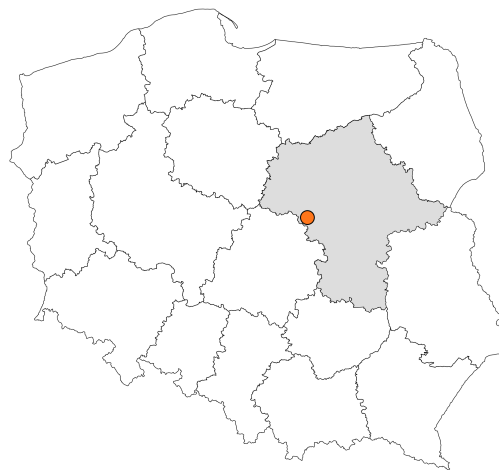


Zakres czasowy: **2025**

---

# Raport dla stacji **14632**

Numer **14632**  
Typ **eTOLL**  
Oddział **Warszawa**  
Miejscowość **Sochaczew**



# SPIS TREŚCI

|   |           |
|---|-----------|
| <b>R00 Zbiorcze i podsumowujące .....</b>   | <b>1</b>  |
| R00_01      Karta charakterystyki stacji ciągłych pomiarów ruchu .....  | 1         |
| <b>R02 Rozwój ruchu w latach .....</b>  | <b>2</b>  |
| R02_03      Rozwój ruchu pojazdów ogółem dla poszczególnych stacji .....  | 2         |
| R02_03C     Rozwój ruchu pojazdów ciężkich dla poszczególnych stacji .....  | 3         |
| <b>R03 Wahania ruchu i ruch w poszczególne dni tygodnia .....</b>   | <b>4</b>  |
| R03_01      Średni dobowy ruchu pojazdów ogółem w poszczególnych miesiącach i dniach tygodnia wraz ze wskaźnikami charakteryzującymi sezonowe (miesięczne) i tygodniowe wahania ruchu w odniesieniu do SDRR ..... | 4         |
| R03_02      Sezonowe i tygodniowe wahania ruchu pojazdów ogółem dla danej stacji .....  | 5         |
| R03_03      Dobowe wahania ruchu dla wybranych dni tygodnia dla pojazdów ogółem wraz z dystrybuantą .....   | 6         |
| R03_04      Uśrednione dobowe rozkłady ruchu dla wybranych dni tygodnia, dla pojazdów lekkich i ciężkich .....  | 7         |
| R03_07      Analiza ruchu pojazdów ogółem w poszczególnych dniach tygodnia dla każdego miesiąca, w podziale na kierunki ruchu .....   | 8         |
| R03_08      Analiza ruchu w święta i dni okoloświąteczne .....  | 20        |
| R03_10      Proporcja dobowego natężenia ruchu do SDRR, dla każdego dnia w roku, dla pojazdów ogółem .....  | 28        |
| R03_11      Nierównomierność kierunkowa dla każdego dnia w roku, dla pojazdów ogółem .....  | 29        |
| R03_12      Dobowe wahania ruchu w podziale na kierunki oraz na pojazdy ogółem .....  | 30        |
| <b>R04 Struktura rodzajowa ruchu .....</b>  | <b>31</b> |
| R04_03      Wykres rodzajowej struktury ruchu wg pomiarów ręcznych lub automatycznych .....   | 31        |
| <b>R07 Godziny o największym natężeniu i charakter ruchu .....</b>  | <b>32</b> |
| R07_02      Zestawienie 200 godzin o największym natężeniu ruchu w roku, dla obu kierunków łącznie .....  | 32        |

Karta charakterystyki stacji ciągłych pomiarów ruchu

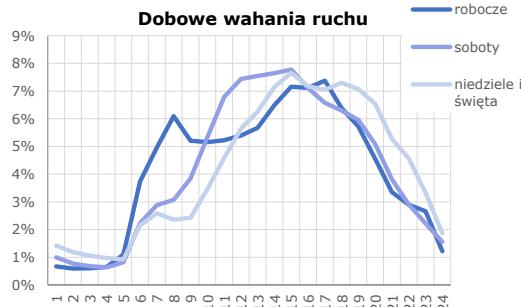
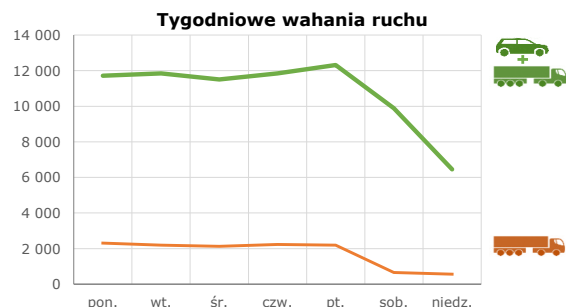
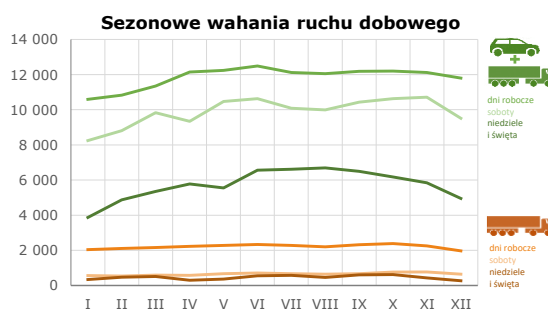
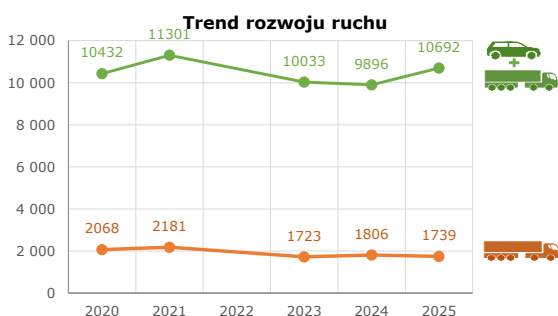
Stacja nr 14632



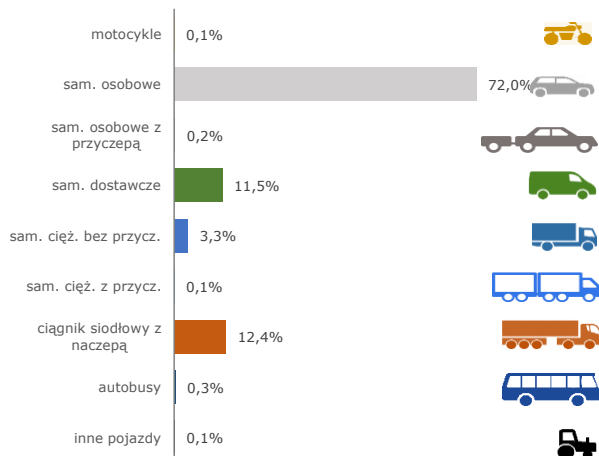
Generalna Dyrekcja Dróg Krajowych i Autostrad

**Nr stacji:** 14632  
**Typ stacji:** e-TOLL  
**Lokalizacja:** Sochaczew  
**Numer drogi:** 92e  
**Pikietaż:** 5,452

**Stacja działa od:** 01.01.2019  
**Charakter ruchu:** G  
**Liczba dni w archiwizacji:** 365  
**Procent doszacowanych godzin:** 0,41%



Struktura rodzajowa ruchu



Godzina 50-ta

Natężenie: 952  
 Udział proc.: 9%  
 Dzień: 03.12.2025 (środa)  
 Godzina: 15



**Rozwój ruchu pojazdów ogółem w latach**
**Stacja nr 14632**
**Generalna Dyrekcja  
Dróg Krajowych i Autostrad**

**Miejscowość:** Sochaczew

**Odcinek:** Sochaczew(obwodnica)

**Typ stacji:** e-TOLL

**Rok:** 2025

**Numer drogi:** 92e

**Oddział:** Warszawa

R02\_02\_14632\_2025

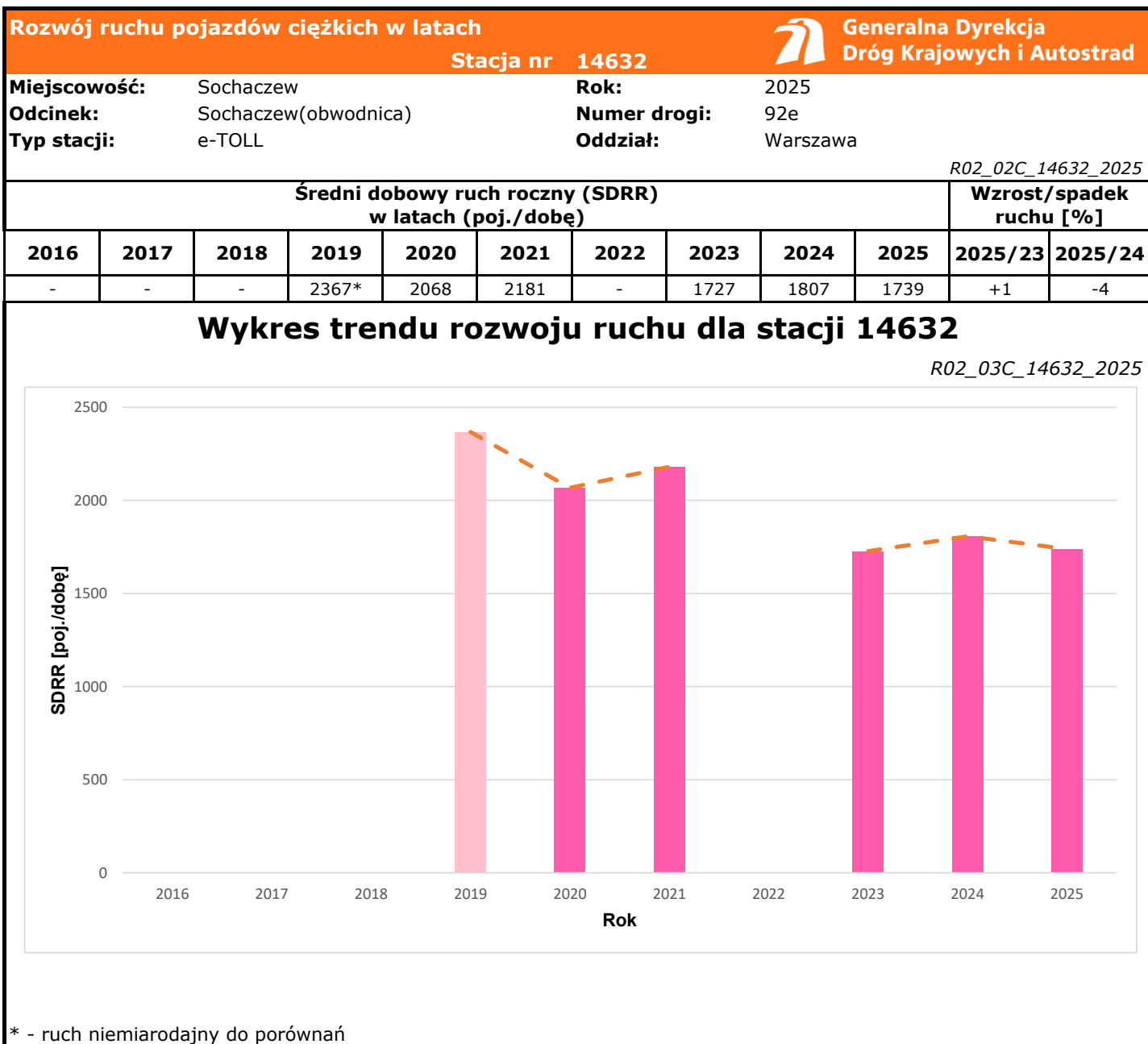
| Średni dobowy ruch roczny (SDRR)<br>w latach (poj./dobę) |      |      |        |       |       |      |       |      |       | Wzrost/spadek<br>ruchu [%] |         |
|--|------|------|--------|-------|-------|------|-------|------|-------|----------------------------|---------|
| 2016   | 2017 | 2018 | 2019   | 2020  | 2021  | 2022 | 2023  | 2024 | 2025  | 2025/23                    | 2025/24 |
| -  | -    | -    | 11200* | 10432 | 11301 | -    | 10034 | 9897 | 10692 | +7                         | +8      |

### Wykres trendu rozwoju ruchu dla stacji 14632

R02\_03\_14632\_2025

| Rok  | SDRR [poj./dobę] |
|------|------------------|
| 2016 | -                |
| 2017 | -                |
| 2018 | -                |
| 2019 | 11200*           |
| 2020 | 10432            |
| 2021 | 11301            |
| 2022 | -                |
| 2023 | 10034            |
| 2024 | 9897             |
| 2025 | 10692            |

\* - ruch niemiernodajny do porównań



| Średni dobowy ruch dla poszczególnych dni tygodnia w poszczególnych miesiącach roku |   |                      |       |        |          |              |          |          |          |          |             |                   |          |          |
|---|---|----------------------|-------|--------|----------|--------------|----------|----------|----------|----------|-------------|-------------------|----------|----------|
| Stacja nr 14632   |   |                      |       |        |          |              |          |          |          |          |             | R03_01_14632_2025 |          |          |
| Miejscowość:  |   | Sochaczew            |       |        |          | Rok:         |          | 2025     |          |          |             |                   |          |          |
| Odcinek:  |   | Sochaczew(obwodnica) |       |        |          | Numer drogi: |          | 92e      |          |          |             |                   |          |          |
| Typ stacji:   |   | e-TOLL               |       |        |          | Oddział:     |          | Warszawa |          |          |             |                   |          |          |
| Ruch ogółem   |   |                      |       |        |          |              |          |          |          |          |             |                   |          |          |
| Dni tygodnia:   |   | Styczeń              | Luty  | Marzec | Kwiecień | Maj          | Czerwiec | Lipiec   | Sierpień | Wrzesień | Październik | Listopad          | Grudzień | Cały rok |
| 1. Poniedziałki   | a | 10445                | 10595 | 11405  | 11786    | 12086        | 12309    | 11920    | 11894    | 12102    | 11907       | 12118             | 12077    | 11720    |
|   | b | 1,123                | 1,094 | 1,110  | 1,088    | 1,095        | 1,082    | 1,079    | 1,082    | 1,088    | 1,071       | 1,099             | 1,150    | 1,096    |
|   | c | 0,891                | 0,904 | 0,973  | 1,006    | 1,031        | 1,050    | 1,017    | 1,015    | 1,033    | 1,016       | 1,034             | 1,030    | 1,000    |
| 2. Wtorki   | a | 10695                | 10799 | 11316  | 12092    | 12156        | 12499    | 12055    | 12003    | 12242    | 12282       | 11814             | 12152    | 11841    |
|   | b | 1,150                | 1,115 | 1,102  | 1,116    | 1,102        | 1,099    | 1,092    | 1,092    | 1,101    | 1,104       | 1,072             | 1,157    | 1,107    |
|   | c | 0,903                | 0,912 | 0,956  | 1,021    | 1,027        | 1,056    | 1,018    | 1,014    | 1,034    | 1,037       | 0,998             | 1,026    | 1,000    |
| 3. Środy  | a | 10508                | 10679 | 11064  | 12269    | 12160        | 12420    | 11932    | 11845    | 11905    | 11956       | 11834             | 9464     | 11503    |
|   | b | 1,130                | 1,102 | 1,077  | 1,133    | 1,102        | 1,092    | 1,081    | 1,078    | 1,070    | 1,075       | 1,073             | 0,901    | 1,076    |
|   | c | 0,914                | 0,928 | 0,962  | 1,067    | 1,057        | 1,080    | 1,037    | 1,030    | 1,035    | 1,039       | 1,029             | 0,823    | 1,000    |
| 4. Czwartki   | a | 10447                | 10806 | 10994  | 12097    | 12376        | 12391    | 12186    | 11984    | 12168    | 12176       | 12043             | 12479    | 11845    |
|   | b | 1,124                | 1,115 | 1,070  | 1,117    | 1,122        | 1,089    | 1,104    | 1,090    | 1,094    | 1,095       | 1,092             | 1,189    | 1,108    |
|   | c | 0,882                | 0,912 | 0,928  | 1,021    | 1,045        | 1,046    | 1,029    | 1,012    | 1,027    | 1,028       | 1,017             | 1,054    | 1,000    |
| 5. Piątki   | a | 10872                | 11268 | 11947  | 12473    | 12442        | 12831    | 12511    | 12534    | 12528    | 12708       | 12811             | 12855    | 12315    |
|   | b | 1,169                | 1,163 | 1,163  | 1,151    | 1,128        | 1,128    | 1,133    | 1,140    | 1,126    | 1,143       | 1,162             | 1,224    | 1,152    |
|   | c | 0,883                | 0,915 | 0,970  | 1,013    | 1,010        | 1,042    | 1,016    | 1,018    | 1,017    | 1,032       | 1,040             | 1,044    | 1,000    |
| 6. Soboty   | a | 8246                 | 8813  | 9836   | 9345     | 10476        | 10630    | 10086    | 9989     | 10427    | 10634       | 10714             | 9511     | 9892     |
|   | b | 0,887                | 0,910 | 0,957  | 0,863    | 0,949        | 0,934    | 0,913    | 0,909    | 0,937    | 0,956       | 0,972             | 0,906    | 0,925    |
|   | c | 0,834                | 0,891 | 0,994  | 0,945    | 1,059        | 1,075    | 1,020    | 1,010    | 1,054    | 1,075       | 1,083             | 0,961    | 1,000    |
| 7. Niedziele  | a | 5102                 | 4866  | 5347   | 7903     | 6360         | 7509     | 6613     | 7396     | 6501     | 6180        | 5710              | 7940     | 6453     |
|   | b | 0,549                | 0,502 | 0,520  | 0,730    | 0,576        | 0,660    | 0,599    | 0,673    | 0,584    | 0,556       | 0,518             | 0,756    | 0,604    |
|   | c | 0,791                | 0,754 | 0,829  | 1,225    | 0,986        | 1,164    | 1,025    | 1,146    | 1,007    | 0,958       | 0,885             | 1,230    | 1,000    |
| 8. Dni robocze  | a | 10593                | 10829 | 11345  | 12143    | 12244        | 12490    | 12121    | 12052    | 12189    | 12206       | 12124             | 11805    | 11845    |
|   | b | 1,139                | 1,118 | 1,104  | 1,121    | 1,110        | 1,098    | 1,098    | 1,097    | 1,096    | 1,098       | 1,100             | 1,124    | 1,108    |
|   | c | 0,894                | 0,914 | 0,958  | 1,025    | 1,034        | 1,054    | 1,023    | 1,017    | 1,029    | 1,030       | 1,024             | 0,997    | 1,000    |
| 9. Święta   | a | 3255                 | -     | -      | 4707     | 5142         | 5609     | -        | 5987     | -        | -           | 5905              | 3454     | 4865     |
|   | b | 0,350                | -     | -      | 0,435    | 0,466        | 0,493    | -        | 0,545    | -        | -           | 0,536             | 0,329    | 0,455    |
|   | c | 0,669                | -     | -      | 0,968    | 1,057        | 1,153    | -        | 1,231    | -        | -           | 1,214             | 0,710    | 1,000    |
| 10. Niedziele i święta  | a | 3871                 | 4866  | 5347   | 5772     | 5548         | 6560     | 6613     | 6692     | 6501     | 6180        | 5840              | 4949     | 5728     |
|   | b | 0,416                | 0,502 | 0,520  | 0,533    | 0,503        | 0,577    | 0,599    | 0,609    | 0,584    | 0,556       | 0,530             | 0,471    | 0,536    |
|   | c | 0,676                | 0,850 | 0,933  | 1,008    | 0,969        | 1,145    | 1,155    | 1,168    | 1,135    | 1,079       | 1,020             | 0,864    | 1,000    |
| 11. Wszystkie dni   | a | 9298                 | 9689  | 10273  | 10833    | 11035        | 11377    | 11043    | 10991    | 11124    | 11120       | 11024             | 10499    | 10692    |
|   | b | 1,000                | 1,000 | 1,000  | 1,000    | 1,000        | 1,000    | 1,000    | 1,000    | 1,000    | 1,000       | 1,000             | 1,000    | 1,000    |
|   | c | 0,870                | 0,906 | 0,961  | 1,013    | 1,032        | 1,064    | 1,033    | 1,028    | 1,040    | 1,040       | 1,031             | 0,982    | 1,000    |

Legenda:

a = średni dobowy ruch danego dnia (dni) tygodnia

b =  $\frac{\text{średni dobowy ruch danego dnia (dni) tygodnia w miesiącu}}{\text{średni dobowy ruch we wszystkie dni miesiąca}}$

c =  $\frac{\text{średni dobowy ruch danego dnia (dni) tygodnia w miesiącu}}{\text{średni dobowy ruch danego dnia (dni) tygodnia w roku}}$

**Sezonowe i tygodniowe wahania ruchu dobowego pojazdów ogółem w latach**



Generalna Dyrekcja  
Dróg Krajowych i Autostrad

Stacja nr 14632

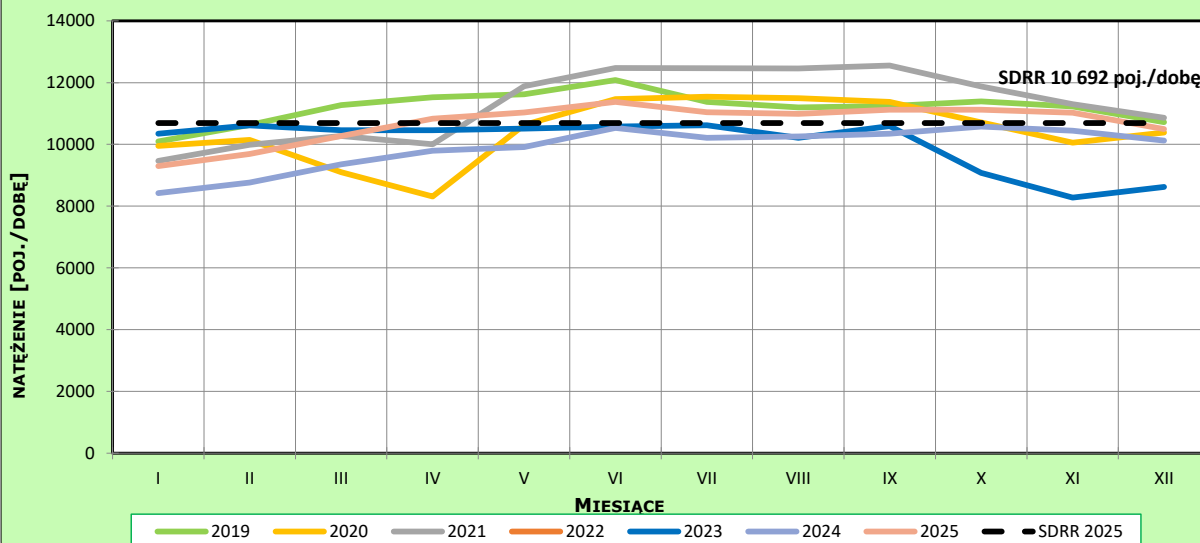
Miejscowość: Sochaczew  
Odcinek: Sochaczew(obwodnica)  
Typ stacji: e-TOLL

Rok: 2025  
Numer drogi: 92e  
Oddział: Warszawa

**Ruch ogółem**

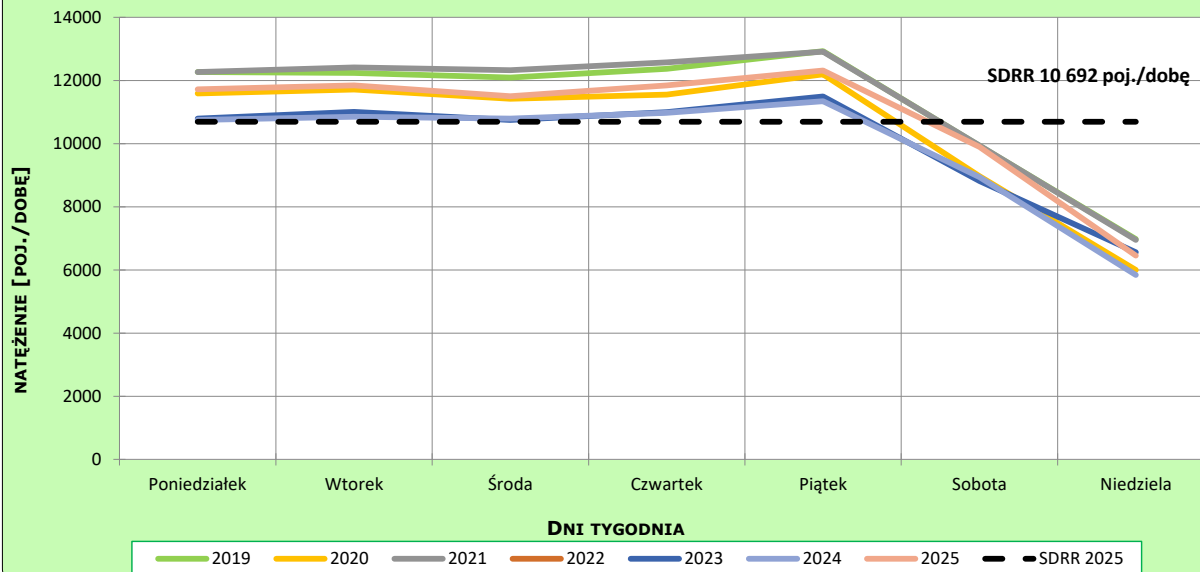
R03\_02-1\_14632\_2025

**Sezonowe wahania ruchu dobowego**



R03\_02-2\_14632\_2025

**Tygodniowe wahania ruchu dobowego**



**Dobowe wahania ruchu pojazdów ogółem**



Generalna Dyrekcja  
Dróg Krajowych i Autostrad

Stacja nr 14632

Miejscowość: Sochaczew

Rok: 2025

Odcinek: Sochaczew(obwodnica)

Numer drogi: 92e

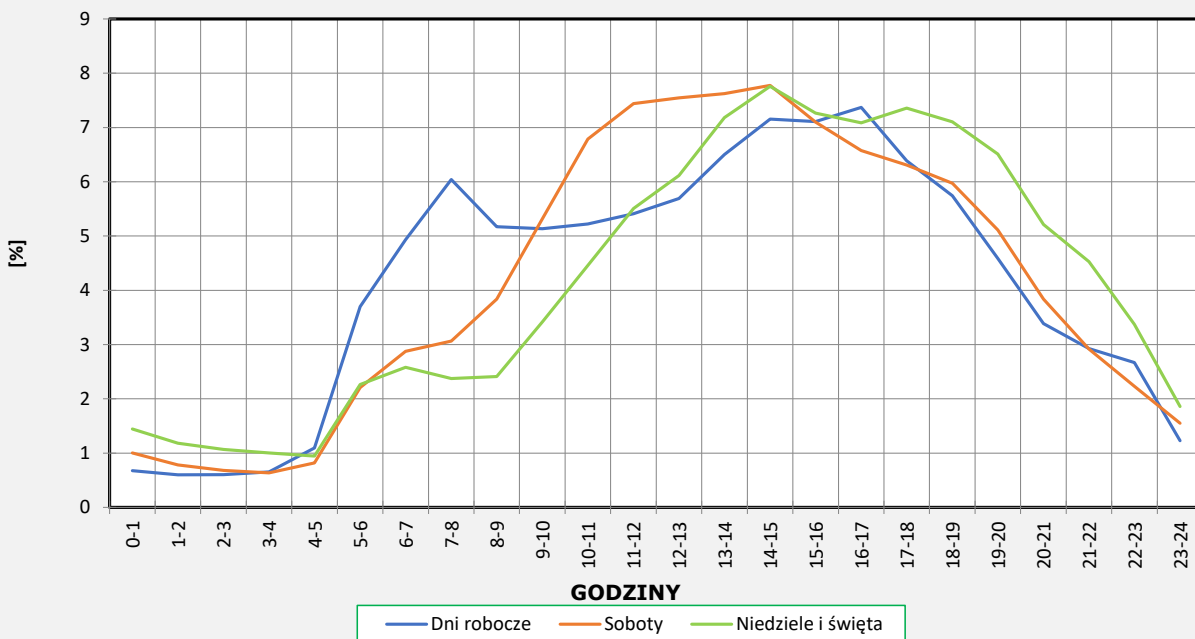
Typ stacji: e-TOLL

Oddział: Warszawa

**Ruch ogółem**

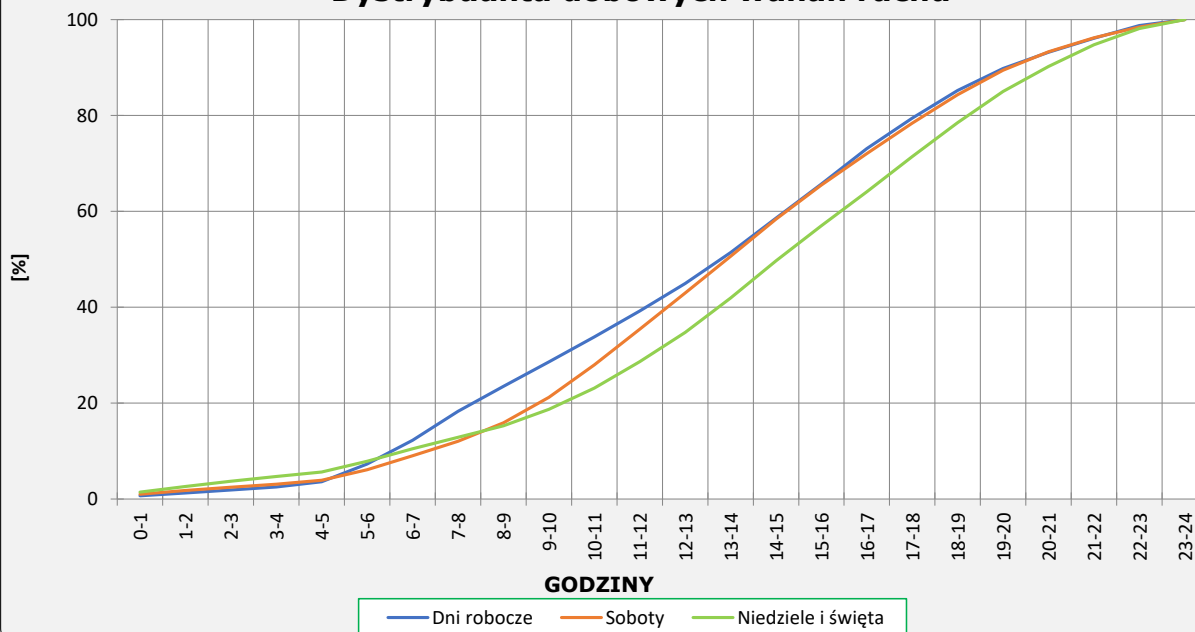
R03\_03-1\_14632\_2025

**Dobowe wahania ruchu**



R03\_03-2\_14632\_2025

**Dystrybuanta dobowych wahań ruchu**



**Uśrednione dobowe rozkłady ruchu dla wybranych dni tygodnia, dla pojazdów lekkich i ciężkich**



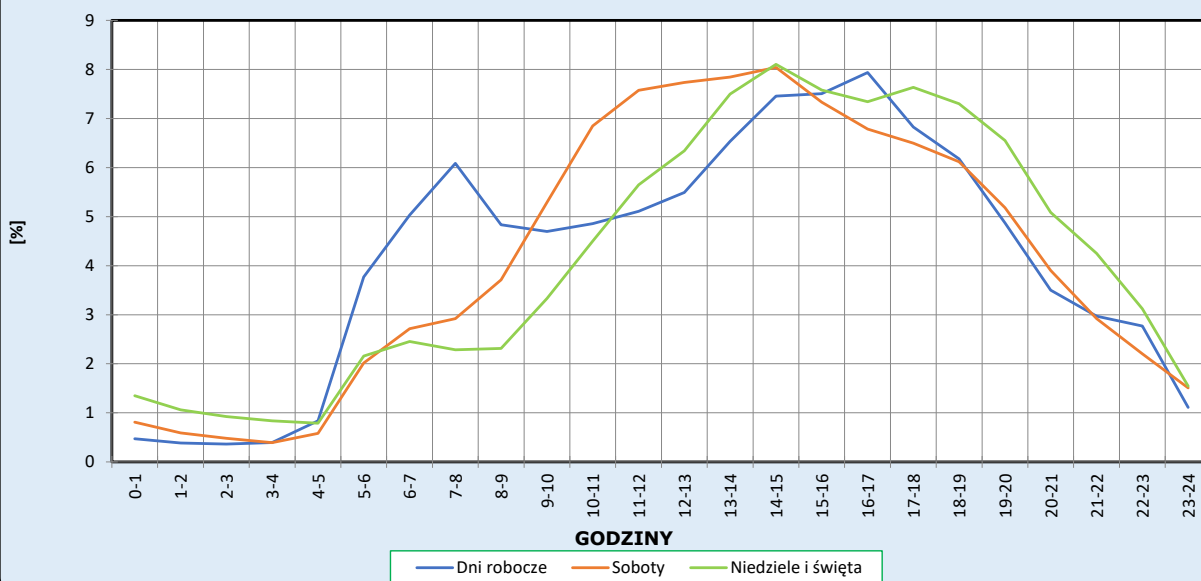
Stacja nr 14632

**Miejscowość:** Sochaczew  
**Odcinek:** Sochaczew(obwodnica)  
**Typ stacji:** e-TOLL

**Rok:** 2025  
**Numer drogi:** 92e  
**Oddział:** Warszawa

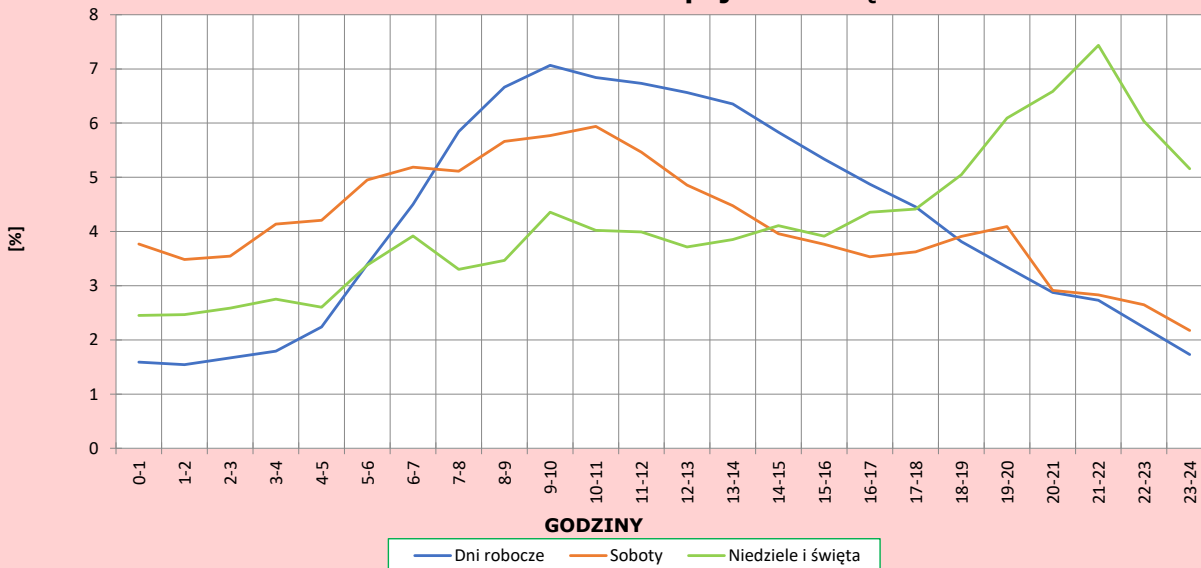
R03\_04-1\_14632\_2025

**Dobowe wahania ruchu pojazdów lekkich**



R03\_04-2\_14632\_2025

**Dobowe wahania ruchu pojazdów ciężkich**



**Analiza ruchu pojazdów ogółem w poszczególnych dniach tygodnia dla każdego miesiąca, w podziale na kierunki ruchu**



Generalna Dyrekcja  
Dróg Krajowych i Autostrad

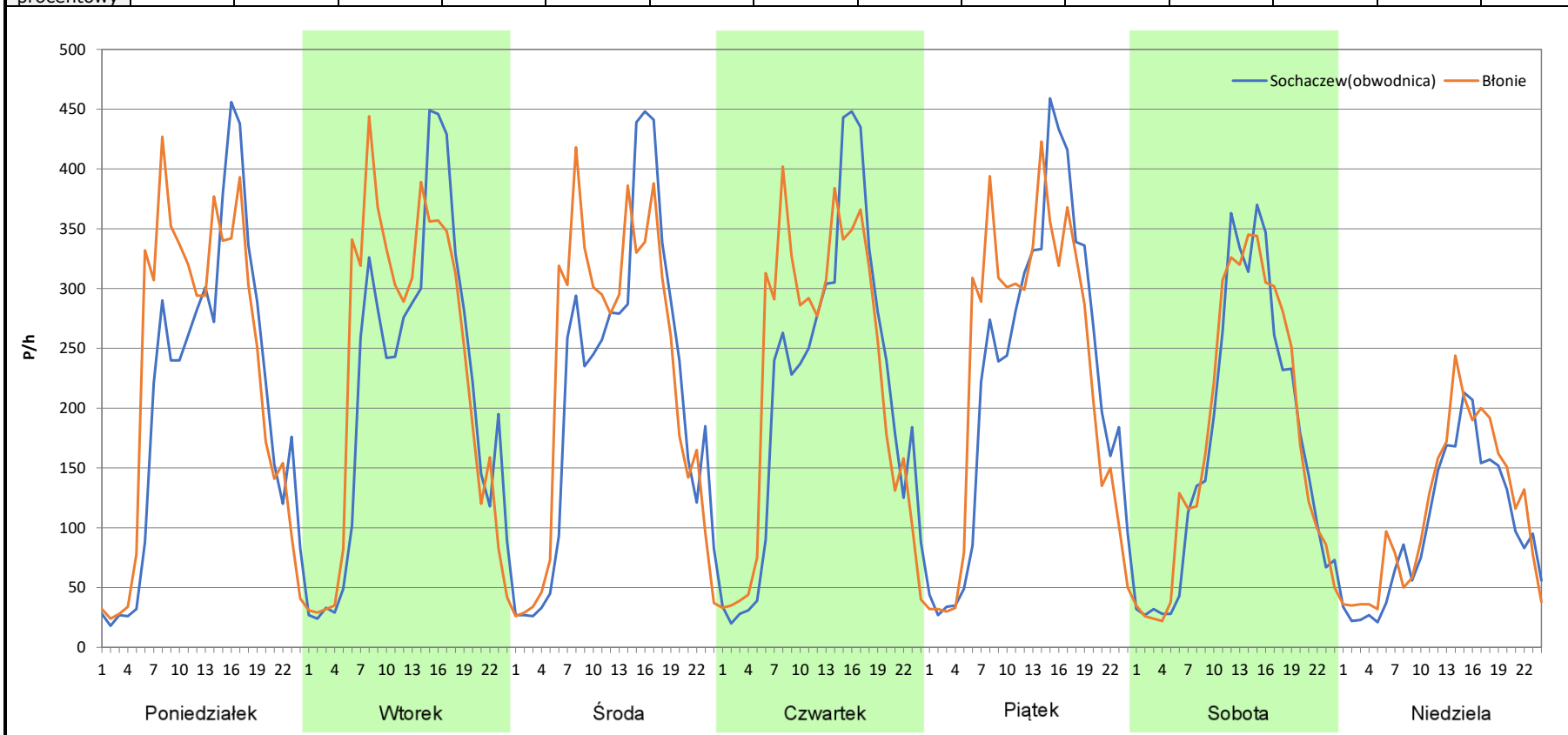
**Stacja nr 14632**

**Miejscowość:** Sochaczew  
**Odcinek:** Sochaczew(obwodnica)  
**Typ stacji:** e-TOLL  
**Miesiąc:** Styczeń

**Rok:** 2025  
**Numer drogi:** 92e  
**Oddział:** Warszawa

R03\_07-1\_14632\_2025

| Dzień tygodnia     | Poniedziałek          |        | Wtorek                |        | Środa                 |        | Czwartek              |        | Piątek                |        | Sobota                |        | Niedziela             |        |
|--------------------|-----------------------|--------|-----------------------|--------|-----------------------|--------|-----------------------|--------|-----------------------|--------|-----------------------|--------|-----------------------|--------|
| Kierunek           | Sochaczew( obwodnica) | Błonie | Sochaczew( obwodnica) | Błonie | Sochaczew( obwodnica) | Błonie | Sochaczew( obwodnica) | Błonie | Sochaczew( obwodnica) | Błonie | Sochaczew( obwodnica) | Błonie | Sochaczew( obwodnica) | Błonie |
| SDR                | 4977                  | 5466   | 5185                  | 5520   | 5129                  | 5381   | 5104                  | 5345   | 5400                  | 5471   | 4054                  | 4198   | 2388                  | 2720   |
| Razem              | 10443                 |        | 10705                 |        | 10510                 |        | 10449                 |        | 10871                 |        | 8252                  |        | 5108                  |        |
| Podział procentowy | 47,66%                | 52,34% | 48,44%                | 51,56% | 48,80%                | 51,20% | 48,85%                | 51,15% | 49,67%                | 50,33% | 49,13%                | 50,87% | 46,75%                | 53,25% |



**Analiza ruchu pojazdów ogółem w poszczególnych dniach tygodnia dla każdego miesiąca, w podziale na kierunki ruchu**



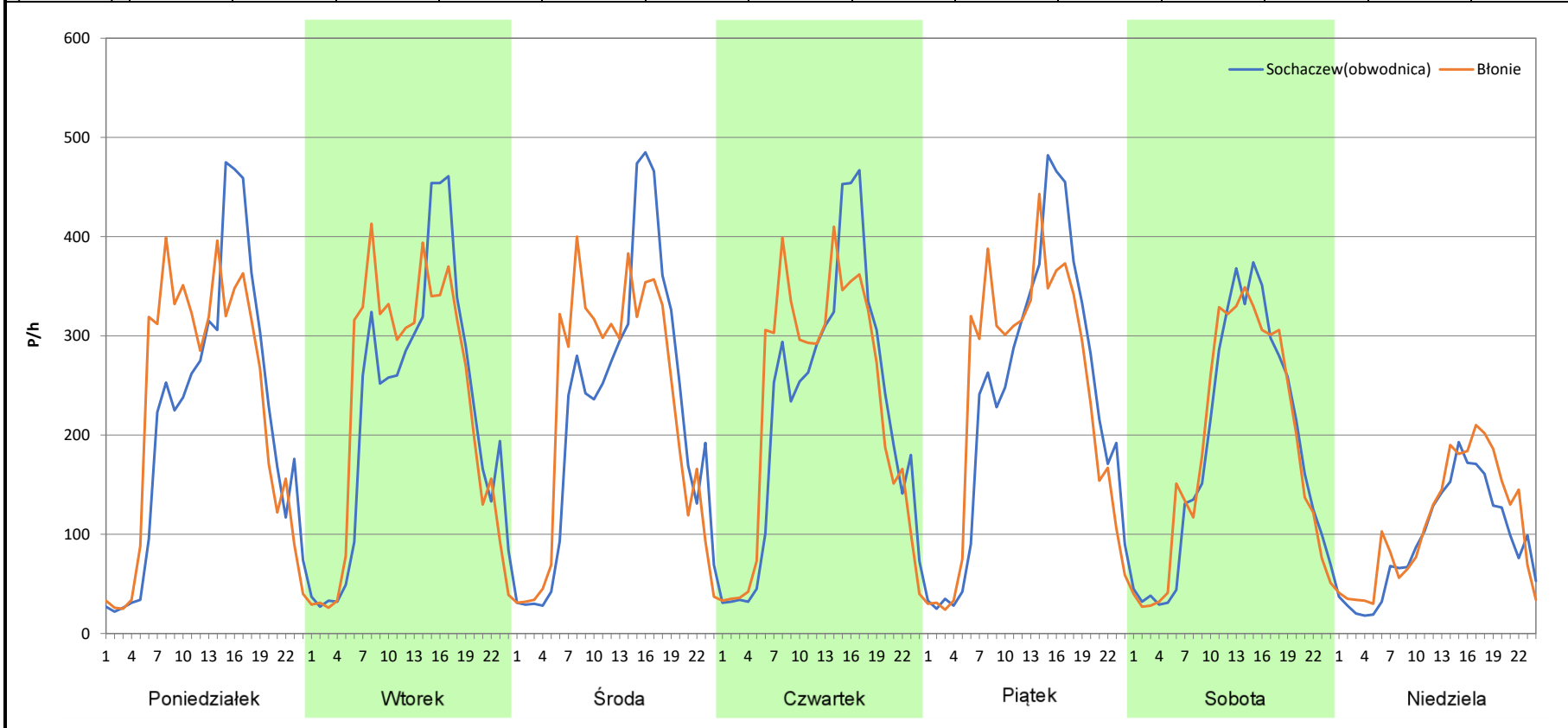
**Stacja nr 14632**

**Miejscowość:** Sochaczew  
**Odcinek:** Sochaczew(obwodnica)  
**Typ stacji:** e-TOLL  
**Miesiąc:** Luty

**Rok:** 2025  
**Numer drogi:** 92e  
**Oddział:** Warszawa

R03\_07-2\_14632\_2025

| Dzień tygodnia     | Poniedziałek         |        | Wtorek               |        | Środa                |        | Czwartek             |        | Piątek               |        | Sobota               |        | Niedziela            |        |
|--------------------|----------------------|--------|----------------------|--------|----------------------|--------|----------------------|--------|----------------------|--------|----------------------|--------|----------------------|--------|
| Kierunek           | Sochaczew(obwodnica) | Błonie | Sochaczew(obwodnica) | Błonie | Sochaczew(obwodnica) | Błonie | Sochaczew(obwodnica) | Błonie | Sochaczew(obwodnica) | Błonie | Sochaczew(obwodnica) | Błonie | Sochaczew(obwodnica) | Błonie |
| SDR                | 5165                 | 5435   | 5332                 | 5473   | 5308                 | 5375   | 5339                 | 5473   | 5618                 | 5656   | 4400                 | 4423   | 2249                 | 2622   |
| Razem              | 10600                |        | 10805                |        | 10683                |        | 10812                |        | 11274                |        | 8823                 |        | 4871                 |        |
| Podział procentowy | 48,73%               | 51,27% | 49,35%               | 50,65% | 49,69%               | 50,31% | 49,38%               | 50,62% | 49,83%               | 50,17% | 49,87%               | 50,13% | 46,17%               | 53,83% |



**Analiza ruchu pojazdów ogółem w poszczególnych dniach tygodnia dla każdego miesiąca, w podziale na kierunki ruchu**



Generalna Dyrekcja  
Dróg Krajowych i Autostrad

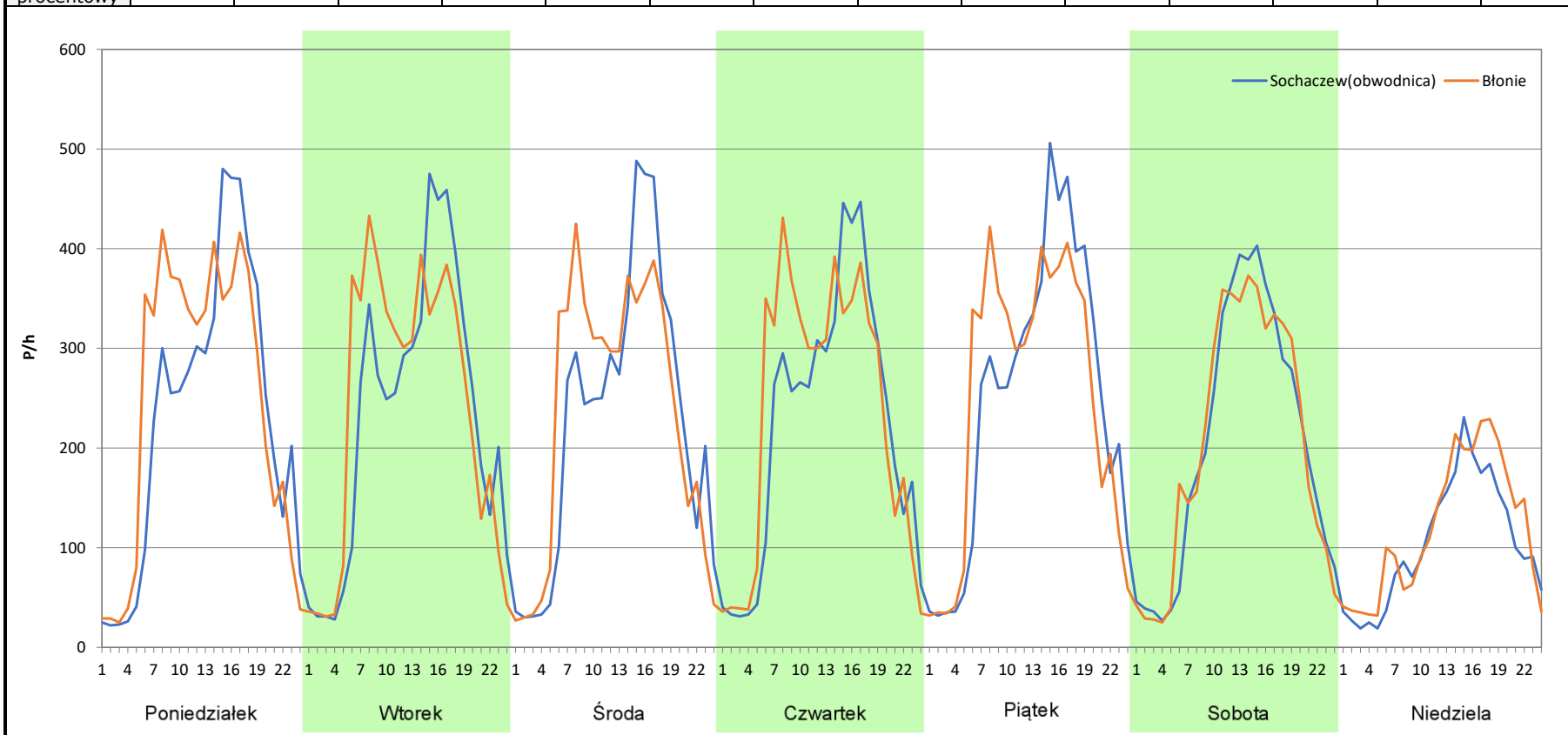
**Stacja nr 14632**

**Miejscowość:** Sochaczew  
**Odcinek:** Sochaczew(obwodnica)  
**Typ stacji:** e-TOLL  
**Miesiąc:** Marzec

**Rok:** 2025  
**Numer drogi:** 92e  
**Oddział:** Warszawa

R03\_07-3\_14632\_2025

| Dzień tygodnia     | Poniedziałek         |        | Wtorek               |        | Środa                |        | Czwartek             |        | Piątek               |        | Sobota               |        | Niedziela            |        |
|--------------------|----------------------|--------|----------------------|--------|----------------------|--------|----------------------|--------|----------------------|--------|----------------------|--------|----------------------|--------|
| Kierunek           | Sochaczew(obwodnica) | Błonie | Sochaczew(obwodnica) | Błonie | Sochaczew(obwodnica) | Błonie | Sochaczew(obwodnica) | Błonie | Sochaczew(obwodnica) | Błonie | Sochaczew(obwodnica) | Błonie | Sochaczew(obwodnica) | Błonie |
| SDR                | 5508                 | 5896   | 5563                 | 5759   | 5457                 | 5613   | 5338                 | 5661   | 5971                 | 5982   | 4915                 | 4917   | 2493                 | 2854   |
| Razem              | 11404                |        | 11322                |        | 11070                |        | 10999                |        | 11953                |        | 9832                 |        | 5347                 |        |
| Podział procentowy | 48,30%               | 51,70% | 49,13%               | 50,87% | 49,30%               | 50,70% | 48,53%               | 51,47% | 49,95%               | 50,05% | 49,99%               | 50,01% | 46,62%               | 53,38% |



**Analiza ruchu pojazdów ogółem w poszczególnych dniach tygodnia dla każdego miesiąca, w podziale na kierunki ruchu**



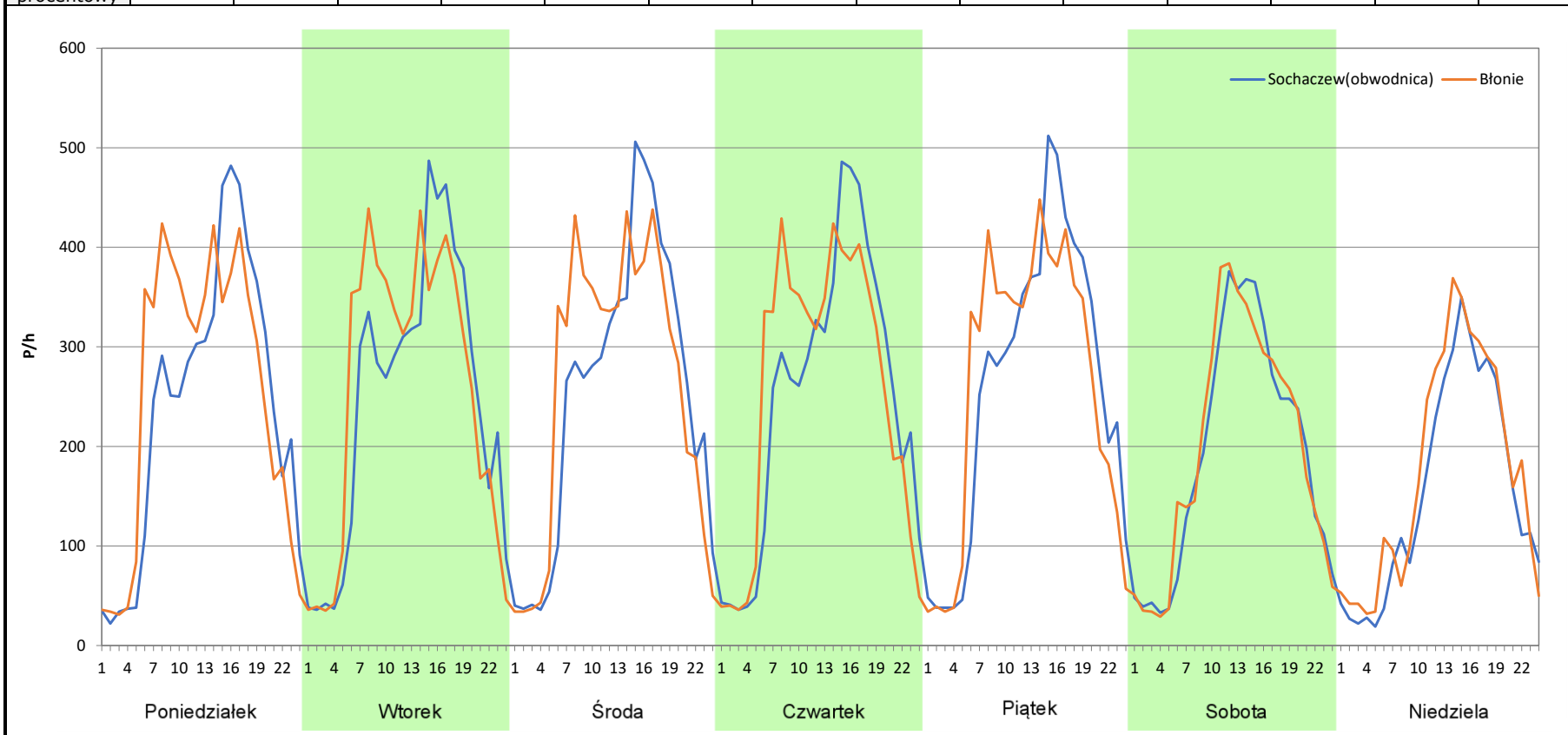
**Stacja nr 14632**

**Miejscowość:** Sochaczew  
**Odcinek:** Sochaczew(obwodnica)  
**Typ stacji:** e-TOLL  
**Miesiąc:** Kwiecień

**Rok:** 2025  
**Numer drogi:** 92e  
**Oddział:** Warszawa

R03\_07-4\_14632\_2025

| Dzień tygodnia     | Poniedziałek         |        | Wtorek               |        | Środa                |        | Czwartek             |        | Piątek               |        | Sobota               |        | Niedziela            |        |
|--------------------|----------------------|--------|----------------------|--------|----------------------|--------|----------------------|--------|----------------------|--------|----------------------|--------|----------------------|--------|
| Kierunek           | Sochaczew(obwodnica) | Błonie | Sochaczew(obwodnica) | Błonie | Sochaczew(obwodnica) | Błonie | Sochaczew(obwodnica) | Błonie | Sochaczew(obwodnica) | Błonie | Sochaczew(obwodnica) | Błonie | Sochaczew(obwodnica) | Błonie |
| SDR                | 5730                 | 6058   | 5926                 | 6164   | 6048                 | 6223   | 5970                 | 6130   | 6222                 | 6259   | 4628                 | 4723   | 3722                 | 4178   |
| Razem              | 11788                |        | 12090                |        | 12271                |        | 12100                |        | 12481                |        | 9351                 |        | 7900                 |        |
| Podział procentowy | 48,61%               | 51,39% | 49,02%               | 50,98% | 49,29%               | 50,71% | 49,34%               | 50,66% | 49,85%               | 50,15% | 49,49%               | 50,51% | 47,11%               | 52,89% |



**Analiza ruchu pojazdów ogółem w poszczególnych dniach tygodnia dla każdego miesiąca, w podziale na kierunki ruchu**



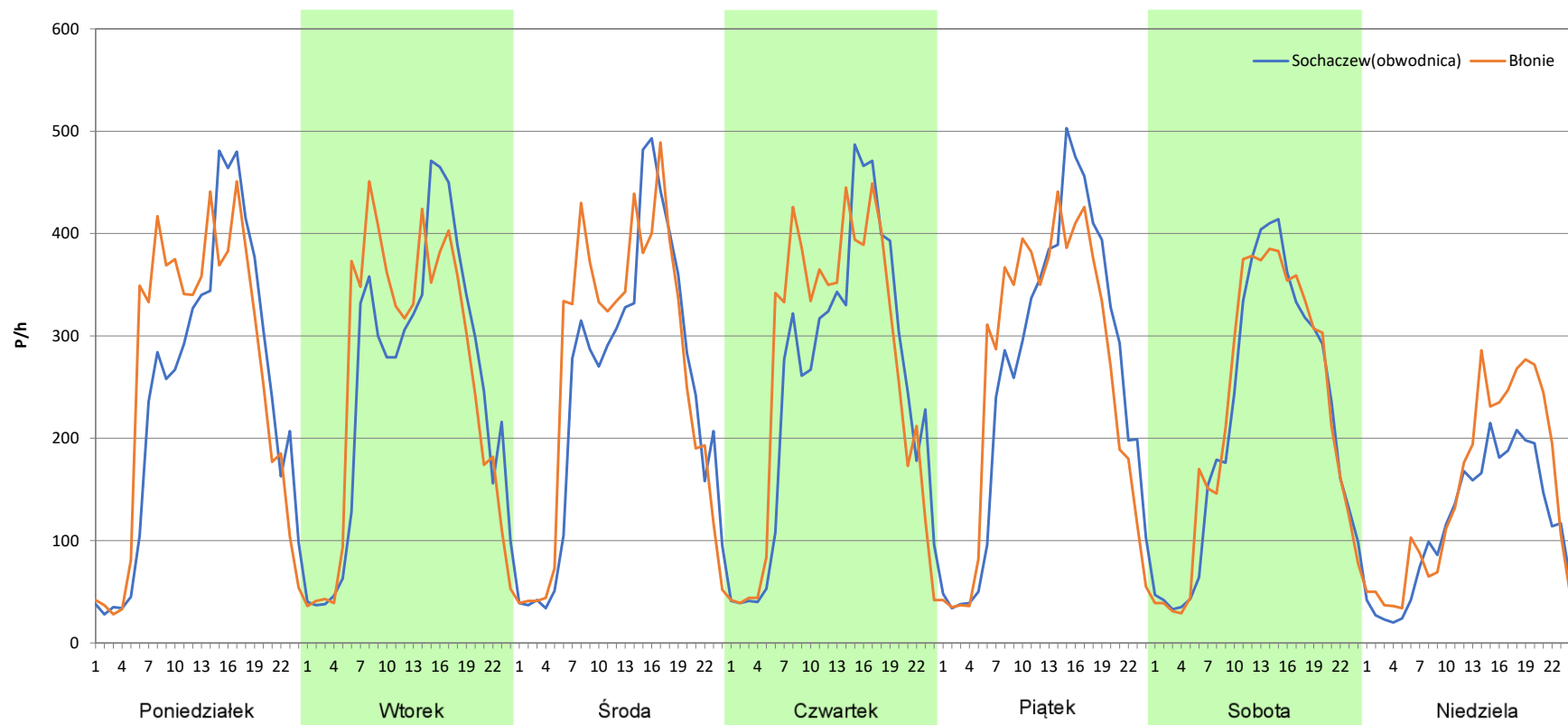
**Stacja nr 14632**

**Miejscowość:** Sochaczew  
**Odcinek:** Sochaczew(obwodnica)  
**Typ stacji:** e-TOLL  
**Miesiąc:** Maj

**Rok:** 2025  
**Numer drogi:** 92e  
**Oddział:** Warszawa

*R03\_07-5\_14632\_2025*

| Dzień tygodnia     | Poniedziałek          |        | Wtorek                |        | Środa                 |        | Czwartek              |        | Piątek                |        | Sobota                |        | Niedziela             |        |
|--------------------|-----------------------|--------|-----------------------|--------|-----------------------|--------|-----------------------|--------|-----------------------|--------|-----------------------|--------|-----------------------|--------|
| Kierunek           | Sochaczew( obwodnica) | Błonie | Sochaczew( obwodnica) | Błonie | Sochaczew( obwodnica) | Błonie | Sochaczew( obwodnica) | Błonie | Sochaczew( obwodnica) | Błonie | Sochaczew( obwodnica) | Błonie | Sochaczew( obwodnica) | Błonie |
| SDR                | 5863                  | 6228   | 5999                  | 6158   | 5880                  | 6281   | 6030                  | 6351   | 6211                  | 6235   | 5195                  | 5285   | 2809                  | 3558   |
| Razem              | 12091                 |        | 12157                 |        | 12161                 |        | 12381                 |        | 12446                 |        | 10480                 |        | 6367                  |        |
| Podział procentowy | 48,49%                | 51,51% | 49,35%                | 50,65% | 48,35%                | 51,65% | 48,70%                | 51,30% | 49,90%                | 50,10% | 49,57%                | 50,43% | 44,12%                | 55,88% |



**Analiza ruchu pojazdów ogółem w poszczególnych dniach tygodnia dla każdego miesiąca, w podziale na kierunki ruchu**



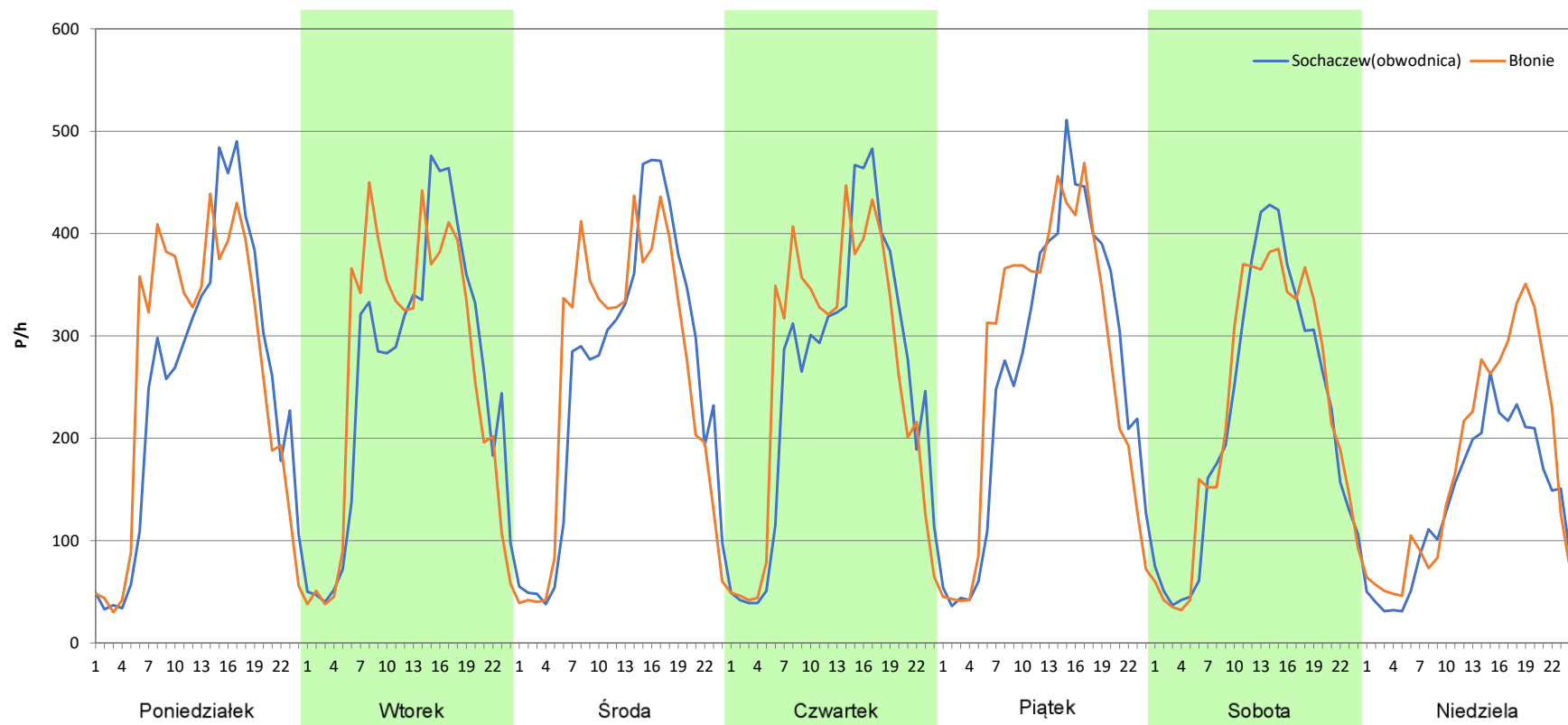
**Stacja nr 14632**

**Miejscowość:** Sochaczew  
**Odcinek:** Sochaczew(obwodnica)  
**Typ stacji:** e-TOLL  
**Miesiąc:** Czerwiec

**Rok:** 2025  
**Numer drogi:** 92e  
**Oddział:** Warszawa

*R03\_07-6\_14632\_2025*

| Dzień tygodnia     | Poniedziałek          |        | Wtorek                |        | Środa                 |        | Czwartek              |        | Piątek                |        | Sobota                |        | Niedziela             |        |
|--------------------|-----------------------|--------|-----------------------|--------|-----------------------|--------|-----------------------|--------|-----------------------|--------|-----------------------|--------|-----------------------|--------|
| Kierunek           | Sochaczew( obwodnica) | Błonie | Sochaczew( obwodnica) | Błonie | Sochaczew( obwodnica) | Błonie | Sochaczew( obwodnica) | Błonie | Sochaczew( obwodnica) | Błonie | Sochaczew( obwodnica) | Błonie | Sochaczew( obwodnica) | Błonie |
| SDR                | 6005                  | 6305   | 6198                  | 6309   | 6198                  | 6228   | 6118                  | 6275   | 6323                  | 6515   | 5261                  | 5373   | 3316                  | 4191   |
| Razem              | 12310                 |        | 12507                 |        | 12426                 |        | 12393                 |        | 12838                 |        | 10634                 |        | 7507                  |        |
| Podział procentowy | 48,78%                | 51,22% | 49,56%                | 50,44% | 49,88%                | 50,12% | 49,37%                | 50,63% | 49,25%                | 50,75% | 49,47%                | 50,53% | 44,17%                | 55,83% |



**Analiza ruchu pojazdów ogółem w poszczególnych dniach tygodnia dla każdego miesiąca, w podziale na kierunki ruchu**



Generalna Dyrekcja  
Dróg Krajowych i Autostrad

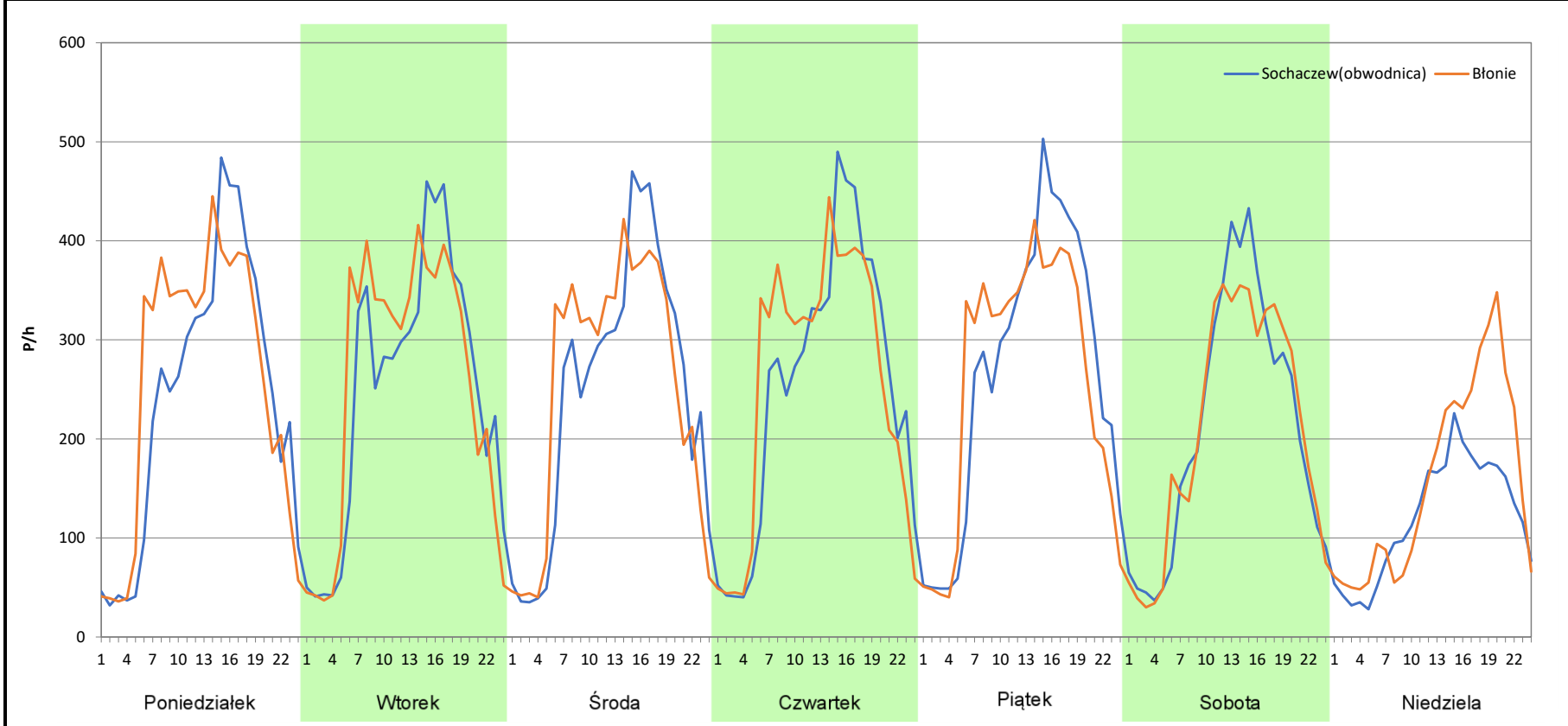
Stacja nr 14632

**Miejscowość:** Sochaczew  
**Odcinek:** Sochaczew(obwodnica)  
**Typ stacji:** e-TOLL  
**Miesiąc:** Lipiec

**Rok:** 2025  
**Numer drogi:** 92e  
**Oddział:** Warszawa

R03\_07-7\_14632\_2025

| Dzień tygodnia     | Poniedziałek         |        | Wtorek               |        | Środa                |        | Czwartek             |        | Piątek               |        | Sobota               |        | Niedziela            |        |
|--------------------|----------------------|--------|----------------------|--------|----------------------|--------|----------------------|--------|----------------------|--------|----------------------|--------|----------------------|--------|
| Kierunek           | Sochaczew(obwodnica) | Błonie | Sochaczew(obwodnica) | Błonie | Sochaczew(obwodnica) | Błonie | Sochaczew(obwodnica) | Błonie | Sochaczew(obwodnica) | Błonie | Sochaczew(obwodnica) | Błonie | Sochaczew(obwodnica) | Błonie |
| SDR                | 5769                 | 6154   | 5955                 | 6102   | 5898                 | 6036   | 6029                 | 6155   | 6347                 | 6171   | 5069                 | 5019   | 2880                 | 3735   |
| Razem              | 11923                |        | 12057                |        | 11934                |        | 12184                |        | 12518                |        | 10088                |        | 6615                 |        |
| Podział procentowy | 48,39%               | 51,61% | 49,39%               | 50,61% | 49,42%               | 50,58% | 49,48%               | 50,52% | 50,70%               | 49,30% | 50,25%               | 49,75% | 43,54%               | 56,46% |



**Analiza ruchu pojazdów ogółem w poszczególnych dniach tygodnia dla każdego miesiąca, w podziale na kierunki ruchu**



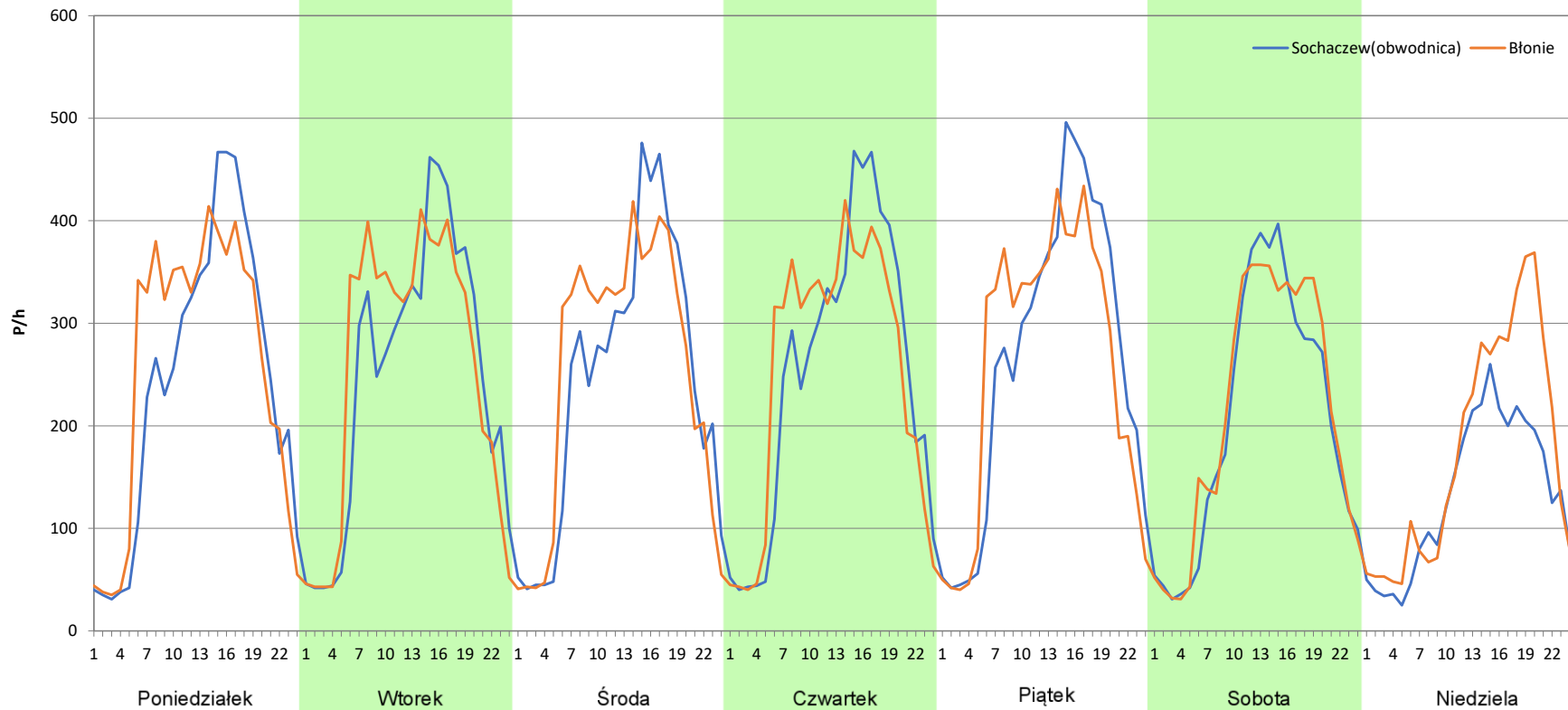
**Stacja nr 14632**

**Miejscowość:** Sochaczew  
**Odcinek:** Sochaczew(obwodnica)  
**Typ stacji:** e-TOLL  
**Miesiąc:** Sierpień

**Rok:** 2025  
**Numer drogi:** 92e  
**Oddział:** Warszawa

R03\_07-8\_14632\_2025

| Dzień tygodnia     | Poniedziałek          |        | Wtorek                |        | Środa                 |        | Czwartek              |        | Piątek                |        | Sobota                |        | Niedziela             |        |
|--------------------|-----------------------|--------|-----------------------|--------|-----------------------|--------|-----------------------|--------|-----------------------|--------|-----------------------|--------|-----------------------|--------|
| Kierunek           | Sochaczew( obwodnica) | Błonie | Sochaczew( obwodnica) | Błonie | Sochaczew( obwodnica) | Błonie | Sochaczew( obwodnica) | Błonie | Sochaczew( obwodnica) | Błonie | Sochaczew( obwodnica) | Błonie | Sochaczew( obwodnica) | Błonie |
| SDR                | 5791                  | 6109   | 5912                  | 6098   | 5822                  | 6032   | 5972                  | 6016   | 6308                  | 6231   | 4888                  | 5100   | 3202                  | 4193   |
| Razem              | 11900                 |        | 12010                 |        | 11854                 |        | 11988                 |        | 12539                 |        | 9988                  |        | 7395                  |        |
| Podział procentowy | 48,66%                | 51,34% | 49,23%                | 50,77% | 49,11%                | 50,89% | 49,82%                | 50,18% | 50,31%                | 49,69% | 48,94%                | 51,06% | 43,30%                | 56,70% |



**Analiza ruchu pojazdów ogółem w poszczególnych dniach tygodnia dla każdego miesiąca, w podziale na kierunki ruchu**



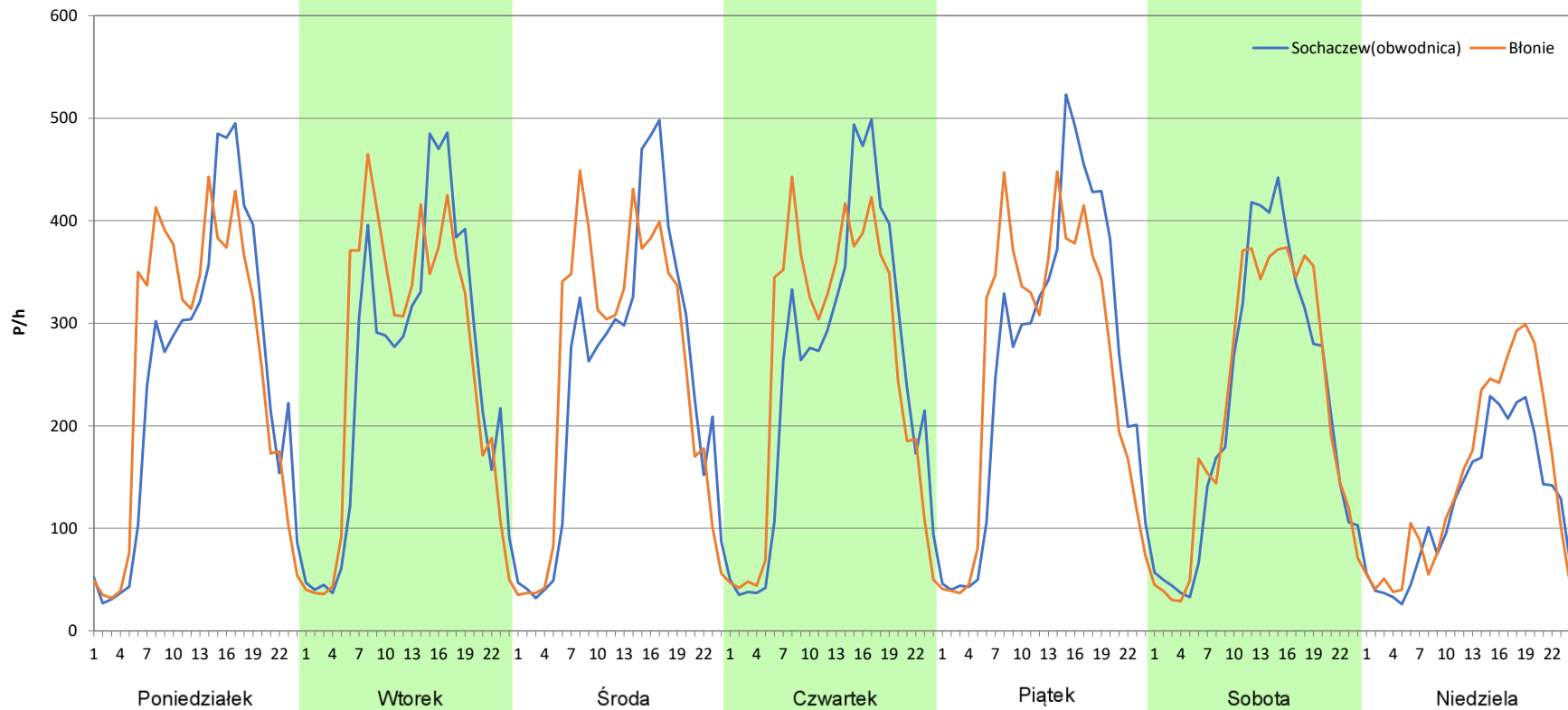
**Stacja nr 14632**

**Miejscowość:** Sochaczew  
**Odcinek:** Sochaczew(obwodnica)  
**Typ stacji:** e-TOLL  
**Miesiąc:** Wrzesień

**Rok:** 2025  
**Numer drogi:** 92e  
**Oddział:** Warszawa

*R03\_07-9\_14632\_2025*

| Dzień tygodnia     | Poniedziałek          |        | Wtorek                |        | Środa                 |        | Czwartek              |        | Piątek                |        | Sobota                |        | Niedziela             |        |
|--------------------|-----------------------|--------|-----------------------|--------|-----------------------|--------|-----------------------|--------|-----------------------|--------|-----------------------|--------|-----------------------|--------|
| Kierunek           | Sochaczew( obwodnica) | Błonie | Sochaczew( obwodnica) | Błonie | Sochaczew( obwodnica) | Błonie | Sochaczew( obwodnica) | Błonie | Sochaczew( obwodnica) | Błonie | Sochaczew( obwodnica) | Błonie | Sochaczew( obwodnica) | Błonie |
| SDR                | 5936                  | 6163   | 6039                  | 6202   | 5852                  | 6059   | 6001                  | 6168   | 6305                  | 6231   | 5210                  | 5223   | 2973                  | 3540   |
| Razem              | 12099                 |        | 12241                 |        | 11911                 |        | 12169                 |        | 12536                 |        | 10433                 |        | 6513                  |        |
| Podział procentowy | 49,06%                | 50,94% | 49,33%                | 50,67% | 49,13%                | 50,87% | 49,31%                | 50,69% | 50,30%                | 49,70% | 49,94%                | 50,06% | 45,65%                | 54,35% |



Analiza ruchu pojazdów ogółem w poszczególnych dniach tygodnia dla każdego miesiąca, w podziale na kierunki ruchu



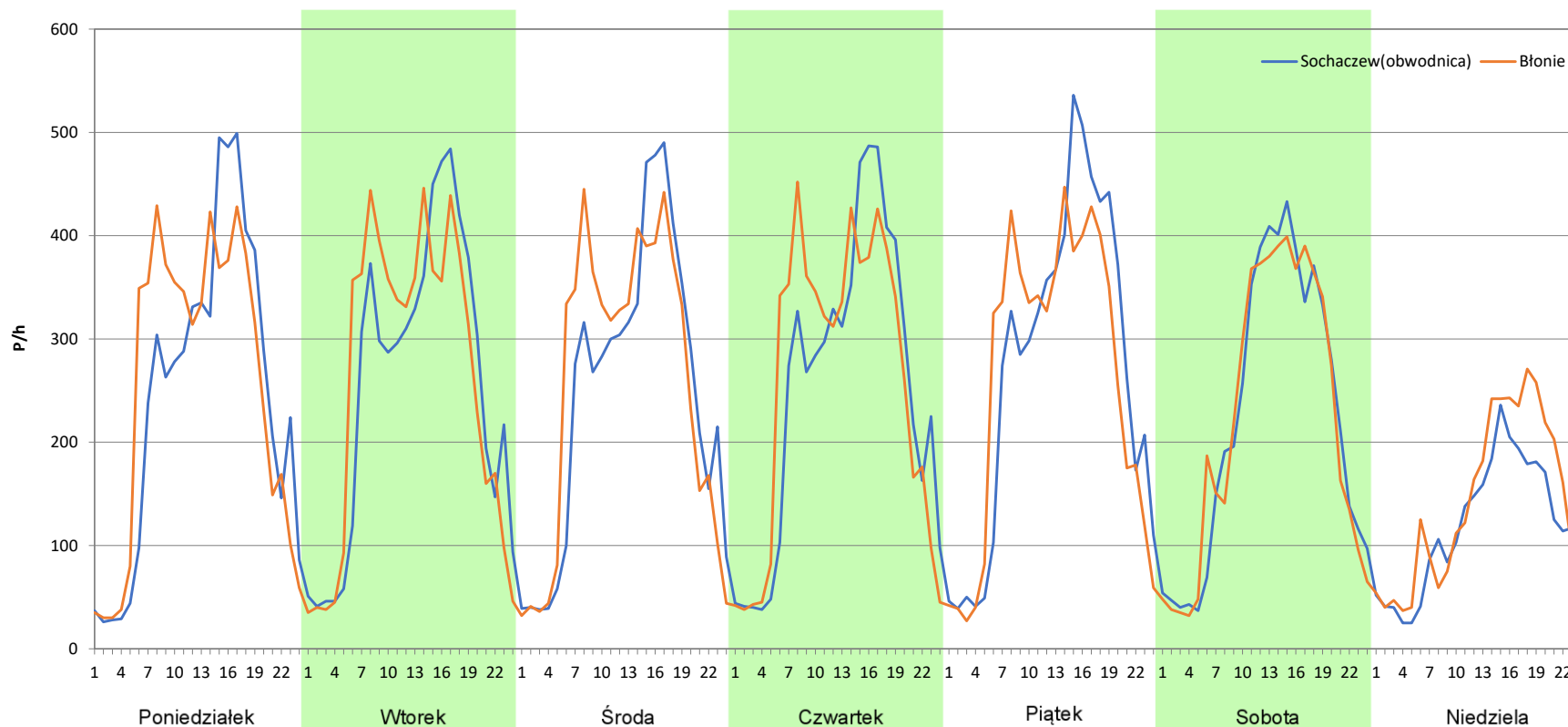
Stacja nr 14632

**Miejscowość:** Sochaczew  
**Odcinek:** Sochaczew(obwodnica)  
**Typ stacji:** e-TOLL  
**Miesiąc:** Październik

**Rok:** 2025  
**Numer drogi:** 92e  
**Oddział:** Warszawa

R03\_07-10\_14632\_2025

| Dzień tygodnia     | Poniedziałek          |        | Wtorek                |        | Środa                 |        | Czwartek              |        | Piątek                |        | Sobota                |        | Niedziela             |        |
|--------------------|-----------------------|--------|-----------------------|--------|-----------------------|--------|-----------------------|--------|-----------------------|--------|-----------------------|--------|-----------------------|--------|
| Kierunek           | Sochaczew( obwodnica) | Błonie | Sochaczew( obwodnica) | Błonie | Sochaczew( obwodnica) | Błonie | Sochaczew( obwodnica) | Błonie | Sochaczew( obwodnica) | Błonie | Sochaczew( obwodnica) | Błonie | Sochaczew( obwodnica) | Błonie |
| SDR                | 5843                  | 6070   | 6083                  | 6203   | 5875                  | 6080   | 6019                  | 6155   | 6461                  | 6248   | 5337                  | 5303   | 2830                  | 3358   |
| Razem              | 11913                 |        | 12286                 |        | 11955                 |        | 12174                 |        | 12709                 |        | 10640                 |        | 6188                  |        |
| Podział procentowy | 49,05%                | 50,95% | 49,51%                | 50,49% | 49,14%                | 50,86% | 49,44%                | 50,56% | 50,84%                | 49,16% | 50,16%                | 49,84% | 45,73%                | 54,27% |



**Analiza ruchu pojazdów ogółem w poszczególnych dniach tygodnia dla każdego miesiąca, w podziale na kierunki ruchu**



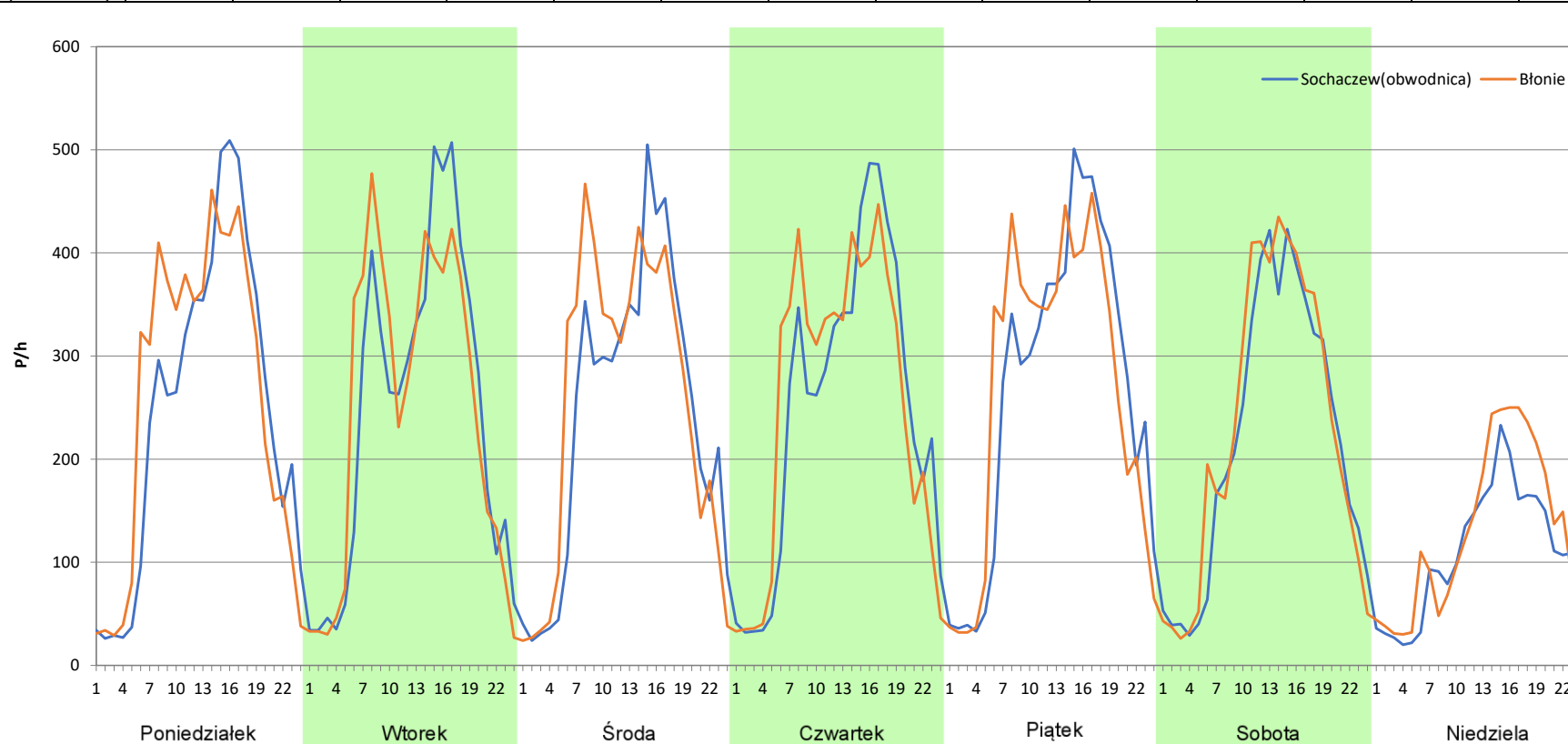
**Stacja nr 14632**

**Miejscowość:** Sochaczew  
**Odcinek:** Sochaczew(obwodnica)  
**Typ stacji:** e-TOLL  
**Miesiąc:** Listopad

**Rok:** 2025  
**Numer drogi:** 92e  
**Oddział:** Warszawa

*R03\_07-11\_14632\_2025*

| Dzień tygodnia     | Poniedziałek          |        | Wtorek                |        | Środa                 |        | Czwartek              |        | Piątek                |        | Sobota                |        | Niedziela             |        |
|--------------------|-----------------------|--------|-----------------------|--------|-----------------------|--------|-----------------------|--------|-----------------------|--------|-----------------------|--------|-----------------------|--------|
| Kierunek           | Sochaczew( obwodnica) | Błonie | Sochaczew( obwodnica) | Błonie | Sochaczew( obwodnica) | Błonie | Sochaczew( obwodnica) | Błonie | Sochaczew( obwodnica) | Błonie | Sochaczew( obwodnica) | Błonie | Sochaczew( obwodnica) | Błonie |
| SDR                | 5930                  | 6193   | 5898                  | 5915   | 5796                  | 6043   | 5973                  | 6080   | 6407                  | 6410   | 5236                  | 5479   | 2627                  | 3086   |
| Razem              | 12123                 |        | 11813                 |        | 11839                 |        | 12053                 |        | 12817                 |        | 10715                 |        | 5713                  |        |
| Podział procentowy | 48,92%                | 51,08% | 49,93%                | 50,07% | 48,96%                | 51,04% | 49,56%                | 50,44% | 49,99%                | 50,01% | 48,87%                | 51,13% | 45,98%                | 54,02% |



**Analiza ruchu pojazdów ogółem w poszczególnych dniach tygodnia dla każdego miesiąca, w podziale na kierunki ruchu**



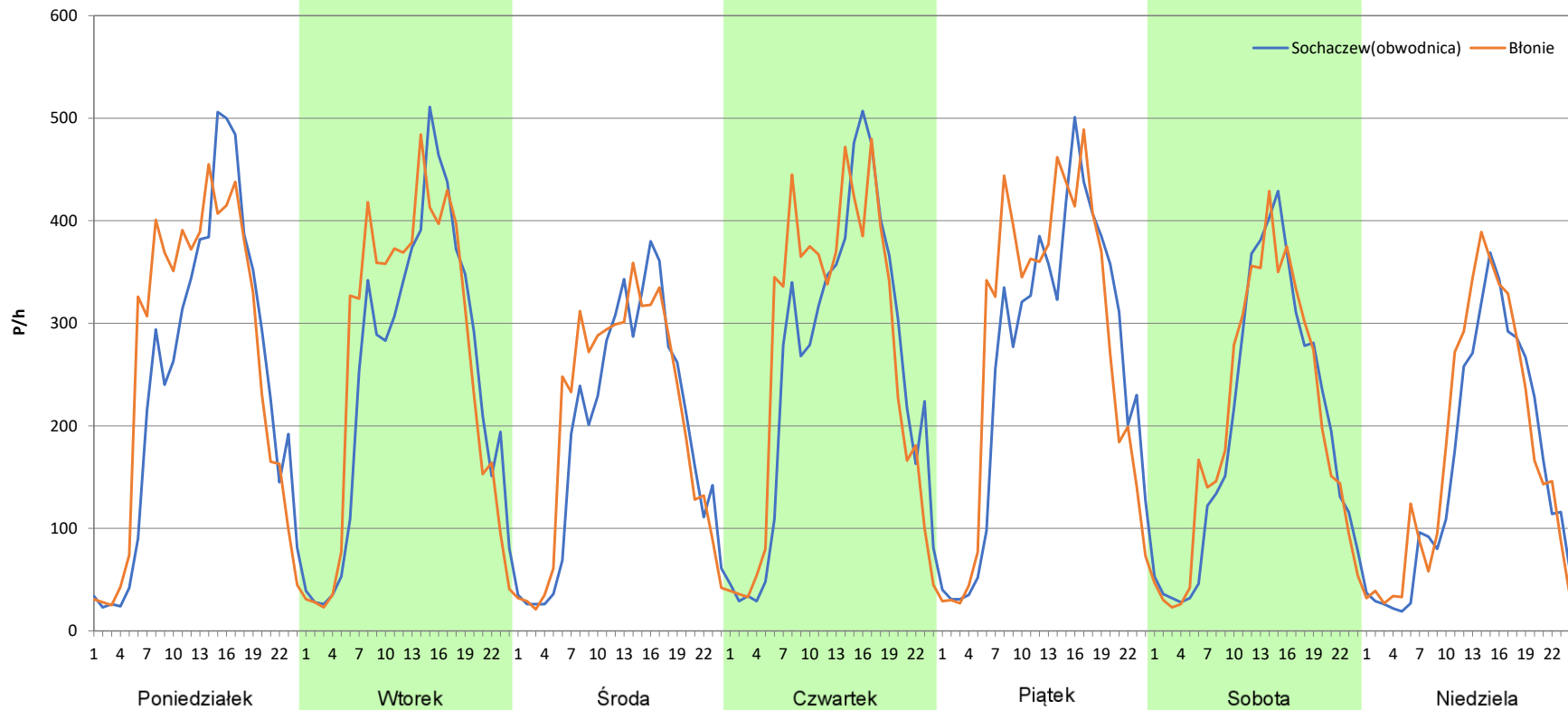
**Stacja nr 14632**

**Miejscowość:** Sochaczew  
**Odcinek:** Sochaczew(obwodnica)  
**Typ stacji:** e-TOLL  
**Miesiąc:** Grudzień

**Rok:** 2025  
**Numer drogi:** 92e  
**Oddział:** Warszawa

R03\_07-12\_14632\_2025

| Dzień tygodnia     | Poniedziałek          |        | Wtorek                |        | Środa                 |        | Czwartek              |        | Piątek                |        | Sobota                |        | Niedziela             |        |
|--------------------|-----------------------|--------|-----------------------|--------|-----------------------|--------|-----------------------|--------|-----------------------|--------|-----------------------|--------|-----------------------|--------|
| Kierunek           | Sochaczew( obwodnica) | Błonie | Sochaczew( obwodnica) | Błonie | Sochaczew( obwodnica) | Błonie | Sochaczew( obwodnica) | Błonie | Sochaczew( obwodnica) | Błonie | Sochaczew( obwodnica) | Błonie | Sochaczew( obwodnica) | Błonie |
| SDR                | 5842                  | 6236   | 5931                  | 6221   | 4598                  | 4864   | 6080                  | 6399   | 6244                  | 6609   | 4718                  | 4798   | 3804                  | 4138   |
| Razem              | 12078                 |        | 12152                 |        | 9462                  |        | 12479                 |        | 12853                 |        | 9516                  |        | 7942                  |        |
| Podział procentowy | 48,37%                | 51,63% | 48,81%                | 51,19% | 48,59%                | 51,41% | 48,72%                | 51,28% | 48,58%                | 51,42% | 49,58%                | 50,42% | 47,90%                | 52,10% |



**Analiza ruchu pojazdów ogółem w święta i dni okołoswiąteczne, w podziale na kierunki ruchu**  
**NOWY ROK i Święto Trzech Króli**

 **Generalna Dyrekcja Dróg Krajowych i Autostrad**

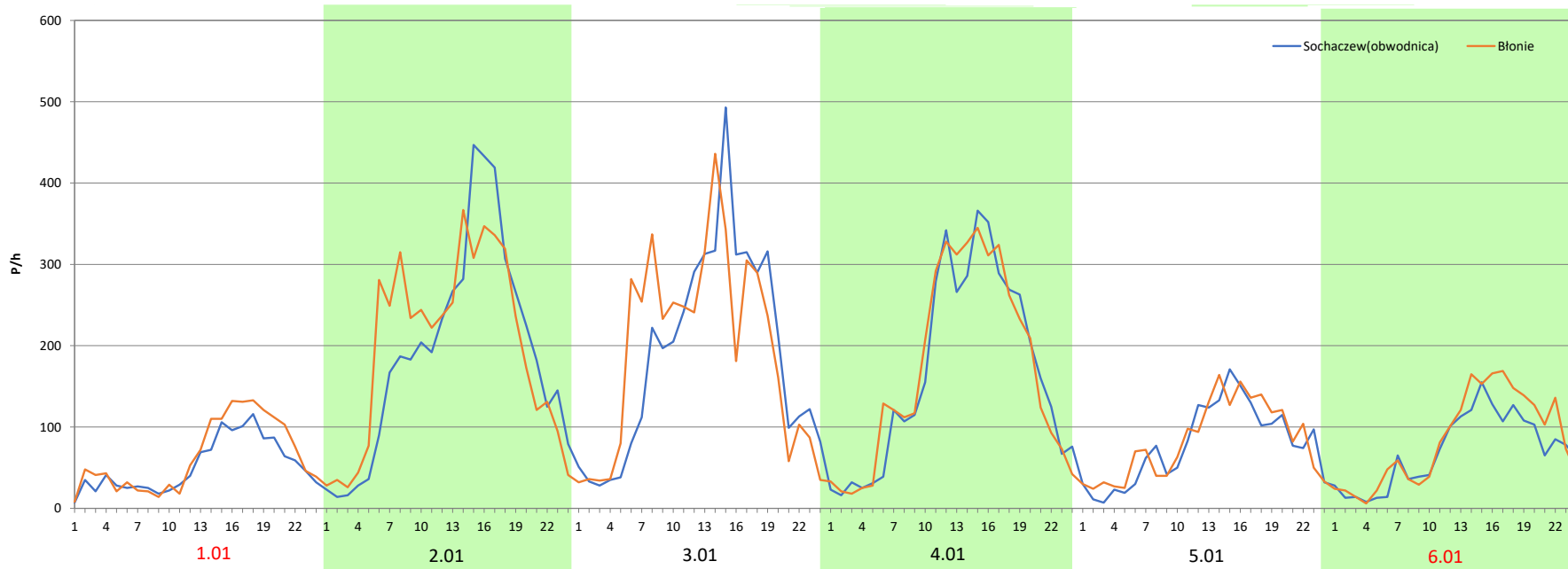
Stacja nr 14632

**Miejscowość:** Sochaczew  
**Odcinek:** Sochaczew(obwodnica)  
**Typ stacji:** e-TOLL  
**Miesiąc:** Styczeń

**Rok:** 2025  
**Numer drogi:** 92e  
**Oddział:** Warszawa

R03\_08-1\_14632\_2025

| Data<br>Dzień tygodnia | 1.01<br>Środa        |        | 2.01<br>Czwartek     |        | 3.01<br>Piątek       |        | 4.01<br>Sobota       |        | 5.01<br>Niedziela    |        | 6.01<br>Poniedziałek |        |
|------------------------|----------------------|--------|----------------------|--------|----------------------|--------|----------------------|--------|----------------------|--------|----------------------|--------|
| Kierunek               | Sochaczew(obwodnica) | Łonie  | Sochaczew(obwodnica) | Łonie  | Sochaczew(obwodnica) | Łonie  | Sochaczew(obwodnica) | Łonie  | Sochaczew(obwodnica) | Łonie  | Sochaczew(obwodnica) | Łonie  |
| Dobowy ruch            | 1252                 | 1535   | 4550                 | 4719   | 4597                 | 4724   | 4616                 | 4724   | 4608                 | 4728   | 4588                 | 4755   |
| Razem                  | 2787                 |        | 9269                 |        | 9321                 |        | 9340                 |        | 9336                 |        | 9343                 |        |
| Podział procentowy     | 44,92%               | 55,08% | 49,09%               | 50,91% | 49,32%               | 50,68% | 49,42%               | 50,58% | 49,36%               | 50,64% | 49,11%               | 50,89% |
| Udział SDRR            | 26,07%               |        | 86,69%               |        | 87,18%               |        | 87,36%               |        | 87,32%               |        | 87,38%               |        |





**Analiza ruchu pojazdów ogółem w święta i dni okołoświąteczne, w podziale na kierunki ruchu WIELKANOC**

**Stacja nr 14632**

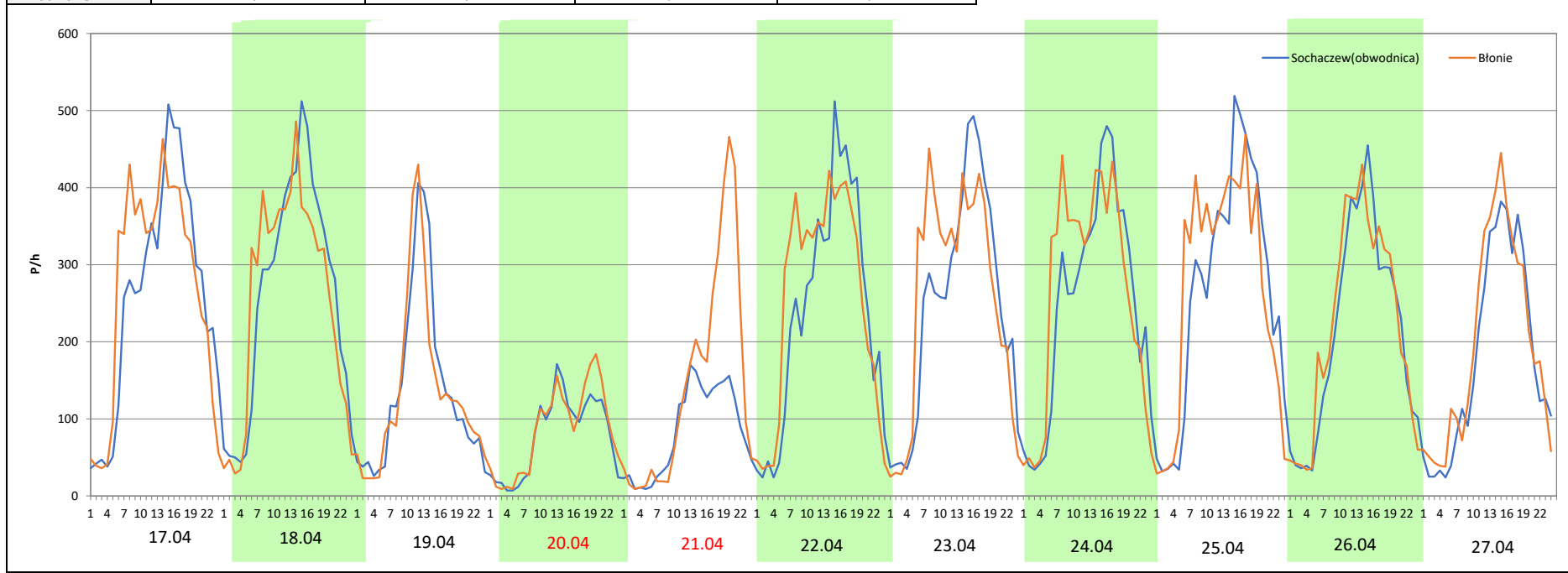
**Miejscowość:** Sochaczew  
**Odcinek:** Sochaczew(obwodnica)  
**Typ stacji:** e-TOLL  
**Miesiąc:** Marzec / Kwiecień

**Rok:** 2025  
**Numer drogi:** 92e  
**Oddział:** Warszawa

R03\_08-2\_14632\_2025

| Data<br>Dzień tygodnia | 17.04<br>Czwartek    |        | 18.04<br>Piątek      |        | 19.04<br>Sobota      |        | 20.04<br>Niedziela   |        | 21.04<br>Poniedziałek |        | 22.04<br>Wtorek      |        | 23.04<br>Środa       |        |
|------------------------|----------------------|--------|----------------------|--------|----------------------|--------|----------------------|--------|-----------------------|--------|----------------------|--------|----------------------|--------|
| Kierunek               | Sochaczew(obwodnica) | Blonie | Sochaczew(obwodnica) | Blonie | Sochaczew(obwodnica) | Blonie | Sochaczew(obwodnica) | Blonie | Sochaczew(obwodnica)  | Blonie | Sochaczew(obwodnica) | Blonie | Sochaczew(obwodnica) | Blonie |
| Dobowy ruch            | 6224                 | 6429   | 6220                 | 6069   | 3337                 | 3269   | 1878                 | 2056   | 2014                  | 3465   | 5713                 | 6049   | 5734                 | 6023   |
| Razem                  | 12653                |        | 12289                |        | 6606                 |        | 3934                 |        | 5479                  |        | 11762                |        | 11757                |        |
| Podział procentowy     | 49,19%               | 50,81% | 50,61%               | 49,39% | 50,51%               | 49,49% | 47,74%               | 52,26% | 36,76%                | 63,24% | 48,57%               | 51,43% | 48,77%               | 51,23% |
| Udział SDRR            | 118,34%              |        | 114,94%              |        | 61,78%               |        | 36,79%               |        | 51,24%                |        | 110,01%              |        | 109,96%              |        |

| Data<br>Dzień tygodnia | 24.04<br>Czwartek    |        | 25.04<br>Piątek      |        | 26.04<br>Sobota      |        | 27.04<br>Niedziela   |        |
|------------------------|----------------------|--------|----------------------|--------|----------------------|--------|----------------------|--------|
| Kierunek               | Sochaczew(obwodnica) | Blonie | Sochaczew(obwodnica) | Blonie | Sochaczew(obwodnica) | Blonie | Sochaczew(obwodnica) | Blonie |
| Dobowy ruch            | 5954                 | 6253   | 6370                 | 6438   | 5121                 | 5315   | 4325                 | 4689   |
| Razem                  | 12207                |        | 12808                |        | 10436                |        | 9014                 |        |
| Podział procentowy     | 48,78%               | 51,22% | 49,73%               | 50,27% | 49,07%               | 50,93% | 47,98%               | 52,02% |
| Udział SDRR            | 114,17%              |        | 119,79%              |        | 97,61%               |        | 84,31%               |        |



**Analiza ruchu pojazdów ogółem w święta i dni okołoswiąteczne, w podziale na kierunki ruchu**  
**1 - 3 MAJA**



Stacja nr 14632

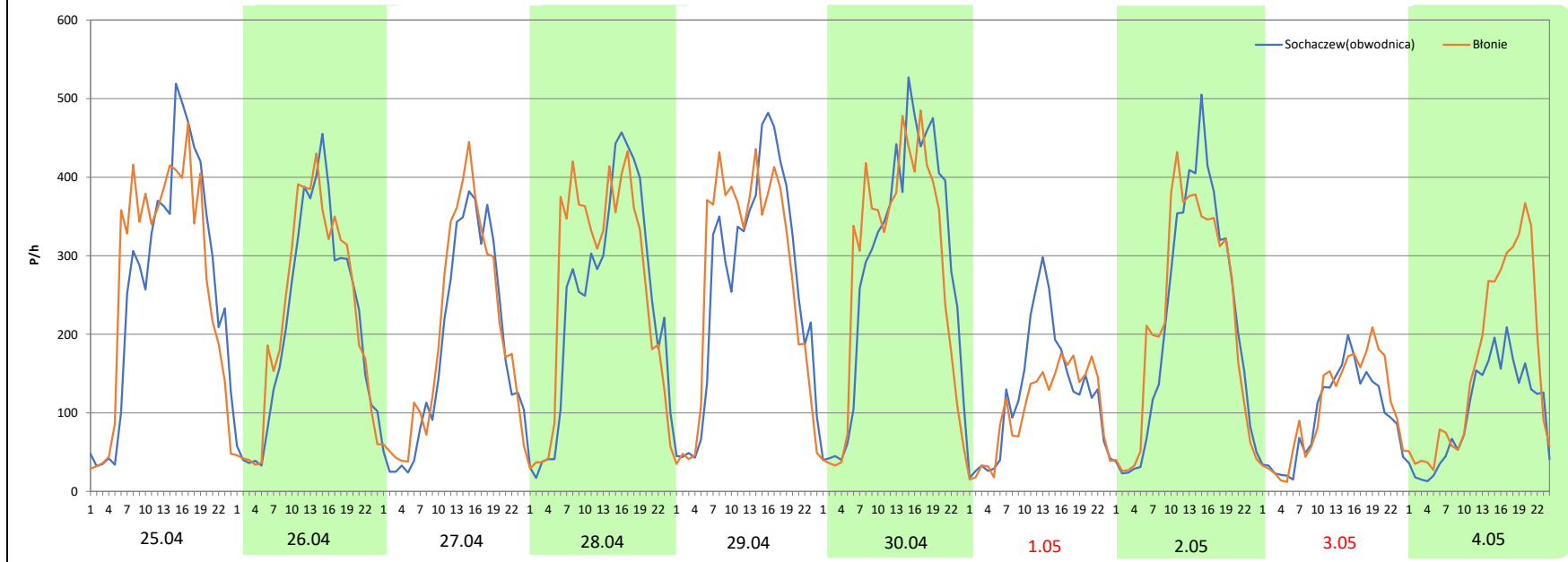
**Miejscowość:** Sochaczew  
**Odcinek:** Sochaczew(obwodnica)  
**Typ stacji:** e-TOLL  
**Miesiąc:** Maj

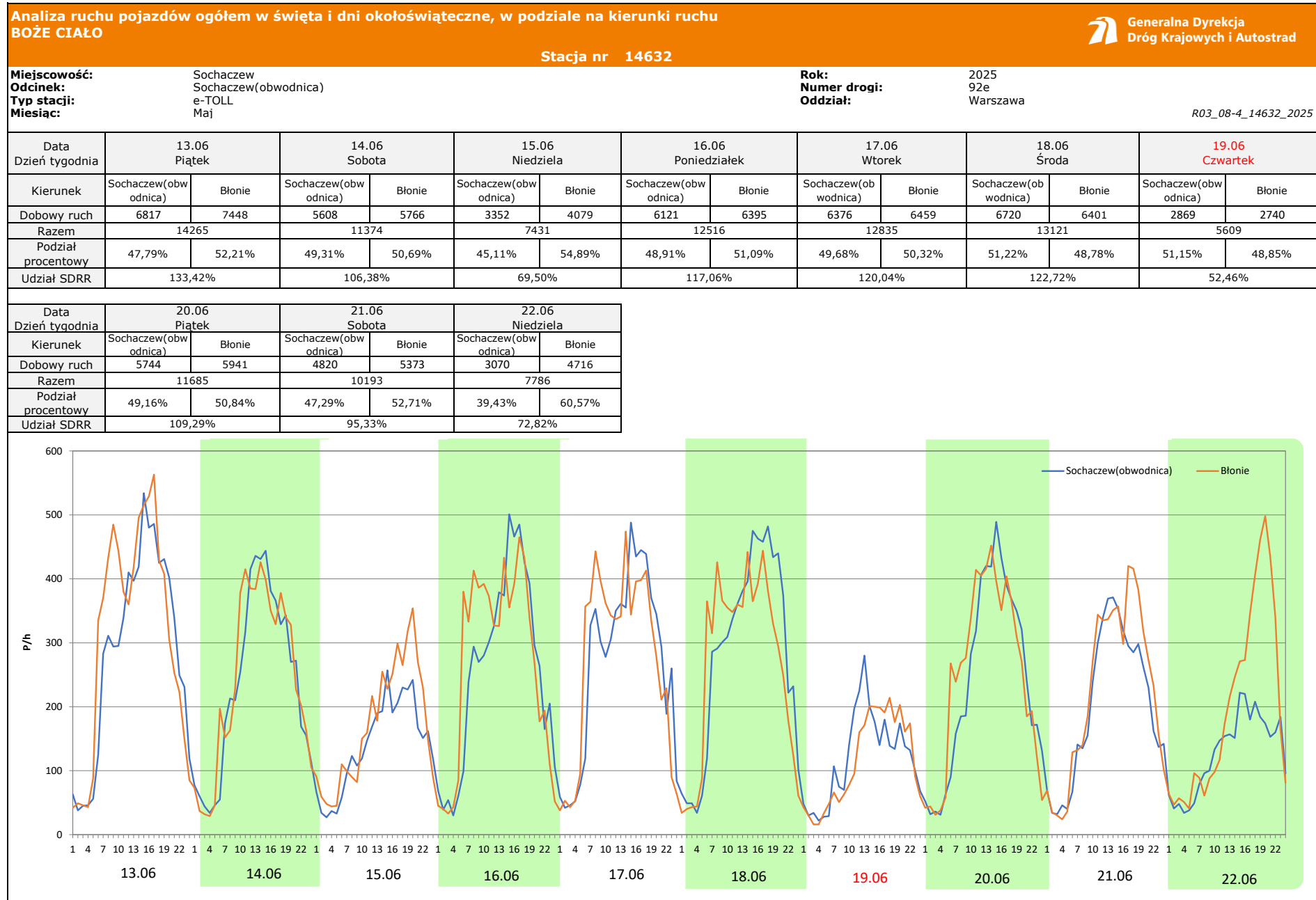
**Rok:** 2025  
**Numer drogi:** 92e  
**Oddział:** Warszawa

R03\_08-3\_14632\_2025

| Data Dzień tygodnia | 25.04 Piątek         |        | 26.04 Sobota         |        | 27.04 Niedziela      |        | 28.04 Poniedziałek   |        | 29.04 Wtorek         |        | 30.04 Środa          |        | 1.05 Czwartek        |        |
|---------------------|----------------------|--------|----------------------|--------|----------------------|--------|----------------------|--------|----------------------|--------|----------------------|--------|----------------------|--------|
| Kierunek            | Sochaczew(obwodnica) | Blonie | Sochaczew(obwodnica) | Blonie | Sochaczew(obwodnica) | Blonie | Sochaczew(obwodnica) | Blonie | Sochaczew(obwodnica) | Blonie | Sochaczew(obwodnica) | Blonie | Sochaczew(obwodnica) | Blonie |
| Dobowy ruch         | 6370                 | 6438   | 5121                 | 5315   | 4325                 | 4689   | 5792                 | 6188   | 6303                 | 6400   | 6864                 | 6634   | 2987                 | 2499   |
| Razem               | 12808                |        | 10436                |        | 9014                 |        | 11980                |        | 12703                |        | 13498                |        | 5486                 |        |
| Podział procentowy  | 49,73%               | 50,27% | 49,07%               | 50,93% | 47,98%               | 52,02% | 48,35%               | 51,65% | 49,62%               | 50,38% | 50,85%               | 49,15% | 54,45%               | 45,55% |
| Udział SDRR         | 119,79%              |        | 97,61%               |        | 84,31%               |        | 112,05%              |        | 118,81%              |        | 126,24%              |        | 51,31%               |        |

| Data Dzień tygodnia | 2.05 Piątek          |        | 3.05 Sobota          |        | 4.05 Niedziela       |        |
|---------------------|----------------------|--------|----------------------|--------|----------------------|--------|
| Kierunek            | Sochaczew(obwodnica) | Blonie | Sochaczew(obwodnica) | Blonie | Sochaczew(obwodnica) | Blonie |
| Dobowy ruch         | 5170                 | 5258   | 2268                 | 2528   | 2410                 | 3842   |
| Razem               | 10428                |        | 4796                 |        | 6252                 |        |
| Podział procentowy  | 49,58%               | 50,42% | 47,29%               | 52,71% | 38,55%               | 61,45% |
| Udział SDRR         | 97,53%               |        | 44,86%               |        | 58,47%               |        |





**Analiza ruchu pojazdów ogółem w święta i dni okołoswiąteczne, w podziale na kierunki ruchu**  
**WNIEBOWZIĘCIE NMP**



Stacja nr 14632

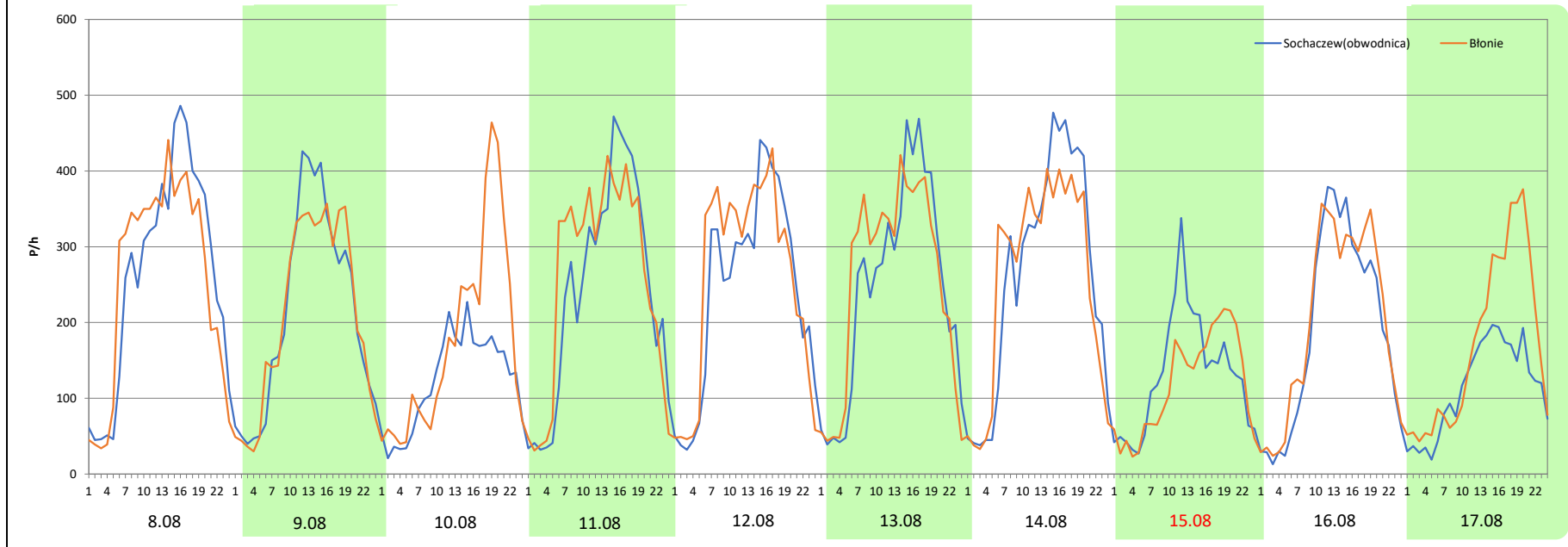
**Miejscowość:** Sochaczew  
**Odcinek:** Sochaczew(obwodnica)  
**Typ stacji:** e-TOLL  
**Miesiąc:** Sierpień

**Rok:** 2025  
**Numer drogi:** 92e  
**Oddział:** Warszawa

R03\_08-5\_14632\_2025

| Data<br>Dzień tygodnia | 8.08<br>Piątek       |        | 9.08<br>Sobota       |        | 10.08<br>Niedziela   |        | 11.08<br>Poniedziałek |        | 12.08<br>Wtorek      |        | 13.08<br>Środa       |        | 14.08<br>Czwartek    |        |
|------------------------|----------------------|--------|----------------------|--------|----------------------|--------|-----------------------|--------|----------------------|--------|----------------------|--------|----------------------|--------|
| Kierunek               | Sochaczew(obwodnica) | Błonie | Sochaczew(obwodnica) | Błonie | Sochaczew(obwodnica) | Błonie | Sochaczew(obwodnica)  | Błonie | Sochaczew(obwodnica) | Błonie | Sochaczew(obwodnica) | Błonie | Sochaczew(obwodnica) | Błonie |
| Dobowy ruch            | 6282                 | 6141   | 5092                 | 5002   | 2972                 | 4174   | 5772                  | 6099   | 5814                 | 6126   | 5844                 | 6041   | 6270                 | 6134   |
| Razem                  | 12423                |        | 10094                |        | 7146                 |        | 11871                 |        | 11940                |        | 11885                |        | 12404                |        |
| Podział procentowy     | 50,57%               | 49,43% | 50,45%               | 49,55% | 41,59%               | 58,41% | 48,62%                | 51,38% | 48,69%               | 51,31% | 49,17%               | 50,83% | 50,55%               | 49,45% |
| Udział SDRR            | 116,19%              |        | 94,41%               |        | 66,84%               |        | 111,03%               |        | 111,67%              |        | 111,16%              |        | 116,01%              |        |

| Data<br>Dzień tygodnia | 15.08<br>Piątek      |        | 16.08<br>Sobota      |        | 17.08<br>Niedziela   |        |
|------------------------|----------------------|--------|----------------------|--------|----------------------|--------|
| Kierunek               | Sochaczew(obwodnica) | Błonie | Sochaczew(obwodnica) | Błonie | Sochaczew(obwodnica) | Błonie |
| Dobowy ruch            | 3155                 | 2832   | 4522                 | 4793   | 2733                 | 4072   |
| Razem                  | 5987                 |        | 9315                 |        | 6805                 |        |
| Podział procentowy     | 52,70%               | 47,30% | 48,55%               | 51,45% | 40,16%               | 59,84% |
| Udział SDRR            | 56,00%               |        | 87,12%               |        | 63,65%               |        |



**Analiza ruchu pojazdów ogółem w święta i dni okołoświąteczne, w podziale na kierunki ruchu WSZYSTKICH ŚWIĘTYCH**

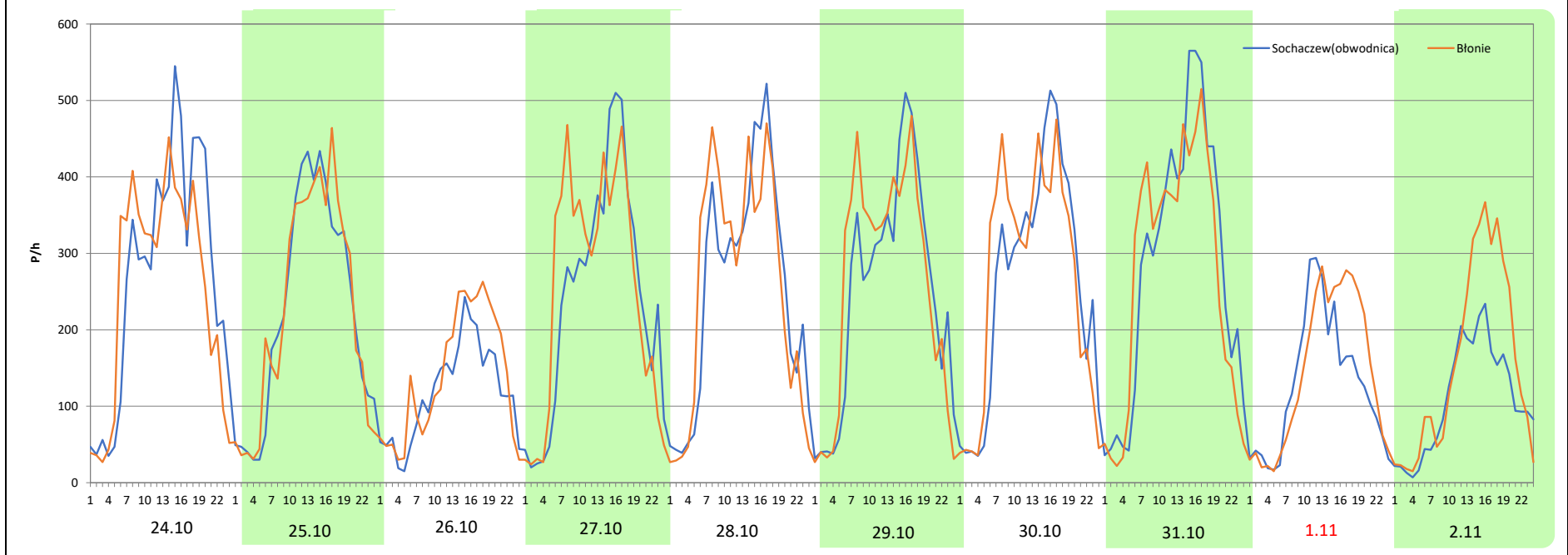
**Stacja nr 14632**

|                     |                        |                     |          |
|---------------------|------------------------|---------------------|----------|
| <b>Miejscowość:</b> | Sochaczew              | <b>Rok:</b>         | 2025     |
| <b>Odcinek:</b>     | Sochaczew(obwodnica)   | <b>Numer drogi:</b> | 92e      |
| <b>Typ stacji:</b>  | e-TOLL                 | <b>Oddział:</b>     | Warszawa |
| <b>Miesiąc:</b>     | Październik / Listopad |                     |          |

R03\_08-6\_14632\_2025

| Data Dzień tygodnia | 24.10 Piątek         |        | 25.10 Sobota         |        | 26.10 Niedziela      |        | 27.10 Poniedziałek   |        | 28.10 Wtorek         |        | 29.10 Środa          |        | 30.10 Czwartek       |        |
|---------------------|----------------------|--------|----------------------|--------|----------------------|--------|----------------------|--------|----------------------|--------|----------------------|--------|----------------------|--------|
| Kierunek            | Sochaczew(obwodnica) | Błonie | Sochaczew(obwodnica) | Błonie | Sochaczew(obwodnica) | Błonie | Sochaczew(obwodnica) | Błonie | Sochaczew(obwodnica) | Błonie | Sochaczew(obwodnica) | Błonie | Sochaczew(obwodnica) | Błonie |
| Dobowy ruch         | 6488                 | 6029   | 5388                 | 5416   | 2818                 | 3333   | 5797                 | 6052   | 6099                 | 6143   | 5979                 | 6182   | 6252                 | 6358   |
| Razem               | 12517                |        | 10804                |        | 6151                 |        | 11849                |        | 12242                |        | 12161                |        | 12610                |        |
| Podział procentowy  | 51,83%               | 48,17% | 49,87%               | 50,13% | 45,81%               | 54,19% | 48,92%               | 51,08% | 49,82%               | 50,18% | 49,17%               | 50,83% | 49,58%               | 50,42% |
| Udział SDRR         | 117,07%              |        | 101,05%              |        | 57,53%               |        | 110,82%              |        | 114,50%              |        | 113,74%              |        | 117,94%              |        |

| Data Dzień tygodnia | 31.10 Piątek         |        | 1.11 Sobota          |        | 2.11 Niedziela       |        |
|---------------------|----------------------|--------|----------------------|--------|----------------------|--------|
| Kierunek            | Sochaczew(obwodnica) | Błonie | Sochaczew(obwodnica) | Błonie | Sochaczew(obwodnica) | Błonie |
| Dobowy ruch         | 6831                 | 6534   | 3059                 | 3438   | 2619                 | 3712   |
| Razem               | 13365                |        | 6497                 |        | 6331                 |        |
| Podział procentowy  | 51,11%               | 48,89% | 47,08%               | 52,92% | 41,37%               | 58,63% |
| Udział SDRR         | 125,00%              |        | 60,77%               |        | 59,21%               |        |



**Analiza ruchu pojazdów ogółem w święta i dni okołoświąteczne, w podziale na kierunki ruchu**  
**ŚWIĘTO NIEPODLEGŁOŚCI**



Stacja nr 14632

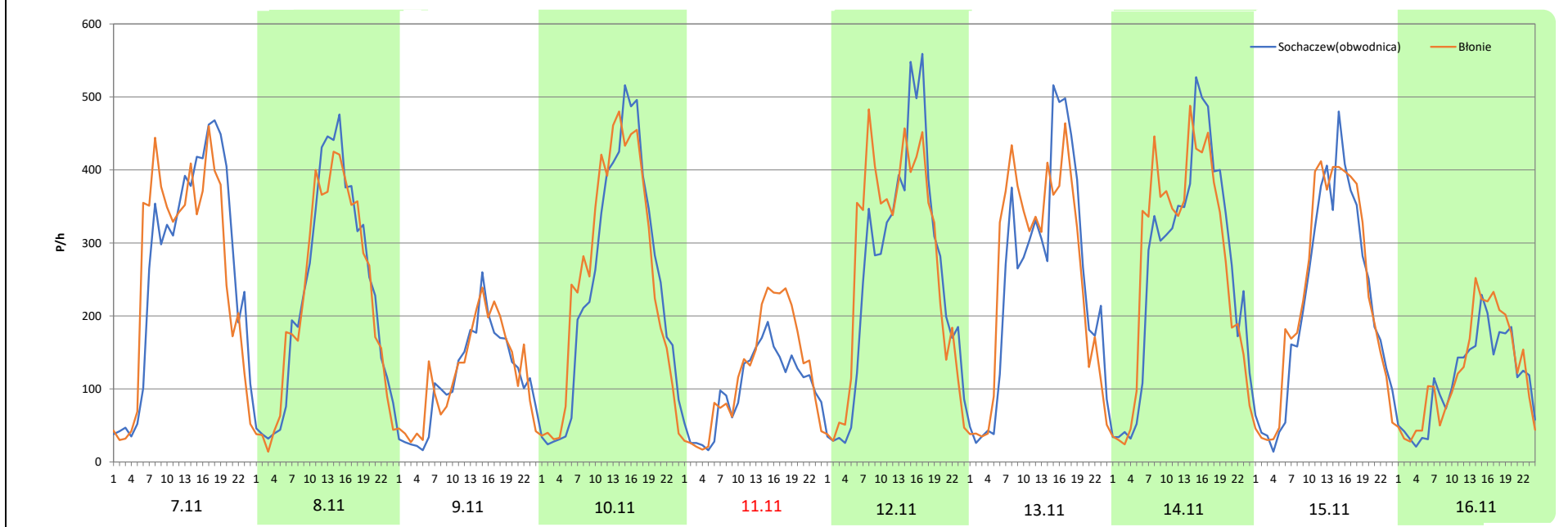
**Miejscowość:** Sochaczew  
**Odcinek:** Sochaczew(obwodnica)  
**Typ stacji:** e-TOLL  
**Miesiąc:** Listopad

**Rok:** 2025  
**Numer drogi:** 92e  
**Oddział:** Warszawa

R03\_08-7\_14632\_2025

| Data<br>Dzień tygodnia | 7.11<br>Piątek       |        | 8.11<br>Sobota       |        | 9.11<br>Niedziela    |        | 10.11<br>Poniedziałek |        | 11.11<br>Wtorek      |        | 12.11<br>Środa       |        | 13.11<br>Czwartek    |        |
|------------------------|----------------------|--------|----------------------|--------|----------------------|--------|-----------------------|--------|----------------------|--------|----------------------|--------|----------------------|--------|
| Kierunek               | Sochaczew(obwodnica) | Blonie | Sochaczew(obwodnica) | Blonie | Sochaczew(obwodnica) | Blonie | Sochaczew(obwodnica)  | Blonie | Sochaczew(obwodnica) | Blonie | Sochaczew(obwodnica) | Blonie | Sochaczew(obwodnica) | Blonie |
| Dobowy ruch            | 6433                 | 6265   | 5512                 | 5344   | 2735                 | 2881   | 5857                  | 6080   | 2407                 | 2906   | 6110                 | 6420   | 5981                 | 6088   |
| Razem                  | 12698                |        | 10856                |        | 5616                 |        | 11937                 |        | 5313                 |        | 12530                |        | 12069                |        |
| Podział procentowy     | 50,66%               | 49,34% | 50,77%               | 49,23% | 48,70%               | 51,30% | 49,07%                | 50,93% | 45,30%               | 54,70% | 48,76%               | 51,24% | 49,56%               | 50,44% |
| Udział SDRR            | 118,76%              |        | 101,53%              |        | 52,53%               |        | 111,64%               |        | 49,69%               |        | 117,19%              |        | 112,88%              |        |

| Data<br>Dzień tygodnia | 14.11<br>Piątek      |        | 15.11<br>Sobota      |        | 16.11<br>Niedziela   |        |
|------------------------|----------------------|--------|----------------------|--------|----------------------|--------|
| Kierunek               | Sochaczew(obwodnica) | Blonie | Sochaczew(obwodnica) | Blonie | Sochaczew(obwodnica) | Blonie |
| Dobowy ruch            | 6391                 | 6521   | 5211                 | 5439   | 2725                 | 2965   |
| Razem                  | 12912                |        | 10650                |        | 5690                 |        |
| Podział procentowy     | 49,50%               | 50,50% | 48,93%               | 51,07% | 47,89%               | 52,11% |
| Udział SDRR            | 120,76%              |        | 99,61%               |        | 53,22%               |        |



**Analiza ruchu pojazdów ogółem w święta i dni okołoswiąteczne, w podziale na kierunki ruchu**  
**BOŻE NARODZENIE**

**Stacja nr 14632**

 Generalna Dyrekcja Dróg Krajowych i Autostrad

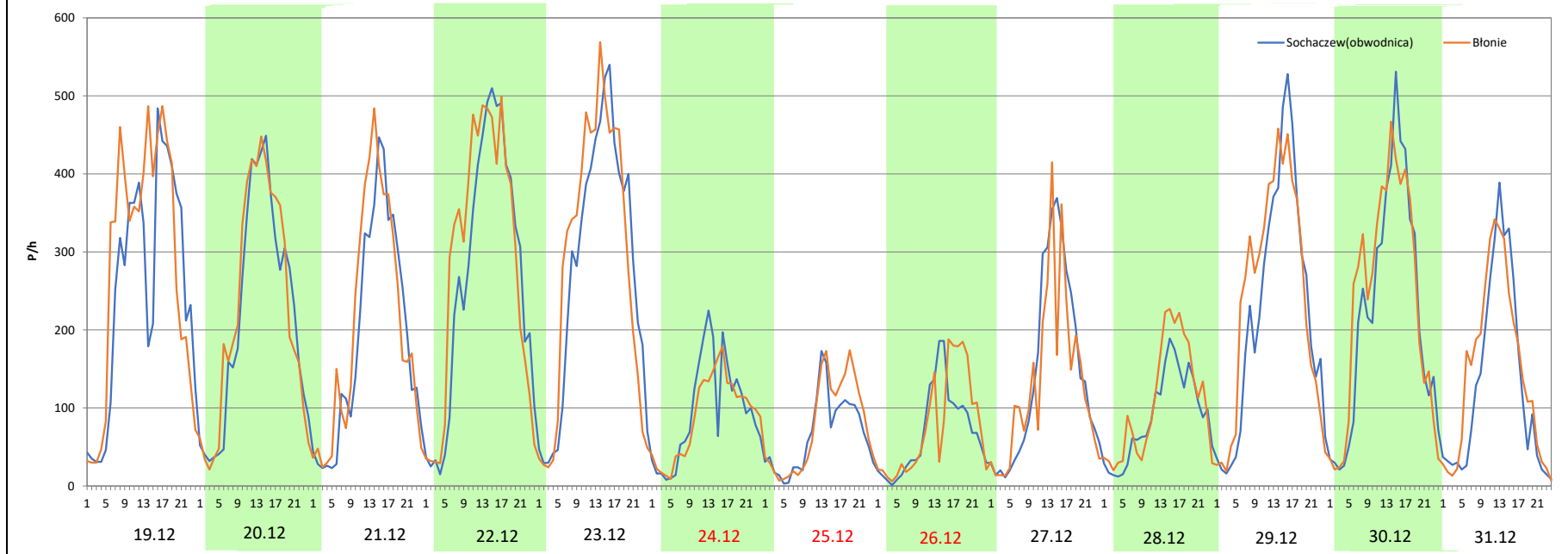
**Miejscowość:** Sochaczew  
**Odcinek:** Sochaczew(obwodnica)  
**Typ stacji:** e-TOLL  
**Miesiąc:** Grudzień

**Rok:** 2025  
**Numer drogi:** 92e  
**Oddział:** Warszawa


R03\_08-8\_14632\_2025

| Data<br>Dzień tygodnia | 19.12<br>Piątek      |        | 20.12<br>Sobota      |        | 21.12<br>Niedziela   |        | 22.12<br>Poniedziałek |        | 23.12<br>Wtorek      |        | 24.12<br>Środa       |        | 25.12<br>Czwartek    |        |
|------------------------|----------------------|--------|----------------------|--------|----------------------|--------|-----------------------|--------|----------------------|--------|----------------------|--------|----------------------|--------|
| Kierunek               | Sochaczew(obwodnica) | Błonie | Sochaczew(obwodnica) | Błonie | Sochaczew(obwodnica) | Błonie | Sochaczew(obwodnica)  | Błonie | Sochaczew(obwodnica) | Błonie | Sochaczew(obwodnica) | Błonie | Sochaczew(obwodnica) | Błonie |
| Dobowy ruch            | 6059                 | 6722   | 5213                 | 5447   | 4503                 | 4857   | 6358                  | 6812   | 6562                 | 6822   | 2298                 | 2140   | 1581                 | 1844   |
| Razem                  | 12781                |        | 10660                |        | 9360                 |        | 13170                 |        | 13384                |        | 4438                 |        | 3425                 |        |
| Podział procentowy     | 47,41%               | 52,59% | 48,90%               | 51,10% | 48,11%               | 51,89% | 48,28%                | 51,72% | 49,03%               | 50,97% | 51,78%               | 48,22% | 46,16%               | 53,84% |
| Udział SDRR            | 119,54%              |        | 99,70%               |        | 87,54%               |        | 123,18%               |        | 125,18%              |        | 41,51%               |        | 32,03%               |        |

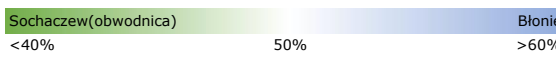
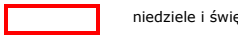
| Data<br>Dzień tygodnia | 26.12<br>Piątek      |        | 27.12<br>Sobota      |        | 28.12<br>Niedziela   |        | 29.12<br>Poniedziałek |        | 30.12<br>Wtorek      |        | 31.12<br>Środa       |        |
|------------------------|----------------------|--------|----------------------|--------|----------------------|--------|-----------------------|--------|----------------------|--------|----------------------|--------|
| Kierunek               | Sochaczew(obwodnica) | Błonie | Sochaczew(obwodnica) | Błonie | Sochaczew(obwodnica) | Błonie | Sochaczew(obwodnica)  | Błonie | Sochaczew(obwodnica) | Błonie | Sochaczew(obwodnica) | Błonie |
| Dobowy ruch            | 1640                 | 1842   | 3483                 | 3148   | 2123                 | 2578   | 5320                  | 5707   | 5279                 | 5590   | 3110                 | 3521   |
| Razem                  | 3482                 |        | 6631                 |        | 4701                 |        | 11027                 |        | 10869                |        | 6631                 |        |
| Podział procentowy     | 47,10%               | 52,90% | 52,53%               | 47,47% | 45,16%               | 54,84% | 48,25%                | 51,75% | 48,57%               | 51,43% | 46,90%               | 53,10% |
| Udział SDRR            | 32,57%               |        | 62,02%               |        | 43,97%               |        | 103,13%               |        | 101,66%              |        | 62,02%               |        |





| Nierównomierność kierunkowa dla każdego dnia w roku, dla pojazdów ogółem |  |      |      |      |      |              |          |      |      |      |  |      |
|--|--|------|------|------|------|--------------|----------|------|------|------|--|------|
|  |  |      |      |      |      |              |          |      |      |      |  Generalna Dyrekcja<br>Dróg Krajowych i Autostrad |      |
| Stacja nr 14632  |  |      |      |      |      |              |          |      |      |      |  |      |
| Miejscowość:   | Sochaczew  |      |      |      |      | Rok:         | 2025     |      |      |      |  |      |
| Odcinek:   | Sochaczew(obwodnica)   |      |      |      |      | Numer drogi: | 92e      |      |      |      |  |      |
| Typ stacji:  | e-TOLL   |      |      |      |      | Oddział:     | Warszawa |      |      |      |  |      |
| R03_11_14632_2025  |  |      |      |      |      |              |          |      |      |      |  |      |
| 14632  | Proporcja ruchu dziennego do średniego dobowego ruchu rocznego [%] |      |      |      |      |              |          |      |      |      |  |      |
|  | 1  | 2    | 3    | 4    | 5    | 6            | 7        | 8    | 9    | 10   | 11   | 12   |
| 1  | 55,1   | 49,4 | 50,6 | 51,3 | 45,6 | 55,2         | 51,5     | 49,4 | 50,6 | 51,0 | 52,9   | 51,5 |
| 2  | 50,9   | 52,8 | 53,5 | 51,0 | 50,4 | 51,4         | 51,2     | 51,3 | 51,4 | 50,5 | 58,6   | 50,7 |
| 3  | 50,5   | 51,6 | 51,1 | 50,4 | 52,7 | 50,4         | 50,7     | 58,1 | 51,3 | 49,9 | 50,6   | 51,0 |
| 4  | 50,5   | 50,9 | 50,8 | 50,3 | 61,5 | 50,8         | 49,7     | 51,6 | 50,7 | 49,1 | 49,6   | 51,5 |
| 5  | 51,4   | 48,4 | 50,9 | 50,6 | 51,4 | 50,2         | 49,5     | 51,2 | 49,7 | 53,3 | 50,3   | 50,7 |
| 6  | 54,4   | 50,3 | 51,1 | 53,9 | 50,8 | 49,8         | 55,9     | 50,3 | 50,8 | 51,0 | 50,2   | 51,2 |
| 7  | 52,0   | 49,7 | 50,3 | 50,9 | 52,5 | 50,3         | 51,7     | 51,2 | 55,5 | 50,7 | 49,3   | 50,9 |
| 8  | 51,1   | 50,1 | 50,1 | 50,6 | 50,5 | 54,8         | 50,5     | 49,4 | 51,9 | 50,9 | 49,2   | 51,7 |
| 9  | 51,6   | 53,3 | 54,0 | 51,4 | 50,4 | 50,5         | 50,5     | 49,6 | 50,3 | 50,7 | 51,3   | 52,0 |
| 10   | 50,4   | 50,4 | 51,9 | 50,2 | 51,0 | 50,3         | 50,6     | 58,4 | 50,7 | 49,6 | 50,9   | 52,7 |
| 11   | 51,2   | 50,3 | 50,7 | 50,6 | 53,2 | 50,7         | 49,1     | 51,4 | 50,4 | 50,3 | 54,7   | 51,3 |
| 12   | 54,2   | 50,6 | 51,4 | 50,7 | 51,5 | 50,6         | 50,6     | 51,3 | 49,8 | 54,0 | 51,2   | 51,0 |
| 13   | 51,9   | 50,0 | 53,8 | 53,1 | 50,6 | 52,2         | 55,1     | 50,8 | 49,9 | 51,4 | 50,4   | 50,9 |
| 14   | 51,3   | 51,0 | 50,0 | 51,6 | 51,2 | 50,7         | 51,1     | 49,5 | 54,6 | 50,7 | 50,5   | 52,0 |
| 15   | 50,9   | 51,0 | 50,4 | 51,2 | 51,9 | 54,9         | 49,9     | 47,3 | 50,4 | 51,3 | 51,1   | 51,5 |
| 16   | 50,7   | 55,3 | 52,2 | 51,4 | 49,2 | 51,1         | 50,2     | 51,5 | 50,5 | 50,9 | 52,1   | 50,9 |
| 17   | 50,6   | 51,5 | 51,9 | 50,8 | 51,4 | 50,3         | 50,4     | 59,8 | 50,7 | 49,3 | 50,9   | 50,9 |
| 18   | 51,4   | 50,9 | 50,2 | 49,4 | 54,0 | 48,8         | 49,5     | 51,1 | 51,4 | 49,9 | 48,8   | 51,1 |
| 19   | 53,9   | 51,3 | 50,7 | 49,5 | 51,7 | 48,9         | 49,4     | 50,5 | 49,4 | 55,6 | 51,1   | 52,6 |
| 20   | 53,2   | 51,2 | 51,1 | 52,3 | 50,4 | 50,8         | 56,7     | 51,3 | 49,5 | 50,3 | 49,5   | 51,1 |
| 21   | 51,4   | 50,3 | 49,3 | 63,2 | 51,8 | 52,7         | 51,8     | 50,6 | 52,9 | 50,4 | 49,7   | 51,9 |
| 22   | 51,1   | 50,1 | 49,4 | 51,4 | 50,3 | 60,6         | 51,1     | 50,6 | 50,9 | 50,3 | 53,8   | 51,7 |
| 23   | 51,7   | 53,8 | 54,7 | 50,8 | 50,6 | 51,3         | 50,3     | 52,1 | 50,5 | 50,3 | 53,8   | 51,0 |
| 24   | 50,3   | 51,7 | 52,2 | 51,2 | 49,4 | 50,7         | 50,7     | 54,9 | 50,8 | 48,2 | 51,9   | 48,2 |
| 25   | 50,4   | 50,5 | 51,8 | 50,3 | 55,0 | 50,3         | 48,9     | 51,3 | 50,2 | 50,1 | 51,9   | 53,8 |
| 26   | 53,2   | 50,8 | 49,8 | 50,9 | 51,5 | 51,1         | 49,4     | 50,0 | 49,9 | 54,2 | 51,6   | 52,9 |
| 27   | 51,9   | 50,9 | 50,1 | 52,0 | 50,8 | 50,0         | 58,0     | 51,2 | 50,0 | 51,1 | 51,6   | 47,5 |
| 28   | 51,5   | 49,7 | 50,5 | 51,7 | 51,1 | 48,4         | 51,8     | 49,7 | 54,6 | 50,2 | 50,5   | 54,8 |
| 29   | 51,7   |      | 49,7 | 50,4 | 52,5 | 53,8         | 50,1     | 49,4 | 50,9 | 50,8 | 50,5   | 51,8 |
| 30   | 50,9   |      | 52,7 | 49,1 | 49,9 | 51,8         | 50,8     | 50,9 | 50,7 | 50,4 | 53,6   | 51,4 |
| 31   | 49,8   |      | 51,5 |      | 50,0 |              | 50,1     | 53,3 |      | 48,9 |  | 53,1 |

|         |  |   |
|---------|--|---|
| Legenda |                     | $*WNK = \frac{N_{poj./24h \text{ (kierunek P)}}}{N_{poj./24h \text{ (kierunek P+L)}}$ |
|         |  niedziele i święta |   |

Dobowe wahania ruchu pojazdów ogółem w podziale na kierunki



Generalna Dyrekcja  
Dróg Krajowych i Autostrad

Stacja nr 14632

Miejscowość: Sochaczew  
Odcinek: Sochaczew(obwodnica)  
Typ stacji: e-TOLL

Rok: 2025  
Numer drogi: 92e  
Oddział: Warszawa

Średni dobowy rozkład natężenia ruchu

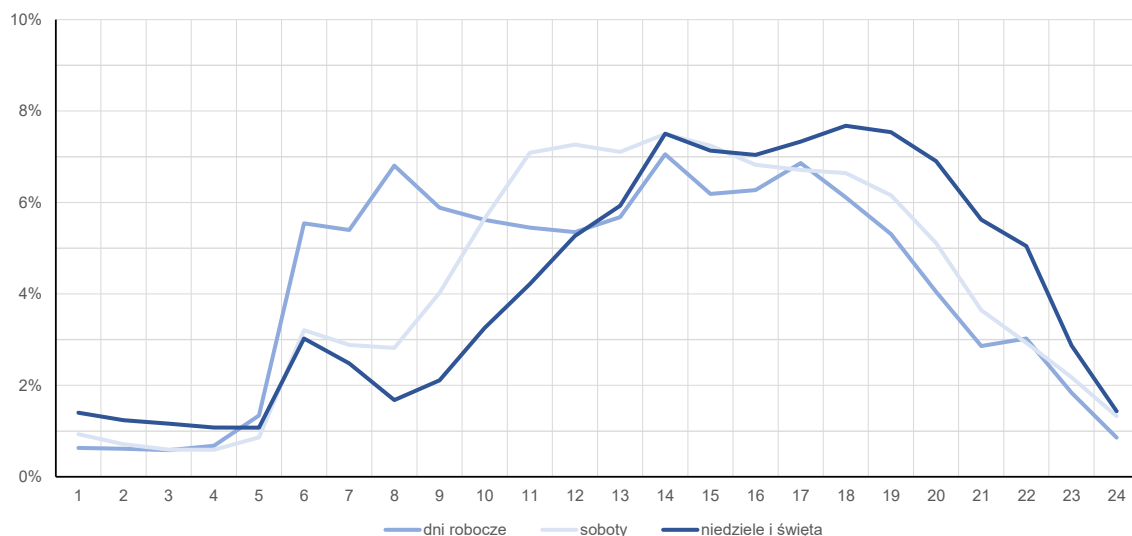
R03\_12-1\_14632\_2025

Kierunek: Sochaczew(obwodnica)



R03\_12-2\_14632\_2025

Kierunek: Błonie



**Struktura rodzajowa ruchu wg pomiarów automatycznych**

Stacja nr 14632

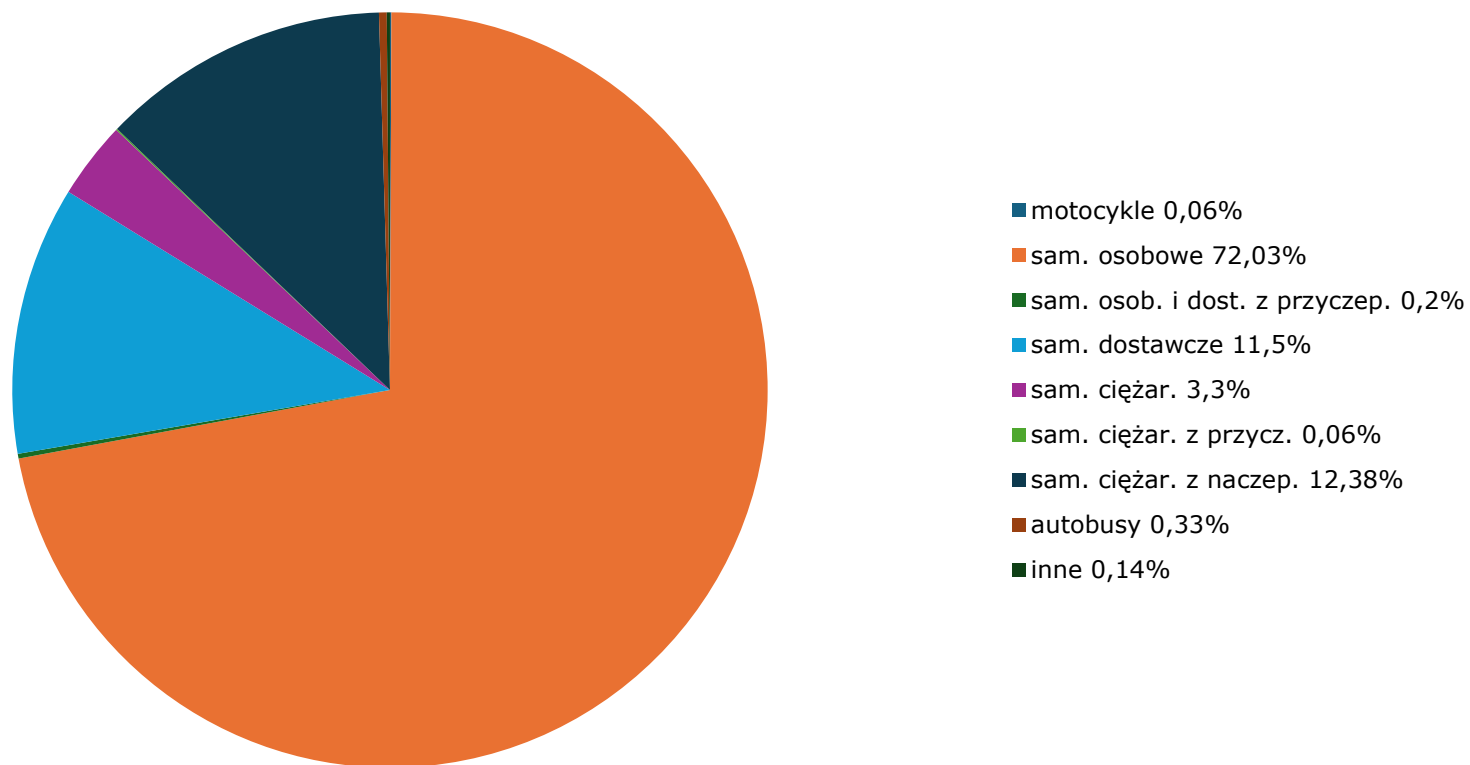


Generalna Dyrekcja  
Dróg Krajowych i Autostrad

**Miejscowość:** Sochaczew  
**Odcinek:** Sochaczew(obwodnica)  
**Typ stacji:** e-TOLL  
Za okres od 01.01.2025 do 31.12.2025 (8+1)

**Rok:** 2025  
**Numer drogi:** 92e  
**Oddział:** Warszawa  
R04\_03\_14632\_2025

**Rodzajowa struktura ruchu wg pomiarów automatycznych w 2025 roku**



Zestawienie 200 godzin o największym natężeniu ruchu w roku Generalna Dyrekcja Dróg Krajowych i Autostrad

Stacja nr 14632

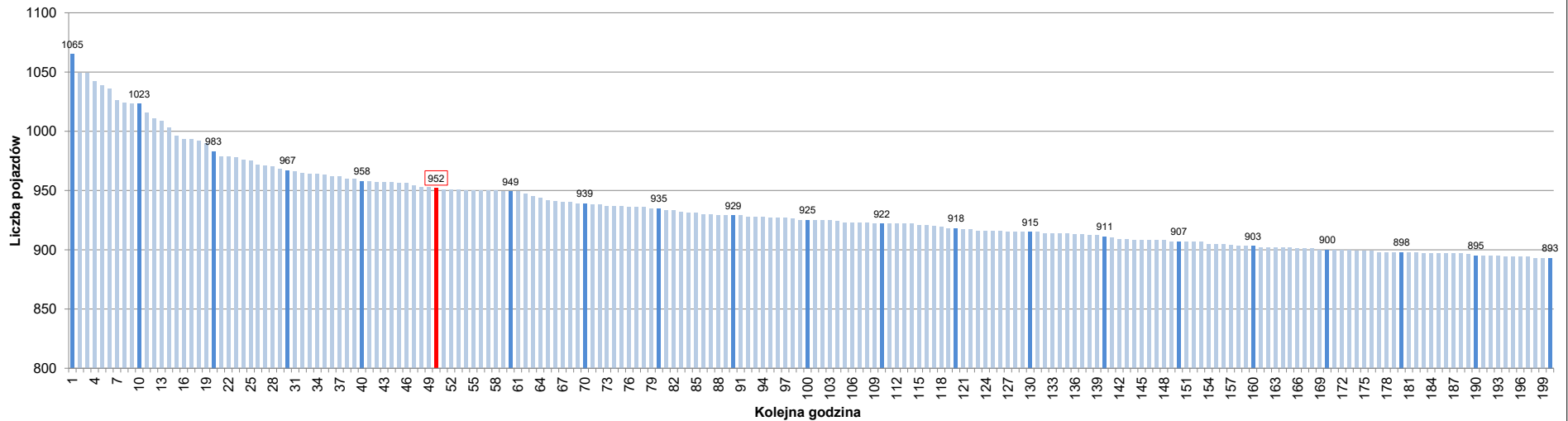
Miejscowość: Sochaczew  
 Odcinek: Sochaczew(obwodnica)  
 Typ stacji: e-TOLL  
 Rok: 2025  
 Numer drogi: 92e  
 Oddział: Warszawa

R07\_02-L\_14632\_2025

| Udział ruchu w godzinach o największym natężeniu w roku w odniesieniu do SDRR w 2025 roku [%] |          |          |          |          |          |          |          |          |          |          |          |          |          |          |          |          |          |          |          |          |          |
|---|----------|----------|----------|----------|----------|----------|----------|----------|----------|----------|----------|----------|----------|----------|----------|----------|----------|----------|----------|----------|----------|
| SDRR  | 1        | 10       | 20       | 30       | 40       | 50       | 60       | 70       | 80       | 90       | 100      | 110      | 120      | 130      | 140      | 150      | 160      | 170      | 180      | 190      | 200      |
| 10692   | 1065     | 1023     | 967      | 958      | 958      | 952      | 949      | 939      | 935      | 929      | 925      | 922      | 918      | 915      | 911      | 907      | 903      | 900      | 898      | 895      | 893      |
| <b>Udział proc.</b>   | 10%      | 10%      | 9%       | 9%       | 9%       | 9%       | 9%       | 9%       | 9%       | 9%       | 9%       | 9%       | 9%       | 9%       | 9%       | 8%       | 8%       | 8%       | 8%       | 8%       | 8%       |
| <b>Data</b>   | 31.10.25 | 23.12.25 | 22.12.25 | 27.10.25 | 26.06.25 | 03.12.25 | 10.11.25 | 25.04.25 | 02.12.25 | 14.05.25 | 05.05.25 | 10.10.25 | 06.06.25 | 14.03.25 | 05.11.25 | 30.09.25 | 02.10.25 | 04.11.25 | 07.03.25 | 17.10.25 | 15.09.25 |
| <b>Nr dnia</b>  | 5        | 2        | 1        | 1        | 4        | 3        | 1        | 5        | 2        | 3        | 1        | 5        | 5        | 5        | 3        | 2        | 4        | 2        | 5        | 5        | 1        |
| <b>Godzina</b>  | 17       | 15       | 15       | 17       | 17       | 15       | 15       | 17       | 17       | 17       | 17       | 16       | 17       | 15       | 15       | 17       | 17       | 15       | 17       | 17       | 15       |

R07\_02-2\_14632\_2025

200 godzin o największym natężeniu w roku



Oznaczenia:  
 - Wartości natężeni kolejnych 200 godzin  
 - Wartości co dziesiątej wartości z posród 200 godzin  
 - Wartości 50-tej godziny

**SDRR: 10692 poj./dobę**