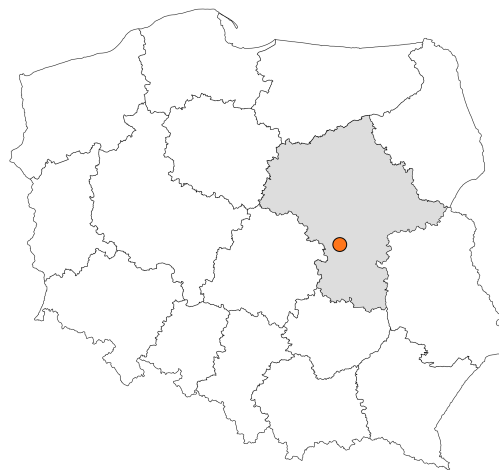


Zakres czasowy: **2025**

Raport dla stacji

14631

Numer **14631**
Typ **eTOLL**
Oddział **Warszawa**
Miejscowość **Słomczyn**



SPIS TREŚCI

R00 Zbiorcze i podsumowujące	1
R00_01 Karta charakterystyki stacji ciągłych pomiarów ruchu	1
R02 Rozwój ruchu w latach	2
R02_03 Rozwój ruchu pojazdów ogółem dla poszczególnych stacji	2
R02_03C Rozwój ruchu pojazdów ciężkich dla poszczególnych stacji	3
R03 Wahania ruchu i ruch w poszczególne dni tygodnia	4
R03_01 Średni dobowy ruchu pojazdów ogółem w poszczególnych miesiącach i dniach tygodnia wraz ze wskaźnikami charakteryzującymi sezonowe (miesięczne) i tygodniowe wahania ruchu w odniesieniu do SDRR	4
R03_02 Sezonowe i tygodniowe wahania ruchu pojazdów ogółem dla danej stacji	5
R03_03 Dobowe wahania ruchu dla wybranych dni tygodnia dla pojazdów ogółem wraz z dystrybuantą	6
R03_04 Uśrednione dobowe rozkłady ruchu dla wybranych dni tygodnia, dla pojazdów lekkich i ciężkich	7
R03_07 Analiza ruchu pojazdów ogółem w poszczególnych dniach tygodnia dla każdego miesiąca, w podziale na kierunki ruchu	8
R03_08 Analiza ruchu w święta i dni okoloświąteczne	20
R03_10 Proporcja dobowego natężenia ruchu do SDRR, dla każdego dnia w roku, dla pojazdów ogółem	28
R03_11 Nierównomierność kierunkowa dla każdego dnia w roku, dla pojazdów ogółem	29
R03_12 Dobowe wahania ruchu w podziale na kierunki oraz na pojazdy ogółem	30
R04 Struktura rodzajowa ruchu	31
R04_03 Wykres rodzajowej struktury ruchu wg pomiarów ręcznych lub automatycznych	31
R07 Godziny o największym natężeniu i charakter ruchu	32
R07_02 Zestawienie 200 godzin o największym natężeniu ruchu w roku, dla obu kierunków łącznie	32

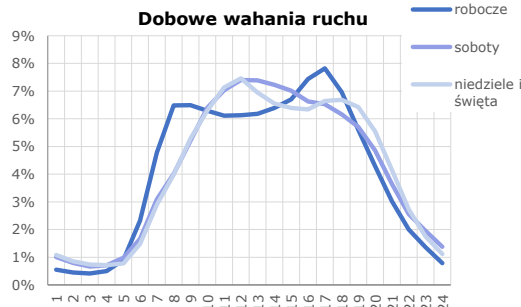
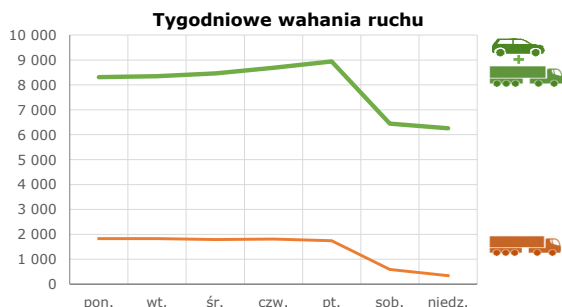
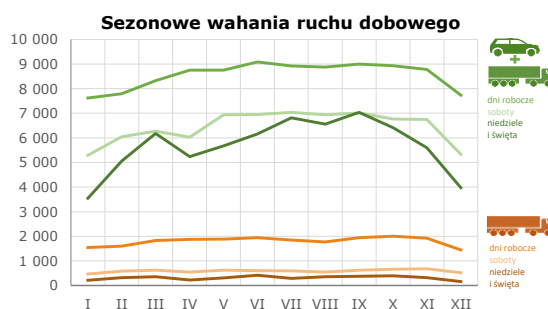
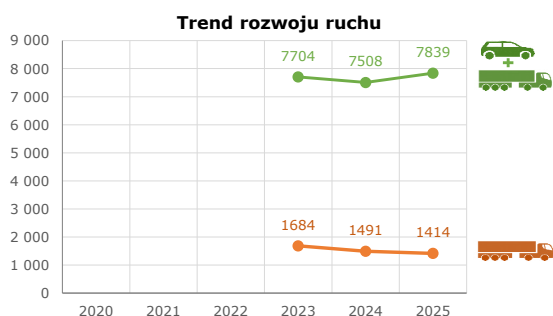
Karta charakterystyki stacji ciągłych pomiarów ruchu

Stacja nr 14631

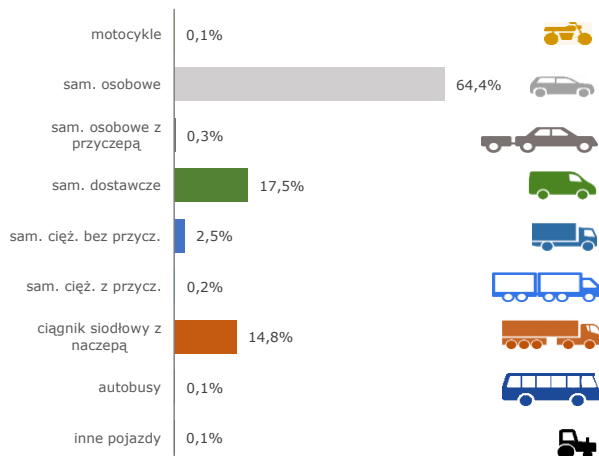
Generalna Dyrekcja
Dróg Krajowych i Autostrad

Nr stacji: 14631
Typ stacji: e-TOLL
Lokalizacja: Słomczyn
Numer drogi: 50c
Pikietaż: 0,765

Stacja działa od: 01.01.2015
Charakter ruchu: G
Liczba dni w archiwizacji: 365
Procent doszacowanych godzin: 1,50%



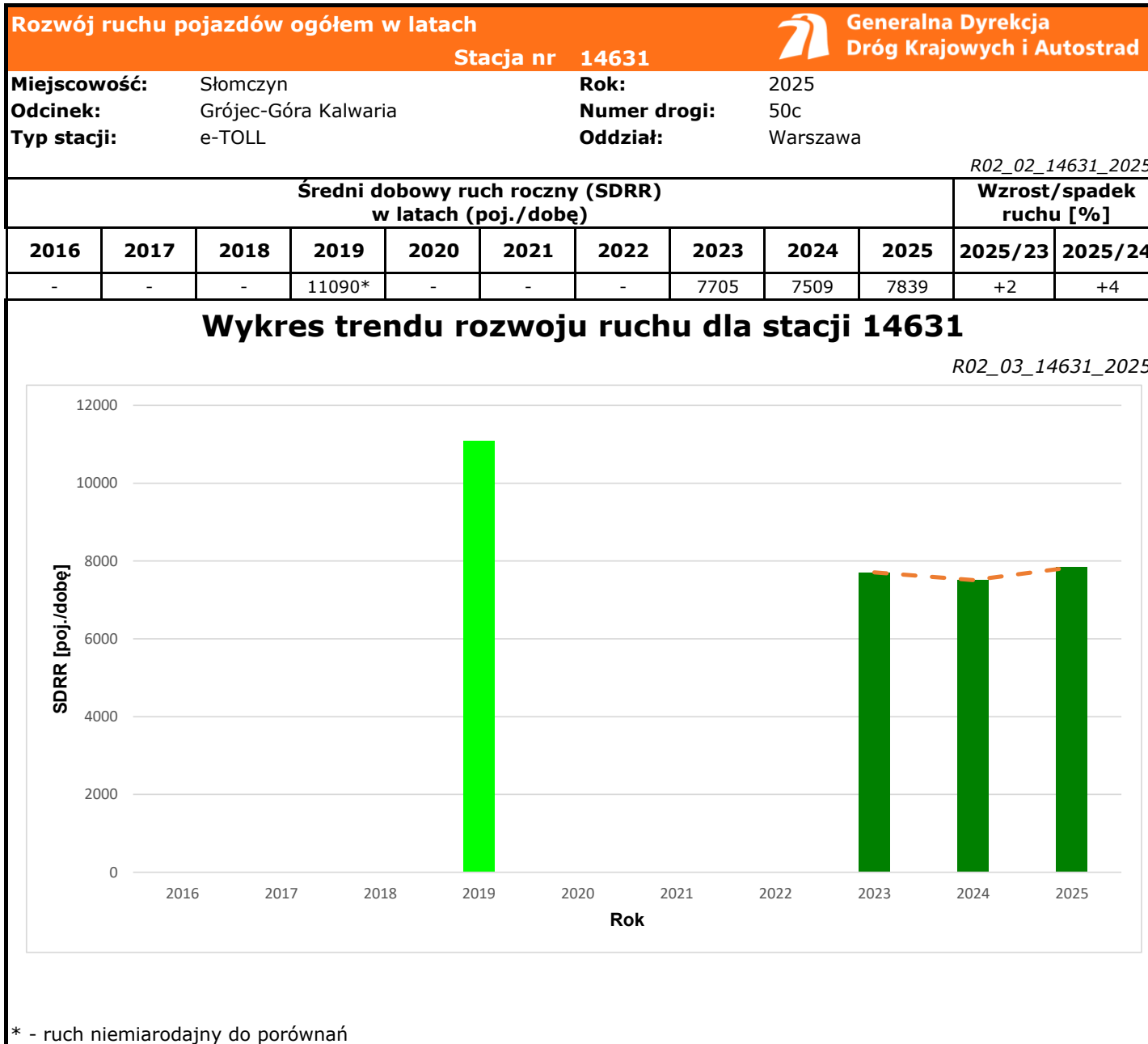
Struktura rodzajowa ruchu

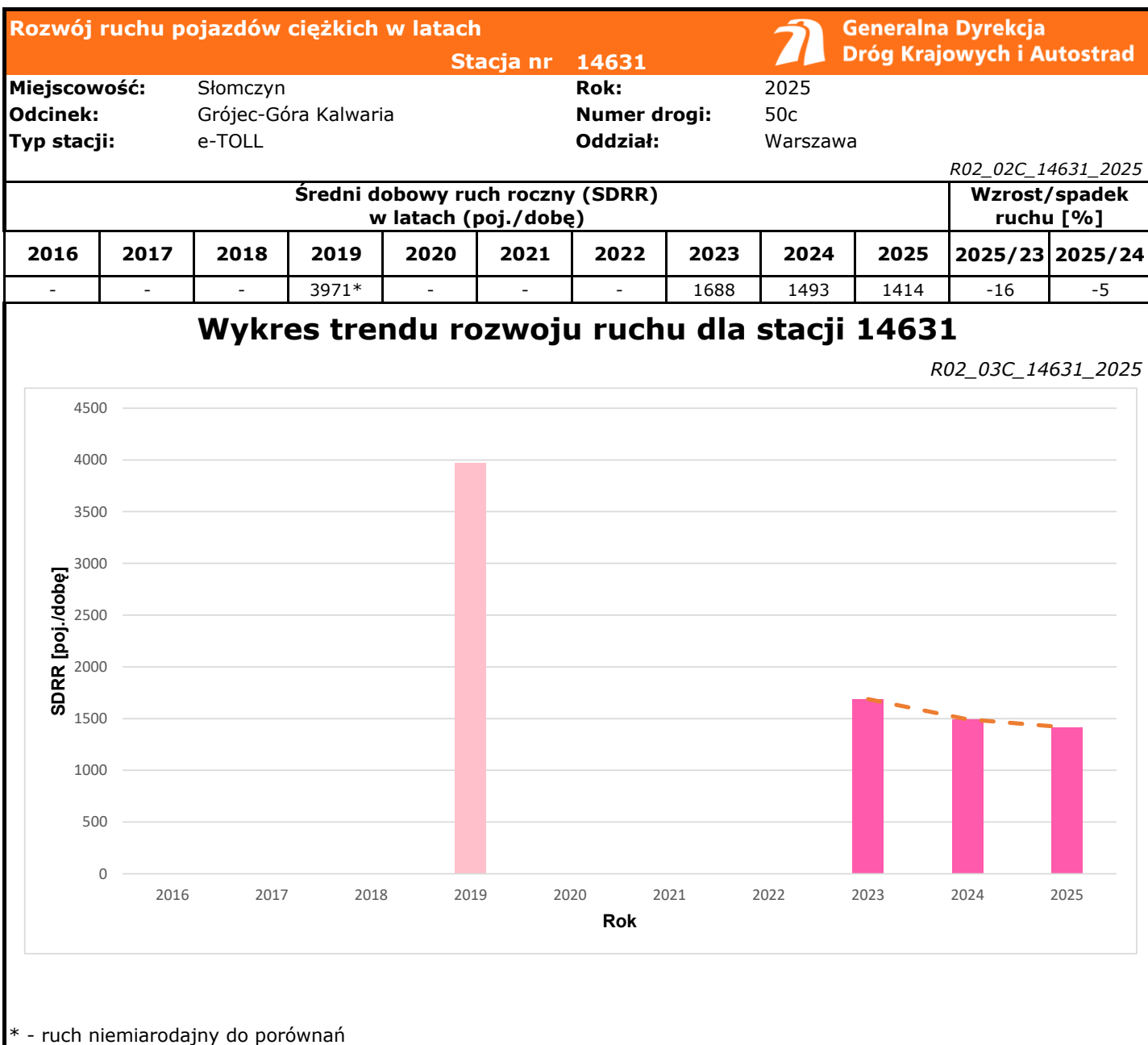



Godzina 50-ta

Natężenie: 736
Udział proc.: 9%
Dzień: 08.10.2025 (środa)
Godzina: 17







Średni dobowy ruch dla poszczególnych dni tygodnia w poszczególnych miesiącach roku														Stacja nr 14631		 Generalna Dyrekcja Dróg Krajowych i Autostrad	
Miejscowość:		Słomczyn				Rok:		2025									
Odcinek:		Grójec-Góra Kalwaria				Numer drogi:		50c									
Typ stacji:		e-TOLL				Oddział:		Warszawa									
Ruch ogółem														R03_01_14631_2025			
Dni tygodnia:		Styczeń	Luty	Marzec	Kwiecień	Maj	Czerwiec	Lipiec	Sierpień	Wrzesień	Październik	Listopad	Grudzień	Cały rok			
1. Poniedziałki	a	7532	7481	8125	8306	8593	8935	8747	8599	8690	8639	8334	7766	8312			
	b	1,123	1,046	1,052	1,057	1,067	1,068	1,047	1,040	1,030	1,045	1,037	1,133	1,060			
	c	0,906	0,900	0,978	0,999	1,034	1,075	1,052	1,035	1,045	1,039	1,003	0,934	1,000			
2. Wtorki	a	7570	7678	7993	8810	8660	8926	8826	8619	8819	8706	8318	7274	8350			
	b	1,129	1,073	1,035	1,121	1,075	1,067	1,056	1,042	1,045	1,053	1,035	1,061	1,065			
	c	0,907	0,920	0,957	1,055	1,037	1,069	1,057	1,032	1,056	1,043	0,996	0,871	1,000			
3. Środy	a	7728	7646	8423	9071	8726	9249	8696	8778	8848	8926	8905	6499	8458			
	b	1,152	1,069	1,090	1,154	1,083	1,106	1,041	1,061	1,049	1,080	1,108	0,948	1,079			
	c	0,914	0,904	0,996	1,072	1,032	1,094	1,028	1,038	1,046	1,055	1,053	0,768	1,000			
4. Czwartki	a	7511	8016	8415	8738	9093	9105	8897	9192	9107	9041	8824	8301	8687			
	b	1,120	1,121	1,089	1,112	1,129	1,089	1,065	1,111	1,079	1,094	1,098	1,211	1,108			
	c	0,865	0,923	0,969	1,006	1,047	1,048	1,024	1,058	1,048	1,041	1,016	0,956	1,000			
5. Piątki	a	7763	8147	8676	8831	8702	9210	9460	9213	9546	9373	9518	8843	8940			
	b	1,158	1,139	1,123	1,124	1,080	1,101	1,132	1,114	1,131	1,134	1,185	1,290	1,140			
	c	0,868	0,911	0,970	0,988	0,973	1,030	1,058	1,031	1,068	1,048	1,065	0,989	1,000			
6. Soboty	a	5292	6048	6274	6024	6939	6951	7037	6935	7017	6764	6747	5333	6446			
	b	0,789	0,846	0,812	0,767	0,862	0,831	0,842	0,839	0,832	0,818	0,840	0,778	0,822			
	c	0,821	0,938	0,973	0,935	1,076	1,078	1,092	1,076	1,089	1,049	1,047	0,827	1,000			
7. Niedziele	a	4930	5056	6175	6307	6750	7449	6818	7139	7035	6411	5617	5418	6258			
	b	0,735	0,707	0,799	0,803	0,838	0,891	0,816	0,863	0,834	0,776	0,699	0,790	0,798			
	c	0,788	0,808	0,987	1,008	1,079	1,190	1,089	1,141	1,124	1,024	0,898	0,866	1,000			
8. Dni robocze	a	7621	7794	8326	8751	8754	9085	8925	8880	9002	8937	8780	7737	8550			
	b	1,136	1,090	1,078	1,114	1,087	1,086	1,068	1,074	1,067	1,081	1,093	1,129	1,091			
	c	0,891	0,912	0,974	1,024	1,024	1,063	1,044	1,039	1,053	1,045	1,027	0,905	1,000			
9. Święta	a	2854	-	-	4701	5133	4875	-	5974	-	-	5584	3256	4625			
	b	0,426	-	-	0,598	0,637	0,583	-	0,722	-	-	0,695	0,475	0,590			
	c	0,617	-	-	1,016	1,110	1,054	-	1,292	-	-	1,207	0,704	1,000			
10. Niedziele i święta	a	3545	5056	6175	5236	5672	6161	6818	6557	7035	6411	5595	3976	5686			
	b	0,529	0,707	0,799	0,666	0,704	0,737	0,816	0,793	0,834	0,776	0,696	0,580	0,725			
	c	0,623	0,889	1,086	0,921	0,998	1,084	1,199	1,153	1,237	1,128	0,984	0,699	1,000			
11. Wszystkie dni	a	6706	7153	7725	7859	8054	8363	8354	8270	8437	8265	8034	6856	7839			
	b	1,000	1,000	1,000	1,000	1,000	1,000	1,000	1,000	1,000	1,000	1,000	1,000	1,000			
	c	0,855	0,912	0,985	1,003	1,027	1,067	1,066	1,055	1,076	1,054	1,025	0,875	1,000			

Legenda:
 a = średni dobowy ruch danego dnia (dni) tygodnia
 b = $\frac{\text{średni dobowy ruch danego dnia (dni) tygodnia w miesiącu}}{\text{średni dobowy ruch we wszystkie dni miesiąca}}$
 c = $\frac{\text{średni dobowy ruch danego dnia (dni) tygodnia w miesiącu}}{\text{średni dobowy ruch danego dnia (dni) tygodnia w roku}}$

Sezonowe i tygodniowe wahania ruchu dobowego pojazdów ogółem w latach



Generalna Dyrekcja
Dróg Krajowych i Autostrad

Stacja nr 14631

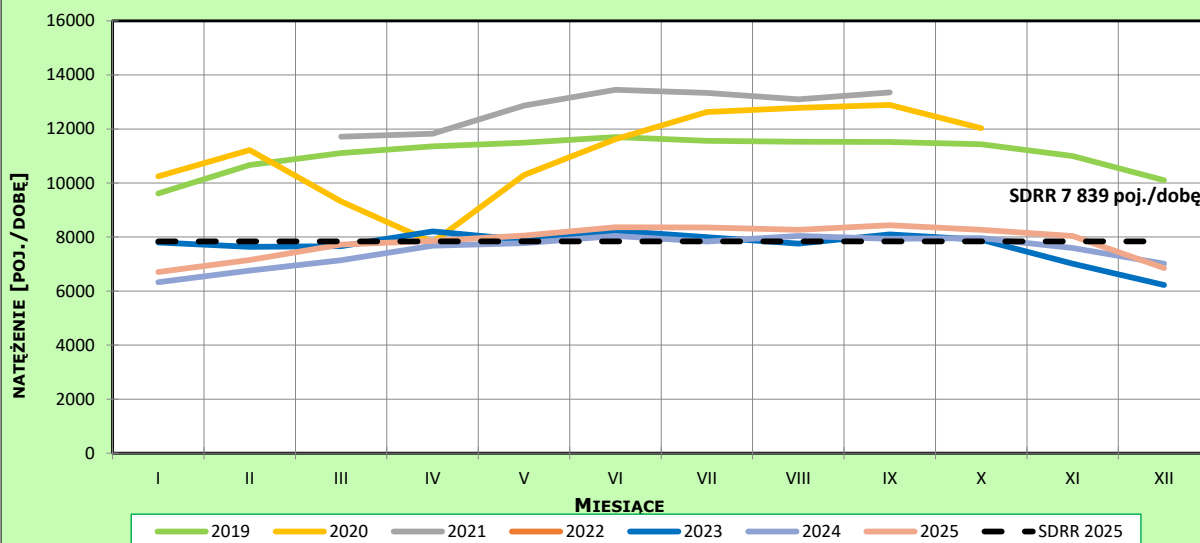
Miejscowość: Słomczyn
Odcinek: Grójec-Góra Kalwaria
Typ stacji: e-TOLL

Rok: 2025
Numer drogi: 50c
Oddział: Warszawa

Ruch ogółem

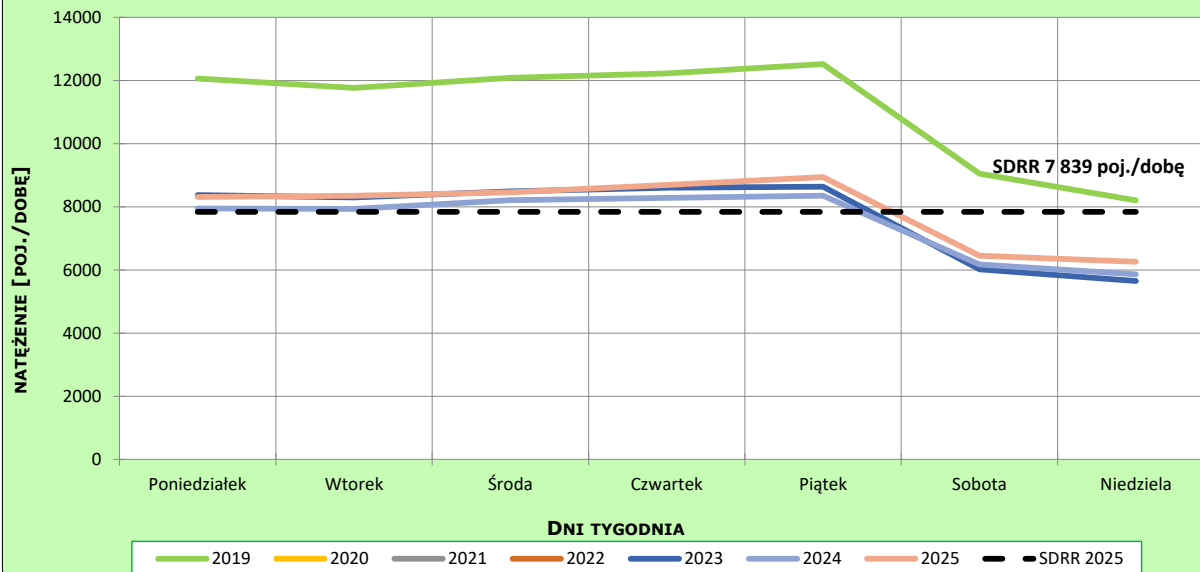
R03_02-1_14631_2025

Sezonowe wahania ruchu dobowego



R03_02-2_14631_2025

Tygodniowe wahania ruchu dobowego



Dobowe wahania ruchu pojazdów ogółem



Generalna Dyrekcja
Dróg Krajowych i Autostrad

Stacja nr 14631

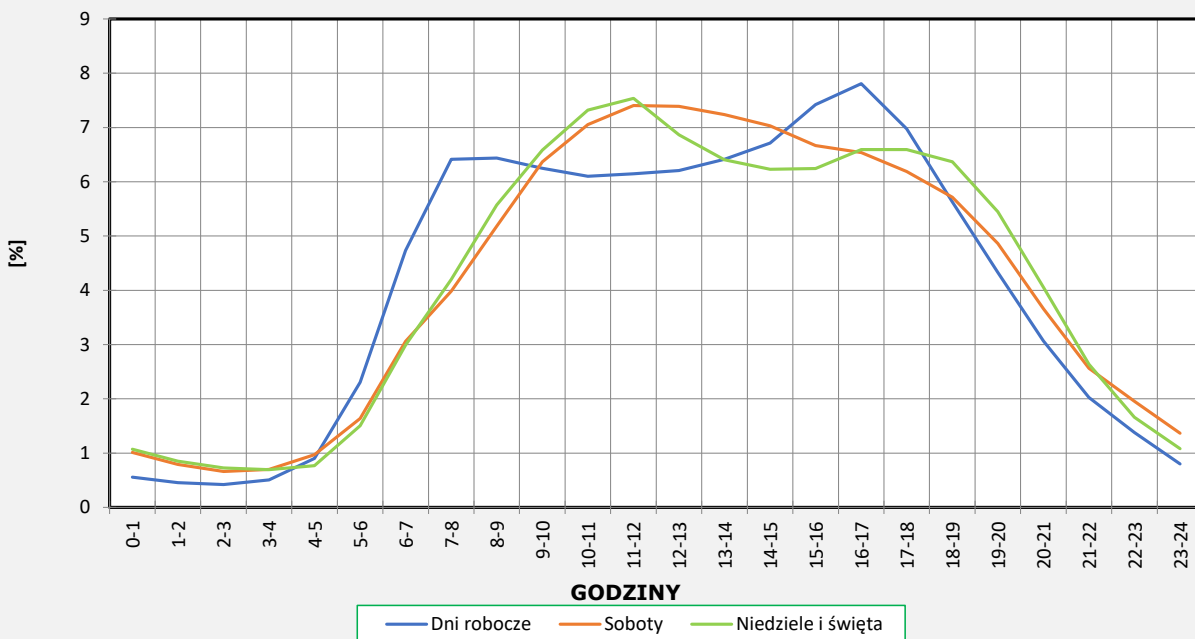
Miejscowość: Słomczyn
Odcinek: Grójec-Góra Kalwaria
Typ stacji: e-TOLL

Rok: 2025
Numer drogi: 50c
Oddział: Warszawa

Ruch ogółem

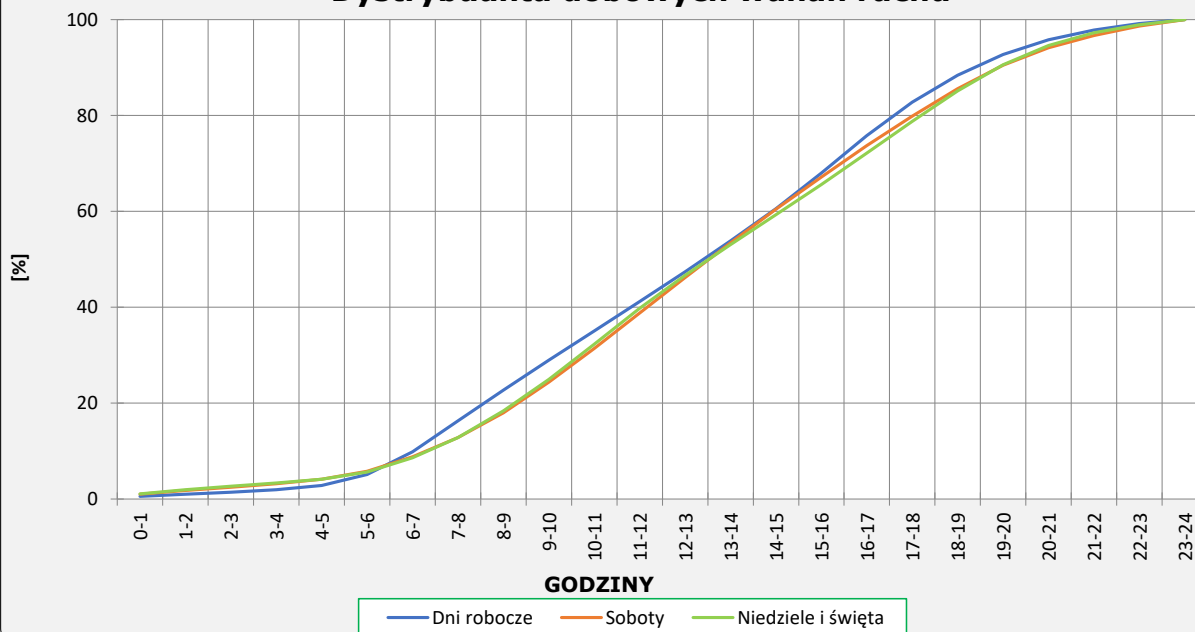
R03_03-1_14631_2025

Dobowe wahania ruchu



R03_03-2_14631_2025

Dystrybuanta dobowych wahań ruchu



Uśrednione dobowe rozkłady ruchu dla wybranych dni tygodnia, dla pojazdów lekkich i ciężkich



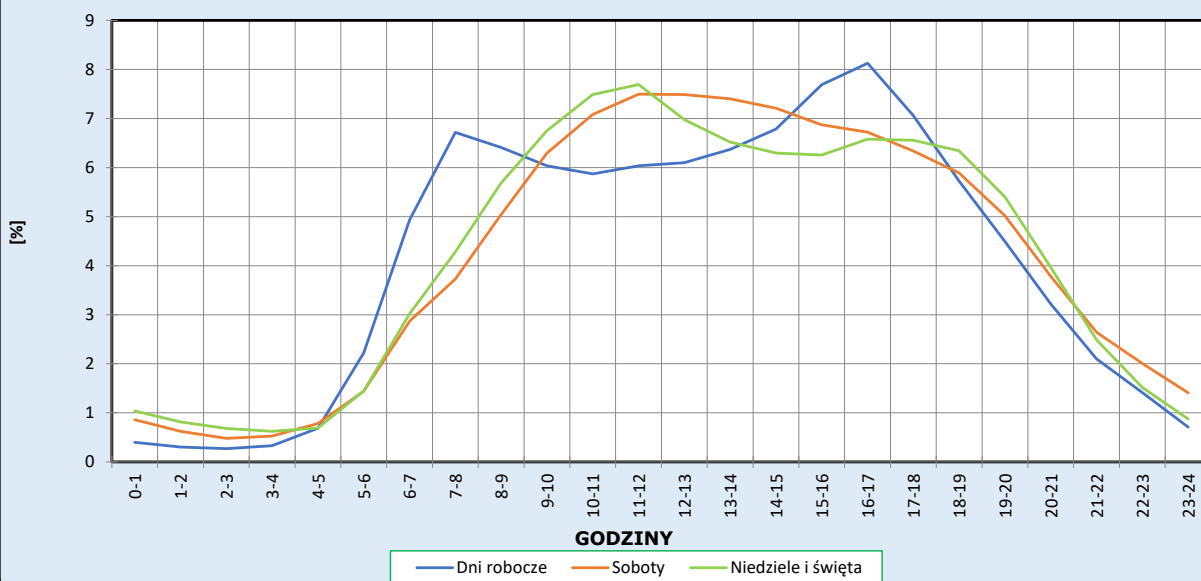
Stacja nr 14631

Miejscowość: Słomczyn
Odcinek: Grójec-Góra Kalwaria
Typ stacji: e-TOLL

Rok: 2025
Numer drogi: 50c
Oddział: Warszawa

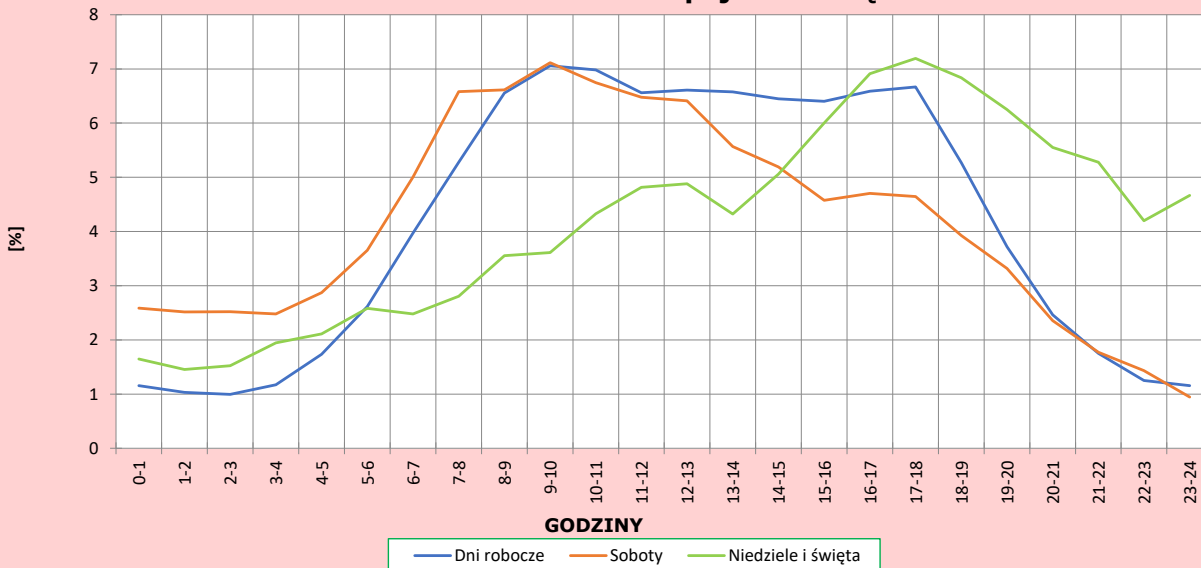
R03_04-1_14631_2025

Dobowe wahania ruchu pojazdów lekkich



R03_04-2_14631_2025

Dobowe wahania ruchu pojazdów ciężkich



Analiza ruchu pojazdów ogółem w poszczególnych dniach tygodnia dla każdego miesiąca, w podziale na kierunki ruchu

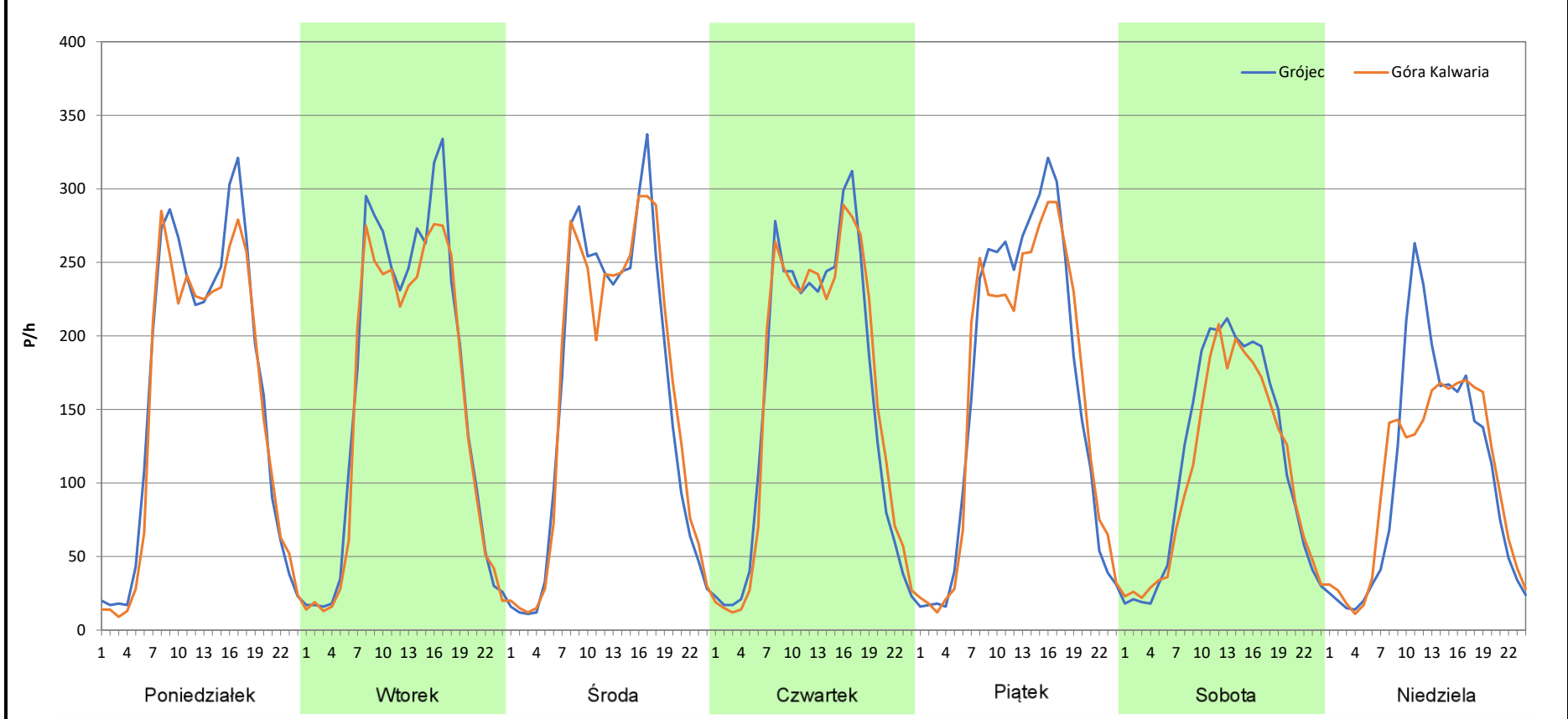
 **Generalna Dyrekcja Dróg Krajowych i Autostrad**

Stacja nr 14631

Miejscowość:	Słomczyn	Rok:	2025
Odcinek:	Grójec-Góra Kalwaria	Numer drogi:	50c
Typ stacji:	e-TOLL	Oddział:	Warszawa
Miesiąc:	Styczeń		

R03_07-1_14631_2025

Dzień tygodnia	Poniedziałek		Wtorek		Środa		Czwartek		Piątek		Sobota		Niedziela	
	Grójec	Góra Kalwaria	Grójec	Góra Kalwaria	Grójec	Góra Kalwaria	Grójec	Góra Kalwaria	Grójec	Góra Kalwaria	Grójec	Góra Kalwaria	Grójec	Góra Kalwaria
SDR	3874	3656	3918	3659	3846	3884	3739	3774	3909	3856	2746	2552	2504	2428
Razem	7530		7577		7730		7513		7765		5298		4932	
Podział procentowy	51,45%	48,55%	51,71%	48,29%	49,75%	50,25%	49,77%	50,23%	50,34%	49,66%	51,83%	48,17%	50,77%	49,23%



Analiza ruchu pojazdów ogółem w poszczególnych dniach tygodnia dla każdego miesiąca, w podziale na kierunki ruchu

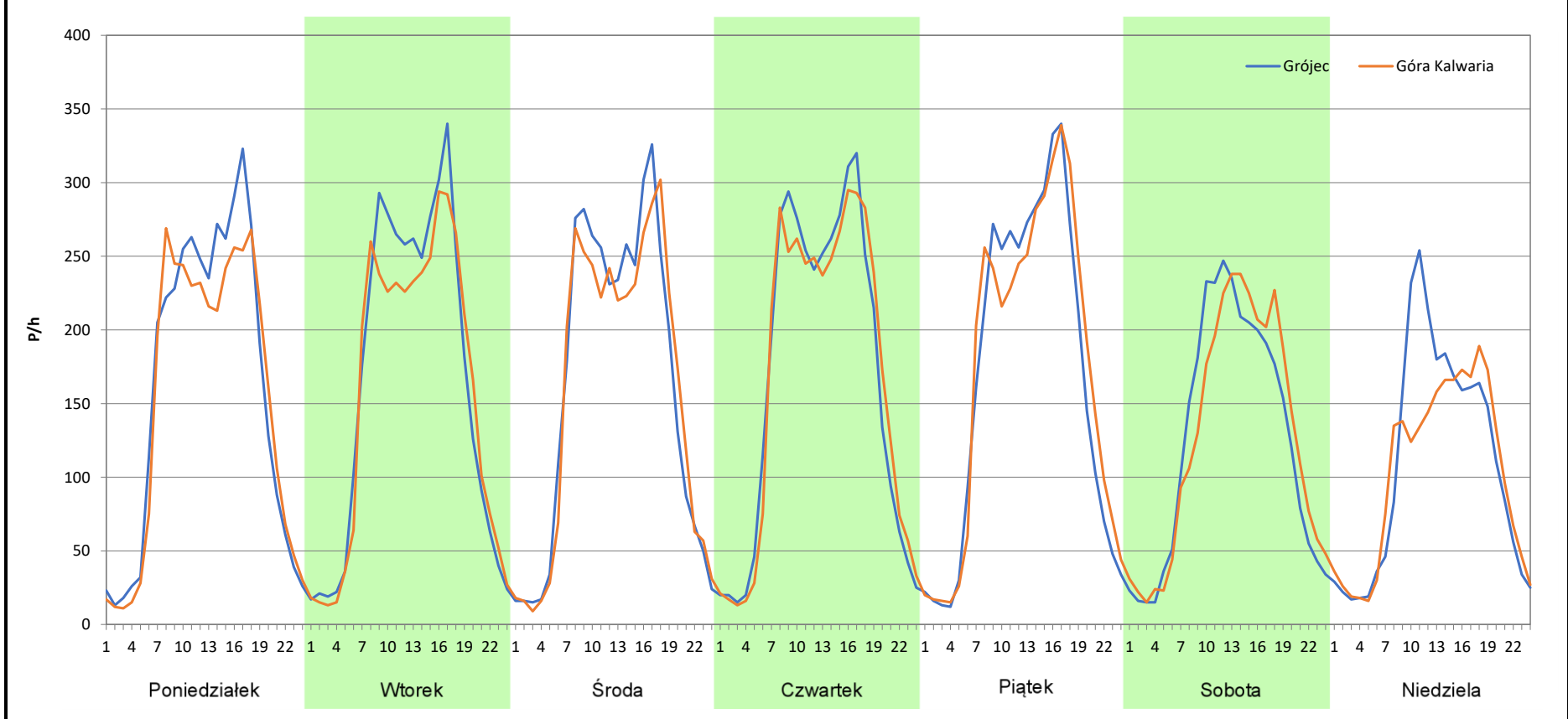
 **Generalna Dyrekcja Dróg Krajowych i Autostrad**

Stacja nr 14631

Miejscowość:	Słomczyn	Rok:	2025
Odcinek:	Grójec-Góra Kalwaria	Numer drogi:	50c
Typ stacji:	e-TOLL	Oddział:	Warszawa
Miesiąc:	Luty		

R03_07-2_14631_2025

Dzień tygodnia	Poniedziałek		Wtorek		Środa		Czwartek		Piątek		Sobota		Niedziela	
	Grójec	Góra Kalwaria	Grójec	Góra Kalwaria	Grójec	Góra Kalwaria	Grójec	Góra Kalwaria	Grójec	Góra Kalwaria	Grójec	Góra Kalwaria	Grójec	Góra Kalwaria
SDR	3834	3653	3935	3750	3870	3784	4023	3999	4022	4133	3004	3048	2603	2457
Razem	7487		7685		7654		8022		8155		6052		5060	
Podział procentowy	51,21%	48,79%	51,20%	48,80%	50,56%	49,44%	50,15%	49,85%	49,32%	50,68%	49,64%	50,36%	51,44%	48,56%



Analiza ruchu pojazdów ogółem w poszczególnych dniach tygodnia dla każdego miesiąca, w podziale na kierunki ruchu



Generalna Dyrekcja
Dróg Krajowych i Autostrad

Stacja nr 14631

Miejscowość:
Odcinek:
Typ stacji:
Miesiąc:

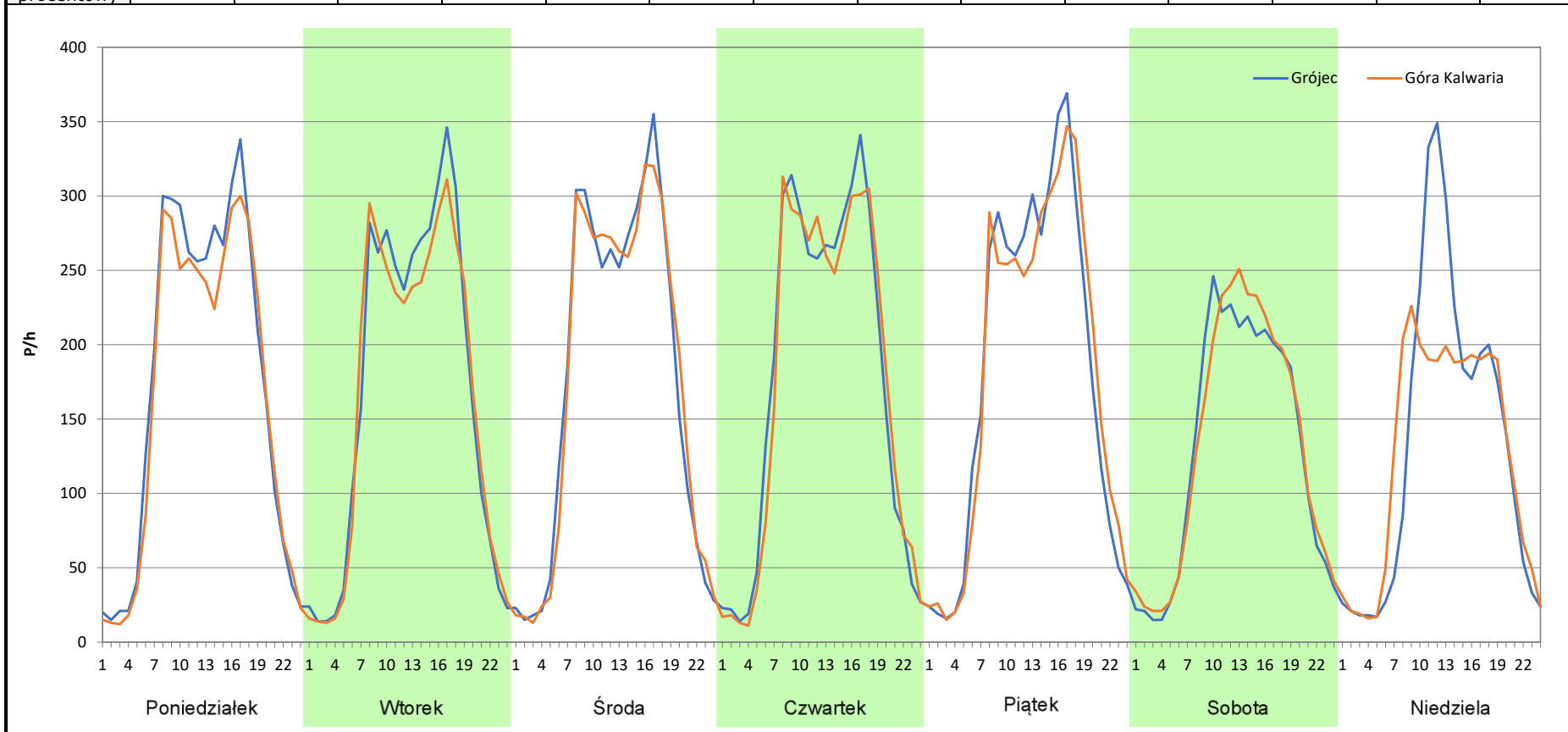
Słomczyn
Grójec-Góra Kalwaria
e-TOLL
Marzec

Rok:
Numer drogi:
Oddział:

2025
50c
Warszawa

R03_07-3_14631_2025

Dzień tygodnia	Poniedziałek		Wtorek		Środa		Czwartek		Piątek		Sobota		Niedziela	
Kierunek	Grójec	Góra Kalwaria	Grójec	Góra Kalwaria	Grójec	Góra Kalwaria	Grójec	Góra Kalwaria	Grójec	Góra Kalwaria	Grójec	Góra Kalwaria	Grójec	Góra Kalwaria
SDR	4180	3945	4055	3945	4225	4206	4248	4176	4344	4337	3106	3168	3155	3019
Razem	8125		8000		8431		8424		8681		6274		6174	
Podział procentowy	51,45%	48,55%	50,69%	49,31%	50,11%	49,89%	50,43%	49,57%	50,04%	49,96%	49,51%	50,49%	51,10%	48,90%



Analiza ruchu pojazdów ogółem w poszczególnych dniach tygodnia dla każdego miesiąca, w podziale na kierunki ruchu



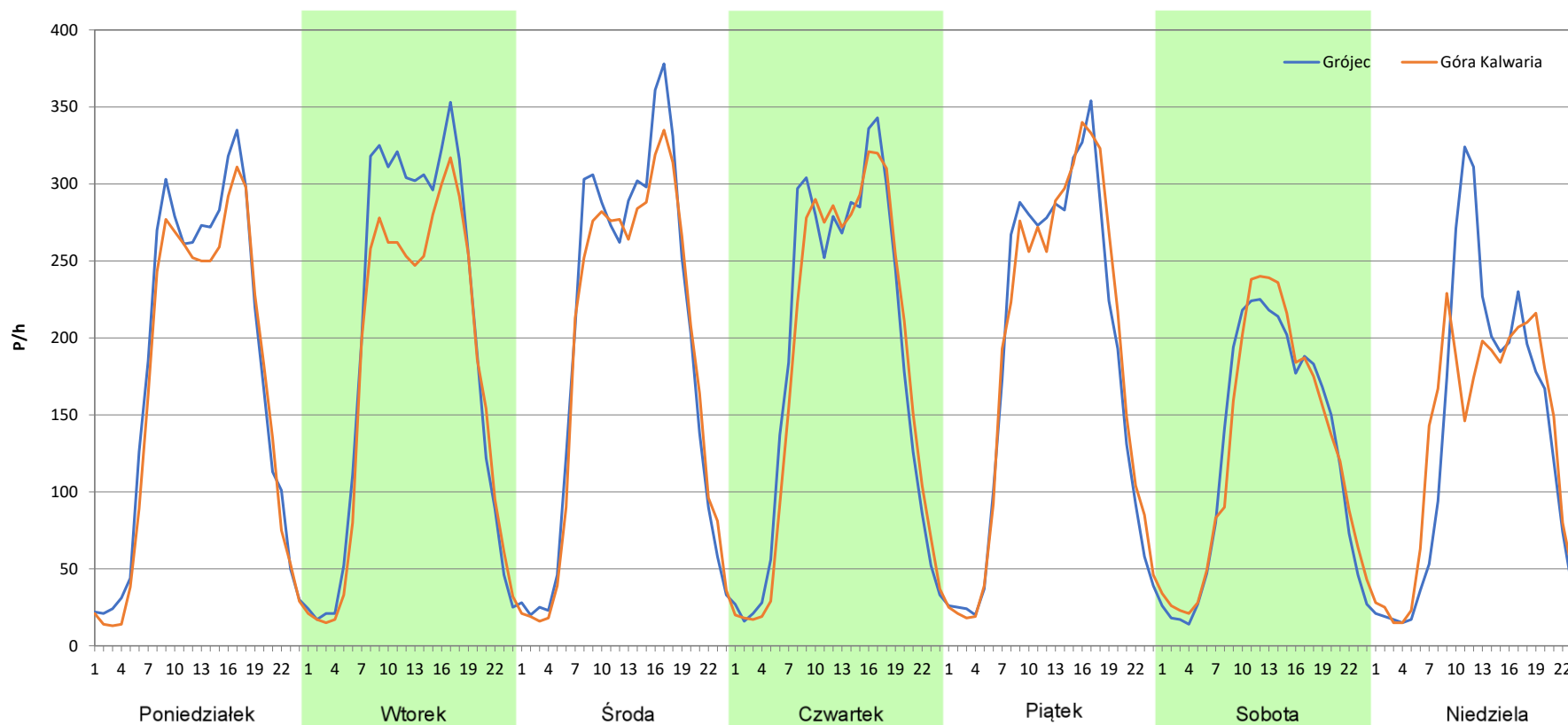
Stacja nr 14631

Miejscowość: Słomczyn
Odcinek: Grójec-Góra Kalwaria
Typ stacji: e-TOLL
Miesiąc: Kwiecień

Rok: 2025
Numer drogi: 50c
Oddział: Warszawa

R03_07-4_14631_2025

Dzień tygodnia	Poniedziałek		Wtorek		Środa		Czwartek		Piątek		Sobota		Niedziela	
Kierunek	Grójec	Góra Kalwaria	Grójec	Góra Kalwaria	Grójec	Góra Kalwaria	Grójec	Góra Kalwaria	Grójec	Góra Kalwaria	Grójec	Góra Kalwaria	Grójec	Góra Kalwaria
SDR	4288	4017	4645	4166	4637	4434	4420	4324	4385	4455	2994	3038	3196	3112
Razem	8305		8811		9071		8744		8840		6032		6308	
Podział procentowy	51,63%	48,37%	52,72%	47,28%	51,12%	48,88%	50,55%	49,45%	49,60%	50,40%	49,64%	50,36%	50,67%	49,33%



Analiza ruchu pojazdów ogółem w poszczególnych dniach tygodnia dla każdego miesiąca, w podziale na kierunki ruchu



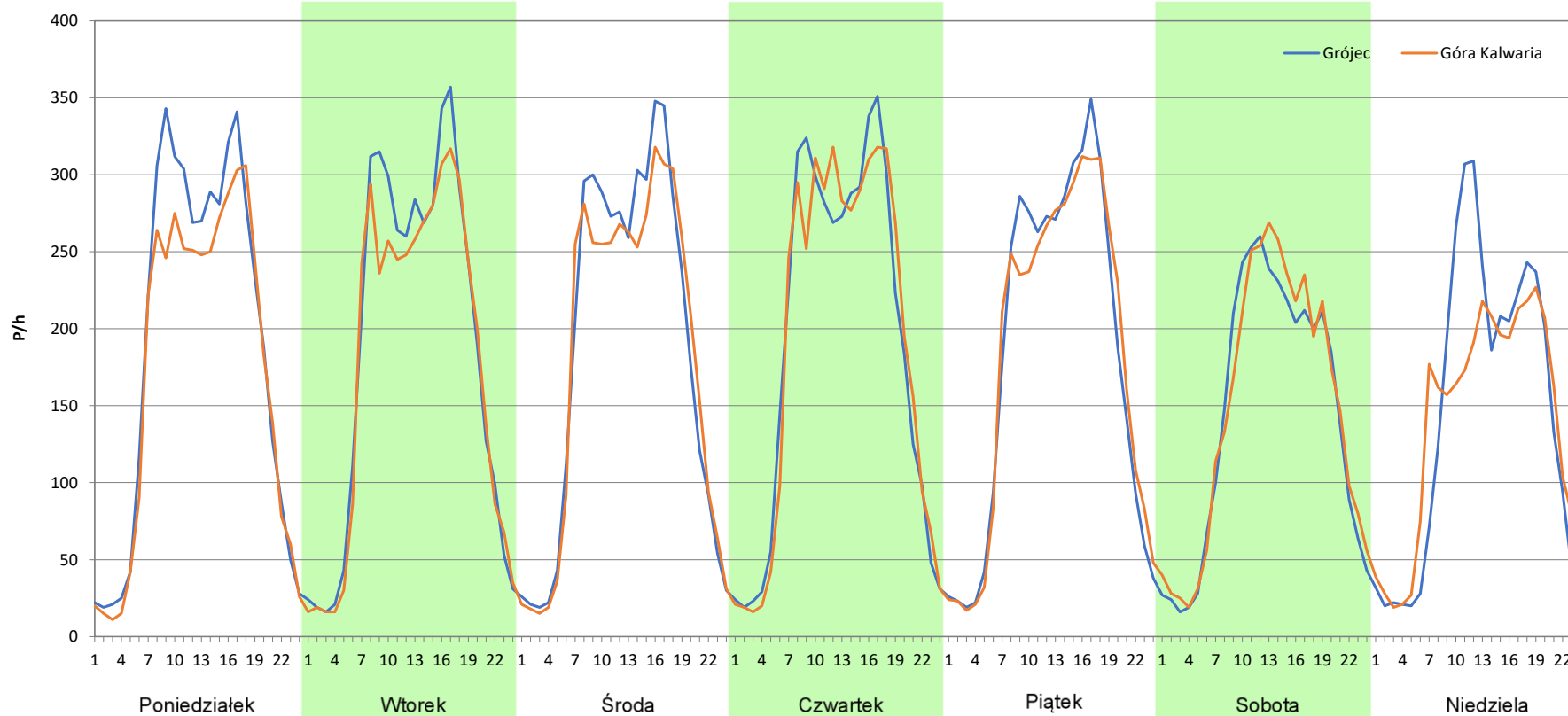
Stacja nr 14631

Miejscowość: Słomczyn
Odcinek: Grójec-Góra Kalwaria
Typ stacji: e-TOLL
Miesiąc: Maj

Rok: 2025
Numer drogi: 50c
Oddział: Warszawa

R03_07-5_14631_2025

Dzień tygodnia	Poniedziałek		Wtorek		Środa		Czwartek		Piątek		Sobota		Niedziela	
Kierunek	Grójec	Góra Kalwaria	Grójec	Góra Kalwaria	Grójec	Góra Kalwaria	Grójec	Góra Kalwaria	Grójec	Góra Kalwaria	Grójec	Góra Kalwaria	Grójec	Góra Kalwaria
SDR	4498	4100	4462	4203	4431	4301	4562	4537	4365	4337	3430	3515	3459	3294
Razem	8598		8665		8732		9099		8702		6945		6753	
Podział procentowy	52,31%	47,69%	51,49%	48,51%	50,74%	49,26%	50,14%	49,86%	50,16%	49,84%	49,39%	50,61%	51,22%	48,78%



Analiza ruchu pojazdów ogółem w poszczególnych dniach tygodnia dla każdego miesiąca, w podziale na kierunki ruchu



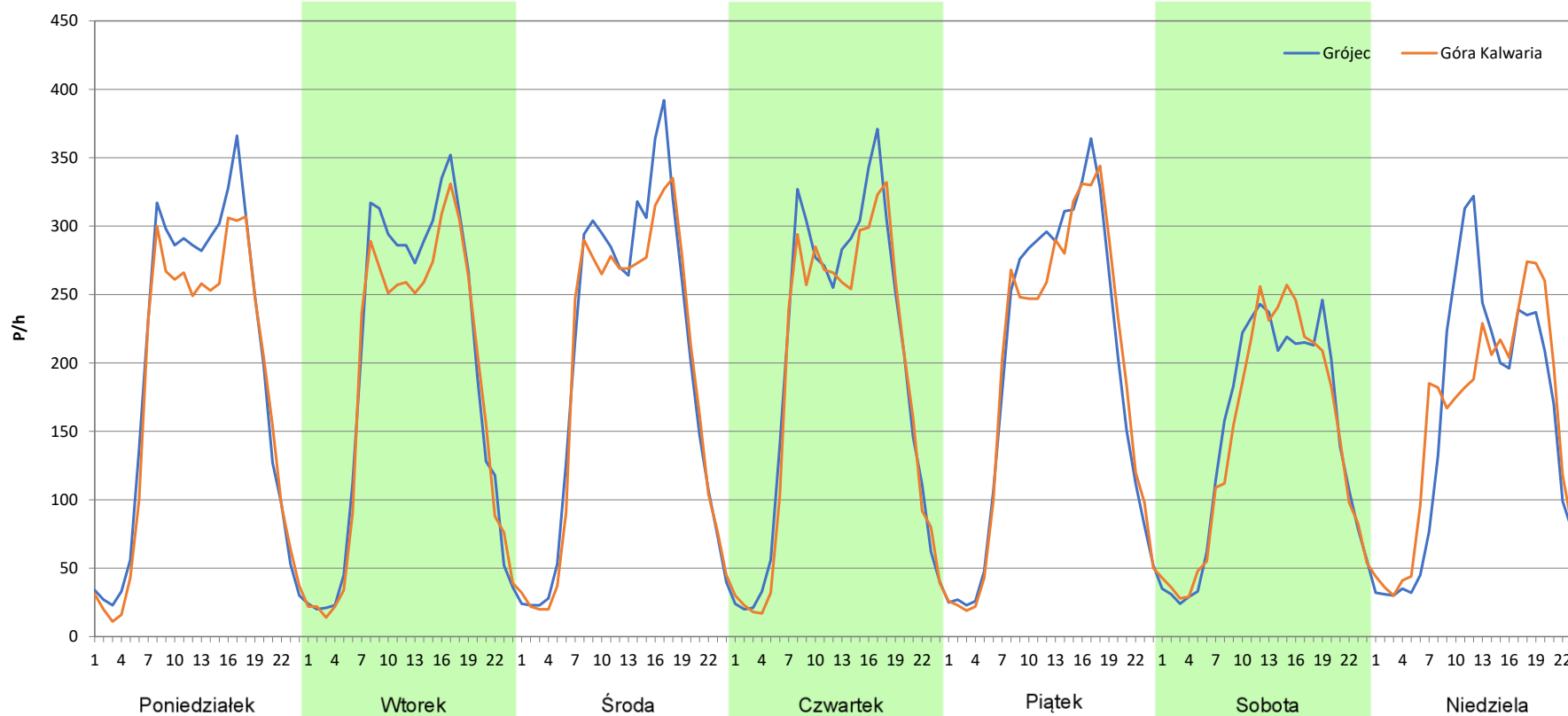
Stacja nr 14631

Miejscowość: Słomczyn
Odcinek: Grójec-Góra Kalwaria
Typ stacji: e-TOLL
Miesiąc: Czerwiec

Rok: 2025
Numer drogi: 50c
Oddział: Warszawa

R03_07-6_14631_2025

Dzień tygodnia	Poniedziałek		Wtorek		Środa		Czwartek		Piątek		Sobota		Niedziela	
Kierunek	Grójec	Góra Kalwaria	Grójec	Góra Kalwaria	Grójec	Góra Kalwaria	Grójec	Góra Kalwaria	Grójec	Góra Kalwaria	Grójec	Góra Kalwaria	Grójec	Góra Kalwaria
SDR	4651	4284	4608	4324	4737	4524	4673	4434	4639	4575	3504	3454	3724	3725
Razem	8935		8932		9261		9107		9214		6958		7449	
Podział procentowy	52,05%	47,95%	51,59%	48,41%	51,15%	48,85%	51,31%	48,69%	50,35%	49,65%	50,36%	49,64%	49,99%	50,01%



Analiza ruchu pojazdów ogółem w poszczególnych dniach tygodnia dla każdego miesiąca, w podziale na kierunki ruchu



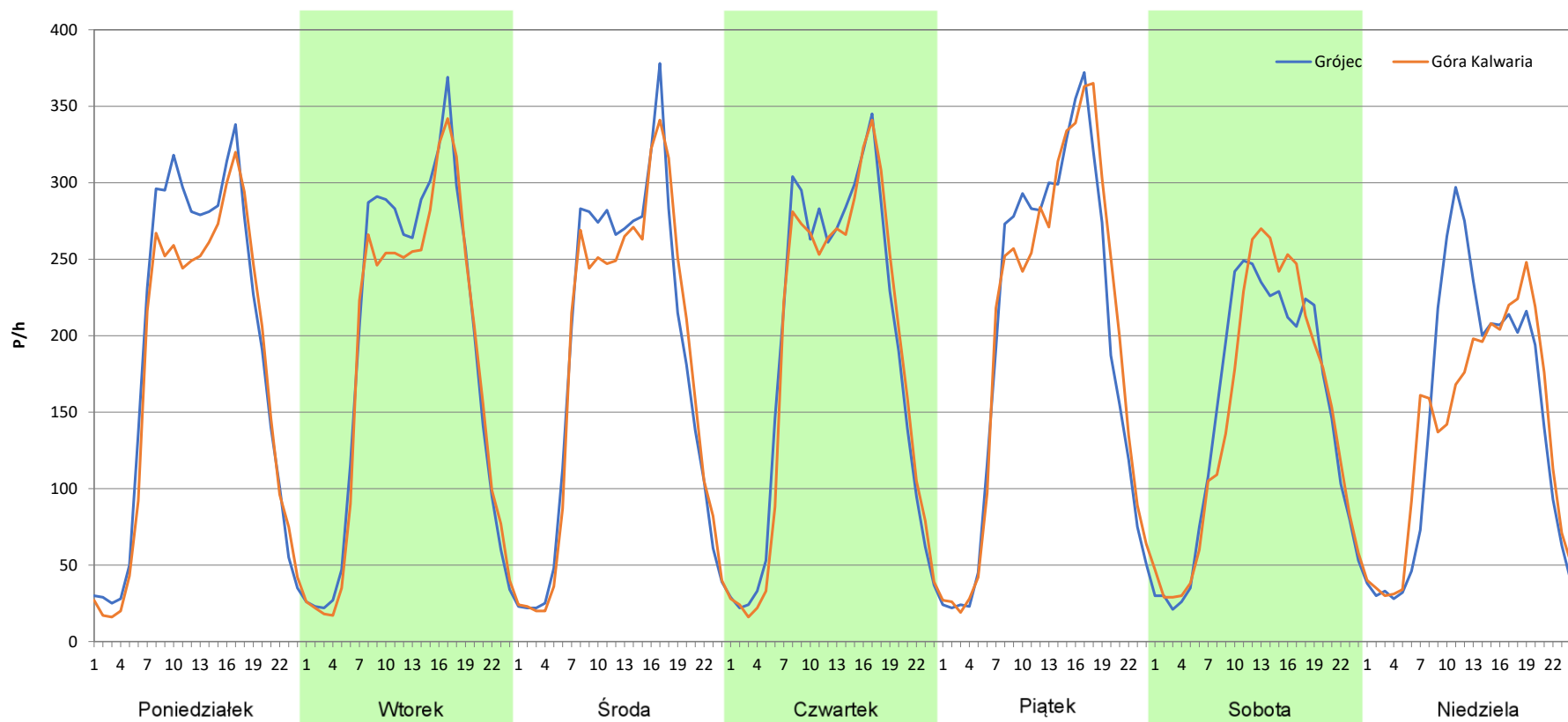
Stacja nr 14631

Miejscowość: Słomczyn
Odcinek: Grójec-Góra Kalwaria
Typ stacji: e-TOLL
Miesiąc: Lipiec

Rok: 2025
Numer drogi: 50c
Oddział: Warszawa

R03_07-7_14631_2025

Dzień tygodnia	Poniedziałek		Wtorek		Środa		Czwartek		Piątek		Sobota		Niedziela	
Kierunek	Grójec	Góra Kalwaria	Grójec	Góra Kalwaria	Grójec	Góra Kalwaria	Grójec	Góra Kalwaria	Grójec	Góra Kalwaria	Grójec	Góra Kalwaria	Grójec	Góra Kalwaria
SDR	4540	4214	4516	4309	4389	4310	4489	4409	4692	4773	3520	3527	3490	3334
Razem	8754		8825		8699		8898		9465		7047		6824	
Podział procentowy	51,86%	48,14%	51,17%	48,83%	50,45%	49,55%	50,45%	49,55%	49,57%	50,43%	49,95%	50,05%	51,14%	48,86%



Analiza ruchu pojazdów ogółem w poszczególnych dniach tygodnia dla każdego miesiąca, w podziale na kierunki ruchu



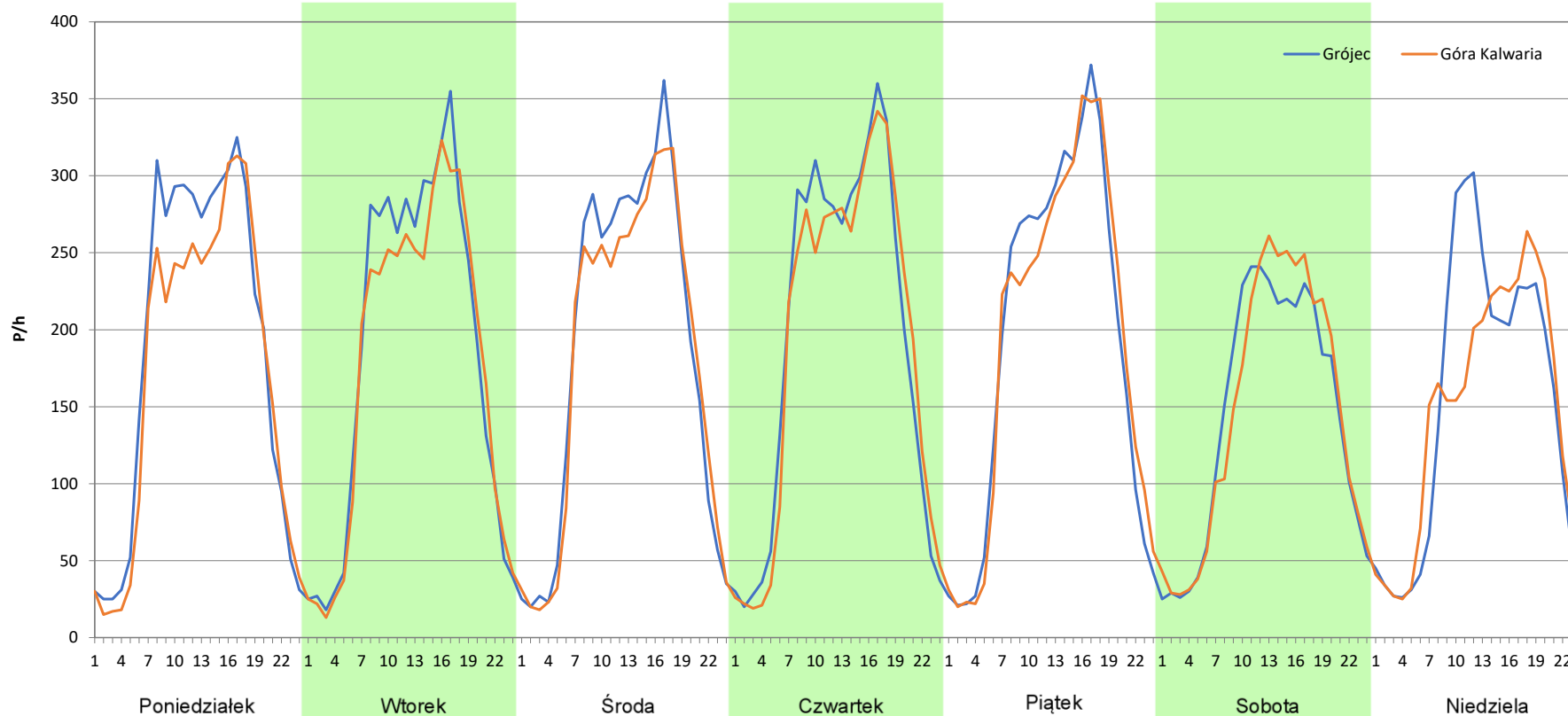
Stacja nr 14631

Miejscowość: Słomczyn
Odcinek: Grójec-Góra Kalwaria
Typ stacji: e-TOLL
Miesiąc: Sierpień

Rok: 2025
Numer drogi: 50c
Oddział: Warszawa

R03_07-8_14631_2025

Dzień tygodnia	Poniedziałek		Wtorek		Środa		Czwartek		Piątek		Sobota		Niedziela	
Kierunek	Grójec	Góra Kalwaria	Grójec	Góra Kalwaria	Grójec	Góra Kalwaria	Grójec	Góra Kalwaria	Grójec	Góra Kalwaria	Grójec	Góra Kalwaria	Grójec	Góra Kalwaria
SDR	4484	4118	4411	4210	4471	4315	4647	4553	4614	4602	3437	3497	3627	3511
Razem	8602		8621		8786		9200		9216		6934		7138	
Podział procentowy	52,13%	47,87%	51,17%	48,83%	50,89%	49,11%	50,51%	49,49%	50,07%	49,93%	49,57%	50,43%	50,81%	49,19%



Analiza ruchu pojazdów ogółem w poszczególnych dniach tygodnia dla każdego miesiąca, w podziale na kierunki ruchu



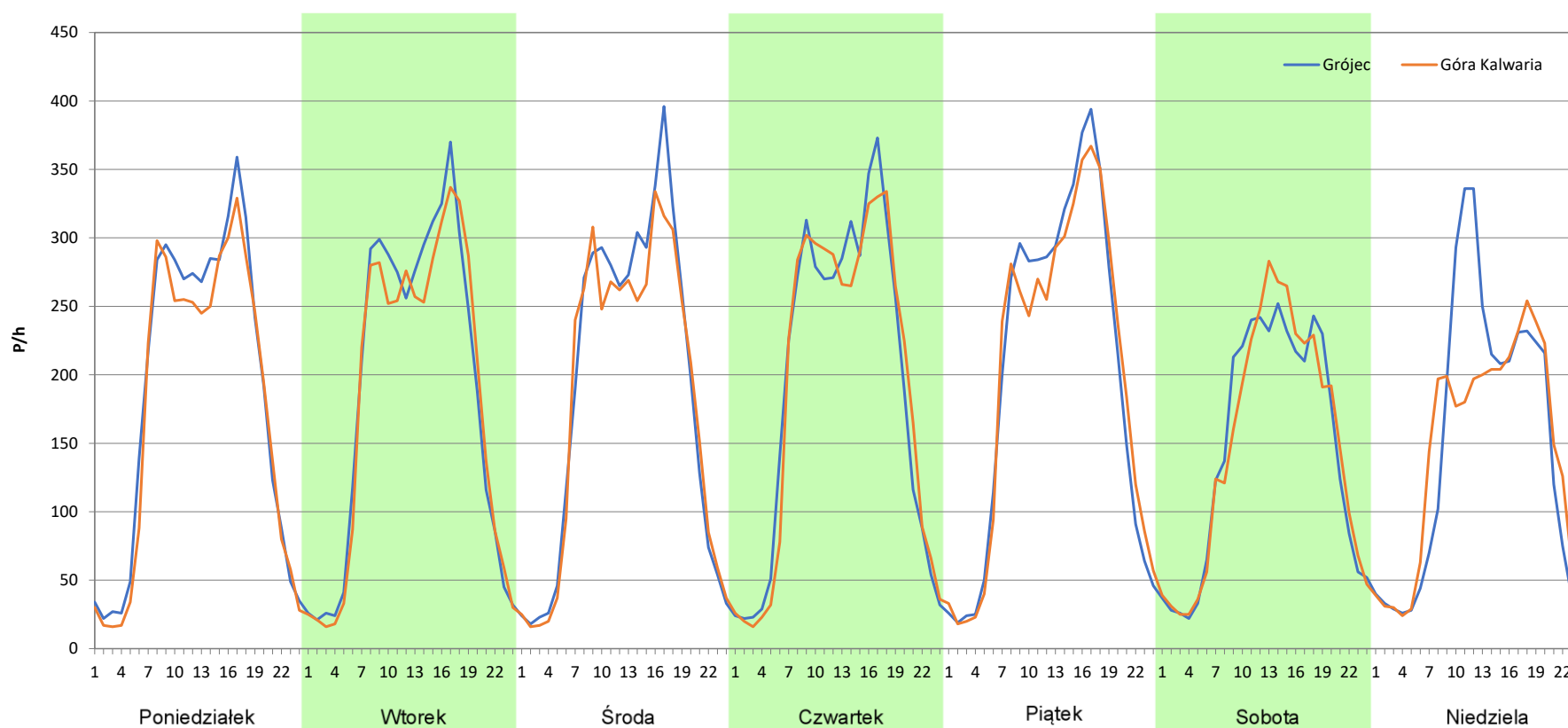
Stacja nr 14631

Miejscowość: Słomczyn
Odcinek: Grójec-Góra Kalwaria
Typ stacji: e-TOLL
Miesiąc: Wrzesień

Rok: 2025
Numer drogi: 50c
Oddział: Warszawa

R03_07-9_14631_2025

Dzień tygodnia	Poniedziałek		Wtorek		Środa		Czwartek		Piątek		Sobota		Niedziela	
Kierunek	Grójec	Góra Kalwaria	Grójec	Góra Kalwaria	Grójec	Góra Kalwaria	Grójec	Góra Kalwaria	Grójec	Góra Kalwaria	Grójec	Góra Kalwaria	Grójec	Góra Kalwaria
SDR	4477	4212	4473	4345	4516	4339	4574	4539	4798	4754	3498	3526	3580	3457
Razem	8689		8818		8855		9113		9552		7024		7037	
Podział procentowy	51,52%	48,48%	50,73%	49,27%	51,00%	49,00%	50,19%	49,81%	50,23%	49,77%	49,80%	50,20%	50,87%	49,13%



Analiza ruchu pojazdów ogółem w poszczególnych dniach tygodnia dla każdego miesiąca, w podziale na kierunki ruchu



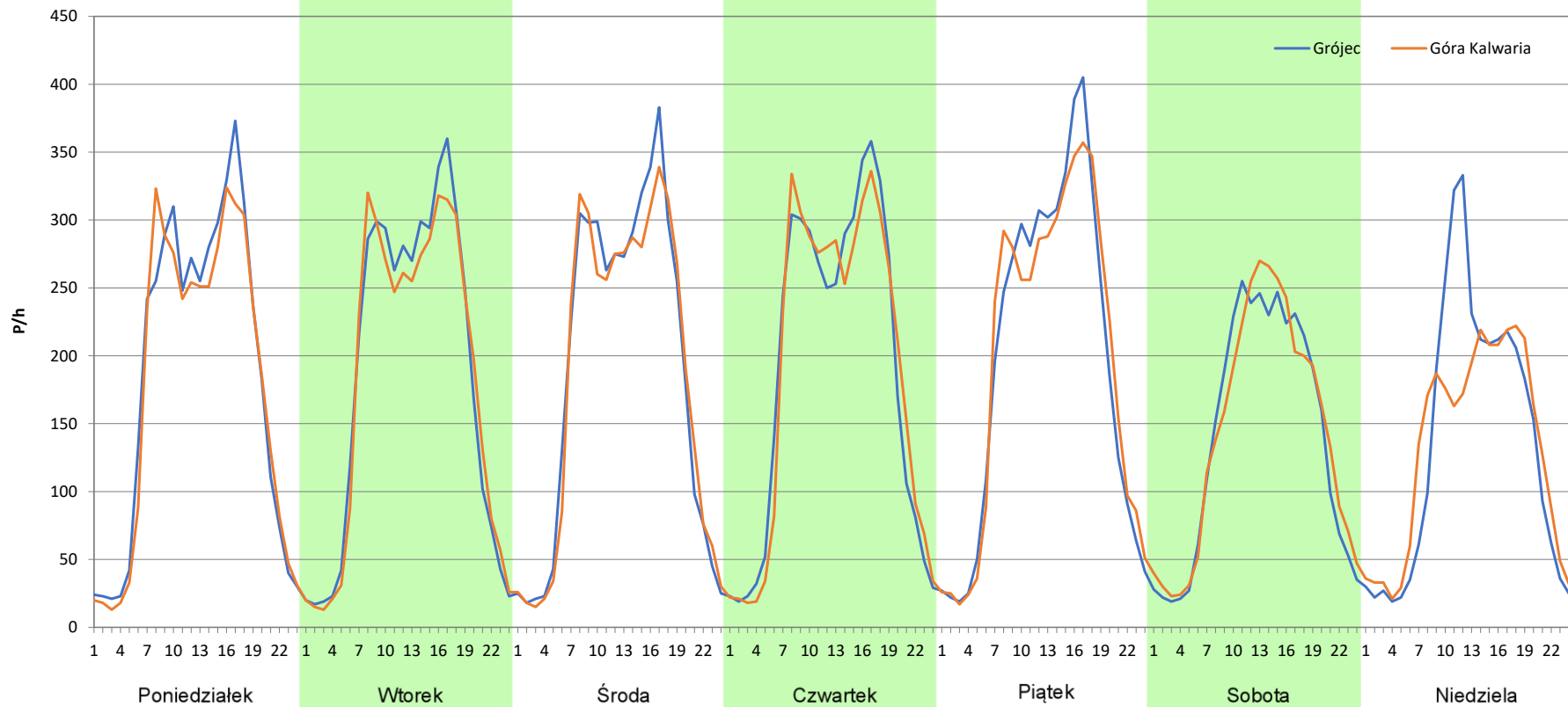
Stacja nr 14631

Miejscowość: Słomczyn
Odcinek: Grójec-Góra Kalwaria
Typ stacji: e-TOLL
Miesiąc: Październik

Rok: 2025
Numer drogi: 50c
Oddział: Warszawa

R03_07-10_14631_2025

Dzień tygodnia	Poniedziałek		Wtorek		Środa		Czwartek		Piątek		Sobota		Niedziela	
Kierunek	Grójec	Góra Kalwaria	Grójec	Góra Kalwaria	Grójec	Góra Kalwaria	Grójec	Góra Kalwaria	Grójec	Góra Kalwaria	Grójec	Góra Kalwaria	Grójec	Góra Kalwaria
SDR	4403	4242	4408	4303	4508	4417	4534	4511	4678	4693	3351	3418	3257	3160
Razem	8645		8711		8925		9045		9371		6769		6417	
Podział procentowy	50,93%	49,07%	50,60%	49,40%	50,51%	49,49%	50,13%	49,87%	49,92%	50,08%	49,51%	50,49%	50,76%	49,24%



Analiza ruchu pojazdów ogółem w poszczególnych dniach tygodnia dla każdego miesiąca, w podziale na kierunki ruchu



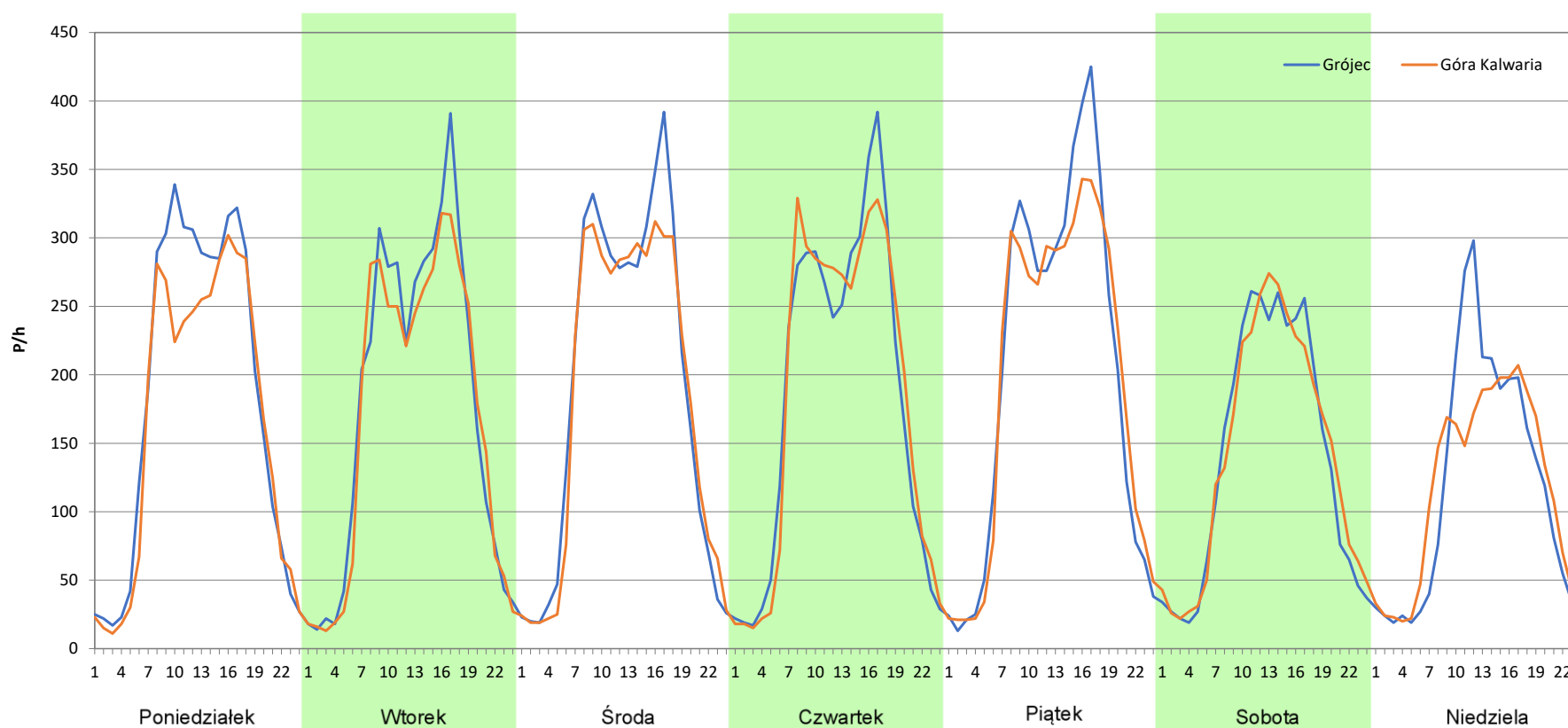
Stacja nr 14631

Miejscowość: Słomczyn
Odcinek: Grójec-Góra Kalwaria
Typ stacji: e-TOLL
Miesiąc: Listopad

Rok: 2025
Numer drogi: 50c
Oddział: Warszawa

R03_07-11_14631_2025

Dzień tygodnia	Poniedziałek		Wtorek		Środa		Czwartek		Piątek		Sobota		Niedziela	
Kierunek	Grójec	Góra Kalwaria	Grójec	Góra Kalwaria	Grójec	Góra Kalwaria	Grójec	Góra Kalwaria	Grójec	Góra Kalwaria	Grójec	Góra Kalwaria	Grójec	Góra Kalwaria
SDR	4378	3961	4259	4058	4552	4357	4413	4416	4837	4687	3364	3390	2821	2795
Razem	8339		8317		8909		8829		9524		6754		5616	
Podział procentowy	52,50%	47,50%	51,21%	48,79%	51,09%	48,91%	49,98%	50,02%	50,79%	49,21%	49,81%	50,19%	50,23%	49,77%



Analiza ruchu pojazdów ogółem w poszczególnych dniach tygodnia dla każdego miesiąca, w podziale na kierunki ruchu



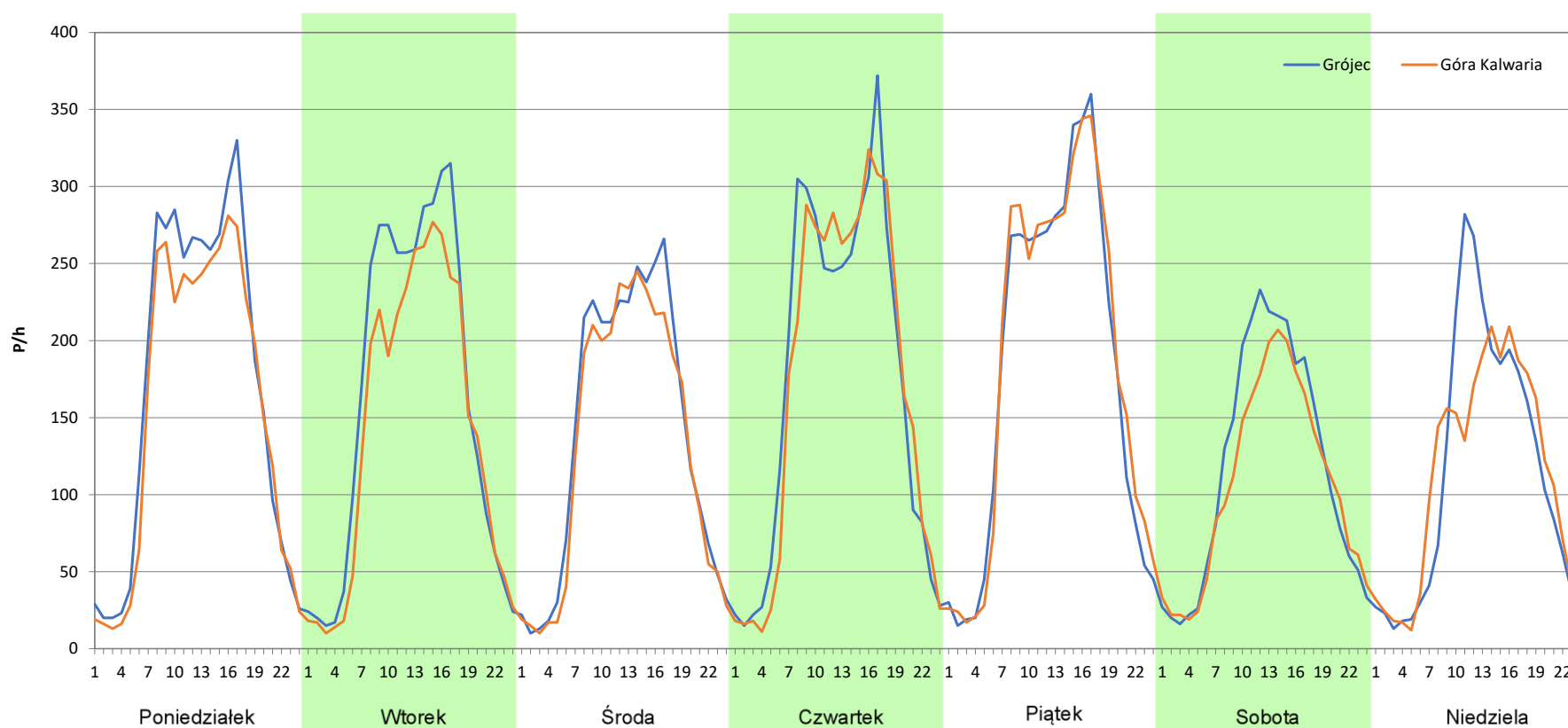
Stacja nr 14631

Miejscowość: Słomczyn
Odcinek: Grójec-Góra Kalwaria
Typ stacji: e-TOLL
Miesiąc: Grudzień

Rok: 2025
Numer drogi: 50c
Oddział: Warszawa

R03_07-12_14631_2025

Dzień tygodnia	Poniedziałek		Wtorek		Środa		Czwartek		Piątek		Sobota		Niedziela	
Kierunek	Grójec	Góra Kalwaria	Grójec	Góra Kalwaria	Grójec	Góra Kalwaria	Grójec	Góra Kalwaria	Grójec	Góra Kalwaria	Grójec	Góra Kalwaria	Grójec	Góra Kalwaria
SDR	4065	3703	3898	3378	3360	3138	4196	4107	4363	4480	2803	2536	2731	2695
Razem	7768		7276		6498		8303		8843		5339		5426	
Podział procentowy	52,33%	47,67%	53,57%	46,43%	51,71%	48,29%	50,54%	49,46%	49,34%	50,66%	52,50%	47,50%	50,33%	49,67%



Analiza ruchu pojazdów ogółem w święta i dni okołoswiąteczne, w podziale na kierunki ruchu
NOWY ROK i Święto Trzech Króli



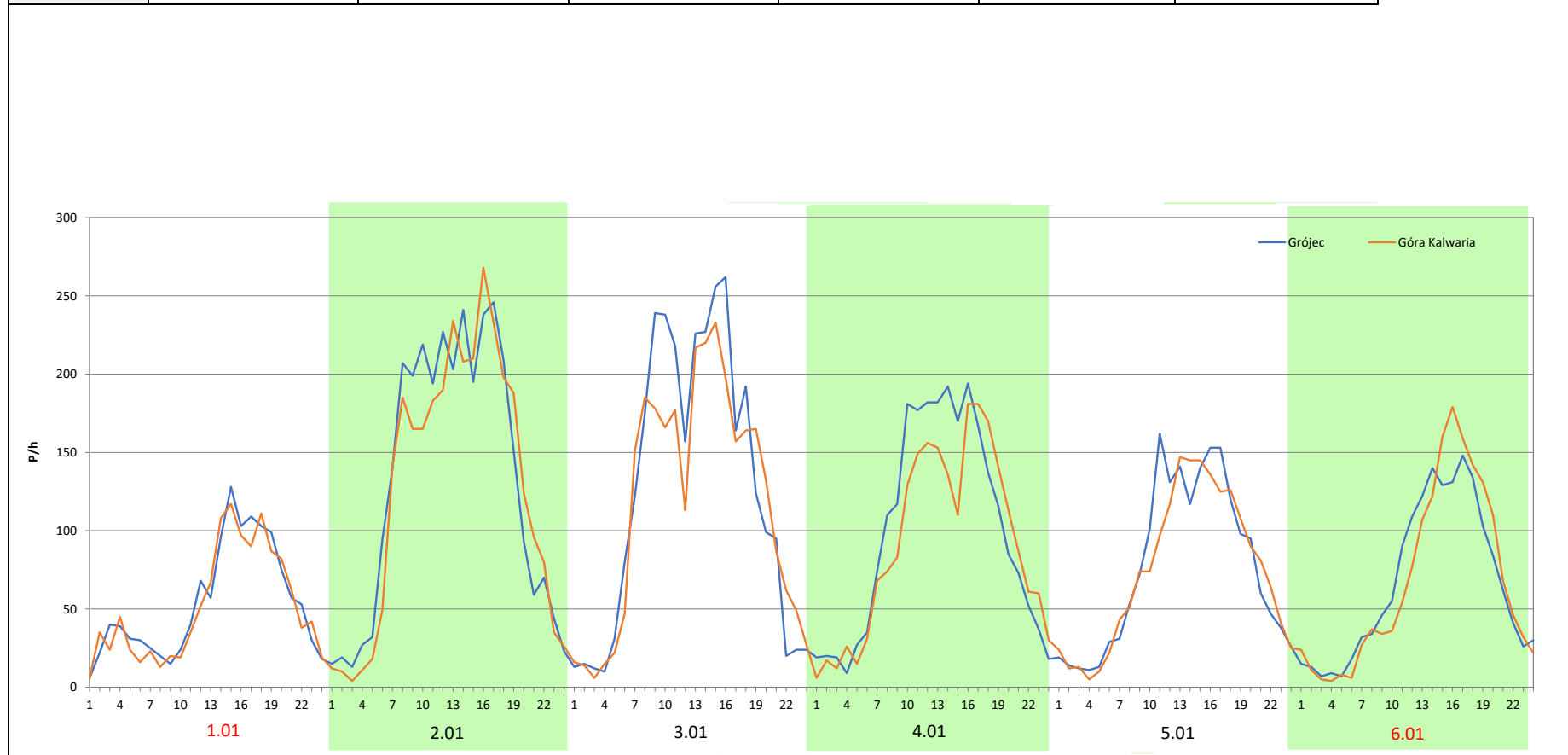
Stacja nr 14631

Miejscowość: Słomczyn
Odcinek: Grójec-Góra Kalwaria
Typ stacji: e-TOLL
Miesiąc: Styczeń

Rok: 2025
Numer drogi: 50c
Oddział: Warszawa

R03_08-1_14631_2025

Data Dzień tygodnia	1.01 Środa		2.01 Czwartek		3.01 Piątek		4.01 Sobota		5.01 Niedziela		6.01 Poniedziałek	
Kierunek	Grójec	Góra Kalwaria	Grójec	Góra Kalwaria	Grójec	Góra Kalwaria	Grójec	Góra Kalwaria	Grójec	Góra Kalwaria	Grójec	Góra Kalwaria
Dobowy ruch	1288	1232	3158	3033	3152	3041	3134	3047	3119	3049	3069	3059
Razem	2520		6191		6193		6181		6168		6128	
Podział procentowy	51,11%	48,89%	51,01%	48,99%	50,90%	49,10%	50,70%	49,30%	50,57%	49,43%	50,08%	49,92%
Udział SDRR	32,15%		78,98%		79,00%		78,85%		78,68%		78,17%	





Analiza ruchu pojazdów ogółem w święta i dni okołoswiąteczne, w podziale na kierunki ruchu WIELKANOC

Stacja nr 14631

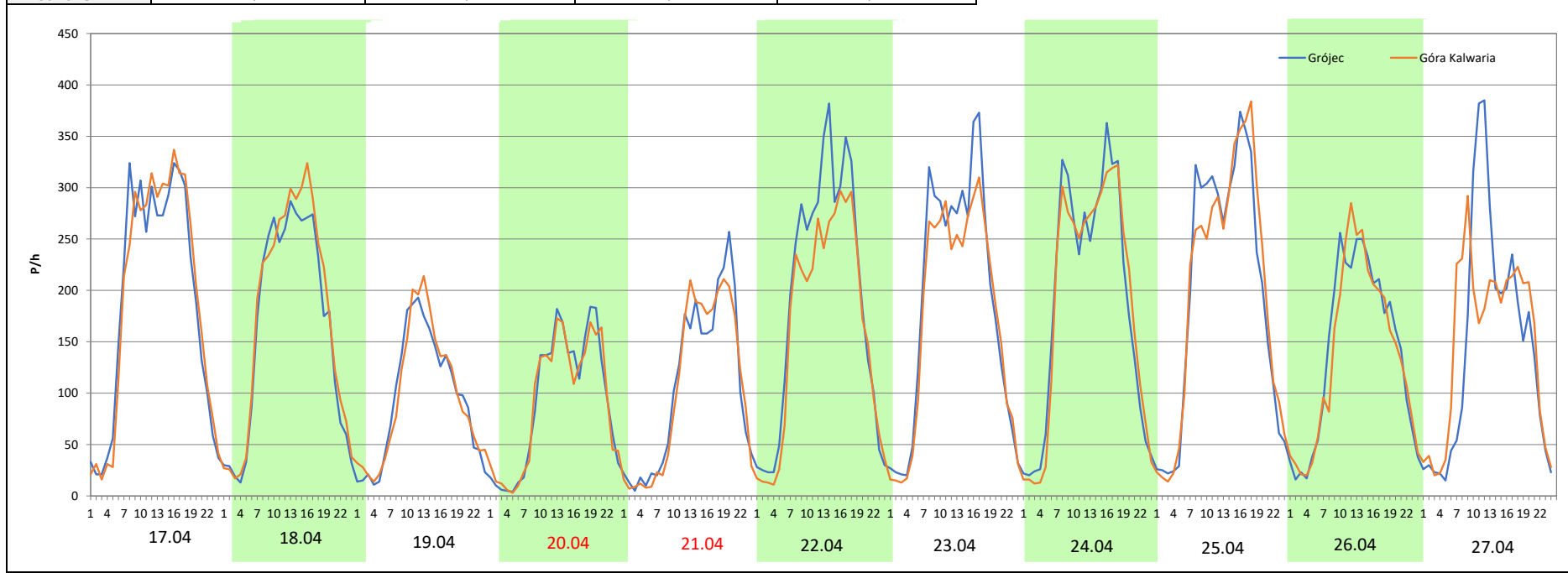
Miejscowość: Słomczyn
Odcinek: Grójec-Góra Kalwaria
Typ stacji: e-TOLL
Miesiąc: Marzec / Kwiecień

Rok: 2025
Numer drogi: 50c
Oddział: Warszawa

R03_08-2_14631_2025

Data Dzień tygodnia	17.04 Czwartek		18.04 Piątek		19.04 Sobota		20.04 Niedziela		21.04 Poniedziałek		22.04 Wtorek		23.04 Środa	
Kierunek	Grójec	Góra Kalwaria	Grójec	Góra Kalwaria	Grójec	Góra Kalwaria	Grójec	Góra Kalwaria	Grójec	Góra Kalwaria	Grójec	Góra Kalwaria	Grójec	Góra Kalwaria
Dobowy ruch	4533	4583	3879	4137	2254	2316	2200	2178	2531	2491	4536	3904	4533	3904
Razem	9116		8016		4570		4378		5022		8440		8437	
Podział procentowy	49,73%	50,27%	48,39%	51,61%	49,32%	50,68%	50,25%	49,75%	50,40%	49,60%	53,74%	46,26%	53,73%	46,27%
Udział SDRR	116,29%		102,26%		58,30%		55,85%		64,06%		107,67%		107,63%	

Data Dzień tygodnia	24.04 Czwartek		25.04 Piątek		26.04 Sobota		27.04 Niedziela	
Kierunek	Grójec	Góra Kalwaria	Grójec	Góra Kalwaria	Grójec	Góra Kalwaria	Grójec	Góra Kalwaria
Dobowy ruch	4512	4451	4731	4777	3352	3268	3477	3529
Razem	8963		9508		6620		7006	
Podział procentowy	50,34%	49,66%	49,76%	50,24%	50,63%	49,37%	49,63%	50,37%
Udział SDRR	114,34%		121,29%		84,45%		89,37%	



Analiza ruchu pojazdów ogółem w święta i dni okołoswiąteczne, w podziale na kierunki ruchu
1 - 3 MAJA

Stacja nr 14631

 Generalna Dyrekcja Dróg Krajowych i Autostrad

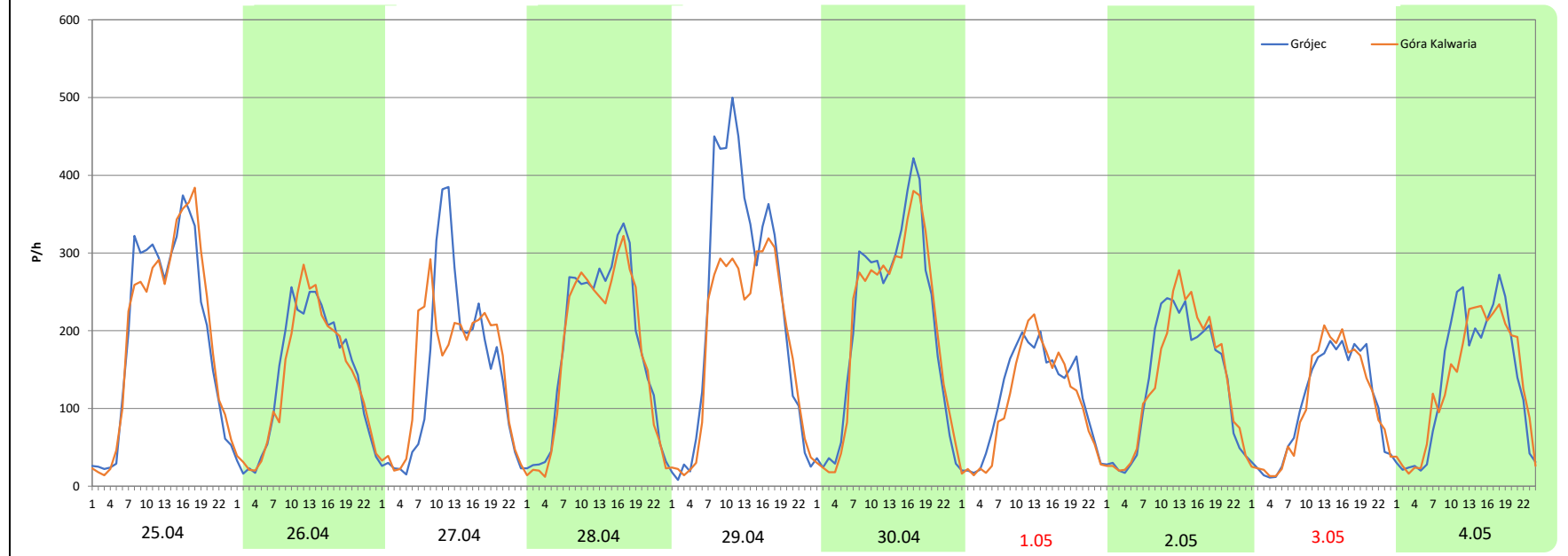
Miejscowość: Słomczyn
Odcinek: Grójec-Góra Kalwaria
Typ stacji: e-TOLL
Miesiąc: Maj

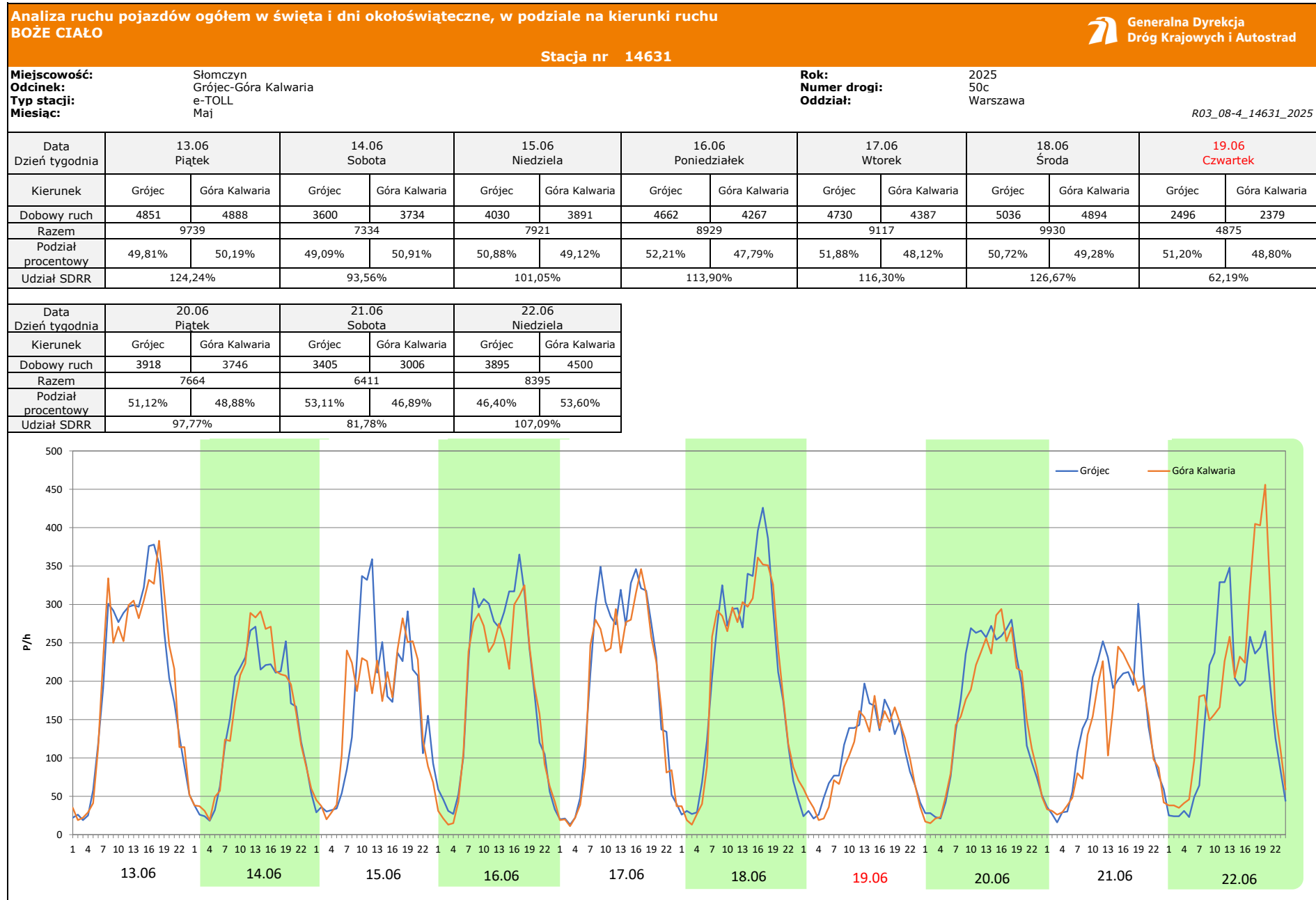
Rok: 2025
Numer drogi: 50c
Oddział: Warszawa

R03_08-3_14631_2025

Data Dzień tygodnia	25.04 Piątek		26.04 Sobota		27.04 Niedziela		28.04 Poniedziałek		29.04 Wtorek		30.04 Środa		1.05 Czwartek	
Kierunek	Grójec	Góra Kalwaria	Grójec	Góra Kalwaria	Grójec	Góra Kalwaria	Grójec	Góra Kalwaria	Grójec	Góra Kalwaria	Grójec	Góra Kalwaria	Grójec	Góra Kalwaria
Dobowy ruch	4731	4777	3352	3268	3477	3529	4280	4063	5511	4399	4951	4849	2742	2538
Razem	9508		6620		7006		8343		9910		9800		5280	
Podział procentowy	49,76%	50,24%	50,63%	49,37%	49,63%	50,37%	51,30%	48,70%	55,61%	44,39%	50,52%	49,48%	51,93%	48,07%
Udział SDRR	121,29%		84,45%		89,37%		106,43%		126,42%		125,02%		67,36%	


Data Dzień tygodnia	2.05 Piątek		3.05 Sobota		4.05 Niedziela	
Kierunek	Grójec	Góra Kalwaria	Grójec	Góra Kalwaria	Grójec	Góra Kalwaria
Dobowy ruch	3203	3242	2498	2487	3269	3194
Razem	6445		4985		6463	
Podział procentowy	49,70%	50,30%	50,11%	49,89%	50,58%	49,42%
Udział SDRR	82,22%		63,59%		82,45%	





Analiza ruchu pojazdów ogółem w święta i dni okołoswiąteczne, w podziale na kierunki ruchu
WNIEBOWIĘCIE NMP

Stacja nr 14631

 **Generalna Dyrekcja Dróg Krajowych i Autostrad**

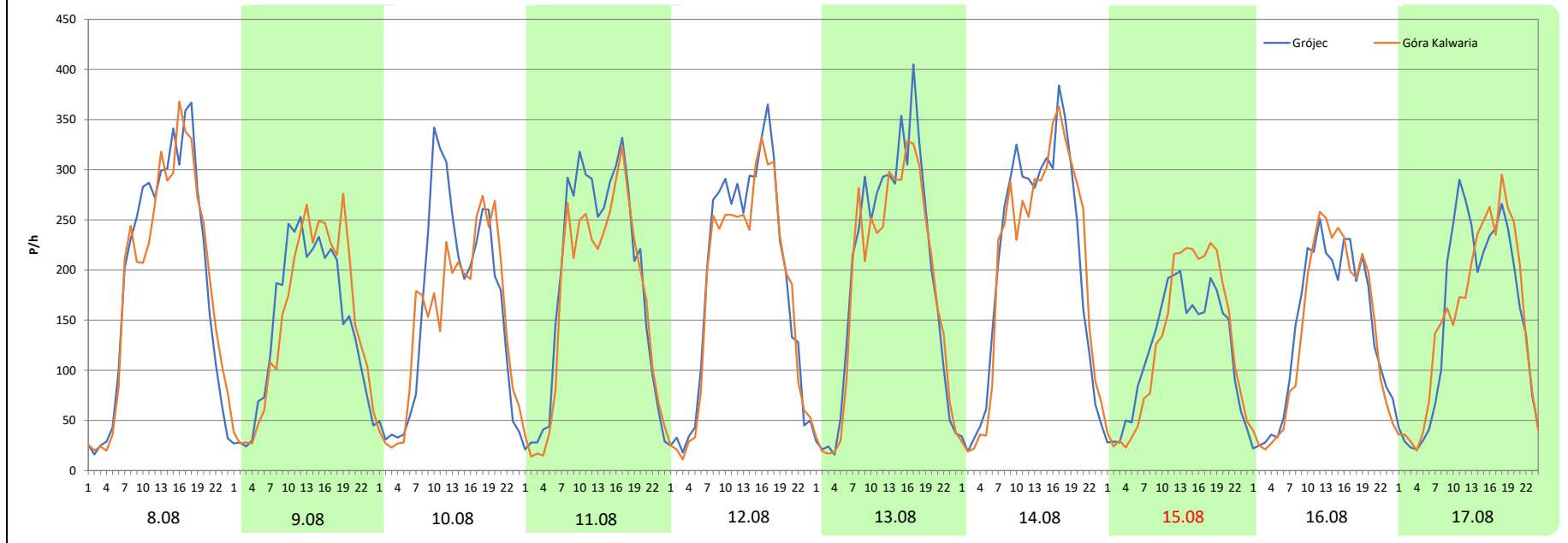
Miejscowość: Słomczyn
Odcinek: Grójec-Góra Kalwaria
Typ stacji: e-TOLL
Miesiąc: Sierpień

Rok: 2025
Numer drogi: 50c
Oddział: Warszawa

R03_08-5_14631_2025

Data Dzień tygodnia	8.08 Piątek		9.08 Sobota		10.08 Niedziela		11.08 Poniedziałek		12.08 Wtorek		13.08 Środa		14.08 Czwartek	
Kierunek	Grójec	Góra Kalwaria	Grójec	Góra Kalwaria	Grójec	Góra Kalwaria	Grójec	Góra Kalwaria	Grójec	Góra Kalwaria	Grójec	Góra Kalwaria	Grójec	Góra Kalwaria
Dobowy ruch	4610	4550	3436	3570	3868	3596	4459	4036	4488	4219	4620	4346	4875	4821
Razem	9160		7006		7464		8495		8707		8966		9696	
Podział procentowy	50,33%	49,67%	49,04%	50,96%	51,82%	48,18%	52,49%	47,51%	51,54%	48,46%	51,53%	48,47%	50,28%	49,72%
Udział SDRR	116,85%		89,37%		95,22%		108,37%		111,07%		114,38%		123,69%	

Data Dzień tygodnia	15.08 Piątek		16.08 Sobota		17.08 Niedziela	
Kierunek	Grójec	Góra Kalwaria	Grójec	Góra Kalwaria	Grójec	Góra Kalwaria
Dobowy ruch	2892	3082	3346	3291	3634	3614
Razem	5974		6637		7248	
Podział procentowy	48,41%	51,59%	50,41%	49,59%	50,14%	49,86%
Udział SDRR	76,21%		84,67%		92,46%	



Analiza ruchu pojazdów ogółem w święta i dni okołoswiąteczne, w podziale na kierunki ruchu WSZYSTKICH ŚWIĘTYCH

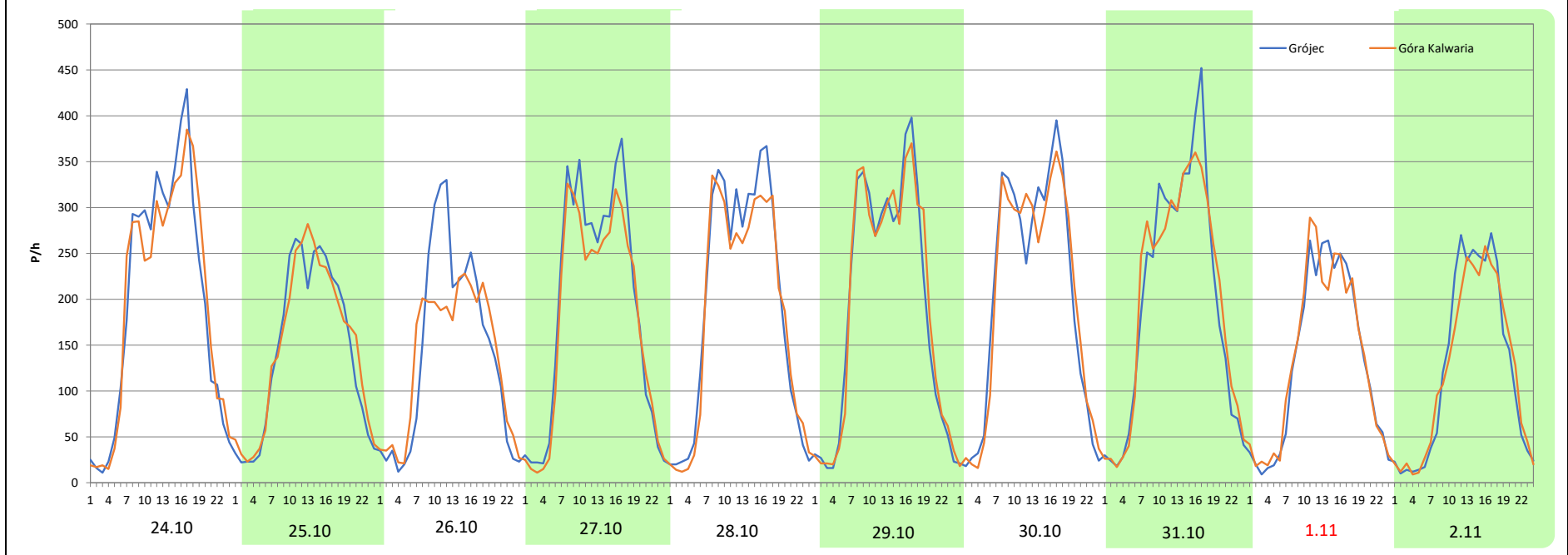
Stacja nr 14631

Miejscowość:	Słomczyn	Rok:	2025
Odcinek:	Grójec-Góra Kalwaria	Numer drogi:	50c
Typ stacji:	e-TOLL	Oddział:	Warszawa
Miesiąc:	Październik / Listopad		

R03_08-6_14631_2025

Data Dzień tygodnia	24.10 Piątek		25.10 Sobota		26.10 Niedziela		27.10 Poniedziałek		28.10 Wtorek		29.10 Środa		30.10 Czwartek	
Kierunek	Grójec	Góra Kalwaria	Grójec	Góra Kalwaria	Grójec	Góra Kalwaria	Grójec	Góra Kalwaria	Grójec	Góra Kalwaria	Grójec	Góra Kalwaria	Grójec	Góra Kalwaria
Dobowy ruch	4753	4710	3442	3532	3383	3242	4560	4190	4595	4355	4649	4676	4787	4733
Razem	9463		6974		6625		8750		8950		9325		9520	
Podział procentowy	50,23%	49,77%	49,35%	50,65%	51,06%	48,94%	52,11%	47,89%	51,34%	48,66%	49,86%	50,14%	50,28%	49,72%
Udział SDRR	120,72%		88,97%		84,51%		111,62%		114,17%		118,96%		121,44%	

Data Dzień tygodnia	31.10 Piątek		1.11 Sobota		2.11 Niedziela	
Kierunek	Grójec	Góra Kalwaria	Grójec	Góra Kalwaria	Grójec	Góra Kalwaria
Dobowy ruch	4743	4735	3153	3213	2964	2901
Razem	9478		6366		5865	
Podział procentowy	50,04%	49,96%	49,53%	50,47%	50,54%	49,46%
Udział SDRR	120,91%		81,21%		74,82%	



Analiza ruchu pojazdów ogółem w święta i dni okołoświęteczne, w podziale na kierunki ruchu
ŚWIĘTO NIEPODLEGŁOŚCI



Stacja nr 14631

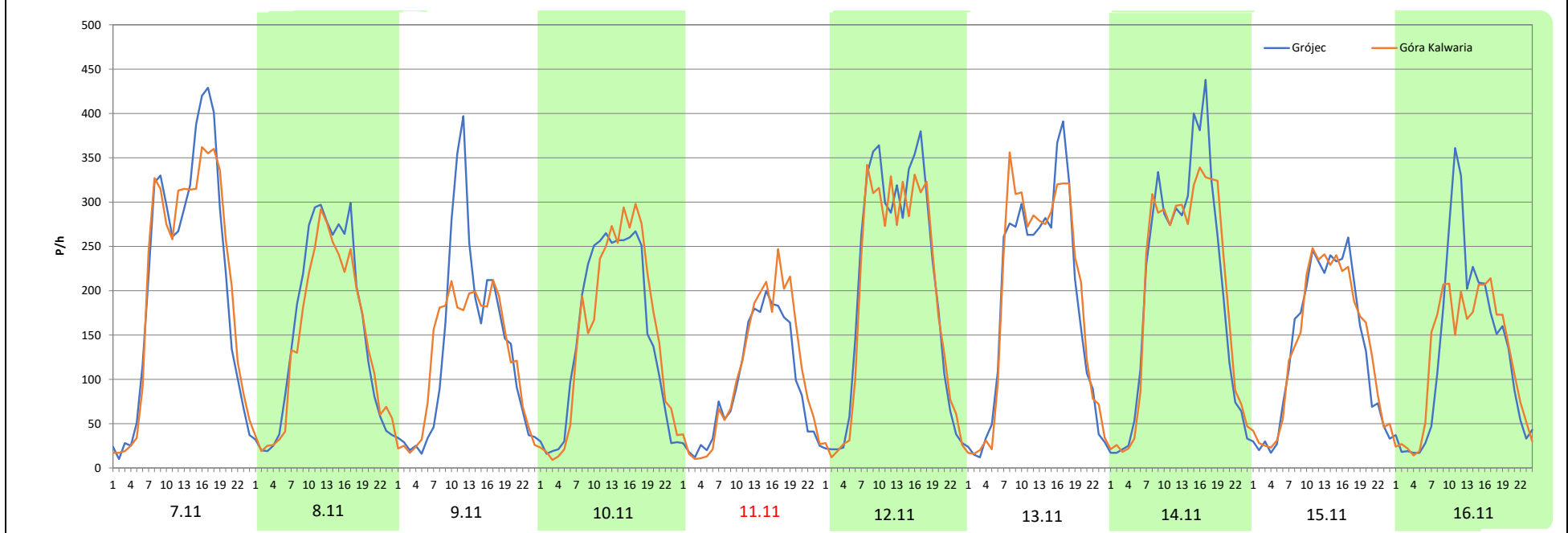
Miejscowość: Słomczyn
Odcinek: Grójec-Góra Kalwaria
Typ stacji: e-TOLL
Miesiąc: Listopad

Rok: 2025
Numer drogi: 50c
Oddział: Warszawa

R03_08-7_14631_2025

Data Dzień tygodnia	7.11 Piątek		8.11 Sobota		9.11 Niedziela		10.11 Poniedziałek		11.11 Wtorek		12.11 Środa		13.11 Czwartek	
Kierunek	Grójec	Góra Kalwaria	Grójec	Góra Kalwaria	Grójec	Góra Kalwaria	Grójec	Góra Kalwaria	Grójec	Góra Kalwaria	Grójec	Góra Kalwaria	Grójec	Góra Kalwaria
Dobowy ruch	5051	5013	3712	3428	3213	2987	3606	3642	2256	2544	4823	4580	4415	4536
Razem	10064		7140		6200		7248		4800		9403		8951	
Podział procentowy	50,19%	49,81%	51,99%	48,01%	51,82%	48,18%	49,75%	50,25%	47,00%	53,00%	51,29%	48,71%	49,32%	50,68%
Udział SDRR	128,38%		91,08%		79,09%		92,46%		61,23%		119,95%		114,19%	

Data Dzień tygodnia	14.11 Piątek		15.11 Sobota		16.11 Niedziela	
Kierunek	Grójec	Góra Kalwaria	Grójec	Góra Kalwaria	Grójec	Góra Kalwaria
Dobowy ruch	4824	4725	3246	3303	3118	2966
Razem	9549		6549		6084	
Podział procentowy	50,52%	49,48%	49,56%	50,44%	51,25%	48,75%
Udział SDRR	121,81%		83,54%		77,61%	



Analiza ruchu pojazdów ogółem w święta i dni okołoswiąteczne, w podziale na kierunki ruchu
BOŻE NARODZENIE Generalna Dyrekcja Dróg Krajowych i Autostrad

Stacja nr 14631

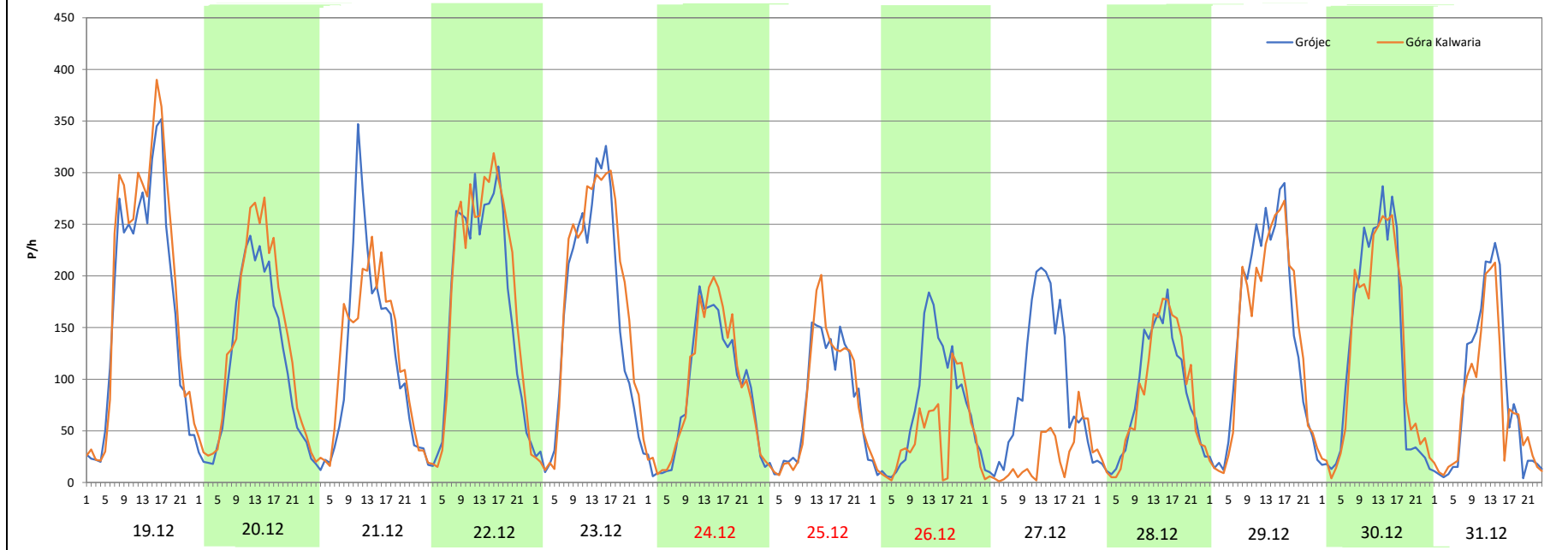
Miejscowość: Słomczyn
Odcinek: Grójec-Góra Kalwaria
Typ stacji: e-TOLL
Miesiąc: Grudzień


Rok: 2025
Numer drogi: 50c
Oddział: Warszawa

R03_08-8_14631_2025

Data Dzień tygodnia	19.12 Piątek		20.12 Sobota		21.12 Niedziela		22.12 Poniedziałek		23.12 Wtorek		24.12 Środa		25.12 Czwartek	
Kierunek	Grójec	Góra Kalwaria	Grójec	Góra Kalwaria	Grójec	Góra Kalwaria	Grójec	Góra Kalwaria	Grójec	Góra Kalwaria	Grójec	Góra Kalwaria	Grójec	Góra Kalwaria
Dobowy ruch	4153	4592	2873	3349	2823	2867	3992	4251	3750	4121	2231	2328	1787	1873
Razem	8745		6222		5690		8243		7871		4559		3660	
Podział procentowy	47,49%	52,51%	46,17%	53,83%	49,61%	50,39%	48,43%	51,57%	47,64%	52,36%	48,94%	51,06%	48,83%	51,17%
Udział SDRR	111,56%		79,37%		72,59%		105,15%		100,41%		58,16%		46,69%	

Data Dzień tygodnia	26.12 Piątek		27.12 Sobota		28.12 Niedziela		29.12 Poniedziałek		30.12 Wtorek		31.12 Środa	
Kierunek	Grójec	Góra Kalwaria	Grójec	Góra Kalwaria	Grójec	Góra Kalwaria	Grójec	Góra Kalwaria	Grójec	Góra Kalwaria	Grójec	Góra Kalwaria
Dobowy ruch	1746	1104	2185	604	1965	2003	3435	3330	3023	2987	1976	1749
Razem	2850		2789		3968		6765		6010		3725	
Podział procentowy	61,26%	38,74%	78,34%	21,66%	49,52%	50,48%	50,78%	49,22%	50,30%	49,70%	53,05%	46,95%
Udział SDRR	36,36%		35,58%		50,62%		86,30%		76,67%		47,52%	



Nierównomierność kierunkowa dla każdego dnia w roku, dla pojazdów ogółem												
											 Generalna Dyrekcja Dróg Krajowych i Autostrad	
Stacja nr 14631												
Miejscowość:	Słomczyn				Rok:	2025						
Odcinek:	Grójec-Góra Kalwaria				Numer drogi:	50c						
Typ stacji:	e-TOLL				Oddział:	Warszawa						
R03_11_14631_2025												
14631	Proporcja ruchu dziennego do średniego dobowego ruchu rocznego [%]											
	1	2	3	4	5	6	7	8	9	10	11	12
1	48,9	47,6	49,7	48,7	48,1	48,2	48,9	50,0	48,0	48,8	50,5	39,3
2	49,0	46,4	47,8	48,7	50,3	48,1	49,6	50,4	51,0	50,4	49,5	41,3
3	48,1	49,3	47,7	49,5	49,9	48,5	48,1	49,0	48,4	51,1	46,4	44,9
4	47,8	49,0	49,0	50,0	49,4	48,9	49,7	48,1	49,4	50,3	49,8	48,0
5	49,2	48,2	50,0	50,9	48,4	49,2	50,3	49,2	49,4	48,9	50,1	49,6
6	50,3	49,6	49,4	49,6	48,9	49,5	48,9	49,9	49,2	48,7	50,9	50,3
7	45,0	50,1	49,8	47,3	48,9	50,6	48,0	49,7	49,1	49,0	49,8	48,1
8	52,7	49,8	50,9	48,7	49,2	49,9	48,7	49,7	49,0	48,9	48,0	47,5
9	49,5	49,0	49,2	49,1	49,5	47,6	49,5	51,0	49,2	50,1	48,2	36,8
10	49,9	47,6	48,1	48,3	50,1	48,5	50,5	48,2	49,4	49,8	50,2	47,5
11	42,1	48,9	48,5	49,8	47,7	49,0	51,0	47,5	49,5	50,7	53,0	48,3
12	48,7	48,6	49,6	50,6	46,0	48,6	51,6	48,5	50,4	49,3	48,7	49,9
13	48,4	50,9	49,5	48,1	47,6	50,2	48,5	48,5	50,3	50,4	50,7	50,0
14	48,4	50,4	50,4	49,0	49,0	50,9	47,7	49,7	48,5	49,8	49,5	50,0
15	48,9	53,3	50,0	48,8	50,8	49,1	47,9	51,6	48,6	49,9	50,4	49,7
16	49,6	50,5	49,1	49,2	49,5	47,8	49,2	49,6	48,6	49,1	48,8	50,8
17	50,2	49,4	48,4	50,3	51,3	48,1	49,6	49,9	49,5	49,6	45,1	51,3
18	51,3	48,8	49,8	51,6	48,3	49,3	50,5	48,1	49,8	50,3	47,3	51,9
19	50,1	50,8	50,4	50,7	48,4	48,8	49,2	49,2	48,9	50,0	49,1	52,5
20	47,8	49,3	49,8	49,7	48,5	48,9	49,0	49,2	50,4	49,3	49,9	53,8
21	49,4	52,6	50,0	49,6	49,1	46,9	48,6	49,5	49,6	50,1	48,1	50,4
22	49,0	50,8	51,0	46,3	49,5	53,6	48,4	50,3	49,2	49,6	51,9	51,6
23	50,6	48,6	49,2	47,8	50,3	47,9	49,7	50,3	49,0	50,1	53,0	52,4
24	50,2	48,7	48,9	49,7	50,6	48,6	49,6	49,1	48,7	49,8	48,9	51,1
25	50,0	48,6	50,0	50,2	49,7	48,2	50,4	47,9	50,6	50,6	49,2	51,2
26	49,0	50,1	49,6	49,4	48,0	48,2	49,1	48,5	50,3	48,9	47,8	38,7
27	49,3	49,5	49,6	50,4	49,1	49,9	48,9	49,0	50,9	47,9	48,6	21,7
28	50,0	49,7	49,7	48,7	50,0	49,9	48,4	49,0	49,3	48,7	49,5	50,5
29	50,3		50,9	44,4	49,9	48,7	50,4	49,8	47,6	50,1	50,7	49,2
30	52,2		49,0	49,5	49,6	48,3	49,7	50,9	48,6	49,7	50,4	49,7
31	49,4		49,6		50,5		49,7	49,8		50,0		47,0

Legenda

Grójec

<40%

Góra Kalwaria

>60%

50%

niedziele i święta

*WNK = $\frac{N_{poj./24h} \text{ (kierunek P)}}{N_{poj./24h} \text{ (kierunek P+L)}}$

Dobowe wahania ruchu pojazdów ogółem w podziale na kierunki



Generalna Dyrekcja
Dróg Krajowych i Autostrad

Stacja nr 14631

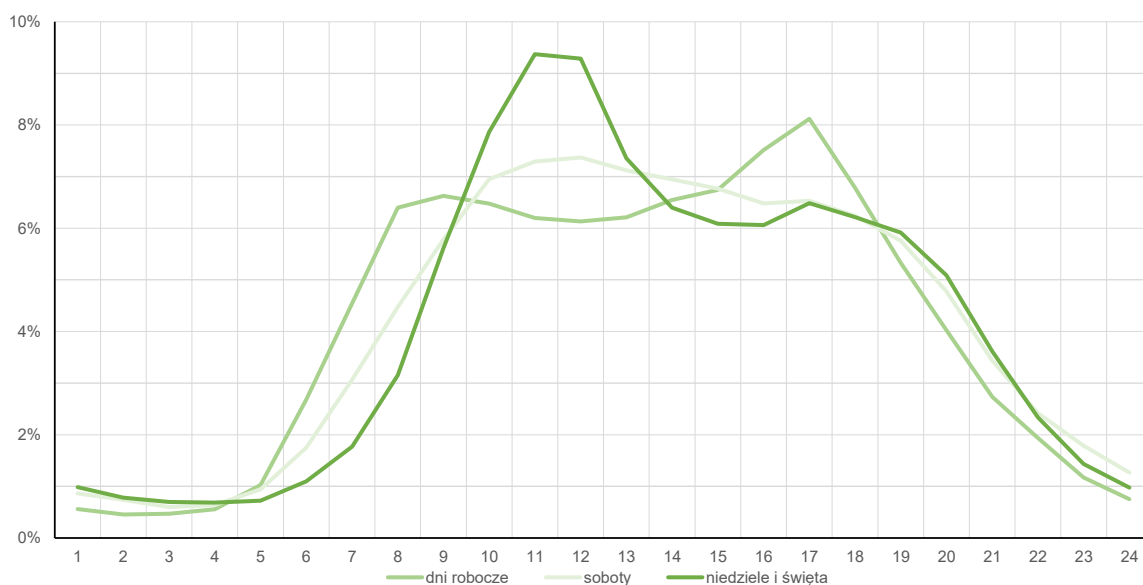
Miejscowość: Słomczyn
Odcinek: Grójec-Góra Kalwaria
Typ stacji: e-TOLL

Rok: 2025
Numer drogi: 50c
Oddział: Warszawa

Średni dobowy rozkład natężenia ruchu

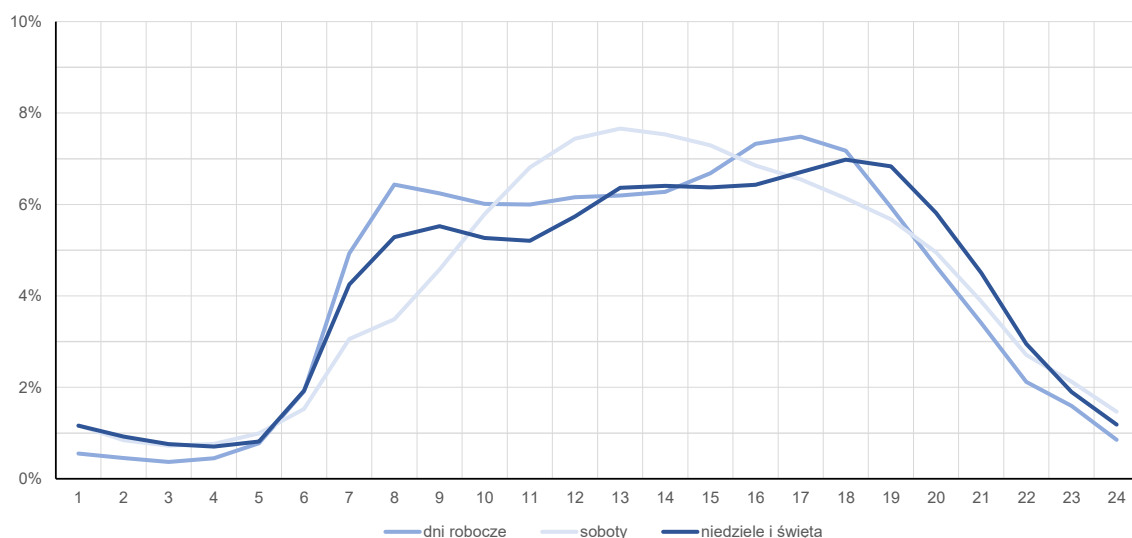
R03_12-1_14631_2025

Kierunek: Grójec



R03_12-2_14631_2025

Kierunek: Góra Kalwaria



Struktura rodzajowa ruchu wg pomiarów automatycznych

Stacja nr 14631

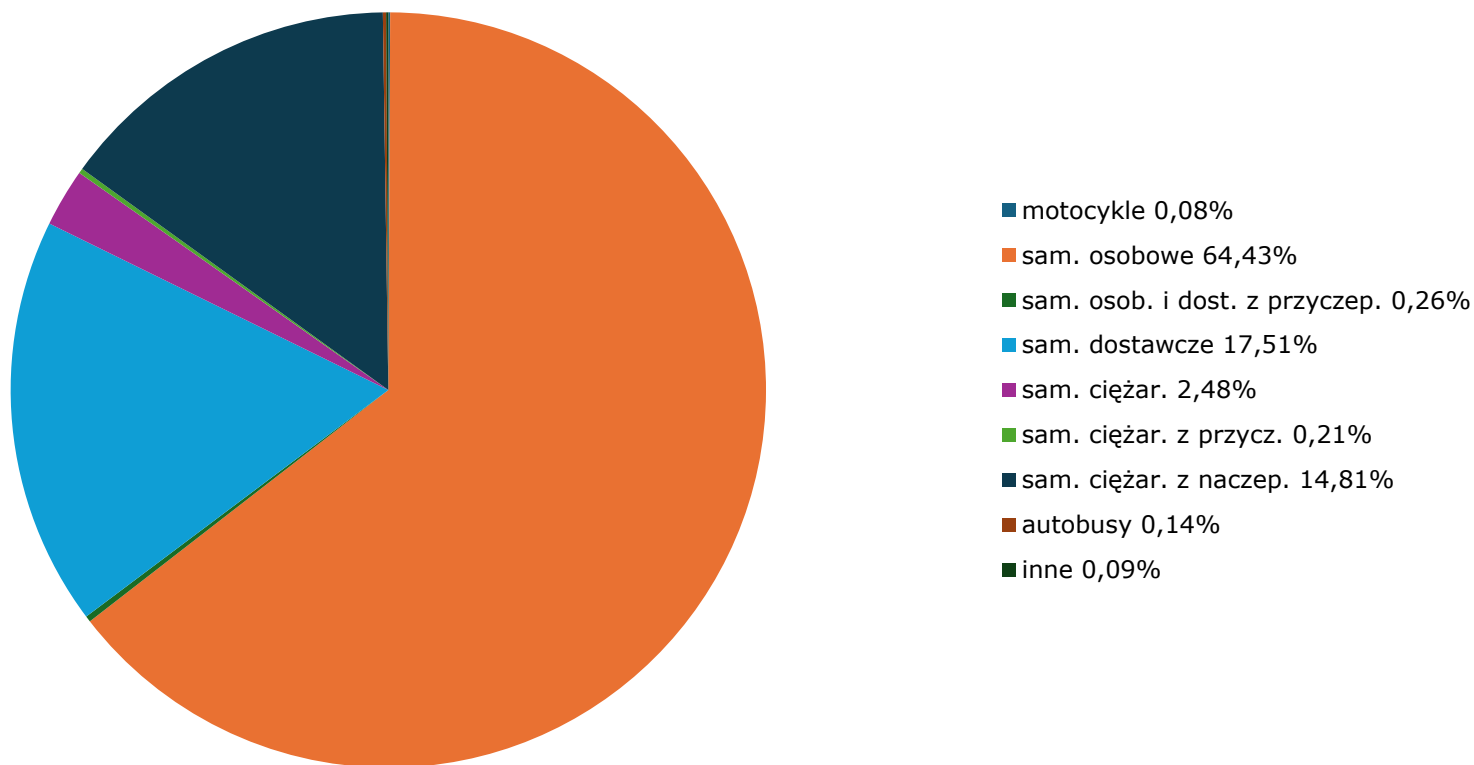


**Generalna Dyrekcja
Dróg Krajowych i Autostrad**

Miejscowość: Słomczyn
Odcinek: Grójec-Góra Kalwaria
Typ stacji: e-TOLL
 Za okres od 01.01.2025 do 31.12.2025 (8+1)

Rok: 2025
Numer drogi: 50c
Oddział: Warszawa
 R04_03_14631_2025

Rodzajowa struktura ruchu wg pomiarów automatycznych w 2025 roku



Zestawienie 200 godzin o największym natężeniu ruchu w roku Generalna Dyrekcja Dróg Krajowych i Autostrad

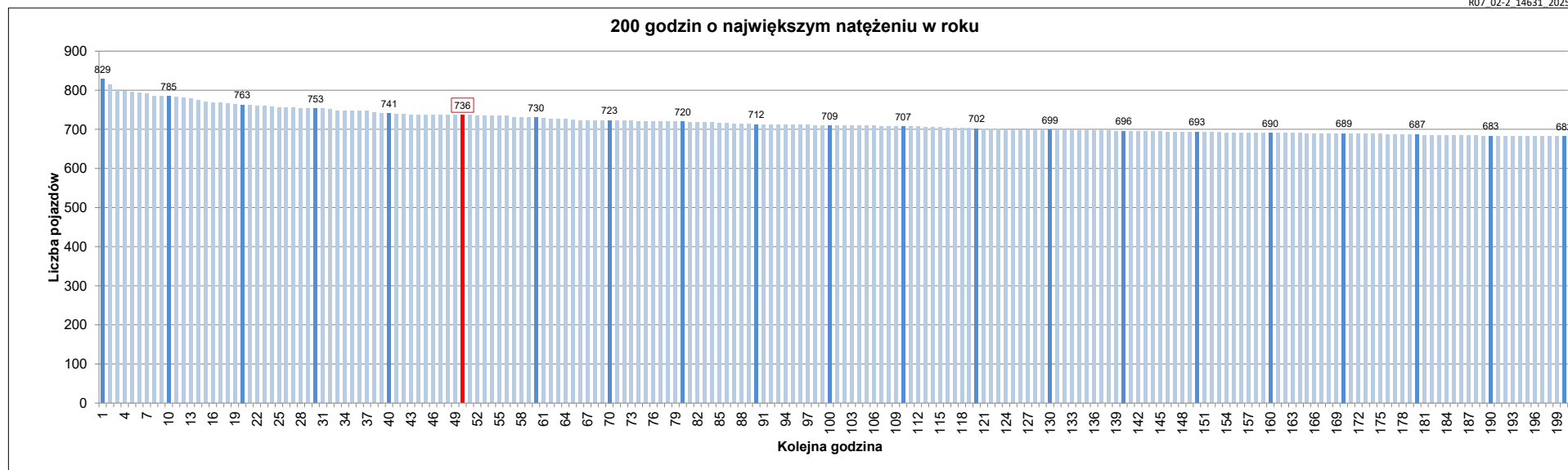
Stacja nr 14631

Miejscowość: Słomczyn
 Odcinek: Grójec-Góra Kalwaria
 Typ stacji: e-TOLL
 Rok: 2025
 Numer drogi: 50c
 Oddział: Warszawa

R07_02-1_14631_2025

Udział ruchu w godzinach o największym natężeniu w roku w odniesieniu do SDRR w 2025 roku [%]																					
SDRR	1	10	20	30	40	50	60	70	80	90	100	110	120	130	140	150	160	170	180	190	200
7839	829	785	753	741	741	736	730	723	720	712	709	707	702	699	696	693	690	689	687	683	682
Udział proc.	11%	10%	10%	9%	9%	9%	9%	9%	9%	9%	9%	9%	9%	9%	9%	9%	9%	9%	9%	9%	9%
Data	21.11.25	04.07.25	01.10.25	06.06.25	16.05.25	13.06.25	29.04.25	30.04.25	14.11.25	28.03.25	15.07.25	28.11.25	04.03.25	07.03.25	07.08.25	01.08.25	15.10.25	21.03.25	21.02.25	30.10.25	29.04.25
Nr dnia	5	5	3	5	5	5	2	3	5	5	2	5	2	5	4	5	3	5	5	4	2
Godzina	17	17	17	17	17	18	12	16	16	17	17	16	17	16	17	16	17	16	16	16	17

R07_02-2_14631_2025



Oznaczenia:
 - Wartości natężeni kolejnych 200 godzin
 - Wartości co dziesiątej wartości z posród 200 godzin
 - Wartości 50-tej godziny

SDRR: 7839 poj./dobę