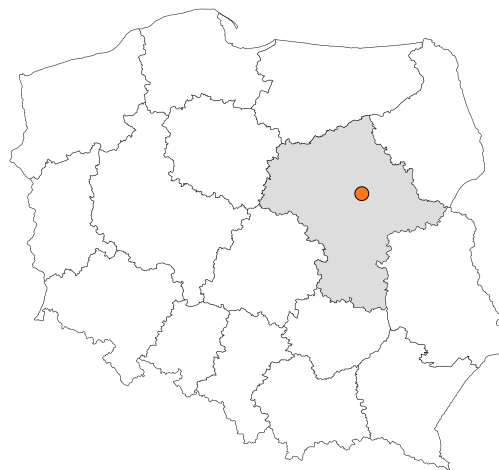


Zakres czasowy: **2025**

Raport dla stacji **14625**

Numer **14625**
Typ **eTOLL**
Oddział **Warszawa**
Miejscowość **Niegów**



SPIS TREŚCI

R00 Zbiorcze i podsumowujące	1
R00_01 Karta charakterystyki stacji ciągłych pomiarów ruchu	1
R02 Rozwój ruchu w latach	2
R02_03 Rozwój ruchu pojazdów ogółem dla poszczególnych stacji	2
R02_03C Rozwój ruchu pojazdów ciężkich dla poszczególnych stacji	3
R03 Wahania ruchu i ruch w poszczególne dni tygodnia	4
R03_01 Średni dobowy ruchu pojazdów ogółem w poszczególnych miesiącach i dniach tygodnia wraz ze wskaźnikami charakteryzującymi sezonowe (miesięczne) i tygodniowe wahania ruchu w odniesieniu do SDRR	4
R03_02 Sezonowe i tygodniowe wahania ruchu pojazdów ogółem dla danej stacji	5
R03_03 Dobowe wahania ruchu dla wybranych dni tygodnia dla pojazdów ogółem wraz z dystrybuantą	6
R03_04 Uśrednione dobowe rozkłady ruchu dla wybranych dni tygodnia, dla pojazdów lekkich i ciężkich	7
R03_07 Analiza ruchu pojazdów ogółem w poszczególnych dniach tygodnia dla każdego miesiąca, w podziale na kierunki ruchu	8
R03_08 Analiza ruchu w święta i dni okoloświąteczne	20
R03_10 Proporcja dobowego natężenia ruchu do SDRR, dla każdego dnia w roku, dla pojazdów ogółem	28
R03_11 Nierównomierność kierunkowa dla każdego dnia w roku, dla pojazdów ogółem	29
R03_12 Dobowe wahania ruchu w podziale na kierunki oraz na pojazdy ogółem	30
R04 Struktura rodzajowa ruchu	31
R04_03 Wykres rodzajowej struktury ruchu wg pomiarów ręcznych lub automatycznych	31
R07 Godziny o największym natężeniu i charakter ruchu	32
R07_02 Zestawienie 200 godzin o największym natężeniu ruchu w roku, dla obu kierunków łącznie	32

Karta charakterystyki stacji ciągłych pomiarów ruchu

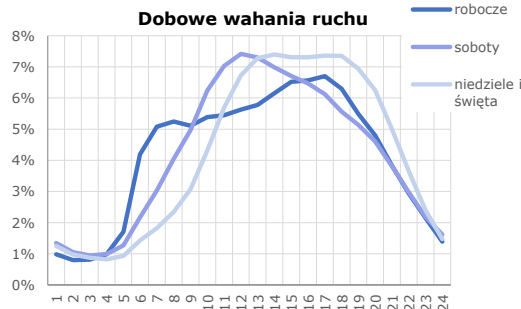
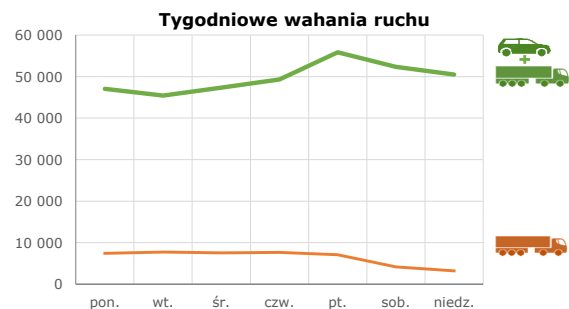
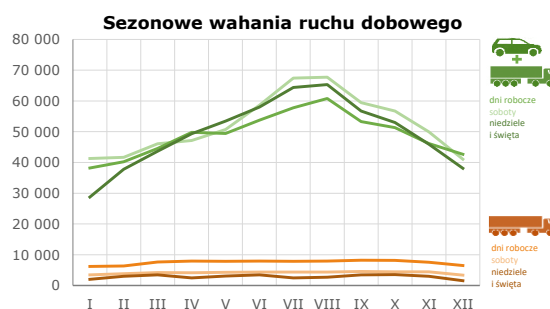
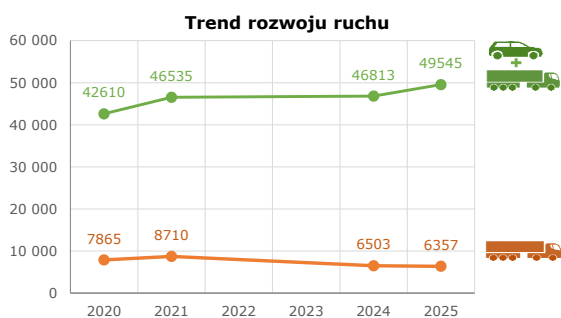
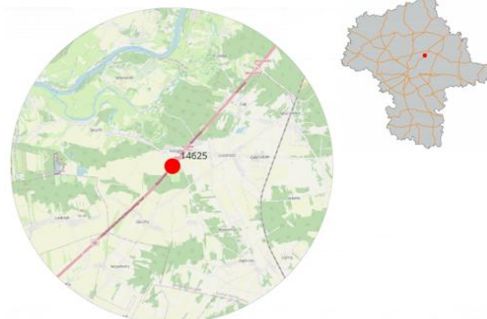
Stacja nr 14625



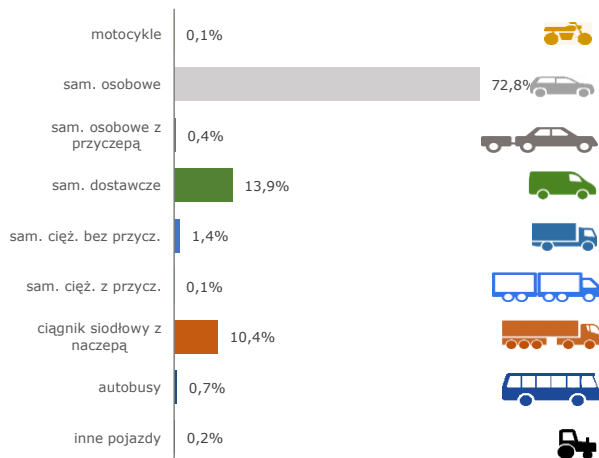
Generalna Dyrekcja Dróg Krajowych i Autostrad

Nr stacji: 14625
Typ stacji: e-TOLL
Lokalizacja: Niegów
Numer drogi: S8
Pikietaż: 499,430

Stacja działa od: 01.01.2015
Charakter ruchu: G
Liczba dni w archiwizacji: 365
Procent doszacowanych godzin: 7,61%



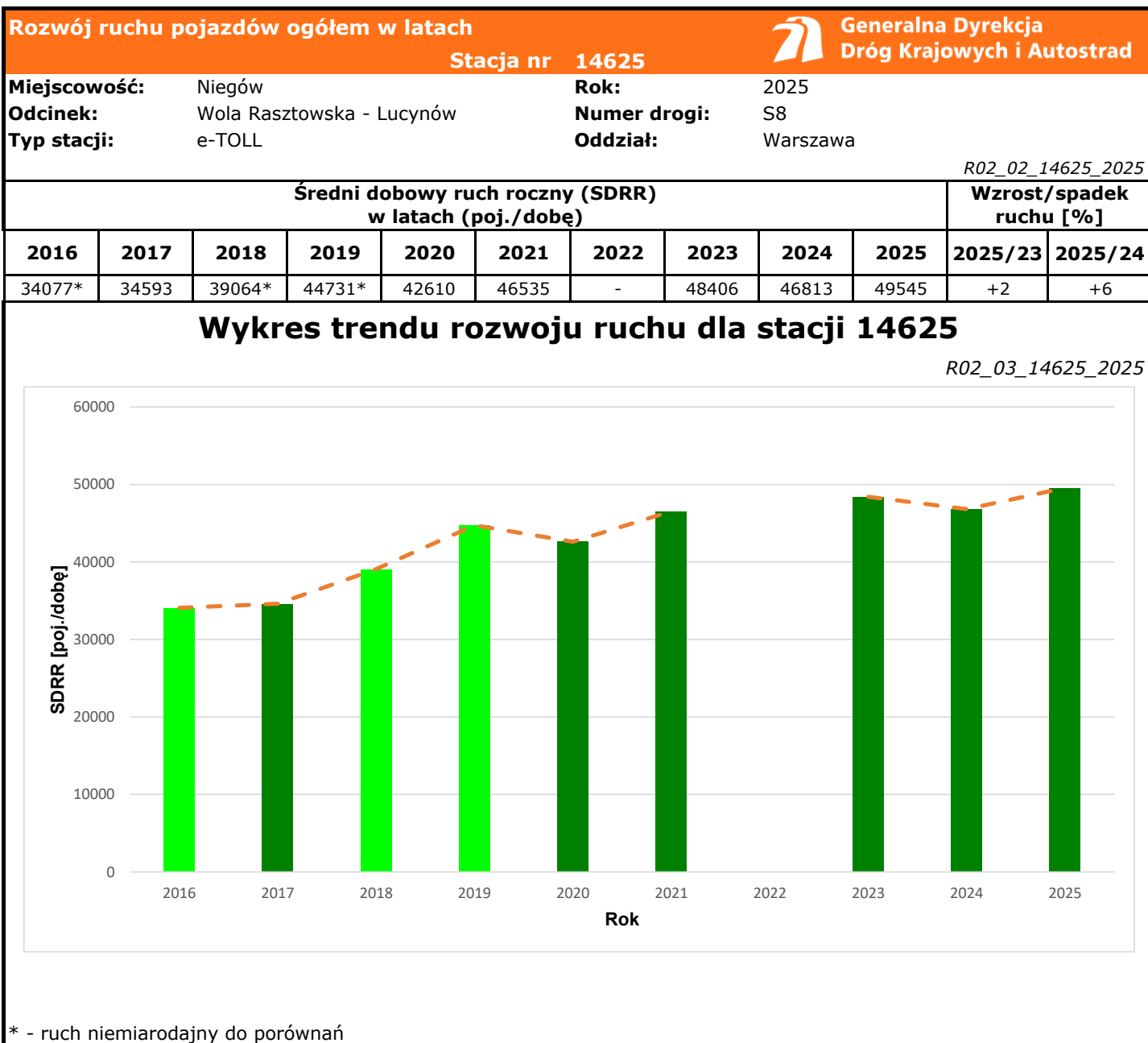
Struktura rodzajowa ruchu

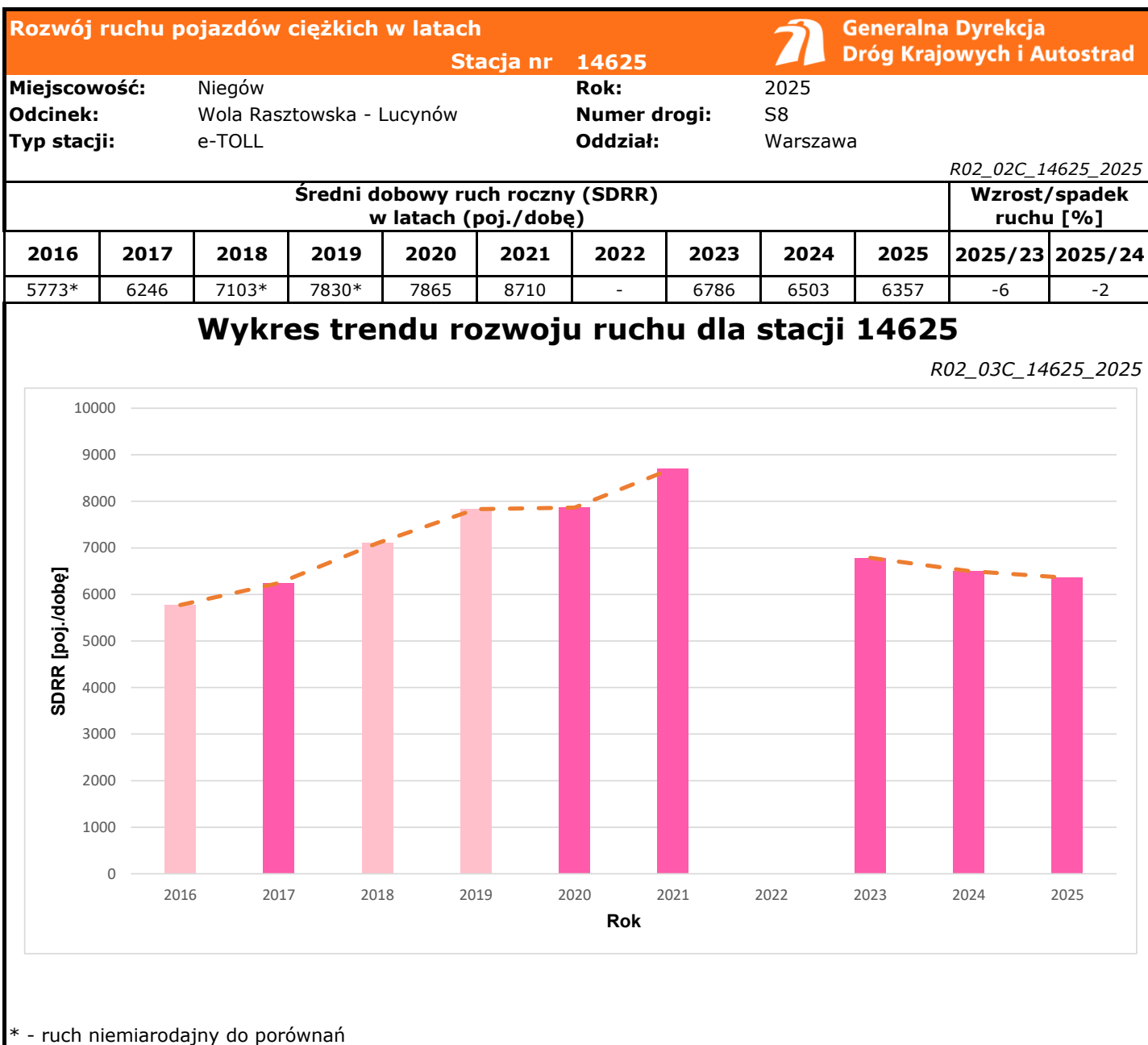



Godzina 50-ta

Natężenie: 4952
 Udział proc.: 10%
 Dzień: 25.07.2025 (piątek)
 Godzina: 15







Średni dobowy ruch dla poszczególnych dni tygodnia w poszczególnych miesiącach roku														
Stacja nr 14625														
														
Miejscowość:		Niegów					Rok:		2025					
Odcinek:		Wola Rasztowska - Lucynów					Numer drogi:		S8					
Typ stacji:		e-TOLL					Oddział:		Warszawa					
Ruch ogółem														
R03_01_14625_2025														
Dni tygodnia:		Styczeń	Luty	Marzec	Kwiecień	Maj	Czerwiec	Lipiec	Sierpień	Wrzesień	Październik	Listopad	Grudzień	Cały rok
1. Poniedziałki	a	36508	39015	42278	45543	48146	52189	57474	59562	49588	47466	43827	43260	47072
	b	0,979	0,973	0,947	0,923	0,959	0,948	0,956	0,954	0,907	0,907	0,939	1,036	0,950
	c	0,776	0,829	0,898	0,968	1,023	1,109	1,221	1,265	1,053	1,008	0,931	0,919	1,000
2. Wtorki	a	34821	36743	42126	48007	47040	49752	53483	55637	49430	47559	40757	39713	45422
	b	0,934	0,916	0,944	0,973	0,937	0,904	0,890	0,891	0,904	0,909	0,873	0,951	0,917
	c	0,767	0,809	0,927	1,057	1,036	1,095	1,177	1,225	1,088	1,047	0,897	0,874	1,000
3. Środy	a	38467	39185	42979	50984	48399	53463	53563	58017	50747	49400	44633	37960	47316
	b	1,032	0,977	0,963	1,033	0,964	0,971	0,891	0,929	0,929	0,944	0,956	0,909	0,955
	c	0,813	0,828	0,908	1,078	1,023	1,130	1,132	1,226	1,073	1,044	0,943	0,802	1,000
4. Czwartki	a	39651	40027	44008	49463	49654	52665	56571	62781	52945	51695	46826	45292	49298
	b	1,063	0,998	0,986	1,002	0,989	0,957	0,941	1,006	0,969	0,988	1,003	1,085	0,995
	c	0,804	0,812	0,893	1,003	1,007	1,068	1,148	1,273	1,074	1,049	0,950	0,919	1,000
5. Piątki	a	41551	46358	51235	54960	53892	60595	67791	67978	63632	60490	54773	46908	55847
	b	1,114	1,156	1,148	1,114	1,074	1,101	1,128	1,089	1,164	1,156	1,174	1,124	1,127
	c	0,744	0,830	0,917	0,984	0,965	1,085	1,214	1,217	1,139	1,083	0,981	0,840	1,000
6. Soboty	a	41262	41641	46084	47137	50743	58613	67410	67732	59479	56686	49941	41059	52315
	b	1,107	1,038	1,033	0,955	1,011	1,065	1,122	1,085	1,088	1,083	1,070	0,983	1,056
	c	0,789	0,796	0,881	0,901	0,970	1,120	1,289	1,295	1,137	1,084	0,955	0,785	1,000
7. Niedziele	a	37148	37800	43644	48477	52107	60818	64392	65729	56739	53023	42690	43016	50465
	b	0,996	0,942	0,978	0,982	1,038	1,105	1,071	1,053	1,038	1,013	0,915	1,030	1,019
	c	0,736	0,749	0,865	0,961	1,033	1,205	1,276	1,302	1,124	1,051	0,846	0,852	1,000
8. Dni robocze	a	38200	40266	44525	49791	49426	53733	57776	60795	53268	51322	46163	42626	48991
	b	1,024	1,004	0,998	1,009	0,985	0,976	0,961	0,974	0,975	0,981	0,989	1,021	0,989
	c	0,780	0,822	0,909	1,016	1,009	1,097	1,179	1,241	1,087	1,048	0,942	0,870	1,000
9. Święta	a	24559	-	-	49817	54168	55231	-	64923	-	-	47495	35590	47398
	b	0,659	-	-	1,009	1,079	1,003	-	1,040	-	-	1,018	0,852	0,957
	c	0,518	-	-	1,051	1,143	1,165	-	1,370	-	-	1,002	0,751	1,000
10. Niedziele i święta	a	28754	37800	43644	49370	53480	58025	64392	65326	56739	53023	45893	38066	49543
	b	0,771	0,942	0,978	1,000	1,065	1,054	1,071	1,046	1,038	1,013	0,983	0,912	1,000
	c	0,580	0,763	0,881	0,997	1,079	1,171	1,300	1,319	1,145	1,070	0,926	0,768	1,000
11. Wszystkie dni	a	37288	40109	44622	49352	50193	55043	60097	62433	54651	52331	46664	41751	49545
	b	1,000	1,000	1,000	1,000	1,000	1,000	1,000	1,000	1,000	1,000	1,000	1,000	1,000
	c	0,753	0,810	0,901	0,996	1,013	1,111	1,213	1,260	1,103	1,056	0,942	0,843	1,000

Legenda:

a = średni dobowy ruch danego dnia (dni) tygodnia

b = $\frac{\text{średni dobowy ruch danego dnia (dni) tygodnia w miesiącu}}{\text{średni dobowy ruch we wszystkie dni miesiąca}}$

c = $\frac{\text{średni dobowy ruch danego dnia (dni) tygodnia w miesiącu}}{\text{średni dobowy ruch danego dnia (dni) tygodnia w roku}}$

Sezonowe i tygodniowe wahania ruchu dobowego pojazdów ogółem w latach



Generalna Dyrekcja
Dróg Krajowych i Autostrad

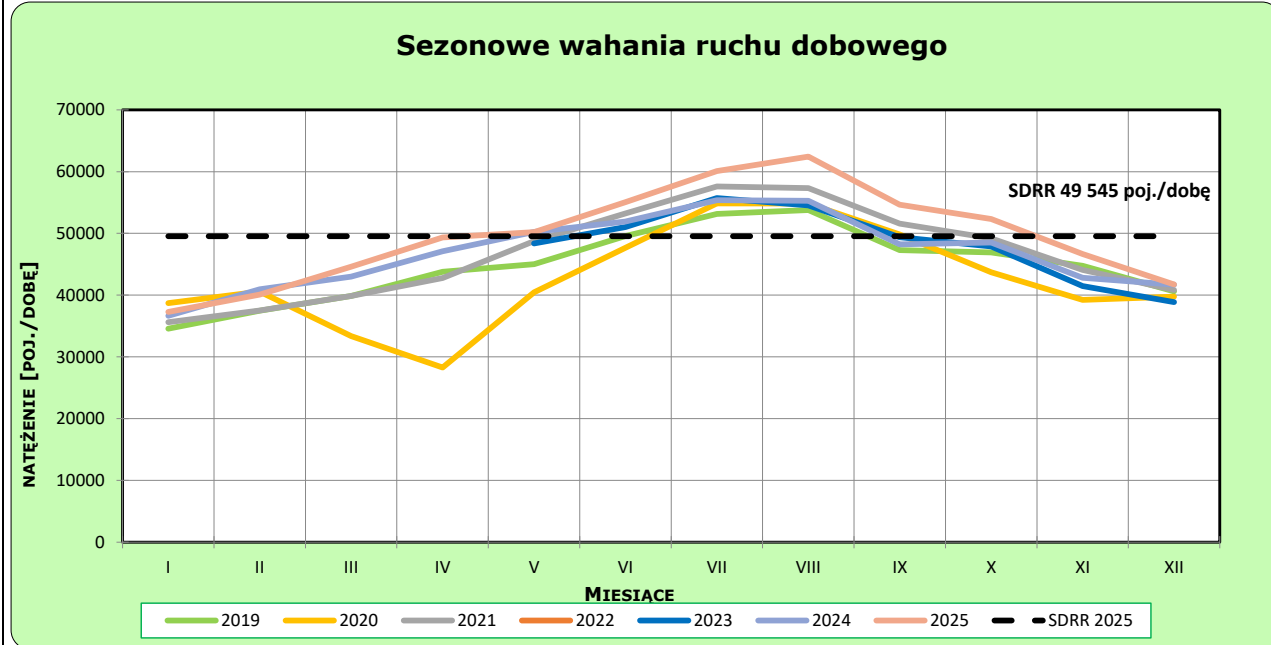
Stacja nr 14625

Miejscowość: Niegów
Odcinek: Wola Rasztowska - Lucynów
Typ stacji: e-TOLL

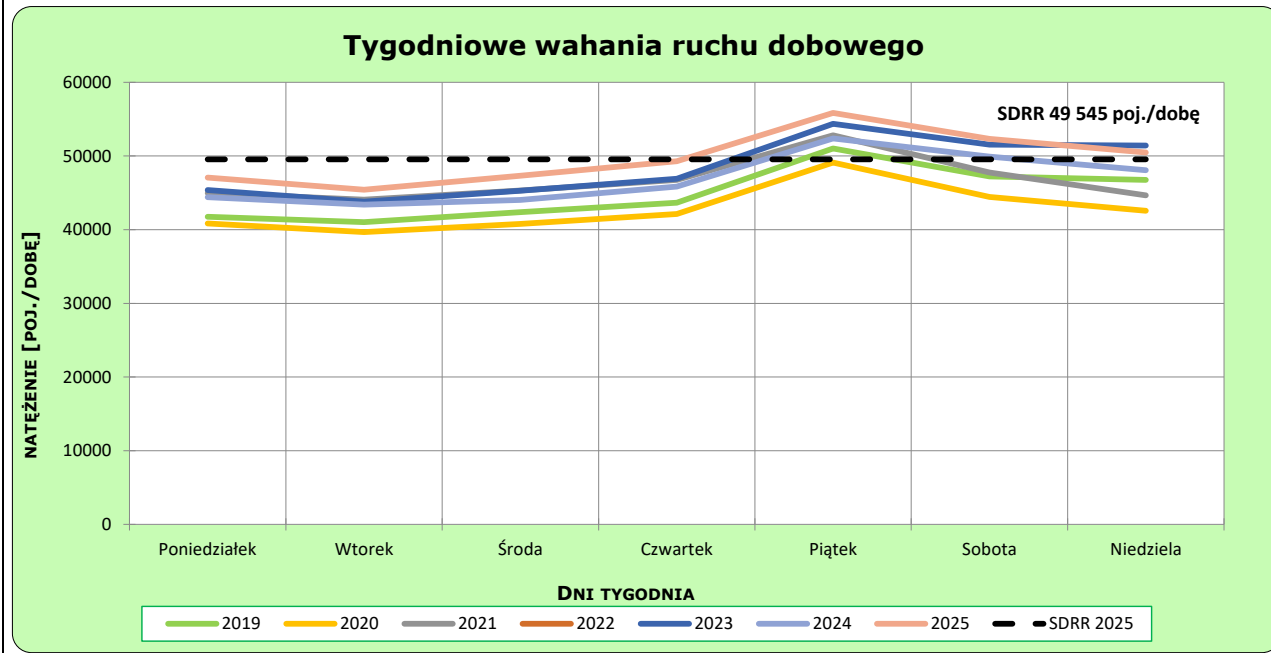
Rok: 2025
Numer drogi: S8
Oddział: Warszawa

Ruch ogółem

R03_02-1_14625_2025



R03_02-2_14625_2025



Dobowe wahania ruchu pojazdów ogółem



Generalna Dyrekcja
Dróg Krajowych i Autostrad

Stacja nr 14625

Miejscowość: Niegów

Rok: 2025

Odcinek: Wola Raszewska - Lucynów

Numer drogi: S8

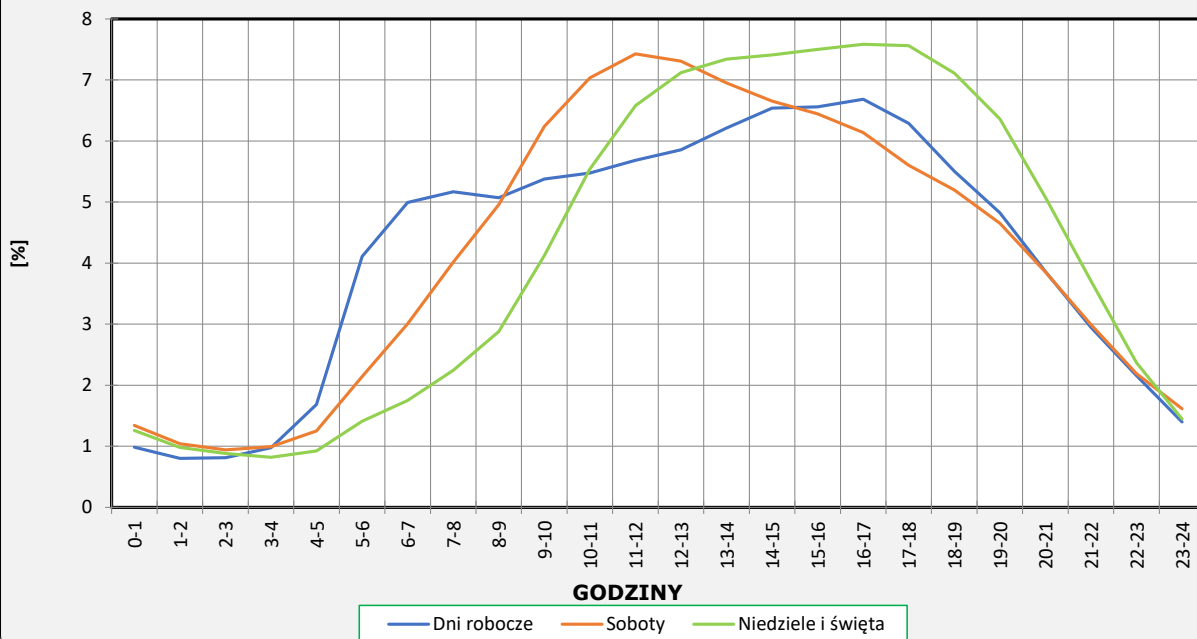
Typ stacji: e-TOLL

Oddział: Warszawa

Ruch ogółem

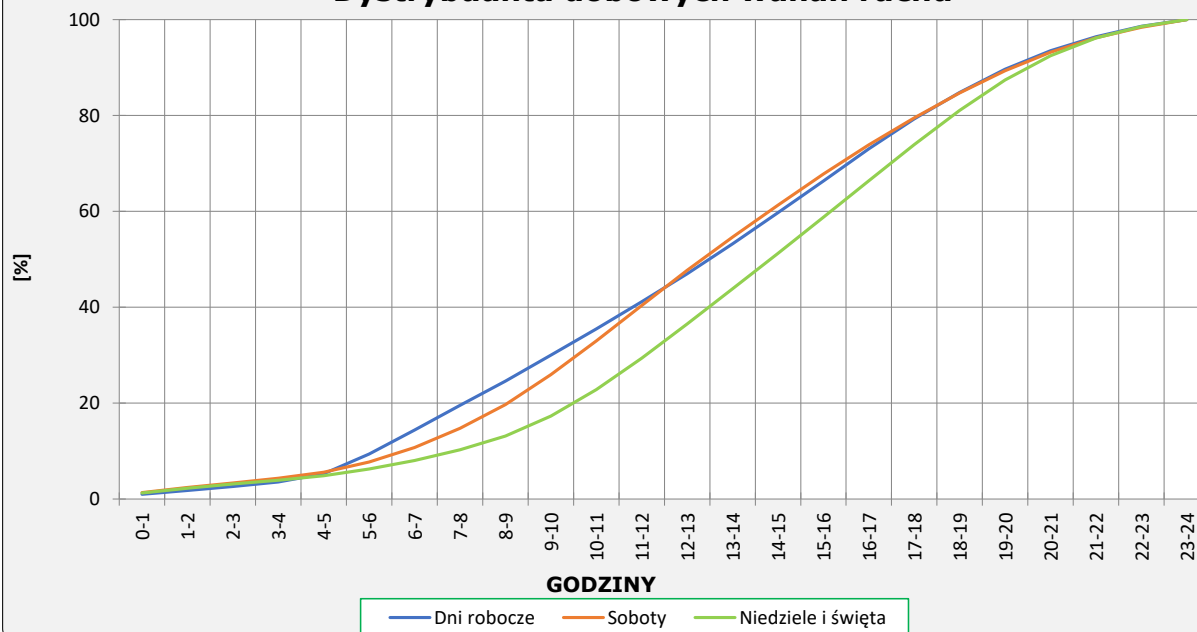
R03_03-1_14625_2025

Dobowe wahania ruchu



R03_03-2_14625_2025

Dystrybuanta dobowych wahań ruchu



Uśrednione dobowe rozkłady ruchu dla wybranych dni tygodnia, dla pojazdów lekkich i ciężkich



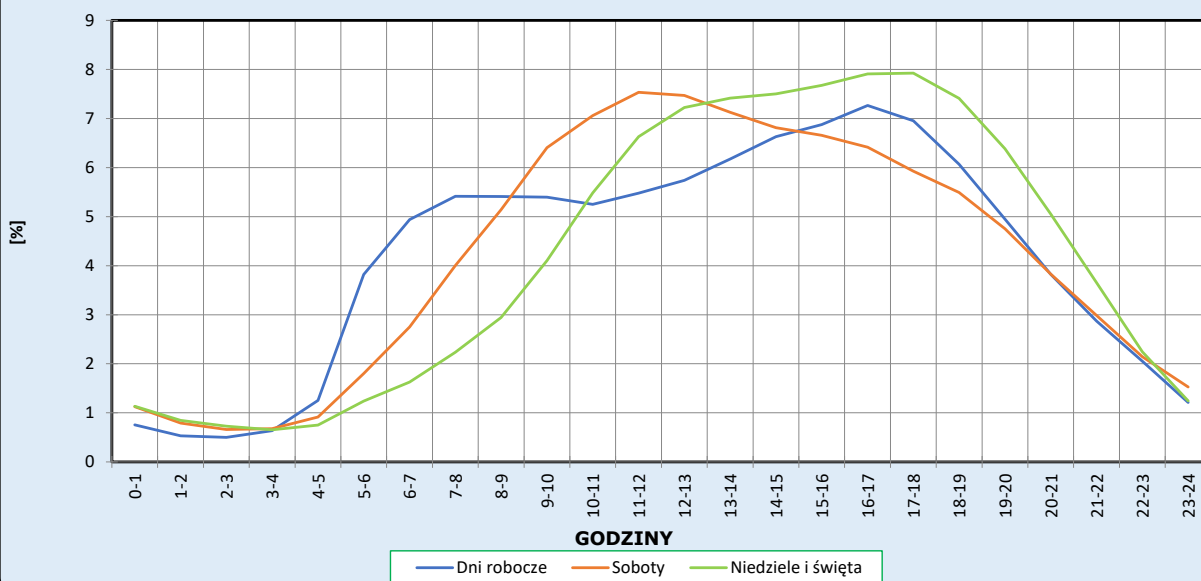
Stacja nr 14625

Miejscowość: Niegów
Odcinek: Wola Rasztowska - Lucynów
Typ stacji: e-TOLL

Rok: 2025
Numer drogi: S8
Oddział: Warszawa

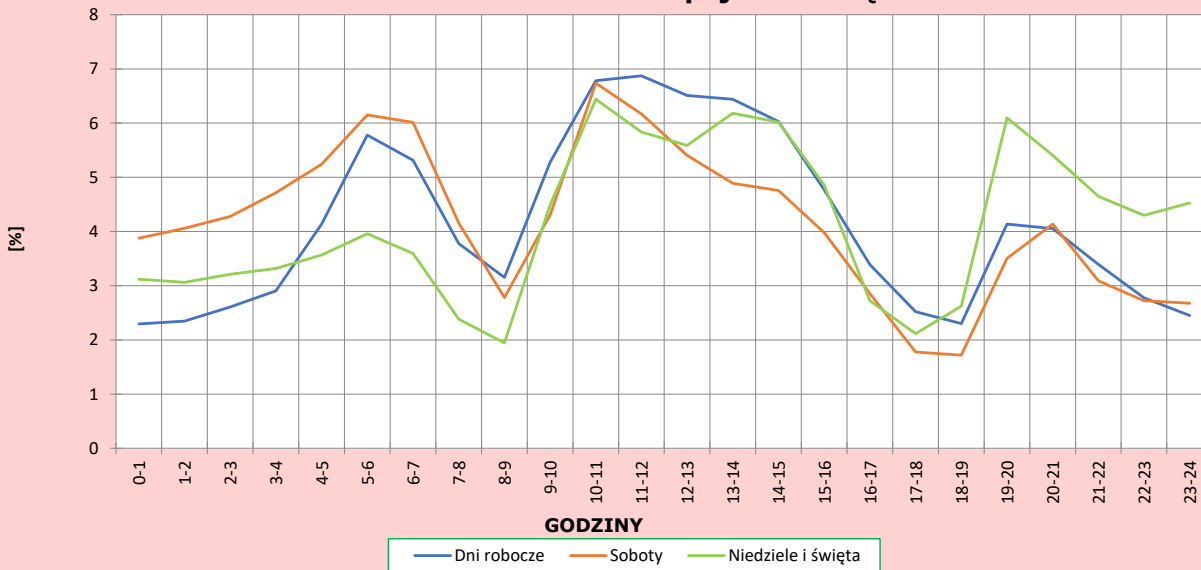
R03_04-1_14625_2025

Dobowe wahania ruchu pojazdów lekkich



R03_04-2_14625_2025

Dobowe wahania ruchu pojazdów ciężkich



Analiza ruchu pojazdów ogółem w poszczególnych dniach tygodnia dla każdego miesiąca, w podziale na kierunki ruchu



Generalna Dyrekcja
Dróg Krajowych i Autostrad

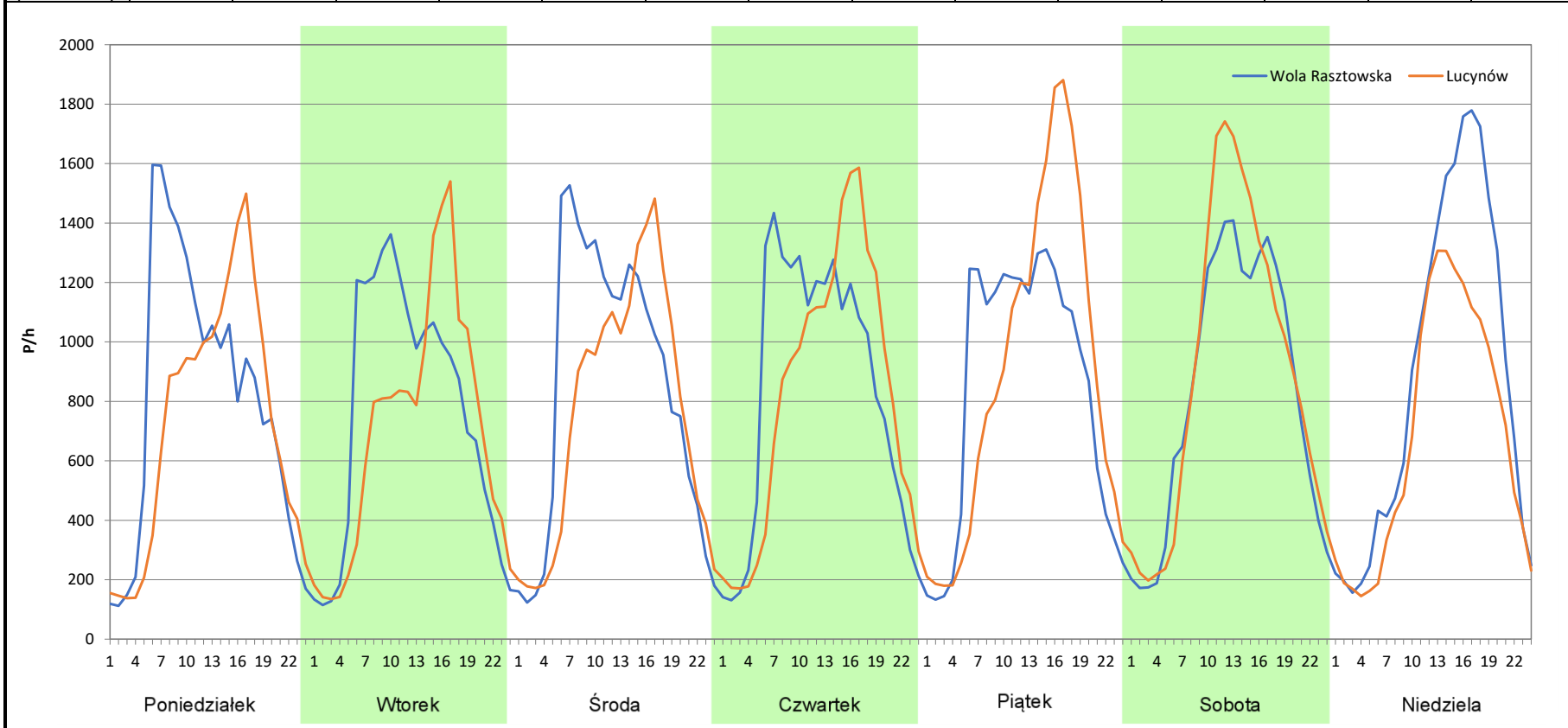
Stacja nr 14625

Miejscowość: Niegów
Odcinek: Wola Rasztowska - Lucynów
Typ stacji: e-TOLL
Miesiąc: Styczeń

Rok: 2025
Numer drogi: S8
Oddział: Warszawa

R03_07-1_14625_2025

Dzień tygodnia	Poniedziałek		Wtorek		Środa		Czwartek		Piątek		Sobota		Niedziela	
Kierunek	Wola Rasztowska	Lucynów	Wola Rasztowska	Lucynów	Wola Rasztowska	Lucynów	Wola Rasztowska	Lucynów	Wola Rasztowska	Lucynów	Wola Rasztowska	Lucynów	Wola Rasztowska	Lucynów
SDR	19165	17343	18155	16671	20261	18209	20031	19618	20156	21395	19901	21369	20963	16187
Razem	36508		34826		38470		39649		41551		41270		37150	
Podział procentowy	52,50%	47,50%	52,13%	47,87%	52,67%	47,33%	50,52%	49,48%	48,51%	51,49%	48,22%	51,78%	56,43%	43,57%



Analiza ruchu pojazdów ogółem w poszczególnych dniach tygodnia dla każdego miesiąca, w podziale na kierunki ruchu



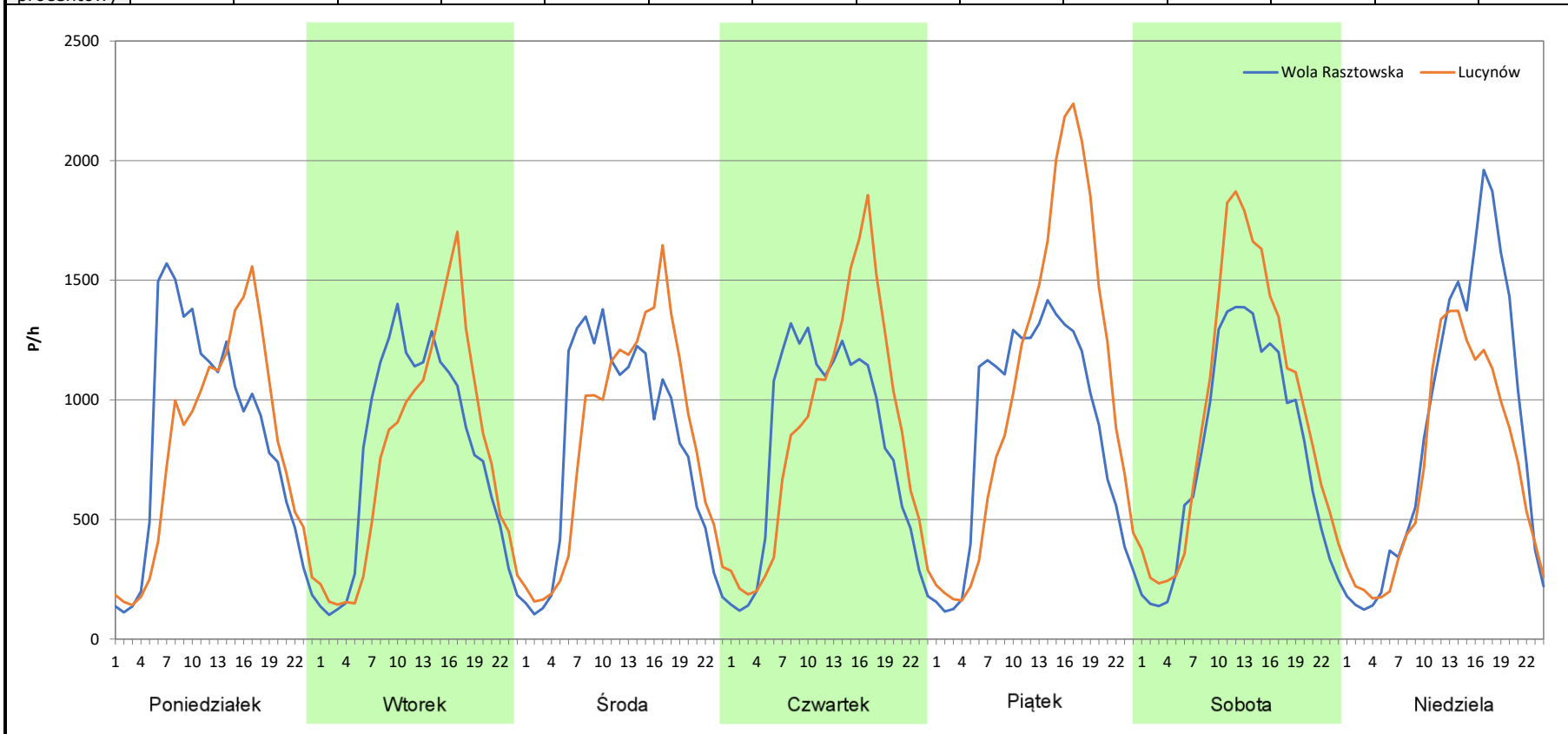
Stacja nr 14625

Miejscowość: Niegów
Odcinek: Wola Rasztowska - Lucynów
Typ stacji: e-TOLL
Miesiąc: Luty

Rok: 2025
Numer drogi: S8
Oddział: Warszawa

R03_07-2_14625_2025

Dzień tygodnia	Poniedziałek		Wtorek		Środa		Czwartek		Piątek		Sobota		Niedziela	
Kierunek	Wola Rasztowska	Lucynów	Wola Rasztowska	Lucynów	Wola Rasztowska	Lucynów	Wola Rasztowska	Lucynów	Wola Rasztowska	Lucynów	Wola Rasztowska	Lucynów	Wola Rasztowska	Lucynów
SDR	20091	18930	18470	18279	19334	19857	19320	20712	21036	25333	18737	22911	20783	17020
Razem	39021		36749		39191		40032		46369		41648		37803	
Podział procentowy	51,49%	48,51%	50,26%	49,74%	49,33%	50,67%	48,26%	51,74%	45,37%	54,63%	44,99%	55,01%	54,98%	45,02%



Analiza ruchu pojazdów ogółem w poszczególnych dniach tygodnia dla każdego miesiąca, w podziale na kierunki ruchu



Generalna Dyrekcja
Dróg Krajowych i Autostrad

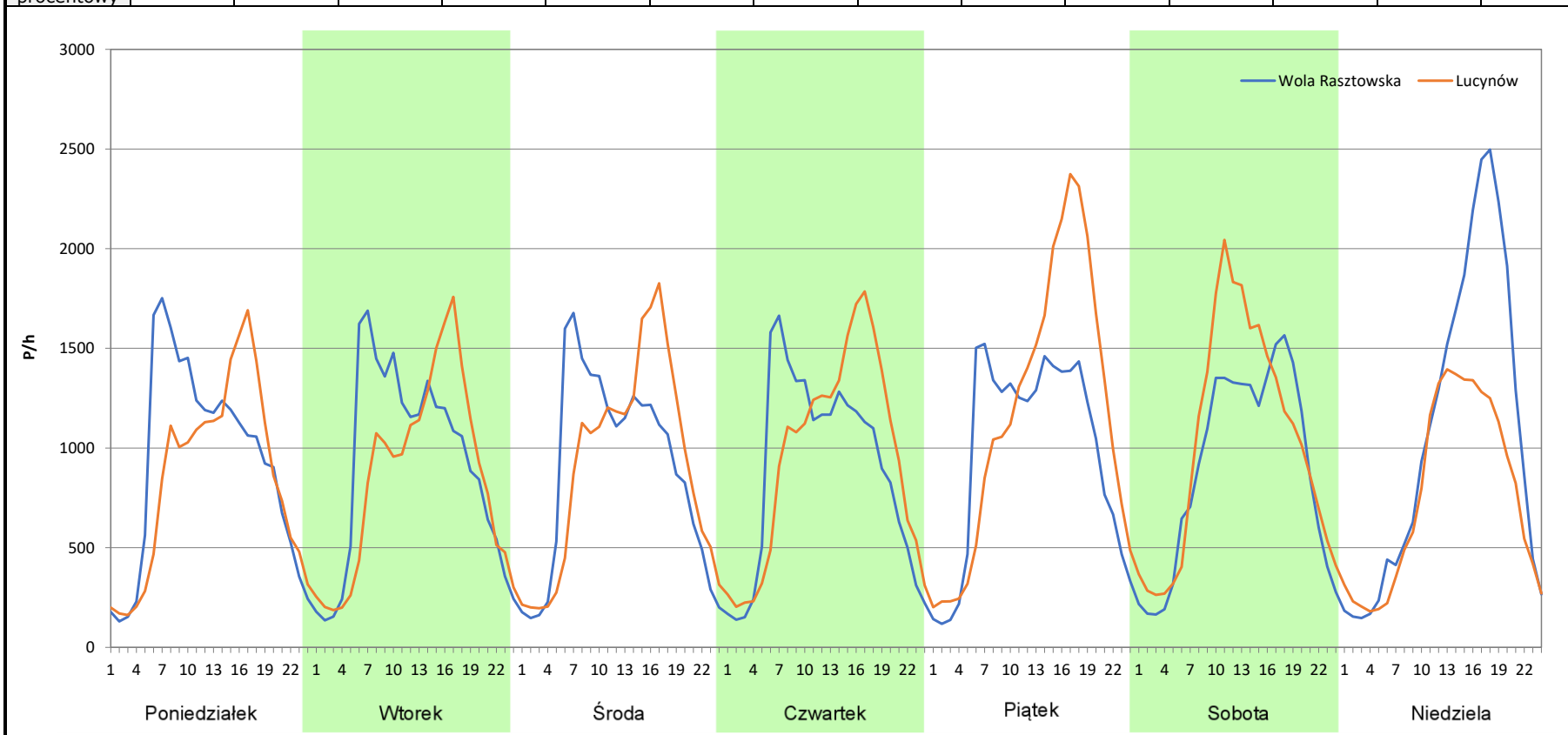
Stacja nr 14625

Miejscowość: Niegów
Odcinek: Wola Rasztowska - Lucynów
Typ stacji: e-TOLL
Miesiąc: Marzec

Rok: 2025
Numer drogi: S8
Oddział: Warszawa

R03_07-3_14625_2025

Dzień tygodnia	Poniedziałek		Wtorek		Środa		Czwartek		Piątek		Sobota		Niedziela	
Kierunek	Wola Rasztowska	Lucynów	Wola Rasztowska	Lucynów	Wola Rasztowska	Lucynów	Wola Rasztowska	Lucynów	Wola Rasztowska	Lucynów	Wola Rasztowska	Lucynów	Wola Rasztowska	Lucynów
SDR	22073	20209	21762	20367	21332	21653	21339	22676	23420	27820	21510	24570	25457	18184
Razem	42282		42129		42985		44015		51240		46080		43641	
Podział procentowy	52,20%	47,80%	51,66%	48,34%	49,63%	50,37%	48,48%	51,52%	45,71%	54,29%	46,68%	53,32%	58,33%	41,67%



Analiza ruchu pojazdów ogółem w poszczególnych dniach tygodnia dla każdego miesiąca, w podziale na kierunki ruchu



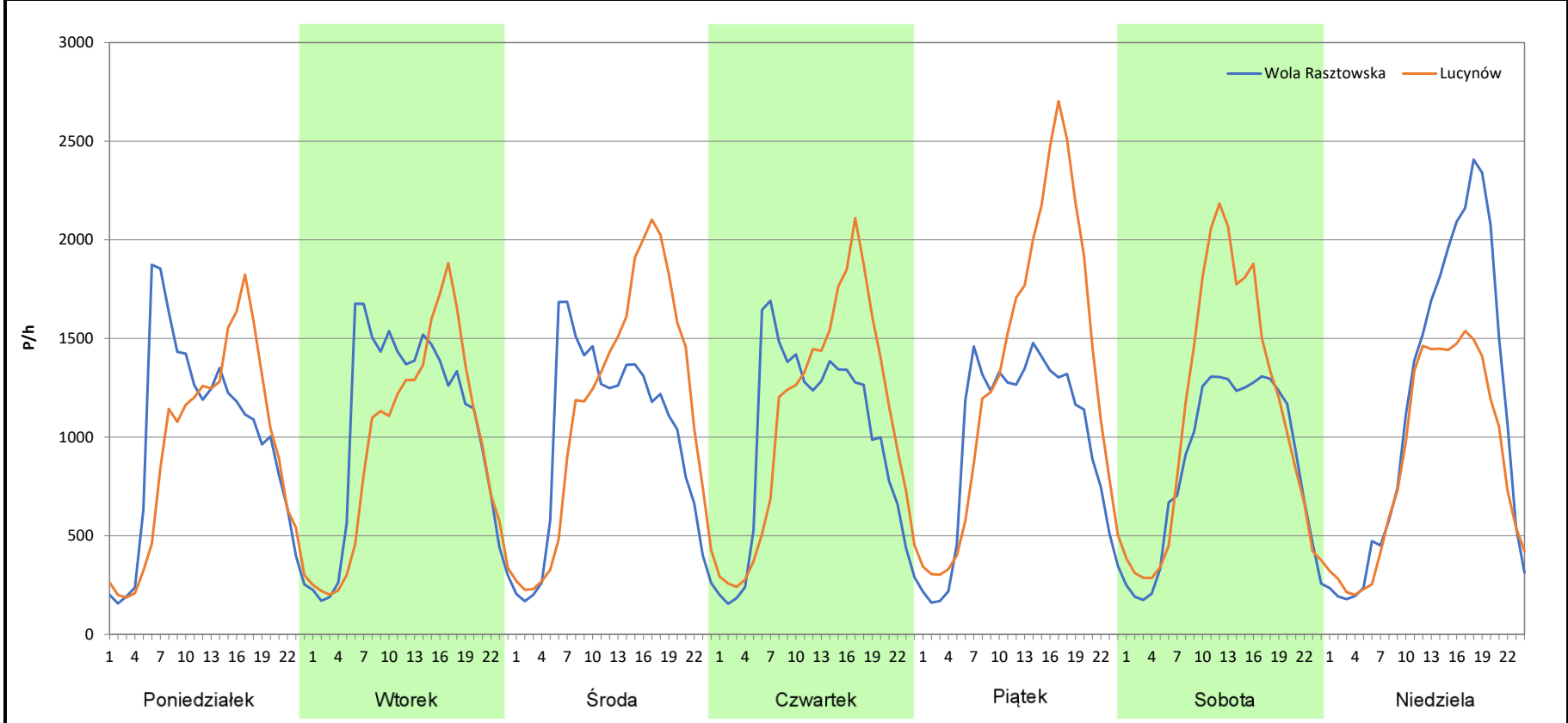
Stacja nr 14625

Miejscowość: Niegów
Odcinek: Wola Rasztowska - Lucynów
Typ stacji: e-TOLL
Miesiąc: Kwiecień

Rok: 2025
Numer drogi: S8
Oddział: Warszawa

R03_07-4_14625_2025

Dzień tygodnia	Poniedziałek		Wtorek		Środa		Czwartek		Piątek		Sobota		Niedziela	
Kierunek	Wola Rasztowska	Lucynów	Wola Rasztowska	Lucynów	Wola Rasztowska	Lucynów	Wola Rasztowska	Lucynów	Wola Rasztowska	Lucynów	Wola Rasztowska	Lucynów	Wola Rasztowska	Lucynów
SDR	23359	22186	25097	22910	23665	27317	23485	25982	23287	31678	20712	26435	27271	21205
Razem	45545		48007		50982		49467		54965		47147		48476	
Podział procentowy	51,29%	48,71%	52,28%	47,72%	46,42%	53,58%	47,48%	52,52%	42,37%	57,63%	43,93%	56,07%	56,26%	43,74%



Analiza ruchu pojazdów ogółem w poszczególnych dniach tygodnia dla każdego miesiąca, w podziale na kierunki ruchu



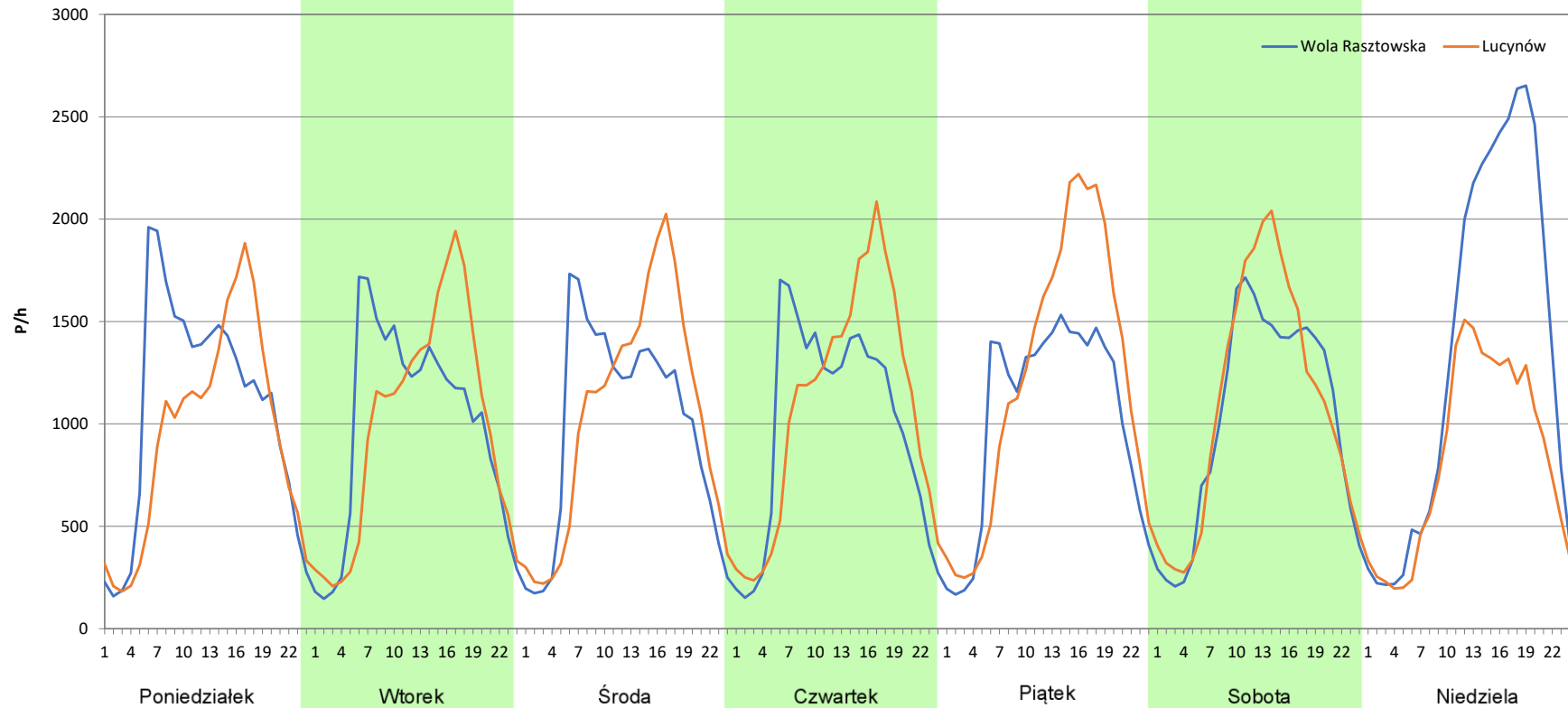
Stacja nr 14625

Miejscowość: Niegów
Odcinek: Wola Raszewska - Lucynów
Typ stacji: e-TOLL
Miesiąc: Maj

Rok: 2025
Numer drogi: S8
Oddział: Warszawa

R03_07-5_14625_2025

Dzień tygodnia	Poniedziałek		Wtorek		Środa		Czwartek		Piątek		Sobota		Niedziela	
	Wola Raszewska	Lucynów	Wola Raszewska	Lucynów	Wola Raszewska	Lucynów	Wola Raszewska	Lucynów	Wola Raszewska	Lucynów	Wola Raszewska	Lucynów	Wola Raszewska	Lucynów
SDR	25570	22581	23490	23556	23607	24800	23795	25865	24732	29160	24560	26189	32206	19909
Razem	48151		47046		48407		49660		53892		50749		52115	
Podział procentowy	53,10%	46,90%	49,93%	50,07%	48,77%	51,23%	47,92%	52,08%	45,89%	54,11%	48,40%	51,60%	61,80%	38,20%



Analiza ruchu pojazdów ogółem w poszczególnych dniach tygodnia dla każdego miesiąca, w podziale na kierunki ruchu



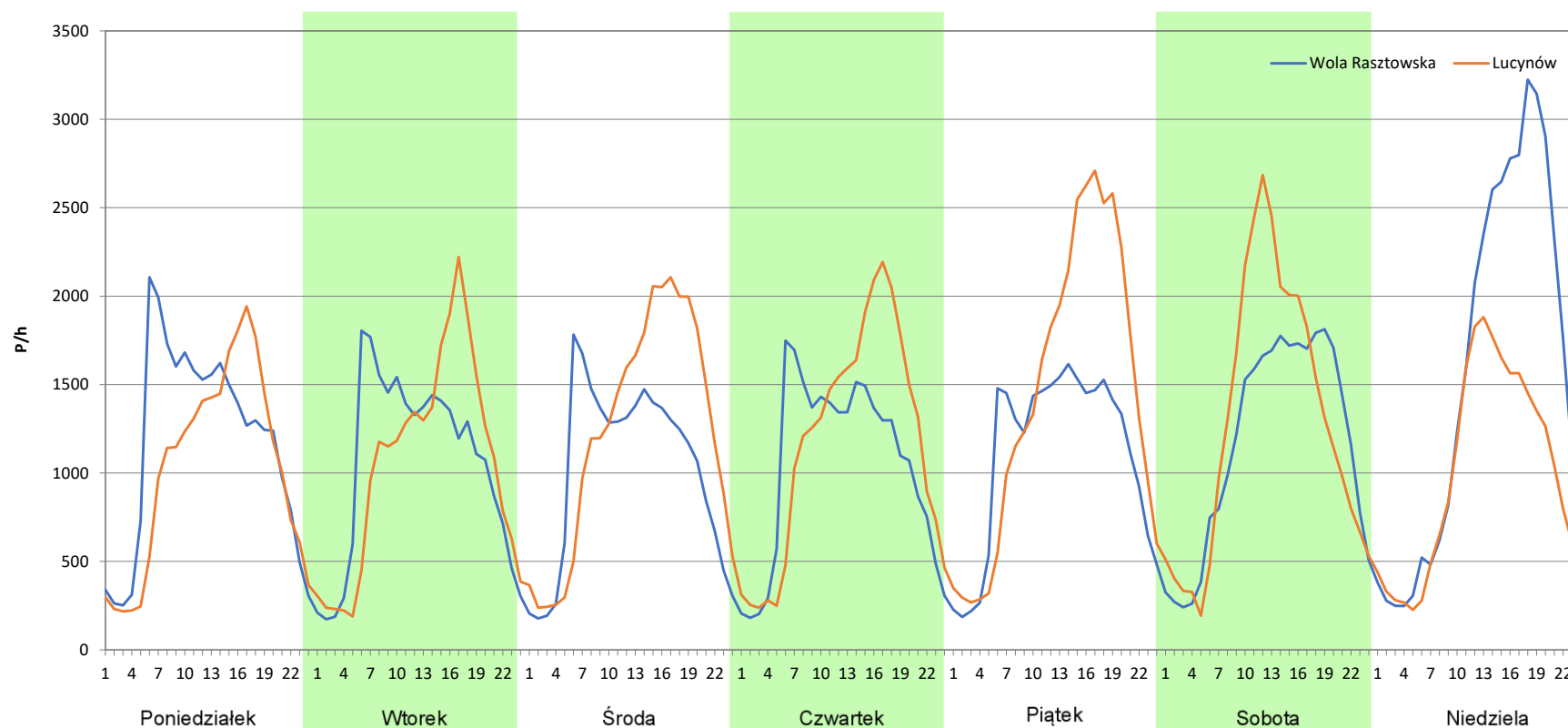
Stacja nr 14625

Miejscowość: Niegów
Odcinek: Wola Raszewska - Lucynów
Typ stacji: e-TOLL
Miesiąc: Czerwiec

Rok: 2025
Numer drogi: S8
Oddział: Warszawa

R03_07-6_14625_2025

Dzień tygodnia	Poniedziałek		Wtorek		Środa		Czwartek		Piątek		Sobota		Niedziela	
Kierunek	Wola Raszewska	Lucynów	Wola Raszewska	Lucynów	Wola Raszewska	Lucynów	Wola Raszewska	Lucynów	Wola Raszewska	Lucynów	Wola Raszewska	Lucynów	Wola Raszewska	Lucynów
SDR	27803	24386	24906	24853	24311	29158	24859	27803	26345	34255	27819	30801	37055	23765
Razem	52189		49759		53469		52662		60600		58620		60820	
Podział procentowy	53,27%	46,73%	50,05%	49,95%	45,47%	54,53%	47,20%	52,80%	43,47%	56,53%	47,46%	52,54%	60,93%	39,07%



Analiza ruchu pojazdów ogółem w poszczególnych dniach tygodnia dla każdego miesiąca, w podziale na kierunki ruchu



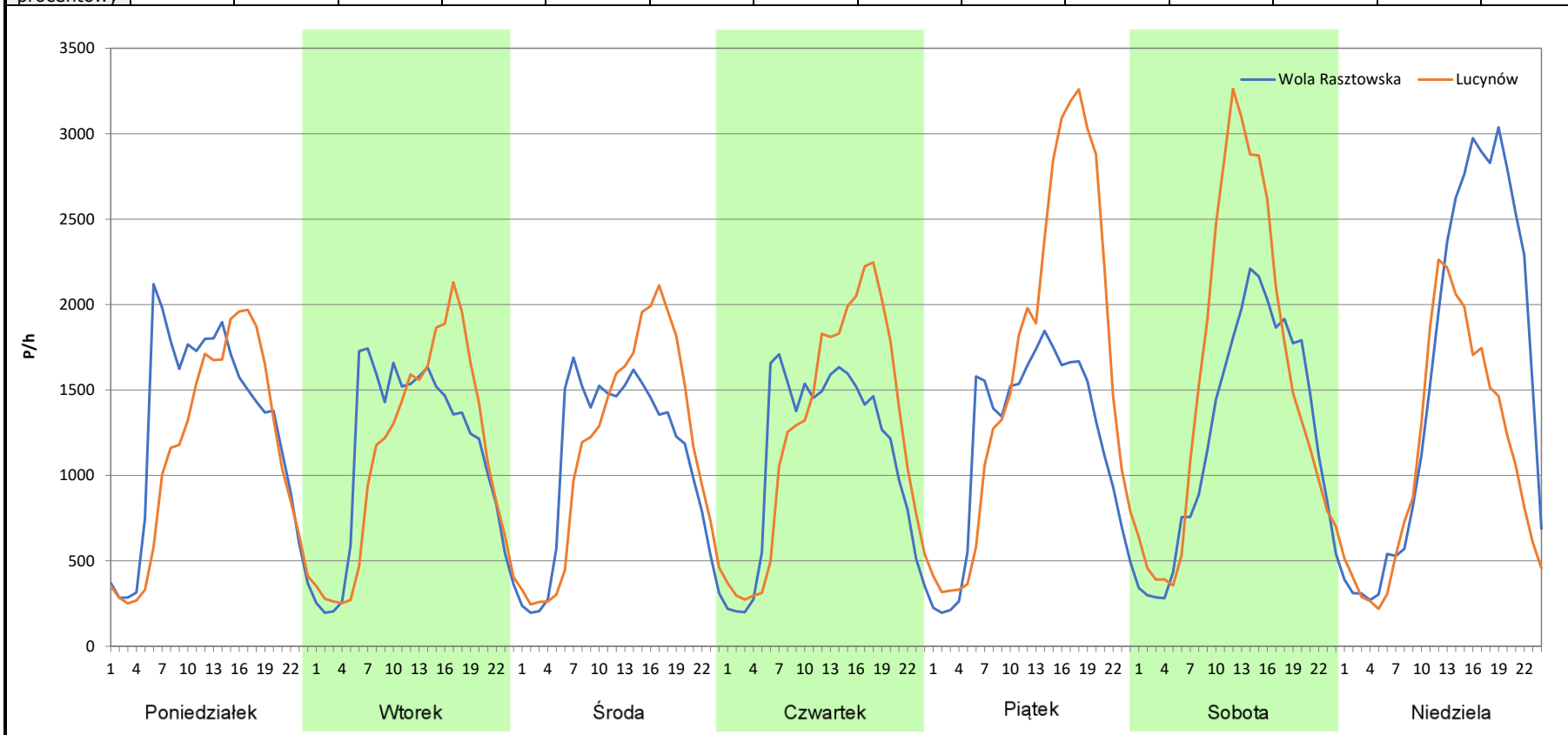
Stacja nr 14625

Miejscowość: Niegów
Odcinek: Wola Rasztowska - Lucynów
Typ stacji: e-TOLL
Miesiąc: Lipiec

Rok: 2025
Numer drogi: S8
Oddział: Warszawa

R03_07-7_14625_2025

Dzień tygodnia	Poniedziałek		Wtorek		Środa		Czwartek		Piątek		Sobota		Niedziela	
Kierunek	Wola Rasztowska	Lucynów	Wola Rasztowska	Lucynów	Wola Rasztowska	Lucynów	Wola Rasztowska	Lucynów	Wola Rasztowska	Lucynów	Wola Rasztowska	Lucynów	Wola Rasztowska	Lucynów
SDR	30487	26992	26844	26637	25965	27599	26560	30011	28447	39348	29775	37643	37962	26434
Razem	57479		53481		53564		56571		67795		67418		64396	
Podział procentowy	53,04%	46,96%	50,19%	49,81%	48,47%	51,53%	46,95%	53,05%	41,96%	58,04%	44,16%	55,84%	58,95%	41,05%



Analiza ruchu pojazdów ogółem w poszczególnych dniach tygodnia dla każdego miesiąca, w podziale na kierunki ruchu



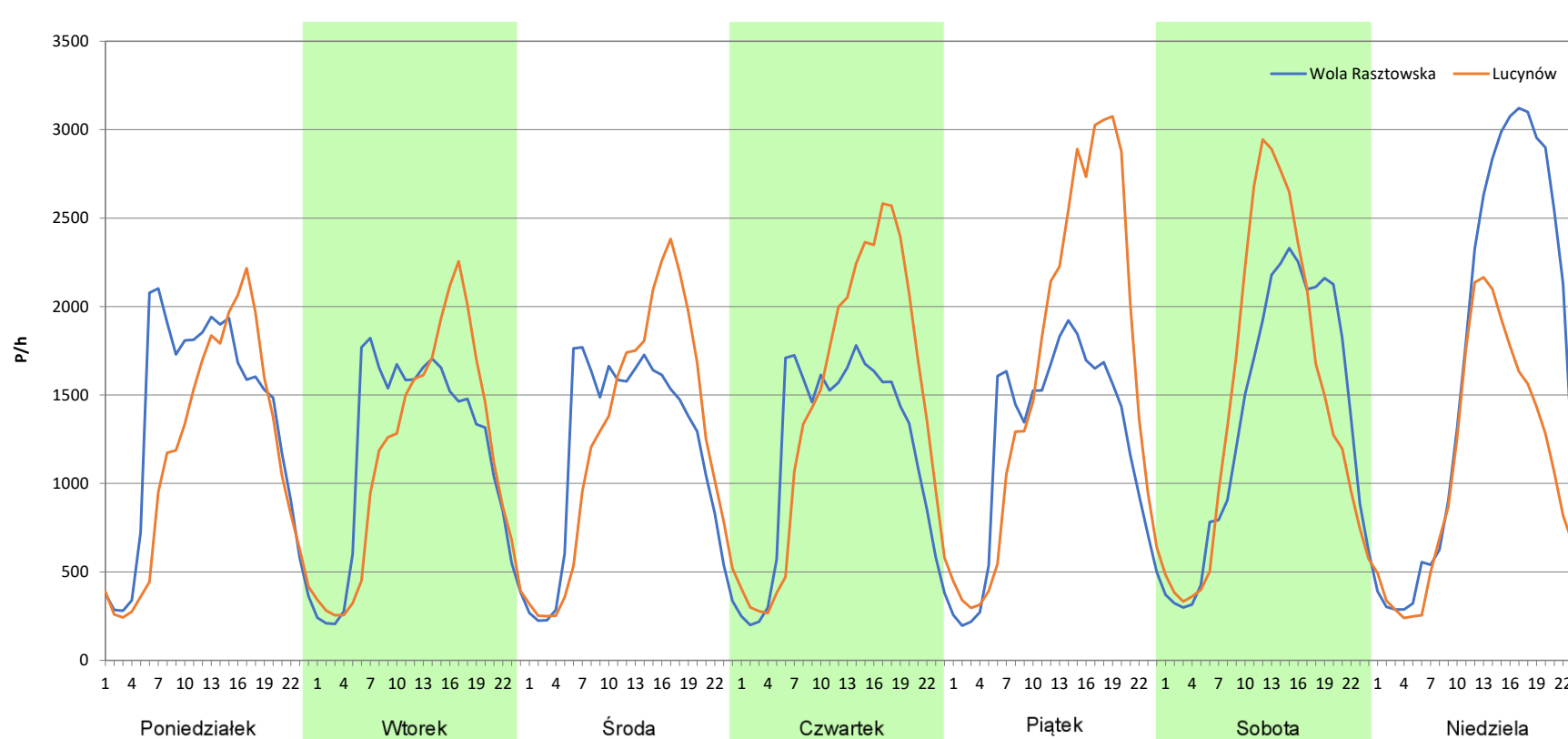
Stacja nr 14625

Miejscowość: Niegów
Odcinek: Wola Raszewska - Lucynów
Typ stacji: e-TOLL
Miesiąc: Sierpień

Rok: 2025
Numer drogi: S8
Oddział: Warszawa

R03_07-8_14625_2025

Dzień tygodnia	Poniedziałek		Wtorek		Środa		Czwartek		Piątek		Sobota		Niedziela	
Kierunek	Wola Raszewska	Lucynów	Wola Raszewska	Lucynów	Wola Raszewska	Lucynów	Wola Raszewska	Lucynów	Wola Raszewska	Lucynów	Wola Raszewska	Lucynów	Wola Raszewska	Lucynów
SDR	31984	27584	28110	27531	28157	29867	28317	34464	29171	38815	32737	34994	39694	26037
Razem	59568		55641		58024		62781		67986		67731		65731	
Podział procentowy	53,69%	46,31%	50,52%	49,48%	48,53%	51,47%	45,10%	54,90%	42,91%	57,09%	48,33%	51,67%	60,39%	39,61%



Analiza ruchu pojazdów ogółem w poszczególnych dniach tygodnia dla każdego miesiąca, w podziale na kierunki ruchu



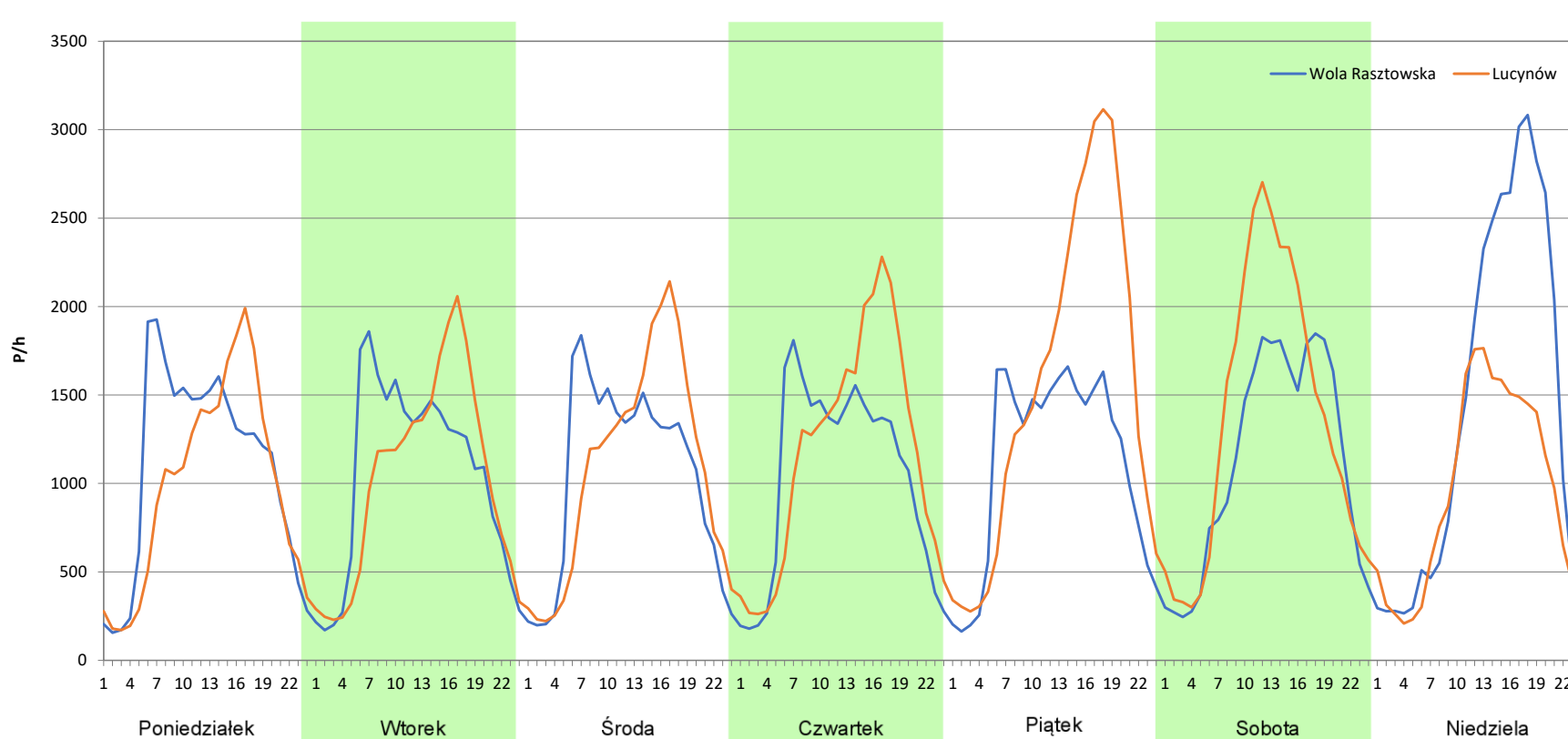
Stacja nr 14625

Miejscowość: Niegów
Odcinek: Wola Raszewska - Lucynów
Typ stacji: e-TOLL
Miesiąc: Wrzesień

Rok: 2025
Numer drogi: S8
Oddział: Warszawa

R03_07-9_14625_2025

Dzień tygodnia	Poniedziałek		Wtorek		Środa		Czwartek		Piątek		Sobota		Niedziela	
Kierunek	Wola Raszewska	Lucynów	Wola Raszewska	Lucynów	Wola Raszewska	Lucynów	Wola Raszewska	Lucynów	Wola Raszewska	Lucynów	Wola Raszewska	Lucynów	Wola Raszewska	Lucynów
SDR	26055	23537	25005	24426	24955	25798	24904	28048	26602	37037	26883	32604	33848	22898
Razem	49592		49431		50753		52952		63639		59487		56746	
Podział procentowy	52,54%	47,46%	50,59%	49,41%	49,17%	50,83%	47,03%	52,97%	41,80%	58,20%	45,19%	54,81%	59,65%	40,35%



Analiza ruchu pojazdów ogółem w poszczególnych dniach tygodnia dla każdego miesiąca, w podziale na kierunki ruchu



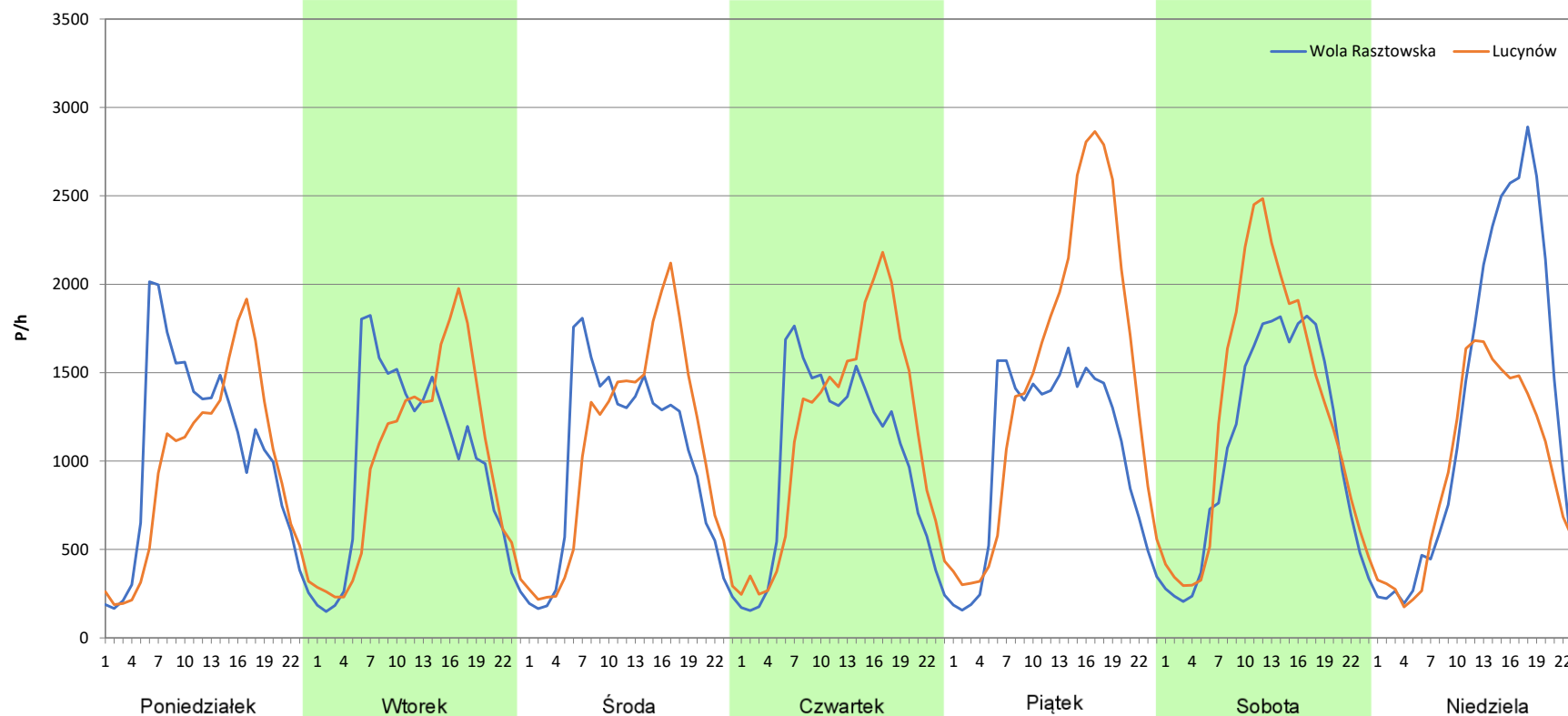
Stacja nr 14625

Miejscowość: Niegów
Odcinek: Wola Raszewska - Lucynów
Typ stacji: e-TOLL
Miesiąc: Październik

Rok: 2025
Numer drogi: S8
Oddział: Warszawa

R03_07-10_14625_2025

Dzień tygodnia	Poniedziałek		Wtorek		Środa		Czwartek		Piątek		Sobota		Niedziela	
Kierunek	Wola Raszewska	Lucynów	Wola Raszewska	Lucynów	Wola Raszewska	Lucynów	Wola Raszewska	Lucynów	Wola Raszewska	Lucynów	Wola Raszewska	Lucynów	Wola Raszewska	Lucynów
SDR	24607	22864	23722	23844	23862	25535	24000	27695	25159	35335	26025	30668	30680	22349
Razem	47471		47566		49397		51695		60494		56693		53029	
Podział procentowy	51,84%	48,16%	49,87%	50,13%	48,31%	51,69%	46,43%	53,57%	41,59%	58,41%	45,91%	54,09%	57,86%	42,14%



Analiza ruchu pojazdów ogółem w poszczególnych dniach tygodnia dla każdego miesiąca, w podziale na kierunki ruchu



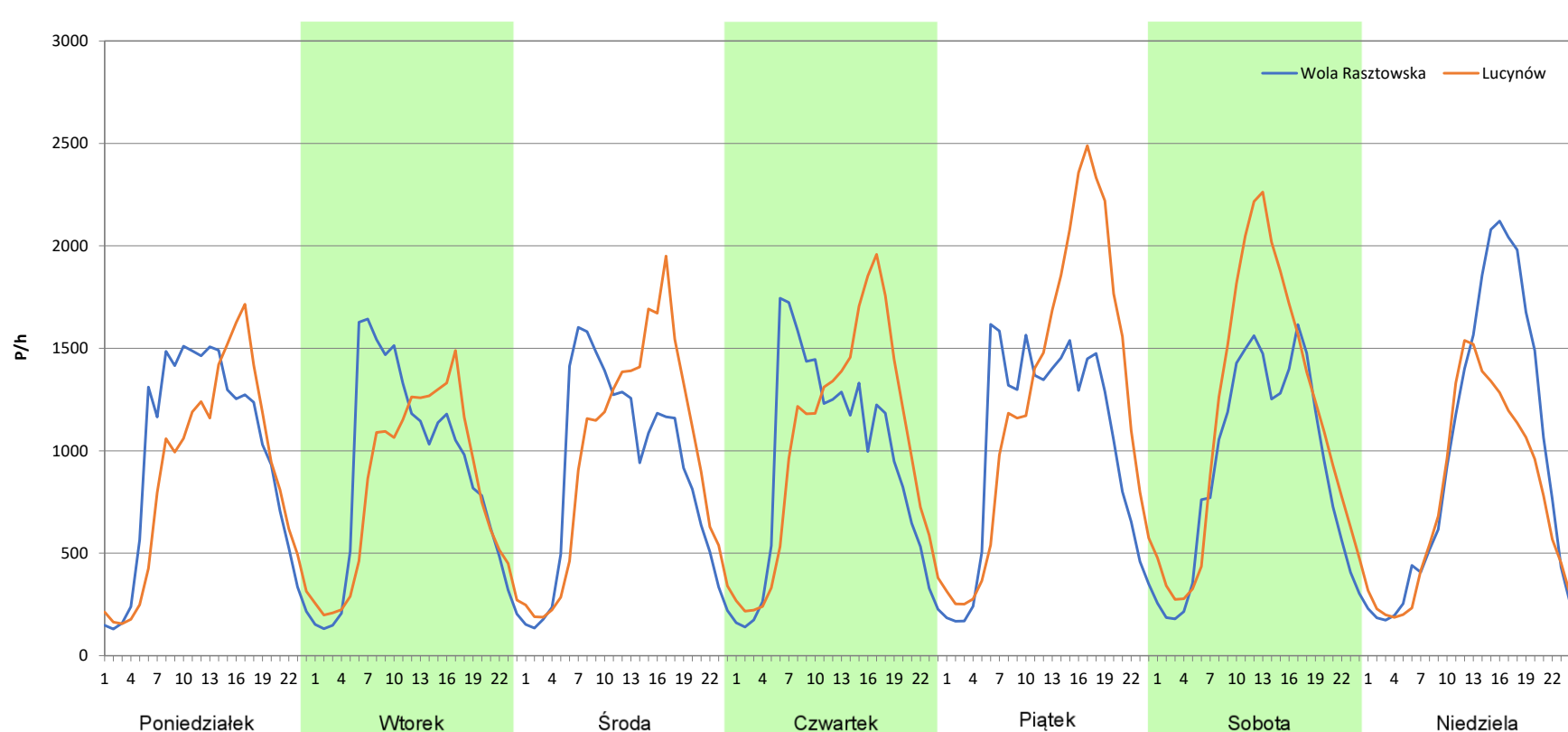
Stacja nr 14625

Miejscowość: Niegów
Odcinek: Wola Raszowska - Lucynów
Typ stacji: e-TOLL
Miesiąc: Listopad

Rok: 2025
Numer drogi: S8
Oddział: Warszawa

R03_07-11_14625_2025

Dzień tygodnia	Poniedziałek		Wtorek		Środa		Czwartek		Piątek		Sobota		Niedziela	
Kierunek	Wola Raszowska	Lucynów	Wola Raszowska	Lucynów	Wola Raszowska	Lucynów	Wola Raszowska	Lucynów	Wola Raszowska	Lucynów	Wola Raszowska	Lucynów	Wola Raszowska	Lucynów
SDR	22883	20951	21218	19541	21447	23192	22395	24436	24584	30194	22103	27845	23855	18833
Razem	43834		40759		44639		46831		54778		49948		42688	
Podział procentowy	52,20%	47,80%	52,06%	47,94%	48,05%	51,95%	47,82%	52,18%	44,88%	55,12%	44,25%	55,75%	55,88%	44,12%



Analiza ruchu pojazdów ogółem w poszczególnych dniach tygodnia dla każdego miesiąca, w podziale na kierunki ruchu



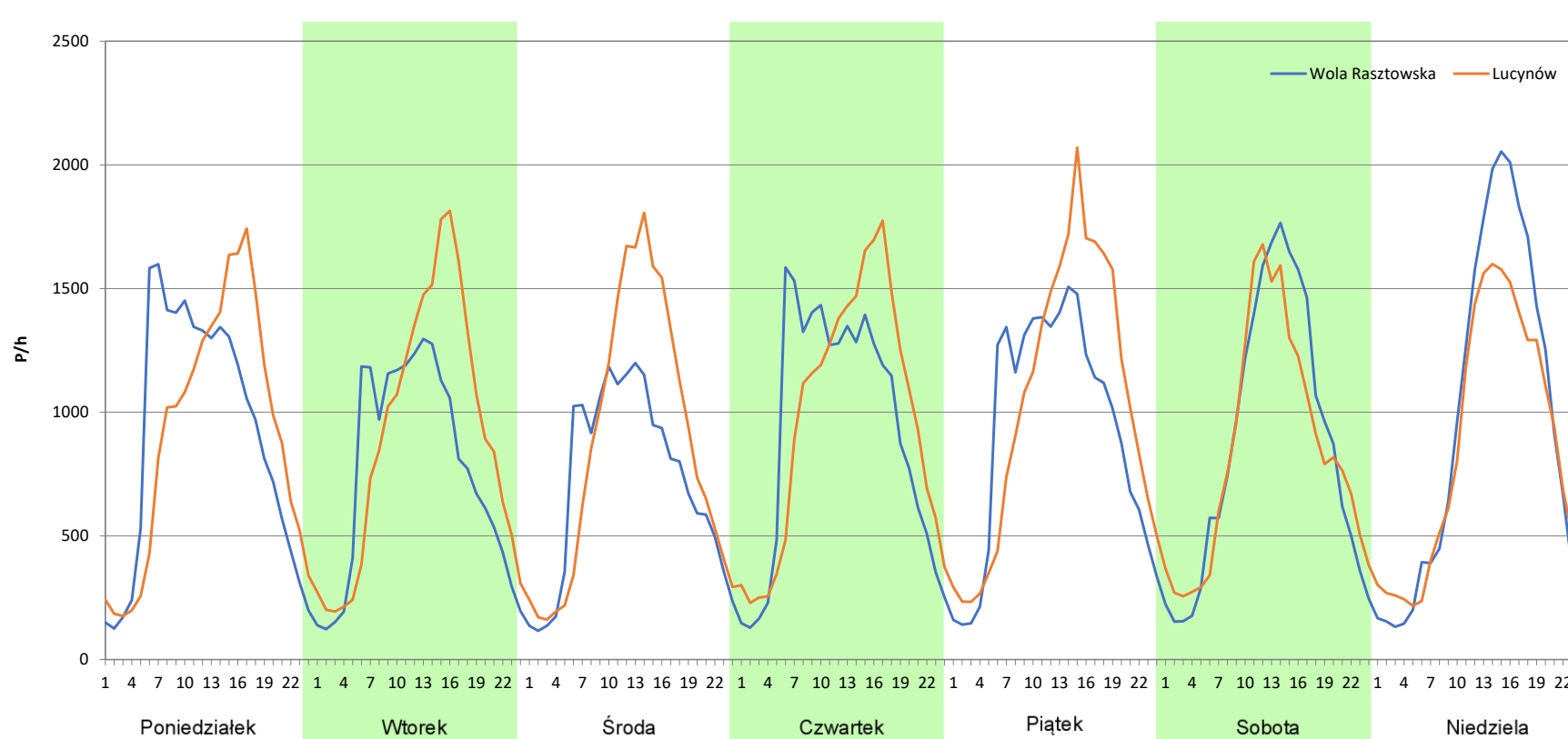
Stacja nr 14625

Miejscowość: Niegów
Odcinek: Wola Raszewska - Lucynów
Typ stacji: e-TOLL
Miesiąc: Grudzień


Rok: 2025
Numer drogi: S8
Oddział: Warszawa

R03_07-12_14625_2025

Dzień tygodnia	Poniedziałek		Wtorek		Środa		Czwartek		Piątek		Sobota		Niedziela	
Kierunek	Wola Raszewska	Lucynów	Wola Raszewska	Lucynów	Wola Raszewska	Lucynów	Wola Raszewska	Lucynów	Wola Raszewska	Lucynów	Wola Raszewska	Lucynów	Wola Raszewska	Lucynów
SDR	21554	21705	18192	21523	17186	20776	21993	23297	22157	24750	20829	20235	22723	20296
Razem	43259		39715		37962		45290		46907		41064		43019	
Podział procentowy	49,83%	50,17%	45,81%	54,19%	45,27%	54,73%	48,56%	51,44%	47,24%	52,76%	50,72%	49,28%	52,82%	47,18%

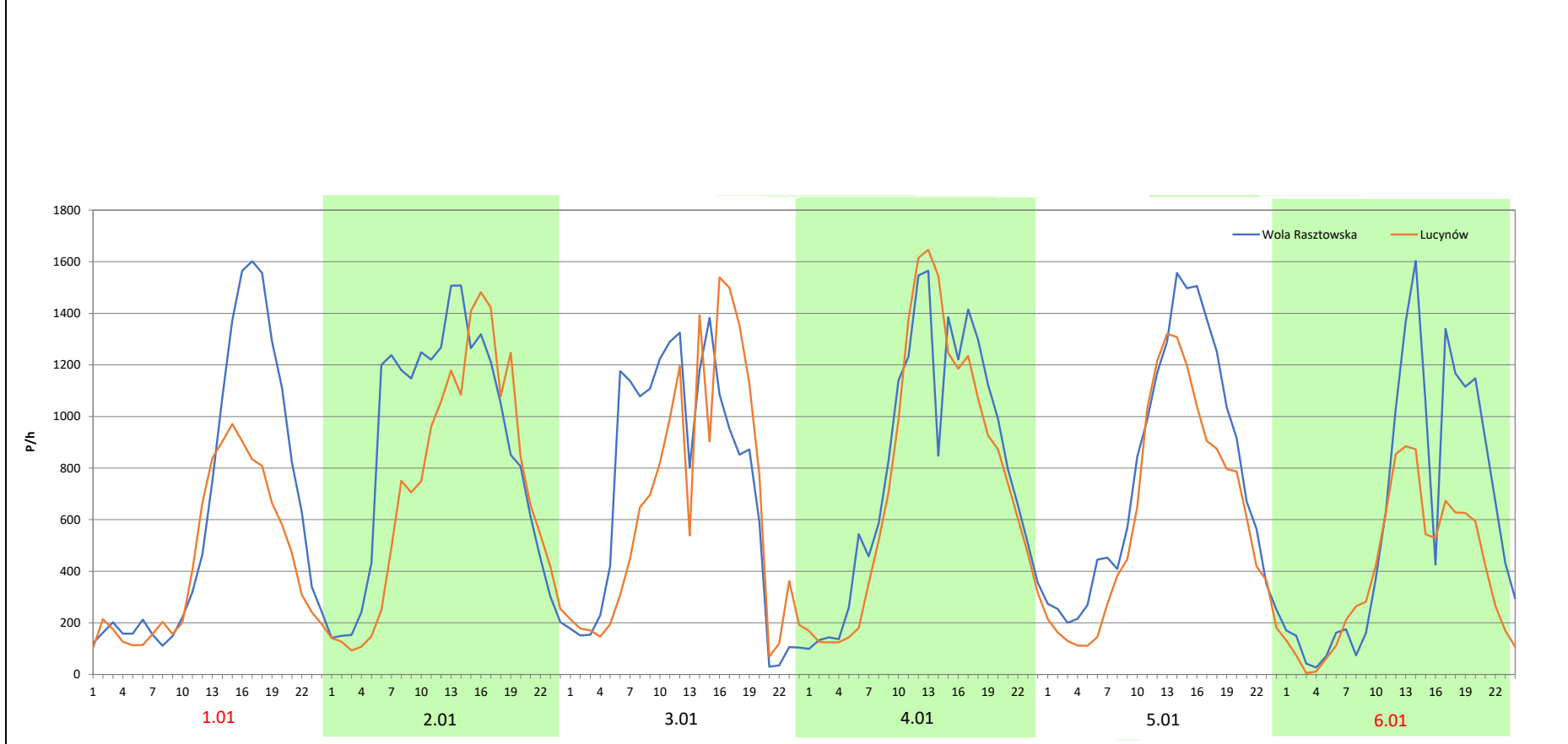


Analiza ruchu pojazdów ogółem w święta i dni okołoświąteczne, w podziale na kierunki ruchu NOWY ROK i Święto Trzech Króli

Stacja nr 14625  Generalna Dyrekcja Dróg Krajowych i Autostrad

Miejscowość: Niegów **Rok:** 2025
Odcinek: Wola Raszewska - Lucynów **Numer drogi:** S8
Typ stacji: e-TOLL **Oddział:** Warszawa
Miesiąc: Styczeń R03_08-1_14625_2025

Data Dzień tygodnia	1.01 Środa		2.01 Czwartek		3.01 Piątek		4.01 Sobota		5.01 Niedziela		6.01 Poniedziałek	
Kierunek	Wola Raszewska	Lucynów	Wola Raszewska	Lucynów	Wola Raszewska	Lucynów	Wola Raszewska	Lucynów	Wola Raszewska	Lucynów	Wola Raszewska	Lucynów
Dobowy ruch	14788	10357	20706	17191	20742	17315	20730	17433	20692	17538	20490	17391
Razem	25145		37897		38057		38163		38230		37881	
Podział procentowy	58,81%	41,19%	54,64%	45,36%	54,50%	45,50%	54,32%	45,68%	54,13%	45,87%	54,09%	45,91%
Udział SDRR	50,75%		76,49%		76,81%		77,03%		77,16%		76,46%	





Analiza ruchu pojazdów ogółem w święta i dni okołoświąteczne, w podziale na kierunki ruchu WIELKANOC

Stacja nr 14625

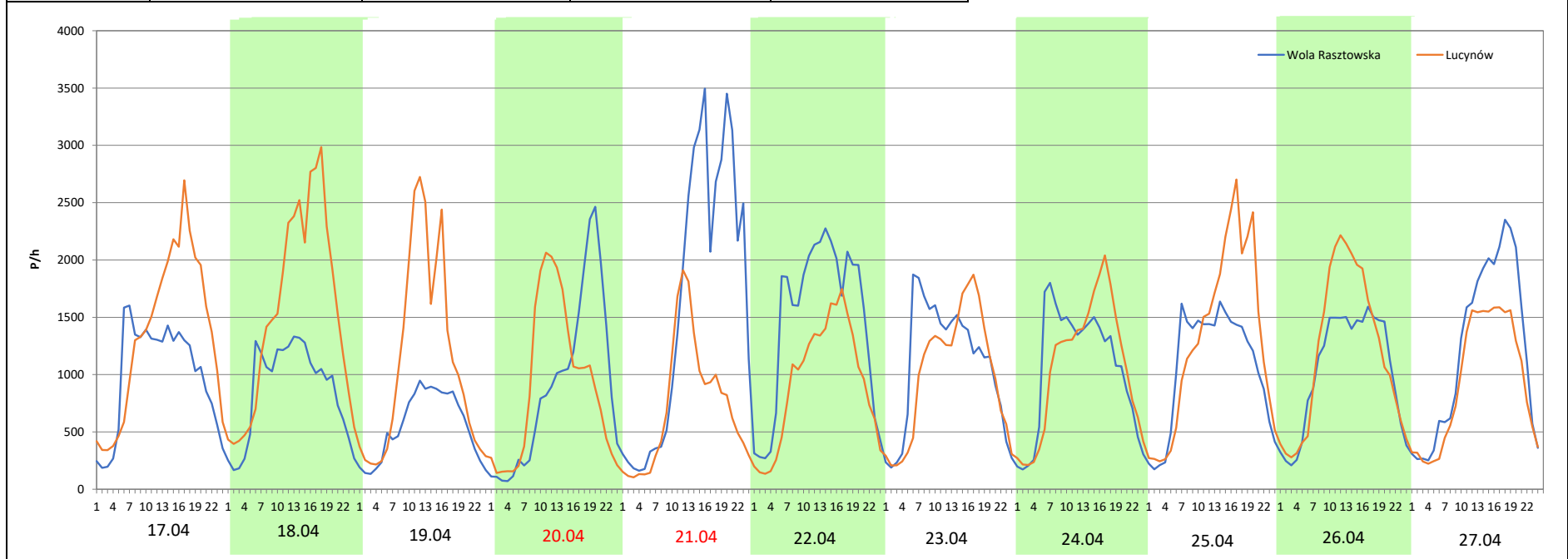
Miejscowość: Niegów
Odcinek: Wola Raszowska - Lucynów
Typ stacji: e-TOLL
Miesiąc: Marzec / Kwiecień

Rok: 2025
Numer drogi: S8
Oddział: Warszawa

R03_08-2_14625_2025

Data Dzień tygodnia	17.04 Czwartek		18.04 Piątek		19.04 Sobota		20.04 Niedziela		21.04 Poniedziałek		22.04 Wtorek		23.04 Środa	
Kierunek	Wola Raszowska	Lucynów	Wola Raszowska	Lucynów	Wola Raszowska	Lucynów	Wola Raszowska	Lucynów	Wola Raszowska	Lucynów	Wola Raszowska	Lucynów	Wola Raszowska	Lucynów
Dobowy ruch	23846	32316	20706	36681	13231	26554	21449	21725	39012	17447	34850	22302	34678	22456
Razem	56162		57387		39785		43174		56459		57152		57134	
Podział procentowy	42,46%	57,54%	36,08%	63,92%	33,26%	66,74%	49,68%	50,32%	69,10%	30,90%	60,98%	39,02%	60,70%	39,30%
Udział SDRR	113,36%		115,83%		80,30%		87,14%		113,95%		115,35%		115,32%	

Data Dzień tygodnia	24.04 Czwartek		25.04 Piątek		26.04 Sobota		27.04 Niedziela	
Kierunek	Wola Raszowska	Lucynów	Wola Raszowska	Lucynów	Wola Raszowska	Lucynów	Wola Raszowska	Lucynów
Dobowy ruch	25128	25341	25494	31105	24801	28596	28807	22329
Razem	50469		56599		53397		51136	
Podział procentowy	49,79%	50,21%	45,04%	54,96%	46,45%	53,55%	56,33%	43,67%
Udział SDRR	101,86%		114,24%		107,77%		103,21%	



Analiza ruchu pojazdów ogółem w święta i dni okołoswiąteczne, w podziale na kierunki ruchu
1 - 3 MAJA

Stacja nr 14625

 **Generalna Dyrekcja Dróg Krajowych i Autostrad**

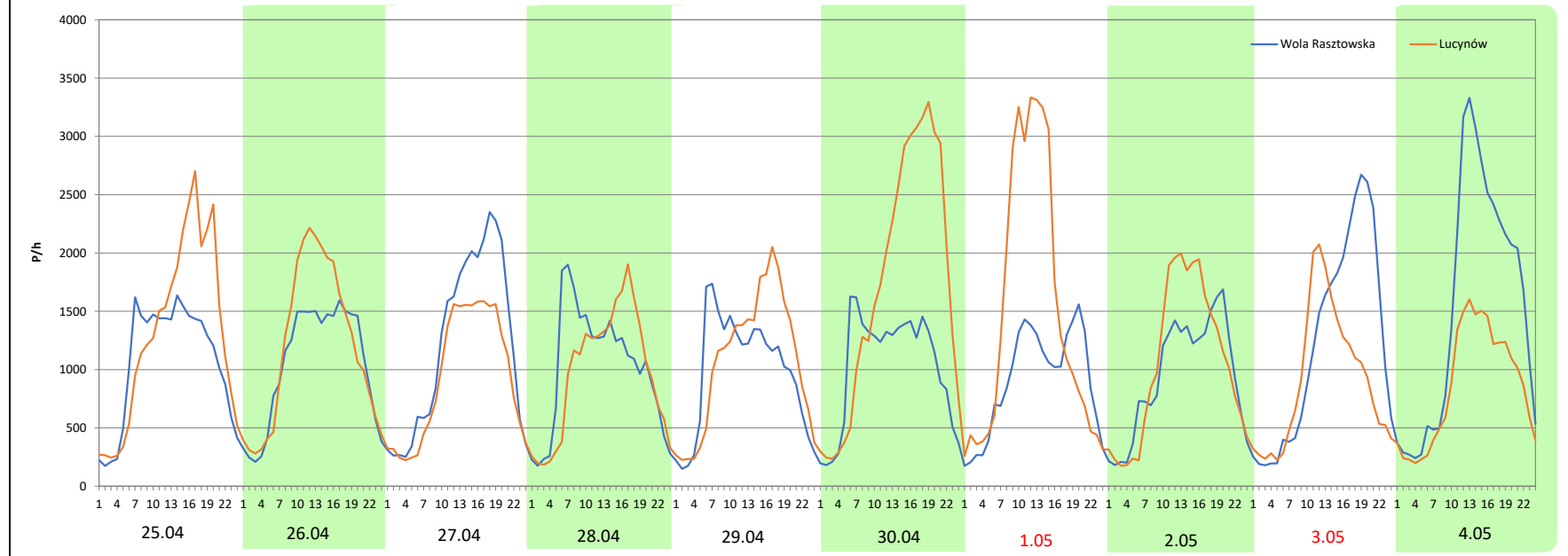
Miejscowość: Niegów
Odcinek: Wola Rasztowska - Lucynów
Typ stacji: e-TOLL
Miesiąc: Maj

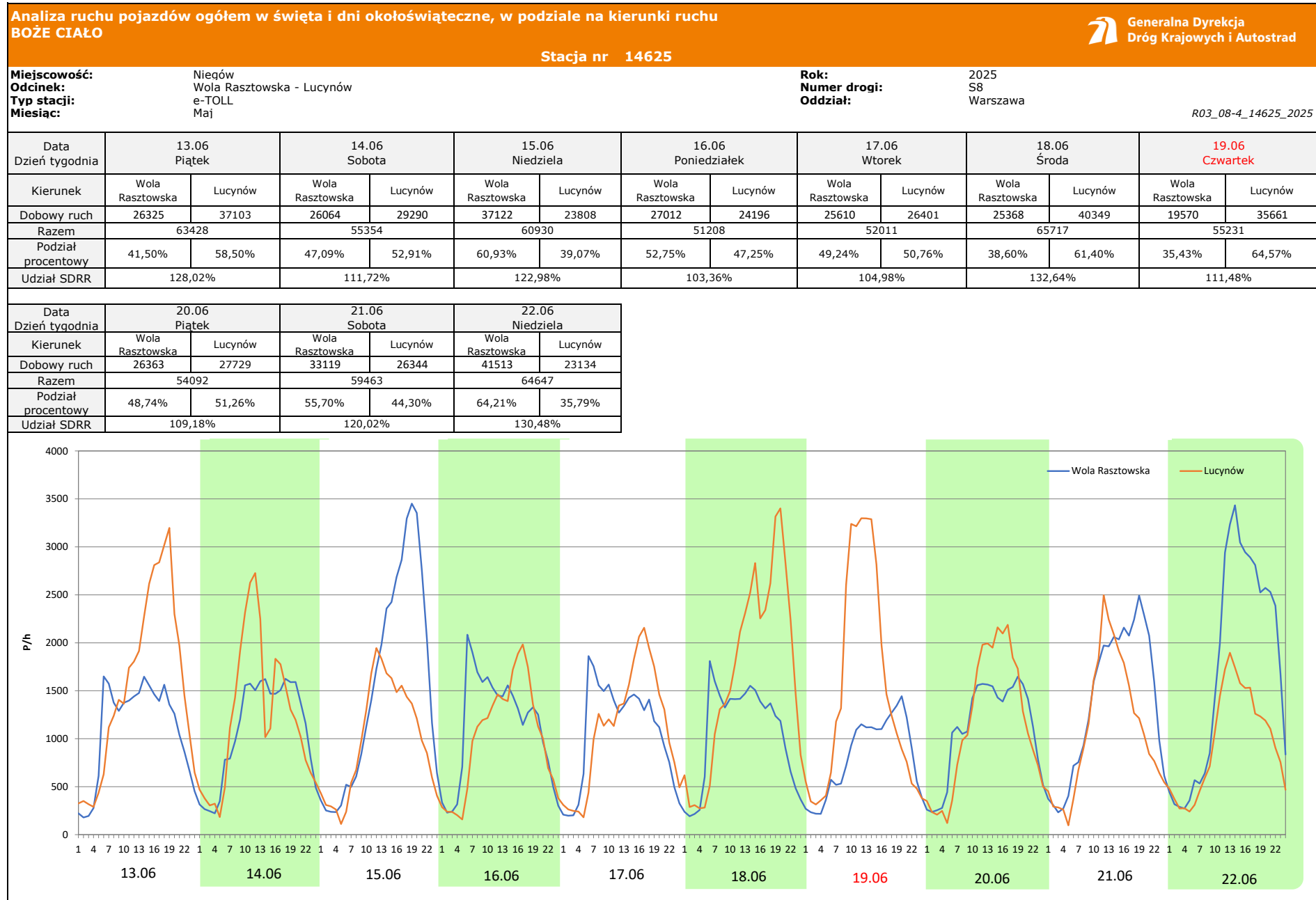
Rok: 2025
Numer drogi: S8
Oddział: Warszawa

R03_08-3_14625_2025

Data Dzień tygodnia	25.04 Piątek		26.04 Sobota		27.04 Niedziela		28.04 Poniedziałek		29.04 Wtorek		30.04 Środa		1.05 Czwartek	
Kierunek	Wola Rasztowska	Lucynów	Wola Rasztowska	Lucynów	Wola Rasztowska	Lucynów	Wola Rasztowska	Lucynów	Wola Rasztowska	Lucynów	Wola Rasztowska	Lucynów	Wola Rasztowska	Lucynów
Dobowy ruch	25494	31105	24801	28596	28807	22329	24229	23101	23381	25537	24486	41151	21625	35668
Razem	56599		53397		51136		47330		48918		65637		57293	
Podział procentowy	45,04%	54,96%	46,45%	53,55%	56,33%	43,67%	51,19%	48,81%	47,80%	52,20%	37,31%	62,69%	37,74%	62,26%
Udział SDRR	114,24%		107,77%		103,21%		95,53%		98,73%		132,48%		115,64%	


Data Dzień tygodnia	2.05 Piątek		3.05 Sobota		4.05 Niedziela	
Kierunek	Wola Rasztowska	Lucynów	Wola Rasztowska	Lucynów	Wola Rasztowska	Lucynów
Dobowy ruch	22551	25193	29183	21859	36350	20400
Razem	47744		51042		56750	
Podział procentowy	47,23%	52,77%	57,17%	42,83%	64,05%	35,95%
Udział SDRR	96,36%		103,02%		114,54%	





Analiza ruchu pojazdów ogółem w święta i dni okołoswiąteczne, w podziale na kierunki ruchu
WNIEBOWZIĘCIE NMP

Stacja nr 14625

 **Generalna Dyrekcja Dróg Krajowych i Autostrad**

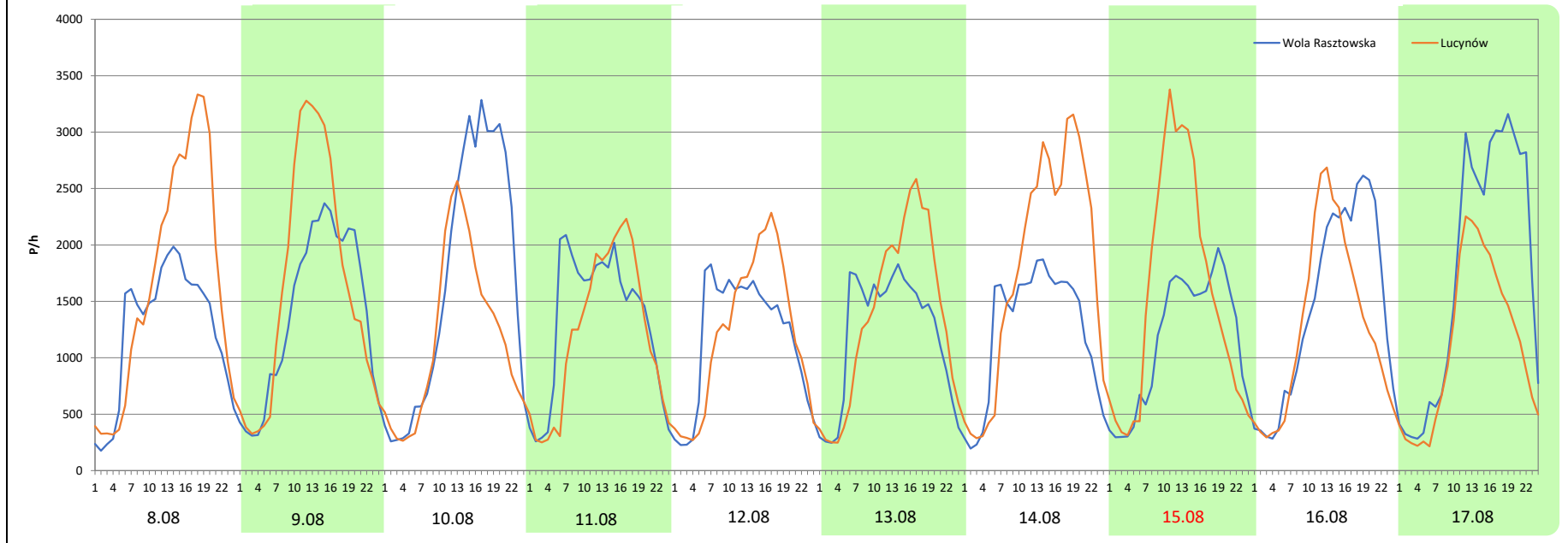
Miejscowość: Niegów
Odcinek: Wola Raszewska - Lucynów
Typ stacji: e-TOLL
Miesiąc: Sierpień

Rok: 2025
Numer drogi: S8
Oddział: Warszawa

R03_08-5_14625_2025

Data Dzień tygodnia	8.08 Piątek		9.08 Sobota		10.08 Niedziela		11.08 Poniedziałek		12.08 Wtorek		13.08 Środa		14.08 Czwartek	
Kierunek	Wola Raszewska	Lucynów	Wola Raszewska	Lucynów	Wola Raszewska	Lucynów	Wola Raszewska	Lucynów	Wola Raszewska	Lucynów	Wola Raszewska	Lucynów	Wola Raszewska	Lucynów
Dobowy ruch	29729	39887	33327	39226	40120	28251	31608	28783	28211	28842	28755	32668	29723	42597
Razem	69616		72553		68371		60391		57053		61423		72320	
Podział procentowy	42,70%	57,30%	45,93%	54,07%	58,68%	41,32%	52,34%	47,66%	49,45%	50,55%	46,81%	53,19%	41,10%	58,90%
Udział SDRR	140,51%		146,44%		138,00%		121,89%		115,15%		123,97%		145,97%	

Data Dzień tygodnia	15.08 Piątek		16.08 Sobota		17.08 Niedziela	
Kierunek	Wola Raszewska	Lucynów	Wola Raszewska	Lucynów	Wola Raszewska	Lucynów
Dobowy ruch	27603	37320	34913	30687	41975	26675
Razem	64923		65600		68650	
Podział procentowy	42,52%	57,48%	53,22%	46,78%	61,14%	38,86%
Udział SDRR	131,04%		132,40%		138,56%	



Analiza ruchu pojazdów ogółem w święta i dni okołoświąteczne, w podziale na kierunki ruchu WSZYSTKICH ŚWIĘTYCH

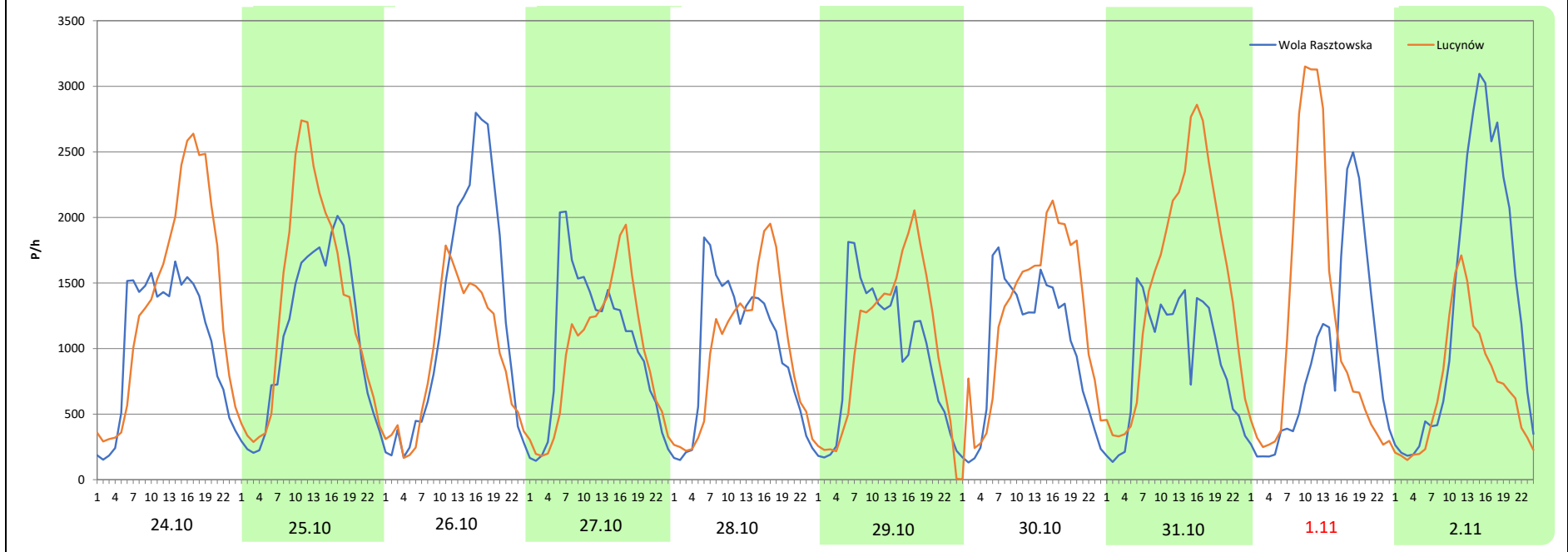
Stacja nr 14625

Miejscowość:	Niegów	Rok:	2025
Odcinek:	Wola Raszewska - Lucynów	Numer drogi:	S8
Typ stacji:	e-TOLL	Oddział:	Warszawa
Miesiąc:	Październik / Listopad		

R03_08-6_14625_2025

Data Dzień tygodnia	24.10 Piątek		25.10 Sobota		26.10 Niedziela		27.10 Poniedziałek		28.10 Wtorek		29.10 Środa		30.10 Czwartek	
Kierunek	Wola Raszewska	Lucynów	Wola Raszewska	Lucynów	Wola Raszewska	Lucynów	Wola Raszewska	Lucynów	Wola Raszewska	Lucynów	Wola Raszewska	Lucynów	Wola Raszewska	Lucynów
Dobowy ruch	25185	33077	26356	31701	29480	21992	24347	22784	23391	23366	22675	24732	23973	29349
Razem	58262		58057		51472		47131		46757		47407		53322	
Podział procentowy	43,23%	56,77%	45,40%	54,60%	57,27%	42,73%	51,66%	48,34%	50,03%	49,97%	47,83%	52,17%	44,96%	55,04%
Udział SDRR	117,59%		117,18%		103,89%		95,13%		94,37%		95,68%		107,62%	

Data Dzień tygodnia	31.10 Piątek		1.11 Sobota		2.11 Niedziela	
Kierunek	Wola Raszewska	Lucynów	Wola Raszewska	Lucynów	Wola Raszewska	Lucynów
Dobowy ruch	22185	36260	22463	27680	32203	16896
Razem	58445		50143		49099	
Podział procentowy	37,96%	62,04%	44,80%	55,20%	65,59%	34,41%
Udział SDRR	117,96%		101,21%		99,10%	

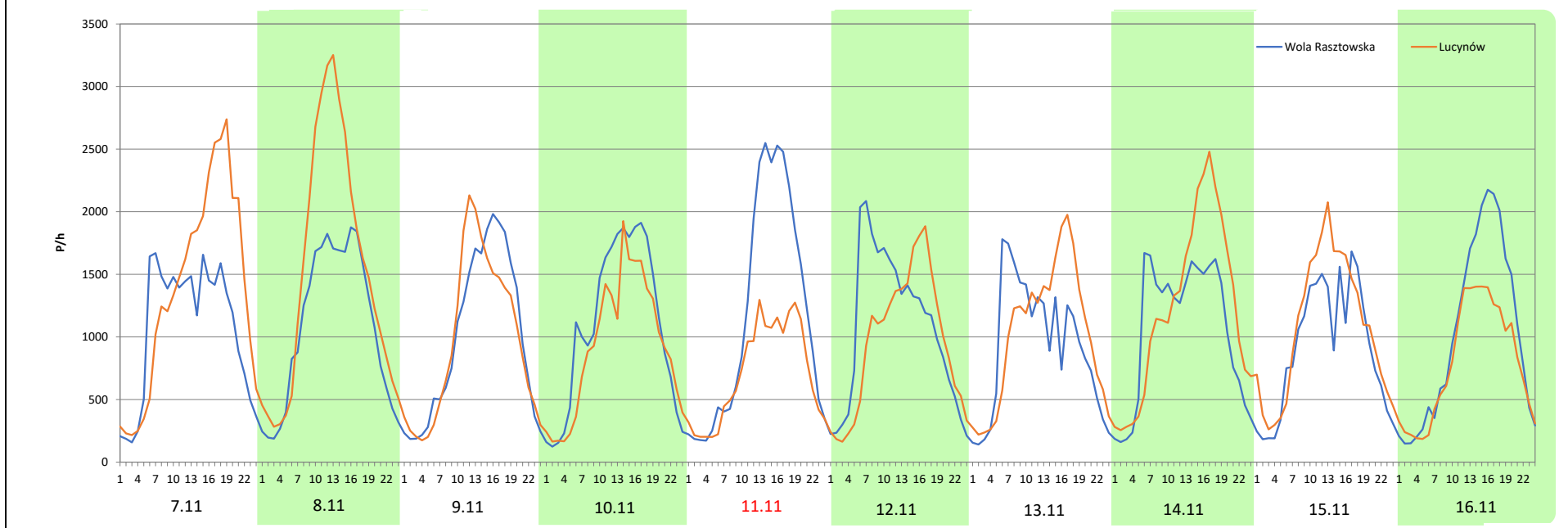


Analiza ruchu pojazdów ogółem w święta i dni okołoświąteczne, w podziale na kierunki ruchu
ŚWIĘTO NIEPODLEGŁOŚCI Generalna Dyrekcja
 Dróg Krajowych i Autostrad
Stacja nr 14625

Miejscowość: Niegów **Rok:** 2025
Odcinek: Wola Raszewska - Lucynów **Numer drogi:** S8
Typ stacji: e-TOLL **Oddział:** Warszawa
Miesiąc: Listopad R03_08-7_14625_2025

Data Dzień tygodnia	7.11 Piątek		8.11 Sobota		9.11 Niedziela		10.11 Poniedziałek		11.11 Wtorek		12.11 Środa		13.11 Czwartek	
Kierunek	Wola Raszewska	Lucynów	Wola Raszewska	Lucynów	Wola Raszewska	Lucynów	Wola Raszewska	Lucynów	Wola Raszewska	Lucynów	Wola Raszewska	Lucynów	Wola Raszewska	Lucynów
Dobowy ruch	25569	32787	25761	36099	23544	23143	25939	22073	27881	16965	25659	22902	21983	24336
Razem	58356		61860		46687		48012		44846		48561		46319	
Podział procentowy	43,82%	56,18%	41,64%	58,36%	50,43%	49,57%	54,03%	45,97%	62,17%	37,83%	52,84%	47,16%	47,46%	52,54%
Udział SDRR	117,78%		124,86%		94,23%		96,91%		90,52%		98,01%		93,49%	

Data Dzień tygodnia	14.11 Piątek		15.11 Sobota		16.11 Niedziela	
Kierunek	Wola Raszewska	Lucynów	Wola Raszewska	Lucynów	Wola Raszewska	Lucynów
Dobowy ruch	25339	29179	21673	25620	24161	18779
Razem	54518		47293		42940	
Podział procentowy	46,48%	53,52%	45,83%	54,17%	56,27%	43,73%
Udział SDRR	110,04%		95,45%		86,67%	



Analiza ruchu pojazdów ogółem w święta i dni okołoswiąteczne, w podziale na kierunki ruchu
BOŻE NARODZENIE Generalna Dyrekcja Dróg Krajowych i Autostrad

Stacja nr 14625

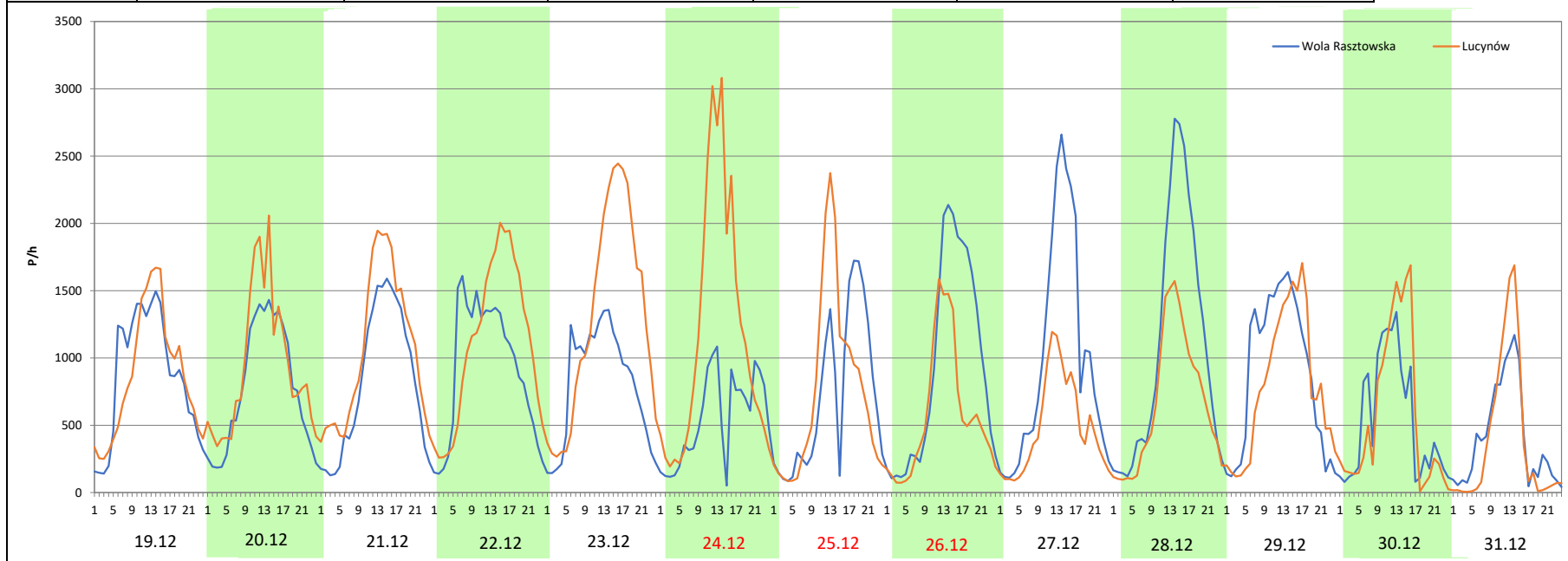
Miejscowość: Nieków
 Odcinek: Wola Raszewska - Lucynów
 Typ stacji: e-TOLL
 Miesiąc: Grudzień


Rok: 2025
 Numer drogi: S8
 Oddział: Warszawa

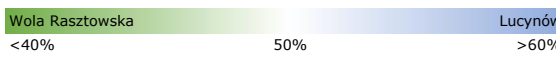

R03_08-8_14625_2025

Data Dzień tygodnia	19.12 Piątek		20.12 Sobota		21.12 Niedziela		22.12 Poniedziałek		23.12 Wtorek		24.12 Środa		25.12 Czwartek	
Kierunek	Wola Raszewska	Lucynów	Wola Raszewska	Lucynów	Wola Raszewska	Lucynów	Wola Raszewska	Lucynów	Wola Raszewska	Lucynów	Wola Raszewska	Lucynów	Wola Raszewska	Lucynów
Dobowy ruch	20788	20769	18595	22412	19508	25253	21961	26593	19204	31066	13293	28261	16987	18032
Razem	41557		41007		44761		48554		50270		41554		35019	
Podział procentowy	50,02%	49,98%	45,35%	54,65%	43,58%	56,42%	45,23%	54,77%	38,20%	61,80%	31,99%	68,01%	48,51%	51,49%
Udział SDRR	83,88%		82,77%		90,34%		98,00%		101,46%		83,87%		70,68%	

Data Dzień tygodnia	26.12 Piątek		27.12 Sobota		28.12 Niedziela		29.12 Poniedziałek		30.12 Wtorek		31.12 Środa	
Kierunek	Wola Raszewska	Lucynów	Wola Raszewska	Lucynów	Wola Raszewska	Lucynów	Wola Raszewska	Lucynów	Wola Raszewska	Lucynów	Wola Raszewska	Lucynów
Dobowy ruch	22271	13890	23628	11672	25926	15843	21211	19004	12799	13675	9670	9290
Razem	36161		35300		41769		40215		26474		18960	
Podział procentowy	61,59%	38,41%	66,93%	33,07%	62,07%	37,93%	52,74%	47,26%	48,35%	51,65%	51,00%	49,00%
Udział SDRR	72,99%		71,25%		84,31%		81,17%		53,43%		38,27%	



Nierównomierność kierunkowa dla każdego dnia w roku, dla pojazdów ogółem												 Generalna Dyrekcja Dróg Krajowych i Autostrad	
Stacja nr 14625													
Miejscowość:		Niegów				Rok:		2025					
Odcinek:		Wola Raszewska - Lucynów				Numer drogi:		S8					
Typ stacji:		e-TOLL				Oddział:		Warszawa					
												R03_11_14625_2025	
14625	Proporcja ruchu dziennego do średniego dobowego ruchu rocznego [%]												
	1	2	3	4	5	6	7	8	9	10	11	12	
1	41,2	54,6	54,0	50,1	62,3	38,7	50,9	58,2	46,4	52,1	55,2	48,9	
2	45,4	47,1	42,7	49,8	52,8	47,6	51,3	54,7	49,3	53,8	34,4	50,7	
3	47,6	48,6	47,8	51,4	42,8	49,5	52,5	40,9	50,5	58,6	48,2	50,4	
4	48,7	49,8	48,4	55,2	35,9	51,1	57,9	47,1	53,0	54,1	48,4	51,4	
5	44,4	50,1	50,1	51,5	44,7	53,1	56,3	48,8	58,6	40,8	50,9	54,0	
6	39,1	49,4	52,0	42,0	48,5	58,5	39,4	50,6	54,1	48,0	52,4	53,2	
7	39,4	56,3	53,9	48,1	50,4	55,7	45,7	53,9	38,9	50,1	56,2	45,7	
8	45,9	56,1	53,2	49,1	52,2	39,7	48,7	57,3	47,3	51,5	58,4	49,2	
9	51,7	45,2	41,3	50,2	54,9	46,6	52,6	54,1	49,2	52,6	49,6	53,2	
10	50,9	48,9	46,9	50,0	53,5	48,7	53,9	41,3	50,8	57,7	46,0	50,6	
11	54,0	50,5	50,2	56,2	41,5	52,2	57,2	47,7	52,1	54,2	37,8	51,8	
12	43,9	51,4	50,6	54,5	45,8	53,6	56,0	50,6	57,7	41,5	47,2	53,9	
13	49,2	51,5	51,1	45,2	49,8	58,5	42,5	53,2	54,0	47,9	52,5	53,4	
14	53,3	52,2	55,2	49,2	51,0	52,9	47,5	58,9	39,7	50,0	53,5	48,0	
15	46,0	53,5	52,8	50,2	51,6	39,1	51,0	57,5	47,8	51,2	54,2	50,0	
16	50,4	43,6	42,4	53,5	55,5	47,3	51,4	46,8	50,0	52,5	43,7	51,1	
17	52,5	48,9	47,8	57,5	51,5	50,8	53,8	38,9	51,0	57,0	47,1	52,8	
18	53,0	49,8	48,4	63,9	36,2	61,4	58,4	44,2	53,2	53,4	49,4	51,1	
19	43,4	51,1	51,0	66,7	49,5	64,6	56,1	48,9	58,8	43,7	51,0	50,0	
20	47,4	54,0	50,7	50,3	50,7	51,3	40,7	50,5	56,9	48,5	52,2	54,7	
21	48,9	55,6	52,5	30,9	51,6	44,3	48,0	52,3	41,8	50,4	55,1	56,4	
22	49,0	55,8	53,3	39,0	51,0	35,8	49,5	55,1	47,9	51,4	55,6	54,8	
23	49,1	44,1	40,4	48,0	49,5	44,4	51,5	50,9	49,5	53,9	52,4	61,8	
24	52,2	47,7	48,0	50,2	48,0	50,7	53,8	39,5	51,0	56,8	50,5	68,0	
25	51,0	48,9	46,2	55,0	39,3	51,2	58,5	46,4	53,5	54,6	44,9	51,5	
26	42,7	50,2	49,8	53,6	47,6	51,7	55,0	49,7	57,7	42,7	60,4	38,4	
27	46,1	52,0	52,2	43,7	51,2	57,1	41,6	51,5	54,2	48,3	51,6	33,1	
28	48,8	54,5	55,4	48,8	51,9	57,1	46,7	53,7	41,0	50,0	55,6	37,9	
29	48,3		53,3	52,2	53,5	42,2	49,0	57,8	47,9	52,2	54,0	47,3	
30	50,4		41,7	62,7	57,1	47,9	51,0	51,4	49,1	55,0	43,3	51,7	
31	53,0		48,4		53,1		51,2	37,2		62,0		49,0	

Legenda	 Wola Raszewska <40% 50% Lucynów >60%	$*WNK = \frac{N_{poj./24h \text{ (kierunek P)}}}{N_{poj./24h \text{ (kierunek P+L)}}$
	 niedziele i święta	

Dobowe wahania ruchu pojazdów ogółem w podziale na kierunki



Generalna Dyrekcja
Dróg Krajowych i Autostrad

Stacja nr 14625

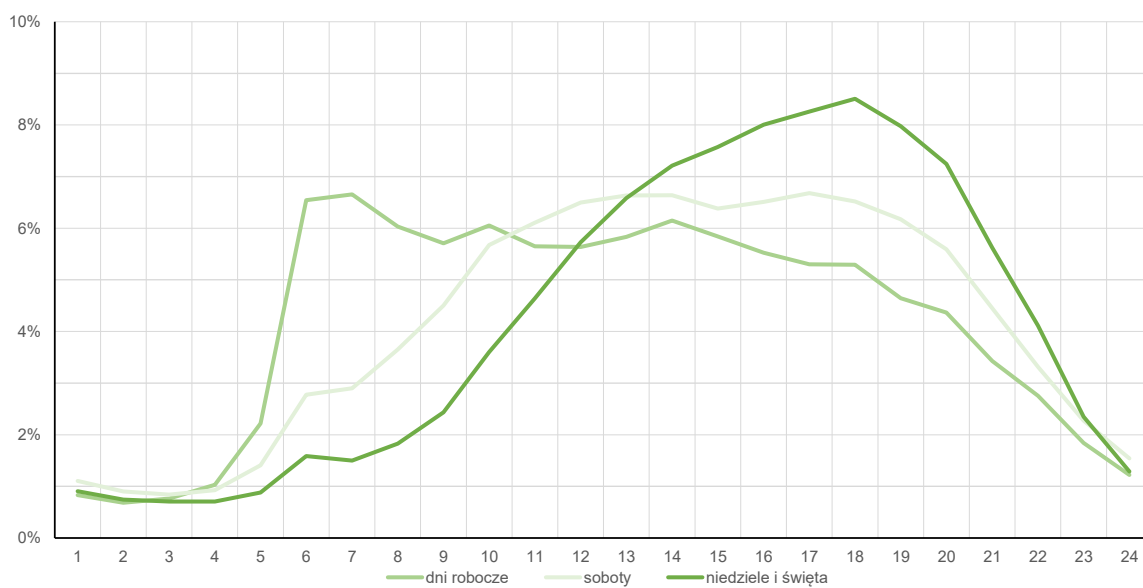
Miejscowość: Niegów
Odcinek: Wola Raszewska - Lucynów
Typ stacji: e-TOLL

Rok: 2025
Numer drogi: S8
Oddział: Warszawa

Średni dobowy rozkład natężenia ruchu

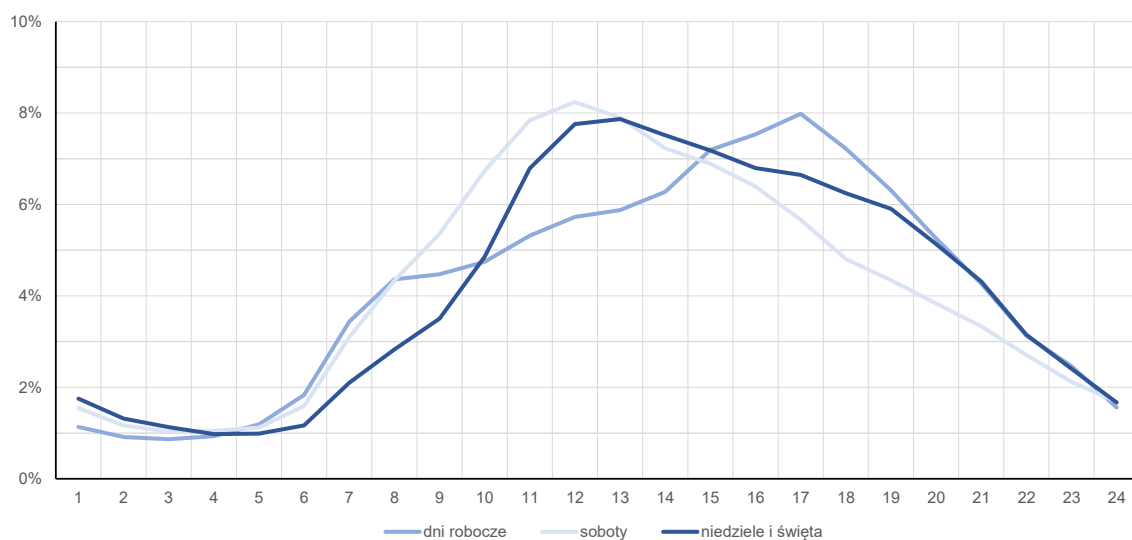
R03_12-1_14625_2025

Kierunek: Wola Raszewska



R03_12-2_14625_2025

Kierunek: Lucynów



Struktura rodzajowa ruchu wg pomiarów automatycznych

Stacja nr 14625



Generalna Dyrekcja
Dróg Krajowych i Autostrad

Miejscowość: Niegów

Odcinek: Wola Raszewska - Lucynów

Typ stacji: e-TOLL

Za okres od 01.01.2025 do 31.12.2025 (8+1)

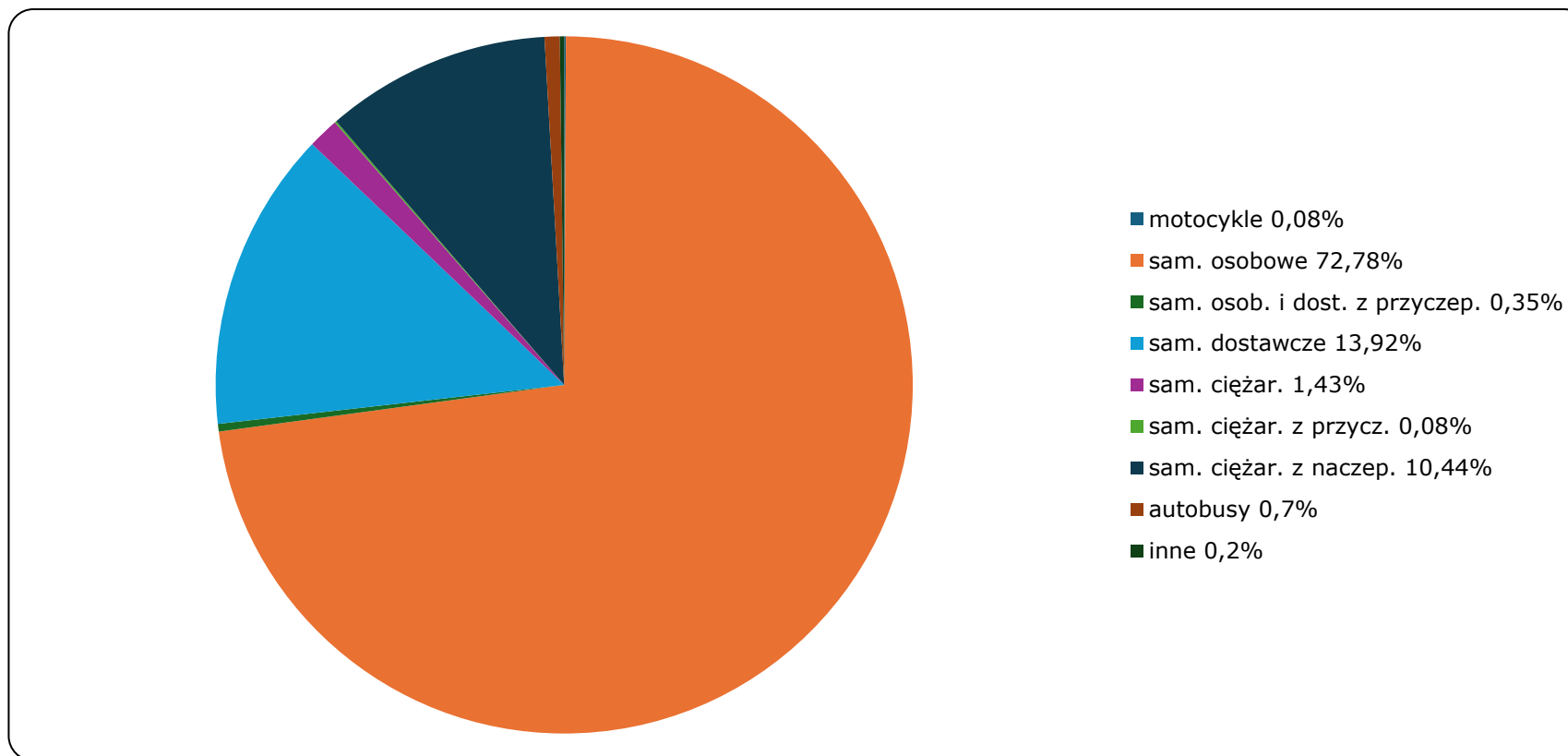
Rok: 2025

Numer drogi: S8

Oddział: Warszawa

R04_03_14625_2025

Rodzajowa struktura ruchu wg pomiarów automatycznych w 2025 roku



Zestawienie 200 godzin o największym natężeniu ruchu w roku Generalna Dyrekcja Dróg Krajowych i Autostrad

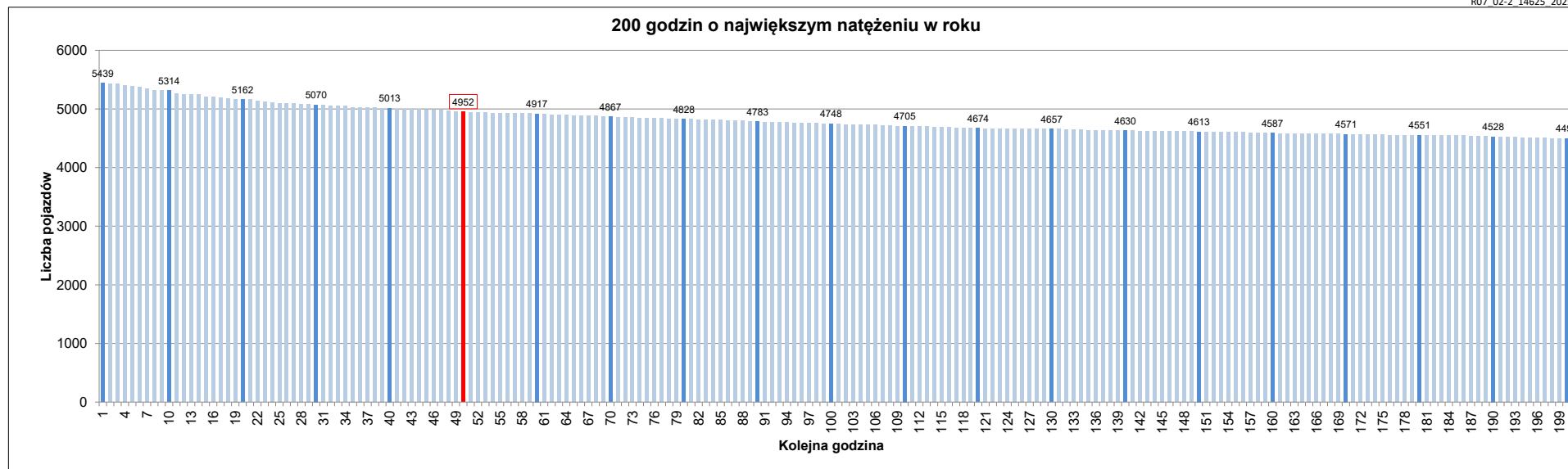
Stacja nr 14625

Miejscowość: Niegów
 Odcinek: Wola Rasztowska - Lucynów
 Typ stacji: e-TOLL
 Rok: 2025
 Numer drogi: S8
 Oddział: Warszawa

R07_02-1_14625_2025

Udział ruchu w godzinach o największym natężeniu w roku w odniesieniu do SDRR w 2025 roku [%]																					
SDRR	1	10	20	30	40	50	60	70	80	90	100	110	120	130	140	150	160	170	180	190	200
49545	5439	5314	5070	5013	5013	4952	4917	4867	4828	4783	4748	4705	4674	4657	4630	4613	4587	4571	4551	4528	4499
Udział proc.	11%	11%	10%	10%	10%	10%	10%	10%	10%	10%	10%	9%	9%	9%	9%	9%	9%	9%	9%	9%	9%
Data	09.08.25	20.07.25	12.07.25	09.08.25	26.07.25	25.07.25	03.08.25	18.07.25	19.07.25	14.08.25	17.08.25	31.08.25	10.08.25	22.08.25	04.07.25	28.06.25	18.06.25	01.05.25	02.08.25	03.10.25	27.07.25
Nr dnia	6	7	6	6	6	5	7	5	6	4	7	7	7	5	5	6	3	4	6	5	7
Godzina	13	17	12	16	16	15	13	17	16	14	17	14	16	18	16	15	20	10	11	16	13

R07_02-2_14625_2025



Oznaczenia:
 - Wartości natężeni kolejnych 200 godzin
 - Wartości co dziesiątej wartości z posród 200 godzin
 - Wartości 50-tej godziny

SDRR: 49545 poj./dobę