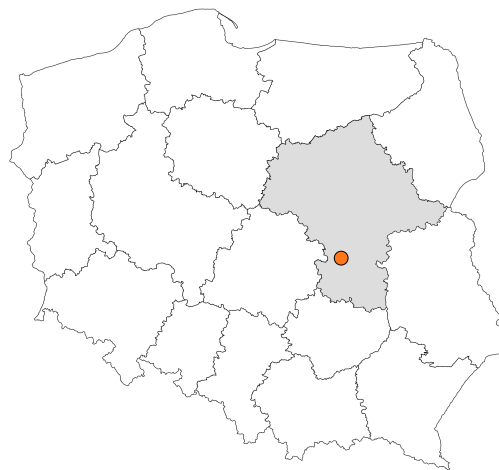


Zakres czasowy: **2025**

Raport dla stacji **14623**

Numer **14623**
Typ **eTOLL**
Oddział **Warszawa**
Miejscowość **Promna**



SPIS TREŚCI

R00 Zbiorcze i podsumowujące	1
R00_01 Karta charakterystyki stacji ciągłych pomiarów ruchu	1
R02 Rozwój ruchu w latach	2
R02_03 Rozwój ruchu pojazdów ogółem dla poszczególnych stacji	2
R02_03C Rozwój ruchu pojazdów ciężkich dla poszczególnych stacji	3
R03 Wahania ruchu i ruch w poszczególne dni tygodnia	4
R03_01 Średni dobowy ruchu pojazdów ogółem w poszczególnych miesiącach i dniach tygodnia wraz ze wskaźnikami charakteryzującymi sezonowe (miesięczne) i tygodniowe wahania ruchu w odniesieniu do SDRR	4
R03_02 Sezonowe i tygodniowe wahania ruchu pojazdów ogółem dla danej stacji	5
R03_03 Dobowe wahania ruchu dla wybranych dni tygodnia dla pojazdów ogółem wraz z dystrybuantą	6
R03_04 Uśrednione dobowe rozkłady ruchu dla wybranych dni tygodnia, dla pojazdów lekkich i ciężkich	7
R03_07 Analiza ruchu pojazdów ogółem w poszczególnych dniach tygodnia dla każdego miesiąca, w podziale na kierunki ruchu	8
R03_08 Analiza ruchu w święta i dni okoloświąteczne	20
R03_10 Proporcja dobowego natężenia ruchu do SDRR, dla każdego dnia w roku, dla pojazdów ogółem	28
R03_11 Nierównomierność kierunkowa dla każdego dnia w roku, dla pojazdów ogółem	29
R03_12 Dobowe wahania ruchu w podziale na kierunki oraz na pojazdy ogółem	30
R04 Struktura rodzajowa ruchu	31
R04_03 Wykres rodzajowej struktury ruchu wg pomiarów ręcznych lub automatycznych	31
R07 Godziny o największym natężeniu i charakter ruchu	32
R07_02 Zestawienie 200 godzin o największym natężeniu ruchu w roku, dla obu kierunków łącznie	32

Karta charakterystyki stacji ciągłych pomiarów ruchu

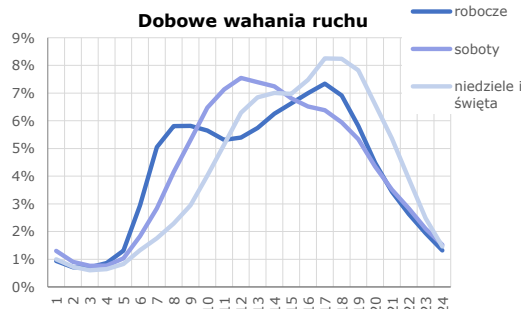
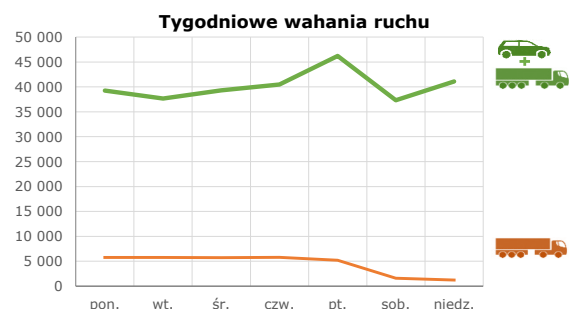
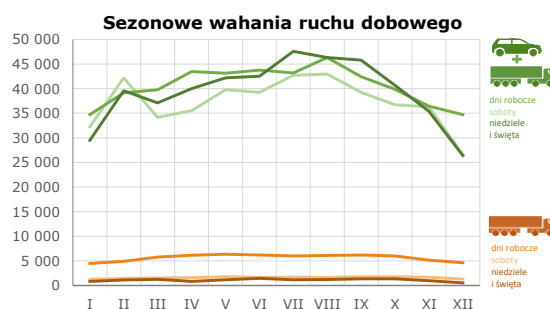
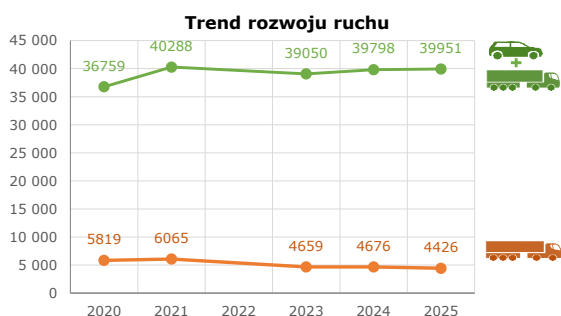
Stacja nr 14623



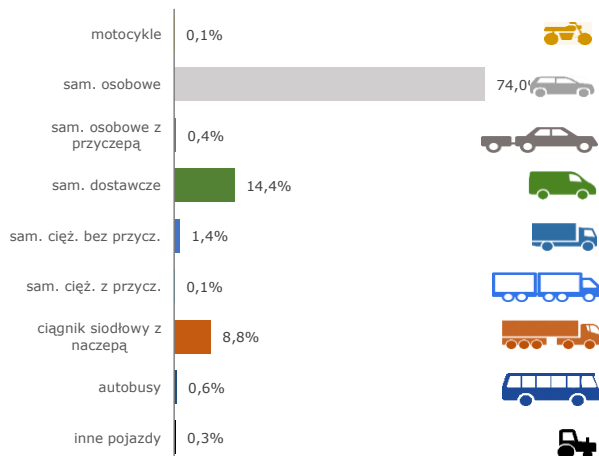
Generalna Dyrekcja Dróg Krajowych i Autostrad

Nr stacji: 14623
Typ stacji: e-TOLL
Lokalizacja: Promna
Numer drogi: S7
Pikietaż: 434,258

Stacja działa od: 01.01.2015
Charakter ruchu: G
Liczba dni w archiwizacji: 365
Procent doszacowanych godzin: 2,42%



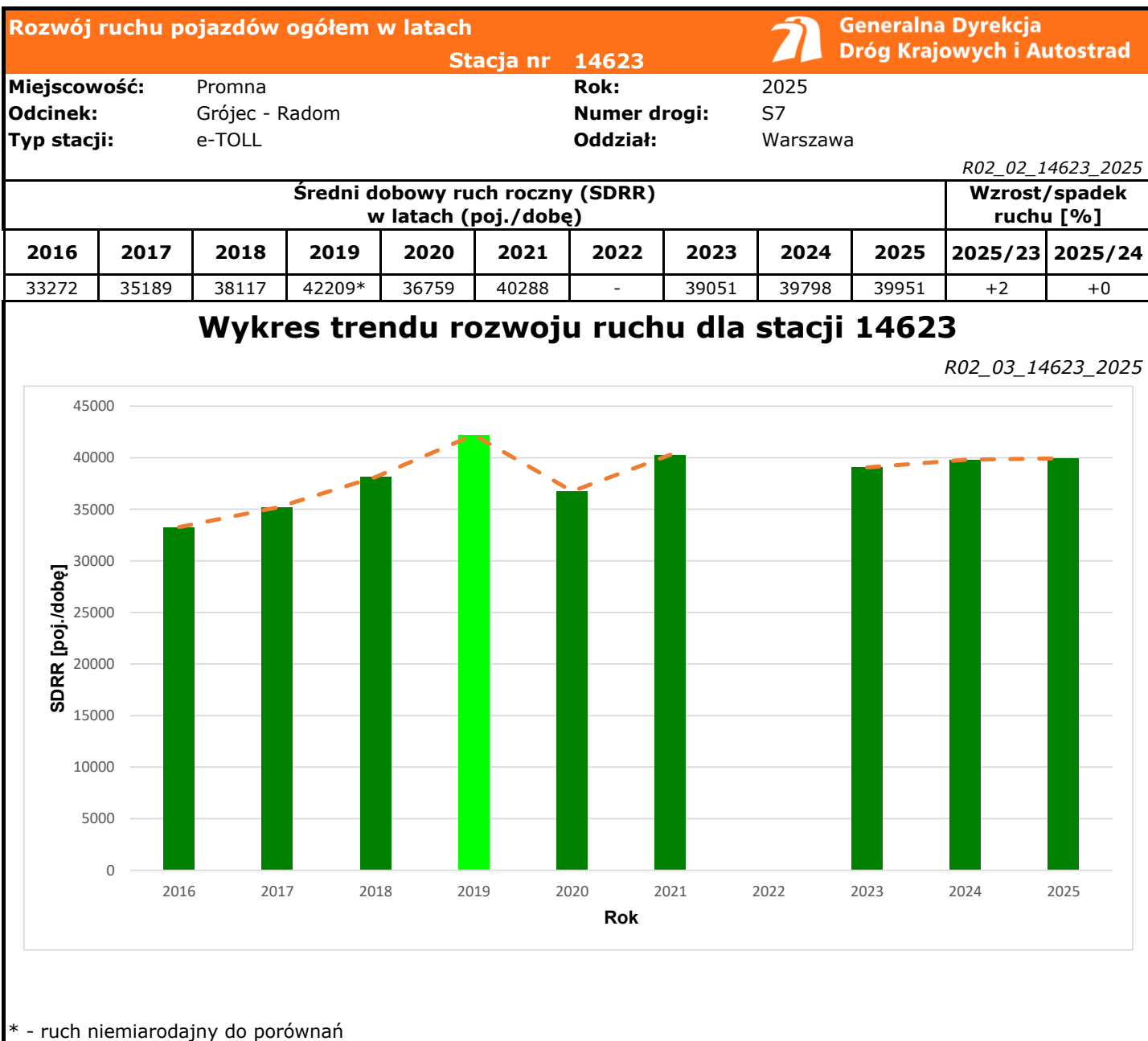
Struktura rodzajowa ruchu

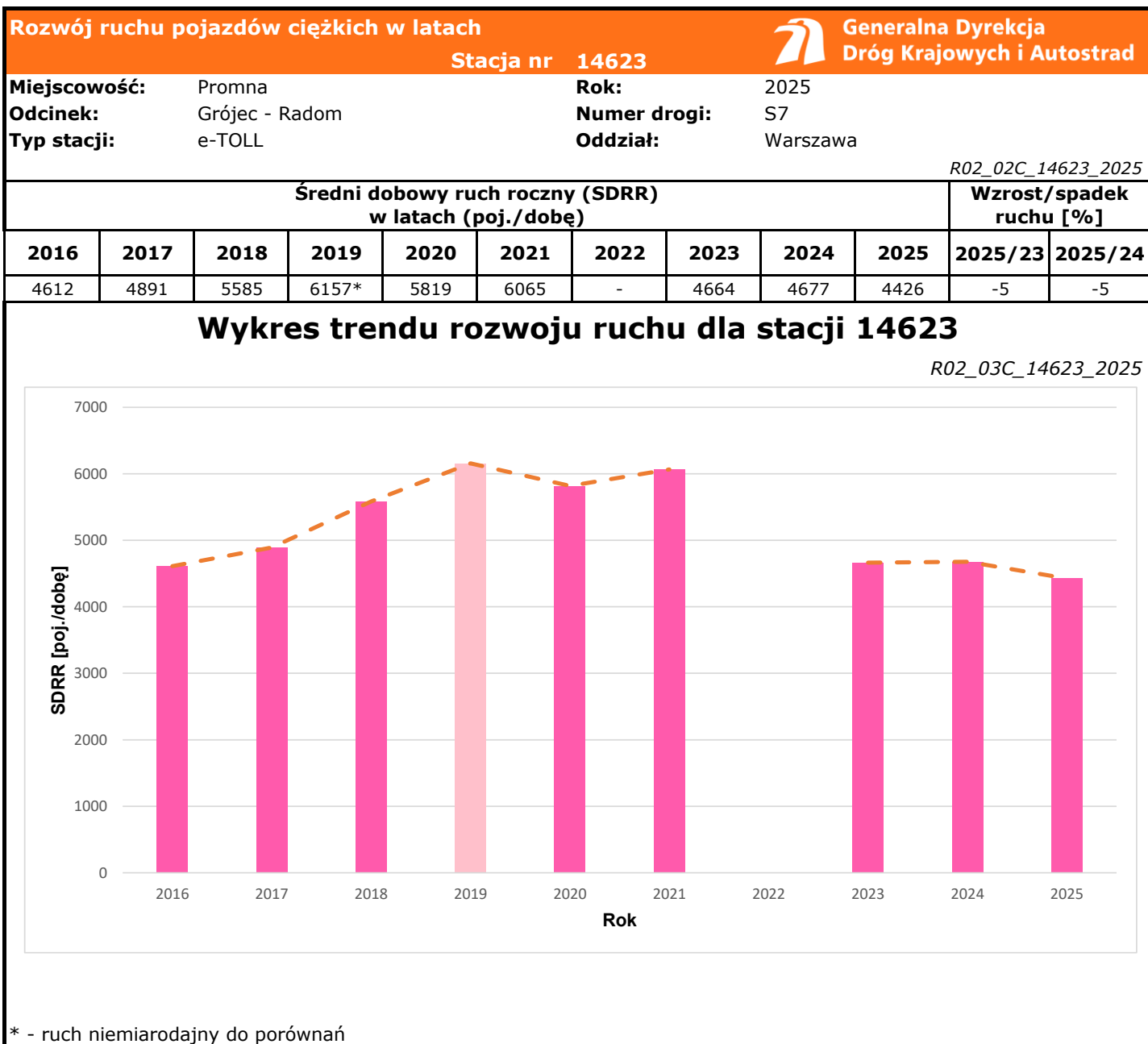



Godzina 50-ta

Natężenie: 4116
 Udział proc.: 10%
 Dzień: 01.06.2025 (niedziela)
 Godzina: 18







Średni dobowy ruch dla poszczególnych dni tygodnia w poszczególnych miesiącach roku														
Stacja nr 14623														
														
Miejscowość:		Promna					Rok:		2025					
Odcinek:		Grójec - Radom					Numer drogi:		S7					
Typ stacji:		e-TOLL					Oddział:		Warszawa					
Ruch ogółem														
R03_01_14623_2025														
Dni tygodnia:		Styczeń	Luty	Marzec	Kwiecień	Maj	Czerwiec	Lipiec	Sierpień	Wrzesień	Październik	Listopad	Grudzień	Cały rok
1. Poniedziałki	a	33590	38025	37885	40229	42852	43047	43440	45857	40944	37214	33818	33908	39234
	b	0,998	0,959	0,982	0,962	1,008	1,002	0,993	1,000	0,964	0,942	0,932	1,048	0,982
	c	0,856	0,969	0,966	1,025	1,092	1,097	1,107	1,169	1,044	0,949	0,862	0,864	1,000
2. Wtorki	a	34039	35872	36951	41125	40346	41311	39753	41425	39274	36426	33937	31643	37676
	b	1,011	0,905	0,957	0,983	0,949	0,962	0,908	0,904	0,925	0,922	0,935	0,978	0,943
	c	0,903	0,952	0,981	1,092	1,071	1,096	1,055	1,100	1,042	0,967	0,901	0,840	1,000
3. Środy	a	33178	38176	38156	44195	42129	44780	40170	43976	40799	38658	34258	33372	39321
	b	0,986	0,963	0,989	1,056	0,991	1,043	0,918	0,959	0,961	0,978	0,944	1,031	0,984
	c	0,844	0,971	0,970	1,124	1,071	1,139	1,022	1,118	1,038	0,983	0,871	0,849	1,000
4. Czwartki	a	34449	38943	39043	43865	43457	43125	42671	48152	41407	40609	35279	34701	40475
	b	1,024	0,982	1,012	1,049	1,022	1,004	0,975	1,050	0,975	1,028	0,972	1,072	1,013
	c	0,851	0,962	0,965	1,084	1,074	1,065	1,054	1,190	1,023	1,003	0,872	0,857	1,000
5. Piątki	a	38526	44752	46826	47862	46919	46516	50017	52175	49674	46312	44982	39939	46208
	b	1,145	1,129	1,213	1,144	1,103	1,083	1,143	1,138	1,170	1,172	1,240	1,234	1,157
	c	0,834	0,968	1,013	1,036	1,015	1,007	1,082	1,129	1,075	1,002	0,973	0,864	1,000
6. Soboty	a	32287	42199	34172	35567	39763	39258	42734	42970	39249	36740	36282	26576	37316
	b	0,959	1,064	0,885	0,850	0,935	0,914	0,976	0,937	0,925	0,930	1,000	0,821	0,934
	c	0,865	1,131	0,916	0,953	1,066	1,052	1,145	1,152	1,052	0,985	0,972	0,712	1,000
7. Niedziele	a	34152	39598	37113	38884	46485	46086	47587	50061	45824	40672	33838	32994	41107
	b	1,015	0,999	0,962	0,929	1,093	1,073	1,087	1,092	1,079	1,029	0,933	1,020	1,029
	c	0,831	0,963	0,903	0,946	1,131	1,121	1,158	1,218	1,115	0,989	0,823	0,803	1,000
8. Dni robocze	a	34756	39153	39772	43455	43140	43756	43210	46317	42419	39843	36454	34713	40582
	b	1,033	0,987	1,031	1,039	1,015	1,019	0,987	1,010	0,999	1,008	1,005	1,073	1,016
	c	0,856	0,965	0,980	1,071	1,063	1,078	1,065	1,141	1,045	0,982	0,898	0,855	1,000
9. Święta	a	27182	-	-	40557	40058	39002	-	42622	-	-	36196	23099	35531
	b	0,808	-	-	0,969	0,942	0,908	-	0,930	-	-	0,998	0,714	0,889
	c	0,765	-	-	1,141	1,127	1,098	-	1,200	-	-	1,019	0,650	1,000
10. Niedziele i święta	a	29506	39598	37113	39999	42200	42545	47587	46342	45824	40672	35410	26397	39433
	b	0,877	0,999	0,962	0,956	0,992	0,991	1,087	1,011	1,079	1,029	0,976	0,816	0,987
	c	0,748	1,004	0,941	1,014	1,070	1,079	1,207	1,175	1,162	1,031	0,898	0,669	1,000
11. Wszystkie dni	a	33654	39652	38592	41835	42523	42940	43767	45842	42453	39519	36281	32362	39951
	b	1,000	1,000	1,000	1,000	1,000	1,000	1,000	1,000	1,000	1,000	1,000	1,000	1,000
	c	0,842	0,993	0,966	1,047	1,064	1,075	1,096	1,147	1,063	0,989	0,908	0,810	1,000

Legenda:

a = średni dobowy ruch danego dnia (dni) tygodnia

b = $\frac{\text{średni dobowy ruch danego dnia (dni) tygodnia w miesiącu}}{\text{średni dobowy ruch we wszystkie dni miesiąca}}$

c = $\frac{\text{średni dobowy ruch danego dnia (dni) tygodnia w miesiącu}}{\text{średni dobowy ruch danego dnia (dni) tygodnia w roku}}$

Sezonowe i tygodniowe wahania ruchu dobowego pojazdów ogółem w latach



Generalna Dyrekcja
Dróg Krajowych i Autostrad

Stacja nr 14623

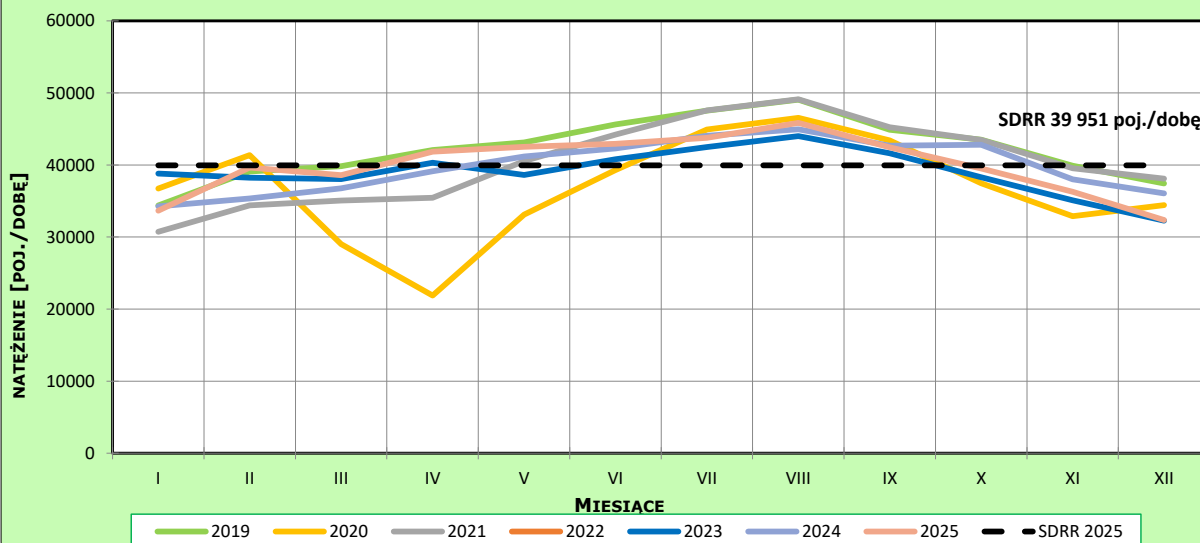
Miejscowość: Promna
Odcinek: Grójec - Radom
Typ stacji: e-TOLL

Rok: 2025
Numer drogi: S7
Oddział: Warszawa

Ruch ogółem

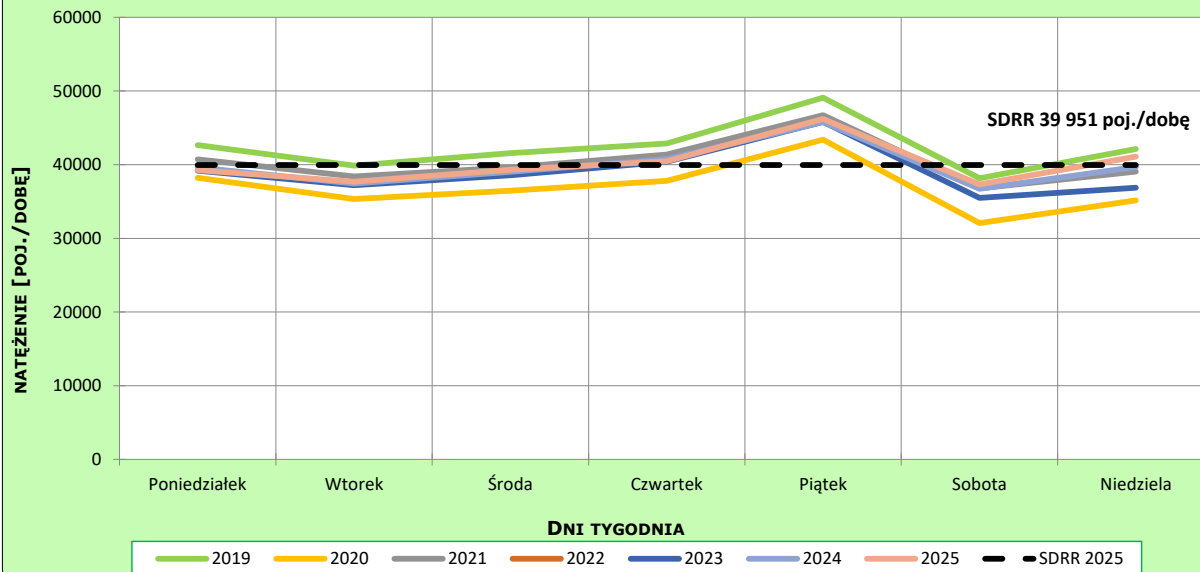
R03_02-1_14623_2025

Sezonowe wahania ruchu dobowego



R03_02-2_14623_2025

Tygodniowe wahania ruchu dobowego



Dobowe wahania ruchu pojazdów ogółem



Generalna Dyrekcja
Dróg Krajowych i Autostrad

Stacja nr 14623

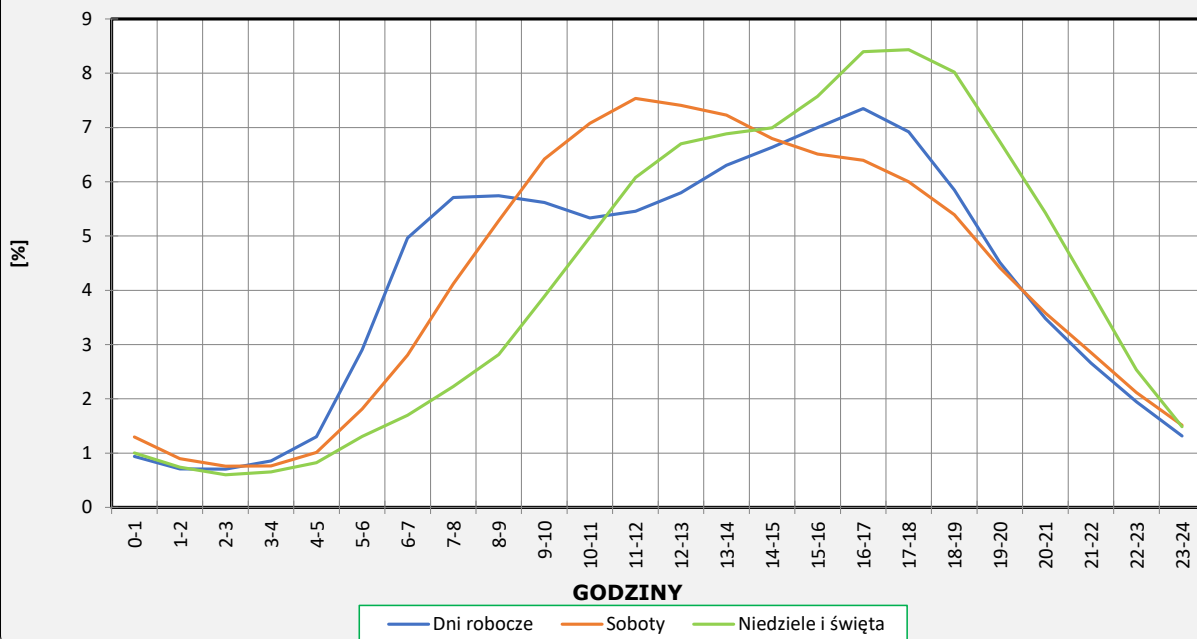
Miejscowość: Promna
Odcinek: Grójec - Radom
Typ stacji: e-TOLL

Rok: 2025
Numer drogi: S7
Oddział: Warszawa

Ruch ogółem

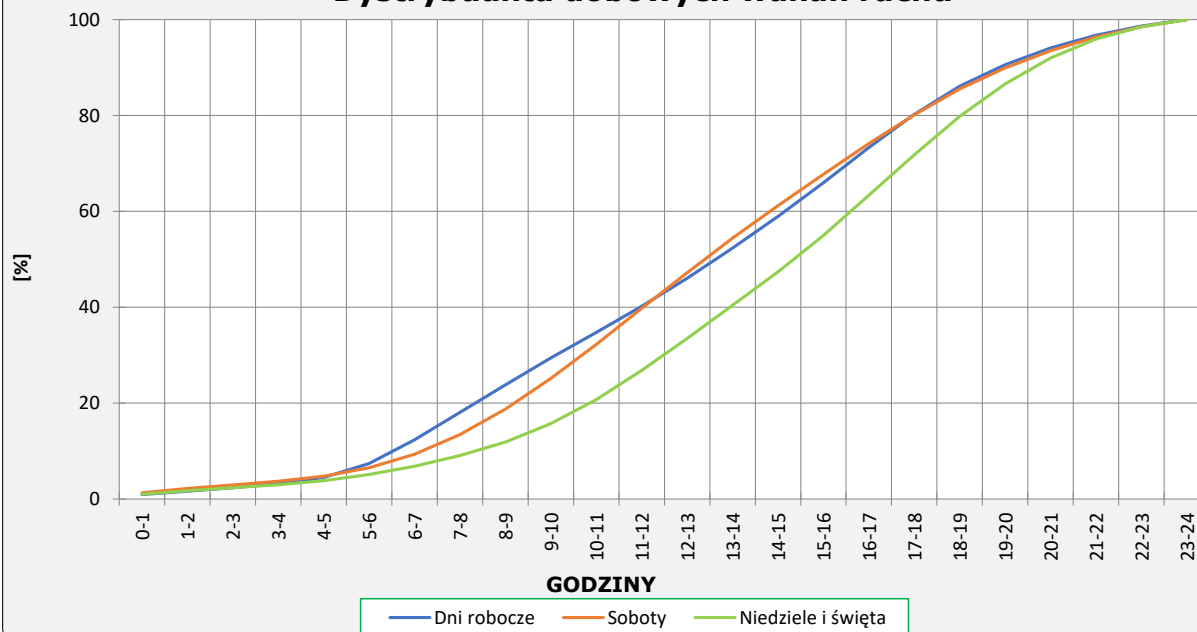
R03_03-1_14623_2025

Dobowe wahania ruchu



R03_03-2_14623_2025

Dystrybuanta dobowych wahań ruchu



Uśrednione dobowe rozkłady ruchu dla wybranych dni tygodnia, dla pojazdów lekkich i ciężkich



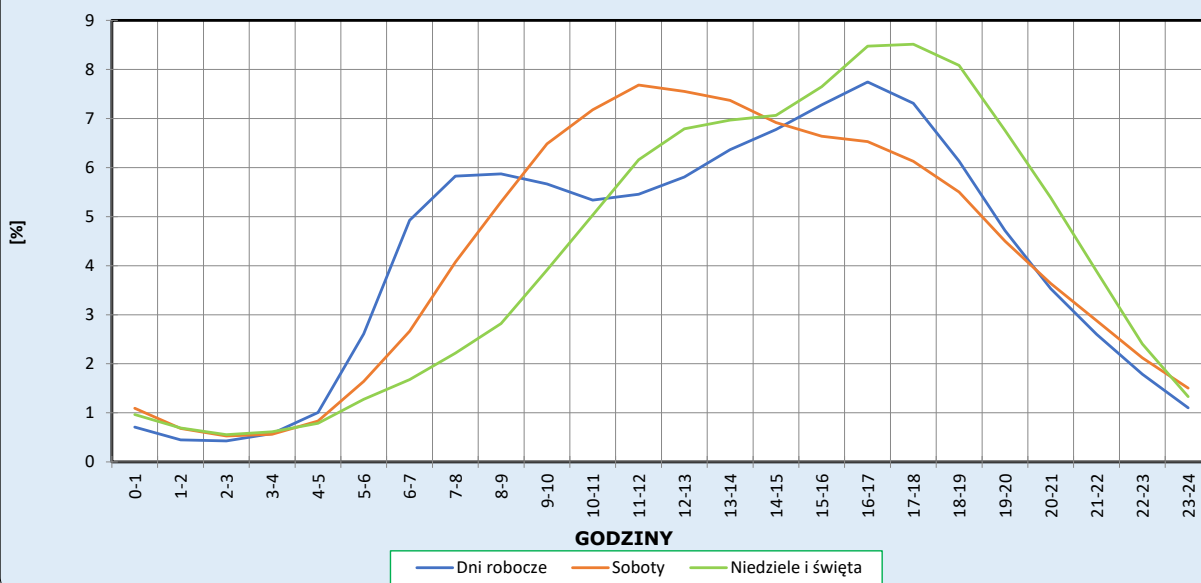
Stacja nr 14623

Miejscowość: Promna
Odcinek: Grójec - Radom
Typ stacji: e-TOLL

Rok: 2025
Numer drogi: S7
Oddział: Warszawa

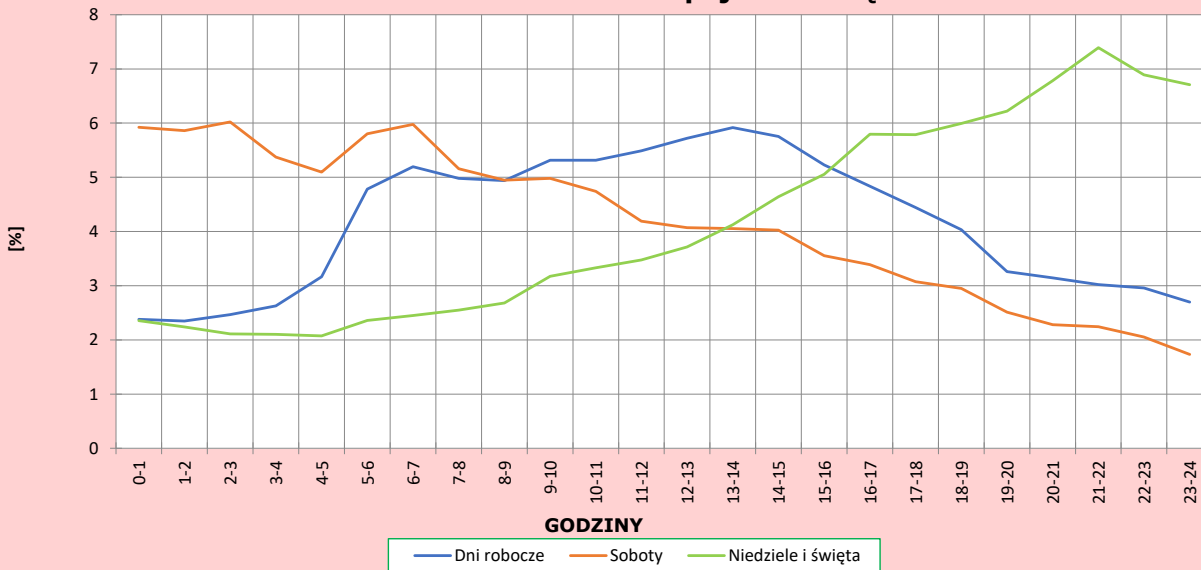
R03_04-1_14623_2025

Dobowe wahania ruchu pojazdów lekkich




R03_04-2_14623_2025

Dobowe wahania ruchu pojazdów ciężkich



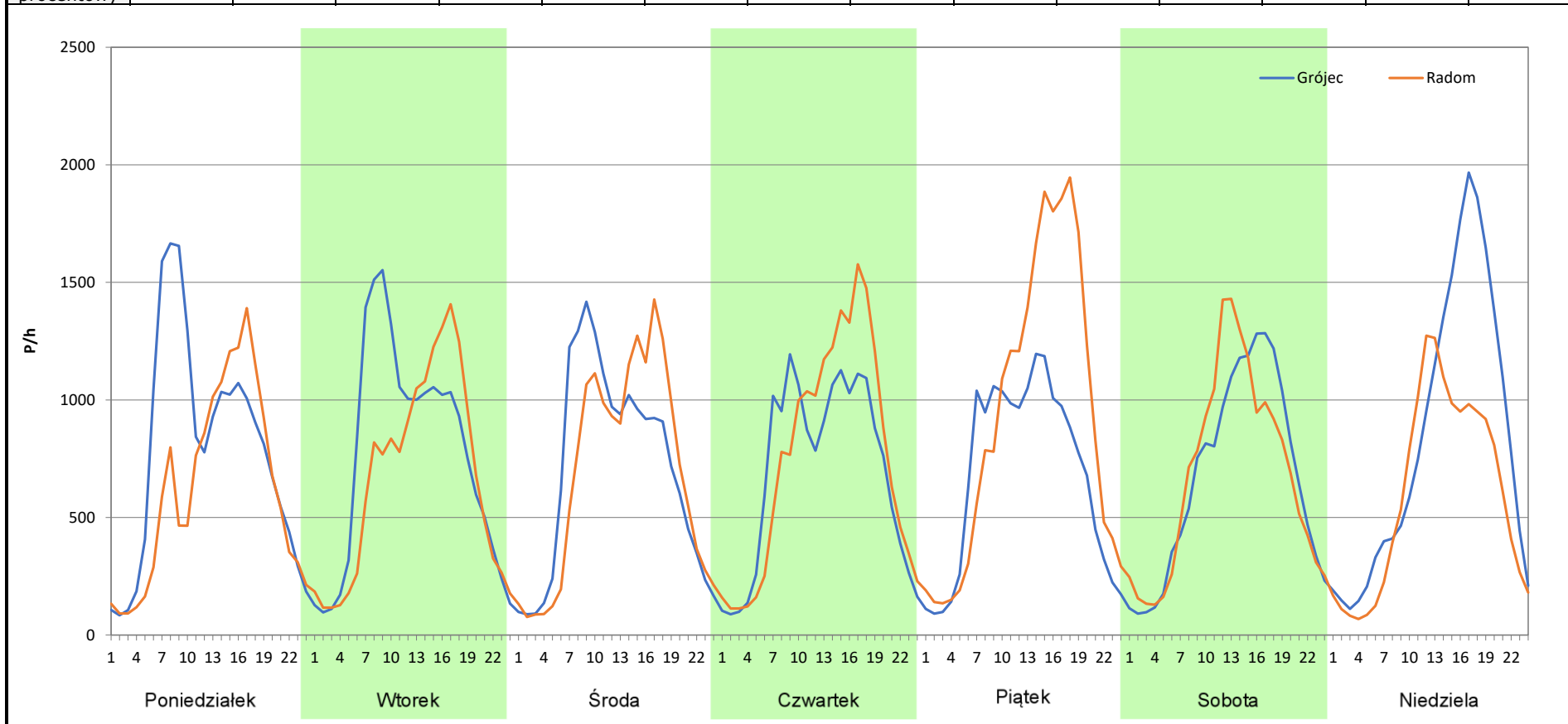
Analiza ruchu pojazdów ogółem w poszczególnych dniach tygodnia dla każdego miesiąca, w podziale na kierunki ruchu

 **Generalna Dyrekcja Dróg Krajowych i Autostrad**

Stacja nr 14623

Miejscowość:	Promna	Rok:	2025
Odcinek:	Grójec - Radom	Numer drogi:	S7
Typ stacji:	e-TOLL	Oddział:	Warszawa
Miesiąc:	Styczeń		<i>R03_07-1_14623_2025</i>

Dzień tygodnia	Poniedziałek		Wtorek		Środa		Czwartek		Piątek		Sobota		Niedziela	
	Grójec	Radom	Grójec	Radom	Grójec	Radom	Grójec	Radom	Grójec	Radom	Grójec	Radom	Grójec	Radom
Kierunek	18678	14907	18169	15876	16769	16413	16497	17951	16278	22245	16044	16248	19868	14289
SDR	18678	14907	18169	15876	16769	16413	16497	17951	16278	22245	16044	16248	19868	14289
Razem	33585		34045		33182		34448		38523		32292		34157	
Podział procentowy	55,61%	44,39%	53,37%	46,63%	50,54%	49,46%	47,89%	52,11%	42,26%	57,74%	49,68%	50,32%	58,17%	41,83%



Analiza ruchu pojazdów ogółem w poszczególnych dniach tygodnia dla każdego miesiąca, w podziale na kierunki ruchu



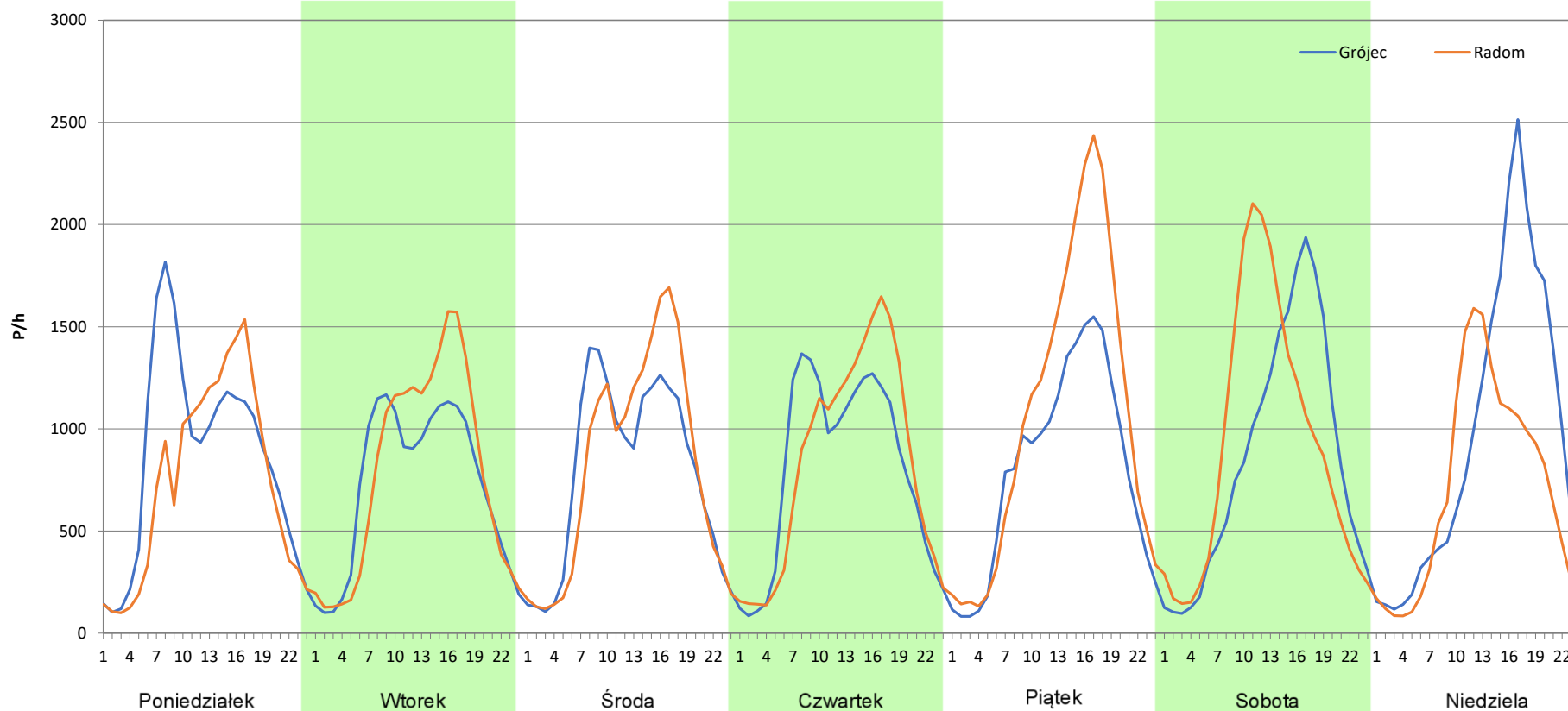
Stacja nr 14623

Miejscowość: Promna
Odcinek: Grójec - Radom
Typ stacji: e-TOLL
Miesiąc: Luty

Rok: 2025
Numer drogi: S7
Oddział: Warszawa

R03_07-2_14623_2025

Dzień tygodnia	Poniedziałek		Wtorek		Środa		Czwartek		Piątek		Sobota		Niedziela	
Kierunek	Grójec	Radom	Grójec	Radom	Grójec	Radom	Grójec	Radom	Grójec	Radom	Grójec	Radom	Grójec	Radom
SDR	20438	17592	17223	18657	18782	19403	19099	19850	19201	25557	20309	21894	22748	16858
Razem	38030		35880		38185		38949		44758		42203		39606	
Podział procentowy	53,74%	46,26%	48,00%	52,00%	49,19%	50,81%	49,04%	50,96%	42,90%	57,10%	48,12%	51,88%	57,44%	42,56%



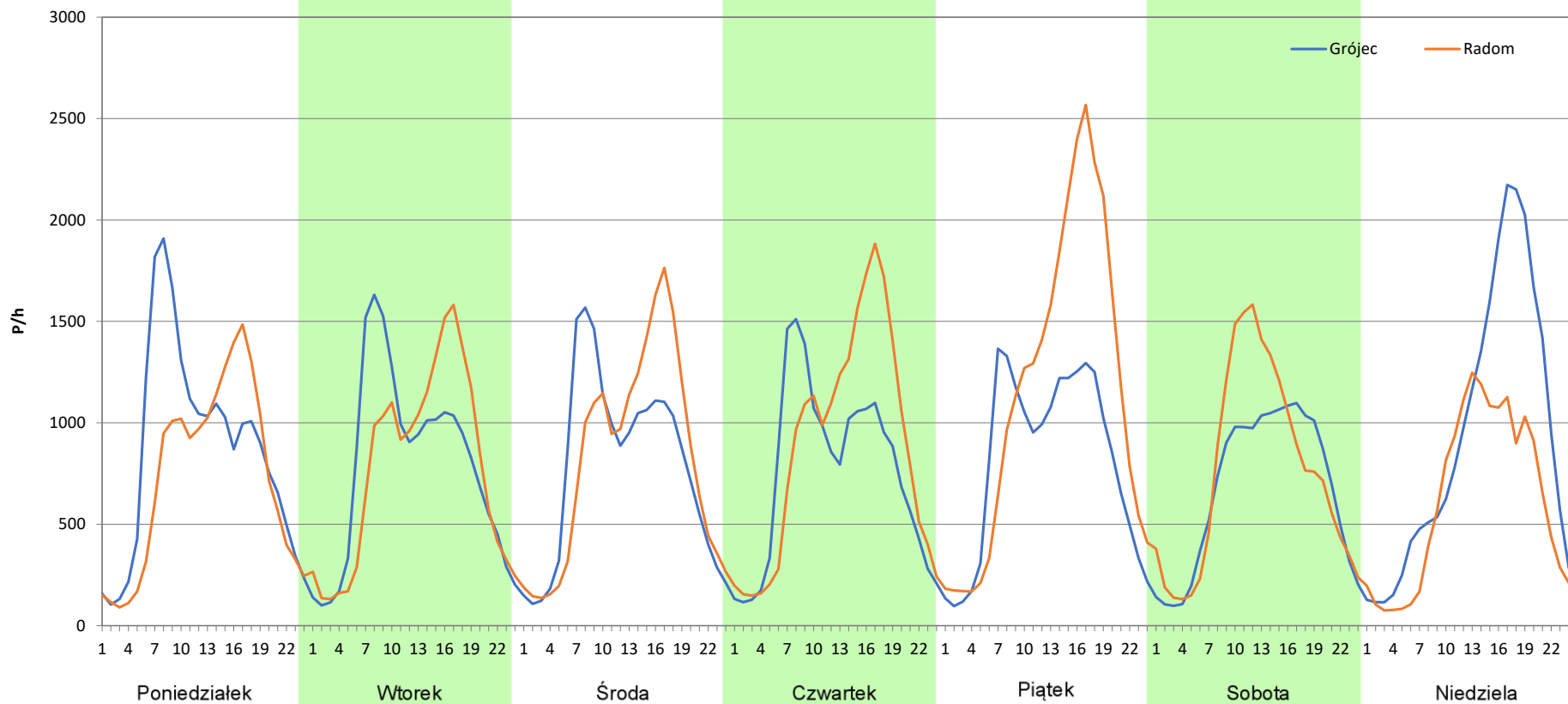
Analiza ruchu pojazdów ogółem w poszczególnych dniach tygodnia dla każdego miesiąca, w podziale na kierunki ruchu

Stacja nr 14623

Miejscowość:	Promna	Rok:	2025
Odcinek:	Grójec - Radom	Numer drogi:	S7
Typ stacji:	e-TOLL	Oddział:	Warszawa
Miesiąc:	Marzec		

R03_07-3_14623_2025

Dzień tygodnia	Poniedziałek		Wtorek		Środa		Czwartek		Piątek		Sobota		Niedziela	
	Grójec	Radom	Grójec	Radom	Grójec	Radom	Grójec	Radom	Grójec	Radom	Grójec	Radom	Grójec	Radom
SDR	20541	17349	18600	18355	18668	19493	18083	20963	19408	27428	16067	18102	22334	14782
Razem	37890		36955		38161		39046		46836		34169		37116	
Podział procentowy	54,21%	45,79%	50,33%	49,67%	48,92%	51,08%	46,31%	53,69%	41,44%	58,56%	47,02%	52,98%	60,17%	39,83%



Analiza ruchu pojazdów ogółem w poszczególnych dniach tygodnia dla każdego miesiąca, w podziale na kierunki ruchu



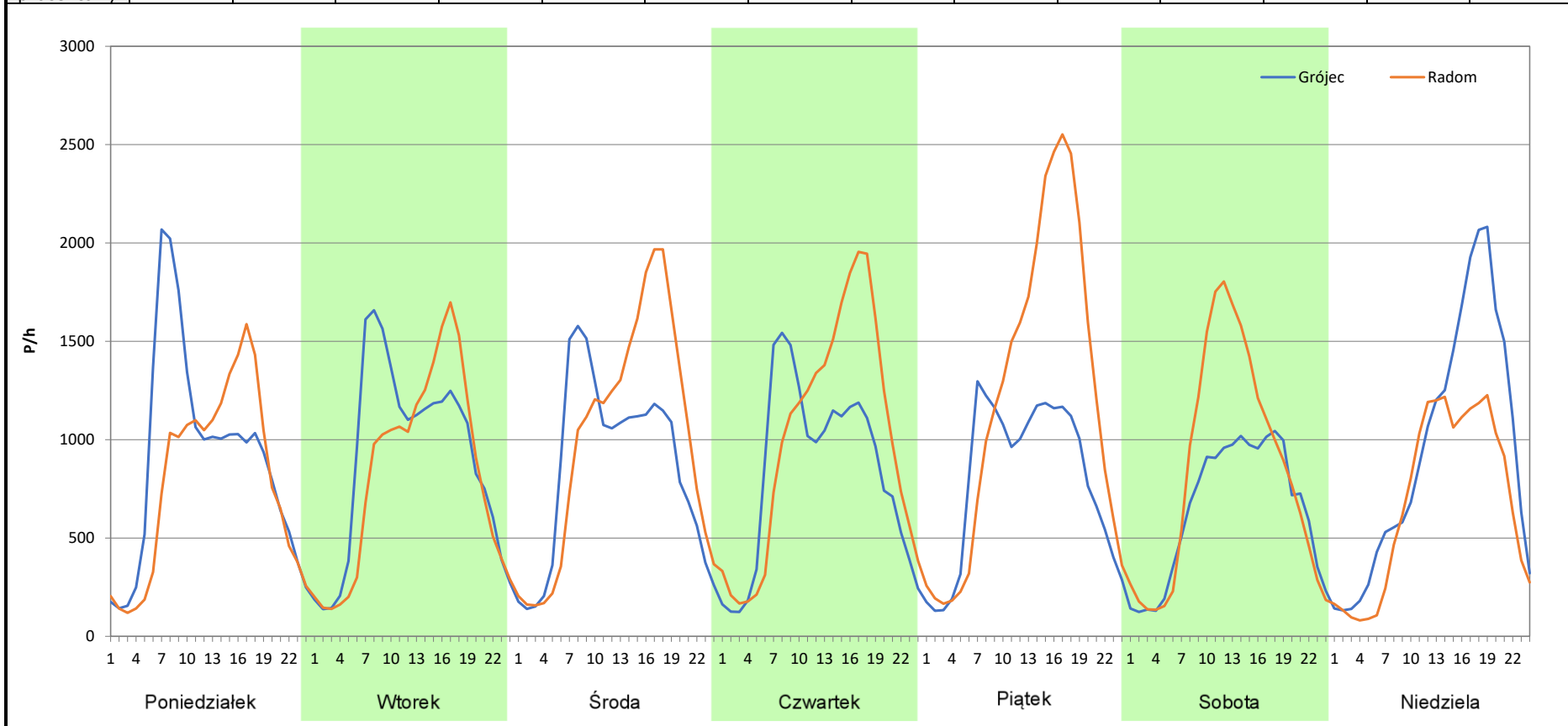
Stacja nr 14623

Miejscowość: Promna
Odcinek: Grójec - Radom
Typ stacji: e-TOLL
Miesiąc: Kwiecień

Rok: 2025
Numer drogi: S7
Oddział: Warszawa

R03_07-4_14623_2025

Dzień tygodnia	Poniedziałek		Wtorek		Środa		Czwartek		Piątek		Sobota		Niedziela	
	Grójec	Radom	Grójec	Radom	Grójec	Radom	Grójec	Radom	Grójec	Radom	Grójec	Radom	Grójec	Radom
Kierunek	Grójec	Radom	Grójec	Radom	Grójec	Radom	Grójec	Radom	Grójec	Radom	Grójec	Radom	Grójec	Radom
SDR	21497	18733	21504	19621	20498	23697	19975	23895	19043	28826	15417	20156	22456	16429
Razem	40230		41125		44195		43870		47869		35573		38885	
Podział procentowy	53,44%	46,56%	52,29%	47,71%	46,38%	53,62%	45,53%	54,47%	39,78%	60,22%	43,34%	56,66%	57,75%	42,25%



Analiza ruchu pojazdów ogółem w poszczególnych dniach tygodnia dla każdego miesiąca, w podziale na kierunki ruchu



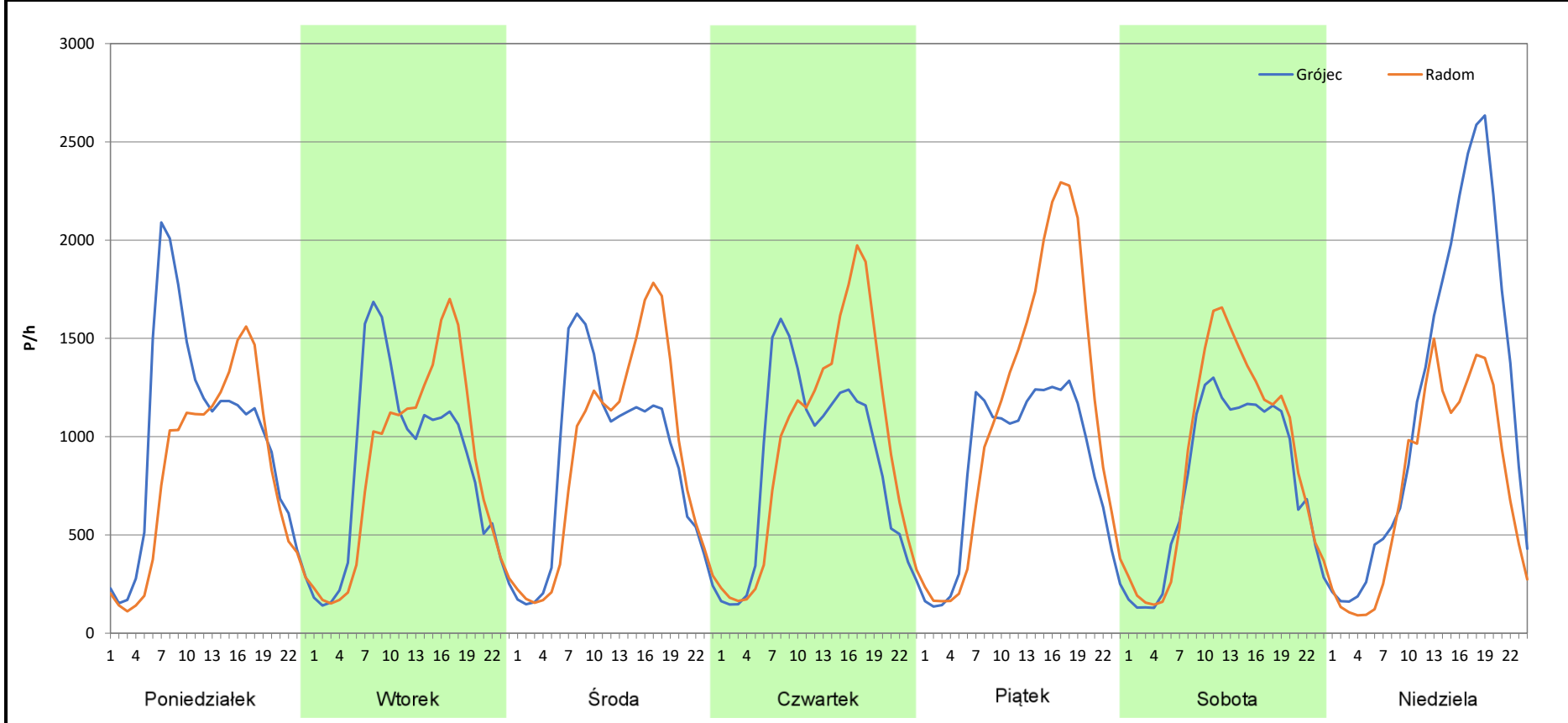
Stacja nr 14623

Miejscowość: Promna
Odcinek: Grójec - Radom
Typ stacji: e-TOLL
Miesiąc: Maj

Rok: 2025
Numer drogi: S7
Oddział: Warszawa

R03_07-5_14623_2025

Dzień tygodnia	Poniedziałek		Wtorek		Środa		Czwartek		Piątek		Sobota		Niedziela	
	Grójec	Radom	Grójec	Radom	Grójec	Radom	Grójec	Radom	Grójec	Radom	Grójec	Radom	Grójec	Radom
Kierunek	23550	19307	20292	20056	20794	21341	20626	22843	20190	26728	18535	21232	28379	18111
SDR														
Razem	42857		40348		42135		43469		46918		39767		46490	
Podział procentowy	54,95%	45,05%	50,29%	49,71%	49,35%	50,65%	47,45%	52,55%	43,03%	56,97%	46,61%	53,39%	61,04%	38,96%



Analiza ruchu pojazdów ogółem w poszczególnych dniach tygodnia dla każdego miesiąca, w podziale na kierunki ruchu



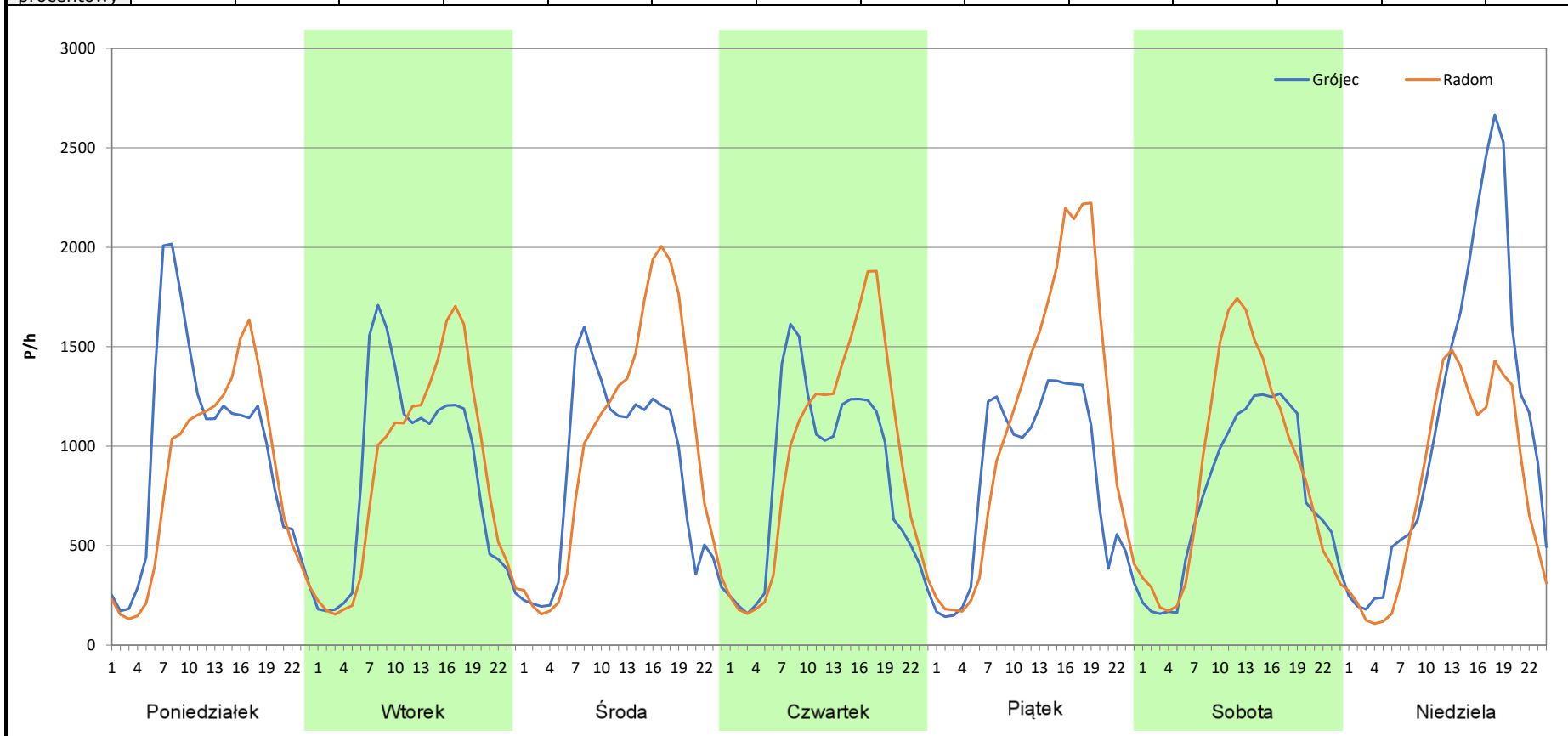
Stacja nr 14623

Miejscowość: Promna
Odcinek: Grójec - Radom
Typ stacji: e-TOLL
Miesiąc: Czerwiec

Rok: 2025
Numer drogi: S7
Oddział: Warszawa

R03_07-6_14623_2025

Dzień tygodnia	Poniedziałek		Wtorek		Środa		Czwartek		Piątek		Sobota		Niedziela	
	Grójec	Radom	Grójec	Radom	Grójec	Radom	Grójec	Radom	Grójec	Radom	Grójec	Radom	Grójec	Radom
Kierunek	23099	19947	20635	20681	20616	24173	20395	22732	19848	26675	18291	20972	26903	19183
SDR														
Razem	43046		41316		44789		43127		46523		39263		46086	
Podział procentowy	53,66%	46,34%	49,94%	50,06%	46,03%	53,97%	47,29%	52,71%	42,66%	57,34%	46,59%	53,41%	58,38%	41,62%



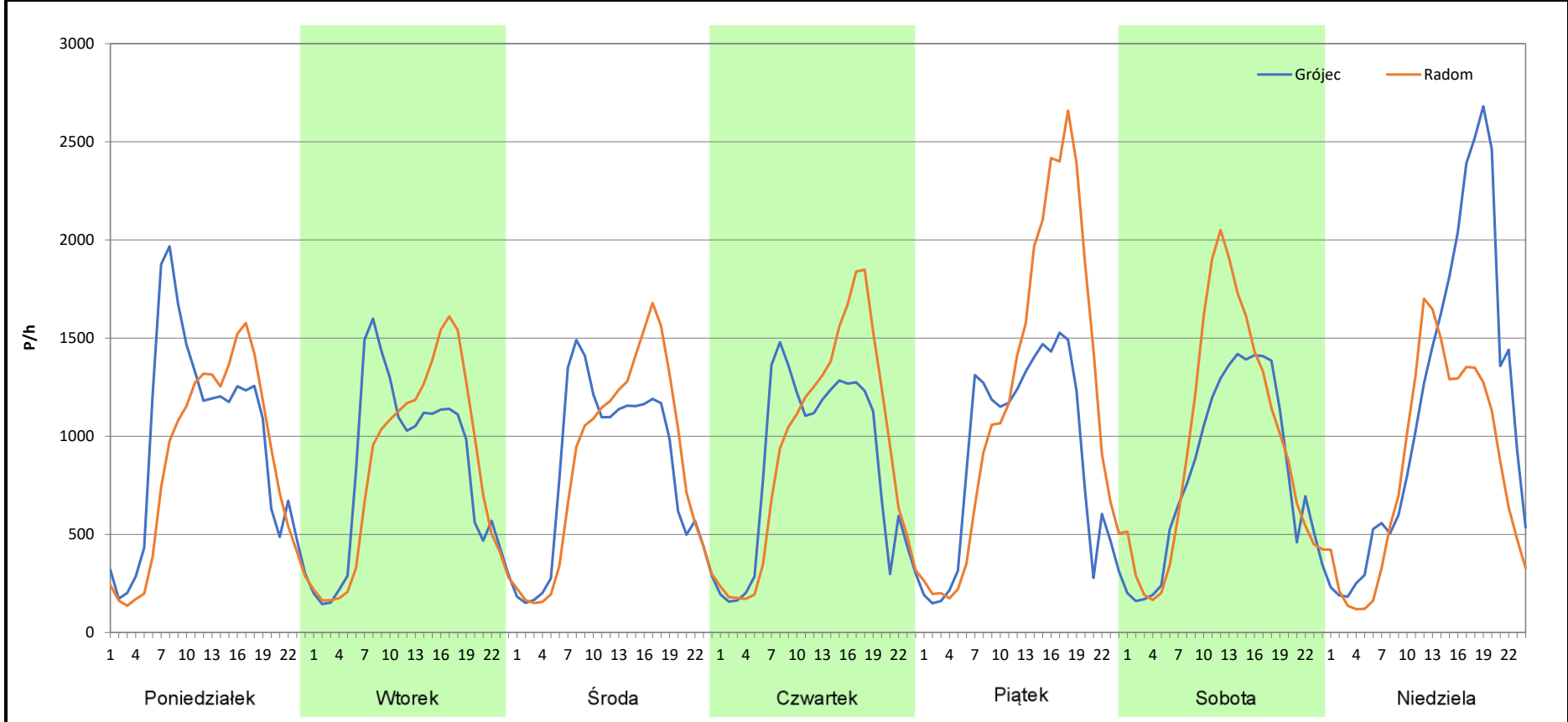
Analiza ruchu pojazdów ogółem w poszczególnych dniach tygodnia dla każdego miesiąca, w podziale na kierunki ruchu

 **Generalna Dyrekcja Dróg Krajowych i Autostrad**

Stacja nr 14623

Miejscowość:	Promna	Rok:	2025
Odcinek:	Grójec - Radom	Numer drogi:	S7
Typ stacji:	e-TOLL	Oddział:	Warszawa
Miesiąc:	Lipiec	<i>R03_07-7_14623_2025</i>	

Dzień tygodnia	Poniedziałek		Wtorek		Środa		Czwartek		Piątek		Sobota		Niedziela	
	Grójec	Radom	Grójec	Radom	Grójec	Radom	Grójec	Radom	Grójec	Radom	Grójec	Radom	Grójec	Radom
Kierunek	23081	20365	19757	19993	19790	20380	20357	22313	21442	28583	19658	23082	27679	19913
SDR	43446		39750		40170		42670		50025		42740		47592	
Razem	43446		39750		40170		42670		50025		42740		47592	
Podział procentowy	53,13%	46,87%	49,70%	50,30%	49,27%	50,73%	47,71%	52,29%	42,86%	57,14%	45,99%	54,01%	58,16%	41,84%



Analiza ruchu pojazdów ogółem w poszczególnych dniach tygodnia dla każdego miesiąca, w podziale na kierunki ruchu



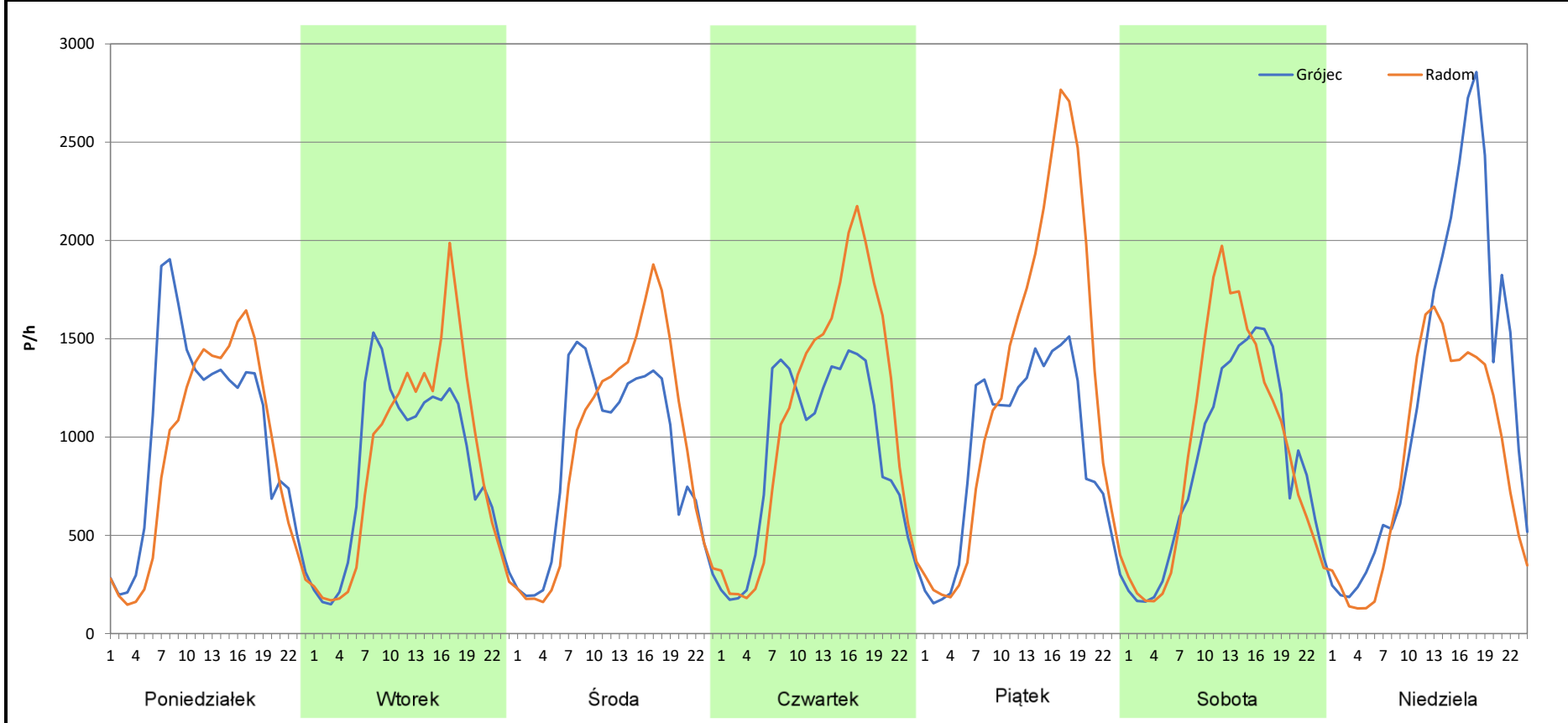
Stacja nr 14623

Miejscowość: Promna
Odcinek: Grójec - Radom
Typ stacji: e-TOLL
Miesiąc: Sierpień

Rok: 2025
Numer drogi: S7
Oddział: Warszawa

R03_07-8_14623_2025

Dzień tygodnia	Poniedziałek		Wtorek		Środa		Czwartek		Piątek		Sobota		Niedziela	
	Grójec	Radom	Grójec	Radom	Grójec	Radom	Grójec	Radom	Grójec	Radom	Grójec	Radom	Grójec	Radom
Kierunek SDR	24198	21665	20363	21067	21368	22616	21895	26263	22051	30126	20670	22300	29212	20849
Razem	45863		41430		43984		48158		52177		42970		50061	
Podział procentowy	52,76%	47,24%	49,15%	50,85%	48,58%	51,42%	45,46%	54,54%	42,26%	57,74%	48,10%	51,90%	58,35%	41,65%



Analiza ruchu pojazdów ogółem w poszczególnych dniach tygodnia dla każdego miesiąca, w podziale na kierunki ruchu



Generalna Dyrekcja
Dróg Krajowych i Autostrad

Stacja nr 14623

Miejscowość:
Odcinek:
Typ stacji:
Miesiąc:

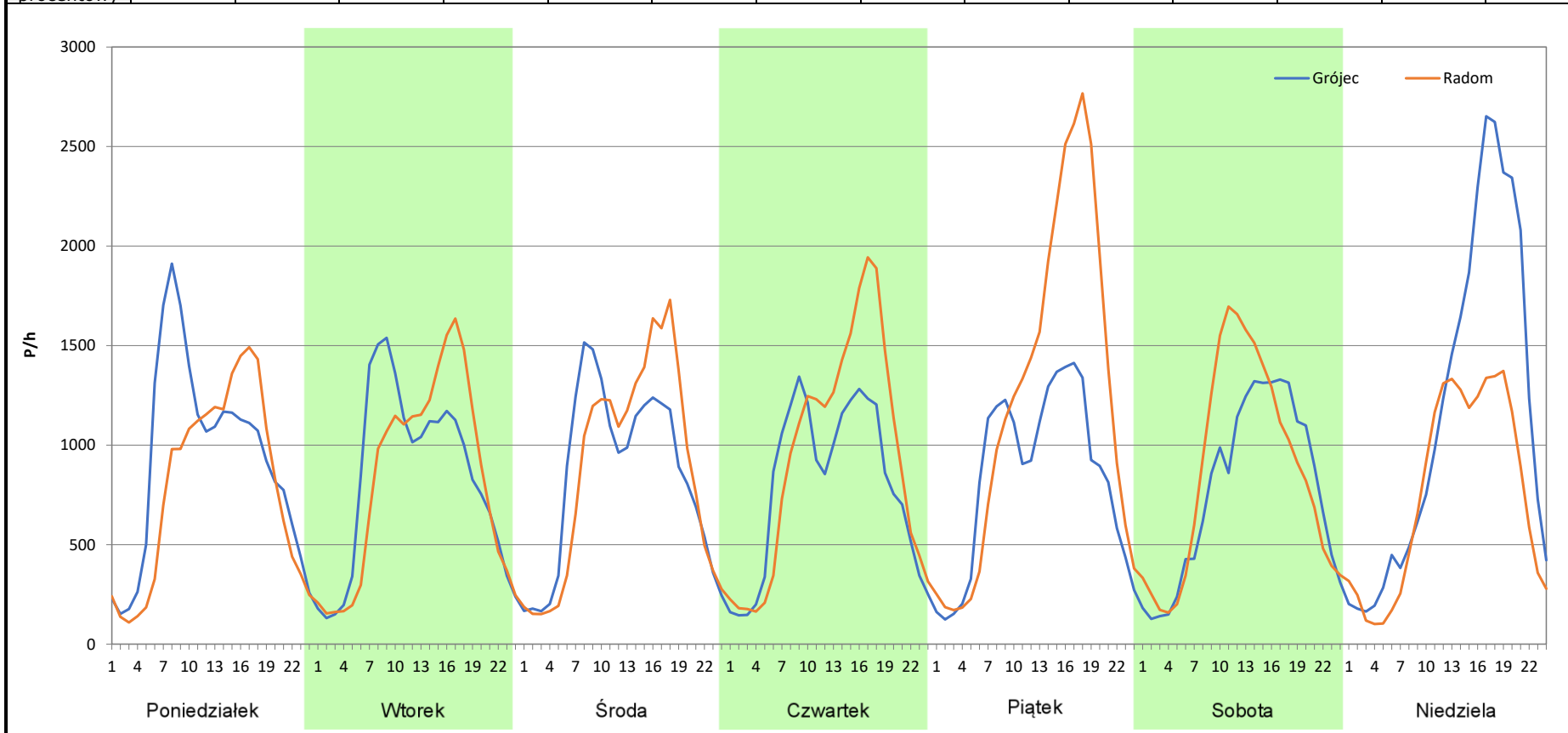
Promna
Grójec - Radom
e-TOLL
Wrzesień

Rok:
Numer drogi:
Oddział:

2025
S7
Warszawa

R03_07-9_14623_2025

Dzień tygodnia	Poniedziałek		Wtorek		Środa		Czwartek		Piątek		Sobota		Niedziela	
	Grójec	Radom	Grójec	Radom	Grójec	Radom	Grójec	Radom	Grójec	Radom	Grójec	Radom	Grójec	Radom
Kierunek	22109	18836	19723	19554	20078	20727	18991	22423	20130	29549	18529	20727	27637	18195
SDR														
Razem	40945		39277		40805		41414		49679		39256		45832	
Podział procentowy	54,00%	46,00%	50,22%	49,78%	49,20%	50,80%	45,86%	54,14%	40,52%	59,48%	47,20%	52,80%	60,30%	39,70%



Analiza ruchu pojazdów ogółem w poszczególnych dniach tygodnia dla każdego miesiąca, w podziale na kierunki ruchu



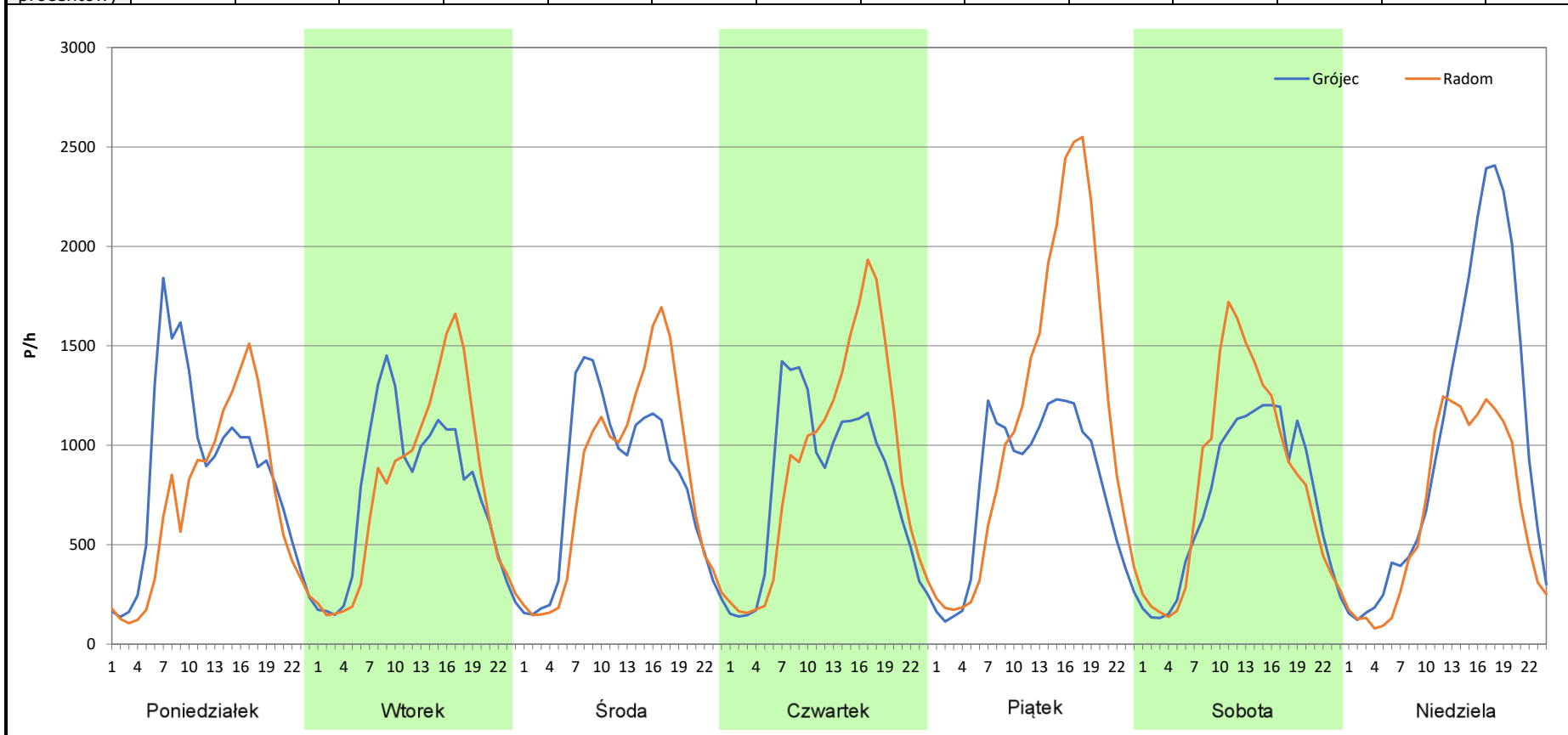
Stacja nr 14623

Miejscowość: Promna
Odcinek: Grójec - Radom
Typ stacji: e-TOLL
Miesiąc: Październik

Rok: 2025
Numer drogi: S7
Oddział: Warszawa

R03_07-10_14623_2025

Dzień tygodnia	Poniedziałek		Wtorek		Środa		Czwartek		Piątek		Sobota		Niedziela	
	Grójec	Radom	Grójec	Radom	Grójec	Radom	Grójec	Radom	Grójec	Radom	Grójec	Radom	Grójec	Radom
Kierunek	20387	16831	18060	18371	19109	19547	19102	21508	18825	27487	17271	19473	24743	15935
SDR														
Razem	37218		36431		38656		40610		46312		36744		40678	
Podział procentowy	54,78%	45,22%	49,57%	50,43%	49,43%	50,57%	47,04%	52,96%	40,65%	59,35%	47,00%	53,00%	60,83%	39,17%



Analiza ruchu pojazdów ogółem w poszczególnych dniach tygodnia dla każdego miesiąca, w podziale na kierunki ruchu



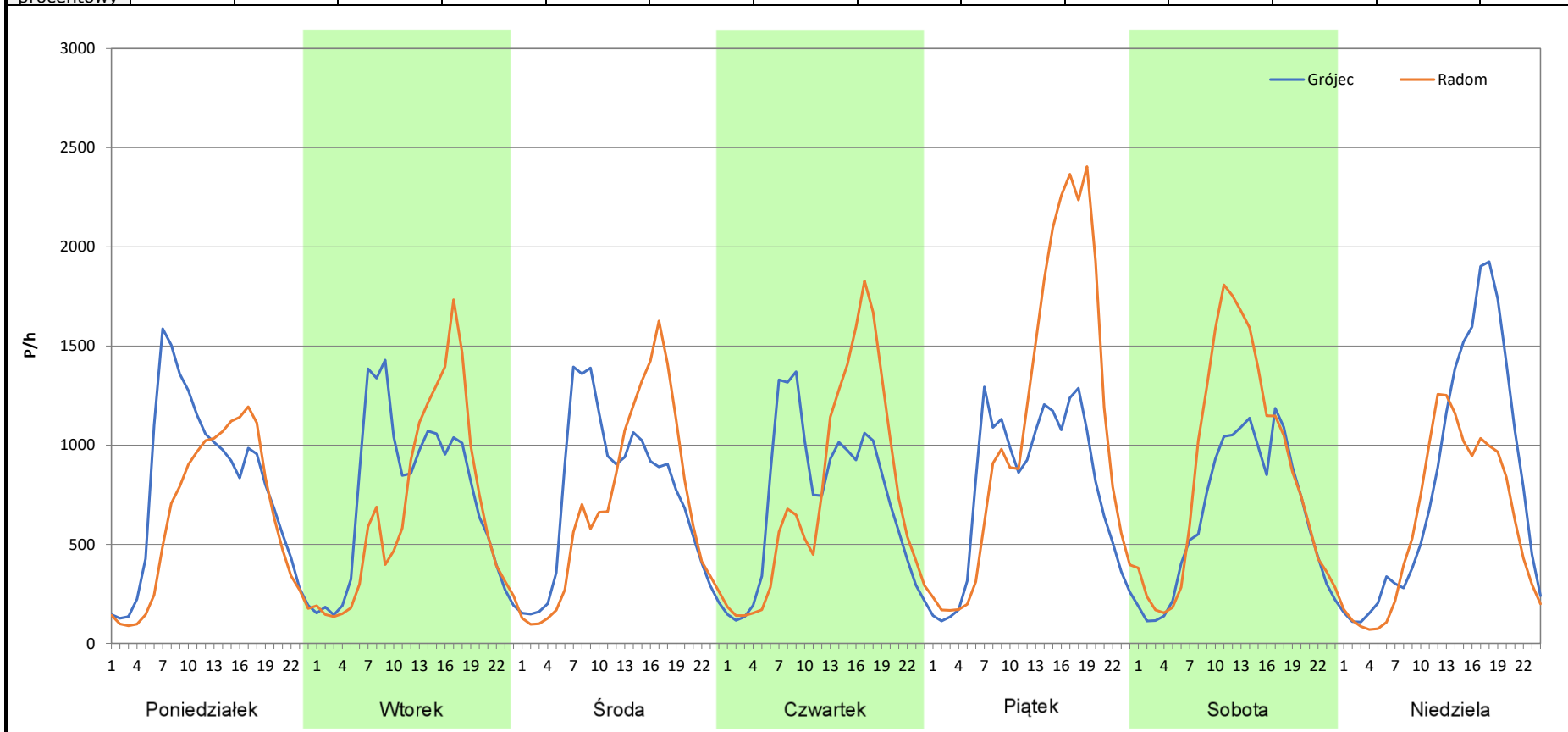
Stacja nr 14623

Miejscowość: Promna
Odcinek: Grójec - Radom
Typ stacji: e-TOLL
Miesiąc: Listopad

Rok: 2025
Numer drogi: S7
Oddział: Warszawa

R03_07-11_14623_2025

Dzień tygodnia	Poniedziałek		Wtorek		Środa		Czwartek		Piątek		Sobota		Niedziela	
	Grójec	Radom	Grójec	Radom	Grójec	Radom	Grójec	Radom	Grójec	Radom	Grójec	Radom	Grójec	Radom
Kierunek SDR	18724	15102	17722	16213	17722	16539	17312	17977	18704	26287	15546	20741	19296	14540
Razem	33826		33935		34261		35289		44991		36287		33836	
Podział procentowy	55,35%	44,65%	52,22%	47,78%	51,73%	48,27%	49,06%	50,94%	41,57%	58,43%	42,84%	57,16%	57,03%	42,97%



Analiza ruchu pojazdów ogółem w poszczególnych dniach tygodnia dla każdego miesiąca, w podziale na kierunki ruchu



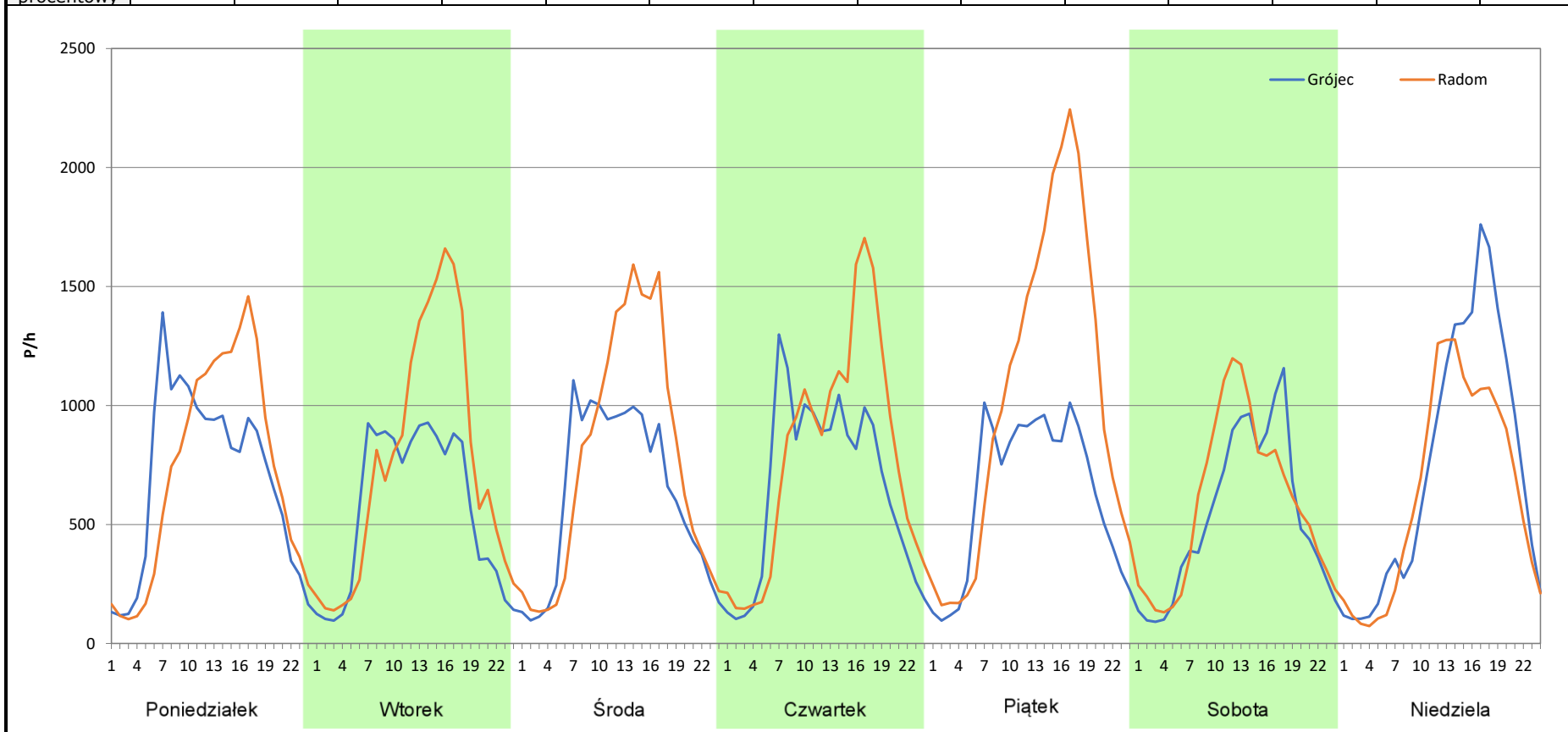
Stacja nr 14623

Miejscowość: Promna
Odcinek: Grójec - Radom
Typ stacji: e-TOLL
Miesiąc: Grudzień

Rok: 2025
Numer drogi: S7
Oddział: Warszawa

R03_07-12_14623_2025

Dzień tygodnia	Poniedziałek		Wtorek		Środa		Czwartek		Piątek		Sobota		Niedziela	
	Grójec	Radom	Grójec	Radom	Grójec	Radom	Grójec	Radom	Grójec	Radom	Grójec	Radom	Grójec	Radom
SDR	16619	17284	13537	18105	15006	18368	15852	18850	15095	24847	12656	13925	17724	15274
Razem	33903		31642		33374		34702		39942		26581		32998	
Podział procentowy	49,02%	50,98%	42,78%	57,22%	44,96%	55,04%	45,68%	54,32%	37,79%	62,21%	47,61%	52,39%	53,71%	46,29%



Analiza ruchu pojazdów ogółem w święta i dni okołoswiąteczne, w podziale na kierunki ruchu
NOWY ROK i Święto Trzech Króli



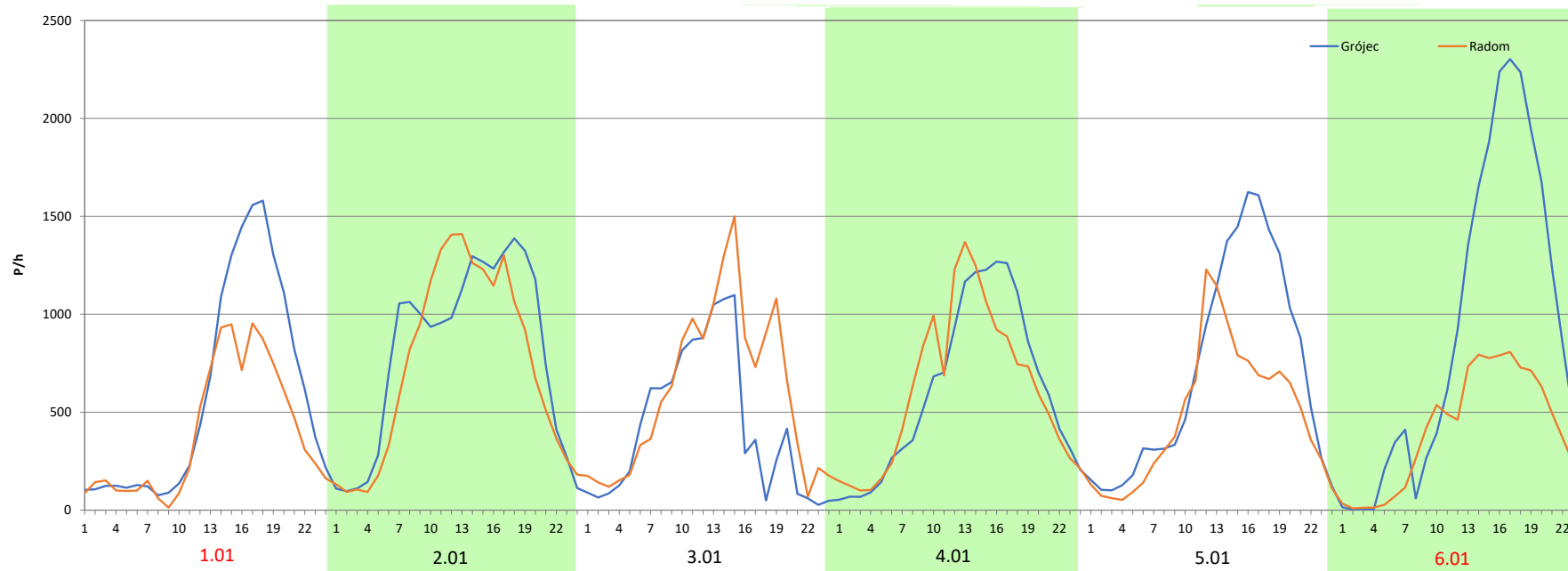
Stacja nr 14623

Miejscowość: Promna
Odcinek: Grójec - Radom
Typ stacji: e-TOLL
Miesiąc: Styczeń

Rok: 2025
Numer drogi: S7
Oddział: Warszawa

R03_08-1_14623_2025

Data Dzień tygodnia	1.01 Środa		2.01 Czwartek		3.01 Piątek		4.01 Sobota		5.01 Niedziela		6.01 Poniedziałek	
Kierunek	Grójec	Radom	Grójec	Radom	Grójec	Radom	Grójec	Radom	Grójec	Radom	Grójec	Radom
Dobowy ruch	13886	9419	19105	17515	19051	17605	19007	17679	18663	17685	17790	17199
Razem	23305		36620		36656		36686		36348		34989	
Podział procentowy	59,58%	40,42%	52,17%	47,83%	51,97%	48,03%	51,81%	48,19%	51,35%	48,65%	50,84%	49,16%
Udział SDRR	58,33%		91,66%		91,75%		91,83%		90,98%		87,58%	





Analiza ruchu pojazdów ogółem w święta i dni okołoswiąteczne, w podziale na kierunki ruchu WIELKANOC

Stacja nr 14623

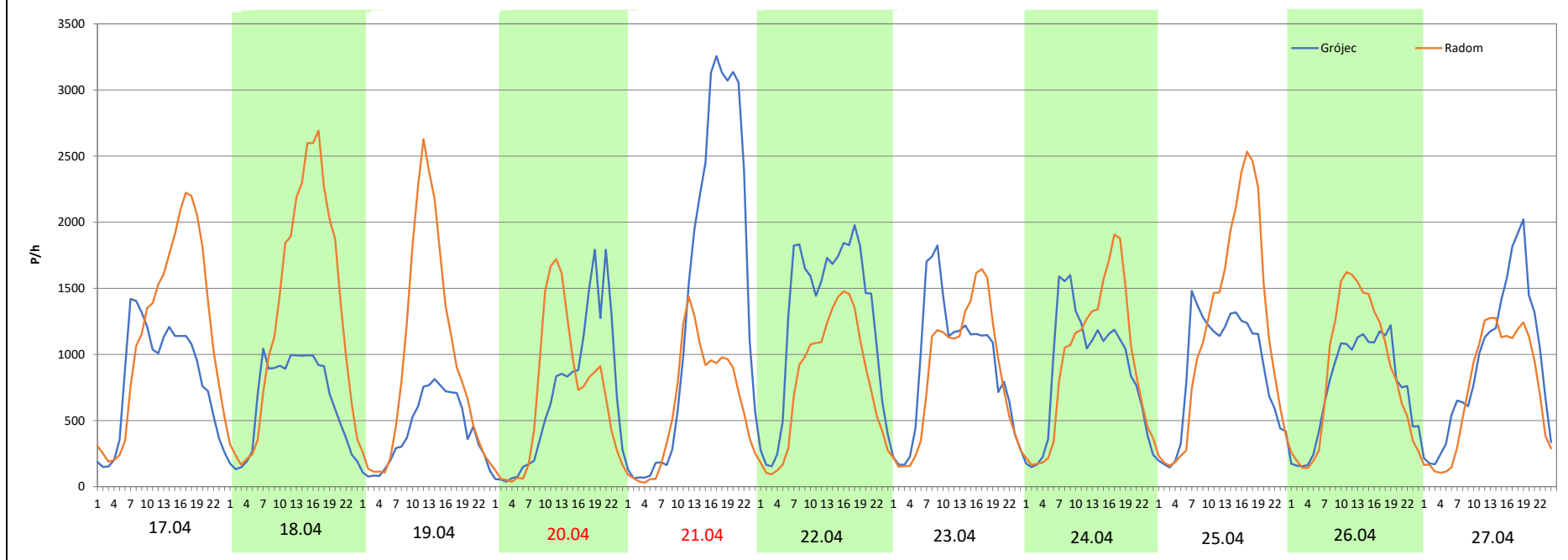
Miejscowość: Promna
Odcinek: Grójec - Radom
Typ stacji: e-TOLL
Miesiąc: Marzec / Kwiecień

Rok: 2025
Numer drogi: S7
Oddział: Warszawa

R03_08-2_14623_2025

Data Dzień tygodnia	17.04 Czwartek		18.04 Piątek		19.04 Sobota		20.04 Niedziela		21.04 Poniedziałek		22.04 Wtorek		23.04 Środa	
Kierunek	Grójec	Radom	Grójec	Radom	Grójec	Radom	Grójec	Radom	Grójec	Radom	Grójec	Radom	Grójec	Radom
Dobowy ruch	19764	28164	15607	31448	10109	22577	16330	16295	33773	14715	30169	19092	30120	19176
Razem	47928		47055		32686		32625		48488		49261		49296	
Podział procentowy	41,24%	58,76%	33,17%	66,83%	30,93%	69,07%	50,05%	49,95%	69,65%	30,35%	61,24%	38,76%	61,10%	38,90%
Udział SDRR	119,97%		117,78%		81,82%		81,66%		121,37%		123,30%		123,39%	

Data Dzień tygodnia	24.04 Czwartek		25.04 Piątek		26.04 Sobota		27.04 Niedziela	
Kierunek	Grójec	Radom	Grójec	Radom	Grójec	Radom	Grójec	Radom
Dobowy ruch	21153	22416	21168	28090	18131	20551	22401	17460
Razem	43569		49258		38682		39861	
Podział procentowy	48,55%	51,45%	42,97%	57,03%	46,87%	53,13%	56,20%	43,80%
Udział SDRR	109,06%		123,30%		96,82%		99,77%	



Analiza ruchu pojazdów ogółem w święta i dni okołoswiąteczne, w podziale na kierunki ruchu
1 - 3 MAJA

Stacja nr 14623

 **Generalna Dyrekcja Dróg Krajowych i Autostrad**

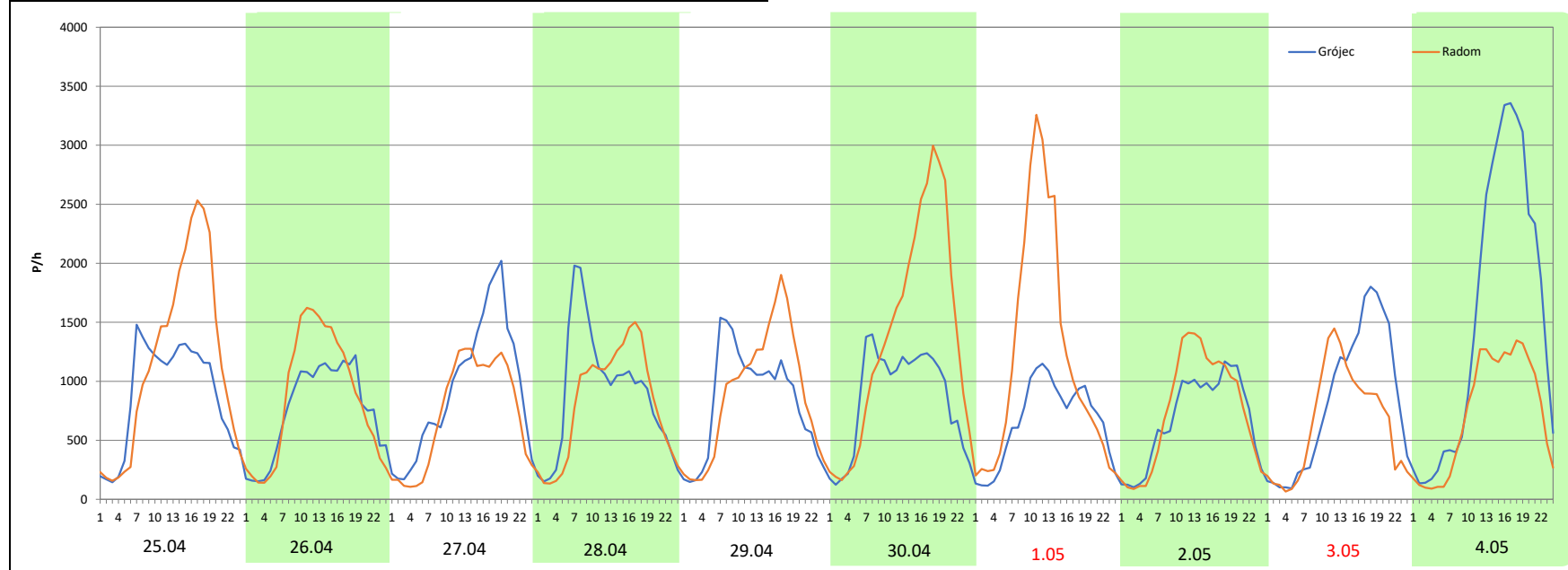
Miejscowość: Promna
Odcinek: Grójec - Radom
Typ stacji: e-TOLL
Miesiąc: Maj

Rok: 2025
Numer drogi: S7
Oddział: Warszawa

R03_08-3_14623_2025

Data Dzień tygodnia	25.04 Piątek		26.04 Sobota		27.04 Niedziela		28.04 Poniedziałek		29.04 Wtorek		30.04 Środa		1.05 Czwartek	
Kierunek	Grójec	Radom	Grójec	Radom	Grójec	Radom	Grójec	Radom	Grójec	Radom	Grójec	Radom	Grójec	Radom
Dobowy ruch	21168	28090	18131	20551	22401	17460	21453	19425	19847	21395	20587	33407	15736	28808
Razem	49258		38682		39861		40878		41242		53994		44544	
Podział procentowy	42,97%	57,03%	46,87%	53,13%	56,20%	43,80%	52,48%	47,52%	48,12%	51,88%	38,13%	61,87%	35,33%	64,67%
Udział SDRR	123,30%		96,82%		99,77%		102,32%		103,23%		135,15%		111,50%	

Data Dzień tygodnia	2.05 Piątek		3.05 Sobota		4.05 Niedziela	
Kierunek	Grójec	Radom	Grójec	Radom	Grójec	Radom
Dobowy ruch	16278	18047	19908	15664	36867	17467
Razem	34325		35572		54334	
Podział procentowy	47,42%	52,58%	55,97%	44,03%	67,85%	32,15%
Udział SDRR	85,92%		89,04%		136,00%	



Analiza ruchu pojazdów ogółem w święta i dni okołoświąteczne, w podziale na kierunki ruchu
BOŻE CIAŁO

 Generalna Dyrekcja Dróg Krajowych i Autostrad

Stacja nr 14623

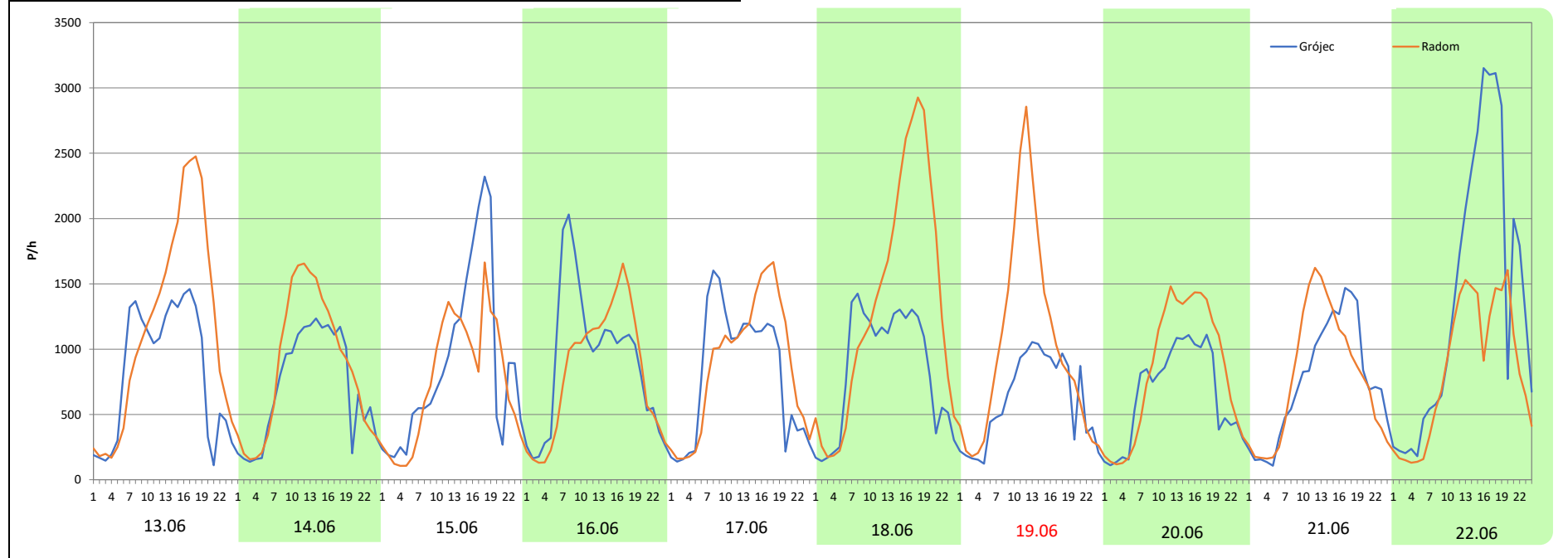
Miejscowość: Promna
Odcinek: Grójec - Radom
Typ stacji: e-TOLL
Miesiąc: Maj

Rok: 2025
Numer drogi: S7
Oddział: Warszawa

R03_08-4_14623_2025

Data Dzień tygodnia	13.06 Piątek		14.06 Sobota		15.06 Niedziela		16.06 Poniedziałek		17.06 Wtorek		18.06 Środa		19.06 Czwartek	
Kierunek	Grójec	Radom	Grójec	Radom	Grójec	Radom	Grójec	Radom	Grójec	Radom	Grójec	Radom	Grójec	Radom
Dobowy ruch	19941	28119	17077	20692	20998	18206	21595	19570	19426	20758	20307	32448	14448	24554
Razem	48060		37769		39204		41165		40184		52755		39002	
Podział procentowy	41,49%	58,51%	45,21%	54,79%	53,56%	46,44%	52,46%	47,54%	48,34%	51,66%	38,49%	61,51%	37,04%	62,96%
Udział SDRR	120,30%		94,54%		98,13%		103,04%		100,58%		132,05%		97,62%	

Data Dzień tygodnia	20.06 Piątek		21.06 Sobota		22.06 Niedziela	
Kierunek	Grójec	Radom	Grójec	Radom	Grójec	Radom
Dobowy ruch	15738	19963	18032	18695	33106	20159
Razem	35701		36727		53265	
Podział procentowy	44,08%	55,92%	49,10%	50,90%	62,15%	37,85%
Udział SDRR	89,36%		91,93%		133,33%	



Analiza ruchu pojazdów ogółem w święta i dni okołoswiąteczne, w podziale na kierunki ruchu
WNIEBOWZIĘCIE NMP



Stacja nr 14623

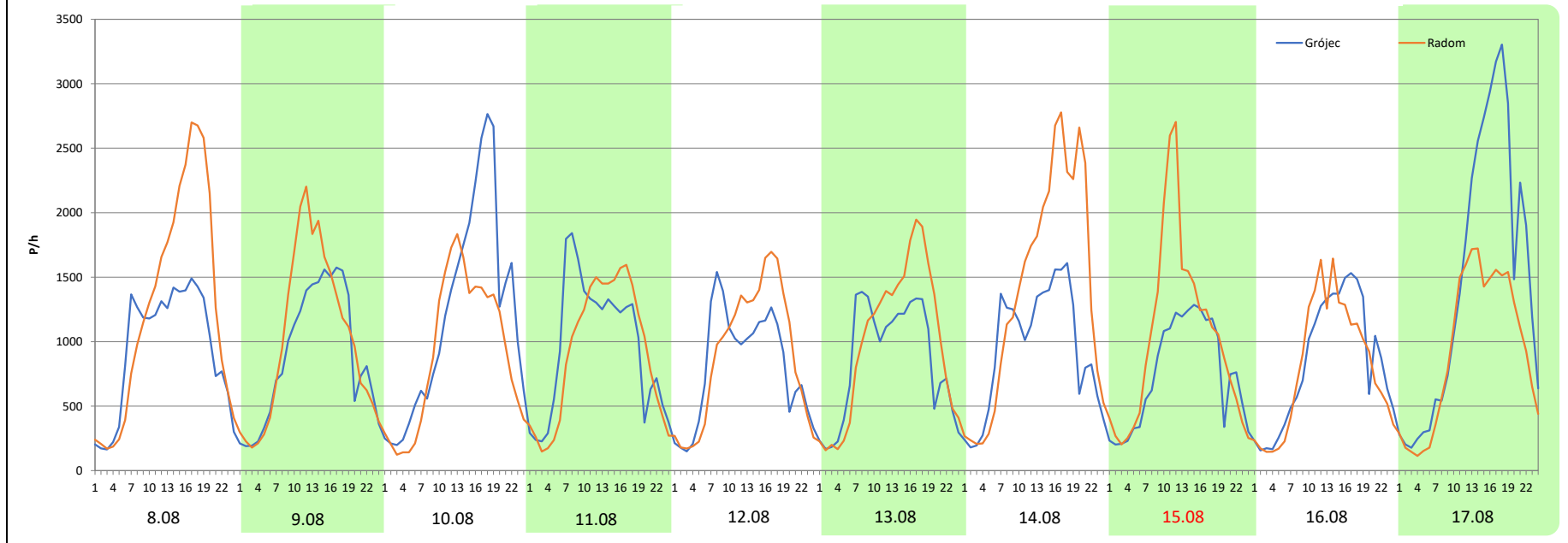
Miejscowość: Promna
Odcinek: Grójec - Radom
Typ stacji: e-TOLL
Miesiąc: Sierpień

Rok: 2025
Numer drogi: S7
Oddział: Warszawa

R03_08-5_14623_2025

Data Dzień tygodnia	8.08 Piątek		9.08 Sobota		10.08 Niedziela		11.08 Poniedziałek		12.08 Wtorek		13.08 Środa		14.08 Czwartek	
Kierunek	Grójec	Radom	Grójec	Radom	Grójec	Radom	Grójec	Radom	Grójec	Radom	Grójec	Radom	Grójec	Radom
Dobowy ruch	22619	30230	21324	24336	28663	21883	23107	22028	19412	21416	20526	23732	22680	33241
Razem	52849		45660		50546		45135		40828		44258		55921	
Podział procentowy	42,80%	57,20%	46,70%	53,30%	56,71%	43,29%	51,20%	48,80%	47,55%	52,45%	46,38%	53,62%	40,56%	59,44%
Udział SDRR	132,28%		114,29%		126,52%		112,98%		102,20%		110,78%		139,97%	

Data Dzień tygodnia	15.08 Piątek		16.08 Sobota		17.08 Niedziela	
Kierunek	Grójec	Radom	Grójec	Radom	Grójec	Radom
Dobowy ruch	18044	24578	20097	19246	34835	22362
Razem	42622		39343		57197	
Podział procentowy	42,33%	57,67%	51,08%	48,92%	60,90%	39,10%
Udział SDRR	106,69%		98,48%		143,17%	



Analiza ruchu pojazdów ogółem w święta i dni okołoswiąteczne, w podziale na kierunki ruchu WSZYSTKICH ŚWIĘTYCH

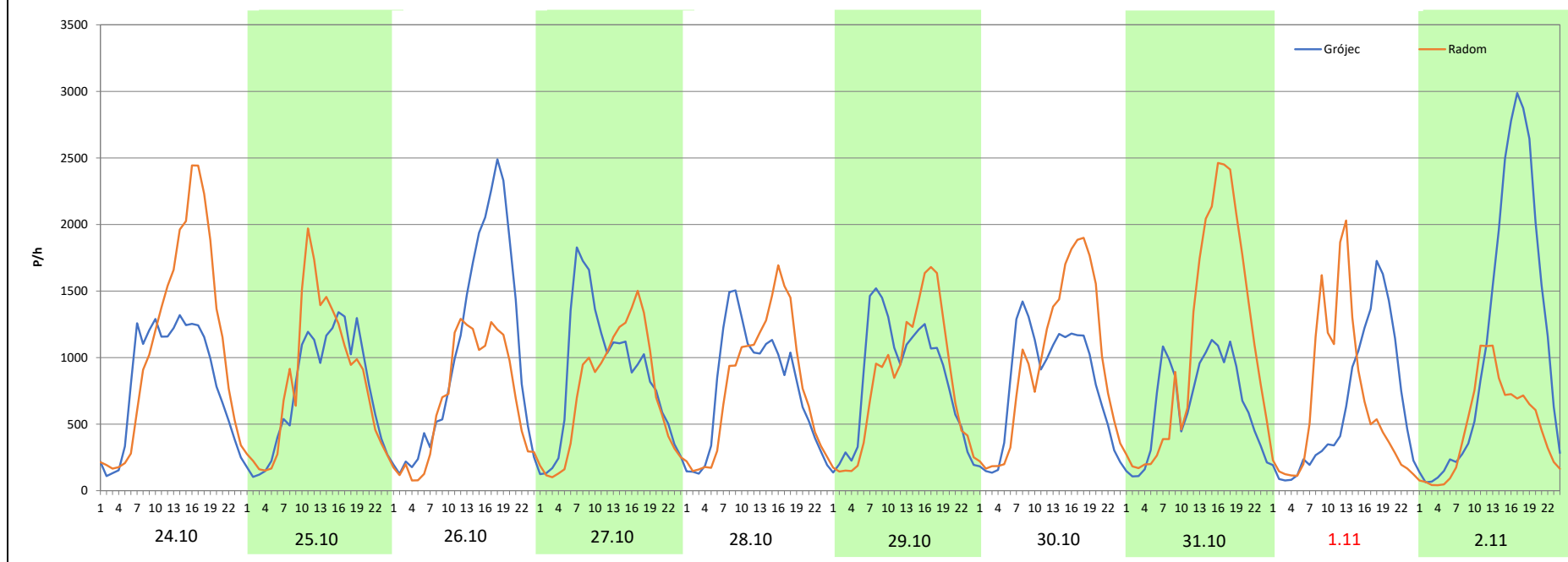
Stacja nr 14623

Miejscowość:	Promna	Rok:	2025
Odcinek:	Grójec - Radom	Numer drogi:	S7
Typ stacji:	e-TOLL	Oddział:	Warszawa
Miesiąc:	Październik / Listopad		

R03_08-6_14623_2025

Data Dzień tygodnia	24.10 Piątek		25.10 Sobota		26.10 Niedziela		27.10 Poniedziałek		28.10 Wtorek		29.10 Środa		30.10 Czwartek	
Kierunek	Grójec	Radom	Grójec	Radom	Grójec	Radom	Grójec	Radom	Grójec	Radom	Grójec	Radom	Grójec	Radom
Dobowy ruch	19941	26682	17820	19861	24797	16473	20817	17741	18506	19063	19932	19449	19281	22997
Razem	46623		37681		41270		38558		37569		39381		42278	
Podział procentowy	42,77%	57,23%	47,29%	52,71%	60,08%	39,92%	53,99%	46,01%	49,26%	50,74%	50,61%	49,39%	45,61%	54,39%
Udział SDRR	116,70%		94,32%		103,30%		96,51%		94,04%		98,57%		105,82%	

Data Dzień tygodnia	31.10 Piątek		1.11 Sobota		2.11 Niedziela	
Kierunek	Grójec	Radom	Grójec	Radom	Grójec	Radom
Dobowy ruch	15780	26308	15204	15869	26965	11582
Razem	42088		31073		38547	
Podział procentowy	37,49%	62,51%	48,93%	51,07%	69,95%	30,05%
Udział SDRR	105,35%		77,78%		96,49%	



Analiza ruchu pojazdów ogółem w święta i dni okołoświąteczne, w podziale na kierunki ruchu
ŚWIĘTO NIEPODLEGŁOŚCI



Stacja nr 14623

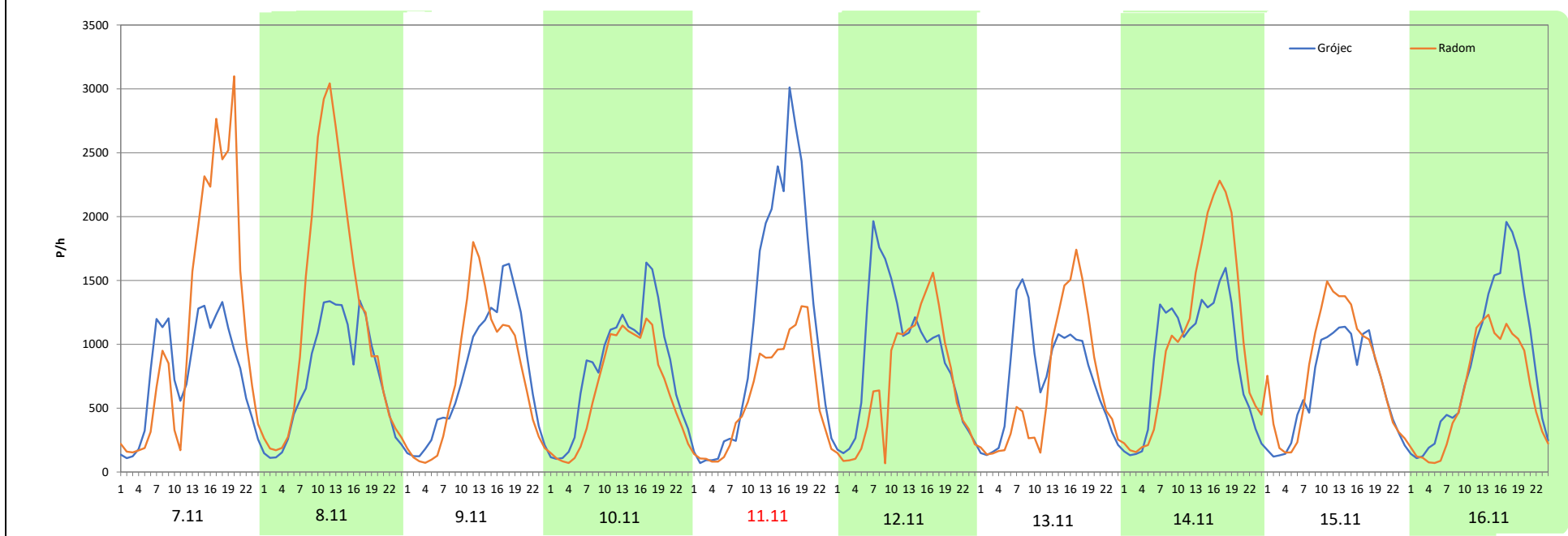
Miejscowość: Promna
Odcinek: Grójec - Radom
Typ stacji: e-TOLL
Miesiąc: Listopad

Rok: 2025
Numer drogi: S7
Oddział: Warszawa

R03_08-7_14623_2025

Data Dzień tygodnia	7.11 Piątek		8.11 Sobota		9.11 Niedziela		10.11 Poniedziałek		11.11 Wtorek		12.11 Środa		13.11 Czwartek	
Kierunek	Grójec	Radom	Grójec	Radom	Grójec	Radom	Grójec	Radom	Grójec	Radom	Grójec	Radom	Grójec	Radom
Dobowy ruch	18579	27552	17694	29259	18131	17482	19611	15298	27024	14295	21607	16644	17753	15749
Razem	46131		46953		35613		34909		41319		38251		33502	
Podział procentowy	40,27%	59,73%	37,68%	62,32%	50,91%	49,09%	56,18%	43,82%	65,40%	34,60%	56,49%	43,51%	52,99%	47,01%
Udział SDRR	115,47%		117,53%		89,14%		87,38%		103,42%		95,74%		83,86%	

Data Dzień tygodnia	14.11 Piątek		15.11 Sobota		16.11 Niedziela	
Kierunek	Grójec	Radom	Grójec	Radom	Grójec	Radom
Dobowy ruch	21122	25433	15774	18926	20223	14872
Razem	46555		34700		35095	
Podział procentowy	45,37%	54,63%	45,46%	54,54%	57,62%	42,38%
Udział SDRR	116,53%		86,86%		87,85%	



Analiza ruchu pojazdów ogółem w święta i dni okołoswiąteczne, w podziale na kierunki ruchu
BOŻE NARODZENIE Generalna Dyrekcja Dróg Krajowych i Autostrad

Stacja nr 14623

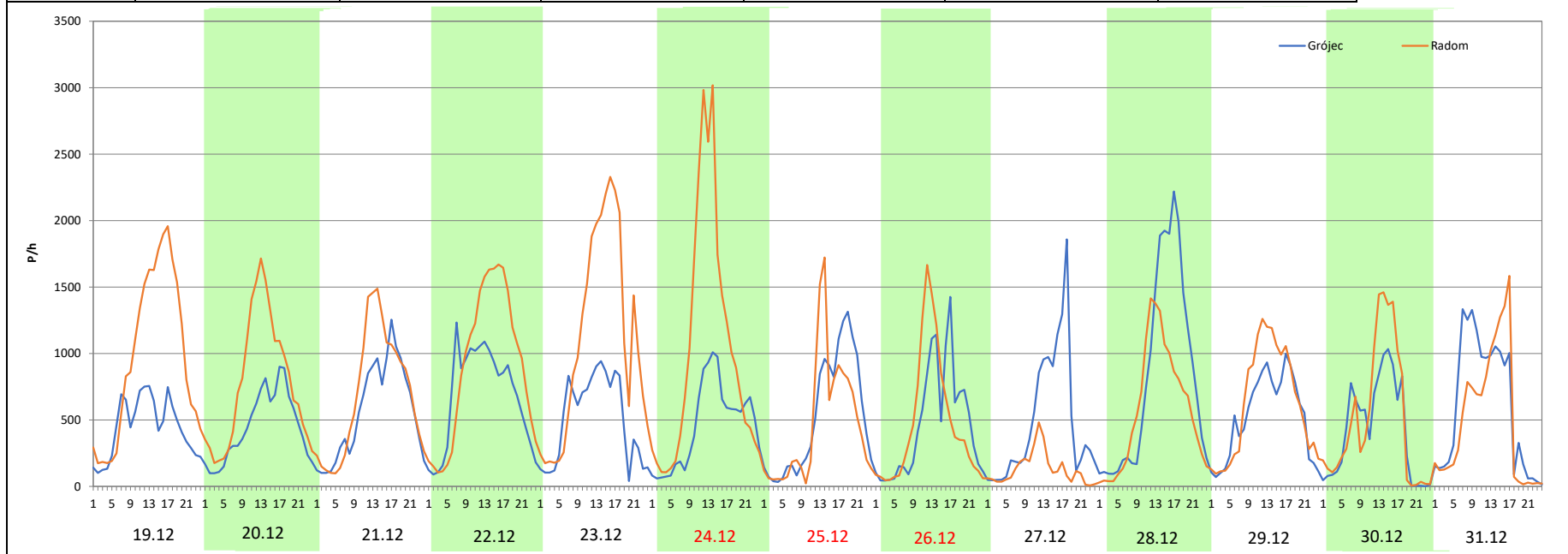
Miejscowość: Promna
Odcinek: Grójec - Radom
Typ stacji: e-TOLL
Miesiąc: Grudzień

Rok: 2025
Numer drogi: S7
Oddział: Warszawa

R03_08-8_14623_2025

Data Dzień tygodnia	19.12 Piątek		20.12 Sobota		21.12 Niedziela		22.12 Poniedziałek		23.12 Wtorek		24.12 Środa		25.12 Czwartek	
Kierunek	Grójec	Radom	Grójec	Radom	Grójec	Radom	Grójec	Radom	Grójec	Radom	Grójec	Radom	Grójec	Radom
Dobowy ruch	10660	23260	10659	18469	13447	16463	16286	21647	12216	26396	10990	24250	12472	11210
Razem	33920		29128		29910		37933		38612		35240		23682	
Podział procentowy	31,43%	68,57%	36,59%	63,41%	44,96%	55,04%	42,93%	57,07%	31,64%	68,36%	31,19%	68,81%	52,66%	47,34%
Udział SDRR	84,90%		72,91%		74,87%		94,95%		96,65%		88,21%		59,28%	

Data Dzień tygodnia	26.12 Piątek		27.12 Sobota		28.12 Niedziela		29.12 Poniedziałek		30.12 Wtorek		31.12 Środa	
Kierunek	Grójec	Radom	Grójec	Radom	Grójec	Radom	Grójec	Radom	Grójec	Radom	Grójec	Radom
Dobowy ruch	11144	11371	11552	3139	19681	13865	12512	14972	10103	12121	14504	11886
Razem	22515		14691		33546		27484		22224		26390	
Podział procentowy	49,50%	50,50%	78,63%	21,37%	58,67%	41,33%	45,52%	54,48%	45,46%	54,54%	54,96%	45,04%
Udział SDRR	56,36%		36,77%		83,97%		68,79%		55,63%		66,06%	



Nierównomierność kierunkowa dla każdego dnia w roku, dla pojazdów ogółem



Generalna Dyrekcja
Dróg Krajowych i Autostrad

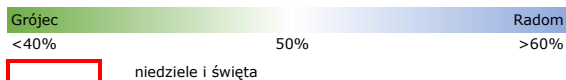
Stacja nr 14623

Miejscowość: Promna
Odcinek: Grójec - Radom
Typ stacji: e-TOLL
Rok: 2025
Numer drogi: S7
Oddział: Warszawa

R03_11_14623_2025

14623	Proporcja ruchu dziennego do średniego dobowego ruchu rocznego [%]											
	1	2	3	4	5	6	7	8	9	10	11	12
1	40,4	63,5	50,1	49,8	64,7	41,1	53,8	57,8	46,7	51,0	51,1	48,9
2	47,8	55,4	41,0	50,8	52,6	45,7	53,3	52,4	50,0	54,7	30,0	53,4
3	58,2	47,7	46,9	54,9	44,0	50,4	53,3	45,1	50,2	58,9	40,9	54,3
4	50,0	51,4	49,6	59,2	32,1	51,0	58,6	47,7	52,0	53,3	45,7	52,6
5	40,7	50,5	51,1	52,7	43,2	51,7	57,7	50,8	57,7	37,6	47,5	60,3
6	31,2	47,3	55,2	40,2	48,9	58,7	39,7	50,4	52,6	45,9	49,4	55,9
7	40,8	57,6	59,9	46,1	50,7	54,5	45,2	53,0	39,7	53,0	59,7	44,9
8	47,5	49,9	52,9	49,9	52,8	40,2	48,3	57,2	46,4	50,4	62,3	44,5
9	52,9	40,5	38,7	51,1	57,4	45,2	48,8	53,3	50,3	52,3	49,1	51,6
10	56,5	46,7	44,7	52,3	52,9	49,6	50,7	43,3	50,2	60,0	43,8	51,1
11	51,4	50,4	49,0	58,0	42,0	51,1	54,9	48,8	55,2	52,3	34,6	52,7
12	42,1	51,6	50,7	53,0	45,7	52,6	51,3	52,5	59,6	39,1	43,5	59,1
13	46,1	50,8	54,3	42,6	49,9	58,5	43,6	53,6	51,6	43,6	47,0	53,3
14	48,6	55,0	58,0	46,1	50,5	54,8	47,3	59,4	40,0	49,3	54,6	44,8
15	49,4	42,1	53,5	50,5	52,6	46,4	48,8	57,7	45,8	51,2	54,5	50,1
16	54,9	36,4	39,0	53,7	57,4	47,5	49,6	48,9	49,7	52,1	42,4	55,6
17	58,4	45,6	45,5	58,8	53,5	51,7	52,0	39,1	50,8	58,4	47,7	53,4
18	44,5	49,6	49,6	66,8	42,3	61,5	58,5	45,7	53,5	53,7	47,9	57,4
19	40,6	50,3	51,4	69,1	45,3	63,0	53,9	50,2	58,4	40,0	49,2	68,6
20	41,5	52,5	53,0	49,9	49,8	55,9	43,7	50,7	53,9	45,3	52,0	63,4
21	48,2	57,1	58,0	30,3	50,7	50,9	48,4	52,1	40,3	48,7	59,9	55,0
22	49,4	52,1	54,5	38,8	52,4	37,8	50,2	57,8	45,2	50,9	53,1	57,1
23	53,9	38,6	41,8	48,1	58,1	45,3	50,7	52,6	48,4	51,3	53,5	68,4
24	57,6	45,0	46,8	51,4	53,9	48,6	53,4	43,3	52,1	57,2	47,0	68,8
25	54,2	57,2	50,5	57,0	41,1	50,3	56,4	46,8	56,1	52,7	49,5	47,3
26	43,5	50,9	51,0	53,1	46,0	54,0	53,4	50,0	62,5	39,9	54,5	50,5
27	45,4	52,9	52,3	43,8	50,2	55,8	40,3	50,9	53,0	46,0	54,9	21,4
28	48,6	58,6	58,4	47,5	50,7	53,4	46,5	52,5	38,7	50,7	59,7	41,3
29	51,0		53,3	51,9	52,4	43,8	50,6	58,2	45,9	49,4	56,5	54,5
30	51,5		39,0	61,9	58,0	48,1	51,4	51,9	50,6	54,4	43,4	54,5
31	58,1		45,1		53,2		52,0	37,7		62,5		45,0

Legenda



$$*WNK = \frac{N_{poj./24h \text{ (kierunek P)}}}{N_{poj./24h \text{ (kierunek P+L)}}$$

Dobowe wahania ruchu pojazdów ogółem w podziale na kierunki



Generalna Dyrekcja
Dróg Krajowych i Autostrad

Stacja nr 14623

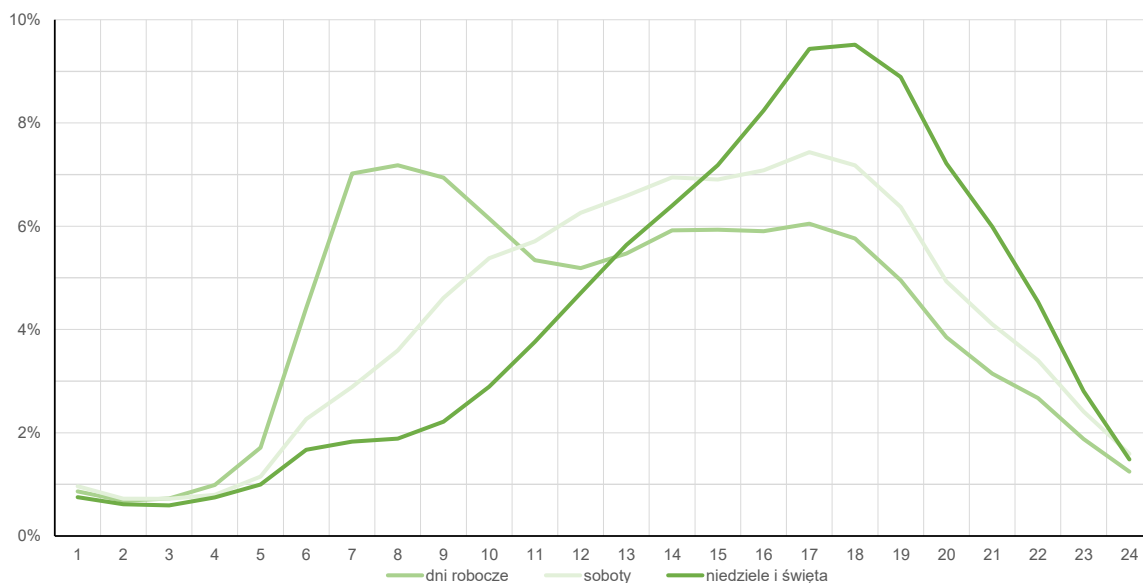
Miejscowość: Promna
Odcinek: Grójec - Radom
Typ stacji: e-TOLL

Rok: 2025
Numer drogi: S7
Oddział: Warszawa

Średni dobowy rozkład natężenia ruchu

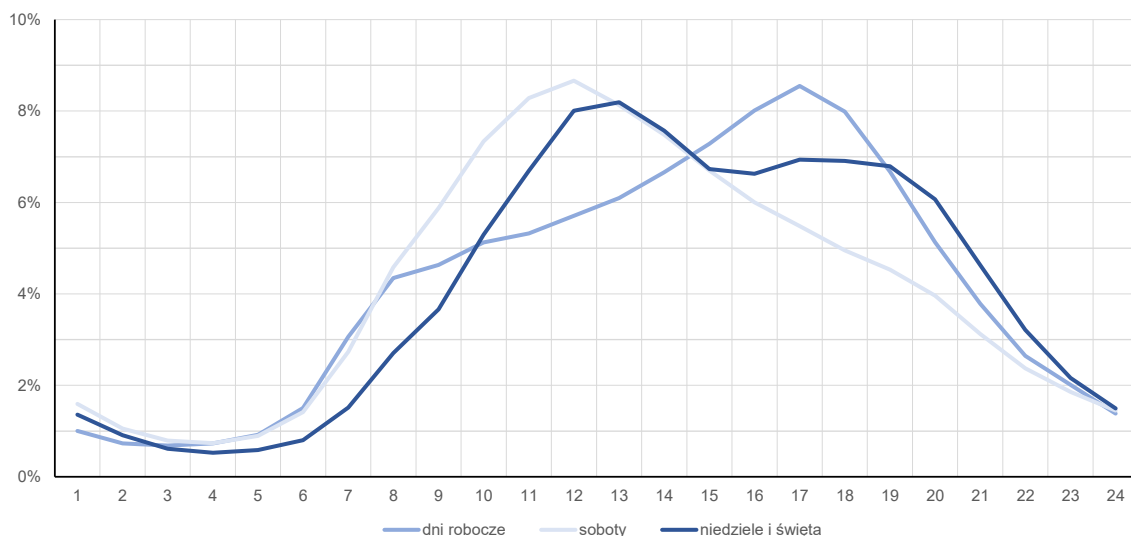
R03_12-1_14623_2025

Kierunek: Grójec



R03_12-2_14623_2025

Kierunek: Radom



Struktura rodzajowa ruchu wg pomiarów automatycznych

Stacja nr 14623

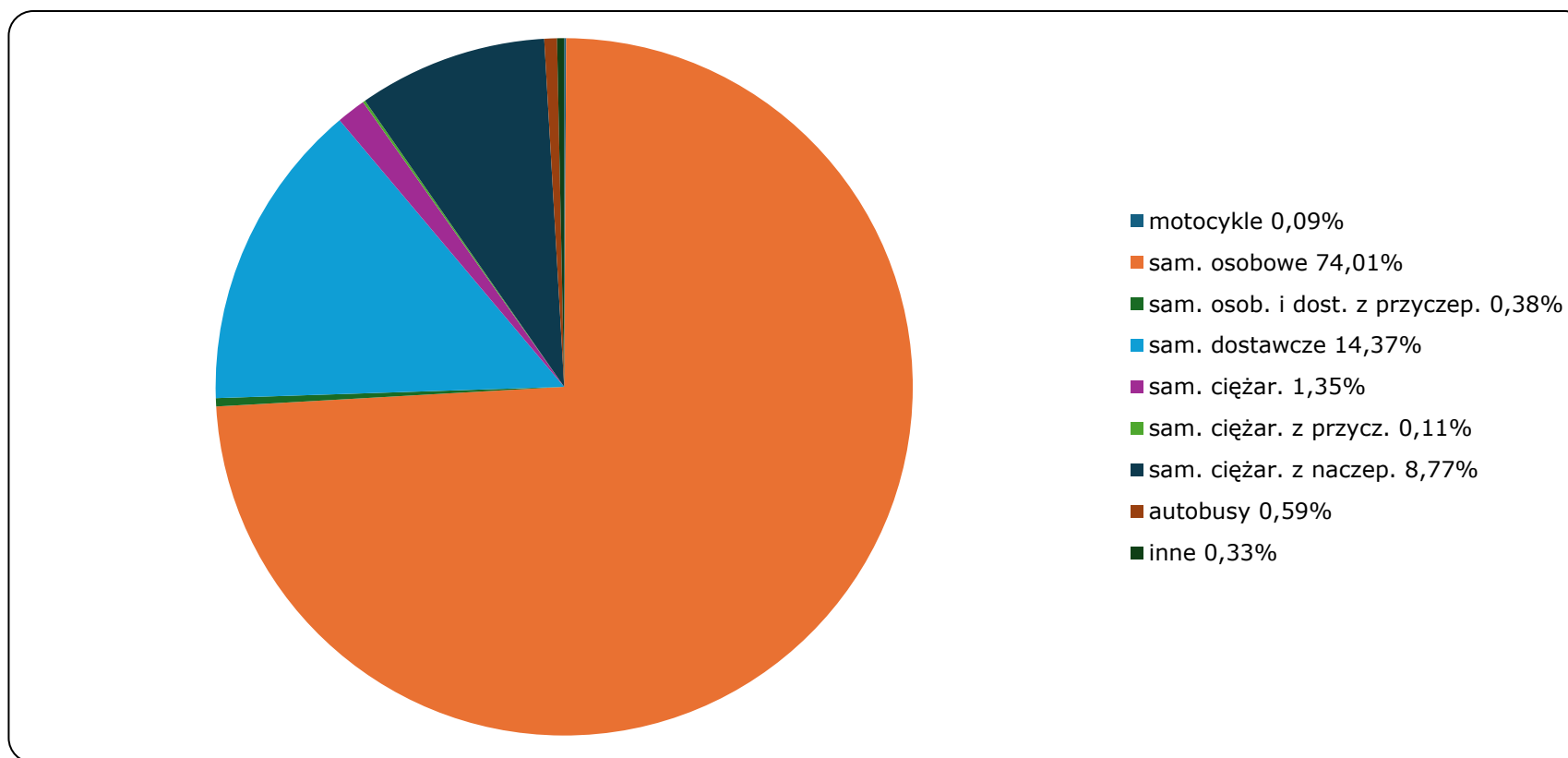


Generalna Dyrekcja
Dróg Krajowych i Autostrad

Miejscowość: Promna
Odcinek: Grójec - Radom
Typ stacji: e-TOLL
Za okres od 01.01.2025 do 31.12.2025 (8+1)

Rok: 2025
Numer drogi: S7
Oddział: Warszawa
R04_03_14623_2025

Rodzajowa struktura ruchu wg pomiarów automatycznych w 2025 roku



Zestawienie 200 godzin o największym natężeniu ruchu w roku Generalna Dyrekcja Dróg Krajowych i Autostrad

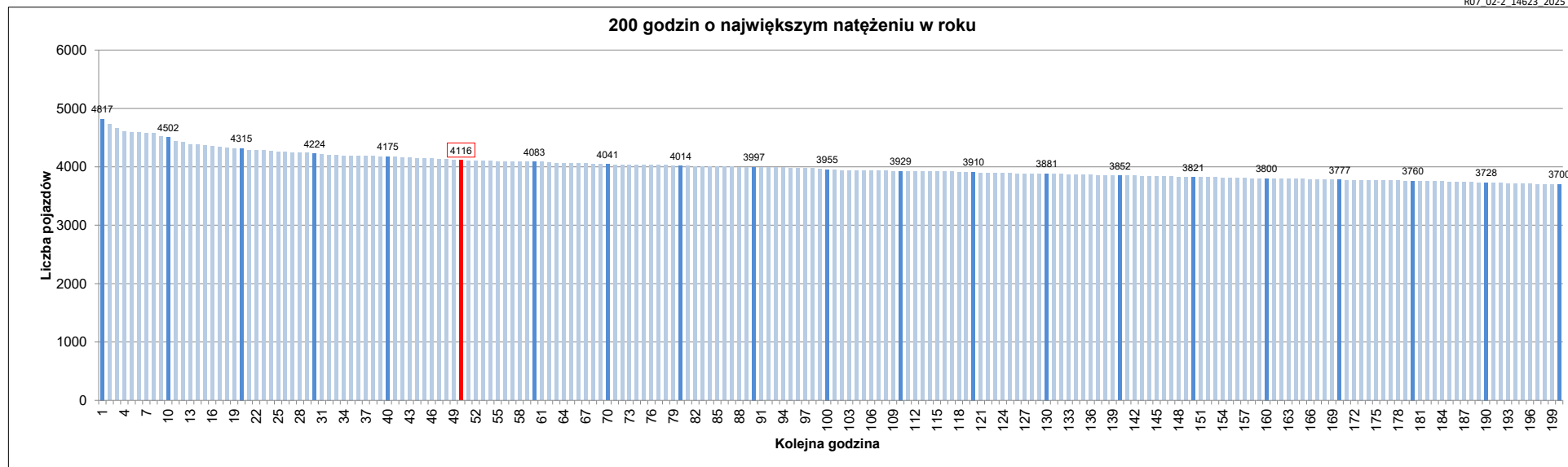
Stacja nr 14623

Miejscowość: Promna
 Odcinek: Grójec - Radom
 Typ stacji: e-TOLL
 Rok: 2025
 Numer drogi: S7
 Oddział: Warszawa

R07_02-1_14623_2025

Udział ruchu w godzinach o największym natężeniu w roku w odniesieniu do SDRR w 2025 roku [%]																					
SDRR	1	10	20	30	40	50	60	70	80	90	100	110	120	130	140	150	160	170	180	190	200
39951	4817	4502	4224	4175	4175	4116	4083	4041	4014	3997	3955	3929	3910	3881	3852	3821	3800	3777	3760	3728	3700
Udział proc.	12%	11%	11%	10%	10%	10%	10%	10%	10%	10%	10%	10%	10%	10%	10%	10%	10%	9%	9%	9%	9%
Data	17.08.25	18.07.25	22.06.25	14.09.25	05.09.25	01.06.25	01.08.25	25.07.25	31.08.25	27.07.25	18.07.25	28.09.25	16.05.25	16.02.25	11.07.25	08.06.25	09.05.25	11.04.25	29.08.25	04.04.25	26.10.25
Nr dnia	7	5	7	7	5	7	5	5	7	7	5	7	5	7	5	7	5	5	5	5	7
Godzina	18	18	19	19	18	18	18	16	19	17	16	18	17	17	18	19	18	18	19	18	18

R07_02-2_14623_2025



Oznaczenia:
 - Wartości natężeni kolejnych 200 godzin
 - Wartości co dziesiątej wartości z posród 200 godzin
 - Wartości 50-tej godziny

SDRR: 39951 poj./dobę