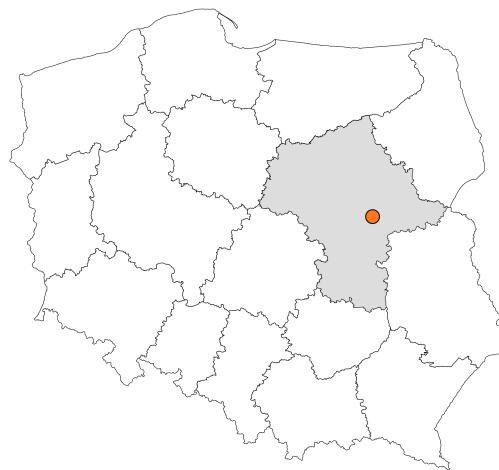


Zakres czasowy: **2025**

---

# Raport dla stacji **14622**

Numer **14622**  
Typ **eTOLL**  
Oddział **Warszawa**  
Miejscowość **Stara Niedziałka**



# SPIS TREŚCI

<b>R00 Zbiorcze i podsumowujące .....</b>	<b>1</b>
R00_01      Karta charakterystyki stacji ciągłych pomiarów ruchu .....	1
<b>R02 Rozwój ruchu w latach .....</b>	<b>2</b>
R02_03      Rozwój ruchu pojazdów ogółem dla poszczególnych stacji .....	2
R02_03C     Rozwój ruchu pojazdów ciężkich dla poszczególnych stacji .....	3
<b>R03 Wahania ruchu i ruch w poszczególne dni tygodnia .....</b>	<b>4</b>
R03_01      Średni dobowy ruchu pojazdów ogółem w poszczególnych miesiącach i dniach tygodnia wraz ze wskaźnikami charakteryzującymi sezonowe (miesięczne) i tygodniowe wahania ruchu w odniesieniu do SDRR .....	4
R03_02      Sezonowe i tygodniowe wahania ruchu pojazdów ogółem dla danej stacji .....	5
R03_03      Dobowe wahania ruchu dla wybranych dni tygodnia dla pojazdów ogółem wraz z dystrybuantą .....	6
R03_04      Uśrednione dobowe rozkłady ruchu dla wybranych dni tygodnia, dla pojazdów lekkich i ciężkich .....	7
R03_07      Analiza ruchu pojazdów ogółem w poszczególnych dniach tygodnia dla każdego miesiąca, w podziale na kierunki ruchu .....	8
R03_08      Analiza ruchu w święta i dni okolicy świąteczne .....	20
R03_10      Proporcja dobowego natężenia ruchu do SDRR, dla każdego dnia w roku, dla pojazdów ogółem .....	28
R03_11      Nierównomierność kierunkowa dla każdego dnia w roku, dla pojazdów ogółem .....	29
R03_12      Dobowe wahania ruchu w podziale na kierunki oraz na pojazdy ogółem .....	30
<b>R04 Struktura rodzajowa ruchu .....</b>	<b>31</b>
R04_03      Wykres rodzajowej struktury ruchu wg pomiarów ręcznych lub automatycznych .....	31
<b>R07 Godziny o największym natężeniu i charakter ruchu .....</b>	<b>32</b>
R07_02      Zestawienie 200 godzin o największym natężeniu ruchu w roku, dla obu kierunków łącznie .....	32

Karta charakterystyki stacji ciągłych pomiarów ruchu

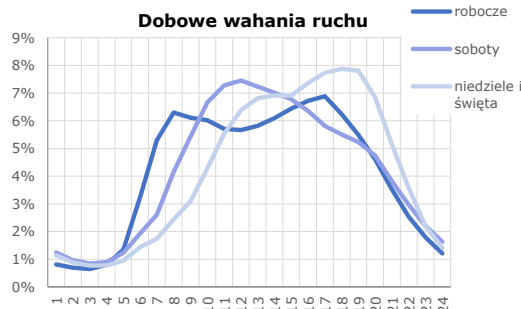
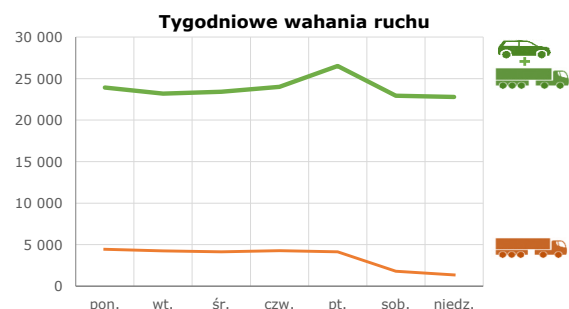
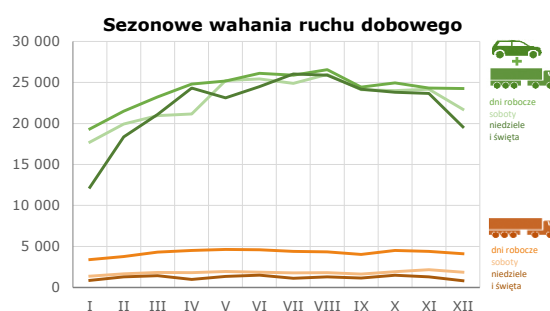
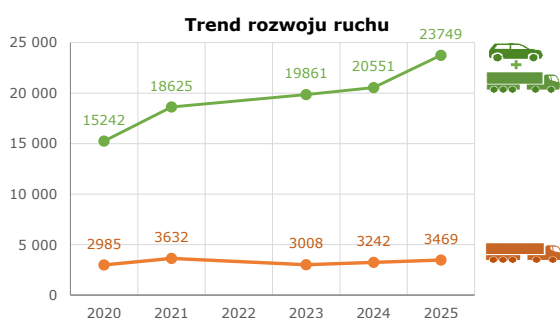
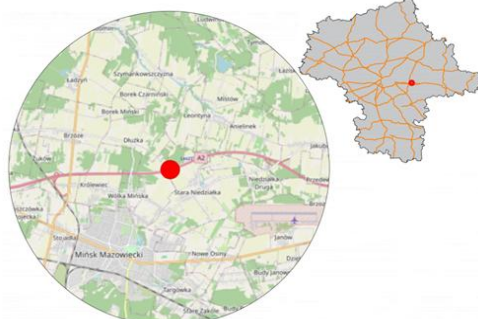
Stacja nr 14622



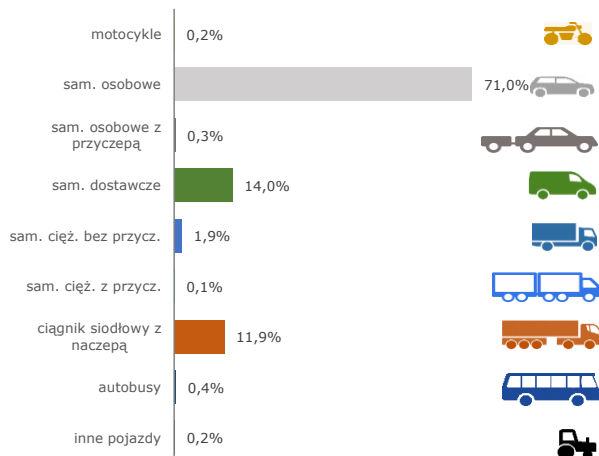
Generalna Dyrekcja Dróg Krajowych i Autostrad

**Nr stacji:** 14622  
**Typ stacji:** e-TOLL  
**Lokalizacja:** Stara Niedziałka  
**Numer drogi:** A2a  
**Pikietaż:** 512,150

**Stacja działa od:** 01.01.2012  
**Charakter ruchu:** G  
**Liczba dni w archiwizacji:** 365  
**Procent doszacowanych godzin:** 6,19%



### Struktura rodzajowa ruchu



### Godzina 50-ta

Natężenie: 2257  
 Udział proc.: 10%  
 Dzień: 17.08.2025 (niedziela)  
 Godzina: 16



**Rozwój ruchu pojazdów ogółem w latach**  **Generalna Dyrekcja Dróg Krajowych i Autostrad**  
**Stacja nr 14622**

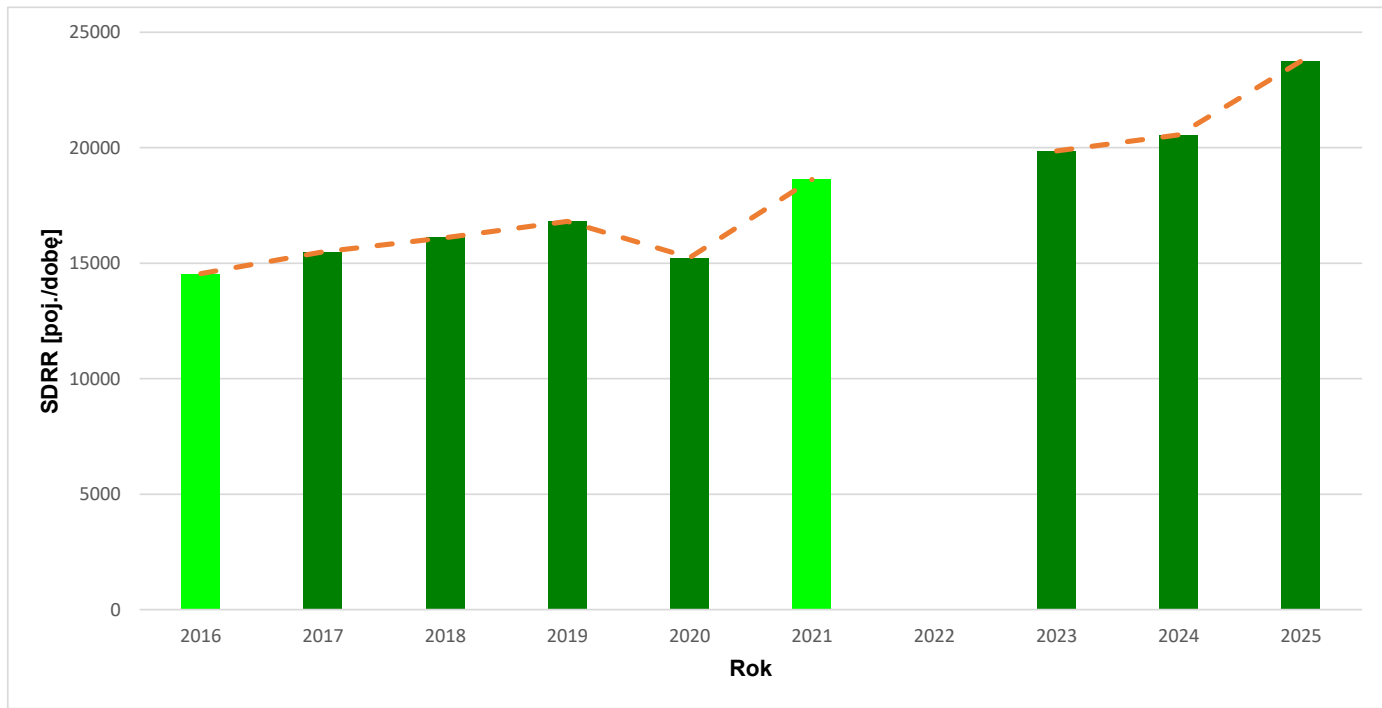
**Miejscowość:** Stara Niedziałka **Rok:** 2025  
**Odcinek:** Mińsk Maz. - Kałuszyn **Numer drogi:** A2a  
**Typ stacji:** e-TOLL **Oddział:** Warszawa

R02\_02\_14622\_2025

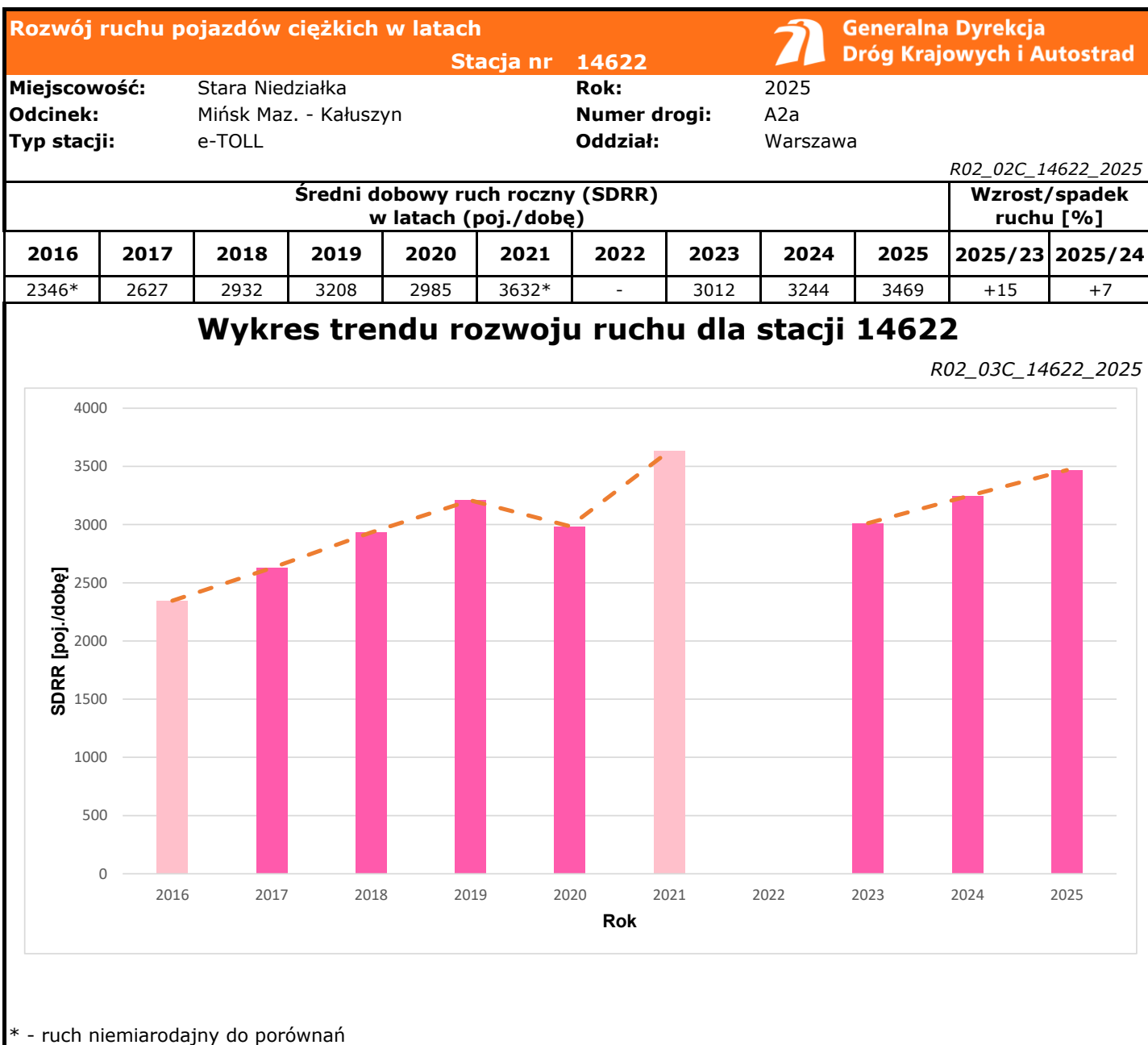
Średni dobowy ruch roczny (SDRR) w latach (poj./dobę)										Wzrost/spadek ruchu [%]	
2016	2017	2018	2019	2020	2021	2022	2023	2024	2025	2025/23	2025/24
14548*	15489	16110	16810	15242	18625*	-	19862	20553	23749	+20	+16

**Wykres trendu rozwoju ruchu dla stacji 14622**

R02\_03\_14622\_2025



\* - ruch niemiernodajny do porównań



Średni dobowy ruch dla poszczególnych dni tygodnia w poszczególnych miesiącach roku														
Stacja nr 14622												Rok: 2025		
Miejscowość: Stara Niedziałka				Odcinek: Mińsk Maz. - Kałuszyn				Numer drogi: A2a				Oddział: Warszawa		
Typ stacji: e-TOLL														
Ruch ogółem												R03_01_14622_2025		
Dni tygodnia:		Styczeń	Luty	Marzec	Kwiecień	Maj	Czerwiec	Lipiec	Sierpień	Wrzesień	Październik	Listopad	Grudzień	Cały rok
1. Poniedziałki	a	20280	21573	23165	23651	24704	26161	25774	26444	24276	24068	23489	23601	23933
	b	1,121	1,036	1,025	0,977	0,993	1,015	1,000	1,003	0,997	0,977	0,970	1,016	1,008
	c	0,847	0,901	0,968	0,988	1,032	1,093	1,077	1,105	1,014	1,006	0,981	0,986	1,000
2. Wtorki	a	20786	20399	22427	24440	24154	25047	24499	24705	23579	23207	22513	22594	23195
	b	1,149	0,979	0,992	1,009	0,970	0,972	0,951	0,937	0,968	0,942	0,930	0,973	0,977
	c	0,896	0,879	0,967	1,054	1,041	1,080	1,056	1,065	1,017	1,001	0,971	0,974	1,000
3. Środy	a	18305	20037	22110	24682	24644	26549	24502	25653	23235	24450	23806	23018	23416
	b	1,012	0,962	0,978	1,019	0,990	1,030	0,951	0,973	0,954	0,992	0,984	0,991	0,986
	c	0,782	0,856	0,944	1,054	1,052	1,134	1,046	1,096	0,992	1,044	1,017	0,983	1,000
4. Czwartki	a	18358	22071	22711	24447	25364	25018	25635	26747	23363	25398	24144	24923	24015
	b	1,015	1,059	1,004	1,009	1,019	0,971	0,995	1,014	0,959	1,030	0,998	1,073	1,011
	c	0,764	0,919	0,946	1,018	1,056	1,042	1,067	1,114	0,973	1,058	1,005	1,038	1,000
5. Piątki	a	18932	23459	25829	26814	27037	27751	29018	29242	27744	27603	27626	27114	26514
	b	1,047	1,126	1,142	1,107	1,086	1,077	1,126	1,109	1,139	1,120	1,141	1,167	1,116
	c	0,714	0,885	0,974	1,011	1,020	1,047	1,094	1,103	1,046	1,041	1,042	1,023	1,000
6. Soboty	a	17726	19933	20952	21163	25220	25418	24892	25979	24106	24005	24182	21731	22942
	b	0,980	0,957	0,927	0,874	1,013	0,986	0,966	0,985	0,990	0,974	0,999	0,936	0,966
	c	0,773	0,869	0,913	0,922	1,099	1,108	1,085	1,132	1,051	1,046	1,054	0,947	1,000
7. Niedziele	a	15088	18359	21087	21294	25238	27087	26033	27067	24183	23802	23060	21144	22786
	b	0,834	0,881	0,933	0,879	1,014	1,051	1,010	1,026	0,993	0,966	0,953	0,910	0,959
	c	0,662	0,806	0,925	0,935	1,108	1,189	1,142	1,188	1,061	1,045	1,012	0,928	1,000
8. Dni robocze	a	19332	21508	23248	24806	25180	26105	25885	26559	24439	24945	24315	24250	24214
	b	1,069	1,032	1,028	1,024	1,012	1,013	1,005	1,007	1,003	1,012	1,005	1,044	1,020
	c	0,798	0,888	0,960	1,024	1,040	1,078	1,069	1,097	1,009	1,030	1,004	1,001	1,000
9. Święta	a	10785	-	-	25845	22044	21918	-	24688	-	-	23983	18817	21154
	b	0,596	-	-	1,067	0,886	0,850	-	0,936	-	-	0,991	0,810	0,891
	c	0,510	-	-	1,222	1,042	1,036	-	1,167	-	-	1,134	0,890	1,000
10. Niedziele i święta	a	12218	18359	21087	24327	23109	24502	26033	25878	24183	23802	23675	19592	22231
	b	0,676	0,881	0,933	1,005	0,928	0,951	1,010	0,981	0,993	0,966	0,978	0,844	0,936
	c	0,550	0,826	0,949	1,094	1,039	1,102	1,171	1,164	1,088	1,071	1,065	0,881	1,000
11. Wszystkie dni	a	18087	20833	22611	24218	24890	25778	25764	26378	24355	24647	24204	23225	23749
	b	1,000	1,000	1,000	1,000	1,000	1,000	1,000	1,000	1,000	1,000	1,000	1,000	1,000
	c	0,762	0,877	0,952	1,020	1,048	1,085	1,085	1,111	1,026	1,038	1,019	0,978	1,000

Legenda:  
a = średni dobowy ruch danego dnia (dni) tygodnia  
b =  $\frac{\text{średni dobowy ruch danego dnia (dni) tygodnia w miesiącu}}{\text{średni dobowy ruch we wszystkie dni miesiąca}}$   
c =  $\frac{\text{średni dobowy ruch danego dnia (dni) tygodnia w miesiącu}}{\text{średni dobowy ruch danego dnia (dni) tygodnia w roku}}$

**Sezonowe i tygodniowe wahania ruchu dobowego pojazdów ogółem w latach**



Generalna Dyrekcja  
Dróg Krajowych i Autostrad

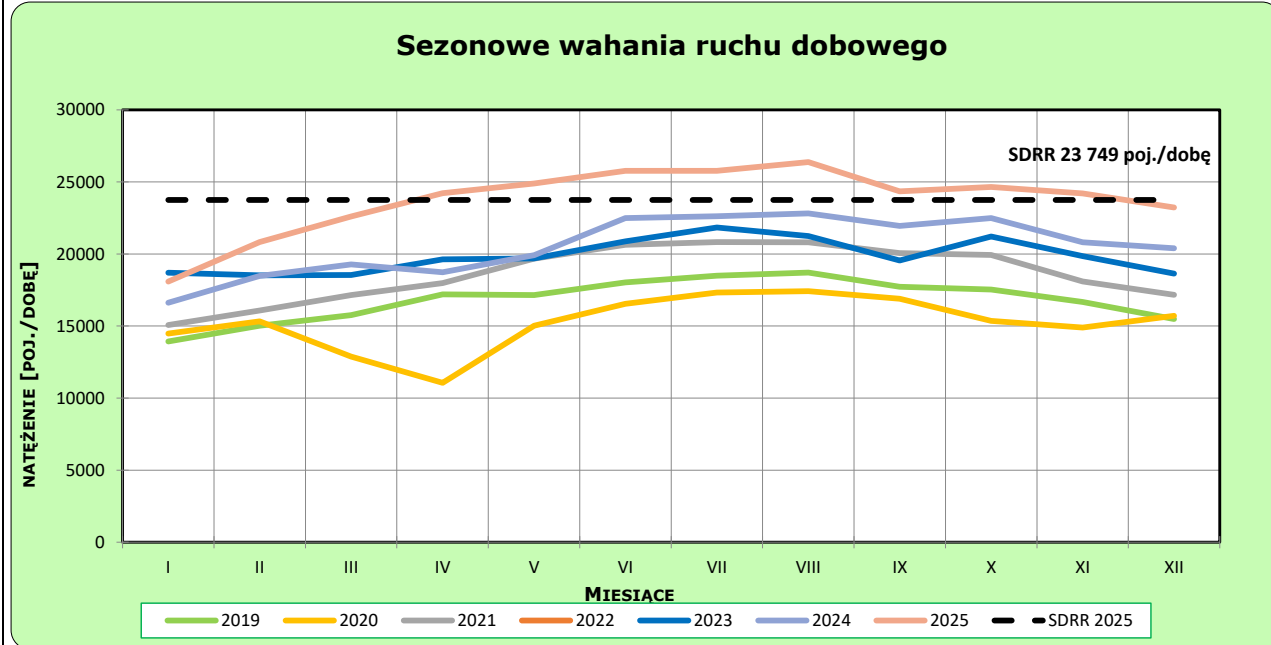
Stacja nr 14622

Miejscowość: Stara Niedziałka  
Odcinek: Mińsk Maz. - Kałuszyn  
Typ stacji: e-TOLL

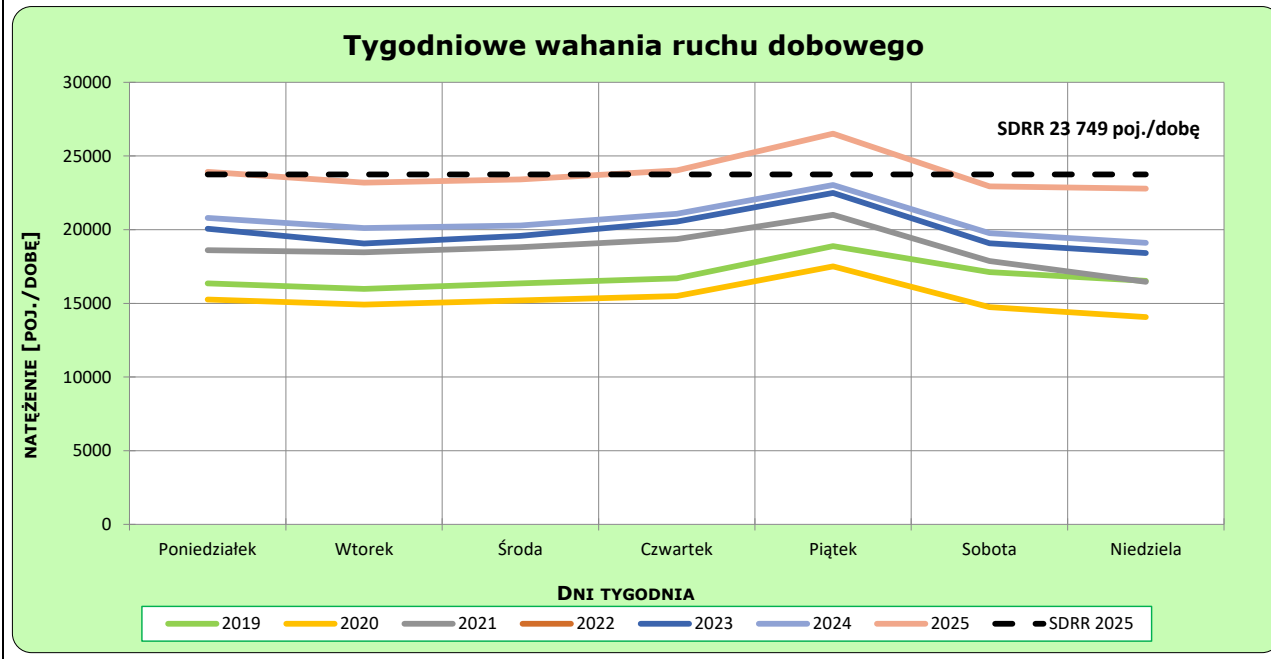
Rok: 2025  
Numer drogi: A2a  
Oddział: Warszawa

**Ruch ogółem**

R03\_02-1\_14622\_2025



R03\_02-2\_14622\_2025



**Dobowe wahania ruchu pojazdów ogółem**



Generalna Dyrekcja  
Dróg Krajowych i Autostrad

Stacja nr 14622

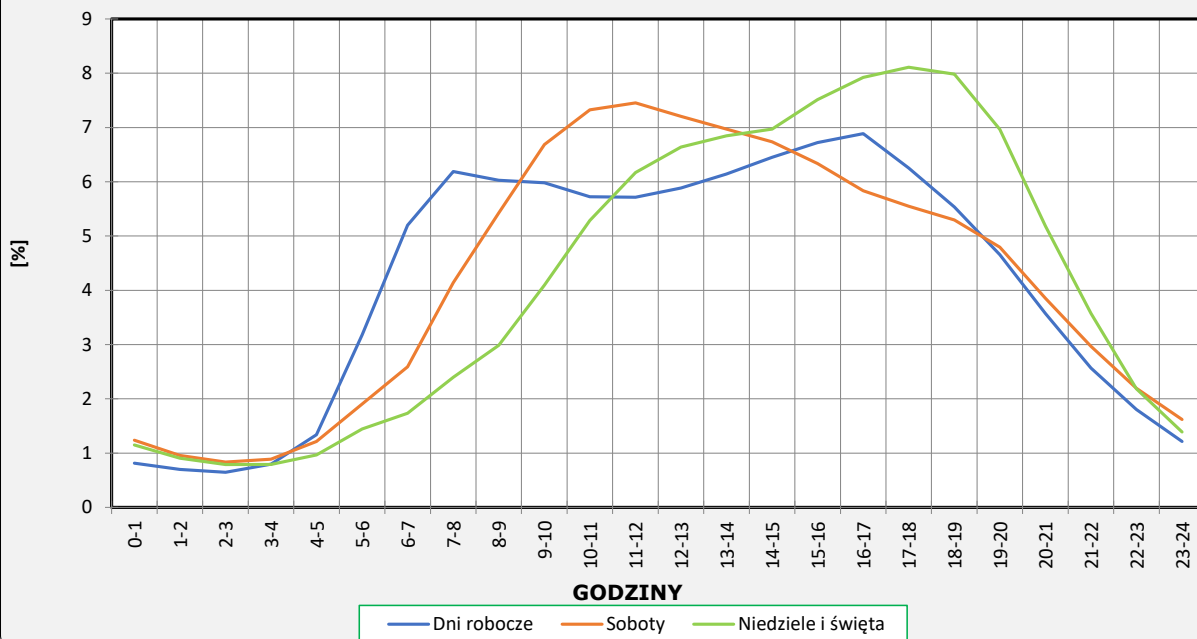
**Miejscowość:** Stara Niedziałka  
**Odcinek:** Mińsk Maz. - Kałuszyn  
**Typ stacji:** e-TOLL

**Rok:** 2025  
**Numer drogi:** A2a  
**Oddział:** Warszawa

**Ruch ogółem**

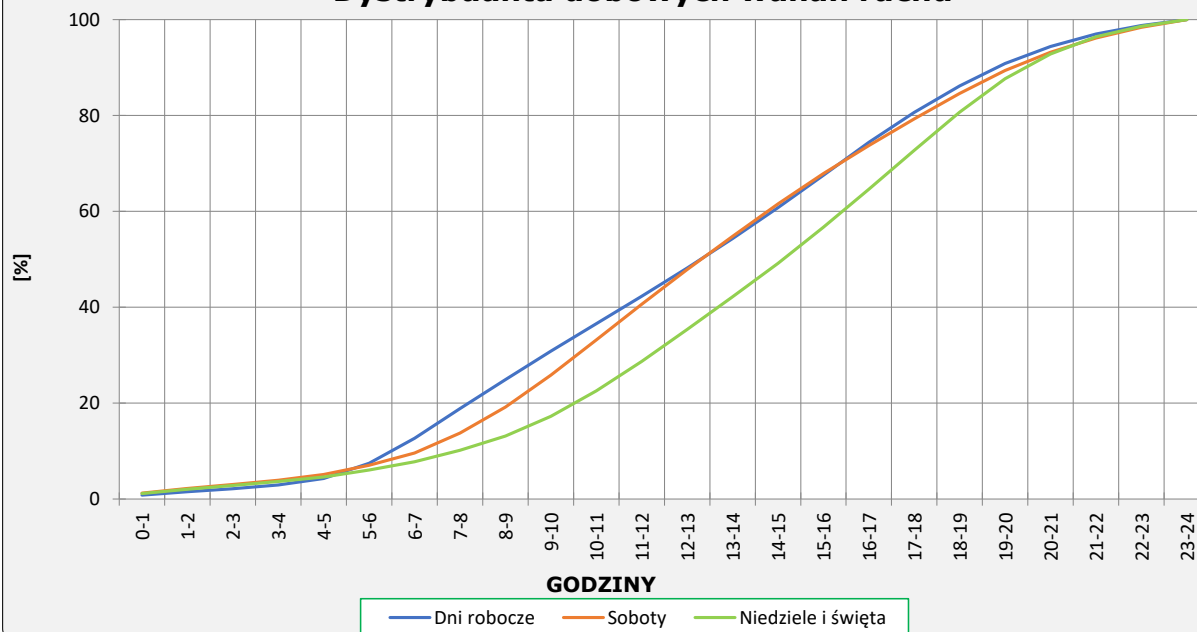
R03\_03-1\_14622\_2025

**Dobowe wahania ruchu**



R03\_03-2\_14622\_2025

**Dystrybuanta dobowych wahań ruchu**



**Uśrednione dobowe rozkłady ruchu dla wybranych dni tygodnia, dla pojazdów lekkich i ciężkich**



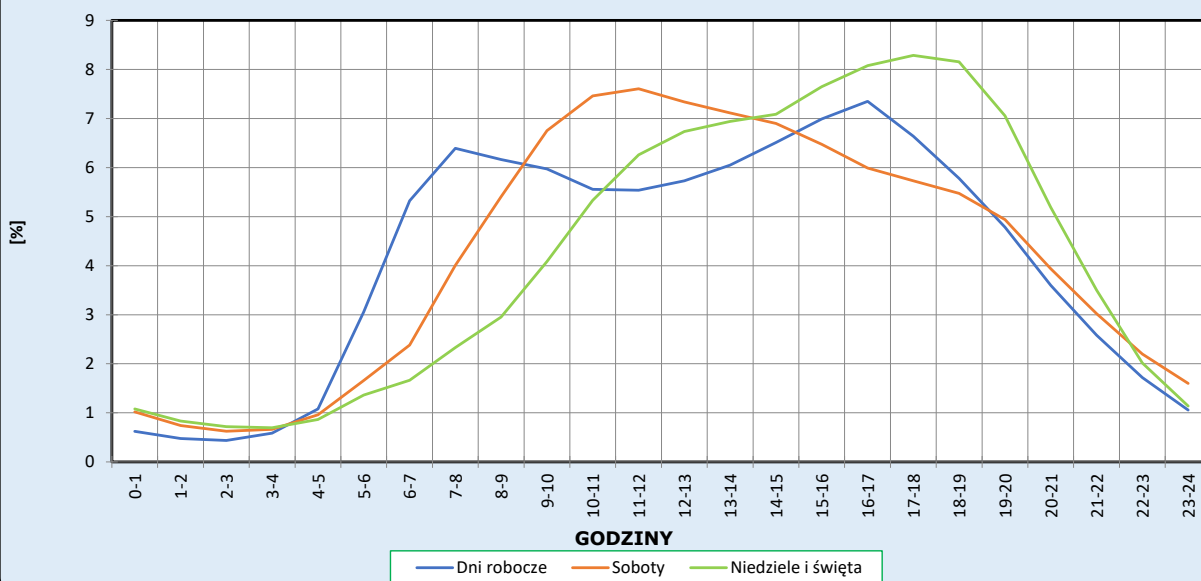
Stacja nr 14622

**Miejscowość:** Stara Niedziałka  
**Odcinek:** Mińsk Maz. - Kałuszyn  
**Typ stacji:** e-TOLL

**Rok:** 2025  
**Numer drogi:** A2a  
**Oddział:** Warszawa

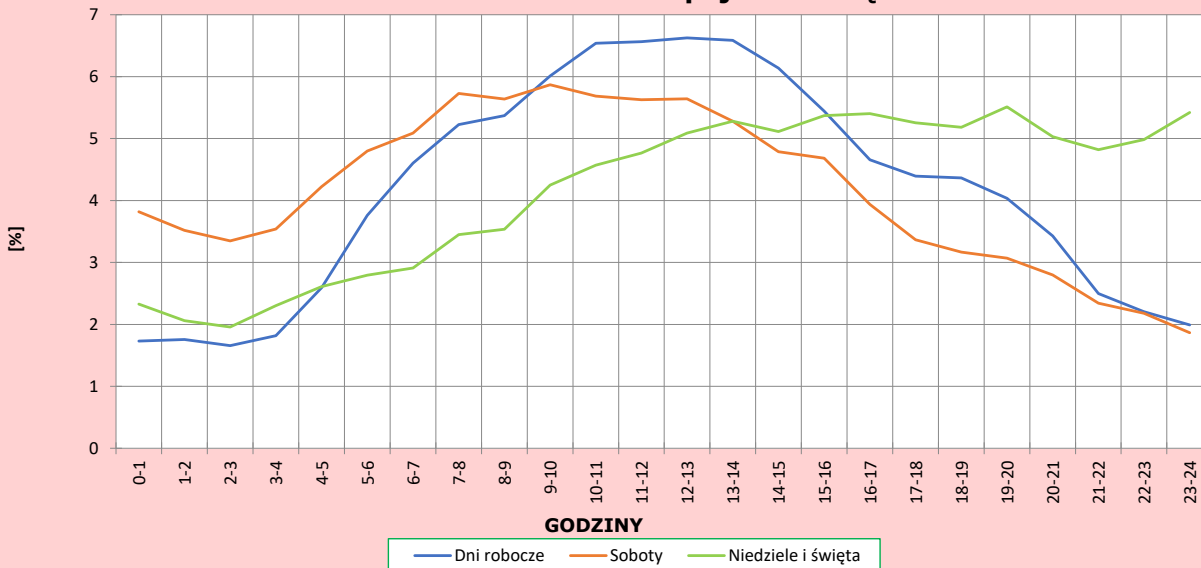
R03\_04-1\_14622\_2025

**Dobowe wahania ruchu pojazdów lekkich**



R03\_04-2\_14622\_2025

**Dobowe wahania ruchu pojazdów ciężkich**



**Analiza ruchu pojazdów ogółem w poszczególnych dniach tygodnia dla każdego miesiąca, w podziale na kierunki ruchu**



Generalna Dyrekcja  
Dróg Krajowych i Autostrad

**Stacja nr 14622**

**Miejscowość:**  
**Odcinek:**  
**Typ stacji:**  
**Miesiąc:**

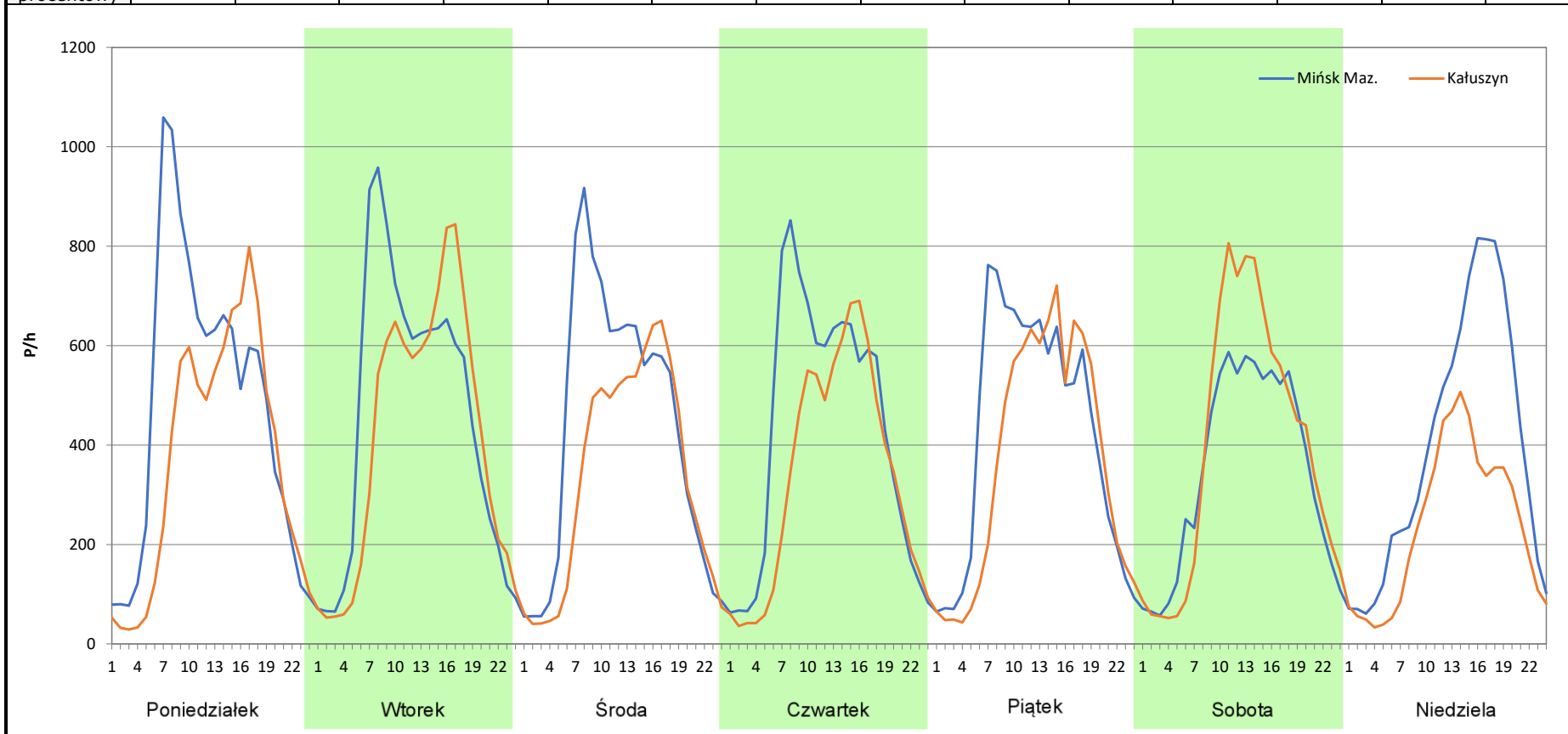
Stara Niedziałka  
Mińsk Maz. - Kałuszyn  
e-TOLL  
Styczeń

**Rok:**  
**Numer drogi:**  
**Oddział:**

2025  
A2a  
Warszawa

R03\_07-1\_14622\_2025

Dzień tygodnia	Poniedziałek		Wtorek		Środa		Czwartek		Piątek		Sobota		Niedziela	
Kierunek	Mińsk Maz.	Kałuszyn	Mińsk Maz.	Kałuszyn	Mińsk Maz.	Kałuszyn	Mińsk Maz.	Kałuszyn	Mińsk Maz.	Kałuszyn	Mińsk Maz.	Kałuszyn	Mińsk Maz.	Kałuszyn
SDR	11405	8873	10941	9853	10321	7989	10301	8058	10136	8795	8331	9399	9426	5668
Razem	20278		20794		18310		18359		18931		17730		15094	
Podział procentowy	56,24%	43,76%	52,62%	47,38%	56,37%	43,63%	56,11%	43,89%	53,54%	46,46%	46,99%	53,01%	62,45%	37,55%



**Analiza ruchu pojazdów ogółem w poszczególnych dniach tygodnia dla każdego miesiąca, w podziale na kierunki ruchu**



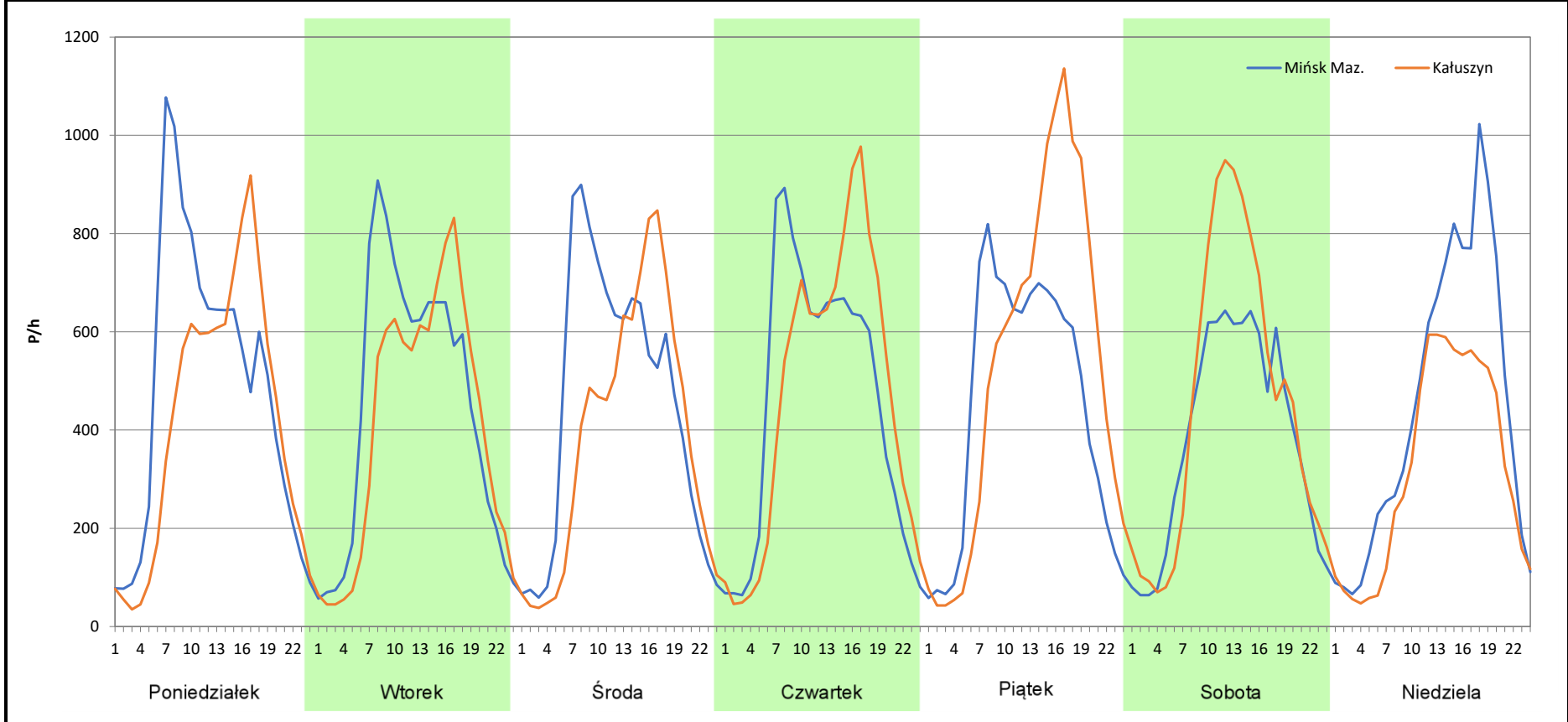
**Stacja nr 14622**

**Miejscowość:** Stara Niedziałka  
**Odcinek:** Mińsk Maz. - Kałuszyn  
**Typ stacji:** e-TOLL  
**Miesiąc:** Luty

**Rok:** 2025  
**Numer drogi:** A2a  
**Oddział:** Warszawa

*R03\_07-2\_14622\_2025*

Dzień tygodnia	Poniedziałek		Wtorek		Środa		Czwartek		Piątek		Sobota		Niedziela	
Kierunek	Mińsk Maz.	Kałuszyn	Mińsk Maz.	Kałuszyn	Mińsk Maz.	Kałuszyn	Mińsk Maz.	Kałuszyn	Mińsk Maz.	Kałuszyn	Mińsk Maz.	Kałuszyn	Mińsk Maz.	Kałuszyn
SDR	11578	9999	10683	9721	10784	9261	10893	11180	10774	12688	9163	10775	10676	7687
Razem	21577		20404		20045		22073		23462		19938		18363	
Podział procentowy	53,66%	46,34%	52,36%	47,64%	53,80%	46,20%	49,35%	50,65%	45,92%	54,08%	45,96%	54,04%	58,14%	41,86%



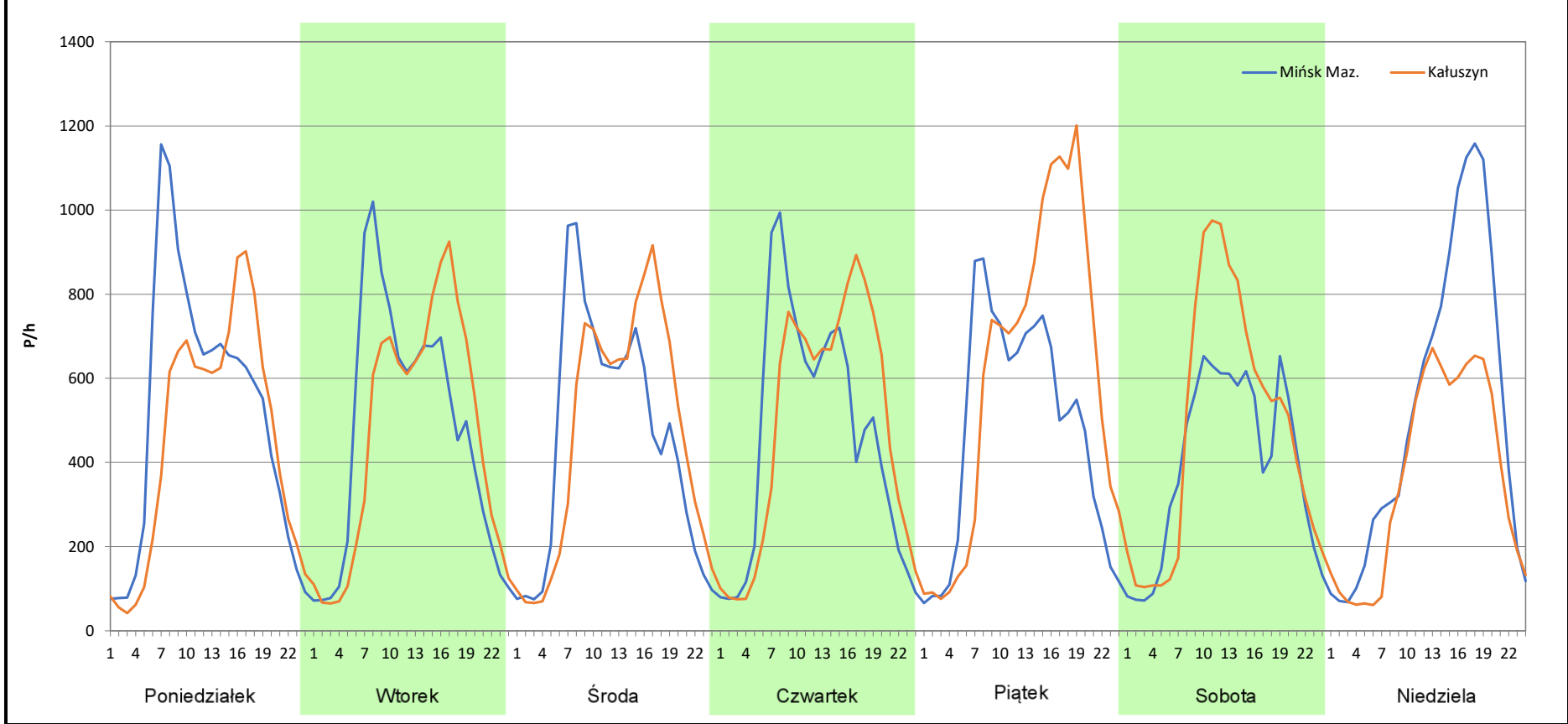
**Analiza ruchu pojazdów ogółem w poszczególnych dniach tygodnia dla każdego miesiąca, w podziale na kierunki ruchu**

 **Generalna Dyrekcja Dróg Krajowych i Autostrad**

**Stacja nr 14622**

<b>Miejscowość:</b> Stara Niedziałka	<b>Rok:</b> 2025
<b>Odcinek:</b> Mińsk Maz. - Kałuszyn	<b>Numer drogi:</b> A2a
<b>Typ stacji:</b> e-TOLL	<b>Oddział:</b> Warszawa
<b>Miesiąc:</b> Marzec	<i>R03_07-3_14622_2025</i>

Dzień tygodnia	Poniedziałek		Wtorek		Środa		Czwartek		Piątek		Sobota		Niedziela	
	Mińsk Maz.	Kałuszyn	Mińsk Maz.	Kałuszyn	Mińsk Maz.	Kałuszyn	Mińsk Maz.	Kałuszyn	Mińsk Maz.	Kałuszyn	Mińsk Maz.	Kałuszyn	Mińsk Maz.	Kałuszyn
SDR	12339	10826	11312	11117	10932	11185	11085	11631	11381	14454	9476	11477	12359	8726
Razem	23165		22429		22117		22716		25835		20953		21085	
Podział procentowy	53,27%	46,73%	50,43%	49,57%	49,43%	50,57%	48,80%	51,20%	44,05%	55,95%	45,23%	54,77%	58,62%	41,38%



**Analiza ruchu pojazdów ogółem w poszczególnych dniach tygodnia dla każdego miesiąca, w podziale na kierunki ruchu**



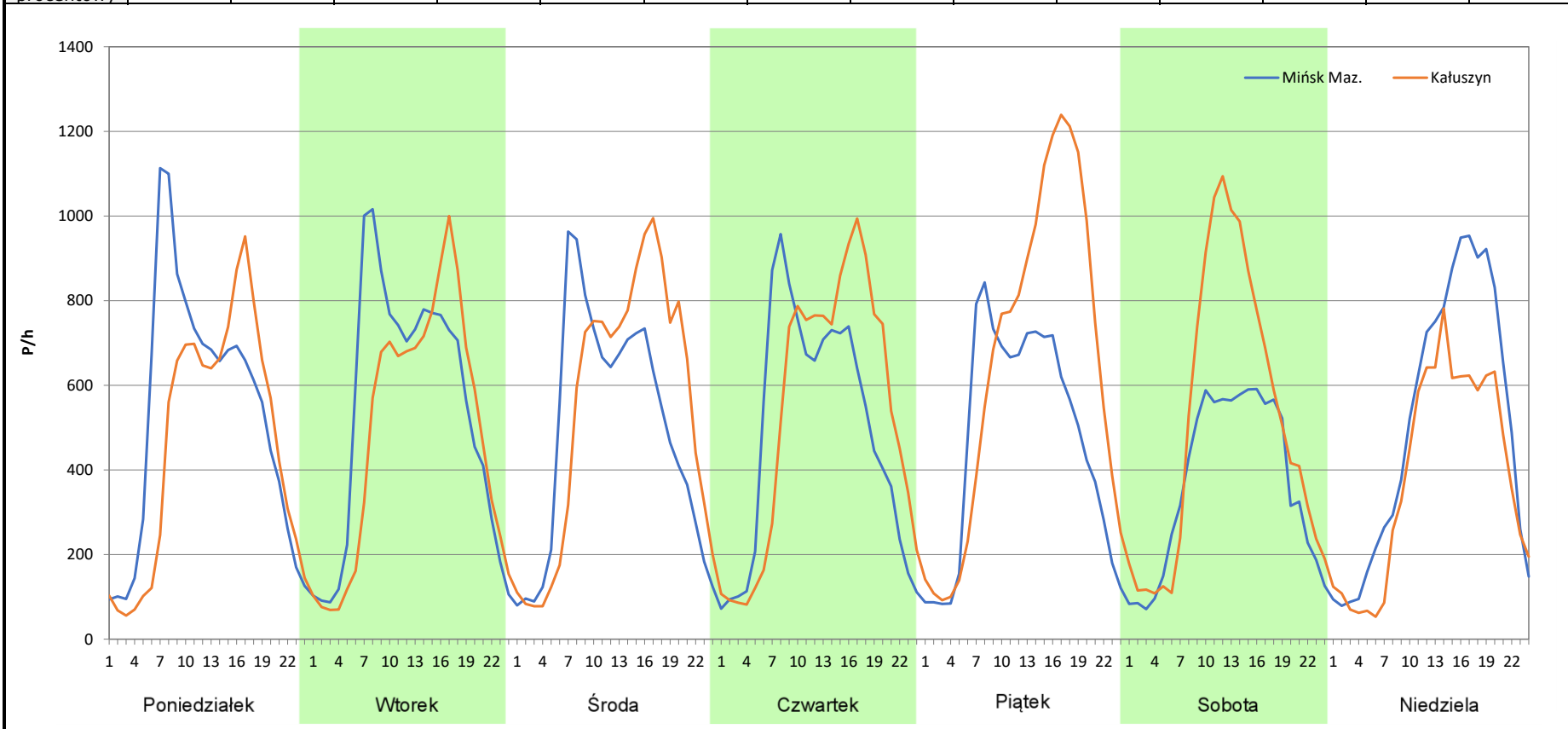
**Stacja nr 14622**

**Miejscowość:** Stara Niedziałka  
**Odcinek:** Mińsk Maz. - Kałuszyn  
**Typ stacji:** e-TOLL  
**Miesiąc:** Kwiecień

**Rok:** 2025  
**Numer drogi:** A2a  
**Oddział:** Warszawa

*R03\_07-4\_14622\_2025*

Dzień tygodnia	Poniedziałek		Wtorek		Środa		Czwartek		Piątek		Sobota		Niedziela	
	Mińsk Maz.	Kałuszyn	Mińsk Maz.	Kałuszyn	Mińsk Maz.	Kałuszyn	Mińsk Maz.	Kałuszyn	Mińsk Maz.	Kałuszyn	Mińsk Maz.	Kałuszyn	Mińsk Maz.	Kałuszyn
SDR	12620	11030	12815	11628	11764	12917	11709	12743	11320	15499	8861	12308	12053	9238
Razem	23650		24443		24681		24452		26819		21169		21291	
Podział procentowy	53,36%	46,64%	52,43%	47,57%	47,66%	52,34%	47,89%	52,11%	42,21%	57,79%	41,86%	58,14%	56,61%	43,39%



**Analiza ruchu pojazdów ogółem w poszczególnych dniach tygodnia dla każdego miesiąca, w podziale na kierunki ruchu**



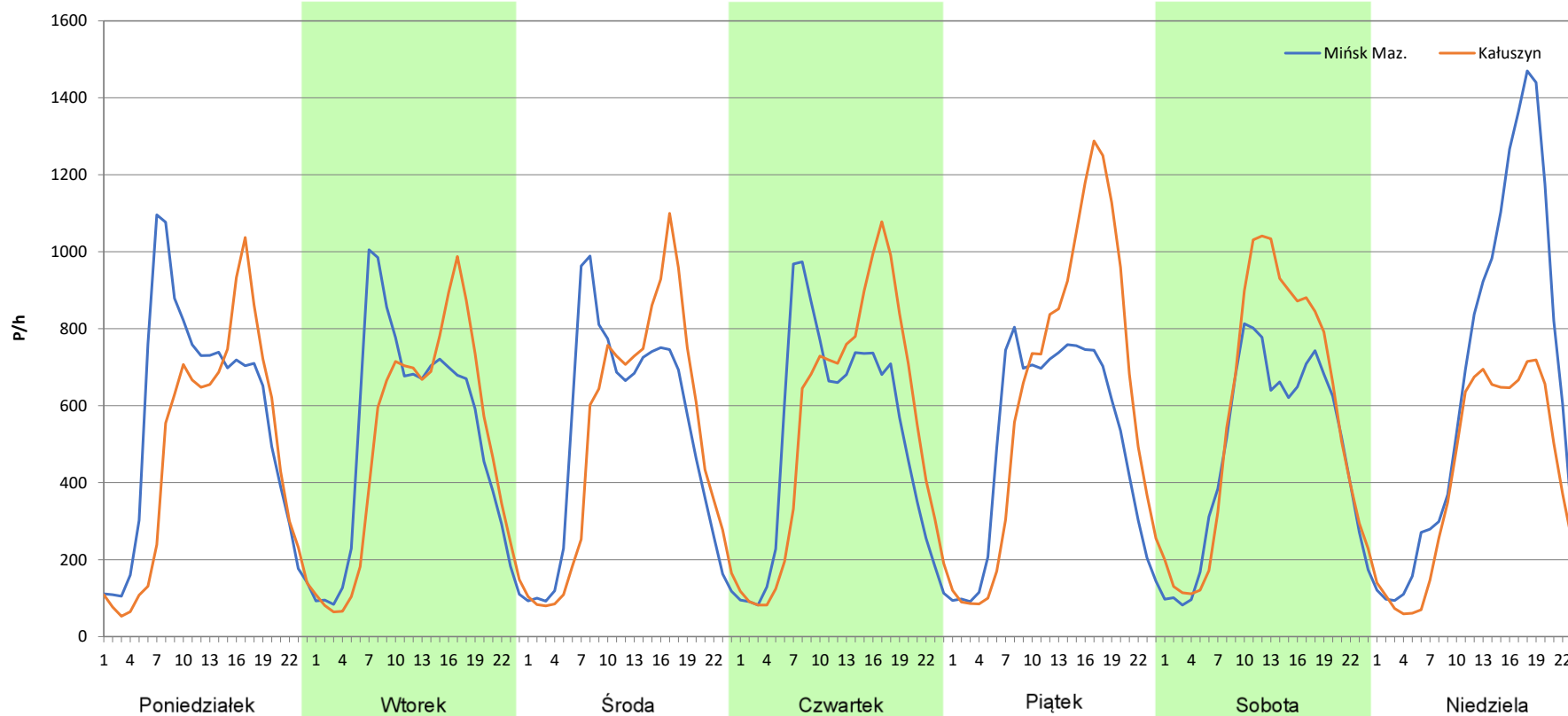
**Stacja nr 14622**

**Miejscowość:** Stara Niedziałka  
**Odcinek:** Mińsk Maz. - Kałuszyn  
**Typ stacji:** e-TOLL  
**Miesiąc:** Maj

**Rok:** 2025  
**Numer drogi:** A2a  
**Oddział:** Warszawa

*R03\_07-5\_14622\_2025*

Dzień tygodnia	Poniedziałek		Wtorek		Środa		Czwartek		Piątek		Sobota		Niedziela	
Kierunek	Mińsk Maz.	Kałuszyn	Mińsk Maz.	Kałuszyn	Mińsk Maz.	Kałuszyn	Mińsk Maz.	Kałuszyn	Mińsk Maz.	Kałuszyn	Mińsk Maz.	Kałuszyn	Mińsk Maz.	Kałuszyn
SDR	13360	11353	12380	11780	12400	12252	12354	13014	12130	14909	11520	13708	15491	9753
Razem	24713		24160		24652		25368		27039		25228		25244	
Podział procentowy	54,06%	45,94%	51,24%	48,76%	50,30%	49,70%	48,70%	51,30%	44,86%	55,14%	45,66%	54,34%	61,37%	38,63%



**Analiza ruchu pojazdów ogółem w poszczególnych dniach tygodnia dla każdego miesiąca, w podziale na kierunki ruchu**



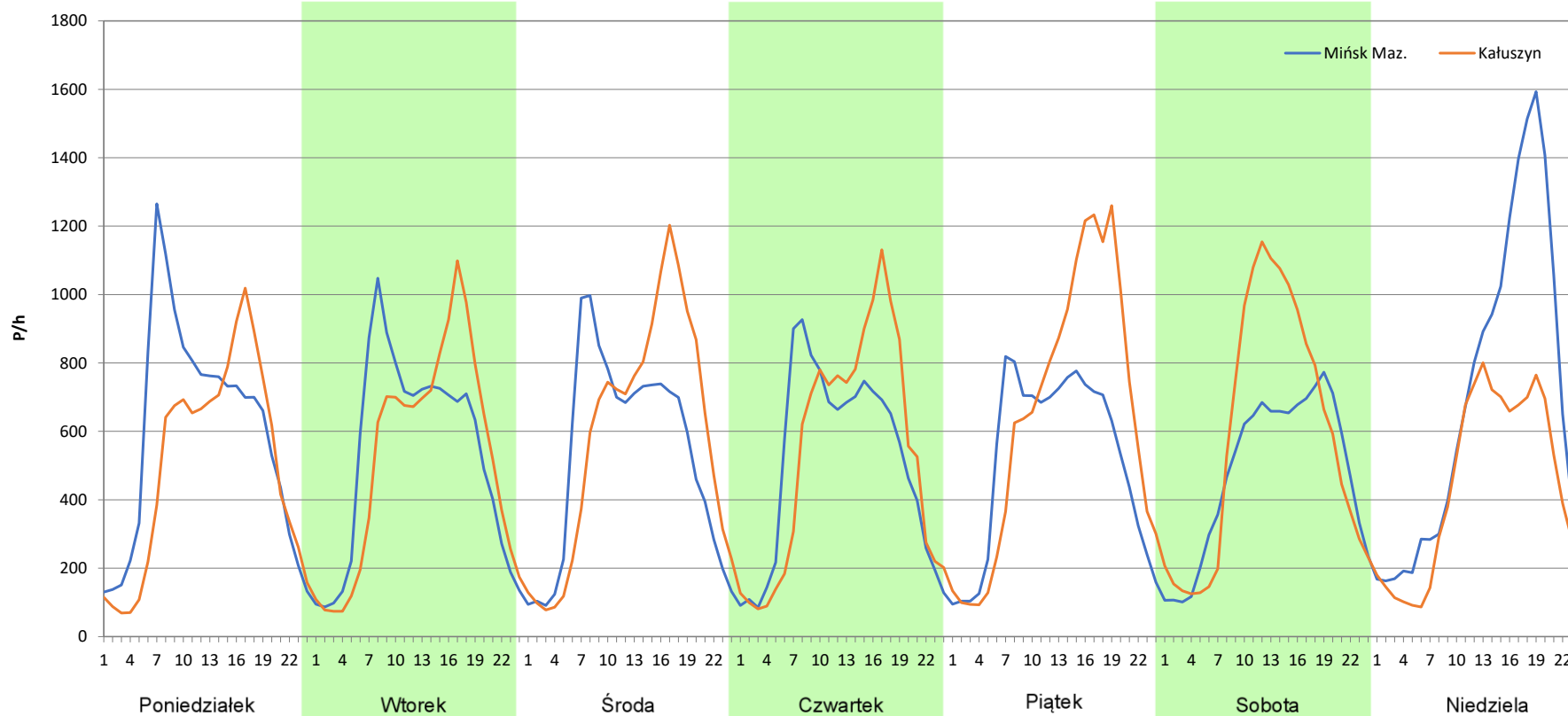
**Stacja nr 14622**

**Miejscowość:** Stara Niedziałka  
**Odcinek:** Mińsk Maz. - Kałuszyn  
**Typ stacji:** e-TOLL  
**Miesiąc:** Czerwiec

**Rok:** 2025  
**Numer drogi:** A2a  
**Oddział:** Warszawa

*R03\_07-6\_14622\_2025*

Dzień tygodnia	Poniedziałek		Wtorek		Środa		Czwartek		Piątek		Sobota		Niedziela	
Kierunek	Mińsk Maz.	Kałuszyn	Mińsk Maz.	Kałuszyn	Mińsk Maz.	Kałuszyn	Mińsk Maz.	Kałuszyn	Mińsk Maz.	Kałuszyn	Mińsk Maz.	Kałuszyn	Mińsk Maz.	Kałuszyn
SDR	14215	11946	12665	12386	12667	13890	12209	12808	12380	15375	11444	13974	16491	10594
Razem	26161		25051		26557		25017		27755		25418		27085	
Podział procentowy	54,34%	45,66%	50,56%	49,44%	47,70%	52,30%	48,80%	51,20%	44,60%	55,40%	45,02%	54,98%	60,89%	39,11%



**Analiza ruchu pojazdów ogółem w poszczególnych dniach tygodnia dla każdego miesiąca, w podziale na kierunki ruchu**



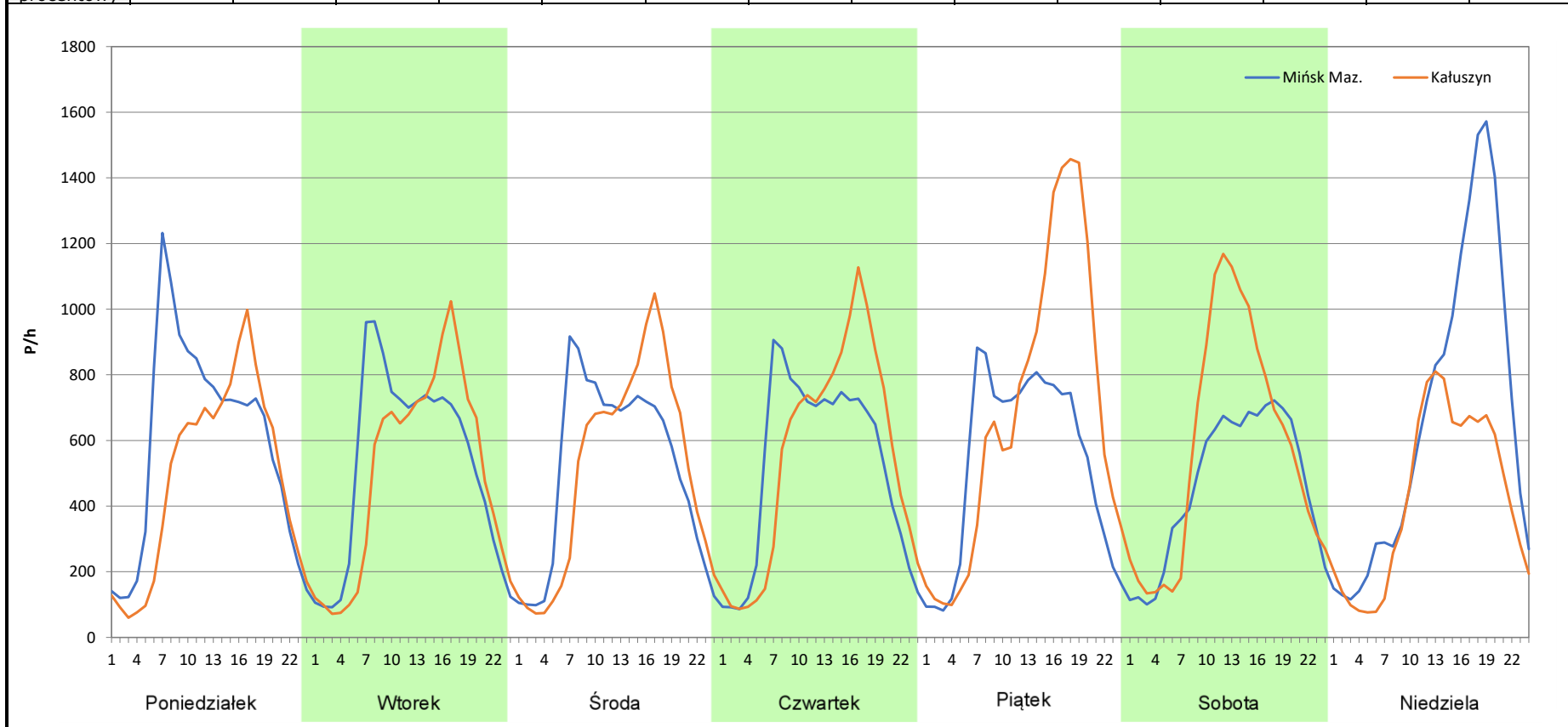
**Stacja nr 14622**

**Miejscowość:** Stara Niedziałka  
**Odcinek:** Mińsk Maz. - Kałuszyn  
**Typ stacji:** e-TOLL  
**Miesiąc:** Lipiec

**Rok:** 2025  
**Numer drogi:** A2a  
**Oddział:** Warszawa

*R03\_07-7\_14622\_2025*

Dzień tygodnia	Poniedziałek		Wtorek		Środa		Czwartek		Piątek		Sobota		Niedziela	
	Mińsk Maz.	Kałuszyn	Mińsk Maz.	Kałuszyn	Mińsk Maz.	Kałuszyn	Mińsk Maz.	Kałuszyn	Mińsk Maz.	Kałuszyn	Mińsk Maz.	Kałuszyn	Mińsk Maz.	Kałuszyn
SDR	14178	11607	12588	11908	12336	12166	12511	13123	12728	16296	11132	13766	15867	10172
Razem	25785		24496		24502		25634		29024		24898		26039	
Podział procentowy	54,99%	45,01%	51,39%	48,61%	50,35%	49,65%	48,81%	51,19%	43,85%	56,15%	44,71%	55,29%	60,94%	39,06%



**Analiza ruchu pojazdów ogółem w poszczególnych dniach tygodnia dla każdego miesiąca, w podziale na kierunki ruchu**



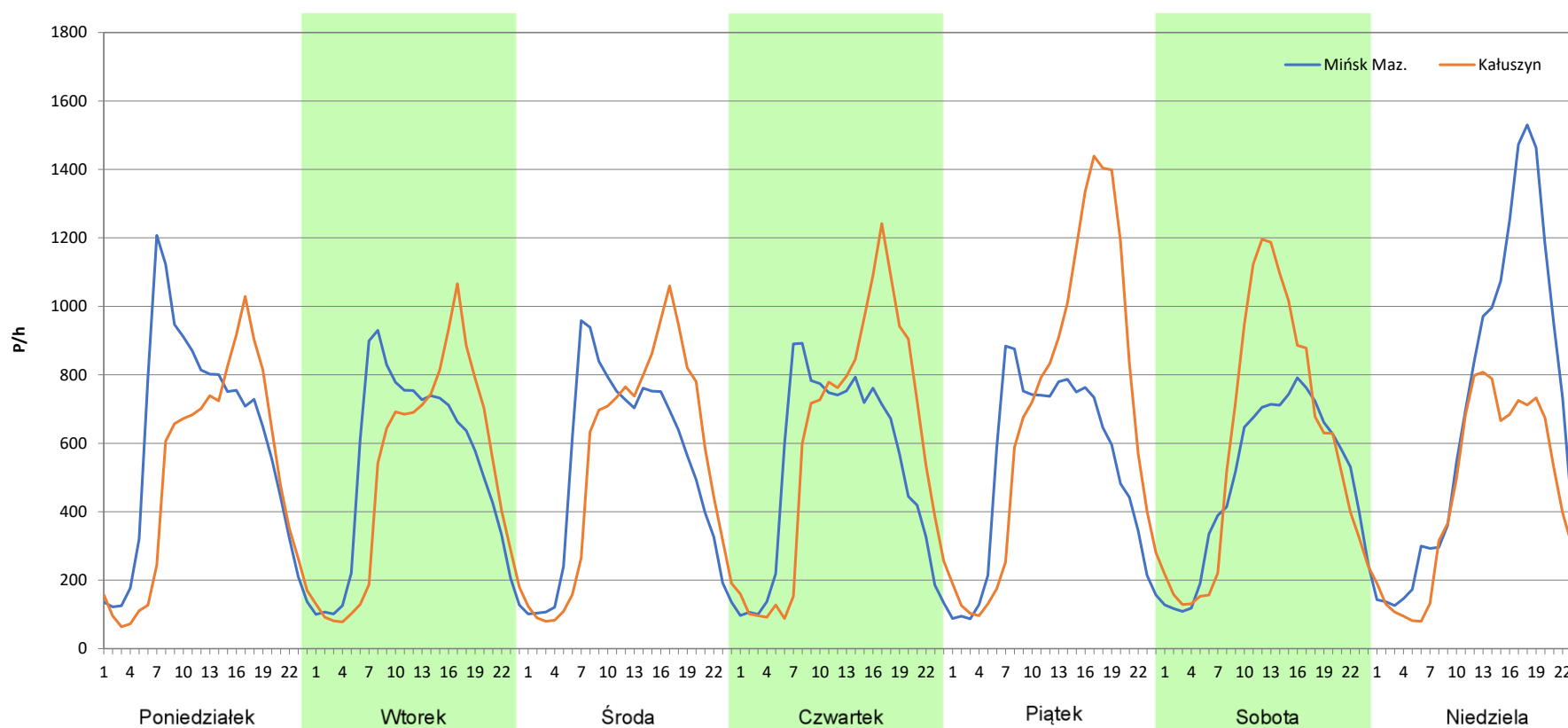
**Stacja nr 14622**

**Miejscowość:** Stara Niedziałka  
**Odcinek:** Mińsk Maz. - Kałuszyn  
**Typ stacji:** e-TOLL  
**Miesiąc:** Sierpień

**Rok:** 2025  
**Numer drogi:** A2a  
**Oddział:** Warszawa

*R03\_07-8\_14622\_2025*

Dzień tygodnia	Poniedziałek		Wtorek		Środa		Czwartek		Piątek		Sobota		Niedziela	
	Mińsk Maz.	Kałuszyn	Mińsk Maz.	Kałuszyn	Mińsk Maz.	Kałuszyn	Mińsk Maz.	Kałuszyn	Mińsk Maz.	Kałuszyn	Mińsk Maz.	Kałuszyn	Mińsk Maz.	Kałuszyn
SDR	14405	12044	12589	12123	12711	12951	12576	14177	12626	16626	11835	14146	16329	10740
Razem	26449		24712		25662		26753		29252		25981		27069	
Podział procentowy	54,46%	45,54%	50,94%	49,06%	49,53%	50,47%	47,01%	52,99%	43,16%	56,84%	45,55%	54,45%	60,32%	39,68%



**Analiza ruchu pojazdów ogółem w poszczególnych dniach tygodnia dla każdego miesiąca, w podziale na kierunki ruchu**



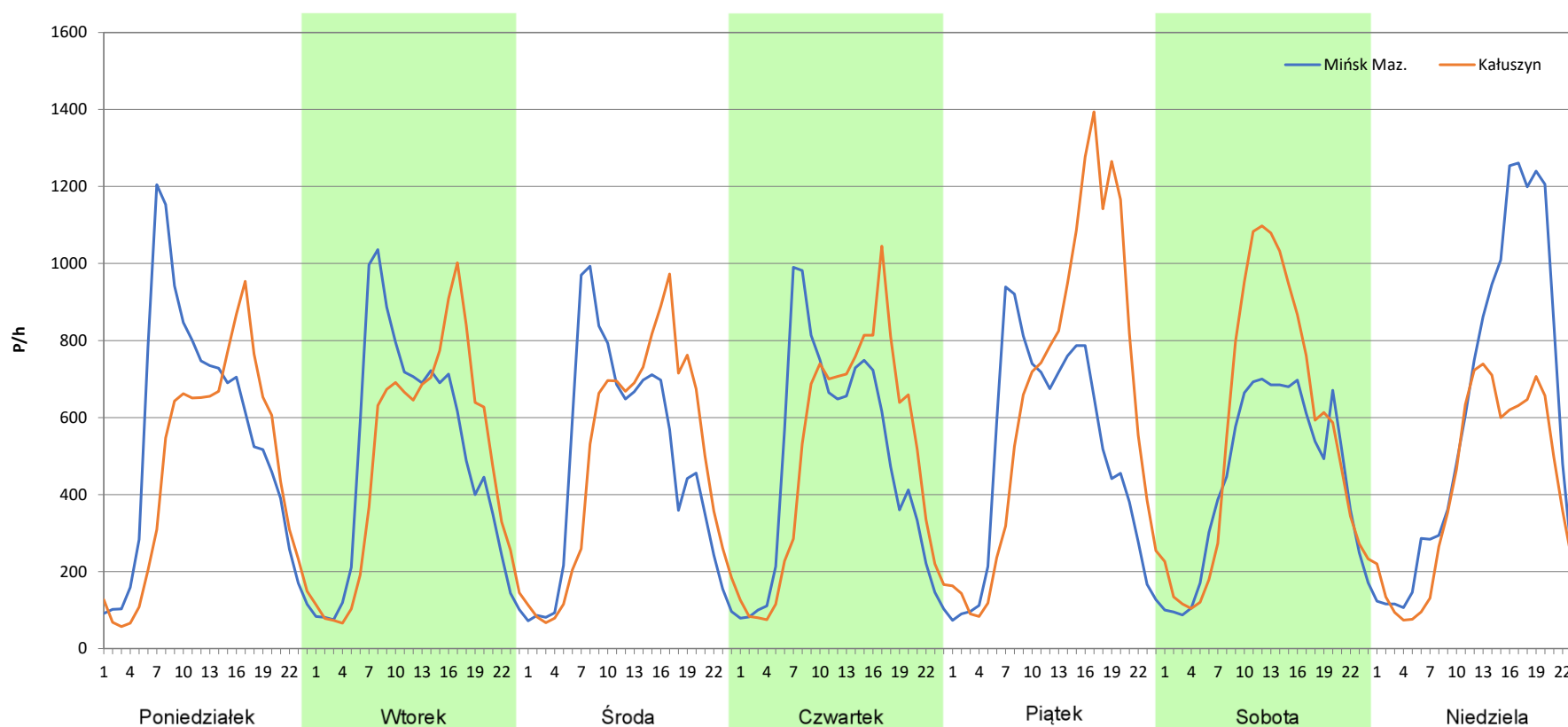
**Stacja nr 14622**

**Miejscowość:** Stara Niedziałka  
**Odcinek:** Mińsk Maz. - Kałuszyn  
**Typ stacji:** e-TOLL  
**Miesiąc:** Wrzesień

**Rok:** 2025  
**Numer drogi:** A2a  
**Oddział:** Warszawa

*R03\_07-9\_14622\_2025*

Dzień tygodnia	Poniedziałek		Wtorek		Środa		Czwartek		Piątek		Sobota		Niedziela	
	Mińsk Maz.	Kałuszyn	Mińsk Maz.	Kałuszyn	Mińsk Maz.	Kałuszyn	Mińsk Maz.	Kałuszyn	Mińsk Maz.	Kałuszyn	Mińsk Maz.	Kałuszyn	Mińsk Maz.	Kałuszyn
SDR	13121	11157	11897	11682	11512	11725	11522	11848	12050	15696	10684	13426	14355	9831
Razem	24278		23579		23237		23370		27746		24110		24186	
Podział procentowy	54,04%	45,96%	50,46%	49,54%	49,54%	50,46%	49,30%	50,70%	43,43%	56,57%	44,31%	55,69%	59,35%	40,65%



**Analiza ruchu pojazdów ogółem w poszczególnych dniach tygodnia dla każdego miesiąca, w podziale na kierunki ruchu**



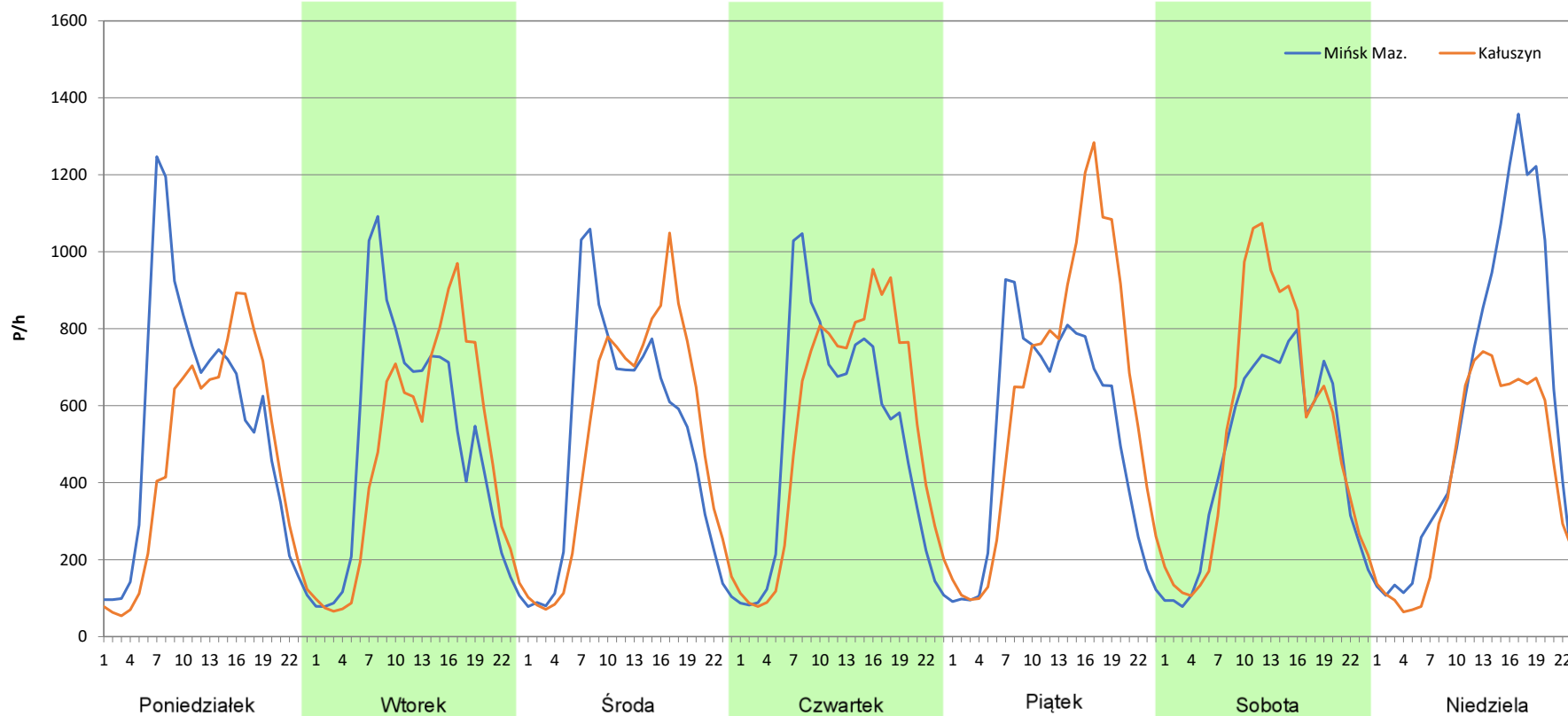
**Stacja nr 14622**

**Miejscowość:** Stara Niedziałka  
**Odcinek:** Mińsk Maz. - Kałuszyn  
**Typ stacji:** e-TOLL  
**Miesiąc:** Październik

**Rok:** 2025  
**Numer drogi:** A2a  
**Oddział:** Warszawa

*R03\_07-10\_14622\_2025*

Dzień tygodnia	Poniedziałek		Wtorek		Środa		Czwartek		Piątek		Sobota		Niedziela	
Kierunek	Mińsk Maz.	Kałuszyn	Mińsk Maz.	Kałuszyn	Mińsk Maz.	Kałuszyn	Mińsk Maz.	Kałuszyn	Mińsk Maz.	Kałuszyn	Mińsk Maz.	Kałuszyn	Mińsk Maz.	Kałuszyn
SDR	13002	11074	11934	11278	12174	12277	12313	13081	12548	15057	11257	12755	14033	9773
Razem	24076		23212		24451		25394		27605		24012		23806	
Podział procentowy	54,00%	46,00%	51,41%	48,59%	49,79%	50,21%	48,49%	51,51%	45,46%	54,54%	46,88%	53,12%	58,95%	41,05%



**Analiza ruchu pojazdów ogółem w poszczególnych dniach tygodnia dla każdego miesiąca, w podziale na kierunki ruchu**



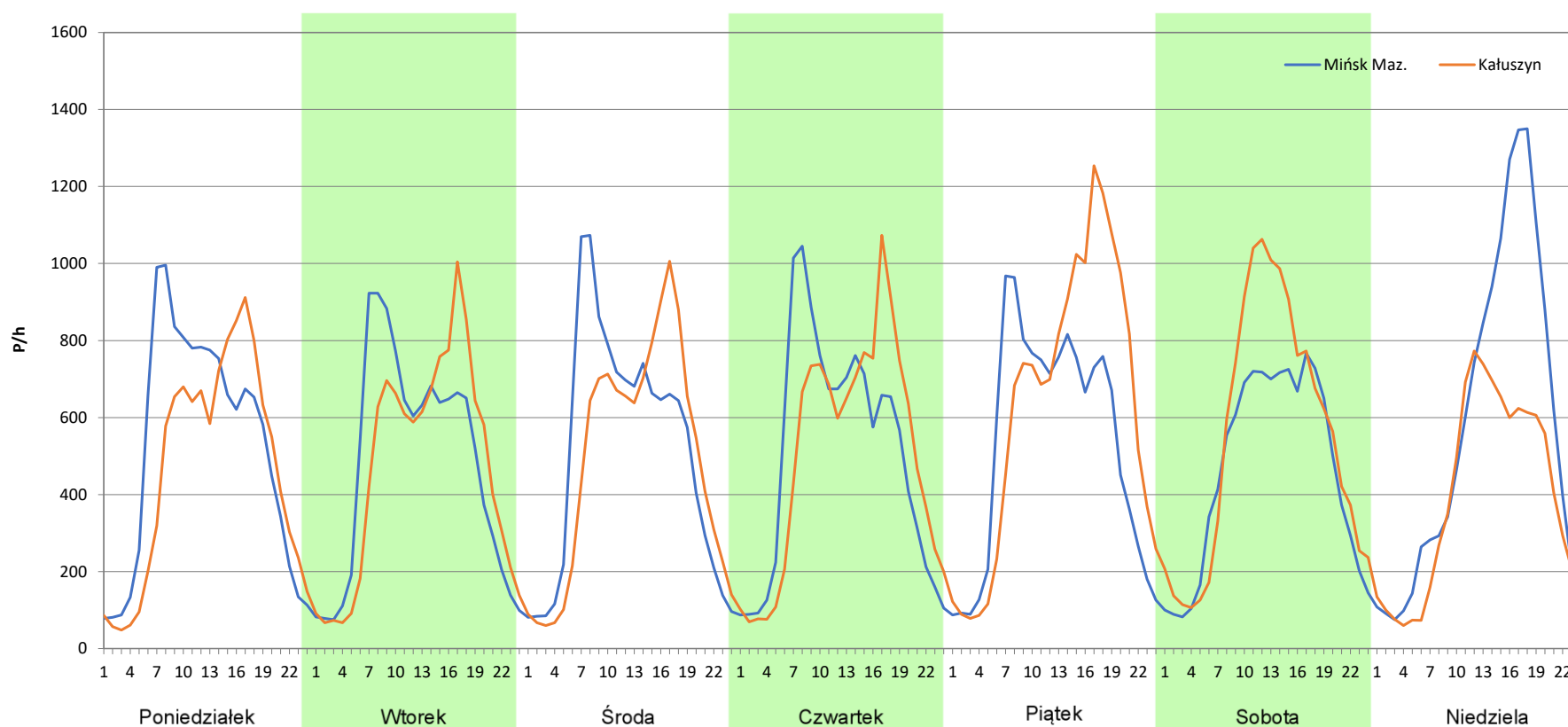
**Stacja nr 14622**

**Miejscowość:** Stara Niedziałka  
**Odcinek:** Mińsk Maz. - Kałuszyn  
**Typ stacji:** e-TOLL  
**Miesiąc:** Listopad

**Rok:** 2025  
**Numer drogi:** A2a  
**Oddział:** Warszawa

*R03\_07-11\_14622\_2025*

Dzień tygodnia	Poniedziałek		Wtorek		Środa		Czwartek		Piątek		Sobota		Niedziela	
	Mińsk Maz.	Kałuszyn	Mińsk Maz.	Kałuszyn	Mińsk Maz.	Kałuszyn	Mińsk Maz.	Kałuszyn	Mińsk Maz.	Kałuszyn	Mińsk Maz.	Kałuszyn	Mińsk Maz.	Kałuszyn
SDR	12453	11040	11376	11138	12190	11622	12121	12029	12708	14923	11055	13132	13668	9391
Razem	23493		22514		23812		24150		27631		24187		23059	
Podział procentowy	53,01%	46,99%	50,53%	49,47%	51,19%	48,81%	50,19%	49,81%	45,99%	54,01%	45,71%	54,29%	59,27%	40,73%



**Analiza ruchu pojazdów ogółem w poszczególnych dniach tygodnia dla każdego miesiąca, w podziale na kierunki ruchu**



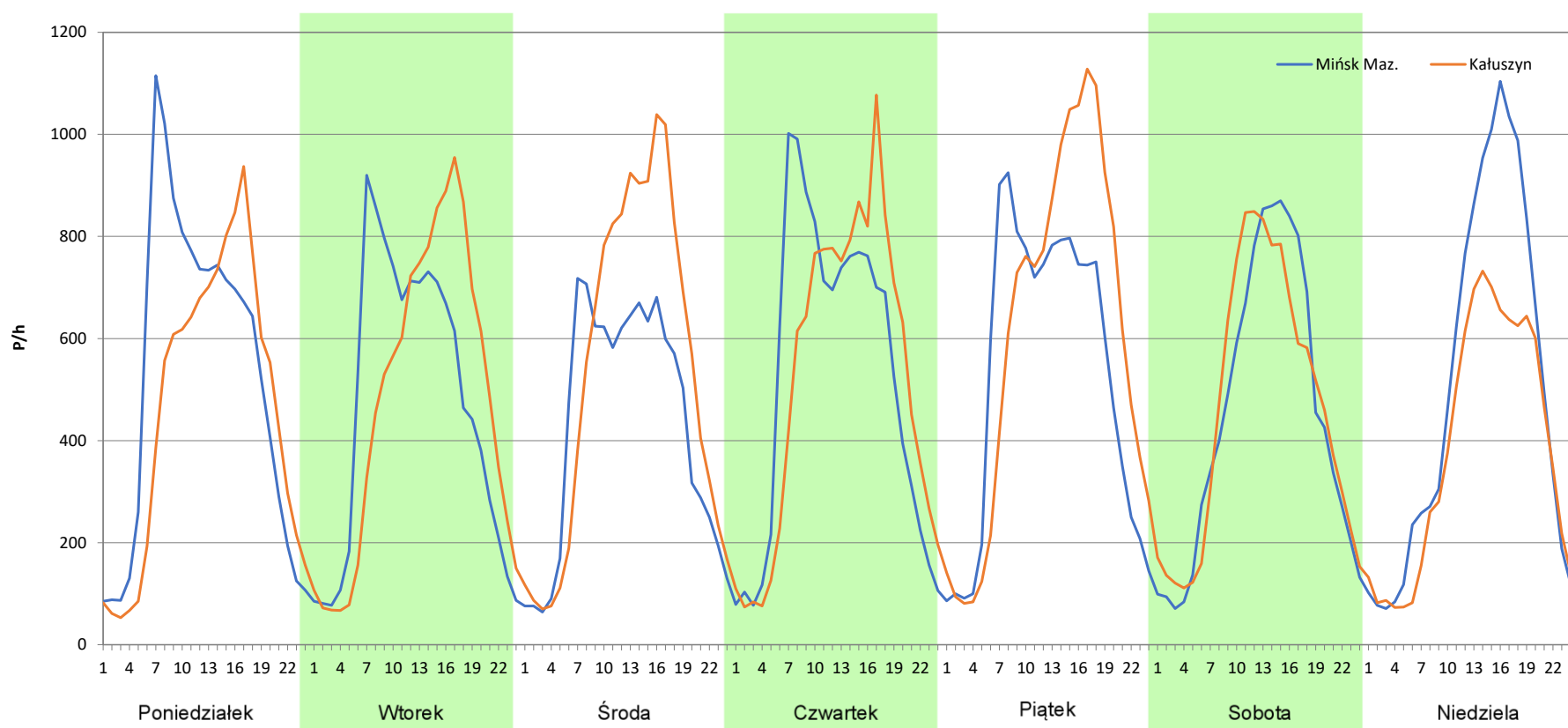
**Stacja nr 14622**

**Miejscowość:** Stara Niedziałka  
**Odcinek:** Mińsk Maz. - Kałuszyn  
**Typ stacji:** e-TOLL  
**Miesiąc:** Grudzień

**Rok:** 2025  
**Numer drogi:** A2a  
**Oddział:** Warszawa

*R03\_07-12\_14622\_2025*

Dzień tygodnia	Poniedziałek		Wtorek		Środa		Czwartek		Piątek		Sobota		Niedziela	
	Mińsk Maz.	Kałuszyn	Mińsk Maz.	Kałuszyn	Mińsk Maz.	Kałuszyn	Mińsk Maz.	Kałuszyn	Mińsk Maz.	Kałuszyn	Mińsk Maz.	Kałuszyn	Mińsk Maz.	Kałuszyn
SDR	12535	11069	11211	11383	10307	12712	12470	12455	12683	14432	10772	10966	11962	9185
Razem	23604		22594		23019		24925		27115		21738		21147	
Podział procentowy	53,11%	46,89%	49,62%	50,38%	44,78%	55,22%	50,03%	49,97%	46,77%	53,23%	49,55%	50,45%	56,57%	43,43%



**Analiza ruchu pojazdów ogółem w święta i dni okołoświąteczne, w podziale na kierunki ruchu**  
**NOWY ROK i Święto Trzech Króli**



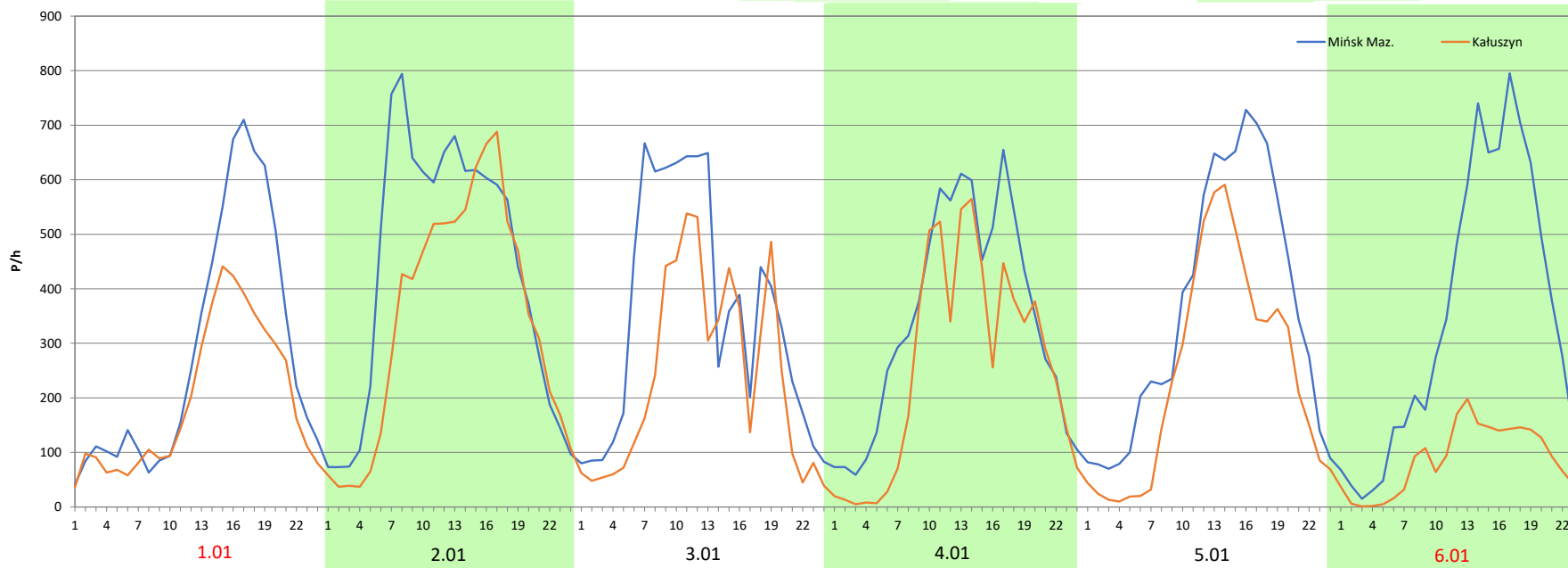
Stacja nr 14622

**Miejscowość:** Stara Niedziałka  
**Odcinek:** Mińsk Maz. - Kałuszyn  
**Typ stacji:** e-TOLL  
**Miesiąc:** Styczeń

**Rok:** 2025  
**Numer drogi:** A2a  
**Oddział:** Warszawa

R03\_08-1\_14622\_2025

Data Dzień tygodnia	1.01 Środa		2.01 Czwartek		3.01 Piątek		4.01 Sobota		5.01 Niedziela		6.01 Poniedziałek	
Kierunek	Mińsk Maz.	Kałuszyn	Mińsk Maz.	Kałuszyn	Mińsk Maz.	Kałuszyn	Mińsk Maz.	Kałuszyn	Mińsk Maz.	Kałuszyn	Mińsk Maz.	Kałuszyn
Dobowy ruch	6710	4653	10296	8185	10315	8200	10342	8238	10244	8227	9975	7932
Razem	11363		18481		18515		18580		18471		17907	
Podział procentowy	59,05%	40,95%	55,71%	44,29%	55,71%	44,29%	55,66%	44,34%	55,46%	44,54%	55,70%	44,30%
Udział SDRR	47,85%		77,82%		77,96%		78,23%		77,78%		75,40%	





**Analiza ruchu pojazdów ogółem w święta i dni okołoświąteczne, w podziale na kierunki ruchu WIELKANOC**

**Stacja nr 14622**

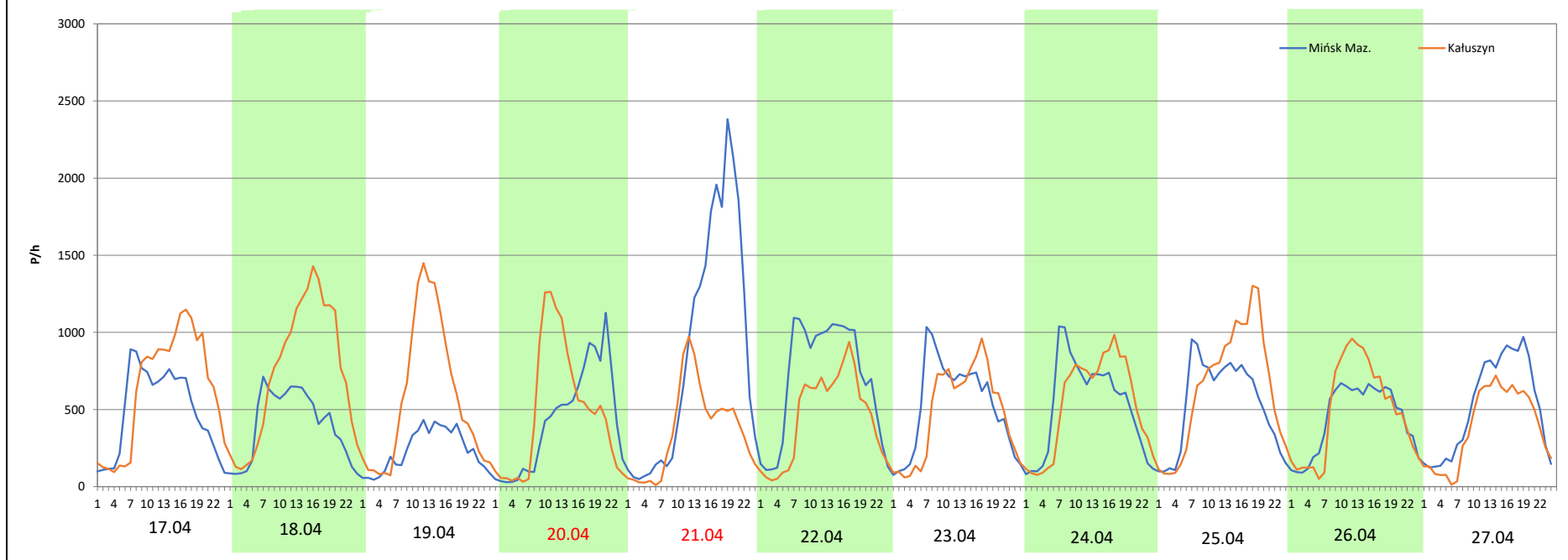
**Miejscowość:** Stara Niedziałka  
**Odcinek:** Mińsk Maz. - Kałuszyn  
**Typ stacji:** e-TOLL  
**Miesiąc:** Marzec / Kwiecień

**Rok:** 2025  
**Numer drogi:** A2a  
**Oddział:** Warszawa

R03\_08-2\_14622\_2025

Data Dzień tygodnia	17.04 Czwartek		18.04 Piątek		19.04 Sobota		20.04 Niedziela		21.04 Poniedziałek		22.04 Wtorek		23.04 Środa	
Kierunek	Mińsk Maz.	Kałuszyn	Mińsk Maz.	Kałuszyn	Mińsk Maz.	Kałuszyn	Mińsk Maz.	Kałuszyn	Mińsk Maz.	Kałuszyn	Mińsk Maz.	Kałuszyn	Mińsk Maz.	Kałuszyn
Dobowy ruch	11672	15084	9638	17708	5634	13708	10320	11565	21094	8710	16722	10691	16643	10720
Razem	26756		27346		19342		21885		29804		27413		27363	
Podział procentowy	43,62%	56,38%	35,24%	64,76%	29,13%	70,87%	47,16%	52,84%	70,78%	29,22%	61,00%	39,00%	60,82%	39,18%
Udział SDRR	112,66%		115,15%		81,44%		92,15%		125,50%		115,43%		115,22%	

Data Dzień tygodnia	24.04 Czwartek		25.04 Piątek		26.04 Sobota		27.04 Niedziela	
Kierunek	Mińsk Maz.	Kałuszyn	Mińsk Maz.	Kałuszyn	Mińsk Maz.	Kałuszyn	Mińsk Maz.	Kałuszyn
Dobowy ruch	12510	12719	12825	15303	10603	11751	12474	9293
Razem	25229		28128		22354		21767	
Podział procentowy	49,59%	50,41%	45,60%	54,40%	47,43%	52,57%	57,31%	42,69%
Udział SDRR	106,23%		118,44%		94,13%		91,65%	



**Analiza ruchu pojazdów ogółem w święta i dni okolicznościowe, w podziale na kierunki ruchu**  
**1 - 3 MAJA**



Stacja nr 14622

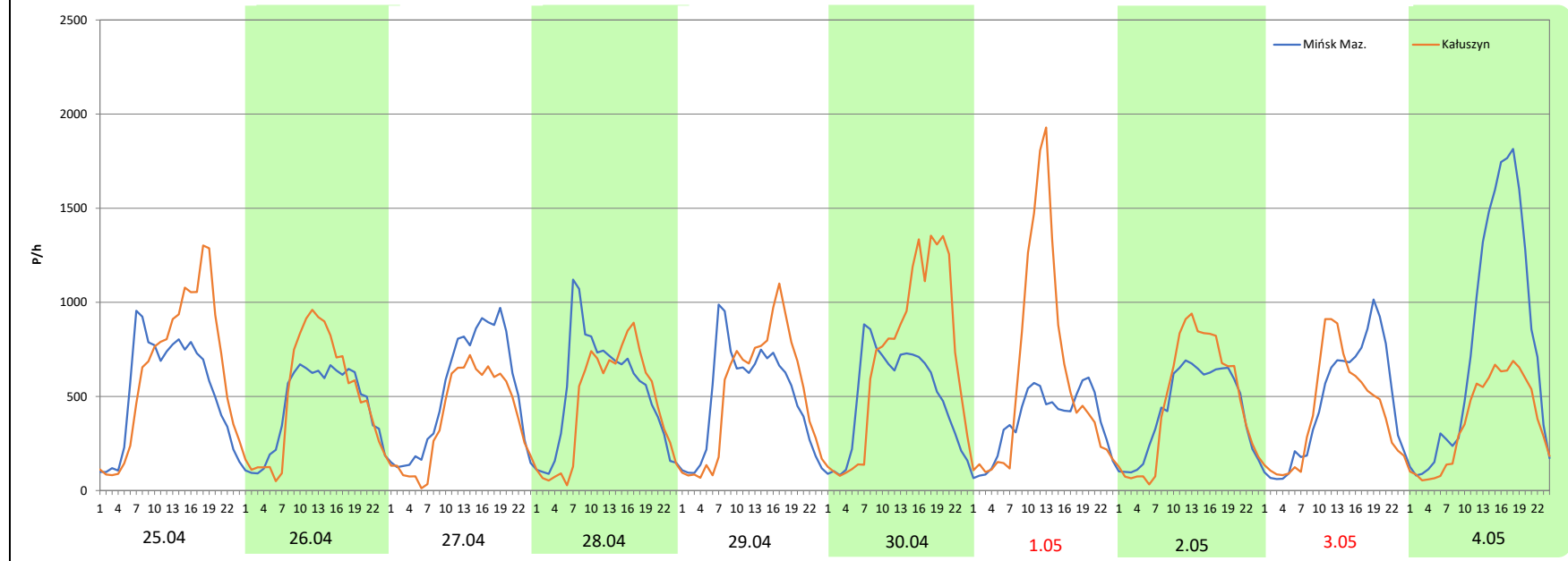
**Miejscowość:** Stara Niedziałka  
**Odcinek:** Mińsk Maz. - Kaluszyn  
**Typ stacji:** e-TOLL  
**Miesiąc:** Maj

**Rok:** 2025  
**Numer drogi:** A2a  
**Oddział:** Warszawa

R03\_08-3\_14622\_2025

Data Dzień tygodnia	25.04 Piątek		26.04 Sobota		27.04 Niedziela		28.04 Poniedziałek		29.04 Wtorek		30.04 Środa		1.05 Czwartek	
Kierunek	Mińsk Maz.	Kaluszyn	Mińsk Maz.	Kaluszyn	Mińsk Maz.	Kaluszyn	Mińsk Maz.	Kaluszyn	Mińsk Maz.	Kaluszyn	Mińsk Maz.	Kaluszyn	Mińsk Maz.	Kaluszyn
Dobowy ruch	12825	15303	10603	11751	12474	9293	12618	10802	11939	12271	11919	16785	8838	14327
Razem	28128		22354		21767		23420		24210		28704		23165	
Podział procentowy	45,60%	54,40%	47,43%	52,57%	57,31%	42,69%	53,88%	46,12%	49,31%	50,69%	41,52%	58,48%	38,15%	61,85%
Udział SDRR	118,44%		94,13%		91,65%		98,61%		101,94%		120,86%		97,54%	

Data Dzień tygodnia	2.05 Piątek		3.05 Sobota		4.05 Niedziela	
Kierunek	Mińsk Maz.	Kaluszyn	Mińsk Maz.	Kaluszyn	Mińsk Maz.	Kaluszyn
Dobowy ruch	10284	11373	11062	9861	18564	8837
Razem	21657		20923		27401	
Podział procentowy	47,49%	52,51%	52,87%	47,13%	67,75%	32,25%
Udział SDRR	91,19%		88,10%		115,38%	



**Analiza ruchu pojazdów ogółem w święta i dni okołoświęteczne, w podziale na kierunki ruchu**  
**BOŻE CIAŁO**

 Generalna Dyrekcja  
Dróg Krajowych i Autostrad

**Stacja nr 14622**

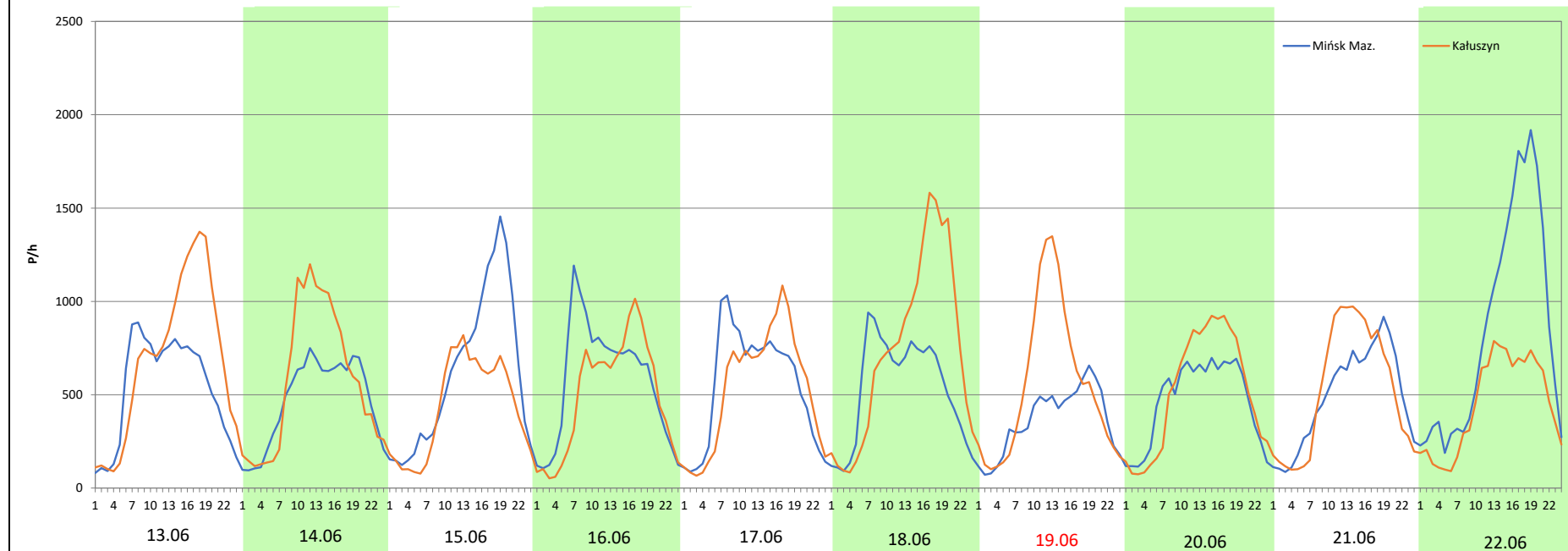
**Miejscowość:** Stara Niedziałka  
**Odcinek:** Mińsk Maz. - Kałuszyn  
**Typ stacji:** e-TOLL  
**Miesiąc:** Maj

**Rok:** 2025  
**Numer drogi:** A2a  
**Oddział:** Warszawa

R03\_08-4\_14622\_2025


Data Dzień tygodnia	13.06 Piątek		14.06 Sobota		15.06 Niedziela		16.06 Poniedziałek		17.06 Wtorek		18.06 Środa		19.06 Czwartek	
Kierunek	Mińsk Maz.	Kałuszyn	Mińsk Maz.	Kałuszyn	Mińsk Maz.	Kałuszyn	Mińsk Maz.	Kałuszyn	Mińsk Maz.	Kałuszyn	Mińsk Maz.	Kałuszyn	Mińsk Maz.	Kałuszyn
Dobowy ruch	12828	16502	11201	13844	14728	10404	13735	11794	13110	12768	12771	17650	8695	13223
Razem	29330		25045		25132		25529		25878		30421		21918	
Podział procentowy	43,74%	56,26%	44,72%	55,28%	58,60%	41,40%	53,80%	46,20%	50,66%	49,34%	41,98%	58,02%	39,67%	60,33%
Udział SDRR	123,50%		105,46%		105,82%		107,50%		108,96%		128,09%		92,29%	

Data Dzień tygodnia	20.06 Piątek		21.06 Sobota		22.06 Niedziela	
Kierunek	Mińsk Maz.	Kałuszyn	Mińsk Maz.	Kałuszyn	Mińsk Maz.	Kałuszyn
Dobowy ruch	11174	12411	11668	12581	20338	10748
Razem	23585		24249		31086	
Podział procentowy	47,38%	52,62%	48,12%	51,88%	65,42%	34,58%
Udział SDRR	99,31%		102,11%		130,89%	



**Analiza ruchu pojazdów ogółem w święta i dni okołoświęteczne, w podziale na kierunki ruchu**  
**WNIEBOWZIĘCIE NMP**

**Stacja nr 14622**

 **Generalna Dyrekcja Dróg Krajowych i Autostrad**

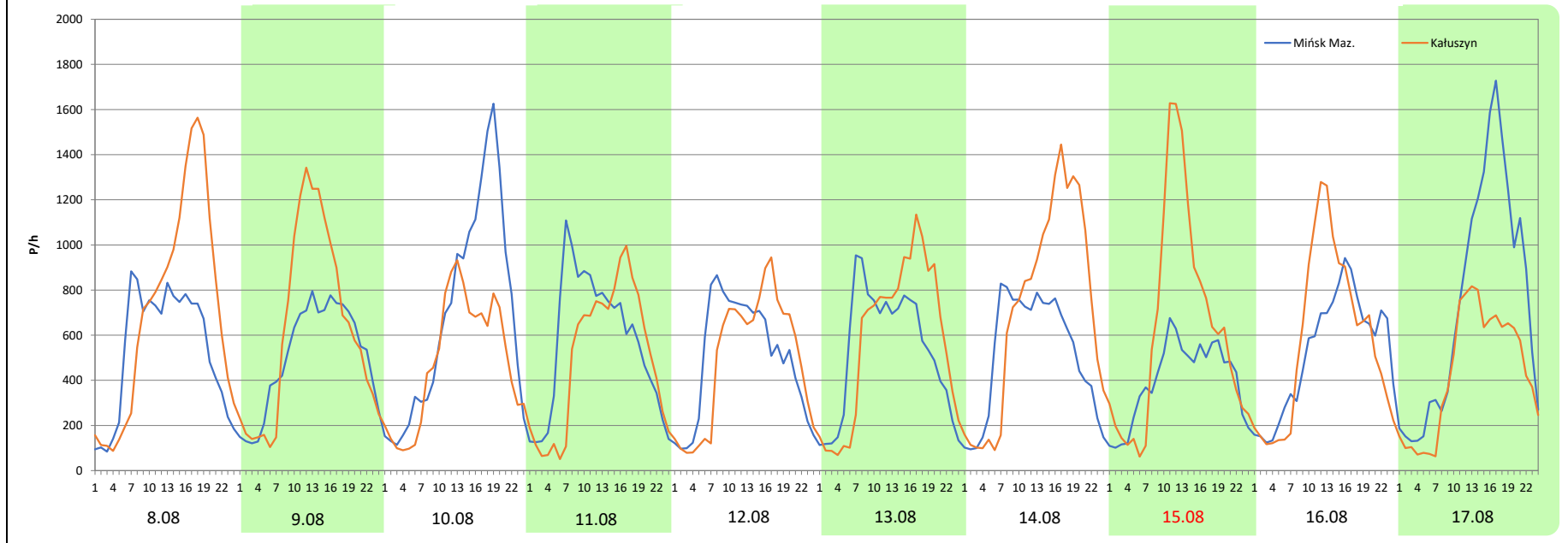
**Miejscowość:** Stara Niedziałka  
**Odcinek:** Mińsk Maz. - Kałuszyn  
**Typ stacji:** e-TOLL  
**Miesiąc:** Sierpień

**Rok:** 2025  
**Numer drogi:** A2a  
**Oddział:** Warszawa

R03\_08-5\_14622\_2025

Data Dzień tygodnia	8.08 Piątek		9.08 Sobota		10.08 Niedziela		11.08 Poniedziałek		12.08 Wtorek		13.08 Środa		14.08 Czwartek	
Kierunek	Mińsk Maz.	Kałuszyn	Mińsk Maz.	Kałuszyn	Mińsk Maz.	Kałuszyn	Mińsk Maz.	Kałuszyn	Mińsk Maz.	Kałuszyn	Mińsk Maz.	Kałuszyn	Mińsk Maz.	Kałuszyn
Dobowy ruch	12782	16898	12067	14983	16392	11576	13539	11852	11975	11685	12639	13715	12360	16984
Razem	29680		27050		27968		25391		23660		26354		29344	
Podział procentowy	43,07%	56,93%	44,61%	55,39%	58,61%	41,39%	53,32%	46,68%	50,61%	49,39%	47,96%	52,04%	42,12%	57,88%
Udział SDRR	124,97%		113,90%		117,76%		106,91%		99,63%		110,97%		123,56%	

Data Dzień tygodnia	15.08 Piątek		16.08 Sobota		17.08 Niedziela	
Kierunek	Mińsk Maz.	Kałuszyn	Mińsk Maz.	Kałuszyn	Mińsk Maz.	Kałuszyn
Dobowy ruch	9553	15135	12591	13776	17704	10481
Razem	24688		26367		28185	
Podział procentowy	38,69%	61,31%	47,75%	52,25%	62,81%	37,19%
Udział SDRR	103,95%		111,02%		118,68%	



**Analiza ruchu pojazdów ogółem w święta i dni okołoświąteczne, w podziale na kierunki ruchu WSZYSTKICH ŚWIĘTYCH**

**Stacja nr 14622**

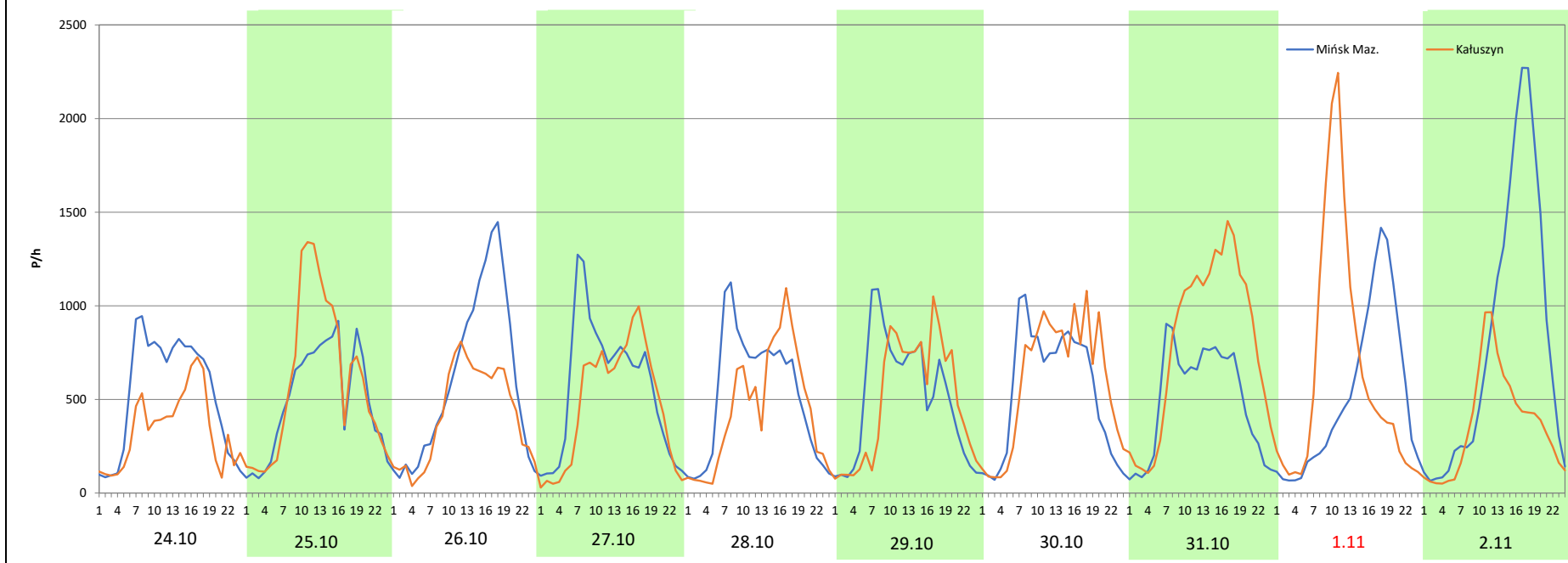
**Miejscowość:** Stara Niedziałka  
**Odcinek:** Mińsk Maz. - Kałuszyn  
**Typ stacji:** e-TOLL  
**Miesiąc:** Październik / Listopad

**Rok:** 2025  
**Numer drogi:** A2a  
**Oddział:** Warszawa

R03\_08-6\_14622\_2025

Data Dzień tygodnia	24.10 Piątek		25.10 Sobota		26.10 Niedziela		27.10 Poniedziałek		28.10 Wtorek		29.10 Środa		30.10 Czwartek	
Kierunek	Mińsk Maz.	Kałuszyn	Mińsk Maz.	Kałuszyn	Mińsk Maz.	Kałuszyn	Mińsk Maz.	Kałuszyn	Mińsk Maz.	Kałuszyn	Mińsk Maz.	Kałuszyn	Mińsk Maz.	Kałuszyn
Dobowy ruch	12739	8113	11880	14194	14349	10031	13472	11314	12602	10706	12290	11898	13068	14245
Razem	20852		26074		24380		24786		23308		24188		27313	
Podział procentowy	61,09%	38,91%	45,56%	54,44%	58,86%	41,14%	54,35%	45,65%	54,07%	45,93%	50,81%	49,19%	47,85%	52,15%
Udział SDRR	87,80%		109,79%		102,66%		104,37%		98,14%		101,85%		115,01%	

Data Dzień tygodnia	31.10 Piątek		1.11 Sobota		2.11 Niedziela	
Kierunek	Mińsk Maz.	Kałuszyn	Mińsk Maz.	Kałuszyn	Mińsk Maz.	Kałuszyn
Dobowy ruch	11926	19228	12441	15405	19476	8833
Razem	31154		27846		28309	
Podział procentowy	38,28%	61,72%	44,68%	55,32%	68,80%	31,20%
Udział SDRR	131,18%		117,25%		119,20%	



**Analiza ruchu pojazdów ogółem w święta i dni okołoświąteczne, w podziale na kierunki ruchu ŚWIĘTO NIEPODLEGŁOŚCI**



Stacja nr 14622

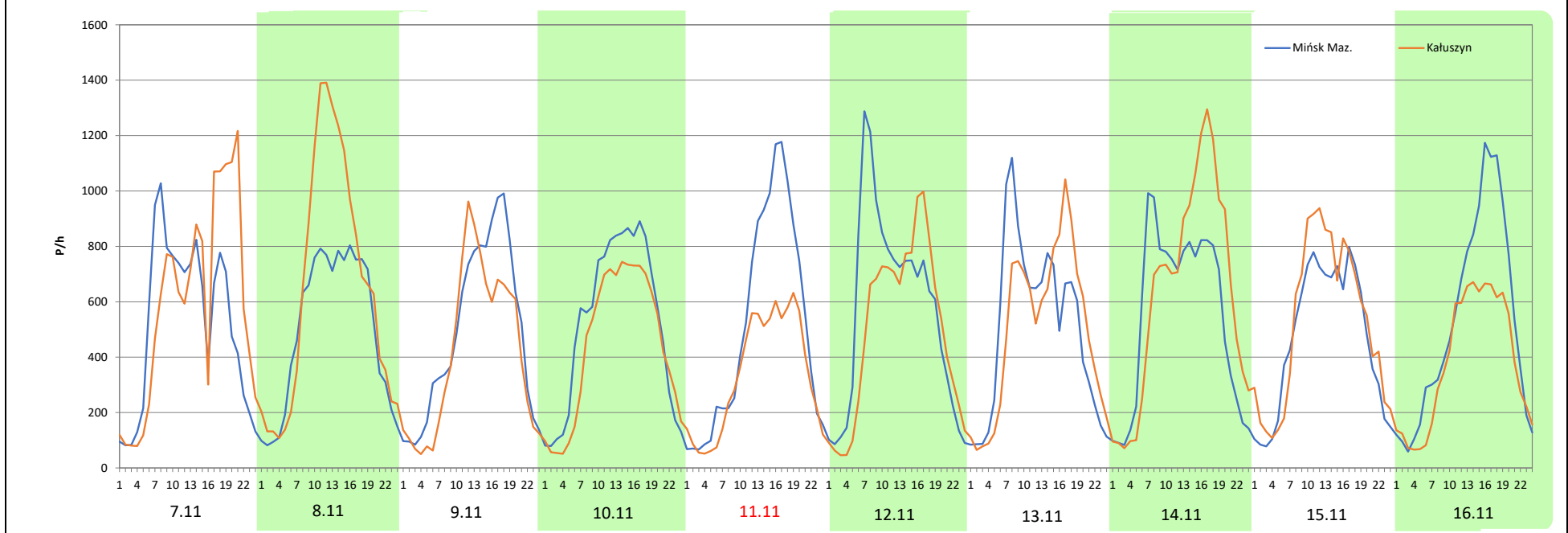
**Miejscowość:** Stara Niedziałka  
**Odcinek:** Mińsk Maz. - Kałuszyn  
**Typ stacji:** e-TOLL  
**Miesiąc:** Listopad

**Rok:** 2025  
**Numer drogi:** A2a  
**Oddział:** Warszawa

R03\_08-7\_14622\_2025

Data Dzień tygodnia	7.11 Piątek		8.11 Sobota		9.11 Niedziela		10.11 Poniedziałek		11.11 Wtorek		12.11 Środa		13.11 Czwartek	
Kierunek	Mińsk Maz.	Kałuszyn	Mińsk Maz.	Kałuszyn	Mińsk Maz.	Kałuszyn	Mińsk Maz.	Kałuszyn	Mińsk Maz.	Kałuszyn	Mińsk Maz.	Kałuszyn	Mińsk Maz.	Kałuszyn
Dobowy ruch	12402	14084	11832	15451	11578	9978	12498	10562	12049	8071	13550	11820	12077	11934
Razem	26486		27283		21556		23060		20120		25370		24011	
Podział procentowy	46,82%	53,18%	43,37%	56,63%	53,71%	46,29%	54,20%	45,80%	59,89%	40,11%	53,41%	46,59%	50,30%	49,70%
Udział SDRR	111,52%		114,88%		90,77%		97,10%		84,72%		106,83%		101,10%	

Data Dzień tygodnia	14.11 Piątek		15.11 Sobota		16.11 Niedziela	
Kierunek	Mińsk Maz.	Kałuszyn	Mińsk Maz.	Kałuszyn	Mińsk Maz.	Kałuszyn
Dobowy ruch	13133	15012	11141	12558	12480	9085
Razem	28145		23699		21565	
Podział procentowy	46,66%	53,34%	47,01%	52,99%	57,87%	42,13%
Udział SDRR	118,51%		99,79%		90,80%	



**Analiza ruchu pojazdów ogółem w święta i dni okołoswiąteczne, w podziale na kierunki ruchu**  
**BOŻE NARODZENIE** Generalna Dyrekcja Dróg Krajowych i Autostrad

**Stacja nr 14622**

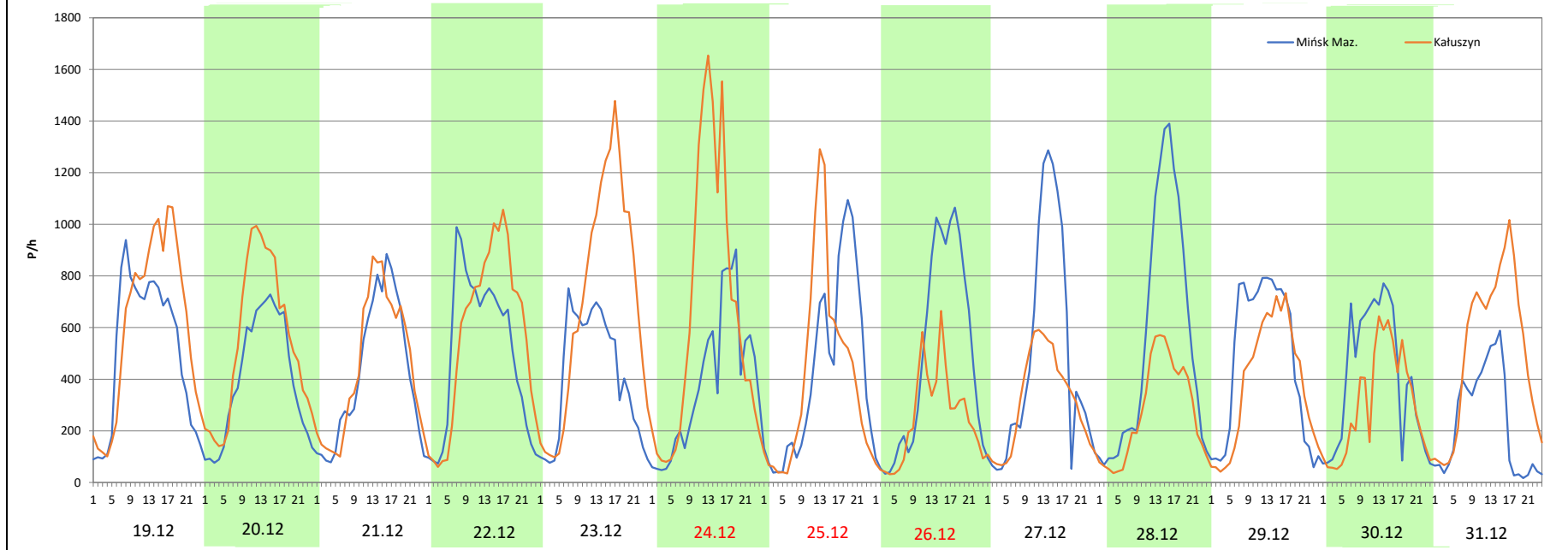
**Miejscowość:** Stara Niedziarka  
**Odcinek:** Mińsk Maz. - Kałuszyn  
**Typ stacji:** e-TOLL  
**Miesiąc:** Grudzień

**Rok:** 2025  
**Numer drogi:** A2a  
**Oddział:** Warszawa


R03\_08-8\_14622\_2025

Data Dzień tygodnia	19.12 Piątek		20.12 Sobota		21.12 Niedziela		22.12 Poniedziałek		23.12 Wtorek		24.12 Środa		25.12 Czwartek	
Kierunek	Mińsk Maz.	Kałuszyn	Mińsk Maz.	Kałuszyn	Mińsk Maz.	Kałuszyn	Mińsk Maz.	Kałuszyn	Mińsk Maz.	Kałuszyn	Mińsk Maz.	Kałuszyn	Mińsk Maz.	Kałuszyn
Dobowy ruch	12181	14619	9596	13052	10081	10737	12058	13658	9800	16686	9333	15649	10331	9898
Razem	26800		22648		20818		25716		26486		24982		20229	
Podział procentowy	45,45%	54,55%	42,37%	57,63%	48,42%	51,58%	46,89%	53,11%	37,00%	63,00%	37,36%	62,64%	51,07%	48,93%
Udział SDRR	112,85%		95,36%		87,66%		108,28%		111,52%		105,19%		85,18%	

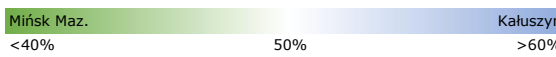

Data Dzień tygodnia	26.12 Piątek		27.12 Sobota		28.12 Niedziela		29.12 Poniedziałek		30.12 Wtorek		31.12 Środa	
Kierunek	Mińsk Maz.	Kałuszyn	Mińsk Maz.	Kałuszyn	Mińsk Maz.	Kałuszyn	Mińsk Maz.	Kałuszyn	Mińsk Maz.	Kałuszyn	Mińsk Maz.	Kałuszyn
Dobowy ruch	11478	5926	11275	7386	13171	6614	11242	9111	9677	7221	5479	11984
Razem	17404		18661		19785		20353		16898		17463	
Podział procentowy	65,95%	34,05%	60,42%	39,58%	66,57%	33,43%	55,24%	44,76%	57,27%	42,73%	31,37%	68,63%
Udział SDRR	73,28%		78,58%		83,31%		85,70%		71,15%		73,53%	





Nierównomierność kierunkowa dla każdego dnia w roku, dla pojazdów ogółem												 Generalna Dyrekcja Dróg Krajowych i Autostrad	
Stacja nr 14622													
Miejscowość: Stara Niedziałka				Rok: 2025									
Odcinek: Mińsk Maz. - Kałuszyn				Numer drogi: A2a									
Typ stacji: e-TOLL				Oddział: Warszawa									
												R03_11_14622_2025	
14622	Proporcja ruchu dziennego do średniego dobowego ruchu rocznego [%]												
	1	2	3	4	5	6	7	8	9	10	11	12	
1	40,9	51,7	52,1	49,5	61,8	39,8	49,1	57,8	45,5	51,4	55,3	42,9	
2	44,3	39,3	41,0	49,6	52,5	46,3	50,1	55,7	48,8	52,6	31,2	46,3	
3	40,2	45,4	46,8	50,7	47,1	50,2	51,5	40,5	49,8	57,0	42,6	49,3	
4	42,8	42,3	49,7	56,4	32,3	50,7	57,3	45,9	51,1	55,8	47,6	49,0	
5	40,1	44,9	51,3	56,6	45,6	53,8	56,5	48,6	57,3	41,5	48,7	52,1	
6	20,2	52,2	51,5	41,6	48,5	56,9	38,8	50,1	55,2	46,4	49,0	51,9	
7	46,4	55,7	56,9	46,3	49,4	55,8	46,2	51,5	40,0	50,2	53,2	43,0	
8	46,7	55,6	55,0	49,4	50,1	39,8	49,4	56,9	45,3	50,4	56,6	45,5	
9	42,2	43,7	42,6	50,5	56,0	45,2	49,9	55,4	49,0	51,5	46,3	45,4	
10	48,7	45,2	47,0	50,5	53,3	48,7	51,9	41,4	51,2	55,0	45,8	48,2	
11	63,4	48,8	49,5	55,6	41,8	49,3	54,5	46,7	50,8	49,8	40,1	49,5	
12	37,3	50,8	50,8	54,1	45,9	50,8	56,3	49,4	55,8	40,5	46,6	53,1	
13	46,4	50,3	50,4	45,6	48,1	56,3	41,3	52,0	55,1	46,6	49,7	50,7	
14	47,6	55,0	56,1	47,4	48,8	55,3	44,3	57,9	39,0	49,3	53,3	45,1	
15	37,1	52,7	55,8	50,5	50,6	41,4	48,9	61,3	46,1	50,1	53,0	47,1	
16	42,7	43,8	41,6	54,1	55,0	46,2	50,5	52,2	49,9	50,1	42,1	50,3	
17	41,7	48,8	45,9	56,4	53,6	49,3	51,7	37,2	51,0	55,2	45,0	50,8	
18	51,1	50,8	48,9	64,8	41,2	58,0	56,9	45,3	50,8	52,2	48,8	51,3	
19	31,5	38,0	49,8	70,9	46,3	60,3	55,8	48,8	56,6	41,1	50,1	54,5	
20	41,5	49,2	51,0	52,8	49,3	52,6	37,4	49,9	57,5	45,3	49,6	57,6	
21	48,4	55,1	55,6	29,2	50,0	51,9	42,9	51,5	42,9	49,0	54,5	51,6	
22	41,5	55,9	55,4	39,0	51,6	34,6	46,2	56,2	46,1	50,0	53,6	53,1	
23	39,3	40,8	40,6	47,5	56,4	44,6	48,0	54,5	50,6	51,2	45,4	63,0	
24	48,4	45,9	47,0	50,4	55,2	49,5	48,8	41,5	49,7	38,9	55,8	62,6	
25	52,5	47,5	50,2	54,4	40,1	49,9	55,9	44,2	50,0	54,4	52,5	48,9	
26	40,7	49,3	50,3	52,6	45,9	48,9	52,5	49,4	56,6	41,1	50,1	34,0	
27	43,3	50,8	51,9	42,7	49,0	55,2	38,8	49,8	55,1	45,6	50,9	39,6	
28	47,1	50,2	55,2	46,1	50,6	56,7	46,5	50,4	40,8	45,9	55,0	33,4	
29	47,9		55,2	50,7	52,7	40,9	49,4	56,4	46,6	49,2	53,6	44,8	
30	49,6		41,1	58,5	55,1	46,1	49,7	54,3	49,6	52,2	41,5	42,7	
31	50,3		46,9		55,2		51,9	37,8		61,7		68,6	

Legenda		$*WNK = \frac{N_{poj./24h \text{ (kierunek P)}}}{N_{poj./24h \text{ (kierunek P+L)}}$
	 niedziele i święta	

Dobowe wahania ruchu pojazdów ogółem w podziale na kierunki



Generalna Dyrekcja  
Dróg Krajowych i Autostrad

Stacja nr 14622

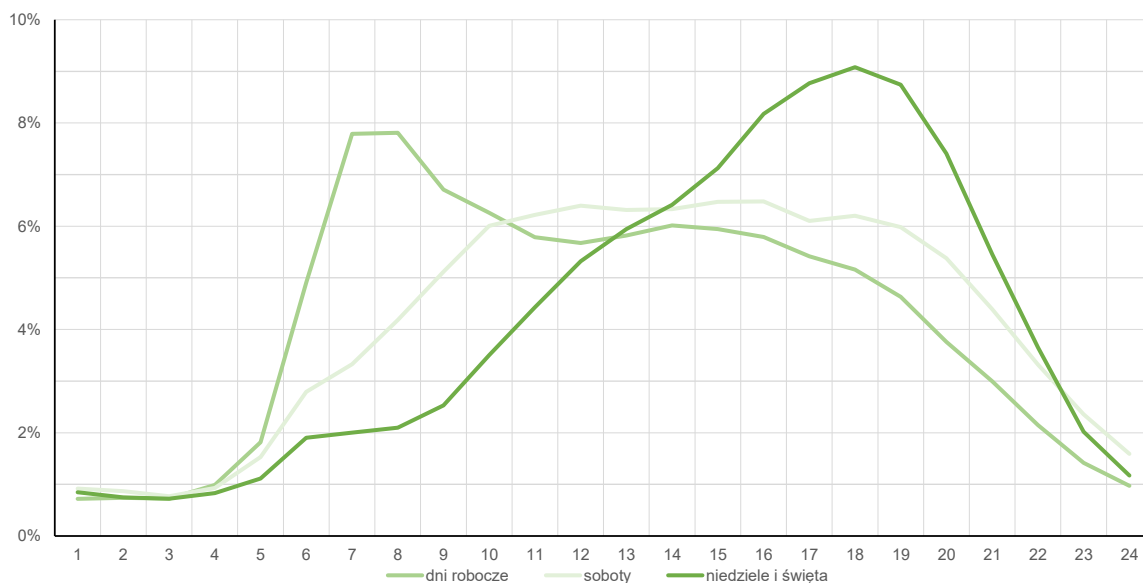
**Miejscowość:** Stara Niedziałka  
**Odcinek:** Mińsk Maz. - Kałuszyn  
**Typ stacji:** e-TOLL

**Rok:** 2025  
**Numer drogi:** A2a  
**Oddział:** Warszawa

Średni dobowy rozkład natężenia ruchu

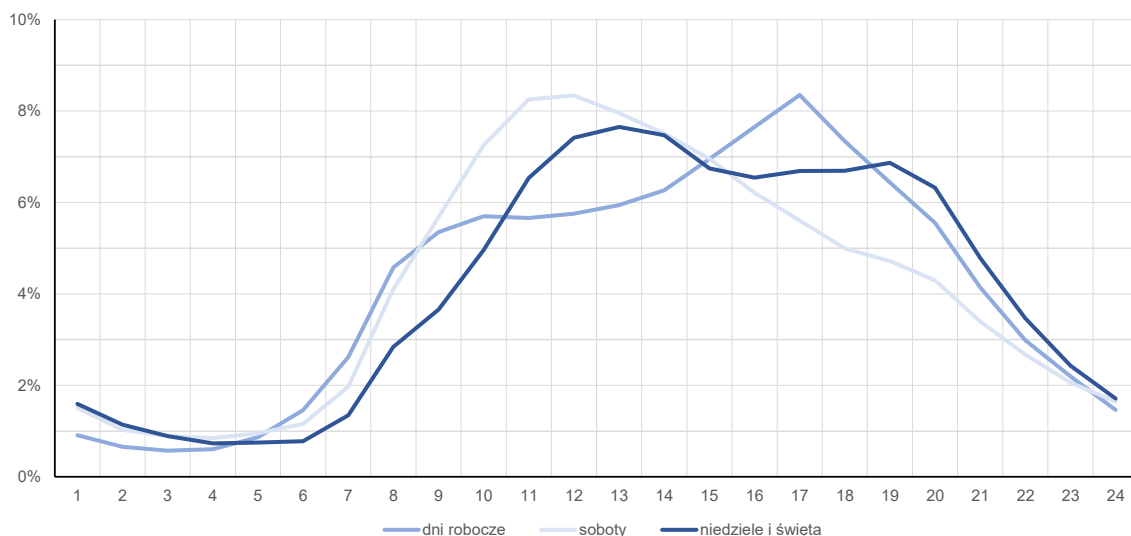
R03\_12-1\_14622\_2025

Kierunek: Mińsk Maz.



R03\_12-2\_14622\_2025

Kierunek: Kałuszyn



**Struktura rodzajowa ruchu wg pomiarów automatycznych**

Stacja nr 14622

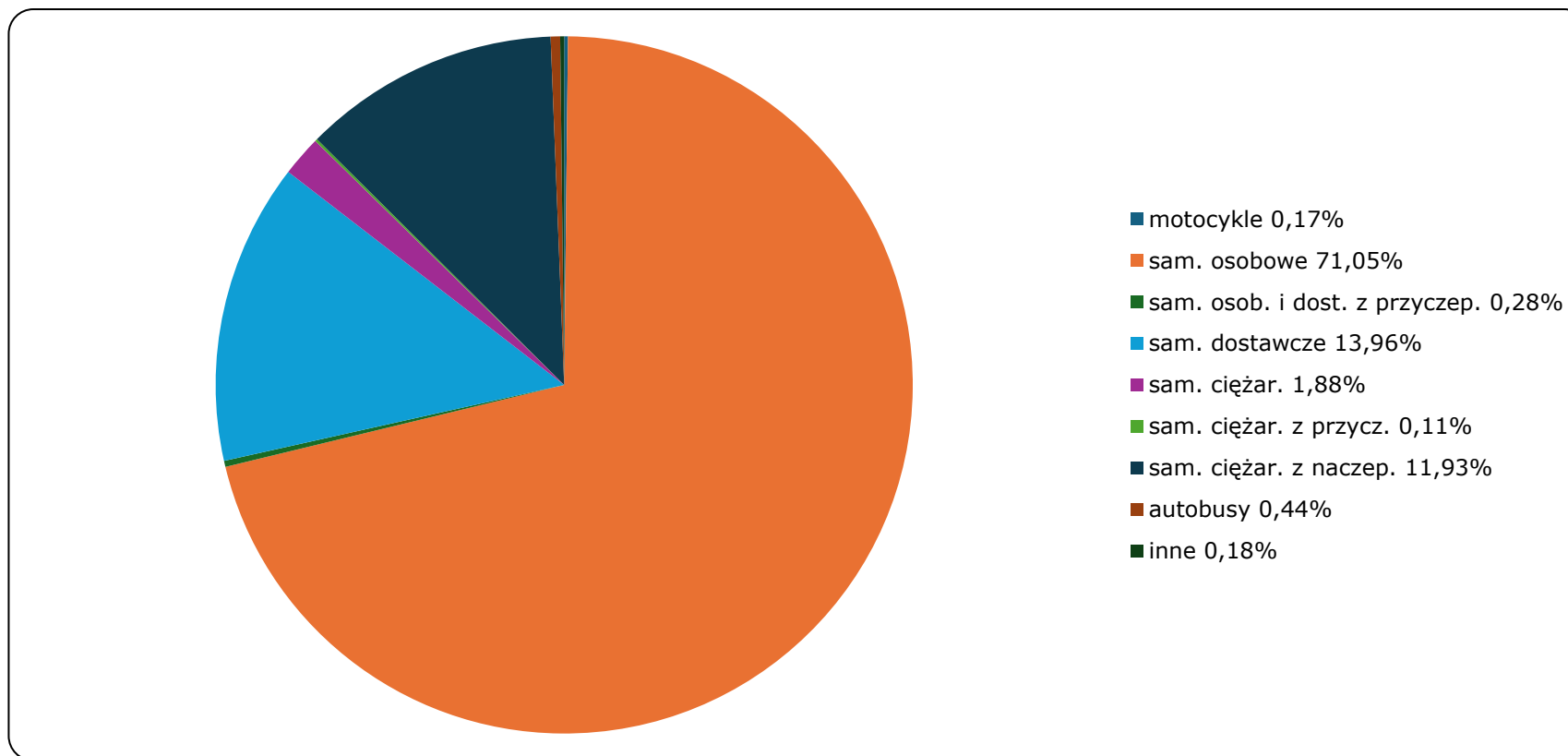


**Generalna Dyrekcja  
Dróg Krajowych i Autostrad**

**Miejscowość:** Stara Niedziałka  
**Odcinek:** Mińsk Maz. - Kałuszyn  
**Typ stacji:** e-TOLL  
 Za okres od 01.01.2025 do 31.12.2025 (8+1)

**Rok:** 2025  
**Numer drogi:** A2a  
**Oddział:** Warszawa  
 R04\_03\_14622\_2025

**Rodzajowa struktura ruchu wg pomiarów automatycznych w 2025 roku**



Zestawienie 200 godzin o największym natężeniu ruchu w roku Stacja nr 14622

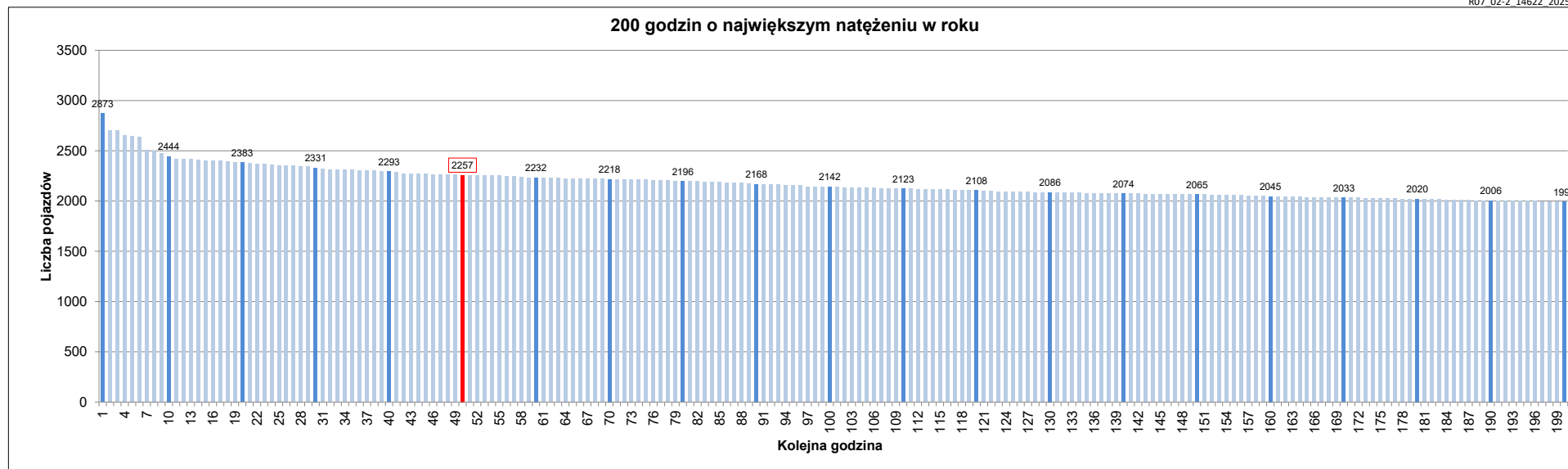


Miejscowość: Stara Niedziarka  
 Odcinek: Mińsk Maz. - Kałuszyn  
 Typ stacji: e-TOLL  
 Rok: 2025  
 Numer drogi: A2a  
 Oddział: Warszawa

R07\_02-1\_14622\_2025

Udział ruchu w godzinach o największym natężeniu w roku w odniesieniu do SDRR w 2025 roku [%]																					
SDRR	1	10	20	30	40	50	60	70	80	90	100	110	120	130	140	150	160	170	180	190	200
23749	2873	2444	2331	2293	2293	2257	2232	2218	2196	2168	2142	2123	2108	2086	2074	2065	2045	2033	2020	2006	1991
Udział proc.	12%	10%	10%	10%	10%	10%	9%	9%	9%	9%	9%	9%	9%	9%	9%	9%	9%	9%	8%	8%	8%
Data	21.04.25	21.04.25	28.09.25	06.07.25	31.08.25	08.08.25	25.05.25	12.10.25	16.05.25	03.08.25	23.05.25	22.06.25	03.10.25	03.10.25	14.08.25	06.06.25	30.04.25	09.05.25	04.07.25	17.08.25	24.12.25
Nr dnia	1	1	7	7	7	5	7	7	5	7	5	7	5	5	4	5	3	5	5	7	3
Godzina	19	17	18	19	19	17	18	17	17	19	18	15	16	19	16	17	16	16	19	14	12

R07\_02-2\_14622\_2025



Oznaczenia:  
 - Wartości natężeni kolejnych 200 godzin  
 - Wartości co dziesiątej wartości z posród 200 godzin  
 - Wartości 50-tej godziny

**SDRR: 23749 poj./dobę**