

Zakres czasowy: **2025**

Raport dla stacji **14580**

Numer **14580**
Typ **WIM**
Oddział **Warszawa**
Miejscowość **Wyględówka**

SPIS TREŚCI

R00 Zbiorcze i podsumowujące	1
R00_01 Karta charakterystyki stacji ciągłych pomiarów ruchu	1
R02 Rozwój ruchu w latach	2
R02_03 Rozwój ruchu pojazdów ogółem dla poszczególnych stacji	2
R02_03C Rozwój ruchu pojazdów ciężkich dla poszczególnych stacji	3
R03 Wahania ruchu i ruch w poszczególne dni tygodnia	4
R03_01 Średni dobowy ruchu pojazdów ogółem w poszczególnych miesiącach i dniach tygodnia wraz ze wskaźnikami charakteryzującymi sezonowe (miesięczne) i tygodniowe wahania ruchu w odniesieniu do SDRR	4
R03_02 Sezonowe i tygodniowe wahania ruchu pojazdów ogółem dla danej stacji	5
R03_03 Dobowe wahania ruchu dla wybranych dni tygodnia dla pojazdów ogółem wraz z dystrybuantą	6
R03_04 Uśrednione dobowe rozkłady ruchu dla wybranych dni tygodnia, dla pojazdów lekkich i ciężkich	7
R03_07 Analiza ruchu pojazdów ogółem w poszczególnych dniach tygodnia dla każdego miesiąca, w podziale na kierunki ruchu	8
R03_08 Analiza ruchu w święta i dni okolicy świąteczne	20
R03_10 Proporcja dobowego natężenia ruchu do SDRR, dla każdego dnia w roku, dla pojazdów ogółem	28
R03_11 Nierównomierność kierunkowa dla każdego dnia w roku, dla pojazdów ogółem	29
R03_12 Dobowe wahania ruchu w podziale na kierunki oraz na pojazdy ogółem	30
R04 Struktura rodzajowa ruchu	31
R04_03 Wykres rodzajowej struktury ruchu wg pomiarów ręcznych lub automatycznych	31
R06 Rozkład prędkości pojazdów	32
R06_02 Rozkład prędkości pojazdów – wykres i dystrybuanta	32
R07 Godziny o największym natężeniu i charakter ruchu	33
R07_02 Zestawienie 200 godzin o największym natężeniu ruchu w roku, dla obu kierunków łącznie	33

Karta charakterystyki stacji ciągłych pomiarów ruchu

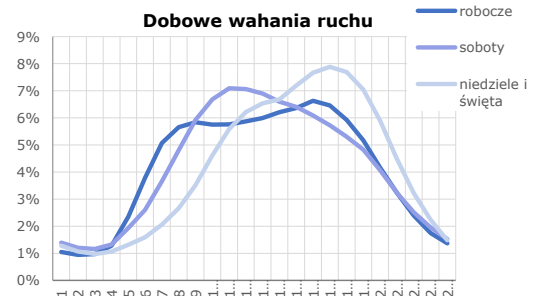
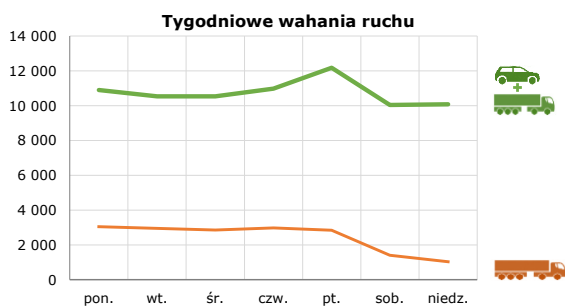
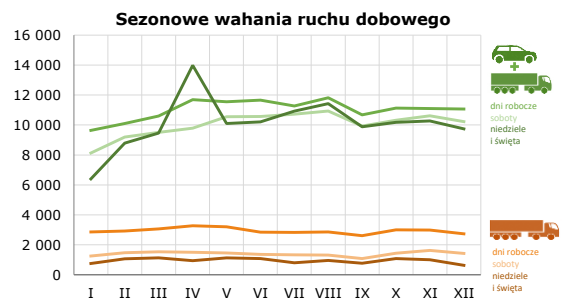
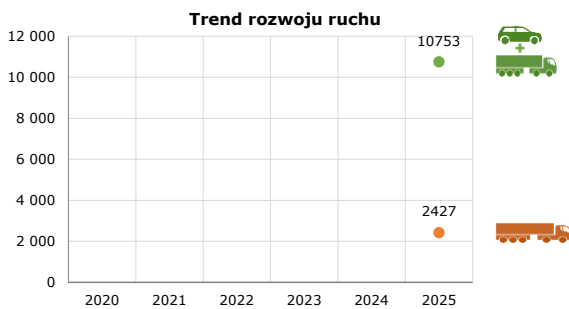
Stacja nr 14580



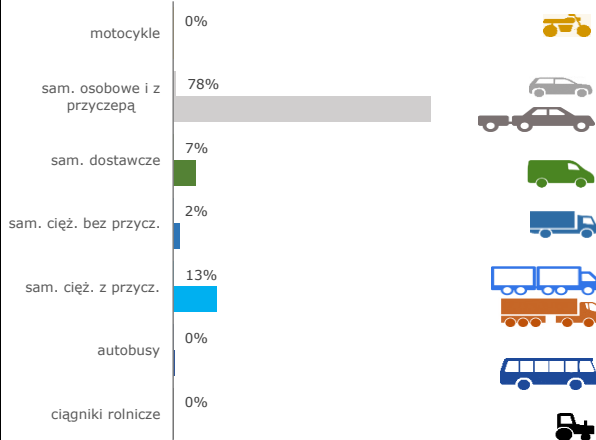
Generalna Dyrekcja Dróg Krajowych i Autostrad

Nr stacji: 14580
Typ stacji: WIM
Lokalizacja: Wyględówka
Numer drogi: A2
Pikietaż: 556,040

Stacja działa od: 01.01.2025
Charakter ruchu: G
Liczba dni w archiwizacji: 365
Procent doszacowanych godzin: 6,28%



Struktura rodzajowa ruchu

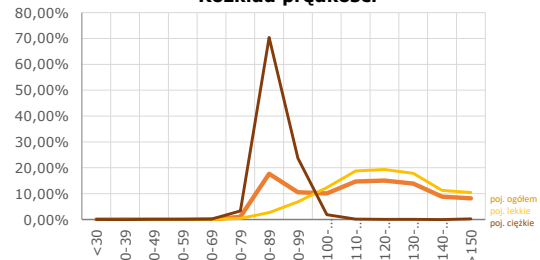


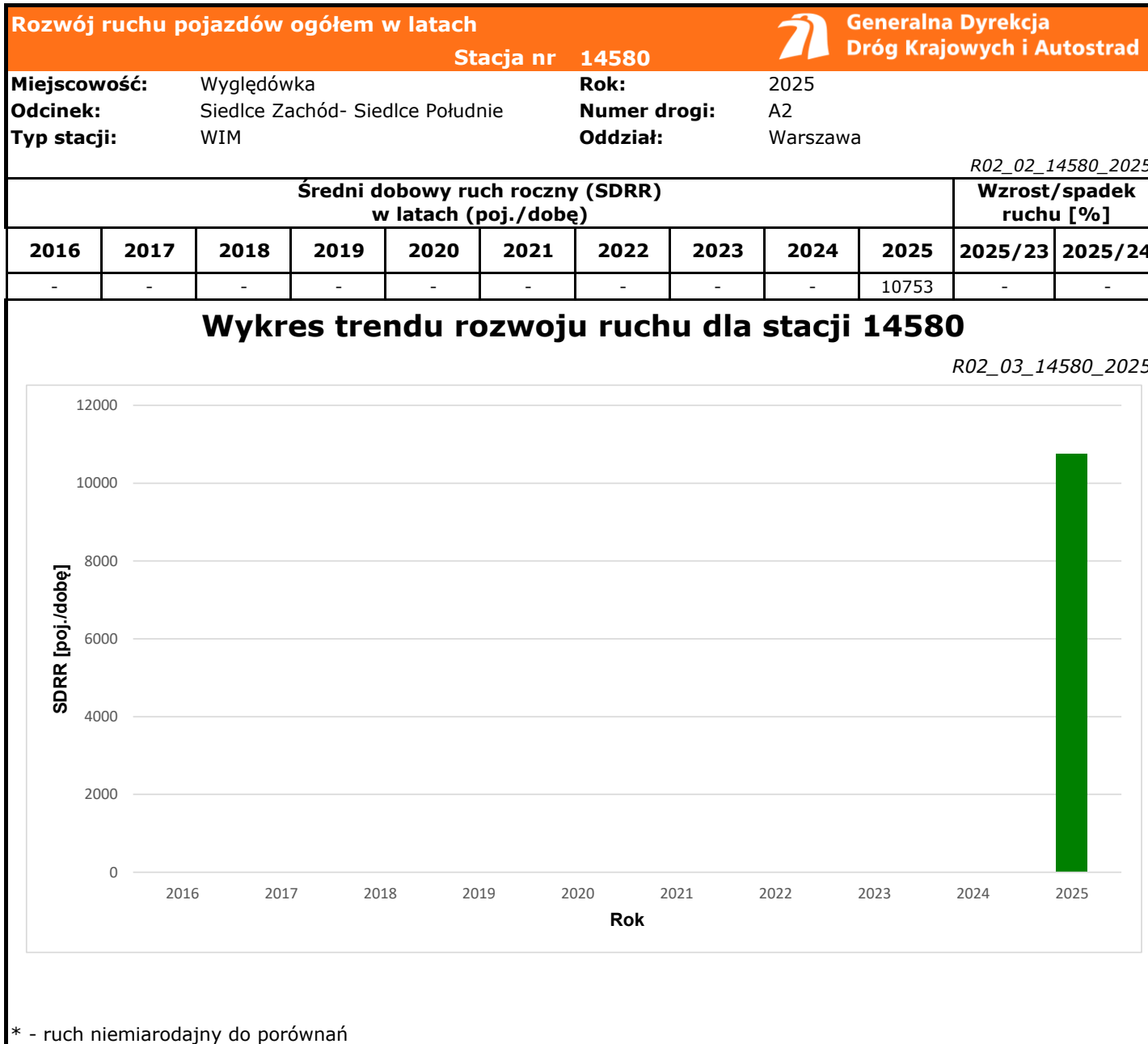
Godzina 50-ta

Natężenie: 1052
 Udział proc.: 10%
 Dzień: 02.11.2025 (niedziela)
 Godzina: 19



Rozkład prędkości





Rozwój ruchu pojazdów ciężkich w latach										Generalna Dyrekcja Dróg Krajowych i Autostrad	
Stacja nr 14580											
Miejscowość:	Wyględówka				Rok:	2025					
Odcinek:	Siedlce Zachód- Siedlce Południe				Numer drogi:	A2					
Typ stacji:	WIM				Oddział:	Warszawa					
										<i>R02_02C_14580_2025</i>	
Średni dobowy ruch roczny (SDRR) w latach (poj./dobę)										Wzrost/spadek ruchu [%]	
2016	2017	2018	2019	2020	2021	2022	2023	2024	2025	2025/23	2025/24
-	-	-	-	-	-	-	-	-	2427	-	-

Wykres trendu rozwoju ruchu dla stacji 14580

R02_03C_14580_2025

Rok	SDRR [poj./dobę]
2016	0
2017	0
2018	0
2019	0
2020	0
2021	0
2022	0
2023	0
2024	0
2025	2427

* - ruch niemiernodajny do porównań

Średni dobowy ruch dla poszczególnych dni tygodnia w poszczególnych miesiącach roku														
Stacja nr 14580												R03_01_14580_2025		
Miejscowość:		Wyględówka					Rok:		2025					
Odcinek:		Siedlce Zachód- Siedlce Południe					Numer drogi:		A2					
Typ stacji:		WIM					Oddział:		Warszawa					
Ruch ogółem														
Dni tygodnia:		Styczeń	Luty	Marzec	Kwiecień	Maj	Czerwiec	Lipiec	Sierpień	Wrzesień	Październik	Listopad	Grudzień	Cały rok
1. Poniedziałki	a	9825	9919	10296	10881	11177	11412	11369	11874	11393	10816	10922	10852	10895
	b	1,096	1,014	1,002	0,927	0,998	1,010	1,021	1,021	1,090	0,994	1,001	1,009	1,013
	c	0,902	0,910	0,945	0,999	1,026	1,047	1,044	1,090	1,046	0,993	1,002	0,996	1,000
2. Wtorki	a	9349	9563	9892	12216	10567	11104	10586	10918	10374	10385	10570	10913	10537
	b	1,043	0,978	0,962	1,040	0,944	0,983	0,950	0,938	0,992	0,955	0,969	1,015	0,980
	c	0,887	0,908	0,939	1,159	1,003	1,054	1,005	1,036	0,985	0,986	1,003	1,036	1,000
3. Środy	a	9304	9755	10105	11771	10810	11671	10651	11391	9595	10498	10656	10254	10538
	b	1,038	0,997	0,983	1,003	0,965	1,033	0,956	0,979	0,918	0,965	0,977	0,954	0,980
	c	0,883	0,926	0,959	1,117	1,026	1,108	1,011	1,081	0,911	0,996	1,011	0,973	1,000
4. Czwartki	a	9328	9968	10506	11289	12053	12056	11253	12125	10118	11197	10822	10955	10973
	b	1,041	1,019	1,022	0,962	1,076	1,067	1,010	1,042	0,968	1,029	0,992	1,019	1,020
	c	0,850	0,908	0,957	1,029	1,098	1,099	1,026	1,105	0,922	1,020	0,986	0,998	1,000
5. Piątki	a	10392	11286	12180	12262	13145	12068	12467	12783	11881	12756	12524	12340	12174
	b	1,160	1,154	1,185	1,044	1,174	1,068	1,119	1,099	1,137	1,173	1,148	1,147	1,132
	c	0,854	0,927	1,000	1,007	1,080	0,991	1,024	1,050	0,976	1,048	1,029	1,014	1,000
6. Soboty	a	8128	9187	9507	9786	10547	10574	10728	10933	9924	10320	10608	10218	10038
	b	0,907	0,939	0,925	0,833	0,942	0,936	0,963	0,940	0,949	0,949	0,972	0,950	0,934
	c	0,810	0,915	0,947	0,975	1,051	1,053	1,069	1,089	0,989	1,028	1,057	1,018	1,000
7. Niedziele	a	7492	8783	9465	10570	10988	11248	10921	11731	9884	10171	10044	9626	10077
	b	0,836	0,898	0,921	0,900	0,981	0,996	0,980	1,008	0,946	0,935	0,921	0,895	0,937
	c	0,743	0,872	0,939	1,049	1,090	1,116	1,084	1,164	0,981	1,009	0,997	0,955	1,000
8. Dni robocze	a	9639	10098	10596	11684	11550	11661	11266	11818	10672	11130	11099	11063	11023
	b	1,076	1,033	1,031	0,995	1,031	1,032	1,011	1,016	1,021	1,023	1,017	1,029	1,025
	c	0,874	0,916	0,961	1,060	1,048	1,058	1,022	1,072	0,968	1,010	1,007	1,004	1,000
9. Święta	a	5853	-	-	15689	9650	9164	-	11105	-	-	10395	9800	10236
	b	0,653	-	-	1,336	0,862	0,811	-	0,954	-	-	0,953	0,911	0,952
	c	0,572	-	-	1,533	0,943	0,895	-	1,085	-	-	1,016	0,957	1,000
10. Niedziele i święta	a	6399	8783	9465	13983	10096	10207	10921	11418	9884	10171	10278	9742	10112
	b	0,714	0,898	0,921	1,191	0,902	0,903	0,980	0,981	0,946	0,935	0,942	0,906	0,940
	c	0,633	0,869	0,936	1,383	0,998	1,009	1,080	1,129	0,977	1,006	1,016	0,963	1,000
11. Wszystkie dni	a	8961	9780	10279	11741	11199	11298	11140	11635	10453	10878	10911	10754	10753
	b	1,000	1,000	1,000	1,000	1,000	1,000	1,000	1,000	1,000	1,000	1,000	1,000	1,000
	c	0,833	0,910	0,956	1,092	1,041	1,051	1,036	1,082	0,972	1,012	1,015	1,000	1,000

Legenda:

a = średni dobowy ruch danego dnia (dni) tygodnia

b = $\frac{\text{średni dobowy ruch danego dnia (dni) tygodnia w miesiącu}}{\text{średni dobowy ruch we wszystkie dni miesiąca}}$

c = $\frac{\text{średni dobowy ruch danego dnia (dni) tygodnia w miesiącu}}{\text{średni dobowy ruch danego dnia (dni) tygodnia w roku}}$

Sezonowe i tygodniowe wahania ruchu dobowego pojazdów ogółem w latach



Generalna Dyrekcja
Dróg Krajowych i Autostrad

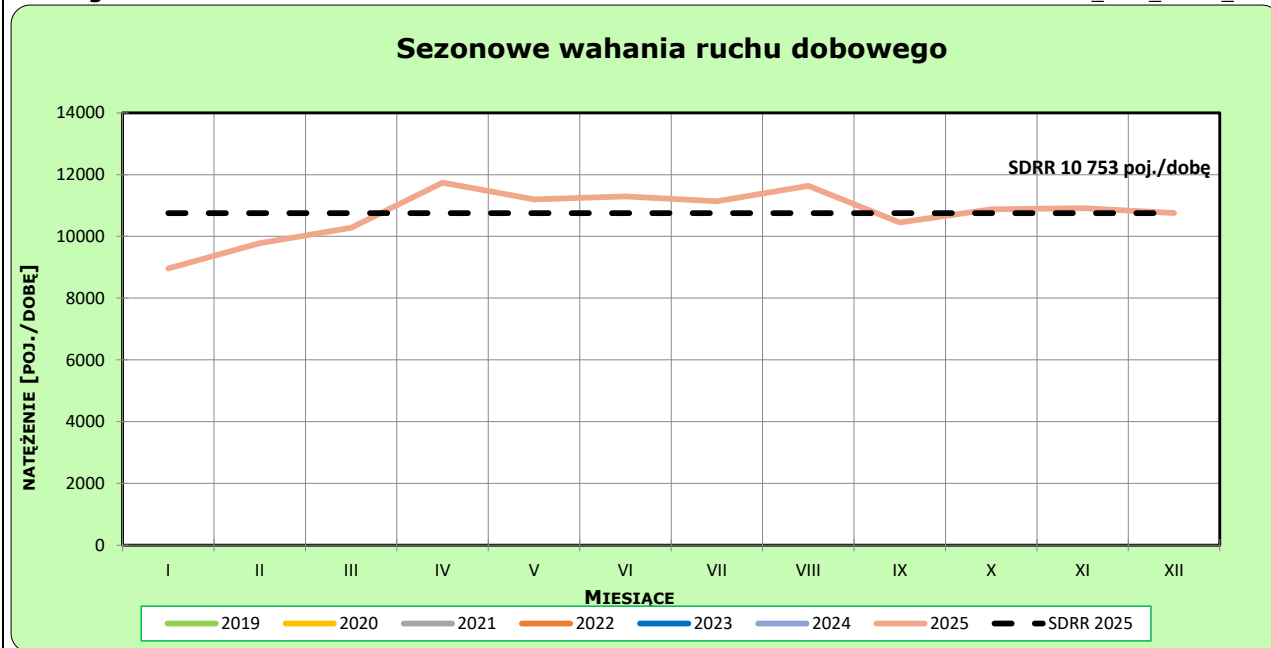
Stacja nr 14580

Miejscowość: Wyględówka
Odcinek: Siedlce Zachód- Siedlce Południe
Typ stacji: WIM

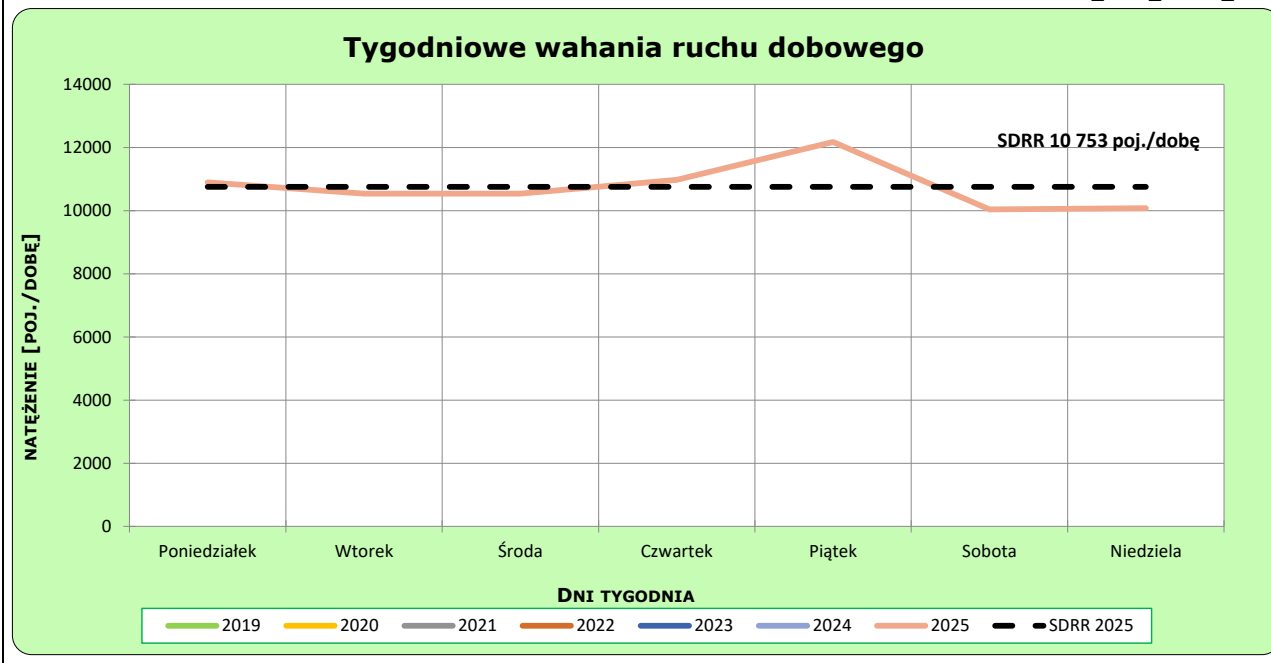
Rok: 2025
Numer drogi: A2
Oddział: Warszawa

Ruch ogółem

R03_02-1_14580_2025



R03_02-2_14580_2025



Dobowe wahania ruchu pojazdów ogółem



Generalna Dyrekcja
Dróg Krajowych i Autostrad

Stacja nr 14580

Miejscowość: Wyględówka

Rok: 2025

Odcinek: Siedlce Zachód- Siedlce Południe

Numer drogi: A2

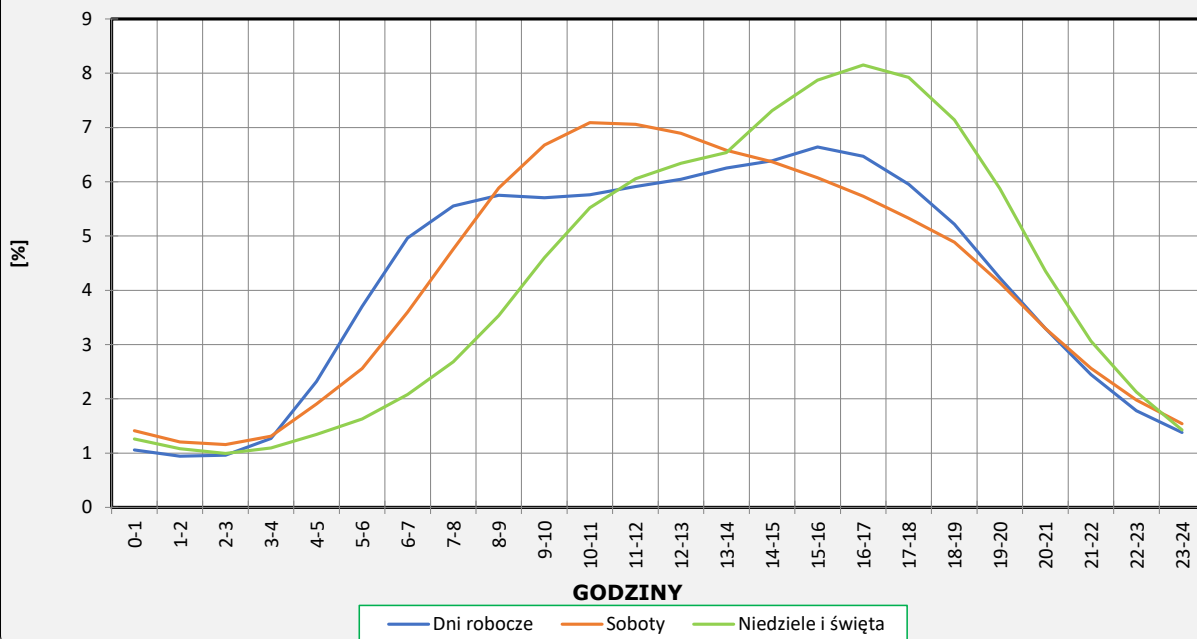
Typ stacji: WIM

Oddział: Warszawa

Ruch ogółem

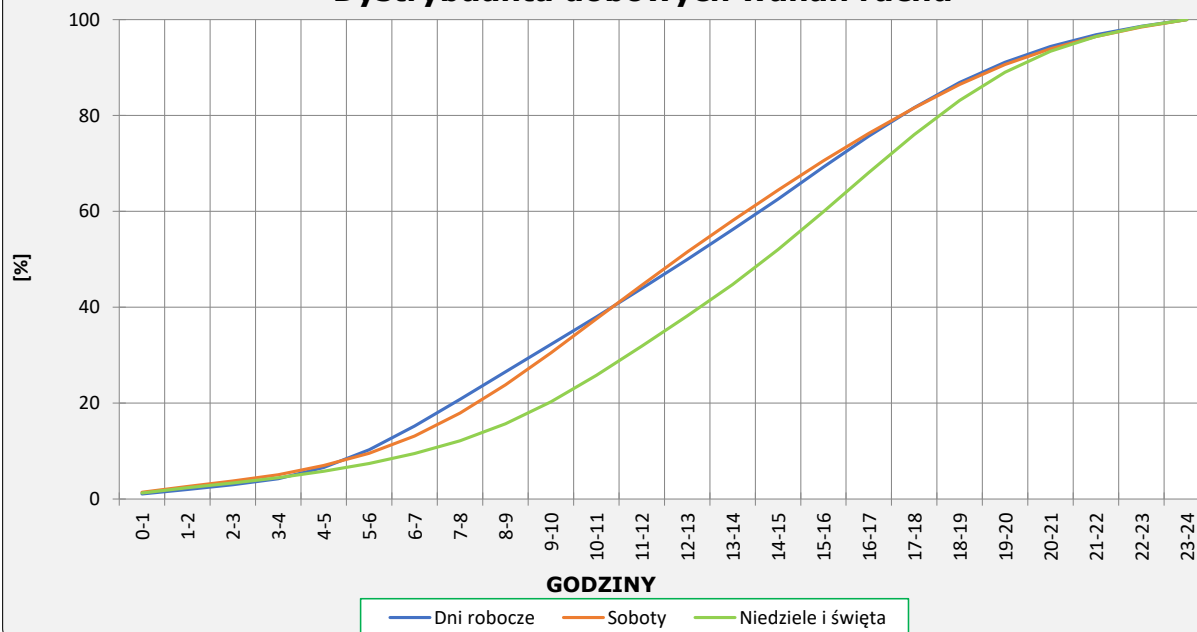
R03_03-1_14580_2025

Dobowe wahania ruchu



R03_03-2_14580_2025

Dystrybuanta dobowych wahań ruchu



Uśrednione dobowe rozkłady ruchu dla wybranych dni tygodnia, dla pojazdów lekkich i ciężkich



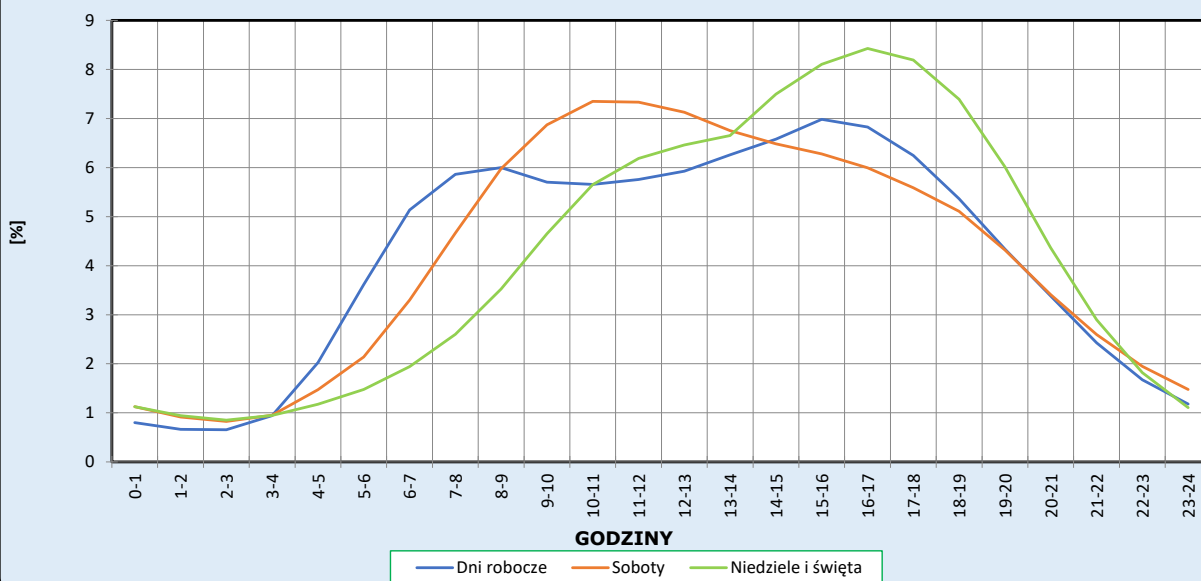
Stacja nr 14580

Miejscowość: Wyględówka
Odcinek: Siedlce Zachód- Siedlce Południe
Typ stacji: WIM

Rok: 2025
Numer drogi: A2
Oddział: Warszawa

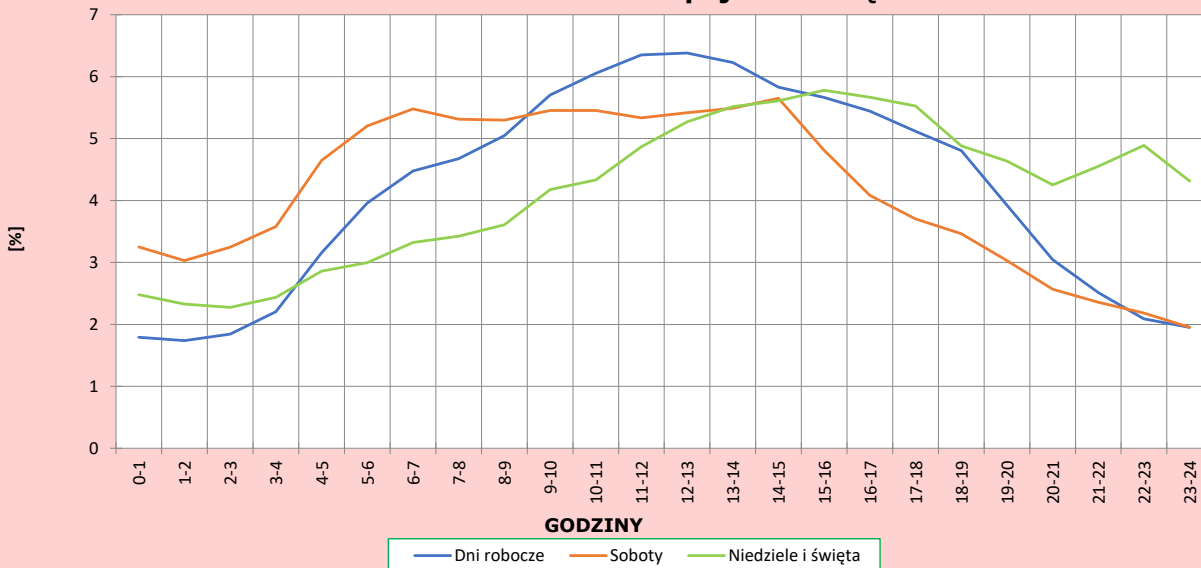
R03_04-1_14580_2025

Dobowe wahania ruchu pojazdów lekkich




R03_04-2_14580_2025

Dobowe wahania ruchu pojazdów ciężkich



Analiza ruchu pojazdów ogółem w poszczególnych dniach tygodnia dla każdego miesiąca, w podziale na kierunki ruchu

 **Generalna Dyrekcja Dróg Krajowych i Autostrad**

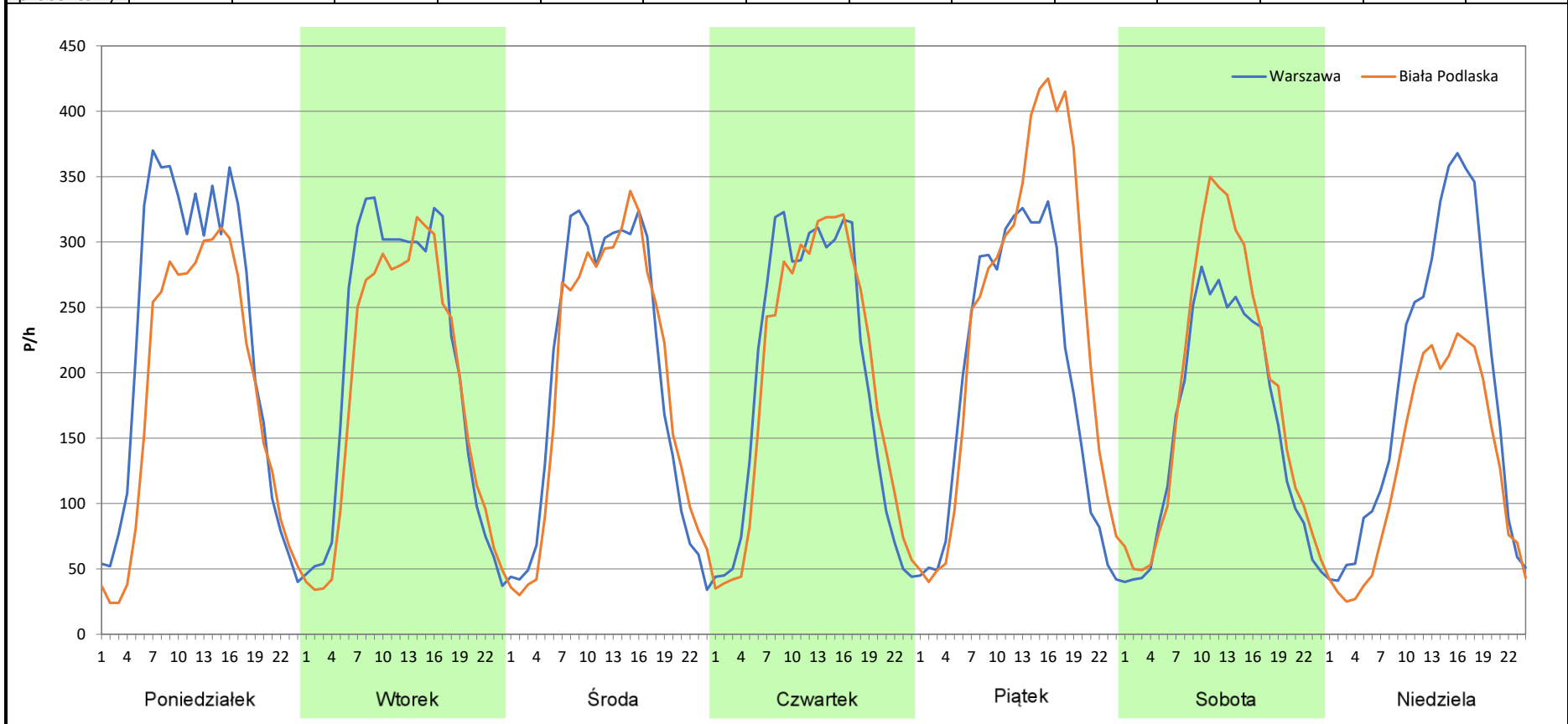
Stacja nr 14580

Miejscowość: Wyględówka
Odcinek: Siedlce Zachód- Siedlce Południe
Typ stacji: WIM
Miesiąc: Styczeń

Rok: 2025
Numer drogi: A2
Oddział: Warszawa

R03_07-1_14580_2025

Dzień tygodnia	Poniedziałek		Wtorek		Środa		Czwartek		Piątek		Sobota		Niedziela	
Kierunek	Warszawa	Biała Podlaska	Warszawa	Biała Podlaska	Warszawa	Biała Podlaska	Warszawa	Biała Podlaska	Warszawa	Biała Podlaska	Warszawa	Biała Podlaska	Warszawa	Biała Podlaska
SDR	5450	4377	4901	4451	4698	4614	4692	4640	4679	5716	3779	4354	4445	3053
Razem	9827		9352		9312		9332		10395		8133		7498	
Podział procentowy	55,46%	44,54%	52,41%	47,59%	50,45%	49,55%	50,28%	49,72%	45,01%	54,99%	46,47%	53,53%	59,28%	40,72%



Analiza ruchu pojazdów ogółem w poszczególnych dniach tygodnia dla każdego miesiąca, w podziale na kierunki ruchu

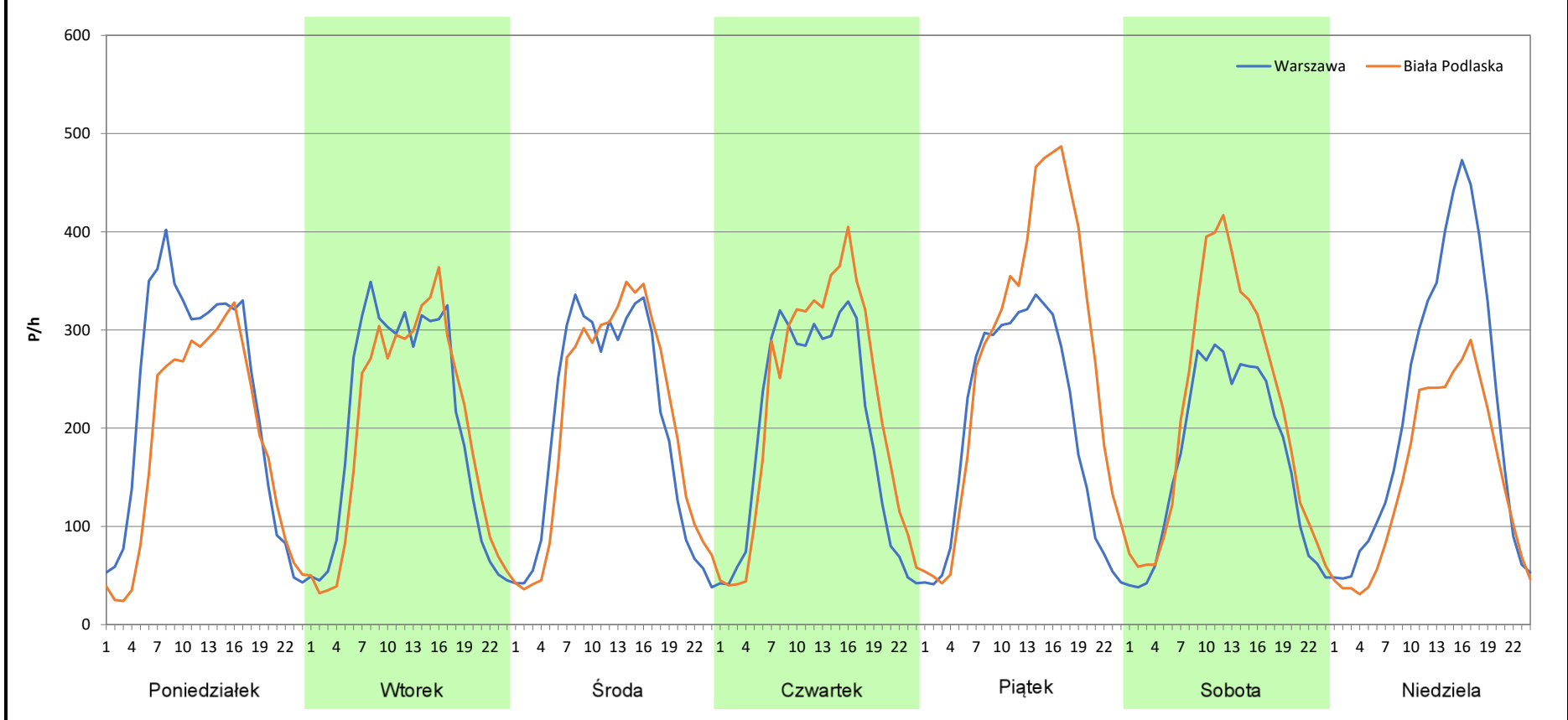
 **Generalna Dyrekcja Dróg Krajowych i Autostrad**

Stacja nr 14580

Miejscowość:	Wyględówka	Rok:	2025
Odcinek:	Siedlce Zachód- Siedlce Południe	Numer drogi:	A2
Typ stacji:	WIM	Oddział:	Warszawa
Miesiąc:	Luty		

R03_07-2_14580_2025

Dzień tygodnia	Poniedziałek		Wtorek		Środa		Czwartek		Piątek		Sobota		Niedziela	
	Warszawa	Biała Podlaska	Warszawa	Biała Podlaska	Warszawa	Biała Podlaska	Warszawa	Biała Podlaska	Warszawa	Biała Podlaska	Warszawa	Biała Podlaska	Warszawa	Biała Podlaska
SDR	5491	4434	4876	4694	4832	4926	4708	5266	4773	6517	4051	5139	5228	3560
Razem	9925		9570		9758		9974		11290		9190		8788	
Podział procentowy	55,32%	44,68%	50,95%	49,05%	49,52%	50,48%	47,20%	52,80%	42,28%	57,72%	44,08%	55,92%	59,49%	40,51%



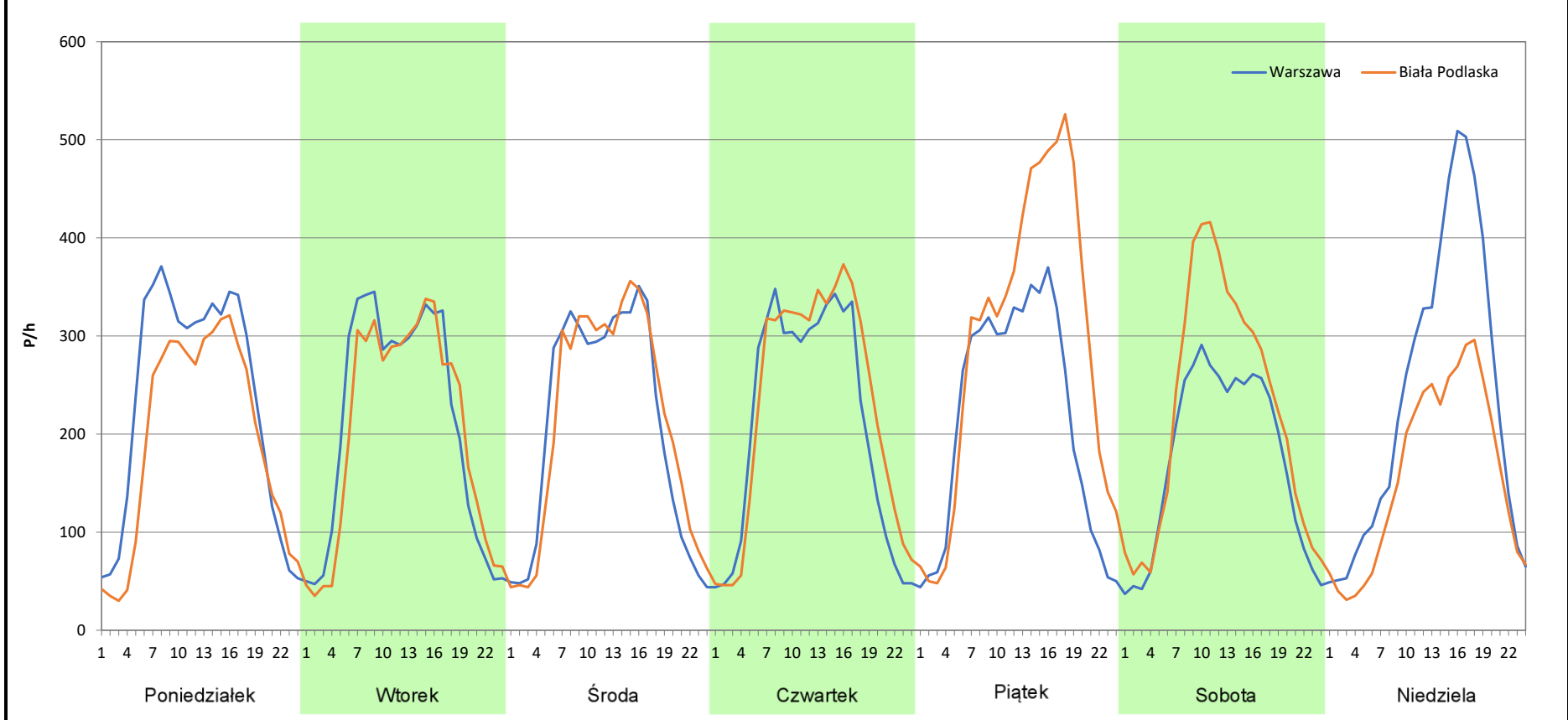
Analiza ruchu pojazdów ogółem w poszczególnych dniach tygodnia dla każdego miesiąca, w podziale na kierunki ruchu

 **Generalna Dyrekcja Dróg Krajowych i Autostrad**

Stacja nr 14580

Miejscowość: Wyględówka	Rok: 2025
Odcinek: Siedlce Zachód- Siedlce Południe	Numer drogi: A2
Typ stacji: WIM	Oddział: Warszawa
Miesiąc: Marzec	<i>R03_07-3_14580_2025</i>

Dzień tygodnia	Poniedziałek		Wtorek		Środa		Czwartek		Piątek		Sobota		Niedziela	
	Warszawa	Biała Podlaska	Warszawa	Biała Podlaska	Warszawa	Biała Podlaska	Warszawa	Biała Podlaska	Warszawa	Biała Podlaska	Warszawa	Biała Podlaska	Warszawa	Biała Podlaska
Kierunek	Warszawa	Biała Podlaska	Warszawa	Biała Podlaska	Warszawa	Biała Podlaska	Warszawa	Biała Podlaska	Warszawa	Biała Podlaska	Warszawa	Biała Podlaska	Warszawa	Biała Podlaska
SDR	5619	4679	5052	4846	5013	5099	5042	5468	5153	7030	4176	5332	5672	3791
Razem	10298		9898		10112		10510		12183		9508		9463	
Podział procentowy	54,56%	45,44%	51,04%	48,96%	49,57%	50,43%	47,97%	52,03%	42,30%	57,70%	43,92%	56,08%	59,94%	40,06%



Analiza ruchu pojazdów ogółem w poszczególnych dniach tygodnia dla każdego miesiąca, w podziale na kierunki ruchu



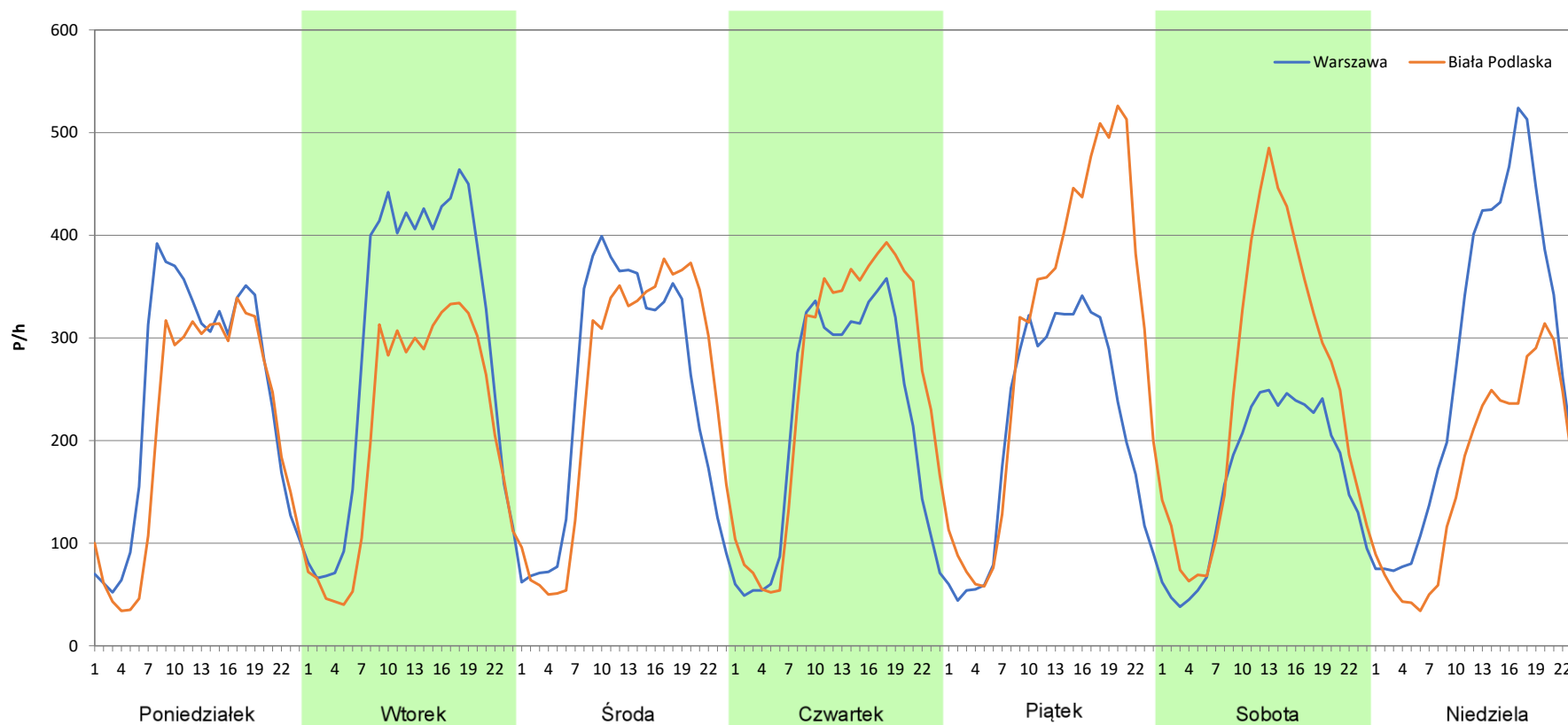
Stacja nr 14580

Miejscowość: Wyględówka
Odcinek: Siedlce Zachód- Siedlce Południe
Typ stacji: WIM
Miesiąc: Kwiecień

Rok: 2025
Numer drogi: A2
Oddział: Warszawa

R03_07-4_14580_2025

Dzień tygodnia	Poniedziałek		Wtorek		Środa		Czwartek		Piątek		Sobota		Niedziela	
Kierunek	Warszawa	Biała Podlaska	Warszawa	Biała Podlaska	Warszawa	Biała Podlaska	Warszawa	Biała Podlaska	Warszawa	Biała Podlaska	Warszawa	Biała Podlaska	Warszawa	Biała Podlaska
SDR	5828	5052	7139	5075	5857	5911	5191	6106	5034	7236	3889	5900	6543	4030
Razem	10880		12214		11768		11297		12270		9789		10573	
Podział procentowy	53,57%	46,43%	58,45%	41,55%	49,77%	50,23%	45,95%	54,05%	41,03%	58,97%	39,73%	60,27%	61,88%	38,12%



Analiza ruchu pojazdów ogółem w poszczególnych dniach tygodnia dla każdego miesiąca, w podziale na kierunki ruchu



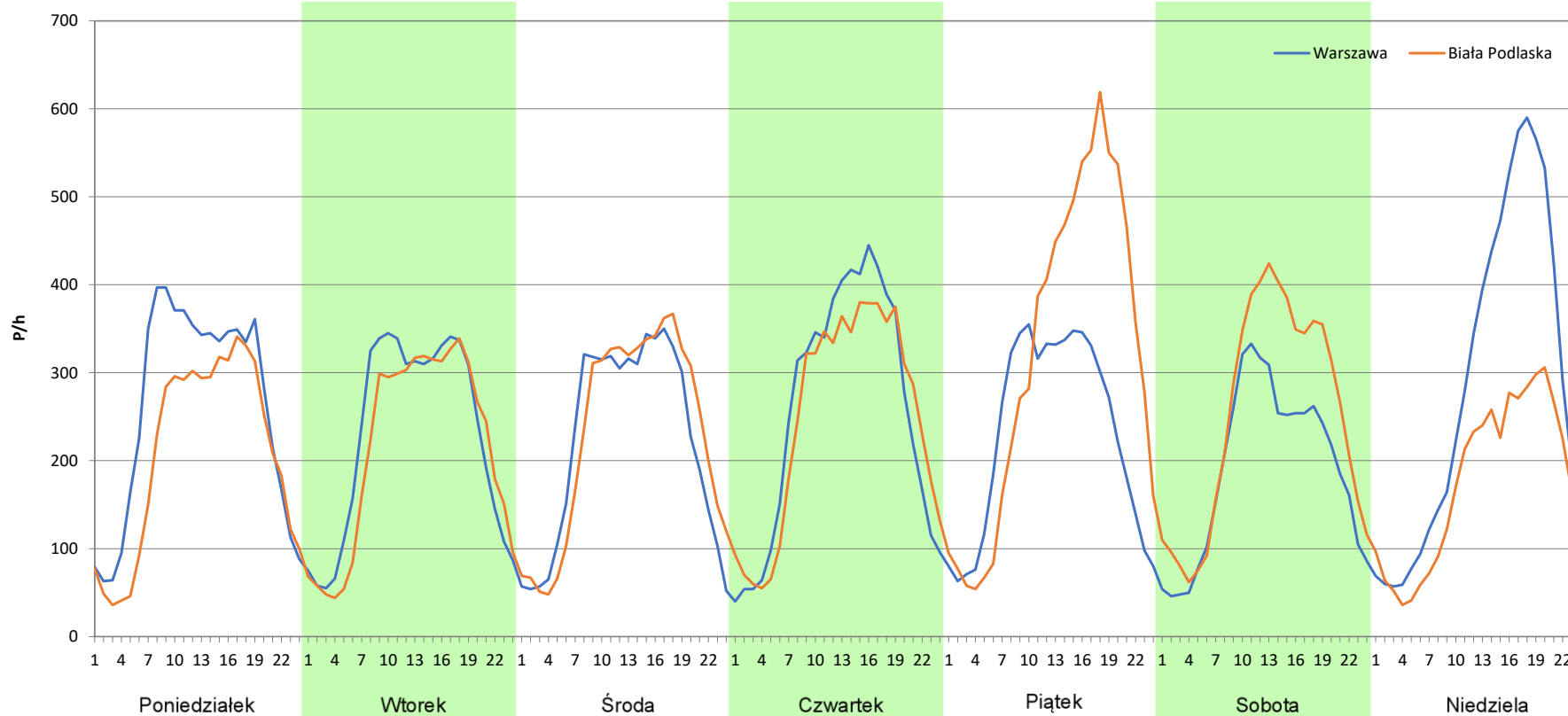
Stacja nr 14580

Miejscowość: Wyględówka
Odcinek: Siedlce Zachód- Siedlce Południe
Typ stacji: WIM
Miesiąc: Maj

Rok: 2025
Numer drogi: A2
Oddział: Warszawa

R03_07-5_14580_2025

Dzień tygodnia	Poniedziałek		Wtorek		Środa		Czwartek		Piątek		Sobota		Niedziela	
Kierunek	Warszawa	Biała Podlaska	Warszawa	Biała Podlaska	Warszawa	Biała Podlaska	Warszawa	Biała Podlaska	Warszawa	Biała Podlaska	Warszawa	Biała Podlaska	Warszawa	Biała Podlaska
SDR	6214	4969	5456	5116	5312	5506	6147	5913	5517	7629	4551	5984	6820	4173
Razem	11183		10572		10818		12060		13146		10535		10993	
Podział procentowy	55,57%	44,43%	51,61%	48,39%	49,10%	50,90%	50,97%	49,03%	41,97%	58,03%	43,20%	56,80%	62,04%	37,96%



Analiza ruchu pojazdów ogółem w poszczególnych dniach tygodnia dla każdego miesiąca, w podziale na kierunki ruchu



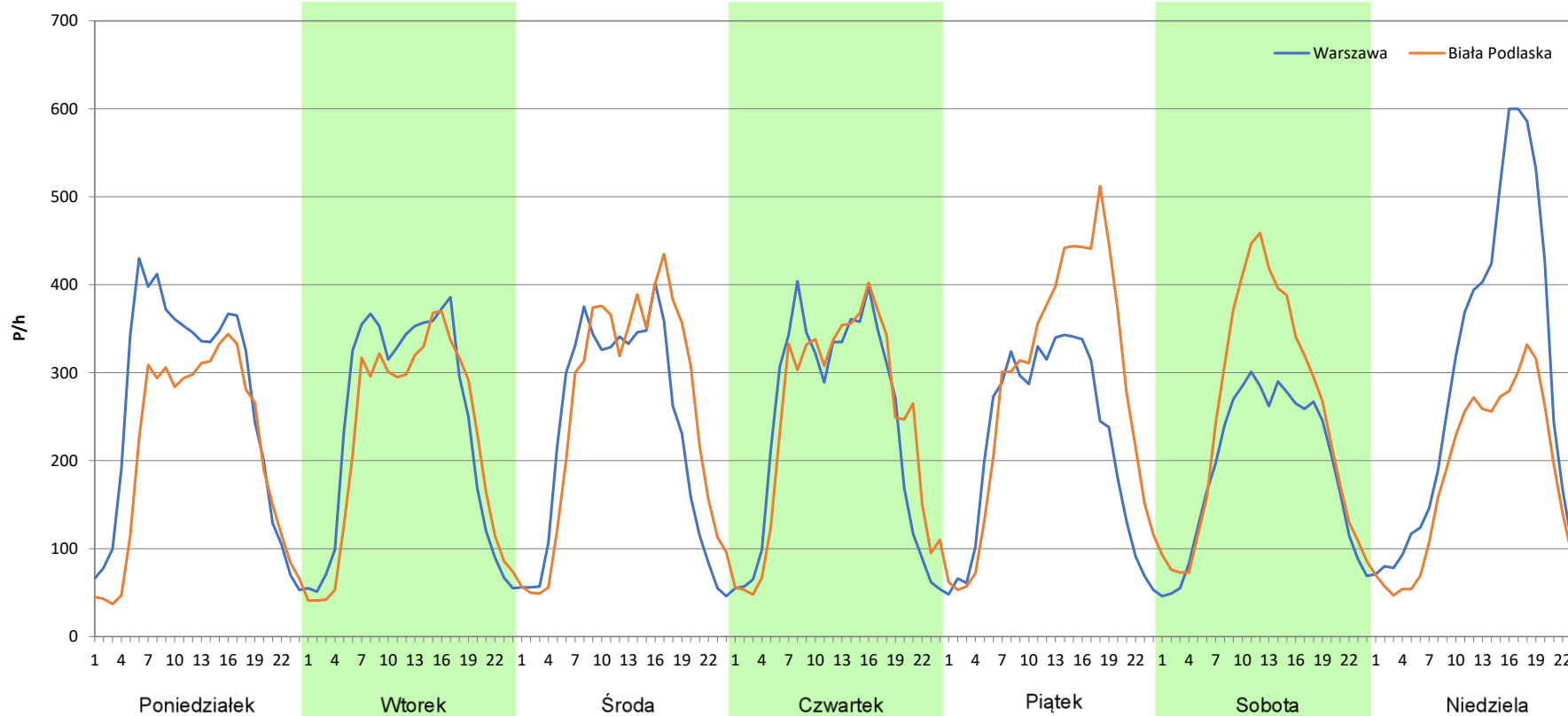
Stacja nr 14580

Miejscowość: Wyględówka
Odcinek: Siedlce Zachód- Siedlce Południe
Typ stacji: WIM
Miesiąc: Czerwiec

Rok: 2025
Numer drogi: A2
Oddział: Warszawa

R03_07-6_14580_2025

Dzień tygodnia	Poniedziałek		Wtorek		Środa		Czwartek		Piątek		Sobota		Niedziela	
Kierunek	Warszawa	Biała Podlaska	Warszawa	Biała Podlaska	Warszawa	Biała Podlaska	Warszawa	Biała Podlaska	Warszawa	Biała Podlaska	Warszawa	Biała Podlaska	Warszawa	Biała Podlaska
SDR	6327	5084	5770	5341	5579	6140	5709	5843	5274	6797	4610	5971	6910	4341
Razem	11411		11111		11719		11552		12071		10581		11251	
Podział procentowy	55,45%	44,55%	51,93%	48,07%	47,61%	52,39%	49,42%	50,58%	43,69%	56,31%	43,57%	56,43%	61,42%	38,58%



Analiza ruchu pojazdów ogółem w poszczególnych dniach tygodnia dla każdego miesiąca, w podziale na kierunki ruchu



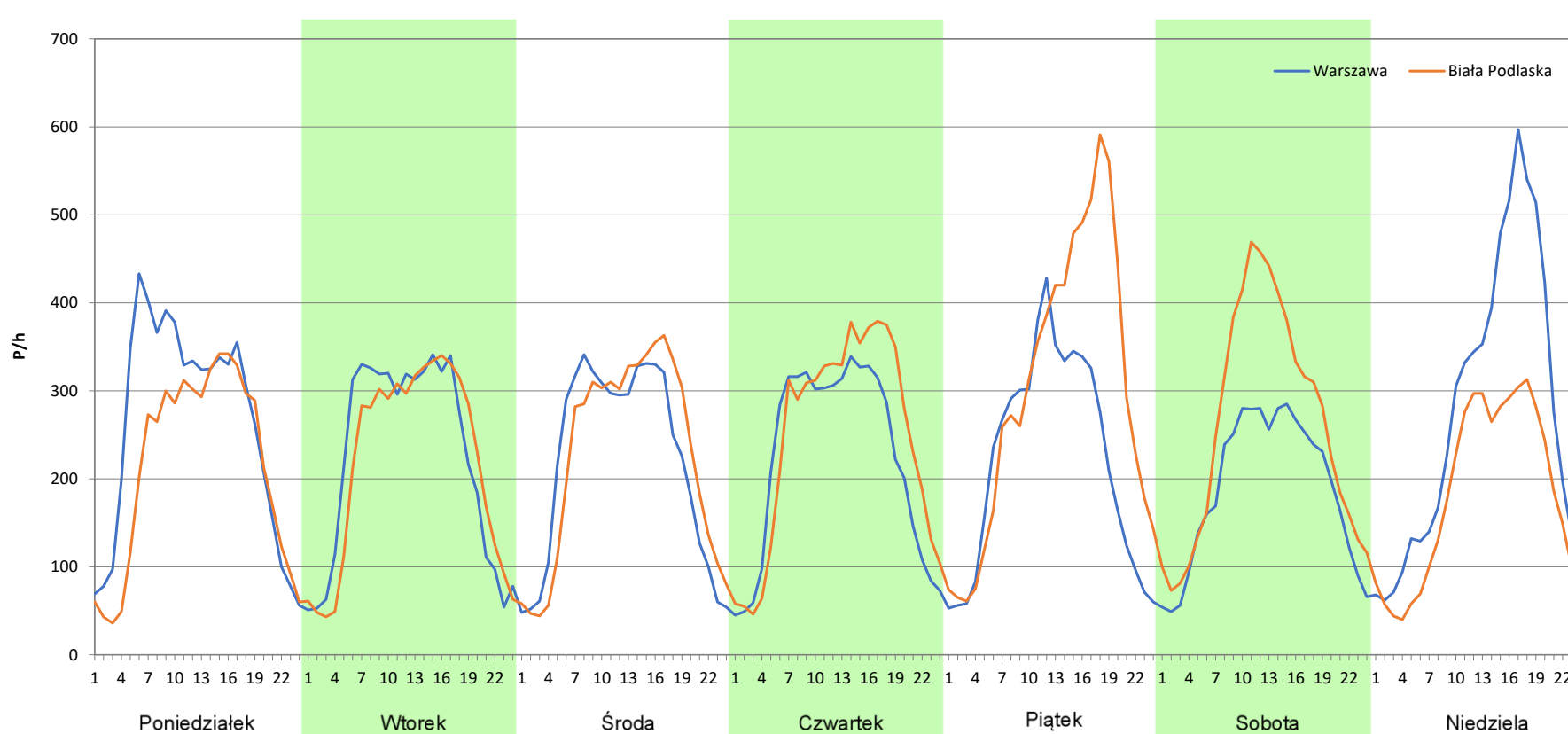
Stacja nr 14580

Miejscowość: Wyględówka
Odcinek: Siedlce Zachód- Siedlce Południe
Typ stacji: WIM
Miesiąc: Lipiec

Rok: 2025
Numer drogi: A2
Oddział: Warszawa

R03_07-7_14580_2025

Dzień tygodnia	Poniedziałek		Wtorek		Środa		Czwartek		Piątek		Sobota		Niedziela	
Kierunek	Warszawa	Biała Podlaska	Warszawa	Biała Podlaska	Warszawa	Biała Podlaska	Warszawa	Biała Podlaska	Warszawa	Biała Podlaska	Warszawa	Biała Podlaska	Warszawa	Biała Podlaska
SDR	6259	5118	5371	5214	5255	5399	5350	5906	5306	7167	4500	6232	6580	4346
Razem	11377		10585		10654		11256		12473		10732		10926	
Podział procentowy	55,01%	44,99%	50,74%	49,26%	49,32%	50,68%	47,53%	52,47%	42,54%	57,46%	41,93%	58,07%	60,22%	39,78%



Analiza ruchu pojazdów ogółem w poszczególnych dniach tygodnia dla każdego miesiąca, w podziale na kierunki ruchu



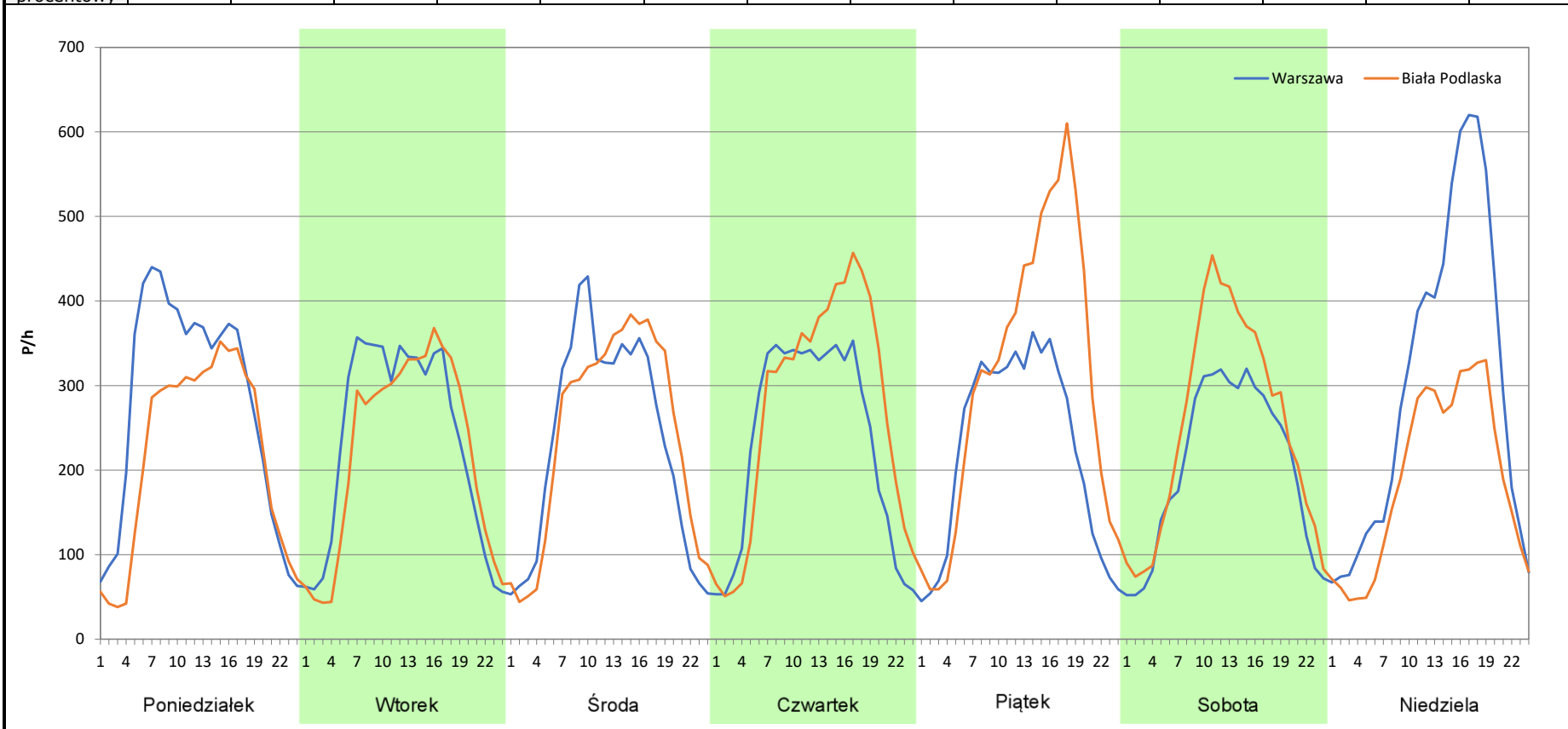
Stacja nr 14580

Miejscowość: Wyględówka
Odcinek: Siedlce Zachód- Siedlce Południe
Typ stacji: WIM
Miesiąc: Sierpień

Rok: 2025
Numer drogi: A2
Oddział: Warszawa

R03_07-8_14580_2025

Dzień tygodnia	Poniedziałek		Wtorek		Środa		Czwartek		Piątek		Sobota		Niedziela	
Kierunek	Warszawa	Biała Podlaska	Warszawa	Biała Podlaska	Warszawa	Biała Podlaska	Warszawa	Biała Podlaska	Warszawa	Biała Podlaska	Warszawa	Biała Podlaska	Warszawa	Biała Podlaska
SDR	6633	5247	5611	5315	5610	5787	5622	6509	5394	7392	4899	6037	7194	4533
Razem	11880		10926		11397		12131		12786		10936		11727	
Podział procentowy	55,83%	44,17%	51,35%	48,65%	49,22%	50,78%	46,34%	53,66%	42,19%	57,81%	44,80%	55,20%	61,35%	38,65%



Analiza ruchu pojazdów ogółem w poszczególnych dniach tygodnia dla każdego miesiąca, w podziale na kierunki ruchu



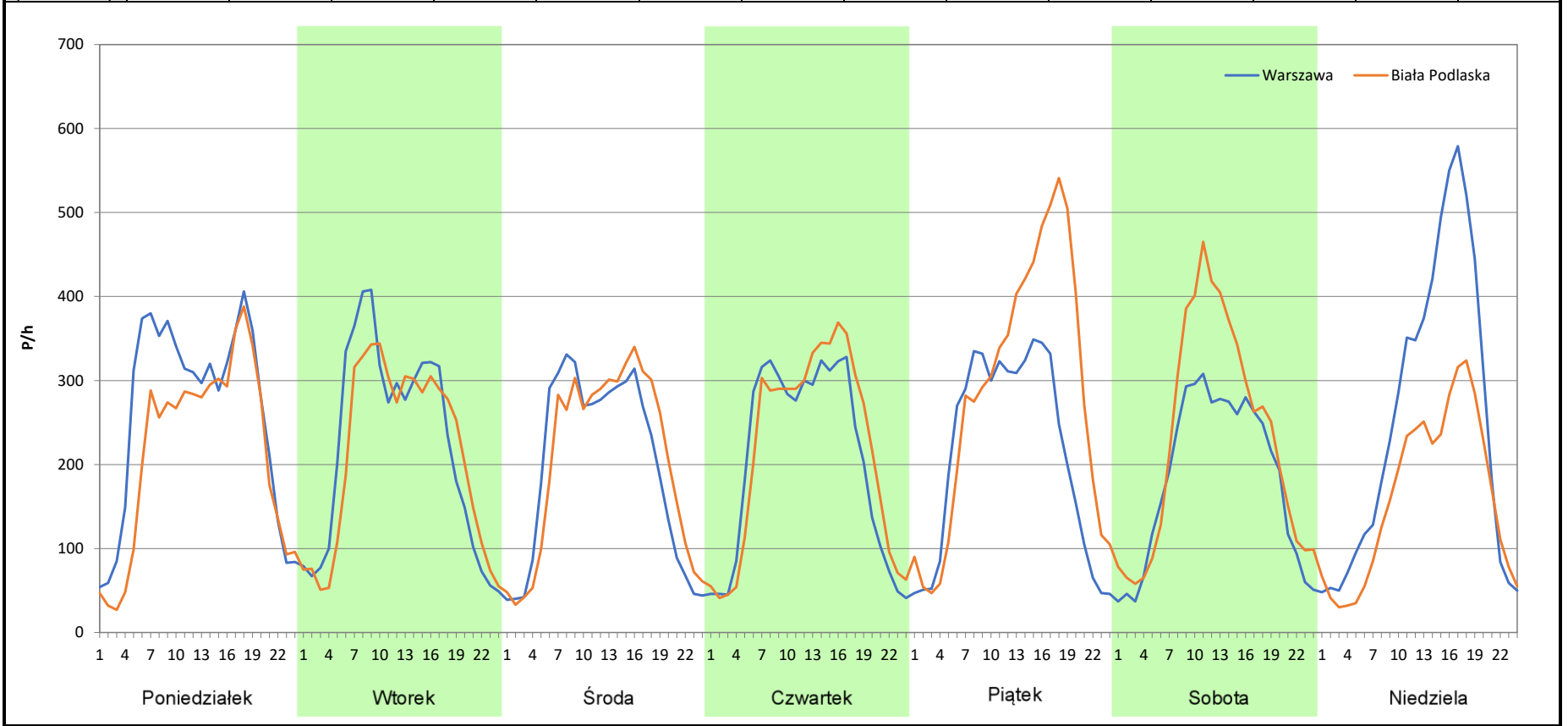
Stacja nr 14580

Miejscowość: Wyględówka
Odcinek: Siedlce Zachód- Siedlce Południe
Typ stacji: WIM
Miesiąc: Wrzesień

Rok: 2025
Numer drogi: A2
Oddział: Warszawa

R03_07-9_14580_2025

Dzień tygodnia	Poniedziałek		Wtorek		Środa		Czwartek		Piątek		Sobota		Niedziela	
Kierunek	Warszawa	Biała Podlaska	Warszawa	Biała Podlaska	Warszawa	Biała Podlaska	Warszawa	Biała Podlaska	Warszawa	Biała Podlaska	Warszawa	Biała Podlaska	Warszawa	Biała Podlaska
SDR	6244	5150	5309	5065	4718	4881	4927	5203	5107	6779	4403	5526	6025	3862
Razem	11394		10374		9599		10130		11886		9929		9887	
Podział procentowy	54,80%	45,20%	51,18%	48,82%	49,15%	50,85%	48,64%	51,36%	42,97%	57,03%	44,34%	55,66%	60,94%	39,06%



Analiza ruchu pojazdów ogółem w poszczególnych dniach tygodnia dla każdego miesiąca, w podziale na kierunki ruchu



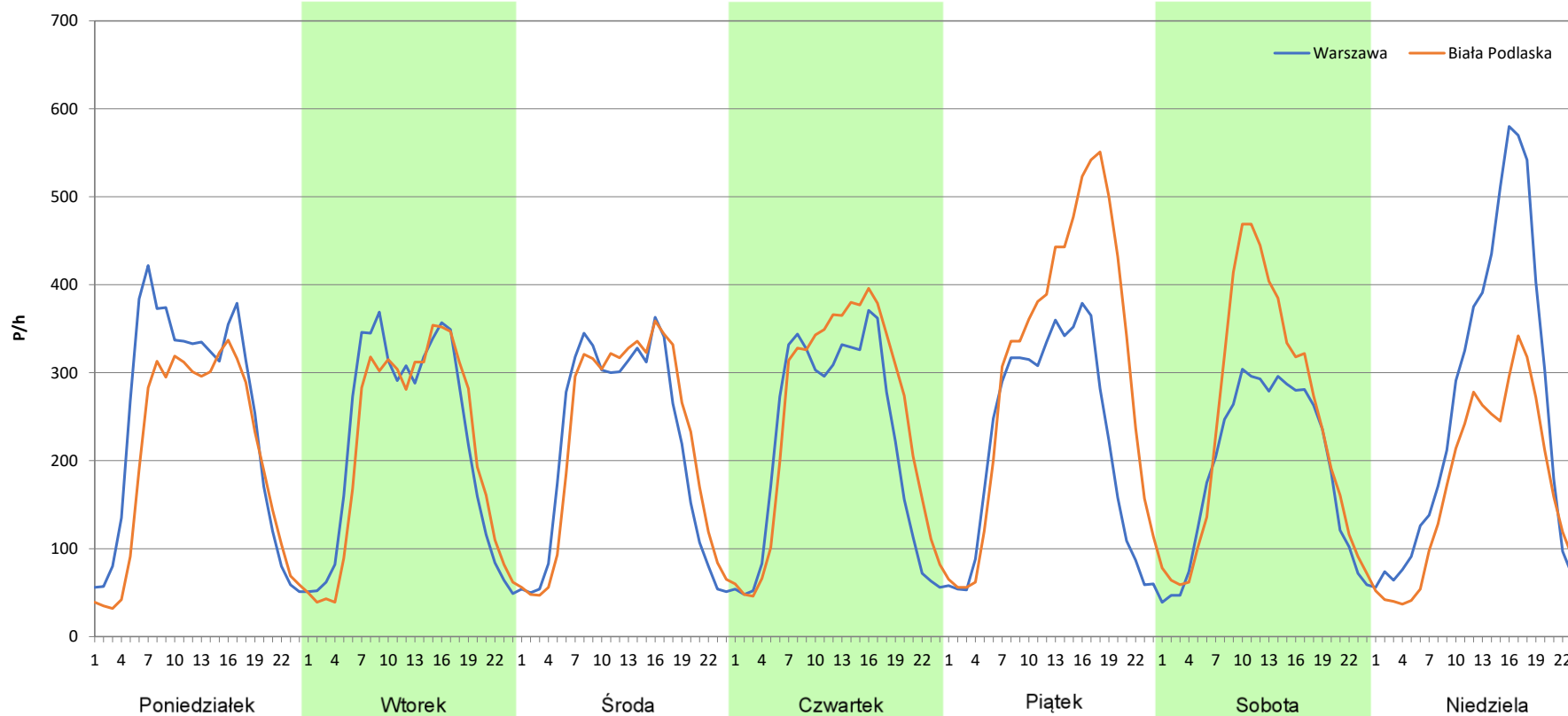
Stacja nr 14580

Miejscowość: Wyględówka
Odcinek: Siedlce Zachód- Siedlce Południe
Typ stacji: WIM
Miesiąc: Październik

Rok: 2025
Numer drogi: A2
Oddział: Warszawa

R03_07-10_14580_2025

Dzień tygodnia	Poniedziałek		Wtorek		Środa		Czwartek		Piątek		Sobota		Niedziela	
	Warszawa	Biała Podlaska	Warszawa	Biała Podlaska	Warszawa	Biała Podlaska	Warszawa	Biała Podlaska	Warszawa	Biała Podlaska	Warszawa	Biała Podlaska	Warszawa	Biała Podlaska
SDR	5910	4913	5280	5110	5177	5320	5272	5925	5325	7430	4576	5749	6139	4038
Razem	10823		10390		10497		11197		12755		10325		10177	
Podział procentowy	54,61%	45,39%	50,82%	49,18%	49,32%	50,68%	47,08%	52,92%	41,75%	58,25%	44,32%	55,68%	60,32%	39,68%



Analiza ruchu pojazdów ogółem w poszczególnych dniach tygodnia dla każdego miesiąca, w podziale na kierunki ruchu



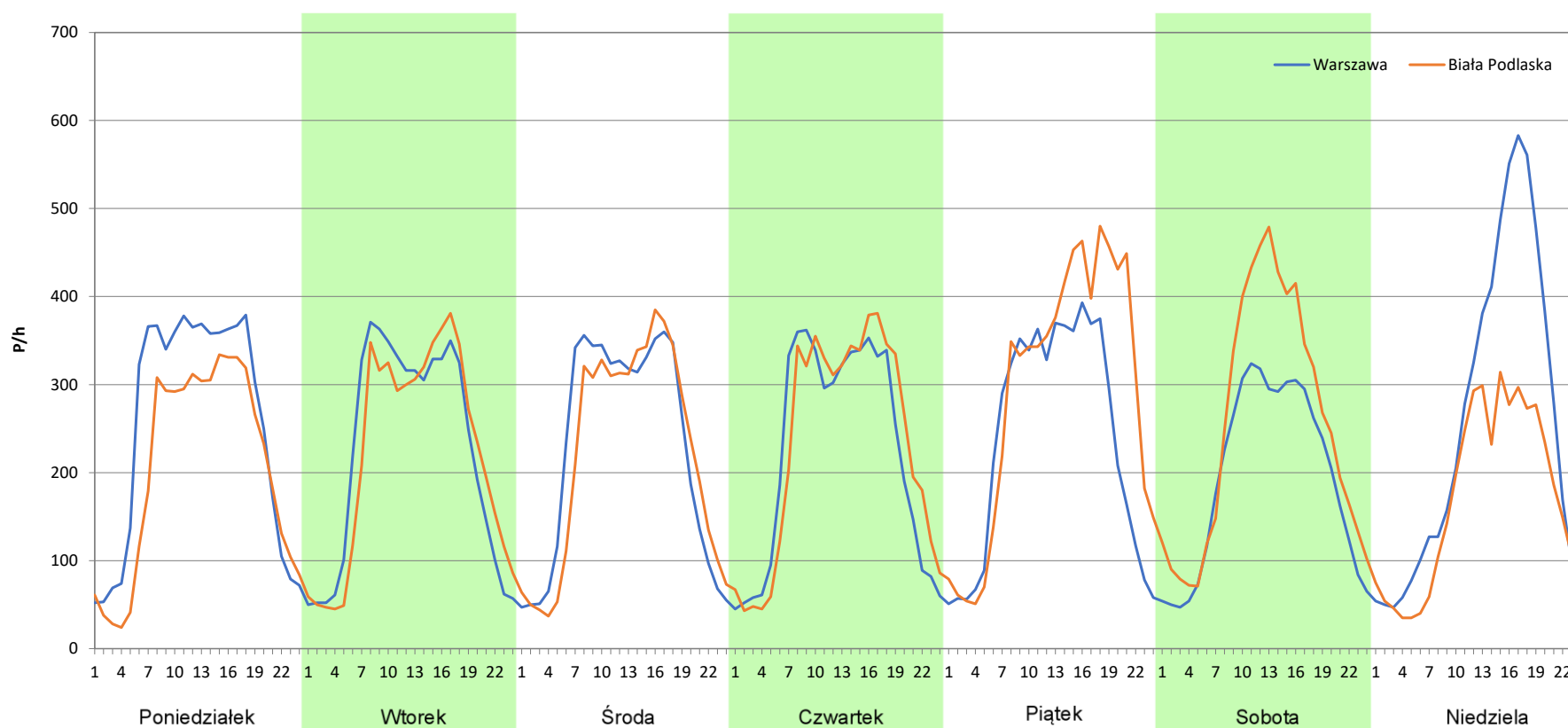
Stacja nr 14580

Miejscowość: Wyględówka
Odcinek: Siedlce Zachód- Siedlce Południe
Typ stacji: WIM
Miesiąc: Listopad

Rok: 2025
Numer drogi: A2
Oddział: Warszawa

R03_07-11_14580_2025

Dzień tygodnia	Poniedziałek		Wtorek		Środa		Czwartek		Piątek		Sobota		Niedziela	
	Warszawa	Biała Podlaska	Warszawa	Biała Podlaska	Warszawa	Biała Podlaska	Warszawa	Biała Podlaska	Warszawa	Biała Podlaska	Warszawa	Biała Podlaska	Warszawa	Biała Podlaska
SDR	6060	4911	5354	5280	5432	5269	5335	5543	5683	6962	4640	6074	6056	4048
Razem	10971		10634		10701		10878		12645		10714		10104	
Podział procentowy	55,24%	44,76%	50,35%	49,65%	50,76%	49,24%	49,04%	50,96%	44,94%	55,06%	43,31%	56,69%	59,94%	40,06%



Analiza ruchu pojazdów ogółem w poszczególnych dniach tygodnia dla każdego miesiąca, w podziale na kierunki ruchu



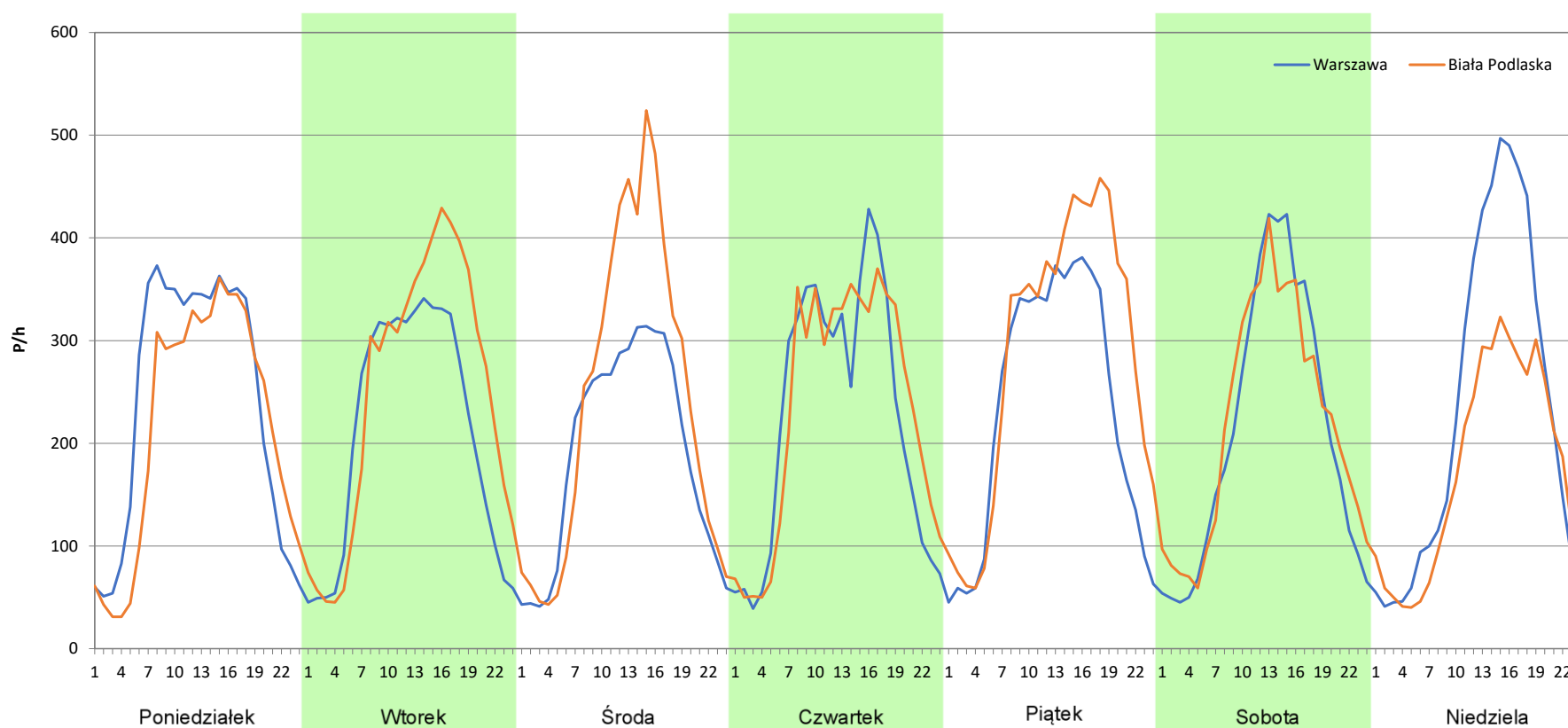
Stacja nr 14580

Miejscowość: Wyględówka
Odcinek: Siedlce Zachód- Siedlce Południe
Typ stacji: WIM
Miesiąc: Grudzień

Rok: 2025
Numer drogi: A2
Oddział: Warszawa

R03_07-12_14580_2025

Dzień tygodnia	Poniedziałek		Wtorek		Środa		Czwartek		Piątek		Sobota		Niedziela	
	Warszawa	Biała Podlaska	Warszawa	Biała Podlaska	Warszawa	Biała Podlaska	Warszawa	Biała Podlaska	Warszawa	Biała Podlaska	Warszawa	Biała Podlaska	Warszawa	Biała Podlaska
SDR	5746	5178	5043	5945	4555	5768	5422	5596	5571	6848	5058	5216	5509	4163
Razem	10924		10988		10323		11018		12419		10274		9672	
Podział procentowy	52,60%	47,40%	45,90%	54,10%	44,12%	55,88%	49,21%	50,79%	44,86%	55,14%	49,23%	50,77%	56,96%	43,04%



Analiza ruchu pojazdów ogółem w święta i dni okołoświąteczne, w podziale na kierunki ruchu
NOWY ROK i Święto Trzech Króli

 **Generalna Dyrekcja Dróg Krajowych i Autostrad**

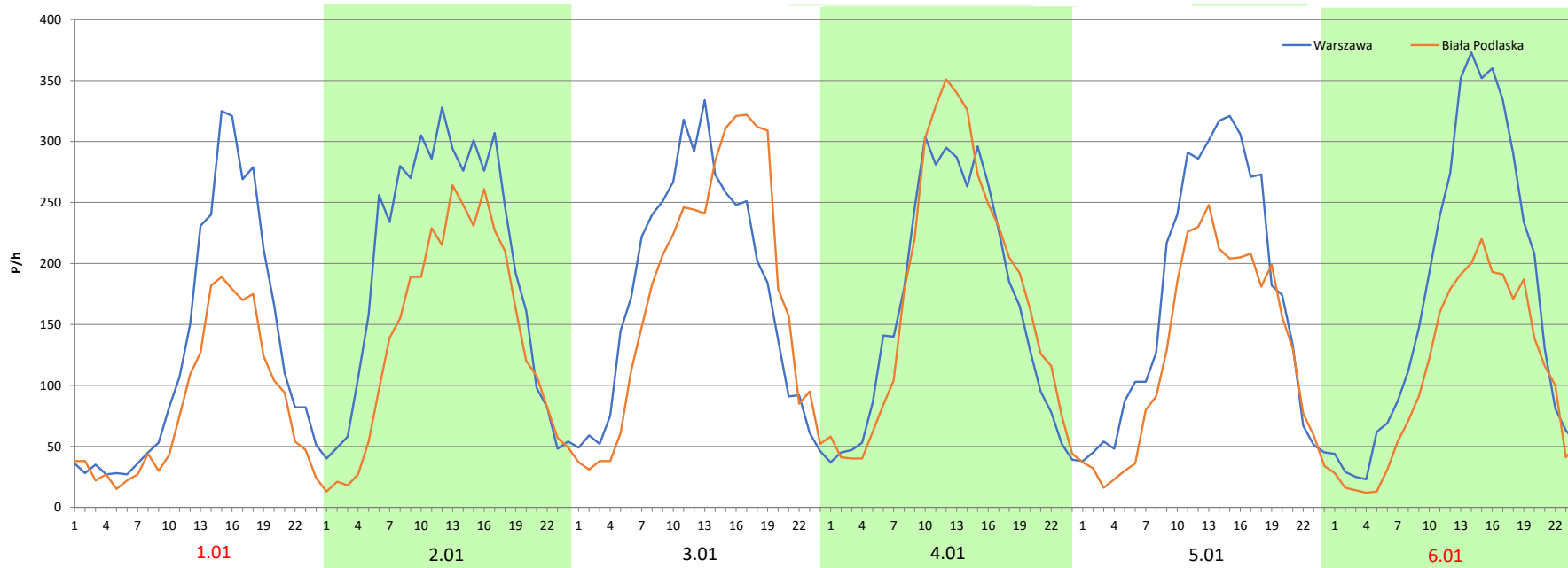
Stacja nr 14580

Miejscowość: Wyględówka
Odcinek: Siedlce Zachód- Siedlce Południe
Typ stacji: WIM
Miesiąc: Styczeń

Rok: 2025
Numer drogi: A2
Oddział: Warszawa

R03_08-1_14580_2025

Data Dzień tygodnia	1.01 Środa		2.01 Czwartek		3.01 Piątek		4.01 Sobota		5.01 Niedziela		6.01 Poniedziałek	
Kierunek	Warszawa	Biała Podlaska	Warszawa	Biała Podlaska	Warszawa	Biała Podlaska	Warszawa	Biała Podlaska	Warszawa	Biała Podlaska	Warszawa	Biała Podlaska
Dobowy ruch	3022	1959	4705	3366	4724	3400	4687	3431	4590	3453	4538	3490
Razem	4981		8071		8124		8118		8043		8028	
Podział procentowy	60,67%	39,33%	58,30%	41,70%	58,15%	41,85%	57,74%	42,26%	57,07%	42,93%	56,53%	43,47%
Udział SDRR	46,32%		75,06%		75,55%		75,50%		74,80%		74,66%	





Analiza ruchu pojazdów ogółem w święta i dni okołoswiąteczne, w podziale na kierunki ruchu WIELKANOC

Stacja nr 14580

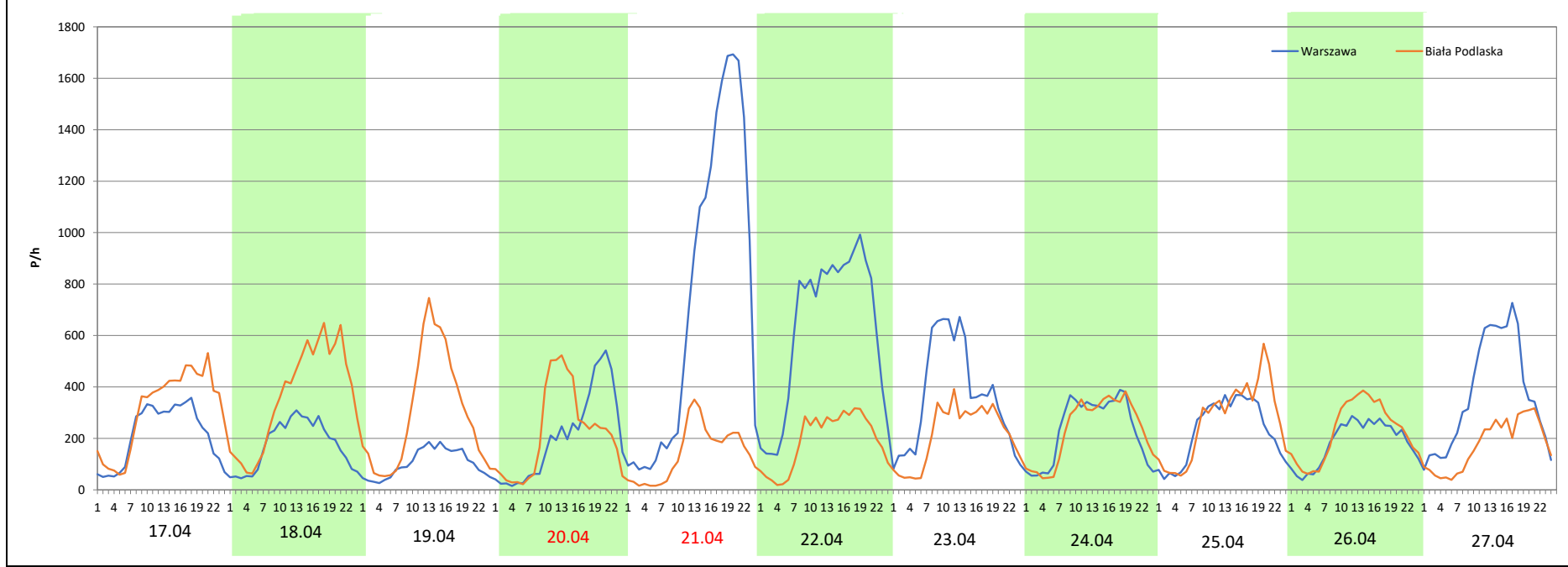
Miejscowość: Wyględówka
Odcinek: Siedlce Zachód- Siedlce Południe
Typ stacji: WIM
Miesiąc: Marzec / Kwiecień

Rok: 2025
Numer drogi: A2
Oddział: Warszawa

R03_08-2_14580_2025

Data Dzień tygodnia	17.04 Czwartek		18.04 Piątek		19.04 Sobota		20.04 Niedziela		21.04 Poniedziałek		22.04 Wtorek		23.04 Środa	
Kierunek	Warszawa	Biała Podlaska	Warszawa	Biała Podlaska	Warszawa	Biała Podlaska	Warszawa	Biała Podlaska	Warszawa	Biała Podlaska	Warszawa	Biała Podlaska	Warszawa	Biała Podlaska
Dobowy ruch	5141	7536	4195	8734	2489	7134	4960	5303	17692	3423	14983	4621	14894	4632
Razem	12677		12929		9623		10263		21115		19604		19526	
Podział procentowy	40,55%	59,45%	32,45%	67,55%	25,87%	74,13%	48,33%	51,67%	83,79%	16,21%	76,43%	23,57%	76,28%	23,72%
Udział SDRR	117,89%		120,24%		89,49%		95,44%		196,36%		182,31%		181,59%	

Data Dzień tygodnia	24.04 Czwartek		25.04 Piątek		26.04 Sobota		27.04 Niedziela	
Kierunek	Warszawa	Biała Podlaska	Warszawa	Biała Podlaska	Warszawa	Biała Podlaska	Warszawa	Biała Podlaska
Dobowy ruch	5569	5595	5527	6497	4431	5476	8848	4227
Razem	11164		12024		9907		13075	
Podział procentowy	49,88%	50,12%	45,97%	54,03%	44,73%	55,27%	67,67%	32,33%
Udział SDRR	103,82%		111,82%		92,13%		121,59%	



Analiza ruchu pojazdów ogółem w święta i dni okołoswiąteczne, w podziale na kierunki ruchu
1 - 3 MAJA

Stacja nr 14580

 **Generalna Dyrekcja Dróg Krajowych i Autostrad**

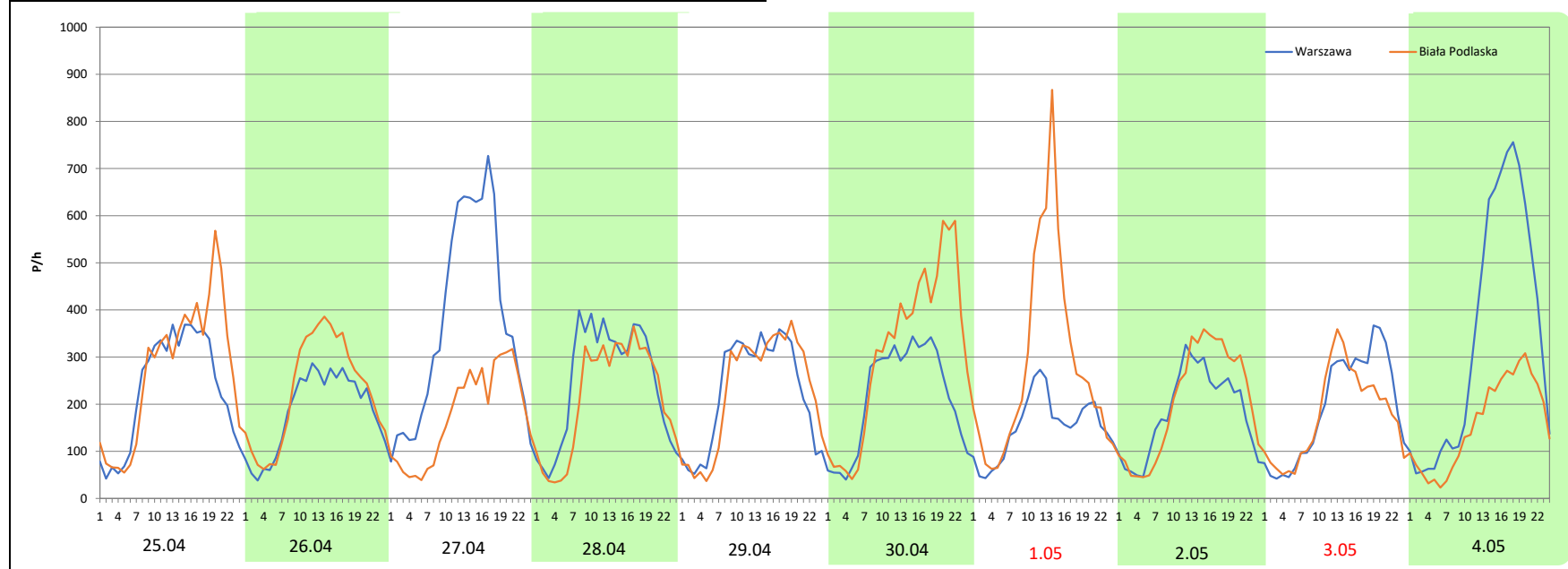
Miejscowość: Wyględówka
Odcinek: Siedlce Zachód- Siedlce Południe
Typ stacji: WIM
Miesiąc: Maj

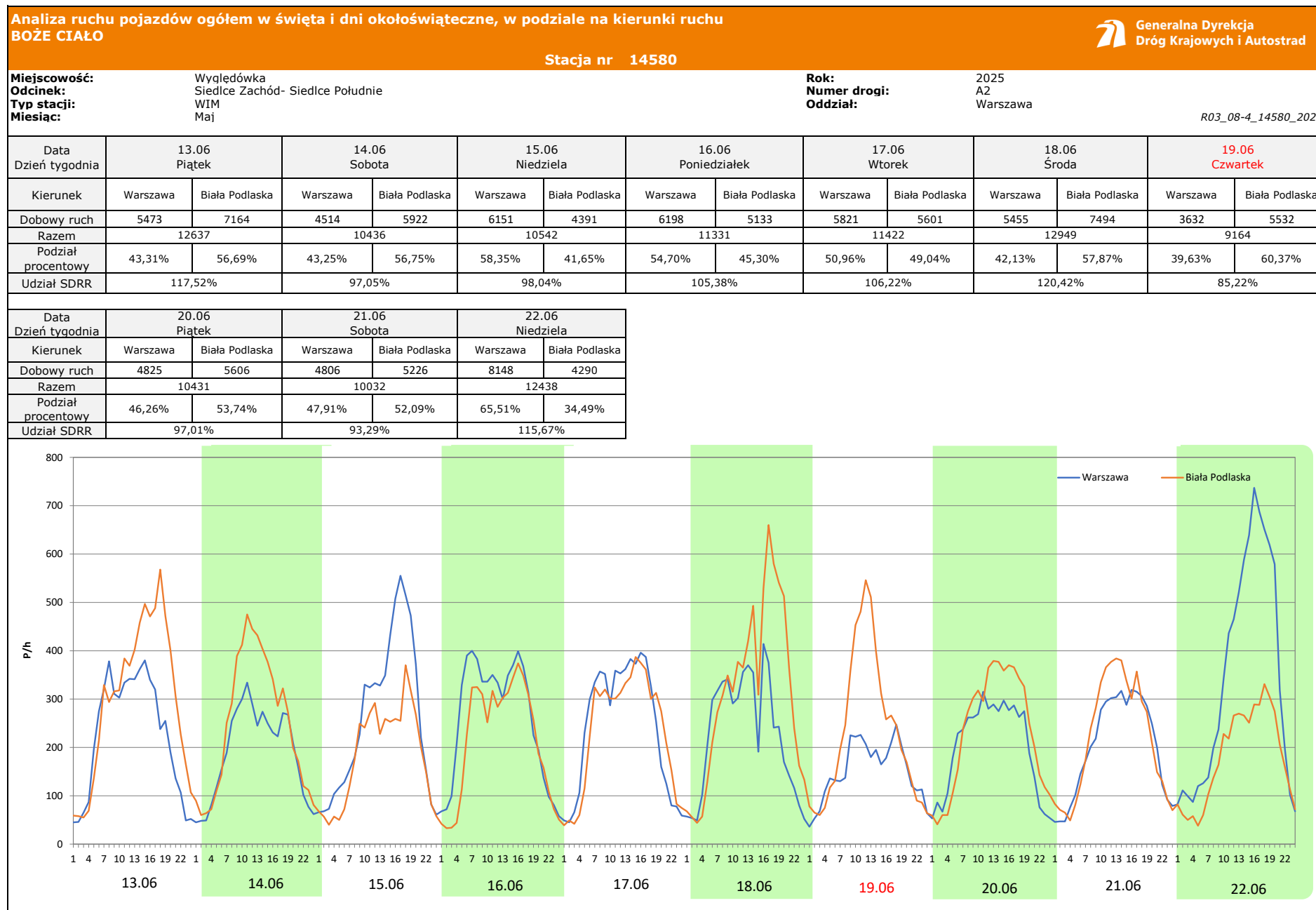
Rok: 2025
Numer drogi: A2
Oddział: Warszawa

R03_08-3_14580_2025

Data Dzień tygodnia	25.04 Piątek		26.04 Sobota		27.04 Niedziela		28.04 Poniedziałek		29.04 Wtorek		30.04 Środa		1.05 Czwartek	
Kierunek	Warszawa	Biała Podlaska	Warszawa	Biała Podlaska	Warszawa	Biała Podlaska	Warszawa	Biała Podlaska	Warszawa	Biała Podlaska	Warszawa	Biała Podlaska	Warszawa	Biała Podlaska
Dobowy ruch	5527	6497	4431	5476	8848	4227	5938	5126	5426	5475	5168	7512	3653	6767
Razem	12024		9907		13075		11064		10901		12680		10420	
Podział procentowy	45,97%	54,03%	44,73%	55,27%	67,67%	32,33%	53,67%	46,33%	49,78%	50,22%	40,76%	59,24%	35,06%	64,94%
Udział SDRR	111,82%		92,13%		121,59%		102,89%		101,38%		117,92%		96,90%	


Data Dzień tygodnia	2.05 Piątek		3.05 Sobota		4.05 Niedziela	
Kierunek	Warszawa	Biała Podlaska	Warszawa	Biała Podlaska	Warszawa	Biała Podlaska
Dobowy ruch	4382	4918	4635	4244	8266	3825
Razem	9300		8879		12091	
Podział procentowy	47,12%	52,88%	52,20%	47,80%	68,36%	31,64%
Udział SDRR	86,49%		82,57%		112,44%	





Analiza ruchu pojazdów ogółem w święta i dni okołoświęteczne, w podziale na kierunki ruchu
WNIEBOWZIĘCIE NMP

Stacja nr 14580

 **Generalna Dyrekcja Dróg Krajowych i Autostrad**

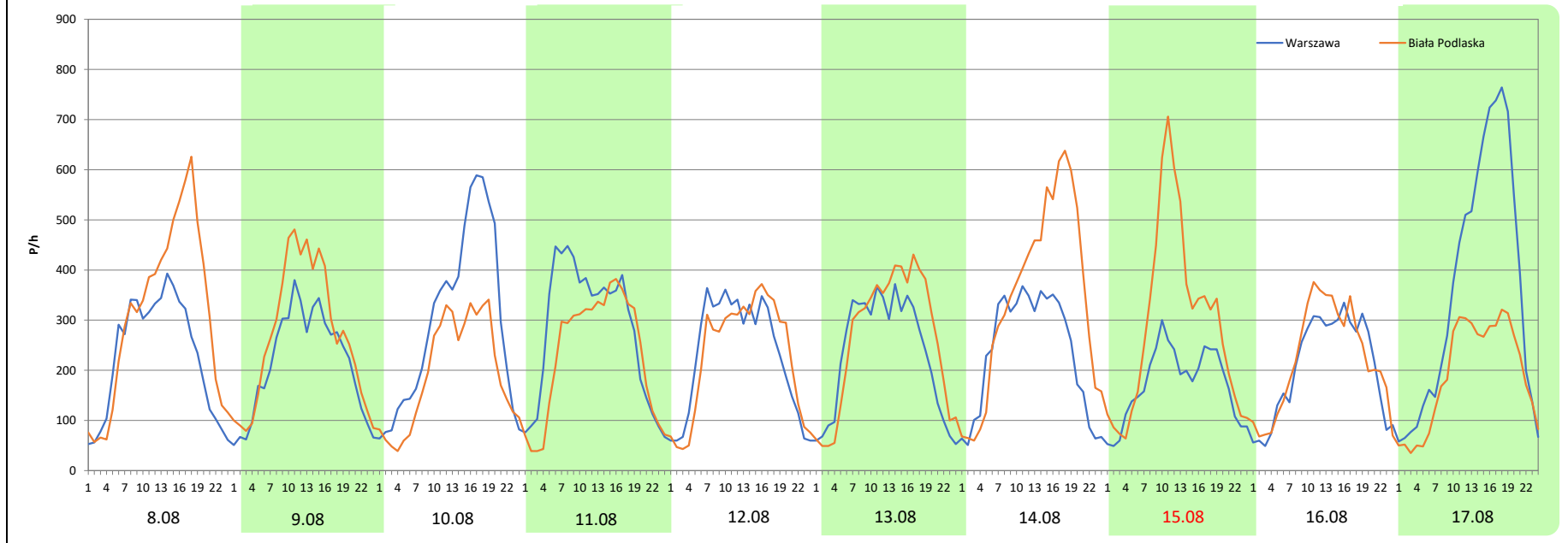
Miejscowość: Wyględówka
Odcinek: Siedlce Zachód- Siedlce Południe
Typ stacji: WIM
Miesiąc: Sierpień

Rok: 2025
Numer drogi: A2
Oddział: Warszawa

R03_08-5_14580_2025

Data Dzień tygodnia	8.08 Piątek		9.08 Sobota		10.08 Niedziela		11.08 Poniedziałek		12.08 Wtorek		13.08 Środa		14.08 Czwartek	
Kierunek	Warszawa	Biała Podlaska	Warszawa	Biała Podlaska	Warszawa	Biała Podlaska	Warszawa	Biała Podlaska	Warszawa	Biała Podlaska	Warszawa	Biała Podlaska	Warszawa	Biała Podlaska
Dobowy ruch	5490	7400	5118	6426	7042	4664	6699	5539	5516	5481	5577	6293	5656	8177
Razem	12890		11544		11706		12238		10997		11870		13833	
Podział procentowy	42,59%	57,41%	44,33%	55,67%	60,16%	39,84%	54,74%	45,26%	50,16%	49,84%	46,98%	53,02%	40,89%	59,11%
Udział SDRR	119,87%		107,36%		108,86%		113,81%		102,27%		110,39%		128,64%	

Data Dzień tygodnia	15.08 Piątek		16.08 Sobota		17.08 Niedziela	
Kierunek	Warszawa	Biała Podlaska	Warszawa	Biała Podlaska	Warszawa	Biała Podlaska
Dobowy ruch	4127	6978	4938	5319	8608	4605
Razem	11105		10257		13213	
Podział procentowy	37,16%	62,84%	48,14%	51,86%	65,15%	34,85%
Udział SDRR	103,27%		95,39%		122,88%	



Analiza ruchu pojazdów ogółem w święta i dni okołoswiąteczne, w podziale na kierunki ruchu WSZYSTKICH ŚWIĘTYCH

Stacja nr 14580

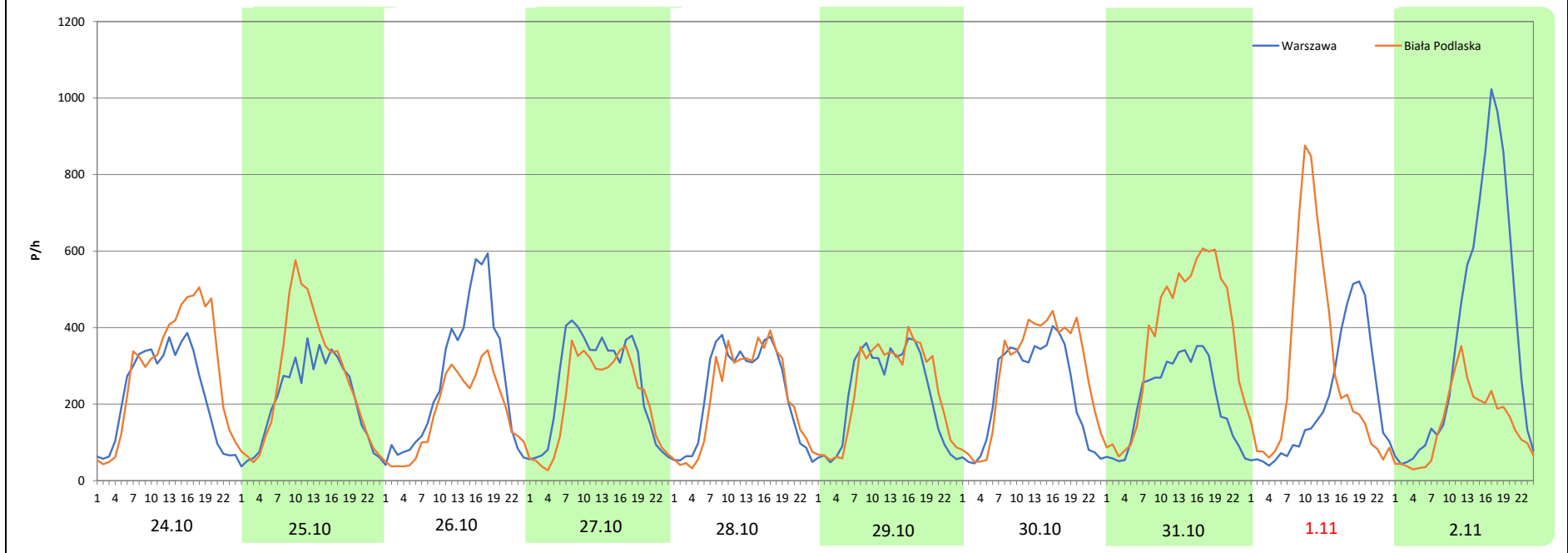
Miejscowość: Wyględówka
Odcinek: Siedlce Zachód- Siedlce Południe
Typ stacji: WIM
Miesiąc: Październik / Listopad

Rok: 2025
Numer drogi: A2
Oddział: Warszawa

R03_08-6_14580_2025

Data Dzień tygodnia	24.10 Piątek		25.10 Sobota		26.10 Niedziela		27.10 Poniedziałek		28.10 Wtorek		29.10 Środa		30.10 Czwartek	
Kierunek	Warszawa	Biała Podlaska	Warszawa	Biała Podlaska	Warszawa	Biała Podlaska	Warszawa	Biała Podlaska	Warszawa	Biała Podlaska	Warszawa	Biała Podlaska	Warszawa	Biała Podlaska
Dobowy ruch	5437	6971	5042	6265	6205	4210	6023	5052	5480	5239	5379	5682	5486	6695
Razem	12408		11307		10415		11075		10719		11061		12181	
Podział procentowy	43,82%	56,18%	44,59%	55,41%	59,58%	40,42%	54,38%	45,62%	51,12%	48,88%	48,63%	51,37%	45,04%	54,96%
Udział SDRR	115,39%		105,15%		96,86%		102,99%		99,68%		102,86%		113,28%	

Data Dzień tygodnia	31.10 Piątek		1.11 Sobota		2.11 Niedziela	
Kierunek	Warszawa	Biała Podlaska	Warszawa	Biała Podlaska	Warszawa	Biała Podlaska
Dobowy ruch	5033	8934	4882	6869	9028	3524
Razem	13967		11751		12552	
Podział procentowy	36,03%	63,97%	41,55%	58,45%	71,92%	28,08%
Udział SDRR	129,89%		109,28%		116,73%	



Analiza ruchu pojazdów ogółem w święta i dni okołoświąteczne, w podziale na kierunki ruchu
ŚWIĘTO NIEPODLEGŁOŚCI

 Generalna Dyrekcja Dróg Krajowych i Autostrad

Stacja nr 14580

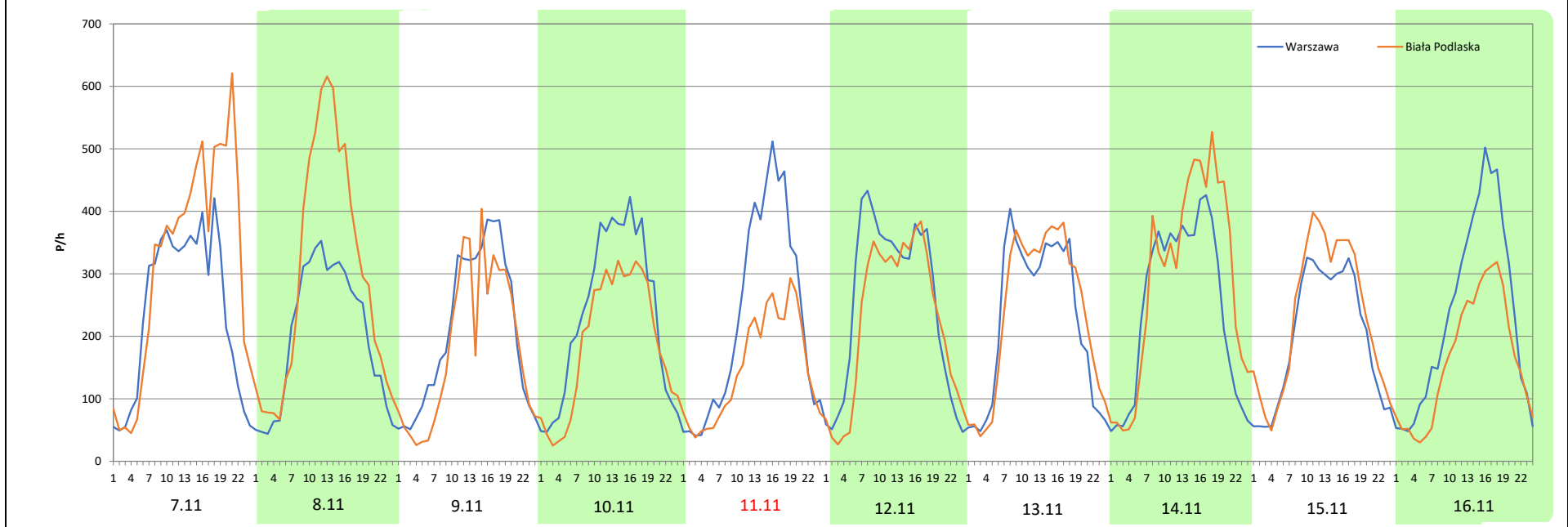
Miejscowość: Wyględówka
Odciinek: Siedlce Zachód- Siedlce Południe
Typ stacji: WIM
Miesiąc: Listopad

Rok: 2025
Numer drogi: A2
Oddział: Warszawa

R03_08-7_14580_2025

Data Dzień tygodnia	7.11 Piątek		8.11 Sobota		9.11 Niedziela		10.11 Poniedziałek		11.11 Wtorek		12.11 Środa		13.11 Czwartek	
	Warszawa	Biała Podlaska	Warszawa	Biała Podlaska	Warszawa	Biała Podlaska	Warszawa	Biała Podlaska	Warszawa	Biała Podlaska	Warszawa	Biała Podlaska	Warszawa	Biała Podlaska
Kierunek														
Dobowy ruch	5756	7581	4825	7103	4994	4344	5645	4541	5454	3584	6054	5359	5423	5689
Razem	13337		11928		9338		10186		9038		11413		11112	
Podział procentowy	43,16%	56,84%	40,45%	59,55%	53,48%	46,52%	55,42%	44,58%	60,35%	39,65%	53,04%	46,96%	48,80%	51,20%
Udział SDRR	124,03%		110,93%		86,84%		94,73%		84,05%		106,14%		103,34%	

Data Dzień tygodnia	14.11 Piątek		15.11 Sobota		16.11 Niedziela	
	Warszawa	Biała Podlaska	Warszawa	Biała Podlaska	Warszawa	Biała Podlaska
Kierunek						
Dobowy ruch	5878	6936	4743	5548	5563	3892
Razem	12814		10291		9455	
Podział procentowy	45,87%	54,13%	46,09%	53,91%	58,84%	41,16%
Udział SDRR	119,17%		95,70%		87,93%	



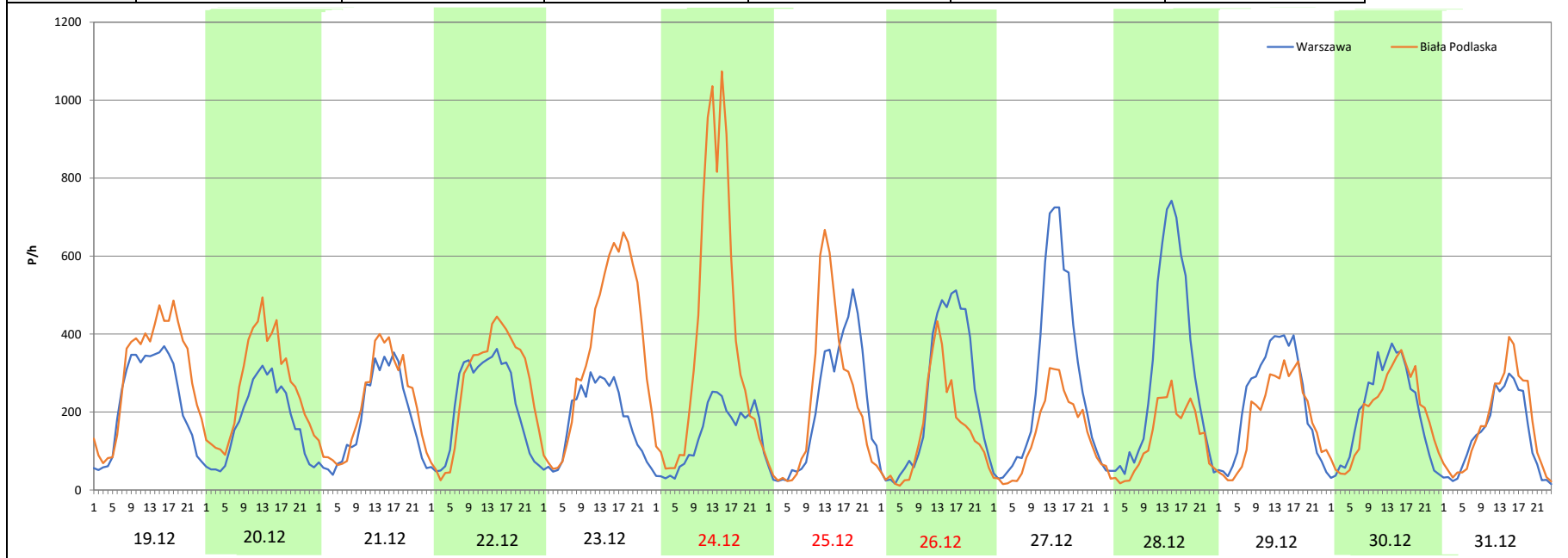
Analiza ruchu pojazdów ogółem w święta i dni okołoswiąteczne, w podziale na kierunki ruchu
BOŻE NARODZENIE Generalna Dyrekcja Dróg Krajowych i Autostrad


Stacja nr 14580

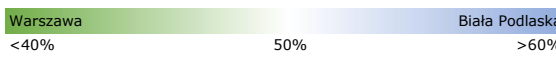
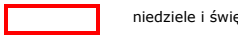
Miejscowość: Wyględówka **Rok:** 2025
Odcinek: Siedlce Zachód- Siedlce Południe **Numer drogi:** A2
Typ stacji: WIM **Oddział:** Warszawa
Miesiąc: Grudzień R03_08-8_14580_2025

Data Dzień tygodnia	19.12 Piątek		20.12 Sobota		21.12 Niedziela		22.12 Poniedziałek		23.12 Wtorek		24.12 Środa		25.12 Czwartek	
Kierunek	Warszawa	Biała Podlaska	Warszawa	Biała Podlaska	Warszawa	Biała Podlaska	Warszawa	Biała Podlaska	Warszawa	Biała Podlaska	Warszawa	Biała Podlaska	Warszawa	Biała Podlaska
Dobowy ruch	5434	7240	4165	6323	4334	5146	5198	6386	4230	8576	3381	9172	5049	5297
Razem	12674		10488		9480		11584		12806		12553		10346	
Podział procentowy	42,88%	57,12%	39,71%	60,29%	45,72%	54,28%	44,87%	55,13%	33,03%	66,97%	26,93%	73,07%	48,80%	51,20%
Udział SDRR	117,86%		97,54%		88,16%		107,73%		119,09%		116,74%		96,22%	

Data Dzień tygodnia	26.12 Piątek		27.12 Sobota		28.12 Niedziela		29.12 Poniedziałek		30.12 Wtorek		31.12 Środa	
Kierunek	Warszawa	Biała Podlaska	Warszawa	Biała Podlaska	Warszawa	Biała Podlaska	Warszawa	Biała Podlaska	Warszawa	Biała Podlaska	Warszawa	Biała Podlaska
Dobowy ruch	5653	3601	6656	3391	6875	3086	5463	4371	4810	4698	3325	3928
Razem	9254		10047		9961		9834		9508		7253	
Podział procentowy	61,09%	38,91%	66,25%	33,75%	69,02%	30,98%	55,55%	44,45%	50,59%	49,41%	45,84%	54,16%
Udział SDRR	86,06%		93,43%		92,63%		91,45%		88,42%		67,45%	



Nierównomierność kierunkowa dla każdego dnia w roku, dla pojazdów ogółem												 Generalna Dyrekcja Dróg Krajowych i Autostrad	
Stacja nr 14580													
Miejscowość:		Wyględówka						Rok:		2025			
Odcinek:		Siedlce Zachód- Siedlce Południe						Numer drogi:		A2			
Typ stacji:		WIM						Oddział:		Warszawa			
												R03_11_14580_2025	
14580	Proporcja ruchu dziennego do średniego dobowego ruchu rocznego [%]												
	1	2	3	4	5	6	7	8	9	10	11	12	
1	39,3	57,0	57,4	48,9	64,9	37,1	49,6	59,1	44,7	50,9	58,5	44,1	
2	41,7	40,1	39,8	51,6	52,9	44,5	50,0	57,8	48,6	52,8	28,1	49,1	
3	49,5	45,0	45,2	53,0	47,8	47,7	52,5	40,2	50,0	57,9	42,8	47,8	
4	51,3	48,7	48,0	57,4	31,6	52,9	58,6	45,2	51,7	55,4	48,8	48,1	
5	42,6	50,4	50,5	56,2	43,5	52,3	59,7	48,6	57,5	38,4	50,0	53,1	
6	38,5	53,4	51,7	40,3	47,9	57,7	39,4	50,4	56,0	46,0	52,1	53,8	
7	43,9	58,1	57,1	45,7	49,5	58,2	44,7	51,7	38,9	49,1	56,8	42,0	
8	47,2	56,5	55,3	50,1	51,9	39,6	49,5	57,4	45,6	50,5	59,5	44,6	
9	49,2	40,1	40,0	51,0	56,7	43,6	50,8	55,7	48,7	52,0	46,5	50,1	
10	53,8	43,5	45,5	52,8	55,5	47,0	52,0	39,8	51,2	56,5	44,6	47,7	
11	52,4	48,8	48,7	56,3	41,0	48,5	58,4	45,3	51,0	55,9	39,7	50,7	
12	42,0	50,3	50,3	55,8	45,1	49,0	58,5	49,8	56,6	39,8	47,0	54,3	
13	44,8	52,7	52,2	43,8	48,7	56,7	41,1	53,0	55,5	45,2	51,2	53,8	
14	47,6	57,6	58,1	47,3	51,1	56,7	44,0	59,1	38,1	49,4	54,1	44,7	
15	50,2	54,6	55,7	50,9	52,4	41,7	49,0	62,8	45,3	50,8	53,9	46,3	
16	51,1	39,5	40,5	54,1	57,0	45,3	50,9	51,9	48,8	52,1	41,2	50,2	
17	56,1	44,9	45,4	59,4	55,9	49,0	52,6	34,9	50,7	56,0	46,0	51,1	
18	55,0	49,3	48,9	67,6	40,1	57,9	57,4	42,8	52,6	56,1	48,8	52,6	
19	39,9	50,2	50,6	74,1	44,8	60,4	56,9	48,2	56,5	40,1	50,7	57,1	
20	44,4	52,4	51,1	51,7	48,9	53,7	39,3	49,3	55,9	44,7	50,4	60,3	
21	49,3	58,0	58,3	16,2	51,1	52,1	45,8	51,5	39,4	49,3	53,8	54,3	
22	50,2	55,8	56,1	23,6	41,2	34,5	49,1	57,1	45,6	49,8	56,2	55,1	
23	52,3	42,3	39,2	37,2	63,8	44,1	50,4	55,1	48,9	52,4	45,5	67,0	
24	56,9	45,3	45,5	50,1	57,1	48,6	52,6	40,3	51,5	56,2	44,8	73,1	
25	55,1	49,4	50,1	54,0	40,1	50,1	55,4	43,3	50,1	55,4	50,4	51,2	
26	38,7	51,0	50,3	55,3	44,4	51,6	57,2	48,0	57,4	40,4	48,7	38,9	
27	44,3	52,7	53,0	32,3	48,1	56,7	39,2	50,3	55,2	45,6	49,2	33,8	
28	49,5	57,4	57,4	46,3	51,9	58,4	45,4	51,3	39,7	48,9	53,6	31,0	
29	50,5		56,0	50,2	52,7	40,9	49,1	57,7	45,1	51,4	54,9	44,4	
30	52,8		40,9	59,2	55,4	45,3	51,0	55,4	49,3	55,0	41,4	49,4	
31	57,3		45,5		58,8		52,7	38,6		64,0		54,2	

Legenda		$*WNK = \frac{N_{poj./24h \text{ (kierunek P)}}}{N_{poj./24h \text{ (kierunek P+L)}}$
	 niedziele i święta	

Dobowe wahania ruchu pojazdów ogółem w podziale na kierunki



Generalna Dyrekcja
Dróg Krajowych i Autostrad

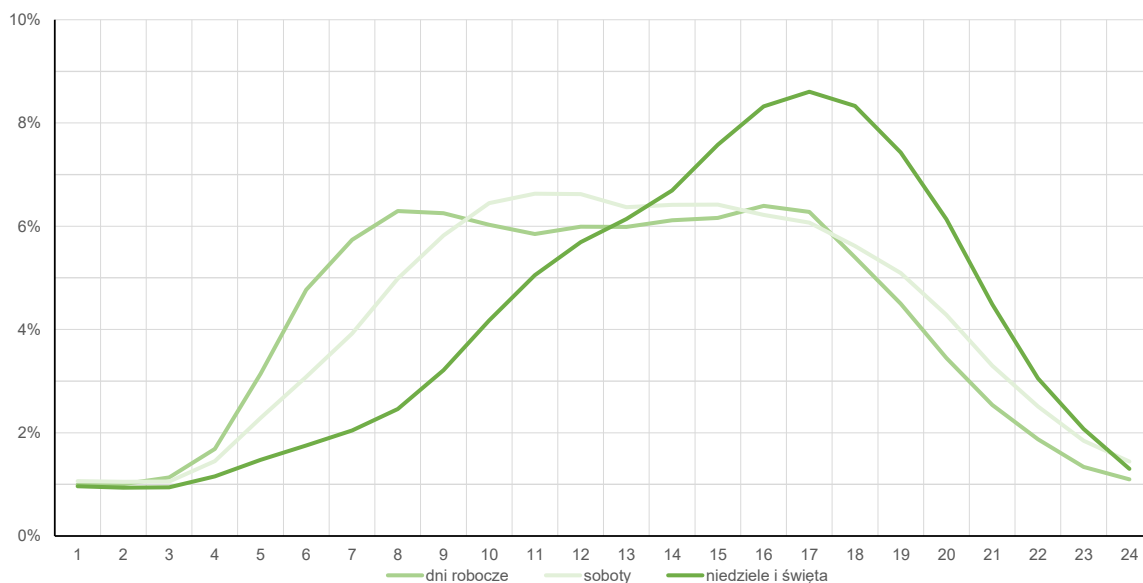
Stacja nr 14580

Miejscowość: Wyględówka **Rok:** 2025
Odcinek: Siedlce Zachód- Siedlce Południe **Numer drogi:** A2
Typ stacji: WIM **Oddział:** Warszawa

Średni dobowy rozkład natężenia ruchu

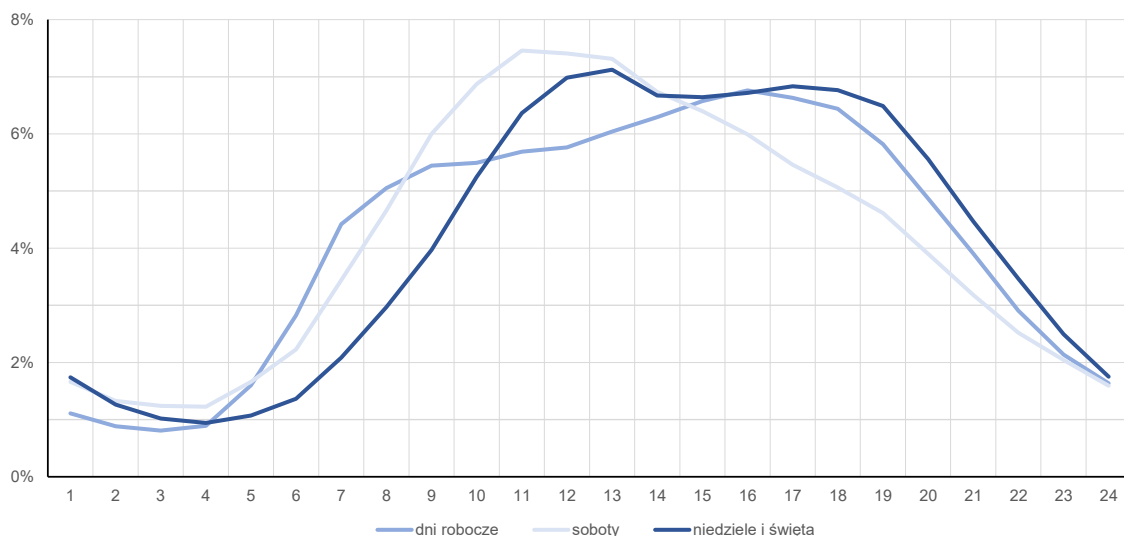
R03_12-1_14580_2025

Kierunek: Warszawa



R03_12-2_14580_2025

Kierunek: Biała Podlaska



Struktura rodzajowa ruchu wg pomiarów sprawdzających

Stacja nr 14580



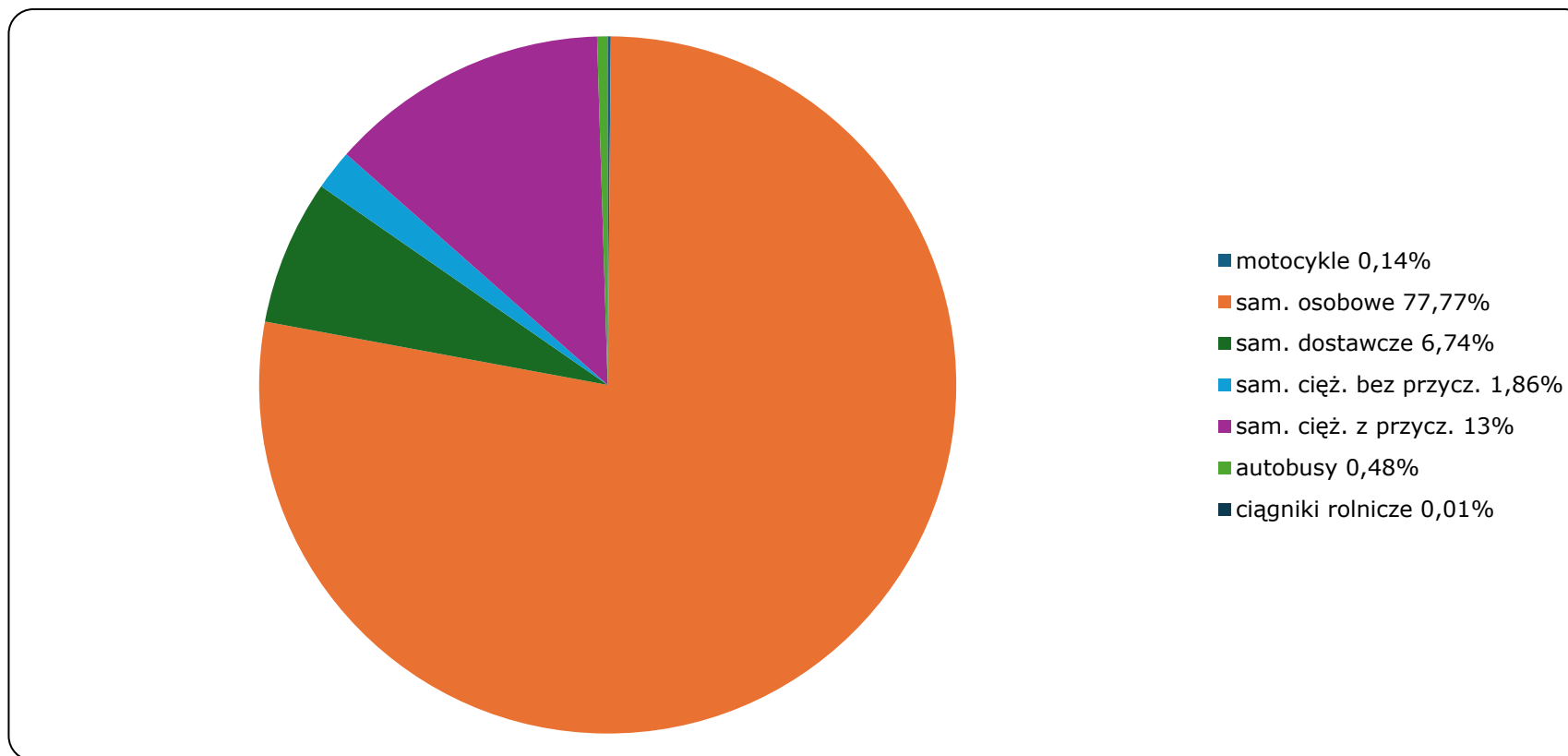
**Generalna Dyrekcja
Dróg Krajowych i Autostrad**

Miejscowość: Wyględówka
Odcinek: Siedlce Zachód- Siedlce Południe
Typ stacji: WIM

Rok: 2025
Numer drogi: A2
Oddział: Warszawa

R04_03_14580_2025

Rodzajowa struktura ruchu wg Generalnego Pomiaru Ruchu w 2025 roku

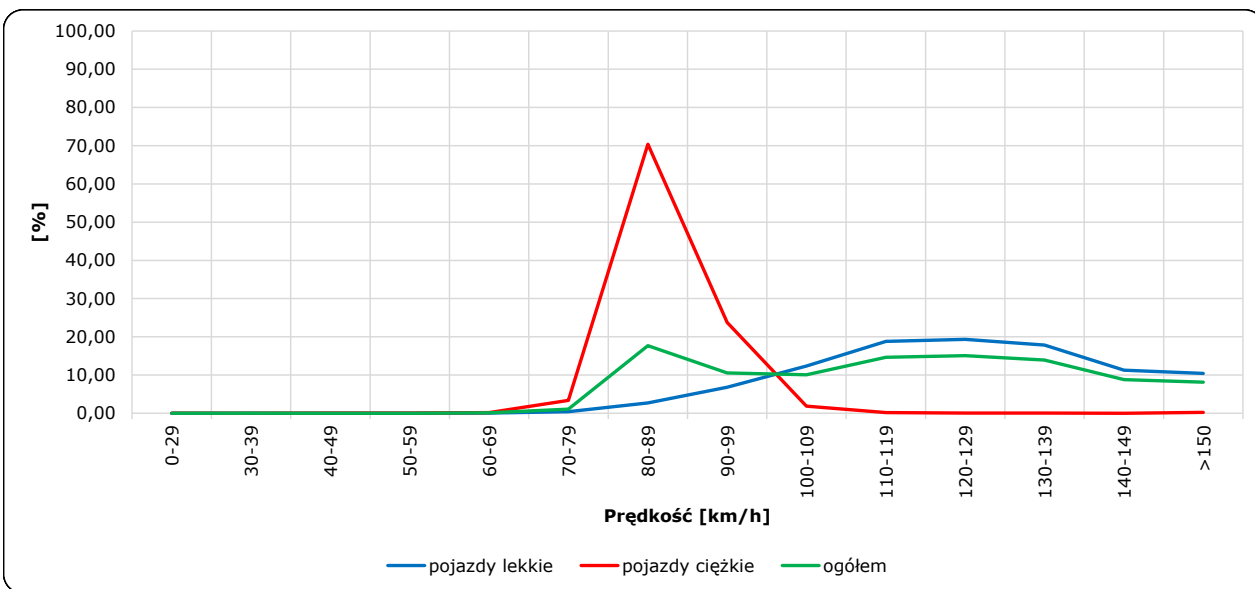


Rozkłady prędkości pojazdów samochodowych  **Generalna Dyrekcja Dróg Krajowych i Autostrad**
Stacja nr 14580

Miejscowość: Wyględówka **Rok:** 2025
Odcinek: Siedlce Zachód- Siedlce Południe **Numer drogi:** A2
Typ stacji: WIM **Oddział:** Warszawa

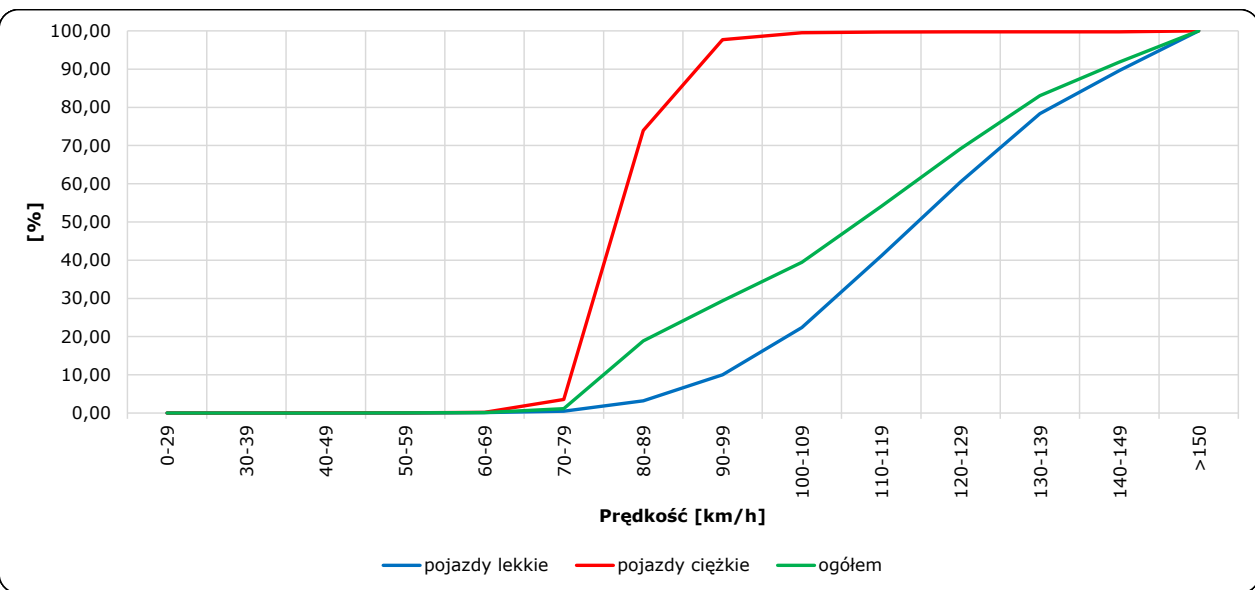
R06_02-1_14580_2025

Rozkład prędkości



R06_02-2_14580_2025

Dystrybuanta prędkości



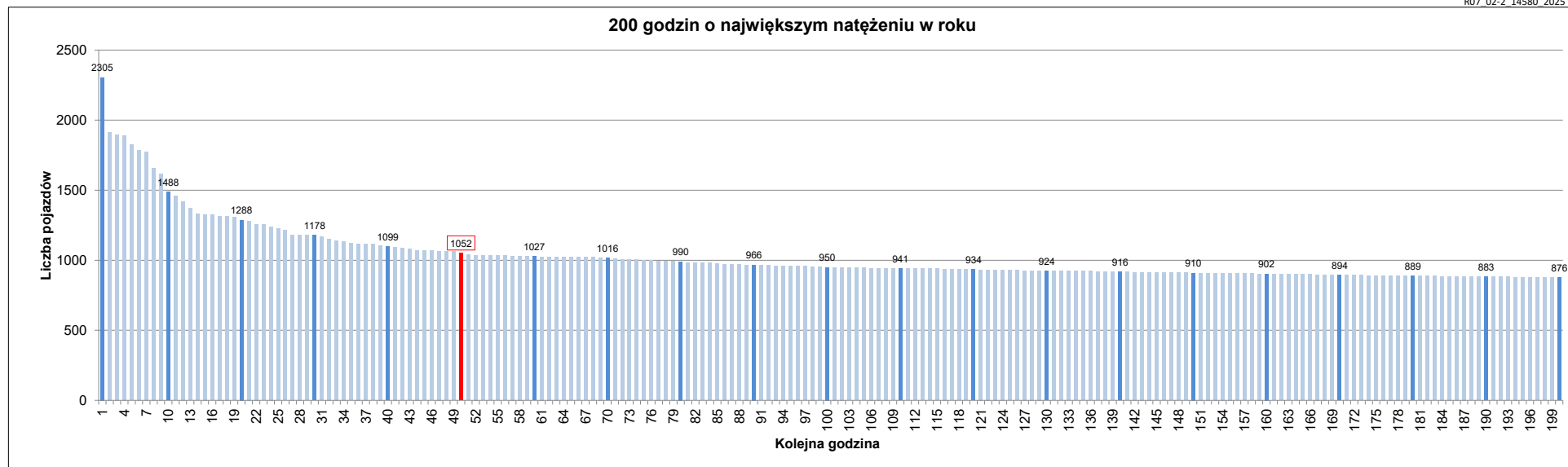
Zestawienie 200 godzin o największym natężeniu ruchu w roku Stacja nr 14580 Generalna Dyrekcja Dróg Krajowych i Autostrad

Miejscowość: Wyględówka
 Odcinek: Siedlce Zachód- Siedlce Południe
 Typ stacji: WIM
 Rok: 2025
 Numer drogi: A2
 Oddział: Warszawa

R07_02-1_14580_2025

Udział ruchu w godzinach o największym natężeniu w roku w odniesieniu do SDRR w 2025 roku [%]																					
SDRR	1	10	20	30	40	50	60	70	80	90	100	110	120	130	140	150	160	170	180	190	200
10753	2305	1488	1178	1099	1099	1052	1027	1016	990	966	950	941	934	924	916	910	902	894	889	883	876
Udział proc.	21%	14%	11%	10%	10%	10%	10%	9%	9%	9%	9%	9%	9%	9%	8%	8%	8%	8%	8%	8%	8%
Data	12.06.25	01.09.25	24.12.25	22.04.25	22.04.25	02.11.25	17.08.25	01.06.25	22.04.25	15.08.25	23.04.25	19.10.25	31.10.25	28.09.25	22.05.25	07.11.25	08.08.25	28.12.25	24.08.25	07.09.25	03.08.25
Nr dnia	4	1	3	2	2	7	7	7	2	5	3	7	5	7	4	5	5	7	7	7	7
Godzina	16	20	13	17	12	19	17	18	8	11	13	17	16	16	12	16	17	16	19	17	18

R07_02-2_14580_2025



Oznaczenia:
 - Wartości natężeni kolejnych 200 godzin
 - Wartości co dziesiątej wartości z posród 200 godzin
 - Wartości 50-tej godziny

SDRR: 10753 poj./dobę