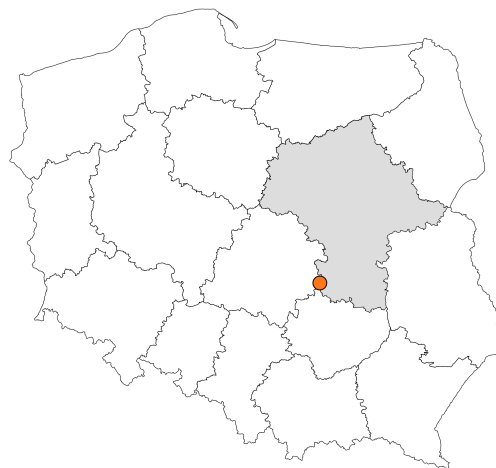


Zakres czasowy: **2025**

Raport dla stacji

14140

Numer **14140**
Typ **8+1**
Oddział **Warszawa**
Miejscowość **Pomyków**



SPIS TREŚCI

R00 Zbiorcze i podsumowujące	1
R00_01 Karta charakterystyki stacji ciągłych pomiarów ruchu	1
R02 Rozwój ruchu w latach	2
R02_03 Rozwój ruchu pojazdów ogółem dla poszczególnych stacji	2
R02_03C Rozwój ruchu pojazdów ciężkich dla poszczególnych stacji	3
R03 Wahania ruchu i ruch w poszczególne dni tygodnia	4
R03_01 Średni dobowy ruchu pojazdów ogółem w poszczególnych miesiącach i dniach tygodnia wraz ze wskaźnikami charakteryzującymi sezonowe (miesięczne) i tygodniowe wahania ruchu w odniesieniu do SDRR	4
R03_02 Sezonowe i tygodniowe wahania ruchu pojazdów ogółem dla danej stacji	5
R03_03 Dobowe wahania ruchu dla wybranych dni tygodnia dla pojazdów ogółem wraz z dystrybuantą	6
R03_04 Uśrednione dobowe rozkłady ruchu dla wybranych dni tygodnia, dla pojazdów lekkich i ciężkich	7
R03_07 Analiza ruchu pojazdów ogółem w poszczególnych dniach tygodnia dla każdego miesiąca, w podziale na kierunki ruchu	8
R03_08 Analiza ruchu w święta i dni okolicy świąteczne	20
R03_10 Proporcja dobowego natężenia ruchu do SDRR, dla każdego dnia w roku, dla pojazdów ogółem	28
R03_11 Nierównomierność kierunkowa dla każdego dnia w roku, dla pojazdów ogółem	29
R03_12 Dobowe wahania ruchu w podziale na kierunki oraz na pojazdy ogółem	30
R04 Struktura rodzajowa ruchu	31
R04_03 Wykres rodzajowej struktury ruchu wg pomiarów ręcznych lub automatycznych	31
R06 Rozkład prędkości pojazdów	32
R06_02 Rozkład prędkości pojazdów – wykres i dystrybuanta	32
R07 Godziny o największym natężeniu i charakter ruchu	33
R07_02 Zestawienie 200 godzin o największym natężeniu ruchu w roku, dla obu kierunków łącznie	33

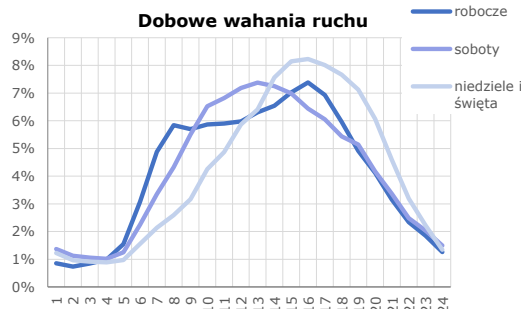
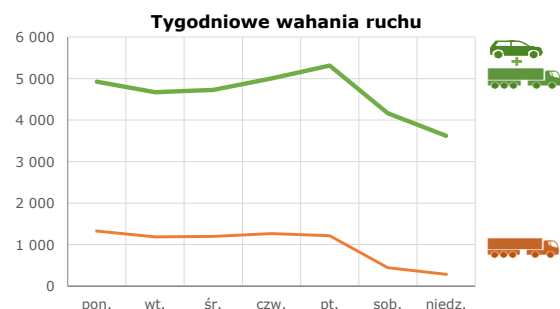
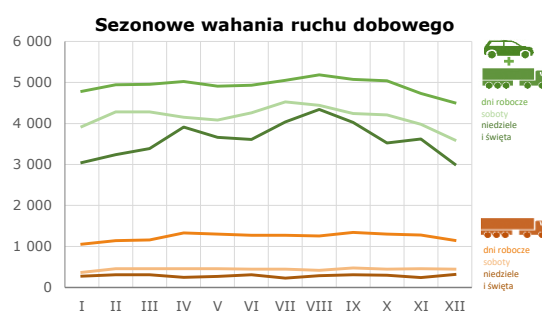
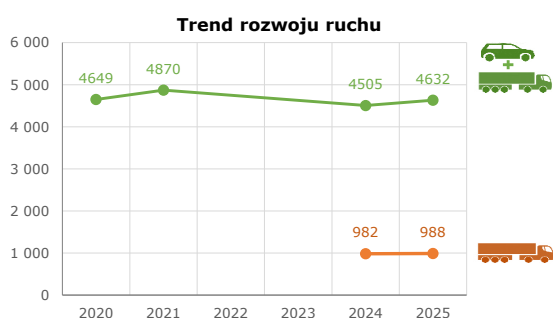
Karta charakterystyki stacji ciągłych pomiarów ruchu

Stacja nr 14140

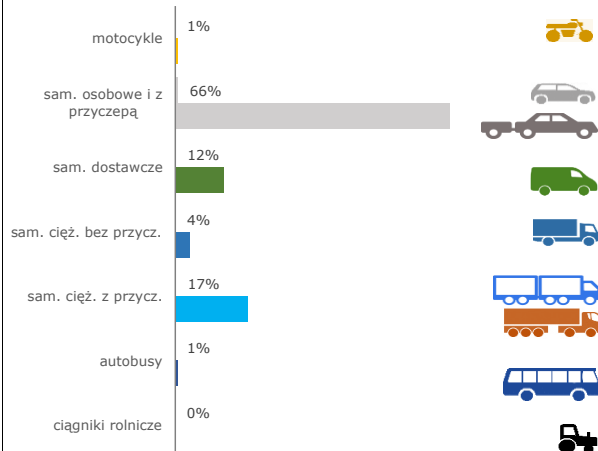
Generalna Dyrekcja
Dróg Krajowych i Autostrad

Nr stacji: 14140
Typ stacji: 8+1
Lokalizacja: Pomyków
Numer drogi: 12
Pikietaż: 457,300

Stacja działa od: 01.01.2011
Charakter ruchu: G
Liczba dni w archiwizacji: 365
Procent doszacowanych godzin: 38,07%

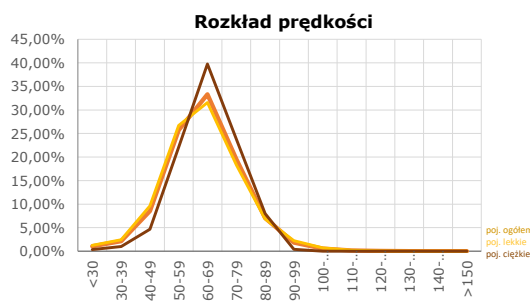


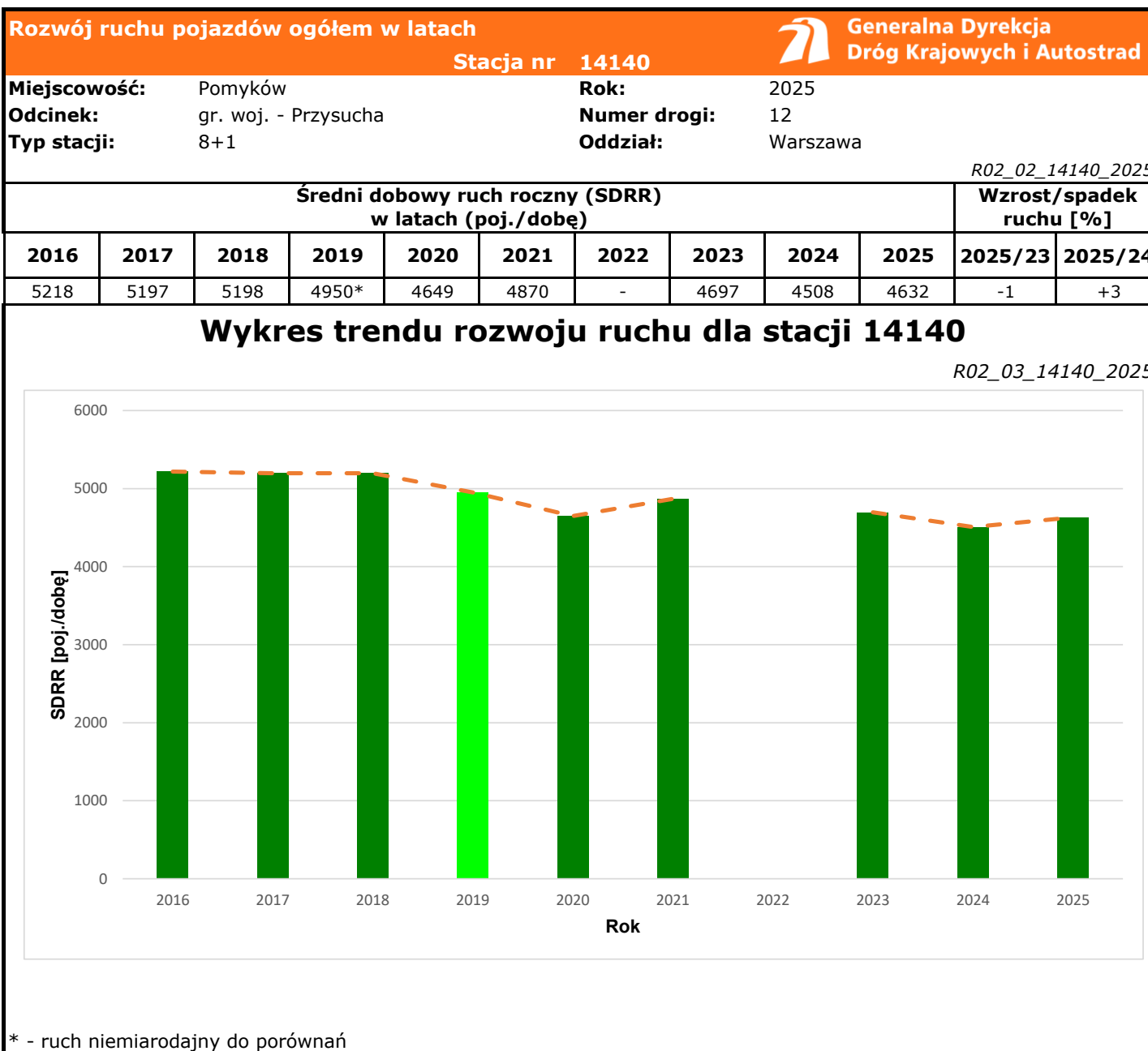
Struktura rodzajowa ruchu

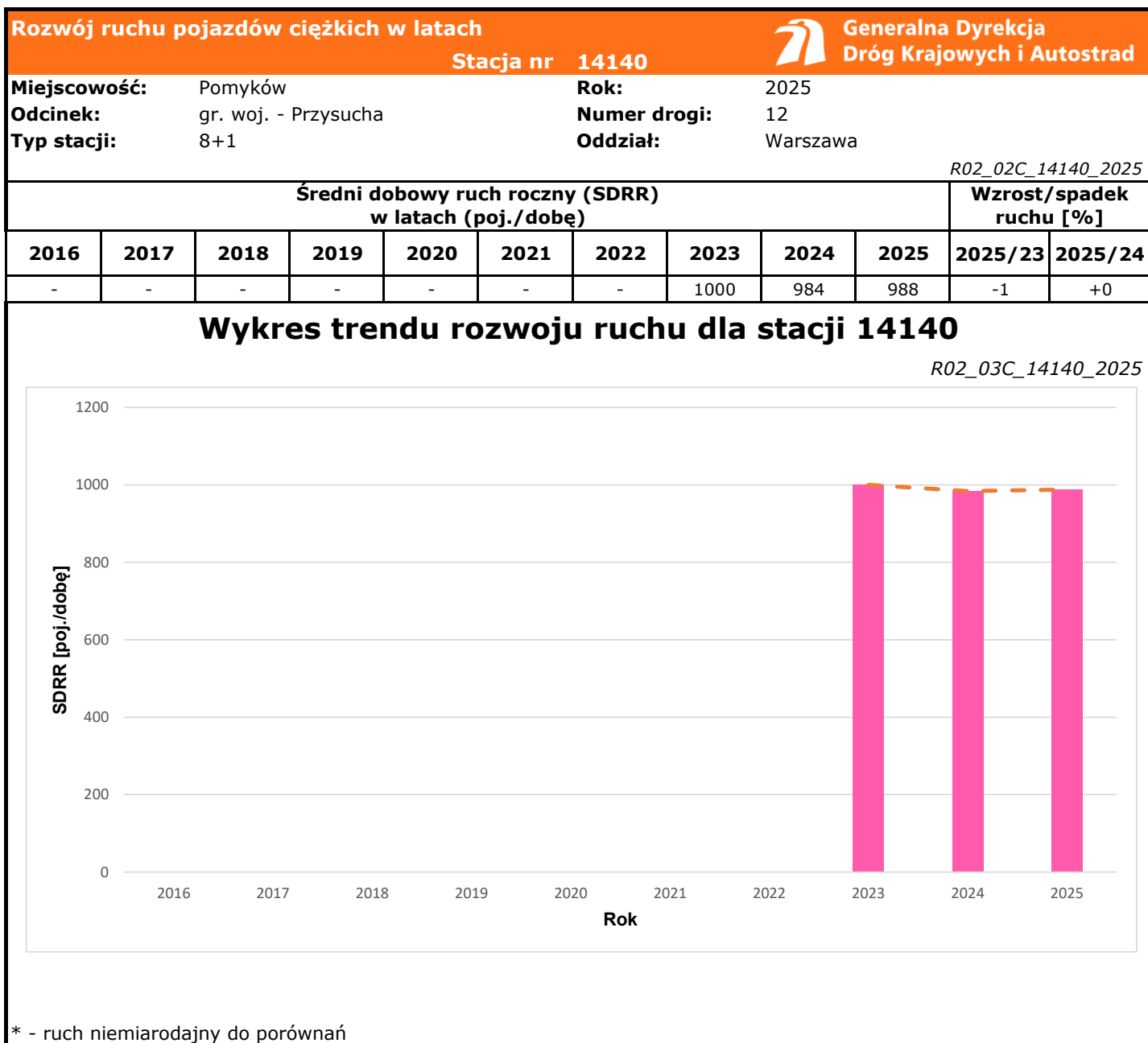


Godzina 50-ta

Natężenie: 407
Udział proc.: 9%
Dzień: 10.01.2025 (piątek)
Godzina: 17







Średni dobowy ruch dla poszczególnych dni tygodnia w poszczególnych miesiącach roku														
Stacja nr 14140												R03_01_14140_2025		
Miejscowość:		Pomyków				Rok:		2025						
Odcinek:		gr. woj. - Przysucha				Numer drogi:		12						
Typ stacji:		8+1				Oddział:		Warszawa						
Ruch ogółem														
Dni tygodnia:		Styczeń	Luty	Marzec	Kwiecień	Maj	Czerwiec	Lipiec	Sierpień	Wrzesień	Październik	Listopad	Grudzień	Cały rok
1. Poniedziałki	a	4896	4896	4946	5195	4997	4956	5122	5068	5002	4961	4577	4488	4926
	b	1,109	1,063	1,067	1,096	1,083	1,066	1,060	1,022	1,041	1,054	1,024	1,079	1,063
	c	0,994	0,994	1,004	1,055	1,014	1,006	1,040	1,029	1,015	1,007	0,929	0,911	1,000
2. Wtorki	a	4095	4301	4301	5034	4867	4785	4930	4993	4896	4857	4608	4396	4672
	b	0,928	0,934	0,928	1,062	1,055	1,029	1,020	1,007	1,019	1,032	1,031	1,057	1,009
	c	0,876	0,921	0,921	1,077	1,042	1,024	1,055	1,069	1,048	1,040	0,986	0,941	1,000
3. Środy	a	4877	4877	4877	4739	4705	4884	4790	4992	4831	4752	4583	3802	4726
	b	1,105	1,059	1,052	1,000	1,020	1,051	0,992	1,006	1,005	1,010	1,026	0,914	1,020
	c	1,032	1,032	1,032	1,003	0,996	1,033	1,014	1,056	1,022	1,006	0,970	0,804	1,000
4. Czwartki	a	4864	5094	5094	4954	5006	5039	5017	5338	5110	5036	4741	4752	5003
	b	1,102	1,106	1,099	1,046	1,085	1,084	1,039	1,076	1,063	1,070	1,061	1,143	1,080
	c	0,972	1,018	1,018	0,990	1,001	1,007	1,003	1,067	1,021	1,007	0,948	0,950	1,000
5. Piątki	a	5181	5551	5551	5180	4977	5003	5397	5544	5540	5597	5166	5081	5313
	b	1,174	1,205	1,198	1,093	1,079	1,076	1,117	1,118	1,153	1,190	1,156	1,222	1,147
	c	0,975	1,045	1,045	0,975	0,937	0,942	1,016	1,043	1,043	1,053	0,972	0,956	1,000
6. Soboty	a	3925	4280	4280	4151	4083	4262	4526	4442	4243	4210	3983	3596	4165
	b	0,889	0,929	0,924	0,876	0,885	0,917	0,937	0,896	0,883	0,895	0,891	0,865	0,899
	c	0,942	1,028	1,028	0,997	0,980	1,023	1,087	1,067	1,019	1,011	0,956	0,863	1,000
7. Niedziele	a	3183	3240	3387	3831	3831	4025	4039	4386	4025	3523	3244	2748	3622
	b	0,721	0,703	0,731	0,809	0,830	0,866	0,836	0,884	0,837	0,749	0,726	0,661	0,782
	c	0,879	0,895	0,935	1,058	1,058	1,111	1,115	1,211	1,111	0,973	0,896	0,759	1,000
8. Dni robocze	a	4782	4943	4953	5021	4910	4934	5052	5186	5076	5040	4735	4503	4928
	b	1,084	1,073	1,069	1,060	1,064	1,062	1,046	1,046	1,056	1,071	1,060	1,083	1,064
	c	0,970	1,003	1,005	1,019	0,996	1,001	1,025	1,052	1,030	1,023	0,961	0,914	1,000
9. Święta	a	2980	-	-	3956	3581	3193	-	4298	-	-	3807	3135	3564
	b	0,675	-	-	0,835	0,776	0,687	-	0,867	-	-	0,852	0,754	0,769
	c	0,836	-	-	1,110	1,005	0,896	-	1,206	-	-	1,068	0,880	1,000
10. Niedziele i święta	a	3047	3240	3387	3914	3664	3609	4039	4342	4025	3523	3620	3005	3618
	b	0,690	0,703	0,731	0,826	0,794	0,776	0,836	0,875	0,837	0,749	0,810	0,723	0,781
	c	0,842	0,896	0,936	1,082	1,013	0,998	1,116	1,200	1,112	0,974	1,001	0,831	1,000
11. Wszystkie dni	a	4413	4606	4634	4738	4614	4648	4831	4960	4806	4705	4468	4159	4632
	b	1,000	1,000	1,000	1,000	1,000	1,000	1,000	1,000	1,000	1,000	1,000	1,000	1,000
	c	0,953	0,994	1,000	1,023	0,996	1,003	1,043	1,071	1,038	1,016	0,965	0,898	1,000

Legenda:

a = średni dobowy ruch danego dnia (dni) tygodnia

b = $\frac{\text{średni dobowy ruch danego dnia (dni) tygodnia w miesiącu}}{\text{średni dobowy ruch we wszystkie dni miesiąca}}$

c = $\frac{\text{średni dobowy ruch danego dnia (dni) tygodnia w miesiącu}}{\text{średni dobowy ruch danego dnia (dni) tygodnia w roku}}$

Sezonowe i tygodniowe wahania ruchu dobowego pojazdów ogółem w latach



Generalna Dyrekcja
Dróg Krajowych i Autostrad

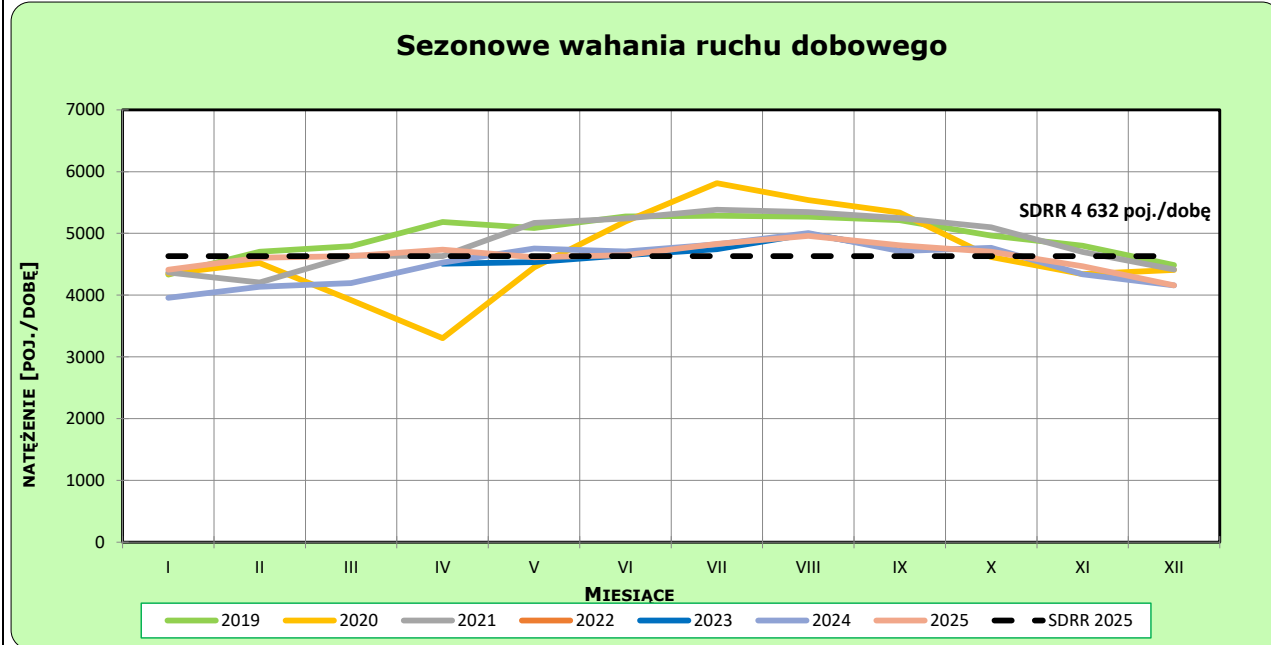
Stacja nr 14140

Miejscowość: Pomyków
Odcinek: gr. woj. - Przysucha
Typ stacji: 8+1

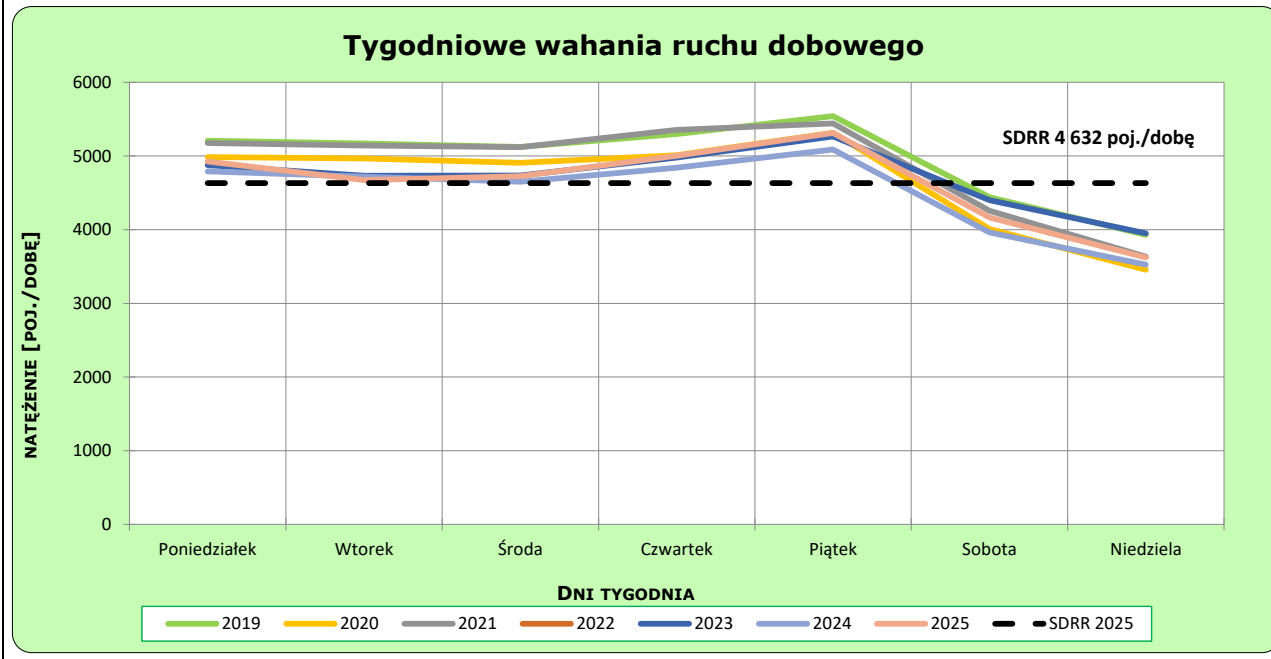
Rok: 2025
Numer drogi: 12
Oddział: Warszawa

Ruch ogółem

R03_02-1_14140_2025



R03_02-2_14140_2025



Dobowe wahania ruchu pojazdów ogółem



Generalna Dyrekcja
Dróg Krajowych i Autostrad

Stacja nr 14140

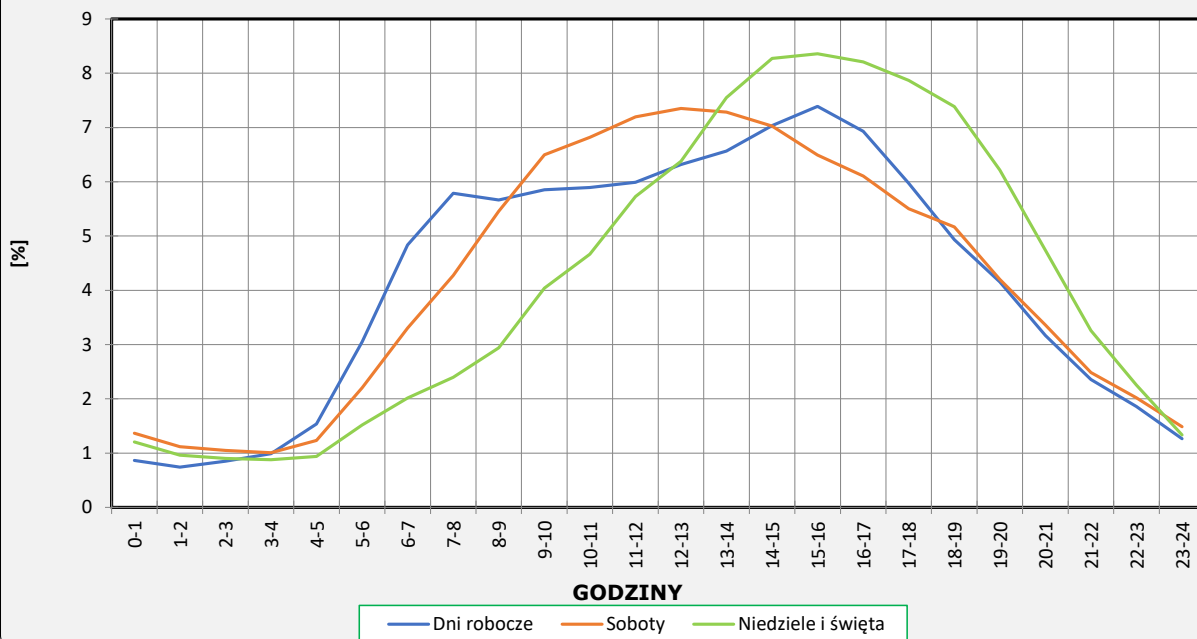
Miejscowość: Pomyków
Odcinek: gr. woj. - Przysucha
Typ stacji: 8+1

Rok: 2025
Numer drogi: 12
Oddział: Warszawa

Ruch ogółem

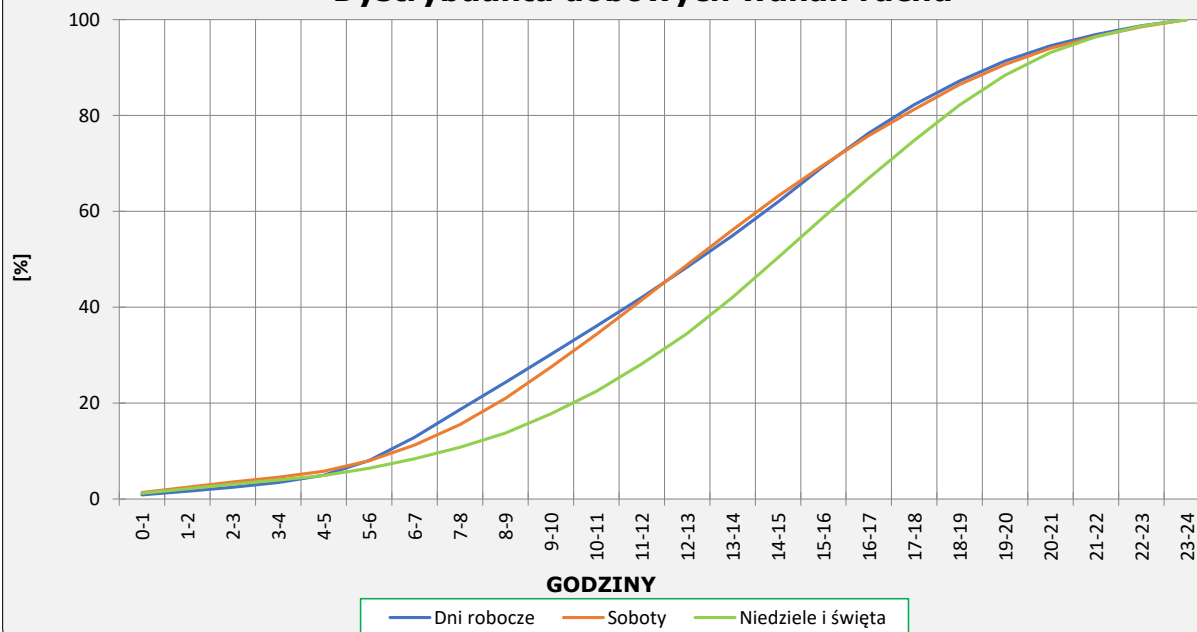
R03_03-1_14140_2025

Dobowe wahania ruchu



R03_03-2_14140_2025

Dystrybuanta dobowych wahań ruchu



Uśrednione dobowe rozkłady ruchu dla wybranych dni tygodnia, dla pojazdów lekkich i ciężkich



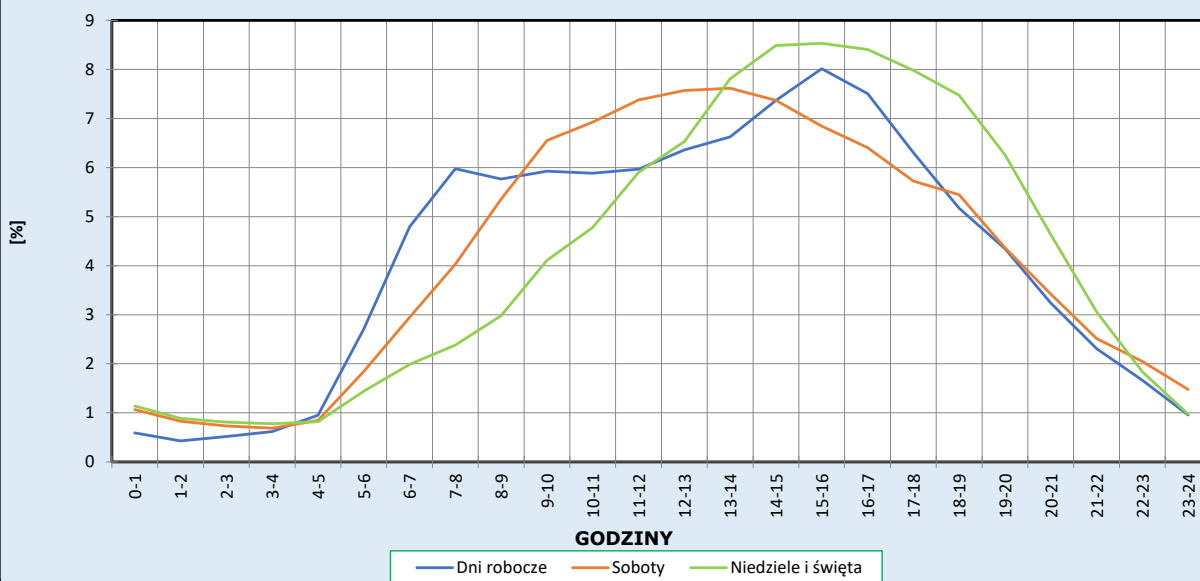
Stacja nr 14140

Miejscowość: Pomyków
Odcinek: gr. woj. - Przysucha
Typ stacji: 8+1

Rok: 2025
Numer drogi: 12
Oddział: Warszawa

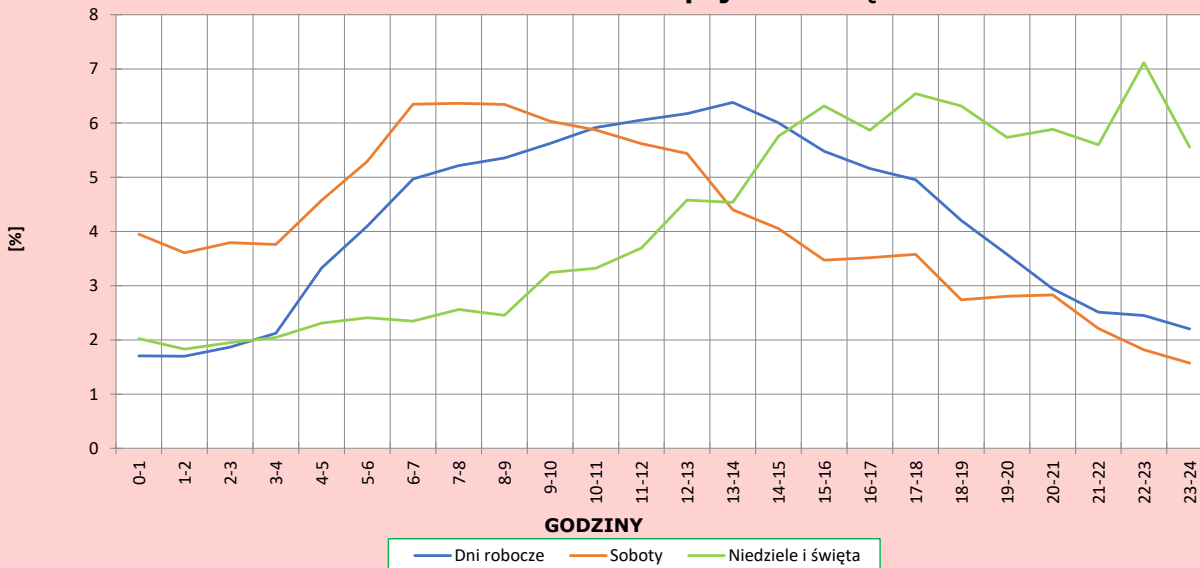
R03_04-1_14140_2025

Dobowe wahania ruchu pojazdów lekkich



R03_04-2_14140_2025

Dobowe wahania ruchu pojazdów ciężkich



Analiza ruchu pojazdów ogółem w poszczególnych dniach tygodnia dla każdego miesiąca, w podziale na kierunki ruchu

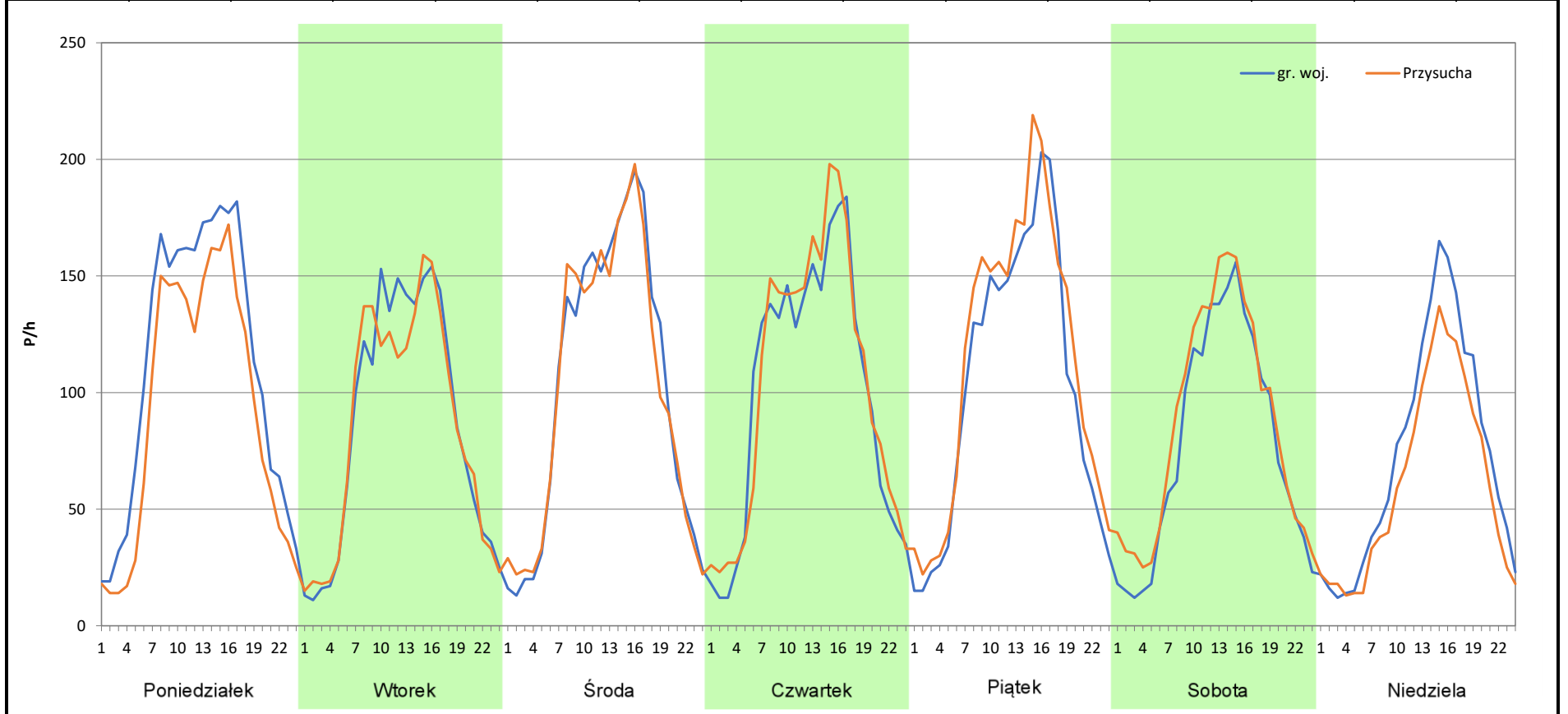
Stacja nr 14140

Miejscowość: Pomyków
Odcinek: gr. woj. - Przysucha
Typ stacji: 8+1
Miesiąc: Styczeń

Rok: 2025
Numer drogi: 12
Oddział: Warszawa

R03_07-1_14140_2025

Dzień tygodnia	Poniedziałek		Wtorek		Środa		Czwartek		Piątek		Sobota		Niedziela	
	gr. woj.	Przysucha	gr. woj.	Przysucha	gr. woj.	Przysucha	gr. woj.	Przysucha	gr. woj.	Przysucha	gr. woj.	Przysucha	gr. woj.	Przysucha
SDR	2687	2209	2068	2031	2453	2424	2385	2478	2462	2720	1852	2075	1744	1446
Razem	4896		4099		4877		4863		5182		3927		3190	
Podział procentowy	54,88%	45,12%	50,45%	49,55%	50,30%	49,70%	49,04%	50,96%	47,51%	52,49%	47,16%	52,84%	54,67%	45,33%





Analiza ruchu pojazdów ogółem w poszczególnych dniach tygodnia dla każdego miesiąca, w podziale na kierunki ruchu

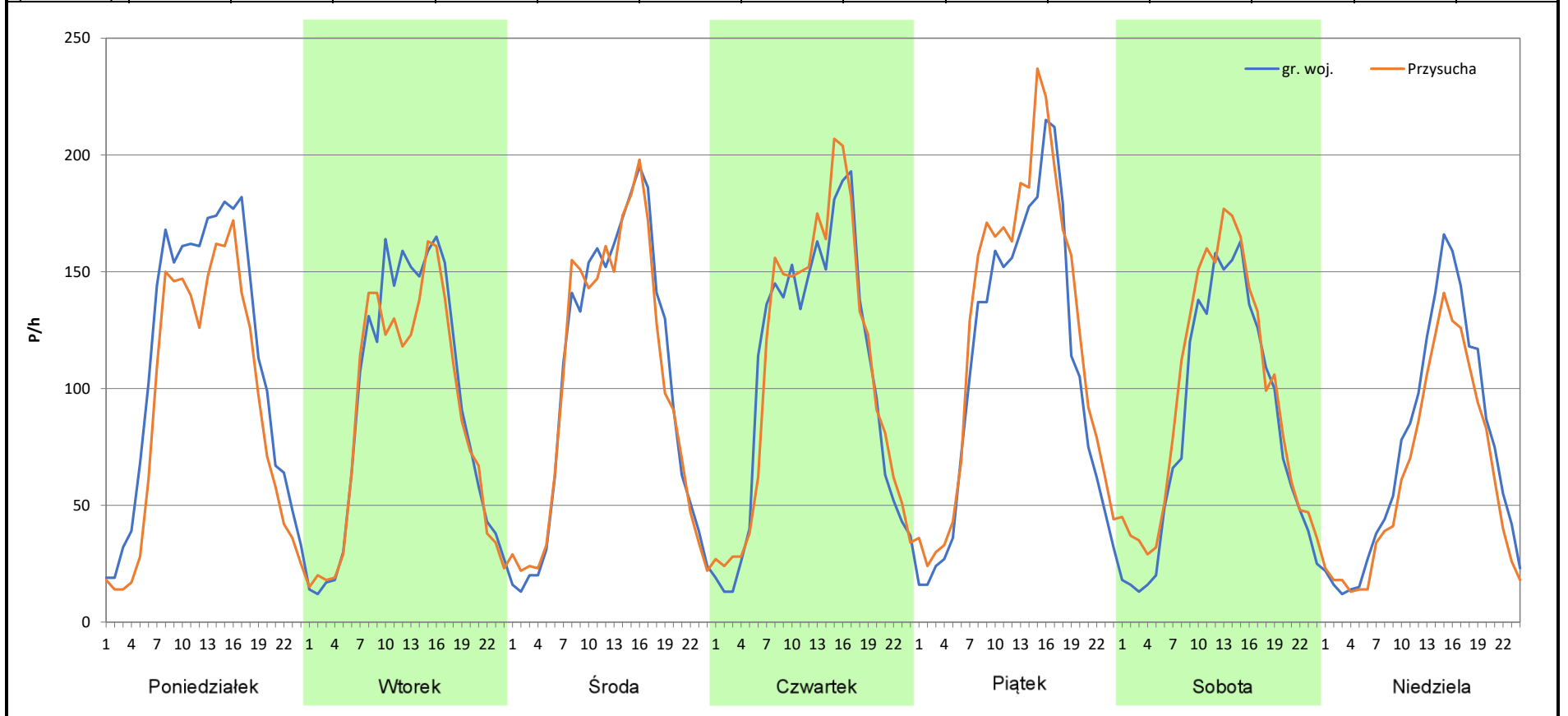
Stacja nr 14140

Miejscowość: Pomyków
Odcinek: gr. woj. - Przysucha
Typ stacji: 8+1
Miesiąc: Luty

Rok: 2025
Numer drogi: 12
Oddział: Warszawa

R03_07-2_14140_2025

Dzień tygodnia	Poniedziałek		Wtorek		Środa		Czwartek		Piątek		Sobota		Niedziela	
Kierunek	gr. woj.	Przysucha	gr. woj.	Przysucha	gr. woj.	Przysucha	gr. woj.	Przysucha	gr. woj.	Przysucha	gr. woj.	Przysucha	gr. woj.	Przysucha
SDR	2687	2209	2213	2088	2453	2424	2504	2590	2605	2946	1996	2284	1752	1488
Razem	4896		4301		4877		5094		5551		4280		3240	
Podział procentowy	54,88%	45,12%	51,45%	48,55%	50,30%	49,70%	49,16%	50,84%	46,93%	53,07%	46,64%	53,36%	54,07%	45,93%



Analiza ruchu pojazdów ogółem w poszczególnych dniach tygodnia dla każdego miesiąca, w podziale na kierunki ruchu



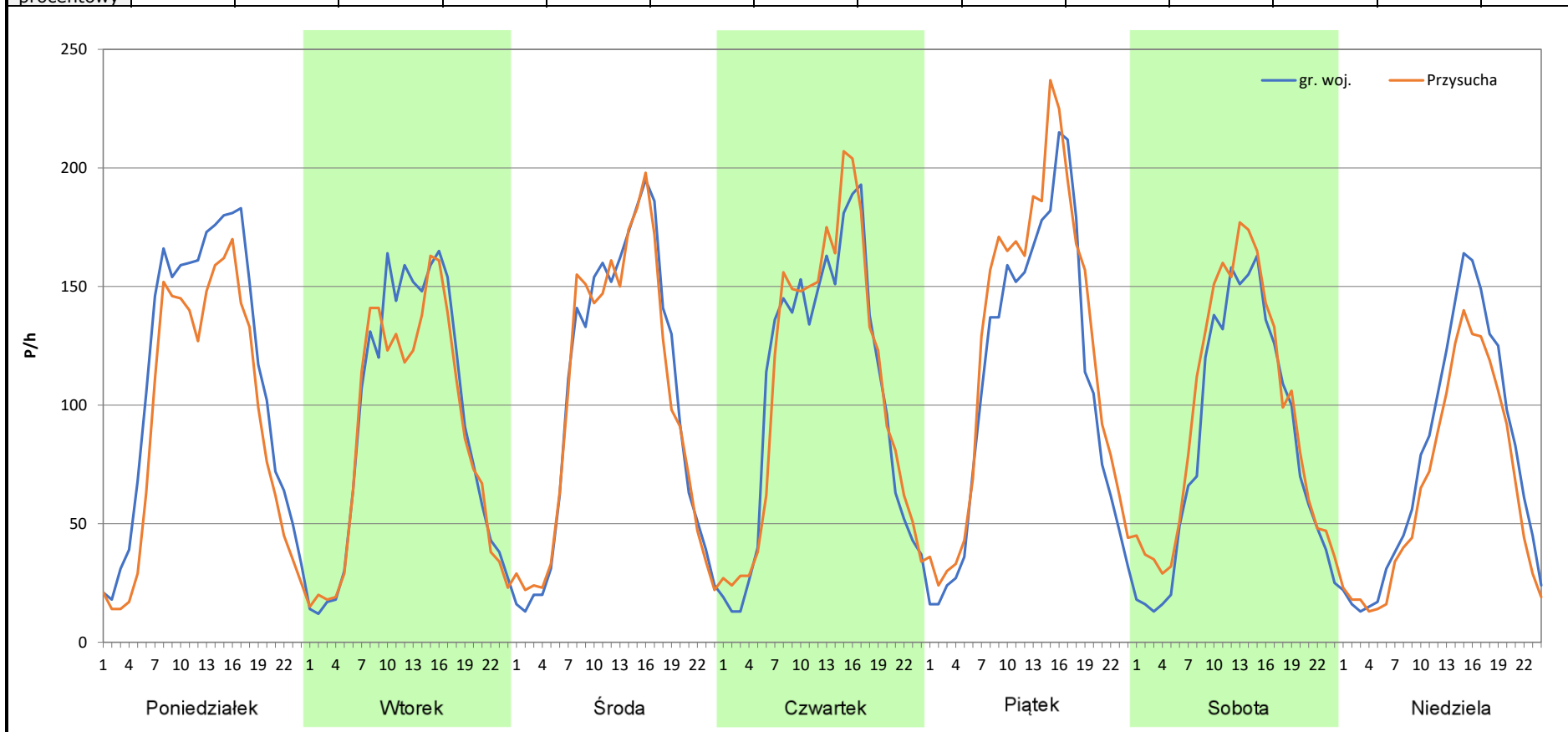
Stacja nr 14140

Miejscowość: Pomyków
Odcinek: gr. woj. - Przysucha
Typ stacji: 8+1
Miesiąc: Marzec

Rok: 2025
Numer drogi: 12
Oddział: Warszawa

R03_07-3_14140_2025

Dzień tygodnia	Poniedziałek		Wtorek		Środa		Czwartek		Piątek		Sobota		Niedziela	
	gr. woj.	Przysucha	gr. woj.	Przysucha	gr. woj.	Przysucha	gr. woj.	Przysucha	gr. woj.	Przysucha	gr. woj.	Przysucha	gr. woj.	Przysucha
SDR	2711	2236	2213	2088	2453	2424	2504	2590	2605	2946	1996	2284	1831	1553
Razem	4947		4301		4877		5094		5551		4280		3384	
Podział procentowy	54,80%	45,20%	51,45%	48,55%	50,30%	49,70%	49,16%	50,84%	46,93%	53,07%	46,64%	53,36%	54,11%	45,89%



Analiza ruchu pojazdów ogółem w poszczególnych dniach tygodnia dla każdego miesiąca, w podziale na kierunki ruchu

Stacja nr 14140

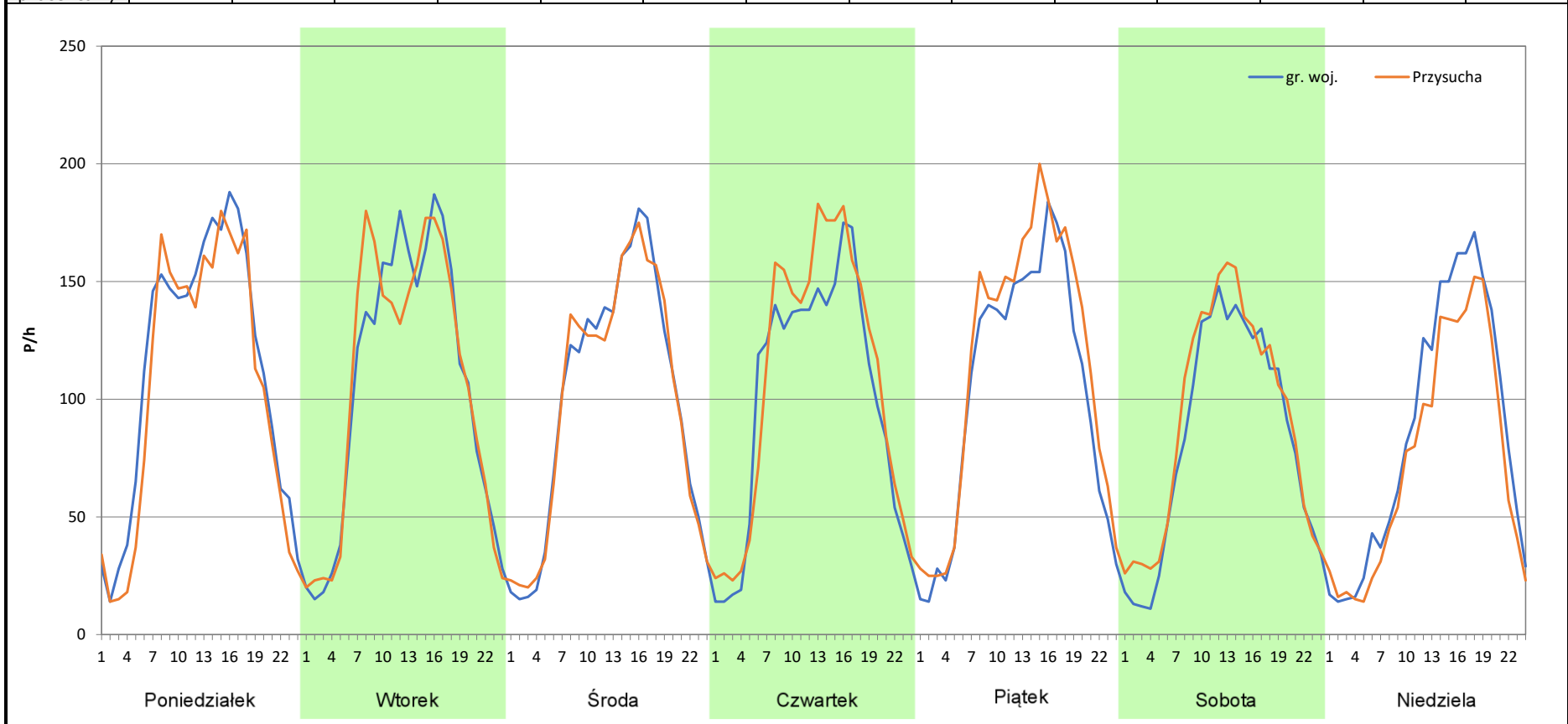


Miejscowość: Pomyków
Odcinek: gr. woj. - Przysucha
Typ stacji: 8+1
Miesiąc: Kwiecień

Rok: 2025
Numer drogi: 12
Oddział: Warszawa

R03_07-4_14140_2025

Dzień tygodnia	Poniedziałek		Wtorek		Środa		Czwartek		Piątek		Sobota		Niedziela	
	gr. woj.	Przysucha	gr. woj.	Przysucha	gr. woj.	Przysucha	gr. woj.	Przysucha	gr. woj.	Przysucha	gr. woj.	Przysucha	gr. woj.	Przysucha
SDR	2697	2498	2513	2523	2370	2367	2382	2578	2455	2730	1989	2171	2050	1780
Razem	5195		5036		4737		4960		5185		4160		3830	
Podział procentowy	51,92%	48,08%	49,90%	50,10%	50,03%	49,97%	48,02%	51,98%	47,35%	52,65%	47,81%	52,19%	53,52%	46,48%



Analiza ruchu pojazdów ogółem w poszczególnych dniach tygodnia dla każdego miesiąca, w podziale na kierunki ruchu



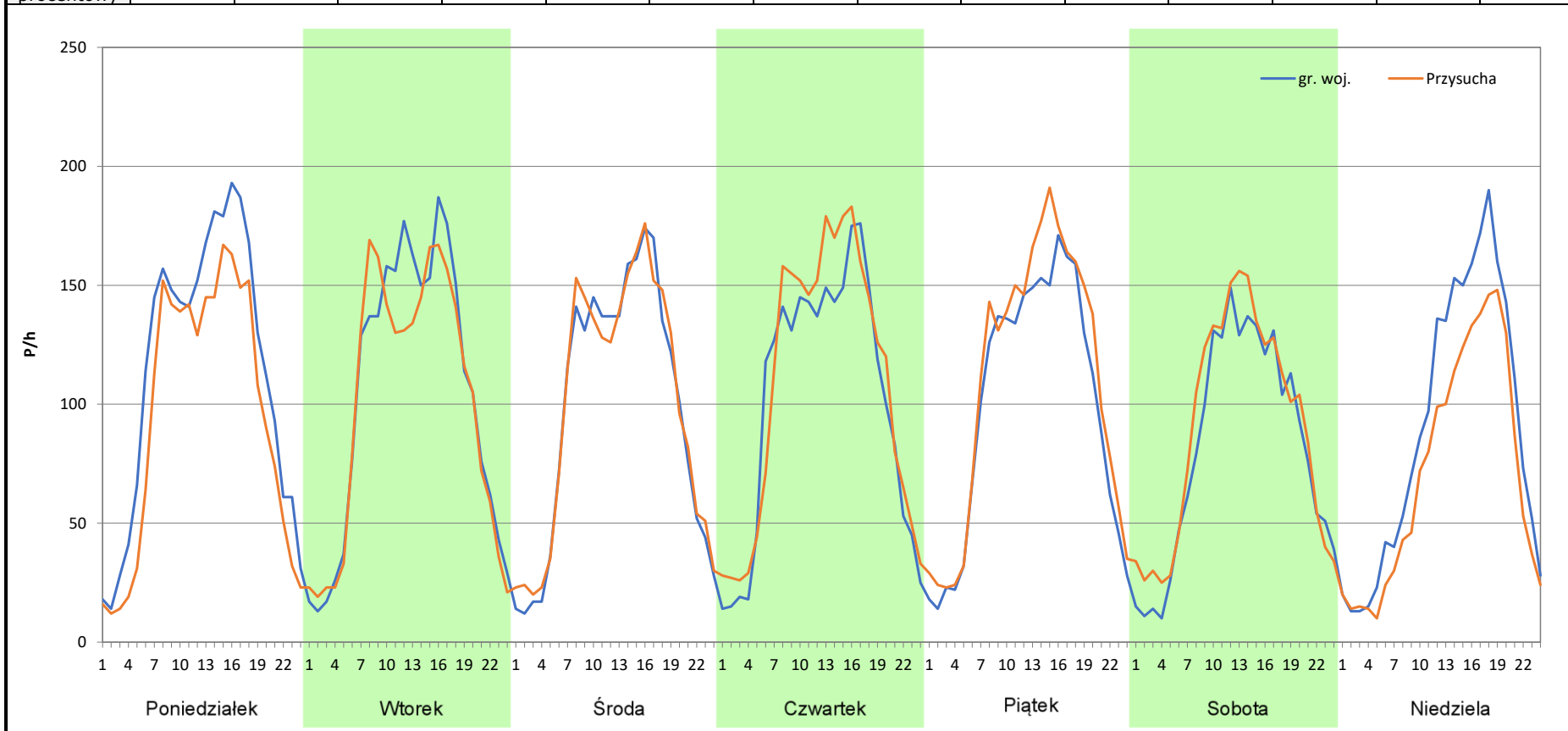
Stacja nr 14140

Miejscowość: Pomyków
Odcinek: gr. woj. - Przysucha
Typ stacji: 8+1
Miesiąc: Maj

Rok: 2025
Numer drogi: 12
Oddział: Warszawa

R03_07-5_14140_2025

Dzień tygodnia	Poniedziałek		Wtorek		Środa		Czwartek		Piątek		Sobota		Niedziela	
Kierunek	gr. woj.	Przysucha	gr. woj.	Przysucha	gr. woj.	Przysucha	gr. woj.	Przysucha	gr. woj.	Przysucha	gr. woj.	Przysucha	gr. woj.	Przysucha
SDR	2731	2272	2490	2385	2334	2376	2421	2592	2367	2609	1952	2135	2134	1701
Razem	5003		4875		4710		5013		4976		4087		3835	
Podział procentowy	54,59%	45,41%	51,08%	48,92%	49,55%	50,45%	48,29%	51,71%	47,57%	52,43%	47,76%	52,24%	55,65%	44,35%



Analiza ruchu pojazdów ogółem w poszczególnych dniach tygodnia dla każdego miesiąca, w podziale na kierunki ruchu



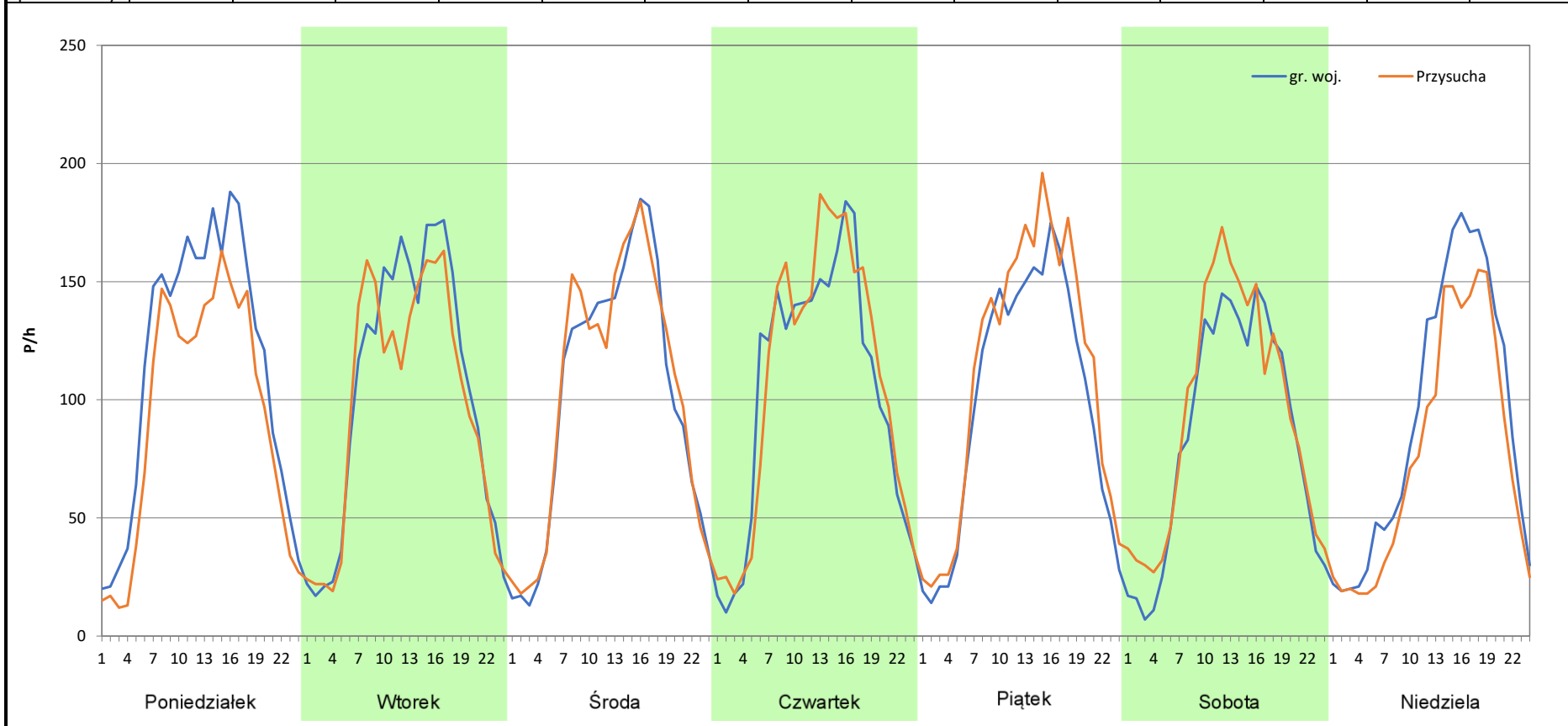
Stacja nr 14140

Miejscowość: Pomyków
Odcinek: gr. woj. - Przysucha
Typ stacji: 8+1
Miesiąc: Czerwiec


Rok: 2025
Numer drogi: 12
Oddział: Warszawa

R03_07-6_14140_2025

Dzień tygodnia	Poniedziałek		Wtorek		Środa		Czwartek		Piątek		Sobota		Niedziela	
	gr. woj.	Przysucha	gr. woj.	Przysucha	gr. woj.	Przysucha	gr. woj.	Przysucha	gr. woj.	Przysucha	gr. woj.	Przysucha	gr. woj.	Przysucha
SDR	2732	2226	2473	2320	2420	2470	2466	2574	2361	2648	2029	2237	2193	1832
Razem	4958		4793		4890		5040		5009		4266		4025	
Podział procentowy	55,10%	44,90%	51,60%	48,40%	49,49%	50,51%	48,93%	51,07%	47,14%	52,86%	47,56%	52,44%	54,48%	45,52%



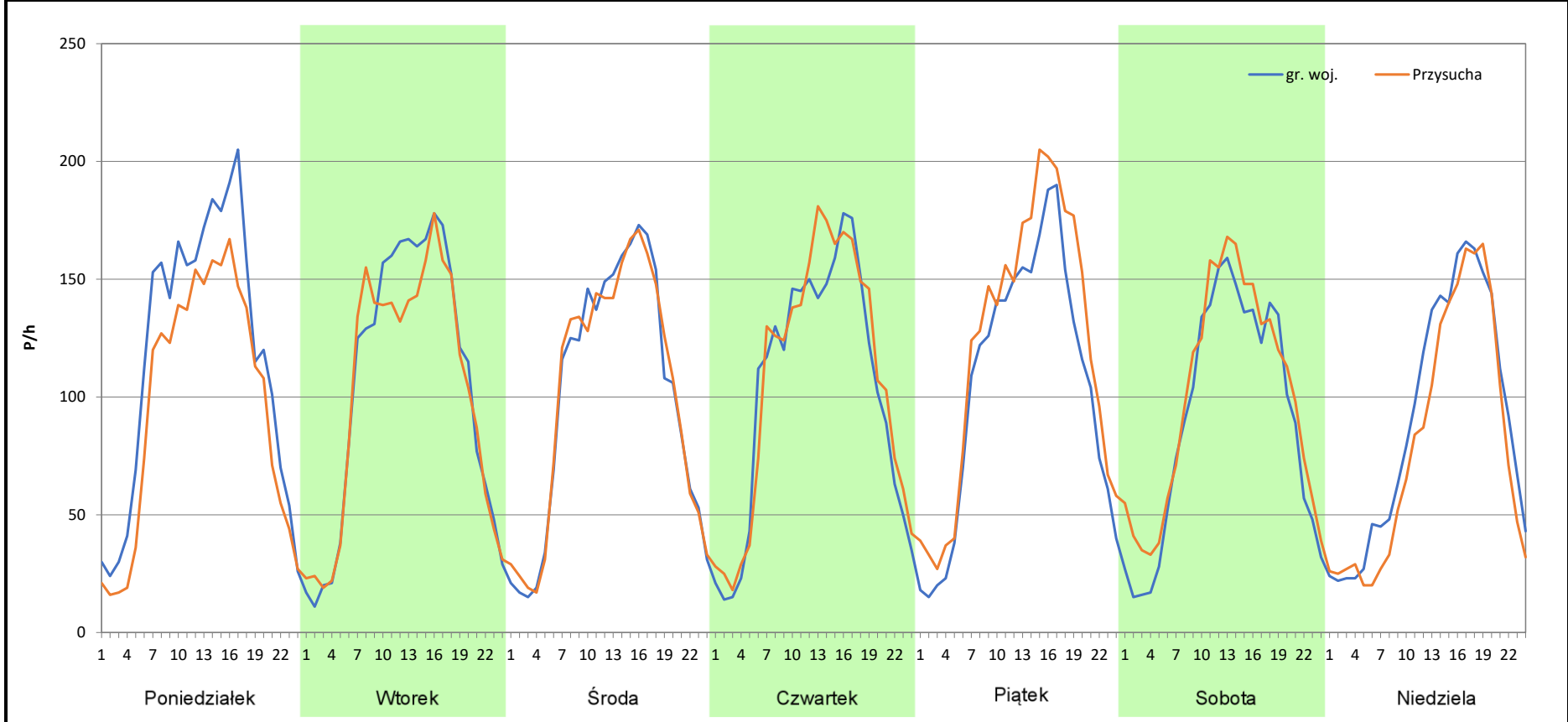
Analiza ruchu pojazdów ogółem w poszczególnych dniach tygodnia dla każdego miesiąca, w podziale na kierunki ruchu

 **Generalna Dyrekcja Dróg Krajowych i Autostrad**

Stacja nr 14140

Miejscowość:	Pomyków	Rok:	2025
Odcinek:	gr. woj. - Przysucha	Numer drogi:	12
Typ stacji:	8+1	Oddział:	Warszawa
Miesiąc:	Lipiec	<i>R03_07-7_14140_2025</i>	

Dzień tygodnia	Poniedziałek		Wtorek		Środa		Czwartek		Piątek		Sobota		Niedziela	
	gr. woj.	Przysucha	gr. woj.	Przysucha	gr. woj.	Przysucha	gr. woj.	Przysucha	gr. woj.	Przysucha	gr. woj.	Przysucha	gr. woj.	Przysucha
SDR	2813	2315	2509	2418	2388	2402	2452	2565	2509	2896	2156	2377	2137	1907
Razem	5128		4927		4790		5017		5405		4533		4044	
Podział procentowy	54,86%	45,14%	50,92%	49,08%	49,85%	50,15%	48,87%	51,13%	46,42%	53,58%	47,56%	52,44%	52,84%	47,16%



Analiza ruchu pojazdów ogółem w poszczególnych dniach tygodnia dla każdego miesiąca, w podziale na kierunki ruchu



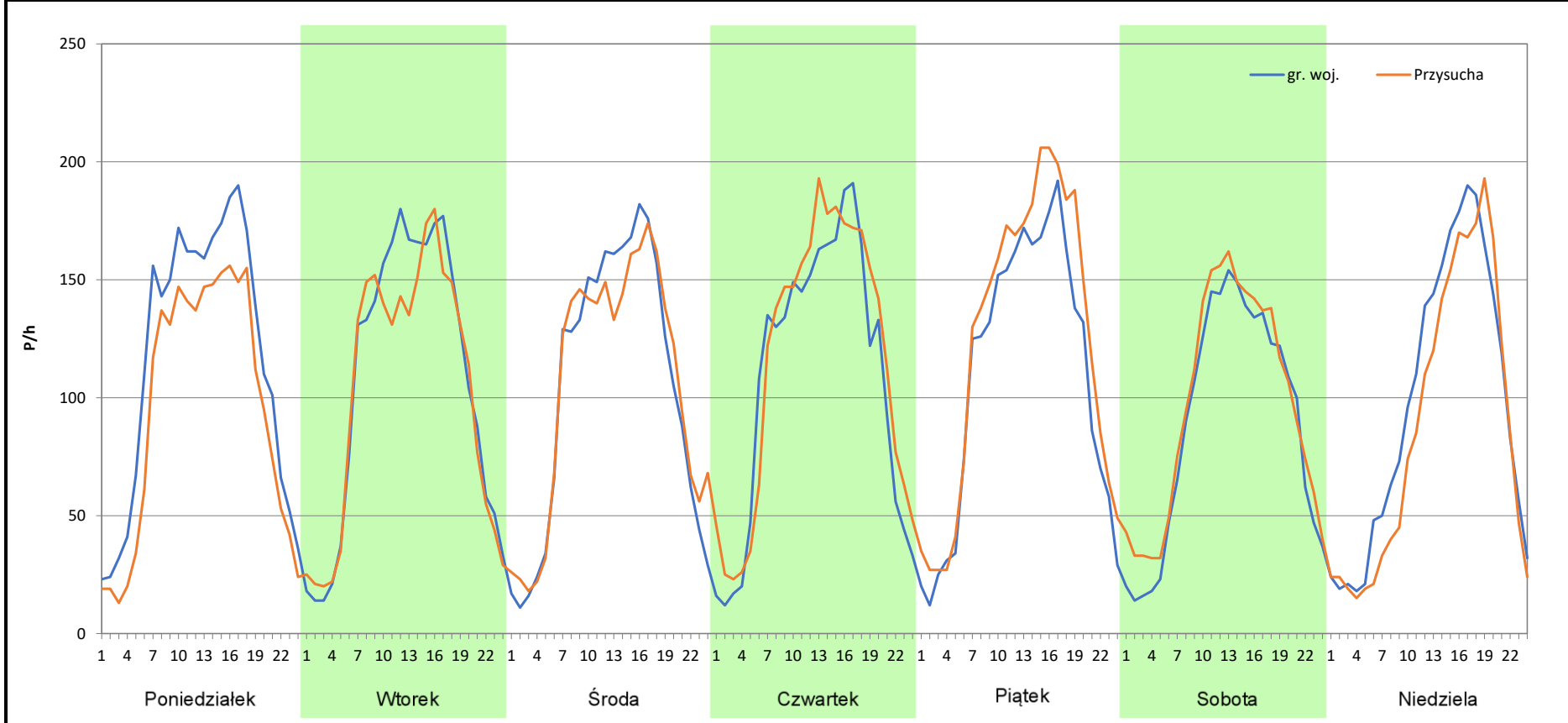
Stacja nr 14140

Miejscowość: Pomyków
Odcinek: gr. woj. - Przysucha
Typ stacji: 8+1
Miesiąc: Sierpień

Rok: 2025
Numer drogi: 12
Oddział: Warszawa

R03_07-8_14140_2025

Dzień tygodnia	Poniedziałek		Wtorek		Środa		Czwartek		Piątek		Sobota		Niedziela	
Kierunek	gr. woj.	Przysucha	gr. woj.	Przysucha	gr. woj.	Przysucha	gr. woj.	Przysucha	gr. woj.	Przysucha	gr. woj.	Przysucha	gr. woj.	Przysucha
SDR	2793	2284	2554	2447	2482	2517	2584	2759	2599	2949	2127	2315	2307	2077
Razem	5077		5001		4999		5343		5548		4442		4384	
Podział procentowy	55,01%	44,99%	51,07%	48,93%	49,65%	50,35%	48,36%	51,64%	46,85%	53,15%	47,88%	52,12%	52,62%	47,38%



Analiza ruchu pojazdów ogółem w poszczególnych dniach tygodnia dla każdego miesiąca, w podziale na kierunki ruchu



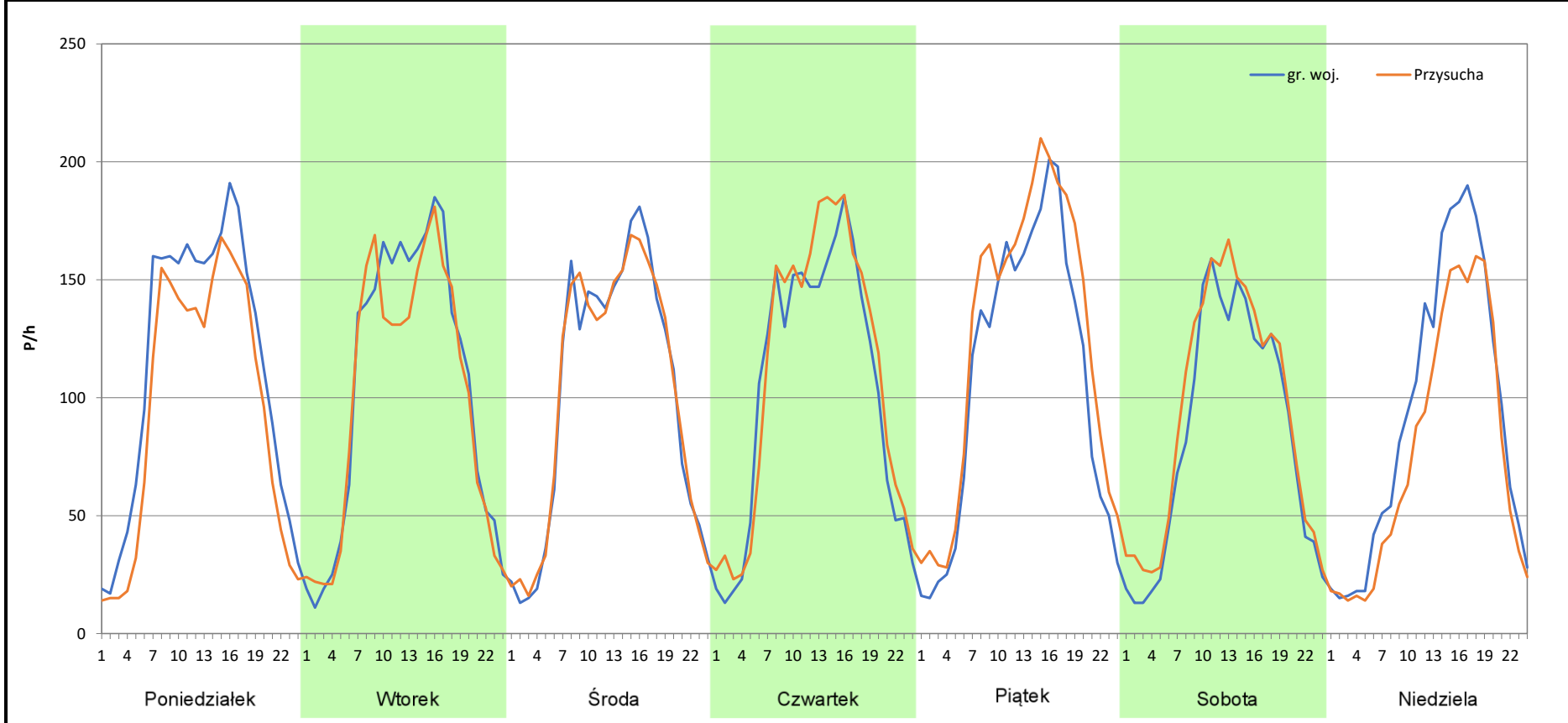
Stacja nr 14140

Miejscowość: Pomyków
Odcinek: gr. woj. - Przysucha
Typ stacji: 8+1
Miesiąc: Wrzesień

Rok: 2025
Numer drogi: 12
Oddział: Warszawa

R03_07-9_14140_2025

Dzień tygodnia	Poniedziałek		Wtorek		Środa		Czwartek		Piątek		Sobota		Niedziela	
Kierunek	gr. woj.	Przysucha	gr. woj.	Przysucha	gr. woj.	Przysucha	gr. woj.	Przysucha	gr. woj.	Przysucha	gr. woj.	Przysucha	gr. woj.	Przysucha
SDR	2718	2283	2507	2389	2415	2419	2476	2639	2578	2963	2015	2236	2200	1831
Razem	5001		4896		4834		5115		5541		4251		4031	
Podział procentowy	54,35%	45,65%	51,21%	48,79%	49,96%	50,04%	48,41%	51,59%	46,53%	53,47%	47,40%	52,60%	54,58%	45,42%



Analiza ruchu pojazdów ogółem w poszczególnych dniach tygodnia dla każdego miesiąca, w podziale na kierunki ruchu



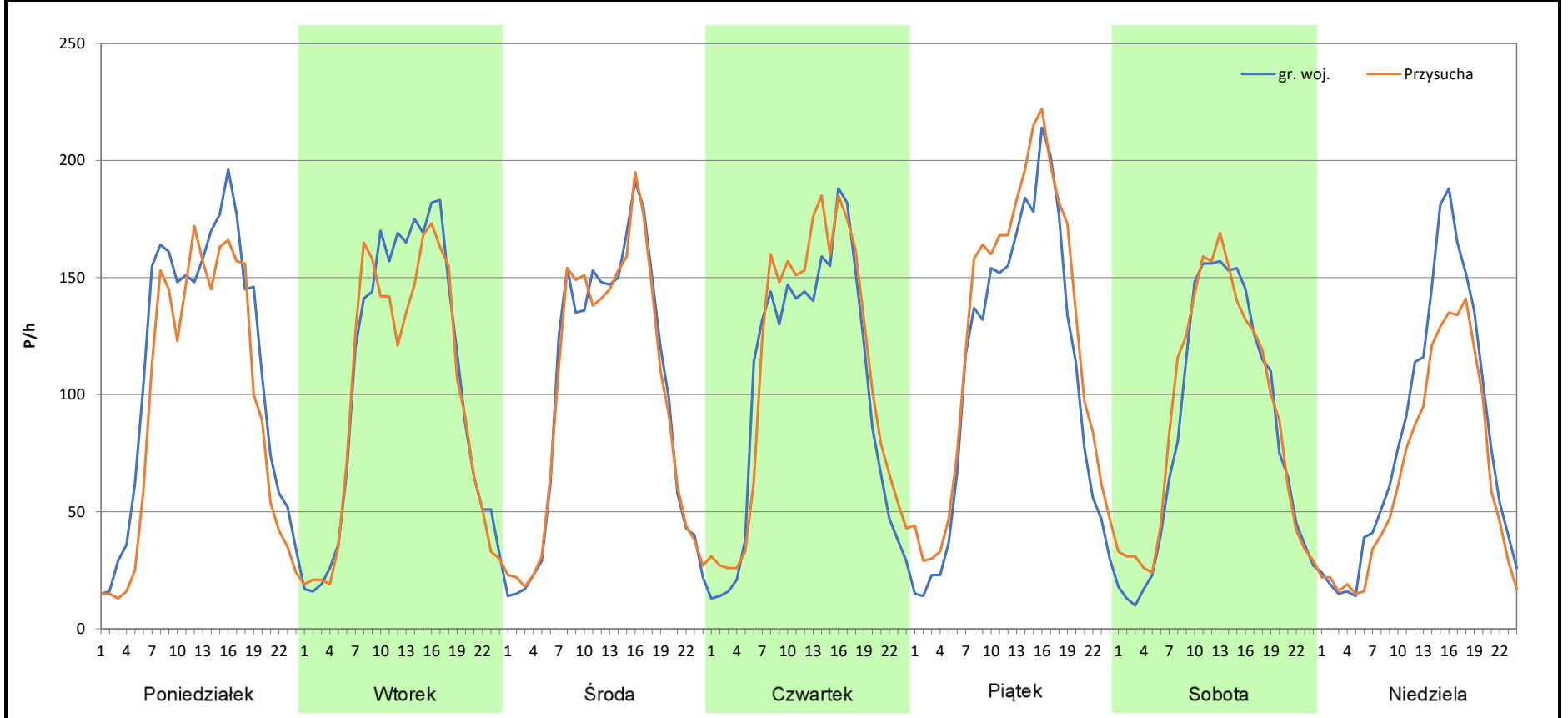
Stacja nr 14140

Miejscowość: Pomyków
Odcinek: gr. woj. - Przysucha
Typ stacji: 8+1
Miesiąc: Październik

Rok: 2025
Numer drogi: 12
Oddział: Warszawa

R03_07-10_14140_2025

Dzień tygodnia	Poniedziałek		Wtorek		Środa		Czwartek		Piątek		Sobota		Niedziela	
	gr. woj.	Przysucha	gr. woj.	Przysucha	gr. woj.	Przysucha	gr. woj.	Przysucha	gr. woj.	Przysucha	gr. woj.	Przysucha	gr. woj.	Przysucha
Kierunek	2684	2284	2507	2357	2379	2372	2419	2618	2608	2988	2048	2169	1949	1581
SDR	2684	2284	2507	2357	2379	2372	2419	2618	2608	2988	2048	2169	1949	1581
Razem	4968		4864		4751		5037		5596		4217		3530	
Podział procentowy	54,03%	45,97%	51,54%	48,46%	50,07%	49,93%	48,02%	51,98%	46,60%	53,40%	48,57%	51,43%	55,21%	44,79%



Analiza ruchu pojazdów ogółem w poszczególnych dniach tygodnia dla każdego miesiąca, w podziale na kierunki ruchu



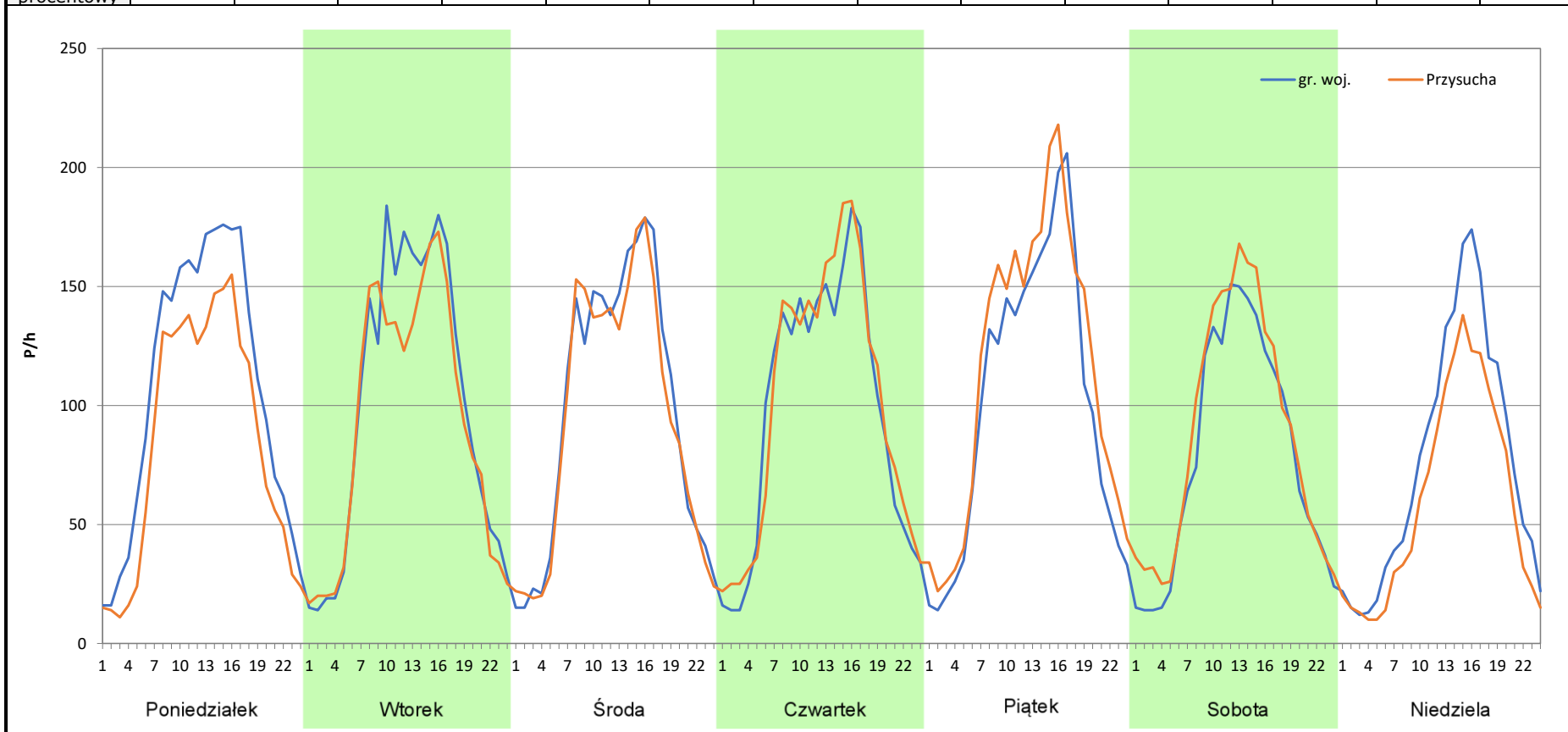
Stacja nr 14140

Miejscowość: Pomyków
Odcinek: gr. woj. - Przysucha
Typ stacji: 8+1
Miesiąc: Listopad

Rok: 2025
Numer drogi: 12
Oddział: Warszawa

R03_07-11_14140_2025

Dzień tygodnia	Poniedziałek		Wtorek		Środa		Czwartek		Piątek		Sobota		Niedziela	
	gr. woj.	Przysucha	gr. woj.	Przysucha	gr. woj.	Przysucha	gr. woj.	Przysucha	gr. woj.	Przysucha	gr. woj.	Przysucha	gr. woj.	Przysucha
SDR	2556	2026	2391	2216	2337	2253	2328	2417	2424	2747	1888	2101	1818	1428
Razem	4582		4607		4590		4745		5171		3989		3246	
Podział procentowy	55,78%	44,22%	51,90%	48,10%	50,92%	49,08%	49,06%	50,94%	46,88%	53,12%	47,33%	52,67%	56,01%	43,99%



Analiza ruchu pojazdów ogółem w poszczególnych dniach tygodnia dla każdego miesiąca, w podziale na kierunki ruchu



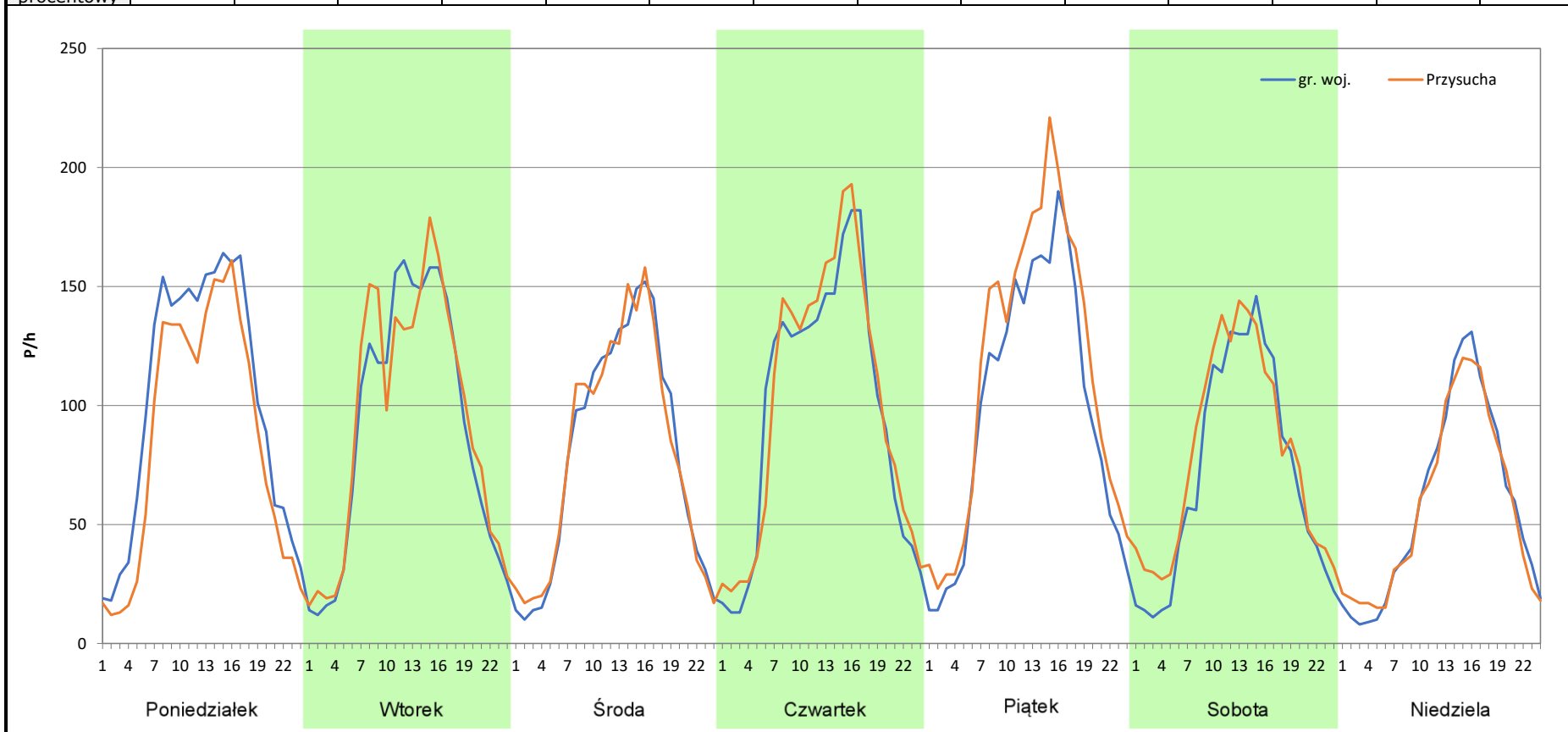
Stacja nr 14140

Miejscowość: Pomyków
Odcinek: gr. woj. - Przysucha
Typ stacji: 8+1
Miesiąc: Grudzień

Rok: 2025
Numer drogi: 12
Oddział: Warszawa

R03_07-12_14140_2025

Dzień tygodnia	Poniedziałek		Wtorek		Środa		Czwartek		Piątek		Sobota		Niedziela	
Kierunek	gr. woj.	Przysucha	gr. woj.	Przysucha	gr. woj.	Przysucha	gr. woj.	Przysucha	gr. woj.	Przysucha	gr. woj.	Przysucha	gr. woj.	Przysucha
SDR	2436	2051	2157	2235	1896	1902	2334	2415	2351	2732	1708	1897	1387	1365
Razem	4487		4392		3798		4749		5083		3605		2752	
Podział procentowy	54,29%	45,71%	49,11%	50,89%	49,92%	50,08%	49,15%	50,85%	46,25%	53,75%	47,38%	52,62%	50,40%	49,60%



Analiza ruchu pojazdów ogółem w święta i dni okołoswiąteczne, w podziale na kierunki ruchu
NOWY ROK i Święto Trzech Króli



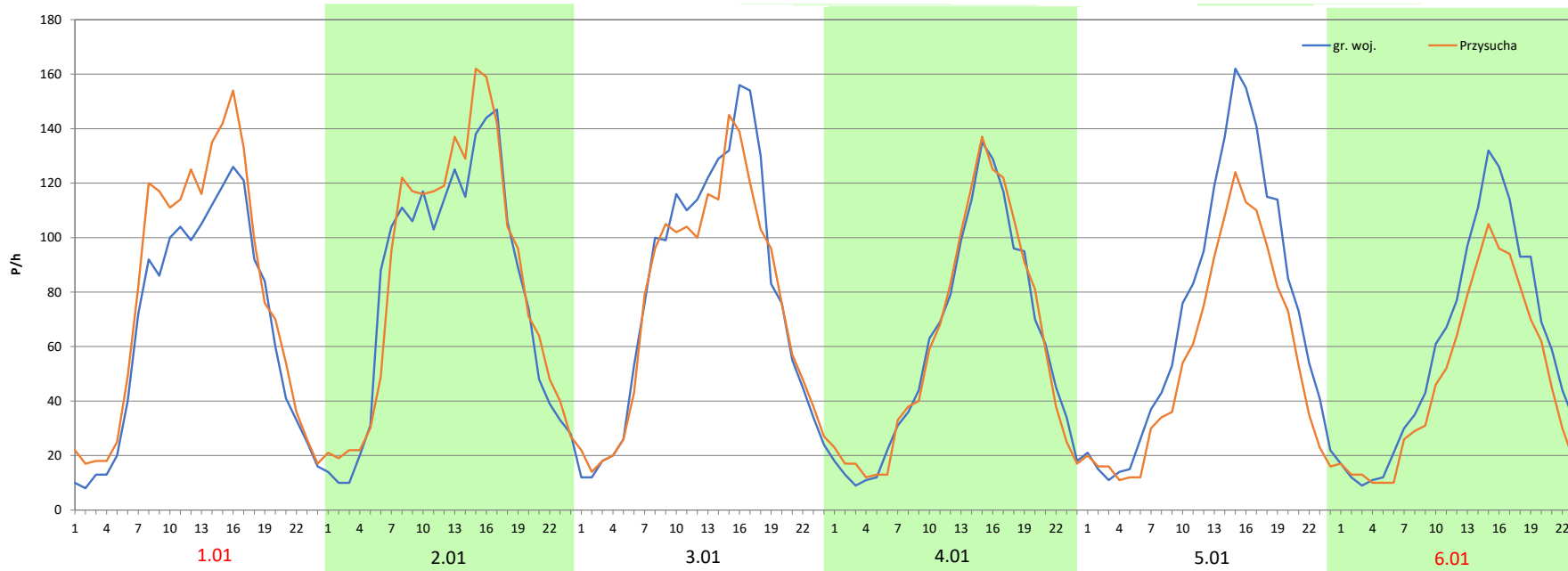
Stacja nr 14140

Miejscowość: Pomyków
Odcinek: gr. woj. - Przysucha
Typ stacji: 8+1
Miesiąc: Styczeń

Rok: 2025
Numer drogi: 12
Oddział: Warszawa

R03_08-1_14140_2025

Data Dzień tygodnia	1.01 Środa		2.01 Czwartek		3.01 Piątek		4.01 Sobota		5.01 Niedziela		6.01 Poniedziałek	
	gr. woj.	Przysucha	gr. woj.	Przysucha	gr. woj.	Przysucha	gr. woj.	Przysucha	gr. woj.	Przysucha	gr. woj.	Przysucha
Dobowy ruch	1591	1876	1914	2028	1914	2024	1922	2018	1882	2008	1843	1966
Razem	3467		3942		3938		3940		3890		3809	
Podział procentowy	45,89%	54,11%	48,55%	51,45%	48,60%	51,40%	48,78%	51,22%	48,38%	51,62%	48,39%	51,61%
Udział SDRR	74,85%		85,10%		85,02%		85,06%		83,98%		82,23%	





Analiza ruchu pojazdów ogółem w święta i dni okołoswiąteczne, w podziale na kierunki ruchu WIELKANOC

Stacja nr 14140

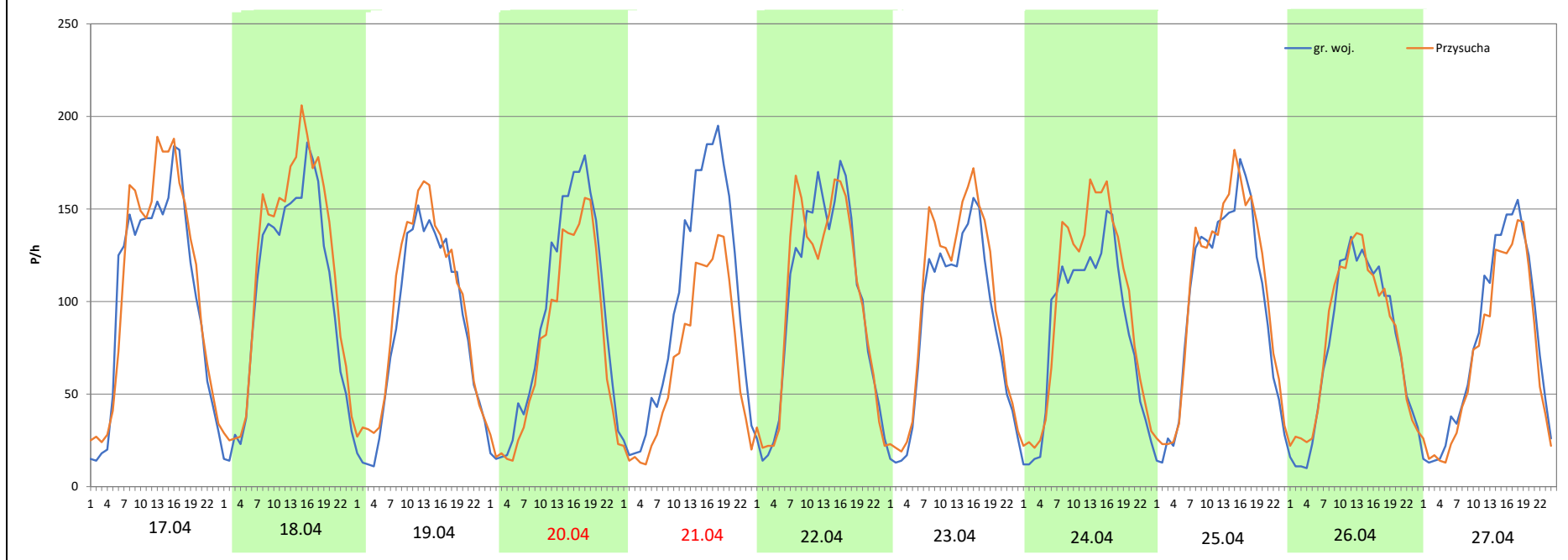
Miejscowość: Pomyków
Odcinek: gr. woj. - Przysucha
Typ stacji: 8+1
Miesiąc: Marzec / Kwiecień

Rok: 2025
Numer drogi: 12
Oddział: Warszawa

R03_08-2_14140_2025

Data Dzień tygodnia	17.04 Czwartek		18.04 Piątek		19.04 Sobota		20.04 Niedziela		21.04 Poniedziałek		22.04 Wtorek		23.04 Środa	
	gr. woj.	Przysucha	gr. woj.	Przysucha	gr. woj.	Przysucha	gr. woj.	Przysucha	gr. woj.	Przysucha	gr. woj.	Przysucha	gr. woj.	Przysucha
Dobowy ruch	2500	2654	2484	2808	2042	2261	2148	1825	2349	1589	2373	2369	2361	2360
Razem	5154		5292		4303		3973		3938		4742		4721	
Podział procentowy	48,51%	51,49%	46,94%	53,06%	47,46%	52,54%	54,06%	45,94%	59,65%	40,35%	50,04%	49,96%	50,01%	49,99%
Udział SDRR	111,27%		114,25%		92,90%		85,77%		85,02%		102,37%		101,92%	

Data Dzień tygodnia	24.04 Czwartek		25.04 Piątek		26.04 Sobota		27.04 Niedziela	
	gr. woj.	Przysucha	gr. woj.	Przysucha	gr. woj.	Przysucha	gr. woj.	Przysucha
Dobowy ruch	2021	2334	2359	2484	1814	1882	1859	1687
Razem	4355		4843		3696		3546	
Podział procentowy	46,41%	53,59%	48,71%	51,29%	49,08%	50,92%	52,43%	47,57%
Udział SDRR	94,02%		104,56%		79,79%		76,55%	



Analiza ruchu pojazdów ogółem w święta i dni okołoswiąteczne, w podziale na kierunki ruchu
1 - 3 MAJA

Stacja nr 14140

 **Generalna Dyrekcja
Dróg Krajowych i Autostrad**

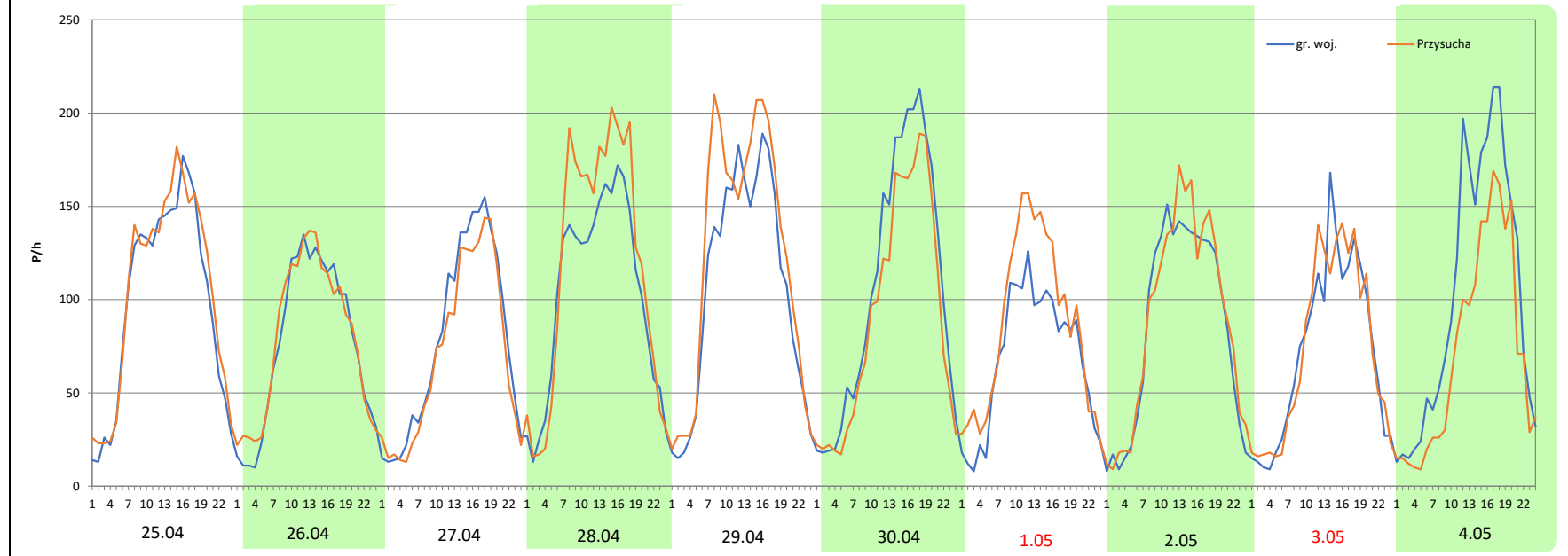
Miejscowość: Pomyków
Odcinek: gr. woj. - Przysucha
Typ stacji: 8+1
Miesiąc: Maj

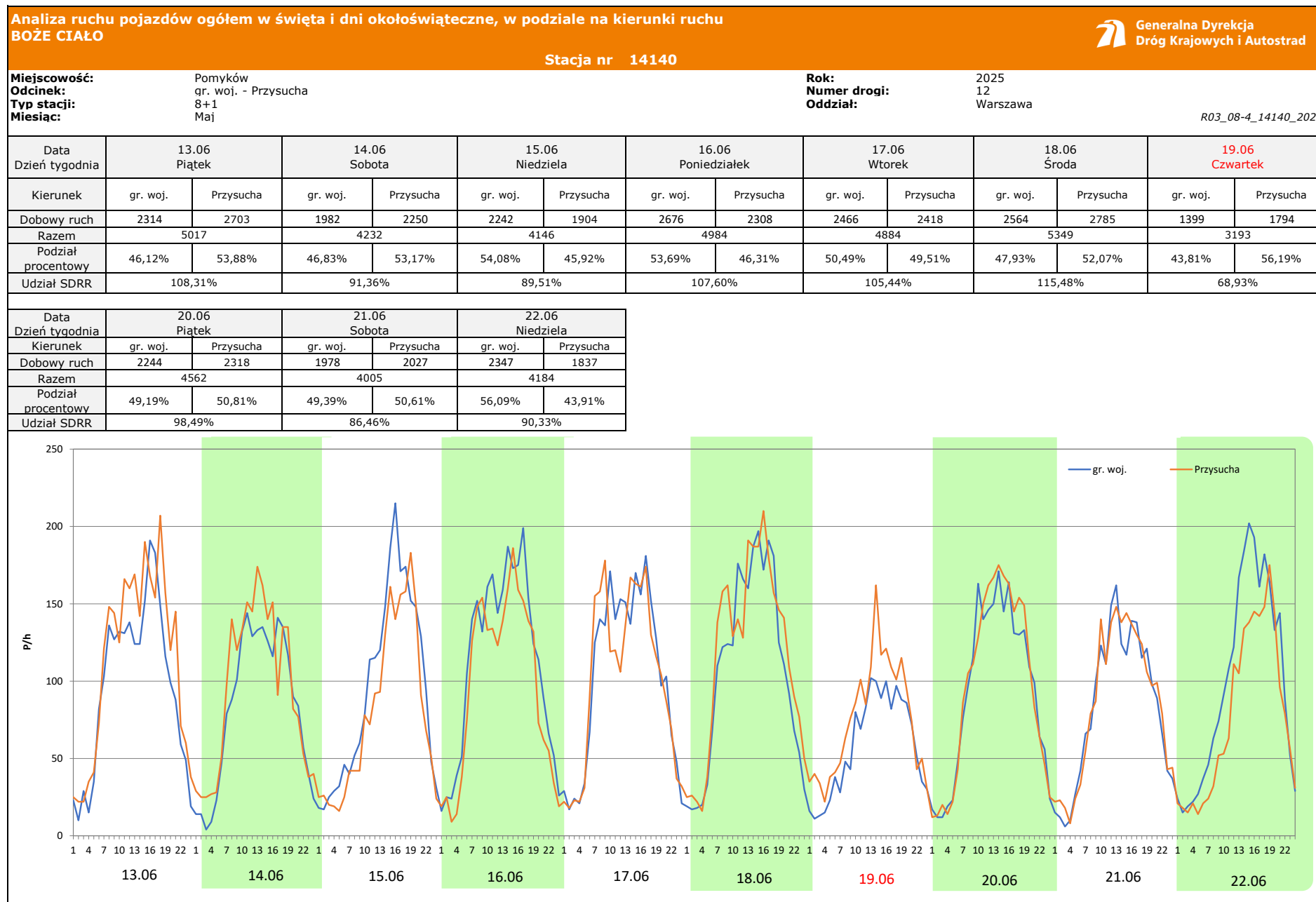
Rok: 2025
Numer drogi: 12
Oddział: Warszawa

R03_08-3_14140_2025

Data Dzień tygodnia	25.04 Piątek		26.04 Sobota		27.04 Niedziela		28.04 Poniedziałek		29.04 Wtorek		30.04 Środa		1.05 Czwartek	
Kierunek	gr. woj.	Przysucha	gr. woj.	Przysucha	gr. woj.	Przysucha	gr. woj.	Przysucha	gr. woj.	Przysucha	gr. woj.	Przysucha	gr. woj.	Przysucha
Dobowy ruch	2359	2484	1814	1882	1859	1687	2465	2825	2542	2944	2555	2197	1631	2056
Razem	4843		3696		3546		5290		5486		4752		3687	
Podział procentowy	48,71%	51,29%	49,08%	50,92%	52,43%	47,57%	46,60%	53,40%	46,34%	53,66%	53,77%	46,23%	44,24%	55,76%
Udział SDRR	104,56%		79,79%		76,55%		114,21%		118,44%		102,59%		79,60%	

Data Dzień tygodnia	2.05 Piątek		3.05 Sobota		4.05 Niedziela	
Kierunek	gr. woj.	Przysucha	gr. woj.	Przysucha	gr. woj.	Przysucha
Dobowy ruch	2046	2148	1724	1750	2430	1721
Razem	4194		3474		4151	
Podział procentowy	48,78%	51,22%	49,63%	50,37%	58,54%	41,46%
Udział SDRR	90,54%		75,00%		89,62%	





Analiza ruchu pojazdów ogółem w święta i dni okołoswiąteczne, w podziale na kierunki ruchu
WNIEBOWZIĘCIE NMP



Stacja nr 14140

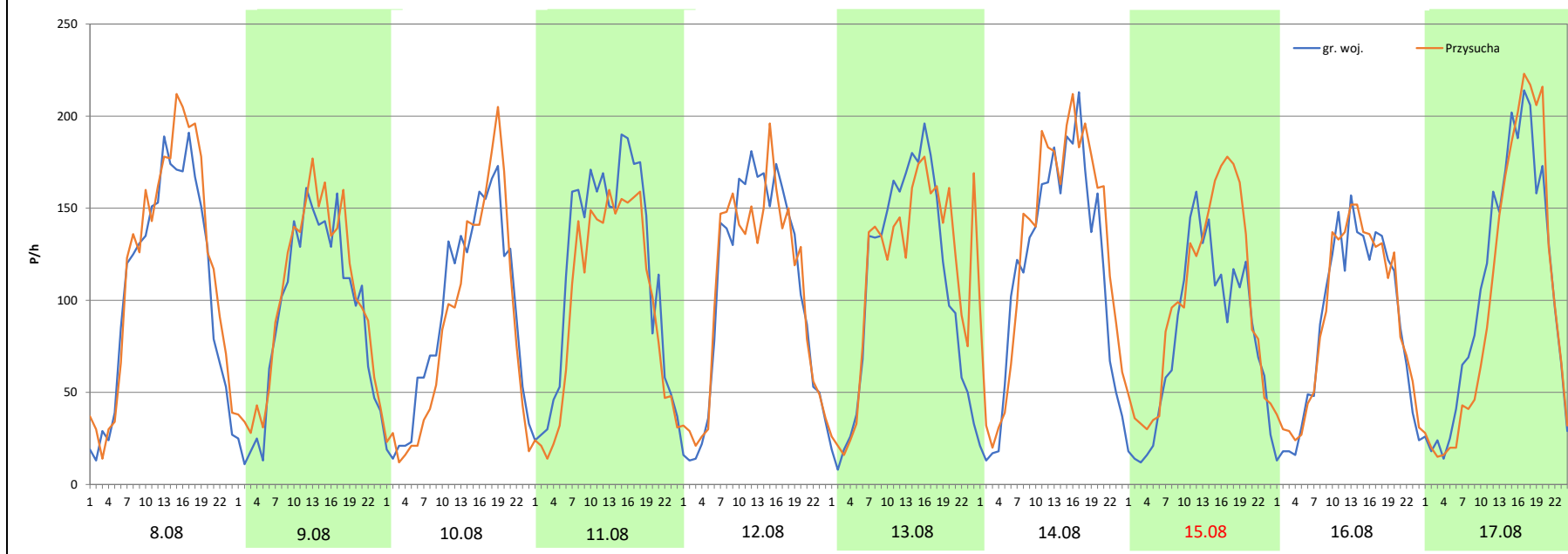
Miejscowość: Pomyków
Odcinek: gr. woj. - Przysucha
Typ stacji: 8+1
Miesiąc: Sierpień

Rok: 2025
Numer drogi: 12
Oddział: Warszawa

R03_08-5_14140_2025

Data Dzień tygodnia	8.08 Piątek		9.08 Sobota		10.08 Niedziela		11.08 Poniedziałek		12.08 Wtorek		13.08 Środa		14.08 Czwartek	
Kierunek	gr. woj.	Przysucha	gr. woj.	Przysucha	gr. woj.	Przysucha	gr. woj.	Przysucha	gr. woj.	Przysucha	gr. woj.	Przysucha	gr. woj.	Przysucha
Dobowy ruch	2591	2845	2182	2407	2183	2031	2770	2329	2532	2509	2562	2734	2727	3082
Razem	5436		4589		4214		5099		5041		5296		5809	
Podział procentowy	47,66%	52,34%	47,55%	52,45%	51,80%	48,20%	54,32%	45,68%	50,23%	49,77%	48,38%	51,62%	46,94%	53,06%
Udział SDRR	117,36%		99,07%		90,98%		110,08%		108,83%		114,34%		125,41%	

Data Dzień tygodnia	15.08 Piątek		16.08 Sobota		17.08 Niedziela	
Kierunek	gr. woj.	Przysucha	gr. woj.	Przysucha	gr. woj.	Przysucha
Dobowy ruch	1922	2376	2050	2135	2530	2402
Razem	4298		4185		4932	
Podział procentowy	44,72%	55,28%	48,98%	51,02%	51,30%	48,70%
Udział SDRR	92,79%		90,35%		106,48%	



Analiza ruchu pojazdów ogółem w święta i dni okołoświęteczne, w podziale na kierunki ruchu WSZYSTKICH ŚWIĘTYCH

Stacja nr 14140

 Generalna Dyrekcja Dróg Krajowych i Autostrad

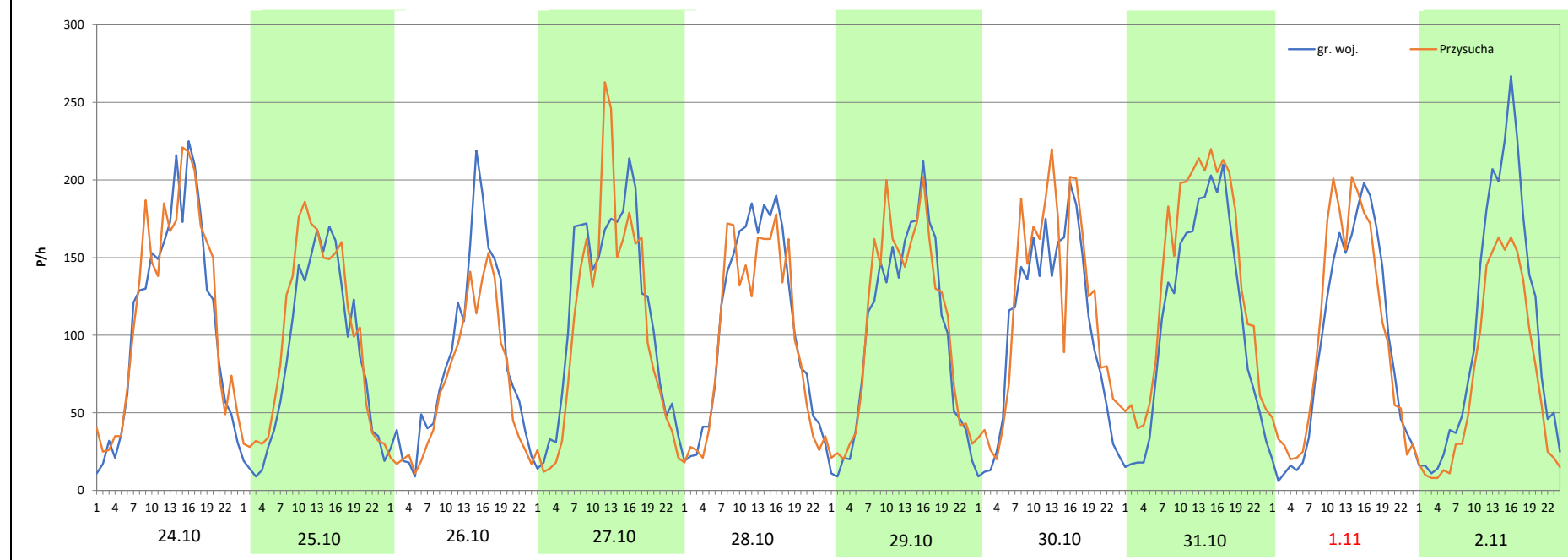
Miejscowość: Pomyków
Odcinek: gr. woj. - Przysucha
Typ stacji: 8+1
Miesiąc: Październik / Listopad

Rok: 2025
Numer drogi: 12
Oddział: Warszawa

R03_08-6_14140_2025

Data Dzień tygodnia	24.10 Piątek		25.10 Sobota		26.10 Niedziela		27.10 Poniedziałek		28.10 Wtorek		29.10 Środa		30.10 Czwartek	
Kierunek	gr. woj.	Przysucha	gr. woj.	Przysucha	gr. woj.	Przysucha	gr. woj.	Przysucha	gr. woj.	Przysucha	gr. woj.	Przysucha	gr. woj.	Przysucha
Dobowy ruch	2666	2836	2059	2346	1980	1586	2732	2538	2545	2357	2408	2537	2473	2795
Razem	5502		4405		3566		5270		4902		4945		5268	
Podział procentowy	48,46%	51,54%	46,74%	53,26%	55,52%	44,48%	51,84%	48,16%	51,92%	48,08%	48,70%	51,30%	46,94%	53,06%
Udział SDRR	118,78%		95,10%		76,99%		113,77%		105,83%		106,76%		113,73%	

Data Dzień tygodnia	31.10 Piątek		1.11 Sobota		2.11 Niedziela	
Kierunek	gr. woj.	Przysucha	gr. woj.	Przysucha	gr. woj.	Przysucha
Dobowy ruch	2681	3301	2213	2372	2453	1728
Razem	5982		4585		4181	
Podział procentowy	44,82%	55,18%	48,27%	51,73%	58,67%	41,33%
Udział SDRR	129,15%		98,99%		90,26%	



**Analiza ruchu pojazdów ogółem w święta i dni okołoświąteczne, w podziale na kierunki ruchu
ŚWIĘTO NIEPODLEGŁOŚCI**



Stacja nr 14140

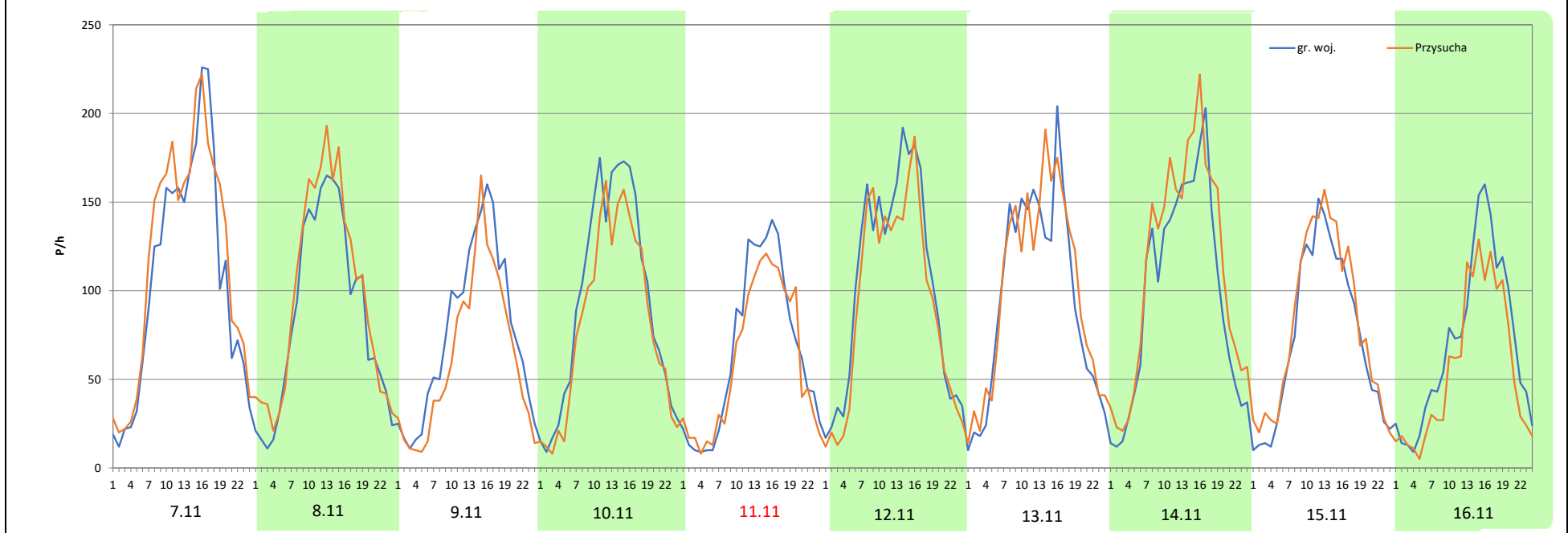
Miejscowość: Pomyków
Odcinek: gr. woj. - Przysucha
Typ stacji: 8+1
Miesiąc: Listopad

Rok: 2025
Numer drogi: 12
Oddział: Warszawa

R03_08-7_14140_2025

Data Dzień tygodnia	7.11 Piątek		8.11 Sobota		9.11 Niedziela		10.11 Poniedziałek		11.11 Wtorek		12.11 Środa		13.11 Czwartek	
Kierunek	gr. woj.	Przysucha	gr. woj.	Przysucha	gr. woj.	Przysucha	gr. woj.	Przysucha	gr. woj.	Przysucha	gr. woj.	Przysucha	gr. woj.	Przysucha
Dobowy ruch	2559	2817	2075	2313	1821	1488	2256	1944	1579	1450	2475	2219	2295	2410
Razem	5376		4388		3309		4200		3029		4694		4705	
Podział procentowy	47,60%	52,40%	47,29%	52,71%	55,03%	44,97%	53,71%	46,29%	52,13%	47,87%	52,73%	47,27%	48,78%	51,22%
Udział SDRR	116,06%		94,73%		71,44%		90,67%		65,39%		101,34%		101,58%	

Data Dzień tygodnia	14.11 Piątek		15.11 Sobota		16.11 Niedziela	
Kierunek	gr. woj.	Przysucha	gr. woj.	Przysucha	gr. woj.	Przysucha
Dobowy ruch	2341	2708	1740	1924	1676	1339
Razem	5049		3664		3015	
Podział procentowy	46,37%	53,63%	47,49%	52,51%	55,59%	44,41%
Udział SDRR	109,00%		79,10%		65,09%	



Analiza ruchu pojazdów ogółem w święta i dni okołoswiąteczne, w podziale na kierunki ruchu
BOŻE NARODZENIE Generalna Dyrekcja Dróg Krajowych i Autostrad

Stacja nr 14140

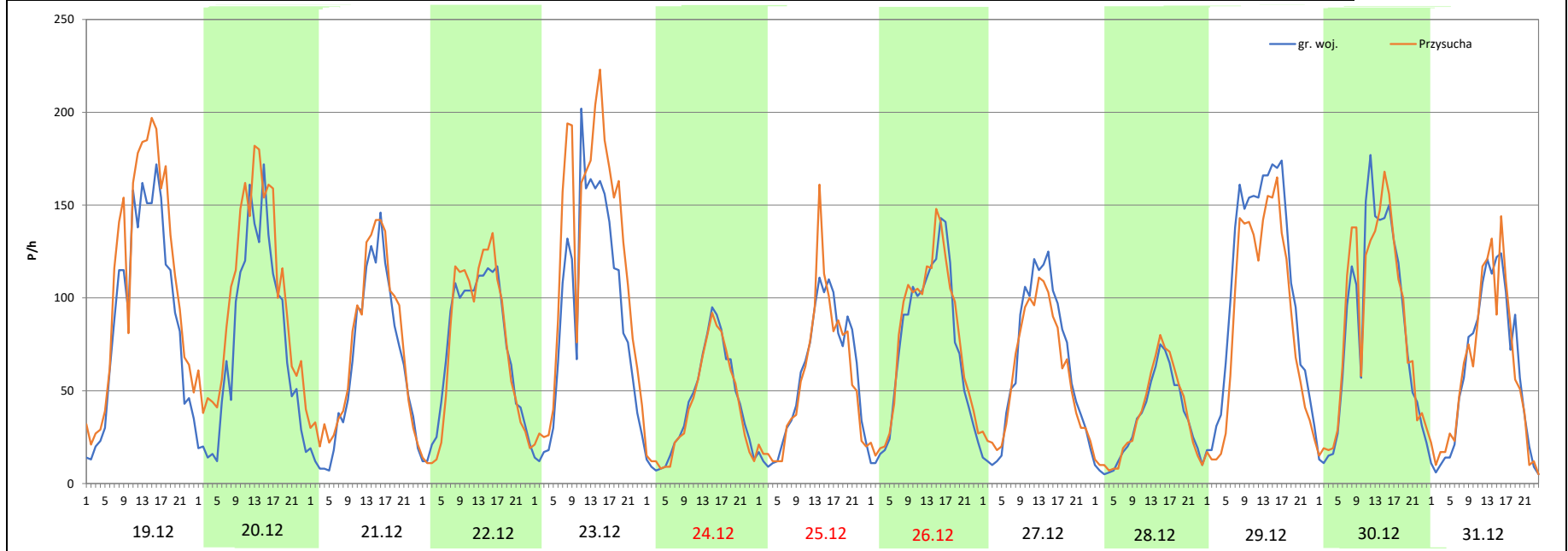
Miejscowość: Pomyków
Odcinek: gr. woj. - Przysucha
Typ stacji: 8+1
Miesiąc: Grudzień


Rok: 2025
Numer drogi: 12
Oddział: Warszawa

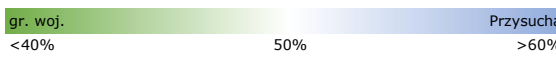

R03_08-8_14140_2025

Data Dzień tygodnia	19.12 Piątek		20.12 Sobota		21.12 Niedziela		22.12 Poniedziałek		23.12 Wtorek		24.12 Środa		25.12 Czwartek	
Kierunek	gr. woj.	Przysucha	gr. woj.	Przysucha	gr. woj.	Przysucha	gr. woj.	Przysucha	gr. woj.	Przysucha	gr. woj.	Przysucha	gr. woj.	Przysucha
Dobowy ruch	2188	2650	1828	2414	1500	1708	1733	1723	2237	2869	1004	971	1361	1335
Razem	4838		4242		3208		3456		5106		1975		2696	
Podział procentowy	45,23%	54,77%	43,09%	56,91%	46,76%	53,24%	50,14%	49,86%	43,81%	56,19%	50,84%	49,16%	50,48%	49,52%
Udział SDRR	104,45%		91,58%		69,26%		74,61%		110,23%		42,64%		58,20%	

Data Dzień tygodnia	26.12 Piątek		27.12 Sobota		28.12 Niedziela		29.12 Poniedziałek		30.12 Wtorek		31.12 Środa	
Kierunek	gr. woj.	Przysucha	gr. woj.	Przysucha	gr. woj.	Przysucha	gr. woj.	Przysucha	gr. woj.	Przysucha	gr. woj.	Przysucha
Dobowy ruch	1734	1838	1527	1433	789	837	2572	2113	1983	2044	1410	1425
Razem	3572		2960		1626		4685		4027		2835	
Podział procentowy	48,54%	51,46%	51,59%	48,41%	48,52%	51,48%	54,90%	45,10%	49,24%	50,76%	49,74%	50,26%
Udział SDRR	77,12%		63,90%		35,10%		101,14%		86,94%		61,20%	



Nierównomierność kierunkowa dla każdego dnia w roku, dla pojazdów ogółem												
											 Generalna Dyrekcja Dróg Krajowych i Autostrad	
Stacja nr 14140												
Miejscowość: Pomyków		Rok: 2025										
Odcinek: gr. woj. - Przysucha		Numer drogi: 12										
Typ stacji: 8+1		Oddział: Warszawa										
R03_11_14140_2025												
14140	Proporcja ruchu dziennego do średniego dobowego ruchu rocznego [%]											
	1	2	3	4	5	6	7	8	9	10	11	12
1	54,1	53,4	53,4	48,8	55,8	44,8	48,4	53,7	45,0	49,8	51,7	45,1
2	51,4	45,9	45,9	50,2	51,2	43,7	50,0	52,7	48,5	52,6	41,3	48,5
3	48,8	45,1	45,1	51,5	50,4	48,3	51,0	48,8	49,2	54,1	42,3	49,7
4	50,3	48,5	48,5	53,1	41,5	49,8	53,3	45,1	51,4	50,8	47,7	50,8
5	43,3	49,7	49,7	52,5	43,7	50,6	51,8	49,1	53,5	44,6	49,7	53,5
6	44,4	50,8	50,8	45,9	48,1	53,9	48,8	49,3	52,8	44,9	50,1	51,7
7	53,1	53,1	53,1	45,3	50,1	53,3	43,8	51,2	44,5	48,3	52,4	46,7
8	49,7	53,4	53,4	48,8	50,3	47,6	49,6	52,3	45,7	48,8	52,7	45,2
9	50,8	45,9	45,9	50,2	53,4	44,3	50,4	52,5	48,5	51,0	45,0	48,5
10	53,1	45,1	45,1	51,5	51,6	48,0	51,1	48,2	50,1	53,4	46,3	49,7
11	53,4	48,5	48,5	53,1	46,0	50,0	53,4	45,7	50,5	50,9	47,9	50,8
12	45,9	49,7	49,7	52,5	46,6	51,0	53,8	49,8	53,1	44,2	47,3	53,1
13	45,1	50,8	50,8	45,9	49,3	53,9	44,9	51,6	52,2	45,6	51,2	51,9
14	48,5	53,1	53,1	45,3	50,1	53,2	45,1	53,1	45,0	48,6	53,6	47,8
15	49,7	53,4	53,4	48,8	51,6	45,9	49,4	55,3	45,9	50,3	52,5	44,5
16	50,8	45,9	45,9	50,2	53,4	46,3	49,5	51,0	49,2	51,4	44,4	49,4
17	53,1	45,1	45,1	51,5	53,5	49,5	50,7	48,7	50,5	52,6	44,0	51,0
18	53,4	48,5	48,5	53,1	44,7	52,1	53,7	44,7	52,0	50,7	48,4	50,8
19	45,9	49,7	49,7	52,5	45,3	56,2	52,0	48,1	54,1	46,0	49,6	54,8
20	45,1	50,8	50,8	45,9	49,2	50,8	47,9	49,9	52,9	45,1	51,2	56,9
21	48,5	53,1	53,1	40,4	50,4	50,6	45,9	50,9	46,0	48,9	53,1	53,2
22	49,7	53,4	53,4	50,0	52,2	43,9	49,0	53,3	46,1	49,6	51,9	49,9
23	50,8	45,9	45,9	53,1	52,8	46,0	49,5	52,2	49,6	51,8	44,2	56,2
24	53,1	45,1	45,1	53,6	52,4	47,8	51,5	45,8	50,3	51,5	44,6	49,2
25	53,4	48,5	48,5	51,3	45,8	49,8	54,0	44,5	52,3	53,3	48,2	49,5
26	45,9	49,7	49,7	50,9	46,0	51,5	52,4	48,8	53,3	44,5	49,8	51,5
27	45,1	50,8	50,8	47,6	49,1	52,7	46,9	50,4	52,7	48,2	51,3	48,4
28	48,5	53,1	53,1	53,4	51,3	52,5	45,7	51,1	45,8	48,1	53,3	51,5
29	49,7		53,4	53,7	52,6	45,6	49,0	53,2	45,7	51,3	53,4	45,1
30	50,8		45,8	46,2	51,1	44,1	51,4	52,1	48,3	53,1	45,9	50,8
31	53,1		45,3		51,6		51,2	45,2		55,2		50,3

Legenda	 gr. woj. <40% 50% Przysucha >60%	$*WNK = \frac{N_{poj./24h \text{ (kierunek P)}}}{N_{poj./24h \text{ (kierunek P+L)}}$
	 niedziele i święta	

Dobowe wahania ruchu pojazdów ogółem w podziale na kierunki



Generalna Dyrekcja
Dróg Krajowych i Autostrad

Stacja nr 14140

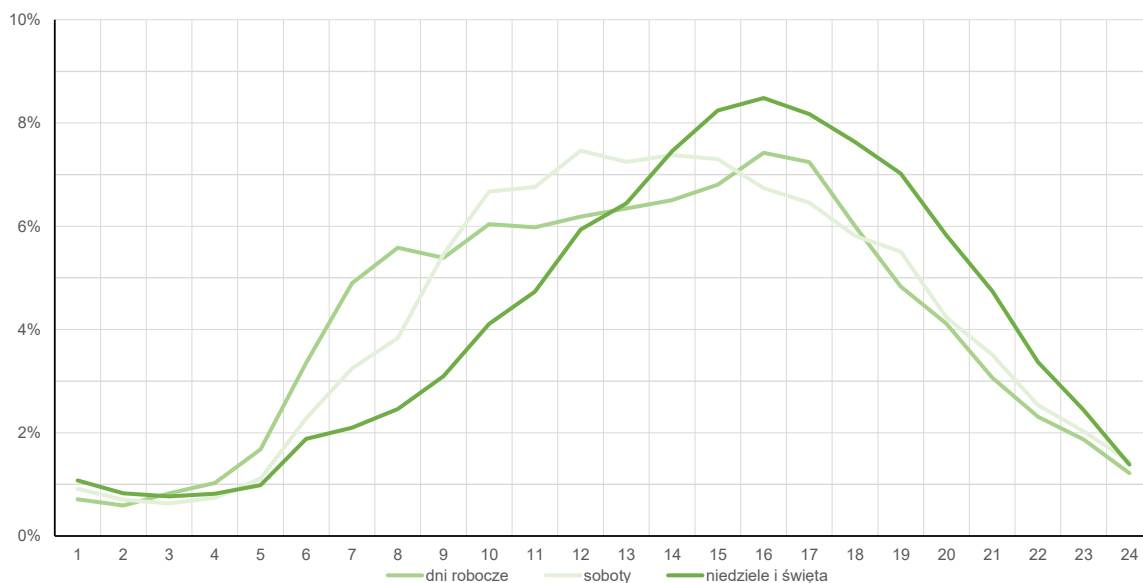
Miejscowość: Pomyków
Odcinek: gr. woj. - Przysucha
Typ stacji: 8+1

Rok: 2025
Numer drogi: 12
Oddział: Warszawa

Średni dobowy rozkład natężenia ruchu

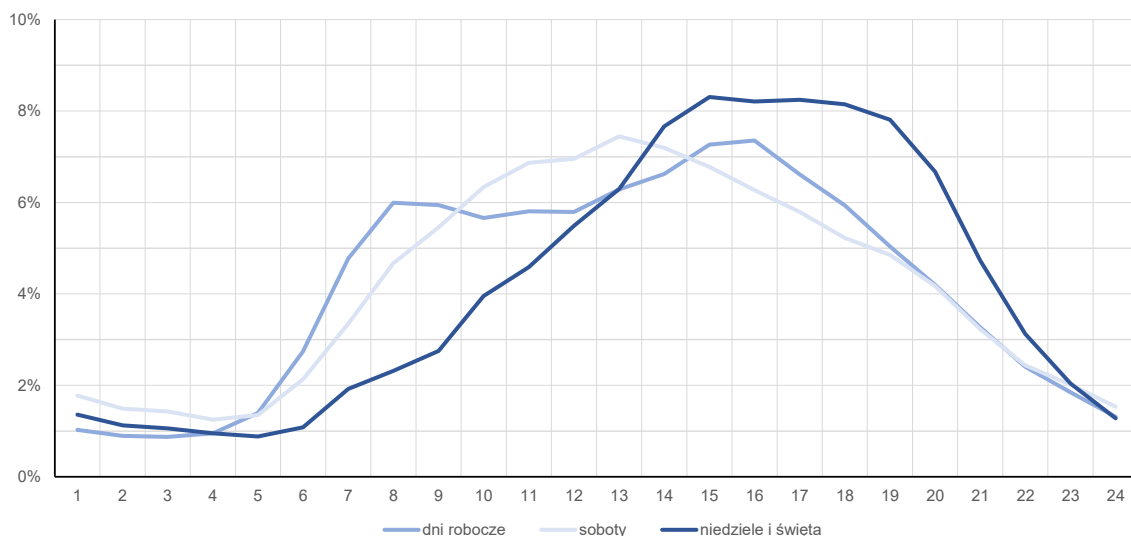
R03_12-1_14140_2025

Kierunek: gr. woj.



R03_12-2_14140_2025

Kierunek: Przysucha



Struktura rodzajowa ruchu wg pomiarów sprawdzających

Stacja nr 14140



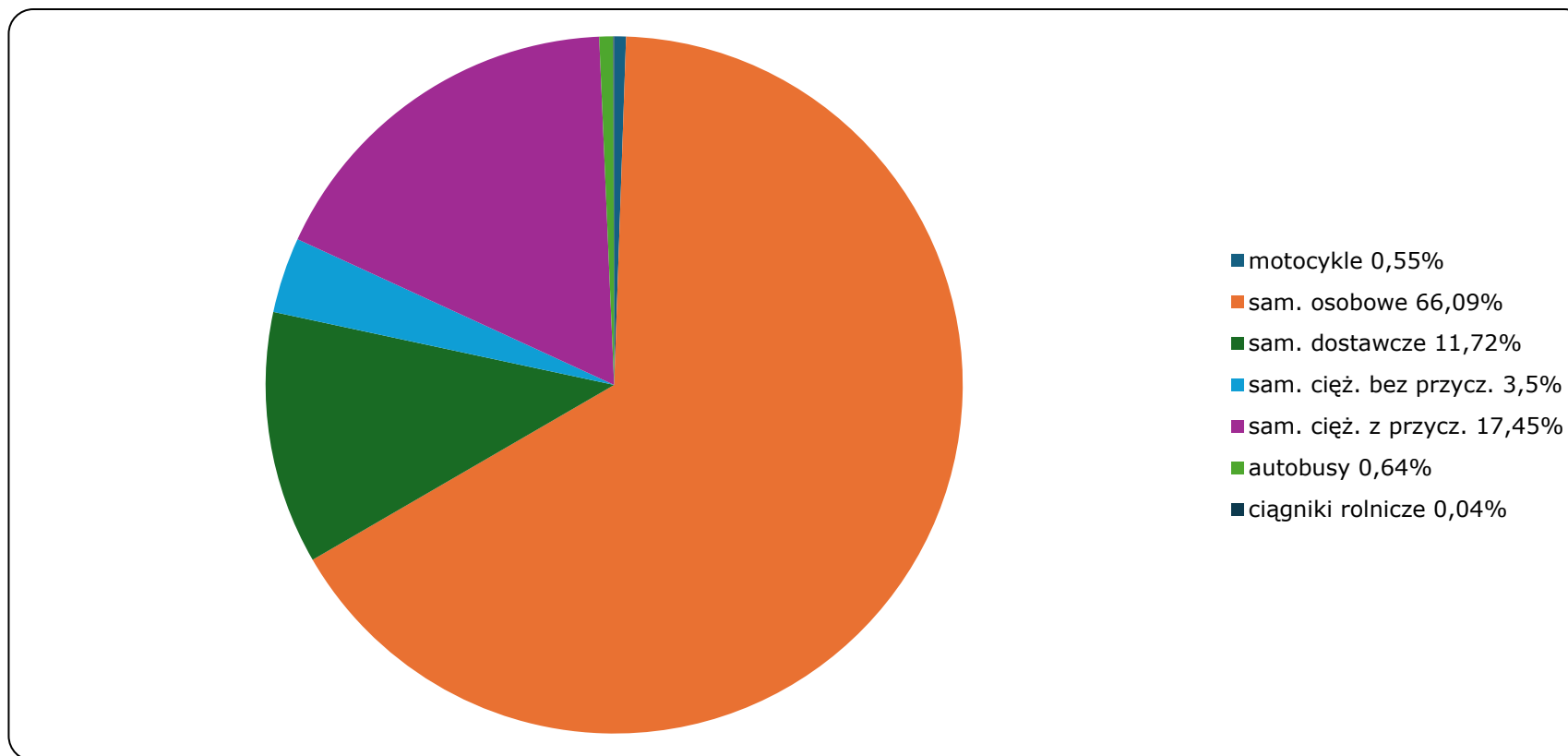
**Generalna Dyrekcja
Dróg Krajowych i Autostrad**

Miejscowość: Pomyków
Odcinek: gr. woj. - Przysucha
Typ stacji: 8+1

Rok: 2025
Numer drogi: 12
Oddział: Warszawa

R04_03_14140_2025

Rodzajowa struktura ruchu wg Generalnego Pomiaru Ruchu w 2025 roku



Rozkłady prędkości pojazdów samochodowych



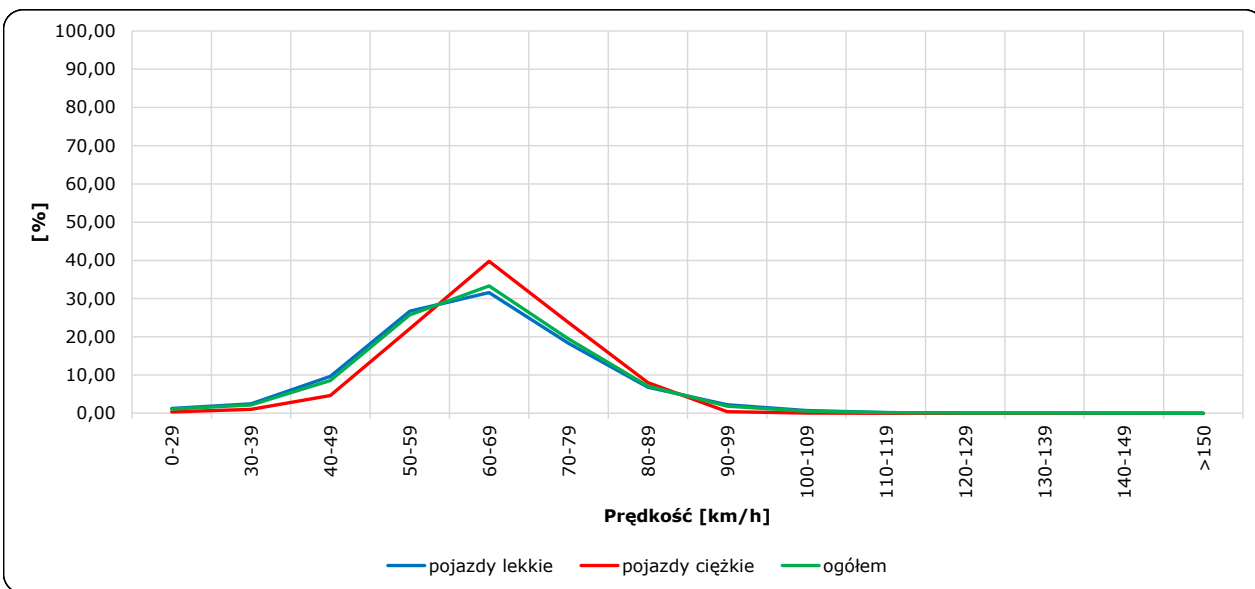
Stacja nr 14140

Miejscowość: Pomyków
 Odcinek: gr. woj. - Przysucha
 Typ stacji: 8+1

Rok: 2025
 Numer drogi: 12
 Oddział: Warszawa

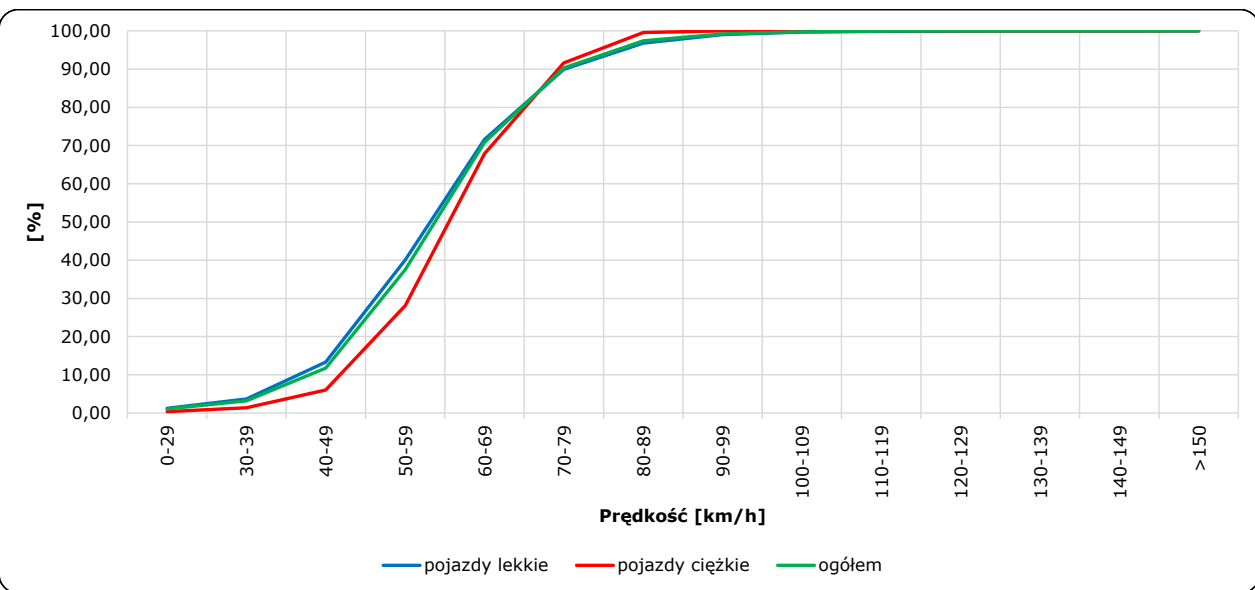
R06_02-1_14140_2025

Rozkład prędkości

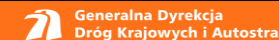


R06_02-2_14140_2025

Dystrybuanta prędkości



Zestawienie 200 godzin o największym natężeniu ruchu w roku Stacja nr 14140

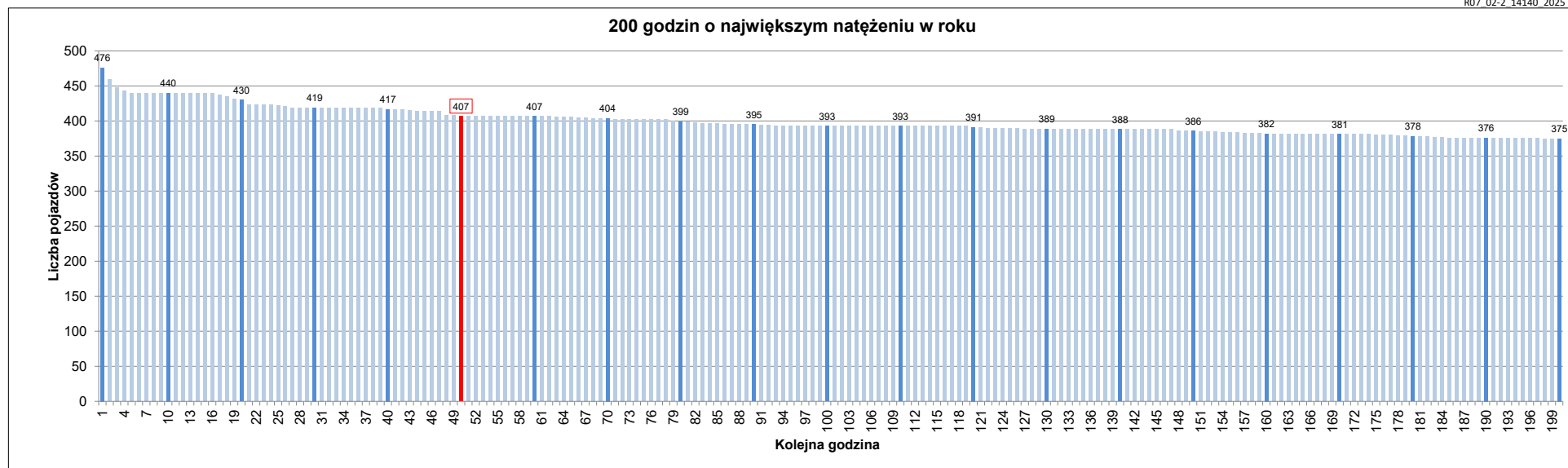


Miejscowość: Pomyków
 Odcinek: gr. woj. - Przysucha
 Typ stacji: 8+1
 Rok: 2025
 Numer drogi: 12
 Oddział: Warszawa

R07_02-1_14140_2025

Udział ruchu w godzinach o największym natężeniu w roku w odniesieniu do SDRR w 2025 roku [%]																					
SDRR	1	10	20	30	40	50	60	70	80	90	100	110	120	130	140	150	160	170	180	190	200
4632	476	440	419	417	417	407	407	404	399	395	393	393	391	389	388	386	382	381	378	376	375
Udział proc.	10%	9%	9%	9%	9%	9%	9%	9%	9%	9%	8%	8%	8%	8%	8%	8%	8%	8%	8%	8%	8%
Data	10.10.25	10.01.25	02.11.25	17.01.25	19.09.25	24.01.25	24.01.25	12.09.25	10.10.25	31.10.25	19.02.25	19.02.25	23.09.25	29.05.25	13.03.25	23.12.25	18.07.25	31.10.25	10.10.25	18.04.25	20.03.25
Nr dnia	5	5	7	5	5	5	5	5	5	5	3	3	2	4	4	2	5	5	5	5	4
Godzina	16	16	16	15	17	17	17	17	17	14	16	16	16	16	15	15	17	18	14	16	17

R07_02-2_14140_2025



Oznaczenia:
 - Wartości natężeni kolejnych 200 godzin
 - Wartości co dziesiątej wartości z posród 200 godzin
 - Wartości 50-tej godziny

SDRR: 4632 poj./dobę