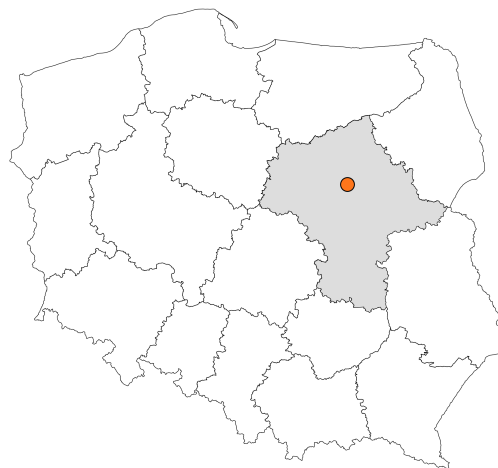


Zakres czasowy: **2025**

Raport dla stacji **14054**

Numer **14054**
Typ **8+1**
Oddział **Warszawa**
Miejscowość **Strzyże**



SPIS TREŚCI

R00 Zbiorcze i podsumowujące	1
R00_01 Karta charakterystyki stacji ciągłych pomiarów ruchu	1
R02 Rozwój ruchu w latach	2
R02_03 Rozwój ruchu pojazdów ogółem dla poszczególnych stacji	2
R02_03C Rozwój ruchu pojazdów ciężkich dla poszczególnych stacji	3
R03 Wahania ruchu i ruch w poszczególne dni tygodnia	4
R03_01 Średni dobowy ruchu pojazdów ogółem w poszczególnych miesiącach i dniach tygodnia wraz ze wskaźnikami charakteryzującymi sezonowe (miesięczne) i tygodniowe wahania ruchu w odniesieniu do SDRR	4
R03_02 Sezonowe i tygodniowe wahania ruchu pojazdów ogółem dla danej stacji	5
R03_03 Dobowe wahania ruchu dla wybranych dni tygodnia dla pojazdów ogółem wraz z dystrybuantą	6
R03_04 Uśrednione dobowe rozkłady ruchu dla wybranych dni tygodnia, dla pojazdów lekkich i ciężkich	7
R03_07 Analiza ruchu pojazdów ogółem w poszczególnych dniach tygodnia dla każdego miesiąca, w podziale na kierunki ruchu	8
R03_08 Analiza ruchu w święta i dni okolicy świąteczne	20
R03_10 Proporcja dobowego natężenia ruchu do SDRR, dla każdego dnia w roku, dla pojazdów ogółem	28
R03_11 Nierównomierność kierunkowa dla każdego dnia w roku, dla pojazdów ogółem	29
R03_12 Dobowe wahania ruchu w podziale na kierunki oraz na pojazdy ogółem	30
R04 Struktura rodzajowa ruchu	31
R04_03 Wykres rodzajowej struktury ruchu wg pomiarów ręcznych lub automatycznych	31
R06 Rozkład prędkości pojazdów	32
R06_02 Rozkład prędkości pojazdów – wykres i dystrybuanta	32
R07 Godziny o największym natężeniu i charakter ruchu	33
R07_02 Zestawienie 200 godzin o największym natężeniu ruchu w roku, dla obu kierunków łącznie	33

Karta charakterystyki stacji ciągłych pomiarów ruchu

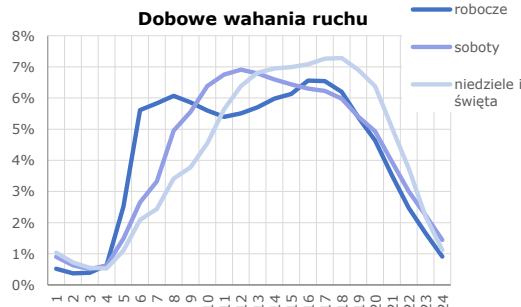
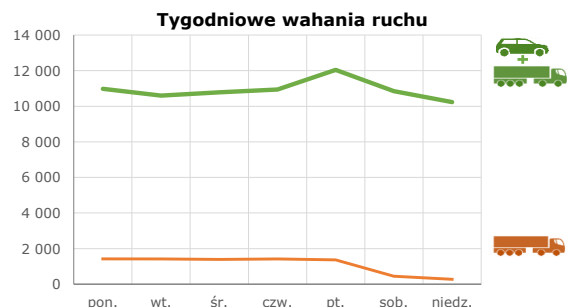
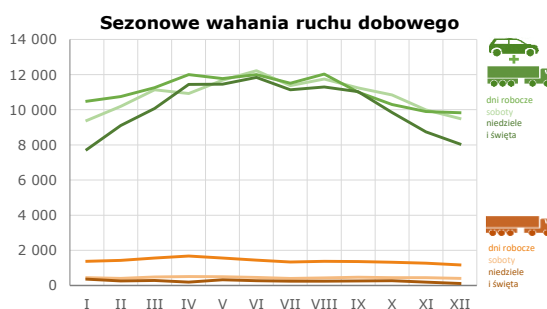
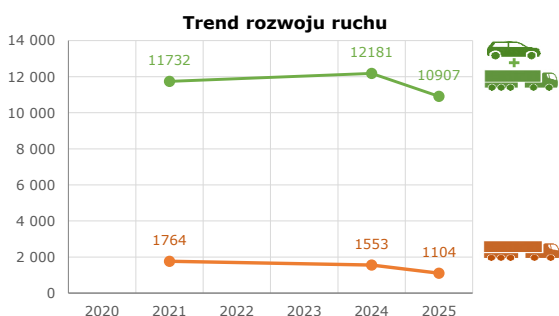
Stacja nr 14054



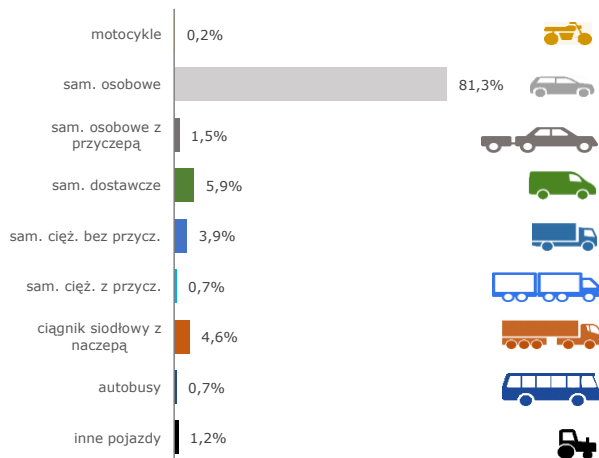
Generalna Dyrekcja Dróg Krajowych i Autostrad

Nr stacji: 14054
Typ stacji: 8+1
Lokalizacja: Strzyże
Numer drogi: 61
Pikietaż: 52,100

Stacja działa od: 01.01.2021
Charakter ruchu: G
Liczba dni w archiwizacji: 365
Procent doszacowanych godzin: 4,58%



Struktura rodzajowa ruchu

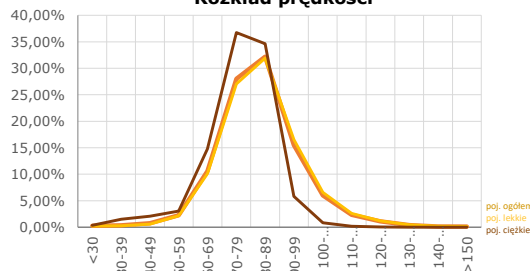


Godzina 50-ta

Natężenie: 895
 Udział proc.: 8%
 Dzień: 14.06.2025 (sobota)
 Godzina: 11



Rozkład prędkości



Rozwój ruchu pojazdów ogółem w latach
Stacja nr 14054
**Generalna Dyrekcja
Dróg Krajowych i Autostrad**

Miejscowość: Strzyże

Odcinek: Strzyże - Pułtusk

Typ stacji: 8+1

Rok: 2025

Numer drogi: 61

Oddział: Warszawa

R02_02_14054_2025

Średni dobowy ruch roczny (SDRR) w latach (poj./dobę)										Wzrost/spadek ruchu [%]	
2016	2017	2018	2019	2020	2021	2022	2023	2024	2025	2025/23	2025/24
-	-	-	-	-	11732*	-	12284	12182	10907	-11	-10

Wykres trendu rozwoju ruchu dla stacji 14054

R02_03_14054_2025

Rok	SDRR [poj./dobę]
2021	11732*
2023	12284
2024	12182
2025	10907

* - ruch niemiernodajny do porównań

Rozwój ruchu pojazdów ciężkich w latach
Stacja nr 14054
**Generalna Dyrekcja
Dróg Krajowych i Autostrad**

Miejscowość: Strzyże

Odcinek: Strzyże - Pułtusk

Typ stacji: 8+1

Rok: 2025

Numer drogi: 61

Oddział: Warszawa

R02_02C_14054_2025


Średni dobowy ruch roczny (SDRR) w latach (poj./dobę)										Wzrost/spadek ruchu [%]	
2016	2017	2018	2019	2020	2021	2022	2023	2024	2025	2025/23	2025/24
-	-	-	-	-	1764*	-	1228	1555	1104	-10	-29

Wykres trendu rozwoju ruchu dla stacji 14054

R02_03C_14054_2025

Rok	SDRR [poj./dobę]
2021	1764*
2023	1228
2024	1555
2025	1104

* - ruch niemiernodajny do porównań

Średni dobowy ruch dla poszczególnych dni tygodnia w poszczególnych miesiącach roku														
Stacja nr 14054														
														
Miejscowość:		Strzyże					Rok:		2025					
Odcinek:		Strzyże - Pułtusk					Numer drogi:		61					
Typ stacji:		8+1					Oddział:		Warszawa					
Ruch ogółem														
R03_01_14054_2025														
Dni tygodnia:		Styczeń	Luty	Marzec	Kwiecień	Maj	Czerwiec	Lipiec	Sierpień	Wrzesień	Październik	Listopad	Grudzień	Cały rok
1. Poniedziałki	a	10573	10654	11040	11726	11813	11937	11528	12091	10894	10160	9616	9788	10985
	b	1,064	1,021	0,997	0,997	1,008	0,994	1,008	1,017	0,986	0,985	0,987	1,027	1,007
	c	0,962	0,970	1,005	1,067	1,075	1,087	1,049	1,101	0,992	0,925	0,875	0,891	1,000
2. Wtorki	a	10253	10265	10798	11732	11303	11345	10954	11355	10544	9856	9404	9424	10603
	b	1,032	0,983	0,975	0,997	0,965	0,945	0,958	0,955	0,955	0,956	0,965	0,989	0,972
	c	0,967	0,968	1,018	1,106	1,066	1,070	1,033	1,071	0,994	0,930	0,887	0,889	1,000
3. Środy	a	10324	10512	10842	12050	11494	12131	11010	11559	10828	10118	9601	8955	10785
	b	1,039	1,007	0,979	1,024	0,981	1,010	0,963	0,973	0,980	0,981	0,985	0,940	0,989
	c	0,957	0,975	1,005	1,117	1,066	1,125	1,021	1,072	1,004	0,938	0,890	0,830	1,000
4. Czwartki	a	10171	10538	10996	11815	11629	11696	11376	12178	10786	10310	9837	9891	10935
	b	1,023	1,009	0,993	1,005	0,993	0,974	0,995	1,025	0,977	1,000	1,009	1,038	1,003
	c	0,930	0,964	1,006	1,080	1,063	1,070	1,040	1,114	0,986	0,943	0,900	0,905	1,000
5. Piątki	a	11126	11805	12613	12657	12626	12898	12655	12973	11980	11049	11041	11096	12043
	b	1,119	1,131	1,139	1,076	1,078	1,074	1,107	1,092	1,085	1,072	1,133	1,164	1,104
	c	0,924	0,980	1,047	1,051	1,048	1,071	1,051	1,077	0,995	0,917	0,917	0,921	1,000
6. Soboty	a	9390	10192	11133	10917	11681	12221	11379	11742	11247	10838	9989	9497	10853
	b	0,945	0,976	1,006	0,928	0,997	1,018	0,995	0,988	1,018	1,051	1,025	0,997	0,995
	c	0,865	0,939	1,026	1,006	1,076	1,126	1,048	1,082	1,036	0,999	0,920	0,875	1,000
7. Niedziele	a	8141	9106	10069	10810	11892	12403	11142	11663	11034	9850	8358	8327	10232
	b	0,819	0,872	0,910	0,919	1,015	1,033	0,974	0,981	0,999	0,955	0,857	0,874	0,938
	c	0,796	0,890	0,984	1,056	1,162	1,212	1,089	1,140	1,078	0,963	0,817	0,814	1,000
8. Dni robocze	a	10490	10754	11257	11995	11773	12001	11504	12031	11006	10298	9900	9831	11070
	b	1,055	1,030	1,017	1,020	1,005	0,999	1,006	1,012	0,997	0,999	1,016	1,032	1,015
	c	0,948	0,971	1,017	1,084	1,064	1,084	1,039	1,087	0,994	0,930	0,894	0,888	1,000
9. Święta	a	7539	-	-	11756	11235	11276	-	10919	-	-	8943	7919	9941
	b	0,759	-	-	0,999	0,959	0,939	-	0,919	-	-	0,918	0,831	0,911
	c	0,758	-	-	1,183	1,130	1,134	-	1,098	-	-	0,900	0,797	1,000
10. Niedziele i święta	a	7739	9106	10069	11440	11454	11839	11142	11291	11034	9850	8748	8054	10147
	b	0,779	0,872	0,910	0,973	0,978	0,986	0,974	0,950	0,999	0,955	0,898	0,845	0,930
	c	0,763	0,897	0,992	1,127	1,129	1,167	1,098	1,113	1,087	0,971	0,862	0,794	1,000
11. Wszystkie dni	a	9939	10439	11070	11762	11714	12010	11435	11885	11044	10311	9747	9529	10907
	b	1,000	1,000	1,000	1,000	1,000	1,000	1,000	1,000	1,000	1,000	1,000	1,000	1,000
	c	0,911	0,957	1,015	1,078	1,074	1,101	1,048	1,090	1,013	0,945	0,894	0,874	1,000

Legenda:

a = średni dobowy ruch danego dnia (dni) tygodnia

b = $\frac{\text{średni dobowy ruch danego dnia (dni) tygodnia w miesiącu}}{\text{średni dobowy ruch we wszystkie dni miesiąca}}$

c = $\frac{\text{średni dobowy ruch danego dnia (dni) tygodnia w miesiącu}}{\text{średni dobowy ruch danego dnia (dni) tygodnia w roku}}$

Sezonowe i tygodniowe wahania ruchu dobowego pojazdów ogółem w latach



Generalna Dyrekcja
Dróg Krajowych i Autostrad

Stacja nr 14054

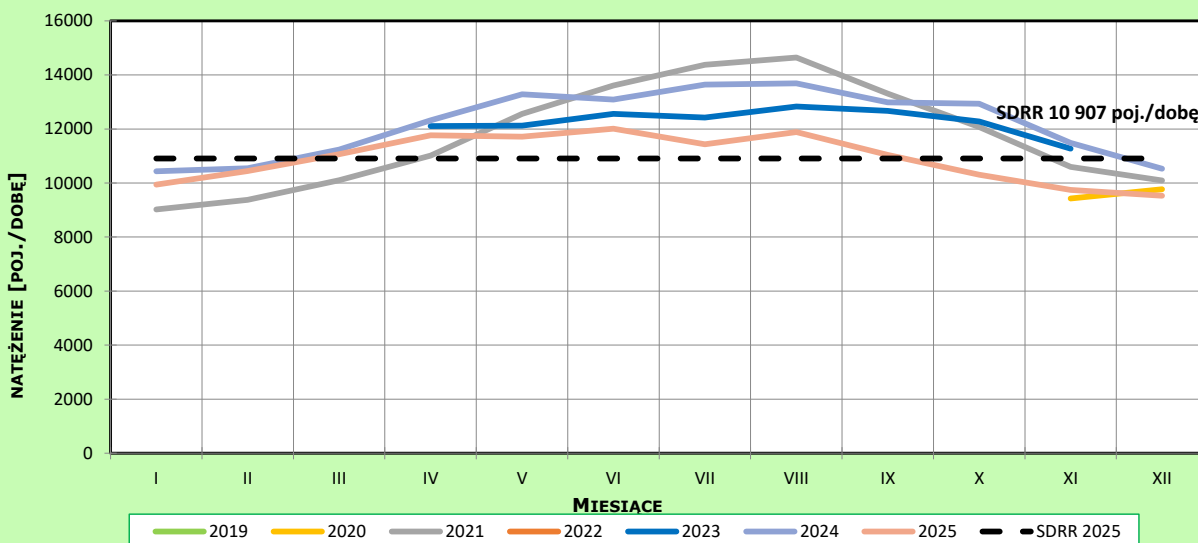
Miejscowość: Strzyże
Odcinek: Strzyże - Pułtusk
Typ stacji: 8+1

Rok: 2025
Numer drogi: 61
Oddział: Warszawa

Ruch ogółem

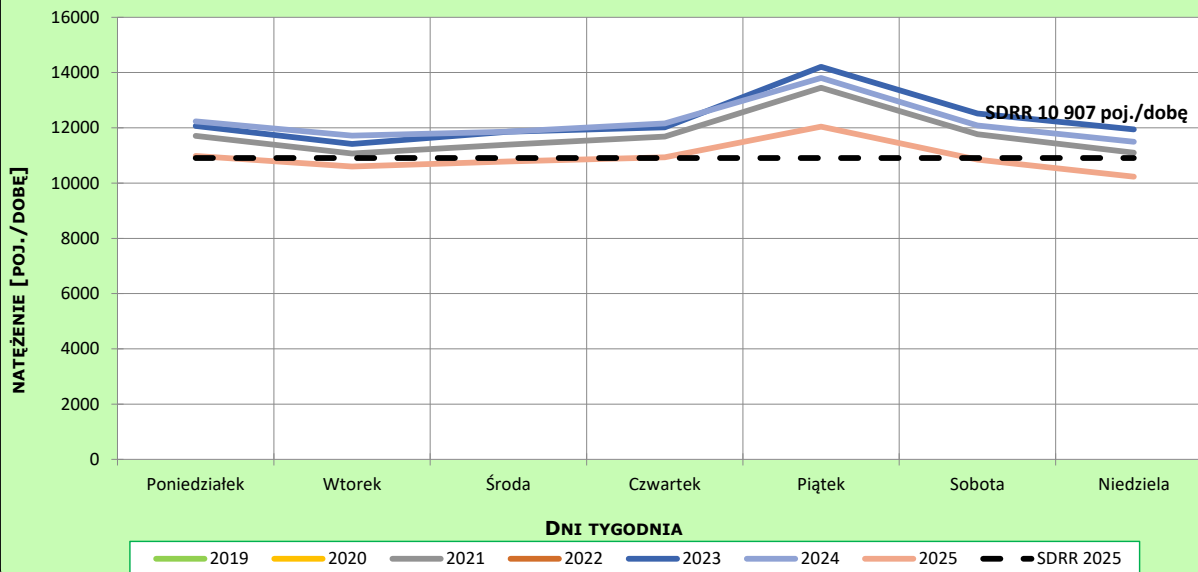
R03_02-1_14054_2025

Sezonowe wahania ruchu dobowego



R03_02-2_14054_2025

Tygodniowe wahania ruchu dobowego



Dobowe wahania ruchu pojazdów ogółem



Generalna Dyrekcja
Dróg Krajowych i Autostrad

Stacja nr 14054

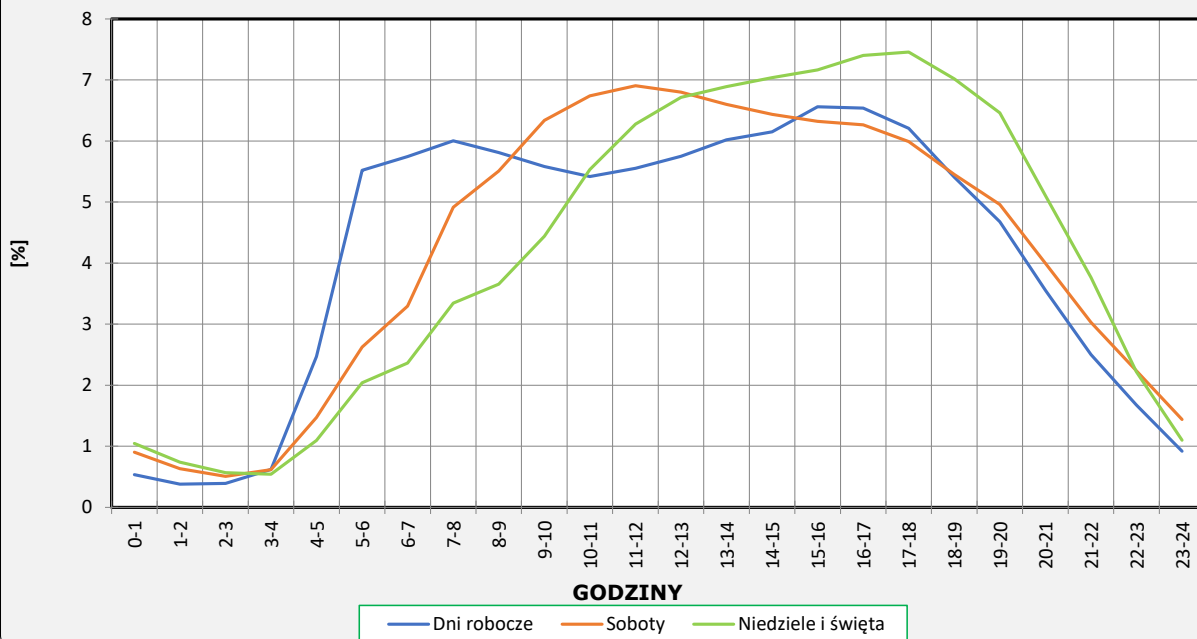
Miejscowość: Strzyże
Odcinek: Strzyże - Pułtusk
Typ stacji: 8+1

Rok: 2025
Numer drogi: 61
Oddział: Warszawa

Ruch ogółem

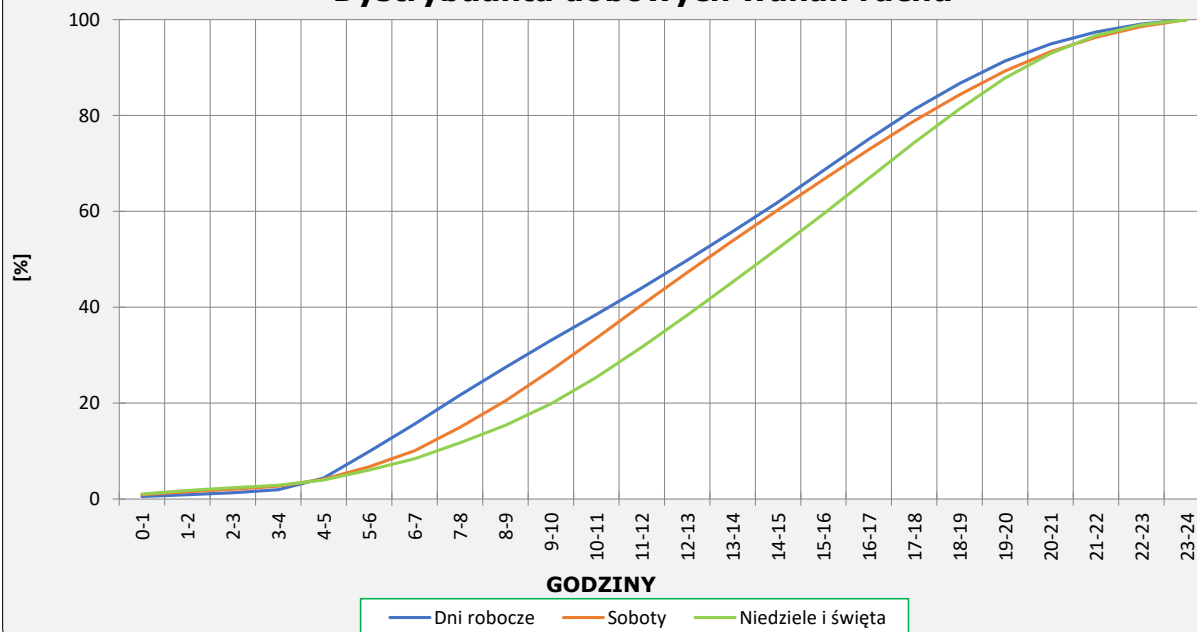
R03_03-1_14054_2025

Dobowe wahania ruchu



R03_03-2_14054_2025

Dystrybuanta dobowych wahań ruchu



Uśrednione dobowe rozkłady ruchu dla wybranych dni tygodnia, dla pojazdów lekkich i ciężkich



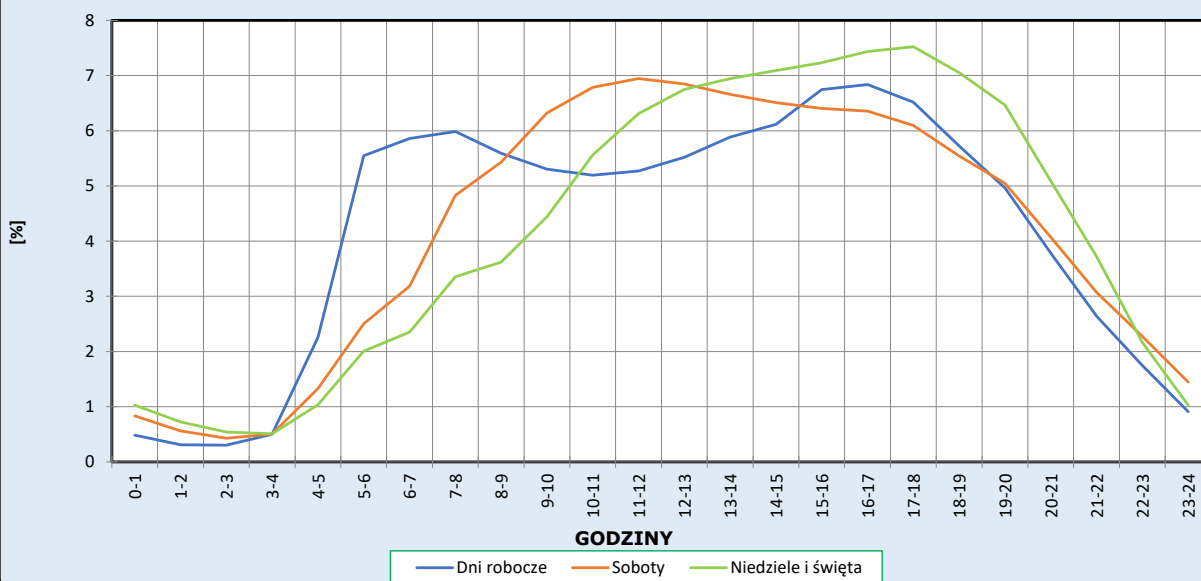
Stacja nr 14054

Miejscowość: Strzyże
Odcinek: Strzyże - Pułtusk
Typ stacji: 8+1

Rok: 2025
Numer drogi: 61
Oddział: Warszawa

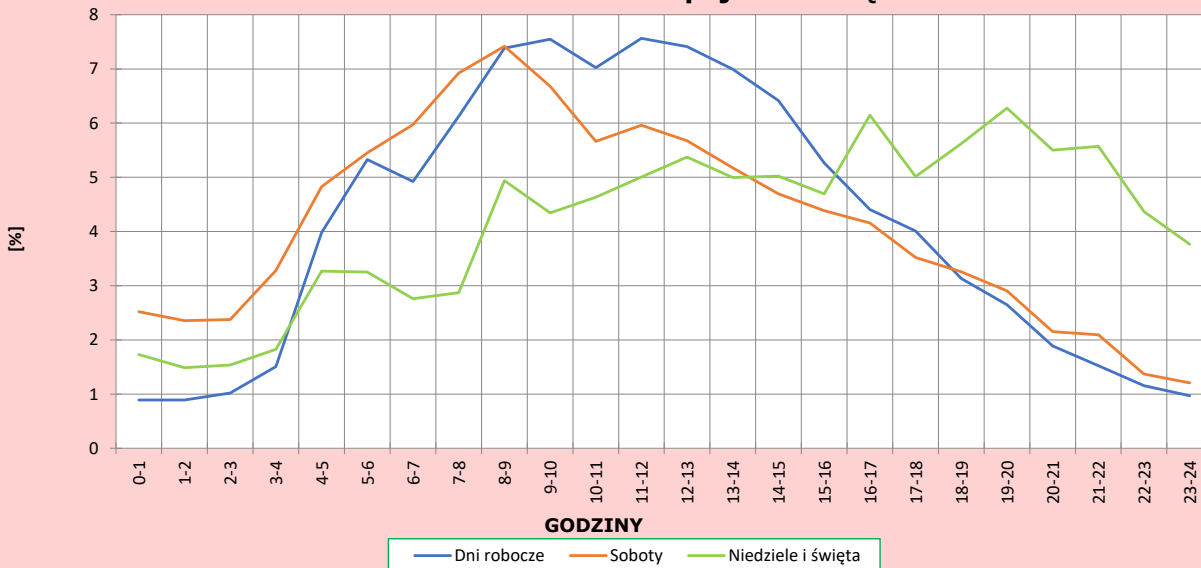
R03_04-1_14054_2025

Dobowe wahania ruchu pojazdów lekkich



R03_04-2_14054_2025

Dobowe wahania ruchu pojazdów ciężkich



Analiza ruchu pojazdów ogółem w poszczególnych dniach tygodnia dla każdego miesiąca, w podziale na kierunki ruchu

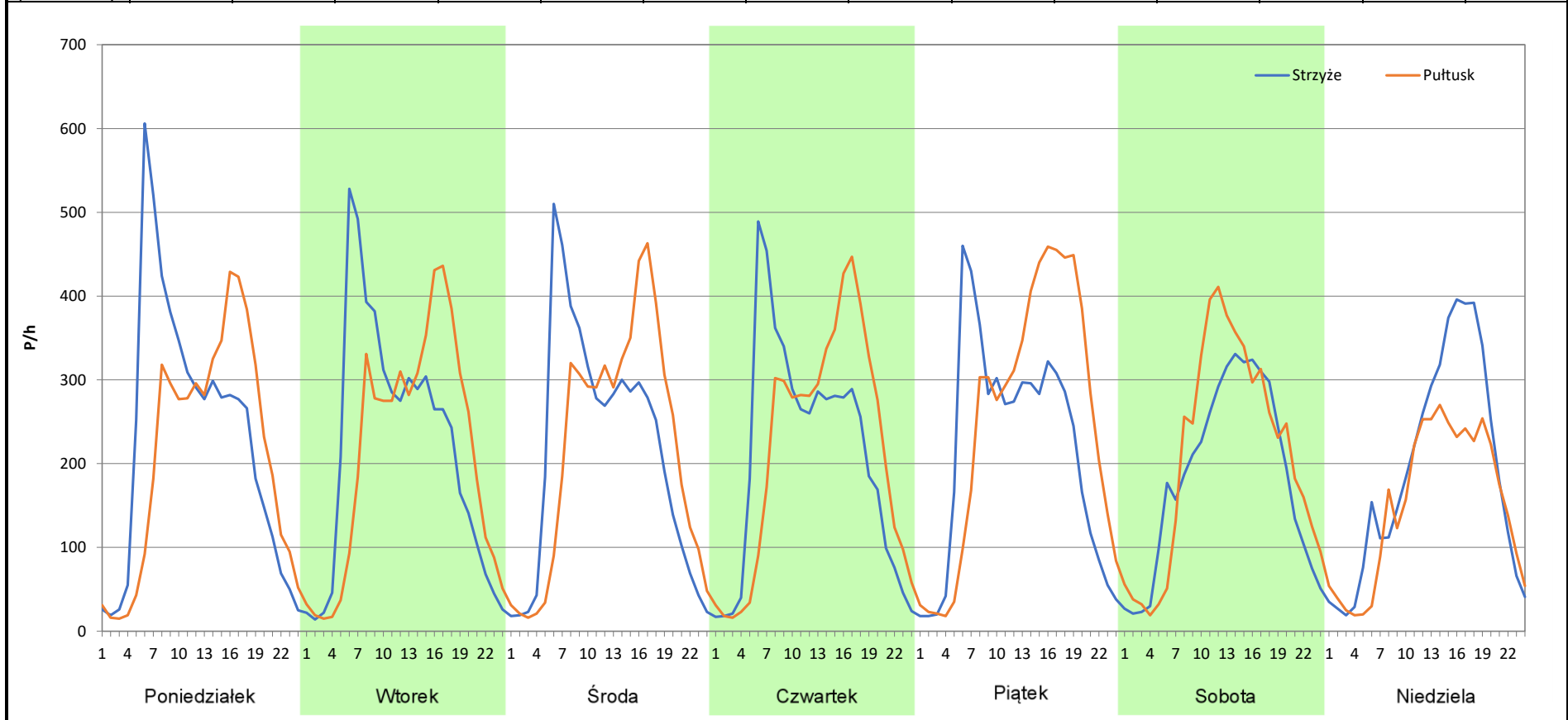


Stacja nr 14054

Miejscowość:	Strzyże	Rok:	2025
Odcinek:	Strzyże - Pułtusk	Numer drogi:	61
Typ stacji:	8+1	Oddział:	Warszawa
Miesiąc:	Styczeń		

R03_07-1_14054_2025

Dzień tygodnia	Poniedziałek		Wtorek		Środa		Czwartek		Piątek		Sobota		Niedziela	
	Strzyże	Pułtusk	Strzyże	Pułtusk	Strzyże	Pułtusk	Strzyże	Pułtusk	Strzyże	Pułtusk	Strzyże	Pułtusk	Strzyże	Pułtusk
SDR	5523	5051	5196	5063	5135	5197	5004	5164	5148	5979	4413	4986	4534	3610
Razem	10574		10259		10332		10168		11127		9399		8144	
Podział procentowy	52,23%	47,77%	50,65%	49,35%	49,70%	50,30%	49,21%	50,79%	46,27%	53,73%	46,95%	53,05%	55,67%	44,33%



Analiza ruchu pojazdów ogółem w poszczególnych dniach tygodnia dla każdego miesiąca, w podziale na kierunki ruchu



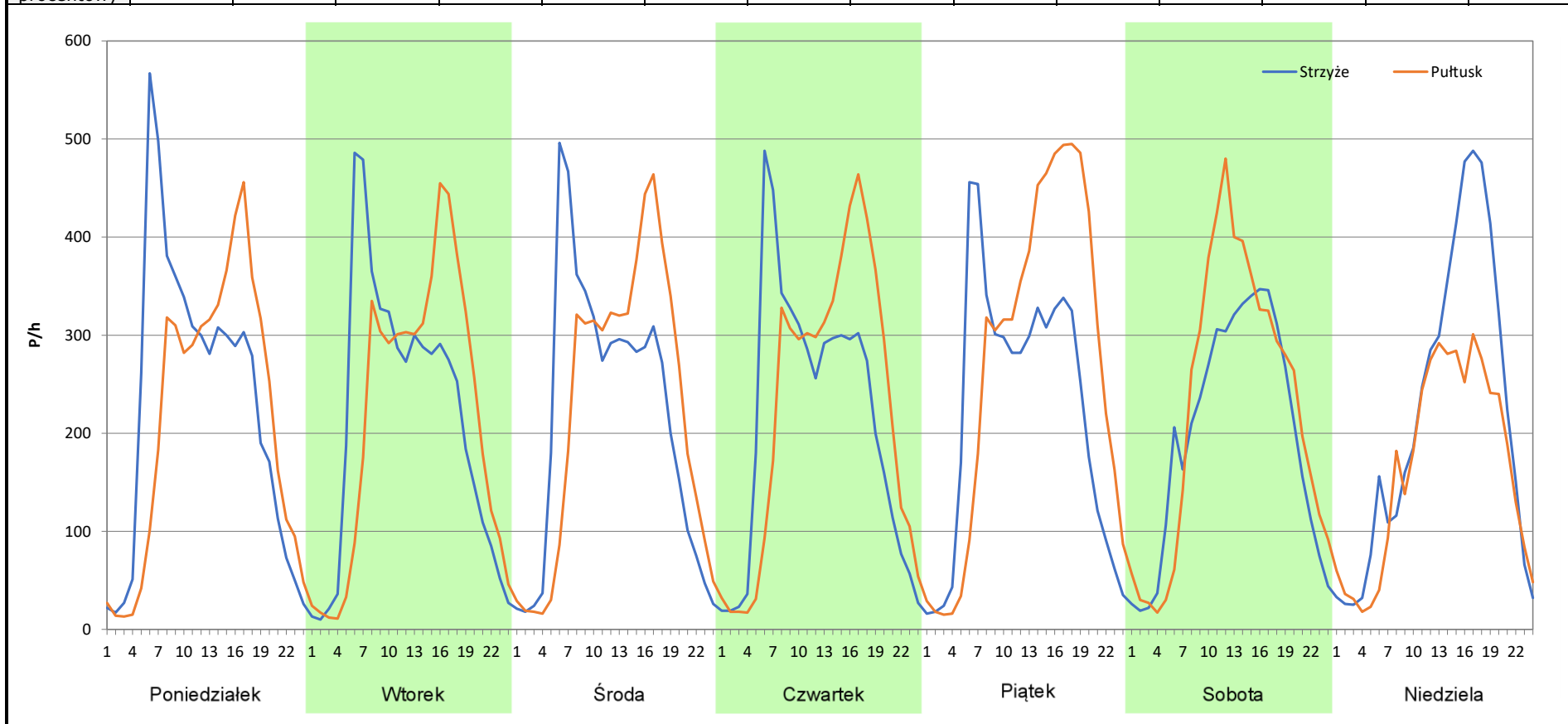
Stacja nr 14054

Miejscowość: Strzyże
Odcinek: Strzyże - Pułtusk
Typ stacji: 8+1
Miesiąc: Luty

Rok: 2025
Numer drogi: 61
Oddział: Warszawa

R03_07-2_14054_2025

Dzień tygodnia	Poniedziałek		Wtorek		Środa		Czwartek		Piątek		Sobota		Niedziela	
Kierunek	Strzyże	Pułtusk	Strzyże	Pułtusk	Strzyże	Pułtusk	Strzyże	Pułtusk	Strzyże	Pułtusk	Strzyże	Pułtusk	Strzyże	Pułtusk
SDR	5516	5141	5100	5169	5178	5340	5133	5408	5348	6462	4770	5428	5169	3940
Razem	10657		10269		10518		10541		11810		10198		9109	
Podział procentowy	51,76%	48,24%	49,66%	50,34%	49,23%	50,77%	48,70%	51,30%	45,28%	54,72%	46,77%	53,23%	56,75%	43,25%



Analiza ruchu pojazdów ogółem w poszczególnych dniach tygodnia dla każdego miesiąca, w podziale na kierunki ruchu

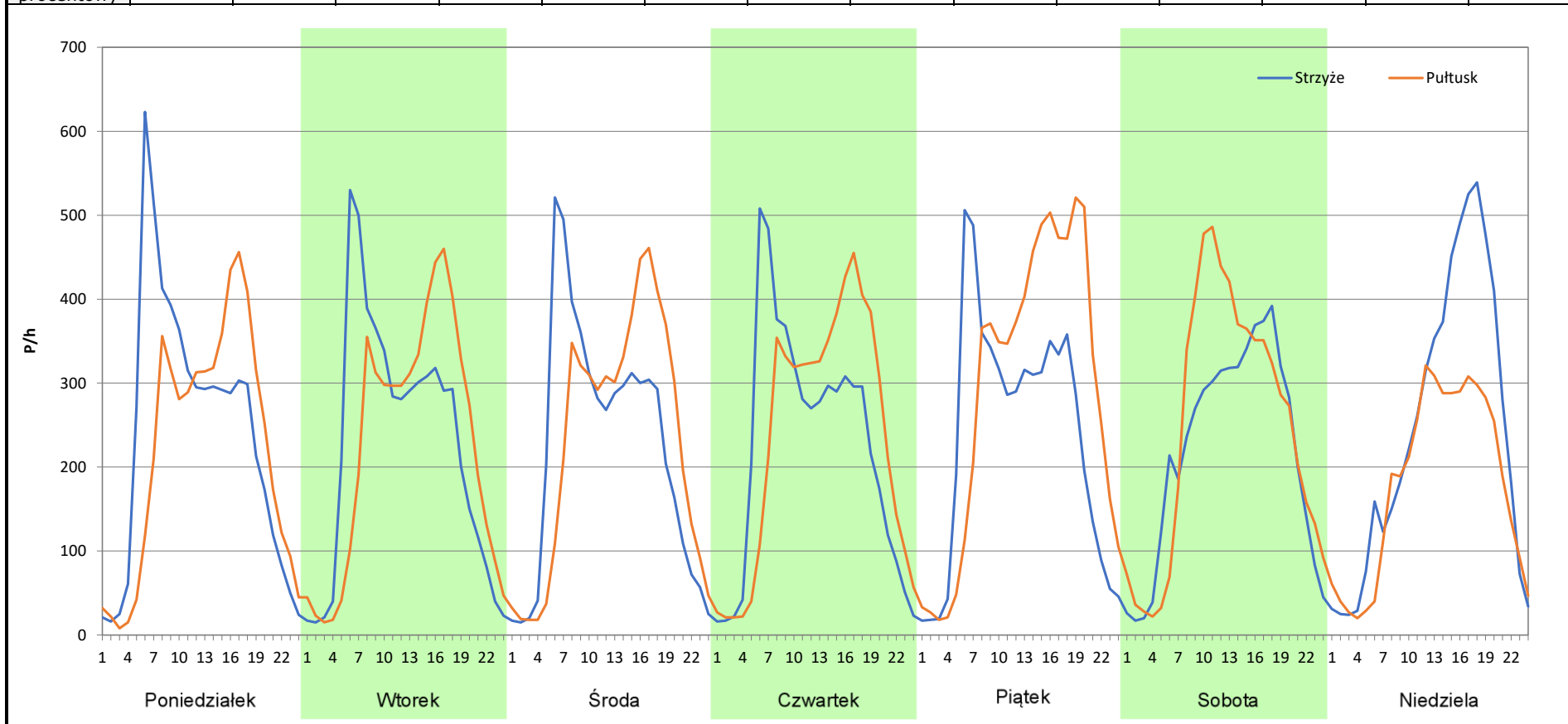


Stacja nr 14054

Miejscowość:	Strzyże	Rok:	2025
Odcinek:	Strzyże - Pułtusk	Numer drogi:	61
Typ stacji:	8+1	Oddział:	Warszawa
Miesiąc:	Marzec		

R03_07-3_14054_2025

Dzień tygodnia	Poniedziałek		Wtorek		Środa		Czwartek		Piątek		Sobota		Niedziela	
	Strzyże	Pułtusk	Strzyże	Pułtusk	Strzyże	Pułtusk	Strzyże	Pułtusk	Strzyże	Pułtusk	Strzyże	Pułtusk	Strzyże	Pułtusk
Kierunek	Strzyże	Pułtusk	Strzyże	Pułtusk	Strzyże	Pułtusk	Strzyże	Pułtusk	Strzyże	Pułtusk	Strzyże	Pułtusk	Strzyże	Pułtusk
SDR	5745	5295	5403	5402	5357	5492	5348	5651	5667	6952	5225	5910	5782	4283
Razem	11040		10805		10849		10999		12619		11135		10065	
Podział procentowy	52,04%	47,96%	50,00%	50,00%	49,38%	50,62%	48,62%	51,38%	44,91%	55,09%	46,92%	53,08%	57,45%	42,55%



Analiza ruchu pojazdów ogółem w poszczególnych dniach tygodnia dla każdego miesiąca, w podziale na kierunki ruchu



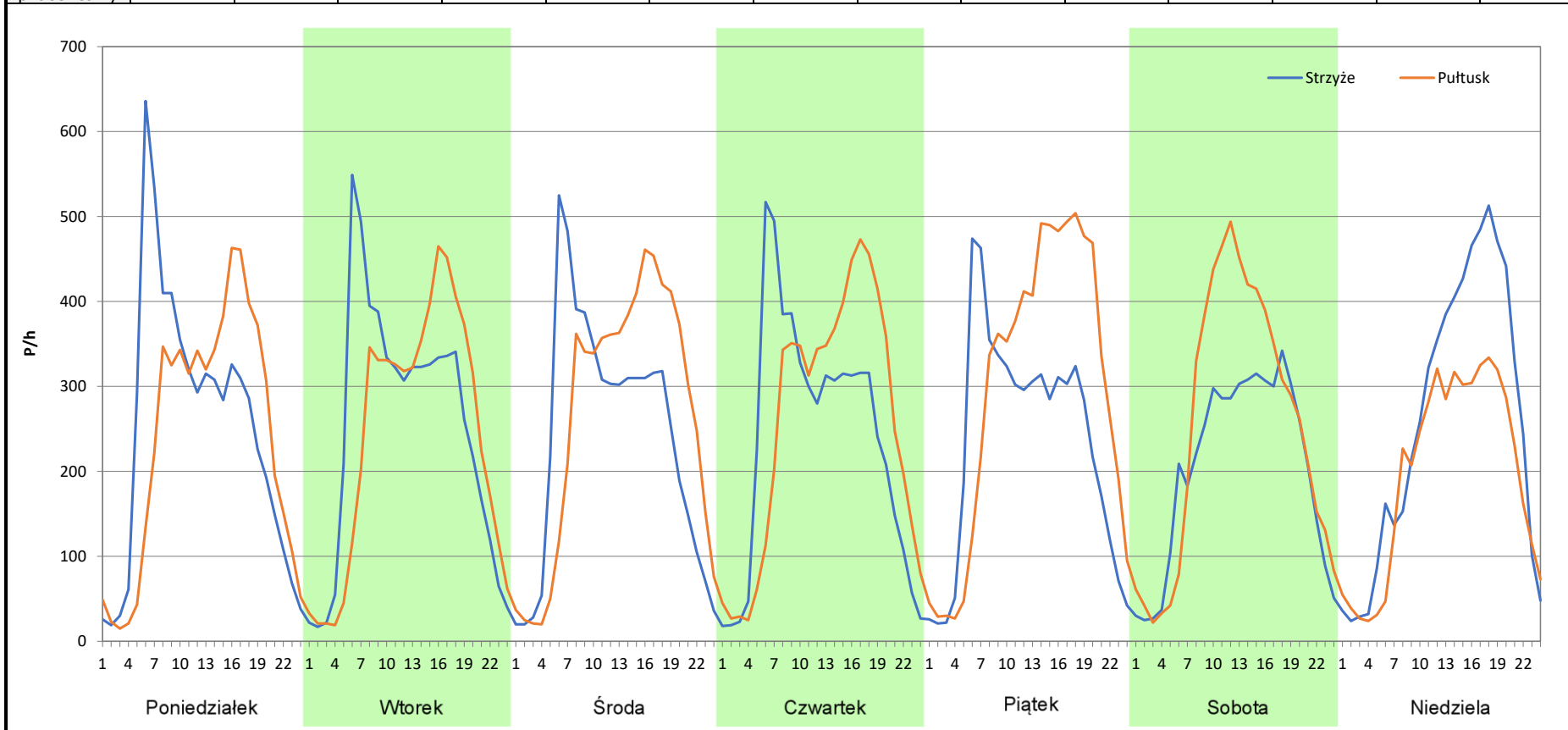
Stacja nr 14054

Miejscowość: Strzyże
Odcinek: Strzyże - Pułtusk
Typ stacji: 8+1
Miesiąc: Kwiecień

Rok: 2025
Numer drogi: 61
Oddział: Warszawa

R03_07-4_14054_2025

Dzień tygodnia	Poniedziałek		Wtorek		Środa		Czwartek		Piątek		Sobota		Niedziela	
	Strzyże	Pułtusk	Strzyże	Pułtusk	Strzyże	Pułtusk	Strzyże	Pułtusk	Strzyże	Pułtusk	Strzyże	Pułtusk	Strzyże	Pułtusk
Kierunek	Strzyże	Pułtusk	Strzyże	Pułtusk	Strzyże	Pułtusk	Strzyże	Pułtusk	Strzyże	Pułtusk	Strzyże	Pułtusk	Strzyże	Pułtusk
SDR	5997	5731	5967	5767	5753	6297	5692	6130	5604	7060	4889	6037	6124	4689
Razem	11728		11734		12050		11822		12664		10926		10813	
Podział procentowy	51,13%	48,87%	50,85%	49,15%	47,74%	52,26%	48,15%	51,85%	44,25%	55,75%	44,75%	55,25%	56,64%	43,36%



Analiza ruchu pojazdów ogółem w poszczególnych dniach tygodnia dla każdego miesiąca, w podziale na kierunki ruchu



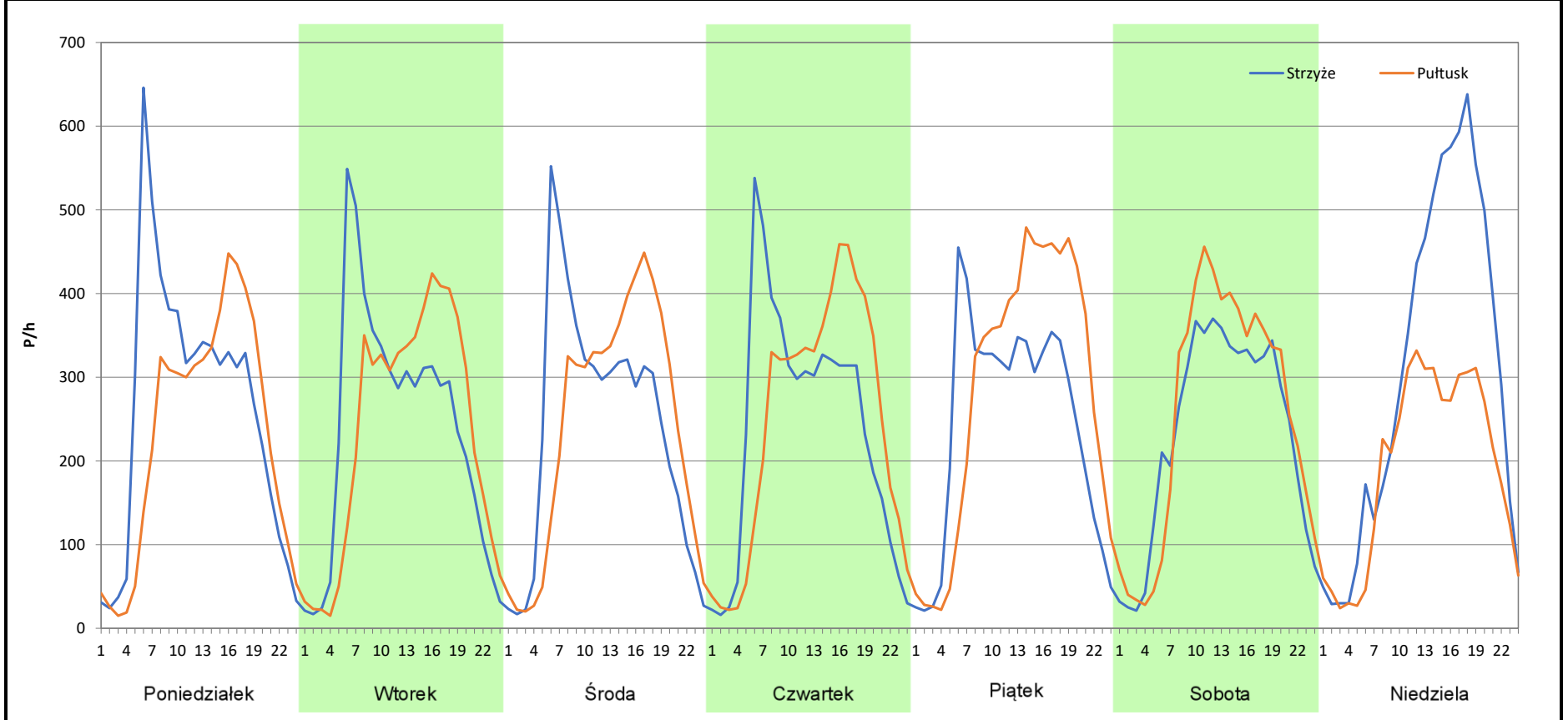
Stacja nr 14054

Miejscowość: Strzyże
Odcinek: Strzyże - Pułtusk
Typ stacji: 8+1
Miesiąc: Maj

Rok: 2025
Numer drogi: 61
Oddział: Warszawa

R03_07-5_14054_2025

Dzień tygodnia	Poniedziałek		Wtorek		Środa		Czwartek		Piątek		Sobota		Niedziela	
	Strzyże	Pułtusk	Strzyże	Pułtusk	Strzyże	Pułtusk	Strzyże	Pułtusk	Strzyże	Pułtusk	Strzyże	Pułtusk	Strzyże	Pułtusk
Kierunek SDR	6265	5551	5684	5626	5739	5758	5713	5918	5831	6794	5569	6118	7284	4613
Razem	11816		11310		11497		11631		12625		11687		11897	
Podział procentowy	53,02%	46,98%	50,26%	49,74%	49,92%	50,08%	49,12%	50,88%	46,19%	53,81%	47,65%	52,35%	61,23%	38,77%



Analiza ruchu pojazdów ogółem w poszczególnych dniach tygodnia dla każdego miesiąca, w podziale na kierunki ruchu



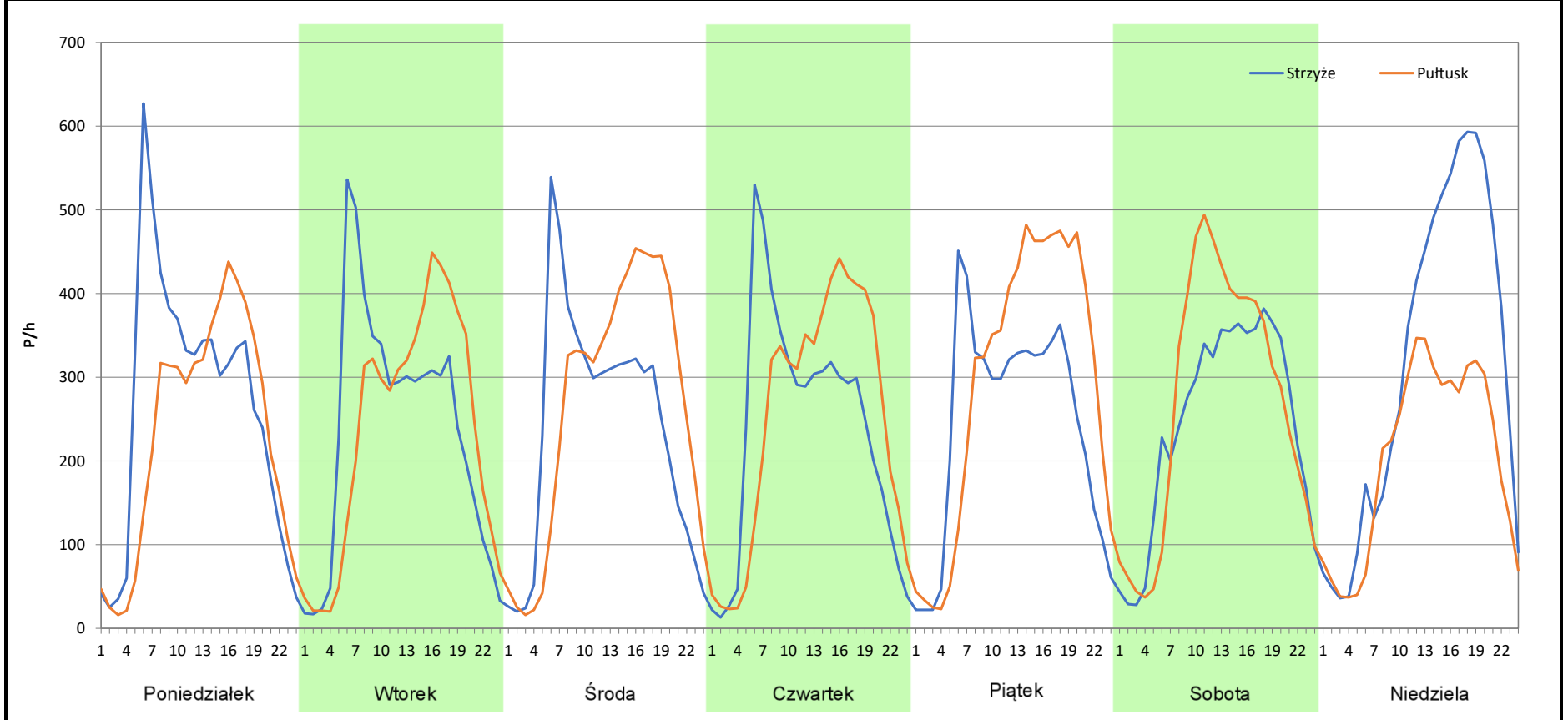
Stacja nr 14054

Miejscowość: Strzyże
Odcinek: Strzyże - Pułtusk
Typ stacji: 8+1
Miesiąc: Czerwiec

Rok: 2025
Numer drogi: 61
Oddział: Warszawa

R03_07-6_14054_2025

Dzień tygodnia	Poniedziałek		Wtorek		Środa		Czwartek		Piątek		Sobota		Niedziela	
	Strzyże	Pułtusk	Strzyże	Pułtusk	Strzyże	Pułtusk	Strzyże	Pułtusk	Strzyże	Pułtusk	Strzyże	Pułtusk	Strzyże	Pułtusk
Kierunek SDR	6367	5568	5683	5671	5757	6378	5690	6006	5861	7041	5839	6386	7518	4882
Razem	11935		11354		12135		11696		12902		12225		12400	
Podział procentowy	53,35%	46,65%	50,05%	49,95%	47,44%	52,56%	48,65%	51,35%	45,43%	54,57%	47,76%	52,24%	60,63%	39,37%



Analiza ruchu pojazdów ogółem w poszczególnych dniach tygodnia dla każdego miesiąca, w podziale na kierunki ruchu



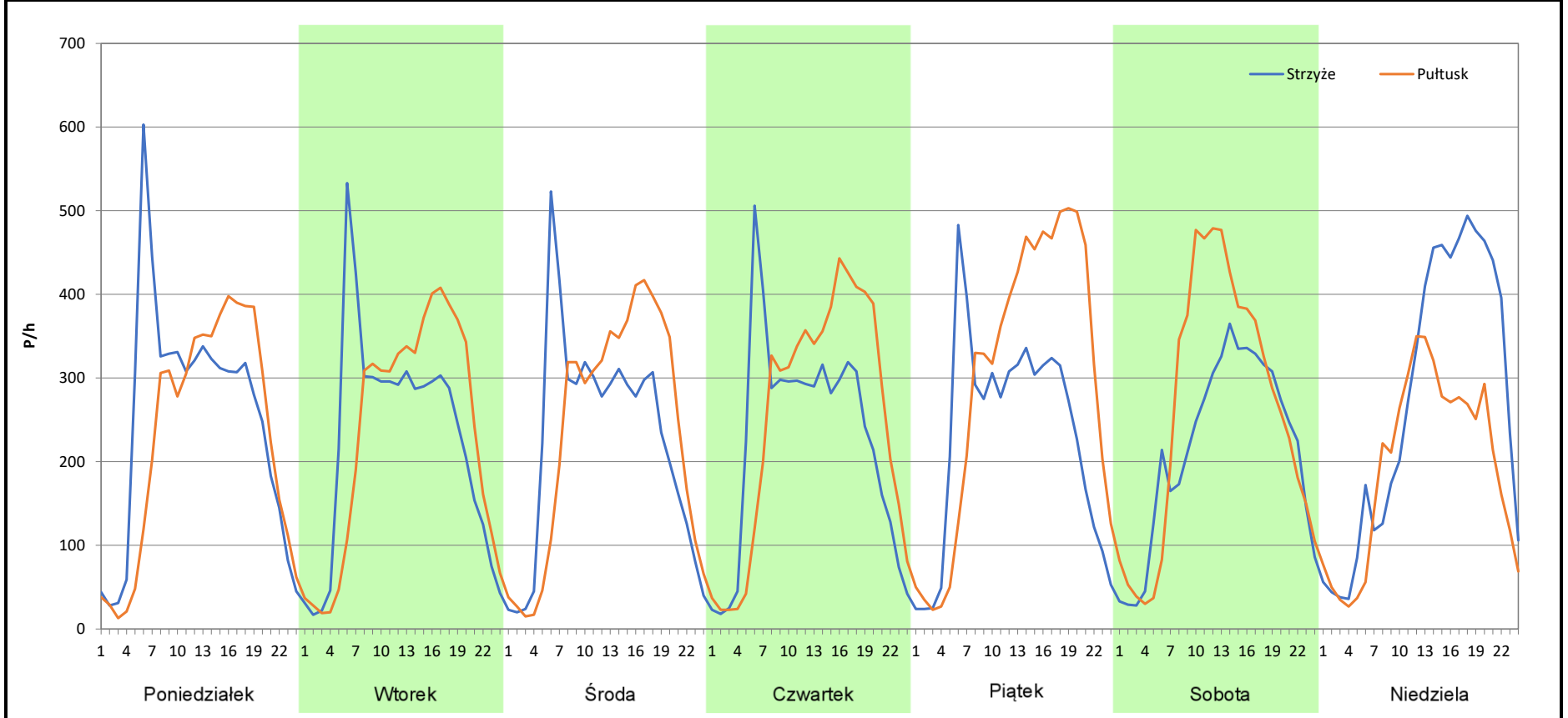
Stacja nr 14054

Miejscowość: Strzyże
Odcinek: Strzyże - Pułtusk
Typ stacji: 8+1
Miesiąc: Lipiec

Rok: 2025
Numer drogi: 61
Oddział: Warszawa

R03_07-7_14054_2025

Dzień tygodnia	Poniedziałek		Wtorek		Środa		Czwartek		Piątek		Sobota		Niedziela	
	Strzyże	Pułtusk	Strzyże	Pułtusk	Strzyże	Pułtusk	Strzyże	Pułtusk	Strzyże	Pułtusk	Strzyże	Pułtusk	Strzyże	Pułtusk
SDR	6020	5513	5397	5555	5387	5624	5391	5988	5512	7150	5146	6242	6505	4645
Razem	11533		10952		11011		11379		12662		11388		11150	
Podział procentowy	52,20%	47,80%	49,28%	50,72%	48,92%	51,08%	47,38%	52,62%	43,53%	56,47%	45,19%	54,81%	58,34%	41,66%



Analiza ruchu pojazdów ogółem w poszczególnych dniach tygodnia dla każdego miesiąca, w podziale na kierunki ruchu



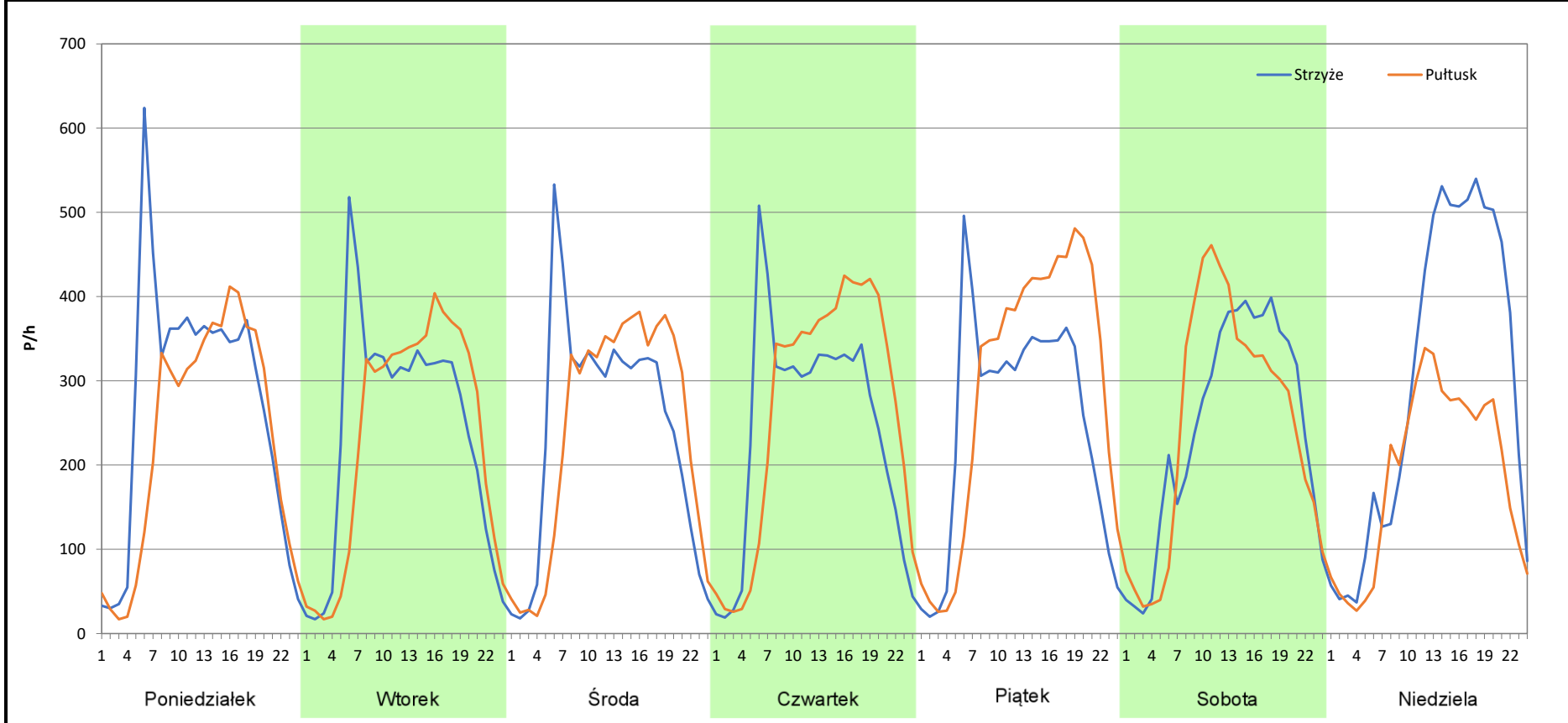
Stacja nr 14054

Miejscowość: Strzyże
Odcinek: Strzyże - Pułtusk
Typ stacji: 8+1
Miesiąc: Sierpień

Rok: 2025
Numer drogi: 61
Oddział: Warszawa

R03_07-8_14054_2025

Dzień tygodnia	Poniedziałek		Wtorek		Środa		Czwartek		Piątek		Sobota		Niedziela	
	Strzyże	Pułtusk	Strzyże	Pułtusk	Strzyże	Pułtusk	Strzyże	Pułtusk	Strzyże	Pułtusk	Strzyże	Pułtusk	Strzyże	Pułtusk
SDR	6524	5573	5773	5590	5799	5766	5822	6360	6002	6977	5827	5917	7156	4508
Razem	12097		11363		11565		12182		12979		11744		11664	
Podział procentowy	53,93%	46,07%	50,81%	49,19%	50,14%	49,86%	47,79%	52,21%	46,24%	53,76%	49,62%	50,38%	61,35%	38,65%



Analiza ruchu pojazdów ogółem w poszczególnych dniach tygodnia dla każdego miesiąca, w podziale na kierunki ruchu



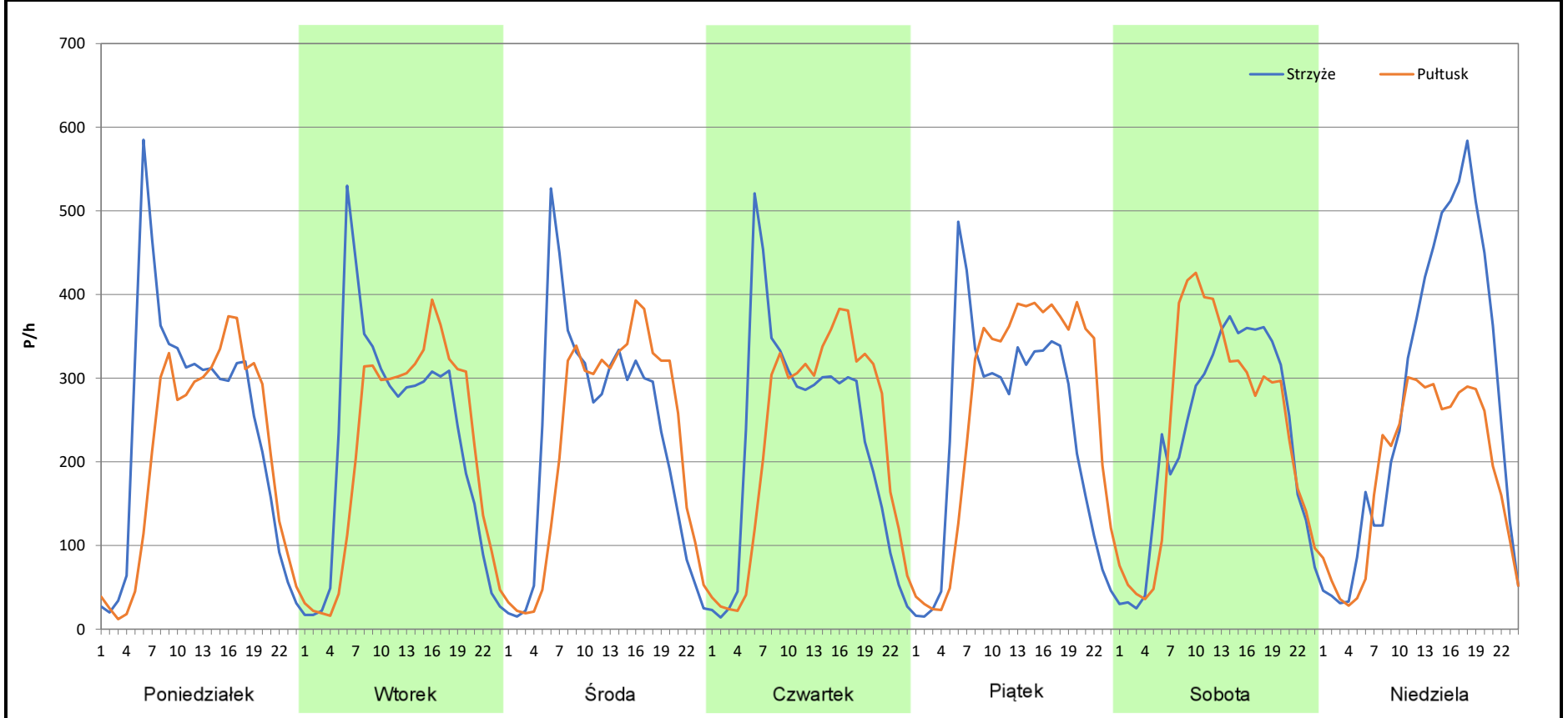
Stacja nr 14054

Miejscowość: Strzyże
Odcinek: Strzyże - Pułtusk
Typ stacji: 8+1
Miesiąc: Wrzesień

Rok: 2025
Numer drogi: 61
Oddział: Warszawa

R03_07-9_14054_2025

Dzień tygodnia	Poniedziałek		Wtorek		Środa		Czwartek		Piątek		Sobota		Niedziela	
	Strzyże	Pułtusk	Strzyże	Pułtusk	Strzyże	Pułtusk	Strzyże	Pułtusk	Strzyże	Pułtusk	Strzyże	Pułtusk	Strzyże	Pułtusk
SDR	5848	5041	5415	5128	5477	5356	5402	5390	5657	6326	5502	5751	6537	4504
Razem	10889		10543		10833		10792		11983		11253		11041	
Podział procentowy	53,71%	46,29%	51,36%	48,64%	50,56%	49,44%	50,06%	49,94%	47,21%	52,79%	48,89%	51,11%	59,21%	40,79%



Analiza ruchu pojazdów ogółem w poszczególnych dniach tygodnia dla każdego miesiąca, w podziale na kierunki ruchu



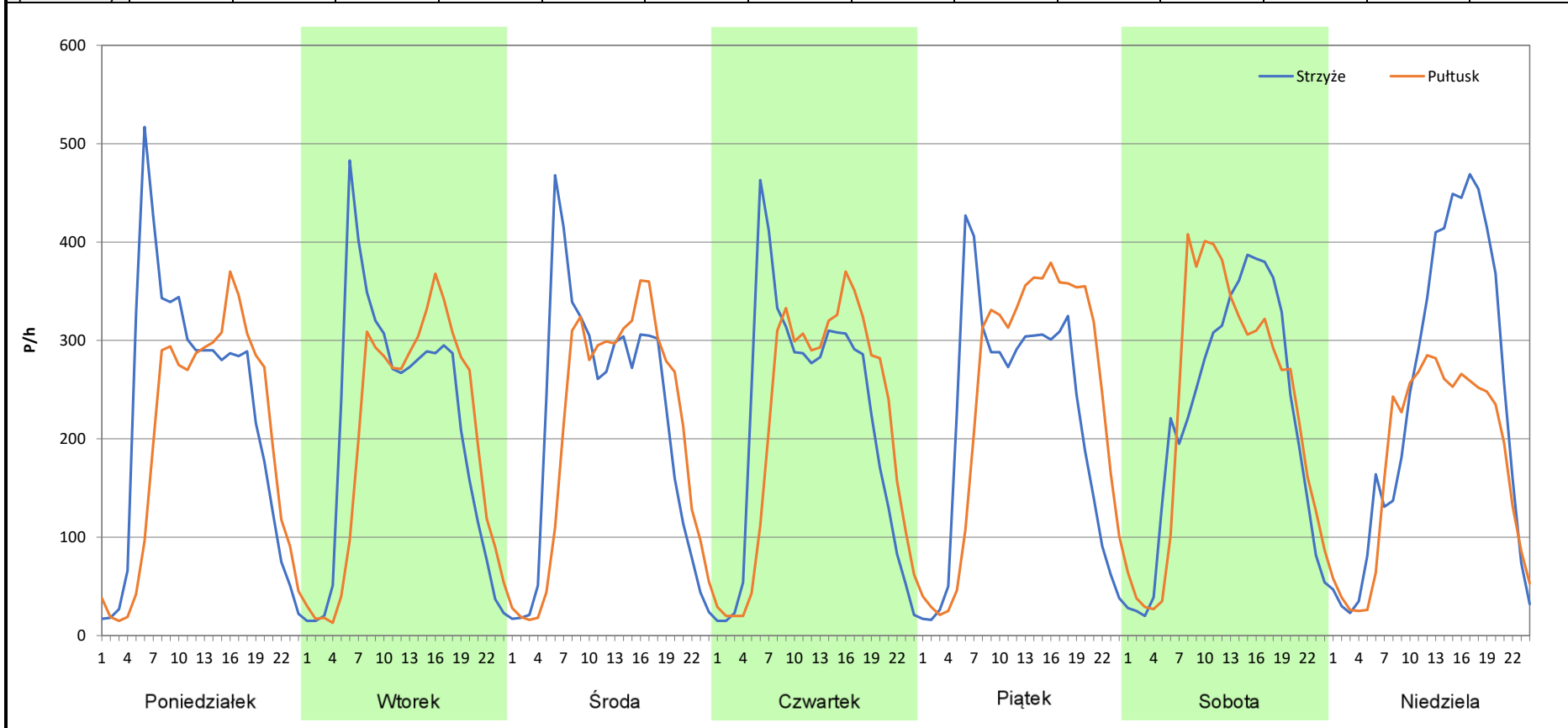
Stacja nr 14054

Miejscowość: Strzyże
Odcinek: Strzyże - Pułtusk
Typ stacji: 8+1
Miesiąc: Październik

Rok: 2025
Numer drogi: 61
Oddział: Warszawa

R03_07-10_14054_2025

Dzień tygodnia	Poniedziałek		Wtorek		Środa		Czwartek		Piątek		Sobota		Niedziela	
	Strzyże	Pułtusk	Strzyże	Pułtusk	Strzyże	Pułtusk	Strzyże	Pułtusk	Strzyże	Pułtusk	Strzyże	Pułtusk	Strzyże	Pułtusk
Kierunek SDR	5401	4766	5070	4794	5169	4950	5201	5109	5239	5810	5303	5542	5657	4200
Razem	10167		9864		10119		10310		11049		10845		9857	
Podział procentowy	53,12%	46,88%	51,40%	48,60%	51,08%	48,92%	50,45%	49,55%	47,42%	52,58%	48,90%	51,10%	57,39%	42,61%



Analiza ruchu pojazdów ogółem w poszczególnych dniach tygodnia dla każdego miesiąca, w podziale na kierunki ruchu



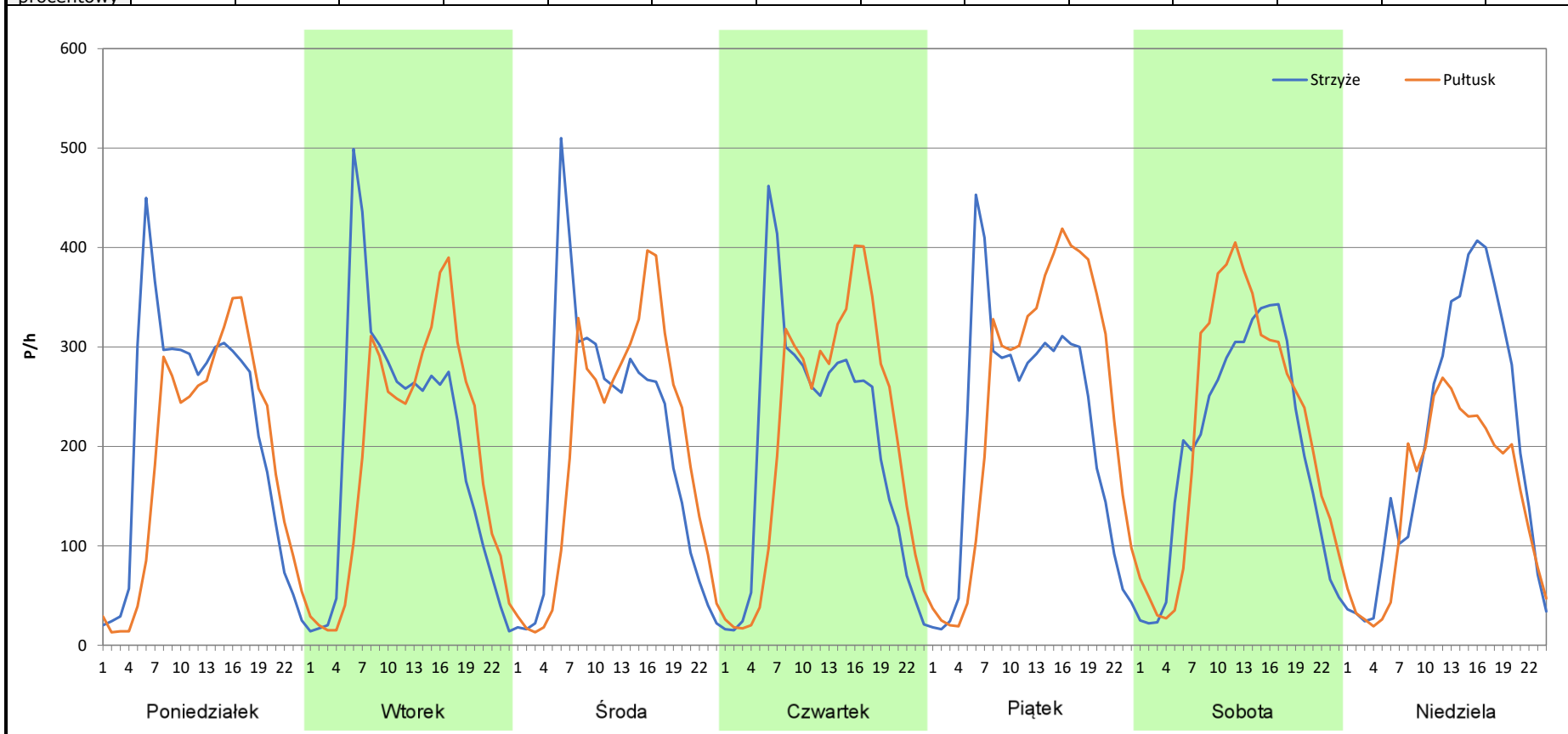
Stacja nr 14054

Miejscowość: Strzyże
Odcinek: Strzyże - Pułtusk
Typ stacji: 8+1
Miesiąc: Listopad

Rok: 2025
Numer drogi: 61
Oddział: Warszawa

R03_07-11_14054_2025

Dzień tygodnia	Poniedziałek		Wtorek		Środa		Czwartek		Piątek		Sobota		Niedziela	
	Strzyże	Pułtusk	Strzyże	Pułtusk	Strzyże	Pułtusk	Strzyże	Pułtusk	Strzyże	Pułtusk	Strzyże	Pułtusk	Strzyże	Pułtusk
Kierunek SDR	5105	4515	4782	4618	4866	4739	4848	4995	5197	5846	4750	5247	4779	3575
Razem	9620		9400		9605		9843		11043		9997		8354	
Podział procentowy	53,07%	46,93%	50,87%	49,13%	50,66%	49,34%	49,25%	50,75%	47,06%	52,94%	47,51%	52,49%	57,21%	42,79%



Analiza ruchu pojazdów ogółem w poszczególnych dniach tygodnia dla każdego miesiąca, w podziale na kierunki ruchu



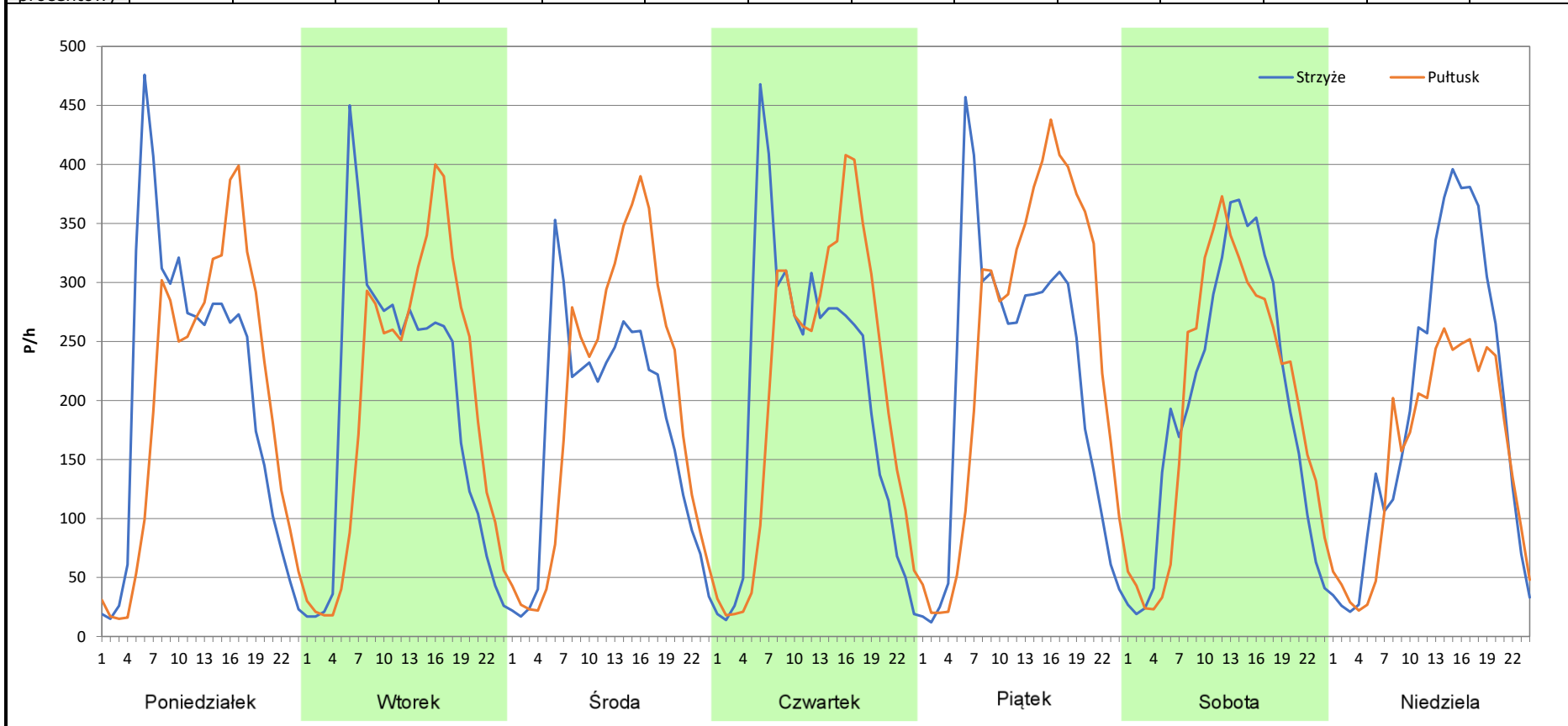
Stacja nr 14054

Miejscowość: Strzyże
Odcinek: Strzyże - Pułtusk
Typ stacji: 8+1
Miesiąc: Grudzień

Rok: 2025
Numer drogi: 61
Oddział: Warszawa

R03_07-12_14054_2025

Dzień tygodnia	Poniedziałek		Wtorek		Środa		Czwartek		Piątek		Sobota		Niedziela	
	Strzyże	Pułtusk	Strzyże	Pułtusk	Strzyże	Pułtusk	Strzyże	Pułtusk	Strzyże	Pułtusk	Strzyże	Pułtusk	Strzyże	Pułtusk
Kierunek SDR	4994	4796	4661	4762	4217	4739	4889	5001	5184	5912	4734	4770	4645	3684
Razem	9790		9423		8956		9890		11096		9504		8329	
Podział procentowy	51,01%	48,99%	49,46%	50,54%	47,09%	52,91%	49,43%	50,57%	46,72%	53,28%	49,81%	50,19%	55,77%	44,23%



Analiza ruchu pojazdów ogółem w święta i dni okołoświąteczne, w podziale na kierunki ruchu
NOWY ROK i Święto Trzech Króli



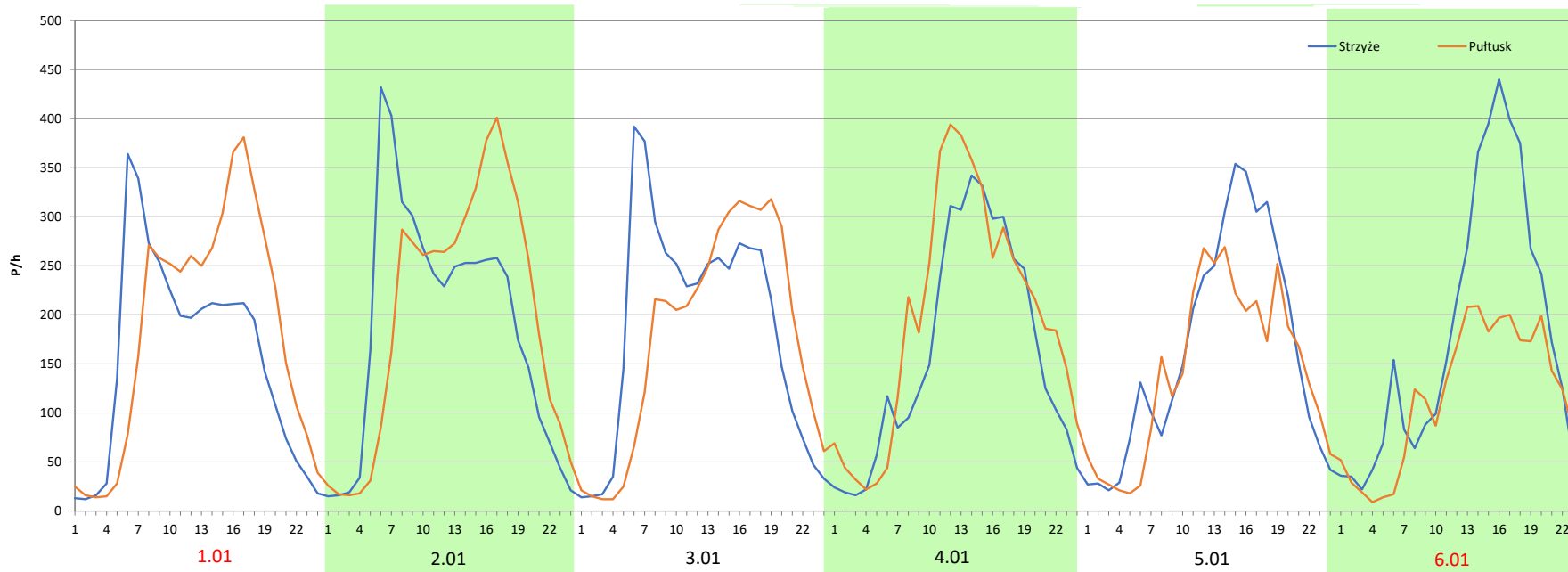
Stacja nr 14054

Miejscowość: Strzyże
Odcinek: Strzyże - Pułtusk
Typ stacji: 8+1
Miesiąc: Styczeń

Rok: 2025
Numer drogi: 61
Oddział: Warszawa

R03_08-1_14054_2025

Data Dzień tygodnia	1.01 Środa		2.01 Czwartek		3.01 Piątek		4.01 Sobota		5.01 Niedziela		6.01 Poniedziałek	
Kierunek	Strzyże	Pułtusk	Strzyże	Pułtusk	Strzyże	Pułtusk	Strzyże	Pułtusk	Strzyże	Pułtusk	Strzyże	Pułtusk
Dobowy ruch	3729	4397	4497	4747	4495	4740	4494	4730	4435	4705	4389	4593
Razem	8126		9244		9235		9224		9140		8982	
Podział procentowy	45,89%	54,11%	48,65%	51,35%	48,67%	51,33%	48,72%	51,28%	48,52%	51,48%	48,86%	51,14%
Udział SDRR	74,50%		84,75%		84,67%		84,57%		83,80%		82,35%	





Analiza ruchu pojazdów ogółem w święta i dni okołoswiąteczne, w podziale na kierunki ruchu WIELKANOC

Stacja nr 14054

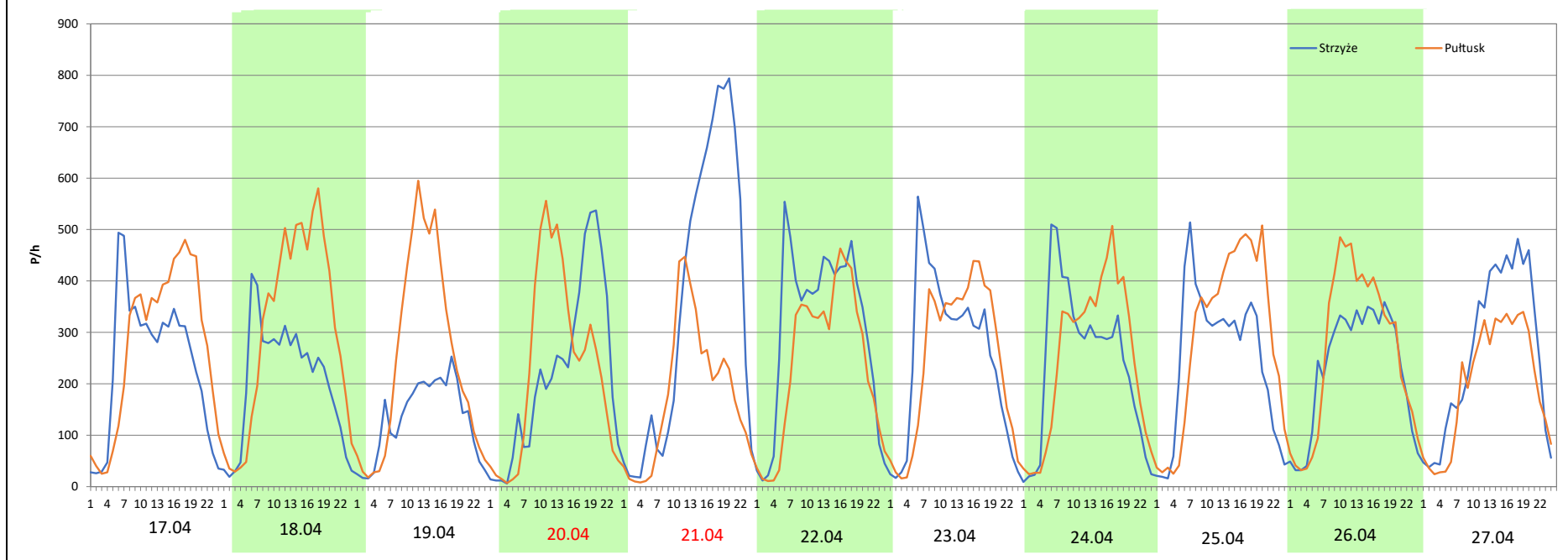
Miejscowość: Strzyże
Odcinek: Strzyże - Pułtusk
Typ stacji: 8+1
Miesiąc: Marzec / Kwiecień

Rok: 2025
Numer drogi: 61
Oddział: Warszawa

R03_08-2_14054_2025

Data Dzień tygodnia	17.04 Czwartek		18.04 Piątek		19.04 Sobota		20.04 Niedziela		21.04 Poniedziałek		22.04 Wtorek		23.04 Środa	
Kierunek	Strzyże	Pułtusk	Strzyże	Pułtusk	Strzyże	Pułtusk	Strzyże	Pułtusk	Strzyże	Pułtusk	Strzyże	Pułtusk	Strzyże	Pułtusk
Dobowy ruch	5708	6614	4894	7311	3154	5897	5272	5498	8462	4280	7306	5708	7304	5736
Razem	12322		12205		9051		10770		12742		13014		13040	
Podział procentowy	46,32%	53,68%	40,10%	59,90%	34,85%	65,15%	48,95%	51,05%	66,41%	33,59%	56,14%	43,86%	56,01%	43,99%
Udział SDRR	112,97%		111,90%		82,98%		98,74%		116,82%		119,32%		119,56%	

Data Dzień tygodnia	24.04 Czwartek		25.04 Piątek		26.04 Sobota		27.04 Niedziela	
Kierunek	Strzyże	Pułtusk	Strzyże	Pułtusk	Strzyże	Pułtusk	Strzyże	Pułtusk
Dobowy ruch	5720	5969	5899	7014	5503	6310	6241	4785
Razem	11689		12913		11813		11026	
Podział procentowy	48,93%	51,07%	45,68%	54,32%	46,58%	53,42%	56,60%	43,40%
Udział SDRR	107,17%		118,39%		108,31%		101,09%	



Analiza ruchu pojazdów ogółem w święta i dni okołoswiąteczne, w podziale na kierunki ruchu
1 - 3 MAJA

Stacja nr 14054

 **Generalna Dyrekcja Dróg Krajowych i Autostrad**

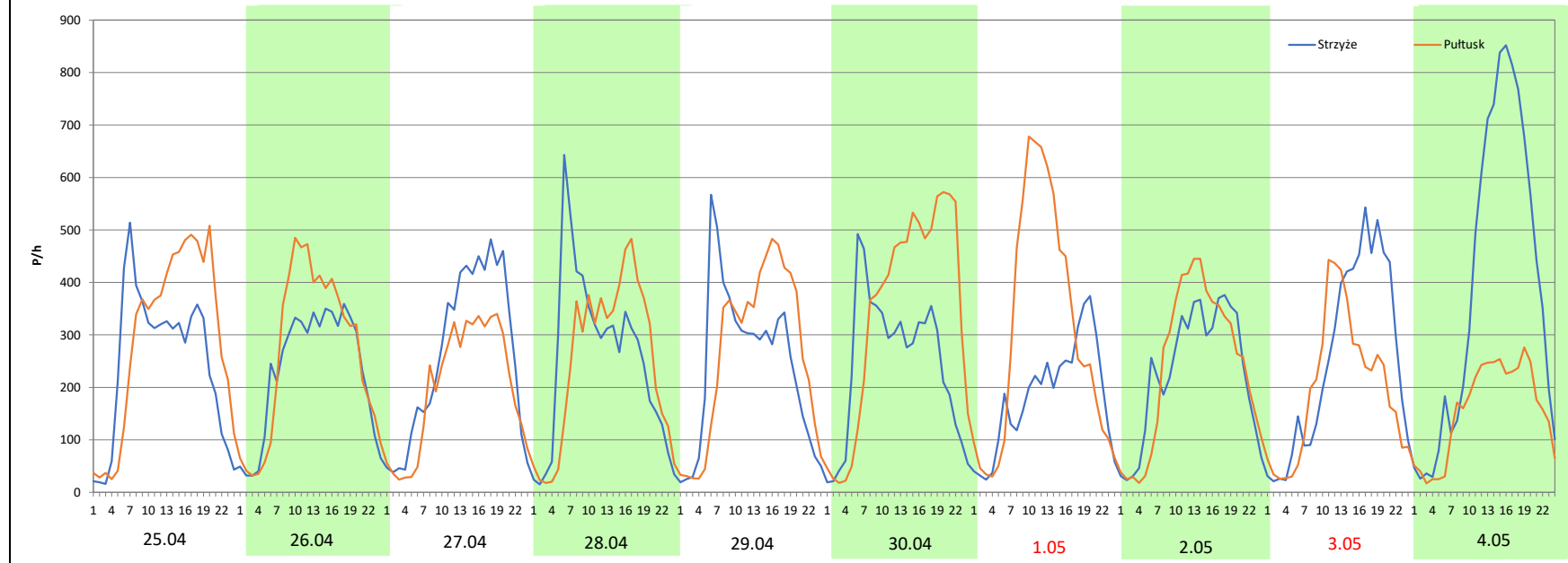
Miejscowość: Strzyże
Odcinek: Strzyże - Pułtusk
Typ stacji: 8+1
Miesiąc: Maj

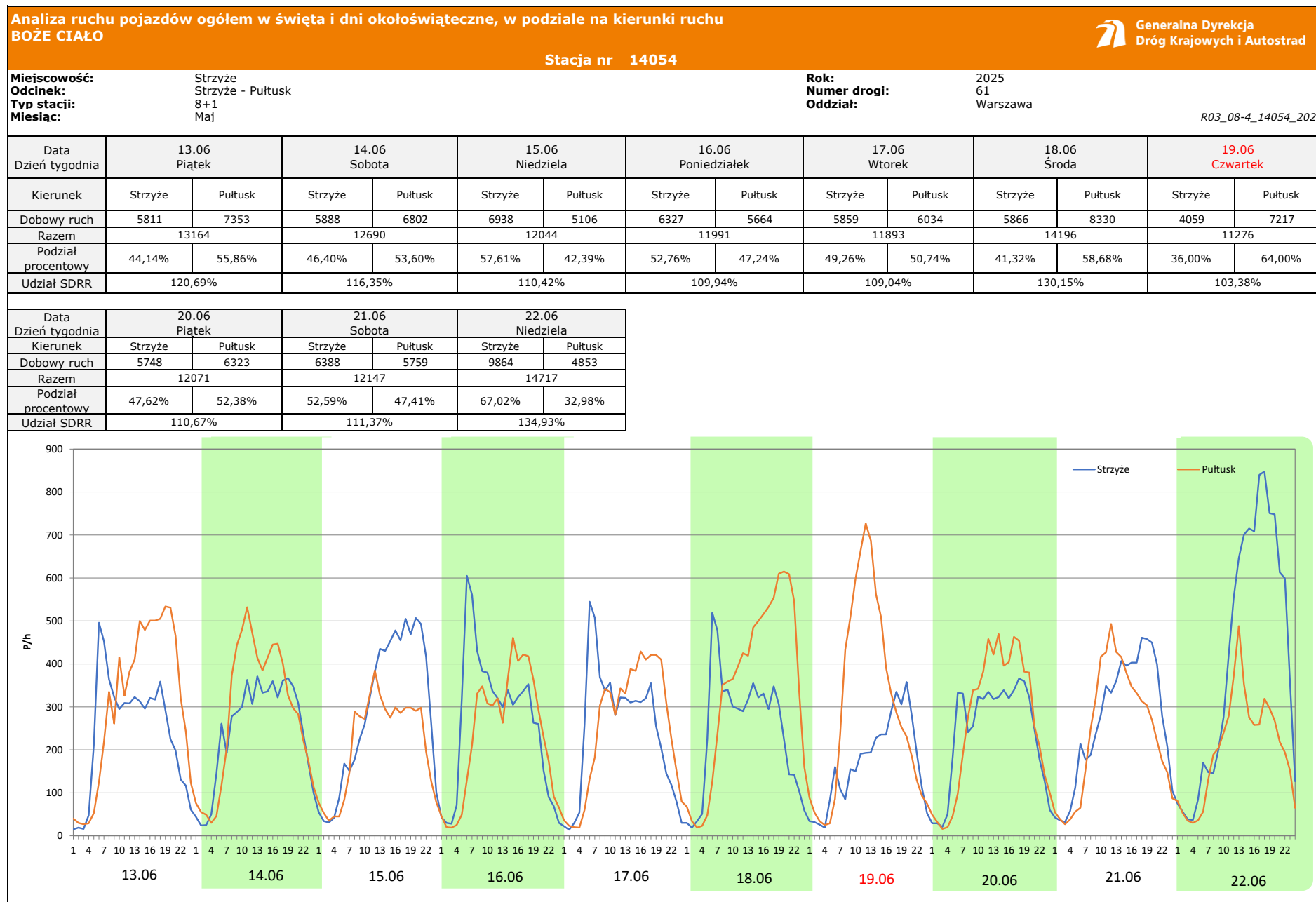
Rok: 2025
Numer drogi: 61
Oddział: Warszawa

R03_08-3_14054_2025

Data Dzień tygodnia	25.04 Piątek		26.04 Sobota		27.04 Niedziela		28.04 Poniedziałek		29.04 Wtorek		30.04 Środa		1.05 Czwartek	
Kierunek	Strzyże	Pułtusk	Strzyże	Pułtusk	Strzyże	Pułtusk	Strzyże	Pułtusk	Strzyże	Pułtusk	Strzyże	Pułtusk	Strzyże	Pułtusk
Dobowy ruch	5899	7014	5503	6310	6241	4785	6064	5905	5789	6311	5847	8209	4372	7295
Razem	12913		11813		11026		11969		12100		14056		11667	
Podział procentowy	45,68%	54,32%	46,58%	53,42%	56,60%	43,40%	50,66%	49,34%	47,84%	52,16%	41,60%	58,40%	37,47%	62,53%
Udział SDRR	118,39%		108,31%		101,09%		109,74%		110,94%		128,87%		106,97%	


Data Dzień tygodnia	2.05 Piątek		3.05 Sobota		4.05 Niedziela	
Kierunek	Strzyże	Pułtusk	Strzyże	Pułtusk	Strzyże	Pułtusk
Dobowy ruch	5453	5751	6067	4734	9319	3776
Razem	11204		10801		13095	
Podział procentowy	48,67%	51,33%	56,17%	43,83%	71,16%	28,84%
Udział SDRR	102,72%		99,03%		120,06%	





Analiza ruchu pojazdów ogółem w święta i dni okołoświęteczne, w podziale na kierunki ruchu
WNIEBOWZIĘCIE NMP

Stacja nr 14054

 **Generalna Dyrekcja Dróg Krajowych i Autostrad**

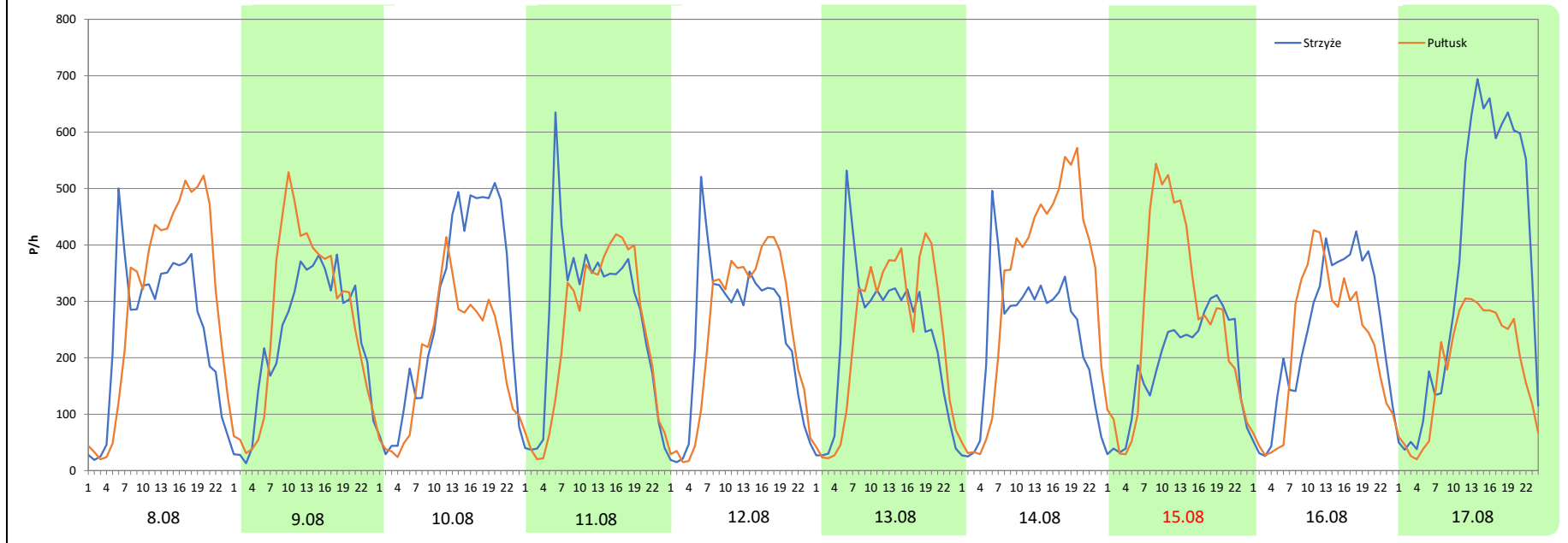
Miejscowość: Strzyże
Odcinek: Strzyże - Pułtusk
Typ stacji: 8+1
Miesiąc: Sierpień

Rok: 2025
Numer drogi: 61
Oddział: Warszawa

R03_08-5_14054_2025

Data Dzień tygodnia	8.08 Piątek		9.08 Sobota		10.08 Niedziela		11.08 Poniedziałek		12.08 Wtorek		13.08 Środa		14.08 Czwartek	
Kierunek	Strzyże	Pułtusk	Strzyże	Pułtusk	Strzyże	Pułtusk	Strzyże	Pułtusk	Strzyże	Pułtusk	Strzyże	Pułtusk	Strzyże	Pułtusk
Dobowy ruch	5980	7332	5650	6384	6833	4777	6568	5822	5803	5828	5706	5803	5708	7838
Razem	13312		12034		11610		12390		11631		11509		13546	
Podział procentowy	44,92%	55,08%	46,95%	53,05%	58,85%	41,15%	53,01%	46,99%	49,89%	50,11%	49,58%	50,42%	42,14%	57,86%
Udział SDRR	122,05%		110,33%		106,45%		113,60%		106,64%		105,52%		124,20%	

Data Dzień tygodnia	15.08 Piątek		16.08 Sobota		17.08 Niedziela	
Kierunek	Strzyże	Pułtusk	Strzyże	Pułtusk	Strzyże	Pułtusk
Dobowy ruch	4479	6440	5852	5292	8779	4379
Razem	10919		11144		13158	
Podział procentowy	41,02%	58,98%	52,51%	47,49%	66,72%	33,28%
Udział SDRR	100,11%		102,17%		120,64%	



Analiza ruchu pojazdów ogółem w święta i dni okołoswiąteczne, w podziale na kierunki ruchu WSZYSTKICH ŚWIĘTYCH

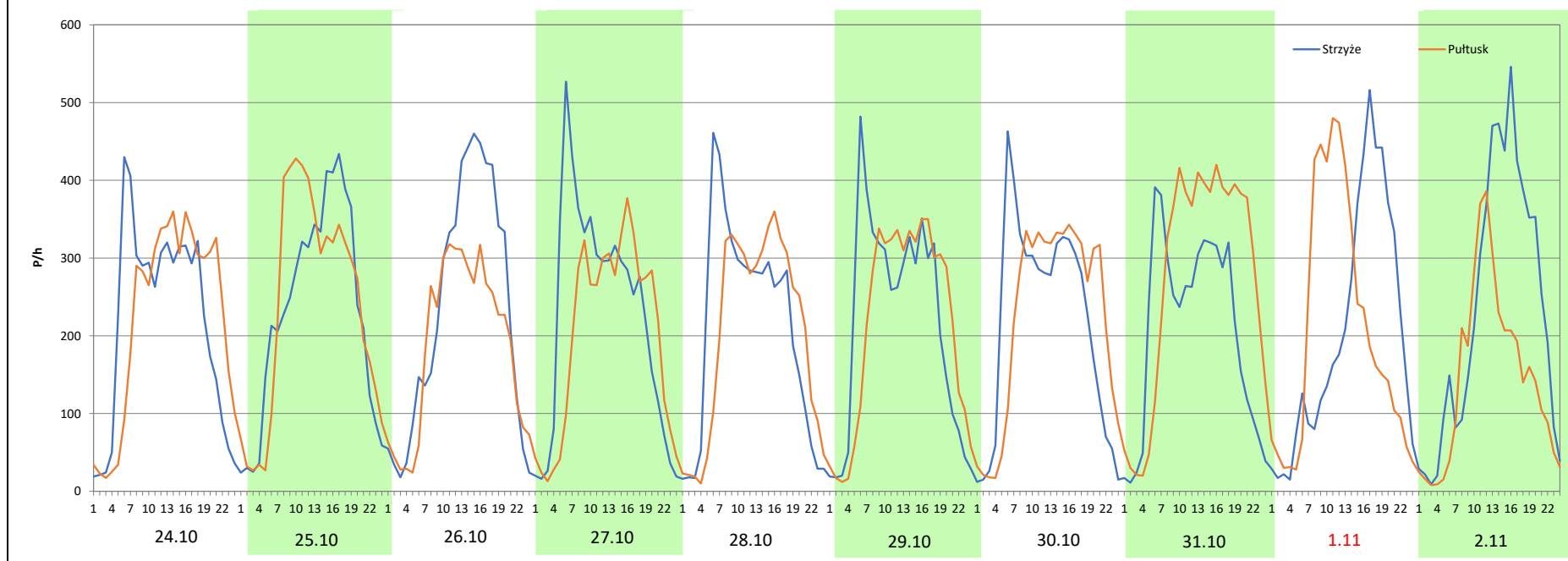
Stacja nr 14054

Miejscowość:	Strzyże	Rok:	2025
Odcinek:	Strzyże - Pułtusk	Numer drogi:	61
Typ stacji:	8+1	Oddział:	Warszawa
Miesiąc:	Październik / Listopad		

R03_08-6_14054_2025

Data Dzień tygodnia	24.10 Piątek		25.10 Sobota		26.10 Niedziela		27.10 Poniedziałek		28.10 Wtorek		29.10 Środa		30.10 Czwartek	
Kierunek	Strzyże	Pułtusk	Strzyże	Pułtusk	Strzyże	Pułtusk	Strzyże	Pułtusk	Strzyże	Pułtusk	Strzyże	Pułtusk	Strzyże	Pułtusk
Dobowy ruch	5215	5328	5485	5703	5539	4477	5436	4797	5048	4882	5199	5126	5238	5349
Razem	10543		11188		10016		10233		9930		10325		10587	
Podział procentowy	49,46%	50,54%	49,03%	50,97%	55,30%	44,70%	53,12%	46,88%	50,84%	49,16%	50,35%	49,65%	49,48%	50,52%
Udział SDRR	96,66%		102,58%		91,83%		93,82%		91,04%		94,66%		97,07%	

Data Dzień tygodnia	31.10 Piątek		1.11 Sobota		2.11 Niedziela	
Kierunek	Strzyże	Pułtusk	Strzyże	Pułtusk	Strzyże	Pułtusk
Dobowy ruch	4994	6572	4865	4945	5535	3496
Razem	11566		9810		9031	
Podział procentowy	43,18%	56,82%	49,59%	50,41%	61,29%	38,71%
Udział SDRR	106,04%		89,94%		82,80%	



**Analiza ruchu pojazdów ogółem w święta i dni okołoświąteczne, w podziale na kierunki ruchu
ŚWIĘTO NIEPODLEGŁOŚCI**



Stacja nr 14054

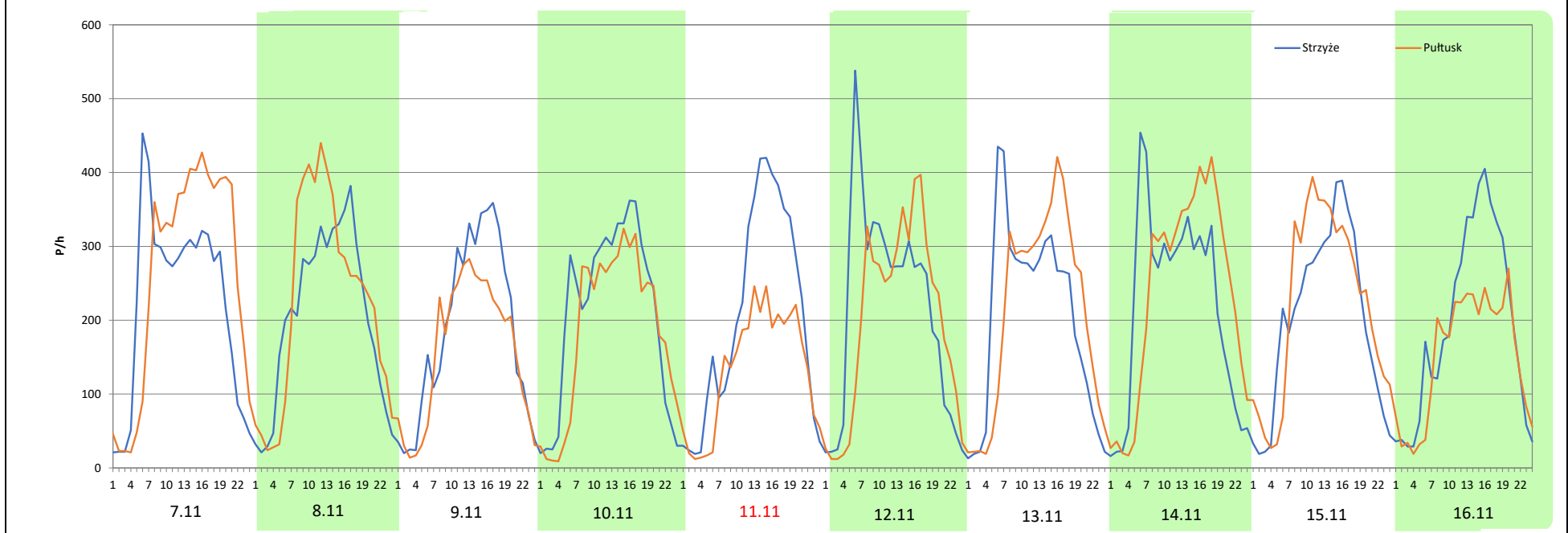
Miejscowość: Strzyże
Odcinek: Strzyże - Pułtusk
Typ stacji: 8+1
Miesiąc: Listopad

Rok: 2025
Numer drogi: 61
Oddział: Warszawa

R03_08-7_14054_2025

Data Dzień tygodnia	7.11 Piątek		8.11 Sobota		9.11 Niedziela		10.11 Poniedziałek		11.11 Wtorek		12.11 Środa		13.11 Czwartek	
Kierunek	Strzyże	Pułtusk	Strzyże	Pułtusk	Strzyże	Pułtusk	Strzyże	Pułtusk	Strzyże	Pułtusk	Strzyże	Pułtusk	Strzyże	Pułtusk
Dobowy ruch	5337	6235	4903	5371	4435	3766	5017	4425	4867	3208	5178	4793	4895	5074
Razem	11572		10274		8201		9442		8075		9971		9969	
Podział procentowy	46,12%	53,88%	47,72%	52,28%	54,08%	45,92%	53,13%	46,87%	60,27%	39,73%	51,93%	48,07%	49,10%	50,90%
Udział SDRR	106,10%		94,20%		75,19%		86,57%		74,04%		91,42%		91,40%	

Data Dzień tygodnia	14.11 Piątek		15.11 Sobota		16.11 Niedziela	
Kierunek	Strzyże	Pułtusk	Strzyże	Pułtusk	Strzyże	Pułtusk
Dobowy ruch	5241	5667	4794	5283	4611	3614
Razem	10908		10077		8225	
Podział procentowy	48,05%	51,95%	47,57%	52,43%	56,06%	43,94%
Udział SDRR	100,01%		92,39%		75,41%	



Analiza ruchu pojazdów ogółem w święta i dni okołoswiąteczne, w podziale na kierunki ruchu
BOŻE NARODZENIE

 Generalna Dyrekcja
Dróg Krajowych i Autostrad

Stacja nr 14054

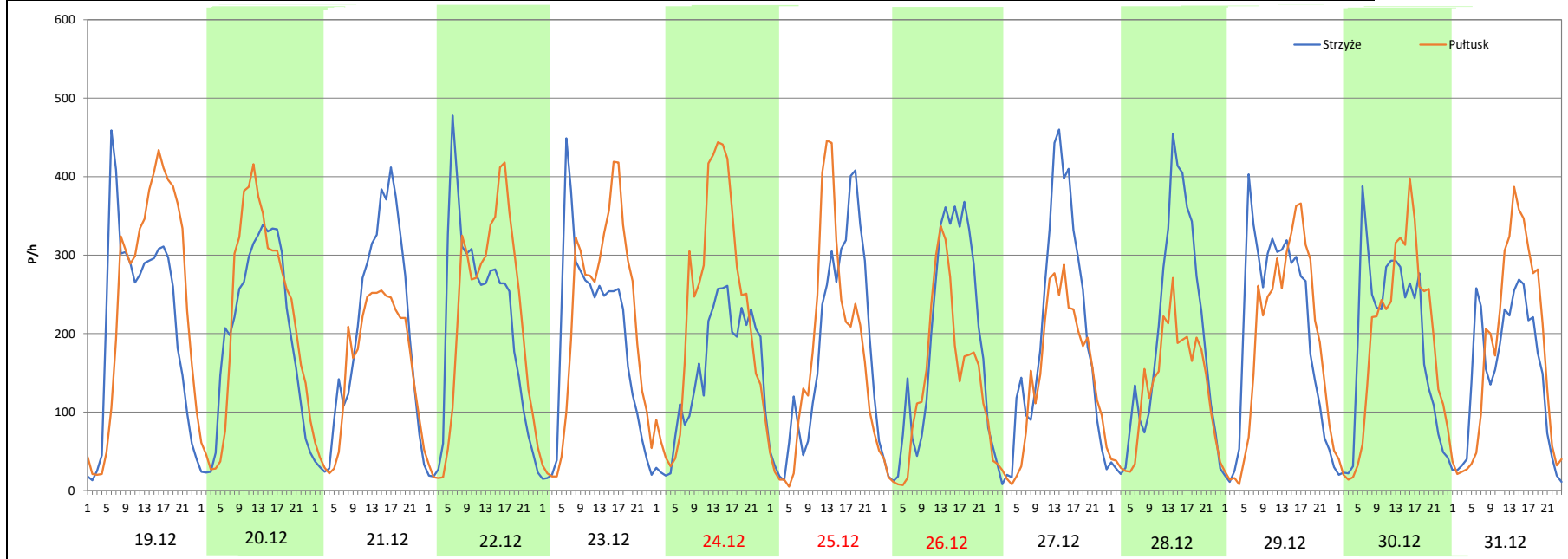
Miejscowość: Strzyże
Odcinek: Strzyże - Pułtusk
Typ stacji: 8+1
Miesiąc: Grudzień

Rok: 2025
Numer drogi: 61
Oddział: Warszawa

R03_08-8_14054_2025

Data Dzień tygodnia	19.12 Piątek		20.12 Sobota		21.12 Niedziela		22.12 Poniedziałek		23.12 Wtorek		24.12 Środa		25.12 Czwartek	
Kierunek	Strzyże	Pułtusk	Strzyże	Pułtusk	Strzyże	Pułtusk	Strzyże	Pułtusk	Strzyże	Pułtusk	Strzyże	Pułtusk	Strzyże	Pułtusk
Dobowy ruch	5223	5959	4799	5274	4726	3747	4956	5110	4512	5049	3662	5475	4257	4011
Razem	11182		10073		8473		10066		9561		9137		8268	
Podział procentowy	46,71%	53,29%	47,64%	52,36%	55,78%	44,22%	49,24%	50,76%	47,19%	52,81%	40,08%	59,92%	51,49%	48,51%
Udział SDRR	102,52%		92,35%		77,68%		92,29%		87,66%		83,77%		75,80%	

Data Dzień tygodnia	26.12 Piątek		27.12 Sobota		28.12 Niedziela		29.12 Poniedziałek		30.12 Wtorek		31.12 Środa	
Kierunek	Strzyże	Pułtusk	Strzyże	Pułtusk	Strzyże	Pułtusk	Strzyże	Pułtusk	Strzyże	Pułtusk	Strzyże	Pułtusk
Dobowy ruch	4306	3263	4537	3390	4435	3023	4894	4505	4455	4453	3534	4157
Razem	7569		7927		7458		9399		8908		7691	
Podział procentowy	56,89%	43,11%	57,23%	42,77%	59,47%	40,53%	52,07%	47,93%	50,01%	49,99%	45,95%	54,05%
Udział SDRR	69,40%		72,68%		68,38%		86,17%		81,67%		70,51%	



Nierównomierność kierunkowa dla każdego dnia w roku, dla pojazdów ogółem



Generalna Dyrekcja
Dróg Krajowych i Autostrad

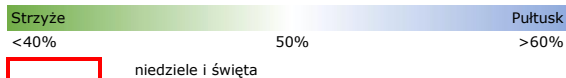
Stacja nr 14054

Miejscowość: Strzyże
Odcinek: Strzyże - Pułtusk
Typ stacji: 8+1
Rok: 2025
Numer drogi: 61
Oddział: Warszawa

R03_11_14054_2025

14054	Proporcja ruchu dziennego do średniego dobowego ruchu rocznego [%]											
	1	2	3	4	5	6	7	8	9	10	11	12
1	54,1	53,7	52,9	50,7	62,5	42,6	50,5	55,7	46,2	48,0	50,4	48,6
2	51,4	43,2	42,7	50,5	51,3	47,6	51,8	52,4	48,5	48,6	38,7	49,8
3	48,8	48,4	48,2	51,2	43,8	50,5	54,2	40,8	49,6	51,6	46,3	50,6
4	54,8	50,4	49,4	54,1	28,8	50,3	55,5	47,2	50,2	49,5	49,4	50,4
5	46,5	51,0	50,9	51,6	44,4	51,0	54,7	49,5	52,9	38,8	50,0	53,3
6	39,6	51,8	51,4	41,5	49,3	55,2	40,6	50,3	51,1	46,3	50,8	51,8
7	47,9	55,0	54,8	48,4	49,1	53,0	48,9	51,8	40,4	48,5	53,9	45,0
8	50,5	53,3	53,0	50,0	50,1	37,2	51,7	55,1	46,7	49,1	52,3	48,3
9	50,3	43,8	42,6	50,4	53,8	46,7	51,2	53,0	48,6	49,9	45,9	49,6
10	54,0	48,4	47,9	51,4	52,6	49,6	53,3	41,1	49,5	51,9	46,9	50,3
11	52,3	50,1	50,5	54,9	42,6	50,1	57,9	47,0	49,7	51,8	39,7	50,6
12	42,7	50,9	49,8	53,0	48,0	52,2	56,8	50,1	52,5	42,7	48,1	53,3
13	47,7	51,3	50,9	44,9	49,4	55,9	47,3	50,4	51,3	46,9	50,9	52,4
14	49,4	54,9	54,9	48,8	50,4	53,6	49,4	57,9	39,5	49,0	52,0	46,7
15	50,0	52,3	53,0	49,7	50,3	42,4	52,4	59,0	46,8	49,6	52,4	49,2
16	50,5	42,7	42,7	51,5	53,8	47,2	51,9	47,5	48,6	49,7	43,9	50,4
17	56,4	47,8	48,2	53,7	51,3	50,7	52,0	33,3	49,6	51,8	48,3	50,1
18	52,8	50,8	49,6	59,9	43,2	58,7	56,3	44,7	50,2	52,0	50,4	50,6
19	44,2	50,5	50,7	65,2	48,3	64,0	55,2	48,8	53,6	44,0	50,6	53,3
20	47,9	50,8	51,9	51,0	50,8	52,4	41,5	48,6	51,6	47,4	50,7	52,4
21	50,0	54,8	55,5	33,6	50,4	47,4	46,6	49,8	40,4	47,7	52,5	44,2
22	50,0	53,5	53,5	43,9	51,7	33,0	49,6	52,3	45,2	48,1	52,7	50,8
23	50,5	43,2	41,7	49,2	55,1	44,5	50,6	49,7	48,7	48,9	42,9	52,8
24	53,6	48,3	47,8	51,1	52,2	48,9	52,1	40,2	49,1	50,5	46,2	59,9
25	52,6	50,0	50,5	54,3	42,0	49,8	56,2	45,4	49,7	51,0	47,4	48,5
26	43,9	50,6	51,1	53,4	47,4	50,9	52,8	48,4	52,2	44,7	48,7	43,1
27	47,7	51,4	51,3	43,4	49,5	54,7	37,6	50,1	50,5	46,9	50,5	42,8
28	50,1	54,3	55,1	49,3	50,5	54,8	46,4	48,4	42,8	49,2	53,4	40,5
29	50,7		52,9	52,2	51,5	42,6	49,5	51,9	46,5	49,6	52,6	47,9
30	51,2		43,0	58,4	54,5	47,3	50,0	48,9	48,7	50,5	42,8	50,0
31	54,7		47,8		53,2		51,7	38,5		56,8		54,1

Legenda



$$*WNK = \frac{N_{poj./24h} \text{ (kierunek P)}}{N_{poj./24h} \text{ (kierunek P+L)}}$$

Dobowe wahania ruchu pojazdów ogółem w podziale na kierunki



Generalna Dyrekcja
Dróg Krajowych i Autostrad

Stacja nr 14054

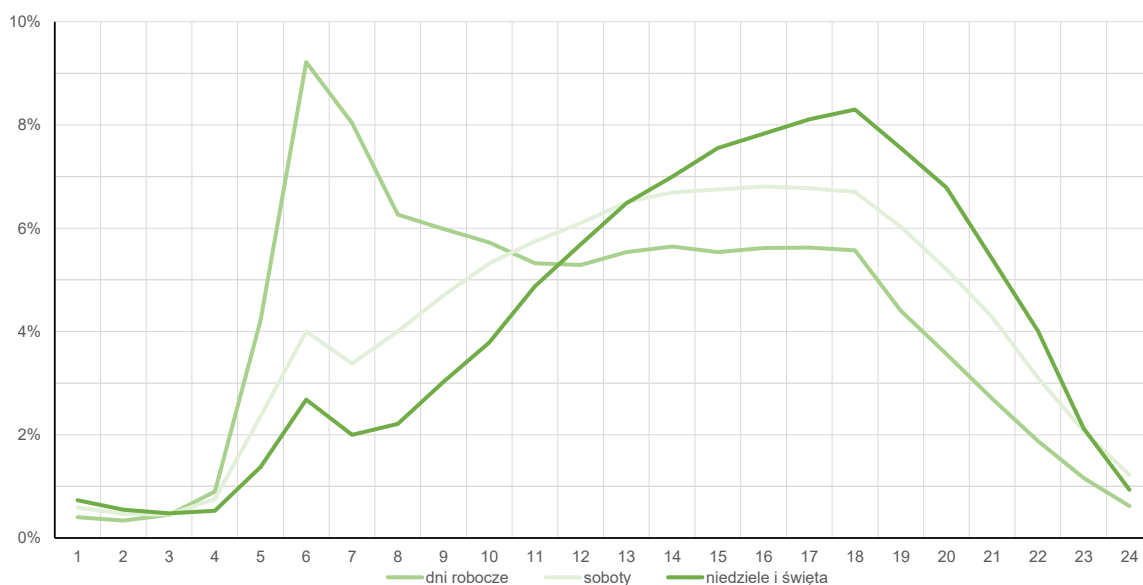
Miejscowość: Strzyże
Odcinek: Strzyże - Pułtusk
Typ stacji: 8+1

Rok: 2025
Numer drogi: 61
Oddział: Warszawa

Średni dobowy rozkład natężenia ruchu

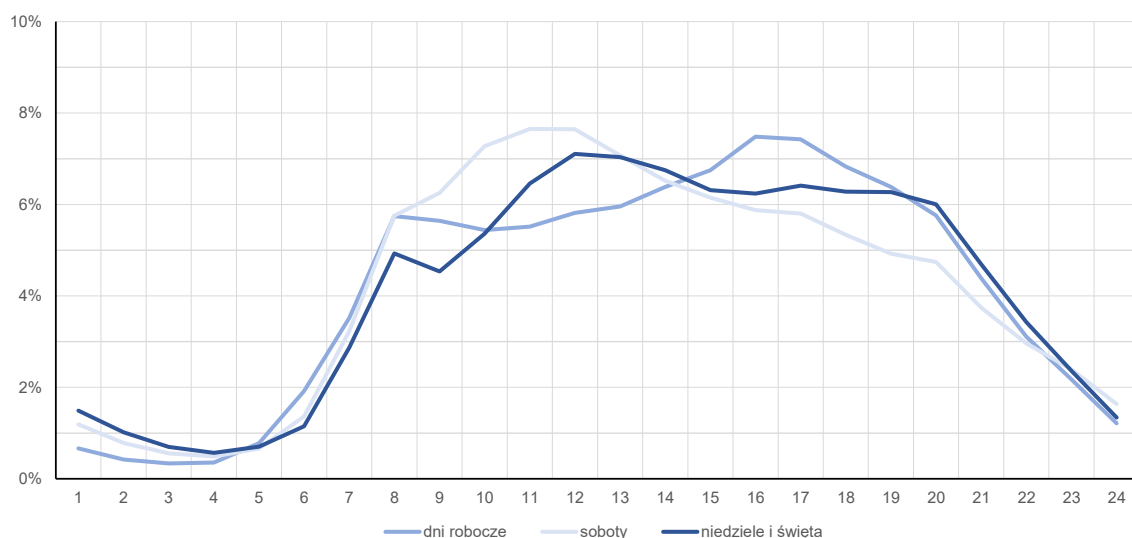
R03_12-1_14054_2025

Kierunek: Strzyże



R03_12-2_14054_2025

Kierunek: Pułtusk



Struktura rodzajowa ruchu wg pomiarów automatycznych

Stacja nr 14054

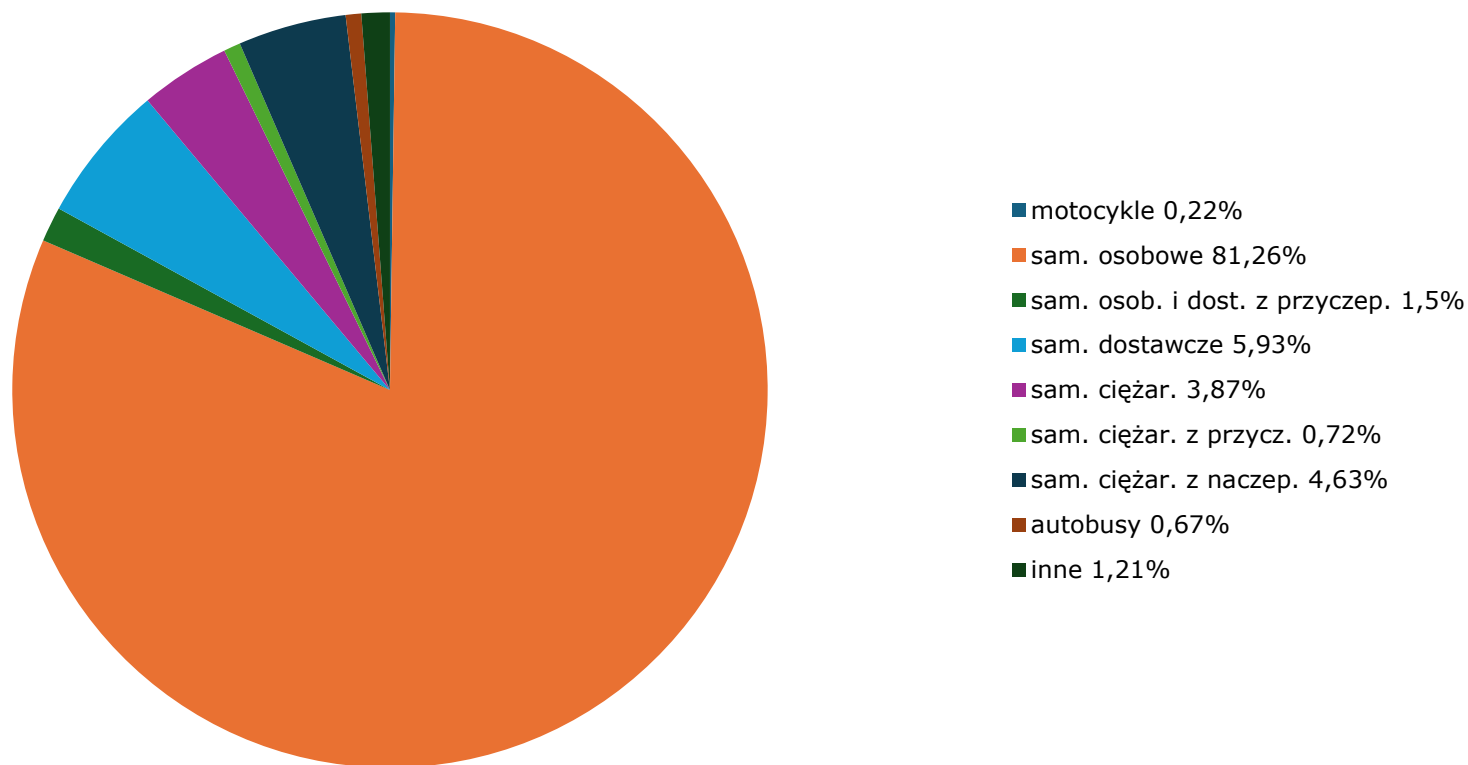


Generalna Dyrekcja
Dróg Krajowych i Autostrad

Miejscowość: Strzyże
Odcinek: Strzyże - Pułtusk
Typ stacji: 8+1
Za okres od 04.01.2025 do 31.12.2025 (8+1)

Rok: 2025
Numer drogi: 61
Oddział: Warszawa
R04_03_14054_2025

Rodzajowa struktura ruchu wg pomiarów automatycznych w 2025 roku



Rozkłady prędkości pojazdów samochodowych



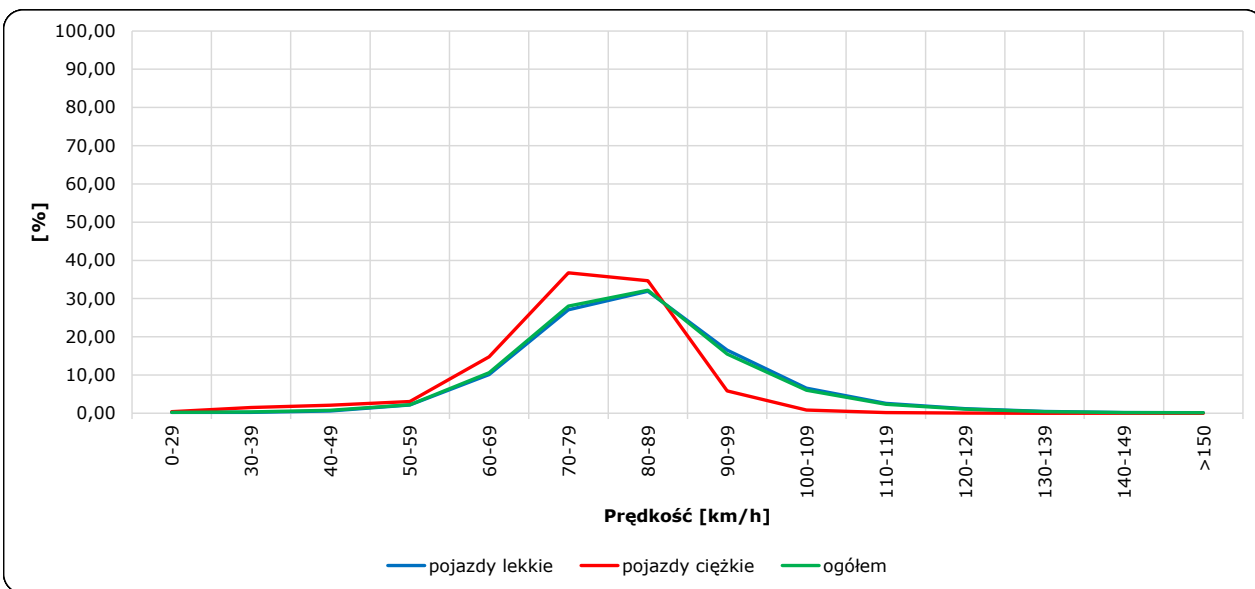
Stacja nr 14054

Miejscowość: Strzyże
 Odcinek: Strzyże - Pułtusk
 Typ stacji: 8+1

Rok: 2025
 Numer drogi: 61
 Oddział: Warszawa

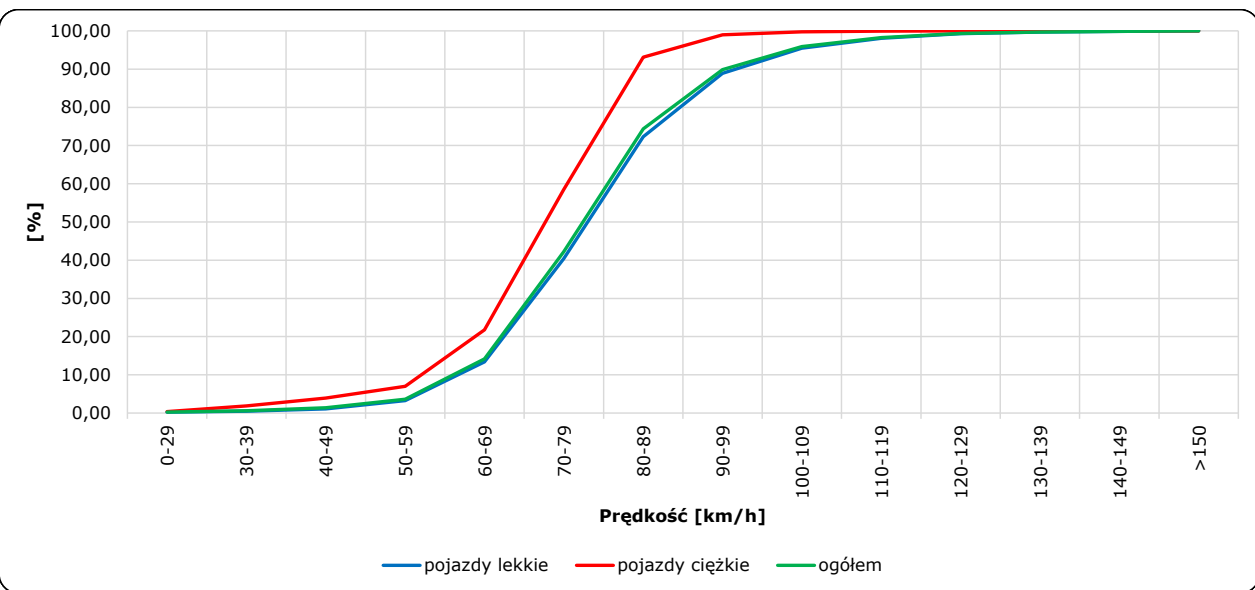
R06_02-1_14054_2025

Rozkład prędkości



R06_02-2_14054_2025

Dystrybuanta prędkości



Zestawienie 200 godzin o największym natężeniu ruchu w roku Generalna Dyrekcja Dróg Krajowych i Autostrad

Stacja nr 14054

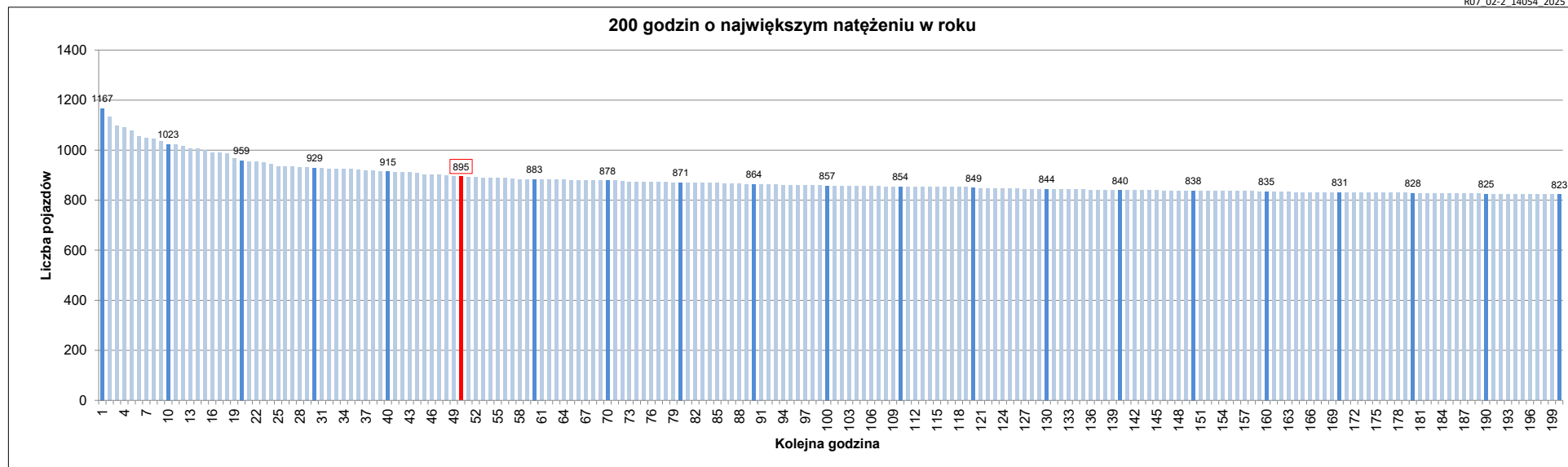
Miejscowość: Strzyże
 Odcinek: Strzyże - Pultusk
 Typ stacji: 8+1

Rok: 2025
 Numer drogi: 61
 Oddział: Warszawa

R07_02-1_14054_2025

Udział ruchu w godzinach o największym natężeniu w roku w odniesieniu do SDRR w 2025 roku [%]																					
SDRR	1	10	20	30	40	50	60	70	80	90	100	110	120	130	140	150	160	170	180	190	200
10907	1167	1023	929	915	915	895	883	878	871	864	857	854	849	844	840	838	835	831	828	825	823
Udział proc.	11%	9%	9%	8%	8%	8%	8%	8%	8%	8%	8%	8%	8%	8%	8%	8%	8%	8%	8%	8%	8%
Data	22.06.25	21.04.25	04.05.25	27.07.25	26.07.25	14.06.25	21.09.25	08.08.25	17.08.25	13.06.25	11.04.25	24.01.25	22.08.25	08.06.25	18.06.25	20.07.25	05.05.25	07.02.25	08.03.25	08.08.25	21.06.25
Nr dnia	7	1	7	7	6	6	7	5	7	5	5	5	5	7	3	7	1	5	6	5	6
Godzina	18	20	13	15	13	11	19	18	18	18	16	17	19	18	20	14	18	16	17	15	14

R07_02-2_14054_2025



Oznaczenia:
 - Wartości natężeni kolejnych 200 godzin
 - Wartości co dziesiątej wartości z posród 200 godzin
 - Wartości 50-tej godziny

SDRR: 10907 poj./dobę