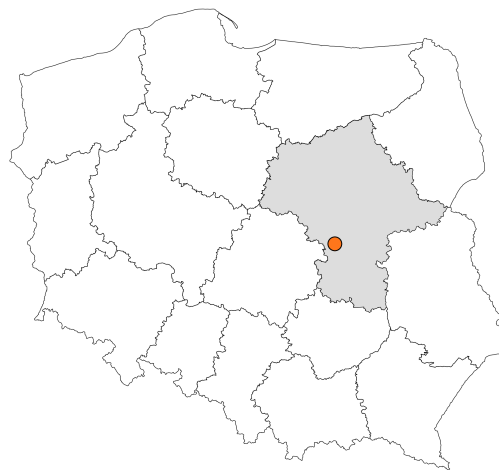


Zakres czasowy: **2025**

---

# Raport dla stacji **14053**

Numer **14053**  
Typ **8+1**  
Oddział **Warszawa**  
Miejscowość **Bikowek**



# SPIS TREŚCI

<b>R00 Zbiorcze i podsumowujące .....</b>	<b>1</b>
R00_01      Karta charakterystyki stacji ciągłych pomiarów ruchu .....	1
<b>R02 Rozwój ruchu w latach .....</b>	<b>2</b>
R02_03      Rozwój ruchu pojazdów ogółem dla poszczególnych stacji .....	2
R02_03C     Rozwój ruchu pojazdów ciężkich dla poszczególnych stacji .....	3
<b>R03 Wahania ruchu i ruch w poszczególne dni tygodnia .....</b>	<b>4</b>
R03_01      Średni dobowy ruchu pojazdów ogółem w poszczególnych miesiącach i dniach tygodnia wraz ze wskaźnikami charakteryzującymi sezonowe (miesięczne) i tygodniowe wahania ruchu w odniesieniu do SDRR .....	4
R03_02      Sezonowe i tygodniowe wahania ruchu pojazdów ogółem dla danej stacji .....	5
R03_03      Dobowe wahania ruchu dla wybranych dni tygodnia dla pojazdów ogółem wraz z dystrybuantą .....	6
R03_04      Uśrednione dobowe rozkłady ruchu dla wybranych dni tygodnia, dla pojazdów lekkich i ciężkich .....	7
R03_07      Analiza ruchu pojazdów ogółem w poszczególnych dniach tygodnia dla każdego miesiąca, w podziale na kierunki ruchu .....	8
R03_08      Analiza ruchu w święta i dni okolicy świąteczne .....	20
R03_10      Proporcja dobowego natężenia ruchu do SDRR, dla każdego dnia w roku, dla pojazdów ogółem .....	28
R03_11      Nierównomierność kierunkowa dla każdego dnia w roku, dla pojazdów ogółem .....	29
R03_12      Dobowe wahania ruchu w podziale na kierunki oraz na pojazdy ogółem .....	30
<b>R04 Struktura rodzajowa ruchu .....</b>	<b>31</b>
R04_03      Wykres rodzajowej struktury ruchu wg pomiarów ręcznych lub automatycznych .....	31
<b>R06 Rozkład prędkości pojazdów .....</b>	<b>32</b>
R06_02      Rozkład prędkości pojazdów – wykres i dystrybuanta .....	32
<b>R07 Godziny o największym natężeniu i charakter ruchu .....</b>	<b>33</b>
R07_02      Zestawienie 200 godzin o największym natężeniu ruchu w roku, dla obu kierunków łącznie .....	33

Karta charakterystyki stacji ciągłych pomiarów ruchu

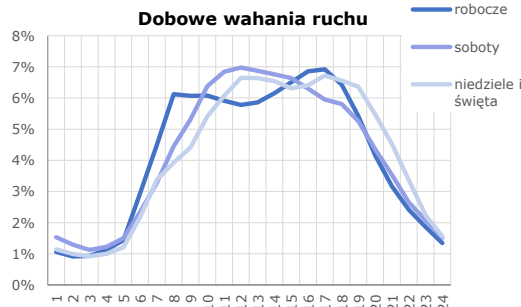
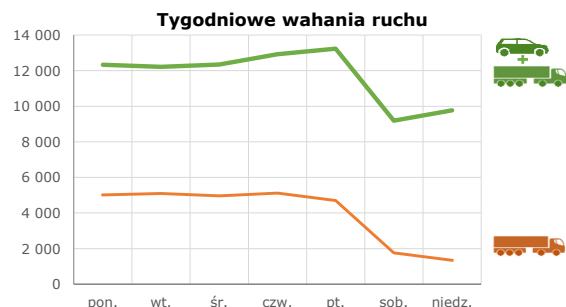
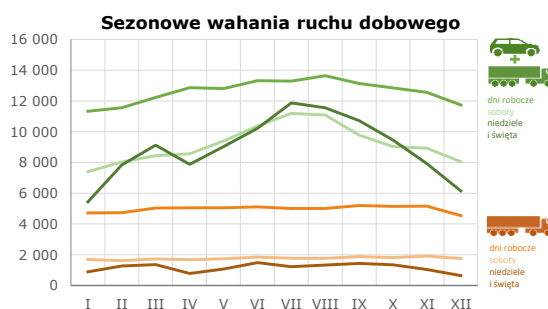
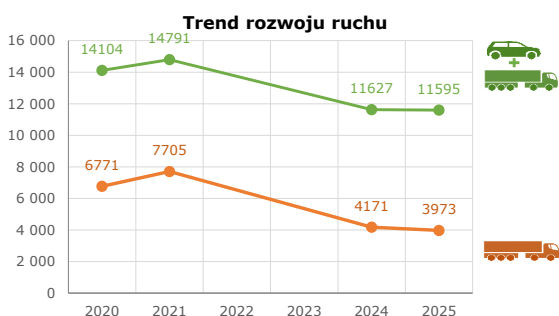
Stacja nr 14053



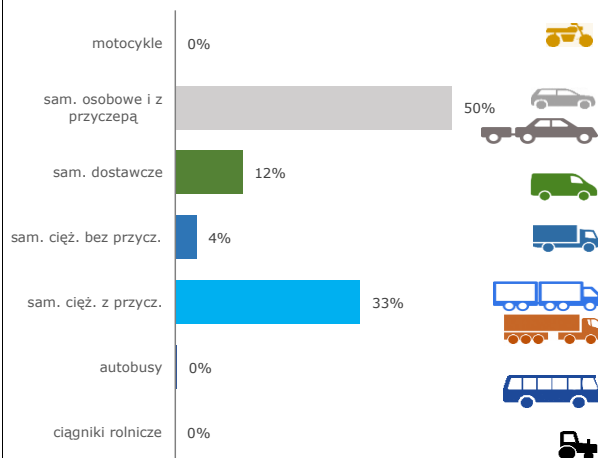
Generalna Dyrekcja Dróg Krajowych i Autostrad

**Nr stacji:** 14053  
**Typ stacji:** 8+1  
**Lokalizacja:** Bikówek  
**Numer drogi:** 50  
**Pikietaż:** 144,750

**Stacja działa od:** 01.01.2017  
**Charakter ruchu:** G  
**Liczba dni w archiwizacji:** 365  
**Procent doszacowanych godzin:** 2,21%

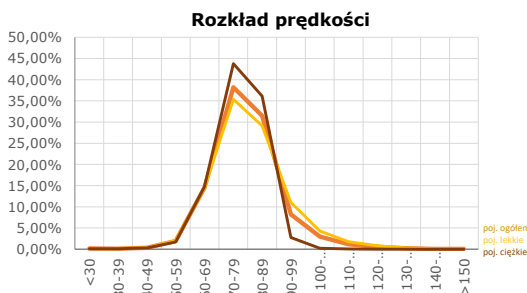


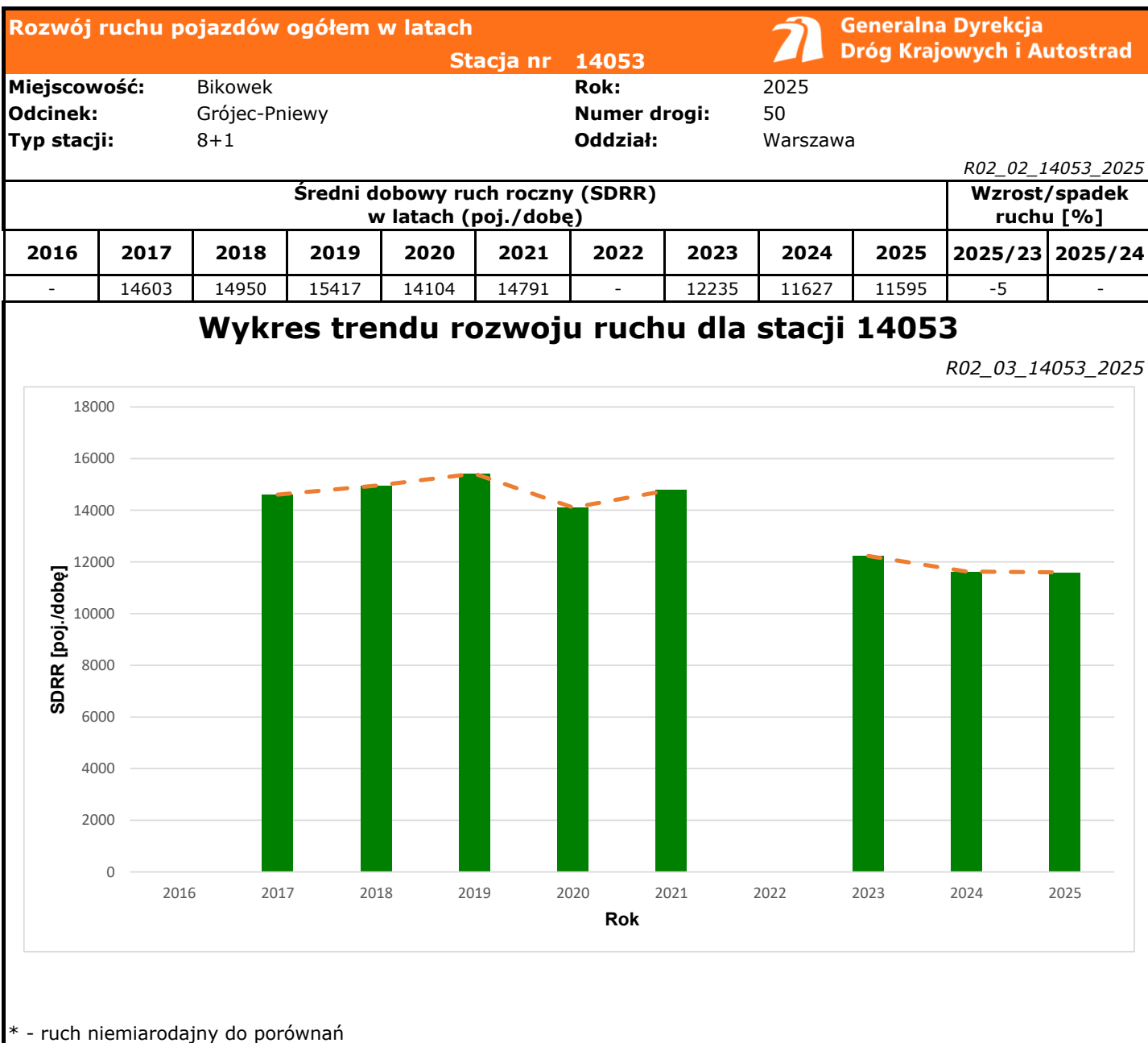
### Struktura rodzajowa ruchu

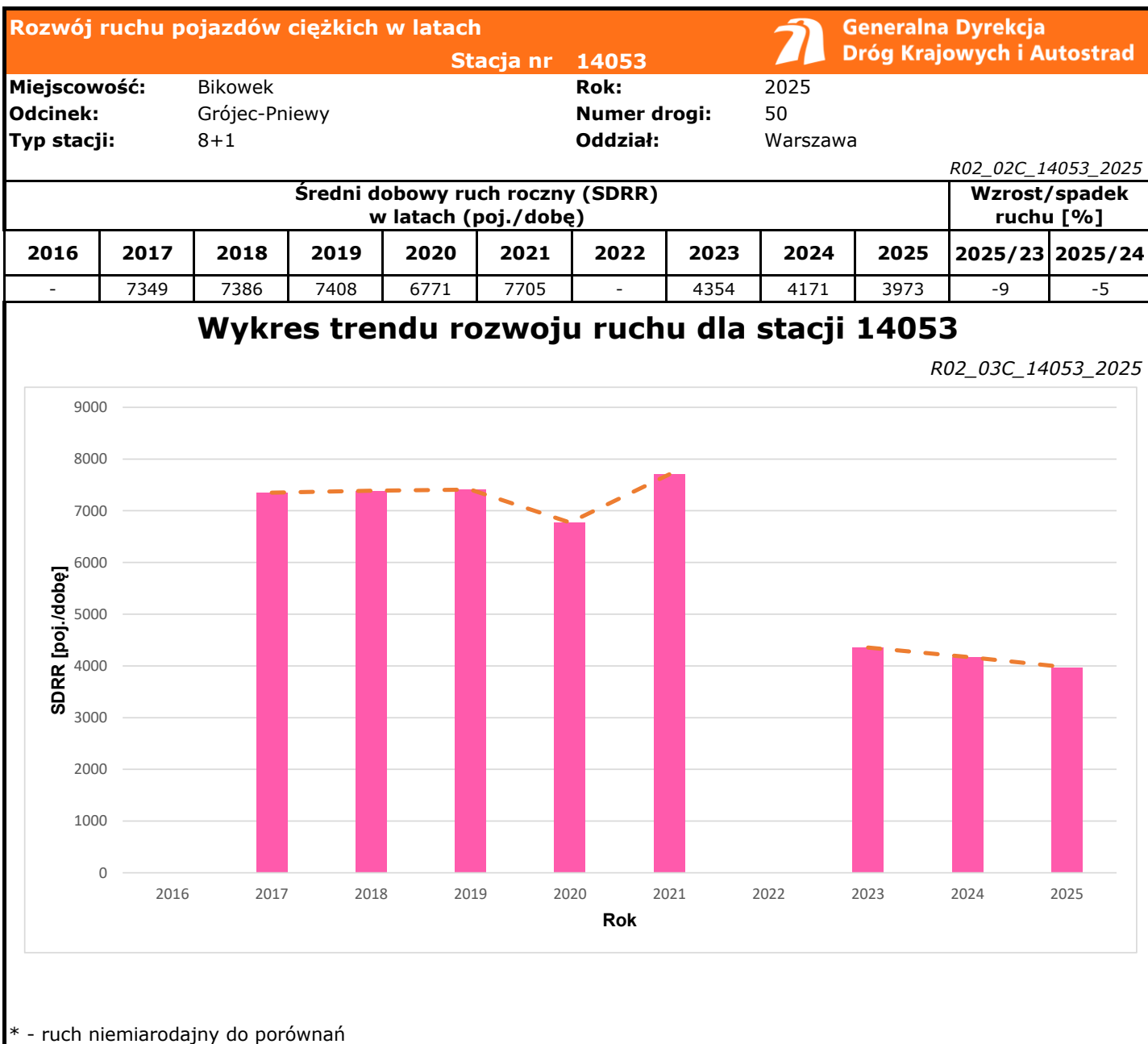



### Godzina 50-ta

Natężenie: 1016  
 Udział proc.: 9%  
 Dzień: 12.09.2025 (piątek)  
 Godzina: 15







Średni dobowy ruch dla poszczególnych dni tygodnia w poszczególnych miesiącach roku														 Generalna Dyrekcja Dróg Krajowych i Autostrad	
Stacja nr 14053															
Miejscowość:				Bikowek <th colspan="2">Rok:</th> <td colspan="4">2025 <th colspan="2"></th> </td>				Rok:		2025 <th colspan="2"></th>					
Odcinek:				Grójec-Pniewy <th colspan="2">Numer drogi:</th> <td colspan="4">50 <th colspan="2"></th> </td>				Numer drogi:		50 <th colspan="2"></th>					
Typ stacji:				8+1 <th colspan="2">Oddział:</th> <td colspan="4">Warszawa <th colspan="2"></th> </td>				Oddział:		Warszawa <th colspan="2"></th>					
Ruch ogółem														R03_01_14053_2025	
Dni tygodnia:		Styczeń	Luty	Marzec	Kwiecień	Maj	Czerwiec	Lipiec	Sierpień	Wrzesień	Październik	Listopad	Grudzień	Cały rok	
1. Poniedziałki	a	11354	11453	11817	12375	12743	13225	13370	13567	12865	12505	11551	11100	12327	
	b	1,144	1,089	1,051	1,073	1,082	1,061	1,045	1,045	1,045	1,058	1,016	1,066	1,063	
	c	0,921	0,929	0,959	1,004	1,034	1,073	1,085	1,101	1,044	1,014	0,937	0,900	1,000	
2. Wtorki	a	11191	11137	11814	12579	12472	12892	12978	12969	12591	12481	12266	11206	12215	
	b	1,128	1,059	1,051	1,091	1,059	1,035	1,015	0,999	1,023	1,056	1,079	1,076	1,053	
	c	0,916	0,912	0,967	1,030	1,021	1,055	1,062	1,062	1,031	1,022	1,004	0,917	1,000	
3. Środy	a	11286	11362	11988	13200	12693	13468	12957	13229	12868	12566	12401	10175	12349	
	b	1,137	1,080	1,067	1,144	1,077	1,081	1,013	1,019	1,045	1,064	1,090	0,977	1,065	
	c	0,914	0,920	0,971	1,069	1,028	1,091	1,049	1,071	1,042	1,018	1,004	0,824	1,000	
4. Czwartki	a	11185	11715	12533	13032	13457	13625	12967	14279	13290	13092	12911	12907	12916	
	b	1,127	1,114	1,115	1,130	1,142	1,093	1,014	1,100	1,079	1,108	1,135	1,240	1,114	
	c	0,866	0,907	0,970	1,009	1,042	1,055	1,004	1,106	1,029	1,014	1,000	0,999	1,000	
5. Piątki	a	11623	12091	12963	13117	12667	13423	14194	14170	14080	13561	13631	13302	13234	
	b	1,171	1,150	1,153	1,137	1,075	1,077	1,110	1,092	1,144	1,148	1,199	1,278	1,141	
	c	0,878	0,914	0,980	0,991	0,957	1,014	1,073	1,071	1,064	1,025	1,030	1,005	1,000	
6. Soboty	a	7396	8030	8437	8568	9402	10372	11190	11082	9779	9030	8922	8049	9188	
	b	0,745	0,763	0,751	0,743	0,798	0,832	0,875	0,854	0,794	0,764	0,785	0,773	0,792	
	c	0,805	0,874	0,918	0,933	1,023	1,129	1,218	1,206	1,064	0,983	0,971	0,876	1,000	
7. Niedziele	a	6734	7836	9129	9751	10747	11901	11873	12472	10717	9462	8501	8088	9768	
	b	0,678	0,745	0,812	0,845	0,912	0,955	0,928	0,961	0,870	0,801	0,748	0,777	0,842	
	c	0,689	0,802	0,935	0,998	1,100	1,218	1,215	1,277	1,097	0,969	0,870	0,828	1,000	
8. Dni robocze	a	11328	11552	12223	12861	12807	13326	13292	13642	13138	12841	12552	11738	12608	
	b	1,141	1,098	1,087	1,115	1,087	1,070	1,039	1,051	1,067	1,087	1,104	1,127	1,087	
	c	0,898	0,916	0,969	1,020	1,016	1,057	1,054	1,082	1,042	1,018	0,996	0,931	1,000	
9. Święta	a	4786	-	-	6937	8175	8532	-	10626	-	-	7637	5167	7409	
	b	0,482	-	-	0,601	0,694	0,685	-	0,819	-	-	0,672	0,496	0,639	
	c	0,646	-	-	0,936	1,103	1,152	-	1,434	-	-	1,031	0,697	1,000	
10. Niedziele i święta	a	5435	7836	9129	7875	9032	10217	11873	11549	10717	9462	7925	6141	8932	
	b	0,548	0,745	0,812	0,683	0,767	0,820	0,928	0,890	0,870	0,801	0,697	0,590	0,770	
	c	0,608	0,877	1,022	0,882	1,011	1,144	1,329	1,293	1,200	1,059	0,887	0,688	1,000	
11. Wszystkie dni	a	9925	10518	11240	11535	11781	12460	12789	12977	12312	11814	11372	10411	11595	
	b	1,000	1,000	1,000	1,000	1,000	1,000	1,000	1,000	1,000	1,000	1,000	1,000	1,000	
	c	0,856	0,907	0,969	0,995	1,016	1,075	1,103	1,119	1,062	1,019	0,981	0,898	1,000	

Legenda:

a = średni dobowy ruch danego dnia (dni) tygodnia

b =  $\frac{\text{średni dobowy ruch danego dnia (dni) tygodnia w miesiącu}}{\text{średni dobowy ruch we wszystkie dni miesiąca}}$

c =  $\frac{\text{średni dobowy ruch danego dnia (dni) tygodnia w miesiącu}}{\text{średni dobowy ruch danego dnia (dni) tygodnia w roku}}$

Sezonowe i tygodniowe wahania ruchu dobowego pojazdów ogółem w latach



Generalna Dyrekcja Dróg Krajowych i Autostrad

Stacja nr 14053

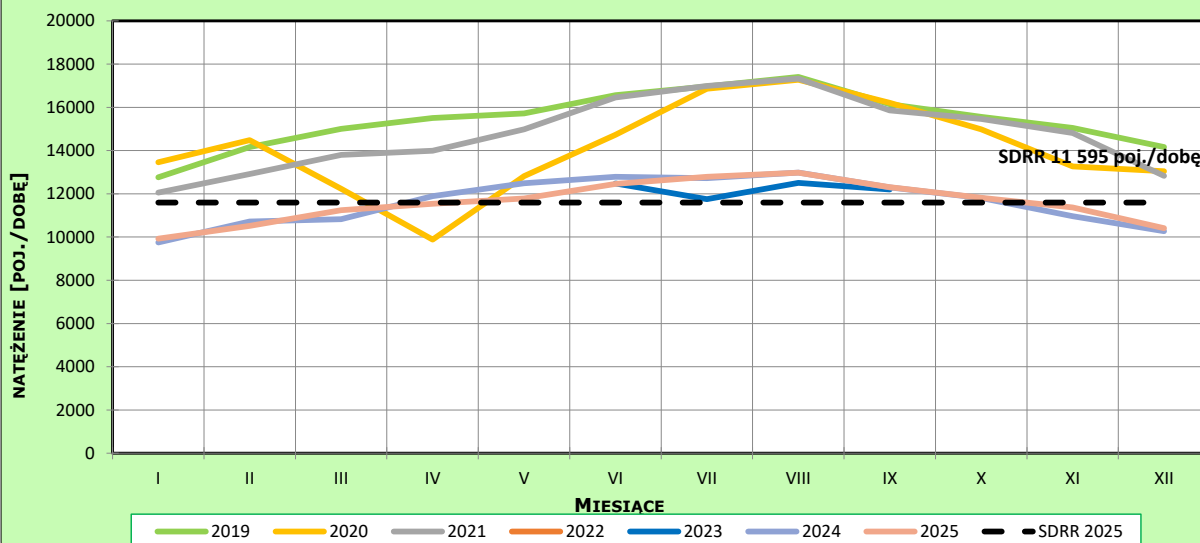
Miejscowość: Bikówek  
 Odcinek: Grójec-Pniewy  
 Typ stacji: 8+1

Rok: 2025  
 Numer drogi: 50  
 Oddział: Warszawa

Ruch ogółem

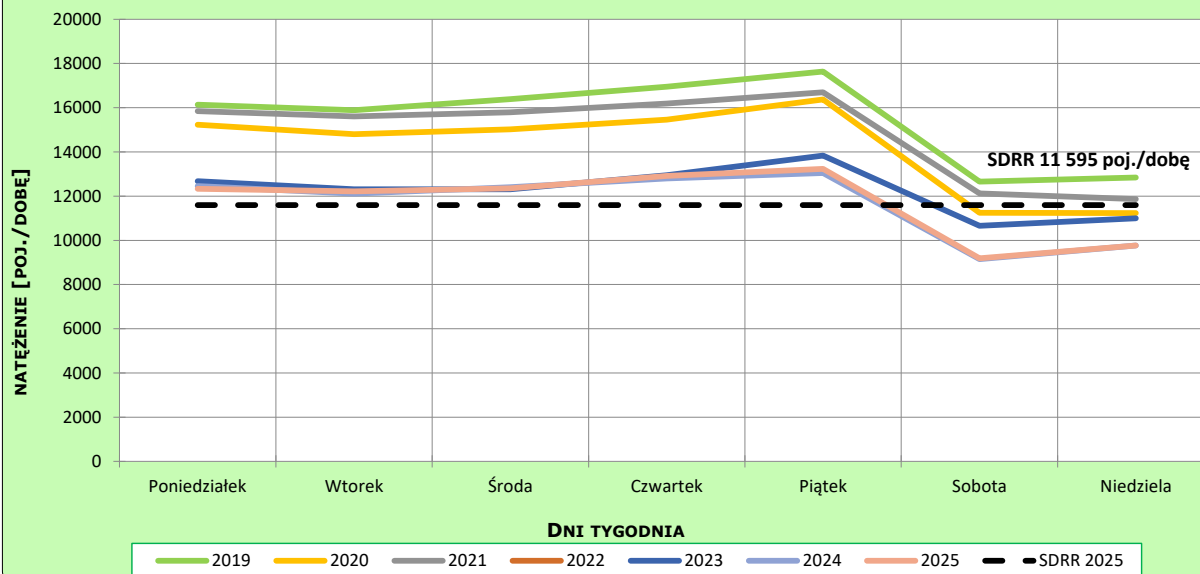
R03\_02-1\_14053\_2025

Sezonowe wahania ruchu dobowego



R03\_02-2\_14053\_2025

Tygodniowe wahania ruchu dobowego



**Dobowe wahania ruchu pojazdów ogółem**



Generalna Dyrekcja  
Dróg Krajowych i Autostrad

Stacja nr 14053

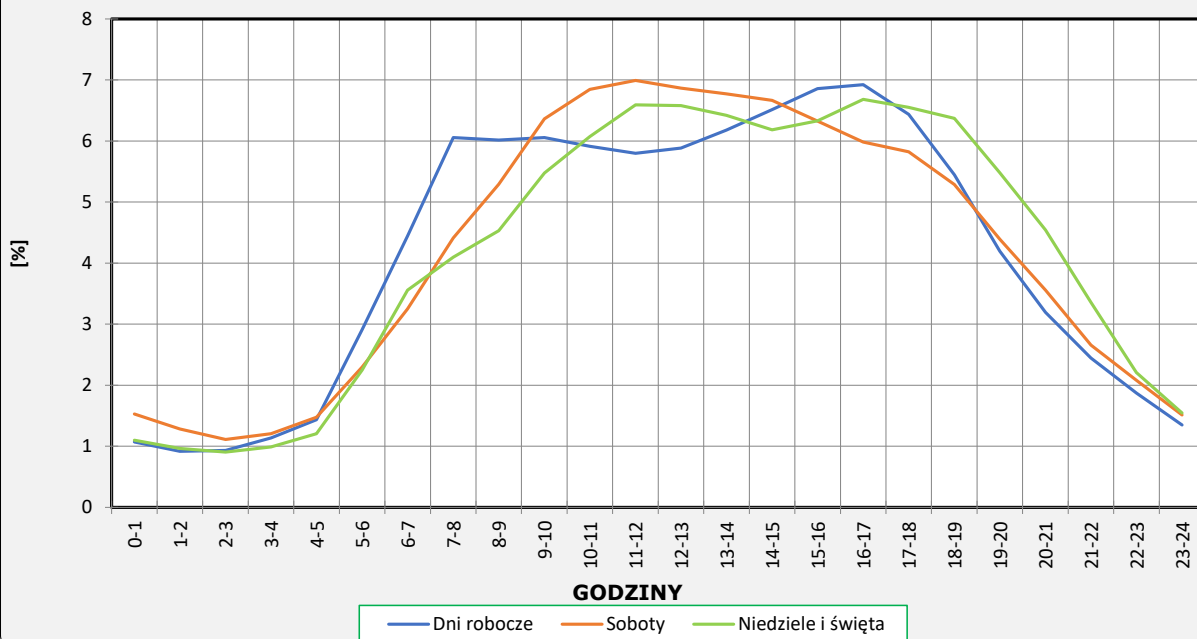
Miejscowość: Bikówek  
Odcinek: Grójec-Pniewy  
Typ stacji: 8+1

Rok: 2025  
Numer drogi: 50  
Oddział: Warszawa

**Ruch ogółem**

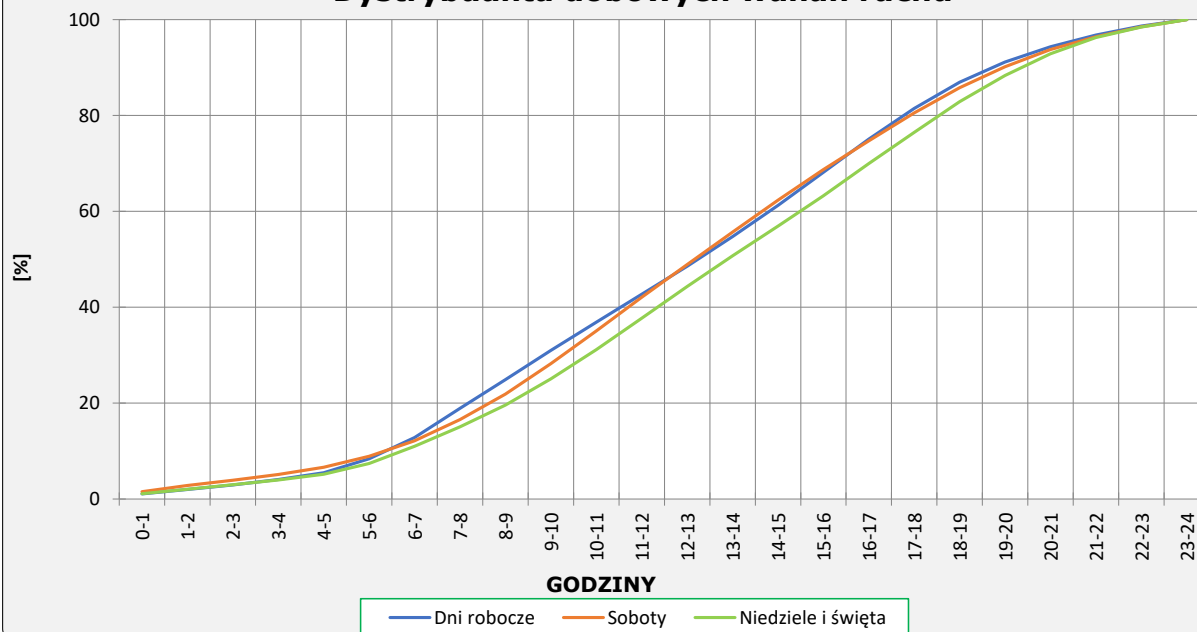
R03\_03-1\_14053\_2025

**Dobowe wahania ruchu**



R03\_03-2\_14053\_2025

**Dystrybuanta dobowych wahań ruchu**



**Uśrednione dobowe rozkłady ruchu dla wybranych dni tygodnia, dla pojazdów lekkich i ciężkich**



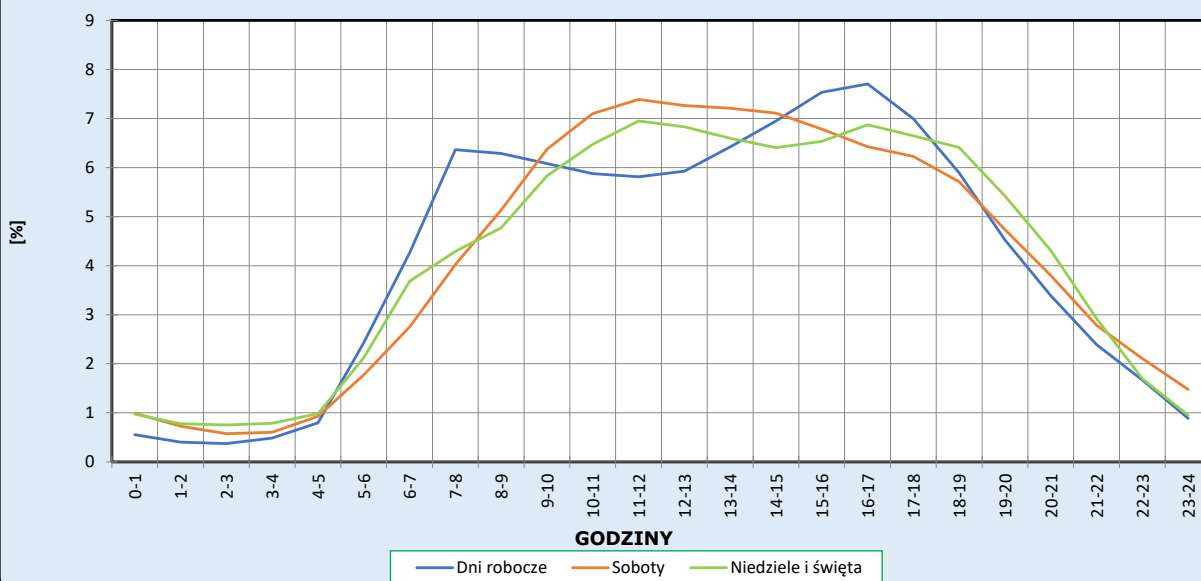
Stacja nr 14053

**Miejscowość:** Bikówek  
**Odcinek:** Grójec-Pniewy  
**Typ stacji:** 8+1

**Rok:** 2025  
**Numer drogi:** 50  
**Oddział:** Warszawa

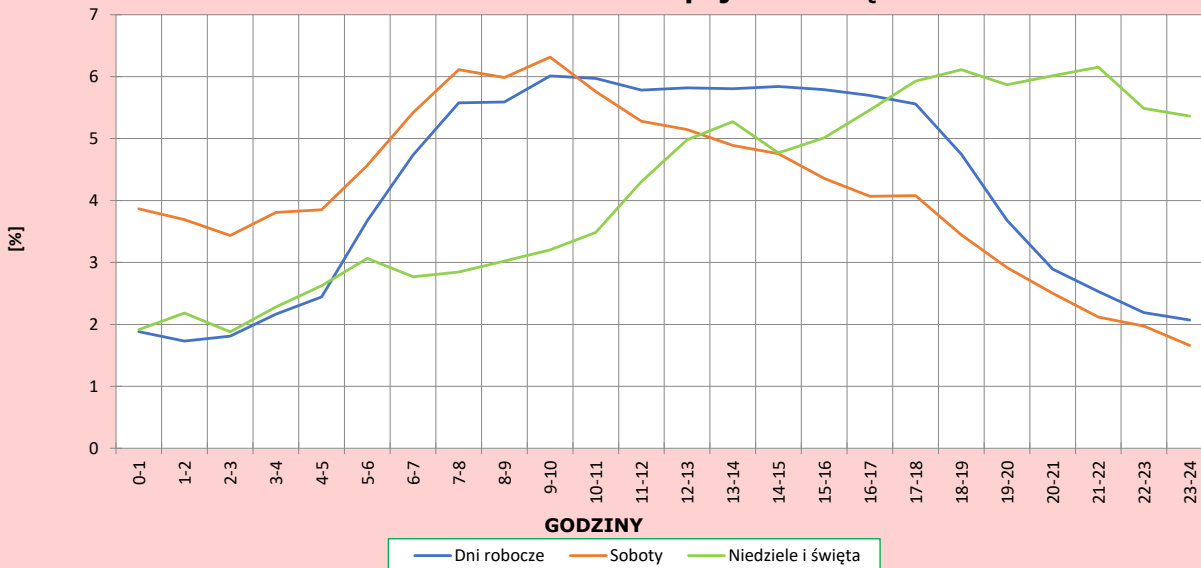
R03\_04-1\_14053\_2025

**Dobowe wahania ruchu pojazdów lekkich**




R03\_04-2\_14053\_2025

**Dobowe wahania ruchu pojazdów ciężkich**



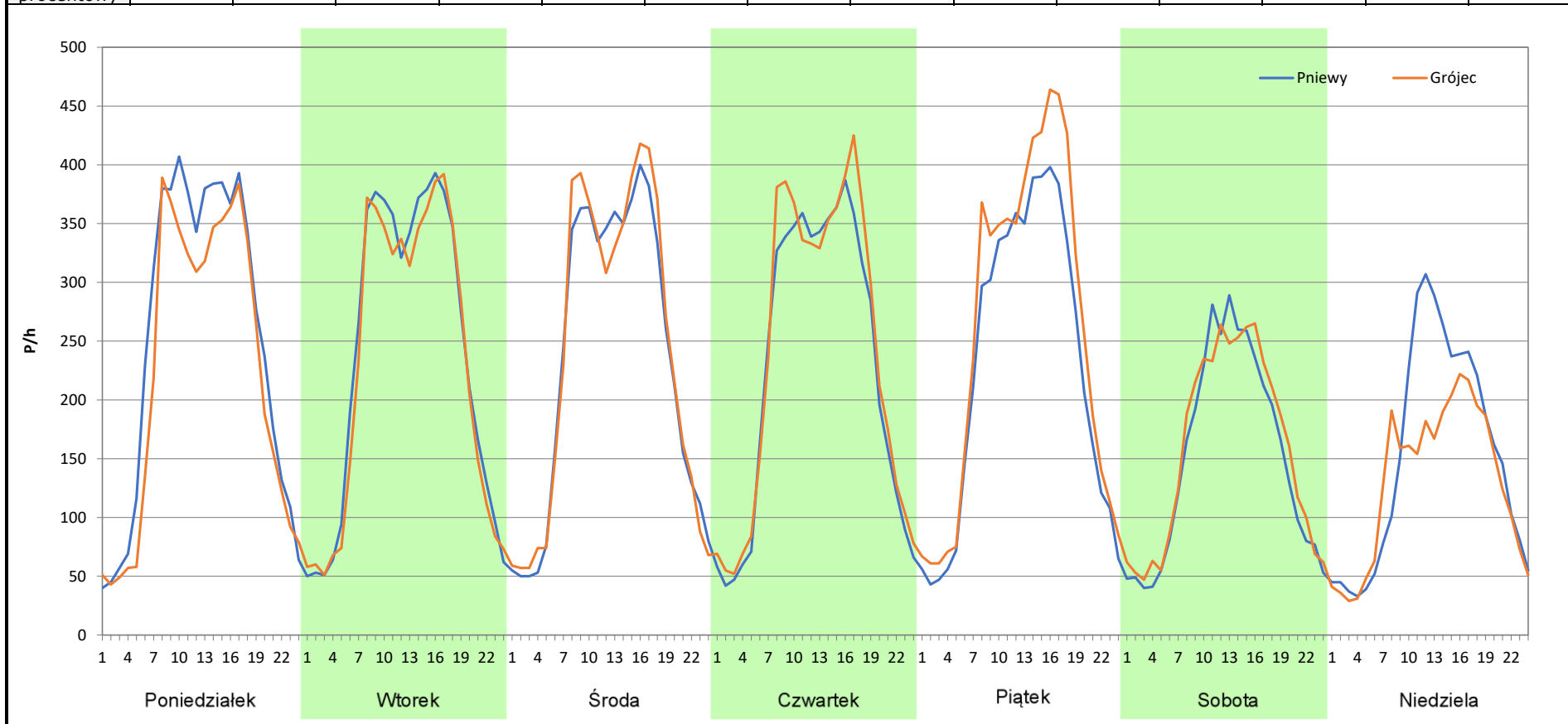
**Analiza ruchu pojazdów ogółem w poszczególnych dniach tygodnia dla każdego miesiąca, w podziale na kierunki ruchu**

 **Generalna Dyrekcja Dróg Krajowych i Autostrad**

**Stacja nr 14053**

<b>Miejscowość:</b>	Bikówek	<b>Rok:</b>	2025
<b>Odcinek:</b>	Grójec-Pniewy	<b>Numer drogi:</b>	50
<b>Typ stacji:</b>	8+1	<b>Oddział:</b>	Warszawa
<b>Miesiąc:</b>	Styczeń		<i>R03_07-1_14053_2025</i>

Dzień tygodnia	Poniedziałek		Wtorek		Środa		Czwartek		Piątek		Sobota		Niedziela	
	Pniewy	Grójec	Pniewy	Grójec	Pniewy	Grójec	Pniewy	Grójec	Pniewy	Grójec	Pniewy	Grójec	Pniewy	Grójec
SDR	6002	5353	5705	5492	5586	5708	5441	5745	5448	6177	3615	3792	3631	3110
Razem	11355		11197		11294		11186		11625		7407		6741	
Podział procentowy	52,86%	47,14%	50,95%	49,05%	49,46%	50,54%	48,64%	51,36%	46,86%	53,14%	48,81%	51,19%	53,86%	46,14%



**Analiza ruchu pojazdów ogółem w poszczególnych dniach tygodnia dla każdego miesiąca, w podziale na kierunki ruchu**

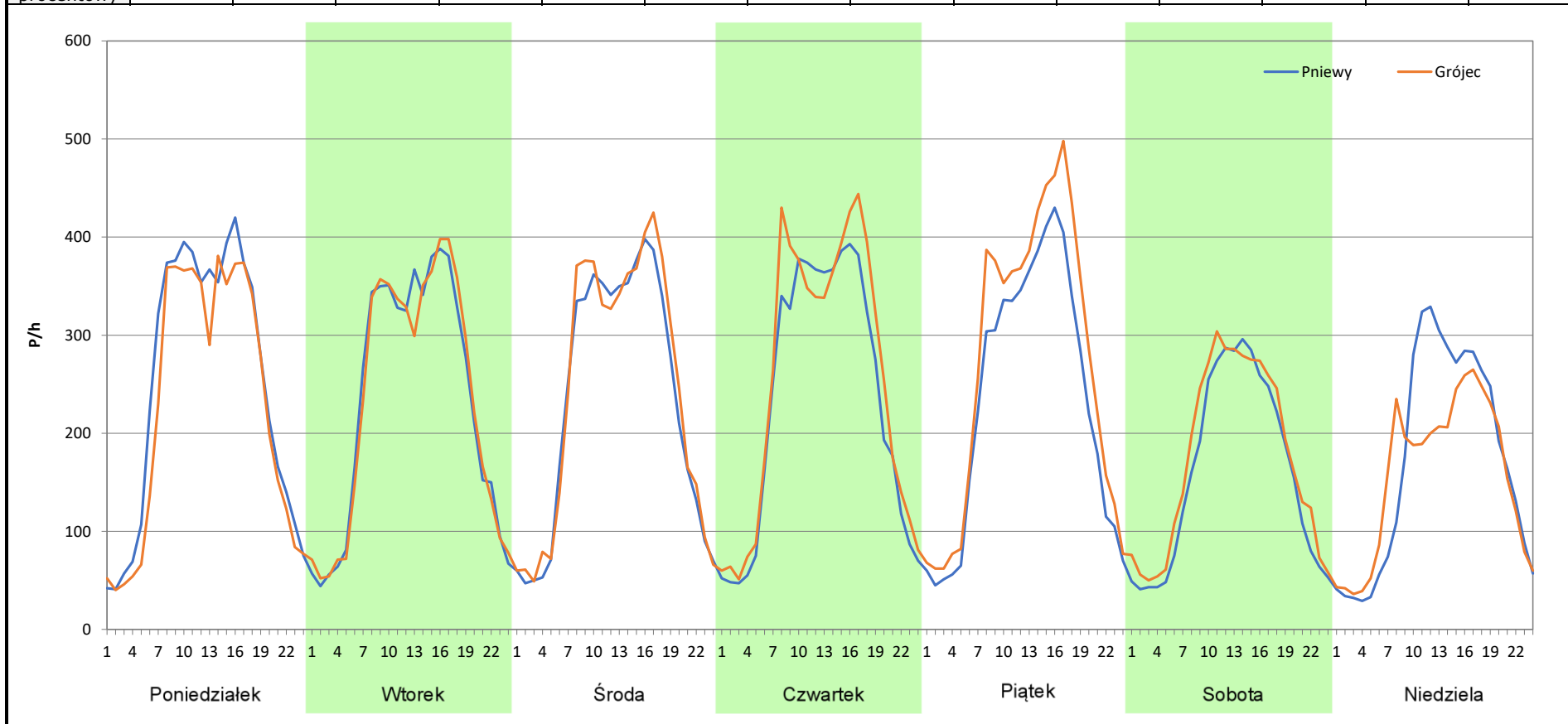
**Stacja nr 14053**



<b>Miejscowość:</b>	Bikówek	<b>Rok:</b>	2025
<b>Odcinek:</b>	Grójec-Pniewy	<b>Numer drogi:</b>	50
<b>Typ stacji:</b>	8+1	<b>Oddział:</b>	Warszawa
<b>Miesiąc:</b>	Luty		

*R03\_07-2\_14053\_2025*

Dzień tygodnia	Poniedziałek		Wtorek		Środa		Czwartek		Piątek		Sobota		Niedziela	
	Pniewy	Grójec	Pniewy	Grójec	Pniewy	Grójec	Pniewy	Grójec	Pniewy	Grójec	Pniewy	Grójec	Pniewy	Grójec
SDR	5984	5477	5571	5573	5576	5796	5616	6105	5589	6509	3830	4208	4093	3749
Razem	11461		11144		11372		11721		12098		8038		7842	
Podział procentowy	52,21%	47,79%	49,99%	50,01%	49,03%	50,97%	47,91%	52,09%	46,20%	53,80%	47,65%	52,35%	52,19%	47,81%



**Analiza ruchu pojazdów ogółem w poszczególnych dniach tygodnia dla każdego miesiąca, w podziale na kierunki ruchu**



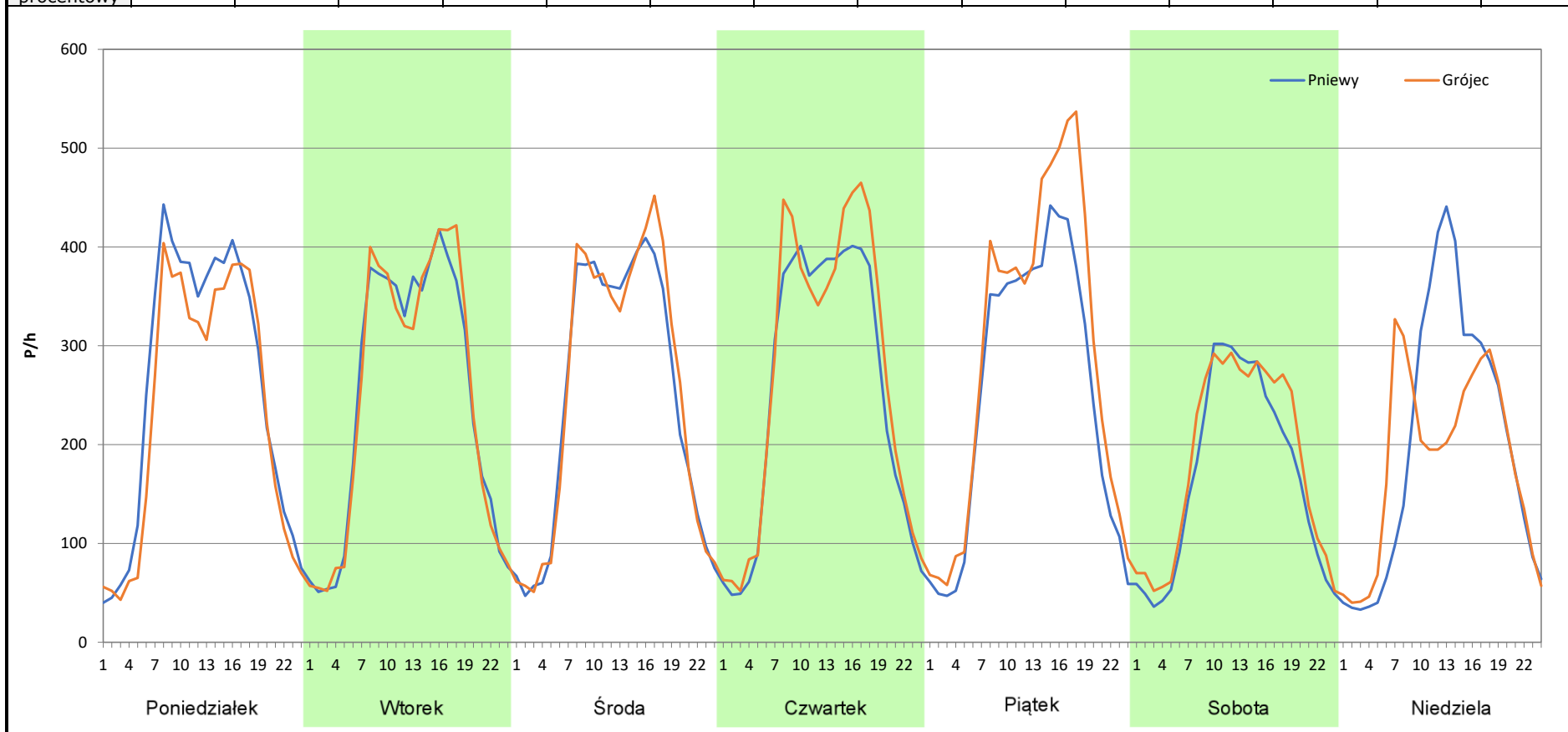
**Stacja nr 14053**

**Miejscowość:** Bikówek  
**Odcinek:** Grójec-Pniewy  
**Typ stacji:** 8+1  
**Miesiąc:** Marzec

**Rok:** 2025  
**Numer drogi:** 50  
**Oddział:** Warszawa

*R03\_07-3\_14053\_2025*

Dzień tygodnia	Poniedziałek		Wtorek		Środa		Czwartek		Piątek		Sobota		Niedziela	
Kierunek	Pniewy	Grójec	Pniewy	Grójec	Pniewy	Grójec	Pniewy	Grójec	Pniewy	Grójec	Pniewy	Grójec	Pniewy	Grójec
SDR	6186	5631	5911	5910	5920	6072	6062	6476	5995	6971	4031	4409	4775	4359
Razem	11817		11821		11992		12538		12966		8440		9134	
Podział procentowy	52,35%	47,65%	50,00%	50,00%	49,37%	50,63%	48,35%	51,65%	46,24%	53,76%	47,76%	52,24%	52,28%	47,72%



**Analiza ruchu pojazdów ogółem w poszczególnych dniach tygodnia dla każdego miesiąca, w podziale na kierunki ruchu**



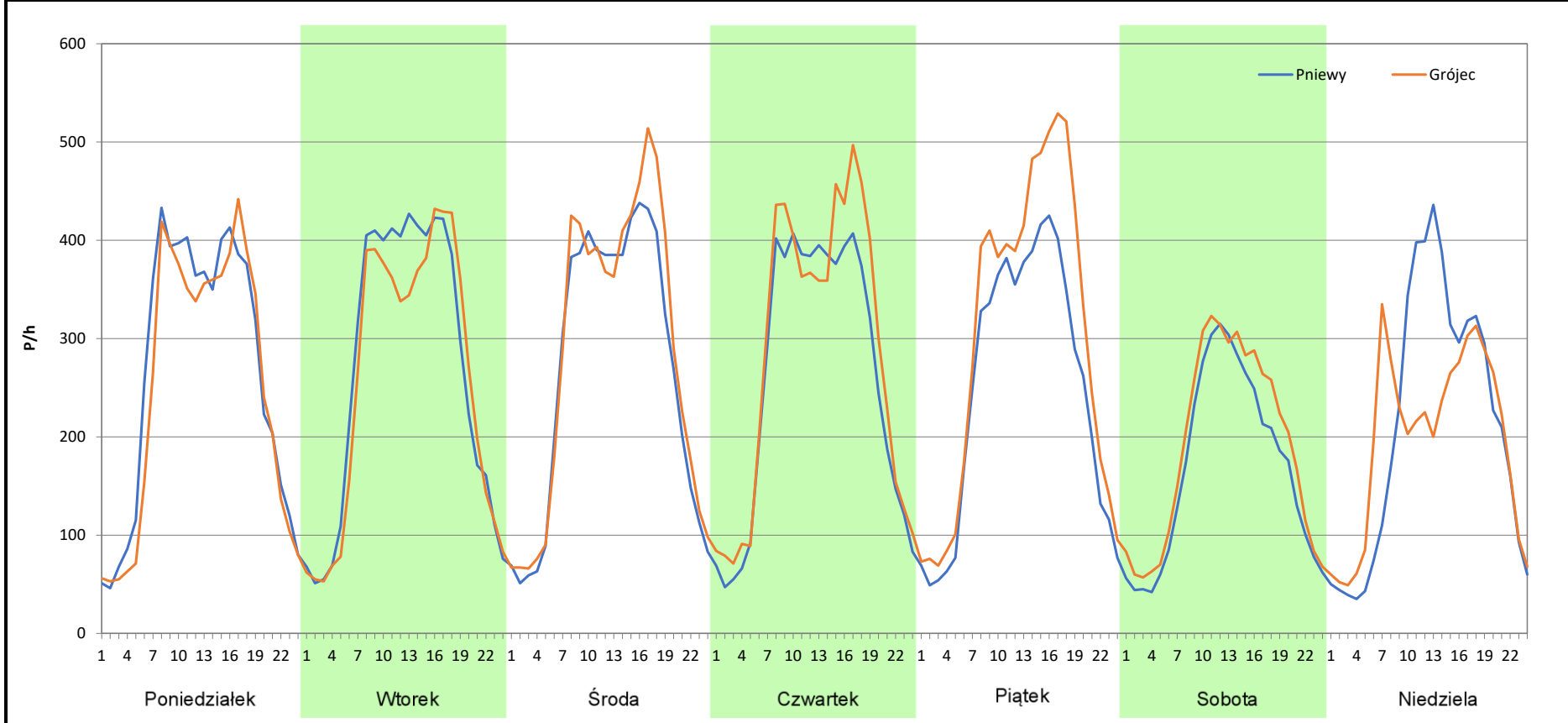
**Stacja nr 14053**

**Miejscowość:** Bikowek  
**Odcinek:** Grójec-Pniewy  
**Typ stacji:** 8+1  
**Miesiąc:** Kwiecień

**Rok:** 2025  
**Numer drogi:** 50  
**Oddział:** Warszawa

R03\_07-4\_14053\_2025

Dzień tygodnia	Poniedziałek		Wtorek		Środa		Czwartek		Piątek		Sobota		Niedziela	
	Pniewy	Grójec	Pniewy	Grójec	Pniewy	Grójec	Pniewy	Grójec	Pniewy	Grójec	Pniewy	Grójec	Pniewy	Grójec
SDR	6364	6008	6430	6151	6399	6804	6217	6824	5929	7192	4020	4554	5058	4690
Razem	12372		12581		13203		13041		13121		8574		9748	
Podział procentowy	51,44%	48,56%	51,11%	48,89%	48,47%	51,53%	47,67%	52,33%	45,19%	54,81%	46,89%	53,11%	51,89%	48,11%



**Analiza ruchu pojazdów ogółem w poszczególnych dniach tygodnia dla każdego miesiąca, w podziale na kierunki ruchu**



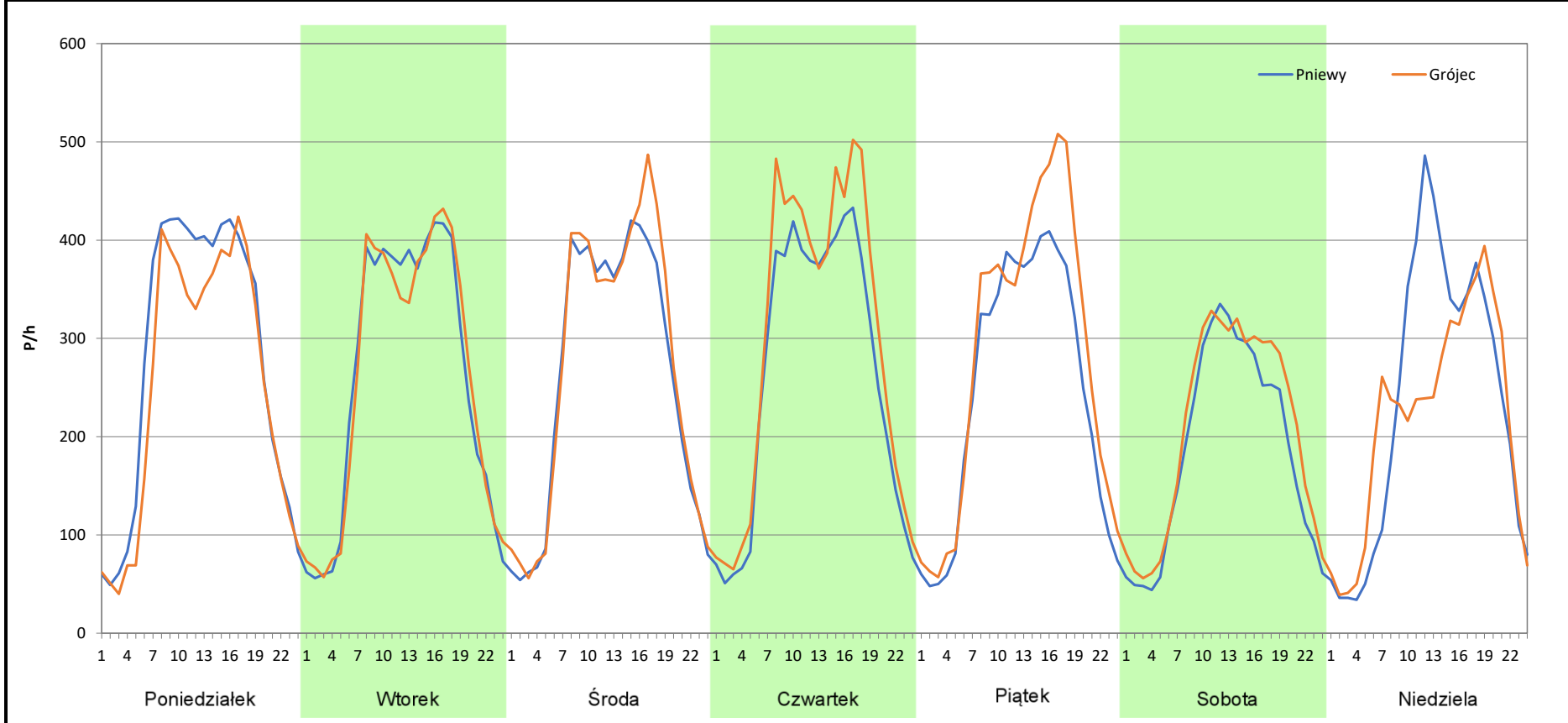
**Stacja nr 14053**

**Miejscowość:** Bikówek  
**Odcinek:** Grójec-Pniewy  
**Typ stacji:** 8+1  
**Miesiąc:** Maj

**Rok:** 2025  
**Numer drogi:** 50  
**Oddział:** Warszawa

R03\_07-5\_14053\_2025

Dzień tygodnia	Poniedziałek		Wtorek		Środa		Czwartek		Piątek		Sobota		Niedziela	
	Pniewy	Grójec	Pniewy	Grójec	Pniewy	Grójec	Pniewy	Grójec	Pniewy	Grójec	Pniewy	Grójec	Pniewy	Grójec
Kierunek	6710	6038	6234	6244	6222	6473	6314	7147	5886	6781	4454	4957	5557	5191
SDR	6710	6038	6234	6244	6222	6473	6314	7147	5886	6781	4454	4957	5557	5191
Razem	12748		12478		12695		13461		12667		9411		10748	
Podział procentowy	52,64%	47,36%	49,96%	50,04%	49,01%	50,99%	46,91%	53,09%	46,47%	53,53%	47,33%	52,67%	51,70%	48,30%



**Analiza ruchu pojazdów ogółem w poszczególnych dniach tygodnia dla każdego miesiąca, w podziale na kierunki ruchu**



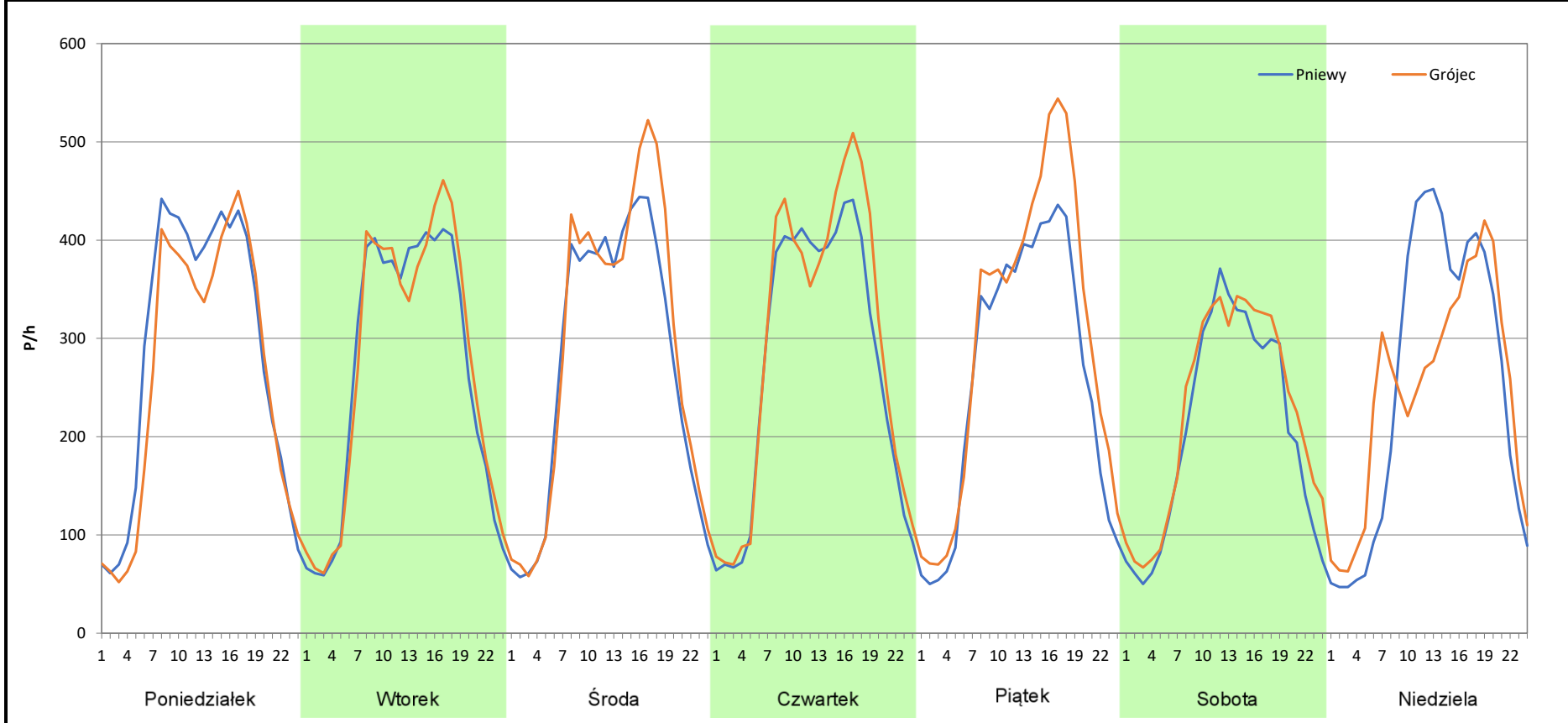
**Stacja nr 14053**

**Miejscowość:** Bikówek  
**Odcinek:** Grójec-Pniewy  
**Typ stacji:** 8+1  
**Miesiąc:** Czerwiec

**Rok:** 2025  
**Numer drogi:** 50  
**Oddział:** Warszawa

R03\_07-6\_14053\_2025

Dzień tygodnia	Poniedziałek		Wtorek		Środa		Czwartek		Piątek		Sobota		Niedziela	
	Pniewy	Grójec	Pniewy	Grójec	Pniewy	Grójec	Pniewy	Grójec	Pniewy	Grójec	Pniewy	Grójec	Pniewy	Grójec
Kierunek	6878	6346	6374	6524	6528	6943	6572	7053	6235	7192	4970	5408	6035	5864
SDR	6878	6346	6374	6524	6528	6943	6572	7053	6235	7192	4970	5408	6035	5864
Razem	13224		12898		13471		13625		13427		10378		11899	
Podział procentowy	52,01%	47,99%	49,42%	50,58%	48,46%	51,54%	48,23%	51,77%	46,44%	53,56%	47,89%	52,11%	50,72%	49,28%



**Analiza ruchu pojazdów ogółem w poszczególnych dniach tygodnia dla każdego miesiąca, w podziale na kierunki ruchu**



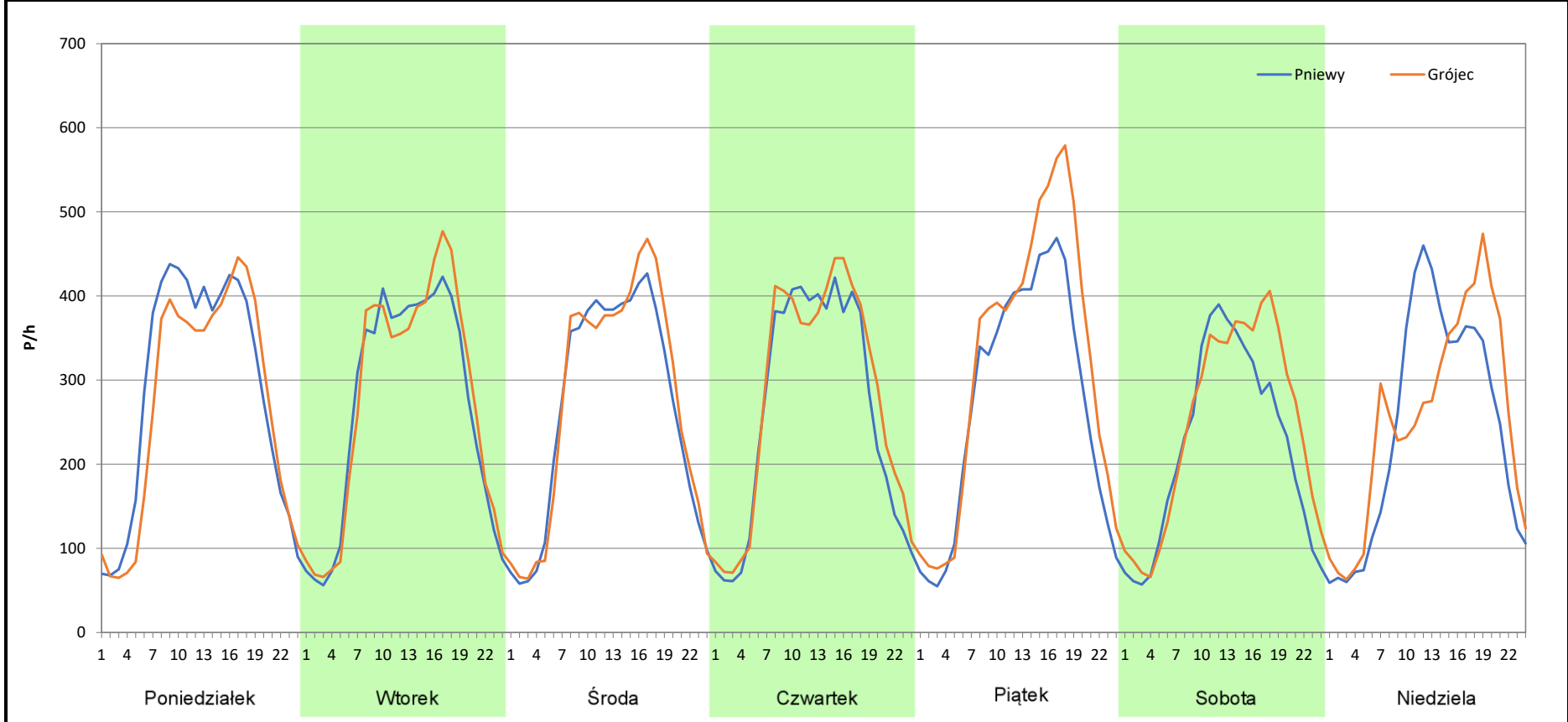
**Stacja nr 14053**

**Miejscowość:** Bikowek  
**Odcinek:** Grójec-Pniewy  
**Typ stacji:** 8+1  
**Miesiąc:** Lipiec

**Rok:** 2025  
**Numer drogi:** 50  
**Oddział:** Warszawa

R03\_07-7\_14053\_2025

Dzień tygodnia	Poniedziałek		Wtorek		Środa		Czwartek		Piątek		Sobota		Niedziela	
	Pniewy	Grójec	Pniewy	Grójec	Pniewy	Grójec	Pniewy	Grójec	Pniewy	Grójec	Pniewy	Grójec	Pniewy	Grójec
Kierunek	Pniewy	Grójec	Pniewy	Grójec	Pniewy	Grójec	Pniewy	Grójec	Pniewy	Grójec	Pniewy	Grójec	Pniewy	Grójec
SDR	6894	6484	6399	6581	6365	6593	6286	6679	6552	7648	5277	5923	5813	6065
Razem	13378		12980		12958		12965		14200		11200		11878	
Podział procentowy	51,53%	48,47%	49,30%	50,70%	49,12%	50,88%	48,48%	51,52%	46,14%	53,86%	47,12%	52,88%	48,94%	51,06%



**Analiza ruchu pojazdów ogółem w poszczególnych dniach tygodnia dla każdego miesiąca, w podziale na kierunki ruchu**



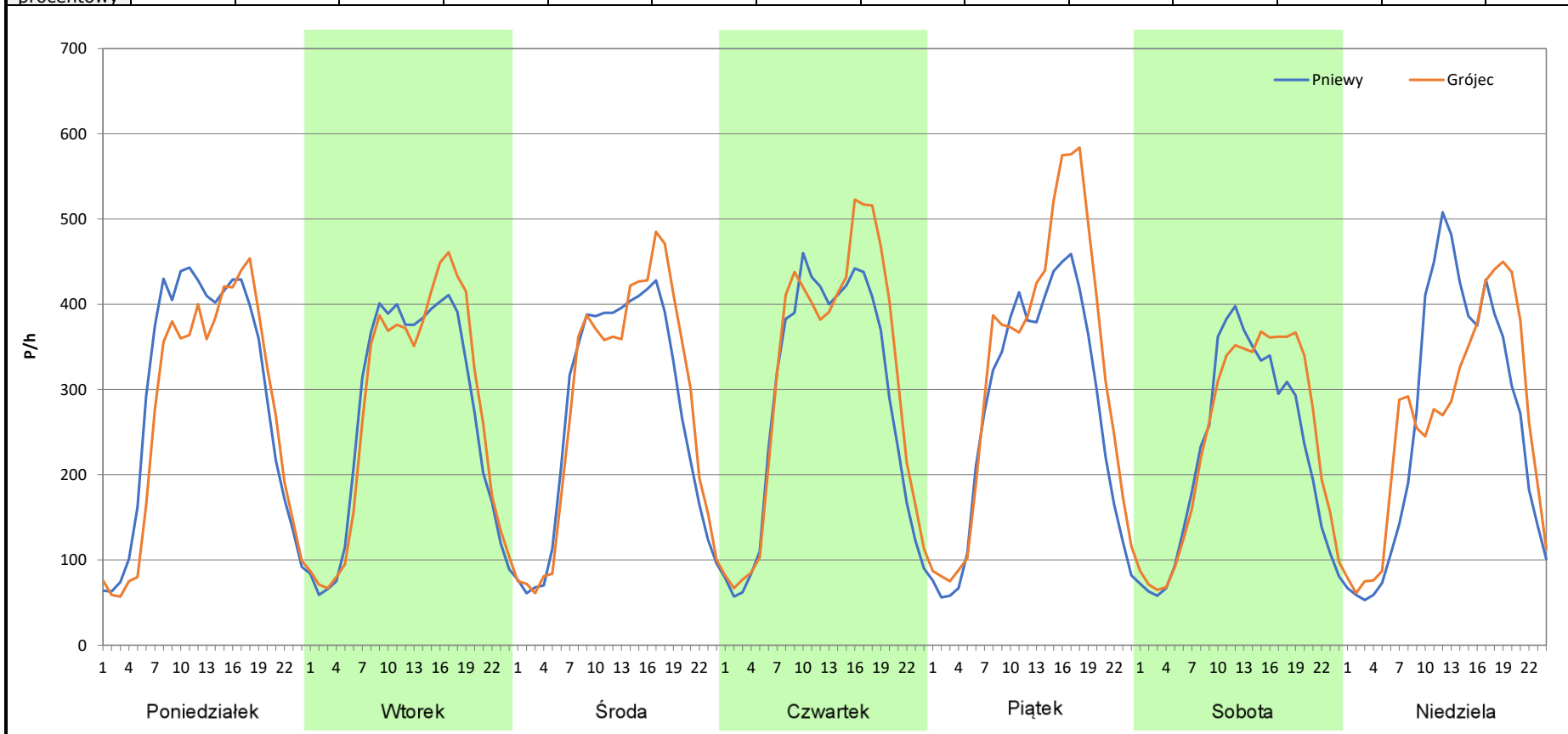
**Stacja nr 14053**

**Miejscowość:** Bikówek  
**Odcinek:** Grójec-Pniewy  
**Typ stacji:** 8+1  
**Miesiąc:** Sierpień

**Rok:** 2025  
**Numer drogi:** 50  
**Oddział:** Warszawa

R03\_07-8\_14053\_2025

Dzień tygodnia	Poniedziałek		Wtorek		Środa		Czwartek		Piątek		Sobota		Niedziela	
	Pniewy	Grójec	Pniewy	Grójec	Pniewy	Grójec	Pniewy	Grójec	Pniewy	Grójec	Pniewy	Grójec	Pniewy	Grójec
SDR	7024	6549	6399	6576	6470	6764	6822	7463	6505	7672	5352	5727	6242	6234
Razem	13573		12975		13234		14285		14177		11079		12476	
Podział procentowy	51,75%	48,25%	49,32%	50,68%	48,89%	51,11%	47,76%	52,24%	45,88%	54,12%	48,31%	51,69%	50,03%	49,97%



**Analiza ruchu pojazdów ogółem w poszczególnych dniach tygodnia dla każdego miesiąca, w podziale na kierunki ruchu**



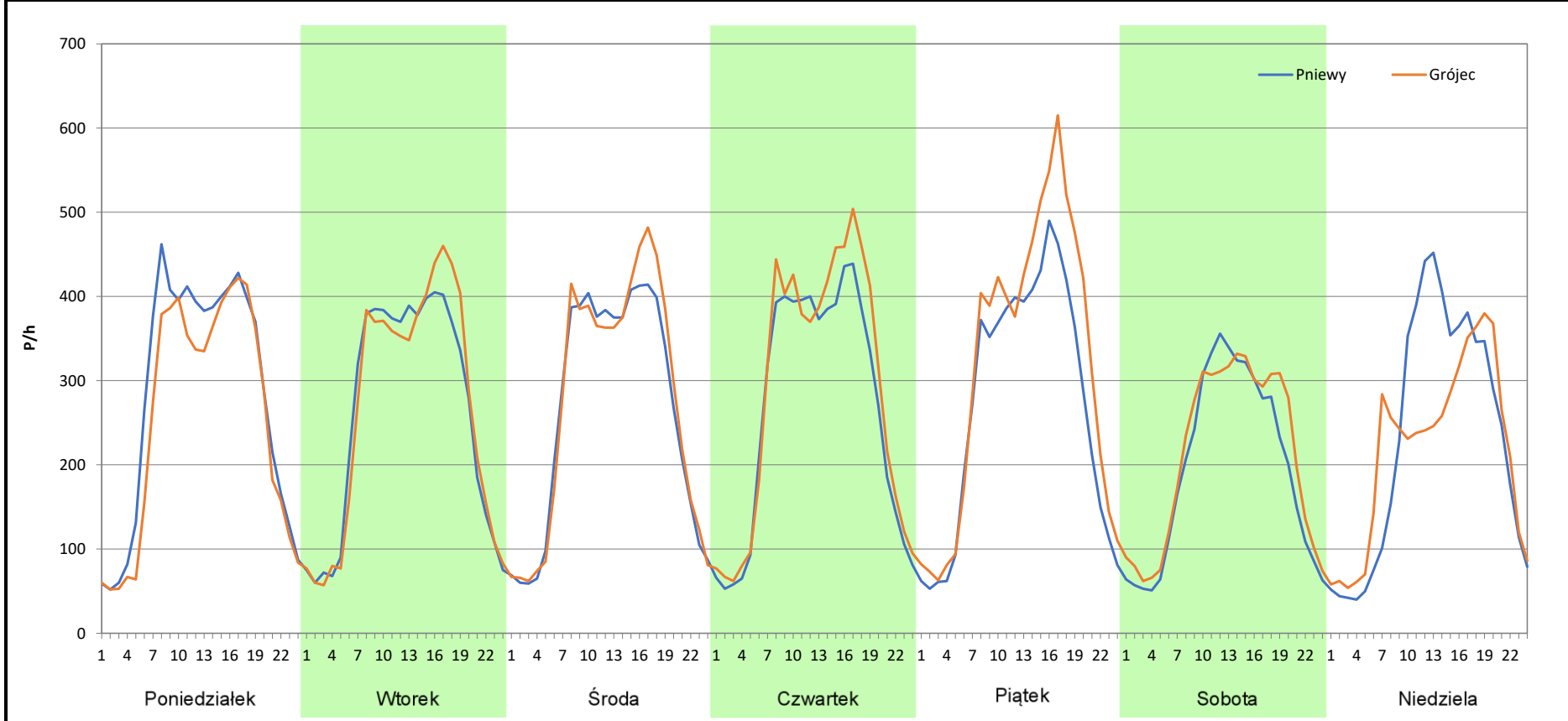
**Stacja nr 14053**

**Miejscowość:** Bikówek  
**Odcinek:** Grójec-Pniewy  
**Typ stacji:** 8+1  
**Miesiąc:** Wrzesień

**Rok:** 2025  
**Numer drogi:** 50  
**Oddział:** Warszawa

R03\_07-9\_14053\_2025

Dzień tygodnia	Poniedziałek		Wtorek		Środa		Czwartek		Piątek		Sobota		Niedziela	
	Pniewy	Grójec	Pniewy	Grójec	Pniewy	Grójec	Pniewy	Grójec	Pniewy	Grójec	Pniewy	Grójec	Pniewy	Grójec
SDR	6760	6108	6252	6339	6337	6538	6378	6915	6484	7602	4701	5083	5530	5192
Razem	12868		12591		12875		13293		14086		9784		10722	
Podział procentowy	52,53%	47,47%	49,65%	50,35%	49,22%	50,78%	47,98%	52,02%	46,03%	53,97%	48,05%	51,95%	51,58%	48,42%



**Analiza ruchu pojazdów ogółem w poszczególnych dniach tygodnia dla każdego miesiąca, w podziale na kierunki ruchu**



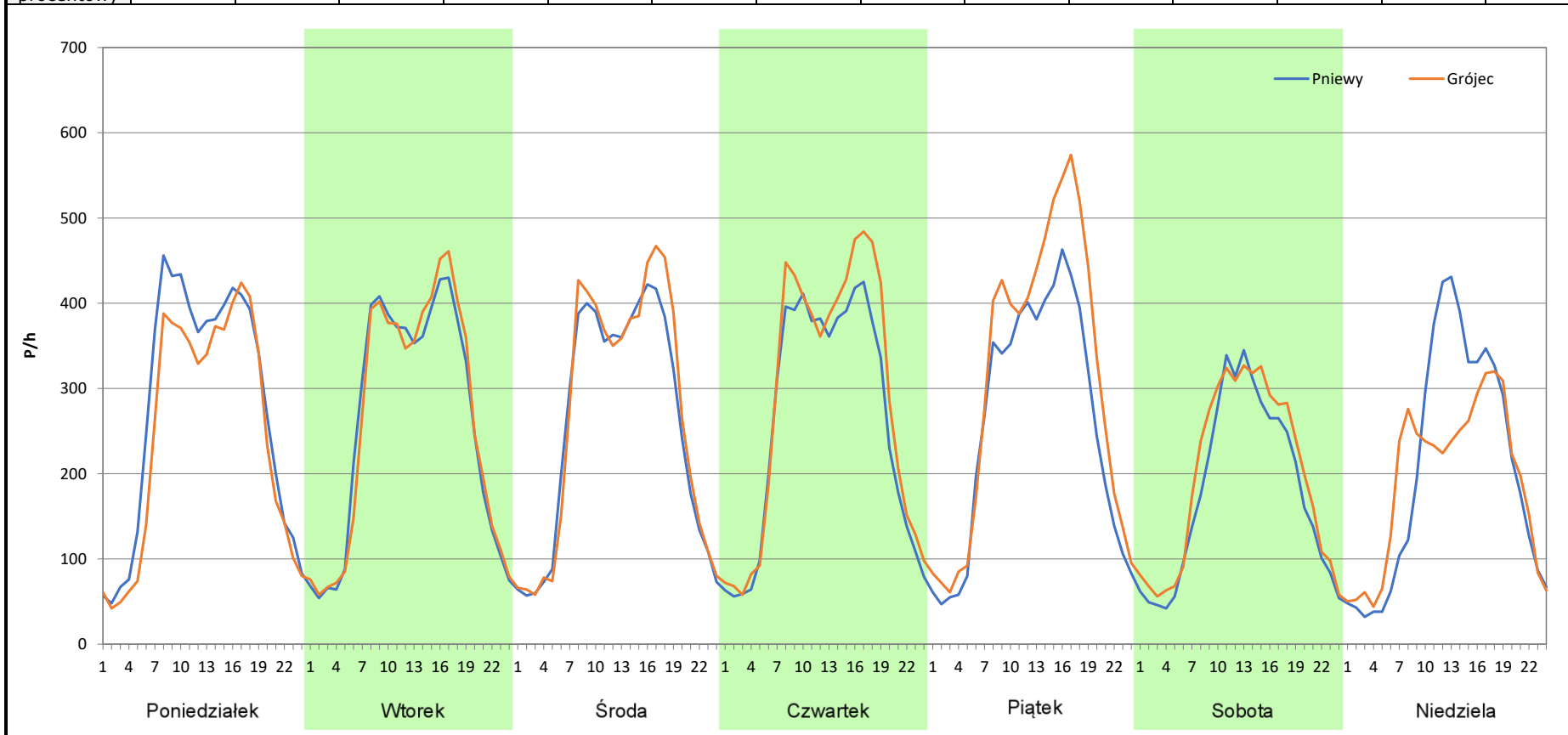
**Stacja nr 14053**

**Miejscowość:** Bikówek  
**Odcinek:** Grójec-Pniewy  
**Typ stacji:** 8+1  
**Miesiąc:** Październik

**Rok:** 2025  
**Numer drogi:** 50  
**Oddział:** Warszawa

R03\_07-10\_14053\_2025

Dzień tygodnia	Poniedziałek		Wtorek		Środa		Czwartek		Piątek		Sobota		Niedziela	
	Pniewy	Grójec	Pniewy	Grójec	Pniewy	Grójec	Pniewy	Grójec	Pniewy	Grójec	Pniewy	Grójec	Pniewy	Grójec
SDR	6616	5893	6216	6270	6161	6405	6237	6856	6176	7384	4291	4742	4902	4567
Razem	12509		12486		12566		13093		13560		9033		9469	
Podział procentowy	52,89%	47,11%	49,78%	50,22%	49,03%	50,97%	47,64%	52,36%	45,55%	54,45%	47,50%	52,50%	51,77%	48,23%



**Analiza ruchu pojazdów ogółem w poszczególnych dniach tygodnia dla każdego miesiąca, w podziale na kierunki ruchu**



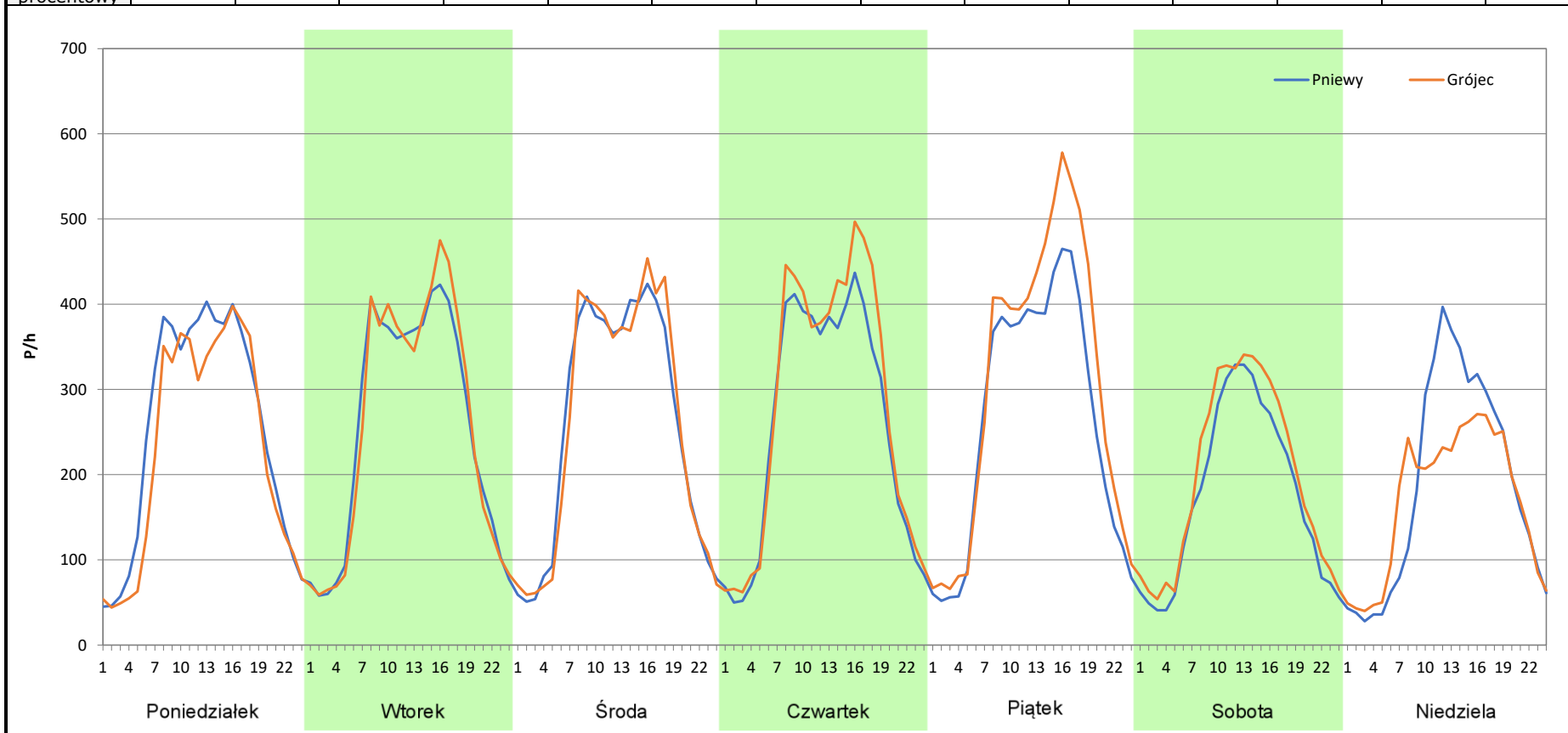
**Stacja nr 14053**

**Miejscowość:** Bikowek  
**Odcinek:** Grójec-Pniewy  
**Typ stacji:** 8+1  
**Miesiąc:** Listopad

**Rok:** 2025  
**Numer drogi:** 50  
**Oddział:** Warszawa

R03\_07-11\_14053\_2025

Dzień tygodnia	Poniedziałek		Wtorek		Środa		Czwartek		Piątek		Sobota		Niedziela	
	Pniewy	Grójec	Pniewy	Grójec	Pniewy	Grójec	Pniewy	Grójec	Pniewy	Grójec	Pniewy	Grójec	Pniewy	Grójec
SDR	6056	5502	6113	6152	6184	6225	6204	6713	6320	7317	4196	4732	4452	4049
Razem	11558		12265		12409		12917		13637		8928		8501	
Podział procentowy	52,40%	47,60%	49,84%	50,16%	49,83%	50,17%	48,03%	51,97%	46,34%	53,66%	47,00%	53,00%	52,37%	47,63%



**Analiza ruchu pojazdów ogółem w poszczególnych dniach tygodnia dla każdego miesiąca, w podziale na kierunki ruchu**



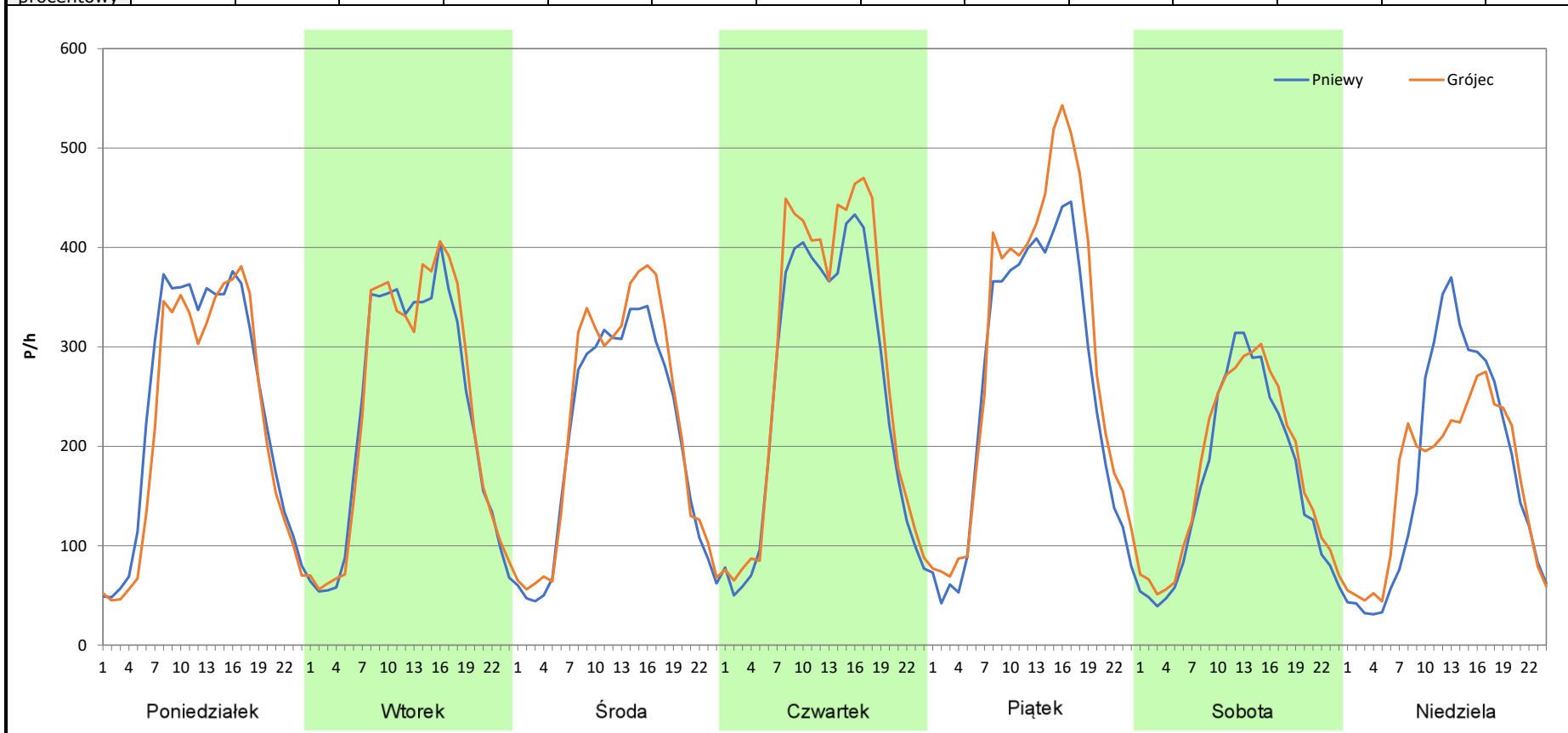
**Stacja nr 14053**

**Miejscowość:** Bikówek  
**Odcinek:** Grójec-Pniewy  
**Typ stacji:** 8+1  
**Miesiąc:** Grudzień

**Rok:** 2025  
**Numer drogi:** 50  
**Oddział:** Warszawa

R03\_07-12\_14053\_2025

Dzień tygodnia	Poniedziałek		Wtorek		Środa		Czwartek		Piątek		Sobota		Niedziela	
	Pniewy	Grójec	Pniewy	Grójec	Pniewy	Grójec	Pniewy	Grójec	Pniewy	Grójec	Pniewy	Grójec	Pniewy	Grójec
SDR	5761	5341	5538	5671	4887	5288	6146	6760	6217	7086	3896	4160	4166	3923
Razem	11102		11209		10175		12906		13303		8056		8089	
Podział procentowy	51,89%	48,11%	49,41%	50,59%	48,03%	51,97%	47,62%	52,38%	46,73%	53,27%	48,36%	51,64%	51,50%	48,50%



**Analiza ruchu pojazdów ogółem w święta i dni okołoświąteczne, w podziale na kierunki ruchu**  
**NOWY ROK i Święto Trzech Króli**

**Stacja nr 14053**

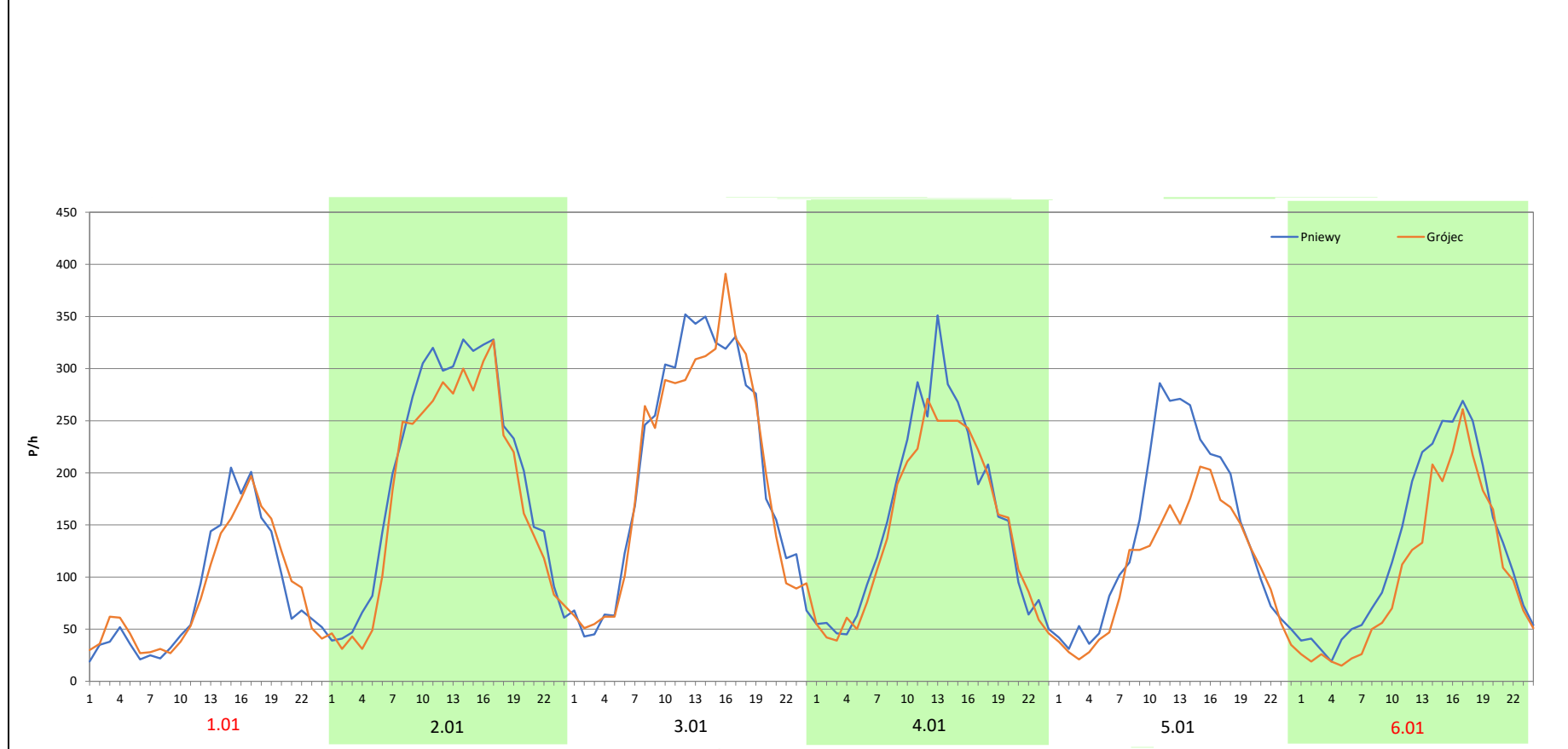


**Miejscowość:** Bikówek  
**Odcinek:** Grójec-Pniewy  
**Typ stacji:** 8+1  
**Miesiąc:** Styczeń

**Rok:** 2025  
**Numer drogi:** 50  
**Oddział:** Warszawa

R03\_08-1\_14053\_2025

Data Dzień tygodnia	1.01 Środa		2.01 Czwartek		3.01 Piątek		4.01 Sobota		5.01 Niedziela		6.01 Poniedziałek	
	Pniewy	Grójec	Pniewy	Grójec	Pniewy	Grójec	Pniewy	Grójec	Pniewy	Grójec	Pniewy	Grójec
Dobowy ruch	1996	2027	4769	4314	4800	4351	4796	4394	4757	4407	4738	4410
Razem	4023		9083		9151		9190		9164		9148	
Podział procentowy	49,61%	50,39%	52,50%	47,50%	52,45%	47,55%	52,19%	47,81%	51,91%	48,09%	51,79%	48,21%
Udział SDRR	34,70%		78,34%		78,92%		79,26%		79,03%		78,90%	





**Analiza ruchu pojazdów ogółem w święta i dni okołoswiąteczne, w podziale na kierunki ruchu WIELKANOC**

**Stacja nr 14053**

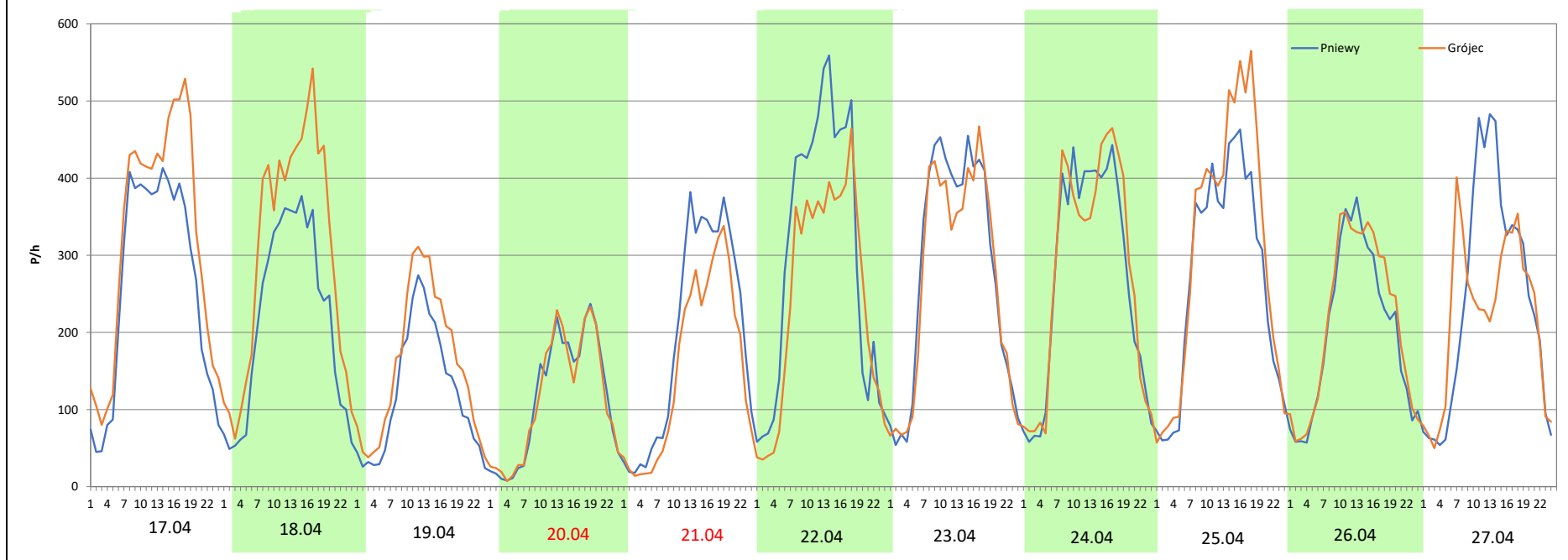
**Miejscowość:** Bikówek  
**Odcinek:** Grójec-Pniewy  
**Typ stacji:** 8+1  
**Miesiąc:** Marzec / Kwiecień

**Rok:** 2025  
**Numer drogi:** 50  
**Oddział:** Warszawa

R03\_08-2\_14053\_2025

Data Dzień tygodnia	17.04 Czwartek		18.04 Piątek		19.04 Sobota		20.04 Niedziela		21.04 Poniedziałek		22.04 Wtorek		23.04 Środa	
Kierunek	Pniewy	Grójec	Pniewy	Grójec	Pniewy	Grójec	Pniewy	Grójec	Pniewy	Grójec	Pniewy	Grójec	Pniewy	Grójec
Dobowy ruch	6230	7705	5184	7208	2909	3773	2766	2747	4682	3679	7173	5911	7183	5979
Razem	13935		12392		6682		5513		8361		13084		13162	
Podział procentowy	44,71%	55,29%	41,83%	58,17%	43,53%	56,47%	50,17%	49,83%	56,00%	44,00%	54,82%	45,18%	54,57%	45,43%
Udział SDRR	120,18%		106,87%		57,63%		47,55%		72,11%		112,84%		113,51%	

Data Dzień tygodnia	24.04 Czwartek		25.04 Piątek		26.04 Sobota		27.04 Niedziela	
Kierunek	Pniewy	Grójec	Pniewy	Grójec	Pniewy	Grójec	Pniewy	Grójec
Dobowy ruch	6473	6643	6449	7339	4824	5138	5820	5260
Razem	13116		13788		9962		11080	
Podział procentowy	49,35%	50,65%	46,77%	53,23%	48,42%	51,58%	52,53%	47,47%
Udział SDRR	113,12%		118,91%		85,92%		95,56%	



**Analiza ruchu pojazdów ogółem w święta i dni okołoswiąteczne, w podziale na kierunki ruchu**  
**1 - 3 MAJA**

**Stacja nr 14053**

 **Generalna Dyrekcja  
Dróg Krajowych i Autostrad**

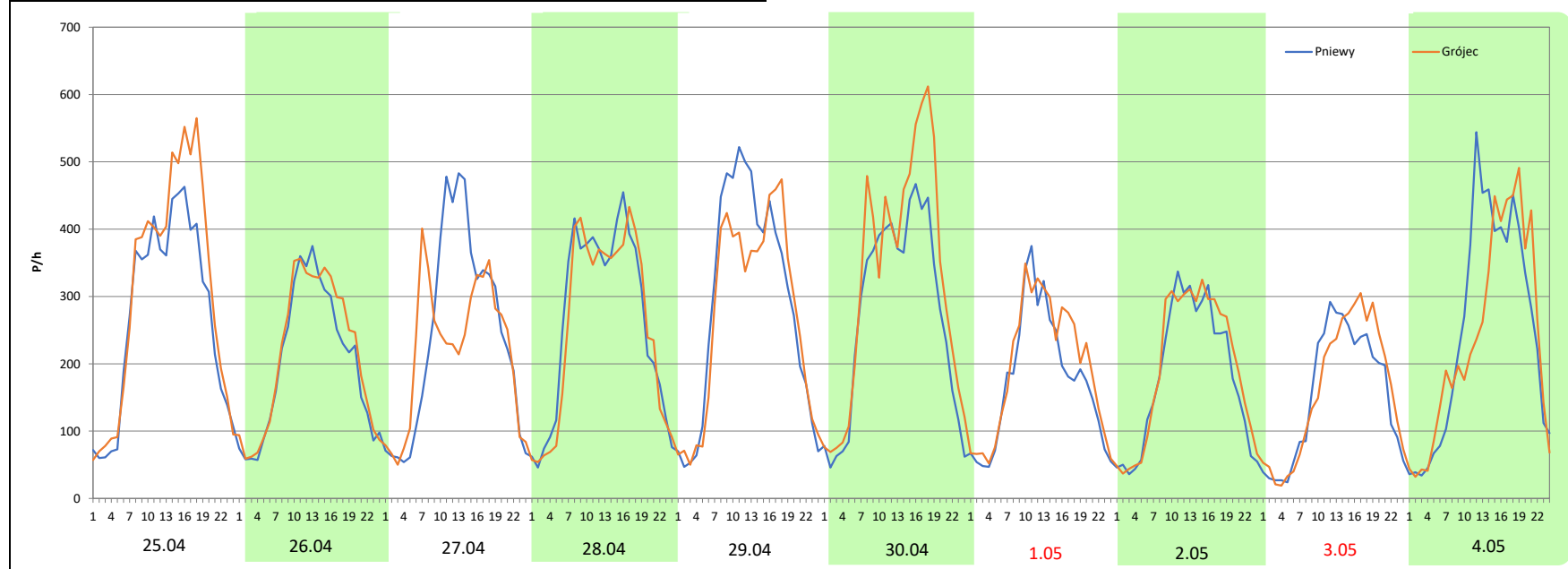
**Miejscowość:** Bikówek  
**Odcinek:** Grójec-Pniewy  
**Typ stacji:** 8+1  
**Miesiąc:** Maj

**Rok:** 2025  
**Numer drogi:** 50  
**Oddział:** Warszawa

R03\_08-3\_14053\_2025

Data Dzień tygodnia	25.04 Piątek		26.04 Sobota		27.04 Niedziela		28.04 Poniedziałek		29.04 Wtorek		30.04 Środa		1.05 Czwartek	
Kierunek	Pniewy	Grójec	Pniewy	Grójec	Pniewy	Grójec	Pniewy	Grójec	Pniewy	Grójec	Pniewy	Grójec	Pniewy	Grójec
Dobowy ruch	6449	7339	4824	5138	5820	5260	6344	6111	6944	6510	6500	7750	4175	4650
Razem	13788		9962		11080		12455		13454		14250		8825	
Podział procentowy	46,77%	53,23%	48,42%	51,58%	52,53%	47,47%	50,94%	49,06%	51,61%	48,39%	45,61%	54,39%	47,31%	52,69%
Udział SDRR	118,91%		85,92%		95,56%		107,42%		116,03%		122,90%		76,11%	

Data Dzień tygodnia	2.05 Piątek		3.05 Sobota		4.05 Niedziela	
Kierunek	Pniewy	Grójec	Pniewy	Grójec	Pniewy	Grójec
Dobowy ruch	4349	4636	3682	3841	5957	5678
Razem	8985		7523		11635	
Podział procentowy	48,40%	51,60%	48,94%	51,06%	51,20%	48,80%
Udział SDRR	77,49%		64,88%		100,34%	



**Analiza ruchu pojazdów ogółem w święta i dni okołoswiąteczne, w podziale na kierunki ruchu**  
**BOŻE CIAŁO**

 Generalna Dyrekcja Dróg Krajowych i Autostrad

**Stacja nr 14053**

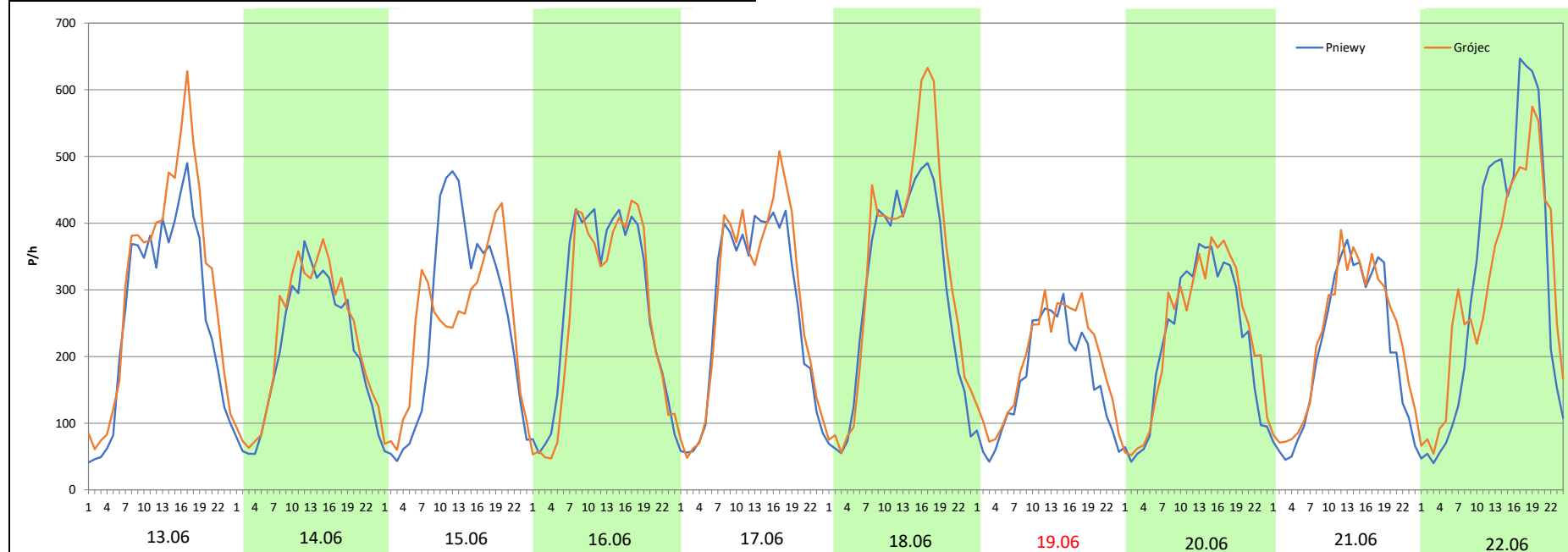
**Miejscowość:** Bikówek  
**Odcinek:** Grójec-Pniewy  
**Typ stacji:** 8+1  
**Miesiąc:** Maj

**Rok:** 2025  
**Numer drogi:** 50  
**Oddział:** Warszawa

R03\_08-4\_14053\_2025

Data Dzień tygodnia	13.06 Piątek		14.06 Sobota		15.06 Niedziela		16.06 Poniedziałek		17.06 Wtorek		18.06 Środa		19.06 Czwartek	
Kierunek	Pniewy	Grójec	Pniewy	Grójec	Pniewy	Grójec	Pniewy	Grójec	Pniewy	Grójec	Pniewy	Grójec	Pniewy	Grójec
Dobowy ruch	6336	7505	4982	5415	5985	5888	6652	6266	6401	6721	7067	7887	3949	4583
Razem	13841		10397		11873		12918		13122		14954		8532	
Podział procentowy	45,78%	54,22%	47,92%	52,08%	50,41%	49,59%	51,49%	48,51%	48,78%	51,22%	47,26%	52,74%	46,28%	53,72%
Udział SDRR	119,37%		89,67%		102,40%		111,41%		113,17%		128,97%		73,58%	

Data Dzień tygodnia	20.06 Piątek		21.06 Sobota		22.06 Niedziela	
Kierunek	Pniewy	Grójec	Pniewy	Grójec	Pniewy	Grójec
Dobowy ruch	5371	5603	4988	5392	7568	7270
Razem	10974		10380		14838	
Podział procentowy	48,94%	51,06%	48,05%	51,95%	51,00%	49,00%
Udział SDRR	94,64%		89,52%		127,97%	



**Analiza ruchu pojazdów ogółem w święta i dni okołoswiąteczne, w podziale na kierunki ruchu**  
**WNIEBOWIĘCIE NMP** 

Stacja nr 14053

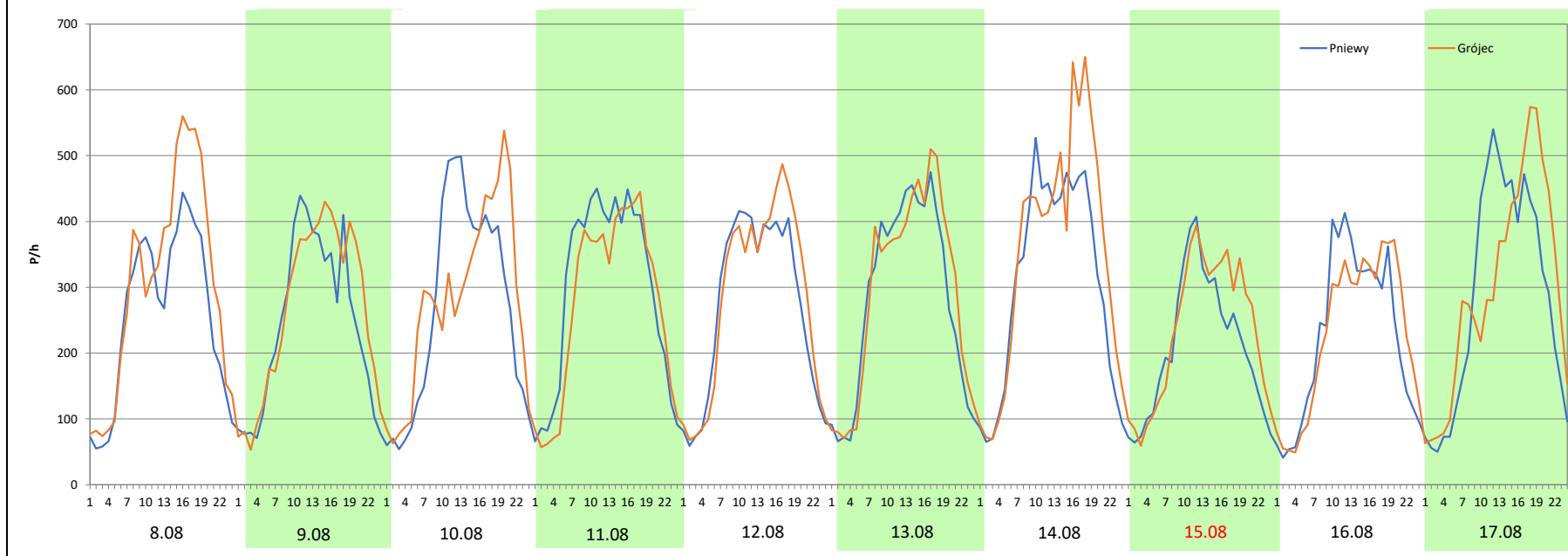
**Miejscowość:** Bikówek  
**Odcinek:** Grójec-Pniewy  
**Typ stacji:** 8+1  
**Miesiąc:** Sierpień

**Rok:** 2025  
**Numer drogi:** 50  
**Oddział:** Warszawa

R03\_08-5\_14053\_2025

Data Dzień tygodnia	8.08 Piątek		9.08 Sobota		10.08 Niedziela		11.08 Poniedziałek		12.08 Wtorek		13.08 Środa		14.08 Czwartek	
Kierunek	Pniewy	Grójec	Pniewy	Grójec	Pniewy	Grójec	Pniewy	Grójec	Pniewy	Grójec	Pniewy	Grójec	Pniewy	Grójec
Dobowy ruch	6123	7264	5827	6315	6415	6650	7085	6550	6441	6731	6747	7021	7393	8407
Razem	13387		12142		13065		13635		13172		13768		15800	
Podział procentowy	45,74%	54,26%	47,99%	52,01%	49,10%	50,90%	51,96%	48,04%	48,90%	51,10%	49,00%	51,00%	46,79%	53,21%
Udział SDRR	115,45%		104,72%		112,68%		117,59%		113,60%		118,74%		136,27%	

Data Dzień tygodnia	15.08 Piątek		16.08 Sobota		17.08 Niedziela	
Kierunek	Pniewy	Grójec	Pniewy	Grójec	Pniewy	Grójec
Dobowy ruch	5009	5617	5406	5476	6777	7102
Razem	10626		10882		13879	
Podział procentowy	47,14%	52,86%	49,68%	50,32%	48,83%	51,17%
Udział SDRR	91,64%		93,85%		119,70%	



**Analiza ruchu pojazdów ogółem w święta i dni okołoswiąteczne, w podziale na kierunki ruchu WSZYSTKICH ŚWIĘTYCH**

**Stacja nr 14053**

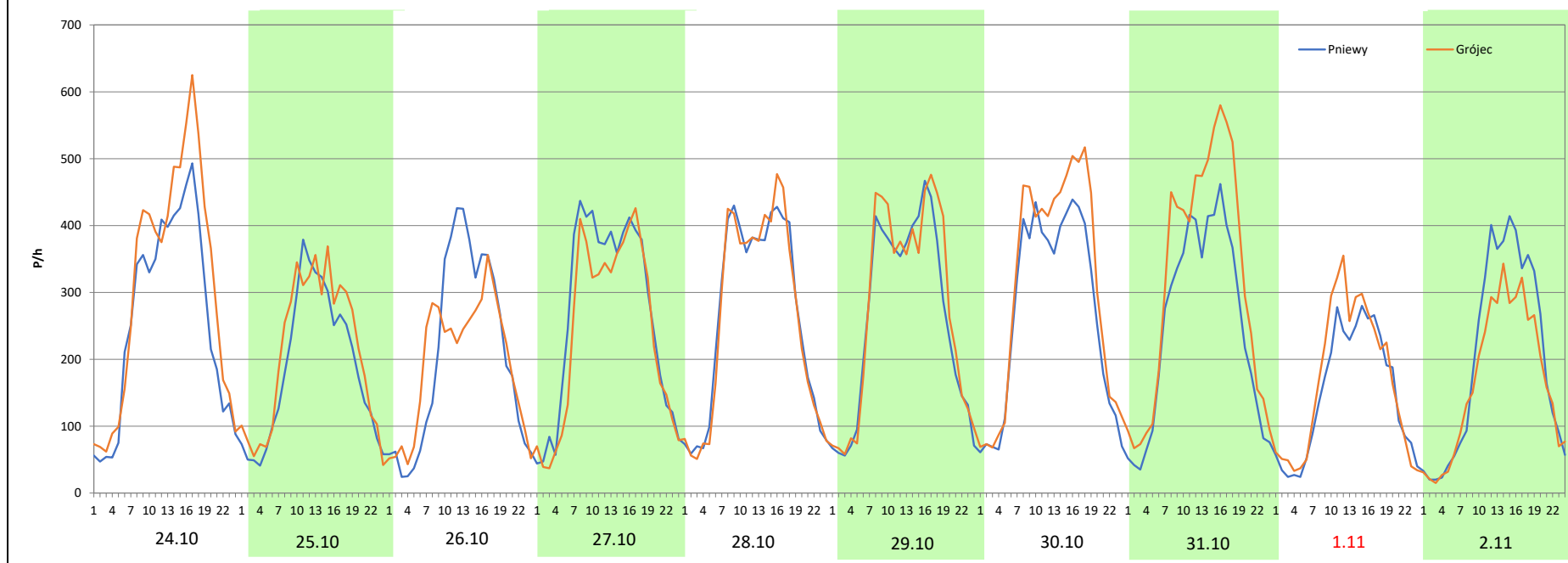
**Miejscowość:** Bikówek  
**Odcinek:** Grójec-Pniewy  
**Typ stacji:** 8+1  
**Miesiąc:** Październik / Listopad

**Rok:** 2025  
**Numer drogi:** 50  
**Oddział:** Warszawa

R03\_08-6\_14053\_2025

Data Dzień tygodnia	24.10 Piątek		25.10 Sobota		26.10 Niedziela		27.10 Poniedziałek		28.10 Wtorek		29.10 Środa		30.10 Czwartek	
Kierunek	Pniewy	Grójec	Pniewy	Grójec	Pniewy	Grójec	Pniewy	Grójec	Pniewy	Grójec	Pniewy	Grójec	Pniewy	Grójec
Dobowy ruch	6204	7357	4450	5017	4920	4623	6411	5787	6306	6264	6267	6630	6443	7399
Razem	13561		9467		9543		12198		12570		12897		13842	
Podział procentowy	45,75%	54,25%	47,01%	52,99%	51,56%	48,44%	52,56%	47,44%	50,17%	49,83%	48,59%	51,41%	46,55%	53,45%
Udział SDRR	116,96%		81,65%		82,30%		105,20%		108,41%		111,23%		119,38%	

Data Dzień tygodnia	31.10 Piątek		1.11 Sobota		2.11 Niedziela	
Kierunek	Pniewy	Grójec	Pniewy	Grójec	Pniewy	Grójec
Dobowy ruch	5959	7606	3553	3993	4791	3991
Razem	13565		7546		8782	
Podział procentowy	43,93%	56,07%	47,08%	52,92%	54,55%	45,45%
Udział SDRR	116,99%		65,08%		75,74%	



**Analiza ruchu pojazdów ogółem w święta i dni okołoświąteczne, w podziale na kierunki ruchu**  
**ŚWIĘTO NIEPODLEGŁOŚCI**



Stacja nr 14053

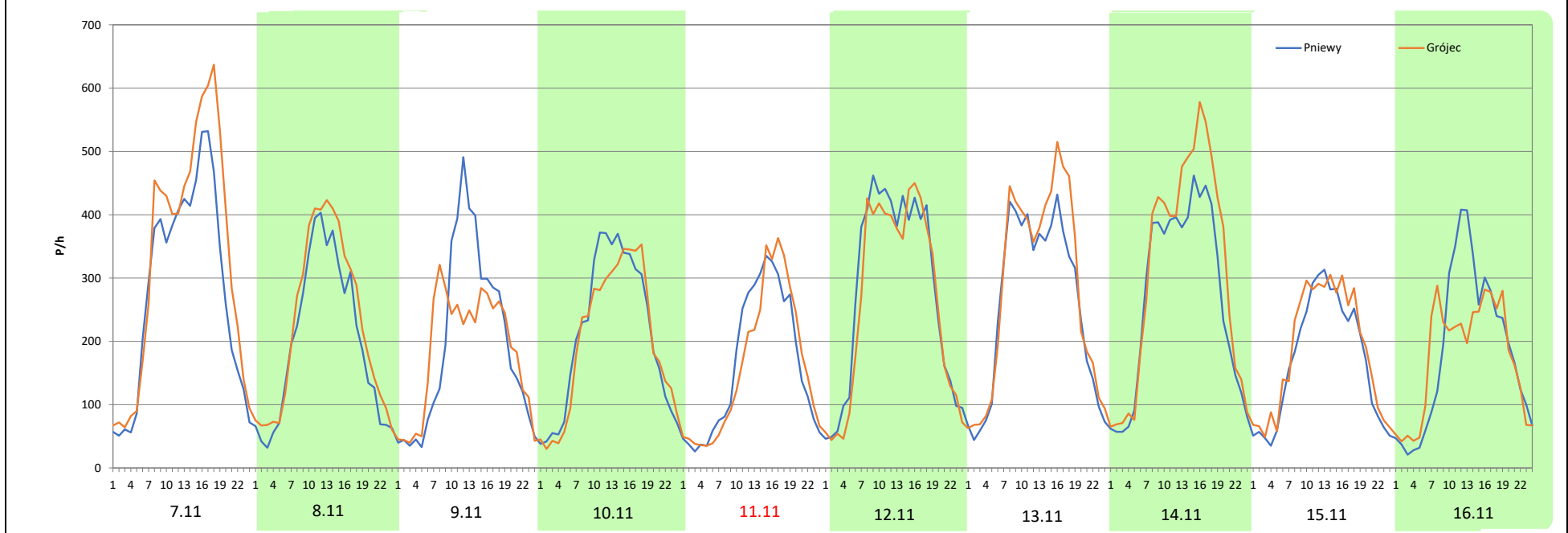
**Miejscowość:** Bikówek  
**Odcinek:** Grójec-Pniewy  
**Typ stacji:** 8+1  
**Miesiąc:** Listopad

**Rok:** 2025  
**Numer drogi:** 50  
**Oddział:** Warszawa

R03\_08-7\_14053\_2025

Data Dzień tygodnia	7.11 Piątek		8.11 Sobota		9.11 Niedziela		10.11 Poniedziałek		11.11 Wtorek		12.11 Środa		13.11 Czwartek	
Kierunek	Pniewy	Grójec	Pniewy	Grójec	Pniewy	Grójec	Pniewy	Grójec	Pniewy	Grójec	Pniewy	Grójec	Pniewy	Grójec
Dobowy ruch	6695	7898	4737	5411	4692	4419	5035	4816	3894	3833	6645	6277	6139	6745
Razem	14593		10148		9111		9851		7727		12922		12884	
Podział procentowy	45,88%	54,12%	46,68%	53,32%	51,50%	48,50%	51,11%	48,89%	50,39%	49,61%	51,42%	48,58%	47,65%	52,35%
Udział SDRR	125,86%		87,52%		78,58%		84,96%		66,64%		111,44%		111,12%	

Data Dzień tygodnia	14.11 Piątek		15.11 Sobota		16.11 Niedziela	
Kierunek	Pniewy	Grójec	Pniewy	Grójec	Pniewy	Grójec
Dobowy ruch	6385	7382	4052	4469	4410	4154
Razem	13767		8521		8564	
Podział procentowy	46,38%	53,62%	47,55%	52,45%	51,49%	48,51%
Udział SDRR	118,73%		73,49%		73,86%	



**Analiza ruchu pojazdów ogółem w święta i dni okołoswiąteczne, w podziale na kierunki ruchu**  
**BOŻE NARODZENIE** Generalna Dyrekcja Dróg Krajowych i Autostrad

Stacja nr 14053

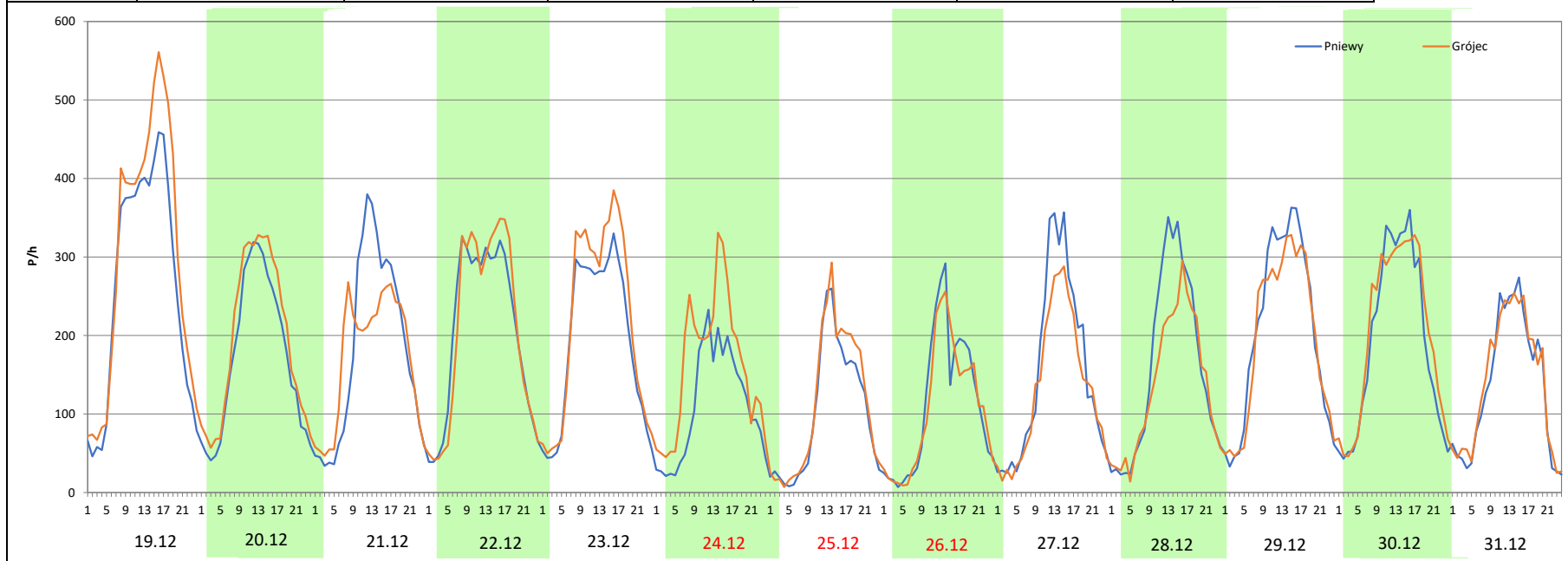
Miejscowość: Bikówek  
 Odcinek: Grójec-Pniewy  
 Typ stacji: 8+1  
 Miesiąc: Grudzień

Rok: 2025  
 Numer drogi: 50  
 Oddział: Warszawa

R03\_08-8\_14053\_2025

Data Dzień tygodnia	19.12 Piątek		20.12 Sobota		21.12 Niedziela		22.12 Poniedziałek		23.12 Wtorek		24.12 Środa		25.12 Czwartek	
Kierunek	Pniewy	Grójec	Pniewy	Grójec	Pniewy	Grójec	Pniewy	Grójec	Pniewy	Grójec	Pniewy	Grójec	Pniewy	Grójec
Dobowy ruch	6255	7196	4103	4657	4319	4095	4902	4961	4574	5183	2649	3863	2434	2688
Razem	13451		8760		8414		9863		9757		6512		5122	
Podział procentowy	46,50%	53,50%	46,84%	53,16%	51,33%	48,67%	49,70%	50,30%	46,88%	53,12%	40,68%	59,32%	47,52%	52,48%
Udział SDRR	116,01%		75,55%		72,57%		85,06%		84,15%		56,16%		44,17%	

Data Dzień tygodnia	26.12 Piątek		27.12 Sobota		28.12 Niedziela		29.12 Poniedziałek		30.12 Wtorek		31.12 Środa	
Kierunek	Pniewy	Grójec	Pniewy	Grójec	Pniewy	Grójec	Pniewy	Grójec	Pniewy	Grójec	Pniewy	Grójec
Dobowy ruch	2670	2542	3669	3164	3793	3240	4887	4633	4562	4844	3233	3344
Razem	5212		6833		7033		9520		9406		6577	
Podział procentowy	51,23%	48,77%	53,70%	46,30%	53,93%	46,07%	51,33%	48,67%	48,50%	51,50%	49,16%	50,84%
Udział SDRR	44,95%		58,93%		60,66%		82,10%		81,12%		56,72%	



**Proporcja dobowego natężenia ruchu do SDRR, dla każdego dnia w roku, w podziale na pojazdy ogółem**  **Generalna Dyrekcja Dróg Krajowych i Autostrad**

Stacja nr 14053

**Miejscowość:** Bikówek **Rok:** 2025  
**Odcinek:** Grójec-Pniewy **Numer drogi:** 50  
**Typ stacji:** 8+1 **Oddział:** Warszawa

R03\_10-1\_14053\_2025

	Miesiąc											
	1	2	3	4	5	6	7	8	9	10	11	12
liczba dni w miesiącu	31	28	31	30	31	30	31	31	30	31	30	31
średni udział w miesiącu [%]	85,6	90,7	96,9	99,5	101,6	107,5	110,3	111,9	106,2	101,9	98,1	89,8

R03\_10-2\_14053\_2025

14053	Proporcja ruchu dziennego do średniego dobowego ruchu rocznego [%]											
	1	2	3	4	5	6	7	8	9	10	11	12
1	34,7	69,3	69,0	103,1	76,1	98,8	112,9	122,8	110,2	106,9	65,1	105,8
2	78,3	66,0	66,0	107,6	77,5	109,4	112,2	99,0	111,6	110,8	75,7	102,8
3	83,6	96,0	99,5	106,5	64,9	106,7	89,0	105,2	112,9	117,9	106,6	104,4
4	62,3	94,7	100,6	111,8	100,3	109,2	120,8	116,3	114,5	75,9	106,7	110,8
5	51,9	95,2	100,8	71,8	109,5	115,3	93,8	110,2	121,7	83,4	106,6	112,3
6	47,8	97,8	106,8	68,8	106,6	122,0	100,5	112,8	84,3	106,4	114,4	72,6
7	94,6	101,4	110,6	104,8	107,1	82,6	113,2	118,1	95,4	108,0	125,9	72,9
8	94,6	70,5	75,0	102,0	111,5	88,9	110,1	115,5	110,8	106,7	87,5	105,1
9	95,5	68,3	84,8	109,1	116,6	114,3	105,8	104,7	107,7	108,9	78,6	106,2
10	98,0	99,3	104,3	109,7	80,7	109,8	114,1	112,7	111,4	117,1	85,0	108,7
11	59,6	96,2	104,1	114,9	90,2	111,4	118,4	117,6	113,7	78,0	66,6	110,3
12	49,5	96,5	104,9	80,3	111,3	118,5	90,6	113,6	123,6	80,7	111,4	115,9
13	94,3	100,2	109,3	87,9	108,4	119,4	100,1	118,7	82,7	111,1	111,1	70,6
14	95,5	104,8	110,1	108,0	109,8	89,7	115,4	136,3	80,2	108,1	118,7	72,9
15	94,9	68,9	74,8	108,5	120,3	102,4	113,4	91,6	111,2	107,8	73,5	100,6
16	101,6	65,7	79,7	116,9	117,7	111,4	116,1	93,9	106,5	111,9	73,9	109,0
17	105,4	98,7	101,1	120,2	78,3	113,2	118,0	119,7	106,2	115,8	100,7	112,8
18	65,4	99,1	102,1	106,9	79,2	129,0	123,7	120,9	114,8	75,9	106,3	112,9
19	64,2	98,2	104,2	57,6	108,7	73,6	96,7	112,5	118,1	80,0	107,1	116,0
20	97,4	100,8	108,1	47,5	108,6	94,6	107,1	111,7	87,5	108,7	112,6	75,5
21	96,2	104,5	113,3	72,1	110,8	89,5	117,4	117,0	104,1	106,0	115,3	72,6
22	99,6	68,3	71,3	112,8	114,3	128,0	111,8	124,0	110,8	109,2	74,8	85,1
23	101,6	70,3	80,8	112,8	118,9	118,7	112,6	90,4	106,9	113,6	69,5	84,1
24	105,6	101,0	100,4	113,1	83,7	115,1	120,0	101,6	113,5	117,0	106,3	56,2
25	67,8	94,2	100,8	118,9	100,9	115,1	126,8	113,2	115,4	81,6	104,4	44,2
26	66,7	102,0	103,7	85,9	110,2	118,7	104,9	111,1	122,4	82,3	102,7	45,0
27	102,1	105,4	108,2	95,6	106,6	127,0	101,8	113,1	82,8	105,2	107,3	58,9
28	99,7	106,3	113,1	107,4	110,1	96,0	115,2	121,3	89,9	108,4	110,4	60,7
29	100,3		73,8	116,0	118,2	95,1	111,6	126,6	111,7	111,2	72,0	82,1
30	105,3		82,3	122,9	115,6	116,4	112,0	89,9	110,2	119,4	68,9	81,1
31	108,7		104,3		81,6		118,0	98,6		117,0		56,7

Legenda



  niedziele i święta



**Dobowe wahania ruchu pojazdów ogółem w podziale na kierunki**



Generalna Dyrekcja  
Dróg Krajowych i Autostrad

Stacja nr 14053

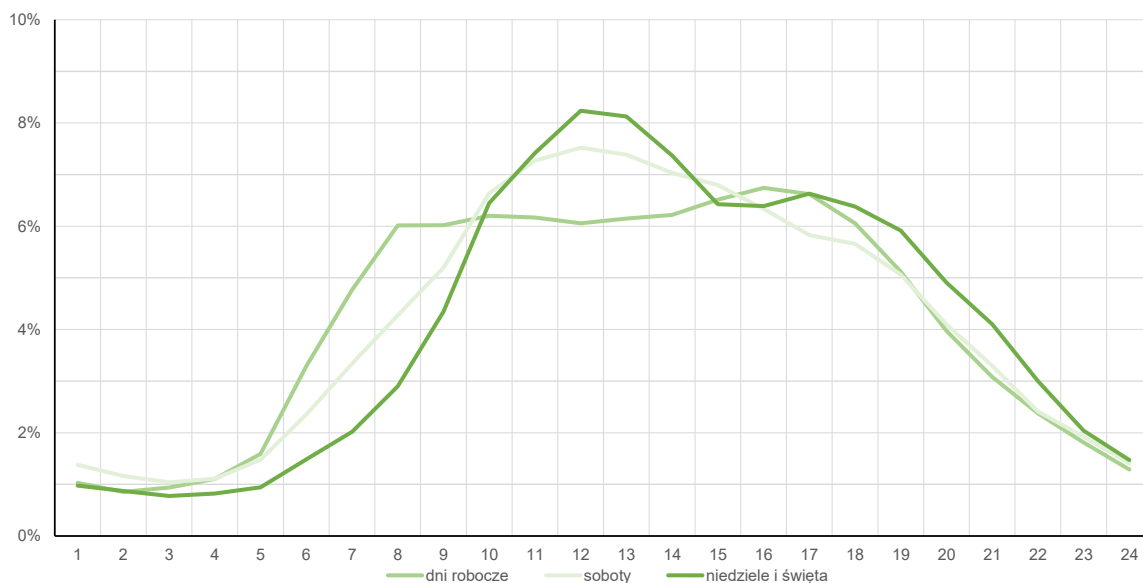
**Miejscowość:** Bikówek  
**Odcinek:** Grójec-Pniewy  
**Typ stacji:** 8+1

**Rok:** 2025  
**Numer drogi:** 50  
**Oddział:** Warszawa

**Średni dobowy rozkład natężenia ruchu**

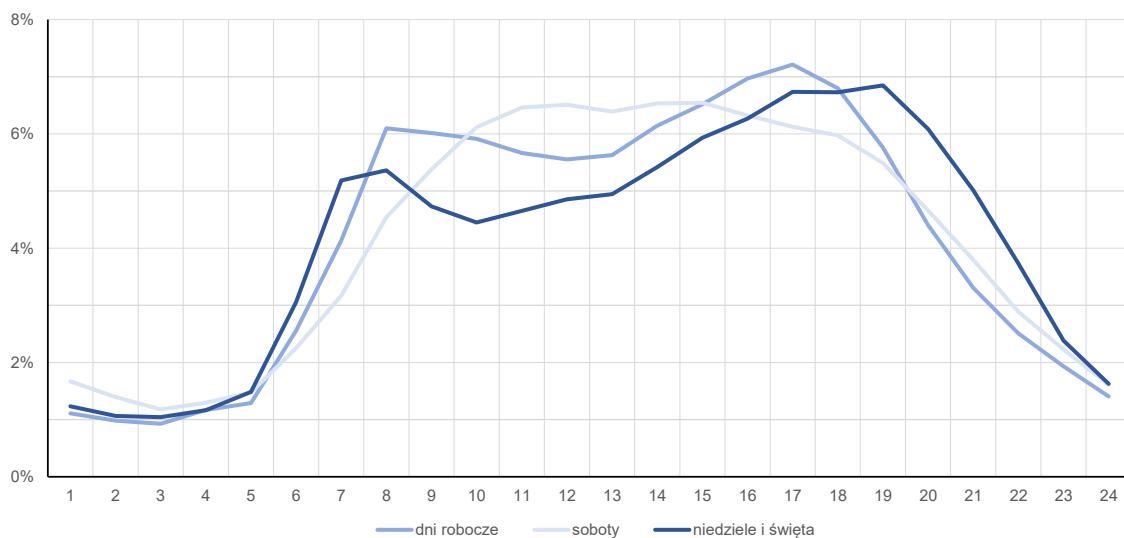
R03\_12-1\_14053\_2025

Kierunek: Pniewy



R03\_12-2\_14053\_2025

Kierunek: Grójec



**Struktura rodzajowa ruchu wg pomiarów sprawdzających**

Stacja nr 14053



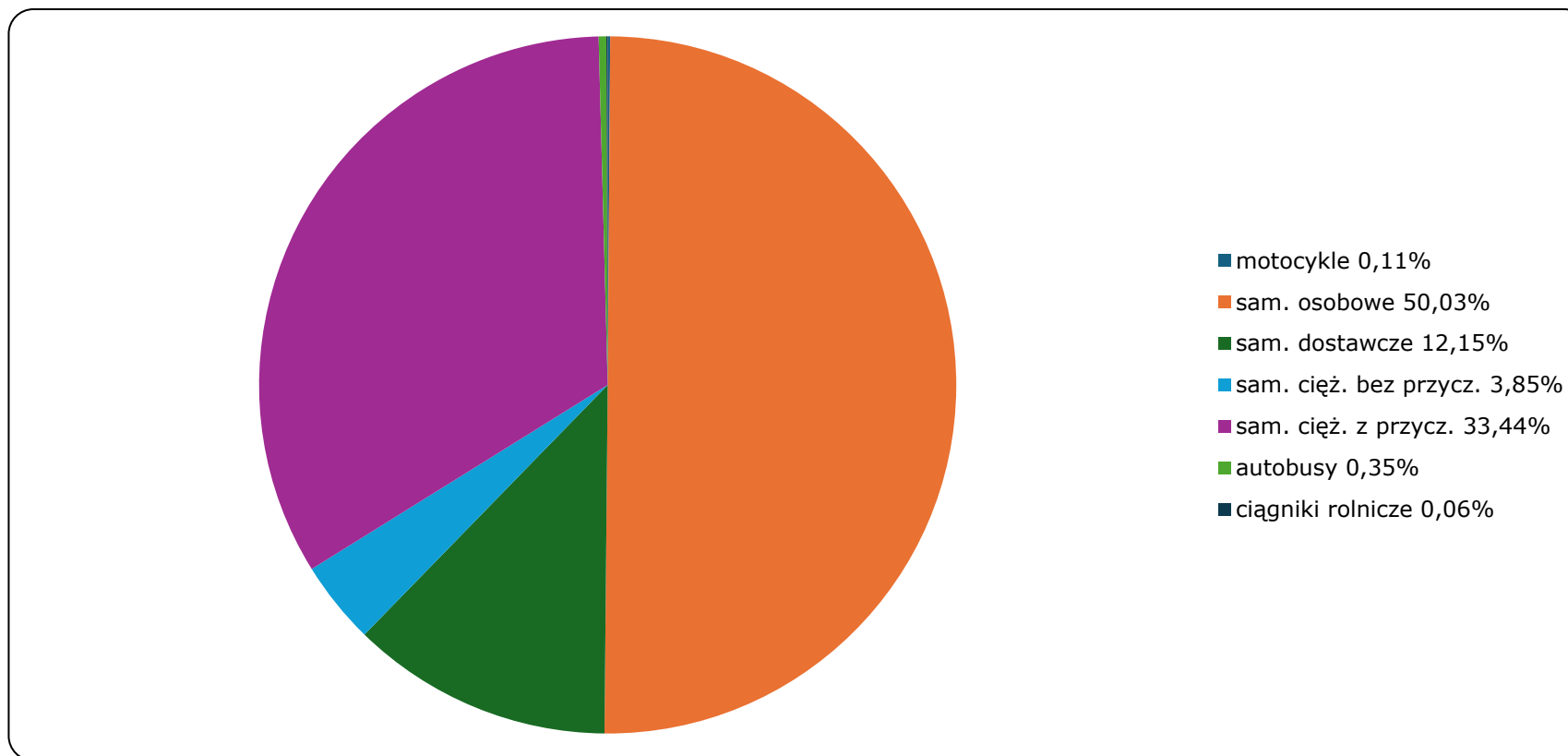
**Generalna Dyrekcja  
Dróg Krajowych i Autostrad**

**Miejscowość:** Bikówek  
**Odcinek:** Grójec-Pniewy  
**Typ stacji:** 8+1

**Rok:** 2025  
**Numer drogi:** 50  
**Oddział:** Warszawa

R04\_03\_14053\_2025

**Rodzajowa struktura ruchu wg Generalnego Pomiaru Ruchu w 2025 roku**



Rozkłady prędkości pojazdów samochodowych



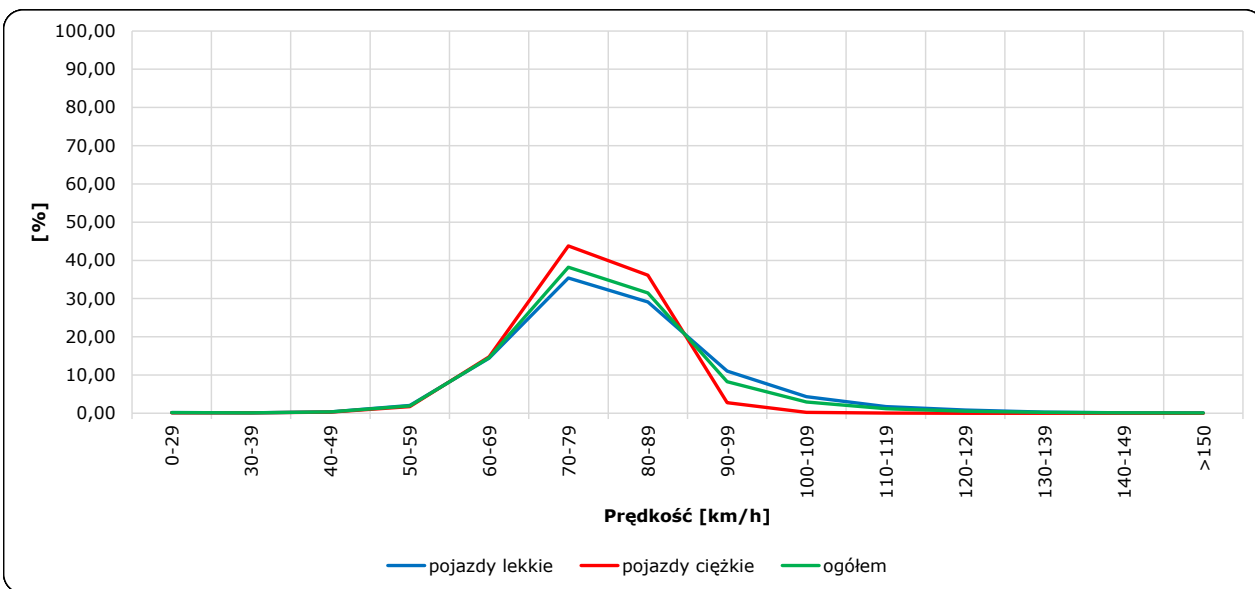
Stacja nr 14053

Miejscowość: Bikówek  
 Odcinek: Grójec-Pniewy  
 Typ stacji: 8+1

Rok: 2025  
 Numer drogi: 50  
 Oddział: Warszawa

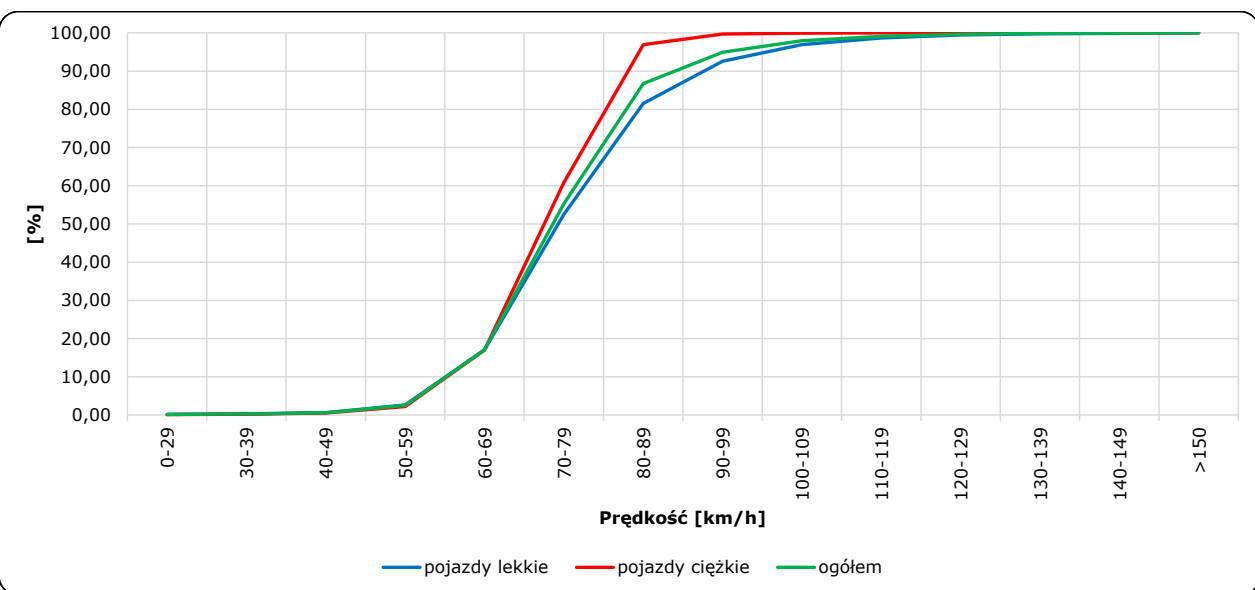
R06\_02-1\_14053\_2025

Rozkład prędkości



R06\_02-2\_14053\_2025

Dystrybuanta prędkości



Zestawienie 200 godzin o największym natężeniu ruchu w roku Generalna Dyrekcja Dróg Krajowych i Autostrad

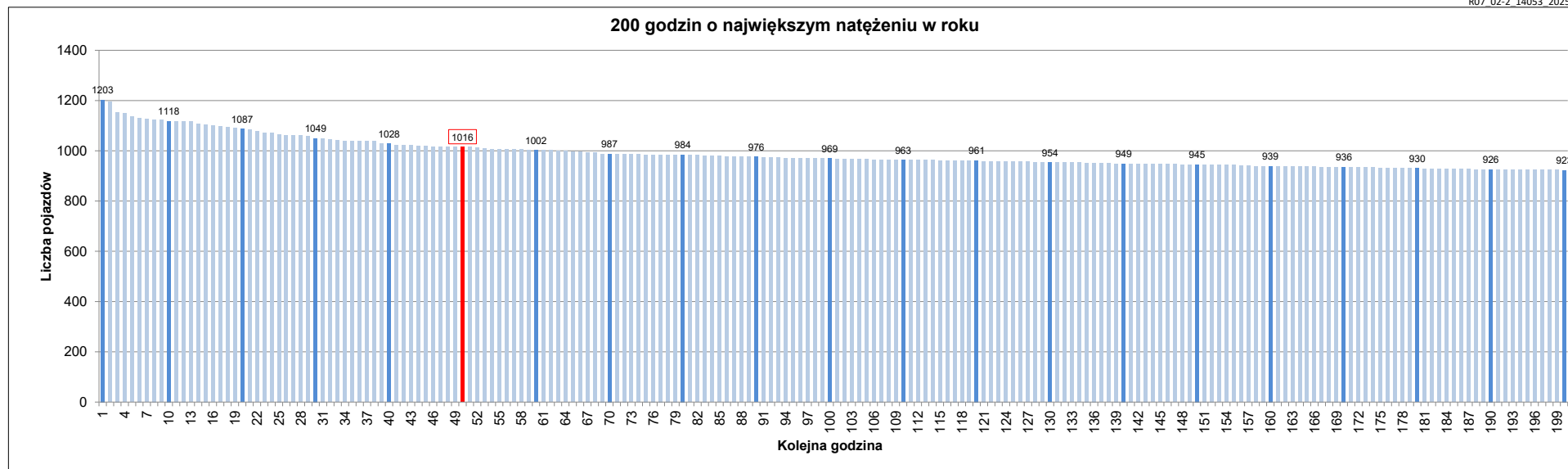
Stacja nr 14053

Miejscowość: Bikówek  
 Odcinek: Grójec-Pniewy  
 Typ stacji: 8+1  
 Rok: 2025  
 Numer drogi: 50  
 Oddział: Warszawa

R07\_02-1\_14053\_2025

Udział ruchu w godzinach o największym natężeniu w roku w odniesieniu do SDRR w 2025 roku [%]																					
SDRR	1	10	20	30	40	50	60	70	80	90	100	110	120	130	140	150	160	170	180	190	200
11595	1203	1118	1049	1028	1028	1016	1002	987	984	976	969	963	961	954	949	945	939	936	930	926	923
<b>Udział proc.</b>	10%	10%	9%	9%	9%	9%	9%	9%	8%	8%	8%	8%	8%	8%	8%	8%	8%	8%	8%	8%	8%
<b>Data</b>	22.06.25	24.10.25	21.11.25	19.09.25	11.07.25	06.06.25	18.07.25	25.07.25	16.04.25	25.07.25	14.02.25	31.10.25	04.11.25	22.04.25	15.05.25	19.12.25	17.07.25	17.01.25	13.06.25	24.01.25	16.04.25
<b>Nr dnia</b>	7	5	5	5	5	5	5	5	3	5	5	5	2	2	4	5	4	5	5	5	3
<b>Godzina</b>	19	17	16	16	17	17	17	16	17	19	17	15	16	14	10	15	18	16	18	16	16

R07\_02-2\_14053\_2025



Oznaczenia:  
 - Wartości natężeni kolejnych 200 godzin  
 - Wartości co dziesiątej wartości z posród 200 godzin  
 - Wartości 50-tej godziny

**SDRR: 11595 poj./dobę**