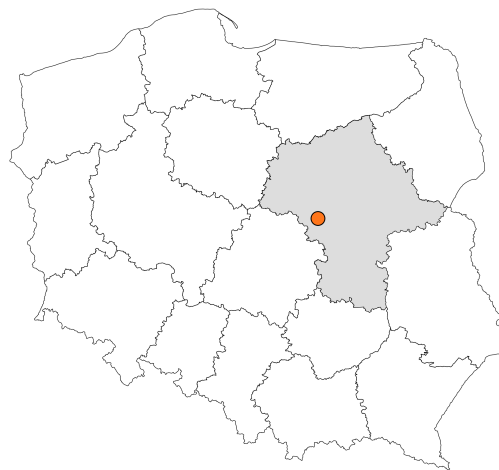


Zakres czasowy: **2025**

---

# Raport dla stacji **14050**

Numer **14050**  
Typ **8+1**  
Oddział **Warszawa**  
Miejscowość **Lisice**



## SPIS TREŚCI

<b>R00 Zbiorcze i podsumowujące .....</b>	<b>1</b>
R00_01      Karta charakterystyki stacji ciągłych pomiarów ruchu .....	1
<b>R02 Rozwój ruchu w latach .....</b>	<b>2</b>
R02_03      Rozwój ruchu pojazdów ogółem dla poszczególnych stacji .....	2
R02_03C     Rozwój ruchu pojazdów ciężkich dla poszczególnych stacji .....	3
<b>R03 Wahania ruchu i ruch w poszczególne dni tygodnia .....</b>	<b>4</b>
R03_01      Średni dobowy ruchu pojazdów ogółem w poszczególnych miesiącach i dniach tygodnia wraz ze wskaźnikami charakteryzującymi sezonowe (miesięczne) i tygodniowe wahania ruchu w odniesieniu do SDRR .....	4
R03_02      Sezonowe i tygodniowe wahania ruchu pojazdów ogółem dla danej stacji .....	5
R03_03      Dobowe wahania ruchu dla wybranych dni tygodnia dla pojazdów ogółem wraz z dystrybuantą .....	6
R03_04      Uśrednione dobowe rozkłady ruchu dla wybranych dni tygodnia, dla pojazdów lekkich i ciężkich .....	7
R03_07      Analiza ruchu pojazdów ogółem w poszczególnych dniach tygodnia dla każdego miesiąca, w podziale na kierunki ruchu .....	8
R03_08      Analiza ruchu w święta i dni okolicy świąteczne .....	20
R03_10      Proporcja dobowego natężenia ruchu do SDRR, dla każdego dnia w roku, dla pojazdów ogółem .....	28
R03_11      Nierównomierność kierunkowa dla każdego dnia w roku, dla pojazdów ogółem .....	29
R03_12      Dobowe wahania ruchu w podziale na kierunki oraz na pojazdy ogółem .....	30
<b>R04 Struktura rodzajowa ruchu .....</b>	<b>31</b>
R04_03      Wykres rodzajowej struktury ruchu wg pomiarów ręcznych lub automatycznych .....	31
<b>R06 Rozkład prędkości pojazdów .....</b>	<b>32</b>
R06_02      Rozkład prędkości pojazdów – wykres i dystrybuanta .....	32
<b>R07 Godziny o największym natężeniu i charakter ruchu .....</b>	<b>33</b>
R07_02      Zestawienie 200 godzin o największym natężeniu ruchu w roku, dla obu kierunków łącznie .....	33

Karta charakterystyki stacji ciągłych pomiarów ruchu

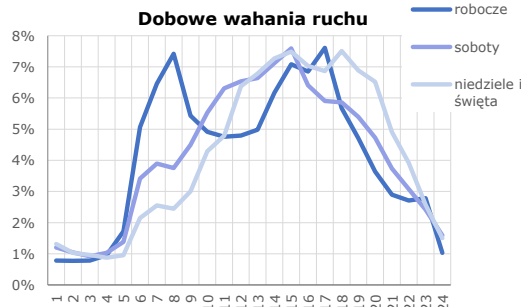
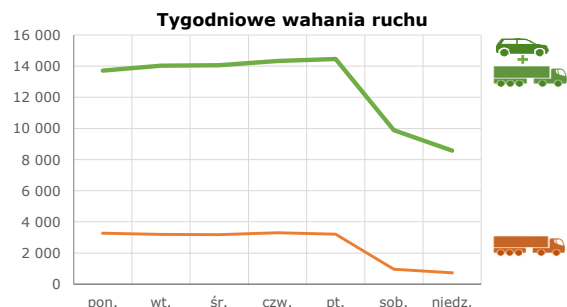
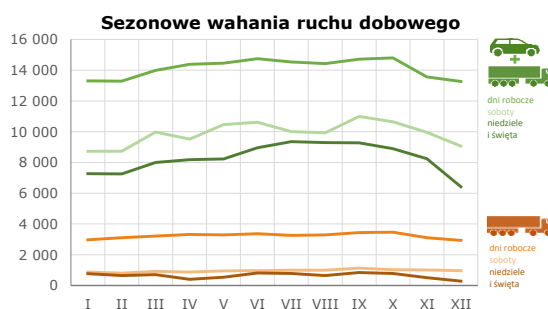
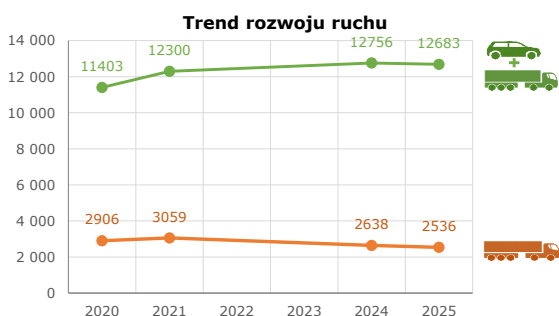
Stacja nr 14050



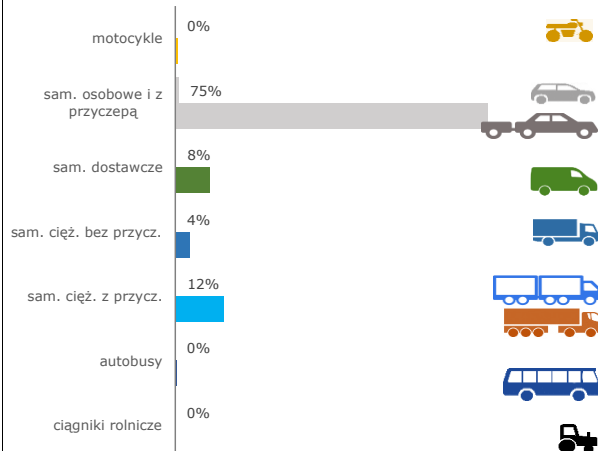
Generalna Dyrekcja Dróg Krajowych i Autostrad

**Nr stacji:** 14050  
**Typ stacji:** 8+1  
**Lokalizacja:** Lisice  
**Numer drogi:** 92  
**Pikietaż:** 439,950

**Stacja działa od:** 01.01.2017  
**Charakter ruchu:** G  
**Liczba dni w archiwizacji:** 365  
**Procent doszacowanych godzin:** 7,03%

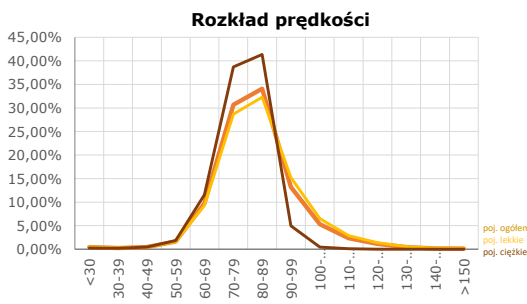


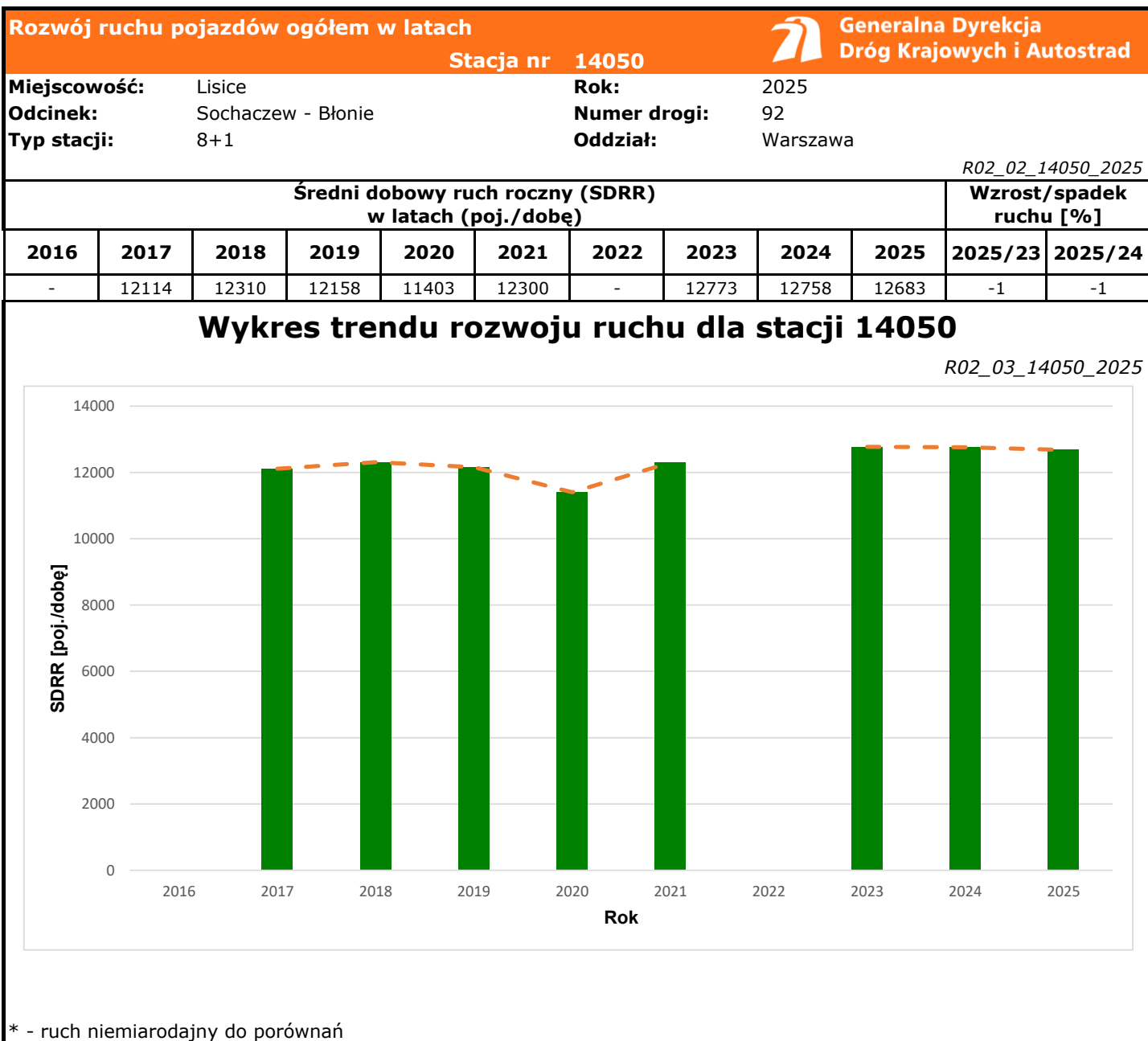
### Struktura rodzajowa ruchu

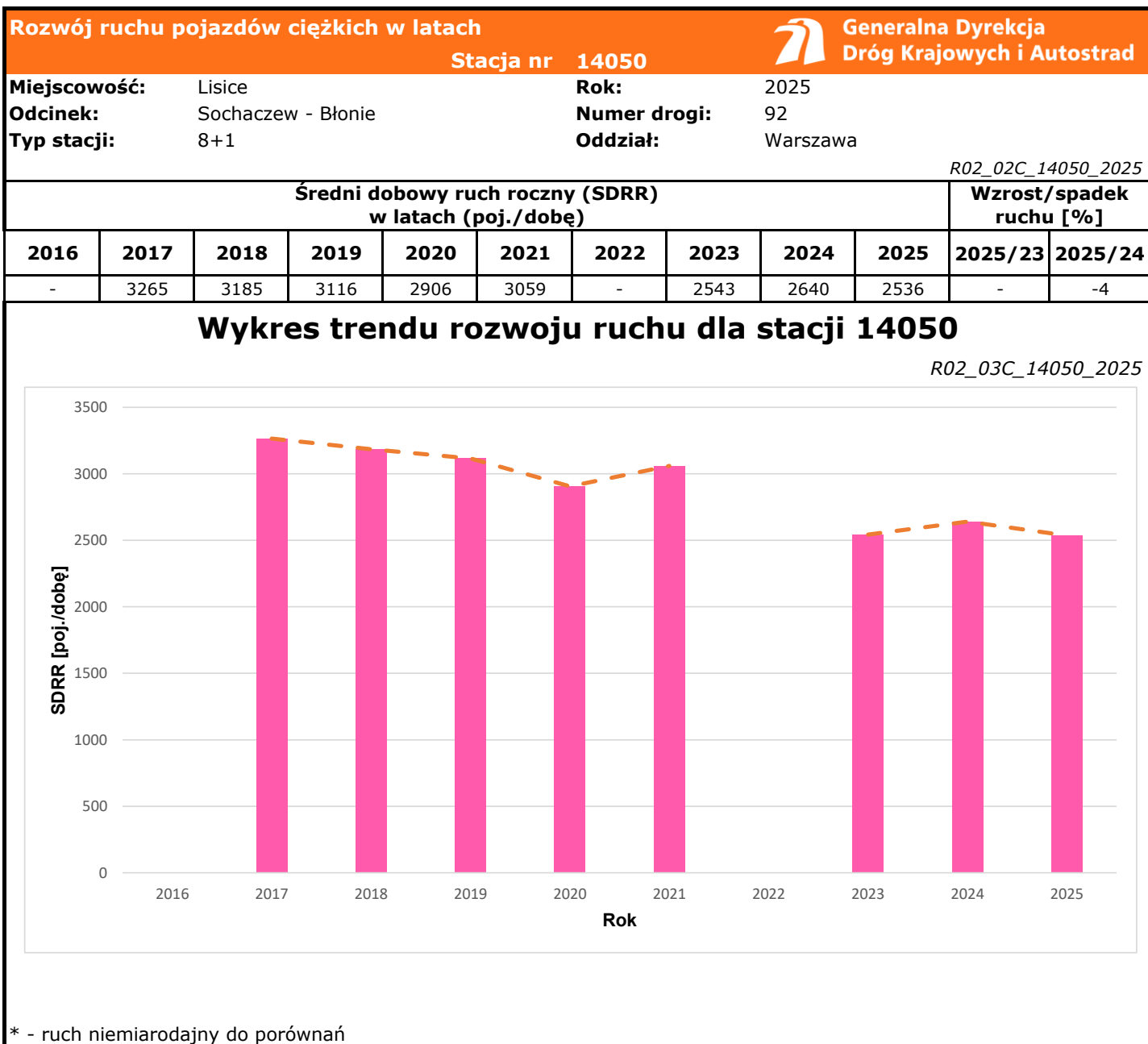



### Godzina 50-ta

Natężenie: 1140  
 Udział proc.: 9%  
 Dzień: 06.05.2025 (wtorek)  
 Godzina: 8







Średni dobowy ruch dla poszczególnych dni tygodnia w poszczególnych miesiącach roku														 Generalna Dyrekcja Dróg Krajowych i Autostrad	
Stacja nr 14050															
Miejscowość:				Lisice <th colspan="2">Rok:</th> <td colspan="4">2025 <th colspan="2"></th> </td>				Rok:		2025 <th colspan="2"></th>					
Odcinek:				Sochaczew - Błonie <th colspan="2">Numer drogi:</th> <td colspan="4">92 <th colspan="2"></th> </td>				Numer drogi:		92 <th colspan="2"></th>					
Typ stacji:				8+1 <th colspan="2">Oddział:</th> <td colspan="4">Warszawa <th colspan="2"></th> </td>				Oddział:		Warszawa <th colspan="2"></th>					
Ruch ogółem														R03_01_14050_2025	
Dni tygodnia:		Styczeń	Luty	Marzec	Kwiecień	Maj	Czerwiec	Lipiec	Sierpień	Wrzesień	Październik	Listopad	Grudzień	Cały rok	
1. Poniedziałki	a	13352	13094	13719	14247	14374	14709	14213	14151	14398	14362	11978	12024	13718	
	b	1,133	1,112	1,092	1,113	1,106	1,103	1,081	1,084	1,074	1,075	0,975	1,029	1,082	
	c	0,973	0,955	1,000	1,039	1,048	1,072	1,036	1,032	1,050	1,047	0,873	0,877	1,000	
2. Wtorki	a	13416	13296	13973	14313	14758	14878	14444	14351	14670	14869	12522	12937	14035	
	b	1,138	1,129	1,113	1,118	1,136	1,116	1,099	1,100	1,094	1,112	1,019	1,107	1,107	
	c	0,956	0,947	0,996	1,020	1,052	1,060	1,029	1,023	1,045	1,059	0,892	0,922	1,000	
3. Środy	a	13322	13318	13894	14535	14448	14833	14435	14444	14617	14837	14151	11881	14060	
	b	1,130	1,131	1,106	1,135	1,112	1,113	1,098	1,107	1,090	1,110	1,152	1,017	1,109	
	c	0,948	0,947	0,988	1,034	1,028	1,055	1,027	1,040	1,055	1,006	0,845	0,845	1,000	
4. Czwartki	a	12881	13318	13919	14689	14682	14987	14669	14588	14673	14961	14317	14353	14337	
	b	1,093	1,131	1,108	1,147	1,130	1,124	1,116	1,118	1,094	1,119	1,165	1,228	1,130	
	c	0,898	0,929	0,971	1,025	1,024	1,045	1,023	1,018	1,023	1,044	0,999	1,001	1,000	
5. Piątki	a	13519	13410	14436	14133	14017	14348	14898	14605	15231	14981	14826	15144	14462	
	b	1,147	1,139	1,149	1,104	1,079	1,076	1,133	1,119	1,136	1,121	1,207	1,296	1,140	
	c	0,935	0,927	0,998	0,977	0,969	0,992	1,030	1,010	1,053	1,036	1,025	1,047	1,000	
6. Soboty	a	8728	8737	9977	9517	10462	10614	10009	9923	10992	10649	9956	9057	9885	
	b	0,741	0,742	0,794	0,743	0,805	0,796	0,761	0,760	0,820	0,797	0,810	0,775	0,779	
	c	0,883	0,884	1,009	0,963	1,058	1,074	1,013	1,004	1,112	1,077	1,007	0,916	1,000	
7. Niedziele	a	6958	7252	8000	8973	9306	10123	9355	9603	9274	8904	8070	7126	8579	
	b	0,590	0,616	0,637	0,701	0,716	0,759	0,712	0,736	0,692	0,666	0,657	0,610	0,676	
	c	0,811	0,845	0,933	1,046	1,085	1,180	1,090	1,119	1,081	1,038	0,941	0,831	1,000	
8. Dni robocze	a	13298	13287	13988	14383	14456	14751	14531	14427	14717	14801	13559	13268	14122	
	b	1,128	1,128	1,114	1,123	1,112	1,106	1,105	1,105	1,098	1,107	1,104	1,135	1,113	
	c	0,942	0,941	0,991	1,018	1,024	1,045	1,029	1,022	1,042	1,048	0,960	0,940	1,000	
9. Święta	a	7436	-	-	7791	7680	7788	-	8995	-	-	8324	6068	7725	
	b	0,631	-	-	0,609	0,591	0,584	-	0,689	-	-	0,678	0,519	0,609	
	c	0,963	-	-	1,009	0,994	1,008	-	1,164	-	-	1,078	0,786	1,000	
10. Niedziele i święta	a	7277	7252	8000	8185	8222	8956	9355	9299	9274	8904	8239	6420	8281	
	b	0,617	0,616	0,637	0,639	0,633	0,672	0,712	0,712	0,692	0,666	0,671	0,549	0,653	
	c	0,879	0,876	0,966	0,988	0,993	1,082	1,130	1,123	1,120	1,075	0,995	0,775	1,000	
11. Wszystkie dni	a	11785	11775	12560	12802	12995	13332	13146	13052	13408	13366	12284	11688	12683	
	b	1,000	1,000	1,000	1,000	1,000	1,000	1,000	1,000	1,000	1,000	1,000	1,000	1,000	
	c	0,929	0,928	0,990	1,009	1,025	1,051	1,037	1,029	1,057	1,054	0,969	0,922	1,000	

Legenda:  
 a = średni dobowy ruch danego dnia (dni) tygodnia  
 b =  $\frac{\text{średni dobowy ruch danego dnia (dni) tygodnia w miesiącu}}{\text{średni dobowy ruch we wszystkie dni miesiąca}}$   
 c =  $\frac{\text{średni dobowy ruch danego dnia (dni) tygodnia w miesiącu}}{\text{średni dobowy ruch danego dnia (dni) tygodnia w roku}}$

**Sezonowe i tygodniowe wahania ruchu dobowego pojazdów ogółem w latach**



Generalna Dyrekcja  
Dróg Krajowych i Autostrad

Stacja nr 14050

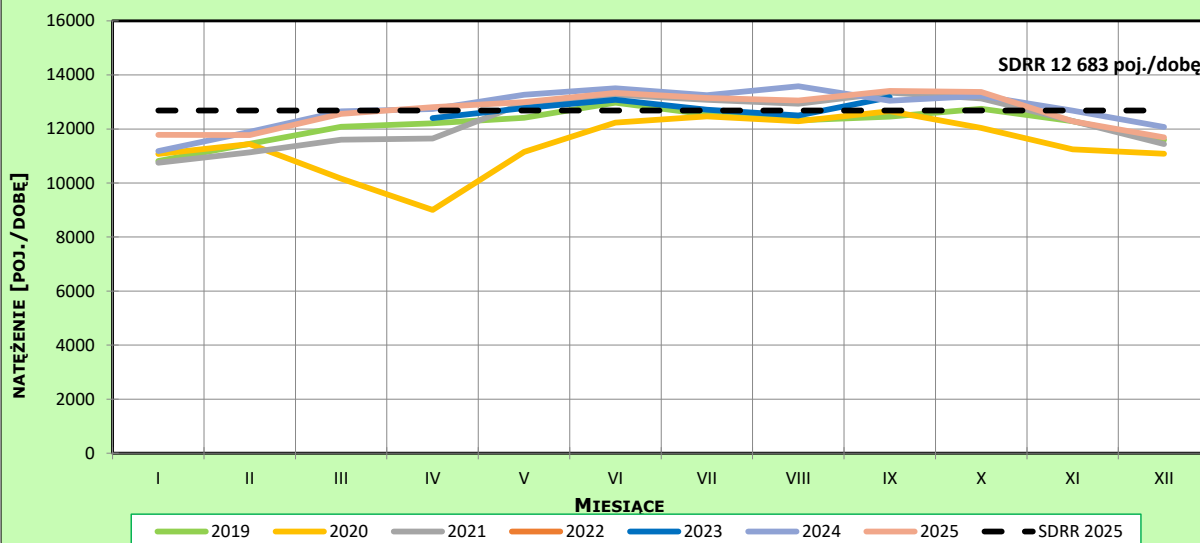
Miejscowość: Lisice  
Odcinek: Sochaczew - Błonie  
Typ stacji: 8+1

Rok: 2025  
Numer drogi: 92  
Oddział: Warszawa

**Ruch ogółem**

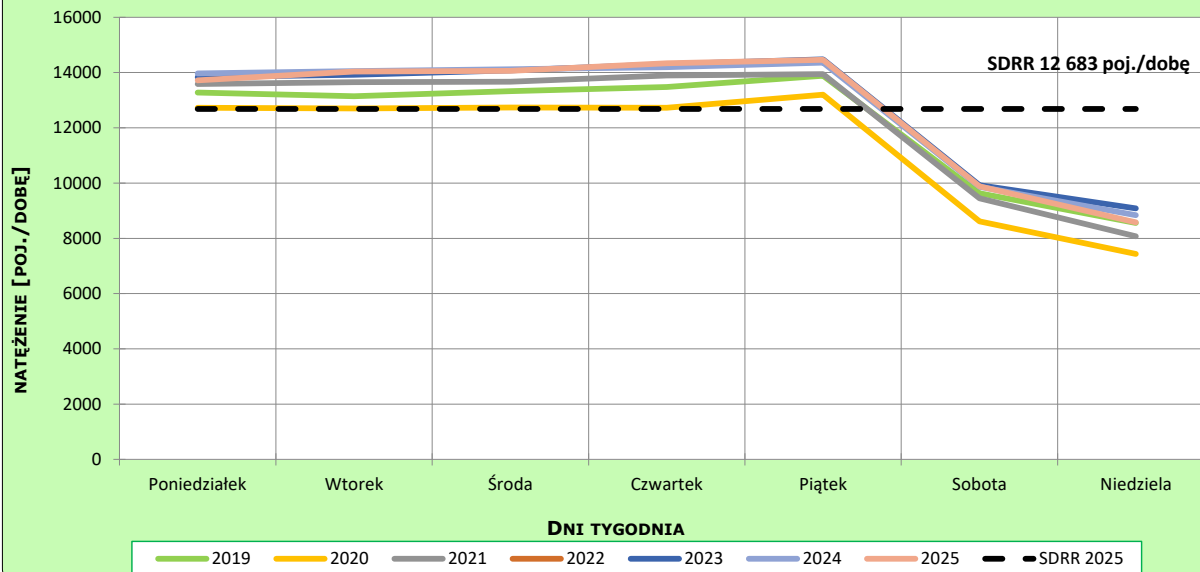
R03\_02-1\_14050\_2025

**Sezonowe wahania ruchu dobowego**



R03\_02-2\_14050\_2025

**Tygodniowe wahania ruchu dobowego**



**Dobowe wahania ruchu pojazdów ogółem**



Generalna Dyrekcja  
Dróg Krajowych i Autostrad

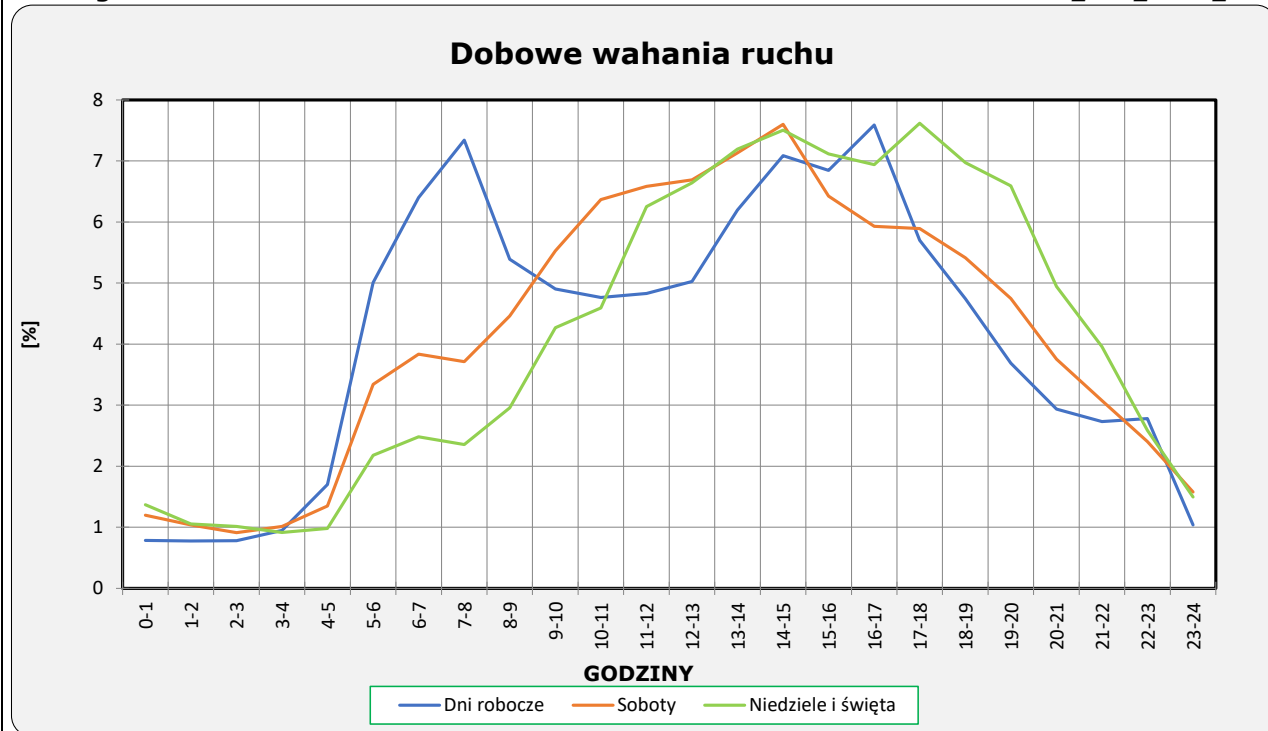
Stacja nr 14050

**Miejscowość:** Lisice  
**Odcinek:** Sochaczew - Błonie  
**Typ stacji:** 8+1

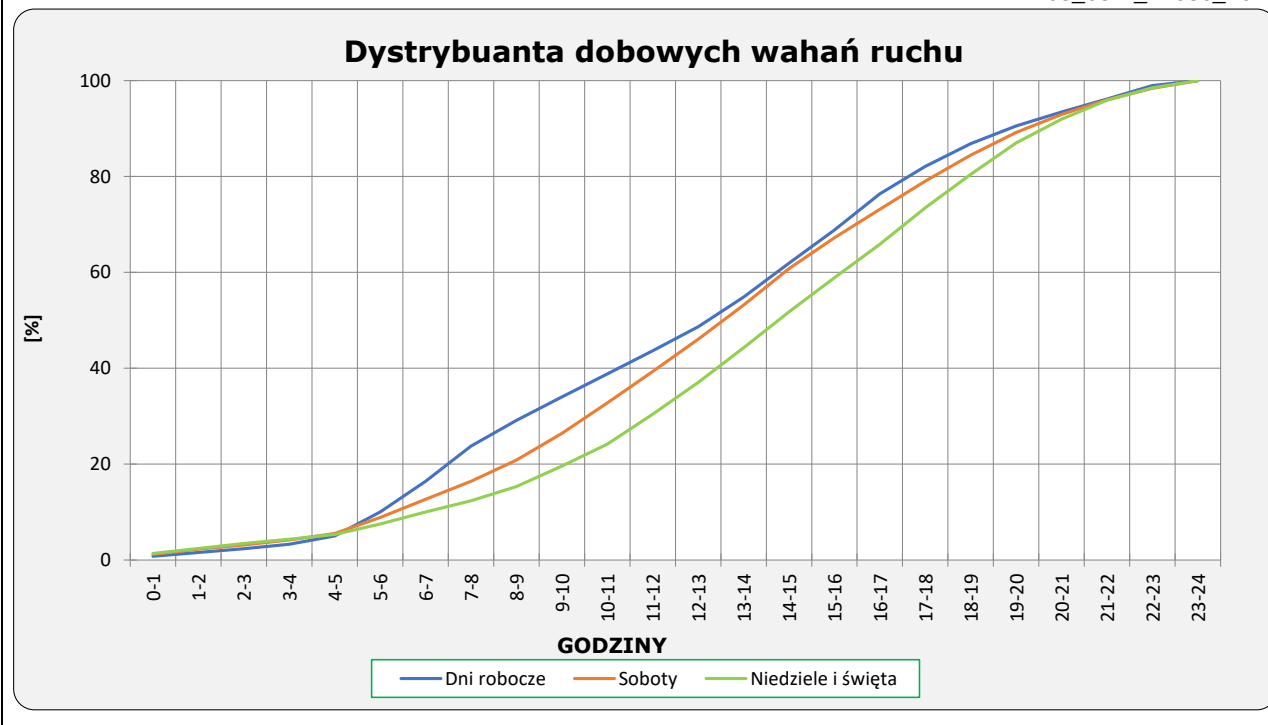
**Rok:** 2025  
**Numer drogi:** 92  
**Oddział:** Warszawa

**Ruch ogółem**

R03\_03-1\_14050\_2025



R03\_03-2\_14050\_2025



**Uśrednione dobowe rozkłady ruchu dla wybranych dni tygodnia, dla pojazdów lekkich i ciężkich**



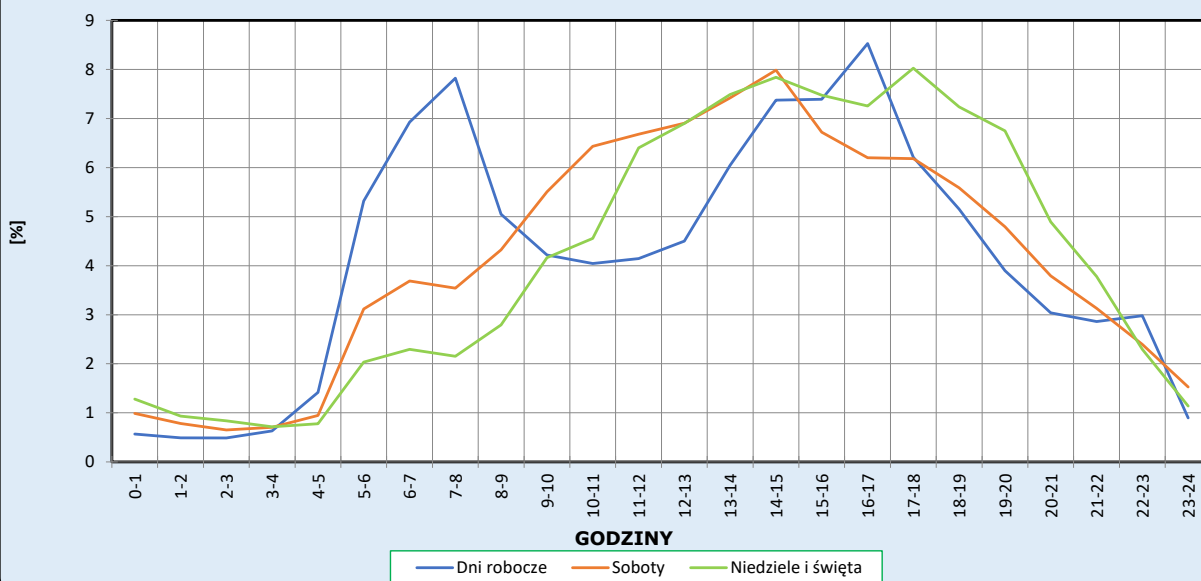
Stacja nr 14050

**Miejscowość:** Lisice  
**Odcinek:** Sochaczew - Błonie  
**Typ stacji:** 8+1

**Rok:** 2025  
**Numer drogi:** 92  
**Oddział:** Warszawa

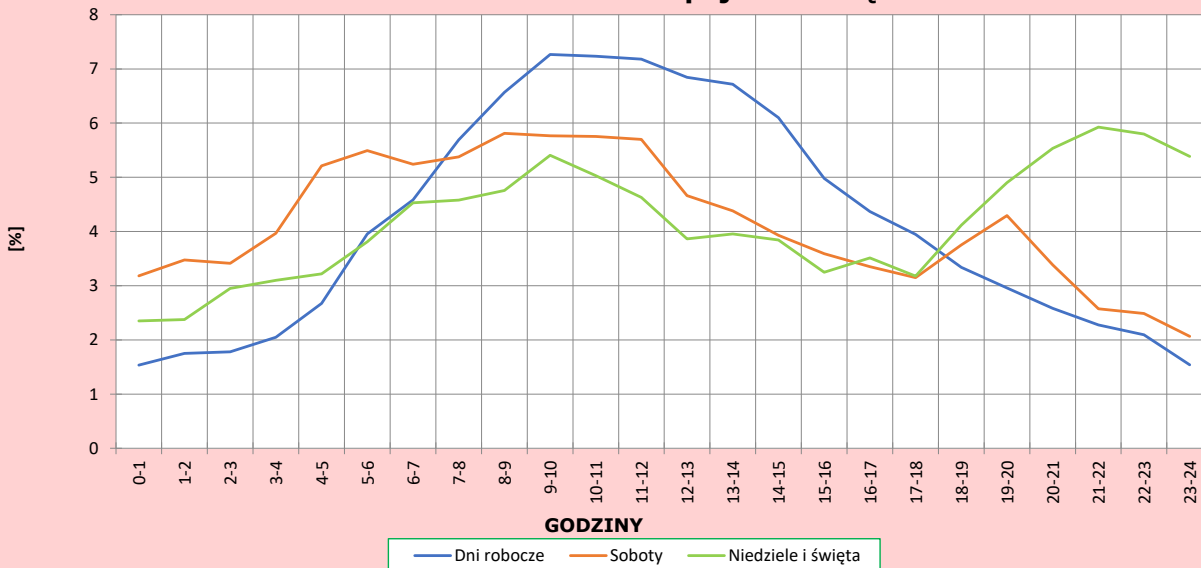
R03\_04-1\_14050\_2025

**Dobowe wahania ruchu pojazdów lekkich**



R03\_04-2\_14050\_2025

**Dobowe wahania ruchu pojazdów ciężkich**



**Analiza ruchu pojazdów ogółem w poszczególnych dniach tygodnia dla każdego miesiąca, w podziale na kierunki ruchu**

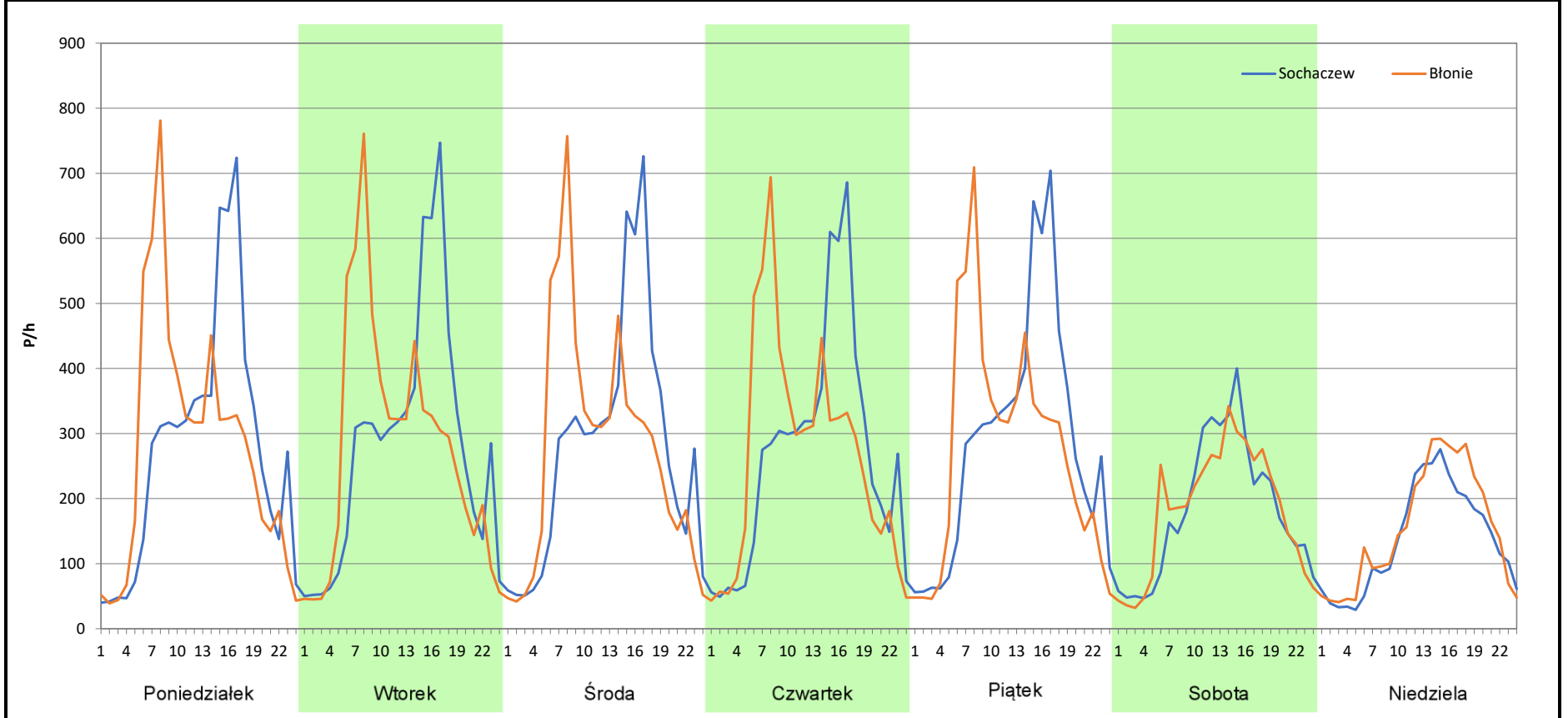


**Stacja nr 14050**

<b>Miejscowość:</b>	Lisice	<b>Rok:</b>	2025
<b>Odcinek:</b>	Sochaczew - Błonie	<b>Numer drogi:</b>	92
<b>Typ stacji:</b>	8+1	<b>Oddział:</b>	Warszawa
<b>Miesiąc:</b>	Styczeń		

*R03\_07-1\_14050\_2025*

Dzień tygodnia	Poniedziałek		Wtorek		Środa		Czwartek		Piątek		Sobota		Niedziela	
	Sochaczew	Błonie	Sochaczew	Błonie	Sochaczew	Błonie	Sochaczew	Błonie	Sochaczew	Błonie	Sochaczew	Błonie	Sochaczew	Błonie
SDR	6667	6683	6726	6697	6691	6637	6442	6441	6897	6618	4377	4363	3288	3676
Razem	13350		13423		13328		12883		13515		8740		6964	
Podział procentowy	49,94%	50,06%	50,11%	49,89%	50,20%	49,80%	50,00%	50,00%	51,03%	48,97%	50,08%	49,92%	47,21%	52,79%



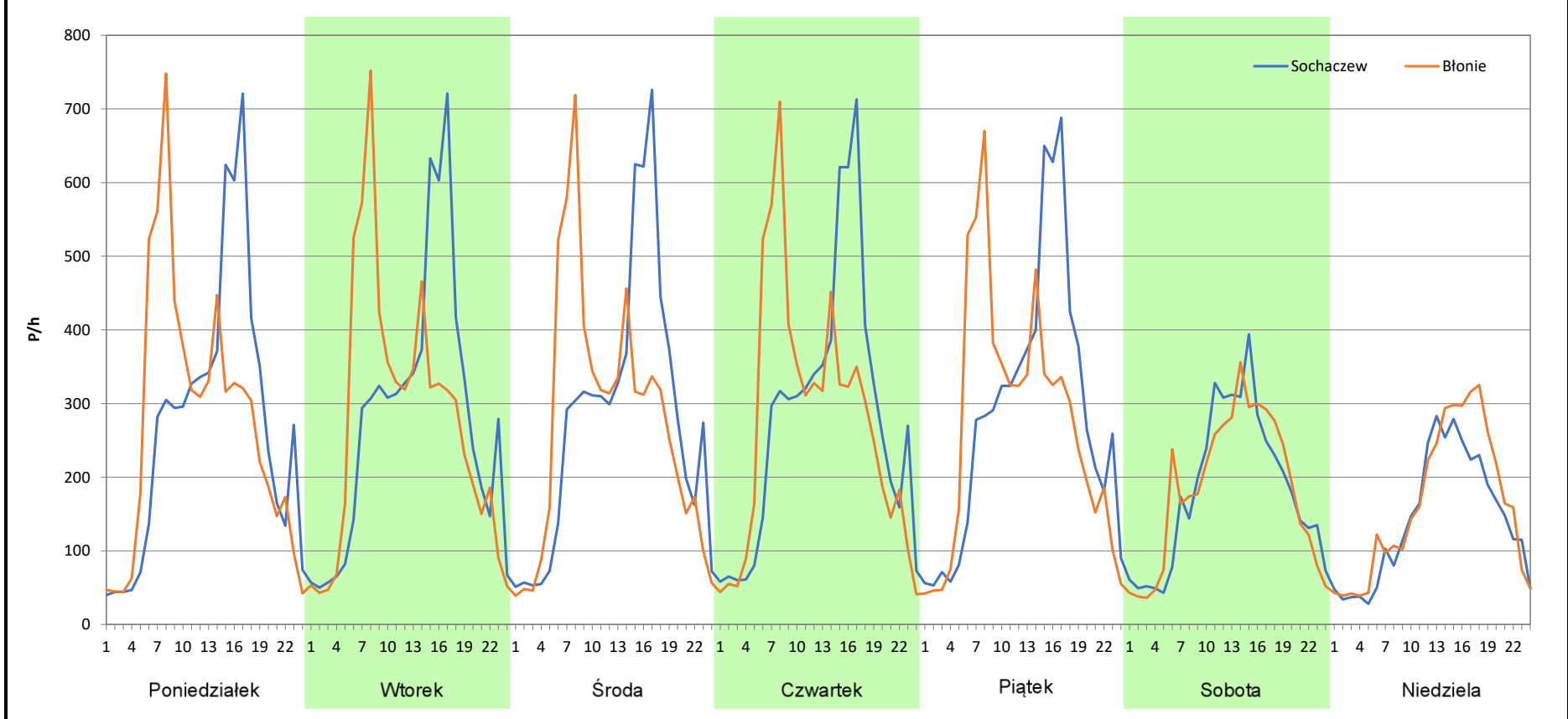
**Analiza ruchu pojazdów ogółem w poszczególnych dniach tygodnia dla każdego miesiąca, w podziale na kierunki ruchu**

**Generalna Dyrekcja Dróg Krajowych i Autostrad**

**Stacja nr 14050**

<b>Miejscowość:</b>	Lisice	<b>Rok:</b>	2025
<b>Odcinek:</b>	Sochaczew - Błonie	<b>Numer drogi:</b>	92
<b>Typ stacji:</b>	8+1	<b>Oddział:</b>	Warszawa
<b>Miesiąc:</b>	Luty		<i>R03_07-2_14050_2025</i>

Dzień tygodnia	Poniedziałek		Wtorek		Środa		Czwartek		Piątek		Sobota		Niedziela	
	Sochaczew	Błonie	Sochaczew	Błonie	Sochaczew	Błonie	Sochaczew	Błonie	Sochaczew	Błonie	Sochaczew	Błonie	Sochaczew	Błonie
SDR	6530	6568	6668	6637	6733	6592	6739	6586	6857	6555	4370	4370	3397	3863
Razem	13098		13305		13325		13325		13412		8740		7260	
Podział procentowy	49,85%	50,15%	50,12%	49,88%	50,53%	49,47%	50,57%	49,43%	51,13%	48,87%	50,00%	50,00%	46,79%	53,21%



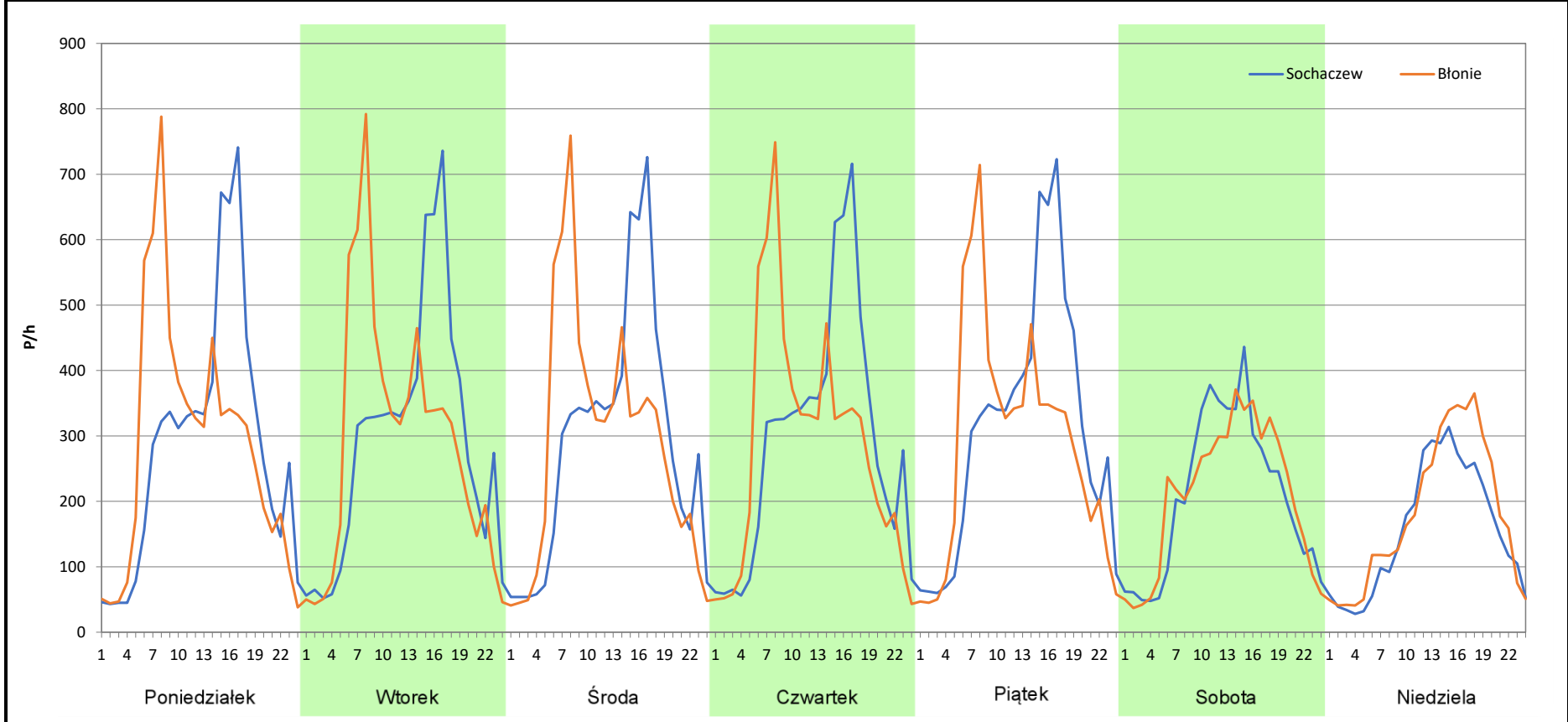
**Analiza ruchu pojazdów ogółem w poszczególnych dniach tygodnia dla każdego miesiąca, w podziale na kierunki ruchu**

 **Generalna Dyrekcja Dróg Krajowych i Autostrad**

**Stacja nr 14050**

<b>Miejscowość:</b>	Lisice	<b>Rok:</b>	2025
<b>Odcinek:</b>	Sochaczew - Błonie	<b>Numer drogi:</b>	92
<b>Typ stacji:</b>	8+1	<b>Oddział:</b>	Warszawa
<b>Miesiąc:</b>	Marzec	<i>R03_07-3_14050_2025</i>	

Dzień tygodnia	Poniedziałek		Wtorek		Środa		Czwartek		Piątek		Sobota		Niedziela	
	Sochaczew	Błonie	Sochaczew	Błonie	Sochaczew	Błonie	Sochaczew	Błonie	Sochaczew	Błonie	Sochaczew	Błonie	Sochaczew	Błonie
SDR	6853	6866	7007	6974	6979	6921	7042	6884	7471	6968	4986	4991	3727	4272
Razem	13719		13981		13900		13926		14439		9977		7999	
Podział procentowy	49,95%	50,05%	50,12%	49,88%	50,21%	49,79%	50,57%	49,43%	51,74%	48,26%	49,97%	50,03%	46,59%	53,41%



**Analiza ruchu pojazdów ogółem w poszczególnych dniach tygodnia dla każdego miesiąca, w podziale na kierunki ruchu**



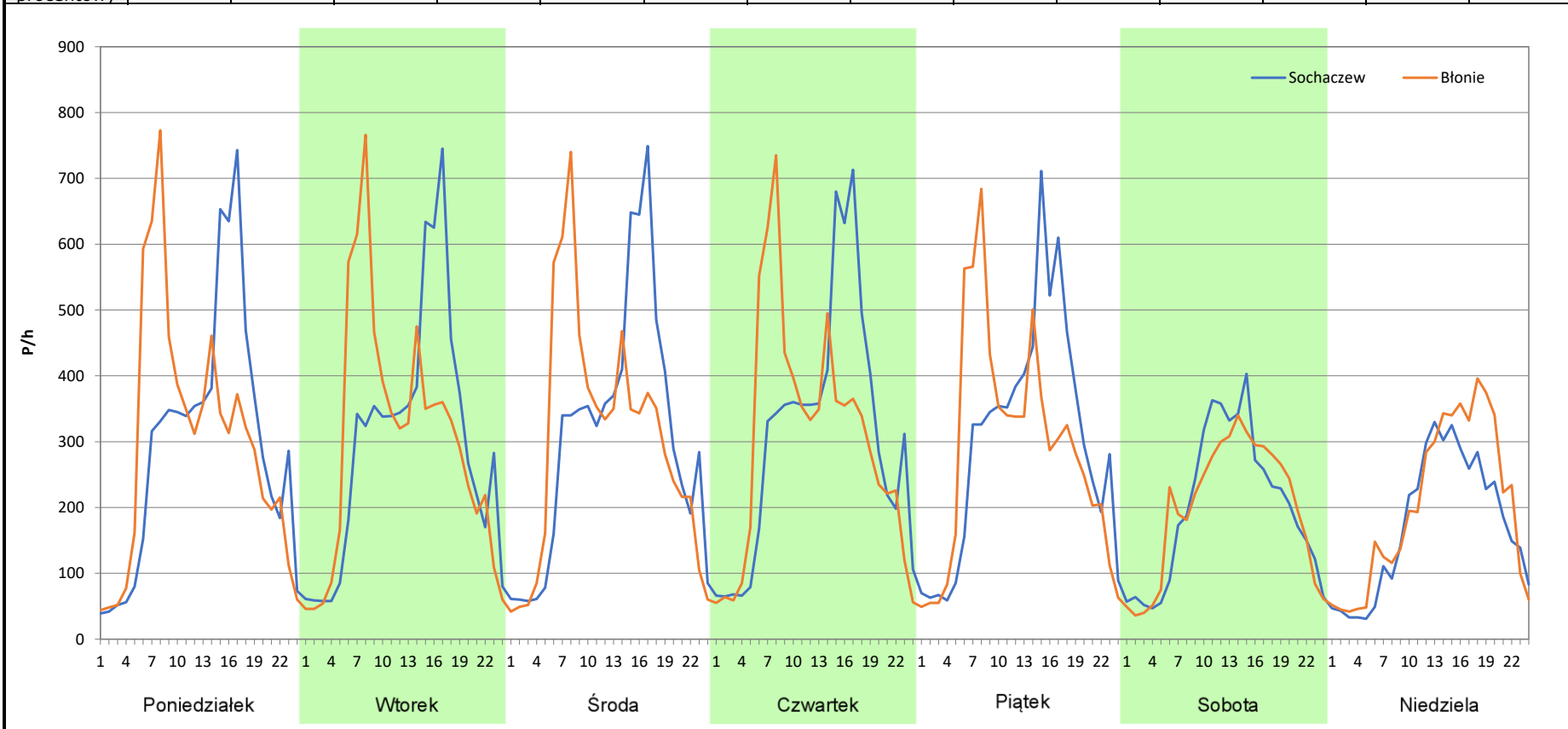
**Stacja nr 14050**

**Miejscowość:** Lisice  
**Odcinek:** Sochaczew - Błonie  
**Typ stacji:** 8+1  
**Miesiąc:** Kwiecień

**Rok:** 2025  
**Numer drogi:** 92  
**Oddział:** Warszawa

*R03\_07-4\_14050\_2025*

Dzień tygodnia	Poniedziałek		Wtorek		Środa		Czwartek		Piątek		Sobota		Niedziela	
Kierunek	Sochaczew	Błonie	Sochaczew	Błonie	Sochaczew	Błonie	Sochaczew	Błonie	Sochaczew	Błonie	Sochaczew	Błonie	Sochaczew	Błonie
SDR	7100	7145	7134	7180	7340	7196	7424	7271	7223	6917	4787	4735	4139	4833
Razem	14245		14314		14536		14695		14140		9522		8972	
Podział procentowy	49,84%	50,16%	49,84%	50,16%	50,50%	49,50%	50,52%	49,48%	51,08%	48,92%	50,27%	49,73%	46,13%	53,87%



**Analiza ruchu pojazdów ogółem w poszczególnych dniach tygodnia dla każdego miesiąca, w podziale na kierunki ruchu**



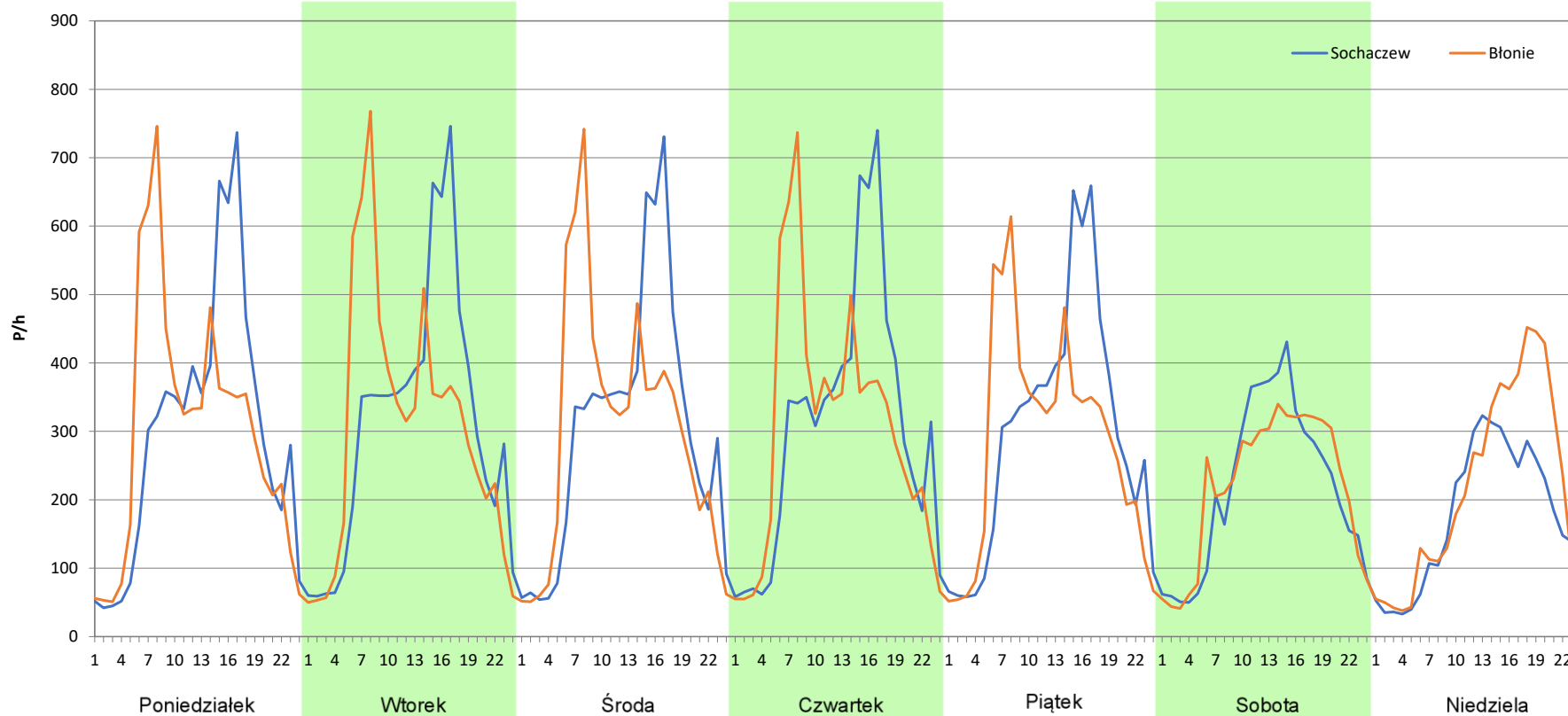
**Stacja nr 14050**

**Miejscowość:** Lisice  
**Odcinek:** Sochaczew - Błonie  
**Typ stacji:** 8+1  
**Miesiąc:** Maj

**Rok:** 2025  
**Numer drogi:** 92  
**Oddział:** Warszawa

*R03\_07-5\_14050\_2025*

Dzień tygodnia	Poniedziałek		Wtorek		Środa		Czwartek		Piątek		Sobota		Niedziela	
Kierunek	Sochaczew	Błonie	Sochaczew	Błonie	Sochaczew	Błonie	Sochaczew	Błonie	Sochaczew	Błonie	Sochaczew	Błonie	Sochaczew	Błonie
SDR	7163	7219	7468	7296	7232	7223	7404	7284	7174	6843	5218	5250	4154	5156
Razem	14382		14764		14455		14688		14017		10468		9310	
Podział procentowy	49,81%	50,19%	50,58%	49,42%	50,03%	49,97%	50,41%	49,59%	51,18%	48,82%	49,85%	50,15%	44,62%	55,38%



**Analiza ruchu pojazdów ogółem w poszczególnych dniach tygodnia dla każdego miesiąca, w podziale na kierunki ruchu**



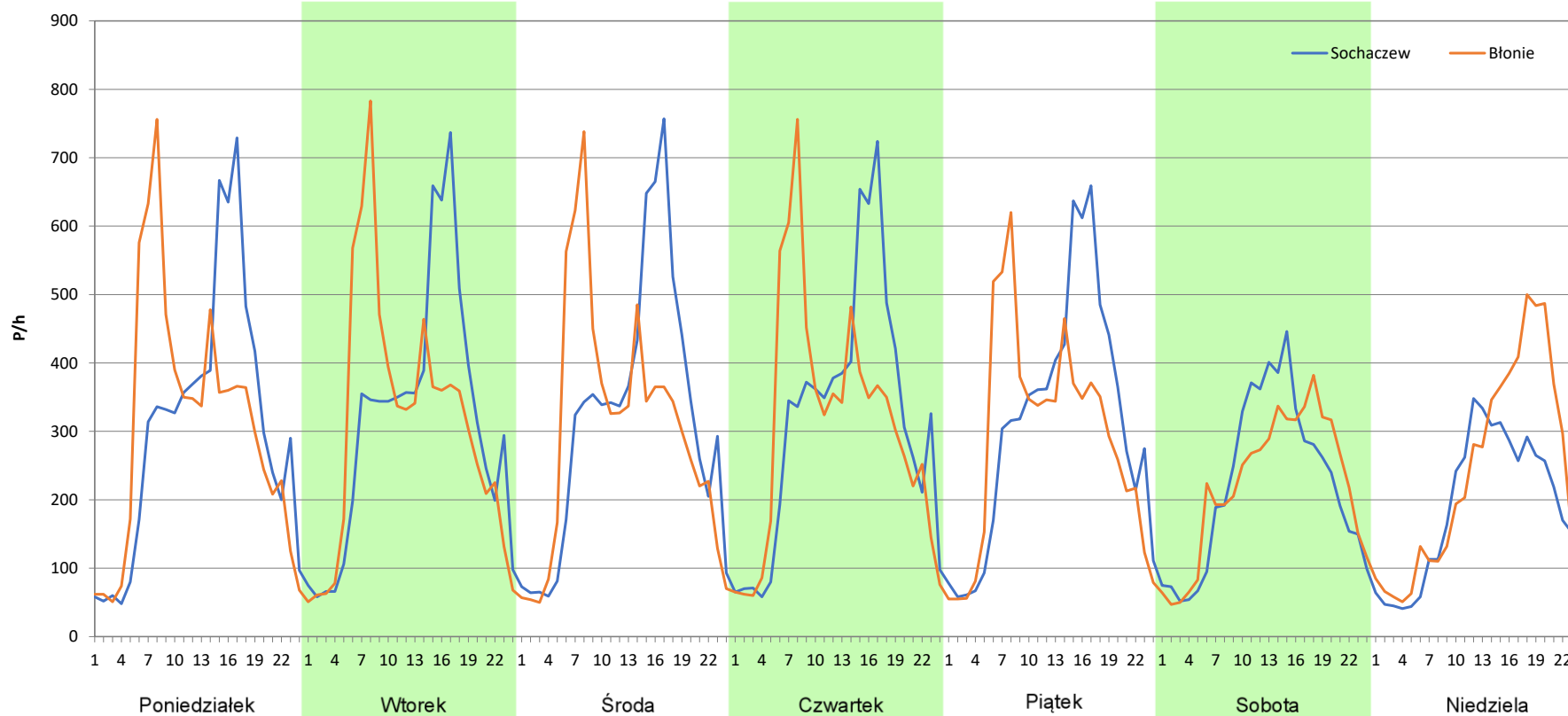
**Stacja nr 14050**

**Miejscowość:** Lisice  
**Odcinek:** Sochaczew - Błonie  
**Typ stacji:** 8+1  
**Miesiąc:** Czerwiec

**Rok:** 2025  
**Numer drogi:** 92  
**Oddział:** Warszawa

*R03\_07-6\_14050\_2025*

Dzień tygodnia	Poniedziałek		Wtorek		Środa		Czwartek		Piątek		Sobota		Niedziela	
Kierunek	Sochaczew	Błonie	Sochaczew	Błonie	Sochaczew	Błonie	Sochaczew	Błonie	Sochaczew	Błonie	Sochaczew	Błonie	Sochaczew	Błonie
SDR	7330	7379	7500	7385	7584	7254	7589	7396	7442	6916	5337	5285	4481	5640
Razem	14709		14885		14838		14985		14358		10622		10121	
Podział procentowy	49,83%	50,17%	50,39%	49,61%	51,11%	48,89%	50,64%	49,36%	51,83%	48,17%	50,24%	49,76%	44,27%	55,73%



**Analiza ruchu pojazdów ogółem w poszczególnych dniach tygodnia dla każdego miesiąca, w podziale na kierunki ruchu**



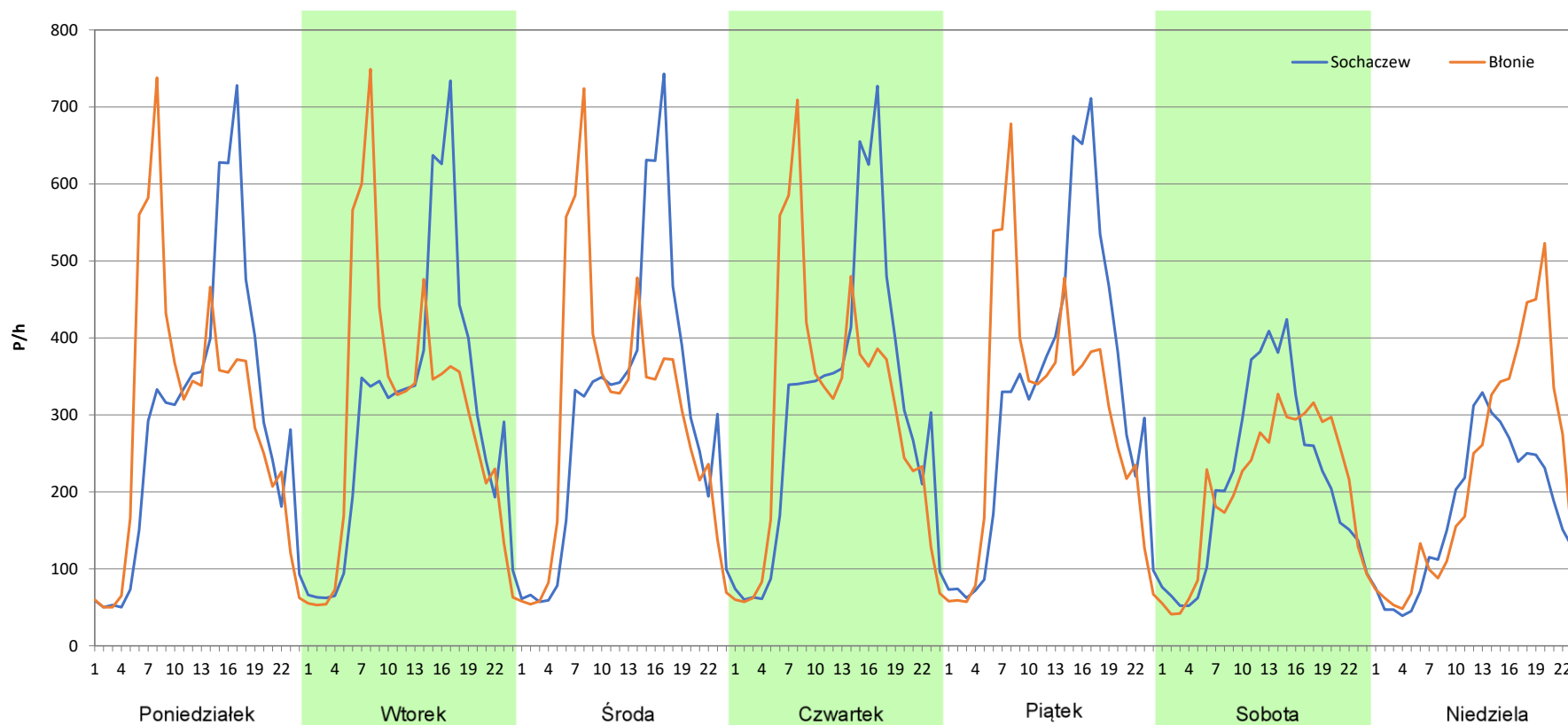
**Stacja nr 14050**

**Miejscowość:** Lisice  
**Odcinek:** Sochaczew - Błonie  
**Typ stacji:** 8+1  
**Miesiąc:** Lipiec

**Rok:** 2025  
**Numer drogi:** 92  
**Oddział:** Warszawa

*R03\_07-7\_14050\_2025*

Dzień tygodnia	Poniedziałek		Wtorek		Środa		Czwartek		Piątek		Sobota		Niedziela	
Kierunek	Sochaczew	Błonie	Sochaczew	Błonie	Sochaczew	Błonie	Sochaczew	Błonie	Sochaczew	Błonie	Sochaczew	Błonie	Sochaczew	Błonie
SDR	7078	7142	7243	7201	7258	7180	7424	7247	7753	7154	5122	4891	4140	5221
Razem	14220		14444		14438		14671		14907		10013		9361	
Podział procentowy	49,77%	50,23%	50,15%	49,85%	50,27%	49,73%	50,60%	49,40%	52,01%	47,99%	51,15%	48,85%	44,23%	55,77%



**Analiza ruchu pojazdów ogółem w poszczególnych dniach tygodnia dla każdego miesiąca, w podziale na kierunki ruchu**



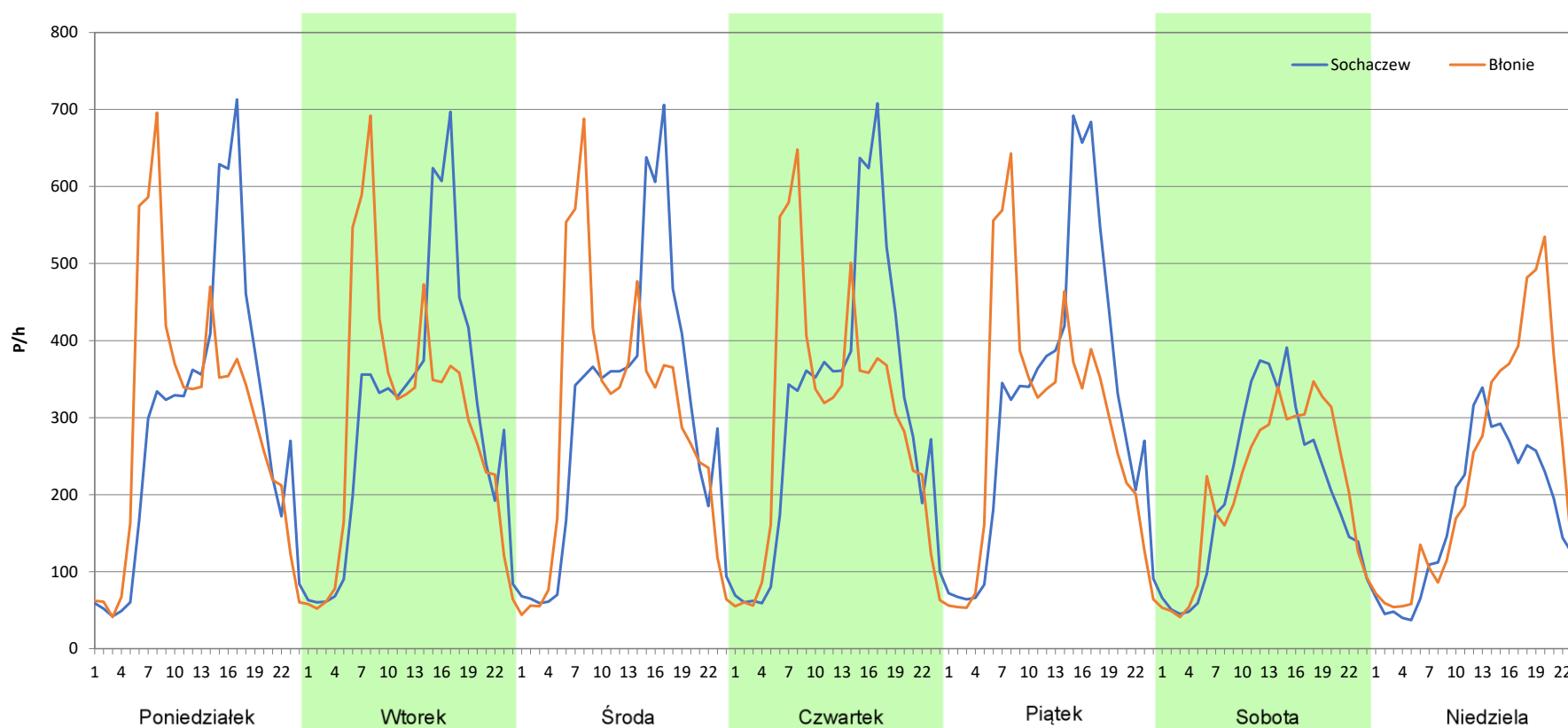
**Stacja nr 14050**

**Miejscowość:** Lisice  
**Odcinek:** Sochaczew - Błonie  
**Typ stacji:** 8+1  
**Miesiąc:** Sierpień

**Rok:** 2025  
**Numer drogi:** 92  
**Oddział:** Warszawa

*R03\_07-8\_14050\_2025*

Dzień tygodnia	Poniedziałek		Wtorek		Środa		Czwartek		Piątek		Sobota		Niedziela	
	Sochaczew	Błonie	Sochaczew	Błonie	Sochaczew	Błonie	Sochaczew	Błonie	Sochaczew	Błonie	Sochaczew	Błonie	Sochaczew	Błonie
SDR	7038	7122	7240	7118	7312	7139	7462	7132	7621	6988	4923	5001	4145	5462
Razem	14160		14358		14451		14594		14609		9924		9607	
Podział procentowy	49,70%	50,30%	50,42%	49,58%	50,60%	49,40%	51,13%	48,87%	52,17%	47,83%	49,61%	50,39%	43,15%	56,85%



**Analiza ruchu pojazdów ogółem w poszczególnych dniach tygodnia dla każdego miesiąca, w podziale na kierunki ruchu**



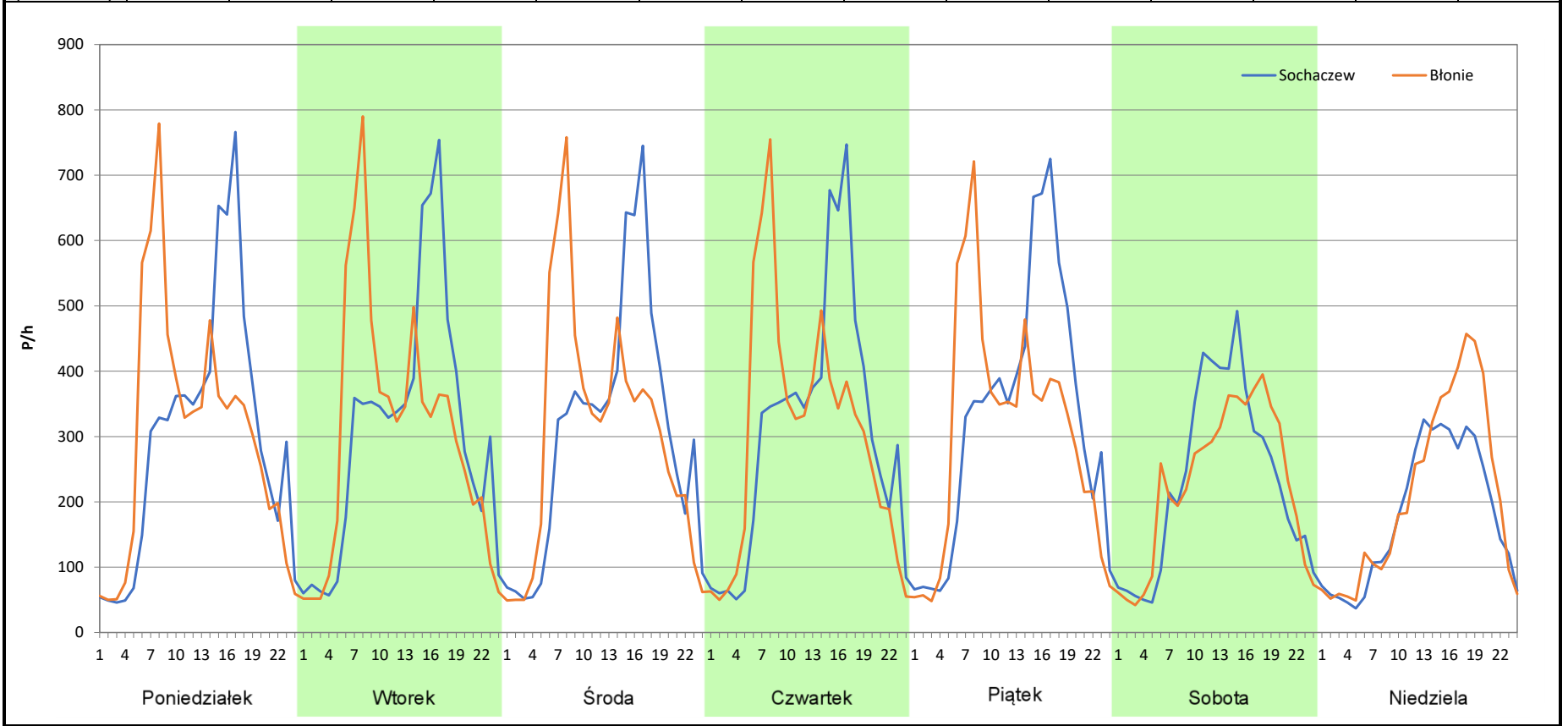
**Stacja nr 14050**

**Miejscowość:** Lisice  
**Odcinek:** Sochaczew - Błonie  
**Typ stacji:** 8+1  
**Miesiąc:** Wrzesień

**Rok:** 2025  
**Numer drogi:** 92  
**Oddział:** Warszawa

*R03\_07-9\_14050\_2025*

Dzień tygodnia	Poniedziałek		Wtorek		Środa		Czwartek		Piątek		Sobota		Niedziela	
	Sochaczew	Błonie	Sochaczew	Błonie	Sochaczew	Błonie	Sochaczew	Błonie	Sochaczew	Błonie	Sochaczew	Błonie	Sochaczew	Błonie
SDR	7192	7208	7360	7310	7344	7280	7399	7279	7865	7371	5565	5433	4289	4993
Razem	14400		14670		14624		14678		15236		10998		9282	
Podział procentowy	49,94%	50,06%	50,17%	49,83%	50,22%	49,78%	50,41%	49,59%	51,62%	48,38%	50,60%	49,40%	46,21%	53,79%



**Analiza ruchu pojazdów ogółem w poszczególnych dniach tygodnia dla każdego miesiąca, w podziale na kierunki ruchu**



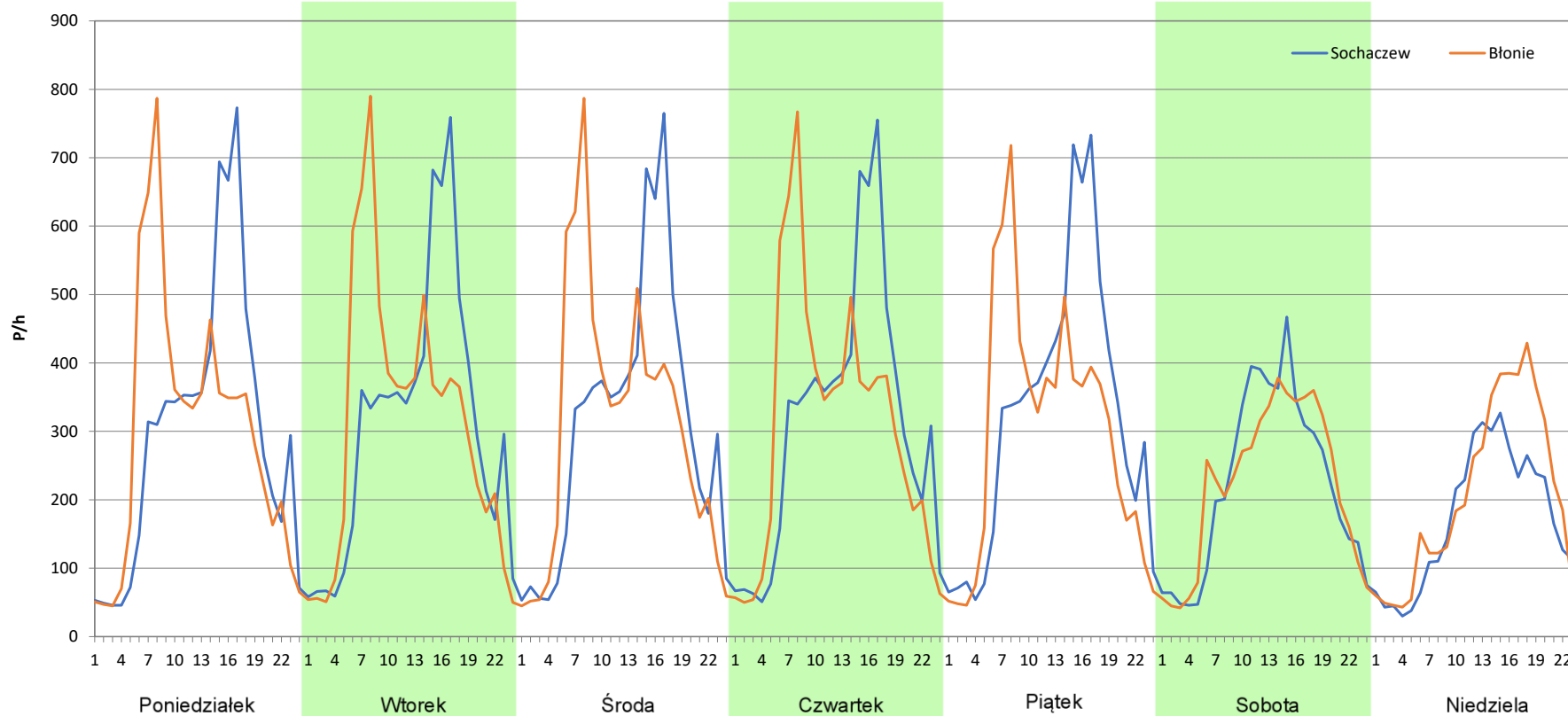
**Stacja nr 14050**

**Miejscowość:** Lisice  
**Odcinek:** Sochaczew - Błonie  
**Typ stacji:** 8+1  
**Miesiąc:** Październik

**Rok:** 2025  
**Numer drogi:** 92  
**Oddział:** Warszawa

*R03\_07-10\_14050\_2025*

Dzień tygodnia	Poniedziałek		Wtorek		Środa		Czwartek		Piątek		Sobota		Niedziela	
Kierunek	Sochaczew	Błonie	Sochaczew	Błonie	Sochaczew	Błonie	Sochaczew	Błonie	Sochaczew	Błonie	Sochaczew	Błonie	Sochaczew	Błonie
SDR	7198	7171	7434	7442	7441	7395	7531	7433	7777	7208	5330	5325	4056	4852
Razem	14369		14876		14836		14964		14985		10655		8908	
Podział procentowy	50,09%	49,91%	49,97%	50,03%	50,16%	49,84%	50,33%	49,67%	51,90%	48,10%	50,02%	49,98%	45,53%	54,47%



**Analiza ruchu pojazdów ogółem w poszczególnych dniach tygodnia dla każdego miesiąca, w podziale na kierunki ruchu**



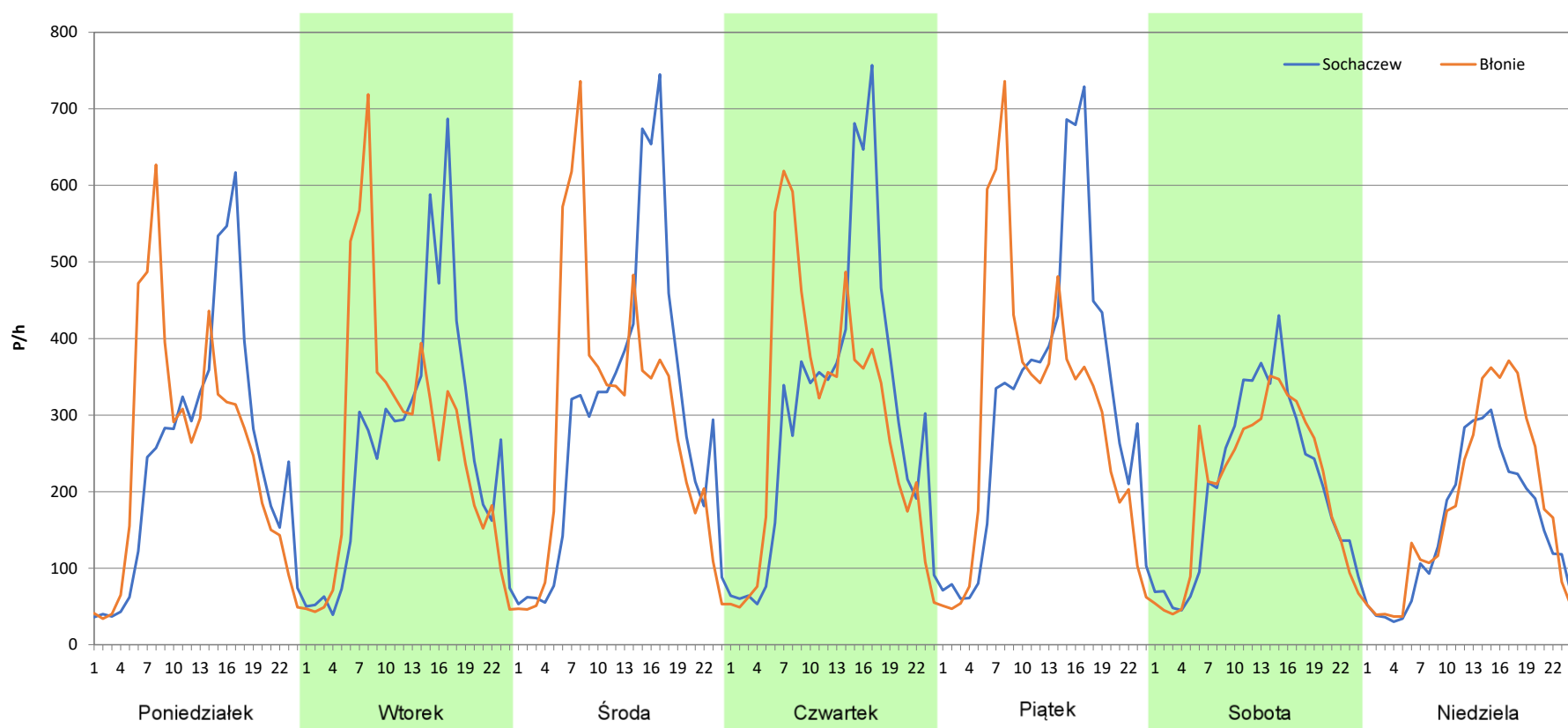
**Stacja nr 14050**

**Miejscowość:** Lisice  
**Odcinek:** Sochaczew - Błonie  
**Typ stacji:** 8+1  
**Miesiąc:** Listopad

**Rok:** 2025  
**Numer drogi:** 92  
**Oddział:** Warszawa

*R03\_07-11\_14050\_2025*

Dzień tygodnia	Poniedziałek		Wtorek		Środa		Czwartek		Piątek		Sobota		Niedziela	
	Sochaczew	Błonie	Sochaczew	Błonie	Sochaczew	Błonie	Sochaczew	Błonie	Sochaczew	Błonie	Sochaczew	Błonie	Sochaczew	Błonie
SDR	5966	6017	6238	6283	7159	6999	7303	7022	7628	7203	5029	4931	3710	4361
Razem	11983		12521		14158		14325		14831		9960		8071	
Podział procentowy	49,79%	50,21%	49,82%	50,18%	50,57%	49,43%	50,98%	49,02%	51,43%	48,57%	50,49%	49,51%	45,97%	54,03%



**Analiza ruchu pojazdów ogółem w poszczególnych dniach tygodnia dla każdego miesiąca, w podziale na kierunki ruchu**



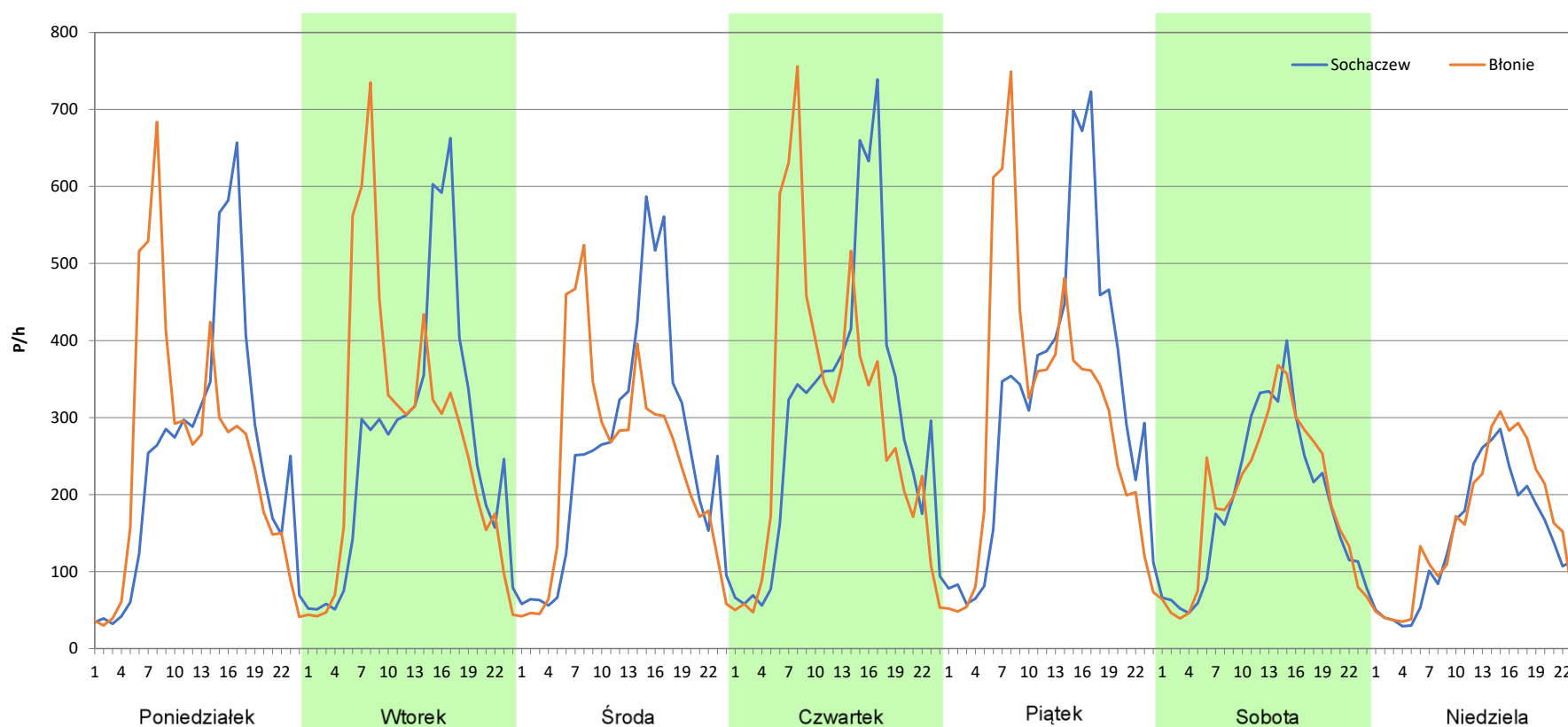
**Stacja nr 14050**

**Miejscowość:** Lisice  
**Odcinek:** Sochaczew - Błonie  
**Typ stacji:** 8+1  
**Miesiąc:** Grudzień

**Rok:** 2025  
**Numer drogi:** 92  
**Oddział:** Warszawa

*R03\_07-12\_14050\_2025*

Dzień tygodnia	Poniedziałek		Wtorek		Środa		Czwartek		Piątek		Sobota		Niedziela	
	Sochaczew	Błonie	Sochaczew	Błonie	Sochaczew	Błonie	Sochaczew	Błonie	Sochaczew	Błonie	Sochaczew	Błonie	Sochaczew	Błonie
SDR	6018	6008	6362	6576	6079	5803	7194	7160	7813	7328	4476	4586	3378	3753
Razem	12026		12938		11882		14354		15141		9062		7131	
Podział procentowy	50,04%	49,96%	49,17%	50,83%	51,16%	48,84%	50,12%	49,88%	51,60%	48,40%	49,39%	50,61%	47,37%	52,63%



**Analiza ruchu pojazdów ogółem w święta i dni okołoświąteczne, w podziale na kierunki ruchu**  
**NOWY ROK i Święto Trzech Króli**



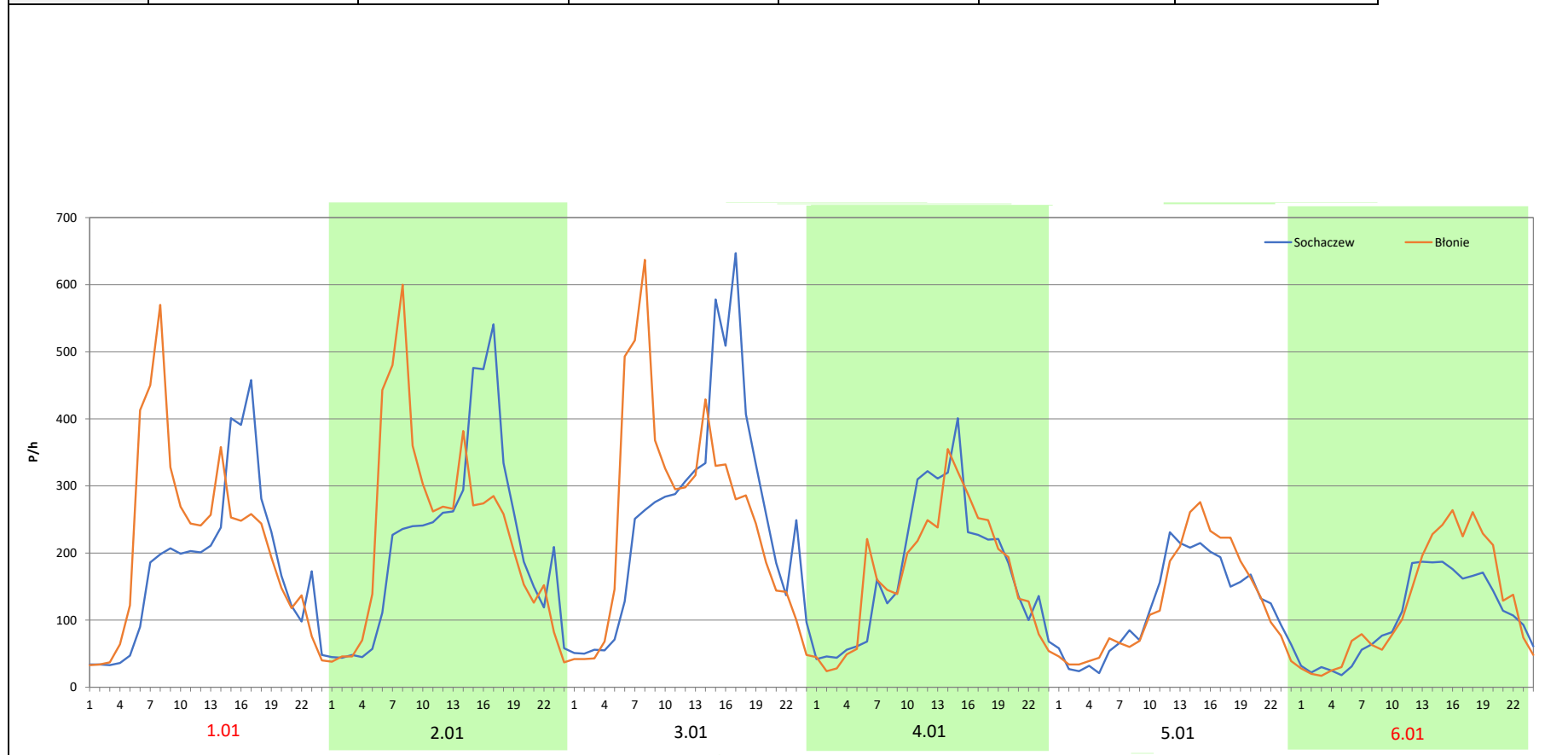
Stacja nr 14050

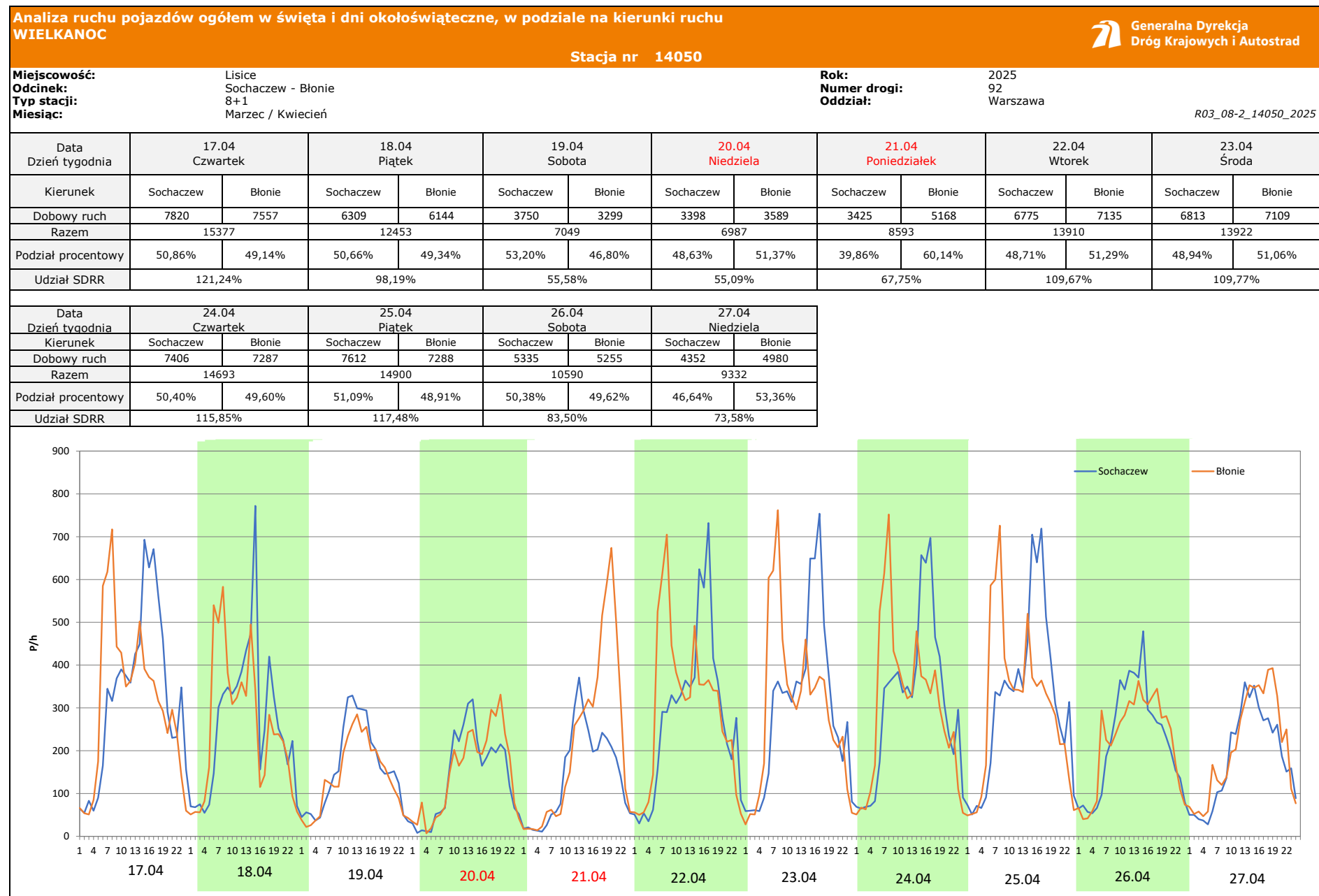
**Miejscowość:** Lisice  
**Odcinek:** Sochaczew - Błonie  
**Typ stacji:** 8+1  
**Miesiąc:** Styczeń

**Rok:** 2025  
**Numer drogi:** 92  
**Oddział:** Warszawa

R03\_08-1\_14050\_2025

Data Dzień tygodnia	1.01 Środa		2.01 Czwartek		3.01 Piątek		4.01 Sobota		5.01 Niedziela		6.01 Poniedziałek	
Kierunek	Sochaczew	Błonie	Sochaczew	Błonie	Sochaczew	Błonie	Sochaczew	Błonie	Sochaczew	Błonie	Sochaczew	Błonie
Dobowy ruch	4286	5136	5166	5546	5178	5546	5196	5541	5227	5598	5279	5672
Razem	9422		10712		10724		10737		10825		10951	
Podział procentowy	45,49%	54,51%	48,23%	51,77%	48,28%	51,72%	48,39%	51,61%	48,29%	51,71%	48,21%	51,79%
Udział SDRR	74,29%		84,46%		84,55%		84,66%		85,35%		86,34%	





**Analiza ruchu pojazdów ogółem w święta i dni okołoswiąteczne, w podziale na kierunki ruchu**  
**1 - 3 MAJA**

**Stacja nr 14050**

 **Generalna Dyrekcja  
Dróg Krajowych i Autostrad**

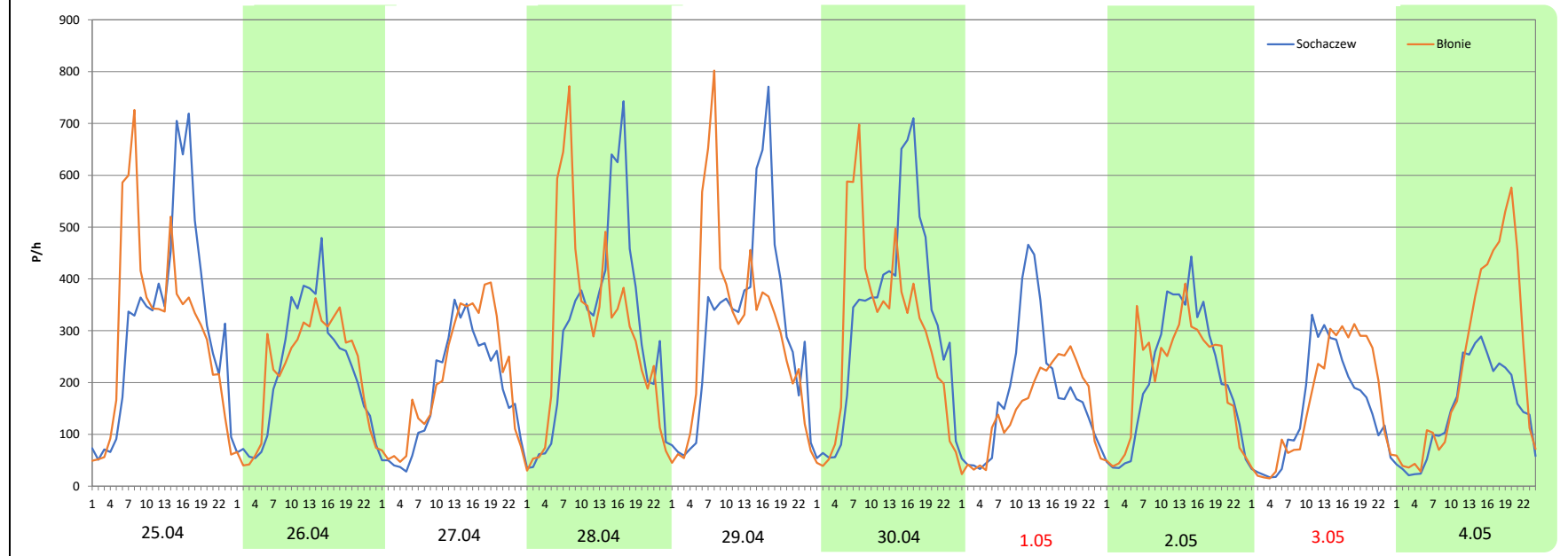
**Miejscowość:** Lisice  
**Odcinek:** Sochaczew - Błonie  
**Typ stacji:** 8+1  
**Miesiąc:** Maj

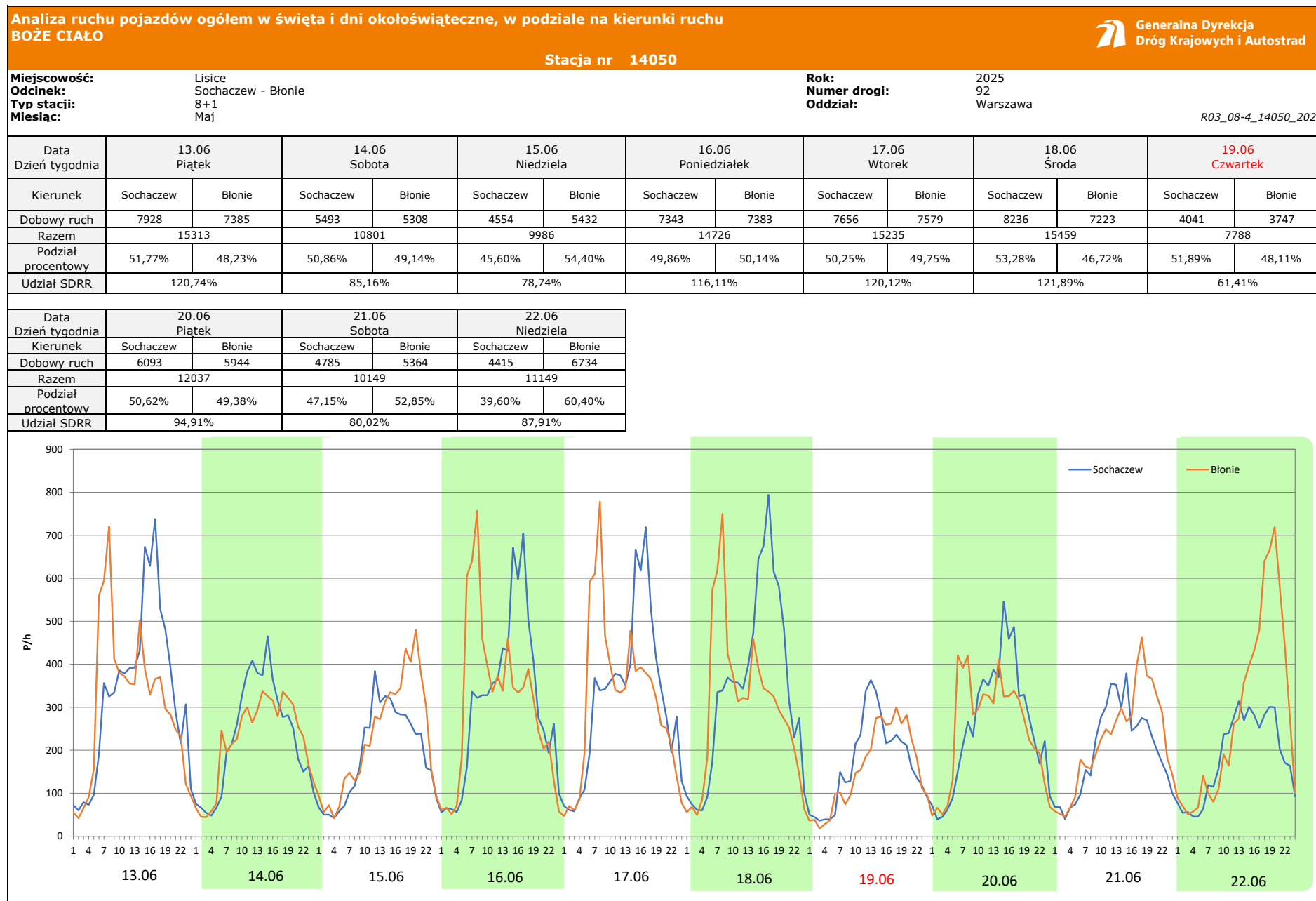
**Rok:** 2025  
**Numer drogi:** 92  
**Oddział:** Warszawa

R03\_08-3\_14050\_2025

Data Dzień tygodnia	25.04 Piątek		26.04 Sobota		27.04 Niedziela		28.04 Poniedziałek		29.04 Wtorek		30.04 Środa		1.05 Czwartek	
Kierunek	Sochaczew	Błonie	Sochaczew	Błonie	Sochaczew	Błonie	Sochaczew	Błonie	Sochaczew	Błonie	Sochaczew	Błonie	Sochaczew	Błonie
Dobowy ruch	7612	7288	5335	5255	4352	4980	7143	7150	7399	7273	7792	7114	4327	3579
Razem	14900		10590		9332		14293		14672		14906		7906	
Podział procentowy	51,09%	48,91%	50,38%	49,62%	46,64%	53,36%	49,98%	50,02%	50,43%	49,57%	52,27%	47,73%	54,73%	45,27%
Udział SDRR	117,48%		83,50%		73,58%		112,69%		115,68%		117,53%		62,34%	


Data Dzień tygodnia	2.05 Piątek		3.05 Sobota		4.05 Niedziela	
Kierunek	Sochaczew	Błonie	Sochaczew	Błonie	Sochaczew	Błonie
Dobowy ruch	5114	5033	3542	3910	3548	5573
Razem	10147		7452		9121	
Podział procentowy	50,40%	49,60%	47,53%	52,47%	38,90%	61,10%
Udział SDRR	80,00%		58,76%		71,92%	





**Analiza ruchu pojazdów ogółem w święta i dni okołoświęteczne, w podziale na kierunki ruchu**  
**WNIEBOWZIĘCIE NMP**

**Stacja nr 14050**

 **Generalna Dyrekcja Dróg Krajowych i Autostrad**

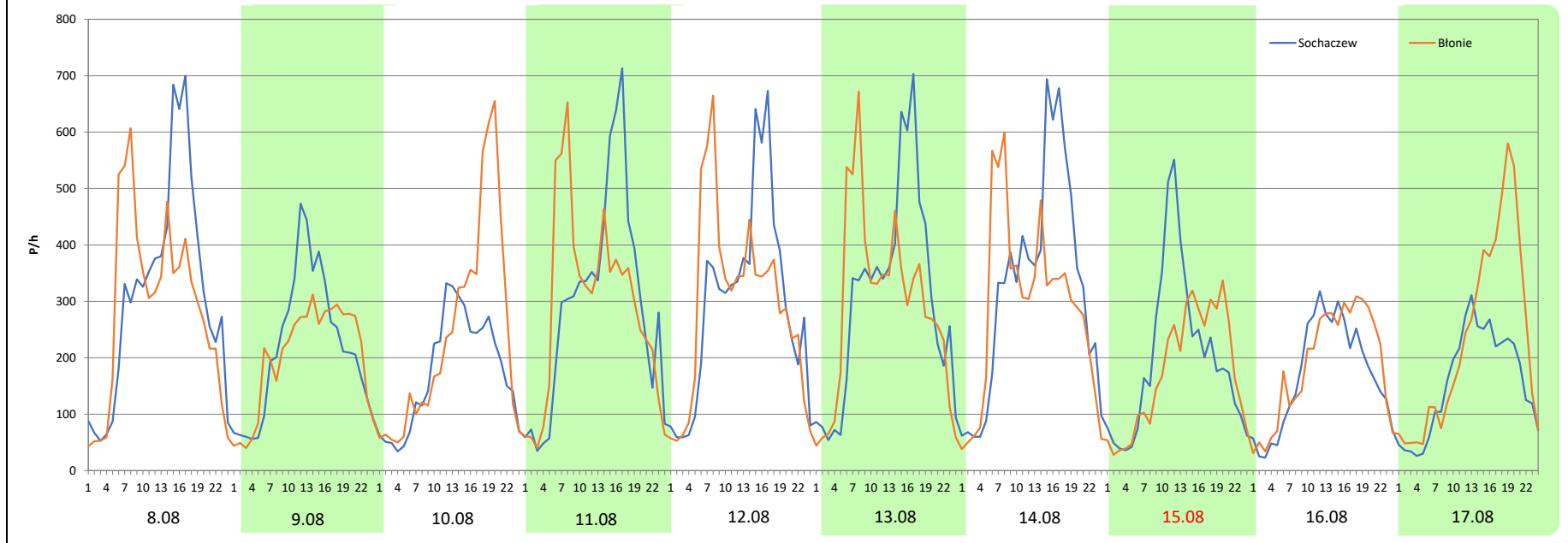
**Miejscowość:** Lisice  
**Odcinek:** Sochaczew - Błonie  
**Typ stacji:** 8+1  
**Miesiąc:** Sierpień

**Rok:** 2025  
**Numer drogi:** 92  
**Oddział:** Warszawa

R03\_08-5\_14050\_2025

Data Dzień tygodnia	8.08 Piątek		9.08 Sobota		10.08 Niedziela		11.08 Poniedziałek		12.08 Wtorek		13.08 Środa		14.08 Czwartek	
Kierunek	Sochaczew	Błonie	Sochaczew	Błonie	Sochaczew	Błonie	Sochaczew	Błonie	Sochaczew	Błonie	Sochaczew	Błonie	Sochaczew	Błonie
Dobowy ruch	7496	6881	5197	4801	4200	5690	6990	6975	7100	7040	7273	6948	7709	6875
Razem	14377		9998		9890		13965		14140		14221		14584	
Podział procentowy	52,14%	47,86%	51,98%	48,02%	42,47%	57,53%	50,05%	49,95%	50,21%	49,79%	51,14%	48,86%	52,86%	47,14%
Udział SDRR	113,36%		78,83%		77,98%		110,11%		111,49%		112,13%		114,99%	

Data Dzień tygodnia	15.08 Piątek		16.08 Sobota		17.08 Niedziela	
Kierunek	Sochaczew	Błonie	Sochaczew	Błonie	Sochaczew	Błonie
Dobowy ruch	4786	4209	4049	4472	3785	5528
Razem	8995		8521		9313	
Podział procentowy	53,21%	46,79%	47,52%	52,48%	40,64%	59,36%
Udział SDRR	70,92%		67,18%		73,43%	



**Analiza ruchu pojazdów ogółem w święta i dni okołoswiąteczne, w podziale na kierunki ruchu WSZYSTKICH ŚWIĘTYCH**

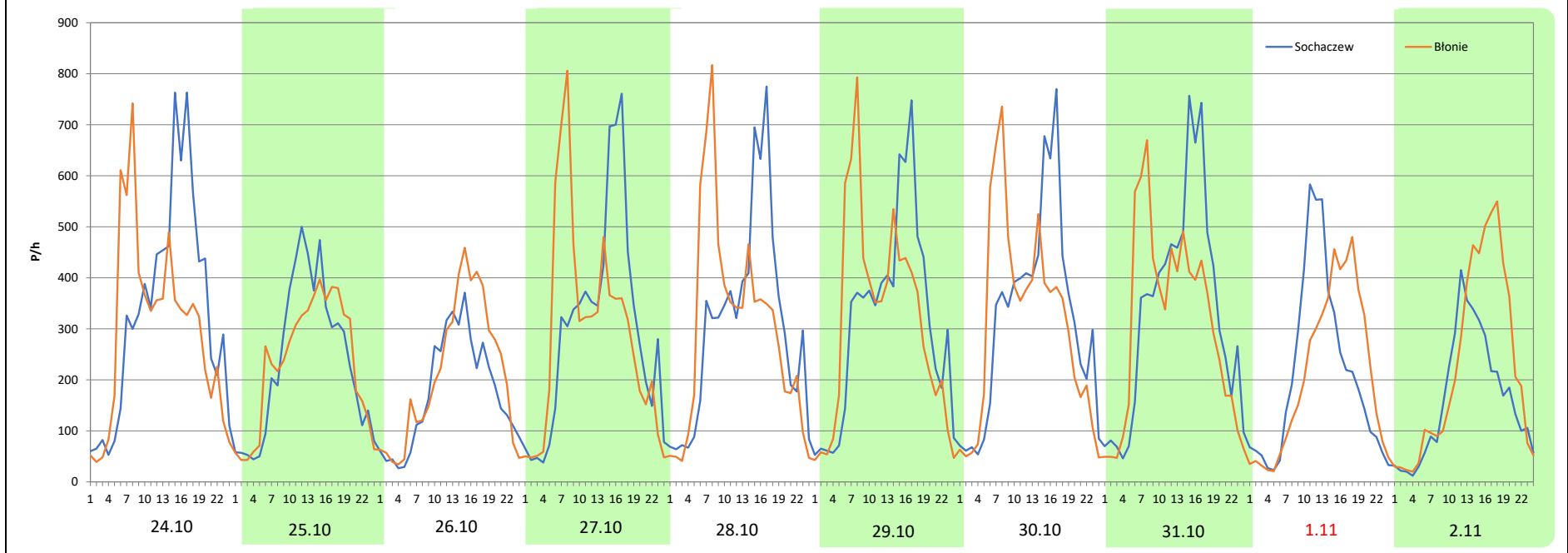
**Stacja nr 14050**

<b>Miejscowość:</b>	Lisice	<b>Rok:</b>	2025
<b>Odcinek:</b>	Sochaczew - Błonie	<b>Numer drogi:</b>	92
<b>Typ stacji:</b>	8+1	<b>Oddział:</b>	Warszawa
<b>Miesiąc:</b>	Październik / Listopad		

R03\_08-6\_14050\_2025

Data Dzień tygodnia	24.10 Piątek		25.10 Sobota		26.10 Niedziela		27.10 Poniedziałek		28.10 Wtorek		29.10 Środa		30.10 Czwartek	
Kierunek	Sochaczew	Błonie	Sochaczew	Błonie	Sochaczew	Błonie	Sochaczew	Błonie	Sochaczew	Błonie	Sochaczew	Błonie	Sochaczew	Błonie
Dobowy ruch	7974	7123	5635	5524	4164	5013	7148	7041	7344	7208	7469	7540	7623	7420
Razem	15097		11159		9177		14189		14552		15009		15043	
Podział procentowy	52,82%	47,18%	50,50%	49,50%	45,37%	54,63%	50,38%	49,62%	50,47%	49,53%	49,76%	50,24%	50,67%	49,33%
Udział SDRR	119,03%		87,98%		72,36%		111,87%		114,74%		118,34%		118,61%	

Data Dzień tygodnia	31.10 Piątek		1.11 Sobota		2.11 Niedziela	
Kierunek	Sochaczew	Błonie	Sochaczew	Błonie	Sochaczew	Błonie
Dobowy ruch	7988	7392	4997	5006	3900	5353
Razem	15380		10003		9253	
Podział procentowy	51,94%	48,06%	49,96%	50,04%	42,15%	57,85%
Udział SDRR	121,26%		78,87%		72,96%	



**Analiza ruchu pojazdów ogółem w święta i dni okołoświąteczne, w podziale na kierunki ruchu**  
**ŚWIĘTO NIEPODLEGŁOŚCI**



Stacja nr 14050

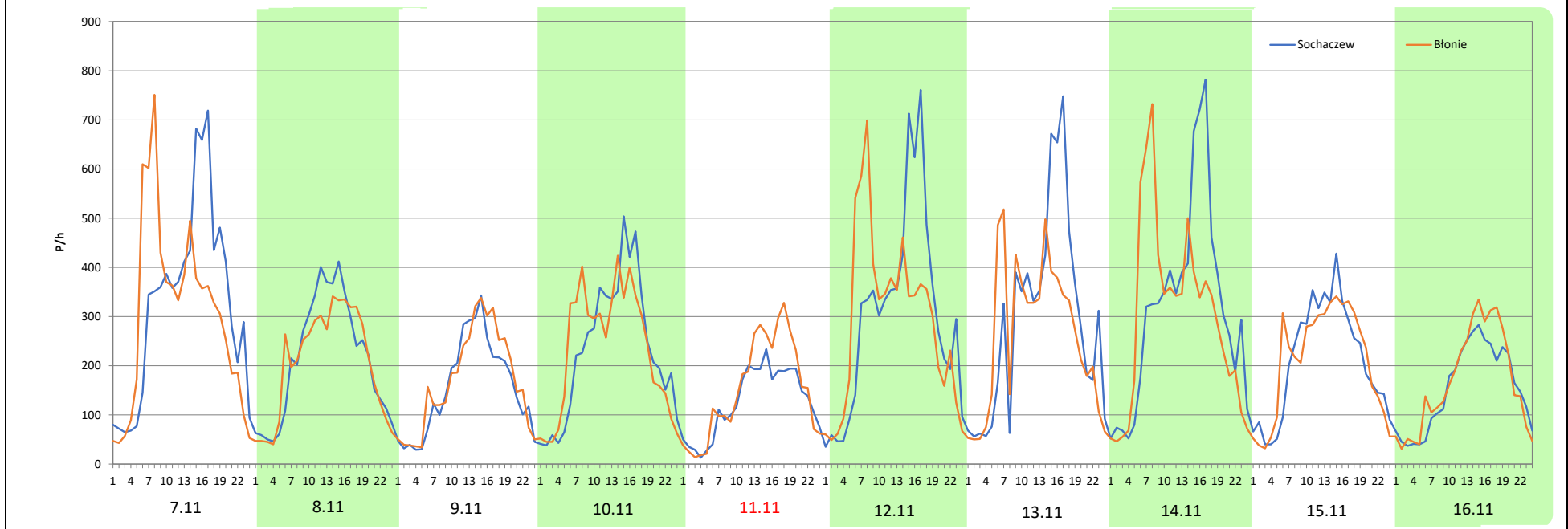
**Miejscowość:** Lisice  
**Odcinek:** Sochaczew - Błonie  
**Typ stacji:** 8+1  
**Miesiąc:** Listopad

**Rok:** 2025  
**Numer drogi:** 92  
**Oddział:** Warszawa

R03\_08-7\_14050\_2025

Data Dzień tygodnia	7.11 Piątek		8.11 Sobota		9.11 Niedziela		10.11 Poniedziałek		11.11 Wtorek		12.11 Środa		13.11 Czwartek	
Kierunek	Sochaczew	Błonie	Sochaczew	Błonie	Sochaczew	Błonie	Sochaczew	Błonie	Sochaczew	Błonie	Sochaczew	Błonie	Sochaczew	Błonie
Dobowy ruch	7783	7254	5115	4917	3705	4008	5565	5576	3009	3635	7222	7027	7059	6283
Razem	15037		10032		7713		11141		6644		14249		13342	
Podział procentowy	51,76%	48,24%	50,99%	49,01%	48,04%	51,96%	49,95%	50,05%	45,29%	54,71%	50,68%	49,32%	52,91%	47,09%
Udział SDRR	118,56%		79,10%		60,81%		87,84%		52,39%		112,35%		105,20%	

Data Dzień tygodnia	14.11 Piątek		15.11 Sobota		16.11 Niedziela	
Kierunek	Sochaczew	Błonie	Sochaczew	Błonie	Sochaczew	Błonie
Dobowy ruch	7549	7164	5022	5013	3655	4004
Razem	14713		10035		7659	
Podział procentowy	51,31%	48,69%	50,04%	49,96%	47,72%	52,28%
Udział SDRR	116,01%		79,12%		60,39%	



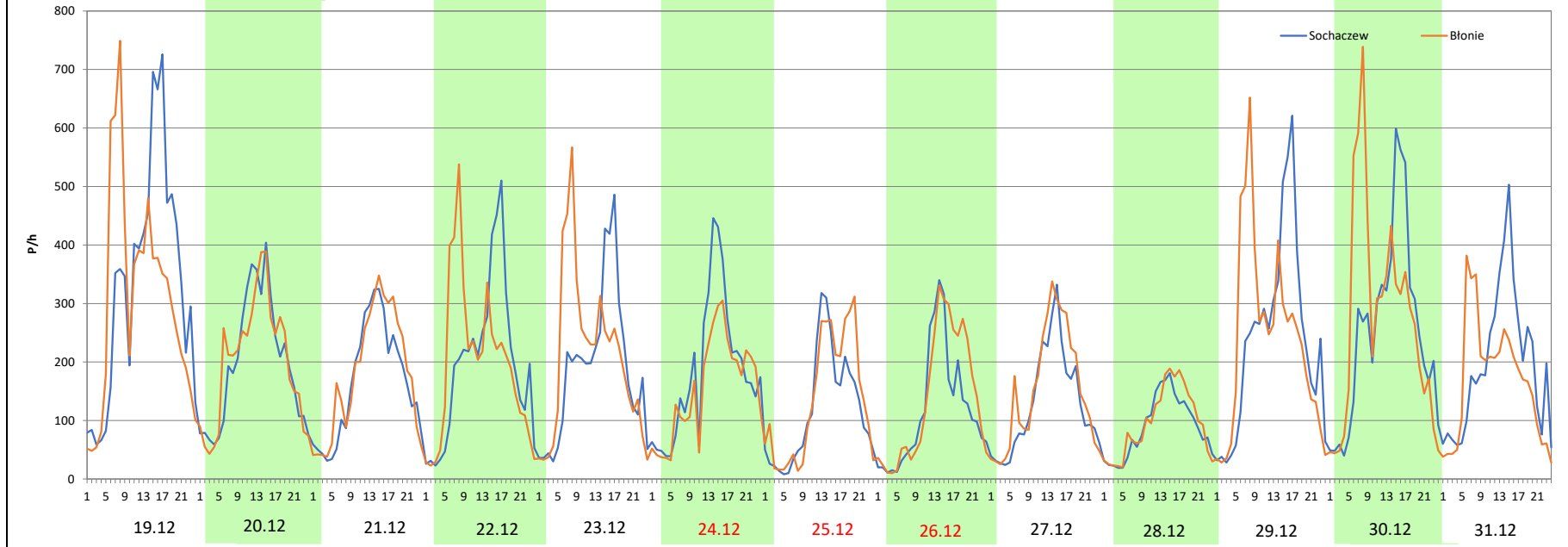
**Analiza ruchu pojazdów ogółem w święta i dni okołoswiąteczne, w podziale na kierunki ruchu**  
**BOŻE NARODZENIE** Generalna Dyrekcja Dróg Krajowych i Autostrad

**Stacja nr 14050**


**Miejscowość:** Lisice **Rok:** 2025  
**Odcinek:** Sochaczew - Błonie **Numer drogi:** 92  
**Typ stacji:** 8+1 **Oddział:** Warszawa  
**Miesiąc:** Grudzień R03\_08-8\_14050\_2025

Data Dzień tygodnia	19.12 Piątek		20.12 Sobota		21.12 Niedziela		22.12 Poniedziałek		23.12 Wtorek		24.12 Środa		25.12 Czwartek	
Kierunek	Sochaczew	Błonie	Sochaczew	Błonie	Sochaczew	Błonie	Sochaczew	Błonie	Sochaczew	Błonie	Sochaczew	Błonie	Sochaczew	Błonie
Dobowy ruch	7912	7326	4714	4791	3931	4278	4683	4720	4493	4987	4391	3709	2822	3236
Razem	15238		9505		8209		9403		9480		8100		6058	
Podział procentowy	51,92%	48,08%	49,59%	50,41%	47,89%	52,11%	49,80%	50,20%	47,39%	52,61%	54,21%	45,79%	46,58%	53,42%
Udział SDRR	120,15%		74,94%		64,72%		74,14%		74,75%		63,87%		47,76%	

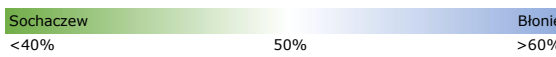

Data Dzień tygodnia	26.12 Piątek		27.12 Sobota		28.12 Niedziela		29.12 Poniedziałek		30.12 Wtorek		31.12 Środa	
Kierunek	Sochaczew	Błonie	Sochaczew	Błonie	Sochaczew	Błonie	Sochaczew	Błonie	Sochaczew	Błonie	Sochaczew	Błonie
Dobowy ruch	2792	3285	3107	3617	2128	2293	5695	5719	6011	6506	4669	4011
Razem	6077		6724		4421		11414		12517		8680	
Podział procentowy	45,94%	54,06%	46,21%	53,79%	48,13%	51,87%	49,89%	50,11%	48,02%	51,98%	53,79%	46,21%
Udział SDRR	47,91%		53,02%		34,86%		89,99%		98,69%		68,44%	





Nierównomierność kierunkowa dla każdego dnia w roku, dla pojazdów ogółem												 Generalna Dyrekcja Dróg Krajowych i Autostrad	
Stacja nr 14050													
Miejscowość:		Lisice				Rok:		2025					
Odcinek:		Sochaczew - Błonie				Numer drogi:		92					
Typ stacji:		8+1				Oddział:		Warszawa					
												R03_11_14050_2025	
14050	Proporcja ruchu dziennego do średniego dobowego ruchu rocznego [%]												
	1	2	3	4	5	6	7	8	9	10	11	12	
1	54,5	49,8	49,6	49,9	45,3	53,9	50,0	47,9	49,6	49,7	50,0	49,9	
2	51,8	52,6	52,8	49,5	49,6	50,3	49,3	50,2	50,2	49,8	57,9	49,7	
3	49,9	50,9	49,4	49,1	52,5	49,7	49,4	56,8	49,7	48,8	50,5	49,5	
4	49,2	50,0	50,2	48,7	61,1	49,7	48,0	50,1	49,5	50,1	49,4	49,9	
5	51,2	48,5	49,9	50,5	50,6	49,3	49,1	49,6	48,3	53,7	49,1	48,6	
6	54,3	49,1	49,7	54,5	49,6	47,5	56,5	49,3	50,2	49,8	49,6	49,7	
7	50,2	48,8	48,7	50,2	50,3	49,7	50,4	49,9	54,5	49,8	48,2	53,1	
8	49,9	50,0	50,6	50,1	49,3	54,8	49,8	47,9	50,1	49,9	49,0	49,6	
9	49,2	53,5	53,7	50,2	48,8	49,9	49,6	48,0	49,6	49,7	52,0	49,9	
10	49,1	49,9	49,8	50,1	50,0	49,1	49,7	57,5	49,8	47,9	50,0	50,7	
11	49,7	49,9	49,8	48,8	53,3	49,6	48,1	49,9	49,8	50,3	54,7	49,6	
12	52,7	49,8	49,9	51,0	50,1	49,5	49,8	49,8	48,4	54,7	49,3	48,6	
13	50,3	49,9	49,8	53,9	49,6	48,2	53,7	48,9	49,1	50,5	47,1	49,7	
14	49,7	49,4	48,4	50,3	49,8	49,1	50,4	47,1	54,5	50,9	48,7	53,1	
15	49,5	50,3	50,4	50,0	49,9	54,4	49,7	46,8	50,3	49,8	50,0	50,1	
16	49,1	53,2	53,7	50,3	48,5	50,1	49,6	52,5	49,6	50,1	52,3	50,8	
17	49,1	49,9	50,5	49,1	51,3	49,7	49,2	59,4	49,5	48,5	50,1	49,7	
18	50,8	49,8	49,6	49,3	53,5	46,7	48,0	50,6	50,0	50,0	51,3	50,2	
19	53,0	50,1	49,7	46,8	49,9	48,1	48,7	49,4	48,5	54,8	49,4	48,1	
20	50,0	49,4	48,7	51,4	49,4	49,4	55,4	49,8	48,3	49,7	49,7	50,4	
21	50,1	48,7	47,9	60,1	50,1	52,9	50,3	49,5	52,6	49,8	48,6	52,1	
22	49,8	50,0	49,8	51,3	49,2	60,4	49,7	48,0	50,2	49,6	49,7	50,2	
23	49,9	53,4	54,5	49,8	48,9	50,2	49,8	51,2	49,3	49,4	53,1	52,6	
24	48,1	49,9	50,3	49,6	49,5	49,9	49,6	55,2	50,0	47,2	50,1	45,8	
25	49,8	49,9	50,0	48,9	53,9	49,7	47,9	50,6	49,1	49,5	50,0	53,4	
26	53,8	49,5	49,6	49,6	50,2	49,2	47,9	49,4	48,4	54,6	50,0	54,1	
27	50,0	49,4	49,6	53,4	49,1	47,8	57,5	49,7	50,0	49,6	49,5	53,8	
28	49,5	48,6	48,1	50,0	49,7	47,5	49,8	49,0	53,8	49,5	48,8	51,9	
29	49,9		49,8	49,6	50,0	54,5	50,1	47,6	50,1	50,2	49,5	50,1	
30	50,3		52,4	47,7	48,6	50,3	50,4	50,4	50,4	49,3	54,3	52,0	
31	48,7		50,3		49,8		49,1	55,5		48,1		46,2	

Legenda		$*WNK = \frac{N_{poj./24h \text{ (kierunek P)}}}{N_{poj./24h \text{ (kierunek P+L)}}$
	 niedziele i święta	

Dobowe wahania ruchu pojazdów ogółem w podziale na kierunki



Generalna Dyrekcja  
Dróg Krajowych i Autostrad

Stacja nr 14050

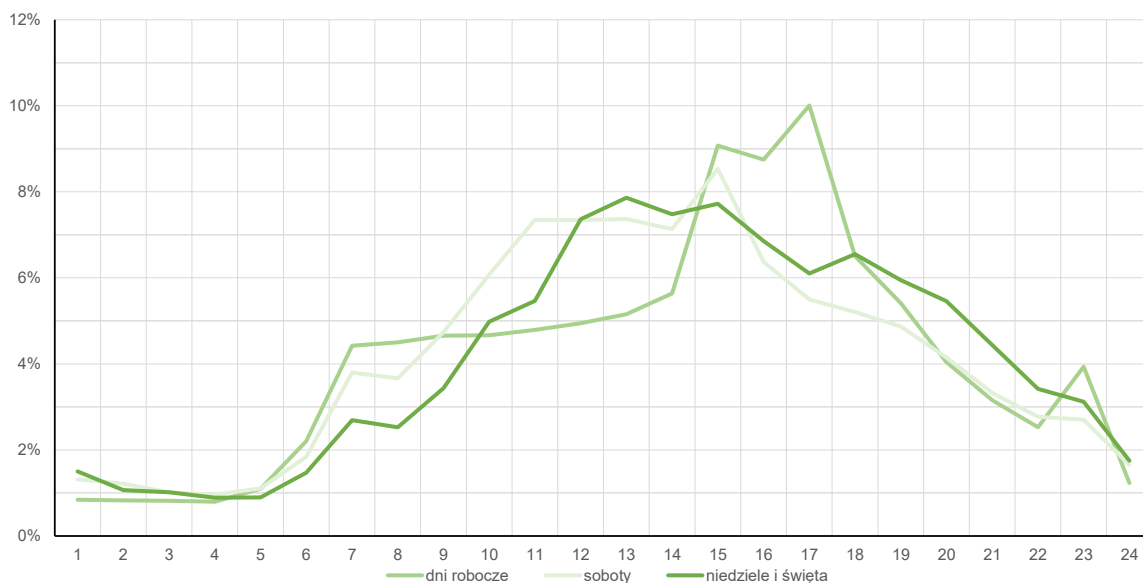
Miejscowość: Lisice  
Odcinek: Sochaczew - Błonie  
Typ stacji: 8+1

Rok: 2025  
Numer drogi: 92  
Oddział: Warszawa

Średni dobowy rozkład natężenia ruchu

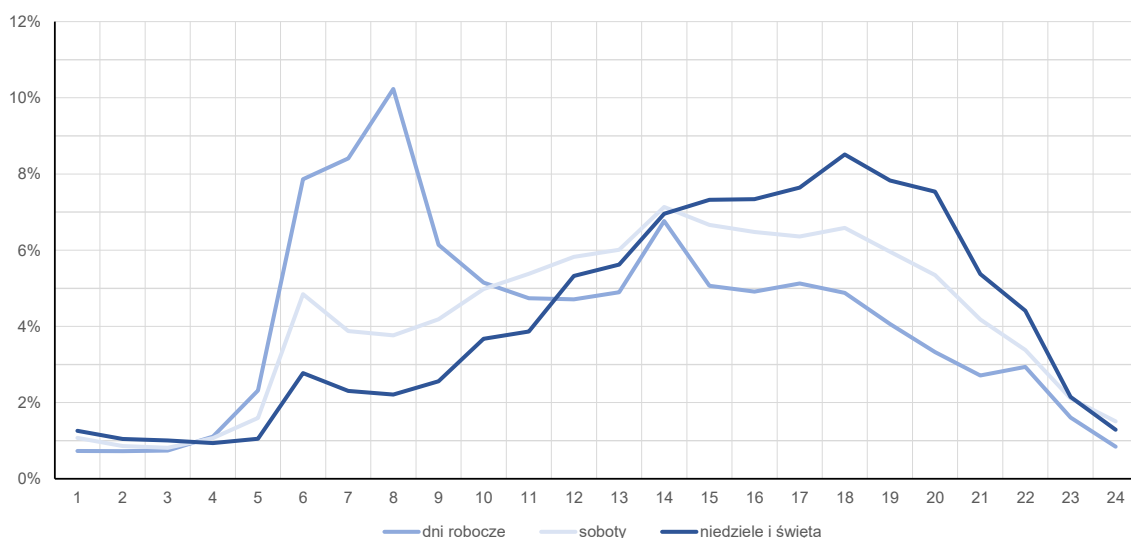
R03\_12-1\_14050\_2025

Kierunek: Sochaczew



R03\_12-2\_14050\_2025

Kierunek: Błonie



**Struktura rodzajowa ruchu wg pomiarów sprawdzających**

Stacja nr 14050



**Generalna Dyrekcja  
Dróg Krajowych i Autostrad**

**Miejscowość:** Lisice

**Odcinek:** Sochaczew - Błonie

**Typ stacji:** 8+1

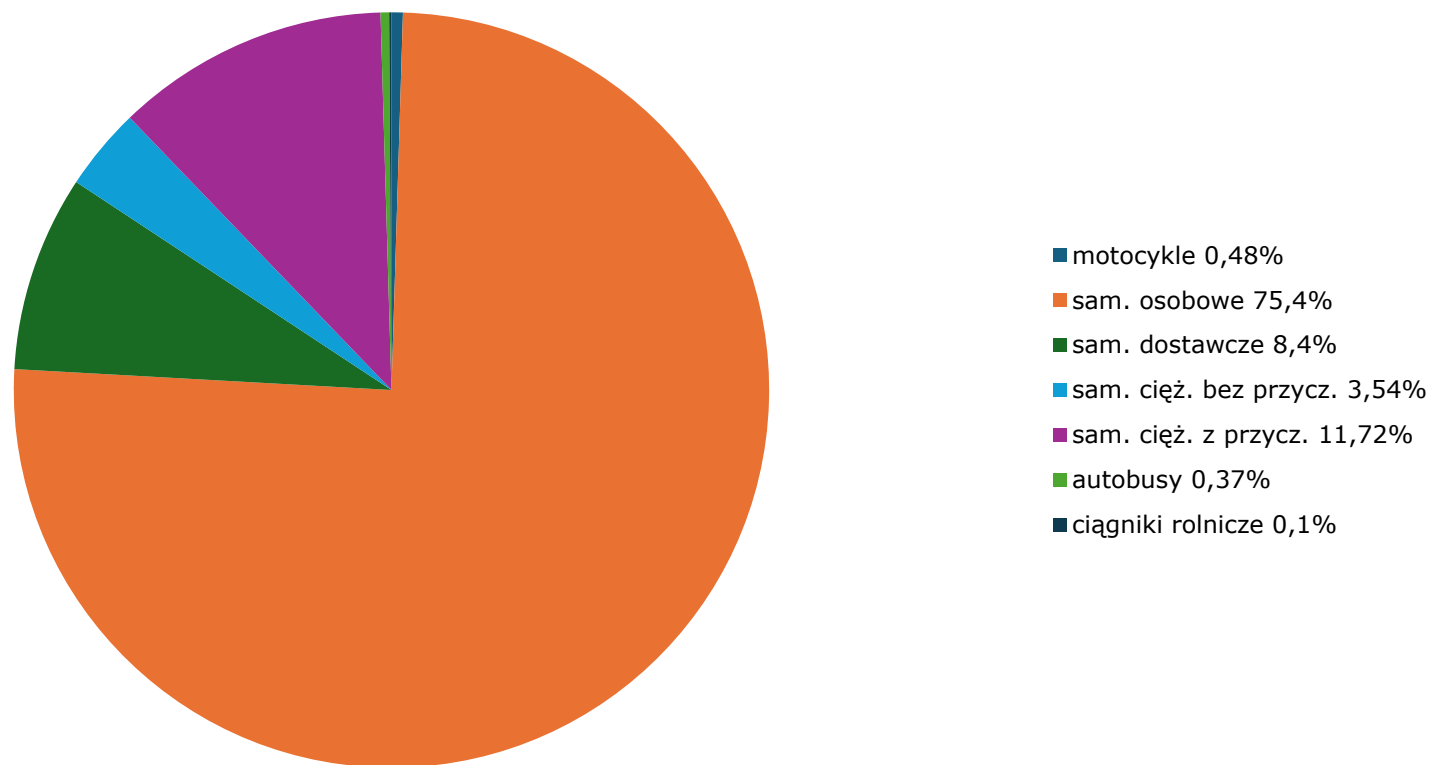
**Rok:** 2025

**Numer drogi:** 92

**Oddział:** Warszawa

R04\_03\_14050\_2025

**Rodzajowa struktura ruchu wg Generalnego Pomiaru Ruchu w 2025 roku**



Rozkłady prędkości pojazdów samochodowych



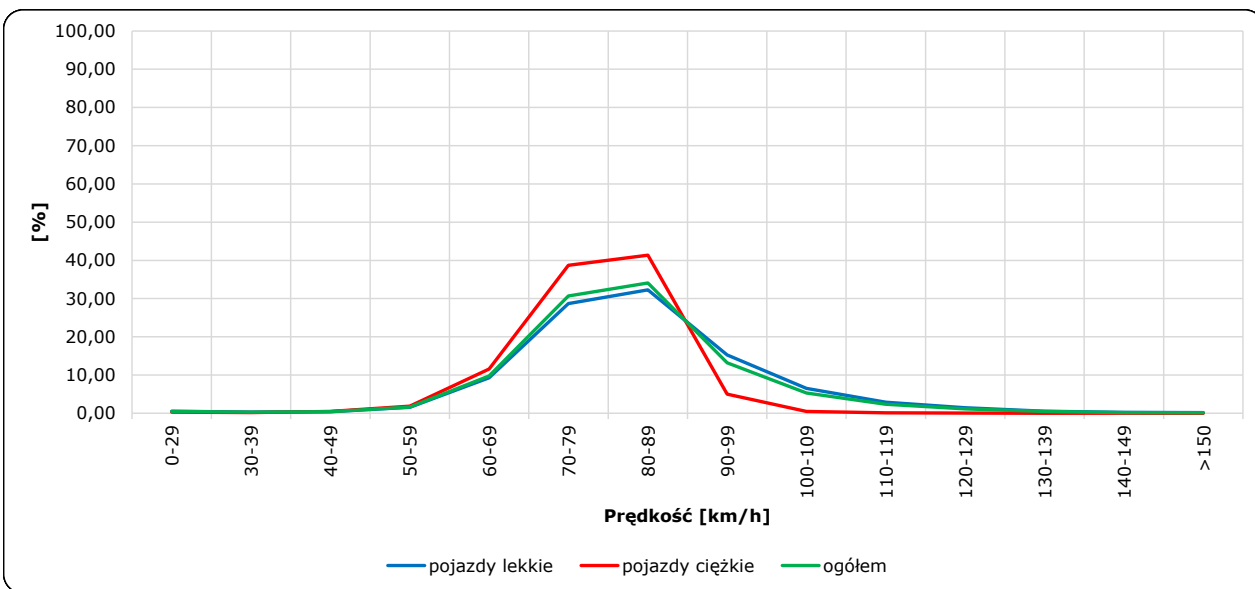
Stacja nr 14050

Miejscowość: Lisice  
 Odcinek: Sochaczew - Błonie  
 Typ stacji: 8+1

Rok: 2025  
 Numer drogi: 92  
 Oddział: Warszawa

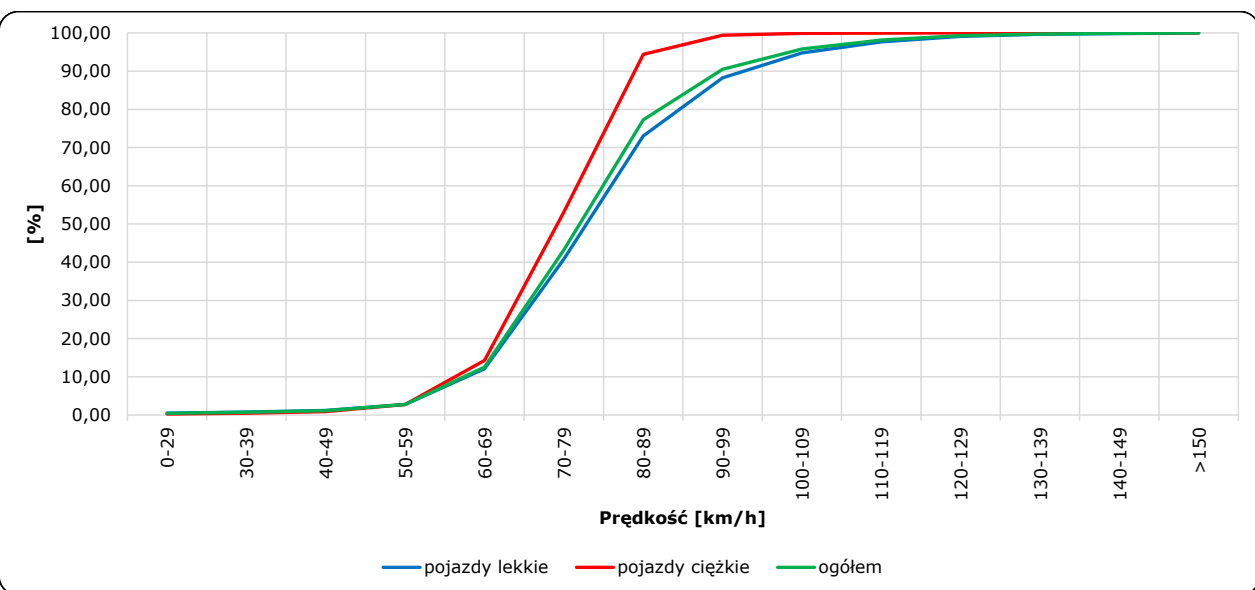
R06\_02-1\_14050\_2025

Rozkład prędkości



R06\_02-2\_14050\_2025

Dystrybuanta prędkości



Zestawienie 200 godzin o największym natężeniu ruchu w roku



Stacja nr 14050

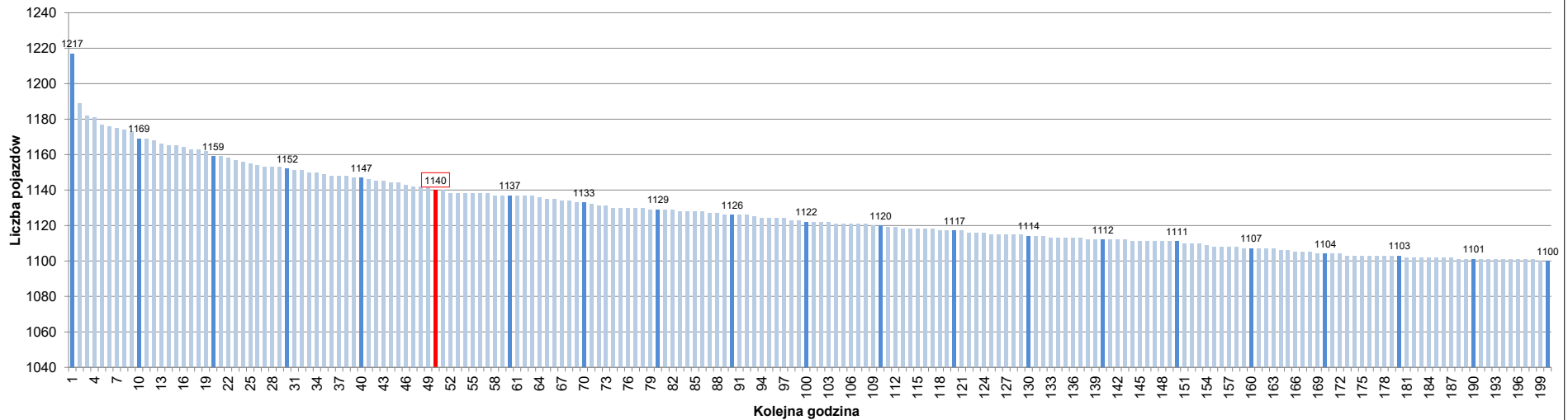
Miejscowość: Lisice  
 Odcinek: Sochaczew - Błonie  
 Typ stacji: 8+1  
 Rok: 2025  
 Numer drogi: 92  
 Oddział: Warszawa

R07\_02-1\_14050\_2025

Udział ruchu w godzinach o największym natężeniu w roku w odniesieniu do SDRR w 2025 roku [%]																					
SDRR	1	10	20	30	40	50	60	70	80	90	100	110	120	130	140	150	160	170	180	190	200
12683	1217	1169	1152	1147	1147	1140	1137	1133	1129	1126	1122	1120	1117	1114	1112	1111	1107	1104	1103	1101	1100
Udział proc.	10%	9%	9%	9%	9%	9%	9%	9%	9%	9%	9%	9%	9%	9%	9%	9%	9%	9%	9%	9%	9%
Data	15.10.25	01.10.25	27.02.25	30.10.25	01.07.25	22.10.25	29.04.25	20.10.25	22.10.25	25.09.25	16.09.25	24.02.25	17.06.25	18.04.25	03.07.25	24.04.25	08.10.25	02.12.25	13.10.25	30.04.25	03.11.25
Nr dnia	3	3	4	4	2	3	2	1	3	4	2	1	2	5	4	4	3	2	1	3	1
Godzina	17	17	17	17	8	8	17	8	15	17	8	8	8	15	17	8	17	8	17	17	17

R07\_02-2\_14050\_2025

200 godzin o największym natężeniu w roku



Oznaczenia:  
 - Wartości natężeni kolejnych 200 godzin  
 - Wartości co dziesiątej wartości z posród 200 godzin  
 - Wartości 50-tej godziny

SDRR: 12683 poj./dobę