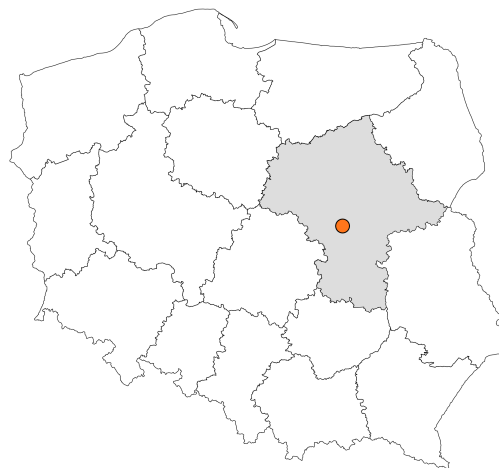


Zakres czasowy: **2025**

---

# Raport dla stacji **14048**

Numer **14048**  
Typ **8+1**  
Oddział **Warszawa**  
Miejscowość **Zgorzała**



# SPIS TREŚCI

<b>R00 Zbiorcze i podsumowujące .....</b>	<b>1</b>
R00_01      Karta charakterystyki stacji ciągłych pomiarów ruchu .....	1
<b>R02 Rozwój ruchu w latach .....</b>	<b>2</b>
R02_03      Rozwój ruchu pojazdów ogółem dla poszczególnych stacji .....	2
R02_03C     Rozwój ruchu pojazdów ciężkich dla poszczególnych stacji .....	3
<b>R03 Wahania ruchu i ruch w poszczególne dni tygodnia .....</b>	<b>4</b>
R03_01      Średni dobowy ruchu pojazdów ogółem w poszczególnych miesiącach i dniach tygodnia wraz ze wskaźnikami charakteryzującymi sezonowe (miesięczne) i tygodniowe wahania ruchu w odniesieniu do SDRR .....	4
R03_02      Sezonowe i tygodniowe wahania ruchu pojazdów ogółem dla danej stacji .....	5
R03_03      Dobowe wahania ruchu dla wybranych dni tygodnia dla pojazdów ogółem wraz z dystrybuantą .....	6
R03_04      Uśrednione dobowe rozkłady ruchu dla wybranych dni tygodnia, dla pojazdów lekkich i ciężkich .....	7
R03_07      Analiza ruchu pojazdów ogółem w poszczególnych dniach tygodnia dla każdego miesiąca, w podziale na kierunki ruchu .....	8
R03_08      Analiza ruchu w święta i dni okolicy świąteczne .....	20
R03_10      Proporcja dobowego natężenia ruchu do SDRR, dla każdego dnia w roku, dla pojazdów ogółem .....	28
R03_11      Nierównomierność kierunkowa dla każdego dnia w roku, dla pojazdów ogółem .....	29
R03_12      Dobowe wahania ruchu w podziale na kierunki oraz na pojazdy ogółem .....	30
<b>R04 Struktura rodzajowa ruchu .....</b>	<b>31</b>
R04_03      Wykres rodzajowej struktury ruchu wg pomiarów ręcznych lub automatycznych .....	31
<b>R06 Rozkład prędkości pojazdów .....</b>	<b>32</b>
R06_02      Rozkład prędkości pojazdów – wykres i dystrybuanta .....	32
<b>R07 Godziny o największym natężeniu i charakter ruchu .....</b>	<b>33</b>
R07_02      Zestawienie 200 godzin o największym natężeniu ruchu w roku, dla obu kierunków łącznie .....	33

Karta charakterystyki stacji ciągłych pomiarów ruchu

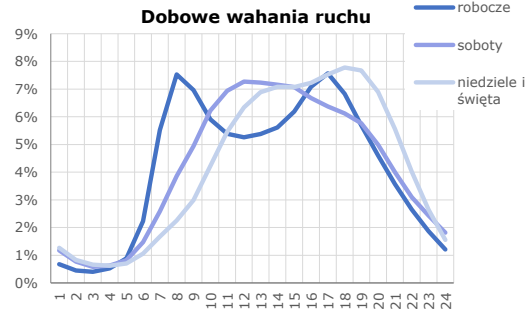
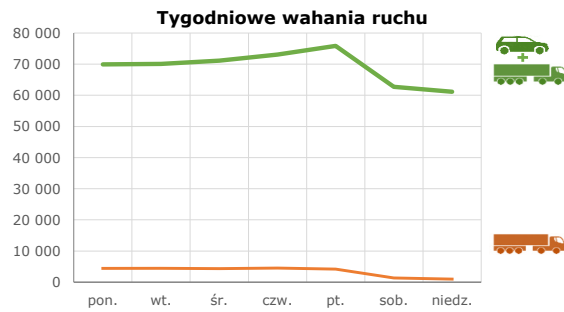
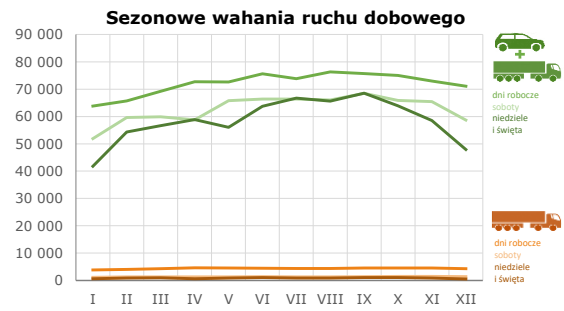
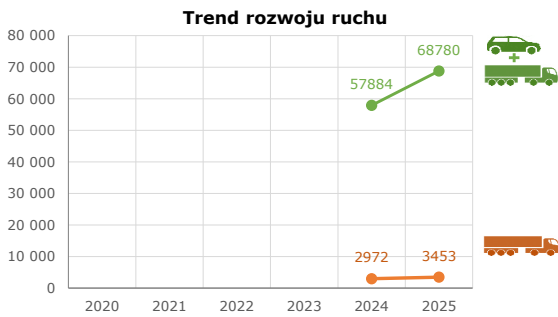
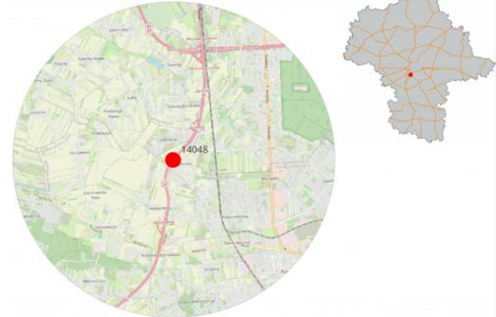
Stacja nr 14048



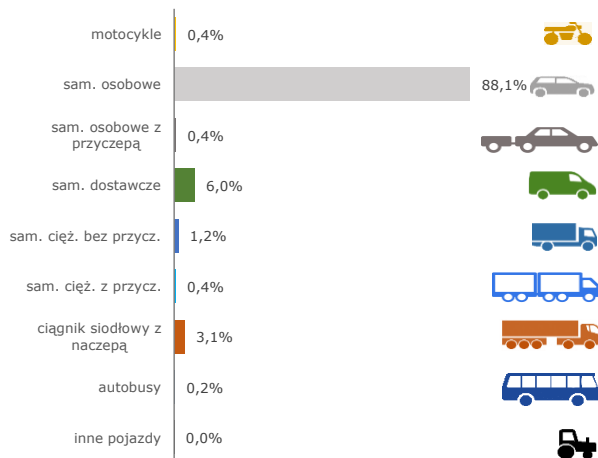
Generalna Dyrekcja Dróg Krajowych i Autostrad

**Nr stacji:** 14048  
**Typ stacji:** SZR 8+1 WA  
**Lokalizacja:** Zgorzeła  
**Numer drogi:** S7u  
**Pikietaż:** 3,775

**Stacja działa od:** 01.05.2023  
**Charakter ruchu:** G  
**Liczba dni w archiwizacji:** 365  
**Procent doszacowanych godzin:** 3,01%

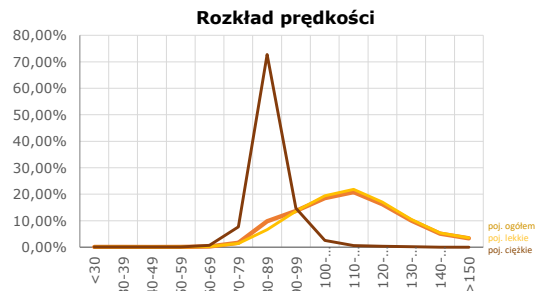


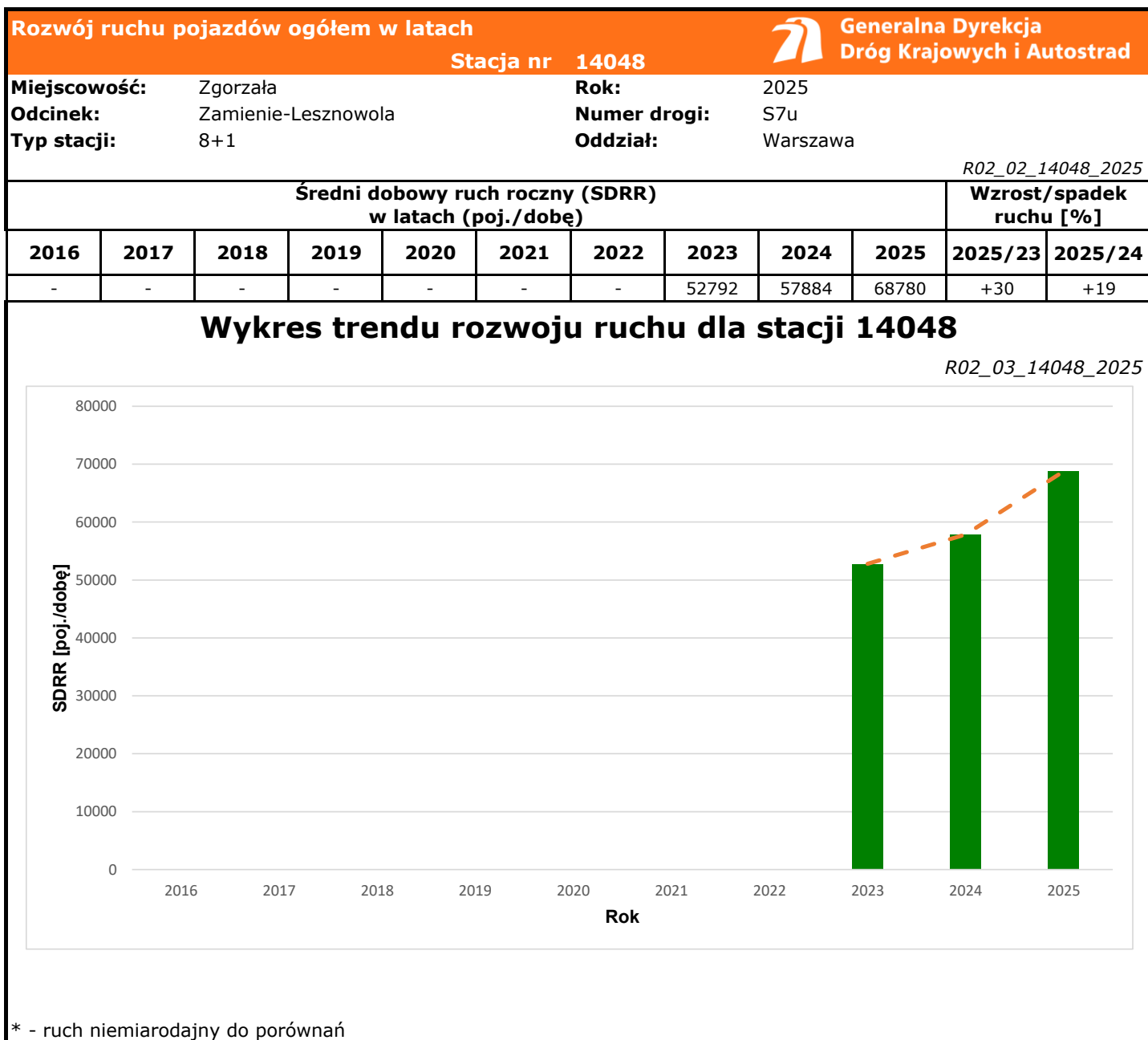
### Struktura rodzajowa ruchu

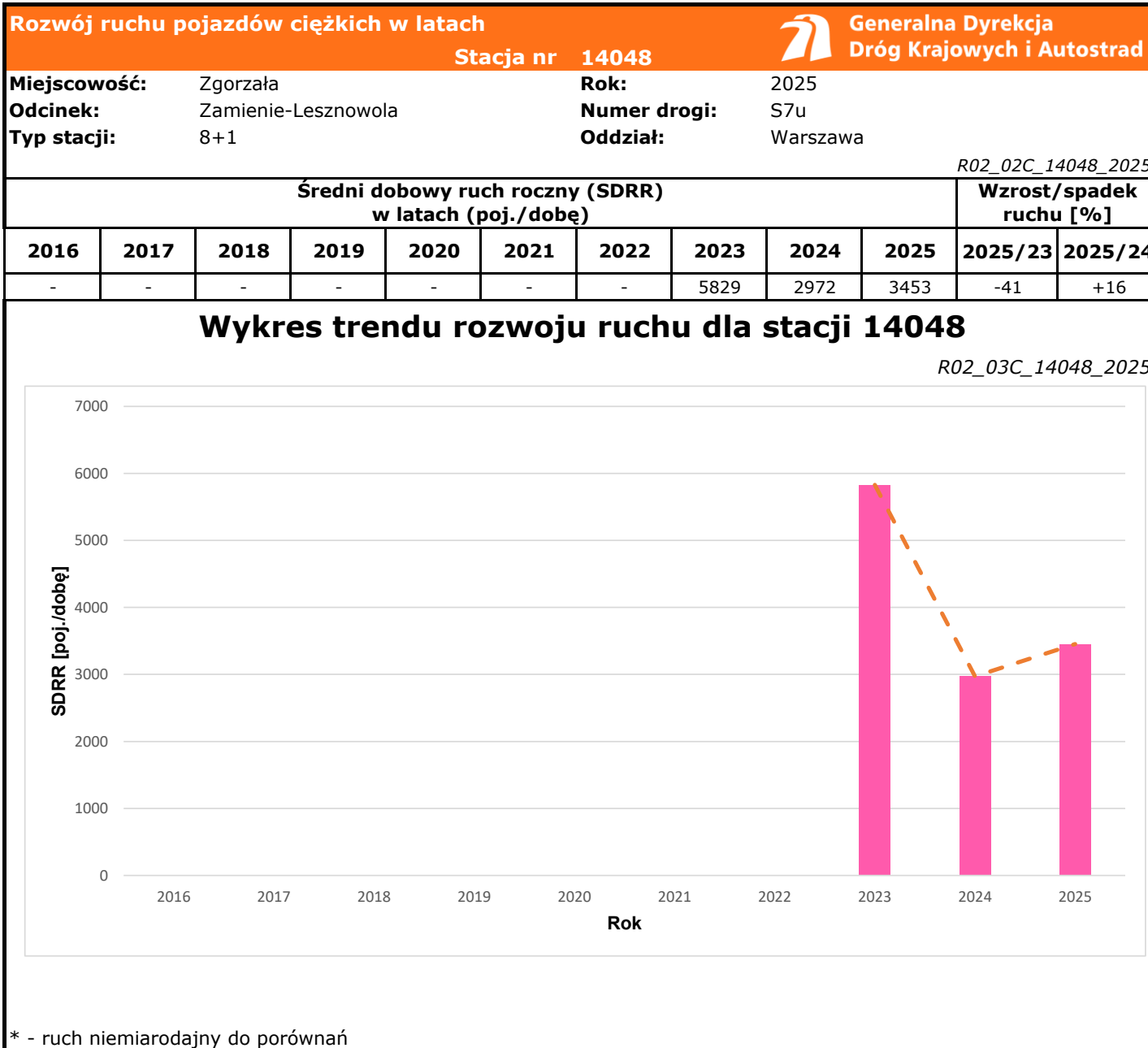



### Godzina 50-ta

Natężenie: 6004  
 Udział proc.: 9%  
 Dzień: 20.05.2025 (wtorek)  
 Godzina: 8







Średni dobowy ruch dla poszczególnych dni tygodnia w poszczególnych miesiącach roku														
Stacja nr 14048												 Generalna Dyrekcja Dróg Krajowych i Autostrad		
Miejscowość: Zgorzala				Rok: 2025										
Odcinek: Zamienie-Lesznowola				Numer drogi: S7u										
Typ stacji: 8+1				Oddział: Warszawa										
Ruch ogółem														
R03_01_14048_2025														
Dni tygodnia:		Styczeń	Luty	Marzec	Kwiecień	Maj	Czerwiec	Lipiec	Sierpień	Wrzesień	Październik	Listopad	Grudzień	Cały rok
1. Poniedziałki	a	61260	64250	67104	70066	71848	74337	72275	75349	73985	72297	67037	69478	69941
	b	1,039	1,016	1,016	1,020	1,037	1,024	1,008	1,028	1,005	1,003	0,960	1,053	1,017
	c	0,876	0,919	0,959	1,002	1,027	1,063	1,033	1,077	1,058	1,034	0,958	0,993	1,000
2. Wtorki	a	63361	63436	66508	70229	71819	74744	71457	72932	73512	72895	71894	67964	70062
	b	1,075	1,003	1,007	1,022	1,037	1,029	0,996	0,995	0,999	1,011	1,030	1,030	1,019
	c	0,904	0,905	0,949	1,002	1,025	1,067	1,020	1,041	1,049	1,040	1,026	0,970	1,000
3. Środy	a	63565	65289	68048	74638	73015	77173	72070	75189	73632	74149	72300	64994	71172
	b	1,078	1,033	1,030	1,086	1,054	1,063	1,005	1,026	1,000	1,029	1,035	0,985	1,035
	c	0,893	0,917	0,956	1,049	1,026	1,084	1,013	1,056	1,035	1,042	1,016	0,913	1,000
4. Czwartki	a	63971	66284	69862	74098	73285	76549	74262	77879	75733	76011	74546	74865	73112
	b	1,085	1,048	1,058	1,078	1,058	1,054	1,035	1,062	1,029	1,054	1,068	1,135	1,063
	c	0,875	0,907	0,956	1,013	1,002	1,047	1,016	1,065	1,036	1,040	1,020	1,024	1,000
5. Piątki	a	66870	69319	74426	74320	73022	75431	78869	80149	81487	79556	79039	77965	75871
	b	1,134	1,097	1,127	1,082	1,054	1,039	1,100	1,093	1,107	1,104	1,132	1,182	1,103
	c	0,881	0,914	0,981	0,980	0,962	0,994	1,040	1,056	1,074	1,049	1,042	1,028	1,000
6. Soboty	a	51900	59604	59857	58722	65803	66388	66342	66056	68461	65818	65471	58693	62760
	b	0,880	0,943	0,906	0,855	0,950	0,914	0,925	0,901	0,930	0,913	0,938	0,890	0,912
	c	0,827	0,950	0,954	0,936	1,048	1,058	1,057	1,053	1,091	1,049	1,043	0,935	1,000
7. Niedziele	a	47205	54349	56608	59776	65507	70002	66755	69600	68519	63896	56198	55409	61152
	b	0,801	0,860	0,857	0,870	0,946	0,964	0,931	0,949	0,931	0,886	0,805	0,840	0,889
	c	0,772	0,889	0,926	0,977	1,071	1,145	1,092	1,138	1,120	1,045	0,919	0,906	1,000
8. Dni robocze	a	63805	65716	69189	72670	72598	75647	73787	76299	75669	74982	72963	71053	72031
	b	1,082	1,040	1,047	1,058	1,048	1,042	1,029	1,041	1,028	1,040	1,045	1,077	1,047
	c	0,886	0,912	0,961	1,009	1,008	1,050	1,024	1,059	1,051	1,041	1,013	0,986	1,000
9. Święta	a	39072	-	-	58444	51245	57367	-	61649	-	-	59680	44123	53083
	b	0,663	-	-	0,851	0,740	0,790	-	0,841	-	-	0,855	0,669	0,772
	c	0,736	-	-	1,101	0,965	1,081	-	1,161	-	-	1,124	0,831	1,000
10. Niedziele i święta	a	41783	54349	56608	58888	55999	63685	66755	65625	68519	63896	58519	47884	58542
	b	0,709	0,860	0,857	0,857	0,809	0,877	0,931	0,895	0,931	0,886	0,838	0,726	0,851
	c	0,714	0,928	0,967	1,006	0,957	1,088	1,140	1,121	1,170	1,091	1,000	0,818	1,000
11. Wszystkie dni	a	58958	63218	66059	68709	69256	72615	71719	73310	73618	72089	69829	65977	68780
	b	1,000	1,000	1,000	1,000	1,000	1,000	1,000	1,000	1,000	1,000	1,000	1,000	1,000
	c	0,857	0,919	0,960	0,999	1,007	1,056	1,043	1,066	1,070	1,048	1,015	0,959	1,000

Legenda:  
a = średni dobowy ruch danego dnia (dni) tygodnia  
b =  $\frac{\text{średni dobowy ruch danego dnia (dni) tygodnia w miesiącu}}{\text{średni dobowy ruch we wszystkie dni miesiąca}}$   
c =  $\frac{\text{średni dobowy ruch danego dnia (dni) tygodnia w miesiącu}}{\text{średni dobowy ruch danego dnia (dni) tygodnia w roku}}$

**Sezonowe i tygodniowe wahania ruchu dobowego pojazdów ogółem w latach**



Generalna Dyrekcja Dróg Krajowych i Autostrad

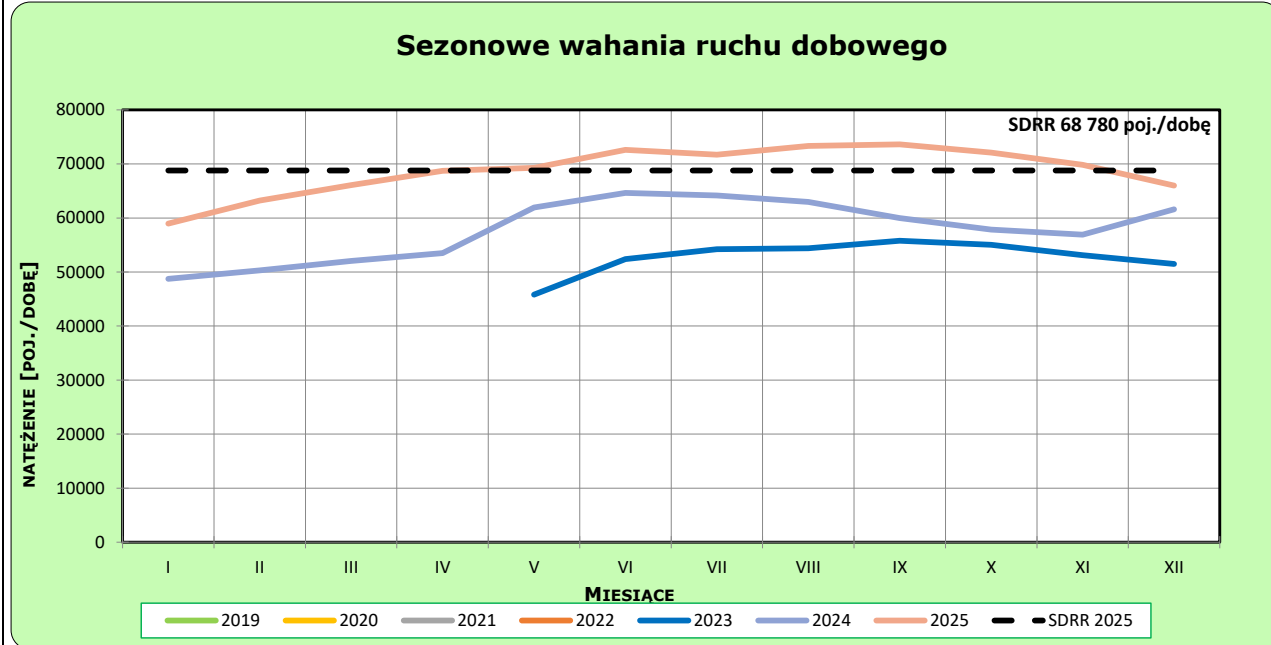
Stacja nr 14048

Miejscowość: Zgorzała  
 Odcinek: Zamienie-Lesznowola  
 Typ stacji: 8+1

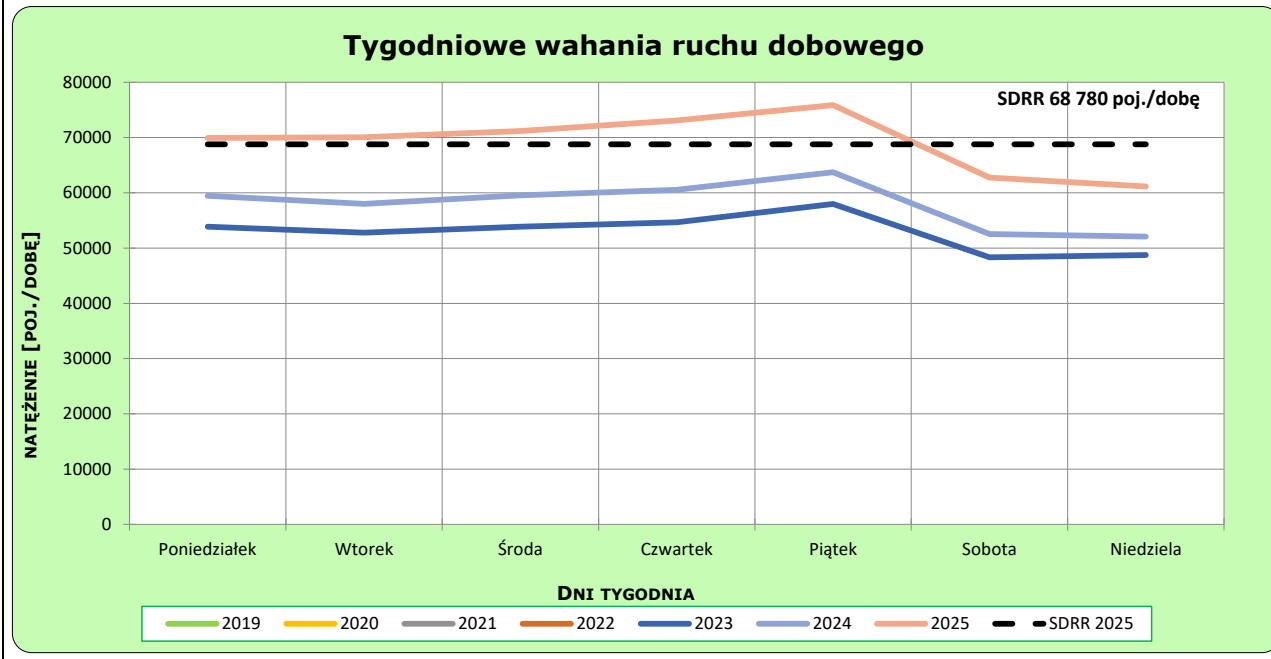
Rok: 2025  
 Numer drogi: S7u  
 Oddział: Warszawa

**Ruch ogółem**

R03\_02-1\_14048\_2025



R03\_02-2\_14048\_2025



**Dobowe wahania ruchu pojazdów ogółem**



Generalna Dyrekcja  
Dróg Krajowych i Autostrad

Stacja nr 14048

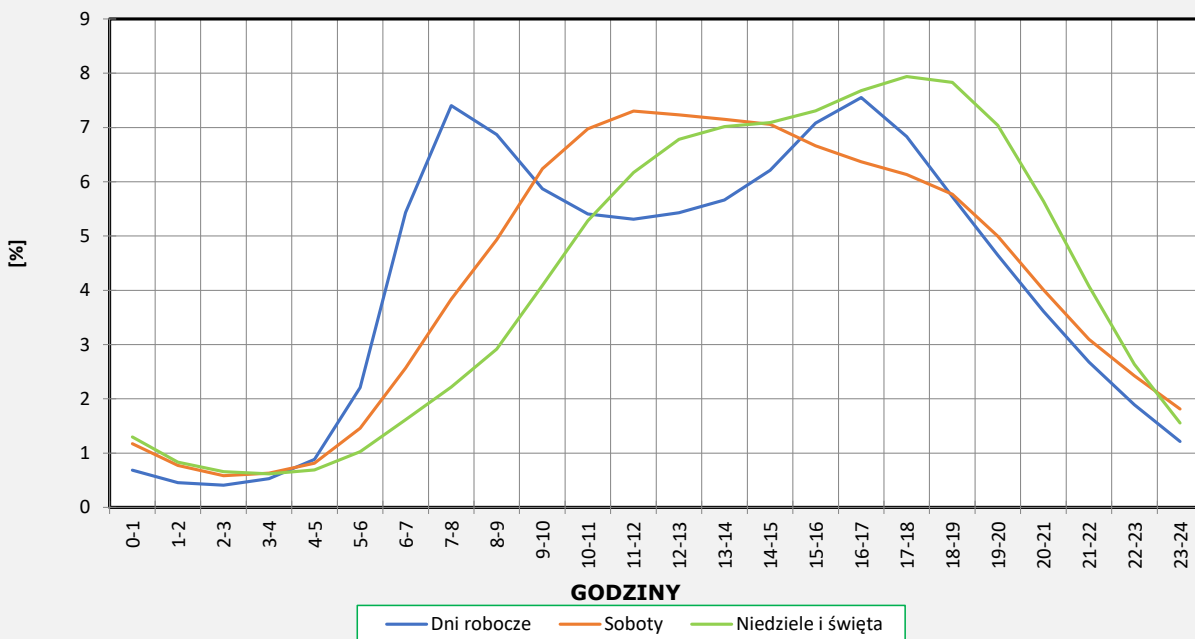
**Miejscowość:** Zgorzała  
**Odcinek:** Zamienie-Lesznowola  
**Typ stacji:** 8+1

**Rok:** 2025  
**Numer drogi:** S7u  
**Oddział:** Warszawa

**Ruch ogółem**

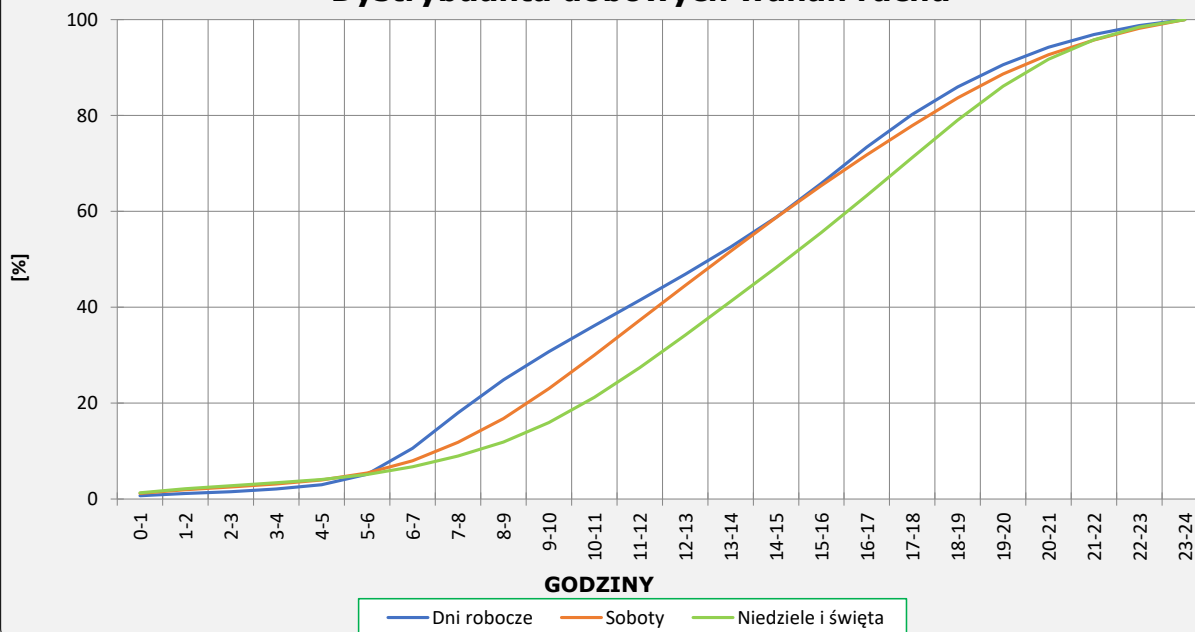
R03\_03-1\_14048\_2025

**Dobowe wahania ruchu**



R03\_03-2\_14048\_2025

**Dystrybuanta dobowych wahań ruchu**



**Uśrednione dobowe rozkłady ruchu dla wybranych dni tygodnia, dla pojazdów lekkich i ciężkich**



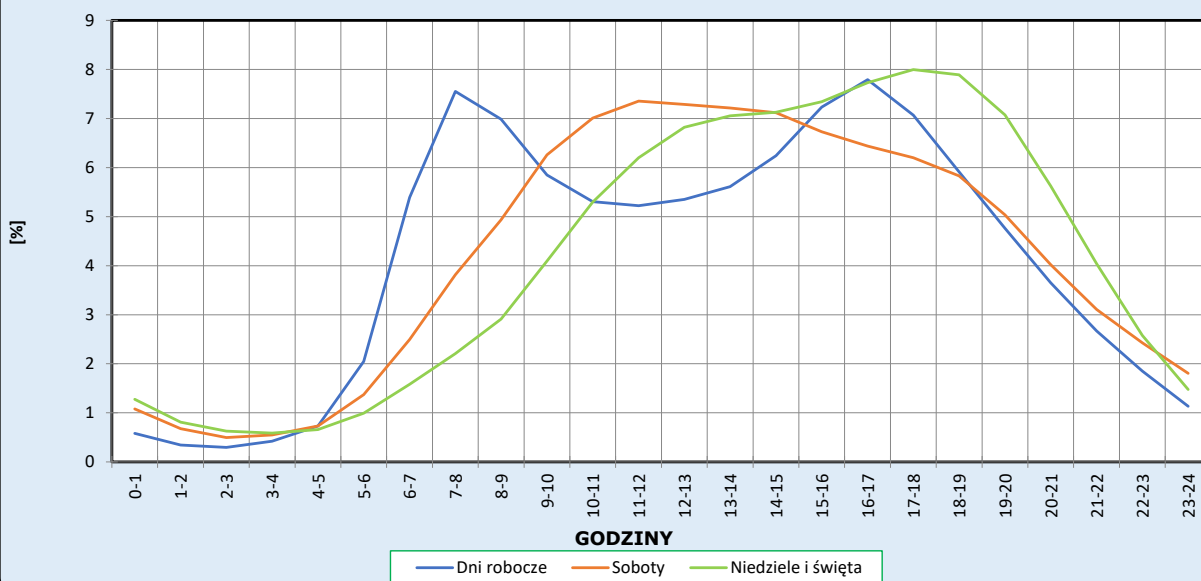
Stacja nr 14048

**Miejscowość:** Zgorzala  
**Odcinek:** Zamienie-Lesznowola  
**Typ stacji:** 8+1

**Rok:** 2025  
**Numer drogi:** S7u  
**Oddział:** Warszawa

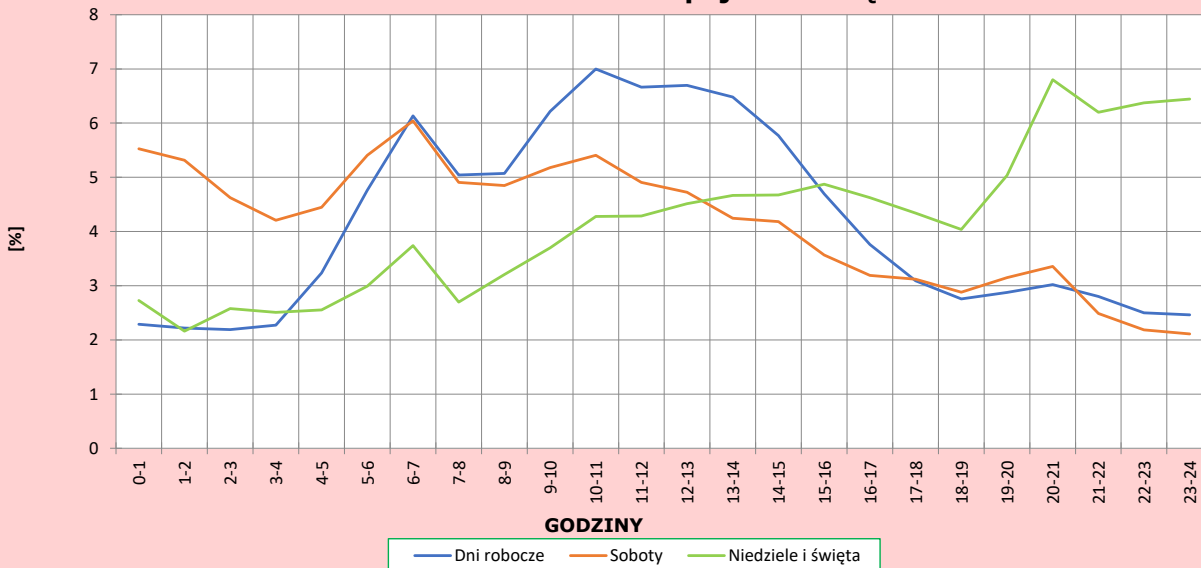
R03\_04-1\_14048\_2025

**Dobowe wahania ruchu pojazdów lekkich**



R03\_04-2\_14048\_2025

**Dobowe wahania ruchu pojazdów ciężkich**



**Analiza ruchu pojazdów ogółem w poszczególnych dniach tygodnia dla każdego miesiąca, w podziale na kierunki ruchu**

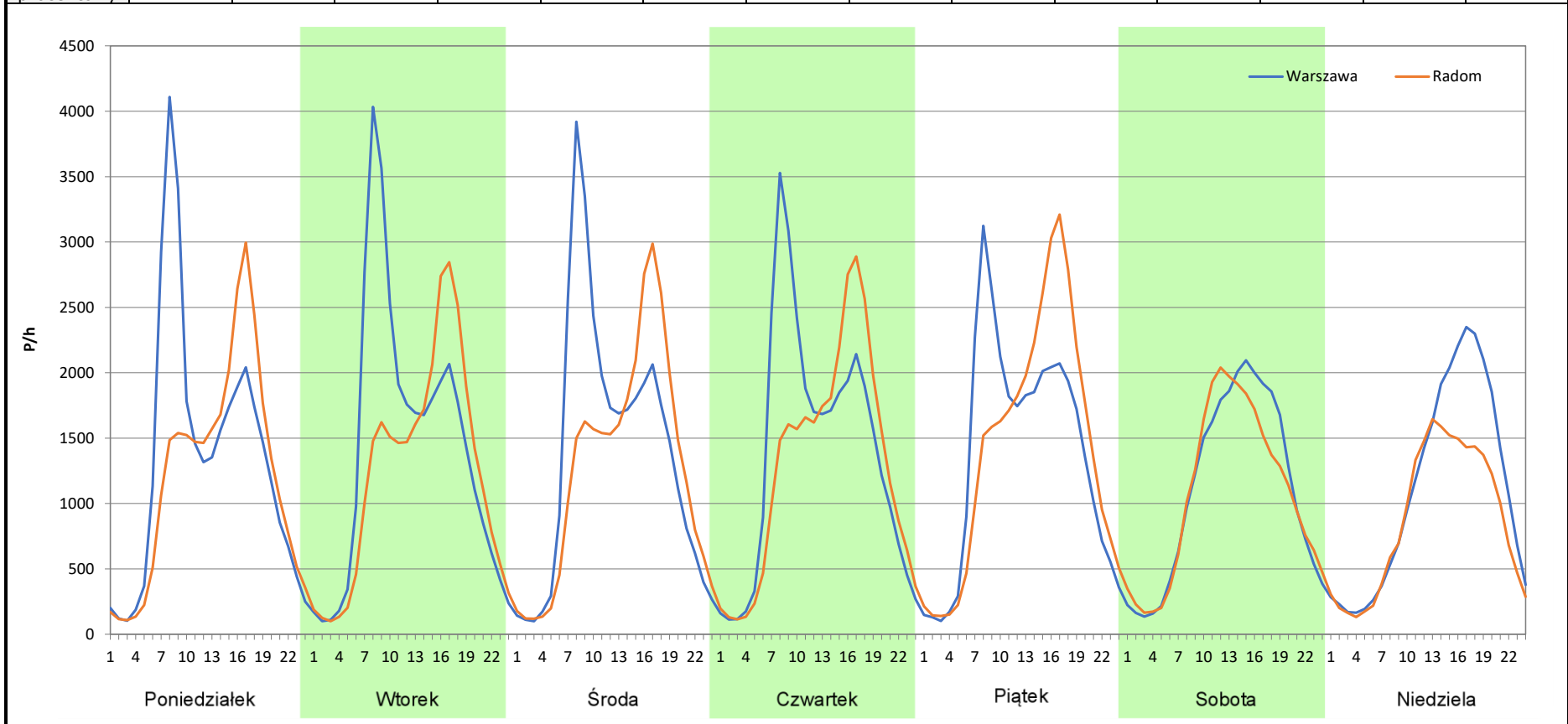
 **Generalna Dyrekcja Dróg Krajowych i Autostrad**

**Stacja nr 14048**

<b>Miejscowość:</b>	Zgorzała	<b>Rok:</b>	2025
<b>Odcinek:</b>	Zamienie-Lesznowola	<b>Numer drogi:</b>	S7u
<b>Typ stacji:</b>	8+1	<b>Oddział:</b>	Warszawa
<b>Miesiąc:</b>	Styczeń		

*R03\_07-1\_14048\_2025*

Dzień tygodnia	Poniedziałek		Wtorek		Środa		Czwartek		Piątek		Sobota		Niedziela	
	Warszawa	Radom	Warszawa	Radom	Warszawa	Radom	Warszawa	Radom	Warszawa	Radom	Warszawa	Radom	Warszawa	Radom
SDR	32296	28961	34061	29302	33338	30234	33254	30717	32918	33951	26358	25548	26389	20821
Razem	61257		63363		63572		63971		66869		51906		47210	
Podział procentowy	52,72%	47,28%	53,76%	46,24%	52,44%	47,56%	51,98%	48,02%	49,23%	50,77%	50,78%	49,22%	55,90%	44,10%



**Analiza ruchu pojazdów ogółem w poszczególnych dniach tygodnia dla każdego miesiąca, w podziale na kierunki ruchu**

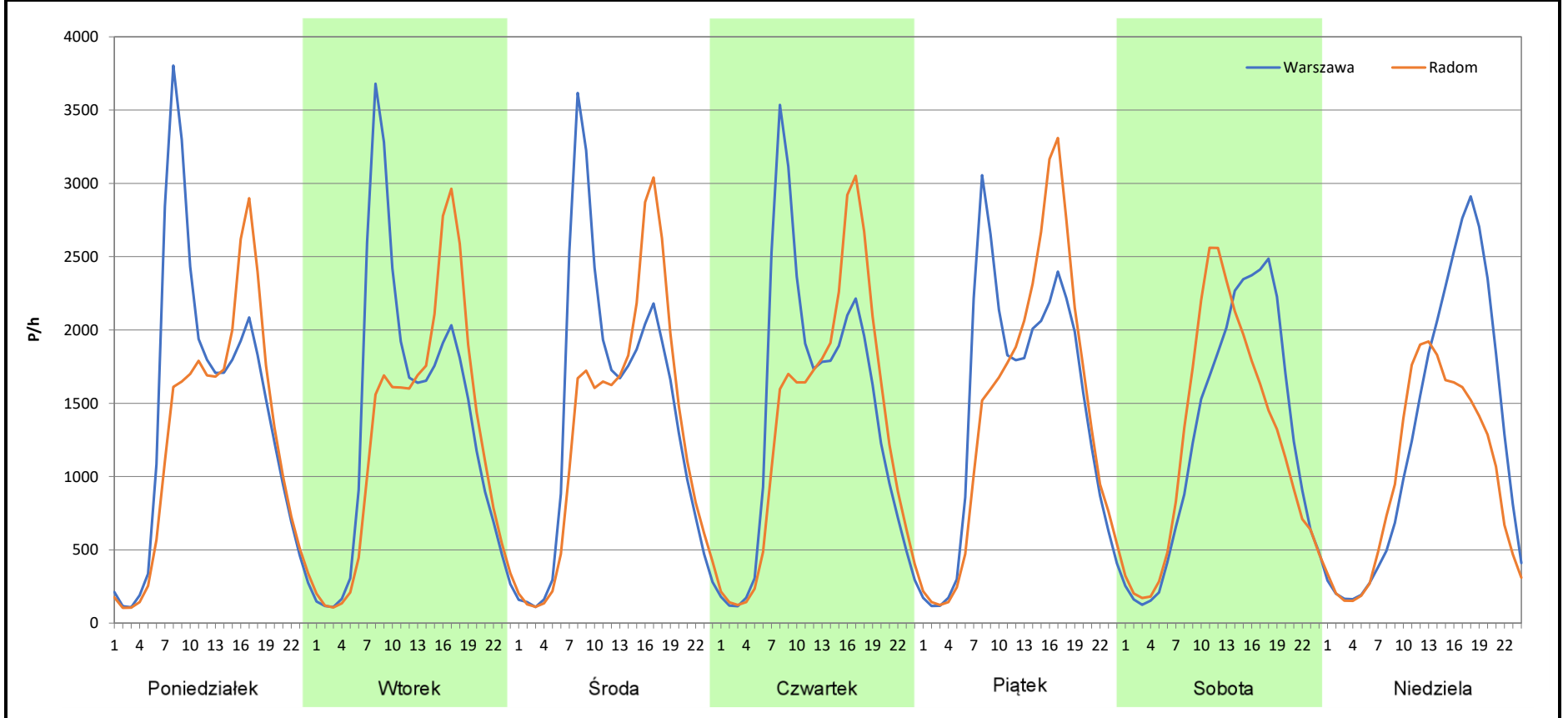


**Stacja nr 14048**

<b>Miejscowość:</b>	Zgorzała	<b>Rok:</b>	2025
<b>Odcinek:</b>	Zamienie-Lesznowola	<b>Numer drogi:</b>	S7u
<b>Typ stacji:</b>	8+1	<b>Oddział:</b>	Warszawa
<b>Miesiąc:</b>	Luty		

R03\_07-2\_14048\_2025

Dzień tygodnia	Poniedziałek		Wtorek		Środa		Czwartek		Piątek		Sobota		Niedziela	
	Warszawa	Radom	Warszawa	Radom	Warszawa	Radom	Warszawa	Radom	Warszawa	Radom	Warszawa	Radom	Warszawa	Radom
SDR	34357	29898	33161	30281	34063	31233	34059	32232	34774	34547	30243	29368	30431	23924
Razem	64255		63442		65296		66291		69321		59611		54355	
Podział procentowy	53,47%	46,53%	52,27%	47,73%	52,17%	47,83%	51,38%	48,62%	50,16%	49,84%	50,73%	49,27%	55,99%	44,01%



**Analiza ruchu pojazdów ogółem w poszczególnych dniach tygodnia dla każdego miesiąca, w podziale na kierunki ruchu**



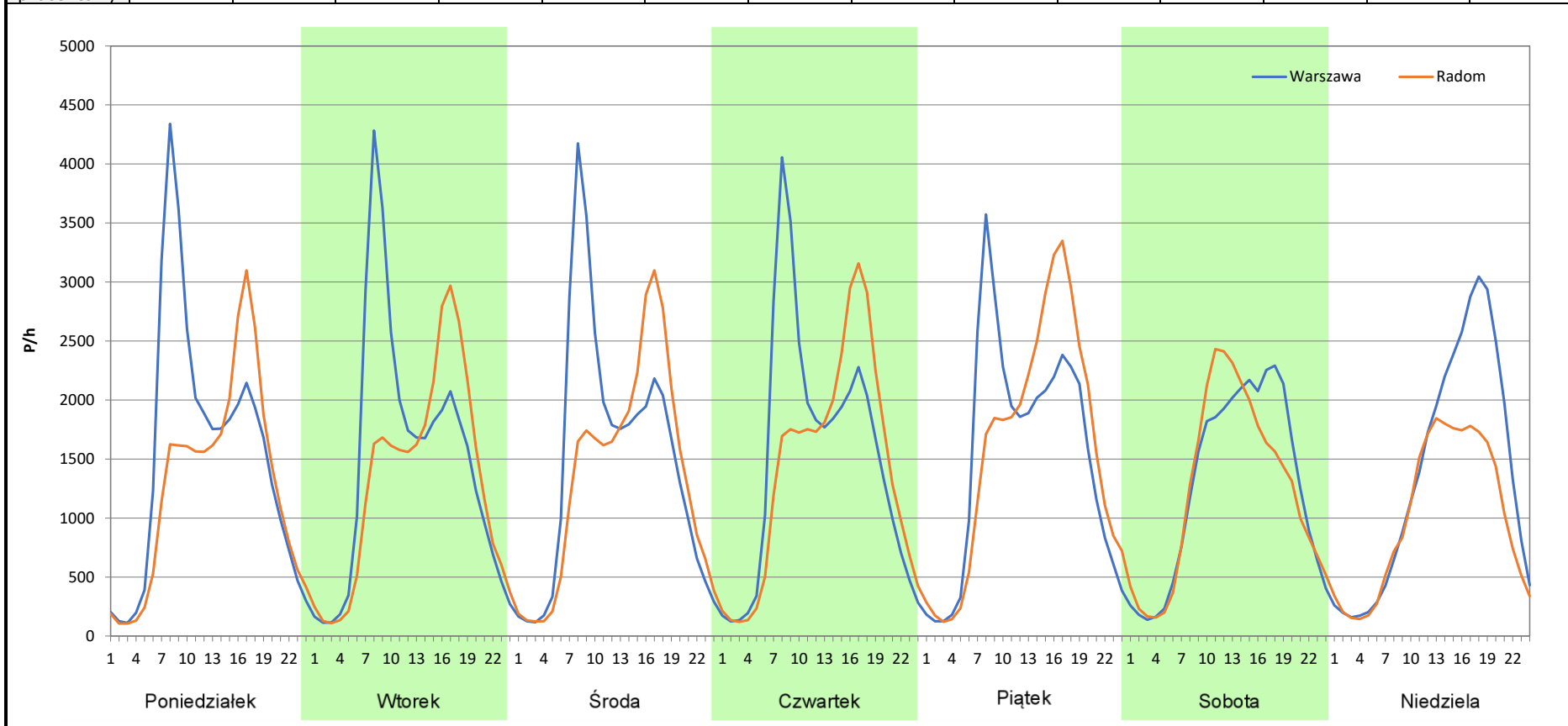
Generalna Dyrekcja  
Dróg Krajowych i Autostrad

**Stacja nr 14048**

<b>Miejscowość:</b>	Zgorzała	<b>Rok:</b>	2025
<b>Odcinek:</b>	Zamienie-Lesznowola	<b>Numer drogi:</b>	S7u
<b>Typ stacji:</b>	8+1	<b>Oddział:</b>	Warszawa
<b>Miesiąc:</b>	Marzec		

R03\_07-3\_14048\_2025

Dzień tygodnia	Poniedziałek		Wtorek		Środa		Czwartek		Piątek		Sobota		Niedziela	
	Kierunek	Warszawa	Radom	Warszawa	Radom	Warszawa	Radom	Warszawa	Radom	Warszawa	Radom	Warszawa	Radom	Warszawa
SDR	36752	30351	35313	31201	35826	32227	36082	33786	36630	37802	30421	29435	32509	24099
Razem	67103		66514		68053		69868		74432		59856		56608	
Podział procentowy	54,77%	45,23%	53,09%	46,91%	52,64%	47,36%	51,64%	48,36%	49,21%	50,79%	50,82%	49,18%	57,43%	42,57%



**Analiza ruchu pojazdów ogółem w poszczególnych dniach tygodnia dla każdego miesiąca, w podziale na kierunki ruchu**



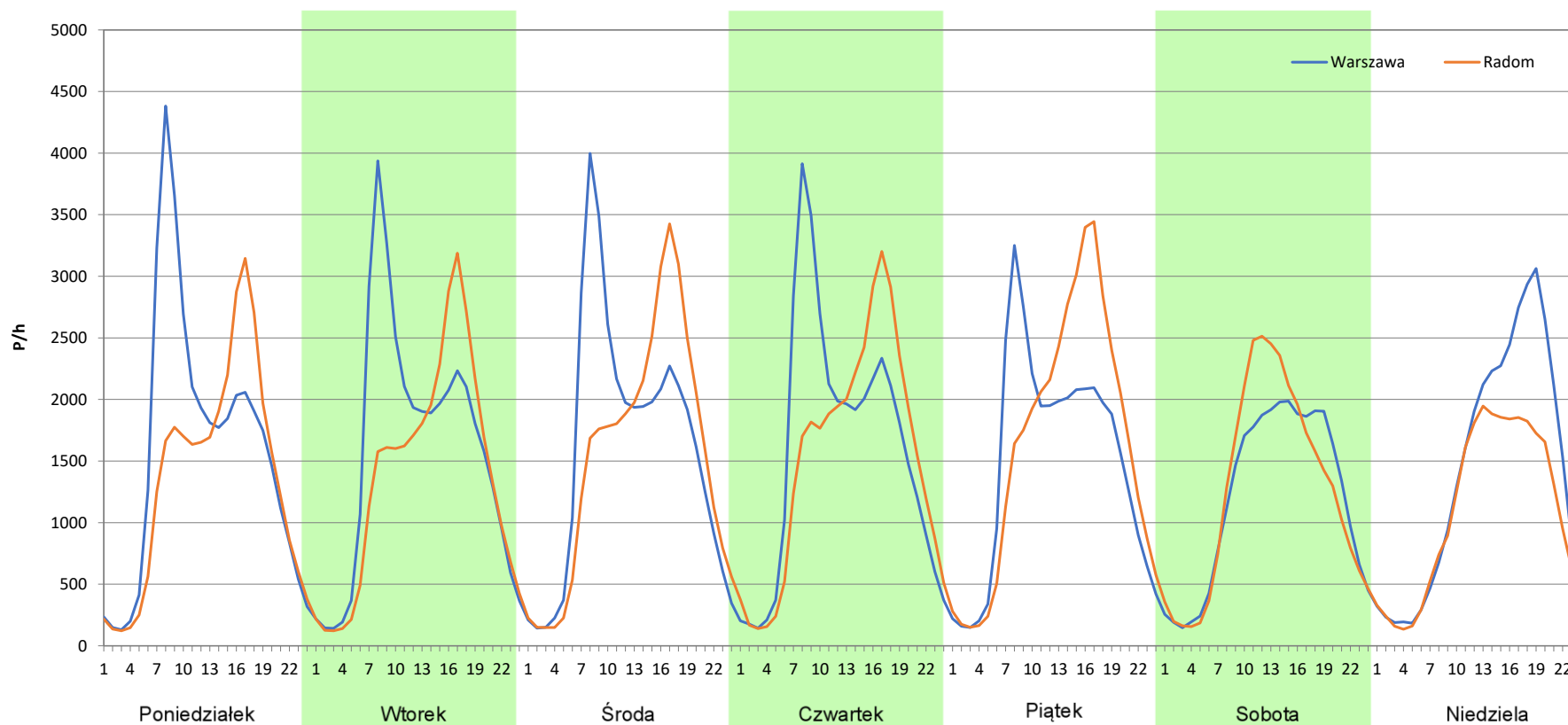
**Stacja nr 14048**

**Miejscowość:** Zgorzała  
**Odcinek:** Zamienie-Lesznowola  
**Typ stacji:** 8+1  
**Miesiąc:** Kwiecień

**Rok:** 2025  
**Numer drogi:** S7u  
**Oddział:** Warszawa

*R03\_07-4\_14048\_2025*

Dzień tygodnia	Poniedziałek		Wtorek		Środa		Czwartek		Piątek		Sobota		Niedziela	
Kierunek	Warszawa	Radom	Warszawa	Radom	Warszawa	Radom	Warszawa	Radom	Warszawa	Radom	Warszawa	Radom	Warszawa	Radom
SDR	37833	32233	37570	32658	38227	36412	38052	36047	35499	38830	28670	30059	33738	26039
Razem	70066		70228		74639		74099		74329		58729		59777	
Podział procentowy	54,00%	46,00%	53,50%	46,50%	51,22%	48,78%	51,35%	48,65%	47,76%	52,24%	48,82%	51,18%	56,44%	43,56%



**Analiza ruchu pojazdów ogółem w poszczególnych dniach tygodnia dla każdego miesiąca, w podziale na kierunki ruchu**



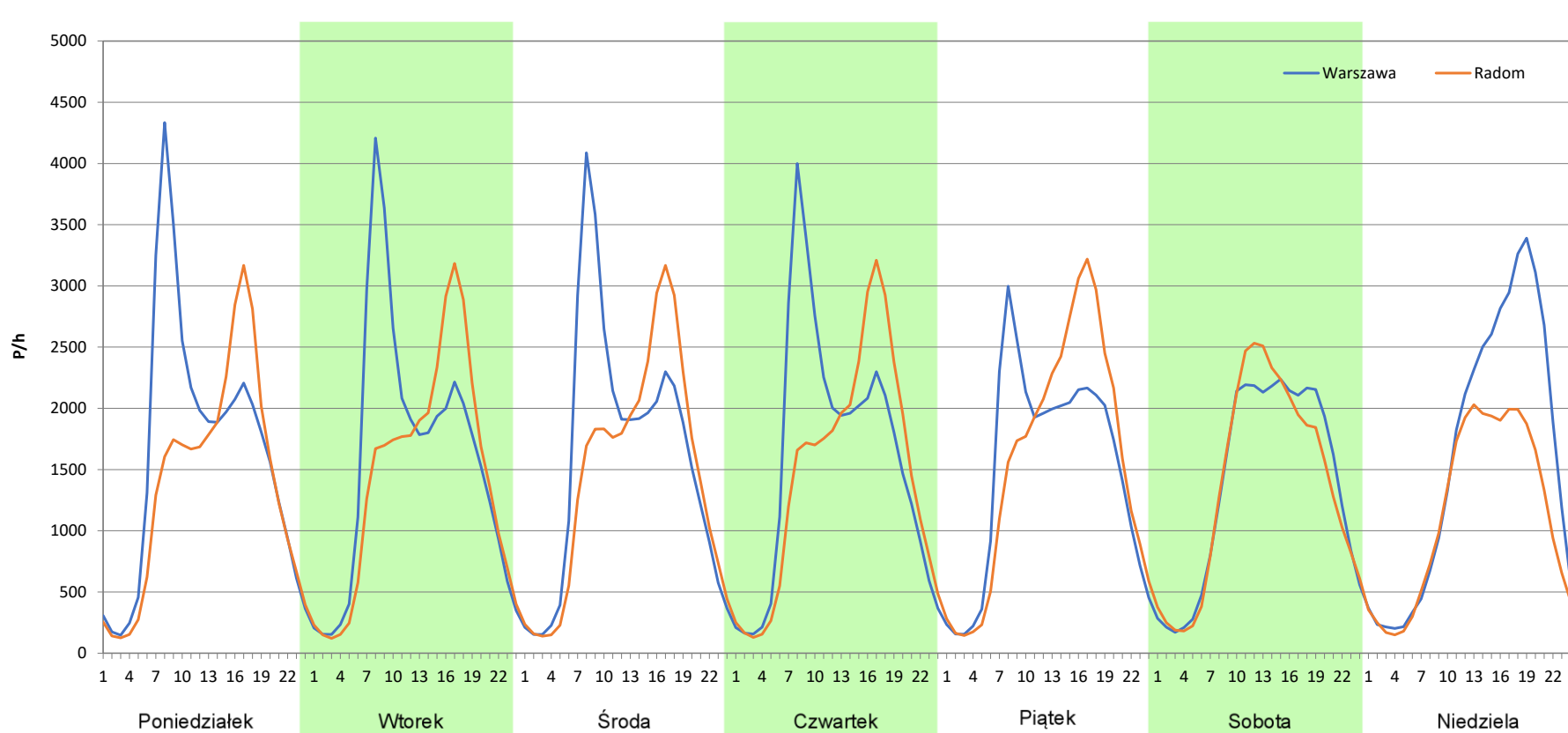
**Stacja nr 14048**

**Miejscowość:** Zgorzała  
**Odcinek:** Zamienie-Lesznowola  
**Typ stacji:** 8+1  
**Miesiąc:** Maj

**Rok:** 2025  
**Numer drogi:** S7u  
**Oddział:** Warszawa

*R03\_07-5\_14048\_2025*

Dzień tygodnia	Poniedziałek		Wtorek		Środa		Czwartek		Piątek		Sobota		Niedziela	
Kierunek	Warszawa	Radom	Warszawa	Radom	Warszawa	Radom	Warszawa	Radom	Warszawa	Radom	Warszawa	Radom	Warszawa	Radom
SDR	39014	32842	37914	33913	38300	34718	38304	34984	35797	37224	33154	32653	38188	27327
Razem	71856		71827		73018		73288		73021		65807		65515	
Podział procentowy	54,29%	45,71%	52,79%	47,21%	52,45%	47,55%	52,27%	47,73%	49,02%	50,98%	50,38%	49,62%	58,29%	41,71%



**Analiza ruchu pojazdów ogółem w poszczególnych dniach tygodnia dla każdego miesiąca, w podziale na kierunki ruchu**



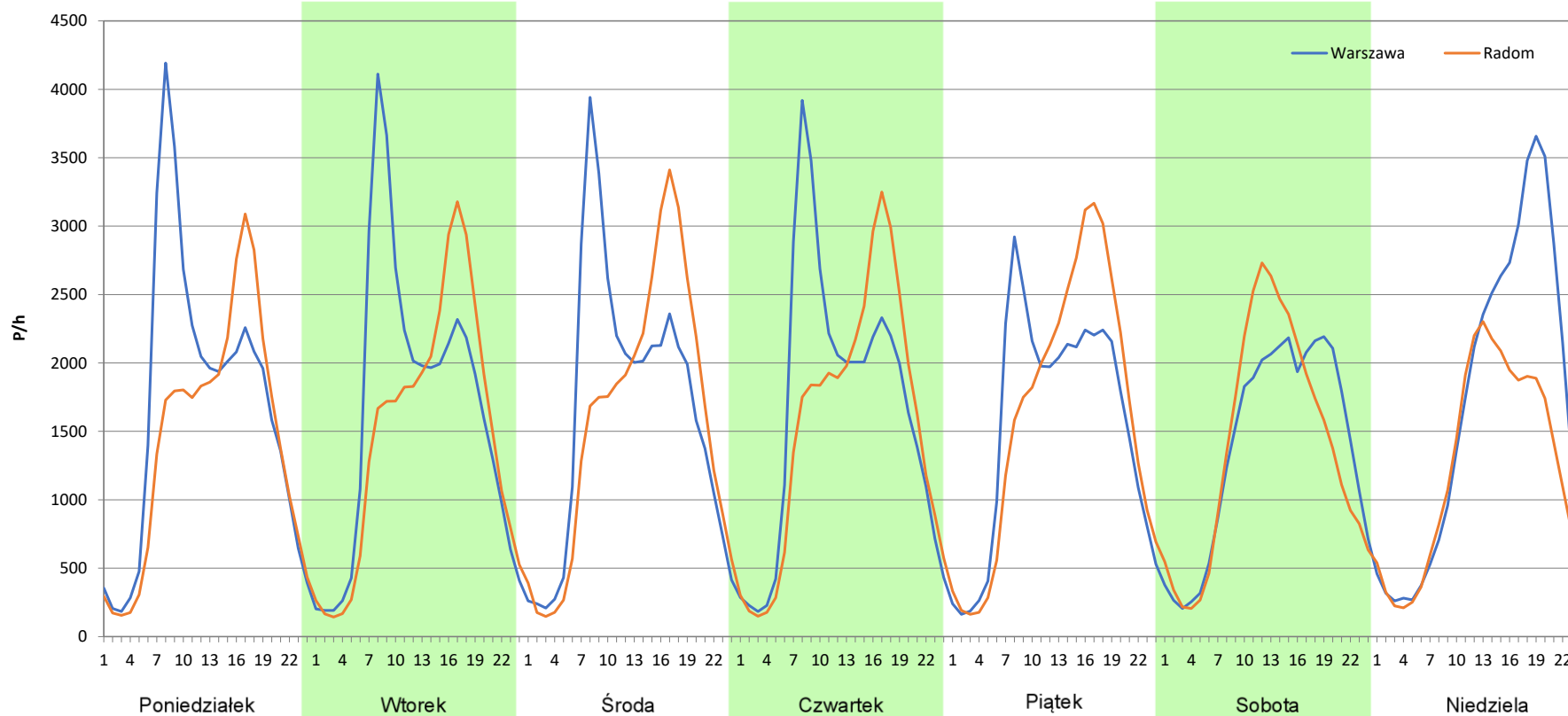
**Stacja nr 14048**

**Miejscowość:** Zgorzała  
**Odcinek:** Zamienie-Lesznowola  
**Typ stacji:** 8+1  
**Miesiąc:** Czerwiec

**Rok:** 2025  
**Numer drogi:** S7u  
**Oddział:** Warszawa

*R03\_07-6\_14048\_2025*

Dzień tygodnia	Poniedziałek		Wtorek		Środa		Czwartek		Piątek		Sobota		Niedziela	
	Warszawa	Radom	Warszawa	Radom	Warszawa	Radom	Warszawa	Radom	Warszawa	Radom	Warszawa	Radom	Warszawa	Radom
SDR	40202	34133	39472	35277	39480	37698	39708	36840	36925	38512	33192	33202	40324	29678
Razem	74335		74749		77178		76548		75437		66394		70002	
Podział procentowy	54,08%	45,92%	52,81%	47,19%	51,15%	48,85%	51,87%	48,13%	48,95%	51,05%	49,99%	50,01%	57,60%	42,40%



**Analiza ruchu pojazdów ogółem w poszczególnych dniach tygodnia dla każdego miesiąca, w podziale na kierunki ruchu**



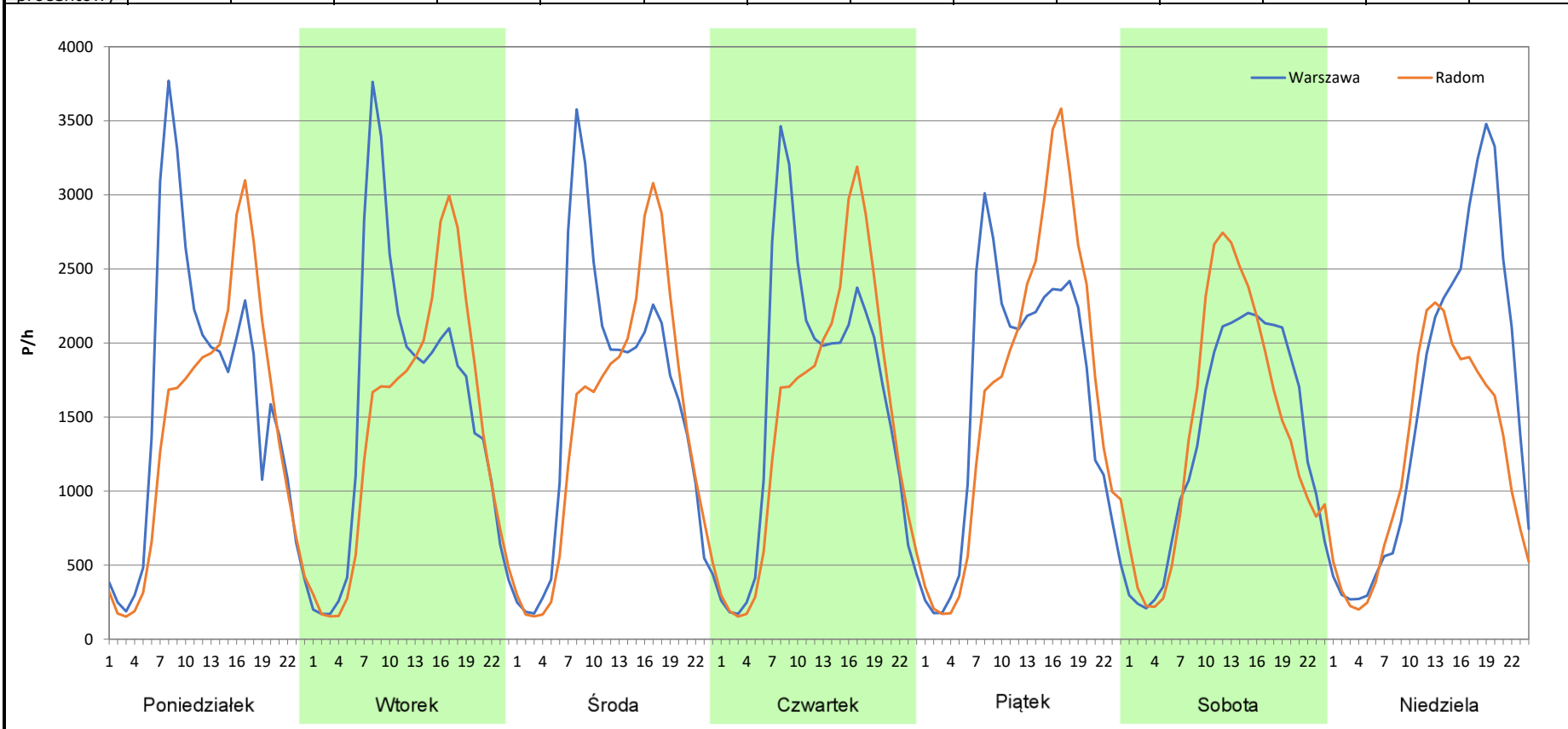
**Stacja nr 14048**

**Miejscowość:** Zgorzała  
**Odcinek:** Zamienie-Lesznowola  
**Typ stacji:** 8+1  
**Miesiąc:** Lipiec

**Rok:** 2025  
**Numer drogi:** S7u  
**Oddział:** Warszawa

*R03\_07-7\_14048\_2025*

Dzień tygodnia	Poniedziałek		Wtorek		Środa		Czwartek		Piątek		Sobota		Niedziela	
	Warszawa	Radom	Warszawa	Radom	Warszawa	Radom	Warszawa	Radom	Warszawa	Radom	Warszawa	Radom	Warszawa	Radom
SDR	38202	34078	37366	34090	37641	34428	38451	35809	38572	40300	32563	33783	37703	29057
Razem	72280		71456		72069		74260		78872		66346		66760	
Podział procentowy	52,85%	47,15%	52,29%	47,71%	52,23%	47,77%	51,78%	48,22%	48,90%	51,10%	49,08%	50,92%	56,48%	43,52%



**Analiza ruchu pojazdów ogółem w poszczególnych dniach tygodnia dla każdego miesiąca, w podziale na kierunki ruchu**



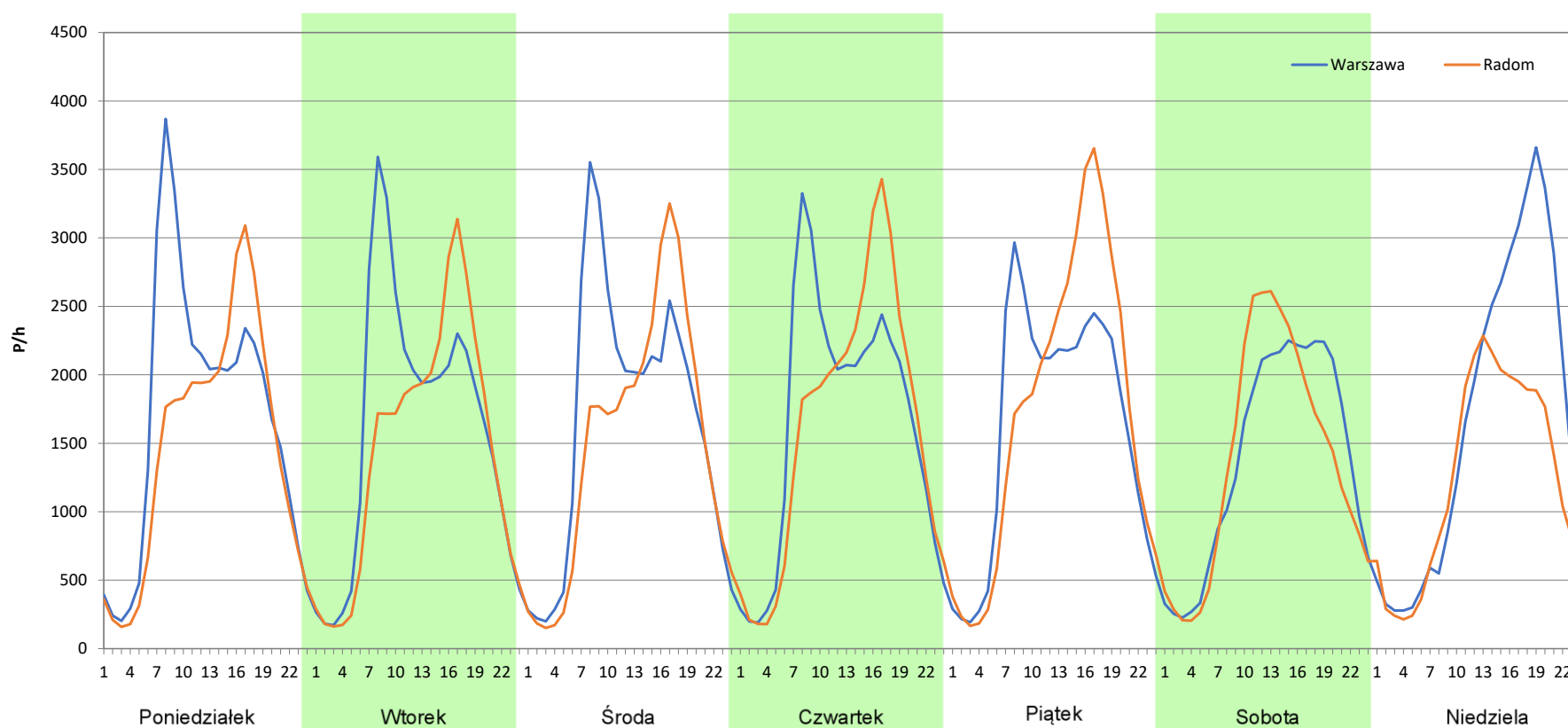
**Stacja nr 14048**

**Miejscowość:** Zgorzała  
**Odcinek:** Zamienie-Lesznowola  
**Typ stacji:** 8+1  
**Miesiąc:** Sierpień

**Rok:** 2025  
**Numer drogi:** S7u  
**Oddział:** Warszawa

*R03\_07-8\_14048\_2025*

Dzień tygodnia	Poniedziałek		Wtorek		Środa		Czwartek		Piątek		Sobota		Niedziela	
Kierunek	Warszawa	Radom	Warszawa	Radom	Warszawa	Radom	Warszawa	Radom	Warszawa	Radom	Warszawa	Radom	Warszawa	Radom
SDR	40413	34940	38412	34528	39525	35668	39299	38589	38854	41303	33212	32844	39836	29763
Razem	75353		72940		75193		77888		80157		66056		69599	
Podział procentowy	53,63%	46,37%	52,66%	47,34%	52,56%	47,44%	50,46%	49,54%	48,47%	51,53%	50,28%	49,72%	57,24%	42,76%



**Analiza ruchu pojazdów ogółem w poszczególnych dniach tygodnia dla każdego miesiąca, w podziale na kierunki ruchu**



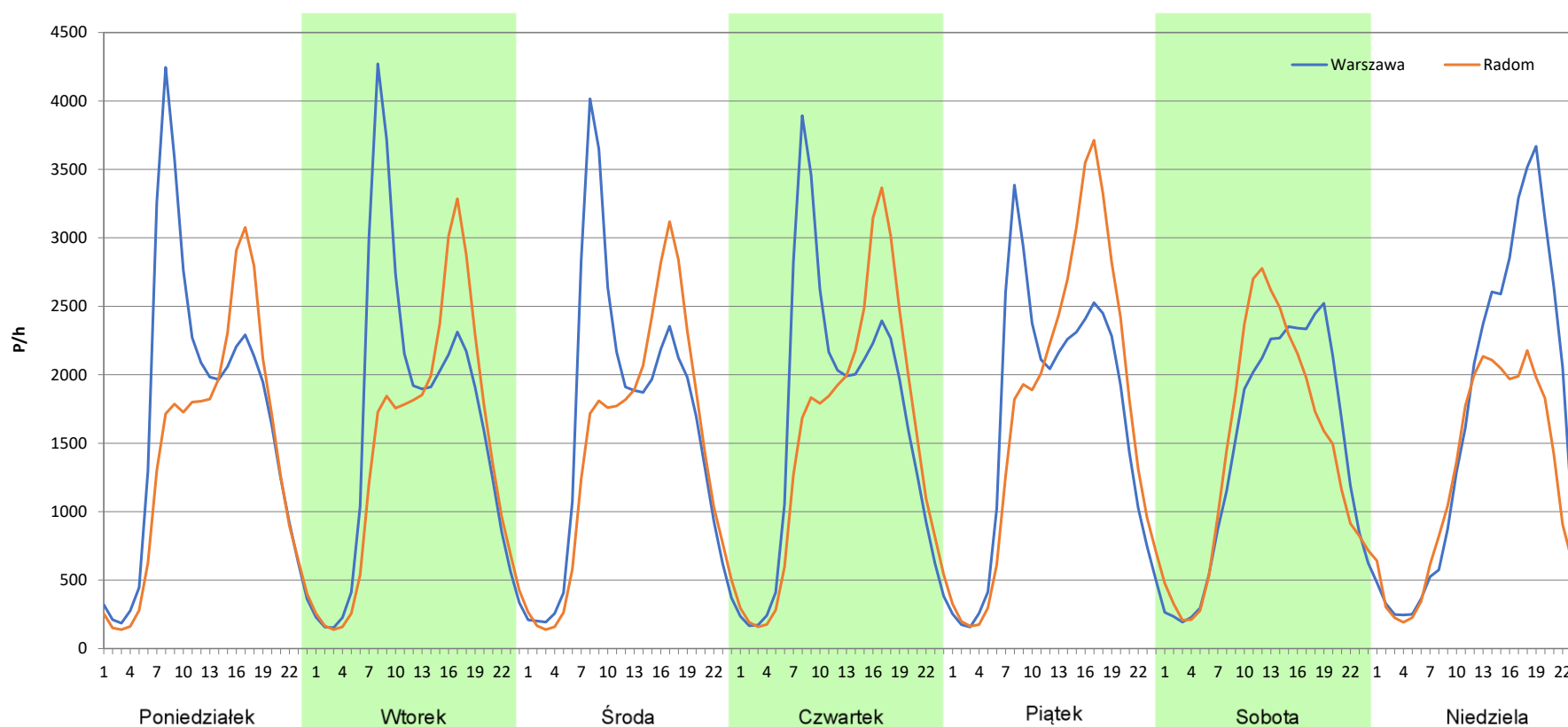
**Stacja nr 14048**

**Miejscowość:** Zgorzała  
**Odcinek:** Zamienie-Lesznowola  
**Typ stacji:** 8+1  
**Miesiąc:** Wrzesień

**Rok:** 2025  
**Numer drogi:** S7u  
**Oddział:** Warszawa

*R03\_07-9\_14048\_2025*

Dzień tygodnia	Poniedziałek		Wtorek		Środa		Czwartek		Piątek		Sobota		Niedziela	
	Warszawa	Radom	Warszawa	Radom	Warszawa	Radom	Warszawa	Radom	Warszawa	Radom	Warszawa	Radom	Warszawa	Radom
SDR	40324	33656	38970	34540	38865	34772	39042	36697	39763	41735	34343	34123	39268	29258
Razem	73980		73510		73637		75739		81498		68466		68526	
Podział procentowy	54,51%	45,49%	53,01%	46,99%	52,78%	47,22%	51,55%	48,45%	48,79%	51,21%	50,16%	49,84%	57,30%	42,70%



**Analiza ruchu pojazdów ogółem w poszczególnych dniach tygodnia dla każdego miesiąca, w podziale na kierunki ruchu**



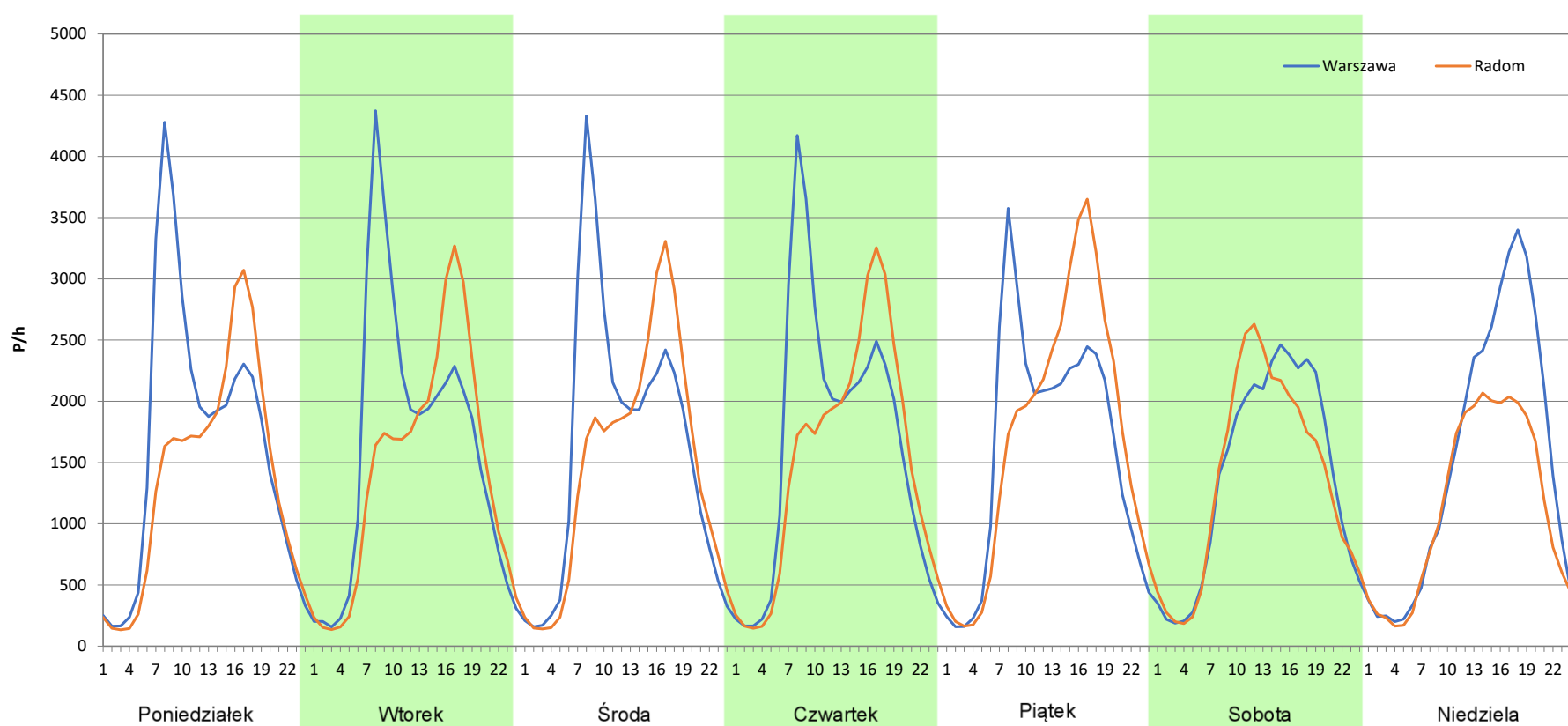
**Stacja nr 14048**

**Miejscowość:** Zgorzała  
**Odcinek:** Zamienie-Lesznowola  
**Typ stacji:** 8+1  
**Miesiąc:** Październik

**Rok:** 2025  
**Numer drogi:** S7u  
**Oddział:** Warszawa

*R03\_07-10\_14048\_2025*

Dzień tygodnia	Poniedziałek		Wtorek		Środa		Czwartek		Piątek		Sobota		Niedziela	
Kierunek	Warszawa	Radom	Warszawa	Radom	Warszawa	Radom	Warszawa	Radom	Warszawa	Radom	Warszawa	Radom	Warszawa	Radom
SDR	39443	32861	38738	34166	39143	35006	39730	36284	38598	40960	33273	32553	36426	27477
Razem	72304		72904		74149		76014		79558		65826		63903	
Podział procentowy	54,55%	45,45%	53,14%	46,86%	52,79%	47,21%	52,27%	47,73%	48,52%	51,48%	50,55%	49,45%	57,00%	43,00%



**Analiza ruchu pojazdów ogółem w poszczególnych dniach tygodnia dla każdego miesiąca, w podziale na kierunki ruchu**



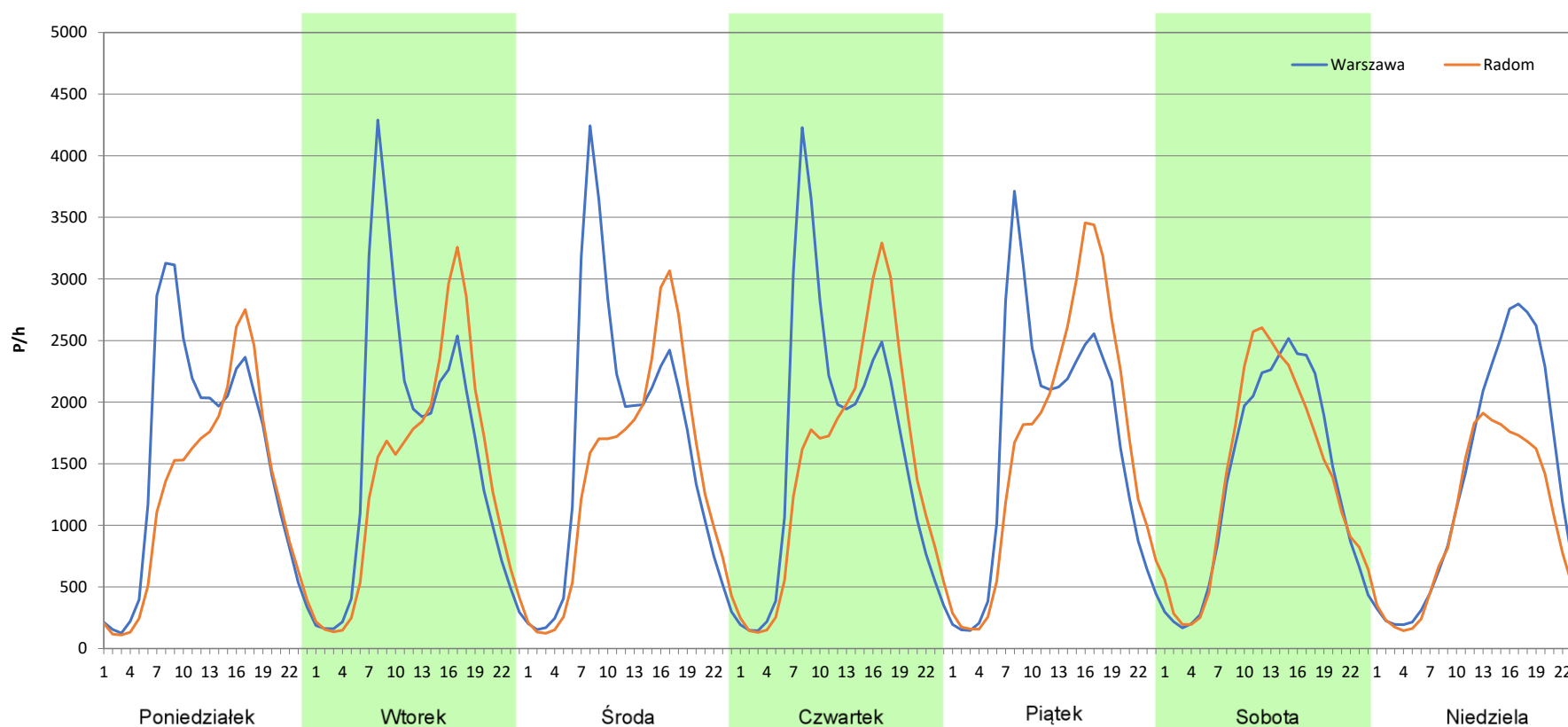
**Stacja nr 14048**

**Miejscowość:** Zgorzała  
**Odcinek:** Zamienie-Lesznowola  
**Typ stacji:** 8+1  
**Miesiąc:** Listopad

**Rok:** 2025  
**Numer drogi:** S7u  
**Oddział:** Warszawa

*R03\_07-11\_14048\_2025*

Dzień tygodnia	Poniedziałek		Wtorek		Środa		Czwartek		Piątek		Sobota		Niedziela	
Kierunek	Warszawa	Radom	Warszawa	Radom	Warszawa	Radom	Warszawa	Radom	Warszawa	Radom	Warszawa	Radom	Warszawa	Radom
SDR	36920	30126	38593	33301	39040	33265	39099	35455	39421	39622	32467	33012	31908	24292
Razem	67046		71894		72305		74554		79043		65479		56200	
Podział procentowy	55,07%	44,93%	53,68%	46,32%	53,99%	46,01%	52,44%	47,56%	49,87%	50,13%	49,58%	50,42%	56,78%	43,22%



**Analiza ruchu pojazdów ogółem w poszczególnych dniach tygodnia dla każdego miesiąca, w podziale na kierunki ruchu**



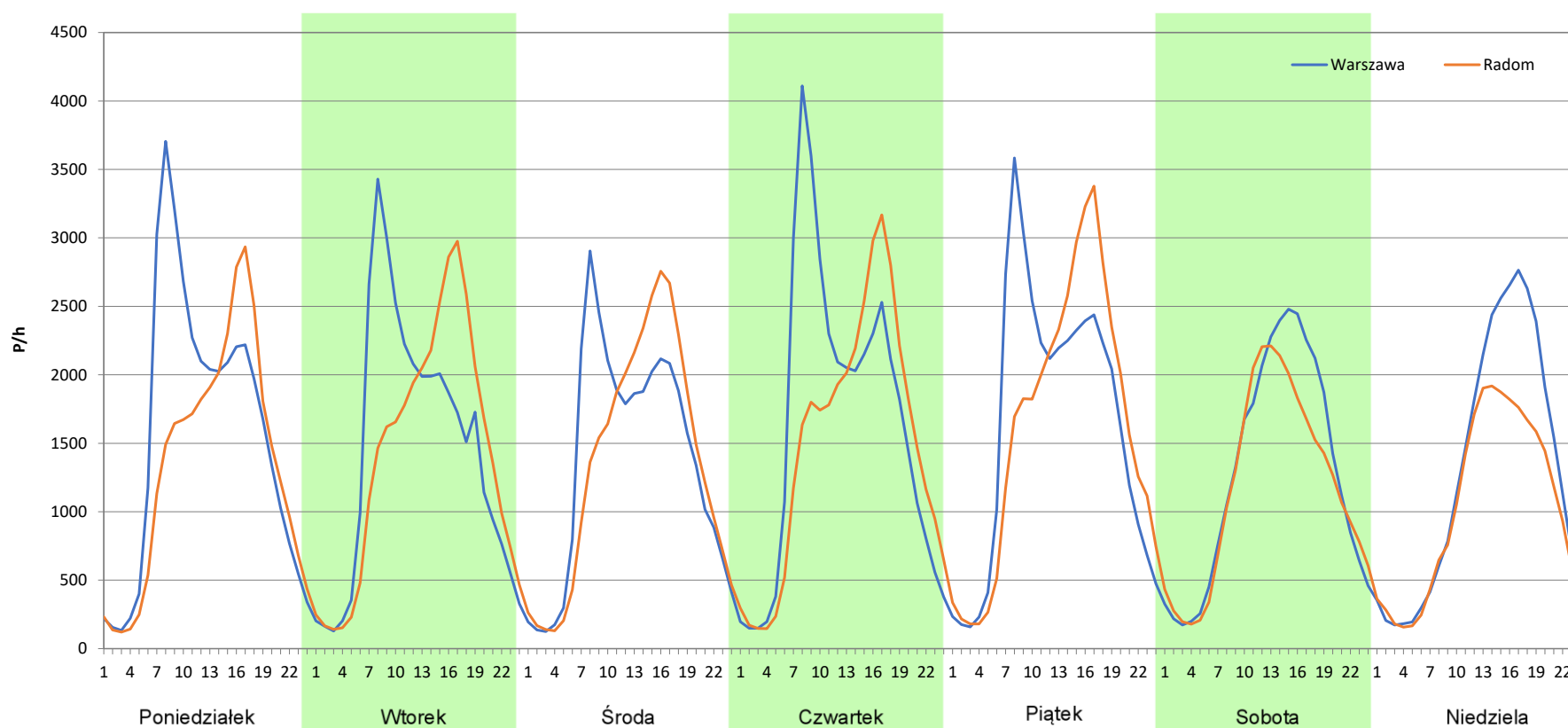
**Stacja nr 14048**

**Miejscowość:** Zgorzała  
**Odcinek:** Zamienie-Lesznowola  
**Typ stacji:** 8+1  
**Miesiąc:** Grudzień

**Rok:** 2025  
**Numer drogi:** S7u  
**Oddział:** Warszawa

*R03\_07-12\_14048\_2025*

Dzień tygodnia	Poniedziałek		Wtorek		Środa		Czwartek		Piątek		Sobota		Niedziela	
Kierunek	Warszawa	Radom	Warszawa	Radom	Warszawa	Radom	Warszawa	Radom	Warszawa	Radom	Warszawa	Radom	Warszawa	Radom
SDR	37542	31937	34512	33448	32793	32201	39329	35535	39241	38726	30636	28064	30914	24501
Razem	69479		67960		64994		74864		77967		58700		55415	
Podział procentowy	54,03%	45,97%	50,78%	49,22%	50,46%	49,54%	52,53%	47,47%	50,33%	49,67%	52,19%	47,81%	55,79%	44,21%



**Analiza ruchu pojazdów ogółem w święta i dni okołoswiąteczne, w podziale na kierunki ruchu**  
**NOWY ROK i Święto Trzech Króli**



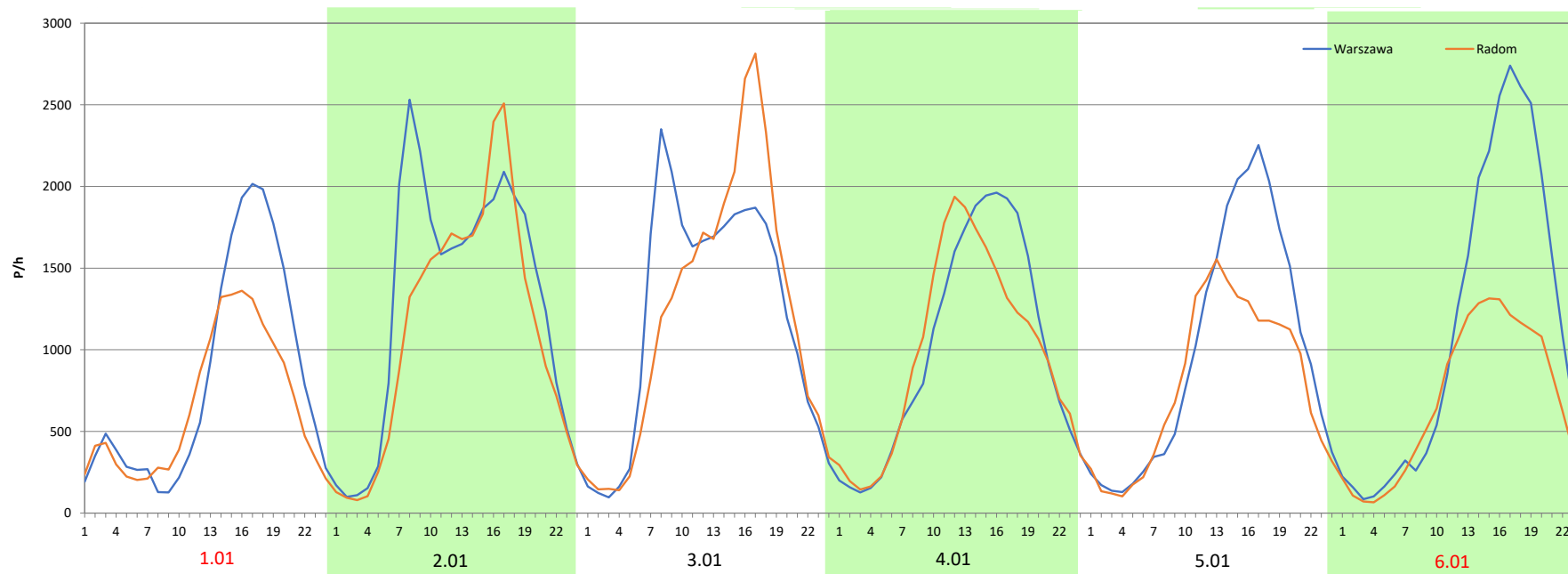
Stacja nr 14048

**Miejscowość:** Zgorzala  
**Odcinek:** Zamienie-Lesznowola  
**Typ stacji:** 8+1  
**Miesiąc:** Styczeń

**Rok:** 2025  
**Numer drogi:** S7u  
**Oddział:** Warszawa

R03\_08-1\_14048\_2025

Data Dzień tygodnia	1.01 Środa		2.01 Czwartek		3.01 Piątek		4.01 Sobota		5.01 Niedziela		6.01 Poniedziałek	
Kierunek	Warszawa	Radom	Warszawa	Radom	Warszawa	Radom	Warszawa	Radom	Warszawa	Radom	Warszawa	Radom
Dobowy ruch	19553	15663	30762	26680	30779	26808	30774	26914	30733	26915	30247	26741
Razem	35216		57442		57587		57688		57648		56988	
Podział procentowy	55,52%	44,48%	53,55%	46,45%	53,45%	46,55%	53,35%	46,65%	53,31%	46,69%	53,08%	46,92%
Udział SDRR	51,20%		83,52%		83,73%		83,87%		83,82%		82,86%	





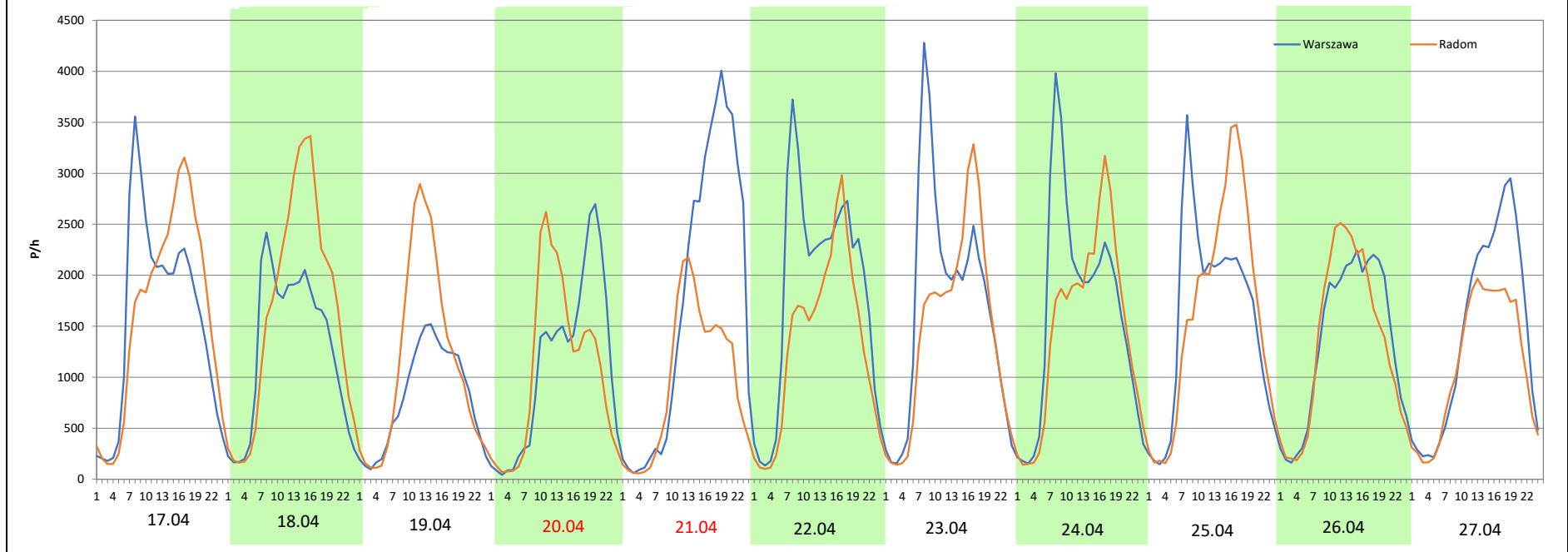
**Analiza ruchu pojazdów ogółem w święta i dni okołoswiąteczne, w podziale na kierunki ruchu WIELKANOC**

**Stacja nr 14048**

<b>Miejscowość:</b>	Zgorzala	<b>Rok:</b>	2025
<b>Odcinek:</b>	Zamienie-Lesznowola	<b>Numer drogi:</b>	S7u
<b>Typ stacji:</b>	8+1	<b>Oddział:</b>	Warszawa
<b>Miesiąc:</b>	Marzec / Kwiecień	R03_08-2_14048_2025	


Data Dzień tygodnia	17.04 Czwartek		18.04 Piątek		19.04 Sobota		20.04 Niedziela		21.04 Poniedziałek		22.04 Wtorek		23.04 Środa	
	Warszawa	Radom	Warszawa	Radom	Warszawa	Radom	Warszawa	Radom	Warszawa	Radom	Warszawa	Radom	Warszawa	Radom
Dobowy ruch	37850	38833	30617	39277	19238	27765	26717	25533	41483	23155	43985	31763	43917	31836
Razem	76683		69894		47003		52250		64638		75748		75753	
Podział procentowy	49,36%	50,64%	43,80%	56,20%	40,93%	59,07%	51,13%	48,87%	64,18%	35,82%	58,07%	41,93%	57,97%	42,03%
Udział SDRR	111,49%		101,62%		68,34%		75,97%		93,98%		110,13%		110,14%	

Data Dzień tygodnia	24.04 Czwartek		25.04 Piątek		26.04 Sobota		27.04 Niedziela	
	Warszawa	Radom	Warszawa	Radom	Warszawa	Radom	Warszawa	Radom
Dobowy ruch	39052	35031	37702	38863	32366	32028	34144	26849
Razem	74083		76565		64394		60993	
Podział procentowy	52,71%	47,29%	49,24%	50,76%	50,26%	49,74%	55,98%	44,02%
Udział SDRR	107,71%		111,32%		93,62%		88,68%	



**Analiza ruchu pojazdów ogółem w święta i dni okołoswiąteczne, w podziale na kierunki ruchu**  
**1 - 3 MAJA**

**Stacja nr 14048**

 **Generalna Dyrekcja  
Droóg Krajowych i Autostrad**

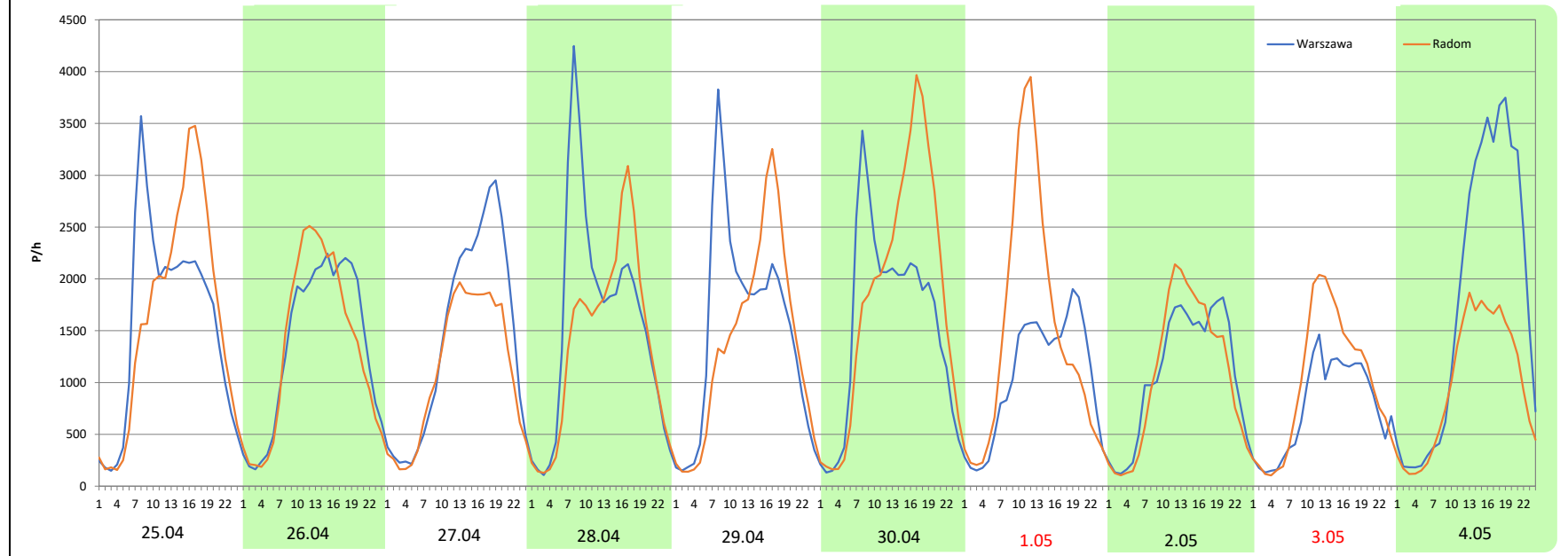
**Miejscowość:** Zgorzala  
**Odcinek:** Zamienie- Lesznowola  
**Typ stacji:** 8+1  
**Miesiąc:** Maj

**Rok:** 2025  
**Numer drogi:** S7u  
**Oddział:** Warszawa

R03\_08-3\_14048\_2025

Data Dzień tygodnia	25.04 Piątek		26.04 Sobota		27.04 Niedziela		28.04 Poniedziałek		29.04 Wtorek		30.04 Środa		1.05 Czwartek	
Kierunek	Warszawa	Radom	Warszawa	Radom	Warszawa	Radom	Warszawa	Radom	Warszawa	Radom	Warszawa	Radom	Warszawa	Radom
Dobowy ruch	37702	38863	32366	32028	34144	26849	37787	32800	36277	32891	37290	43699	25166	35481
Razem	76565		64394		60993		70587		69168		80989		60647	
Podział procentowy	49,24%	50,76%	50,26%	49,74%	55,98%	44,02%	53,53%	46,47%	52,45%	47,55%	46,04%	53,96%	41,50%	58,50%
Udział SDRR	111,32%		93,62%		88,68%		102,63%		100,56%		117,75%		88,18%	

Data Dzień tygodnia	2.05 Piątek		3.05 Sobota		4.05 Niedziela	
Kierunek	Warszawa	Radom	Warszawa	Radom	Warszawa	Radom
Dobowy ruch	26099	25873	18200	23643	42696	23481
Razem	51972		41843		66177	
Podział procentowy	50,22%	49,78%	43,50%	56,50%	64,52%	35,48%
Udział SDRR	75,56%		60,84%		96,22%	



**Analiza ruchu pojazdów ogółem w święta i dni okołoświąteczne, w podziale na kierunki ruchu**  
**BOŻE CIAŁO**

 Generalna Dyrekcja Dróg Krajowych i Autostrad

**Stacja nr 14048**

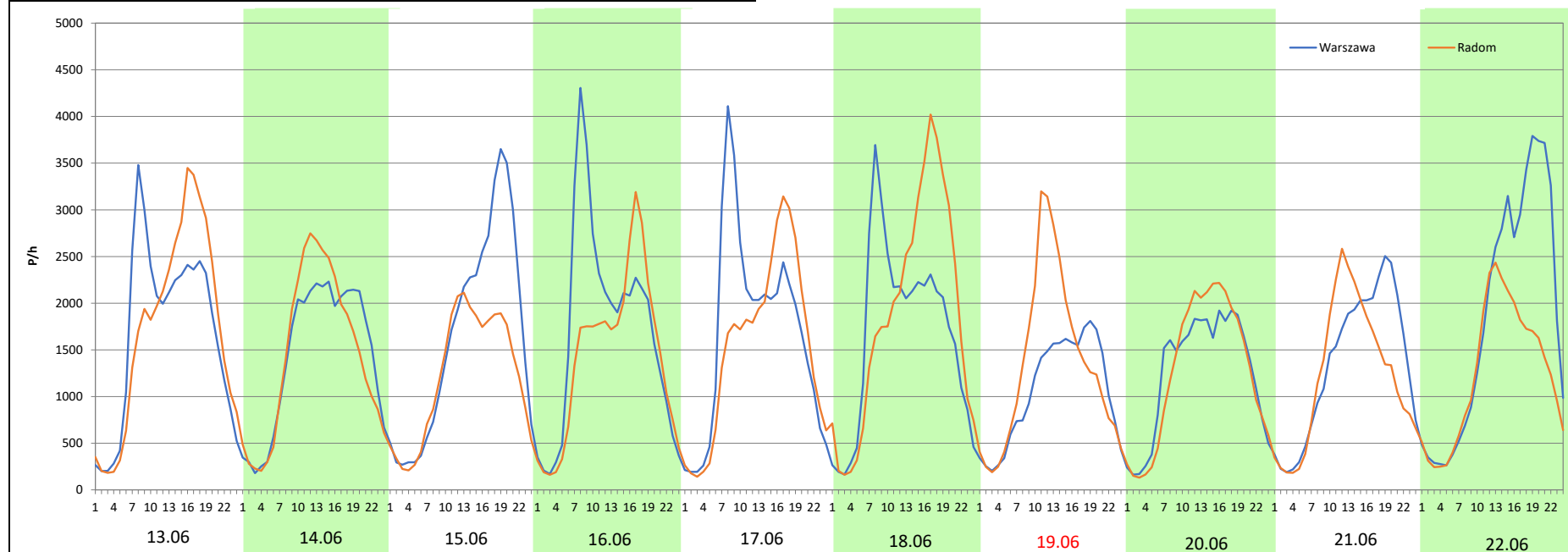
**Miejscowość:** Zgorzala  
**Odcinek:** Zamienie-Lesznowola  
**Typ stacji:** 8+1  
**Miesiąc:** Maj

**Rok:** 2025  
**Numer drogi:** S7u  
**Oddział:** Warszawa

R03\_08-4\_14048\_2025

Data Dzień tygodnia	13.06 Piątek		14.06 Sobota		15.06 Niedziela		16.06 Poniedziałek		17.06 Wtorek		18.06 Środa		19.06 Czwartek	
Kierunek	Warszawa	Radom	Warszawa	Radom	Warszawa	Radom	Warszawa	Radom	Warszawa	Radom	Warszawa	Radom	Warszawa	Radom
Dobowy ruch	40128	41074	34271	34551	39123	29198	40625	33988	40132	36494	39726	44585	25324	32043
Razem	81202		68822		68321		74613		76626		84311		57367	
Podział procentowy	49,42%	50,58%	49,80%	50,20%	57,26%	42,74%	54,45%	45,55%	52,37%	47,63%	47,12%	52,88%	44,14%	55,86%
Udział SDRR	118,06%		100,06%		99,33%		108,48%		111,41%		122,58%		83,41%	

Data Dzień tygodnia	20.06 Piątek		21.06 Sobota		22.06 Niedziela	
Kierunek	Warszawa	Radom	Warszawa	Radom	Warszawa	Radom
Dobowy ruch	29883	30496	32069	29343	44244	29890
Razem	60379		61412		74134	
Podział procentowy	49,49%	50,51%	52,22%	47,78%	59,68%	40,32%
Udział SDRR	87,79%		89,29%		107,78%	



**Analiza ruchu pojazdów ogółem w święta i dni okołoswiąteczne, w podziale na kierunki ruchu**  
**WNIEBOWIĘCIE NMP**



Stacja nr 14048

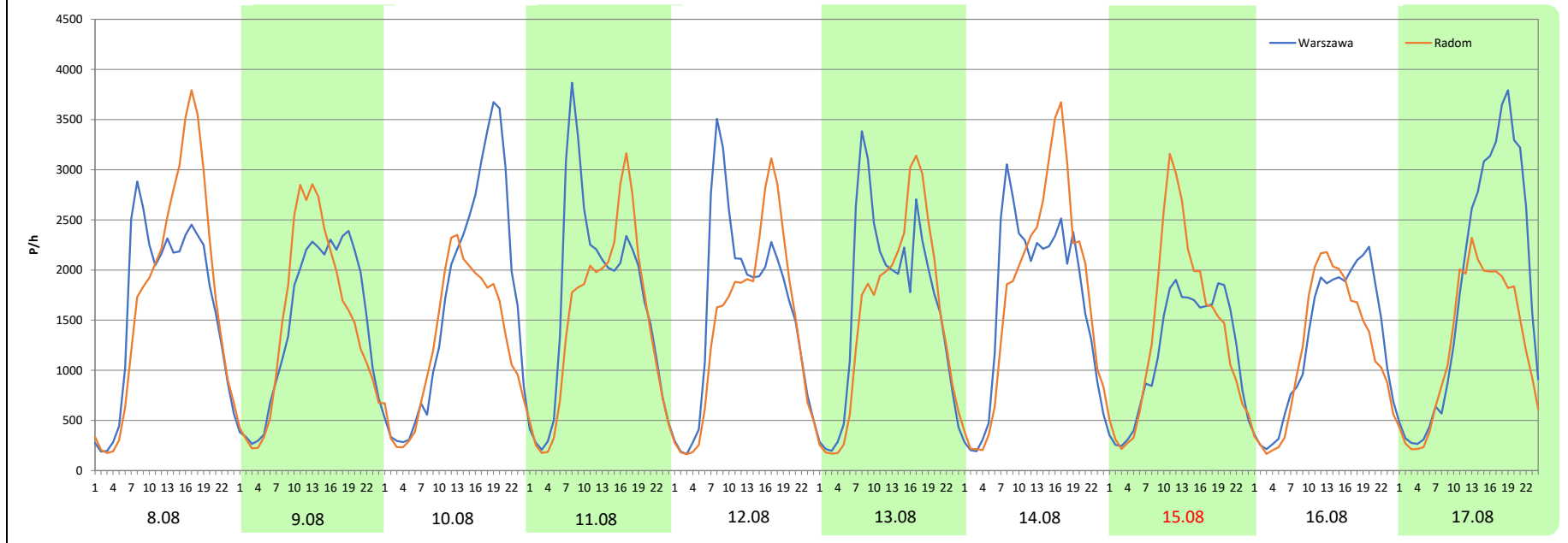
**Miejscowość:** Zgorzała  
**Odcinek:** Zamienie-Lesznowola  
**Typ stacji:** 8+1  
**Miesiąc:** Sierpień

**Rok:** 2025  
**Numer drogi:** S7u  
**Oddział:** Warszawa

R03\_08-5\_14048\_2025

Data Dzień tygodnia	8.08 Piątek		9.08 Sobota		10.08 Niedziela		11.08 Poniedziałek		12.08 Wtorek		13.08 Środa		14.08 Czwartek	
Kierunek	Warszawa	Radom	Warszawa	Radom	Warszawa	Radom	Warszawa	Radom	Warszawa	Radom	Warszawa	Radom	Warszawa	Radom
Dobowy ruch	39052	41907	35048	35221	40529	30723	40625	35619	38454	34658	39072	36693	40002	42101
Razem	80959		70269		71252		76244		73112		75765		82103	
Podział procentowy	48,24%	51,76%	49,88%	50,12%	56,88%	43,12%	53,28%	46,72%	52,60%	47,40%	51,57%	48,43%	48,72%	51,28%
Udział SDRR	117,71%		102,16%		103,59%		110,85%		106,30%		110,16%		119,37%	

Data Dzień tygodnia	15.08 Piątek		16.08 Sobota		17.08 Niedziela	
Kierunek	Warszawa	Radom	Warszawa	Radom	Warszawa	Radom
Dobowy ruch	28275	33374	30723	28218	43347	29956
Razem	61649		58941		73303	
Podział procentowy	45,86%	54,14%	52,13%	47,87%	59,13%	40,87%
Udział SDRR	89,63%		85,69%		106,58%	



**Analiza ruchu pojazdów ogółem w święta i dni okołoswiąteczne, w podziale na kierunki ruchu WSZYSTKICH ŚWIĘTYCH**

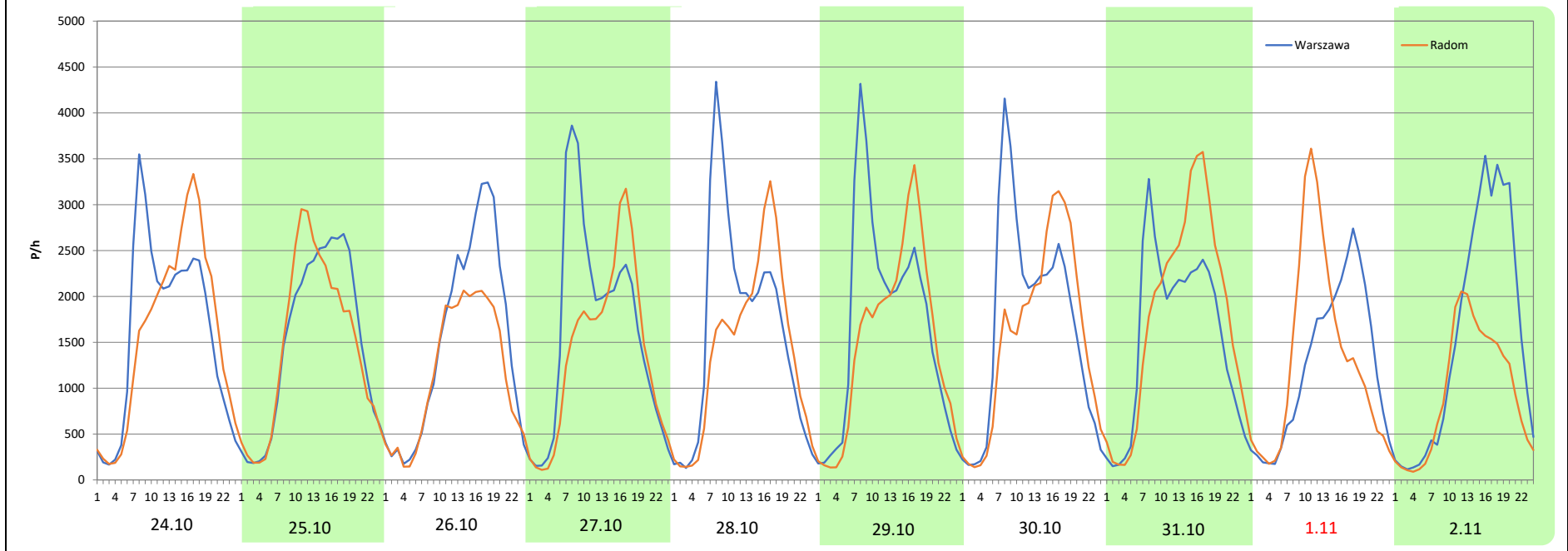
**Stacja nr 14048**

<b>Miejscowość:</b>	Zgorzała	<b>Rok:</b>	2025
<b>Odcinek:</b>	Zamienie-Lesznowola	<b>Numer drogi:</b>	S7u
<b>Typ stacji:</b>	8+1	<b>Oddział:</b>	Warszawa
<b>Miesiąc:</b>	Październik / Listopad		

R03\_08-6\_14048\_2025

Data Dzień tygodnia	24.10 Piątek		25.10 Sobota		26.10 Niedziela		27.10 Poniedziałek		28.10 Wtorek		29.10 Środa		30.10 Czwartek	
Kierunek	Warszawa	Radom	Warszawa	Radom	Warszawa	Radom	Warszawa	Radom	Warszawa	Radom	Warszawa	Radom	Warszawa	Radom
Dobowy ruch	38616	38215	35990	34941	35899	27944	39195	33083	38776	33769	40400	35839	40512	37402
Razem	76831		70931		63843		72278		72545		76239		77914	
Podział procentowy	50,26%	49,74%	50,74%	49,26%	56,23%	43,77%	54,23%	45,77%	53,45%	46,55%	52,99%	47,01%	52,00%	48,00%
Udział SDRR	111,71%		103,13%		92,82%		105,09%		105,47%		110,84%		113,28%	

Data Dzień tygodnia	31.10 Piątek		1.11 Sobota		2.11 Niedziela	
Kierunek	Warszawa	Radom	Warszawa	Radom	Warszawa	Radom
Dobowy ruch	37569	42940	29659	31547	37086	22845
Razem	80509		61206		59931	
Podział procentowy	46,66%	53,34%	48,46%	51,54%	61,88%	38,12%
Udział SDRR	117,05%		88,99%		87,13%	



**Analiza ruchu pojazdów ogółem w święta i dni okołoświąteczne, w podziale na kierunki ruchu**  
**ŚWIĘTO NIEPODLEGŁOŚCI**



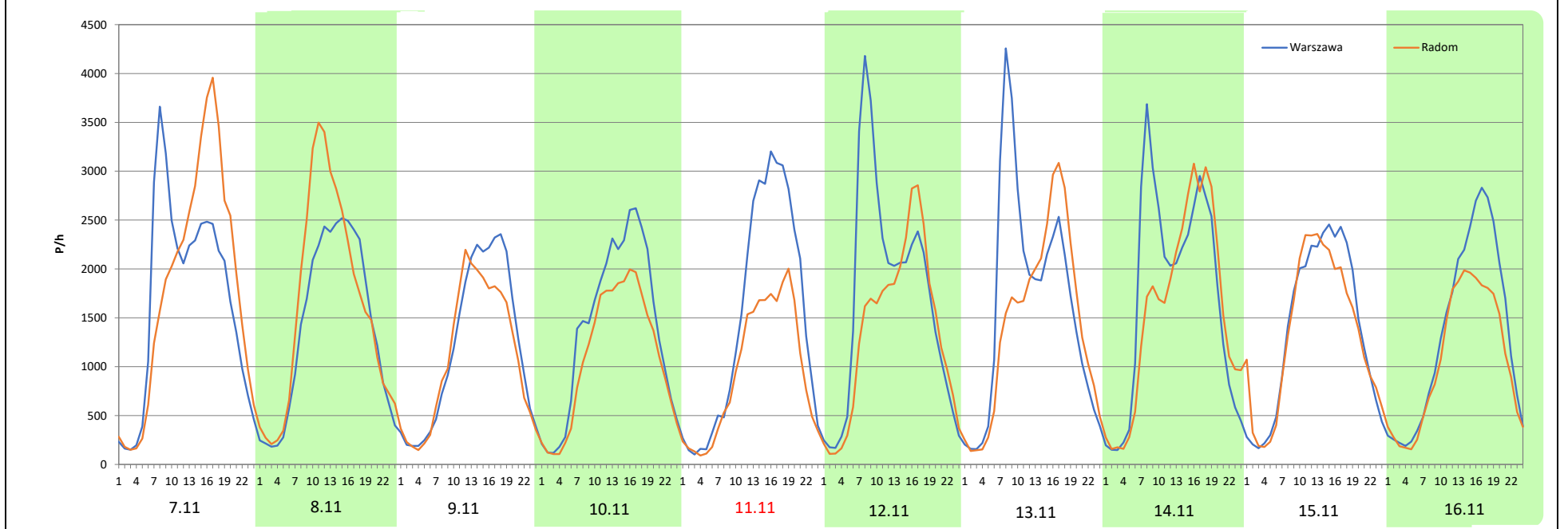
Stacja nr 14048

<b>Miejscowość:</b>	Zgorzała	<b>Rok:</b>	2025
<b>Odcinek:</b>	Zamienie-Lesznowola	<b>Numer drogi:</b>	S7u
<b>Typ stacji:</b>	8+1	<b>Oddział:</b>	Warszawa
<b>Miesiąc:</b>	Listopad		

R03\_08-7\_14048\_2025

Data Dzień tygodnia	7.11 Piątek		8.11 Sobota		9.11 Niedziela		10.11 Poniedziałek		11.11 Wtorek		12.11 Środa		13.11 Czwartek	
Kierunek	Warszawa	Radom	Warszawa	Radom	Warszawa	Radom	Warszawa	Radom	Warszawa	Radom	Warszawa	Radom	Warszawa	Radom
Dobowy ruch	40056	43026	33499	38762	28667	26290	33175	26323	35423	22730	40086	32291	39053	34358
Razem	83082		72261		54957		59498		58153		72377		73411	
Podział procentowy	48,21%	51,79%	46,36%	53,64%	52,16%	47,84%	55,76%	44,24%	60,91%	39,09%	55,38%	44,62%	53,20%	46,80%
Udział SDRR	120,79%		105,06%		79,90%		86,50%		84,55%		105,23%		106,73%	

Data Dzień tygodnia	14.11 Piątek		15.11 Sobota		16.11 Niedziela	
Kierunek	Warszawa	Radom	Warszawa	Radom	Warszawa	Radom
Dobowy ruch	40858	37478	32767	32021	31745	25369
Razem	78336		64788		57114	
Podział procentowy	52,16%	47,84%	50,58%	49,42%	55,58%	44,42%
Udział SDRR	113,89%		94,20%		83,04%	



**Analiza ruchu pojazdów ogółem w święta i dni okołoswiąteczne, w podziale na kierunki ruchu**  
**BOŻE NARODZENIE** Generalna Dyrekcja Dróg Krajowych i Autostrad

**Stacja nr 14048**

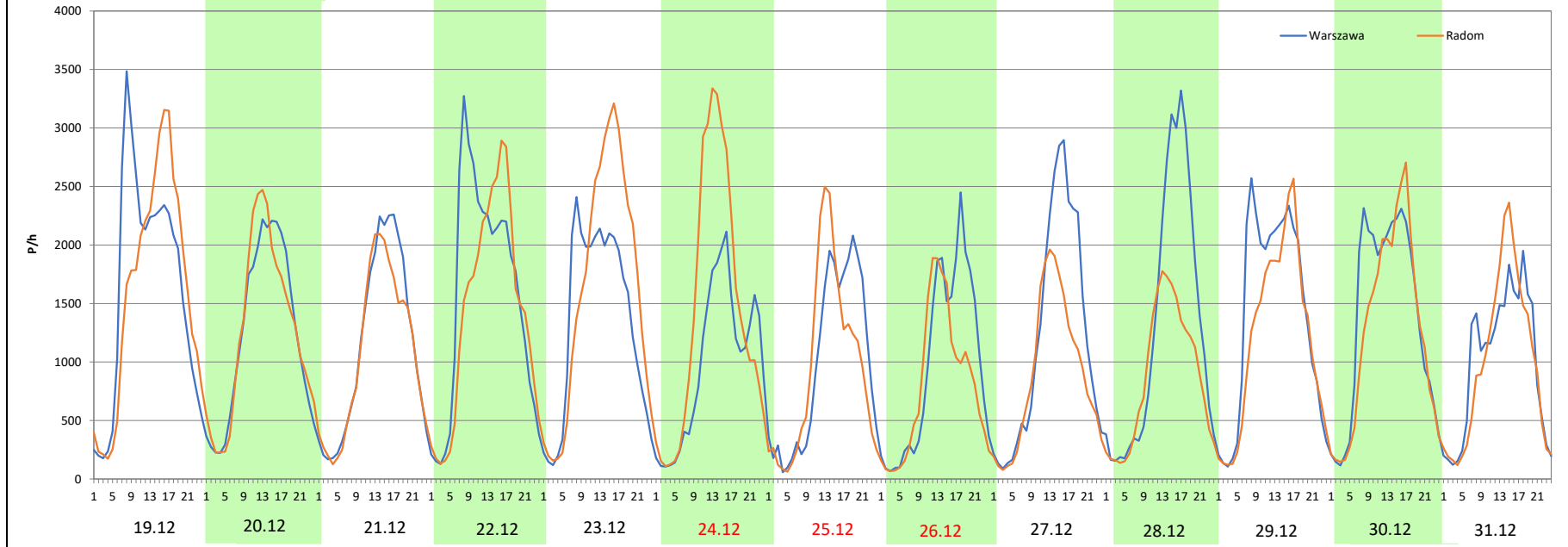
**Miejscowość:** Zgorzala  
**Odcinek:** Zamienie-Lesnowola  
**Typ stacji:** 8+1  
**Miesiąc:** Grudzień

**Rok:** 2025  
**Numer drogi:** 57u  
**Oddział:** Warszawa

R03\_08-8\_14048\_2025

Data Dzień tygodnia	19.12 Piątek		20.12 Sobota		21.12 Niedziela		22.12 Poniedziałek		23.12 Wtorek		24.12 Środa		25.12 Czwartek	
Kierunek	Warszawa	Radom	Warszawa	Radom	Warszawa	Radom	Warszawa	Radom	Warszawa	Radom	Warszawa	Radom	Warszawa	Radom
Dobowy ruch	38825	38263	29454	29963	27304	25483	37323	33987	31962	38497	23589	34118	23448	22680
Razem	77088		59417		52787		71310		70459		57707		46128	
Podział procentowy	50,36%	49,64%	49,57%	50,43%	51,72%	48,28%	52,34%	47,66%	45,36%	54,64%	40,88%	59,12%	50,83%	49,17%
Udział SDRR	112,08%		86,39%		76,75%		103,68%		102,44%		83,90%		67,07%	

Data Dzień tygodnia	26.12 Piątek		27.12 Sobota		28.12 Niedziela		29.12 Poniedziałek		30.12 Wtorek		31.12 Środa	
Kierunek	Warszawa	Radom	Warszawa	Radom	Warszawa	Radom	Warszawa	Radom	Warszawa	Radom	Warszawa	Radom
Dobowy ruch	23132	18985	28853	21269	31031	20812	33493	28662	32810	29916	23613	23417
Razem	42117		50122		51843		62155		62726		47030	
Podział procentowy	54,92%	45,08%	57,57%	42,43%	59,86%	40,14%	53,89%	46,11%	52,31%	47,69%	50,21%	49,79%
Udział SDRR	61,23%		72,87%		75,38%		90,37%		91,20%		68,38%	





**Nierównomierność kierunkowa dla każdego dnia w roku, dla pojazdów ogółem**



Generalna Dyrekcja Dróg Krajowych i Autostrad

Stacja nr 14048

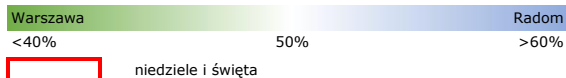
Miejscowość: Zgorzała  
 Odcinek: Zamienie-Lesznowola  
 Typ stacji: 8+1

Rok: 2025  
 Numer drogi: S7u  
 Oddział: Warszawa

R03\_11\_14048\_2025

14048	Proporcja ruchu dziennego do średniego dobowego ruchu rocznego [%]											
	1	2	3	4	5	6	7	8	9	10	11	12
1	44,5	55,4	49,3	47,3	58,5	43,0	47,3	51,1	46,2	47,3	51,5	45,4
2	46,4	49,0	42,6	47,0	49,8	46,7	47,4	49,9	47,6	47,9	38,1	46,5
3	50,0	48,0	45,5	48,7	56,5	47,7	48,2	44,4	47,1	50,9	44,2	47,1
4	49,3	48,4	46,4	51,2	35,5	48,0	50,5	46,6	48,0	50,1	45,9	47,4
5	44,5	48,4	47,4	48,8	44,6	48,5	51,8	47,9	51,0	42,6	46,4	49,8
6	38,1	48,9	49,0	42,7	46,7	52,4	41,9	47,4	50,0	45,0	47,7	48,7
7	44,1	50,6	51,3	45,7	47,5	50,9	47,1	49,3	42,9	47,4	51,8	44,1
8	47,3	48,2	49,0	47,4	48,1	42,0	48,1	51,8	45,7	47,1	53,6	45,1
9	47,9	43,9	42,2	47,2	50,5	45,9	47,2	50,1	47,7	47,4	47,8	46,7
10	49,8	46,8	44,9	47,8	49,2	47,4	48,0	43,1	47,5	51,9	44,2	47,1
11	48,8	47,6	47,0	51,1	43,8	47,6	50,4	46,7	48,1	49,9	39,1	47,8
12	44,4	48,4	47,0	49,0	45,7	48,1	49,3	47,4	52,2	42,7	44,6	49,6
13	51,0	48,8	47,6	43,9	47,4	50,6	46,1	48,4	49,7	44,8	46,8	48,7
14	46,7	48,9	50,4	45,8	47,3	50,2	46,8	51,3	42,5	46,7	47,8	44,2
15	47,8	43,8	48,8	48,8	47,2	42,7	47,4	54,1	45,8	47,4	49,4	45,6
16	48,8	40,6	42,9	48,9	51,1	45,6	48,4	47,9	46,7	47,9	44,4	50,5
17	51,0	45,6	45,4	50,6	49,1	47,6	48,0	40,9	47,5	51,4	45,6	46,8
18	48,0	47,5	47,4	56,2	44,1	52,9	51,7	46,0	48,9	48,6	46,7	47,2
19	42,7	47,5	47,3	59,1	46,2	55,9	51,0	47,2	51,5	43,0	46,4	49,6
20	45,1	48,6	48,5	48,9	47,4	50,5	43,9	46,1	50,5	46,2	48,1	50,4
21	47,3	49,2	50,2	35,8	47,7	47,8	46,4	47,9	42,7	46,8	50,1	48,3
22	47,5	49,5	49,7	41,9	48,2	40,3	48,2	51,6	44,6	47,3	49,0	47,7
23	48,1	42,4	42,4	46,3	51,3	45,8	48,0	50,1	46,8	47,5	43,1	54,6
24	51,3	45,8	44,8	47,3	49,9	46,1	48,7	43,5	46,8	49,7	45,5	59,1
25	50,7	47,4	46,9	50,8	43,6	46,4	51,8	46,1	48,7	49,3	46,4	49,2
26	45,0	47,0	47,7	49,7	46,1	47,8	51,5	46,8	50,2	43,8	46,6	45,1
27	46,3	48,2	48,3	44,0	47,3	50,6	42,3	47,7	49,1	45,8	47,6	42,4
28	46,8	50,7	51,2	46,5	47,7	50,9	48,3	49,6	42,7	46,5	50,7	40,1
29	47,7		49,1	47,6	47,4	44,0	47,5	51,6	45,2	47,0	49,2	46,1
30	48,7		42,8	54,0	51,8	45,7	47,8	50,4	46,1	48,0	43,1	47,7
31	51,6		45,6		50,3		48,3	41,9		53,3		49,8

Legenda



$$*WKN = \frac{N_{poj./24h} \text{ (kierunek P)}}{N_{poj./24h} \text{ (kierunek P+L)}}$$

Dobowe wahania ruchu pojazdów ogółem w podziale na kierunki



Generalna Dyrekcja  
Dróg Krajowych i Autostrad

Stacja nr 14048

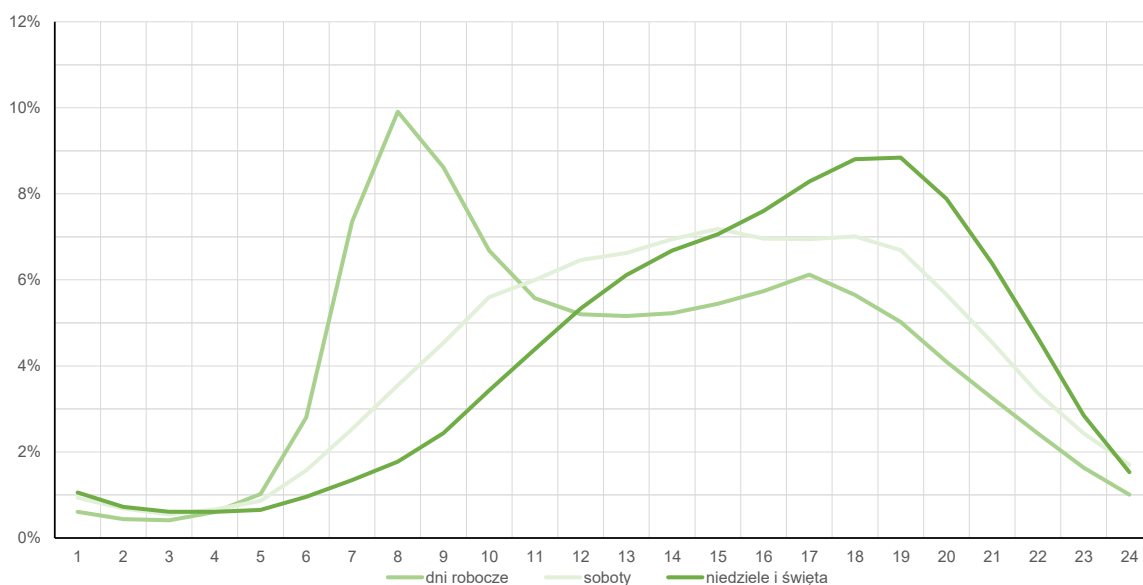
Miejscowość: Zgorzała  
Odcinek: Zamienie-Lesznowola  
Typ stacji: 8+1

Rok: 2025  
Numer drogi: S7u  
Oddział: Warszawa

Średni dobowy rozkład natężenia ruchu

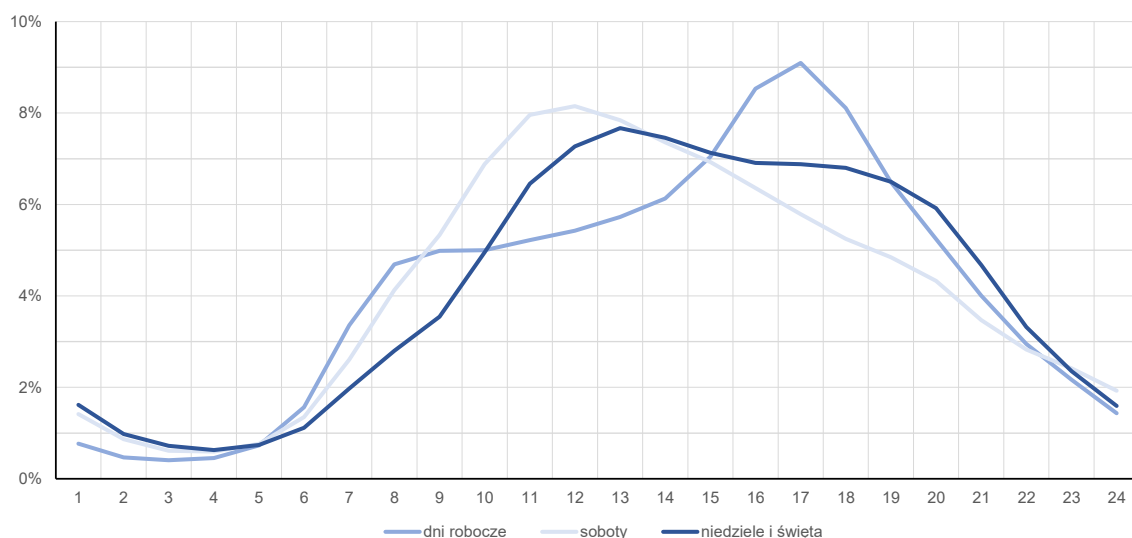
R03\_12-1\_14048\_2025

Kierunek: Warszawa



R03\_12-2\_14048\_2025

Kierunek: Radom



**Struktura rodzajowa ruchu wg pomiarów automatycznych**

Stacja nr 14048

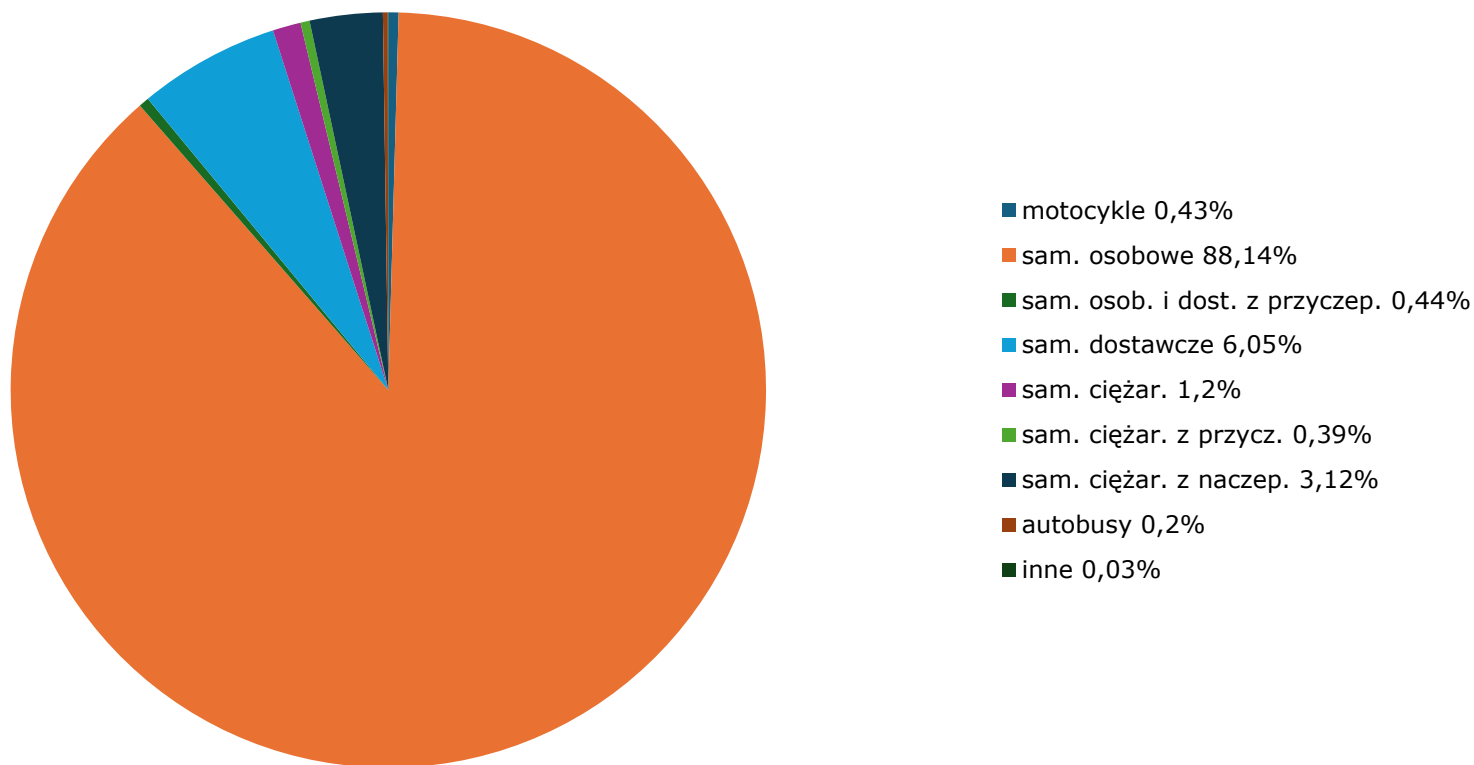


Generalna Dyrekcja  
Dróg Krajowych i Autostrad

**Miejscowość:** Zgorzała  
**Odcinek:** Zamienie-Lesznowola  
**Typ stacji:** SZR 8+1 WA  
Za okres od 01.01.2025 do 31.12.2025 (8+1)

**Rok:** 2025  
**Numer drogi:** S7u  
**Oddział:** Warszawa  
R04\_03\_14048\_2025

**Rodzajowa struktura ruchu wg pomiarów automatycznych w 2025 roku**



Rozkłady prędkości pojazdów samochodowych



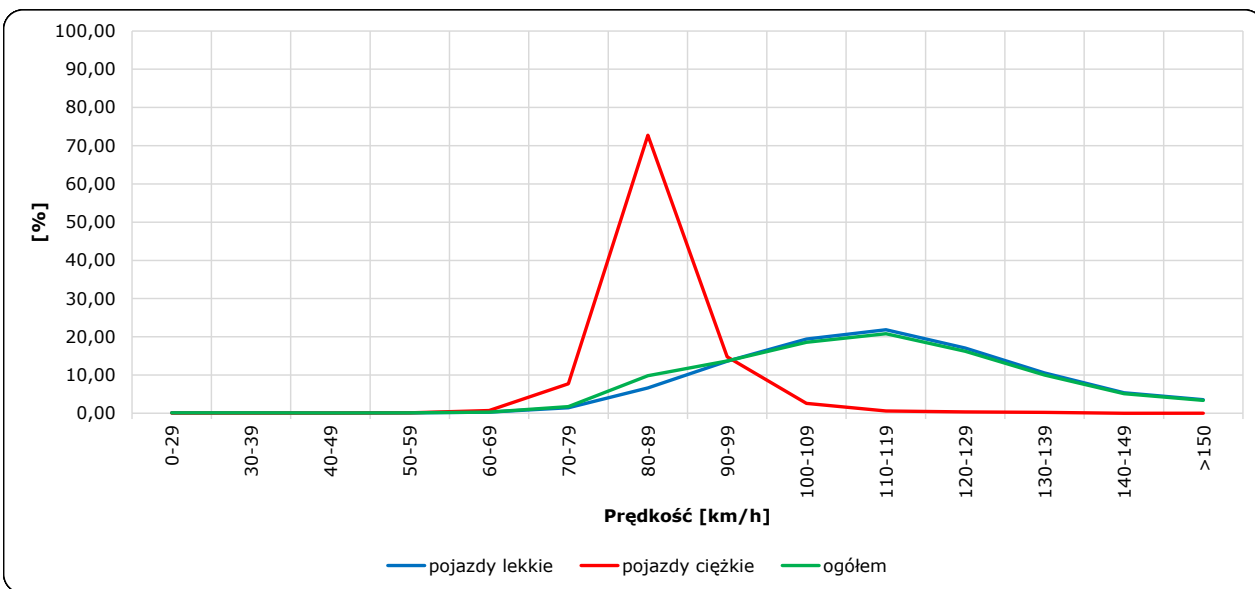
Stacja nr 14048

Miejscowość: Zgorzała  
 Odcinek: Zamienie-Lesznowola  
 Typ stacji: SZR 8+1 WA

Rok: 2025  
 Numer drogi: S7u  
 Oddział: Warszawa

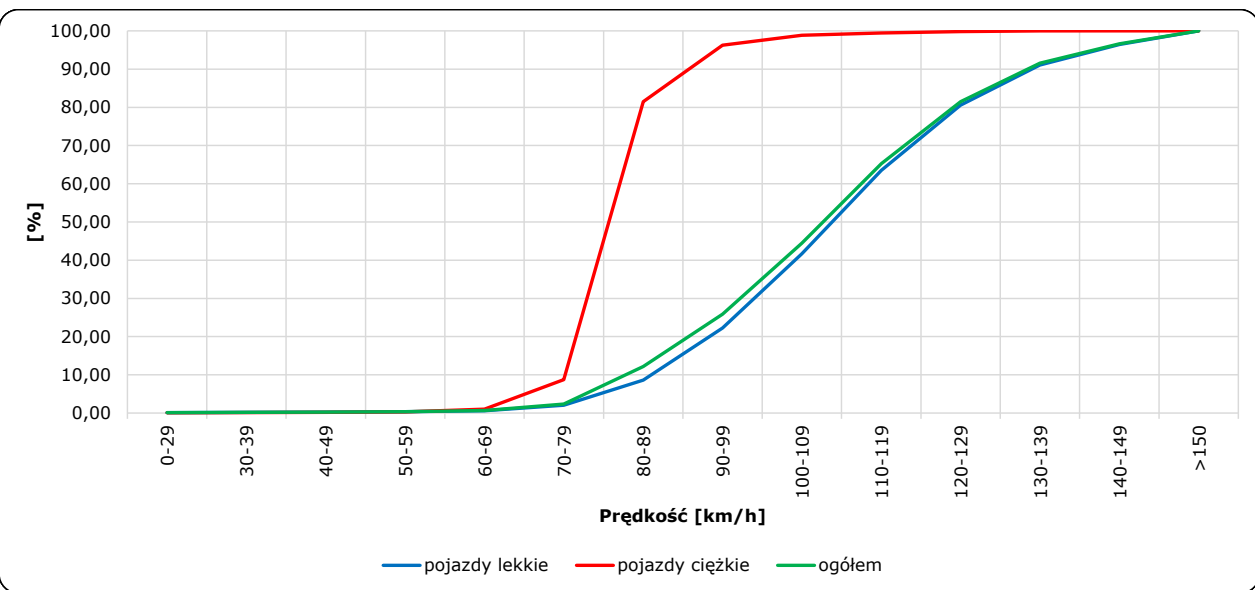
R06\_02-1\_14048\_2025

Rozkład prędkości



R06\_02-2\_14048\_2025

Dystrybuanta prędkości



Zestawienie 200 godzin o największym natężeniu ruchu w roku Generalna Dyrekcja Dróg Krajowych i Autostrad

Stacja nr 14048

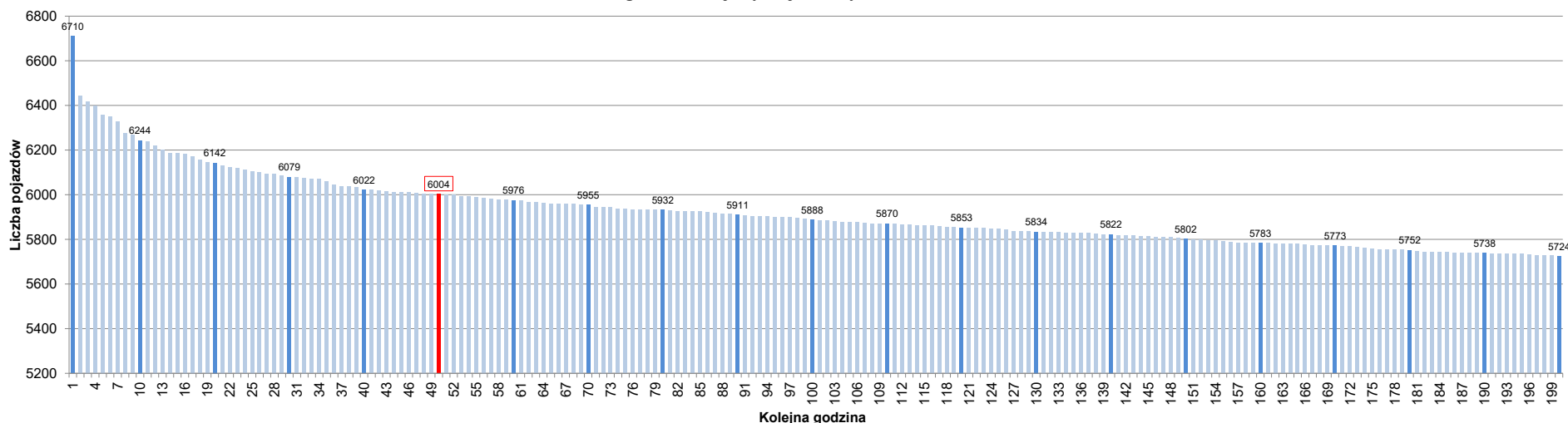
Miejscowość: Zgorzała  
 Odcinek: Zamienie-Lesznowola  
 Typ stacji: 8+1  
 Rok: 2025  
 Numer drogi: S7u  
 Oddział: Warszawa

R07\_02-1\_14048\_2025

Udział ruchu w godzinach o największym natężeniu w roku w odniesieniu do SDRR w 2025 roku [%]																					
SDRR	1	10	20	30	40	50	60	70	80	90	100	110	120	130	140	150	160	170	180	190	200
68780	6710	6244	6079	6022	6022	6004	5976	5955	5932	5911	5888	5870	5853	5834	5822	5802	5783	5773	5752	5738	5724
Udział proc.	10%	9%	9%	9%	9%	9%	9%	9%	9%	9%	9%	9%	9%	8%	8%	8%	8%	8%	8%	8%	8%
Data	19.09.25	08.08.25	22.10.25	30.04.25	05.11.25	20.05.25	28.10.25	27.06.25	12.12.25	04.07.25	29.08.25	08.08.25	24.06.25	22.10.25	08.12.25	21.11.25	01.08.25	11.09.25	24.09.25	08.11.25	09.04.25
Nr dnia	5	5	3	3	3	2	2	5	5	5	5	5	2	3	1	5	5	4	3	6	3
Godzina	17	17	8	17	8	8	8	17	17	17	16	16	8	17	8	17	16	17	8	11	8

R07\_02-2\_14048\_2025

200 godzin o największym natężeniu w roku



Oznaczenia:  
 - Wartości natężeń kolejnych 200 godzin  
 - Wartości co dziesiątej wartości z posród 200 godzin  
 - Wartości 50-tej godziny

**SDRR: 68780 poj./dobę**