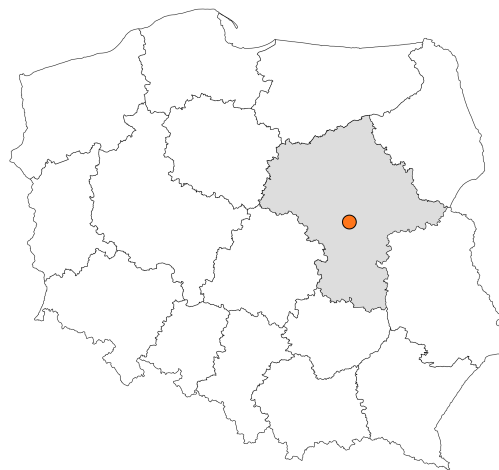


Zakres czasowy: **2025**

Raport dla stacji **14046**

Numer **14046**
Typ **8+1**
Oddział **Warszawa**
Miejscowość **Warszawa**



SPIS TREŚCI

R00 Zbiorcze i podsumowujące	1
R00_01 Karta charakterystyki stacji ciągłych pomiarów ruchu	1
R02 Rozwój ruchu w latach	2
R02_03 Rozwój ruchu pojazdów ogółem dla poszczególnych stacji	2
R02_03C Rozwój ruchu pojazdów ciężkich dla poszczególnych stacji	3
R03 Wahania ruchu i ruch w poszczególne dni tygodnia	4
R03_01 Średni dobowy ruchu pojazdów ogółem w poszczególnych miesiącach i dniach tygodnia wraz ze wskaźnikami charakteryzującymi sezonowe (miesięczne) i tygodniowe wahania ruchu w odniesieniu do SDRR	4
R03_02 Sezonowe i tygodniowe wahania ruchu pojazdów ogółem dla danej stacji	5
R03_03 Dobowe wahania ruchu dla wybranych dni tygodnia dla pojazdów ogółem wraz z dystrybuantą	6
R03_04 Uśrednione dobowe rozkłady ruchu dla wybranych dni tygodnia, dla pojazdów lekkich i ciężkich	7
R03_07 Analiza ruchu pojazdów ogółem w poszczególnych dniach tygodnia dla każdego miesiąca, w podziale na kierunki ruchu	8
R03_08 Analiza ruchu w święta i dni okolicy świąteczne	20
R03_10 Proporcja dobowego natężenia ruchu do SDRR, dla każdego dnia w roku, dla pojazdów ogółem	28
R03_11 Nierównomierność kierunkowa dla każdego dnia w roku, dla pojazdów ogółem	29
R03_12 Dobowe wahania ruchu w podziale na kierunki oraz na pojazdy ogółem	30
R04 Struktura rodzajowa ruchu	31
R04_03 Wykres rodzajowej struktury ruchu wg pomiarów ręcznych lub automatycznych	31
R06 Rozkład prędkości pojazdów	32
R06_02 Rozkład prędkości pojazdów – wykres i dystrybuanta	32
R07 Godziny o największym natężeniu i charakter ruchu	33
R07_02 Zestawienie 200 godzin o największym natężeniu ruchu w roku, dla obu kierunków łącznie	33

Karta charakterystyki stacji ciągłych pomiarów ruchu

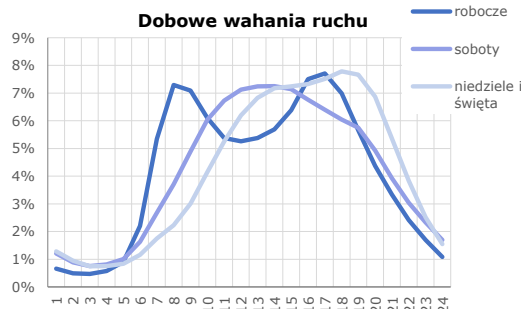
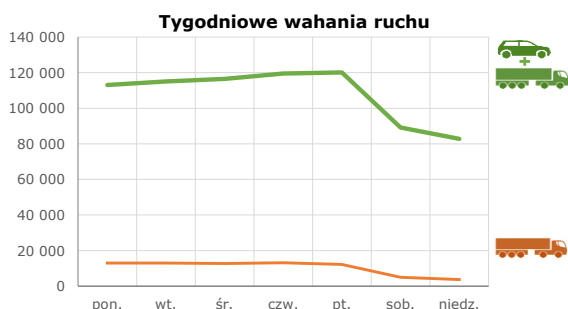
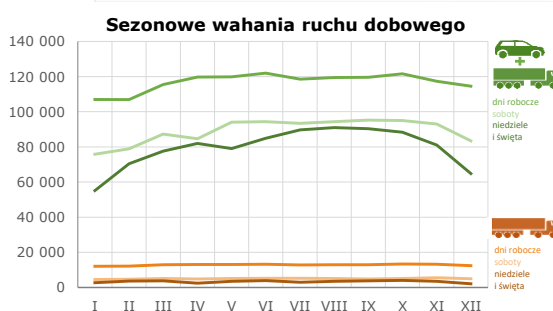
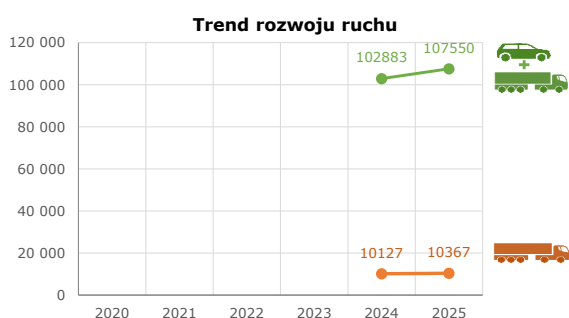
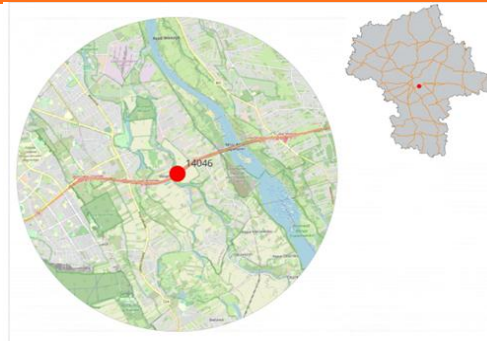
Stacja nr 14046



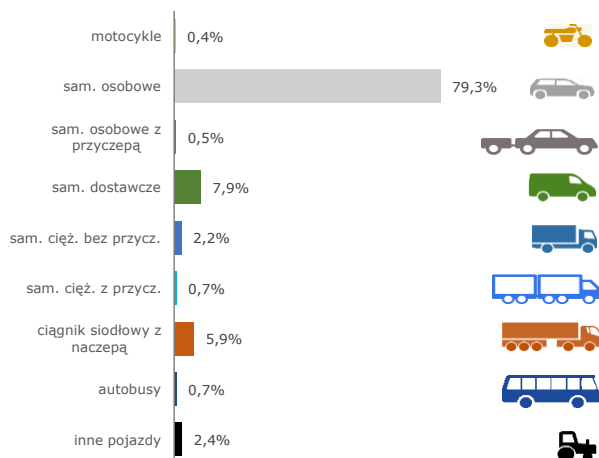
Generalna Dyrekcja Dróg Krajowych i Autostrad

Nr stacji: 14046
Typ stacji: 8+1
Lokalizacja: Warszawa
Numer drogi: S2
Pikietaż: 477,350

Stacja działa od: 01.11.2024
Charakter ruchu: G
Liczba dni w archiwizacji: 365
Procent doszacowanych godzin: 0,08%



Struktura rodzajowa ruchu

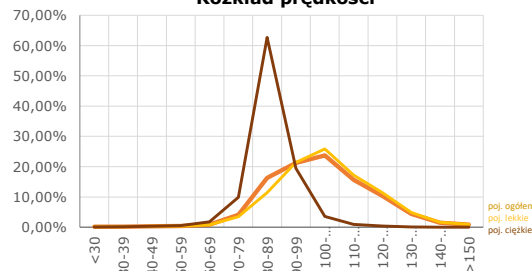


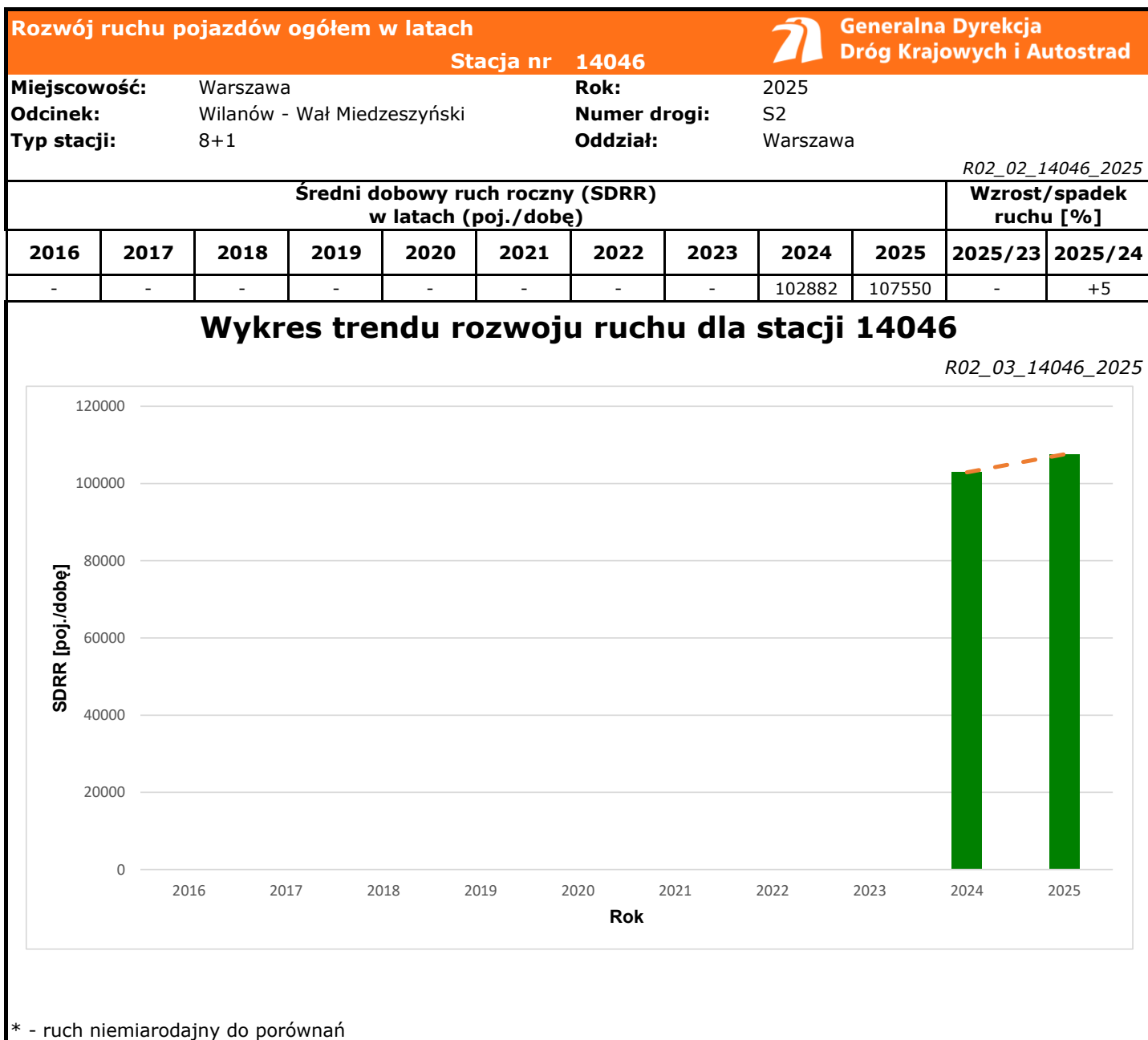
Godzina 50-ta

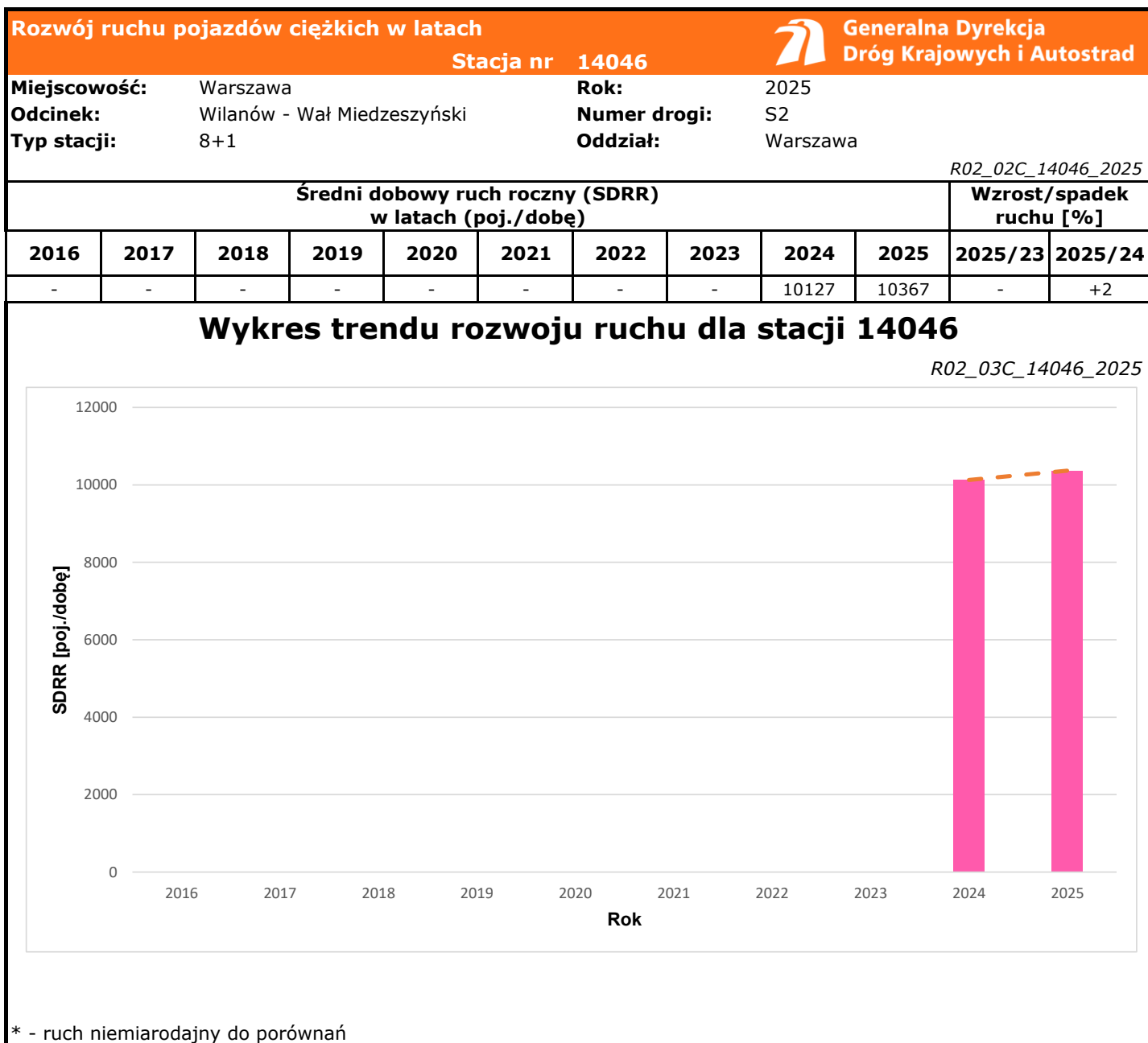
Natężenie: 9612
 Udział proc.: 9%
 Dzień: 27.02.2025 (czwartek)
 Godzina: 17




Rozkład prędkości







Średni dobowy ruch dla poszczególnych dni tygodnia w poszczególnych miesiącach roku														
Stacja nr 14046												 Generalna Dyrekcja Dróg Krajowych i Autostrad		
Miejscowość:		Warszawa					Rok:		2025					
Odcinek:		Wilanów - Wał Miedzeszyński					Numer drogi:		S2					
Typ stacji:		8+1					Oddział:		Warszawa					
Ruch ogółem														
R03_01_14046_2025														
Dni tygodnia:		Styczeń	Luty	Marzec	Kwiecień	Maj	Czerwiec	Lipiec	Sierpień	Wrzesień	Październik	Listopad	Grudzień	Cały rok
1. Poniedziałki	a	105214	103290	111593	116702	116736	119738	116077	117121	116902	116696	105840	110592	113041
	b	1,106	1,057	1,052	1,067	1,058	1,062	1,048	1,047	1,044	1,032	0,974	1,074	1,051
	c	0,931	0,914	0,987	1,032	1,033	1,059	1,027	1,036	1,034	1,032	0,936	0,978	1,000
2. Wtorki	a	107852	105499	112996	116000	119346	122259	116819	116488	116208	119434	117357	110917	115098
	b	1,134	1,080	1,065	1,061	1,082	1,085	1,054	1,041	1,038	1,057	1,080	1,077	1,070
	c	0,937	0,917	0,982	1,008	1,037	1,062	1,015	1,012	1,010	1,038	1,020	0,964	1,000
3. Środy	a	108059	106662	115126	122523	123381	124717	117364	118947	117940	122333	118876	101917	116487
	b	1,136	1,092	1,085	1,120	1,118	1,106	1,059	1,063	1,054	1,082	1,094	0,990	1,083
	c	0,928	0,916	0,988	1,052	1,059	1,071	1,008	1,021	1,012	1,050	1,021	0,875	1,000
4. Czwartki	a	105580	108241	116733	123803	123048	125548	119182	122343	120567	123702	121600	123502	119487
	b	1,110	1,108	1,100	1,132	1,115	1,114	1,076	1,094	1,077	1,094	1,119	1,199	1,111
	c	0,884	0,906	0,977	1,036	1,030	1,051	0,997	1,024	1,009	1,035	1,018	1,034	1,000
5. Piątki	a	108105	110855	121236	119796	116747	117622	123101	122757	126297	125858	123151	125770	120108
	b	1,137	1,135	1,143	1,096	1,058	1,043	1,111	1,097	1,128	1,113	1,133	1,221	1,117
	c	0,900	0,923	1,009	0,997	0,972	0,979	1,025	1,022	1,052	1,048	1,025	1,047	1,000
6. Soboty	a	75822	78914	87317	84678	94069	94299	93345	94394	95256	94996	92969	83499	89129
	b	0,797	0,808	0,823	0,774	0,853	0,837	0,842	0,844	0,851	0,840	0,855	0,811	0,829
	c	0,851	0,885	0,980	0,950	1,055	1,058	1,047	1,059	1,069	1,066	1,043	0,937	1,000
7. Niedziele	a	64027	70370	77535	82911	88146	94864	89726	94141	90319	88292	77879	75259	82788
	b	0,673	0,720	0,731	0,758	0,799	0,842	0,810	0,842	0,807	0,781	0,717	0,731	0,770
	c	0,773	0,850	0,937	1,001	1,065	1,146	1,084	1,137	1,091	1,066	0,941	0,909	1,000
8. Dni robocze	a	106962	106909	115536	119764	119852	121977	118508	119531	119582	121604	117365	114539	116844
	b	1,125	1,094	1,089	1,095	1,086	1,082	1,070	1,069	1,068	1,076	1,080	1,112	1,086
	c	0,915	0,915	0,989	1,025	1,026	1,044	1,014	1,023	1,023	1,041	1,004	0,980	1,000
9. Święta	a	50693	-	-	81484	74508	74882	-	87817	-	-	82527	59549	73066
	b	0,533	-	-	0,745	0,675	0,664	-	0,785	-	-	0,759	0,578	0,679
	c	0,694	-	-	1,115	1,020	1,025	-	1,202	-	-	1,129	0,815	1,000
10. Niedziele i święta	a	55138	70370	77535	81959	79054	84872	89726	90980	90319	88292	80977	64786	79500
	b	0,580	0,720	0,731	0,750	0,716	0,753	0,810	0,813	0,807	0,781	0,745	0,629	0,739
	c	0,694	0,885	0,975	1,031	0,994	1,068	1,129	1,144	1,136	1,111	1,019	0,815	1,000
11. Wszystkie dni	a	95110	97690	106076	109351	110340	112722	110802	111861	111926	113044	108681	102997	107550
	b	1,000	1,000	1,000	1,000	1,000	1,000	1,000	1,000	1,000	1,000	1,000	1,000	1,000
	c	0,884	0,908	0,986	1,017	1,026	1,048	1,030	1,040	1,041	1,051	1,011	0,958	1,000

Legenda:

a = średni dobowy ruch danego dnia (dni) tygodnia

b = $\frac{\text{średni dobowy ruch danego dnia (dni) tygodnia w miesiącu}}{\text{średni dobowy ruch we wszystkie dni miesiąca}}$

c = $\frac{\text{średni dobowy ruch danego dnia (dni) tygodnia w miesiącu}}{\text{średni dobowy ruch danego dnia (dni) tygodnia w roku}}$

Sezonowe i tygodniowe wahania ruchu dobowego pojazdów ogółem w latach



Generalna Dyrekcja Dróg Krajowych i Autostrad

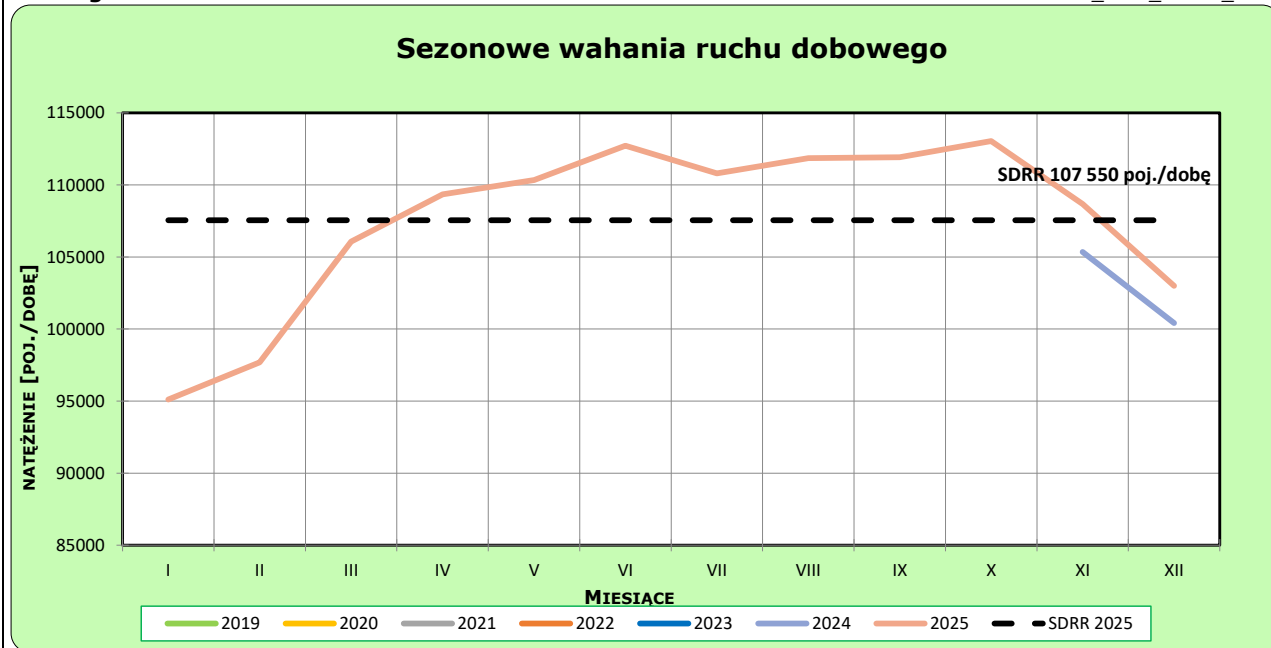
Stacja nr 14046

Miejscowość: Warszawa
 Odcinek: Wilanów - Wał Miedzeszyński
 Typ stacji: 8+1

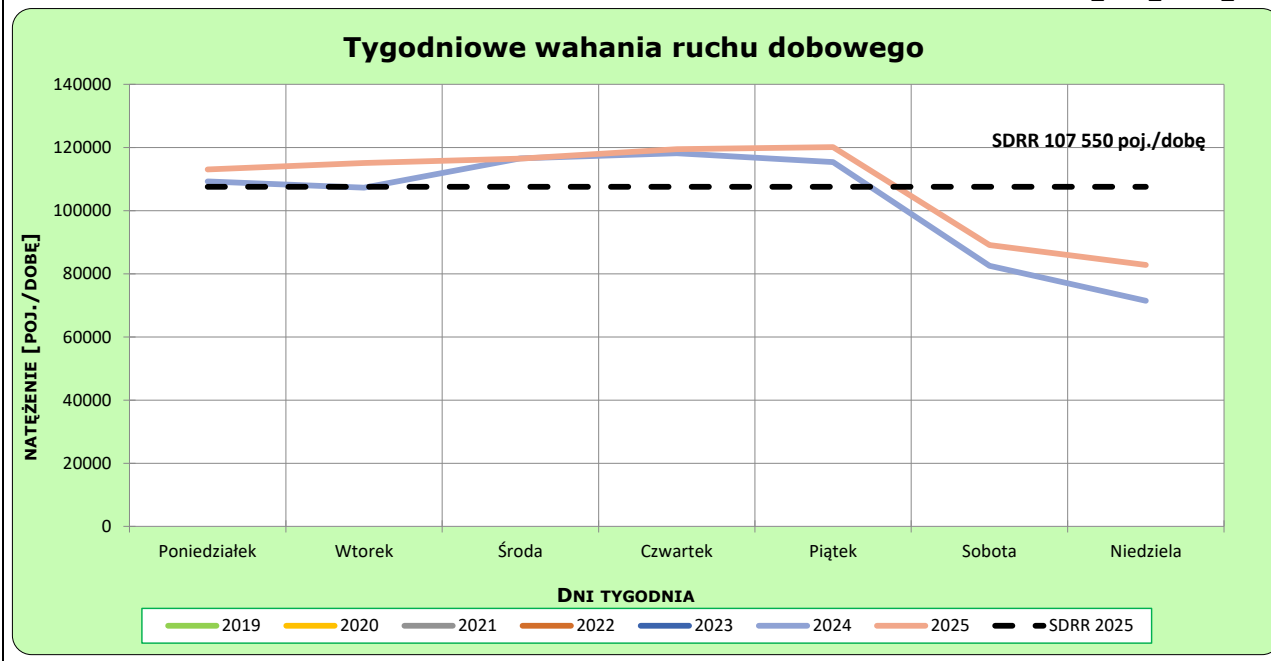
Rok: 2025
 Numer drogi: S2
 Oddział: Warszawa

Ruch ogółem

R03_02-1_14046_2025



R03_02-2_14046_2025



Dobowe wahania ruchu pojazdów ogółem



Generalna Dyrekcja
Dróg Krajowych i Autostrad

Stacja nr 14046

Miejscowość: Warszawa

Rok: 2025

Odcinek: Wilanów - Wał Miedzeszyński

Numer drogi: S2

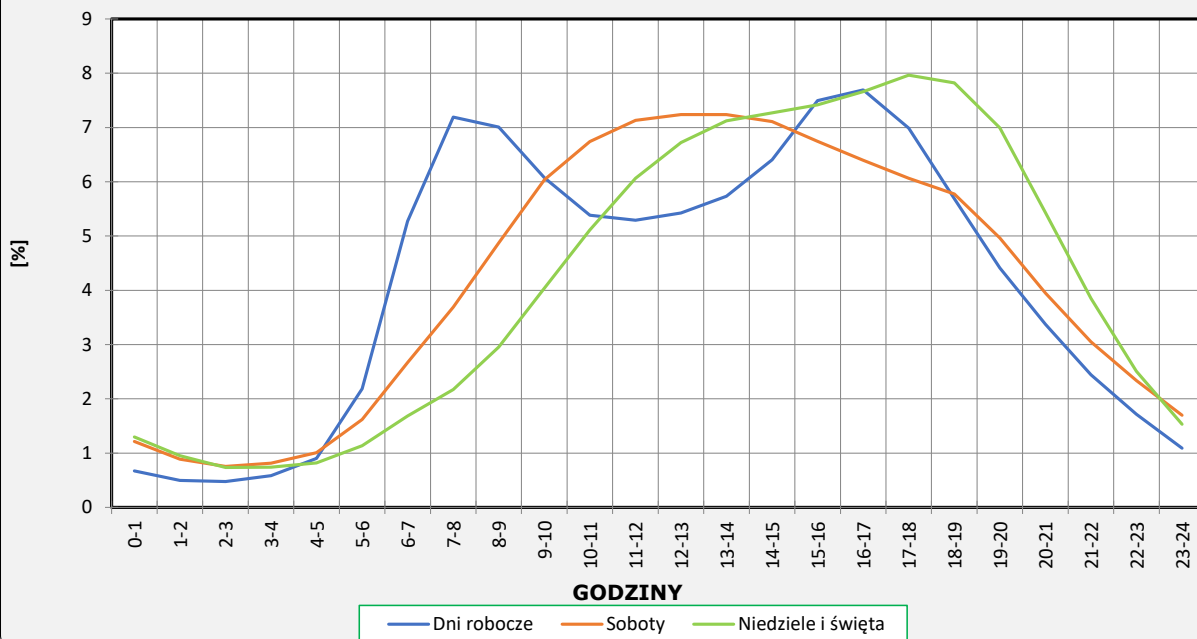
Typ stacji: 8+1

Oddział: Warszawa

Ruch ogółem

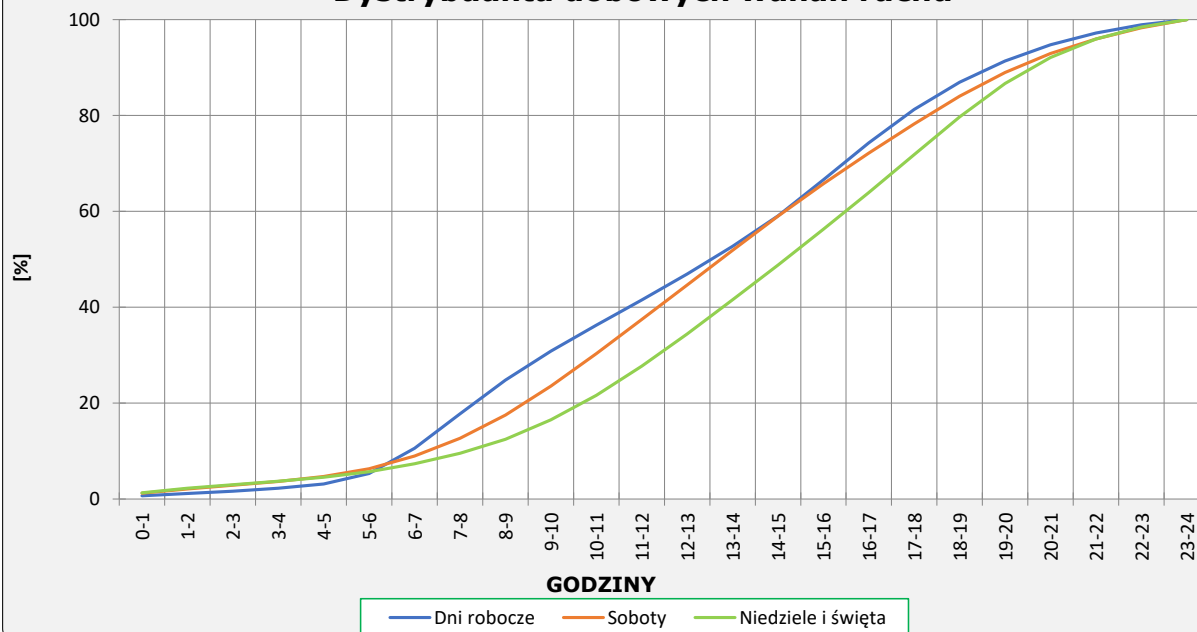
R03_03-1_14046_2025

Dobowe wahania ruchu



R03_03-2_14046_2025

Dystrybuanta dobowych wahań ruchu



Uśrednione dobowe rozkłady ruchu dla wybranych dni tygodnia, dla pojazdów lekkich i ciężkich



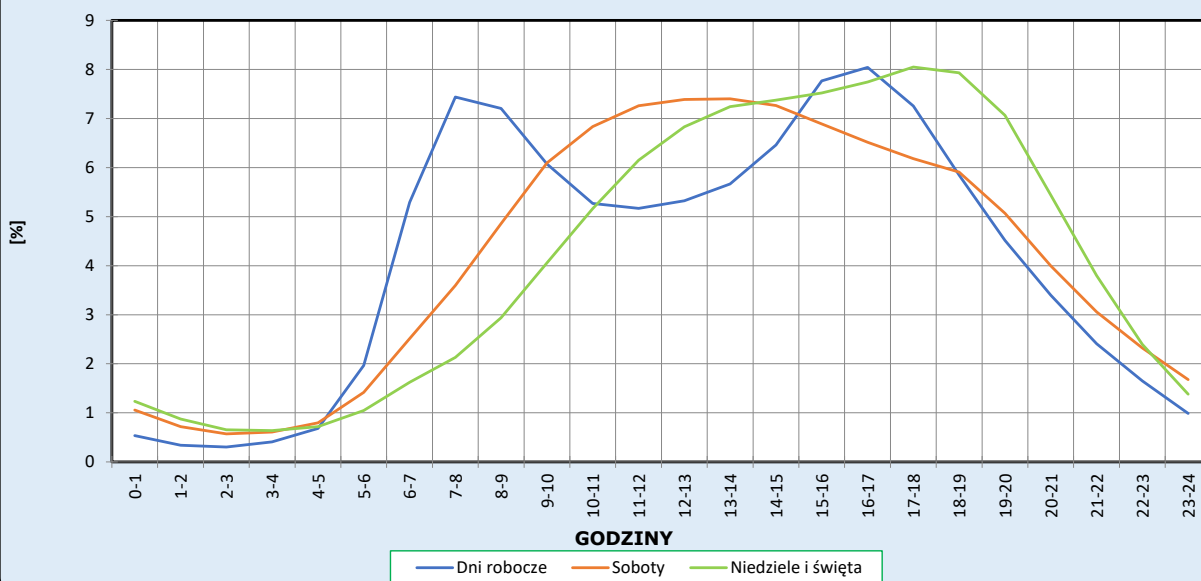
Stacja nr 14046

Miejscowość: Warszawa
Odcinek: Wilanów - Wał Miedzeszyński
Typ stacji: 8+1

Rok: 2025
Numer drogi: S2
Oddział: Warszawa

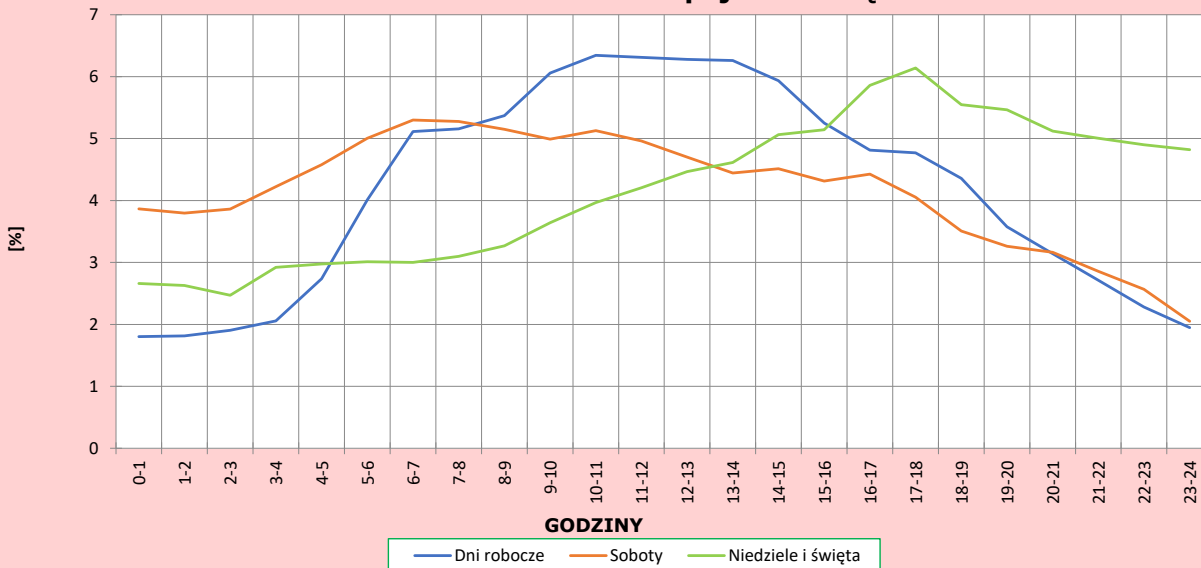
R03_04-1_14046_2025

Dobowe wahania ruchu pojazdów lekkich



R03_04-2_14046_2025

Dobowe wahania ruchu pojazdów ciężkich



Analiza ruchu pojazdów ogółem w poszczególnych dniach tygodnia dla każdego miesiąca, w podziale na kierunki ruchu

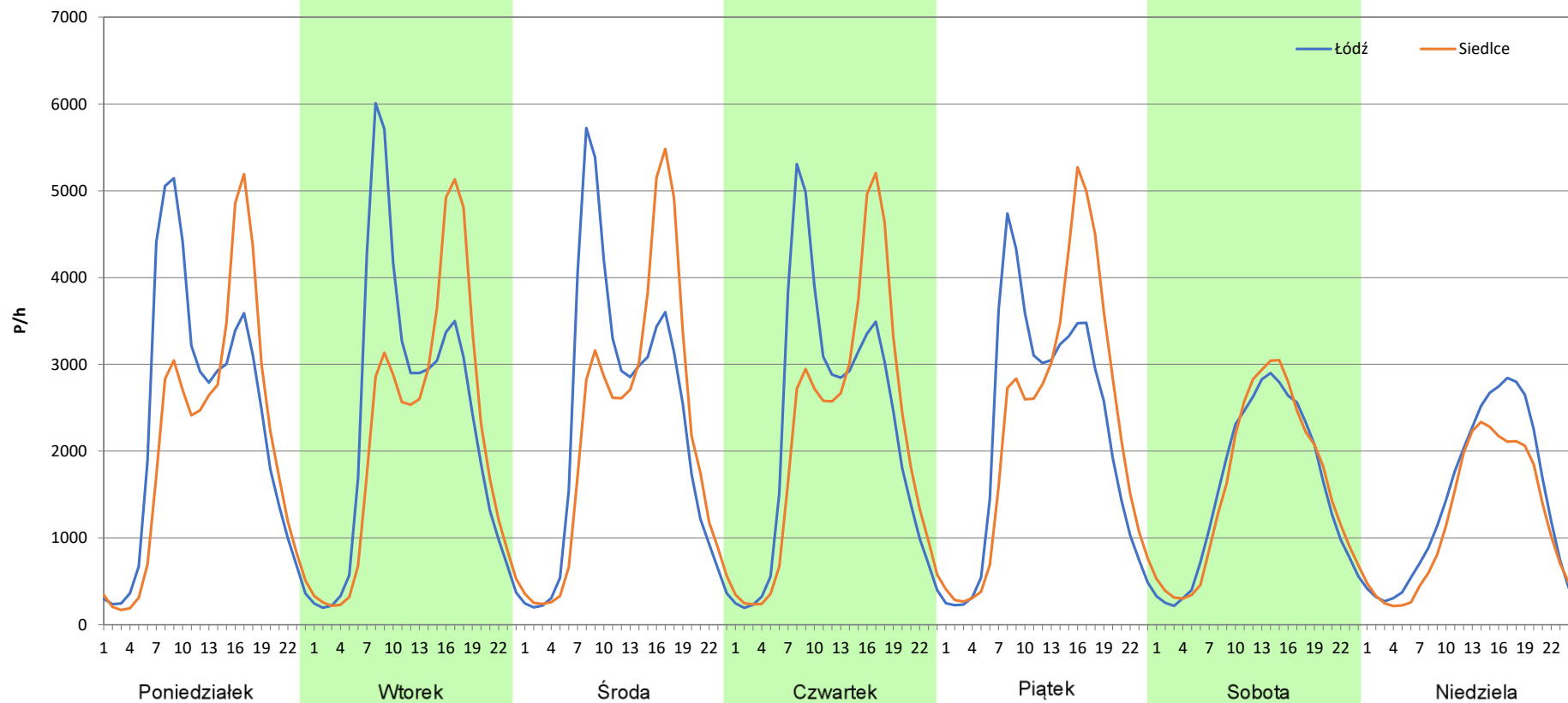
Stacja nr 14046

Miejscowość: Warszawa
Odcinek: Wilanów - Wał Miedzeszyński
Typ stacji: 8+1
Miesiąc: Styczeń

Rok: 2025
Numer drogi: S2
Oddział: Warszawa

R03_07-1_14046_2025

Dzień tygodnia	Poniedziałek		Wtorek		Środa		Czwartek		Piątek		Sobota		Niedziela	
	Łódź	Siedlce	Łódź	Siedlce	Łódź	Siedlce	Łódź	Siedlce	Łódź	Siedlce	Łódź	Siedlce	Łódź	Siedlce
SDR	55353	49859	56053	51804	55162	52902	53619	51959	53122	54983	37541	38287	35000	29033
Razem	105212		107857		108064		105578		108105		75828		64033	
Podział procentowy	52,61%	47,39%	51,97%	48,03%	51,05%	48,95%	50,79%	49,21%	49,14%	50,86%	49,51%	50,49%	54,66%	45,34%



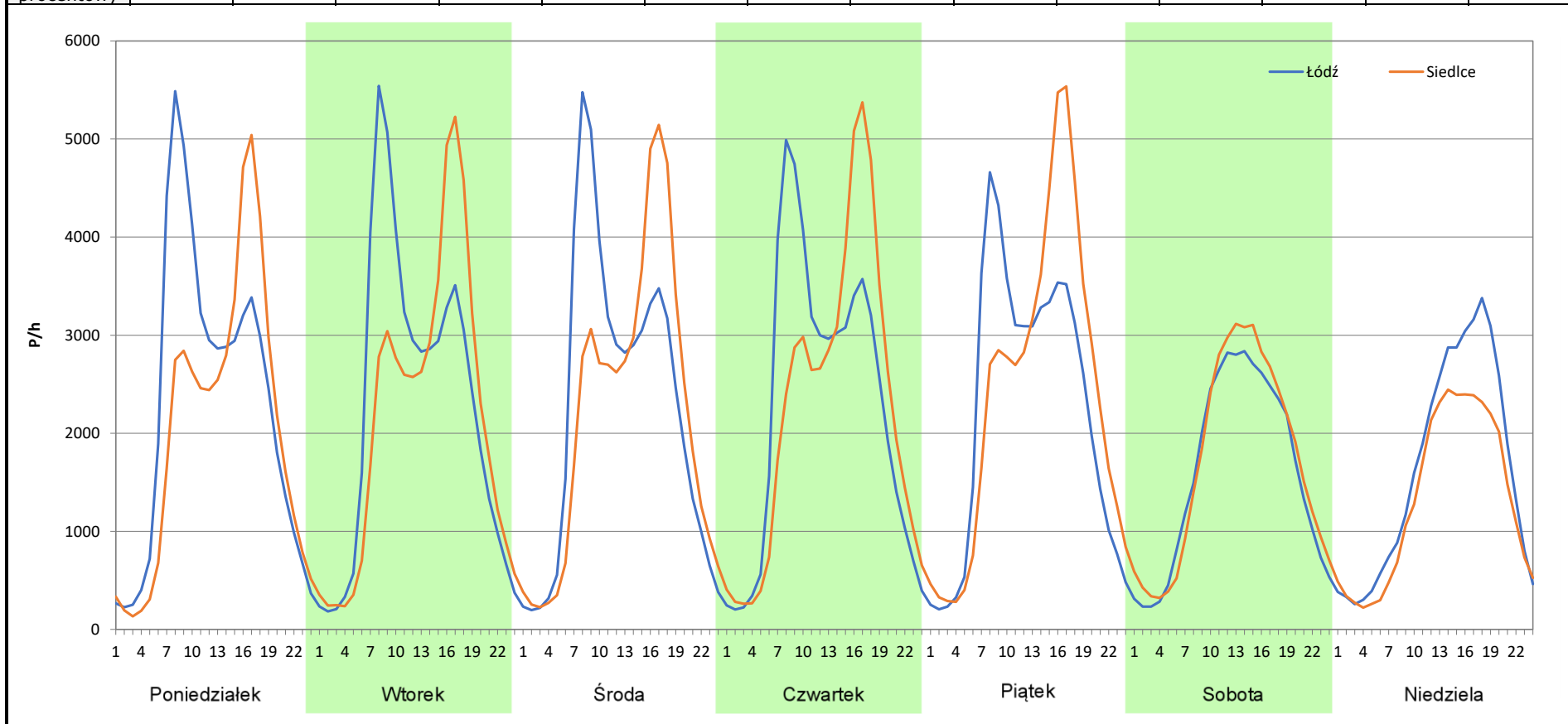
Analiza ruchu pojazdów ogółem w poszczególnych dniach tygodnia dla każdego miesiąca, w podziale na kierunki ruchu

 **Generalna Dyrekcja Dróg Krajowych i Autostrad**

Stacja nr 14046

Miejscowość:	Warszawa	Rok:	2025
Odcinek:	Wilanów - Wał Miedzeszyński	Numer drogi:	S2
Typ stacji:	8+1	Oddział:	Warszawa
Miesiąc:	Luty	<i>R03_07-2_14046_2025</i>	

Dzień tygodnia	Poniedziałek		Wtorek		Środa		Czwartek		Piątek		Sobota		Niedziela	
	Łódź	Siedlce	Łódź	Siedlce	Łódź	Siedlce	Łódź	Siedlce	Łódź	Siedlce	Łódź	Siedlce	Łódź	Siedlce
SDR	54811	48487	54138	51368	54196	52472	54353	53891	53552	57306	38251	40667	38857	31519
Razem	103298		105506		106668		108244		110858		78918		70376	
Podział procentowy	53,06%	46,94%	51,31%	48,69%	50,81%	49,19%	50,21%	49,79%	48,31%	51,69%	48,47%	51,53%	55,21%	44,79%



Analiza ruchu pojazdów ogółem w poszczególnych dniach tygodnia dla każdego miesiąca, w podziale na kierunki ruchu

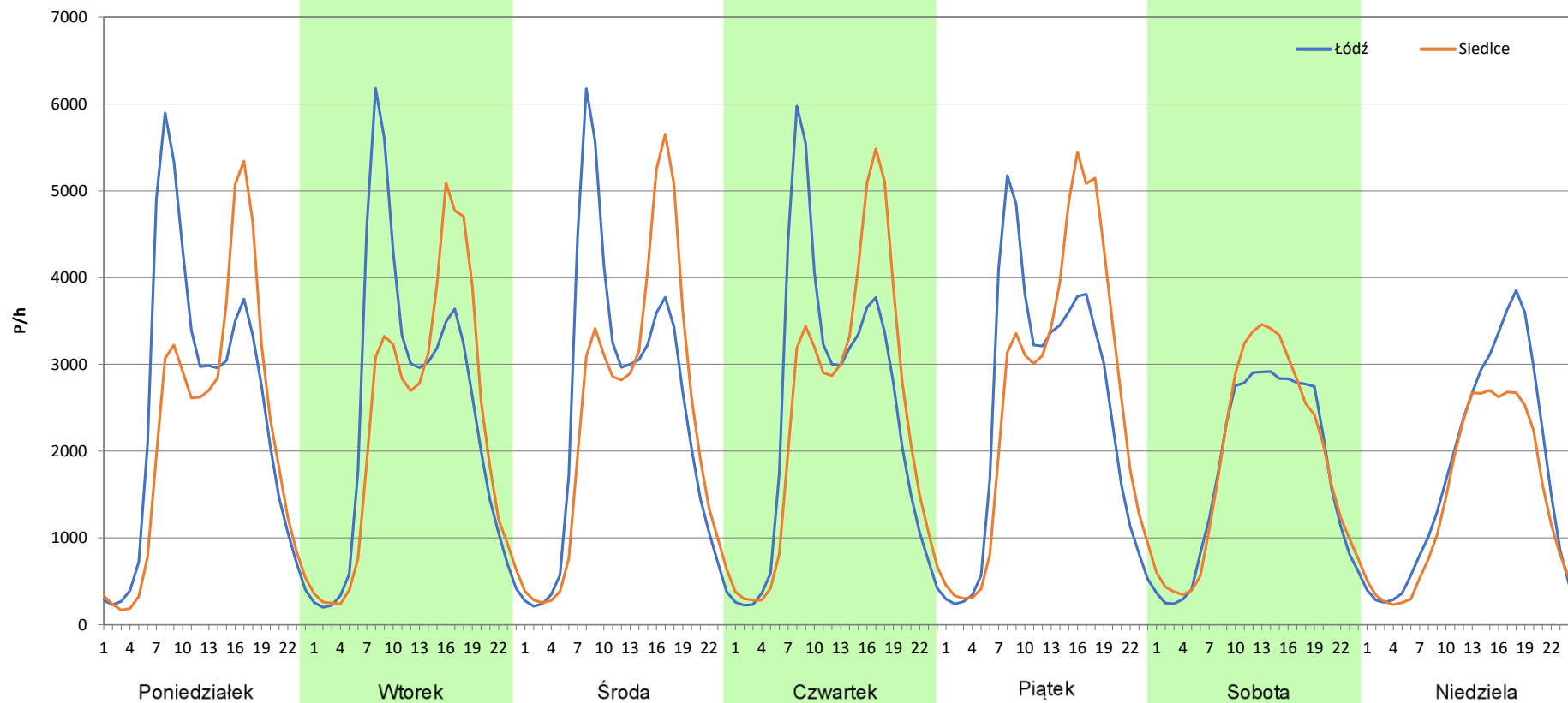
Stacja nr 14046

Miejscowość: Warszawa
Odcinek: Wilanów - Wał Miedzeszyński
Typ stacji: 8+1
Miesiąc: Marzec

Rok: 2025
Numer drogi: S2
Oddział: Warszawa

R03_07-3_14046_2025

Dzień tygodnia	Poniedziałek		Wtorek		Środa		Czwartek		Piątek		Sobota		Niedziela	
	Łódź	Siedlce	Łódź	Siedlce	Łódź	Siedlce	Łódź	Siedlce	Łódź	Siedlce	Łódź	Siedlce	Łódź	Siedlce
SDR	58834	52759	58195	54806	58337	56795	58543	58194	58586	62658	42218	45099	42589	34944
Razem	111593		113001		115132		116737		121244		87317		77533	
Podział procentowy	52,72%	47,28%	51,50%	48,50%	50,67%	49,33%	50,15%	49,85%	48,32%	51,68%	48,35%	51,65%	54,93%	45,07%



Analiza ruchu pojazdów ogółem w poszczególnych dniach tygodnia dla każdego miesiąca, w podziale na kierunki ruchu



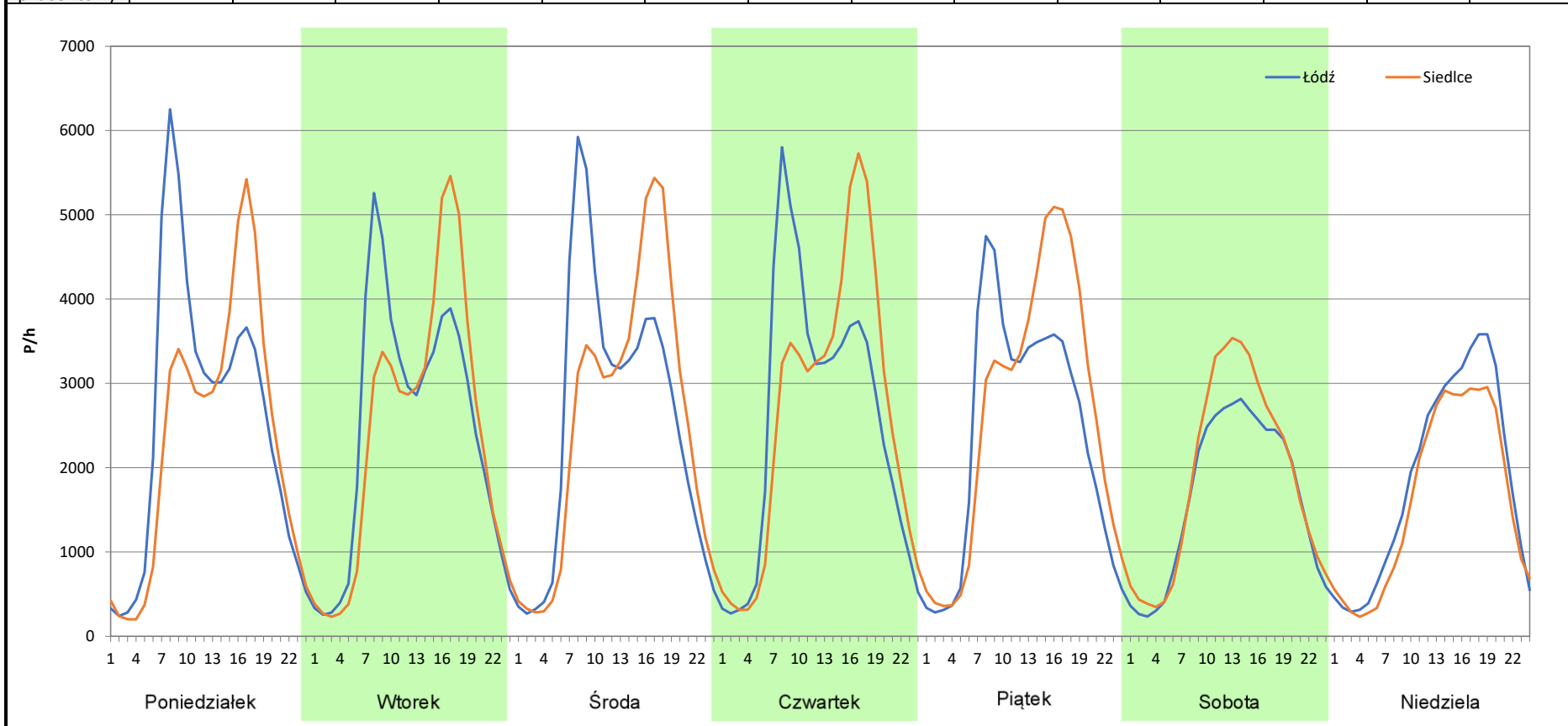
Stacja nr 14046

Miejscowość: Warszawa
Odcinek: Wilanów - Wał Miedzeszyński
Typ stacji: 8+1
Miesiąc: Kwiecień

Rok: 2025
Numer drogi: S2
Oddział: Warszawa

R03_07-4_14046_2025

Dzień tygodnia	Poniedziałek		Wtorek		Środa		Czwartek		Piątek		Sobota		Niedziela	
	Łódź	Siedlce	Łódź	Siedlce	Łódź	Siedlce	Łódź	Siedlce	Łódź	Siedlce	Łódź	Siedlce	Łódź	Siedlce
SDR	60737	55970	58678	57322	61350	61172	61079	62730	56905	62894	39593	45090	44177	38731
Razem	116707		116000		122522		123809		119799		84683		82908	
Podział procentowy	52,04%	47,96%	50,58%	49,42%	50,07%	49,93%	49,33%	50,67%	47,50%	52,50%	46,75%	53,25%	53,28%	46,72%



Analiza ruchu pojazdów ogółem w poszczególnych dniach tygodnia dla każdego miesiąca, w podziale na kierunki ruchu



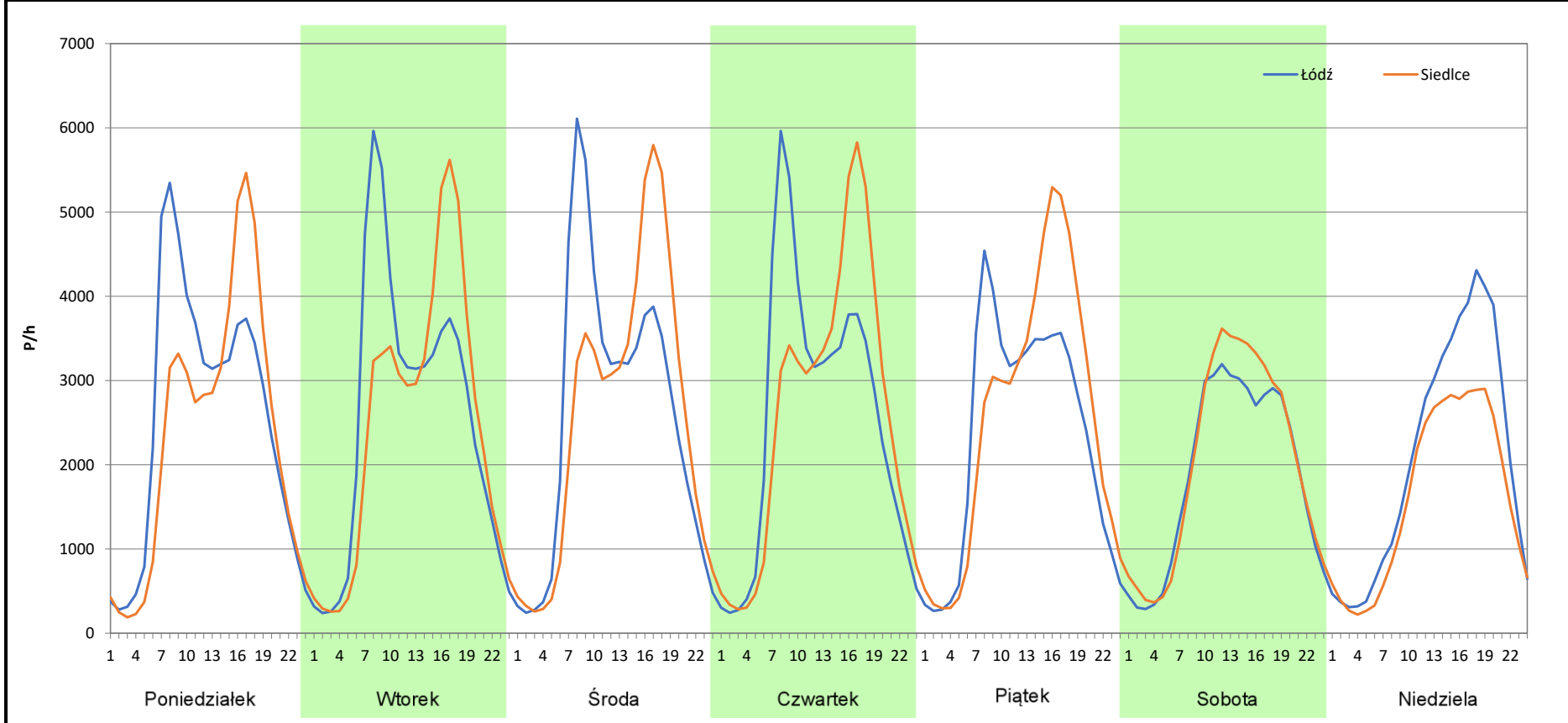
Stacja nr 14046

Miejscowość: Warszawa
Odcinek: Wilanów - Wał Miedzeszyński
Typ stacji: 8+1
Miesiąc: Maj

Rok: 2025
Numer drogi: S2
Oddział: Warszawa

R03_07-5_14046_2025

Dzień tygodnia	Poniedziałek		Wtorek		Środa		Czwartek		Piątek		Sobota		Niedziela	
	Łódź	Siedlce	Łódź	Siedlce	Łódź	Siedlce	Łódź	Siedlce	Łódź	Siedlce	Łódź	Siedlce	Łódź	Siedlce
Kierunek	60626	56115	60728	58625	61633	61751	61010	62043	56004	60742	45412	48666	49602	38548
SDR	60626	56115	60728	58625	61633	61751	61010	62043	56004	60742	45412	48666	49602	38548
Razem	116741		119353		123384		123053		116746		94078		88150	
Podział procentowy	51,93%	48,07%	50,88%	49,12%	49,95%	50,05%	49,58%	50,42%	47,97%	52,03%	48,27%	51,73%	56,27%	43,73%



Analiza ruchu pojazdów ogółem w poszczególnych dniach tygodnia dla każdego miesiąca, w podziale na kierunki ruchu



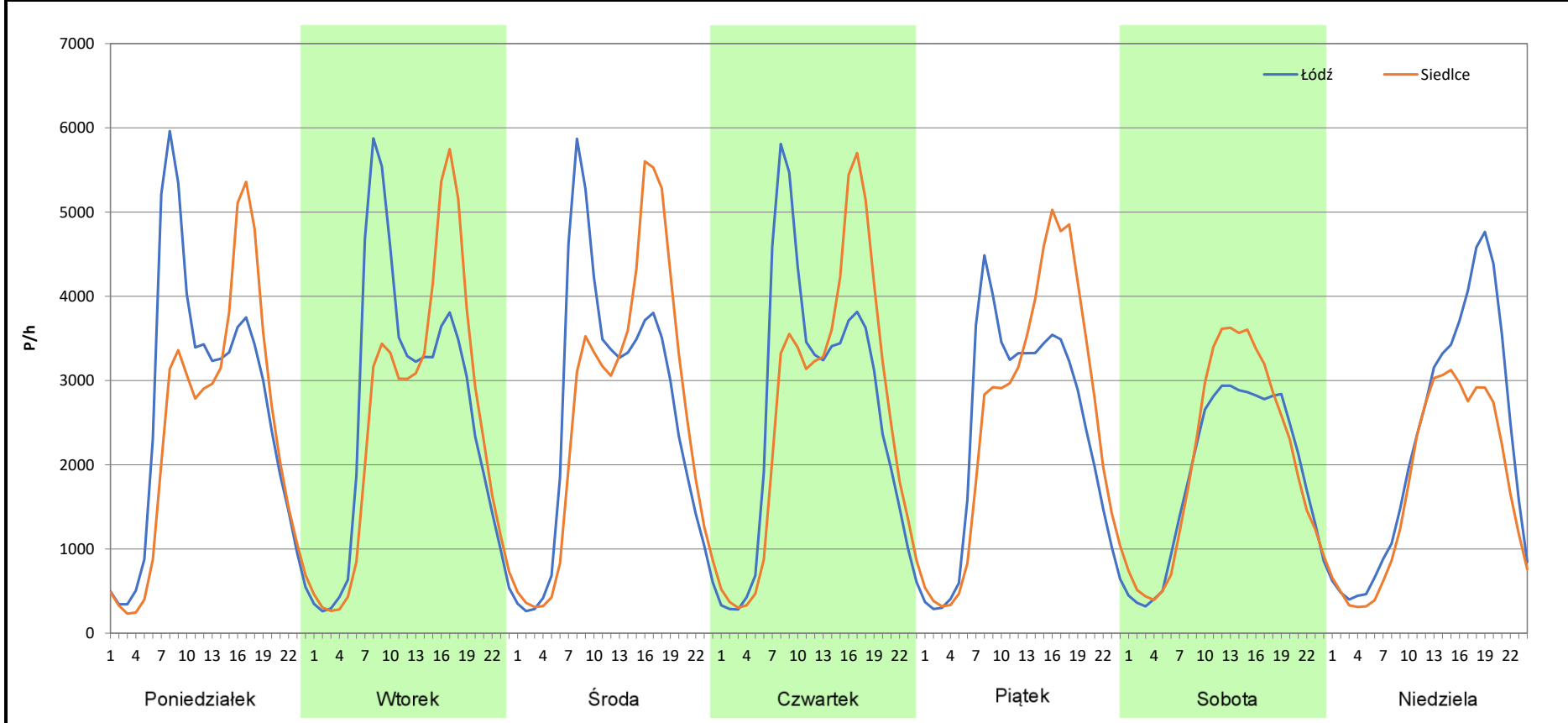
Stacja nr 14046

Miejscowość: Warszawa
Odcinek: Wilanów - Wał Miedzeszyński
Typ stacji: 8+1
Miesiąc: Czerwiec

Rok: 2025
Numer drogi: S2
Oddział: Warszawa

R03_07-6_14046_2025

Dzień tygodnia	Poniedziałek		Wtorek		Środa		Czwartek		Piątek		Sobota		Niedziela	
	Łódź	Siedlce	Łódź	Siedlce	Łódź	Siedlce	Łódź	Siedlce	Łódź	Siedlce	Łódź	Siedlce	Łódź	Siedlce
Kierunek	63146	56592	62283	59979	62105	62621	62696	62854	56525	61101	45223	49082	53426	41437
SDR	63146	56592	62283	59979	62105	62621	62696	62854	56525	61101	45223	49082	53426	41437
Razem	119738		122262		124726		125550		117626		94305		94863	
Podział procentowy	52,74%	47,26%	50,94%	49,06%	49,79%	50,21%	49,94%	50,06%	48,05%	51,95%	47,95%	52,05%	56,32%	43,68%



Analiza ruchu pojazdów ogółem w poszczególnych dniach tygodnia dla każdego miesiąca, w podziale na kierunki ruchu



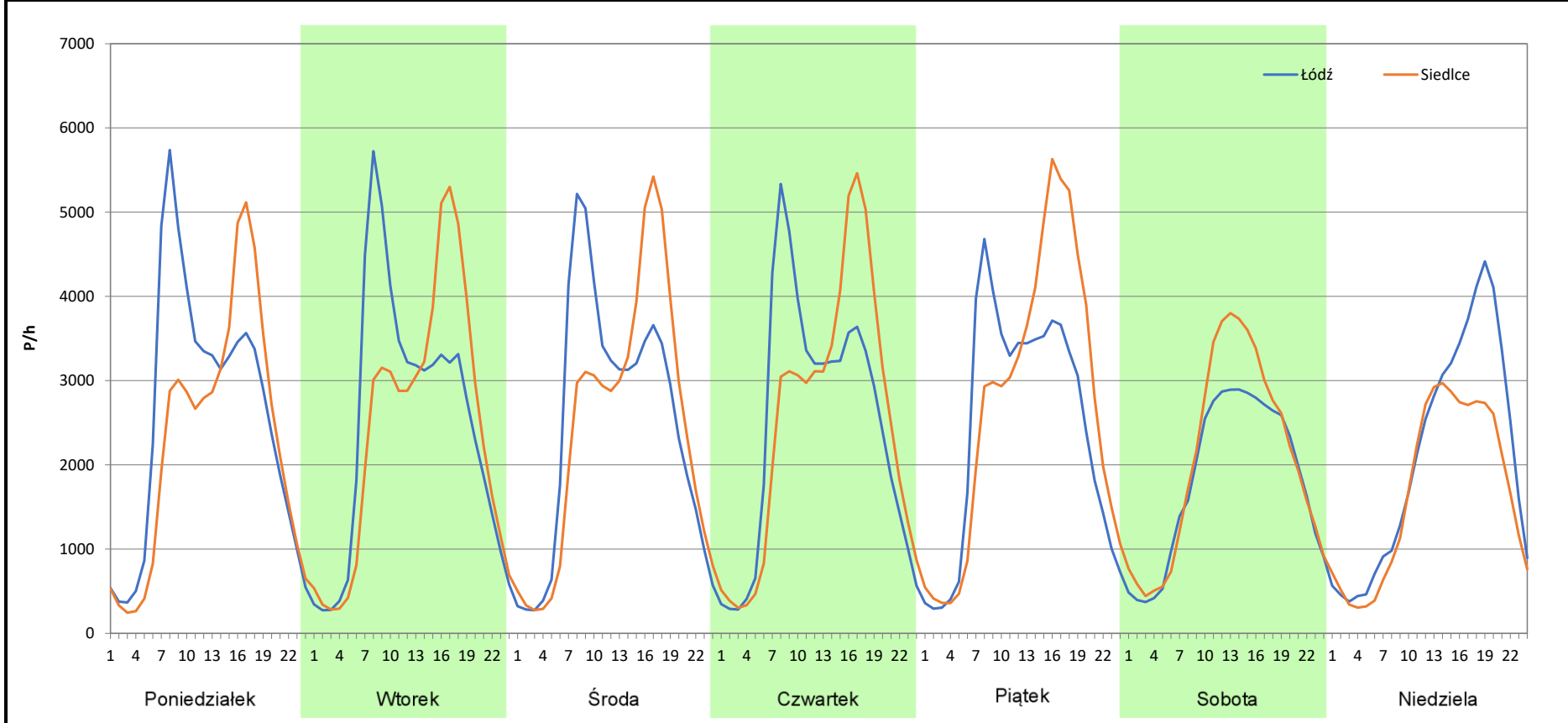
Stacja nr 14046

Miejscowość: Warszawa
Odcinek: Wilanów - Wał Miedzeszyński
Typ stacji: 8+1
Miesiąc: Lipiec

Rok: 2025
Numer drogi: S2
Oddział: Warszawa

R03_07-7_14046_2025

Dzień tygodnia	Poniedziałek		Wtorek		Środa		Czwartek		Piątek		Sobota		Niedziela	
	Łódź	Siedlce	Łódź	Siedlce	Łódź	Siedlce	Łódź	Siedlce	Łódź	Siedlce	Łódź	Siedlce	Łódź	Siedlce
Kierunek	61473	54606	59100	57718	59127	58235	59078	60100	58294	64812	43832	49518	49819	39911
SDR														
Razem	116079		116818		117362		119178		123106		93350		89730	
Podział procentowy	52,96%	47,04%	50,59%	49,41%	50,38%	49,62%	49,57%	50,43%	47,35%	52,65%	46,95%	53,05%	55,52%	44,48%



Analiza ruchu pojazdów ogółem w poszczególnych dniach tygodnia dla każdego miesiąca, w podziale na kierunki ruchu



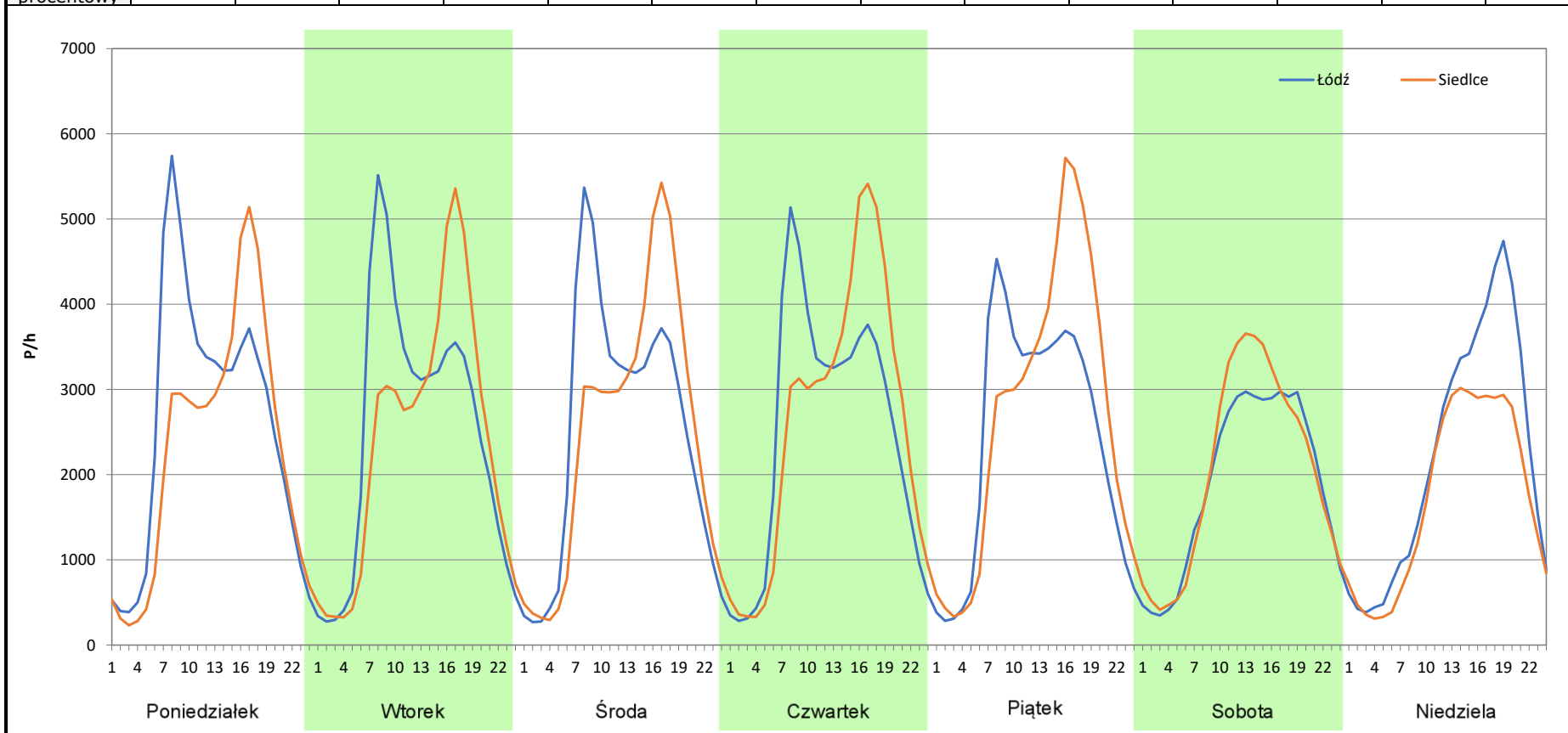
Stacja nr 14046

Miejscowość: Warszawa
Odcinek: Wilanów - Wał Miedzeszyński
Typ stacji: 8+1
Miesiąc: Sierpień

Rok: 2025
Numer drogi: S2
Oddział: Warszawa

R03_07-8_14046_2025

Dzień tygodnia	Poniedziałek		Wtorek		Środa		Czwartek		Piątek		Sobota		Niedziela	
	Łódź	Siedlce	Łódź	Siedlce	Łódź	Siedlce	Łódź	Siedlce	Łódź	Siedlce	Łódź	Siedlce	Łódź	Siedlce
Kierunek SDR	62019	55106	59464	57030	59778	59175	59860	62490	58130	64631	45604	48790	52703	41435
Razem	117125		116494		118953		122350		122761		94394		94138	
Podział procentowy	52,95%	47,05%	51,04%	48,96%	50,25%	49,75%	48,93%	51,07%	47,35%	52,65%	48,31%	51,69%	55,98%	44,02%



Analiza ruchu pojazdów ogółem w poszczególnych dniach tygodnia dla każdego miesiąca, w podziale na kierunki ruchu



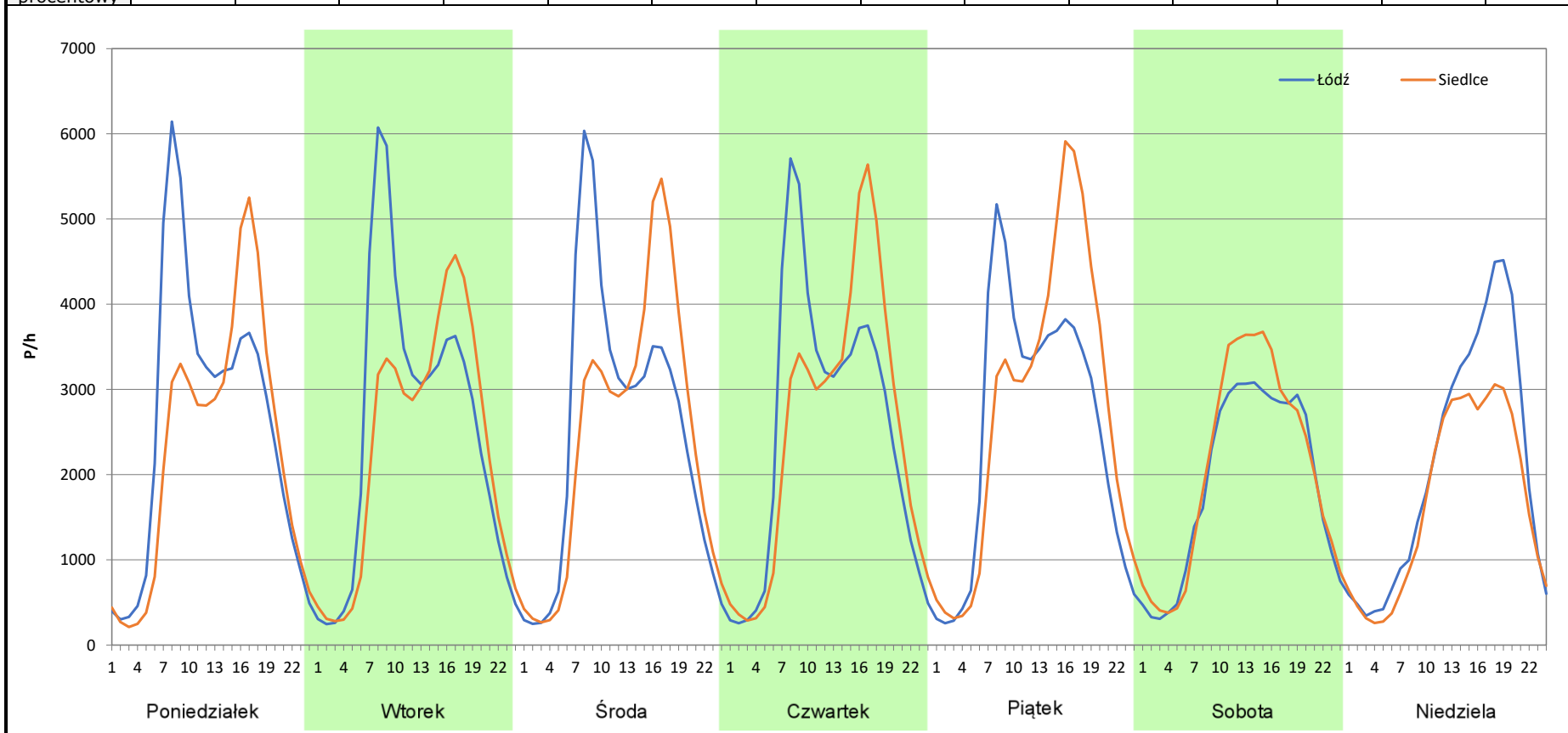
Stacja nr 14046

Miejscowość: Warszawa
Odcinek: Wilanów - Wał Miedzeszyński
Typ stacji: 8+1
Miesiąc: Wrzesień

Rok: 2025
Numer drogi: S2
Oddział: Warszawa

R03_07-9_14046_2025

Dzień tygodnia	Poniedziałek		Wtorek		Środa		Czwartek		Piątek		Sobota		Niedziela	
	Łódź	Siedlce	Łódź	Siedlce	Łódź	Siedlce	Łódź	Siedlce	Łódź	Siedlce	Łódź	Siedlce	Łódź	Siedlce
Kierunek	61736	55166	60581	55625	59546	58396	60343	60229	60438	65868	45625	49634	50068	40257
Razem	116902		116206		117942		120572		126306		95259		90325	
Podział procentowy	52,81%	47,19%	52,13%	47,87%	50,49%	49,51%	50,05%	49,95%	47,85%	52,15%	47,90%	52,10%	55,43%	44,57%



Analiza ruchu pojazdów ogółem w poszczególnych dniach tygodnia dla każdego miesiąca, w podziale na kierunki ruchu



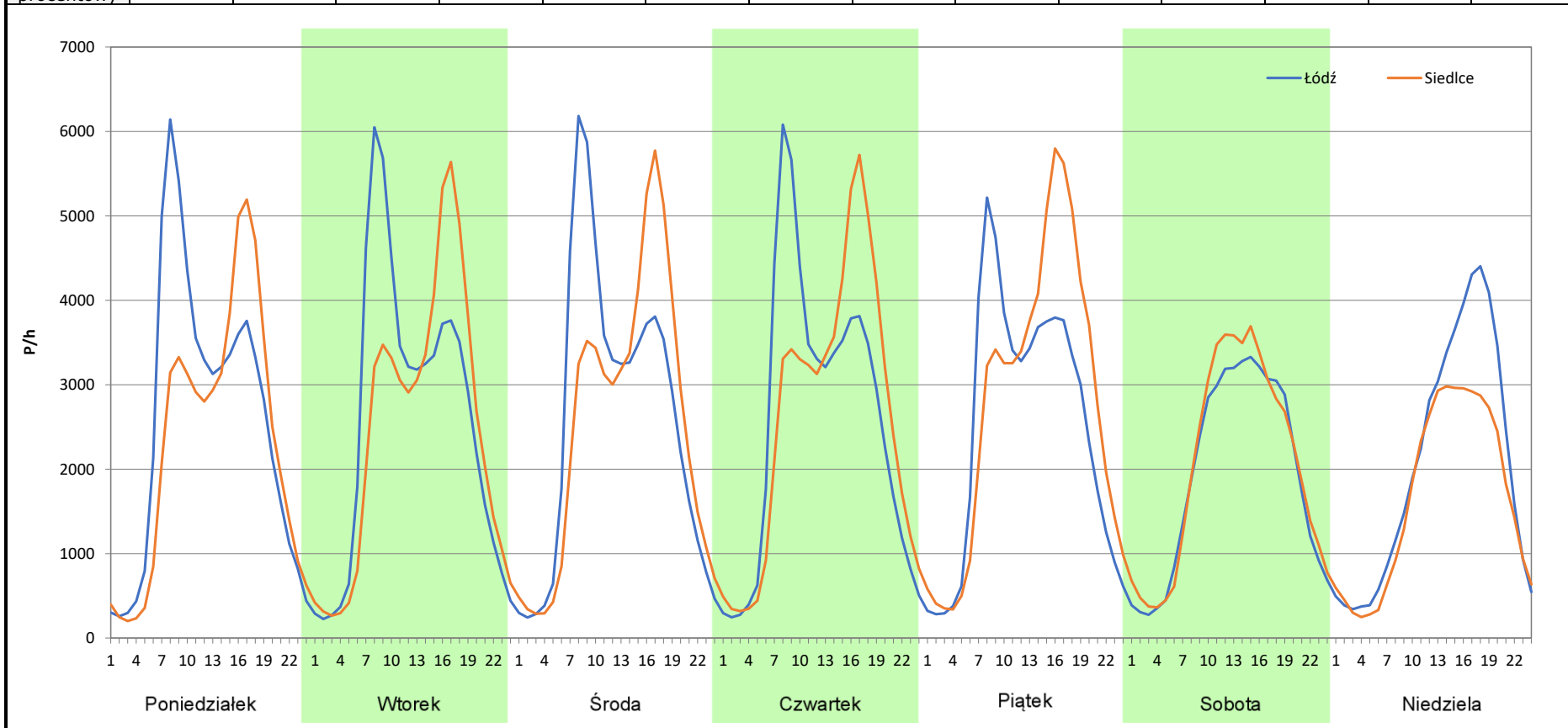
Stacja nr 14046

Miejscowość: Warszawa
Odcinek: Wilanów - Wał Miedzeszyński
Typ stacji: 8+1
Miesiąc: Październik

Rok: 2025
Numer drogi: S2
Oddział: Warszawa

R03_07-10_14046_2025

Dzień tygodnia	Poniedziałek		Wtorek		Środa		Czwartek		Piątek		Sobota		Niedziela	
	Łódź	Siedlce	Łódź	Siedlce	Łódź	Siedlce	Łódź	Siedlce	Łódź	Siedlce	Łódź	Siedlce	Łódź	Siedlce
Kierunek	61297	55405	60934	58507	62031	60304	61567	62135	59702	66158	46118	48884	48807	39492
SDR	61297	55405	60934	58507	62031	60304	61567	62135	59702	66158	46118	48884	48807	39492
Razem	116702		119441		122335		123702		125860		95002		88299	
Podział procentowy	52,52%	47,48%	51,02%	48,98%	50,71%	49,29%	49,77%	50,23%	47,44%	52,56%	48,54%	51,46%	55,27%	44,73%



Analiza ruchu pojazdów ogółem w poszczególnych dniach tygodnia dla każdego miesiąca, w podziale na kierunki ruchu



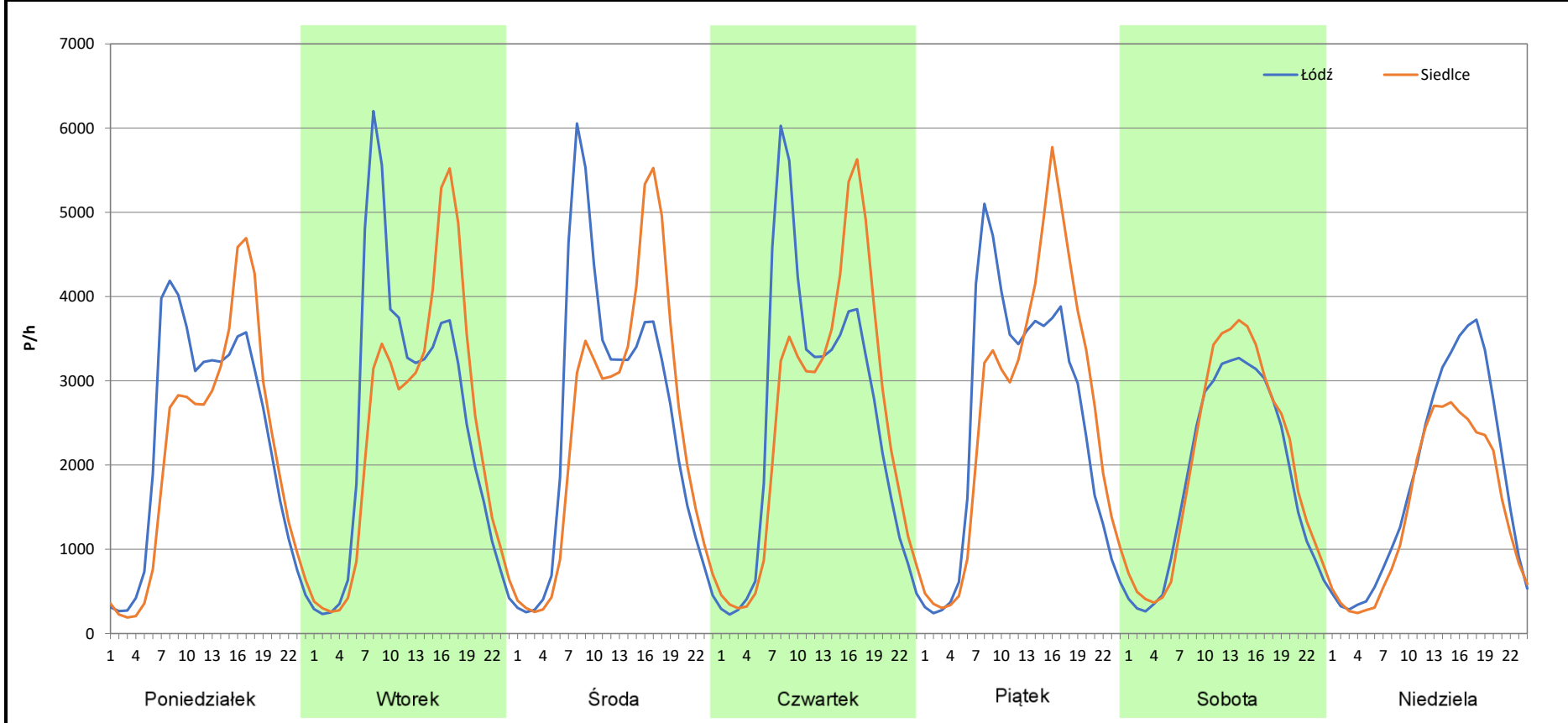
Stacja nr 14046

Miejscowość: Warszawa
Odcinek: Wilanów - Wał Miedzeszyński
Typ stacji: 8+1
Miesiąc: Listopad

Rok: 2025
Numer drogi: S2
Oddział: Warszawa

R03_07-11_14046_2025

Dzień tygodnia	Poniedziałek		Wtorek		Środa		Czwartek		Piątek		Sobota		Niedziela	
	Łódź	Siedlce	Łódź	Siedlce	Łódź	Siedlce	Łódź	Siedlce	Łódź	Siedlce	Łódź	Siedlce	Łódź	Siedlce
Kierunek	54839	51007	59753	57602	60366	58518	60894	60711	60009	63147	44660	48318	43034	34844
SDR														
Razem	105846		117355		118884		121605		123156		92978		77878	
Podział procentowy	51,81%	48,19%	50,92%	49,08%	50,78%	49,22%	50,08%	49,92%	48,73%	51,27%	48,03%	51,97%	55,26%	44,74%



Analiza ruchu pojazdów ogółem w poszczególnych dniach tygodnia dla każdego miesiąca, w podziale na kierunki ruchu



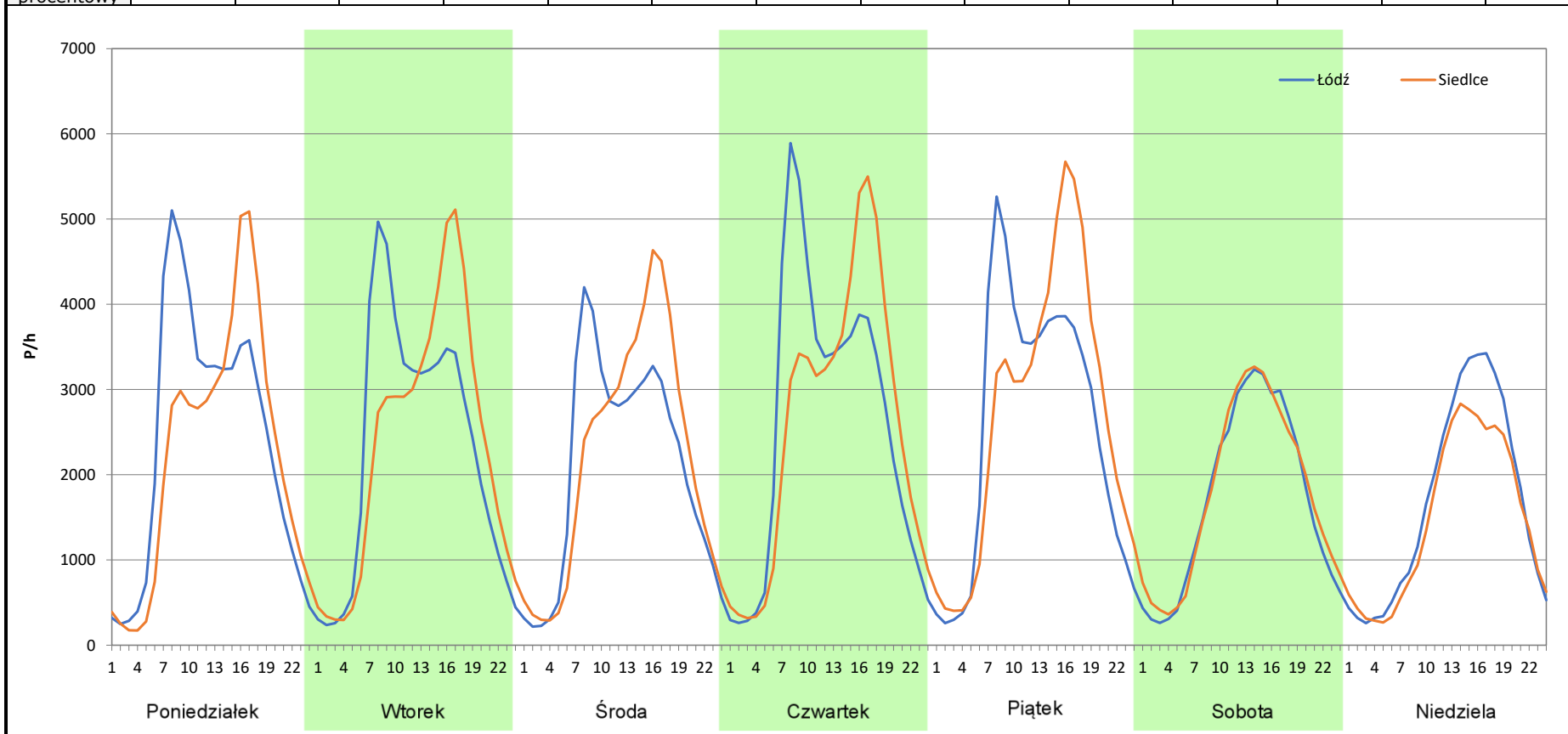
Stacja nr 14046

Miejscowość: Warszawa
Odcinek: Wilanów - Wał Miedzeszyński
Typ stacji: 8+1
Miesiąc: Grudzień

Rok: 2025
Numer drogi: S2
Oddział: Warszawa

R03_07-12_14046_2025

Dzień tygodnia	Poniedziałek		Wtorek		Środa		Czwartek		Piątek		Sobota		Niedziela	
	Łódź	Siedlce	Łódź	Siedlce	Łódź	Siedlce	Łódź	Siedlce	Łódź	Siedlce	Łódź	Siedlce	Łódź	Siedlce
SDR	57138	53453	54980	55938	49740	52178	61826	61678	61131	64638	41079	42424	40130	35136
Razem	110591		110918		101918		123504		125769		83503		75266	
Podział procentowy	51,67%	48,33%	49,57%	50,43%	48,80%	51,20%	50,06%	49,94%	48,61%	51,39%	49,19%	50,81%	53,32%	46,68%



Analiza ruchu pojazdów ogółem w święta i dni okołoswiąteczne, w podziale na kierunki ruchu
NOWY ROK i Święto Trzech Króli



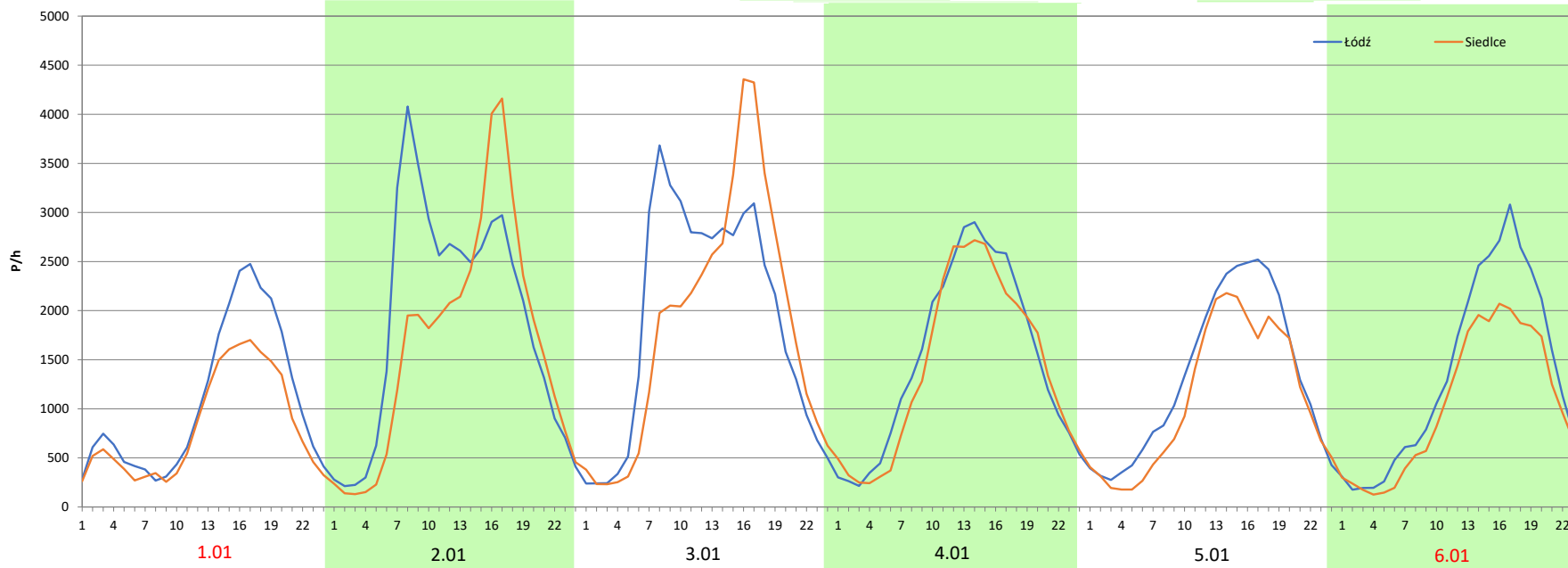
Stacja nr 14046

Miejscowość: Warszawa
Odcinek: Wilanów - Wał Miedzeszyński
Typ stacji: 8+1
Miesiąc: Styczeń

Rok: 2025
Numer drogi: S2
Oddział: Warszawa

R03_08-1_14046_2025

Data Dzień tygodnia	1.01 Środa		2.01 Czwartek		3.01 Piątek		4.01 Sobota		5.01 Niedziela		6.01 Poniedziałek	
Kierunek	Łódź	Siedlce	Łódź	Siedlce	Łódź	Siedlce	Łódź	Siedlce	Łódź	Siedlce	Łódź	Siedlce
Dobowy ruch	25516	19624	45169	39371	45156	39609	45210	39810	45051	39900	44414	39906
Razem	45140		84540		84765		85020		84951		84320	
Podział procentowy	56,53%	43,47%	53,43%	46,57%	53,27%	46,73%	53,18%	46,82%	53,03%	46,97%	52,67%	47,33%
Udział SDRR	41,97%		78,61%		78,81%		79,05%		78,99%		78,40%	





Analiza ruchu pojazdów ogółem w święta i dni okołoswiąteczne, w podziale na kierunki ruchu WIELKANOC

Stacja nr 14046

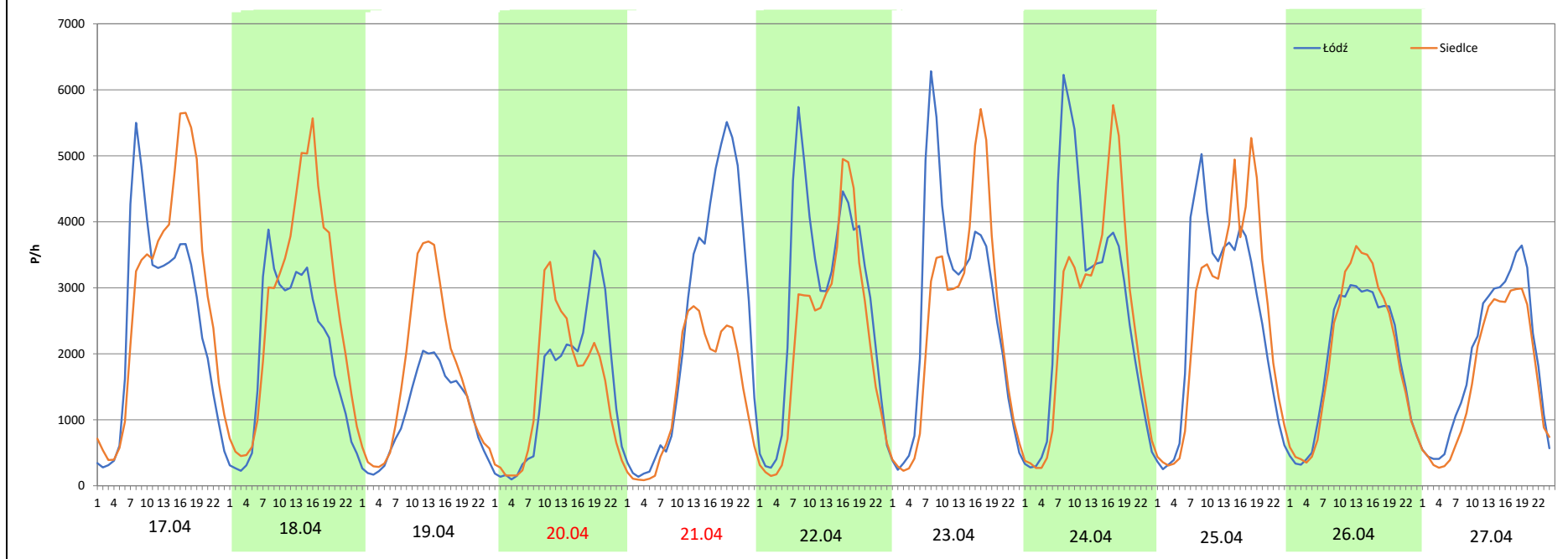
Miejscowość: Warszawa
Odcinek: Wilanów - Wał Miedzeszyński
Typ stacji: 8+1
Miesiąc: Marzec / Kwiecień

Rok: 2025
Numer drogi: S2
Oddział: Warszawa

R03_08-2_14046_2025

Data Dzień tygodnia	17.04 Czwartek		18.04 Piątek		19.04 Sobota		20.04 Niedziela		21.04 Poniedziałek		22.04 Wtorek		23.04 Środa	
Kierunek	Łódź	Siedlce	Łódź	Siedlce	Łódź	Siedlce	Łódź	Siedlce	Łódź	Siedlce	Łódź	Siedlce	Łódź	Siedlce
Dobowy ruch	59558	68744	47392	64211	25973	39738	36198	35075	58423	33270	66864	53225	66712	53394
Razem	128302		111603		65711		71273		91693		120089		120106	
Podział procentowy	46,42%	53,58%	42,46%	57,54%	39,53%	60,47%	50,79%	49,21%	63,72%	36,28%	55,68%	44,32%	55,54%	44,46%
Udział SDRR	119,30%		103,77%		61,10%		66,27%		85,26%		111,66%		111,67%	

Data Dzień tygodnia	24.04 Czwartek		25.04 Piątek		26.04 Sobota		27.04 Niedziela	
Kierunek	Łódź	Siedlce	Łódź	Siedlce	Łódź	Siedlce	Łódź	Siedlce
Dobowy ruch	65072	60075	60582	61153	45457	47369	45547	38949
Razem	125147		121735		92826		84496	
Podział procentowy	52,00%	48,00%	49,77%	50,23%	48,97%	51,03%	53,90%	46,10%
Udział SDRR	116,36%		113,19%		86,31%		78,56%	



Analiza ruchu pojazdów ogółem w święta i dni okołoswiąteczne, w podziale na kierunki ruchu
1 - 3 MAJA

Stacja nr 14046

 **Generalna Dyrekcja
Dróg Krajowych i Autostrad**

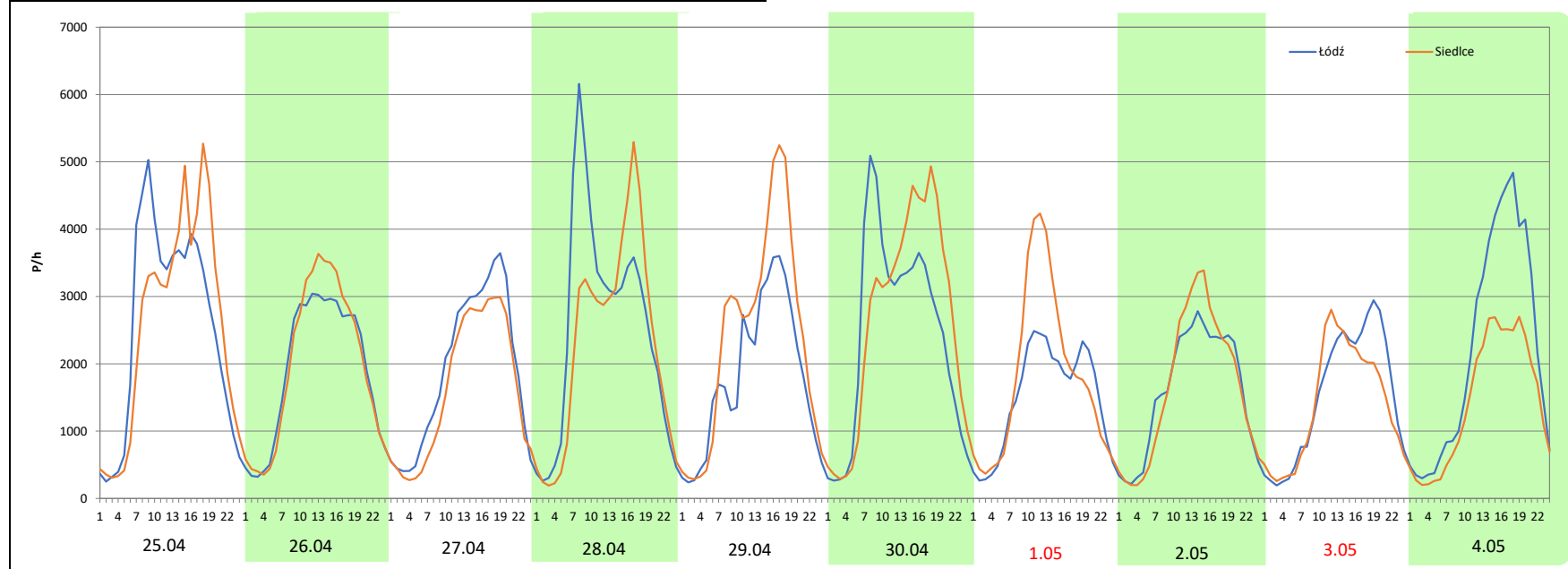
Miejscowość: Warszawa
Odcinek: Wilanów - Wał Miedzeszyński
Typ stacji: 8+1
Miesiąc: Maj

Rok: 2025
Numer drogi: S2
Oddział: Warszawa

R03_08-3_14046_2025

Data Dzień tygodnia	25.04 Piątek		26.04 Sobota		27.04 Niedziela		28.04 Poniedziałek		29.04 Wtorek		30.04 Środa		1.05 Czwartek	
Kierunek	Łódź	Siedlce	Łódź	Siedlce	Łódź	Siedlce	Łódź	Siedlce	Łódź	Siedlce	Łódź	Siedlce	Łódź	Siedlce
Dobowy ruch	60582	61153	45457	47369	45547	38949	60172	54785	43091	56743	58020	63323	35606	43271
Razem	121735		92826		84496		114957		99834		121343		78877	
Podział procentowy	49,77%	50,23%	48,97%	51,03%	53,90%	46,10%	52,34%	47,66%	43,16%	56,84%	47,81%	52,19%	45,14%	54,86%
Udział SDRR	113,19%		86,31%		78,56%		106,89%		92,83%		112,82%		73,34%	

Data Dzień tygodnia	2.05 Piątek		3.05 Sobota		4.05 Niedziela	
Kierunek	Łódź	Siedlce	Łódź	Siedlce	Łódź	Siedlce
Dobowy ruch	38173	39370	36458	33680	52795	34228
Razem	77543		70138		87023	
Podział procentowy	49,23%	50,77%	51,98%	48,02%	60,67%	39,33%
Udział SDRR	72,10%		65,21%		80,91%	



Analiza ruchu pojazdów ogółem w święta i dni okołoświęteczne, w podziale na kierunki ruchu
BOŻE CIAŁO

 Generalna Dyrekcja Dróg Krajowych i Autostrad

Stacja nr 14046

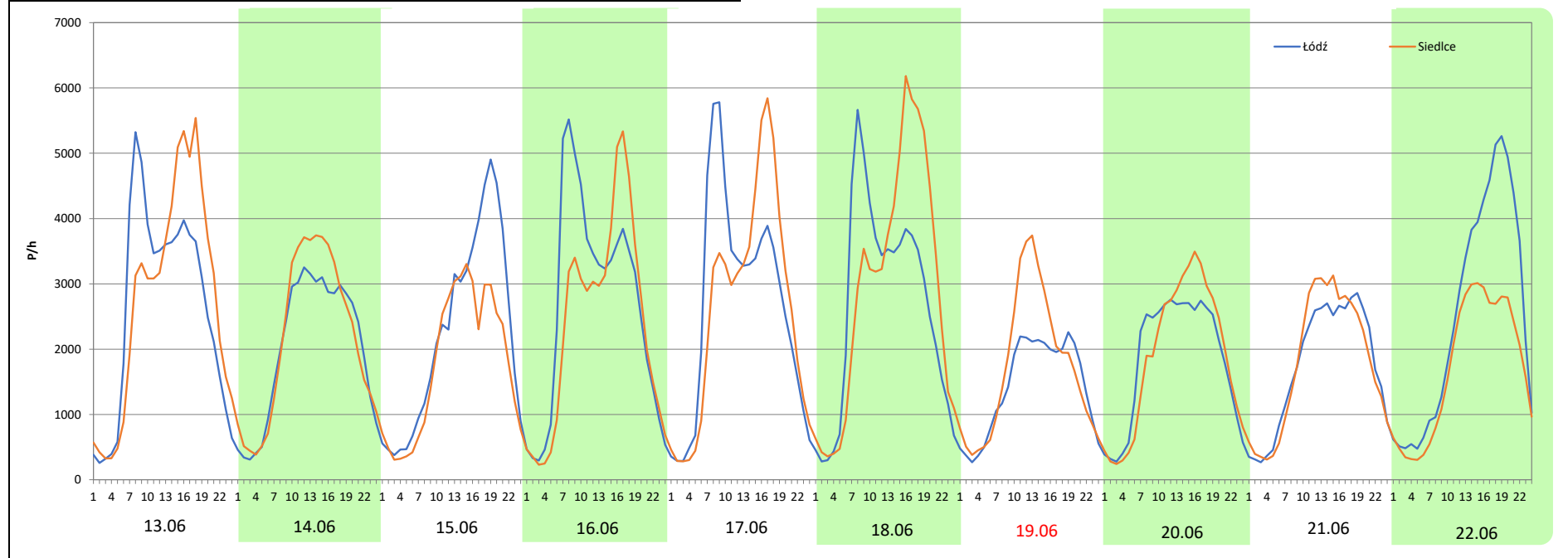
Miejscowość: Warszawa
Odcinek: Wilanów - Wał Miedzeszyński
Typ stacji: 8+1
Miesiąc: Maj

Rok: 2025
Numer drogi: S2
Oddział: Warszawa

R03_08-4_14046_2025

Data Dzień tygodnia	13.06 Piątek		14.06 Sobota		15.06 Niedziela		16.06 Poniedziałek		17.06 Wtorek		18.06 Środa		19.06 Czwartek	
Kierunek	Łódź	Siedlce	Łódź	Siedlce	Łódź	Siedlce	Łódź	Siedlce	Łódź	Siedlce	Łódź	Siedlce	Łódź	Siedlce
Dobowy ruch	62351	65782	48020	51561	53392	42282	63309	56930	63548	62506	63360	69893	33929	40953
Razem	128133		99581		95674		120239		126054		133253		74882	
Podział procentowy	48,66%	51,34%	48,22%	51,78%	55,81%	44,19%	52,65%	47,35%	50,41%	49,59%	47,55%	52,45%	45,31%	54,69%
Udział SDRR	119,14%		92,59%		88,96%		111,80%		117,21%		123,90%		69,63%	

Data Dzień tygodnia	20.06 Piątek		21.06 Sobota		22.06 Niedziela	
Kierunek	Łódź	Siedlce	Łódź	Siedlce	Łódź	Siedlce
Dobowy ruch	43907	44895	41660	42653	59952	40861
Razem	88802		84313		100813	
Podział procentowy	49,44%	50,56%	49,41%	50,59%	59,47%	40,53%
Udział SDRR	82,57%		78,39%		93,74%	



Analiza ruchu pojazdów ogółem w święta i dni okołoswiąteczne, w podziale na kierunki ruchu
WNIEBOWZIĘCIE NMP



Stacja nr 14046

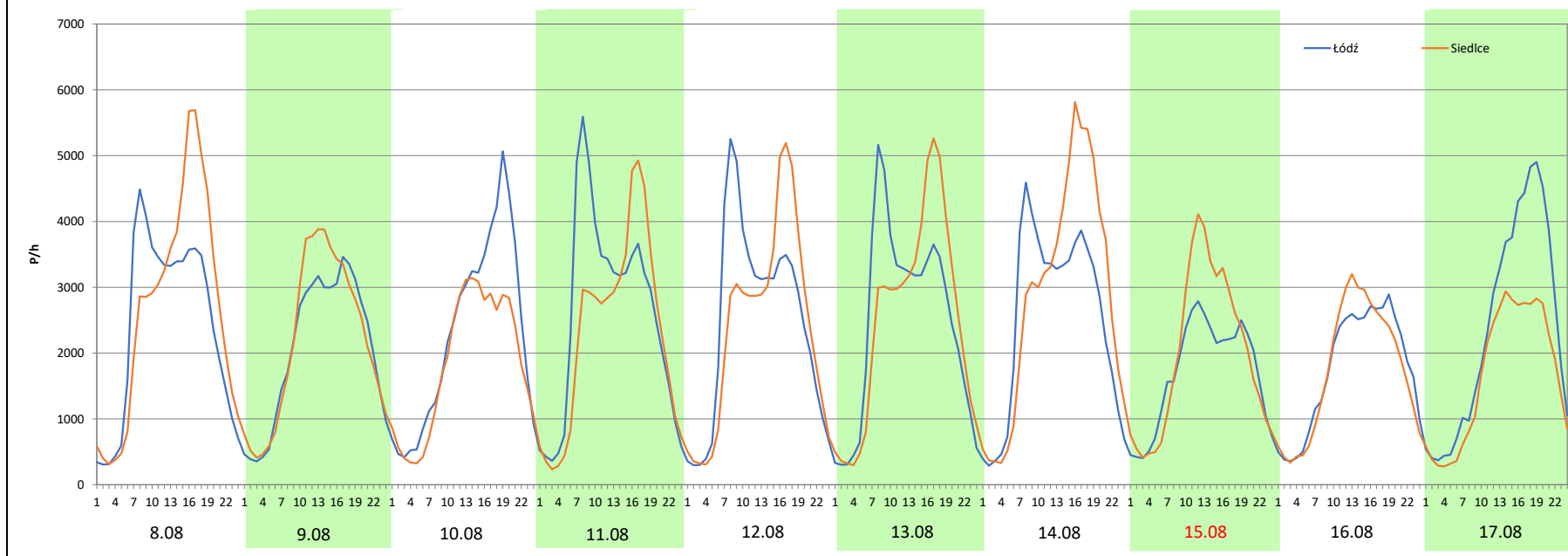
Miejscowość: Warszawa
Odcinek: Wilanów - Wał Miedzeszyński
Typ stacji: 8+1
Miesiąc: Sierpień

Rok: 2025
Numer drogi: S2
Oddział: Warszawa

R03_08-5_14046_2025

Data Dzień tygodnia	8.08 Piątek		9.08 Sobota		10.08 Niedziela		11.08 Poniedziałek		12.08 Wtorek		13.08 Środa		14.08 Czwartek	
Kierunek	Łódź	Siedlce	Łódź	Siedlce	Łódź	Siedlce	Łódź	Siedlce	Łódź	Siedlce	Łódź	Siedlce	Łódź	Siedlce
Dobowy ruch	57516	63195	48960	52114	54327	43926	61496	54693	58741	56654	58650	59414	59999	68097
Razem	120711		101074		98253		116189		115395		118064		128096	
Podział procentowy	47,65%	52,35%	48,44%	51,56%	55,29%	44,71%	52,93%	47,07%	50,90%	49,10%	49,68%	50,32%	46,84%	53,16%
Udział SDRR	112,24%		93,98%		91,36%		108,03%		107,29%		109,78%		119,10%	

Data Dzień tygodnia	15.08 Piątek		16.08 Sobota		17.08 Niedziela	
Kierunek	Łódź	Siedlce	Łódź	Siedlce	Łódź	Siedlce
Dobowy ruch	40474	47343	41963	41531	56604	39644
Razem	87817		83494		96248	
Podział procentowy	46,09%	53,91%	50,26%	49,74%	58,81%	41,19%
Udział SDRR	81,65%		77,63%		89,49%	



Analiza ruchu pojazdów ogółem w święta i dni okołoswiąteczne, w podziale na kierunki ruchu WSZYSTKICH ŚWIĘTYCH

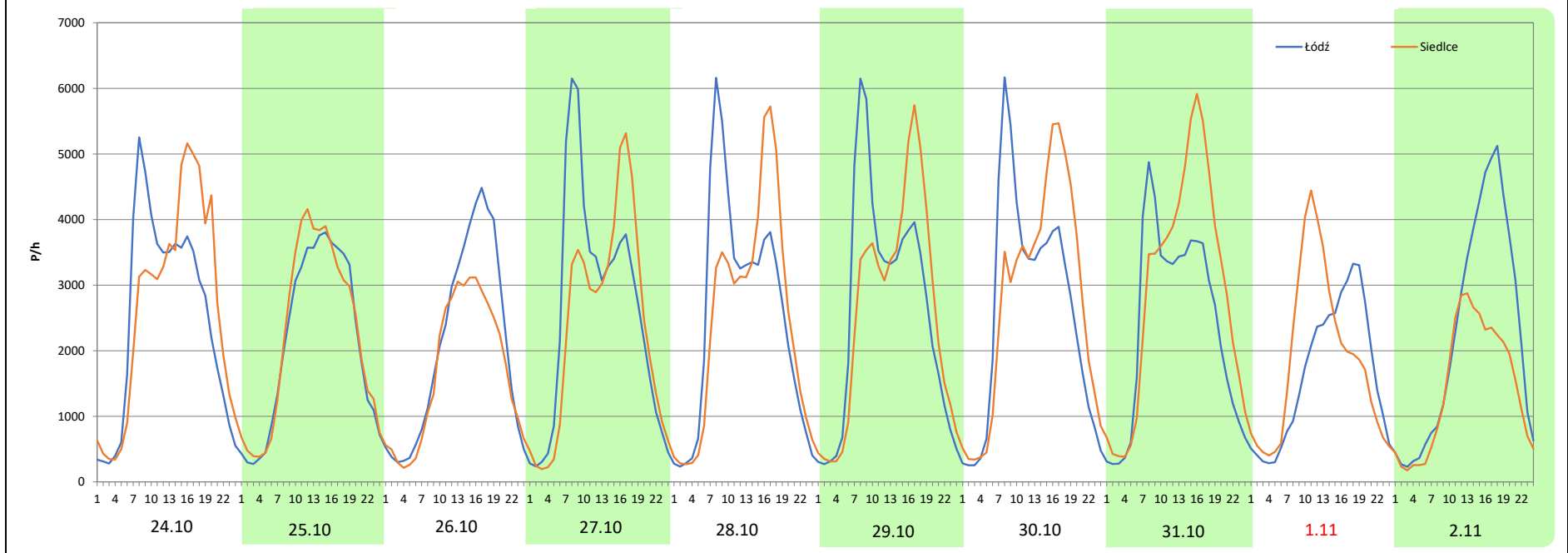
Stacja nr 14046

Miejscowość:	Warszawa	Rok:	2025
Odcinek:	Wilanów - Wał Miedzeszyński	Numer drogi:	S2
Typ stacji:	8+1	Oddział:	Warszawa
Miesiąc:	Październik / Listopad		

R03_08-6_14046_2025

Data Dzień tygodnia	24.10 Piątek		25.10 Sobota		26.10 Niedziela		27.10 Poniedziałek		28.10 Wtorek		29.10 Środa		30.10 Czwartek	
Kierunek	Łódź	Siedlce	Łódź	Siedlce	Łódź	Siedlce	Łódź	Siedlce	Łódź	Siedlce	Łódź	Siedlce	Łódź	Siedlce
Dobowy ruch	59330	63287	50898	53271	49171	40275	61873	56553	60597	58937	62422	61799	61876	65495
Razem	122617		104169		89446		118426		119534		124221		127371	
Podział procentowy	48,39%	51,61%	48,86%	51,14%	54,97%	45,03%	52,25%	47,75%	50,69%	49,31%	50,25%	49,75%	48,58%	51,42%
Udział SDRR	114,01%		96,86%		83,17%		110,11%		111,14%		115,50%		118,43%	

Data Dzień tygodnia	31.10 Piątek		1.11 Sobota		2.11 Niedziela	
Kierunek	Łódź	Siedlce	Łódź	Siedlce	Łódź	Siedlce
Dobowy ruch	56886	69477	39405	44544	53186	34280
Razem	126363		83949		87466	
Podział procentowy	45,02%	54,98%	46,94%	53,06%	60,81%	39,19%
Udział SDRR	117,49%		78,06%		81,33%	



Analiza ruchu pojazdów ogółem w święta i dni okołoświąteczne, w podziale na kierunki ruchu
ŚWIĘTO NIEPODLEGŁOŚCI



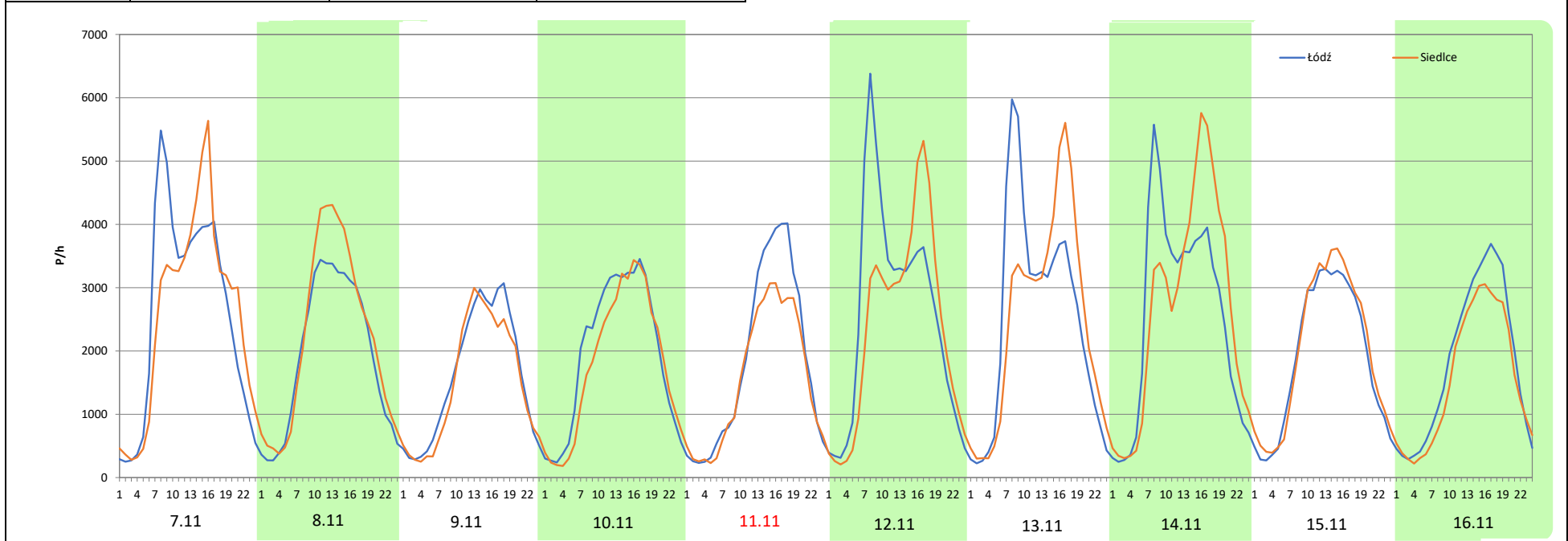
Stacja nr 14046

Miejscowość:	Warszawa	Rok:	2025
Odcinek:	Wilanów - Wał Miedzeszyński	Numer drogi:	S2
Typ stacji:	8+1	Oddział:	Warszawa
Miesiąc:	Listopad		

R03_08-7_14046_2025

Data Dzień tygodnia	7.11 Piątek		8.11 Sobota		9.11 Niedziela		10.11 Poniedziałek		11.11 Wtorek		12.11 Środa		13.11 Czwartek	
Kierunek	Łódź	Siedlce	Łódź	Siedlce	Łódź	Siedlce	Łódź	Siedlce	Łódź	Siedlce	Łódź	Siedlce	Łódź	Siedlce
Dobowy ruch	61899	61192	46087	52569	38364	35804	46986	42878	43839	37265	61319	56358	59742	59450
Razem	123091		98656		74168		89864		81104		117677		119192	
Podział procentowy	50,29%	49,71%	46,71%	53,29%	51,73%	48,27%	52,29%	47,71%	54,05%	45,95%	52,11%	47,89%	50,12%	49,88%
Udział SDRR	114,45%		91,73%		68,96%		83,56%		75,41%		109,42%		110,82%	

Data Dzień tygodnia	14.11 Piątek		15.11 Sobota		16.11 Niedziela	
Kierunek	Łódź	Siedlce	Łódź	Siedlce	Łódź	Siedlce
Dobowy ruch	60689	63823	45242	47791	43066	37066
Razem	124512		93033		80132	
Podział procentowy	48,74%	51,26%	48,63%	51,37%	53,74%	46,26%
Udział SDRR	115,77%		86,50%		74,51%	



Analiza ruchu pojazdów ogółem w święta i dni okołoswiąteczne, w podziale na kierunki ruchu
BOŻE NARODZENIE Generalna Dyrekcja Dróg Krajowych i Autostrad

Stacja nr 14046

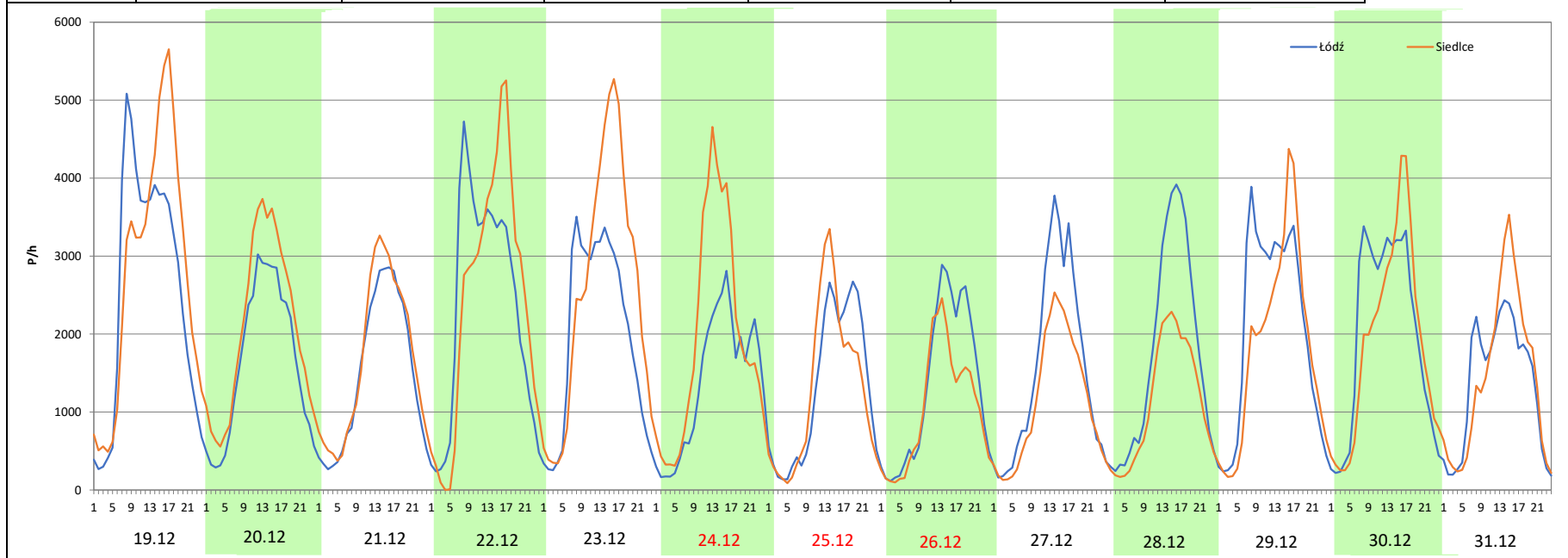
Miejscowość: Warszawa
 Odcinek: Wilanów - Wał Miedzeszyński
 Typ stacji: 8+1
 Miesiąc: Grudzień

Rok: 2025
 Numer drogi: S2
 Oddział: Warszawa

R03_08-8_14046_2025

Data Dzień tygodnia	19.12 Piątek		20.12 Sobota		21.12 Niedziela		22.12 Poniedziałek		23.12 Wtorek		24.12 Środa		25.12 Czwartek	
Kierunek	Łódź	Siedlce	Łódź	Siedlce	Łódź	Siedlce	Łódź	Siedlce	Łódź	Siedlce	Łódź	Siedlce	Łódź	Siedlce
Dobowy ruch	60954	66717	39219	49760	35744	39840	55630	57537	47403	60989	33161	47079	31283	30927
Razem	127671		88979		75584		113167		108392		80240		62210	
Podział procentowy	47,74%	52,26%	44,08%	55,92%	47,29%	52,71%	49,16%	50,84%	43,73%	56,27%	41,33%	58,67%	50,29%	49,71%
Udział SDRR	118,71%		82,73%		70,28%		105,22%		100,78%		74,61%		57,84%	

Data Dzień tygodnia	26.12 Piątek		27.12 Sobota		28.12 Niedziela		29.12 Poniedziałek		30.12 Wtorek		31.12 Środa	
Kierunek	Łódź	Siedlce	Łódź	Siedlce	Łódź	Siedlce	Łódź	Siedlce	Łódź	Siedlce	Łódź	Siedlce
Dobowy ruch	31849	25039	38016	27814	40534	26482	49044	43600	47100	44984	32262	34269
Razem	56888		65830		67016		92644		92084		66531	
Podział procentowy	55,99%	44,01%	57,75%	42,25%	60,48%	39,52%	52,94%	47,06%	51,15%	48,85%	48,49%	51,51%
Udział SDRR	52,89%		61,21%		62,31%		86,14%		85,62%		61,86%	



Nierównomierność kierunkowa dla każdego dnia w roku, dla pojazdów ogółem



Generalna Dyrekcja
Dróg Krajowych i Autostrad

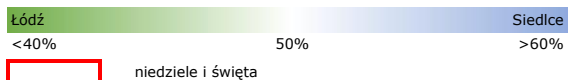
Stacja nr 14046

Miejscowość: Warszawa
 Odcinek: Wilanów - Wał Miedzeszyński
 Typ stacji: 8+1
 Rok: 2025
 Numer drogi: S2
 Oddział: Warszawa

R03_11_14046_2025

14046	Proporcja ruchu dziennego do średniego dobowego ruchu rocznego [%]											
	1	2	3	4	5	6	7	8	9	10	11	12
1	43,5	51,1	51,9	48,4	54,9	43,9	49,8	53,4	46,8	48,1	53,1	48,5
2	46,6	43,8	45,2	48,5	50,8	47,5	50,3	52,8	43,7	50,0	39,2	48,9
3	49,0	46,6	46,9	49,4	48,0	48,9	50,4	44,5	49,2	52,3	46,3	49,4
4	48,5	48,5	47,9	50,6	39,3	49,5	53,1	46,9	49,9	51,3	49,1	49,5
5	45,3	49,3	49,4	50,5	46,9	50,4	53,0	48,6	52,3	44,4	49,3	50,8
6	43,7	50,2	50,1	46,0	48,9	52,5	44,2	49,3	51,9	47,0	50,0	51,4
7	46,6	52,2	52,3	47,6	51,2	52,7	47,5	50,1	44,4	48,9	49,7	46,0
8	48,5	51,6	51,4	48,8	49,8	45,0	49,5	52,4	47,1	49,5	53,3	47,4
9	49,3	44,8	44,9	49,6	52,4	47,1	49,4	51,6	48,5	50,1	48,3	49,1
10	50,1	46,9	48,2	51,6	51,1	48,1	50,5	44,7	49,6	51,9	47,7	49,2
11	50,5	48,7	48,7	52,1	45,5	48,5	52,9	47,1	50,3	52,1	45,9	49,8
12	45,0	49,3	49,3	52,9	50,0	49,2	53,1	49,1	52,5	44,9	47,9	51,1
13	46,8	49,3	50,0	47,9	50,0	51,3	45,2	50,3	52,3	47,5	49,9	51,4
14	48,4	51,6	51,7	48,6	49,6	51,8	47,1	53,2	44,6	48,9	51,3	47,7
15	49,4	51,9	51,9	49,9	49,7	44,2	49,7	53,9	47,3	49,7	51,4	47,8
16	49,7	44,6	45,1	51,3	52,2	47,3	49,8	49,7	48,9	50,1	46,3	49,1
17	51,8	47,0	47,4	53,6	51,8	49,6	50,1	41,2	49,3	52,0	51,1	49,8
18	51,4	48,6	48,9	57,5	45,0	52,5	51,2	46,9	49,6	51,2	49,1	50,5
19	45,6	48,9	49,5	60,5	47,6	54,7	52,7	49,3	52,0	44,5	49,6	52,3
20	48,5	49,2	49,7	49,2	48,8	50,6	44,9	49,3	52,2	47,6	49,7	55,9
21	48,6	51,1	50,9	36,3	49,6	50,6	46,8	50,5	44,4	48,9	52,5	52,7
22	49,2	51,6	51,5	44,3	50,8	40,5	49,5	52,6	47,6	49,5	51,8	50,8
23	50,0	45,8	44,7	48,0	52,4	47,0	49,3	52,1	48,9	49,5	45,1	56,3
24	51,5	47,2	47,1	48,0	52,4	49,6	50,6	45,1	49,9	51,6	47,7	58,7
25	51,3	48,9	48,5	50,2	45,1	50,2	53,3	47,3	49,9	51,1	49,0	49,7
26	45,3	49,3	49,1	51,0	47,9	50,6	53,4	48,9	51,9	45,0	50,1	44,0
27	46,9	50,4	49,6	46,1	48,8	52,9	43,6	50,0	52,0	47,8	50,1	42,3
28	48,5	51,9	51,8	47,7	49,7	53,0	46,7	50,4	44,9	49,3	51,7	39,5
29	48,7		51,6	56,8	51,4	45,1	48,6	52,2	47,2	49,7	51,3	47,1
30	49,9		45,4	52,2	51,9	47,4	49,2	52,0	48,8	51,4	45,7	48,9
31	51,5		46,9		51,6		50,4	44,6		55,0		51,5

Legenda



$$*WKN = \frac{N_{poj./24h} \text{ (kierunek P)}}{N_{poj./24h} \text{ (kierunek P+L)}}$$

Dobowe wahania ruchu pojazdów ogółem w podziale na kierunki



Generalna Dyrekcja
Dróg Krajowych i Autostrad

Stacja nr 14046

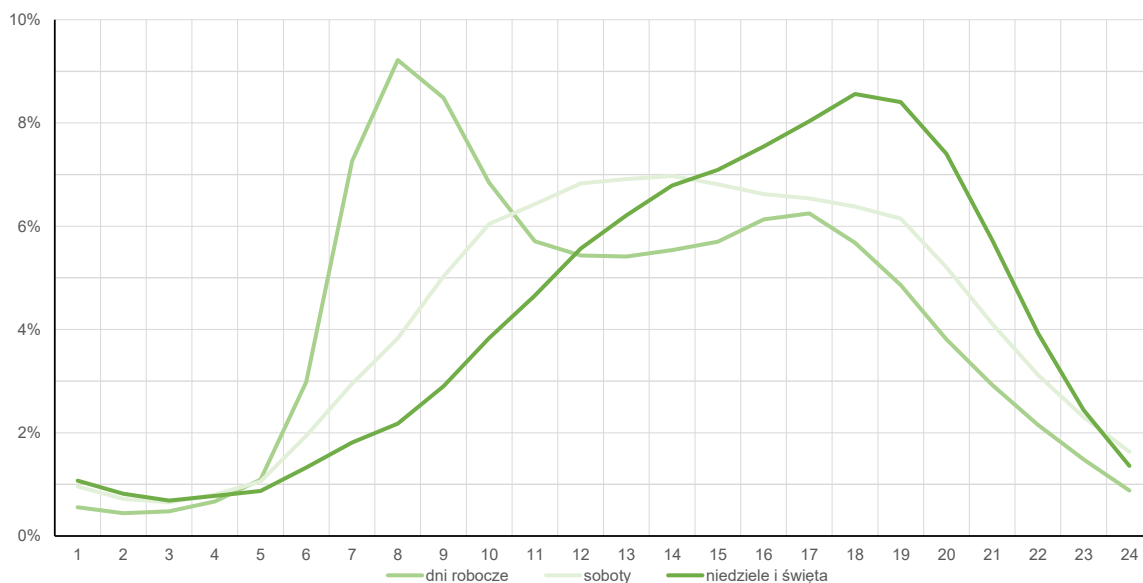
Miejscowość: Warszawa
Odcinek: Wilanów - Wał Miedzeszyński
Typ stacji: 8+1

Rok: 2025
Numer drogi: S2
Oddział: Warszawa

Średni dobowy rozkład natężenia ruchu

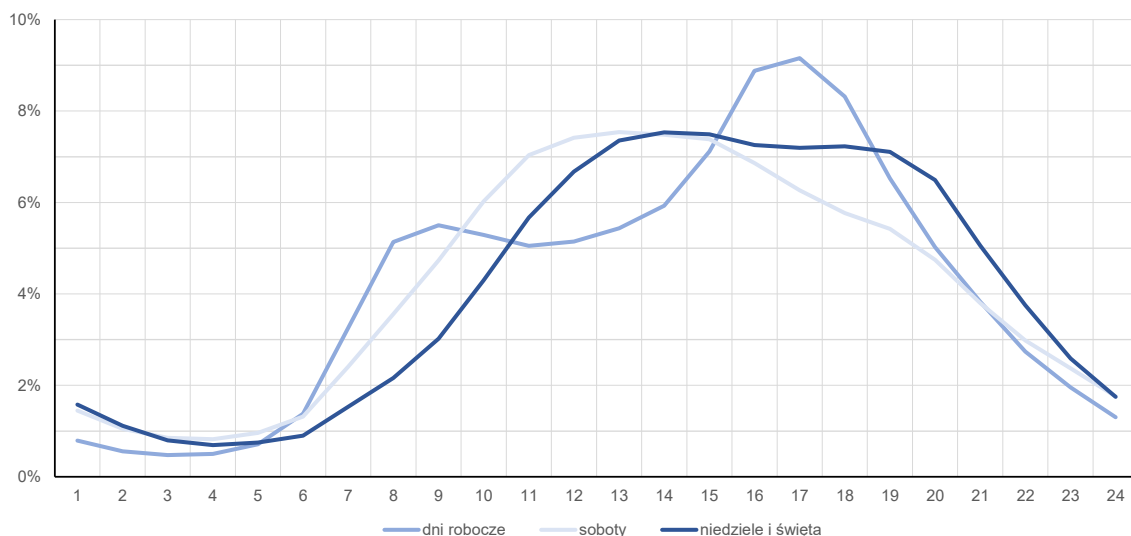
R03_12-1_14046_2025

Kierunek: Łódź



R03_12-2_14046_2025

Kierunek: Siedlce



Struktura rodzajowa ruchu wg pomiarów automatycznych

Stacja nr 14046



Generalna Dyrekcja
Dróg Krajowych i Autostrad

Miejscowość: Warszawa

Rok: 2025

Odcinek: Wilanów - Wał Miedzeszyński

Numer drogi: S2

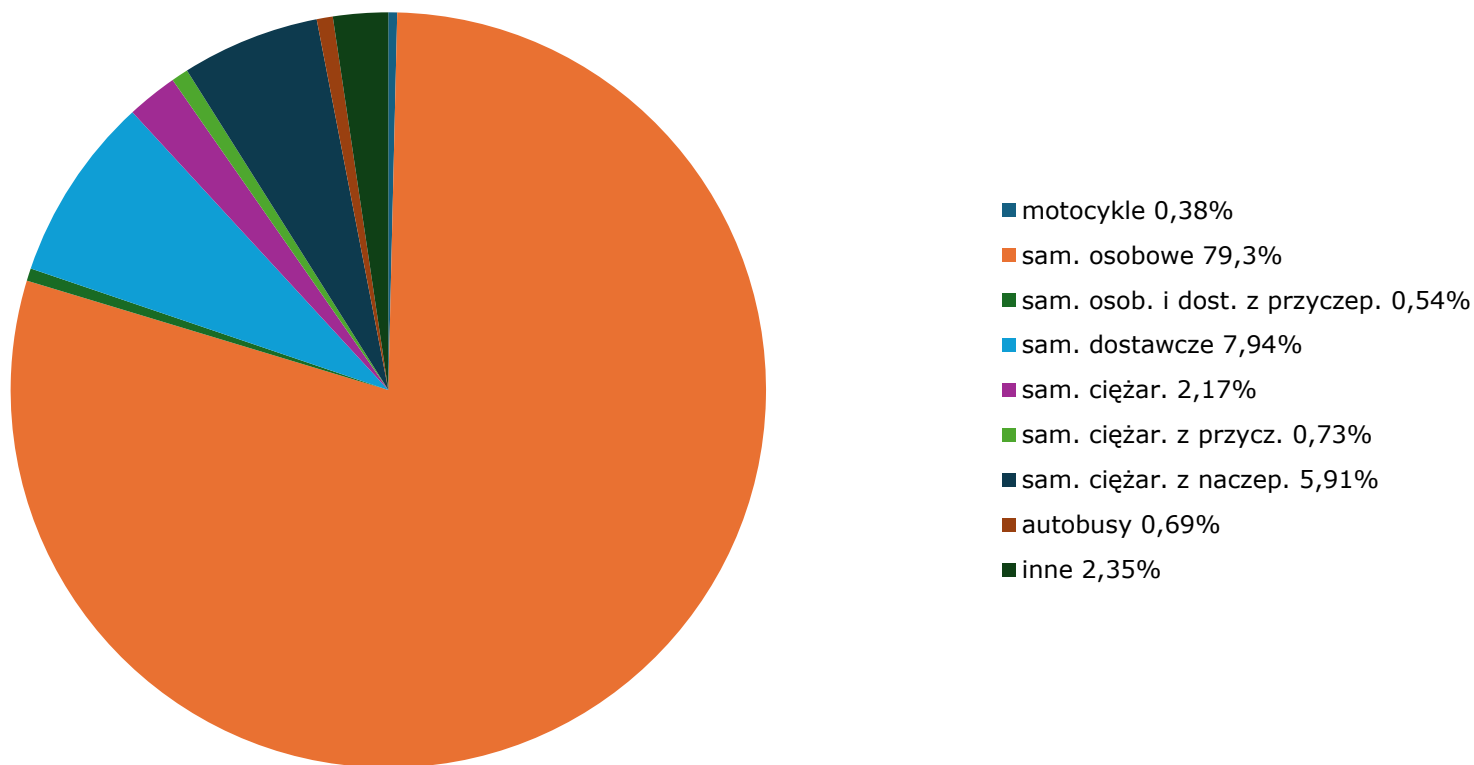
Typ stacji: 8+1

Oddział: Warszawa

Za okres od 01.01.2025 do 31.12.2025 (8+1)

R04_03_14046_2025

Rodzajowa struktura ruchu wg pomiarów automatycznych w 2025 roku



Rozkłady prędkości pojazdów samochodowych



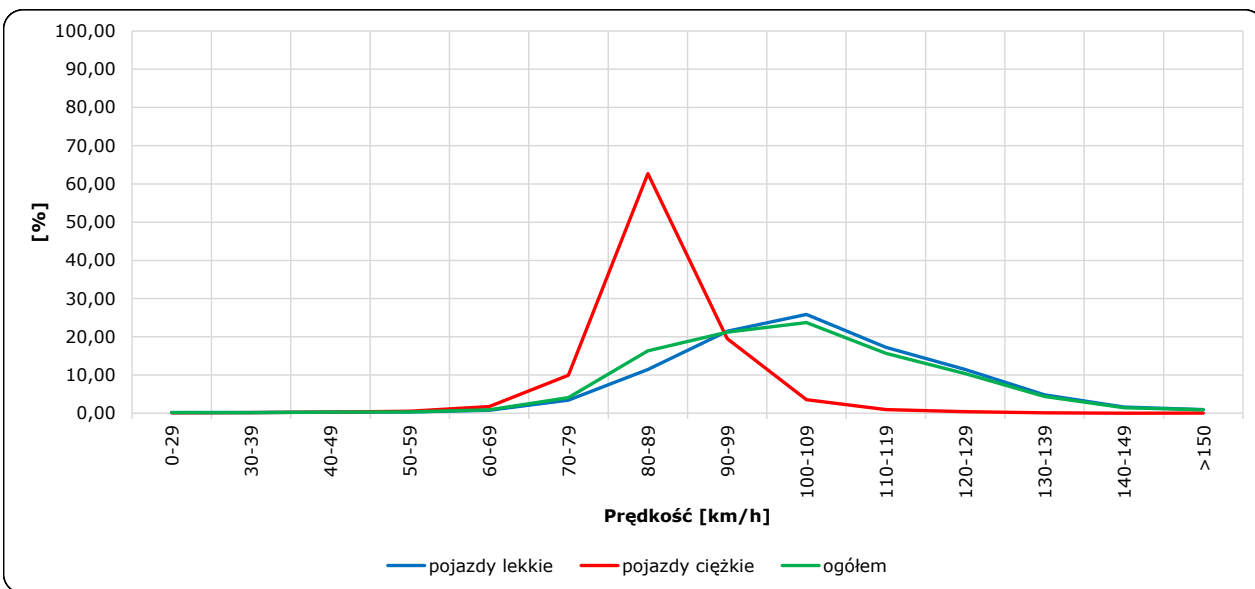
Stacja nr 14046

Miejscowość: Warszawa
 Odcinek: Wilanów - Wał Miedzeszyński
 Typ stacji: 8+1

Rok: 2025
 Numer drogi: S2
 Oddział: Warszawa

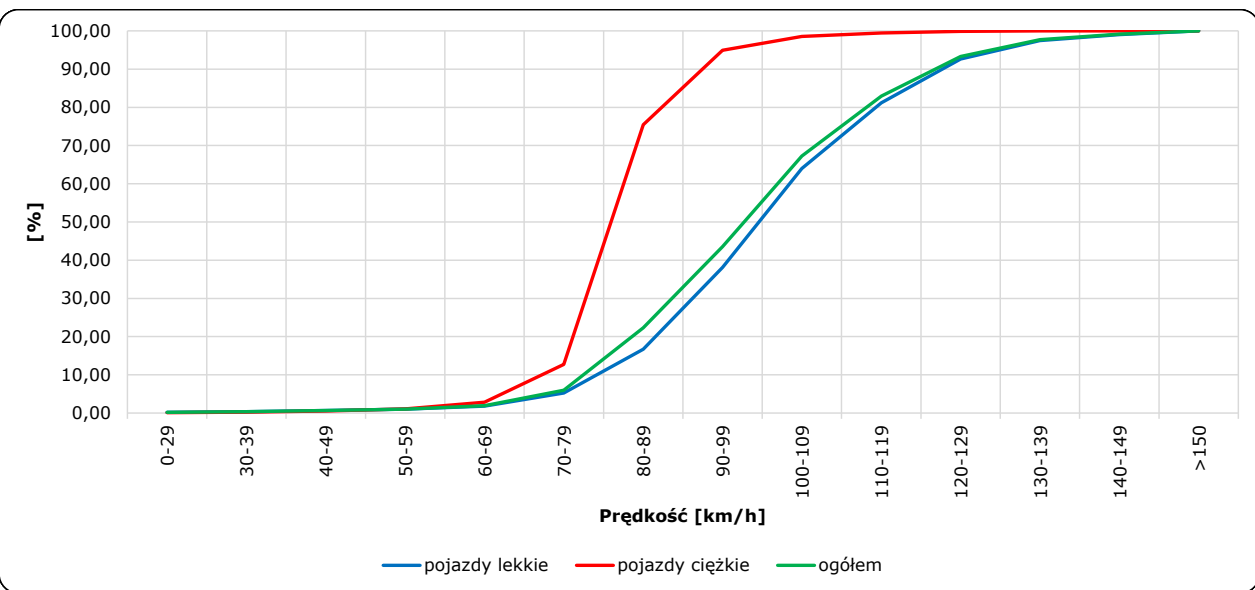
R06_02-1_14046_2025

Rozkład prędkości



R06_02-2_14046_2025

Dystrybuanta prędkości



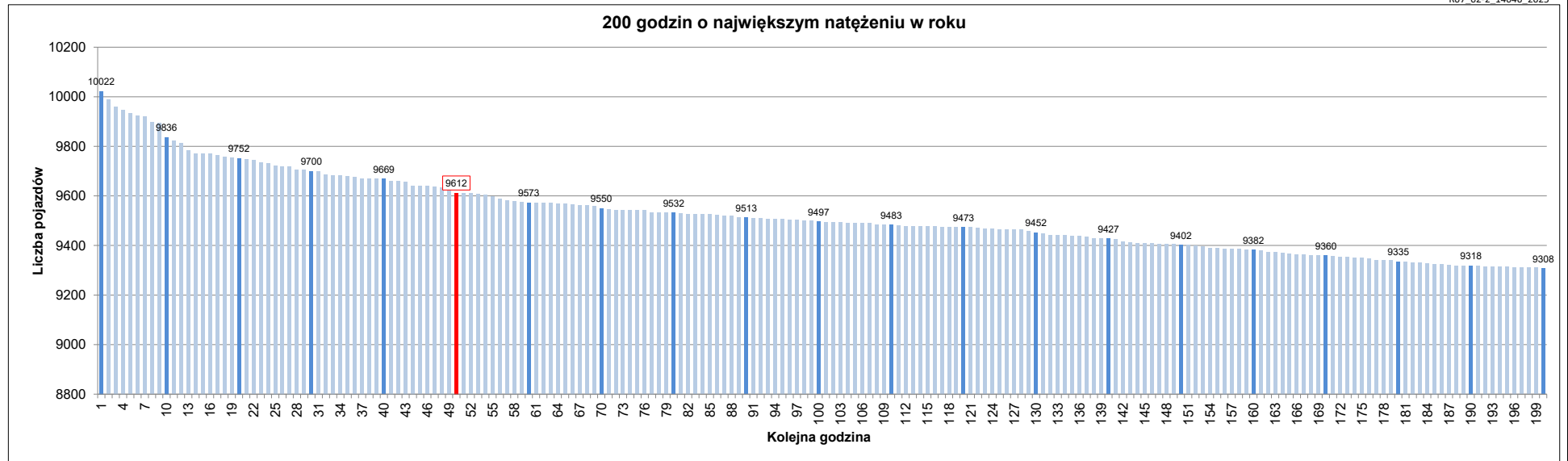
Zestawienie 200 godzin o największym natężeniu ruchu w roku Stacja nr 14046 Generalna Dyrekcja Dróg Krajowych i Autostrad

Miejscowość: Warszawa
 Odcinek: Wilanów - Wał Miedzeszyński
 Typ stacji: 8+1
 Rok: 2025
 Numer drogi: S2
 Oddział: Warszawa

R07_02-1_14046_2025

Udział ruchu w godzinach o największym natężeniu w roku w odniesieniu do SDRR w 2025 roku [%]																					
SDRR	1	10	20	30	40	50	60	70	80	90	100	110	120	130	140	150	160	170	180	190	200
107550	10022	9836	9700	9669	9669	9612	9573	9550	9532	9513	9497	9483	9473	9452	9427	9402	9382	9360	9335	9318	9308
Udział proc.	9%	9%	9%	9%	9%	9%	9%	9%	9%	9%	9%	9%	9%	9%	9%	9%	9%	9%	9%	9%	9%
Data	18.06.25	03.10.25	09.05.25	22.08.25	19.11.25	27.02.25	29.08.25	16.12.25	16.04.25	20.11.25	09.10.25	10.04.25	08.10.25	18.09.25	14.03.25	19.03.25	01.04.25	22.09.25	21.02.25	15.04.25	08.10.25
Nr dnia	3	5	5	5	3	4	5	2	3	4	4	4	3	4	5	3	2	1	5	2	3
Godzina	16	17	17	16	8	17	16	8	17	17	8	17	17	17	17	17	17	8	17	16	9

R07_02-2_14046_2025



Oznaczenia:

- Wartości natężeni kolejnych 200 godzin
- Wartości co dziesiątej wartości z posród 200 godzin
- Wartości 50-tej godziny

SDRR: 107550 poj./dobę