

Zakres czasowy: **2025**

Raport dla stacji **14041**

Numer **14041**
Typ **8+1**
Oddział **Warszawa**
Miejscowość **Polaki**

SPIS TREŚCI

| | |
|---|-----------|
| R00 Zbiorcze i podsumowujące | 1 |
| R00_01 Karta charakterystyki stacji ciągłych pomiarów ruchu | 1 |
| R02 Rozwój ruchu w latach | 2 |
| R02_03 Rozwój ruchu pojazdów ogółem dla poszczególnych stacji | 2 |
| R02_03C Rozwój ruchu pojazdów ciężkich dla poszczególnych stacji | 3 |
| R03 Wahania ruchu i ruch w poszczególne dni tygodnia | 4 |
| R03_01 Średni dobowy ruchu pojazdów ogółem w poszczególnych miesiącach i dniach tygodnia wraz ze wskaźnikami charakteryzującymi sezonowe (miesięczne) i tygodniowe wahania ruchu w odniesieniu do SDRR | 4 |
| R03_02 Sezonowe i tygodniowe wahania ruchu pojazdów ogółem dla danej stacji | 5 |
| R03_03 Dobowe wahania ruchu dla wybranych dni tygodnia dla pojazdów ogółem wraz z dystrybuantą | 6 |
| R03_04 Uśrednione dobowe rozkłady ruchu dla wybranych dni tygodnia, dla pojazdów lekkich i ciężkich | 7 |
| R03_07 Analiza ruchu pojazdów ogółem w poszczególnych dniach tygodnia dla każdego miesiąca, w podziale na kierunki ruchu | 8 |
| R03_08 Analiza ruchu w święta i dni okolicy świąteczne | 20 |
| R03_10 Proporcja dobowego natężenia ruchu do SDRR, dla każdego dnia w roku, dla pojazdów ogółem | 28 |
| R03_11 Nierównomierność kierunkowa dla każdego dnia w roku, dla pojazdów ogółem | 29 |
| R03_12 Dobowe wahania ruchu w podziale na kierunki oraz na pojazdy ogółem | 30 |
| R04 Struktura rodzajowa ruchu | 31 |
| R04_03 Wykres rodzajowej struktury ruchu wg pomiarów ręcznych lub automatycznych | 31 |
| R06 Rozkład prędkości pojazdów | 32 |
| R06_02 Rozkład prędkości pojazdów – wykres i dystrybuanta | 32 |
| R07 Godziny o największym natężeniu i charakter ruchu | 33 |
| R07_02 Zestawienie 200 godzin o największym natężeniu ruchu w roku, dla obu kierunków łącznie | 33 |

Karta charakterystyki stacji ciągłych pomiarów ruchu

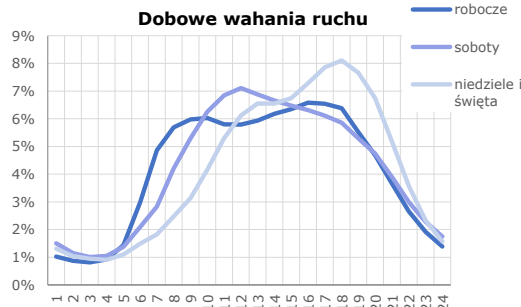
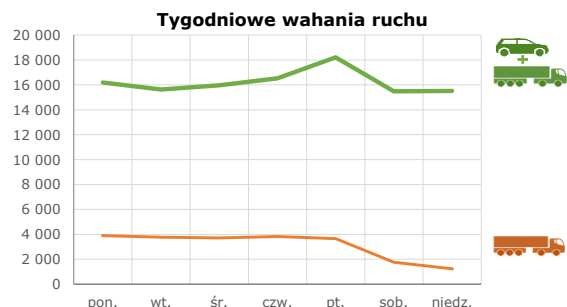
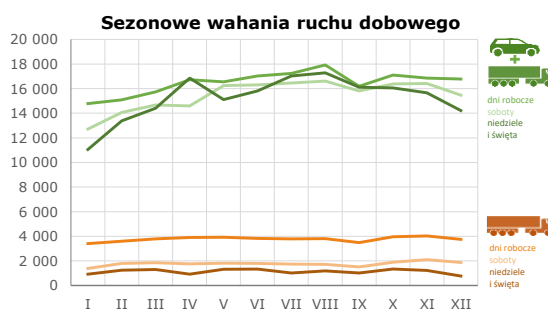
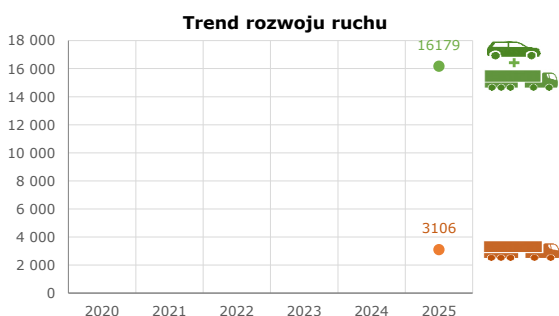
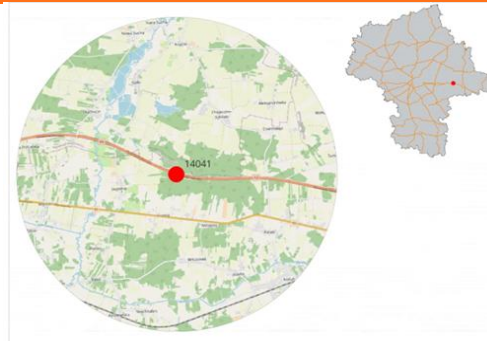
Stacja nr 14041



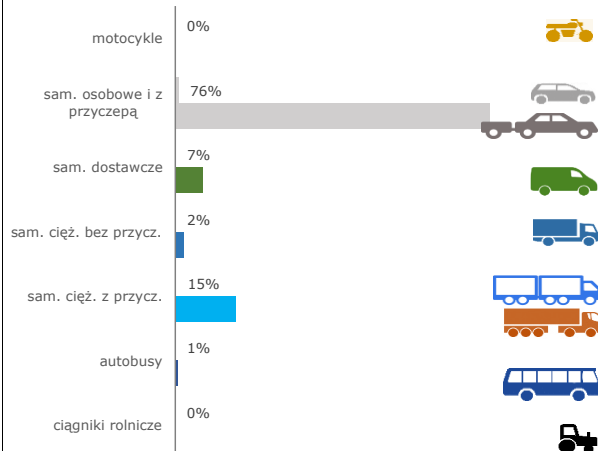
Generalna Dyrekcja Dróg Krajowych i Autostrad

Nr stacji: 14041
Typ stacji: 8+1
Lokalizacja: Polaki
Numer drogi: A2
Pikietaż: 547,280

Stacja działa od: 01.01.2025
Charakter ruchu: G
Liczba dni w archiwizacji: 365
Procent doszacowanych godzin: 5,63%

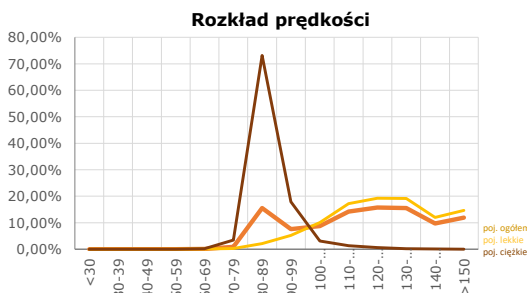


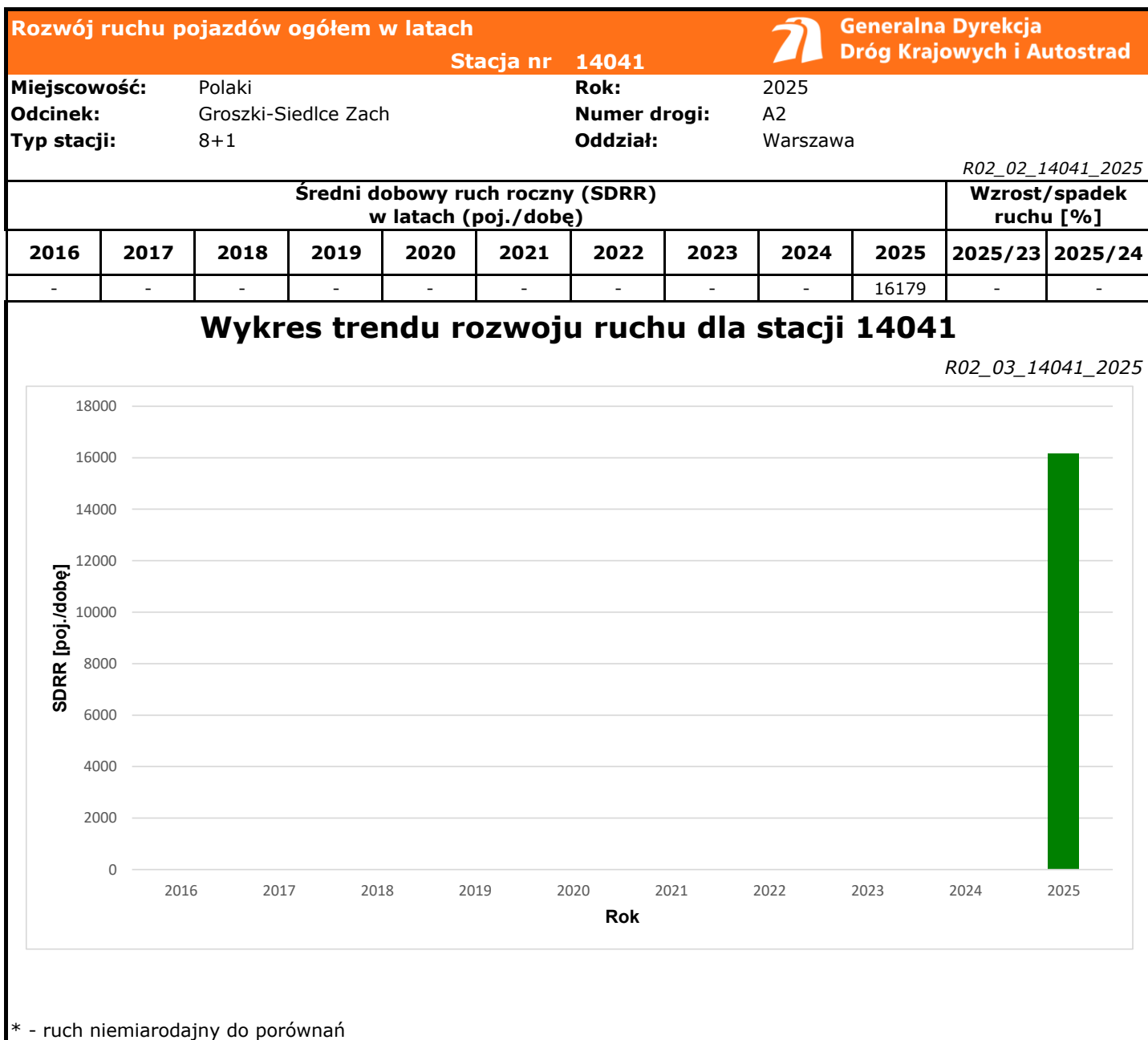
Struktura rodzajowa ruchu



Godzina 50-ta

Natężenie: 1449
 Udział proc.: 9%
 Dzień: 01.11.2025 (sobota)
 Godzina: 10






| Rozwój ruchu pojazdów ciężkich w latach | | | | | | | | | | Generalna Dyrekcja Dróg Krajowych i Autostrad | | |
|--|----------------------|------|------|------|---------------------|----------|------|------|------|--|---------|--|
| Stacja nr 14041 | | | | | | | | | | | | |
| Miejscowość: | Polaki | | | | Rok: | 2025 | | | | | | |
| Odcinek: | Groszki-Siedlce Zach | | | | Numer drogi: | A2 | | | | | | |
| Typ stacji: | 8+1 | | | | Oddział: | Warszawa | | | | | | |
| | | | | | | | | | | R02_02C_14041_2025 | | |
| Średni dobowy ruch roczny (SDRR) w latach (poj./dobę) | | | | | | | | | | Wzrost/spadek ruchu [%] | | |
| 2016 | 2017 | 2018 | 2019 | 2020 | 2021 | 2022 | 2023 | 2024 | 2025 | 2025/23 | 2025/24 | |
| - | - | - | - | - | - | - | - | - | 3106 | - | - | |

Wykres trendu rozwoju ruchu dla stacji 14041

R02_03C_14041_2025

| Rok | SDRR [poj./dobę] |
|------|------------------|
| 2016 | 0 |
| 2017 | 0 |
| 2018 | 0 |
| 2019 | 0 |
| 2020 | 0 |
| 2021 | 0 |
| 2022 | 0 |
| 2023 | 0 |
| 2024 | 0 |
| 2025 | 3106 |

* - ruch niemiernodajny do porównań

| Średni dobowy ruch dla poszczególnych dni tygodnia w poszczególnych miesiącach roku | | | | | | | | | | | | | | |
|---|---|---------|-------|-------------------|----------|-------|----------|--------|----------|----------|-------------|----------|----------|----------|
| Stacja nr 14041 | | | | | | | | | | | | | | |
|  Generalna Dyrekcja Dróg Krajowych i Autostrad | | | | | | | | | | | | | | |
| Miejscowość: Polaki | | | | Rok: 2025 | | | | | | | | | | |
| Odcinek: Groszki-Siedlce Zach | | | | Numer drogi: A2 | | | | | | | | | | |
| Typ stacji: 8+1 | | | | Oddział: Warszawa | | | | | | | | | | |
| Ruch ogółem | | | | | | | | | | | | | | |
| R03_01_14041_2025 | | | | | | | | | | | | | | |
| Dni tygodnia: | | Styczeń | Luty | Marzec | Kwiecień | Maj | Czerwiec | Lipiec | Sierpień | Wrzesień | Październik | Listopad | Grudzień | Cały rok |
| 1. Poniedziałki | a | 14866 | 14759 | 15219 | 15913 | 16396 | 17071 | 17332 | 17778 | 15830 | 16486 | 16333 | 16346 | 16194 |
| | b | 1,065 | 1,004 | 0,989 | 0,968 | 1,005 | 1,019 | 1,014 | 1,007 | 0,981 | 0,978 | 0,982 | 1,007 | 1,001 |
| | c | 0,918 | 0,911 | 0,940 | 0,983 | 1,012 | 1,054 | 1,070 | 1,098 | 0,978 | 1,018 | 1,009 | 1,009 | 1,000 |
| 2. Wtorki | a | 13756 | 14358 | 14849 | 16139 | 15880 | 16227 | 16246 | 16725 | 15353 | 15967 | 15939 | 16196 | 15636 |
| | b | 0,986 | 0,977 | 0,965 | 0,981 | 0,974 | 0,969 | 0,950 | 0,948 | 0,952 | 0,947 | 0,958 | 0,998 | 0,966 |
| | c | 0,880 | 0,918 | 0,950 | 1,032 | 1,016 | 1,038 | 1,039 | 1,070 | 0,982 | 1,021 | 1,019 | 1,036 | 1,000 |
| 3. Środy | a | 14612 | 14619 | 15092 | 16731 | 16253 | 17073 | 16382 | 17250 | 15332 | 16324 | 16307 | 15527 | 15958 |
| | b | 1,047 | 0,995 | 0,980 | 1,017 | 0,997 | 1,019 | 0,958 | 0,977 | 0,951 | 0,968 | 0,981 | 0,957 | 0,986 |
| | c | 0,916 | 0,916 | 0,946 | 1,048 | 1,018 | 1,070 | 1,027 | 1,081 | 0,961 | 1,023 | 1,022 | 0,973 | 1,000 |
| 4. Czwartki | a | 14861 | 14983 | 15705 | 16822 | 16741 | 16789 | 16980 | 18492 | 15991 | 17165 | 16665 | 17044 | 16520 |
| | b | 1,065 | 1,019 | 1,020 | 1,023 | 1,026 | 1,002 | 0,993 | 1,048 | 0,991 | 1,018 | 1,002 | 1,050 | 1,021 |
| | c | 0,900 | 0,907 | 0,951 | 1,018 | 1,013 | 1,016 | 1,028 | 1,119 | 0,968 | 1,039 | 1,009 | 1,032 | 1,000 |
| 5. Piątki | a | 15839 | 16727 | 17810 | 18053 | 17538 | 17948 | 19279 | 19391 | 18483 | 19614 | 19087 | 18769 | 18211 |
| | b | 1,135 | 1,138 | 1,157 | 1,098 | 1,075 | 1,072 | 1,127 | 1,099 | 1,146 | 1,163 | 1,148 | 1,157 | 1,126 |
| | c | 0,870 | 0,919 | 0,978 | 0,991 | 0,963 | 0,986 | 1,059 | 1,065 | 1,015 | 1,077 | 1,048 | 1,031 | 1,000 |
| 6. Soboty | a | 12714 | 14063 | 14672 | 14600 | 16251 | 16312 | 16454 | 16616 | 15805 | 16387 | 16428 | 15474 | 15481 |
| | b | 0,911 | 0,957 | 0,953 | 0,888 | 0,996 | 0,974 | 0,962 | 0,941 | 0,980 | 0,972 | 0,988 | 0,954 | 0,957 |
| | c | 0,821 | 0,908 | 0,948 | 0,943 | 1,050 | 1,054 | 1,063 | 1,073 | 1,021 | 1,059 | 1,061 | 1,000 | 1,000 |
| 7. Niedziele | a | 12312 | 13389 | 14408 | 14763 | 16673 | 17570 | 17021 | 17906 | 16115 | 16066 | 15316 | 14577 | 15509 |
| | b | 0,882 | 0,911 | 0,936 | 0,898 | 1,022 | 1,049 | 0,995 | 1,015 | 0,999 | 0,953 | 0,921 | 0,898 | 0,959 |
| | c | 0,794 | 0,863 | 0,929 | 0,952 | 1,075 | 1,133 | 1,097 | 1,155 | 1,039 | 1,036 | 0,988 | 0,940 | 1,000 |
| 8. Dni robocze | a | 14786 | 15089 | 15735 | 16732 | 16561 | 17021 | 17244 | 17927 | 16198 | 17112 | 16866 | 16776 | 16504 |
| | b | 1,059 | 1,027 | 1,022 | 1,017 | 1,015 | 1,016 | 1,008 | 1,016 | 1,004 | 1,015 | 1,014 | 1,034 | 1,020 |
| | c | 0,896 | 0,914 | 0,953 | 1,014 | 1,003 | 1,031 | 1,045 | 1,086 | 0,981 | 1,037 | 1,022 | 1,016 | 1,000 |
| 9. Święta | a | 10424 | - | - | 17901 | 14334 | 14072 | - | 16668 | - | - | 15830 | 14052 | 14754 |
| | b | 0,747 | - | - | 1,089 | 0,879 | 0,840 | - | 0,944 | - | - | 0,952 | 0,866 | 0,912 |
| | c | 0,707 | - | - | 1,213 | 0,972 | 0,954 | - | 1,130 | - | - | 1,073 | 0,952 | 1,000 |
| 10. Niedziele i święta | a | 11053 | 13389 | 14408 | 16855 | 15113 | 15821 | 17021 | 17287 | 16115 | 16066 | 15658 | 14227 | 15252 |
| | b | 0,792 | 0,911 | 0,936 | 1,025 | 0,927 | 0,945 | 0,995 | 0,979 | 0,999 | 0,953 | 0,941 | 0,877 | 0,943 |
| | c | 0,725 | 0,878 | 0,945 | 1,105 | 0,991 | 1,037 | 1,116 | 1,133 | 1,057 | 1,053 | 1,027 | 0,933 | 1,000 |
| 11. Wszystkie dni | a | 13957 | 14699 | 15393 | 16445 | 16310 | 16749 | 17099 | 17649 | 16130 | 16859 | 16631 | 16226 | 16179 |
| | b | 1,000 | 1,000 | 1,000 | 1,000 | 1,000 | 1,000 | 1,000 | 1,000 | 1,000 | 1,000 | 1,000 | 1,000 | 1,000 |
| | c | 0,863 | 0,909 | 0,951 | 1,016 | 1,008 | 1,035 | 1,057 | 1,091 | 0,997 | 1,042 | 1,028 | 1,003 | 1,000 |

Legenda:

a = średni dobowy ruch danego dnia (dni) tygodnia

b = $\frac{\text{średni dobowy ruch danego dnia (dni) tygodnia w miesiącu}}{\text{średni dobowy ruch we wszystkie dni miesiąca}}$

c = $\frac{\text{średni dobowy ruch danego dnia (dni) tygodnia w miesiącu}}{\text{średni dobowy ruch danego dnia (dni) tygodnia w roku}}$

Sezonowe i tygodniowe wahania ruchu dobowego pojazdów ogółem w latach



Generalna Dyrekcja
Dróg Krajowych i Autostrad

Stacja nr 14041

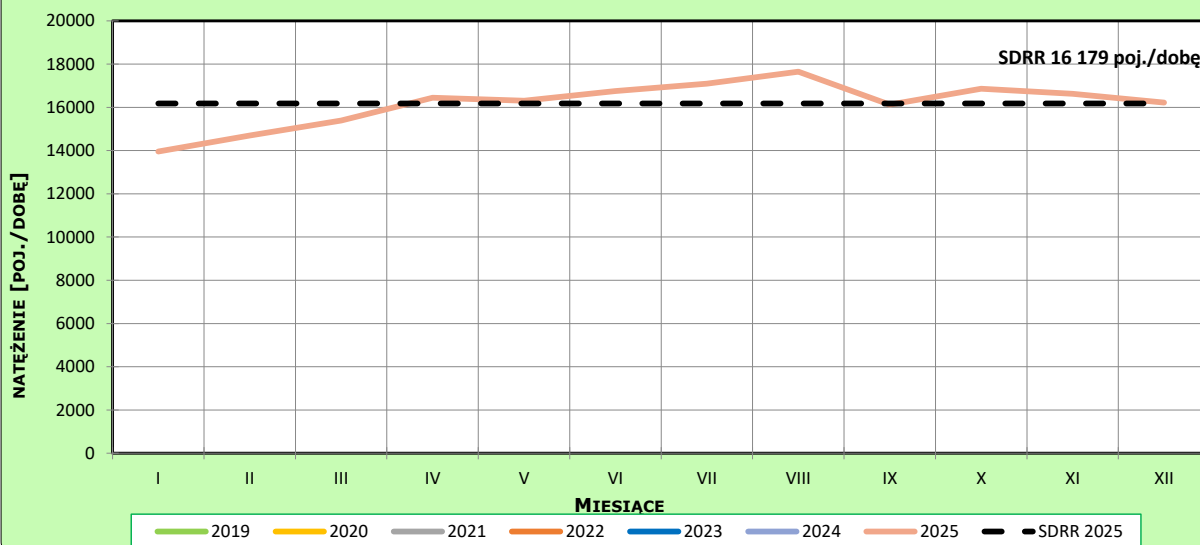
Miejscowość: Polaki
Odcinek: Groszki-Siedlce Zach
Typ stacji: 8+1

Rok: 2025
Numer drogi: A2
Oddział: Warszawa

Ruch ogółem

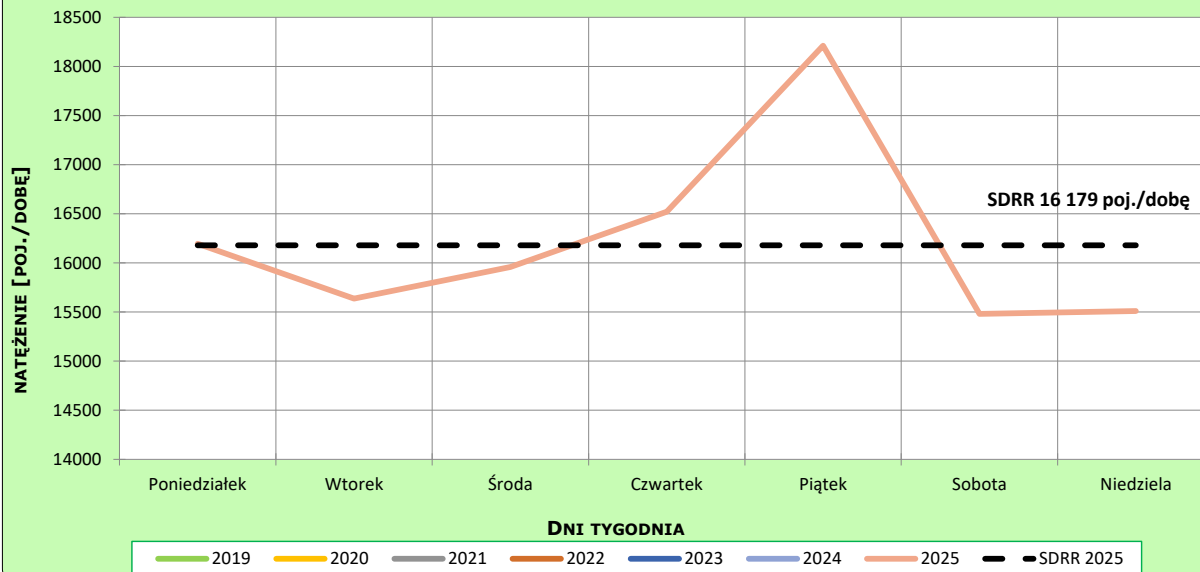
R03_02-1_14041_2025

Sezonowe wahania ruchu dobowego



R03_02-2_14041_2025

Tygodniowe wahania ruchu dobowego



Dobowe wahania ruchu pojazdów ogółem



Generalna Dyrekcja
Dróg Krajowych i Autostrad

Stacja nr 14041

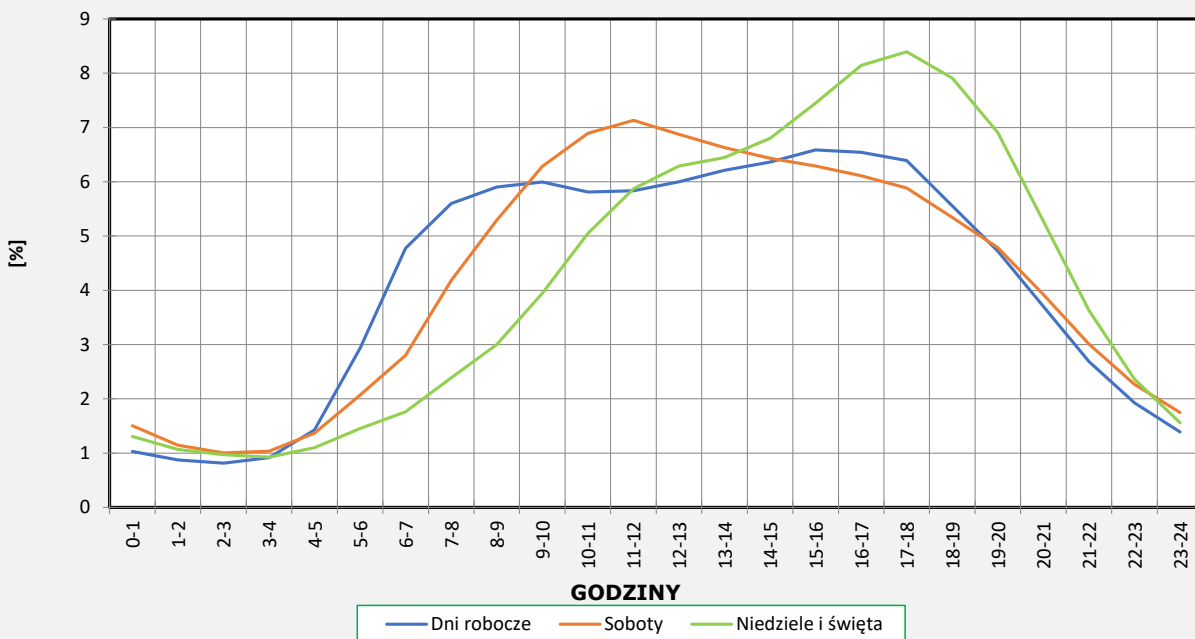
Miejscowość: Polaki
Odcinek: Groszki-Siedlce Zach
Typ stacji: 8+1

Rok: 2025
Numer drogi: A2
Oddział: Warszawa

Ruch ogółem

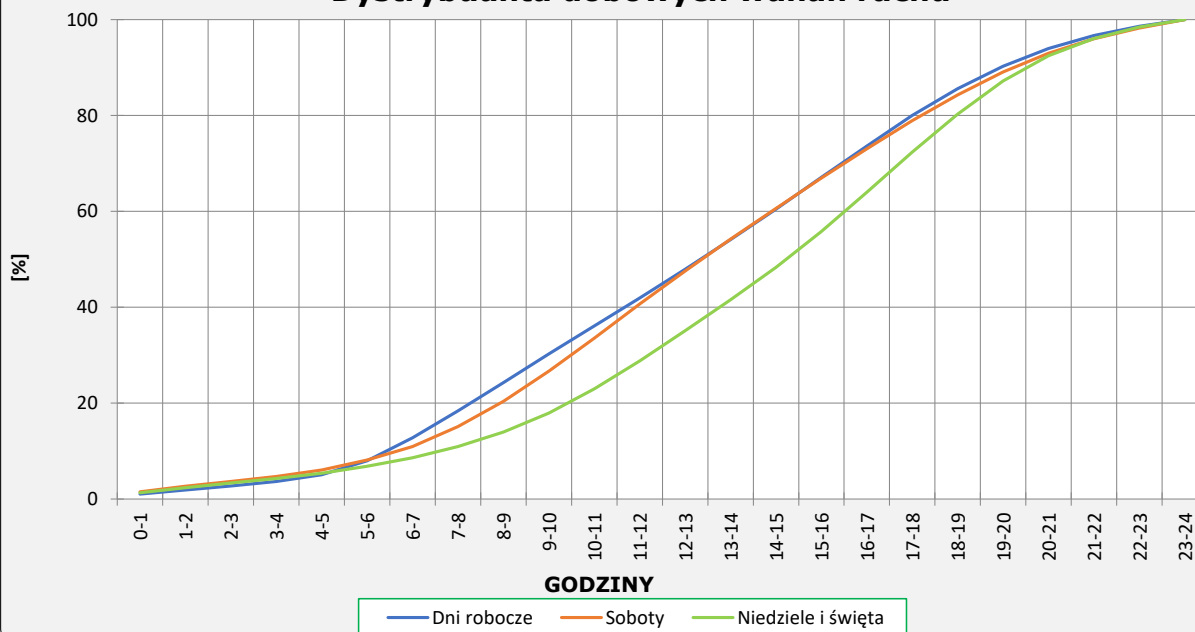
R03_03-1_14041_2025

Dobowe wahania ruchu



R03_03-2_14041_2025

Dystrybuanta dobowych wahań ruchu



Uśrednione dobowe rozkłady ruchu dla wybranych dni tygodnia, dla pojazdów lekkich i ciężkich



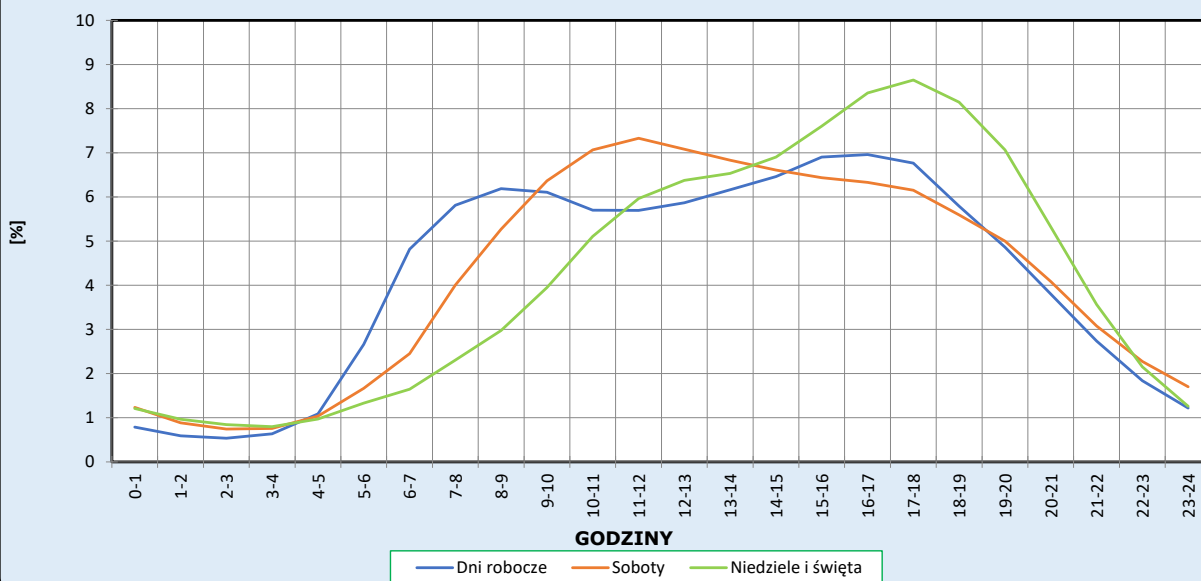
Stacja nr 14041

Miejscowość: Polaki
 Odcinek: Groszki-Siedlce Zach
 Typ stacji: 8+1

Rok: 2025
 Numer drogi: A2
 Oddział: Warszawa

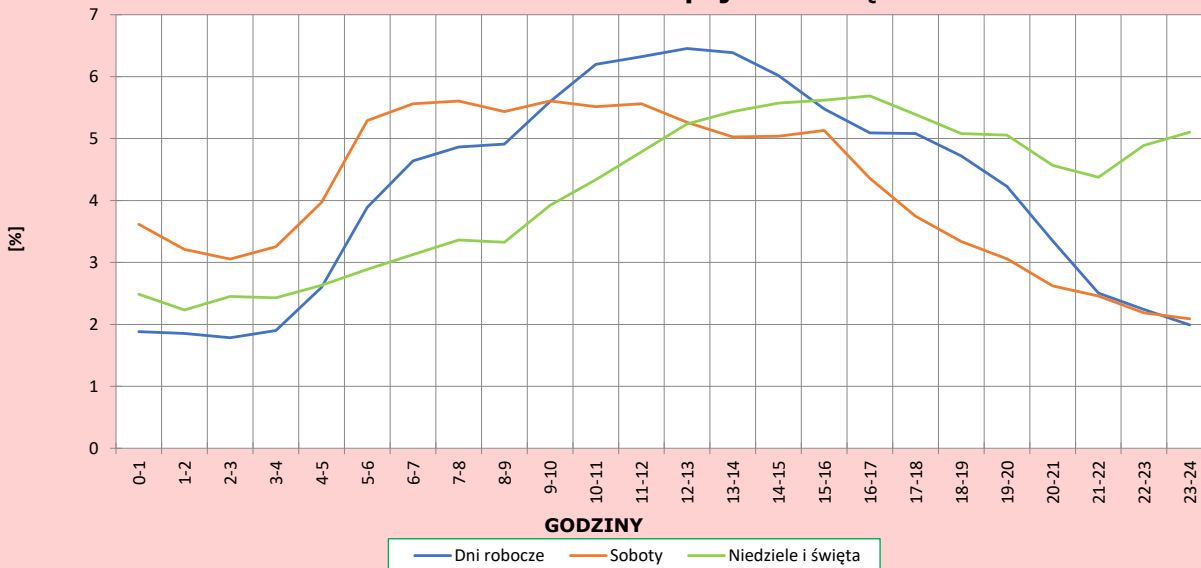
R03_04-1_14041_2025

Dobowe wahania ruchu pojazdów lekkich



R03_04-2_14041_2025

Dobowe wahania ruchu pojazdów ciężkich



Analiza ruchu pojazdów ogółem w poszczególnych dniach tygodnia dla każdego miesiąca, w podziale na kierunki ruchu

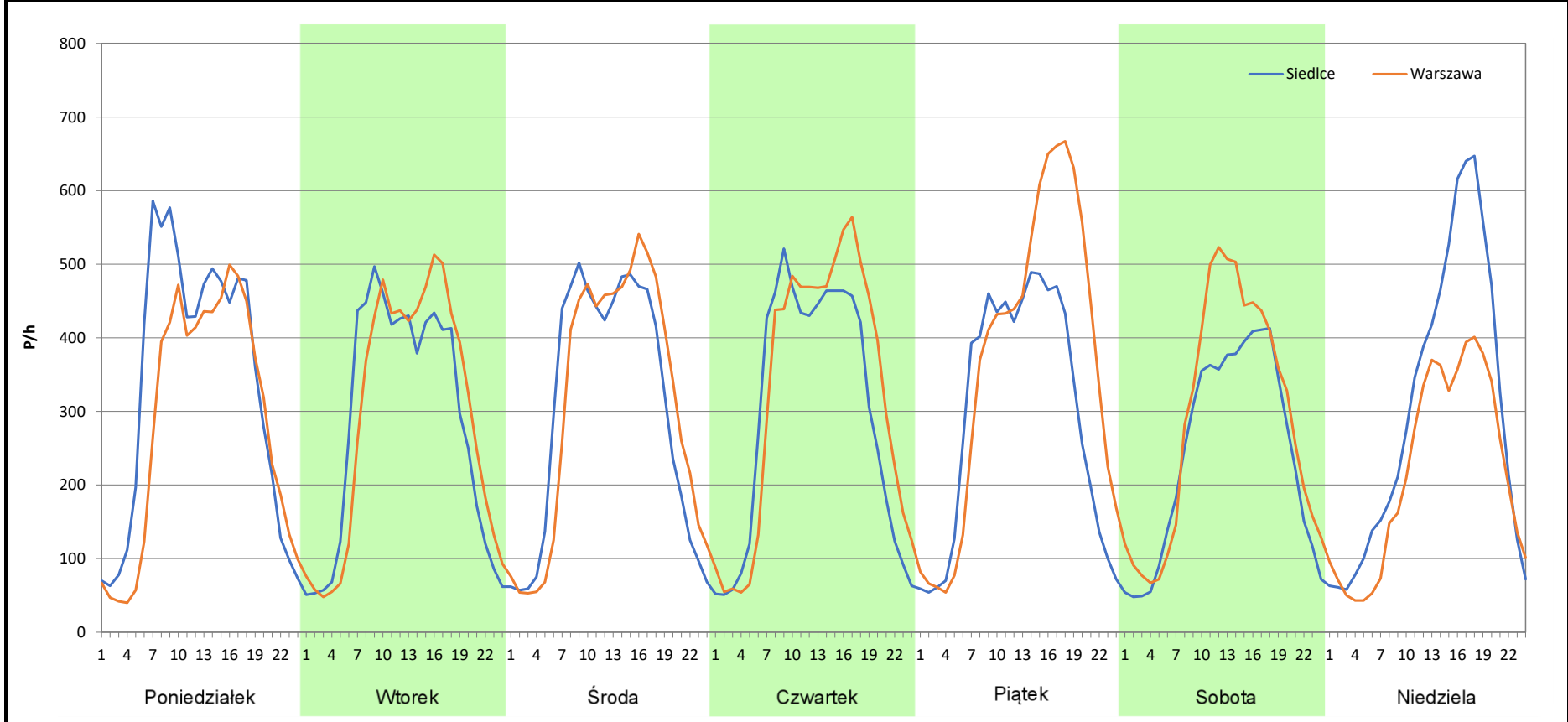
Stacja nr 14041



| | | | |
|---------------------|----------------------|---------------------|----------|
| Miejscowość: | Polaki | Rok: | 2025 |
| Odcinek: | Groszki-Siedlce Zach | Numer drogi: | A2 |
| Typ stacji: | 8+1 | Oddział: | Warszawa |
| Miesiąc: | Styczeń | | |

R03_07-1_14041_2025

| Dzień tygodnia | Poniedziałek | | Wtorek | | Środa | | Czwartek | | Piątek | | Sobota | | Niedziela | |
|--------------------|--------------|----------|---------|----------|---------|----------|----------|----------|---------|----------|---------|----------|-----------|----------|
| | Siedlce | Warszawa | Siedlce | Warszawa | Siedlce | Warszawa | Siedlce | Warszawa | Siedlce | Warszawa | Siedlce | Warszawa | Siedlce | Warszawa |
| SDR | 8023 | 6843 | 6779 | 6982 | 7235 | 7384 | 7103 | 7761 | 7090 | 8752 | 5823 | 6898 | 7126 | 5192 |
| Razem | 14866 | | 13761 | | 14619 | | 14864 | | 15842 | | 12721 | | 12318 | |
| Podział procentowy | 53,97% | 46,03% | 49,26% | 50,74% | 49,49% | 50,51% | 47,79% | 52,21% | 44,75% | 55,25% | 45,77% | 54,23% | 57,85% | 42,15% |



Analiza ruchu pojazdów ogółem w poszczególnych dniach tygodnia dla każdego miesiąca, w podziale na kierunki ruchu

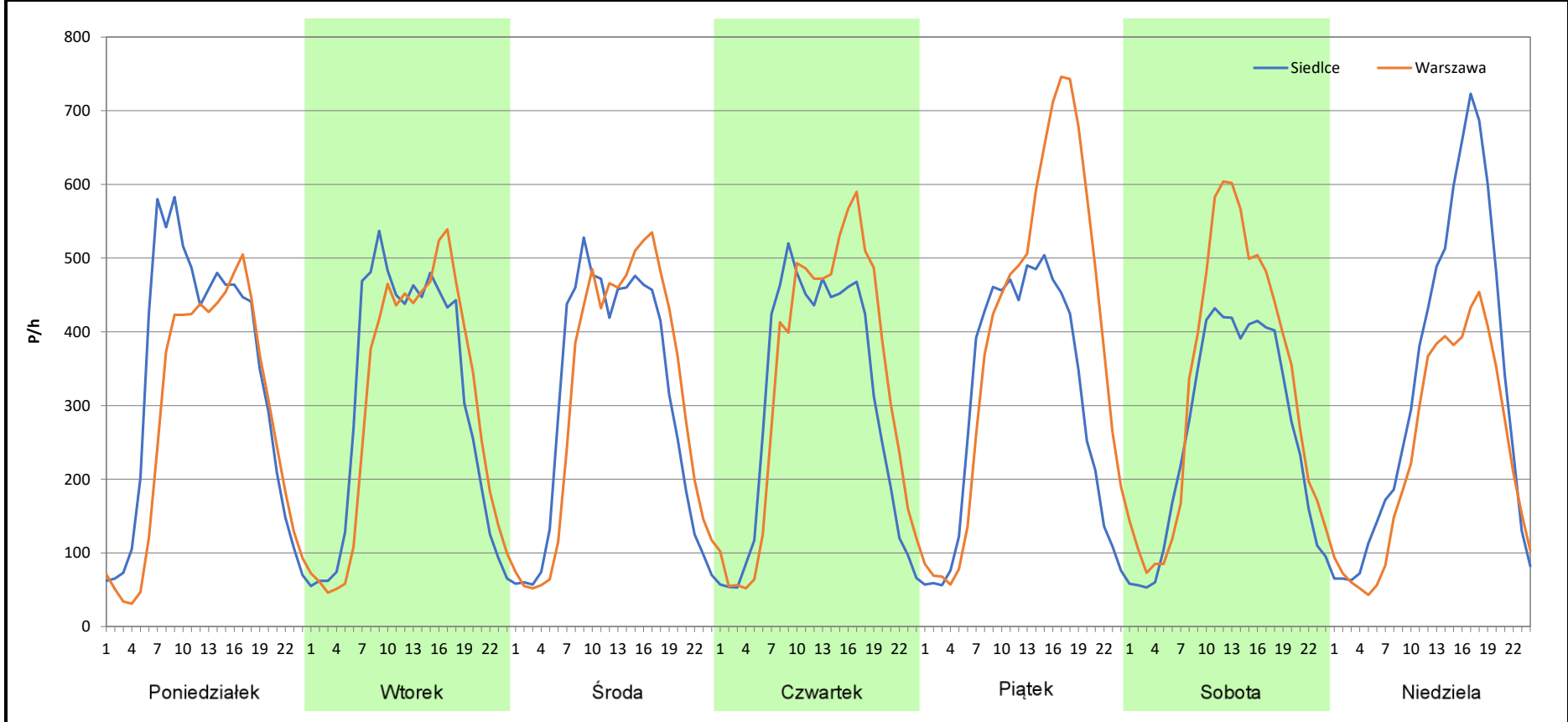
**Generalna Dyrekcja
Dróg Krajowych i Autostrad**

Stacja nr 14041

| | | | |
|---------------------|----------------------|---------------------|----------|
| Miejscowość: | Polaki | Rok: | 2025 |
| Odcinek: | Groszki-Siedlce Zach | Numer drogi: | A2 |
| Typ stacji: | 8+1 | Oddział: | Warszawa |
| Miesiąc: | Luty | | |

R03_07-2_14041_2025

| Dzień tygodnia | Poniedziałek | | Wtorek | | Środa | | Czwartek | | Piątek | | Sobota | | Niedziela | |
|--------------------|--------------|----------|---------|----------|---------|----------|----------|----------|---------|----------|---------|----------|-----------|----------|
| | Siedlce | Warszawa | Siedlce | Warszawa | Siedlce | Warszawa | Siedlce | Warszawa | Siedlce | Warszawa | Siedlce | Warszawa | Siedlce | Warszawa |
| SDR | 8007 | 6759 | 7260 | 7102 | 7237 | 7389 | 7159 | 7828 | 7238 | 9495 | 6274 | 7794 | 7767 | 5626 |
| Razem | 14766 | | 14362 | | 14626 | | 14987 | | 16733 | | 14068 | | 13393 | |
| Podział procentowy | 54,23% | 45,77% | 50,55% | 49,45% | 49,48% | 50,52% | 47,77% | 52,23% | 43,26% | 56,74% | 44,60% | 55,40% | 57,99% | 42,01% |



Analiza ruchu pojazdów ogółem w poszczególnych dniach tygodnia dla każdego miesiąca, w podziale na kierunki ruchu

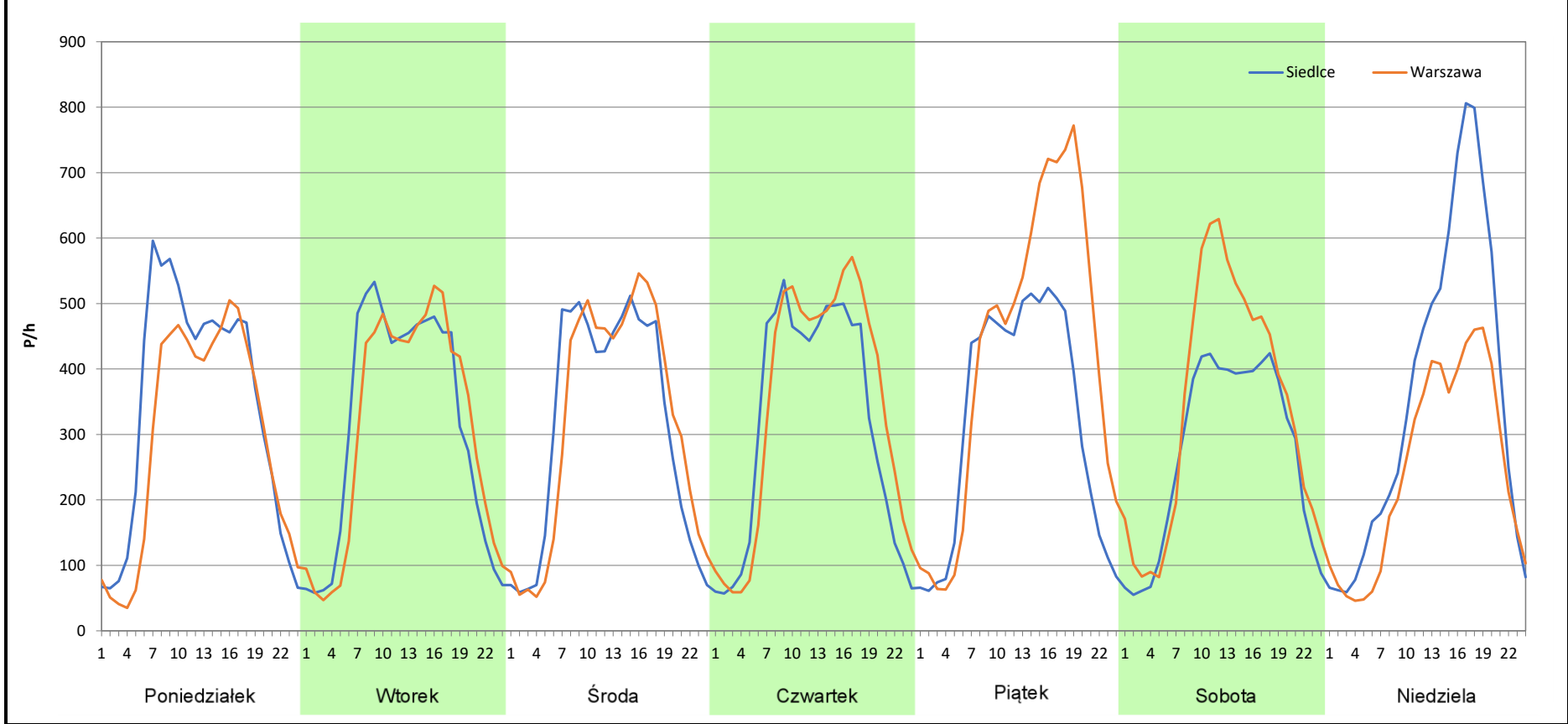
 **Generalna Dyrekcja Dróg Krajowych i Autostrad**

Stacja nr 14041

| | | | |
|---------------------|----------------------|---------------------|----------|
| Miejscowość: | Polaki | Rok: | 2025 |
| Odcinek: | Groszki-Siedlce Zach | Numer drogi: | A2 |
| Typ stacji: | 8+1 | Oddział: | Warszawa |
| Miesiąc: | Marzec | | |

R03_07-3_14041_2025

| Dzień tygodnia | Poniedziałek | | Wtorek | | Środa | | Czwartek | | Piątek | | Sobota | | Niedziela | |
|--------------------|--------------|----------|---------|----------|---------|----------|----------|----------|---------|----------|---------|----------|-----------|----------|
| | Siedlce | Warszawa | Siedlce | Warszawa | Siedlce | Warszawa | Siedlce | Warszawa | Siedlce | Warszawa | Siedlce | Warszawa | Siedlce | Warszawa |
| SDR | 8177 | 7045 | 7489 | 7365 | 7487 | 7608 | 7542 | 8173 | 7724 | 10093 | 6526 | 8147 | 8487 | 5919 |
| Razem | 15222 | | 14854 | | 15095 | | 15715 | | 17817 | | 14673 | | 14406 | |
| Podział procentowy | 53,72% | 46,28% | 50,42% | 49,58% | 49,60% | 50,40% | 47,99% | 52,01% | 43,35% | 56,65% | 44,48% | 55,52% | 58,91% | 41,09% |



Analiza ruchu pojazdów ogółem w poszczególnych dniach tygodnia dla każdego miesiąca, w podziale na kierunki ruchu



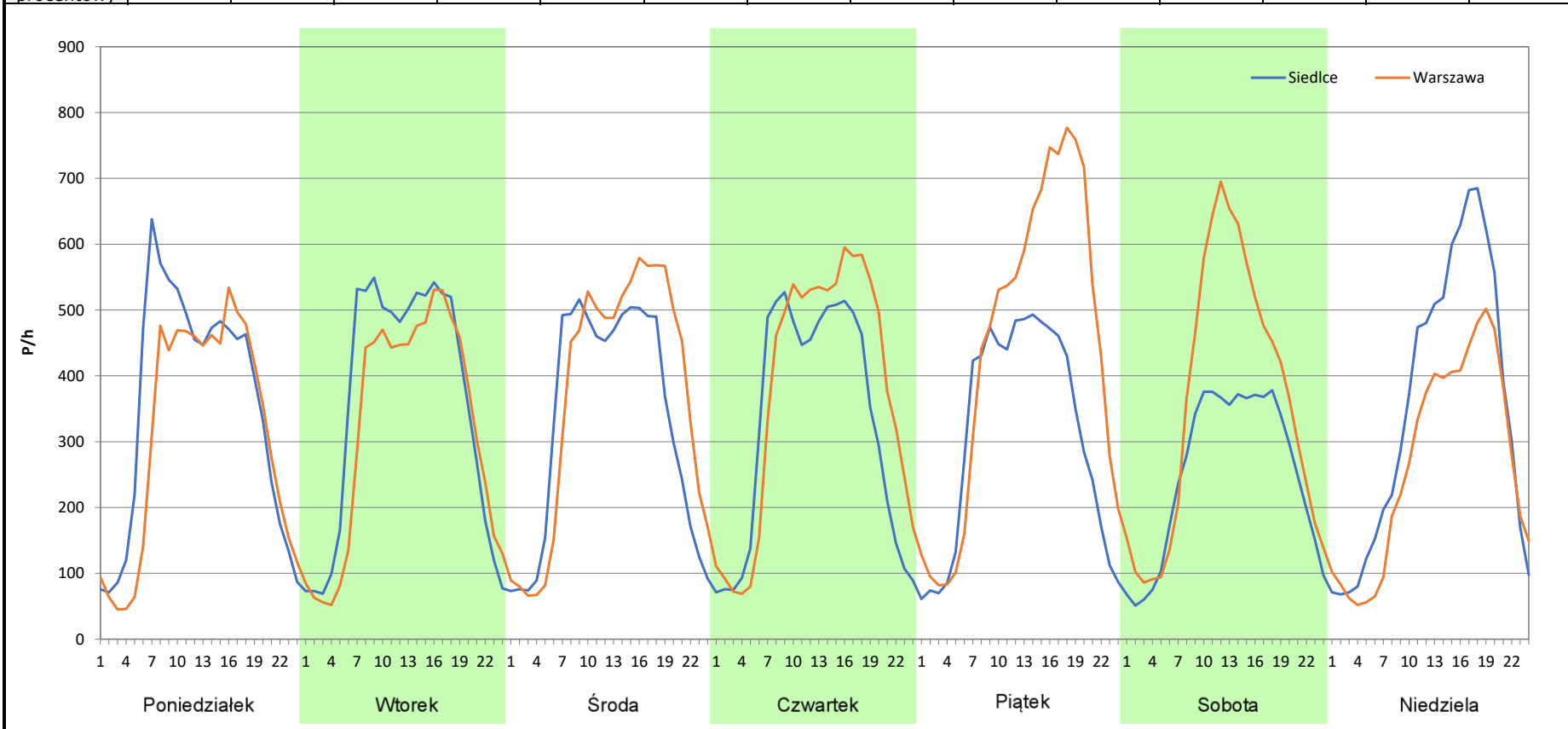
Generalna Dyrekcja
Dróg Krajowych i Autostrad

Stacja nr 14041

| | | | |
|---------------------|----------------------|---------------------|----------|
| Miejscowość: | Polaki | Rok: | 2025 |
| Odcinek: | Groszki-Siedlce Zach | Numer drogi: | A2 |
| Typ stacji: | 8+1 | Oddział: | Warszawa |
| Miesiąc: | Kwiecień | | |

R03_07-4_14041_2025

| Dzień tygodnia | Poniedziałek | | Wtorek | | Środa | | Czwartek | | Piątek | | Sobota | | Niedziela | |
|--------------------|--------------|----------|---------|----------|---------|----------|----------|----------|---------|----------|---------|----------|-----------|----------|
| | Siedlce | Warszawa | Siedlce | Warszawa | Siedlce | Warszawa | Siedlce | Warszawa | Siedlce | Warszawa | Siedlce | Warszawa | Siedlce | Warszawa |
| SDR | 8439 | 7474 | 8498 | 7642 | 7941 | 8791 | 7846 | 8979 | 7465 | 10595 | 6049 | 8557 | 8357 | 6408 |
| Razem | 15913 | | 16140 | | 16732 | | 16825 | | 18060 | | 14606 | | 14765 | |
| Podział procentowy | 53,03% | 46,97% | 52,65% | 47,35% | 47,46% | 52,54% | 46,63% | 53,37% | 41,33% | 58,67% | 41,41% | 58,59% | 56,60% | 43,40% |



Analiza ruchu pojazdów ogółem w poszczególnych dniach tygodnia dla każdego miesiąca, w podziale na kierunki ruchu



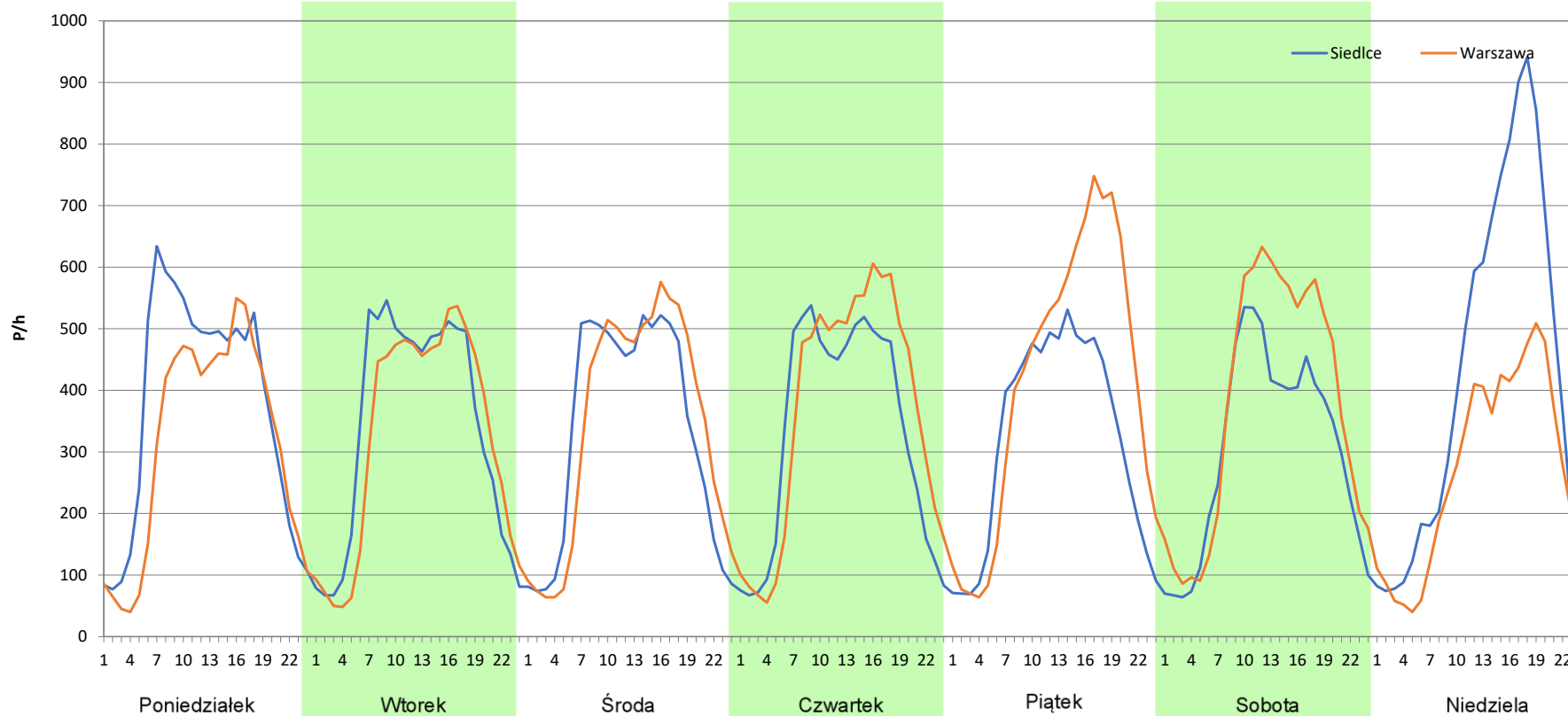
Stacja nr 14041

Miejscowość: Polaki
Odcinek: Groszki-Siedlce Zach
Typ stacji: 8+1
Miesiąc: Maj

Rok: 2025
Numer drogi: A2
Oddział: Warszawa

R03_07-5_14041_2025

| Dzień tygodnia | Poniedziałek | | Wtorek | | Środa | | Czwartek | | Piątek | | Sobota | | Niedziela | |
|--------------------|--------------|----------|---------|----------|---------|----------|----------|----------|---------|----------|---------|----------|-----------|----------|
| Kierunek | Siedlce | Warszawa | Siedlce | Warszawa | Siedlce | Warszawa | Siedlce | Warszawa | Siedlce | Warszawa | Siedlce | Warszawa | Siedlce | Warszawa |
| SDR | 8909 | 7495 | 8127 | 7756 | 8035 | 8228 | 7976 | 8771 | 7699 | 9836 | 7260 | 8998 | 10211 | 6467 |
| Razem | 16404 | | 15883 | | 16263 | | 16747 | | 17535 | | 16258 | | 16678 | |
| Podział procentowy | 54,31% | 45,69% | 51,17% | 48,83% | 49,41% | 50,59% | 47,63% | 52,37% | 43,91% | 56,09% | 44,65% | 55,35% | 61,22% | 38,78% |



Analiza ruchu pojazdów ogółem w poszczególnych dniach tygodnia dla każdego miesiąca, w podziale na kierunki ruchu



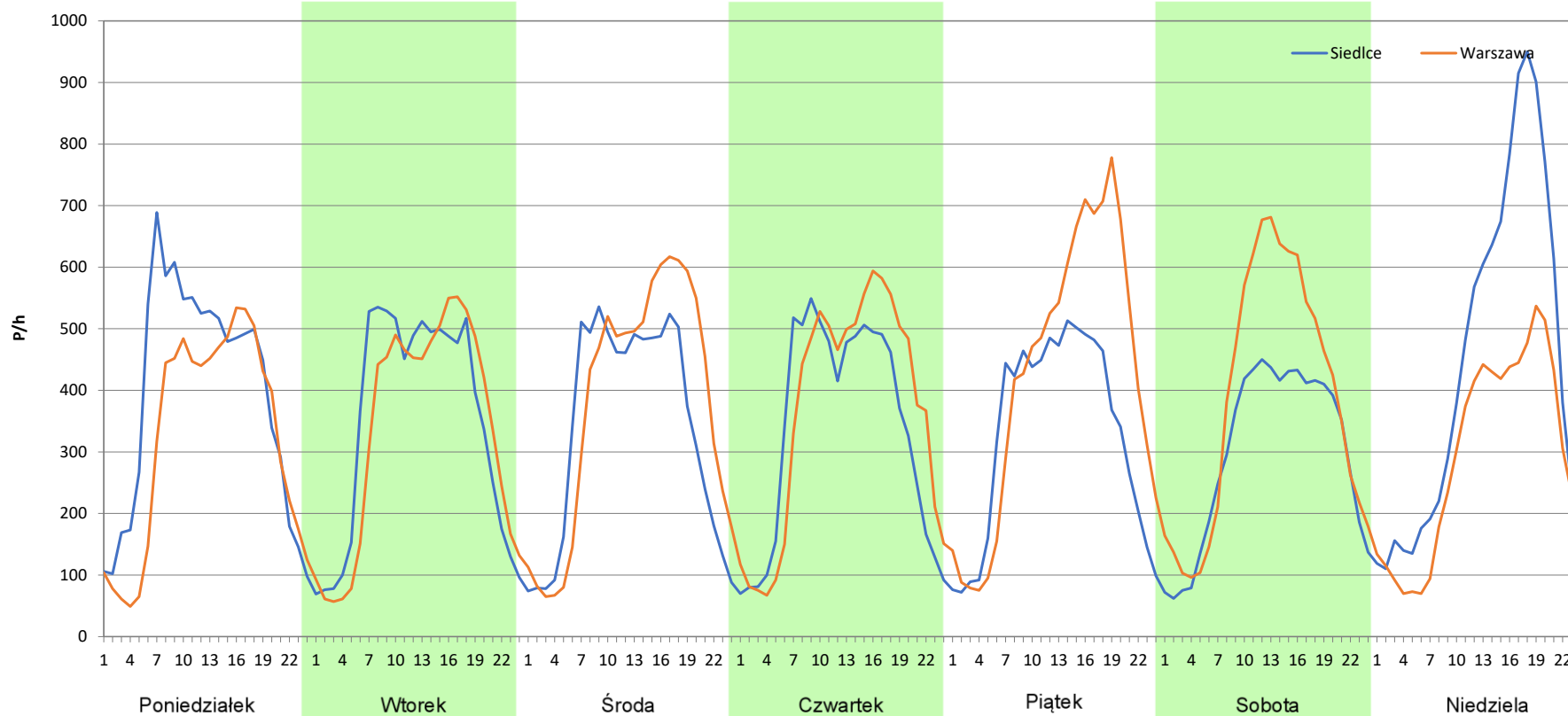
Stacja nr 14041

Miejscowość: Polaki
Odcinek: Groszki-Siedlce Zach
Typ stacji: 8+1
Miesiąc: Czerwiec

Rok: 2025
Numer drogi: A2
Oddział: Warszawa

R03_07-6_14041_2025

| Dzień tygodnia | Poniedziałek | | Wtorek | | Środa | | Czwartek | | Piątek | | Sobota | | Niedziela | |
|--------------------|--------------|----------|---------|----------|---------|----------|----------|----------|---------|----------|---------|----------|-----------|----------|
| Kierunek | Siedlce | Warszawa | Siedlce | Warszawa | Siedlce | Warszawa | Siedlce | Warszawa | Siedlce | Warszawa | Siedlce | Warszawa | Siedlce | Warszawa |
| SDR | 9368 | 7704 | 8265 | 7969 | 8083 | 8995 | 8057 | 8728 | 7855 | 10100 | 7112 | 9206 | 10594 | 6978 |
| Razem | 17072 | | 16234 | | 17078 | | 16785 | | 17955 | | 16318 | | 17572 | |
| Podział procentowy | 54,87% | 45,13% | 50,91% | 49,09% | 47,33% | 52,67% | 48,00% | 52,00% | 43,75% | 56,25% | 43,58% | 56,42% | 60,29% | 39,71% |



Analiza ruchu pojazdów ogółem w poszczególnych dniach tygodnia dla każdego miesiąca, w podziale na kierunki ruchu



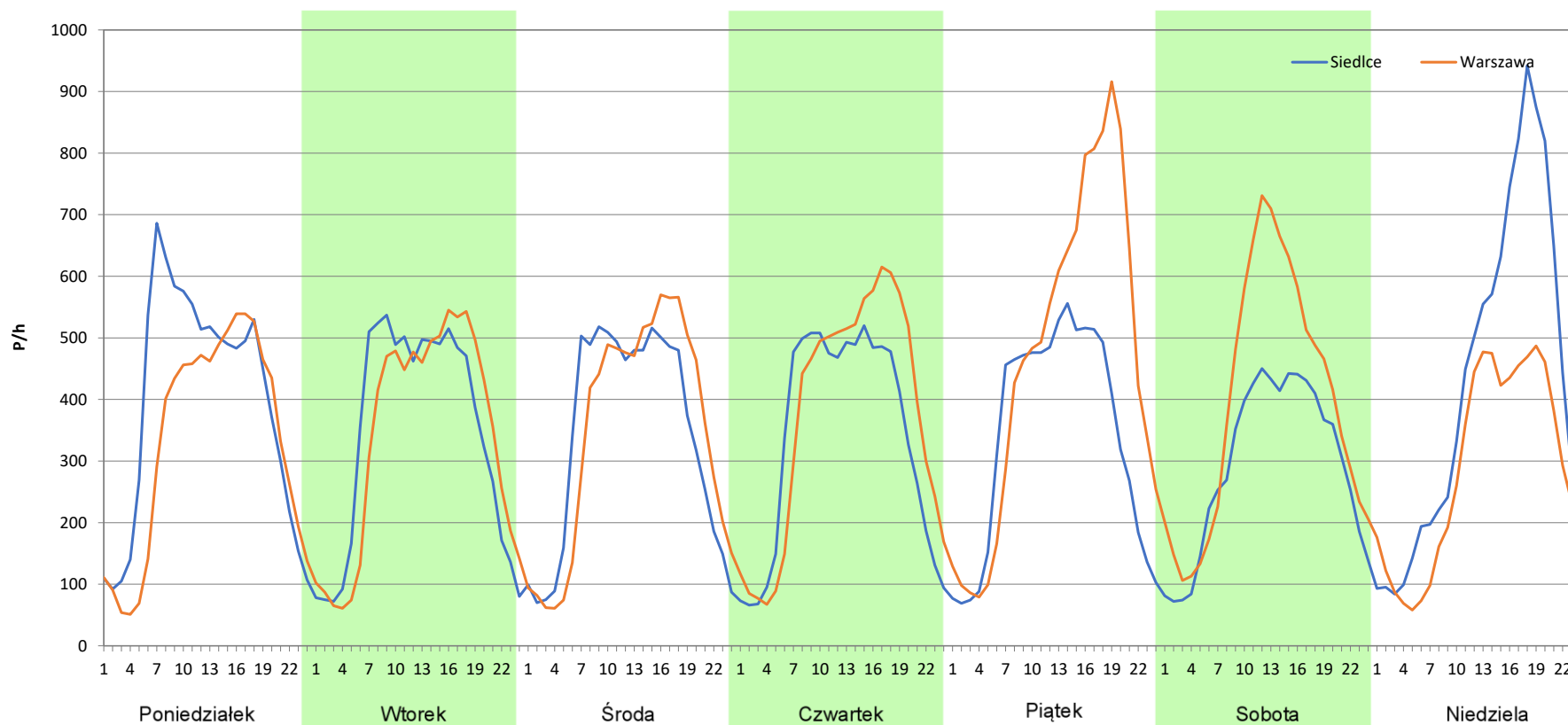
Stacja nr 14041

Miejscowość: Polaki
Odcinek: Groszki-Siedlce Zach
Typ stacji: 8+1
Miesiąc: Lipiec

Rok: 2025
Numer drogi: A2
Oddział: Warszawa

R03_07-7_14041_2025

| Dzień tygodnia | Poniedziałek | | Wtorek | | Środa | | Czwartek | | Piątek | | Sobota | | Niedziela | |
|--------------------|--------------|----------|---------|----------|---------|----------|----------|----------|---------|----------|---------|----------|-----------|----------|
| | Siedlce | Warszawa | Siedlce | Warszawa | Siedlce | Warszawa | Siedlce | Warszawa | Siedlce | Warszawa | Siedlce | Warszawa | Siedlce | Warszawa |
| SDR | 9416 | 7924 | 8178 | 8065 | 8120 | 8264 | 8089 | 8893 | 8140 | 11146 | 7010 | 9451 | 10177 | 6847 |
| Razem | 17340 | | 16243 | | 16384 | | 16982 | | 19286 | | 16461 | | 17024 | |
| Podział procentowy | 54,30% | 45,70% | 50,35% | 49,65% | 49,56% | 50,44% | 47,63% | 52,37% | 42,21% | 57,79% | 42,59% | 57,41% | 59,78% | 40,22% |



Analiza ruchu pojazdów ogółem w poszczególnych dniach tygodnia dla każdego miesiąca, w podziale na kierunki ruchu



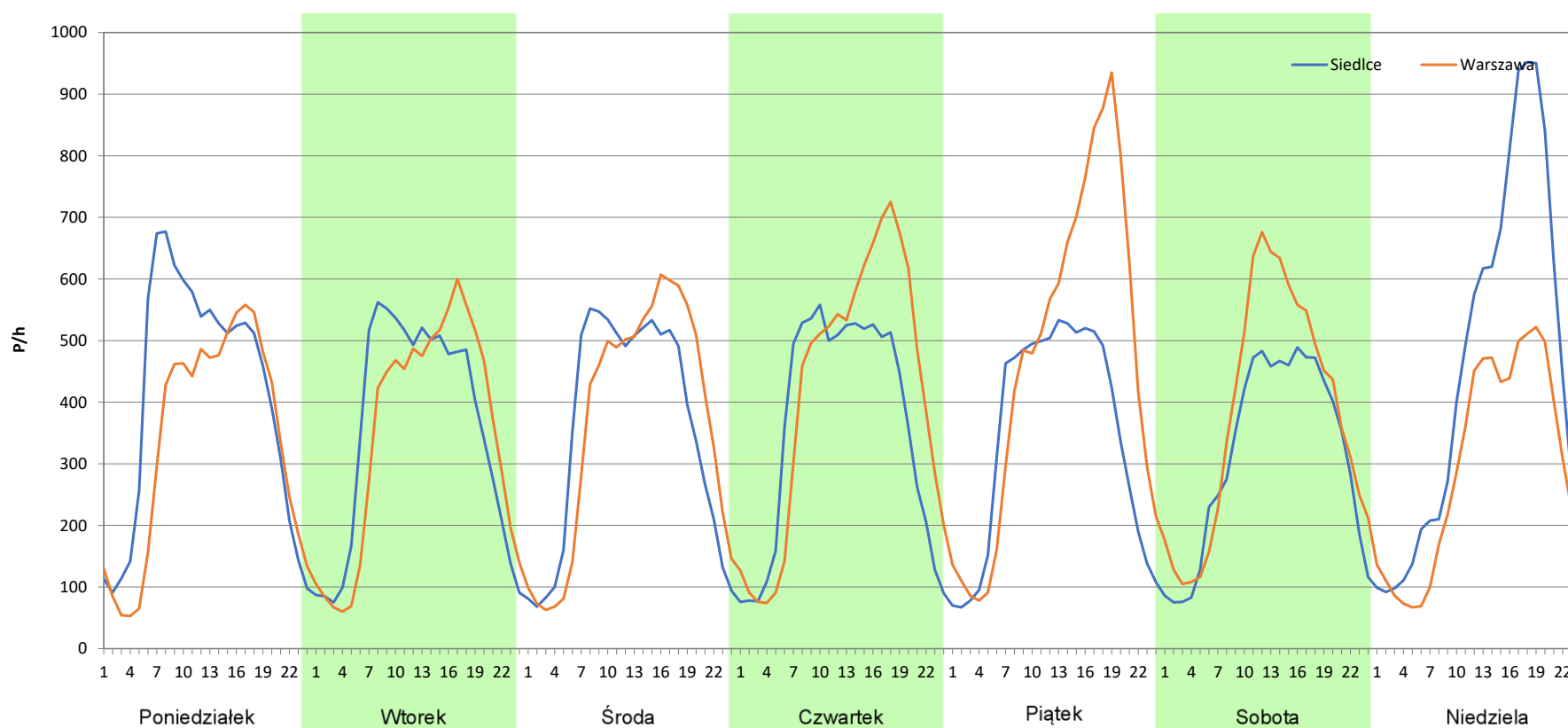
Stacja nr 14041

Miejscowość: Polaki
Odcinek: Groszki-Siedlce Zach
Typ stacji: 8+1
Miesiąc: Sierpień

Rok: 2025
Numer drogi: A2
Oddział: Warszawa

R03_07-8_14041_2025

| Dzień tygodnia | Poniedziałek | | Wtorek | | Środa | | Czwartek | | Piątek | | Sobota | | Niedziela | |
|--------------------|--------------|----------|---------|----------|---------|----------|----------|----------|---------|----------|---------|----------|-----------|----------|
| Kierunek | Siedlce | Warszawa | Siedlce | Warszawa | Siedlce | Warszawa | Siedlce | Warszawa | Siedlce | Warszawa | Siedlce | Warszawa | Siedlce | Warszawa |
| SDR | 9737 | 8047 | 8468 | 8264 | 8504 | 8748 | 8595 | 9903 | 8251 | 11148 | 7526 | 9089 | 10813 | 7092 |
| Razem | 17784 | | 16732 | | 17252 | | 18498 | | 19399 | | 16615 | | 17905 | |
| Podział procentowy | 54,75% | 45,25% | 50,61% | 49,39% | 49,29% | 50,71% | 46,46% | 53,54% | 42,53% | 57,47% | 45,30% | 54,70% | 60,39% | 39,61% |



Analiza ruchu pojazdów ogółem w poszczególnych dniach tygodnia dla każdego miesiąca, w podziale na kierunki ruchu



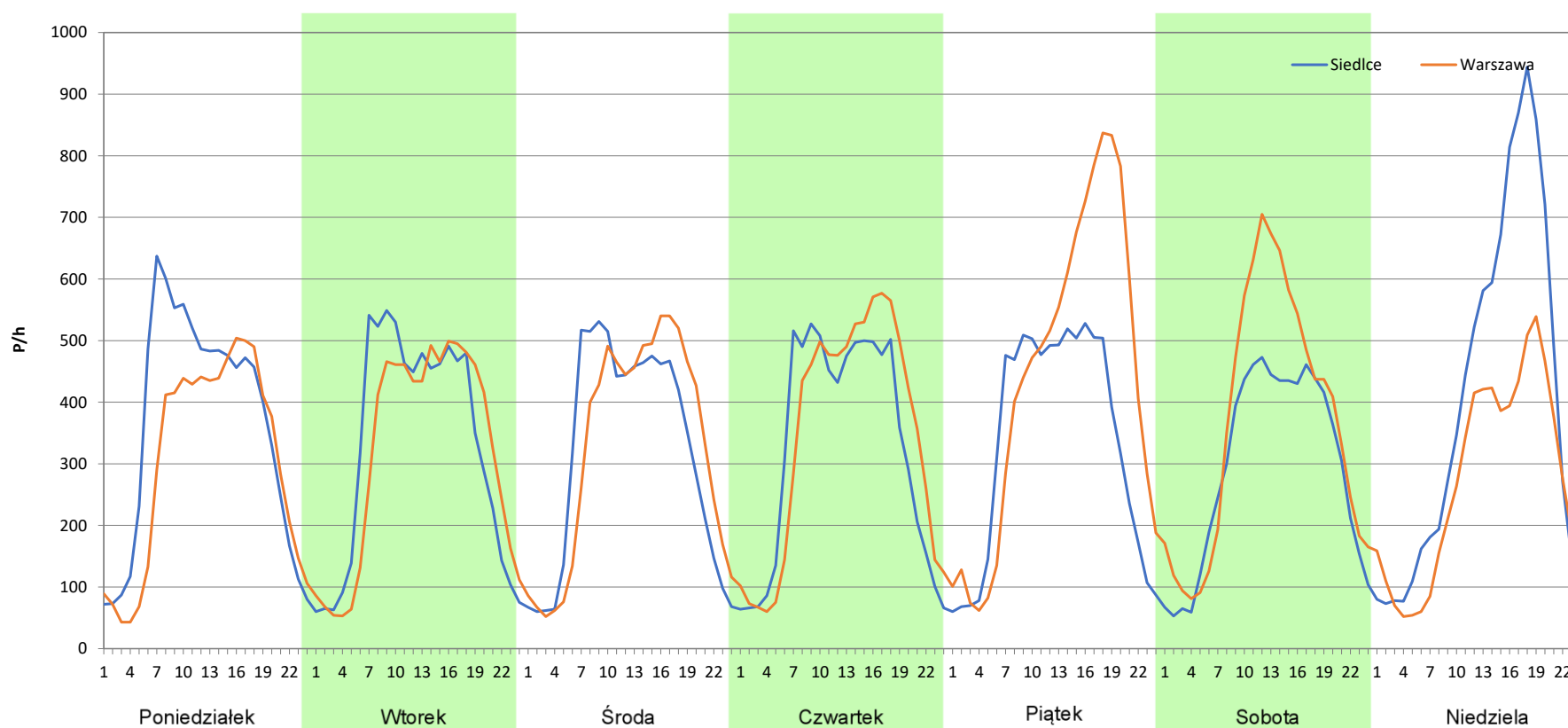
Stacja nr 14041

Miejscowość: Polaki
Odcinek: Groszki-Siedlce Zach
Typ stacji: 8+1
Miesiąc: Wrzesień

Rok: 2025
Numer drogi: A2
Oddział: Warszawa

R03_07-9_14041_2025

| Dzień tygodnia | Poniedziałek | | Wtorek | | Środa | | Czwartek | | Piątek | | Sobota | | Niedziela | |
|--------------------|--------------|----------|---------|----------|---------|----------|----------|----------|---------|----------|---------|----------|-----------|----------|
| | Siedlce | Warszawa | Siedlce | Warszawa | Siedlce | Warszawa | Siedlce | Warszawa | Siedlce | Warszawa | Siedlce | Warszawa | Siedlce | Warszawa |
| SDR | 8589 | 7244 | 7812 | 7544 | 7574 | 7763 | 7776 | 8220 | 8020 | 10470 | 7063 | 8745 | 9595 | 6525 |
| Razem | 15833 | | 15356 | | 15337 | | 15996 | | 18490 | | 15808 | | 16120 | |
| Podział procentowy | 54,25% | 45,75% | 50,87% | 49,13% | 49,38% | 50,62% | 48,61% | 51,39% | 43,37% | 56,63% | 44,68% | 55,32% | 59,52% | 40,48% |



Analiza ruchu pojazdów ogółem w poszczególnych dniach tygodnia dla każdego miesiąca, w podziale na kierunki ruchu



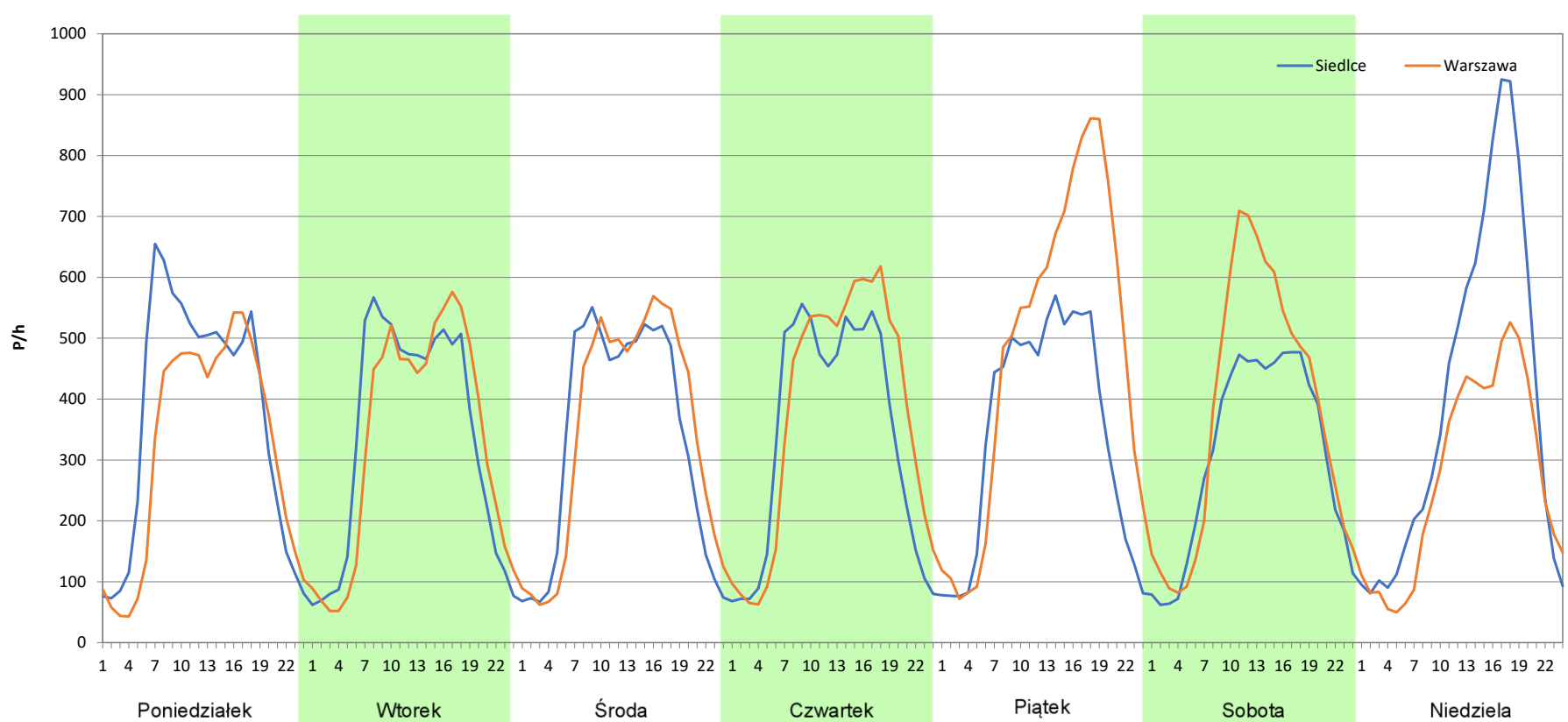
Stacja nr 14041

Miejscowość: Polaki
Odcinek: Groszki-Siedlce Zach
Typ stacji: 8+1
Miesiąc: Październik

Rok: 2025
Numer drogi: A2
Oddział: Warszawa

R03_07-10_14041_2025

| Dzień tygodnia | Poniedziałek | | Wtorek | | Środa | | Czwartek | | Piątek | | Sobota | | Niedziela | |
|--------------------|--------------|----------|---------|----------|---------|----------|----------|----------|---------|----------|---------|----------|-----------|----------|
| Kierunek | Siedlce | Warszawa | Siedlce | Warszawa | Siedlce | Warszawa | Siedlce | Warszawa | Siedlce | Warszawa | Siedlce | Warszawa | Siedlce | Warszawa |
| SDR | 8854 | 7639 | 8054 | 7922 | 8050 | 8276 | 8157 | 9011 | 8243 | 11374 | 7395 | 8999 | 9526 | 6546 |
| Razem | 16493 | | 15976 | | 16326 | | 17168 | | 19617 | | 16394 | | 16072 | |
| Podział procentowy | 53,68% | 46,32% | 50,41% | 49,59% | 49,31% | 50,69% | 47,51% | 52,49% | 42,02% | 57,98% | 45,11% | 54,89% | 59,27% | 40,73% |



Analiza ruchu pojazdów ogółem w poszczególnych dniach tygodnia dla każdego miesiąca, w podziale na kierunki ruchu



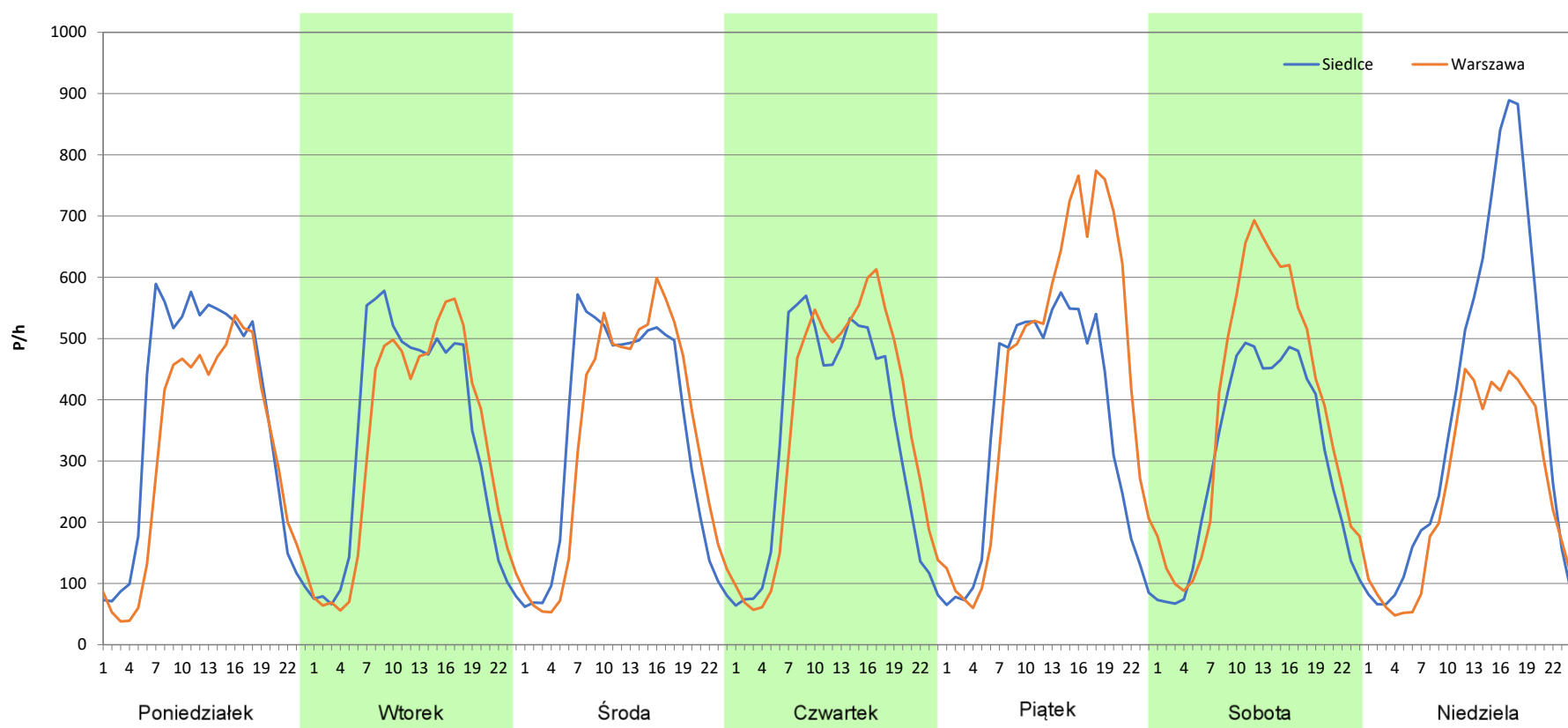
Stacja nr 14041

Miejscowość: Polaki
Odcinek: Groszki-Siedlce Zach
Typ stacji: 8+1
Miesiąc: Listopad

Rok: 2025
Numer drogi: A2
Oddział: Warszawa

R03_07-11_14041_2025

| Dzień tygodnia | Poniedziałek | | Wtorek | | Środa | | Czwartek | | Piątek | | Sobota | | Niedziela | |
|--------------------|--------------|----------|---------|----------|---------|----------|----------|----------|---------|----------|---------|----------|-----------|----------|
| | Siedlce | Warszawa | Siedlce | Warszawa | Siedlce | Warszawa | Siedlce | Warszawa | Siedlce | Warszawa | Siedlce | Warszawa | Siedlce | Warszawa |
| SDR | 8872 | 7465 | 8084 | 7855 | 8219 | 8095 | 8094 | 8576 | 8477 | 10616 | 7284 | 9151 | 9226 | 6090 |
| Razem | 16337 | | 15939 | | 16314 | | 16670 | | 19093 | | 16435 | | 15316 | |
| Podział procentowy | 54,31% | 45,69% | 50,72% | 49,28% | 50,38% | 49,62% | 48,55% | 51,45% | 44,40% | 55,60% | 44,32% | 55,68% | 60,24% | 39,76% |



Analiza ruchu pojazdów ogółem w poszczególnych dniach tygodnia dla każdego miesiąca, w podziale na kierunki ruchu



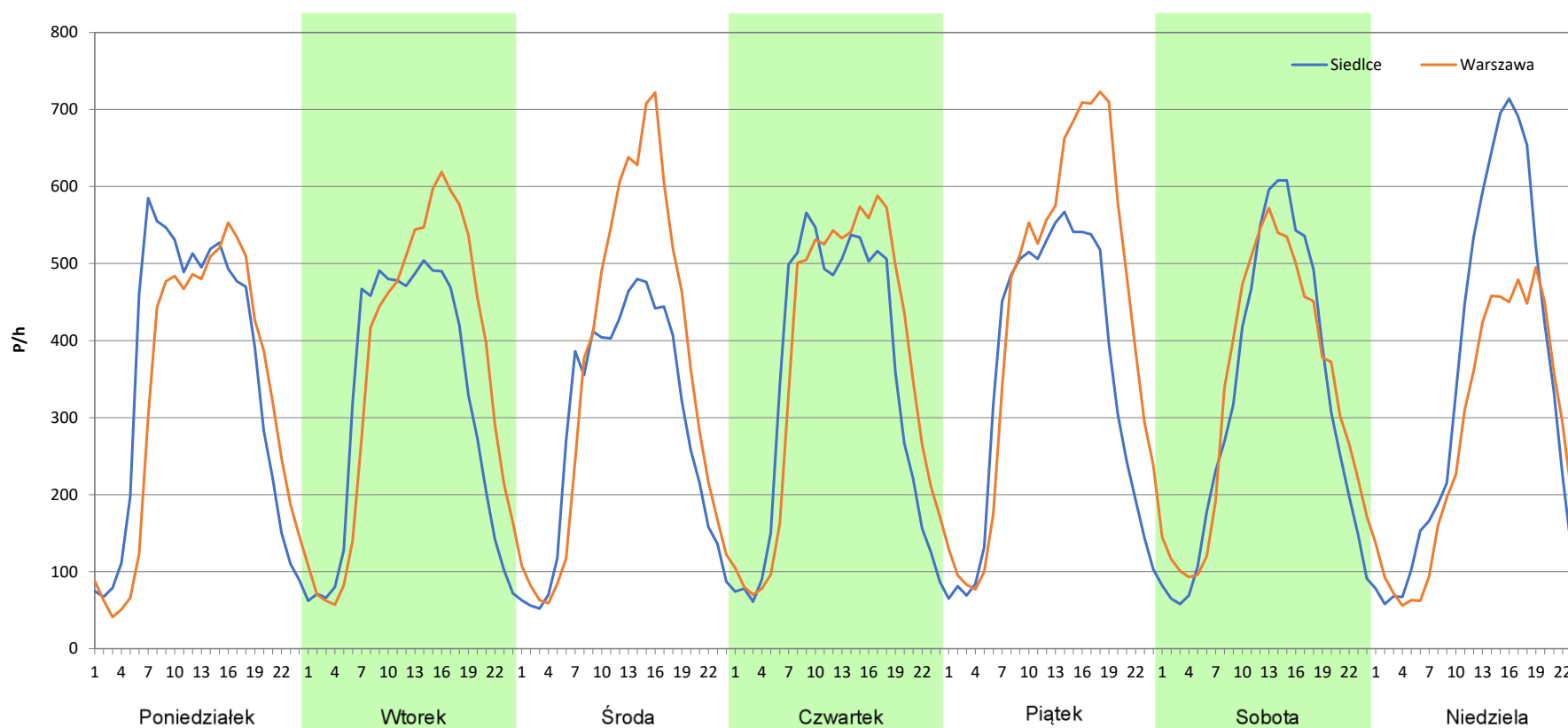
Stacja nr 14041

Miejscowość: Polaki
Odcinek: Groszki-Siedlce Zach
Typ stacji: 8+1
Miesiąc: Grudzień

Rok: 2025
Numer drogi: A2
Oddział: Warszawa

R03_07-12_14041_2025

| Dzień tygodnia | Poniedziałek | | Wtorek | | Środa | | Czwartek | | Piątek | | Sobota | | Niedziela | |
|--------------------|--------------|----------|---------|----------|---------|----------|----------|----------|---------|----------|---------|----------|-----------|----------|
| Kierunek | Siedlce | Warszawa | Siedlce | Warszawa | Siedlce | Warszawa | Siedlce | Warszawa | Siedlce | Warszawa | Siedlce | Warszawa | Siedlce | Warszawa |
| SDR | 8437 | 7911 | 7555 | 8642 | 6905 | 8620 | 8216 | 8826 | 8384 | 10385 | 7581 | 7898 | 8111 | 6468 |
| Razem | 16348 | | 16197 | | 15525 | | 17042 | | 18769 | | 15479 | | 14579 | |
| Podział procentowy | 51,61% | 48,39% | 46,64% | 53,36% | 44,48% | 55,52% | 48,21% | 51,79% | 44,67% | 55,33% | 48,98% | 51,02% | 55,63% | 44,37% |



Analiza ruchu pojazdów ogółem w święta i dni okołoświąteczne, w podziale na kierunki ruchu
NOWY ROK i Święto Trzech Króli



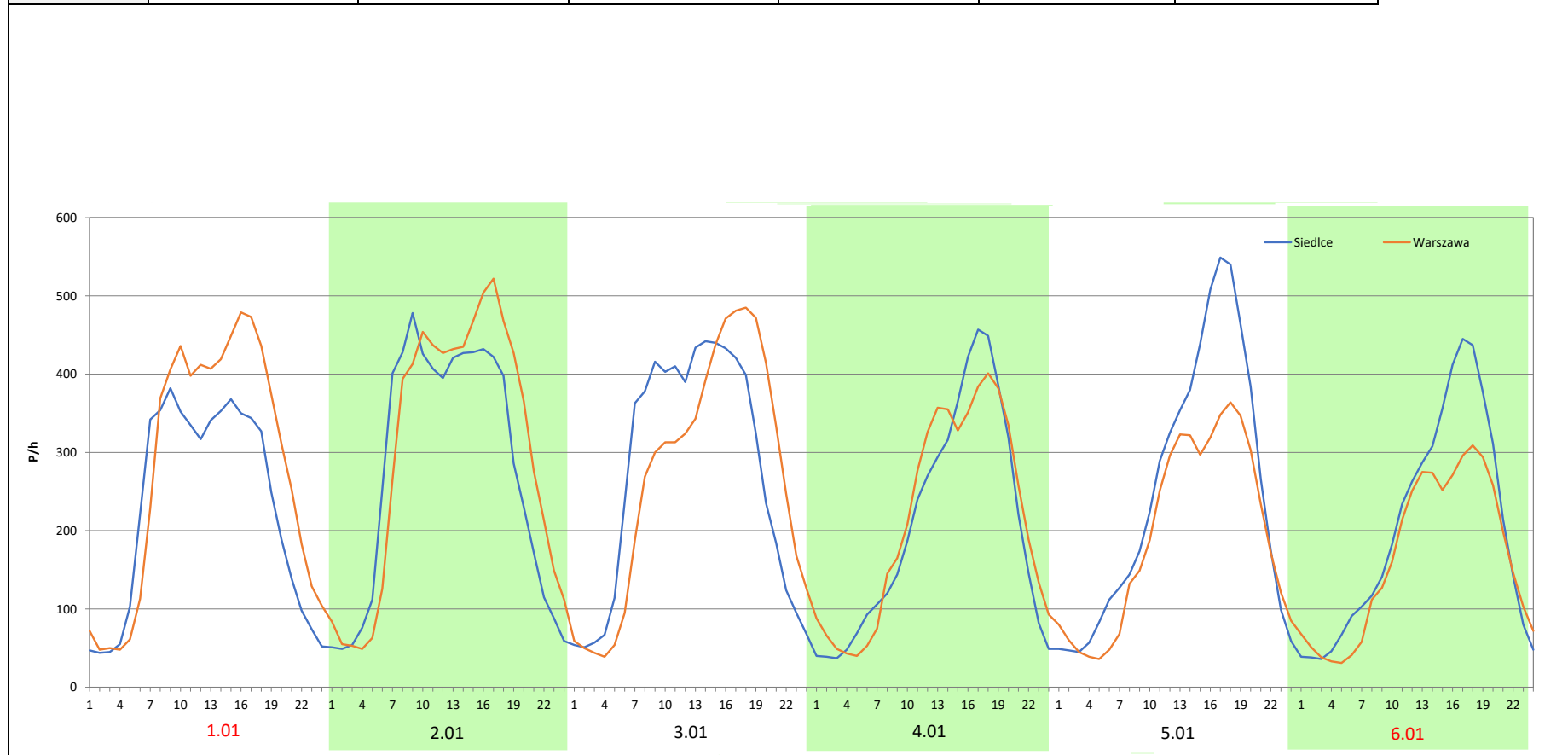
Stacja nr 14041

Miejscowość: Polaki
Odcinek: Groszki-Siedlce Zach
Typ stacji: 8+1
Miesiąc: Styczeń

Rok: 2025
Numer drogi: A2
Oddział: Warszawa

R03_08-1_14041_2025

| Data Dzień tygodnia | 1.01 Środa | | 2.01 Czwartek | | 3.01 Piątek | | 4.01 Sobota | | 5.01 Niedziela | | 6.01 Poniedziałek | |
|------------------------|---------------|----------|------------------|----------|----------------|----------|----------------|----------|-------------------|----------|----------------------|----------|
| | Siedlce | Warszawa | Siedlce | Warszawa | Siedlce | Warszawa | Siedlce | Warszawa | Siedlce | Warszawa | Siedlce | Warszawa |
| Dobowy ruch | 5481 | 6659 | 6608 | 7191 | 6613 | 7161 | 6607 | 7142 | 6593 | 7102 | 6505 | 6900 |
| Razem | 12140 | | 13799 | | 13774 | | 13749 | | 13695 | | 13405 | |
| Podział procentowy | 45,15% | 54,85% | 47,89% | 52,11% | 48,01% | 51,99% | 48,05% | 51,95% | 48,14% | 51,86% | 48,53% | 51,47% |
| Udział SDRR | 75,04% | | 85,29% | | 85,14% | | 84,98% | | 84,65% | | 82,85% | |





Analiza ruchu pojazdów ogółem w święta i dni okołoświąteczne, w podziale na kierunki ruchu WIELKANOC

Stacja nr 14041

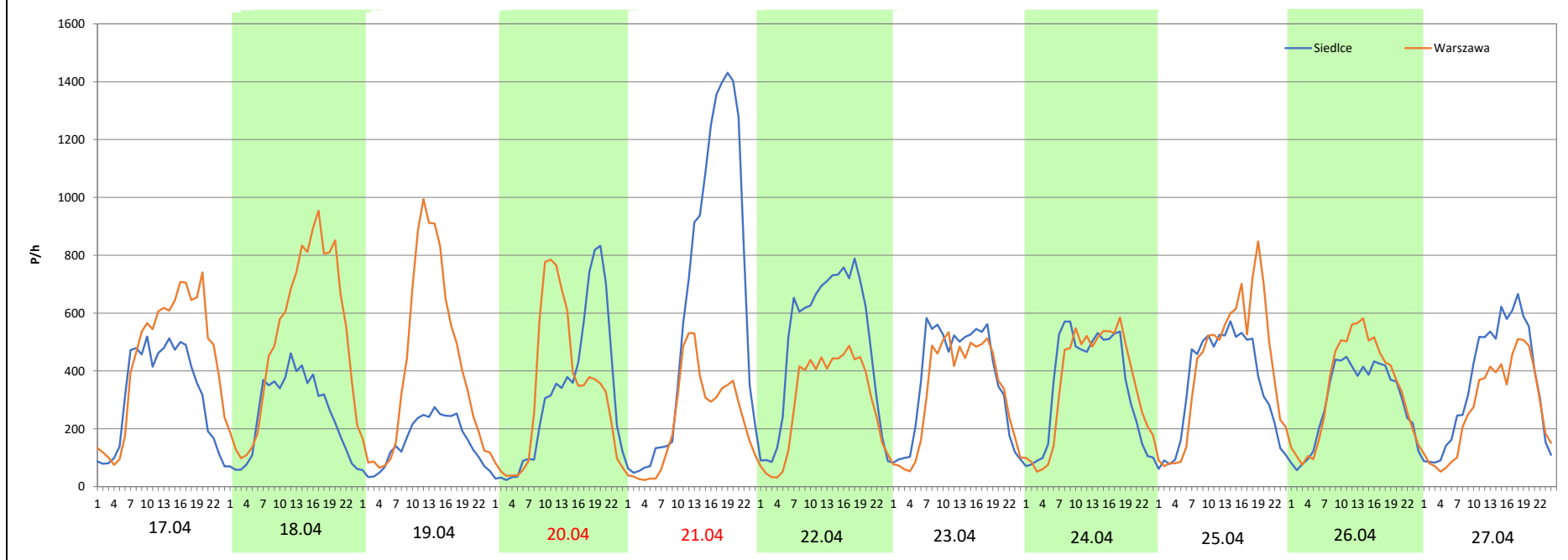
Miejscowość: Polaki
Odcinek: Groszki-Siedlce Zach
Typ stacji: 8+1
Miesiąc: Marzec / Kwiecień

Rok: 2025
Numer drogi: A2
Oddział: Warszawa

R03_08-2_14041_2025

| Data Dzień tygodnia | 17.04 Czwartek | | 18.04 Piątek | | 19.04 Sobota | | 20.04 Niedziela | | 21.04 Poniedziałek | | 22.04 Wtorek | | 23.04 Środa | |
|------------------------|-------------------|----------|-----------------|----------|-----------------|----------|--------------------|----------|-----------------------|----------|-----------------|----------|----------------|----------|
| Kierunek | Siedlce | Warszawa | Siedlce | Warszawa | Siedlce | Warszawa | Siedlce | Warszawa | Siedlce | Warszawa | Siedlce | Warszawa | Siedlce | Warszawa |
| Dobowy ruch | 7688 | 10757 | 6004 | 12470 | 3712 | 9823 | 7575 | 7764 | 14930 | 5532 | 11824 | 7064 | 11819 | 7099 |
| Razem | 18445 | | 18474 | | 13535 | | 15339 | | 20462 | | 18888 | | 18918 | |
| Podział procentowy | 41,68% | 58,32% | 32,50% | 67,50% | 27,43% | 72,57% | 49,38% | 50,62% | 72,96% | 27,04% | 62,60% | 37,40% | 62,47% | 37,53% |
| Udział SDRR | 114,01% | | 114,19% | | 83,66% | | 94,81% | | 126,47% | | 116,74% | | 116,93% | |

| Data Dzień tygodnia | 24.04 Czwartek | | 25.04 Piątek | | 26.04 Sobota | | 27.04 Niedziela | |
|------------------------|-------------------|----------|-----------------|----------|-----------------|----------|--------------------|----------|
| Kierunek | Siedlce | Warszawa | Siedlce | Warszawa | Siedlce | Warszawa | Siedlce | Warszawa |
| Dobowy ruch | 8293 | 8423 | 8359 | 9890 | 7078 | 8123 | 8565 | 6627 |
| Razem | 16716 | | 18249 | | 15201 | | 15192 | |
| Podział procentowy | 49,61% | 50,39% | 45,81% | 54,19% | 46,56% | 53,44% | 56,38% | 43,62% |
| Udział SDRR | 103,32% | | 112,79% | | 93,96% | | 93,90% | |



Analiza ruchu pojazdów ogółem w święta i dni okołoswiąteczne, w podziale na kierunki ruchu
1 - 3 MAJA



Stacja nr 14041

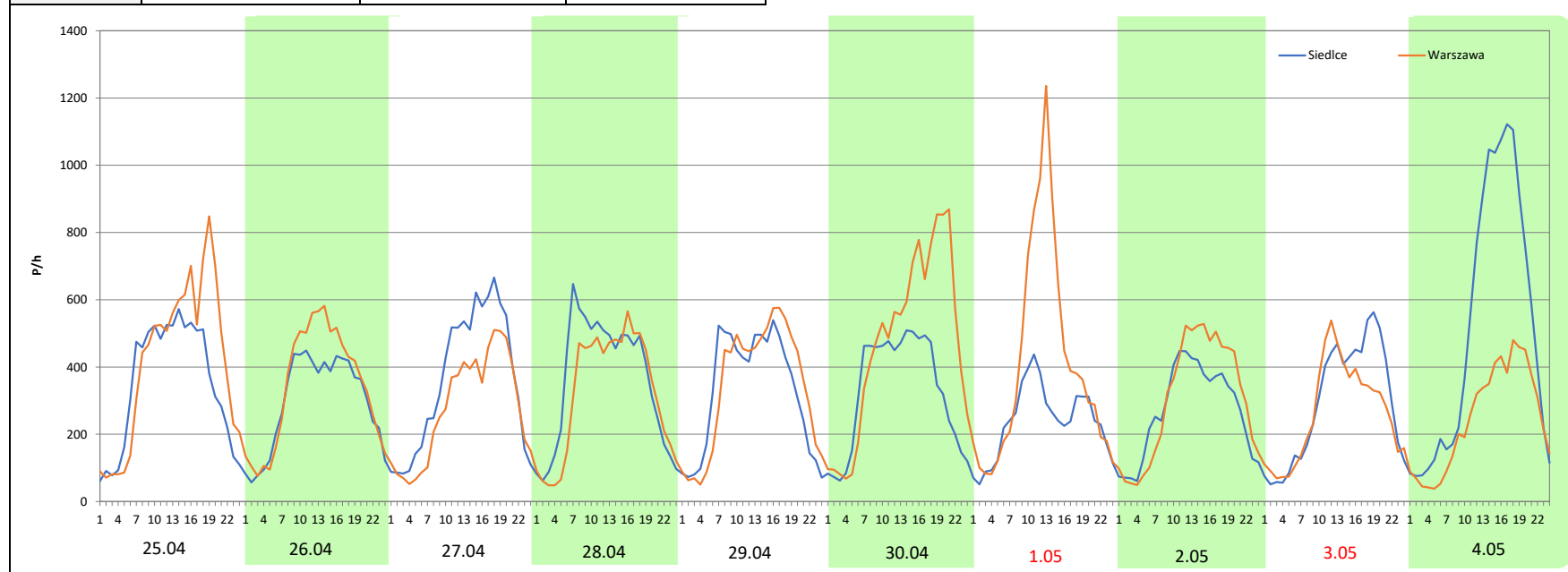
Miejscowość: Polaki
Odcinek: Grodzki-Siedlce Zach
Typ stacji: 8+1
Miesiąc: Maj

Rok: 2025
Numer drogi: A2
Oddział: Warszawa


R03_08-3_14041_2025

| Data Dzień tygodnia | 25.04 Piątek | | 26.04 Sobota | | 27.04 Niedziela | | 28.04 Poniedziałek | | 29.04 Wtorek | | 30.04 Środa | | 1.05 Czwartek | |
|------------------------|-----------------|----------|-----------------|----------|--------------------|----------|-----------------------|----------|-----------------|----------|----------------|----------|------------------|----------|
| Kierunek | Siedlce | Warszawa | Siedlce | Warszawa | Siedlce | Warszawa | Siedlce | Warszawa | Siedlce | Warszawa | Siedlce | Warszawa | Siedlce | Warszawa |
| Dobowy ruch | 8359 | 9890 | 7078 | 8123 | 8565 | 6627 | 8634 | 7688 | 7839 | 8112 | 7842 | 11266 | 5673 | 9730 |
| Razem | 18249 | | 15201 | | 15192 | | 16322 | | 15951 | | 19108 | | 15403 | |
| Podział procentowy | 45,81% | 54,19% | 46,56% | 53,44% | 56,38% | 43,62% | 52,90% | 47,10% | 49,14% | 50,86% | 41,04% | 58,96% | 36,83% | 63,17% |
| Udział SDRR | 112,79% | | 93,96% | | 93,90% | | 100,88% | | 98,59% | | 118,10% | | 95,20% | |

| Data Dzień tygodnia | 2.05 Piątek | | 3.05 Sobota | | 4.05 Niedziela | |
|------------------------|----------------|----------|----------------|----------|-------------------|----------|
| Kierunek | Siedlce | Warszawa | Siedlce | Warszawa | Siedlce | Warszawa |
| Dobowy ruch | 6443 | 7314 | 6979 | 6285 | 12185 | 5887 |
| Razem | 13757 | | 13264 | | 18072 | |
| Podział procentowy | 46,83% | 53,17% | 52,62% | 47,38% | 67,42% | 32,58% |
| Udział SDRR | 85,03% | | 81,98% | | 111,70% | |



Analiza ruchu pojazdów ogółem w święta i dni okołoświąteczne, w podziale na kierunki ruchu
BOŻE CIAŁO

 Generalna Dyrekcja Dróg Krajowych i Autostrad

Stacja nr 14041

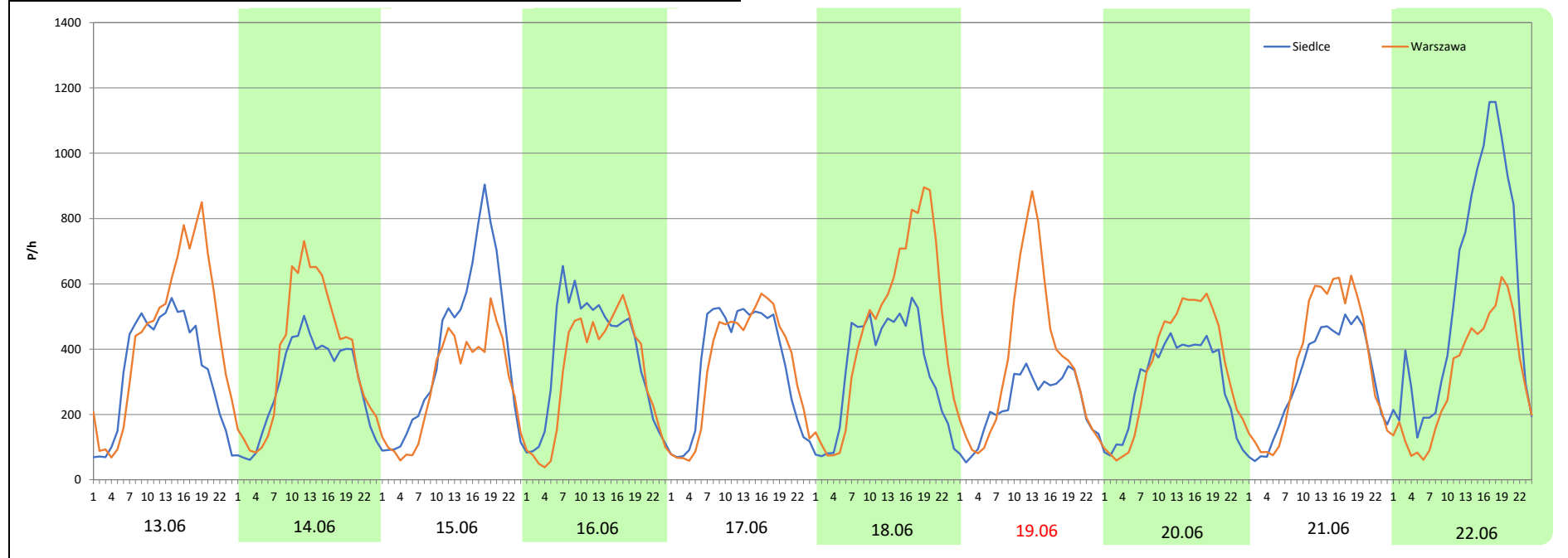
Miejscowość: Polaki
Odcinek: Groszki-Siedlce Zach
Typ stacji: 8+1
Miesiąc: Maj

Rok: 2025
Numer drogi: A2
Oddział: Warszawa

R03_08-4_14041_2025

| Data Dzień tygodnia | 13.06 Piątek | | 14.06 Sobota | | 15.06 Niedziela | | 16.06 Poniedziałek | | 17.06 Wtorek | | 18.06 Środa | | 19.06 Czwartek | |
|------------------------|-----------------|----------|-----------------|----------|--------------------|----------|-----------------------|----------|-----------------|----------|----------------|----------|-------------------|----------|
| Kierunek | Siedlce | Warszawa | Siedlce | Warszawa | Siedlce | Warszawa | Siedlce | Warszawa | Siedlce | Warszawa | Siedlce | Warszawa | Siedlce | Warszawa |
| Dobowy ruch | 8068 | 10630 | 6989 | 9013 | 9467 | 6919 | 9054 | 7726 | 8354 | 8264 | 8099 | 11246 | 5503 | 8569 |
| Razem | 18698 | | 16002 | | 16386 | | 16780 | | 16618 | | 19345 | | 14072 | |
| Podział procentowy | 43,15% | 56,85% | 43,68% | 56,32% | 57,77% | 42,23% | 53,96% | 46,04% | 50,27% | 49,73% | 41,87% | 58,13% | 39,11% | 60,89% |
| Udział SDRR | 115,57% | | 98,91% | | 101,28% | | 103,71% | | 102,71% | | 119,57% | | 86,98% | |

| Data Dzień tygodnia | 20.06 Piątek | | 21.06 Sobota | | 22.06 Niedziela | |
|------------------------|-----------------|----------|-----------------|----------|--------------------|----------|
| Kierunek | Siedlce | Warszawa | Siedlce | Warszawa | Siedlce | Warszawa |
| Dobowy ruch | 7076 | 8164 | 7351 | 8572 | 13452 | 7524 |
| Razem | 15240 | | 15923 | | 20976 | |
| Podział procentowy | 46,43% | 53,57% | 46,17% | 53,83% | 64,13% | 35,87% |
| Udział SDRR | 94,20% | | 98,42% | | 129,65% | |



Analiza ruchu pojazdów ogółem w święta i dni okołoświęteczne, w podziale na kierunki ruchu
WNIEBOWZIĘCIE NMP

Stacja nr 14041

 **Generalna Dyrekcja Dróg Krajowych i Autostrad**

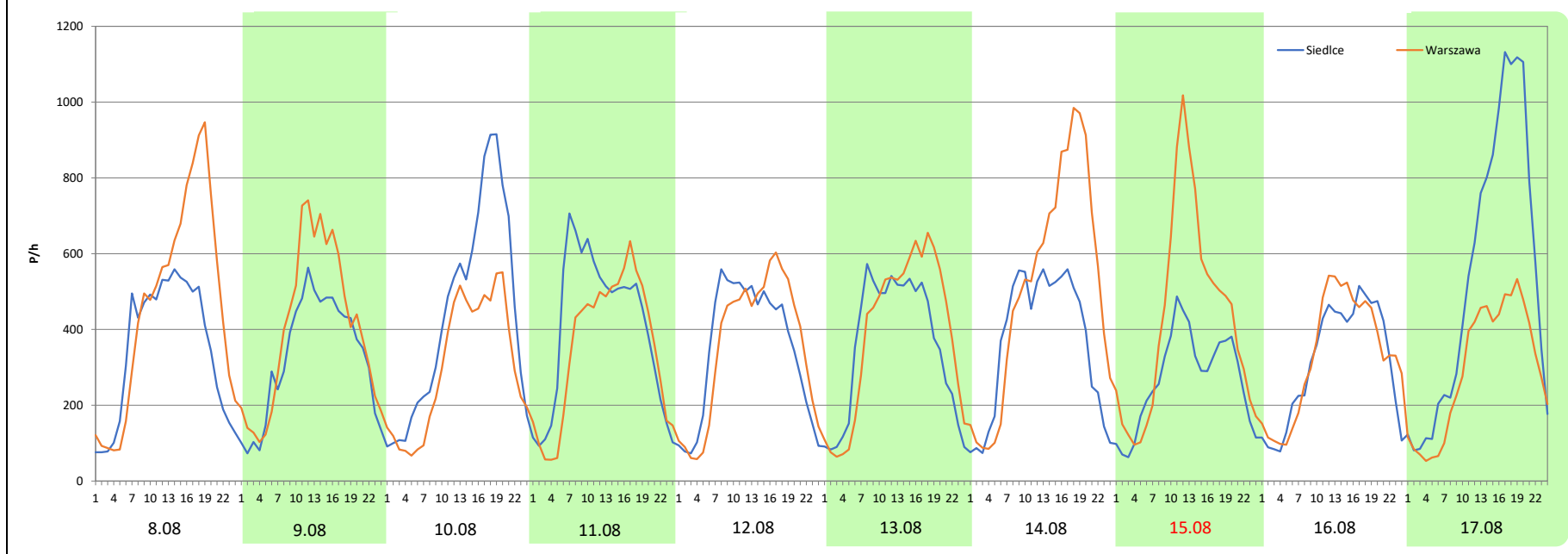
Miejscowość: Polaki
Odcinek: Groszki-Siedlce Zach
Typ stacji: 8+1
Miesiąc: Sierpień

Rok: 2025
Numer drogi: A2
Oddział: Warszawa

R03_08-5_14041_2025

| Data Dzień tygodnia | 8.08 Piątek | | 9.08 Sobota | | 10.08 Niedziela | | 11.08 Poniedziałek | | 12.08 Wtorek | | 13.08 Środa | | 14.08 Czwartek | |
|------------------------|----------------|----------|----------------|----------|--------------------|----------|-----------------------|----------|-----------------|----------|----------------|----------|-------------------|----------|
| Kierunek | Siedlce | Warszawa | Siedlce | Warszawa | Siedlce | Warszawa | Siedlce | Warszawa | Siedlce | Warszawa | Siedlce | Warszawa | Siedlce | Warszawa |
| Dobowy ruch | 8329 | 10993 | 7806 | 9650 | 10468 | 7292 | 9665 | 8377 | 8308 | 8446 | 8497 | 9280 | 8744 | 12195 |
| Razem | 19322 | | 17456 | | 17760 | | 18042 | | 16754 | | 17777 | | 20939 | |
| Podział procentowy | 43,11% | 56,89% | 44,72% | 55,28% | 58,94% | 41,06% | 53,57% | 46,43% | 49,59% | 50,41% | 47,80% | 52,20% | 41,76% | 58,24% |
| Udział SDRR | 119,43% | | 107,89% | | 109,77% | | 111,51% | | 103,55% | | 109,88% | | 129,42% | |

| Data Dzień tygodnia | 15.08 Piątek | | 16.08 Sobota | | 17.08 Niedziela | |
|------------------------|-----------------|----------|-----------------|----------|--------------------|----------|
| Kierunek | Siedlce | Warszawa | Siedlce | Warszawa | Siedlce | Warszawa |
| Dobowy ruch | 6453 | 10215 | 7486 | 7938 | 12783 | 7052 |
| Razem | 16668 | | 15424 | | 19835 | |
| Podział procentowy | 38,71% | 61,29% | 48,53% | 51,47% | 64,45% | 35,55% |
| Udział SDRR | 103,02% | | 95,33% | | 122,60% | |



Analiza ruchu pojazdów ogółem w święta i dni okołoswiąteczne, w podziale na kierunki ruchu WSZYSTKICH ŚWIĘTYCH

Stacja nr 14041

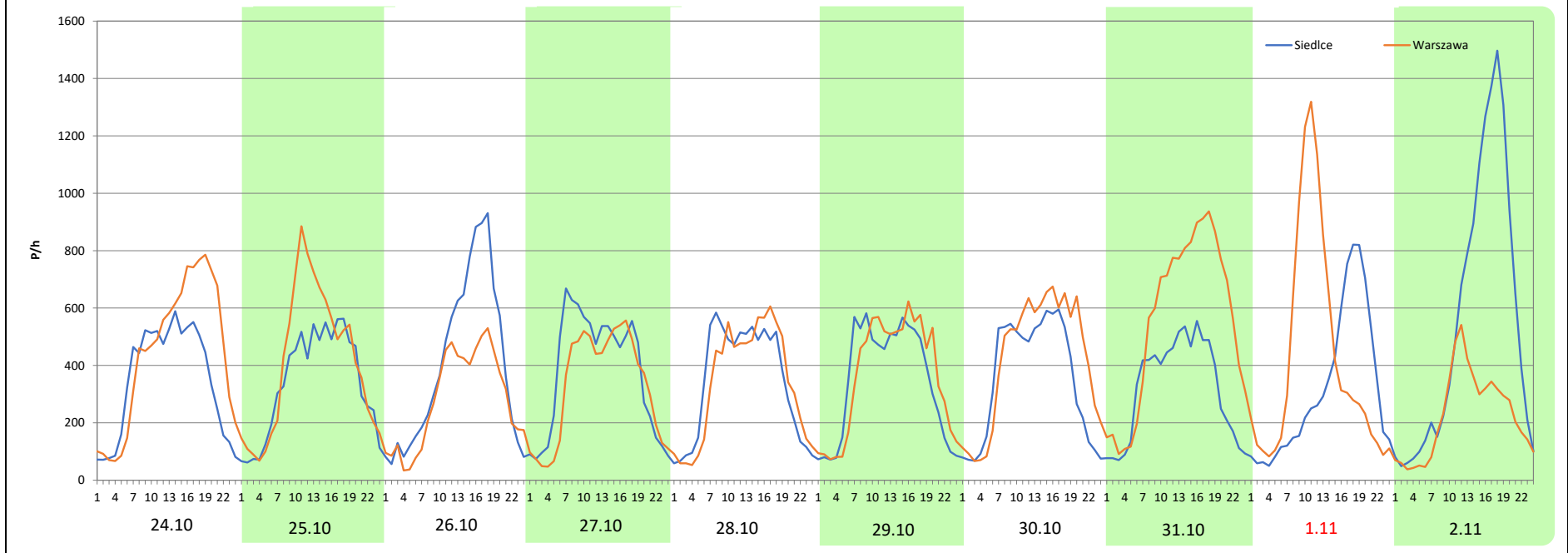
Miejscowość: Polaki
Odcinek: Groszki-Siedlce Zach
Typ stacji: 8+1
Miesiąc: Październik / Listopad

Rok: 2025
Numer drogi: A2
Oddział: Warszawa

R03_08-6_14041_2025

| Data Dzień tygodnia | 24.10 Piątek | | 25.10 Sobota | | 26.10 Niedziela | | 27.10 Poniedziałek | | 28.10 Wtorek | | 29.10 Środa | | 30.10 Czwartek | |
|---------------------|--------------|----------|--------------|----------|-----------------|----------|--------------------|----------|--------------|----------|-------------|----------|----------------|----------|
| Kierunek | Siedlce | Warszawa | Siedlce | Warszawa | Siedlce | Warszawa | Siedlce | Warszawa | Siedlce | Warszawa | Siedlce | Warszawa | Siedlce | Warszawa |
| Dobowy ruch | 8340 | 10577 | 8106 | 9784 | 9538 | 6773 | 9021 | 7816 | 8211 | 8077 | 8306 | 8718 | 8473 | 10086 |
| Razem | 18917 | | 17890 | | 16311 | | 16837 | | 16288 | | 17024 | | 18559 | |
| Podział procentowy | 44,09% | 55,91% | 45,31% | 54,69% | 58,48% | 41,52% | 53,58% | 46,42% | 50,41% | 49,59% | 48,79% | 51,21% | 45,65% | 54,35% |
| Udział SDRR | 116,92% | | 110,58% | | 100,82% | | 104,07% | | 100,67% | | 105,22% | | 114,71% | |

| Data Dzień tygodnia | 31.10 Piątek | | 1.11 Sobota | | 2.11 Niedziela | |
|---------------------|--------------|----------|-------------|----------|----------------|----------|
| Kierunek | Siedlce | Warszawa | Siedlce | Warszawa | Siedlce | Warszawa |
| Dobowy ruch | 7651 | 13296 | 7562 | 10153 | 13104 | 5411 |
| Razem | 20947 | | 17715 | | 18515 | |
| Podział procentowy | 36,53% | 63,47% | 42,69% | 57,31% | 70,78% | 29,22% |
| Udział SDRR | 129,47% | | 109,49% | | 114,44% | |



Analiza ruchu pojazdów ogółem w święta i dni okołoświąteczne, w podziale na kierunki ruchu
ŚWIĘTO NIEPODLEGŁOŚCI



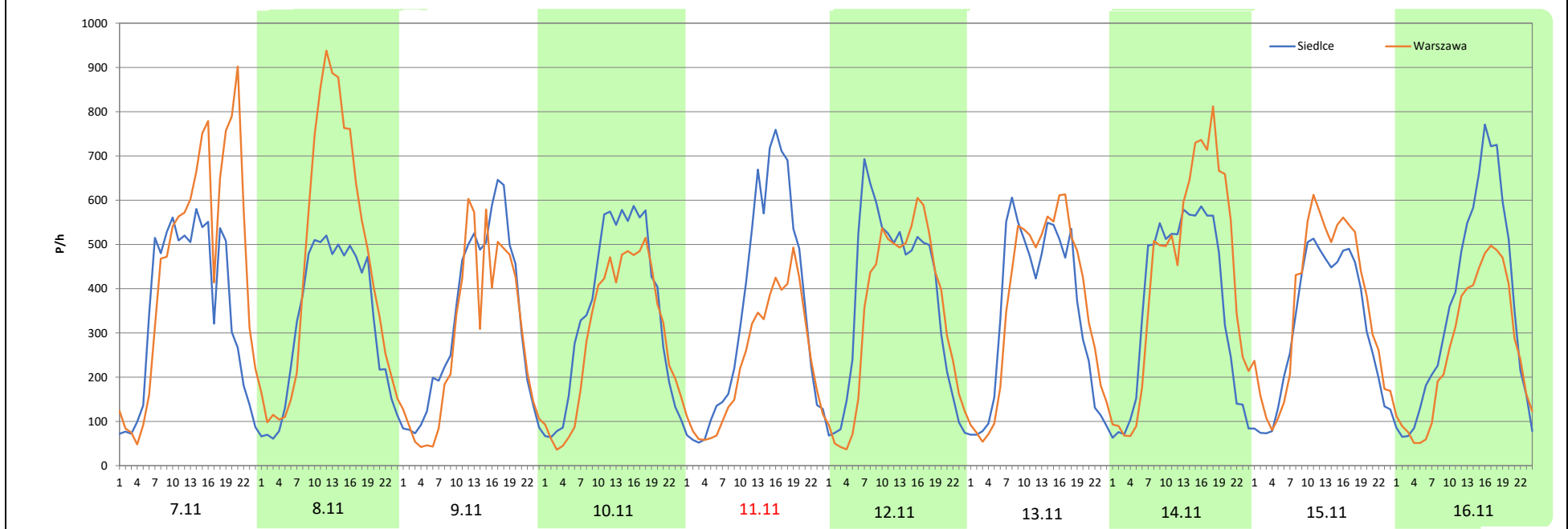
Stacja nr 14041

| | | | |
|---------------------|----------------------|---------------------|----------|
| Miejscowość: | Polaki | Rok: | 2025 |
| Odcinek: | Groszki-Siedlce Zach | Numer drogi: | A2 |
| Typ stacji: | 8+1 | Oddział: | Warszawa |
| Miesiąc: | Listopad | | |

R03_08-7_14041_2025

| Data Dzień tygodnia | 7.11 Piątek | | 8.11 Sobota | | 9.11 Niedziela | | 10.11 Poniedziałek | | 11.11 Wtorek | | 12.11 Środa | | 13.11 Czwartek | |
|------------------------|----------------|----------|----------------|----------|-------------------|----------|-----------------------|----------|-----------------|----------|----------------|----------|-------------------|----------|
| Kierunek | Siedlce | Warszawa | Siedlce | Warszawa | Siedlce | Warszawa | Siedlce | Warszawa | Siedlce | Warszawa | Siedlce | Warszawa | Siedlce | Warszawa |
| Dobowy ruch | 8424 | 10931 | 7717 | 10786 | 7699 | 6784 | 8314 | 7061 | 8255 | 5688 | 8915 | 8150 | 8229 | 8645 |
| Razem | 19355 | | 18503 | | 14483 | | 15375 | | 13943 | | 17065 | | 16874 | |
| Podział procentowy | 43,52% | 56,48% | 41,71% | 58,29% | 53,16% | 46,84% | 54,07% | 45,93% | 59,21% | 40,79% | 52,24% | 47,76% | 48,77% | 51,23% |
| Udział SDRR | 119,63% | | 114,36% | | 89,52% | | 95,03% | | 86,18% | | 105,48% | | 104,30% | |

| Data Dzień tygodnia | 14.11 Piątek | | 15.11 Sobota | | 16.11 Niedziela | |
|------------------------|-----------------|----------|-----------------|----------|--------------------|----------|
| Kierunek | Siedlce | Warszawa | Siedlce | Warszawa | Siedlce | Warszawa |
| Dobowy ruch | 8737 | 10320 | 7407 | 8587 | 8494 | 6305 |
| Razem | 19057 | | 15994 | | 14799 | |
| Podział procentowy | 45,85% | 54,15% | 46,31% | 53,69% | 57,40% | 42,60% |
| Udział SDRR | 117,79% | | 98,86% | | 91,47% | |



Analiza ruchu pojazdów ogółem w święta i dni okołoswiąteczne, w podziale na kierunki ruchu
BOŻE NARODZENIE Generalna Dyrekcja Dróg Krajowych i Autostrad

Stacja nr 14041

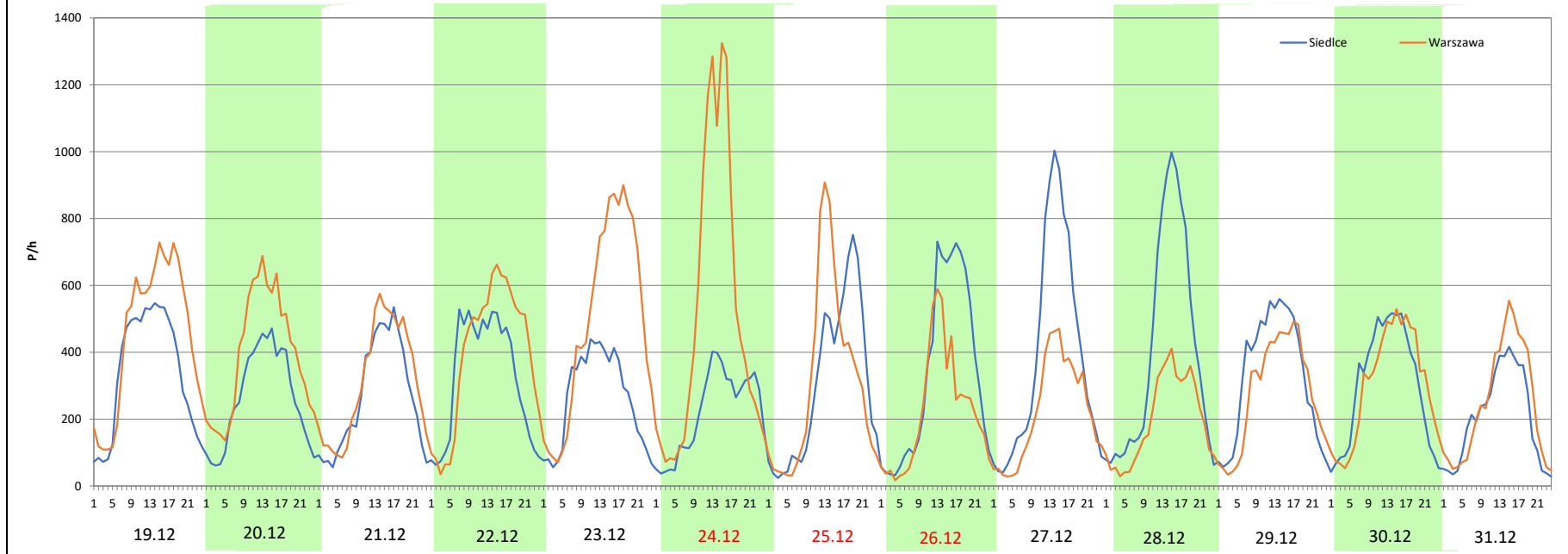
Miejscowość: Polaki
Odcinek: Groszki-Siedlce Zach
Typ stacji: 8+1
Miesiąc: Grudzień


Rok: 2025
Numer drogi: A2
Oddział: Warszawa

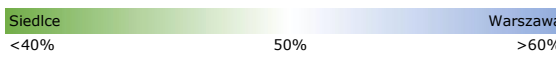

R03_08-8_14041_2025

| Data Dzień tygodnia | 19.12 Piątek | | 20.12 Sobota | | 21.12 Niedziela | | 22.12 Poniedziałek | | 23.12 Wtorek | | 24.12 Środa | | 25.12 Czwartek | |
|------------------------|-----------------|----------|-----------------|----------|--------------------|----------|-----------------------|----------|-----------------|----------|----------------|----------|-------------------|----------|
| Kierunek | Siedlce | Warszawa | Siedlce | Warszawa | Siedlce | Warszawa | Siedlce | Warszawa | Siedlce | Warszawa | Siedlce | Warszawa | Siedlce | Warszawa |
| Dobowy ruch | 8134 | 10838 | 6310 | 9410 | 6398 | 7470 | 7776 | 9402 | 6274 | 11880 | 5312 | 12194 | 7291 | 7419 |
| Razem | 18972 | | 15720 | | 13868 | | 17178 | | 18154 | | 17506 | | 14710 | |
| Podział procentowy | 42,87% | 57,13% | 40,14% | 59,86% | 46,13% | 53,87% | 45,27% | 54,73% | 34,56% | 65,44% | 30,34% | 69,66% | 49,56% | 50,44% |
| Udział SDRR | 117,26% | | 97,16% | | 85,72% | | 106,17% | | 112,21% | | 108,20% | | 90,92% | |

| Data Dzień tygodnia | 26.12 Piątek | | 27.12 Sobota | | 28.12 Niedziela | | 29.12 Poniedziałek | | 30.12 Wtorek | | 31.12 Środa | |
|------------------------|-----------------|----------|-----------------|----------|--------------------|----------|-----------------------|----------|-----------------|----------|----------------|----------|
| Kierunek | Siedlce | Warszawa | Siedlce | Warszawa | Siedlce | Warszawa | Siedlce | Warszawa | Siedlce | Warszawa | Siedlce | Warszawa |
| Dobowy ruch | 8055 | 5339 | 9253 | 5323 | 9584 | 4723 | 7834 | 6666 | 7183 | 7252 | 4894 | 5861 |
| Razem | 13394 | | 14576 | | 14307 | | 14500 | | 14435 | | 10755 | |
| Podział procentowy | 60,14% | 39,86% | 63,48% | 36,52% | 66,99% | 33,01% | 54,03% | 45,97% | 49,76% | 50,24% | 45,50% | 54,50% |
| Udział SDRR | 82,79% | | 90,09% | | 88,43% | | 89,62% | | 89,22% | | 66,48% | |



| Nierównomierność kierunkowa dla każdego dnia w roku, dla pojazdów ogółem | | | | | | | | | | | | |
|--|--|------|------|------|--------------|----------|------|------|------|------|--|------|
| Stacja nr 14041 | | | | | | | | | | |  Generalna Dyrekcja Dróg Krajowych i Autostrad | |
| Miejscowość: | Polaki | | | | Rok: | 2025 | | | | | | |
| Odcinek: | Groszki-Siedlce Zach | | | | Numer drogi: | A2 | | | | | | |
| Typ stacji: | 8+1 | | | | Oddział: | Warszawa | | | | | | |
| R03_11_14041_2025 | | | | | | | | | | | | |
| 14041 | Proporcja ruchu dziennego do średniego dobowego ruchu rocznego [%] | | | | | | | | | | | |
| | 1 | 2 | 3 | 4 | 5 | 6 | 7 | 8 | 9 | 10 | 11 | 12 |
| 1 | 54,9 | 55,8 | 56,6 | 49,2 | 63,2 | 39,5 | 49,8 | 58,7 | 44,5 | 50,7 | 57,3 | 46,4 |
| 2 | 52,1 | 41,2 | 41,1 | 50,7 | 53,2 | 45,6 | 50,3 | 57,0 | 48,3 | 52,7 | 29,2 | 49,2 |
| 3 | 49,5 | 46,0 | 46,3 | 52,1 | 47,4 | 48,8 | 51,8 | 40,9 | 49,9 | 57,4 | 43,6 | 50,7 |
| 4 | 51,0 | 48,8 | 49,1 | 57,0 | 32,6 | 51,4 | 58,2 | 45,8 | 51,5 | 54,7 | 48,8 | 51,1 |
| 5 | 44,0 | 50,3 | 50,5 | 54,7 | 44,8 | 52,3 | 58,6 | 49,3 | 57,1 | 39,7 | 49,8 | 54,6 |
| 6 | 45,2 | 52,3 | 51,9 | 41,8 | 48,3 | 57,3 | 39,3 | 50,2 | 55,8 | 46,8 | 51,8 | 53,3 |
| 7 | 53,8 | 57,6 | 57,0 | 46,0 | 49,9 | 57,1 | 45,6 | 52,1 | 40,0 | 49,8 | 56,5 | 44,7 |
| 8 | 50,4 | 55,6 | 54,6 | 50,2 | 51,7 | 40,6 | 49,7 | 56,9 | 46,1 | 50,6 | 58,3 | 47,0 |
| 9 | 52,1 | 42,1 | 41,7 | 50,9 | 56,3 | 44,7 | 50,1 | 55,3 | 49,0 | 51,9 | 46,8 | 49,7 |
| 10 | 56,6 | 45,1 | 46,2 | 52,1 | 54,1 | 48,6 | 52,1 | 41,1 | 51,3 | 56,6 | 45,9 | 50,2 |
| 11 | 55,3 | 49,4 | 49,2 | 55,7 | 41,4 | 50,0 | 58,1 | 46,4 | 51,6 | 54,6 | 40,8 | 51,5 |
| 12 | 41,5 | 50,6 | 50,5 | 55,0 | 46,0 | 50,9 | 57,6 | 50,4 | 56,4 | 41,0 | 47,8 | 54,2 |
| 13 | 46,0 | 52,3 | 51,9 | 44,6 | 49,2 | 56,9 | 41,7 | 52,2 | 55,5 | 46,3 | 51,2 | 53,3 |
| 14 | 49,4 | 56,0 | 56,5 | 47,7 | 50,6 | 56,3 | 45,3 | 58,2 | 40,1 | 49,8 | 54,2 | 46,0 |
| 15 | 50,4 | 55,0 | 55,5 | 51,2 | 52,3 | 42,2 | 49,5 | 61,3 | 45,5 | 50,8 | 53,7 | 47,3 |
| 16 | 52,1 | 41,8 | 41,1 | 54,0 | 56,9 | 46,0 | 50,8 | 51,5 | 49,9 | 52,0 | 42,6 | 50,4 |
| 17 | 56,2 | 45,8 | 46,2 | 58,3 | 55,1 | 49,7 | 52,6 | 35,6 | 50,2 | 56,1 | 47,2 | 51,4 |
| 18 | 54,8 | 49,4 | 49,5 | 67,5 | 41,2 | 58,1 | 57,0 | 44,3 | 51,8 | 55,6 | 49,3 | 52,8 |
| 19 | 41,7 | 50,6 | 50,7 | 72,6 | 45,9 | 60,9 | 56,8 | 49,0 | 56,1 | 40,7 | 50,7 | 57,1 |
| 20 | 45,8 | 52,0 | 51,8 | 50,6 | 49,0 | 53,6 | 40,3 | 50,1 | 55,6 | 45,8 | 50,9 | 59,9 |
| 21 | 49,4 | 56,6 | 56,7 | 27,0 | 50,6 | 53,8 | 46,0 | 51,7 | 40,9 | 49,2 | 56,1 | 53,9 |
| 22 | 50,2 | 55,3 | 55,8 | 37,4 | 52,1 | 35,9 | 49,9 | 56,9 | 46,6 | 50,1 | 55,2 | 54,7 |
| 23 | 52,0 | 43,0 | 40,3 | 47,0 | 56,7 | 43,2 | 50,6 | 55,1 | 49,0 | 51,4 | 41,6 | 65,4 |
| 24 | 56,0 | 46,2 | 46,3 | 50,4 | 56,0 | 49,2 | 52,9 | 41,3 | 51,0 | 55,9 | 46,1 | 69,7 |
| 25 | 54,9 | 50,1 | 50,5 | 54,2 | 40,6 | 50,1 | 57,9 | 44,4 | 50,7 | 54,7 | 49,8 | 50,4 |
| 26 | 41,7 | 50,6 | 50,1 | 53,4 | 46,0 | 52,8 | 56,6 | 48,8 | 56,9 | 41,5 | 50,4 | 39,9 |
| 27 | 46,2 | 52,4 | 52,4 | 43,6 | 48,9 | 56,7 | 39,6 | 50,3 | 54,4 | 46,4 | 51,8 | 36,5 |
| 28 | 50,8 | 56,8 | 56,4 | 47,1 | 51,2 | 58,2 | 45,9 | 51,3 | 40,8 | 49,6 | 55,7 | 33,0 |
| 29 | 51,0 | | 55,2 | 50,9 | 53,4 | 41,4 | 49,3 | 57,4 | 46,0 | 51,2 | 55,1 | 46,0 |
| 30 | 52,8 | | 41,3 | 59,0 | 56,5 | 46,2 | 50,4 | 54,4 | 49,5 | 54,3 | 41,4 | 50,2 |
| 31 | 56,6 | | 46,4 | | 56,2 | | 52,4 | 39,8 | | 63,5 | | 54,5 |

| | | |
|---------|--|---|
| Legenda |  | $*WNK = \frac{N_{poj./24h \text{ (kierunek P)}}}{N_{poj./24h \text{ (kierunek P+L)}}$ |
| |  niedziele i święta | |

Dobowe wahania ruchu pojazdów ogółem w podziale na kierunki



Generalna Dyrekcja
Dróg Krajowych i Autostrad

Stacja nr 14041

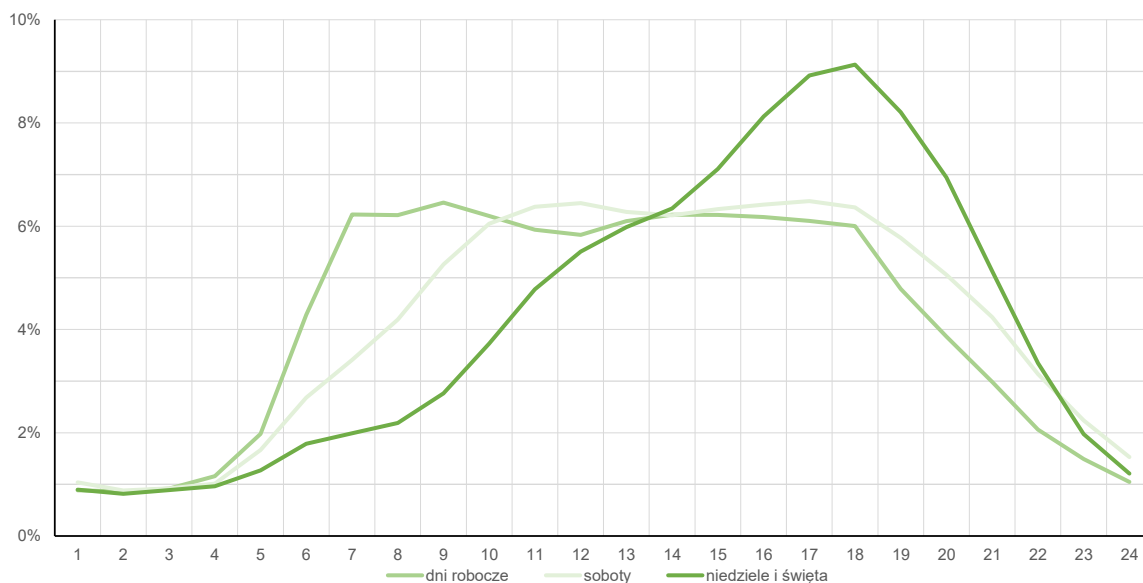
Miejscowość: Polaki
Odcinek: Groszki-Siedlce Zach
Typ stacji: 8+1

Rok: 2025
Numer drogi: A2
Oddział: Warszawa

Średni dobowy rozkład natężenia ruchu

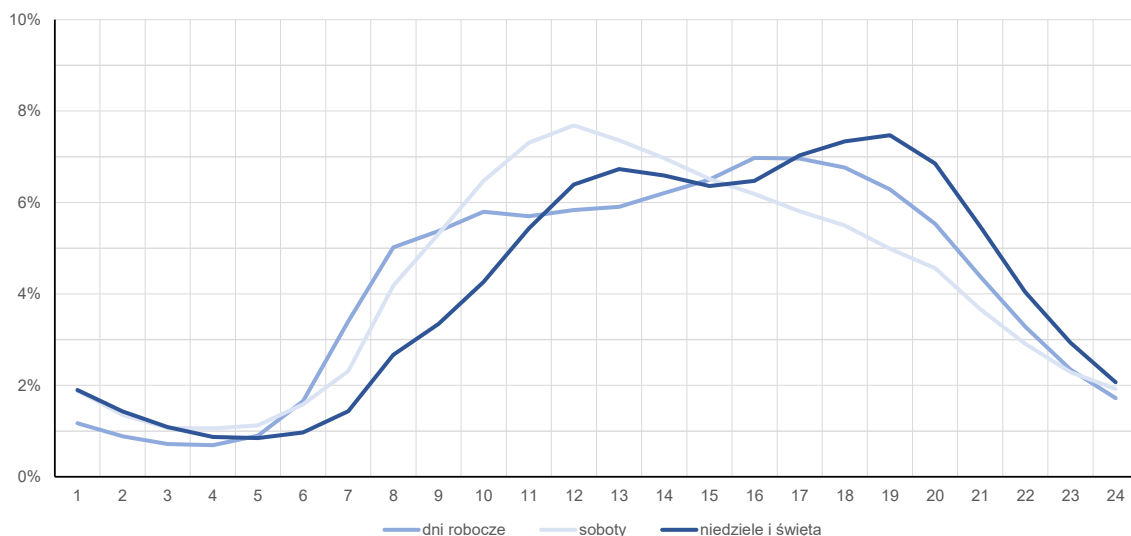
R03_12-1_14041_2025

Kierunek: Siedlce



R03_12-2_14041_2025

Kierunek: Warszawa



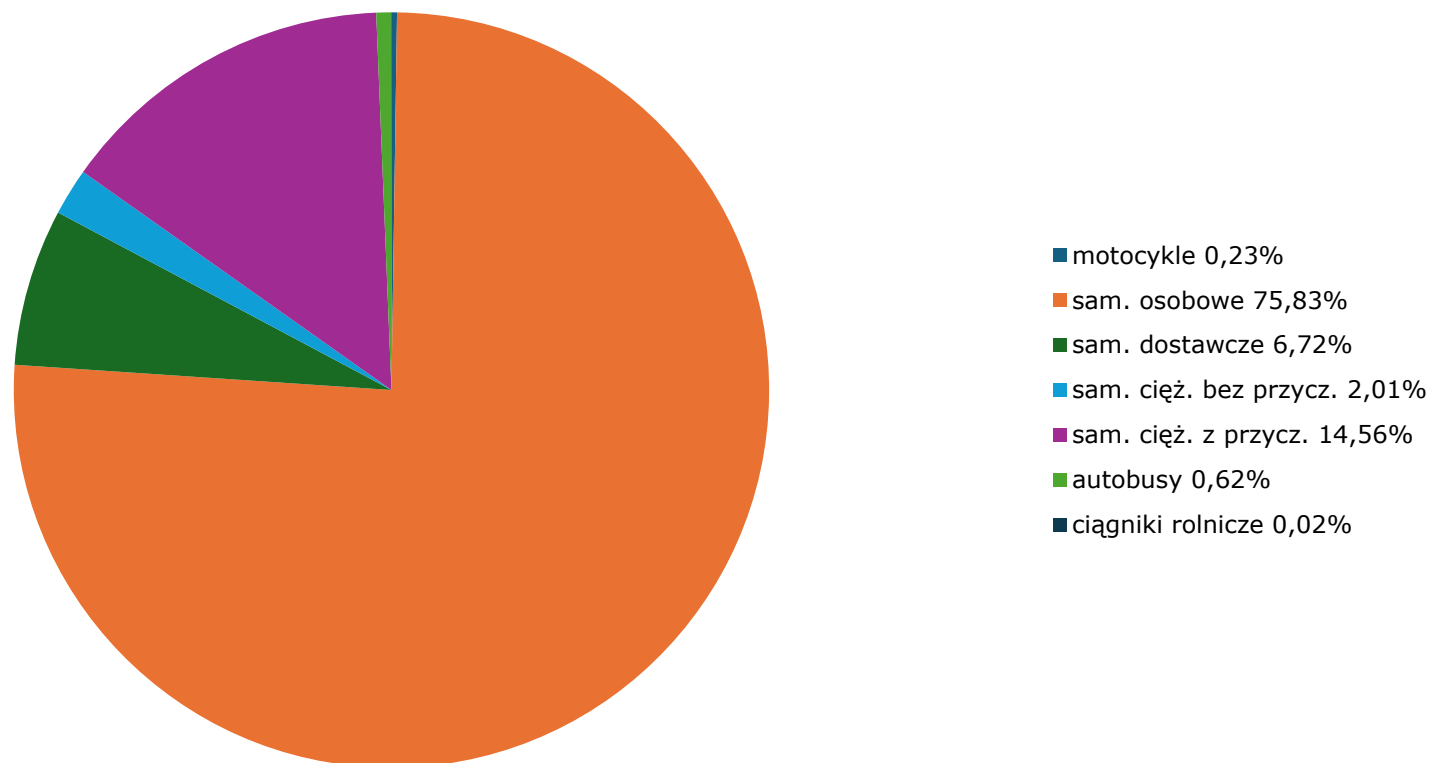
Struktura rodzajowa ruchu wg pomiarów sprawdzających

Stacja nr 14041

Generalna Dyrekcja
Dróg Krajowych i Autostrad**Miejscowość:** Polaki**Odcinek:** Groszki-Siedlce Zach**Typ stacji:** 8+1**Rok:** 2025**Numer drogi:** A2**Oddział:** Warszawa

R04_03_14041_2025

Rodzajowa struktura ruchu wg Generalnego Pomiaru Ruchu w 2025 roku



Rozkłady prędkości pojazdów samochodowych



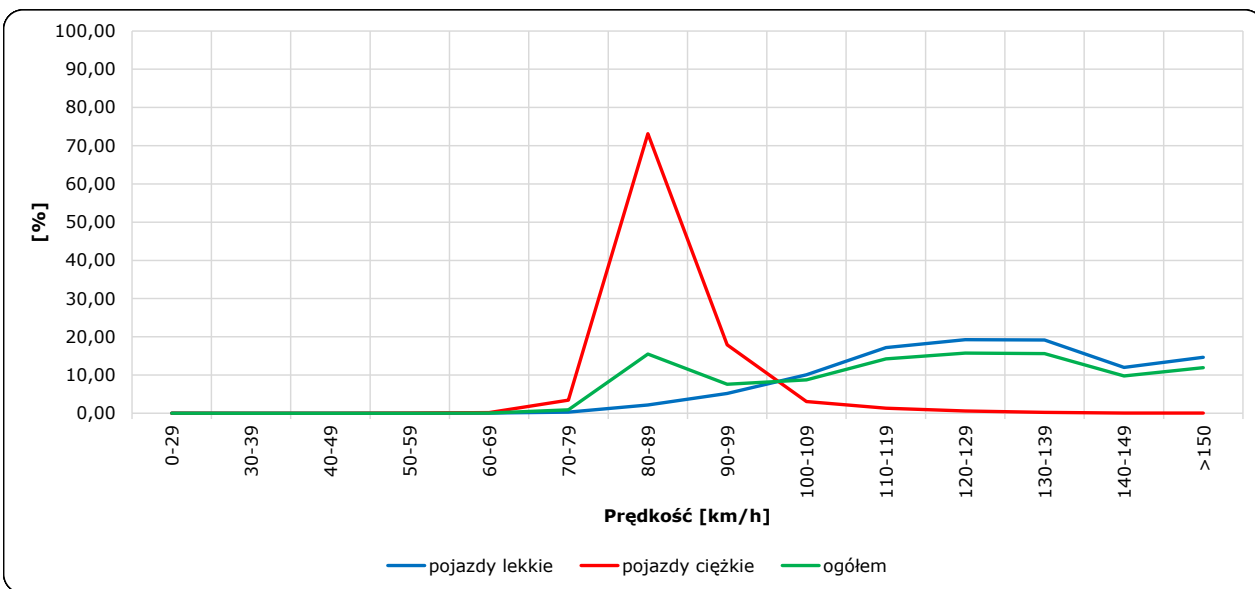
Stacja nr 14041

Miejscowość: Polaki
 Odcinek: Groszki-Siedlce Zach
 Typ stacji: 8+1

Rok: 2025
 Numer drogi: A2
 Oddział: Warszawa

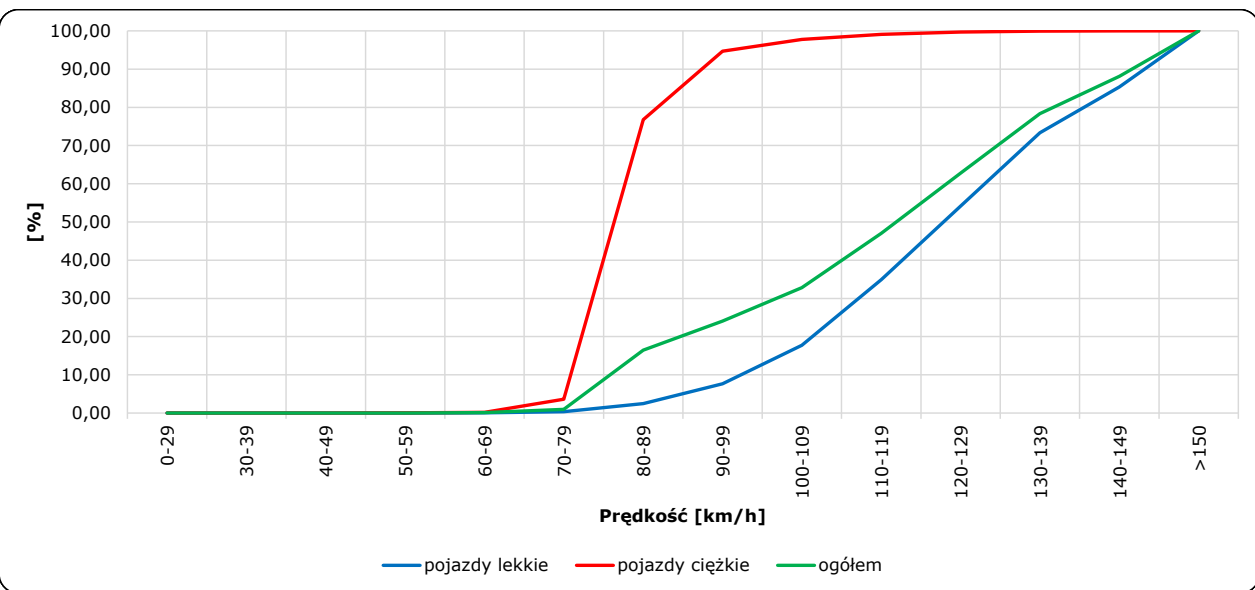
R06_02-1_14041_2025

Rozkład prędkości



R06_02-2_14041_2025

Dystrybuanta prędkości



Zestawienie 200 godzin o największym natężeniu ruchu w roku Generalna Dyrekcja Dróg Krajowych i Autostrad

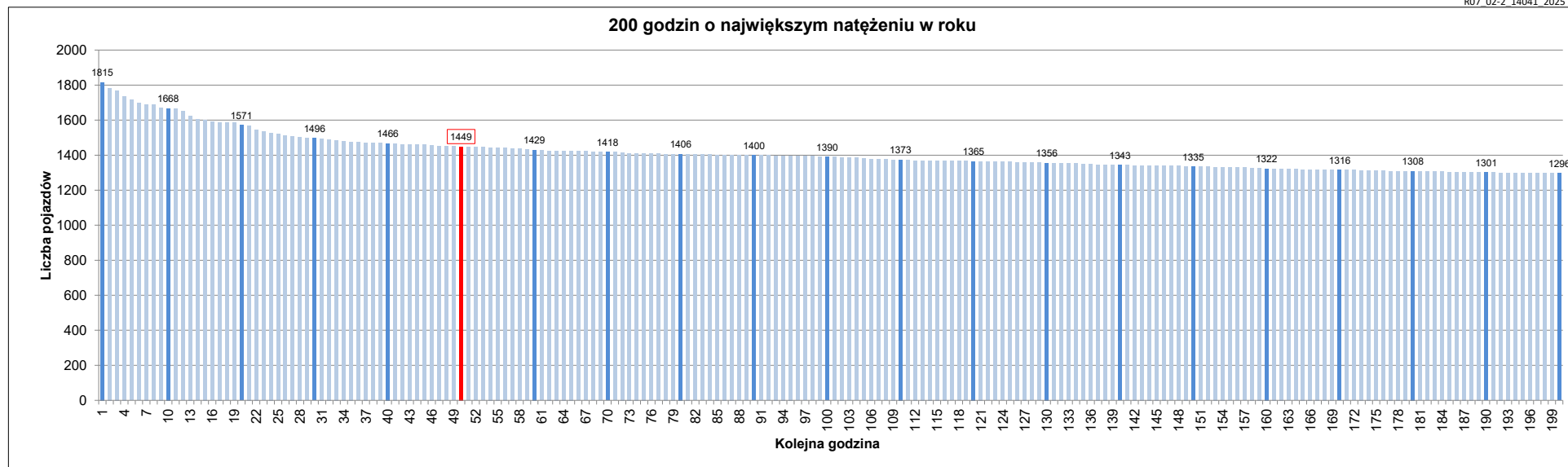
Stacja nr 14041

Miejscowość: Polaki
 Odcinek: Groszki-Siedlce Zach
 Typ stacji: 8+1
 Rok: 2025
 Numer drogi: A2
 Oddział: Warszawa

R07_02-1_14041_2025

| Udział ruchu w godzinach o największym natężeniu w roku w odniesieniu do SDRR w 2025 roku [%] | | | | | | | | | | | | | | | | | | | | | |
|---|----------|----------|----------|----------|----------|----------|----------|----------|----------|----------|----------|----------|----------|----------|----------|----------|----------|----------|----------|----------|----------|
| SDRR | 1 | 10 | 20 | 30 | 40 | 50 | 60 | 70 | 80 | 90 | 100 | 110 | 120 | 130 | 140 | 150 | 160 | 170 | 180 | 190 | 200 |
| 16179 | 1815 | 1668 | 1496 | 1466 | 1466 | 1449 | 1429 | 1418 | 1406 | 1400 | 1390 | 1373 | 1365 | 1356 | 1343 | 1335 | 1322 | 1316 | 1308 | 1301 | 1296 |
| Udział proc. | 11% | 10% | 9% | 9% | 9% | 9% | 9% | 9% | 9% | 9% | 9% | 8% | 8% | 8% | 8% | 8% | 8% | 8% | 8% | 8% | 8% |
| Data | 02.11.25 | 22.06.25 | 21.04.25 | 24.12.25 | 01.06.25 | 01.11.25 | 12.10.25 | 03.10.25 | 25.07.25 | 31.10.25 | 10.08.25 | 24.08.25 | 08.11.25 | 16.05.25 | 15.06.25 | 22.06.25 | 14.11.25 | 14.09.25 | 12.12.25 | 21.11.25 | 21.11.25 |
| Nr dnia | 7 | 7 | 1 | 3 | 7 | 6 | 7 | 5 | 5 | 5 | 7 | 7 | 6 | 5 | 7 | 7 | 5 | 7 | 5 | 5 | 5 |
| Godzina | 18 | 17 | 21 | 12 | 19 | 10 | 17 | 18 | 18 | 17 | 18 | 19 | 13 | 17 | 19 | 14 | 16 | 17 | 17 | 17 | 15 |

R07_02-2_14041_2025



Oznaczenia:
 - Wartości natężeń kolejnych 200 godzin
 - Wartości co dziesiątej wartości z posród 200 godzin
 - Wartości 50-tej godziny

SDRR: 16179 poj./dobę