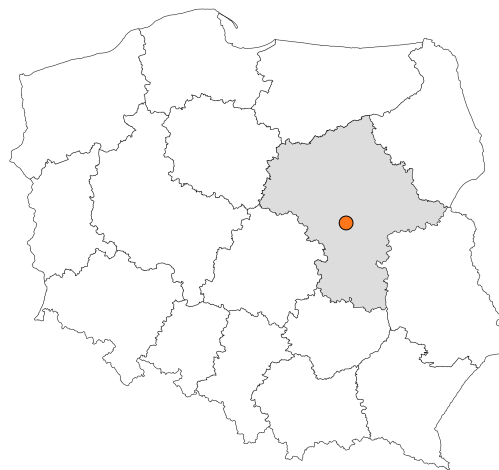


Zakres czasowy: **2025**

Raport dla stacji **14035**

Numer **14035**
Typ **8+1**
Oddział **Warszawa**
Miejscowość **Warszawa**



SPIS TREŚCI

R00 Zbiorcze i podsumowujące	1
R00_01 Karta charakterystyki stacji ciągłych pomiarów ruchu	1
R02 Rozwój ruchu w latach	2
R02_03 Rozwój ruchu pojazdów ogółem dla poszczególnych stacji	2
R02_03C Rozwój ruchu pojazdów ciężkich dla poszczególnych stacji	3
R03 Wahania ruchu i ruch w poszczególne dni tygodnia	4
R03_01 Średni dobowy ruchu pojazdów ogółem w poszczególnych miesiącach i dniach tygodnia wraz ze wskaźnikami charakteryzującymi sezonowe (miesięczne) i tygodniowe wahania ruchu w odniesieniu do SDRR	4
R03_02 Sezonowe i tygodniowe wahania ruchu pojazdów ogółem dla danej stacji	5
R03_03 Dobowe wahania ruchu dla wybranych dni tygodnia dla pojazdów ogółem wraz z dystrybuantą	6
R03_04 Uśrednione dobowe rozkłady ruchu dla wybranych dni tygodnia, dla pojazdów lekkich i ciężkich	7
R03_07 Analiza ruchu pojazdów ogółem w poszczególnych dniach tygodnia dla każdego miesiąca, w podziale na kierunki ruchu	8
R03_08 Analiza ruchu w święta i dni okoloświąteczne	20
R03_10 Proporcja dobowego natężenia ruchu do SDRR, dla każdego dnia w roku, dla pojazdów ogółem	28
R03_11 Nierównomierność kierunkowa dla każdego dnia w roku, dla pojazdów ogółem	29
R03_12 Dobowe wahania ruchu w podziale na kierunki oraz na pojazdy ogółem	30
R04 Struktura rodzajowa ruchu	31
R04_03 Wykres rodzajowej struktury ruchu wg pomiarów ręcznych lub automatycznych	31
R07 Godziny o największym natężeniu i charakter ruchu	32
R07_02 Zestawienie 200 godzin o największym natężeniu ruchu w roku, dla obu kierunków łącznie	32

Karta charakterystyki stacji ciągłych pomiarów ruchu

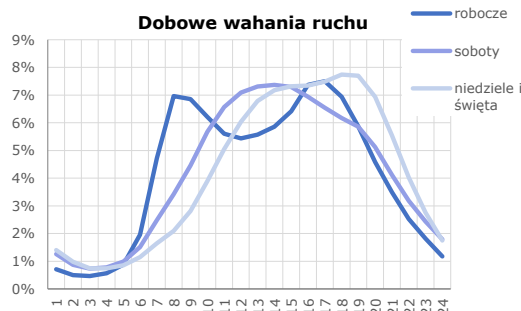
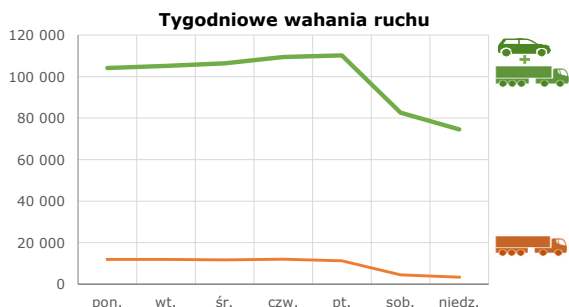
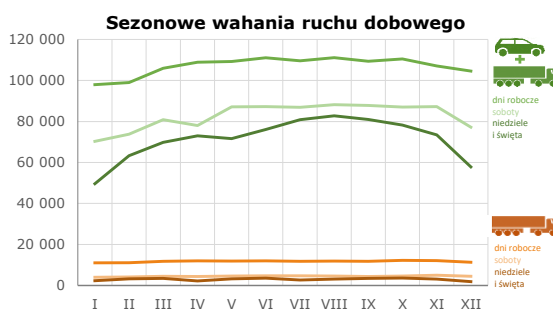
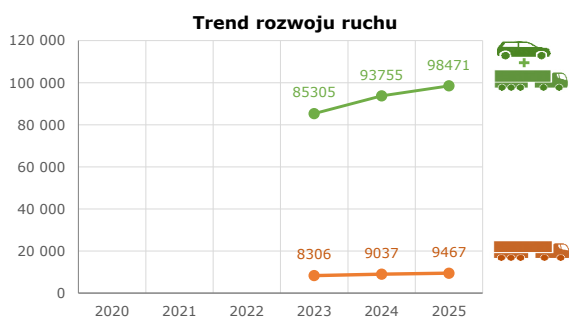
Stacja nr 14035



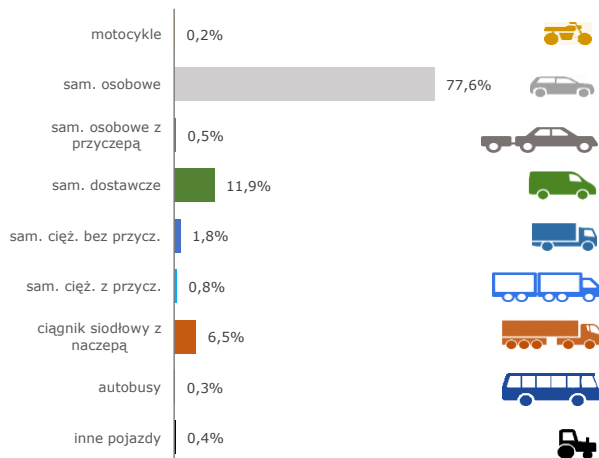
Generalna Dyrekcja Dróg Krajowych i Autostrad

Nr stacji: 14035
Typ stacji: SZR 8+1 WA
Lokalizacja: Warszawa
Numer drogi: S2
Pikietaż: 472,480

Stacja działa od: 01.01.2023
Charakter ruchu: G
Liczba dni w archiwizacji: 365
Procent doszacowanych godzin: 0,35%



Struktura rodzajowa ruchu

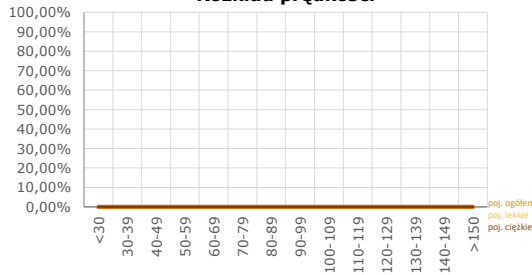


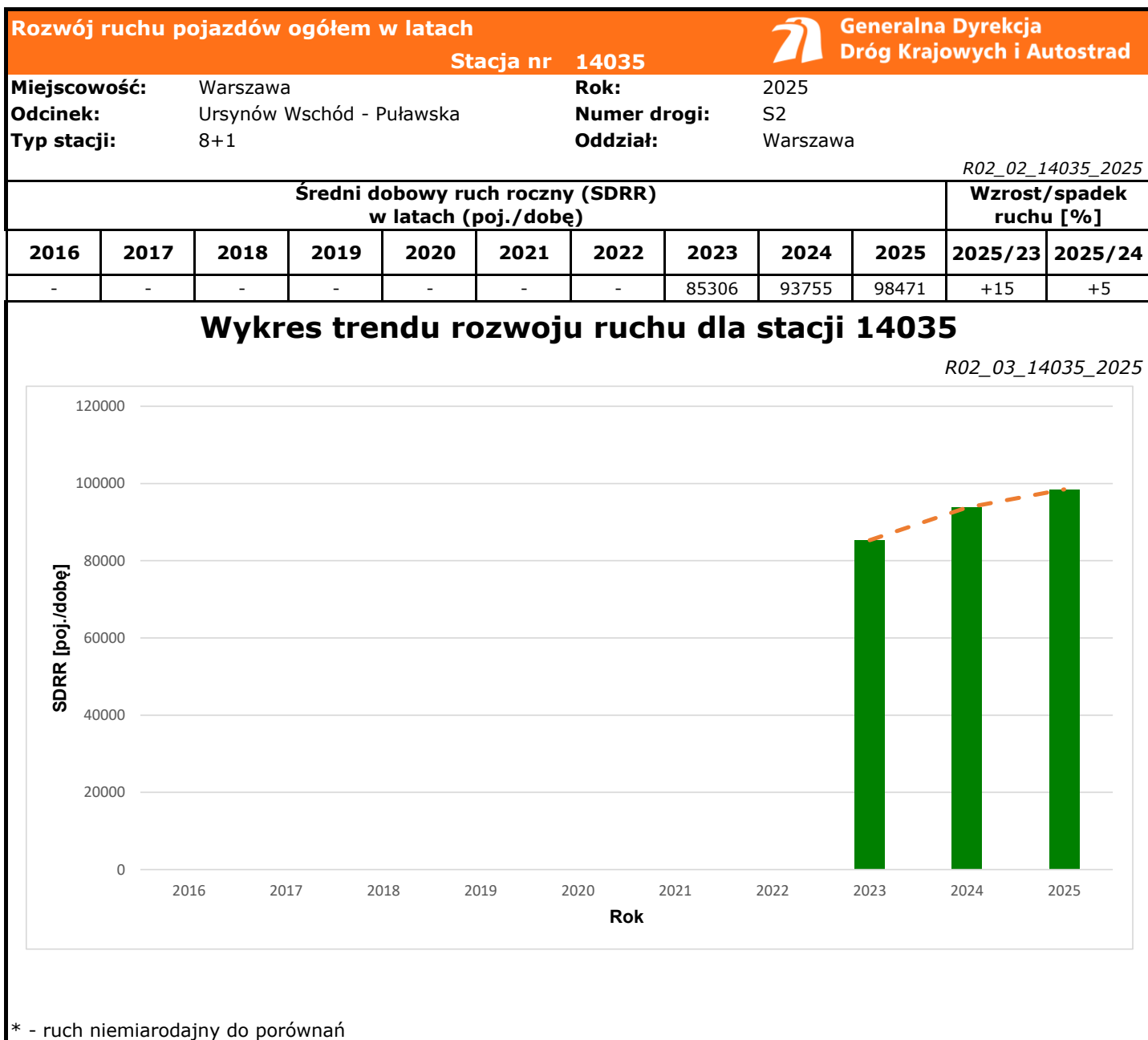
Godzina 50-ta

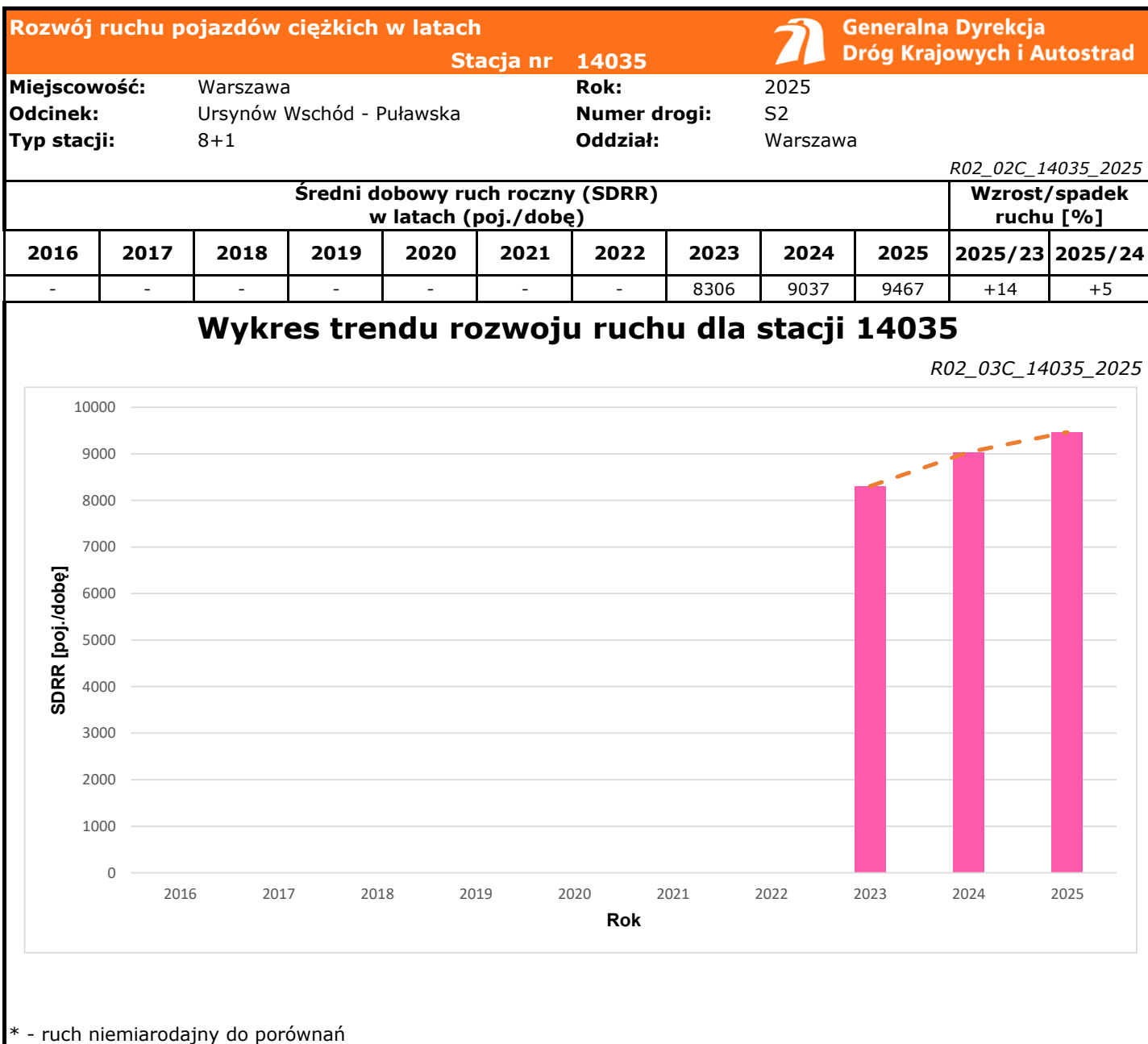
Natężenie: 8565
 Udział proc.: 9%
 Dzień: 17.10.2025 (piątek)
 Godzina: 17




Rozkład prędkości







Średni dobowy ruch dla poszczególnych dni tygodnia w poszczególnych miesiącach roku														
Stacja nr 14035														
 Generalna Dyrekcja Dróg Krajowych i Autostrad														
Miejscowość:		Warszawa					Rok:		2025					
Odcinek:		Ursynów Wschód - Puławska					Numer drogi:		S2					
Typ stacji:		8+1					Oddział:		Warszawa					
Ruch ogółem														
R03_01_14035_2025														
Dni tygodnia:		Styczeń	Luty	Marzec	Kwiecień	Maj	Czerwiec	Lipiec	Sierpień	Wrzesień	Październik	Listopad	Grudzień	Cały rok
1. Poniedziałki	a	96389	96183	103007	106152	107527	109562	107727	109641	106932	106214	98016	101888	104103
	b	1,107	1,065	1,059	1,068	1,068	1,067	1,053	1,056	1,046	1,036	0,986	1,084	1,057
	c	0,926	0,924	0,989	1,020	1,033	1,052	1,035	1,053	1,027	1,020	0,942	0,979	1,000
2. Wtorki	a	98419	97212	101648	104329	108002	111305	107572	108386	107553	108822	106999	101074	105110
	b	1,130	1,076	1,046	1,050	1,073	1,084	1,052	1,044	1,052	1,061	1,076	1,075	1,067
	c	0,936	0,925	0,967	0,993	1,028	1,059	1,023	1,031	1,023	1,035	1,018	0,962	1,000
3. Środy	a	99676	98471	105821	111556	110863	112968	108796	110613	106290	111102	107964	92050	106348
	b	1,144	1,090	1,088	1,122	1,101	1,101	1,064	1,066	1,040	1,083	1,086	0,979	1,080
	c	0,937	0,926	0,995	1,049	1,042	1,062	1,023	1,040	0,999	1,045	1,015	0,866	1,000
4. Czwartki	a	96584	100590	106737	112356	112260	114271	110627	113288	110619	112171	110773	112798	109423
	b	1,109	1,114	1,098	1,130	1,115	1,113	1,082	1,091	1,082	1,094	1,114	1,200	1,111
	c	0,883	0,919	0,975	1,027	1,026	1,044	1,011	1,035	1,011	1,025	1,012	1,031	1,000
5. Piątki	a	98666	102628	112630	110370	107328	107094	113470	113688	115362	114390	111680	115113	110202
	b	1,133	1,136	1,158	1,110	1,066	1,043	1,109	1,095	1,128	1,115	1,123	1,225	1,119
	c	0,895	0,931	1,022	1,002	0,974	0,972	1,030	1,032	1,047	1,038	1,013	1,045	1,000
6. Soboty	a	70307	73806	80870	78038	87102	87210	86847	88198	87853	86962	87281	77205	82640
	b	0,807	0,817	0,832	0,785	0,865	0,850	0,849	0,850	0,859	0,848	0,878	0,821	0,839
	c	0,851	0,893	0,979	0,944	1,054	1,055	1,051	1,067	1,063	1,052	1,056	0,934	1,000
7. Niedziele	a	57580	63269	69858	75833	78863	84768	80912	85429	80991	78242	69977	68769	74541
	b	0,661	0,701	0,719	0,763	0,783	0,826	0,791	0,823	0,792	0,763	0,704	0,732	0,757
	c	0,772	0,849	0,937	1,017	1,058	1,137	1,085	1,146	1,087	1,050	0,939	0,923	1,000
8. Dni robocze	a	97947	99016	105969	108952	109196	111040	109638	111123	109351	110540	107086	104585	107037
	b	1,125	1,096	1,090	1,096	1,085	1,082	1,072	1,071	1,070	1,078	1,077	1,113	1,087
	c	0,915	0,925	0,990	1,018	1,020	1,037	1,024	1,038	1,022	1,033	1,000	0,977	1,000
9. Święta	a	45657	-	-	71634	68022	67345	-	80079	-	-	75155	52304	65742
	b	0,524	-	-	0,721	0,676	0,656	-	0,772	-	-	0,756	0,556	0,668
	c	0,694	-	-	1,090	1,035	1,024	-	1,218	-	-	1,143	0,796	1,000
10. Niedziele i święta	a	49631	63269	69858	73034	71636	76057	80912	82754	80991	78242	73429	57792	71467
	b	0,570	0,701	0,719	0,735	0,712	0,741	0,791	0,797	0,792	0,763	0,738	0,615	0,726
	c	0,694	0,885	0,977	1,022	1,002	1,064	1,132	1,158	1,133	1,095	1,027	0,809	1,000
11. Wszystkie dni	a	87096	90308	97224	99405	100674	102637	102279	103796	102229	102558	99448	93988	98471
	b	1,000	1,000	1,000	1,000	1,000	1,000	1,000	1,000	1,000	1,000	1,000	1,000	1,000
	c	0,884	0,917	0,987	1,009	1,022	1,042	1,039	1,054	1,038	1,042	1,010	0,954	1,000

Legenda:

a = średni dobowy ruch danego dnia (dni) tygodnia

b = $\frac{\text{średni dobowy ruch danego dnia (dni) tygodnia w miesiącu}}{\text{średni dobowy ruch we wszystkie dni miesiąca}}$

c = $\frac{\text{średni dobowy ruch danego dnia (dni) tygodnia w miesiącu}}{\text{średni dobowy ruch danego dnia (dni) tygodnia w roku}}$

Sezonowe i tygodniowe wahania ruchu dobowego pojazdów ogółem w latach



Generalna Dyrekcja
Dróg Krajowych i Autostrad

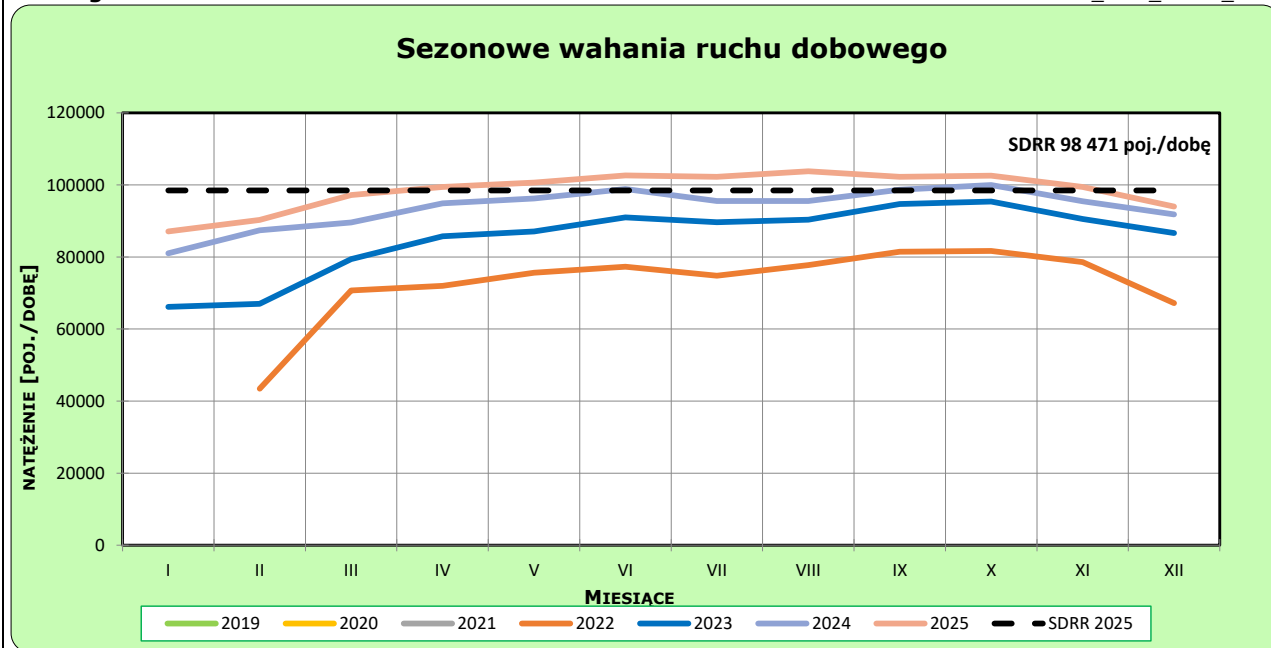
Stacja nr 14035

Miejscowość: Warszawa
Odcinek: Ursynów Wschód - Puławska
Typ stacji: 8+1

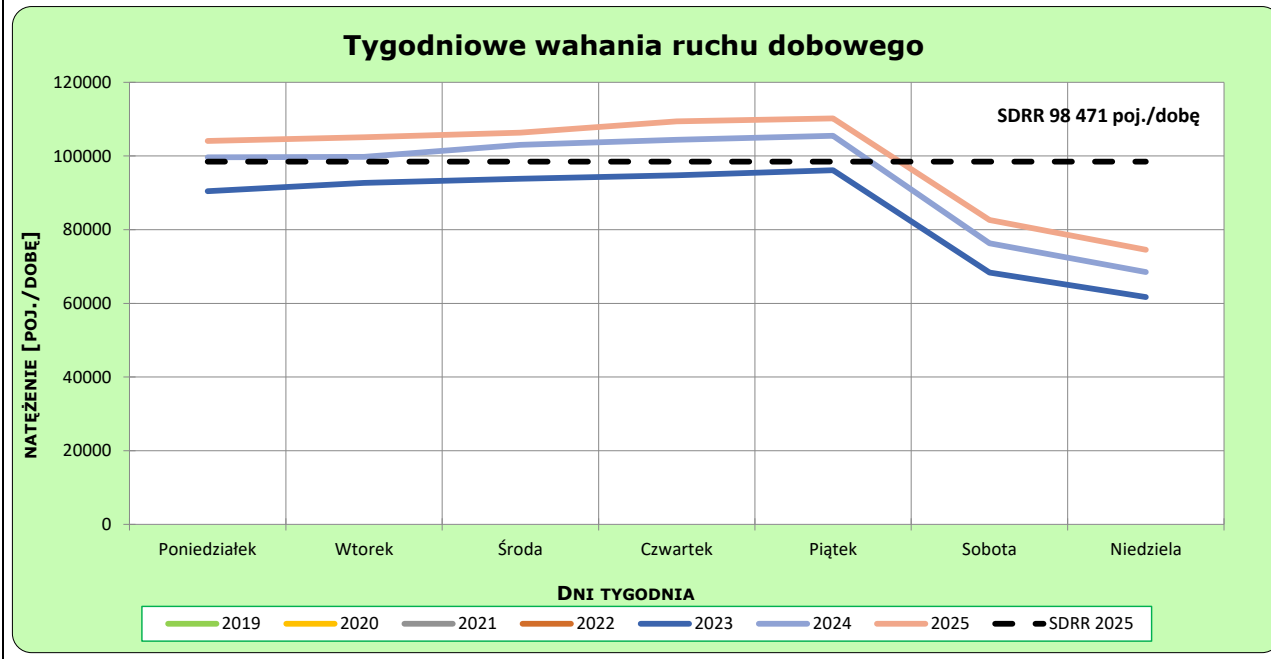
Rok: 2025
Numer drogi: S2
Oddział: Warszawa

Ruch ogółem

R03_02-1_14035_2025



R03_02-2_14035_2025



Dobowe wahania ruchu pojazdów ogółem



Generalna Dyrekcja
Dróg Krajowych i Autostrad

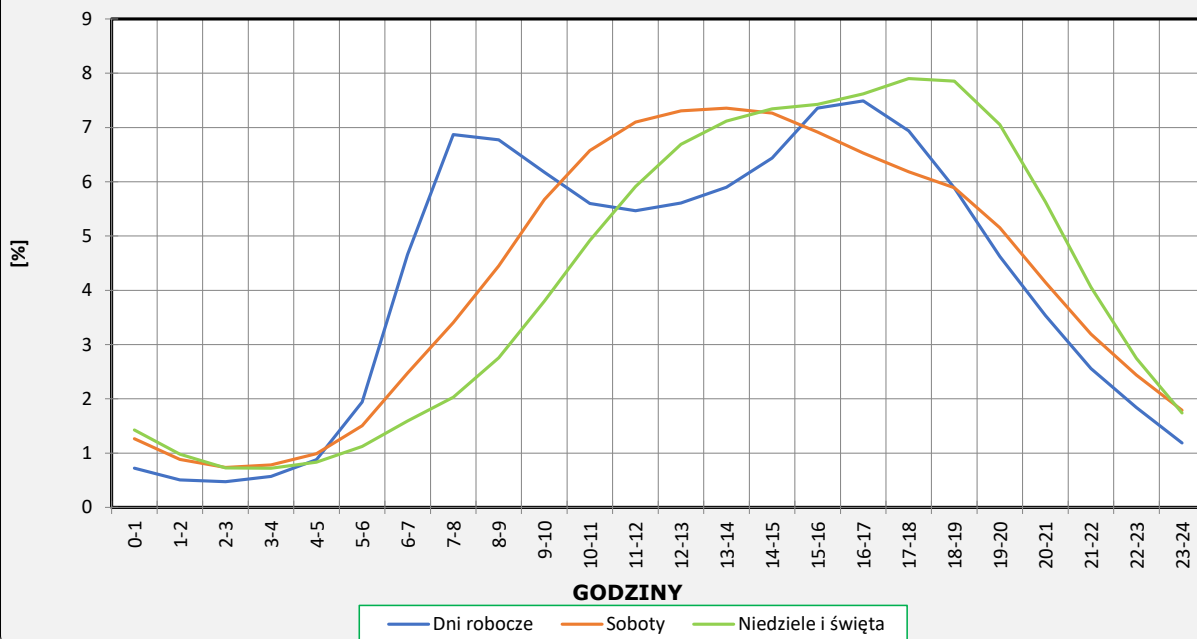
Stacja nr 14035

Miejscowość: Warszawa
Odcinek: Ursynów Wschód - Puławska
Typ stacji: 8+1
Rok: 2025
Numer drogi: S2
Oddział: Warszawa

Ruch ogółem

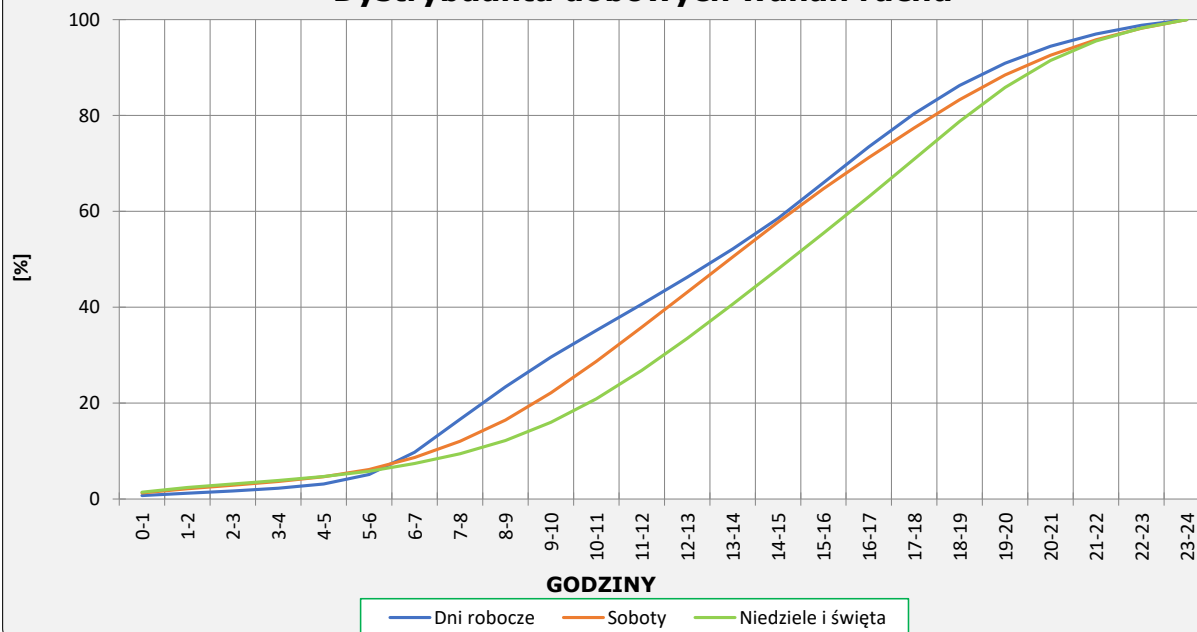
R03_03-1_14035_2025

Dobowe wahania ruchu



R03_03-2_14035_2025

Dystrybuanta dobowych wahań ruchu



Uśrednione dobowe rozkłady ruchu dla wybranych dni tygodnia, dla pojazdów lekkich i ciężkich



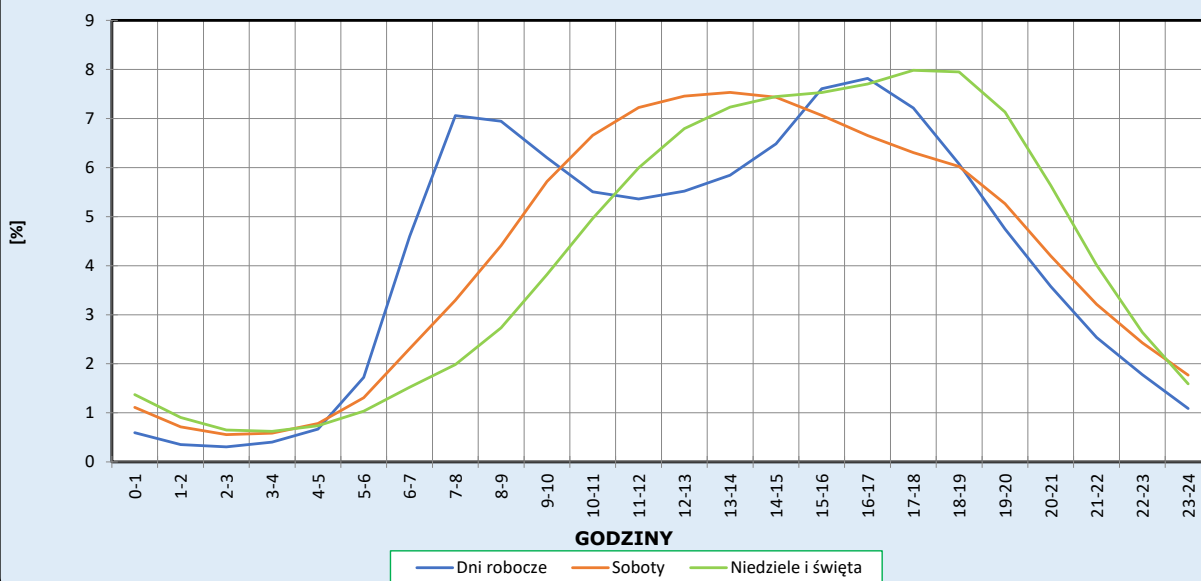
Stacja nr 14035

Miejscowość: Warszawa
Odcinek: Ursynów Wschód - Puławska
Typ stacji: 8+1

Rok: 2025
Numer drogi: S2
Oddział: Warszawa

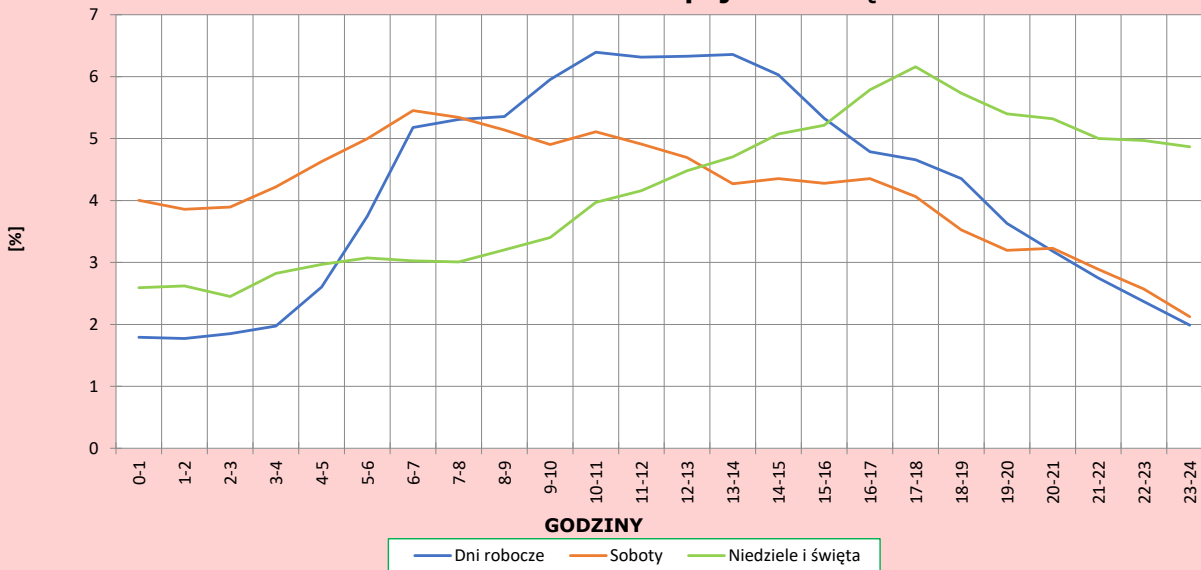
R03_04-1_14035_2025

Dobowe wahania ruchu pojazdów lekkich




R03_04-2_14035_2025

Dobowe wahania ruchu pojazdów ciężkich



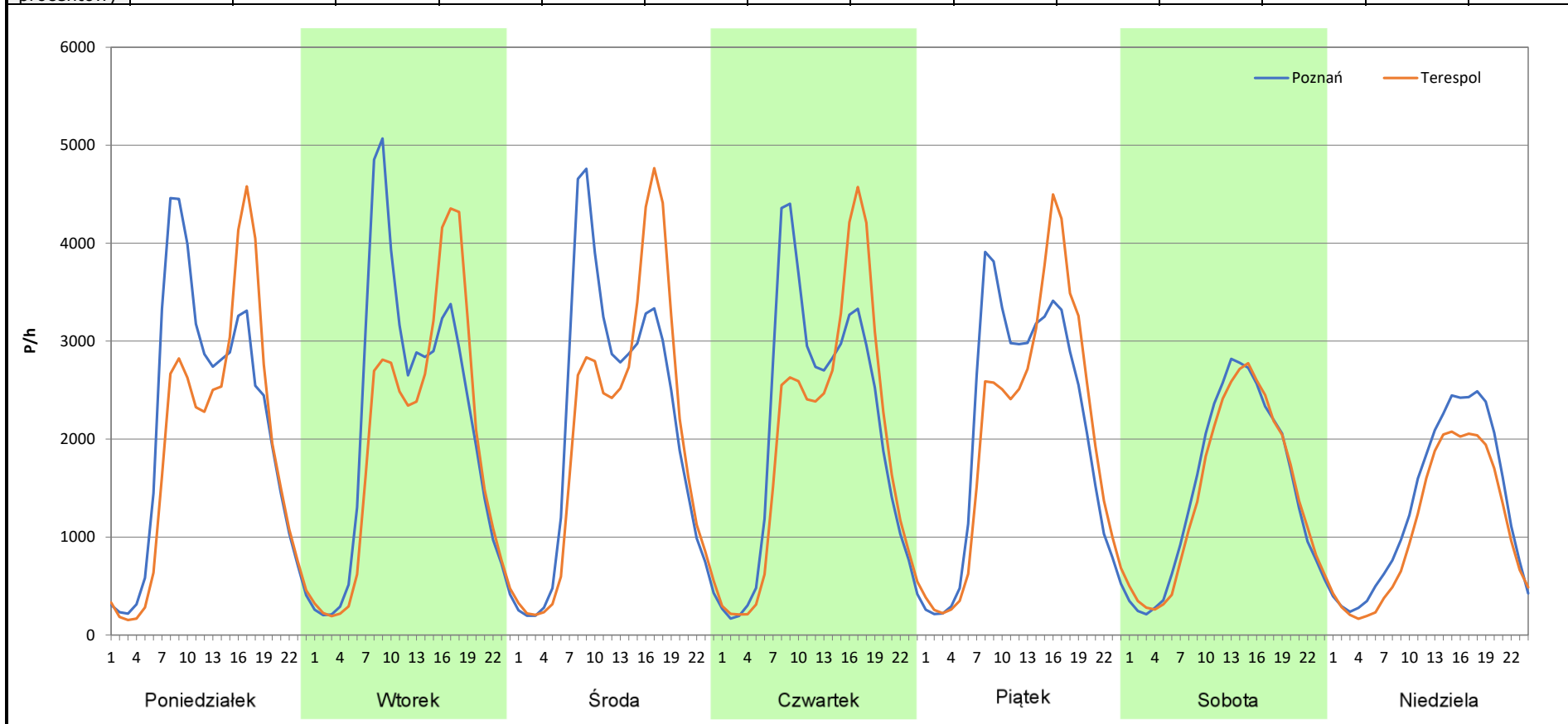
Analiza ruchu pojazdów ogółem w poszczególnych dniach tygodnia dla każdego miesiąca, w podziale na kierunki ruchu

 **Generalna Dyrekcja Dróg Krajowych i Autostrad**


Stacja nr 14035

Miejscowość:	Warszawa	Rok:	2025
Odcinek:	Ursynów Wschód - Puławska	Numer drogi:	S2
Typ stacji:	8+1	Oddział:	Warszawa
Miesiąc:	Styczeń		<i>R03_07-1_14035_2025</i>

Dzień tygodnia	Poniedziałek		Wtorek		Środa		Czwartek		Piątek		Sobota		Niedziela	
	Poznań	Terespól	Poznań	Terespól	Poznań	Terespól	Poznań	Terespól	Poznań	Terespól	Poznań	Terespól	Poznań	Terespól
Kierunek														
SDR	50927	45460	51588	46836	51194	48488	49620	46963	49789	48877	35654	34661	31554	26027
Razem	96387		98424		99682		96583		98666		70315		57581	
Podział procentowy	52,84%	47,16%	52,41%	47,59%	51,36%	48,64%	51,38%	48,62%	50,46%	49,54%	50,71%	49,29%	54,80%	45,20%



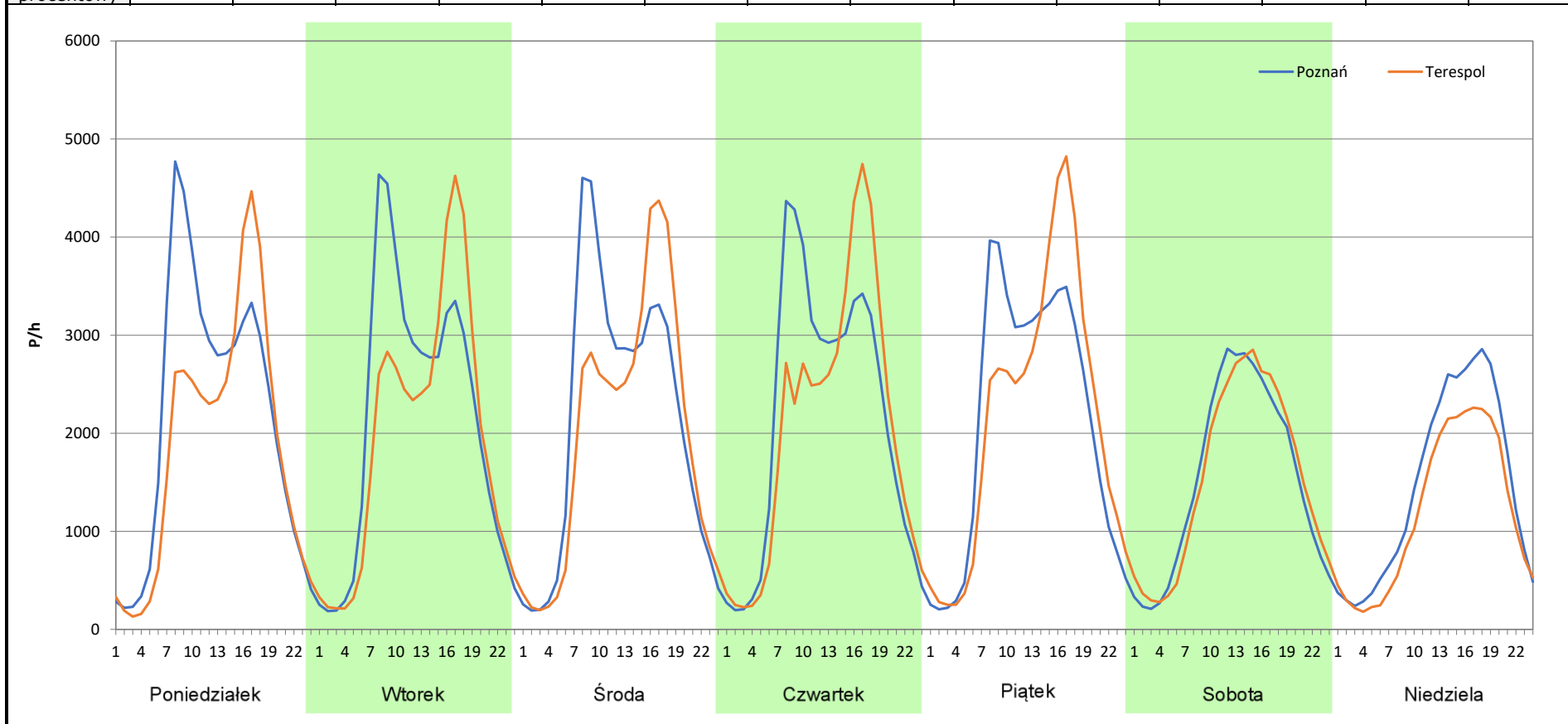
Analiza ruchu pojazdów ogółem w poszczególnych dniach tygodnia dla każdego miesiąca, w podziale na kierunki ruchu

 **Generalna Dyrekcja Dróg Krajowych i Autostrad**

Stacja nr 14035

Miejscowość:	Warszawa	Rok:	2025
Odcinek:	Ursynów Wschód - Puławska	Numer drogi:	S2
Typ stacji:	8+1	Oddział:	Warszawa
Miesiąc:	Luty		<i>R03_07-2_14035_2025</i>

Dzień tygodnia	Poniedziałek		Wtorek		Środa		Czwartek		Piątek		Sobota		Niedziela	
	Poznań	Terespól	Poznań	Terespól	Poznań	Terespól	Poznań	Terespól	Poznań	Terespól	Poznań	Terespól	Poznań	Terespól
Kierunek														
SDR	51611	44576	50604	46614	50822	47652	51539	49054	51081	51553	36872	36941	34896	28380
Razem	96187		97218		98474		100593		102634		73813		63276	
Podział procentowy	53,66%	46,34%	52,05%	47,95%	51,61%	48,39%	51,24%	48,76%	49,77%	50,23%	49,95%	50,05%	55,15%	44,85%



Analiza ruchu pojazdów ogółem w poszczególnych dniach tygodnia dla każdego miesiąca, w podziale na kierunki ruchu



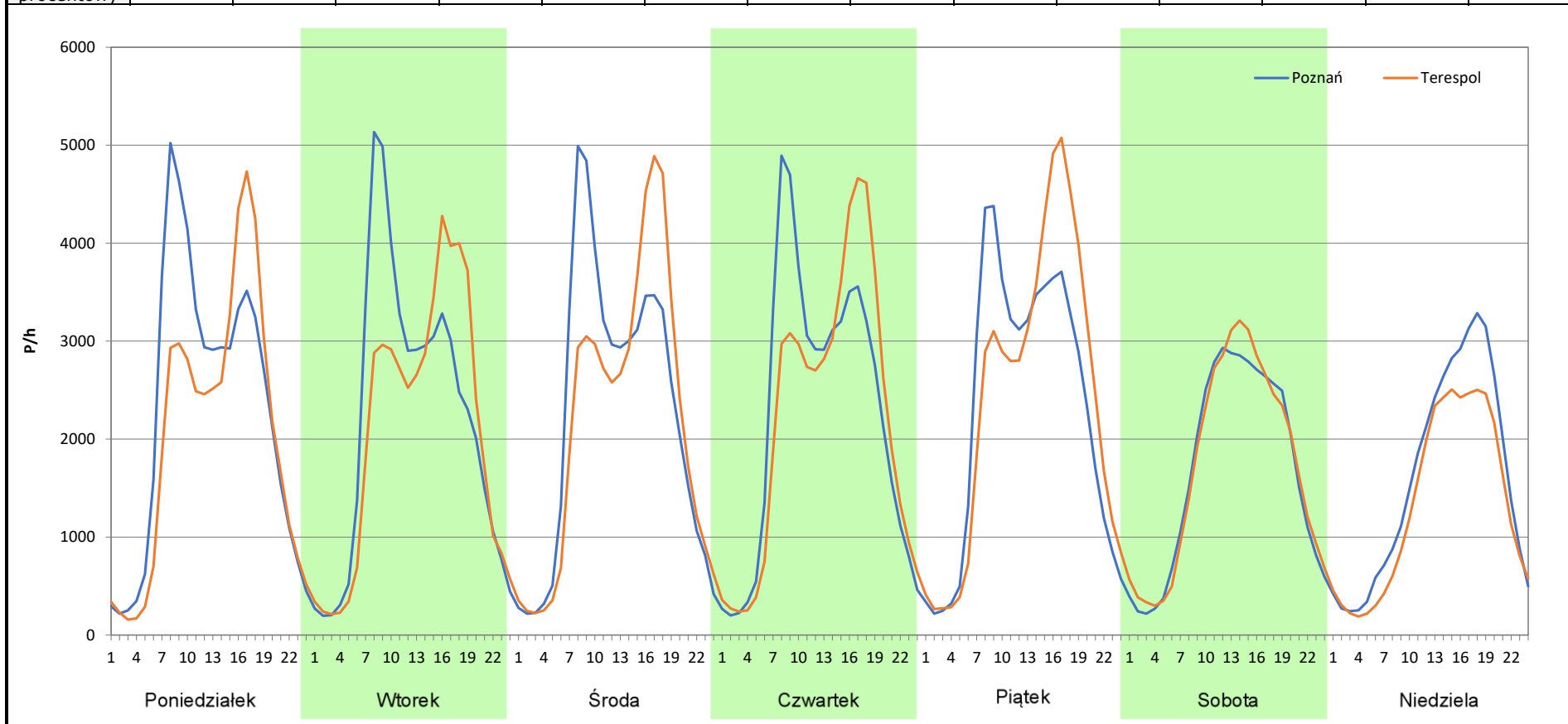
Stacja nr 14035

Miejscowość: Warszawa
Odcinek: Ursynów Wschód - Puławska
Typ stacji: 8+1
Miesiąc: Marzec

Rok: 2025
Numer drogi: S2
Oddział: Warszawa

R03_07-3_14035_2025

Dzień tygodnia	Poniedziałek		Wtorek		Środa		Czwartek		Piątek		Sobota		Niedziela	
Kierunek	Poznań	Terespol	Poznań	Terespol	Poznań	Terespol	Poznań	Terespol	Poznań	Terespol	Poznań	Terespol	Poznań	Terespol
SDR	54596	48410	52334	49321	53916	51911	53879	52864	55140	57492	39985	40886	38075	31783
Razem	103006		101655		105827		106743		112632		80871		69858	
Podział procentowy	53,00%	47,00%	51,48%	48,52%	50,95%	49,05%	50,48%	49,52%	48,96%	51,04%	49,44%	50,56%	54,50%	45,50%



Analiza ruchu pojazdów ogółem w poszczególnych dniach tygodnia dla każdego miesiąca, w podziale na kierunki ruchu



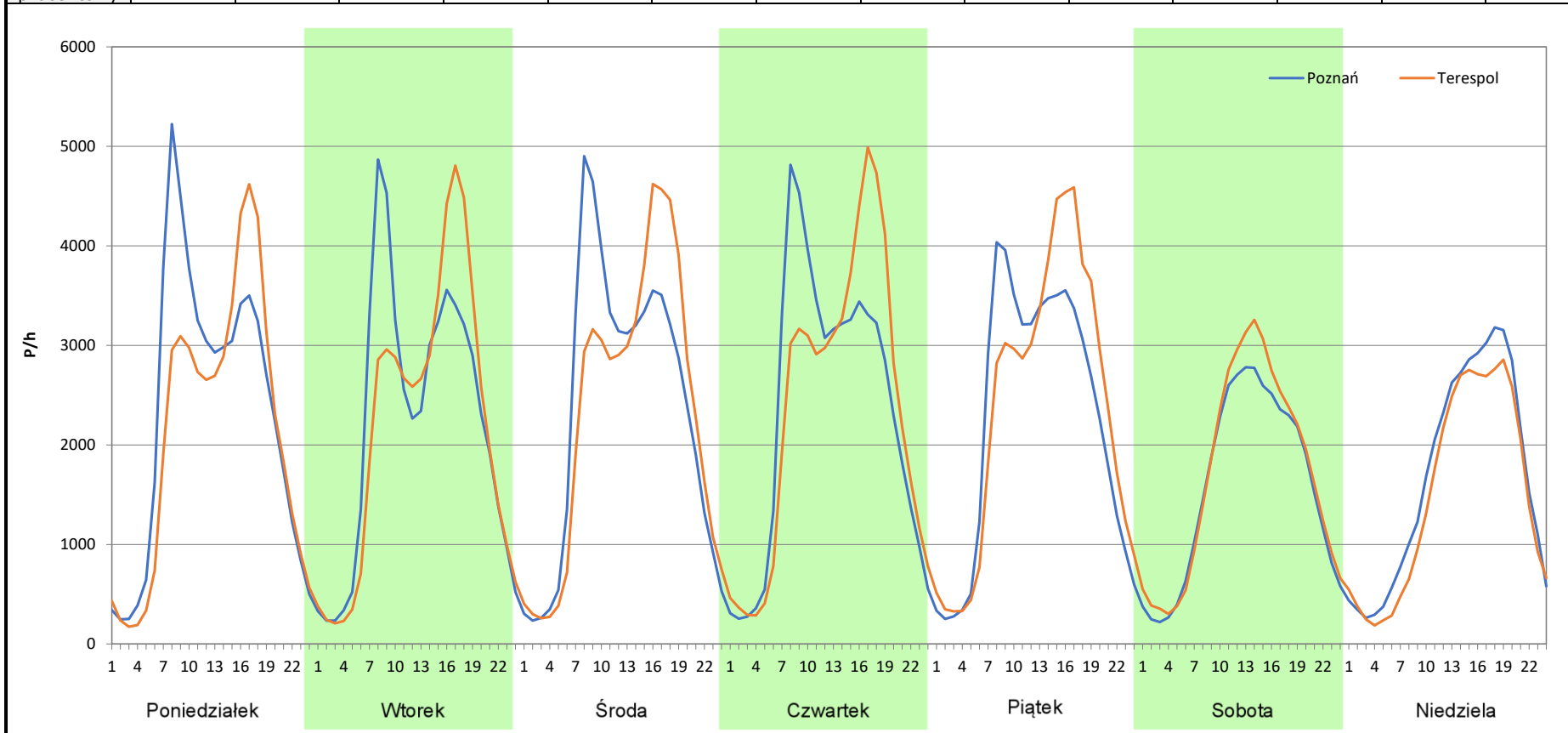
Stacja nr 14035

Miejscowość: Warszawa
Odcinek: Ursynów Wschód - Puławska
Typ stacji: 8+1
Miesiąc: Kwiecień

Rok: 2025
Numer drogi: S2
Oddział: Warszawa

R03_07-4_14035_2025

Dzień tygodnia	Poniedziałek		Wtorek		Środa		Czwartek		Piątek		Sobota		Niedziela	
	Poznań	Terespól	Poznań	Terespól	Poznań	Terespól	Poznań	Terespól	Poznań	Terespól	Poznań	Terespól	Poznań	Terespól
Kierunek														
SDR	55445	50706	52563	51764	56213	55343	55718	56640	53693	56686	37549	40497	40043	35792
Razem	106151		104327		111556		112358		110379		78046		75835	
Podział procentowy	52,23%	47,77%	50,38%	49,62%	50,39%	49,61%	49,59%	50,41%	48,64%	51,36%	48,11%	51,89%	52,80%	47,20%



Analiza ruchu pojazdów ogółem w poszczególnych dniach tygodnia dla każdego miesiąca, w podziale na kierunki ruchu



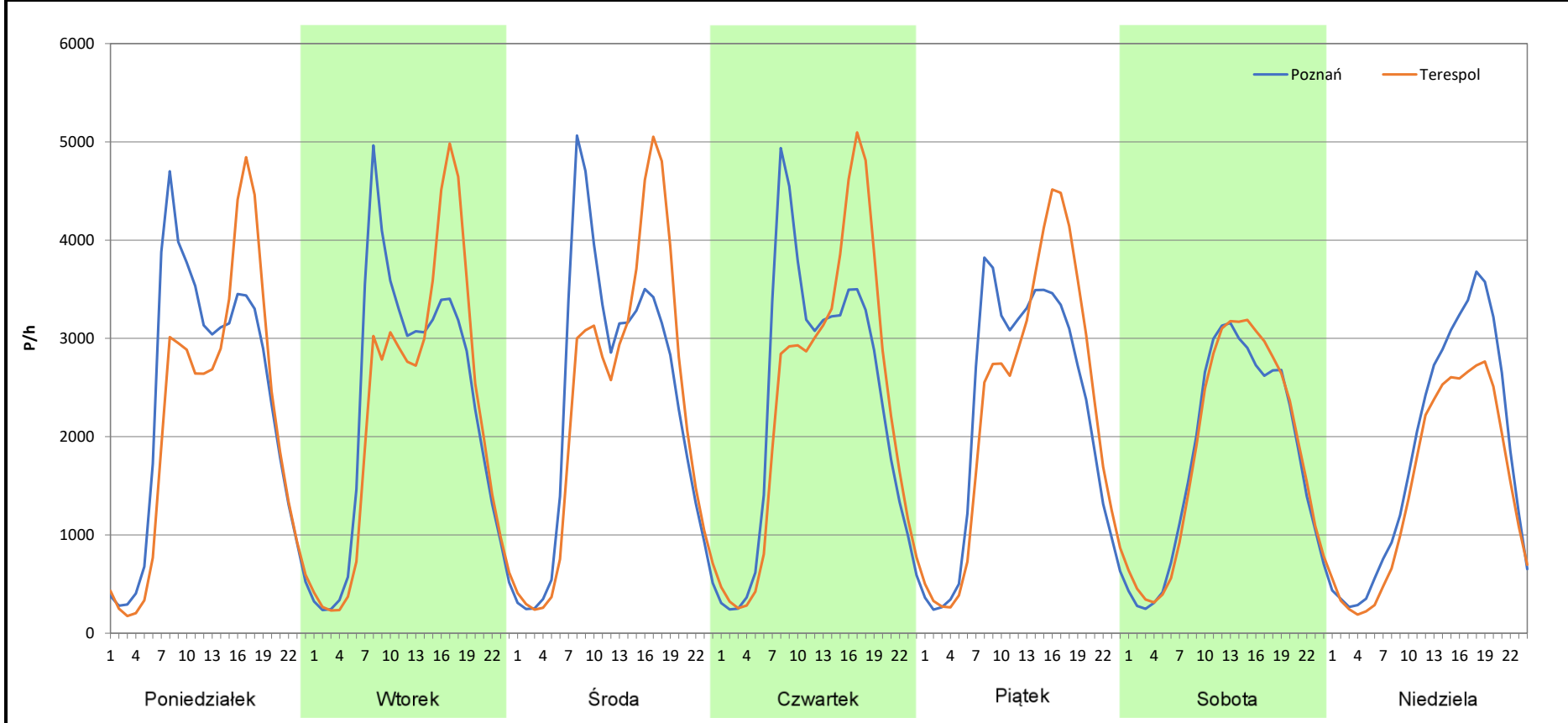
Stacja nr 14035

Miejscowość: Warszawa
Odcinek: Ursynów Wschód - Puławska
Typ stacji: 8+1
Miesiąc: Maj

Rok: 2025
Numer drogi: S2
Oddział: Warszawa

R03_07-5_14035_2025

Dzień tygodnia	Poniedziałek		Wtorek		Środa		Czwartek		Piątek		Sobota		Niedziela	
	Poznań	Terespól	Poznań	Terespól	Poznań	Terespól	Poznań	Terespól	Poznań	Terespól	Poznań	Terespól	Poznań	Terespól
Kierunek	56026	51509	54720	53286	55747	55122	55927	56339	52764	54562	42957	44150	43397	35474
SDR	56026	51509	54720	53286	55747	55122	55927	56339	52764	54562	42957	44150	43397	35474
Razem	107535		108006		110869		112266		107326		87107		78871	
Podział procentowy	52,10%	47,90%	50,66%	49,34%	50,28%	49,72%	49,82%	50,18%	49,16%	50,84%	49,32%	50,68%	55,02%	44,98%



Analiza ruchu pojazdów ogółem w poszczególnych dniach tygodnia dla każdego miesiąca, w podziale na kierunki ruchu



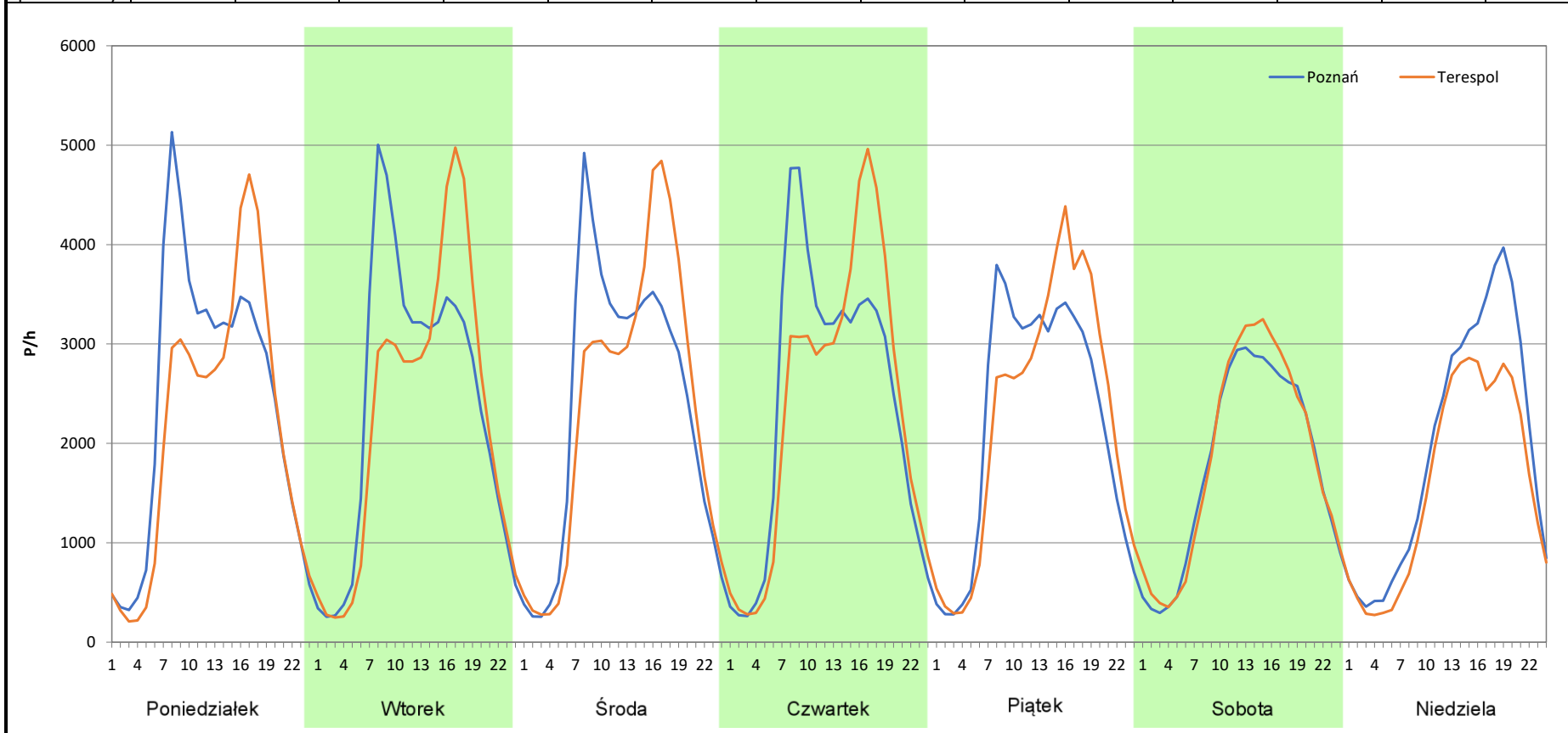
Stacja nr 14035

Miejscowość: Warszawa
Odcinek: Ursynów Wschód - Puławska
Typ stacji: 8+1
Miesiąc: Czerwiec

Rok: 2025
Numer drogi: S2
Oddział: Warszawa

R03_07-6_14035_2025

Dzień tygodnia	Poniedziałek		Wtorek		Środa		Czwartek		Piątek		Sobota		Niedziela	
	Poznań	Terespól	Poznań	Terespól	Poznań	Terespól	Poznań	Terespól	Poznań	Terespól	Poznań	Terespól	Poznań	Terespól
Kierunek	57782	51782	56949	54365	56819	56154	57473	56799	52886	54213	42780	44438	46728	38035
SDR														
Razem	109564		111314		112973		114272		107099		87218		84763	
Podział procentowy	52,74%	47,26%	51,16%	48,84%	50,29%	49,71%	50,29%	49,71%	49,38%	50,62%	49,05%	50,95%	55,13%	44,87%



Analiza ruchu pojazdów ogółem w poszczególnych dniach tygodnia dla każdego miesiąca, w podziale na kierunki ruchu



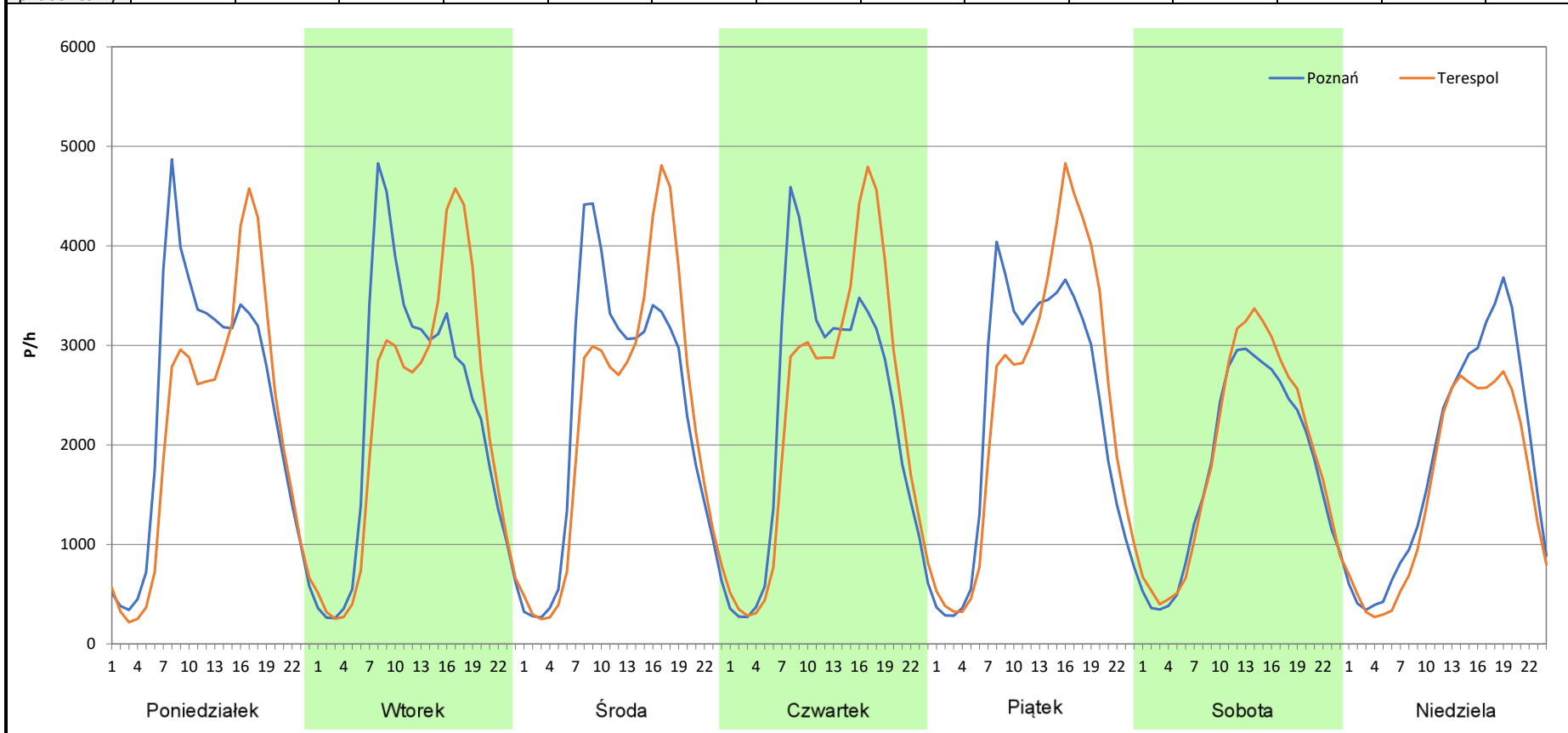
Stacja nr 14035

Miejscowość: Warszawa
Odcinek: Ursynów Wschód - Puławska
Typ stacji: 8+1
Miesiąc: Lipiec

Rok: 2025
Numer drogi: S2
Oddział: Warszawa

R03_07-7_14035_2025

Dzień tygodnia	Poniedziałek		Wtorek		Środa		Czwartek		Piątek		Sobota		Niedziela	
	Poznań	Terespól	Poznań	Terespól	Poznań	Terespól	Poznań	Terespól	Poznań	Terespól	Poznań	Terespól	Poznań	Terespól
Kierunek														
SDR	56606	51127	54292	53281	54958	53834	55075	55551	55157	58319	42049	44801	43861	37055
Razem	107733		107573		108792		110626		113476		86850		80916	
Podział procentowy	52,54%	47,46%	50,47%	49,53%	50,52%	49,48%	49,78%	50,22%	48,61%	51,39%	48,42%	51,58%	54,21%	45,79%



Analiza ruchu pojazdów ogółem w poszczególnych dniach tygodnia dla każdego miesiąca, w podziale na kierunki ruchu



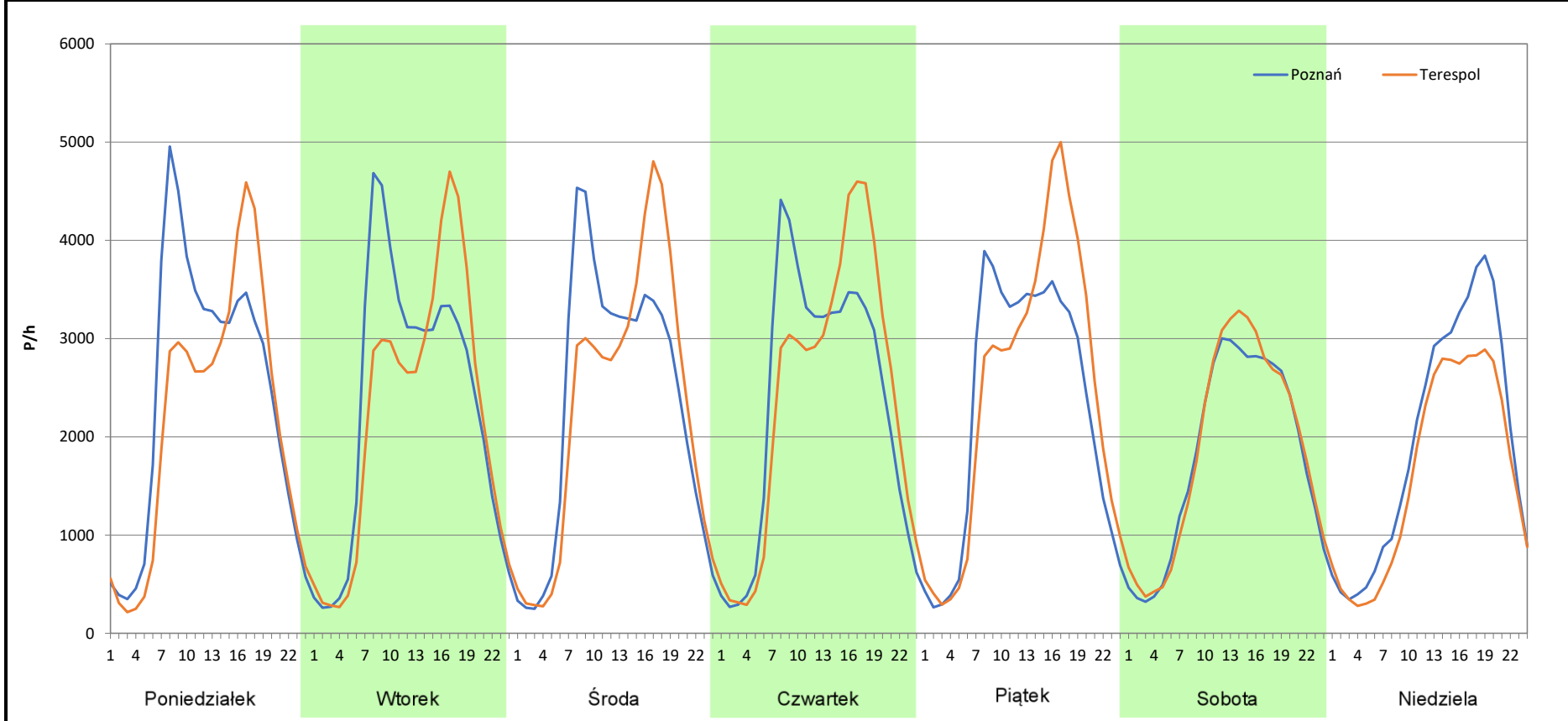
Stacja nr 14035

Miejscowość: Warszawa
Odcinek: Ursynów Wschód - Puławska
Typ stacji: 8+1
Miesiąc: Sierpień

Rok: 2025
Numer drogi: S2
Oddział: Warszawa

R03_07-8_14035_2025

Dzień tygodnia	Poniedziałek		Wtorek		Środa		Czwartek		Piątek		Sobota		Niedziela	
Kierunek	Poznań	Terespól	Poznań	Terespól	Poznań	Terespól	Poznań	Terespól	Poznań	Terespól	Poznań	Terespól	Poznań	Terespól
SDR	57897	51752	55484	52909	55868	54754	56080	57213	54979	58717	43343	44854	46552	38877
Razem	109649		108393		110622		113293		113696		88197		85429	
Podział procentowy	52,80%	47,20%	51,19%	48,81%	50,50%	49,50%	49,50%	50,50%	48,36%	51,64%	49,14%	50,86%	54,49%	45,51%



Analiza ruchu pojazdów ogółem w poszczególnych dniach tygodnia dla każdego miesiąca, w podziale na kierunki ruchu



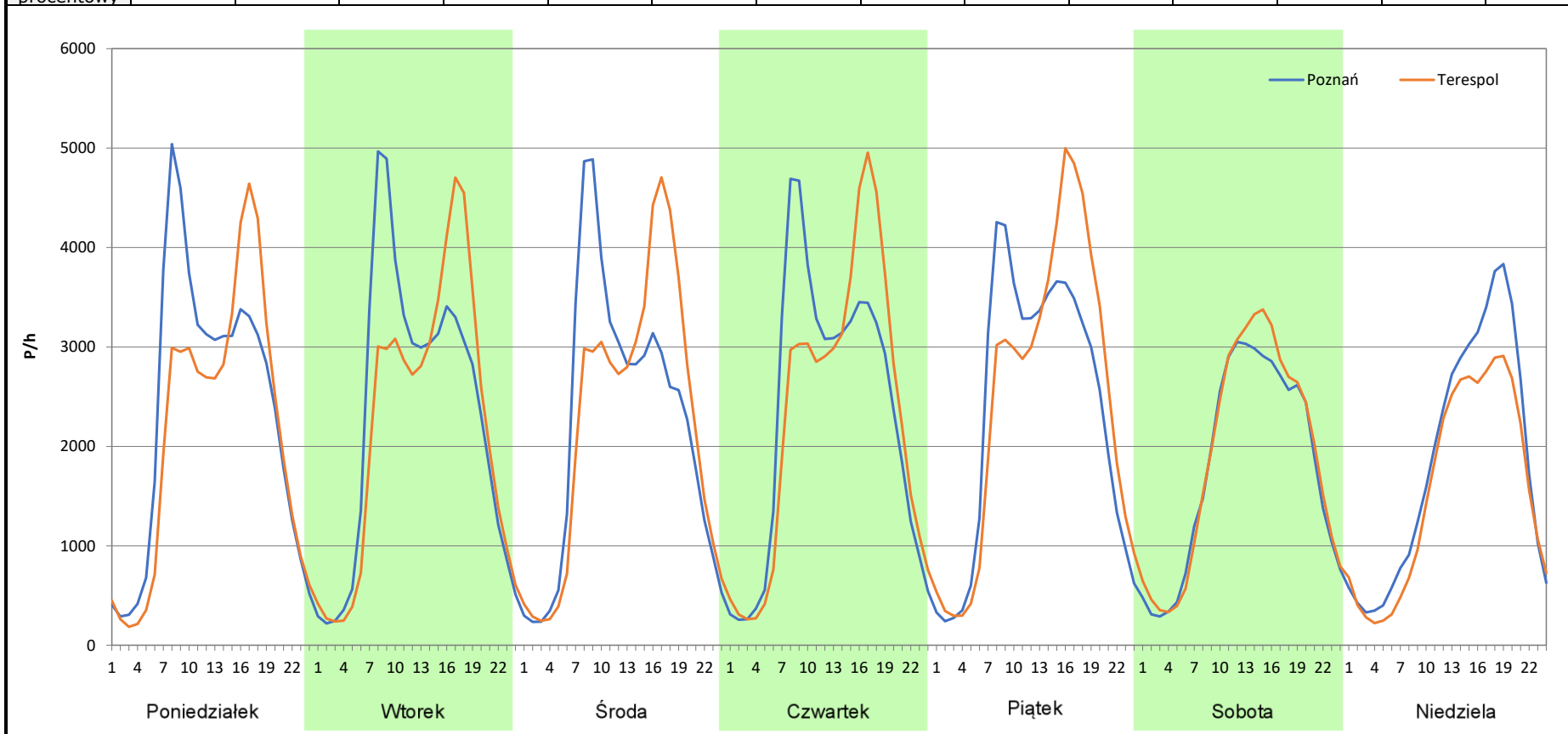
Stacja nr 14035

Miejscowość: Warszawa
Odcinek: Ursynów Wschód - Puławska
Typ stacji: 8+1
Miesiąc: Wrzesień

Rok: 2025
Numer drogi: S2
Oddział: Warszawa

R03_07-9_14035_2025

Dzień tygodnia	Poniedziałek		Wtorek		Środa		Czwartek		Piątek		Sobota		Niedziela	
Kierunek	Poznań	Terespól	Poznań	Terespól	Poznań	Terespól	Poznań	Terespól	Poznań	Terespól	Poznań	Terespól	Poznań	Terespól
SDR	55998	50936	54931	52622	52917	53381	55409	55217	56265	59101	42934	44927	43827	37170
Razem	106934		107553		106298		110626		115366		87861		80997	
Podział procentowy	52,37%	47,63%	51,07%	48,93%	49,78%	50,22%	50,09%	49,91%	48,77%	51,23%	48,87%	51,13%	54,11%	45,89%



Analiza ruchu pojazdów ogółem w poszczególnych dniach tygodnia dla każdego miesiąca, w podziale na kierunki ruchu



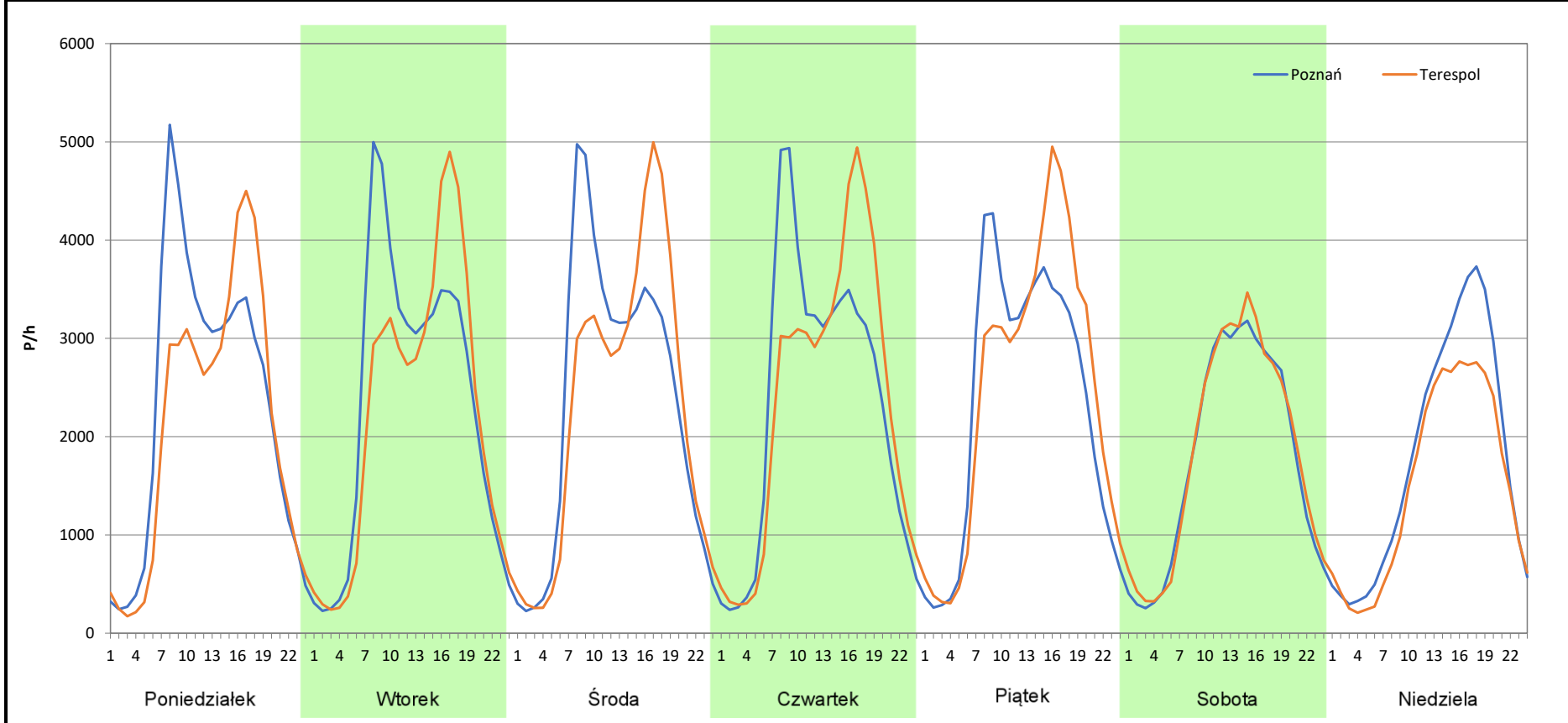
Stacja nr 14035

Miejscowość: Warszawa
Odcinek: Ursynów Wschód - Puławska
Typ stacji: 8+1
Miesiąc: Październik

Rok: 2025
Numer drogi: S2
Oddział: Warszawa

R03_07-10_14035_2025

Dzień tygodnia	Poniedziałek		Wtorek		Środa		Czwartek		Piątek		Sobota		Niedziela	
	Poznań	Terespól	Poznań	Terespól	Poznań	Terespól	Poznań	Terespól	Poznań	Terespól	Poznań	Terespól	Poznań	Terespól
Kierunek	55594	50625	55555	53272	56079	55025	55844	56330	55665	58726	42875	44089	42508	35738
SDR	55594	50625	55555	53272	56079	55025	55844	56330	55665	58726	42875	44089	42508	35738
Razem	106219		108827		111104		112174		114391		86964		78246	
Podział procentowy	52,34%	47,66%	51,05%	48,95%	50,47%	49,53%	49,78%	50,22%	48,66%	51,34%	49,30%	50,70%	54,33%	45,67%



Analiza ruchu pojazdów ogółem w poszczególnych dniach tygodnia dla każdego miesiąca, w podziale na kierunki ruchu



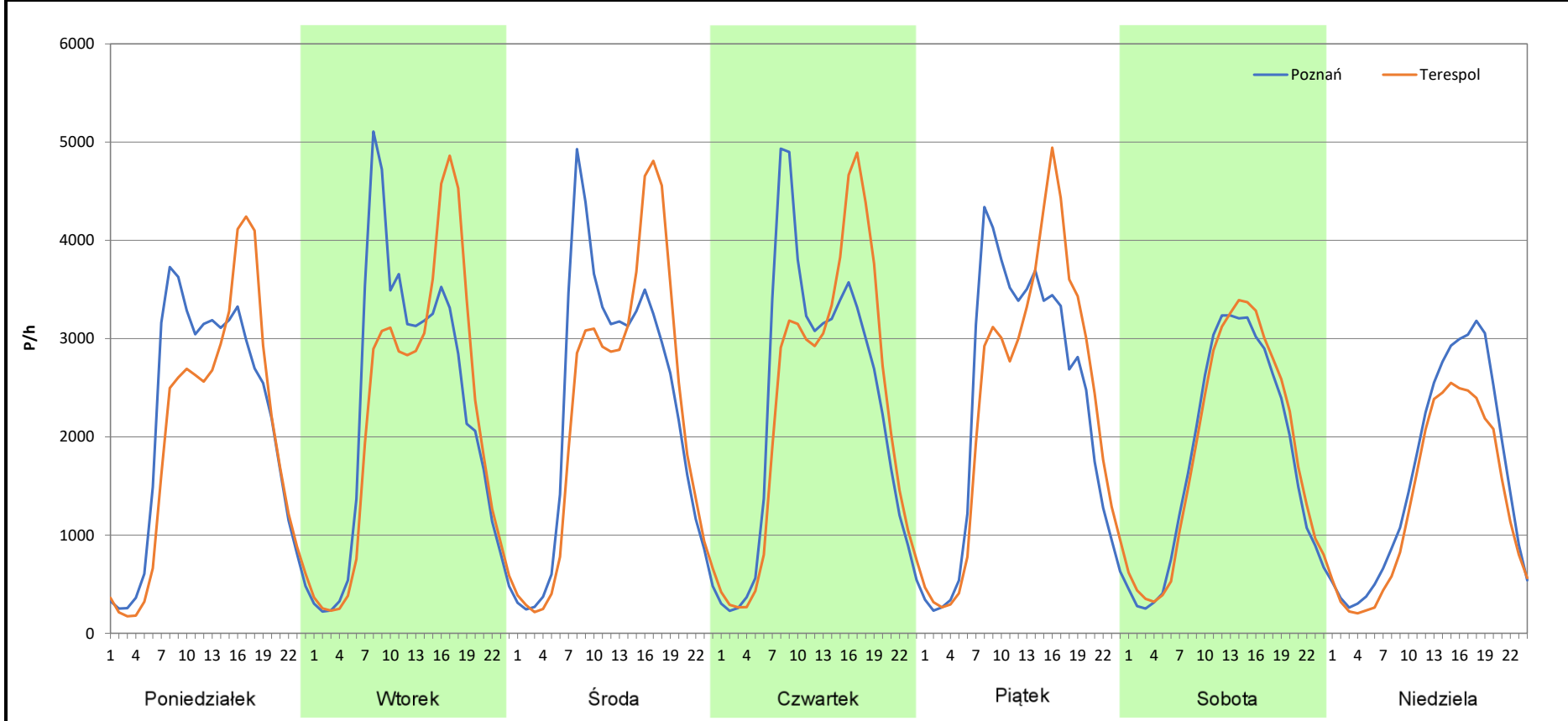
Stacja nr 14035

Miejscowość: Warszawa
Odcinek: Ursynów Wschód - Puławska
Typ stacji: 8+1
Miesiąc: Listopad

Rok: 2025
Numer drogi: S2
Oddział: Warszawa

R03_07-11_14035_2025

Dzień tygodnia	Poniedziałek		Wtorek		Środa		Czwartek		Piątek		Sobota		Niedziela	
	Poznań	Terespól	Poznań	Terespól	Poznań	Terespól	Poznań	Terespól	Poznań	Terespól	Poznań	Terespól	Poznań	Terespól
Kierunek	50628	47394	54192	52809	54349	53622	55322	55457	55182	56501	43030	44253	38310	31664
SDR	50628	47394	54192	52809	54349	53622	55322	55457	55182	56501	43030	44253	38310	31664
Razem	98022		107001		107971		110779		111683		87283		69974	
Podział procentowy	51,65%	48,35%	50,65%	49,35%	50,34%	49,66%	49,94%	50,06%	49,41%	50,59%	49,30%	50,70%	54,75%	45,25%



Analiza ruchu pojazdów ogółem w poszczególnych dniach tygodnia dla każdego miesiąca, w podziale na kierunki ruchu



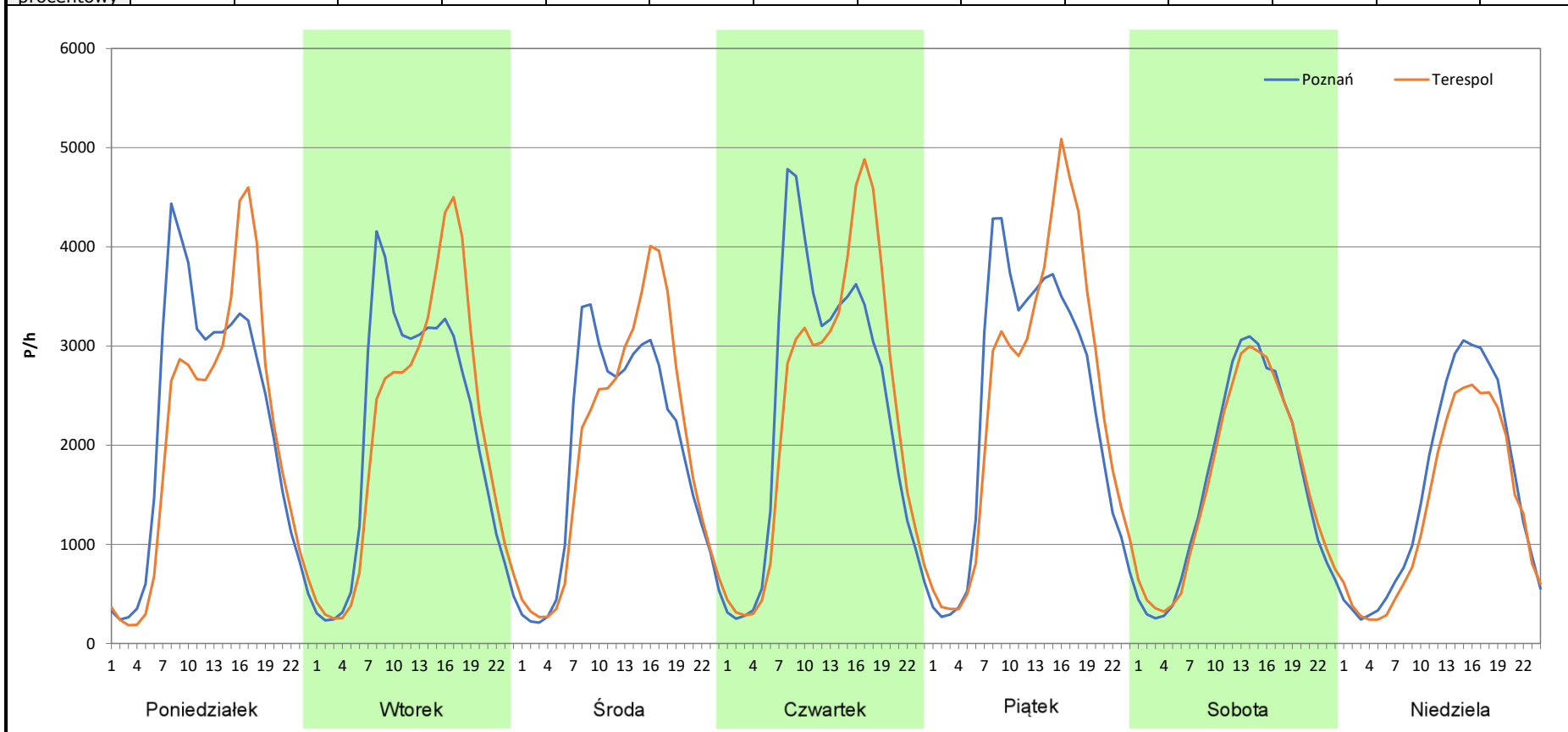
Stacja nr 14035

Miejscowość: Warszawa
Odcinek: Ursynów Wschód - Puławska
Typ stacji: 8+1
Miesiąc: Grudzień

Rok: 2025
Numer drogi: S2
Oddział: Warszawa

R03_07-12_14035_2025

Dzień tygodnia	Poniedziałek		Wtorek		Środa		Czwartek		Piątek		Sobota		Niedziela	
	Poznań	Terespól	Poznań	Terespól	Poznań	Terespól	Poznań	Terespól	Poznań	Terespól	Poznań	Terespól	Poznań	Terespól
SDR	52580	49313	50210	50865	45296	46755	56472	56325	56473	58641	38650	38561	36708	32068
Razem	101893		101075		92051		112797		115114		77211		68776	
Podział procentowy	51,60%	48,40%	49,68%	50,32%	49,21%	50,79%	50,07%	49,93%	49,06%	50,94%	50,06%	49,94%	53,37%	46,63%



Analiza ruchu pojazdów ogółem w święta i dni okołoświąteczne, w podziale na kierunki ruchu
NOWY ROK i Święto Trzech Króli



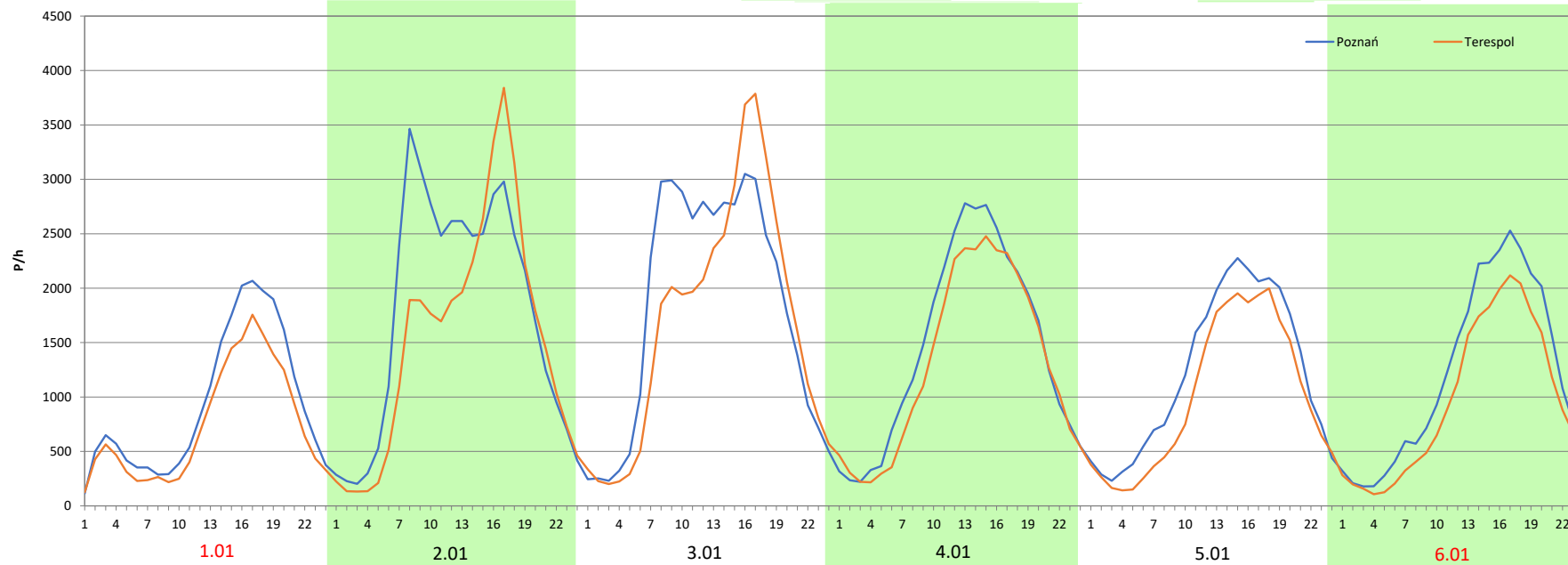
Stacja nr 14035

Miejscowość: Warszawa
Odcinek: Ursynów Wschód - Puławska
Typ stacji: 8+1
Miesiąc: Styczeń

Rok: 2025
Numer drogi: S2
Oddział: Warszawa

R03_08-1_14035_2025

Data Dzień tygodnia	1.01 Środa		2.01 Czwartek		3.01 Piątek		4.01 Sobota		5.01 Niedziela		6.01 Poniedziałek	
Kierunek	Poznań	Terespol	Poznań	Terespol	Poznań	Terespol	Poznań	Terespol	Poznań	Terespol	Poznań	Terespol
Dobowy ruch	22268	17651	42590	36446	42575	36650	42628	36809	42502	36877	41903	36869
Razem	39919		79036		79225		79437		79379		78772	
Podział procentowy	55,78%	44,22%	53,89%	46,11%	53,74%	46,26%	53,66%	46,34%	53,54%	46,46%	53,20%	46,80%
Udział SDRR	40,54%		80,26%		80,46%		80,67%		80,61%		80,00%	





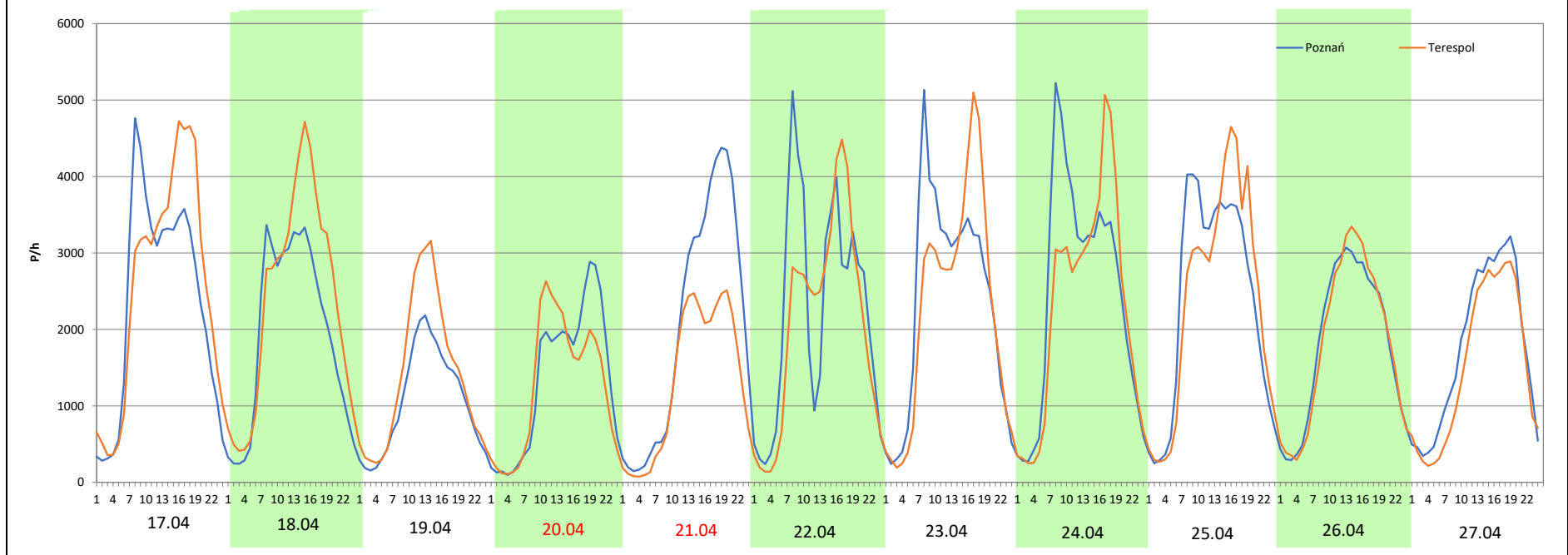
Analiza ruchu pojazdów ogółem w święta i dni okołoświąteczne, w podziale na kierunki ruchu WIELKANOC

Stacja nr 14035

Miejscowość:	Warszawa	Rok:	2025
Odcinek:	Ursynów Wschód - Puławska	Numer drogi:	S2
Typ stacji:	8+1	Oddział:	Warszawa
Miesiąc:	Marzec / Kwiecień		R03_08-2_14035_2025

Data Dzień tygodnia	17.04 Czwartek		18.04 Piątek		19.04 Sobota		20.04 Niedziela		21.04 Poniedziałek		22.04 Wtorek		23.04 Środa	
	Poznań	Terespól	Poznań	Terespól	Poznań	Terespól	Poznań	Terespól	Poznań	Terespól	Poznań	Terespól	Poznań	Terespól
Dobowy ruch	56115	61281	46065	56469	25298	33414	32248	30235	49154	31631	53758	49336	53587	49484
Razem	117396		102534		58712		62483		80785		103094		103071	
Podział procentowy	47,80%	52,20%	44,93%	55,07%	43,09%	56,91%	51,61%	48,39%	60,85%	39,15%	52,14%	47,86%	51,99%	48,01%
Udział SDRR	119,22%		104,13%		59,62%		63,45%		82,04%		104,69%		104,67%	

Data Dzień tygodnia	24.04 Czwartek		25.04 Piątek		26.04 Sobota		27.04 Niedziela	
	Poznań	Terespól	Poznań	Terespól	Poznań	Terespól	Poznań	Terespól
Dobowy ruch	58254	54358	56682	56670	43034	43211	41901	36294
Razem	112612		113352		86245		78195	
Podział procentowy	51,73%	48,27%	50,01%	49,99%	49,90%	50,10%	53,59%	46,41%
Udział SDRR	114,36%		115,11%		87,58%		79,41%	



Analiza ruchu pojazdów ogółem w święta i dni okołoswiąteczne, w podziale na kierunki ruchu
1 - 3 MAJA



Stacja nr 14035

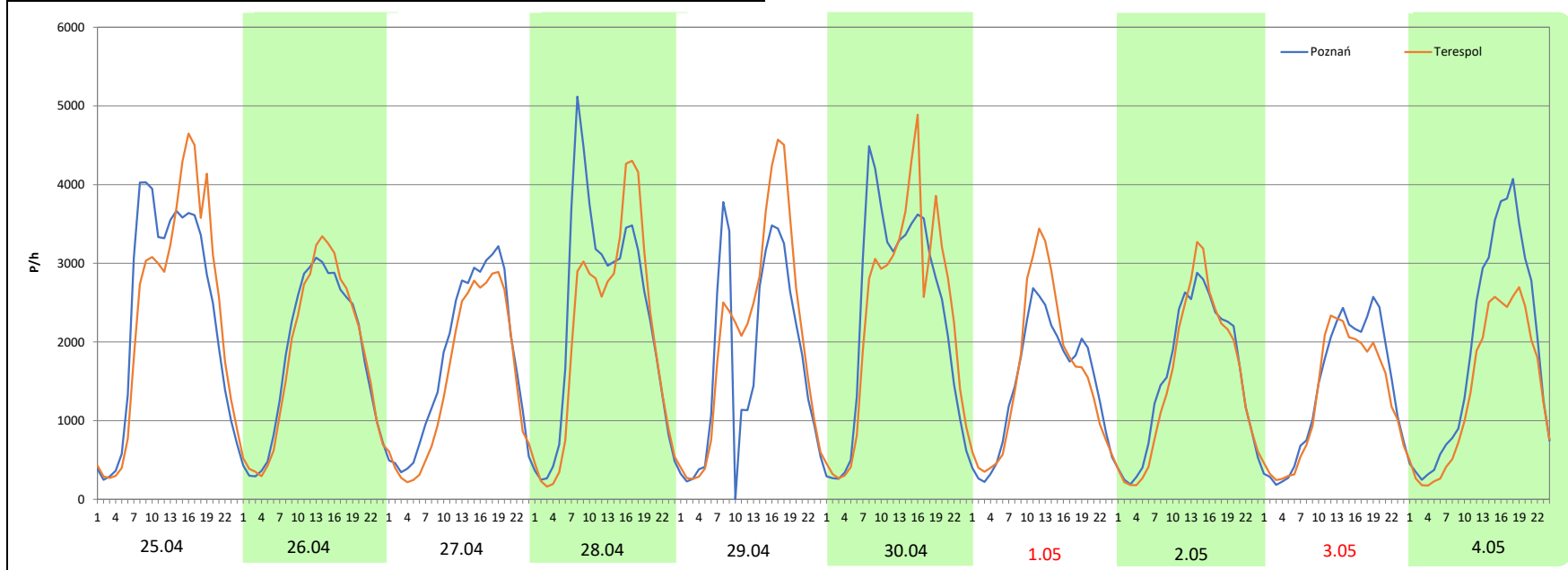
Miejscowość: Warszawa
Odcinek: Ursynów Wschód - Puławska
Typ stacji: 8+1
Miesiąc: Maj

Rok: 2025
Numer drogi: S2
Oddział: Warszawa

R03_08-3_14035_2025

Data Dzień tygodnia	25.04 Piątek		26.04 Sobota		27.04 Niedziela		28.04 Poniedziałek		29.04 Wtorek		30.04 Środa		1.05 Czwartek	
Kierunek	Poznań	Terеспol	Poznań	Terеспol	Poznań	Terеспol	Poznań	Terеспol	Poznań	Terеспol	Poznań	Terеспol	Poznań	Terеспol
Dobowy ruch	56682	56670	43034	43211	41901	36294	55472	50036	41725	49348	55814	55633	34789	37163
Razem	113352		86245		78195		105508		91073		111447		71952	
Podział procentowy	50,01%	49,99%	49,90%	50,10%	53,59%	46,41%	52,58%	47,42%	45,81%	54,19%	50,08%	49,92%	48,35%	51,65%
Udział SDRR	115,11%		87,58%		79,41%		107,15%		92,49%		113,18%		73,07%	

Data Dzień tygodnia	2.05 Piątek		3.05 Sobota		4.05 Niedziela	
Kierunek	Poznań	Terеспol	Poznań	Terеспol	Poznań	Terеспol
Dobowy ruch	37603	36249	33330	30761	44988	33105
Razem	73852		64091		78093	
Podział procentowy	50,92%	49,08%	52,00%	48,00%	57,61%	42,39%
Udział SDRR	75,00%		65,09%		79,31%	



Analiza ruchu pojazdów ogółem w święta i dni okołoświąteczne, w podziale na kierunki ruchu
BOŻE CIAŁO

 **Generalna Dyrekcja Dróg Krajowych i Autostrad**

Stacja nr 14035

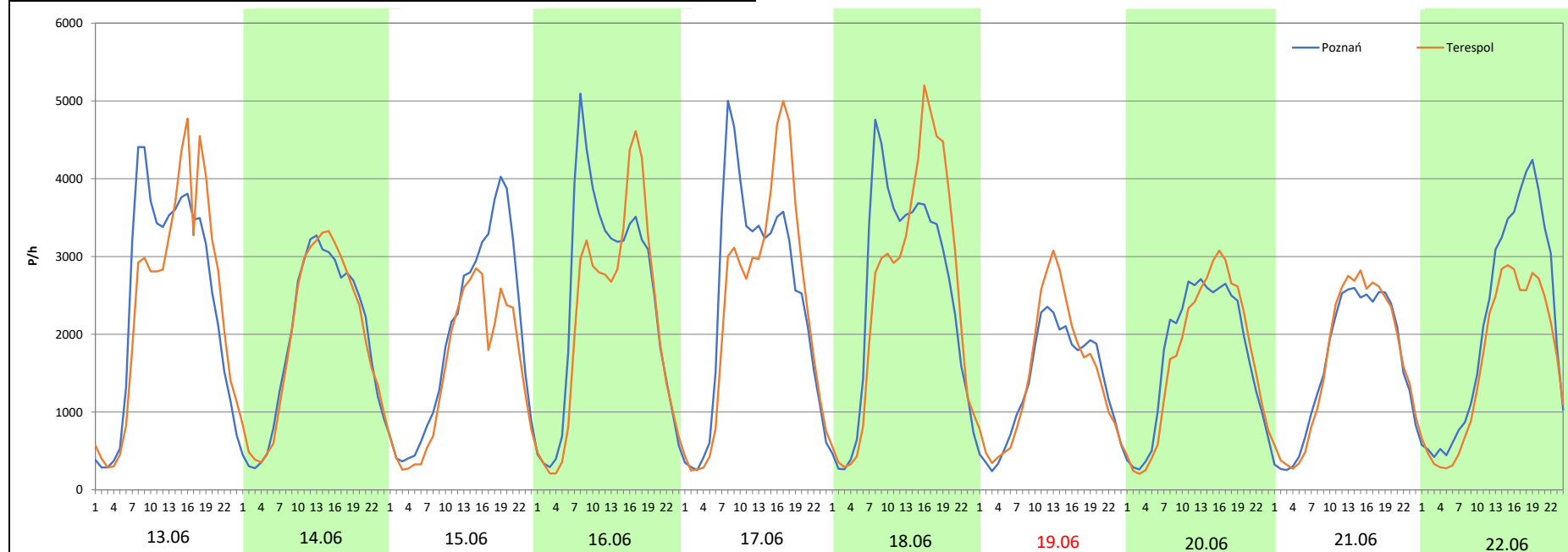
Miejscowość: Warszawa
Odcinek: Ursynów Wschód - Puławska
Typ stacji: 8+1
Miesiąc: Maj

Rok: 2025
Numer drogi: S2
Oddział: Warszawa

R03_08-4_14035_2025


Data Dzień tygodnia	13.06 Piątek		14.06 Sobota		15.06 Niedziela		16.06 Poniedziałek		17.06 Wtorek		18.06 Środa		19.06 Czwartek	
Kierunek	Poznań	Terespol	Poznań	Terespol	Poznań	Terespol	Poznań	Terespol	Poznań	Terespol	Poznań	Terespol	Poznań	Terespol
Dobowy ruch	58587	57562	45565	46123	46888	36552	58269	51880	58006	56056	59982	60901	32469	34876
Razem	116149		91688		83440		110149		114062		120883		67345	
Podział procentowy	50,44%	49,56%	49,70%	50,30%	56,19%	43,81%	52,90%	47,10%	50,85%	49,15%	49,62%	50,38%	48,21%	51,79%
Udział SDRR	117,95%		93,11%		84,74%		111,86%		115,83%		122,76%		68,39%	

Data Dzień tygodnia	20.06 Piątek		21.06 Sobota		22.06 Niedziela	
Kierunek	Poznań	Terespol	Poznań	Terespol	Poznań	Terespol
Dobowy ruch	41130	40487	38423	39469	50589	38848
Razem	81617		77892		89437	
Podział procentowy	50,39%	49,61%	49,33%	50,67%	56,56%	43,44%
Udział SDRR	82,88%		79,10%		90,83%	



Analiza ruchu pojazdów ogółem w święta i dni okołoswiąteczne, w podziale na kierunki ruchu
WNIEBOWZIĘCIE NMP

Stacja nr 14035

 **Generalna Dyrekcja Dróg Krajowych i Autostrad**

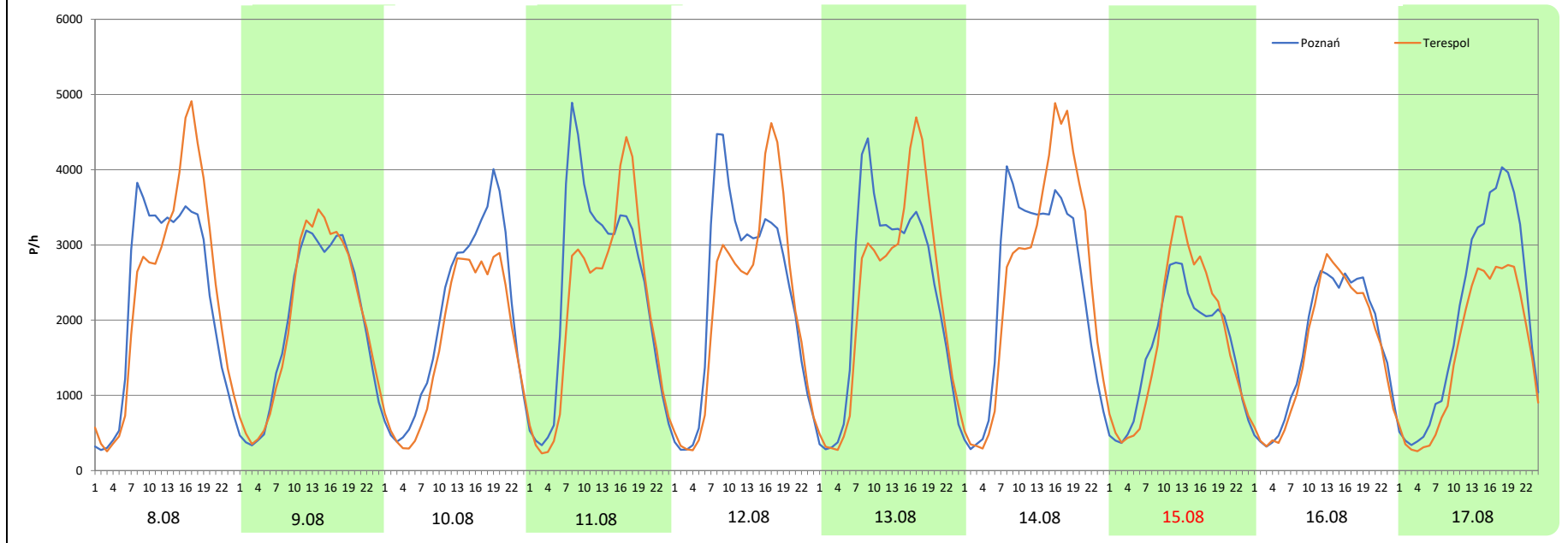
Miejscowość: Warszawa
Odcinek: Ursynów Wschód - Puławska
Typ stacji: 8+1
Miesiąc: Sierpień

Rok: 2025
Numer drogi: S2
Oddział: Warszawa

R03_08-5_14035_2025

Data Dzień tygodnia	8.08 Piątek		9.08 Sobota		10.08 Niedziela		11.08 Poniedziałek		12.08 Wtorek		13.08 Środa		14.08 Czwartek	
Kierunek	Poznań	Terespól	Poznań	Terespól	Poznań	Terespól	Poznań	Terespól	Poznań	Terespól	Poznań	Terespól	Poznań	Terespól
Dobowy ruch	54338	56971	46608	48008	48407	40603	57777	51146	55310	52269	55638	54592	57861	61372
Razem	111309		94616		89010		108923		107579		110230		119233	
Podział procentowy	48,82%	51,18%	49,26%	50,74%	54,38%	45,62%	53,04%	46,96%	51,41%	48,59%	50,47%	49,53%	48,53%	51,47%
Udział SDRR	113,04%		96,09%		90,39%		110,61%		109,25%		111,94%		121,08%	

Data Dzień tygodnia	15.08 Piątek		16.08 Sobota		17.08 Niedziela	
Kierunek	Poznań	Terespól	Poznań	Terespól	Poznań	Terespól
Dobowy ruch	38774	41305	39667	38257	49433	37377
Razem	80079		77924		86810	
Podział procentowy	48,42%	51,58%	50,90%	49,10%	56,94%	43,06%
Udział SDRR	81,32%		79,13%		88,16%	



Analiza ruchu pojazdów ogółem w święta i dni okołoświąteczne, w podziale na kierunki ruchu WSZYSTKICH ŚWIĘTYCH

Stacja nr 14035

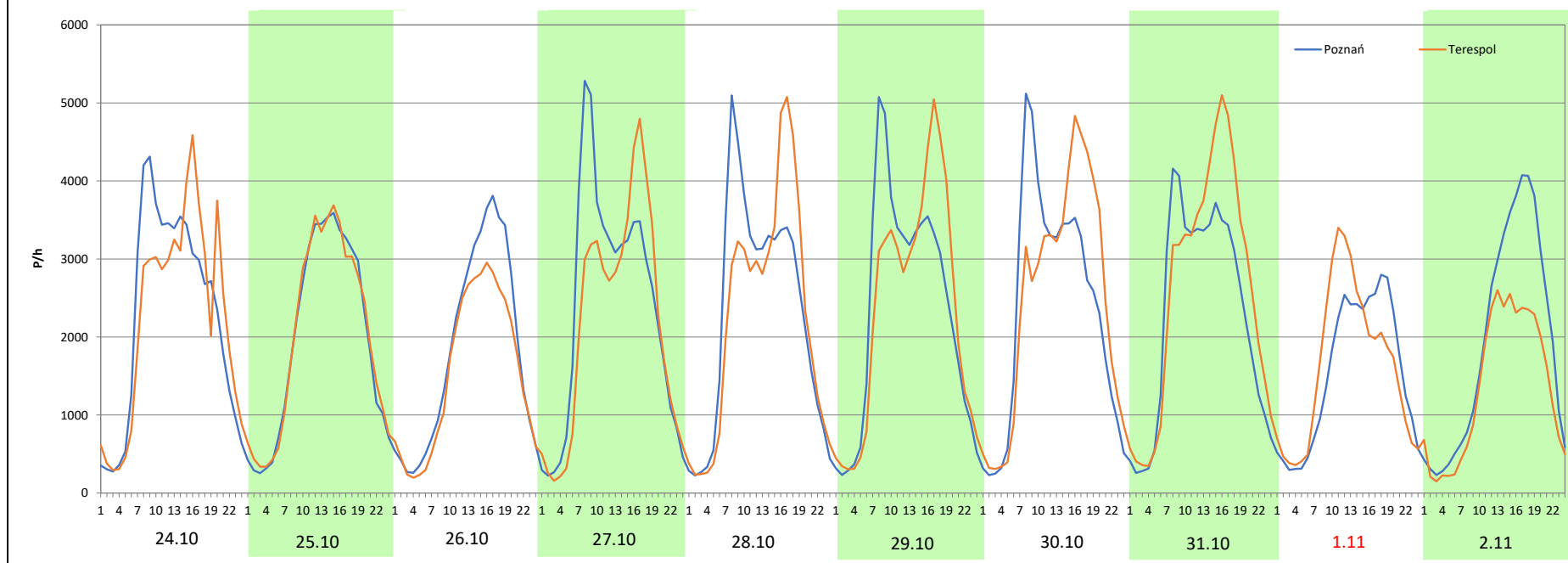
Miejscowość: Warszawa
Odcinek: Ursynów Wschód - Puławska
Typ stacji: 8+1
Miesiąc: Październik / Listopad

Rok: 2025
Numer drogi: S2
Oddział: Warszawa

R03_08-6_14035_2025

Data Dzień tygodnia	24.10 Piątek		25.10 Sobota		26.10 Niedziela		27.10 Poniedziałek		28.10 Wtorek		29.10 Środa		30.10 Czwartek	
Kierunek	Poznań	Terеспol	Poznań	Terеспol	Poznań	Terеспol	Poznań	Terеспol	Poznań	Terеспol	Poznań	Terеспol	Poznań	Terеспol
Dobowy ruch	54134	53503	47072	47820	43363	36681	56430	51954	54875	53693	56110	56405	56286	58831
Razem	107637		94892		80044		108384		108568		112515		115117	
Podział procentowy	50,29%	49,71%	49,61%	50,39%	54,17%	45,83%	52,06%	47,94%	50,54%	49,46%	49,87%	50,13%	48,89%	51,11%
Udział SDRR	109,31%		96,37%		81,29%		110,07%		110,25%		114,26%		116,90%	

Data Dzień tygodnia	31.10 Piątek		1.11 Sobota		2.11 Niedziela	
Kierunek	Poznań	Terеспol	Poznań	Terеспol	Poznań	Terеспol
Dobowy ruch	54563	62026	36630	38727	45630	32167
Razem	116589		75357		77797	
Podział procentowy	46,80%	53,20%	48,61%	51,39%	58,65%	41,35%
Udział SDRR	118,40%		76,53%		79,00%	



Analiza ruchu pojazdów ogółem w święta i dni okołoświąteczne, w podziale na kierunki ruchu ŚWIĘTO NIEPODLEGŁOŚCI



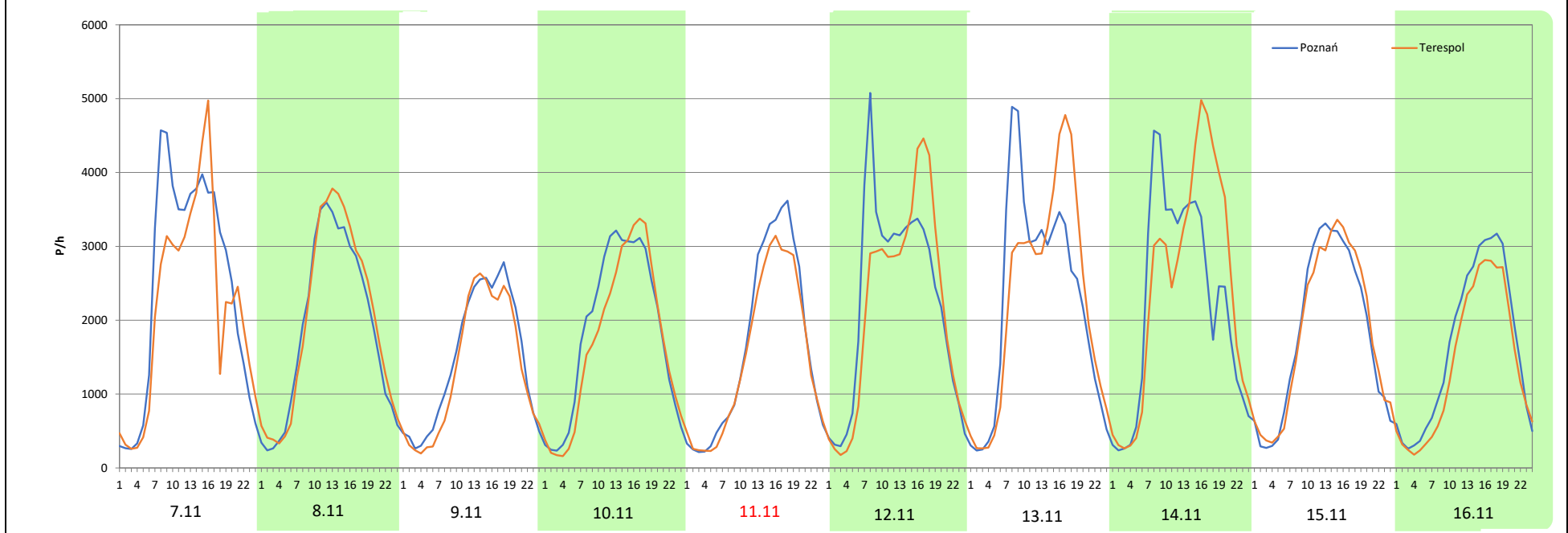
Stacja nr 14035

Miejscowość:	Warszawa	Rok:	2025
Odcinek:	Ursynów Wschód - Puławska	Numer drogi:	S2
Typ stacji:	8+1	Oddział:	Warszawa
Miesiąc:	Listopad		

R03_08-7_14035_2025

Data Dzień tygodnia	7.11 Piątek		8.11 Sobota		9.11 Niedziela		10.11 Poniedziałek		11.11 Wtorek		12.11 Środa		13.11 Czwartek	
Kierunek	Poznań	Terespól	Poznań	Terespól	Poznań	Terespól	Poznań	Terespól	Poznań	Terespól	Poznań	Terespól	Poznań	Terespól
Dobowy ruch	58544	51996	44935	47254	35337	32184	44306	40703	39289	35663	53780	51479	54022	54533
Razem	110540		92189		67521		85009		74952		105259		108555	
Podział procentowy	52,96%	47,04%	48,74%	51,26%	52,33%	47,67%	52,12%	47,88%	52,42%	47,58%	51,09%	48,91%	49,76%	50,24%
Udział SDRR	112,26%		93,62%		68,57%		86,33%		76,12%		106,89%		110,24%	

Data Dzień tygodnia	14.11 Piątek		15.11 Sobota		16.11 Niedziela	
Kierunek	Poznań	Terespól	Poznań	Terespól	Poznań	Terespól
Dobowy ruch	53381	58234	43478	43875	39069	33437
Razem	111615		87353		72506	
Podział procentowy	47,83%	52,17%	49,77%	50,23%	53,88%	46,12%
Udział SDRR	113,35%		88,71%		73,63%	



Analiza ruchu pojazdów ogółem w święta i dni okołoswiąteczne, w podziale na kierunki ruchu
BOŻE NARODZENIE Generalna Dyrekcja Dróg Krajowych i Autostrad

Stacja nr 14035

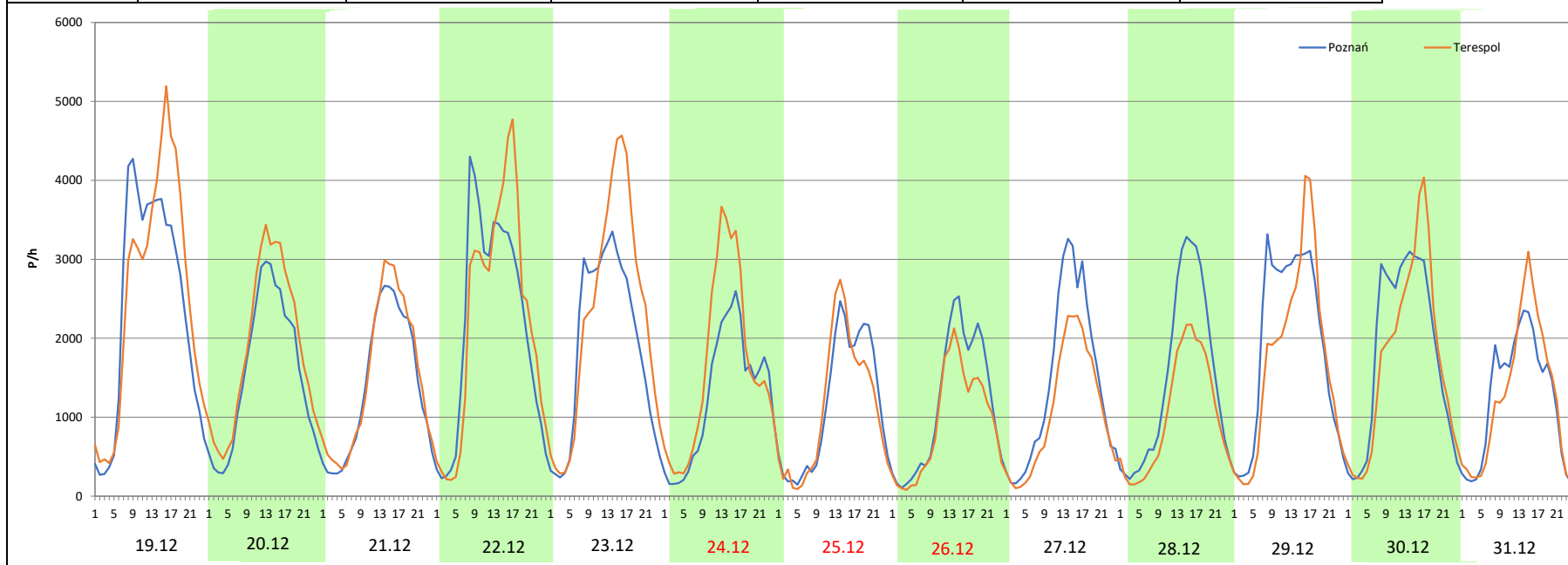
Miejscowość: Warszawa
 Odcinek: Ursynów Wschód - Puławska
 Typ stacji: 8+1
 Miesiąc: Grudzień


Rok: 2025
 Numer drogi: S2
 Oddział: Warszawa

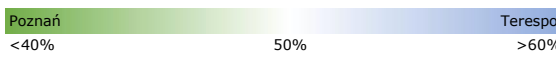

R03_08-8_14035_2025

Data Dzień tygodnia	19.12 Piątek		20.12 Sobota		21.12 Niedziela		22.12 Poniedziałek		23.12 Wtorek		24.12 Środa		25.12 Czwartek	
Kierunek	Poznań	Terеспol	Poznań	Terеспol	Poznań	Terеспol	Poznań	Terеспol	Poznań	Terеспol	Poznań	Terеспol	Poznań	Terеспol
Dobowy ruch	56877	60797	37269	44789	33429	36072	51682	53286	45010	54040	30361	39217	27671	26851
Razem	117674		82058		69501		104968		99050		69578		54522	
Podział procentowy	48,33%	51,67%	45,42%	54,58%	48,10%	51,90%	49,24%	50,76%	45,44%	54,56%	43,64%	56,36%	50,75%	49,25%
Udział SDRR	119,50%		83,33%		70,58%		106,60%		100,59%		70,66%		55,37%	

Data Dzień tygodnia	26.12 Piątek		27.12 Sobota		28.12 Niedziela		29.12 Poniedziałek		30.12 Wtorek		31.12 Środa	
Kierunek	Poznań	Terеспol	Poznań	Terеспol	Poznań	Terеспol	Poznań	Terеспol	Poznań	Terеспol	Poznań	Terеспol
Dobowy ruch	27785	22300	34430	25683	35430	24531	45488	40886	43585	41576	29555	30122
Razem	50085		60113		59961		86374		85161		59677	
Podział procentowy	55,48%	44,52%	57,28%	42,72%	59,09%	40,91%	52,66%	47,34%	51,18%	48,82%	49,52%	50,48%
Udział SDRR	50,86%		61,05%		60,89%		87,72%		86,48%		60,60%	



Nierównomierność kierunkowa dla każdego dnia w roku, dla pojazdów ogółem												
											 Generalna Dyrekcja Dróg Krajowych i Autostrad	
Stacja nr 14035												
Miejscowość:		Warszawa				Rok:		2025				
Odcinek:		Ursynów Wschód - Puławska				Numer drogi:		S2				
Typ stacji:		8+1				Oddział:		Warszawa				
R03_11_14035_2025												
14035	Proporcja ruchu dziennego do średniego dobowego ruchu rocznego [%]											
	1	2	3	4	5	6	7	8	9	10	11	12
1	44,2	49,0	50,5	48,5	51,6	44,9	49,6	51,8	47,2	48,8	51,4	48,1
2	46,1	43,4	45,3	48,9	49,1	47,6	50,0	51,6	48,2	50,3	41,3	49,0
3	48,0	46,1	46,5	49,4	48,0	48,5	50,2	45,7	50,6	51,6	48,1	49,4
4	47,3	47,7	46,9	49,5	42,4	49,2	51,9	47,0	50,2	50,5	49,1	49,2
5	45,0	48,6	49,1	49,9	46,9	50,1	51,5	48,5	51,2	45,2	49,8	50,1
6	44,4	49,3	50,7	46,8	48,7	51,0	45,9	49,2	50,8	47,3	50,1	49,9
7	45,9	50,3	51,3	47,8	50,1	51,5	47,8	49,7	45,8	49,1	47,0	45,3
8	48,2	50,0	50,4	48,8	49,5	46,7	49,4	51,2	47,9	49,6	51,3	47,6
9	48,5	45,0	45,4	49,5	51,5	46,7	49,4	50,7	49,0	49,7	47,7	50,0
10	47,7	46,0	47,7	51,7	50,2	47,8	50,2	45,6	50,5	51,0	47,9	49,5
11	49,5	48,0	48,2	51,2	46,1	47,9	51,4	47,0	50,2	51,6	47,6	50,0
12	44,9	48,6	48,9	52,1	49,1	48,5	51,6	48,6	51,6	45,7	48,9	51,0
13	46,4	48,5	49,0	48,3	51,4	49,6	45,7	49,5	51,7	47,7	50,2	50,7
14	48,3	50,7	50,6	48,0	49,5	50,3	47,6	51,5	45,8	48,8	52,2	47,6
15	48,9	51,4	50,7	49,5	49,2	43,8	49,6	51,6	47,3	49,8	50,2	48,0
16	49,0	45,4	45,3	50,8	51,6	47,1	49,4	49,1	48,9	50,8	46,1	49,3
17	51,0	46,7	47,0	52,2	50,8	49,1	50,1	43,1	49,0	51,1	49,5	50,1
18	50,3	48,0	51,2	55,1	45,6	50,4	50,1	47,0	49,5	50,4	49,8	50,6
19	45,5	47,7	49,3	56,9	47,6	51,8	51,0	49,0	51,0	46,0	49,8	51,7
20	47,6	47,9	49,2	48,4	48,6	49,6	46,4	49,2	50,9	47,7	49,4	54,6
21	48,0	49,2	51,7	39,2	49,6	50,7	47,1	50,4	46,0	48,5	52,0	51,9
22	48,7	49,7	50,6	47,9	50,4	43,4	50,5	51,9	48,0	49,3	51,0	50,8
23	49,5	45,5	45,2	48,8	51,2	47,4	49,4	51,1	48,8	49,1	45,6	54,6
24	50,5	46,6	47,0	48,3	51,3	49,8	50,5	46,6	50,9	49,7	47,8	56,4
25	49,9	48,0	47,9	50,0	45,8	51,4	52,2	47,8	49,7	50,4	49,1	49,2
26	45,3	48,7	48,9	50,1	48,0	50,5	52,2	49,1	51,1	45,8	50,2	44,5
27	47,5	49,4	49,2	46,4	48,7	52,0	45,2	50,1	51,2	47,9	50,5	42,7
28	48,0	50,7	50,6	47,4	49,7	51,3	47,3	50,4	46,0	49,5	51,1	40,9
29	48,8		50,6	54,2	51,6	45,7	48,6	51,7	47,7	50,1	50,3	47,3
30	49,5		46,2	49,9	50,2	47,5	49,2	51,6	49,7	51,1	46,1	48,8
31	50,1		46,7		50,4		50,1	46,7		53,2		50,5

Legenda	 Poznań <40% 50% Terespol >60%	$*WNK = \frac{N_{poj./24h \text{ (kierunek P)}}}{N_{poj./24h \text{ (kierunek P+L)}}$
	 niedziele i święta	

Dobowe wahania ruchu pojazdów ogółem w podziale na kierunki



Generalna Dyrekcja
Dróg Krajowych i Autostrad

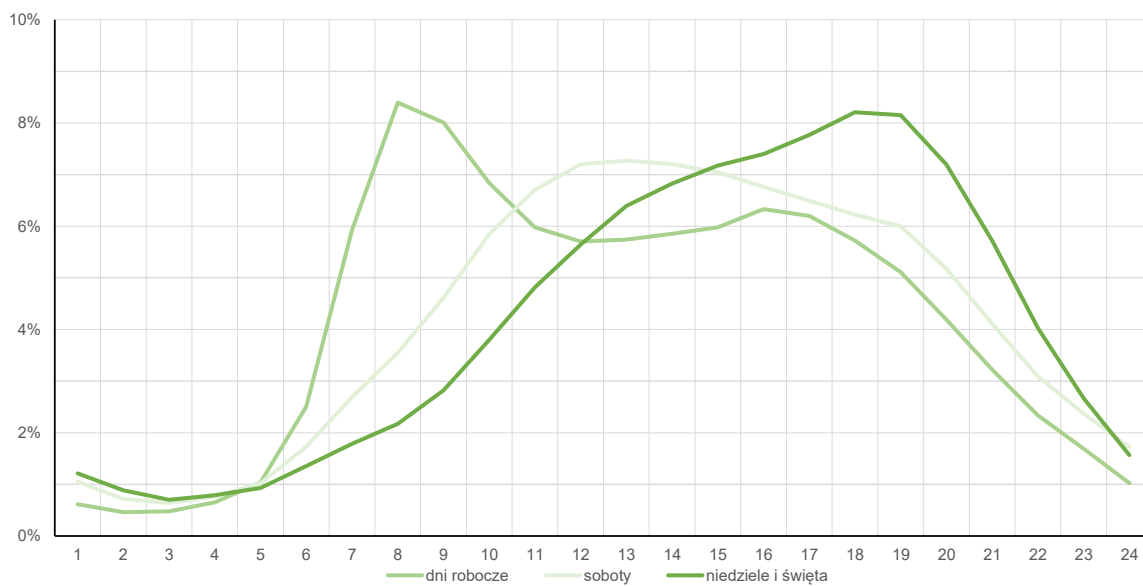
Stacja nr 14035

Miejscowość: Warszawa
Odcinek: Ursynów Wschód - Puławska
Typ stacji: 8+1
Rok: 2025
Numer drogi: S2
Oddział: Warszawa

Średni dobowy rozkład natężenia ruchu

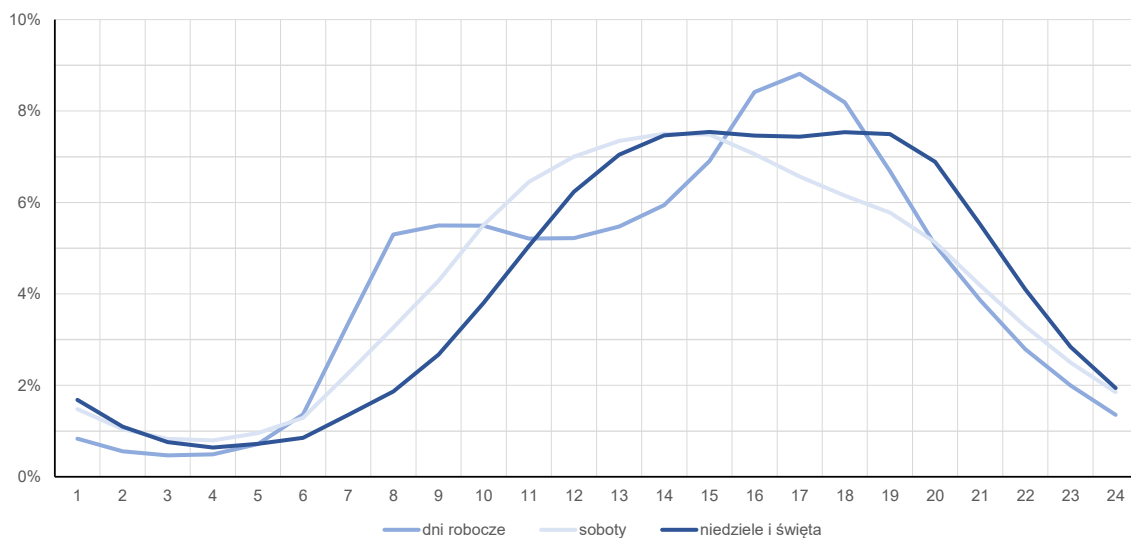
R03_12-1_14035_2025

Kierunek: Poznań



R03_12-2_14035_2025

Kierunek: Terespol



Struktura rodzajowa ruchu wg pomiarów automatycznych

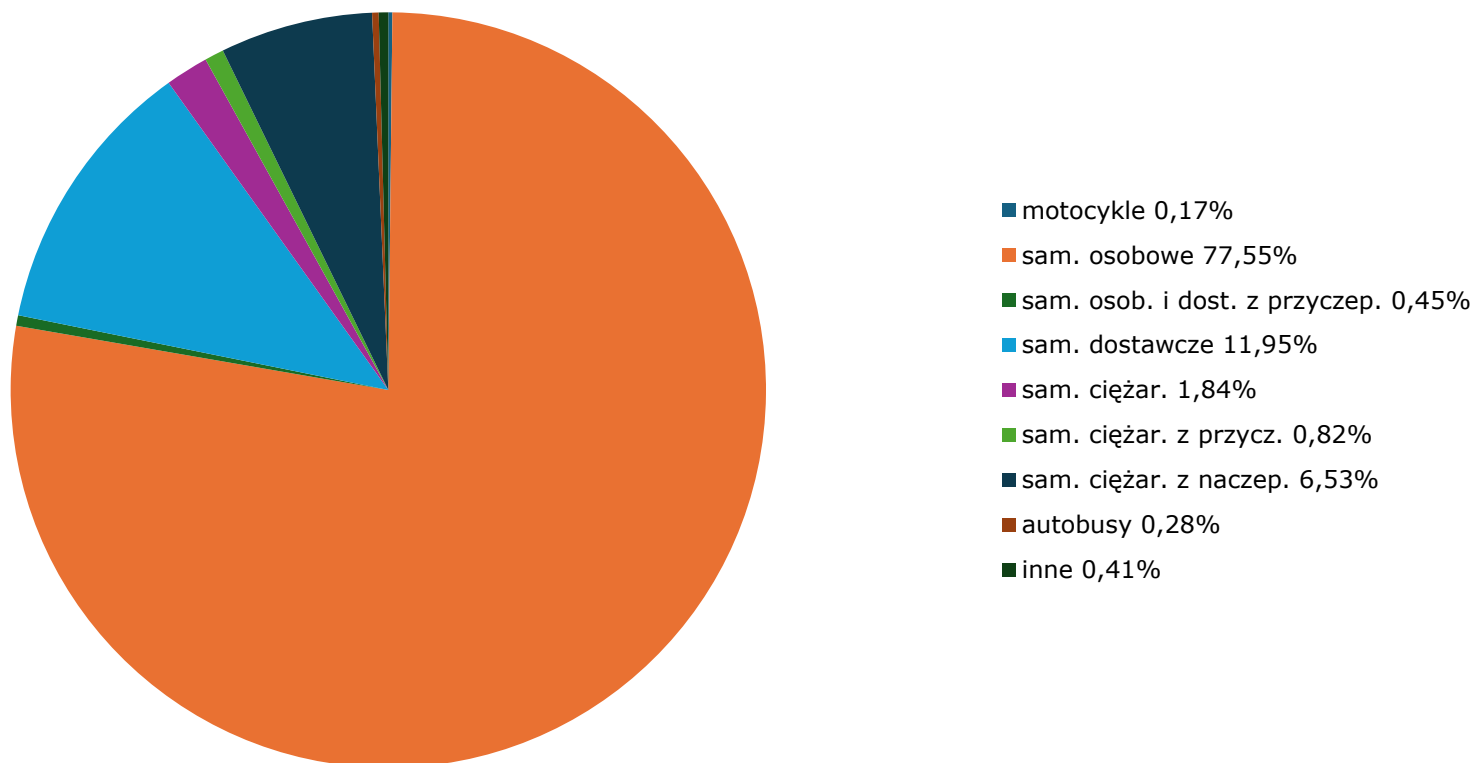
Stacja nr 14035

Generalna Dyrekcja
Dróg Krajowych i Autostrad**Miejscowość:** Warszawa**Rok:** 2025**Odcinek:** Ursynów Wschód - Puławska**Numer drogi:** S2**Typ stacji:** SZR 8+1 WA**Oddział:** Warszawa

Za okres od 01.01.2025 do 31.12.2025 (8+1)

R04_03_14035_2025

Rodzajowa struktura ruchu wg pomiarów automatycznych w 2025 roku



Zestawienie 200 godzin o największym natężeniu ruchu w roku Generalna Dyrekcja Dróg Krajowych i Autostrad

Stacja nr 14035

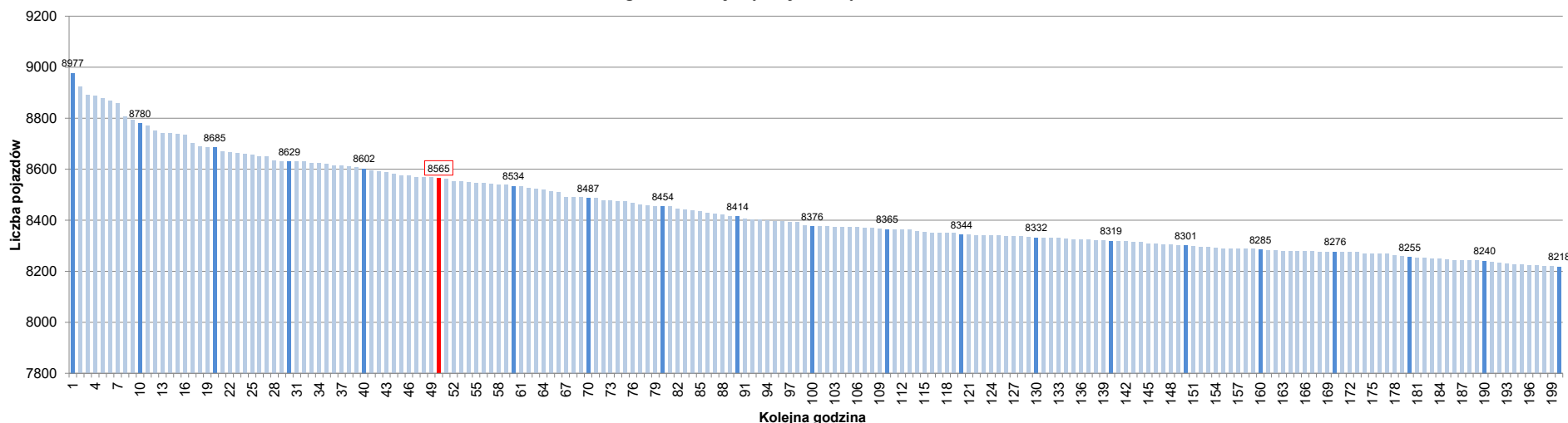
Miejscowość: Warszawa
 Odcinek: Ursynów Wschód - Puławska
 Typ stacji: 8+1
 Rok: 2025
 Numer drogi: S2
 Oddział: Warszawa

R07_02-1_14035_2025

Udział ruchu w godzinach o największym natężeniu w roku w odniesieniu do SDRR w 2025 roku [%]																					
SDRR	1	10	20	30	40	50	60	70	80	90	100	110	120	130	140	150	160	170	180	190	200
98471	8977	8780	8629	8602	8602	8565	8534	8487	8454	8414	8376	8365	8344	8332	8319	8301	8285	8276	8255	8240	8218
Udział proc.	9%	9%	9%	9%	9%	9%	9%	9%	9%	9%	9%	8%	8%	8%	8%	8%	8%	8%	8%	8%	8%
Data	11.04.25	08.05.25	14.03.25	27.02.25	12.12.25	17.10.25	27.06.25	07.03.25	01.04.25	06.06.25	29.10.25	18.11.25	18.11.25	16.12.25	29.08.25	16.09.25	23.05.25	08.10.25	08.05.25	11.09.25	23.09.25
Nr dnia	5	4	5	4	5	5	5	5	2	5	3	2	2	2	5	2	5	3	4	4	2
Godzina	16	17	17	17	16	17	16	16	17	16	17	8	16	17	17	17	17	17	18	17	17

R07_02-2_14035_2025

200 godzin o największym natężeniu w roku



Oznaczenia:
 - Wartości natężeni kolejnych 200 godzin
 - Wartości co dziesiątej wartości z posród 200 godzin
 - Wartości 50-tej godziny

SDRR: 98471 poj./dobę