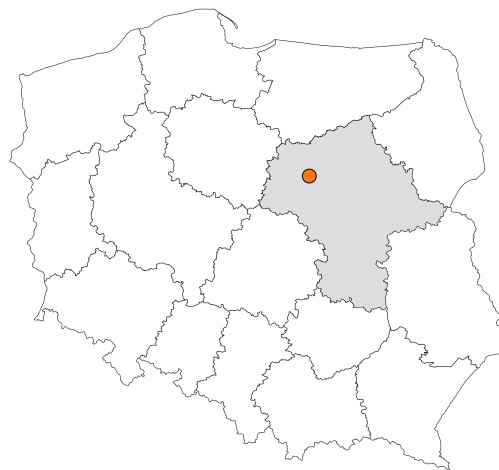


Zakres czasowy: **2025**

---

# Raport dla stacji **14032**

Numer **14032**  
Typ **8+1**  
Oddział **Warszawa**  
Miejscowość **Pieńki**



# SPIS TREŚCI

|   |           |
|---|-----------|
| <b>R00 Zbiorcze i podsumowujące .....</b>   | <b>1</b>  |
| R00_01      Karta charakterystyki stacji ciągłych pomiarów ruchu .....  | 1         |
| <b>R02 Rozwój ruchu w latach .....</b>  | <b>2</b>  |
| R02_03      Rozwój ruchu pojazdów ogółem dla poszczególnych stacji .....  | 2         |
| R02_03C     Rozwój ruchu pojazdów ciężkich dla poszczególnych stacji .....  | 3         |
| <b>R03 Wahania ruchu i ruch w poszczególne dni tygodnia .....</b>   | <b>4</b>  |
| R03_01      Średni dobowy ruchu pojazdów ogółem w poszczególnych miesiącach i dniach tygodnia wraz ze wskaźnikami charakteryzującymi sezonowe (miesięczne) i tygodniowe wahania ruchu w odniesieniu do SDRR ..... | 4         |
| R03_02      Sezonowe i tygodniowe wahania ruchu pojazdów ogółem dla danej stacji .....  | 5         |
| R03_03      Dobowe wahania ruchu dla wybranych dni tygodnia dla pojazdów ogółem wraz z dystrybuantą .....   | 6         |
| R03_04      Uśrednione dobowe rozkłady ruchu dla wybranych dni tygodnia, dla pojazdów lekkich i ciężkich .....  | 7         |
| R03_07      Analiza ruchu pojazdów ogółem w poszczególnych dniach tygodnia dla każdego miesiąca, w podziale na kierunki ruchu .....   | 8         |
| R03_08      Analiza ruchu w święta i dni okolicy świąteczne .....   | 20        |
| R03_10      Proporcja dobowego natężenia ruchu do SDRR, dla każdego dnia w roku, dla pojazdów ogółem .....  | 28        |
| R03_11      Nierównomierność kierunkowa dla każdego dnia w roku, dla pojazdów ogółem .....  | 29        |
| R03_12      Dobowe wahania ruchu w podziale na kierunki oraz na pojazdy ogółem .....  | 30        |
| <b>R04 Struktura rodzajowa ruchu .....</b>  | <b>31</b> |
| R04_03      Wykres rodzajowej struktury ruchu wg pomiarów ręcznych lub automatycznych .....   | 31        |
| <b>R06 Rozkład prędkości pojazdów .....</b>   | <b>32</b> |
| R06_02      Rozkład prędkości pojazdów – wykres i dystrybuanta .....  | 32        |
| <b>R07 Godziny o największym natężeniu i charakter ruchu .....</b>  | <b>33</b> |
| R07_02      Zestawienie 200 godzin o największym natężeniu ruchu w roku, dla obu kierunków łącznie .....  | 33        |

Karta charakterystyki stacji ciągłych pomiarów ruchu

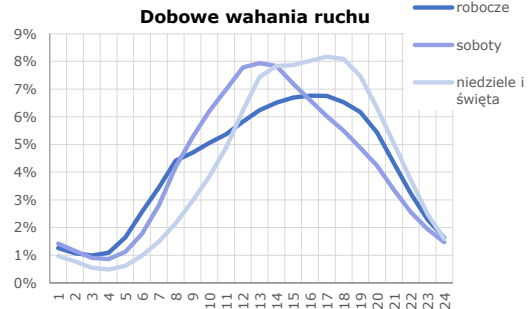
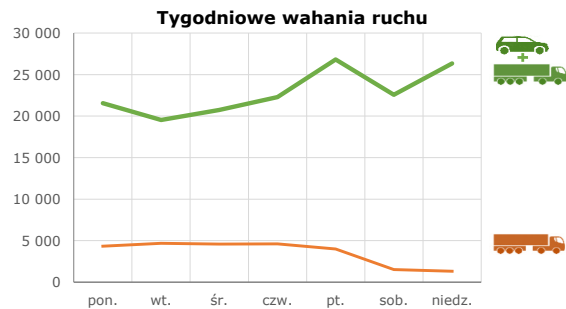
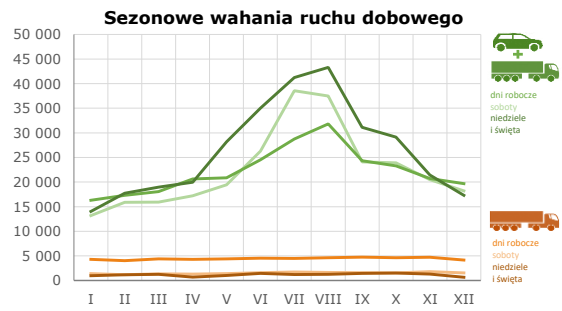
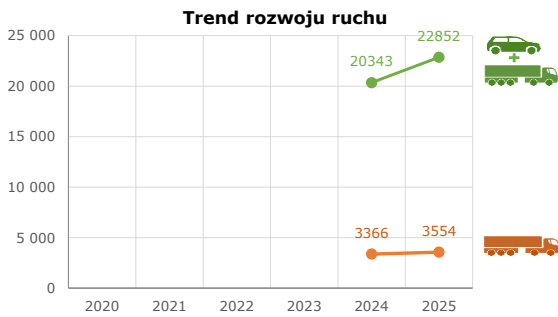
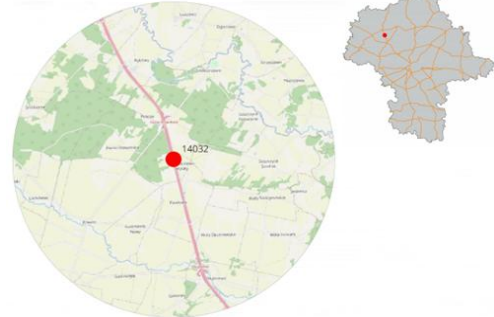
Stacja nr 14032



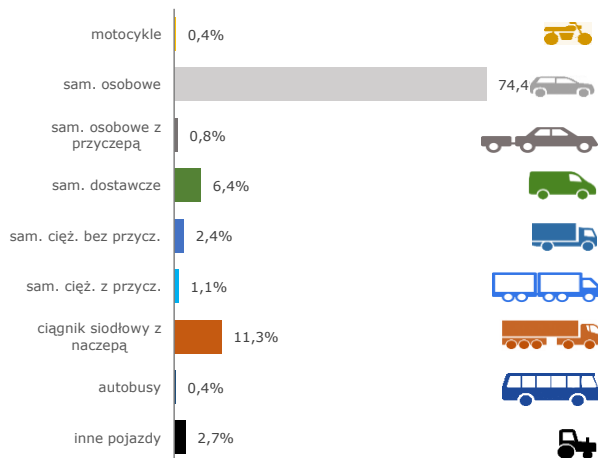
Generalna Dyrekcja Dróg Krajowych i Autostrad

**Nr stacji:** 14032  
**Typ stacji:** 8+1  
**Lokalizacja:** Pieńki  
**Numer drogi:** S7j  
**Pikietaż:** 106,000

**Stacja działa od:** 01.06.2023  
**Charakter ruchu:** T-R  
**Liczba dni w archiwizacji:** 365  
**Procent doszacowanych godzin:** 6,99%



### Struktura rodzajowa ruchu

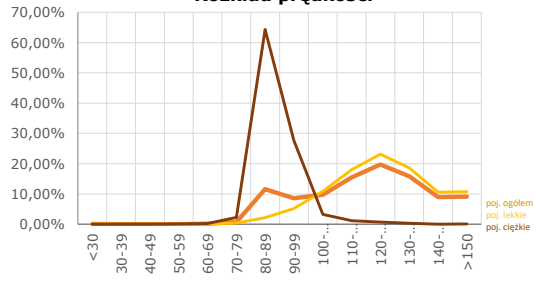


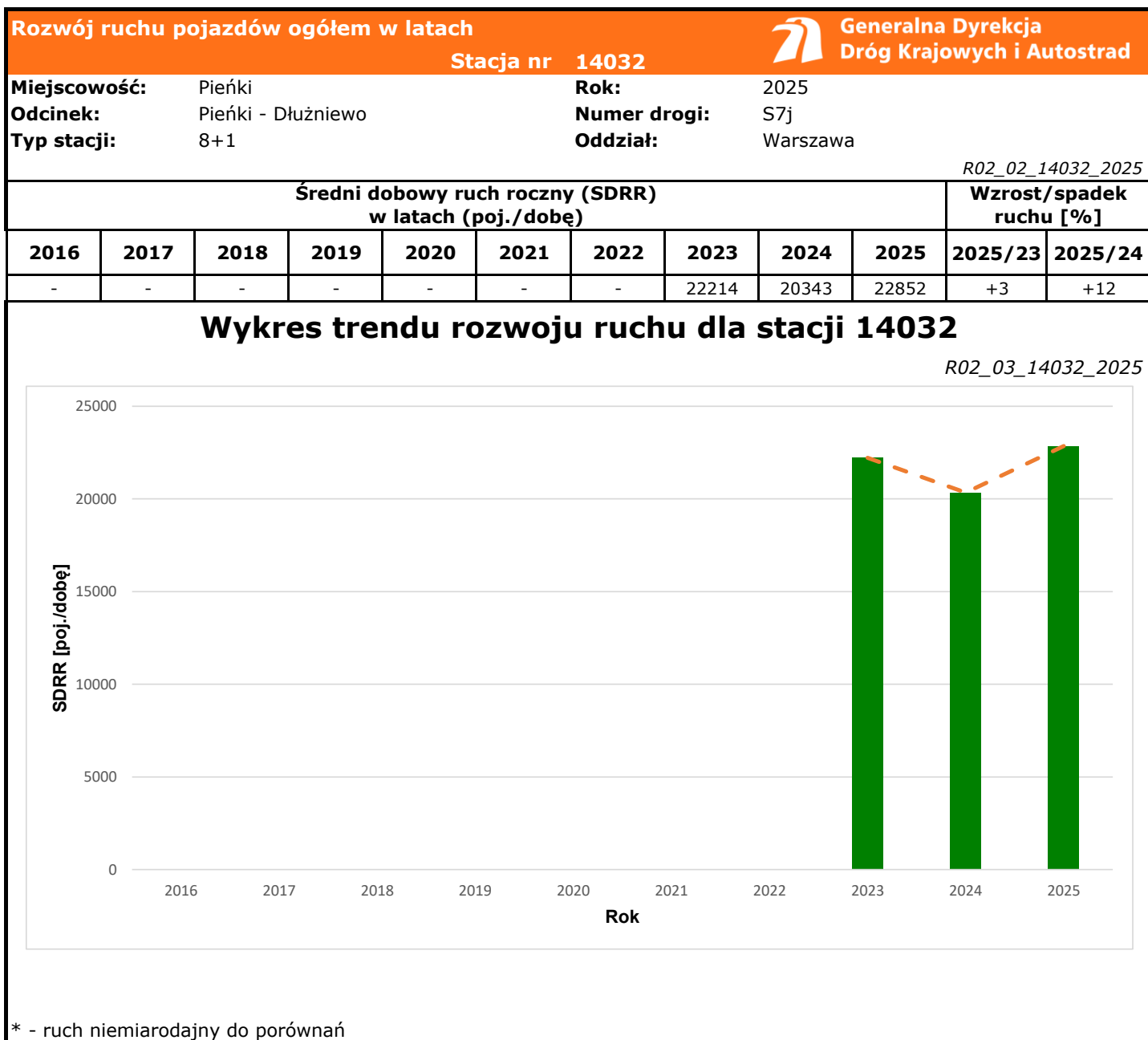
### Godzina 50-ta

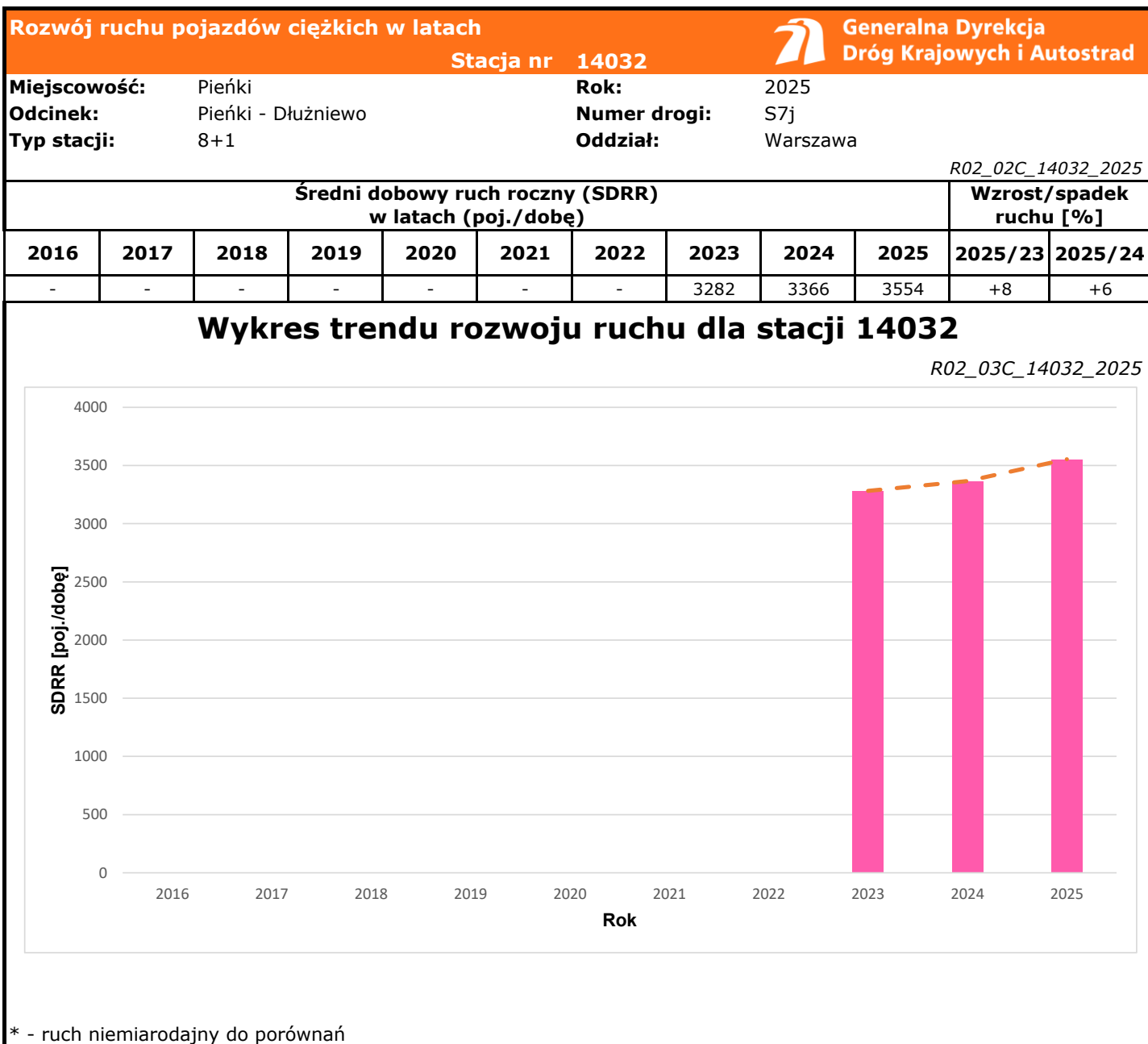
Natężenie: 3347  
 Udział proc.: 15%  
 Dzień: 27.07.2025 (niedziela)  
 Godzina: 15




### Rozkład prędkości







| Średni dobowy ruch dla poszczególnych dni tygodnia w poszczególnych miesiącach roku |   |                    |       |              |          |          |          |        |          |          |             |          |          |          |
|---|---|--------------------|-------|--------------|----------|----------|----------|--------|----------|----------|-------------|----------|----------|----------|
| Stacja nr 14032   |   |                    |       |              |          |          |          |        |          |          |             |          |          |          |
|  |   |                    |       |              |          |          |          |        |          |          |             |          |          |          |
| Miejscowość:  |   | Pieńki             |       | Rok:         |          | 2025     |          |        |          |          |             |          |          |          |
| Odcinek:  |   | Pieńki - Dłużniewo |       | Numer drogi: |          | S7j      |          |        |          |          |             |          |          |          |
| Typ stacji:   |   | 8+1                |       | Oddział:     |          | Warszawa |          |        |          |          |             |          |          |          |
| Ruch ogółem   |   |                    |       |              |          |          |          |        |          |          |             |          |          |          |
| R03_01_14032_2025   |   |                    |       |              |          |          |          |        |          |          |             |          |          |          |
| Dni tygodnia:   |   | Styczeń            | Luty  | Marzec       | Kwiecień | Maj      | Czerwiec | Lipiec | Sierpień | Wrzesień | Październik | Listopad | Grudzień | Cały rok |
| 1. Poniedziałki   | a | 15305              | 16298 | 16764        | 18080    | 20484    | 24521    | 30712  | 33640    | 23001    | 21087       | 19664    | 19242    | 21567    |
|   | b | 0,985              | 0,950 | 0,937        | 0,903    | 0,944    | 0,933    | 0,961  | 0,982    | 0,910    | 0,871       | 0,945    | 1,006    | 0,944    |
|   | c | 0,710              | 0,756 | 0,777        | 0,838    | 0,950    | 1,137    | 1,424  | 1,560    | 1,066    | 0,978       | 0,912    | 0,892    | 1,000    |
| 2. Wtorki   | a | 15110              | 15488 | 16067        | 19232    | 18449    | 21005    | 24491  | 26276    | 20751    | 20176       | 18278    | 19066    | 19532    |
|   | b | 0,973              | 0,903 | 0,898        | 0,960    | 0,850    | 0,799    | 0,767  | 0,767    | 0,821    | 0,834       | 0,879    | 0,996    | 0,855    |
|   | c | 0,774              | 0,793 | 0,823        | 0,985    | 0,945    | 1,075    | 1,254  | 1,345    | 1,062    | 1,033       | 0,936    | 0,976    | 1,000    |
| 3. Środy  | a | 15485              | 16439 | 16693        | 21510    | 19667    | 25641    | 25047  | 28369    | 22212    | 21580       | 19565    | 16741    | 20746    |
|   | b | 0,997              | 0,959 | 0,933        | 1,074    | 0,906    | 0,975    | 0,784  | 0,828    | 0,879    | 0,892       | 0,940    | 0,875    | 0,908    |
|   | c | 0,746              | 0,792 | 0,805        | 1,037    | 0,948    | 1,236    | 1,207  | 1,367    | 1,071    | 1,040       | 0,943    | 0,807    | 1,000    |
| 4. Czwartki   | a | 16820              | 17451 | 18245        | 20281    | 21095    | 23308    | 27917  | 34213    | 24205    | 23631       | 20296    | 19981    | 22287    |
|   | b | 1,083              | 1,018 | 1,019        | 1,012    | 0,972    | 0,887    | 0,874  | 0,998    | 0,958    | 0,976       | 0,976    | 1,044    | 0,975    |
|   | c | 0,755              | 0,783 | 0,819        | 0,910    | 0,947    | 1,046    | 1,253  | 1,535    | 1,086    | 1,060       | 0,911    | 0,897    | 1,000    |
| 5. Piątki   | a | 18785              | 20744 | 22621        | 23940    | 24623    | 28225    | 35613  | 36586    | 31461    | 29910       | 25912    | 23379    | 26816    |
|   | b | 1,209              | 1,210 | 1,264        | 1,195    | 1,134    | 1,074    | 1,115  | 1,068    | 1,245    | 1,236       | 1,245    | 1,222    | 1,173    |
|   | c | 0,701              | 0,774 | 0,844        | 0,893    | 0,918    | 1,053    | 1,328  | 1,364    | 1,173    | 1,115       | 0,966    | 0,872    | 1,000    |
| 6. Soboty   | a | 13192              | 15883 | 15926        | 17228    | 19438    | 26261    | 38565  | 37498    | 24096    | 23917       | 20478    | 18213    | 22558    |
|   | b | 0,849              | 0,926 | 0,890        | 0,860    | 0,896    | 0,999    | 1,207  | 1,094    | 0,954    | 0,988       | 0,984    | 0,952    | 0,987    |
|   | c | 0,585              | 0,704 | 0,706        | 0,764    | 0,862    | 1,164    | 1,710  | 1,662    | 1,068    | 1,060       | 0,908    | 0,807    | 1,000    |
| 7. Niedziele  | a | 13677              | 17737 | 18980        | 20396    | 27698    | 34063    | 41253  | 42604    | 31119    | 29120       | 19635    | 19857    | 26345    |
|   | b | 0,881              | 1,034 | 1,060        | 1,018    | 1,276    | 1,296    | 1,291  | 1,243    | 1,232    | 1,203       | 0,944    | 1,038    | 1,153    |
|   | c | 0,519              | 0,673 | 0,720        | 0,774    | 1,051    | 1,293    | 1,566  | 1,617    | 1,181    | 1,105       | 0,745    | 0,754    | 1,000    |
| 8. Dni robocze  | a | 16301              | 17284 | 18078        | 20608    | 20864    | 24540    | 28756  | 31817    | 24326    | 23278       | 20743    | 19682    | 22190    |
|   | b | 1,050              | 1,008 | 1,010        | 1,029    | 0,961    | 0,934    | 0,900  | 0,928    | 0,963    | 0,962       | 0,997    | 1,029    | 0,971    |
|   | c | 0,735              | 0,779 | 0,815        | 0,929    | 0,940    | 1,106    | 1,296  | 1,434    | 1,096    | 1,049       | 0,935    | 0,887    | 1,000    |
| 9. Święta   | a | 14207              | -     | -            | 19729    | 28420    | 36014    | -      | 44008    | -        | -           | 22353    | 16067    | 25828    |
|   | b | 0,915              | -     | -            | 0,985    | 1,309    | 1,370    | -      | 1,284    | -        | -           | 1,074    | 0,840    | 1,130    |
|   | c | 0,550              | -     | -            | 0,764    | 1,100    | 1,394    | -      | 1,704    | -        | -           | 0,865    | 0,622    | 1,000    |
| 10. Niedziele i święta  | a | 14030              | 17737 | 18980        | 19951    | 28179    | 35038    | 41253  | 43306    | 31119    | 29120       | 21446    | 17330    | 26458    |
|   | b | 0,903              | 1,034 | 1,060        | 0,996    | 1,298    | 1,333    | 1,291  | 1,264    | 1,232    | 1,203       | 1,031    | 0,906    | 1,158    |
|   | c | 0,530              | 0,670 | 0,717        | 0,754    | 1,065    | 1,324    | 1,559  | 1,637    | 1,176    | 1,101       | 0,811    | 0,655    | 1,000    |
| 11. Wszystkie dni   | a | 15532              | 17148 | 17899        | 20031    | 21705    | 26286    | 31942  | 34269    | 25263    | 24204       | 20805    | 19136    | 22852    |
|   | b | 1,000              | 1,000 | 1,000        | 1,000    | 1,000    | 1,000    | 1,000  | 1,000    | 1,000    | 1,000       | 1,000    | 1,000    | 1,000    |
|   | c | 0,680              | 0,750 | 0,783        | 0,877    | 0,950    | 1,150    | 1,398  | 1,500    | 1,106    | 1,059       | 0,910    | 0,837    | 1,000    |

Legenda:

a = średni dobowy ruch danego dnia (dni) tygodnia

b =  $\frac{\text{średni dobowy ruch danego dnia (dni) tygodnia w miesiącu}}{\text{średni dobowy ruch we wszystkie dni miesiąca}}$

c =  $\frac{\text{średni dobowy ruch danego dnia (dni) tygodnia w miesiącu}}{\text{średni dobowy ruch danego dnia (dni) tygodnia w roku}}$

**Sezonowe i tygodniowe wahania ruchu dobowego pojazdów ogółem w latach**



Generalna Dyrekcja  
Dróg Krajowych i Autostrad

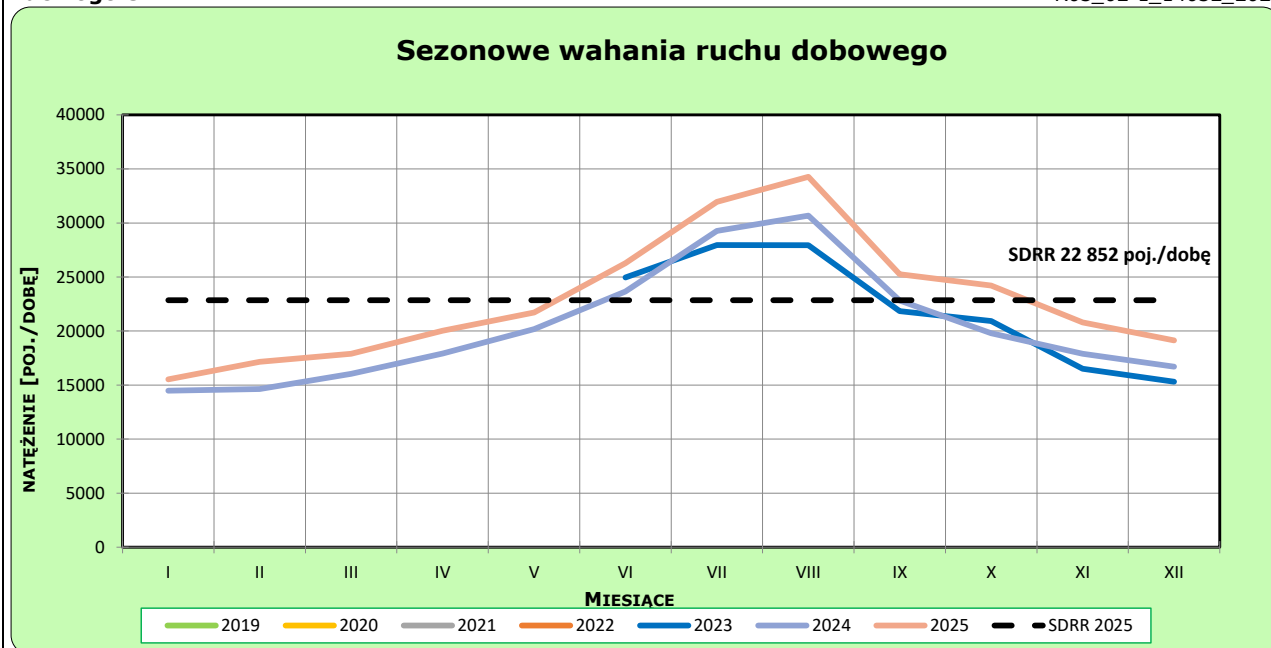
Stacja nr 14032

Miejscowość: Pieńki  
Odcinek: Pieńki - Dłużniewo  
Typ stacji: 8+1

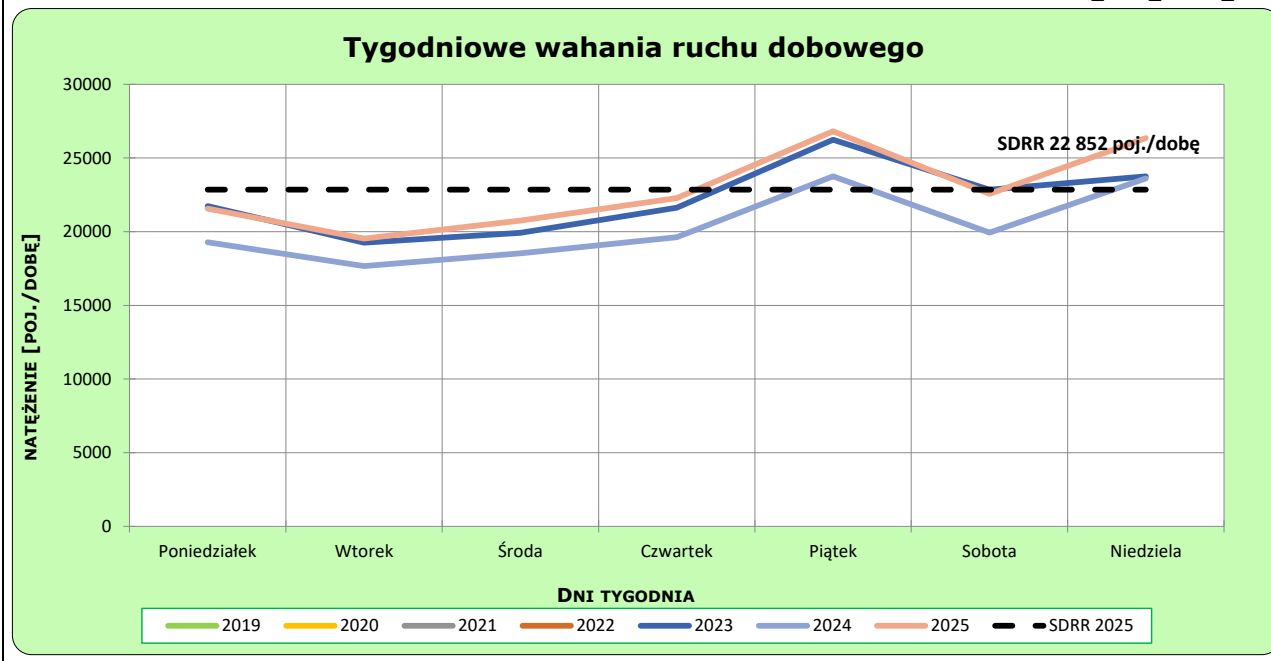
Rok: 2025  
Numer drogi: S7j  
Oddział: Warszawa

**Ruch ogółem**

R03\_02-1\_14032\_2025



R03\_02-2\_14032\_2025



**Dobowe wahania ruchu pojazdów ogółem**



Generalna Dyrekcja  
Dróg Krajowych i Autostrad

Stacja nr 14032

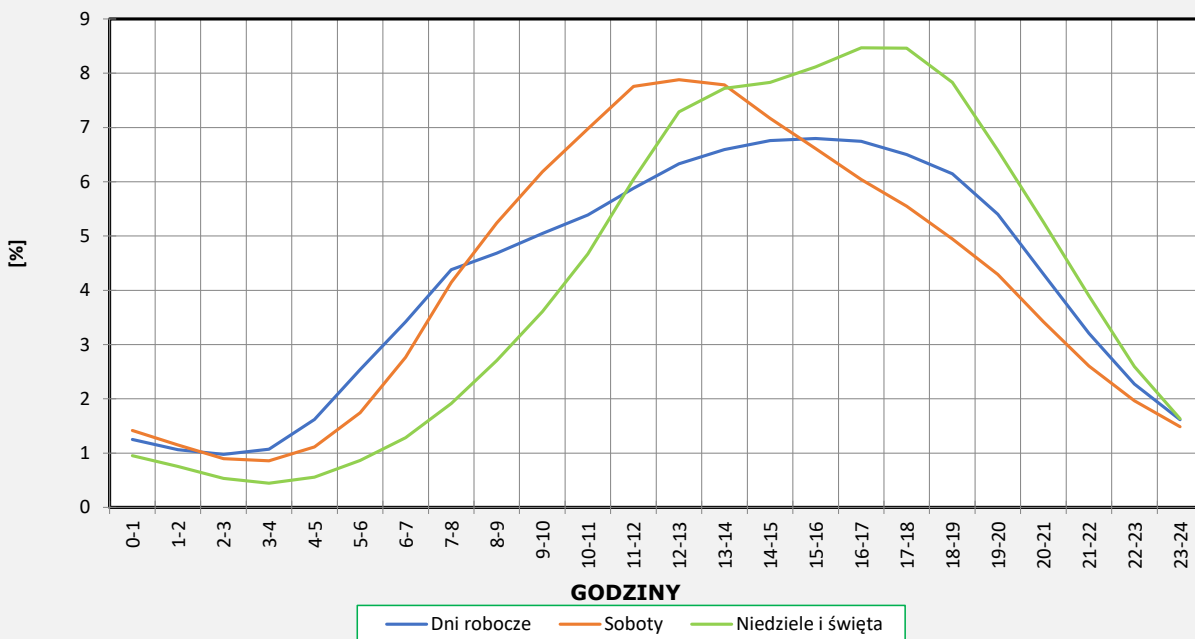
**Miejscowość:** Pieńki  
**Odcinek:** Pieńki - Dłużniewo  
**Typ stacji:** 8+1

**Rok:** 2025  
**Numer drogi:** S7j  
**Oddział:** Warszawa

**Ruch ogółem**

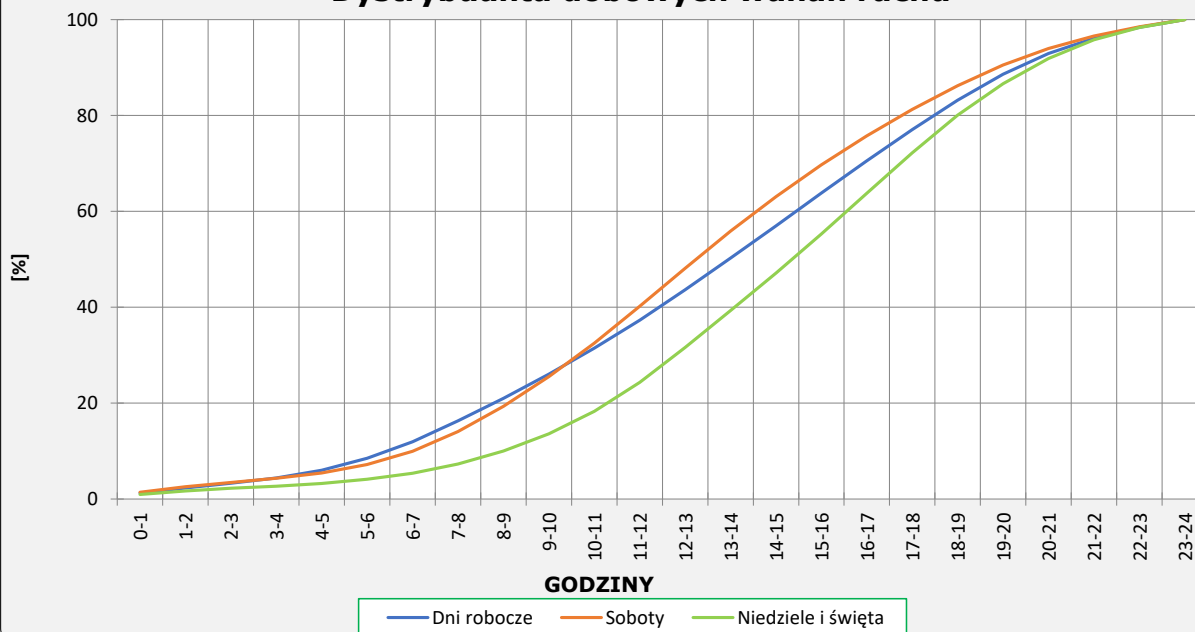
R03\_03-1\_14032\_2025

**Dobowe wahania ruchu**



R03\_03-2\_14032\_2025

**Dystrybuanta dobowych wahań ruchu**



**Uśrednione dobowe rozkłady ruchu dla wybranych dni tygodnia, dla pojazdów lekkich i ciężkich**



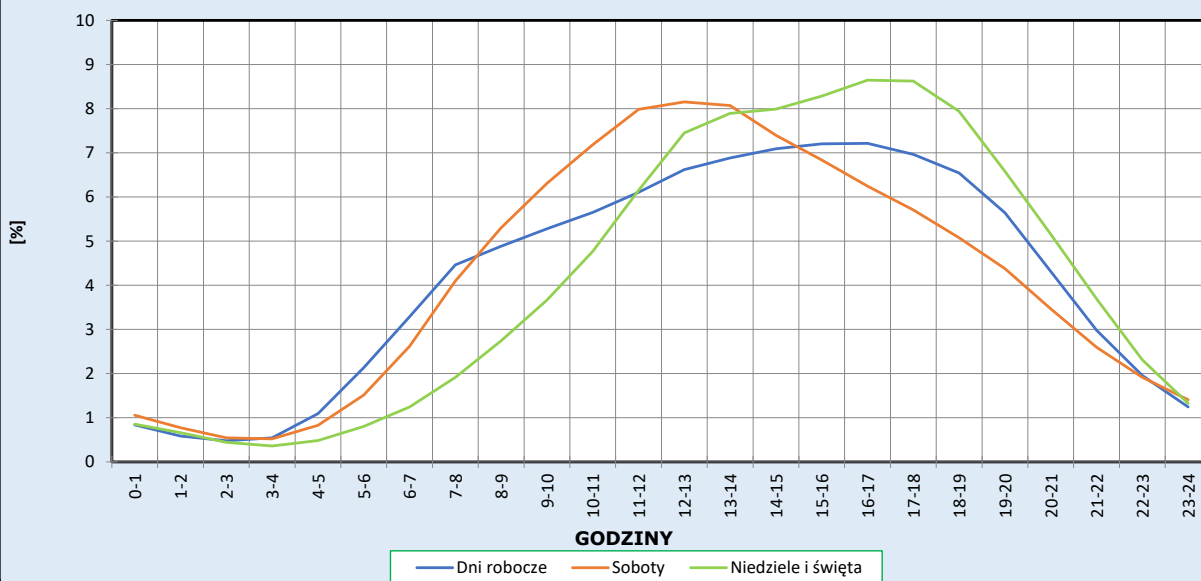
Stacja nr 14032

**Miejscowość:** Pieńki  
**Odcinek:** Pieńki - Dłużniewo  
**Typ stacji:** 8+1

**Rok:** 2025  
**Numer drogi:** S7j  
**Oddział:** Warszawa

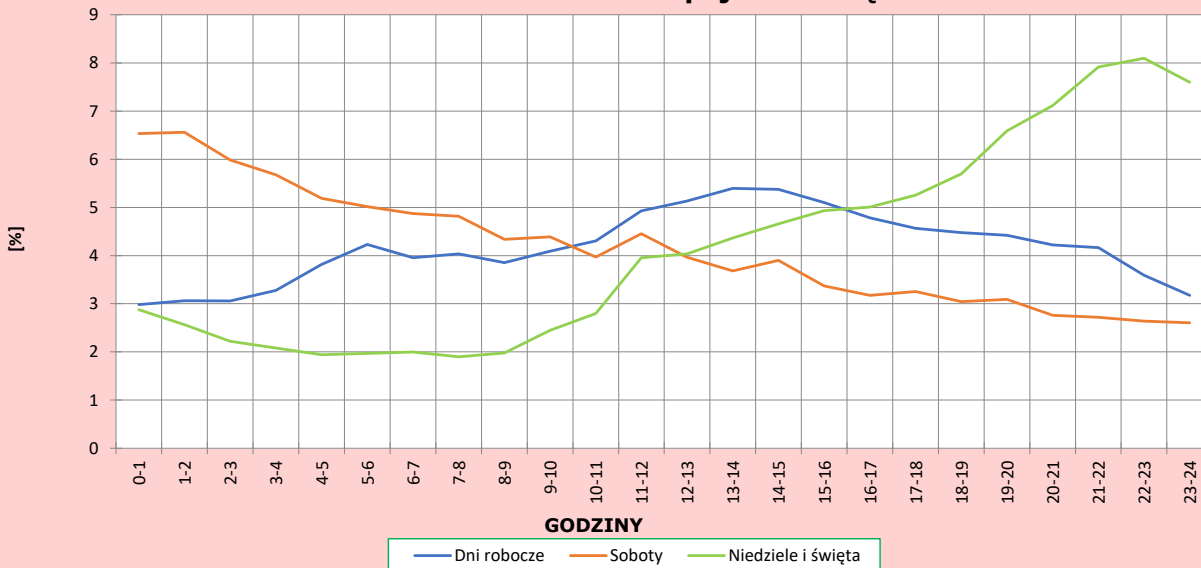
R03\_04-1\_14032\_2025

**Dobowe wahania ruchu pojazdów lekkich**



R03\_04-2\_14032\_2025

**Dobowe wahania ruchu pojazdów ciężkich**



**Analiza ruchu pojazdów ogółem w poszczególnych dniach tygodnia dla każdego miesiąca, w podziale na kierunki ruchu**

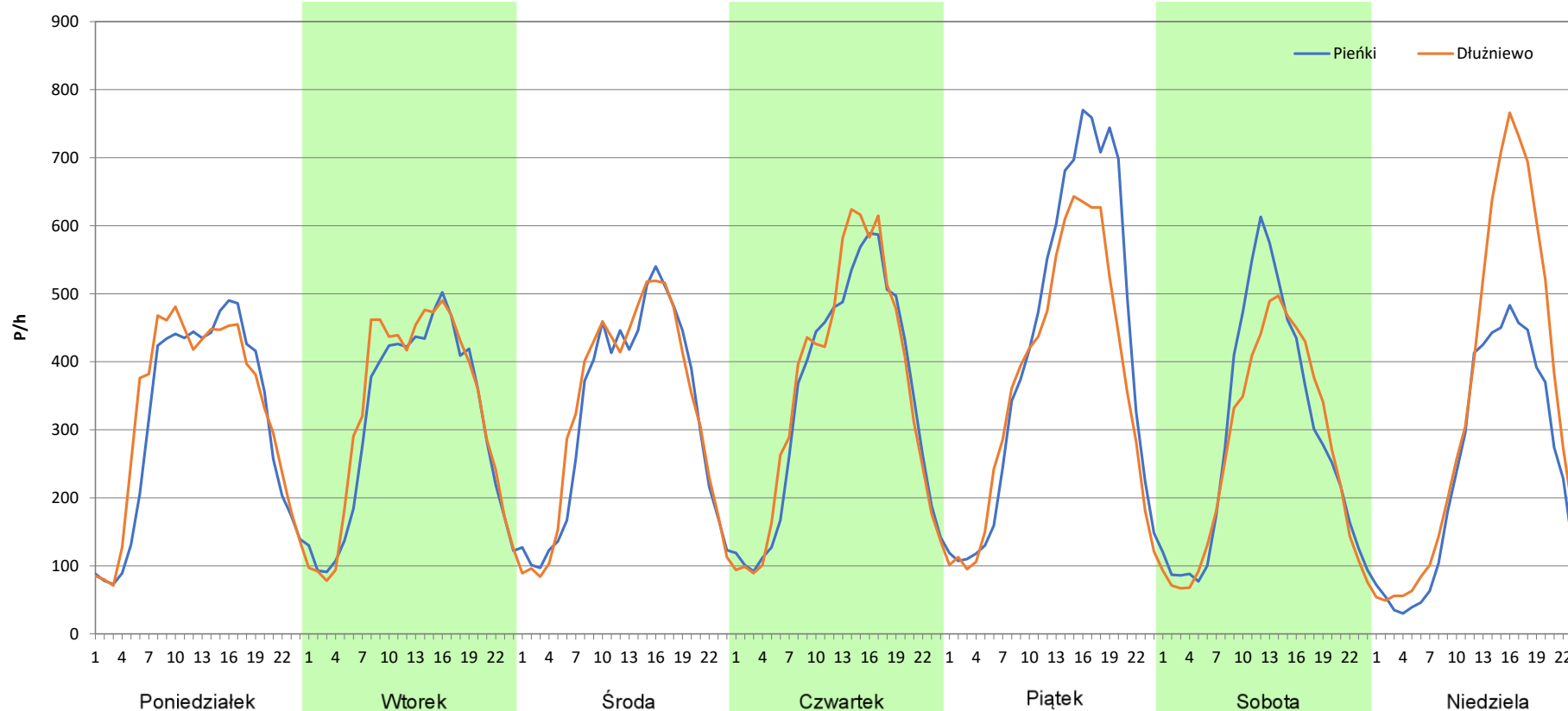


**Stacja nr 14032**

|                     |                    |                     |          |
|---------------------|--------------------|---------------------|----------|
| <b>Miejscowość:</b> | Pieńki             | <b>Rok:</b>         | 2025     |
| <b>Odcinek:</b>     | Pieńki - Dłużniewo | <b>Numer drogi:</b> | S7j      |
| <b>Typ stacji:</b>  | 8+1                | <b>Oddział:</b>     | Warszawa |
| <b>Miesiąc:</b>     | Styczeń            |                     |          |

*R03\_07-1\_14032\_2025*

| Dzień tygodnia     | Poniedziałek |           | Wtorek |           | Środa  |           | Czwartek |           | Piątek |           | Sobota |           | Niedziela |           |
|--------------------|--------------|-----------|--------|-----------|--------|-----------|----------|-----------|--------|-----------|--------|-----------|-----------|-----------|
|                    | Pieńki       | Dłużniewo | Pieńki | Dłużniewo | Pieńki | Dłużniewo | Pieńki   | Dłużniewo | Pieńki | Dłużniewo | Pieńki | Dłużniewo | Pieńki    | Dłużniewo |
| SDR                | 7459         | 7843      | 7368   | 7748      | 7656   | 7832      | 8275     | 8544      | 9999   | 8784      | 6842   | 6357      | 5774      | 7909      |
| Razem              | 15302        |           | 15116  |           | 15488  |           | 16819    |           | 18783  |           | 13199  |           | 13683     |           |
| Podział procentowy | 48,75%       | 51,25%    | 48,74% | 51,26%    | 49,43% | 50,57%    | 49,20%   | 50,80%    | 53,23% | 46,77%    | 51,84% | 48,16%    | 42,20%    | 57,80%    |



**Analiza ruchu pojazdów ogółem w poszczególnych dniach tygodnia dla każdego miesiąca, w podziale na kierunki ruchu**

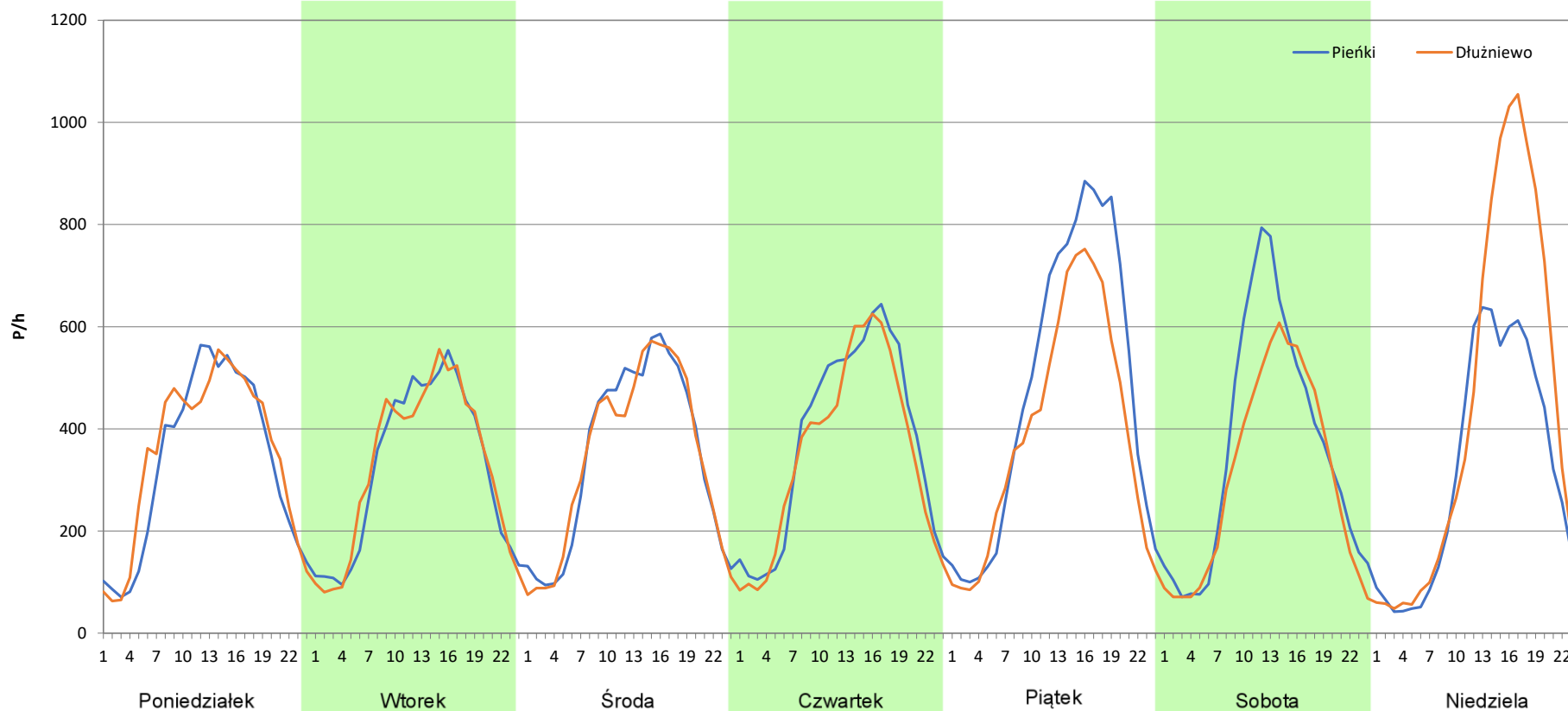
**Stacja nr 14032**

**Miejscowość:** Pieńki  
**Odcinek:** Pieńki - Dłużniewo  
**Typ stacji:** 8+1  
**Miesiąc:** Luty

**Rok:** 2025  
**Numer drogi:** S7j  
**Oddział:** Warszawa

R03\_07-2\_14032\_2025

| Dzień tygodnia     | Poniedziałek |           | Wtorek |           | Środa  |           | Czwartek |           | Piątek |           | Sobota |           | Niedziela |           |
|--------------------|--------------|-----------|--------|-----------|--------|-----------|----------|-----------|--------|-----------|--------|-----------|-----------|-----------|
| Kierunek           | Pieńki       | Dłużniewo | Pieńki | Dłużniewo | Pieńki | Dłużniewo | Pieńki   | Dłużniewo | Pieńki | Dłużniewo | Pieńki | Dłużniewo | Pieńki    | Dłużniewo |
| SDR                | 7965         | 8338      | 7710   | 7784      | 8262   | 8183      | 9031     | 8428      | 11377  | 9374      | 8587   | 7299      | 7528      | 10211     |
| Razem              | 16303        |           | 15494  |           | 16445  |           | 17459    |           | 20751  |           | 15886  |           | 17739     |           |
| Podział procentowy | 48,86%       | 51,14%    | 49,76% | 50,24%    | 50,24% | 49,76%    | 51,73%   | 48,27%    | 54,83% | 45,17%    | 54,05% | 45,95%    | 42,44%    | 57,56%    |





**Analiza ruchu pojazdów ogółem w poszczególnych dniach tygodnia dla każdego miesiąca, w podziale na kierunki ruchu**

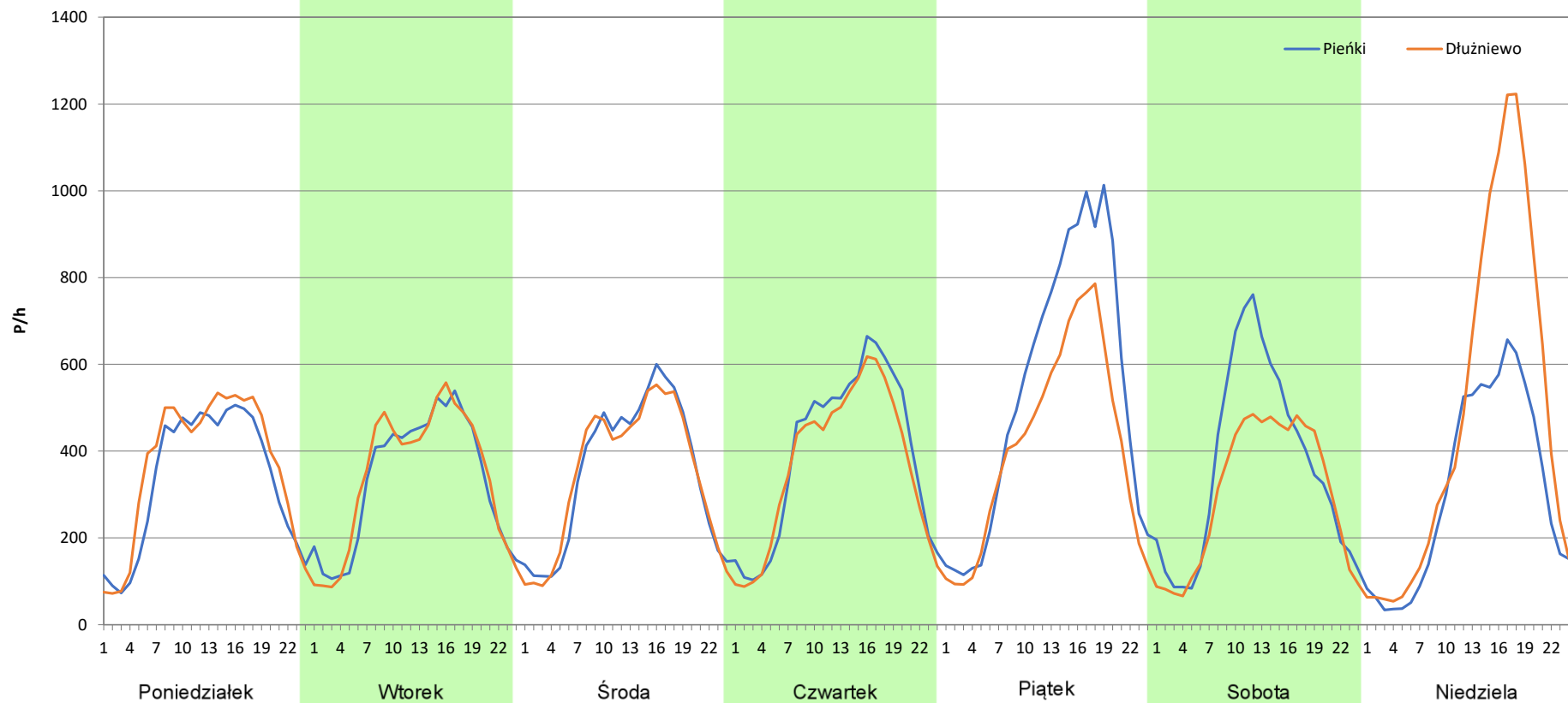
**Stacja nr 14032**

**Miejscowość:** Pieńki  
**Odcinek:** Pieńki - Dłużniewo  
**Typ stacji:** 8+1  
**Miesiąc:** Marzec

**Rok:** 2025  
**Numer drogi:** S7j  
**Oddział:** Warszawa

R03\_07-3\_14032\_2025

| Dzień tygodnia     | Poniedziałek |           | Wtorek |           | Środa  |           | Czwartek |           | Piątek |           | Sobota |           | Niedziela |           |
|--------------------|--------------|-----------|--------|-----------|--------|-----------|----------|-----------|--------|-----------|--------|-----------|-----------|-----------|
| Kierunek           | Pieńki       | Dłużniewo | Pieńki | Dłużniewo | Pieńki | Dłużniewo | Pieńki   | Dłużniewo | Pieńki | Dłużniewo | Pieńki | Dłużniewo | Pieńki    | Dłużniewo |
| SDR                | 7994         | 8772      | 7947   | 8125      | 8391   | 8306      | 9441     | 8813      | 12793  | 9833      | 8721   | 7204      | 7438      | 11541     |
| Razem              | 16766        |           | 16072  |           | 16697  |           | 18254    |           | 22626  |           | 15925  |           | 18979     |           |
| Podział procentowy | 47,68%       | 52,32%    | 49,45% | 50,55%    | 50,25% | 49,75%    | 51,72%   | 48,28%    | 56,54% | 43,46%    | 54,76% | 45,24%    | 39,19%    | 60,81%    |



**Analiza ruchu pojazdów ogółem w poszczególnych dniach tygodnia dla każdego miesiąca, w podziale na kierunki ruchu**



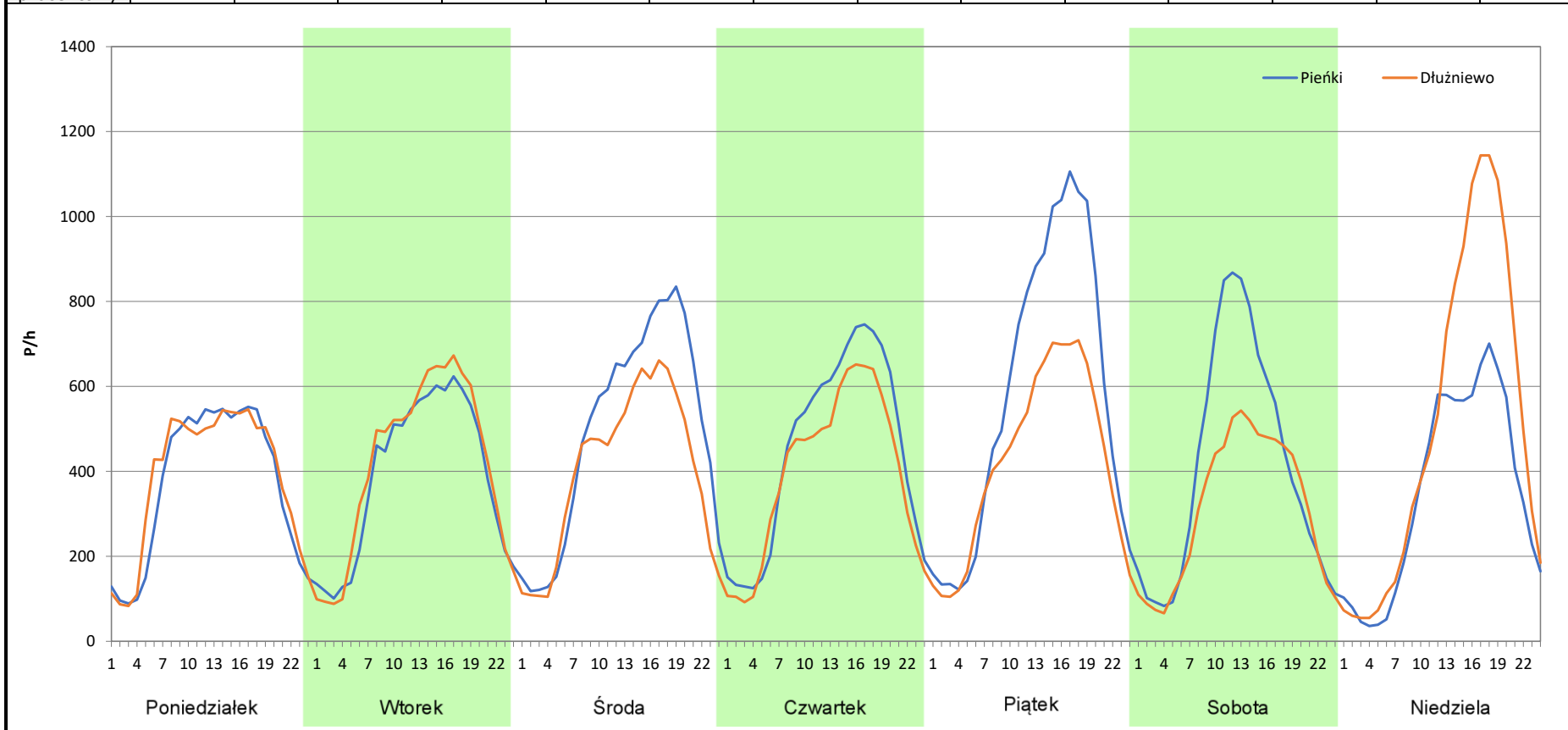
**Stacja nr 14032**

**Miejscowość:** Pieńki  
**Odcinek:** Pieńki - Dłużniewo  
**Typ stacji:** 8+1  
**Miesiąc:** Kwiecień

**Rok:** 2025  
**Numer drogi:** S7j  
**Oddział:** Warszawa

R03\_07-4\_14032\_2025

| Dzień tygodnia     | Poniedziałek |           | Wtorek |           | Środa  |           | Czwartek |           | Piątek |           | Sobota |           | Niedziela |           |
|--------------------|--------------|-----------|--------|-----------|--------|-----------|----------|-----------|--------|-----------|--------|-----------|-----------|-----------|
|                    | Pieńki       | Dłużniewo | Pieńki | Dłużniewo | Pieńki | Dłużniewo | Pieńki   | Dłużniewo | Pieńki | Dłużniewo | Pieńki | Dłużniewo | Pieńki    | Dłużniewo |
| SDR                | 8855         | 9228      | 9310   | 9920      | 11892  | 9618      | 10804    | 9484      | 13856  | 10092     | 9785   | 7450      | 8351      | 12044     |
| Razem              | 18083        |           | 19230  |           | 21510  |           | 20288    |           | 23948  |           | 17235  |           | 20395     |           |
| Podział procentowy | 48,97%       | 51,03%    | 48,41% | 51,59%    | 55,29% | 44,71%    | 53,25%   | 46,75%    | 57,86% | 42,14%    | 56,77% | 43,23%    | 40,95%    | 59,05%    |



**Analiza ruchu pojazdów ogółem w poszczególnych dniach tygodnia dla każdego miesiąca, w podziale na kierunki ruchu**



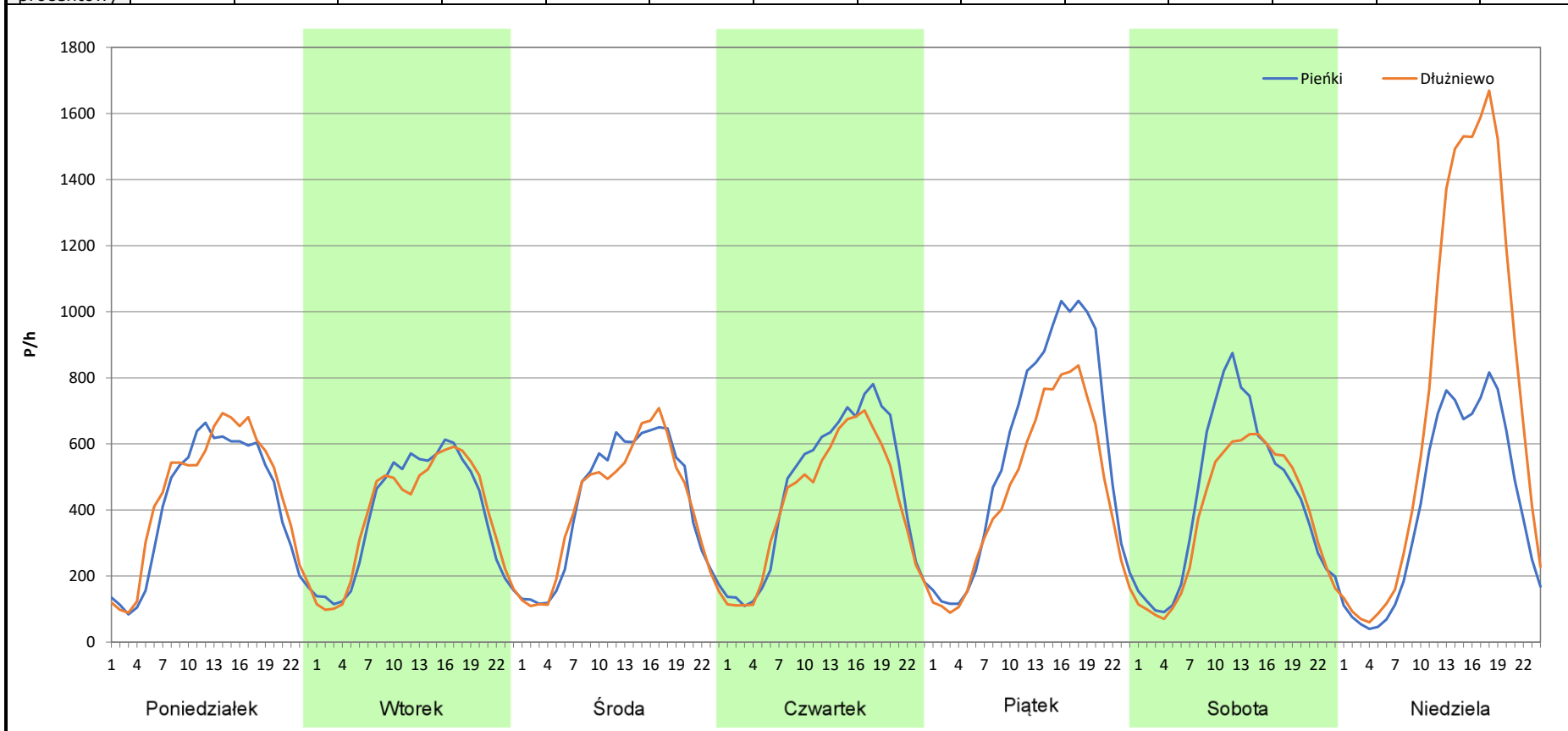
**Stacja nr 14032**

**Miejscowość:** Pieńki  
**Odcinek:** Pieńki - Dłużniewo  
**Typ stacji:** 8+1  
**Miesiąc:** Maj

**Rok:** 2025  
**Numer drogi:** S7j  
**Oddział:** Warszawa

R03\_07-5\_14032\_2025

| Dzień tygodnia     | Poniedziałek |           | Wtorek |           | Środa  |           | Czwartek |           | Piątek |           | Sobota |           | Niedziela |           |
|--------------------|--------------|-----------|--------|-----------|--------|-----------|----------|-----------|--------|-----------|--------|-----------|-----------|-----------|
| Kierunek           | Pieńki       | Dłużniewo | Pieńki | Dłużniewo | Pieńki | Dłużniewo | Pieńki   | Dłużniewo | Pieńki | Dłużniewo | Pieńki | Dłużniewo | Pieńki    | Dłużniewo |
| SDR                | 9877         | 10611     | 9235   | 9215      | 9903   | 9767      | 11034    | 10069     | 13751  | 10873     | 10350  | 9095      | 9787      | 17918     |
| Razem              | 20488        |           | 18450  |           | 19670  |           | 21103    |           | 24624  |           | 19445  |           | 27705     |           |
| Podział procentowy | 48,21%       | 51,79%    | 50,05% | 49,95%    | 50,35% | 49,65%    | 52,29%   | 47,71%    | 55,84% | 44,16%    | 53,23% | 46,77%    | 35,33%    | 64,67%    |



**Analiza ruchu pojazdów ogółem w poszczególnych dniach tygodnia dla każdego miesiąca, w podziale na kierunki ruchu**



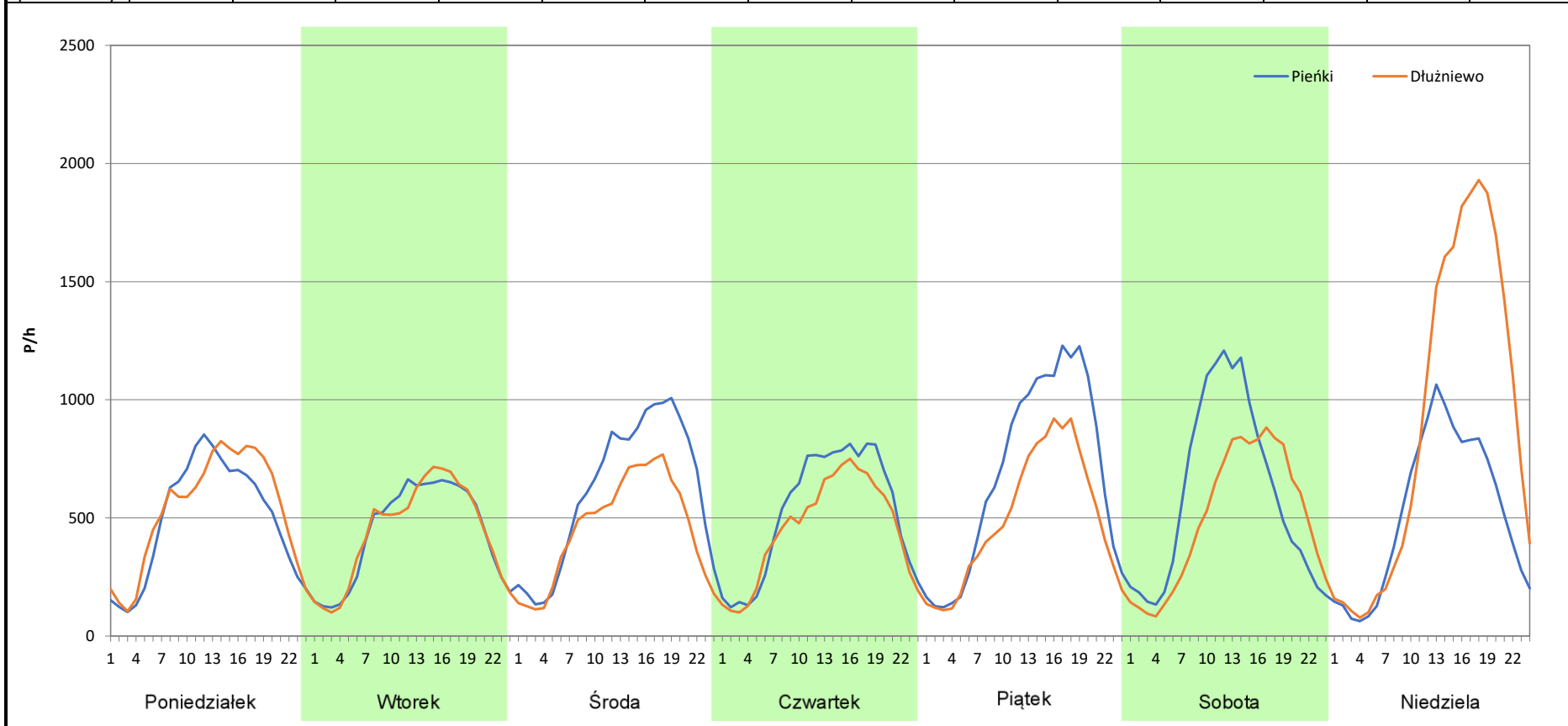
**Stacja nr 14032**

**Miejscowość:** Pieńki  
**Odcinek:** Pieńki - Dłużniewo  
**Typ stacji:** 8+1  
**Miesiąc:** Czerwiec

**Rok:** 2025  
**Numer drogi:** S7j  
**Oddział:** Warszawa

R03\_07-6\_14032\_2025

| Dzień tygodnia     | Poniedziałek |           | Wtorek |           | Środa  |           | Czwartek |           | Piątek |           | Sobota |           | Niedziela |           |
|--------------------|--------------|-----------|--------|-----------|--------|-----------|----------|-----------|--------|-----------|--------|-----------|-----------|-----------|
| Kierunek           | Pieńki       | Dłużniewo | Pieńki | Dłużniewo | Pieńki | Dłużniewo | Pieńki   | Dłużniewo | Pieńki | Dłużniewo | Pieńki | Dłużniewo | Pieńki    | Dłużniewo |
| SDR                | 11792        | 12732     | 10490  | 10518     | 14696  | 10951     | 12509    | 10800     | 16402  | 11827     | 14329  | 11939     | 12402     | 21660     |
| Razem              | 24524        |           | 21008  |           | 25647  |           | 23309    |           | 28229  |           | 26268  |           | 34062     |           |
| Podział procentowy | 48,08%       | 51,92%    | 49,93% | 50,07%    | 57,30% | 42,70%    | 53,67%   | 46,33%    | 58,10% | 41,90%    | 54,55% | 45,45%    | 36,41%    | 63,59%    |



**Analiza ruchu pojazdów ogółem w poszczególnych dniach tygodnia dla każdego miesiąca, w podziale na kierunki ruchu**



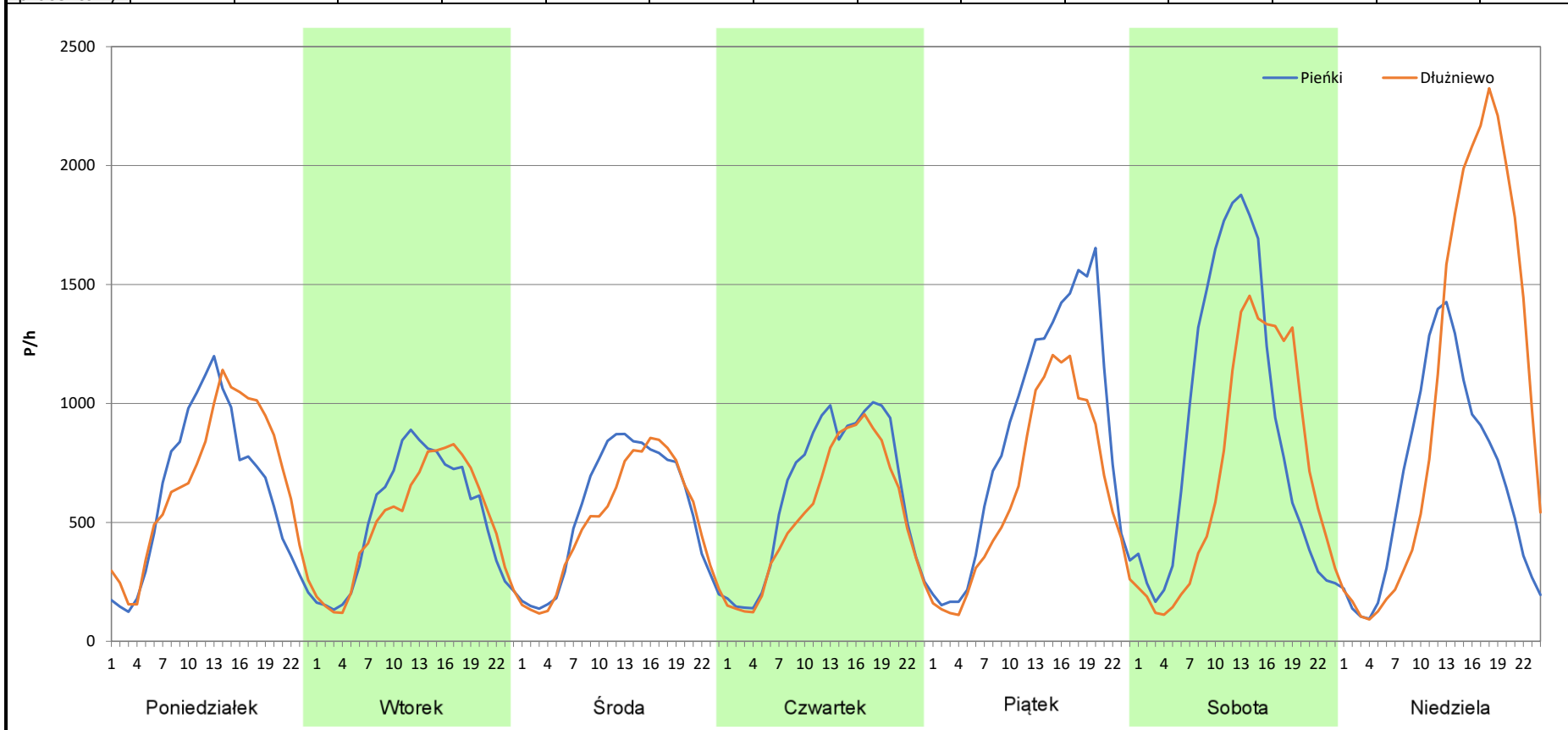
**Stacja nr 14032**

**Miejscowość:** Pieńki  
**Odcinek:** Pieńki - Dłużniewo  
**Typ stacji:** 8+1  
**Miesiąc:** Lipiec

**Rok:** 2025  
**Numer drogi:** S7j  
**Oddział:** Warszawa

R03\_07-7\_14032\_2025

| Dzień tygodnia     | Poniedziałek |           | Wtorek |           | Środa  |           | Czwartek |           | Piątek |           | Sobota |           | Niedziela |           |
|--------------------|--------------|-----------|--------|-----------|--------|-----------|----------|-----------|--------|-----------|--------|-----------|-----------|-----------|
|                    | Pieńki       | Dłużniewo | Pieńki | Dłużniewo | Pieńki | Dłużniewo | Pieńki   | Dłużniewo | Pieńki | Dłużniewo | Pieńki | Dłużniewo | Pieńki    | Dłużniewo |
| SDR                | 14872        | 15841     | 12465  | 12027     | 13013  | 12032     | 15088    | 12830     | 20630  | 14988     | 21555  | 17019     | 16153     | 25104     |
| Razem              | 30713        |           | 24492  |           | 25045  |           | 27918    |           | 35618  |           | 38574  |           | 41257     |           |
| Podział procentowy | 48,42%       | 51,58%    | 50,89% | 49,11%    | 51,96% | 48,04%    | 54,04%   | 45,96%    | 57,92% | 42,08%    | 55,88% | 44,12%    | 39,15%    | 60,85%    |



**Analiza ruchu pojazdów ogółem w poszczególnych dniach tygodnia dla każdego miesiąca, w podziale na kierunki ruchu**



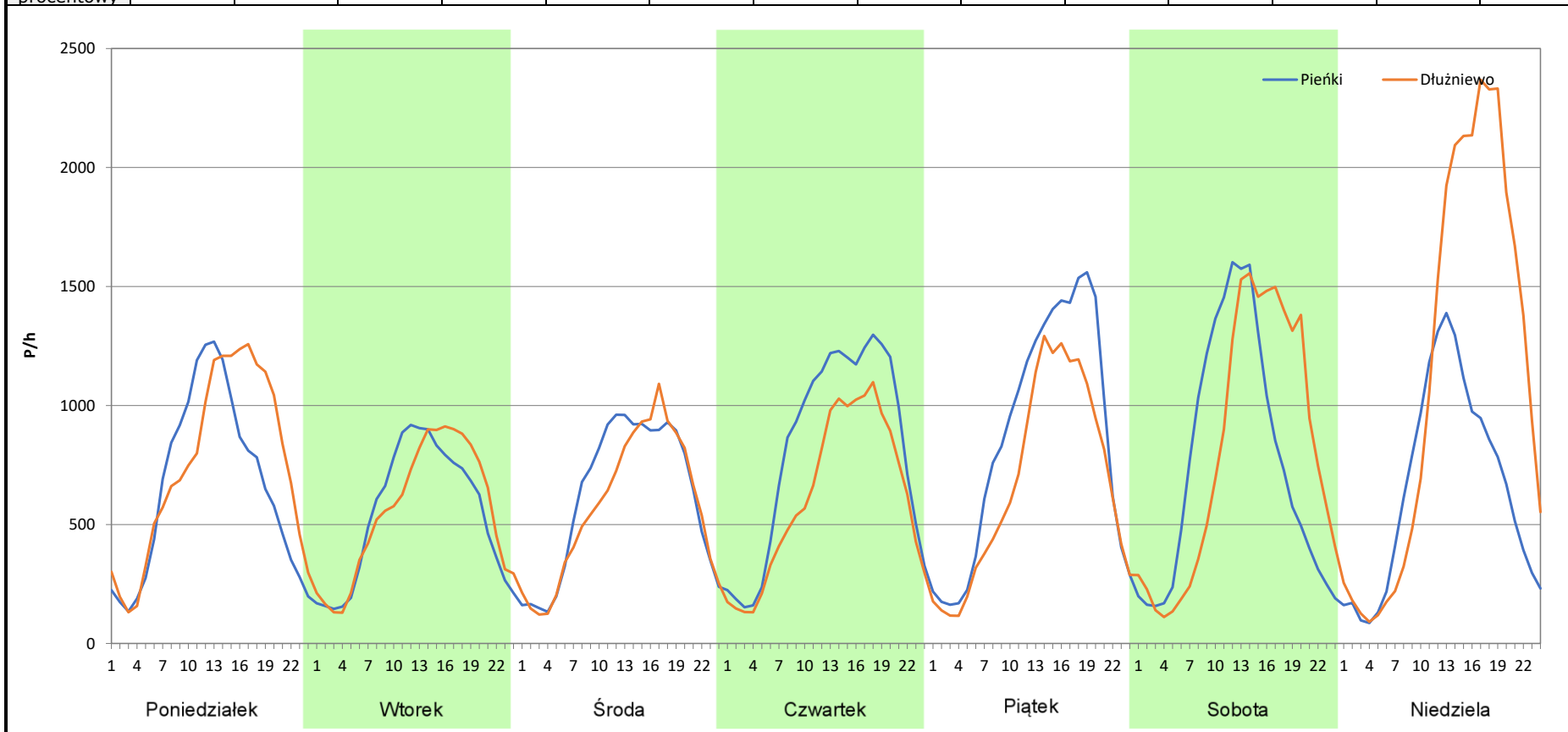
**Stacja nr 14032**

**Miejscowość:** Pieńki  
**Odcinek:** Pieńki - Dłużniewo  
**Typ stacji:** 8+1  
**Miesiąc:** Sierpień

**Rok:** 2025  
**Numer drogi:** S7j  
**Oddział:** Warszawa

R03\_07-8\_14032\_2025

| Dzień tygodnia     | Poniedziałek |           | Wtorek |           | Środa  |           | Czwartek |           | Piątek |           | Sobota |           | Niedziela |           |
|--------------------|--------------|-----------|--------|-----------|--------|-----------|----------|-----------|--------|-----------|--------|-----------|-----------|-----------|
| Kierunek           | Pieńki       | Dłużniewo | Pieńki | Dłużniewo | Pieńki | Dłużniewo | Pieńki   | Dłużniewo | Pieńki | Dłużniewo | Pieńki | Dłużniewo | Pieńki    | Dłużniewo |
| SDR                | 15818        | 17827     | 13020  | 13260     | 14690  | 13685     | 19477    | 14739     | 20504  | 16088     | 18155  | 19340     | 15606     | 27001     |
| Razem              | 33645        |           | 26280  |           | 28375  |           | 34216    |           | 36592  |           | 37495  |           | 42607     |           |
| Podział procentowy | 47,01%       | 52,99%    | 49,54% | 50,46%    | 51,77% | 48,23%    | 56,92%   | 43,08%    | 56,03% | 43,97%    | 48,42% | 51,58%    | 36,63%    | 63,37%    |



**Analiza ruchu pojazdów ogółem w poszczególnych dniach tygodnia dla każdego miesiąca, w podziale na kierunki ruchu**



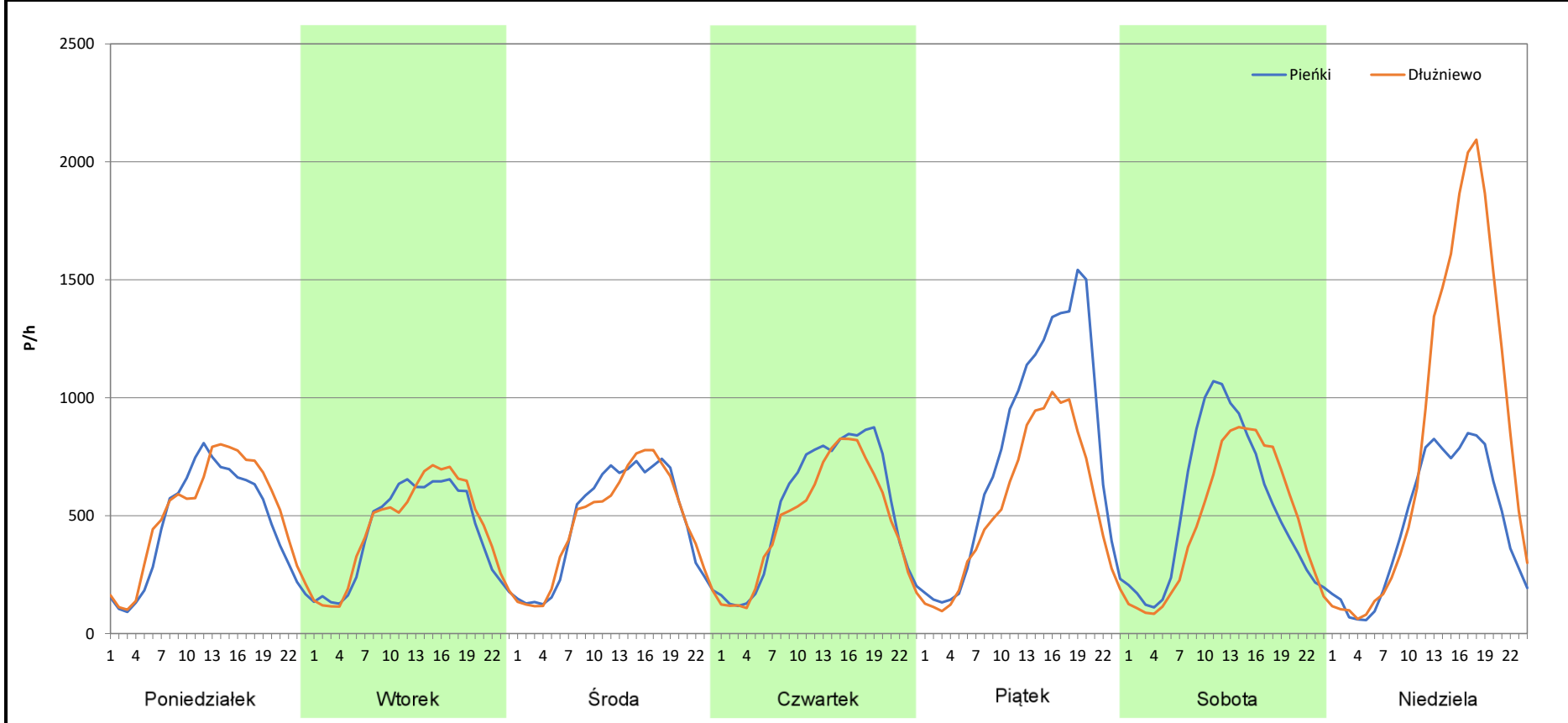
**Stacja nr 14032**

**Miejscowość:** Pieńki  
**Odcinek:** Pieńki - Dłużniewo  
**Typ stacji:** 8+1  
**Miesiąc:** Wrzesień

**Rok:** 2025  
**Numer drogi:** S7j  
**Oddział:** Warszawa

R03\_07-9\_14032\_2025

| Dzień tygodnia     | Poniedziałek |           | Wtorek |           | Środa  |           | Czwartek |           | Piątek |           | Sobota |           | Niedziela |           |
|--------------------|--------------|-----------|--------|-----------|--------|-----------|----------|-----------|--------|-----------|--------|-----------|-----------|-----------|
|                    | Pieńki       | Dłużniewo | Pieńki | Dłużniewo | Pieńki | Dłużniewo | Pieńki   | Dłużniewo | Pieńki | Dłużniewo | Pieńki | Dłużniewo | Pieńki    | Dłużniewo |
| SDR                | 10957        | 12043     | 10164  | 10585     | 11130  | 11085     | 12786    | 11424     | 18493  | 12971     | 12725  | 11372     | 11078     | 20044     |
| Razem              | 23000        |           | 20749  |           | 22215  |           | 24210    |           | 31464  |           | 24097  |           | 31122     |           |
| Podział procentowy | 47,64%       | 52,36%    | 48,99% | 51,01%    | 50,10% | 49,90%    | 52,81%   | 47,19%    | 58,78% | 41,22%    | 52,81% | 47,19%    | 35,60%    | 64,40%    |



**Analiza ruchu pojazdów ogółem w poszczególnych dniach tygodnia dla każdego miesiąca, w podziale na kierunki ruchu**



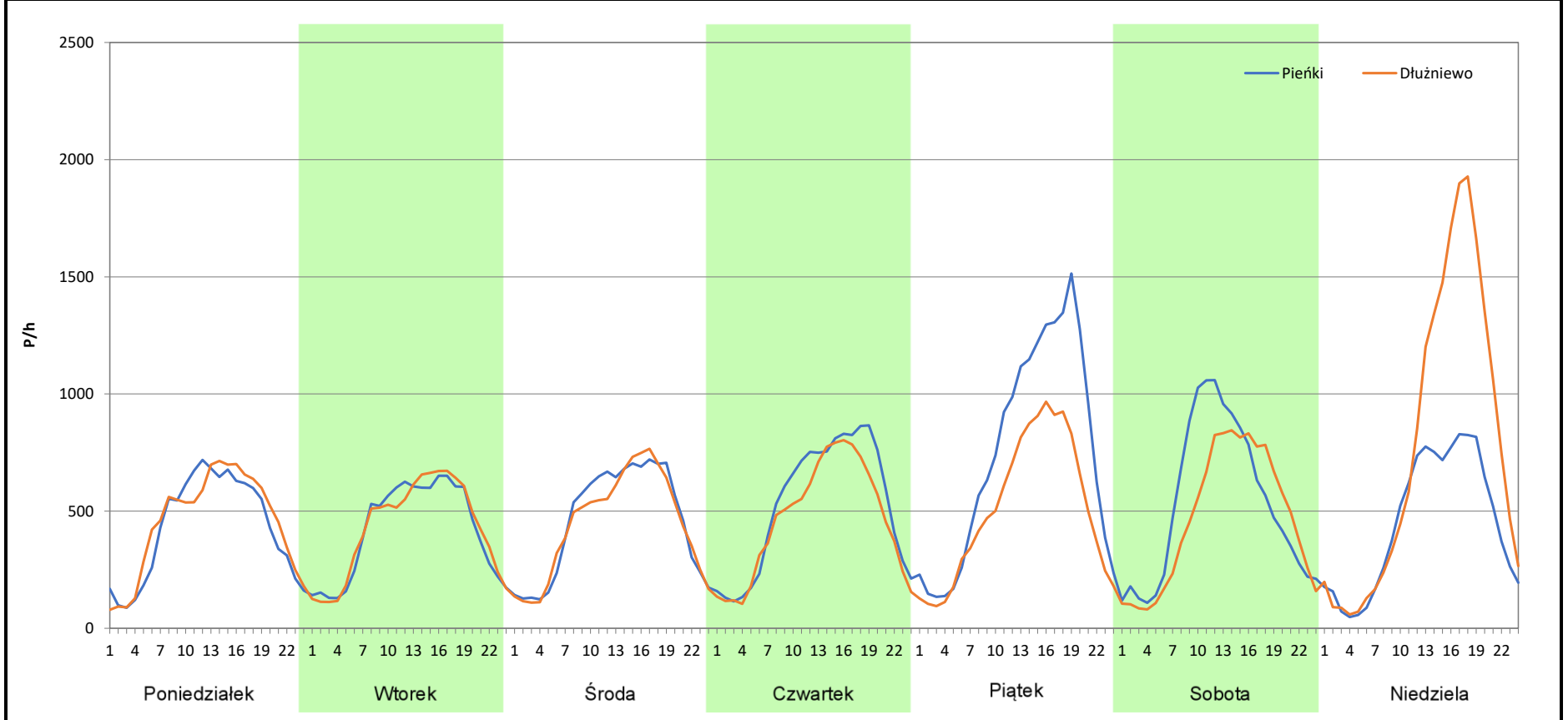
**Stacja nr 14032**

**Miejscowość:** Pieńki  
**Odcinek:** Pieńki - Dłużniewo  
**Typ stacji:** 8+1  
**Miesiąc:** Październik

**Rok:** 2025  
**Numer drogi:** S7j  
**Oddział:** Warszawa

*R03\_07-10\_14032\_2025*

| Dzień tygodnia     | Poniedziałek |           | Wtorek |           | Środa  |           | Czwartek |           | Piątek |           | Sobota |           | Niedziela |           |
|--------------------|--------------|-----------|--------|-----------|--------|-----------|----------|-----------|--------|-----------|--------|-----------|-----------|-----------|
|                    | Pieńki       | Dłużniewo | Pieńki | Dłużniewo | Pieńki | Dłużniewo | Pieńki   | Dłużniewo | Pieńki | Dłużniewo | Pieńki | Dłużniewo | Pieńki    | Dłużniewo |
| Kierunek           | 10308        | 10785     | 10007  | 10173     | 10936  | 10643     | 12565    | 11068     | 17776  | 12138     | 12746  | 11171     | 10763     | 18363     |
| SDR                |              |           |        |           |        |           |          |           |        |           |        |           |           |           |
| Razem              | 21093        |           | 20180  |           | 21579  |           | 23633    |           | 29914  |           | 23917  |           | 29126     |           |
| Podział procentowy | 48,87%       | 51,13%    | 49,59% | 50,41%    | 50,68% | 49,32%    | 53,17%   | 46,83%    | 59,42% | 40,58%    | 53,29% | 46,71%    | 36,95%    | 63,05%    |



**Analiza ruchu pojazdów ogółem w poszczególnych dniach tygodnia dla każdego miesiąca, w podziale na kierunki ruchu**



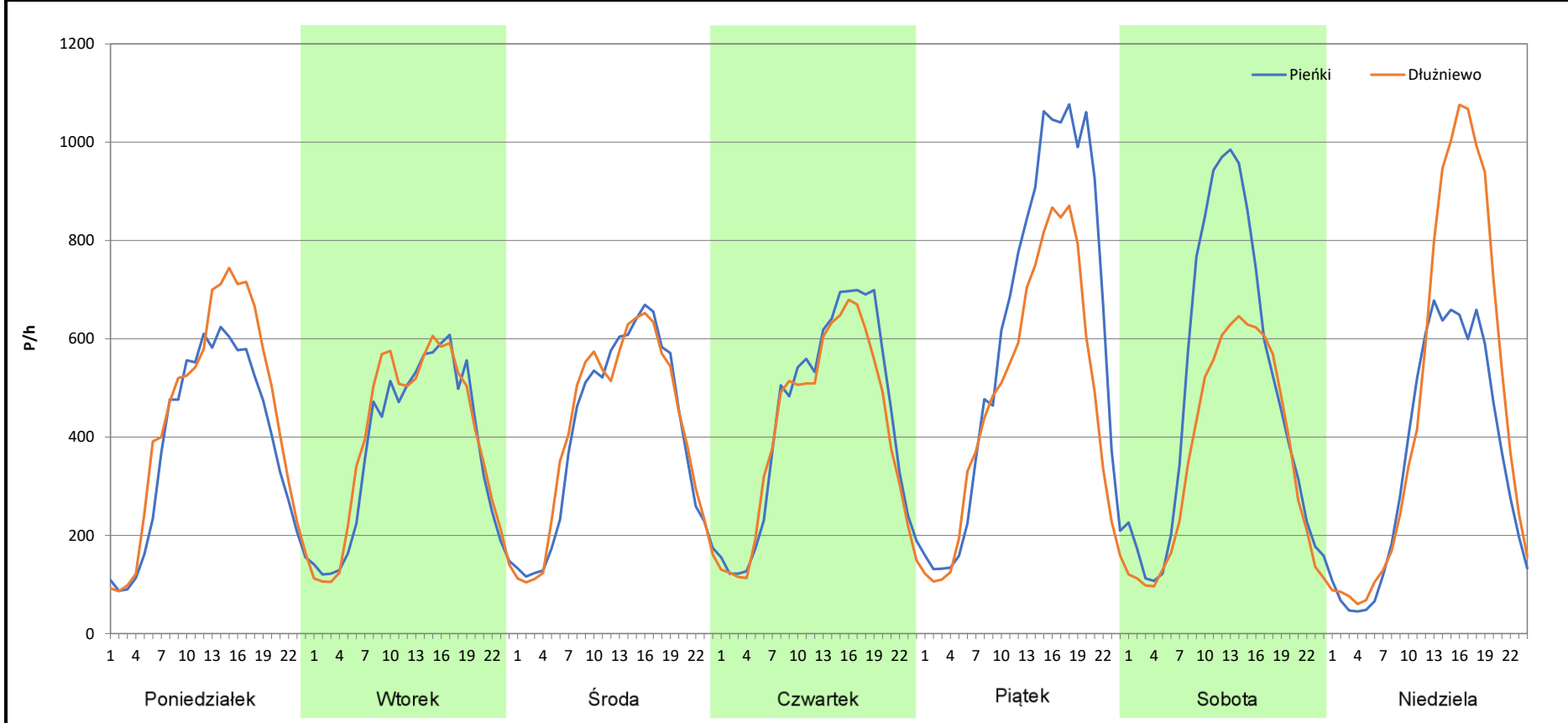
**Stacja nr 14032**

**Miejscowość:** Pieńki  
**Odcinek:** Pieńki - Dłużniewo  
**Typ stacji:** 8+1  
**Miesiąc:** Listopad

**Rok:** 2025  
**Numer drogi:** S7j  
**Oddział:** Warszawa

R03\_07-11\_14032\_2025

| Dzień tygodnia     | Poniedziałek |           | Wtorek |           | Środa  |           | Czwartek |           | Piątek |           | Sobota |           | Niedziela |           |
|--------------------|--------------|-----------|--------|-----------|--------|-----------|----------|-----------|--------|-----------|--------|-----------|-----------|-----------|
|                    | Pieńki       | Dłużniewo | Pieńki | Dłużniewo | Pieńki | Dłużniewo | Pieńki   | Dłużniewo | Pieńki | Dłużniewo | Pieńki | Dłużniewo | Pieńki    | Dłużniewo |
| Kierunek SDR       | 9164         | 10505     | 8924   | 9352      | 9683   | 9889      | 10449    | 9852      | 14518  | 11400     | 11767  | 8716      | 8413      | 11222     |
| Razem              | 19669        |           | 18276  |           | 19572  |           | 20301    |           | 25918  |           | 20483  |           | 19635     |           |
| Podział procentowy | 46,59%       | 53,41%    | 48,83% | 51,17%    | 49,47% | 50,53%    | 51,47%   | 48,53%    | 56,02% | 43,98%    | 57,45% | 42,55%    | 42,85%    | 57,15%    |



**Analiza ruchu pojazdów ogółem w poszczególnych dniach tygodnia dla każdego miesiąca, w podziale na kierunki ruchu**



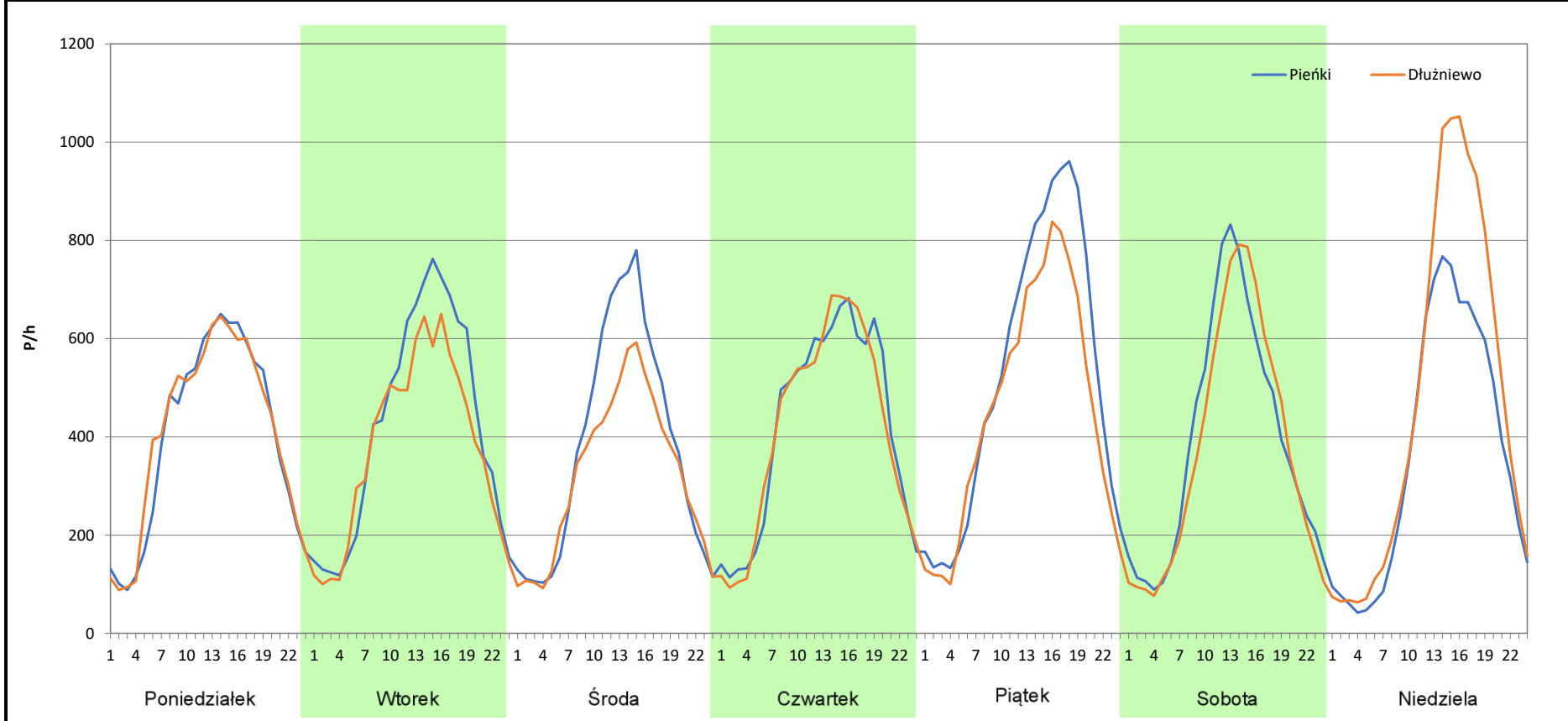
**Stacja nr 14032**

**Miejscowość:** Pieńki  
**Odcinek:** Pieńki - Dłużniewo  
**Typ stacji:** 8+1  
**Miesiąc:** Grudzień

**Rok:** 2025  
**Numer drogi:** S7j  
**Oddział:** Warszawa

R03\_07-12\_14032\_2025

| Dzień tygodnia     | Poniedziałek |           | Wtorek |           | Środa  |           | Czwartek |           | Piątek |           | Sobota |           | Niedziela |           |
|--------------------|--------------|-----------|--------|-----------|--------|-----------|----------|-----------|--------|-----------|--------|-----------|-----------|-----------|
|                    | Pieńki       | Dłużniewo | Pieńki | Dłużniewo | Pieńki | Dłużniewo | Pieńki   | Dłużniewo | Pieńki | Dłużniewo | Pieńki | Dłużniewo | Pieńki    | Dłużniewo |
| SDR                | 9540         | 9705      | 10076  | 8992      | 9061   | 7677      | 10059    | 9921      | 12518  | 10862     | 9303   | 8917      | 8726      | 11135     |
| Razem              | 19245        |           | 19068  |           | 16738  |           | 19980    |           | 23380  |           | 18220  |           | 19861     |           |
| Podział procentowy | 49,57%       | 50,43%    | 52,84% | 47,16%    | 54,13% | 45,87%    | 50,35%   | 49,65%    | 53,54% | 46,46%    | 51,06% | 48,94%    | 43,94%    | 56,06%    |



**Analiza ruchu pojazdów ogółem w święta i dni okołoświąteczne, w podziale na kierunki ruchu**  
**NOWY ROK i Święto Trzech Króli**



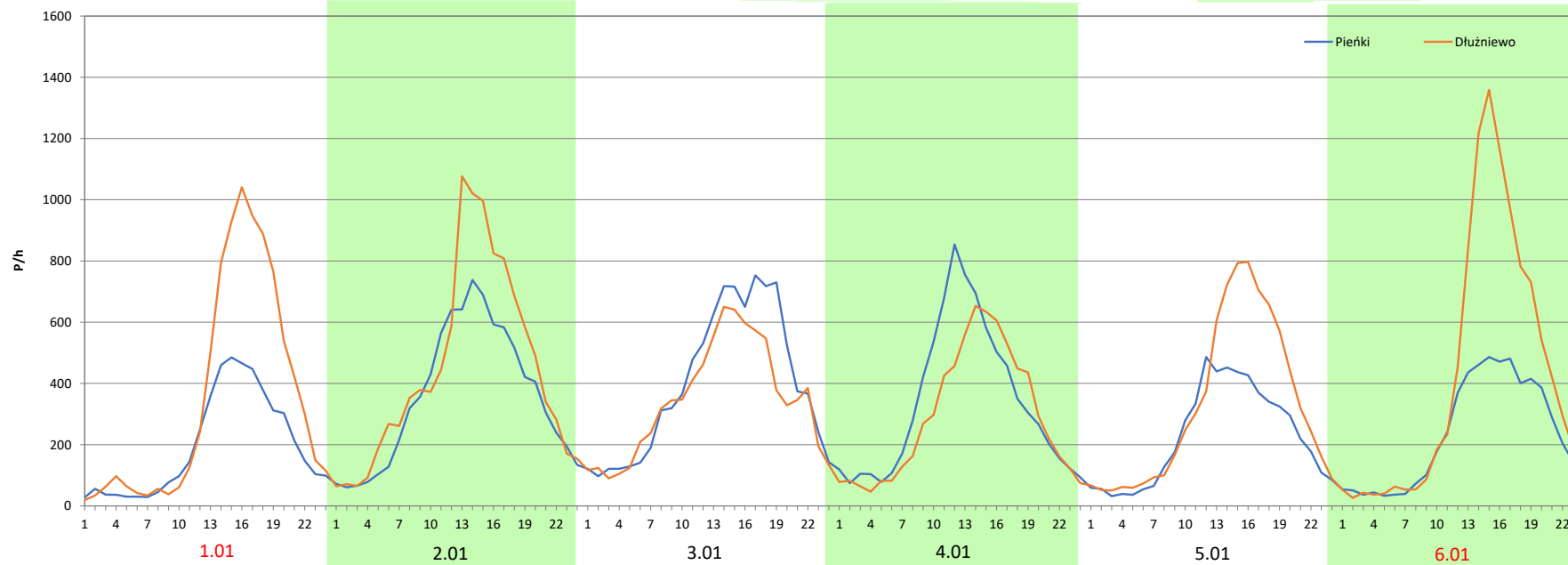
Stacja nr 14032

**Miejscowość:** Pieńki  
**Odcinek:** Pieńki - Dłużniewo  
**Typ stacji:** 8+1  
**Miesiąc:** Styczeń

**Rok:** 2025  
**Numer drogi:** S7j  
**Oddział:** Warszawa

R03\_08-1\_14032\_2025

| Data<br>Dzień tygodnia | 1.01<br>Środa |           | 2.01<br>Czwartek |           | 3.01<br>Piątek |           | 4.01<br>Sobota |           | 5.01<br>Niedziela |           | 6.01<br>Poniedziałek |           |
|------------------------|---------------|-----------|------------------|-----------|----------------|-----------|----------------|-----------|-------------------|-----------|----------------------|-----------|
| Kierunek               | Pieńki        | Dłużniewo | Pieńki           | Dłużniewo | Pieńki         | Dłużniewo | Pieńki         | Dłużniewo | Pieńki            | Dłużniewo | Pieńki               | Dłużniewo |
| Dobowy ruch            | 4634          | 8268      | 8498             | 10581     | 8583           | 10687     | 8681           | 10725     | 8719              | 10602     | 8686                 | 10544     |
| Razem                  | 12902         |           | 19079            |           | 19270          |           | 19406          |           | 19321             |           | 19230                |           |
| Podział procentowy     | 35,92%        | 64,08%    | 44,54%           | 55,46%    | 44,54%         | 55,46%    | 44,73%         | 55,27%    | 45,13%            | 54,87%    | 45,17%               | 54,83%    |
| Udział SDRR            | 56,46%        |           | 83,49%           |           | 84,33%         |           | 84,92%         |           | 84,55%            |           | 84,15%               |           |





**Analiza ruchu pojazdów ogółem w święta i dni okołoswiąteczne, w podziale na kierunki ruchu WIELKANOC**

**Stacja nr 14032**

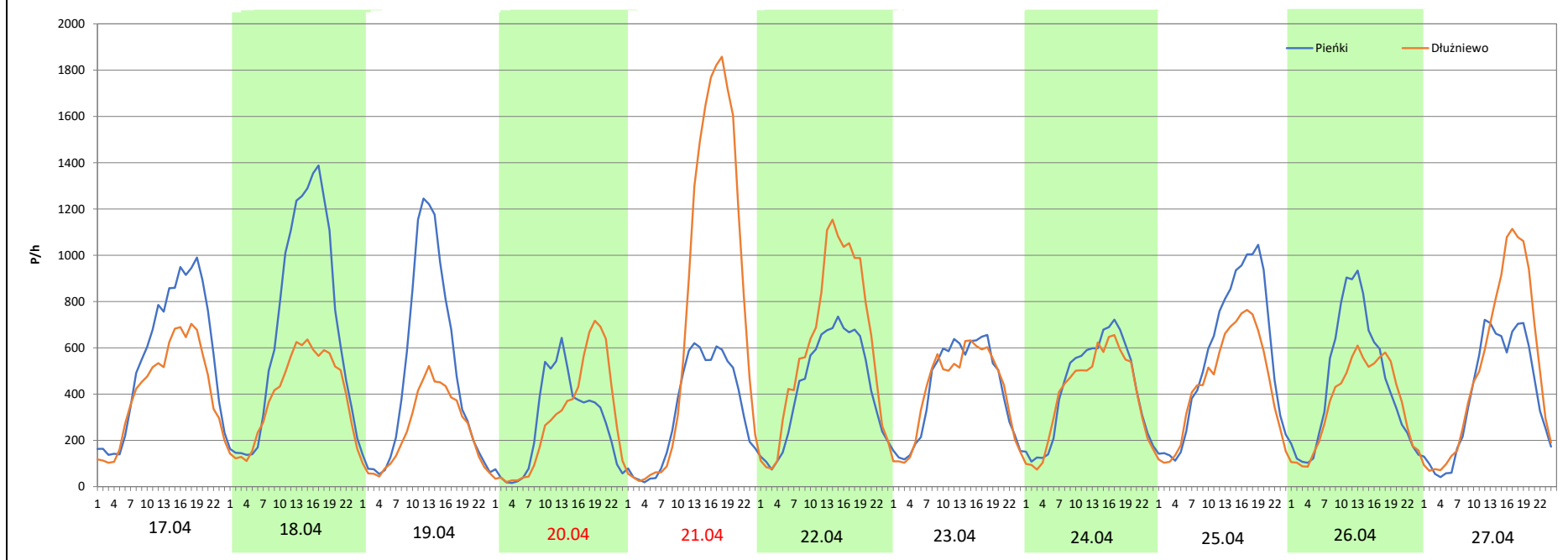
**Miejscowość:** Pieńki  
**Odcinek:** Pieńki - Dłużniewo  
**Typ stacji:** 8+1  
**Miesiąc:** Marzec / Kwiecień

**Rok:** 2025  
**Numer drogi:** S7j  
**Oddział:** Warszawa

R03\_08-2\_14032\_2025

| Data<br>Dzień tygodnia | 17.04<br>Czwartek |           | 18.04<br>Piątek |           | 19.04<br>Sobota |           | 20.04<br>Niedziela |           | 21.04<br>Poniedziałek |           | 22.04<br>Wtorek |           | 23.04<br>Środa |           |
|------------------------|-------------------|-----------|-----------------|-----------|-----------------|-----------|--------------------|-----------|-----------------------|-----------|-----------------|-----------|----------------|-----------|
| Kierunek               | Pieńki            | Dłużniewo | Pieńki          | Dłużniewo | Pieńki          | Dłużniewo | Pieńki             | Dłużniewo | Pieńki                | Dłużniewo | Pieńki          | Dłużniewo | Pieńki         | Dłużniewo |
| Dobowy ruch            | 13515             | 10056     | 16467           | 9497      | 11427           | 5865      | 6444               | 6950      | 7825                  | 18237     | 10389           | 14561     | 10434          | 14582     |
| Razem                  | 23571             |           | 25964           |           | 17292           |           | 13394              |           | 26062                 |           | 24950           |           | 25016          |           |
| Podział procentowy     | 57,34%            | 42,66%    | 63,42%          | 36,58%    | 66,08%          | 33,92%    | 48,11%             | 51,89%    | 30,02%                | 69,98%    | 41,64%          | 58,36%    | 41,71%         | 58,29%    |
| Udział SDRR            | 103,15%           |           | 113,62%         |           | 75,67%          |           | 58,61%             |           | 114,05%               |           | 109,18%         |           | 109,47%        |           |

| Data<br>Dzień tygodnia | 24.04<br>Czwartek |           | 25.04<br>Piątek |           | 26.04<br>Sobota |           | 27.04<br>Niedziela |           |
|------------------------|-------------------|-----------|-----------------|-----------|-----------------|-----------|--------------------|-----------|
| Kierunek               | Pieńki            | Dłużniewo | Pieńki          | Dłużniewo | Pieńki          | Dłużniewo | Pieńki             | Dłużniewo |
| Dobowy ruch            | 10202             | 9485      | 13454           | 10622     | 10668           | 8588      | 9414               | 12236     |
| Razem                  | 19687             |           | 24076           |           | 19256           |           | 21650              |           |
| Podział procentowy     | 51,82%            | 48,18%    | 55,88%          | 44,12%    | 55,40%          | 44,60%    | 43,48%             | 56,52%    |
| Udział SDRR            | 86,15%            |           | 105,36%         |           | 84,26%          |           | 94,74%             |           |



**Analiza ruchu pojazdów ogółem w święta i dni okołoswiąteczne, w podziale na kierunki ruchu**  
**1 - 3 MAJA**



Stacja nr 14032

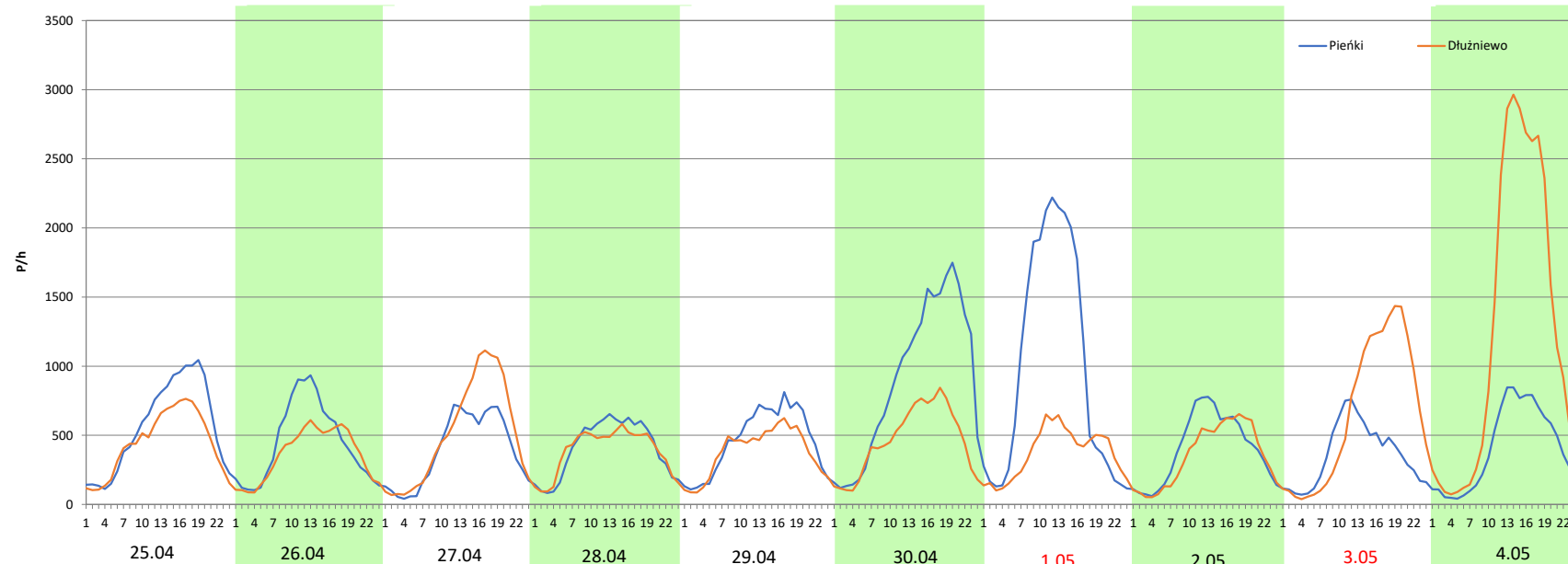
**Miejscowość:** Pieńki  
**Odcinek:** Pieńki - Dłużniewo  
**Typ stacji:** 8+1  
**Miesiąc:** Maj

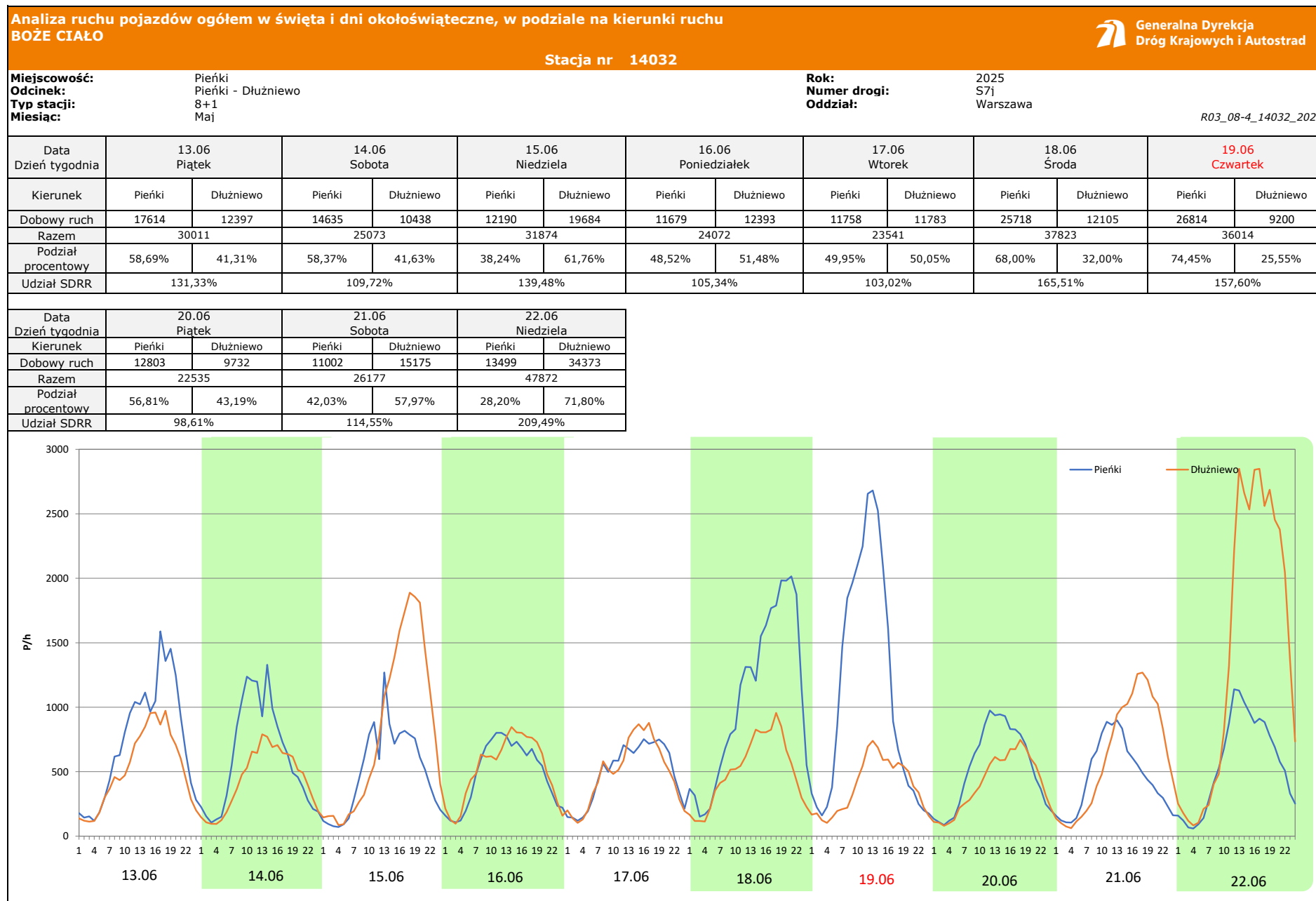
**Rok:** 2025  
**Numer drogi:** S71  
**Oddział:** Warszawa

R03\_08-3\_14032\_2025

| Data Dzień tygodnia | 25.04 Piątek |           | 26.04 Sobota |           | 27.04 Niedziela |           | 28.04 Poniedziałek |           | 29.04 Wtorek |           | 30.04 Środa |           | 1.05 Czwartek |           |
|---------------------|--------------|-----------|--------------|-----------|-----------------|-----------|--------------------|-----------|--------------|-----------|-------------|-----------|---------------|-----------|
| Kierunek            | Pieńki       | Dłużniewo | Pieńki       | Dłużniewo | Pieńki          | Dłużniewo | Pieńki             | Dłużniewo | Pieńki       | Dłużniewo | Pieńki      | Dłużniewo | Pieńki        | Dłużniewo |
| Dobowy ruch         | 13454        | 10622     | 10668        | 8588      | 9414            | 12236     | 9747               | 9233      | 11010        | 9104      | 21769       | 11089     | 23556         | 8908      |
| Razem               | 24076        |           | 19256        |           | 21650           |           | 18980              |           | 20114        |           | 32858       |           | 32464         |           |
| Podział procentowy  | 55,88%       | 44,12%    | 55,40%       | 44,60%    | 43,48%          | 56,52%    | 51,35%             | 48,65%    | 54,74%       | 45,26%    | 66,25%      | 33,75%    | 72,56%        | 27,44%    |
| Udział SDRR         | 105,36%      |           | 84,26%       |           | 94,74%          |           | 83,06%             |           | 88,02%       |           | 143,79%     |           | 142,06%       |           |

| Data Dzień tygodnia | 2.05 Piątek |           | 3.05 Sobota |           | 4.05 Niedziela |           |
|---------------------|-------------|-----------|-------------|-----------|----------------|-----------|
| Kierunek            | Pieńki      | Dłużniewo | Pieńki      | Dłużniewo | Pieńki         | Dłużniewo |
| Dobowy ruch         | 9724        | 8504      | 8598        | 15777     | 9745           | 29787     |
| Razem               | 18228       |           | 24375       |           | 39532          |           |
| Podział procentowy  | 53,35%      | 46,65%    | 35,27%      | 64,73%    | 24,65%         | 75,35%    |
| Udział SDRR         | 79,77%      |           | 106,66%     |           | 172,99%        |           |





**Analiza ruchu pojazdów ogółem w święta i dni okołoswiąteczne, w podziale na kierunki ruchu**  
**WNIEBOWZIĘCIE NMP**



Stacja nr 14032

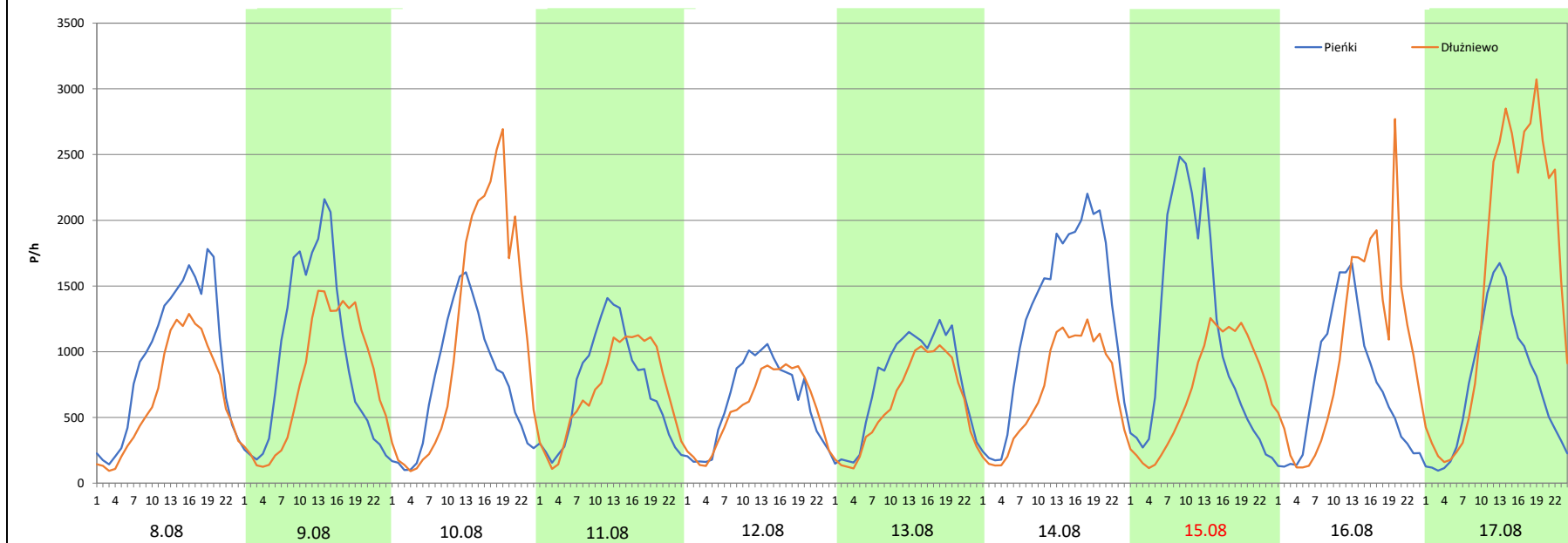
**Miejscowość:** Pieńki  
**Odcinek:** Pieńki - Dłużniewo  
**Typ stacji:** 8+1  
**Miesiąc:** Sierpień

**Rok:** 2025  
**Numer drogi:** S7j  
**Oddział:** Warszawa

R03\_08-5\_14032\_2025

| Data<br>Dzień tygodnia | 8.08<br>Piątek |           | 9.08<br>Sobota |           | 10.08<br>Niedziela |           | 11.08<br>Poniedziałek |           | 12.08<br>Wtorek |           | 13.08<br>Środa |           | 14.08<br>Czwartek |           |
|------------------------|----------------|-----------|----------------|-----------|--------------------|-----------|-----------------------|-----------|-----------------|-----------|----------------|-----------|-------------------|-----------|
| Kierunek               | Pieńki         | Dłużniewo | Pieńki         | Dłużniewo | Pieńki             | Dłużniewo | Pieńki                | Dłużniewo | Pieńki          | Dłużniewo | Pieńki         | Dłużniewo | Pieńki            | Dłużniewo |
| Dobowy ruch            | 22854          | 15975     | 23146          | 19019     | 18067              | 27435     | 17233                 | 16781     | 14765           | 13612     | 18311          | 14552     | 30744             | 16990     |
| Razem                  | 38829          |           | 42165          |           | 45502              |           | 34014                 |           | 28377           |           | 32863          |           | 47734             |           |
| Podział procentowy     | 58,86%         | 41,14%    | 54,89%         | 45,11%    | 39,71%             | 60,29%    | 50,66%                | 49,34%    | 52,03%          | 47,97%    | 55,72%         | 44,28%    | 64,41%            | 35,59%    |
| Udział SDRR            | 169,92%        |           | 184,51%        |           | 199,12%            |           | 148,84%               |           | 124,18%         |           | 143,81%        |           | 208,88%           |           |

| Data<br>Dzień tygodnia | 15.08<br>Piątek |           | 16.08<br>Sobota |           | 17.08<br>Niedziela |           |
|------------------------|-----------------|-----------|-----------------|-----------|--------------------|-----------|
| Kierunek               | Pieńki          | Dłużniewo | Pieńki          | Dłużniewo | Pieńki             | Dłużniewo |
| Dobowy ruch            | 26881           | 17127     | 17509           | 24033     | 17839              | 37268     |
| Razem                  | 44008           |           | 41542           |           | 55107              |           |
| Podział procentowy     | 61,08%          | 38,92%    | 42,15%          | 57,85%    | 32,37%             | 67,63%    |
| Udział SDRR            | 192,58%         |           | 181,79%         |           | 241,15%            |           |



**Analiza ruchu pojazdów ogółem w święta i dni okołoswiąteczne, w podziale na kierunki ruchu WSZYSTKICH ŚWIĘTYCH**

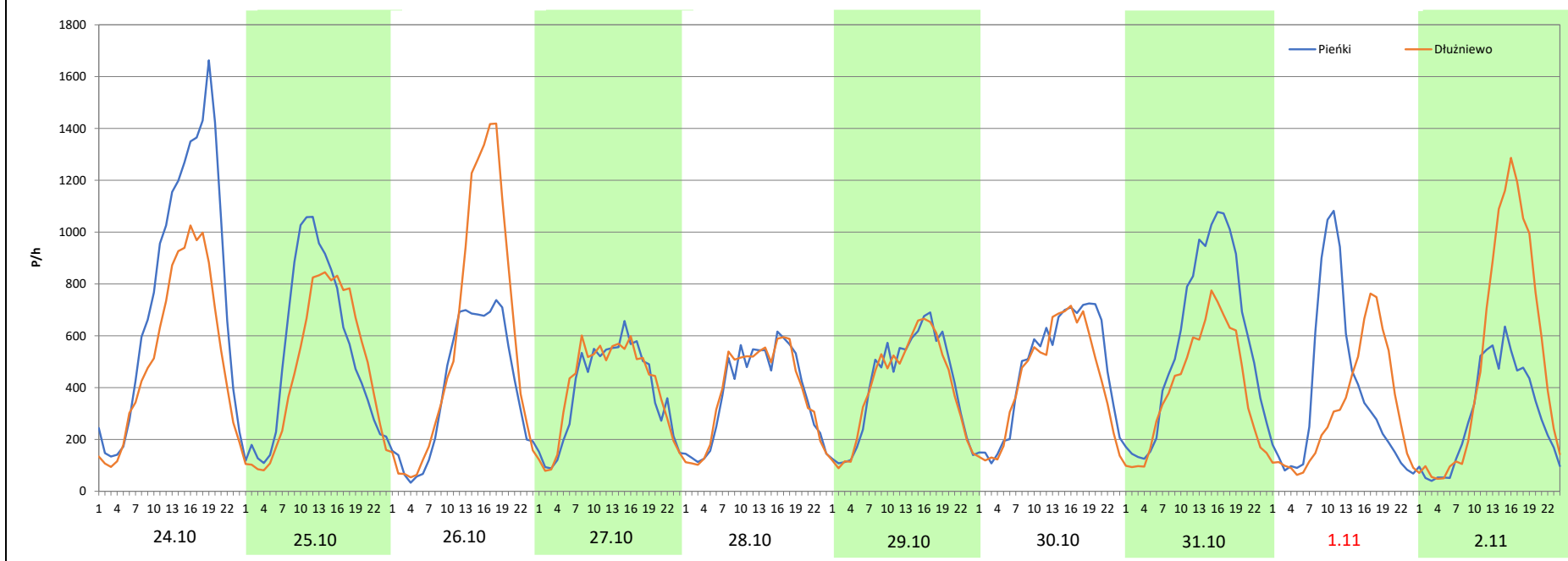
**Stacja nr 14032**

|                     |                        |                     |          |
|---------------------|------------------------|---------------------|----------|
| <b>Miejscowość:</b> | Pieńki                 | <b>Rok:</b>         | 2025     |
| <b>Odcinek:</b>     | Pieńki - Dłużniewo     | <b>Numer drogi:</b> | S7j      |
| <b>Typ stacji:</b>  | 8+1                    | <b>Oddział:</b>     | Warszawa |
| <b>Miesiąc:</b>     | Październik / Listopad |                     |          |

R03\_08-6\_14032\_2025

| Data<br>Dzień tygodnia | 24.10<br>Piątek |           | 25.10<br>Sobota |           | 26.10<br>Niedziela |           | 27.10<br>Poniedziałek |           | 28.10<br>Wtorek |           | 29.10<br>Środa |           | 30.10<br>Czwartek |           |
|------------------------|-----------------|-----------|-----------------|-----------|--------------------|-----------|-----------------------|-----------|-----------------|-----------|----------------|-----------|-------------------|-----------|
| Kierunek               | Pieńki          | Dłużniewo | Pieńki          | Dłużniewo | Pieńki             | Dłużniewo | Pieńki                | Dłużniewo | Pieńki          | Dłużniewo | Pieńki         | Dłużniewo | Pieńki            | Dłużniewo |
| Dobowy ruch            | 18730           | 12772     | 12746           | 11171     | 9520               | 13979     | 9195                  | 9111      | 9082            | 9143      | 9739           | 9568      | 11264             | 10315     |
| Razem                  | 31502           |           | 23917           |           | 23499              |           | 18706                 |           | 18225           |           | 19307          |           | 21579             |           |
| Podział procentowy     | 59,46%          | 40,54%    | 53,29%          | 46,71%    | 40,51%             | 59,49%    | 49,16%                | 50,84%    | 49,83%          | 50,17%    | 50,44%         | 49,56%    | 52,20%            | 47,80%    |
| Udział SDRR            | 137,85%         |           | 104,66%         |           | 102,83%            |           | 81,86%                |           | 79,75%          |           | 84,49%         |           | 94,43%            |           |

| Data<br>Dzień tygodnia | 31.10<br>Piątek |           | 1.11<br>Sobota |           | 2.11<br>Niedziela |           |
|------------------------|-----------------|-----------|----------------|-----------|-------------------|-----------|
| Kierunek               | Pieńki          | Dłużniewo | Pieńki         | Dłużniewo | Pieńki            | Dłużniewo |
| Dobowy ruch            | 13951           | 9591      | 8752           | 7439      | 7023              | 12142     |
| Razem                  | 23542           |           | 16191          |           | 19165             |           |
| Podział procentowy     | 59,26%          | 40,74%    | 54,05%         | 45,95%    | 36,64%            | 63,36%    |
| Udział SDRR            | 103,02%         |           | 70,85%         |           | 83,87%            |           |



**Analiza ruchu pojazdów ogółem w święta i dni okołoświąteczne, w podziale na kierunki ruchu**  
**ŚWIĘTO NIEPODLEGŁOŚCI**



Stacja nr 14032

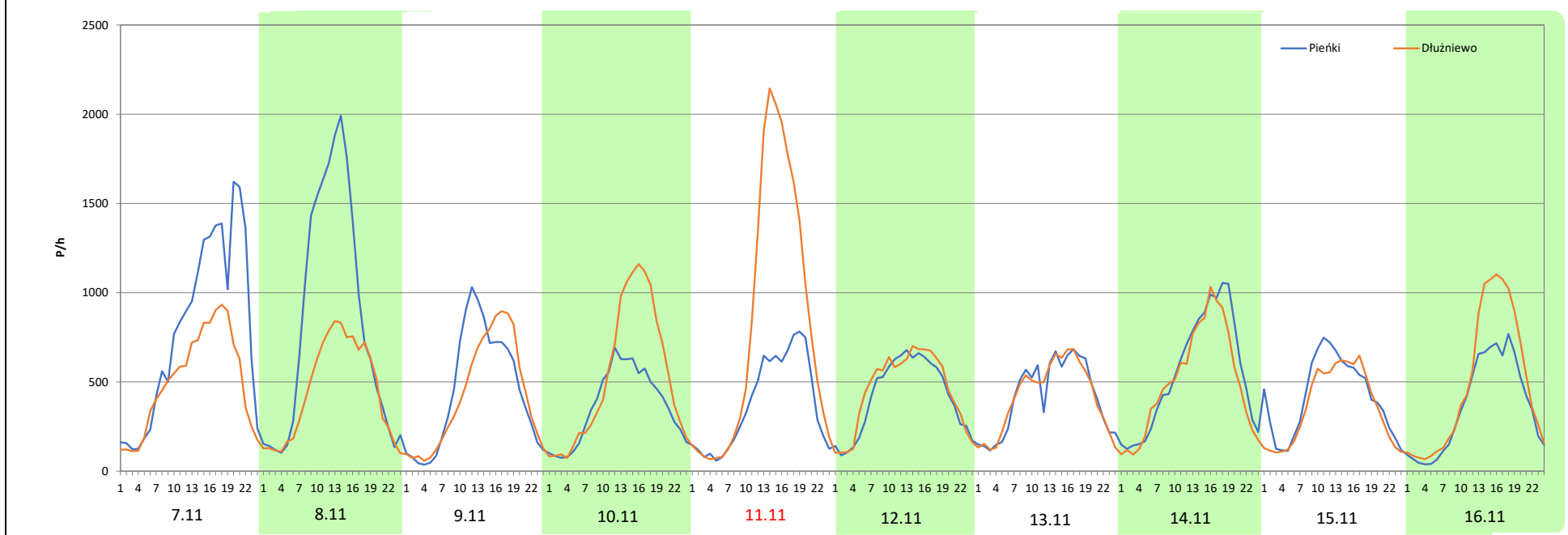
**Miejscowość:** Pieńki  
**Odcinek:** Pieńki - Dłużniewo  
**Typ stacji:** 8+1  
**Miesiąc:** Listopad

**Rok:** 2025  
**Numer drogi:** S7j  
**Oddział:** Warszawa

R03\_08-7\_14032\_2025

| Data Dzień tygodnia | 7.11 Piątek |           | 8.11 Sobota |           | 9.11 Niedziela |           | 10.11 Poniedziałek |           | 11.11 Wtorek |           | 12.11 Środa |           | 13.11 Czwartek |           |
|---------------------|-------------|-----------|-------------|-----------|----------------|-----------|--------------------|-----------|--------------|-----------|-------------|-----------|----------------|-----------|
| Kierunek            | Pieńki      | Dłużniewo | Pieńki      | Dłużniewo | Pieńki         | Dłużniewo | Pieńki             | Dłużniewo | Pieńki       | Dłużniewo | Pieńki      | Dłużniewo | Pieńki         | Dłużniewo |
| Dobowy ruch         | 18867       | 12054     | 19738       | 10688     | 10656          | 10096     | 8779               | 12589     | 9015         | 19499     | 10069       | 10797     | 9982           | 9947      |
| Razem               | 30921       |           | 30426       |           | 20752          |           | 21368              |           | 28514        |           | 20866       |           | 19929          |           |
| Podział procentowy  | 61,02%      | 38,98%    | 64,87%      | 35,13%    | 51,35%         | 48,65%    | 41,08%             | 58,92%    | 31,62%       | 68,38%    | 48,26%      | 51,74%    | 50,09%         | 49,91%    |
| Udział SDRR         | 135,31%     |           | 133,14%     |           | 90,81%         |           | 93,51%             |           | 124,78%      |           | 91,31%      |           | 87,21%         |           |

| Data Dzień tygodnia | 14.11 Piątek |           | 15.11 Sobota |           | 16.11 Niedziela |           |
|---------------------|--------------|-----------|--------------|-----------|-----------------|-----------|
| Kierunek            | Pieńki       | Dłużniewo | Pieńki       | Dłużniewo | Pieńki          | Dłużniewo |
| Dobowy ruch         | 13050        | 11953     | 9954         | 8637      | 8610            | 11576     |
| Razem               | 25003        |           | 18591        |           | 20186           |           |
| Podział procentowy  | 52,19%       | 47,81%    | 53,54%       | 46,46%    | 42,65%          | 57,35%    |
| Udział SDRR         | 109,41%      |           | 81,35%       |           | 88,33%          |           |



**Analiza ruchu pojazdów ogółem w święta i dni okołoswiąteczne, w podziale na kierunki ruchu**  
**BOŻE NARODZENIE** Generalna Dyrekcja Dróg Krajowych i Autostrad

Stacja nr 14032

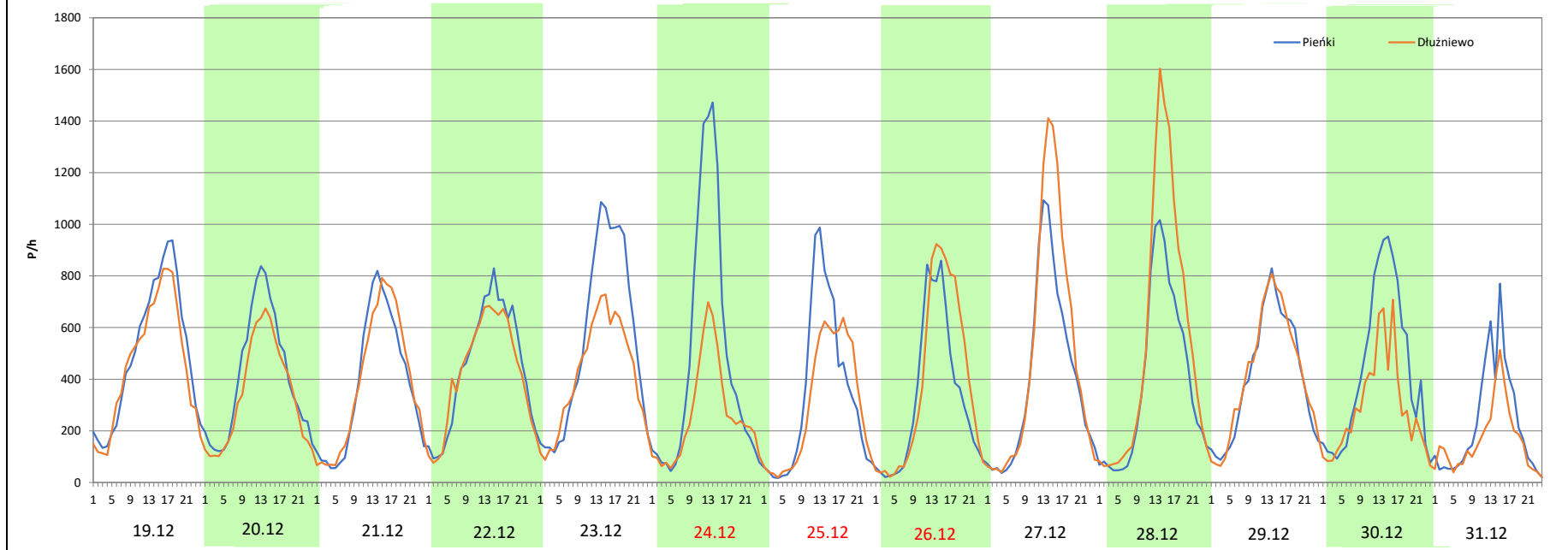
Miejscowość: Pieńki  
 Odcinek: Pieńki - Dłużniewo  
 Typ stacji: 8+1  
 Miesiąc: Grudzień

Rok: 2025  
 Numer drogi: S71  
 Oddział: Warszawa


R03\_08-8\_14032\_2025

| Data<br>Dzień tygodnia | 19.12<br>Piątek |           | 20.12<br>Sobota |           | 21.12<br>Niedziela |           | 22.12<br>Poniedziałek |           | 23.12<br>Wtorek |           | 24.12<br>Środa |           | 25.12<br>Czwartek |           |
|------------------------|-----------------|-----------|-----------------|-----------|--------------------|-----------|-----------------------|-----------|-----------------|-----------|----------------|-----------|-------------------|-----------|
| Kierunek               | Pieńki          | Dłużniewo | Pieńki          | Dłużniewo | Pieńki             | Dłużniewo | Pieńki                | Dłużniewo | Pieńki          | Dłużniewo | Pieńki         | Dłużniewo | Pieńki            | Dłużniewo |
| Dobowy ruch            | 11990           | 10972     | 9745            | 8160      | 8990               | 9183      | 10753                 | 10182     | 13175           | 9999      | 11529          | 6297      | 8119              | 7160      |
| Razem                  | 22962           |           | 17905           |           | 18173              |           | 20935                 |           | 23174           |           | 17826          |           | 15279             |           |
| Podział procentowy     | 52,22%          | 47,78%    | 54,43%          | 45,57%    | 49,47%             | 50,53%    | 51,36%                | 48,64%    | 56,85%          | 43,15%    | 64,68%         | 35,32%    | 53,14%            | 46,86%    |
| Udział SDRR            | 100,48%         |           | 78,35%          |           | 79,52%             |           | 91,61%                |           | 101,41%         |           | 78,01%         |           | 66,86%            |           |

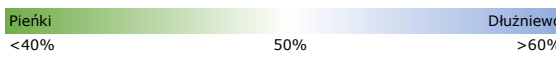
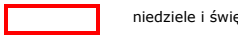
| Data<br>Dzień tygodnia | 26.12<br>Piątek |           | 27.12<br>Sobota |           | 28.12<br>Niedziela |           | 29.12<br>Poniedziałek |           | 30.12<br>Wtorek |           | 31.12<br>Środa |           |
|------------------------|-----------------|-----------|-----------------|-----------|--------------------|-----------|-----------------------|-----------|-----------------|-----------|----------------|-----------|
| Kierunek               | Pieńki          | Dłużniewo | Pieńki          | Dłużniewo | Pieńki             | Dłużniewo | Pieńki                | Dłużniewo | Pieńki          | Dłużniewo | Pieńki         | Dłużniewo |
| Dobowy ruch            | 7732            | 9121      | 9577            | 11720     | 9385               | 13047     | 9774                  | 10014     | 10380           | 6952      | 5467           | 3874      |
| Razem                  | 16853           |           | 21297           |           | 22432              |           | 19788                 |           | 17332           |           | 9341           |           |
| Podział procentowy     | 45,88%          | 54,12%    | 44,97%          | 55,03%    | 41,84%             | 58,16%    | 49,39%                | 50,61%    | 59,89%          | 40,11%    | 58,53%         | 41,47%    |
| Udział SDRR            | 73,75%          |           | 93,20%          |           | 98,16%             |           | 86,59%                |           | 75,84%          |           | 40,88%         |           |





| Nierównomierność kierunkowa dla każdego dnia w roku, dla pojazdów ogółem |  |      |      |      |      |      |      |      |      |      |      |  Generalna Dyrekcja<br>Dróg Krajowych i Autostrad |  |
|--|--|------|------|------|------|------|------|------|------|------|------|--|--|
| Stacja nr 14032  |  |      |      |      |      |      |      |      |      |      |      | Rok: 2025  |  |
| Miejscowość: Pieńki  |  |      |      |      |      |      |      |      |      |      |      | Numer drogi: S7j   |  |
| Odcinek: Pieńki - Dłużniewo  |  |      |      |      |      |      |      |      |      |      |      | Oddział: Warszawa  |  |
| Typ stacji: 8+1  |  |      |      |      |      |      |      |      |      |      |      | R03_11_14032_2025  |  |
| 14032  | Proporcja ruchu dziennego do średniego dobowego ruchu rocznego [%] |      |      |      |      |      |      |      |      |      |      |  |  |
|  | 1  | 2    | 3    | 4    | 5    | 6    | 7    | 8    | 9    | 10   | 11   | 12   |  |
| 1  | 64,1   | 42,2 | 45,9 | 50,6 | 27,4 | 61,4 | 43,3 | 40,5 | 52,5 | 49,3 | 45,9 | 50,4   |  |
| 2  | 55,5   | 52,8 | 57,5 | 50,0 | 46,7 | 49,4 | 43,3 | 46,4 | 50,5 | 46,6 | 63,4 | 51,0   |  |
| 3  | 46,4   | 50,0 | 51,5 | 48,6 | 64,7 | 49,5 | 45,6 | 59,3 | 48,5 | 40,5 | 52,1 | 49,6   |  |
| 4  | 46,3   | 48,9 | 50,6 | 44,8 | 75,3 | 49,8 | 41,1 | 49,1 | 46,0 | 46,7 | 50,5 | 49,3   |  |
| 5  | 58,9   | 48,7 | 50,0 | 47,6 | 57,3 | 45,6 | 43,0 | 50,1 | 41,3 | 63,9 | 48,8 | 45,2   |  |
| 6  | 64,2   | 47,4 | 47,9 | 60,6 | 52,3 | 42,0 | 65,4 | 48,0 | 48,1 | 51,2 | 46,7 | 46,8   |  |
| 7  | 52,1   | 44,4 | 42,3 | 52,1 | 51,8 | 44,5 | 53,5 | 43,1 | 64,5 | 50,5 | 39,0 | 57,9   |  |
| 8  | 51,1   | 43,1 | 44,0 | 50,6 | 49,1 | 62,2 | 50,9 | 41,1 | 51,8 | 49,3 | 35,1 | 51,7   |  |
| 9  | 50,5   | 56,6 | 62,2 | 50,3 | 45,2 | 51,6 | 49,4 | 45,1 | 51,0 | 46,6 | 48,7 | 50,4   |  |
| 10   | 48,0   | 50,8 | 52,5 | 48,5 | 46,8 | 49,5 | 46,4 | 60,3 | 50,5 | 40,5 | 58,9 | 49,7   |  |
| 11   | 48,9   | 49,9 | 50,8 | 43,8 | 57,4 | 47,0 | 43,5 | 49,3 | 47,8 | 46,7 | 68,4 | 49,2   |  |
| 12   | 56,0   | 49,9 | 50,1 | 47,2 | 50,0 | 45,0 | 45,2 | 48,0 | 41,6 | 63,9 | 51,7 | 46,4   |  |
| 13   | 51,0   | 48,7 | 49,0 | 60,3 | 49,2 | 41,3 | 56,8 | 44,3 | 49,7 | 51,2 | 49,9 | 47,0   |  |
| 14   | 51,9   | 46,4 | 44,0 | 52,6 | 49,5 | 41,6 | 48,0 | 35,6 | 64,2 | 50,5 | 47,8 | 57,0   |  |
| 15   | 50,3   | 52,1 | 46,9 | 51,1 | 48,3 | 61,8 | 48,9 | 38,9 | 51,9 | 49,3 | 46,5 | 50,9   |  |
| 16   | 49,2   | 63,8 | 59,5 | 48,5 | 44,6 | 51,5 | 48,2 | 57,9 | 51,6 | 46,6 | 57,3 | 51,8   |  |
| 17   | 46,1   | 52,5 | 51,4 | 42,7 | 48,9 | 50,1 | 43,8 | 67,6 | 50,0 | 40,5 | 50,5 | 50,5   |  |
| 18   | 47,0   | 51,6 | 51,1 | 36,6 | 58,1 | 32,0 | 39,9 | 58,4 | 47,5 | 46,7 | 51,5 | 50,5   |  |
| 19   | 57,0   | 50,2 | 49,3 | 33,9 | 48,8 | 25,5 | 43,0 | 52,4 | 39,8 | 63,9 | 51,2 | 47,8   |  |
| 20   | 50,7   | 49,0 | 47,9 | 51,9 | 48,4 | 43,2 | 59,3 | 52,3 | 42,9 | 51,2 | 48,8 | 45,6   |  |
| 21   | 50,4   | 44,5 | 43,8 | 70,0 | 48,1 | 58,0 | 52,4 | 50,4 | 65,3 | 50,5 | 45,3 | 50,5   |  |
| 22   | 50,2   | 47,0 | 43,4 | 58,4 | 47,0 | 71,8 | 52,4 | 48,5 | 54,3 | 49,3 | 47,1 | 48,6   |  |
| 23   | 49,1   | 56,7 | 62,9 | 49,5 | 43,0 | 57,1 | 49,8 | 56,0 | 50,5 | 46,6 | 58,0 | 43,1   |  |
| 24   | 47,6   | 51,4 | 53,6 | 48,2 | 44,9 | 51,2 | 46,6 | 64,1 | 50,5 | 40,5 | 51,5 | 35,3   |  |
| 25   | 50,6   | 50,6 | 49,7 | 44,1 | 60,4 | 50,1 | 43,8 | 54,0 | 47,5 | 46,7 | 51,6 | 46,9   |  |
| 26   | 59,1   | 50,2 | 49,6 | 44,6 | 50,5 | 48,5 | 45,2 | 51,5 | 42,2 | 59,5 | 50,2 | 54,1   |  |
| 27   | 52,0   | 48,0 | 48,2 | 56,5 | 49,9 | 41,4 | 61,7 | 49,1 | 48,5 | 50,8 | 48,8 | 55,0   |  |
| 28   | 50,7   | 45,4 | 43,7 | 48,6 | 49,4 | 38,9 | 52,2 | 47,8 | 63,3 | 50,2 | 45,1 | 58,2   |  |
| 29   | 50,7   |      | 46,2 | 45,3 | 46,6 | 56,7 | 50,1 | 46,3 | 51,1 | 49,6 | 47,3 | 50,6   |  |
| 30   | 49,1   |      | 61,3 | 33,7 | 42,3 | 49,2 | 49,4 | 54,1 | 51,5 | 47,8 | 59,1 | 40,1   |  |
| 31   | 45,7   |      | 52,6 |      | 46,7 |      | 47,3 | 65,0 |      | 40,7 |      | 41,5   |  |

|         |  |   |
|---------|--|---|
| Legenda |                     | $*WNK = \frac{N_{poj./24h \text{ (kierunek P)}}}{N_{poj./24h \text{ (kierunek P+L)}}$ |
|         |  niedziele i święta |   |

Dobowe wahania ruchu pojazdów ogółem w podziale na kierunki



Generalna Dyrekcja  
Dróg Krajowych i Autostrad

Stacja nr 14032

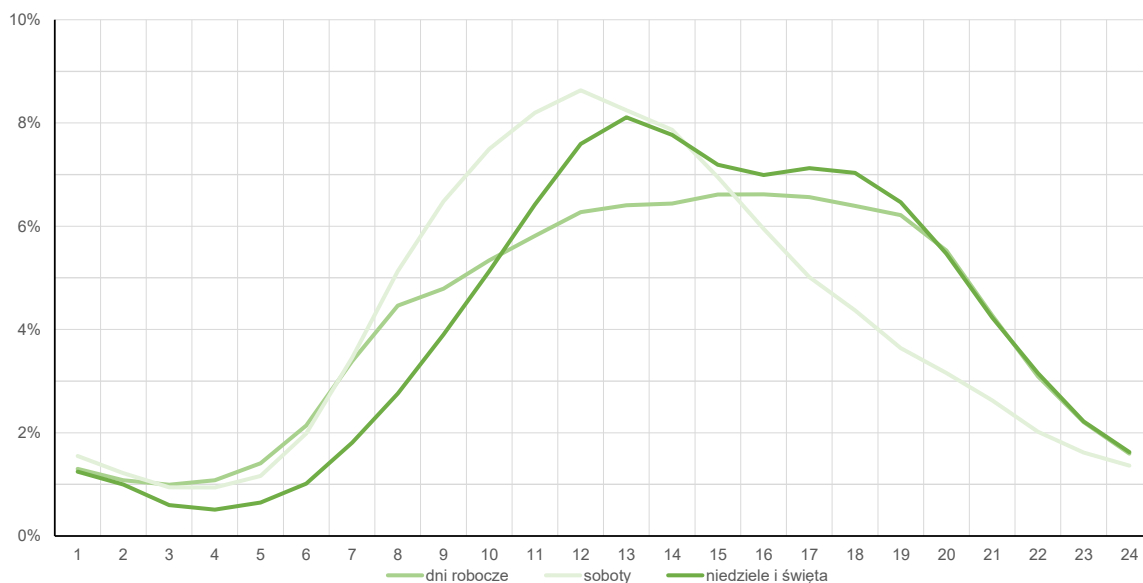
Miejscowość: Pieńki  
Odcinek: Pieńki - Dłużniewo  
Typ stacji: 8+1

Rok: 2025  
Numer drogi: S7j  
Oddział: Warszawa

Średni dobowy rozkład natężenia ruchu

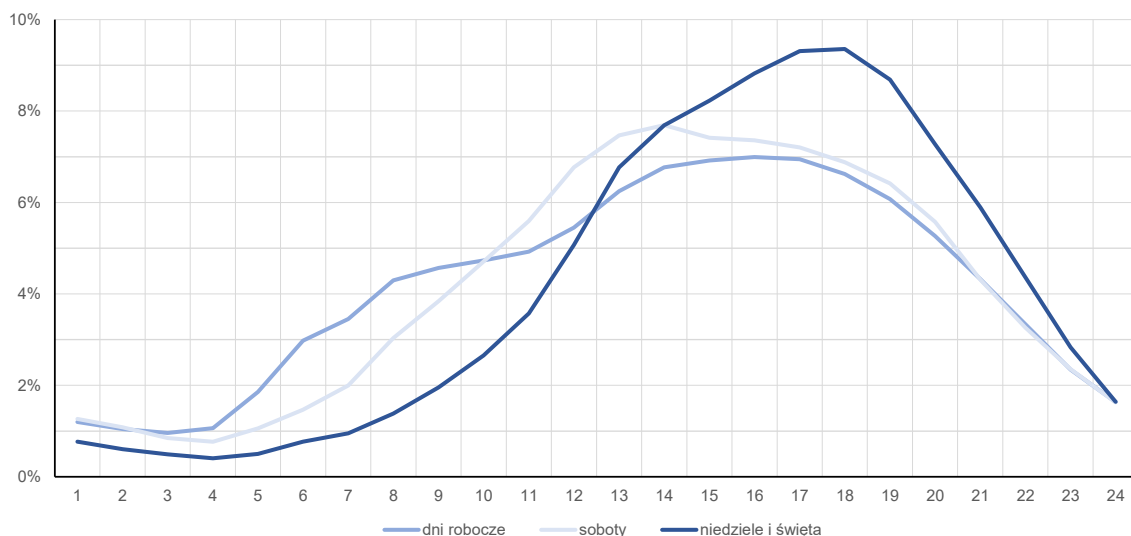
R03\_12-1\_14032\_2025

Kierunek: Pieńki



R03\_12-2\_14032\_2025

Kierunek: Dłużniewo



**Struktura rodzajowa ruchu wg pomiarów automatycznych**

Stacja nr 14032

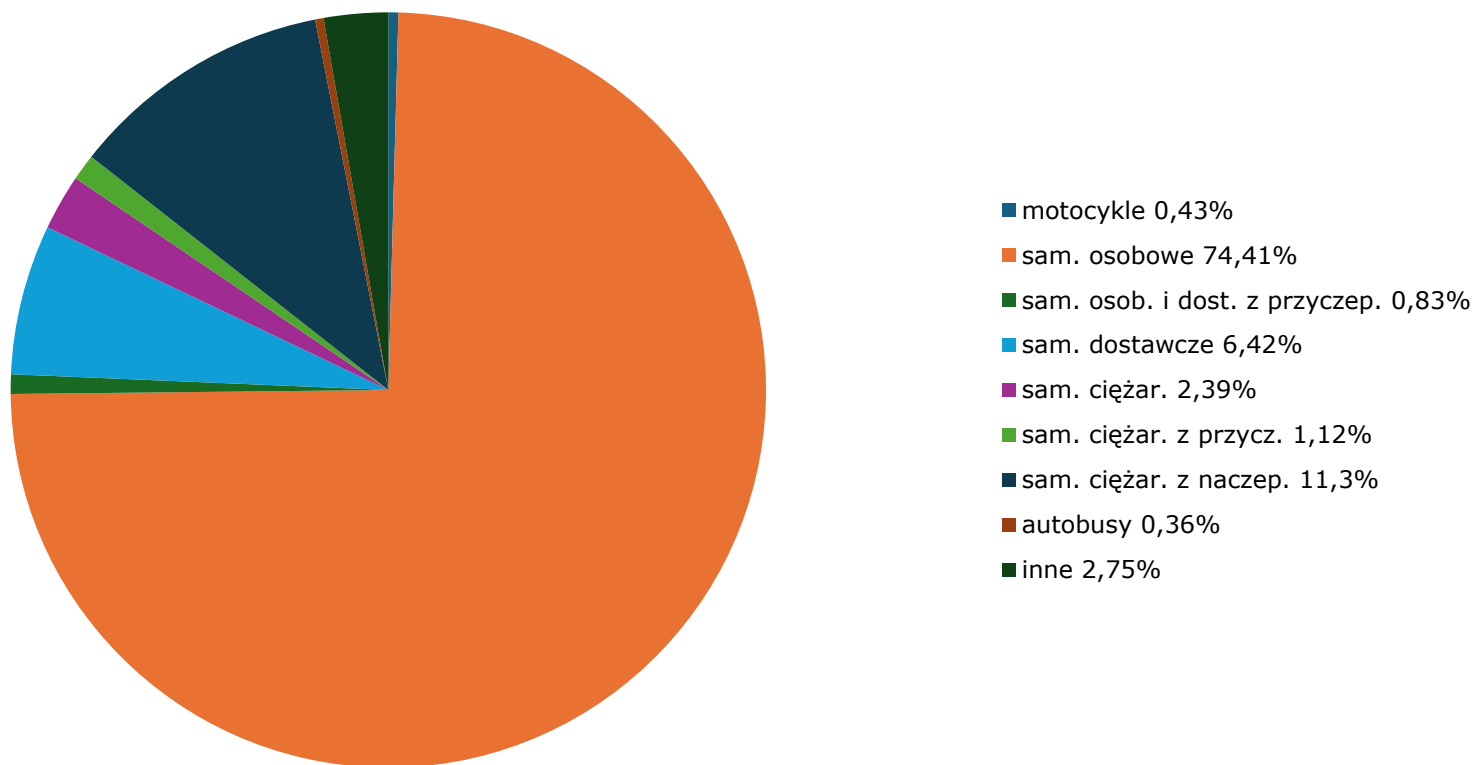


Generalna Dyrekcja  
Dróg Krajowych i Autostrad

**Miejscowość:** Pieńki  
**Odcinek:** Pieńki - Dłużniewo  
**Typ stacji:** 8+1  
Za okres od 01.01.2025 do 31.12.2025 (8+1)

**Rok:** 2025  
**Numer drogi:** S7j  
**Oddział:** Warszawa  
R04\_03\_14032\_2025

**Rodzajowa struktura ruchu wg pomiarów automatycznych w 2025 roku**



Rozkłady prędkości pojazdów samochodowych



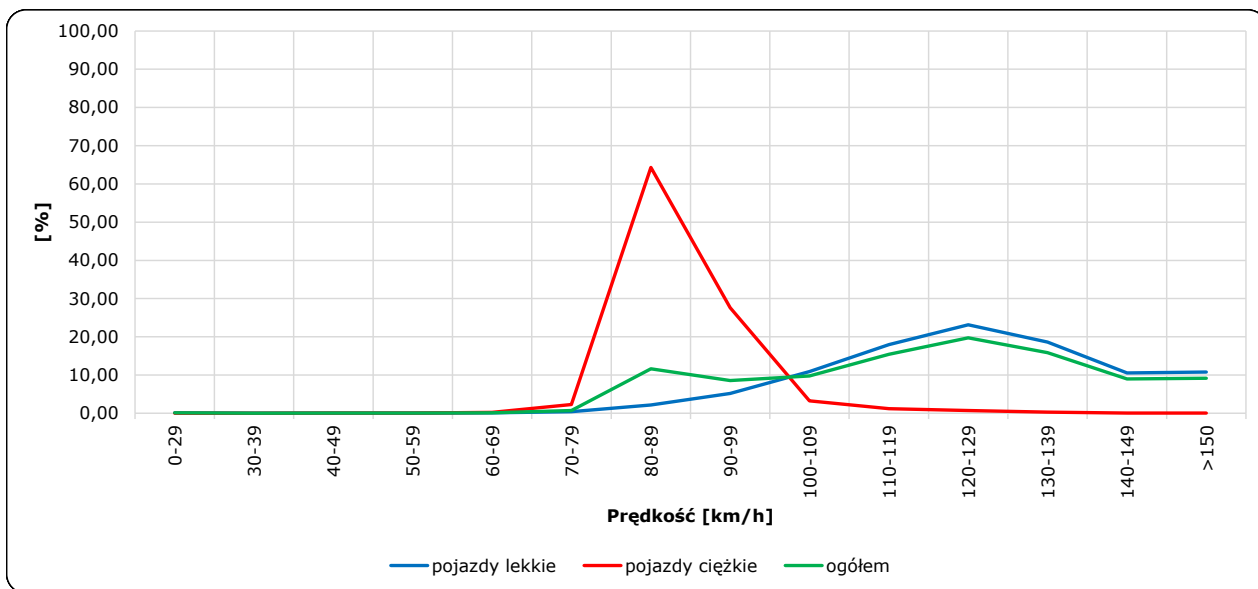
Stacja nr 14032

Miejscowość: Pieńki  
 Odcinek: Pieńki - Dłużniewo  
 Typ stacji: 8+1

Rok: 2025  
 Numer drogi: S7j  
 Oddział: Warszawa

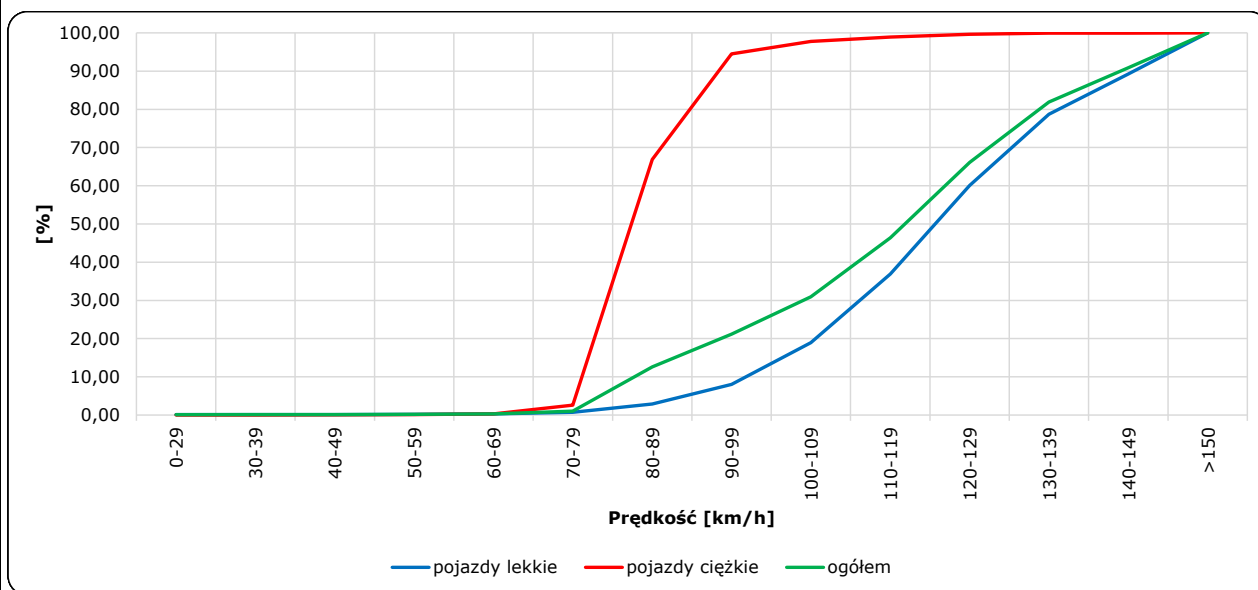
R06\_02-1\_14032\_2025

Rozkład prędkości



R06\_02-2\_14032\_2025

Dystrybuanta prędkości



Zestawienie 200 godzin o największym natężeniu ruchu w roku Generalna Dyrekcja Dróg Krajowych i Autostrad

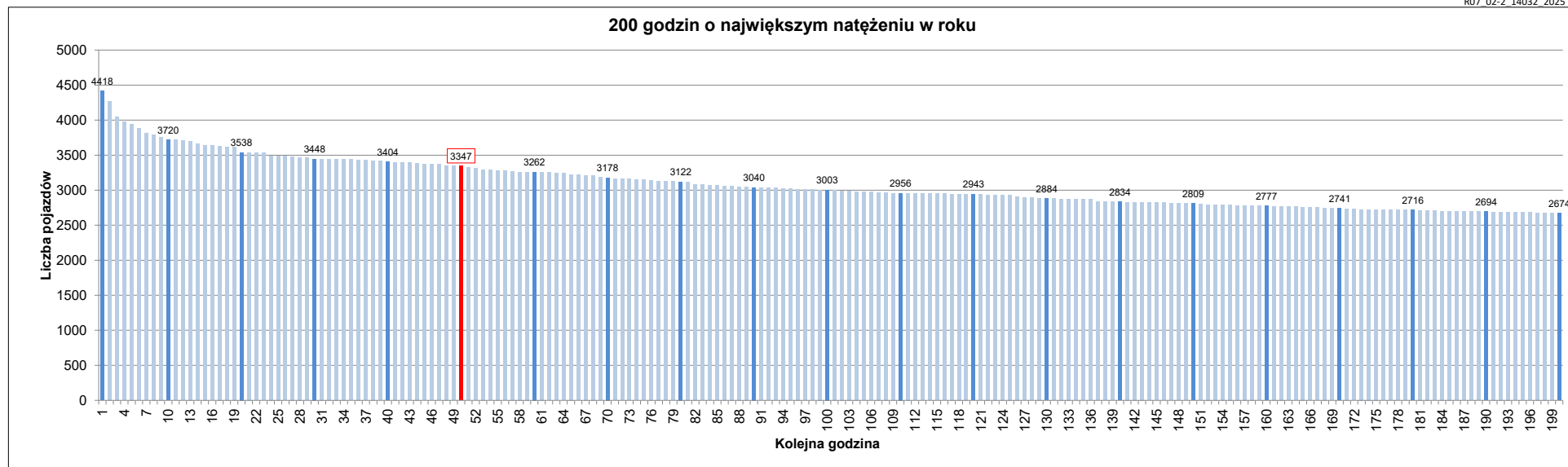
Stacja nr 14032

Miejscowość: Pieńki  
 Odcinek: Pieńki - Dłużniewo  
 Typ stacji: 8+1  
 Rok: 2025  
 Numer drogi: 57j  
 Oddział: Warszawa

R07\_02-1\_14032\_2025

| Udział ruchu w godzinach o największym natężeniu w roku w odniesieniu do SDRR w 2025 roku [%] |          |          |          |          |          |          |          |          |          |          |          |          |          |          |          |          |          |          |          |          |          |
|---|----------|----------|----------|----------|----------|----------|----------|----------|----------|----------|----------|----------|----------|----------|----------|----------|----------|----------|----------|----------|----------|
| SDRR  | 1        | 10       | 20       | 30       | 40       | 50       | 60       | 70       | 80       | 90       | 100      | 110      | 120      | 130      | 140      | 150      | 160      | 170      | 180      | 190      | 200      |
| 22852   | 4418     | 3720     | 3448     | 3404     | 3404     | 3347     | 3262     | 3178     | 3122     | 3040     | 3003     | 2956     | 2943     | 2884     | 2834     | 2809     | 2777     | 2741     | 2716     | 2694     | 2674     |
| <b>Udział proc.</b>   | 19%      | 16%      | 15%      | 15%      | 15%      | 15%      | 14%      | 14%      | 14%      | 13%      | 13%      | 13%      | 13%      | 13%      | 12%      | 12%      | 12%      | 12%      | 12%      | 12%      | 12%      |
| <b>Data</b>   | 17.08.25 | 22.06.25 | 19.07.25 | 14.08.25 | 03.08.25 | 27.07.25 | 19.07.25 | 12.07.25 | 14.08.25 | 24.08.25 | 14.08.25 | 18.07.25 | 13.07.25 | 06.07.25 | 18.06.25 | 19.07.25 | 01.05.25 | 18.08.25 | 23.08.25 | 07.09.25 | 22.08.25 |
| <b>Nr dnia</b>  | 7        | 7        | 6        | 4        | 7        | 7        | 6        | 6        | 4        | 7        | 4        | 5        | 7        | 7        | 3        | 6        | 4        | 1        | 6        | 7        | 5        |
| <b>Godzina</b>  | 14       | 16       | 15       | 18       | 14       | 15       | 12       | 13       | 17       | 14       | 15       | 20       | 17       | 20       | 19       | 16       | 11       | 12       | 16       | 17       | 14       |

R07\_02-2\_14032\_2025



Oznaczenia:  
 - Wartości natężeni kolejnych 200 godzin  
 - Wartości co dziesiątej wartości z posród 200 godzin  
 - Wartości 50-tej godziny

**SDRR: 22852 poj./dobę**