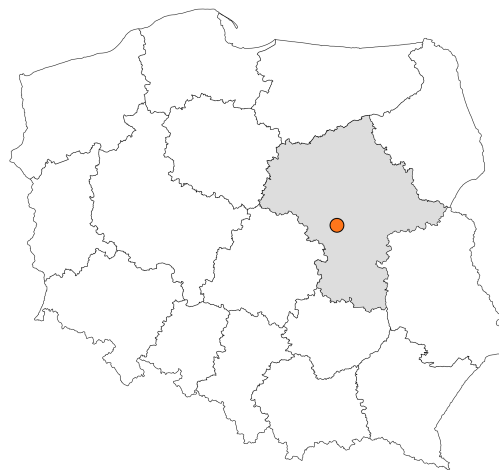


Zakres czasowy: **2025**

---

# Raport dla stacji **14030**

Numer **14030**  
Typ **8+1**  
Oddział **Warszawa**  
Miejscowość **Janki**



## SPIS TREŚCI

<b>R00 Zbiorcze i podsumowujące .....</b>	<b>1</b>
R00_01      Karta charakterystyki stacji ciągłych pomiarów ruchu .....	1
<b>R02 Rozwój ruchu w latach .....</b>	<b>2</b>
R02_03      Rozwój ruchu pojazdów ogółem dla poszczególnych stacji .....	2
R02_03C     Rozwój ruchu pojazdów ciężkich dla poszczególnych stacji .....	3
<b>R03 Wahania ruchu i ruch w poszczególne dni tygodnia .....</b>	<b>4</b>
R03_01      Średni dobowy ruchu pojazdów ogółem w poszczególnych miesiącach i dniach tygodnia wraz ze wskaźnikami charakteryzującymi sezonowe (miesięczne) i tygodniowe wahania ruchu w odniesieniu do SDRR .....	4
R03_02      Sezonowe i tygodniowe wahania ruchu pojazdów ogółem dla danej stacji .....	5
R03_03      Dobowe wahania ruchu dla wybranych dni tygodnia dla pojazdów ogółem wraz z dystrybuantą .....	6
R03_04      Uśrednione dobowe rozkłady ruchu dla wybranych dni tygodnia, dla pojazdów lekkich i ciężkich .....	7
R03_07      Analiza ruchu pojazdów ogółem w poszczególnych dniach tygodnia dla każdego miesiąca, w podziale na kierunki ruchu .....	8
R03_08      Analiza ruchu w święta i dni okolicy świąteczne .....	20
R03_10      Proporcja dobowego natężenia ruchu do SDRR, dla każdego dnia w roku, dla pojazdów ogółem .....	28
R03_11      Nierównomierność kierunkowa dla każdego dnia w roku, dla pojazdów ogółem .....	29
R03_12      Dobowe wahania ruchu w podziale na kierunki oraz na pojazdy ogółem .....	30
<b>R04 Struktura rodzajowa ruchu .....</b>	<b>31</b>
R04_03      Wykres rodzajowej struktury ruchu wg pomiarów ręcznych lub automatycznych .....	31
<b>R06 Rozkład prędkości pojazdów .....</b>	<b>32</b>
R06_02      Rozkład prędkości pojazdów – wykres i dystrybuanta .....	32
<b>R07 Godziny o największym natężeniu i charakter ruchu .....</b>	<b>33</b>
R07_02      Zestawienie 200 godzin o największym natężeniu ruchu w roku, dla obu kierunków łącznie .....	33

Karta charakterystyki stacji ciągłych pomiarów ruchu

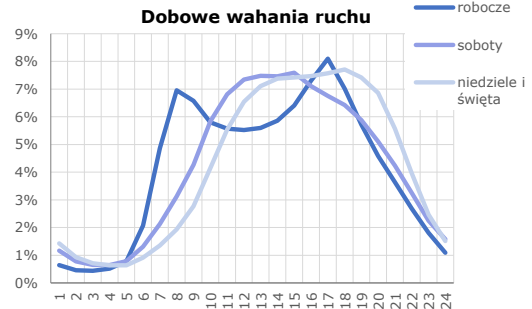
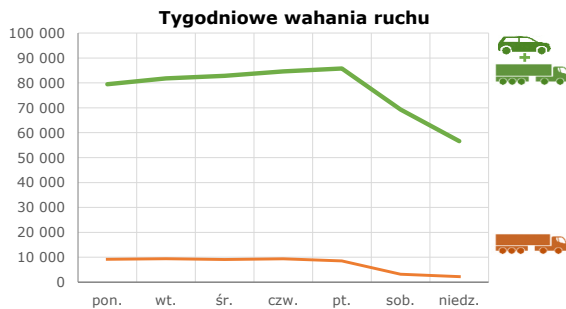
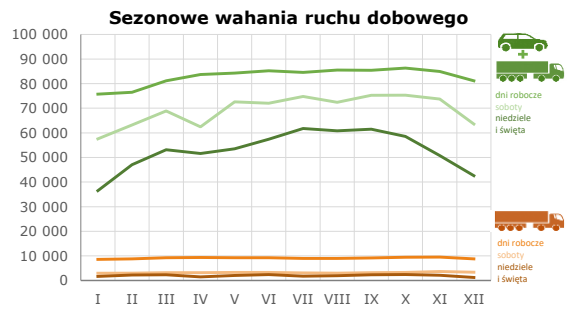
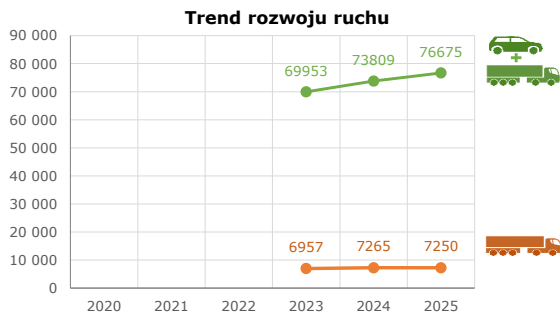
Stacja nr 14030



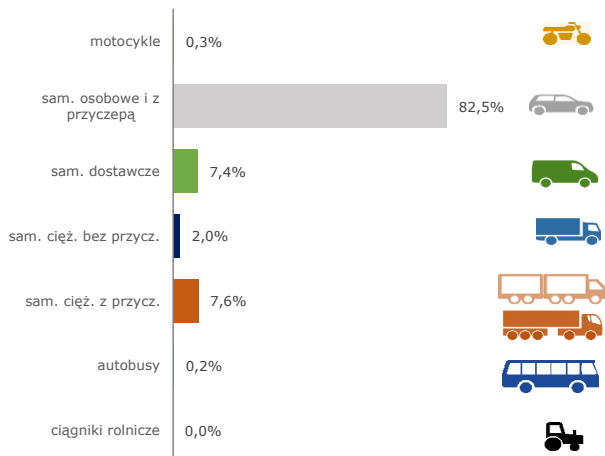
Generalna Dyrekcja Dróg Krajowych i Autostrad

**Nr stacji:** 14030  
**Typ stacji:** 8+1 (GPR)  
**Lokalizacja:** Janki  
**Numer drogi:** S81  
**Pikietaż:** 2,000

**Stacja działa od:** 01.01.2023  
**Charakter ruchu:** G  
**Liczba dni w archiwizacji:** 365  
**Procent doszacowanych godzin:** 0,01%

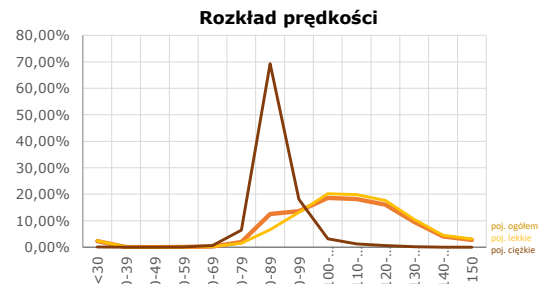


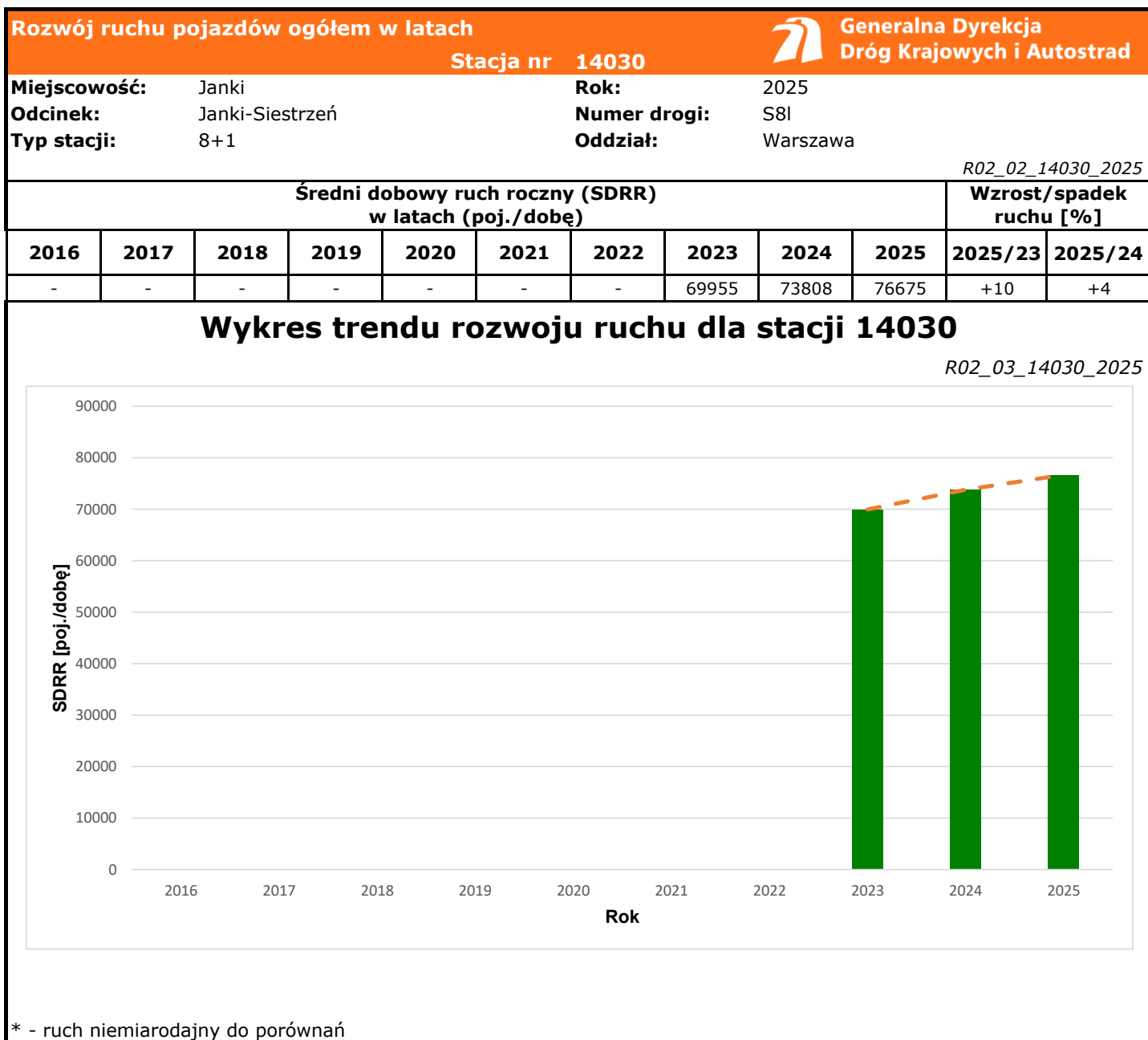
Struktura rodzajowa ruchu

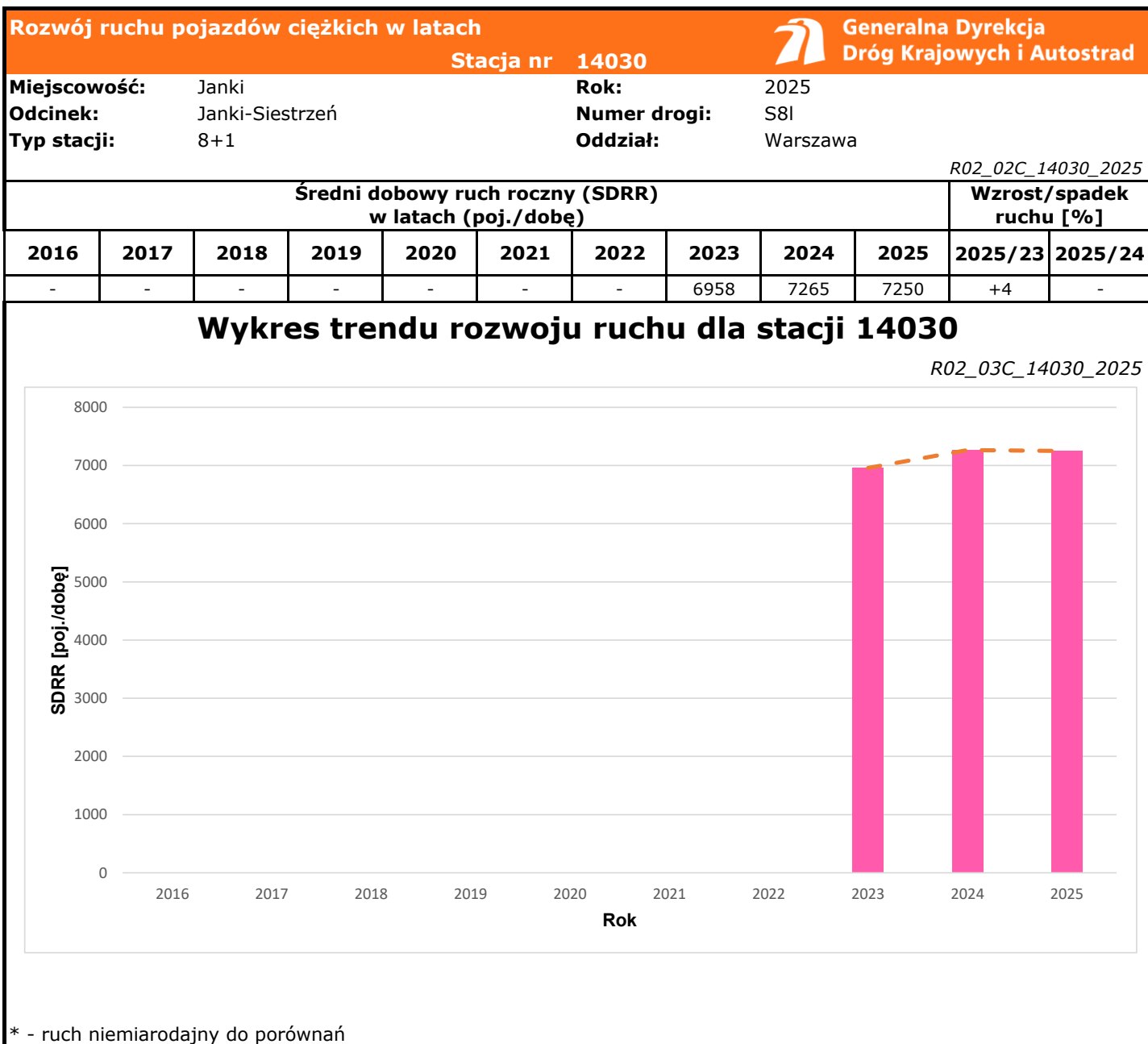



Godzina 50-ta

Natężenie: 7138  
 Udział proc.: 9%  
 Dzień: 29.10.2025 (środa)  
 Godzina: 16







Średni dobowy ruch dla poszczególnych dni tygodnia w poszczególnych miesiącach roku														
Stacja nr 14030														
														
Miejscowość:		Janki <th colspan="2">Rok:</th> <td colspan="6">2025 </td>				Rok:		2025						
Odcinek:		Janki-Siestrzeń <th colspan="2">Numer drogi:</th> <td colspan="6">S8I</td>				Numer drogi:		S8I						
Typ stacji:		8+1 <th colspan="2">Oddział:</th> <td colspan="6">Warszawa</td>				Oddział:		Warszawa						
Ruch ogółem														
R03_01_14030_2025														
Dni tygodnia:		Styczeń	Luty	Marzec	Kwiecień	Maj	Czerwiec	Lipiec	Sierpień	Wrzesień	Październik	Listopad	Grudzień	Cały rok
1. Poniedziałki	a	73641	72815	77368	80118	81234	82993	82051	82703	81359	81476	78395	79807	79496
	b	1,090	1,034	1,026	1,053	1,038	1,045	1,027	1,032	1,010	1,009	0,999	1,091	1,037
	c	0,926	0,916	0,973	1,008	1,022	1,044	1,032	1,040	1,023	1,025	0,986	1,004	1,000
2. Wtorki	a	76251	76053	79197	82680	85044	84288	82786	83198	83856	84892	84259	79417	81827
	b	1,129	1,080	1,050	1,086	1,087	1,061	1,036	1,039	1,041	1,051	1,073	1,086	1,067
	c	0,932	0,929	0,968	1,010	1,039	1,030	1,012	1,017	1,025	1,037	1,030	0,971	1,000
3. Środy	a	77367	78242	81087	86175	86473	87038	83123	85964	84923	86967	86376	69721	82787
	b	1,145	1,111	1,075	1,132	1,105	1,096	1,040	1,073	1,054	1,077	1,100	0,953	1,080
	c	0,935	0,945	0,979	1,041	1,045	1,051	1,004	1,038	1,026	1,050	1,043	0,842	1,000
4. Czwartki	a	74834	77378	81873	86408	86485	87356	85214	88125	85779	88083	85818	87448	84566
	b	1,108	1,099	1,086	1,135	1,105	1,100	1,067	1,100	1,065	1,090	1,093	1,196	1,103
	c	0,885	0,915	0,968	1,022	1,023	1,033	1,008	1,042	1,014	1,042	1,015	1,034	1,000
5. Piątki	a	76619	77957	86296	83255	82253	84770	89515	87577	91344	90223	90173	89318	85775
	b	1,134	1,107	1,144	1,094	1,051	1,067	1,120	1,093	1,134	1,117	1,149	1,221	1,119
	c	0,893	0,909	1,006	0,971	0,959	0,988	1,044	1,021	1,065	1,052	1,051	1,041	1,000
6. Soboty	a	57568	63225	68941	62491	72646	72062	74810	72415	75254	75311	73761	63591	69340
	b	0,852	0,898	0,914	0,821	0,929	0,907	0,936	0,904	0,934	0,932	0,940	0,870	0,904
	c	0,830	0,912	0,994	0,901	1,048	1,039	1,079	1,044	1,085	1,086	1,064	0,917	1,000
7. Niedziele	a	43242	47090	53173	58805	58549	65227	61770	63586	61515	58527	52284	55434	56600
	b	0,640	0,669	0,705	0,773	0,748	0,821	0,773	0,794	0,763	0,724	0,666	0,758	0,738
	c	0,764	0,832	0,939	1,039	1,034	1,152	1,091	1,123	1,087	1,034	0,924	0,979	1,000
8. Dni robocze	a	75742	76489	81164	83727	84298	85289	84537	85513	85452	86328	85004	81143	82891
	b	1,121	1,087	1,076	1,100	1,078	1,074	1,058	1,067	1,061	1,069	1,083	1,110	1,081
	c	0,914	0,923	0,979	1,010	1,017	1,029	1,020	1,032	1,031	1,041	1,025	0,979	1,000
9. Święta	a	33136	-	-	48015	50988	49563	-	57979	-	-	49944	36153	46540
	b	0,491	-	-	0,631	0,652	0,624	-	0,724	-	-	0,636	0,494	0,607
	c	0,712	-	-	1,032	1,096	1,065	-	1,246	-	-	1,073	0,777	1,000
10. Niedziele i święta	a	36504	47090	53173	51611	53508	57395	61770	60783	61515	58527	50724	42580	52932
	b	0,540	0,669	0,705	0,678	0,684	0,723	0,773	0,759	0,763	0,724	0,646	0,582	0,690
	c	0,690	0,890	1,005	0,975	1,011	1,084	1,167	1,148	1,162	1,106	0,958	0,804	1,000
11. Wszystkie dni	a	67540	70394	75419	76105	78234	79414	79896	80109	80575	80783	78501	73126	76675
	b	1,000	1,000	1,000	1,000	1,000	1,000	1,000	1,000	1,000	1,000	1,000	1,000	1,000
	c	0,881	0,918	0,984	0,993	1,020	1,036	1,042	1,045	1,051	1,054	1,024	0,954	1,000

Legenda:

a = średni dobowy ruch danego dnia (dni) tygodnia

b =  $\frac{\text{średni dobowy ruch danego dnia (dni) tygodnia w miesiącu}}{\text{średni dobowy ruch we wszystkie dni miesiąca}}$

c =  $\frac{\text{średni dobowy ruch danego dnia (dni) tygodnia w miesiącu}}{\text{średni dobowy ruch danego dnia (dni) tygodnia w roku}}$

**Sezonowe i tygodniowe wahania ruchu dobowego pojazdów ogółem w latach**



Generalna Dyrekcja  
Dróg Krajowych i Autostrad

Stacja nr 14030

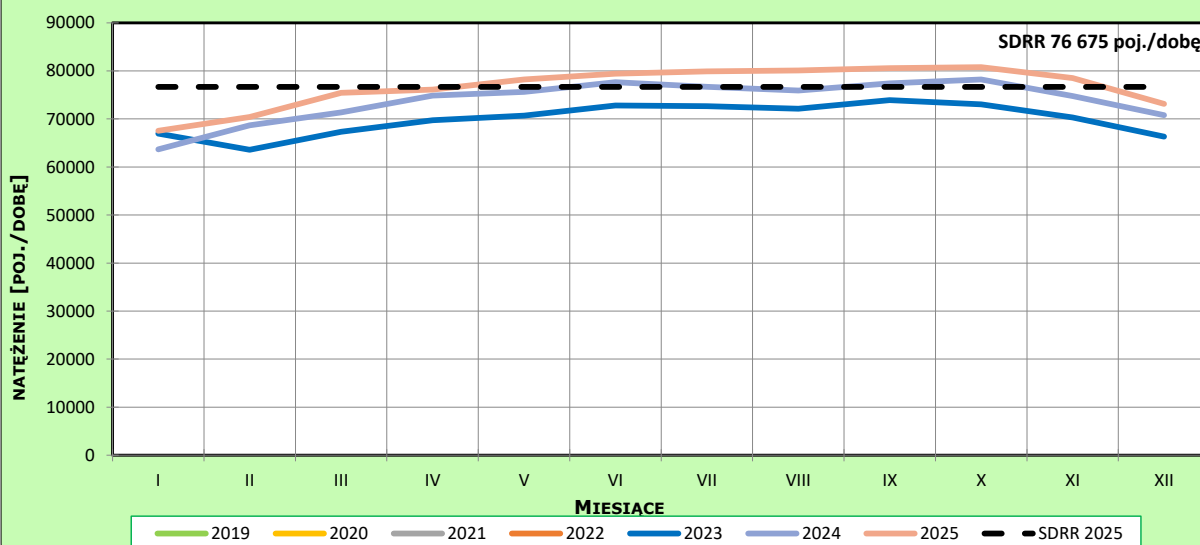
Miejscowość: Janki  
Odcinek: Janki-Sięstrzeń  
Typ stacji: 8+1

Rok: 2025  
Numer drogi: S81  
Oddział: Warszawa

**Ruch ogółem**

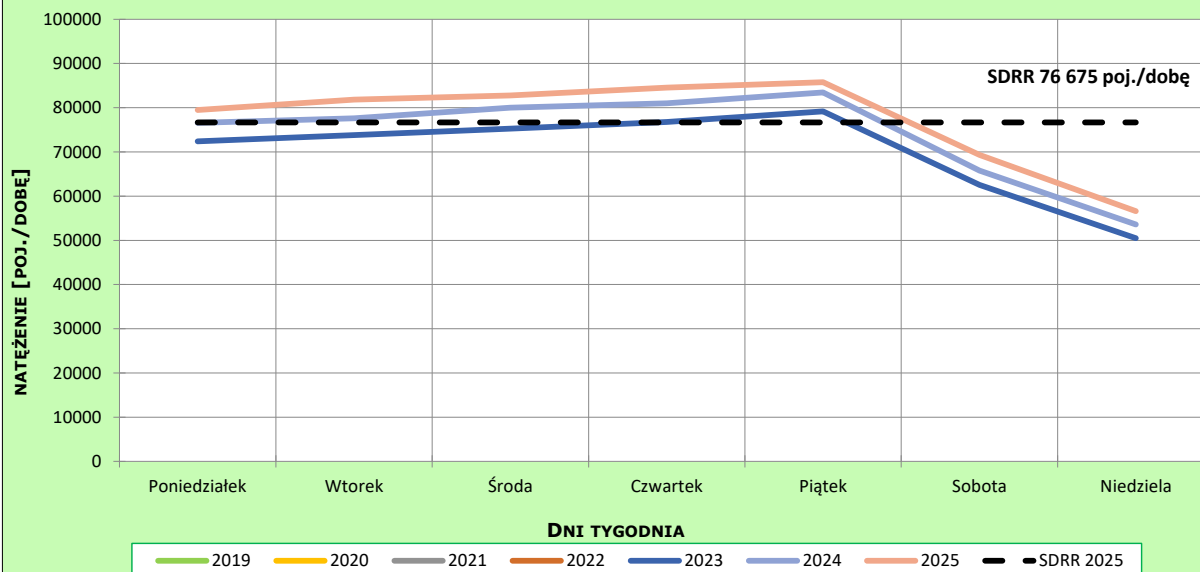
R03\_02-1\_14030\_2025

**Sezonowe wahania ruchu dobowego**



R03\_02-2\_14030\_2025

**Tygodniowe wahania ruchu dobowego**



**Dobowe wahania ruchu pojazdów ogółem**



Generalna Dyrekcja  
Dróg Krajowych i Autostrad

Stacja nr 14030

Miejscowość: Janki

Rok: 2025

Odcinek: Janki-Sięstrzeń

Numer drogi: S8I

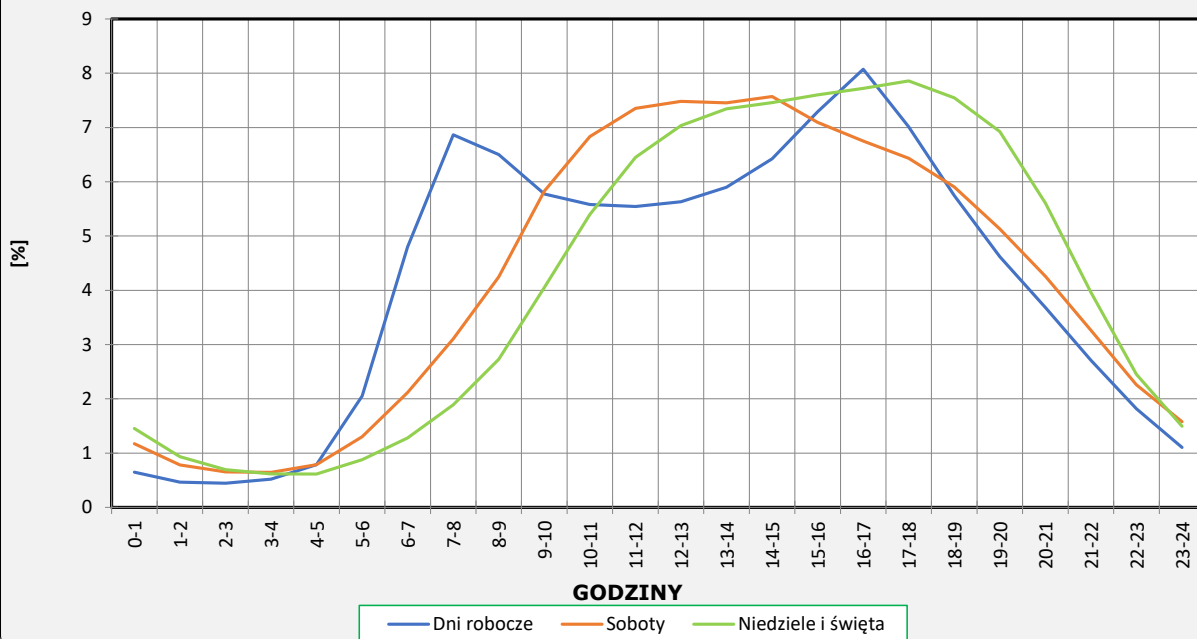
Typ stacji: 8+1

Oddział: Warszawa

**Ruch ogółem**

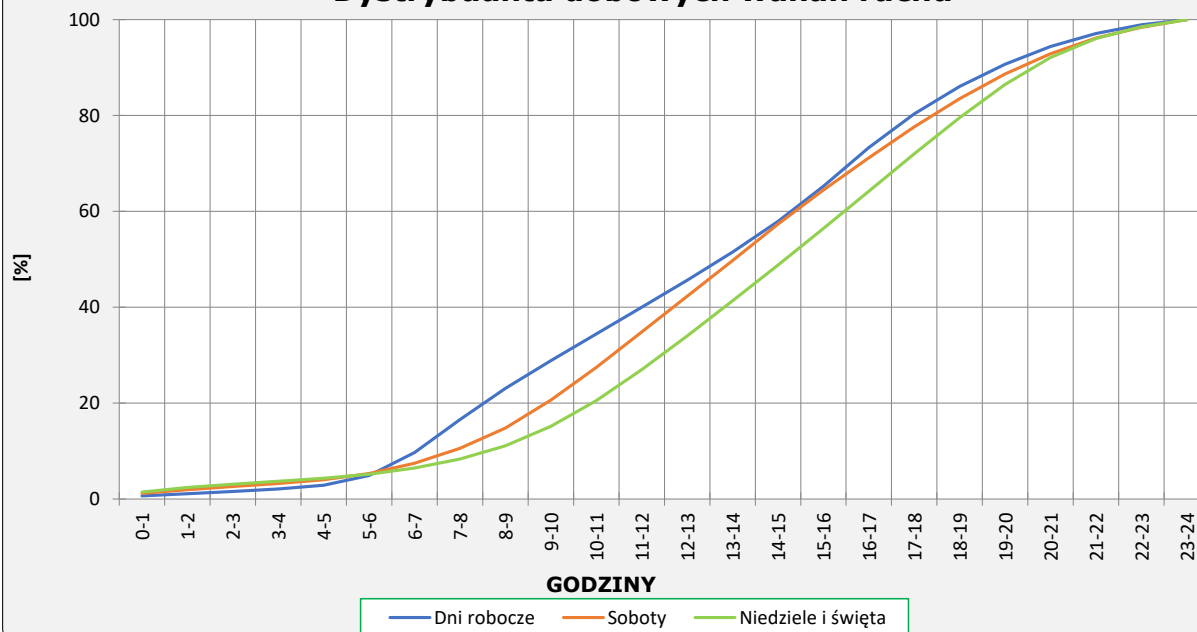
R03\_03-1\_14030\_2025

**Dobowe wahania ruchu**



R03\_03-2\_14030\_2025

**Dystrybuanta dobowych wahań ruchu**



**Uśrednione dobowe rozkłady ruchu dla wybranych dni tygodnia, dla pojazdów lekkich i ciężkich**

 **Generalna Dyrekcja Dróg Krajowych i Autostrad**

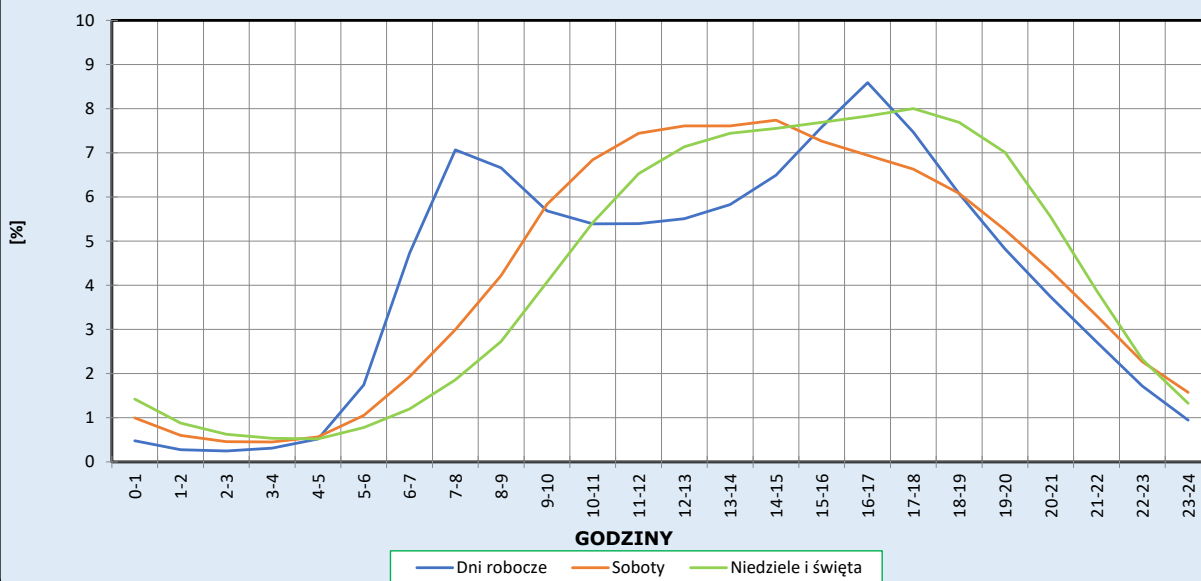
Stacja nr 14030

**Miejscowość:** Janki  
**Odcinek:** Janki-Sięstrzeń  
**Typ stacji:** 8+1

**Rok:** 2025  
**Numer drogi:** S81  
**Oddział:** Warszawa

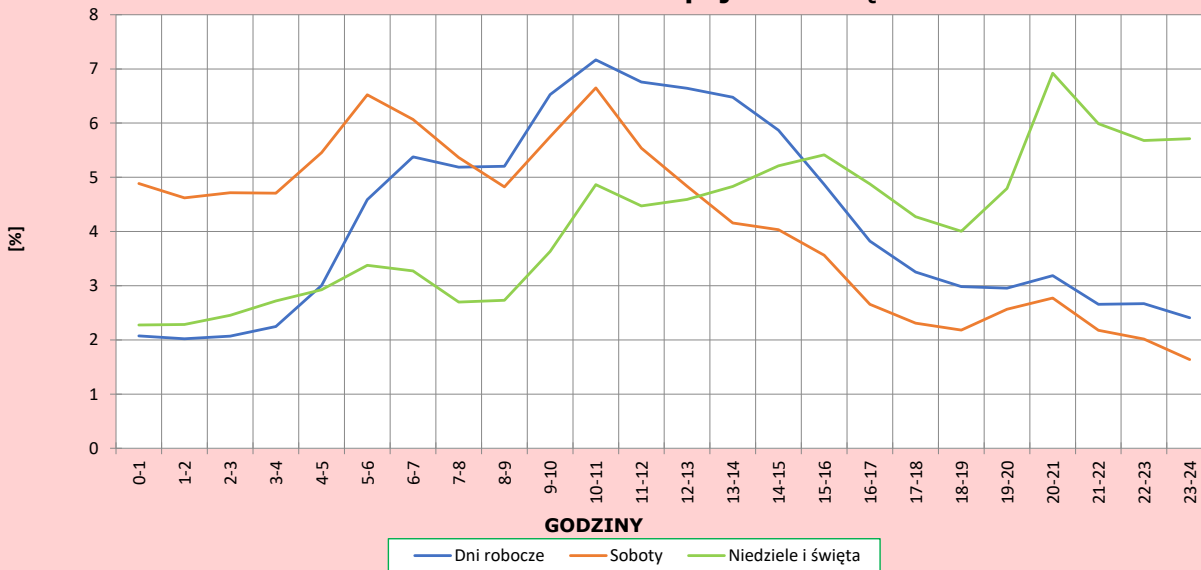
R03\_04-1\_14030\_2025

**Dobowe wahania ruchu pojazdów lekkich**



R03\_04-2\_14030\_2025

**Dobowe wahania ruchu pojazdów ciężkich**



**Analiza ruchu pojazdów ogółem w poszczególnych dniach tygodnia dla każdego miesiąca, w podziale na kierunki ruchu**



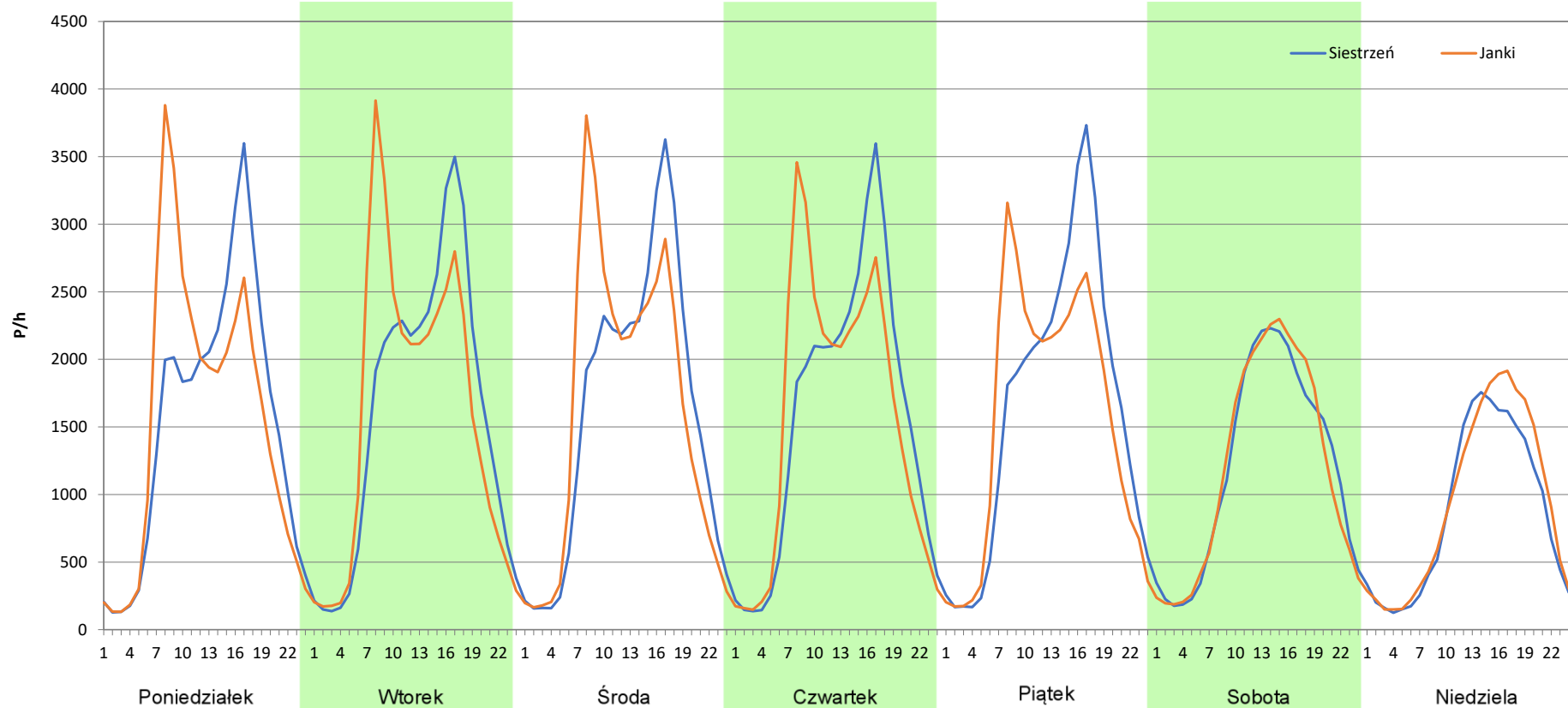
**Stacja nr 14030**

**Miejscowość:** Janki  
**Odcinek:** Janki-Siesterzeń  
**Typ stacji:** 8+1  
**Miesiąc:** Styczeń


**Rok:** 2025  
**Numer drogi:** S81  
**Oddział:** Warszawa

R03\_07-1\_14030\_2025

Dzień tygodnia	Poniedziałek		Wtorek		Środa		Czwartek		Piątek		Sobota		Niedziela	
Kierunek	Siesterzeń	Janki	Siesterzeń	Janki	Siesterzeń	Janki	Siesterzeń	Janki	Siesterzeń	Janki	Siesterzeń	Janki	Siesterzeń	Janki
SDR	36549	37090	38009	38251	38321	39049	37383	37451	39178	37441	28741	28831	20785	22466
Razem	73639		76260		77370		74834		76619		57572		43251	
Podział procentowy	49,63%	50,37%	49,84%	50,16%	49,53%	50,47%	49,95%	50,05%	51,13%	48,87%	49,92%	50,08%	48,06%	51,94%



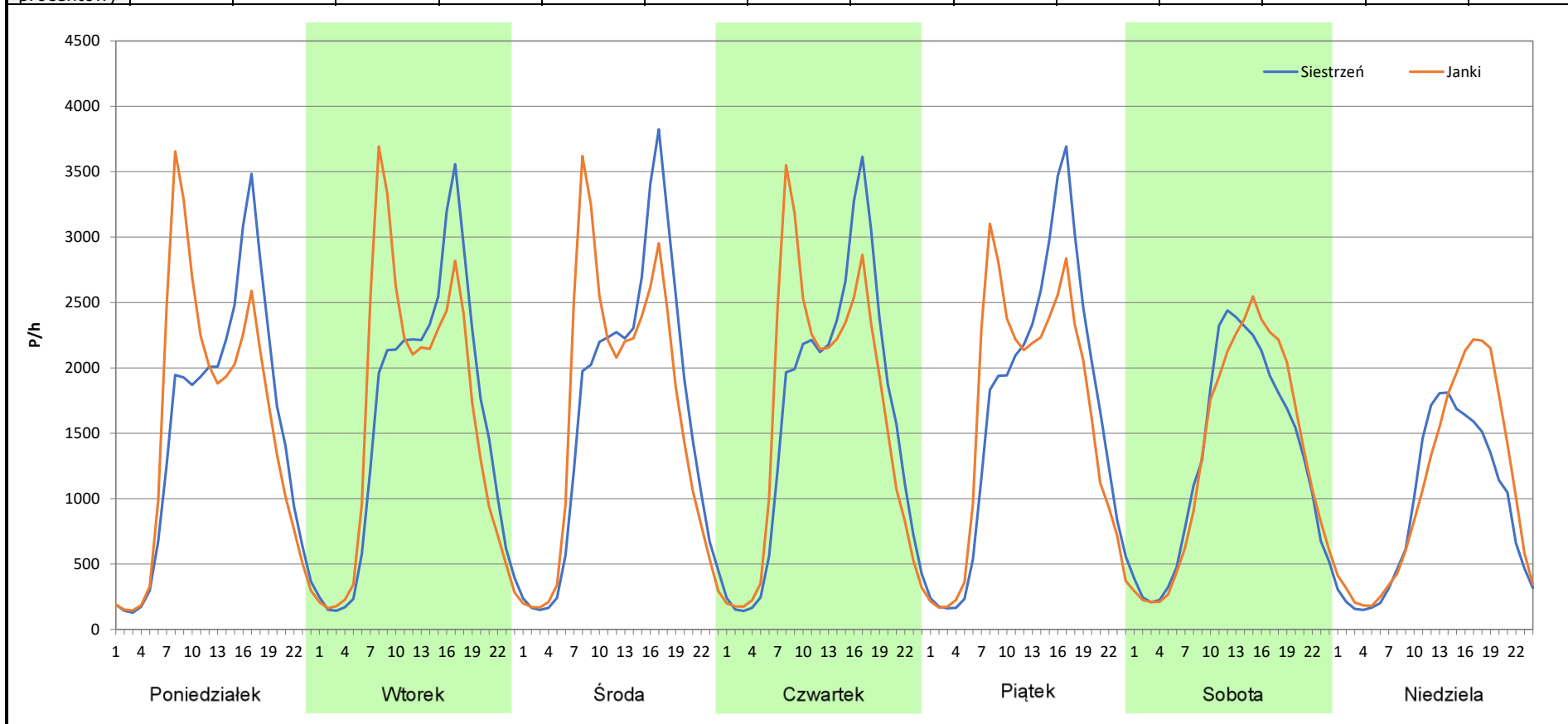
**Analiza ruchu pojazdów ogółem w poszczególnych dniach tygodnia dla każdego miesiąca, w podziale na kierunki ruchu**

 **Generalna Dyrekcja Dróg Krajowych i Autostrad**

**Stacja nr 14030**

<b>Miejscowość:</b>	Janki	<b>Rok:</b>	2025
<b>Odcinek:</b>	Janki-Siesterzeń	<b>Numer drogi:</b>	S81
<b>Typ stacji:</b>	8+1	<b>Oddział:</b>	Warszawa
<b>Miesiąc:</b>	Luty		<i>R03_07-2_14030_2025</i>

Dzień tygodnia	Poniedziałek		Wtorek		Środa		Czwartek		Piątek		Sobota		Niedziela	
	Siesterzeń	Janki	Siesterzeń	Janki	Siesterzeń	Janki	Siesterzeń	Janki	Siesterzeń	Janki	Siesterzeń	Janki	Siesterzeń	Janki
Kierunek	35993	36828	37735	38325	39168	39081	38455	38930	39564	38399	31260	31974	21784	25312
Razem	72821		76060		78249		77385		77963		63234		47096	
Podział procentowy	49,43%	50,57%	49,61%	50,39%	50,06%	49,94%	49,69%	50,31%	50,75%	49,25%	49,44%	50,56%	46,25%	53,75%



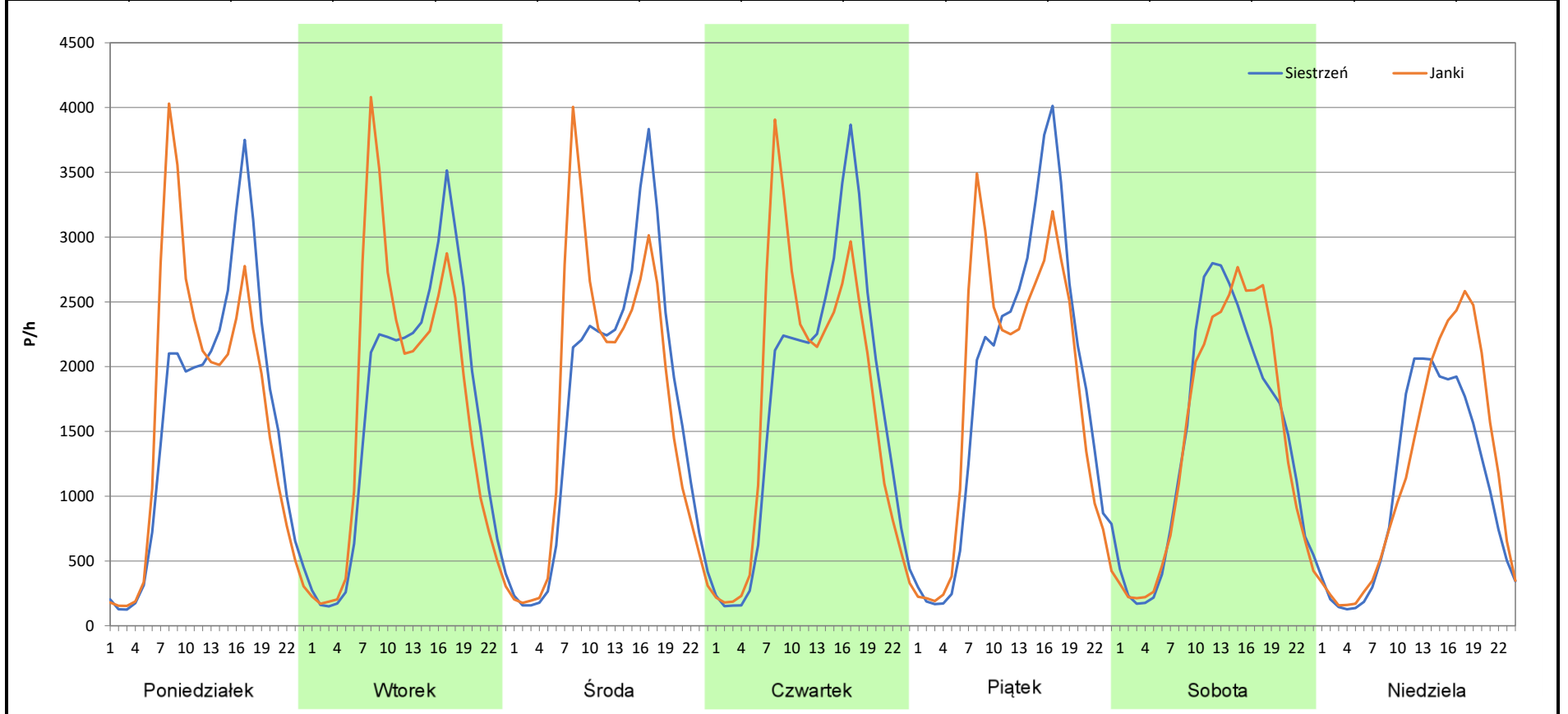
**Analiza ruchu pojazdów ogółem w poszczególnych dniach tygodnia dla każdego miesiąca, w podziale na kierunki ruchu**

**Stacja nr 14030**

<b>Miejscowość:</b>	Janki	<b>Rok:</b>	2025
<b>Odcinek:</b>	Janki-Sięstrzeń	<b>Numer drogi:</b>	S81
<b>Typ stacji:</b>	8+1	<b>Oddział:</b>	Warszawa
<b>Miesiąc:</b>	Marzec		

*R03\_07-3\_14030\_2025*

Dzień tygodnia	Poniedziałek		Wtorek		Środa		Czwartek		Piątek		Sobota		Niedziela	
	Sięstrzeń	Janki	Sięstrzeń	Janki	Sięstrzeń	Janki	Sięstrzeń	Janki	Sięstrzeń	Janki	Sięstrzeń	Janki	Sięstrzeń	Janki
SDR	38108	39260	39026	40178	40181	40916	40847	41032	43731	42571	34375	34565	24986	28187
Razem	77368		79204		81097		81879		86302		68940		53173	
Podział procentowy	49,26%	50,74%	49,27%	50,73%	49,55%	50,45%	49,89%	50,11%	50,67%	49,33%	49,86%	50,14%	46,99%	53,01%



**Analiza ruchu pojazdów ogółem w poszczególnych dniach tygodnia dla każdego miesiąca, w podziale na kierunki ruchu**



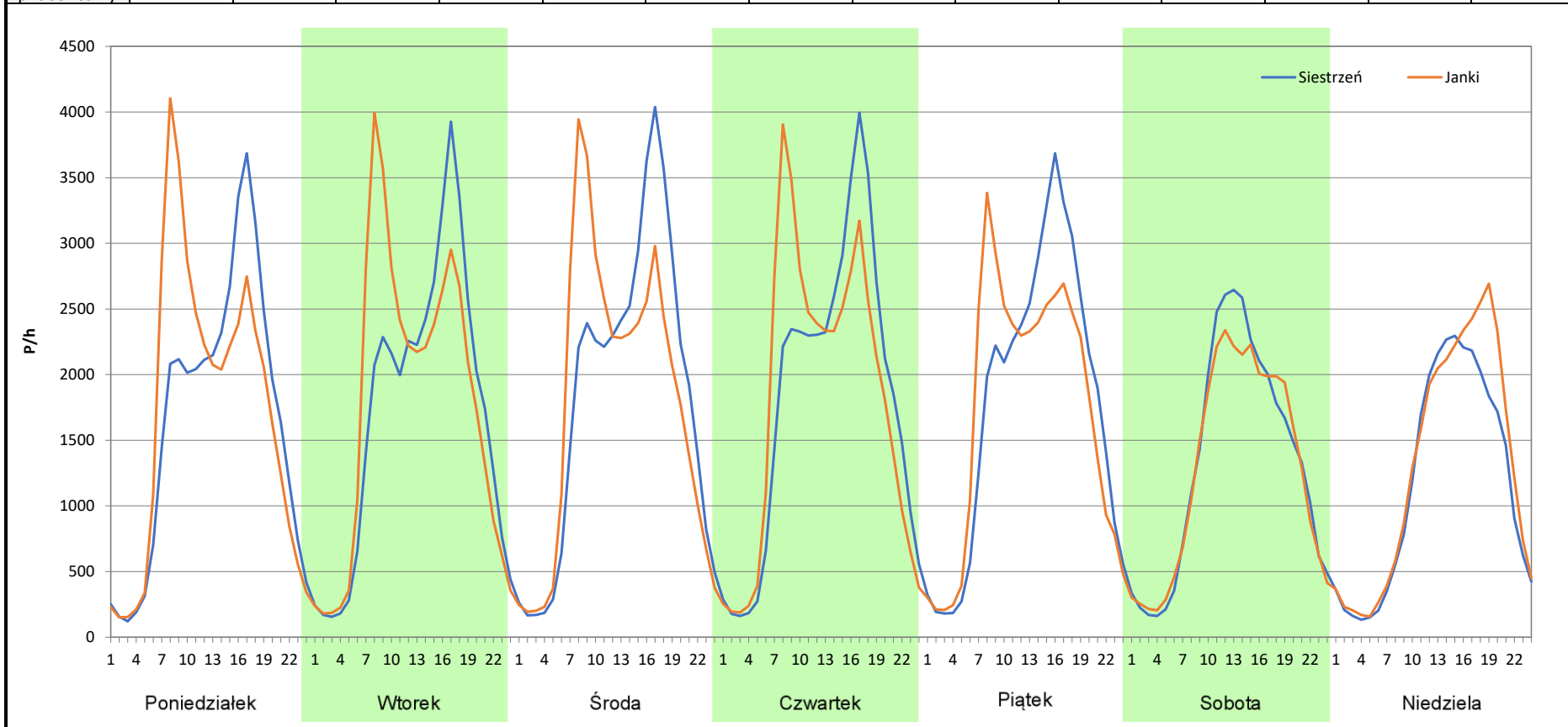
**Stacja nr 14030**

**Miejscowość:** Janki  
**Odcinek:** Janki-Siestrzeń  
**Typ stacji:** 8+1  
**Miesiąc:** Kwiecień

**Rok:** 2025  
**Numer drogi:** S81  
**Oddział:** Warszawa

*R03\_07-4\_14030\_2025*

Dzień tygodnia	Poniedziałek		Wtorek		Środa		Czwartek		Piątek		Sobota		Niedziela	
	Siestrzeń	Janki	Siestrzeń	Janki	Siestrzeń	Janki	Siestrzeń	Janki	Siestrzeń	Janki	Siestrzeń	Janki	Siestrzeń	Janki
SDR	39314	40803	40579	42102	43417	42756	43204	43212	42150	41108	31787	30711	27899	30903
Razem	80117		82681		86173		86416		83258		62498		58802	
Podział procentowy	49,07%	50,93%	49,08%	50,92%	50,38%	49,62%	50,00%	50,00%	50,63%	49,37%	50,86%	49,14%	47,45%	52,55%



**Analiza ruchu pojazdów ogółem w poszczególnych dniach tygodnia dla każdego miesiąca, w podziale na kierunki ruchu**



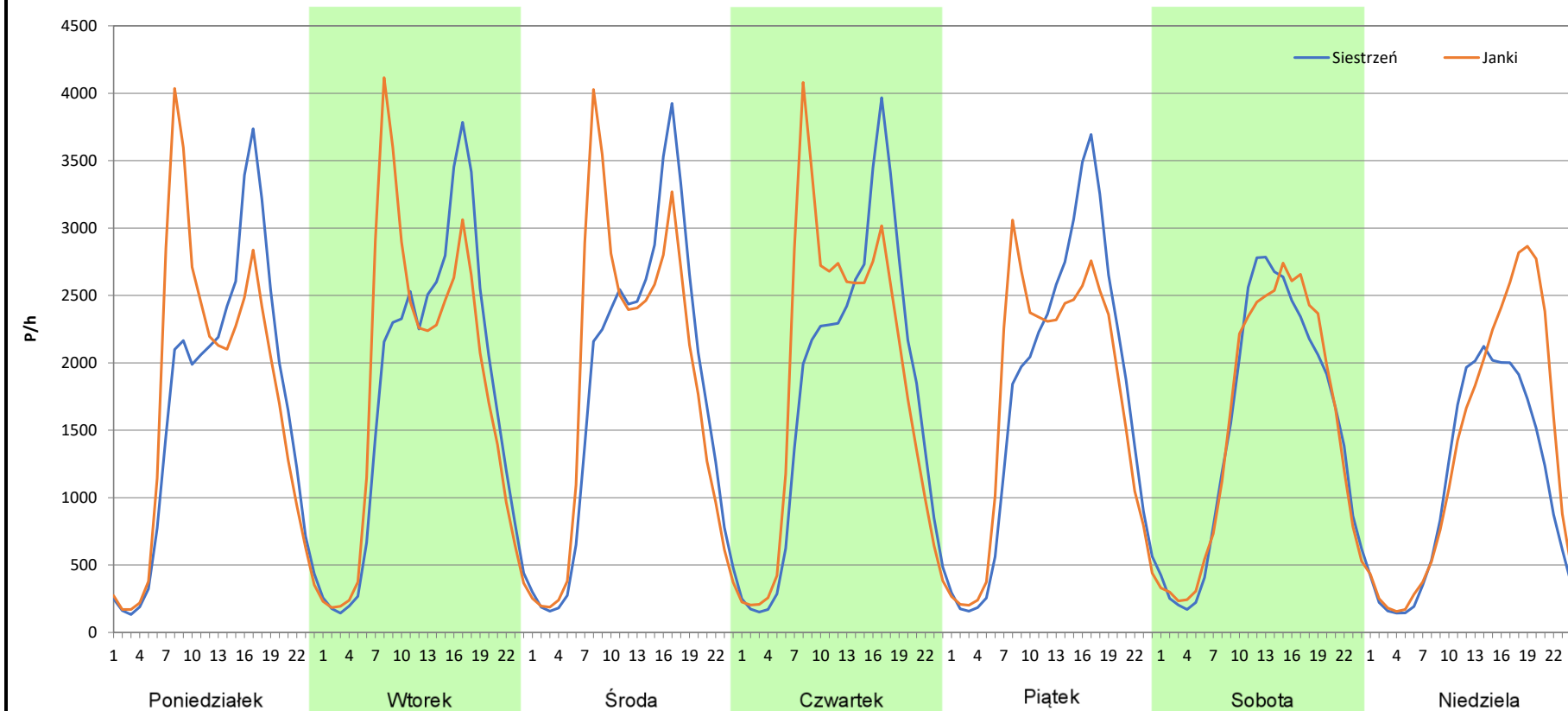
**Stacja nr 14030**

**Miejscowość:** Janki  
**Odcinek:** Janki-Sięstrzeń  
**Typ stacji:** 8+1  
**Miesiąc:** Maj

**Rok:** 2025  
**Numer drogi:** S81  
**Oddział:** Warszawa

R03\_07-5\_14030\_2025

Dzień tygodnia	Poniedziałek		Wtorek		Środa		Czwartek		Piątek		Sobota		Niedziela	
	Sięstrzeń	Janki	Sięstrzeń	Janki	Sięstrzeń	Janki	Sięstrzeń	Janki	Sięstrzeń	Janki	Sięstrzeń	Janki	Sięstrzeń	Janki
Kierunek	39845	41394	41964	43083	42597	43882	42100	44391	41745	40513	36178	36474	26347	32208
SDR														
Razem	81239		85047		86479		86491		82258		72652		58555	
Podział procentowy	49,05%	50,95%	49,34%	50,66%	49,26%	50,74%	48,68%	51,32%	50,75%	49,25%	49,80%	50,20%	45,00%	55,00%



**Analiza ruchu pojazdów ogółem w poszczególnych dniach tygodnia dla każdego miesiąca, w podziale na kierunki ruchu**



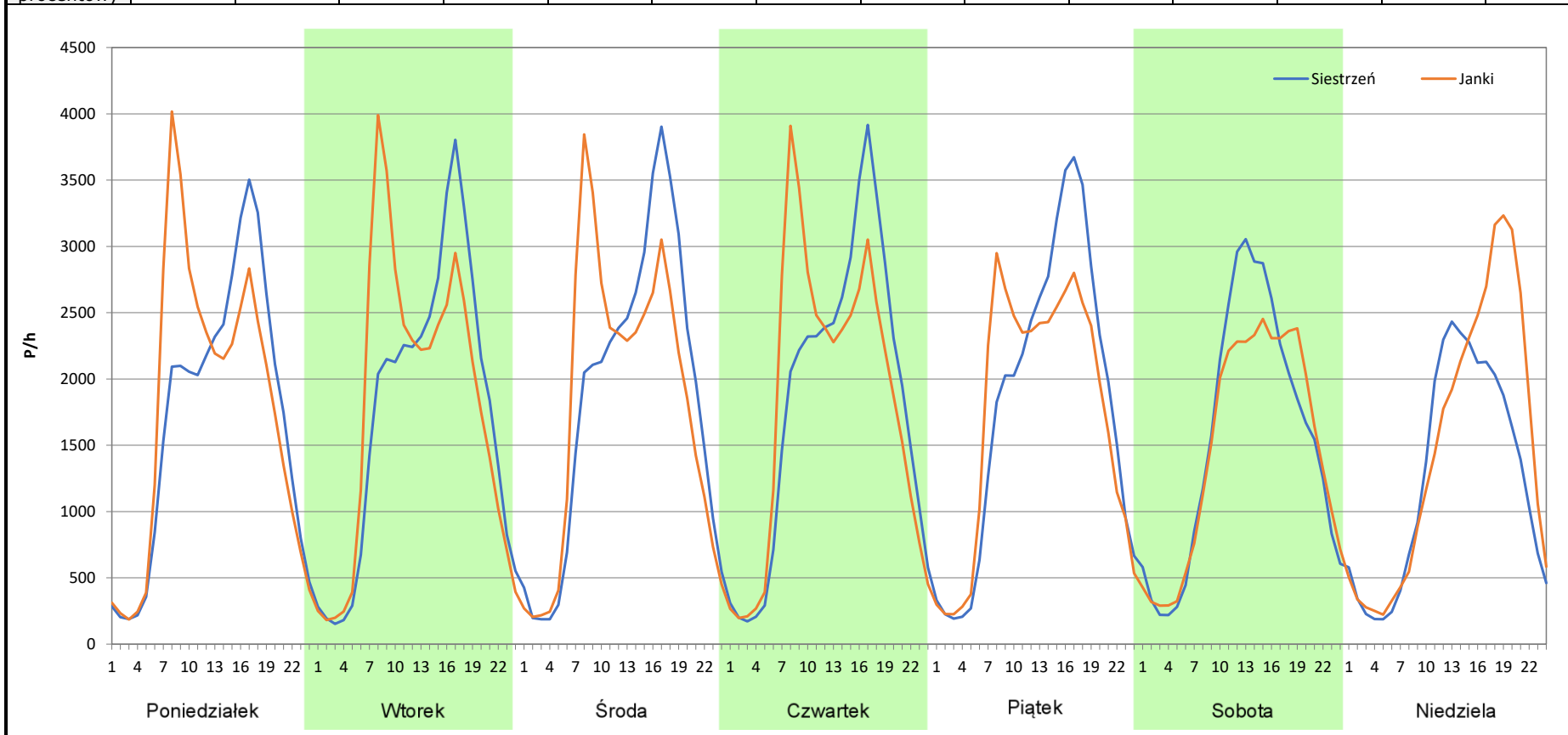
**Stacja nr 14030**

**Miejscowość:** Janki  
**Odcinek:** Janki-Sięstrzeń  
**Typ stacji:** 8+1  
**Miesiąc:** Czerwiec

**Rok:** 2025  
**Numer drogi:** S81  
**Oddział:** Warszawa

R03\_07-6\_14030\_2025

Dzień tygodnia	Poniedziałek		Wtorek		Środa		Czwartek		Piątek		Sobota		Niedziela	
Kierunek	Sięstrzeń	Janki	Sięstrzeń	Janki	Sięstrzeń	Janki	Sięstrzeń	Janki	Sięstrzeń	Janki	Sięstrzeń	Janki	Sięstrzeń	Janki
SDR	40586	42407	41542	42751	43846	43196	43659	43695	43234	41542	36830	35241	29851	35374
Razem	82993		84293		87042		87354		84776		72071		65225	
Podział procentowy	48,90%	51,10%	49,28%	50,72%	50,37%	49,63%	49,98%	50,02%	51,00%	49,00%	51,10%	48,90%	45,77%	54,23%



**Analiza ruchu pojazdów ogółem w poszczególnych dniach tygodnia dla każdego miesiąca, w podziale na kierunki ruchu**



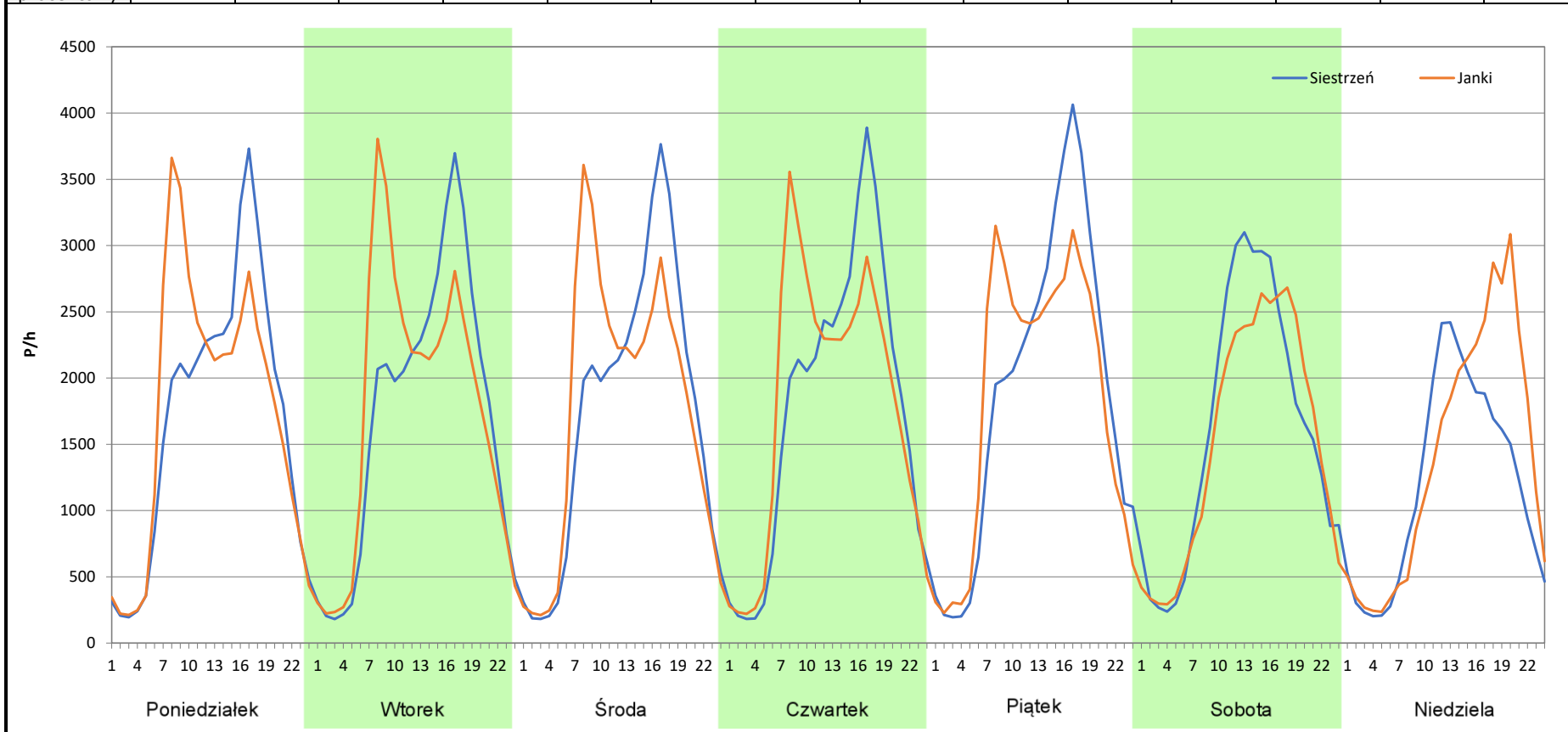
**Stacja nr 14030**

**Miejscowość:** Janki  
**Odcinek:** Janki-Siesterzeń  
**Typ stacji:** 8+1  
**Miesiąc:** Lipiec

**Rok:** 2025  
**Numer drogi:** S81  
**Oddział:** Warszawa

R03\_07-7\_14030\_2025

Dzień tygodnia	Poniedziałek		Wtorek		Środa		Czwartek		Piątek		Sobota		Niedziela	
	Siesterzeń	Janki	Siesterzeń	Janki	Siesterzeń	Janki	Siesterzeń	Janki	Siesterzeń	Janki	Siesterzeń	Janki	Siesterzeń	Janki
Kierunek	Siesterzeń	Janki	Siesterzeń	Janki	Siesterzeń	Janki	Siesterzeń	Janki	Siesterzeń	Janki	Siesterzeń	Janki	Siesterzeń	Janki
SDR	40454	41600	40812	41976	41146	41974	42323	42893	45343	44181	38529	36288	28551	33225
Razem	82054		82788		83120		85216		89524		74817		61776	
Podział procentowy	49,30%	50,70%	49,30%	50,70%	49,50%	50,50%	49,67%	50,33%	50,65%	49,35%	51,50%	48,50%	46,22%	53,78%



**Analiza ruchu pojazdów ogółem w poszczególnych dniach tygodnia dla każdego miesiąca, w podziale na kierunki ruchu**



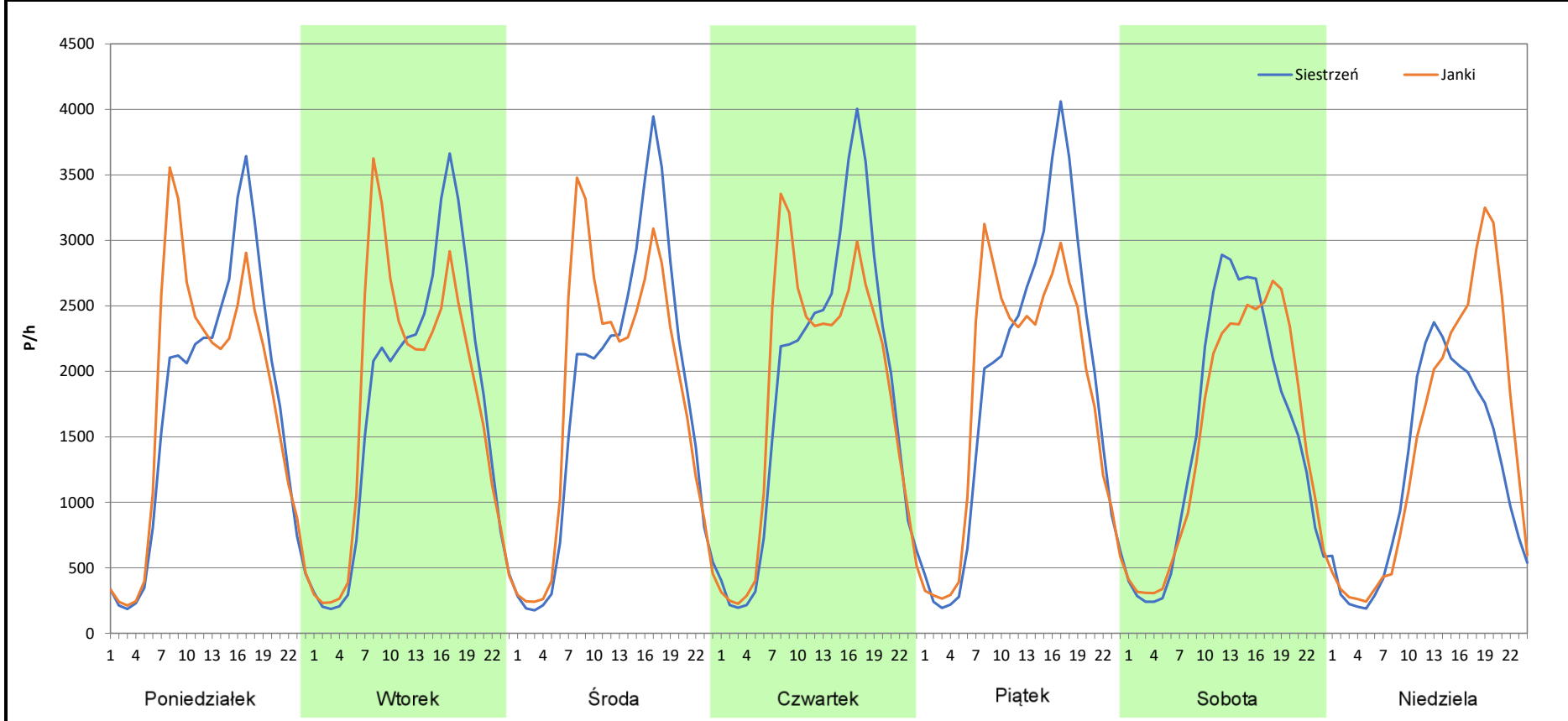
**Stacja nr 14030**

**Miejscowość:** Janki  
**Odcinek:** Janki-Sięstrzeń  
**Typ stacji:** 8+1  
**Miesiąc:** Sierpień

**Rok:** 2025  
**Numer drogi:** S81  
**Oddział:** Warszawa

R03\_07-8\_14030\_2025

Dzień tygodnia	Poniedziałek		Wtorek		Środa		Czwartek		Piątek		Sobota		Niedziela	
	Sięstrzeń	Janki	Sięstrzeń	Janki	Sięstrzeń	Janki	Sięstrzeń	Janki	Sięstrzeń	Janki	Sięstrzeń	Janki	Sięstrzeń	Janki
SDR	40767	41941	41310	41893	42627	43348	44454	43676	44579	43003	36216	36199	28862	34722
Razem	82708		83203		85975		88130		87582		72415		63584	
Podział procentowy	49,29%	50,71%	49,65%	50,35%	49,58%	50,42%	50,44%	49,56%	50,90%	49,10%	50,01%	49,99%	45,39%	54,61%



**Analiza ruchu pojazdów ogółem w poszczególnych dniach tygodnia dla każdego miesiąca, w podziale na kierunki ruchu**



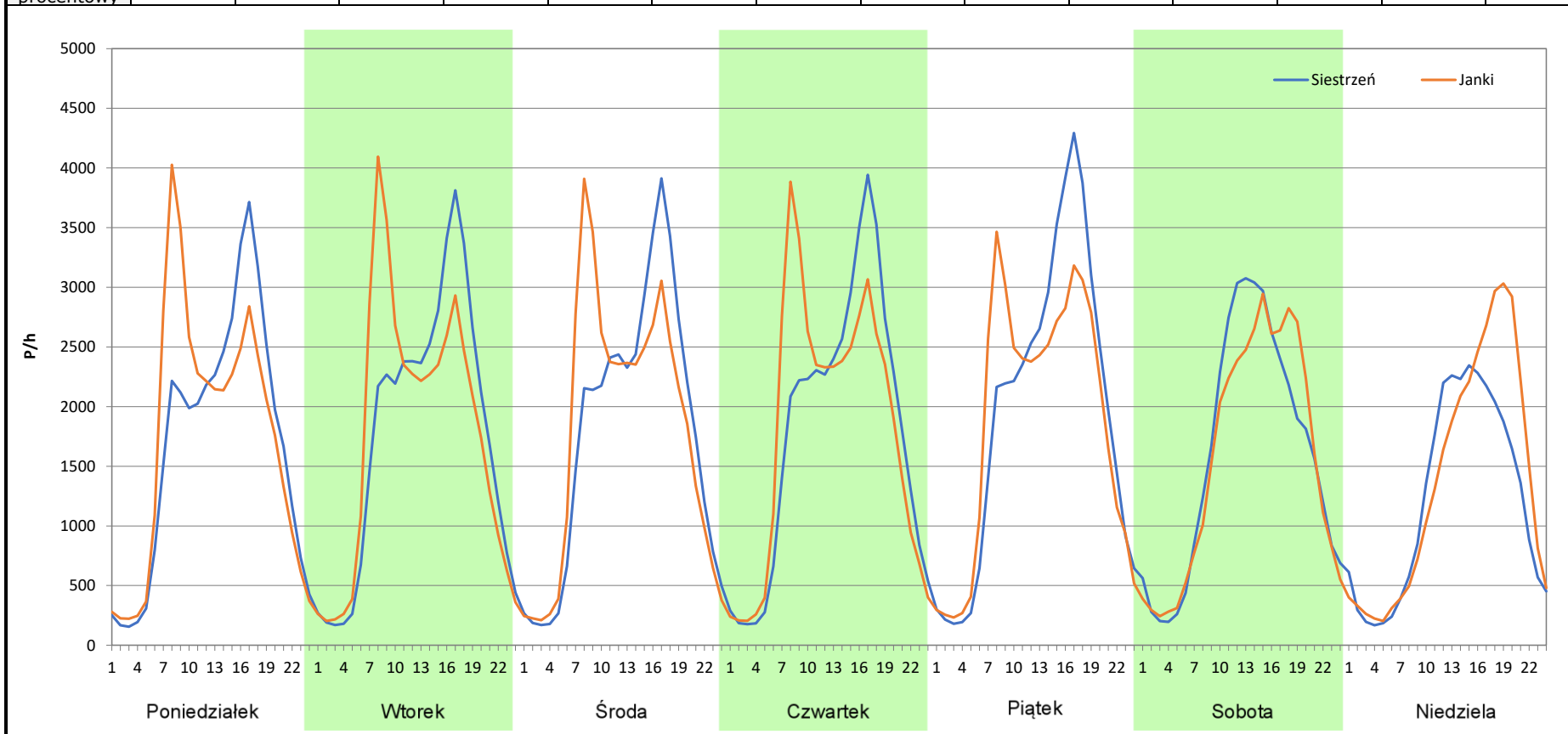
**Stacja nr 14030**

**Miejscowość:** Janki  
**Odcinek:** Janki-Sięstrzeń  
**Typ stacji:** 8+1  
**Miesiąc:** Wrzesień

**Rok:** 2025  
**Numer drogi:** S81  
**Oddział:** Warszawa

R03\_07-9\_14030\_2025

Dzień tygodnia	Poniedziałek		Wtorek		Środa		Czwartek		Piątek		Sobota		Niedziela	
Kierunek	Sięstrzeń	Janki	Sięstrzeń	Janki	Sięstrzeń	Janki	Sięstrzeń	Janki	Sięstrzeń	Janki	Sięstrzeń	Janki	Sięstrzeń	Janki
SDR	40127	41232	41757	42097	42167	42765	42682	43102	46468	44879	38056	37203	28951	32570
Razem	81359		83854		84932		85784		91347		75259		61521	
Podział procentowy	49,32%	50,68%	49,80%	50,20%	49,65%	50,35%	49,76%	50,24%	50,87%	49,13%	50,57%	49,43%	47,06%	52,94%



**Analiza ruchu pojazdów ogółem w poszczególnych dniach tygodnia dla każdego miesiąca, w podziale na kierunki ruchu**



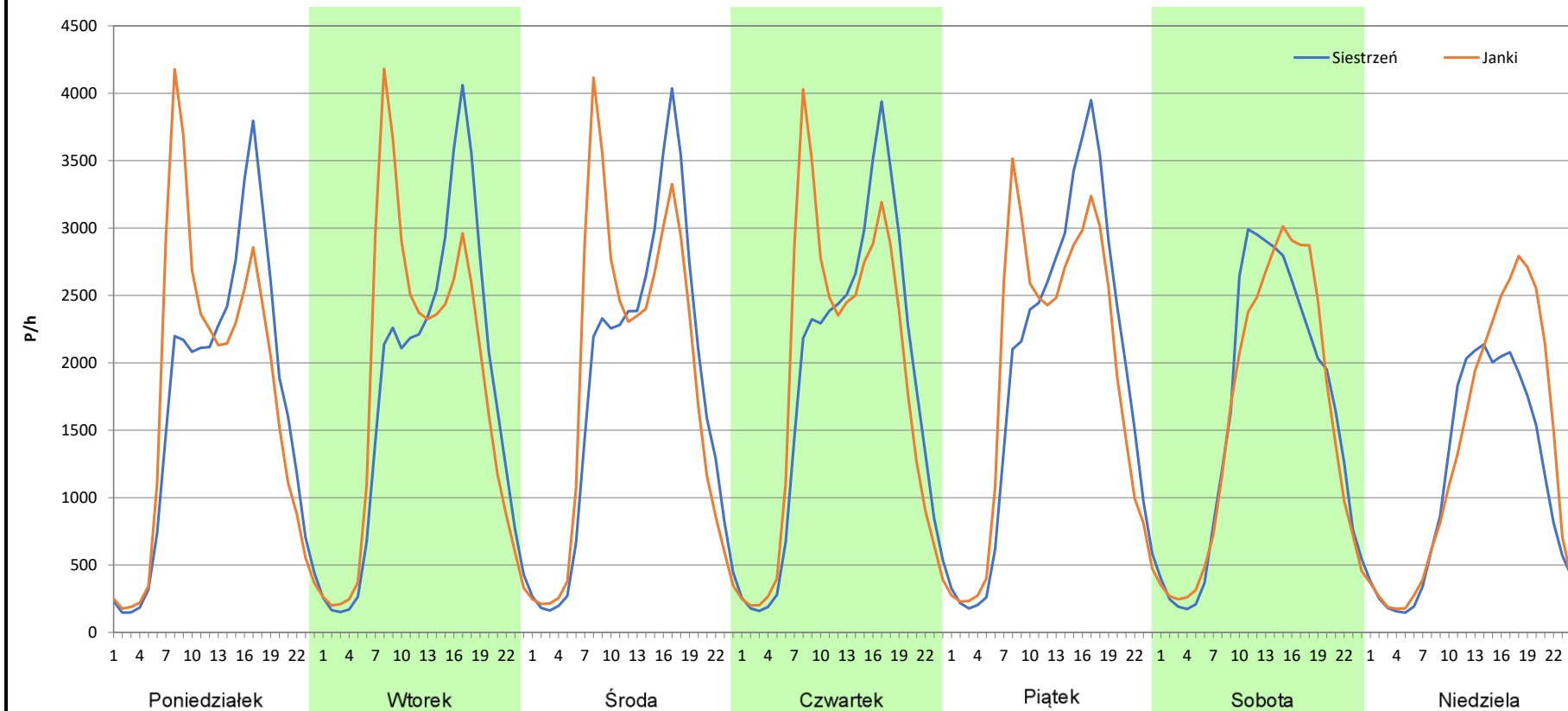
**Stacja nr 14030**

**Miejscowość:** Janki  
**Odcinek:** Janki-Sięstrzeń  
**Typ stacji:** 8+1  
**Miesiąc:** Październik

**Rok:** 2025  
**Numer drogi:** S81  
**Oddział:** Warszawa

R03\_07-10\_14030\_2025

Dzień tygodnia	Poniedziałek		Wtorek		Środa		Czwartek		Piątek		Sobota		Niedziela	
Kierunek	Sięstrzeń	Janki	Sięstrzeń	Janki	Sięstrzeń	Janki	Sięstrzeń	Janki	Sięstrzeń	Janki	Sięstrzeń	Janki	Sięstrzeń	Janki
SDR	40171	41311	41943	42958	42770	44201	43617	44465	45559	44663	37821	37495	26903	31630
Razem	81482		84901		86971		88082		90222		75316		58533	
Podział procentowy	49,30%	50,70%	49,40%	50,60%	49,18%	50,82%	49,52%	50,48%	50,50%	49,50%	50,22%	49,78%	45,96%	54,04%



**Analiza ruchu pojazdów ogółem w poszczególnych dniach tygodnia dla każdego miesiąca, w podziale na kierunki ruchu**



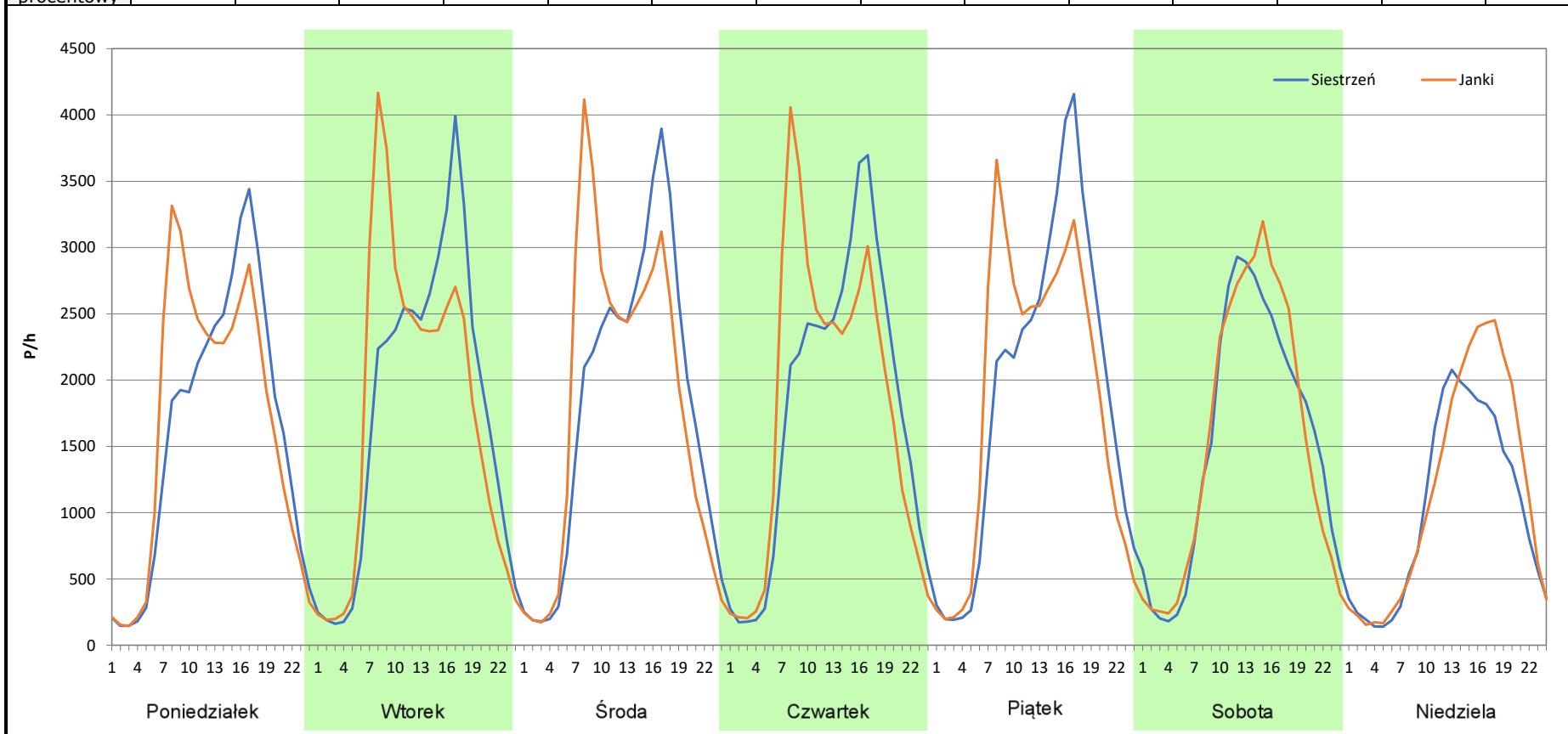
**Stacja nr 14030**

**Miejscowość:** Janki  
**Odcinek:** Janki-Sięstrzeń  
**Typ stacji:** 8+1  
**Miesiąc:** Listopad

**Rok:** 2025  
**Numer drogi:** S81  
**Oddział:** Warszawa

R03\_07-11\_14030\_2025

Dzień tygodnia	Poniedziałek		Wtorek		Środa		Czwartek		Piątek		Sobota		Niedziela	
Kierunek	Sięstrzeń	Janki	Sięstrzeń	Janki	Sięstrzeń	Janki	Sięstrzeń	Janki	Sięstrzeń	Janki	Sięstrzeń	Janki	Sięstrzeń	Janki
SDR	38568	39829	42241	42017	42805	43575	42685	43140	45589	44586	36689	37079	24541	27746
Razem	78397		84258		86380		85825		90175		73768		52287	
Podział procentowy	49,20%	50,80%	50,13%	49,87%	49,55%	50,45%	49,73%	50,27%	50,56%	49,44%	49,74%	50,26%	46,94%	53,06%



**Analiza ruchu pojazdów ogółem w poszczególnych dniach tygodnia dla każdego miesiąca, w podziale na kierunki ruchu**



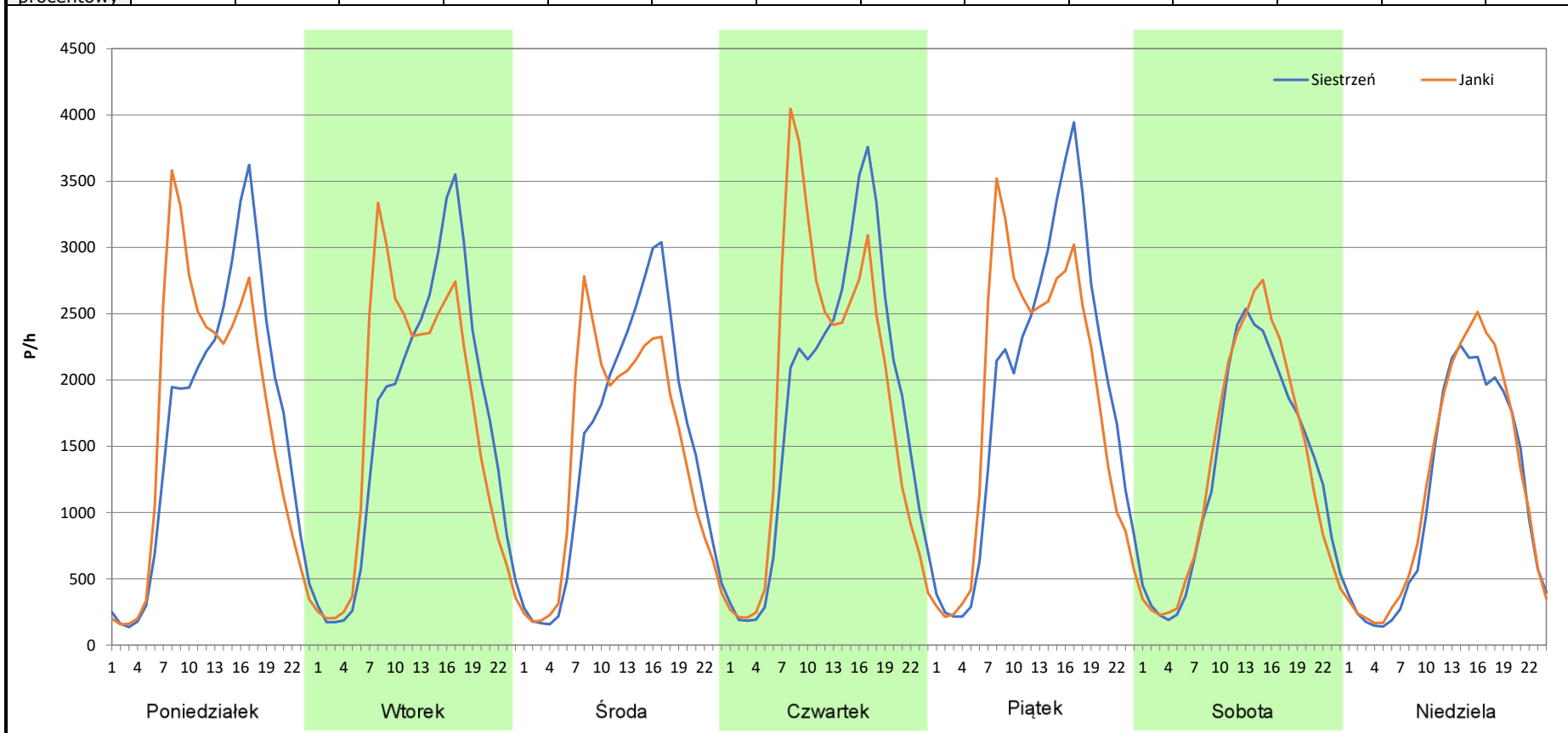
**Stacja nr 14030**

**Miejscowość:** Janki  
**Odcinek:** Janki-Sięstrzeń  
**Typ stacji:** 8+1  
**Miesiąc:** Grudzień

**Rok:** 2025  
**Numer drogi:** S81  
**Oddział:** Warszawa

R03\_07-12\_14030\_2025

Dzień tygodnia	Poniedziałek		Wtorek		Środa		Czwartek		Piątek		Sobota		Niedziela	
Kierunek	Sięstrzeń	Janki	Sięstrzeń	Janki	Sięstrzeń	Janki	Sięstrzeń	Janki	Sięstrzeń	Janki	Sięstrzeń	Janki	Sięstrzeń	Janki
SDR	39715	40093	39902	39516	35493	34229	42973	44476	45330	43989	31394	32202	26794	28647
Razem	79808		79418		69722		87449		89319		63596		55441	
Podział procentowy	49,76%	50,24%	50,24%	49,76%	50,91%	49,09%	49,14%	50,86%	50,75%	49,25%	49,36%	50,64%	48,33%	51,67%



**Analiza ruchu pojazdów ogółem w święta i dni okołoswiąteczne, w podziale na kierunki ruchu**  
**NOWY ROK i Święto Trzech Króli**



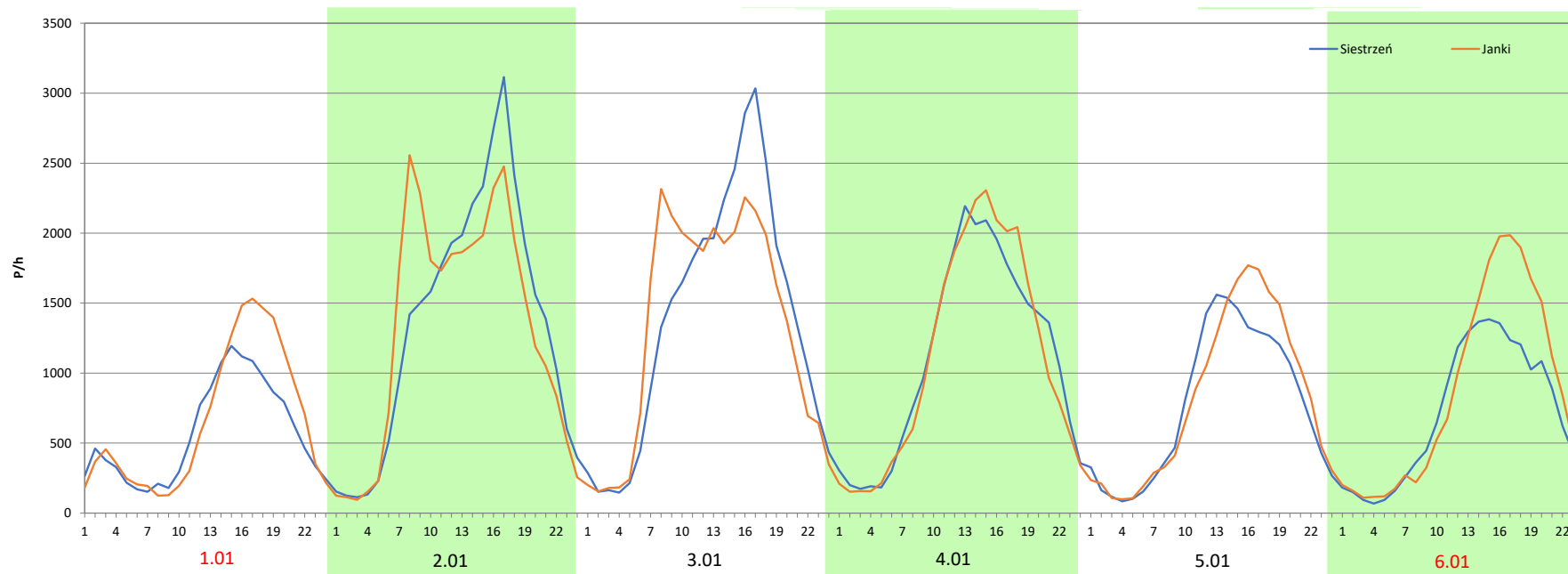
Stacja nr 14030

**Miejscowość:** Janki  
**Odcinek:** Janki-Sięstrzeń  
**Typ stacji:** 8+1  
**Miesiąc:** Styczeń

**Rok:** 2025  
**Numer drogi:** S81  
**Oddział:** Warszawa

R03\_08-1\_14030\_2025

Data Dzień tygodnia	1.01 Środa		2.01 Czwartek		3.01 Piątek		4.01 Sobota		5.01 Niedziela		6.01 Poniedziałek	
Kierunek	Sięstrzeń	Janki	Sięstrzeń	Janki	Sięstrzeń	Janki	Sięstrzeń	Janki	Sięstrzeń	Janki	Sięstrzeń	Janki
Dobowy ruch	13605	15646	32119	31332	32280	31449	32342	31564	32259	31571	32102	31248
Razem	29251		63451		63729		63906		63830		63350	
Podział procentowy	46,51%	53,49%	50,62%	49,38%	50,65%	49,35%	50,61%	49,39%	50,54%	49,46%	50,67%	49,33%
Udział SDRR	38,15%		82,75%		83,12%		83,35%		83,25%		82,62%	





**Analiza ruchu pojazdów ogółem w święta i dni okołoswiąteczne, w podziale na kierunki ruchu WIELKANOC**

**Stacja nr 14030**

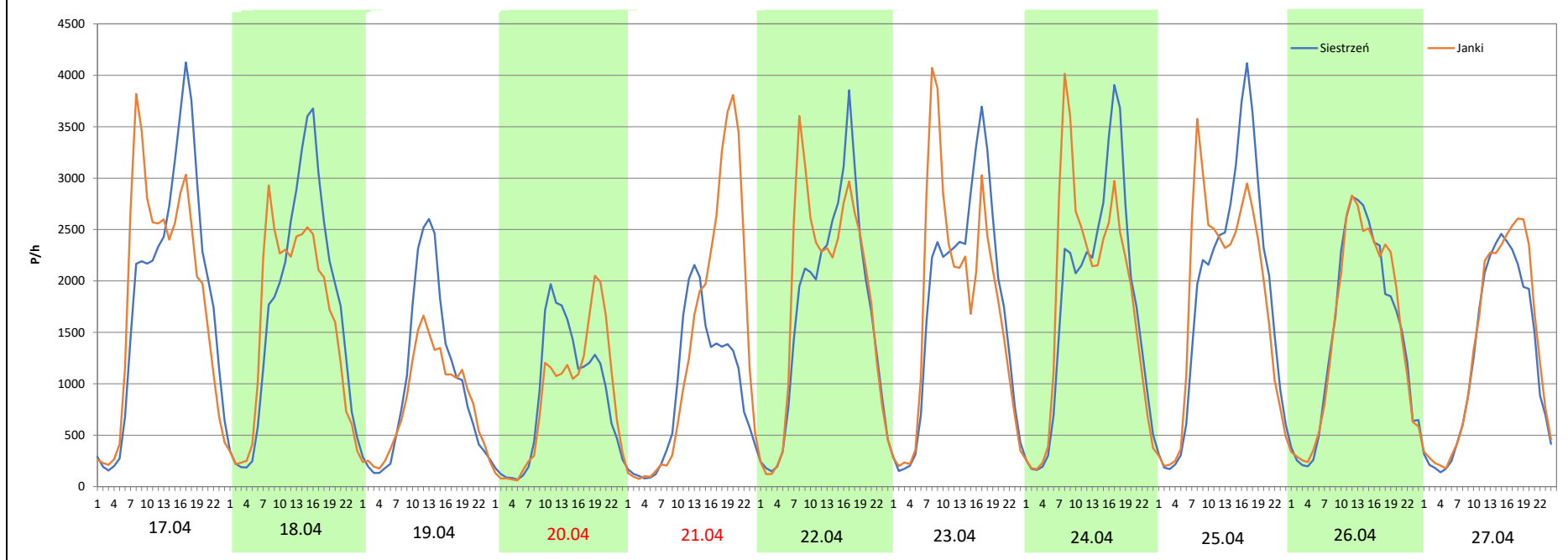
**Miejscowość:** Janki  
**Odcinek:** Janki-Siesterzeń  
**Typ stacji:** 8+1  
**Miesiąc:** Marzec / Kwiecień

**Rok:** 2025  
**Numer drogi:** S81  
**Oddział:** Warszawa

R03\_08-2\_14030\_2025

Data Dzień tygodnia	17.04 Czwartek		18.04 Piątek		19.04 Sobota		20.04 Niedziela		21.04 Poniedziałek		22.04 Wtorek		23.04 Środa	
Kierunek	Siesterzeń	Janki	Siesterzeń	Janki	Siesterzeń	Janki	Siesterzeń	Janki	Siesterzeń	Janki	Siesterzeń	Janki	Siesterzeń	Janki
Dobowy ruch	44977	44215	40737	37156	24079	19411	20813	20418	21947	32852	40313	42799	40333	42919
Razem	89192		77893		43490		41231		54799		83112		83252	
Podział procentowy	50,43%	49,57%	52,30%	47,70%	55,37%	44,63%	50,48%	49,52%	40,05%	59,95%	48,50%	51,50%	48,45%	51,55%
Udział SDRR	116,32%		101,59%		56,72%		53,77%		71,47%		108,40%		108,58%	

Data Dzień tygodnia	24.04 Czwartek		25.04 Piątek		26.04 Sobota		27.04 Niedziela	
Kierunek	Siesterzeń	Janki	Siesterzeń	Janki	Siesterzeń	Janki	Siesterzeń	Janki
Dobowy ruch	42099	42916	44376	42872	35675	35917	29522	32167
Razem	85015		87248		71592		61689	
Podział procentowy	49,52%	50,48%	50,86%	49,14%	49,83%	50,17%	47,86%	52,14%
Udział SDRR	110,88%		113,79%		93,37%		80,46%	



**Analiza ruchu pojazdów ogółem w święta i dni okołoswiąteczne, w podziale na kierunki ruchu**  
**1 - 3 MAJA**

 **Generalna Dyrekcja Dróg Krajowych i Autostrad**

**Stacja nr 14030**

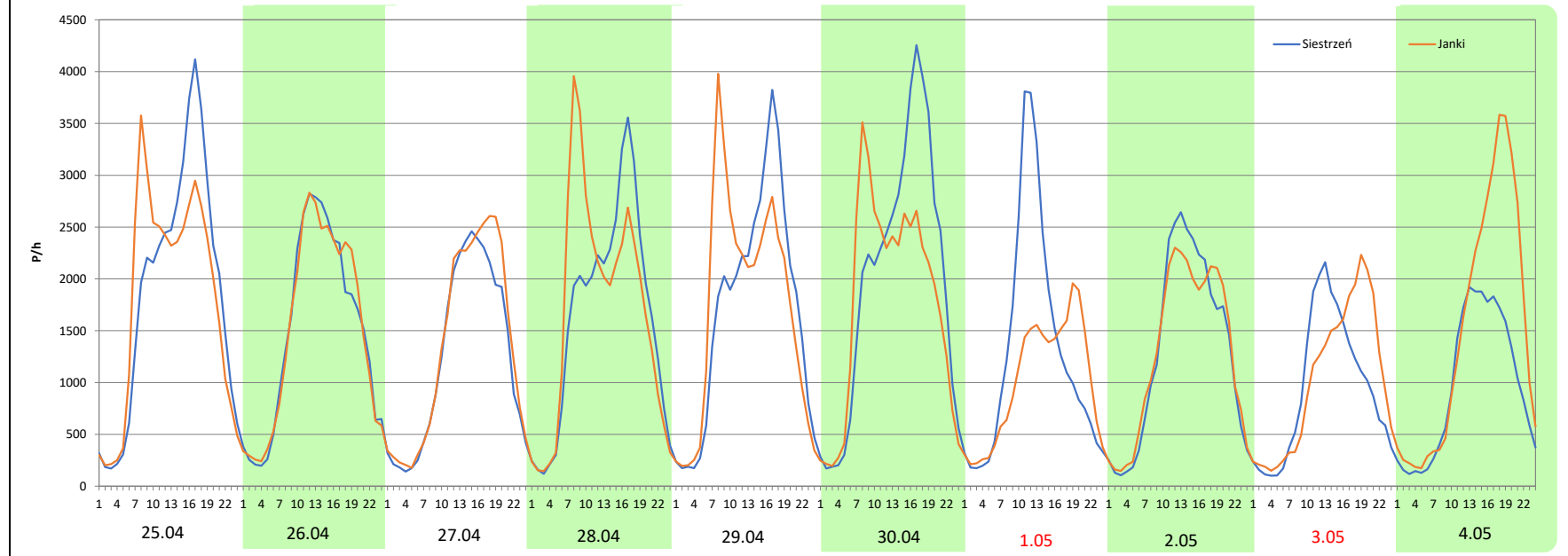
**Miejscowość:** Janki  
**Odcinek:** Janki-Sięstrzeń  
**Typ stacji:** 8+1  
**Miesiąc:** Maj

**Rok:** 2025  
**Numer drogi:** S81  
**Oddział:** Warszawa

R03\_08-3\_14030\_2025

Data Dzień tygodnia	25.04 Piątek		26.04 Sobota		27.04 Niedziela		28.04 Poniedziałek		29.04 Wtorek		30.04 Środa		1.05 Czwartek	
Kierunek	Sięstrzeń	Janki	Sięstrzeń	Janki	Sięstrzeń	Janki	Sięstrzeń	Janki	Sięstrzeń	Janki	Sięstrzeń	Janki	Sięstrzeń	Janki
Dobowy ruch	44376	42872	35675	35917	29522	32167	38768	40198	40394	41124	47079	42174	30999	24150
Razem	87248		71592		61689		78966		81518		89253		55149	
Podział procentowy	50,86%	49,14%	49,83%	50,17%	47,86%	52,14%	49,09%	50,91%	49,55%	50,45%	52,75%	47,25%	56,21%	43,79%
Udział SDRR	113,79%		93,37%		80,46%		102,99%		106,32%		116,40%		71,93%	

Data Dzień tygodnia	2.05 Piątek		3.05 Sobota		4.05 Niedziela	
Kierunek	Sięstrzeń	Janki	Sięstrzeń	Janki	Sięstrzeń	Janki
Dobowy ruch	31206	30940	22433	24394	22999	35519
Razem	62146		46827		58518	
Podział procentowy	50,21%	49,79%	47,91%	52,09%	39,30%	60,70%
Udział SDRR	81,05%		61,07%		76,32%	



**Analiza ruchu pojazdów ogółem w święta i dni okołoswiąteczne, w podziale na kierunki ruchu**  
**BOŻE CIAŁO**

 Generalna Dyrekcja  
Dróg Krajowych i Autostrad

**Stacja nr 14030**

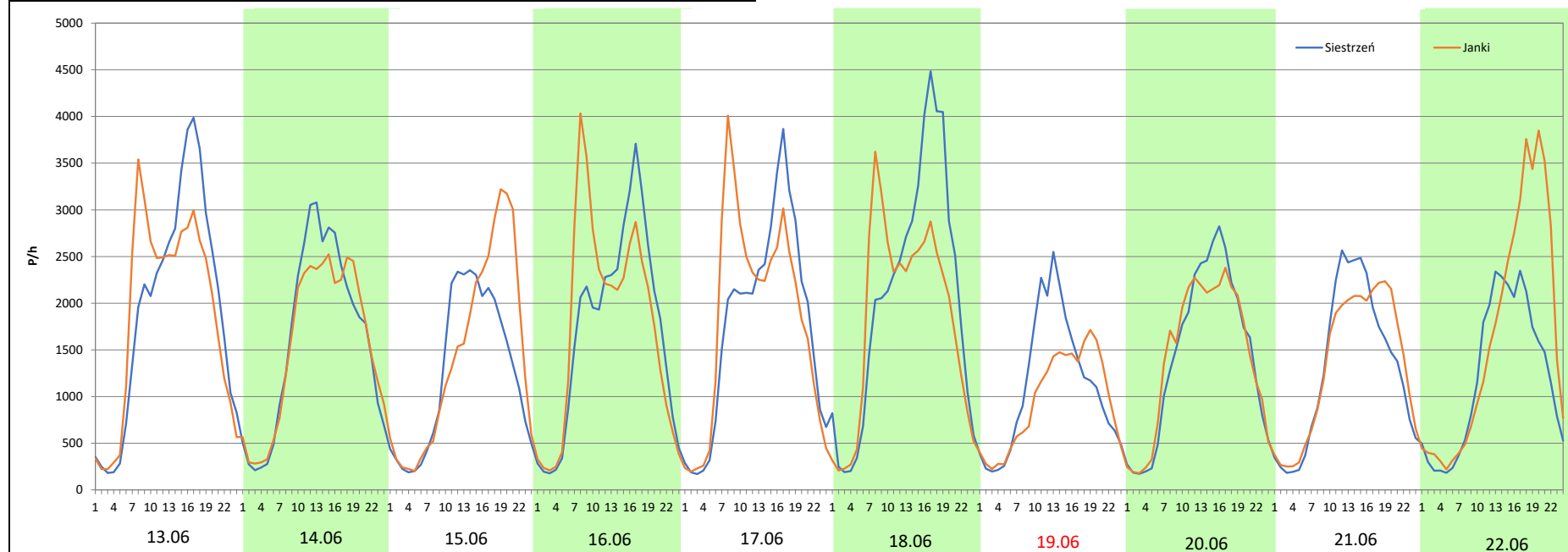
**Miejscowość:** Janki  
**Odcinek:** Janki-Siesterzeń  
**Typ stacji:** 8+1  
**Miesiąc:** Maj

**Rok:** 2025  
**Numer drogi:** S81  
**Oddział:** Warszawa

R03\_08-4\_14030\_2025

Data Dzień tygodnia	13.06 Piątek		14.06 Sobota		15.06 Niedziela		16.06 Poniedziałek		17.06 Wtorek		18.06 Środa		19.06 Czwartek	
Kierunek	Siesterzeń	Janki	Siesterzeń	Janki	Siesterzeń	Janki	Siesterzeń	Janki	Siesterzeń	Janki	Siesterzeń	Janki	Siesterzeń	Janki
Dobowy ruch	45890	44560	38455	36985	29939	34295	40753	42070	42084	43629	49150	43603	26652	22911
Razem	90450		75440		64234		82823		85713		92753		49563	
Podział procentowy	50,74%	49,26%	50,97%	49,03%	46,61%	53,39%	49,20%	50,80%	49,10%	50,90%	52,99%	47,01%	53,77%	46,23%
Udział SDRR	117,97%		98,39%		83,77%		108,02%		111,79%		120,97%		64,64%	

Data Dzień tygodnia	20.06 Piątek		21.06 Sobota		22.06 Niedziela	
Kierunek	Siesterzeń	Janki	Siesterzeń	Janki	Siesterzeń	Janki
Dobowy ruch	34442	34072	31217	32020	28887	38978
Razem	68514		63237		67865	
Podział procentowy	50,27%	49,73%	49,37%	50,63%	42,57%	57,43%
Udział SDRR	89,36%		82,47%		88,51%	



**Analiza ruchu pojazdów ogółem w święta i dni okołoswiąteczne, w podziale na kierunki ruchu**  
**WNIEBOWZIĘCIE NMP**

**Stacja nr 14030**

 **Generalna Dyrekcja Dróg Krajowych i Autostrad**

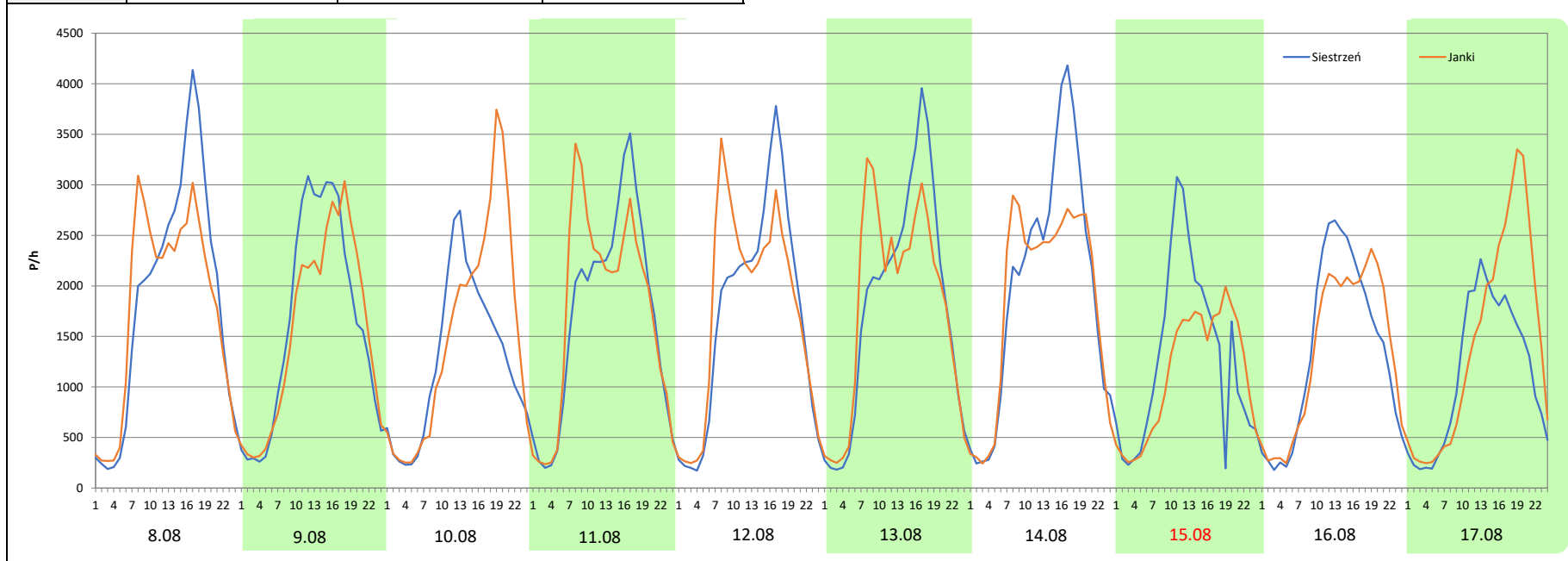
**Miejscowość:** Janki  
**Odcinek:** Janki-Sięstrzeń  
**Typ stacji:** 8+1  
**Miesiąc:** Sierpień

**Rok:** 2025  
**Numer drogi:** S81  
**Oddział:** Warszawa

R03\_08-5\_14030\_2025

Data Dzień tygodnia	8.08 Piątek		9.08 Sobota		10.08 Niedziela		11.08 Poniedziałek		12.08 Wtorek		13.08 Środa		14.08 Czwartek	
Kierunek	Sięstrzeń	Janki	Sięstrzeń	Janki	Sięstrzeń	Janki	Sięstrzeń	Janki	Sięstrzeń	Janki	Sięstrzeń	Janki	Sięstrzeń	Janki
Dobowy ruch	44497	42496	39189	37362	30278	35980	40662	41578	40949	41985	42925	42933	47822	44483
Razem	86993		76551		66258		82240		82934		85858		92305	
Podział procentowy	51,15%	48,85%	51,19%	48,81%	45,70%	54,30%	49,44%	50,56%	49,38%	50,62%	50,00%	50,00%	51,81%	48,19%
Udział SDRR	113,46%		99,84%		86,41%		107,26%		108,16%		111,98%		120,38%	

Data Dzień tygodnia	15.08 Piątek		16.08 Sobota		17.08 Niedziela	
Kierunek	Sięstrzeń	Janki	Sięstrzeń	Janki	Sięstrzeń	Janki
Dobowy ruch	30977	27002	32458	32312	27089	33997
Razem	57979		64770		61086	
Podział procentowy	53,43%	46,57%	50,11%	49,89%	44,35%	55,65%
Udział SDRR	75,62%		84,47%		79,67%	



**Analiza ruchu pojazdów ogółem w święta i dni okołoswiąteczne, w podziale na kierunki ruchu WSZYSTKICH ŚWIĘTYCH**

**Stacja nr 14030**

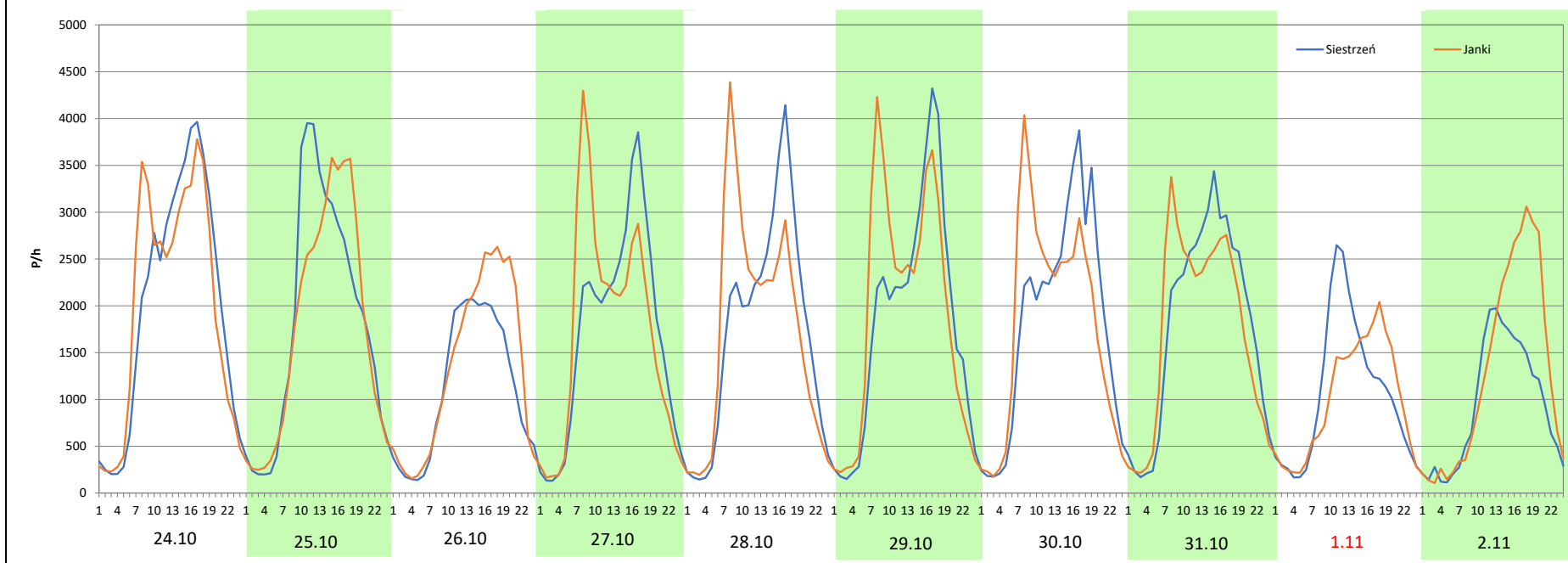
**Miejscowość:** Janki  
**Odcinek:** Janki-Siesterzeń  
**Typ stacji:** 8+1  
**Miesiąc:** Październik / Listopad

**Rok:** 2025  
**Numer drogi:** S81  
**Oddział:** Warszawa

R03\_08-6\_14030\_2025

Data Dzień tygodnia	24.10 Piątek		25.10 Sobota		26.10 Niedziela		27.10 Poniedziałek		28.10 Wtorek		29.10 Środa		30.10 Czwartek	
Kierunek	Siesterzeń	Janki	Siesterzeń	Janki	Siesterzeń	Janki	Siesterzeń	Janki	Siesterzeń	Janki	Siesterzeń	Janki	Siesterzeń	Janki
Dobowy ruch	47917	47761	43400	42161	26897	32067	40356	40885	41356	41577	43572	45733	43472	43090
Razem	95678		85561		58964		81241		82933		89305		86562	
Podział procentowy	50,08%	49,92%	50,72%	49,28%	45,62%	54,38%	49,67%	50,33%	49,87%	50,13%	48,79%	51,21%	50,22%	49,78%
Udział SDRR	124,78%		111,59%		76,90%		105,96%		108,16%		116,47%		112,89%	

Data Dzień tygodnia	31.10 Piątek		1.11 Sobota		2.11 Niedziela	
Kierunek	Siesterzeń	Janki	Siesterzeń	Janki	Siesterzeń	Janki
Dobowy ruch	42763	41459	25484	23907	22364	30743
Razem	84222		49391		53107	
Podział procentowy	50,77%	49,23%	51,60%	48,40%	42,11%	57,89%
Udział SDRR	109,84%		64,42%		69,26%	



**Analiza ruchu pojazdów ogółem w święta i dni okołoświąteczne, w podziale na kierunki ruchu**  
**ŚWIĘTO NIEPODLEGŁOŚCI**



Stacja nr 14030

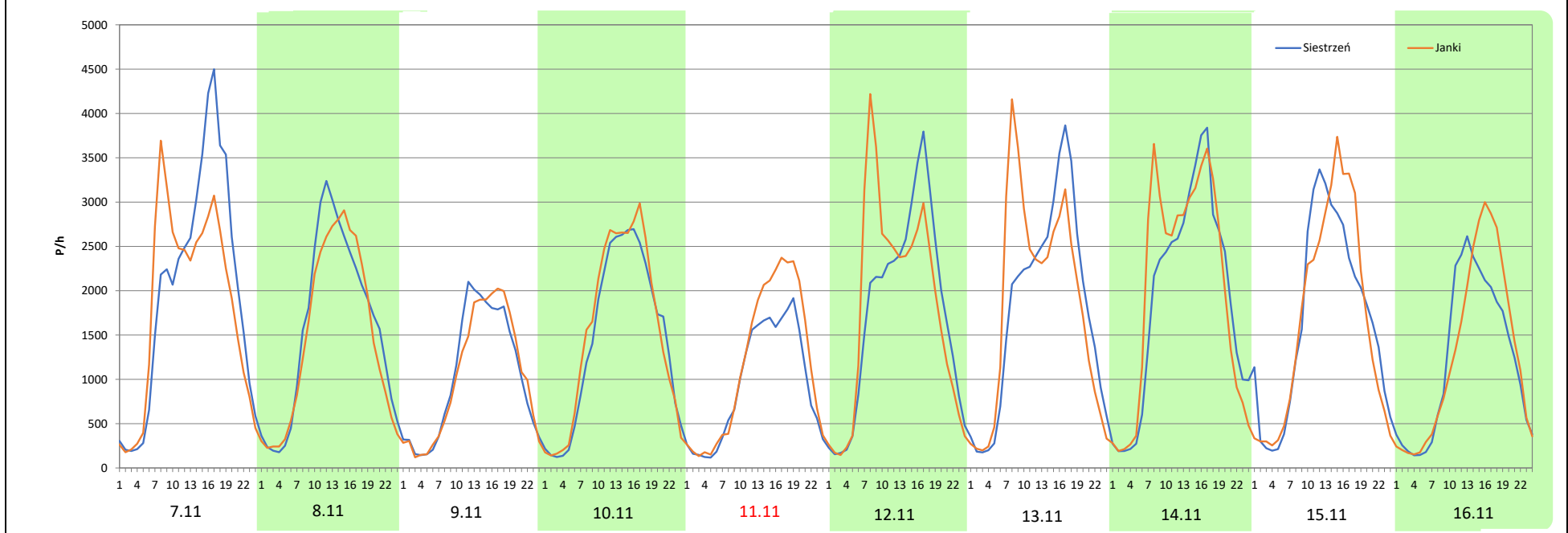
**Miejscowość:** Janki  
**Odcinek:** Janki-Sięstrzeń  
**Typ stacji:** 8+1  
**Miesiąc:** Listopad

**Rok:** 2025  
**Numer drogi:** S81  
**Oddział:** Warszawa

R03\_08-7\_14030\_2025

Data Dzień tygodnia	7.11 Piątek		8.11 Sobota		9.11 Niedziela		10.11 Poniedziałek		11.11 Wtorek		12.11 Środa		13.11 Czwartek	
Kierunek	Sięstrzeń	Janki	Sięstrzeń	Janki	Sięstrzeń	Janki	Sięstrzeń	Janki	Sięstrzeń	Janki	Sięstrzeń	Janki	Sięstrzeń	Janki
Dobowy ruch	47468	43762	37553	35133	24744	24600	34782	36712	22646	27850	41650	43029	42767	43790
Razem	91230		72686		49344		71494		50496		84679		86557	
Podział procentowy	52,03%	47,97%	51,66%	48,34%	50,15%	49,85%	48,65%	51,35%	44,85%	55,15%	49,19%	50,81%	49,41%	50,59%
Udział SDRR	118,98%		94,80%		64,35%		93,24%		65,86%		110,44%		112,89%	

Data Dzień tygodnia	14.11 Piątek		15.11 Sobota		16.11 Niedziela	
Kierunek	Sięstrzeń	Janki	Sięstrzeń	Janki	Sięstrzeń	Janki
Dobowy ruch	45200	47612	39795	39573	28929	30542
Razem	92812		79368		59471	
Podział procentowy	48,70%	51,30%	50,14%	49,86%	48,64%	51,36%
Udział SDRR	121,05%		103,51%		77,56%	



**Analiza ruchu pojazdów ogółem w święta i dni okołoswiąteczne, w podziale na kierunki ruchu**  
**BOŻE NARODZENIE** Generalna Dyrekcja Dróg Krajowych i Autostrad

Stacja nr 14030

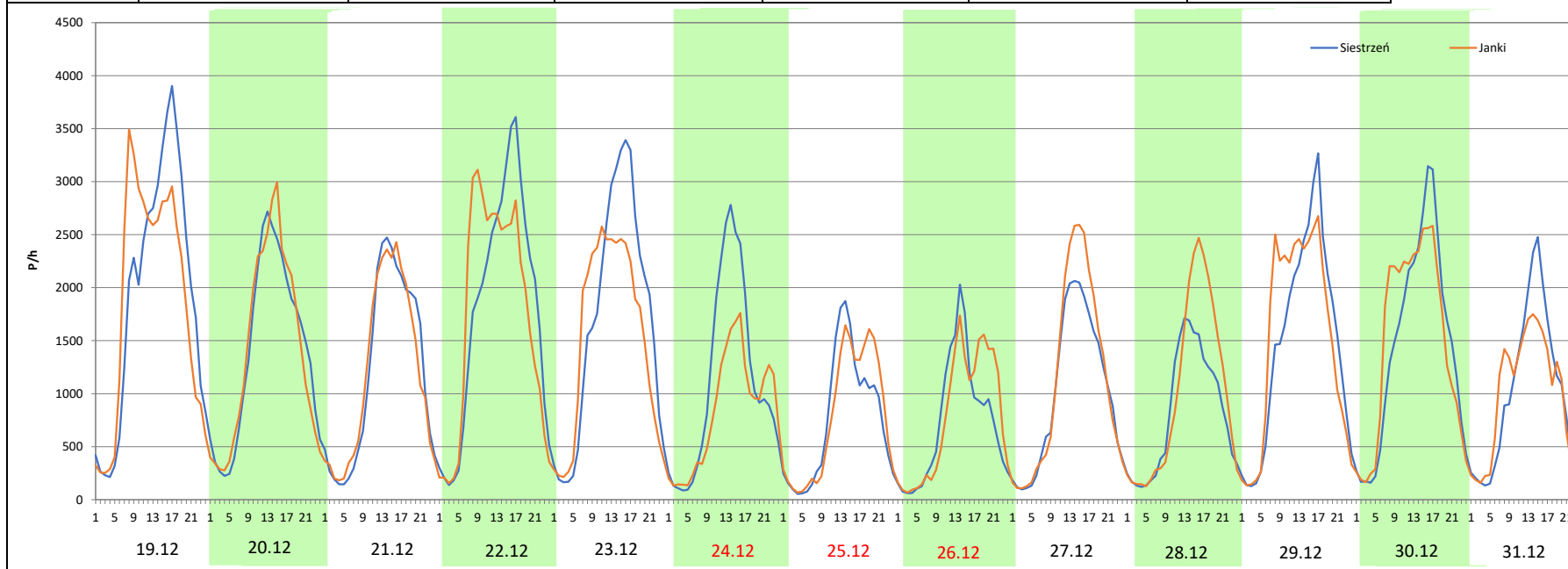
Miejscowość: Janki  
 Odcinek: Janki-Siesterzeń  
 Typ stacji: 8+1  
 Miesiąc: Grudzień

Rok: 2025  
 Numer drogi: S81  
 Oddział: Warszawa

R03\_08-8\_14030\_2025

Data Dzień tygodnia	19.12 Piątek		20.12 Sobota		21.12 Niedziela		22.12 Poniedziałek		23.12 Wtorek		24.12 Środa		25.12 Czwartek	
Kierunek	Siesterzeń	Janki	Siesterzeń	Janki	Siesterzeń	Janki	Siesterzeń	Janki	Siesterzeń	Janki	Siesterzeń	Janki	Siesterzeń	Janki
Dobowy ruch	46030	44619	33324	33630	28811	28581	42267	41162	40122	36081	26719	20063	17924	18507
Razem	90649		66954		57392		83429		76203		46782		36431	
Podział procentowy	50,78%	49,22%	49,77%	50,23%	50,20%	49,80%	50,66%	49,34%	52,65%	47,35%	57,11%	42,89%	49,20%	50,80%
Udział SDRR	118,22%		87,32%		74,85%		108,81%		99,38%		61,01%		47,51%	

Data Dzień tygodnia	26.12 Piątek		27.12 Sobota		28.12 Niedziela		29.12 Poniedziałek		30.12 Wtorek		31.12 Środa	
Kierunek	Siesterzeń	Janki	Siesterzeń	Janki	Siesterzeń	Janki	Siesterzeń	Janki	Siesterzeń	Janki	Siesterzeń	Janki
Dobowy ruch	17256	18619	23950	26890	19473	23918	34971	36013	34467	35303	23535	22685
Razem	35875		50840		43391		70984		69770		46220	
Podział procentowy	48,10%	51,90%	47,11%	52,89%	44,88%	55,12%	49,27%	50,73%	49,40%	50,60%	50,92%	49,08%
Udział SDRR	46,79%		66,31%		56,59%		92,58%		90,99%		60,28%	



Proporcja dobowego natężenia ruchu do SDRR, dla każdego dnia w roku, w podziale na pojazdy ogółem



Generalna Dyrekcja Dróg Krajowych i Autostrad

Stacja nr 14030

Miejscowość: Janki  
 Odcinek: Janki-Sięstrzeń  
 Typ stacji: 8+1  
 Rok: 2025  
 Numer drogi: S81  
 Oddział: Warszawa

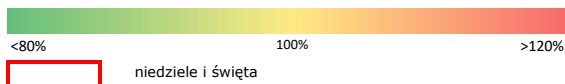
R03\_10-1\_14030\_2025


	Miesiąc											
	1	2	3	4	5	6	7	8	9	10	11	12
liczba dni w miesiącu	31	28	31	30	31	30	31	31	30	31	30	31
średni udział w miesiącu [%]	88,1	91,8	98,4	99,3	102,0	103,6	104,2	104,5	105,1	105,4	102,4	95,4

R03\_10-2\_14030\_2025

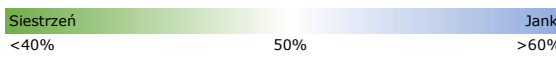
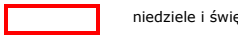
14030	Proporcja ruchu dziennego do średniego dobowego ruchu rocznego [%]											
	1	2	3	4	5	6	7	8	9	10	11	12
1	38,1	81,5	81,1	104,9	71,9	83,7	109,8	112,6	104,4	110,9	64,4	106,5
2	82,8	58,8	63,2	108,8	81,1	107,7	108,5	96,4	107,5	112,1	69,3	111,9
3	84,0	92,5	97,7	109,5	61,1	108,8	110,4	84,8	107,8	116,1	106,3	114,4
4	68,9	93,5	102,1	109,6	76,3	113,7	117,9	108,4	114,7	93,6	110,2	117,5
5	49,2	101,2	102,8	86,6	103,9	113,6	95,4	107,6	122,0	73,8	117,7	115,3
6	48,3	95,1	104,6	65,1	106,7	119,0	79,2	111,1	100,8	103,5	117,4	88,0
7	92,0	99,6	107,7	104,7	108,7	92,7	108,0	110,9	79,6	107,8	119,0	77,9
8	92,9	82,1	87,7	112,2	110,0	74,8	108,2	113,5	107,7	109,8	94,8	105,3
9	93,4	61,2	66,0	114,4	113,2	108,1	105,3	99,8	111,0	115,0	64,4	105,4
10	98,2	93,2	104,2	114,0	90,5	111,2	112,0	86,4	112,1	121,7	93,2	108,1
11	71,5	93,3	108,7	109,3	72,9	111,7	114,9	107,3	110,2	98,6	65,9	110,6
12	50,2	93,7	113,1	89,3	106,9	116,5	100,6	108,2	123,3	77,9	110,4	115,9
13	93,1	96,4	109,5	84,5	109,5	118,0	83,3	112,0	94,9	107,1	112,9	90,1
14	101,5	98,5	106,7	105,8	112,4	98,4	108,6	120,4	73,4	114,3	121,0	79,9
15	101,8	83,4	86,3	107,3	113,0	83,8	109,6	75,6	105,5	108,4	103,5	107,2
16	102,0	62,1	67,1	113,9	112,2	108,0	110,3	84,5	112,2	109,6	77,6	110,2
17	101,4	94,6	99,1	116,3	95,2	111,8	110,9	79,7	112,9	116,0	106,6	110,9
18	79,5	102,1	99,6	101,6	74,9	121,0	120,5	107,3	113,3	89,1	110,0	114,0
19	58,1	104,0	103,3	56,7	106,2	64,6	94,6	107,4	116,7	76,8	112,3	118,2
20	95,2	103,4	106,3	53,8	114,5	89,4	79,4	112,9	102,5	108,6	108,4	87,3
21	99,4	102,8	117,1	71,5	116,7	82,5	106,3	112,2	93,2	112,7	114,4	74,9
22	101,1	82,8	93,1	108,4	115,5	88,5	106,6	113,9	105,9	121,5	96,1	108,8
23	100,9	63,6	71,9	108,6	115,6	109,0	108,6	94,5	105,7	124,7	61,0	99,4
24	104,7	99,6	101,6	110,9	96,7	107,9	111,4	77,3	110,2	124,8	102,8	61,0
25	80,4	107,8	102,8	113,8	81,3	107,7	113,6	108,5	109,3	111,6	109,5	47,5
26	68,0	109,3	103,9	93,4	106,7	111,6	99,6	110,9	114,5	76,9	110,2	46,8
27	99,8	108,8	106,7	80,5	113,0	115,9	80,3	112,5	94,4	106,0	109,0	66,3
28	104,9	105,8	118,7	103,0	113,3	102,3	105,2	116,2	74,7	108,2	116,0	56,6
29	107,8		101,4	106,3	112,7	94,6	105,6	116,9	107,0	116,5	90,4	92,6
30	109,0		78,6	116,4	114,4	108,4	109,4	97,0	110,4	112,9	68,7	91,0
31	111,3		102,0		96,6		111,0	86,5		109,8		60,3

Legenda



Nierównomierność kierunkowa dla każdego dnia w roku, dla pojazdów ogółem												 Generalna Dyrekcja Dróg Krajowych i Autostrad			
Stacja nr 14030												Rok: 2025			
Miejscowość: Janki				Odcinek: Janki-Sięstrzeń				Typ stacji: 8+1				Numer drogi: S81		Oddział: Warszawa	
												R03_11_14030_2025			
14030	Proporcja ruchu dziennego do średniego dobowego ruchu rocznego [%]														
	1	2	3	4	5	6	7	8	9	10	11	12			
1	53,5	46,8	49,7	50,5	43,8	53,7	51,2	49,7	50,4	51,0	48,4	50,1			
2	49,4	50,7	52,0	50,1	49,8	51,4	50,2	50,8	50,1	50,4	57,9	50,6			
3	49,2	50,3	50,1	49,6	52,1	50,5	50,4	54,8	50,3	50,0	50,9	50,4			
4	49,9	50,3	50,5	50,9	60,7	50,1	49,8	50,6	50,0	49,7	47,9	51,7			
5	51,6	47,6	50,2	50,1	51,1	49,4	47,7	50,0	49,0	53,8	50,1	49,3			
6	54,8	50,1	50,3	53,3	50,7	47,9	55,1	50,6	49,6	50,8	49,8	49,9			
7	50,4	48,1	48,7	50,8	50,8	49,8	50,6	50,1	54,1	50,4	48,0	51,0			
8	50,4	50,5	49,9	51,2	50,5	54,3	50,7	48,8	51,3	50,2	48,3	50,8			
9	50,2	54,4	53,3	50,8	49,6	50,5	50,6	48,8	50,4	50,4	49,9	49,7			
10	49,4	51,6	50,5	50,4	50,0	50,4	49,8	54,3	50,5	49,3	51,3	50,2			
11	50,2	50,5	51,2	49,7	52,5	50,6	48,9	50,6	50,7	50,2	55,2	50,3			
12	51,9	50,4	50,9	50,0	50,9	50,0	49,6	50,6	49,3	54,7	50,8	49,3			
13	50,2	50,5	50,2	52,4	51,6	49,3	51,7	50,0	49,1	50,6	50,6	50,1			
14	50,4	50,6	49,3	51,1	50,7	49,0	50,7	48,2	53,5	51,6	51,3	51,6			
15	50,8	54,1	49,9	51,0	53,6	53,4	50,4	46,6	49,8	50,5	49,9	50,3			
16	50,2	56,8	53,1	50,1	49,2	50,8	50,7	49,9	50,3	50,7	51,4	50,4			
17	49,6	49,9	51,1	49,6	51,6	50,9	50,8	55,7	50,5	49,0	50,7	50,2			
18	50,3	50,3	50,8	47,7	53,0	47,0	49,0	50,8	50,5	50,0	50,8	50,5			
19	52,6	50,9	50,0	44,6	50,6	46,2	48,7	50,1	49,2	53,2	50,4	49,2			
20	50,4	50,4	49,9	49,5	50,4	49,7	53,8	50,5	49,1	51,1	51,8	50,2			
21	50,2	49,1	48,9	59,9	50,7	50,6	50,8	50,2	51,3	50,2	49,1	49,8			
22	50,3	50,7	49,9	51,5	50,0	57,4	50,5	49,0	51,3	51,2	53,0	49,3			
23	50,4	53,0	54,6	49,9	49,2	51,0	50,5	50,3	50,5	51,2	53,5	47,3			
24	48,8	50,6	51,3	50,5	49,9	51,0	50,2	53,6	50,1	49,9	50,4	42,9			
25	49,9	50,5	50,3	49,1	53,7	51,0	49,7	50,9	49,8	49,3	50,9	50,8			
26	51,7	50,8	50,6	50,2	51,3	50,7	48,0	50,6	49,0	54,4	50,4	51,9			
27	50,5	50,2	50,0	52,1	49,9	49,3	54,7	50,5	50,0	50,3	48,9	52,9			
28	49,6	49,2	50,3	50,9	50,8	46,5	50,7	49,8	53,2	50,1	49,3	55,1			
29	50,3		51,1	50,4	51,1	52,4	50,7	48,8	50,6	51,2	49,9	50,7			
30	50,0		52,0	47,3	48,7	51,8	50,5	50,2	49,9	49,8	52,7	50,6			
31	47,5		50,7		49,3		50,4	54,7		49,2		49,1			

Legenda		$*WNK = \frac{N_{poj./24h \text{ (kierunek P)}}}{N_{poj./24h \text{ (kierunek P+L)}}$
	 niedziele i święta	

Dobowe wahania ruchu pojazdów ogółem w podziale na kierunki



Generalna Dyrekcja  
Dróg Krajowych i Autostrad

Stacja nr 14030

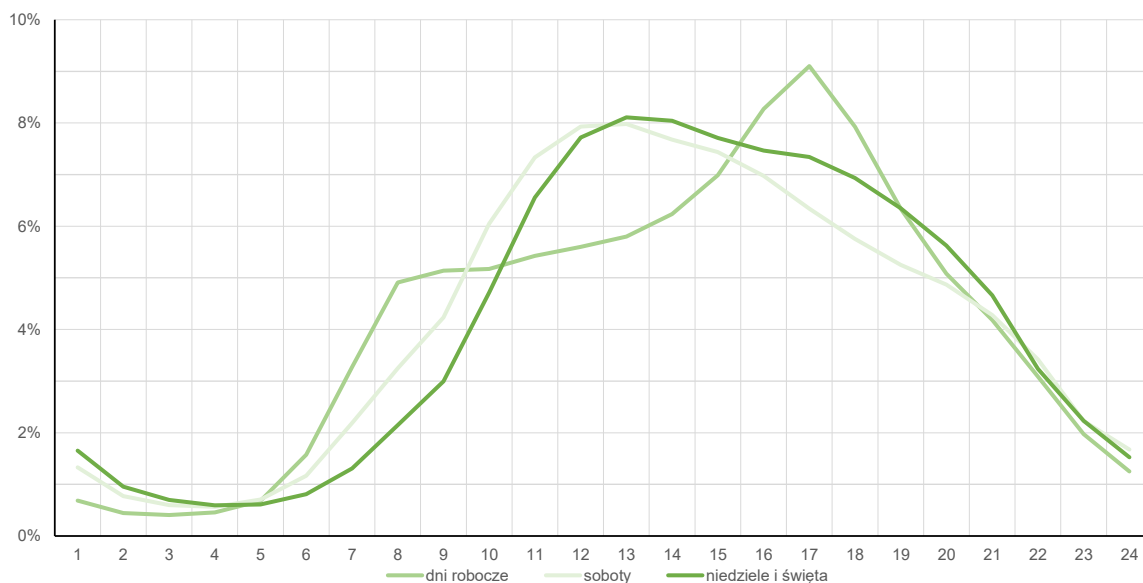
Miejscowość: Janki  
Odcinek: Janki-Sięstrzeń  
Typ stacji: 8+1

Rok: 2025  
Numer drogi: S81  
Oddział: Warszawa

Średni dobowy rozkład natężenia ruchu

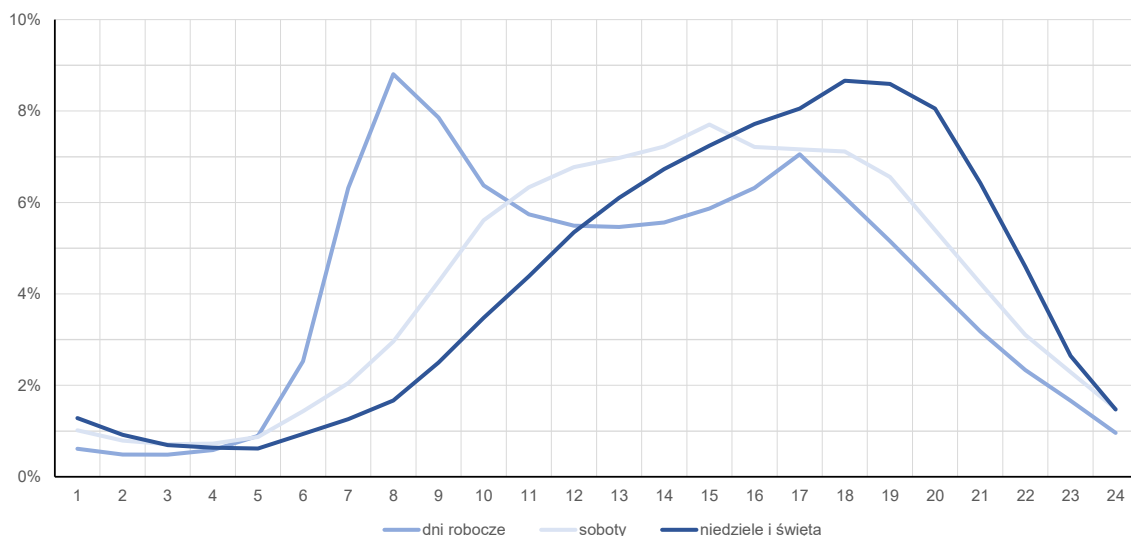
R03\_12-1\_14030\_2025

Kierunek: Sięstrzeń



R03\_12-2\_14030\_2025

Kierunek: Janki



**Struktura rodzajowa ruchu wg pomiarów sprawdzających**

Stacja nr 14030



**Generalna Dyrekcja  
Dróg Krajowych i Autostrad**

**Miejscowość:** Janki

**Odcinek:** Janki-Sięstrzeń

**Typ stacji:** 8+1

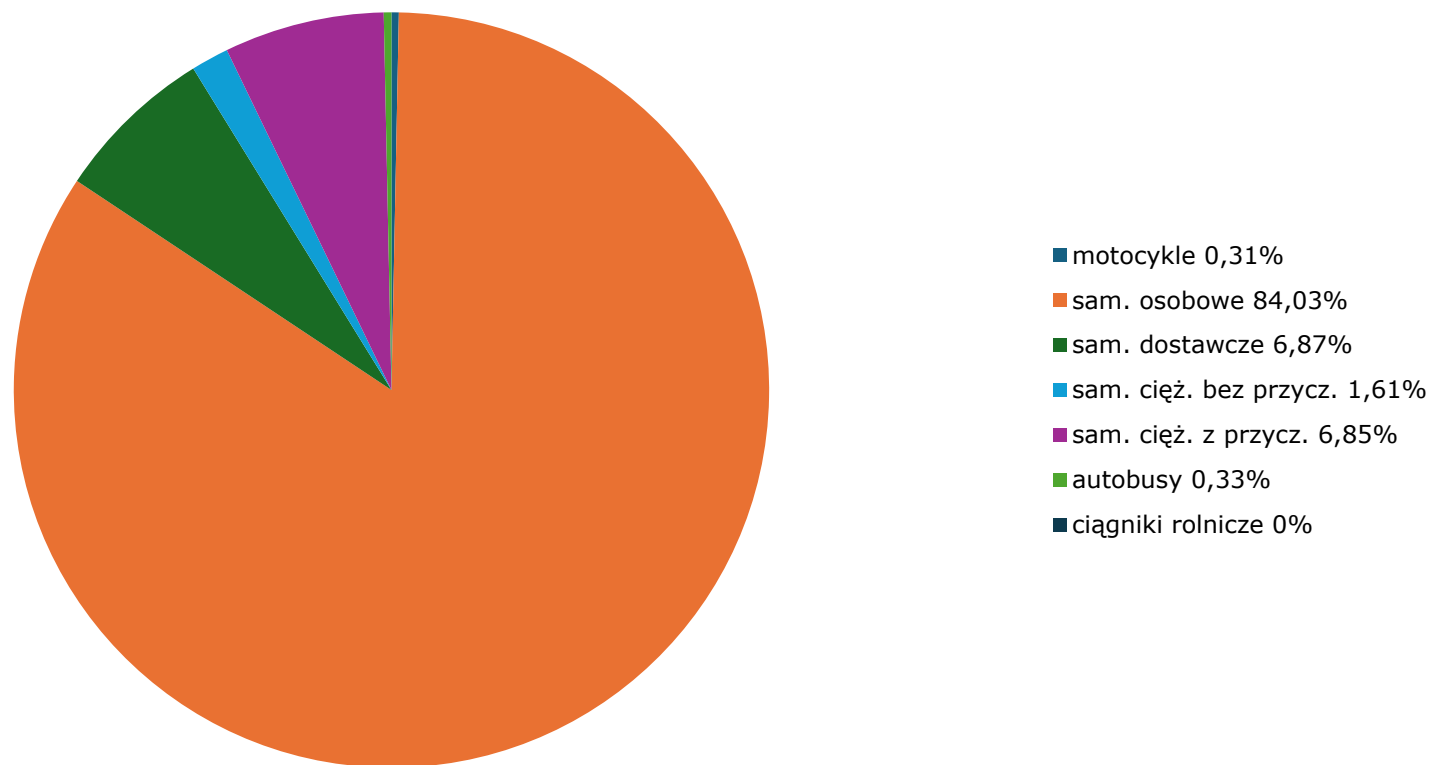
**Rok:** 2025

**Numer drogi:** S81

**Oddział:** Warszawa

R04\_03\_14030\_2025

**Rodzajowa struktura ruchu wg Generalnego Pomiaru Ruchu w 2025 roku**



Rozkłady prędkości pojazdów samochodowych



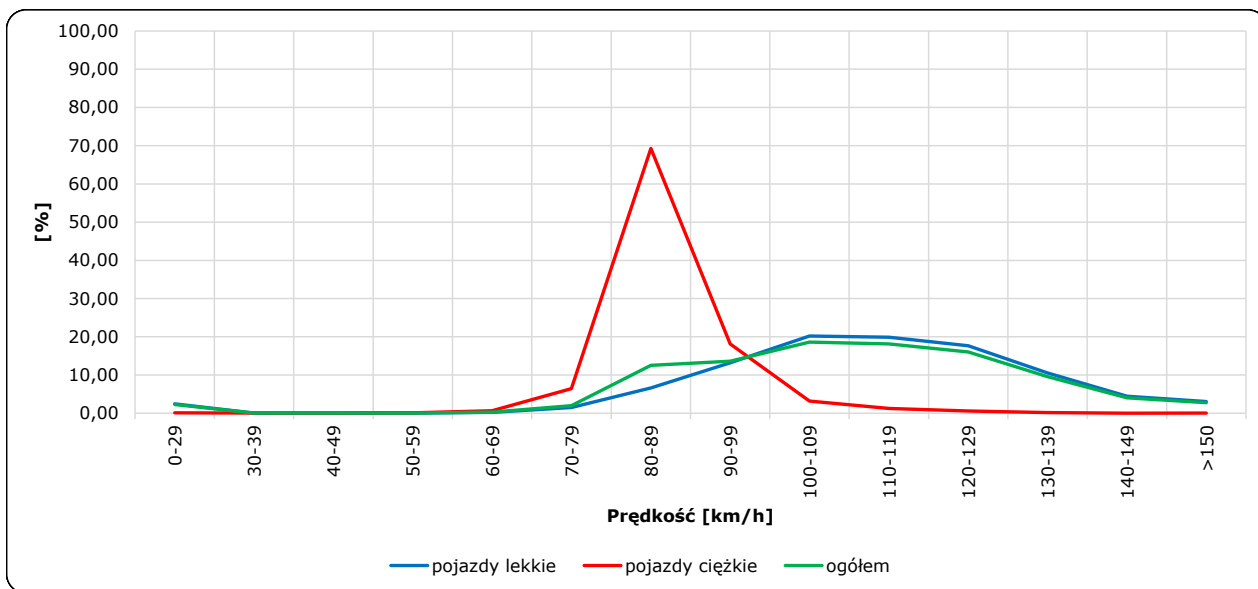
Stacja nr 14030

Miejscowość: Janki  
 Odcinek: Janki-Sięstrzeń  
 Typ stacji: 8+1

Rok: 2025  
 Numer drogi: S81  
 Oddział: Warszawa

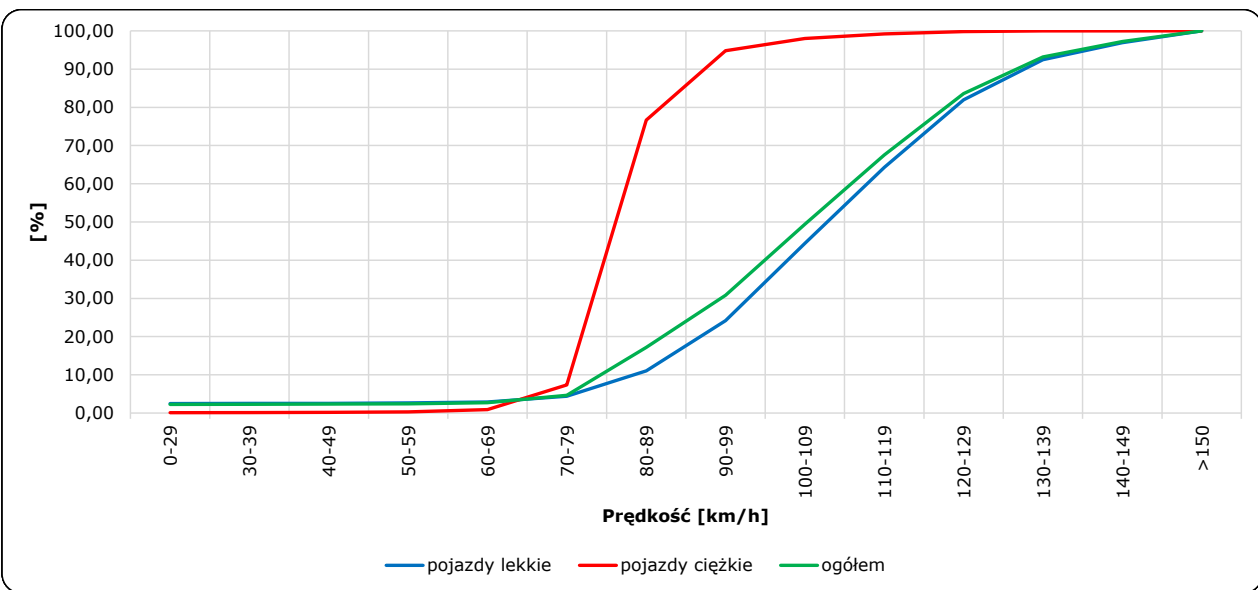
R06\_02-1\_14030\_2025

Rozkład prędkości



R06\_02-2\_14030\_2025

Dystrybuanta prędkości



Zestawienie 200 godzin o największym natężeniu ruchu w roku Generalna Dyrekcja Dróg Krajowych i Autostrad

Stacja nr 14030

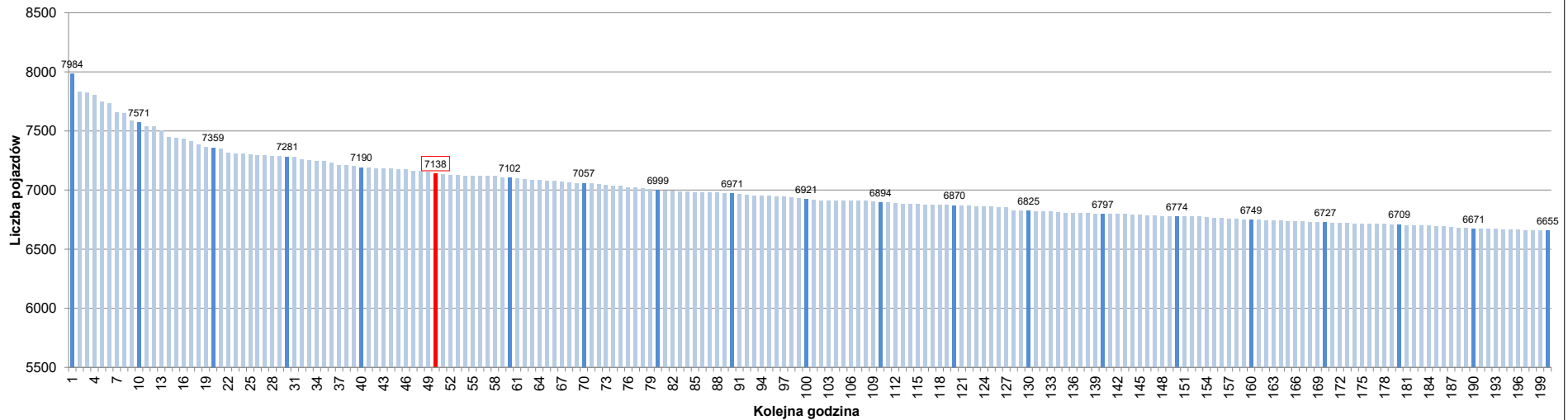
Miejscowość: Janki  
 Odcinek: Janki-Sięstrzeń  
 Typ stacji: 8+1  
 Rok: 2025  
 Numer drogi: S81  
 Oddział: Warszawa

R07\_02-1\_14030\_2025

Udział ruchu w godzinach o największym natężeniu w roku w odniesieniu do SDRR w 2025 roku [%]																					
SDRR	1	10	20	30	40	50	60	70	80	90	100	110	120	130	140	150	160	170	180	190	200
76675	7984	7571	7281	7190	7190	7138	7102	7057	6999	6971	6921	6894	6870	6825	6797	6774	6749	6727	6709	6671	6655
Udział proc.	10%	10%	9%	9%	9%	9%	9%	9%	9%	9%	9%	9%	9%	9%	9%	9%	9%	9%	9%	9%	9%
Data	29.10.25	07.11.25	28.08.25	08.04.25	09.05.25	29.10.25	13.03.25	22.10.25	24.07.25	13.08.25	30.01.25	04.07.25	24.01.25	06.06.25	20.10.25	06.11.25	19.02.25	12.08.25	07.07.25	19.09.25	08.09.25
Nr dnia	3	5	4	2	5	3	4	3	4	3	4	5	5	5	1	4	3	2	1	5	1
Godzina	17	17	17	17	17	16	17	16	17	17	17	18	17	18	17	16	17	17	17	18	17

R07\_02-2\_14030\_2025

200 godzin o największym natężeniu w roku



Oznaczenia:  
 - Wartości natężeń kolejnych 200 godzin  
 - Wartości co dziesiątej wartości z posród 200 godzin  
 - Wartości 50-tej godziny

**SDRR: 76675 poj./dobę**