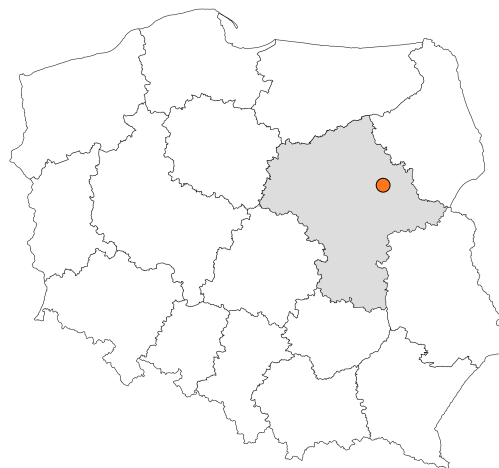


Zakres czasowy: **2025**

Raport dla stacji **14028**

Numer **14028**
Typ **8+1**
Oddział **Warszawa**
Miejscowość **Zieleniec**



SPIS TREŚCI

R00 Zbiorcze i podsumowujące	1
R00_01 Karta charakterystyki stacji ciągłych pomiarów ruchu	1
R02 Rozwój ruchu w latach	2
R02_03 Rozwój ruchu pojazdów ogółem dla poszczególnych stacji	2
R02_03C Rozwój ruchu pojazdów ciężkich dla poszczególnych stacji	3
R03 Wahania ruchu i ruch w poszczególne dni tygodnia	4
R03_01 Średni dobowy ruchu pojazdów ogółem w poszczególnych miesiącach i dniach tygodnia wraz ze wskaźnikami charakteryzującymi sezonowe (miesięczne) i tygodniowe wahania ruchu w odniesieniu do SDRR	4
R03_02 Sezonowe i tygodniowe wahania ruchu pojazdów ogółem dla danej stacji	5
R03_03 Dobowe wahania ruchu dla wybranych dni tygodnia dla pojazdów ogółem wraz z dystrybuantą	6
R03_04 Uśrednione dobowe rozkłady ruchu dla wybranych dni tygodnia, dla pojazdów lekkich i ciężkich	7
R03_07 Analiza ruchu pojazdów ogółem w poszczególnych dniach tygodnia dla każdego miesiąca, w podziale na kierunki ruchu	8
R03_08 Analiza ruchu w święta i dni okolicy świąteczne	20
R03_10 Proporcja dobowego natężenia ruchu do SDRR, dla każdego dnia w roku, dla pojazdów ogółem	28
R03_11 Nierównomierność kierunkowa dla każdego dnia w roku, dla pojazdów ogółem	29
R03_12 Dobowe wahania ruchu w podziale na kierunki oraz na pojazdy ogółem	30
R04 Struktura rodzajowa ruchu	31
R04_03 Wykres rodzajowej struktury ruchu wg pomiarów ręcznych lub automatycznych	31
R06 Rozkład prędkości pojazdów	32
R06_02 Rozkład prędkości pojazdów – wykres i dystrybuanta	32
R07 Godziny o największym natężeniu i charakter ruchu	33
R07_02 Zestawienie 200 godzin o największym natężeniu ruchu w roku, dla obu kierunków łącznie	33

Karta charakterystyki stacji ciągłych pomiarów ruchu

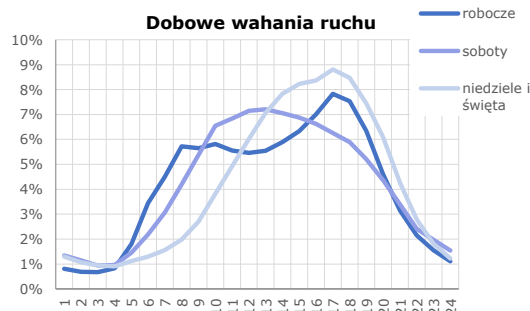
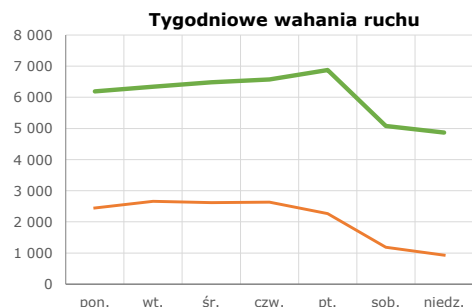
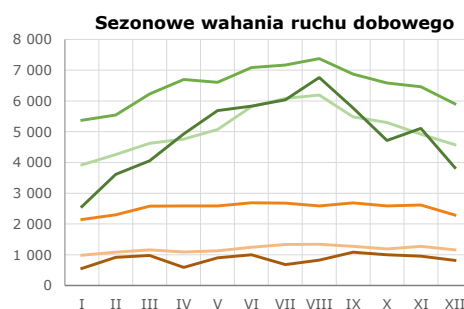
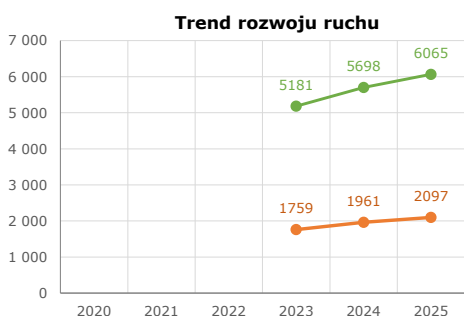
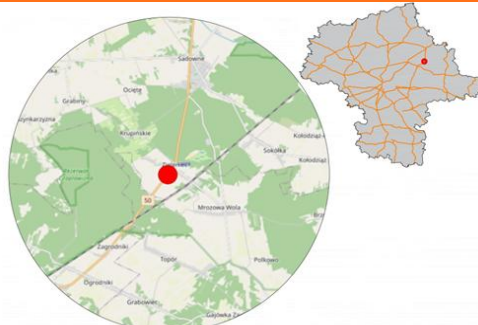
Stacja nr 14028



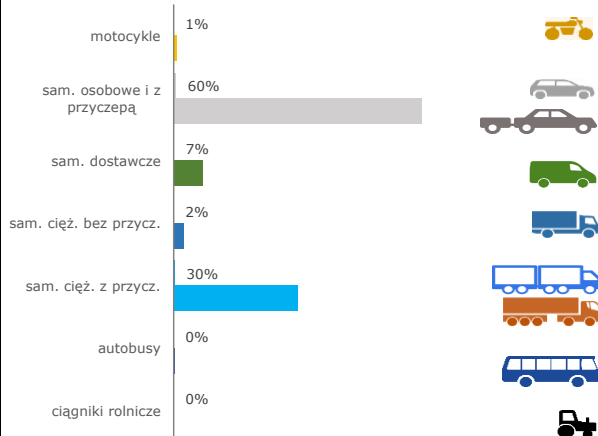
Generalna Dyrekcja Dróg Krajowych i Autostrad

Nr stacji: 14028
Typ stacji: 8+1
Lokalizacja: Zieleniec
Numer drogi: 50
Pikietaż: 268,290

Stacja działa od: 01.01.2023
Charakter ruchu: G
Liczba dni w archiwizacji: 365
Procent doszacowanych godzin: 2,34%

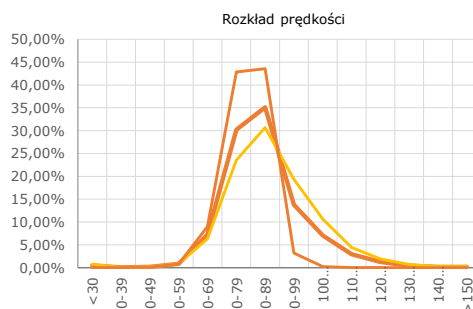


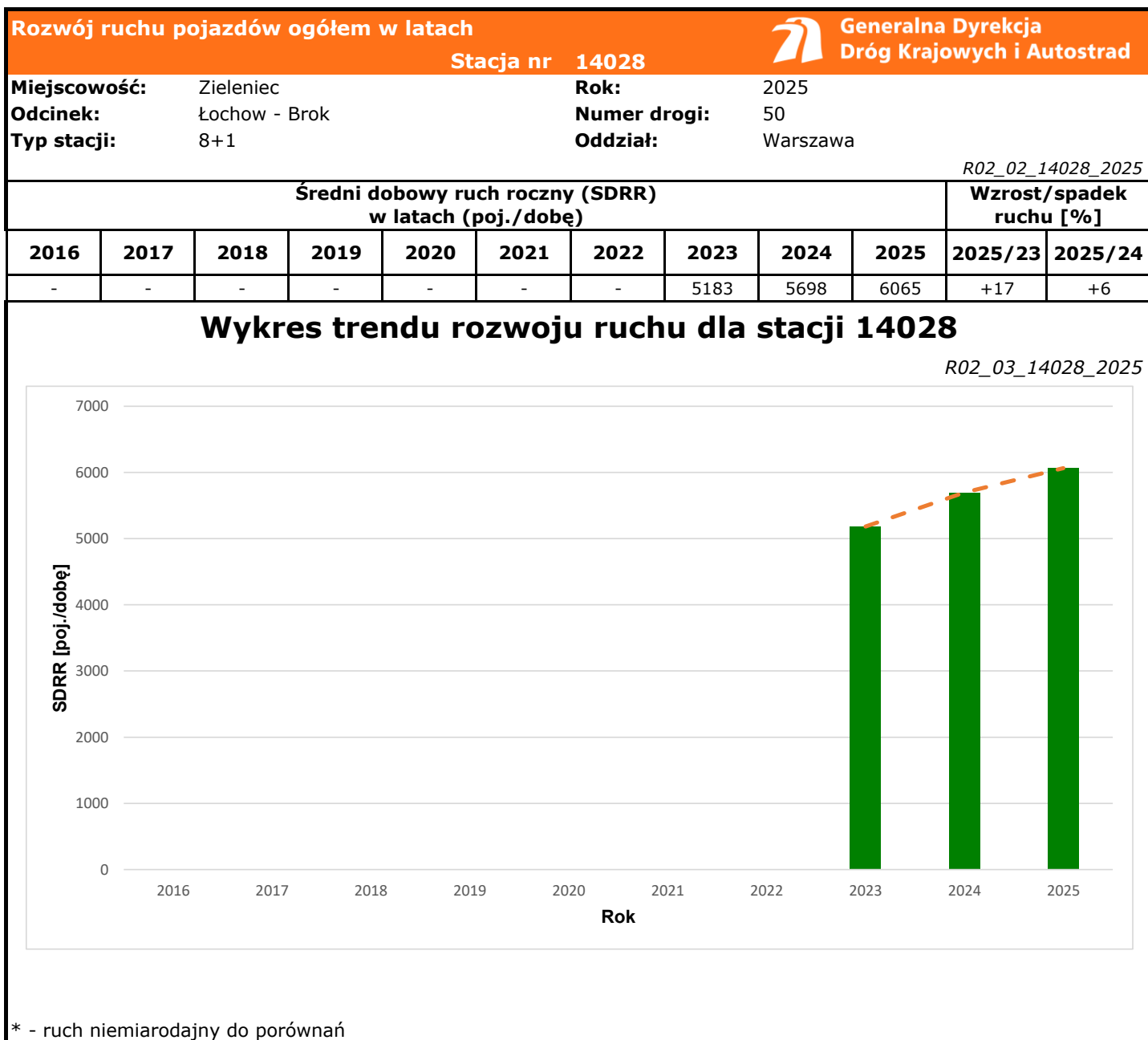
Struktura rodzajowa ruchu

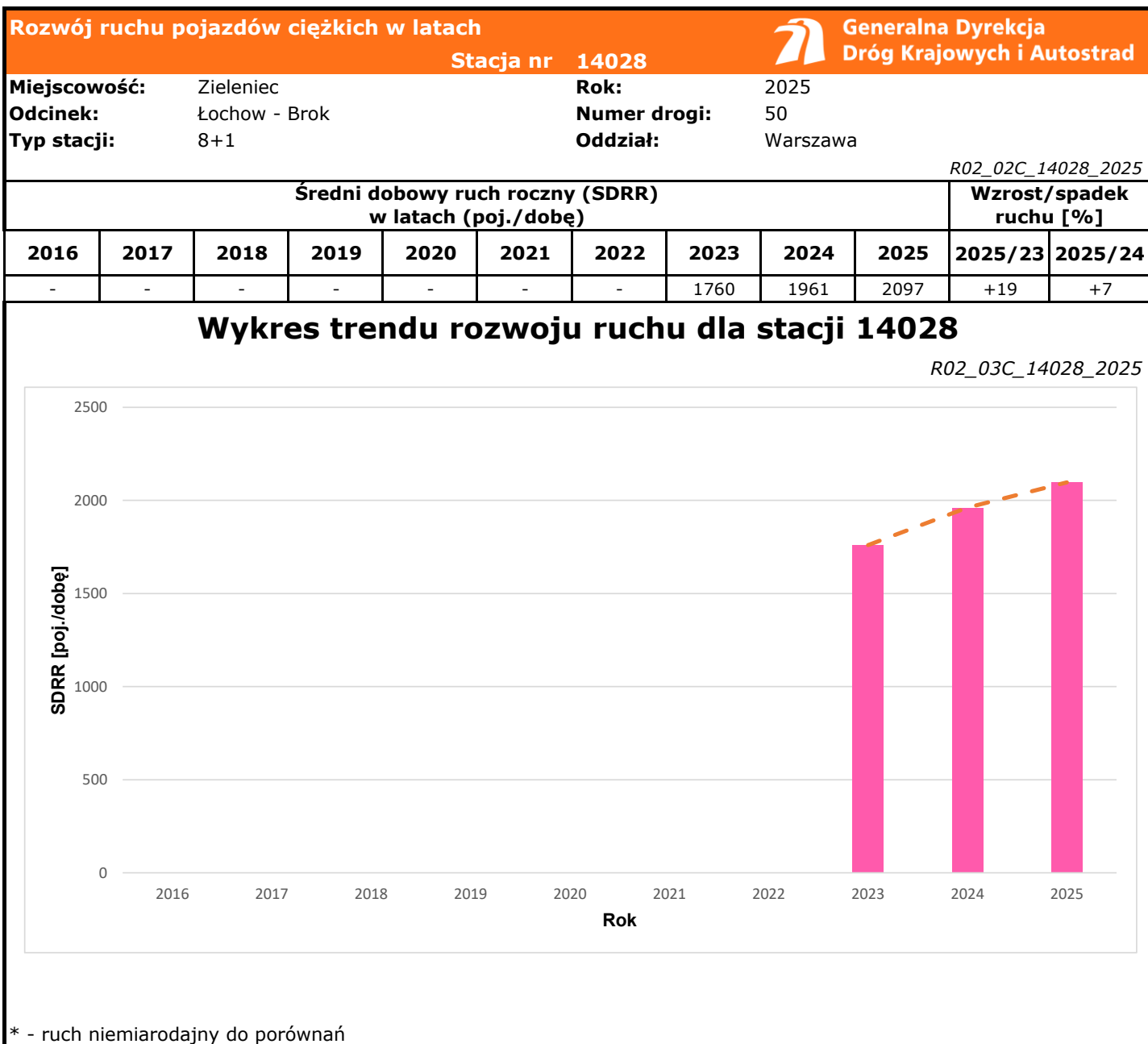



Godzina 50-ta

Natężenie: 653
 Udział proc.: 11%
 Dzień: 11.07.2025 (piątek)
 Godzina: 16







Średni dobowy ruch dla poszczególnych dni tygodnia w poszczególnych miesiącach roku														
Stacja nr 14028												 Generalna Dyrekcja Dróg Krajowych i Autostrad		
Miejscowość:		Zieleniec				Rok:		2025						
Odcinek:		Łochow - Brok				Numer drogi:		50						
Typ stacji:		8+1				Oddział:		Warszawa						
Ruch ogółem														
R03_01_14028_2025														
Dni tygodnia:		Styczeń	Luty	Marzec	Kwiecień	Maj	Czerwiec	Lipiec	Sierpień	Wrzesień	Październik	Listopad	Grudzień	Cały rok
1. Poniedziałki	a	5242	5304	5878	6332	6327	6806	7068	7095	6600	6272	5857	5520	6191
	b	1,100	1,043	1,033	1,027	1,011	1,012	1,032	0,996	1,013	1,023	0,969	1,018	1,021
	c	0,847	0,857	0,949	1,023	1,022	1,099	1,142	1,146	1,066	1,013	0,946	0,892	1,000
2. Wtorki	a	5496	5456	6173	6506	6606	6797	6855	6996	6599	6492	6436	5657	6339
	b	1,154	1,073	1,085	1,055	1,056	1,010	1,000	0,983	1,012	1,059	1,065	1,043	1,045
	c	0,867	0,861	0,974	1,026	1,042	1,072	1,081	1,104	1,041	1,024	1,015	0,892	1,000
3. Środy	a	5527	5585	6217	6959	6667	7332	7056	7344	6767	6582	6554	5167	6480
	b	1,160	1,099	1,093	1,129	1,066	1,090	1,030	1,031	1,038	1,073	1,084	0,953	1,068
	c	0,853	0,862	0,959	1,074	1,029	1,131	1,089	1,133	1,044	1,016	1,011	0,797	1,000
4. Czwartki	a	5252	5642	6268	6847	6728	7123	7047	7583	6788	6588	6520	6538	6577
	b	1,102	1,110	1,102	1,110	1,075	1,059	1,028	1,065	1,041	1,074	1,078	1,206	1,084
	c	0,799	0,858	0,953	1,041	1,023	1,083	1,071	1,153	1,032	1,002	0,991	0,994	1,000
5. Piątki	a	5347	5735	6617	6832	6712	7379	7826	7864	7614	6989	6930	6665	6876
	b	1,122	1,128	1,163	1,108	1,073	1,097	1,142	1,104	1,168	1,140	1,146	1,229	1,134
	c	0,778	0,834	0,962	0,994	0,976	1,073	1,138	1,144	1,107	1,016	1,008	0,969	1,000
6. Soboty	a	3922	4255	4625	4758	5074	5819	6081	6193	5483	5296	4917	4576	5083
	b	0,823	0,837	0,813	0,772	0,811	0,865	0,887	0,870	0,841	0,864	0,813	0,844	0,838
	c	0,772	0,837	0,910	0,936	0,998	1,145	1,196	1,218	1,079	1,042	0,967	0,900	1,000
7. Niedziele	a	3141	3609	4054	4492	5791	6134	6035	6857	5773	4714	4341	3478	4868
	b	0,659	0,710	0,712	0,729	0,926	0,912	0,881	0,963	0,886	0,769	0,718	0,641	0,803
	c	0,645	0,741	0,833	0,923	1,190	1,260	1,240	1,409	1,186	0,968	0,892	0,714	1,000
8. Dni robocze	a	5373	5544	6230	6695	6607	7087	7171	7377	6874	6585	6459	5909	6493
	b	1,128	1,090	1,095	1,086	1,056	1,054	1,047	1,036	1,055	1,074	1,068	1,090	1,071
	c	0,828	0,854	0,959	1,031	1,018	1,091	1,104	1,136	1,059	1,014	0,995	0,910	1,000
9. Święta	a	2278	-	-	5143	5631	5535	-	6668	-	-	5493	4015	4965
	b	0,478	-	-	0,834	0,900	0,823	-	0,937	-	-	0,909	0,740	0,819
	c	0,459	-	-	1,036	1,134	1,115	-	1,343	-	-	1,106	0,809	1,000
10. Niedziele i święta	a	2565	3609	4054	4926	5684	5834	6035	6763	5773	4714	5109	3836	4909
	b	0,538	0,710	0,712	0,799	0,909	0,867	0,881	0,950	0,886	0,769	0,845	0,707	0,809
	c	0,523	0,735	0,826	1,003	1,158	1,188	1,229	1,378	1,176	0,960	1,041	0,781	1,000
11. Wszystkie dni	a	4764	5084	5690	6166	6256	6727	6852	7120	6518	6133	6046	5423	6065
	b	1,000	1,000	1,000	1,000	1,000	1,000	1,000	1,000	1,000	1,000	1,000	1,000	1,000
	c	0,785	0,838	0,938	1,017	1,031	1,109	1,130	1,174	1,075	1,011	0,997	0,894	1,000

Legenda:

a = średni dobowy ruch danego dnia (dni) tygodnia

b = $\frac{\text{średni dobowy ruch danego dnia (dni) tygodnia w miesiącu}}{\text{średni dobowy ruch we wszystkie dni miesiąca}}$

c = $\frac{\text{średni dobowy ruch danego dnia (dni) tygodnia w miesiącu}}{\text{średni dobowy ruch danego dnia (dni) tygodnia w roku}}$

Sezonowe i tygodniowe wahania ruchu dobowego pojazdów ogółem w latach



Generalna Dyrekcja
Dróg Krajowych i Autostrad

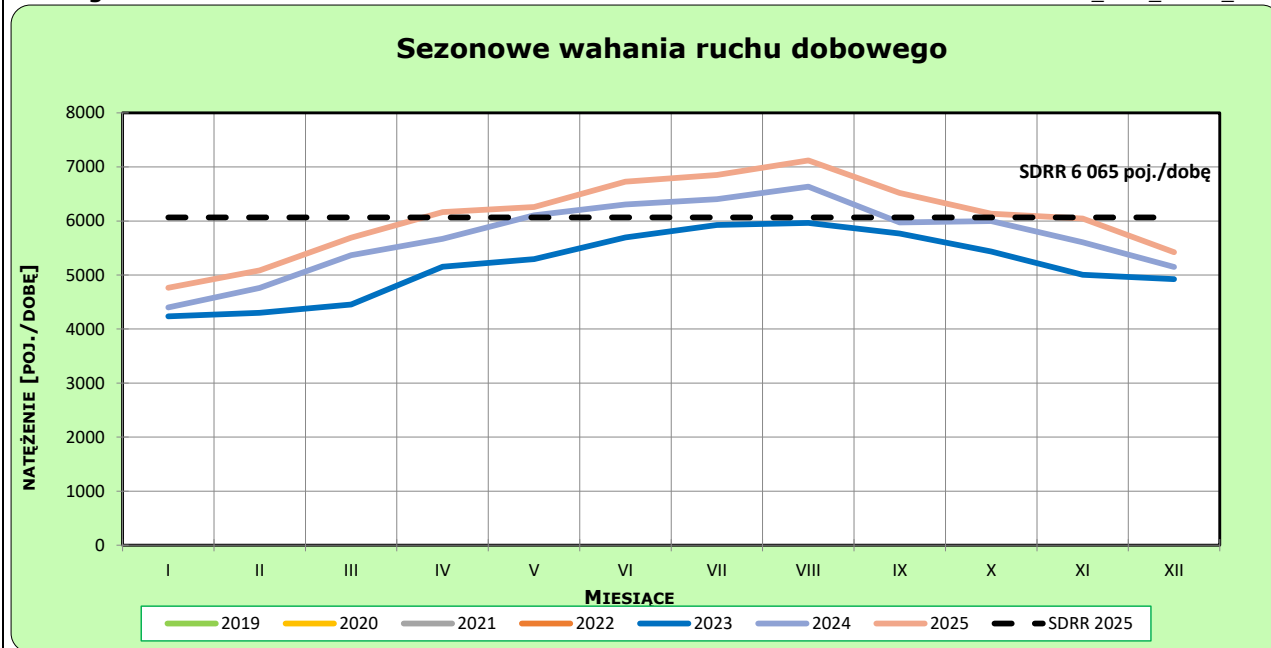
Stacja nr 14028

Miejscowość: Zieloniec
Odcinek: Łochow - Brok
Typ stacji: 8+1

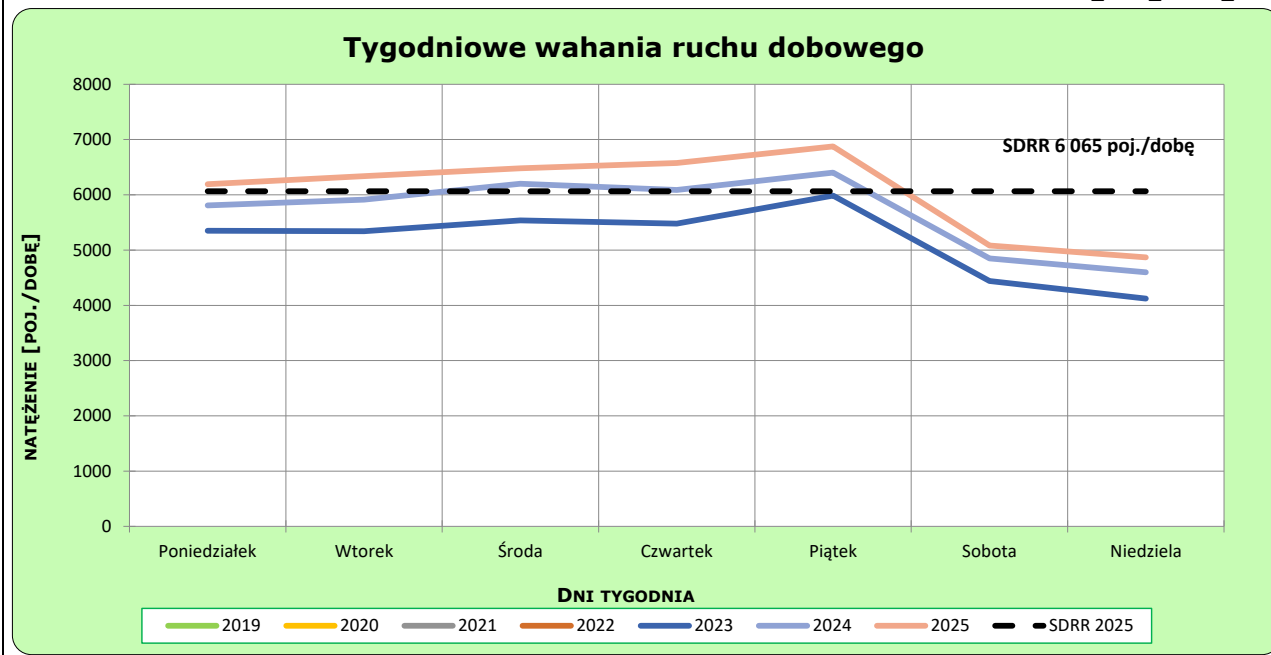
Rok: 2025
Numer drogi: 50
Oddział: Warszawa

Ruch ogółem

R03_02-1_14028_2025



R03_02-2_14028_2025



Dobowe wahania ruchu pojazdów ogółem



Generalna Dyrekcja
Dróg Krajowych i Autostrad

Stacja nr 14028

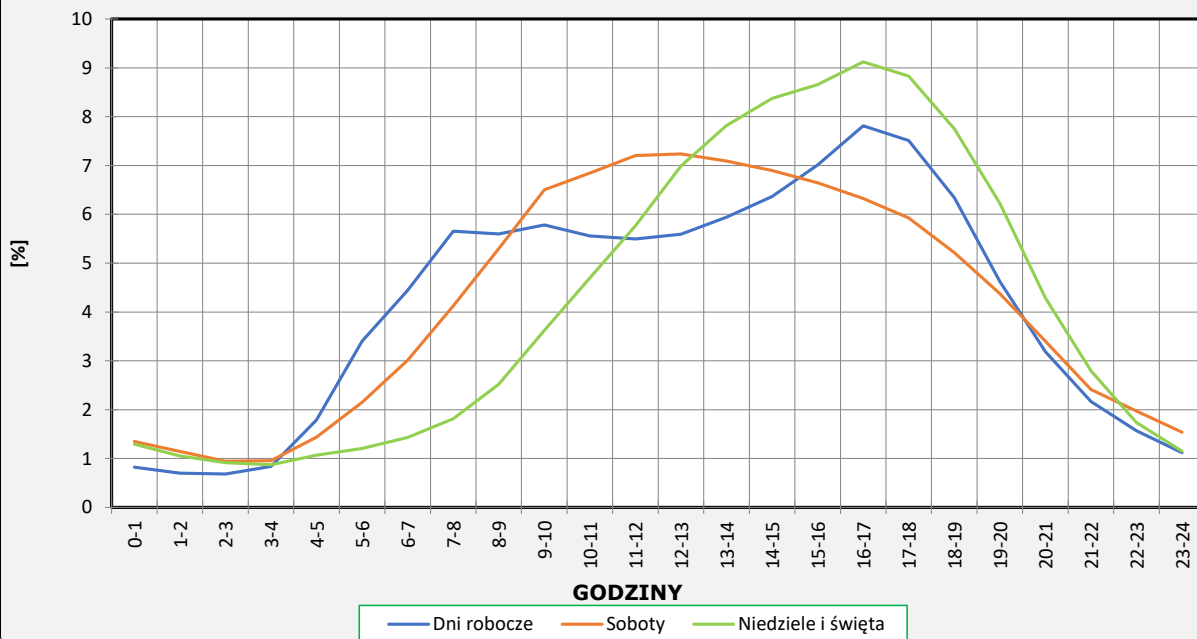
Miejscowość: Zieleniec
Odcinek: Łochow - Brok
Typ stacji: 8+1

Rok: 2025
Numer drogi: 50
Oddział: Warszawa

Ruch ogółem

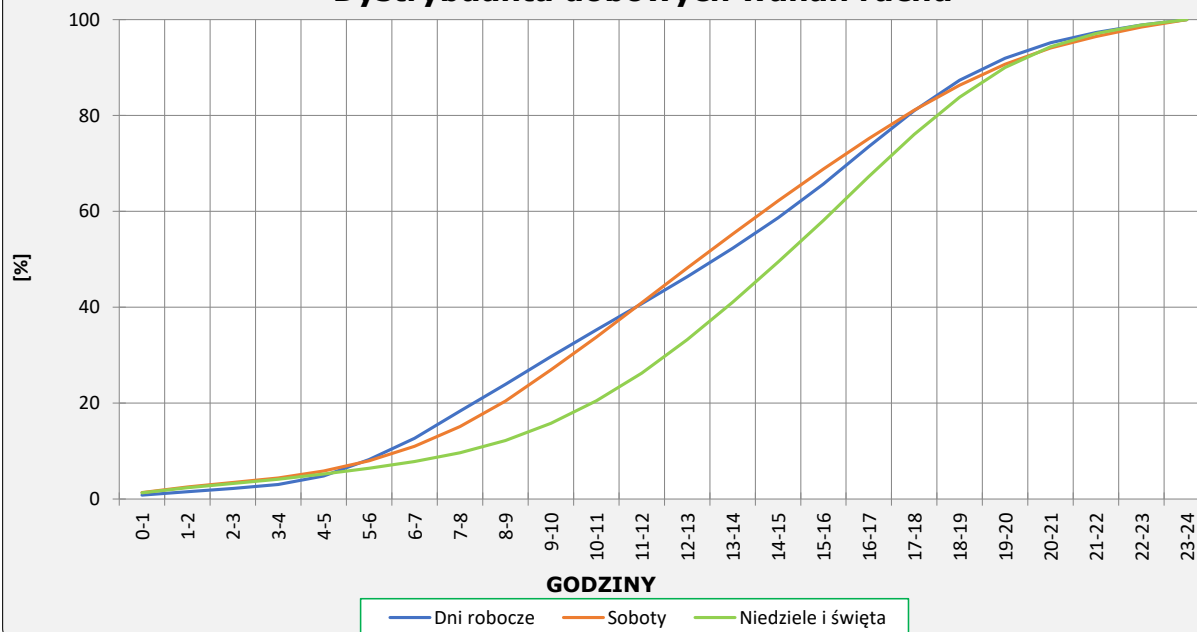
R03_03-1_14028_2025

Dobowe wahania ruchu



R03_03-2_14028_2025

Dystrybuanta dobowych wahań ruchu



Uśrednione dobowe rozkłady ruchu dla wybranych dni tygodnia, dla pojazdów lekkich i ciężkich



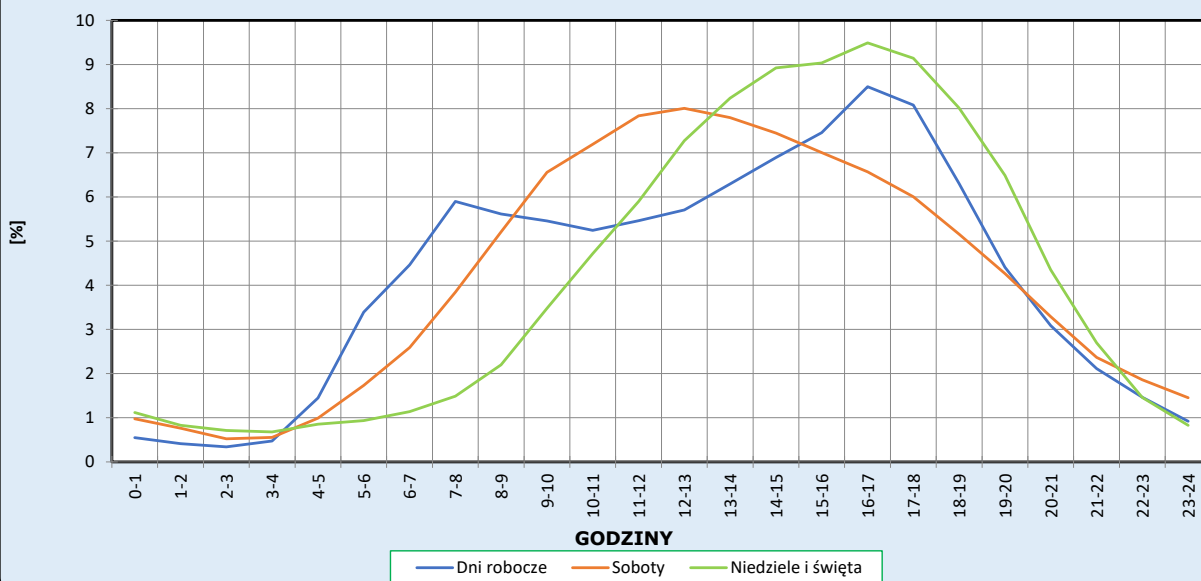
Stacja nr 14028

Miejscowość: Zieloniec
Odcinek: Łochow - Brok
Typ stacji: 8+1

Rok: 2025
Numer drogi: 50
Oddział: Warszawa

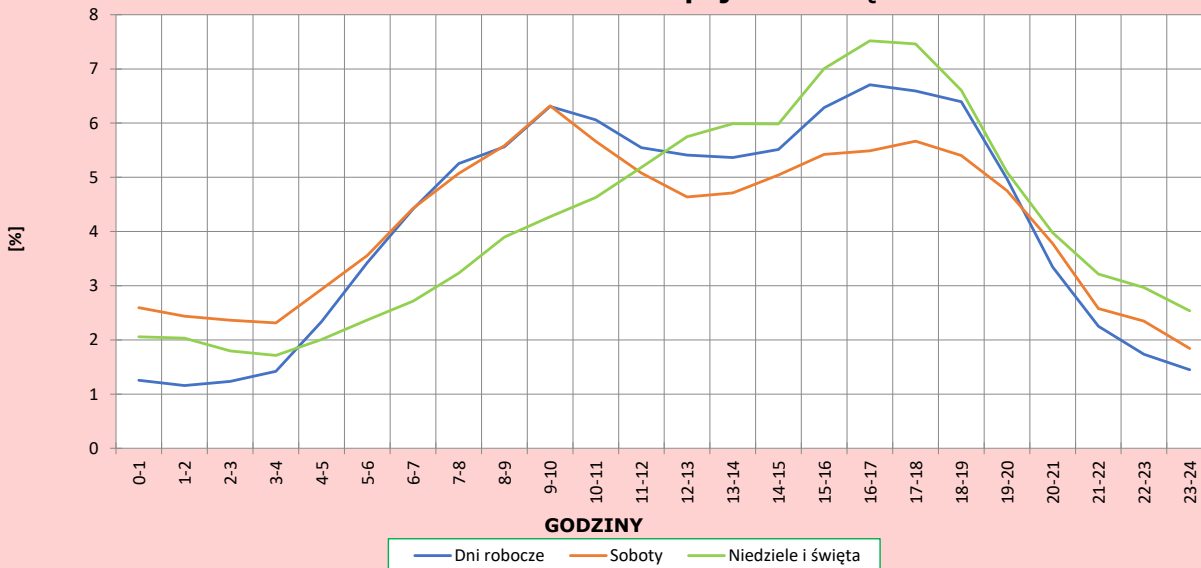
R03_04-1_14028_2025

Dobowe wahania ruchu pojazdów lekkich



R03_04-2_14028_2025

Dobowe wahania ruchu pojazdów ciężkich



Analiza ruchu pojazdów ogółem w poszczególnych dniach tygodnia dla każdego miesiąca, w podziale na kierunki ruchu



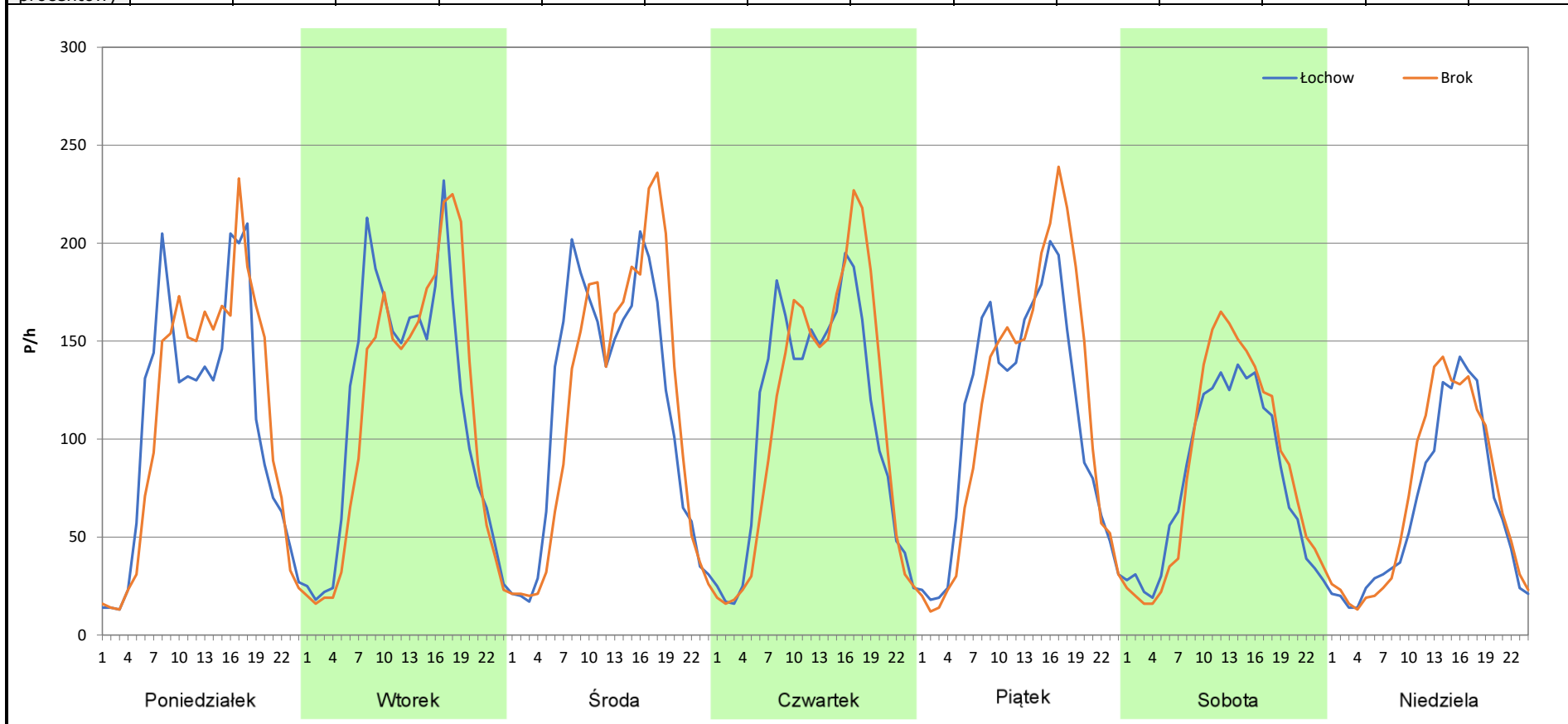
Stacja nr 14028

Miejscowość: Zieloniec
Odcinek: Łochow - Brok
Typ stacji: 8+1
Miesiąc: Styczeń


Rok: 2025
Numer drogi: 50
Oddział: Warszawa

R03_07-1_14028_2025

Dzień tygodnia	Poniedziałek		Wtorek		Środa		Czwartek		Piątek		Sobota		Niedziela	
Kierunek	Łochow	Brok	Łochow	Brok	Łochow	Brok	Łochow	Brok	Łochow	Brok	Łochow	Brok	Łochow	Brok
SDR	2589	2649	2792	2707	2767	2769	2608	2646	2631	2717	1894	2034	1509	1638
Razem	5238		5499		5536		5254		5348		3928		3147	
Podział procentowy	49,43%	50,57%	50,77%	49,23%	49,98%	50,02%	49,64%	50,36%	49,20%	50,80%	48,22%	51,78%	47,95%	52,05%



Analiza ruchu pojazdów ogółem w poszczególnych dniach tygodnia dla każdego miesiąca, w podziale na kierunki ruchu

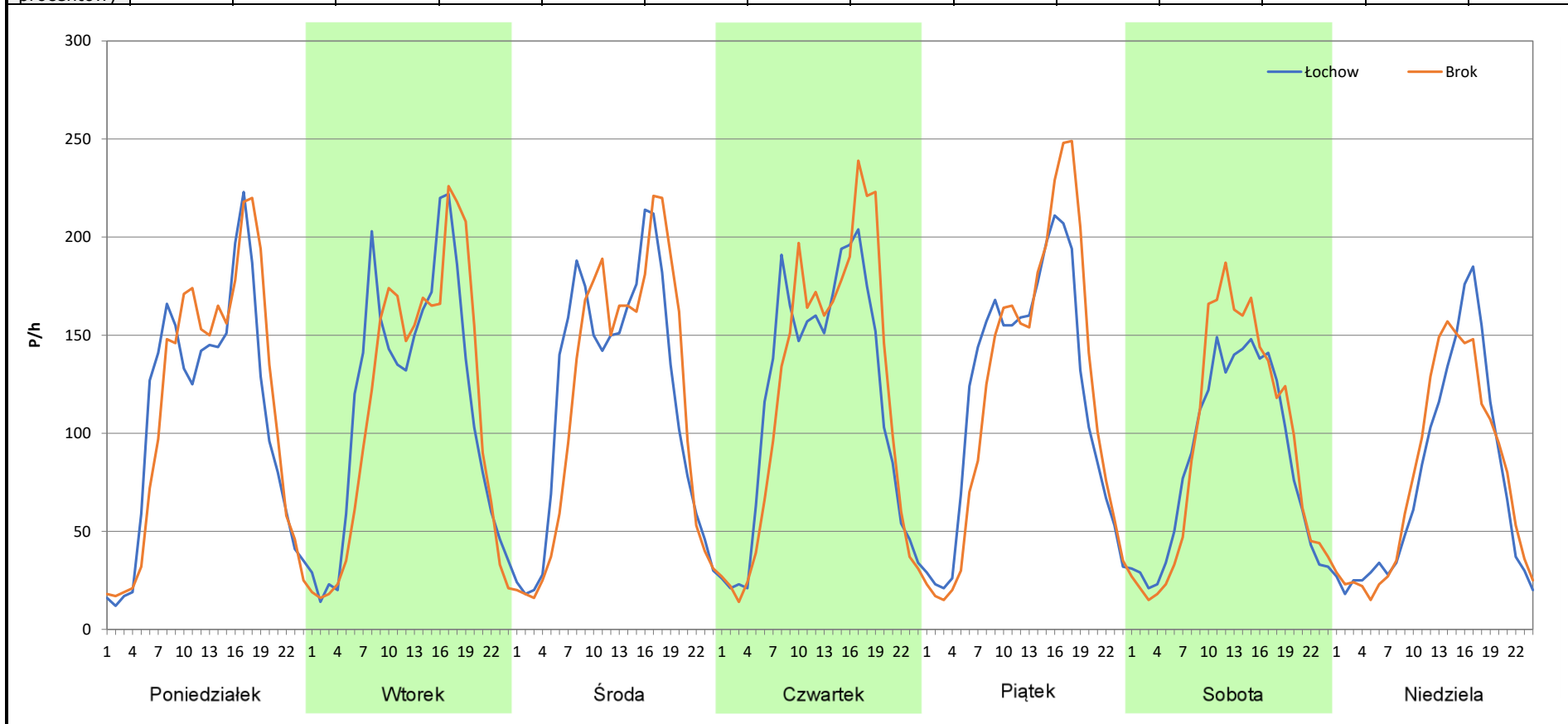
 **Generalna Dyrekcja Dróg Krajowych i Autostrad**

Stacja nr 14028


Miejscowość:	Zieleniec	Rok:	2025
Odcinek:	Łochow - Brok	Numer drogi:	50
Typ stacji:	8+1	Oddział:	Warszawa
Miesiąc:	Luty		

R03_07-2_14028_2025

Dzień tygodnia	Poniedziałek		Wtorek		Środa		Czwartek		Piątek		Sobota		Niedziela	
	Łochow	Brok	Łochow	Brok	Łochow	Brok	Łochow	Brok	Łochow	Brok	Łochow	Brok	Łochow	Brok
Kierunek	Łochow	Brok	Łochow	Brok	Łochow	Brok	Łochow	Brok	Łochow	Brok	Łochow	Brok	Łochow	Brok
SDR	2600	2711	2753	2706	2813	2780	2793	2857	2848	2893	2054	2205	1792	1824
Razem	5311		5459		5593		5650		5741		4259		3616	
Podział procentowy	48,95%	51,05%	50,43%	49,57%	50,30%	49,70%	49,43%	50,57%	49,61%	50,39%	48,23%	51,77%	49,56%	50,44%



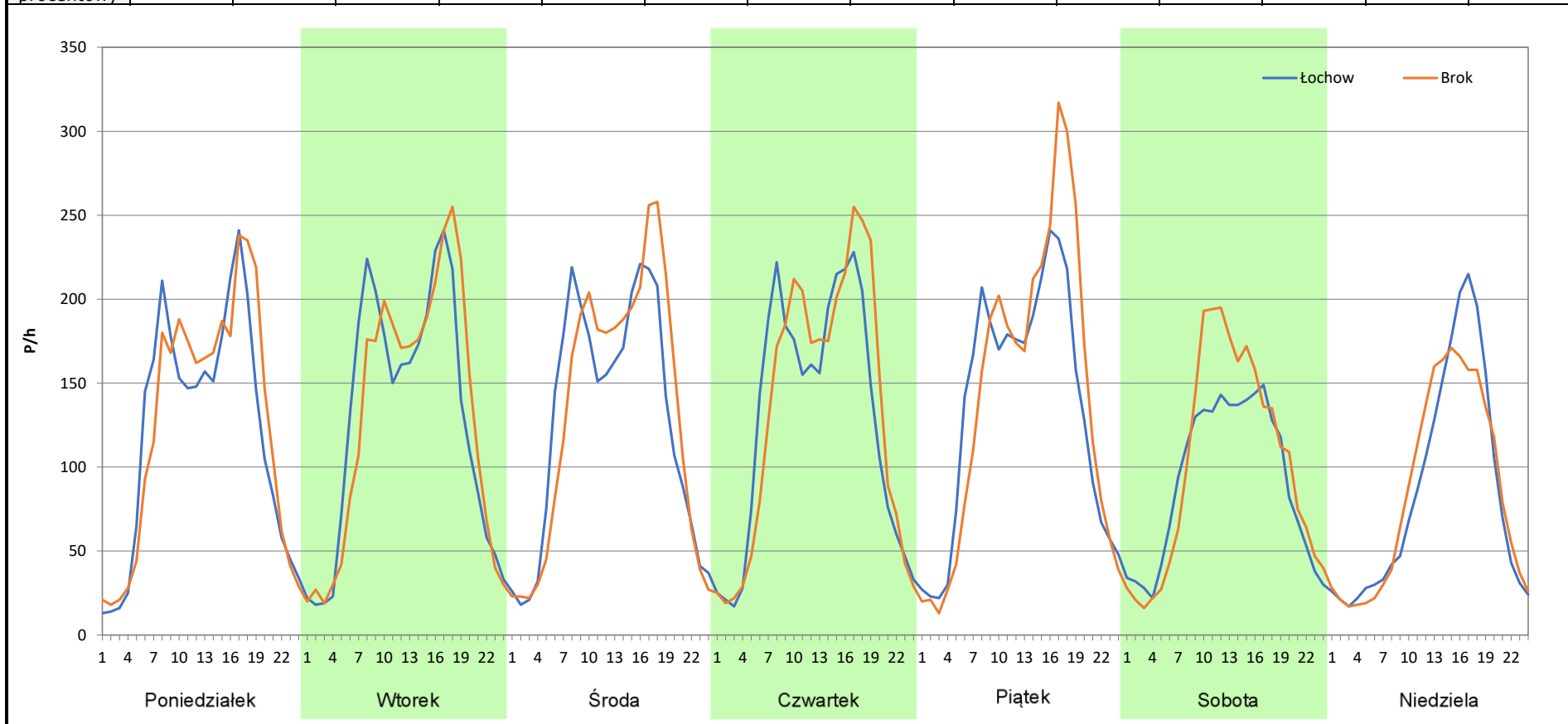
Analiza ruchu pojazdów ogółem w poszczególnych dniach tygodnia dla każdego miesiąca, w podziale na kierunki ruchu

 **Generalna Dyrekcja Dróg Krajowych i Autostrad**

Stacja nr 14028

Miejscowość:	Zieleniec	Rok:	2025
Odcinek:	Łochow - Brok	Numer drogi:	50
Typ stacji:	8+1	Oddział:	Warszawa
Miesiąc:	Marzec		<i>R03_07-3_14028_2025</i>

Dzień tygodnia	Poniedziałek		Wtorek		Środa		Czwartek		Piątek		Sobota		Niedziela	
	Łochow	Brok	Łochow	Brok	Łochow	Brok	Łochow	Brok	Łochow	Brok	Łochow	Brok	Łochow	Brok
Kierunek	Łochow	Brok	Łochow	Brok	Łochow	Brok	Łochow	Brok	Łochow	Brok	Łochow	Brok	Łochow	Brok
SDR	2893	2987	3079	3099	3062	3160	3084	3190	3224	3399	2193	2434	2030	2025
Razem	5880		6178		6222		6274		6623		4627		4055	
Podział procentowy	49,20%	50,80%	49,84%	50,16%	49,21%	50,79%	49,16%	50,84%	48,68%	51,32%	47,40%	52,60%	50,06%	49,94%



Analiza ruchu pojazdów ogółem w poszczególnych dniach tygodnia dla każdego miesiąca, w podziale na kierunki ruchu



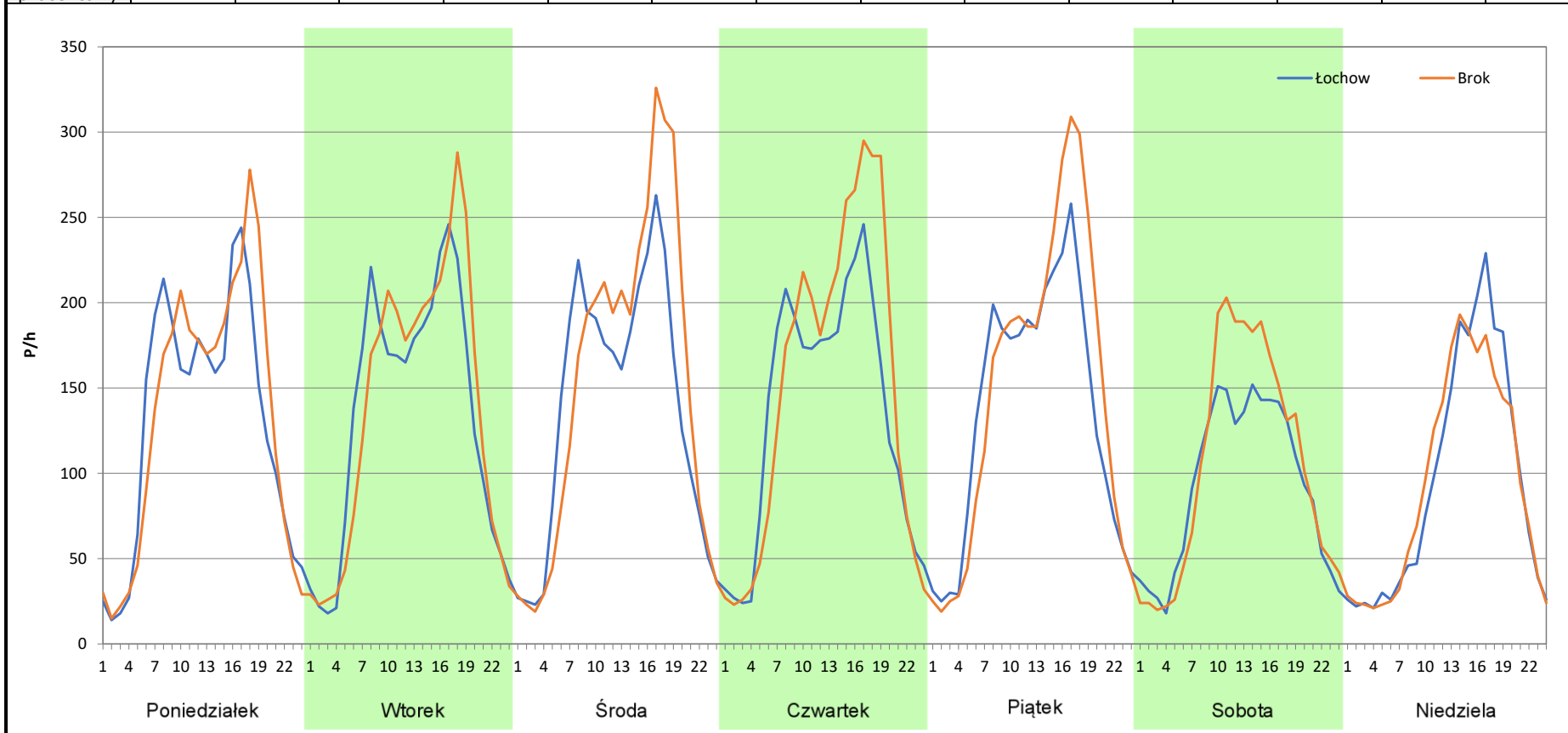
Stacja nr 14028

Miejscowość: Zieloniec
Odcinek: Łochow - Brok
Typ stacji: 8+1
Miesiąc: Kwiecień

Rok: 2025
Numer drogi: 50
Oddział: Warszawa

R03_07-4_14028_2025

Dzień tygodnia	Poniedziałek		Wtorek		Środa		Czwartek		Piątek		Sobota		Niedziela	
	Łochow	Brok	Łochow	Brok	Łochow	Brok	Łochow	Brok	Łochow	Brok	Łochow	Brok	Łochow	Brok
Kierunek	Łochow	Brok	Łochow	Brok	Łochow	Brok	Łochow	Brok	Łochow	Brok	Łochow	Brok	Łochow	Brok
SDR	3123	3211	3208	3297	3313	3648	3248	3607	3291	3547	2236	2529	2258	2233
Razem	6334		6505		6961		6855		6838		4765		4491	
Podział procentowy	49,31%	50,69%	49,32%	50,68%	47,59%	52,41%	47,38%	52,62%	48,13%	51,87%	46,93%	53,07%	50,28%	49,72%



Analiza ruchu pojazdów ogółem w poszczególnych dniach tygodnia dla każdego miesiąca, w podziale na kierunki ruchu



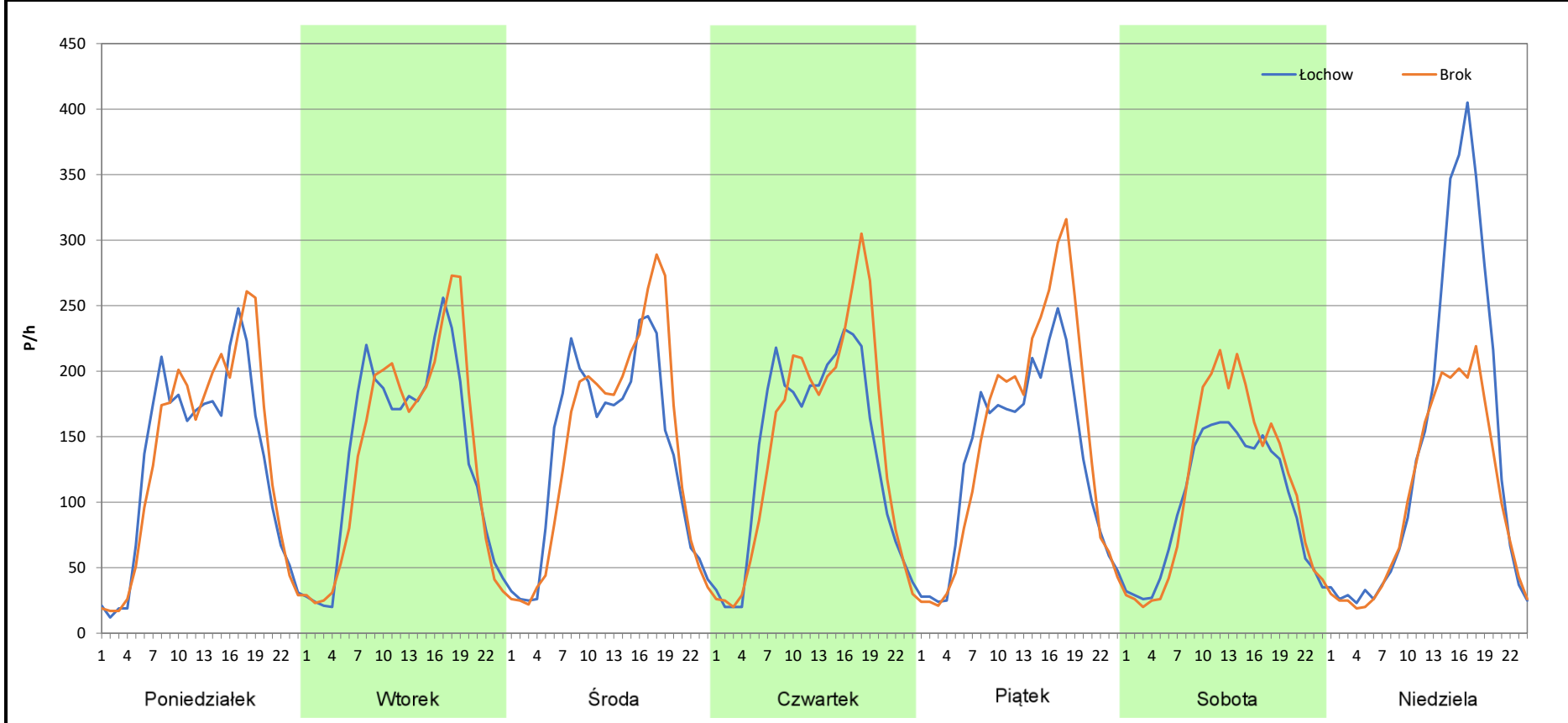
Stacja nr 14028

Miejscowość: Zieloniec
Odcinek: Łochow - Brok
Typ stacji: 8+1
Miesiąc: Maj

Rok: 2025
Numer drogi: 50
Oddział: Warszawa

R03_07-5_14028_2025

Dzień tygodnia	Poniedziałek		Wtorek		Środa		Czwartek		Piątek		Sobota		Niedziela	
	Łochow	Brok	Łochow	Brok	Łochow	Brok	Łochow	Brok	Łochow	Brok	Łochow	Brok	Łochow	Brok
Kierunek	3106	3226	3306	3307	3298	3376	3286	3449	3188	3524	2398	2681	3360	2435
SDR														
Razem	6332		6613		6674		6735		6712		5079		5795	
Podział procentowy	49,05%	50,95%	49,99%	50,01%	49,42%	50,58%	48,79%	51,21%	47,50%	52,50%	47,21%	52,79%	57,98%	42,02%



Analiza ruchu pojazdów ogółem w poszczególnych dniach tygodnia dla każdego miesiąca, w podziale na kierunki ruchu



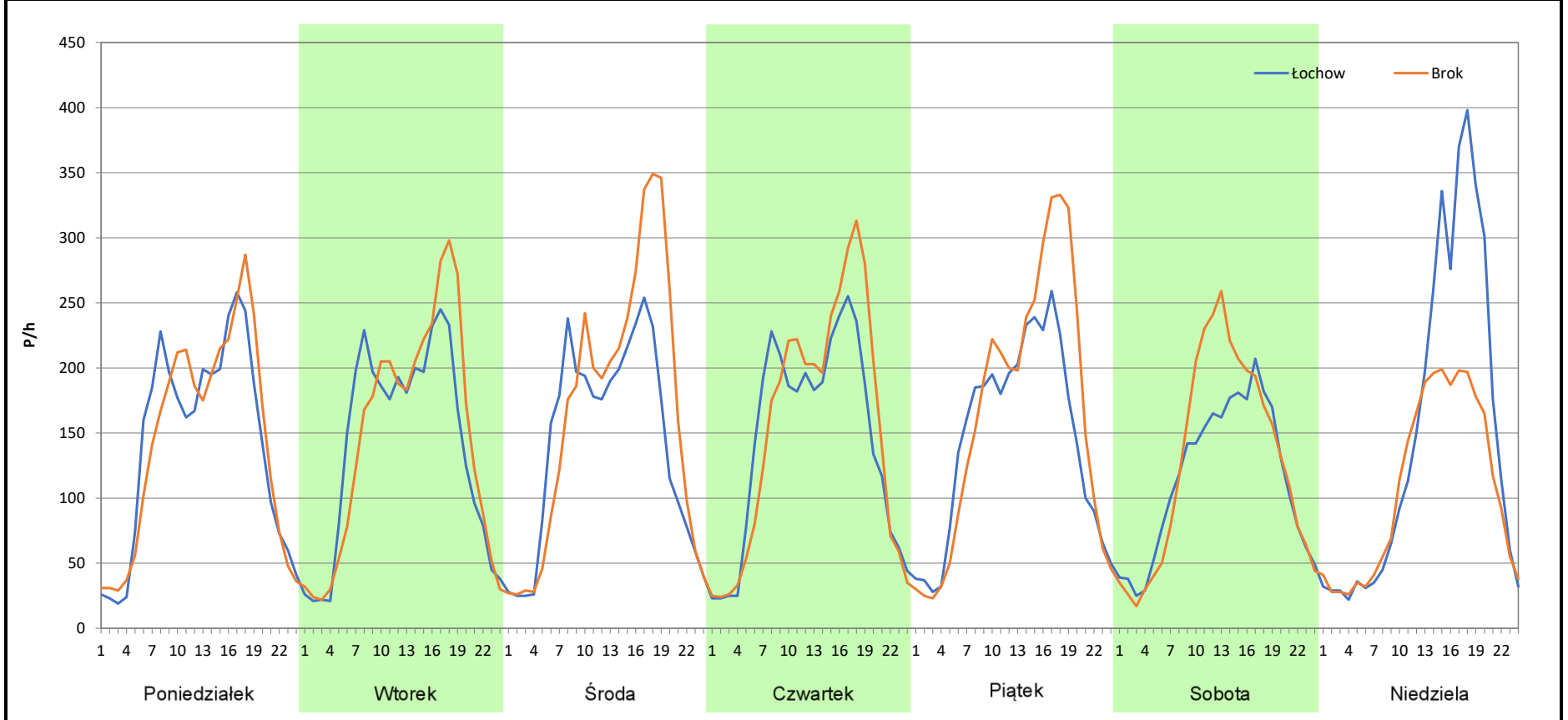
Stacja nr 14028

Miejscowość: Zieloniec
Odcinek: Łochow - Brok
Typ stacji: 8+1
Miesiąc: Czerwiec

Rok: 2025
Numer drogi: 50
Oddział: Warszawa

R03_07-6_14028_2025

Dzień tygodnia	Poniedziałek		Wtorek		Środa		Czwartek		Piątek		Sobota		Niedziela	
	Łochow	Brok	Łochow	Brok	Łochow	Brok	Łochow	Brok	Łochow	Brok	Łochow	Brok	Łochow	Brok
Kierunek	3378	3427	3338	3467	3397	3941	3453	3668	3464	3920	2759	3063	3542	2590
SDR														
Razem	6805		6805		7338		7121		7384		5822		6132	
Podział procentowy	49,64%	50,36%	49,05%	50,95%	46,29%	53,71%	48,49%	51,51%	46,91%	53,09%	47,39%	52,61%	57,76%	42,24%



Analiza ruchu pojazdów ogółem w poszczególnych dniach tygodnia dla każdego miesiąca, w podziale na kierunki ruchu



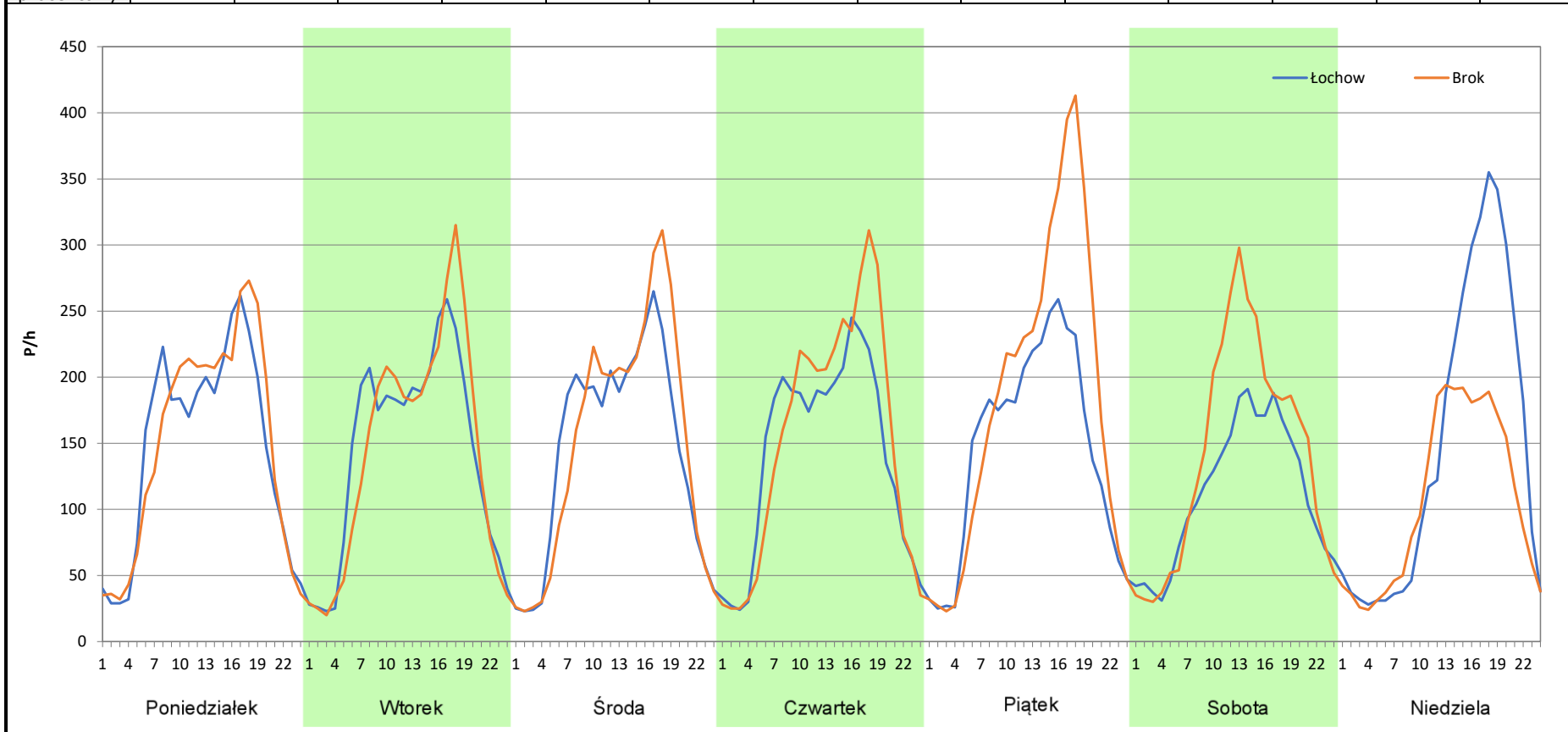
Stacja nr 14028

Miejscowość: Zieloniec
Odcinek: Łochow - Brok
Typ stacji: 8+1
Miesiąc: Lipiec

Rok: 2025
Numer drogi: 50
Oddział: Warszawa

R03_07-7_14028_2025

Dzień tygodnia	Poniedziałek		Wtorek		Środa		Czwartek		Piątek		Sobota		Niedziela	
	Łochow	Brok	Łochow	Brok	Łochow	Brok	Łochow	Brok	Łochow	Brok	Łochow	Brok	Łochow	Brok
Kierunek	Łochow	Brok	Łochow	Brok	Łochow	Brok	Łochow	Brok	Łochow	Brok	Łochow	Brok	Łochow	Brok
SDR	3494	3578	3422	3430	3462	3594	3392	3658	3486	4348	2700	3387	3492	2548
Razem	7072		6852		7056		7050		7834		6087		6040	
Podział procentowy	49,41%	50,59%	49,94%	50,06%	49,06%	50,94%	48,11%	51,89%	44,50%	55,50%	44,36%	55,64%	57,81%	42,19%



Analiza ruchu pojazdów ogółem w poszczególnych dniach tygodnia dla każdego miesiąca, w podziale na kierunki ruchu



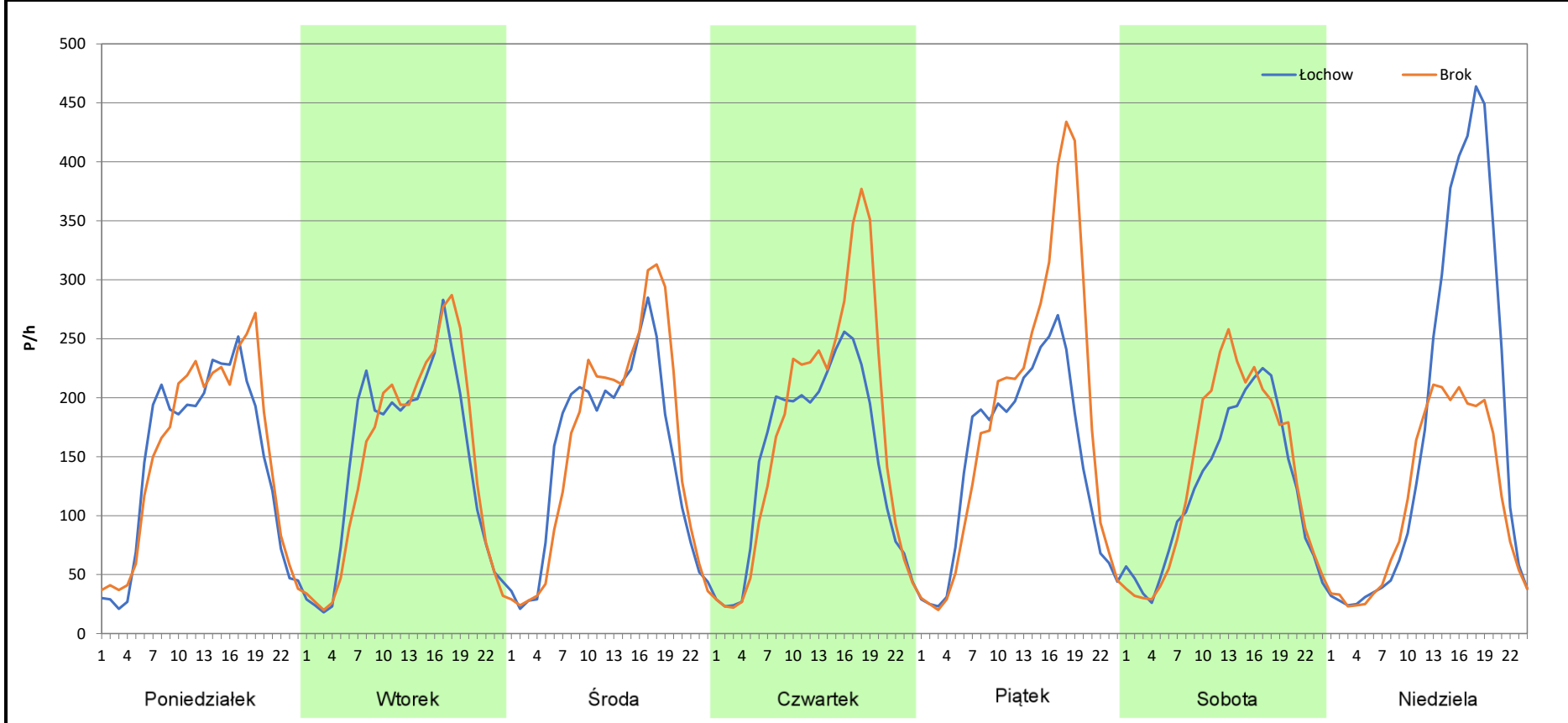
Stacja nr 14028

Miejscowość: Zieloniec
Odcinek: Łochow - Brok
Typ stacji: 8+1
Miesiąc: Sierpień

Rok: 2025
Numer drogi: 50
Oddział: Warszawa

R03_07-8_14028_2025

Dzień tygodnia	Poniedziałek		Wtorek		Środa		Czwartek		Piątek		Sobota		Niedziela	
	Łochow	Brok	Łochow	Brok	Łochow	Brok	Łochow	Brok	Łochow	Brok	Łochow	Brok	Łochow	Brok
SDR	3476	3623	3497	3500	3593	3757	3523	4063	3503	4367	2954	3237	4168	2689
Razem	7099		6997		7350		7586		7870		6191		6857	
Podział procentowy	48,96%	51,04%	49,98%	50,02%	48,88%	51,12%	46,44%	53,56%	44,51%	55,49%	47,71%	52,29%	60,78%	39,22%



Analiza ruchu pojazdów ogółem w poszczególnych dniach tygodnia dla każdego miesiąca, w podziale na kierunki ruchu



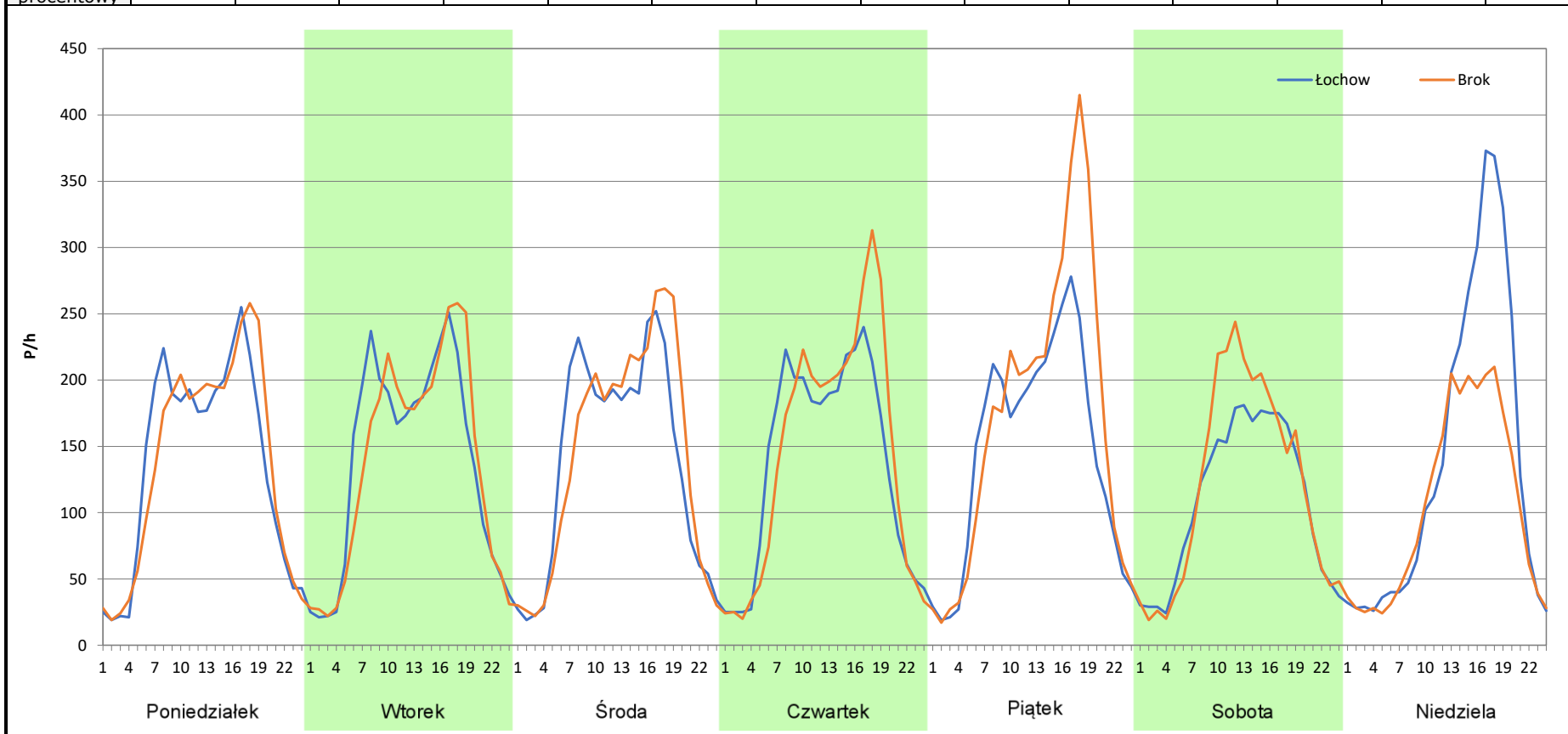
Stacja nr 14028

Miejscowość: Zieloniec
Odcinek: Łochow - Brok
Typ stacji: 8+1
Miesiąc: Wrzesień

Rok: 2025
Numer drogi: 50
Oddział: Warszawa

R03_07-9_14028_2025

Dzień tygodnia	Poniedziałek		Wtorek		Środa		Czwartek		Piątek		Sobota		Niedziela	
Kierunek	Łochow	Brok	Łochow	Brok	Łochow	Brok	Łochow	Brok	Łochow	Brok	Łochow	Brok	Łochow	Brok
SDR	3287	3310	3311	3287	3344	3429	3315	3476	3511	4110	2609	2879	3273	2505
Razem	6597		6598		6773		6791		7621		5488		5778	
Podział procentowy	49,83%	50,17%	50,18%	49,82%	49,37%	50,63%	48,81%	51,19%	46,07%	53,93%	47,54%	52,46%	56,65%	43,35%



Analiza ruchu pojazdów ogółem w poszczególnych dniach tygodnia dla każdego miesiąca, w podziale na kierunki ruchu



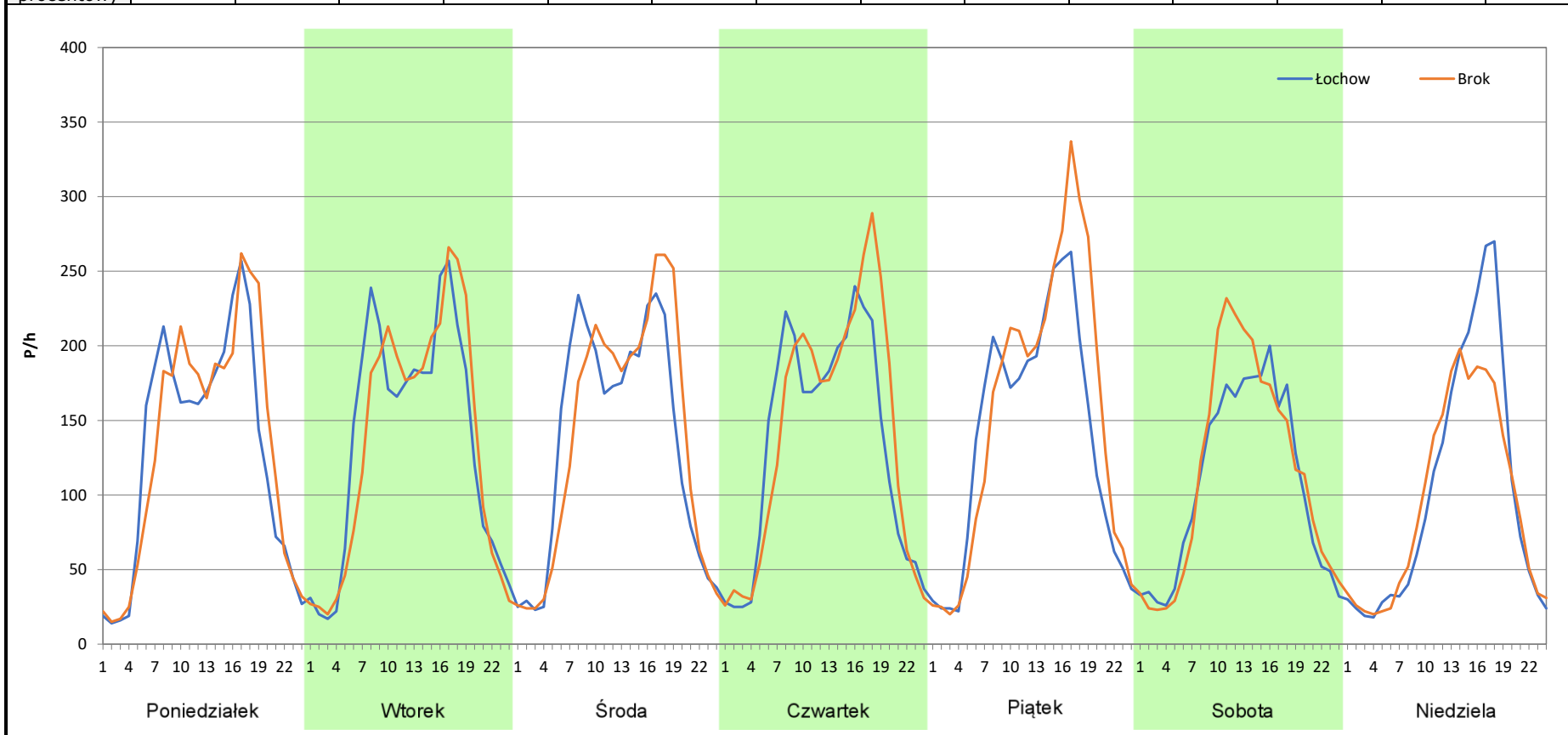
Stacja nr 14028

Miejscowość: Zieloniec
Odcinek: Łochow - Brok
Typ stacji: 8+1
Miesiąc: Październik

Rok: 2025
Numer drogi: 50
Oddział: Warszawa

R03_07-10_14028_2025

Dzień tygodnia	Poniedziałek		Wtorek		Środa		Czwartek		Piątek		Sobota		Niedziela	
	Łochow	Brok	Łochow	Brok	Łochow	Brok	Łochow	Brok	Łochow	Brok	Łochow	Brok	Łochow	Brok
Kierunek	3096	3182	3272	3226	3256	3326	3211	3378	3321	3669	2566	2735	2444	2278
SDR														
Razem	6278		6498		6582		6589		6990		5301		4722	
Podział procentowy	49,32%	50,68%	50,35%	49,65%	49,47%	50,53%	48,73%	51,27%	47,51%	52,49%	48,41%	51,59%	51,76%	48,24%



Analiza ruchu pojazdów ogółem w poszczególnych dniach tygodnia dla każdego miesiąca, w podziale na kierunki ruchu



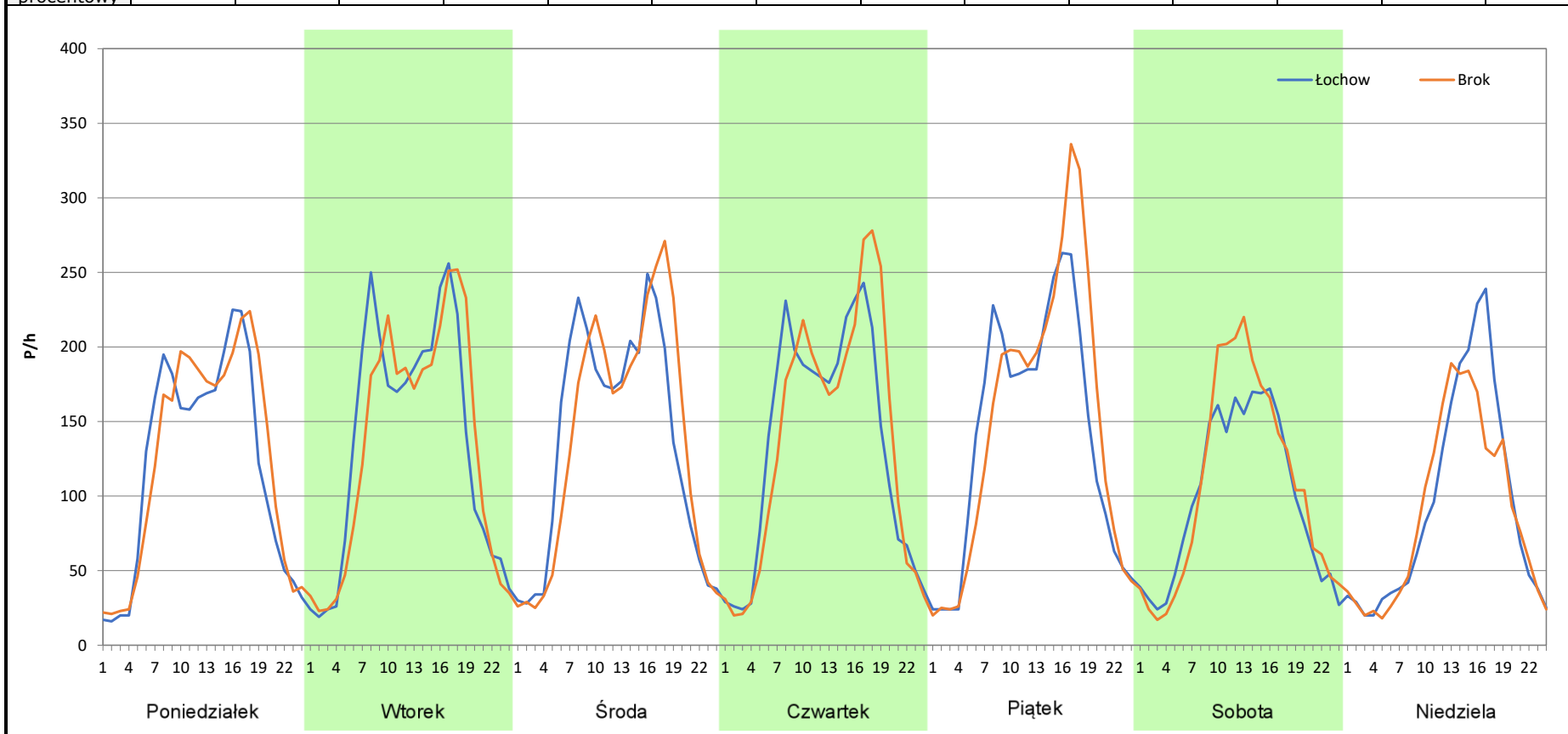
Stacja nr 14028

Miejscowość: Zieloniec
Odcinek: Łochow - Brok
Typ stacji: 8+1
Miesiąc: Listopad

Rok: 2025
Numer drogi: 50
Oddział: Warszawa

R03_07-11_14028_2025

Dzień tygodnia	Poniedziałek		Wtorek		Środa		Czwartek		Piątek		Sobota		Niedziela	
	Łochow	Brok	Łochow	Brok	Łochow	Brok	Łochow	Brok	Łochow	Brok	Łochow	Brok	Łochow	Brok
SDR	2883	2983	3244	3190	3269	3295	3241	3285	3377	3559	2367	2556	2232	2112
Razem	5866		6434		6564		6526		6936		4923		4344	
Podział procentowy	49,15%	50,85%	50,42%	49,58%	49,80%	50,20%	49,66%	50,34%	48,69%	51,31%	48,08%	51,92%	51,38%	48,62%



Analiza ruchu pojazdów ogółem w poszczególnych dniach tygodnia dla każdego miesiąca, w podziale na kierunki ruchu



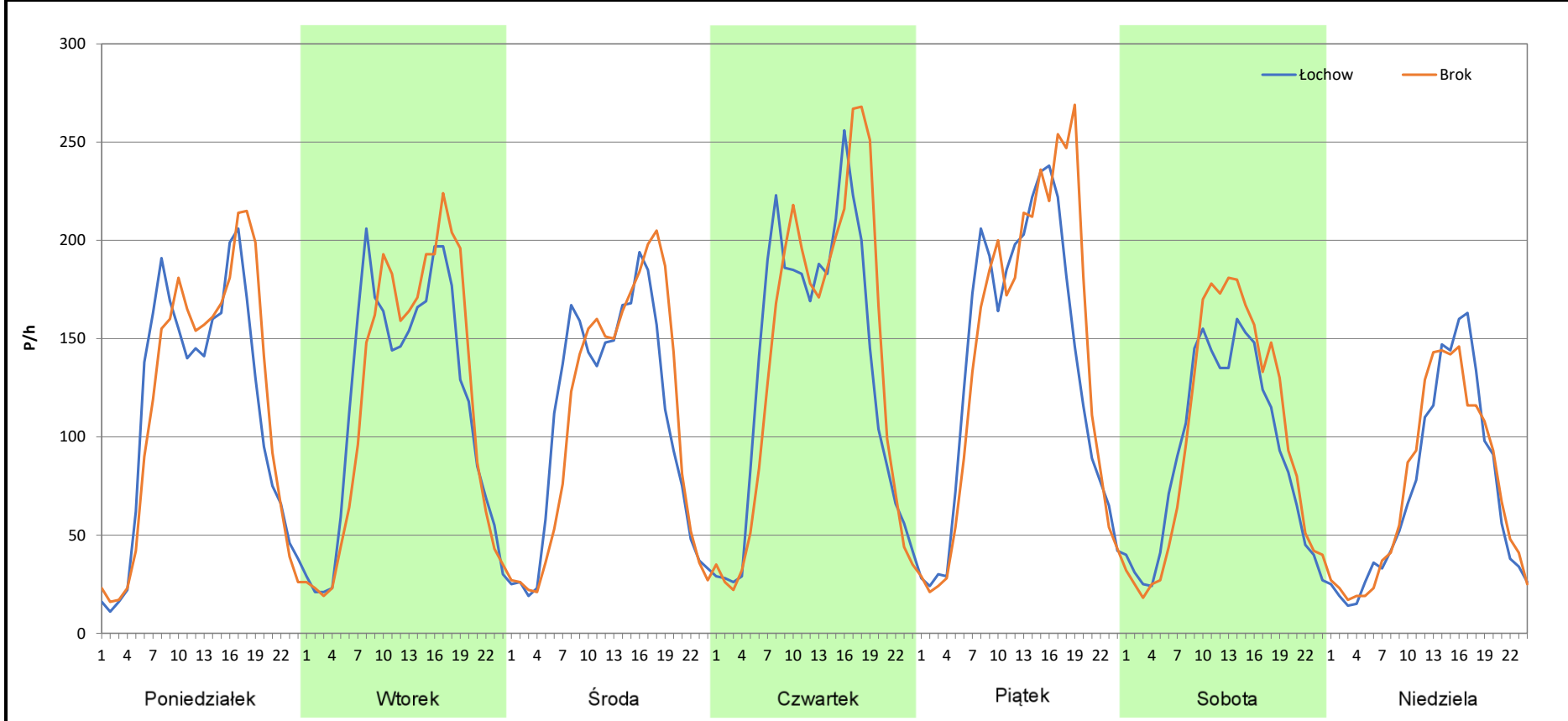
Stacja nr 14028

Miejscowość: Zieloniec
Odcinek: Łochow - Brok
Typ stacji: 8+1
Miesiąc: Grudzień

Rok: 2025
Numer drogi: 50
Oddział: Warszawa

R03_07-12_14028_2025

Dzień tygodnia	Poniedziałek		Wtorek		Środa		Czwartek		Piątek		Sobota		Niedziela	
Kierunek	Łochow	Brok	Łochow	Brok	Łochow	Brok	Łochow	Brok	Łochow	Brok	Łochow	Brok	Łochow	Brok
SDR	2718	2803	2804	2853	2573	2593	3231	3309	3262	3407	2195	2386	1723	1759
Razem	5521		5657		5166		6540		6669		4581		3482	
Podział procentowy	49,23%	50,77%	49,57%	50,43%	49,81%	50,19%	49,40%	50,60%	48,91%	51,09%	47,92%	52,08%	49,48%	50,52%



Analiza ruchu pojazdów ogółem w święta i dni okołoświąteczne, w podziale na kierunki ruchu
NOWY ROK i Święto Trzech Króli



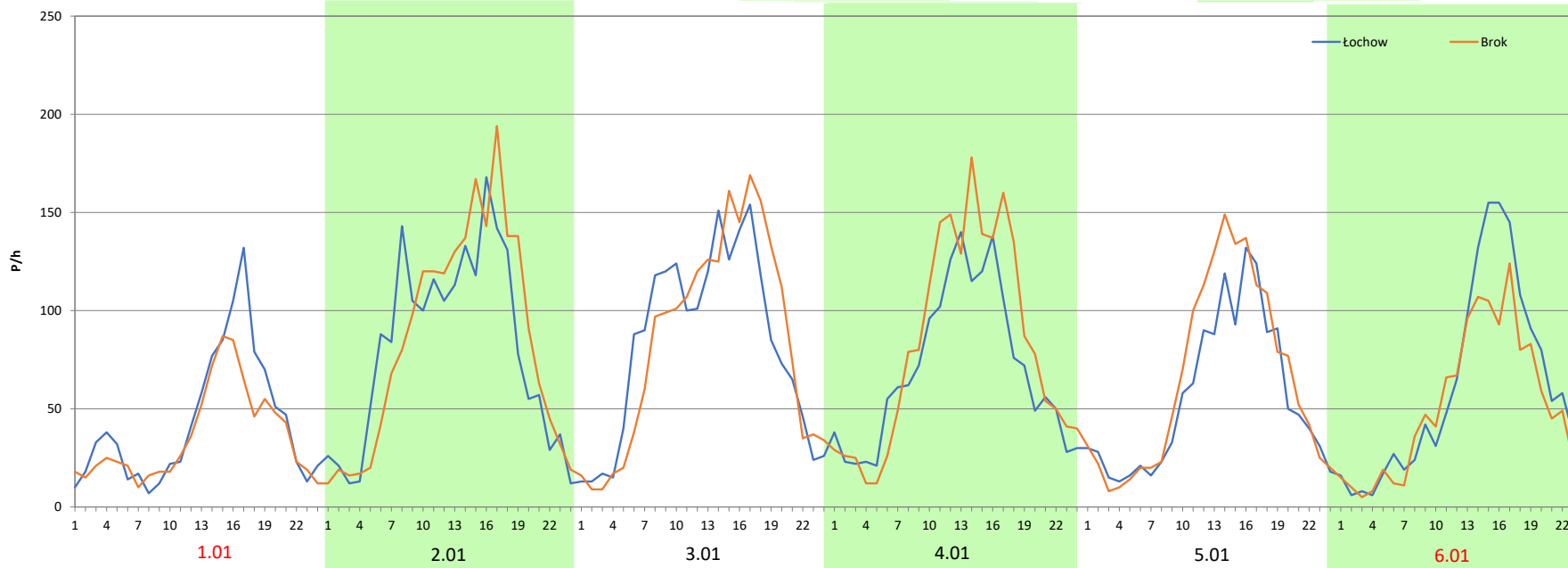
Stacja nr 14028

Miejscowość: Zieloniec
Odcinek: Łochow - Brok
Typ stacji: 8+1
Miesiąc: Styczeń

Rok: 2025
Numer drogi: 50
Oddział: Warszawa

R03_08-1_14028_2025

Data Dzień tygodnia	1.01 Środa		2.01 Czwartek		3.01 Piątek		4.01 Sobota		5.01 Niedziela		6.01 Poniedziałek	
Kierunek	Łochow	Brok	Łochow	Brok	Łochow	Brok	Łochow	Brok	Łochow	Brok	Łochow	Brok
Dobowy ruch	1028	854	1937	2028	1916	2022	1923	2015	1912	2011	1893	2020
Razem	1882		3965		3938		3938		3923		3913	
Podział procentowy	54,62%	45,38%	48,85%	51,15%	48,65%	51,35%	48,83%	51,17%	48,74%	51,26%	48,38%	51,62%
Udział SDRR	31,03%		65,38%		64,93%		64,93%		64,68%		64,52%	





Analiza ruchu pojazdów ogółem w święta i dni okołoswiąteczne, w podziale na kierunki ruchu WIELKANOC

Stacja nr 14028

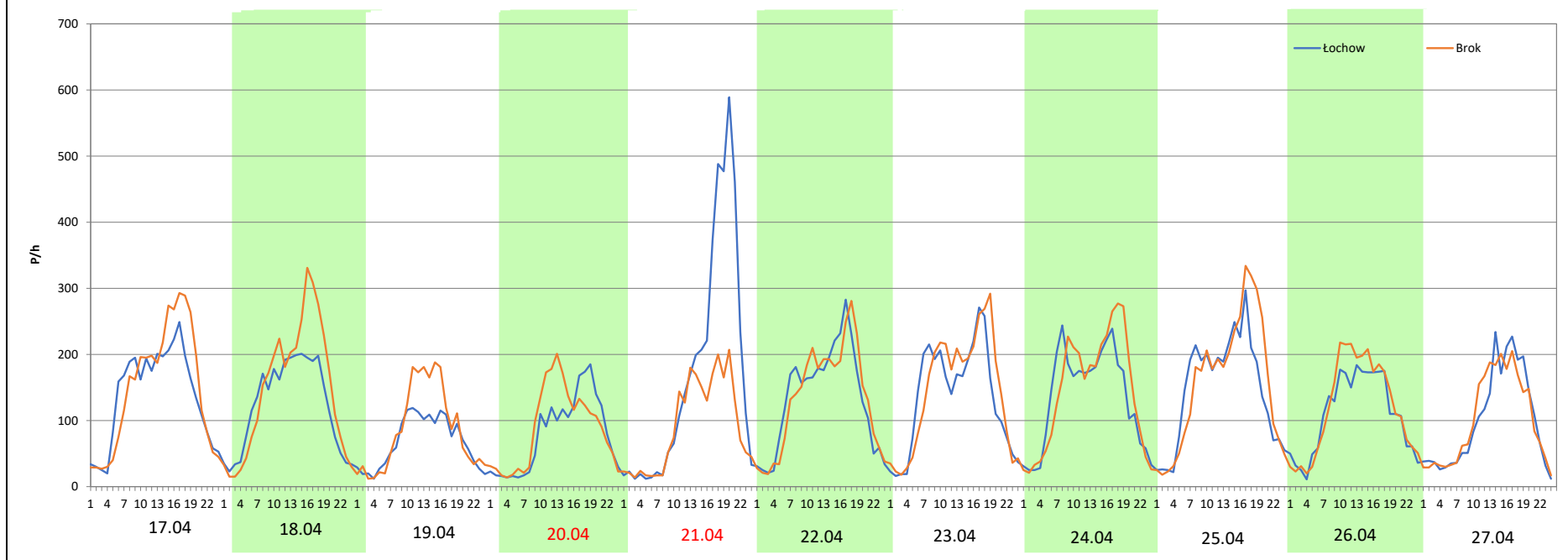
Miejscowość: Zieleniec
Odcinek: Łochow - Brok
Typ stacji: 8+1
Miesiąc: Marzec / Kwiecień

Rok: 2025
Numer drogi: 50
Oddział: Warszawa

R03_08-2_14028_2025

Data Dzień tygodnia	17.04 Czwartek		18.04 Piątek		19.04 Sobota		20.04 Niedziela		21.04 Poniedziałek		22.04 Wtorek		23.04 Środa	
Kierunek	Łochow	Brok	Łochow	Brok	Łochow	Brok	Łochow	Brok	Łochow	Brok	Łochow	Brok	Łochow	Brok
Dobowy ruch	3306	3547	2946	3479	1610	2052	1902	2100	4065	2218	3195	3187	3178	3196
Razem	6853		6425		3662		4002		6283		6382		6374	
Podział procentowy	48,24%	51,76%	45,85%	54,15%	43,97%	56,03%	47,53%	52,47%	64,70%	35,30%	50,06%	49,94%	49,86%	50,14%
Udział SDRR	112,99%		105,94%		60,38%		65,99%		103,59%		105,23%		105,09%	

Data Dzień tygodnia	24.04 Czwartek		25.04 Piątek		26.04 Sobota		27.04 Niedziela	
Kierunek	Łochow	Brok	Łochow	Brok	Łochow	Brok	Łochow	Brok
Dobowy ruch	3232	3437	3508	3739	2636	2880	2386	2393
Razem	6669		7247		5516		4779	
Podział procentowy	48,46%	51,54%	48,41%	51,59%	47,79%	52,21%	49,93%	50,07%
Udział SDRR	109,96%		119,49%		90,95%		78,80%	



Analiza ruchu pojazdów ogółem w święta i dni okołoswiąteczne, w podziale na kierunki ruchu
1 - 3 MAJA

Stacja nr 14028

 **Generalna Dyrekcja Dróg Krajowych i Autostrad**

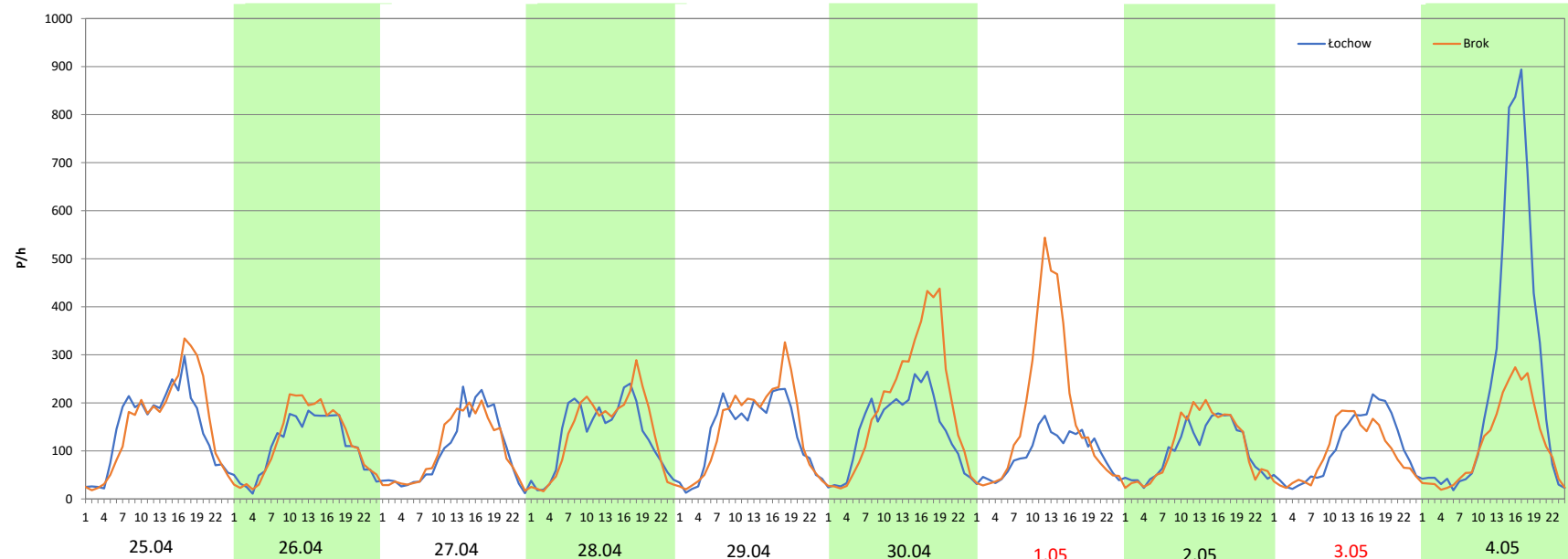
Miejscowość: Zieloniec
Odcinek: Łochow - Brok
Typ stacji: 8+1
Miesiąc: Maj

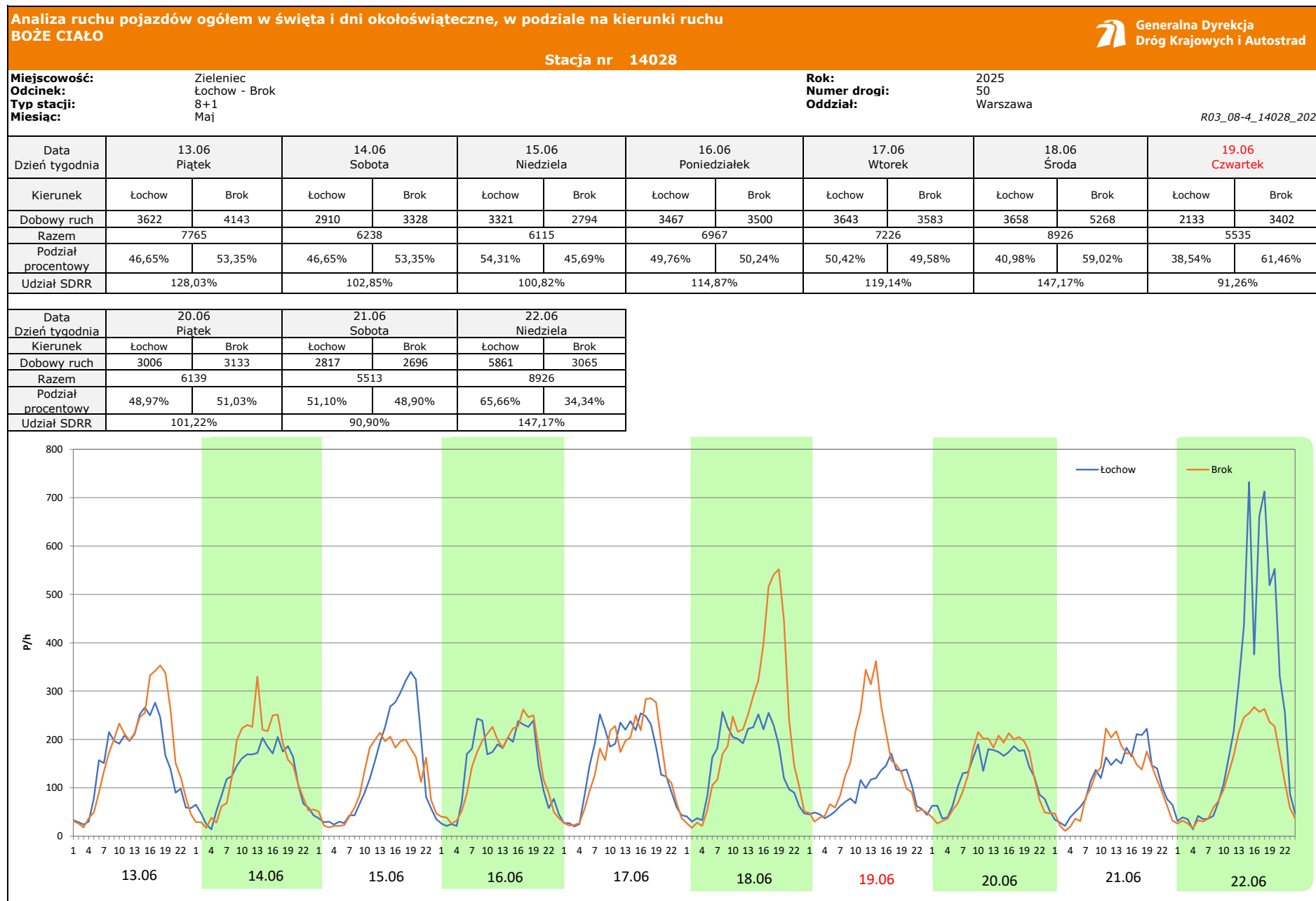
Rok: 2025
Numer drogi: 50
Oddział: Warszawa

R03_08-3_14028_2025

Data Dzień tygodnia	25.04 Piątek		26.04 Sobota		27.04 Niedziela		28.04 Poniedziałek		29.04 Wtorek		30.04 Środa		1.05 Czwartek	
Kierunek	Łochow	Brok	Łochow	Brok	Łochow	Brok	Łochow	Brok	Łochow	Brok	Łochow	Brok	Łochow	Brok
Dobowy ruch	3508	3739	2636	2880	2386	2393	3141	3254	3242	3482	3472	4697	2245	4188
Razem	7247		5516		4779		6395		6724		8169		6433	
Podział procentowy	48,41%	51,59%	47,79%	52,21%	49,93%	50,07%	49,12%	50,88%	48,22%	51,78%	42,50%	57,50%	34,90%	65,10%
Udział SDRR	119,49%		90,95%		78,80%		105,44%		110,87%		134,69%		106,07%	

Data Dzień tygodnia	2.05 Piątek		3.05 Sobota		4.05 Niedziela	
Kierunek	Łochow	Brok	Łochow	Brok	Łochow	Brok
Dobowy ruch	2446	2637	2526	2301	5964	2729
Razem	5083		4827		8693	
Podział procentowy	48,12%	51,88%	52,33%	47,67%	68,61%	31,39%
Udział SDRR	83,81%		79,59%		143,33%	





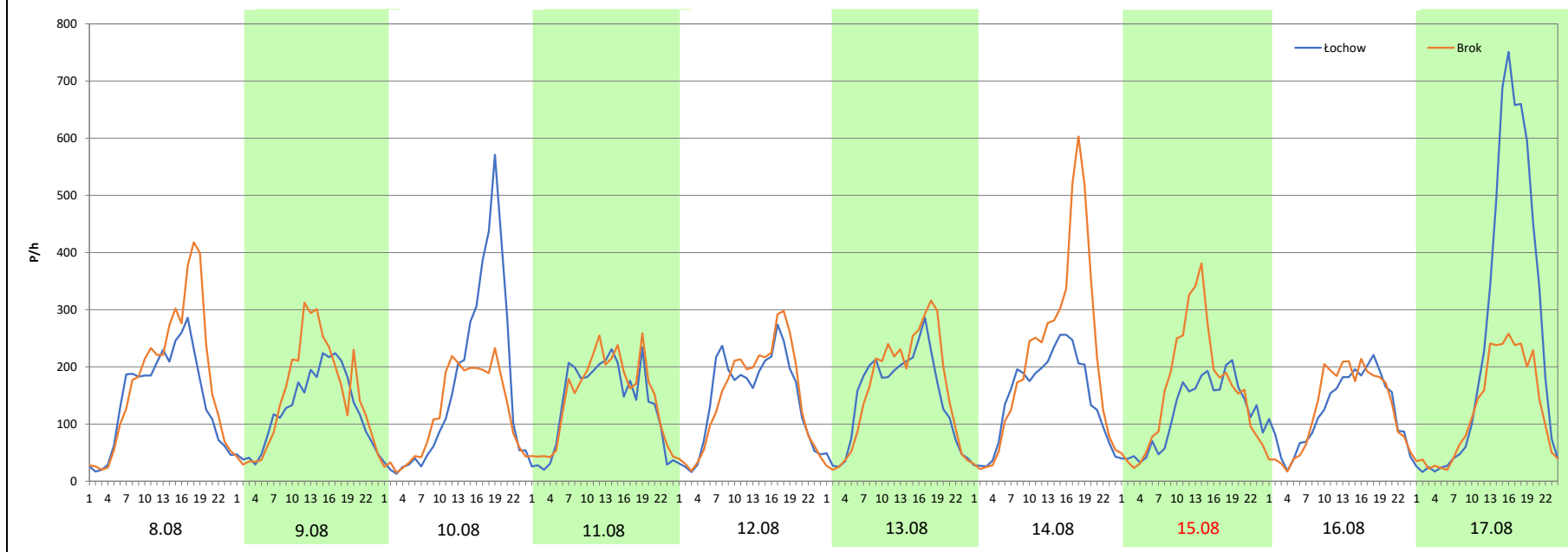
Analiza ruchu pojazdów ogółem w święta i dni okołoswiąteczne, w podziale na kierunki ruchu
WNIEBOWZIĘCIE NMP 

Stacja nr 14028

Miejscowość: Zieloniec **Rok:** 2025
Odcinek: Łochow - Brok **Numer drogi:** 50
Typ stacji: 8+1 **Oddział:** Warszawa
Miesiąc: Sierpień R03_08-5_14028_2025

Data Dzień tygodnia	8.08 Piątek		9.08 Sobota		10.08 Niedziela		11.08 Poniedziałek		12.08 Wtorek		13.08 Środa		14.08 Czwartek	
Kierunek	Łochow	Brok	Łochow	Brok	Łochow	Brok	Łochow	Brok	Łochow	Brok	Łochow	Brok	Łochow	Brok
Dobowy ruch	3473	4300	2991	3540	3962	2833	3260	3495	3463	3571	3488	3798	3503	5143
Razem	7773		6531		6795		6755		7034		7286		8646	
Podział procentowy	44,68%	55,32%	45,80%	54,20%	58,31%	41,69%	48,26%	51,74%	49,23%	50,77%	47,87%	52,13%	40,52%	59,48%
Udział SDRR	128,16%		107,68%		112,04%		111,38%		115,98%		120,13%		142,56%	

Data Dzień tygodnia	15.08 Piątek		16.08 Sobota		17.08 Niedziela	
Kierunek	Łochow	Brok	Łochow	Brok	Łochow	Brok
Dobowy ruch	2854	3814	2960	2990	6048	2979
Razem	6668		5950		9027	
Podział procentowy	42,80%	57,20%	49,75%	50,25%	67,00%	33,00%
Udział SDRR	109,94%		98,10%		148,84%	



Analiza ruchu pojazdów ogółem w święta i dni okołoświęteczne, w podziale na kierunki ruchu WSZYSTKICH ŚWIĘTYCH

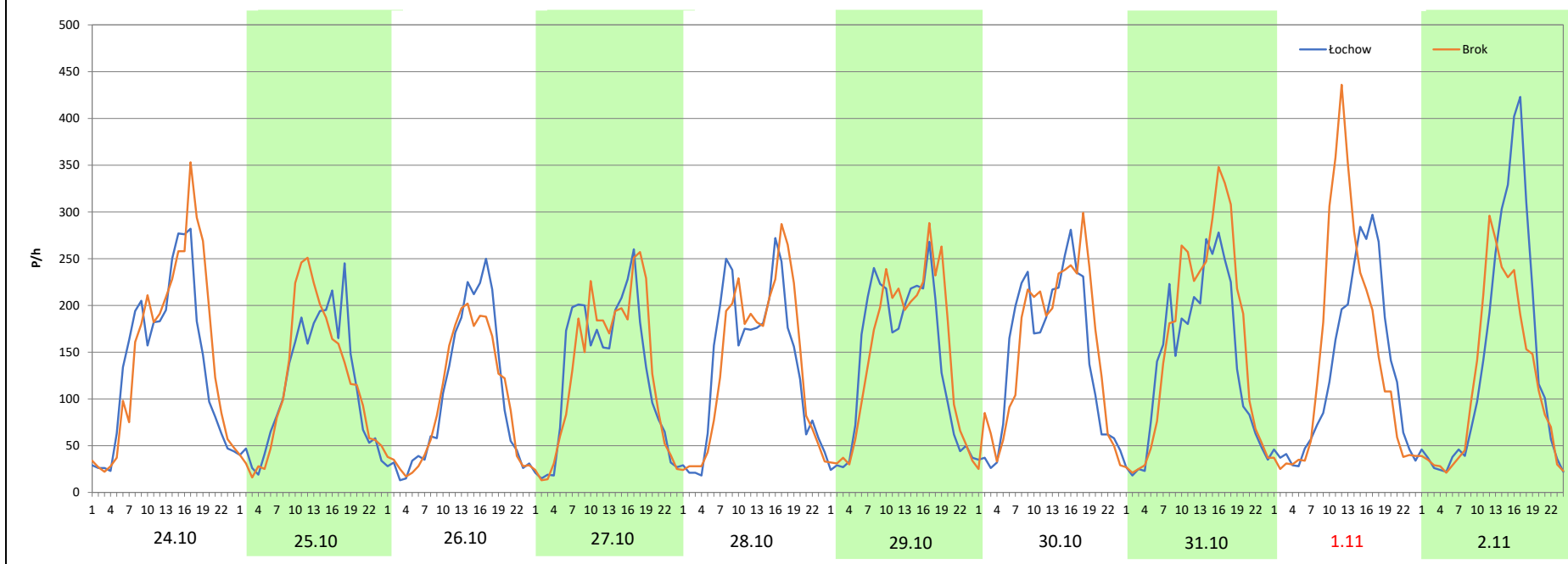
Stacja nr 14028

Miejscowość:	Zieleniec	Rok:	2025
Odcinek:	Łochow - Brok	Numer drogi:	50
Typ stacji:	8+1	Oddział:	Warszawa
Miesiąc:	Październik / Listopad		

R03_08-6_14028_2025

Data Dzień tygodnia	24.10 Piątek		25.10 Sobota		26.10 Niedziela		27.10 Poniedziałek		28.10 Wtorek		29.10 Środa		30.10 Czwartek	
Kierunek	Łochow	Brok	Łochow	Brok	Łochow	Brok	Łochow	Brok	Łochow	Brok	Łochow	Brok	Łochow	Brok
Dobowy ruch	3327	3624	2732	2791	2435	2349	3059	3098	3279	3308	3339	3502	3459	3599
Razem	6951		5523		4784		6157		6587		6841		7058	
Podział procentowy	47,86%	52,14%	49,47%	50,53%	50,90%	49,10%	49,68%	50,32%	49,78%	50,22%	48,81%	51,19%	49,01%	50,99%
Udział SDRR	114,61%		91,06%		78,88%		101,52%		108,61%		112,79%		116,37%	

Data Dzień tygodnia	31.10 Piątek		1.11 Sobota		2.11 Niedziela	
Kierunek	Łochow	Brok	Łochow	Brok	Łochow	Brok
Dobowy ruch	3343	3903	3074	3459	3347	2793
Razem	7246		6533		6140	
Podział procentowy	46,14%	53,86%	47,05%	52,95%	54,51%	45,49%
Udział SDRR	119,47%		107,72%		101,24%	



Analiza ruchu pojazdów ogółem w święta i dni okołoświąteczne, w podziale na kierunki ruchu
ŚWIĘTO NIEPODLEGŁOŚCI



Stacja nr 14028

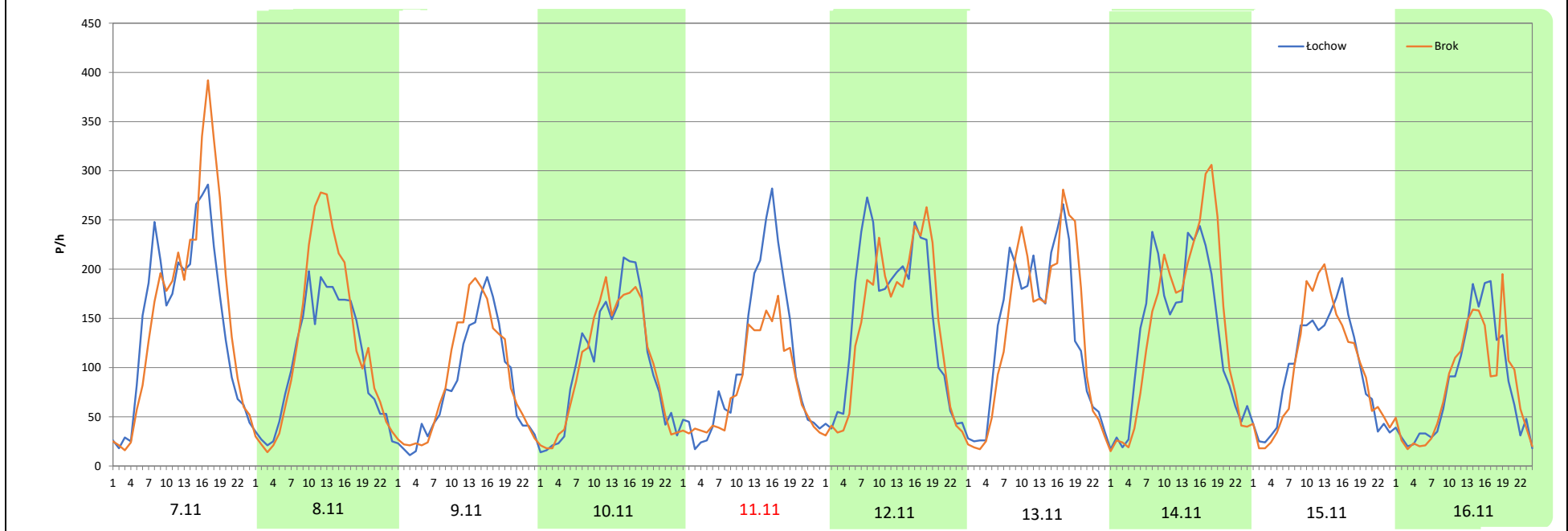
Miejscowość: Zieleniec
Odcinek: Łochow - Brok
Typ stacji: 8+1
Miesiąc: Listopad

Rok: 2025
Numer drogi: 50
Oddział: Warszawa

R03_08-7_14028_2025

Data Dzień tygodnia	7.11 Piątek		8.11 Sobota		9.11 Niedziela		10.11 Poniedziałek		11.11 Wtorek		12.11 Środa		13.11 Czwartek	
Kierunek	Łochow	Brok	Łochow	Brok	Łochow	Brok	Łochow	Brok	Łochow	Brok	Łochow	Brok	Łochow	Brok
Dobowy ruch	3540	3805	2544	2987	1943	2124	2501	2467	2516	1937	3581	3367	3262	3278
Razem	7345		5531		4067		4968		4453		6948		6540	
Podział procentowy	48,20%	51,80%	46,00%	54,00%	47,77%	52,23%	50,34%	49,66%	56,50%	43,50%	51,54%	48,46%	49,88%	50,12%
Udział SDRR	121,10%		91,20%		67,06%		81,91%		73,42%		114,56%		107,83%	

Data Dzień tygodnia	14.11 Piątek		15.11 Sobota		16.11 Niedziela	
Kierunek	Łochow	Brok	Łochow	Brok	Łochow	Brok
Dobowy ruch	3217	3367	2320	2376	1960	1920
Razem	6584		4696		3880	
Podział procentowy	48,86%	51,14%	49,40%	50,60%	50,52%	49,48%
Udział SDRR	108,56%		77,43%		63,97%	



Analiza ruchu pojazdów ogółem w święta i dni okołoswiąteczne, w podziale na kierunki ruchu
BOŻE NARODZENIE Generalna Dyrekcja Dróg Krajowych i Autostrad

Stacja nr 14028

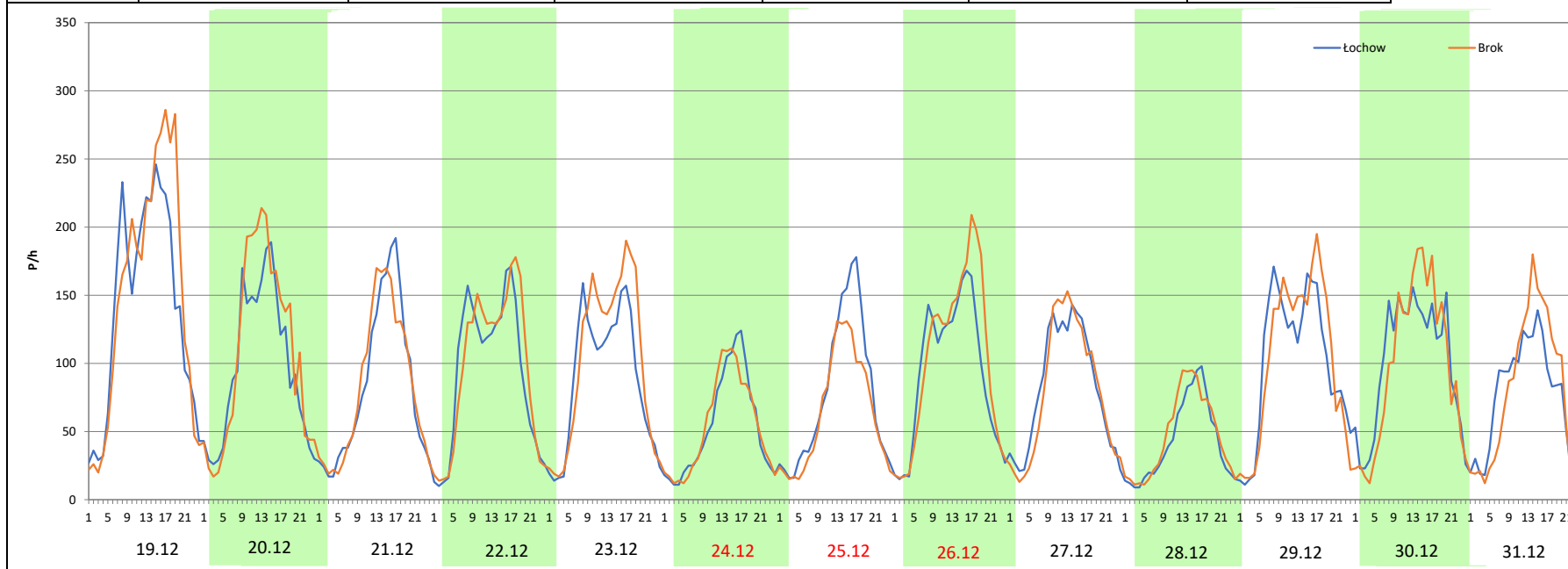
Miejscowość: Zieloniec
 Odcinek: Łochow - Brok
 Typ stacji: 8+1
 Miesiąc: Grudzień


Rok: 2025
 Numer drogi: 50
 Oddział: Warszawa

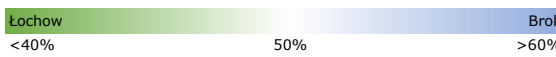

R03_08-8_14028_2025

Data Dzień tygodnia	19.12 Piątek		20.12 Sobota		21.12 Niedziela		22.12 Poniedziałek		23.12 Wtorek		24.12 Środa		25.12 Czwartek	
Kierunek	Łochow	Brok	Łochow	Brok	Łochow	Brok	Łochow	Brok	Łochow	Brok	Łochow	Brok	Łochow	Brok
Dobowy ruch	3366	3585	2325	2597	1973	1987	2215	2292	2125	2424	1281	1290	1838	1534
Razem	6951		4922		3960		4507		4549		2571		3372	
Podział procentowy	48,42%	51,58%	47,24%	52,76%	49,82%	50,18%	49,15%	50,85%	46,71%	53,29%	49,82%	50,18%	54,51%	45,49%
Udział SDRR	114,61%		81,15%		65,29%		74,31%		75,00%		42,39%		55,60%	

Data Dzień tygodnia	26.12 Piątek		27.12 Sobota		28.12 Niedziela		29.12 Poniedziałek		30.12 Wtorek		31.12 Środa	
Kierunek	Łochow	Brok	Łochow	Brok	Łochow	Brok	Łochow	Brok	Łochow	Brok	Łochow	Brok
Dobowy ruch	2215	2441	1950	1901	1009	1113	2423	2472	2391	2340	1756	1848
Razem	4656		3851		2122		4895		4731		3604	
Podział procentowy	47,57%	52,43%	50,64%	49,36%	47,55%	52,45%	49,50%	50,50%	50,54%	49,46%	48,72%	51,28%
Udział SDRR	76,77%		63,50%		34,99%		80,71%		78,00%		59,42%	



Nierównomierność kierunkowa dla każdego dnia w roku, dla pojazdów ogółem												 Generalna Dyrekcja Dróg Krajowych i Autostrad		
Stacja nr 14028														
Miejscowość: Zieleniec			Rok: 2025											
Odcinek: Łochow - Brok			Numer drogi: 50											
Typ stacji: 8+1			Oddział: Warszawa											
												R03_11_14028_2025		
14028	Proporcja ruchu dziennego do średniego dobowego ruchu rocznego [%]													
	1	2	3	4	5	6	7	8	9	10	11	12		
1	45,4	53,0	52,0	50,7	65,1	45,9	50,7	56,7	51,0	50,4	52,9	51,1		
2	51,1	51,7	51,2	50,1	51,9	50,6	52,2	54,6	50,2	51,9	45,5	50,4		
3	50,4	51,9	51,7	50,9	47,7	50,7	52,7	40,3	51,4	52,1	50,3	49,9		
4	54,0	49,4	49,7	50,4	31,4	51,0	55,6	51,0	52,0	52,0	50,2	50,2		
5	53,8	50,0	50,8	52,3	50,3	51,9	55,6	50,1	54,5	47,7	50,7	50,5		
6	45,6	50,7	51,3	50,0	50,8	53,4	39,5	52,0	52,6	51,4	51,1	52,5		
7	49,3	50,4	52,1	50,3	50,4	51,6	50,8	51,3	43,6	50,0	51,8	49,8		
8	49,0	51,1	53,3	50,2	51,4	43,5	50,3	55,3	50,7	49,9	54,0	49,8		
9	49,3	50,9	50,8	50,6	51,8	50,7	50,6	54,2	50,5	52,1	52,2	50,0		
10	50,6	51,2	49,8	55,9	53,1	48,8	52,6	41,7	49,1	52,0	49,7	49,6		
11	50,4	49,5	51,8	51,4	49,0	50,1	55,6	51,7	51,3	52,1	43,5	50,6		
12	52,9	49,7	51,4	52,7	52,7	51,8	53,8	50,8	54,9	48,3	48,5	51,2		
13	50,1	50,0	50,3	49,2	48,4	53,4	45,9	52,1	51,8	50,0	50,1	53,2		
14	49,1	51,0	50,9	51,0	50,5	53,4	51,3	59,5	43,9	48,8	51,1	50,6		
15	49,9	51,2	52,4	50,8	50,8	45,7	49,5	57,2	49,9	50,6	50,6	51,7		
16	49,9	48,8	49,1	51,0	51,8	50,2	50,2	50,3	49,4	50,5	49,5	49,4		
17	51,4	50,4	50,9	51,8	52,0	49,6	50,5	33,0	51,1	52,4	52,4	50,7		
18	51,6	50,2	49,3	54,1	49,4	59,0	54,9	49,6	51,6	51,8	49,2	51,0		
19	51,2	49,3	51,3	56,0	50,9	61,5	56,1	49,3	54,4	47,8	51,5	51,6		
20	51,3	50,3	51,7	52,5	50,2	51,0	44,4	49,8	54,3	51,1	49,5	52,8		
21	48,8	49,5	50,5	35,3	50,3	48,9	50,2	51,1	42,4	49,4	50,4	50,2		
22	50,4	51,6	52,5	49,9	51,7	34,3	50,0	55,7	49,6	50,6	51,9	50,9		
23	50,9	50,4	49,8	51,6	52,9	48,7	50,8	50,8	49,4	50,9	48,8	53,3		
24	50,4	50,6	50,4	51,5	52,3	54,7	51,2	41,5	51,0	52,1	50,8	50,2		
25	51,1	49,2	49,7	51,6	47,1	53,2	55,9	51,9	49,8	50,5	49,3	45,5		
26	50,7	49,8	49,7	52,2	49,9	50,9	56,9	49,8	51,9	49,1	50,2	52,4		
27	50,2	51,2	50,1	50,1	50,4	54,0	40,1	50,5	51,2	50,3	50,7	49,4		
28	49,8	50,8	51,6	50,9	51,1	56,0	50,1	51,3	43,7	50,2	51,9	52,5		
29	50,8		52,8	51,8	51,0	46,6	49,8	54,2	49,8	51,2	50,8	50,5		
30	50,6		49,0	57,5	54,0	51,5	50,9	51,2	49,5	51,0	48,8	49,5		
31	51,0		51,2		53,8		52,5	42,5		53,9		51,3		

Legenda	 Łochow <40% 50% >60% Brok	$*WKN = \frac{N_{poj./24h \text{ (kierunek P)}}}{N_{poj./24h \text{ (kierunek P+L)}}$
	 niedziele i święta	

Dobowe wahania ruchu pojazdów ogółem w podziale na kierunki



Generalna Dyrekcja
Dróg Krajowych i Autostrad

Stacja nr 14028

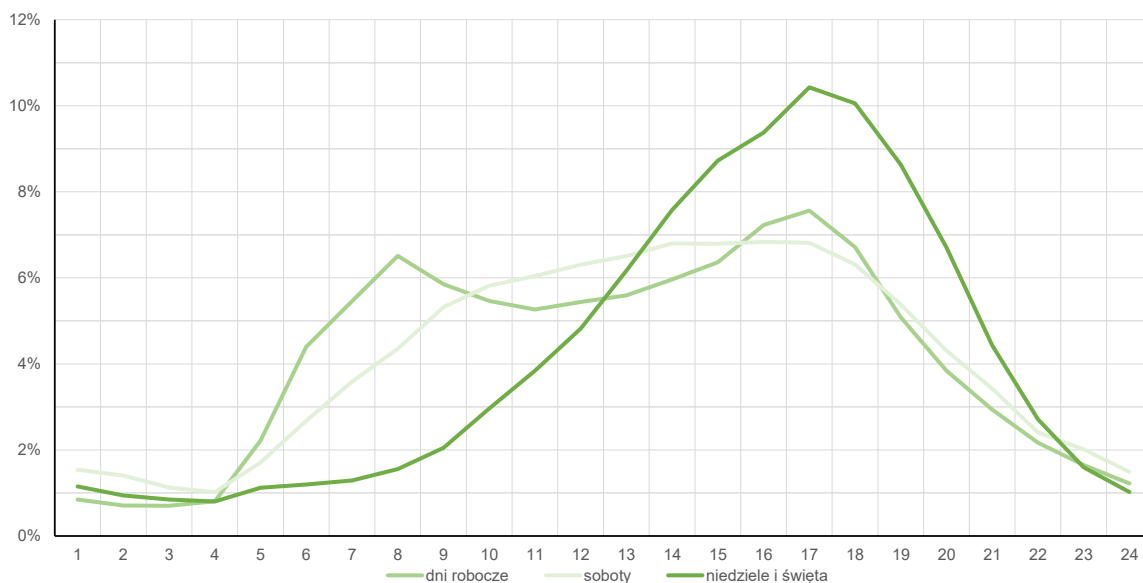
Miejscowość: Zieloniec
Odcinek: Łochow - Brok
Typ stacji: 8+1

Rok: 2025
Numer drogi: 50
Oddział: Warszawa

Średni dobowy rozkład natężenia ruchu

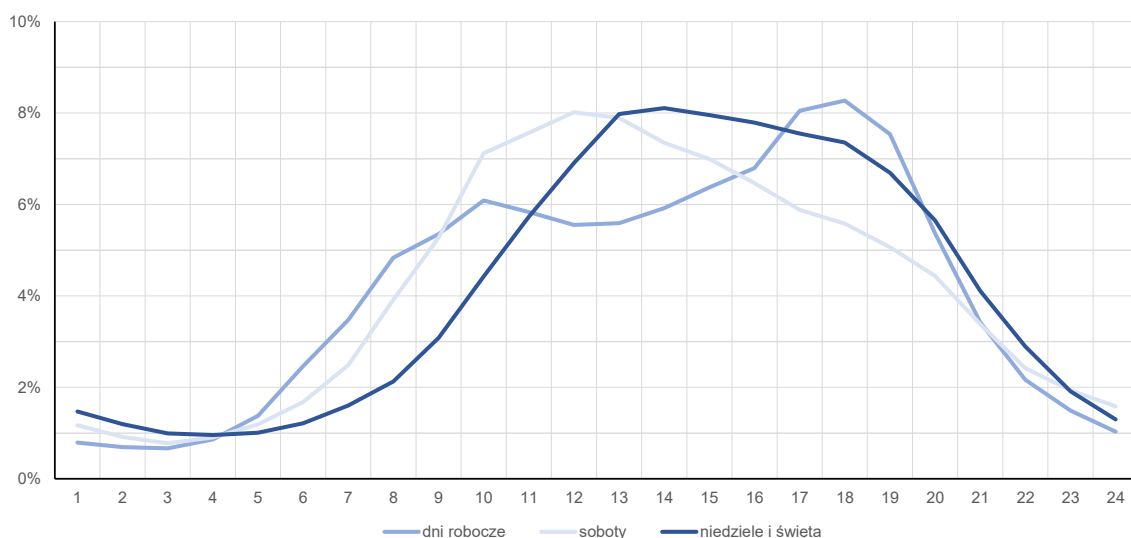
R03_12-1_14028_2025

Kierunek: Łochow



R03_12-2_14028_2025

Kierunek: Brok



Struktura rodzajowa ruchu wg pomiarów sprawdzających

Stacja nr 14028



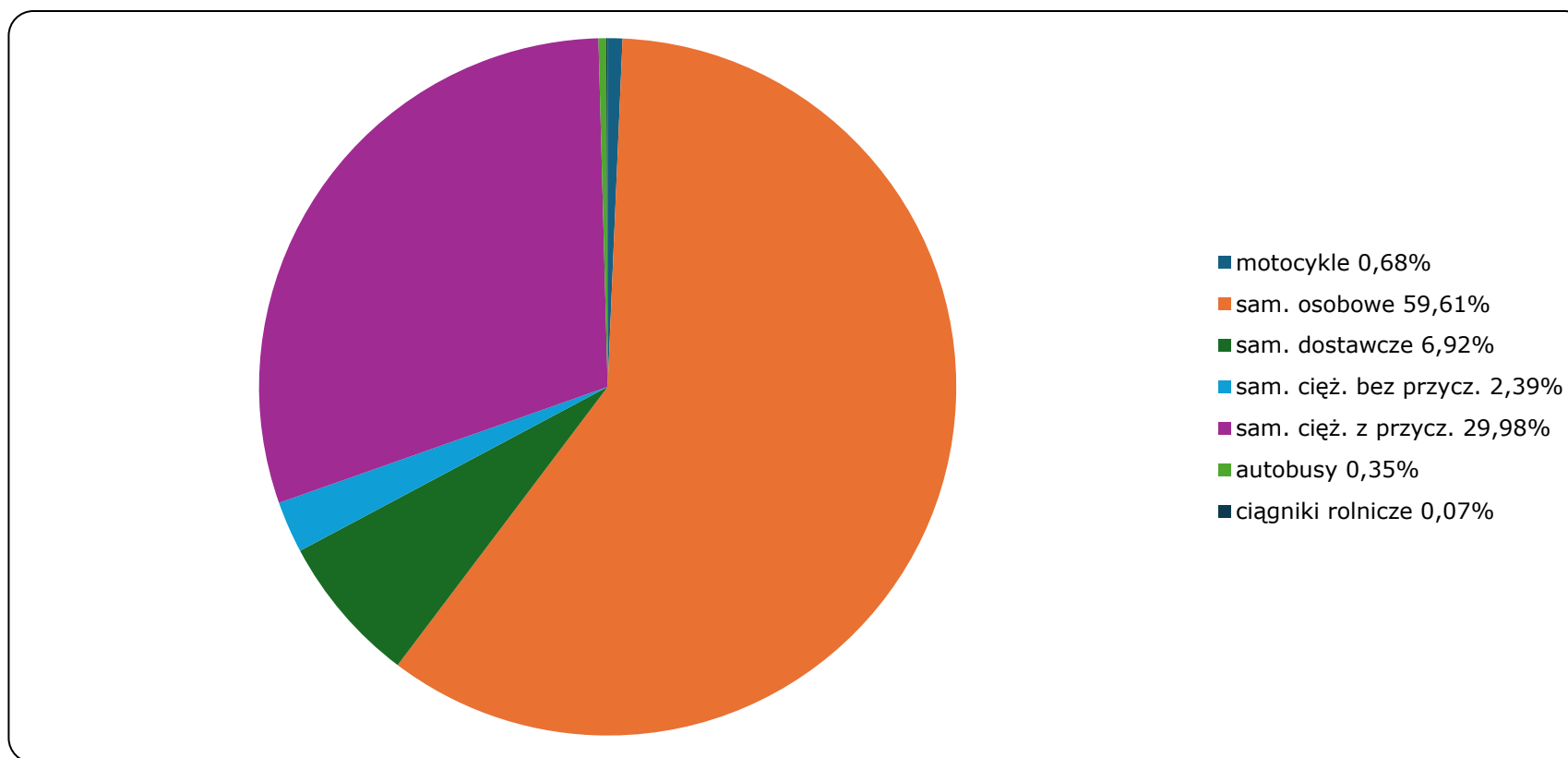
**Generalna Dyrekcja
Dróg Krajowych i Autostrad**

Miejscowość: Zieleniec
Odcinek: Łochow - Brok
Typ stacji: 8+1

Rok: 2025
Numer drogi: 50
Oddział: Warszawa

R04_03_14028_2025

Rodzajowa struktura ruchu wg Generalnego Pomiaru Ruchu w 2025 roku



Rozkłady prędkości pojazdów samochodowych



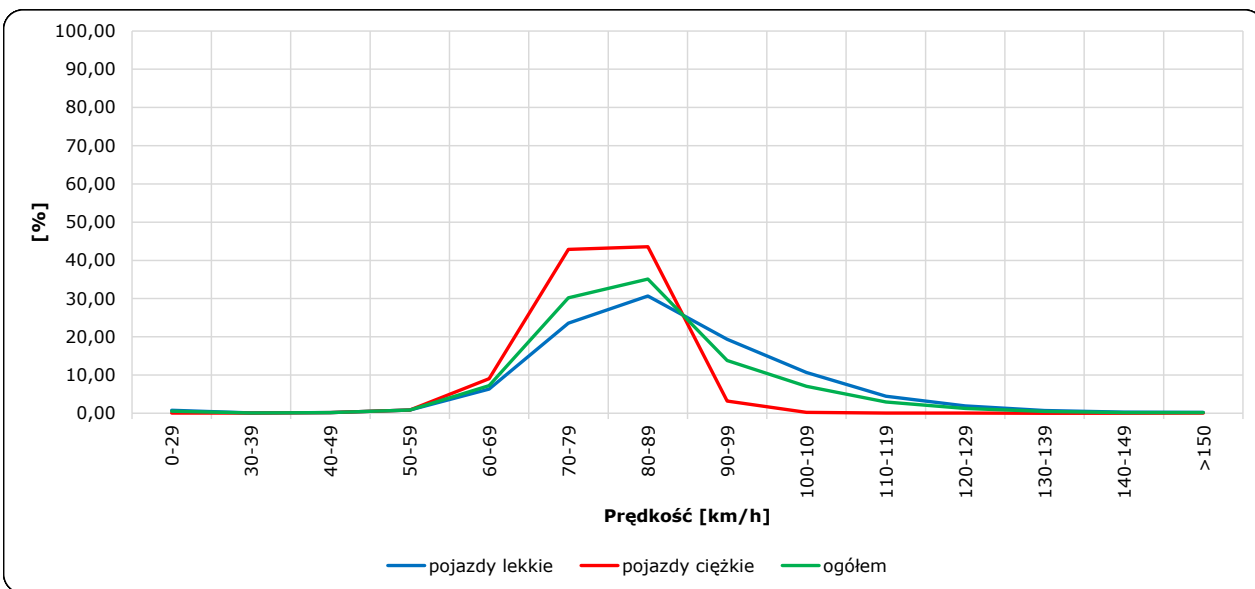
Stacja nr 14028

Miejscowość: Zieleniec
 Odcinek: Łochow - Brok
 Typ stacji: 8+1

Rok: 2025
 Numer drogi: 50
 Oddział: Warszawa

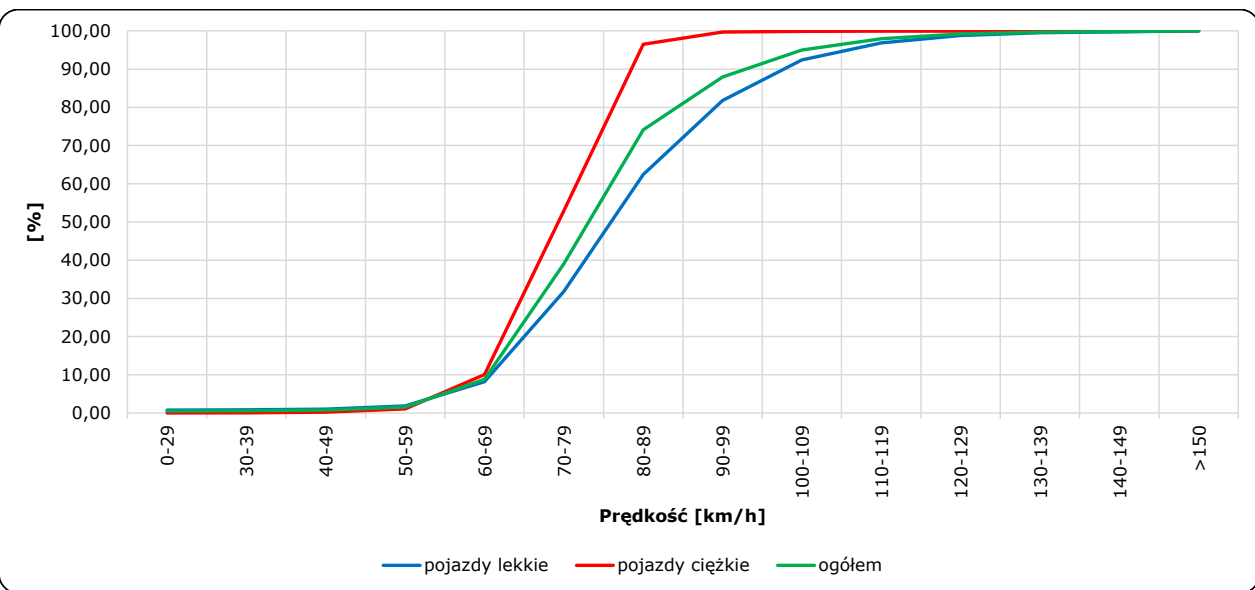
R06_02-1_14028_2025

Rozkład prędkości



R06_02-2_14028_2025

Dystrybuanta prędkości



Zestawienie 200 godzin o największym natężeniu ruchu w roku Stacja nr 14028



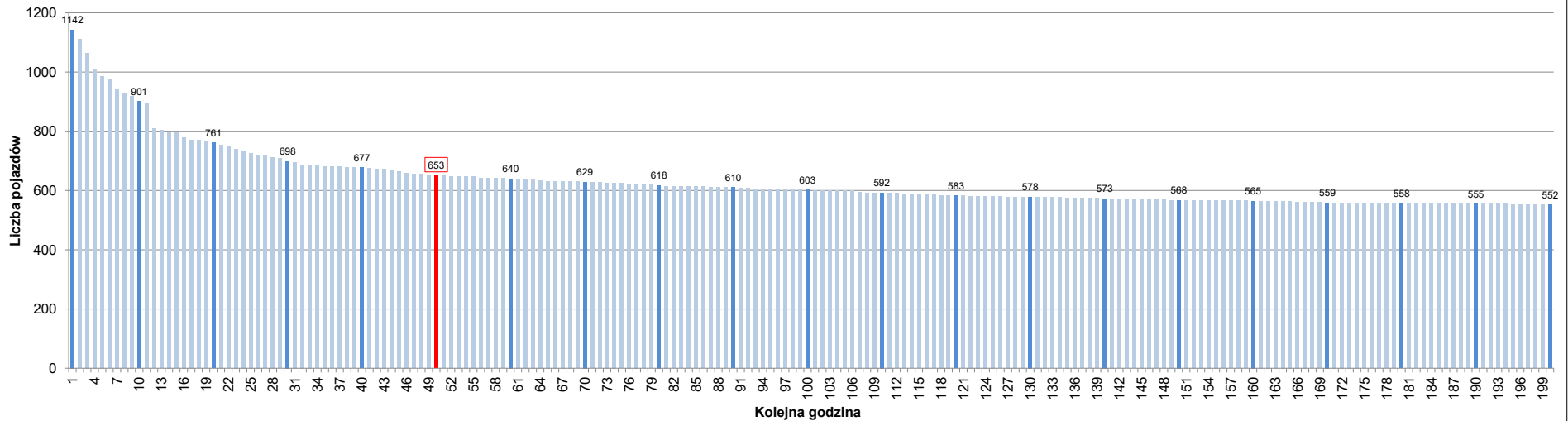
Miejscowość: Zieloniec
 Odcinek: Łochów - Brok
 Typ stacji: 8+1
 Rok: 2025
 Numer drogi: 50
 Oddział: Warszawa

R07_02-1_14028_2025

Udział ruchu w godzinach o największym natężeniu w roku w odniesieniu do SDRR w 2025 roku [%]																					
SDRR	1	10	20	30	40	50	60	70	80	90	100	110	120	130	140	150	160	170	180	190	200
6065	1142	901	698	677	677	653	640	629	618	610	603	592	583	578	573	568	565	559	558	555	552
Udział proc.	19%	15%	12%	11%	11%	11%	11%	10%	10%	10%	10%	10%	10%	10%	9%	9%	9%	9%	9%	9%	9%
Data	04.05.25	17.08.25	04.05.25	30.04.25	26.09.25	11.07.25	21.09.25	19.09.25	13.06.25	04.07.25	09.07.25	19.09.25	23.05.25	27.07.25	25.07.25	07.09.25	25.08.25	18.07.25	21.03.25	07.11.25	16.07.25
Nr dnia	7	7	7	3	5	5	7	5	5	5	3	5	5	7	5	7	1	5	5	5	3
Godzina	17	18	14	17	18	16	18	18	17	17	17	19	18	17	16	18	17	16	17	18	18

R07_02-2_14028_2025

200 godzin o największym natężeniu w roku



Oznaczenia:
 - Wartości natężeni kolejnych 200 godzin
 - Wartości co dziesiątej wartości z posród 200 godzin
 - Wartości 50-tej godziny

SDRR: 6065 poj./dobę