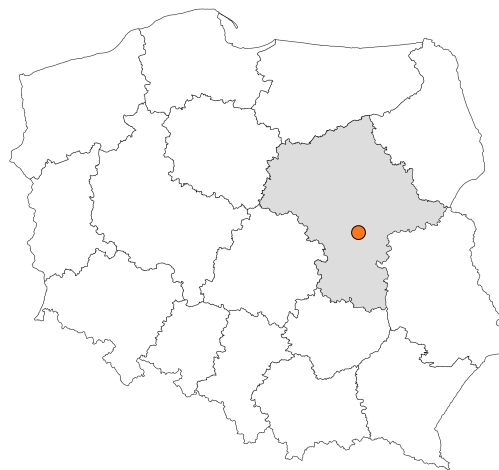


Zakres czasowy: **2025**

Raport dla stacji **14027**

Numer **14027**
Typ **8+1**
Oddział **Warszawa**
Miejscowość **Całowanie**



SPIS TREŚCI

R00 Zbiorcze i podsumowujące	1
R00_01 Karta charakterystyki stacji ciągłych pomiarów ruchu	1
R02 Rozwój ruchu w latach	2
R02_03 Rozwój ruchu pojazdów ogółem dla poszczególnych stacji	2
R02_03C Rozwój ruchu pojazdów ciężkich dla poszczególnych stacji	3
R03 Wahania ruchu i ruch w poszczególne dni tygodnia	4
R03_01 Średni dobowy ruchu pojazdów ogółem w poszczególnych miesiącach i dniach tygodnia wraz ze wskaźnikami charakteryzującymi sezonowe (miesięczne) i tygodniowe wahania ruchu w odniesieniu do SDRR	4
R03_02 Sezonowe i tygodniowe wahania ruchu pojazdów ogółem dla danej stacji	5
R03_03 Dobowe wahania ruchu dla wybranych dni tygodnia dla pojazdów ogółem wraz z dystrybuantą	6
R03_04 Uśrednione dobowe rozkłady ruchu dla wybranych dni tygodnia, dla pojazdów lekkich i ciężkich	7
R03_07 Analiza ruchu pojazdów ogółem w poszczególnych dniach tygodnia dla każdego miesiąca, w podziale na kierunki ruchu	8
R03_08 Analiza ruchu w święta i dni okolicy świąteczne	20
R03_10 Proporcja dobowego natężenia ruchu do SDRR, dla każdego dnia w roku, dla pojazdów ogółem	28
R03_11 Nierównomierność kierunkowa dla każdego dnia w roku, dla pojazdów ogółem	29
R03_12 Dobowe wahania ruchu w podziale na kierunki oraz na pojazdy ogółem	30
R04 Struktura rodzajowa ruchu	31
R04_03 Wykres rodzajowej struktury ruchu wg pomiarów ręcznych lub automatycznych	31
R06 Rozkład prędkości pojazdów	32
R06_02 Rozkład prędkości pojazdów – wykres i dystrybuanta	32
R07 Godziny o największym natężeniu i charakter ruchu	33
R07_02 Zestawienie 200 godzin o największym natężeniu ruchu w roku, dla obu kierunków łącznie	33

Karta charakterystyki stacji ciągłych pomiarów ruchu

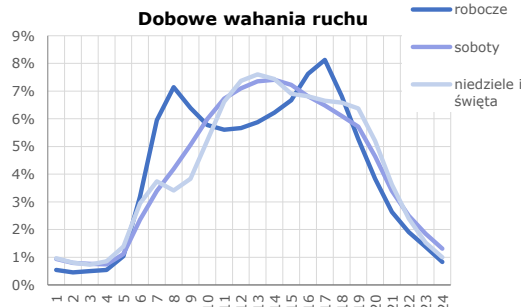
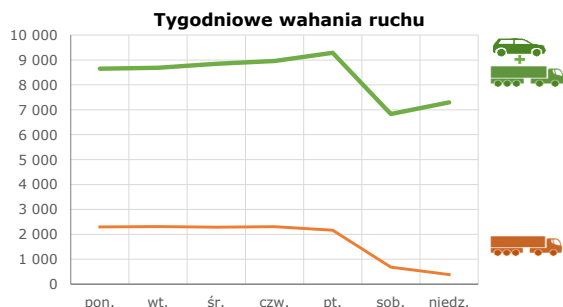
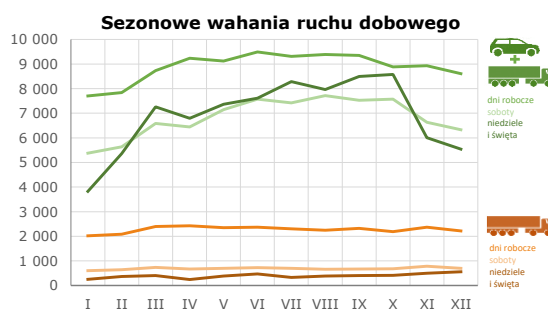
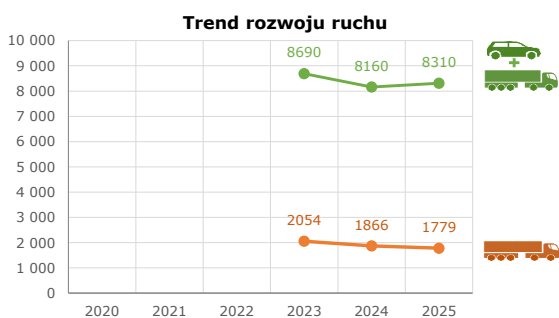
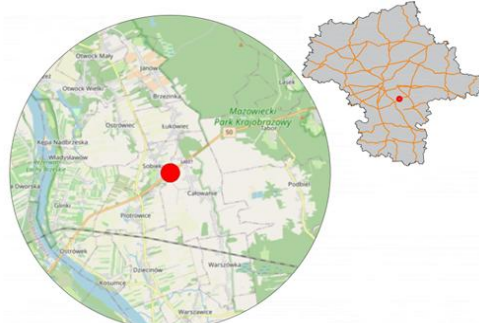
Stacja nr 14027



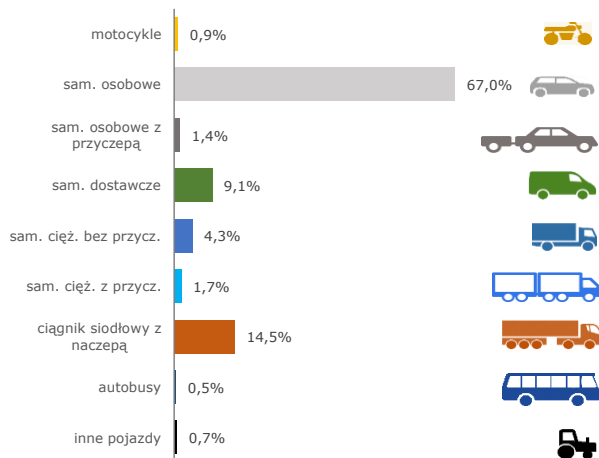
Generalna Dyrekcja Dróg Krajowych i Autostrad

Nr stacji: 14027
Typ stacji: 8+1
Lokalizacja: Całowanie
Numer drogi: 50
Pikietaż: 185,225

Stacja działa od: 01.01.2023
Charakter ruchu: G
Liczba dni w archiwizacji: 365
Procent doszacowanych godzin: 18,54%

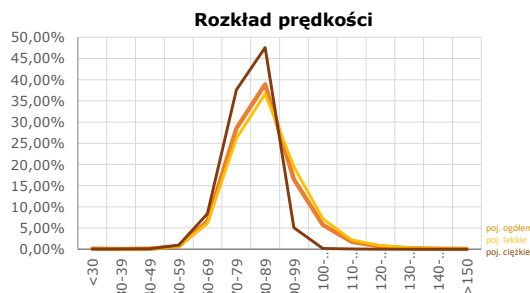


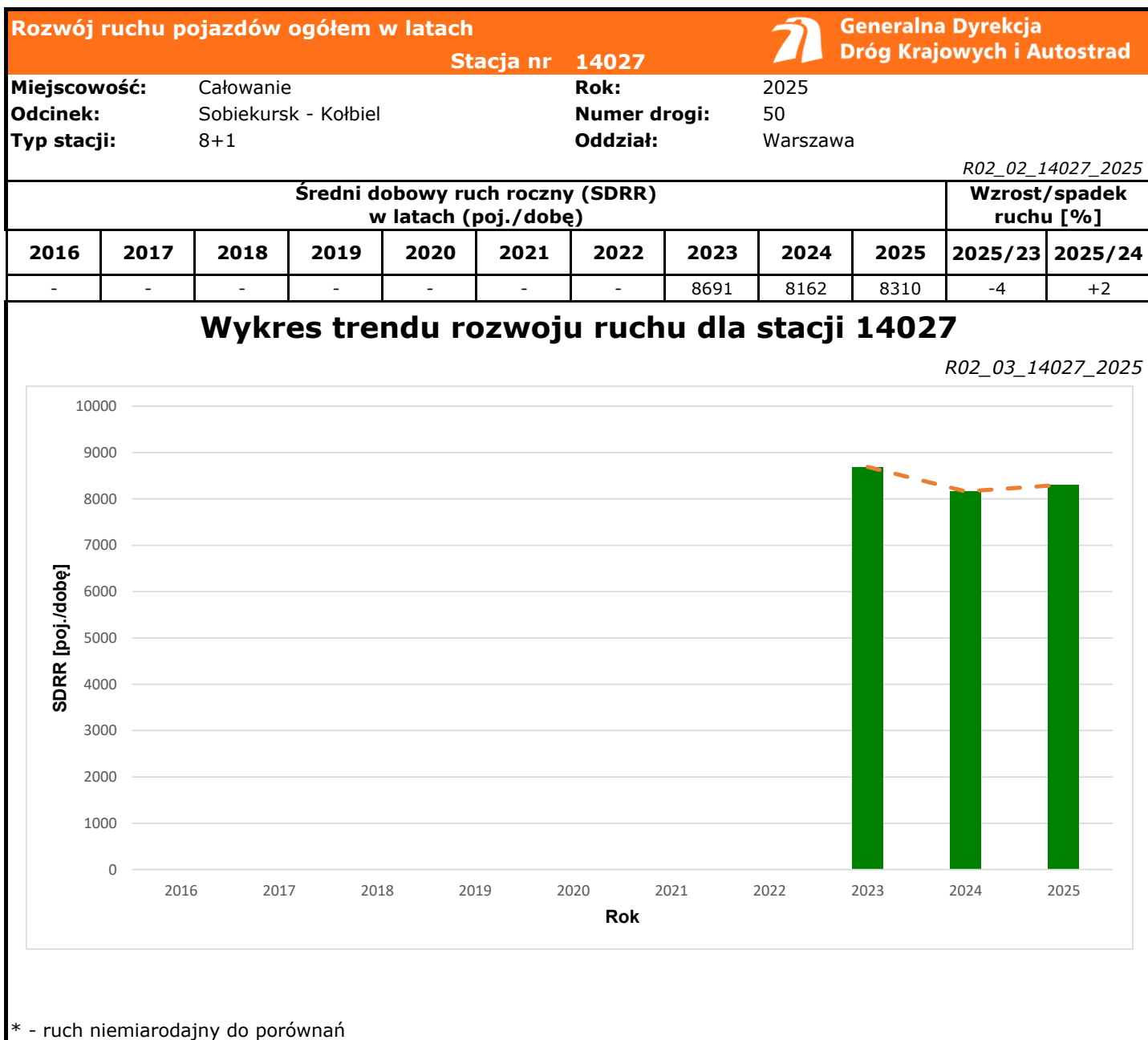
Struktura rodzajowa ruchu

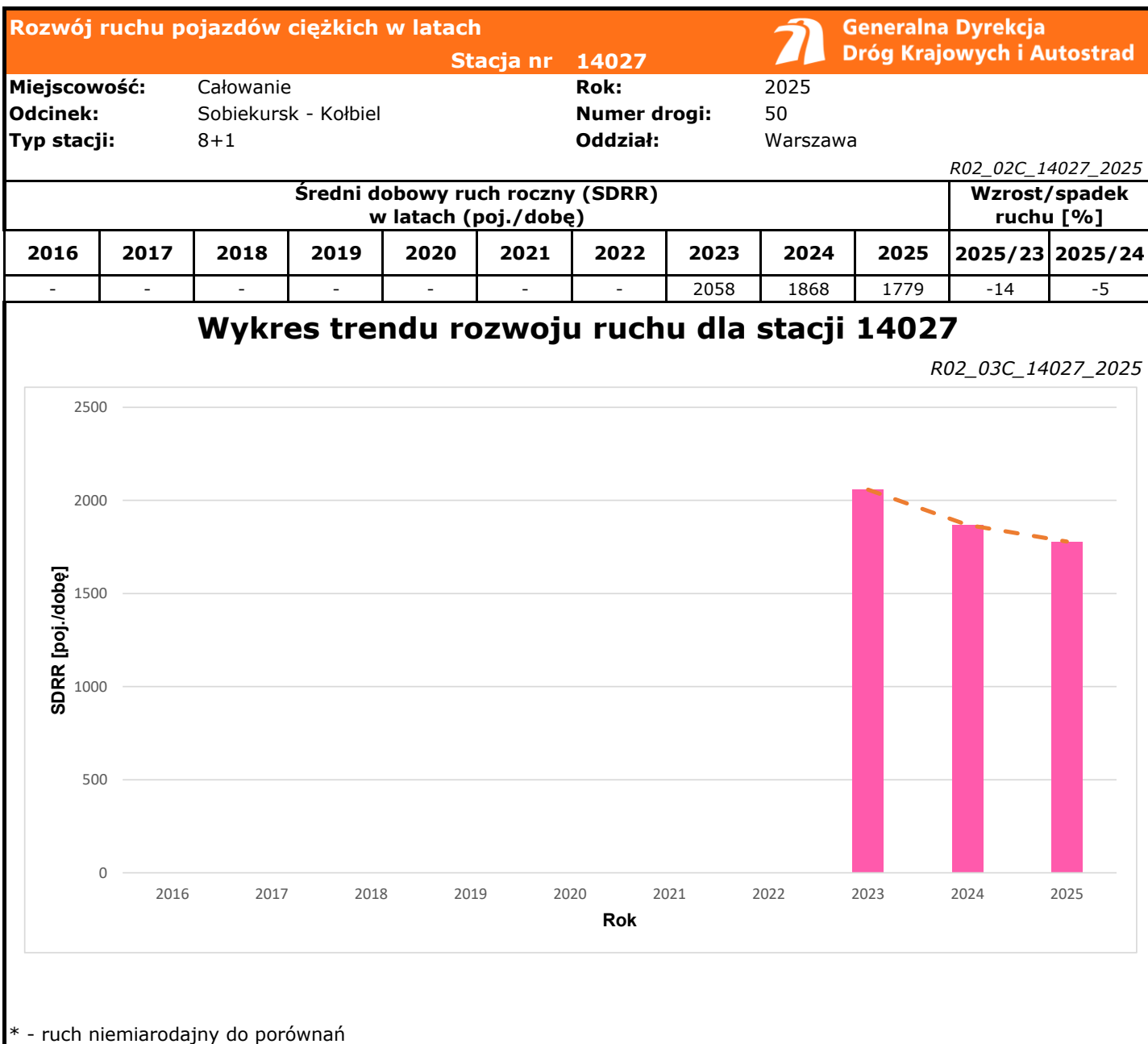


Godzina 50-ta

Natężenie: 801
 Udział proc.: 10%
 Dzień: 18.12.2025 (czwartek)
 Godzina: 17







Średni dobowy ruch dla poszczególnych dni tygodnia w poszczególnych miesiącach roku														
Stacja nr 14027												R03_01_14027_2025		
Miejscowość:		Całowanie					Rok:		2025					
Odcinek:		Sobiekursk - Kołbiel					Numer drogi:		50					
Typ stacji:		8+1					Oddział:		Warszawa					
Ruch ogółem														
Dni tygodnia:		Styczeń	Luty	Marzec	Kwiecień	Maj	Czerwiec	Lipiec	Sierpień	Wrzesień	Październik	Listopad	Grudzień	Cały rok
1. Poniedziałki	a	7858	7692	8472	8879	9074	9426	9053	9078	9083	8739	8256	8178	8649
	b	1,153	1,073	1,031	1,046	1,057	1,053	1,017	1,015	1,013	1,009	1,009	1,042	1,041
	c	0,909	0,889	0,980	1,027	1,049	1,090	1,047	1,050	1,050	1,010	0,955	0,946	1,000
2. Wtorki	a	7688	7639	8569	9303	9088	9318	9211	9166	9046	8683	8364	8185	8688
	b	1,128	1,065	1,043	1,096	1,058	1,041	1,035	1,025	1,009	1,003	1,022	1,043	1,045
	c	0,885	0,879	0,986	1,071	1,046	1,073	1,060	1,055	1,041	0,999	0,963	0,942	1,000
3. Środy	a	7681	7841	8577	9398	8997	9651	9184	9317	9271	8930	9292	7955	8841
	b	1,127	1,093	1,044	1,107	1,048	1,078	1,032	1,042	1,034	1,032	1,135	1,014	1,064
	c	0,869	0,887	0,970	1,063	1,018	1,092	1,039	1,054	1,049	1,010	1,051	0,900	1,000
4. Czwartki	a	7471	7862	8767	9254	9326	9467	9116	9516	9208	8860	9422	9204	8956
	b	1,096	1,096	1,067	1,090	1,086	1,058	1,024	1,064	1,027	1,023	1,151	1,173	1,078
	c	0,834	0,878	0,979	1,033	1,041	1,057	1,018	1,063	1,028	0,989	1,052	1,028	1,000
5. Piątki	a	7822	8161	9299	9338	9126	9598	10019	9853	10124	9238	9319	9539	9287
	b	1,147	1,138	1,132	1,100	1,063	1,073	1,126	1,102	1,129	1,067	1,139	1,216	1,118
	c	0,842	0,879	1,001	1,005	0,983	1,033	1,079	1,061	1,090	0,995	1,003	1,027	1,000
6. Soboty	a	5378	5635	6585	6442	7146	7571	7422	7717	7527	7574	6635	6331	6831
	b	0,789	0,786	0,801	0,759	0,832	0,846	0,834	0,863	0,840	0,875	0,811	0,807	0,822
	c	0,787	0,825	0,964	0,943	1,046	1,108	1,087	1,130	1,102	1,109	0,971	0,927	1,000
7. Niedziele	a	4695	5364	7258	7550	7894	8950	8288	8794	8500	8578	6011	5661	7295
	b	0,689	0,748	0,883	0,890	0,919	1,000	0,931	0,983	0,948	0,991	0,734	0,721	0,878
	c	0,644	0,735	0,995	1,035	1,082	1,227	1,136	1,205	1,165	1,176	0,824	0,776	1,000
8. Dni robocze	a	7704	7839	8736	9234	9122	9492	9316	9386	9347	8889	8930	8613	8884
	b	1,130	1,093	1,063	1,088	1,062	1,061	1,047	1,049	1,043	1,027	1,091	1,098	1,069
	c	0,867	0,882	0,983	1,039	1,027	1,068	1,049	1,057	1,052	1,001	1,005	0,969	1,000
9. Święta	a	3391	-	-	6416	7098	6273	-	7133	-	-	6006	5476	5970
	b	0,497	-	-	0,756	0,827	0,701	-	0,798	-	-	0,734	0,698	0,718
	c	0,568	-	-	1,075	1,189	1,051	-	1,195	-	-	1,006	0,917	1,000
10. Niedziele i święta	a	3825	5364	7258	6793	7363	7612	8288	7963	8500	8578	6007	5538	6924
	b	0,561	0,748	0,883	0,800	0,857	0,851	0,931	0,890	0,948	0,991	0,734	0,706	0,833
	c	0,552	0,775	1,048	0,981	1,063	1,099	1,197	1,150	1,228	1,239	0,868	0,800	1,000
11. Wszystkie dni	a	6818	7171	8218	8487	8588	8949	8899	8944	8965	8657	8184	7847	8310
	b	1,000	1,000	1,000	1,000	1,000	1,000	1,000	1,000	1,000	1,000	1,000	1,000	1,000
	c	0,820	0,863	0,989	1,021	1,033	1,077	1,071	1,076	1,079	1,042	0,985	0,944	1,000

Legenda:

a = średni dobowy ruch danego dnia (dni) tygodnia

b = $\frac{\text{średni dobowy ruch danego dnia (dni) tygodnia w miesiącu}}{\text{średni dobowy ruch we wszystkie dni miesiąca}}$

c = $\frac{\text{średni dobowy ruch danego dnia (dni) tygodnia w miesiącu}}{\text{średni dobowy ruch danego dnia (dni) tygodnia w roku}}$

Sezonowe i tygodniowe wahania ruchu dobowego pojazdów ogółem w latach



Generalna Dyrekcja
Dróg Krajowych i Autostrad

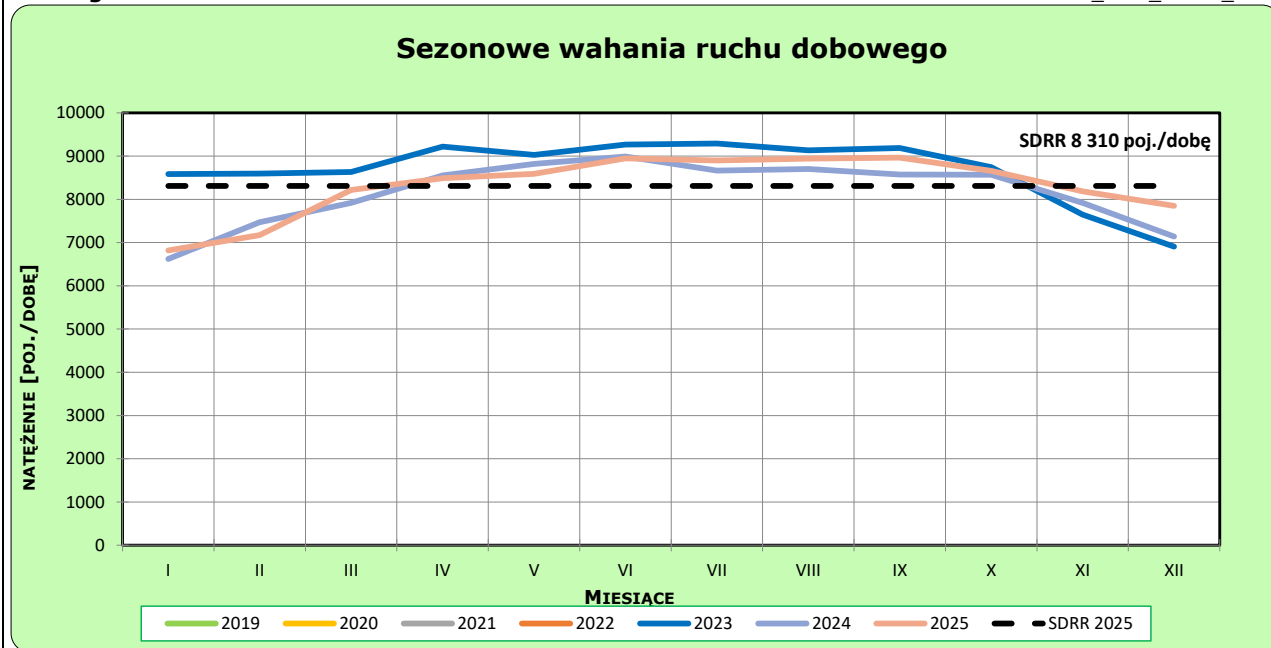
Stacja nr 14027

Miejscowość: Całowanie
Odcinek: Sobiekursk - Kołbiel
Typ stacji: 8+1

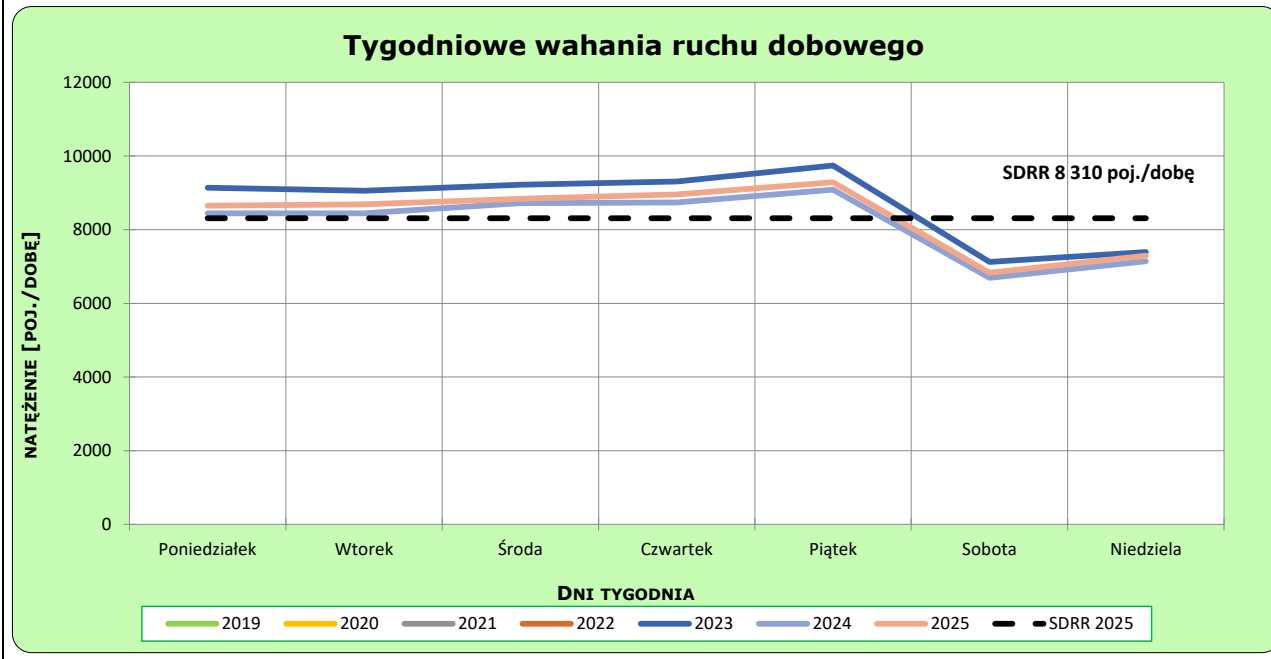
Rok: 2025
Numer drogi: 50
Oddział: Warszawa

Ruch ogółem

R03_02-1_14027_2025



R03_02-2_14027_2025



Dobowe wahania ruchu pojazdów ogółem



Generalna Dyrekcja
Dróg Krajowych i Autostrad

Stacja nr 14027

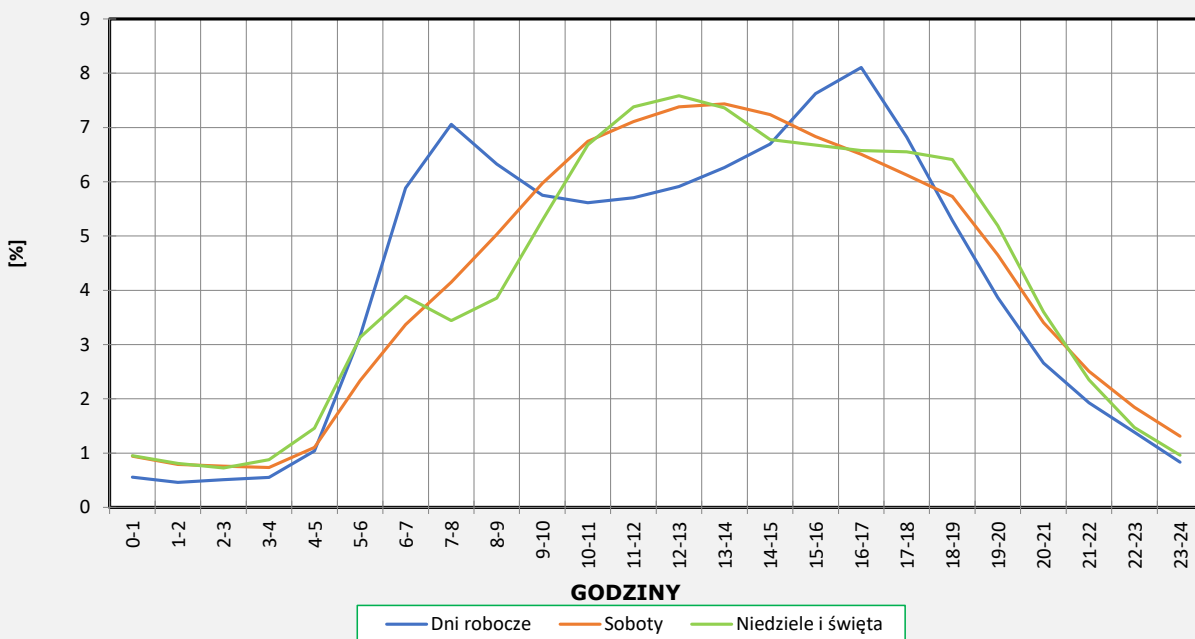
Miejscowość: Całowanie
Odcinek: Sobiekursk - Kołbiel
Typ stacji: 8+1

Rok: 2025
Numer drogi: 50
Oddział: Warszawa

Ruch ogółem

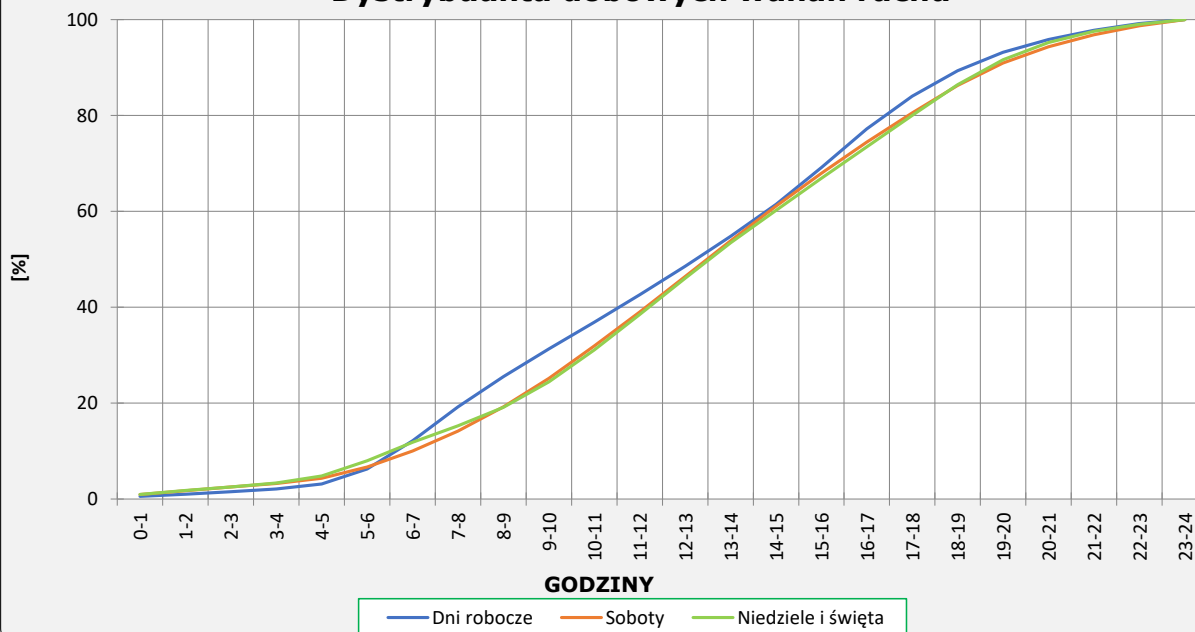
R03_03-1_14027_2025

Dobowe wahania ruchu



R03_03-2_14027_2025

Dystrybuanta dobowych wahań ruchu



Uśrednione dobowe rozkłady ruchu dla wybranych dni tygodnia, dla pojazdów lekkich i ciężkich



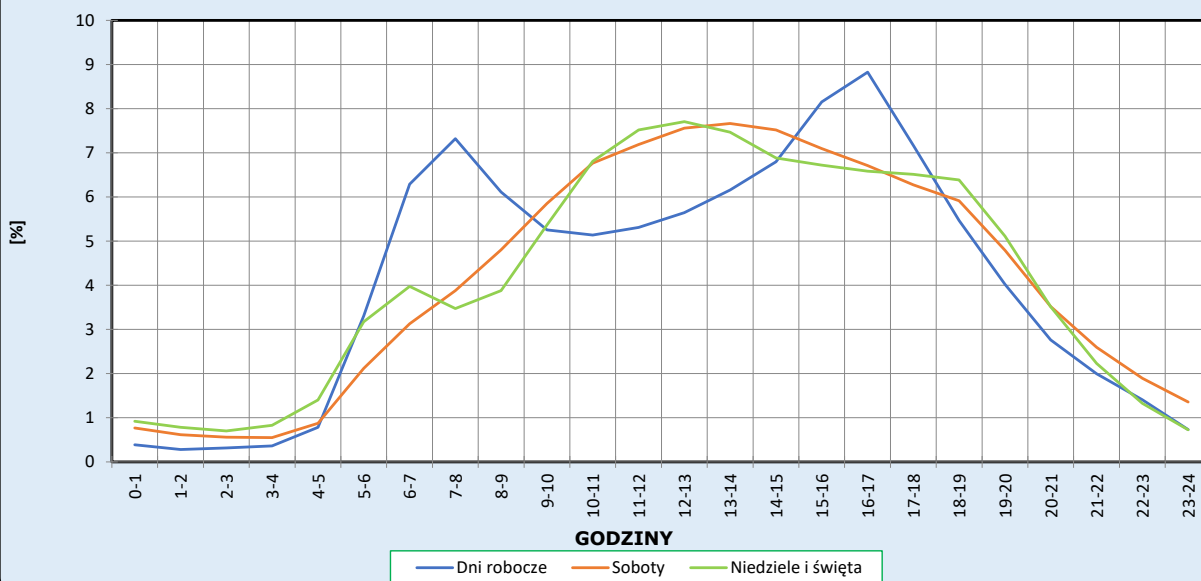
Stacja nr 14027

Miejscowość: Całowanie
Odcinek: Sobiecurk - Kołbiel
Typ stacji: 8+1

Rok: 2025
Numer drogi: 50
Oddział: Warszawa

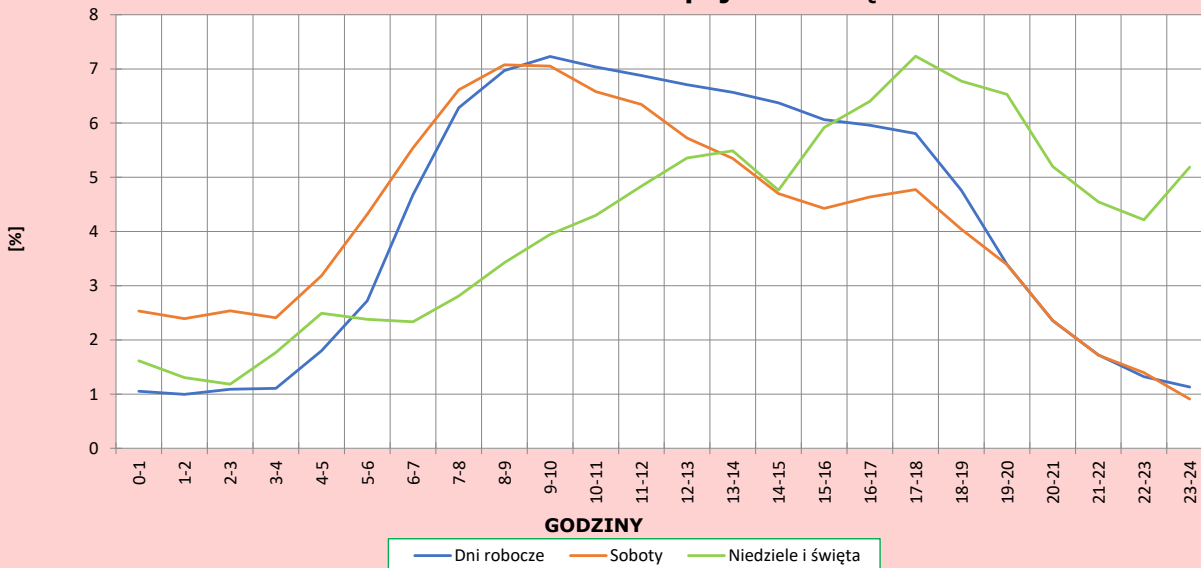
R03_04-1_14027_2025

Dobowe wahania ruchu pojazdów lekkich



R03_04-2_14027_2025

Dobowe wahania ruchu pojazdów ciężkich



Analiza ruchu pojazdów ogółem w poszczególnych dniach tygodnia dla każdego miesiąca, w podziale na kierunki ruchu

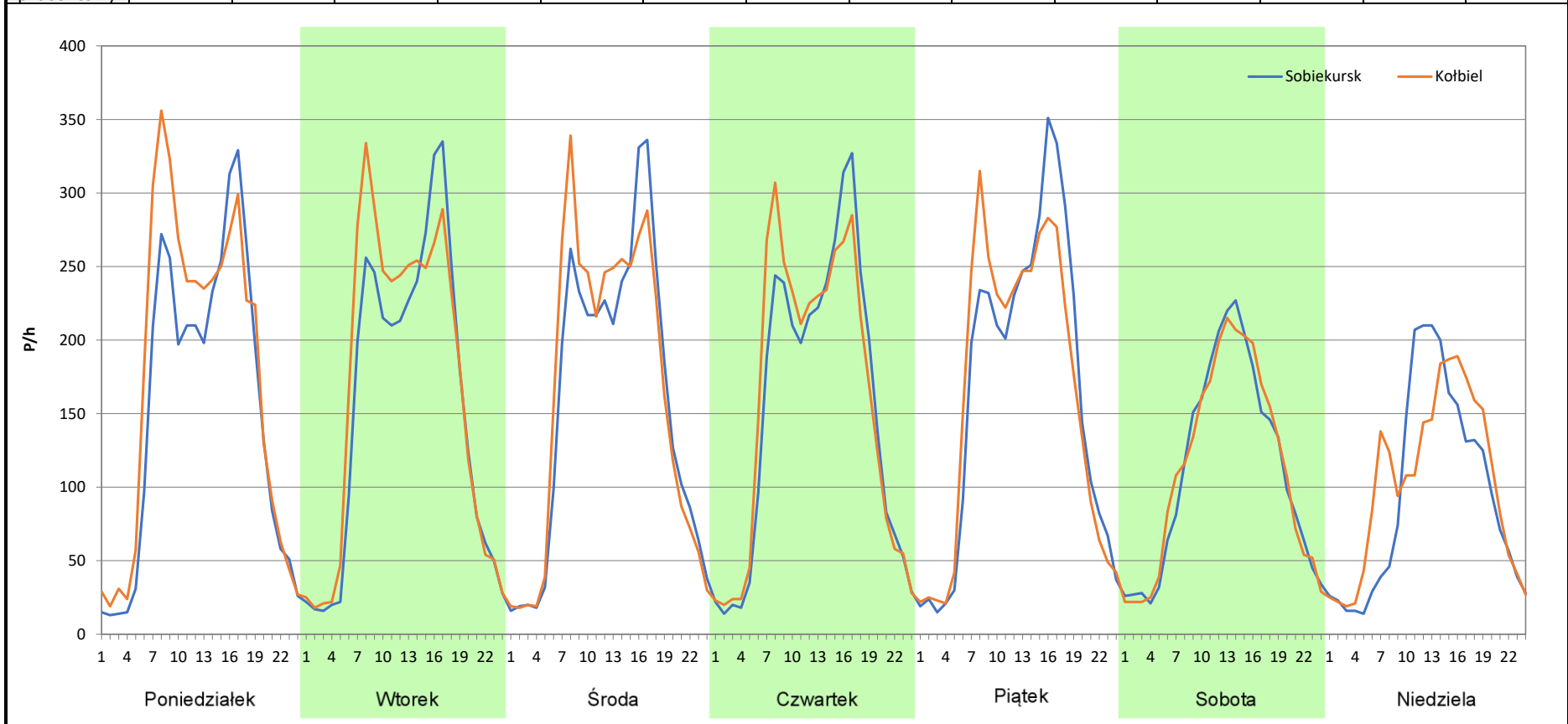
Stacja nr 14027



Miejscowość:	Całowanie	Rok:	2025
Odcinek:	Sobiekursk - Kołbiel	Numer drogi:	50
Typ stacji:	8+1	Oddział:	Warszawa
Miesiąc:	Styczeń		

R03_07-1_14027_2025

Dzień tygodnia	Poniedziałek		Wtorek		Środa		Czwartek		Piątek		Sobota		Niedziela	
	Sobiekursk	Kołbiel	Sobiekursk	Kołbiel	Sobiekursk	Kołbiel	Sobiekursk	Kołbiel	Sobiekursk	Kołbiel	Sobiekursk	Kołbiel	Sobiekursk	Kołbiel
SDR	3678	4179	3707	3987	3783	3906	3689	3786	3929	3895	2685	2699	2257	2444
Razem	7857		7694		7689		7475		7824		5384		4701	
Podział procentowy	46,81%	53,19%	48,18%	51,82%	49,20%	50,80%	49,35%	50,65%	50,22%	49,78%	49,87%	50,13%	48,01%	51,99%



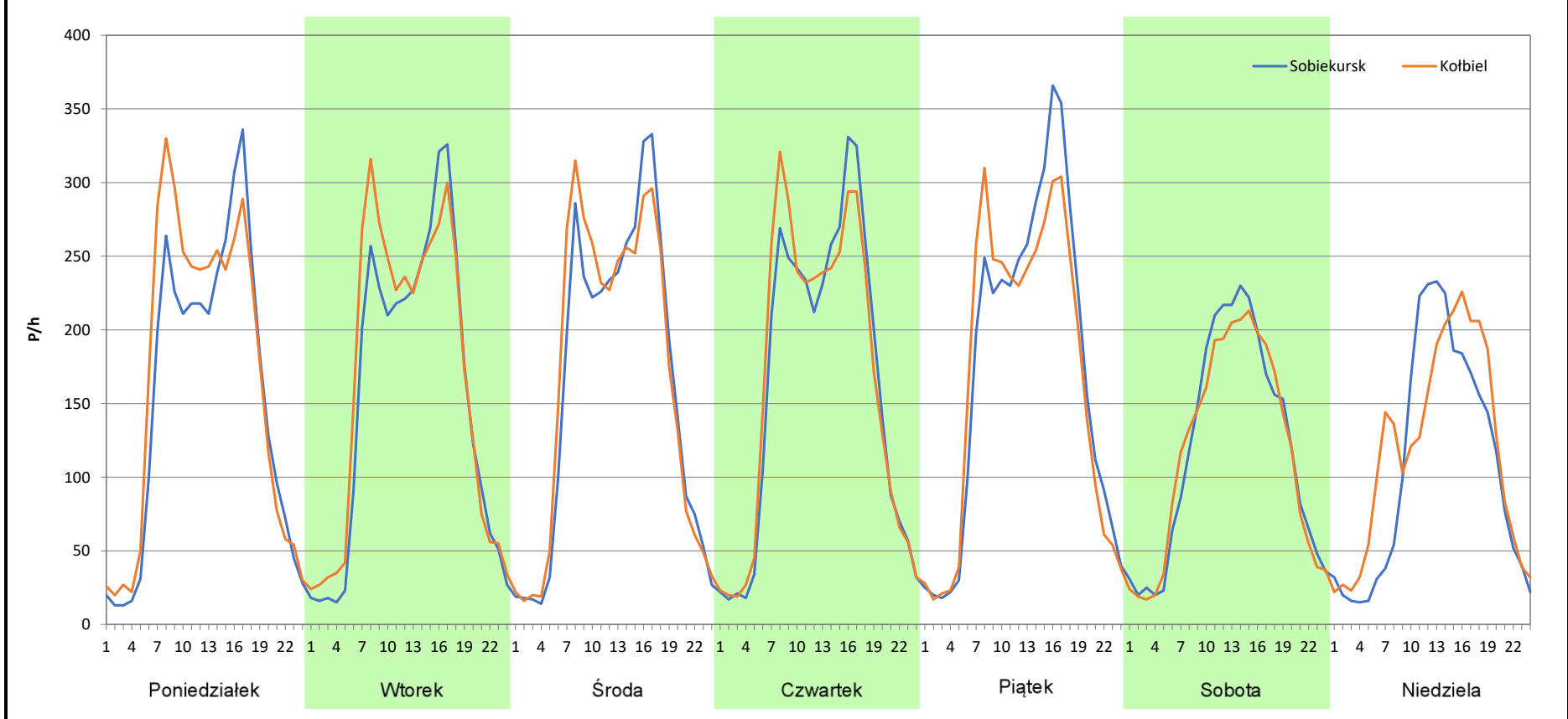
Analiza ruchu pojazdów ogółem w poszczególnych dniach tygodnia dla każdego miesiąca, w podziale na kierunki ruchu

Generalna Dyrekcja Dróg Krajowych i Autostrad

Stacja nr 14027

Miejscowość: Całowanie	Rok: 2025
Odcinek: Sobiekursk - Kołbiel	Numer drogi: 50
Typ stacji: 8+1	Oddział: Warszawa
Miesiąc: Luty	<i>R03_07-2_14027_2025</i>

Dzień tygodnia	Poniedziałek		Wtorek		Środa		Czwartek		Piątek		Sobota		Niedziela	
	Sobiekursk	Kołbiel	Sobiekursk	Kołbiel	Sobiekursk	Kołbiel	Sobiekursk	Kołbiel	Sobiekursk	Kołbiel	Sobiekursk	Kołbiel	Sobiekursk	Kołbiel
SDR	3690	4007	3695	3950	3870	3977	3899	3966	4147	4022	2849	2794	2551	2822
Razem	7697		7645		7847		7865		8169		5643		5373	
Podział procentowy	47,94%	52,06%	48,33%	51,67%	49,32%	50,68%	49,57%	50,43%	50,77%	49,23%	50,49%	49,51%	47,48%	52,52%



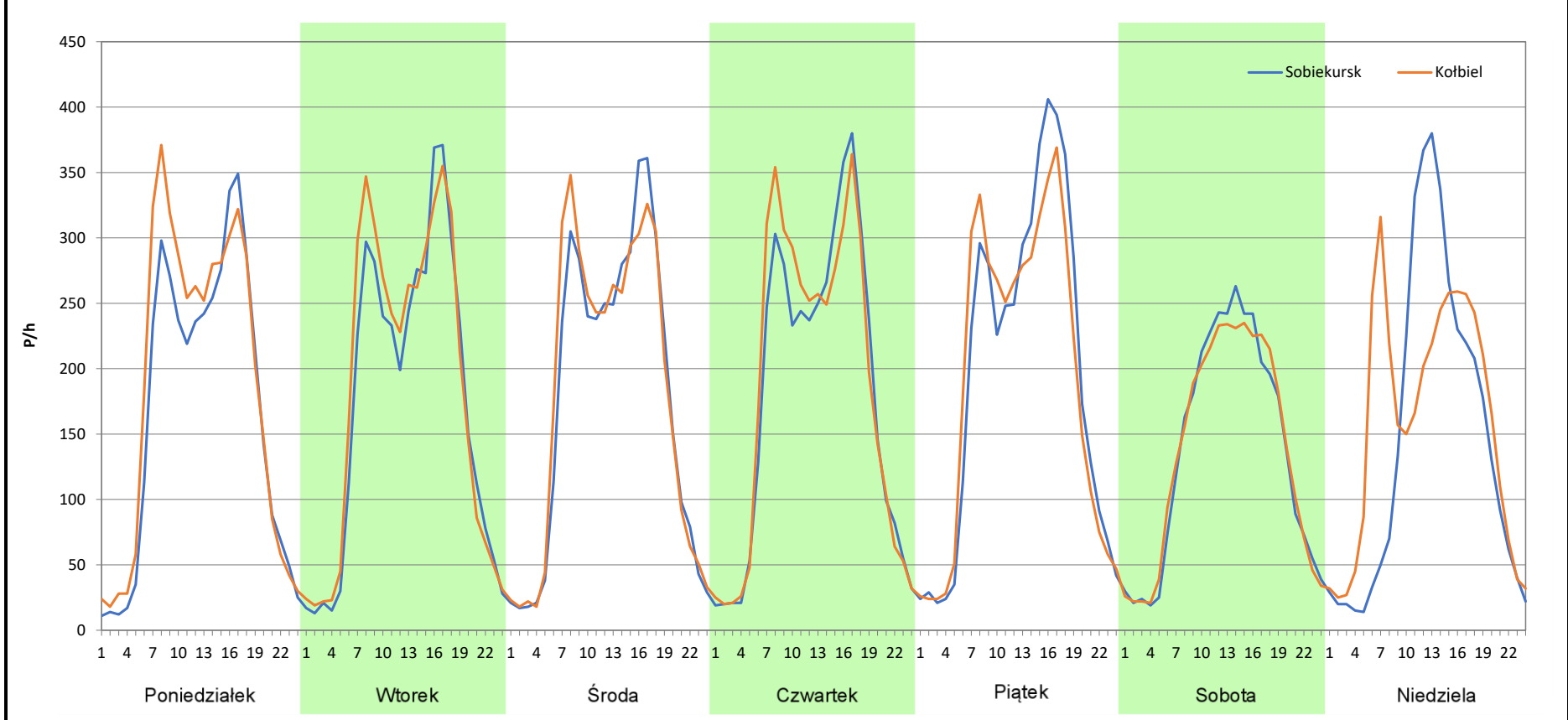
Analiza ruchu pojazdów ogółem w poszczególnych dniach tygodnia dla każdego miesiąca, w podziale na kierunki ruchu

 **Generalna Dyrekcja Dróg Krajowych i Autostrad**

Stacja nr 14027

Miejscowość: Całowanie	Rok: 2025
Odcinek: Sobiekursk - Kołbiel	Numer drogi: 50
Typ stacji: 8+1	Oddział: Warszawa
Miesiąc: Marzec	<i>R03_07-3_14027_2025</i>

Dzień tygodnia	Poniedziałek		Wtorek		Środa		Czwartek		Piątek		Sobota		Niedziela	
	Sobiekursk	Kołbiel	Sobiekursk	Kołbiel	Sobiekursk	Kołbiel	Sobiekursk	Kołbiel	Sobiekursk	Kołbiel	Sobiekursk	Kołbiel	Sobiekursk	Kołbiel
SDR	4028	4443	4176	4397	4247	4334	4337	4435	4706	4598	3299	3286	3472	3790
Razem	8471		8573		8581		8772		9304		6585		7262	
Podział procentowy	47,55%	52,45%	48,71%	51,29%	49,49%	50,51%	49,44%	50,56%	50,58%	49,42%	50,10%	49,90%	47,81%	52,19%



Analiza ruchu pojazdów ogółem w poszczególnych dniach tygodnia dla każdego miesiąca, w podziale na kierunki ruchu



Generalna Dyrekcja
Dróg Krajowych i Autostrad

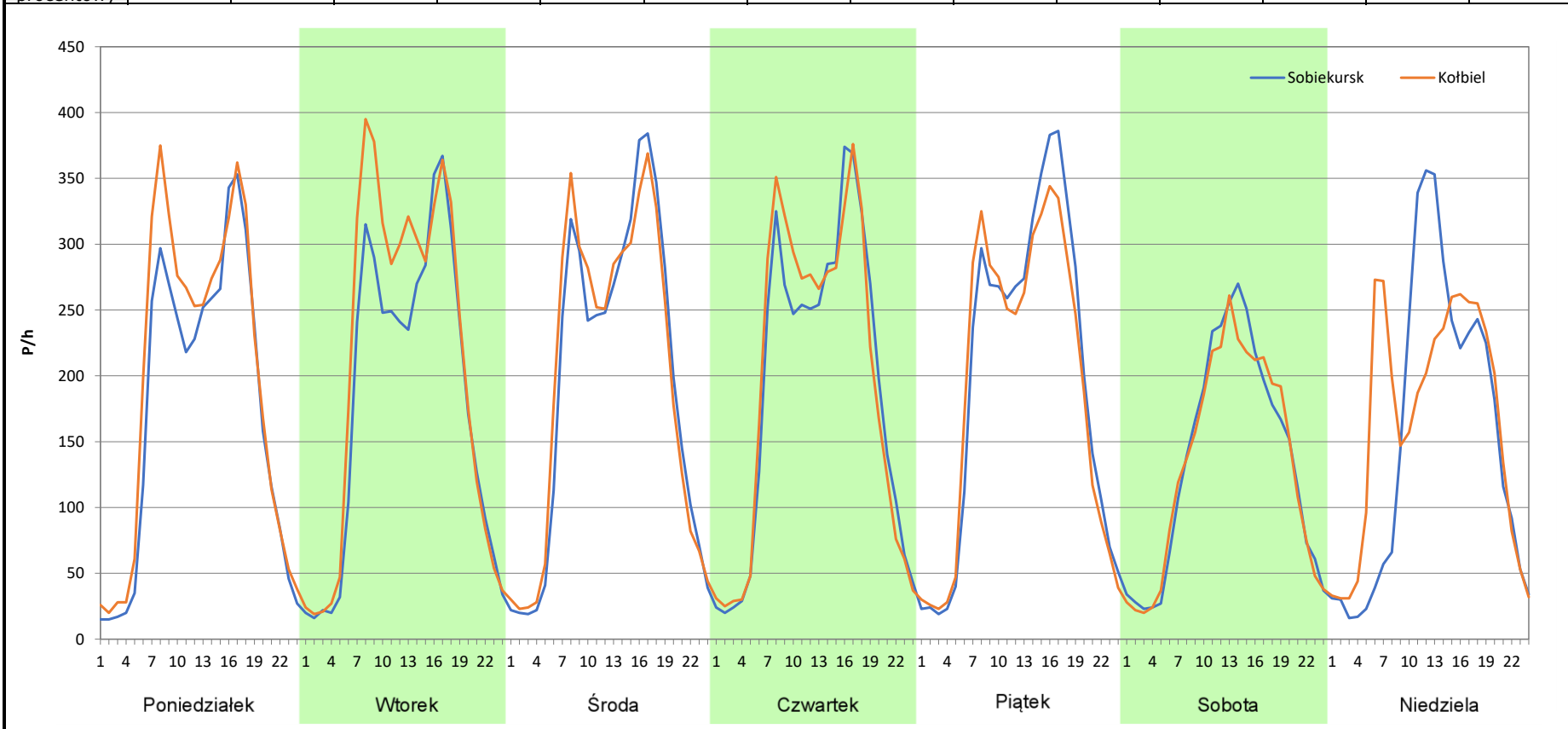
Stacja nr 14027

Miejscowość: Całowanie
Odcinek: Sobiekursk - Kołbiel
Typ stacji: 8+1
Miesiąc: Kwiecień

Rok: 2025
Numer drogi: 50
Oddział: Warszawa

R03_07-4_14027_2025

Dzień tygodnia	Poniedziałek		Wtorek		Środa		Czwartek		Piątek		Sobota		Niedziela	
Kierunek	Sobiekursk	Kołbiel	Sobiekursk	Kołbiel	Sobiekursk	Kołbiel	Sobiekursk	Kołbiel	Sobiekursk	Kołbiel	Sobiekursk	Kołbiel	Sobiekursk	Kołbiel
SDR	4186	4691	4347	4958	4661	4738	4582	4679	4741	4599	3252	3195	3643	3906
Razem	8877		9305		9399		9261		9340		6447		7549	
Podział procentowy	47,16%	52,84%	46,72%	53,28%	49,59%	50,41%	49,48%	50,52%	50,76%	49,24%	50,44%	49,56%	48,26%	51,74%



Analiza ruchu pojazdów ogółem w poszczególnych dniach tygodnia dla każdego miesiąca, w podziale na kierunki ruchu



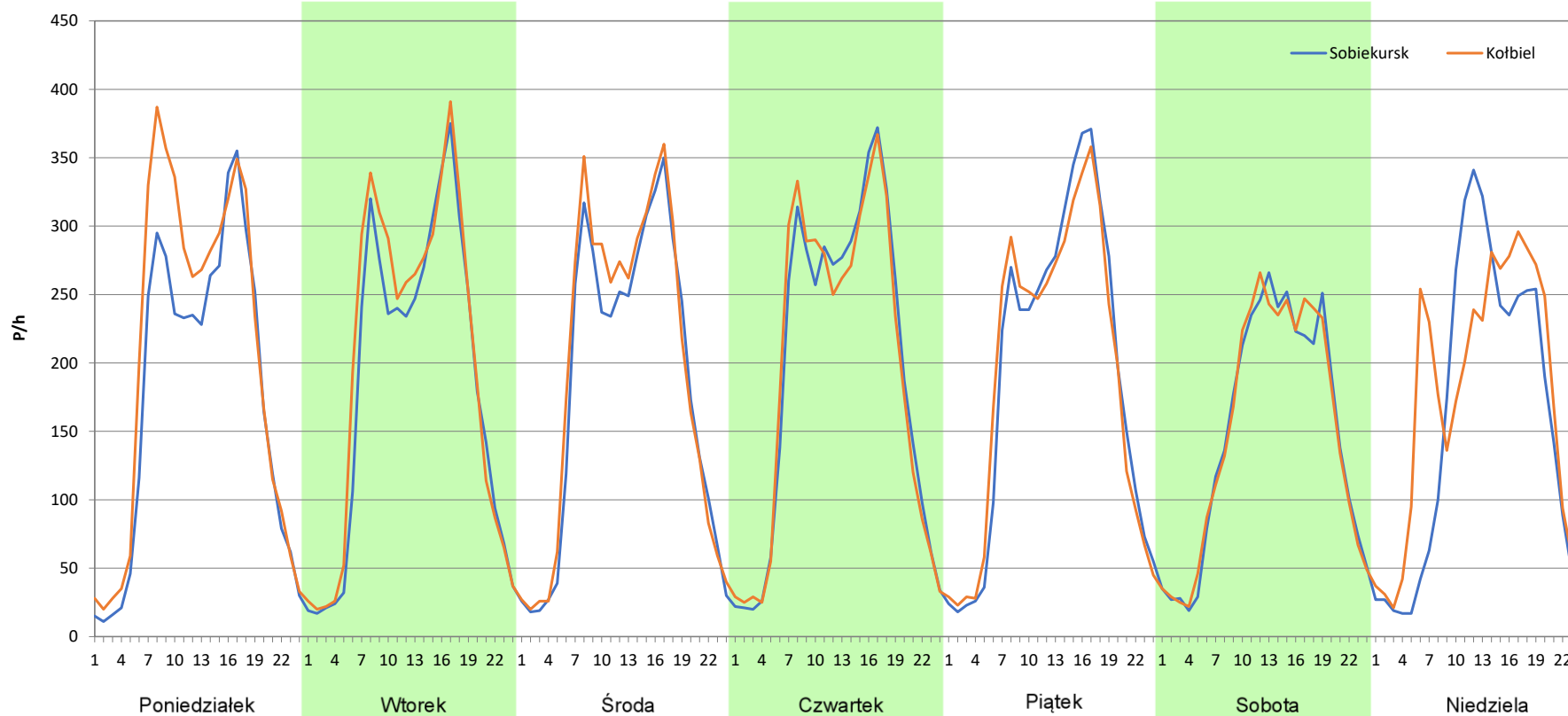
Stacja nr 14027

Miejscowość: Całowanie
Odcinek: Sobiekursk - Kołbiel
Typ stacji: 8+1
Miesiąc: Maj

Rok: 2025
Numer drogi: 50
Oddział: Warszawa

R03_07-5_14027_2025

Dzień tygodnia	Poniedziałek		Wtorek		Środa		Czwartek		Piątek		Sobota		Niedziela	
Kierunek	Sobiekursk	Kołbiel	Sobiekursk	Kołbiel	Sobiekursk	Kołbiel	Sobiekursk	Kołbiel	Sobiekursk	Kołbiel	Sobiekursk	Kołbiel	Sobiekursk	Kołbiel
SDR	4213	4867	4385	4707	4377	4624	4669	4659	4571	4555	3565	3586	3746	4155
Razem	9080		9092		9001		9328		9126		7151		7901	
Podział procentowy	46,40%	53,60%	48,23%	51,77%	48,63%	51,37%	50,05%	49,95%	50,09%	49,91%	49,85%	50,15%	47,41%	52,59%



Analiza ruchu pojazdów ogółem w poszczególnych dniach tygodnia dla każdego miesiąca, w podziale na kierunki ruchu



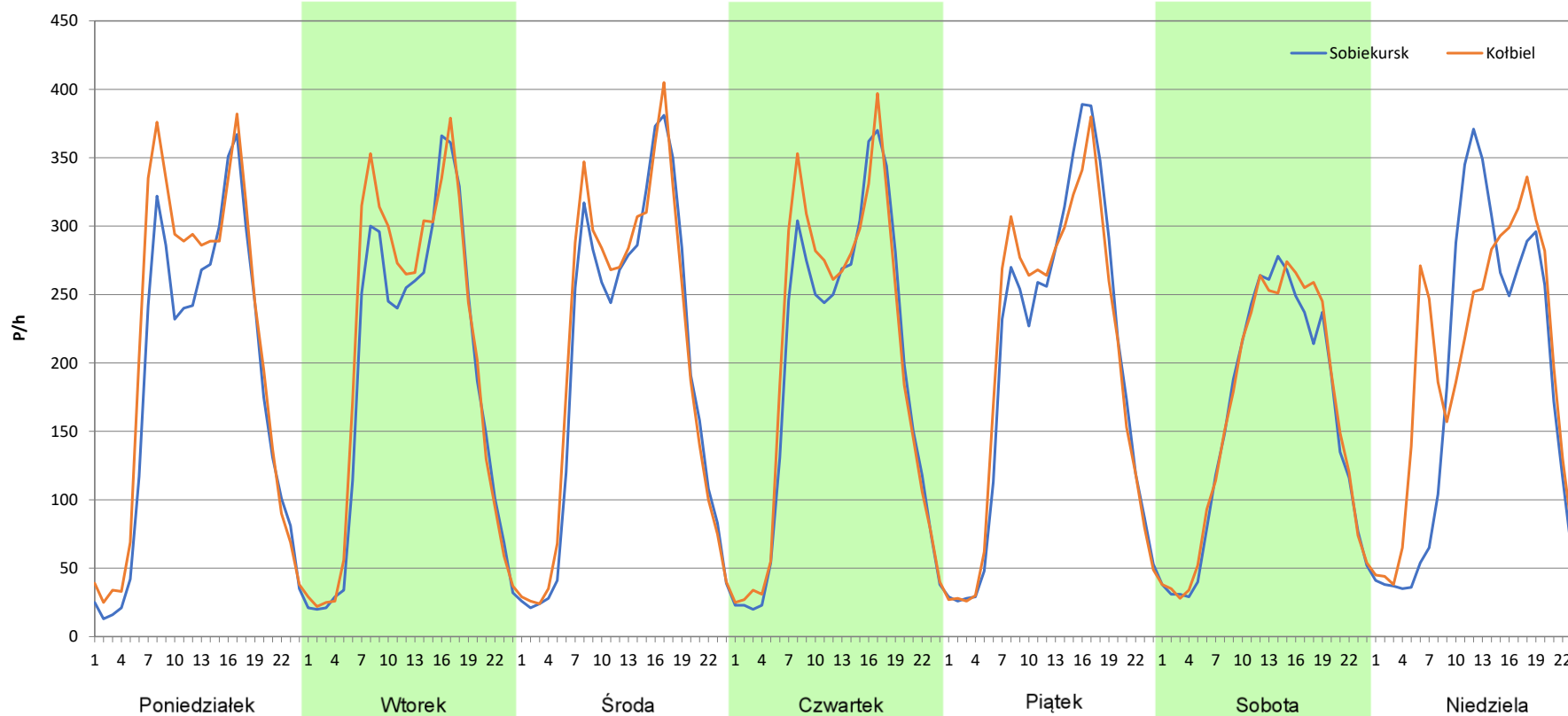
Stacja nr 14027

Miejscowość: Całowanie
Odcinek: Sobiekursk - Kołbiel
Typ stacji: 8+1
Miesiąc: Czerwiec

Rok: 2025
Numer drogi: 50
Oddział: Warszawa

R03_07-6_14027_2025

Dzień tygodnia	Poniedziałek		Wtorek		Środa		Czwartek		Piątek		Sobota		Niedziela	
Kierunek	Sobiekursk	Kołbiel	Sobiekursk	Kołbiel	Sobiekursk	Kołbiel	Sobiekursk	Kołbiel	Sobiekursk	Kołbiel	Sobiekursk	Kołbiel	Sobiekursk	Kołbiel
SDR	4423	4999	4497	4825	4745	4911	4626	4841	4788	4817	3741	3834	4279	4670
Razem	9422		9322		9656		9467		9605		7575		8949	
Podział procentowy	46,94%	53,06%	48,24%	51,76%	49,14%	50,86%	48,86%	51,14%	49,85%	50,15%	49,39%	50,61%	47,82%	52,18%



Analiza ruchu pojazdów ogółem w poszczególnych dniach tygodnia dla każdego miesiąca, w podziale na kierunki ruchu



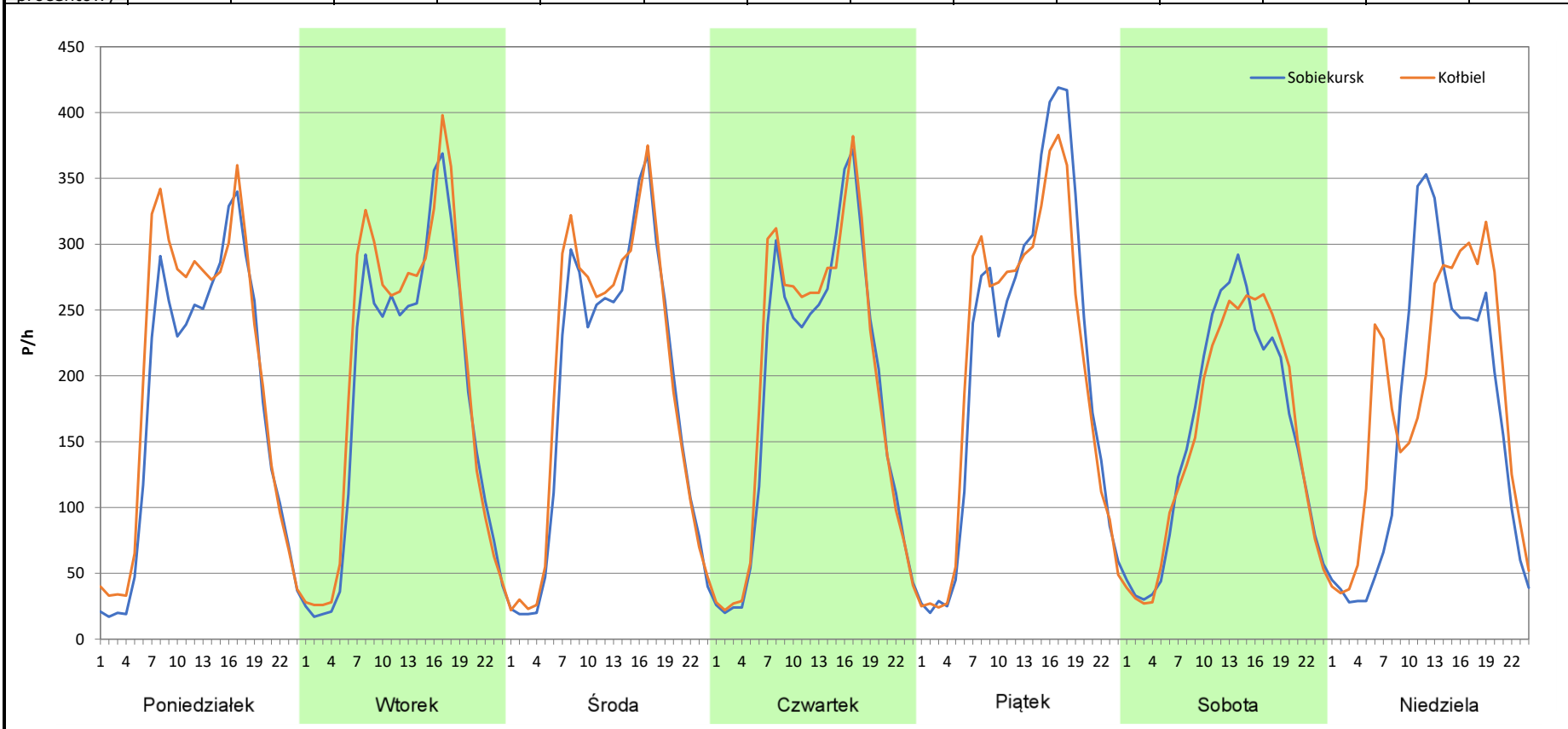
Stacja nr 14027

Miejscowość: Całowanie
Odcinek: Sobiekursk - Kołbiel
Typ stacji: 8+1
Miesiąc: Lipiec

Rok: 2025
Numer drogi: 50
Oddział: Warszawa

R03_07-7_14027_2025

Dzień tygodnia	Poniedziałek		Wtorek		Środa		Czwartek		Piątek		Sobota		Niedziela	
	Sobiekursk	Kołbiel	Sobiekursk	Kołbiel	Sobiekursk	Kołbiel	Sobiekursk	Kołbiel	Sobiekursk	Kołbiel	Sobiekursk	Kołbiel	Sobiekursk	Kołbiel
SDR	4285	4774	4427	4782	4472	4710	4470	4650	5071	4957	3729	3696	3925	4366
Razem	9059		9209		9182		9120		10028		7425		8291	
Podział procentowy	47,30%	52,70%	48,07%	51,93%	48,70%	51,30%	49,01%	50,99%	50,57%	49,43%	50,22%	49,78%	47,34%	52,66%



Analiza ruchu pojazdów ogółem w poszczególnych dniach tygodnia dla każdego miesiąca, w podziale na kierunki ruchu



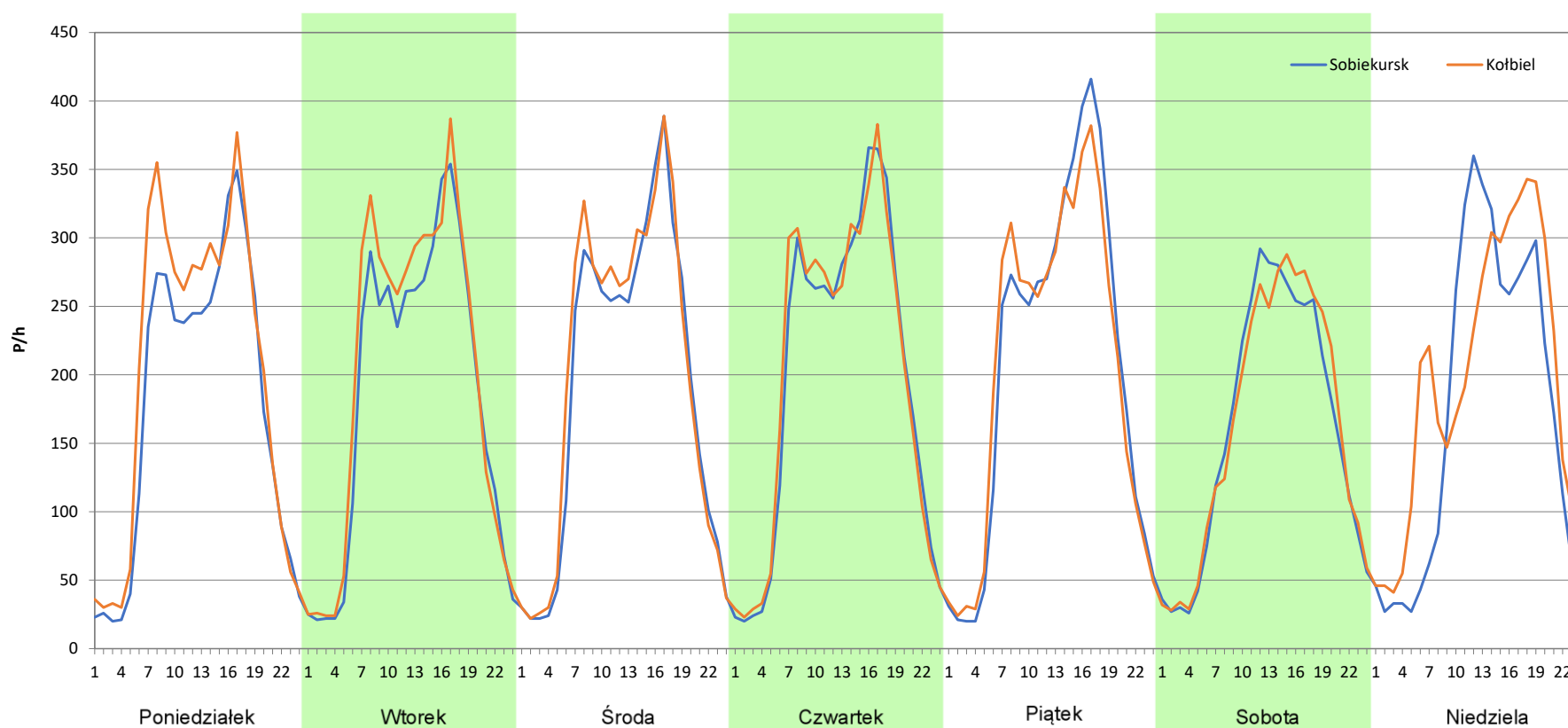
Stacja nr 14027

Miejscowość: Całowanie
Odcinek: Sobiekursk - Kołbiel
Typ stacji: 8+1
Miesiąc: Sierpień

Rok: 2025
Numer drogi: 50
Oddział: Warszawa

R03_07-8_14027_2025

Dzień tygodnia	Poniedziałek		Wtorek		Środa		Czwartek		Piątek		Sobota		Niedziela	
	Sobiekursk	Kołbiel	Sobiekursk	Kołbiel	Sobiekursk	Kołbiel	Sobiekursk	Kołbiel	Sobiekursk	Kołbiel	Sobiekursk	Kołbiel	Sobiekursk	Kołbiel
SDR	4269	4812	4426	4743	4568	4754	4726	4793	4955	4906	3833	3885	4116	4676
Razem	9081		9169		9322		9519		9861		7718		8792	
Podział procentowy	47,01%	52,99%	48,27%	51,73%	49,00%	51,00%	49,65%	50,35%	50,25%	49,75%	49,66%	50,34%	46,82%	53,18%



Analiza ruchu pojazdów ogółem w poszczególnych dniach tygodnia dla każdego miesiąca, w podziale na kierunki ruchu



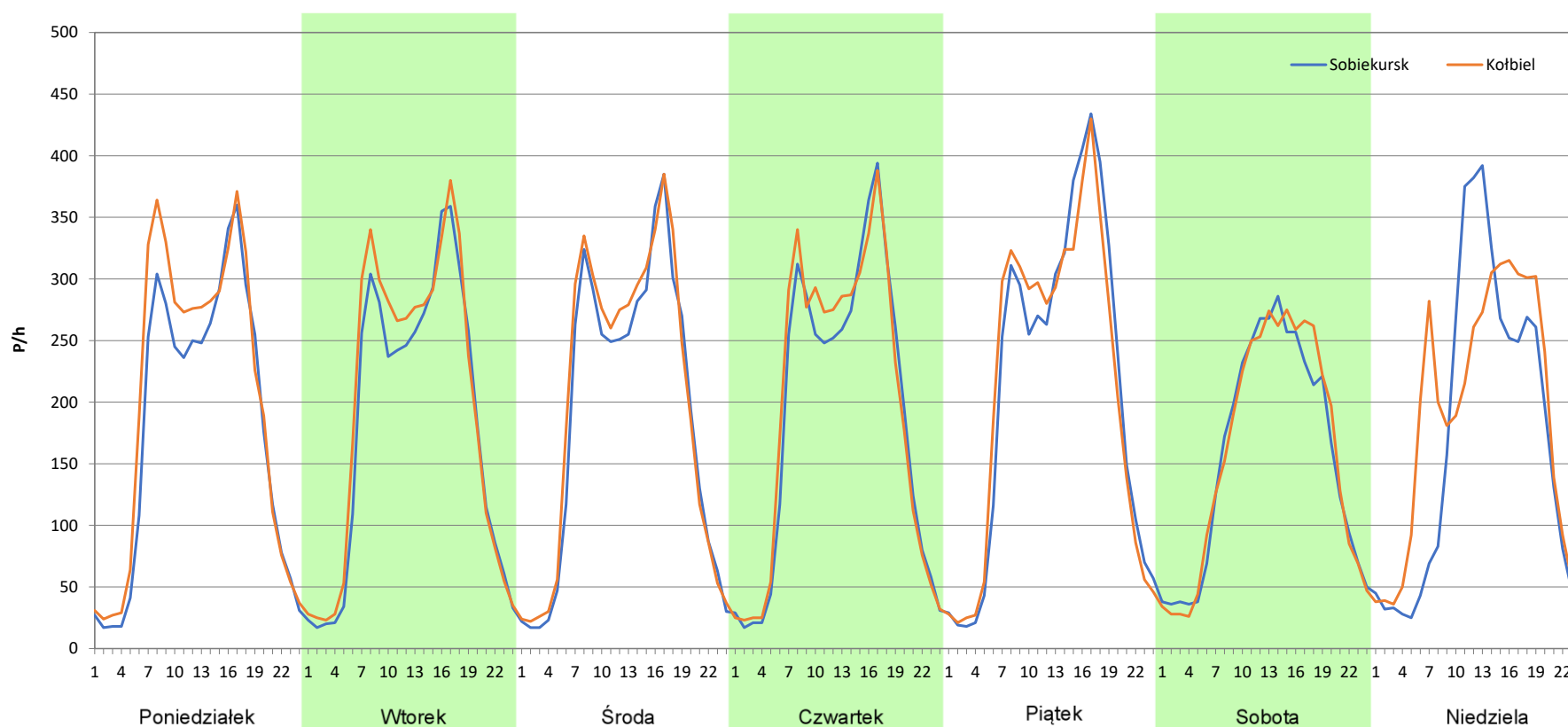
Stacja nr 14027

Miejscowość: Całowanie
Odcinek: Sobiekursk - Kołbiel
Typ stacji: 8+1
Miesiąc: Wrzesień

Rok: 2025
Numer drogi: 50
Oddział: Warszawa

R03_07-9_14027_2025

Dzień tygodnia	Poniedziałek		Wtorek		Środa		Czwartek		Piątek		Sobota		Niedziela	
	Sobiekursk	Kołbiel	Sobiekursk	Kołbiel	Sobiekursk	Kołbiel	Sobiekursk	Kołbiel	Sobiekursk	Kołbiel	Sobiekursk	Kołbiel	Sobiekursk	Kołbiel
SDR	4311	4775	4371	4674	4524	4756	4533	4679	5079	5054	3739	3794	4043	4461
Razem	9086		9045		9280		9212		10133		7533		8504	
Podział procentowy	47,45%	52,55%	48,33%	51,67%	48,75%	51,25%	49,21%	50,79%	50,12%	49,88%	49,63%	50,37%	47,54%	52,46%



Analiza ruchu pojazdów ogółem w poszczególnych dniach tygodnia dla każdego miesiąca, w podziale na kierunki ruchu



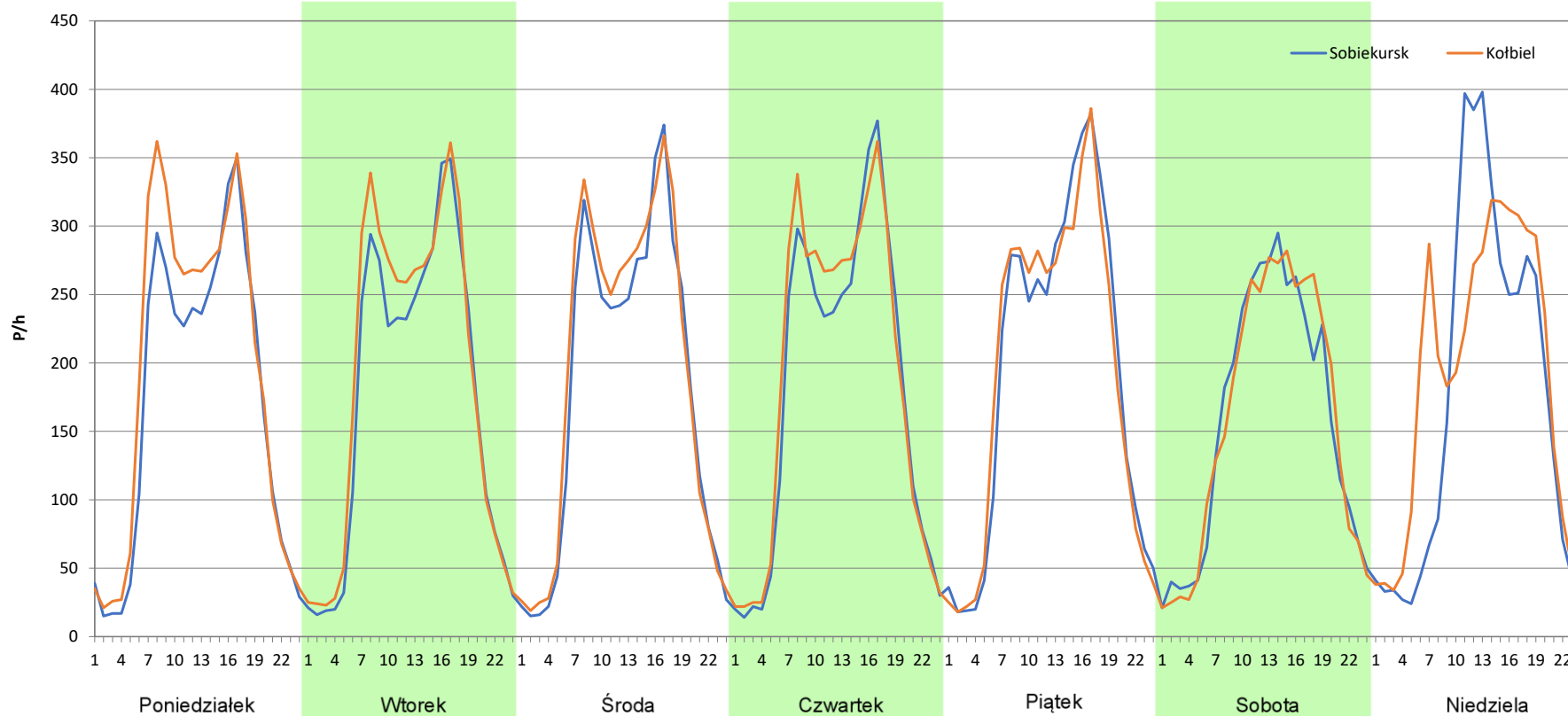
Stacja nr 14027

Miejscowość: Całowanie
Odcinek: Sobiekursk - Kołbiel
Typ stacji: 8+1
Miesiąc: Październik

Rok: 2025
Numer drogi: 50
Oddział: Warszawa

R03_07-10_14027_2025

Dzień tygodnia	Poniedziałek		Wtorek		Środa		Czwartek		Piątek		Sobota		Niedziela	
Kierunek	Sobiekursk	Kołbiel	Sobiekursk	Kołbiel	Sobiekursk	Kołbiel	Sobiekursk	Kołbiel	Sobiekursk	Kołbiel	Sobiekursk	Kołbiel	Sobiekursk	Kołbiel
SDR	4130	4615	4178	4507	4349	4582	4337	4521	4637	4602	3766	3808	4086	4492
Razem	8745		8685		8931		8858		9239		7574		8578	
Podział procentowy	47,23%	52,77%	48,11%	51,89%	48,70%	51,30%	48,96%	51,04%	50,19%	49,81%	49,72%	50,28%	47,63%	52,37%



Analiza ruchu pojazdów ogółem w poszczególnych dniach tygodnia dla każdego miesiąca, w podziale na kierunki ruchu



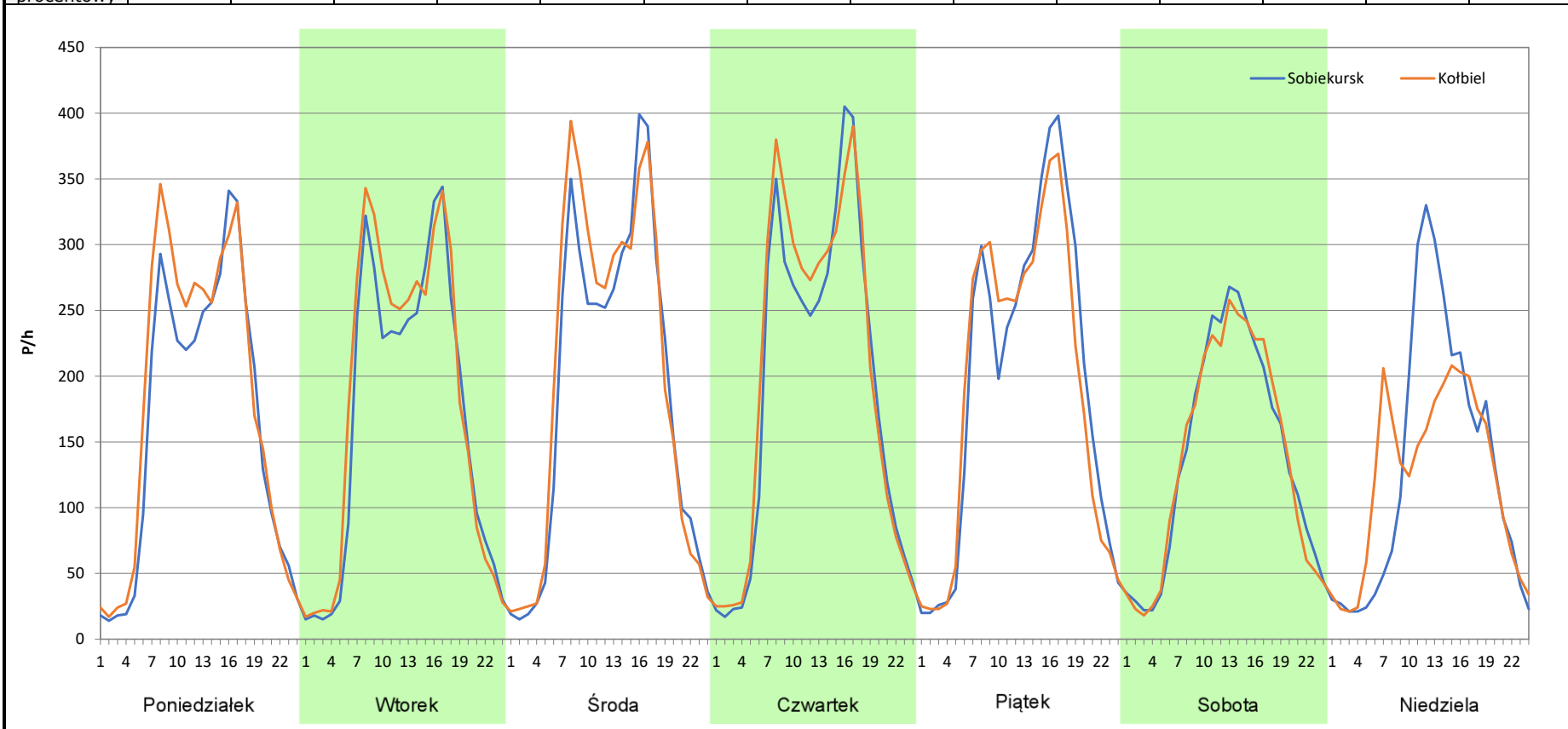
Stacja nr 14027

Miejscowość: Całowanie
Odcinek: Sobiekursk - Kołbiel
Typ stacji: 8+1
Miesiąc: Listopad

Rok: 2025
Numer drogi: 50
Oddział: Warszawa

R03_07-11_14027_2025

Dzień tygodnia	Poniedziałek		Wtorek		Środa		Czwartek		Piątek		Sobota		Niedziela	
	Sobiekursk	Kołbiel	Sobiekursk	Kołbiel	Sobiekursk	Kołbiel	Sobiekursk	Kołbiel	Sobiekursk	Kołbiel	Sobiekursk	Kołbiel	Sobiekursk	Kołbiel
SDR	3944	4316	4051	4314	4524	4774	4607	4821	4715	4613	3339	3304	3094	2913
Razem	8260		8365		9298		9428		9328		6643		6007	
Podział procentowy	47,75%	52,25%	48,43%	51,57%	48,66%	51,34%	48,87%	51,13%	50,55%	49,45%	50,26%	49,74%	51,51%	48,49%



Analiza ruchu pojazdów ogółem w poszczególnych dniach tygodnia dla każdego miesiąca, w podziale na kierunki ruchu



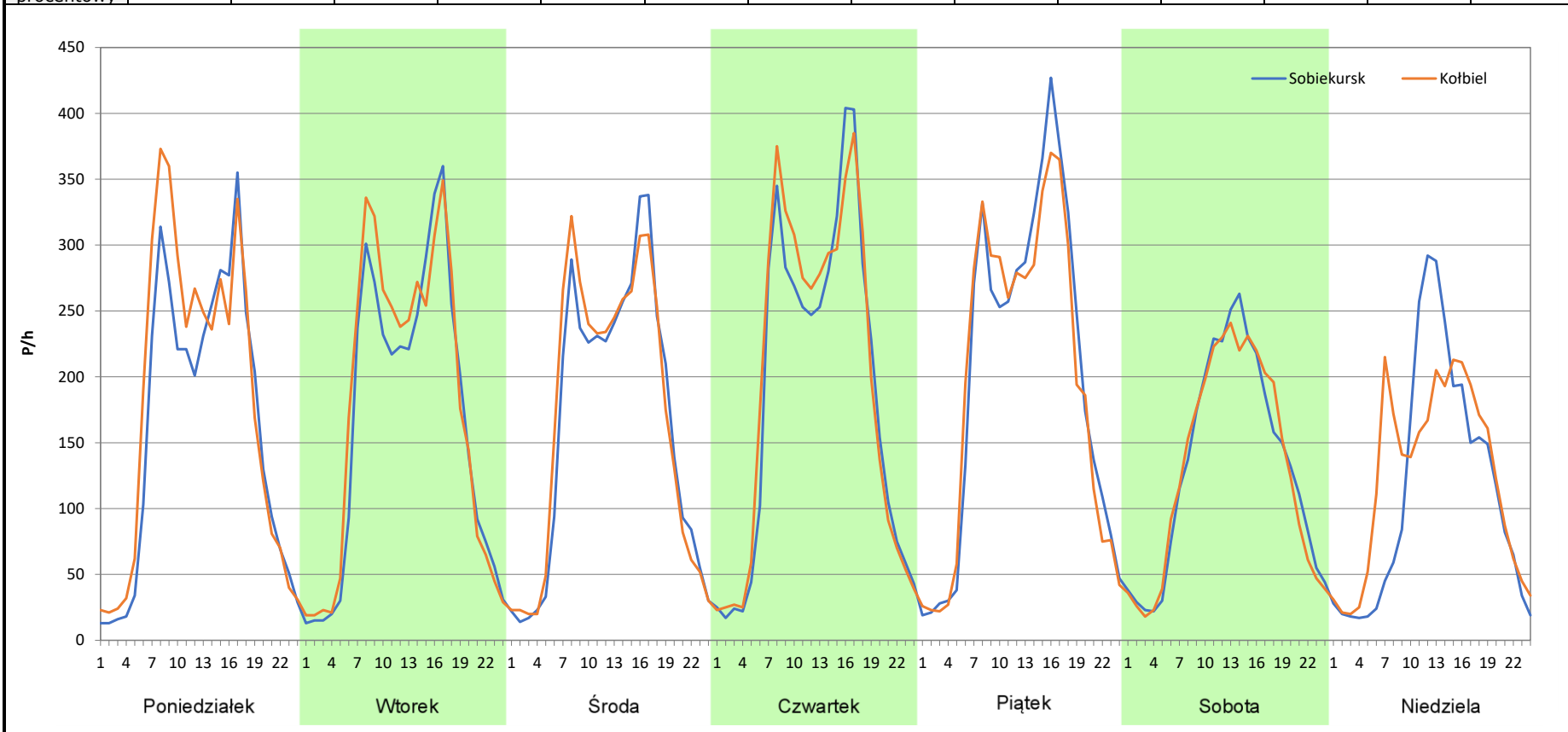
Stacja nr 14027

Miejscowość: Całowanie
Odcinek: Sobiekursk - Kołbiel
Typ stacji: 8+1
Miesiąc: Grudzień

Rok: 2025
Numer drogi: 50
Oddział: Warszawa

R03_07-12_14027_2025

Dzień tygodnia	Poniedziałek		Wtorek		Środa		Czwartek		Piątek		Sobota		Niedziela	
	Sobiekursk	Kołbiel	Sobiekursk	Kołbiel	Sobiekursk	Kołbiel	Sobiekursk	Kołbiel	Sobiekursk	Kołbiel	Sobiekursk	Kołbiel	Sobiekursk	Kołbiel
SDR	3882	4297	3976	4209	3930	4024	4525	4679	4829	4712	3183	3153	2719	2950
Razem	8179		8185		7954		9204		9541		6336		5669	
Podział procentowy	47,46%	52,54%	48,58%	51,42%	49,41%	50,59%	49,16%	50,84%	50,61%	49,39%	50,24%	49,76%	47,96%	52,04%



Analiza ruchu pojazdów ogółem w święta i dni okołoświąteczne, w podziale na kierunki ruchu
NOWY ROK i Święto Trzech Króli



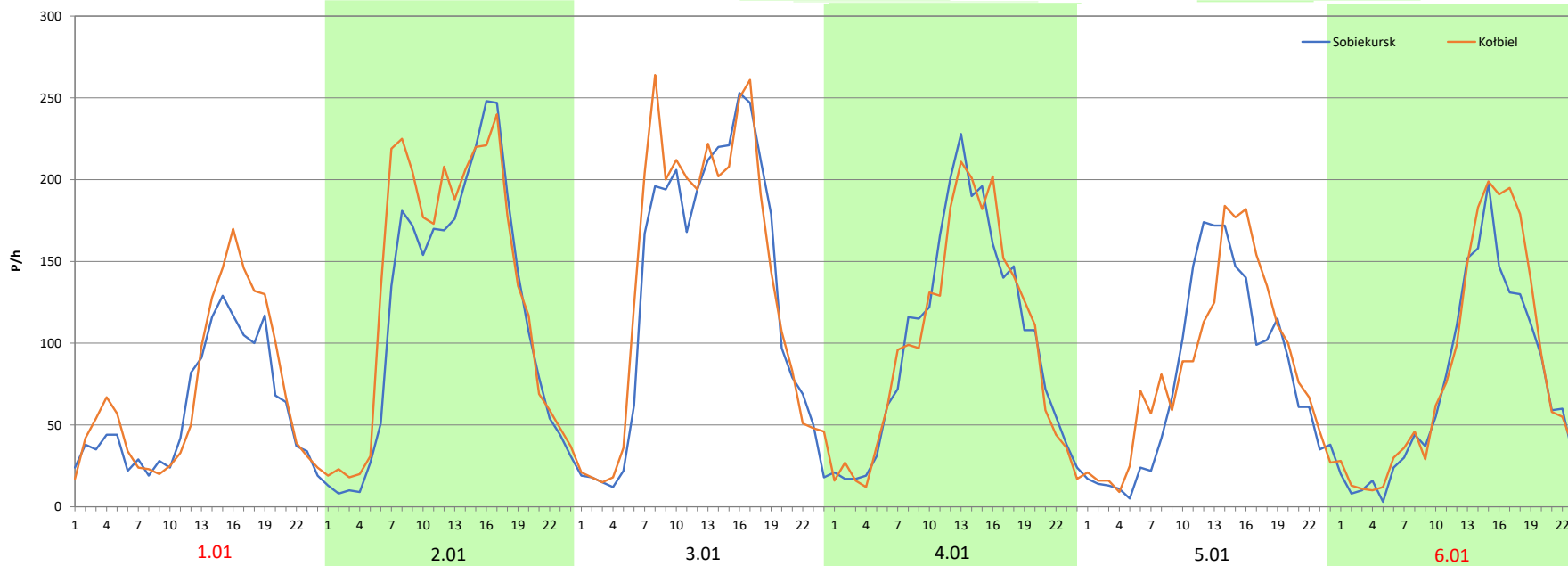
Stacja nr 14027

Miejscowość: Całowanie
Odcinek: Sobiekursk - Kołbiel
Typ stacji: 8+1
Miesiąc: Styczeń

Rok: 2025
Numer drogi: 50
Oddział: Warszawa

R03_08-1_14027_2025

Data Dzień tygodnia	1.01 Środa		2.01 Czwartek		3.01 Piątek		4.01 Sobota		5.01 Niedziela		6.01 Poniedziałek	
Kierunek	Sobiekursk	Kołbiel	Sobiekursk	Kołbiel	Sobiekursk	Kołbiel	Sobiekursk	Kołbiel	Sobiekursk	Kołbiel	Sobiekursk	Kołbiel
Dobowy ruch	1428	1658	2838	3169	2854	3166	2862	3161	2868	3156	2915	3180
Razem	3086		6007		6020		6023		6024		6095	
Podział procentowy	46,27%	53,73%	47,24%	52,76%	47,41%	52,59%	47,52%	52,48%	47,61%	52,39%	47,83%	52,17%
Udział SDRR	37,14%		72,29%		72,44%		72,48%		72,49%		73,35%	





Analiza ruchu pojazdów ogółem w święta i dni okołoswiąteczne, w podziale na kierunki ruchu WIELKANOC

Stacja nr 14027

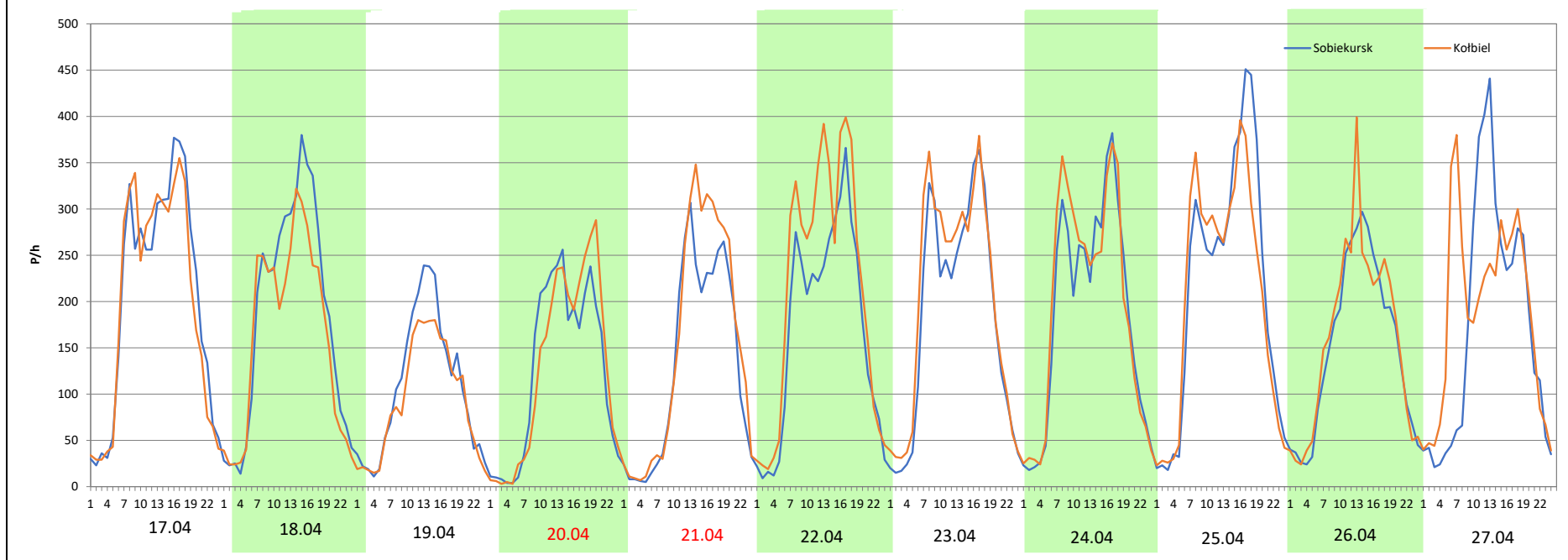
Miejscowość: Całowanie
Odcinek: Sobiekursk - Kołbiel
Typ stacji: 8+1
Miesiąc: Marzec / Kwiecień

Rok: 2025
Numer drogi: 50
Oddział: Warszawa

R03_08-2_14027_2025

Data Dzień tygodnia	17.04 Czwartek		18.04 Piątek		19.04 Sobota		20.04 Niedziela		21.04 Poniedziałek		22.04 Wtorek		23.04 Środa	
Kierunek	Sobiekursk	Kołbiel	Sobiekursk	Kołbiel	Sobiekursk	Kołbiel	Sobiekursk	Kołbiel	Sobiekursk	Kołbiel	Sobiekursk	Kołbiel	Sobiekursk	Kołbiel
Dobowy ruch	4907	4742	4381	3882	2584	2231	2997	3049	3134	3651	4058	5101	4062	5121
Razem	9649		8263		4815		6046		6785		9159		9183	
Podział procentowy	50,86%	49,14%	53,02%	46,98%	53,67%	46,33%	49,57%	50,43%	46,19%	53,81%	44,31%	55,69%	44,23%	55,77%
Udział SDRR	116,11%		99,43%		57,94%		72,76%		81,65%		110,22%		110,51%	

Data Dzień tygodnia	24.04 Czwartek		25.04 Piątek		26.04 Sobota		27.04 Niedziela	
Kierunek	Sobiekursk	Kołbiel	Sobiekursk	Kołbiel	Sobiekursk	Kołbiel	Sobiekursk	Kołbiel
Dobowy ruch	4442	4626	5135	4945	3626	3823	4122	4476
Razem	9068		10080		7449		8598	
Podział procentowy	48,99%	51,01%	50,94%	49,06%	48,68%	51,32%	47,94%	52,06%
Udział SDRR	109,12%		121,30%		89,64%		103,47%	



Analiza ruchu pojazdów ogółem w święta i dni okołoswiąteczne, w podziale na kierunki ruchu
1 - 3 MAJA

Stacja nr 14027

 **Generalna Dyrekcja Dróg Krajowych i Autostrad**

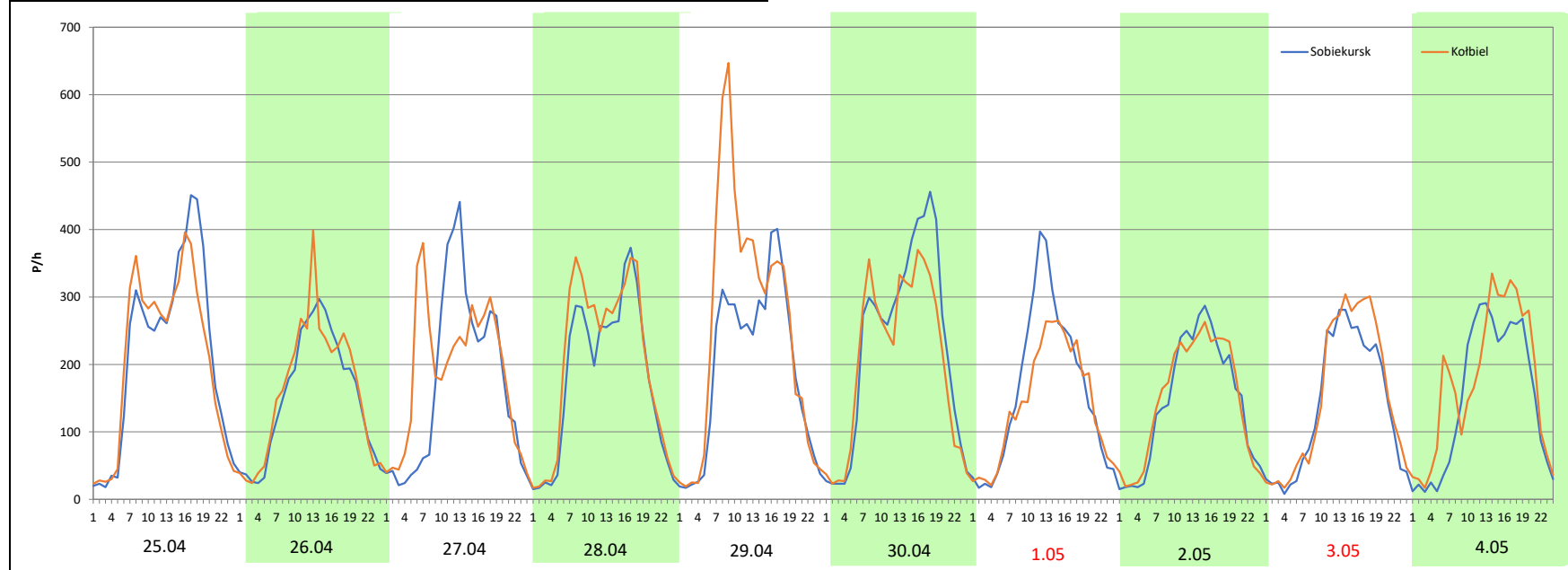
Miejscowość: Calowanie
Odcinek: Sobiekursk - Kołbiel
Typ stacji: 8+1
Miesiąc: Maj

Rok: 2025
Numer drogi: 50
Oddział: Warszawa

R03_08-3_14027_2025

Data Dzień tygodnia	25.04 Piątek		26.04 Sobota		27.04 Niedziela		28.04 Poniedziałek		29.04 Wtorek		30.04 Środa		1.05 Czwartek	
Kierunek	Sobiekursk	Kołbiel	Sobiekursk	Kołbiel	Sobiekursk	Kołbiel	Sobiekursk	Kołbiel	Sobiekursk	Kołbiel	Sobiekursk	Kołbiel	Sobiekursk	Kołbiel
Dobowy ruch	5135	4945	3626	3823	4122	4476	4304	4808	4621	6080	5406	4923	3864	3376
Razem	10080		7449		8598		9112		10701		10329		7240	
Podział procentowy	50,94%	49,06%	48,68%	51,32%	47,94%	52,06%	47,23%	52,77%	43,18%	56,82%	52,34%	47,66%	53,37%	46,63%
Udział SDRR	121,30%		89,64%		103,47%		109,65%		128,77%		124,30%		87,12%	

Data Dzień tygodnia	2.05 Piątek		3.05 Sobota		4.05 Niedziela	
Kierunek	Sobiekursk	Kołbiel	Sobiekursk	Kołbiel	Sobiekursk	Kołbiel
Dobowy ruch	3452	3541	3302	3653	3561	4158
Razem	6993		6955		7719	
Podział procentowy	49,36%	50,64%	47,48%	52,52%	46,13%	53,87%
Udział SDRR	84,15%		83,69%		92,89%	



Analiza ruchu pojazdów ogółem w święta i dni okołoświęteczne, w podziale na kierunki ruchu
BOŻE CIAŁO

Stacja nr 14027

 Generalna Dyrekcja Dróg Krajowych i Autostrad

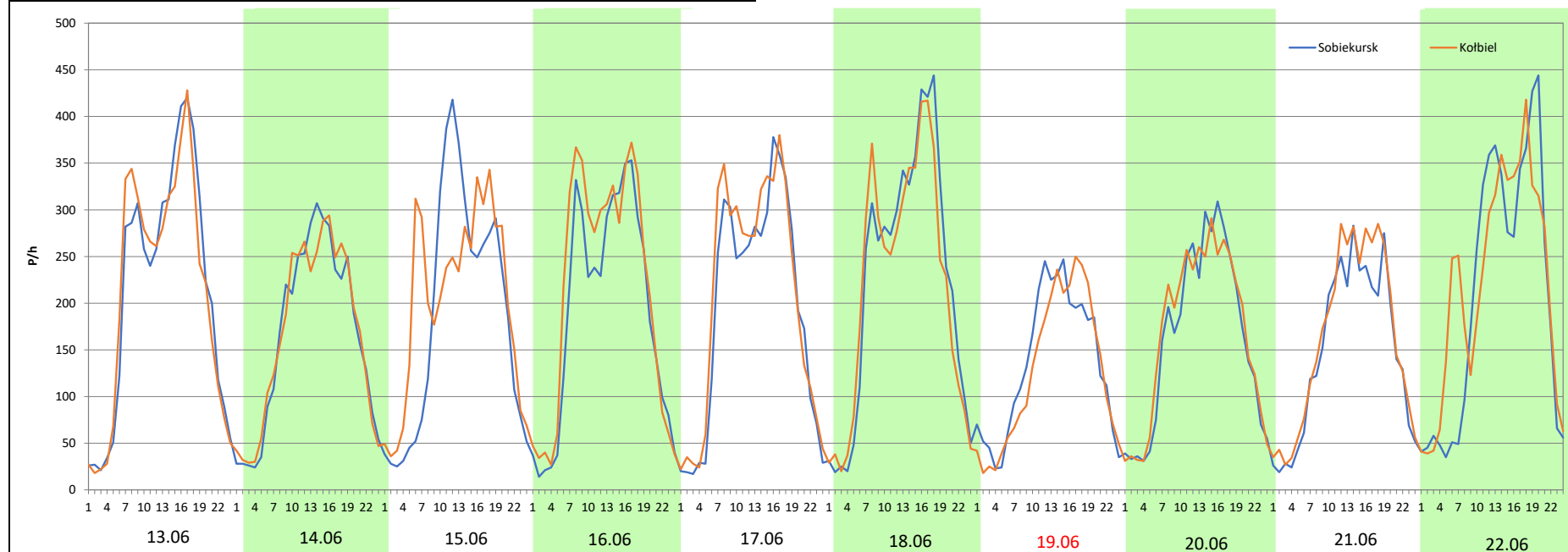
Miejscowość: Całowanie
Odcinek: Sobiekursk - Kołbiel
Typ stacji: 8+1
Miesiąc: Maj

Rok: 2025
Numer drogi: 50
Oddział: Warszawa

R03_08-4_14027_2025


Data Dzień tygodnia	13.06 Piątek		14.06 Sobota		15.06 Niedziela		16.06 Poniedziałek		17.06 Wtorek		18.06 Środa		19.06 Czwartek	
Kierunek	Sobiekursk	Kołbiel	Sobiekursk	Kołbiel	Sobiekursk	Kołbiel	Sobiekursk	Kołbiel	Sobiekursk	Kołbiel	Sobiekursk	Kołbiel	Sobiekursk	Kołbiel
Dobowy ruch	5117	5073	3932	3965	4428	4824	4522	5099	4628	4950	5330	5183	3230	3043
Razem	10190		7897		9252		9621		9578		10513		6273	
Podział procentowy	50,22%	49,78%	49,79%	50,21%	47,86%	52,14%	47,00%	53,00%	48,32%	51,68%	50,70%	49,30%	51,49%	48,51%
Udział SDRR	122,62%		95,03%		111,34%		115,78%		115,26%		126,51%		75,49%	

Data Dzień tygodnia	20.06 Piątek		21.06 Sobota		22.06 Niedziela	
Kierunek	Sobiekursk	Kołbiel	Sobiekursk	Kołbiel	Sobiekursk	Kołbiel
Dobowy ruch	3901	4014	3546	3899	4935	5209
Razem	7915		7445		10144	
Podział procentowy	49,29%	50,71%	47,63%	52,37%	48,65%	51,35%
Udział SDRR	95,25%		89,59%		122,07%	



Analiza ruchu pojazdów ogółem w święta i dni okołoświęteczne, w podziale na kierunki ruchu
WNIEBOWZIĘCIE NMP

Stacja nr 14027

 **Generalna Dyrekcja Dróg Krajowych i Autostrad**

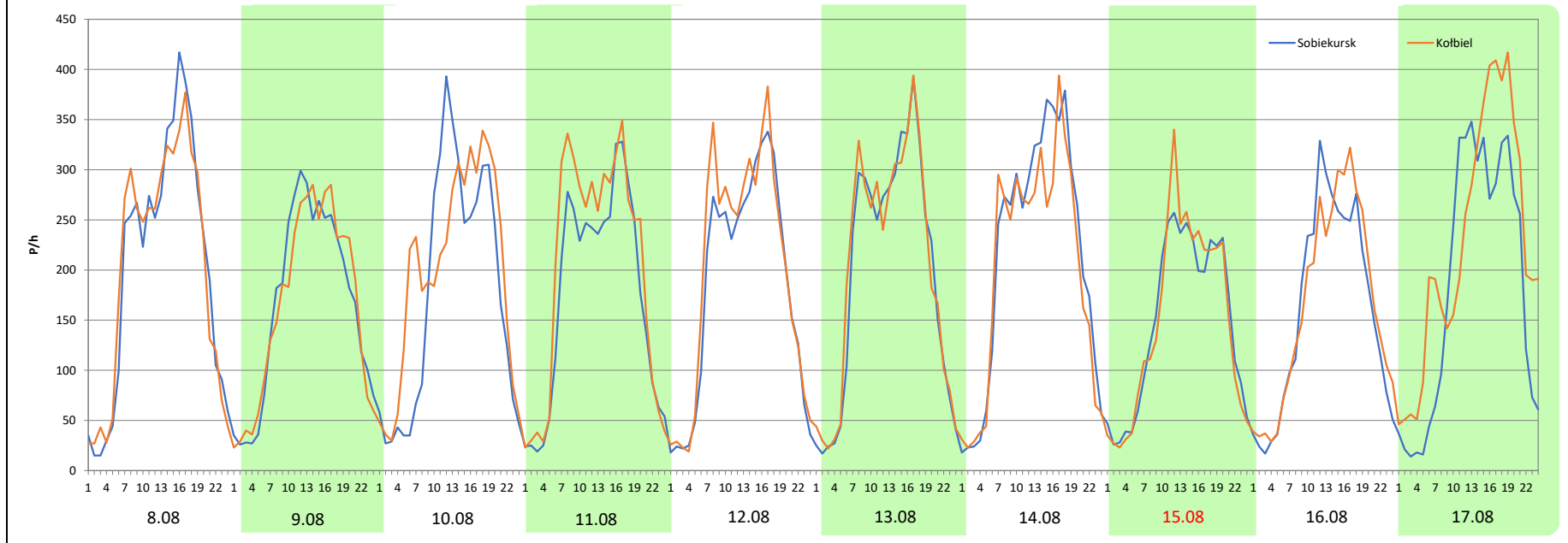
Miejscowość: Całowanie
Odcinek: Sobiekursk - Kołbiel
Typ stacji: 8+1
Miesiąc: Sierpień

Rok: 2025
Numer drogi: 50
Oddział: Warszawa

R03_08-5_14027_2025

Data Dzień tygodnia	8.08 Piątek		9.08 Sobota		10.08 Niedziela		11.08 Poniedziałek		12.08 Wtorek		13.08 Środa		14.08 Czwartek	
Kierunek	Sobiekursk	Kołbiel	Sobiekursk	Kołbiel	Sobiekursk	Kołbiel	Sobiekursk	Kołbiel	Sobiekursk	Kołbiel	Sobiekursk	Kołbiel	Sobiekursk	Kołbiel
Dobowy ruch	4838	4812	3951	3939	4235	4726	4172	4785	4397	4737	4692	4812	5116	4792
Razem	9650		7890		8961		8957		9134		9504		9908	
Podział procentowy	50,13%	49,87%	50,08%	49,92%	47,26%	52,74%	46,58%	53,42%	48,14%	51,86%	49,37%	50,63%	51,64%	48,36%
Udział SDRR	116,13%		94,95%		107,83%		107,79%		109,92%		114,37%		119,23%	

Data Dzień tygodnia	15.08 Piątek		16.08 Sobota		17.08 Niedziela	
Kierunek	Sobiekursk	Kołbiel	Sobiekursk	Kołbiel	Sobiekursk	Kołbiel
Dobowy ruch	3552	3581	3813	3943	4375	5411
Razem	7133		7756		9786	
Podział procentowy	49,80%	50,20%	49,16%	50,84%	44,71%	55,29%
Udział SDRR	85,84%		93,33%		117,76%	



Analiza ruchu pojazdów ogółem w święta i dni okołoswiąteczne, w podziale na kierunki ruchu WSZYSTKICH ŚWIĘTYCH

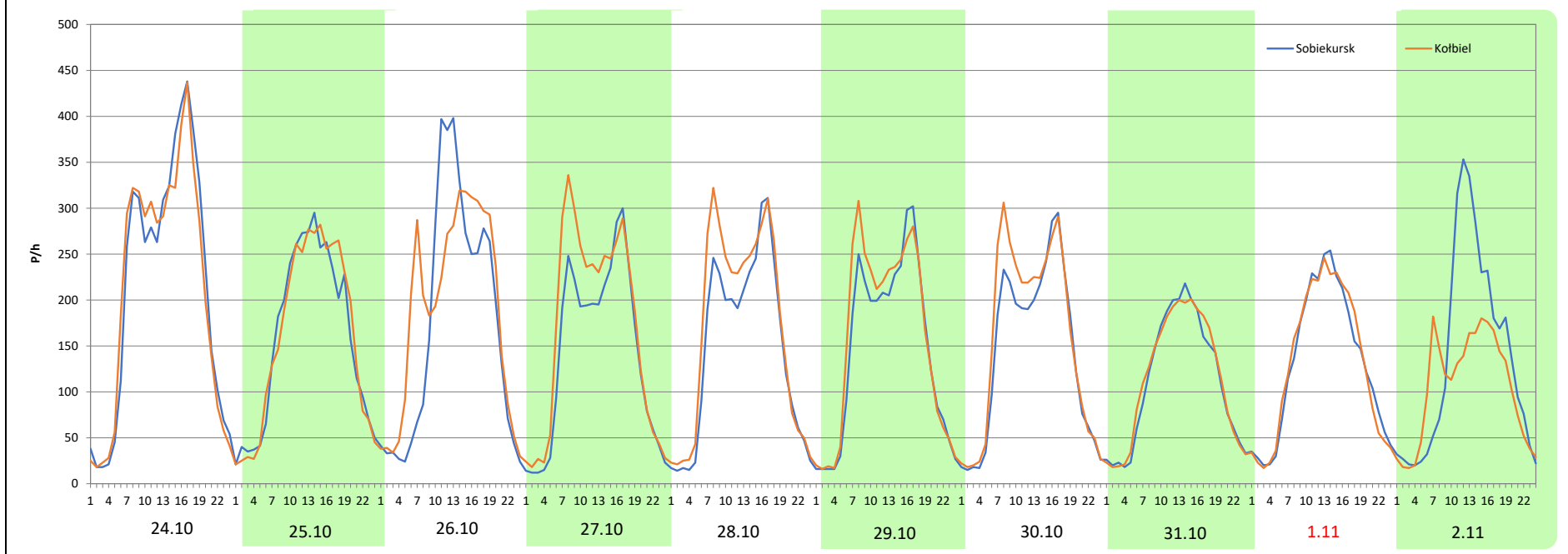
Stacja nr 14027

Miejscowość:	Całowanie	Rok:	2025
Odcinek:	Sobiekursk - Kołbiel	Numer drogi:	50
Typ stacji:	8+1	Oddział:	Warszawa
Miesiąc:	Październik / Listopad		

R03_08-6_14027_2025

Data Dzień tygodnia	24.10 Piątek		25.10 Sobota		26.10 Niedziela		27.10 Poniedziałek		28.10 Wtorek		29.10 Środa		30.10 Czwartek	
Kierunek	Sobiekursk	Kołbiel	Sobiekursk	Kołbiel	Sobiekursk	Kołbiel	Sobiekursk	Kołbiel	Sobiekursk	Kołbiel	Sobiekursk	Kołbiel	Sobiekursk	Kołbiel
Dobowy ruch	5129	5069	3766	3808	4086	4492	3383	4011	3500	4006	3484	3750	3401	3767
Razem	10198		7574		8578		7394		7506		7234		7168	
Podział procentowy	50,29%	49,71%	49,72%	50,28%	47,63%	52,37%	45,75%	54,25%	46,63%	53,37%	48,16%	51,84%	47,45%	52,55%
Udział SDRR	122,72%		91,14%		103,23%		88,98%		90,32%		87,05%		86,26%	

Data Dzień tygodnia	31.10 Piątek		1.11 Sobota		2.11 Niedziela	
Kierunek	Sobiekursk	Kołbiel	Sobiekursk	Kołbiel	Sobiekursk	Kołbiel
Dobowy ruch	2670	2727	3114	3132	3240	2480
Razem	5397		6246		5720	
Podział procentowy	49,47%	50,53%	49,86%	50,14%	56,64%	43,36%
Udział SDRR	64,95%		75,16%		68,83%	



Analiza ruchu pojazdów ogółem w święta i dni okołoświąteczne, w podziale na kierunki ruchu
ŚWIĘTO NIEPODLEGŁOŚCI



Stacja nr 14027

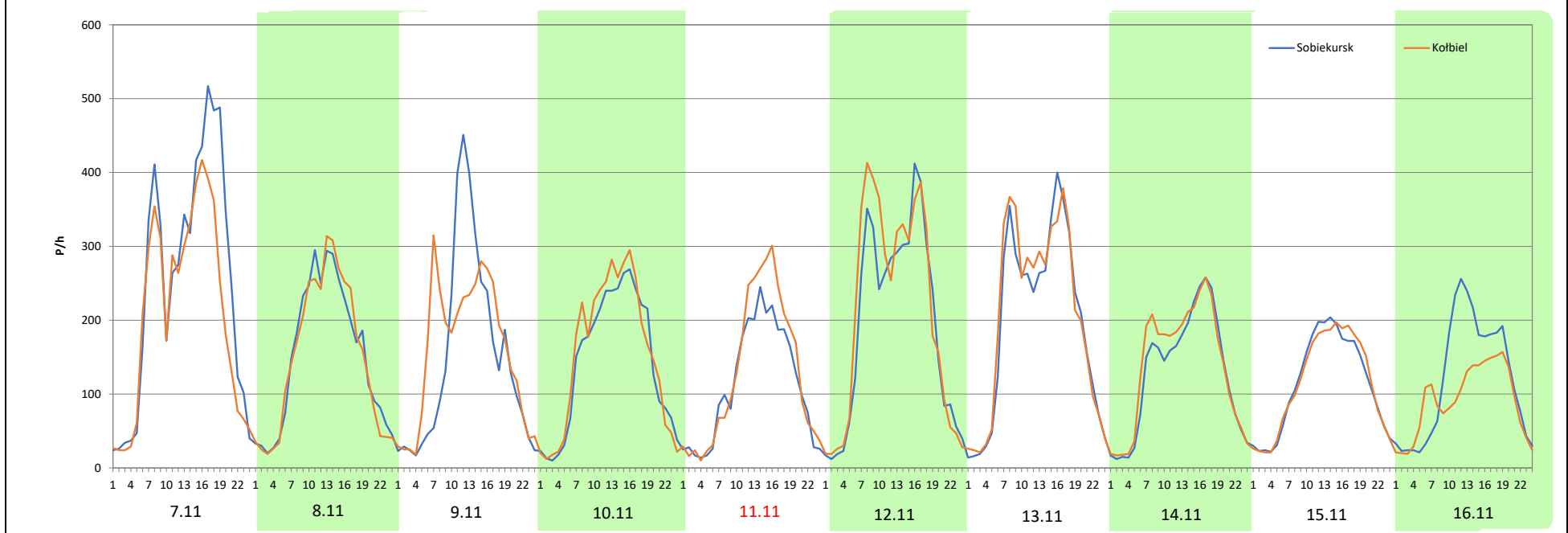
Miejscowość: Całowanie
Odcinek: Sobiekursk - Kołbiel
Typ stacji: 8+1
Miesiąc: Listopad

Rok: 2025
Numer drogi: 50
Oddział: Warszawa

R03_08-7_14027_2025

Data Dzień tygodnia	7.11 Piątek		8.11 Sobota		9.11 Niedziela		10.11 Poniedziałek		11.11 Wtorek		12.11 Środa		13.11 Czwartek	
Kierunek	Sobiekursk	Kołbiel	Sobiekursk	Kołbiel	Sobiekursk	Kołbiel	Sobiekursk	Kołbiel	Sobiekursk	Kołbiel	Sobiekursk	Kołbiel	Sobiekursk	Kołbiel
Dobowy ruch	5975	5008	3596	3566	3590	3778	3414	3638	2683	3081	4638	5026	4726	4911
Razem	10983		7162		7368		7052		5764		9664		9637	
Podział procentowy	54,40%	45,60%	50,21%	49,79%	48,72%	51,28%	48,41%	51,59%	46,55%	53,45%	47,99%	52,01%	49,04%	50,96%
Udział SDRR	132,17%		86,19%		88,66%		84,86%		69,36%		116,29%		115,97%	

Data Dzień tygodnia	14.11 Piątek		15.11 Sobota		16.11 Niedziela	
Kierunek	Sobiekursk	Kołbiel	Sobiekursk	Kołbiel	Sobiekursk	Kołbiel
Dobowy ruch	3063	3289	2725	2740	2832	2173
Razem	6352		5465		5005	
Podział procentowy	48,22%	51,78%	49,86%	50,14%	56,58%	43,42%
Udział SDRR	76,44%		65,76%		60,23%	



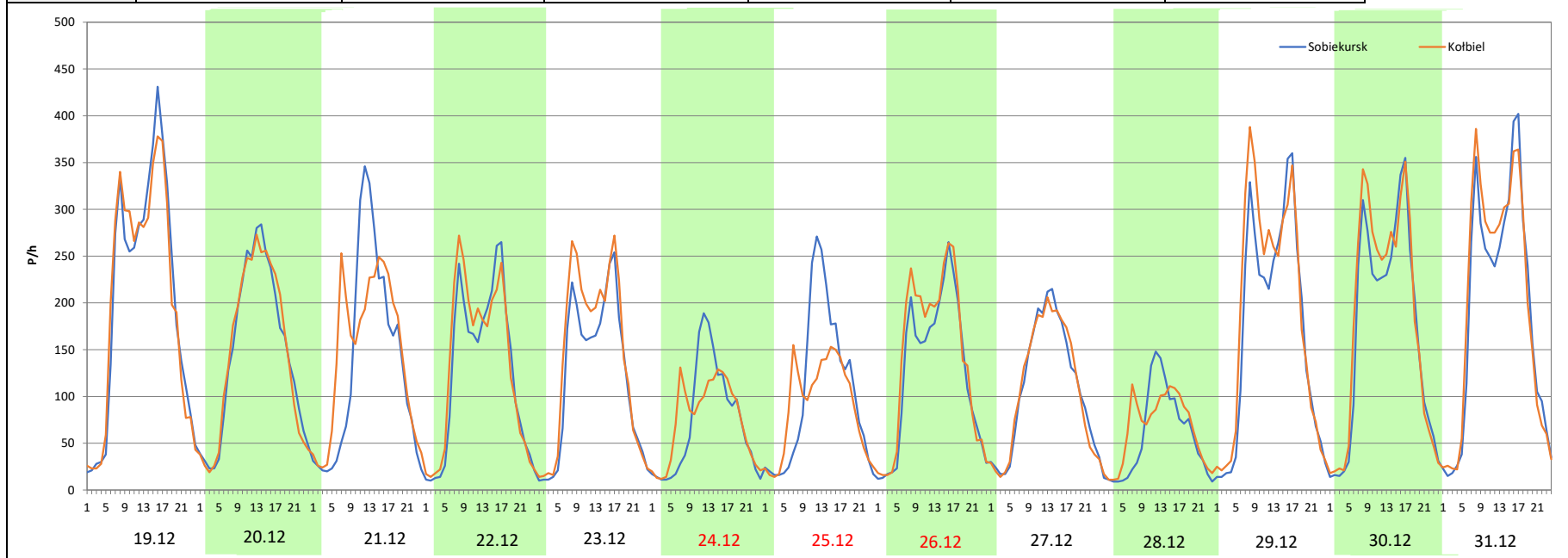
Analiza ruchu pojazdów ogółem w święta i dni okołoswiąteczne, w podziale na kierunki ruchu
BOŻE NARODZENIE Generalna Dyrekcja Dróg Krajowych i Autostrad

Stacja nr 14027

Miejscowość: Całowanie **Rok:** 2025
Odcinek: Sobiekursk - Kołbiel **Numer drogi:** 50
Typ stacji: 8+1 **Oddział:** Warszawa
Miesiąc: Grudzień R03_08-8_14027_2025

Data Dzień tygodnia	19.12 Piątek		20.12 Sobota		21.12 Niedziela		22.12 Poniedziałek		23.12 Wtorek		24.12 Środa		25.12 Czwartek	
Kierunek	Sobiekursk	Kołbiel	Sobiekursk	Kołbiel	Sobiekursk	Kołbiel	Sobiekursk	Kołbiel	Sobiekursk	Kołbiel	Sobiekursk	Kołbiel	Sobiekursk	Kołbiel
Dobowy ruch	4870	4819	3480	3484	3176	3442	2997	3153	2876	3337	1734	1778	2486	2114
Razem	9689		6964		6618		6150		6213		3512		4600	
Podział procentowy	50,26%	49,74%	49,97%	50,03%	47,99%	52,01%	48,73%	51,27%	46,29%	53,71%	49,37%	50,63%	54,04%	45,96%
Udział SDRR	116,59%		83,80%		79,64%		74,01%		74,77%		42,26%		55,35%	

Data Dzień tygodnia	26.12 Piątek		27.12 Sobota		28.12 Niedziela		29.12 Poniedziałek		30.12 Wtorek		31.12 Środa	
Kierunek	Sobiekursk	Kołbiel	Sobiekursk	Kołbiel	Sobiekursk	Kołbiel	Sobiekursk	Kołbiel	Sobiekursk	Kołbiel	Sobiekursk	Kołbiel
Dobowy ruch	2996	3356	2635	2620	1361	1535	4073	4506	4014	4306	4522	4705
Razem	6352		5255		2896		8579		8320		9227	
Podział procentowy	47,17%	52,83%	50,14%	49,86%	47,00%	53,00%	47,48%	52,52%	48,25%	51,75%	49,01%	50,99%
Udział SDRR	76,44%		63,24%		34,85%		103,24%		100,12%		111,03%	



Nierównomierność kierunkowa dla każdego dnia w roku, dla pojazdów ogółem



Generalna Dyrekcja
Dróg Krajowych i Autostrad

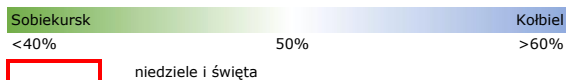
Stacja nr 14027

Miejscowość: Całowanie
Odcinek: Sobiekursk - Kołbiel
Typ stacji: 8+1
Rok: 2025
Numer drogi: 50
Oddział: Warszawa

R03_11_14027_2025

14027	Proporcja ruchu dziennego do średniego dobowego ruchu rocznego [%]											
	1	2	3	4	5	6	7	8	9	10	11	12
1	53,7	50,4	49,6	51,6	46,6	53,0	51,3	49,3	52,5	51,2	50,1	54,6
2	52,8	52,5	52,1	50,4	50,6	52,9	50,8	49,9	51,9	50,7	43,4	50,0
3	51,5	52,0	52,6	51,0	52,5	52,3	51,7	52,5	51,1	49,7	52,5	50,2
4	49,6	51,4	50,7	50,3	53,9	51,0	49,4	52,4	51,1	50,3	51,8	50,1
5	52,0	51,5	50,6	49,8	52,8	51,2	50,2	51,7	49,5	52,4	51,0	49,3
6	53,1	50,6	51,4	52,0	51,5	50,0	51,9	51,1	50,5	52,4	51,2	49,3
7	53,2	48,9	49,4	53,1	51,0	50,2	52,8	50,9	53,2	51,5	45,6	51,9
8	51,7	49,4	49,8	51,2	50,6	52,3	52,1	49,9	52,0	51,2	49,8	52,0
9	50,6	52,3	52,2	51,5	50,1	54,0	50,8	49,9	51,8	50,7	51,3	51,2
10	49,8	52,2	52,7	51,0	50,8	51,7	50,7	52,7	51,3	49,7	51,6	50,2
11	50,8	50,9	51,2	50,3	52,3	51,5	49,3	53,4	51,2	50,3	53,5	51,2
12	51,8	50,8	50,7	49,7	55,7	51,1	49,6	51,9	49,7	52,4	52,0	49,1
13	52,2	51,2	49,8	51,2	52,1	49,8	52,4	50,6	49,9	52,4	51,0	49,9
14	52,4	49,4	49,6	52,6	51,1	50,2	52,8	48,4	52,1	51,5	51,8	51,9
15	50,8	48,3	50,7	50,4	48,9	52,1	52,9	50,2	52,6	51,2	50,1	52,0
16	50,4	52,6	51,6	50,6	49,9	53,0	51,9	50,8	51,4	50,7	43,4	51,0
17	49,9	51,8	52,6	49,1	50,1	51,7	50,8	55,3	50,8	49,7	52,5	50,9
18	49,7	52,5	52,0	47,0	52,5	49,3	48,7	53,3	50,0	50,3	51,8	51,2
19	52,0	49,9	50,5	46,3	52,7	48,5	49,4	51,6	50,1	52,4	51,0	49,7
20	54,1	49,2	50,8	50,4	51,8	50,7	52,6	51,4	50,9	52,4	51,2	50,0
21	51,6	49,6	48,7	53,8	52,2	52,4	52,0	51,3	52,1	51,5	51,9	52,0
22	50,9	49,9	50,1	55,7	50,1	51,4	52,3	49,4	52,3	51,2	49,1	51,3
23	50,1	52,8	53,0	52,3	49,5	52,8	51,4	50,0	51,8	50,7	50,7	53,7
24	49,1	52,2	52,4	51,0	50,1	51,4	50,9	52,8	51,7	49,7	52,2	50,6
25	50,4	51,9	51,2	49,1	51,8	51,8	50,4	52,8	50,9	50,3	51,2	46,0
26	52,3	50,4	50,3	51,3	53,0	51,1	49,8	51,7	50,1	52,4	51,3	52,8
27	53,2	50,8	50,2	52,1	51,7	50,3	53,8	50,9	50,1	54,2	51,2	49,9
28	50,3	49,0	50,1	52,8	51,1	49,8	53,1	50,9	52,4	53,4	49,7	53,0
29	49,9		49,2	56,8	50,2	52,3	51,1	50,3	53,4	51,8	50,0	52,5
30	50,0		52,0	47,7	49,5	52,5	51,6	51,0	51,4	52,6	52,0	51,8
31	49,0		52,0		49,7		50,9	52,3		50,5		51,0

Legenda



$$*WNK = \frac{N_{poj./24h} \text{ (kierunek P)}}{N_{poj./24h} \text{ (kierunek P+L)}}$$

Dobowe wahania ruchu pojazdów ogółem w podziale na kierunki



Generalna Dyrekcja
Dróg Krajowych i Autostrad

Stacja nr 14027

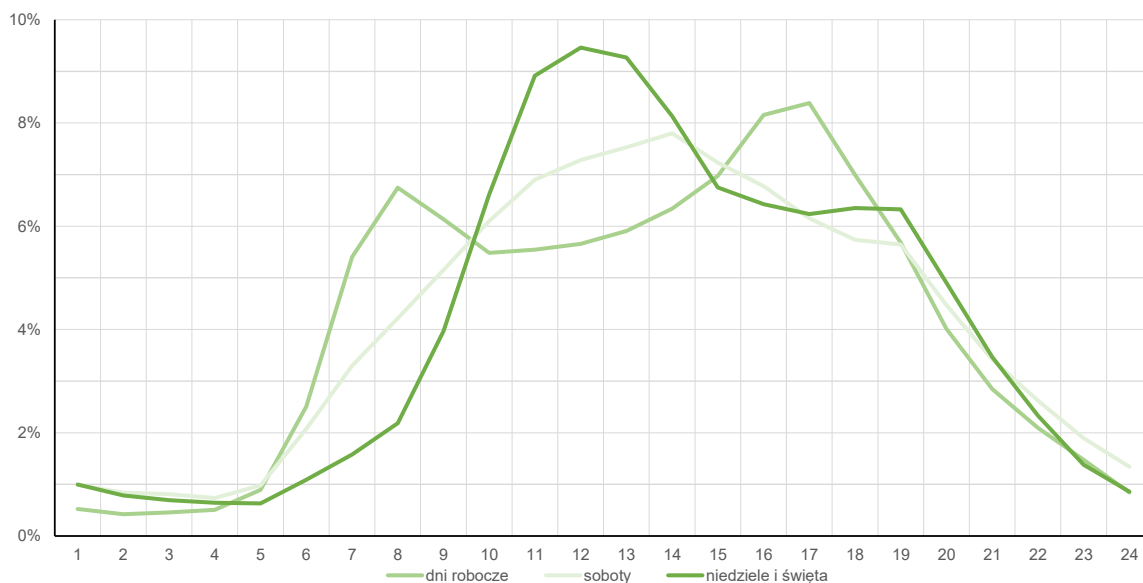
Miejscowość: Całowanie
Odcinek: Sobiekursk - Kołbiel
Typ stacji: 8+1

Rok: 2025
Numer drogi: 50
Oddział: Warszawa

Średni dobowy rozkład natężenia ruchu

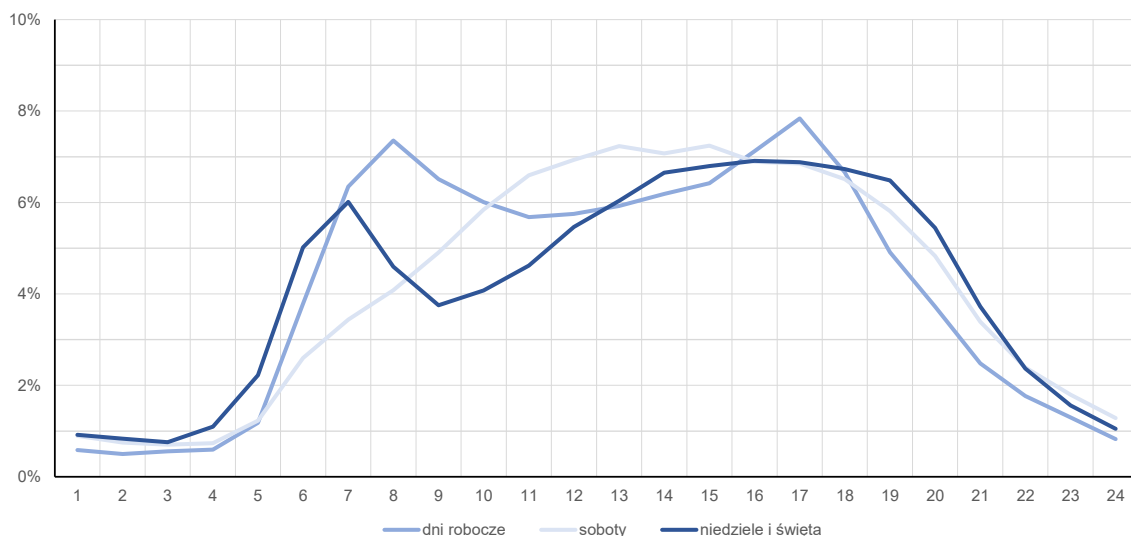
R03_12-1_14027_2025

Kierunek: Sobiekursk



R03_12-2_14027_2025

Kierunek: Kołbiel



Struktura rodzajowa ruchu wg pomiarów automatycznych

Stacja nr 14027

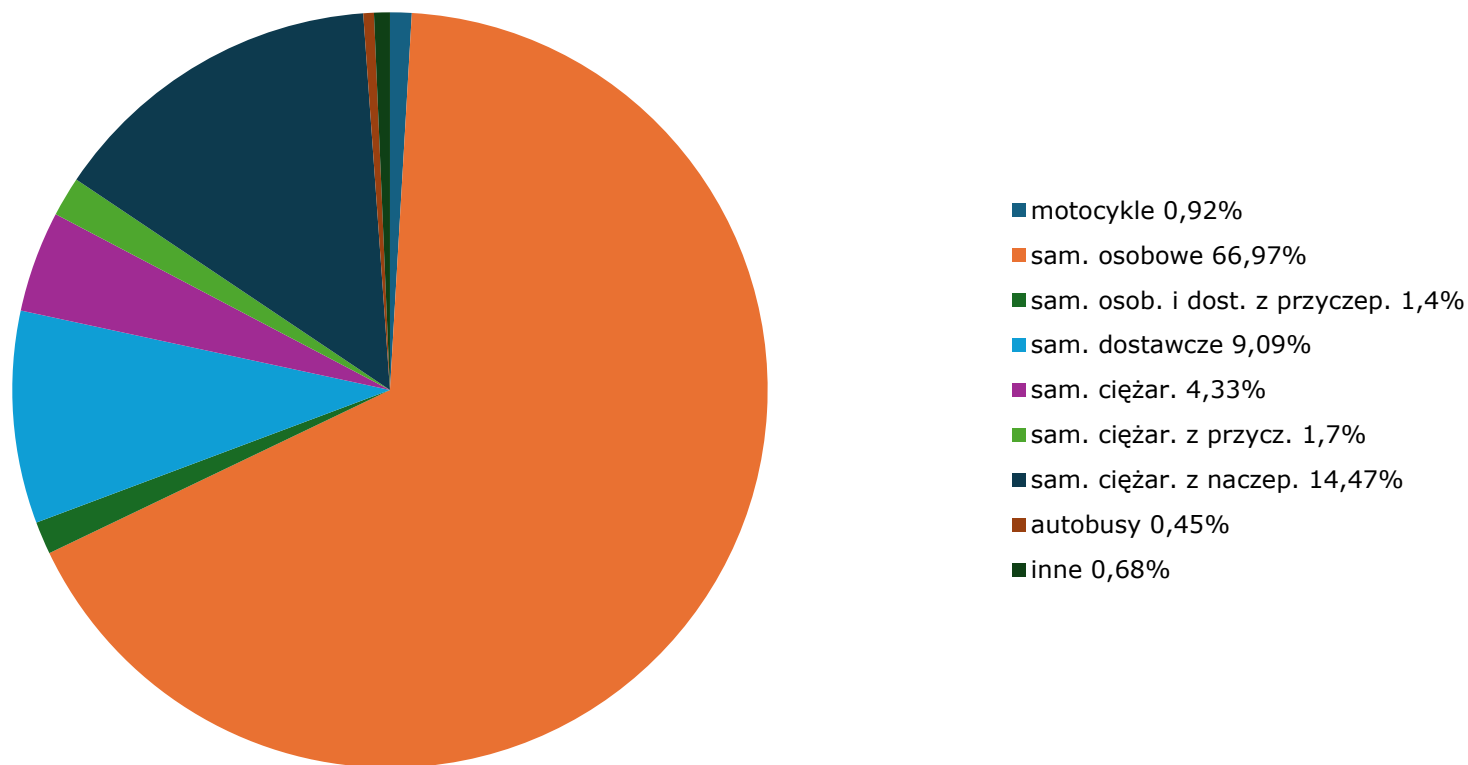


**Generalna Dyrekcja
Dróg Krajowych i Autostrad**

Miejscowość: Całowanie
Odcinek: Sobiekursk - Kołbiel
Typ stacji: 8+1
 Za okres od 01.01.2025 do 18.12.2025 (8+1)

Rok: 2025
Numer drogi: 50
Oddział: Warszawa
 R04_03_14027_2025

Rodzajowa struktura ruchu wg pomiarów automatycznych w 2025 roku



Rozkłady prędkości pojazdów samochodowych



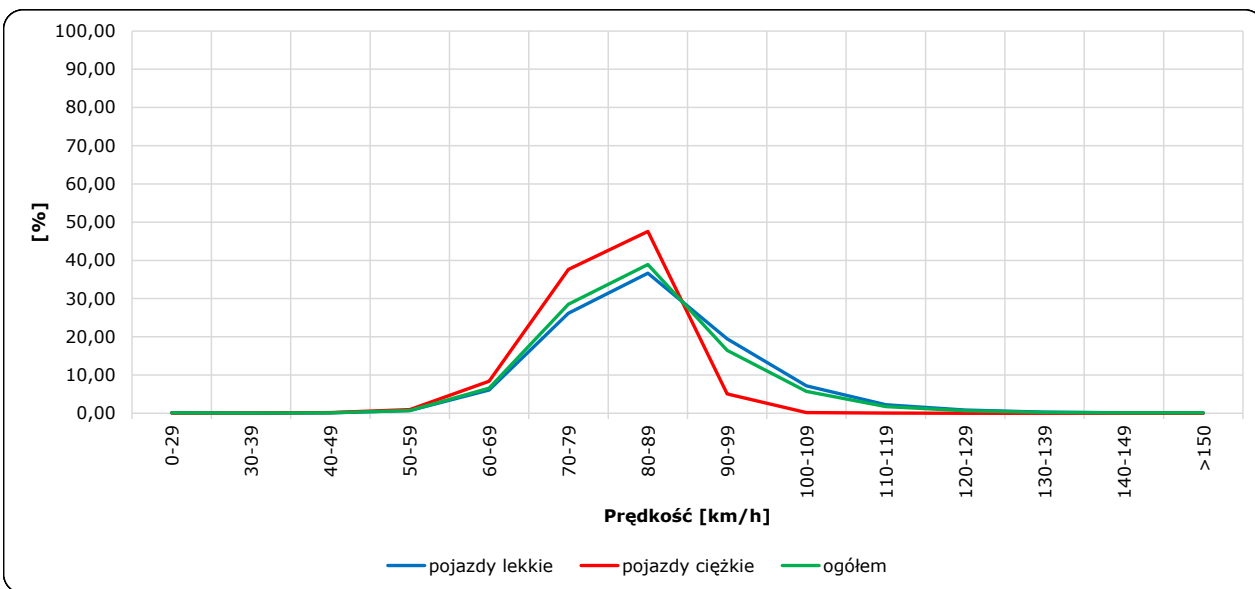
Stacja nr 14027

Miejscowość: Całowanie
 Odcinek: Sobiekursk - Kołbiel
 Typ stacji: 8+1

Rok: 2025
 Numer drogi: 50
 Oddział: Warszawa

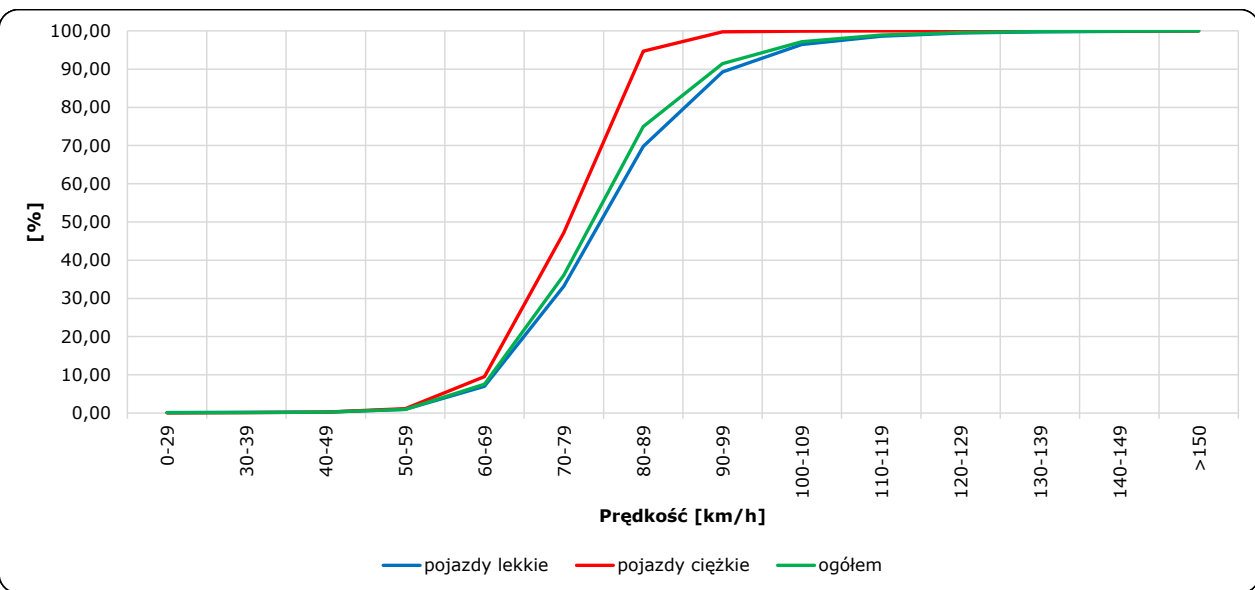
R06_02-1_14027_2025

Rozkład prędkości



R06_02-2_14027_2025

Dystrybuanta prędkości



Zestawienie 200 godzin o największym natężeniu ruchu w roku Generalna Dyrekcja Dróg Krajowych i Autostrad

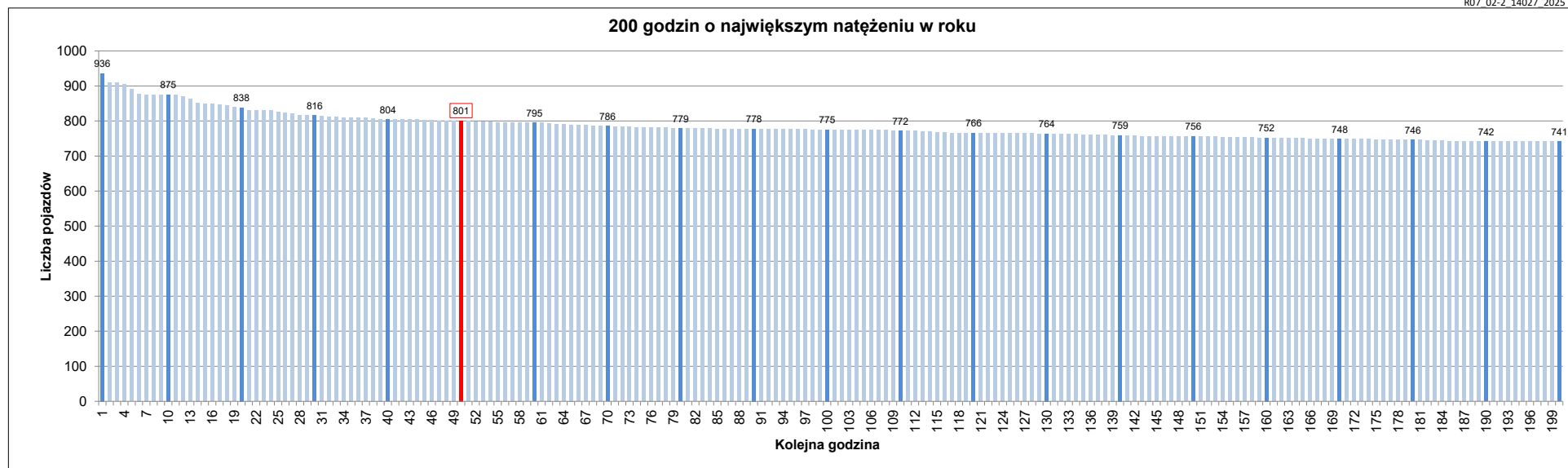
Stacja nr 14027

Miejscowość: Całowanie
 Odcinek: Sobiekursk - Kolbiel
 Typ stacji: 8+1
 Rok: 2025
 Numer drogi: 50
 Oddział: Warszawa

R07_02-1_14027_2025

Udział ruchu w godzinach o największym natężeniu w roku w odniesieniu do SDRR w 2025 roku [%]																					
SDRR	1	10	20	30	40	50	60	70	80	90	100	110	120	130	140	150	160	170	180	190	200
8310	936	875	816	804	804	801	795	786	779	778	775	772	766	764	759	756	752	748	746	742	741
Udział proc.	11%	11%	10%	10%	10%	10%	10%	9%	9%	9%	9%	9%	9%	9%	9%	9%	9%	9%	9%	9%	9%
Data	29.04.25	24.10.25	18.06.25	04.07.25	24.10.25	27.11.25	25.07.25	13.08.25	01.10.25	23.10.25	12.11.25	16.05.25	31.12.25	26.11.25	22.06.25	04.12.25	28.11.25	22.08.25	27.06.25	23.07.25	07.11.25
Nr dnia	2	5	3	5	5	4	5	3	3	4	3	5	3	3	7	4	5	5	5	3	5
Godzina	9	17	17	18	16	17	17	17	17	17	16	17	17	17	20	16	17	18	15	17	19

R07_02-2_14027_2025



Oznaczenia:
 - Wartości natężeń kolejnych 200 godzin
 - Wartości co dziesiątej wartości z posród 200 godzin
 - Wartości 50-tej godziny

SDRR: 8310 poj./dobę