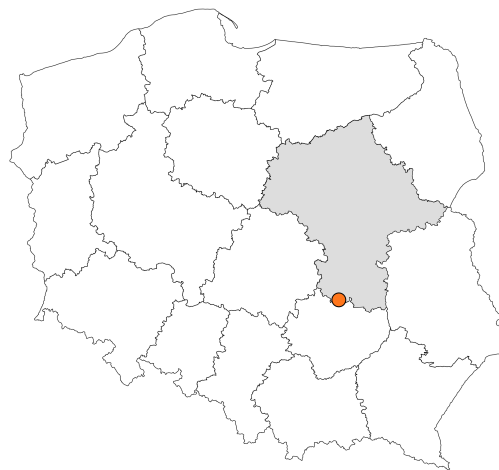


Zakres czasowy: **2025**

Raport dla stacji **14024**

Numer **14024**
Typ **8+1**
Oddział **Warszawa**
Miejscowość **Barak**



SPIS TREŚCI

R00 Zbiorcze i podsumowujące	1
R00_01 Karta charakterystyki stacji ciągłych pomiarów ruchu	1
R02 Rozwój ruchu w latach	2
R02_03 Rozwój ruchu pojazdów ogółem dla poszczególnych stacji	2
R02_03C Rozwój ruchu pojazdów ciężkich dla poszczególnych stacji	3
R03 Wahania ruchu i ruch w poszczególne dni tygodnia	4
R03_01 Średni dobowy ruchu pojazdów ogółem w poszczególnych miesiącach i dniach tygodnia wraz ze wskaźnikami charakteryzującymi sezonowe (miesięczne) i tygodniowe wahania ruchu w odniesieniu do SDRR	4
R03_02 Sezonowe i tygodniowe wahania ruchu pojazdów ogółem dla danej stacji	5
R03_03 Dobowe wahania ruchu dla wybranych dni tygodnia dla pojazdów ogółem wraz z dystrybuantą	6
R03_04 Uśrednione dobowe rozkłady ruchu dla wybranych dni tygodnia, dla pojazdów lekkich i ciężkich	7
R03_07 Analiza ruchu pojazdów ogółem w poszczególnych dniach tygodnia dla każdego miesiąca, w podziale na kierunki ruchu	8
R03_08 Analiza ruchu w święta i dni okolicy świąteczne	20
R03_10 Proporcja dobowego natężenia ruchu do SDRR, dla każdego dnia w roku, dla pojazdów ogółem	28
R03_11 Nierównomierność kierunkowa dla każdego dnia w roku, dla pojazdów ogółem	29
R03_12 Dobowe wahania ruchu w podziale na kierunki oraz na pojazdy ogółem	30
R04 Struktura rodzajowa ruchu	31
R04_03 Wykres rodzajowej struktury ruchu wg pomiarów ręcznych lub automatycznych	31
R06 Rozkład prędkości pojazdów	32
R06_02 Rozkład prędkości pojazdów – wykres i dystrybuanta	32
R07 Godziny o największym natężeniu i charakter ruchu	33
R07_02 Zestawienie 200 godzin o największym natężeniu ruchu w roku, dla obu kierunków łącznie	33

Karta charakterystyki stacji ciągłych pomiarów ruchu

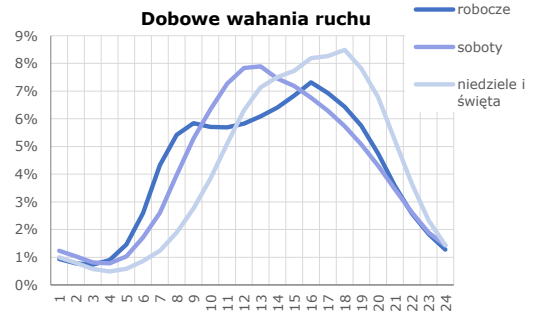
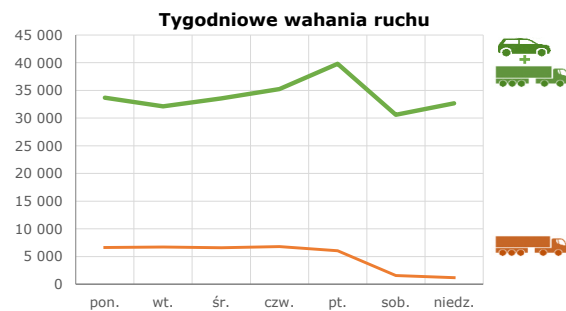
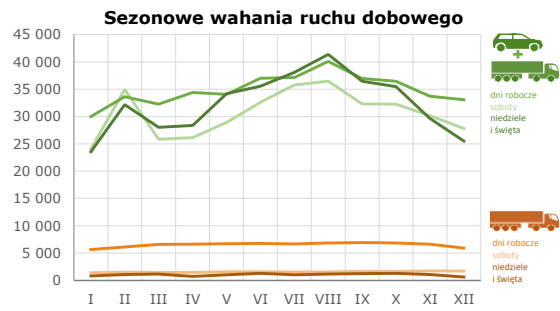
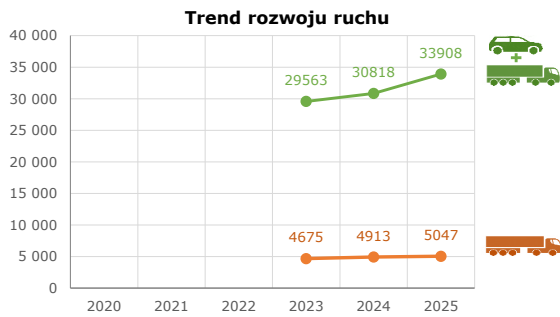
Stacja nr 14024



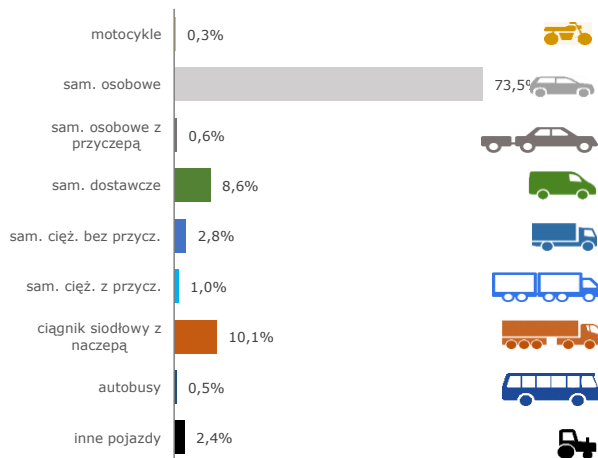
Generalna Dyrekcja Dróg Krajowych i Autostrad

Nr stacji: 14024
Typ stacji: 8+1
Lokalizacja: Barak
Numer drogi: S7n
Pikietaż: 45,120

Stacja działa od: 01.01.2023
Charakter ruchu: G
Liczba dni w archiwizacji: 365
Procent doszacowanych godzin: 7,03%



Struktura rodzajowa ruchu

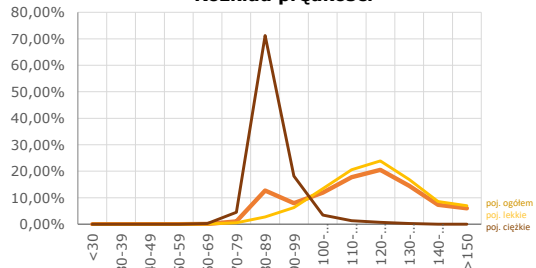


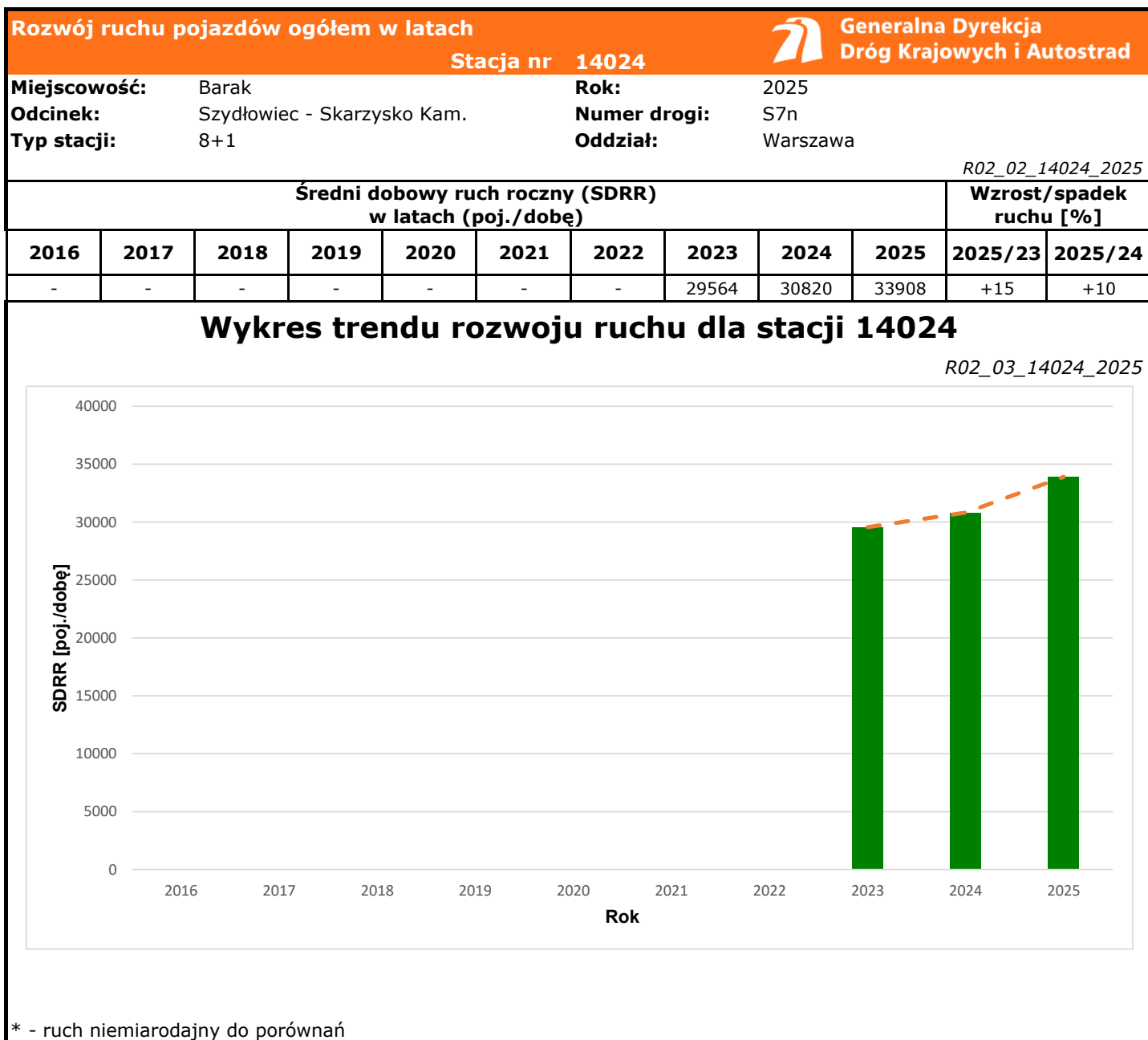
Godzina 50-ta

Natężenie: 3505
 Udział proc.: 10%
 Dzień: 18.07.2025 (piątek)
 Godzina: 16



Rozkład prędkości






Rozwój ruchu pojazdów ciężkich w latach										Generalna Dyrekcja Dróg Krajowych i Autostrad	
Stacja nr 14024											
Miejscowość:	Barak				Rok:	2025					
Odcinek:	Szydłowiec - Skarżysko Kam.				Numer drogi:	S7n					
Typ stacji:	8+1				Oddział:	Warszawa					
										<i>R02_02C_14024_2025</i>	
Średni dobowy ruch roczny (SDRR) w latach (poj./dobę)										Wzrost/spadek ruchu [%]	
2016	2017	2018	2019	2020	2021	2022	2023	2024	2025	2025/23	2025/24
-	-	-	-	-	-	-	4676	4915	5047	+8	+3

Wykres trendu rozwoju ruchu dla stacji 14024

R02_03C_14024_2025

Rok	SDRR [poj./dobę]
2016	-
2017	-
2018	-
2019	-
2020	-
2021	-
2022	-
2023	4676
2024	4915
2025	5047

* - ruch niemiernodajny do porównań

Średni dobowy ruch dla poszczególnych dni tygodnia w poszczególnych miesiącach roku														
Stacja nr 14024														
														
Miejscowość:		Barak				Rok:		2025						
Odcinek:		Szydłowiec - Skarżysko Kam.				Numer drogi:		S7n						
Typ stacji:		8+1				Oddział:		Warszawa						
Ruch ogółem														
R03_01_14024_2025														
Dni tygodnia:		Styczeń	Luty	Marzec	Kwiecień	Maj	Czerwiec	Lipiec	Sierpień	Wrzesień	Październik	Listopad	Grudzień	Cały rok
1. Poniedziałki	a	28676	32684	30908	31909	33513	36061	37162	39835	35428	34513	31392	32311	33699
	b	1,016	0,973	1,006	0,986	1,005	0,997	1,003	1,002	0,979	0,967	0,963	1,034	0,994
	c	0,851	0,970	0,917	0,947	0,994	1,070	1,103	1,182	1,051	1,024	0,932	0,959	1,000
2. Wtorki	a	27851	30466	29355	32606	31732	34332	34244	35884	33160	32535	30895	32305	32113
	b	0,987	0,907	0,955	1,008	0,952	0,950	0,924	0,903	0,916	0,911	0,948	1,034	0,947
	c	0,867	0,949	0,914	1,015	0,988	1,069	1,066	1,117	1,033	1,013	0,962	1,006	1,000
3. Środy	a	28520	32223	30799	35380	33146	38111	34232	38052	35460	35264	32581	28769	33545
	b	1,011	0,960	1,002	1,094	0,994	1,054	0,924	0,958	0,979	0,988	0,999	0,921	0,989
	c	0,850	0,961	0,918	1,055	0,988	1,136	1,020	1,134	1,057	1,051	0,971	0,858	1,000
4. Czwartki	a	31073	33694	32410	34501	34555	36740	36901	41921	37067	37091	33352	33642	35246
	b	1,101	1,003	1,055	1,066	1,037	1,016	0,996	1,055	1,024	1,039	1,023	1,077	1,039
	c	0,882	0,956	0,920	0,979	0,980	1,042	1,047	1,189	1,052	1,052	0,946	0,954	1,000
5. Piątki	a	33809	38899	37764	37583	37349	39684	42973	44641	43628	42785	40240	38337	39808
	b	1,198	1,158	1,229	1,162	1,120	1,098	1,160	1,123	1,205	1,198	1,234	1,227	1,174
	c	0,849	0,977	0,949	0,944	0,938	0,997	1,080	1,121	1,096	1,075	1,011	0,963	1,000
6. Soboty	a	24079	34938	25830	26141	28894	32604	35761	36467	32272	32259	30141	27807	30599
	b	0,853	1,040	0,841	0,808	0,867	0,902	0,965	0,918	0,891	0,904	0,924	0,890	0,902
	c	0,787	1,142	0,844	0,854	0,944	1,066	1,169	1,192	1,055	1,054	0,985	0,909	1,000
7. Niedziele	a	23349	32168	28002	28340	34878	36944	38077	42346	36420	35462	27211	28750	32662
	b	0,827	0,958	0,911	0,876	1,046	1,022	1,028	1,066	1,006	0,993	0,835	0,920	0,963
	c	0,715	0,985	0,857	0,868	1,068	1,131	1,166	1,296	1,115	1,086	0,833	0,880	1,000
8. Dni robocze	a	29985	33593	32247	34395	34059	36985	37102	40067	36948	36438	33691	33072	34882
	b	1,062	1,000	1,050	1,063	1,022	1,023	1,001	1,008	1,021	1,021	1,033	1,059	1,029
	c	0,860	0,963	0,924	0,986	0,976	1,060	1,064	1,149	1,059	1,045	0,966	0,948	1,000
9. Święta	a	23643	-	-	28345	33786	34165	-	40352	-	-	30859	23893	30720
	b	0,838	-	-	0,876	1,014	0,945	-	1,016	-	-	0,946	0,765	0,906
	c	0,770	-	-	0,923	1,100	1,112	-	1,314	-	-	1,005	0,778	1,000
10. Niedziele i święta	a	23544	32168	28002	28343	34150	35555	38077	41349	36420	35462	29642	25511	32351
	b	0,834	0,958	0,911	0,876	1,024	0,983	1,028	1,041	1,006	0,993	0,909	0,817	0,954
	c	0,728	0,994	0,866	0,876	1,056	1,099	1,177	1,278	1,126	1,096	0,916	0,789	1,000
11. Wszystkie dni	a	28222	33582	30723	32352	33334	36155	37050	39736	36204	35702	32606	31241	33908
	b	1,000	1,000	1,000	1,000	1,000	1,000	1,000	1,000	1,000	1,000	1,000	1,000	1,000
	c	0,832	0,990	0,906	0,954	0,983	1,066	1,093	1,172	1,068	1,053	0,962	0,921	1,000

Legenda:

a = średni dobowy ruch danego dnia (dni) tygodnia

b = $\frac{\text{średni dobowy ruch danego dnia (dni) tygodnia w miesiącu}}{\text{średni dobowy ruch we wszystkie dni miesiąca}}$

c = $\frac{\text{średni dobowy ruch danego dnia (dni) tygodnia w miesiącu}}{\text{średni dobowy ruch danego dnia (dni) tygodnia w roku}}$

Sezonowe i tygodniowe wahania ruchu dobowego pojazdów ogółem w latach



Generalna Dyrekcja
Dróg Krajowych i Autostrad

Stacja nr 14024

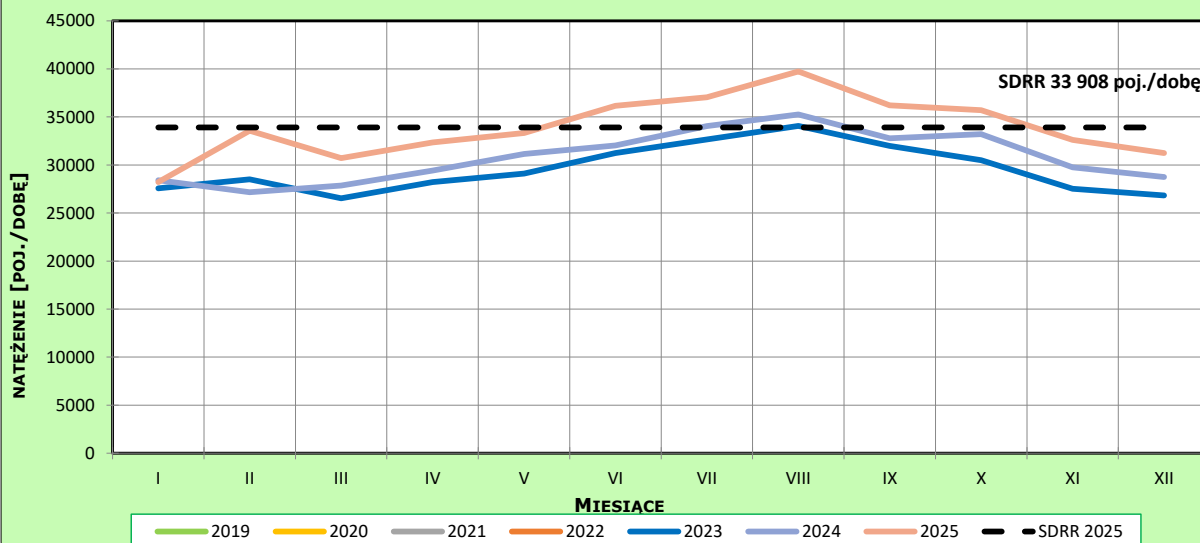
Miejscowość: Barak
Odcinek: Szydłowiec - Skarżysko Kam.
Typ stacji: 8+1

Rok: 2025
Numer drogi: S7n
Oddział: Warszawa

Ruch ogółem

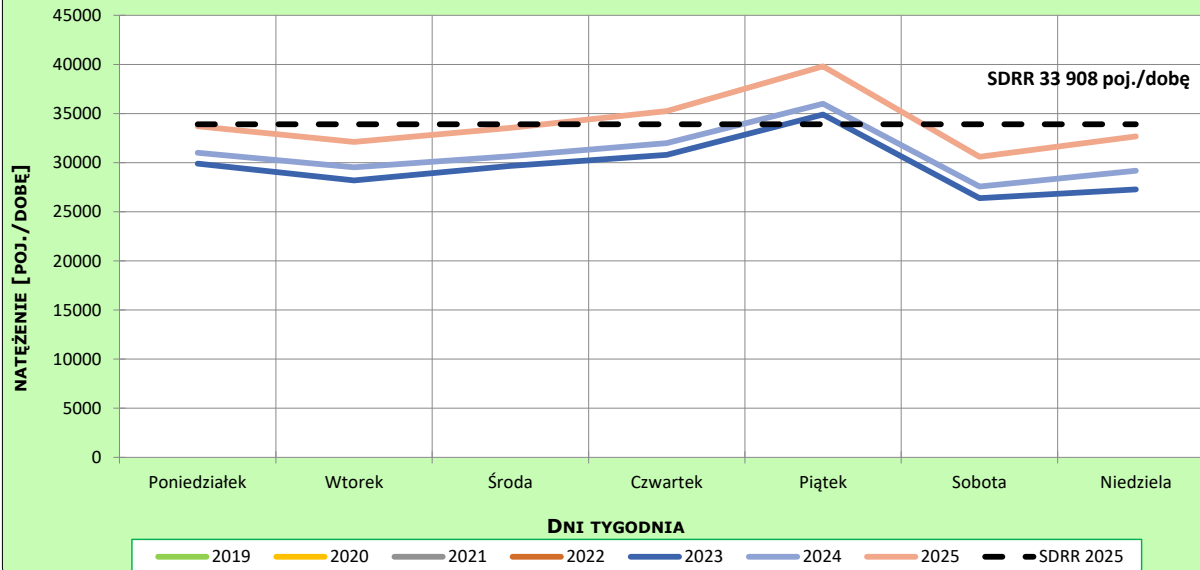
R03_02-1_14024_2025

Sezonowe wahania ruchu dobowego



R03_02-2_14024_2025

Tygodniowe wahania ruchu dobowego



Dobowe wahania ruchu pojazdów ogółem



Generalna Dyrekcja
Dróg Krajowych i Autostrad

Stacja nr 14024

Miejscowość: Barak

Rok: 2025

Odcinek: Szydłowiec - Skarżysko Kam.

Numer drogi: S7n

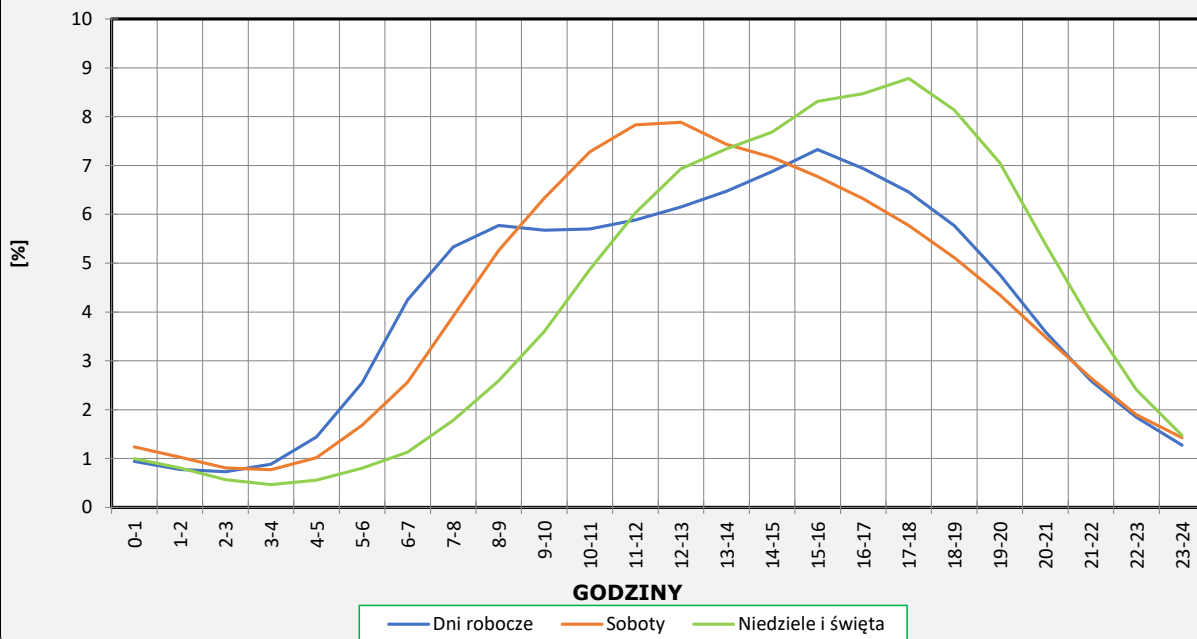
Typ stacji: 8+1

Oddział: Warszawa

Ruch ogółem

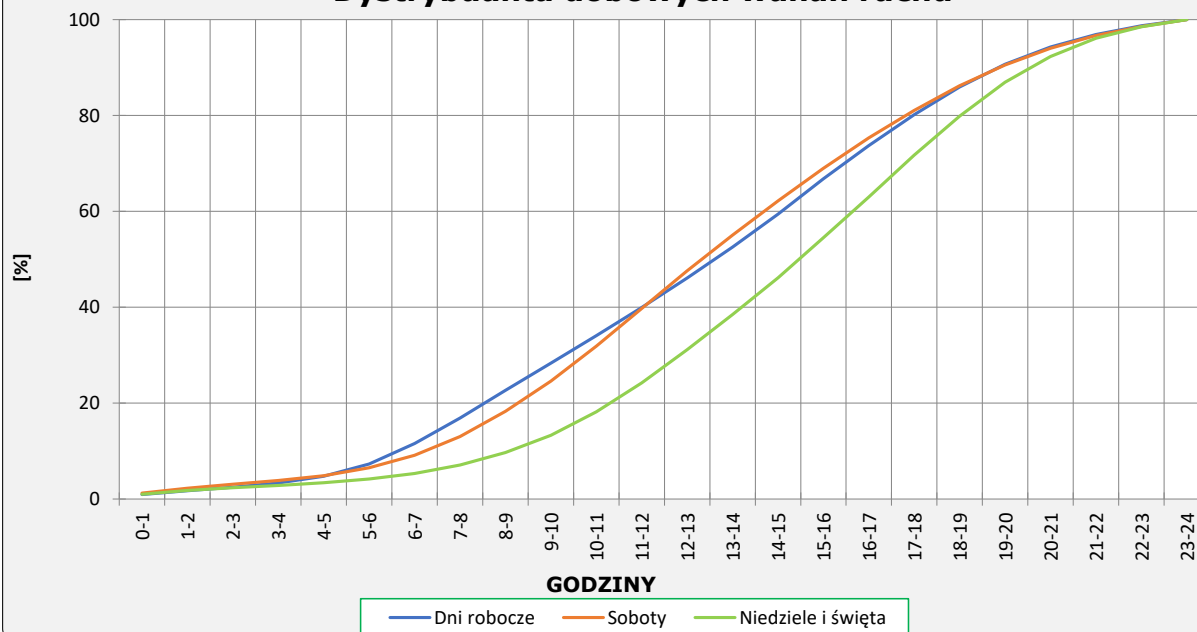
R03_03-1_14024_2025

Dobowe wahania ruchu



R03_03-2_14024_2025

Dystrybuanta dobowych wahań ruchu



Uśrednione dobowe rozkłady ruchu dla wybranych dni tygodnia, dla pojazdów lekkich i ciężkich



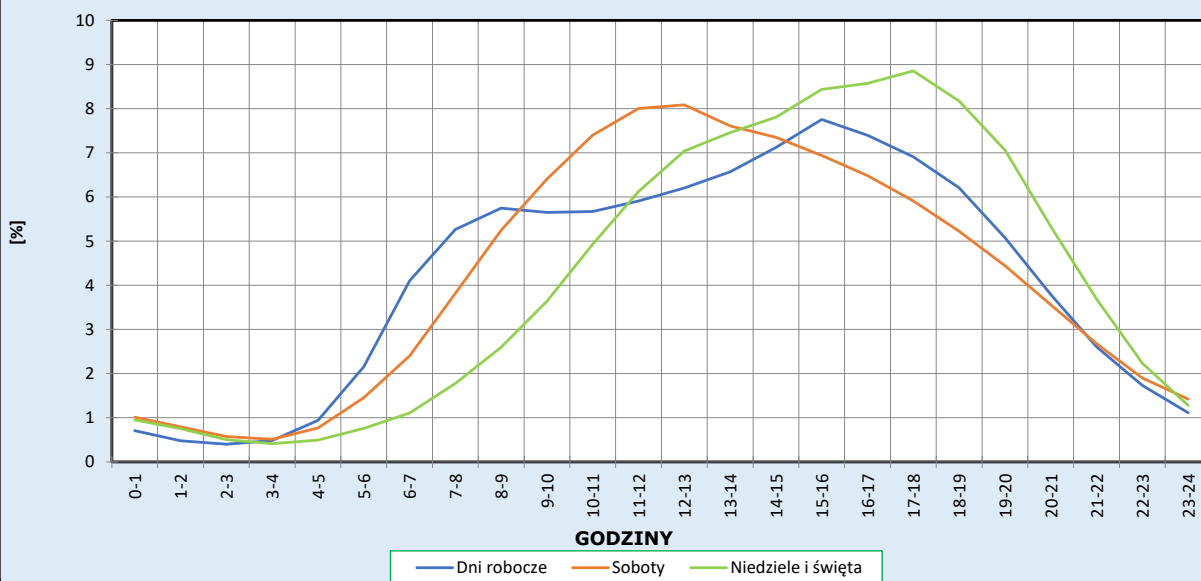
Stacja nr 14024

Miejscowość: Barak
Odcinek: Szydłowiec - Skarżysko Kam.
Typ stacji: 8+1

Rok: 2025
Numer drogi: S7n
Oddział: Warszawa

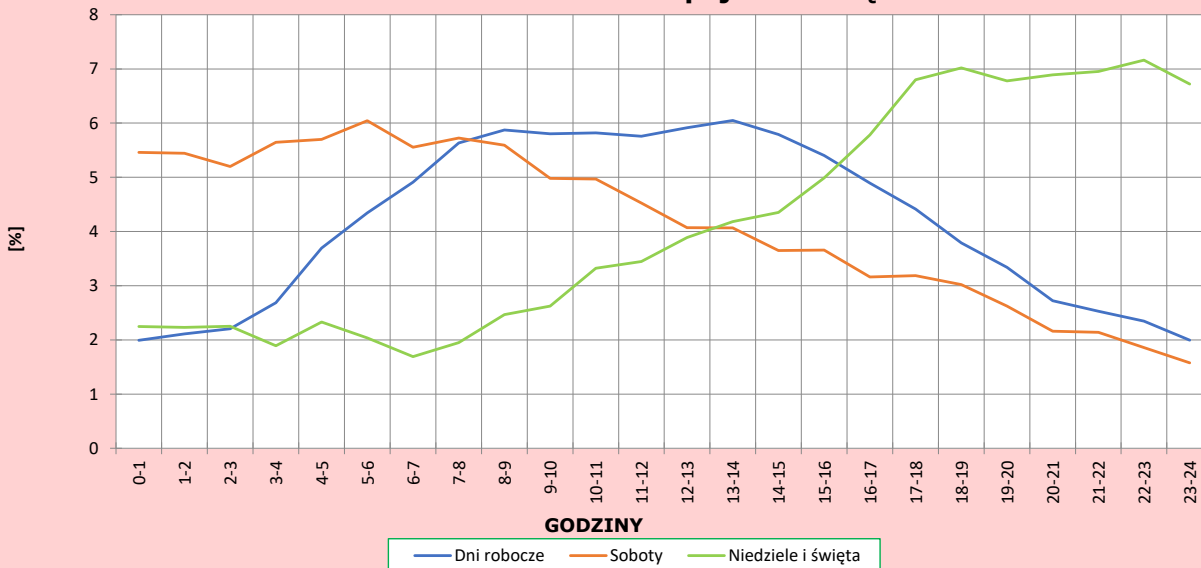
R03_04-1_14024_2025

Dobowe wahania ruchu pojazdów lekkich



R03_04-2_14024_2025

Dobowe wahania ruchu pojazdów ciężkich



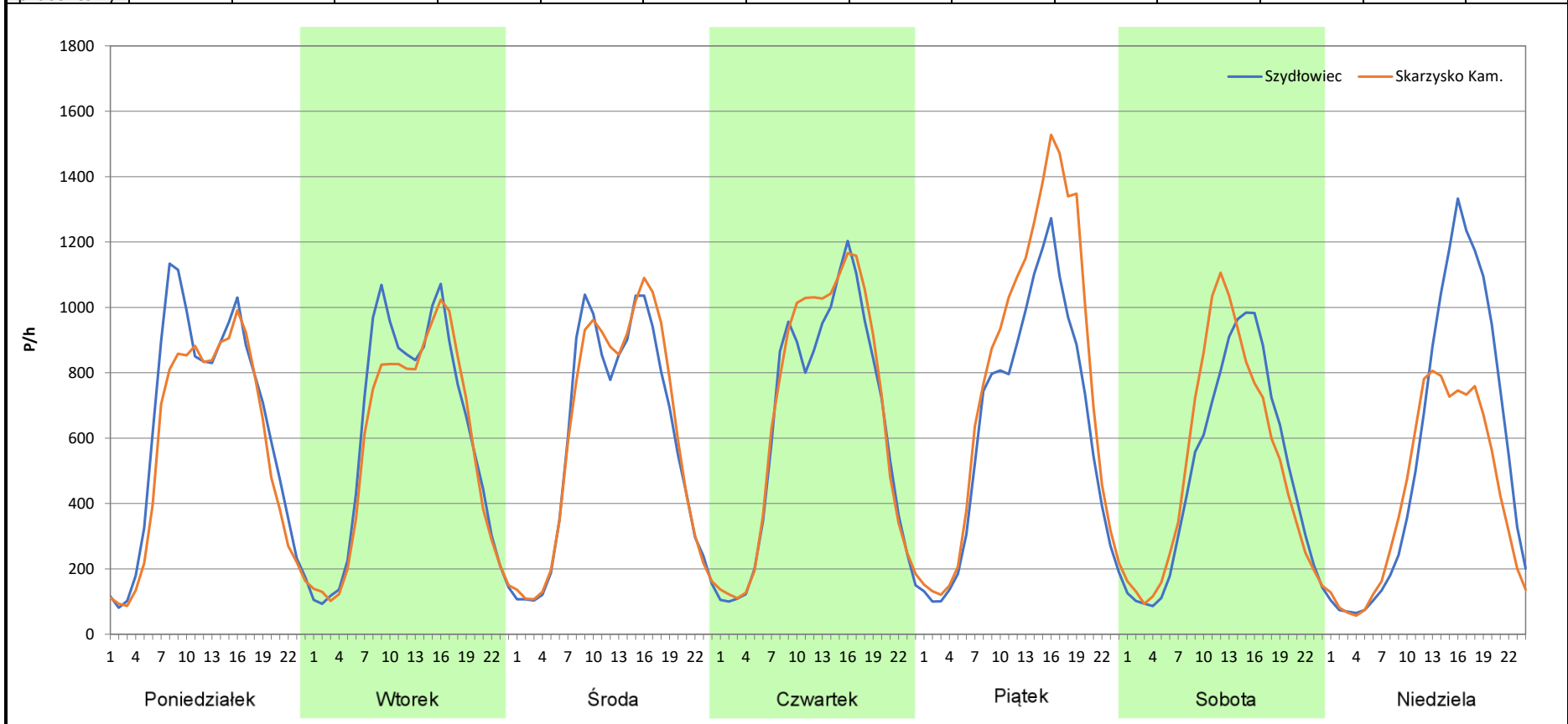
Analiza ruchu pojazdów ogółem w poszczególnych dniach tygodnia dla każdego miesiąca, w podziale na kierunki ruchu

 **Generalna Dyrekcja Dróg Krajowych i Autostrad**

Stacja nr 14024

Miejscowość: Barak	Rok: 2025
Odcinek: Szydłowiec - Skarzynsko Kam.	Numer drogi: S7n
Typ stacji: 8+1	Oddział: Warszawa
Miesiąc: Styczeń	<i>R03_07-1_14024_2025</i>

Dzień tygodnia	Poniedziałek		Wtorek		Środa		Czwartek		Piątek		Sobota		Niedziela	
Kierunek	Szydłowiec	Skarzynsko Kam.	Szydłowiec	Skarzynsko Kam.	Szydłowiec	Skarzynsko Kam.	Szydłowiec	Skarzynsko Kam.	Szydłowiec	Skarzynsko Kam.	Szydłowiec	Skarzynsko Kam.	Szydłowiec	Skarzynsko Kam.
SDR	15167	13505	14340	13520	14068	14455	15141	15931	15153	18657	11786	12301	13293	10063
Razem	28672		27860		28523		31072		33810		24087		23356	
Podział procentowy	52,90%	47,10%	51,47%	48,53%	49,32%	50,68%	48,73%	51,27%	44,82%	55,18%	48,93%	51,07%	56,91%	43,09%



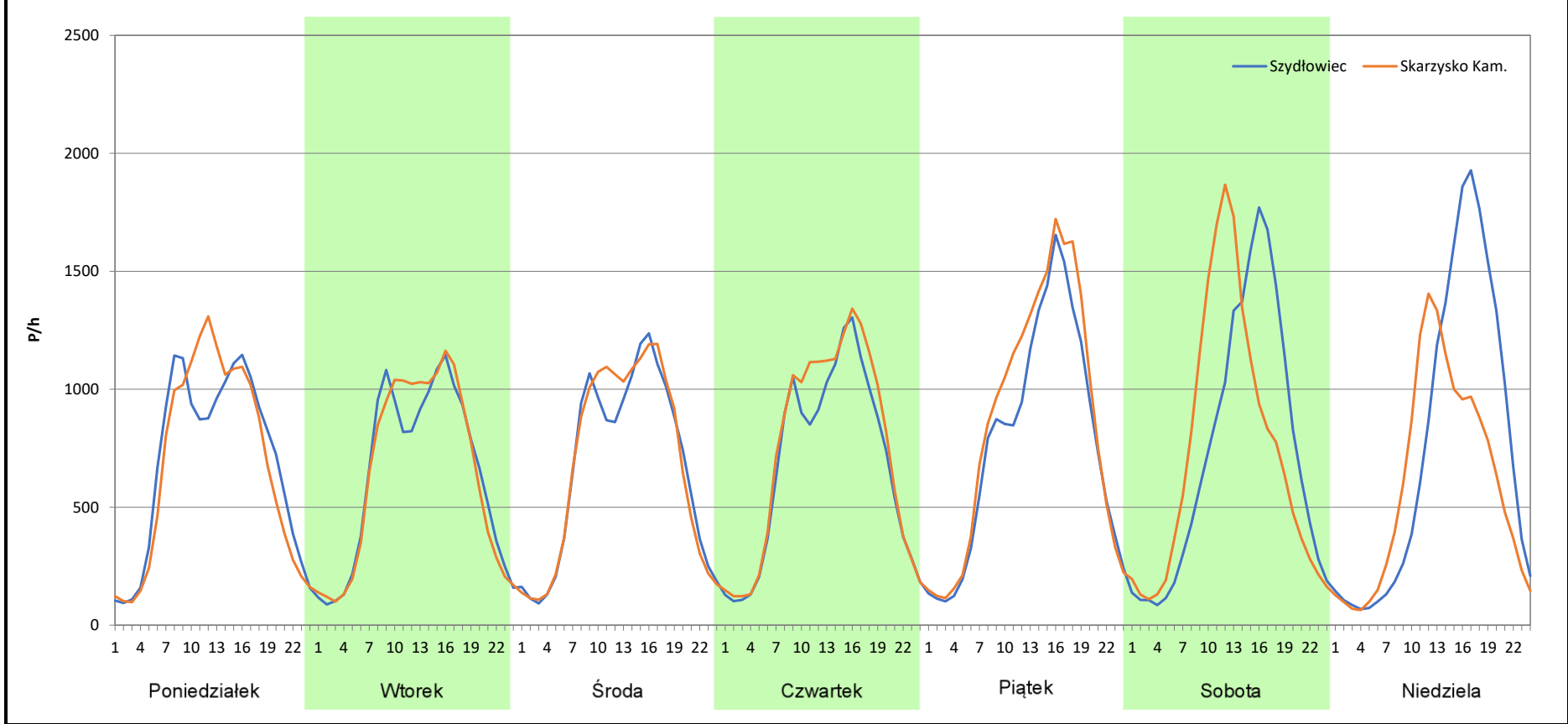
Analiza ruchu pojazdów ogółem w poszczególnych dniach tygodnia dla każdego miesiąca, w podziale na kierunki ruchu

Generalna Dyrekcja Dróg Krajowych i Autostrad

Stacja nr 14024

Miejscowość: Barak	Rok: 2025
Odcinek: Szydłowiec - Skarzynsko Kam.	Numer drogi: S7n
Typ stacji: 8+1	Oddział: Warszawa
Miesiąc: Luty	<i>R03_07-2_14024_2025</i>

Dzień tygodnia	Poniedziałek		Wtorek		Środa		Czwartek		Piątek		Sobota		Niedziela	
	Szydłowiec	Skarzynsko Kam.	Szydłowiec	Skarzynsko Kam.	Szydłowiec	Skarzynsko Kam.	Szydłowiec	Skarzynsko Kam.	Szydłowiec	Skarzynsko Kam.	Szydłowiec	Skarzynsko Kam.	Szydłowiec	Skarzynsko Kam.
SDR	16492	16199	15144	15330	15973	16256	16124	17575	18375	20529	17369	17574	17875	14298
Razem	32691		30474		32229		33699		38904		34943		32173	
Podział procentowy	50,45%	49,55%	49,69%	50,31%	49,56%	50,44%	47,85%	52,15%	47,23%	52,77%	49,71%	50,29%	55,56%	44,44%



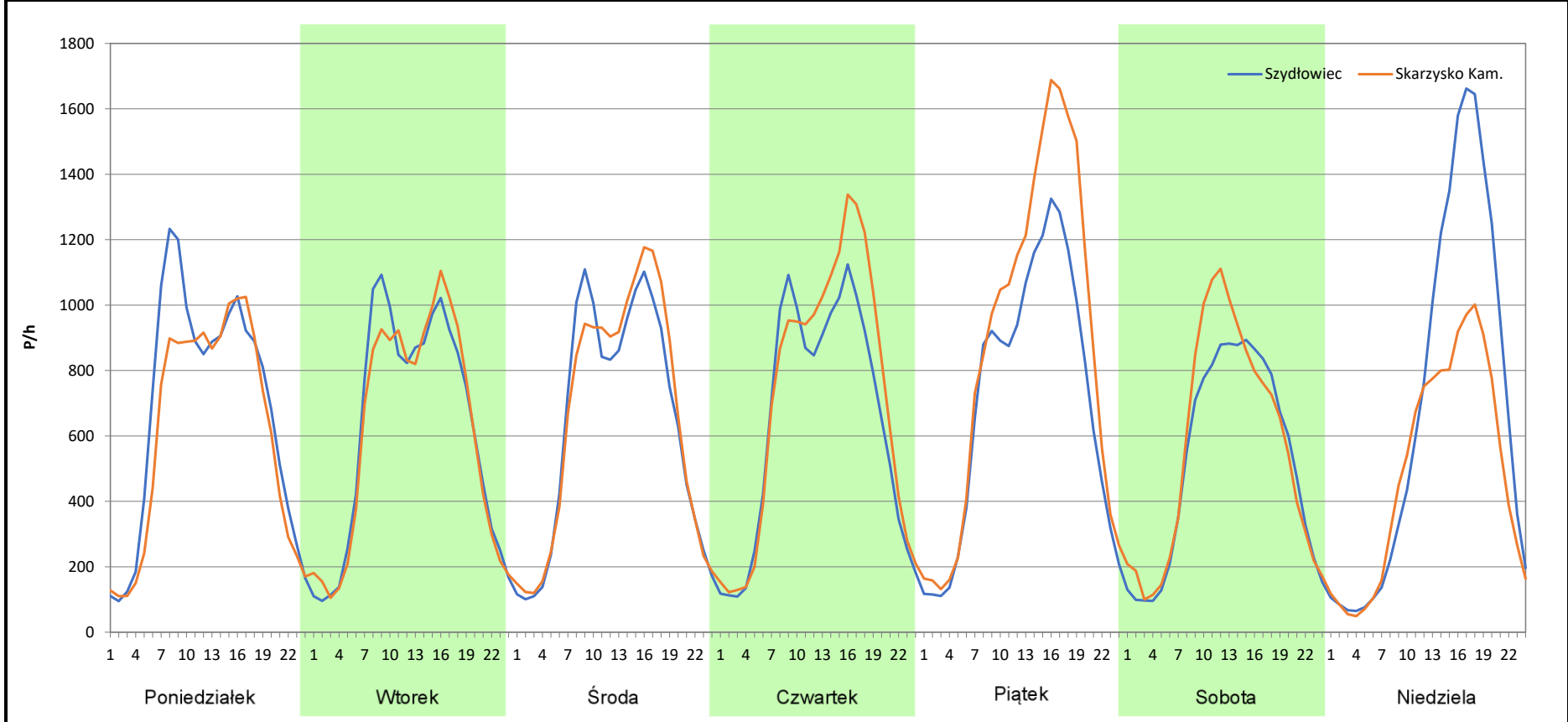
Analiza ruchu pojazdów ogółem w poszczególnych dniach tygodnia dla każdego miesiąca, w podziale na kierunki ruchu

 **Generalna Dyrekcja Dróg Krajowych i Autostrad**

Stacja nr 14024

Miejscowość: Barak	Rok: 2025
Odcinek: Szydłowiec - Skarzynsko Kam.	Numer drogi: S7n
Typ stacji: 8+1	Oddział: Warszawa
Miesiąc: Marzec	<i>R03_07-3_14024_2025</i>

Dzień tygodnia	Poniedziałek		Wtorek		Środa		Czwartek		Piątek		Sobota		Niedziela	
Kierunek	Szydłowiec	Skarzynsko Kam.	Szydłowiec	Skarzynsko Kam.	Szydłowiec	Skarzynsko Kam.	Szydłowiec	Skarzynsko Kam.	Szydłowiec	Skarzynsko Kam.	Szydłowiec	Skarzynsko Kam.	Szydłowiec	Skarzynsko Kam.
SDR	16307	14601	14784	14576	15179	15625	15364	17050	16918	20851	12447	13384	16301	11700
Razem	30908		29360		30804		32414		37769		25831		28001	
Podział procentowy	52,76%	47,24%	50,35%	49,65%	49,28%	50,72%	47,40%	52,60%	44,79%	55,21%	48,19%	51,81%	58,22%	41,78%



Analiza ruchu pojazdów ogółem w poszczególnych dniach tygodnia dla każdego miesiąca, w podziale na kierunki ruchu



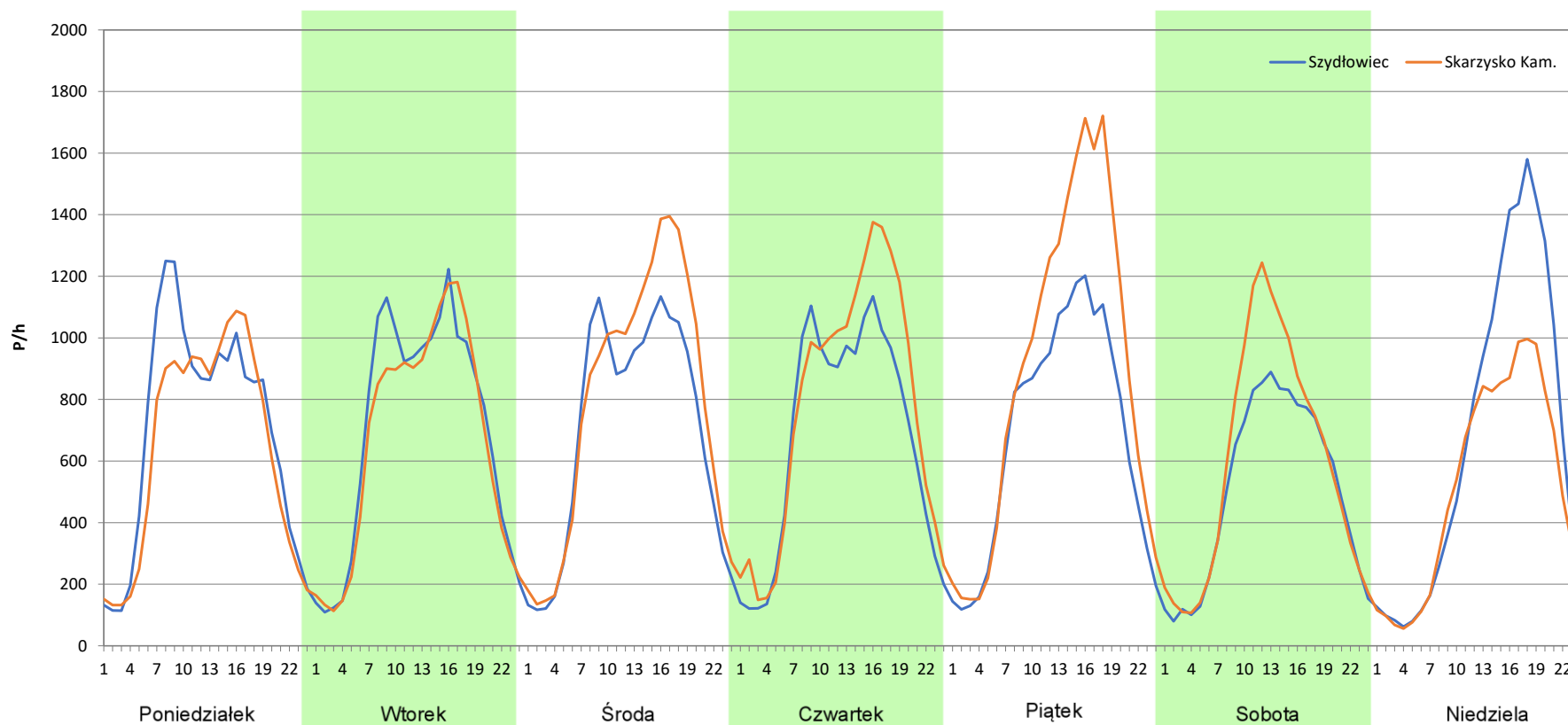
Stacja nr 14024

Miejscowość: Barak
Odcinek: Szydłowiec - Skarżysko Kam.
Typ stacji: 8+1
Miesiąc: Kwiecień

Rok: 2025
Numer drogi: S7n
Oddział: Warszawa

R03_07-4_14024_2025

Dzień tygodnia	Poniedziałek		Wtorek		Środa		Czwartek		Piątek		Sobota		Niedziela	
Kierunek	Szydłowiec	Skarżysko Kam.	Szydłowiec	Skarżysko Kam.	Szydłowiec	Skarżysko Kam.	Szydłowiec	Skarżysko Kam.	Szydłowiec	Skarżysko Kam.	Szydłowiec	Skarżysko Kam.	Szydłowiec	Skarżysko Kam.
SDR	16633	15275	16699	15905	16624	18756	16064	18443	16303	21286	12032	14117	16015	12324
Razem	31908		32604		35380		34507		37589		26149		28339	
Podział procentowy	52,13%	47,87%	51,22%	48,78%	46,99%	53,01%	46,55%	53,45%	43,37%	56,63%	46,01%	53,99%	56,51%	43,49%



Analiza ruchu pojazdów ogółem w poszczególnych dniach tygodnia dla każdego miesiąca, w podziale na kierunki ruchu



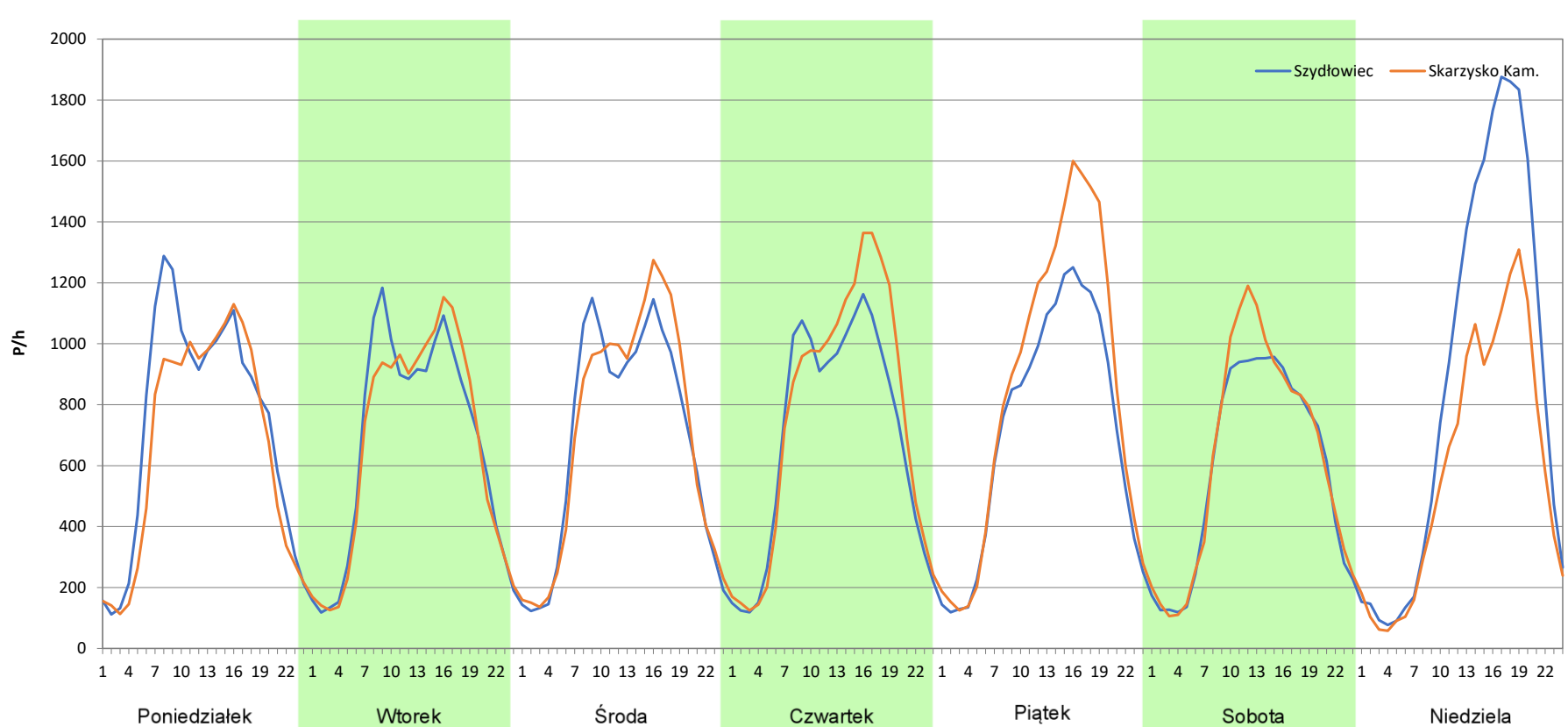
Stacja nr 14024

Miejscowość: Barak
Odcinek: Szydłowiec - Skarżysko Kam.
Typ stacji: 8+1
Miesiąc: Maj

Rok: 2025
Numer drogi: S7n
Oddział: Warszawa

R03_07-5_14024_2025

Dzień tygodnia	Poniedziałek		Wtorek		Środa		Czwartek		Piątek		Sobota		Niedziela	
Kierunek	Szydłowiec	Skarżysko Kam.	Szydłowiec	Skarżysko Kam.	Szydłowiec	Skarżysko Kam.	Szydłowiec	Skarżysko Kam.	Szydłowiec	Skarżysko Kam.	Szydłowiec	Skarżysko Kam.	Szydłowiec	Skarżysko Kam.
SDR	17588	15934	15930	15806	16326	16828	16512	18049	17082	20264	14085	14814	20737	14147
Razem	33522		31736		33154		34561		37346		28899		34884	
Podział procentowy	52,47%	47,53%	50,20%	49,80%	49,24%	50,76%	47,78%	52,22%	45,74%	54,26%	48,74%	51,26%	59,45%	40,55%



Analiza ruchu pojazdów ogółem w poszczególnych dniach tygodnia dla każdego miesiąca, w podziale na kierunki ruchu



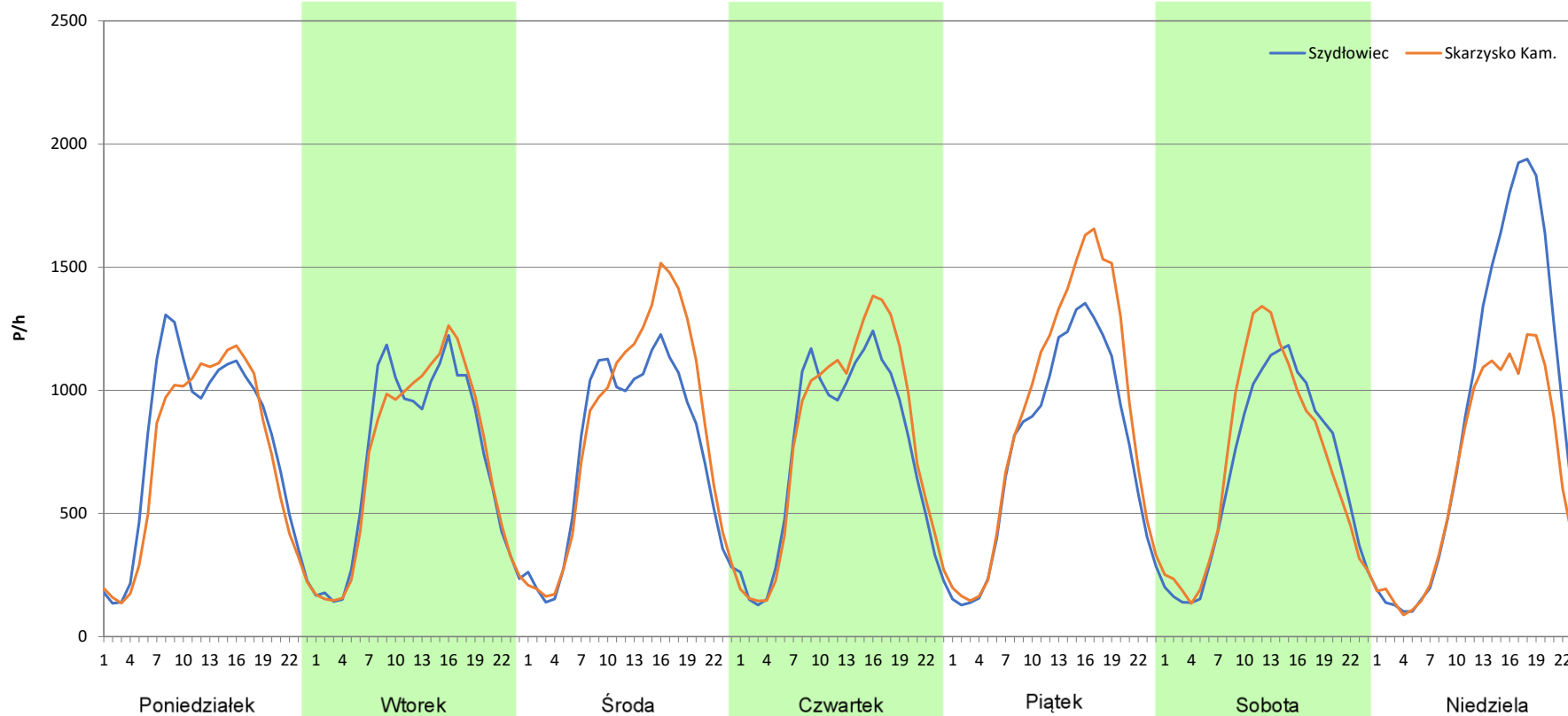
Stacja nr 14024

Miejscowość: Barak
Odcinek: Szydłowiec - Skarżysko Kam.
Typ stacji: 8+1
Miesiąc: Czerwiec

Rok: 2025
Numer drogi: S7n
Oddział: Warszawa

R03_07-6_14024_2025

Dzień tygodnia	Poniedziałek		Wtorek		Środa		Czwartek		Piątek		Sobota		Niedziela	
Kierunek	Szydłowiec	Skarżysko Kam.	Szydłowiec	Skarżysko Kam.	Szydłowiec	Skarżysko Kam.	Szydłowiec	Skarżysko Kam.	Szydłowiec	Skarżysko Kam.	Szydłowiec	Skarżysko Kam.	Szydłowiec	Skarżysko Kam.
SDR	18678	17382	17148	17189	18005	20111	17692	19051	18229	21461	15928	16679	21255	15688
Razem	36060		34337		38116		36743		39690		32607		36943	
Podział procentowy	51,80%	48,20%	49,94%	50,06%	47,24%	52,76%	48,15%	51,85%	45,93%	54,07%	48,85%	51,15%	57,53%	42,47%



Analiza ruchu pojazdów ogółem w poszczególnych dniach tygodnia dla każdego miesiąca, w podziale na kierunki ruchu



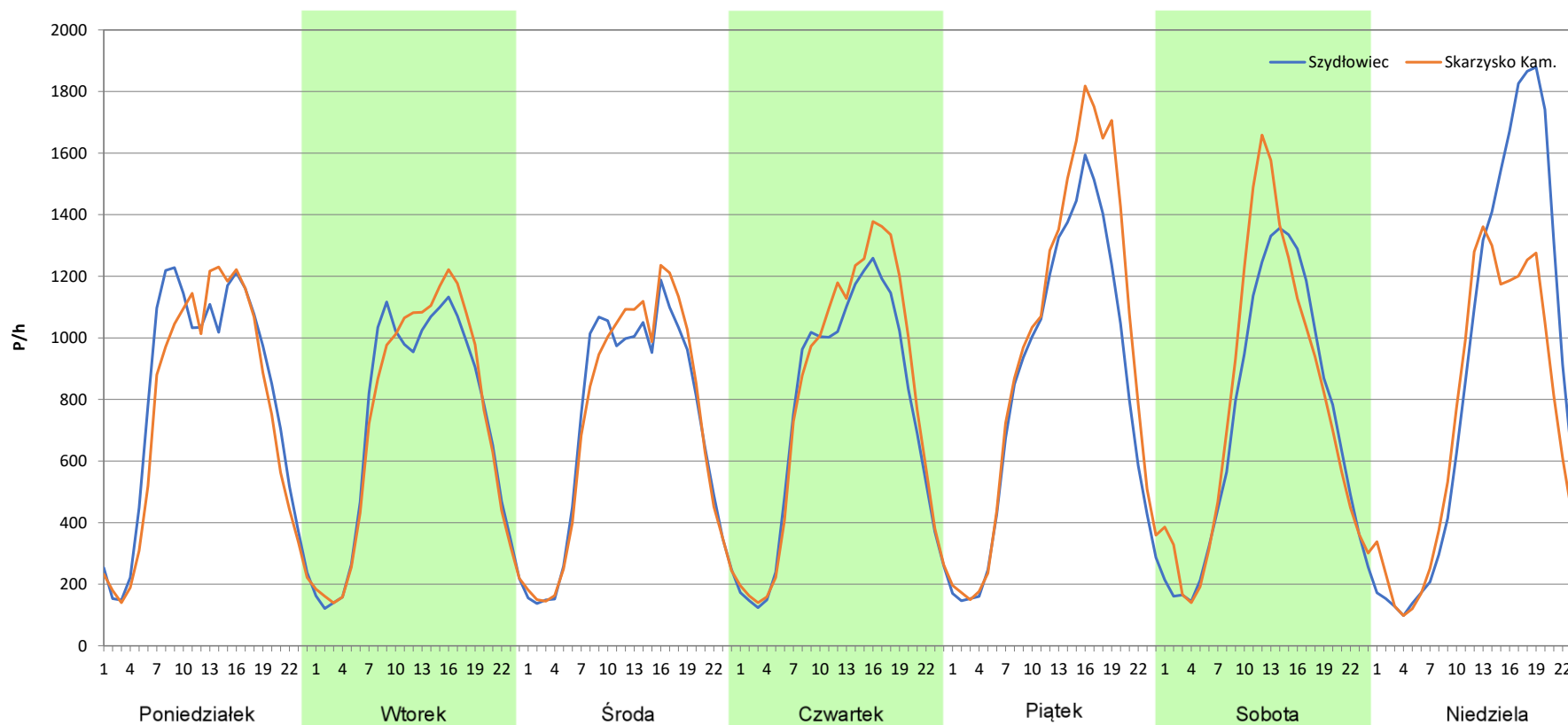
Generalna Dyrekcja
Dróg Krajowych i Autostrad

Stacja nr 14024

Miejscowość:	Barak	Rok:	2025
Odcinek:	Szydłowiec - Skarżysko Kam.	Numer drogi:	S7n
Typ stacji:	8+1	Oddział:	Warszawa
Miesiąc:	Lipiec		

R03_07-7_14024_2025

Dzień tygodnia	Poniedziałek		Wtorek		Środa		Czwartek		Piątek		Sobota		Niedziela	
Kierunek	Szydłowiec	Skarżysko Kam.	Szydłowiec	Skarżysko Kam.	Szydłowiec	Skarżysko Kam.	Szydłowiec	Skarżysko Kam.	Szydłowiec	Skarżysko Kam.	Szydłowiec	Skarżysko Kam.	Szydłowiec	Skarżysko Kam.
SDR	19165	18004	17000	17243	16995	17236	17874	19030	20074	22907	17269	18499	20824	17256
Razem	37169		34243		34231		36904		42981		35768		38080	
Podział procentowy	51,56%	48,44%	49,65%	50,35%	49,65%	50,35%	48,43%	51,57%	46,70%	53,30%	48,28%	51,72%	54,68%	45,32%



Analiza ruchu pojazdów ogółem w poszczególnych dniach tygodnia dla każdego miesiąca, w podziale na kierunki ruchu



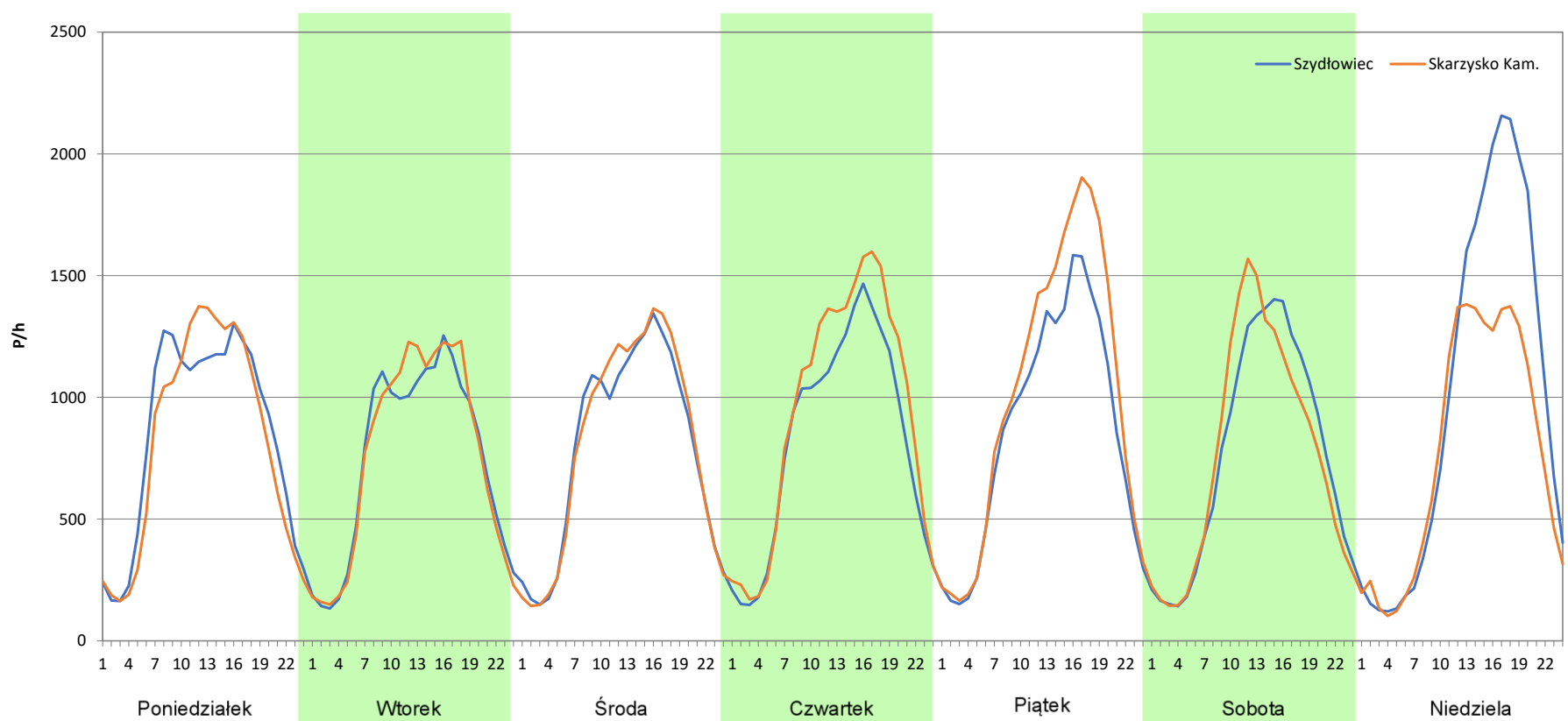
Stacja nr 14024

Miejscowość: Barak
Odcinek: Szydłowiec - Skarżysko Kam.
Typ stacji: 8+1
Miesiąc: Sierpień

Rok: 2025
Numer drogi: S7n
Oddział: Warszawa

R03_07-8_14024_2025

Dzień tygodnia	Poniedziałek		Wtorek		Środa		Czwartek		Piątek		Sobota		Niedziela	
Kierunek	Szydłowiec	Skarżysko Kam.	Szydłowiec	Skarżysko Kam.	Szydłowiec	Skarżysko Kam.	Szydłowiec	Skarżysko Kam.	Szydłowiec	Skarżysko Kam.	Szydłowiec	Skarżysko Kam.	Szydłowiec	Skarżysko Kam.
SDR	20325	19518	17818	18069	18870	19188	19632	22294	20587	24060	18286	18183	23895	18450
Razem	39843		35887		38058		41926		44647		36469		42345	
Podział procentowy	51,01%	48,99%	49,65%	50,35%	49,58%	50,42%	46,83%	53,17%	46,11%	53,89%	50,14%	49,86%	56,43%	43,57%



Analiza ruchu pojazdów ogółem w poszczególnych dniach tygodnia dla każdego miesiąca, w podziale na kierunki ruchu



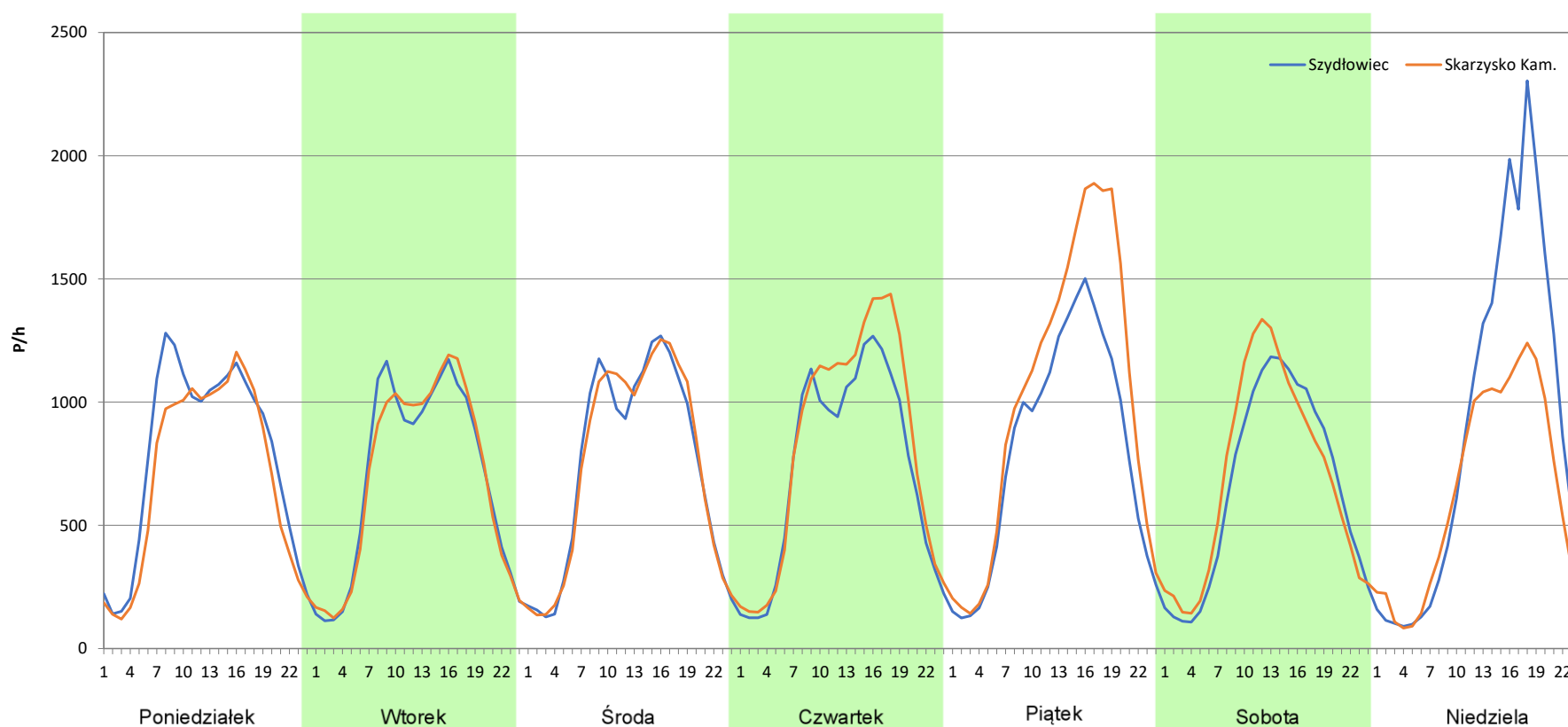
Stacja nr 14024

Miejscowość: Barak
Odcinek: Szydłowiec - Skarżysko Kam.
Typ stacji: 8+1
Miesiąc: Wrzesień

Rok: 2025
Numer drogi: S7n
Oddział: Warszawa

R03_07-9_14024_2025

Dzień tygodnia	Poniedziałek		Wtorek		Środa		Czwartek		Piątek		Sobota		Niedziela	
Kierunek	Szydłowiec	Skarżysko Kam.	Szydłowiec	Skarżysko Kam.	Szydłowiec	Skarżysko Kam.	Szydłowiec	Skarżysko Kam.	Szydłowiec	Skarżysko Kam.	Szydłowiec	Skarżysko Kam.	Szydłowiec	Skarżysko Kam.
SDR	18666	16760	16617	16542	17692	17778	17465	19608	19259	24373	15718	16562	21210	15216
Razem	35426		33159		35470		37073		43632		32280		36426	
Podział procentowy	52,69%	47,31%	50,11%	49,89%	49,88%	50,12%	47,11%	52,89%	44,14%	55,86%	48,69%	51,31%	58,23%	41,77%



Analiza ruchu pojazdów ogółem w poszczególnych dniach tygodnia dla każdego miesiąca, w podziale na kierunki ruchu



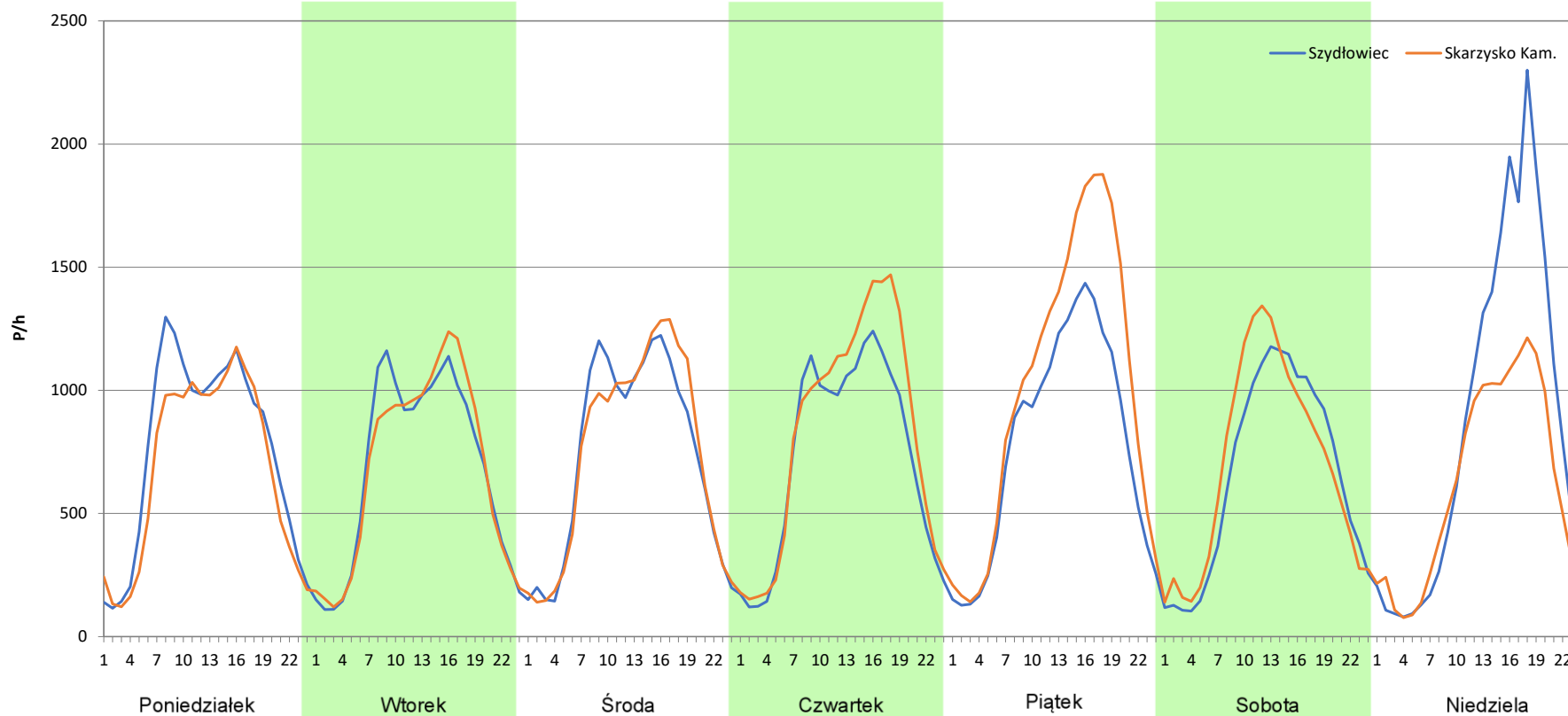
Stacja nr 14024

Miejscowość: Barak
Odcinek: Szydłowiec - Skarżysko Kam.
Typ stacji: 8+1
Miesiąc: Październik

Rok: 2025
Numer drogi: S7n
Oddział: Warszawa

R03_07-10_14024_2025

Dzień tygodnia	Poniedziałek		Wtorek		Środa		Czwartek		Piątek		Sobota		Niedziela	
Kierunek	Szydłowiec	Skarżysko Kam.	Szydłowiec	Skarżysko Kam.	Szydłowiec	Skarżysko Kam.	Szydłowiec	Skarżysko Kam.	Szydłowiec	Skarżysko Kam.	Szydłowiec	Skarżysko Kam.	Szydłowiec	Skarżysko Kam.
SDR	18164	16356	16235	16307	17534	17732	17411	19684	18732	24050	15673	16586	20655	14811
Razem	34520		32542		35266		37095		42782		32259		35466	
Podział procentowy	52,62%	47,38%	49,89%	50,11%	49,72%	50,28%	46,94%	53,06%	43,78%	56,22%	48,58%	51,42%	58,24%	41,76%



Analiza ruchu pojazdów ogółem w poszczególnych dniach tygodnia dla każdego miesiąca, w podziale na kierunki ruchu



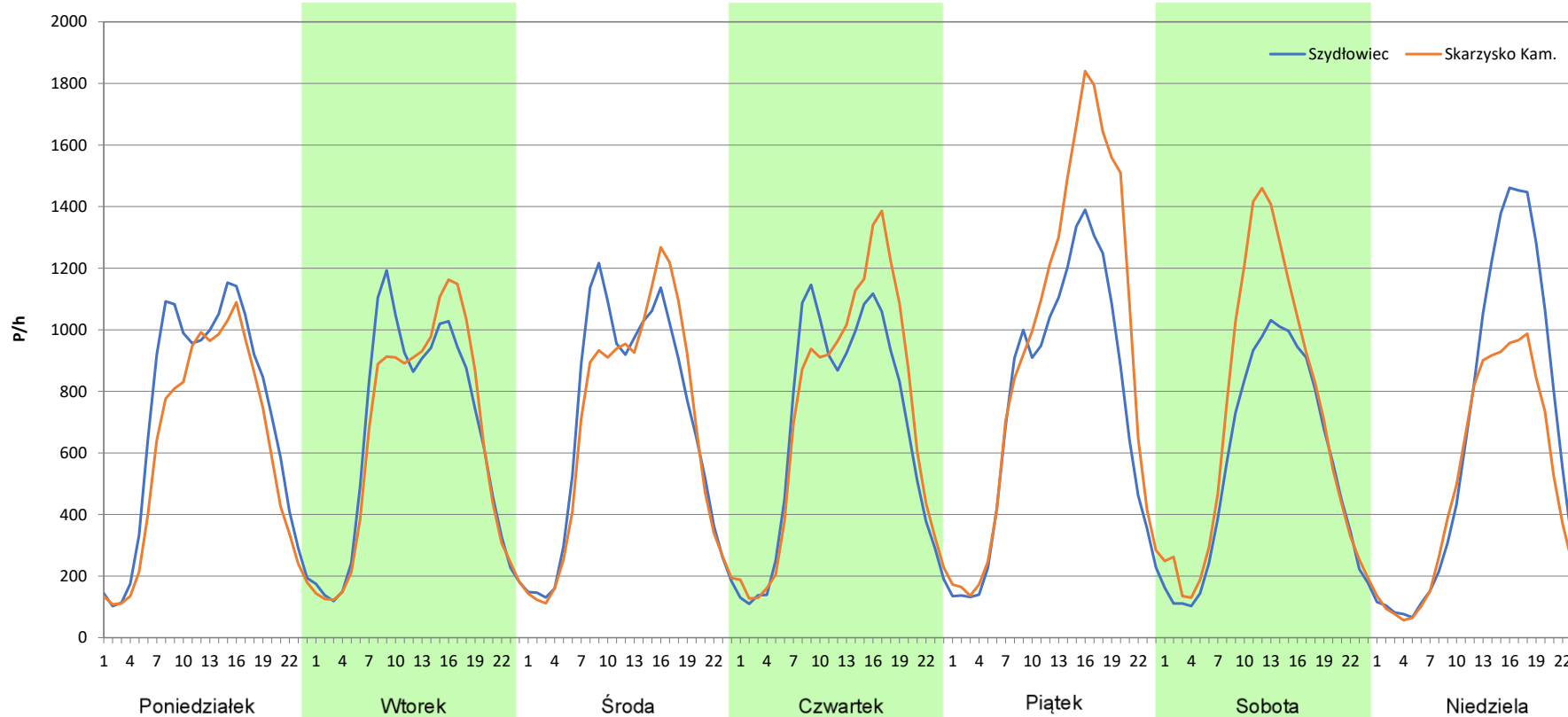
Stacja nr 14024

Miejscowość: Barak
Odcinek: Szydłowiec - Skarzynsko Kam.
Typ stacji: 8+1
Miesiąc: Listopad

Rok: 2025
Numer drogi: S7n
Oddział: Warszawa

R03_07-11_14024_2025

Dzień tygodnia	Poniedziałek		Wtorek		Środa		Czwartek		Piątek		Sobota		Niedziela	
Kierunek	Szydłowiec	Skarzynsko Kam.	Szydłowiec	Skarzynsko Kam.	Szydłowiec	Skarzynsko Kam.	Szydłowiec	Skarzynsko Kam.	Szydłowiec	Skarzynsko Kam.	Szydłowiec	Skarzynsko Kam.	Szydłowiec	Skarzynsko Kam.
SDR	16880	14521	15551	15345	16494	16092	16057	17303	17928	22316	13440	16708	15350	11863
Razem	31401		30896		32586		33360		40244		30148		27213	
Podział procentowy	53,76%	46,24%	50,33%	49,67%	50,62%	49,38%	48,13%	51,87%	44,55%	55,45%	44,58%	55,42%	56,41%	43,59%



Analiza ruchu pojazdów ogółem w poszczególnych dniach tygodnia dla każdego miesiąca, w podziale na kierunki ruchu



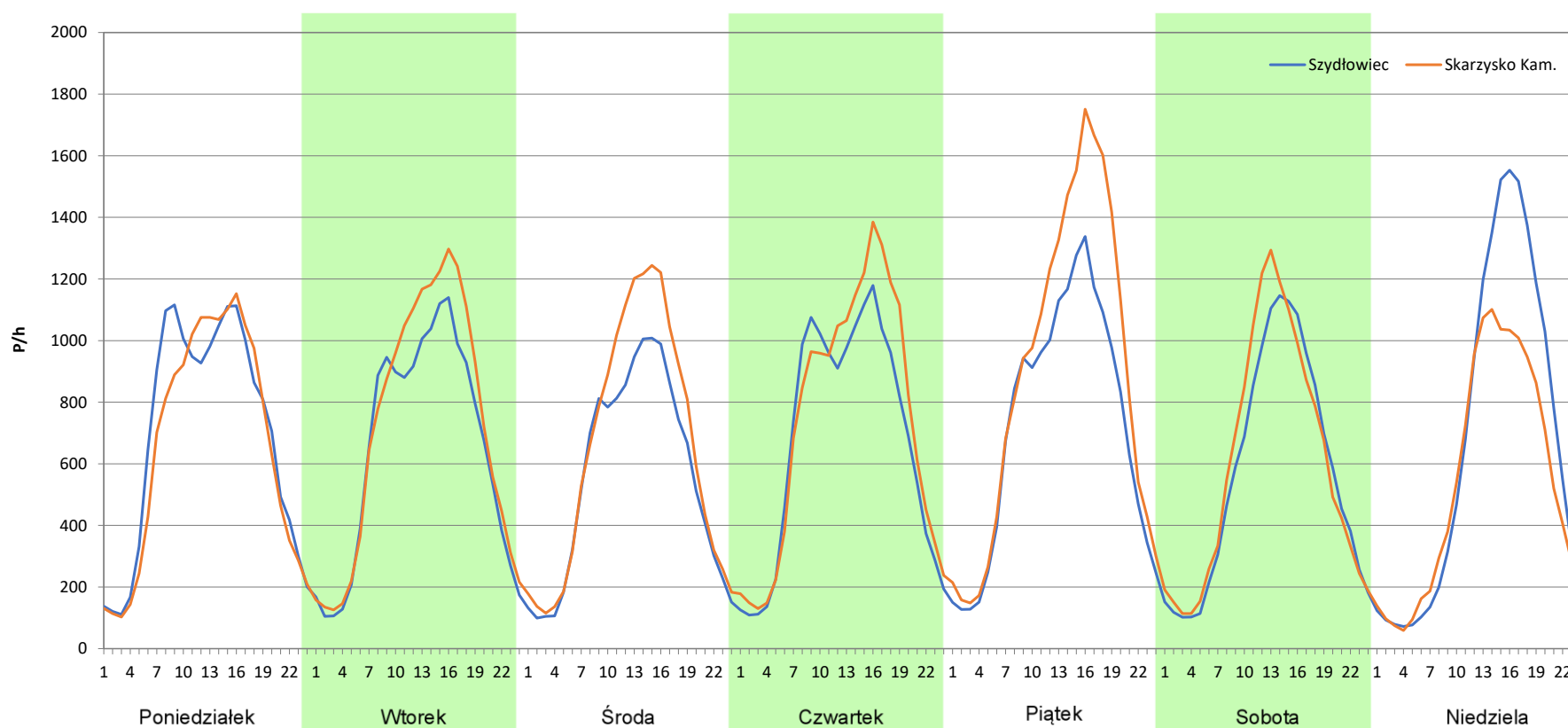
Stacja nr 14024

Miejscowość: Barak
Odcinek: Szydłowiec - Skarżysko Kam.
Typ stacji: 8+1
Miesiąc: Grudzień

Rok: 2025
Numer drogi: S7n
Oddział: Warszawa

R03_07-12_14024_2025

Dzień tygodnia	Poniedziałek		Wtorek		Środa		Czwartek		Piątek		Sobota		Niedziela	
Kierunek	Szydłowiec	Skarżysko Kam.	Szydłowiec	Skarżysko Kam.	Szydłowiec	Skarżysko Kam.	Szydłowiec	Skarżysko Kam.	Szydłowiec	Skarżysko Kam.	Szydłowiec	Skarżysko Kam.	Szydłowiec	Skarżysko Kam.
SDR	16562	15750	15342	16964	13254	15515	16082	17561	17216	21124	13530	14279	15875	12882
Razem	32312		32306		28769		33643		38340		27809		28757	
Podział procentowy	51,26%	48,74%	47,49%	52,51%	46,07%	53,93%	47,80%	52,20%	44,90%	55,10%	48,65%	51,35%	55,20%	44,80%



Analiza ruchu pojazdów ogółem w święta i dni okołoświąteczne, w podziale na kierunki ruchu
NOWY ROK i Święto Trzech Króli



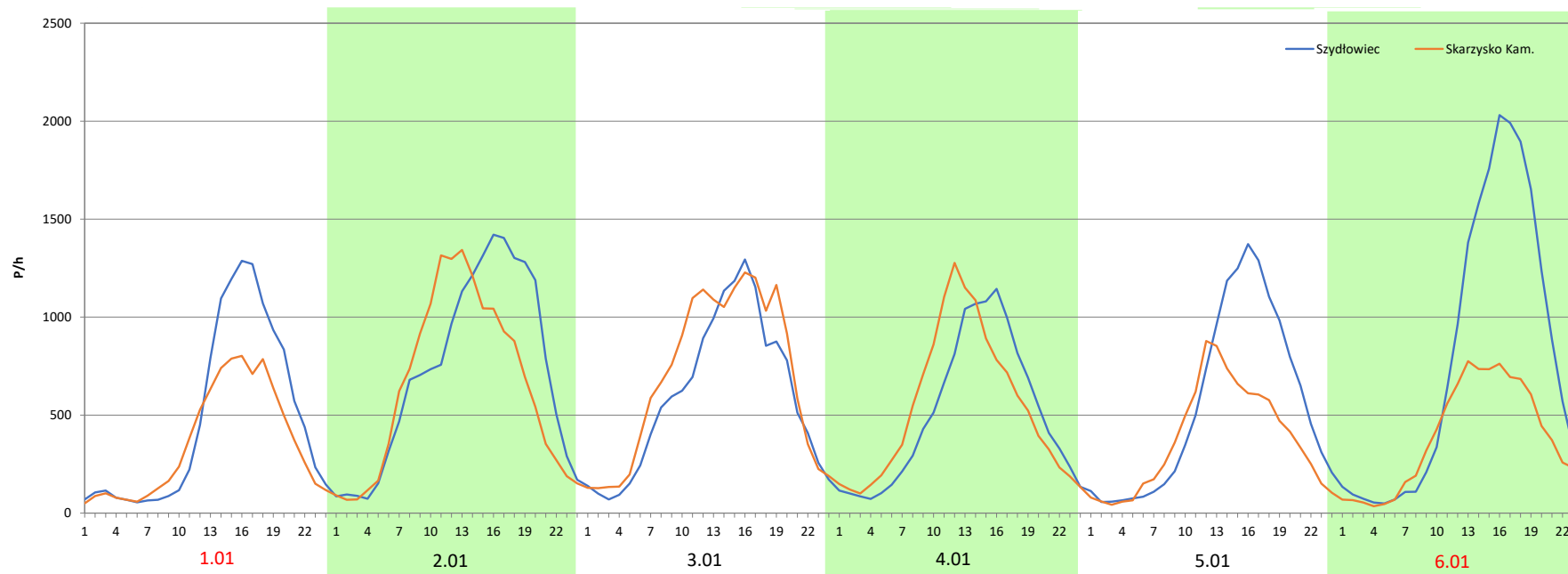
Stacja nr 14024

Miejscowość: Barak
Odcinek: Szydłowiec - Skarżysko Kam.
Typ stacji: 8+1
Miesiąc: Styczeń

Rok: 2025
Numer drogi: S7n
Oddział: Warszawa

R03_08-1_14024_2025

Data Dzień tygodnia	1.01 Środa		2.01 Czwartek		3.01 Piątek		4.01 Sobota		5.01 Niedziela		6.01 Poniedziałek	
Kierunek	Szydłowiec	Skarżysko Kam.	Szydłowiec	Skarżysko Kam.	Szydłowiec	Skarżysko Kam.	Szydłowiec	Skarżysko Kam.	Szydłowiec	Skarżysko Kam.	Szydłowiec	Skarżysko Kam.
Dobowy ruch	11368	8463	17128	15467	17186	15564	17188	15645	17114	15715	16907	15611
Razem	19831		32595		32750		32833		32829		32518	
Podział procentowy	57,32%	42,68%	52,55%	47,45%	52,48%	47,52%	52,35%	47,65%	52,13%	47,87%	51,99%	48,01%
Udział SDRR	58,48%		96,13%		96,58%		96,83%		96,82%		95,90%	





Analiza ruchu pojazdów ogółem w święta i dni okołoświąteczne, w podziale na kierunki ruchu WIELKANOC

Stacja nr 14024

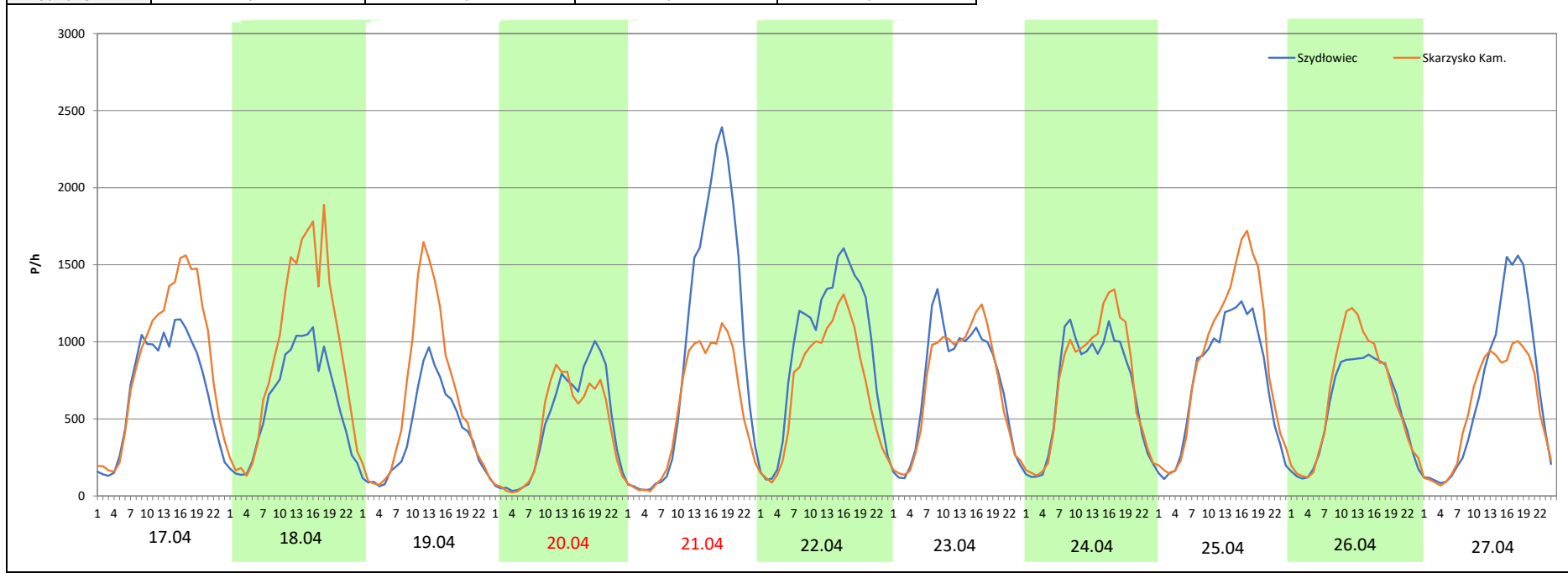
Miejscowość: Barak
Odcinek: Szydłowiec - Skarżysko Kam.
Typ stacji: 8+1
Miesiąc: Marzec / Kwiecień

Rok: 2025
Numer drogi: S7n
Oddział: Warszawa

R03_08-2_14024_2025

Data Dzień tygodnia	17.04 Czwartek		18.04 Piątek		19.04 Sobota		20.04 Niedziela		21.04 Poniedziałek		22.04 Wtorek		23.04 Środa	
Kierunek	Szydłowiec	Skarżysko Kam.	Szydłowiec	Skarżysko Kam.	Szydłowiec	Skarżysko Kam.	Szydłowiec	Skarżysko Kam.	Szydłowiec	Skarżysko Kam.	Szydłowiec	Skarżysko Kam.	Szydłowiec	Skarżysko Kam.
Dobowy ruch	16698	21083	14573	22457	9580	14704	10987	10157	22536	13008	22402	16906	22418	16958
Razem	37781		37030		24284		21144		35544		39308		39376	
Podział procentowy	44,20%	55,80%	39,35%	60,65%	39,45%	60,55%	51,96%	48,04%	63,40%	36,60%	56,99%	43,01%	56,93%	43,07%
Udział SDRR	111,42%		109,21%		71,62%		62,36%		104,82%		115,93%		116,13%	

Data Dzień tygodnia	24.04 Czwartek		25.04 Piątek		26.04 Sobota		27.04 Niedziela	
Kierunek	Szydłowiec	Skarżysko Kam.	Szydłowiec	Skarżysko Kam.	Szydłowiec	Skarżysko Kam.	Szydłowiec	Skarżysko Kam.
Dobowy ruch	16355	17476	17636	21019	13557	15208	16319	13580
Razem	33831		38655		28765		29899	
Podział procentowy	48,34%	51,66%	45,62%	54,38%	47,13%	52,87%	54,58%	45,42%
Udział SDRR	99,77%		114,00%		84,83%		88,18%	



Analiza ruchu pojazdów ogółem w święta i dni okolicznościowe, w podziale na kierunki ruchu
1 - 3 MAJA



Stacja nr 14024

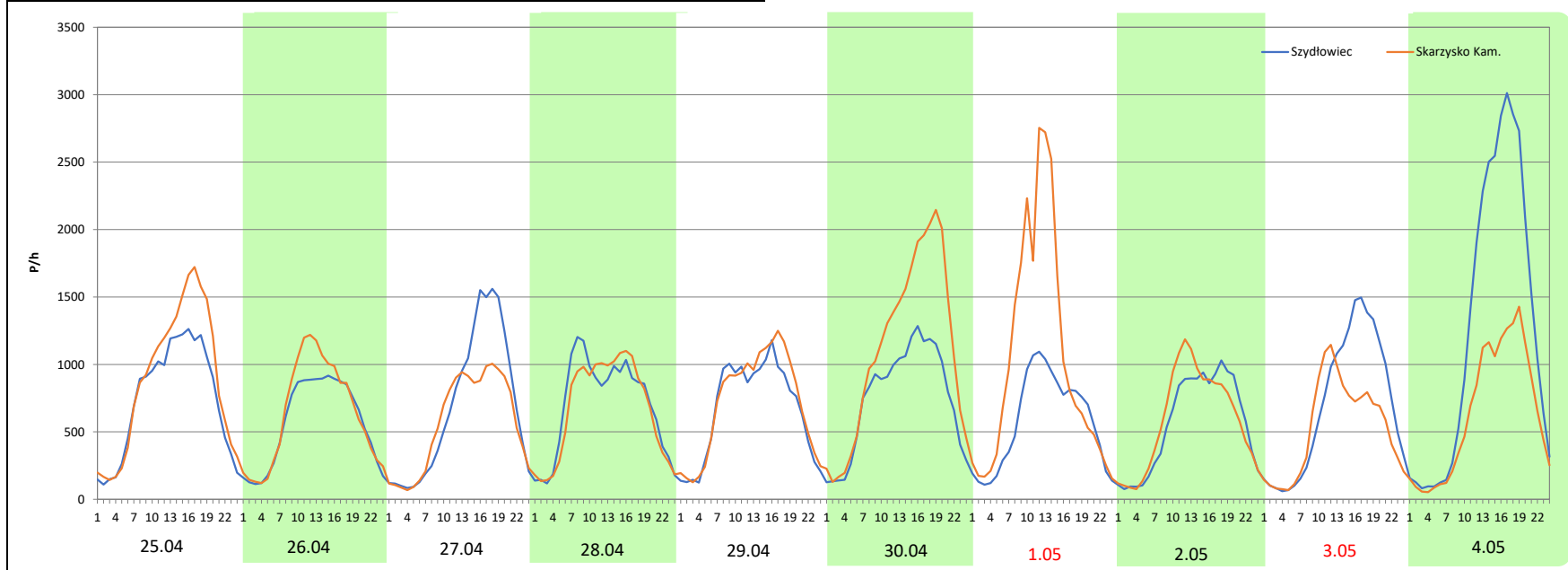
Miejscowość: Barak Szydłowiec - Skarżysko Kam.
Odcinek: 8+1
Typ stacji: Maj
Miesiąc: Maj

Rok: 2025
Numer drogi: S7n
Oddział: Warszawa

R03_08-3_14024_2025

Data Dzień tygodnia	25.04 Piątek		26.04 Sobota		27.04 Niedziela		28.04 Poniedziałek		29.04 Wtorek		30.04 Środa		1.05 Czwartek	
Kierunek	Szydłowiec	Skarżysko Kam.	Szydłowiec	Skarżysko Kam.	Szydłowiec	Skarżysko Kam.	Szydłowiec	Skarżysko Kam.	Szydłowiec	Skarżysko Kam.	Szydłowiec	Skarżysko Kam.	Szydłowiec	Skarżysko Kam.
Dobowy ruch	17636	21019	13557	15208	16319	13580	16627	16043	15942	17091	17862	26583	13703	24592
Razem	38655		28765		29899		32670		33033		44445		38295	
Podział procentowy	45,62%	54,38%	47,13%	52,87%	54,58%	45,42%	50,89%	49,11%	48,26%	51,74%	40,19%	59,81%	35,78%	64,22%
Udział SDRR	114,00%		84,83%		88,18%		96,35%		97,42%		131,08%		112,94%	

Data Dzień tygodnia	2.05 Piątek		3.05 Sobota		4.05 Niedziela	
Kierunek	Szydłowiec	Skarżysko Kam.	Szydłowiec	Skarżysko Kam.	Szydłowiec	Skarżysko Kam.
Dobowy ruch	13498	14164	16608	12667	30208	15192
Razem	27662		29275		45400	
Podział procentowy	48,80%	51,20%	56,73%	43,27%	66,54%	33,46%
Udział SDRR	81,58%		86,34%		133,89%	



Analiza ruchu pojazdów ogółem w święta i dni okołoswiąteczne, w podziale na kierunki ruchu
BOŻE CIAŁO

Stacja nr 14024

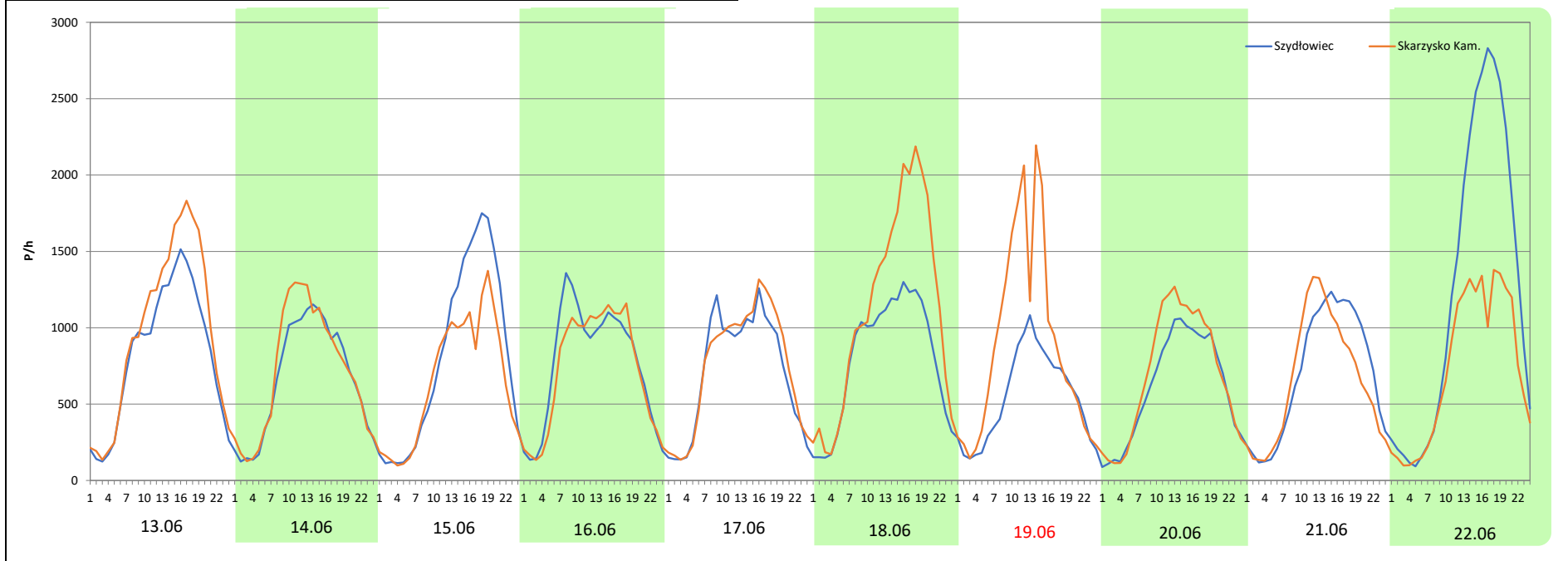
Miejscowość: Barak
Odcinek: Szydłowiec - Skarzynsko Kam.
Typ stacji: 8+1
Miesiąc: Maj

Rok: 2025
Numer drogi: S7n
Oddział: Warszawa

R03_08-4_14024_2025


Data Dzień tygodnia	13.06 Piątek		14.06 Sobota		15.06 Niedziela		16.06 Poniedziałek		17.06 Wtorek		18.06 Środa		19.06 Czwartek	
Kierunek	Szydłowiec	Skarzynsko Kam.	Szydłowiec	Skarzynsko Kam.	Szydłowiec	Skarzynsko Kam.	Szydłowiec	Skarzynsko Kam.	Szydłowiec	Skarzynsko Kam.	Szydłowiec	Skarzynsko Kam.	Szydłowiec	Skarzynsko Kam.
Dobowy ruch	19599	23090	15880	17049	19394	15587	18237	17325	17066	17878	18991	26924	12976	21189
Razem	42689		32929		34981		35562		34944		45915		34165	
Podział procentowy	45,91%	54,09%	48,22%	51,78%	55,44%	44,56%	51,28%	48,72%	48,84%	51,16%	41,36%	58,64%	37,98%	62,02%
Udział SDRR	125,90%		97,11%		103,16%		104,88%		103,06%		135,41%		100,76%	

Data Dzień tygodnia	20.06 Piątek		21.06 Sobota		22.06 Niedziela	
Kierunek	Szydłowiec	Skarzynsko Kam.	Szydłowiec	Skarzynsko Kam.	Szydłowiec	Skarzynsko Kam.
Dobowy ruch	14682	16691	16699	15825	30067	17578
Razem	31373		32524		47645	
Podział procentowy	46,80%	53,20%	51,34%	48,66%	63,11%	36,89%
Udział SDRR	92,52%		95,92%		140,51%	



Analiza ruchu pojazdów ogółem w święta i dni okołoswiąteczne, w podziale na kierunki ruchu
WNIEBOWZIĘCIE NMP

Stacja nr 14024

 **Generalna Dyrekcja Dróg Krajowych i Autostrad**

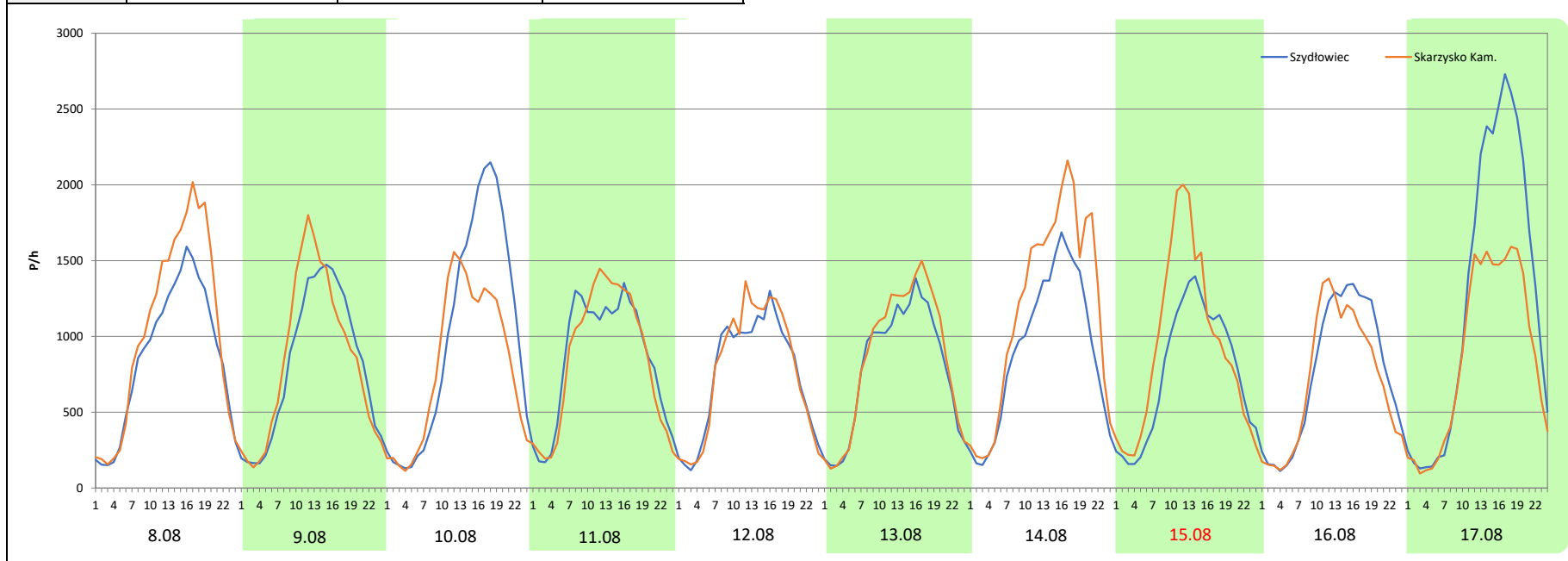
Miejscowość: Barak
Odcinek: Szydłowiec - Skarżysko Kam.
Typ stacji: 8+1
Miesiąc: Sierpień

Rok: 2025
Numer drogi: S7n
Oddział: Warszawa

R03_08-5_14024_2025

Data Dzień tygodnia	8.08 Piątek		9.08 Sobota		10.08 Niedziela		11.08 Poniedziałek		12.08 Wtorek		13.08 Środa		14.08 Czwartek	
Kierunek	Szydłowiec	Skarżysko Kam.	Szydłowiec	Skarżysko Kam.	Szydłowiec	Skarżysko Kam.	Szydłowiec	Skarżysko Kam.	Szydłowiec	Skarżysko Kam.	Szydłowiec	Skarżysko Kam.	Szydłowiec	Skarżysko Kam.
Dobowy ruch	20655	24764	19445	20263	24154	19319	20421	20211	17861	18465	18834	20358	21771	28190
Razem	45419		39708		43473		40632		36326		39192		49961	
Podział procentowy	45,48%	54,52%	48,97%	51,03%	55,56%	44,44%	50,26%	49,74%	49,17%	50,83%	48,06%	51,94%	43,58%	56,42%
Udział SDRR	133,95%		117,11%		128,21%		119,83%		107,13%		115,58%		147,34%	

Data Dzień tygodnia	15.08 Piątek		16.08 Sobota		17.08 Niedziela	
Kierunek	Szydłowiec	Skarżysko Kam.	Szydłowiec	Skarżysko Kam.	Szydłowiec	Skarżysko Kam.
Dobowy ruch	18153	22199	18131	16900	30147	20914
Razem	40352		35031		51061	
Podział procentowy	44,99%	55,01%	51,76%	48,24%	59,04%	40,96%
Udział SDRR	119,00%		103,31%		150,59%	



Analiza ruchu pojazdów ogółem w święta i dni okołoświęteczne, w podziale na kierunki ruchu WSZYSTKICH ŚWIĘTYCH

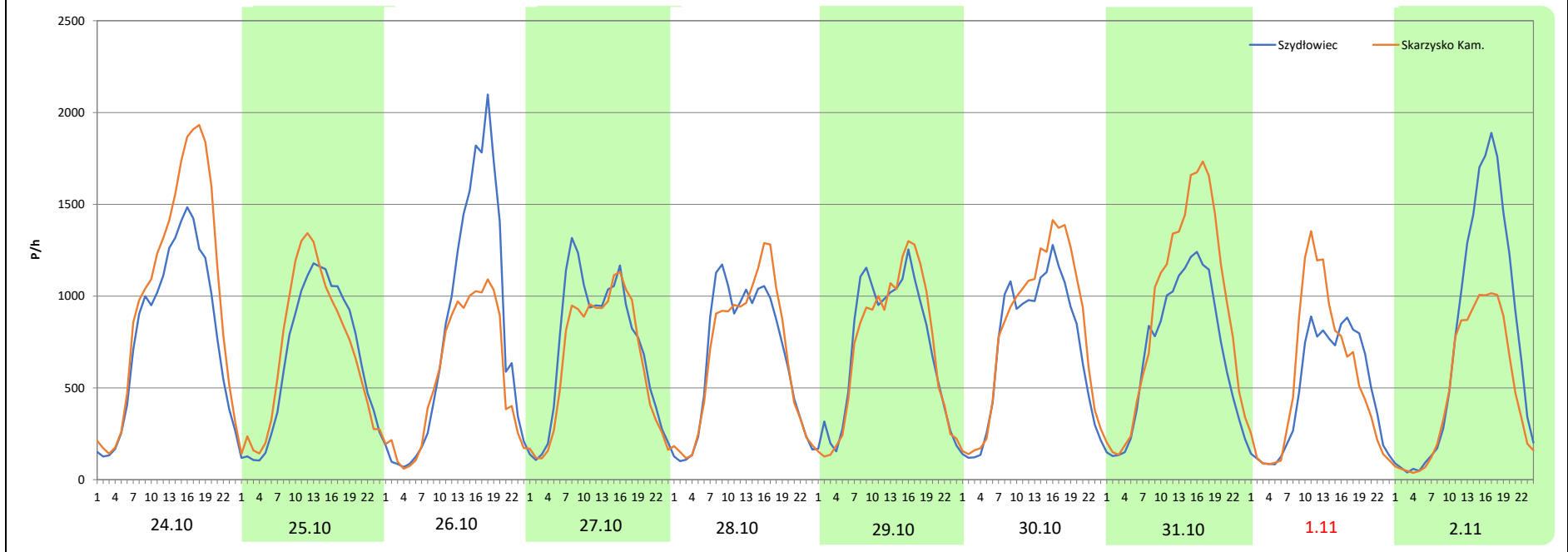
Stacja nr 14024

Miejscowość:	Barak	Rok:	2025
Odcinek:	Szydłowiec - Skarżysko Kam.	Numer drogi:	S7n
Typ stacji:	8+1	Oddział:	Warszawa
Miesiąc:	Październik / Listopad		

R03_08-6_14024_2025

Data Dzień tygodnia	24.10 Piątek		25.10 Sobota		26.10 Niedziela		27.10 Poniedziałek		28.10 Wtorek		29.10 Środa		30.10 Czwartek	
Kierunek	Szydłowiec	Skarżysko Kam.	Szydłowiec	Skarżysko Kam.	Szydłowiec	Skarżysko Kam.	Szydłowiec	Skarżysko Kam.	Szydłowiec	Skarżysko Kam.	Szydłowiec	Skarżysko Kam.	Szydłowiec	Skarżysko Kam.
Dobowy ruch	19264	24569	15673	16586	18835	13305	17208	15457	15758	16058	17066	16943	17024	19319
Razem	43833		32259		32140		32665		31816		34009		36343	
Podział procentowy	43,95%	56,05%	48,58%	51,42%	58,60%	41,40%	52,68%	47,32%	49,53%	50,47%	50,18%	49,82%	46,84%	53,16%
Udział SDRR	129,27%		95,14%		94,79%		96,33%		93,83%		100,30%		107,18%	

Data Dzień tygodnia	31.10 Piątek		1.11 Sobota		2.11 Niedziela	
Kierunek	Szydłowiec	Skarżysko Kam.	Szydłowiec	Skarżysko Kam.	Szydłowiec	Skarżysko Kam.
Dobowy ruch	16613	21980	11513	12973	17901	11677
Razem	38593		24486		29578	
Podział procentowy	43,05%	56,95%	47,02%	52,98%	60,52%	39,48%
Udział SDRR	113,82%		72,21%		87,23%	



Analiza ruchu pojazdów ogółem w święta i dni okołoswiąteczne, w podziale na kierunki ruchu
ŚWIĘTO NIEPODLEGŁOŚCI



Stacja nr 14024

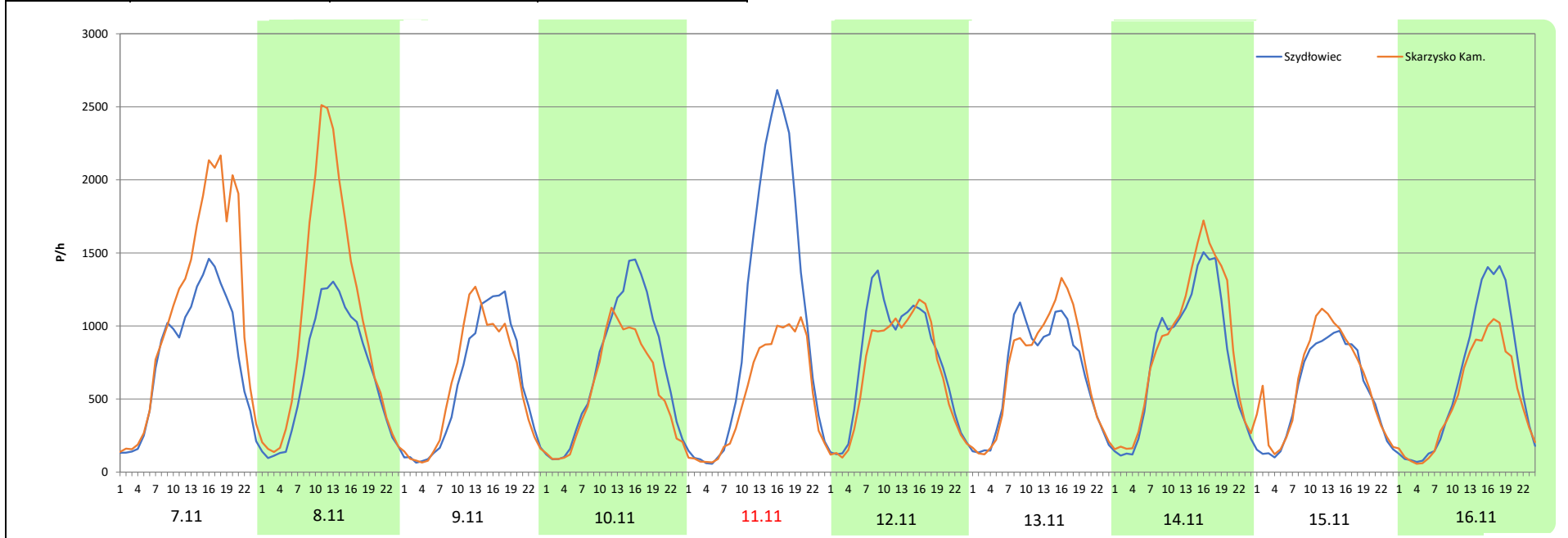
Miejscowość: Barak
Odcinek: Szydłowiec - Skarżysko Kam.
Typ stacji: 8+1
Miesiąc: Listopad

Rok: 2025
Numer drogi: S7n
Oddział: Warszawa

R03_08-7_14024_2025

Data Dzień tygodnia	7.11 Piątek		8.11 Sobota		9.11 Niedziela		10.11 Poniedziałek		11.11 Wtorek		12.11 Środa		13.11 Czwartek	
Kierunek	Szydłowiec	Skarżysko Kam.	Szydłowiec	Skarżysko Kam.	Szydłowiec	Skarżysko Kam.	Szydłowiec	Skarżysko Kam.	Szydłowiec	Skarżysko Kam.	Szydłowiec	Skarżysko Kam.	Szydłowiec	Skarżysko Kam.
Dobowy ruch	19008	26608	15801	24883	13947	14142	16886	13312	24706	12525	18174	16218	15977	16564
Razem	45616		40684		28089		30198		37231		34392		32541	
Podział procentowy	41,67%	58,33%	38,84%	61,16%	49,65%	50,35%	55,92%	44,08%	66,36%	33,64%	52,84%	47,16%	49,10%	50,90%
Udział SDRR	134,53%		119,98%		82,84%		89,06%		109,80%		101,43%		95,97%	

Data Dzień tygodnia	14.11 Piątek		15.11 Sobota		16.11 Niedziela	
Kierunek	Szydłowiec	Skarżysko Kam.	Szydłowiec	Skarżysko Kam.	Szydłowiec	Skarżysko Kam.
Dobowy ruch	18723	20516	13023	14612	14876	11833
Razem	39239		27635		26709	
Podział procentowy	47,72%	52,28%	47,13%	52,87%	55,70%	44,30%
Udział SDRR	115,72%		81,50%		78,77%	



Analiza ruchu pojazdów ogółem w święta i dni okołoswiąteczne, w podziale na kierunki ruchu
BOŻE NARODZENIE  Generalna Dyrekcja Dróg Krajowych i Autostrad

Stacja nr 14024

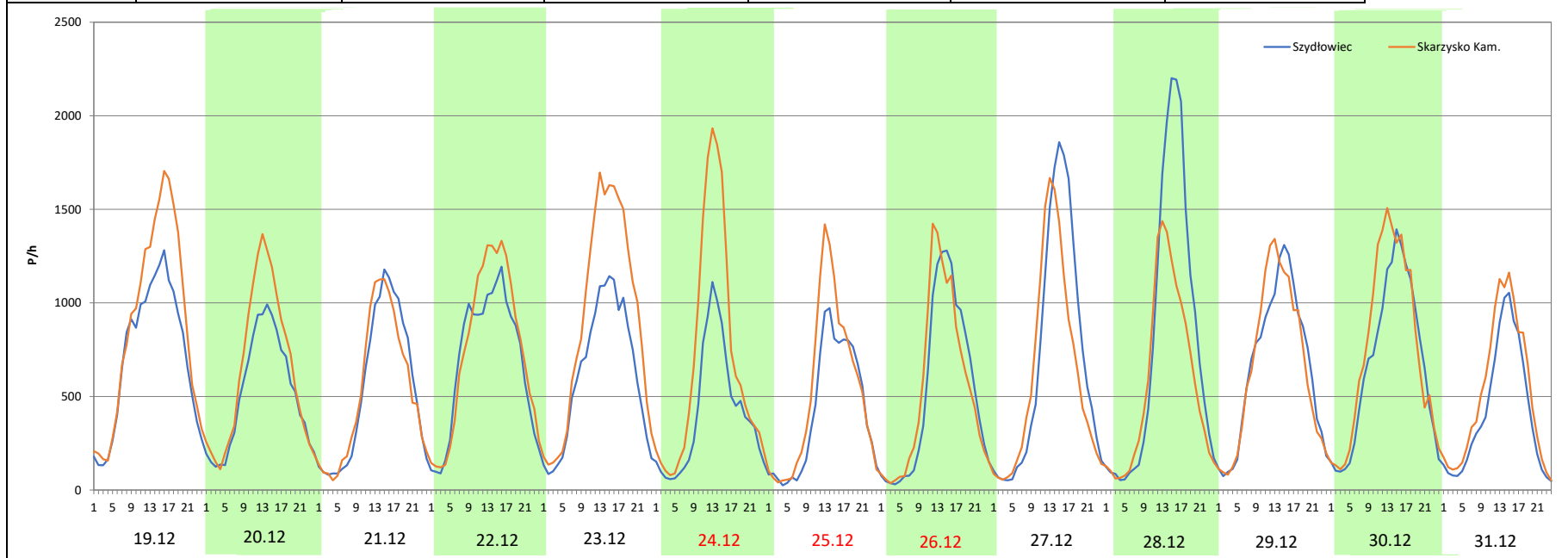
Miejscowość: Barak
 Odcinek: Szydłowiec - Skarżysko Kam.
 Typ stacji: 8+1
 Miesiąc: Grudzień

Rok: 2025
 Numer drogi: S7n
 Oddział: Warszawa

R03_08-8_14024_2025

Data Dzień tygodnia	19.12 Piątek		20.12 Sobota		21.12 Niedziela		22.12 Poniedziałek		23.12 Wtorek		24.12 Środa		25.12 Czwartek	
Kierunek	Szydłowiec	Skarżysko Kam.	Szydłowiec	Skarżysko Kam.	Szydłowiec	Skarżysko Kam.	Szydłowiec	Skarżysko Kam.	Szydłowiec	Skarżysko Kam.	Szydłowiec	Skarżysko Kam.	Szydłowiec	Skarżysko Kam.
Dobowy ruch	17037	20996	12290	15229	12796	12686	16208	17826	14692	21623	9829	16646	10022	12401
Razem	38033		27519		25482		34034		36315		26475		22423	
Podział procentowy	44,80%	55,20%	44,66%	55,34%	50,22%	49,78%	47,62%	52,38%	40,46%	59,54%	37,13%	62,87%	44,70%	55,30%
Udział SDRR	112,17%		81,16%		75,15%		100,37%		107,10%		78,08%		66,13%	

Data Dzień tygodnia	26.12 Piątek		27.12 Sobota		28.12 Niedziela		29.12 Poniedziałek		30.12 Wtorek		31.12 Środa	
Kierunek	Szydłowiec	Skarżysko Kam.	Szydłowiec	Skarżysko Kam.	Szydłowiec	Skarżysko Kam.	Szydłowiec	Skarżysko Kam.	Szydłowiec	Skarżysko Kam.	Szydłowiec	Skarżysko Kam.
Dobowy ruch	12501	12861	16607	14695	18765	13696	15685	15693	15900	17920	9816	12232
Razem	25362		31302		32461		31378		33820		22048	
Podział procentowy	49,29%	50,71%	53,05%	46,95%	57,81%	42,19%	49,99%	50,01%	47,01%	52,99%	44,52%	55,48%
Udział SDRR	74,80%		92,31%		95,73%		92,54%		99,74%		65,02%	



Nierównomierność kierunkowa dla każdego dnia w roku, dla pojazdów ogółem



Generalna Dyrekcja Dróg Krajowych i Autostrad

Stacja nr 14024

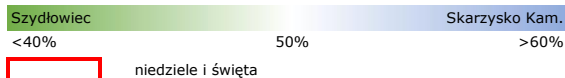
Miejscowość: Barak
 Odcinek: Szydłowiec - Skarzynsko Kam.
 Typ stacji: 8+1

Rok: 2025
 Numer drogi: S7n
 Oddział: Warszawa

R03_11_14024_2025

14024	Proporcja ruchu dziennego do średniego dobowego ruchu rocznego [%]											
	1	2	3	4	5	6	7	8	9	10	11	12
1	42,7	65,6	52,0	50,2	64,2	43,9	51,0	53,3	48,7	50,4	53,0	47,3
2	47,5	56,6	42,3	49,4	51,2	48,3	50,8	50,0	50,8	53,0	39,5	49,3
3	53,7	53,8	47,3	54,0	43,3	50,9	52,3	46,6	50,4	56,1	46,0	51,1
4	51,6	52,3	49,4	55,6	33,5	50,9	53,8	49,7	51,9	51,4	50,3	52,2
5	40,8	50,7	50,3	51,6	45,8	51,5	53,3	50,6	54,5	41,9	49,7	55,3
6	33,1	52,4	53,4	41,6	49,0	55,4	43,1	49,6	52,0	47,4	52,0	52,0
7	45,3	52,3	56,8	47,2	50,5	52,0	46,2	53,1	42,6	50,0	58,3	44,0
8	50,0	48,5	52,1	49,9	52,3	41,8	49,6	54,5	47,8	50,4	61,2	46,1
9	52,5	44,1	39,7	51,1	54,9	47,8	50,1	51,0	50,5	53,0	50,3	49,4
10	54,6	49,9	46,3	52,1	51,9	50,0	51,2	44,4	49,3	56,1	44,1	51,0
11	50,8	49,8	49,0	56,0	43,8	51,2	53,2	49,7	52,6	51,4	33,6	52,3
12	43,4	50,4	50,5	51,5	48,1	52,6	50,1	50,8	56,4	41,9	47,2	54,8
13	47,5	51,2	52,1	43,2	50,5	54,1	47,5	51,9	50,7	47,4	50,9	51,8
14	49,3	49,5	54,9	47,3	50,5	51,8	49,7	56,4	41,8	50,0	52,3	44,1
15	50,8	37,2	51,0	50,5	51,9	44,6	50,5	55,0	47,6	50,4	52,9	47,7
16	53,2	35,8	43,1	52,9	54,1	48,7	50,5	48,2	49,8	53,0	44,3	49,9
17	55,0	47,3	47,4	55,8	50,5	51,2	51,3	41,0	50,5	56,1	48,2	51,2
18	47,9	49,7	49,7	60,6	44,2	58,6	53,7	48,0	53,5	51,4	49,2	52,2
19	40,3	50,5	51,1	60,6	48,1	62,0	52,5	50,4	56,3	41,9	50,2	55,2
20	45,7	52,5	52,7	48,0	49,8	53,2	46,7	49,6	52,1	47,4	52,5	55,3
21	49,9	54,4	54,2	36,6	51,2	48,7	49,0	50,6	41,7	50,0	55,0	49,8
22	50,6	50,2	52,7	43,0	52,3	36,9	50,1	54,1	46,0	50,4	52,0	52,4
23	51,1	40,6	41,5	49,4	54,6	48,1	50,1	51,2	48,8	53,0	42,1	59,5
24	55,1	46,7	47,2	51,7	51,5	48,3	51,0	43,6	50,3	56,1	46,7	62,9
25	54,0	49,4	50,5	54,4	44,0	48,7	52,5	48,5	53,6	51,4	49,5	55,3
26	47,3	50,2	51,0	52,9	48,1	51,5	51,1	49,5	56,2	41,4	50,6	50,7
27	48,1	52,5	52,2	45,4	49,9	53,4	43,6	50,5	50,4	47,3	51,9	46,9
28	49,7	55,4	54,9	49,1	50,8	52,2	48,7	51,7	41,1	50,5	55,7	42,2
29	51,2		51,3	51,7	52,4	47,0	50,5	53,7	46,6	49,8	52,6	50,0
30	52,4		42,3	59,8	55,5	48,1	50,3	48,7	49,5	53,2	41,7	53,0
31	57,1		47,9		51,2		52,1	42,9		57,0		55,5

Legenda



$$*WNK = \frac{N_{poj./24h} \text{ (kierunek P)}}{N_{poj./24h} \text{ (kierunek P+L)}}$$

Dobowe wahania ruchu pojazdów ogółem w podziale na kierunki



Generalna Dyrekcja
Dróg Krajowych i Autostrad

Stacja nr 14024

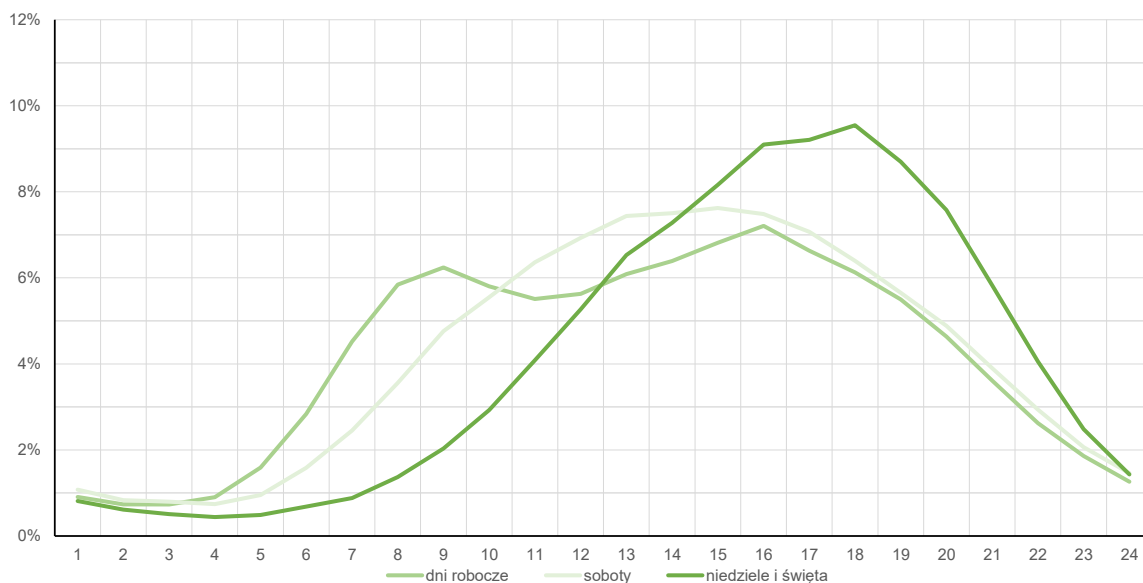
Miejscowość: Barak
Odcinek: Szydłowiec - Skarżysko Kam.
Typ stacji: 8+1

Rok: 2025
Numer drogi: S7n
Oddział: Warszawa

Średni dobowy rozkład natężenia ruchu

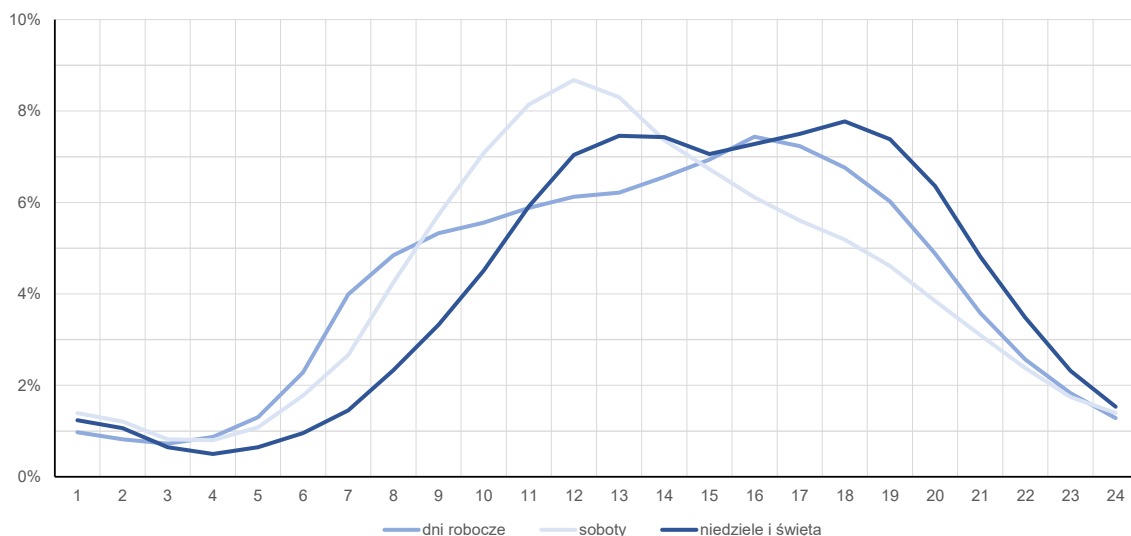
R03_12-1_14024_2025

Kierunek: Szydłowiec



R03_12-2_14024_2025

Kierunek: Skarżysko Kam.



Struktura rodzajowa ruchu wg pomiarów automatycznych

Stacja nr 14024



Generalna Dyrekcja
Dróg Krajowych i Autostrad

Miejscowość: Barak

Odcinek: Szydłowiec - Skarżysko Kam.

Typ stacji: 8+1

Za okres od 01.01.2025 do 31.12.2025 (8+1)

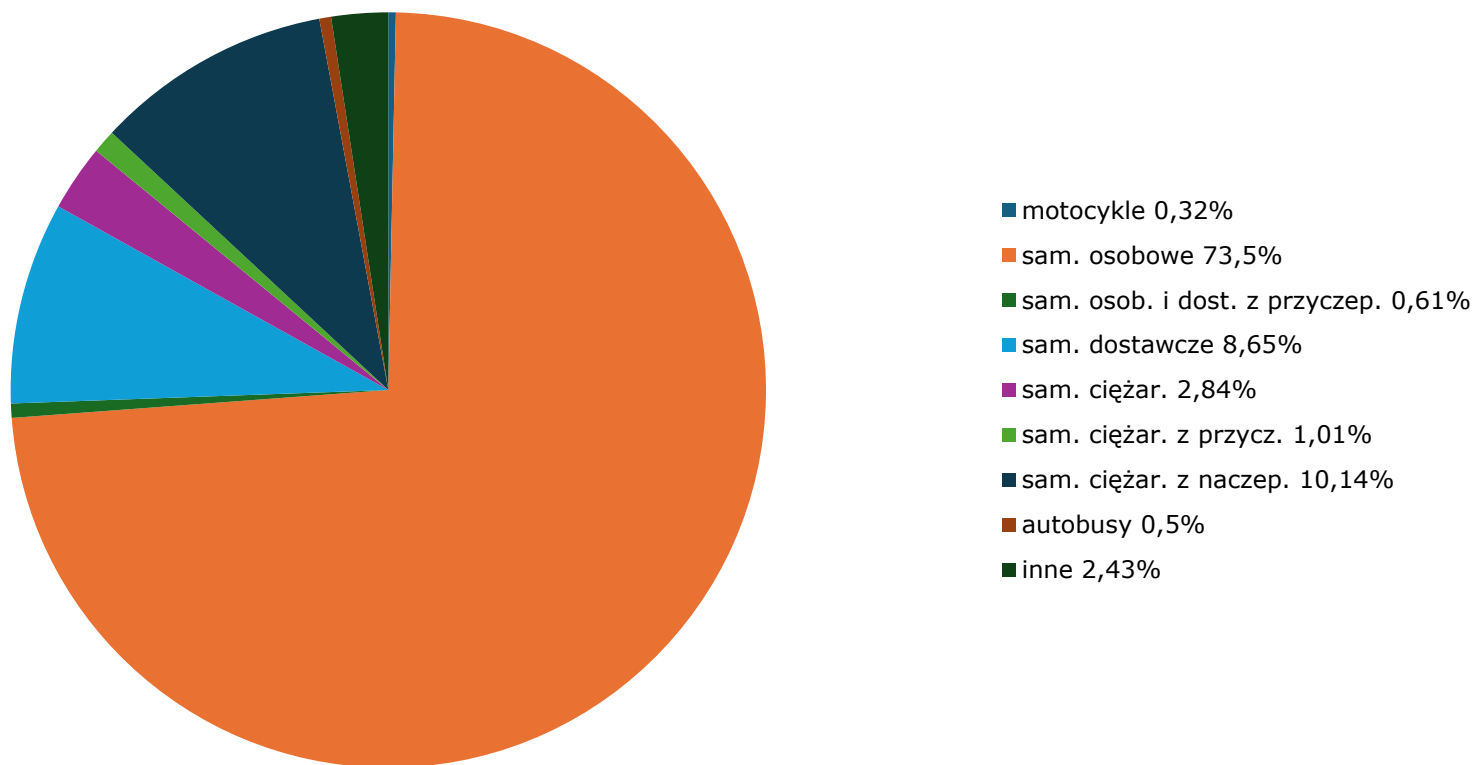
Rok: 2025

Numer drogi: S7n

Oddział: Warszawa

R04_03_14024_2025

Rodzajowa struktura ruchu wg pomiarów automatycznych w 2025 roku



Rozkłady prędkości pojazdów samochodowych



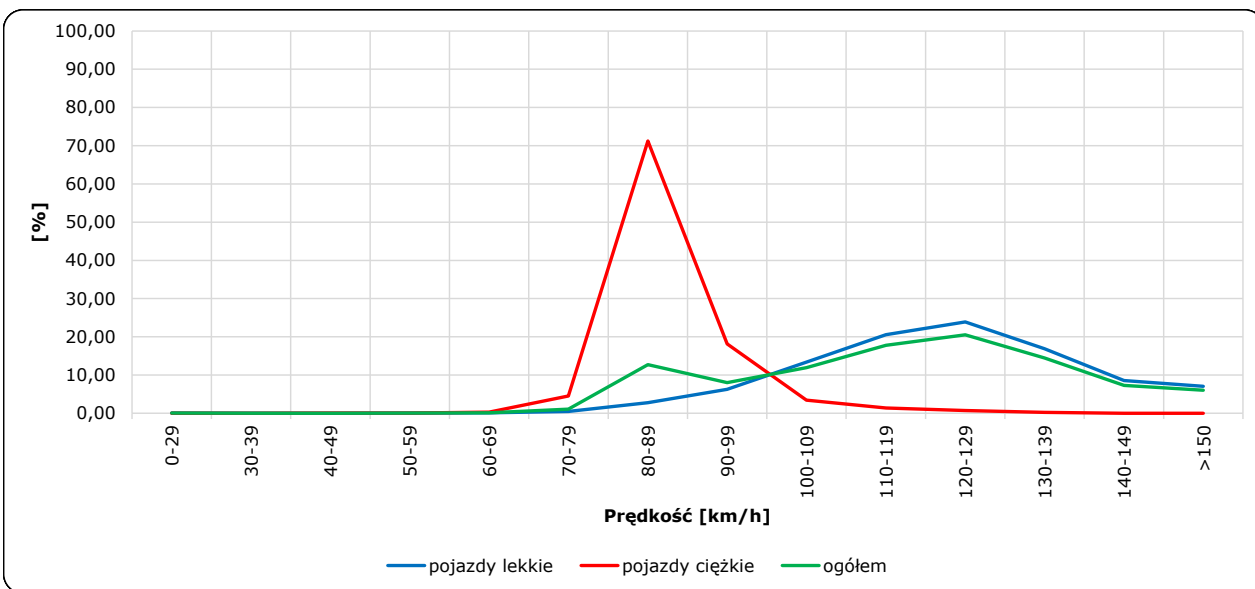
Stacja nr 14024

Miejscowość: Barak
 Odcinek: Szydłowiec - Skarżysko Kam.
 Typ stacji: 8+1

Rok: 2025
 Numer drogi: S7n
 Oddział: Warszawa

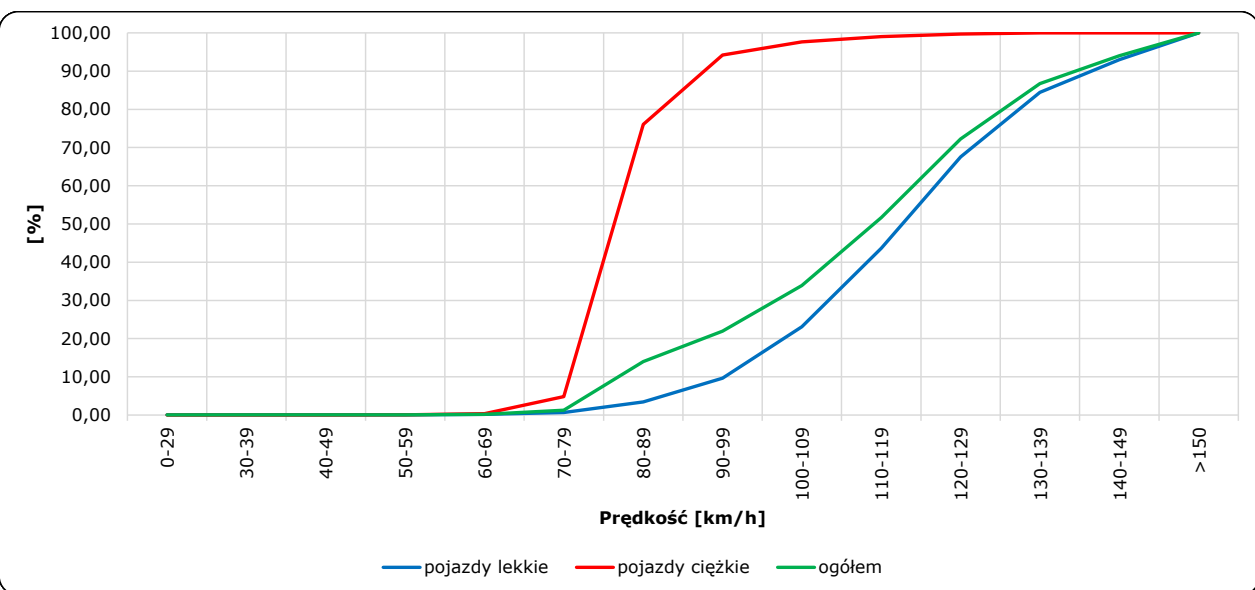
R06_02-1_14024_2025

Rozkład prędkości



R06_02-2_14024_2025

Dystrybuanta prędkości



Zestawienie 200 godzin o największym natężeniu ruchu w roku Generalna Dyrekcja Dróg Krajowych i Autostrad

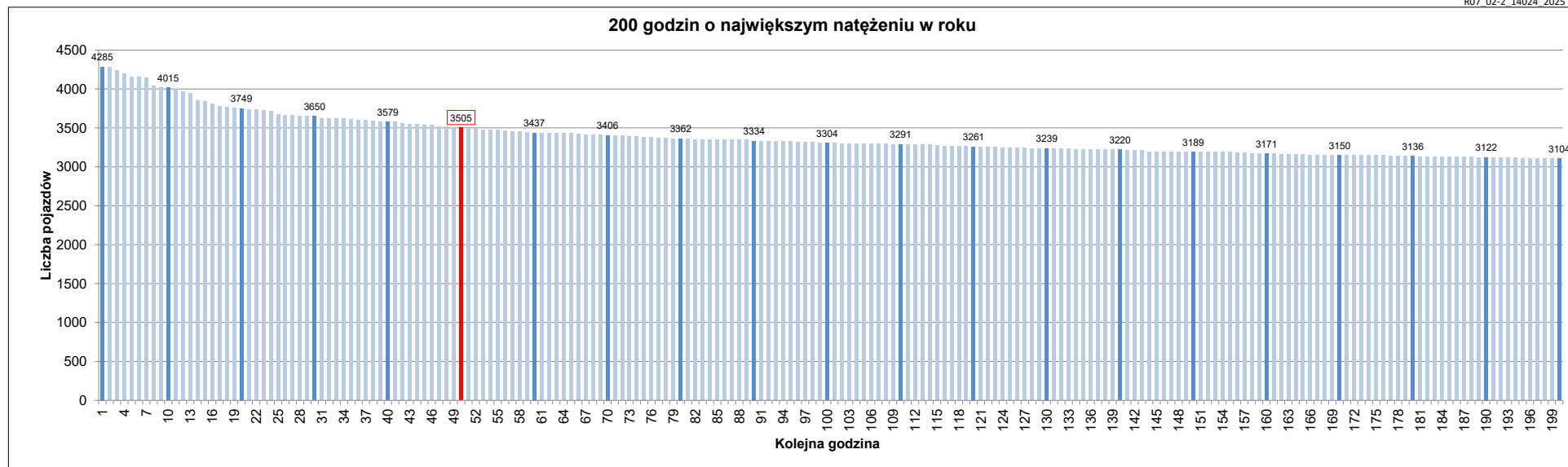
Stacja nr 14024

Miejscowość: Barak
 Odcinek: Szydłowiec - Skarżysko Kam.
 Typ stacji: 8+1
 Rok: 2025
 Numer drogi: S7n
 Oddział: Warszawa

R07_02-1_14024_2025

Udział ruchu w godzinach o największym natężeniu w roku w odniesieniu do SDRR w 2025 roku [%]																					
SDRR	1	10	20	30	40	50	60	70	80	90	100	110	120	130	140	150	160	170	180	190	200
33908	4285	4015	3650	3579	3579	3505	3437	3406	3362	3334	3304	3291	3261	3239	3220	3189	3171	3150	3136	3122	3104
Udział proc.	13%	12%	11%	11%	11%	10%	10%	10%	10%	10%	10%	10%	10%	10%	9%	9%	9%	9%	9%	9%	9%
Data	21.09.25	22.06.25	08.11.25	08.02.25	17.08.25	18.07.25	19.09.25	07.02.25	01.08.25	11.11.25	15.08.25	19.09.25	21.09.25	08.11.25	15.02.25	26.10.25	24.08.25	19.10.25	05.12.25	09.02.25	24.08.25
Nr dnia	7	7	6	6	7	5	5	5	5	2	5	5	7	6	6	7	7	7	5	7	7
Godzina	18	16	12	12	20	16	18	15	17	18	13	15	16	14	15	18	16	19	16	13	19

R07_02-2_14024_2025



Oznaczenia:
 - Wartości natężeni kolejnych 200 godzin
 - Wartości co dziesiątej wartości z posród 200 godzin
 - Wartości 50-tej godziny

SDRR: 33908 poj./dobę