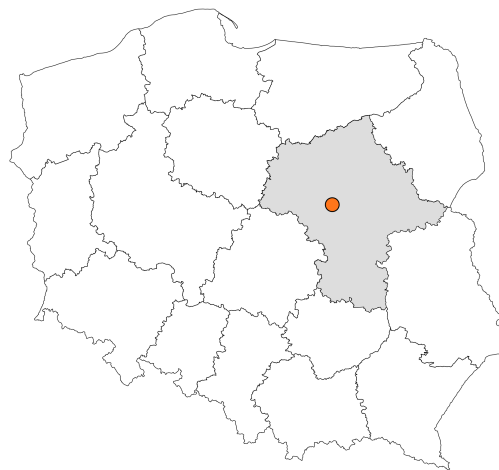


Zakres czasowy: **2025**

Raport dla stacji **14023**

Numer **14023**
Typ **8+1**
Oddział **Warszawa**
Miejscowość **Łomna**



SPIS TREŚCI

R00 Zbiorcze i podsumowujące	1
R00_01 Karta charakterystyki stacji ciągłych pomiarów ruchu	1
R02 Rozwój ruchu w latach	2
R02_03 Rozwój ruchu pojazdów ogółem dla poszczególnych stacji	2
R02_03C Rozwój ruchu pojazdów ciężkich dla poszczególnych stacji	3
R03 Wahania ruchu i ruch w poszczególne dni tygodnia	4
R03_01 Średni dobowy ruchu pojazdów ogółem w poszczególnych miesiącach i dniach tygodnia wraz ze wskaźnikami charakteryzującymi sezonowe (miesięczne) i tygodniowe wahania ruchu w odniesieniu do SDRR	4
R03_02 Sezonowe i tygodniowe wahania ruchu pojazdów ogółem dla danej stacji	5
R03_03 Dobowe wahania ruchu dla wybranych dni tygodnia dla pojazdów ogółem wraz z dystrybuantą	6
R03_04 Uśrednione dobowe rozkłady ruchu dla wybranych dni tygodnia, dla pojazdów lekkich i ciężkich	7
R03_07 Analiza ruchu pojazdów ogółem w poszczególnych dniach tygodnia dla każdego miesiąca, w podziale na kierunki ruchu	8
R03_08 Analiza ruchu w święta i dni okolicy świąteczne	20
R03_10 Proporcja dobowego natężenia ruchu do SDRR, dla każdego dnia w roku, dla pojazdów ogółem	28
R03_11 Nierównomierność kierunkowa dla każdego dnia w roku, dla pojazdów ogółem	29
R03_12 Dobowe wahania ruchu w podziale na kierunki oraz na pojazdy ogółem	30
R04 Struktura rodzajowa ruchu	31
R04_03 Wykres rodzajowej struktury ruchu wg pomiarów ręcznych lub automatycznych	31
R06 Rozkład prędkości pojazdów	32
R06_02 Rozkład prędkości pojazdów – wykres i dystrybuanta	32
R07 Godziny o największym natężeniu i charakter ruchu	33
R07_02 Zestawienie 200 godzin o największym natężeniu ruchu w roku, dla obu kierunków łącznie	33

Karta charakterystyki stacji ciągłych pomiarów ruchu

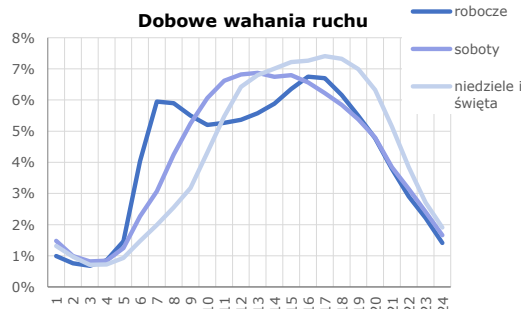
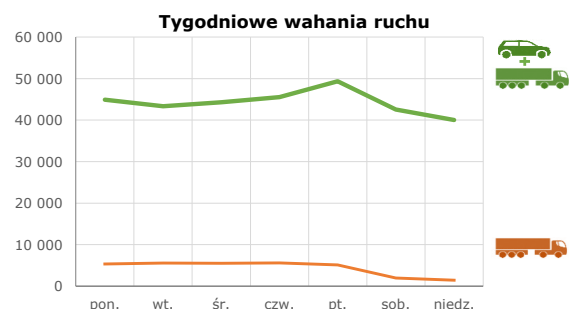
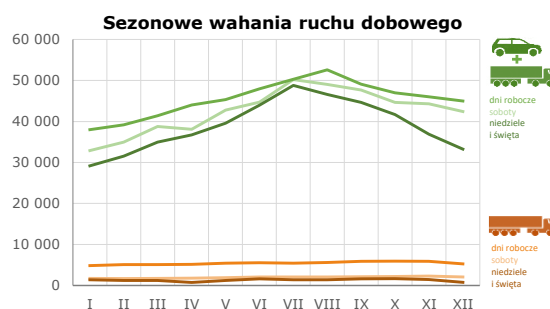
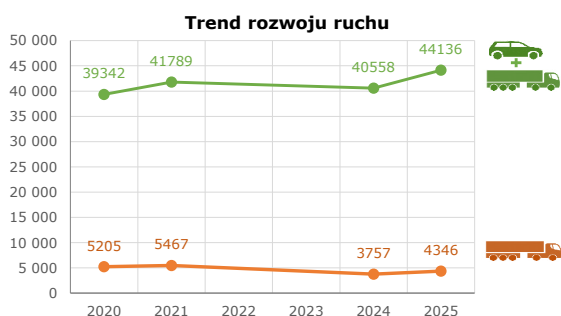
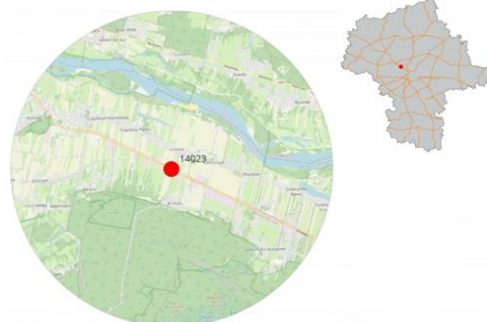
Stacja nr 14023



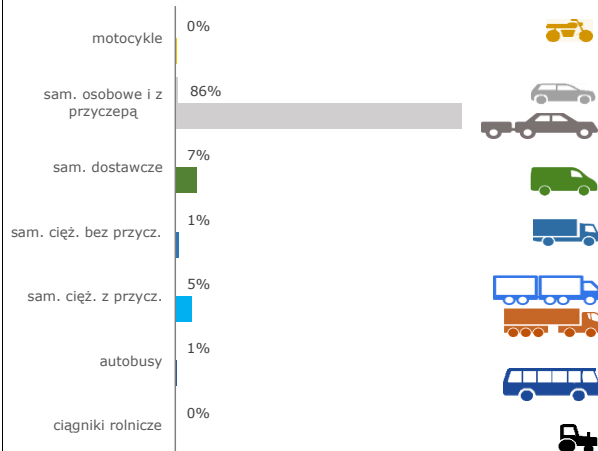
Generalna Dyrekcja Dróg Krajowych i Autostrad

Nr stacji: 14023
Typ stacji: 8+1
Lokalizacja: Łomna
Numer drogi: 7
Pikietaż: 338,300

Stacja działa od: 01.01.2011
Charakter ruchu: G
Liczba dni w archiwizacji: 365
Procent doszacowanych godzin: 4,90%

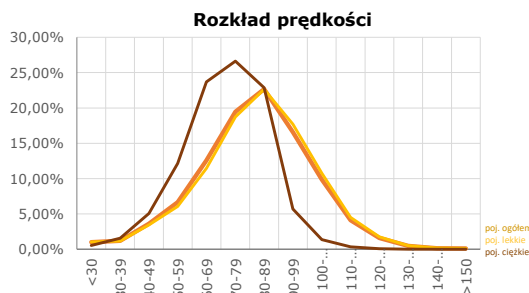


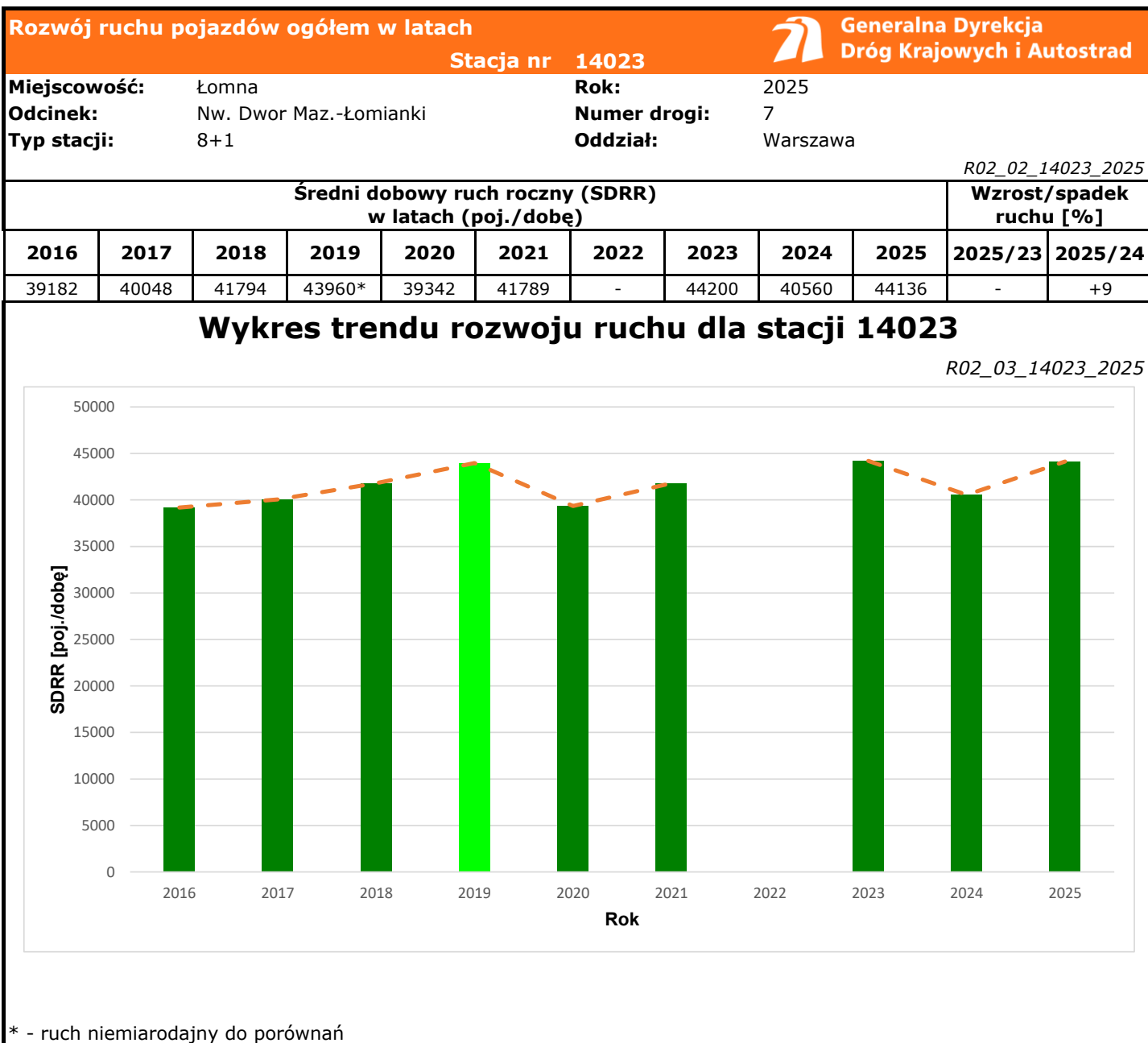
Struktura rodzajowa ruchu

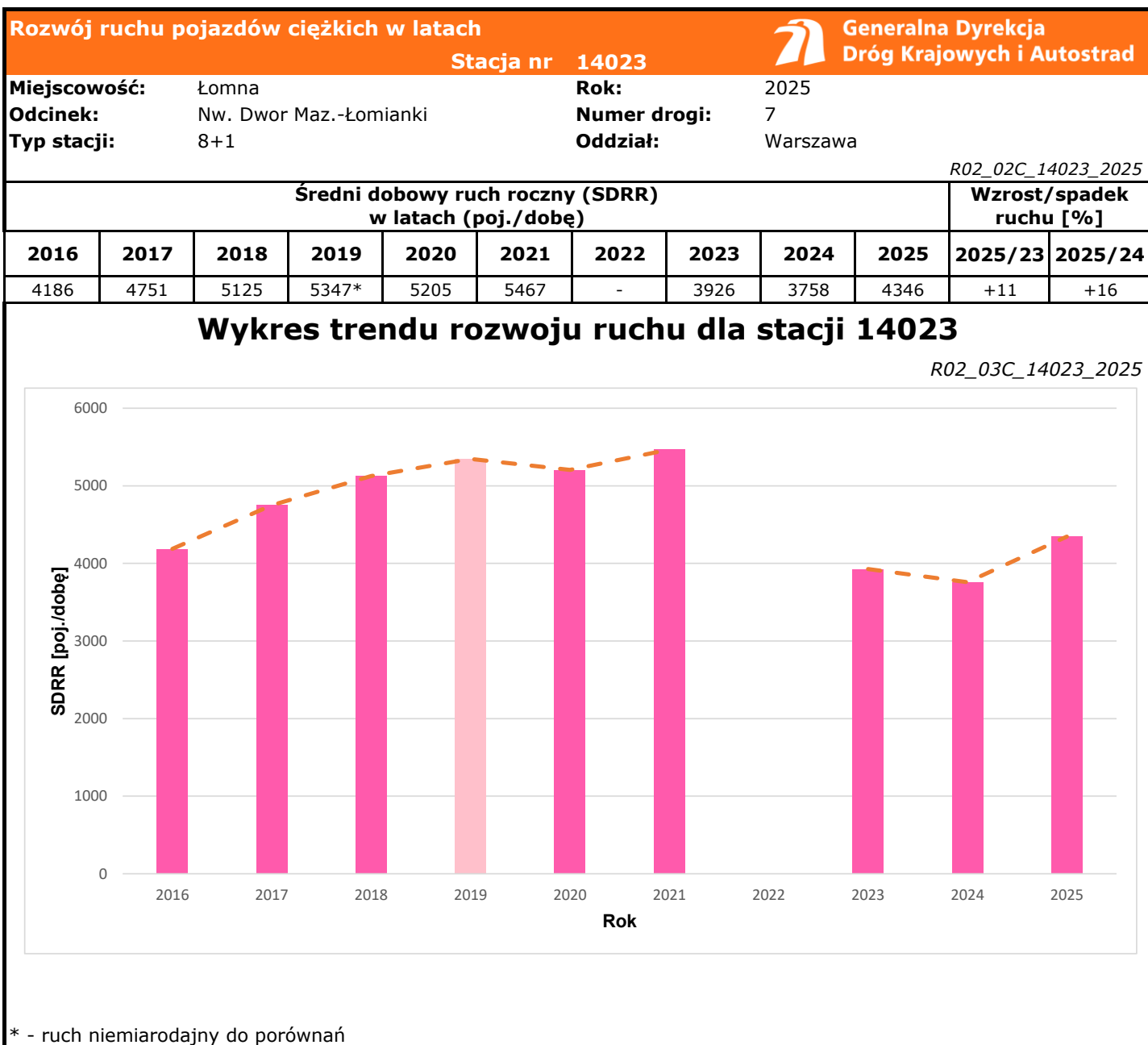



Godzina 50-ta

Natężenie: 3517
 Udział proc.: 8%
 Dzień: 12.09.2025 (piątek)
 Godzina: 16







Średni dobowy ruch dla poszczególnych dni tygodnia w poszczególnych miesiącach roku														
Stacja nr 14023												 Generalna Dyrekcja Dróg Krajowych i Autostrad		
Miejscowość:		Łomna					Rok:		2025					
Odcinek:		Nw. Dwor Maz.-Łomianki					Numer drogi:		7					
Typ stacji:		8+1					Oddział:		Warszawa					
Ruch ogółem														
R03_01_14023_2025														
Dni tygodnia:		Styczeń	Luty	Marzec	Kwiecień	Maj	Czerwiec	Lipiec	Sierpień	Wrzesień	Październik	Listopad	Grudzień	Cały rok
1. Poniedziałki	a	37965	38827	40814	42275	44664	47748	51779	53078	48103	44905	44214	44544	44909
	b	1,054	1,036	1,017	1,003	1,012	1,018	1,034	1,036	0,997	0,978	0,994	1,037	1,018
	c	0,845	0,865	0,909	0,941	0,995	1,063	1,153	1,182	1,071	1,000	0,985	0,992	1,000
2. Wtorki	a	36557	37073	39211	42735	43752	45996	47388	49171	46305	45369	43753	42419	43310
	b	1,015	0,989	0,977	1,014	0,991	0,981	0,946	0,960	0,960	0,988	0,984	0,988	0,981
	c	0,844	0,856	0,905	0,987	1,010	1,062	1,094	1,135	1,069	1,048	1,010	0,979	1,000
3. Środy	a	37022	38500	39885	44591	44834	48474	47932	51707	47724	46100	44952	39799	44294
	b	1,028	1,027	0,994	1,058	1,016	1,033	0,957	1,009	0,989	1,004	1,011	0,927	1,004
	c	0,836	0,869	0,900	1,007	1,012	1,094	1,082	1,167	1,077	1,041	1,015	0,899	1,000
4. Czwartki	a	37819	39150	41089	43818	45316	47901	49612	53201	48542	47334	46092	46770	45554
	b	1,050	1,045	1,024	1,040	1,027	1,021	0,991	1,039	1,006	1,031	1,036	1,089	1,032
	c	0,830	0,859	0,902	0,962	0,995	1,052	1,089	1,168	1,066	1,039	1,012	1,027	1,000
5. Piątki	a	40638	42223	46091	46666	48123	49549	54790	55795	54654	51271	51088	51309	49350
	b	1,128	1,127	1,149	1,108	1,090	1,056	1,094	1,089	1,133	1,117	1,149	1,195	1,118
	c	0,823	0,856	0,934	0,946	0,975	1,004	1,110	1,131	1,107	1,039	1,035	1,040	1,000
6. Soboty	a	32898	34970	38768	38119	42753	44694	50213	49013	47670	44638	44292	42429	42538
	b	0,914	0,933	0,966	0,905	0,968	0,953	1,003	0,957	0,988	0,972	0,996	0,988	0,964
	c	0,773	0,822	0,911	0,896	1,005	1,051	1,180	1,152	1,121	1,049	1,041	0,997	1,000
7. Niedziele	a	28623	31565	34957	38193	41619	46452	48792	47560	44657	41702	37147	39013	40023
	b	0,795	0,842	0,871	0,906	0,943	0,990	0,974	0,928	0,926	0,909	0,835	0,909	0,907
	c	0,715	0,789	0,873	0,954	1,040	1,161	1,219	1,188	1,116	1,042	0,928	0,975	1,000
8. Dni robocze	a	38000	39155	41418	44017	45338	47934	50300	52590	49065	46996	46019	44968	45483
	b	1,055	1,045	1,032	1,045	1,027	1,022	1,005	1,027	1,017	1,024	1,035	1,047	1,031
	c	0,835	0,861	0,911	0,968	0,997	1,054	1,106	1,156	1,079	1,033	1,012	0,989	1,000
9. Święta	a	29460	-	-	36000	38540	41509	-	45640	-	-	36811	30404	36908
	b	0,818	-	-	0,854	0,873	0,885	-	0,891	-	-	0,828	0,708	0,836
	c	0,798	-	-	0,975	1,044	1,125	-	1,237	-	-	0,997	0,824	1,000
10. Niedziele i święta	a	29181	31565	34957	36731	39566	43981	48792	46600	44657	41702	36922	33273	38994
	b	0,810	0,842	0,871	0,872	0,896	0,938	0,974	0,910	0,926	0,909	0,830	0,775	0,883
	c	0,748	0,809	0,896	0,942	1,015	1,128	1,251	1,195	1,145	1,069	0,947	0,853	1,000
11. Wszystkie dni	a	36011	37472	40117	42133	44144	46906	50072	51223	48236	45902	44473	42934	44136
	b	1,000	1,000	1,000	1,000	1,000	1,000	1,000	1,000	1,000	1,000	1,000	1,000	1,000
	c	0,816	0,849	0,909	0,955	1,000	1,063	1,134	1,161	1,093	1,040	1,008	0,973	1,000

Legenda:

a = średni dobowy ruch danego dnia (dni) tygodnia

b = $\frac{\text{średni dobowy ruch danego dnia (dni) tygodnia w miesiącu}}{\text{średni dobowy ruch we wszystkie dni miesiąca}}$

c = $\frac{\text{średni dobowy ruch danego dnia (dni) tygodnia w miesiącu}}{\text{średni dobowy ruch danego dnia (dni) tygodnia w roku}}$

Sezonowe i tygodniowe wahania ruchu dobowego pojazdów ogółem w latach



Generalna Dyrekcja
Dróg Krajowych i Autostrad

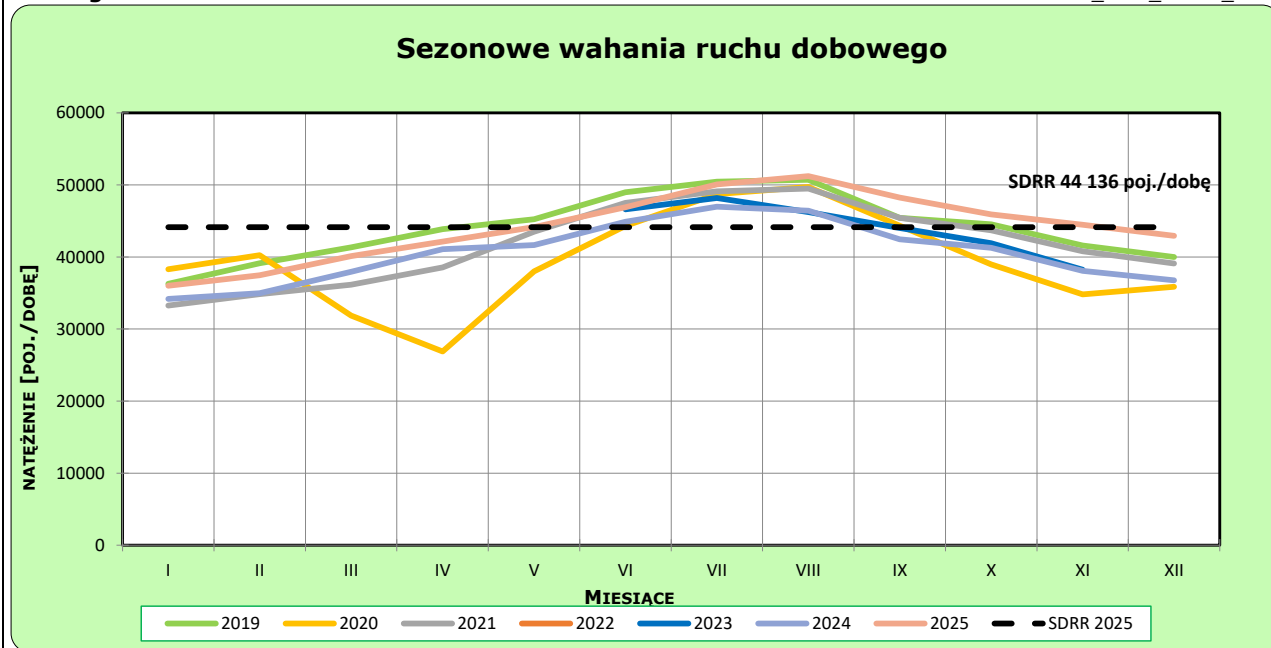
Stacja nr 14023

Miejscowość: Łomna
Odcinek: Nw. Dwor Maz.-Łomianki
Typ stacji: 8+1

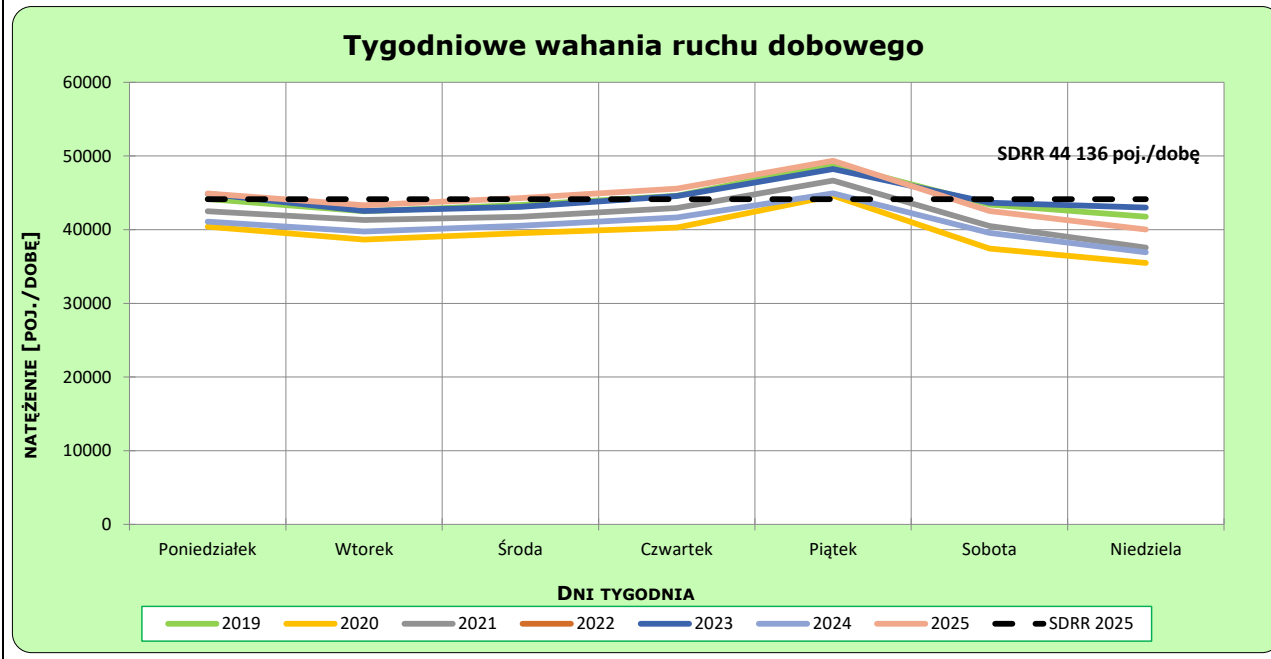
Rok: 2025
Numer drogi: 7
Oddział: Warszawa

Ruch ogółem

R03_02-1_14023_2025



R03_02-2_14023_2025



Dobowe wahania ruchu pojazdów ogółem



Generalna Dyrekcja
Dróg Krajowych i Autostrad

Stacja nr 14023

Miejscowość: Łomna

Rok: 2025

Odcinek: Nw. Dwor Maz.-Łomianki

Numer drogi: 7

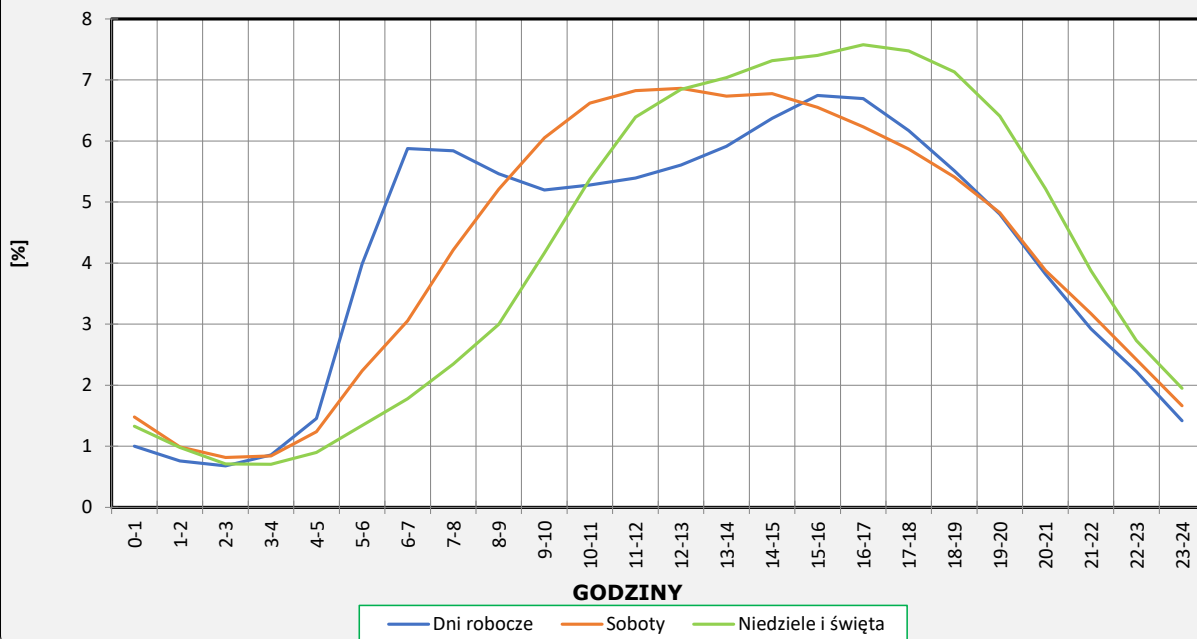
Typ stacji: 8+1

Oddział: Warszawa

Ruch ogółem

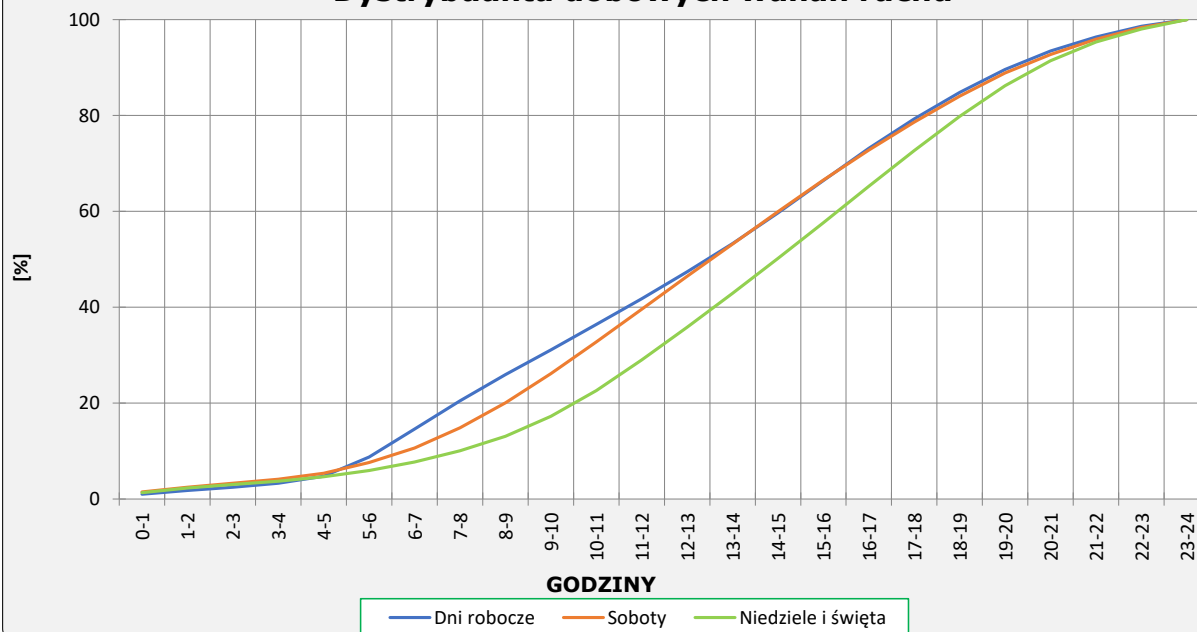
R03_03-1_14023_2025

Dobowe wahania ruchu



R03_03-2_14023_2025

Dystrybuanta dobowych wahań ruchu



Uśrednione dobowe rozkłady ruchu dla wybranych dni tygodnia, dla pojazdów lekkich i ciężkich



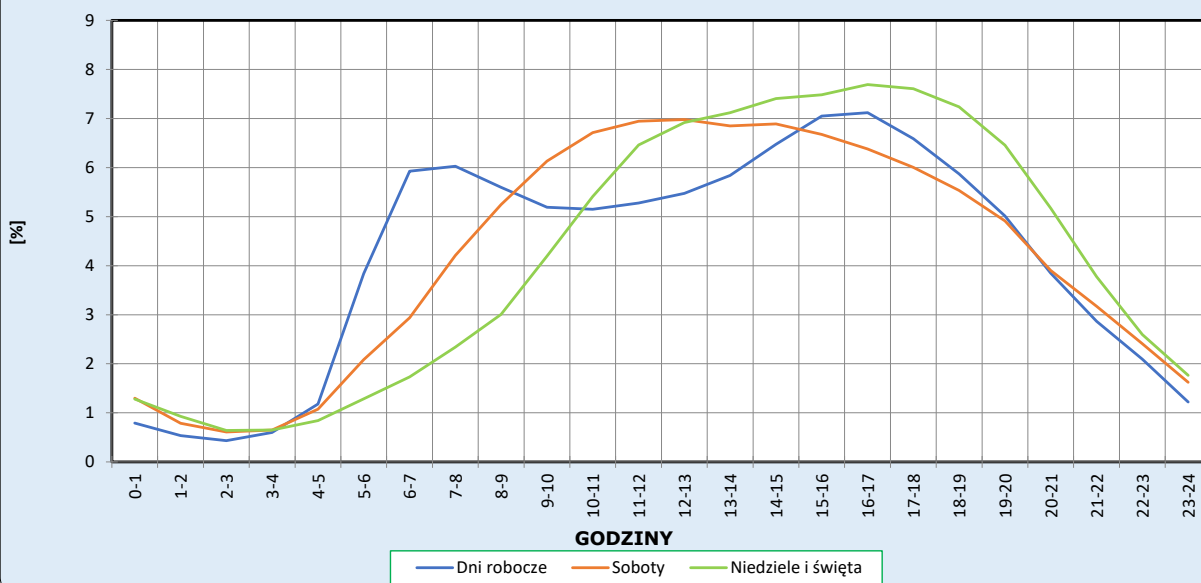
Stacja nr 14023

Miejscowość: Łomna
Odcinek: Nw. Dwor Maz.-Łomianki
Typ stacji: 8+1

Rok: 2025
Numer drogi: 7
Oddział: Warszawa

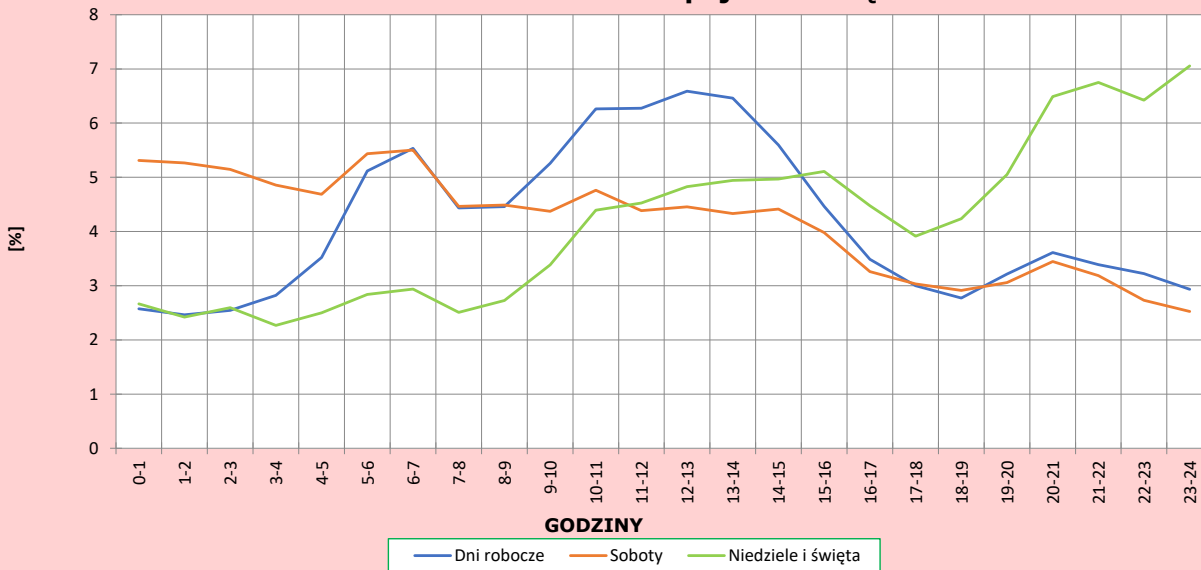
R03_04-1_14023_2025

Dobowe wahania ruchu pojazdów lekkich



R03_04-2_14023_2025

Dobowe wahania ruchu pojazdów ciężkich



Analiza ruchu pojazdów ogółem w poszczególnych dniach tygodnia dla każdego miesiąca, w podziale na kierunki ruchu



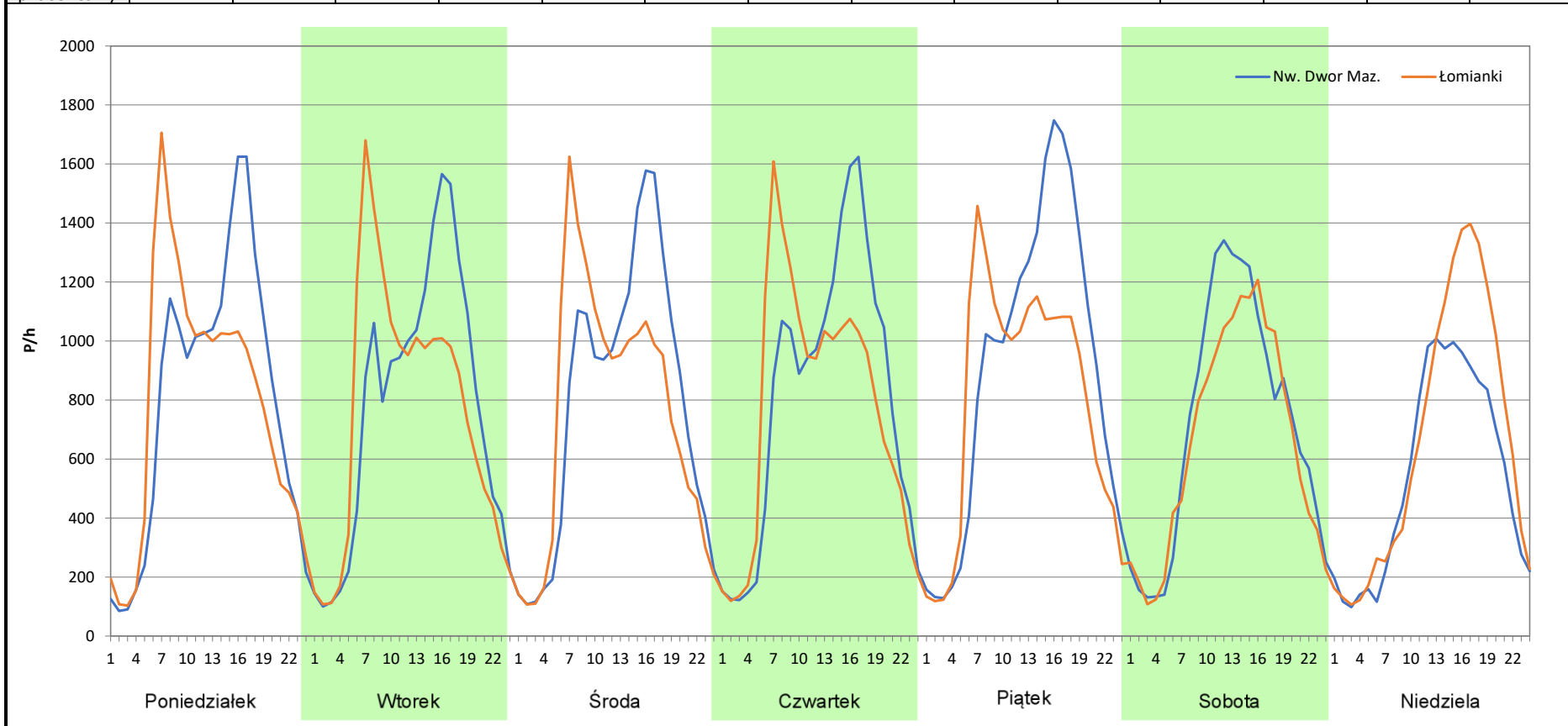
Generalna Dyrekcja
Dróg Krajowych i Autostrad

Stacja nr 14023

Miejscowość:	Łomna	Rok:	2025
Odcinek:	Nw. Dwor Maz.-Łomianki	Numer drogi:	7
Typ stacji:	8+1	Oddział:	Warszawa
Miesiąc:	Styczeń		

R03_07-1_14023_2025

Dzień tygodnia	Poniedziałek		Wtorek		Środa		Czwartek		Piątek		Sobota		Niedziela	
Kierunek	Nw. Dwor Maz.	Łomianki	Nw. Dwor Maz.	Łomianki	Nw. Dwor Maz.	Łomianki	Nw. Dwor Maz.	Łomianki	Nw. Dwor Maz.	Łomianki	Nw. Dwor Maz.	Łomianki	Nw. Dwor Maz.	Łomianki
SDR	19142	18823	18441	18119	18910	18115	19345	18474	21580	19060	17115	15788	12970	15657
Razem	37965		36560		37025		37819		40640		32903		28627	
Podział procentowy	50,42%	49,58%	50,44%	49,56%	51,07%	48,93%	51,15%	48,85%	53,10%	46,90%	52,02%	47,98%	45,31%	54,69%



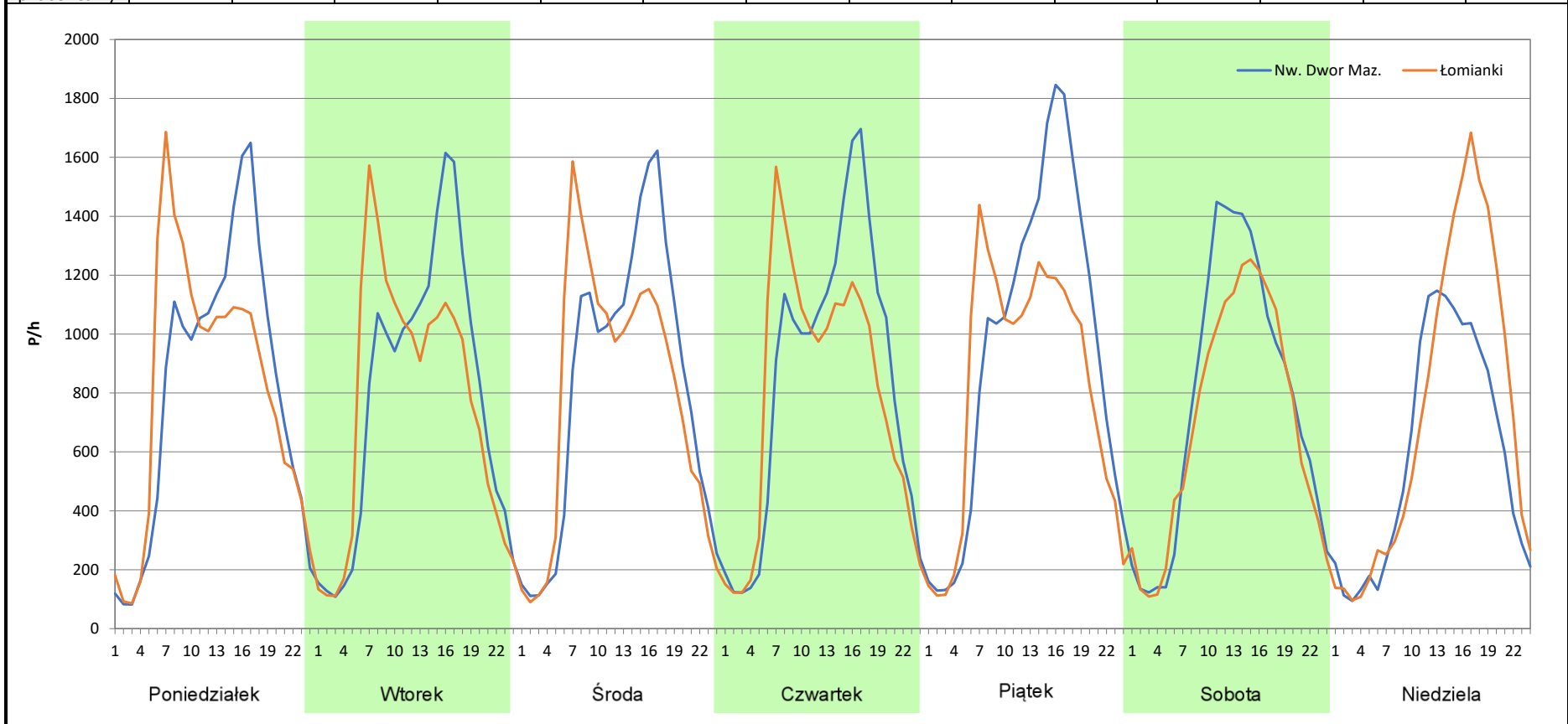
Analiza ruchu pojazdów ogółem w poszczególnych dniach tygodnia dla każdego miesiąca, w podziale na kierunki ruchu

Generalna Dyrekcja Dróg Krajowych i Autostrad

Stacja nr 14023

Miejscowość: Łomna	Rok: 2025
Odcinek: Nw. Dwor Maz.-Łomianki	Numer drogi: 7
Typ stacji: 8+1	Oddział: Warszawa
Miesiąc: Luty	<i>R03_07-2_14023_2025</i>

Dzień tygodnia	Poniedziałek		Wtorek		Środa		Czwartek		Piątek		Sobota		Niedziela	
	Nw. Dwor Maz.	Łomianki	Nw. Dwor Maz.	Łomianki	Nw. Dwor Maz.	Łomianki	Nw. Dwor Maz.	Łomianki	Nw. Dwor Maz.	Łomianki	Nw. Dwor Maz.	Łomianki	Nw. Dwor Maz.	Łomianki
SDR	19403	19431	18795	18283	19633	18874	20178	18978	22570	19658	18320	16659	14170	17401
Razem	38834		37078		38507		39156		42228		34979		31571	
Podział procentowy	49,96%	50,04%	50,69%	49,31%	50,99%	49,01%	51,53%	48,47%	53,45%	46,55%	52,37%	47,63%	44,88%	55,12%



Analiza ruchu pojazdów ogółem w poszczególnych dniach tygodnia dla każdego miesiąca, w podziale na kierunki ruchu



Generalna Dyrekcja
Dróg Krajowych i Autostrad

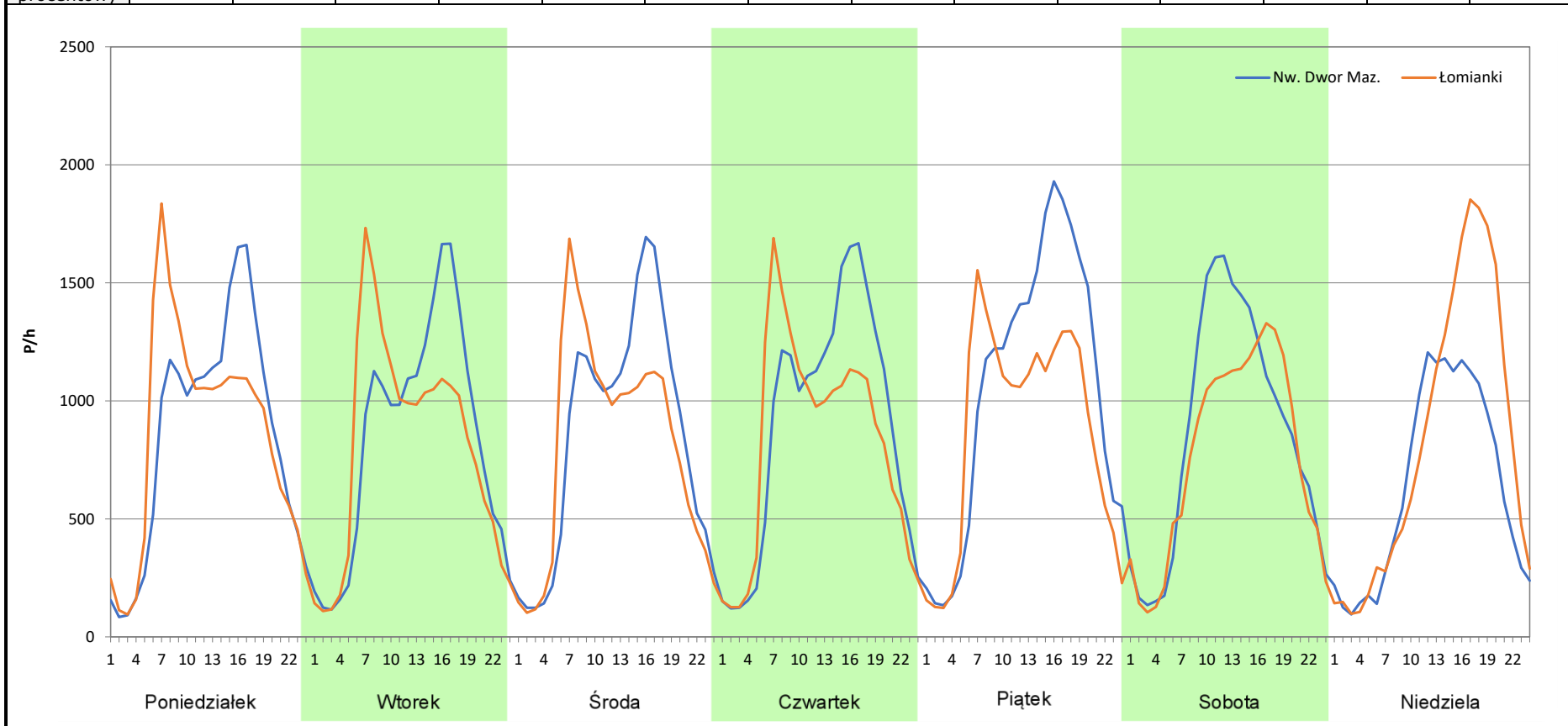
Stacja nr 14023

Miejscowość: Łomna
Odcinek: Nw. Dwor Maz.-Łomianki
Typ stacji: 8+1
Miesiąc: Marzec

Rok: 2025
Numer drogi: 7
Oddział: Warszawa

R03_07-3_14023_2025

Dzień tygodnia	Poniedziałek		Wtorek		Środa		Czwartek		Piątek		Sobota		Niedziela	
Kierunek	Nw. Dwor Maz.	Łomianki	Nw. Dwor Maz.	Łomianki	Nw. Dwor Maz.	Łomianki	Nw. Dwor Maz.	Łomianki	Nw. Dwor Maz.	Łomianki	Nw. Dwor Maz.	Łomianki	Nw. Dwor Maz.	Łomianki
SDR	20351	20463	19940	19276	20453	19439	21404	19688	25145	20949	20502	18270	15292	19664
Razem	40814		39216		39892		41092		46094		38772		34956	
Podział procentowy	49,86%	50,14%	50,85%	49,15%	51,27%	48,73%	52,09%	47,91%	54,55%	45,45%	52,88%	47,12%	43,75%	56,25%



Analiza ruchu pojazdów ogółem w poszczególnych dniach tygodnia dla każdego miesiąca, w podziale na kierunki ruchu



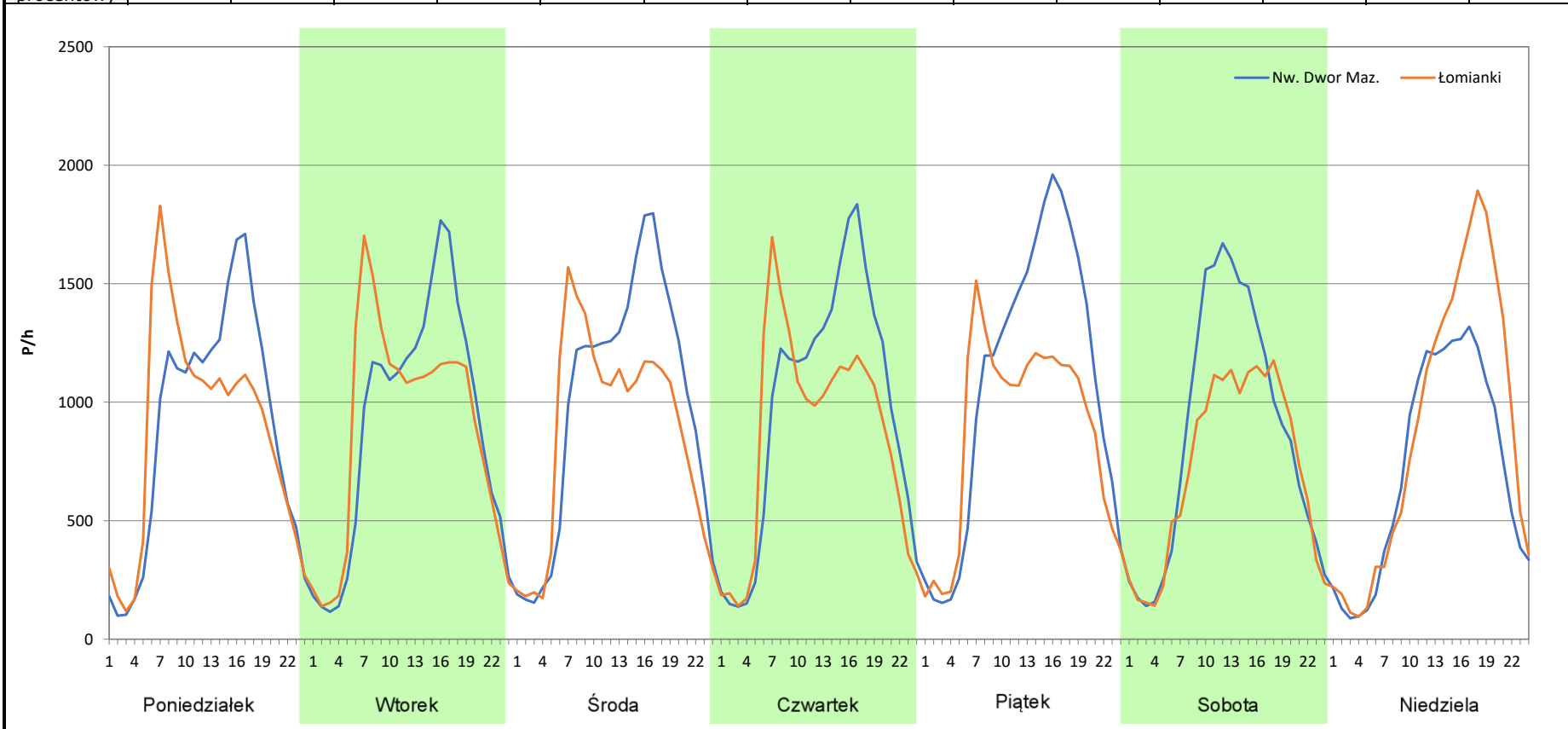
Stacja nr 14023

Miejscowość: Łomna
Odcinek: Nw. Dwor Maz.-Łomianki
Typ stacji: 8+1
Miesiąc: Kwiecień

Rok: 2025
Numer drogi: 7
Oddział: Warszawa

R03_07-4_14023_2025

Dzień tygodnia	Poniedziałek		Wtorek		Środa		Czwartek		Piątek		Sobota		Niedziela	
Kierunek	Nw. Dwor Maz.	Łomianki	Nw. Dwor Maz.	Łomianki	Nw. Dwor Maz.	Łomianki	Nw. Dwor Maz.	Łomianki	Nw. Dwor Maz.	Łomianki	Nw. Dwor Maz.	Łomianki	Nw. Dwor Maz.	Łomianki
SDR	21311	20967	21540	21195	23664	20928	23236	20587	25638	21032	20772	17353	17161	21036
Razem	42278		42735		44592		43823		46670		38125		38197	
Podział procentowy	50,41%	49,59%	50,40%	49,60%	53,07%	46,93%	53,02%	46,98%	54,93%	45,07%	54,48%	45,52%	44,93%	55,07%



Analiza ruchu pojazdów ogółem w poszczególnych dniach tygodnia dla każdego miesiąca, w podziale na kierunki ruchu



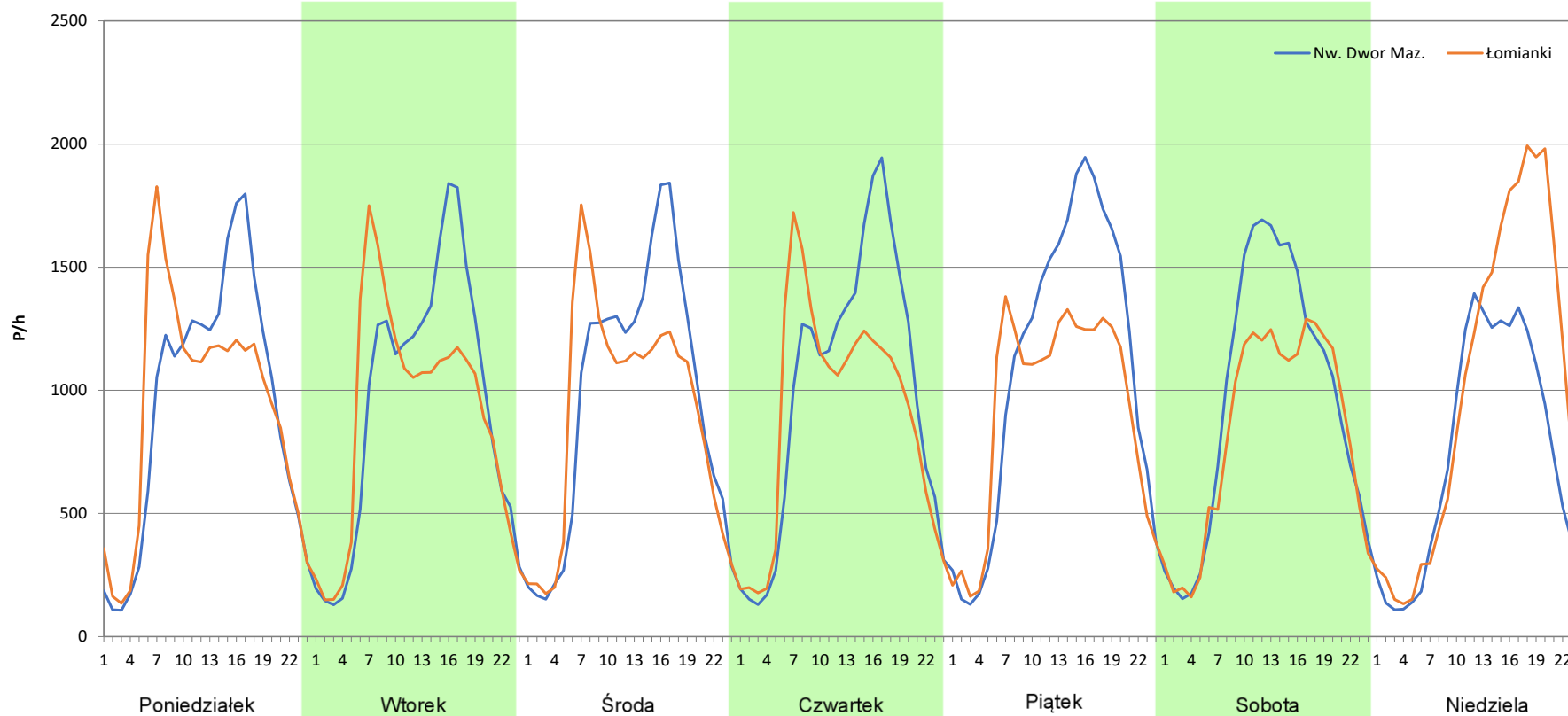
Stacja nr 14023

Miejscowość: Łomna
Odcinek: Nw. Dwor Maz.-Łomianki
Typ stacji: 8+1
Miesiąc: Maj

Rok: 2025
Numer drogi: 7
Oddział: Warszawa

R03_07-5_14023_2025

Dzień tygodnia	Poniedziałek		Wtorek		Środa		Czwartek		Piątek		Sobota		Niedziela	
	Nw. Dwor Maz.	Łomianki	Nw. Dwor Maz.	Łomianki	Nw. Dwor Maz.	Łomianki	Nw. Dwor Maz.	Łomianki	Nw. Dwor Maz.	Łomianki	Nw. Dwor Maz.	Łomianki	Nw. Dwor Maz.	Łomianki
SDR	22326	22341	22460	21297	23105	21739	23749	21571	26079	22045	22966	19796	17780	23845
Razem	44667		43757		44844		45320		48124		42762		41625	
Podział procentowy	49,98%	50,02%	51,33%	48,67%	51,52%	48,48%	52,40%	47,60%	54,19%	45,81%	53,71%	46,29%	42,71%	57,29%



Analiza ruchu pojazdów ogółem w poszczególnych dniach tygodnia dla każdego miesiąca, w podziale na kierunki ruchu



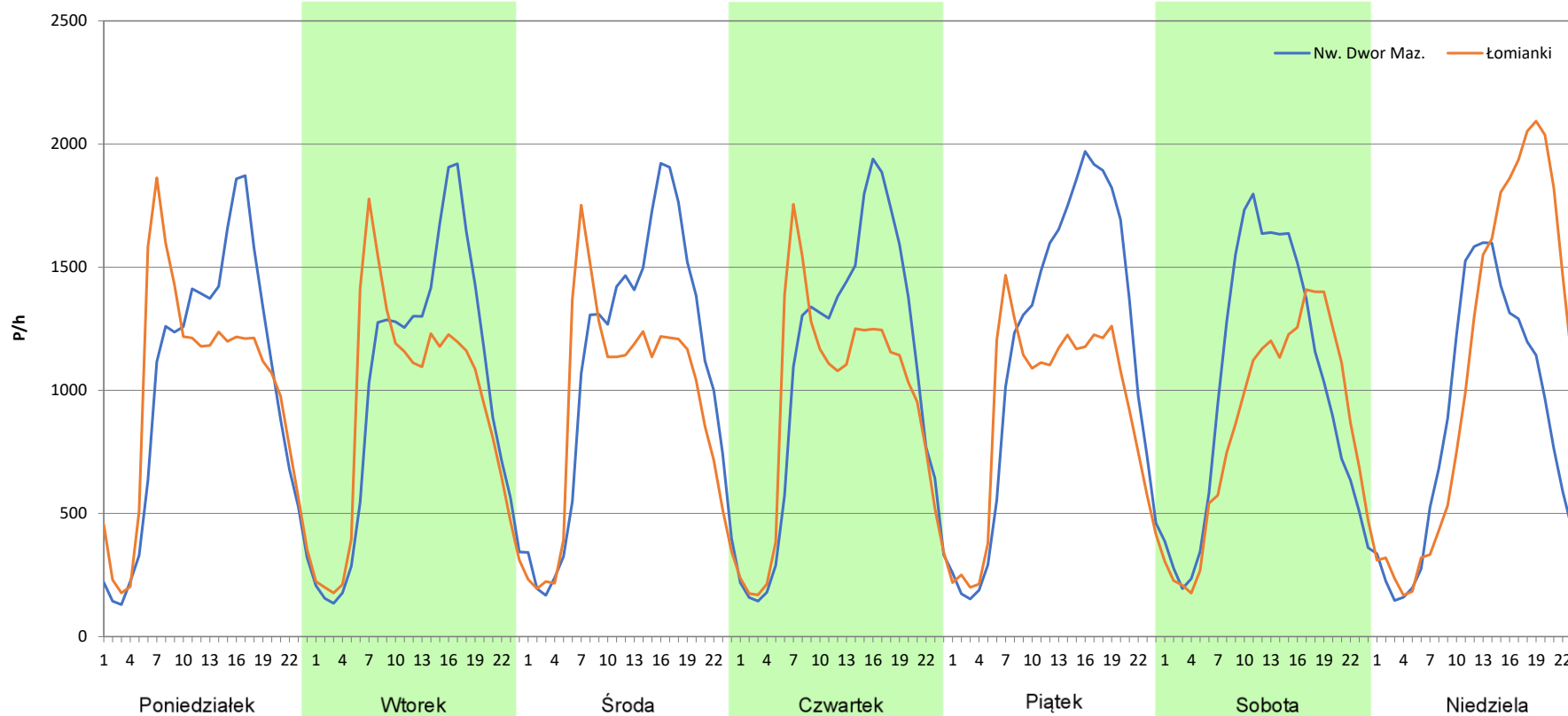
Stacja nr 14023

Miejscowość: Łomna
Odcinek: Nw. Dwor Maz.-Łomianki
Typ stacji: 8+1
Miesiąc: Czerwiec

Rok: 2025
Numer drogi: 7
Oddział: Warszawa

R03_07-6_14023_2025

Dzień tygodnia	Poniedziałek		Wtorek		Środa		Czwartek		Piątek		Sobota		Niedziela	
	Nw. Dwor Maz.	Łomianki	Nw. Dwor Maz.	Łomianki	Nw. Dwor Maz.	Łomianki	Nw. Dwor Maz.	Łomianki	Nw. Dwor Maz.	Łomianki	Nw. Dwor Maz.	Łomianki	Nw. Dwor Maz.	Łomianki
SDR	23978	23770	23911	22087	26045	22438	25403	22498	27698	21854	24078	20620	20428	26022
Razem	47748		45998		48483		47901		49552		44698		46450	
Podział procentowy	50,22%	49,78%	51,98%	48,02%	53,72%	46,28%	53,03%	46,97%	55,90%	44,10%	53,87%	46,13%	43,98%	56,02%



Analiza ruchu pojazdów ogółem w poszczególnych dniach tygodnia dla każdego miesiąca, w podziale na kierunki ruchu



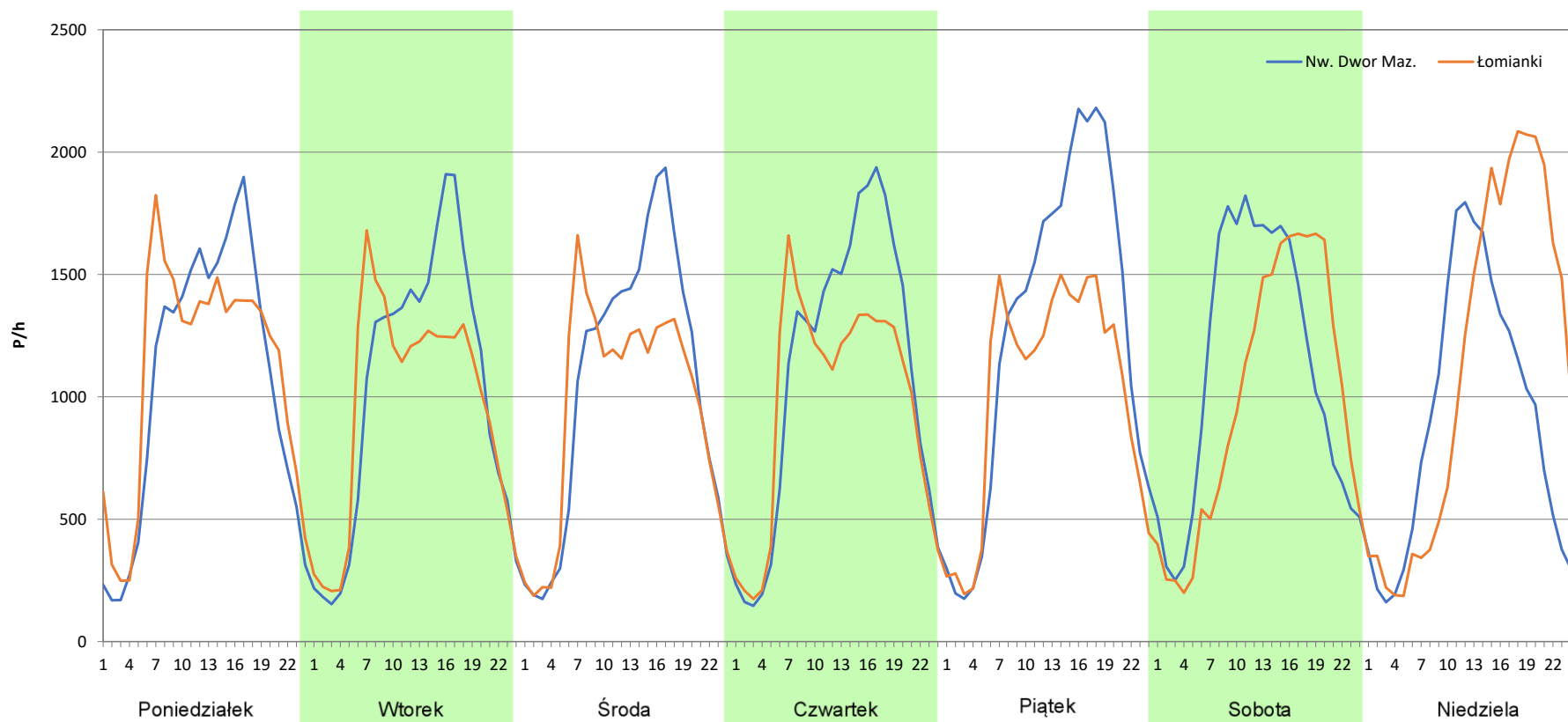
Stacja nr 14023

Miejscowość: Łomna
Odcinek: Nw. Dwor Maz.-Łomianki
Typ stacji: 8+1
Miesiąc: Lipiec

Rok: 2025
Numer drogi: 7
Oddział: Warszawa

R03_07-7_14023_2025

Dzień tygodnia	Poniedziałek		Wtorek		Środa		Czwartek		Piątek		Sobota		Niedziela	
Kierunek	Nw. Dwor Maz.	Łomianki	Nw. Dwor Maz.	Łomianki	Nw. Dwor Maz.	Łomianki	Nw. Dwor Maz.	Łomianki	Nw. Dwor Maz.	Łomianki	Nw. Dwor Maz.	Łomianki	Nw. Dwor Maz.	Łomianki
SDR	25308	26477	24462	22924	24993	22937	26271	23340	30361	24438	26528	23691	21932	26864
Razem	51785		47386		47930		49611		54799		50219		48796	
Podział procentowy	48,87%	51,13%	51,62%	48,38%	52,14%	47,86%	52,95%	47,05%	55,40%	44,60%	52,82%	47,18%	44,95%	55,05%



Analiza ruchu pojazdów ogółem w poszczególnych dniach tygodnia dla każdego miesiąca, w podziale na kierunki ruchu



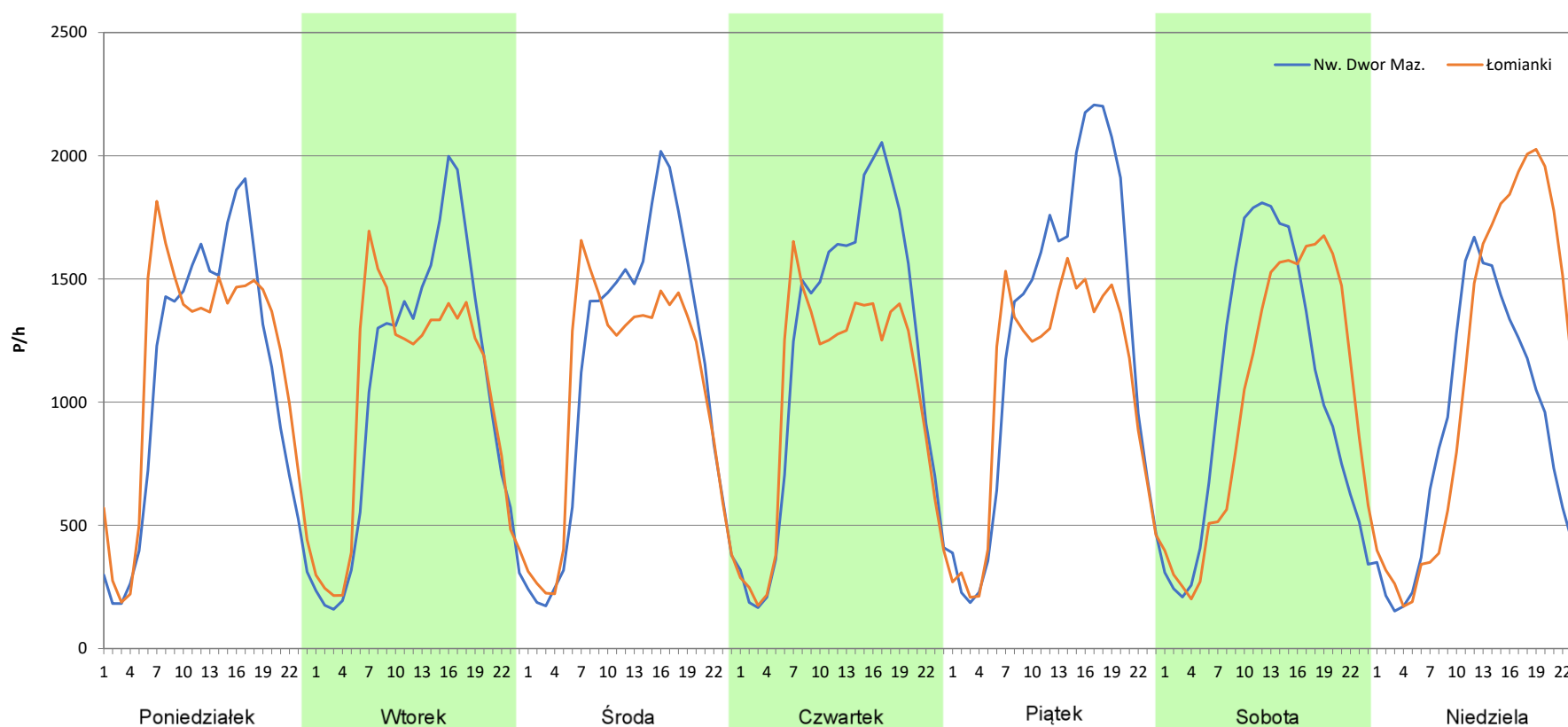
Stacja nr 14023

Miejscowość: Łomna
Odcinek: Nw. Dwor Maz.-Łomianki
Typ stacji: 8+1
Miesiąc: Sierpień

Rok: 2025
Numer drogi: 7
Oddział: Warszawa

R03_07-8_14023_2025

Dzień tygodnia	Poniedziałek		Wtorek		Środa		Czwartek		Piątek		Sobota		Niedziela	
	Nw. Dwor Maz.	Łomianki	Nw. Dwor Maz.	Łomianki	Nw. Dwor Maz.	Łomianki	Nw. Dwor Maz.	Łomianki	Nw. Dwor Maz.	Łomianki	Nw. Dwor Maz.	Łomianki	Nw. Dwor Maz.	Łomianki
SDR	25810	27272	24870	24308	26667	25046	28647	24559	30363	25439	24722	24291	20914	26650
Razem	53082		49178		51713		53206		55802		49013		47564	
Podział procentowy	48,62%	51,38%	50,57%	49,43%	51,57%	48,43%	53,84%	46,16%	54,41%	45,59%	50,44%	49,56%	43,97%	56,03%



Analiza ruchu pojazdów ogółem w poszczególnych dniach tygodnia dla każdego miesiąca, w podziale na kierunki ruchu



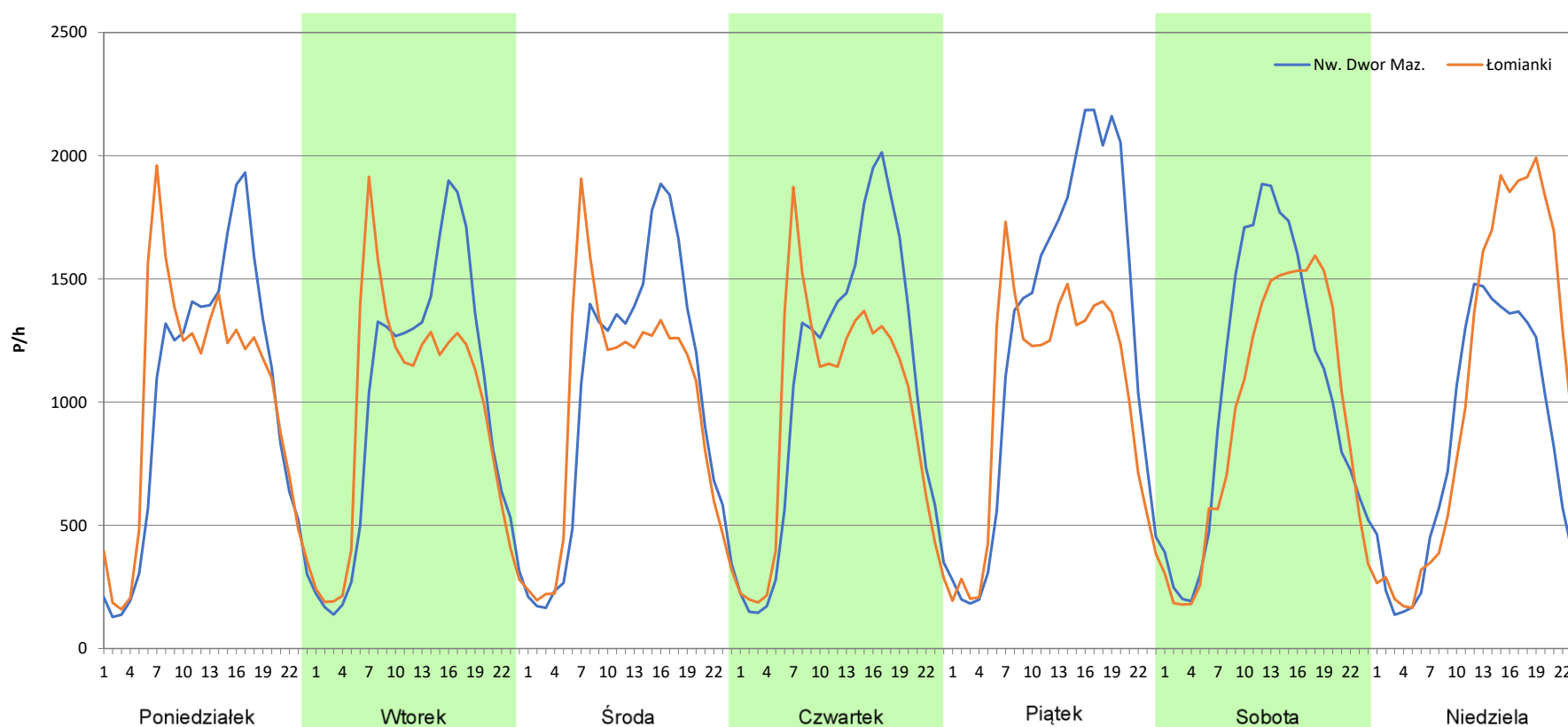
Stacja nr 14023

Miejscowość: Łomna
Odcinek: Nw. Dwor Maz.-Łomianki
Typ stacji: 8+1
Miesiąc: Wrzesień

Rok: 2025
Numer drogi: 7
Oddział: Warszawa

R03_07-9_14023_2025

Dzień tygodnia	Poniedziałek		Wtorek		Środa		Czwartek		Piątek		Sobota		Niedziela	
	Nw. Dwor Maz.	Łomianki	Nw. Dwor Maz.	Łomianki	Nw. Dwor Maz.	Łomianki	Nw. Dwor Maz.	Łomianki	Nw. Dwor Maz.	Łomianki	Nw. Dwor Maz.	Łomianki	Nw. Dwor Maz.	Łomianki
SDR	23983	24120	23654	22653	24429	23298	25579	22970	30328	24329	25143	22534	19725	24938
Razem	48103		46307		47727		48549		54657		47677		44663	
Podział procentowy	49,86%	50,14%	51,08%	48,92%	51,18%	48,82%	52,69%	47,31%	55,49%	44,51%	52,74%	47,26%	44,16%	55,84%



Analiza ruchu pojazdów ogółem w poszczególnych dniach tygodnia dla każdego miesiąca, w podziale na kierunki ruchu



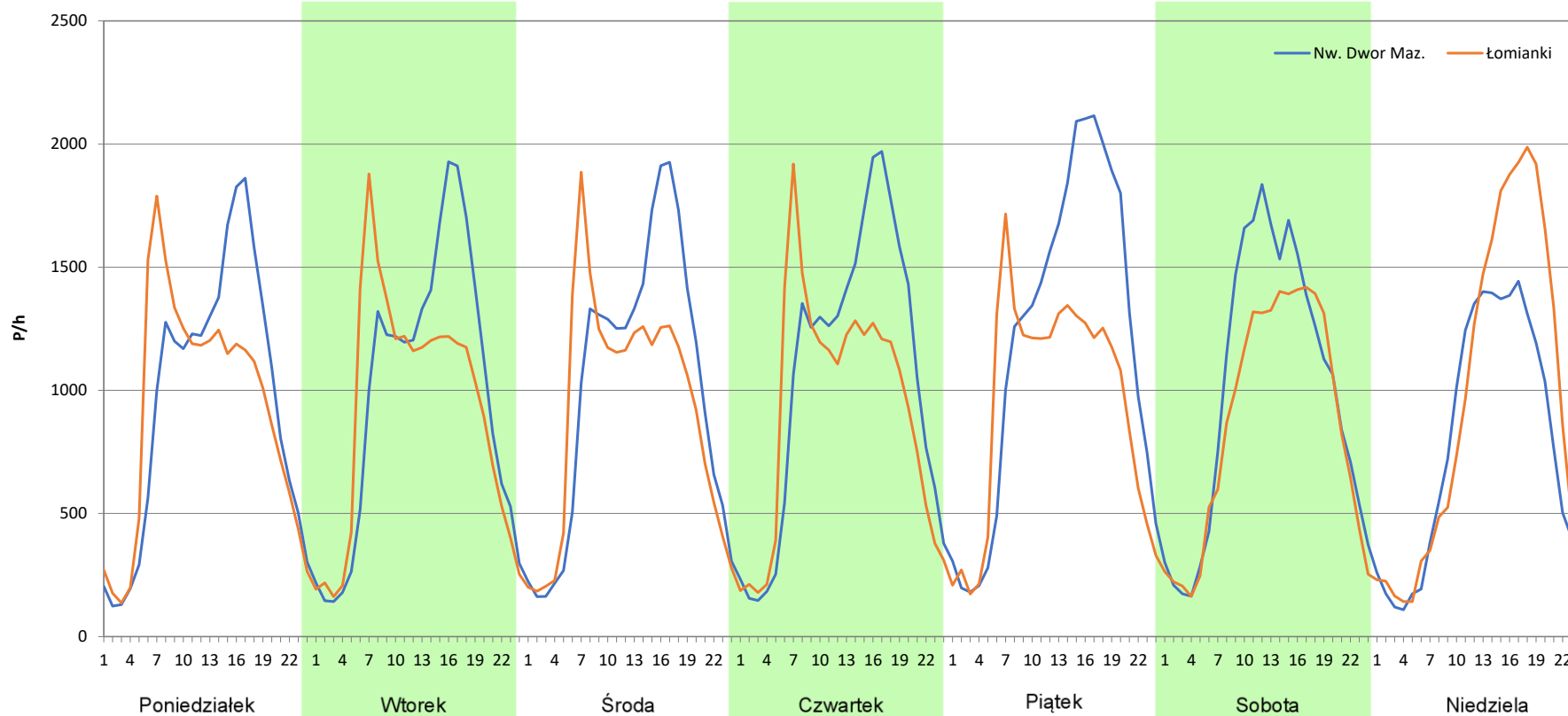
Stacja nr 14023

Miejscowość: Łomna
Odcinek: Nw. Dwor Maz.-Łomianki
Typ stacji: 8+1
Miesiąc: Październik

Rok: 2025
Numer drogi: 7
Oddział: Warszawa

R03_07-10_14023_2025

Dzień tygodnia	Poniedziałek		Wtorek		Środa		Czwartek		Piątek		Sobota		Niedziela	
	Nw. Dwor Maz.	Łomianki	Nw. Dwor Maz.	Łomianki	Nw. Dwor Maz.	Łomianki	Nw. Dwor Maz.	Łomianki	Nw. Dwor Maz.	Łomianki	Nw. Dwor Maz.	Łomianki	Nw. Dwor Maz.	Łomianki
SDR	22900	22011	23405	21972	24085	22016	25215	22122	28599	22672	23873	20771	18853	22854
Razem	44911		45377		46101		47337		51271		44644		41707	
Podział procentowy	50,99%	49,01%	51,58%	48,42%	52,24%	47,76%	53,27%	46,73%	55,78%	44,22%	53,47%	46,53%	45,20%	54,80%



Analiza ruchu pojazdów ogółem w poszczególnych dniach tygodnia dla każdego miesiąca, w podziale na kierunki ruchu



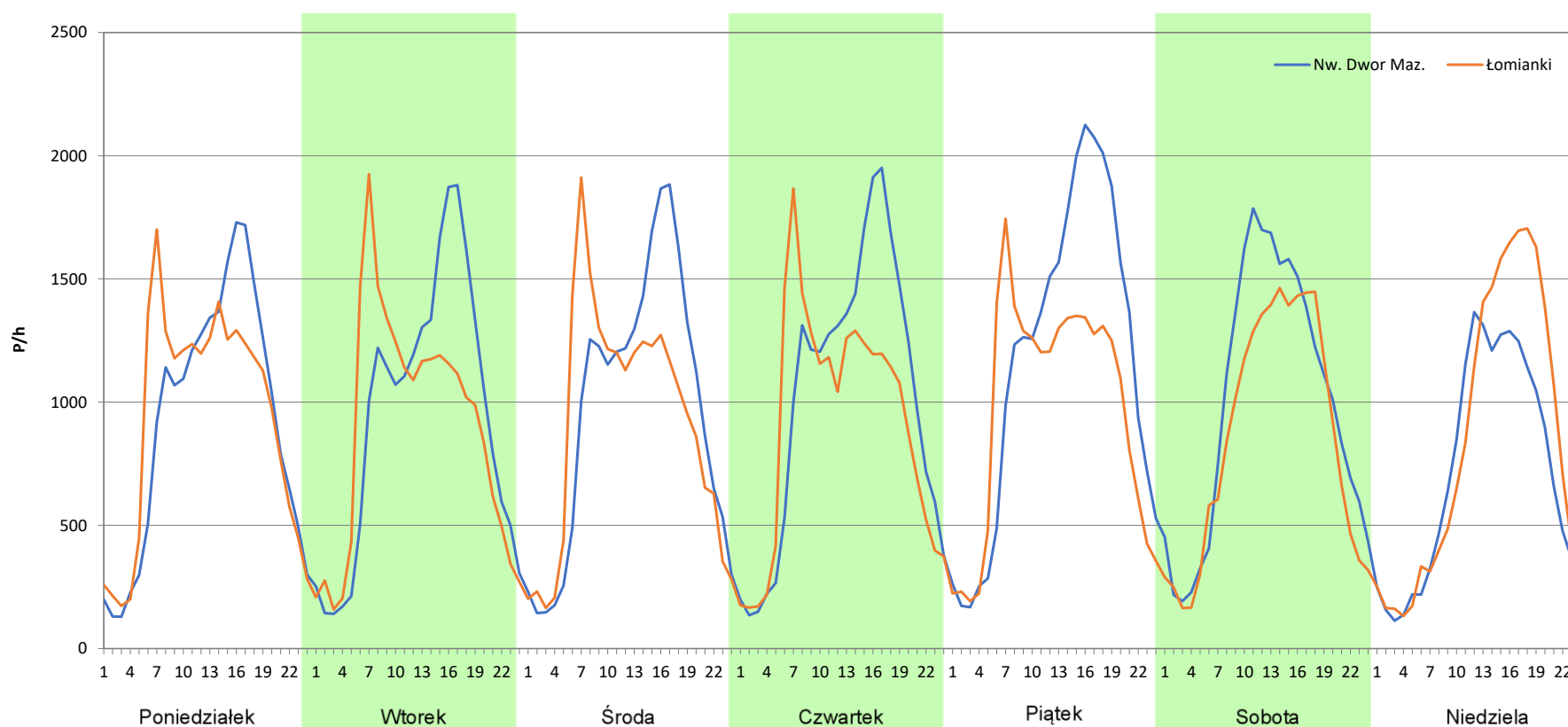
Stacja nr 14023

Miejscowość: Łomna
Odcinek: Nw. Dwor Maz.-Łomianki
Typ stacji: 8+1
Miesiąc: Listopad

Rok: 2025
Numer drogi: 7
Oddział: Warszawa

R03_07-11_14023_2025

Dzień tygodnia	Poniedziałek		Wtorek		Środa		Czwartek		Piątek		Sobota		Niedziela	
Kierunek	Nw. Dwor Maz.	Łomianki	Nw. Dwor Maz.	Łomianki	Nw. Dwor Maz.	Łomianki	Nw. Dwor Maz.	Łomianki	Nw. Dwor Maz.	Łomianki	Nw. Dwor Maz.	Łomianki	Nw. Dwor Maz.	Łomianki
SDR	21941	22277	22419	21334	23095	21863	24255	21843	27787	23307	23787	20511	17077	20069
Razem	44218		43753		44958		46098		51094		44298		37146	
Podział procentowy	49,62%	50,38%	51,24%	48,76%	51,37%	48,63%	52,62%	47,38%	54,38%	45,62%	53,70%	46,30%	45,97%	54,03%



Analiza ruchu pojazdów ogółem w poszczególnych dniach tygodnia dla każdego miesiąca, w podziale na kierunki ruchu



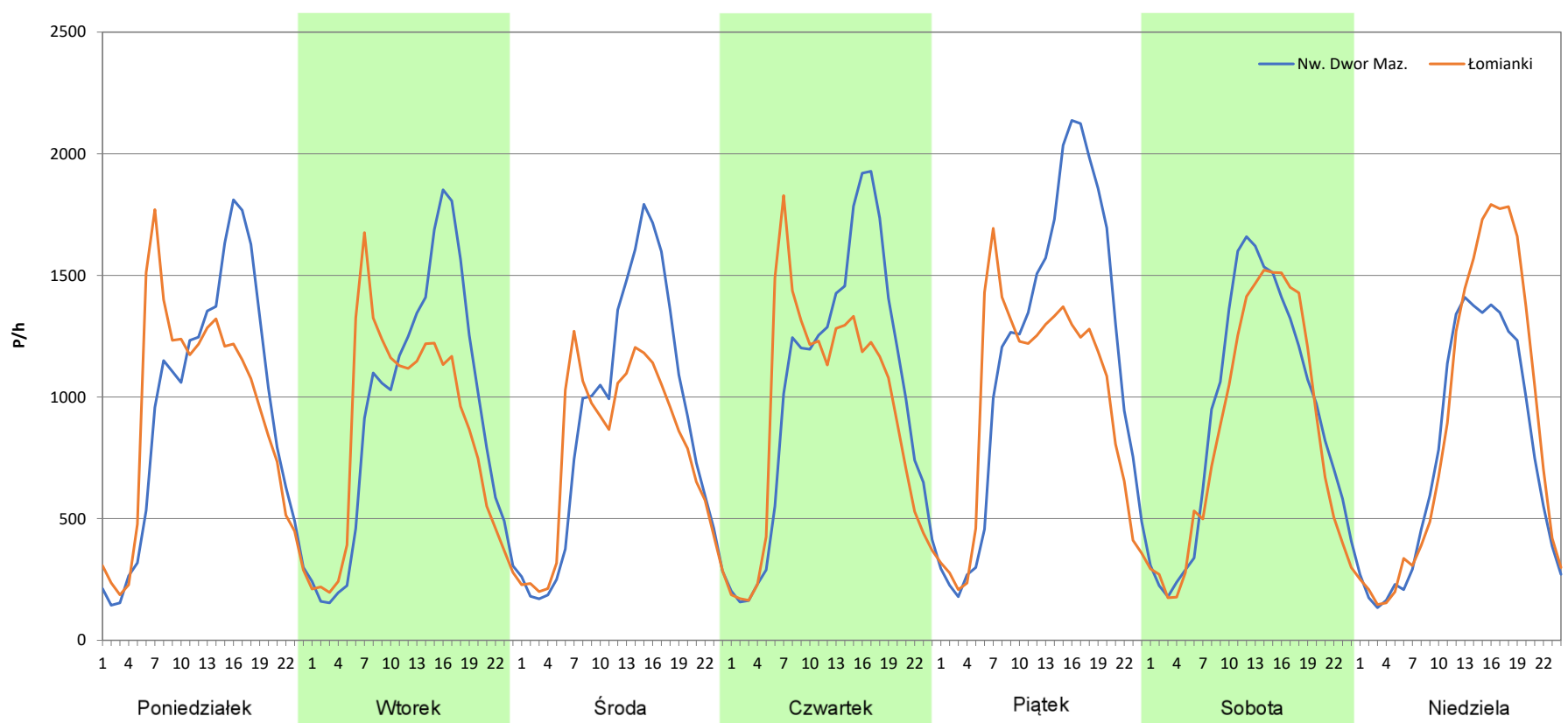
Stacja nr 14023

Miejscowość: Łomna
Odcinek: Nw. Dwor Maz.-Łomianki
Typ stacji: 8+1
Miesiąc: Grudzień

Rok: 2025
Numer drogi: 7
Oddział: Warszawa

R03_07-12_14023_2025

Dzień tygodnia	Poniedziałek		Wtorek		Środa		Czwartek		Piątek		Sobota		Niedziela	
Kierunek	Nw. Dwor Maz.	Łomianki	Nw. Dwor Maz.	Łomianki	Nw. Dwor Maz.	Łomianki	Nw. Dwor Maz.	Łomianki	Nw. Dwor Maz.	Łomianki	Nw. Dwor Maz.	Łomianki	Nw. Dwor Maz.	Łomianki
SDR	22526	22021	22067	20353	21195	18601	24443	22326	27928	23381	21999	20434	18109	20911
Razem	44547		42420		39796		46769		51309		42433		39020	
Podział procentowy	50,57%	49,43%	52,02%	47,98%	53,26%	46,74%	52,26%	47,74%	54,43%	45,57%	51,84%	48,16%	46,41%	53,59%



Analiza ruchu pojazdów ogółem w święta i dni okołoswiąteczne, w podziale na kierunki ruchu
NOWY ROK i Święto Trzech Króli



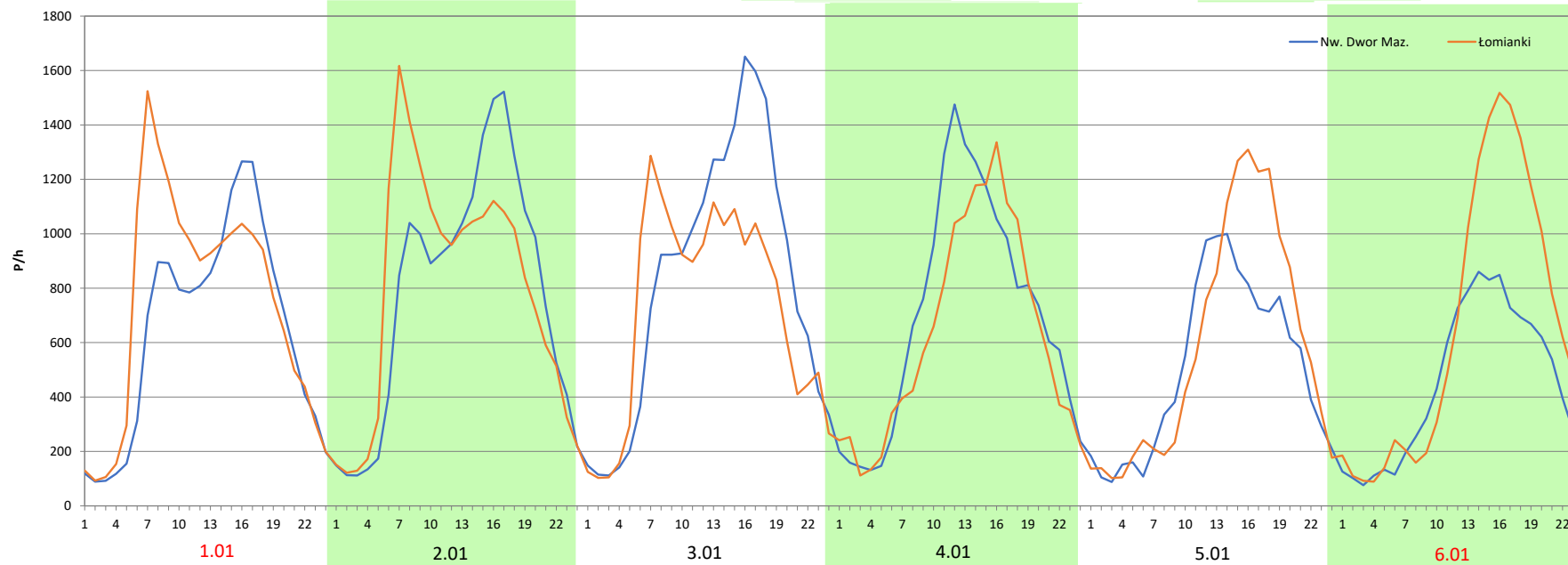
Stacja nr 14023

Miejscowość: Łomna
Odcinek: Nw. Dwor Maz.-Łomianki
Typ stacji: 8+1
Miesiąc: Styczeń

Rok: 2025
Numer drogi: 7
Oddział: Warszawa

R03_08-1_14023_2025

Data Dzień tygodnia	1.01 Środa		2.01 Czwartek		3.01 Piątek		4.01 Sobota		5.01 Niedziela		6.01 Poniedziałek	
Kierunek	Nw. Dwor Maz.	Łomianki	Nw. Dwor Maz.	Łomianki	Nw. Dwor Maz.	Łomianki	Nw. Dwor Maz.	Łomianki	Nw. Dwor Maz.	Łomianki	Nw. Dwor Maz.	Łomianki
Dobowy ruch	15387	17556	18555	18954	18556	18909	18563	18869	18547	18659	18309	18065
Razem	32943		37509		37465		37432		37206		36374	
Podział procentowy	46,71%	53,29%	49,47%	50,53%	49,53%	50,47%	49,59%	50,41%	49,85%	50,15%	50,34%	49,66%
Udział SDRR	74,64%		84,99%		84,89%		84,81%		84,30%		82,41%	



Analiza ruchu pojazdów ogółem w święta i dni okołoswiąteczne, w podziale na kierunki ruchu WIELKANOC

Stacja nr 14023

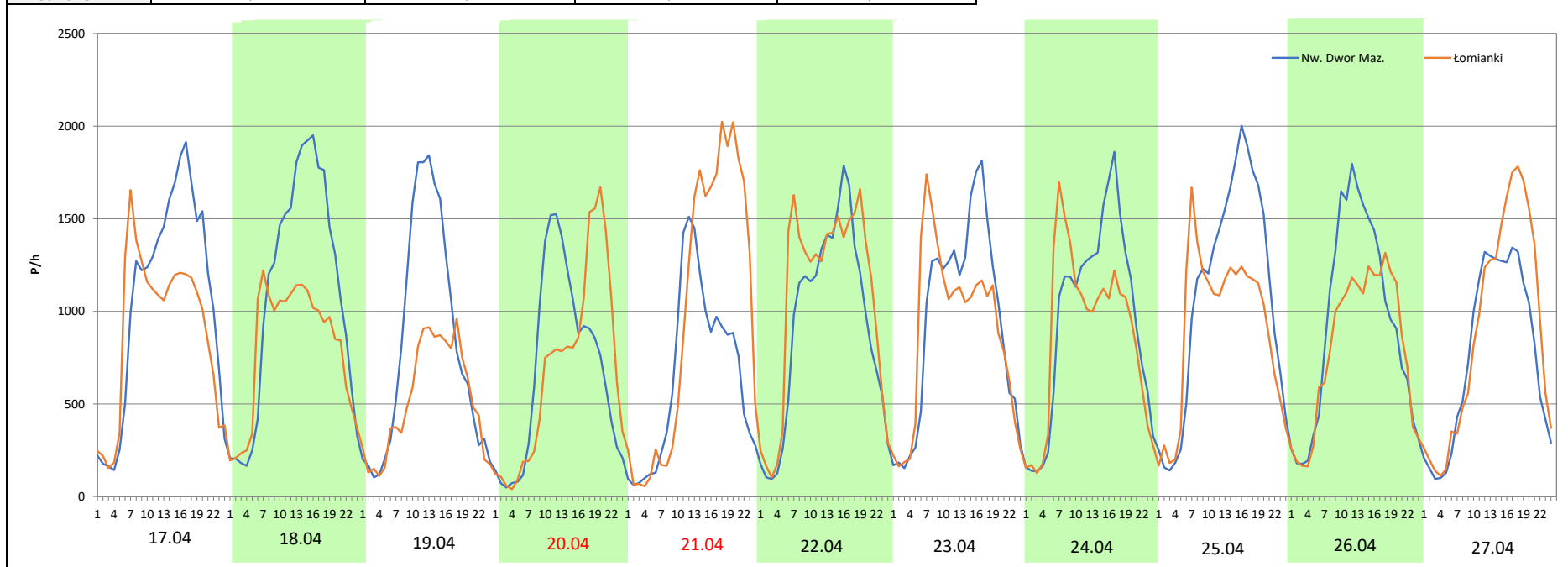
Miejscowość: Łomna
Odcinek: Nw. Dwor Maz.-Łomianki
Typ stacji: 8+1
Miesiąc: Marzec / Kwiecień

Rok: 2025
Numer drogi: 7
Oddział: Warszawa

R03_08-2_14023_2025

Data Dzień tygodnia	17.04 Czwartek		18.04 Piątek		19.04 Sobota		20.04 Niedziela		21.04 Poniedziałek		22.04 Wtorek		23.04 Środa	
Kierunek	Nw. Dwor Maz.	Łomianki	Nw. Dwor Maz.	Łomianki	Nw. Dwor Maz.	Łomianki	Nw. Dwor Maz.	Łomianki	Nw. Dwor Maz.	Łomianki	Nw. Dwor Maz.	Łomianki	Nw. Dwor Maz.	Łomianki
Dobowy ruch	25322	21469	26074	19271	19585	12623	16368	16319	15619	23692	21989	25405	22064	25379
Razem	46791		45345		32208		32687		39311		47394		47443	
Podział procentowy	54,12%	45,88%	57,50%	42,50%	60,81%	39,19%	50,07%	49,93%	39,73%	60,27%	46,40%	53,60%	46,51%	53,49%
Udział SDRR	106,02%		102,74%		72,97%		74,06%		89,07%		107,38%		107,49%	

Data Dzień tygodnia	24.04 Czwartek		25.04 Piątek		26.04 Sobota		27.04 Niedziela	
Kierunek	Nw. Dwor Maz.	Łomianki	Nw. Dwor Maz.	Łomianki	Nw. Dwor Maz.	Łomianki	Nw. Dwor Maz.	Łomianki
Dobowy ruch	22794	20793	25954	21814	22307	19196	18142	21325
Razem	43587		47768		41503		39467	
Podział procentowy	52,30%	47,70%	54,33%	45,67%	53,75%	46,25%	45,97%	54,03%
Udział SDRR	98,76%		108,23%		94,03%		89,42%	



Analiza ruchu pojazdów ogółem w święta i dni okolicznościowe, w podziale na kierunki ruchu
1 - 3 MAJA



Stacja nr 14023

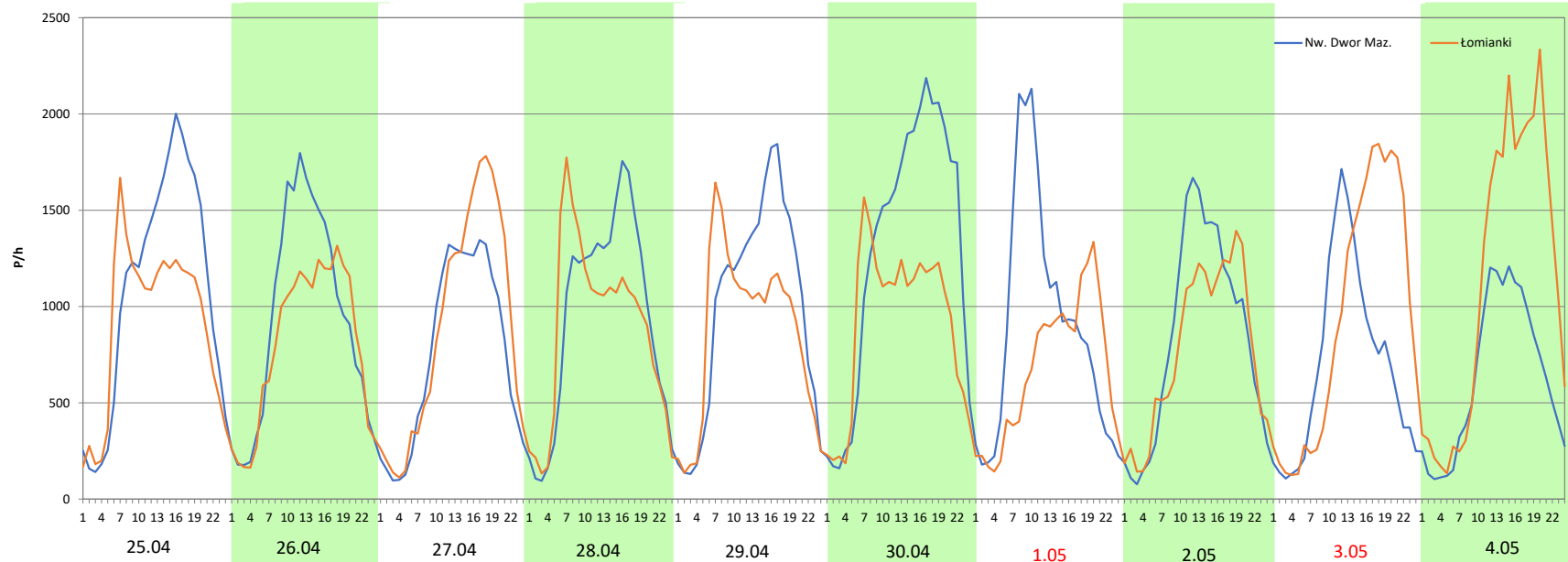
Miejscowość: Łomna
Odcinek: Nw. Dwor Maz.-Łomianki
Typ stacji: 8+1
Miesiąc: Maj

Rok: 2025
Numer drogi: 7
Oddział: Warszawa

R03_08-3_14023_2025

Data Dzień tygodnia	25.04 Piątek		26.04 Sobota		27.04 Niedziela		28.04 Poniedziałek		29.04 Wtorek		30.04 Środa		1.05 Czwartek	
Kierunek	Nw. Dwor Maz.	Łomianki	Nw. Dwor Maz.	Łomianki	Nw. Dwor Maz.	Łomianki	Nw. Dwor Maz.	Łomianki	Nw. Dwor Maz.	Łomianki	Nw. Dwor Maz.	Łomianki	Nw. Dwor Maz.	Łomianki
Dobowy ruch	25954	21814	22307	19196	18142	21325	22446	21100	23592	20667	30901	21925	21534	16138
Razem	47768		41503		39467		43546		44259		52826		37672	
Podział procentowy	54,33%	45,67%	53,75%	46,25%	45,97%	54,03%	51,55%	48,45%	53,30%	46,70%	58,50%	41,50%	57,16%	42,84%
Udział SDRR	108,23%		94,03%		89,42%		98,66%		100,28%		119,69%		85,35%	

Data Dzień tygodnia	2.05 Piątek		3.05 Sobota		4.05 Niedziela	
Kierunek	Nw. Dwor Maz.	Łomianki	Nw. Dwor Maz.	Łomianki	Nw. Dwor Maz.	Łomianki
Dobowy ruch	20185	18541	16872	22536	15107	26924
Razem	38726		39408		42031	
Podział procentowy	52,12%	47,88%	42,81%	57,19%	35,94%	64,06%
Udział SDRR	87,74%		89,29%		95,23%	



Analiza ruchu pojazdów ogółem w święta i dni okołoświąteczne, w podziale na kierunki ruchu
BOŻE CIAŁO

Stacja nr 14023

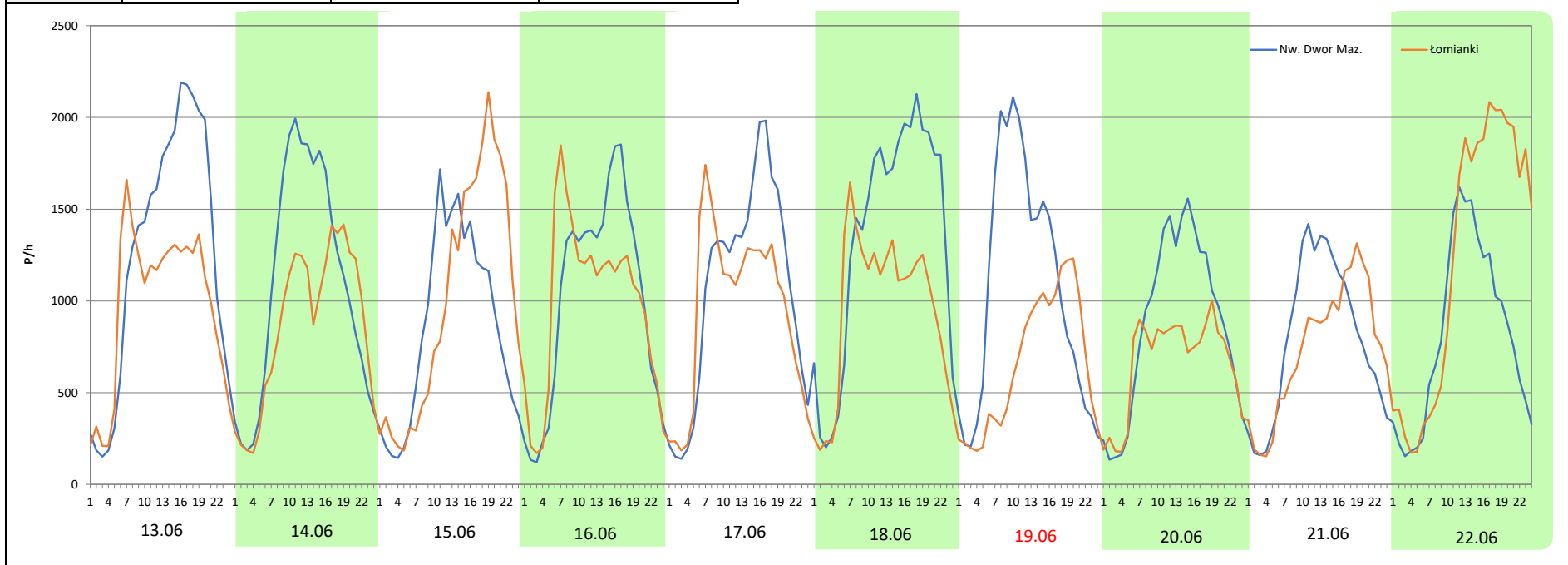
Miejscowość: Łomna
Odcinek: Nw. Dwor Maz.-Łomianki
Typ stacji: 8+1
Miesiąc: Maj

Rok: 2025
Numer drogi: 7
Oddział: Warszawa

R03_08-4_14023_2025

Data Dzień tygodnia	13.06 Piątek		14.06 Sobota		15.06 Niedziela		16.06 Poniedziałek		17.06 Wtorek		18.06 Środa		19.06 Czwartek	
Kierunek	Nw. Dwor Maz.	Łomianki	Nw. Dwor Maz.	Łomianki	Nw. Dwor Maz.	Łomianki	Nw. Dwor Maz.	Łomianki	Nw. Dwor Maz.	Łomianki	Nw. Dwor Maz.	Łomianki	Nw. Dwor Maz.	Łomianki
Dobowy ruch	30136	23478	26196	20845	20685	24037	24144	23499	25319	22800	32182	22825	25695	15814
Razem	53614		47041		44722		47643		48119		55007		41509	
Podział procentowy	56,21%	43,79%	55,69%	44,31%	46,25%	53,75%	50,68%	49,32%	52,62%	47,38%	58,51%	41,49%	61,90%	38,10%
Udział SDRR	121,47%		106,58%		101,33%		107,95%		109,02%		124,63%		94,05%	

Data Dzień tygodnia	20.06 Piątek		21.06 Sobota		22.06 Niedziela	
Kierunek	Nw. Dwor Maz.	Łomianki	Nw. Dwor Maz.	Łomianki	Nw. Dwor Maz.	Łomianki
Dobowy ruch	21044	15941	19029	17743	19477	29305
Razem	36985		36772		48782	
Podział procentowy	56,90%	43,10%	51,75%	48,25%	39,93%	60,07%
Udział SDRR	83,80%		83,32%		110,53%	



Analiza ruchu pojazdów ogółem w święta i dni okołoswiąteczne, w podziale na kierunki ruchu
WNIEBOWIĘCIE NMP

 Generalna Dyrekcja Dróg Krajowych i Autostrad

Stacja nr 14023

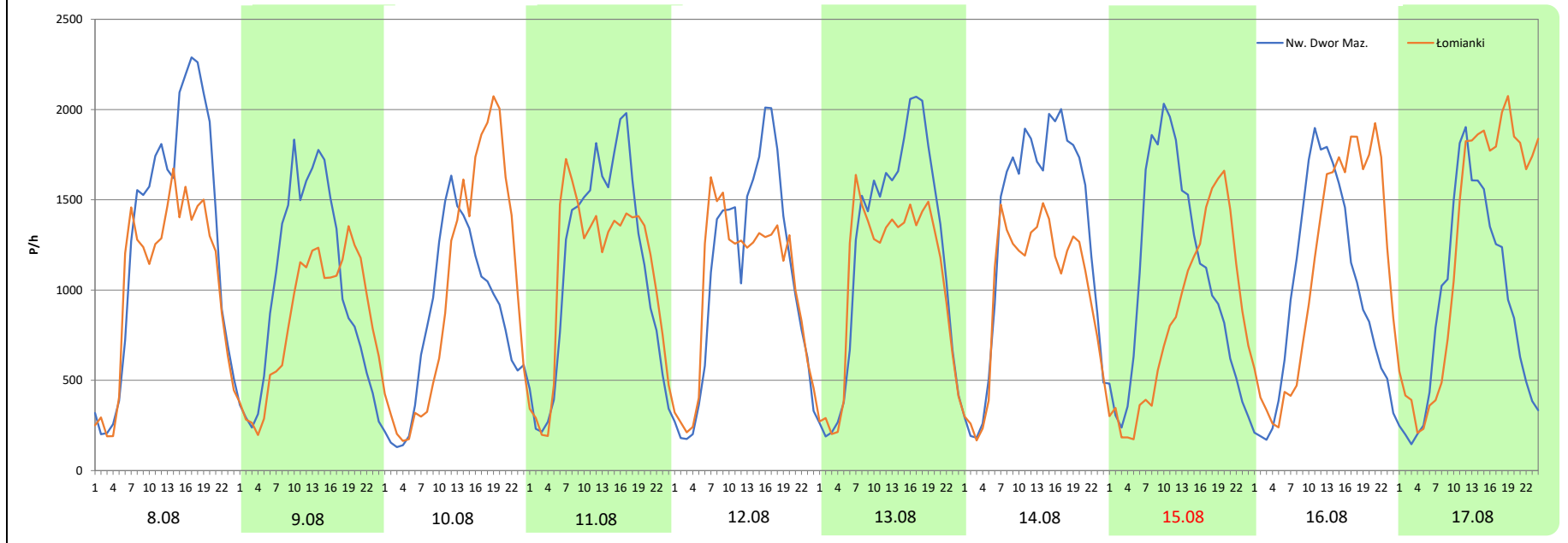
Miejscowość: Łomna
Odcinek: Nw. Dwor Maz.-Łomianki
Typ stacji: 8+1
Miesiąc: Sierpień

Rok: 2025
Numer drogi: 7
Oddział: Warszawa

R03_08-5_14023_2025

Data Dzień tygodnia	8.08 Piątek		9.08 Sobota		10.08 Niedziela		11.08 Poniedziałek		12.08 Wtorek		13.08 Środa		14.08 Czwartek	
Kierunek	Nw. Dwor Maz.	Łomianki	Nw. Dwor Maz.	Łomianki	Nw. Dwor Maz.	Łomianki	Nw. Dwor Maz.	Łomianki	Nw. Dwor Maz.	Łomianki	Nw. Dwor Maz.	Łomianki	Nw. Dwor Maz.	Łomianki
Dobowy ruch	31262	25141	24015	20139	19944	24081	26896	26113	25631	24306	29156	25389	31416	23834
Razem	56403		44154		44025		53009		49937		54545		55250	
Podział procentowy	55,43%	44,57%	54,39%	45,61%	45,30%	54,70%	50,74%	49,26%	51,33%	48,67%	53,45%	46,55%	56,86%	43,14%
Udział SDRR	127,79%		100,04%		99,75%		120,10%		113,14%		123,58%		125,18%	

Data Dzień tygodnia	15.08 Piątek		16.08 Sobota		17.08 Niedziela	
Kierunek	Nw. Dwor Maz.	Łomianki	Nw. Dwor Maz.	Łomianki	Nw. Dwor Maz.	Łomianki
Dobowy ruch	25439	20201	23300	26882	21821	30245
Razem	45640		50182		52066	
Podział procentowy	55,74%	44,26%	46,43%	53,57%	41,91%	58,09%
Udział SDRR	103,41%		113,70%		117,97%	



Analiza ruchu pojazdów ogółem w święta i dni okołoswiąteczne, w podziale na kierunki ruchu WSZYSTKICH ŚWIĘTYCH

Stacja nr 14023

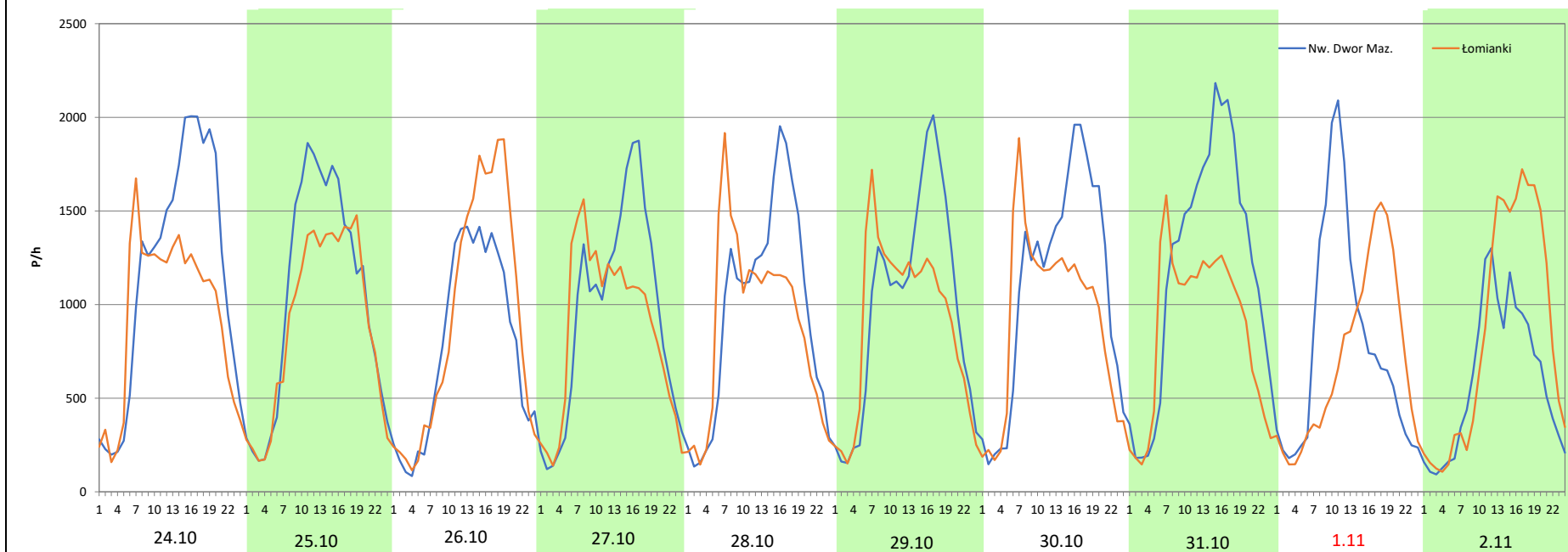
Miejscowość: Łomna
Odcinek: Nw. Dwor Maz.-Łomianki
Typ stacji: 8+1
Miesiąc: Październik / Listopad

Rok: 2025
Numer drogi: 7
Oddział: Warszawa

R03_08-6_14023_2025

Data Dzień tygodnia	24.10 Piątek		25.10 Sobota		26.10 Niedziela		27.10 Poniedziałek		28.10 Wtorek		29.10 Środa		30.10 Czwartek	
Kierunek	Nw. Dwor Maz.	Łomianki	Nw. Dwor Maz.	Łomianki	Nw. Dwor Maz.	Łomianki	Nw. Dwor Maz.	Łomianki	Nw. Dwor Maz.	Łomianki	Nw. Dwor Maz.	Łomianki	Nw. Dwor Maz.	Łomianki
Dobowy ruch	27792	22639	24846	21488	18796	22004	22590	20701	23116	21305	23841	21580	26009	22114
Razem	50431		46334		40800		43291		44421		45421		48123	
Podział procentowy	55,11%	44,89%	53,62%	46,38%	46,07%	53,93%	52,18%	47,82%	52,04%	47,96%	52,49%	47,51%	54,05%	45,95%
Udział SDRR	114,26%		104,98%		92,44%		98,09%		100,65%		102,91%		109,03%	

Data Dzień tygodnia	31.10 Piątek		1.11 Sobota		2.11 Niedziela	
Kierunek	Nw. Dwor Maz.	Łomianki	Nw. Dwor Maz.	Łomianki	Nw. Dwor Maz.	Łomianki
Dobowy ruch	28614	20864	18720	16898	14413	20236
Razem	49478		35618		34649	
Podział procentowy	57,83%	42,17%	52,56%	47,44%	41,60%	58,40%
Udział SDRR	112,10%		80,70%		78,51%	



Analiza ruchu pojazdów ogółem w święta i dni okołoświęteczne, w podziale na kierunki ruchu
ŚWIĘTO NIEPODLEGŁOŚCI

 **Generalna Dyrekcja
Dróg Krajowych i Autostrad**

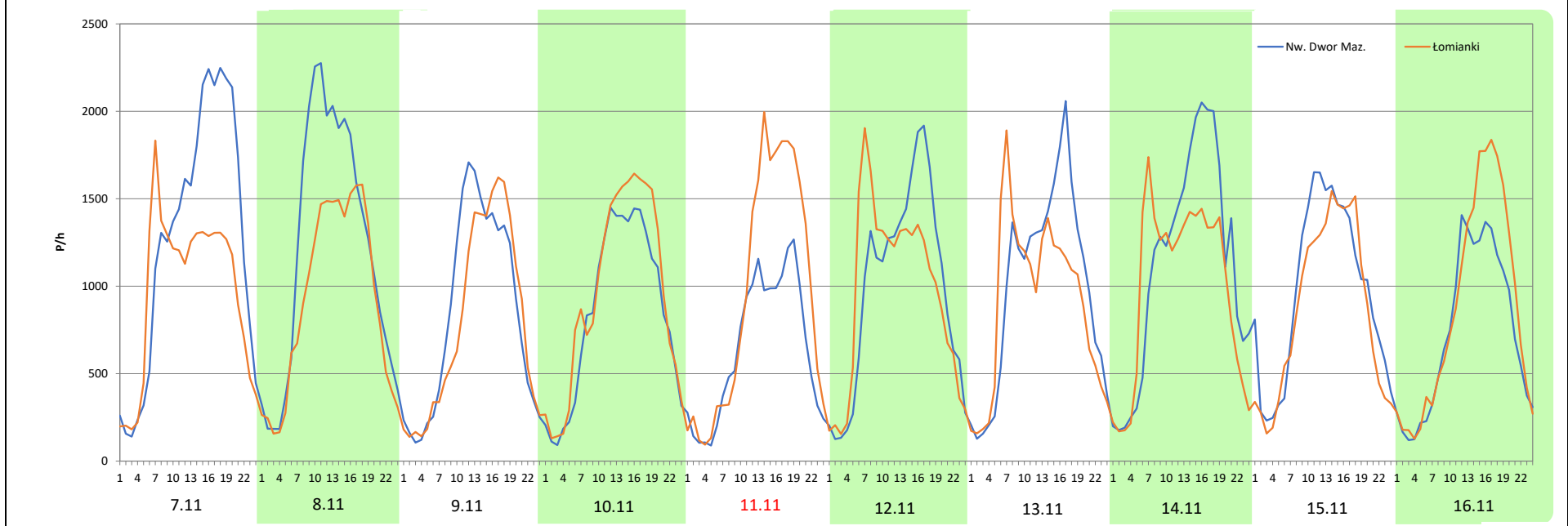
Stacja nr 14023

Miejscowość:	Łomna	Rok:	2025
Odcinek:	Nw. Dwor Maz.-Łomianki	Numer drogi:	7
Typ stacji:	8+1	Oddział:	Warszawa
Miesiąc:	Listopad		

R03_08-7_14023_2025

Data Dzień tygodnia	7.11 Piątek		8.11 Sobota		9.11 Niedziela		10.11 Poniedziałek		11.11 Wtorek		12.11 Środa		13.11 Czwartek	
	Nw. Dwor Maz.	Łomianki	Nw. Dwor Maz.	Łomianki	Nw. Dwor Maz.	Łomianki	Nw. Dwor Maz.	Łomianki	Nw. Dwor Maz.	Łomianki	Nw. Dwor Maz.	Łomianki	Nw. Dwor Maz.	Łomianki
Kierunek														
Dobowy ruch	30302	23289	28885	22018	20089	18802	20331	22873	15421	22582	23486	23014	23712	21757
Razem	53591		50903		38891		43204		38003		46500		45469	
Podział procentowy	56,54%	43,46%	56,75%	43,25%	51,65%	48,35%	47,06%	52,94%	40,58%	59,42%	50,51%	49,49%	52,15%	47,85%
Udział SDRR	121,42%		115,33%		88,12%		97,89%		86,10%		105,36%		103,02%	

Data Dzień tygodnia	14.11 Piątek		15.11 Sobota		16.11 Niedziela	
	Nw. Dwor Maz.	Łomianki	Nw. Dwor Maz.	Łomianki	Nw. Dwor Maz.	Łomianki
Kierunek						
Dobowy ruch	26867	23762	23130	20699	17433	20595
Razem	50629		43829		38028	
Podział procentowy	53,07%	46,93%	52,77%	47,23%	45,84%	54,16%
Udział SDRR	114,71%		99,30%		86,16%	



Analiza ruchu pojazdów ogółem w święta i dni okołoświąteczne, w podziale na kierunki ruchu
BOŻE NARODZENIE Generalna Dyrekcja Dróg Krajowych i Autostrad

Stacja nr 14023

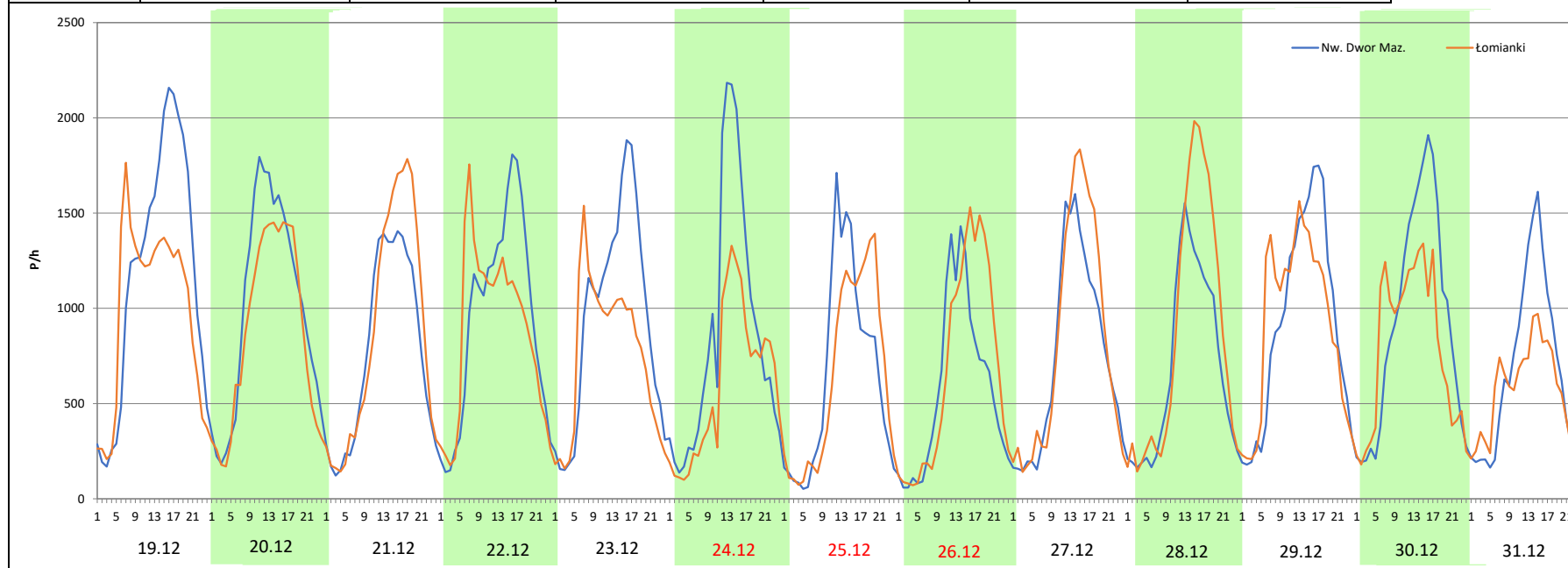
Miejscowość: Łomna
 Odcinek: Nw. Dwor Maz.-Łomianki
 Typ stacji: 8+1
 Miesiąc: Grudzień

Rok: 2025
 Numer drogi: 7
 Oddział: Warszawa

R03_08-8_14023_2025

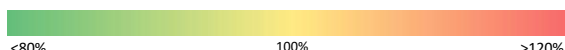
Data Dzień tygodnia	19.12 Piątek		20.12 Sobota		21.12 Niedziela		22.12 Poniedziałek		23.12 Wtorek		24.12 Środa		25.12 Czwartek	
Kierunek	Nw. Dwor Maz.	Łomianki	Nw. Dwor Maz.	Łomianki	Nw. Dwor Maz.	Łomianki	Nw. Dwor Maz.	Łomianki	Nw. Dwor Maz.	Łomianki	Nw. Dwor Maz.	Łomianki	Nw. Dwor Maz.	Łomianki
Dobowy ruch	28201	23595	23918	20836	18396	20727	22409	20953	22474	18019	20743	14479	15441	15306
Razem	51796		44754		39123		43362		40493		35222		30747	
Podział procentowy	54,45%	45,55%	53,44%	46,56%	47,02%	52,98%	51,68%	48,32%	55,50%	44,50%	58,89%	41,11%	50,22%	49,78%
Udział SDRR	117,36%		101,40%		88,64%		98,25%		91,75%		79,80%		69,66%	

Data Dzień tygodnia	26.12 Piątek		27.12 Sobota		28.12 Niedziela		29.12 Poniedziałek		30.12 Wtorek		31.12 Środa	
Kierunek	Nw. Dwor Maz.	Łomianki	Nw. Dwor Maz.	Łomianki	Nw. Dwor Maz.	Łomianki	Nw. Dwor Maz.	Łomianki	Nw. Dwor Maz.	Łomianki	Nw. Dwor Maz.	Łomianki
Dobowy ruch	13889	16171	17690	19595	16508	20332	22046	21959	22108	18881	15826	13309
Razem	30060		37285		36840		44005		40989		29135	
Podział procentowy	46,20%	53,80%	47,45%	52,55%	44,81%	55,19%	50,10%	49,90%	53,94%	46,06%	54,32%	45,68%
Udział SDRR	68,11%		84,48%		83,47%		99,70%		92,87%		66,01%	



Proporcja dobowego natężenia ruchu do SDRR, dla każdego dnia w roku, w podziale na pojazdy ogółem												
Stacja nr 14023												
Miejscowość: Łomna Odcinek: Nw. Dwor Maz.-Łomianki Typ stacji: 8+1											Rok: 2025 Numer drogi: 7 Oddział: Warszawa	
R03_10-1_14023_2025												
Miesiąc												
	1	2	3	4	5	6	7	8	9	10	11	12
liczba dni w miesiącu	31	28	31	30	31	30	31	31	30	31	30	31
średni udział w miesiącu [%]	81,6	84,9	90,9	95,5	100,0	106,3	113,4	116,1	109,3	104,0	100,8	97,3
R03_10-2_14023_2025												
14023	Proporcja ruchu dziennego do średniego dobowego ruchu rocznego [%]											
	1	2	3	4	5	6	7	8	9	10	11	12
1	74,6	80,0	77,2	90,3	85,4	105,6	105,9	126,2	108,7	104,4	80,7	100,2
2	85,0	70,0	71,2	94,4	87,7	103,9	104,4	116,9	105,2	105,8	78,5	99,4
3	83,6	88,0	89,3	97,1	89,3	100,7	104,4	111,4	107,0	119,2	101,0	101,0
4	71,8	82,1	86,3	108,0	95,2	106,0	123,2	119,6	110,9	102,6	100,7	105,0
5	58,6	87,2	87,3	85,2	101,0	106,2	114,1	109,6	120,8	96,7	102,7	113,9
6	58,9	88,2	92,3	78,2	95,8	122,0	109,3	113,8	104,2	102,1	106,5	97,3
7	82,5	95,7	102,5	92,5	97,3	101,8	116,6	119,2	100,3	101,2	121,4	92,8
8	81,9	79,6	91,2	91,0	99,0	98,9	104,6	127,8	110,9	105,2	115,3	104,3
9	81,9	73,2	81,1	94,5	110,3	105,6	102,4	100,0	105,3	107,3	88,1	99,7
10	90,1	89,0	92,4	95,2	90,0	103,3	110,4	99,7	109,1	118,6	97,9	101,5
11	65,2	83,6	89,1	103,9	87,4	103,4	119,6	120,1	108,3	102,9	86,1	106,1
12	55,7	86,2	90,6	93,2	98,2	109,5	109,9	113,1	125,5	95,3	105,4	117,5
13	83,6	88,4	90,5	92,0	97,0	121,5	107,4	123,6	109,0	105,2	103,0	101,4
14	80,4	96,3	101,2	96,2	97,7	106,6	115,4	125,2	95,8	105,5	114,7	88,6
15	81,9	78,2	83,8	95,1	101,6	101,3	109,3	103,4	107,5	103,6	99,3	102,1
16	84,9	70,7	79,5	97,2	108,9	107,9	110,7	113,7	105,3	105,4	86,2	96,9
17	98,8	87,0	91,4	106,0	93,1	109,0	114,4	118,0	107,3	116,6	102,1	102,5
18	82,5	83,4	88,4	102,7	90,9	124,6	125,7	127,6	110,4	94,1	100,3	106,8
19	73,3	86,6	90,4	73,0	99,6	94,0	114,5	112,1	126,5	93,5	102,2	117,4
20	86,1	87,8	94,4	74,1	101,4	83,8	116,9	115,8	111,4	101,6	105,6	101,4
21	81,3	94,6	107,5	89,1	105,0	83,3	122,9	117,8	110,4	103,8	113,9	88,6
22	84,4	79,2	92,1	107,4	104,6	110,5	110,8	126,1	110,4	106,2	96,4	98,2
23	86,4	72,1	82,4	99,4	117,6	111,3	112,7	112,9	106,2	108,7	82,6	91,7
24	93,5	87,8	95,0	98,8	102,9	103,9	117,4	103,1	109,1	114,3	99,7	79,8
25	78,7	87,0	91,5	108,2	103,7	105,2	128,0	113,8	110,3	105,0	96,4	69,7
26	71,8	88,9	93,1	94,0	106,0	109,9	116,5	110,8	122,5	92,4	97,2	68,1
27	88,3	90,5	95,2	89,4	102,3	121,8	108,5	115,4	107,4	98,1	102,6	84,5
28	87,1	96,1	106,5	98,7	106,4	113,4	114,4	120,0	98,2	100,6	113,0	83,5
29	87,3		94,8	100,3	105,5	109,9	106,2	125,6	107,4	102,9	90,3	99,7
30	90,2		81,8	119,7	120,6	112,1	112,8	111,8	102,6	109,0	85,4	92,9
31	94,4		94,2		101,4		115,5	106,5		112,1		66,0

Legenda



 niedziele i święta

Nierównomierność kierunkowa dla każdego dnia w roku, dla pojazdów ogółem



Generalna Dyrekcja Dróg Krajowych i Autostrad

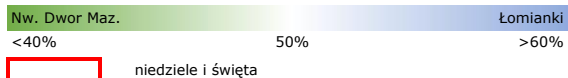
Stacja nr 14023

Miejscowość: Łomna
 Odcinek: Nw. Dwor Maz.-Łomianki
 Typ stacji: 8+1
 Rok: 2025
 Numer drogi: 7
 Oddział: Warszawa

R03_11_14023_2025

14023	Proporcja ruchu dziennego do średniego dobowego ruchu rocznego [%]											
	1	2	3	4	5	6	7	8	9	10	11	12
1	53,3	45,9	47,6	48,6	42,8	55,5	44,2	44,3	51,1	47,4	47,4	49,1
2	50,5	53,2	55,1	48,5	47,9	48,7	43,6	48,4	48,5	46,6	58,4	49,1
3	46,7	49,5	49,9	47,7	57,2	48,4	44,9	53,1	48,3	44,5	50,3	48,5
4	47,6	49,5	48,9	46,0	64,1	48,0	43,0	50,0	47,0	45,8	48,4	47,9
5	53,5	48,4	48,7	48,2	52,8	47,1	46,9	49,1	45,1	55,3	47,9	46,1
6	59,0	48,3	47,6	56,5	49,7	44,6	56,4	48,1	47,2	49,2	46,7	47,7
7	49,9	46,2	44,8	50,0	49,5	46,7	51,8	45,3	56,7	48,5	43,5	53,3
8	49,2	46,9	46,7	49,0	48,2	57,5	49,1	44,6	50,1	48,1	43,3	49,4
9	48,7	54,6	56,5	48,9	46,1	50,0	48,4	45,6	48,9	47,1	48,3	48,5
10	47,6	49,8	50,1	46,7	44,4	47,7	47,6	54,7	49,8	44,8	52,9	48,4
11	48,2	49,0	49,2	46,0	54,4	47,6	45,3	49,3	47,9	46,2	59,4	47,7
12	54,4	49,1	48,8	47,2	48,9	46,1	46,7	48,7	44,5	55,6	49,5	45,1
13	49,6	48,9	48,4	54,9	48,6	43,8	53,8	46,5	47,9	49,5	47,9	46,6
14	49,5	47,0	45,7	50,4	48,3	44,3	49,6	43,1	56,6	48,9	46,9	53,0
15	48,7	49,5	47,7	49,7	47,9	53,7	49,1	44,3	49,4	48,1	47,2	50,4
16	48,2	57,4	55,5	48,4	46,1	49,3	48,9	53,6	48,9	47,0	54,2	51,5
17	45,9	50,5	50,0	45,9	48,4	47,4	46,8	58,1	48,7	44,6	49,0	48,5
18	47,2	49,4	49,4	42,5	54,2	41,5	44,3	54,3	47,2	47,9	48,6	47,6
19	55,2	49,1	48,7	39,2	48,7	38,1	47,0	50,3	43,8	54,3	48,6	45,6
20	49,1	48,4	47,9	49,9	47,9	43,1	54,7	50,3	46,3	49,5	47,4	46,6
21	50,1	47,2	45,7	60,3	47,8	48,3	51,8	48,7	54,5	48,3	46,0	53,0
22	48,6	48,2	46,4	53,6	46,9	60,1	50,1	47,0	50,7	47,7	47,8	48,3
23	48,2	55,3	57,6	48,7	45,3	52,4	49,6	50,3	48,8	47,1	55,0	44,5
24	47,0	50,4	50,6	47,7	46,5	48,6	47,9	56,1	48,5	44,9	49,4	41,1
25	49,0	49,3	49,1	45,7	56,2	48,9	45,7	51,8	47,1	46,4	49,3	49,8
26	55,4	49,5	48,6	46,3	49,6	47,6	48,0	49,6	44,6	53,9	48,6	53,8
27	50,0	48,3	47,8	54,0	48,6	44,6	55,4	48,9	47,8	47,8	47,7	52,6
28	48,8	45,8	45,6	48,5	48,4	45,8	51,2	47,6	55,7	48,0	46,2	55,2
29	49,1		47,4	46,7	47,5	53,3	49,3	46,6	49,4	47,5	47,6	49,9
30	48,7		56,3	41,5	44,2	48,4	48,6	49,5	49,5	46,0	54,8	46,1
31	47,3		50,0		45,8		47,8	58,0		42,2		45,7

Legenda



$$*WKN = \frac{N_{poj./24h} \text{ (kierunek P)}}{N_{poj./24h} \text{ (kierunek P+L)}}$$

Dobowe wahania ruchu pojazdów ogółem w podziale na kierunki



Generalna Dyrekcja
Dróg Krajowych i Autostrad

Stacja nr 14023

Miejscowość: Łomna
Odcinek: Nw. Dwor Maz.-Łomianki
Typ stacji: 8+1

Rok: 2025
Numer drogi: 7
Oddział: Warszawa

Średni dobowy rozkład natężenia ruchu

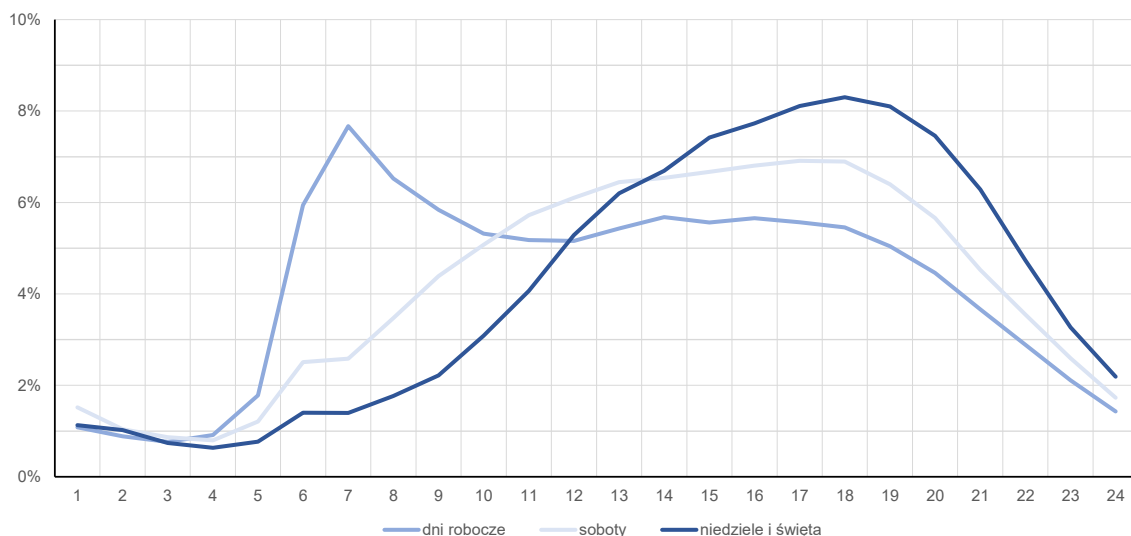
R03_12-1_14023_2025

Kierunek: Nw. Dwor Maz.



R03_12-2_14023_2025

Kierunek: Łomianki



Struktura rodzajowa ruchu wg pomiarów sprawdzających

Stacja nr 14023



**Generalna Dyrekcja
Dróg Krajowych i Autostrad**

Miejscowość:

Łomna

Rok:

2025

Odcinek:

Nw. Dwor Maz.-Łomianki

Numer drogi:

7

Typ stacji:

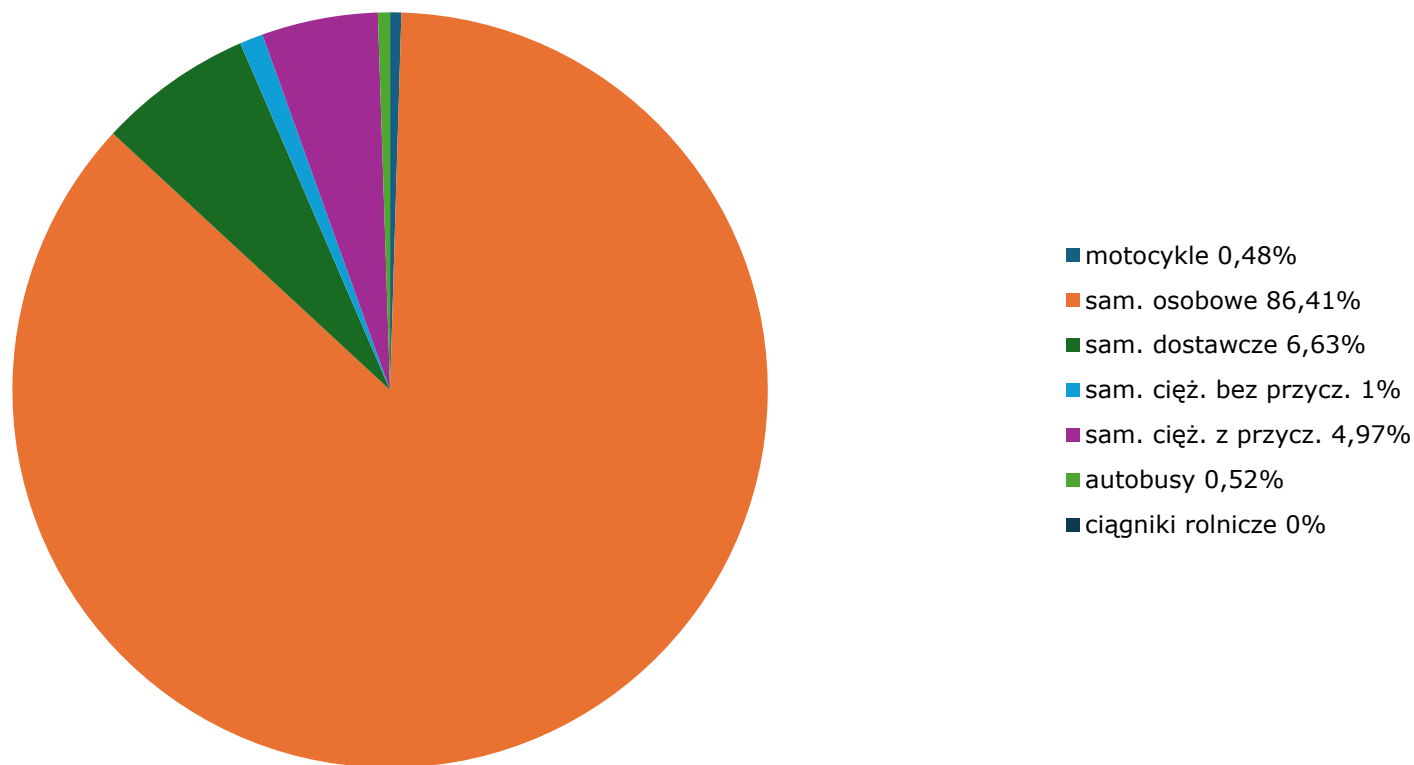
8+1

Oddział:

Warszawa

R04_03_14023_2025

Rodzajowa struktura ruchu wg Generalnego Pomiaru Ruchu w 2025 roku



Rozkłady prędkości pojazdów samochodowych



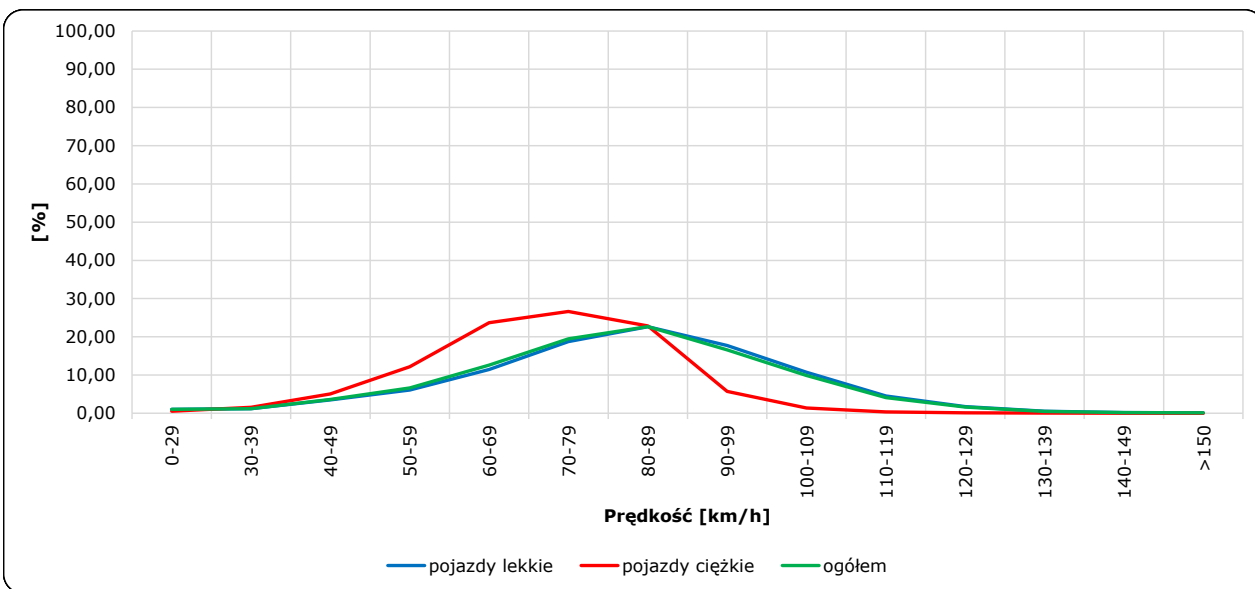
Stacja nr 14023

Miejscowość: Łomna
 Odcinek: Nw. Dwor Maz.-Łomianki
 Typ stacji: 8+1

Rok: 2025
 Numer drogi: 7
 Oddział: Warszawa

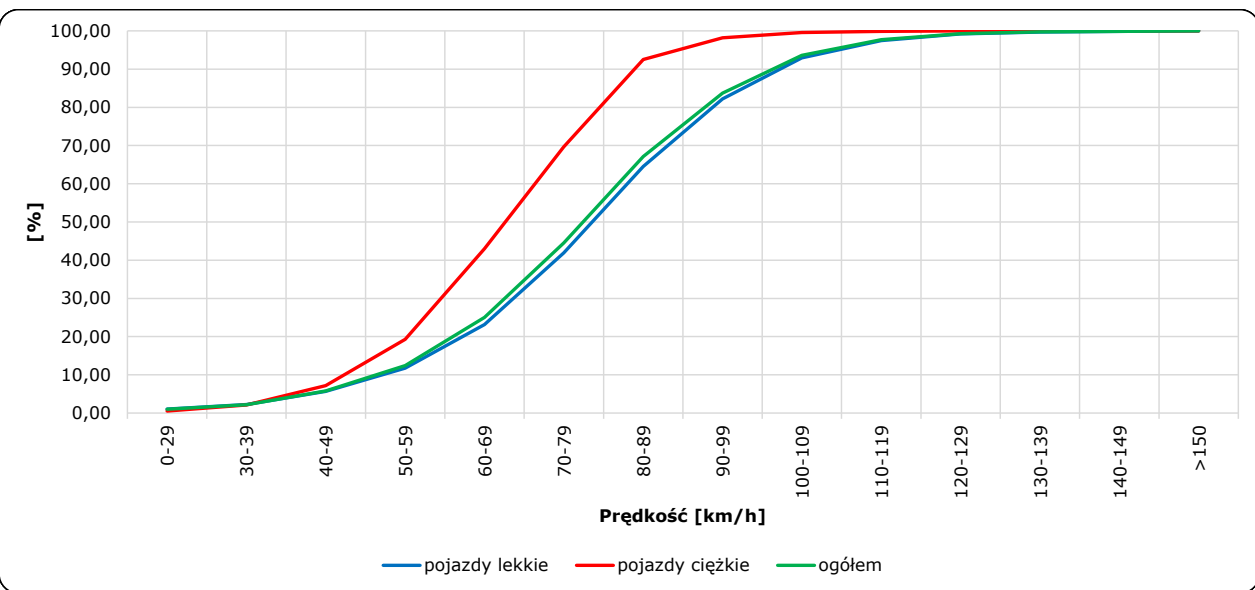
R06_02-1_14023_2025

Rozkład prędkości



R06_02-2_14023_2025

Dystrybuanta prędkości



Zestawienie 200 godzin o największym natężeniu ruchu w roku Generalna Dyrekcja Dróg Krajowych i Autostrad

Stacja nr 14023

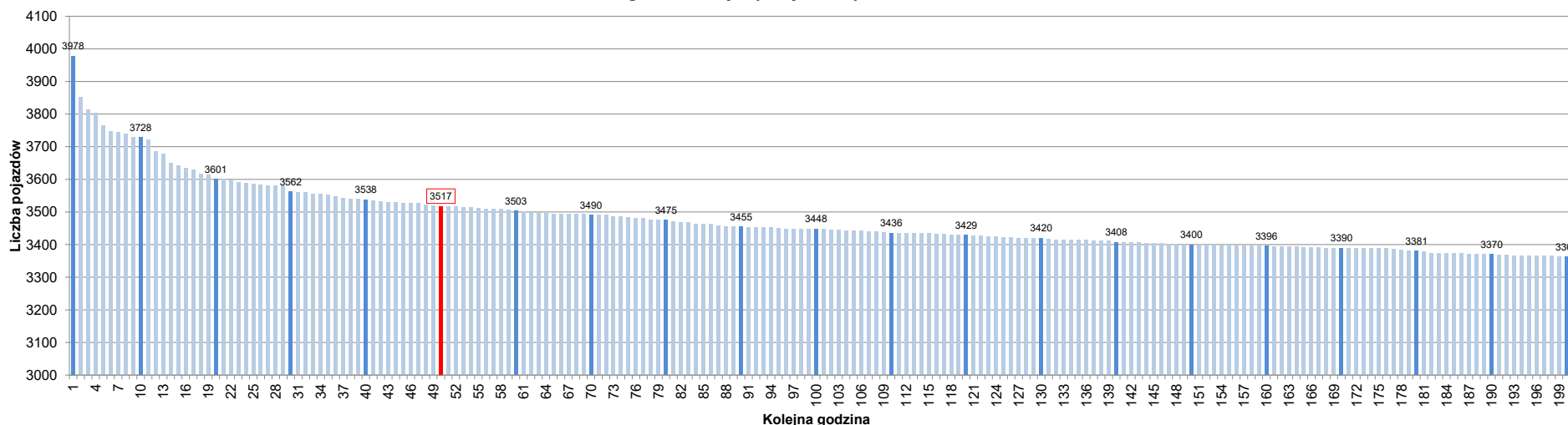
Miejscowość: Łomna
 Odcinek: Nw. Dwor Maz.-Łomianki
 Typ stacji: 8+1
 Rok: 2025
 Numer drogi: 7
 Oddział: Warszawa

R07_02-1_14023_2025

Udział ruchu w godzinach o największym natężeniu w roku w odniesieniu do SDRR w 2025 roku [%]																					
SDRR	1	10	20	30	40	50	60	70	80	90	100	110	120	130	140	150	160	170	180	190	200
44136	3978	3728	3562	3538	3538	3517	3503	3490	3475	3455	3448	3436	3429	3420	3408	3400	3396	3390	3381	3370	3363
Udział proc.	9%	8%	8%	8%	8%	8%	8%	8%	8%	8%	8%	8%	8%	8%	8%	8%	8%	8%	8%	8%	8%
Data	25.07.25	08.08.25	25.07.25	04.07.25	10.10.25	12.09.25	24.12.25	22.08.25	13.06.25	03.10.25	27.07.25	10.07.25	18.08.25	13.09.25	04.05.25	15.10.25	01.06.25	28.09.25	11.10.25	02.08.25	12.09.25
Nr dnia	5	5	5	5	5	5	3	5	5	5	7	4	1	6	7	3	7	7	6	6	5
Godzina	18	18	19	18	17	16	14	15	17	17	14	17	17	14	15	17	14	17	12	16	15

R07_02-2_14023_2025

200 godzin o największym natężeniu w roku



Oznaczenia:
 - Wartości natężeni kolejnych 200 godzin
 - Wartości co dziesiątej wartości z posród 200 godzin
 - Wartości 50-tej godziny

SDRR: 44136 poj./dobę