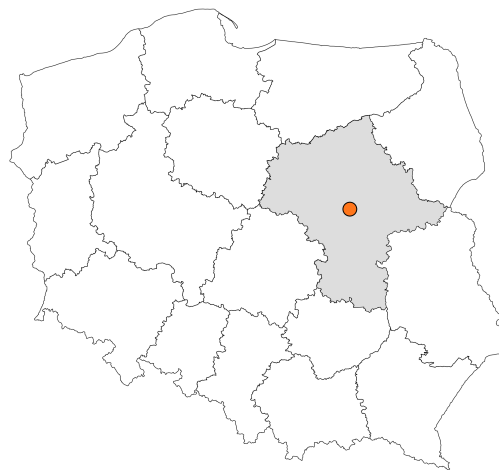


Zakres czasowy: **2025**

Raport dla stacji **14020**

Numer **14020**
Typ **8+1**
Oddział **Warszawa**
Miejscowość **Zielonka**



SPIS TREŚCI

R00 Zbiorcze i podsumowujące	1
R00_01 Karta charakterystyki stacji ciągłych pomiarów ruchu	1
R02 Rozwój ruchu w latach	2
R02_03 Rozwój ruchu pojazdów ogółem dla poszczególnych stacji	2
R02_03C Rozwój ruchu pojazdów ciężkich dla poszczególnych stacji	3
R03 Wahania ruchu i ruch w poszczególne dni tygodnia	4
R03_01 Średni dobowy ruchu pojazdów ogółem w poszczególnych miesiącach i dniach tygodnia wraz ze wskaźnikami charakteryzującymi sezonowe (miesięczne) i tygodniowe wahania ruchu w odniesieniu do SDRR	4
R03_02 Sezonowe i tygodniowe wahania ruchu pojazdów ogółem dla danej stacji	5
R03_03 Dobowe wahania ruchu dla wybranych dni tygodnia dla pojazdów ogółem wraz z dystrybuantą	6
R03_04 Uśrednione dobowe rozkłady ruchu dla wybranych dni tygodnia, dla pojazdów lekkich i ciężkich	7
R03_07 Analiza ruchu pojazdów ogółem w poszczególnych dniach tygodnia dla każdego miesiąca, w podziale na kierunki ruchu	8
R03_08 Analiza ruchu w święta i dni okolicy świąteczne	20
R03_10 Proporcja dobowego natężenia ruchu do SDRR, dla każdego dnia w roku, dla pojazdów ogółem	28
R03_11 Nierównomierność kierunkowa dla każdego dnia w roku, dla pojazdów ogółem	29
R03_12 Dobowe wahania ruchu w podziale na kierunki oraz na pojazdy ogółem	30
R04 Struktura rodzajowa ruchu	31
R04_03 Wykres rodzajowej struktury ruchu wg pomiarów ręcznych lub automatycznych	31
R06 Rozkład prędkości pojazdów	32
R06_02 Rozkład prędkości pojazdów – wykres i dystrybuanta	32
R07 Godziny o największym natężeniu i charakter ruchu	33
R07_02 Zestawienie 200 godzin o największym natężeniu ruchu w roku, dla obu kierunków łącznie	33

Karta charakterystyki stacji ciągłych pomiarów ruchu

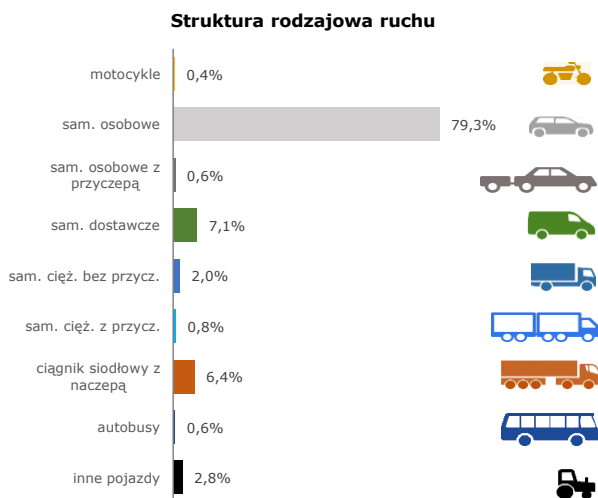
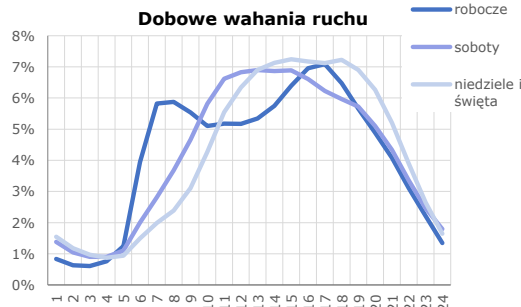
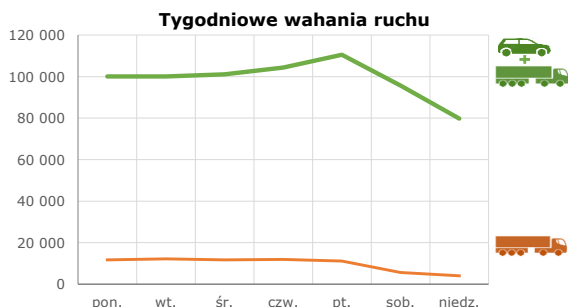
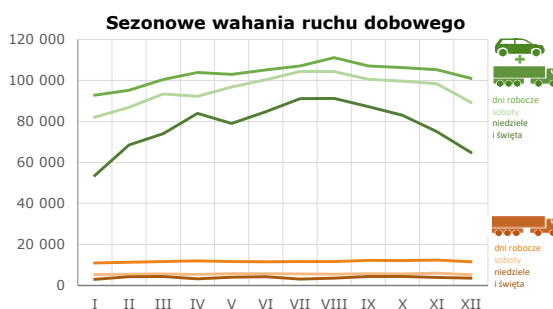
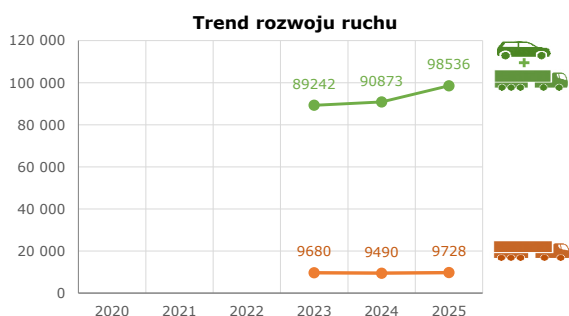
Stacja nr 14020



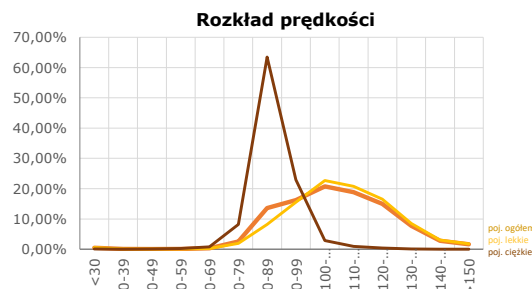
Generalna Dyrekcja Dróg Krajowych i Autostrad

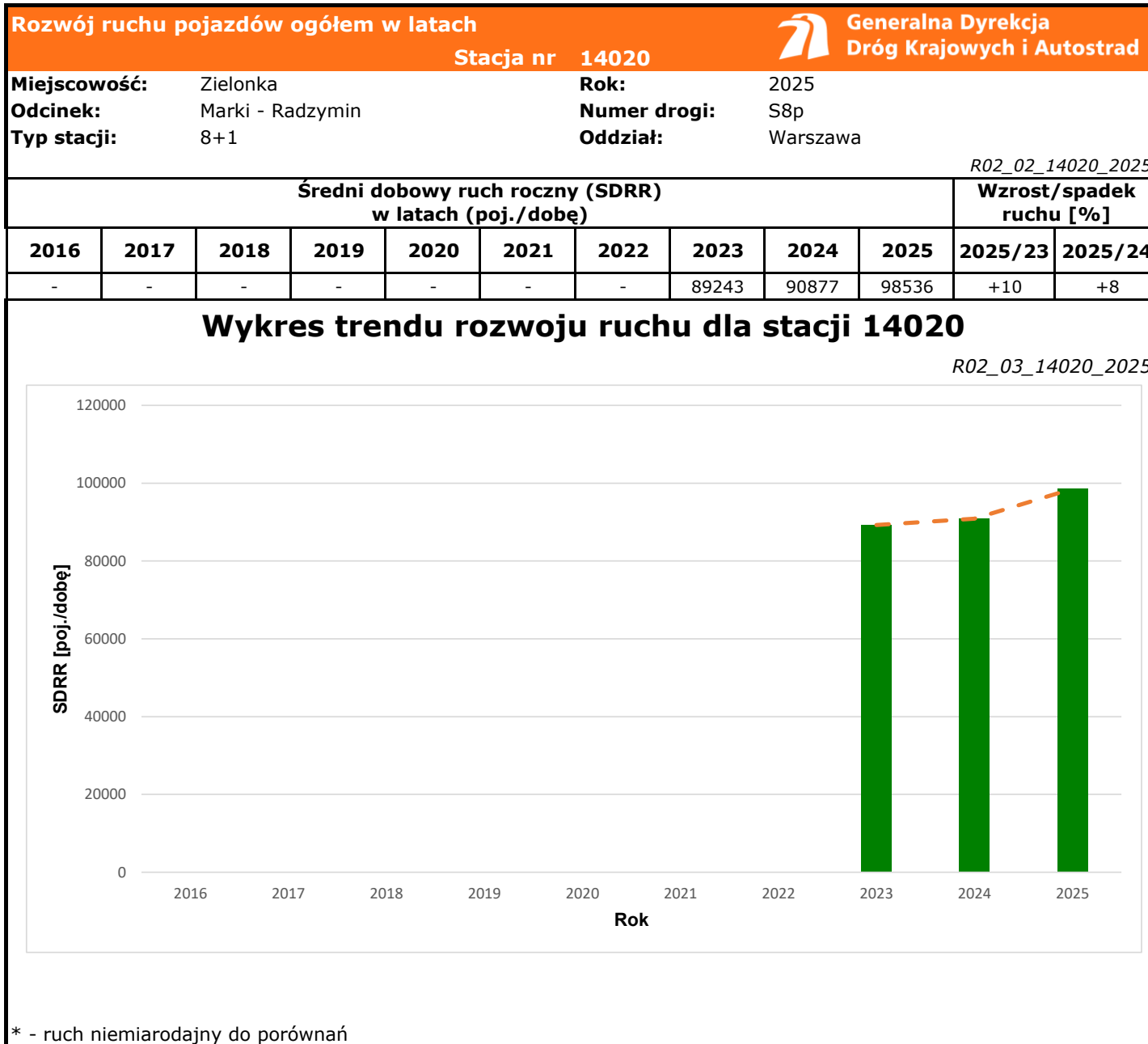
Nr stacji: 14020
Typ stacji: 8+1
Lokalizacja: Zielonka
Numer drogi: S8p
Pikietaż: 2,793

Stacja działa od: 01.01.2023
Charakter ruchu: G
Liczba dni w archiwizacji: 365
Procent doszacowanych godzin: 15,05%



Godzina 50-ta
 Natężenie: 7993
 Udział proc.: 8%
 Dzień: 28.04.2025 (poniedziałek)
 Godzina: 17





Rozwój ruchu pojazdów ciężkich w latach
Stacja nr 14020

Miejscowość: Zielonka

Odcinek: Marki - Radzymin

Typ stacji: 8+1

Rok: 2025

Numer drogi: S8p

Oddział: Warszawa

R02_02C_14020_2025

Średni dobowy ruch roczny (SDRR) w latach (poj./dobę)										Wzrost/spadek ruchu [%]	
2016	2017	2018	2019	2020	2021	2022	2023	2024	2025	2025/23	2025/24
-	-	-	-	-	-	-	9682	9494	9728	+0	+2

Wykres trendu rozwoju ruchu dla stacji 14020

R02_03C_14020_2025

Rok	SDRR [poj./dobę]
2016	-
2017	-
2018	-
2019	-
2020	-
2021	-
2022	-
2023	9682
2024	9494
2025	9728

* - ruch niemiernodajny do porównań

Średni dobowy ruch dla poszczególnych dni tygodnia w poszczególnych miesiącach roku														
Stacja nr 14020														
Miejscowość:		Zielonka				Rok:		2025						
Odcinek:		Marki - Radzymin				Numer drogi:		S8p						
Typ stacji:		8+1				Oddział:		Warszawa						
Ruch ogółem														
R03_01_14020_2025														
Dni tygodnia:		Styczeń	Luty	Marzec	Kwiecień	Maj	Czerwiec	Lipiec	Sierpień	Wrzesień	Październik	Listopad	Grudzień	Cały rok
1. Poniedziałki	a	91020	92639	98129	103594	101293	103246	104508	108836	103885	101202	98121	93779	100021
	b	1,062	1,027	1,026	1,042	1,027	1,017	1,001	1,014	1,005	0,992	0,981	0,996	1,015
	c	0,910	0,926	0,981	1,036	1,013	1,032	1,045	1,088	1,039	1,012	0,981	0,938	1,000
2. Wtorki	a	91323	91901	97622	104219	100925	101873	103321	107289	104049	103656	102410	92759	100112
	b	1,066	1,019	1,020	1,049	1,023	1,003	0,990	1,000	1,007	1,016	1,024	0,985	1,016
	c	0,912	0,918	0,975	1,041	1,008	1,018	1,032	1,072	1,039	1,035	1,023	0,927	1,000
3. Środy	a	92243	93489	98021	99982	102486	105573	103950	109463	105261	104916	104442	93074	101075
	b	1,076	1,037	1,025	1,006	1,039	1,040	0,996	1,020	1,019	1,028	1,045	0,988	1,026
	c	0,913	0,925	0,970	0,989	1,014	1,045	1,028	1,083	1,041	1,038	1,033	0,921	1,000
4. Czwartki	a	91636	96143	99695	102072	104555	106173	107282	113374	107122	107390	106974	109165	104298
	b	1,069	1,066	1,042	1,027	1,060	1,045	1,028	1,056	1,037	1,053	1,070	1,159	1,058
	c	0,879	0,922	0,956	0,979	1,002	1,018	1,029	1,087	1,027	1,030	1,026	1,047	1,000
5. Piątki	a	97962	101670	108831	109640	105543	109067	116265	116691	115256	114322	114465	116374	110507
	b	1,143	1,127	1,138	1,103	1,070	1,074	1,114	1,087	1,115	1,121	1,145	1,236	1,121
	c	0,886	0,920	0,985	0,992	0,955	0,987	1,052	1,056	1,043	1,035	1,036	1,053	1,000
6. Soboty	a	82087	86936	93412	92235	96827	100304	104383	104309	100578	99617	98421	89270	95698
	b	0,958	0,964	0,976	0,928	0,981	0,988	1,000	0,972	0,973	0,976	0,984	0,948	0,971
	c	0,858	0,908	0,976	0,964	1,012	1,048	1,091	1,090	1,051	1,041	1,028	0,933	1,000
7. Niedziele	a	64376	68528	74000	81939	83653	91516	91147	94159	87190	83058	73443	64135	79762
	b	0,751	0,760	0,773	0,824	0,848	0,901	0,873	0,877	0,844	0,814	0,735	0,681	0,809
	c	0,807	0,859	0,928	1,027	1,049	1,147	1,143	1,180	1,093	1,041	0,921	0,804	1,000
8. Dni robocze	a	92836	95168	100459	103902	102960	105186	107065	111130	107114	106298	105282	101030	103203
	b	1,083	1,055	1,050	1,045	1,044	1,036	1,025	1,036	1,037	1,042	1,053	1,073	1,047
	c	0,900	0,922	0,973	1,007	0,998	1,019	1,037	1,077	1,038	1,030	1,020	0,979	1,000
9. Święta	a	48333	-	-	85016	76701	77862	-	88313	-	-	75922	65234	73911
	b	0,564	-	-	0,855	0,777	0,767	-	0,823	-	-	0,759	0,693	0,750
	c	0,654	-	-	1,150	1,038	1,053	-	1,195	-	-	1,027	0,883	1,000
10. Niedziele i święta	a	53680	68528	74000	83990	79017	84689	91147	91236	87190	83058	75095	64867	78041
	b	0,626	0,760	0,773	0,845	0,801	0,834	0,873	0,850	0,844	0,814	0,751	0,689	0,792
	c	0,688	0,878	0,948	1,076	1,013	1,085	1,168	1,169	1,117	1,064	0,962	0,831	1,000
11. Wszystkie dni	a	85707	90186	95673	99390	98663	101560	104408	107313	103334	102023	99990	94184	98536
	b	1,000	1,000	1,000	1,000	1,000	1,000	1,000	1,000	1,000	1,000	1,000	1,000	1,000
	c	0,870	0,915	0,971	1,009	1,001	1,031	1,060	1,089	1,049	1,035	1,015	0,956	1,000

Legenda:

a = średni dobowy ruch danego dnia (dni) tygodnia

b = $\frac{\text{średni dobowy ruch danego dnia (dni) tygodnia w miesiącu}}{\text{średni dobowy ruch we wszystkie dni miesiąca}}$

c = $\frac{\text{średni dobowy ruch danego dnia (dni) tygodnia w miesiącu}}{\text{średni dobowy ruch danego dnia (dni) tygodnia w roku}}$

Sezonowe i tygodniowe wahania ruchu dobowego pojazdów ogółem w latach



Generalna Dyrekcja
Dróg Krajowych i Autostrad

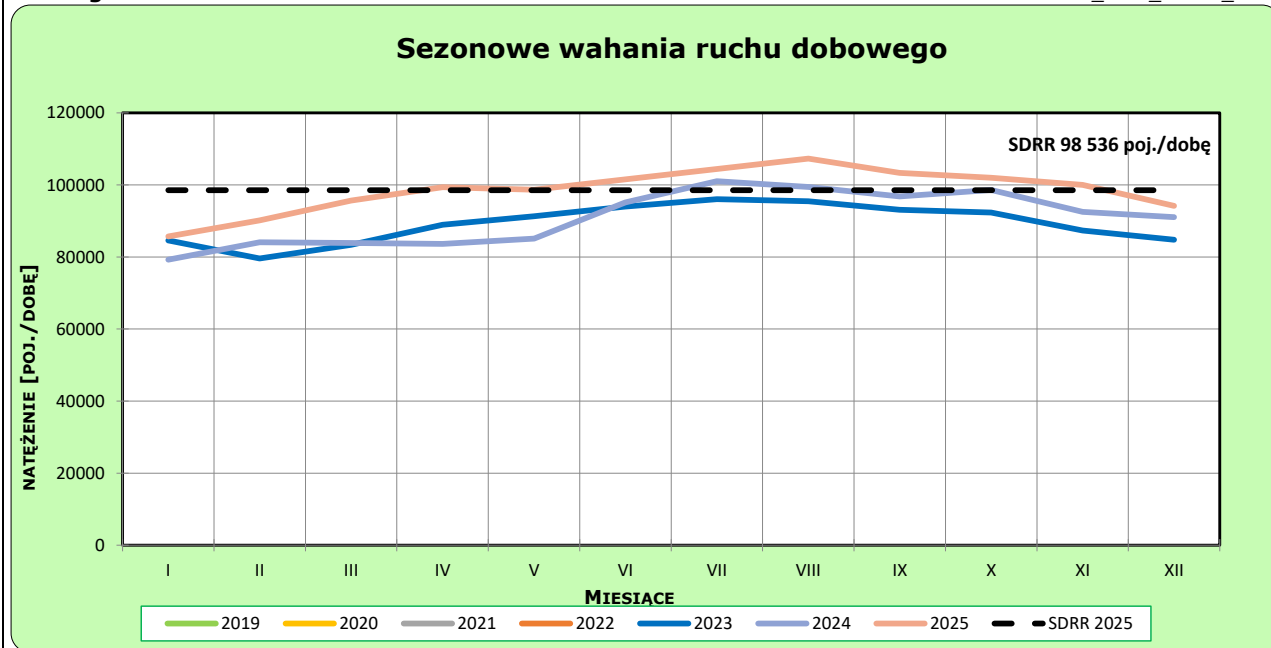
Stacja nr 14020

Miejscowość: Zielonka
Odcinek: Marki - Radzymin
Typ stacji: 8+1

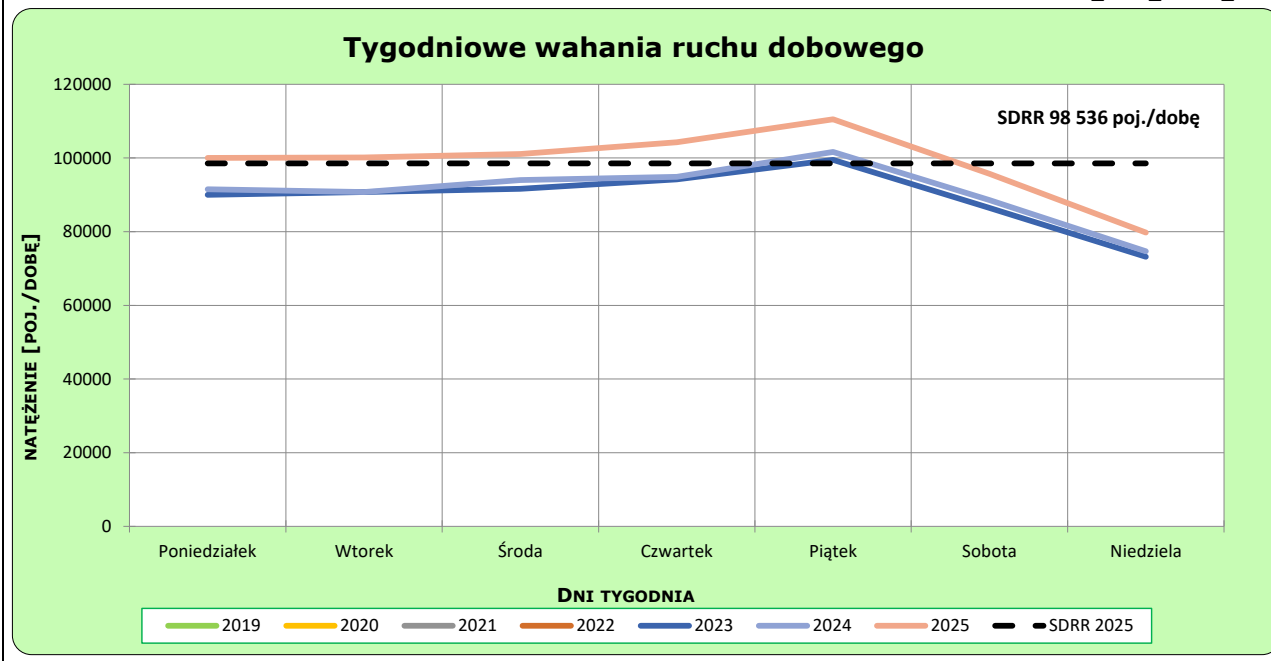
Rok: 2025
Numer drogi: S8p
Oddział: Warszawa

Ruch ogółem

R03_02-1_14020_2025



R03_02-2_14020_2025



Dobowe wahania ruchu pojazdów ogółem



Generalna Dyrekcja
Dróg Krajowych i Autostrad

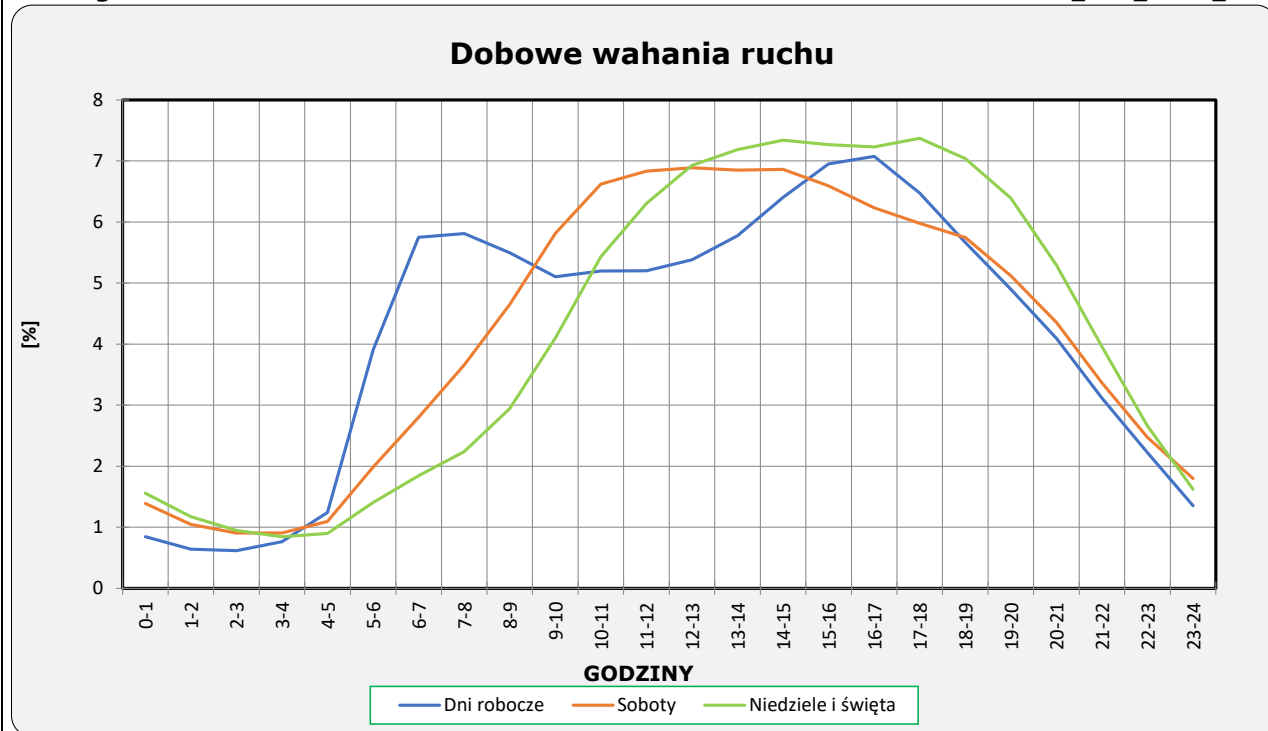
Stacja nr 14020

Miejscowość: Zielonka
Odcinek: Marki - Radzymin
Typ stacji: 8+1

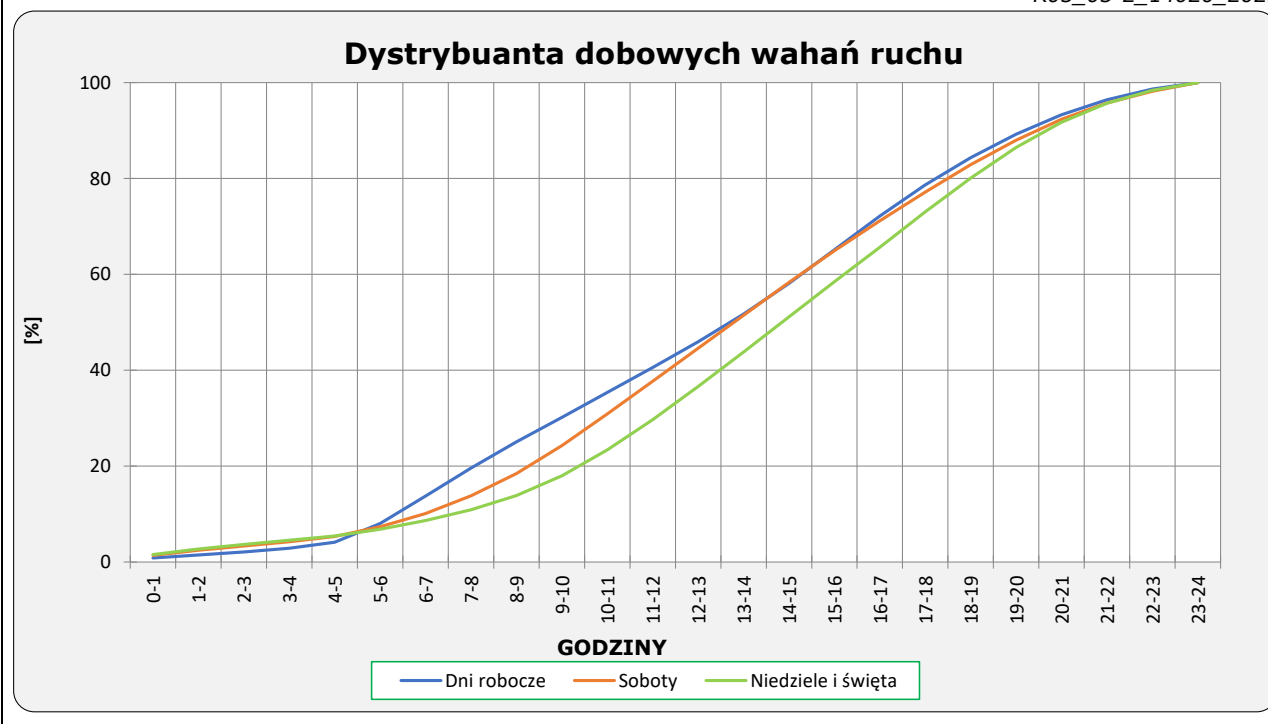
Rok: 2025
Numer drogi: S8p
Oddział: Warszawa

Ruch ogółem

R03_03-1_14020_2025



R03_03-2_14020_2025



Uśrednione dobowe rozkłady ruchu dla wybranych dni tygodnia, dla pojazdów lekkich i ciężkich



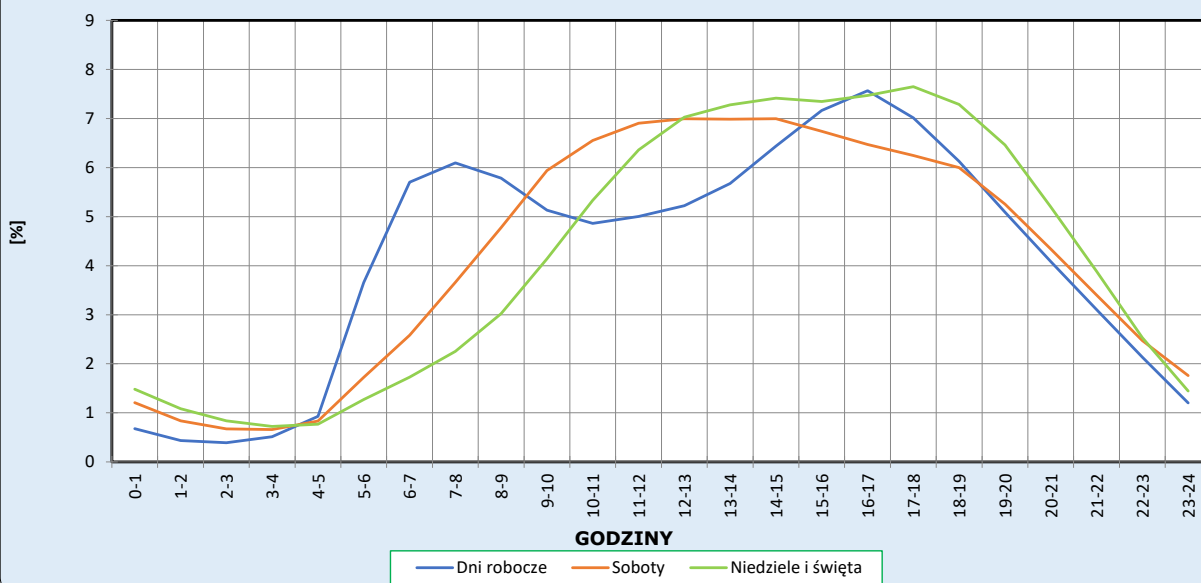
Stacja nr 14020

Miejscowość: Zielonka
 Odcinek: Marki - Radzymin
 Typ stacji: 8+1

Rok: 2025
 Numer drogi: S8p
 Oddział: Warszawa

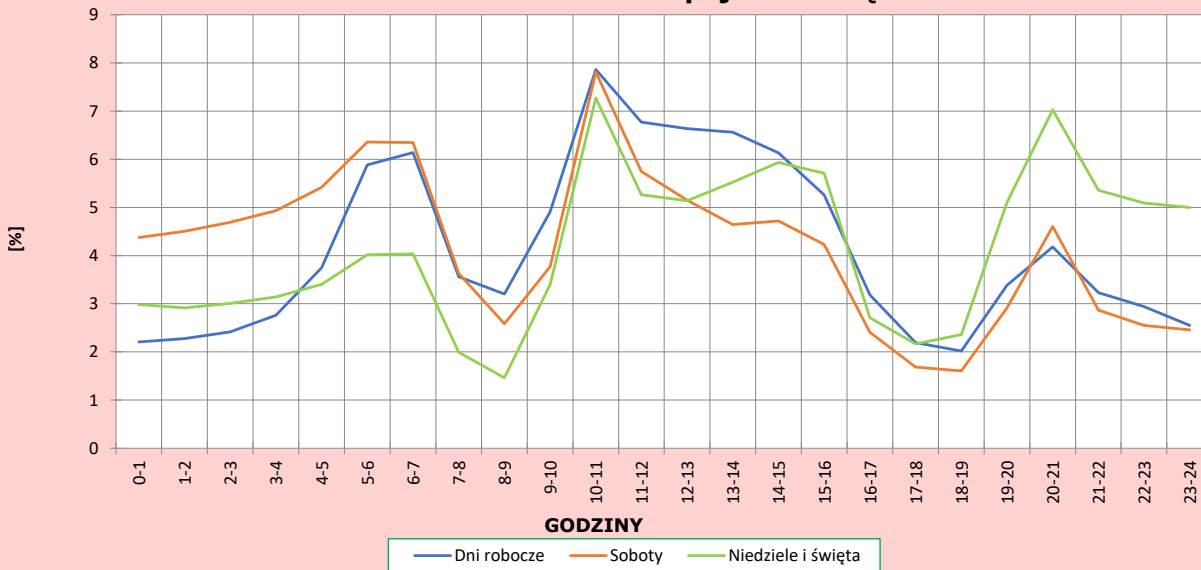
R03_04-1_14020_2025

Dobowe wahania ruchu pojazdów lekkich



R03_04-2_14020_2025

Dobowe wahania ruchu pojazdów ciężkich





Analiza ruchu pojazdów ogółem w poszczególnych dniach tygodnia dla każdego miesiąca, w podziale na kierunki ruchu

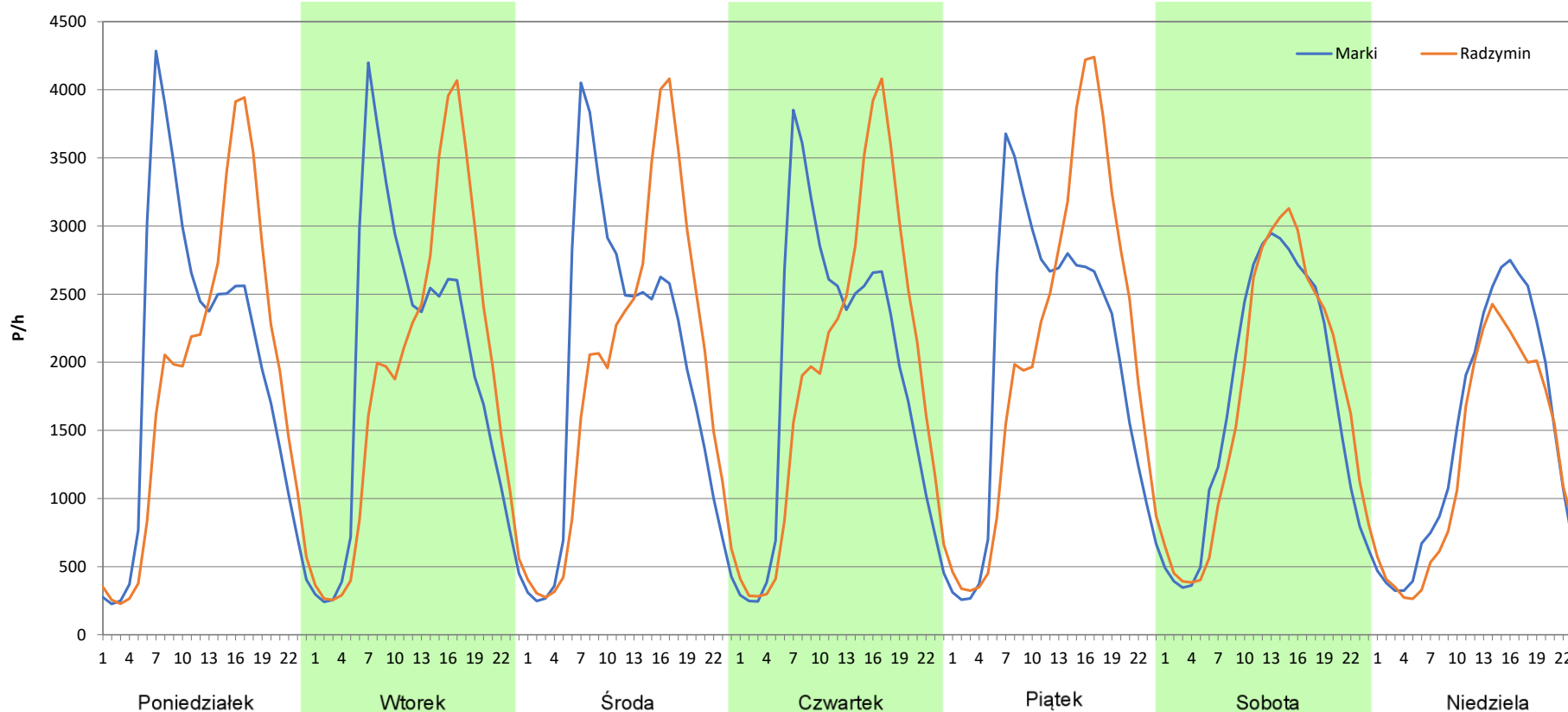
Stacja nr 14020

Miejscowość: Zielonka
Odcinek: Marki - Radzymin
Typ stacji: 8+1
Miesiąc: Styczeń

Rok: 2025
Numer drogi: S8p
Oddział: Warszawa

R03_07-1_14020_2025

Dzień tygodnia	Poniedziałek		Wtorek		Środa		Czwartek		Piątek		Sobota		Niedziela	
Kierunek	Marki	Radzymin	Marki	Radzymin	Marki	Radzymin	Marki	Radzymin	Marki	Radzymin	Marki	Radzymin	Marki	Radzymin
SDR	46580	44439	46301	45025	46221	46026	45620	46012	48193	49768	40772	41322	34358	30027
Razem	91019		91326		92247		91632		97961		82094		64385	
Podział procentowy	51,18%	48,82%	50,70%	49,30%	50,11%	49,89%	49,79%	50,21%	49,20%	50,80%	49,67%	50,33%	53,36%	46,64%



Analiza ruchu pojazdów ogółem w poszczególnych dniach tygodnia dla każdego miesiąca, w podziale na kierunki ruchu



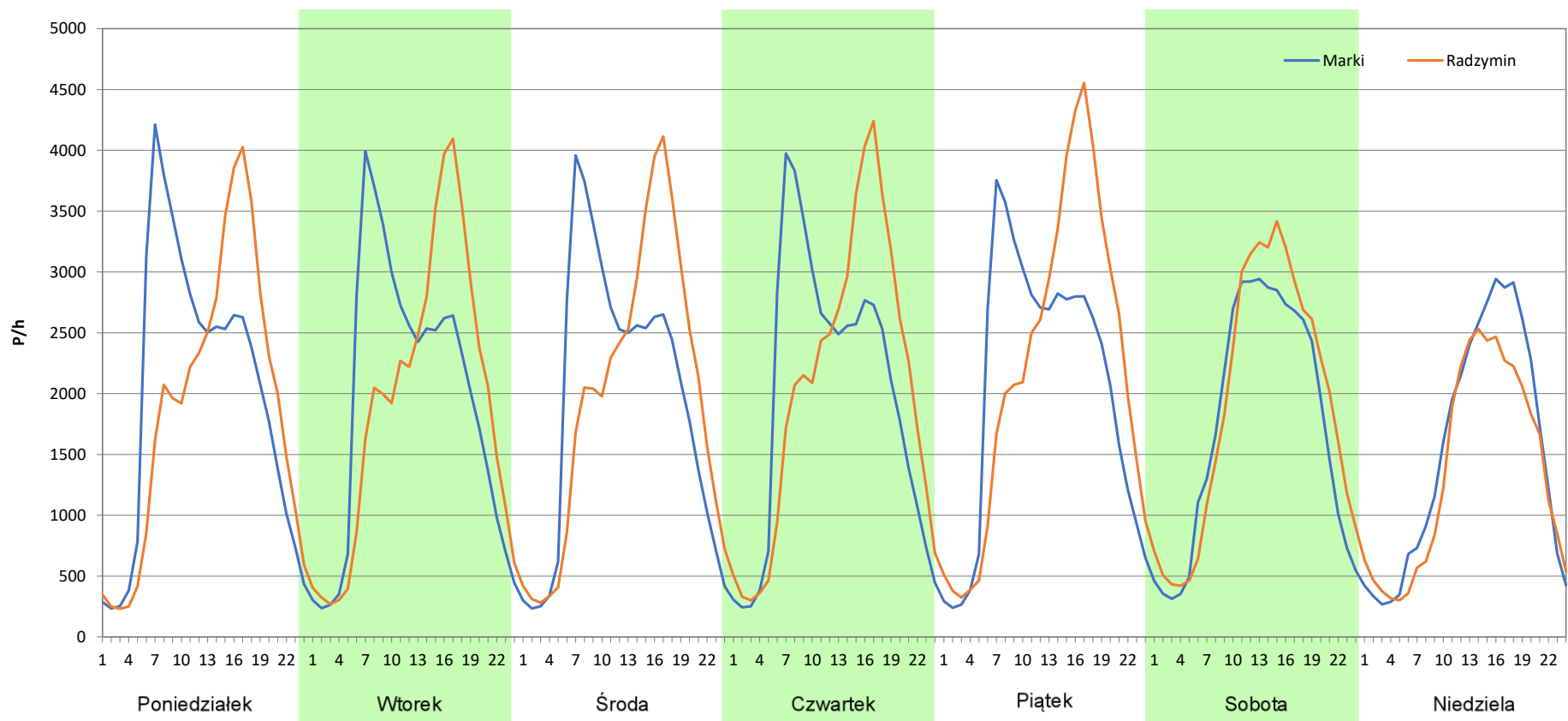
Stacja nr 14020

Miejscowość: Zielonka
Odcinek: Marki - Radzymin
Typ stacji: 8+1
Miesiąc: Luty

Rok: 2025
Numer drogi: S8p
Oddział: Warszawa

R03_07-2_14020_2025

Dzień tygodnia	Poniedziałek		Wtorek		Środa		Czwartek		Piątek		Sobota		Niedziela	
Kierunek	Marki	Radzymin	Marki	Radzymin	Marki	Radzymin	Marki	Radzymin	Marki	Radzymin	Marki	Radzymin	Marki	Radzymin
SDR	47697	44945	46320	45587	46612	46883	47381	48768	49055	52620	41596	45345	36272	32260
Razem	92642		91907		93495		96149		101675		86941		68532	
Podział procentowy	51,49%	48,51%	50,40%	49,60%	49,86%	50,14%	49,28%	50,72%	48,25%	51,75%	47,84%	52,16%	52,93%	47,07%



Analiza ruchu pojazdów ogółem w poszczególnych dniach tygodnia dla każdego miesiąca, w podziale na kierunki ruchu

Stacja nr 14020

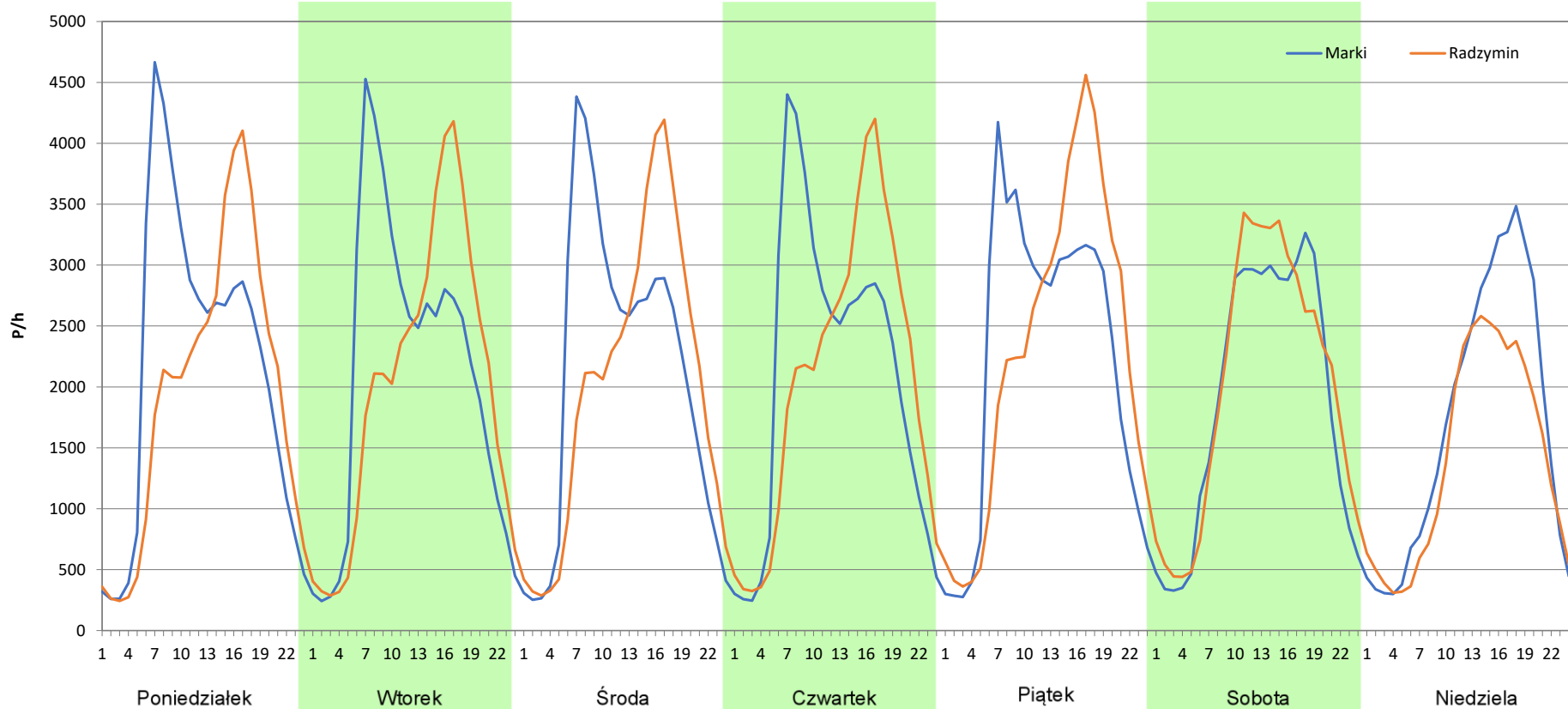


Miejscowość: Zielonka
Odcinek: Marki - Radzymin
Typ stacji: 8+1
Miesiąc: Marzec

Rok: 2025
Numer drogi: S8p
Oddział: Warszawa

R03_07-3_14020_2025

Dzień tygodnia	Poniedziałek		Wtorek		Środa		Czwartek		Piątek		Sobota		Niedziela	
Kierunek	Marki	Radzymin	Marki	Radzymin	Marki	Radzymin	Marki	Radzymin	Marki	Radzymin	Marki	Radzymin	Marki	Radzymin
SDR	51518	46608	49994	47634	50122	47903	50301	49404	53777	55056	45445	47966	40457	33544
Razem	98126		97628		98025		99705		108833		93411		74001	
Podział procentowy	52,50%	47,50%	51,21%	48,79%	51,13%	48,87%	50,45%	49,55%	49,41%	50,59%	48,65%	51,35%	54,67%	45,33%



Analiza ruchu pojazdów ogółem w poszczególnych dniach tygodnia dla każdego miesiąca, w podziale na kierunki ruchu



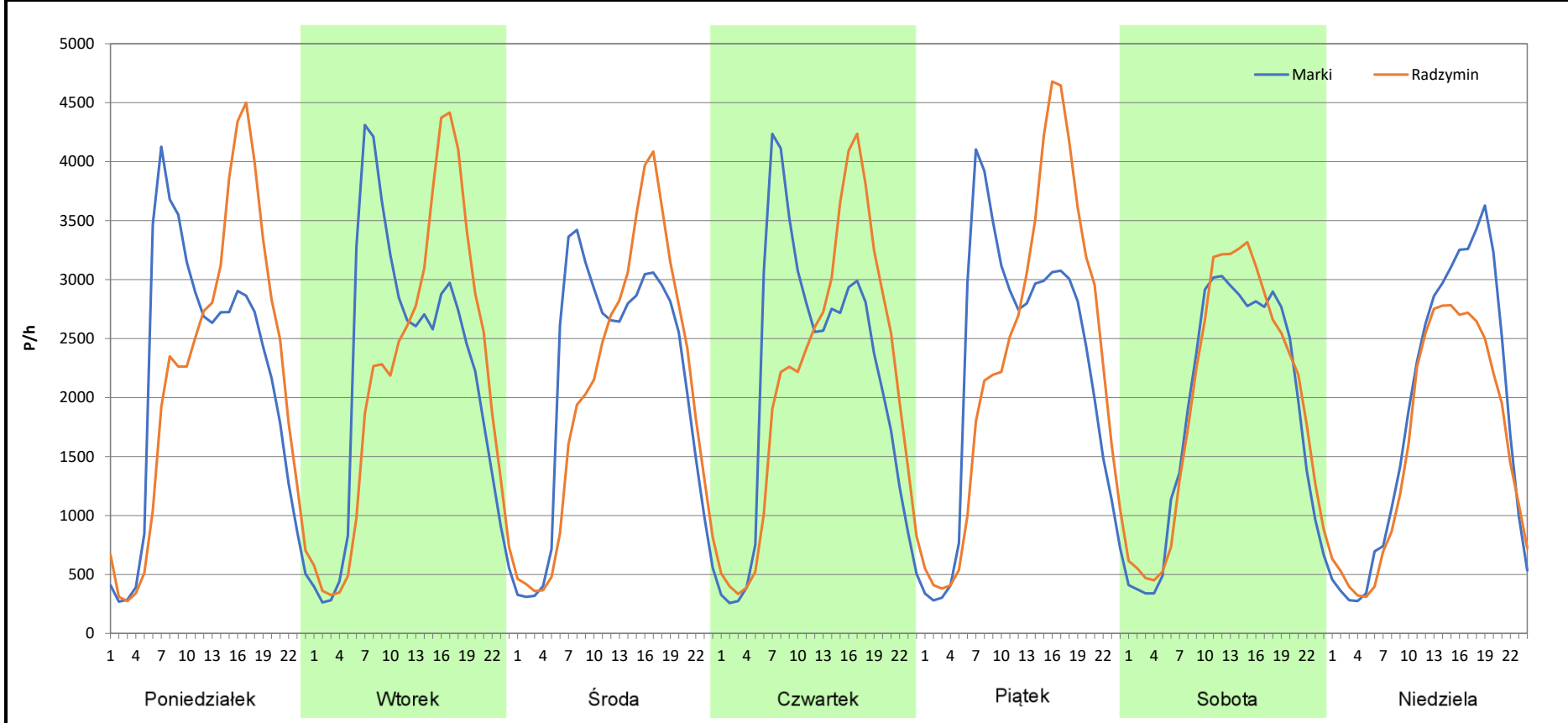
Stacja nr 14020

Miejscowość: Zielonka
Odcinek: Marki - Radzymin
Typ stacji: 8+1
Miesiąc: Kwiecień

Rok: 2025
Numer drogi: S8p
Oddział: Warszawa

R03_07-4_14020_2025

Dzień tygodnia	Poniedziałek		Wtorek		Środa		Czwartek		Piątek		Sobota		Niedziela	
	Marki	Radzymin	Marki	Radzymin	Marki	Radzymin	Marki	Radzymin	Marki	Radzymin	Marki	Radzymin	Marki	Radzymin
Kierunek	51366	52227	52153	52067	50725	49255	50902	51174	53836	55811	45051	47186	43902	38039
SDR	51366	52227	52153	52067	50725	49255	50902	51174	53836	55811	45051	47186	43902	38039
Razem	103593		104220		99980		102076		109647		92237		81941	
Podział procentowy	49,58%	50,42%	50,04%	49,96%	50,74%	49,26%	49,87%	50,13%	49,10%	50,90%	48,84%	51,16%	53,58%	46,42%



Analiza ruchu pojazdów ogółem w poszczególnych dniach tygodnia dla każdego miesiąca, w podziale na kierunki ruchu



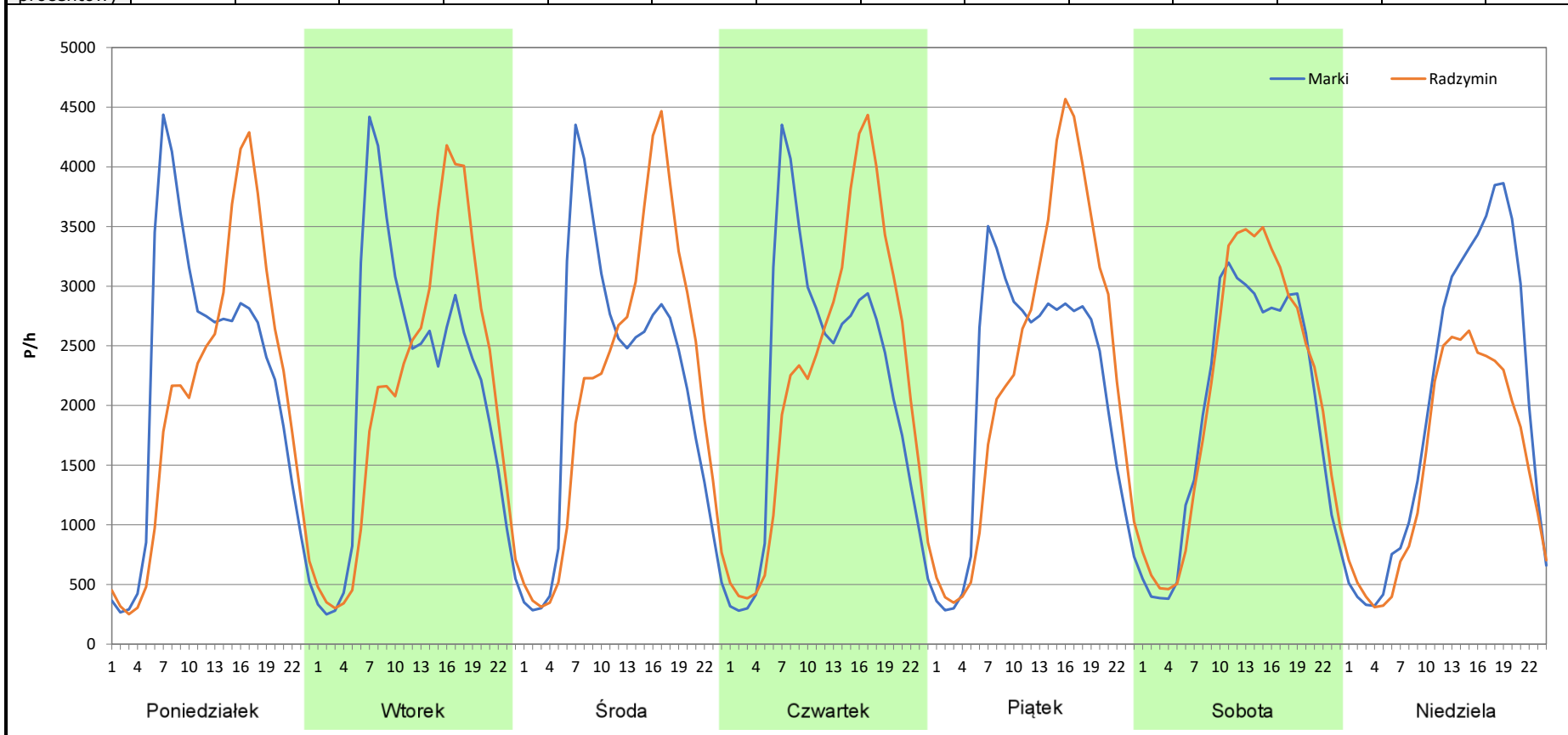
Stacja nr 14020

Miejscowość: Zielonka
Odcinek: Marki - Radzymin
Typ stacji: 8+1
Miesiąc: Maj

Rok: 2025
Numer drogi: S8p
Oddział: Warszawa

R03_07-5_14020_2025

Dzień tygodnia	Poniedziałek		Wtorek		Środa		Czwartek		Piątek		Sobota		Niedziela	
Kierunek	Marki	Radzymin	Marki	Radzymin	Marki	Radzymin	Marki	Radzymin	Marki	Radzymin	Marki	Radzymin	Marki	Radzymin
SDR	52251	49049	50922	50009	50929	51563	51216	53347	50330	55216	46773	50058	47706	35954
Razem	101300		100931		102492		104563		105546		96831		83660	
Podział procentowy	51,58%	48,42%	50,45%	49,55%	49,69%	50,31%	48,98%	51,02%	47,69%	52,31%	48,30%	51,70%	57,02%	42,98%



Analiza ruchu pojazdów ogółem w poszczególnych dniach tygodnia dla każdego miesiąca, w podziale na kierunki ruchu



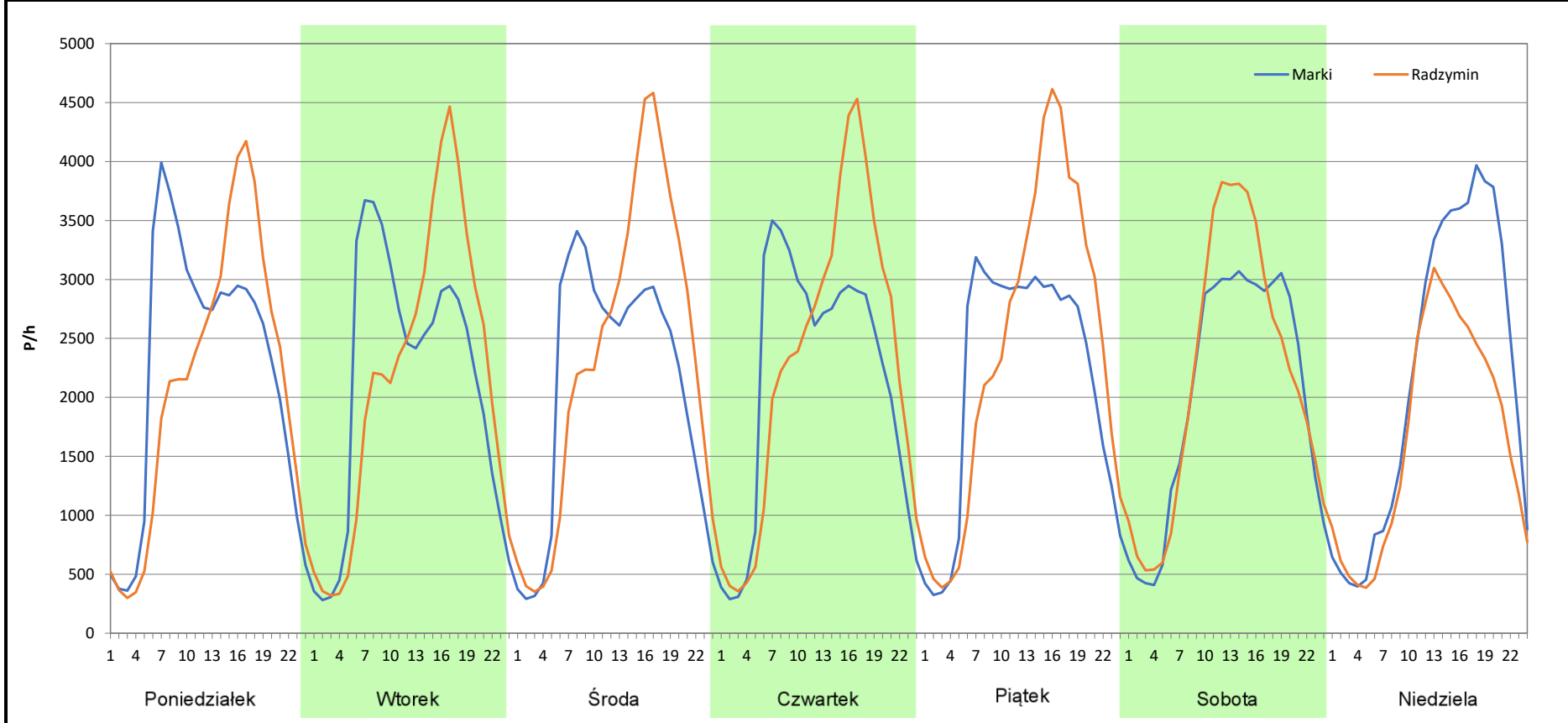
Stacja nr 14020

Miejscowość: Zielonka
Odcinek: Marki - Radzymin
Typ stacji: 8+1
Miesiąc: Czerwiec

Rok: 2025
Numer drogi: S8p
Oddział: Warszawa

R03_07-6_14020_2025

Dzień tygodnia	Poniedziałek		Wtorek		Środa		Czwartek		Piątek		Sobota		Niedziela	
Kierunek	Marki	Radzymin	Marki	Radzymin	Marki	Radzymin	Marki	Radzymin	Marki	Radzymin	Marki	Radzymin	Marki	Radzymin
SDR	53151	50092	50550	51332	49960	55617	51302	54866	51611	57457	48501	51810	51735	39782
Razem	103243		101882		105577		106168		109068		100311		91517	
Podział procentowy	51,48%	48,52%	49,62%	50,38%	47,32%	52,68%	48,32%	51,68%	47,32%	52,68%	48,35%	51,65%	56,53%	43,47%



Analiza ruchu pojazdów ogółem w poszczególnych dniach tygodnia dla każdego miesiąca, w podziale na kierunki ruchu



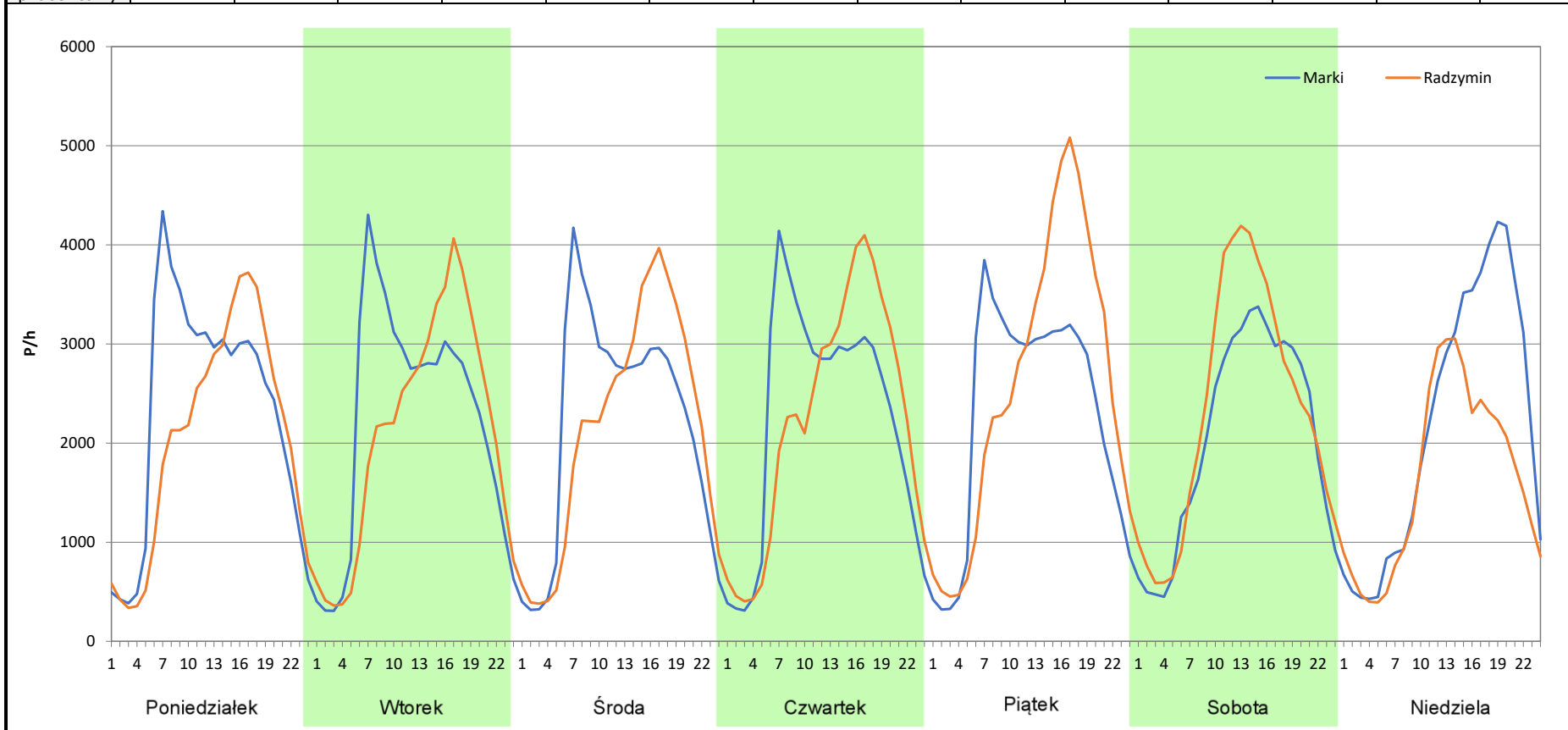
Stacja nr 14020

Miejscowość: Zielonka
Odcinek: Marki - Radzymin
Typ stacji: 8+1
Miesiąc: Lipiec

Rok: 2025
Numer drogi: S8p
Oddział: Warszawa

R03_07-7_14020_2025

Dzień tygodnia	Poniedziałek		Wtorek		Środa		Czwartek		Piątek		Sobota		Niedziela	
	Marki	Radzymin	Marki	Radzymin	Marki	Radzymin	Marki	Radzymin	Marki	Radzymin	Marki	Radzymin	Marki	Radzymin
Kierunek	Marki	Radzymin	Marki	Radzymin	Marki	Radzymin	Marki	Radzymin	Marki	Radzymin	Marki	Radzymin	Marki	Radzymin
SDR	55460	49052	53148	50173	52750	51203	53845	53438	54833	61436	48965	55426	52091	39063
Razem	104512		103321		103953		107283		116269		104391		91154	
Podział procentowy	53,07%	46,93%	51,44%	48,56%	50,74%	49,26%	50,19%	49,81%	47,16%	52,84%	46,91%	53,09%	57,15%	42,85%



Analiza ruchu pojazdów ogółem w poszczególnych dniach tygodnia dla każdego miesiąca, w podziale na kierunki ruchu



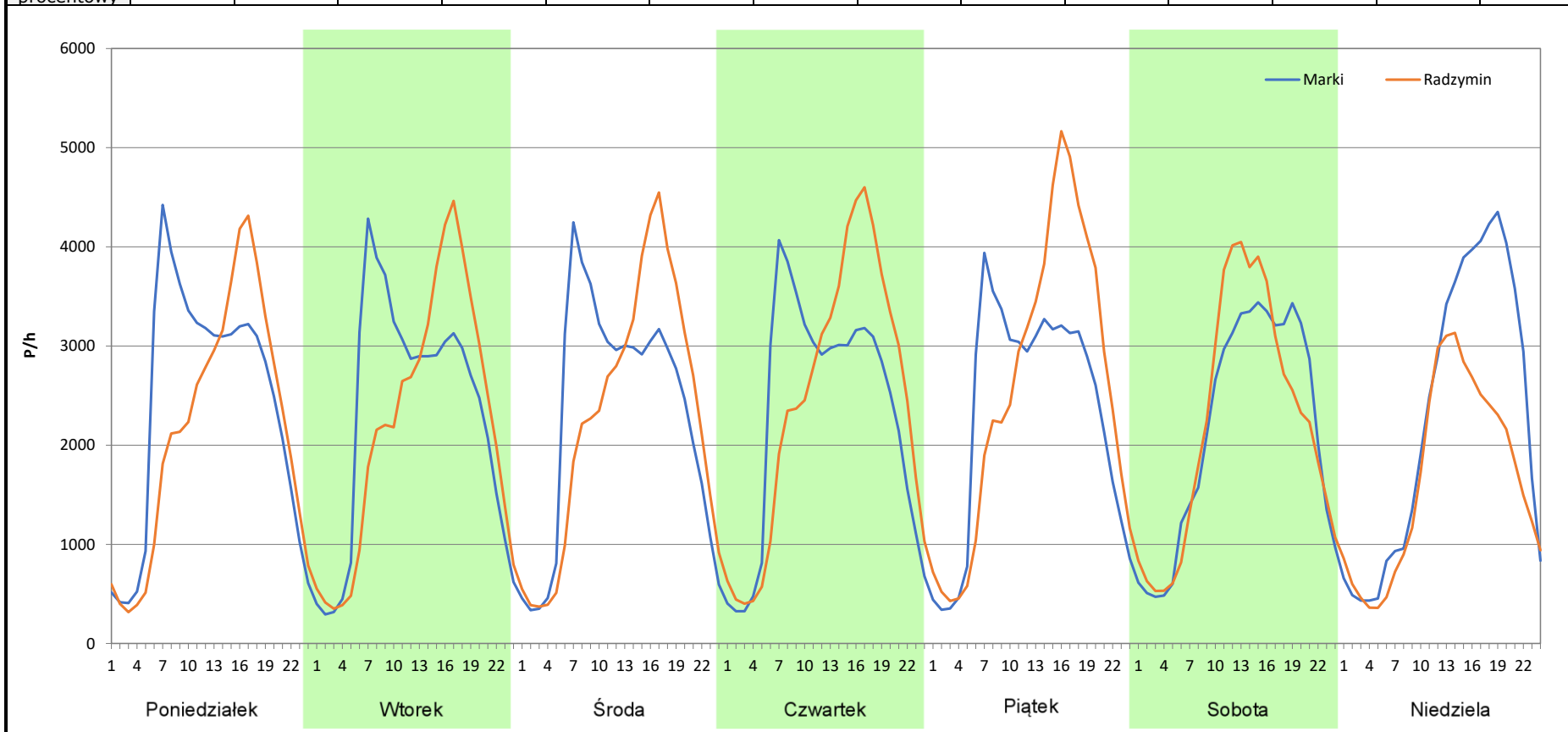
Stacja nr 14020

Miejscowość: Zielonka
Odcinek: Marki - Radzymin
Typ stacji: 8+1
Miesiąc: Sierpień

Rok: 2025
Numer drogi: S8p
Oddział: Warszawa

R03_07-8_14020_2025

Dzień tygodnia	Poniedziałek		Wtorek		Środa		Czwartek		Piątek		Sobota		Niedziela	
Kierunek	Marki	Radzymin	Marki	Radzymin	Marki	Radzymin	Marki	Radzymin	Marki	Radzymin	Marki	Radzymin	Marki	Radzymin
SDR	57357	51485	54776	52521	55113	54357	55280	58096	55584	61110	51503	52805	54470	39687
Razem	108842		107297		109470		113376		116694		104308		94157	
Podział procentowy	52,70%	47,30%	51,05%	48,95%	50,35%	49,65%	48,76%	51,24%	47,63%	52,37%	49,38%	50,62%	57,85%	42,15%



Analiza ruchu pojazdów ogółem w poszczególnych dniach tygodnia dla każdego miesiąca, w podziale na kierunki ruchu



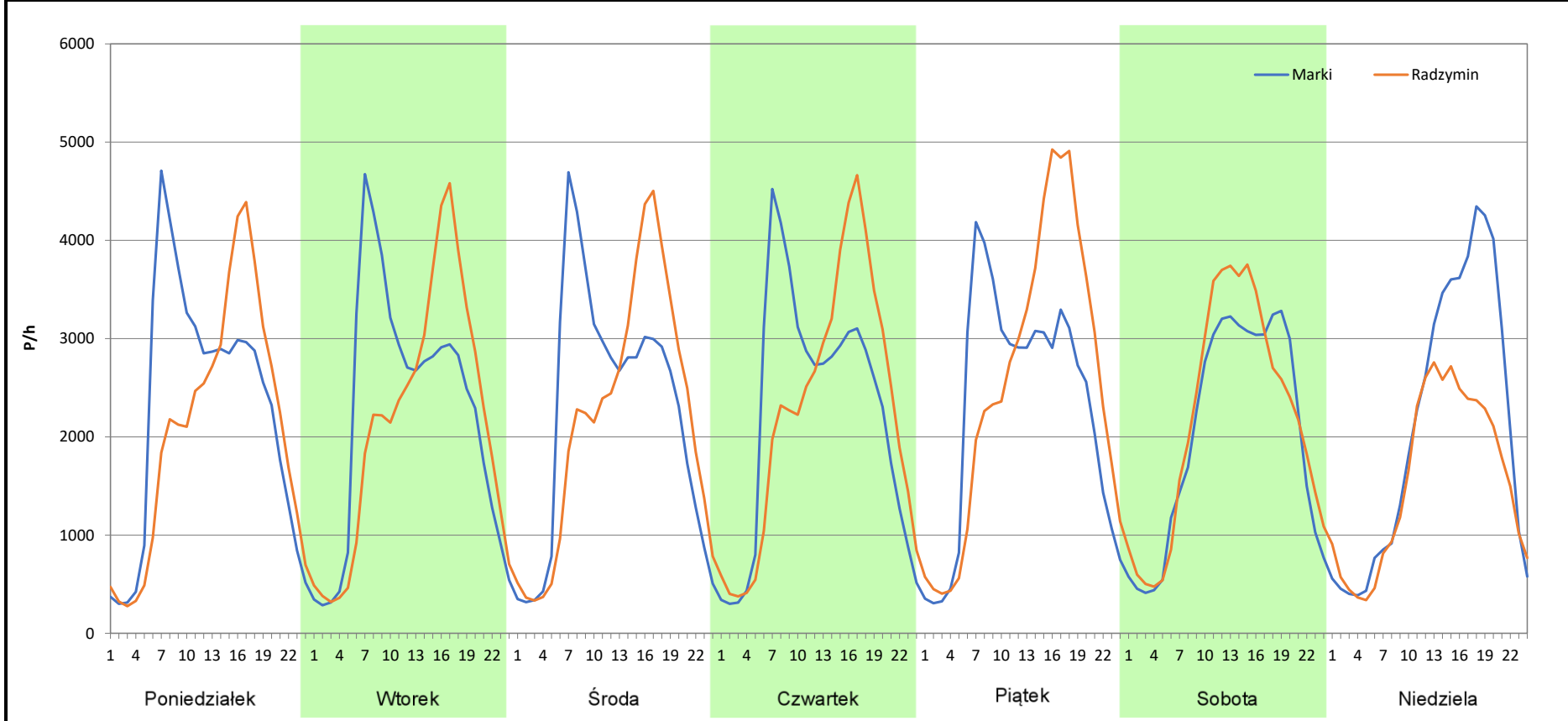
Stacja nr 14020

Miejscowość: Zielonka
Odcinek: Marki - Radzymin
Typ stacji: 8+1
Miesiąc: Wrzesień

Rok: 2025
Numer drogi: S8p
Oddział: Warszawa

R03_07-9_14020_2025

Dzień tygodnia	Poniedziałek		Wtorek		Środa		Czwartek		Piątek		Sobota		Niedziela	
Kierunek	Marki	Radzymin	Marki	Radzymin	Marki	Radzymin	Marki	Radzymin	Marki	Radzymin	Marki	Radzymin	Marki	Radzymin
SDR	54328	49559	53315	50736	53605	51661	53304	53823	54965	60301	48588	51999	49841	37355
Razem	103887		104051		105266		107127		115266		100587		87196	
Podział procentowy	52,30%	47,70%	51,24%	48,76%	50,92%	49,08%	49,76%	50,24%	47,69%	52,31%	48,30%	51,70%	57,16%	42,84%



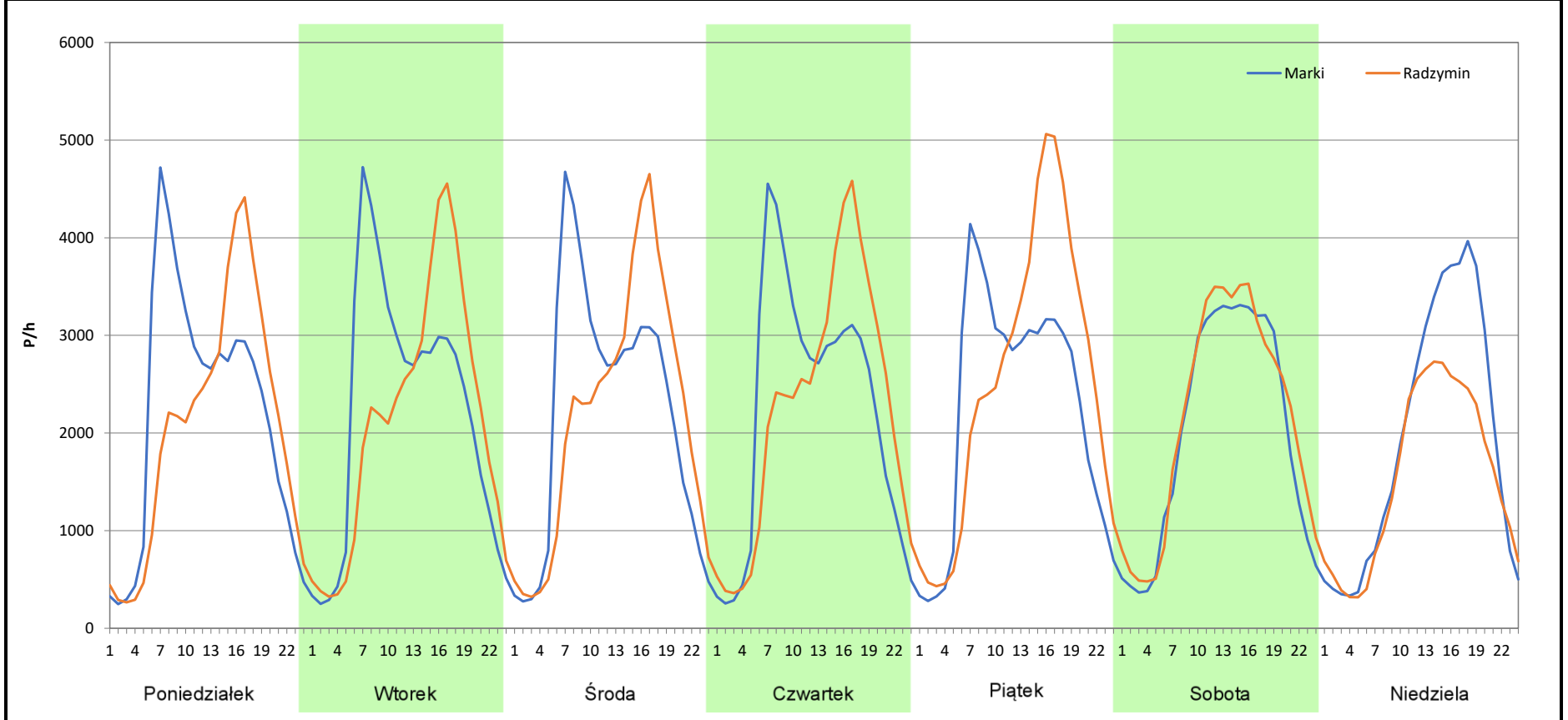
Analiza ruchu pojazdów ogółem w poszczególnych dniach tygodnia dla każdego miesiąca, w podziale na kierunki ruchu



Stacja nr 14020

Miejscowość: Zielonka
Odcinek: Marki - Radzymin
Typ stacji: 8+1
Miesiąc: Październik
Rok: 2025
Numer drogi: S8p
Oddział: Warszawa
R03_07-10_14020_2025

Dzień tygodnia	Poniedziałek		Wtorek		Środa		Czwartek		Piątek		Sobota		Niedziela	
	Marki	Radzymin	Marki	Radzymin	Marki	Radzymin	Marki	Radzymin	Marki	Radzymin	Marki	Radzymin	Marki	Radzymin
Kierunek	52323	48883	53074	50586	52936	51983	53615	53777	53991	60332	48265	51355	46043	37023
SDR														
Razem	101206		103660		104919		107392		114323		99620		83066	
Podział procentowy	51,70%	48,30%	51,20%	48,80%	50,45%	49,55%	49,92%	50,08%	47,23%	52,77%	48,45%	51,55%	55,43%	44,57%



Analiza ruchu pojazdów ogółem w poszczególnych dniach tygodnia dla każdego miesiąca, w podziale na kierunki ruchu



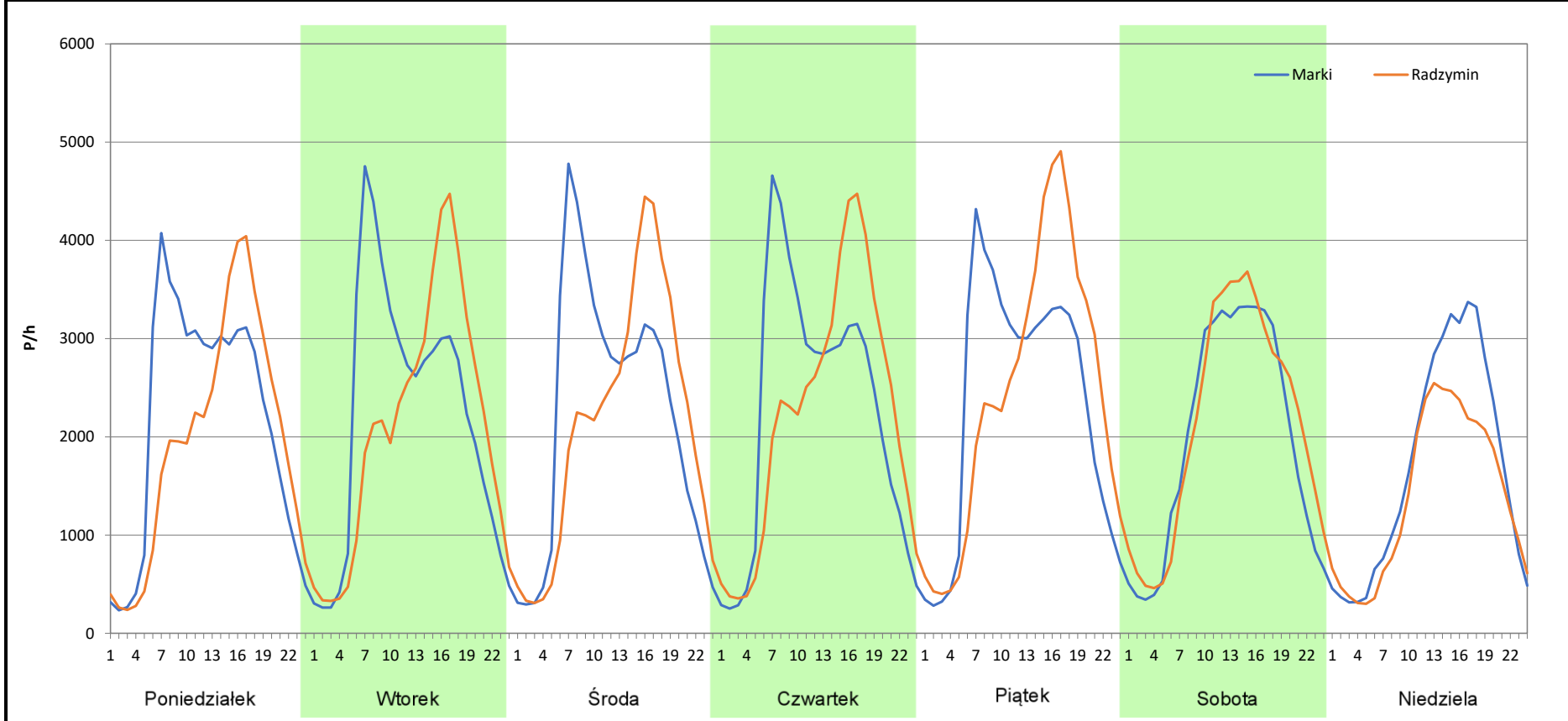
Stacja nr 14020

Miejscowość: Zielonka
Odcinek: Marki - Radzymin
Typ stacji: 8+1
Miesiąc: Listopad

Rok: 2025
Numer drogi: S8p
Oddział: Warszawa

R03_07-11_14020_2025

Dzień tygodnia	Poniedziałek		Wtorek		Środa		Czwartek		Piątek		Sobota		Niedziela	
Kierunek	Marki	Radzymin	Marki	Radzymin	Marki	Radzymin	Marki	Radzymin	Marki	Radzymin	Marki	Radzymin	Marki	Radzymin
SDR	51659	46465	52657	49752	53568	50875	53950	53030	56204	58265	47618	50810	40216	33227
Razem	98124		102409		104443		106980		114469		98428		73443	
Podział procentowy	52,65%	47,35%	51,42%	48,58%	51,29%	48,71%	50,43%	49,57%	49,10%	50,90%	48,38%	51,62%	54,76%	45,24%



Analiza ruchu pojazdów ogółem w poszczególnych dniach tygodnia dla każdego miesiąca, w podziale na kierunki ruchu



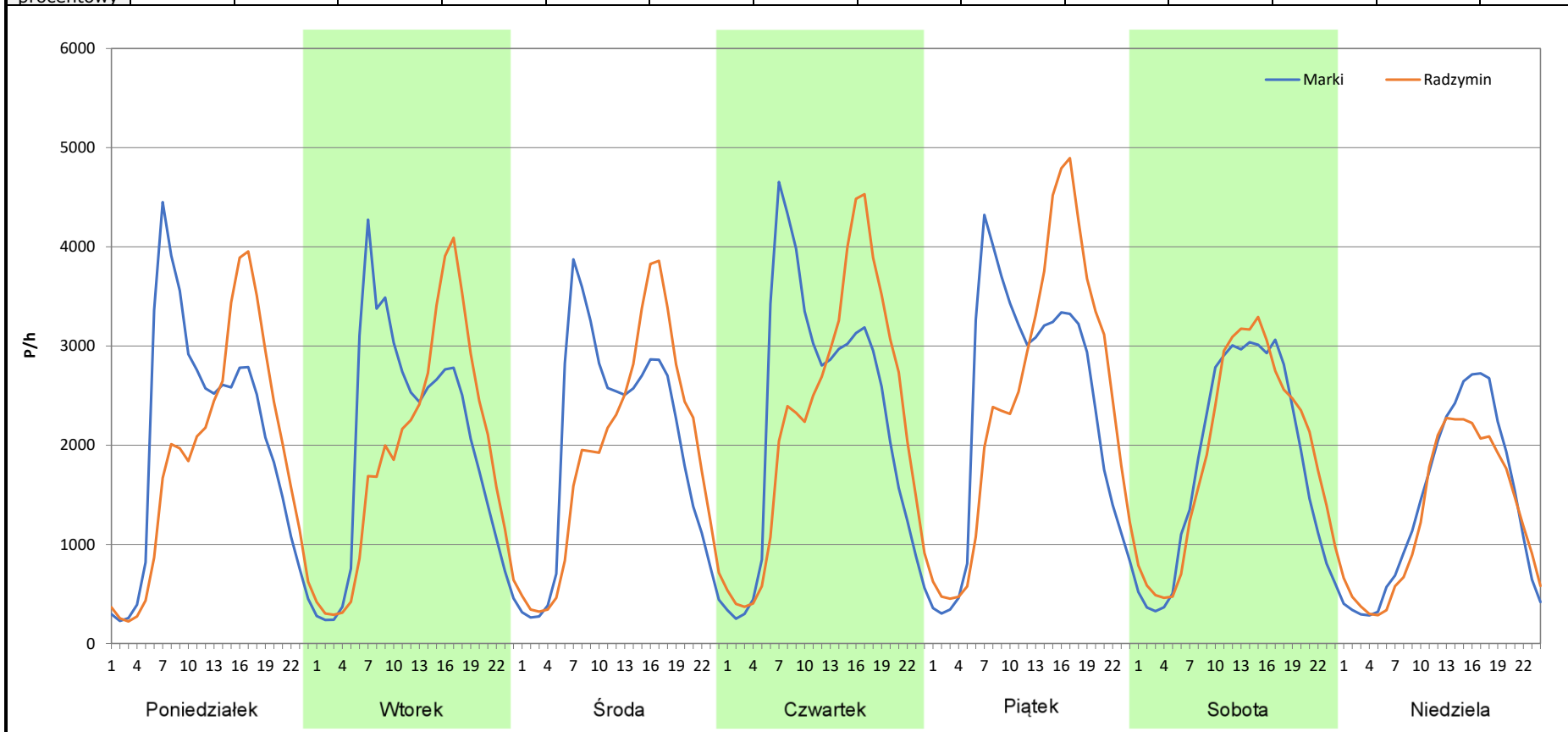
Stacja nr 14020

Miejscowość: Zielonka
Odcinek: Marki - Radzymin
Typ stacji: 8+1
Miesiąc: Grudzień

Rok: 2025
Numer drogi: S8p
Oddział: Warszawa

R03_07-12_14020_2025

Dzień tygodnia	Poniedziałek		Wtorek		Środa		Czwartek		Piątek		Sobota		Niedziela	
	Marki	Radzymin	Marki	Radzymin	Marki	Radzymin	Marki	Radzymin	Marki	Radzymin	Marki	Radzymin	Marki	Radzymin
SDR	48974	44803	47598	45157	47402	45672	54740	54426	57046	59330	43557	45721	33475	30666
Razem	93777		92755		93074		109166		116376		89278		64141	
Podział procentowy	52,22%	47,78%	51,32%	48,68%	50,93%	49,07%	50,14%	49,86%	49,02%	50,98%	48,79%	51,21%	52,19%	47,81%



Analiza ruchu pojazdów ogółem w święta i dni okołoświąteczne, w podziale na kierunki ruchu NOWY ROK i Święto Trzech Króli

Stacja nr 14020

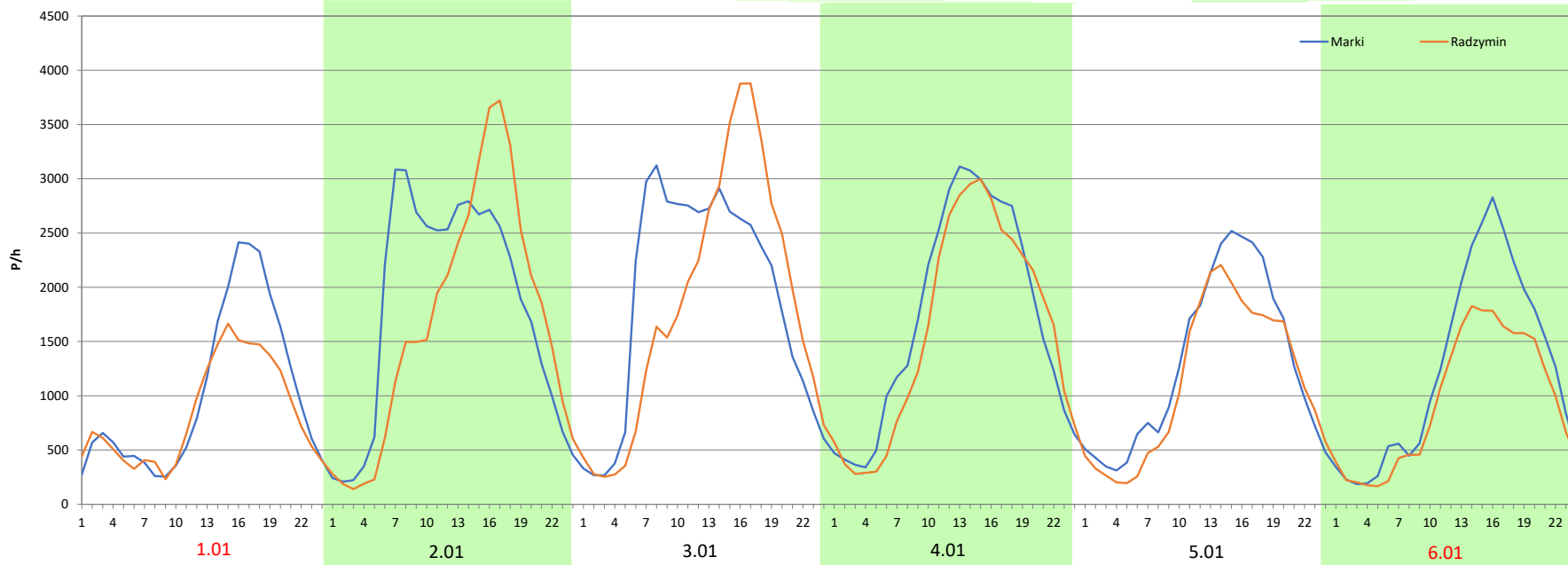


Miejscowość: Zielonka
Odcinek: Marki - Radzymin
Typ stacji: 8+1
Miesiąc: Styczeń

Rok: 2025
Numer drogi: S8p
Oddział: Warszawa

R03_08-1_14020_2025

Data Dzień tygodnia	1.01 Środa		2.01 Czwartek		3.01 Piątek		4.01 Sobota		5.01 Niedziela		6.01 Poniedziałek	
	Marki	Radzymin	Marki	Radzymin	Marki	Radzymin	Marki	Radzymin	Marki	Radzymin	Marki	Radzymin
Dobowy ruch	24302	20066	43087	39761	43236	40001	43307	40198	43392	40388	43326	40628
Razem	44368		82848		83237		83505		83780		83954	
Podział procentowy	54,77%	45,23%	52,01%	47,99%	51,94%	48,06%	51,86%	48,14%	51,79%	48,21%	51,61%	48,39%
Udział SDRR	45,03%		84,08%		84,47%		84,75%		85,02%		85,20%	





Analiza ruchu pojazdów ogółem w święta i dni okołoswiąteczne, w podziale na kierunki ruchu WIELKANOC

Stacja nr 14020

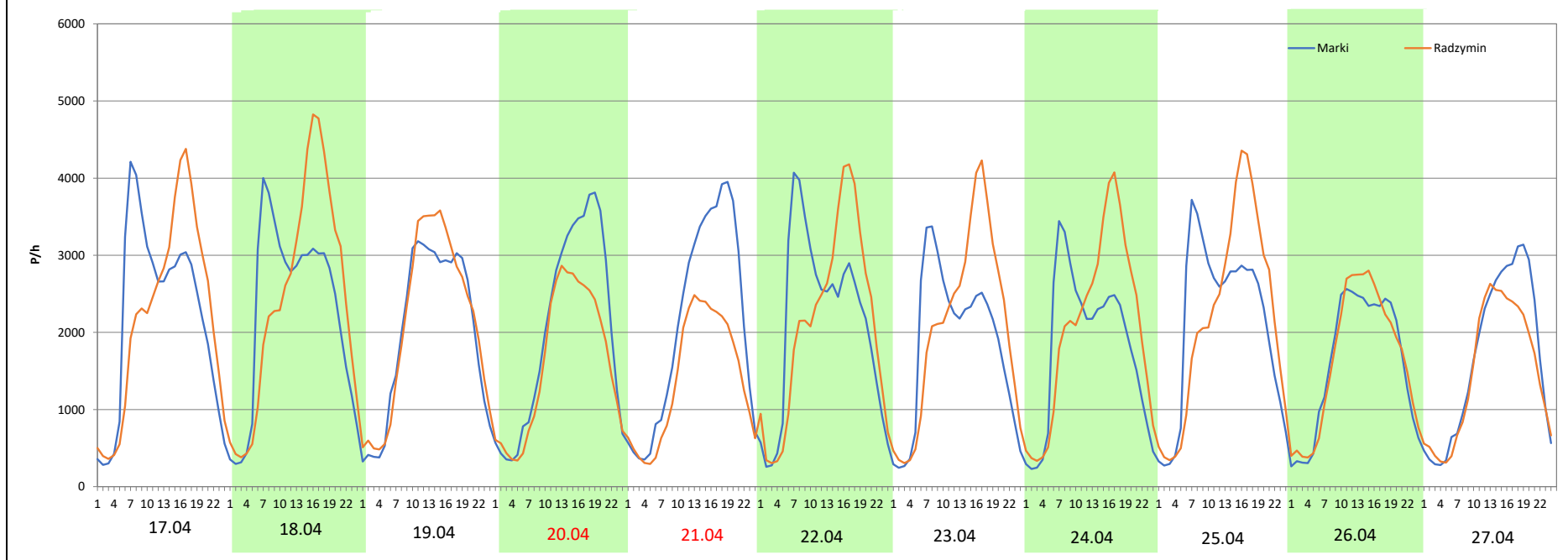
Miejscowość: Zielonka
Odcinek: Marki - Radzymin
Typ stacji: 8+1
Miesiąc: Marzec / Kwiecień

Rok: 2025
Numer drogi: S8p
Oddział: Warszawa

R03_08-2_14020_2025

Data Dzień tygodnia	17.04 Czwartek		18.04 Piątek		19.04 Sobota		20.04 Niedziela		21.04 Poniedziałek		22.04 Wtorek		23.04 Środa	
Kierunek	Marki	Radzymin	Marki	Radzymin	Marki	Radzymin	Marki	Radzymin	Marki	Radzymin	Marki	Radzymin	Marki	Radzymin
Dobowy ruch	52634	52693	54224	57934	47709	50446	48290	38358	49997	33386	50563	50071	50270	49599
Razem	105327		112158		98155		86648		83383		100634		99869	
Podział procentowy	49,97%	50,03%	48,35%	51,65%	48,61%	51,39%	55,73%	44,27%	59,96%	40,04%	50,24%	49,76%	50,34%	49,66%
Udział SDRR	106,89%		113,82%		99,61%		87,94%		84,62%		102,13%		101,35%	

Data Dzień tygodnia	24.04 Czwartek		25.04 Piątek		26.04 Sobota		27.04 Niedziela	
Kierunek	Marki	Radzymin	Marki	Radzymin	Marki	Radzymin	Marki	Radzymin
Dobowy ruch	43018	49019	50392	52302	38418	39479	39716	35226
Razem	92037		102694		77897		74942	
Podział procentowy	46,74%	53,26%	49,07%	50,93%	49,32%	50,68%	53,00%	47,00%
Udział SDRR	93,40%		104,22%		79,05%		76,06%	



Analiza ruchu pojazdów ogółem w święta i dni okołoswiąteczne, w podziale na kierunki ruchu
1 - 3 MAJA

Stacja nr 14020

 **Generalna Dyrekcja
Dróg Krajowych i Autostrad**

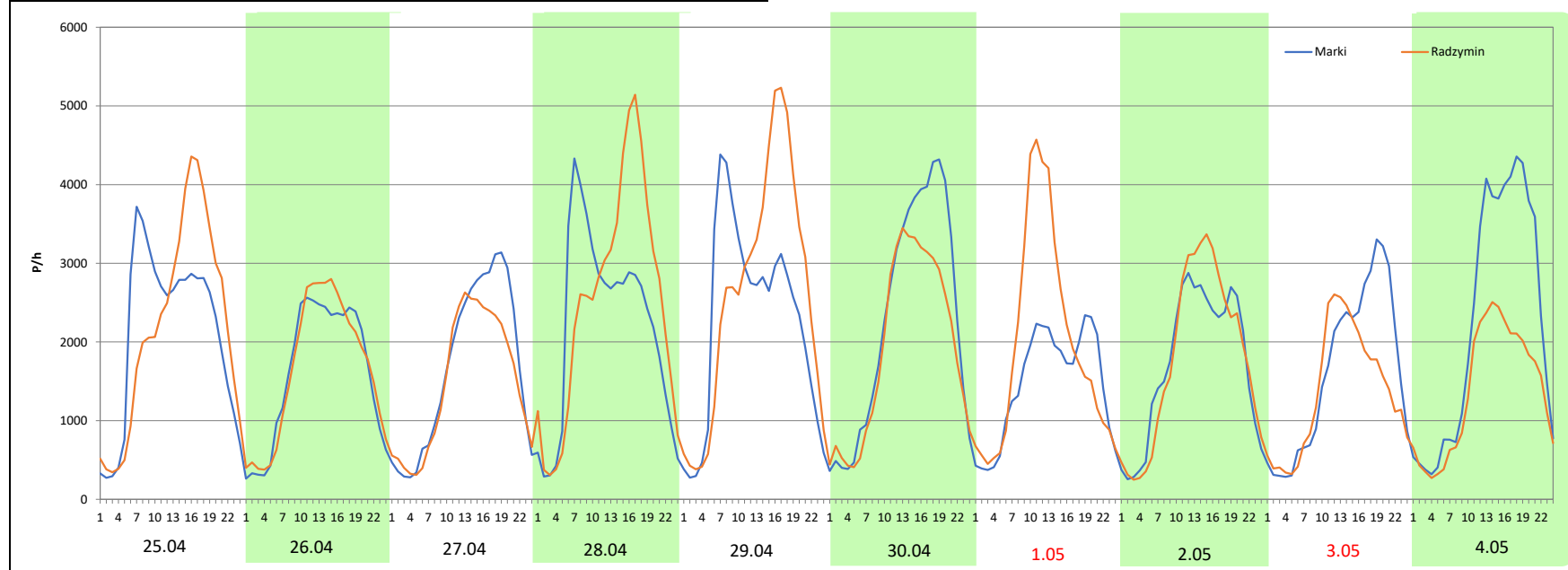
Miejscowość: Zielonka
Odcinek: Marki - Radzymin
Typ stacji: 8+1
Miesiąc: Maj

Rok: 2025
Numer drogi: S8p
Oddział: Warszawa

R03_08-3_14020_2025

Data Dzień tygodnia	25.04 Piątek		26.04 Sobota		27.04 Niedziela		28.04 Poniedziałek		29.04 Wtorek		30.04 Środa		1.05 Czwartek	
Kierunek	Marki	Radzymin	Marki	Radzymin	Marki	Radzymin	Marki	Radzymin	Marki	Radzymin	Marki	Radzymin	Marki	Radzymin
Dobowy ruch	50392	52302	38418	39479	39716	35226	52525	59512	54191	62082	54407	45888	35011	46727
Razem	102694		77897		74942		112037		116273		100295		81738	
Podział procentowy	49,07%	50,93%	49,32%	50,68%	53,00%	47,00%	46,88%	53,12%	46,61%	53,39%	54,25%	45,75%	42,83%	57,17%
Udział SDRR	104,22%		79,05%		76,06%		113,70%		118,00%		101,79%		82,95%	

Data Dzień tygodnia	2.05 Piątek		3.05 Sobota		4.05 Niedziela	
Kierunek	Marki	Radzymin	Marki	Radzymin	Marki	Radzymin
Dobowy ruch	41036	42706	38774	32888	53544	32890
Razem	83742		71662		86434	
Podział procentowy	49,00%	51,00%	54,11%	45,89%	61,95%	38,05%
Udział SDRR	84,99%		72,73%		87,72%	



Analiza ruchu pojazdów ogółem w święta i dni okołoświąteczne, w podziale na kierunki ruchu
BOŻE CIAŁO

Stacja nr 14020

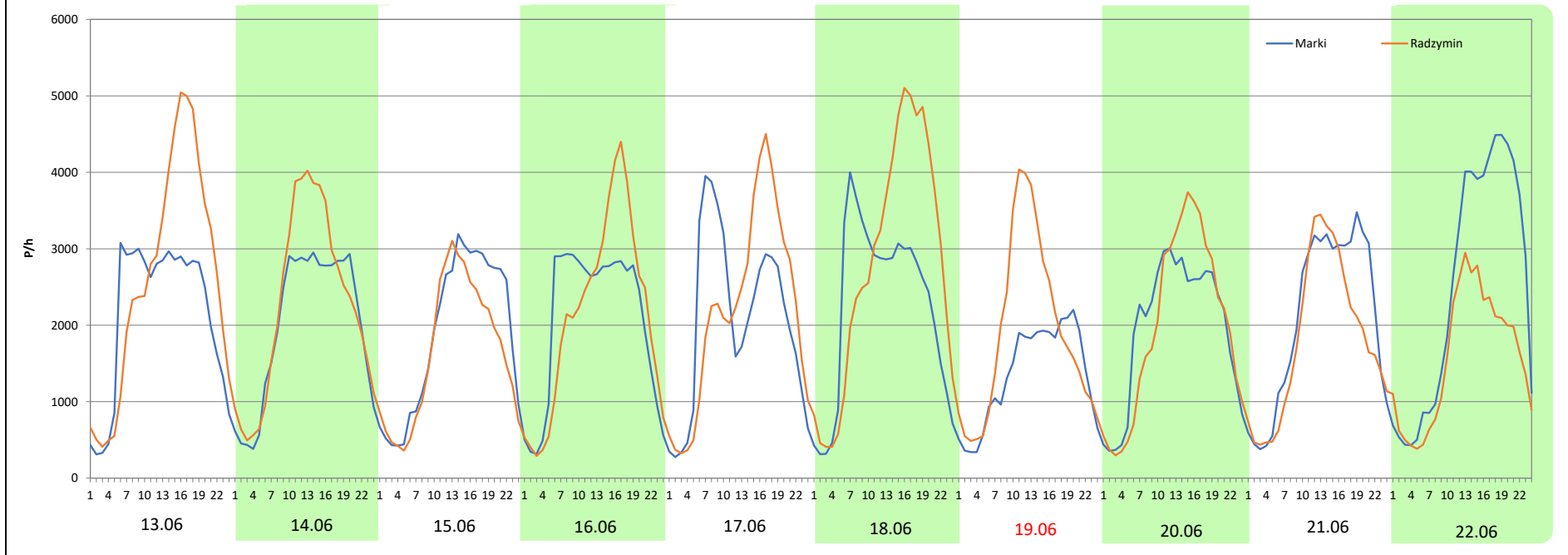
Miejscowość: Zielonka
Odcinek: Marki - Radzymin
Typ stacji: 8+1
Miesiąc: Maj

Rok: 2025
Numer drogi: S8p
Oddział: Warszawa

R03_08-4_14020_2025


Data Dzień tygodnia	13.06 Piątek		14.06 Sobota		15.06 Niedziela		16.06 Poniedziałek		17.06 Wtorek		18.06 Środa		19.06 Czwartek	
Kierunek	Marki	Radzymin	Marki	Radzymin	Marki	Radzymin	Marki	Radzymin	Marki	Radzymin	Marki	Radzymin	Marki	Radzymin
Dobowy ruch	50852	62182	47705	54095	44958	39374	49139	50724	49292	51969	53745	66398	32461	45401
Razem	113034		101800		84332		99863		101261		120143		77862	
Podział procentowy	44,99%	55,01%	46,86%	53,14%	53,31%	46,69%	49,21%	50,79%	48,68%	51,32%	44,73%	55,27%	41,69%	58,31%
Udział SDRR	114,71%		103,31%		85,58%		101,35%		102,77%		121,93%		79,02%	

Data Dzień tygodnia	20.06 Piątek		21.06 Sobota		22.06 Niedziela	
Kierunek	Marki	Radzymin	Marki	Radzymin	Marki	Radzymin
Dobowy ruch	46698	47503	49860	43372	59793	37606
Razem	94201		93232		97399	
Podział procentowy	49,57%	50,43%	53,48%	46,52%	61,39%	38,61%
Udział SDRR	95,60%		94,62%		98,85%	



Analiza ruchu pojazdów ogółem w święta i dni okołoświęteczne, w podziale na kierunki ruchu
WNIEBOWZIĘCIE NMP

Stacja nr 14020

 **Generalna Dyrekcja Dróg Krajowych i Autostrad**

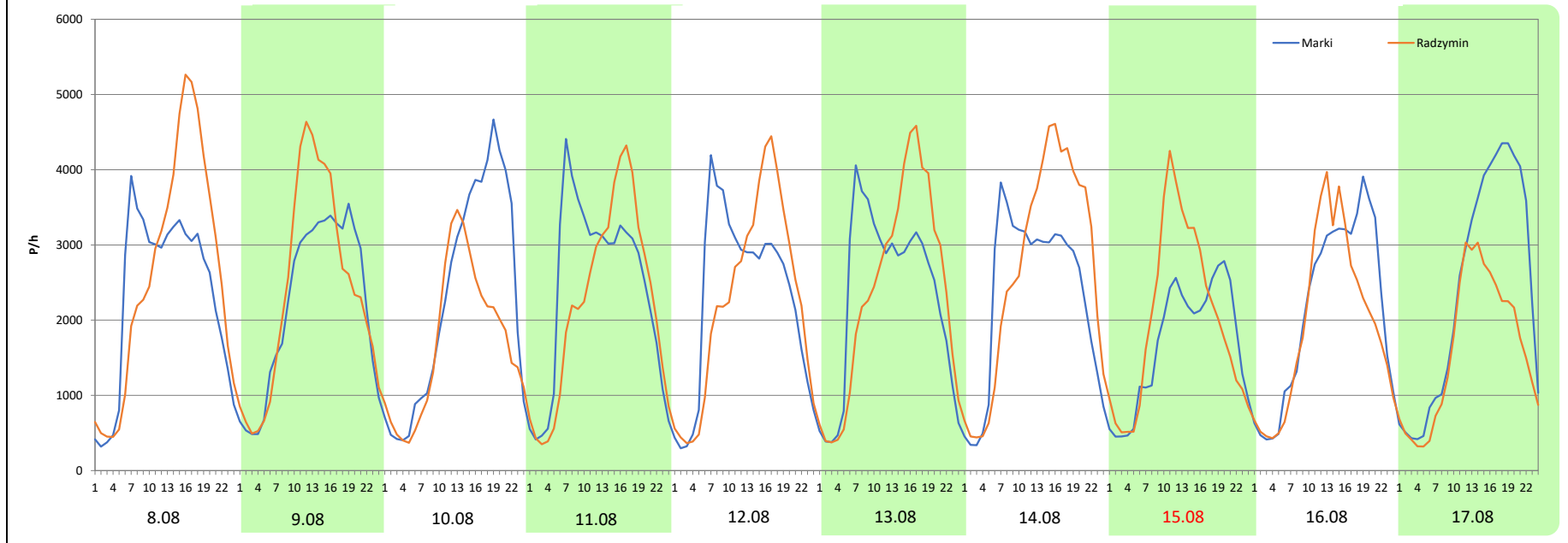
Miejscowość: Zielonka
Odcinek: Marki - Radzymin
Typ stacji: 8+1
Miesiąc: Sierpień

Rok: 2025
Numer drogi: S8p
Oddział: Warszawa

R03_08-5_14020_2025

Data Dzień tygodnia	8.08 Piątek		9.08 Sobota		10.08 Niedziela		11.08 Poniedziałek		12.08 Wtorek		13.08 Środa		14.08 Czwartek	
Kierunek	Marki	Radzymin	Marki	Radzymin	Marki	Radzymin	Marki	Radzymin	Marki	Radzymin	Marki	Radzymin	Marki	Radzymin
Dobowy ruch	55629	62219	52583	57102	54734	41069	57549	52957	54897	53681	55136	56594	55591	63514
Razem	117848		109685		95803		110506		108578		111730		119105	
Podział procentowy	47,20%	52,80%	47,94%	52,06%	57,13%	42,87%	52,08%	47,92%	50,56%	49,44%	49,35%	50,65%	46,67%	53,33%
Udział SDRR	119,60%		111,31%		97,23%		112,15%		110,19%		113,39%		120,87%	

Data Dzień tygodnia	15.08 Piątek		16.08 Sobota		17.08 Niedziela	
Kierunek	Marki	Radzymin	Marki	Radzymin	Marki	Radzymin
Dobowy ruch	40323	47990	50985	46643	56981	38604
Razem	88313		97628		95585	
Podział procentowy	45,66%	54,34%	52,22%	47,78%	59,61%	40,39%
Udział SDRR	89,63%		99,08%		97,01%	



Analiza ruchu pojazdów ogółem w święta i dni okołoświąteczne, w podziale na kierunki ruchu WSZYSTKICH ŚWIĘTYCH

Stacja nr 14020

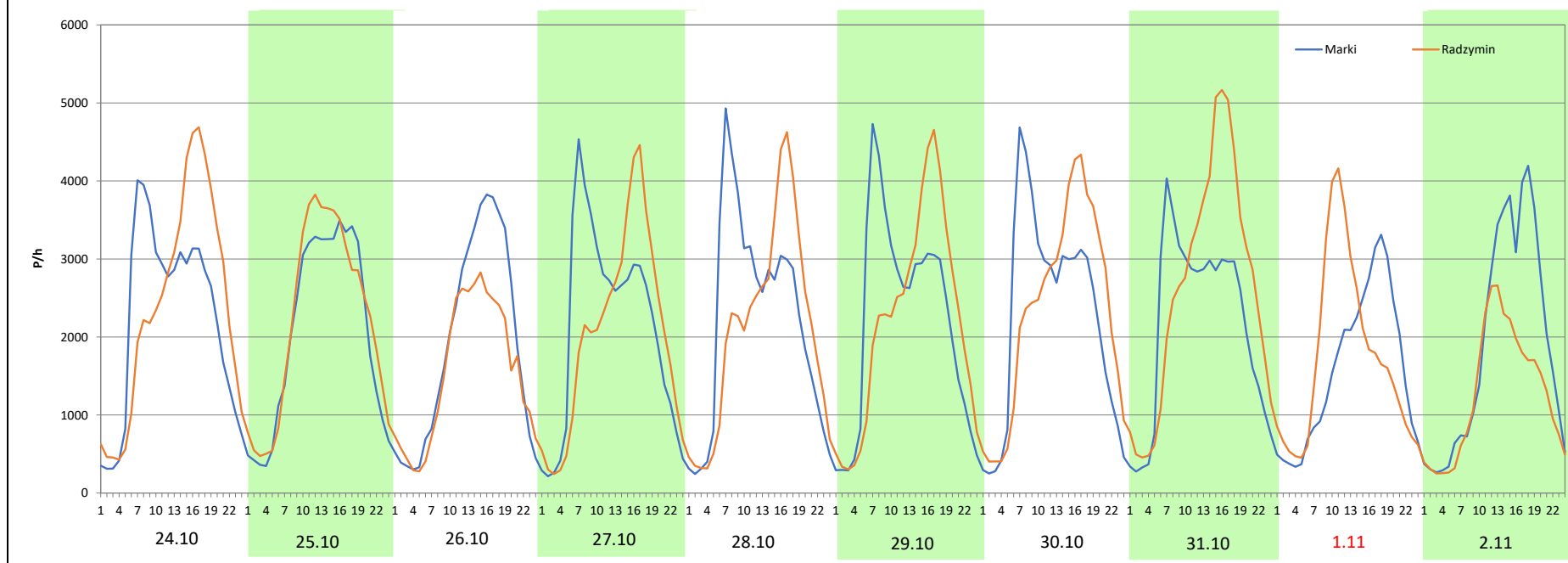
Miejscowość: Zielonka
Odcinek: Marki - Radzymin
Typ stacji: 8+1
Miesiąc: Październik / Listopad

Rok: 2025
Numer drogi: S8p
Oddział: Warszawa

R03_08-6_14020_2025

Data Dzień tygodnia	24.10 Piątek		25.10 Sobota		26.10 Niedziela		27.10 Poniedziałek		28.10 Wtorek		29.10 Środa		30.10 Czwartek	
Kierunek	Marki	Radzymin	Marki	Radzymin	Marki	Radzymin	Marki	Radzymin	Marki	Radzymin	Marki	Radzymin	Marki	Radzymin
Dobowy ruch	53354	57130	49132	52929	45407	37155	50741	48580	52860	49964	52867	52544	54038	55487
Razem	110484		102061		82562		99321		102824		105411		109525	
Podział procentowy	48,29%	51,71%	48,14%	51,86%	55,00%	45,00%	51,09%	48,91%	51,41%	48,59%	50,15%	49,85%	49,34%	50,66%
Udział SDRR	112,13%		103,58%		83,79%		100,80%		104,35%		106,98%		111,15%	

Data Dzień tygodnia	31.10 Piątek		1.11 Sobota		2.11 Niedziela	
Kierunek	Marki	Radzymin	Marki	Radzymin	Marki	Radzymin
Dobowy ruch	51671	62641	37559	41565	45009	30327
Razem	114312		79124		75336	
Podział procentowy	45,20%	54,80%	47,47%	52,53%	59,74%	40,26%
Udział SDRR	116,01%		80,30%		76,46%	



**Analiza ruchu pojazdów ogółem w święta i dni okołoswiąteczne, w podziale na kierunki ruchu
ŚWIĘTO NIEPODLEGŁOŚCI**



Stacja nr 14020

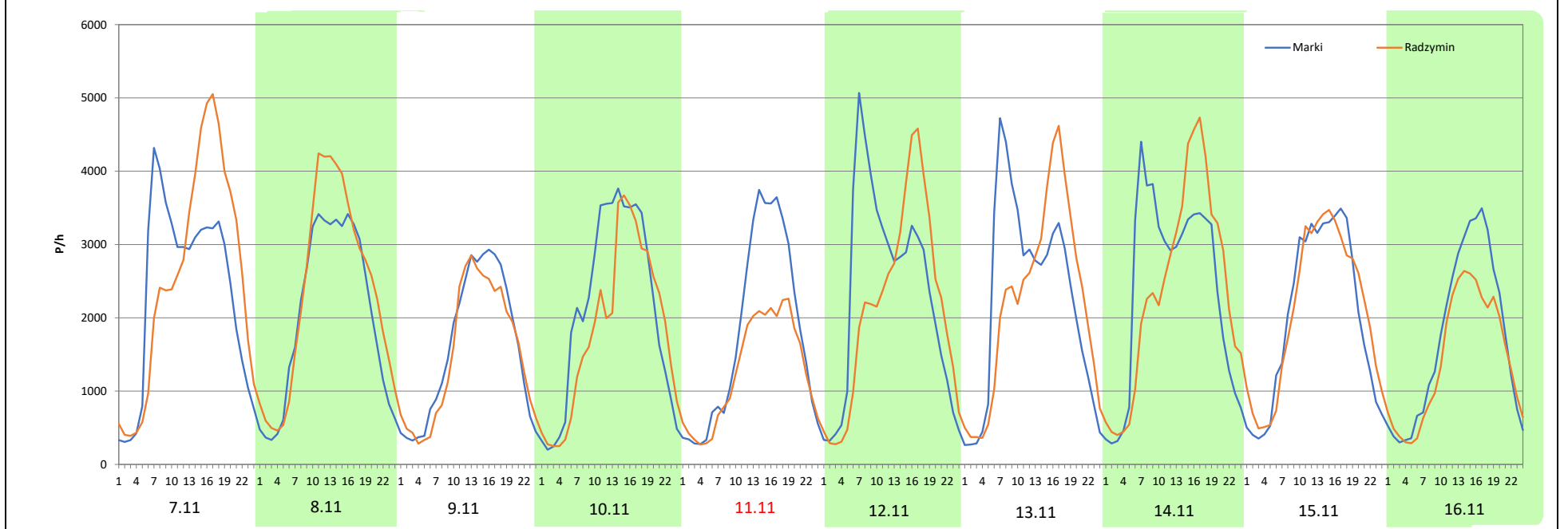
Miejscowość: Zielonka
Odcinek: Marki - Radzymin
Typ stacji: 8+1
Miesiąc: Listopad

Rok: 2025
Numer drogi: S8p
Oddział: Warszawa

R03_08-7_14020_2025

Data Dzień tygodnia	7.11 Piątek		8.11 Sobota		9.11 Niedziela		10.11 Poniedziałek		11.11 Wtorek		12.11 Środa		13.11 Czwartek	
Kierunek	Marki	Radzymin	Marki	Radzymin	Marki	Radzymin	Marki	Radzymin	Marki	Radzymin	Marki	Radzymin	Marki	Radzymin
Dobowy ruch	56077	60936	48538	55871	37975	35889	50611	43846	42315	30404	55444	50941	53910	52623
Razem	117013		104409		73864		94457		72719		106385		106533	
Podział procentowy	47,92%	52,08%	46,49%	53,51%	51,41%	48,59%	53,58%	46,42%	58,19%	41,81%	52,12%	47,88%	50,60%	49,40%
Udział SDRR	118,75%		105,96%		74,96%		95,86%		73,80%		107,97%		108,12%	

Data Dzień tygodnia	14.11 Piątek		15.11 Sobota		16.11 Niedziela	
Kierunek	Marki	Radzymin	Marki	Radzymin	Marki	Radzymin
Dobowy ruch	56771	56918	48030	49628	40700	34030
Razem	113689		97658		74730	
Podział procentowy	49,94%	50,06%	49,18%	50,82%	54,46%	45,54%
Udział SDRR	115,38%		99,11%		75,84%	



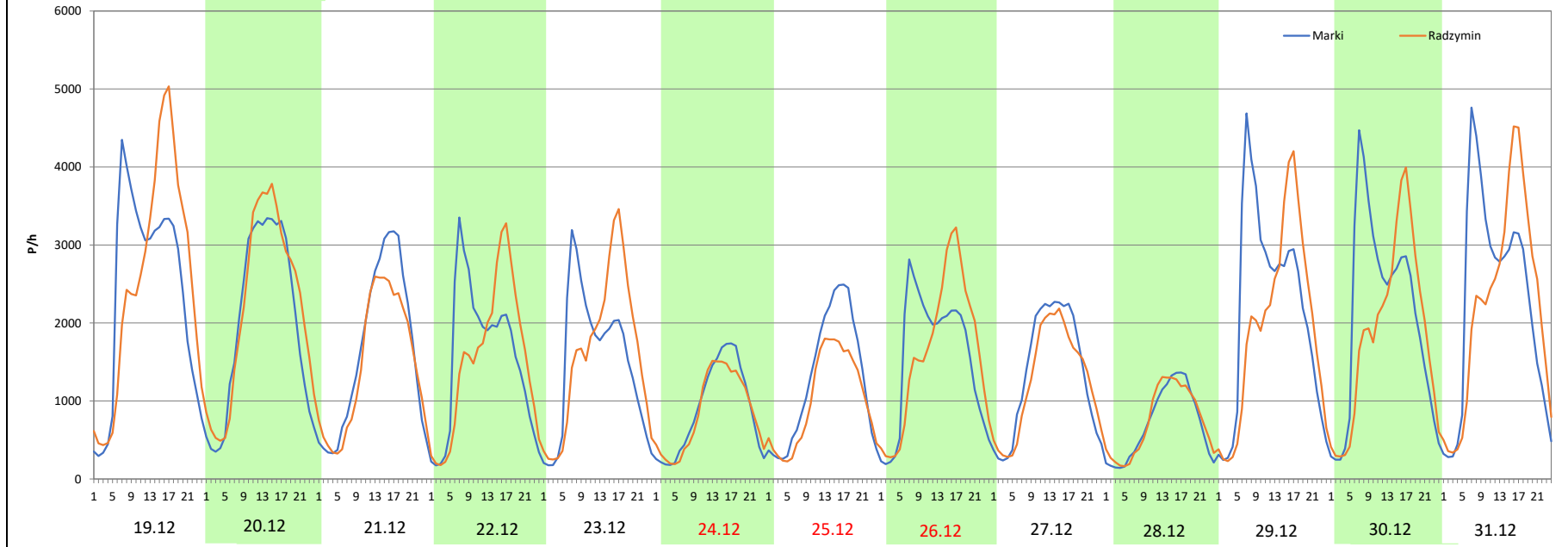
Analiza ruchu pojazdów ogółem w święta i dni okołoswiąteczne, w podziale na kierunki ruchu
BOŻE NARODZENIE Generalna Dyrekcja Dróg Krajowych i Autostrad

Stacja nr 14020

Miejscowość: Zielonka **Rok:** 2025
Odcinek: Marki - Radzymin **Numer drogi:** 58p
Typ stacji: 8+1 **Oddział:** Warszawa
Miesiąc: Grudzień R03_08-8_14020_2025

Data Dzień tygodnia	19.12 Piątek		20.12 Sobota		21.12 Niedziela		22.12 Poniedziałek		23.12 Wtorek		24.12 Środa		25.12 Czwartek	
Kierunek	Marki	Radzymin	Marki	Radzymin	Marki	Radzymin	Marki	Radzymin	Marki	Radzymin	Marki	Radzymin	Marki	Radzymin
Dobowy ruch	57086	60265	47825	52138	39030	35009	36951	36243	35462	38340	21363	20424	30634	24275
Razem	117351		99963		74039		73194		73802		41787		54909	
Podział procentowy	48,65%	51,35%	47,84%	52,16%	52,72%	47,28%	50,48%	49,52%	48,05%	51,95%	51,12%	48,88%	55,79%	44,21%
Udział SDRR	119,09%		101,45%		75,14%		74,28%		74,90%		42,41%		55,72%	

Data Dzień tygodnia	26.12 Piątek		27.12 Sobota		28.12 Niedziela		29.12 Poniedziałek		30.12 Wtorek		31.12 Środa	
Kierunek	Marki	Radzymin	Marki	Radzymin	Marki	Radzymin	Marki	Radzymin	Marki	Radzymin	Marki	Radzymin
Dobowy ruch	36955	38602	32491	30098	16793	17627	51646	46474	49679	44267	54062	52663
Razem	75557		62589		34420		98120		93946		106725	
Podział procentowy	48,91%	51,09%	51,91%	48,09%	48,79%	51,21%	52,64%	47,36%	52,88%	47,12%	50,66%	49,34%
Udział SDRR	76,68%		63,52%		34,93%		99,58%		95,34%		108,31%	



Nierównomierność kierunkowa dla każdego dnia w roku, dla pojazdów ogółem



Generalna Dyrekcja
Dróg Krajowych i Autostrad

Stacja nr 14020

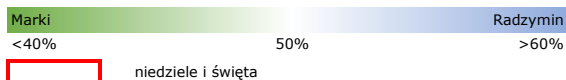
Miejscowość: Zielonka
Odcinek: Marki - Radzymin
Typ stacji: 8+1

Rok: 2025
Numer drogi: S8p
Oddział: Warszawa

R03_11_14020_2025

14020	Proporcja ruchu dziennego do średniego dobowego ruchu rocznego [%]											
	1	2	3	4	5	6	7	8	9	10	11	12
1	45,2	51,9	52,0	47,5	57,2	42,7	49,3	52,8	47,2	50,1	52,5	47,7
2	48,0	47,0	46,0	48,4	51,0	48,1	49,4	52,5	48,7	50,3	40,3	48,5
3	49,2	49,1	48,4	49,0	45,9	50,9	48,6	43,0	48,7	52,9	47,4	48,8
4	48,2	49,9	49,1	50,2	38,1	51,0	53,4	47,8	50,3	51,3	48,5	50,0
5	46,4	50,4	49,4	50,5	47,5	51,5	53,8	48,8	52,5	43,8	48,8	51,4
6	43,1	50,9	50,2	44,9	49,2	53,3	42,3	49,2	51,6	48,2	49,9	52,2
7	47,7	52,1	50,7	49,8	50,2	52,8	44,3	51,0	42,2	49,0	52,1	47,3
8	49,4	52,8	51,2	49,3	50,8	45,0	47,0	52,8	48,0	49,4	53,5	47,4
9	50,8	47,0	44,9	49,9	51,4	49,4	47,5	52,1	48,6	49,5	48,6	49,4
10	50,6	48,9	47,5	48,7	51,5	49,9	47,8	42,9	49,1	52,5	46,4	48,8
11	50,2	49,4	48,8	50,8	45,3	54,8	51,6	47,9	50,2	51,7	41,8	49,5
12	47,1	50,2	48,2	51,9	48,8	54,1	52,7	49,4	52,1	44,4	47,9	50,2
13	48,9	50,1	48,5	47,2	49,4	55,0	44,1	50,7	51,4	48,0	49,4	51,3
14	50,1	50,9	50,2	48,1	50,2	53,1	47,6	53,3	42,6	48,9	50,1	47,3
15	49,8	51,3	51,4	49,3	50,9	46,7	49,1	54,3	48,2	49,0	50,8	47,4
16	50,6	46,1	45,6	49,9	52,9	50,8	49,9	47,8	49,3	50,0	45,5	47,1
17	51,4	48,1	47,0	50,0	51,6	51,3	50,8	40,4	49,6	51,9	48,1	49,3
18	51,7	49,7	48,3	51,7	45,0	55,3	53,1	46,2	50,3	51,4	48,8	50,0
19	46,7	50,1	48,5	51,4	49,3	58,3	53,2	48,7	52,4	45,2	49,0	51,4
20	48,9	50,9	49,4	44,3	49,9	50,4	42,8	49,0	52,6	48,1	49,6	52,2
21	50,0	52,1	49,9	40,0	50,3	46,5	48,1	50,3	43,0	48,7	50,8	47,3
22	50,1	52,7	51,7	49,8	51,2	38,6	48,6	51,5	47,6	49,3	50,7	49,5
23	50,7	48,2	46,1	52,8	52,9	46,7	49,7	50,1	48,4	49,8	46,0	51,9
24	51,1	48,1	47,1	53,3	52,2	49,5	51,1	42,5	48,9	51,7	47,5	48,9
25	51,1	49,4	49,0	50,9	43,9	49,5	53,3	47,3	50,2	51,9	48,4	44,2
26	46,4	50,0	49,4	50,7	48,1	49,6	52,7	48,8	52,2	45,0	49,1	51,1
27	48,7	50,9	50,1	47,0	49,7	51,6	42,2	49,7	51,2	48,9	49,4	48,1
28	49,5	52,0	51,4	53,1	50,4	53,6	47,5	50,2	43,5	48,6	50,6	51,2
29	50,2		50,7	53,4	51,2	44,9	48,8	52,3	47,5	49,8	51,3	47,4
30	50,6		44,2	45,8	53,1	47,8	49,6	50,4	48,8	50,7	46,0	47,1
31	51,5		47,6		51,4		50,5	42,0		54,8		49,3

Legenda



$$*WKN = \frac{N_{poj./24h} \text{ (kierunek P)}}{N_{poj./24h} \text{ (kierunek P+L)}}$$

Dobowe wahania ruchu pojazdów ogółem w podziale na kierunki



Generalna Dyrekcja
Dróg Krajowych i Autostrad

Stacja nr 14020

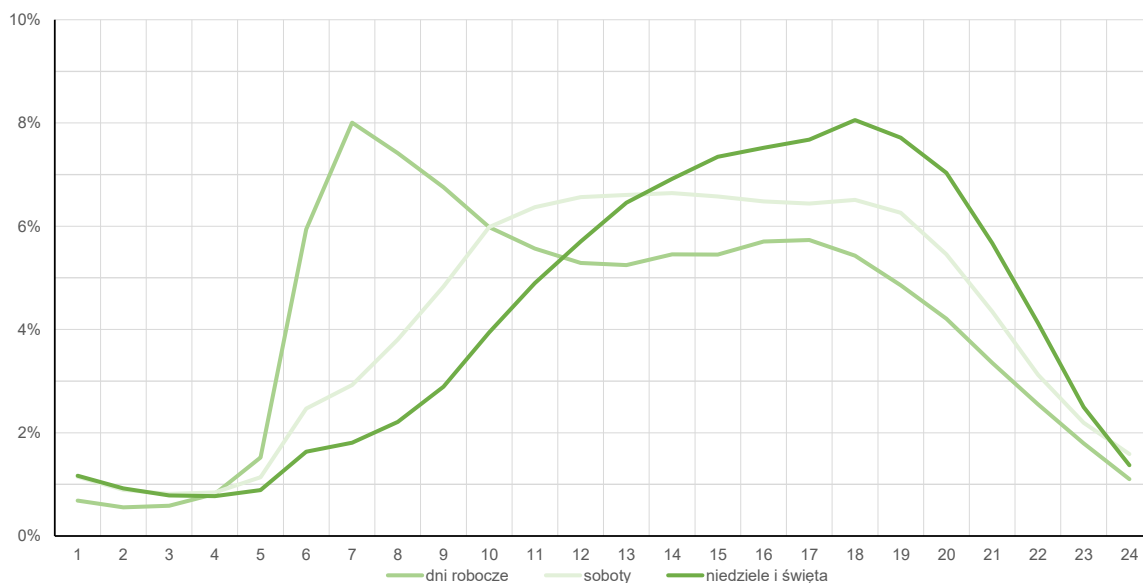
Miejscowość: Zielonka
Odcinek: Marki - Radzymin
Typ stacji: 8+1

Rok: 2025
Numer drogi: S8p
Oddział: Warszawa

Średni dobowy rozkład natężenia ruchu

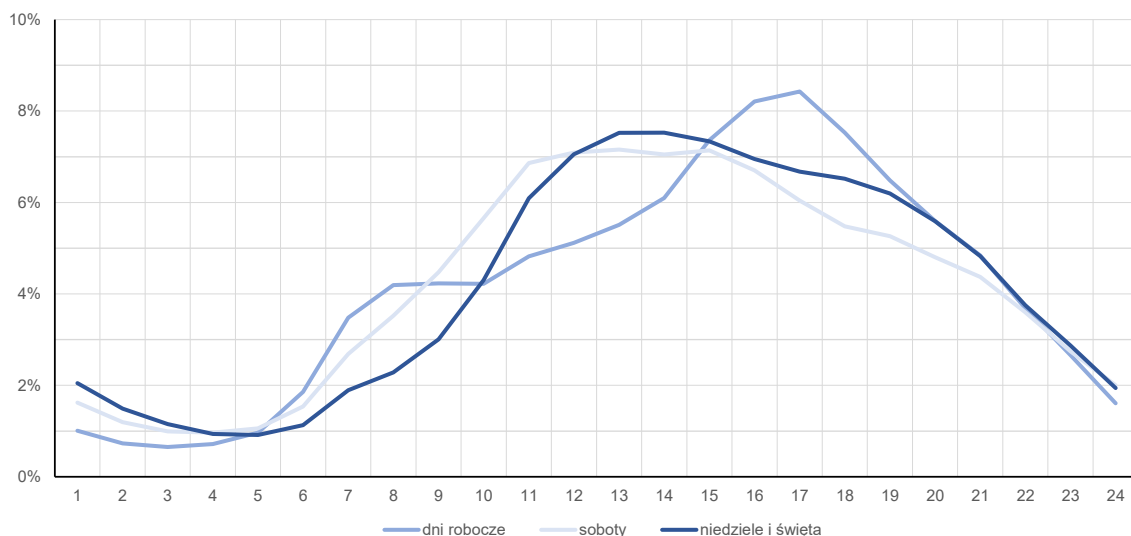
R03_12-1_14020_2025

Kierunek: Marki



R03_12-2_14020_2025

Kierunek: Radzymin



Struktura rodzajowa ruchu wg pomiarów automatycznych

Stacja nr 14020

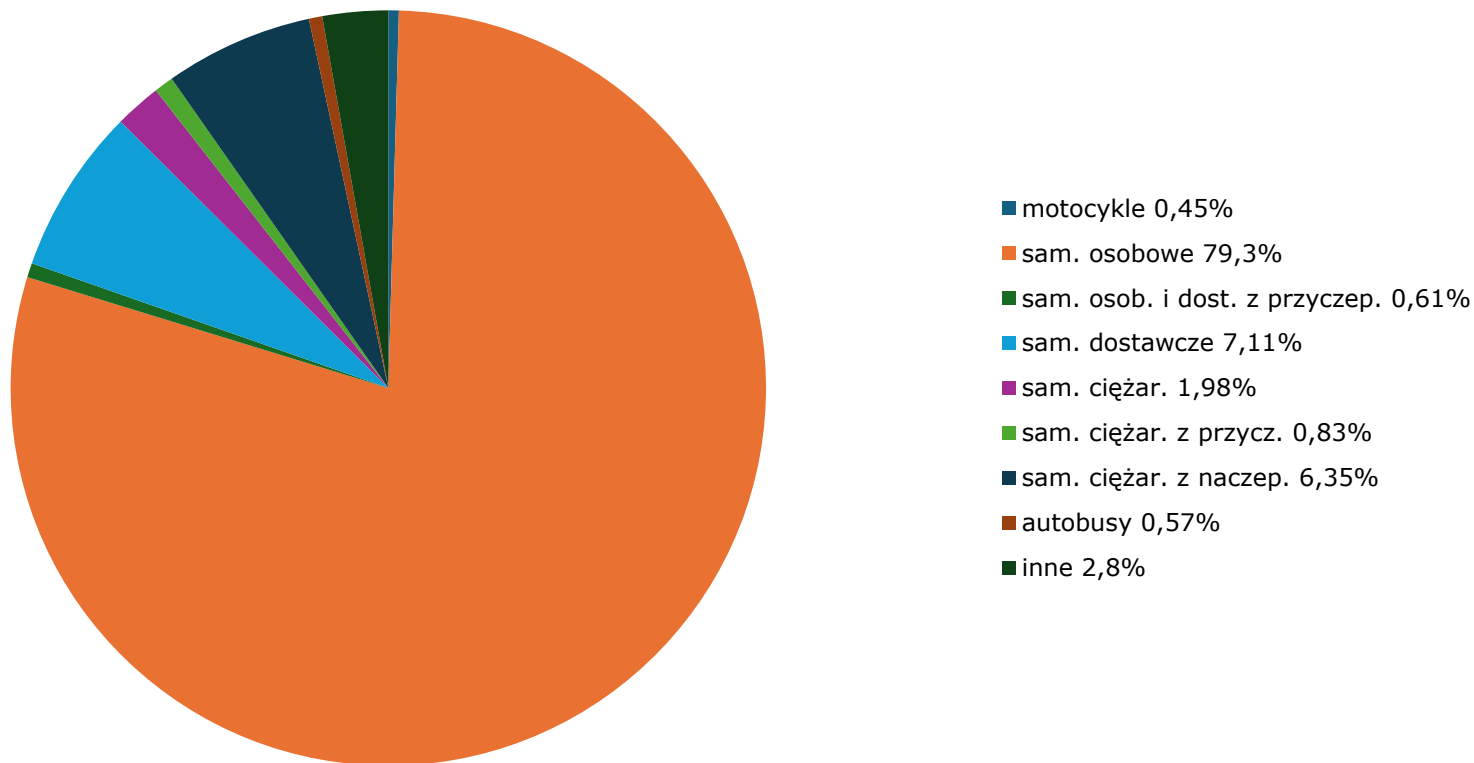


Generalna Dyrekcja
Dróg Krajowych i Autostrad

Miejscowość: Zielonka
Odcinek: Marki - Radzymin
Typ stacji: 8+1
Za okres od 01.01.2025 do 14.12.2025 (8+1)

Rok: 2025
Numer drogi: S8p
Oddział: Warszawa
R04_03_14020_2025

Rodzajowa struktura ruchu wg pomiarów automatycznych w 2025 roku



Rozkłady prędkości pojazdów samochodowych



Generalna Dyrekcja
Dróg Krajowych i Autostrad

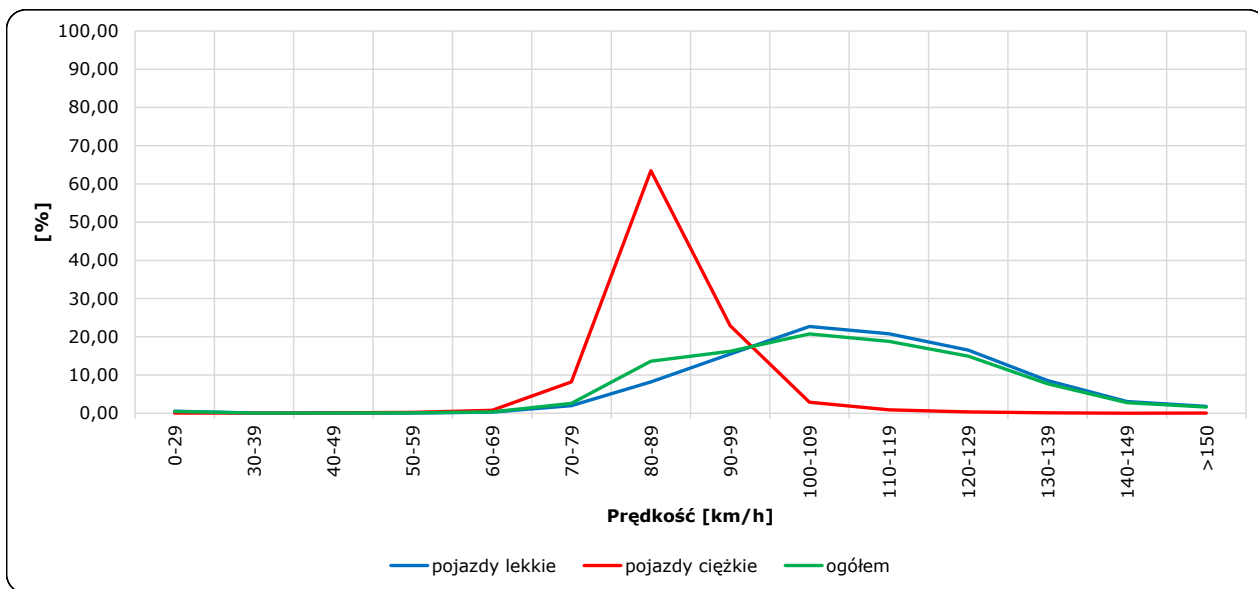
Stacja nr 14020

Miejscowość: Zielonka
Odcinek: Marki - Radzymin
Typ stacji: 8+1

Rok: 2025
Numer drogi: S8p
Oddział: Warszawa

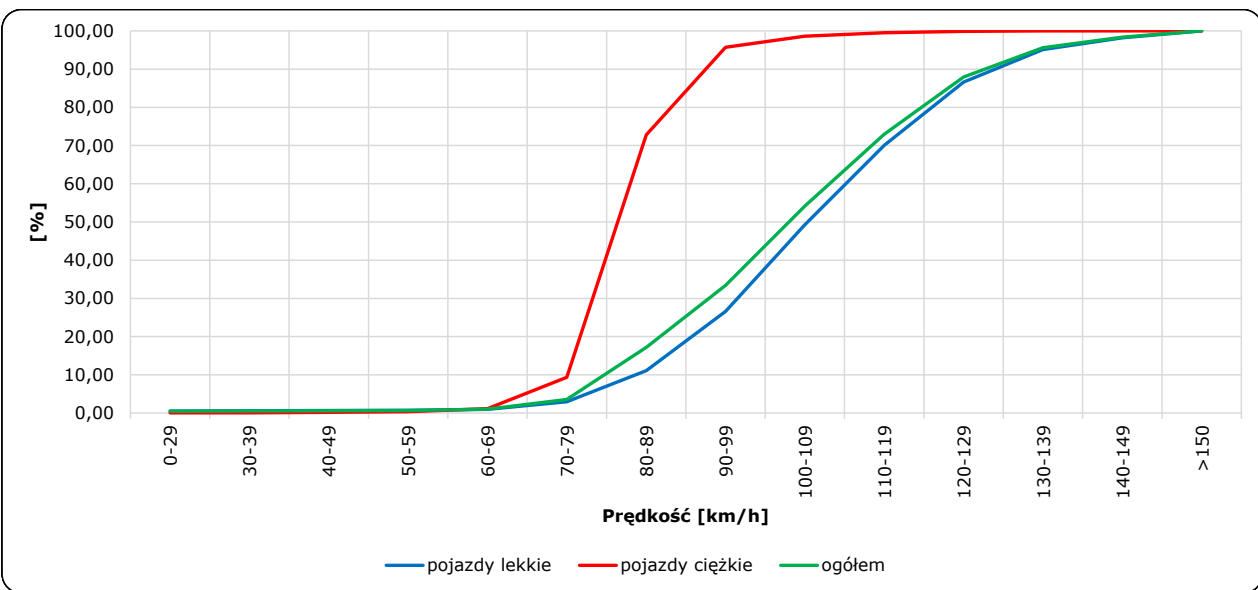
R06_02-1_14020_2025

Rozkład prędkości



R06_02-2_14020_2025

Dystrybuanta prędkości



Zestawienie 200 godzin o największym natężeniu ruchu w roku Stacja nr 14020



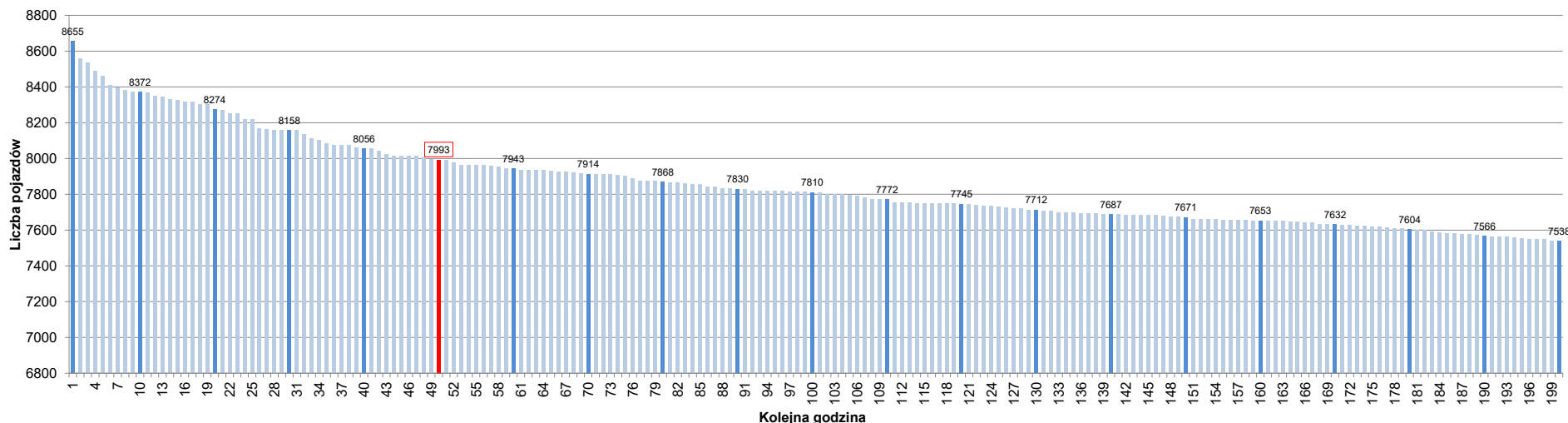
Miejscowość: Zielonka
 Odcinek: Marki - Radzymin
 Typ stacji: 8+1
 Rok: 2025
 Numer drogi: S8p
 Oddział: Warszawa

R07_02-1_14020_2025

Udział ruchu w godzinach o największym natężeniu w roku w odniesieniu do SDRR w 2025 roku [%]																					
SDRR	1	10	20	30	40	50	60	70	80	90	100	110	120	130	140	150	160	170	180	190	200
98536	8655	8372	8158	8056	8056	7993	7943	7914	7868	7830	7810	7772	7745	7712	7687	7671	7653	7632	7604	7566	7538
Udział proc.	9%	8%	8%	8%	8%	8%	8%	8%	8%	8%	8%	8%	8%	8%	8%	8%	8%	8%	8%	8%	8%
Data	25.07.25	19.12.25	07.11.25	29.04.25	21.03.25	28.04.25	11.04.25	13.11.25	22.08.25	27.08.25	08.10.25	18.08.25	31.07.25	16.05.25	27.11.25	11.07.25	19.07.25	20.11.25	05.08.25	17.11.25	13.10.25
Nr dnia	5	5	5	2	5	1	5	4	5	3	3	1	4	5	4	5	6	4	2	1	1
Godzina	17	17	17	16	17	17	17	17	18	17	17	17	17	16	17	16	13	16	17	17	17

R07_02-2_14020_2025

200 godzin o największym natężeniu w roku



Oznaczenia:
 - Wartości natężeni kolejnych 200 godzin
 - Wartości co dziesiątej wartości z posród 200 godzin
 - Wartości 50-tej godziny

SDRR: 98536 poj./dobę