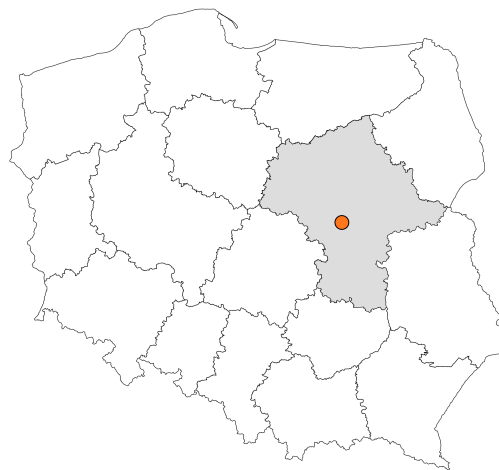


Zakres czasowy: **2025**

Raport dla stacji **14018**

Numer **14018**
Typ **8+1**
Oddział **Warszawa**
Miejscowość **Warszawa**



SPIS TREŚCI

R00 Zbiorcze i podsumowujące	1
R00_01 Karta charakterystyki stacji ciągłych pomiarów ruchu	1
R02 Rozwój ruchu w latach	2
R02_03 Rozwój ruchu pojazdów ogółem dla poszczególnych stacji	2
R02_03C Rozwój ruchu pojazdów ciężkich dla poszczególnych stacji	3
R03 Wahania ruchu i ruch w poszczególne dni tygodnia	4
R03_01 Średni dobowy ruchu pojazdów ogółem w poszczególnych miesiącach i dniach tygodnia wraz ze wskaźnikami charakteryzującymi sezonowe (miesięczne) i tygodniowe wahania ruchu w odniesieniu do SDRR	4
R03_02 Sezonowe i tygodniowe wahania ruchu pojazdów ogółem dla danej stacji	5
R03_03 Dobowe wahania ruchu dla wybranych dni tygodnia dla pojazdów ogółem wraz z dystrybuantą	6
R03_04 Uśrednione dobowe rozkłady ruchu dla wybranych dni tygodnia, dla pojazdów lekkich i ciężkich	7
R03_07 Analiza ruchu pojazdów ogółem w poszczególnych dniach tygodnia dla każdego miesiąca, w podziale na kierunki ruchu	8
R03_08 Analiza ruchu w święta i dni okolicy świąteczne	20
R03_10 Proporcja dobowego natężenia ruchu do SDRR, dla każdego dnia w roku, dla pojazdów ogółem	28
R03_11 Nierównomierność kierunkowa dla każdego dnia w roku, dla pojazdów ogółem	29
R03_12 Dobowe wahania ruchu w podziale na kierunki oraz na pojazdy ogółem	30
R04 Struktura rodzajowa ruchu	31
R04_03 Wykres rodzajowej struktury ruchu wg pomiarów ręcznych lub automatycznych	31
R06 Rozkład prędkości pojazdów	32
R06_02 Rozkład prędkości pojazdów – wykres i dystrybuanta	32
R07 Godziny o największym natężeniu i charakter ruchu	33
R07_02 Zestawienie 200 godzin o największym natężeniu ruchu w roku, dla obu kierunków łącznie	33

Karta charakterystyki stacji ciągłych pomiarów ruchu

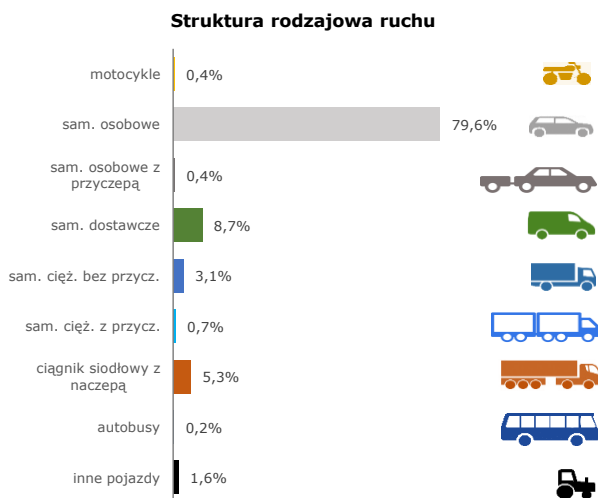
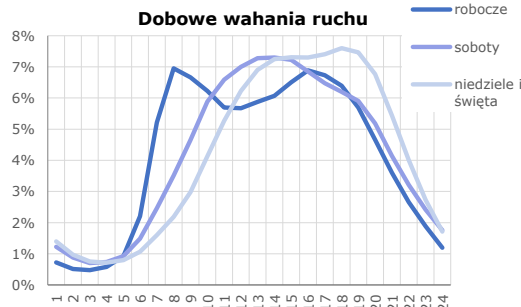
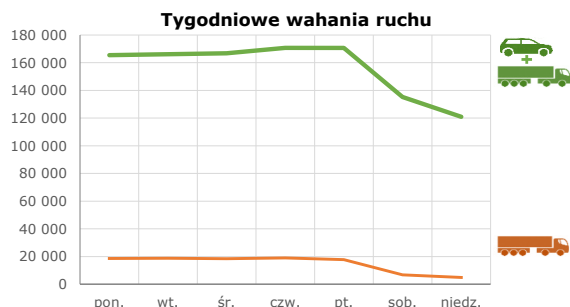
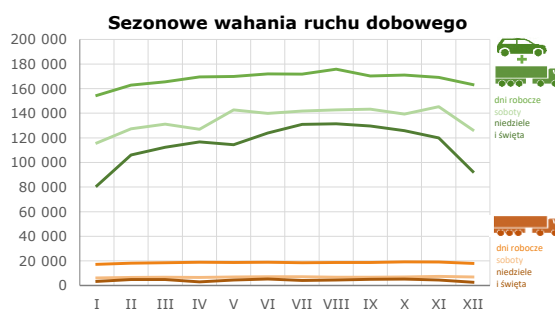
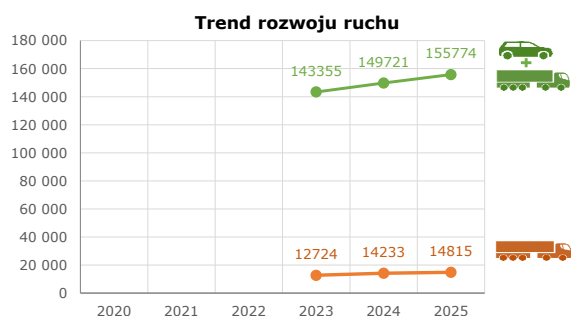
Stacja nr 14018



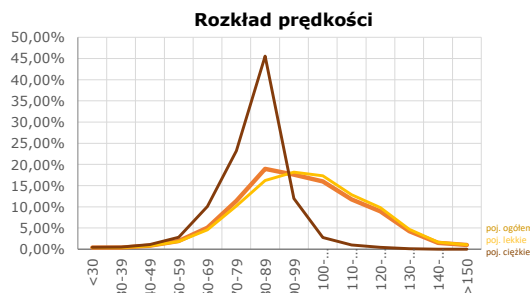
Generalna Dyrekcja Dróg Krajowych i Autostrad

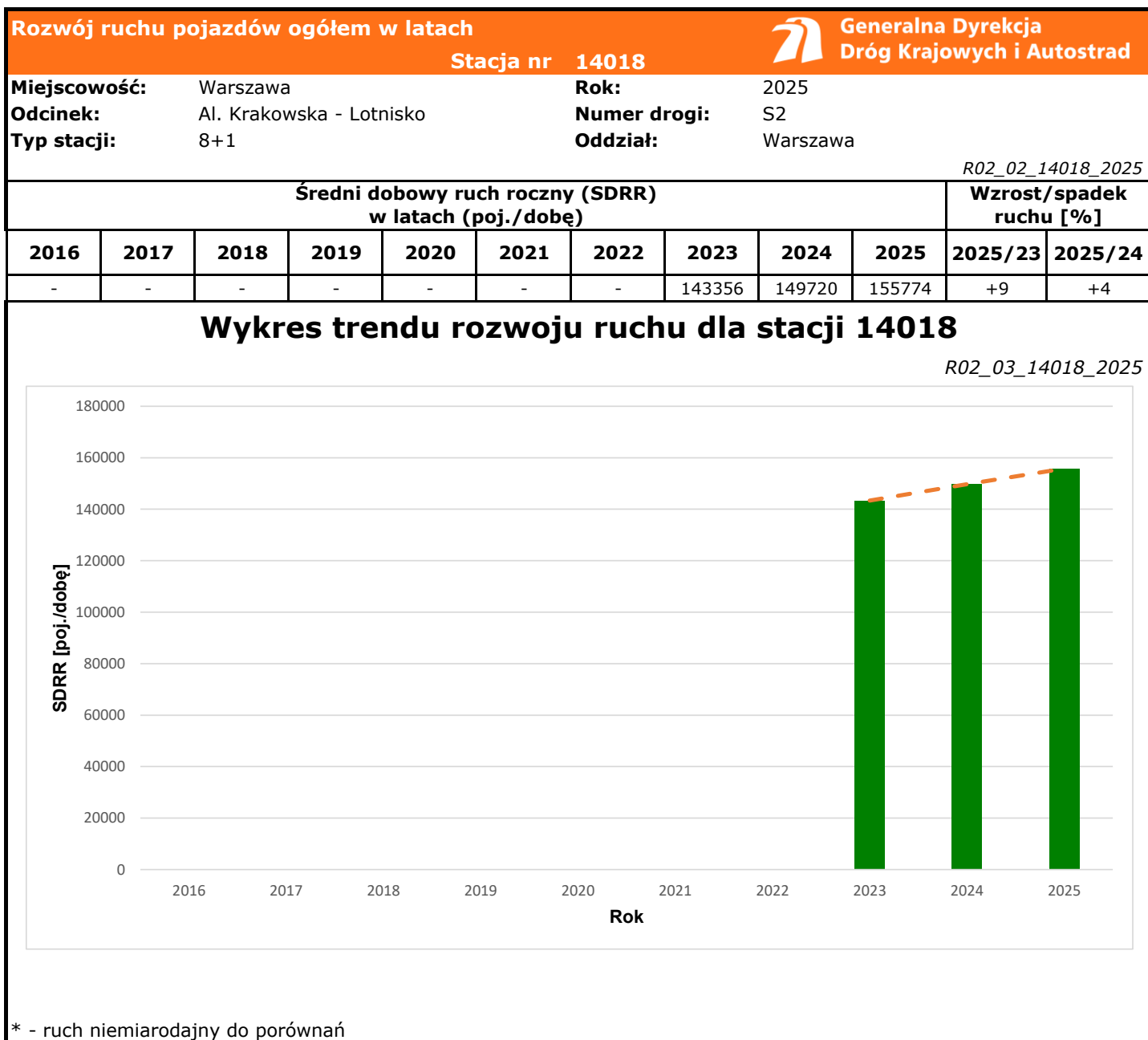
Nr stacji: 14018
Typ stacji: 8+1
Lokalizacja: Warszawa
Numer drogi: S2
Pikietaż: 465,665

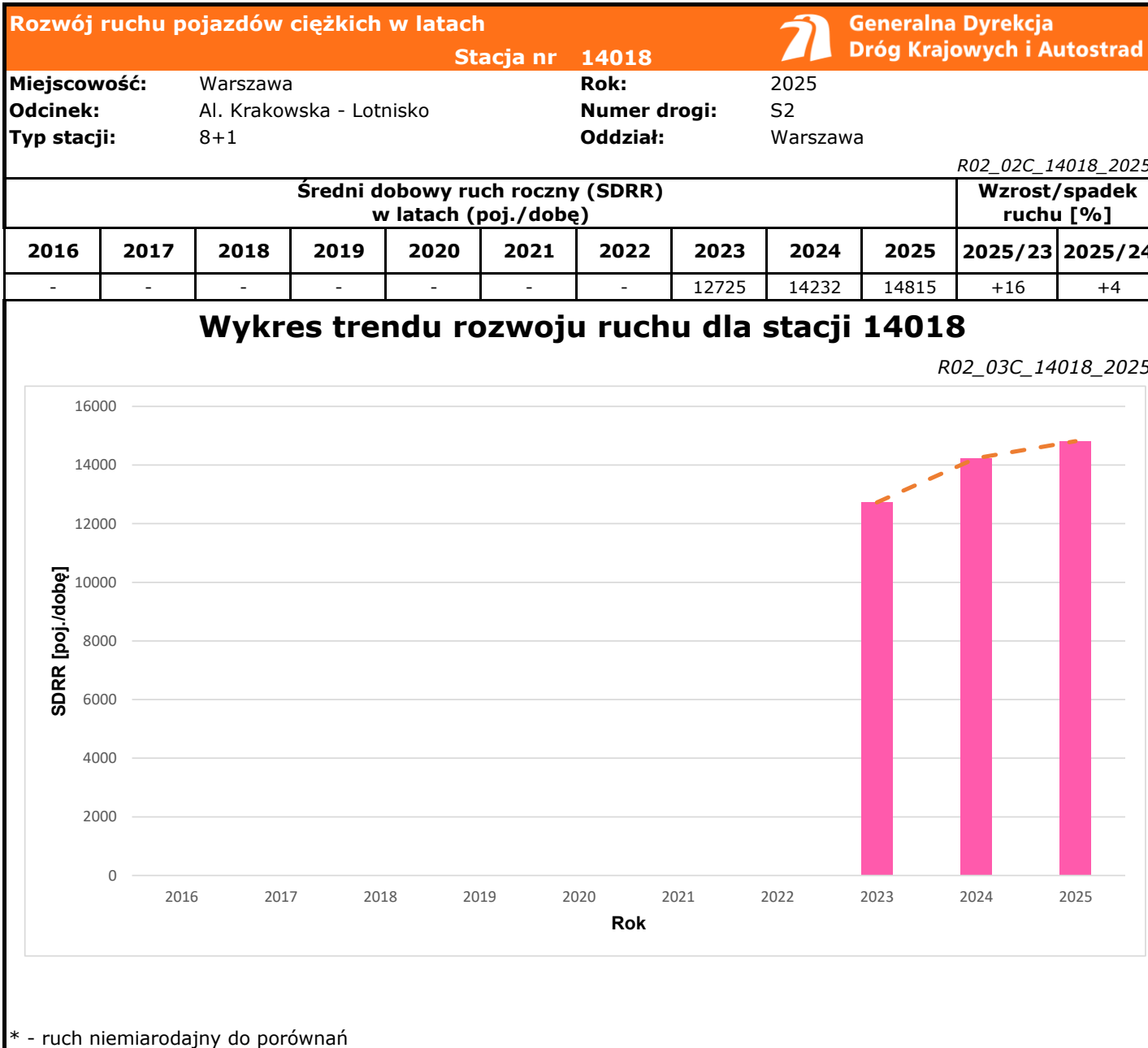
Stacja działa od: 01.01.2023
Charakter ruchu: G
Liczba dni w archiwizacji: 365
Procent doszacowanych godzin: 7,81%



Godzina 50-ta
 Natężenie: 12409
 Udział proc.: 8%
 Dzień: 11.02.2025 (wtorek)
 Godzina: 8







Średni dobowy ruch dla poszczególnych dni tygodnia w poszczególnych miesiącach roku														
Stacja nr 14018														
Miejscowość:		Warszawa				Rok:		2025						
Odcinek:		Al. Krakowska - Lotnisko				Numer drogi:		S2						
Typ stacji:		8+1				Oddział:		Warszawa						
Ruch ogółem														
R03_01_14018_2025														
Dni tygodnia:		Styczeń	Luty	Marzec	Kwiecień	Maj	Czerwiec	Lipiec	Sierpień	Wrzesień	Październik	Listopad	Grudzień	Cały rok
1. Poniedziałki	a	153447	160088	162447	168040	171123	171150	169302	174665	170580	165779	157871	160102	165383
	b	1,108	1,069	1,062	1,077	1,082	1,066	1,048	1,060	1,062	1,036	0,995	1,083	1,062
	c	0,928	0,968	0,982	1,016	1,035	1,035	1,024	1,056	1,031	1,002	0,955	0,968	1,000
2. Wtorki	a	154445	162424	162043	165316	168872	172950	166925	173642	169362	169371	167812	159872	166086
	b	1,115	1,085	1,059	1,060	1,068	1,077	1,033	1,054	1,055	1,059	1,057	1,081	1,066
	c	0,930	0,978	0,976	0,995	1,017	1,041	1,005	1,045	1,020	1,020	1,010	0,963	1,000
3. Środy	a	156296	162070	165786	174010	173720	175032	170993	175241	160553	174152	169040	145567	166872
	b	1,128	1,082	1,083	1,116	1,099	1,090	1,058	1,064	1,000	1,089	1,065	0,984	1,071
	c	0,937	0,971	0,993	1,043	1,041	1,049	1,025	1,050	0,962	1,044	1,013	0,872	1,000
4. Czwartki	a	153201	163249	166016	172813	170836	176107	174879	178748	172950	171719	174527	173870	170743
	b	1,106	1,090	1,085	1,108	1,081	1,097	1,082	1,085	1,077	1,073	1,100	1,176	1,096
	c	0,897	0,956	0,972	1,012	1,001	1,031	1,024	1,047	1,013	1,006	1,022	1,018	1,000
5. Piątki	a	155222	166790	171385	167866	164901	164674	176492	176877	177633	173897	176305	176582	170718
	b	1,121	1,114	1,120	1,076	1,043	1,026	1,092	1,074	1,106	1,087	1,111	1,194	1,096
	c	0,909	0,977	1,004	0,983	0,966	0,965	1,034	1,036	1,041	1,019	1,033	1,034	1,000
6. Soboty	a	115860	127354	131127	127030	142792	139844	141735	142656	143229	139244	145331	126375	135215
	b	0,837	0,851	0,857	0,814	0,903	0,871	0,877	0,866	0,892	0,870	0,916	0,855	0,868
	c	0,857	0,942	0,970	0,939	1,056	1,034	1,048	1,055	1,059	1,030	1,075	0,935	1,000
7. Niedziele	a	94888	106087	112356	123776	127457	136929	130929	136429	129648	125746	114731	112198	120931
	b	0,685	0,709	0,734	0,794	0,806	0,853	0,810	0,828	0,807	0,786	0,723	0,759	0,776
	c	0,785	0,877	0,929	1,024	1,054	1,132	1,083	1,128	1,072	1,040	0,949	0,928	1,000
8. Dni robocze	a	154523	162924	165535	169609	169891	171982	171718	175834	170216	170983	169111	163199	167961
	b	1,116	1,088	1,082	1,088	1,075	1,071	1,063	1,067	1,060	1,069	1,066	1,104	1,078
	c	0,920	0,970	0,986	1,010	1,011	1,024	1,022	1,047	1,013	1,018	1,007	0,972	1,000
9. Święta	a	74087	-	-	113087	107941	110769	-	126442	-	-	122601	82911	105405
	b	0,535	-	-	0,725	0,683	0,690	-	0,767	-	-	0,773	0,561	0,677
	c	0,703	-	-	1,073	1,024	1,051	-	1,200	-	-	1,163	0,787	1,000
10. Niedziele i święta	a	81021	106087	112356	116649	114446	123850	130929	131436	129648	125746	119977	92673	115402
	b	0,585	0,709	0,734	0,748	0,724	0,772	0,810	0,798	0,807	0,786	0,756	0,627	0,741
	c	0,702	0,919	0,974	1,011	0,992	1,073	1,135	1,139	1,123	1,090	1,040	0,803	1,000
11. Wszystkie dni	a	138499	149723	153023	155961	158098	160515	161608	164752	160564	159988	158695	147863	155774
	b	1,000	1,000	1,000	1,000	1,000	1,000	1,000	1,000	1,000	1,000	1,000	1,000	1,000
	c	0,889	0,961	0,982	1,001	1,015	1,030	1,037	1,058	1,031	1,027	1,019	0,949	1,000

Legenda:
a = średni dobowy ruch danego dnia (dni) tygodnia
b = $\frac{\text{średni dobowy ruch danego dnia (dni) tygodnia w miesiącu}}{\text{średni dobowy ruch we wszystkie dni miesiąca}}$
c = $\frac{\text{średni dobowy ruch danego dnia (dni) tygodnia w miesiącu}}{\text{średni dobowy ruch danego dnia (dni) tygodnia w roku}}$

Sezonowe i tygodniowe wahania ruchu dobowego pojazdów ogółem w latach



Generalna Dyrekcja
Dróg Krajowych i Autostrad

Stacja nr 14018

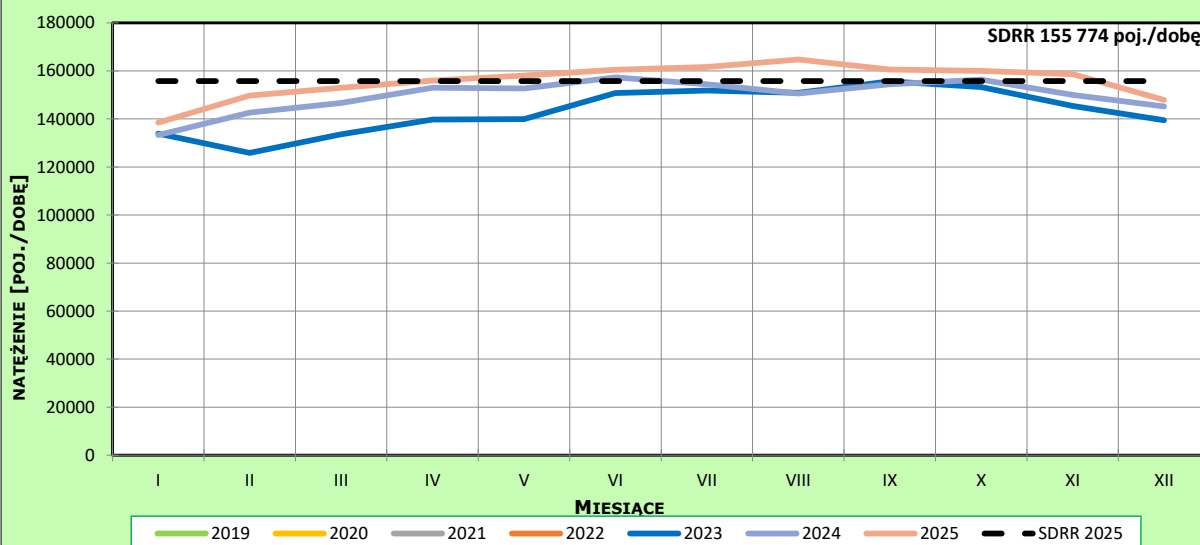
Miejscowość: Warszawa
Odcinek: Al. Krakowska - Lotnisko
Typ stacji: 8+1

Rok: 2025
Numer drogi: S2
Oddział: Warszawa

Ruch ogółem

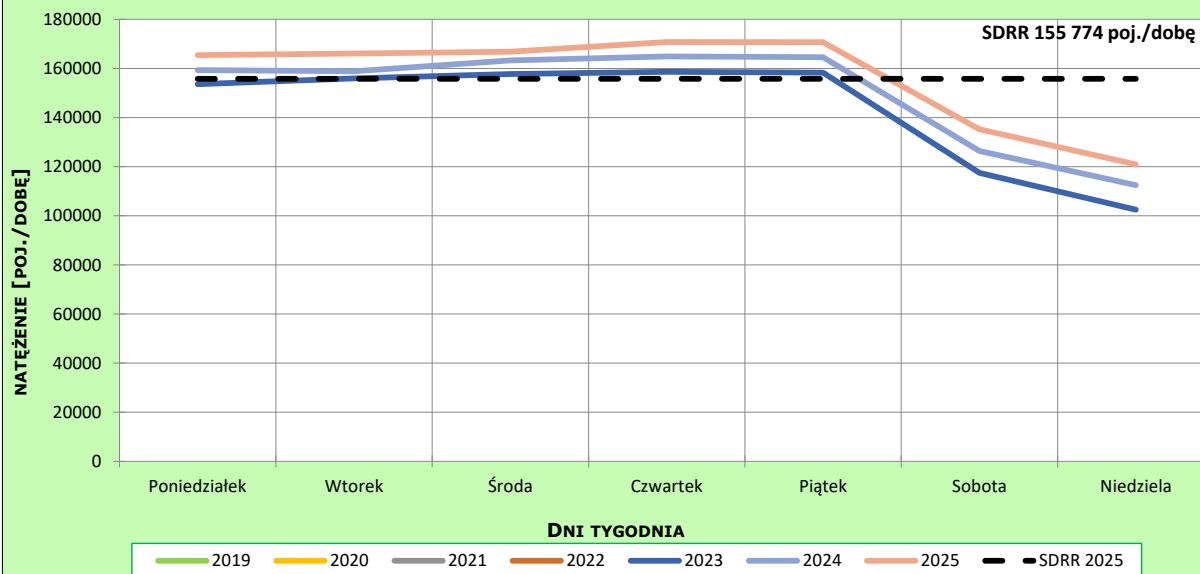
R03_02-1_14018_2025

Sezonowe wahania ruchu dobowego



R03_02-2_14018_2025

Tygodniowe wahania ruchu dobowego



Dobowe wahania ruchu pojazdów ogółem



Generalna Dyrekcja
Dróg Krajowych i Autostrad

Stacja nr 14018

Miejscowość: Warszawa

Rok: 2025

Odcinek: Al. Krakowska - Lotnisko

Numer drogi: S2

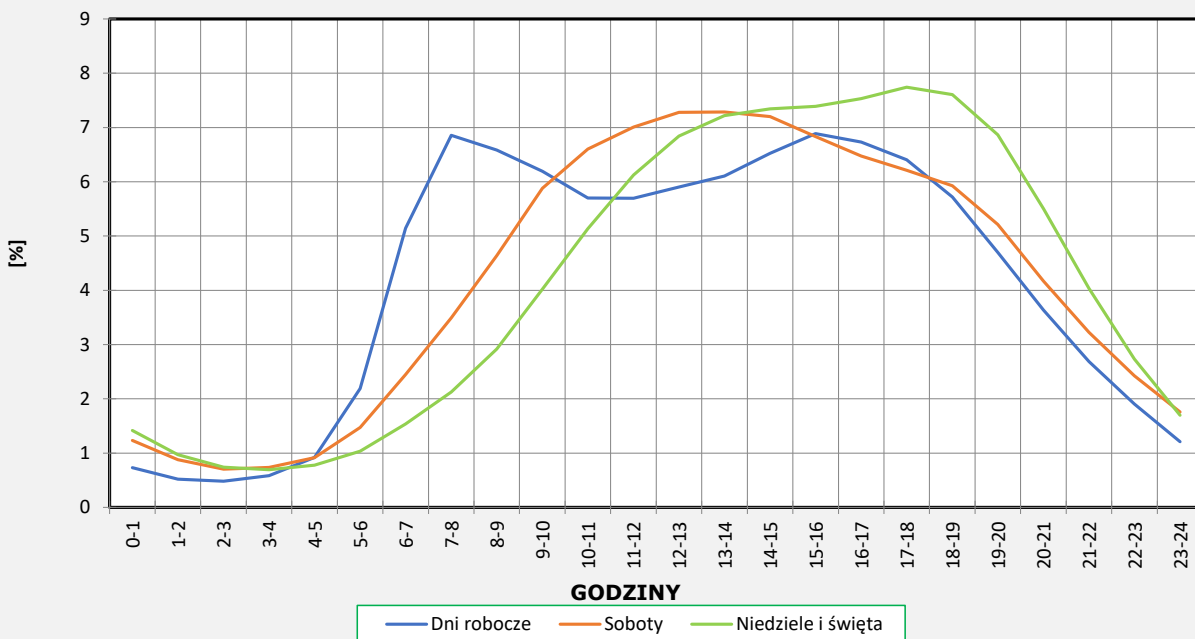
Typ stacji: 8+1

Oddział: Warszawa

Ruch ogółem

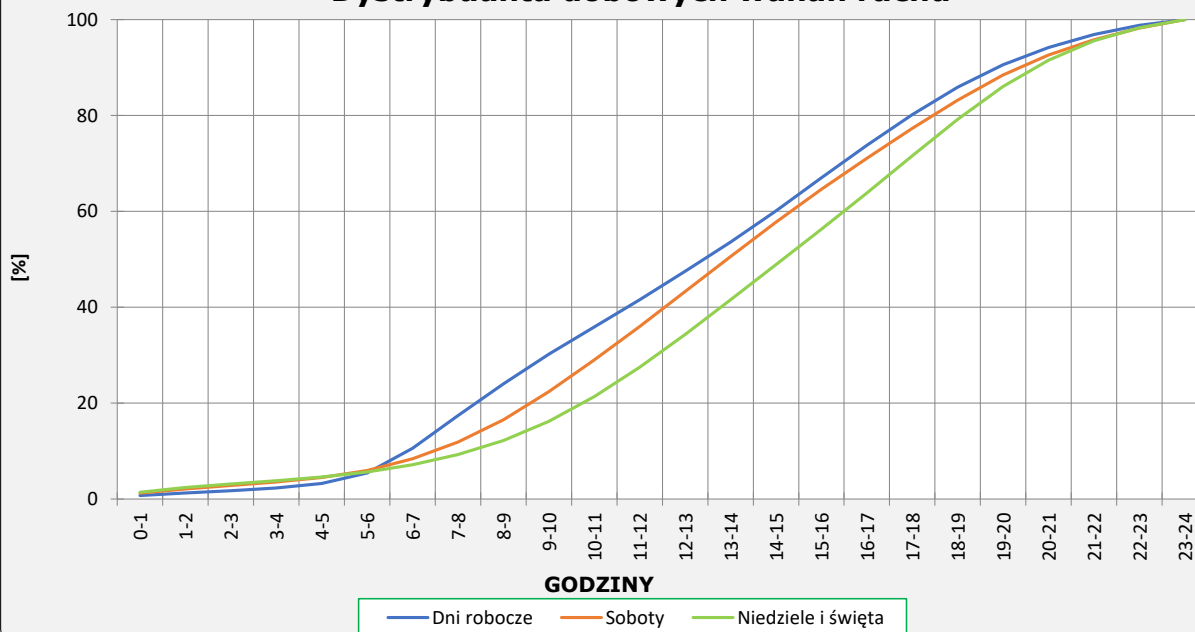
R03_03-1_14018_2025

Dobowe wahania ruchu



R03_03-2_14018_2025

Dystrybuanta dobowych wahań ruchu



Uśrednione dobowe rozkłady ruchu dla wybranych dni tygodnia, dla pojazdów lekkich i ciężkich



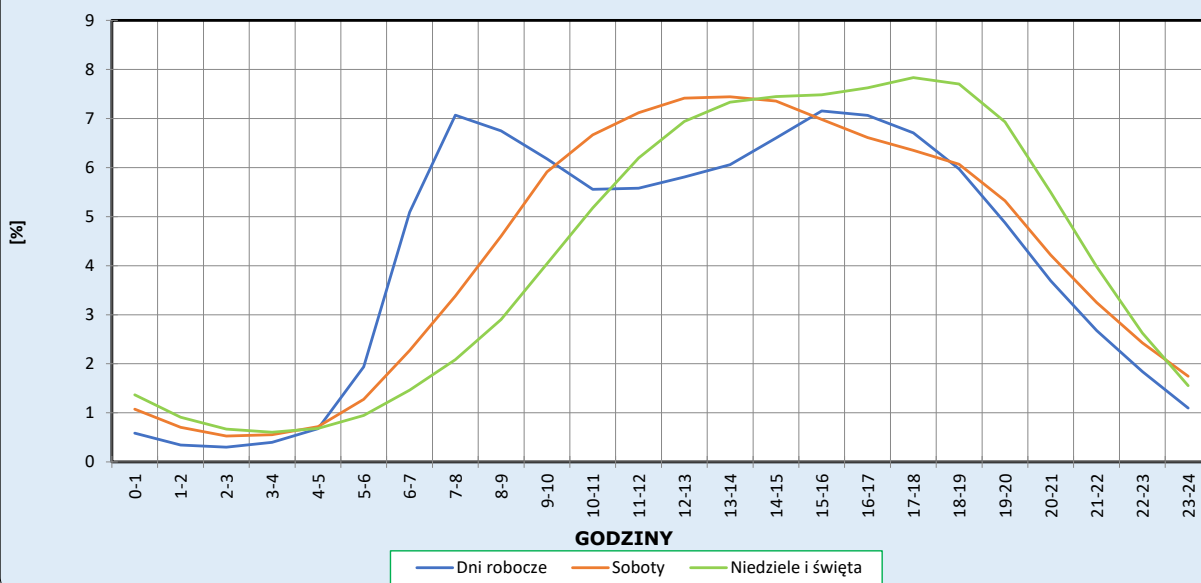
Stacja nr 14018

Miejscowość: Warszawa
Odcinek: Al. Krakowska - Lotnisko
Typ stacji: 8+1

Rok: 2025
Numer drogi: S2
Oddział: Warszawa

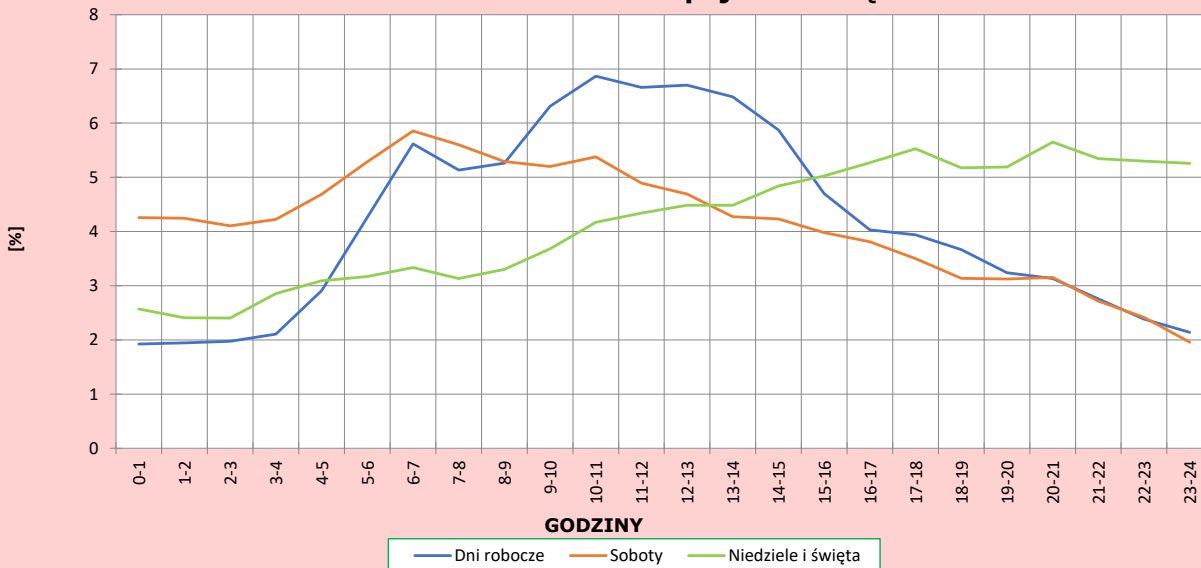
R03_04-1_14018_2025

Dobowe wahania ruchu pojazdów lekkich



R03_04-2_14018_2025

Dobowe wahania ruchu pojazdów ciężkich



Analiza ruchu pojazdów ogółem w poszczególnych dniach tygodnia dla każdego miesiąca, w podziale na kierunki ruchu



Generalna Dyrekcja
Dróg Krajowych i Autostrad

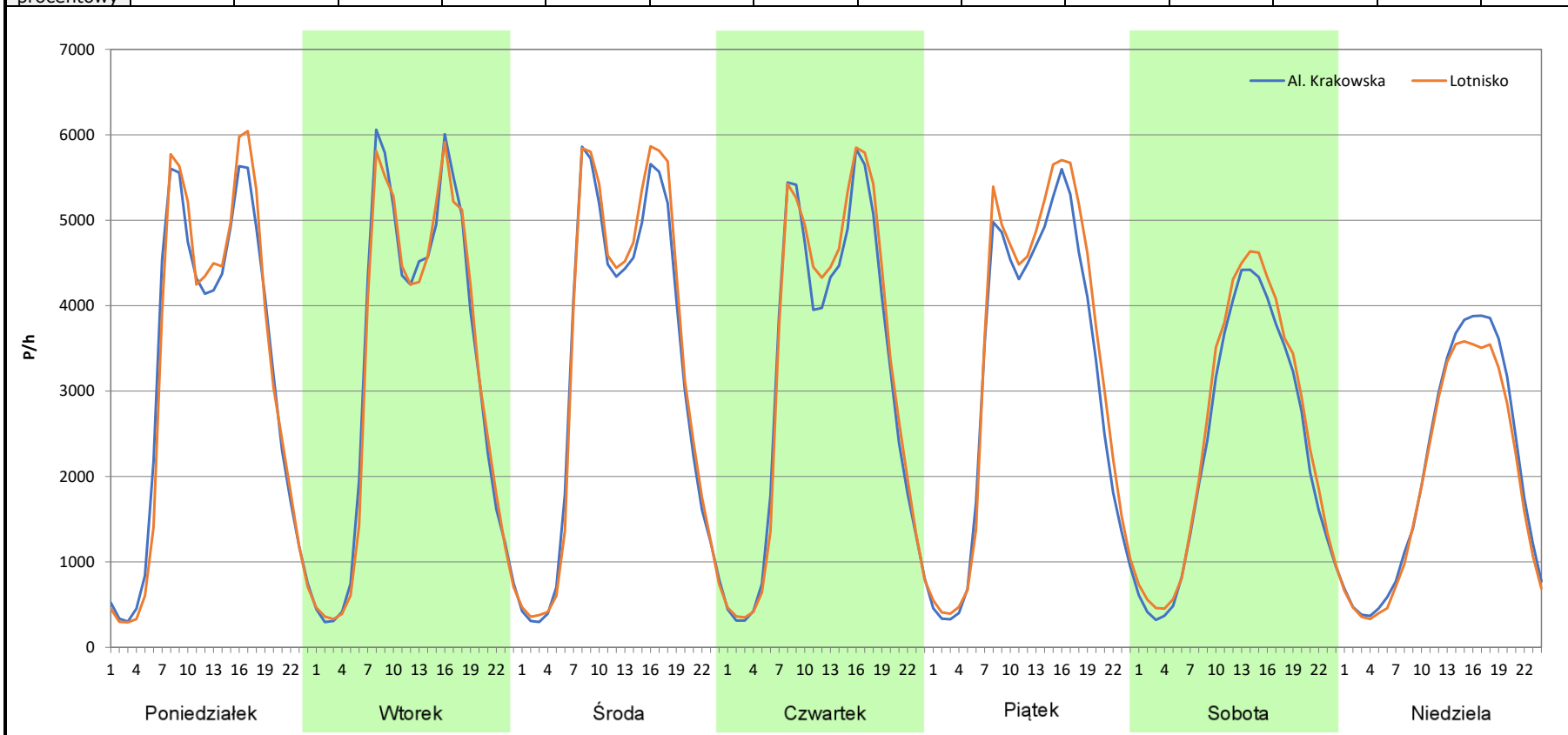
Stacja nr 14018

Miejscowość: Warszawa
Odcinek: Al. Krakowska - Lotnisko
Typ stacji: 8+1
Miesiąc: Styczeń

Rok: 2025
Numer drogi: S2
Oddział: Warszawa

R03_07-1_14018_2025

Dzień tygodnia	Poniedziałek		Wtorek		Środa		Czwartek		Piątek		Sobota		Niedziela	
Kierunek	Al. Krakowska	Lotnisko	Al. Krakowska	Lotnisko	Al. Krakowska	Lotnisko	Al. Krakowska	Lotnisko	Al. Krakowska	Lotnisko	Al. Krakowska	Lotnisko	Al. Krakowska	Lotnisko
SDR	76426	77021	77658	76796	76962	79337	75369	77834	75131	80086	56029	59837	49065	45831
Razem	153447		154454		156299		153203		155217		115866		94896	
Podział procentowy	49,81%	50,19%	50,28%	49,72%	49,24%	50,76%	49,20%	50,80%	48,40%	51,60%	48,36%	51,64%	51,70%	48,30%



Analiza ruchu pojazdów ogółem w poszczególnych dniach tygodnia dla każdego miesiąca, w podziale na kierunki ruchu



**Generalna Dyrekcja
Dróg Krajowych i Autostrad**

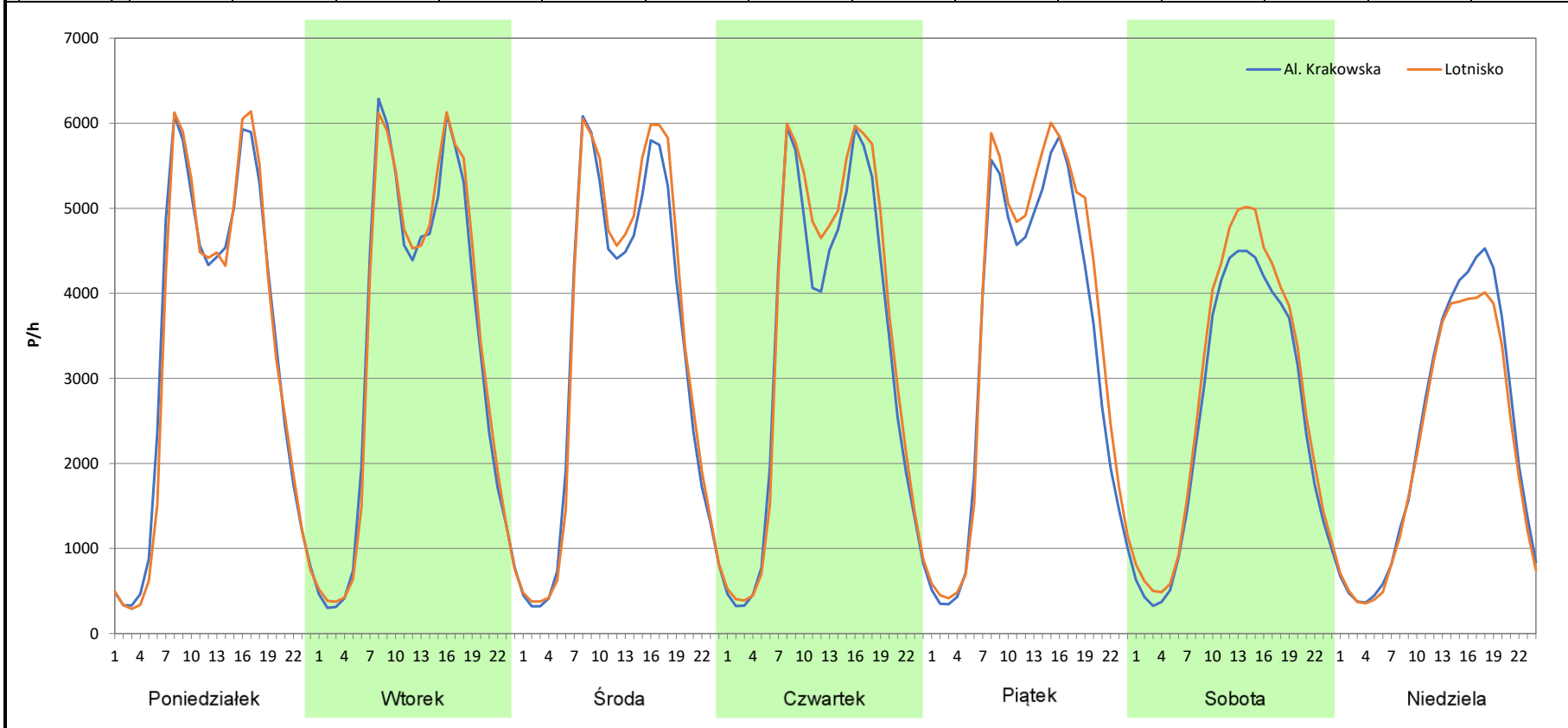
Stacja nr 14018

Miejscowość: Warszawa
Odcinek: Al. Krakowska - Lotnisko
Typ stacji: 8+1
Miesiąc: Luty

Rok: 2025
Numer drogi: S2
Oddział: Warszawa

R03_07-2_14018_2025

Dzień tygodnia	Poniedziałek		Wtorek		Środa		Czwartek		Piątek		Sobota		Niedziela	
Kierunek	Al. Krakowska	Lotnisko	Al. Krakowska	Lotnisko	Al. Krakowska	Lotnisko	Al. Krakowska	Lotnisko	Al. Krakowska	Lotnisko	Al. Krakowska	Lotnisko	Al. Krakowska	Lotnisko
SDR	80624	79464	80655	81769	79542	82528	79339	83910	80445	86345	60816	66538	54793	51294
Razem	160088		162424		162070		163249		166790		127354		106087	
Podział procentowy	50,36%	49,64%	49,66%	50,34%	49,08%	50,92%	48,60%	51,40%	48,23%	51,77%	47,75%	52,25%	51,65%	48,35%



Analiza ruchu pojazdów ogółem w poszczególnych dniach tygodnia dla każdego miesiąca, w podziale na kierunki ruchu



Generalna Dyrekcja
Dróg Krajowych i Autostrad

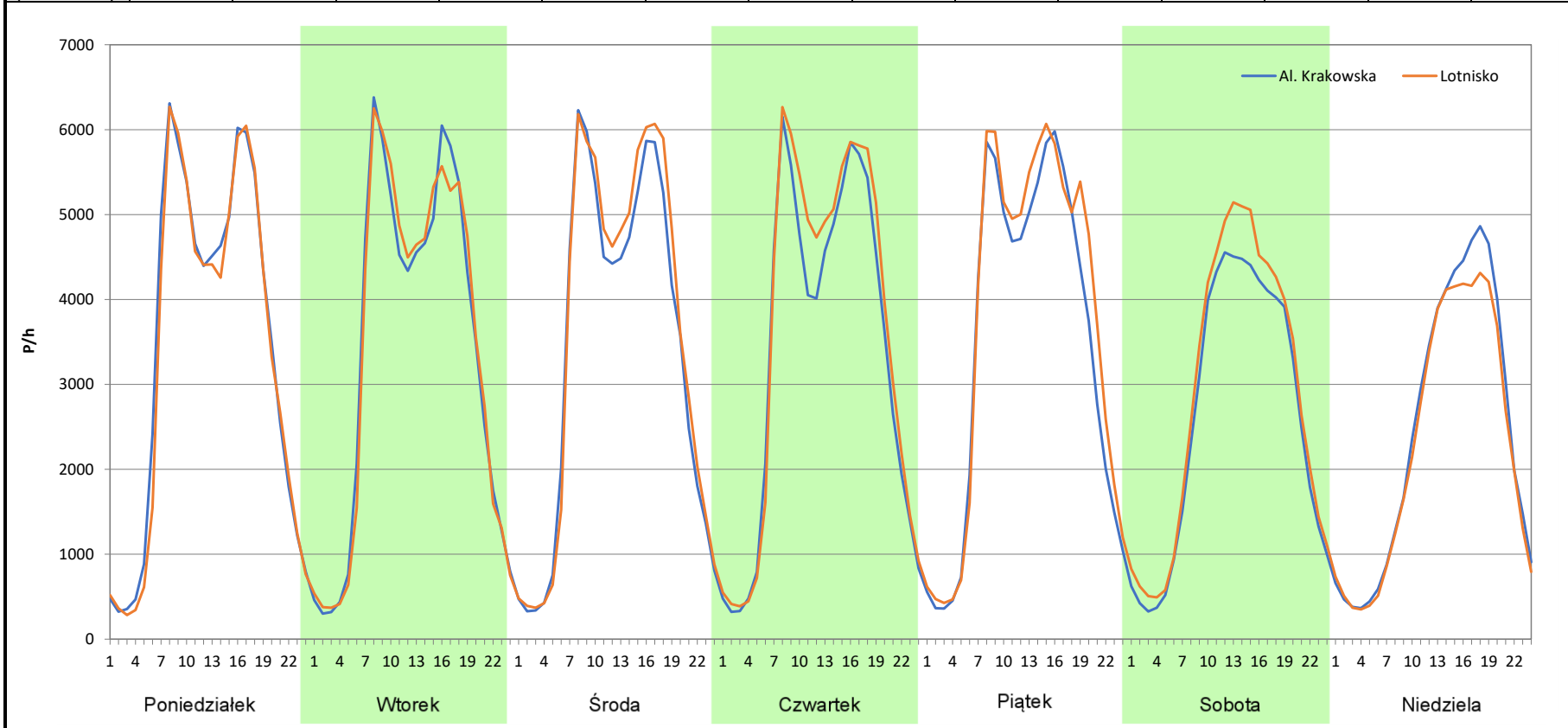
Stacja nr 14018

Miejscowość: Warszawa
Odcinek: Al. Krakowska - Lotnisko
Typ stacji: 8+1
Miesiąc: Marzec

Rok: 2025
Numer drogi: S2
Oddział: Warszawa

R03_07-3_14018_2025

Dzień tygodnia	Poniedziałek		Wtorek		Środa		Czwartek		Piątek		Sobota		Niedziela	
Kierunek	Al. Krakowska	Lotnisko	Al. Krakowska	Lotnisko	Al. Krakowska	Lotnisko	Al. Krakowska	Lotnisko	Al. Krakowska	Lotnisko	Al. Krakowska	Lotnisko	Al. Krakowska	Lotnisko
SDR	82316	80133	80987	81059	81099	84691	80392	85633	82863	88528	62556	68569	57931	54428
Razem	162449		162046		165790		166025		171391		131125		112359	
Podział procentowy	50,67%	49,33%	49,98%	50,02%	48,92%	51,08%	48,42%	51,58%	48,35%	51,65%	47,71%	52,29%	51,56%	48,44%



Analiza ruchu pojazdów ogółem w poszczególnych dniach tygodnia dla każdego miesiąca, w podziale na kierunki ruchu



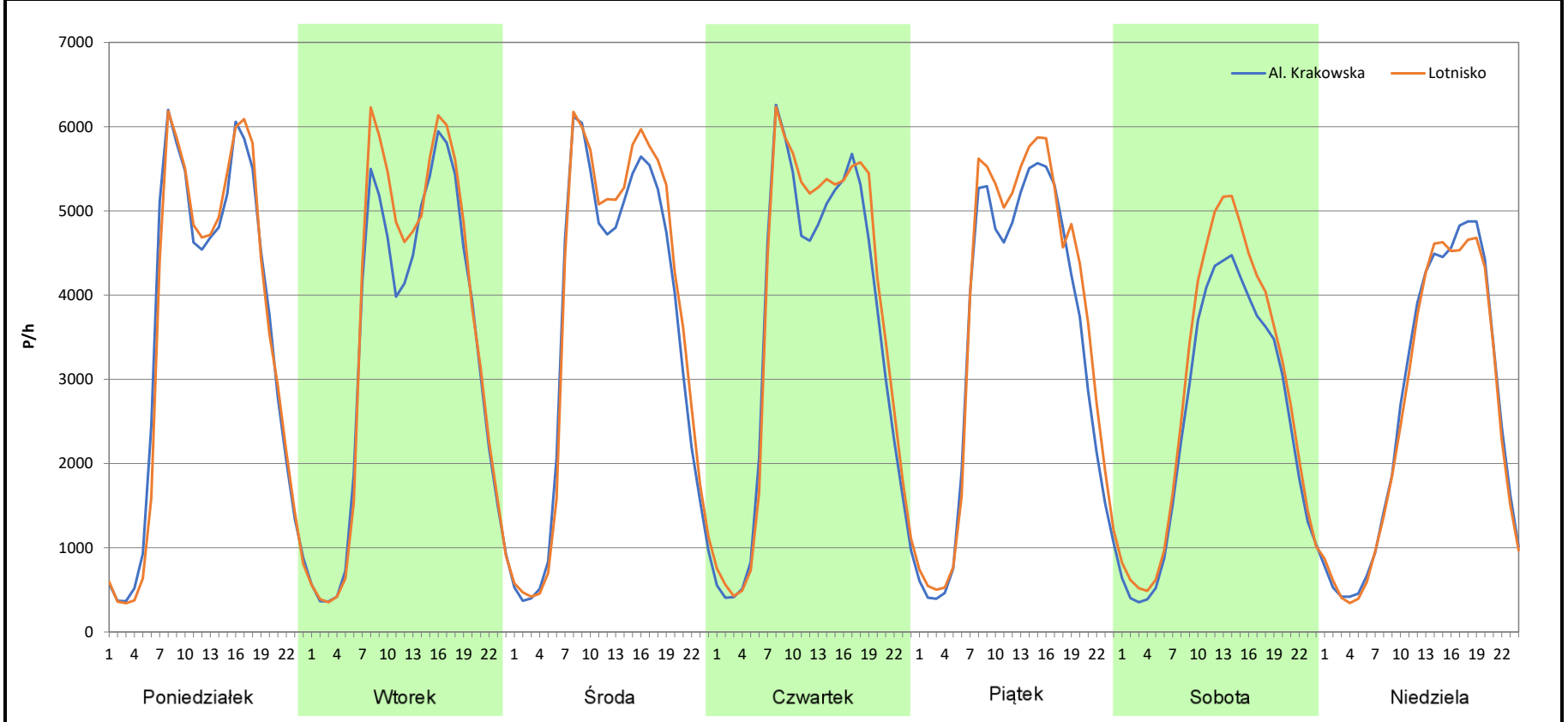
Stacja nr 14018

Miejscowość: Warszawa
Odcinek: Al. Krakowska - Lotnisko
Typ stacji: 8+1
Miesiąc: Kwiecień

Rok: 2025
Numer drogi: S2
Oddział: Warszawa

R03_07-4_14018_2025

Dzień tygodnia	Poniedziałek		Wtorek		Środa		Czwartek		Piątek		Sobota		Niedziela	
Kierunek	Al. Krakowska	Lotnisko	Al. Krakowska	Lotnisko	Al. Krakowska	Lotnisko	Al. Krakowska	Lotnisko	Al. Krakowska	Lotnisko	Al. Krakowska	Lotnisko	Al. Krakowska	Lotnisko
SDR	84390	83651	80290	85026	84955	89055	84290	88527	80876	86997	59655	67379	62700	61073
Razem	168041		165316		174010		172817		167873		127034		123773	
Podział procentowy	50,22%	49,78%	48,57%	51,43%	48,82%	51,18%	48,77%	51,23%	48,18%	51,82%	46,96%	53,04%	50,66%	49,34%



Analiza ruchu pojazdów ogółem w poszczególnych dniach tygodnia dla każdego miesiąca, w podziale na kierunki ruchu



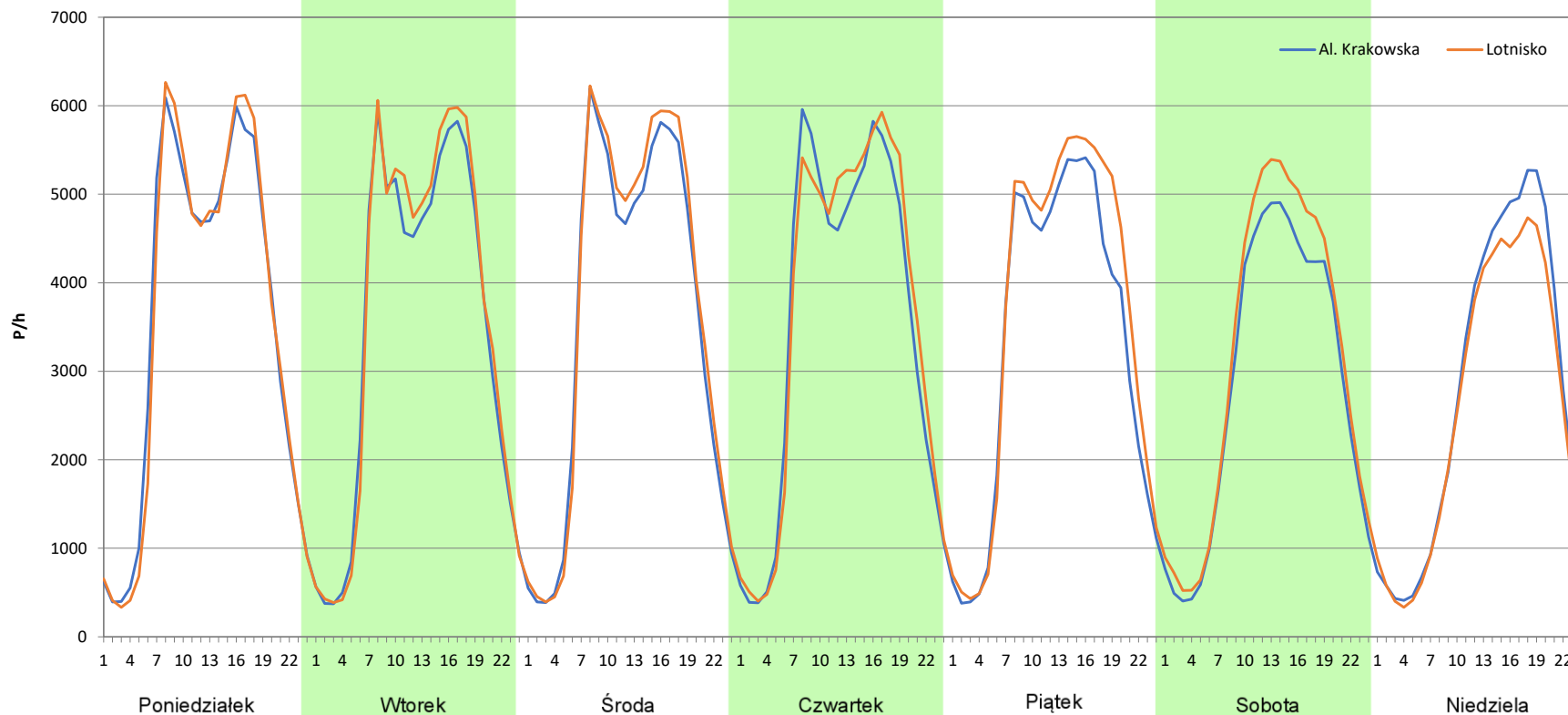
Stacja nr 14018

Miejscowość: Warszawa
Odcinek: Al. Krakowska - Lotnisko
Typ stacji: 8+1
Miesiąc: Maj

Rok: 2025
Numer drogi: S2
Oddział: Warszawa

R03_07-5_14018_2025

Dzień tygodnia	Poniedziałek		Wtorek		Środa		Czwartek		Piątek		Sobota		Niedziela	
Kierunek	Al. Krakowska	Lotnisko	Al. Krakowska	Lotnisko	Al. Krakowska	Lotnisko	Al. Krakowska	Lotnisko	Al. Krakowska	Lotnisko	Al. Krakowska	Lotnisko	Al. Krakowska	Lotnisko
SDR	85715	85418	83326	85552	85437	88288	84503	86338	79120	85785	68063	74733	66095	61369
Razem	171133		168878		173725		170841		164905		142796		127464	
Podział procentowy	50,09%	49,91%	49,34%	50,66%	49,18%	50,82%	49,46%	50,54%	47,98%	52,02%	47,66%	52,34%	51,85%	48,15%



Analiza ruchu pojazdów ogółem w poszczególnych dniach tygodnia dla każdego miesiąca, w podziale na kierunki ruchu



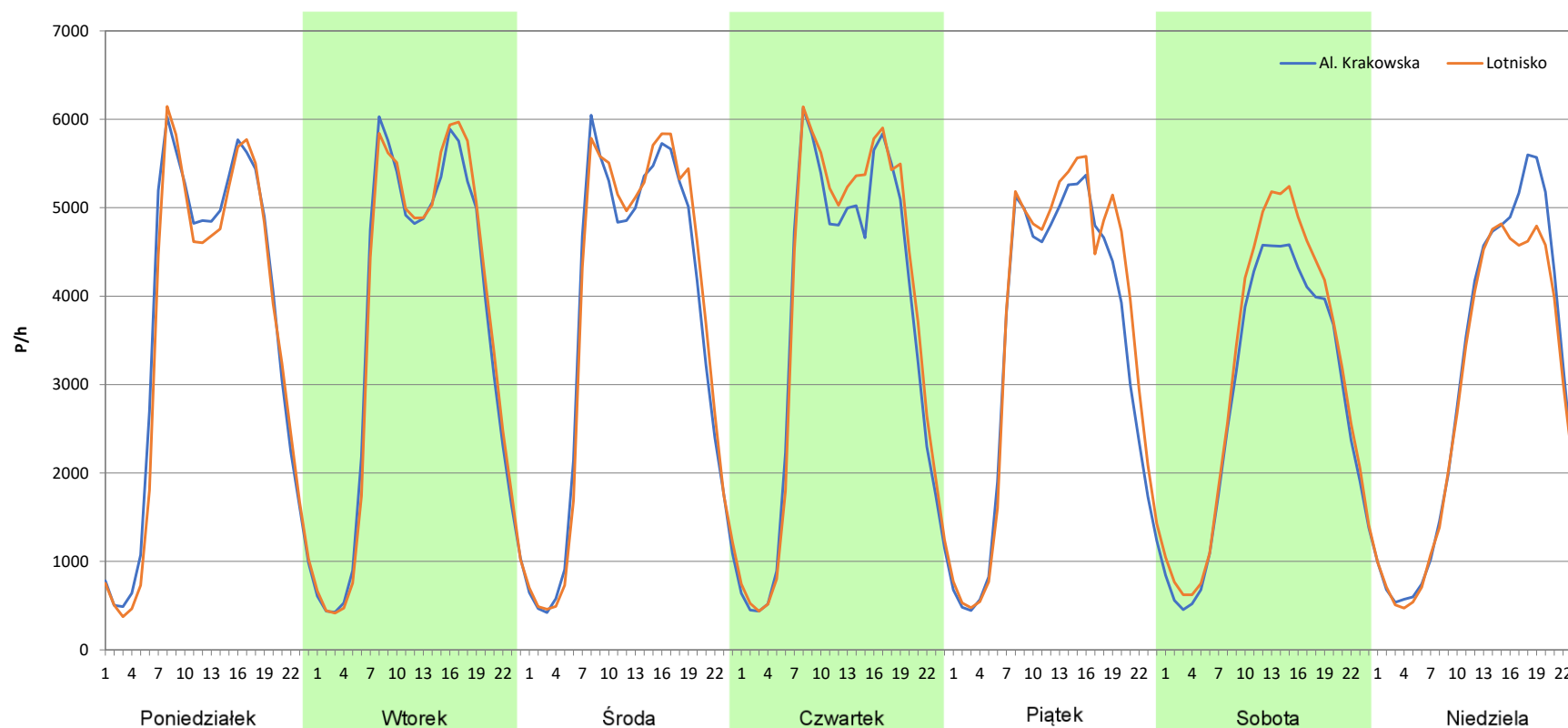
Stacja nr 14018

Miejscowość: Warszawa
Odcinek: Al. Krakowska - Lotnisko
Typ stacji: 8+1
Miesiąc: Czerwiec

Rok: 2025
Numer drogi: S2
Oddział: Warszawa

R03_07-6_14018_2025

Dzień tygodnia	Poniedziałek		Wtorek		Środa		Czwartek		Piątek		Sobota		Niedziela	
Kierunek	Al. Krakowska	Lotnisko	Al. Krakowska	Lotnisko	Al. Krakowska	Lotnisko	Al. Krakowska	Lotnisko	Al. Krakowska	Lotnisko	Al. Krakowska	Lotnisko	Al. Krakowska	Lotnisko
SDR	86861	84292	86076	86879	86664	88373	86256	89852	79943	84741	66772	73079	70595	66335
Razem	171153		172955		175037		176108		164684		139851		136930	
Podział procentowy	50,75%	49,25%	49,77%	50,23%	49,51%	50,49%	48,98%	51,02%	48,54%	51,46%	47,75%	52,25%	51,56%	48,44%



Analiza ruchu pojazdów ogółem w poszczególnych dniach tygodnia dla każdego miesiąca, w podziale na kierunki ruchu



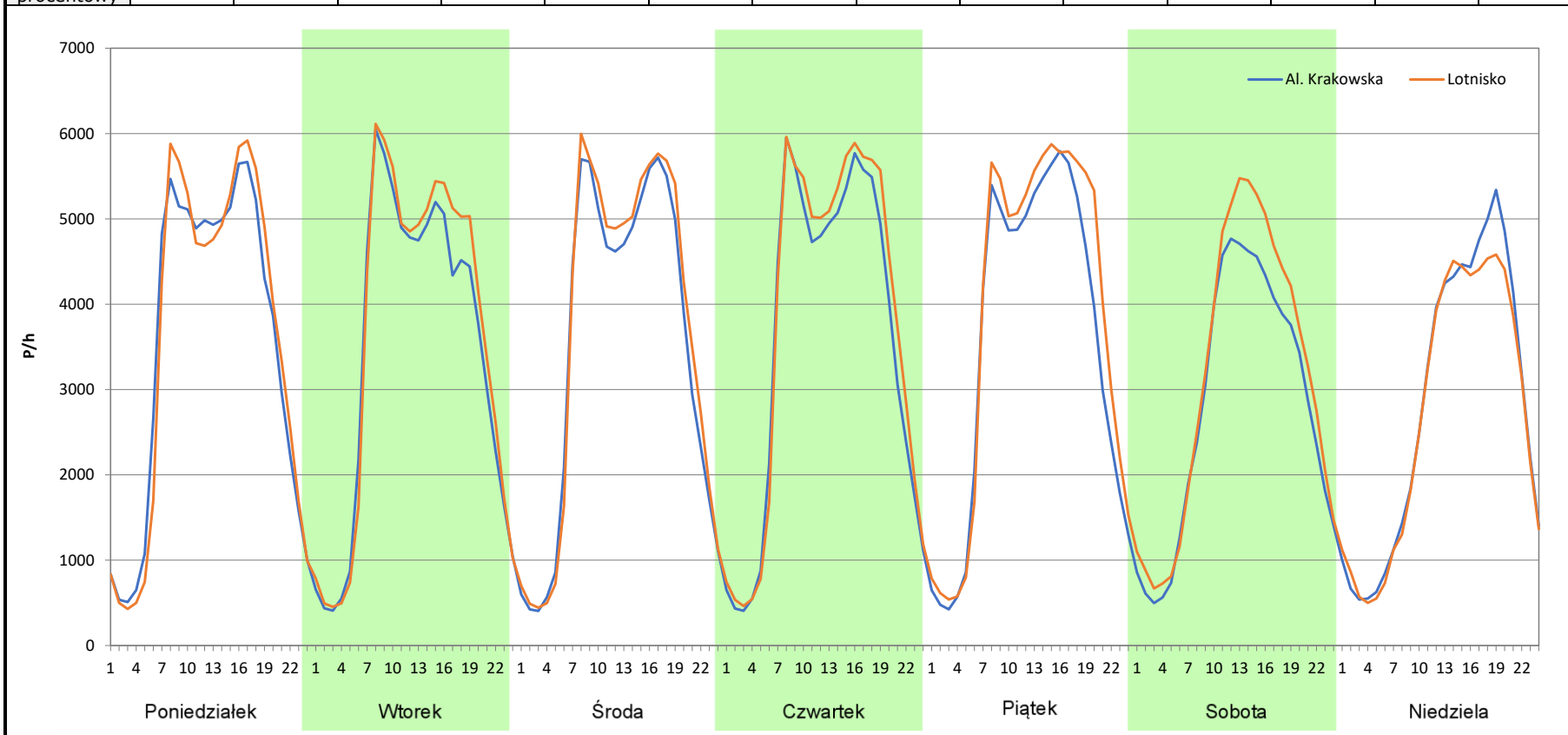
Stacja nr 14018

Miejscowość: Warszawa
Odcinek: Al. Krakowska - Lotnisko
Typ stacji: 8+1
Miesiąc: Lipiec

Rok: 2025
Numer drogi: S2
Oddział: Warszawa

R03_07-7_14018_2025

Dzień tygodnia	Poniedziałek		Wtorek		Środa		Czwartek		Piątek		Sobota		Niedziela	
Kierunek	Al. Krakowska	Lotnisko	Al. Krakowska	Lotnisko	Al. Krakowska	Lotnisko	Al. Krakowska	Lotnisko	Al. Krakowska	Lotnisko	Al. Krakowska	Lotnisko	Al. Krakowska	Lotnisko
SDR	84244	85067	81552	85376	83828	87165	85354	89525	84733	91763	67005	74737	66675	64258
Razem	169311		166928		170993		174879		176496		141742		130933	
Podział procentowy	49,76%	50,24%	48,85%	51,15%	49,02%	50,98%	48,81%	51,19%	48,01%	51,99%	47,27%	52,73%	50,92%	49,08%



Analiza ruchu pojazdów ogółem w poszczególnych dniach tygodnia dla każdego miesiąca, w podziale na kierunki ruchu



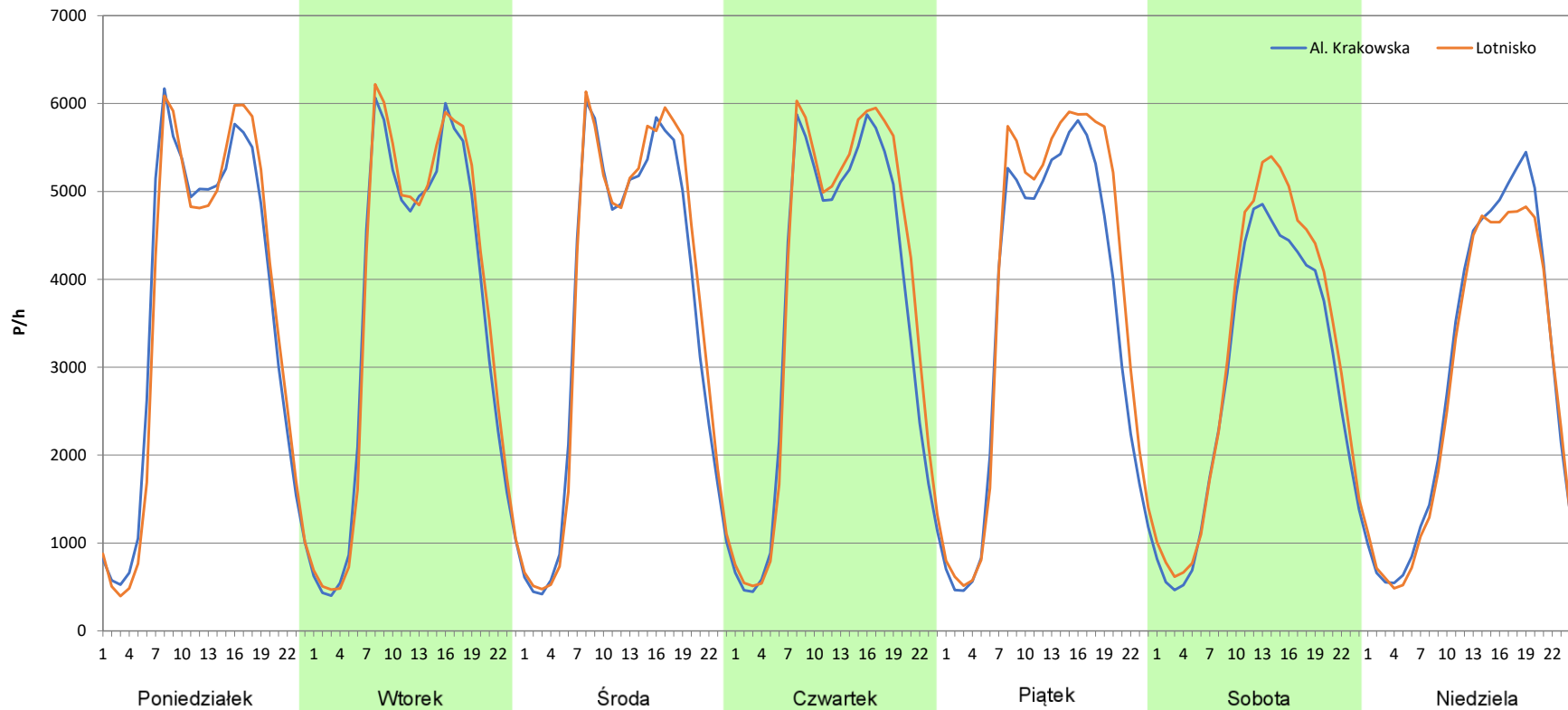
Stacja nr 14018

Miejscowość: Warszawa
Odcinek: Al. Krakowska - Lotnisko
Typ stacji: 8+1
Miesiąc: Sierpień

Rok: 2025
Numer drogi: S2
Oddział: Warszawa

R03_07-8_14018_2025

Dzień tygodnia	Poniedziałek		Wtorek		Środa		Czwartek		Piątek		Sobota		Niedziela	
Kierunek	Al. Krakowska	Lotnisko	Al. Krakowska	Lotnisko	Al. Krakowska	Lotnisko	Al. Krakowska	Lotnisko	Al. Krakowska	Lotnisko	Al. Krakowska	Lotnisko	Al. Krakowska	Lotnisko
SDR	87501	87167	85790	87854	86347	88897	86869	91888	84566	92319	67999	74658	69771	66658
Razem	174668		173644		175244		178757		176885		142657		136429	
Podział procentowy	50,10%	49,90%	49,41%	50,59%	49,27%	50,73%	48,60%	51,40%	47,81%	52,19%	47,67%	52,33%	51,14%	48,86%



Analiza ruchu pojazdów ogółem w poszczególnych dniach tygodnia dla każdego miesiąca, w podziale na kierunki ruchu



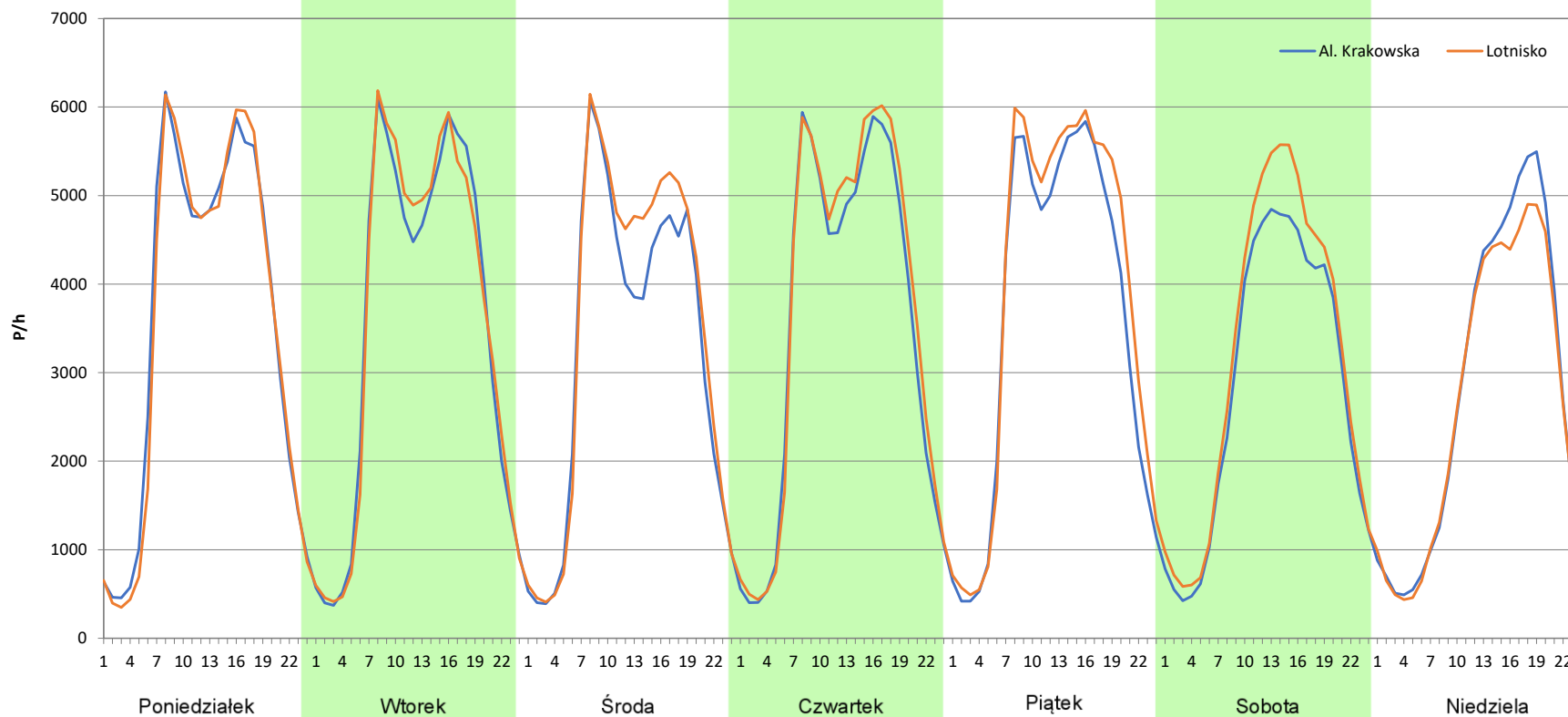
Stacja nr 14018

Miejscowość: Warszawa
Odcinek: Al. Krakowska - Lotnisko
Typ stacji: 8+1
Miesiąc: Wrzesień

Rok: 2025
Numer drogi: S2
Oddział: Warszawa

R03_07-9_14018_2025

Dzień tygodnia	Poniedziałek		Wtorek		Środa		Czwartek		Piątek		Sobota		Niedziela	
Kierunek	Al. Krakowska	Lotnisko	Al. Krakowska	Lotnisko	Al. Krakowska	Lotnisko	Al. Krakowska	Lotnisko	Al. Krakowska	Lotnisko	Al. Krakowska	Lotnisko	Al. Krakowska	Lotnisko
SDR	85760	84817	84440	84925	77534	83027	84734	88222	85606	92034	67915	75318	66436	63217
Razem	170577		169365		160561		172956		177640		143233		129653	
Podział procentowy	50,28%	49,72%	49,86%	50,14%	48,29%	51,71%	48,99%	51,01%	48,19%	51,81%	47,42%	52,58%	51,24%	48,76%



Analiza ruchu pojazdów ogółem w poszczególnych dniach tygodnia dla każdego miesiąca, w podziale na kierunki ruchu



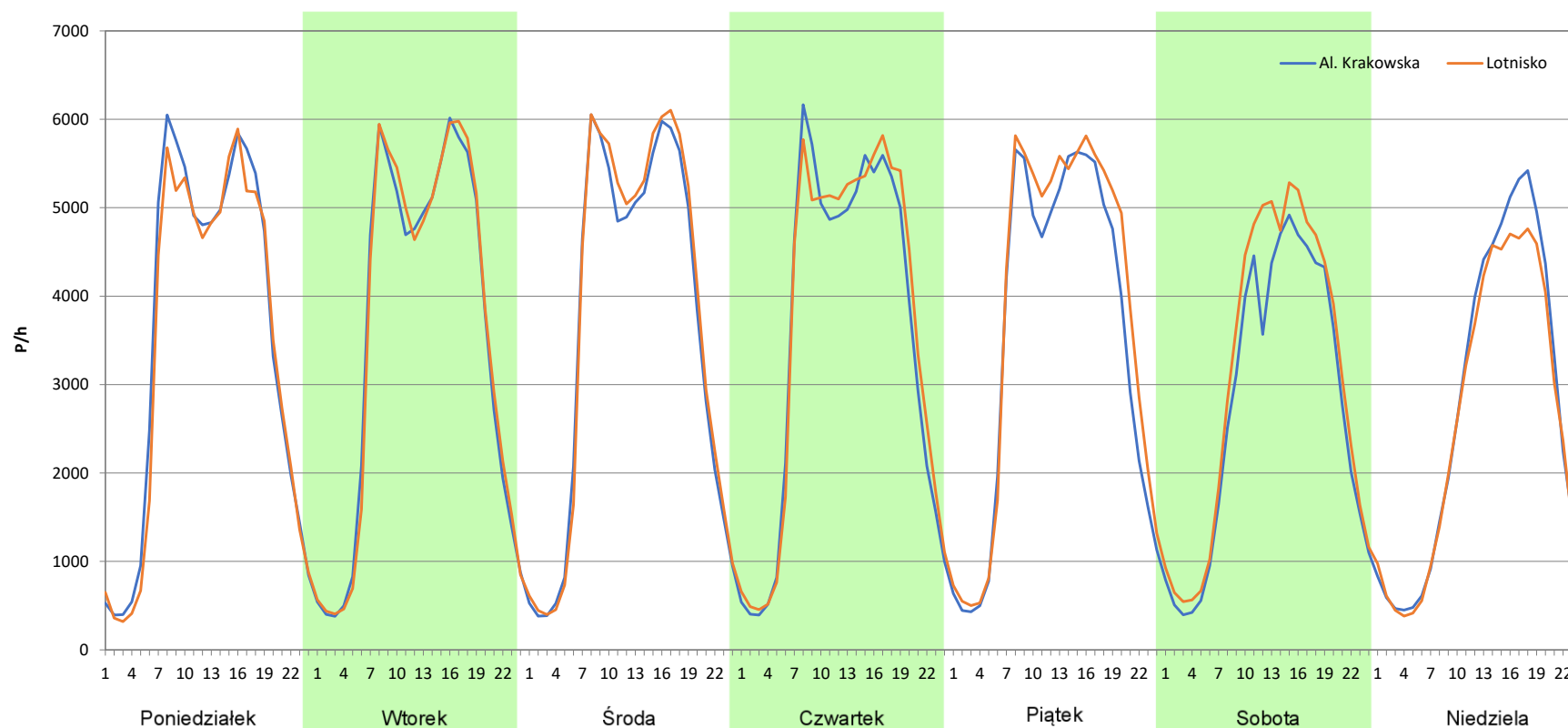
Stacja nr 14018

Miejscowość: Warszawa
Odcinek: Al. Krakowska - Lotnisko
Typ stacji: 8+1
Miesiąc: Październik

Rok: 2025
Numer drogi: S2
Oddział: Warszawa

R03_07-10_14018_2025

Dzień tygodnia	Poniedziałek		Wtorek		Środa		Czwartek		Piątek		Sobota		Niedziela	
Kierunek	Al. Krakowska	Lotnisko	Al. Krakowska	Lotnisko	Al. Krakowska	Lotnisko	Al. Krakowska	Lotnisko	Al. Krakowska	Lotnisko	Al. Krakowska	Lotnisko	Al. Krakowska	Lotnisko
SDR	84389	81393	84430	84944	85960	88193	84747	86975	83830	90065	65951	73298	64686	61066
Razem	165782		169374		174153		171722		173895		139249		125752	
Podział procentowy	50,90%	49,10%	49,85%	50,15%	49,36%	50,64%	49,35%	50,65%	48,21%	51,79%	47,36%	52,64%	51,44%	48,56%



Analiza ruchu pojazdów ogółem w poszczególnych dniach tygodnia dla każdego miesiąca, w podziale na kierunki ruchu



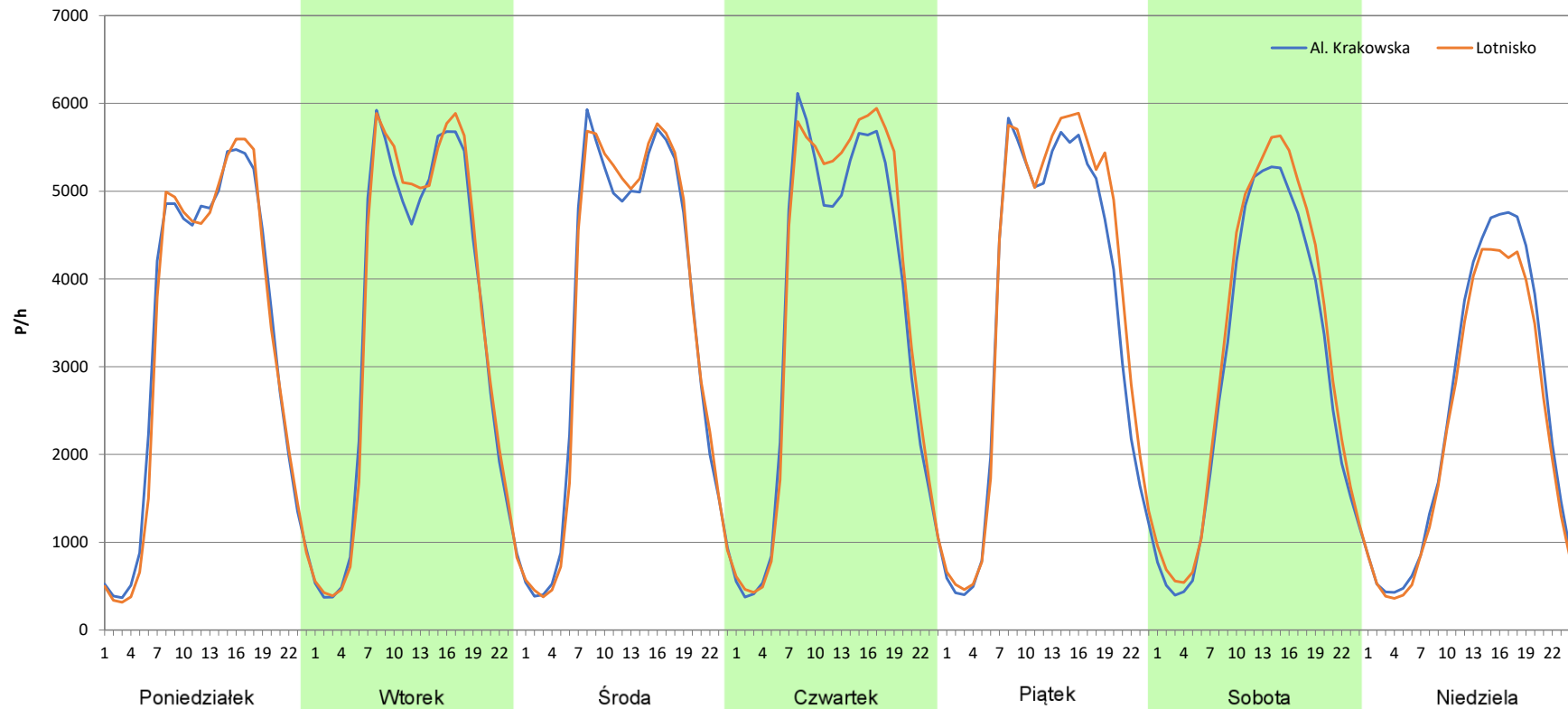
Stacja nr 14018

Miejscowość: Warszawa
Odcinek: Al. Krakowska - Lotnisko
Typ stacji: 8+1
Miesiąc: Listopad

Rok: 2025
Numer drogi: S2
Oddział: Warszawa

R03_07-11_14018_2025

Dzień tygodnia	Poniedziałek		Wtorek		Środa		Czwartek		Piątek		Sobota		Niedziela	
Kierunek	Al. Krakowska	Lotnisko	Al. Krakowska	Lotnisko	Al. Krakowska	Lotnisko	Al. Krakowska	Lotnisko	Al. Krakowska	Lotnisko	Al. Krakowska	Lotnisko	Al. Krakowska	Lotnisko
SDR	79554	78323	83388	84424	84284	84757	85484	89050	85651	90665	69979	75358	59599	55133
Razem	157877		167812		169041		174534		176316		145337		114732	
Podział procentowy	50,39%	49,61%	49,69%	50,31%	49,86%	50,14%	48,98%	51,02%	48,58%	51,42%	48,15%	51,85%	51,95%	48,05%



Analiza ruchu pojazdów ogółem w poszczególnych dniach tygodnia dla każdego miesiąca, w podziale na kierunki ruchu



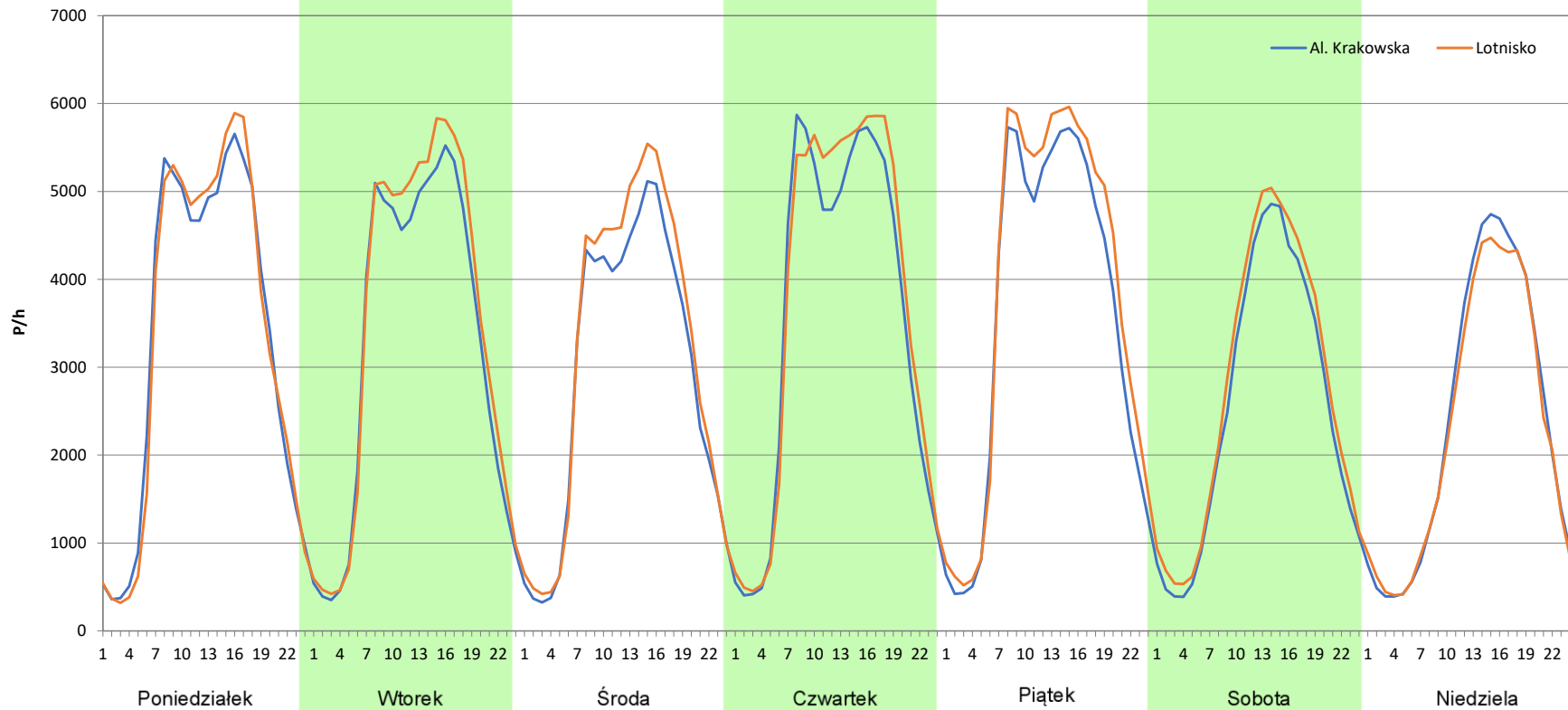
Stacja nr 14018

Miejscowość: Warszawa
Odcinek: Al. Krakowska - Lotnisko
Typ stacji: 8+1
Miesiąc: Grudzień

Rok: 2025
Numer drogi: S2
Oddział: Warszawa

R03_07-12_14018_2025

Dzień tygodnia	Poniedziałek		Wtorek		Środa		Czwartek		Piątek		Sobota		Niedziela	
Kierunek	Al. Krakowska	Lotnisko	Al. Krakowska	Lotnisko	Al. Krakowska	Lotnisko	Al. Krakowska	Lotnisko	Al. Krakowska	Lotnisko	Al. Krakowska	Lotnisko	Al. Krakowska	Lotnisko
SDR	80037	80066	77478	82391	69946	75622	84946	88923	85010	91570	60816	65565	57059	55148
Razem	160103		159869		145568		173869		176580		126381		112207	
Podział procentowy	49,99%	50,01%	48,46%	51,54%	48,05%	51,95%	48,86%	51,14%	48,14%	51,86%	48,12%	51,88%	50,85%	49,15%



Analiza ruchu pojazdów ogółem w święta i dni okołoświąteczne, w podziale na kierunki ruchu NOWY ROK i Święto Trzech Króli

Generalna Dyrekcja Dróg Krajowych i Autostrad

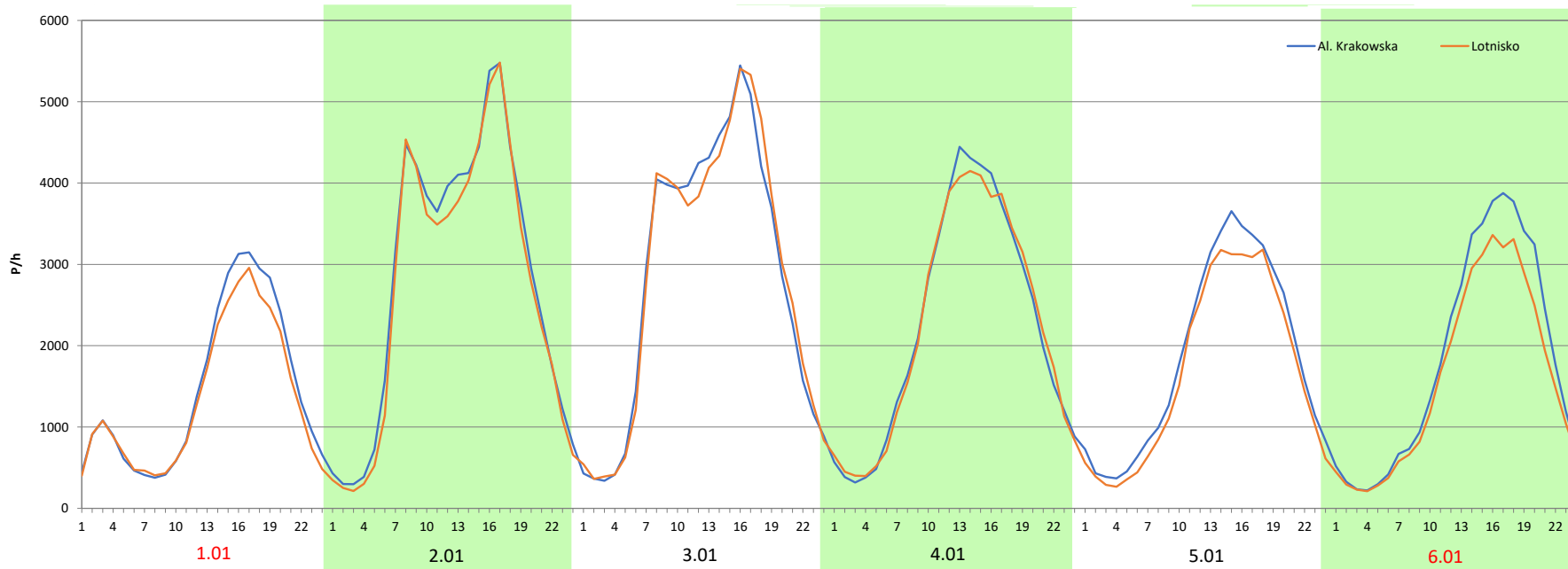
Stacja nr 14018

Miejscowość: Warszawa
 Odcinek: Al. Krakowska - Lotnisko
 Typ stacji: 8+1
 Miesiąc: Styczeń

Rok: 2025
 Numer drogi: S2
 Oddział: Warszawa

R03_08-1_14018_2025

Data Dzień tygodnia	1.01 Środa		2.01 Czwartek		3.01 Piątek		4.01 Sobota		5.01 Niedziela		6.01 Poniedziałek	
Kierunek	Al. Krakowska	Lotnisko	Al. Krakowska	Lotnisko	Al. Krakowska	Lotnisko	Al. Krakowska	Lotnisko	Al. Krakowska	Lotnisko	Al. Krakowska	Lotnisko
Dobowy ruch	34807	31951	67762	64631	67827	64935	67898	65225	67715	65394	67074	64802
Razem	66758		132393		132762		133123		133109		131876	
Podział procentowy	52,14%	47,86%	51,18%	48,82%	51,09%	48,91%	51,00%	49,00%	50,87%	49,13%	50,86%	49,14%
Udział SDRR	42,86%		84,99%		85,23%		85,46%		85,45%		84,66%	





Analiza ruchu pojazdów ogółem w święta i dni okołoswiąteczne, w podziale na kierunki ruchu WIELKANOC

Stacja nr 14018

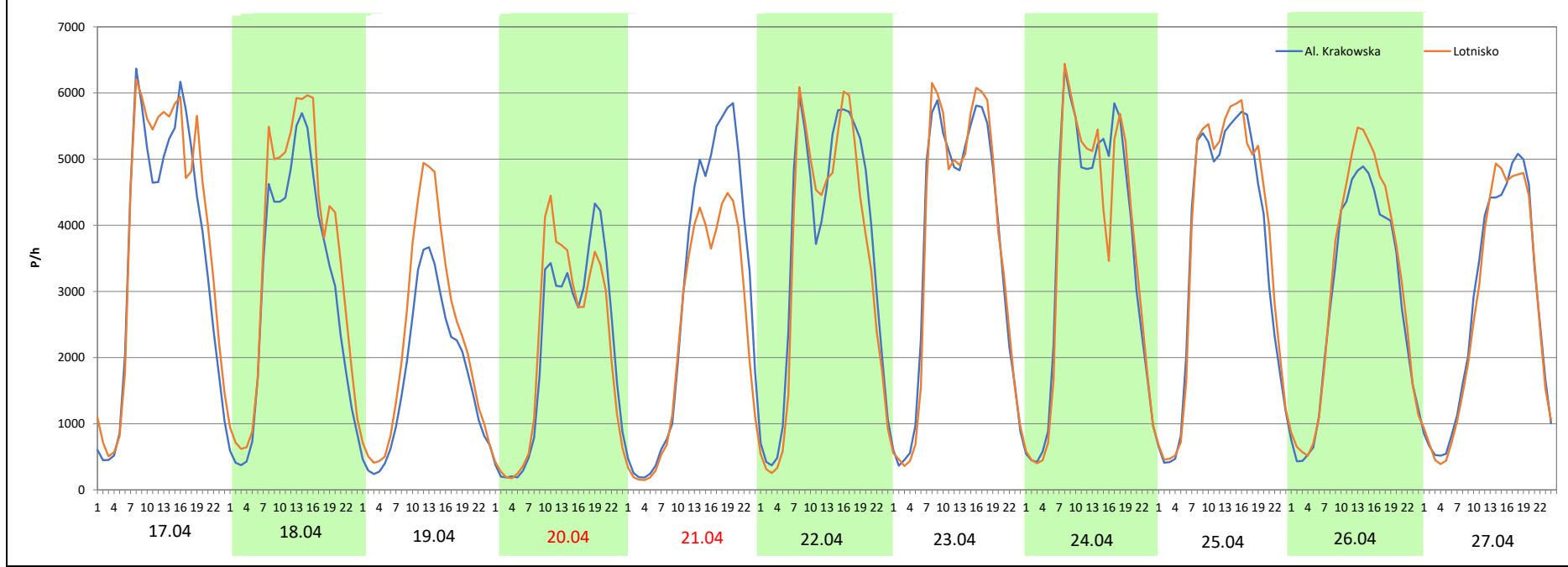
Miejscowość: Warszawa
Odcinek: Al. Krakowska - Lotnisko
Typ stacji: 8+1
Miesiąc: Marzec / Kwiecień

Rok: 2025
Numer drogi: S2
Oddział: Warszawa

R03_08-2_14018_2025

Data Dzień tygodnia	17.04 Czwartek		18.04 Piątek		19.04 Sobota		20.04 Niedziela		21.04 Poniedziałek		22.04 Wtorek		23.04 Środa	
Kierunek	Al. Krakowska	Lotnisko	Al. Krakowska	Lotnisko	Al. Krakowska	Lotnisko	Al. Krakowska	Lotnisko	Al. Krakowska	Lotnisko	Al. Krakowska	Lotnisko	Al. Krakowska	Lotnisko
Dobowy ruch	85806	92689	72292	84648	41239	53843	50440	51134	69291	55308	86956	82237	86793	82403
Razem	178495		156940		95082		101574		124599		169193		169196	
Podział procentowy	48,07%	51,93%	46,06%	53,94%	43,37%	56,63%	49,66%	50,34%	55,61%	44,39%	51,39%	48,61%	51,30%	48,70%
Udział SDRR	114,59%		100,75%		61,04%		65,21%		79,99%		108,61%		108,62%	

Data Dzień tygodnia	24.04 Czwartek		25.04 Piątek		26.04 Sobota		27.04 Niedziela	
Kierunek	Al. Krakowska	Lotnisko	Al. Krakowska	Lotnisko	Al. Krakowska	Lotnisko	Al. Krakowska	Lotnisko
Dobowy ruch	86485	84815	85304	88462	67947	73584	65283	63703
Razem	171300		173766		141531		128986	
Podział procentowy	50,49%	49,51%	49,09%	50,91%	48,01%	51,99%	50,61%	49,39%
Udział SDRR	109,97%		111,55%		90,86%		82,80%	



Analiza ruchu pojazdów ogółem w święta i dni okołoświąteczne, w podziale na kierunki ruchu
1 - 3 MAJA

Stacja nr 14018

 **Generalna Dyrekcja Dróg Krajowych i Autostrad**

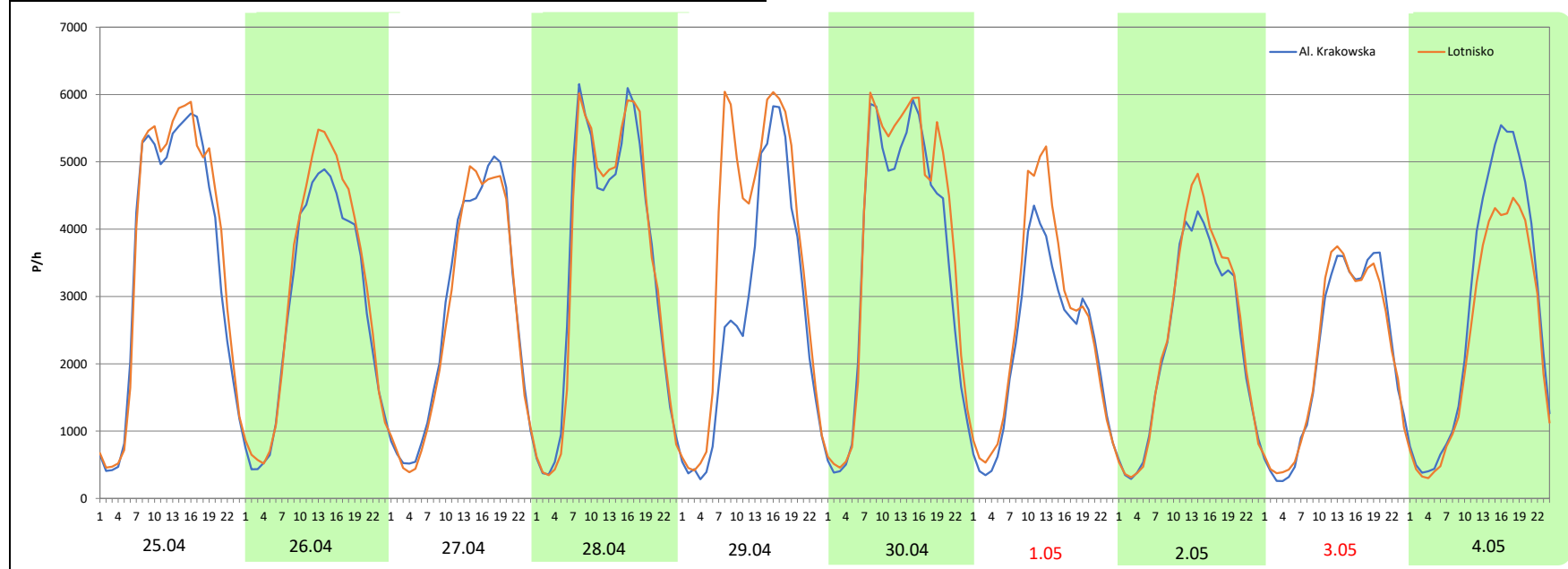
Miejscowość: Warszawa
Odcinek: Al. Krakowska - Lotnisko
Typ stacji: 8+1
Miesiąc: Maj

Rok: 2025
Numer drogi: S2
Oddział: Warszawa

R03_08-3_14018_2025

Data Dzień tygodnia	25.04 Piątek		26.04 Sobota		27.04 Niedziela		28.04 Poniedziałek		29.04 Wtorek		30.04 Środa		1.05 Czwartek	
Kierunek	Al. Krakowska	Lotnisko	Al. Krakowska	Lotnisko	Al. Krakowska	Lotnisko	Al. Krakowska	Lotnisko	Al. Krakowska	Lotnisko	Al. Krakowska	Lotnisko	Al. Krakowska	Lotnisko
Dobowy ruch	85304	88462	67947	73584	65283	63703	84262	83891	64506	85797	85461	92212	53520	60963
Razem	173766		141531		128986		168153		150303		177673		114483	
Podział procentowy	49,09%	50,91%	48,01%	51,99%	50,61%	49,39%	50,11%	49,89%	42,92%	57,08%	48,10%	51,90%	46,75%	53,25%
Udział SDRR	111,55%		90,86%		82,80%		107,95%		96,49%		114,06%		73,49%	

Data Dzień tygodnia	2.05 Piątek		3.05 Sobota		4.05 Niedziela	
Kierunek	Al. Krakowska	Lotnisko	Al. Krakowska	Lotnisko	Al. Krakowska	Lotnisko
Dobowy ruch	55920	58812	50551	50846	66871	56333
Razem	114732		101397		123204	
Podział procentowy	48,74%	51,26%	49,85%	50,15%	54,28%	45,72%
Udział SDRR	73,65%		65,09%		79,09%	



Analiza ruchu pojazdów ogółem w święta i dni okołoświąteczne, w podziale na kierunki ruchu
BOŻE CIAŁO

 Generalna Dyrekcja
Dróg Krajowych i Autostrad

Stacja nr 14018

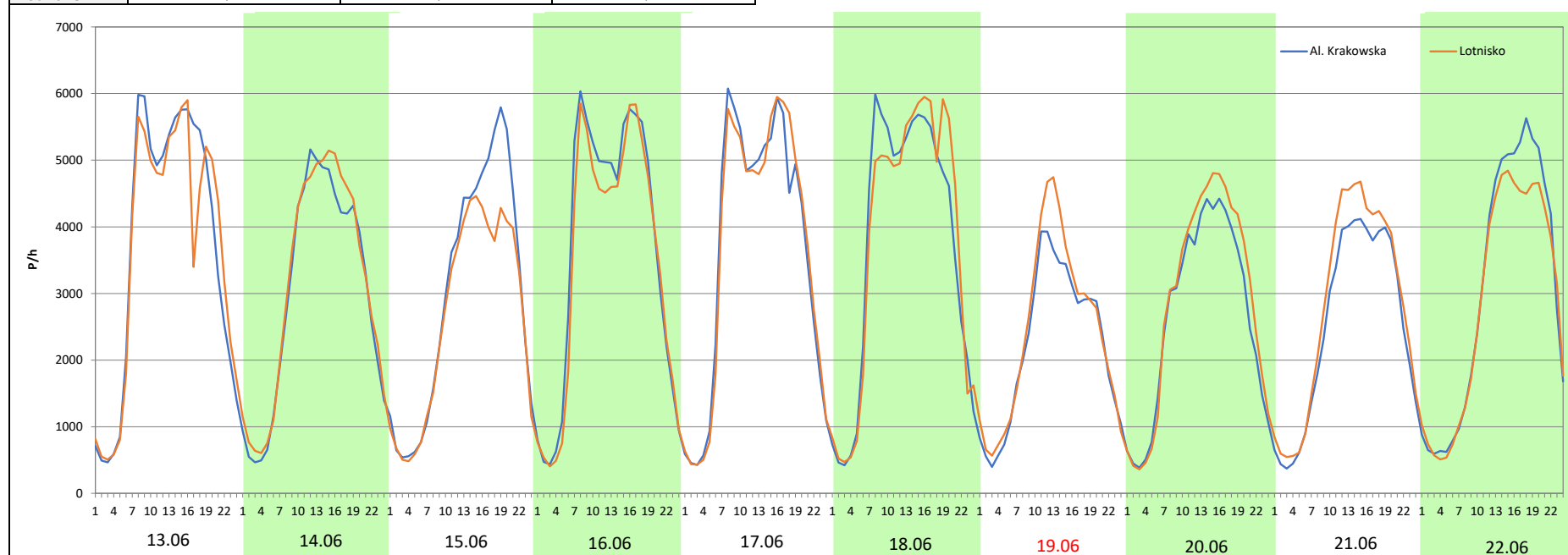
Miejscowość: Warszawa
Odcinek: Al. Krakowska - Lotnisko
Typ stacji: 8+1
Miesiąc: Maj

Rok: 2025
Numer drogi: S2
Oddział: Warszawa

R03_08-4_14018_2025

Data Dzień tygodnia	13.06 Piątek		14.06 Sobota		15.06 Niedziela		16.06 Poniedziałek		17.06 Wtorek		18.06 Środa		19.06 Czwartek	
Kierunek	Al. Krakowska	Lotnisko	Al. Krakowska	Lotnisko	Al. Krakowska	Lotnisko	Al. Krakowska	Lotnisko	Al. Krakowska	Lotnisko	Al. Krakowska	Lotnisko	Al. Krakowska	Lotnisko
Dobowy ruch	88577	87114	71389	74372	71192	62902	87169	82747	87029	87238	88804	89974	52970	57799
Razem	175691		145761		134094		169916		174267		178778		110769	
Podział procentowy	50,42%	49,58%	48,98%	51,02%	53,09%	46,91%	51,30%	48,70%	49,94%	50,06%	49,67%	50,33%	47,82%	52,18%
Udział SDRR	112,79%		93,57%		86,08%		109,08%		111,87%		114,77%		71,11%	

Data Dzień tygodnia	20.06 Piątek		21.06 Sobota		22.06 Niedziela	
Kierunek	Al. Krakowska	Lotnisko	Al. Krakowska	Lotnisko	Al. Krakowska	Lotnisko
Dobowy ruch	63304	68349	60026	66739	72605	67966
Razem	131653		126765		140571	
Podział procentowy	48,08%	51,92%	47,35%	52,65%	51,65%	48,35%
Udział SDRR	84,52%		81,38%		90,24%	



Analiza ruchu pojazdów ogółem w święta i dni okołoświęteczne, w podziale na kierunki ruchu
WNIEBOWZIĘCIE NMP

Stacja nr 14018

 **Generalna Dyrekcja Dróg Krajowych i Autostrad**

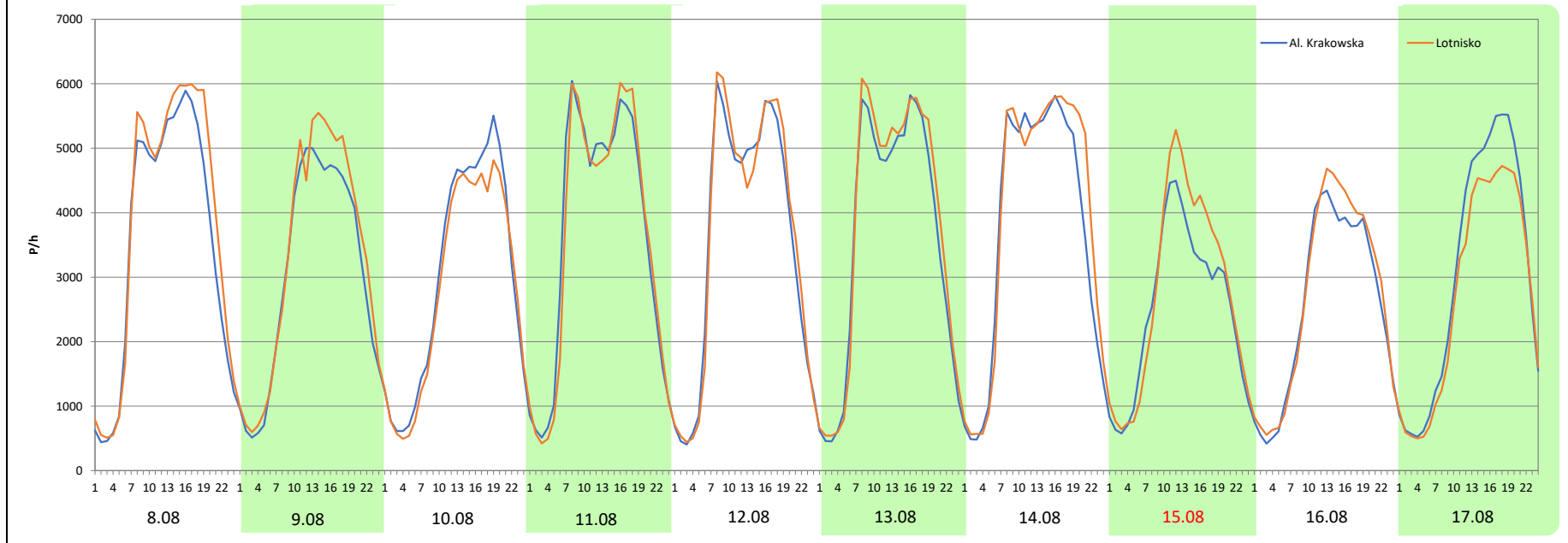
Miejscowość: Warszawa
Odcinek: Al. Krakowska - Lotnisko
Typ stacji: 8+1
Miesiąc: Sierpień

Rok: 2025
Numer drogi: S2
Oddział: Warszawa

R03_08-5_14018_2025

Data Dzień tygodnia	8.08 Piątek		9.08 Sobota		10.08 Niedziela		11.08 Poniedziałek		12.08 Wtorek		13.08 Środa		14.08 Czwartek	
Kierunek	Al. Krakowska	Lotnisko	Al. Krakowska	Lotnisko	Al. Krakowska	Lotnisko	Al. Krakowska	Lotnisko	Al. Krakowska	Lotnisko	Al. Krakowska	Lotnisko	Al. Krakowska	Lotnisko
Dobowy ruch	84675	91354	72980	78904	72230	67978	87338	86382	85366	86603	85984	89723	89470	94228
Razem	176029		151884		140208		173720		171969		175707		183698	
Podział procentowy	48,10%	51,90%	48,05%	51,95%	51,52%	48,48%	50,28%	49,72%	49,64%	50,36%	48,94%	51,06%	48,70%	51,30%
Udział SDRR	113,00%		97,50%		90,01%		111,52%		110,40%		112,80%		117,93%	

Data Dzień tygodnia	15.08 Piątek		16.08 Sobota		17.08 Niedziela	
Kierunek	Al. Krakowska	Lotnisko	Al. Krakowska	Lotnisko	Al. Krakowska	Lotnisko
Dobowy ruch	60222	66220	61478	64578	73267	65491
Razem	126442		126056		138758	
Podział procentowy	47,63%	52,37%	48,77%	51,23%	52,80%	47,20%
Udział SDRR	81,17%		80,92%		89,08%	



Analiza ruchu pojazdów ogółem w święta i dni okołoswiąteczne, w podziale na kierunki ruchu WSZYSTKICH ŚWIĘTYCH

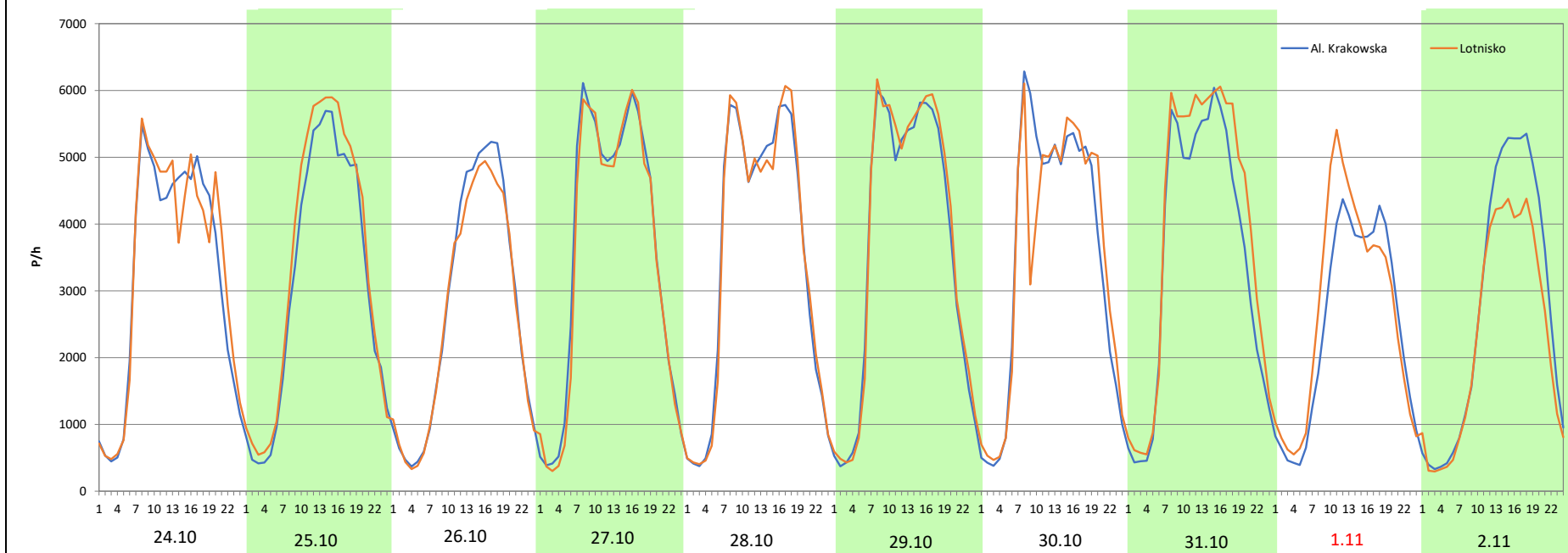
Stacja nr 14018

Miejscowość:	Warszawa	Rok:	2025
Odcinek:	Al. Krakowska - Lotnisko	Numer drogi:	S2
Typ stacji:	8+1	Oddział:	Warszawa
Miesiąc:	Październik / Listopad		

R03_08-6_14018_2025

Data Dzień tygodnia	24.10 Piątek		25.10 Sobota		26.10 Niedziela		27.10 Poniedziałek		28.10 Wtorek		29.10 Środa		30.10 Czwartek	
Kierunek	Al. Krakowska	Lotnisko	Al. Krakowska	Lotnisko	Al. Krakowska	Lotnisko	Al. Krakowska	Lotnisko	Al. Krakowska	Lotnisko	Al. Krakowska	Lotnisko	Al. Krakowska	Lotnisko
Dobowy ruch	77835	79445	74566	80936	65017	62455	85632	83519	83670	83702	87223	89277	84377	84119
Razem	157280		155502		127472		169151		167372		176500		168496	
Podział procentowy	49,49%	50,51%	47,95%	52,05%	51,00%	49,00%	50,62%	49,38%	49,99%	50,01%	49,42%	50,58%	50,08%	49,92%
Udział SDRR	100,97%		99,83%		81,83%		108,59%		107,45%		113,31%		108,17%	

Data Dzień tygodnia	31.10 Piątek		1.11 Sobota		2.11 Niedziela	
Kierunek	Al. Krakowska	Lotnisko	Al. Krakowska	Lotnisko	Al. Krakowska	Lotnisko
Dobowy ruch	84167	93826	58769	64105	65416	55129
Razem	177993		122874		120545	
Podział procentowy	47,29%	52,71%	47,83%	52,17%	54,27%	45,73%
Udział SDRR	114,26%		78,88%		77,38%	



Analiza ruchu pojazdów ogółem w święta i dni okołoswiąteczne, w podziale na kierunki ruchu
ŚWIĘTO NIEPODLEGŁOŚCI



Stacja nr 14018

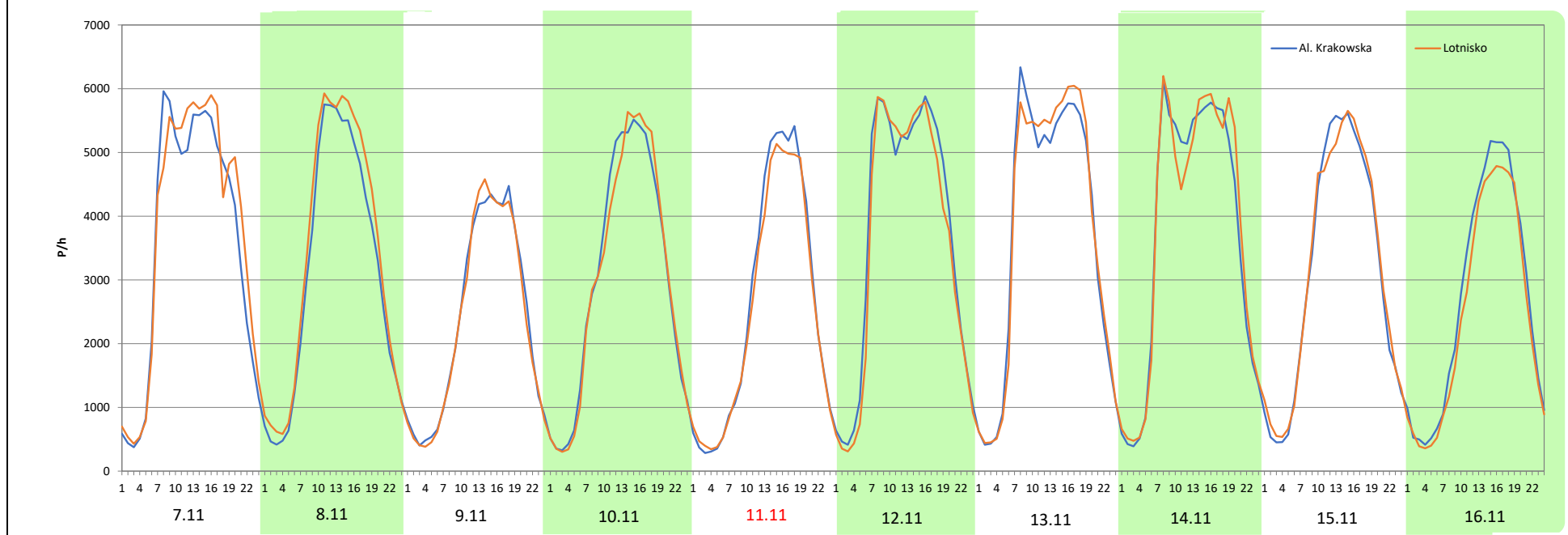
Miejscowość: Warszawa
Odcinek: Al. Krakowska - Lotnisko
Typ stacji: 8+1
Miesiąc: Listopad


Rok: 2025
Numer drogi: S2
Oddział: Warszawa

R03_08-7_14018_2025

Data Dzień tygodnia	7.11 Piątek		8.11 Sobota		9.11 Niedziela		10.11 Poniedziałek		11.11 Wtorek		12.11 Środa		13.11 Czwartek	
Kierunek	Al. Krakowska	Lotnisko	Al. Krakowska	Lotnisko	Al. Krakowska	Lotnisko	Al. Krakowska	Lotnisko	Al. Krakowska	Lotnisko	Al. Krakowska	Lotnisko	Al. Krakowska	Lotnisko
Dobowy ruch	85858	89644	74311	80756	56801	55967	72551	71836	62501	59827	88593	84623	89178	90060
Razem	175502		155067		112768		144387		122328		173216		179238	
Podział procentowy	48,92%	51,08%	47,92%	52,08%	50,37%	49,63%	50,25%	49,75%	51,09%	48,91%	51,15%	48,85%	49,75%	50,25%
Udział SDRR	112,66%		99,55%		72,39%		92,69%		78,53%		111,20%		115,06%	

Data Dzień tygodnia	14.11 Piątek		15.11 Sobota		16.11 Niedziela	
Kierunek	Al. Krakowska	Lotnisko	Al. Krakowska	Lotnisko	Al. Krakowska	Lotnisko
Dobowy ruch	89304	90285	74338	75285	63934	58364
Razem	179589		149623		122298	
Podział procentowy	49,73%	50,27%	49,68%	50,32%	52,28%	47,72%
Udział SDRR	115,29%		96,05%		78,51%	



Analiza ruchu pojazdów ogółem w święta i dni okołoswiąteczne, w podziale na kierunki ruchu
BOŻE NARODZENIE  Generalna Dyrekcja Dróg Krajowych i Autostrad

Stacja nr 14018

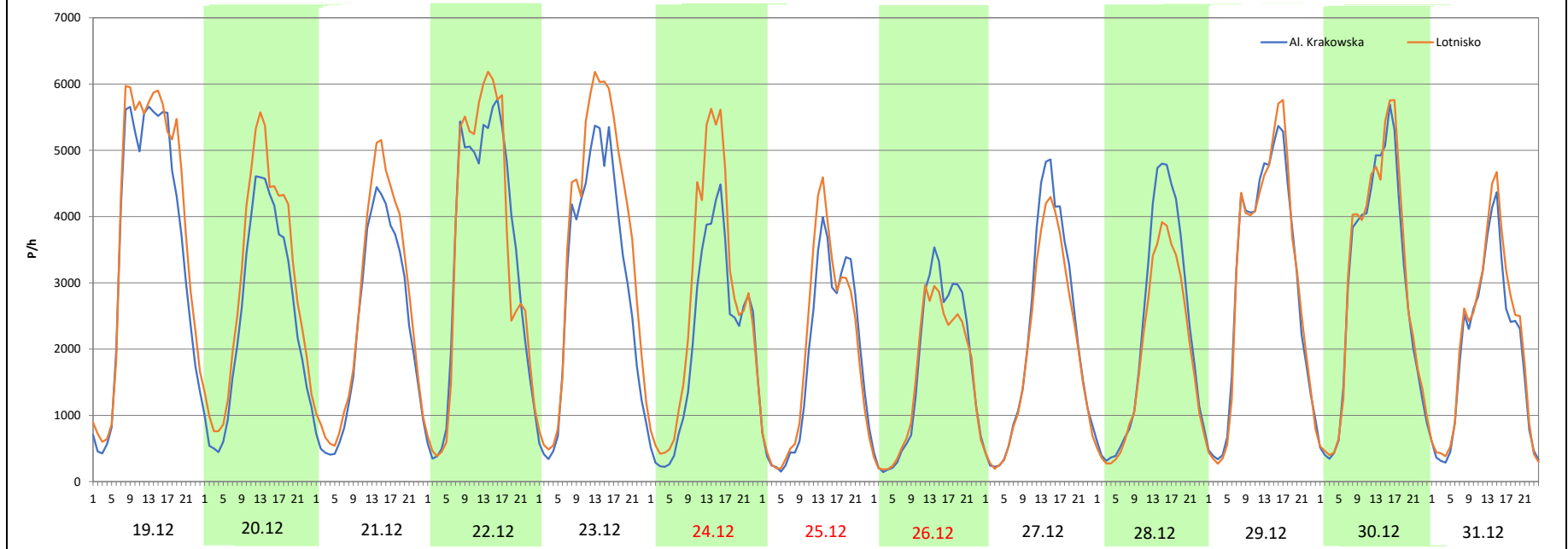
Miejscowość: Warszawa
Odcinek: Al. Krakowska - Lotnisko
Typ stacji: 8+1
Miesiąc: Grudzień


Rok: 2025
Numer drogi: S2
Oddział: Warszawa

R03_08-8_14018_2025

Data Dzień tygodnia	19.12 Piątek		20.12 Sobota		21.12 Niedziela		22.12 Poniedziałek		23.12 Wtorek		24.12 Środa		25.12 Czwartek	
Kierunek	Al. Krakowska	Lotnisko	Al. Krakowska	Lotnisko	Al. Krakowska	Lotnisko	Al. Krakowska	Lotnisko	Al. Krakowska	Lotnisko	Al. Krakowska	Lotnisko	Al. Krakowska	Lotnisko
Dobowy ruch	85322	93068	60086	71936	53855	61432	81059	81839	71483	85783	50558	64484	43057	46031
Razem	178390		132022		115287		162898		157266		115042		89088	
Podział procentowy	47,83%	52,17%	45,51%	54,49%	46,71%	53,29%	49,76%	50,24%	45,45%	54,55%	43,95%	56,05%	48,33%	51,67%
Udział SDRR	114,52%		84,75%		74,01%		104,57%		100,96%		73,85%		57,19%	

Data Dzień tygodnia	26.12 Piątek		27.12 Sobota		28.12 Niedziela		29.12 Poniedziałek		30.12 Wtorek		31.12 Środa	
Kierunek	Al. Krakowska	Lotnisko	Al. Krakowska	Lotnisko	Al. Krakowska	Lotnisko	Al. Krakowska	Lotnisko	Al. Krakowska	Lotnisko	Al. Krakowska	Lotnisko
Dobowy ruch	39796	36937	51435	47086	52580	44184	71222	71725	68747	70969	46596	50117
Razem	76733		98521		96764		142947		139716		96713	
Podział procentowy	51,86%	48,14%	52,21%	47,79%	54,34%	45,66%	49,82%	50,18%	49,20%	50,80%	48,18%	51,82%
Udział SDRR	49,26%		63,25%		62,12%		91,77%		89,69%		62,09%	



Nierównomierność kierunkowa dla każdego dnia w roku, dla pojazdów ogółem												 Generalna Dyrekcja Dróg Krajowych i Autostrad		
Stacja nr 14018														
Miejscowość: Warszawa				Rok: 2025										
Odcinek: Al. Krakowska - Lotnisko				Numer drogi: S2										
Typ stacji: 8+1				Oddział: Warszawa										
												R03_11_14018_2025		
14018	Proporcja ruchu dziennego do średniego dobowego ruchu rocznego [%]													
	1	2	3	4	5	6	7	8	9	10	11	12		
1	47,9	52,2	51,6	50,8	53,3	48,4	50,4	52,1	49,6	50,5	52,2	50,1		
2	48,8	48,4	48,3	50,5	51,3	49,6	50,7	52,7	47,9	51,7	45,7	50,5		
3	50,1	49,6	49,0	51,3	50,1	50,3	51,5	49,1	51,6	51,8	49,4	50,9		
4	49,9	50,3	50,2	51,1	45,7	50,8	51,6	49,9	50,5	53,0	49,6	50,0		
5	47,4	50,9	51,3	52,0	49,2	51,7	52,5	50,6	51,8	48,1	50,3	50,9		
6	46,4	51,4	53,0	48,7	50,4	52,2	49,1	50,7	52,4	48,2	50,9	51,7		
7	47,7	51,8	52,6	49,4	50,8	52,7	50,2	51,4	48,9	50,6	51,1	47,9		
8	50,4	52,2	52,1	50,2	50,3	49,7	50,6	51,9	50,0	50,7	52,1	49,4		
9	50,5	48,4	48,3	50,8	52,1	48,8	50,9	52,0	51,0	50,3	49,6	50,6		
10	50,6	49,6	49,8	52,1	51,8	49,4	50,9	48,5	52,0	51,8	49,8	51,0		
11	51,8	50,3	50,2	51,5	48,7	49,5	51,9	49,7	51,2	54,3	48,9	51,7		
12	48,4	50,9	50,5	52,6	50,2	49,9	52,3	50,4	52,8	48,5	48,9	52,5		
13	50,5	51,4	51,0	49,8	51,2	49,6	48,8	51,1	53,1	48,8	50,2	52,5		
14	50,2	51,8	51,2	50,0	50,7	51,0	50,2	51,3	48,7	50,2	50,3	49,3		
15	51,0	52,2	52,4	51,1	48,9	46,9	50,9	52,4	49,4	51,1	50,3	50,1		
16	51,3	48,4	48,2	52,5	53,0	48,7	51,1	51,2	50,5	51,4	47,7	51,3		
17	52,8	49,6	49,7	51,9	52,5	50,1	51,3	47,2	50,6	52,0	49,5	51,2		
18	52,1	50,3	49,5	53,9	49,2	50,3	52,1	49,9	50,9	51,2	50,7	51,7		
19	48,2	50,9	51,6	56,6	50,2	52,2	52,8	50,6	51,8	48,6	50,7	52,2		
20	49,8	51,4	51,3	50,3	50,4	51,9	49,8	49,7	52,5	50,0	51,1	54,5		
21	50,5	51,8	51,1	44,4	50,9	52,6	49,9	51,3	49,0	49,7	52,1	53,3		
22	51,0	52,2	52,4	48,6	51,2	48,3	53,2	52,4	50,0	50,4	52,8	50,2		
23	51,4	48,4	48,2	50,2	51,9	50,1	51,1	52,7	50,3	50,0	48,5	54,5		
24	52,5	49,6	48,9	49,5	52,7	51,2	51,2	49,7	52,9	50,5	49,8	56,1		
25	52,5	50,3	50,0	50,9	48,8	51,3	52,3	50,1	51,4	52,0	50,7	51,7		
26	48,9	50,9	51,0	52,0	50,1	51,5	53,2	50,8	50,8	49,0	50,8	48,1		
27	50,3	51,4	51,1	49,4	50,7	52,3	48,7	51,4	52,3	49,4	51,9	47,8		
28	50,3	51,8	51,7	49,9	50,9	52,7	50,7	51,6	48,5	50,0	52,3	45,7		
29	50,7		52,8	57,1	51,7	48,9	50,9	52,3	49,7	50,6	52,3	50,2		
30	51,7		49,2	51,9	51,6	49,0	51,2	52,9	50,9	49,9	48,9	50,8		
31	51,7		49,3		52,3		51,2	49,9		52,7		51,8		

Legenda		$*WNK = \frac{N_{poj./24h \text{ (kierunek P)}}}{N_{poj./24h \text{ (kierunek P+L)}}$
	niedziele i święta	

Dobowe wahania ruchu pojazdów ogółem w podziale na kierunki



Generalna Dyrekcja
Dróg Krajowych i Autostrad

Stacja nr 14018

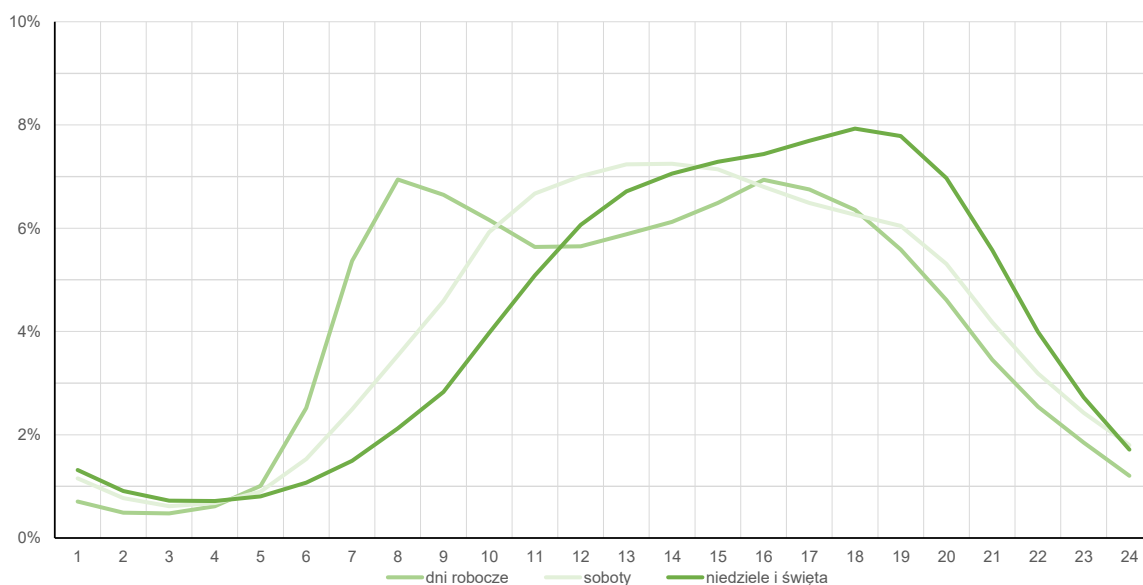
Miejscowość: Warszawa
Odcinek: Al. Krakowska - Lotnisko
Typ stacji: 8+1

Rok: 2025
Numer drogi: S2
Oddział: Warszawa

Średni dobowy rozkład natężenia ruchu

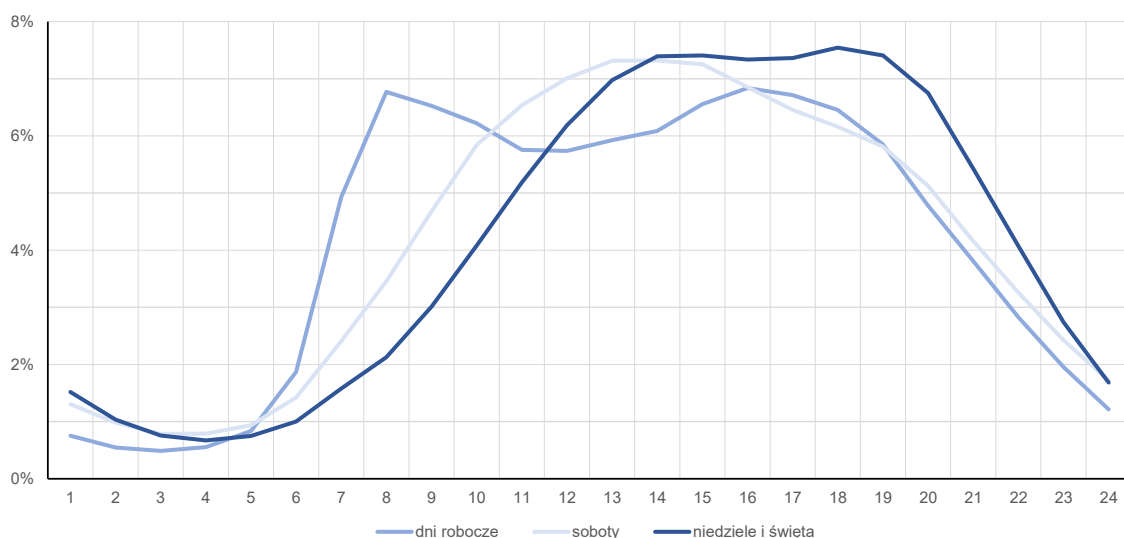
R03_12-1_14018_2025

Kierunek: Al. Krakowska



R03_12-2_14018_2025

Kierunek: Lotnisko



Struktura rodzajowa ruchu wg pomiarów automatycznych

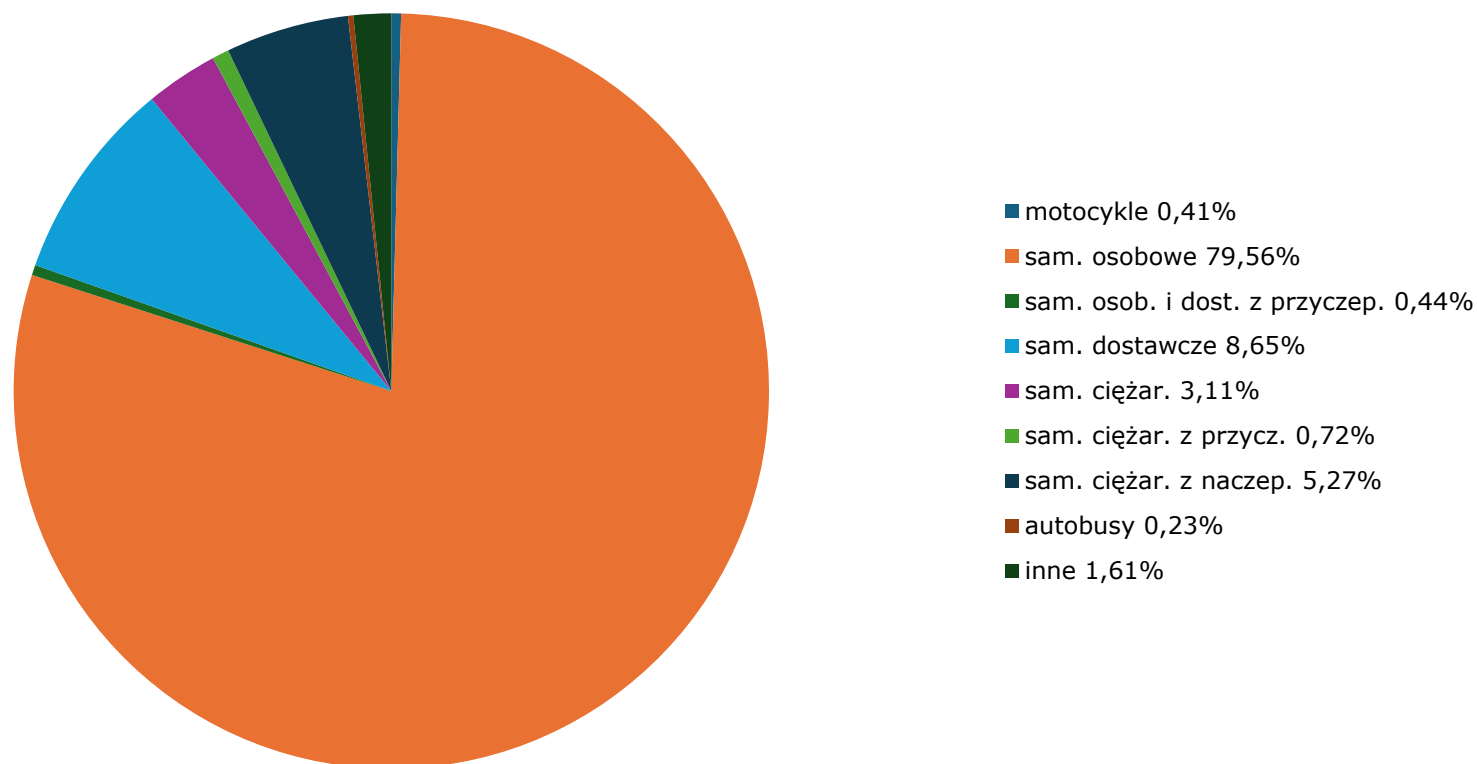
Stacja nr 14018

Generalna Dyrekcja
Dróg Krajowych i Autostrad**Miejscowość:** Warszawa**Rok:** 2025**Odcinek:** Al. Krakowska - Lotnisko**Numer drogi:** S2**Typ stacji:** 8+1**Oddział:** Warszawa

Za okres od 01.01.2025 do 31.12.2025 (8+1)

R04_03_14018_2025

Rodzajowa struktura ruchu wg pomiarów automatycznych w 2025 roku



Rozkłady prędkości pojazdów samochodowych



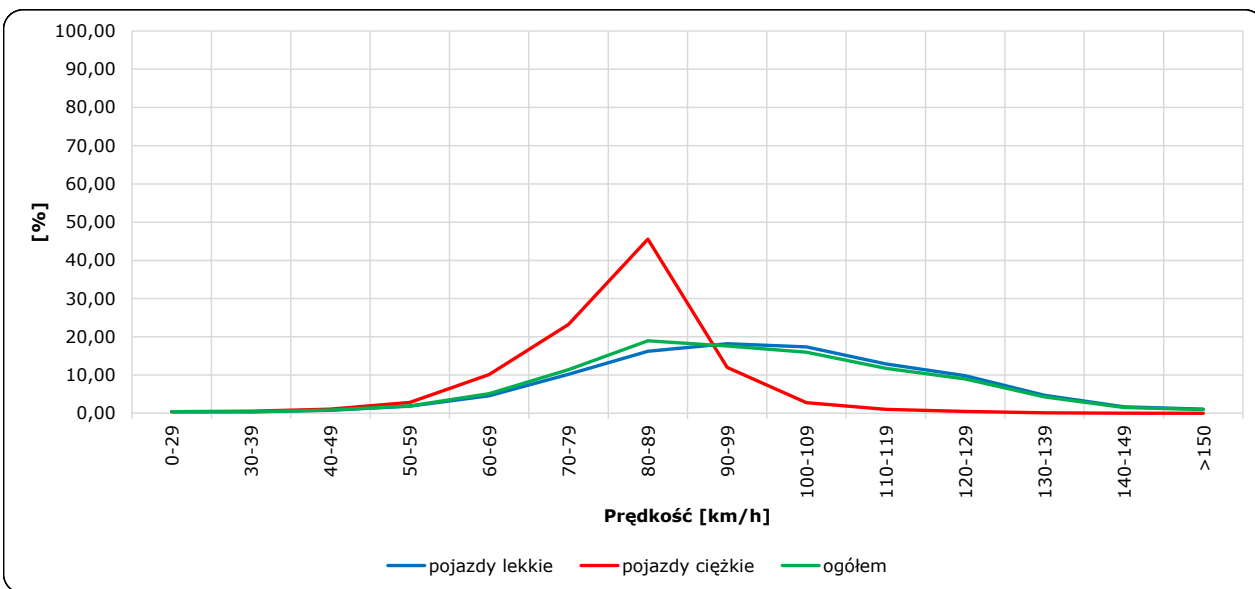
Stacja nr 14018

Miejscowość: Warszawa
 Odcinek: Al. Krakowska - Lotnisko
 Typ stacji: 8+1

Rok: 2025
 Numer drogi: S2
 Oddział: Warszawa

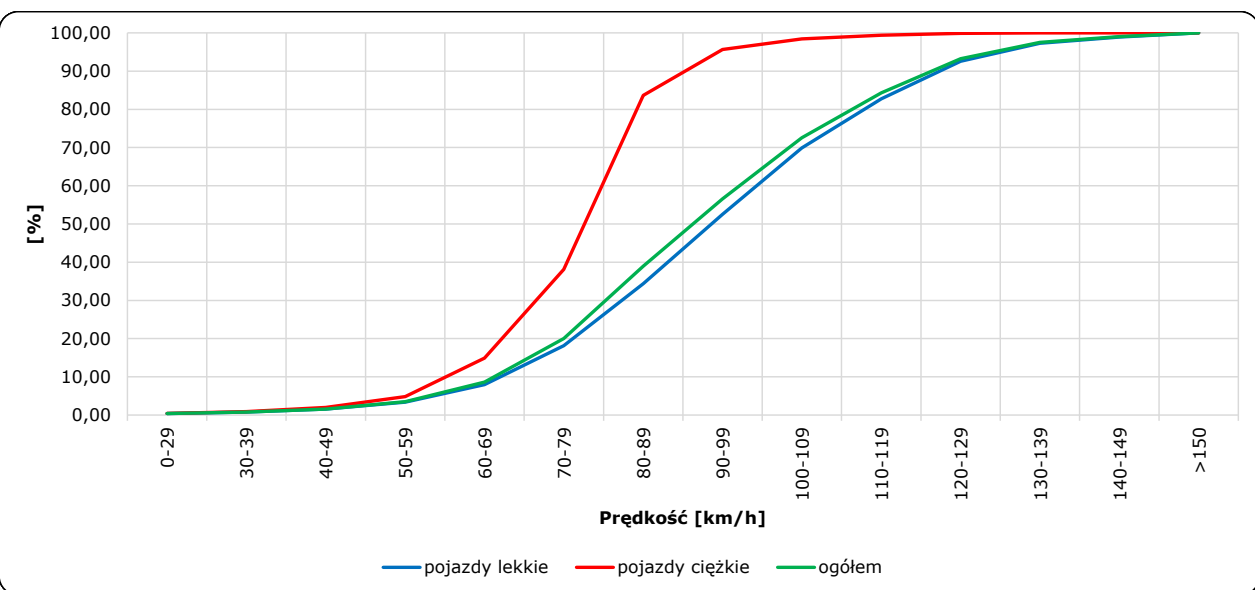
R06_02-1_14018_2025

Rozkład prędkości



R06_02-2_14018_2025

Dystrybuanta prędkości



Zestawienie 200 godzin o największym natężeniu ruchu w roku Generalna Dyrekcja Dróg Krajowych i Autostrad

Stacja nr 14018

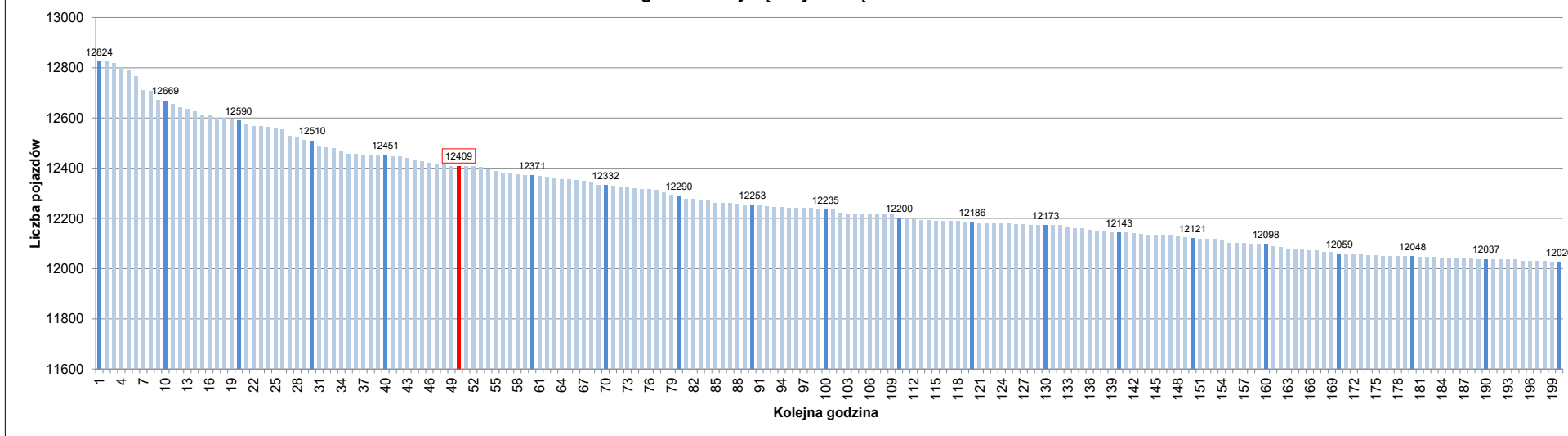
Miejscowość: Warszawa
 Odcinek: Al. Krakowska - Lotnisko
 Typ stacji: 8+1
 Rok: 2025
 Numer drogi: S2
 Oddział: Warszawa

R07_02-1_14018_2025

Udział ruchu w godzinach o największym natężeniu w roku w odniesieniu do SDRR w 2025 roku [%]																					
SDRR	1	10	20	30	40	50	60	70	80	90	100	110	120	130	140	150	160	170	180	190	200
155774	12824	12669	12510	12451	12451	12409	12371	12332	12290	12253	12235	12200	12186	12173	12143	12121	12098	12059	12048	12037	12026
Udział proc.	8%	8%	8%	8%	8%	8%	8%	8%	8%	8%	8%	8%	8%	8%	8%	8%	8%	8%	8%	8%	8%
Data	24.04.25	05.05.25	16.10.25	05.06.25	20.05.25	25.02.25	01.07.25	02.09.25	21.01.25	10.04.25	25.03.25	26.06.25	16.09.25	21.03.25	05.08.25	22.10.25	07.04.25	13.03.25	11.03.25	30.09.25	17.10.25
Nr dnia	4	1	4	4	2	2	2	2	2	4	2	4	2	5	2	3	1	4	2	2	5
Godzina	8	8	8	8	8	8	8	8	16	8	8	8	16	15	16	17	17	9	9	8	16

R07_02-2_14018_2025

200 godzin o największym natężeniu w roku



Oznaczenia:
 - Wartości natężeni kolejnych 200 godzin
 - Wartości co dziesiątej wartości z posród 200 godzin
 - Wartości 50-tej godziny

SDRR: 155774 poj./dobę