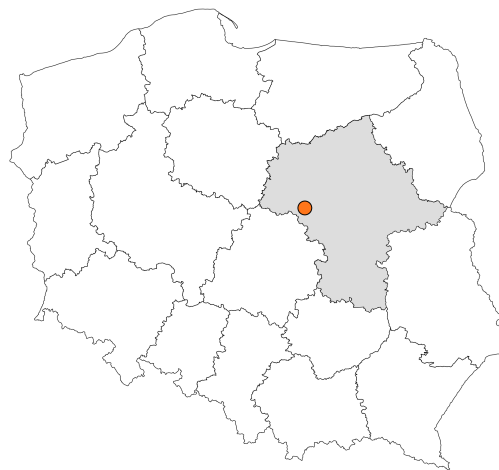


Zakres czasowy: **2025**

Raport dla stacji **14017**

Numer **14017**
Typ **8+1**
Oddział **Warszawa**
Miejscowość **Stefanów**



SPIS TREŚCI

R00 Zbiorcze i podsumowujące	1
R00_01 Karta charakterystyki stacji ciągłych pomiarów ruchu	1
R02 Rozwój ruchu w latach	2
R02_03 Rozwój ruchu pojazdów ogółem dla poszczególnych stacji	2
R02_03C Rozwój ruchu pojazdów ciężkich dla poszczególnych stacji	3
R03 Wahania ruchu i ruch w poszczególne dni tygodnia	4
R03_01 Średni dobowy ruchu pojazdów ogółem w poszczególnych miesiącach i dniach tygodnia wraz ze wskaźnikami charakteryzującymi sezonowe (miesięczne) i tygodniowe wahania ruchu w odniesieniu do SDRR	4
R03_02 Sezonowe i tygodniowe wahania ruchu pojazdów ogółem dla danej stacji	5
R03_03 Dobowe wahania ruchu dla wybranych dni tygodnia dla pojazdów ogółem wraz z dystrybuantą	6
R03_04 Uśrednione dobowe rozkłady ruchu dla wybranych dni tygodnia, dla pojazdów lekkich i ciężkich	7
R03_07 Analiza ruchu pojazdów ogółem w poszczególnych dniach tygodnia dla każdego miesiąca, w podziale na kierunki ruchu	8
R03_08 Analiza ruchu w święta i dni okolicy świąteczne	20
R03_10 Proporcja dobowego natężenia ruchu do SDRR, dla każdego dnia w roku, dla pojazdów ogółem	28
R03_11 Nierównomierność kierunkowa dla każdego dnia w roku, dla pojazdów ogółem	29
R03_12 Dobowe wahania ruchu w podziale na kierunki oraz na pojazdy ogółem	30
R04 Struktura rodzajowa ruchu	31
R04_03 Wykres rodzajowej struktury ruchu wg pomiarów ręcznych lub automatycznych	31
R06 Rozkład prędkości pojazdów	32
R06_02 Rozkład prędkości pojazdów – wykres i dystrybuanta	32
R07 Godziny o największym natężeniu i charakter ruchu	33
R07_02 Zestawienie 200 godzin o największym natężeniu ruchu w roku, dla obu kierunków łącznie	33

Karta charakterystyki stacji ciągłych pomiarów ruchu

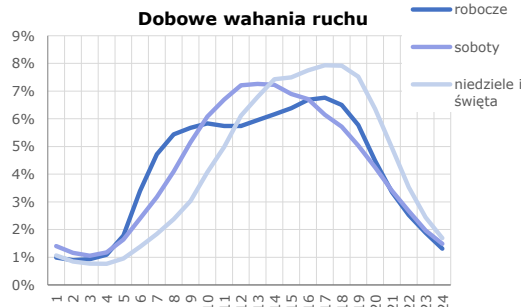
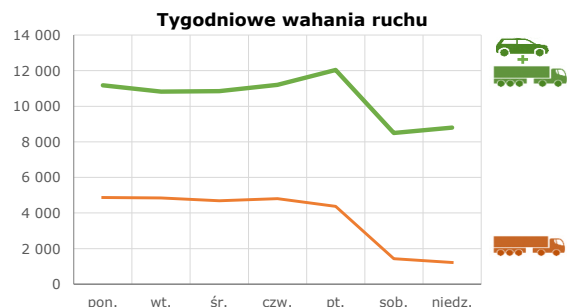
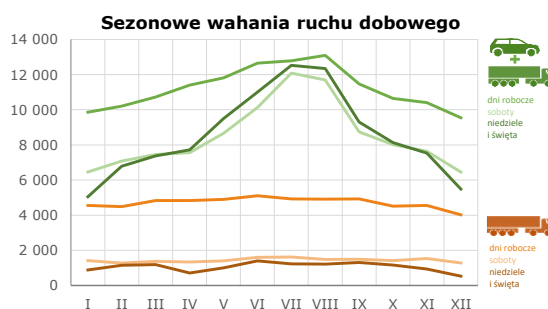
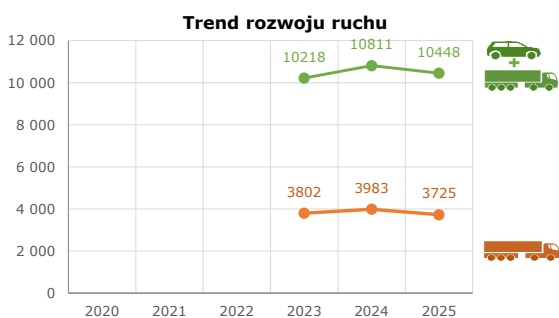
Stacja nr 14017



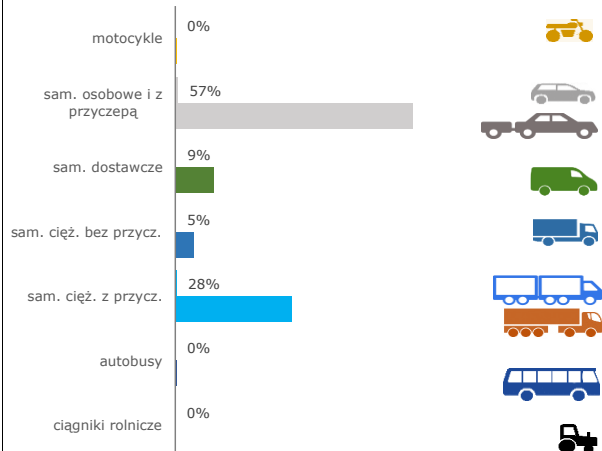
Generalna Dyrekcja Dróg Krajowych i Autostrad

Nr stacji: 14017
Typ stacji: 8+1
Lokalizacja: Stefanów
Numer drogi: 50
Pikietaż: 69,370

Stacja działa od: 01.01.2023
Charakter ruchu: G
Liczba dni w archiwizacji: 365
Procent doszacowanych godzin: 0,31%

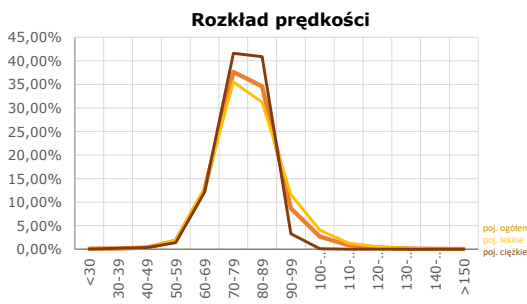


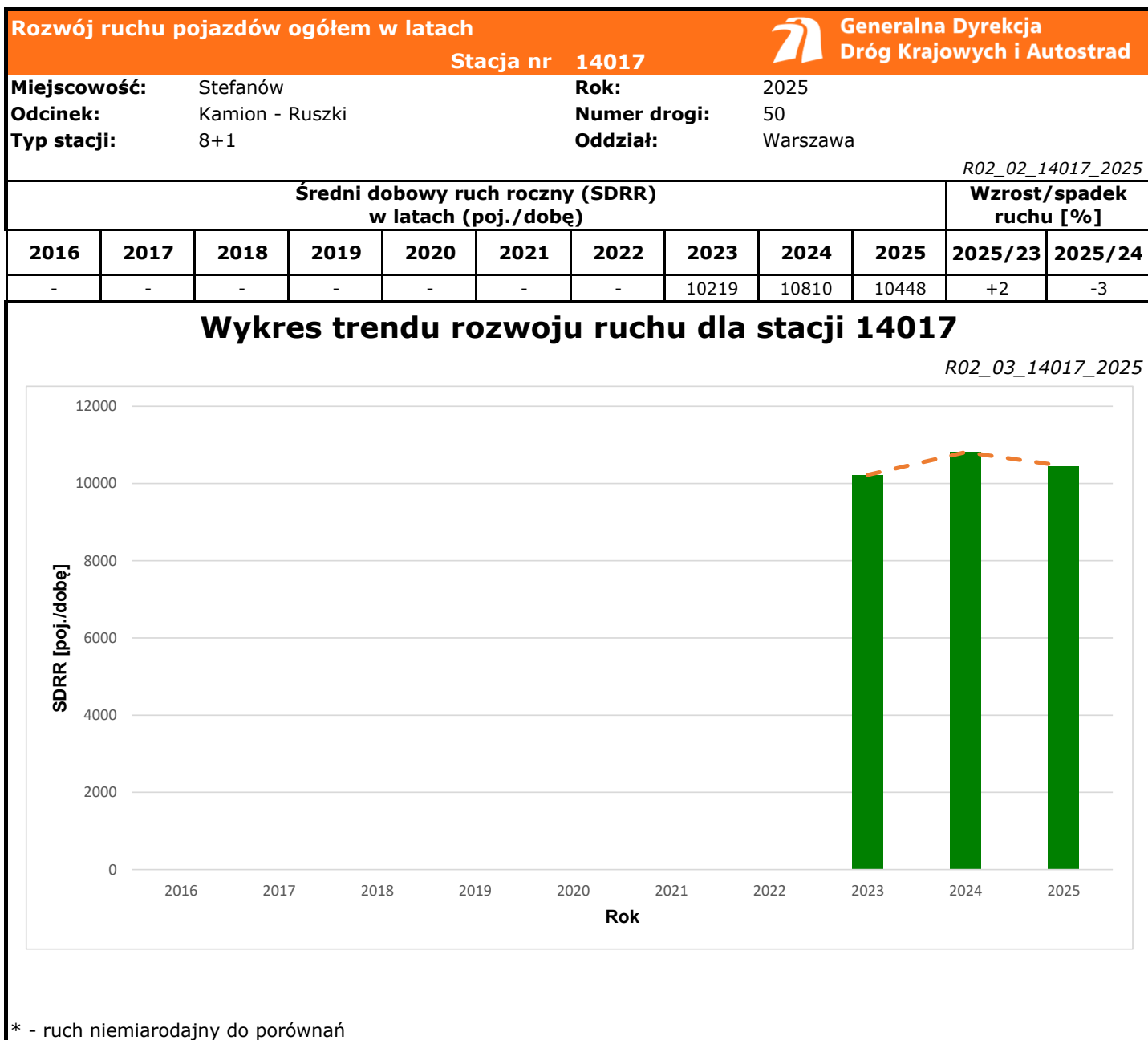
Struktura rodzajowa ruchu

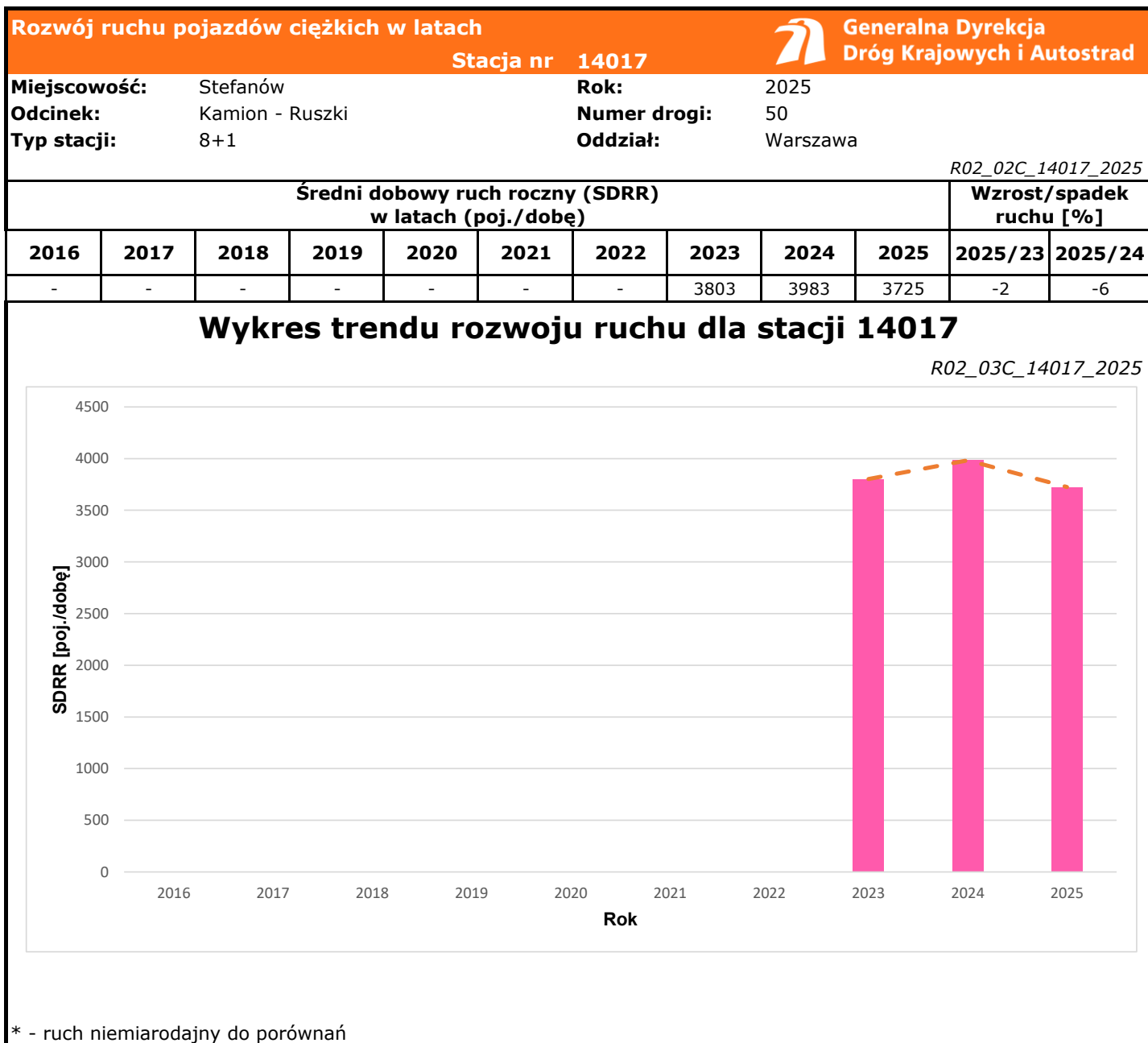



Godzina 50-ta

Natężenie: 1008
 Udział proc.: 10%
 Dzień: 27.07.2025 (niedziela)
 Godzina: 16







Średni dobowy ruch dla poszczególnych dni tygodnia w poszczególnych miesiącach roku														
Stacja nr 14017														
														
Miejscowość:		Stefanów <th colspan="2">Rok:</th> <td colspan="5">2025 </td>					Rok:		2025					
Odcinek:		Kamion - Ruszki <th colspan="2">Numer drogi:</th> <td colspan="5">50 </td>					Numer drogi:		50					
Typ stacji:		8+1 <th colspan="2">Oddział:</th> <td colspan="5">Warszawa</td>					Oddział:		Warszawa					
Ruch ogółem														
R03_01_14017_2025														
Dni tygodnia:		Styczeń	Luty	Marzec	Kwiecień	Maj	Czerwiec	Lipiec	Sierpień	Wrzesień	Październik	Listopad	Grudzień	Cały rok
1. Poniedziałki	a	9914	10150	10485	11019	11872	12737	13233	13418	11287	10417	9997	9609	11178
	b	1,141	1,095	1,072	1,068	1,076	1,056	1,046	1,049	1,048	1,051	1,041	1,127	1,070
	c	0,887	0,908	0,938	0,986	1,062	1,139	1,184	1,200	1,010	0,932	0,894	0,860	1,000
2. Wtorki	a	9758	9842	10369	11164	11573	12243	12279	12284	10977	10158	9968	9204	10818
	b	1,123	1,062	1,061	1,082	1,049	1,016	0,971	0,961	1,019	1,025	1,038	1,080	1,035
	c	0,902	0,910	0,958	1,032	1,070	1,132	1,135	1,136	1,015	0,939	0,921	0,851	1,000
3. Środy	a	9849	9949	10333	11570	11571	12786	12125	12441	10940	10420	10198	7973	10846
	b	1,134	1,073	1,057	1,121	1,049	1,061	0,959	0,973	1,016	1,052	1,062	0,935	1,038
	c	0,908	0,917	0,953	1,067	1,067	1,179	1,118	1,147	1,009	0,961	0,940	0,735	1,000
4. Czwartki	a	9577	10078	10593	11219	11893	12502	12607	13450	11385	10665	10307	10094	11197
	b	1,103	1,087	1,083	1,087	1,078	1,037	0,997	1,052	1,057	1,076	1,073	1,184	1,072
	c	0,855	0,900	0,946	1,002	1,062	1,117	1,126	1,201	1,017	0,952	0,921	0,901	1,000
5. Piątki	a	10202	11000	11832	12011	12139	13006	13668	13875	12743	11558	11575	10849	12038
	b	1,175	1,187	1,210	1,164	1,101	1,079	1,081	1,085	1,183	1,167	1,205	1,273	1,152
	c	0,847	0,914	0,983	0,998	1,008	1,080	1,135	1,153	1,059	0,960	0,962	0,901	1,000
6. Soboty	a	6457	7082	7448	7557	8667	10119	12086	11698	8745	8012	7641	6459	8497
	b	0,743	0,764	0,762	0,732	0,786	0,839	0,956	0,915	0,812	0,809	0,796	0,758	0,813
	c	0,760	0,833	0,877	0,889	1,020	1,191	1,422	1,377	1,029	0,943	0,899	0,760	1,000
7. Niedziele	a	5774	6790	7376	8170	10050	11580	12527	12598	9306	8127	6896	6453	8804
	b	0,665	0,732	0,754	0,792	0,911	0,961	0,991	0,985	0,864	0,820	0,718	0,757	0,843
	c	0,656	0,771	0,838	0,928	1,142	1,315	1,423	1,431	1,057	0,923	0,783	0,733	1,000
8. Dni robocze	a	9860	10204	10723	11396	11809	12655	12782	13093	11466	10644	10408	9546	11215
	b	1,135	1,101	1,097	1,104	1,071	1,050	1,011	1,024	1,065	1,074	1,084	1,120	1,073
	c	0,879	0,910	0,956	1,016	1,053	1,128	1,140	1,167	1,022	0,949	0,928	0,851	1,000
9. Święta	a	4687	-	-	7486	9224	10420	-	12093	-	-	7841	5005	8108
	b	0,540	-	-	0,725	0,836	0,864	-	0,946	-	-	0,817	0,587	0,776
	c	0,578	-	-	0,923	1,138	1,285	-	1,491	-	-	0,967	0,617	1,000
10. Niedziele i święta	a	5049	6790	7376	7713	9499	11001	12527	12346	9306	8127	7526	5487	8562
	b	0,581	0,732	0,754	0,747	0,861	0,912	0,991	0,966	0,864	0,820	0,784	0,644	0,819
	c	0,590	0,793	0,861	0,901	1,109	1,285	1,463	1,442	1,087	0,949	0,879	0,641	1,000
11. Wszystkie dni	a	8686	9270	9777	10322	11030	12056	12647	12787	10769	9908	9602	8525	10448
	b	1,000	1,000	1,000	1,000	1,000	1,000	1,000	1,000	1,000	1,000	1,000	1,000	1,000
	c	0,831	0,887	0,936	0,988	1,056	1,154	1,210	1,224	1,031	0,948	0,919	0,816	1,000

Legenda:

a = średni dobowy ruch danego dnia (dni) tygodnia

b = $\frac{\text{średni dobowy ruch danego dnia (dni) tygodnia w miesiącu}}{\text{średni dobowy ruch we wszystkie dni miesiąca}}$

c = $\frac{\text{średni dobowy ruch danego dnia (dni) tygodnia w miesiącu}}{\text{średni dobowy ruch danego dnia (dni) tygodnia w roku}}$

Sezonowe i tygodniowe wahania ruchu dobowego pojazdów ogółem w latach



Generalna Dyrekcja
Dróg Krajowych i Autostrad

Stacja nr 14017

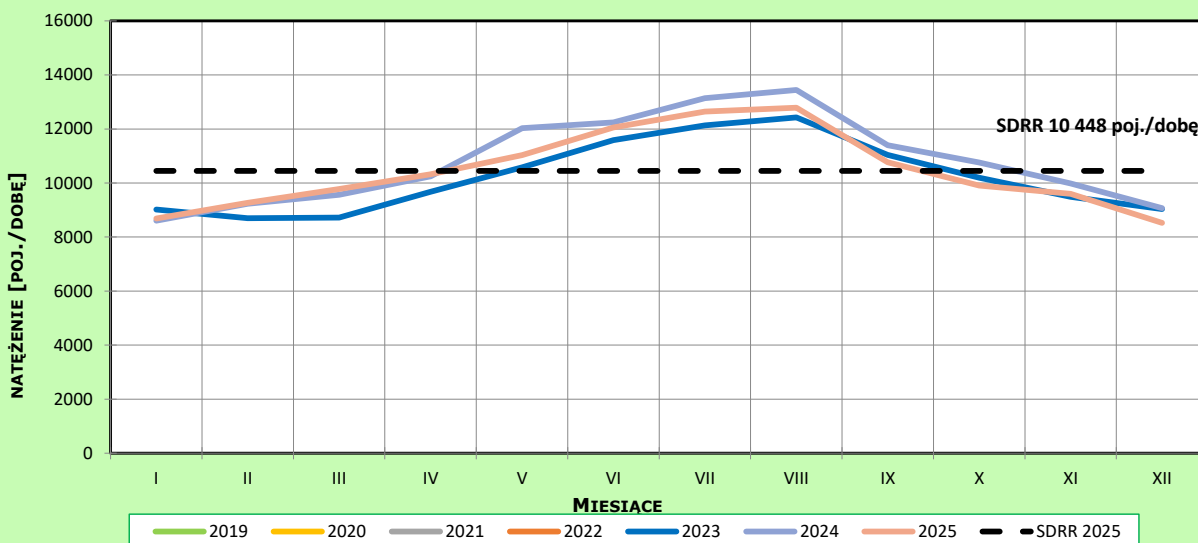
Miejscowość: Stefanów
Odcinek: Kamion - Ruszki
Typ stacji: 8+1

Rok: 2025
Numer drogi: 50
Oddział: Warszawa

Ruch ogółem

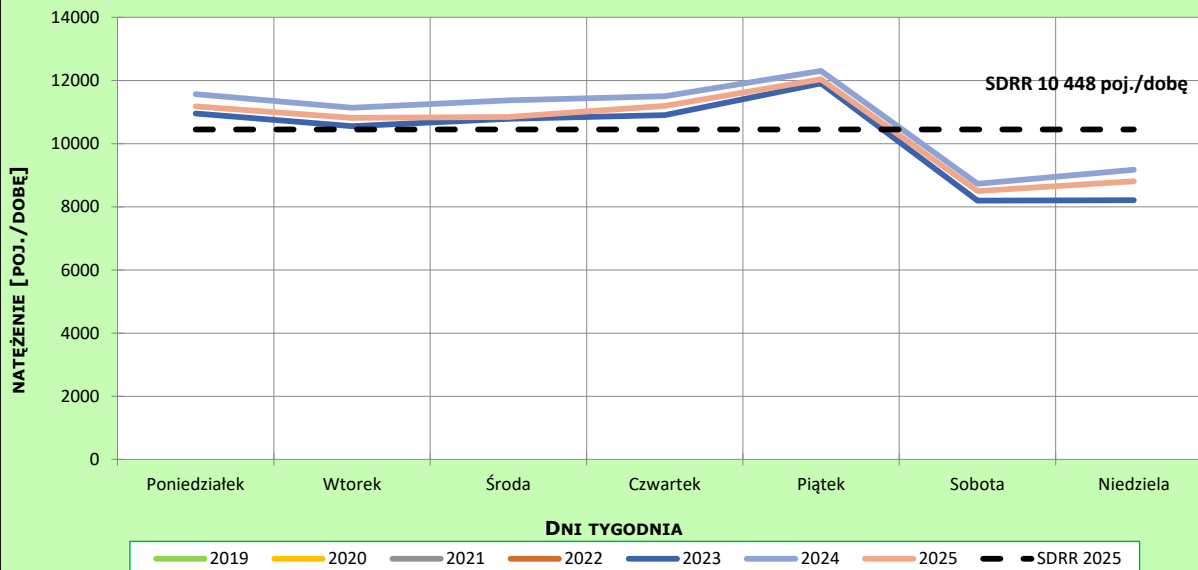
R03_02-1_14017_2025

Sezonowe wahania ruchu dobowego



R03_02-2_14017_2025

Tygodniowe wahania ruchu dobowego



Dobowe wahania ruchu pojazdów ogółem



Generalna Dyrekcja
Dróg Krajowych i Autostrad

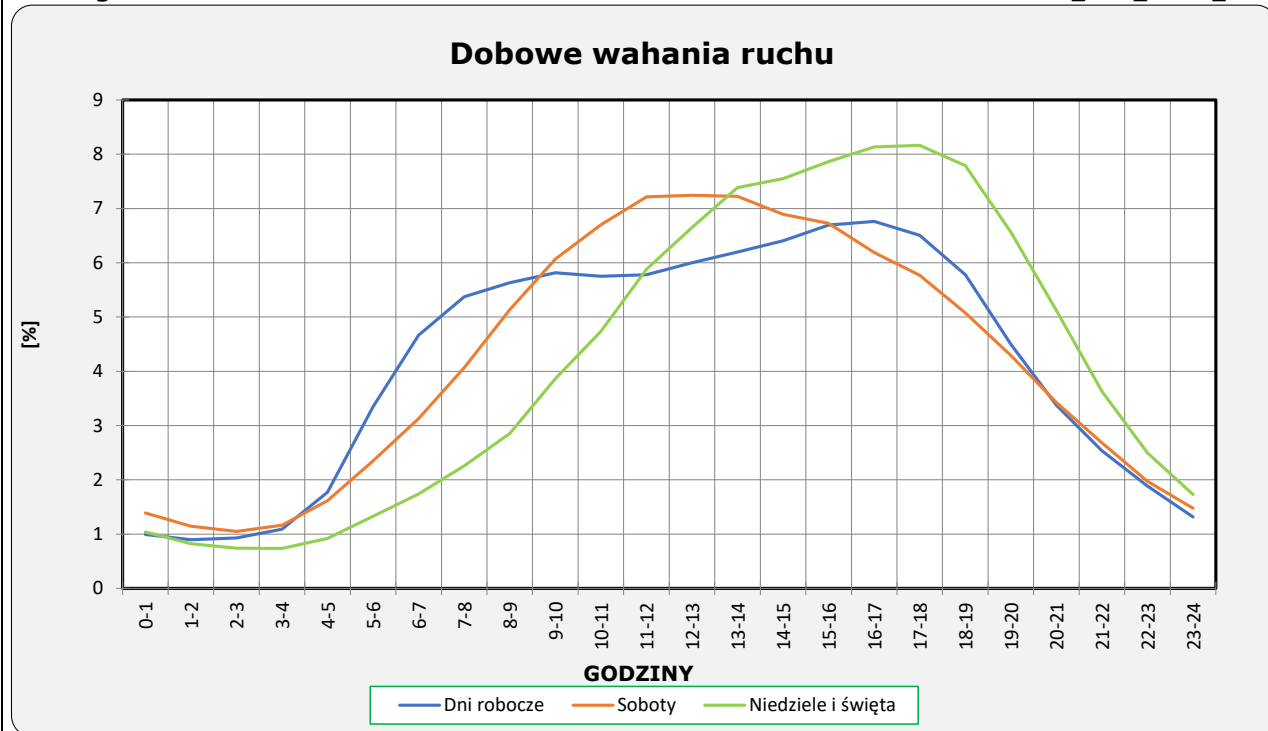
Stacja nr 14017

Miejscowość: Stefanów
Odcinek: Kamion - Ruszki
Typ stacji: 8+1

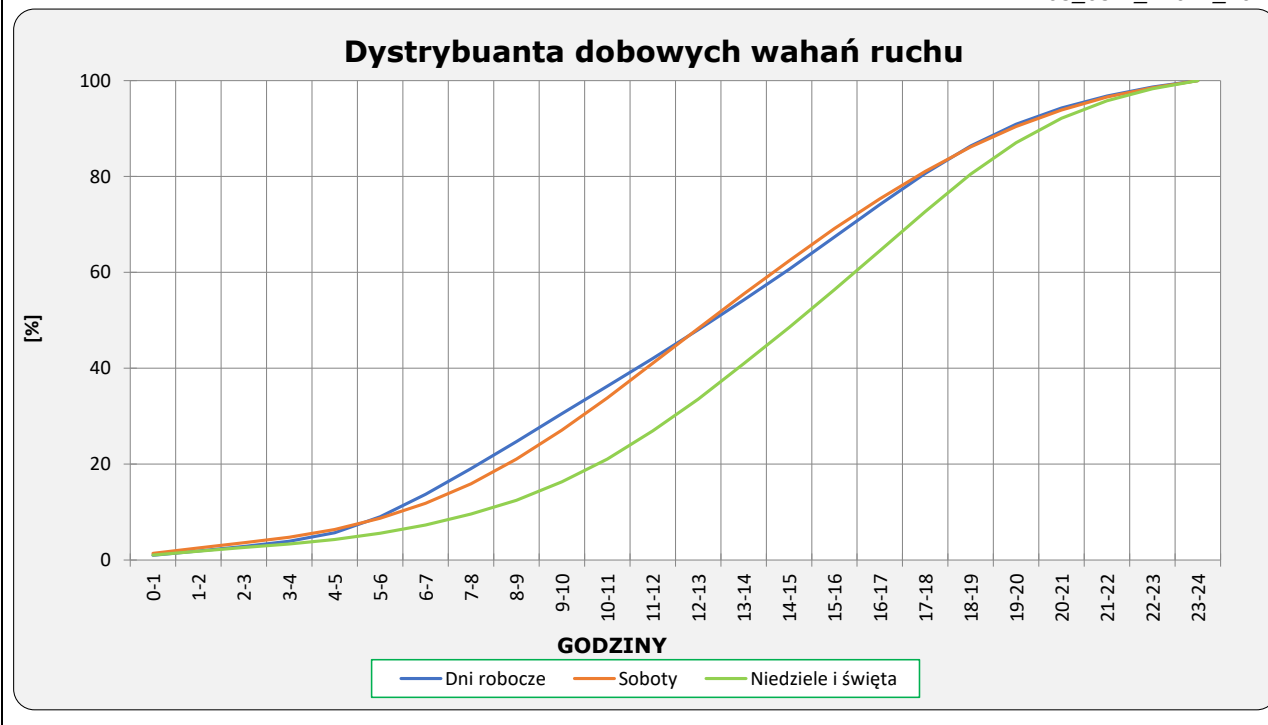
Rok: 2025
Numer drogi: 50
Oddział: Warszawa

Ruch ogółem

R03_03-1_14017_2025



R03_03-2_14017_2025



Uśrednione dobowe rozkłady ruchu dla wybranych dni tygodnia, dla pojazdów lekkich i ciężkich



Generalna Dyrekcja
Dróg Krajowych i Autostrad

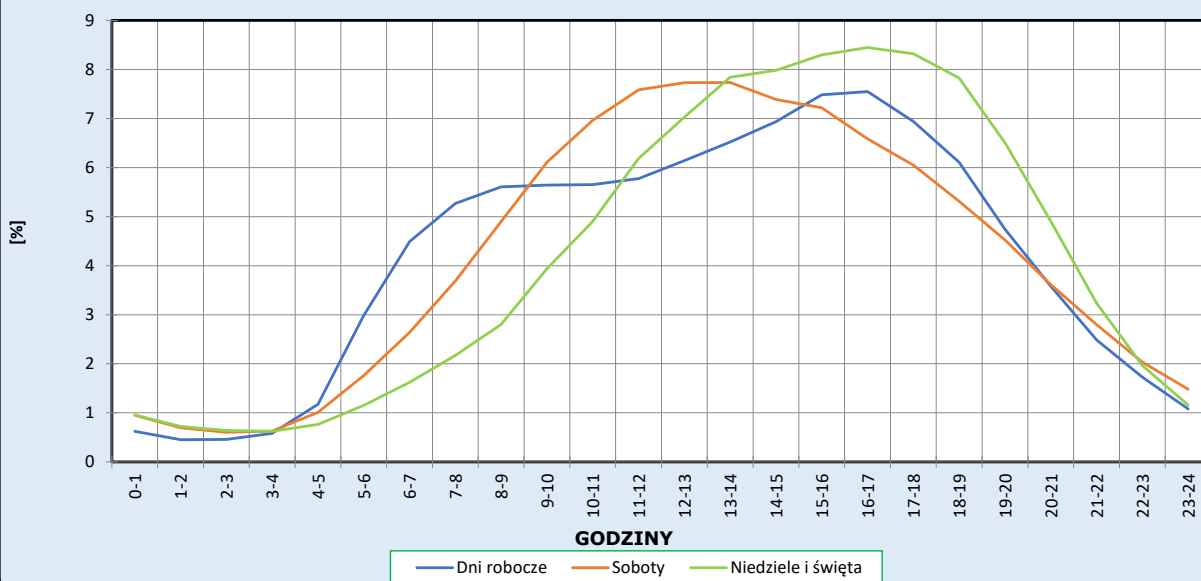
Stacja nr 14017

Miejscowość: Stefanów
Odcinek: Kamion - Ruszki
Typ stacji: 8+1

Rok: 2025
Numer drogi: 50
Oddział: Warszawa

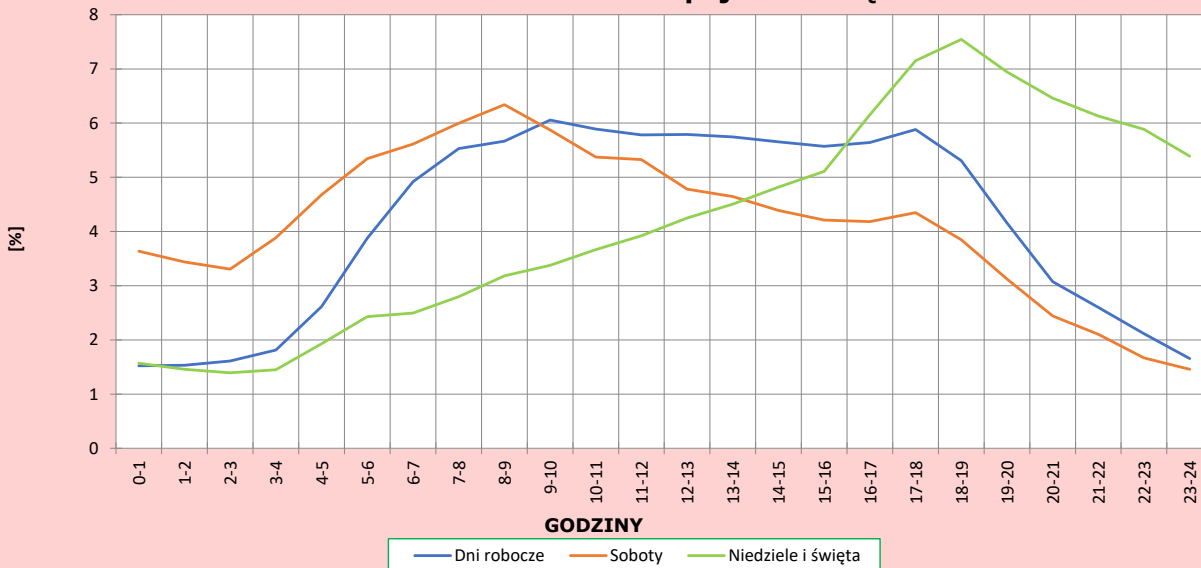
R03_04-1_14017_2025

Dobowe wahania ruchu pojazdów lekkich



R03_04-2_14017_2025

Dobowe wahania ruchu pojazdów ciężkich





Analiza ruchu pojazdów ogółem w poszczególnych dniach tygodnia dla każdego miesiąca, w podziale na kierunki ruchu

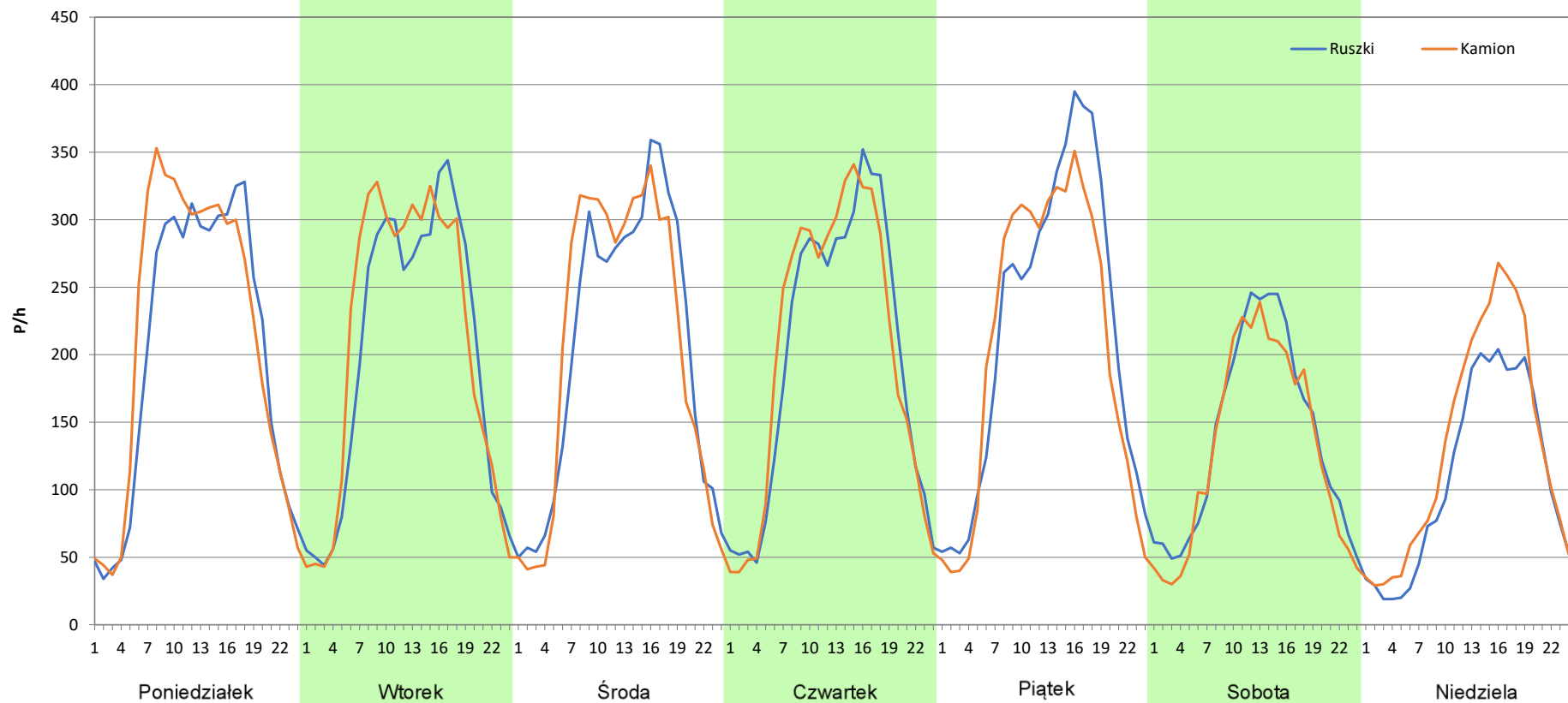
Stacja nr 14017

Miejscowość: Stefanów
Odcinek: Kamion - Ruszki
Typ stacji: 8+1
Miesiąc: Styczeń

Rok: 2025
Numer drogi: 50
Oddział: Warszawa

R03_07-1_14017_2025

Dzień tygodnia	Poniedziałek		Wtorek		Środa		Czwartek		Piątek		Sobota		Niedziela	
Kierunek	Ruszki	Kamion	Ruszki	Kamion	Ruszki	Kamion	Ruszki	Kamion	Ruszki	Kamion	Ruszki	Kamion	Ruszki	Kamion
SDR	4816	5098	4787	4973	4907	4947	4754	4825	5233	4969	3337	3123	2617	3160
Razem	9914		9760		9854		9579		10202		6460		5777	
Podział procentowy	48,58%	51,42%	49,05%	50,95%	49,80%	50,20%	49,63%	50,37%	51,29%	48,71%	51,66%	48,34%	45,30%	54,70%



Analiza ruchu pojazdów ogółem w poszczególnych dniach tygodnia dla każdego miesiąca, w podziale na kierunki ruchu

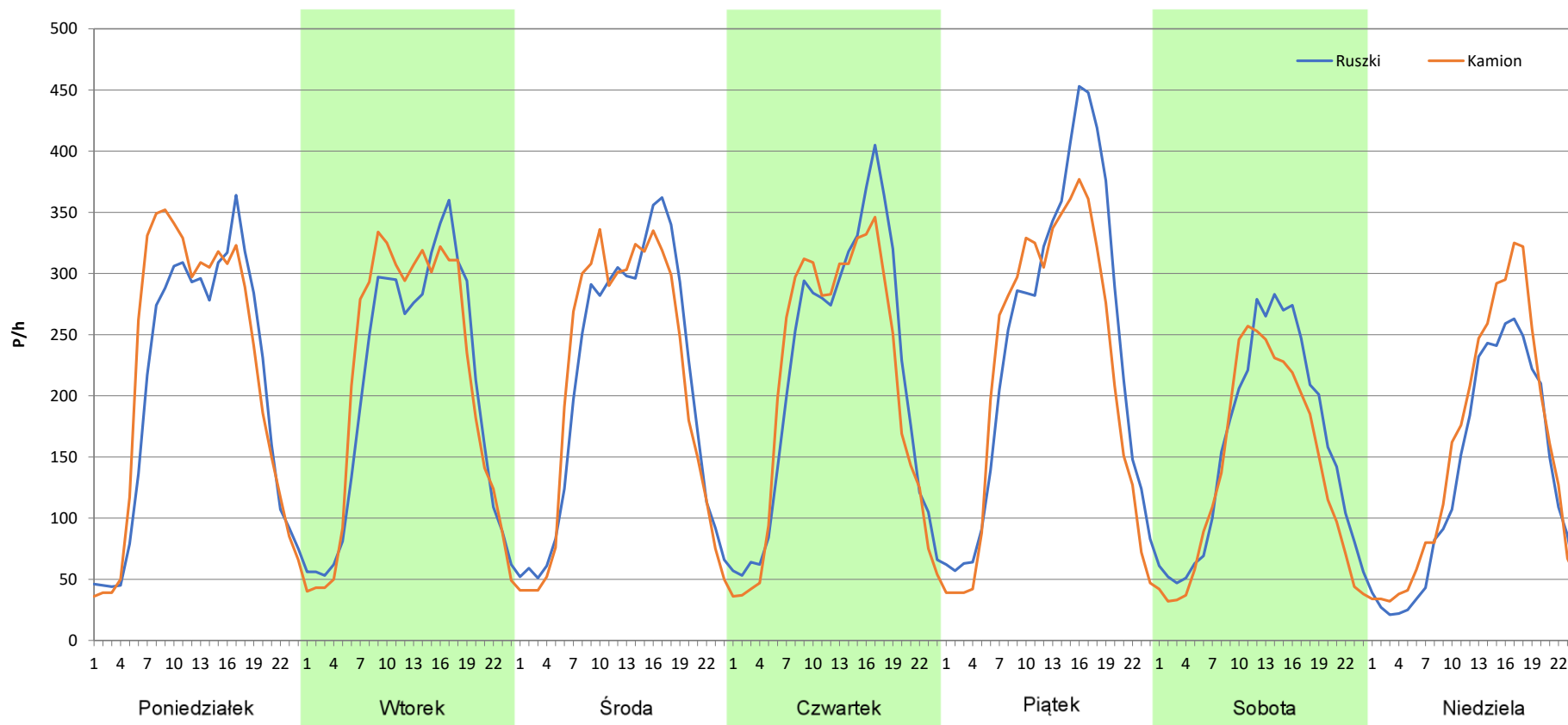


Stacja nr 14017

Miejscowość:	Stefanów	Rok:	2025
Odcinek:	Kamion - Ruszki	Numer drogi:	50
Typ stacji:	8+1	Oddział:	Warszawa
Miesiąc:	Luty		

R03_07-2_14017_2025

Dzień tygodnia	Poniedziałek		Wtorek		Środa		Czwartek		Piątek		Sobota		Niedziela	
	Ruszki	Kamion	Ruszki	Kamion	Ruszki	Kamion	Ruszki	Kamion	Ruszki	Kamion	Ruszki	Kamion	Ruszki	Kamion
SDR	4913	5239	4849	4998	4992	4961	5146	4939	5771	5235	3774	3311	3137	3657
Razem	10152		9847		9953		10085		11006		7085		6794	
Podział procentowy	48,39%	51,61%	49,24%	50,76%	50,16%	49,84%	51,03%	48,97%	52,44%	47,56%	53,27%	46,73%	46,17%	53,83%



Analiza ruchu pojazdów ogółem w poszczególnych dniach tygodnia dla każdego miesiąca, w podziale na kierunki ruchu

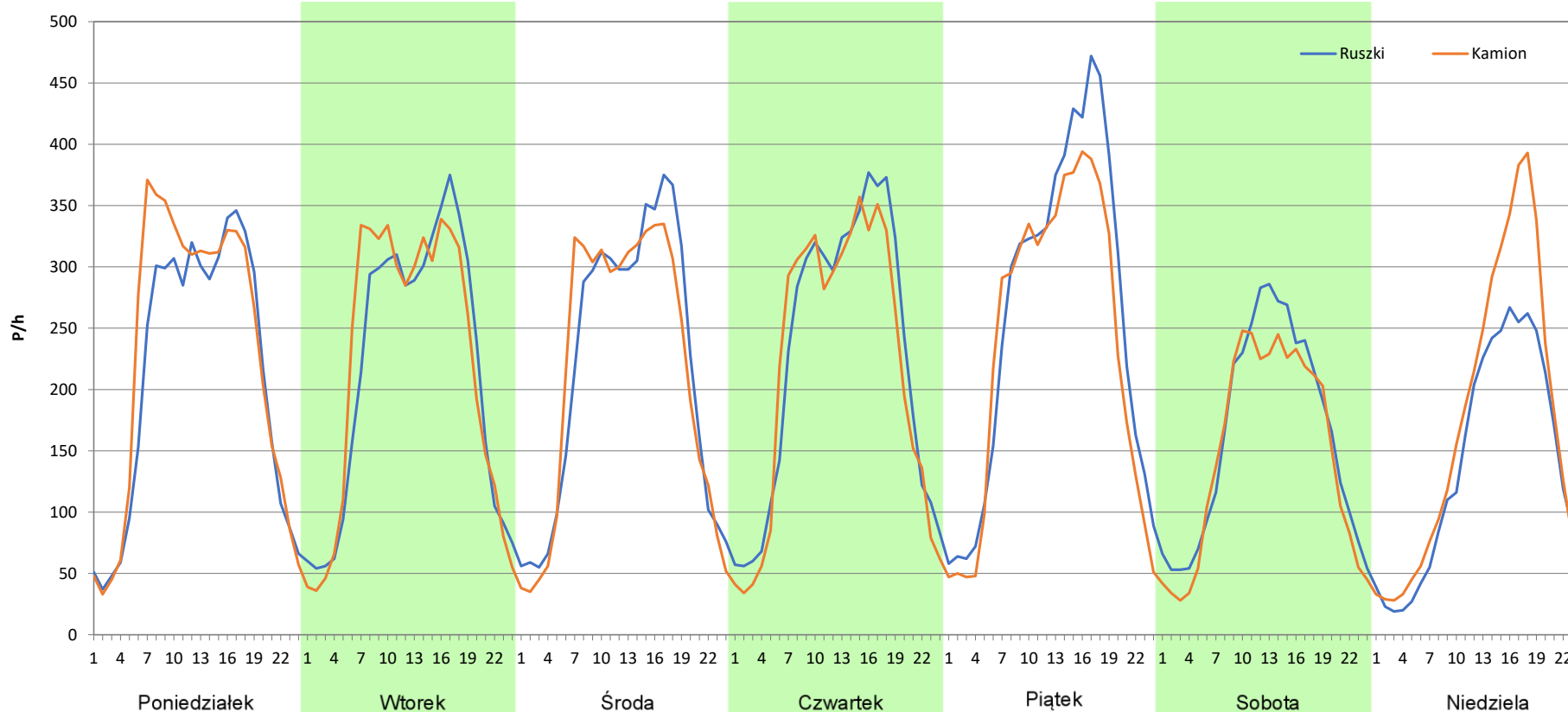


Stacja nr 14017

Miejscowość:	Stefanów	Rok:	2025
Odcinek:	Kamion - Ruszki	Numer drogi:	50
Typ stacji:	8+1	Oddział:	Warszawa
Miesiąc:	Marzec		

R03_07-3_14017_2025

Dzień tygodnia	Poniedziałek		Wtorek		Środa		Czwartek		Piątek		Sobota		Niedziela	
	Ruszki	Kamion	Ruszki	Kamion	Ruszki	Kamion	Ruszki	Kamion	Ruszki	Kamion	Ruszki	Kamion	Ruszki	Kamion
SDR	5051	5437	5145	5227	5215	5120	5412	5190	6202	5638	3892	3554	3303	4072
Razem	10488		10372		10335		10602		11840		7446		7375	
Podział procentowy	48,16%	51,84%	49,60%	50,40%	50,46%	49,54%	51,05%	48,95%	52,38%	47,62%	52,27%	47,73%	44,79%	55,21%



Analiza ruchu pojazdów ogółem w poszczególnych dniach tygodnia dla każdego miesiąca, w podziale na kierunki ruchu



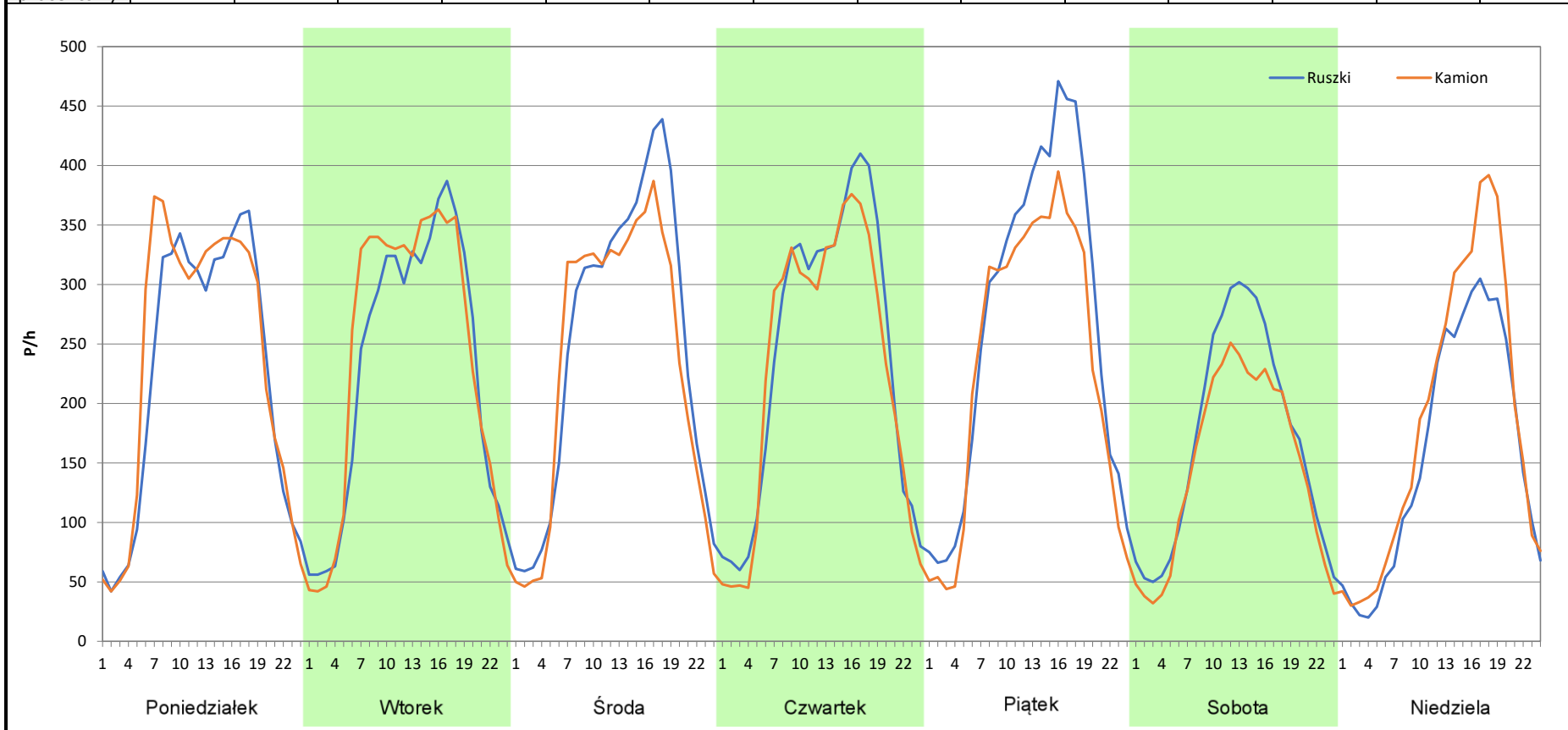
Stacja nr 14017

Miejscowość: Stefanów
Odcinek: Kamion - Ruszki
Typ stacji: 8+1
Miesiąc: Kwiecień

Rok: 2025
Numer drogi: 50
Oddział: Warszawa

R03_07-4_14017_2025

Dzień tygodnia	Poniedziałek		Wtorek		Środa		Czwartek		Piątek		Sobota		Niedziela	
	Ruszki	Kamion	Ruszki	Kamion	Ruszki	Kamion	Ruszki	Kamion	Ruszki	Kamion	Ruszki	Kamion	Ruszki	Kamion
SDR	5378	5642	5465	5697	5971	5601	5749	5476	6415	5601	4057	3504	3772	4396
Razem	11020		11162		11572		11225		12016		7561		8168	
Podział procentowy	48,80%	51,20%	48,96%	51,04%	51,60%	48,40%	51,22%	48,78%	53,39%	46,61%	53,66%	46,34%	46,18%	53,82%



Analiza ruchu pojazdów ogółem w poszczególnych dniach tygodnia dla każdego miesiąca, w podziale na kierunki ruchu



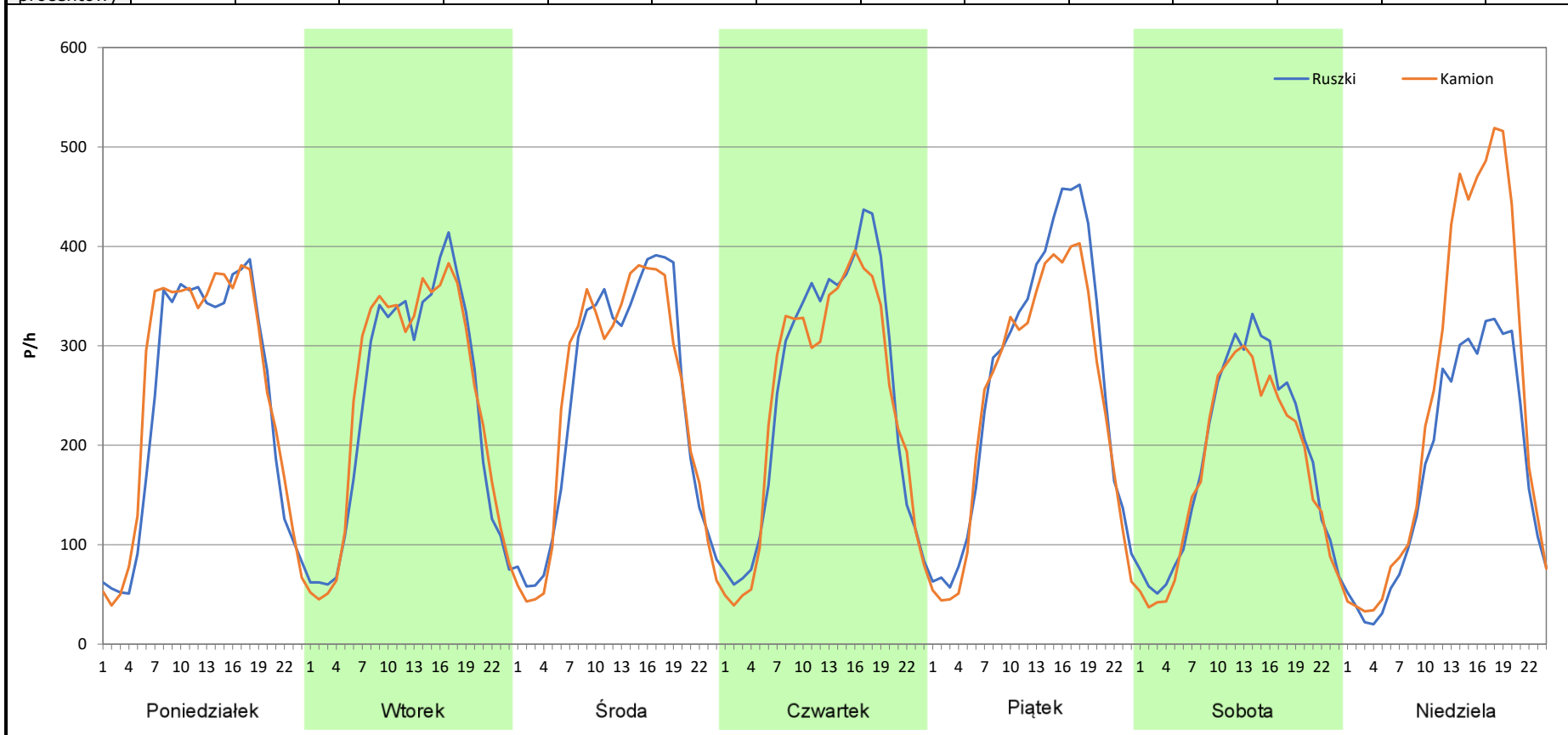
Stacja nr 14017

Miejscowość: Stefanów
Odcinek: Kamion - Ruszki
Typ stacji: 8+1
Miesiąc: Maj

Rok: 2025
Numer drogi: 50
Oddział: Warszawa

R03_07-5_14017_2025

Dzień tygodnia	Poniedziałek		Wtorek		Środa		Czwartek		Piątek		Sobota		Niedziela	
	Ruszki	Kamion	Ruszki	Kamion	Ruszki	Kamion	Ruszki	Kamion	Ruszki	Kamion	Ruszki	Kamion	Ruszki	Kamion
Kierunek	5767	6109	5702	5878	5788	5785	6079	5822	6332	5804	4502	4171	4203	5853
SDR	5767	6109	5702	5878	5788	5785	6079	5822	6332	5804	4502	4171	4203	5853
Razem	11876		11580		11573		11901		12136		8673		10056	
Podział procentowy	48,56%	51,44%	49,24%	50,76%	50,01%	49,99%	51,08%	48,92%	52,18%	47,82%	51,91%	48,09%	41,80%	58,20%



Analiza ruchu pojazdów ogółem w poszczególnych dniach tygodnia dla każdego miesiąca, w podziale na kierunki ruchu



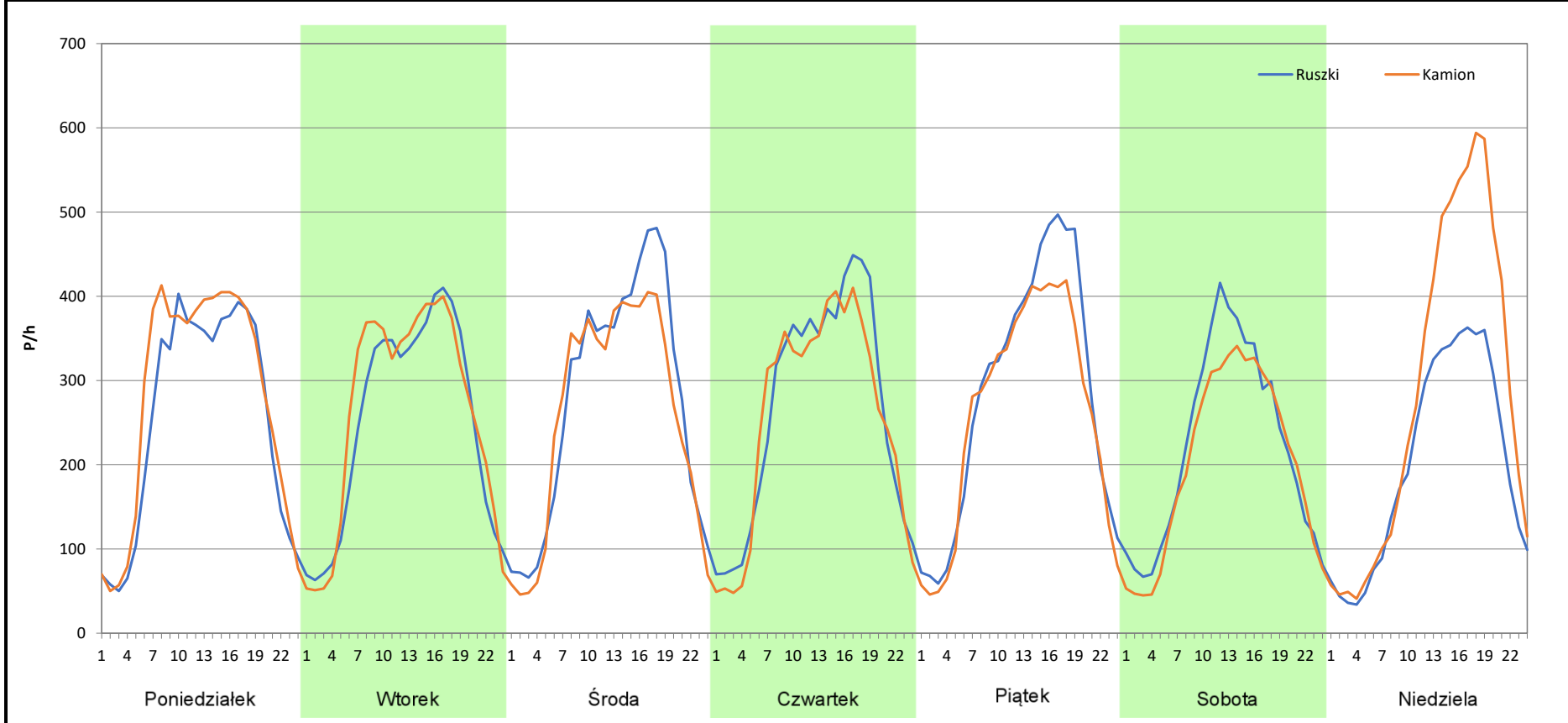
Stacja nr 14017

Miejscowość: Stefanów
Odcinek: Kamion - Ruszki
Typ stacji: 8+1
Miesiąc: Czerwiec

Rok: 2025
Numer drogi: 50
Oddział: Warszawa

R03_07-6_14017_2025

Dzień tygodnia	Poniedziałek		Wtorek		Środa		Czwartek		Piątek		Sobota		Niedziela	
	Ruszki	Kamion	Ruszki	Kamion	Ruszki	Kamion	Ruszki	Kamion	Ruszki	Kamion	Ruszki	Kamion	Ruszki	Kamion
Kierunek	6079	6653	5981	6268	6612	6181	6378	6121	6783	6229	5300	4824	4821	6757
SDR	6079	6653	5981	6268	6612	6181	6378	6121	6783	6229	5300	4824	4821	6757
Razem	12732		12249		12793		12499		13012		10124		11578	
Podział procentowy	47,75%	52,25%	48,83%	51,17%	51,68%	48,32%	51,03%	48,97%	52,13%	47,87%	52,35%	47,65%	41,64%	58,36%



Analiza ruchu pojazdów ogółem w poszczególnych dniach tygodnia dla każdego miesiąca, w podziale na kierunki ruchu



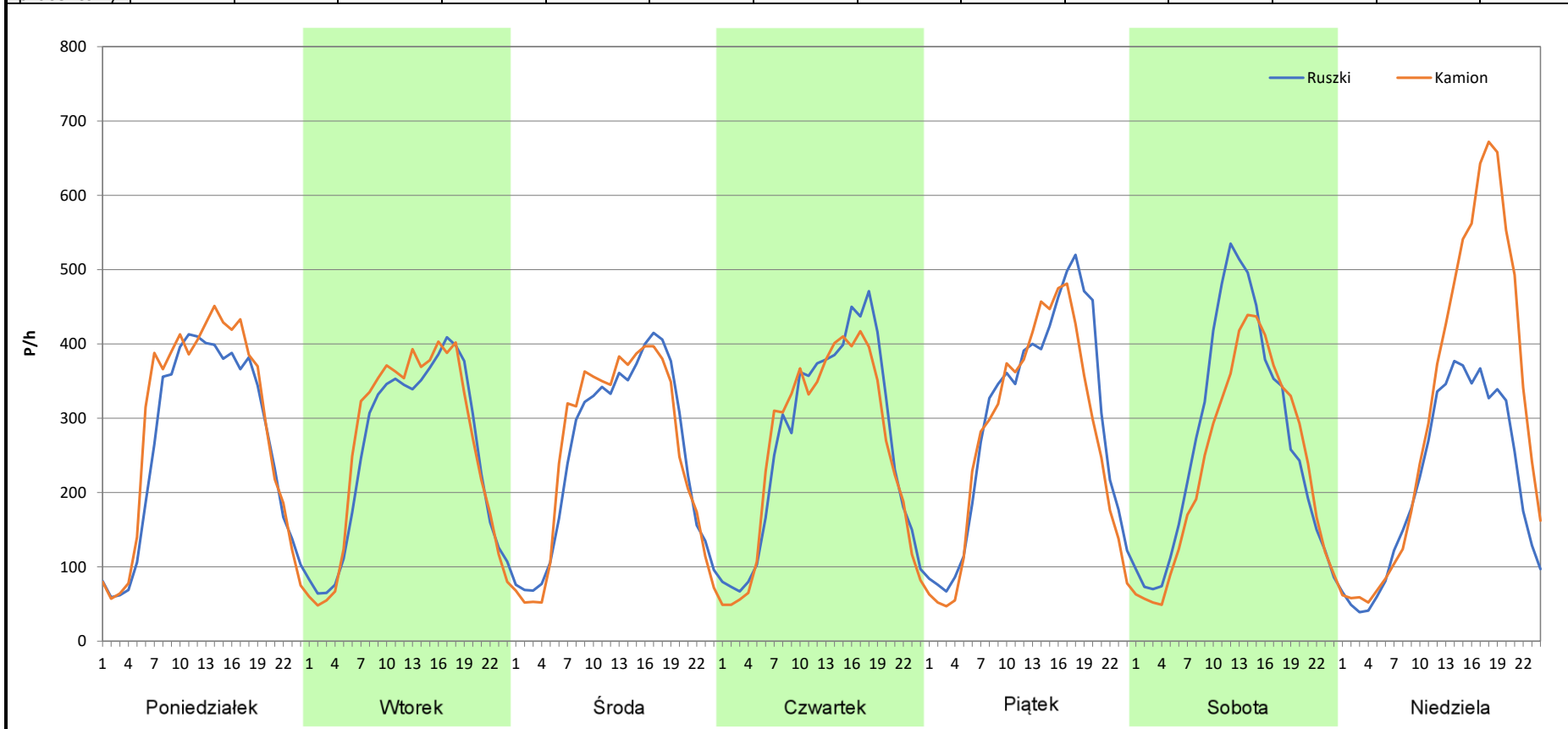
Stacja nr 14017

Miejscowość: Stefanów
Odcinek: Kamion - Ruszki
Typ stacji: 8+1
Miesiąc: Lipiec

Rok: 2025
Numer drogi: 50
Oddział: Warszawa

R03_07-7_14017_2025

Dzień tygodnia	Poniedziałek		Wtorek		Środa		Czwartek		Piątek		Sobota		Niedziela	
	Ruszki	Kamion	Ruszki	Kamion	Ruszki	Kamion	Ruszki	Kamion	Ruszki	Kamion	Ruszki	Kamion	Ruszki	Kamion
SDR	6351	6888	6053	6229	6026	6097	6420	6185	7102	6571	6414	5682	5067	7467
Razem	13239		12282		12123		12605		13673		12096		12534	
Podział procentowy	47,97%	52,03%	49,28%	50,72%	49,71%	50,29%	50,93%	49,07%	51,94%	48,06%	53,03%	46,97%	40,43%	59,57%



Analiza ruchu pojazdów ogółem w poszczególnych dniach tygodnia dla każdego miesiąca, w podziale na kierunki ruchu



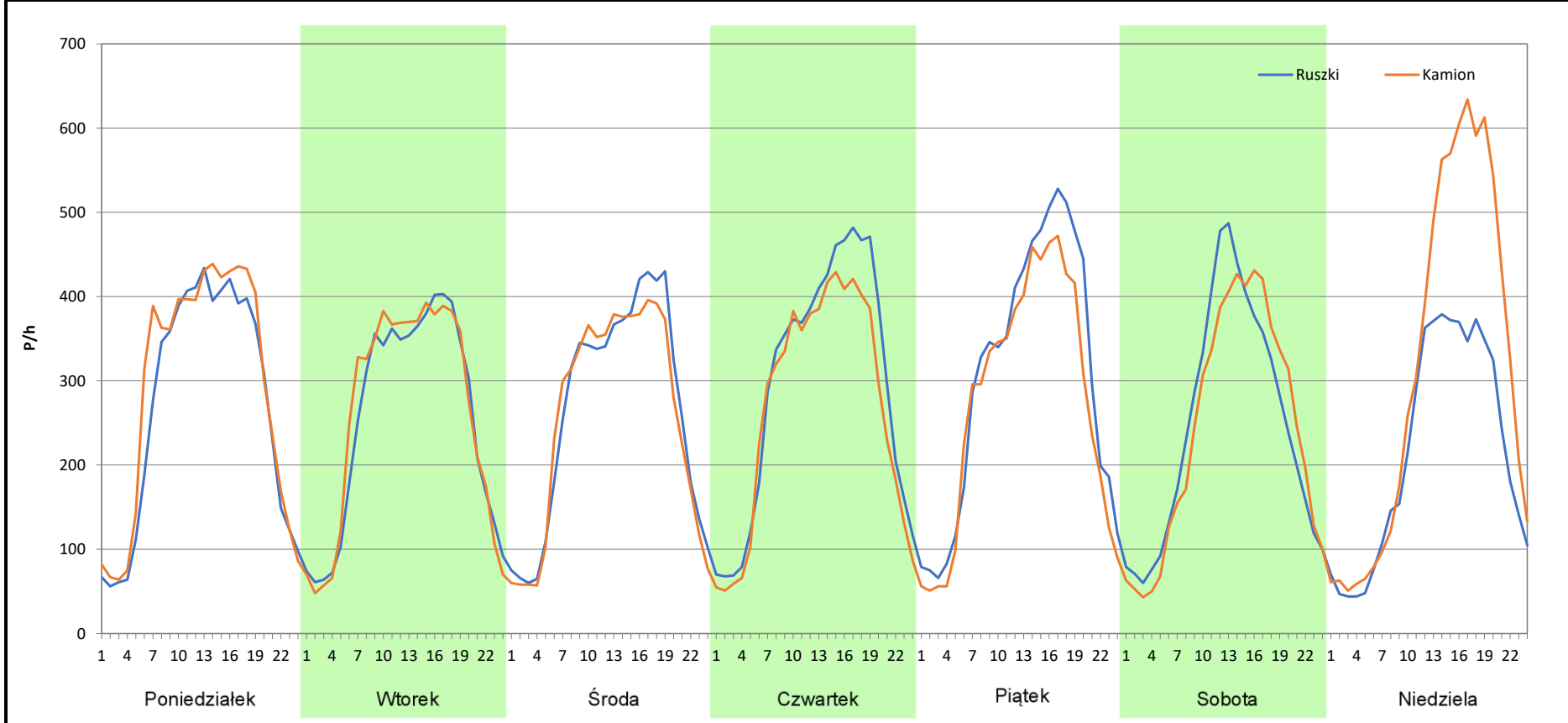
Stacja nr 14017

Miejscowość: Stefanów
Odcinek: Kamion - Ruszki
Typ stacji: 8+1
Miesiąc: Sierpień

Rok: 2025
Numer drogi: 50
Oddział: Warszawa

R03_07-8_14017_2025

Dzień tygodnia	Poniedziałek		Wtorek		Środa		Czwartek		Piątek		Sobota		Niedziela	
	Ruszki	Kamion	Ruszki	Kamion	Ruszki	Kamion	Ruszki	Kamion	Ruszki	Kamion	Ruszki	Kamion	Ruszki	Kamion
SDR	6463	6960	6072	6216	6308	6135	7045	6410	7303	6582	5907	5788	5162	7434
Razem	13423		12288		12443		13455		13885		11695		12596	
Podział procentowy	48,15%	51,85%	49,41%	50,59%	50,70%	49,30%	52,36%	47,64%	52,60%	47,40%	50,51%	49,49%	40,98%	59,02%



Analiza ruchu pojazdów ogółem w poszczególnych dniach tygodnia dla każdego miesiąca, w podziale na kierunki ruchu



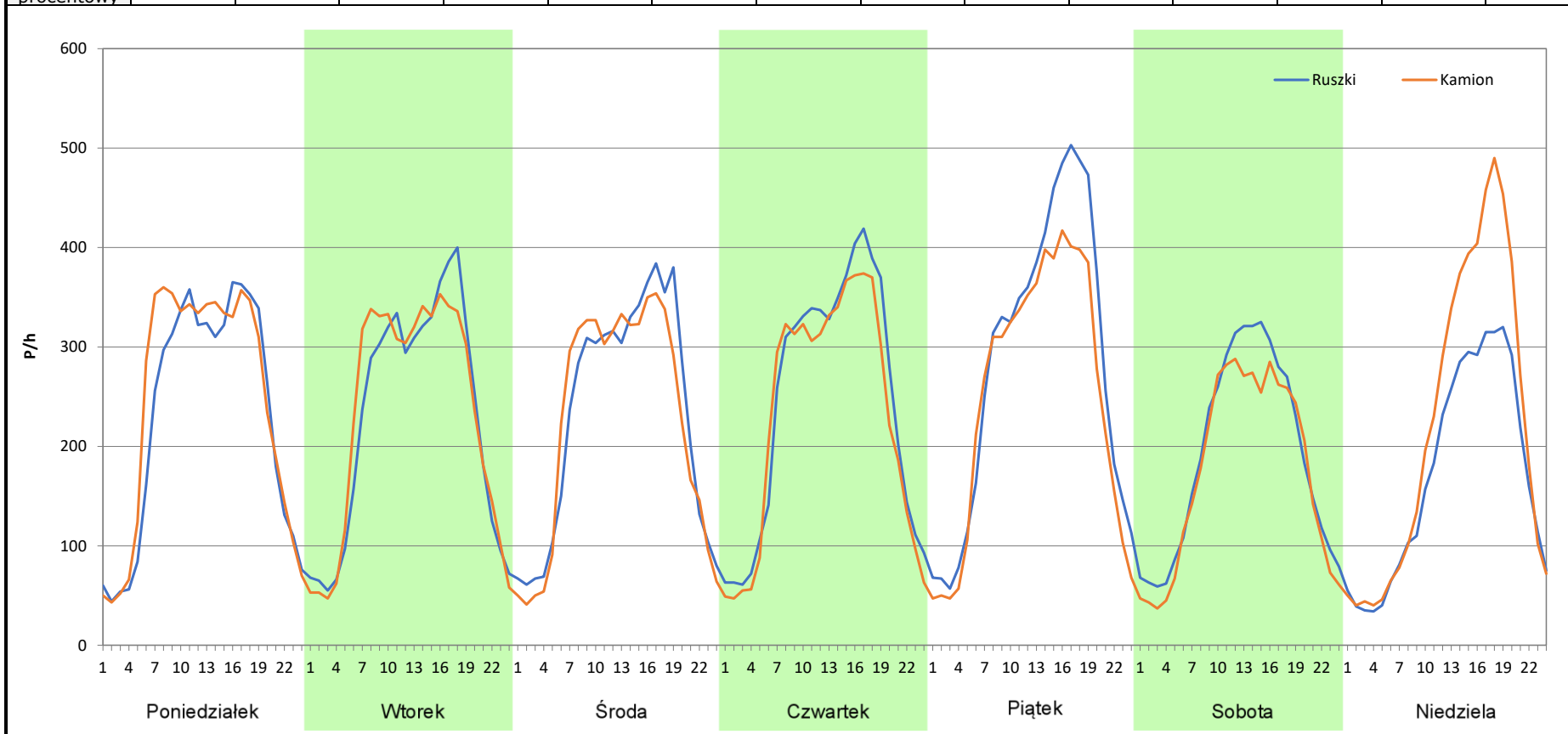
Stacja nr 14017

Miejscowość: Stefanów
Odcinek: Kamion - Ruszki
Typ stacji: 8+1
Miesiąc: Wrzesień

Rok: 2025
Numer drogi: 50
Oddział: Warszawa

R03_07-9_14017_2025

Dzień tygodnia	Poniedziałek		Wtorek		Środa		Czwartek		Piątek		Sobota		Niedziela	
Kierunek	Ruszki	Kamion	Ruszki	Kamion	Ruszki	Kamion	Ruszki	Kamion	Ruszki	Kamion	Ruszki	Kamion	Ruszki	Kamion
SDR	5479	5808	5446	5532	5542	5404	5863	5529	6756	5992	4569	4179	4073	5240
Razem	11287		10978		10946		11392		12748		8748		9313	
Podział procentowy	48,54%	51,46%	49,61%	50,39%	50,63%	49,37%	51,47%	48,53%	53,00%	47,00%	52,23%	47,77%	43,73%	56,27%



Analiza ruchu pojazdów ogółem w poszczególnych dniach tygodnia dla każdego miesiąca, w podziale na kierunki ruchu



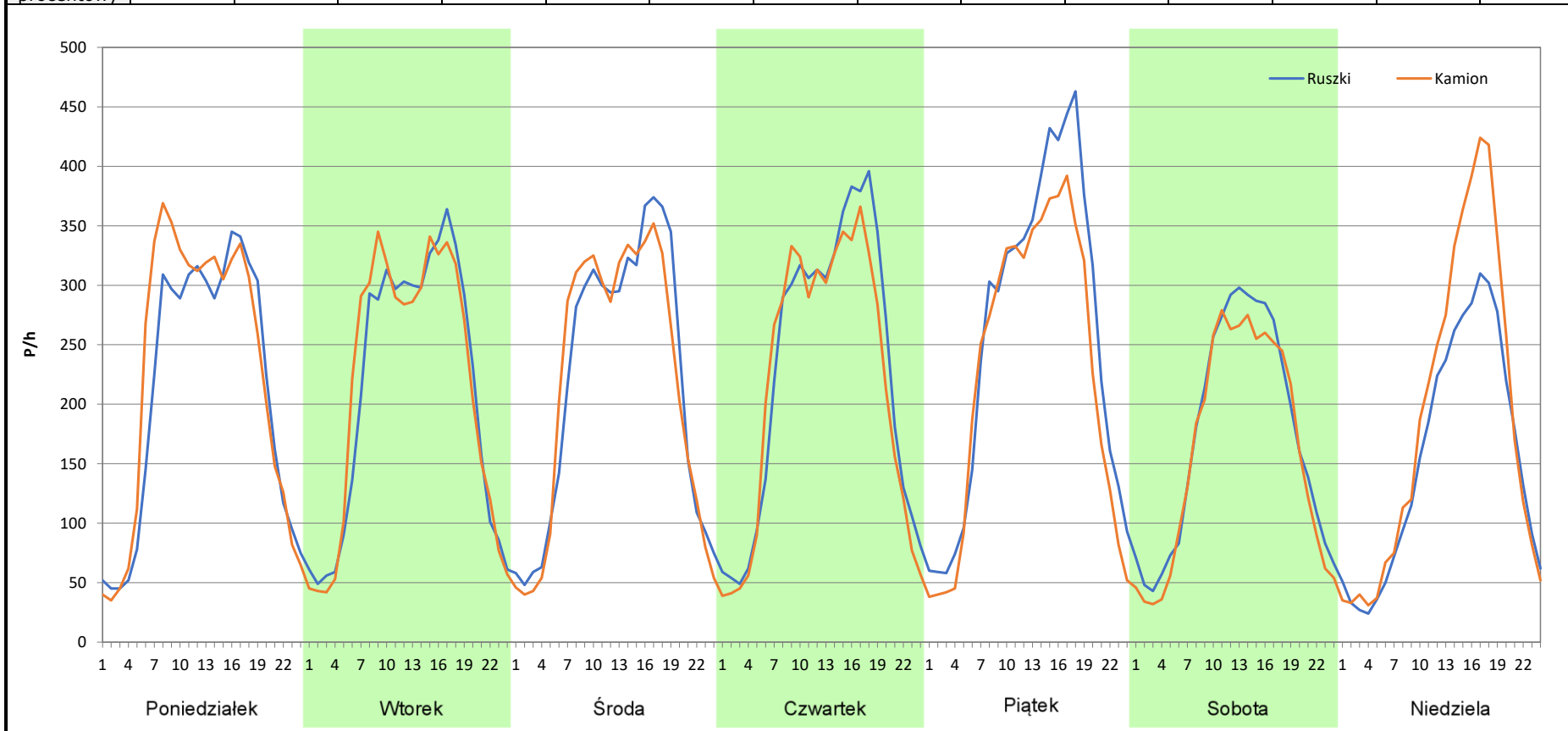
Stacja nr 14017

Miejscowość: Stefanów
Odcinek: Kamion - Ruszki
Typ stacji: 8+1
Miesiąc: Październik

Rok: 2025
Numer drogi: 50
Oddział: Warszawa

R03_07-10_14017_2025

Dzień tygodnia	Poniedziałek		Wtorek		Środa		Czwartek		Piątek		Sobota		Niedziela	
Kierunek	Ruszki	Kamion	Ruszki	Kamion	Ruszki	Kamion	Ruszki	Kamion	Ruszki	Kamion	Ruszki	Kamion	Ruszki	Kamion
SDR	5048	5374	5042	5121	5241	5179	5468	5199	6130	5426	4148	3873	3699	4432
Razem	10422		10163		10420		10667		11556		8021		8131	
Podział procentowy	48,44%	51,56%	49,61%	50,39%	50,30%	49,70%	51,26%	48,74%	53,05%	46,95%	51,71%	48,29%	45,49%	54,51%



Analiza ruchu pojazdów ogółem w poszczególnych dniach tygodnia dla każdego miesiąca, w podziale na kierunki ruchu



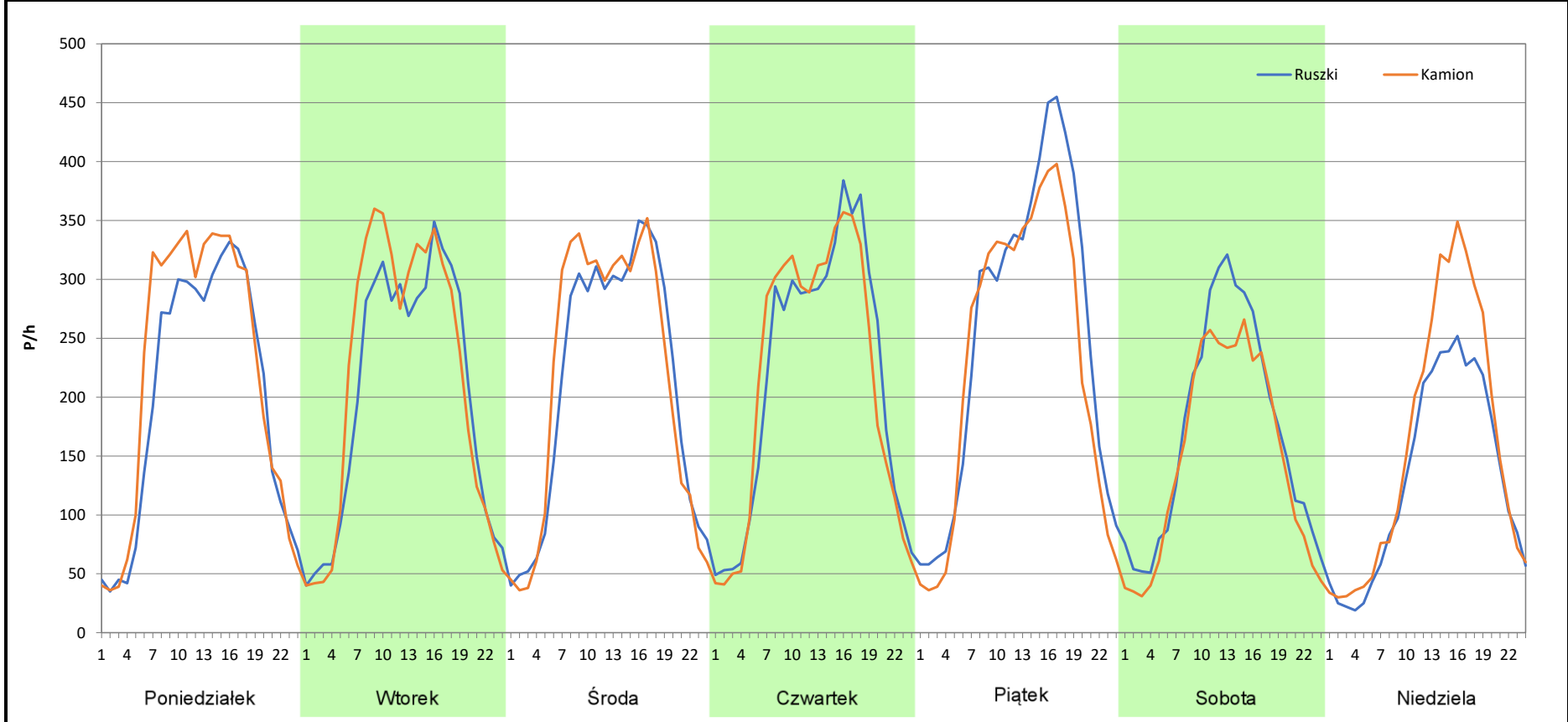
Stacja nr 14017

Miejscowość: Stefanów
Odcinek: Kamion - Ruszki
Typ stacji: 8+1
Miesiąc: Listopad

Rok: 2025
Numer drogi: 50
Oddział: Warszawa

R03_07-11_14017_2025

Dzień tygodnia	Poniedziałek		Wtorek		Środa		Czwartek		Piątek		Sobota		Niedziela	
Kierunek	Ruszki	Kamion	Ruszki	Kamion	Ruszki	Kamion	Ruszki	Kamion	Ruszki	Kamion	Ruszki	Kamion	Ruszki	Kamion
SDR	4760	5240	4841	5129	5049	5155	5174	5139	6040	5542	4071	3574	3123	3776
Razem	10000		9970		10204		10313		11582		7645		6899	
Podział procentowy	47,60%	52,40%	48,56%	51,44%	49,48%	50,52%	50,17%	49,83%	52,15%	47,85%	53,25%	46,75%	45,27%	54,73%



Analiza ruchu pojazdów ogółem w poszczególnych dniach tygodnia dla każdego miesiąca, w podziale na kierunki ruchu



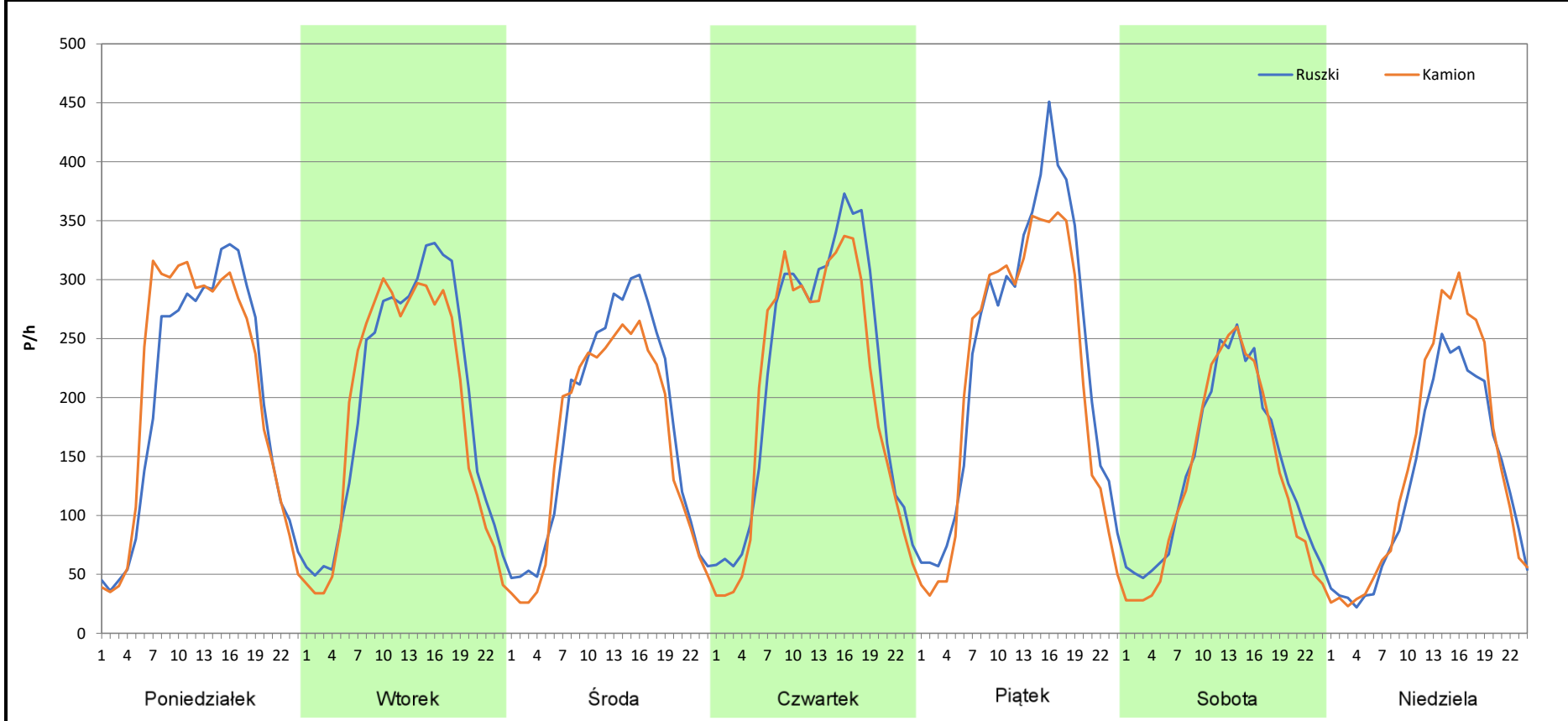
Stacja nr 14017

Miejscowość: Stefanów
Odcinek: Kamion - Ruszki
Typ stacji: 8+1
Miesiąc: Grudzień

Rok: 2025
Numer drogi: 50
Oddział: Warszawa

R03_07-12_14017_2025

Dzień tygodnia	Poniedziałek		Wtorek		Środa		Czwartek		Piątek		Sobota		Niedziela	
	Ruszki	Kamion	Ruszki	Kamion	Ruszki	Kamion	Ruszki	Kamion	Ruszki	Kamion	Ruszki	Kamion	Ruszki	Kamion
Kierunek SDR	4708	4904	4726	4475	4162	3812	5217	4878	5662	5189	3323	3141	3040	3419
Razem	9612		9201		7974		10095		10851		6464		6459	
Podział procentowy	48,98%	51,02%	51,36%	48,64%	52,19%	47,81%	51,68%	48,32%	52,18%	47,82%	51,41%	48,59%	47,07%	52,93%



Analiza ruchu pojazdów ogółem w święta i dni okołoswiąteczne, w podziale na kierunki ruchu NOWY ROK i Święto Trzech Króli



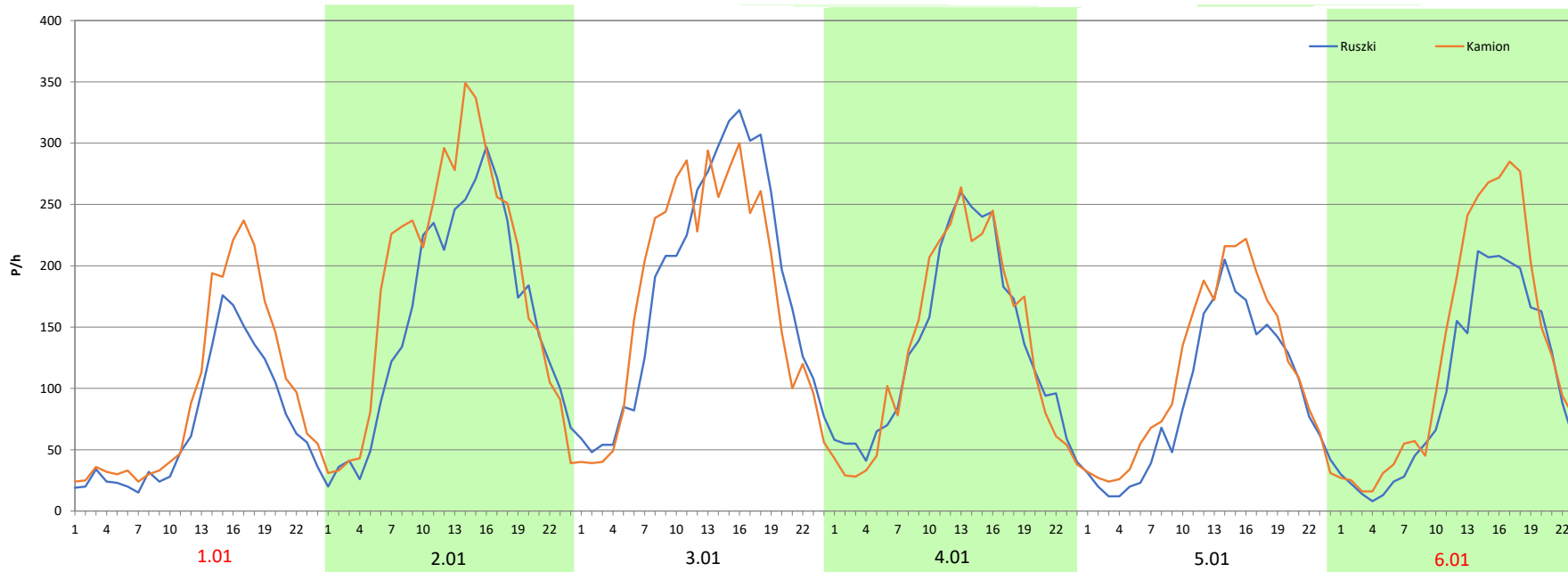
Stacja nr 14017

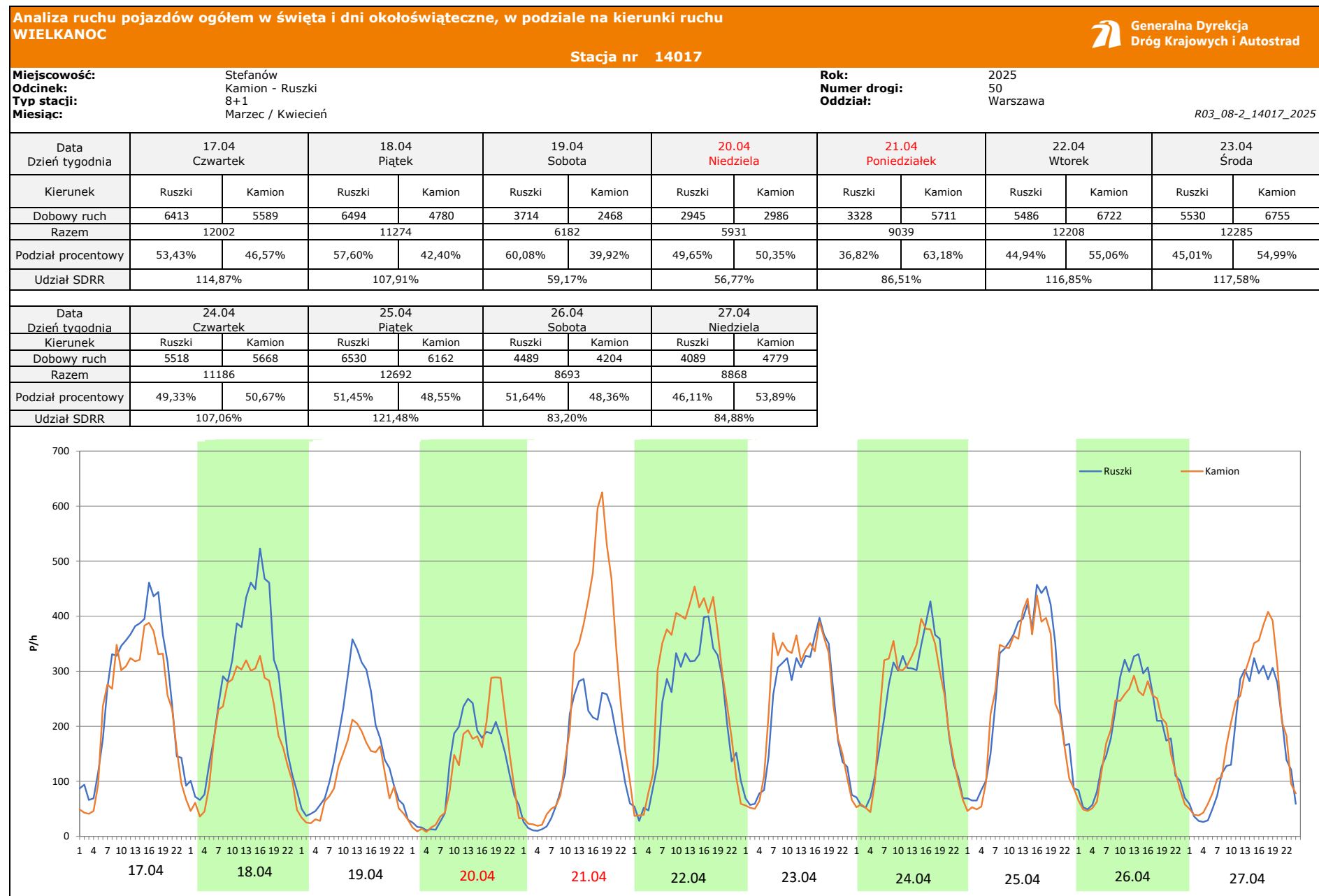
Miejscowość: Stefanów
Odcinek: Kamion - Ruszki
Typ stacji: 8+1
Miesiąc: Styczeń

Rok: 2025
Numer drogi: 50
Oddział: Warszawa

R03_08-1_14017_2025

Data Dzień tygodnia	1.01 Środa		2.01 Czwartek		3.01 Piątek		4.01 Sobota		5.01 Niedziela		6.01 Poniedziałek	
Kierunek	Ruszki	Kamion	Ruszki	Kamion	Ruszki	Kamion	Ruszki	Kamion	Ruszki	Kamion	Ruszki	Kamion
Dobowy ruch	1674	2255	3724	4387	3775	4402	3816	4407	3845	4384	3905	4369
Razem	3929		8111		8177		8223		8229		8274	
Podział procentowy	42,61%	57,39%	45,91%	54,09%	46,17%	53,83%	46,41%	53,59%	46,72%	53,28%	47,20%	52,80%
Udział SDRR	37,61%		77,63%		78,26%		78,70%		78,76%		79,19%	





Analiza ruchu pojazdów ogółem w święta i dni okołoswiąteczne, w podziale na kierunki ruchu
1 - 3 MAJA



Stacja nr 14017

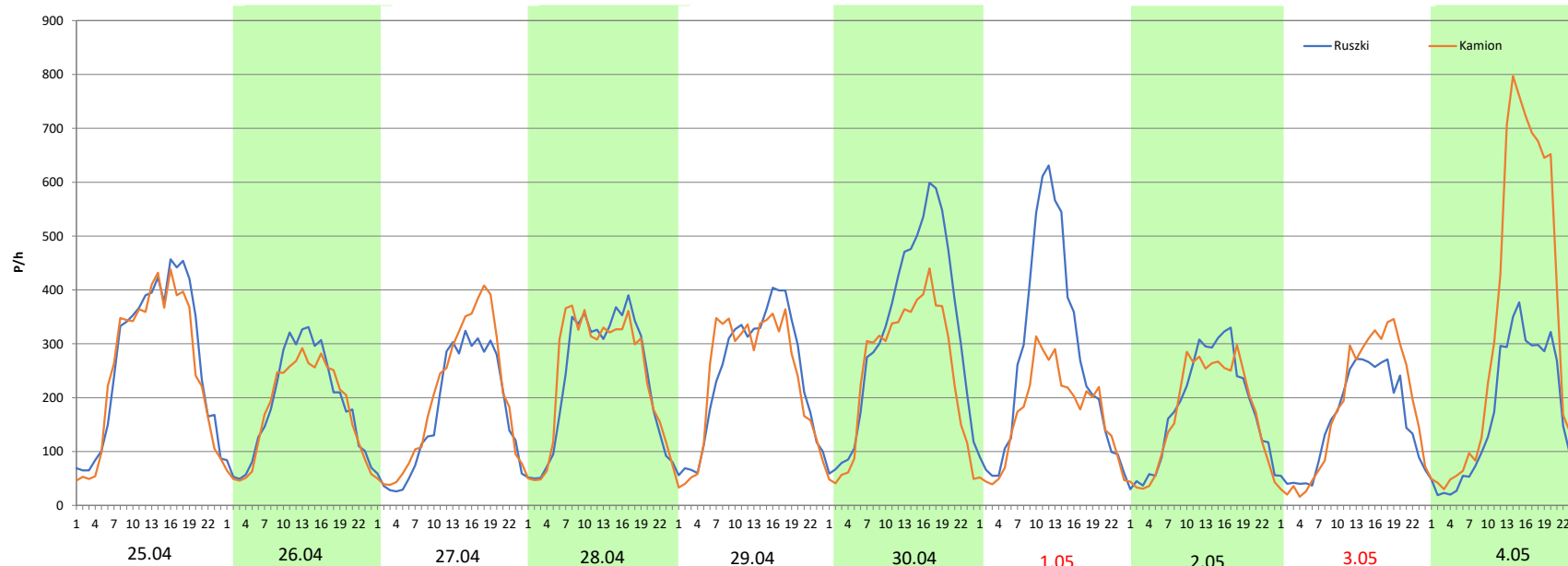
Miejscowość: Stefanów
Odcinek: Kamion - Ruszki
Typ stacji: 8+1
Miesiąc: Maj

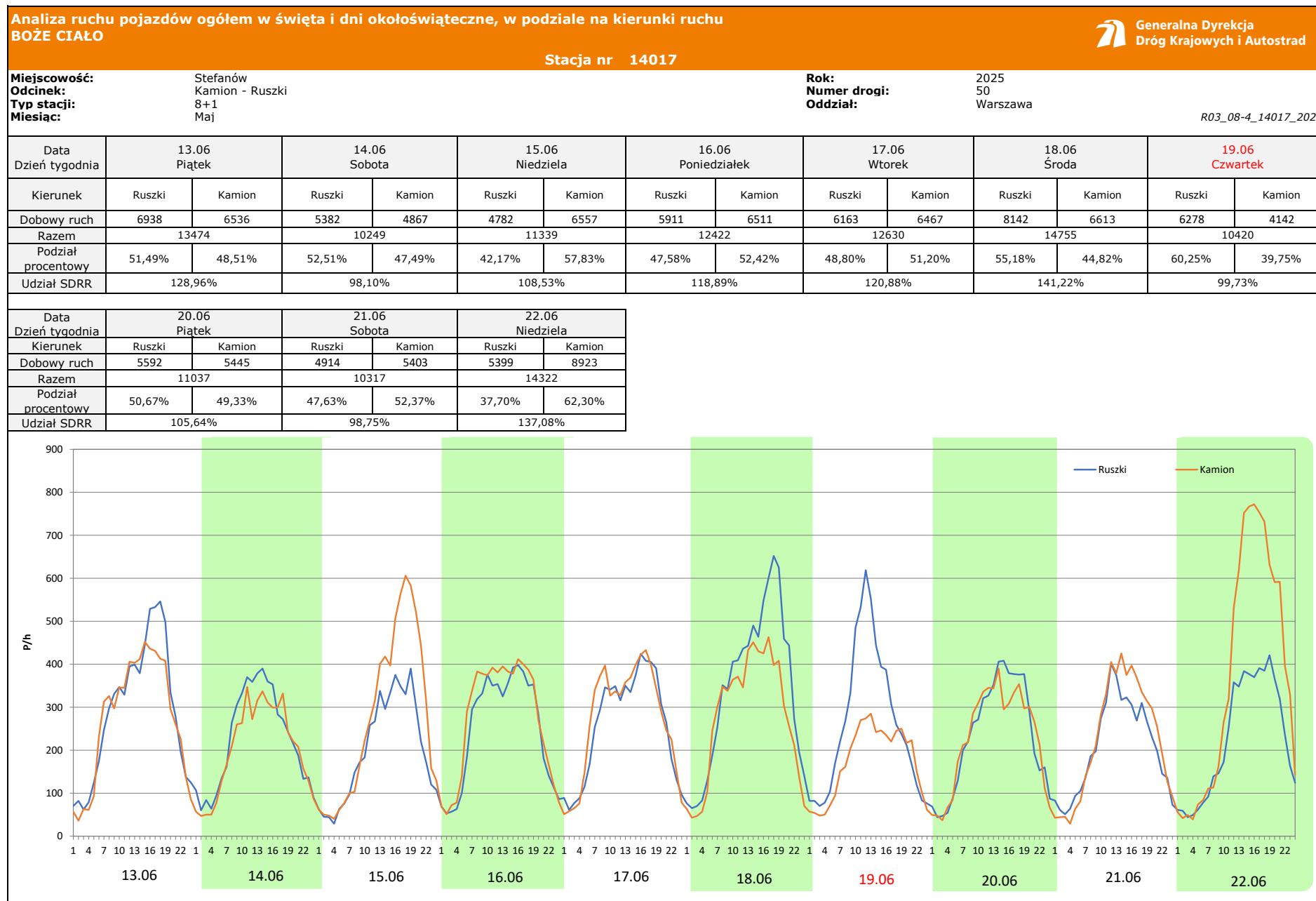
Rok: 2025
Numer drogi: 50
Oddział: Warszawa

R03_08-3_14017_2025

Data Dzień tygodnia	25.04 Piątek		26.04 Sobota		27.04 Niedziela		28.04 Poniedziałek		29.04 Wtorek		30.04 Środa		1.05 Czwartek	
Kierunek	Ruszki	Kamion	Ruszki	Kamion	Ruszki	Kamion	Ruszki	Kamion	Ruszki	Kamion	Ruszki	Kamion	Ruszki	Kamion
Dobowy ruch	6530	6162	4489	4204	4089	4779	5564	5710	5784	5615	7757	5947	6398	3992
Razem	12692		8693		8868		11274		11399		13704		10390	
Podział procentowy	51,45%	48,55%	51,64%	48,36%	46,11%	53,89%	49,35%	50,65%	50,74%	49,26%	56,60%	43,40%	61,58%	38,42%
Udział SDRR	121,48%		83,20%		84,88%		107,91%		109,10%		131,16%		99,44%	

Data Dzień tygodnia	2.05 Piątek		3.05 Sobota		4.05 Niedziela	
Kierunek	Ruszki	Kamion	Ruszki	Kamion	Ruszki	Kamion
Dobowy ruch	4319	4085	3749	4308	4151	7988
Razem	8404		8057		12139	
Podział procentowy	51,39%	48,61%	46,53%	53,47%	34,20%	65,80%
Udział SDRR	80,44%		77,12%		116,18%	





Analiza ruchu pojazdów ogółem w święta i dni okołoświęteczne, w podziale na kierunki ruchu
WNIEBOWZIĘCIE NMP



Stacja nr 14017

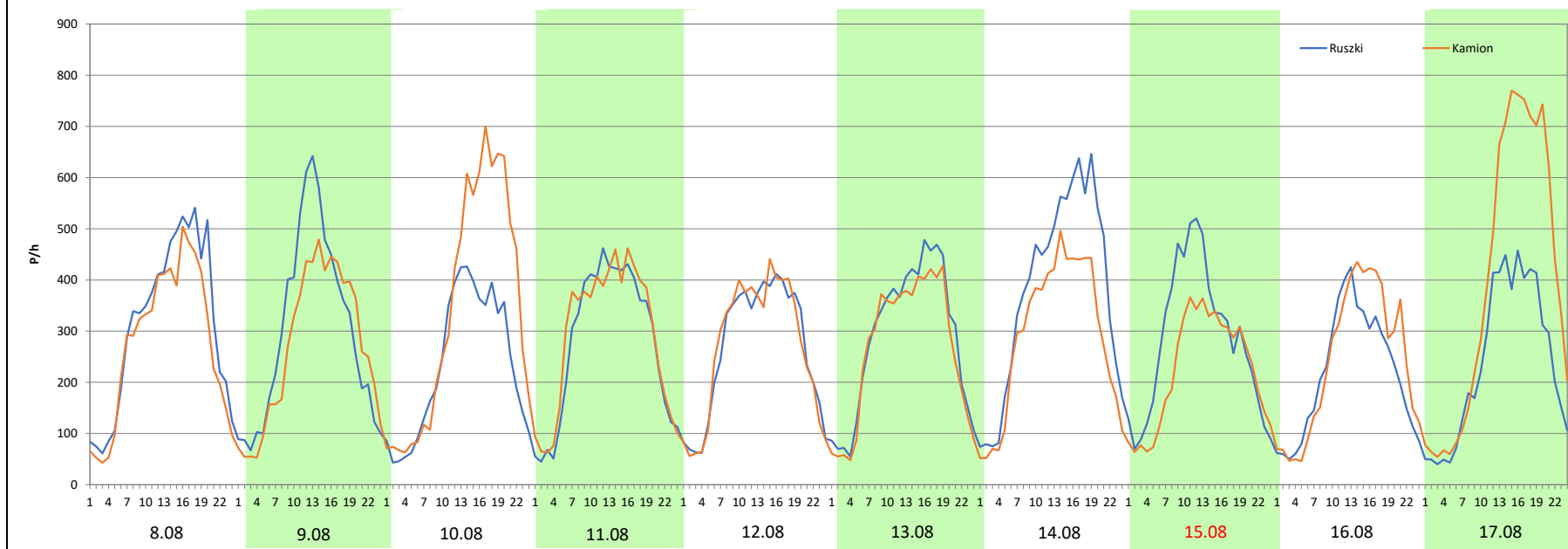
Miejscowość: Stefanów
Odcinek: Kamion - Ruszki
Typ stacji: 8+1
Miesiąc: Sierpień

Rok: 2025
Numer drogi: 50
Oddział: Warszawa

R03_08-5_14017_2025

Data Dzień tygodnia	8.08 Piątek		9.08 Sobota		10.08 Niedziela		11.08 Poniedziałek		12.08 Wtorek		13.08 Środa		14.08 Czwartek	
Kierunek	Ruszki	Kamion	Ruszki	Kamion	Ruszki	Kamion	Ruszki	Kamion	Ruszki	Kamion	Ruszki	Kamion	Ruszki	Kamion
Dobowy ruch	7474	6582	7179	6411	5592	8110	6609	6941	6355	6409	6849	6345	9036	6925
Razem	14056		13590		13702		13550		12764		13194		15961	
Podział procentowy	53,17%	46,83%	52,83%	47,17%	40,81%	59,19%	48,77%	51,23%	49,79%	50,21%	51,91%	48,09%	56,61%	43,39%
Udział SDRR	134,53%		130,07%		131,14%		129,69%		122,17%		126,28%		152,77%	

Data Dzień tygodnia	15.08 Piątek		16.08 Sobota		17.08 Niedziela	
Kierunek	Ruszki	Kamion	Ruszki	Kamion	Ruszki	Kamion
Dobowy ruch	6761	5332	5181	5787	5718	9467
Razem	12093		10968		15185	
Podział procentowy	55,91%	44,09%	47,24%	52,76%	37,66%	62,34%
Udział SDRR	115,74%		104,98%		145,34%	



Analiza ruchu pojazdów ogółem w święta i dni okołoswiąteczne, w podziale na kierunki ruchu WSZYSTKICH ŚWIĘTYCH

Stacja nr 14017

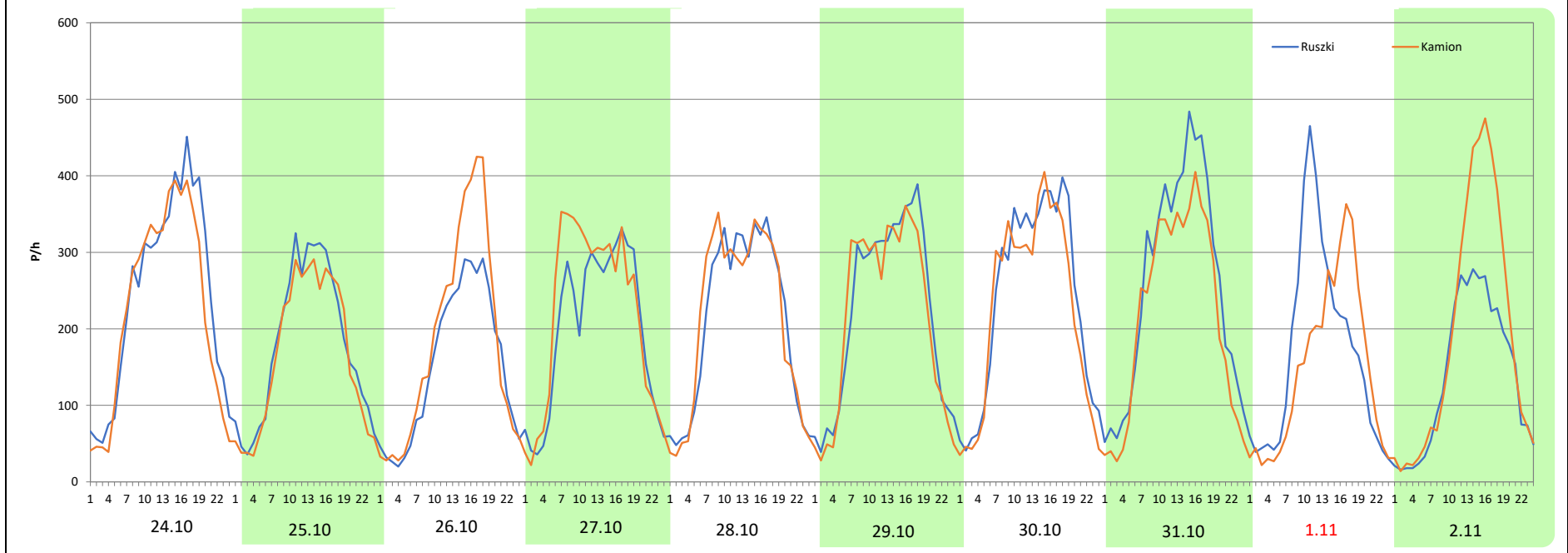
Miejscowość: Stefanów
Odcinek: Kamion - Ruszki
Typ stacji: 8+1
Miesiąc: Październik / Listopad

Rok: 2025
Numer drogi: 50
Oddział: Warszawa

R03_08-6_14017_2025

Data Dzień tygodnia	24.10 Piątek		25.10 Sobota		26.10 Niedziela		27.10 Poniedziałek		28.10 Wtorek		29.10 Środa		30.10 Czwartek	
Kierunek	Ruszki	Kamion	Ruszki	Kamion	Ruszki	Kamion	Ruszki	Kamion	Ruszki	Kamion	Ruszki	Kamion	Ruszki	Kamion
Dobowy ruch	5808	5388	4291	3970	3636	4374	4734	5206	5032	5097	5336	5149	5718	5357
Razem	11196		8261		8010		9940		10129		10485		11075	
Podział procentowy	51,88%	48,12%	51,94%	48,06%	45,39%	54,61%	47,63%	52,37%	49,68%	50,32%	50,89%	49,11%	51,63%	48,37%
Udział SDRR	107,16%		79,07%		76,67%		95,14%		96,95%		100,35%		106,00%	

Data Dzień tygodnia	31.10 Piątek		1.11 Sobota		2.11 Niedziela	
Kierunek	Ruszki	Kamion	Ruszki	Kamion	Ruszki	Kamion
Dobowy ruch	6147	5203	4033	3548	3316	4531
Razem	11350		7581		7847	
Podział procentowy	54,16%	45,84%	53,20%	46,80%	42,26%	57,74%
Udział SDRR	108,63%		72,56%		75,11%	



Analiza ruchu pojazdów ogółem w święta i dni okołoświąteczne, w podziale na kierunki ruchu
ŚWIĘTO NIEPODLEGŁOŚCI



Stacja nr 14017

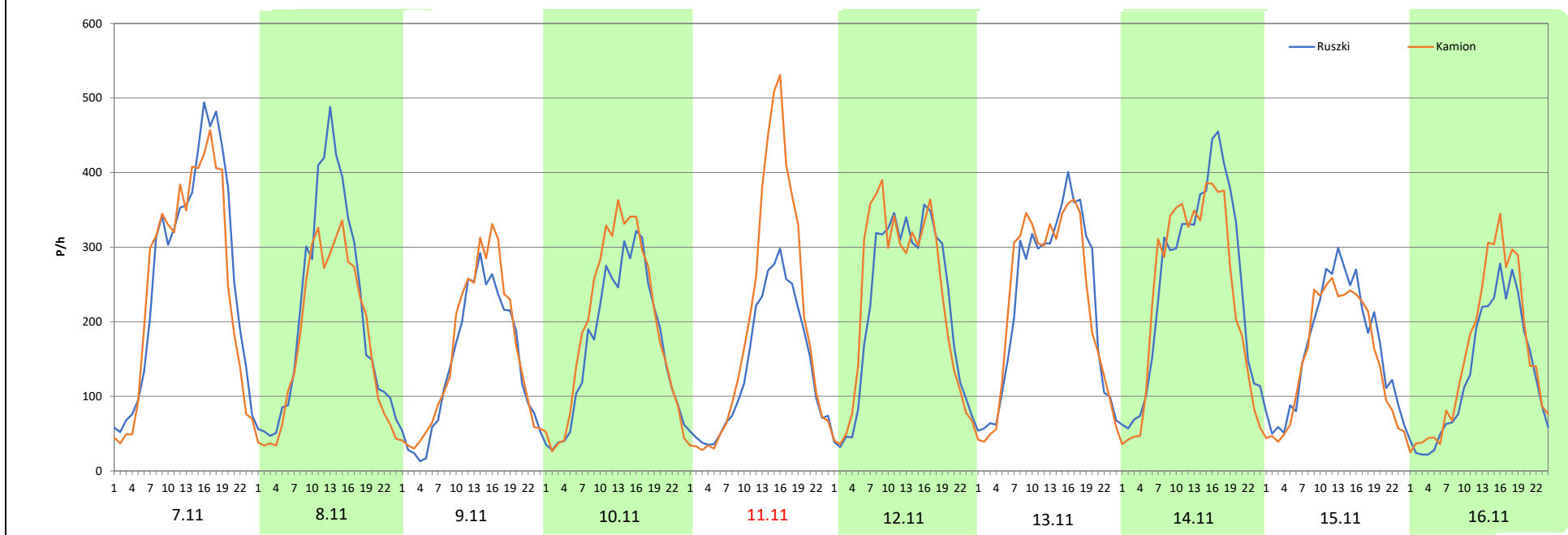
Miejscowość: Stefanów
Odcinek: Kamion - Ruszki
Typ stacji: 8+1
Miesiąc: Listopad

Rok: 2025
Numer drogi: 50
Oddział: Warszawa

R03_08-7_14017_2025

Data Dzień tygodnia	7.11 Piątek		8.11 Sobota		9.11 Niedziela		10.11 Poniedziałek		11.11 Wtorek		12.11 Środa		13.11 Czwartek	
Kierunek	Ruszki	Kamion	Ruszki	Kamion	Ruszki	Kamion	Ruszki	Kamion	Ruszki	Kamion	Ruszki	Kamion	Ruszki	Kamion
Dobowy ruch	6395	6028	5028	4147	3396	3758	4072	4664	3382	4718	5223	5446	5381	5360
Razem	12423		9175		7154		8736		8100		10669		10741	
Podział procentowy	51,48%	48,52%	54,80%	45,20%	47,47%	52,53%	46,61%	53,39%	41,75%	58,25%	48,95%	51,05%	50,10%	49,90%
Udział SDRR	118,90%		87,82%		68,47%		83,61%		77,53%		102,12%		102,80%	

Data Dzień tygodnia	14.11 Piątek		15.11 Sobota		16.11 Niedziela	
Kierunek	Ruszki	Kamion	Ruszki	Kamion	Ruszki	Kamion
Dobowy ruch	6033	5613	3955	3617	3131	3717
Razem	11646		7572		6848	
Podział procentowy	51,80%	48,20%	52,23%	47,77%	45,72%	54,28%
Udział SDRR	111,47%		72,47%		65,54%	



Analiza ruchu pojazdów ogółem w święta i dni okołoswiąteczne, w podziale na kierunki ruchu
BOŻE NARODZENIE Generalna Dyrekcja Dróg Krajowych i Autostrad

Stacja nr 14017

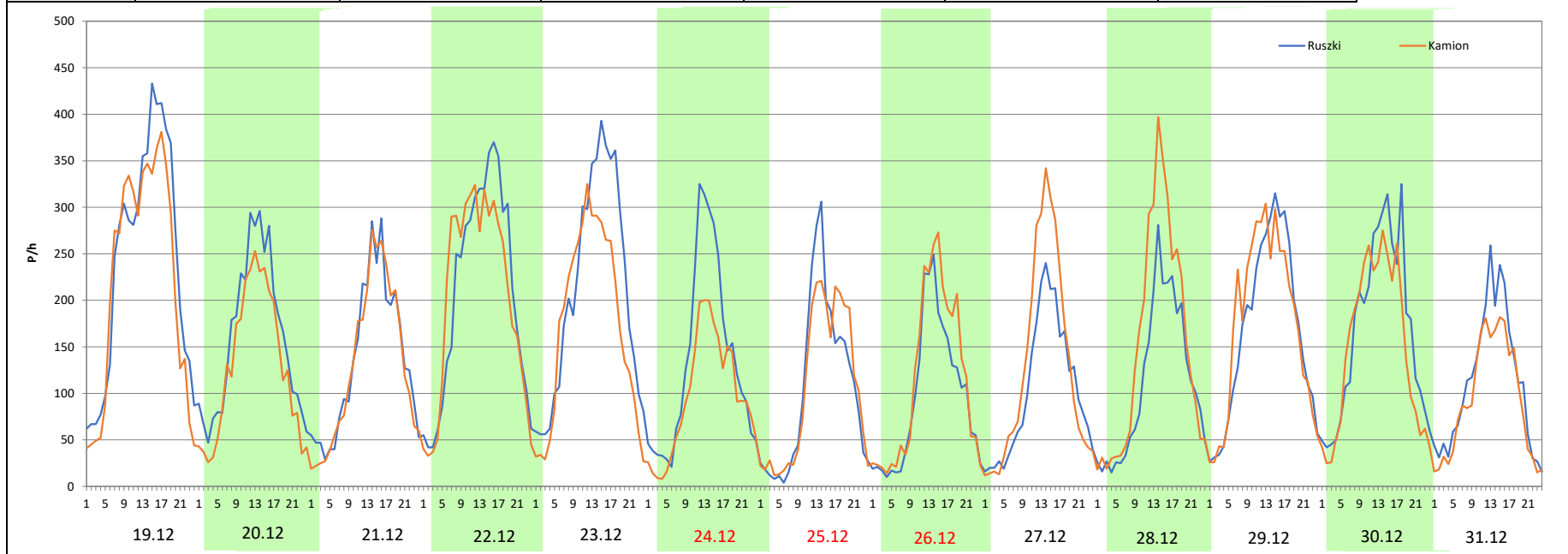
Miejscowość: Stefanów
 Odcinek: Kamion - Ruszki
 Typ stacji: 8+1
 Miesiąc: Grudzień


Rok: 2025
 Numer drogi: 50
 Oddział: Warszawa

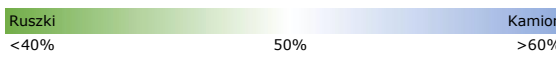

R03_08-8_14017_2025

Data Dzień tygodnia	19.12 Piątek		20.12 Sobota		21.12 Niedziela		22.12 Poniedziałek		23.12 Wtorek		24.12 Środa		25.12 Czwartek	
Kierunek	Ruszki	Kamion	Ruszki	Kamion	Ruszki	Kamion	Ruszki	Kamion	Ruszki	Kamion	Ruszki	Kamion	Ruszki	Kamion
Dobowy ruch	5756	5263	3808	3088	3233	3107	4942	4830	5031	4157	3222	2328	2497	2511
Razem	11019		6896		6340		9772		9188		5550		5008	
Podział procentowy	52,24%	47,76%	55,22%	44,78%	50,99%	49,01%	50,57%	49,43%	54,76%	45,24%	58,05%	41,95%	49,86%	50,14%
Udział SDRR	105,47%		66,00%		60,68%		93,53%		87,94%		53,12%		47,93%	

Data Dzień tygodnia	26.12 Piątek		27.12 Sobota		28.12 Niedziela		29.12 Poniedziałek		30.12 Wtorek		31.12 Środa	
Kierunek	Ruszki	Kamion	Ruszki	Kamion	Ruszki	Kamion	Ruszki	Kamion	Ruszki	Kamion	Ruszki	Kamion
Dobowy ruch	2279	2723	2465	3066	2668	3606	3991	4142	3995	3573	2659	2206
Razem	5002		5531		6274		8133		7568		4865	
Podział procentowy	45,56%	54,44%	44,57%	55,43%	42,52%	57,48%	49,07%	50,93%	52,79%	47,21%	54,66%	45,34%
Udział SDRR	47,88%		52,94%		60,05%		77,84%		72,43%		46,56%	



Nierównomierność kierunkowa dla każdego dnia w roku, dla pojazdów ogółem												 Generalna Dyrekcja Dróg Krajowych i Autostrad	
Stacja nr 14017													
Miejscowość:		Stefanów				Rok:		2025					
Odcinek:		Kamion - Ruszki				Numer drogi:		50					
Typ stacji:		8+1				Oddział:		Warszawa					
												R03_11_14017_2025	
14017	Proporcja ruchu dziennego do średniego dobowego ruchu rocznego [%]												
	1	2	3	4	5	6	7	8	9	10	11	12	
1	57,4	48,5	48,1	50,2	38,4	56,3	50,3	46,9	51,0	50,2	46,8	51,0	
2	54,1	53,8	54,4	49,9	48,6	51,5	50,2	48,0	50,4	48,4	57,7	49,2	
3	49,3	52,1	52,4	48,7	53,5	51,1	49,8	57,6	48,6	46,3	52,1	49,0	
4	49,6	50,7	49,8	47,6	65,8	49,8	46,4	51,2	48,1	48,6	51,2	48,5	
5	54,7	50,2	49,3	48,1	52,8	48,4	46,9	51,0	47,5	54,8	50,5	47,9	
6	56,0	49,4	48,9	54,2	50,7	47,4	62,0	49,9	47,8	51,6	50,6	47,6	
7	51,4	47,4	47,3	51,5	50,2	46,3	52,9	48,9	57,1	50,3	48,5	52,4	
8	49,9	45,2	47,6	50,6	49,2	56,5	51,7	46,8	51,1	50,1	45,2	51,2	
9	50,0	52,8	55,4	49,8	47,6	52,4	51,2	47,2	50,6	49,0	52,5	50,1	
10	48,6	51,2	51,7	49,4	49,2	50,5	49,2	59,2	49,6	47,1	53,4	49,2	
11	47,8	50,6	50,2	47,4	54,6	49,3	47,8	51,2	48,0	48,0	58,2	47,5	
12	54,5	49,6	49,4	47,4	51,3	48,9	47,1	50,2	47,1	55,3	51,0	47,7	
13	51,8	48,9	49,0	53,4	50,6	48,5	58,2	48,1	47,4	51,4	49,9	47,9	
14	50,7	47,9	47,4	51,4	50,5	47,5	50,9	43,4	55,5	50,5	48,2	53,0	
15	50,1	45,5	48,0	49,6	49,6	57,8	49,7	44,1	51,7	49,5	47,8	52,4	
16	49,7	55,0	54,8	48,8	47,7	52,4	49,6	52,8	50,1	49,1	54,3	51,0	
17	48,1	51,8	50,8	46,6	47,8	51,2	48,6	62,3	49,7	47,4	52,5	49,7	
18	46,6	50,9	51,7	42,4	54,4	44,8	46,7	53,3	48,7	48,5	51,8	49,0	
19	54,0	49,9	49,1	39,9	50,9	39,8	46,0	50,2	46,7	53,4	50,7	47,8	
20	50,7	48,8	48,8	50,3	50,6	49,3	58,2	49,8	47,9	51,0	49,9	44,8	
21	51,1	46,9	47,8	63,2	49,9	52,4	51,3	49,8	57,7	50,5	47,7	49,0	
22	50,1	47,7	47,7	55,1	49,3	62,3	51,2	48,5	51,4	49,7	47,2	49,4	
23	48,9	53,9	55,8	51,3	47,6	53,3	49,8	51,0	50,2	48,8	55,2	45,2	
24	49,4	51,2	52,9	50,7	46,8	51,9	47,9	57,4	49,7	48,1	51,8	41,9	
25	49,2	50,8	49,7	48,6	55,7	50,1	51,9	51,6	49,3	48,1	51,3	50,1	
26	55,5	49,6	50,3	48,4	50,8	49,6	48,0	51,0	46,7	54,6	49,7	54,4	
27	51,8	48,7	49,1	53,9	51,2	46,5	59,8	49,5	47,8	52,4	48,7	55,4	
28	50,6	48,1	47,9	50,6	49,5	44,4	53,1	49,5	54,5	50,3	46,8	57,5	
29	50,8		47,3	49,3	47,7	57,6	50,8	47,4	52,1	49,1	47,4	50,9	
30	49,9		55,6	43,4	47,9	51,6	50,9	49,1	50,7	48,4	53,6	47,2	
31	48,1		51,4		48,6		50,0	57,4		45,8		45,3	

Legenda		$*WNK = \frac{N_{poj./24h \text{ (kierunek P)}}}{N_{poj./24h \text{ (kierunek P+L)}}$
	 niedziele i święta	

Dobowe wahania ruchu pojazdów ogółem w podziale na kierunki



Generalna Dyrekcja
Dróg Krajowych i Autostrad

Stacja nr 14017

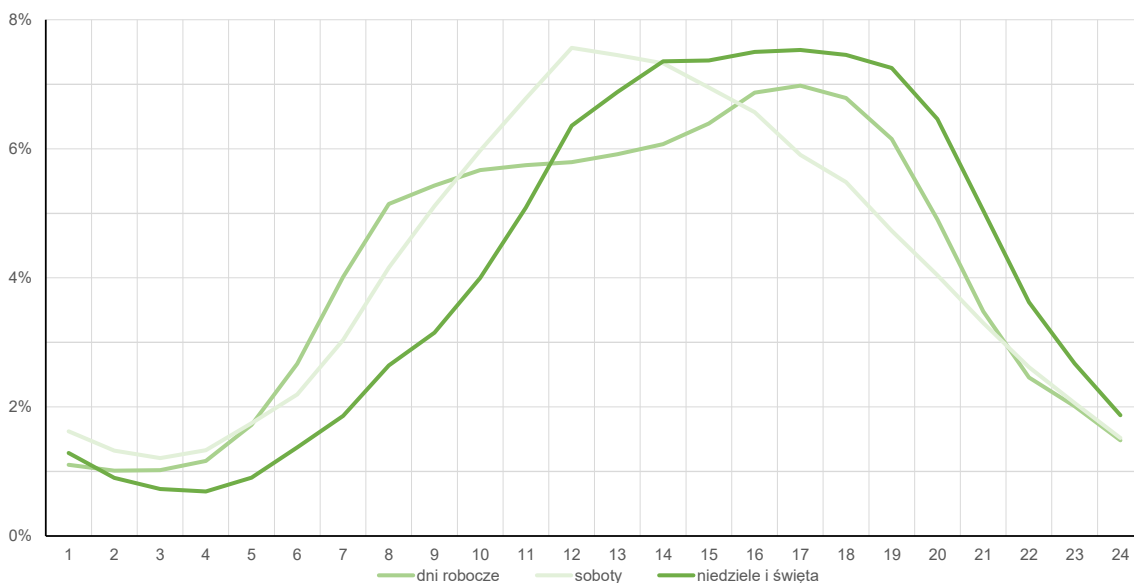
Miejscowość: Stefanów
Odcinek: Kamion - Ruszki
Typ stacji: 8+1

Rok: 2025
Numer drogi: 50
Oddział: Warszawa

Średni dobowy rozkład natężenia ruchu

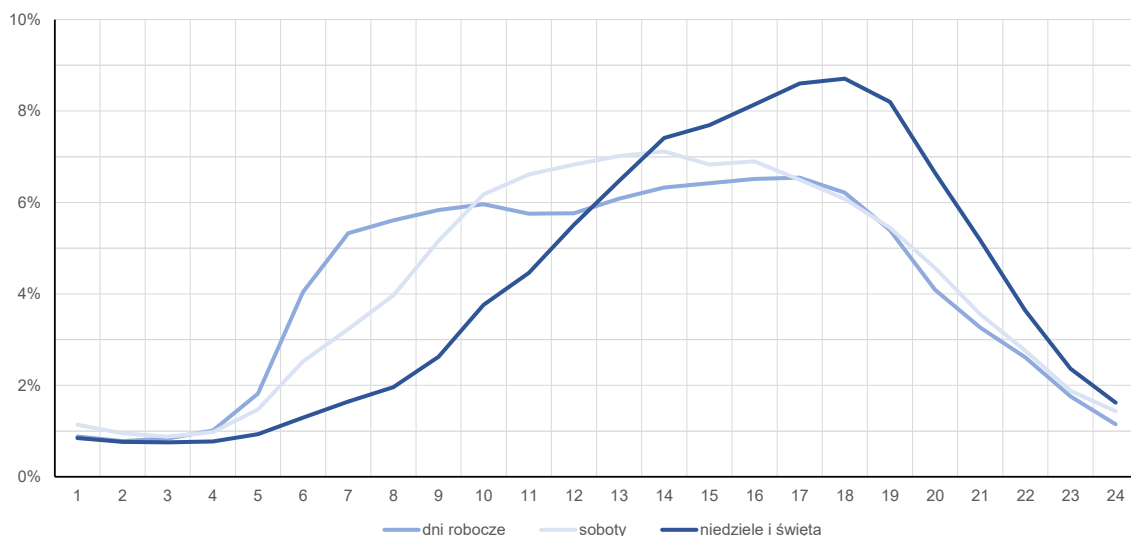
R03_12-1_14017_2025

Kierunek: Ruszki



R03_12-2_14017_2025

Kierunek: Kamion



Struktura rodzajowa ruchu wg pomiarów sprawdzających

Stacja nr 14017



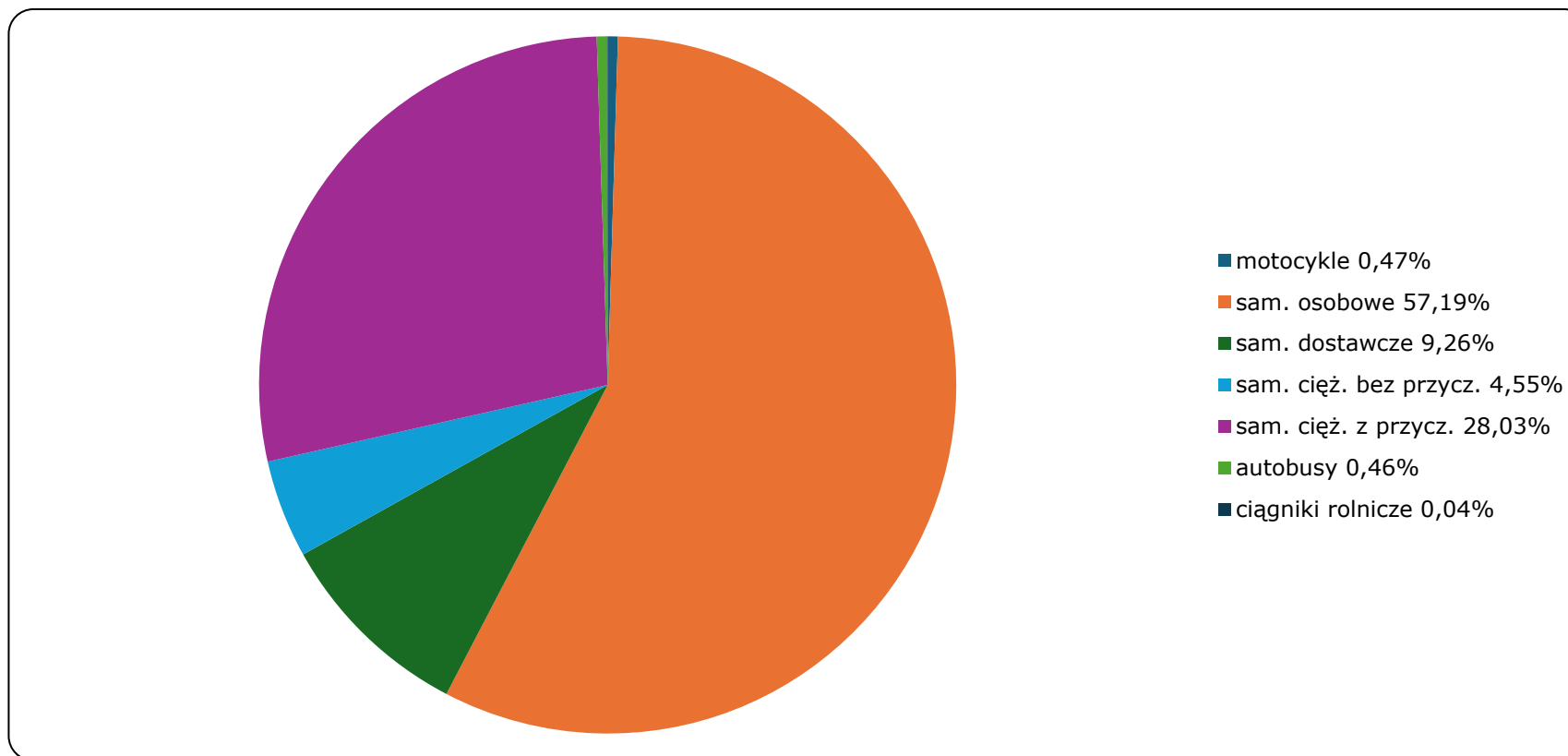
**Generalna Dyrekcja
Dróg Krajowych i Autostrad**

Miejscowość: Stefanów
Odcinek: Kamion - Ruszki
Typ stacji: 8+1

Rok: 2025
Numer drogi: 50
Oddział: Warszawa

R04_03_14017_2025

Rodzajowa struktura ruchu wg Generalnego Pomiaru Ruchu w 2025 roku



Rozkłady prędkości pojazdów samochodowych



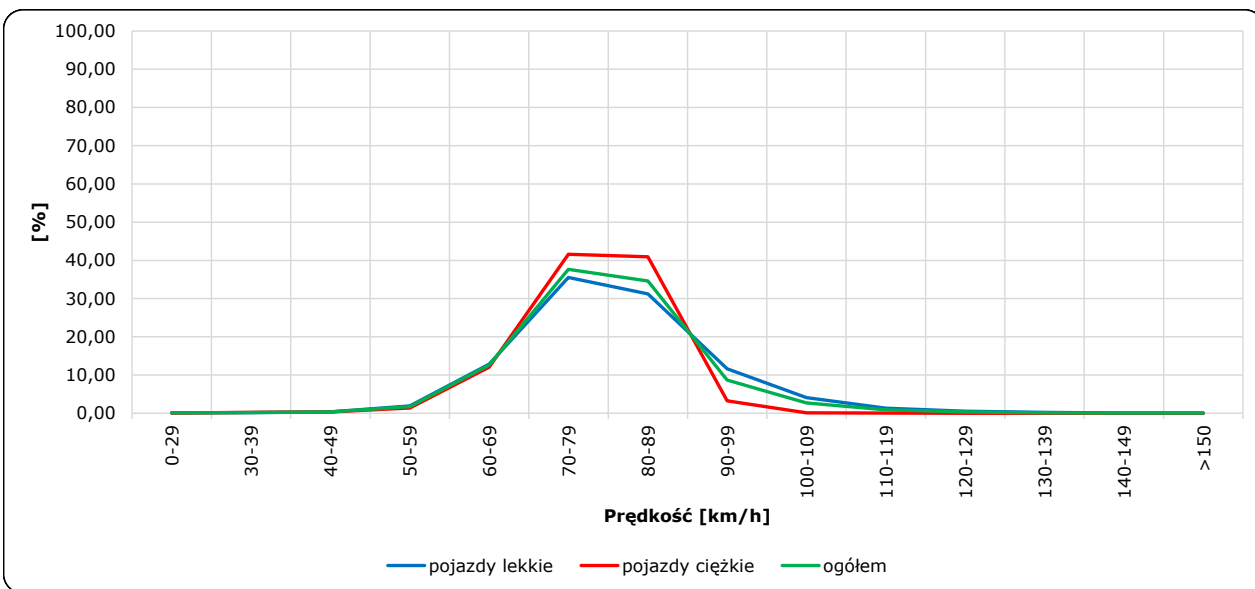
Stacja nr 14017

Miejscowość: Stefanów
 Odcinek: Kamion - Ruszki
 Typ stacji: 8+1

Rok: 2025
 Numer drogi: 50
 Oddział: Warszawa

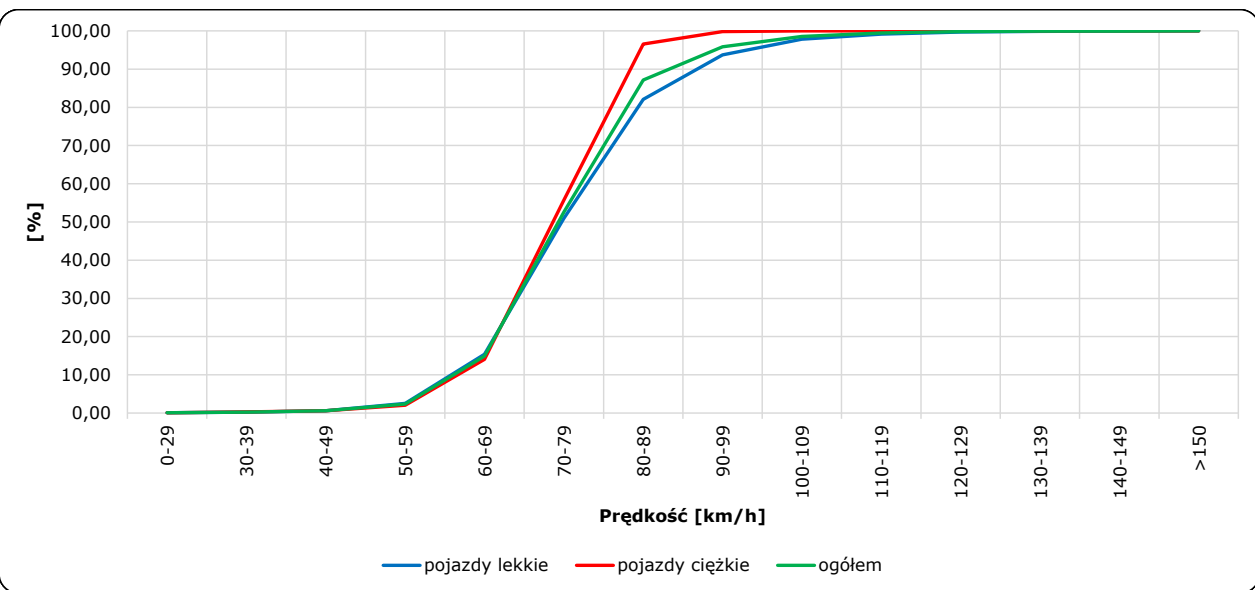
R06_02-1_14017_2025

Rozkład prędkości



R06_02-2_14017_2025

Dystrybuanta prędkości



Zestawienie 200 godzin o największym natężeniu ruchu w roku



Stacja nr 14017

Miejscowość: Stefanów
 Odcinek: Kamion - Ruszki
 Typ stacji: 8+1

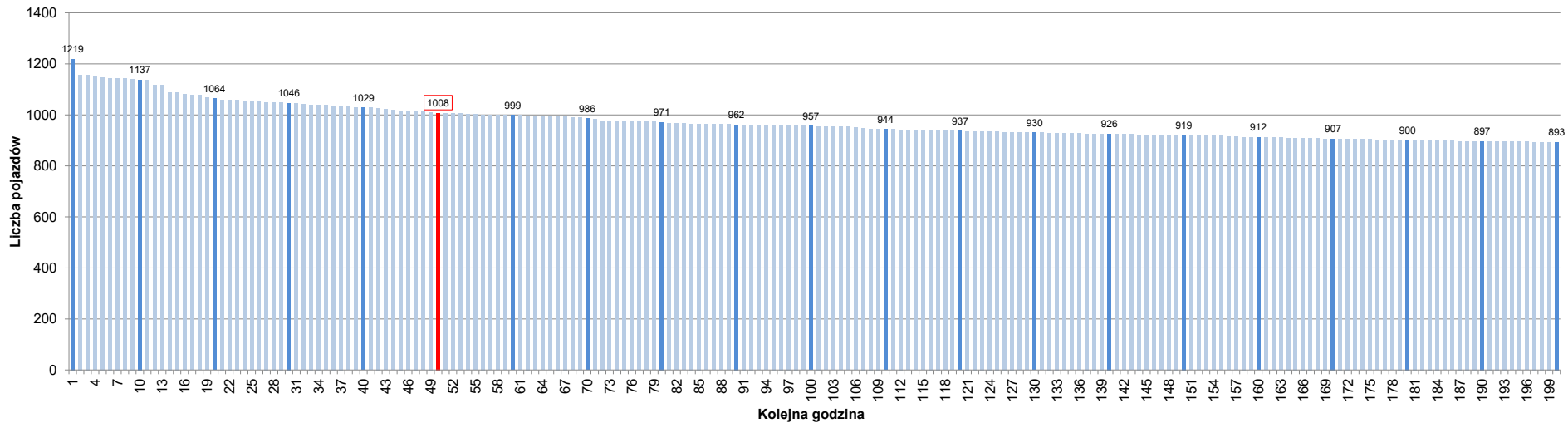
Rok: 2025
 Numer drogi: 50
 Oddział: Warszawa

R07_02-1_14017_2025

Udział ruchu w godzinach o największym natężeniu w roku w odniesieniu do SDRR w 2025 roku [%]																					
SDRR	1	10	20	30	40	50	60	70	80	90	100	110	120	130	140	150	160	170	180	190	200
10448	1219	1137	1046	1029	1029	1008	999	986	971	962	957	944	937	930	926	919	912	907	900	897	893
Udział proc.	12%	11%	10%	10%	10%	10%	10%	9%	9%	9%	9%	9%	9%	9%	9%	9%	9%	9%	9%	9%	9%
Data	17.08.25	04.05.25	18.06.25	04.07.25	06.07.25	27.07.25	14.08.25	11.07.25	25.05.25	18.07.25	22.06.25	01.06.25	31.07.25	24.08.25	03.07.25	07.11.25	18.08.25	17.08.25	29.06.25	18.08.25	11.08.25
Nr dnia	7	7	3	5	7	7	4	5	7	5	7	7	4	7	4	5	1	7	7	1	1
Godzina	16	15	17	16	18	16	15	15	19	18	20	19	17	15	18	17	14	12	18	19	16

R07_02-2_14017_2025

200 godzin o największym natężeniu w roku



Oznaczenia:
 - Wartości natężeni kolejnych 200 godzin
 - Wartości co dziesiątej wartości z posród 200 godzin
 - Wartości 50-tej godziny

SDRR: 10448 poj./dobę