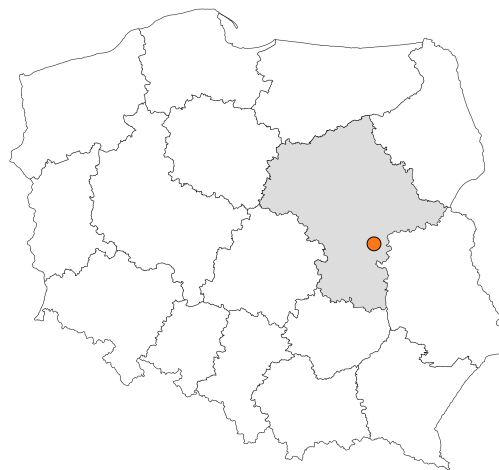


Zakres czasowy: **2025**

---

# Raport dla stacji **14014**

Numer **14014**  
Typ **8+1**  
Oddział **Warszawa**  
Miejscowość **Garwolin**



# SPIS TREŚCI

<b>R00 Zbiorcze i podsumowujące .....</b>	<b>1</b>
R00_01      Karta charakterystyki stacji ciągłych pomiarów ruchu .....	1
<b>R02 Rozwój ruchu w latach .....</b>	<b>2</b>
R02_03      Rozwój ruchu pojazdów ogółem dla poszczególnych stacji .....	2
R02_03C     Rozwój ruchu pojazdów ciężkich dla poszczególnych stacji .....	3
<b>R03 Wahania ruchu i ruch w poszczególne dni tygodnia .....</b>	<b>4</b>
R03_01      Średni dobowy ruchu pojazdów ogółem w poszczególnych miesiącach i dniach tygodnia wraz ze wskaźnikami charakteryzującymi sezonowe (miesięczne) i tygodniowe wahania ruchu w odniesieniu do SDRR .....	4
R03_02      Sezonowe i tygodniowe wahania ruchu pojazdów ogółem dla danej stacji .....	5
R03_03      Dobowe wahania ruchu dla wybranych dni tygodnia dla pojazdów ogółem wraz z dystrybuantą .....	6
R03_04      Uśrednione dobowe rozkłady ruchu dla wybranych dni tygodnia, dla pojazdów lekkich i ciężkich .....	7
R03_07      Analiza ruchu pojazdów ogółem w poszczególnych dniach tygodnia dla każdego miesiąca, w podziale na kierunki ruchu .....	8
R03_08      Analiza ruchu w święta i dni okolicy świąteczne .....	20
R03_10      Proporcja dobowego natężenia ruchu do SDRR, dla każdego dnia w roku, dla pojazdów ogółem .....	28
R03_11      Nierównomierność kierunkowa dla każdego dnia w roku, dla pojazdów ogółem .....	29
R03_12      Dobowe wahania ruchu w podziale na kierunki oraz na pojazdy ogółem .....	30
<b>R04 Struktura rodzajowa ruchu .....</b>	<b>31</b>
R04_03      Wykres rodzajowej struktury ruchu wg pomiarów ręcznych lub automatycznych .....	31
<b>R06 Rozkład prędkości pojazdów .....</b>	<b>32</b>
R06_02      Rozkład prędkości pojazdów – wykres i dystrybuanta .....	32
<b>R07 Godziny o największym natężeniu i charakter ruchu .....</b>	<b>33</b>
R07_02      Zestawienie 200 godzin o największym natężeniu ruchu w roku, dla obu kierunków łącznie .....	33

Karta charakterystyki stacji ciągłych pomiarów ruchu

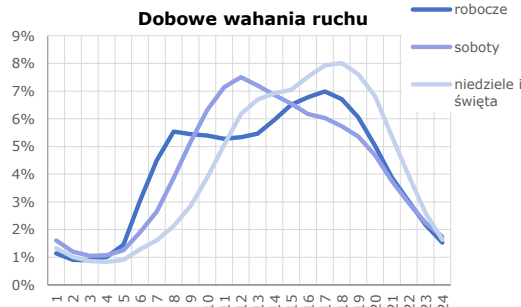
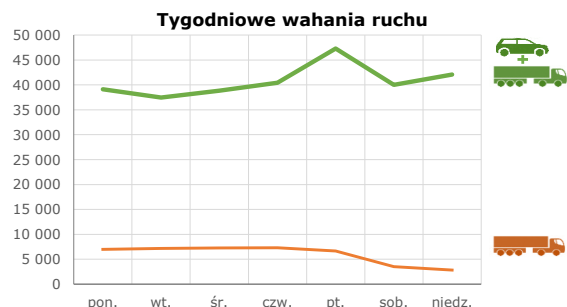
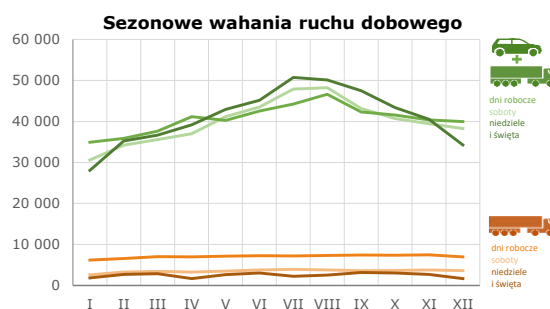
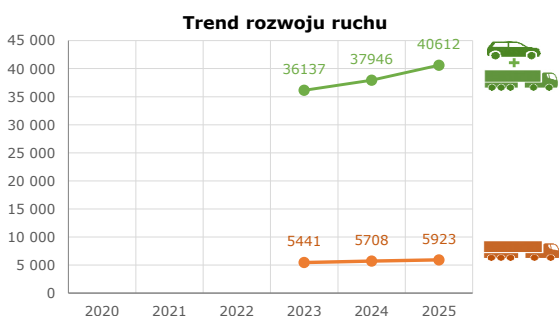
Stacja nr 14014



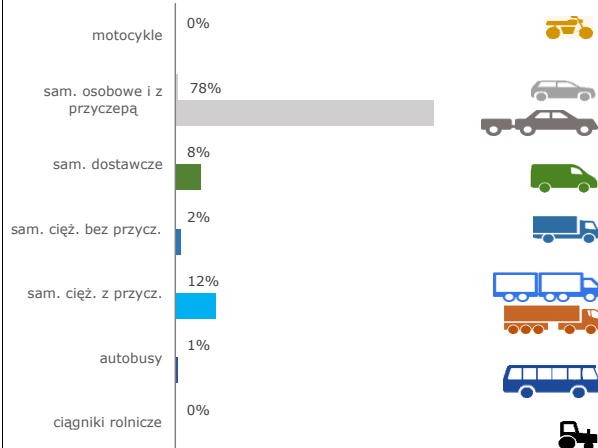
Generalna Dyrekcja Dróg Krajowych i Autostrad

**Nr stacji:** 14014  
**Typ stacji:** 8+1  
**Lokalizacja:** Garwolin  
**Numer drogi:** S17  
**Pikietaż:** 8,250

**Stacja działa od:** 01.01.2023  
**Charakter ruchu:** G  
**Liczba dni w archiwizacji:** 365  
**Procent doszacowanych godzin:** 8,57%

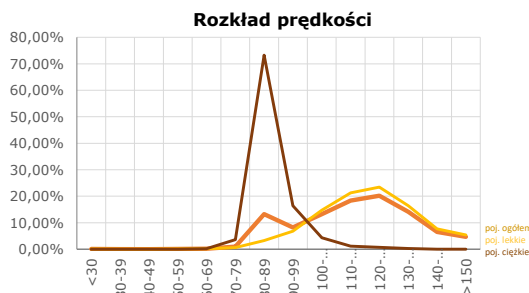


### Struktura rodzajowa ruchu



### Godzina 50-ta

Natężenie: 4088  
 Udział proc.: 10%  
 Dzień: 17.10.2025 (piątek)  
 Godzina: 17



Rozwój ruchu pojazdów ogółem w latach										Generalna Dyrekcja Dróg Krajowych i Autostrad	
Stacja nr 14014											
<b>Miejscowość:</b>	Garwolin				<b>Rok:</b>	2025					
<b>Odcinek:</b>	Garwolin - Gończyce				<b>Numer drogi:</b>	S17					
<b>Typ stacji:</b>	8+1				<b>Oddział:</b>	Warszawa					
										<i>R02_02_14014_2025</i>	
Średni dobowy ruch roczny (SDRR) w latach (poj./dobę)										Wzrost/spadek ruchu [%]	
2016	2017	2018	2019	2020	2021	2022	2023	2024	2025	2025/23	2025/24
-	-	-	-	-	-	-	36138	37945	40612	+12	+7

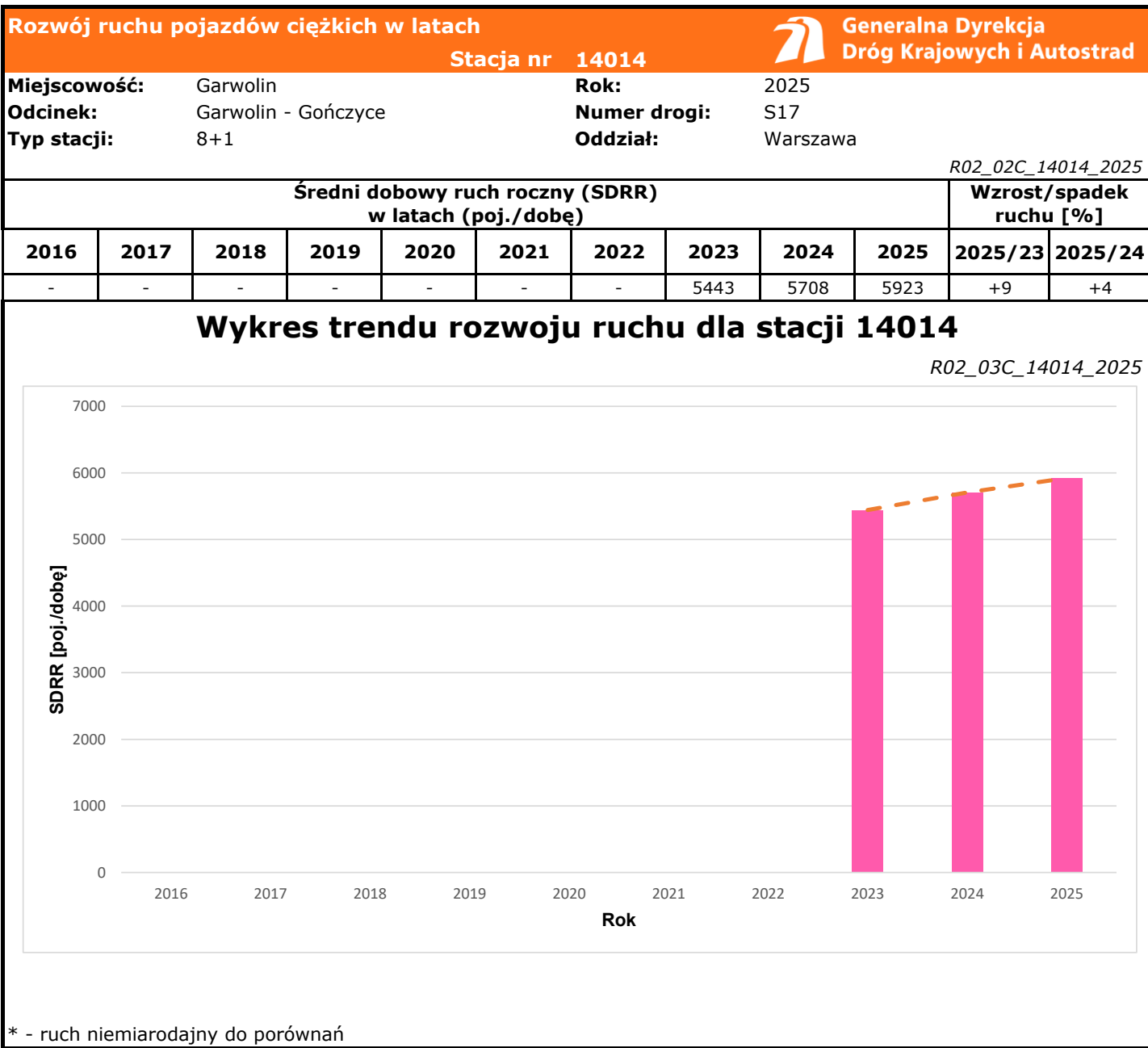
  


### Wykres trendu rozwoju ruchu dla stacji 14014

*R02\_03\_14014\_2025*

Rok	SDRR [poj./dobę]
2016	-
2017	-
2018	-
2019	-
2020	-
2021	-
2022	-
2023	36138
2024	37945
2025	40612

\* - ruch niemiarodajny do porównań



Średni dobowy ruch dla poszczególnych dni tygodnia w poszczególnych miesiącach roku														
Stacja nr 14014														
														
Miejscowość: Garwolin				Rok: 2025										
Odcinek: Garwolin - Gończyce				Numer drogi: S17										
Typ stacji: 8+1				Oddział: Warszawa										
Ruch ogółem														
R03_01_14014_2025														
Dni tygodnia:		Styczeń	Luty	Marzec	Kwiecień	Maj	Czerwiec	Lipiec	Sierpień	Wrzesień	Październik	Listopad	Grudzień	Cały rok
1. Poniedziałki	a	33919	34211	35662	37149	39556	41648	44105	46255	40806	39346	38325	38596	39132
	b	1,018	0,962	0,959	0,922	0,970	0,967	0,965	0,977	0,945	0,943	0,952	0,992	0,964
	c	0,867	0,874	0,911	0,949	1,011	1,064	1,127	1,182	1,043	1,005	0,979	0,986	1,000
2. Wtorki	a	32724	33201	34484	39005	36969	38648	40217	41843	38505	38033	37134	38732	37458
	b	0,982	0,934	0,927	0,968	0,907	0,897	0,880	0,884	0,892	0,912	0,922	0,995	0,922
	c	0,874	0,886	0,921	1,041	0,987	1,032	1,074	1,117	1,028	1,015	0,991	1,034	1,000
3. Środy	a	33488	34349	35683	41710	38353	43332	41096	43960	39624	39025	38806	36424	38821
	b	1,005	0,966	0,960	1,035	0,941	1,006	0,899	0,928	0,918	0,935	0,964	0,936	0,956
	c	0,863	0,885	0,919	1,074	0,988	1,116	1,059	1,132	1,021	1,005	1,000	0,938	1,000
4. Czwartki	a	35001	35889	37408	41243	40507	41708	43402	47954	41514	41268	39603	39785	40440
	b	1,050	1,009	1,006	1,024	0,994	0,968	0,950	1,013	0,961	0,989	0,983	1,022	0,996
	c	0,866	0,887	0,925	1,020	1,002	1,031	1,073	1,186	1,027	1,020	0,979	0,984	1,000
5. Piątki	a	39507	41835	44818	46740	45814	47497	52359	53138	51201	50223	48016	46369	47293
	b	1,185	1,176	1,205	1,160	1,124	1,103	1,146	1,122	1,186	1,204	1,192	1,191	1,165
	c	0,835	0,885	0,948	0,988	0,969	1,004	1,107	1,124	1,083	1,062	1,015	0,980	1,000
6. Soboty	a	30595	34220	35570	37013	41199	43523	47907	48232	43142	40736	39474	38274	39991
	b	0,918	0,962	0,957	0,919	1,011	1,010	1,049	1,018	0,999	0,976	0,980	0,983	0,985
	c	0,765	0,856	0,889	0,926	1,030	1,088	1,198	1,206	1,079	1,019	0,987	0,957	1,000
7. Niedziele	a	31352	35248	36678	37622	45296	47842	50739	53804	47475	43395	37658	37994	42092
	b	0,941	0,991	0,986	0,934	1,111	1,111	1,111	1,136	1,099	1,040	0,935	0,976	1,036
	c	0,745	0,837	0,871	0,894	1,076	1,137	1,205	1,278	1,128	1,031	0,895	0,903	1,000
8. Dni robocze	a	34928	35897	37610	41169	40239	42567	44235	46630	42329	41579	40377	39981	40628
	b	1,048	1,009	1,011	1,022	0,987	0,988	0,968	0,985	0,980	0,997	1,003	1,027	1,000
	c	0,860	0,884	0,926	1,013	0,990	1,048	1,089	1,148	1,042	1,023	0,994	0,984	1,000
9. Święta	a	26441	-	-	39981	41727	42457	-	46477	-	-	41980	32396	38779
	b	0,793	-	-	0,992	1,024	0,986	-	0,981	-	-	1,042	0,832	0,955
	c	0,682	-	-	1,031	1,076	1,095	-	1,199	-	-	1,083	0,835	1,000
10. Niedziele i święta	a	28078	35248	36678	39195	42916	45150	50739	50141	47475	43395	40539	34262	41152
	b	0,842	0,991	0,986	0,973	1,053	1,048	1,111	1,059	1,099	1,040	1,007	0,880	1,013
	c	0,682	0,857	0,891	0,952	1,043	1,097	1,233	1,218	1,154	1,055	0,985	0,833	1,000
11. Wszystkie dni	a	33330	35565	37186	40293	40759	43072	45689	47360	43181	41718	40271	38920	40612
	b	1,000	1,000	1,000	1,000	1,000	1,000	1,000	1,000	1,000	1,000	1,000	1,000	1,000
	c	0,821	0,876	0,916	0,992	1,004	1,061	1,125	1,166	1,063	1,027	0,992	0,958	1,000

Legenda:

a = średni dobowy ruch danego dnia (dni) tygodnia

b =  $\frac{\text{średni dobowy ruch danego dnia (dni) tygodnia w miesiącu}}{\text{średni dobowy ruch we wszystkie dni miesiąca}}$

c =  $\frac{\text{średni dobowy ruch danego dnia (dni) tygodnia w miesiącu}}{\text{średni dobowy ruch danego dnia (dni) tygodnia w roku}}$

**Sezonowe i tygodniowe wahania ruchu dobowego pojazdów ogółem w latach**



Generalna Dyrekcja  
Dróg Krajowych i Autostrad

Stacja nr 14014

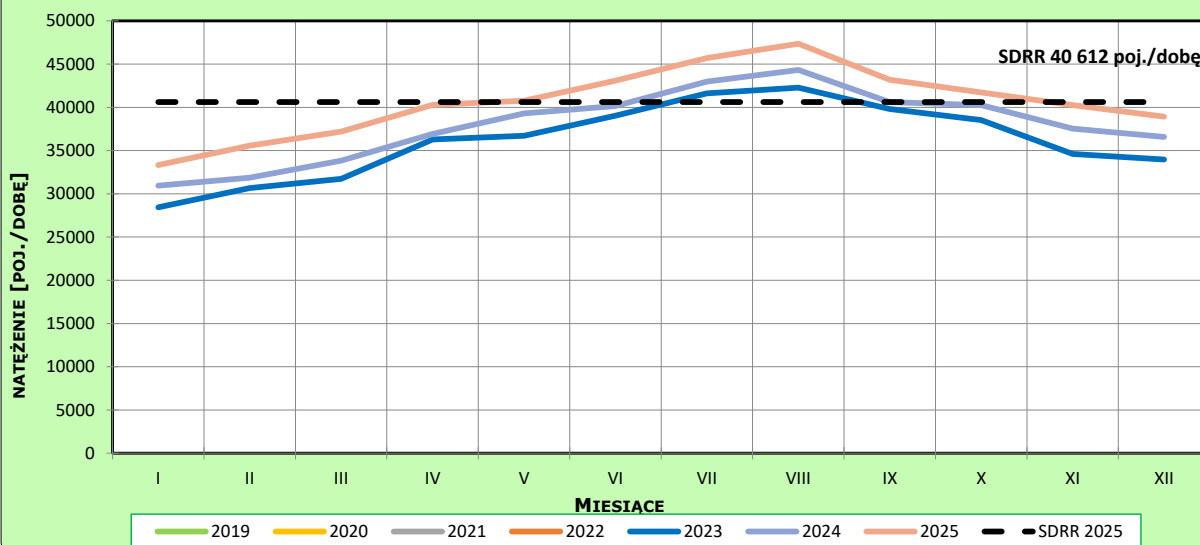
Miejscowość: Garwolin  
Odcinek: Garwolin - Gończyce  
Typ stacji: 8+1

Rok: 2025  
Numer drogi: S17  
Oddział: Warszawa

**Ruch ogółem**

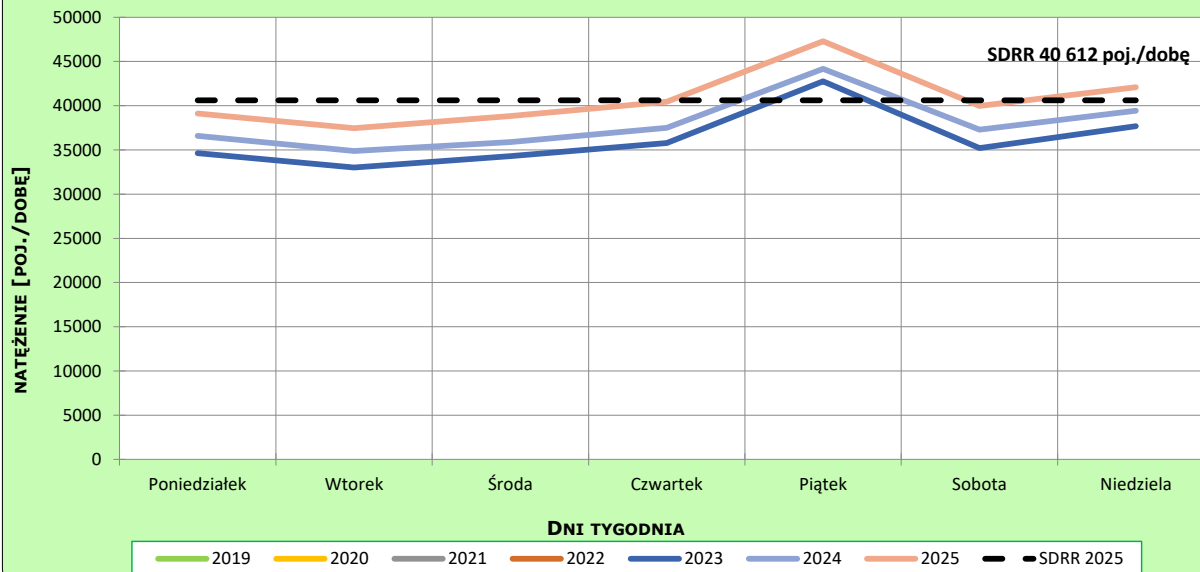
R03\_02-1\_14014\_2025

**Sezonowe wahania ruchu dobowego**



R03\_02-2\_14014\_2025

**Tygodniowe wahania ruchu dobowego**



**Dobowe wahania ruchu pojazdów ogółem**



Generalna Dyrekcja  
Dróg Krajowych i Autostrad

Stacja nr 14014

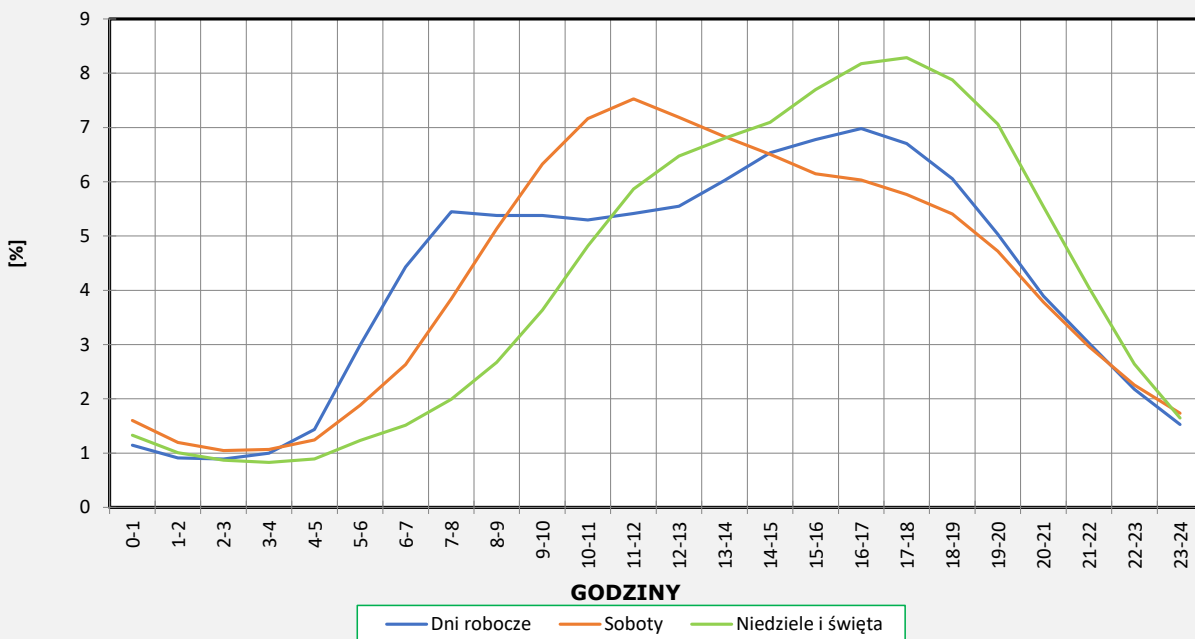
Miejscowość: Garwolin  
Odcinek: Garwolin - Gończyce  
Typ stacji: 8+1

Rok: 2025  
Numer drogi: S17  
Oddział: Warszawa

**Ruch ogółem**

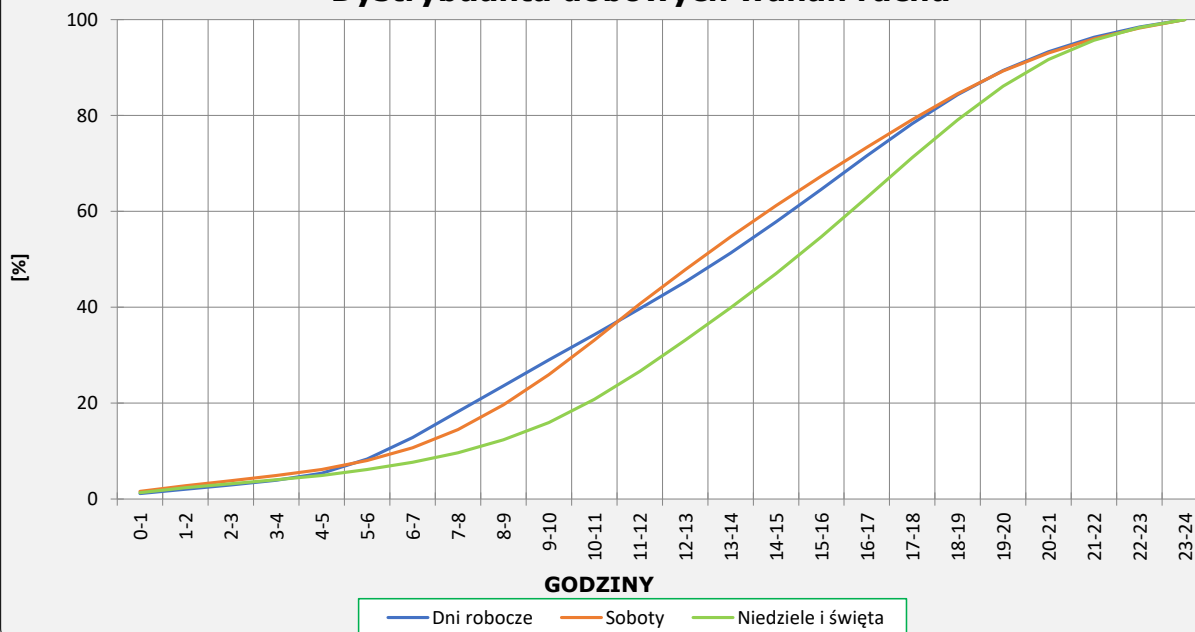
R03\_03-1\_14014\_2025

**Dobowe wahania ruchu**



R03\_03-2\_14014\_2025

**Dystrybuanta dobowych wahań ruchu**



**Uśrednione dobowe rozkłady ruchu dla wybranych dni tygodnia, dla pojazdów lekkich i ciężkich**



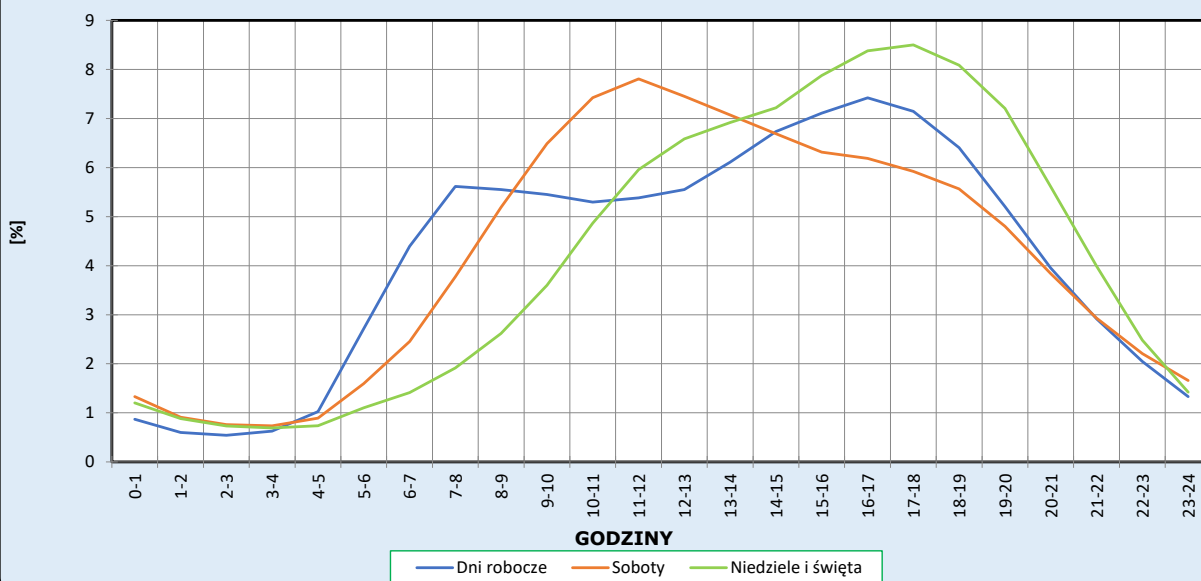
Stacja nr 14014

**Miejscowość:** Garwolin  
**Odcinek:** Garwolin - Gończyce  
**Typ stacji:** 8+1

**Rok:** 2025  
**Numer drogi:** S17  
**Oddział:** Warszawa

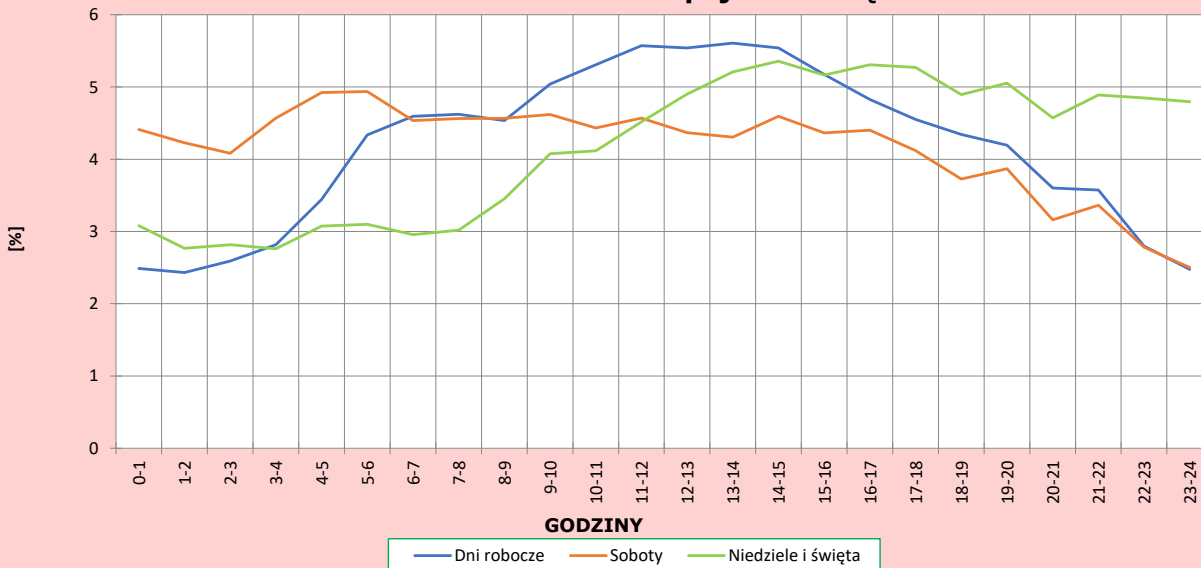
R03\_04-1\_14014\_2025

**Dobowe wahania ruchu pojazdów lekkich**



R03\_04-2\_14014\_2025

**Dobowe wahania ruchu pojazdów ciężkich**



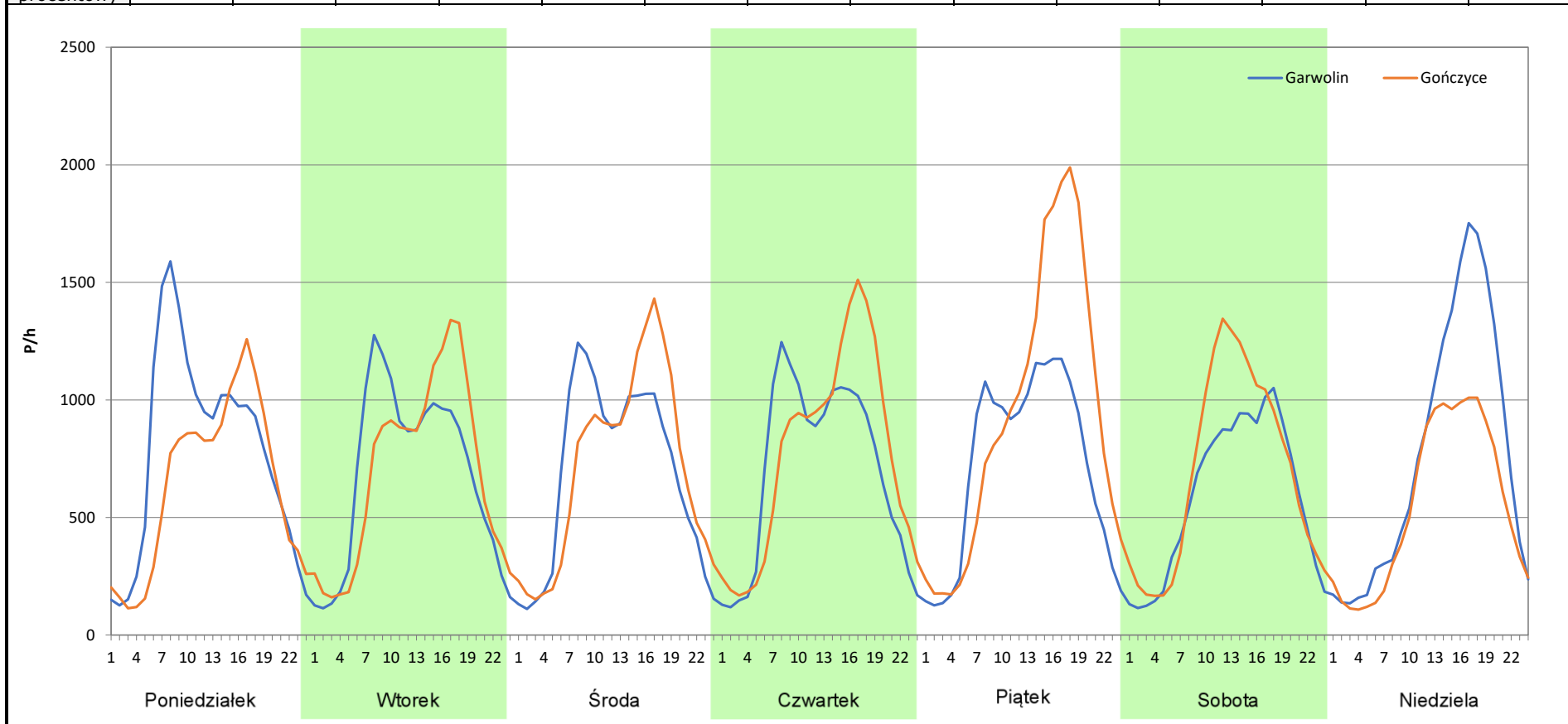
**Analiza ruchu pojazdów ogółem w poszczególnych dniach tygodnia dla każdego miesiąca, w podziale na kierunki ruchu**

 **Generalna Dyrekcja Dróg Krajowych i Autostrad**

**Stacja nr 14014**

<b>Miejscowość:</b>	Garwolin	<b>Rok:</b>	2025
<b>Odcinek:</b>	Garwolin - Gończyce	<b>Numer drogi:</b>	S17
<b>Typ stacji:</b>	8+1	<b>Oddział:</b>	Warszawa
<b>Miesiąc:</b>	Styczeń		<i>R03_07-1_14014_2025</i>

Dzień tygodnia	Poniedziałek		Wtorek		Środa		Czwartek		Piątek		Sobota		Niedziela	
	Garwolin	Gończyce	Garwolin	Gończyce	Garwolin	Gończyce	Garwolin	Gończyce	Garwolin	Gończyce	Garwolin	Gończyce	Garwolin	Gończyce
SDR	18655	15265	16213	16519	16492	17002	16692	18309	17208	22300	14080	16521	18251	13106
Razem	33920		32732		33494		35001		39508		30601		31357	
Podział procentowy	55,00%	45,00%	49,53%	50,47%	49,24%	50,76%	47,69%	52,31%	43,56%	56,44%	46,01%	53,99%	58,20%	41,80%



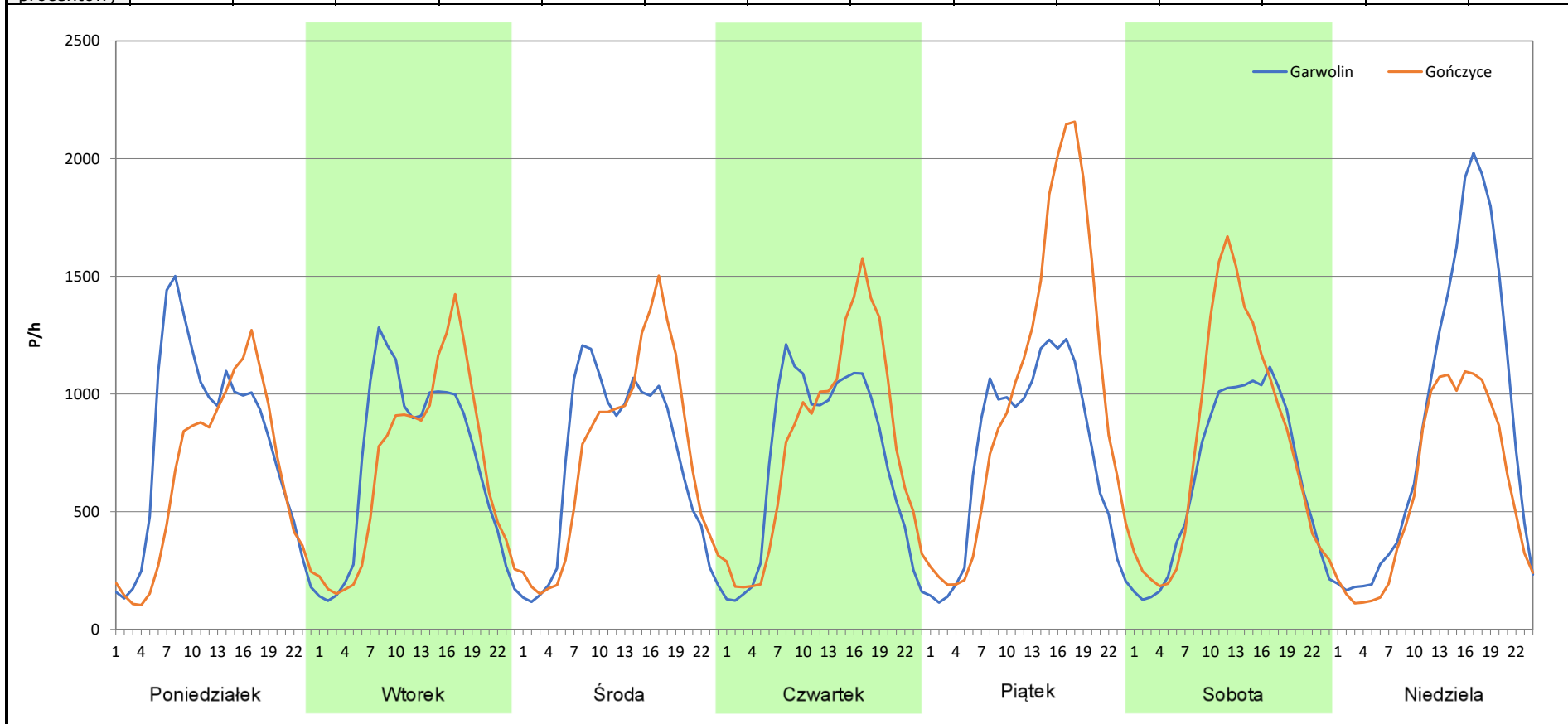
**Analiza ruchu pojazdów ogółem w poszczególnych dniach tygodnia dla każdego miesiąca, w podziale na kierunki ruchu**

 **Generalna Dyrekcja Dróg Krajowych i Autostrad**

**Stacja nr 14014**

<b>Miejscowość:</b>	Garwolin	<b>Rok:</b>	2025
<b>Odcinek:</b>	Garwolin - Gończyce	<b>Numer drogi:</b>	S17
<b>Typ stacji:</b>	8+1	<b>Oddział:</b>	Warszawa
<b>Miesiąc:</b>	Luty		<i>R03_07-2_14014_2025</i>

Dzień tygodnia	Poniedziałek		Wtorek		Środa		Czwartek		Piątek		Sobota		Niedziela	
	Garwolin	Gończyce	Garwolin	Gończyce	Garwolin	Gończyce	Garwolin	Gończyce	Garwolin	Gończyce	Garwolin	Gończyce	Garwolin	Gończyce
SDR	18794	15421	16814	16398	16811	17545	17086	18809	17708	24135	15550	18676	21049	14204
Razem	34215		33212		34356		35895		41843		34226		35253	
Podział procentowy	54,93%	45,07%	50,63%	49,37%	48,93%	51,07%	47,60%	52,40%	42,32%	57,68%	45,43%	54,57%	59,71%	40,29%





**Analiza ruchu pojazdów ogółem w poszczególnych dniach tygodnia dla każdego miesiąca, w podziale na kierunki ruchu**

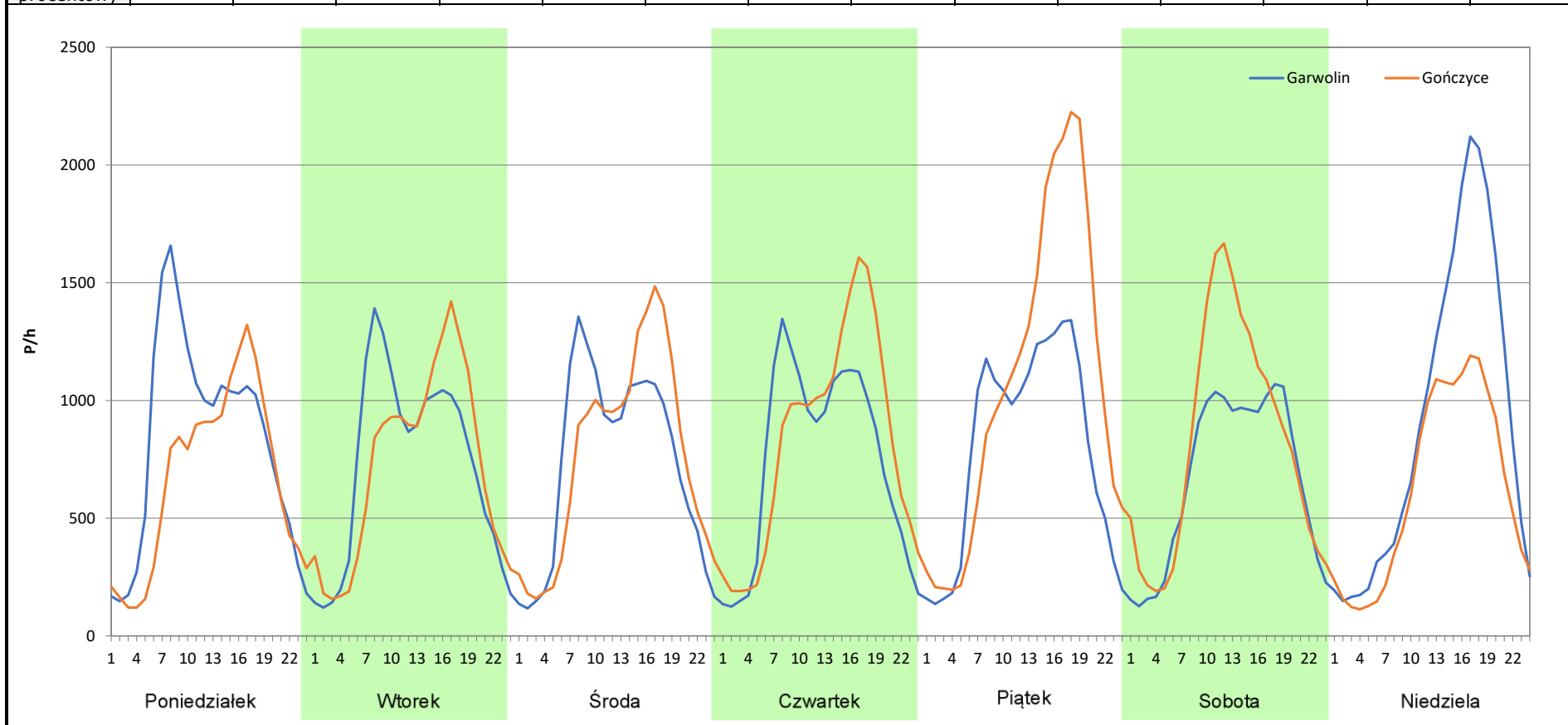
**Stacja nr 14014**

**Miejscowość:** Garwolin  
**Odcinek:** Garwolin - Gończyce  
**Typ stacji:** 8+1  
**Miesiąc:** Marzec

**Rok:** 2025  
**Numer drogi:** S17  
**Oddział:** Warszawa

*R03\_07-3\_14014\_2025*

Dzień tygodnia	Poniedziałek		Wtorek		Środa		Czwartek		Piątek		Sobota		Niedziela	
Kierunek	Garwolin	Gończyce	Garwolin	Gończyce	Garwolin	Gończyce	Garwolin	Gończyce	Garwolin	Gończyce	Garwolin	Gończyce	Garwolin	Gończyce
SDR	19739	15922	17338	17154	17494	18195	17798	19618	19154	25669	15967	19603	21800	14875
Razem	35661		34492		35689		37416		44823		35570		36675	
Podział procentowy	55,35%	44,65%	50,27%	49,73%	49,02%	50,98%	47,57%	52,43%	42,73%	57,27%	44,89%	55,11%	59,44%	40,56%



**Analiza ruchu pojazdów ogółem w poszczególnych dniach tygodnia dla każdego miesiąca, w podziale na kierunki ruchu**



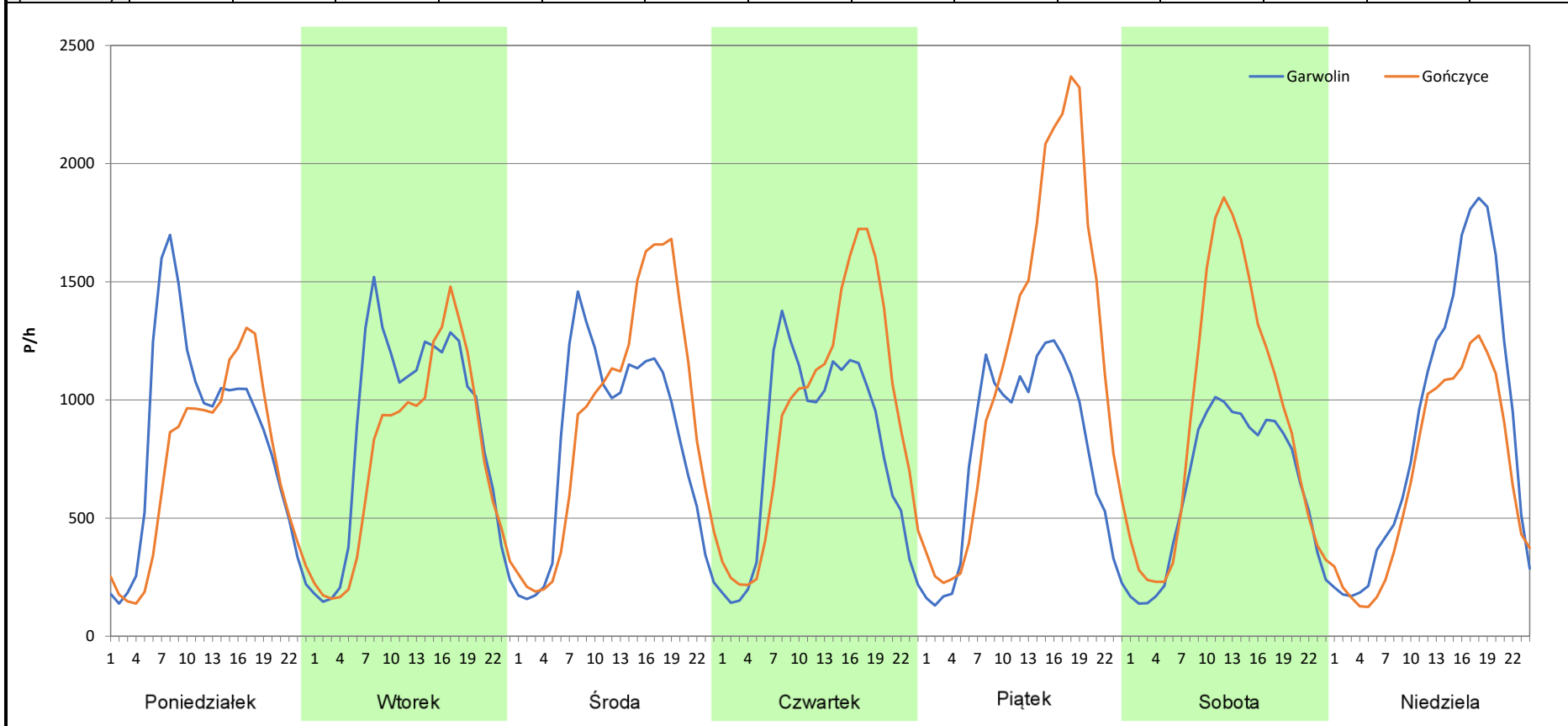
**Stacja nr 14014**

**Miejscowość:** Garwolin  
**Odcinek:** Garwolin - Gończyce  
**Typ stacji:** 8+1  
**Miesiąc:** Kwiecień

**Rok:** 2025  
**Numer drogi:** S17  
**Oddział:** Warszawa

*R03\_07-4\_14014\_2025*

Dzień tygodnia	Poniedziałek		Wtorek		Środa		Czwartek		Piątek		Sobota		Niedziela	
	Garwolin	Gończyce	Garwolin	Gończyce	Garwolin	Gończyce	Garwolin	Gończyce	Garwolin	Gończyce	Garwolin	Gończyce	Garwolin	Gończyce
Kierunek	Garwolin	Gończyce	Garwolin	Gończyce	Garwolin	Gończyce	Garwolin	Gończyce	Garwolin	Gończyce	Garwolin	Gończyce	Garwolin	Gończyce
SDR	20030	17119	20893	18111	19573	22138	18810	22441	18488	28260	15161	21862	21393	16228
Razem	37149		39004		41711		41251		46748		37023		37621	
Podział procentowy	53,92%	46,08%	53,57%	46,43%	46,93%	53,07%	45,60%	54,40%	39,55%	60,45%	40,95%	59,05%	56,86%	43,14%



**Analiza ruchu pojazdów ogółem w poszczególnych dniach tygodnia dla każdego miesiąca, w podziale na kierunki ruchu**



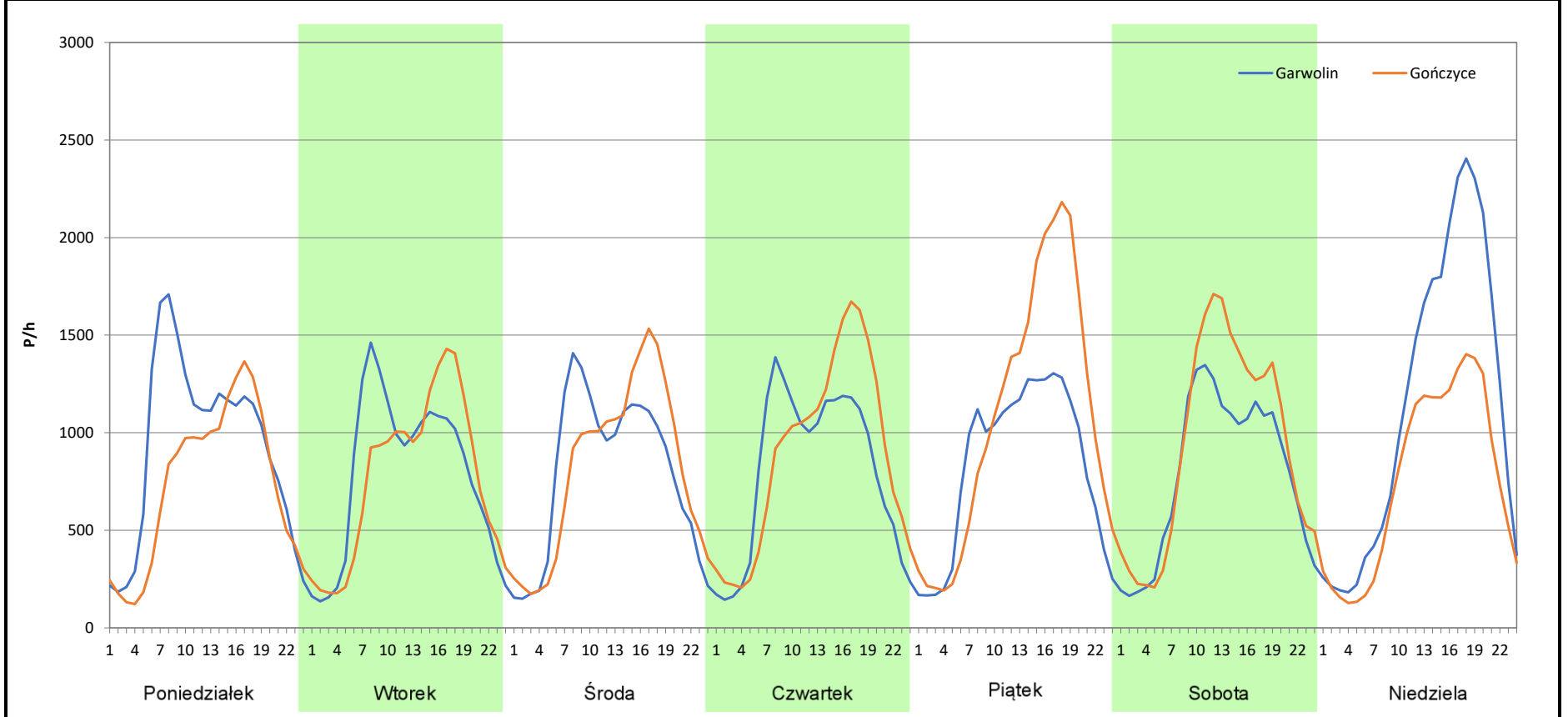
**Stacja nr 14014**

**Miejscowość:** Garwolin  
**Odcinek:** Garwolin - Gończyce  
**Typ stacji:** 8+1  
**Miesiąc:** Maj

**Rok:** 2025  
**Numer drogi:** S17  
**Oddział:** Warszawa

*R03\_07-5\_14014\_2025*

Dzień tygodnia	Poniedziałek		Wtorek		Środa		Czwartek		Piątek		Sobota		Niedziela	
Kierunek	Garwolin	Gończyce	Garwolin	Gończyce	Garwolin	Gończyce	Garwolin	Gończyce	Garwolin	Gończyce	Garwolin	Gończyce	Garwolin	Gończyce
SDR	22116	17447	18694	18282	18910	19443	19243	21267	19909	25907	18846	22360	27253	18047
Razem	39563		36976		38353		40510		45816		41206		45300	
Podział procentowy	55,90%	44,10%	50,56%	49,44%	49,31%	50,69%	47,50%	52,50%	43,45%	56,55%	45,74%	54,26%	60,16%	39,84%



**Analiza ruchu pojazdów ogółem w poszczególnych dniach tygodnia dla każdego miesiąca, w podziale na kierunki ruchu**

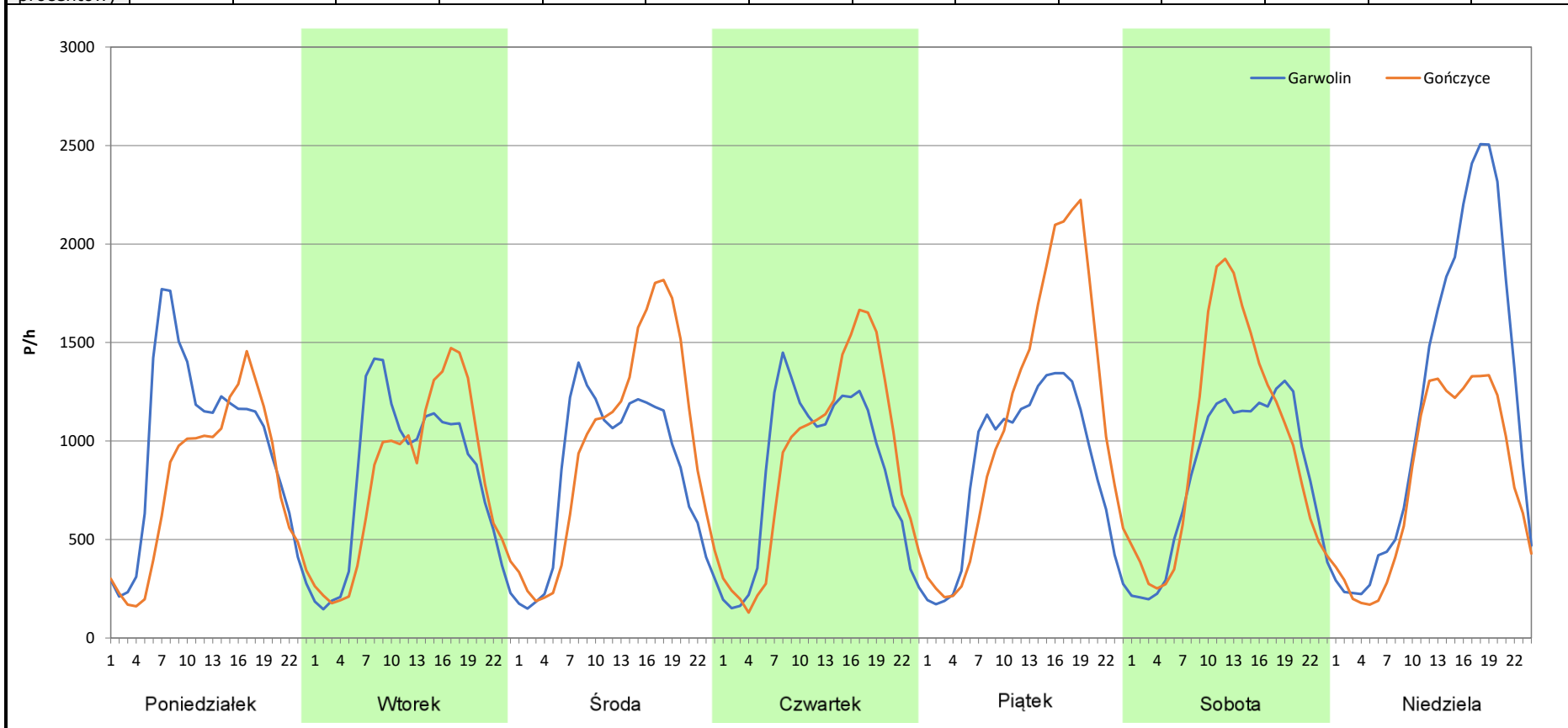


**Stacja nr 14014**

<b>Miejscowość:</b>	Garwolin	<b>Rok:</b>	2025
<b>Odcinek:</b>	Garwolin - Gończyce	<b>Numer drogi:</b>	S17
<b>Typ stacji:</b>	8+1	<b>Oddział:</b>	Warszawa
<b>Miesiąc:</b>	Czerwiec		

*R03\_07-6\_14014\_2025*

Dzień tygodnia	Poniedziałek		Wtorek		Środa		Czwartek		Piątek		Sobota		Niedziela	
	Garwolin	Gończyce	Garwolin	Gończyce	Garwolin	Gończyce	Garwolin	Gończyce	Garwolin	Gończyce	Garwolin	Gończyce	Garwolin	Gończyce
Kierunek	23018	18631	19481	19171	20066	23272	20187	21518	20553	26950	20005	23525	28753	19091
SDR														
Razem	41649		38652		43338		41705		47503		43530		47844	
Podział procentowy	55,27%	44,73%	50,40%	49,60%	46,30%	53,70%	48,40%	51,60%	43,27%	56,73%	45,96%	54,04%	60,10%	39,90%



**Analiza ruchu pojazdów ogółem w poszczególnych dniach tygodnia dla każdego miesiąca, w podziale na kierunki ruchu**



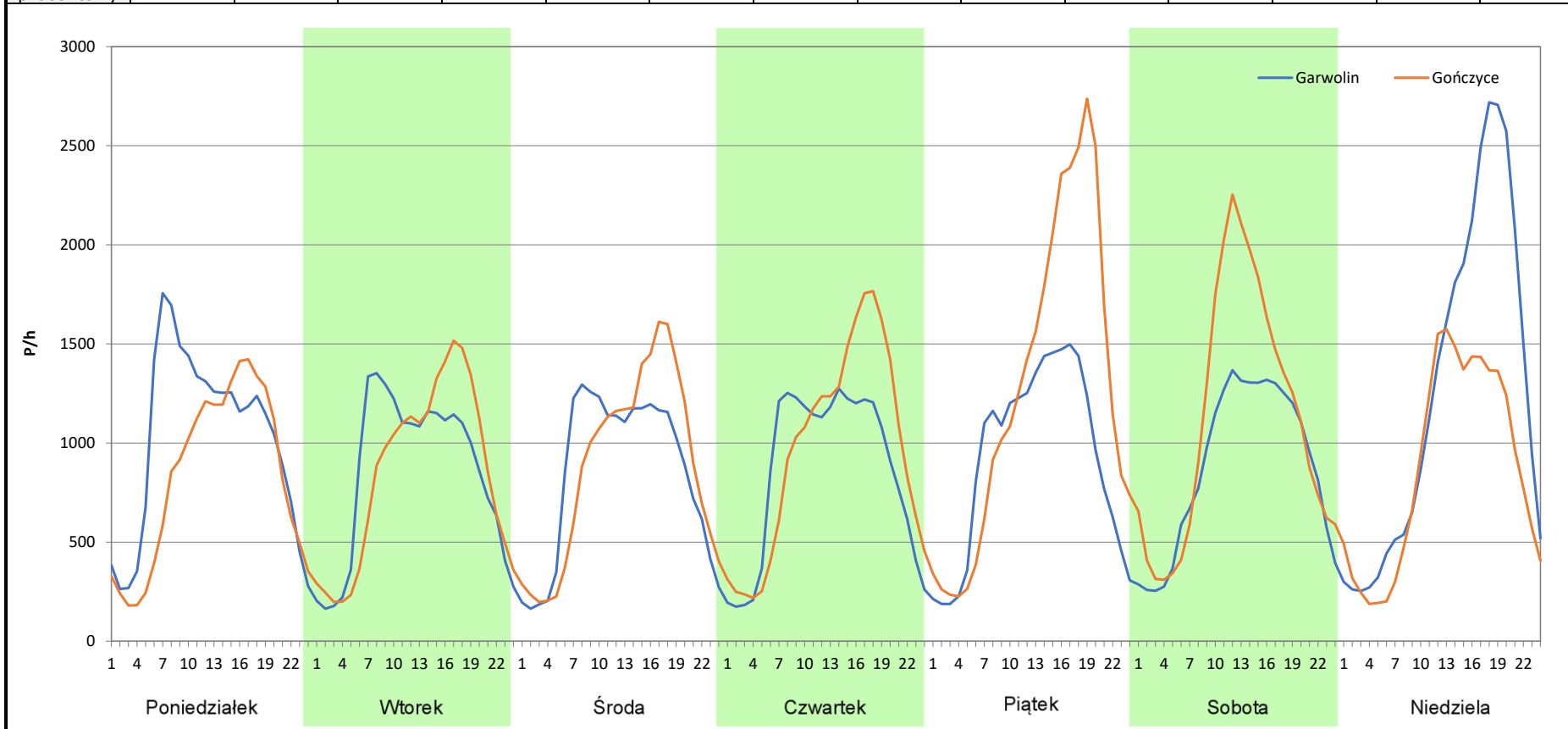
**Stacja nr 14014**

**Miejscowość:** Garwolin  
**Odcinek:** Garwolin - Gończyce  
**Typ stacji:** 8+1  
**Miesiąc:** Lipiec

**Rok:** 2025  
**Numer drogi:** S17  
**Oddział:** Warszawa

R03\_07-7\_14014\_2025

Dzień tygodnia	Poniedziałek		Wtorek		Środa		Czwartek		Piątek		Sobota		Niedziela	
	Garwolin	Gończyce	Garwolin	Gończyce	Garwolin	Gończyce	Garwolin	Gończyce	Garwolin	Gończyce	Garwolin	Gończyce	Garwolin	Gończyce
SDR	24262	19848	20122	20094	20158	20939	20479	22924	22036	30327	21076	26835	29937	20807
Razem	44110		40216		41097		43403		52363		47911		50744	
Podział procentowy	55,00%	45,00%	50,03%	49,97%	49,05%	50,95%	47,18%	52,82%	42,08%	57,92%	43,99%	56,01%	59,00%	41,00%



**Analiza ruchu pojazdów ogółem w poszczególnych dniach tygodnia dla każdego miesiąca, w podziale na kierunki ruchu**



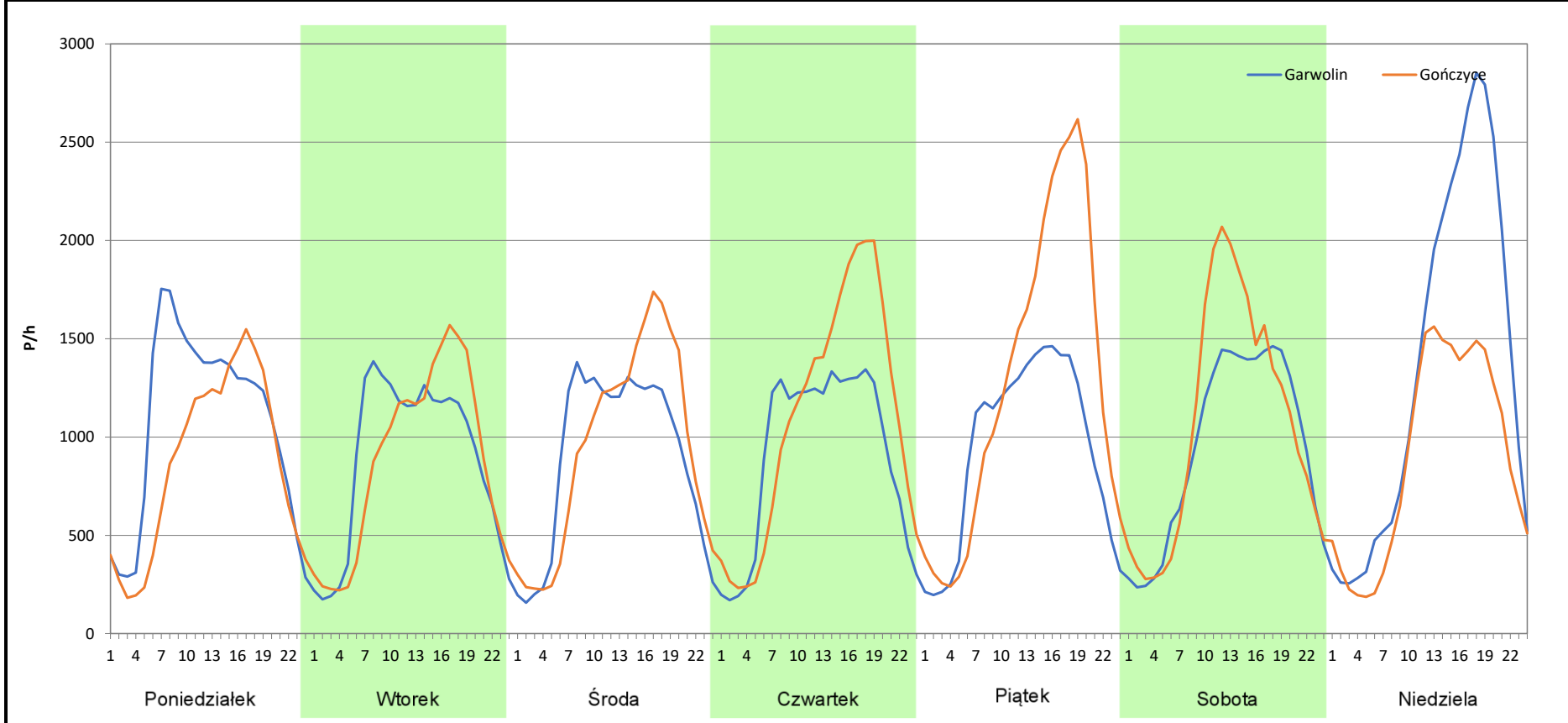
**Stacja nr 14014**

**Miejscowość:** Garwolin  
**Odcinek:** Garwolin - Gończyce  
**Typ stacji:** 8+1  
**Miesiąc:** Sierpień

**Rok:** 2025  
**Numer drogi:** S17  
**Oddział:** Warszawa

R03\_07-8\_14014\_2025

Dzień tygodnia	Poniedziałek		Wtorek		Środa		Czwartek		Piątek		Sobota		Niedziela	
	Garwolin	Gończyce	Garwolin	Gończyce	Garwolin	Gończyce	Garwolin	Gończyce	Garwolin	Gończyce	Garwolin	Gończyce	Garwolin	Gończyce
Kierunek SDR	25555	20707	21055	20791	21447	22516	21825	26136	22494	30648	22780	25450	32326	21479
Razem	46262		41846		43963		47961		53142		48230		53805	
Podział procentowy	55,24%	44,76%	50,32%	49,68%	48,78%	51,22%	45,51%	54,49%	42,33%	57,67%	47,23%	52,77%	60,08%	39,92%



**Analiza ruchu pojazdów ogółem w poszczególnych dniach tygodnia dla każdego miesiąca, w podziale na kierunki ruchu**



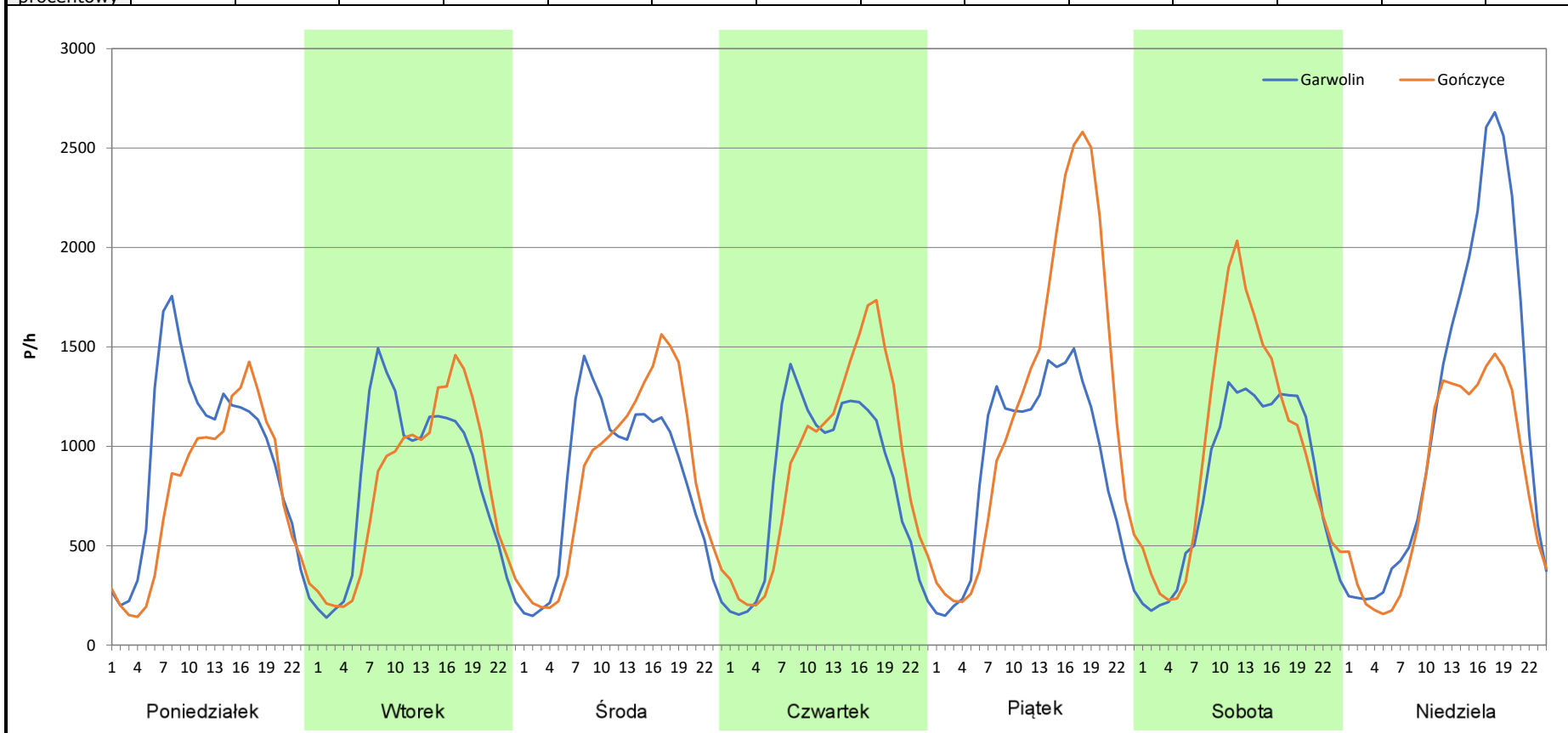
**Stacja nr 14014**

**Miejscowość:** Garwolin  
**Odcinek:** Garwolin - Gończyce  
**Typ stacji:** 8+1  
**Miesiąc:** Wrzesień

**Rok:** 2025  
**Numer drogi:** S17  
**Oddział:** Warszawa

R03\_07-9\_14014\_2025

Dzień tygodnia	Poniedziałek		Wtorek		Środa		Czwartek		Piątek		Sobota		Niedziela	
	Garwolin	Gończyce	Garwolin	Gończyce	Garwolin	Gończyce	Garwolin	Gończyce	Garwolin	Gończyce	Garwolin	Gończyce	Garwolin	Gończyce
Kierunek SDR	22562	18245	19558	18947	19459	20169	19691	21831	21677	29528	19650	23494	27962	19519
Razem	40807		38505		39628		41522		51205		43144		47481	
Podział procentowy	55,29%	44,71%	50,79%	49,21%	49,10%	50,90%	47,42%	52,58%	42,33%	57,67%	45,55%	54,45%	58,89%	41,11%



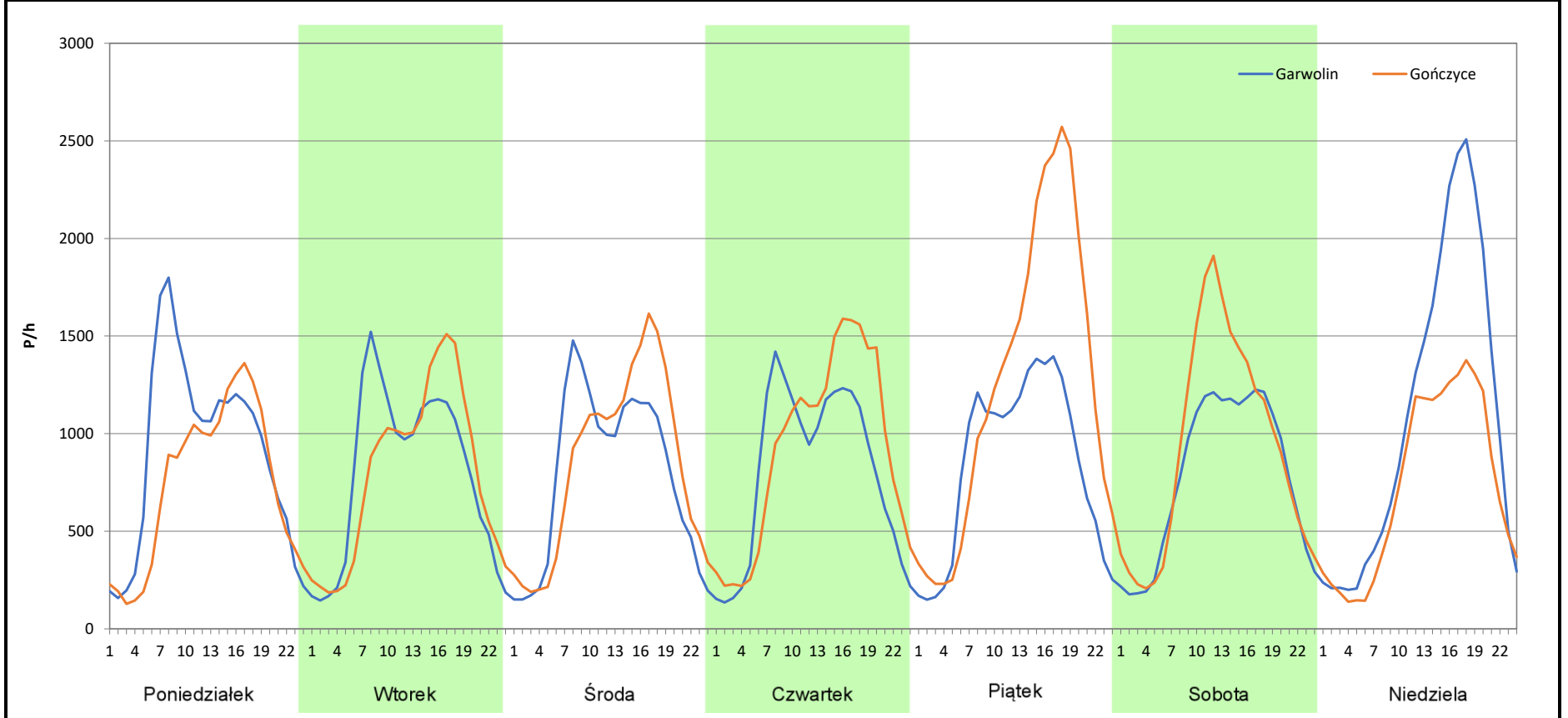
**Analiza ruchu pojazdów ogółem w poszczególnych dniach tygodnia dla każdego miesiąca, w podziale na kierunki ruchu**



**Stacja nr 14014**

**Miejscowość:** Garwolin  
**Odcinek:** Garwolin - Gończyce  
**Typ stacji:** 8+1  
**Miesiąc:** Październik  
**Rok:** 2025  
**Numer drogi:** S17  
**Oddział:** Warszawa  
*R03\_07-10\_14014\_2025*

Dzień tygodnia	Poniedziałek		Wtorek		Środa		Czwartek		Piątek		Sobota		Niedziela	
	Garwolin	Gończyce	Garwolin	Gończyce	Garwolin	Gończyce	Garwolin	Gończyce	Garwolin	Gończyce	Garwolin	Gończyce	Garwolin	Gończyce
Kierunek	21676	17674	19093	18944	18953	20071	19302	21965	20193	30030	18588	22152	25845	17556
SDR	21676	17674	19093	18944	18953	20071	19302	21965	20193	30030	18588	22152	25845	17556
Razem	39350		38037		39024		41267		50223		40740		43401	
Podział procentowy	55,09%	44,91%	50,20%	49,80%	48,57%	51,43%	46,77%	53,23%	40,21%	59,79%	45,63%	54,37%	59,55%	40,45%



**Analiza ruchu pojazdów ogółem w poszczególnych dniach tygodnia dla każdego miesiąca, w podziale na kierunki ruchu**



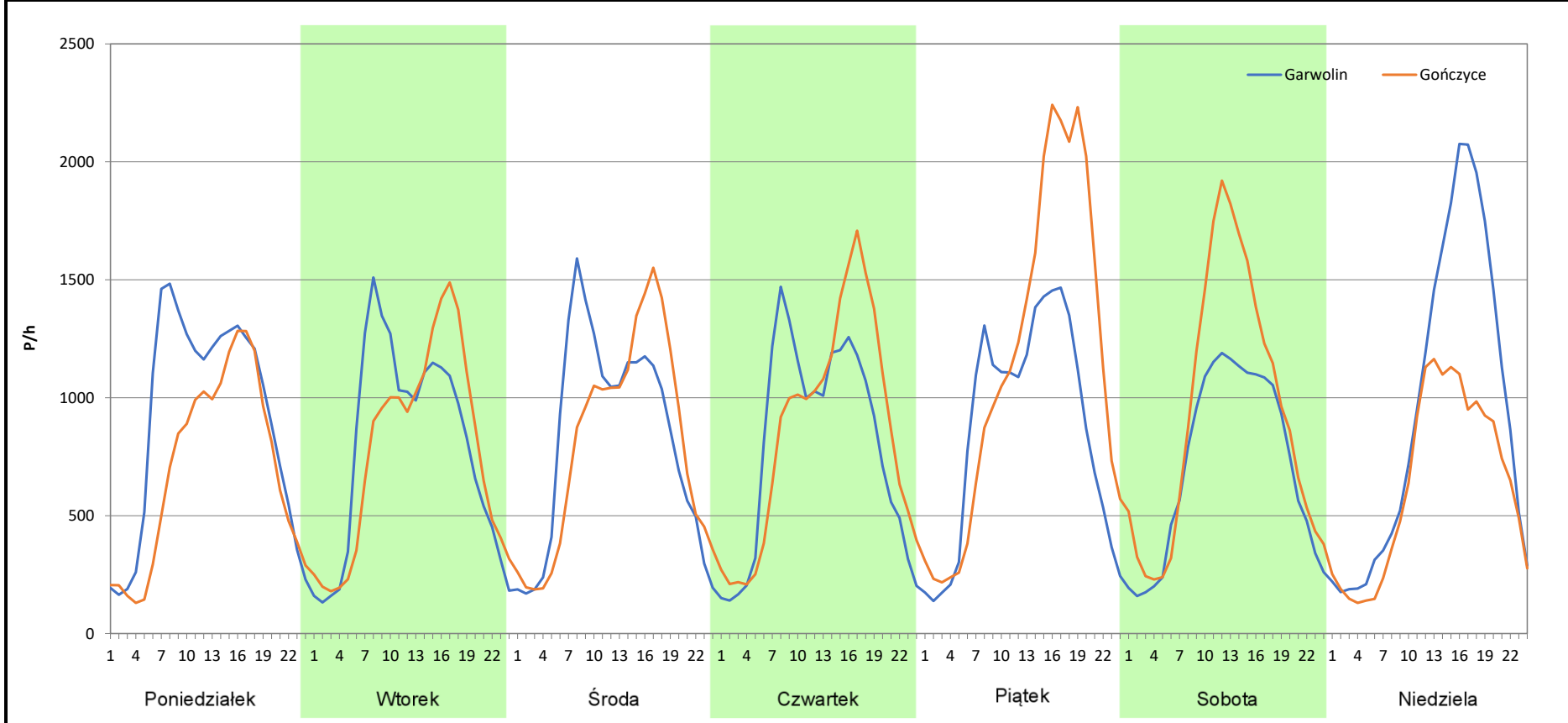
**Stacja nr 14014**

**Miejscowość:** Garwolin  
**Odcinek:** Garwolin - Gończyce  
**Typ stacji:** 8+1  
**Miesiąc:** Listopad

**Rok:** 2025  
**Numer drogi:** S17  
**Oddział:** Warszawa

R03\_07-11\_14014\_2025

Dzień tygodnia	Poniedziałek		Wtorek		Środa		Czwartek		Piątek		Sobota		Niedziela	
Kierunek	Garwolin	Gończyce	Garwolin	Gończyce	Garwolin	Gończyce	Garwolin	Gończyce	Garwolin	Gończyce	Garwolin	Gończyce	Garwolin	Gończyce
SDR	21677	16652	18731	18401	19670	19141	19102	20510	20694	27325	17141	22338	22483	15174
Razem	38329		37132		38811		39612		48019		39479		37657	
Podział procentowy	56,56%	43,44%	50,44%	49,56%	50,68%	49,32%	48,22%	51,78%	43,10%	56,90%	43,42%	56,58%	59,70%	40,30%



**Analiza ruchu pojazdów ogółem w poszczególnych dniach tygodnia dla każdego miesiąca, w podziale na kierunki ruchu**



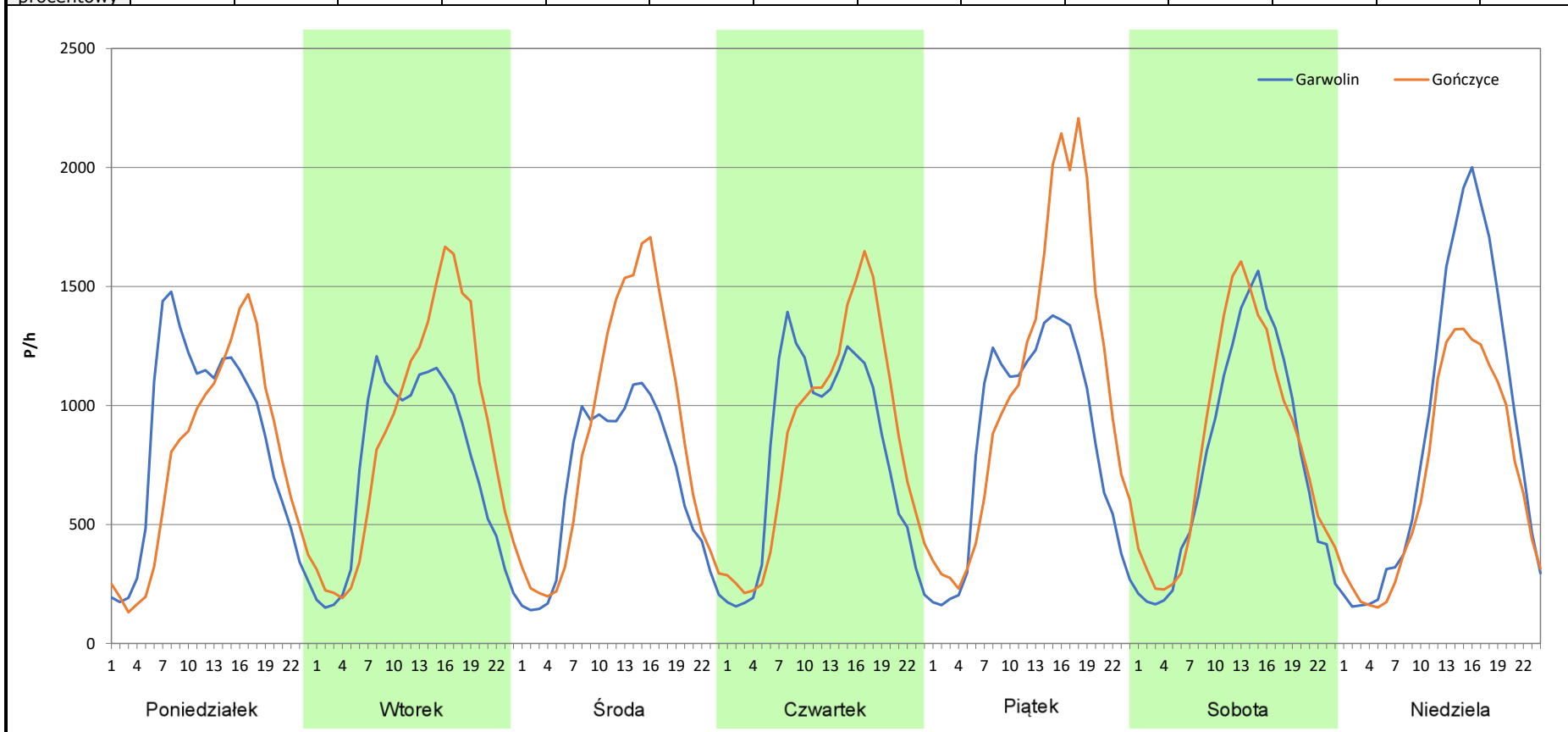
**Stacja nr 14014**

**Miejscowość:** Garwolin  
**Odcinek:** Garwolin - Gończyce  
**Typ stacji:** 8+1  
**Miesiąc:** Grudzień

**Rok:** 2025  
**Numer drogi:** S17  
**Oddział:** Warszawa

R03\_07-12\_14014\_2025

Dzień tygodnia	Poniedziałek		Wtorek		Środa		Czwartek		Piątek		Sobota		Niedziela	
Kierunek	Garwolin	Gończyce	Garwolin	Gończyce	Garwolin	Gończyce	Garwolin	Gończyce	Garwolin	Gończyce	Garwolin	Gończyce	Garwolin	Gończyce
SDR	20175	18423	17653	21081	15876	20547	19080	20705	20356	26014	18515	19763	21336	16664
Razem	38598		38734		36423		39785		46370		38278		38000	
Podział procentowy	52,27%	47,73%	45,57%	54,43%	43,59%	56,41%	47,96%	52,04%	43,90%	56,10%	48,37%	51,63%	56,15%	43,85%



**Analiza ruchu pojazdów ogółem w święta i dni okołoswiąteczne, w podziale na kierunki ruchu NOWY ROK i Święto Trzech Króli**



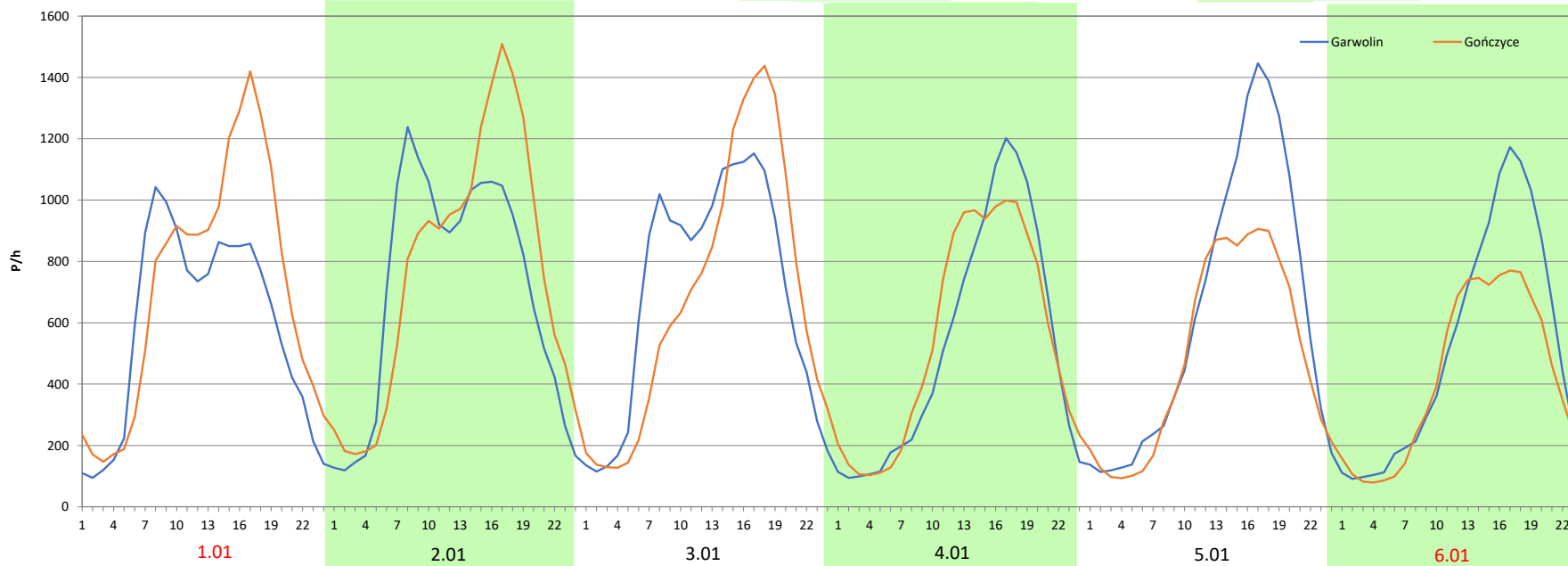
Stacja nr 14014

**Miejscowość:** Garwolin  
**Odcinek:** Garwolin - Gończyce  
**Typ stacji:** 8+1  
**Miesiąc:** Styczeń

**Rok:** 2025  
**Numer drogi:** S17  
**Oddział:** Warszawa

R03\_08-1\_14014\_2025

Data Dzień tygodnia	1.01 Środa		2.01 Czwartek		3.01 Piątek		4.01 Sobota		5.01 Niedziela		6.01 Poniedziałek	
	Garwolin	Gończyce	Garwolin	Gończyce	Garwolin	Gończyce	Garwolin	Gończyce	Garwolin	Gończyce	Garwolin	Gończyce
Dobowy ruch	13906	16882	16772	18231	16776	18110	16763	18013	16626	17854	16240	17399
Razem	30788		35003		34886		34776		34480		33639	
Podział procentowy	45,17%	54,83%	47,92%	52,08%	48,09%	51,91%	48,20%	51,80%	48,22%	51,78%	48,28%	51,72%
Udział SDRR	75,81%		86,19%		85,90%		85,63%		84,90%		82,83%	





**Analiza ruchu pojazdów ogółem w święta i dni okołoswiąteczne, w podziale na kierunki ruchu WIELKANOC**

**Stacja nr 14014**

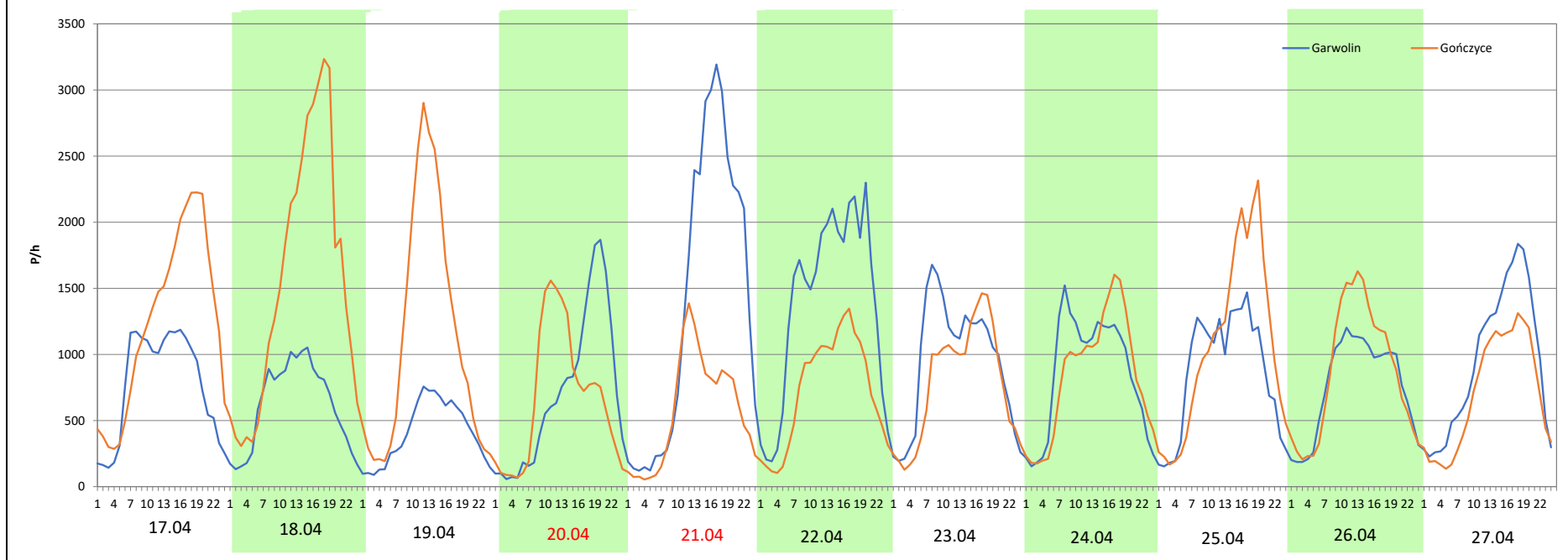
**Miejscowość:** Garwolin  
**Odcinek:** Garwolin - Gończyce  
**Typ stacji:** 8+1  
**Miesiąc:** Marzec / Kwiecień

**Rok:** 2025  
**Numer drogi:** S17  
**Oddział:** Warszawa

R03\_08-2\_14014\_2025

Data Dzień tygodnia	17.04 Czwartek		18.04 Piątek		19.04 Sobota		20.04 Niedziela		21.04 Poniedziałek		22.04 Wtorek		23.04 Środa	
Kierunek	Garwolin	Gończyce	Garwolin	Gończyce	Garwolin	Gończyce	Garwolin	Gończyce	Garwolin	Gończyce	Garwolin	Gończyce	Garwolin	Gończyce
Dobowy ruch	18462	29939	14758	37502	9822	27080	16853	15964	33357	13787	33124	17392	33024	17479
Razem	48401		52260		36902		32817		47144		50516		50503	
Podział procentowy	38,14%	61,86%	28,24%	71,76%	26,62%	73,38%	51,35%	48,65%	70,76%	29,24%	65,57%	34,43%	65,39%	34,61%
Udział SDRR	119,18%		128,68%		90,86%		80,81%		116,08%		124,39%		124,35%	

Data Dzień tygodnia	24.04 Czwartek		25.04 Piątek		26.04 Sobota		27.04 Niedziela	
Kierunek	Garwolin	Gończyce	Garwolin	Gończyce	Garwolin	Gończyce	Garwolin	Gończyce
Dobowy ruch	20406	20090	20733	25519	18139	20740	22494	16907
Razem	40496		46252		38879		39401	
Podział procentowy	50,39%	49,61%	44,83%	55,17%	46,66%	53,34%	57,09%	42,91%
Udział SDRR	99,71%		113,89%		95,73%		97,02%	



**Analiza ruchu pojazdów ogółem w święta i dni okołoswiąteczne, w podziale na kierunki ruchu**  
**1 - 3 MAJA**

**Stacja nr 14014**

 **Generalna Dyrekcja  
Dróg Krajowych i Autostrad**

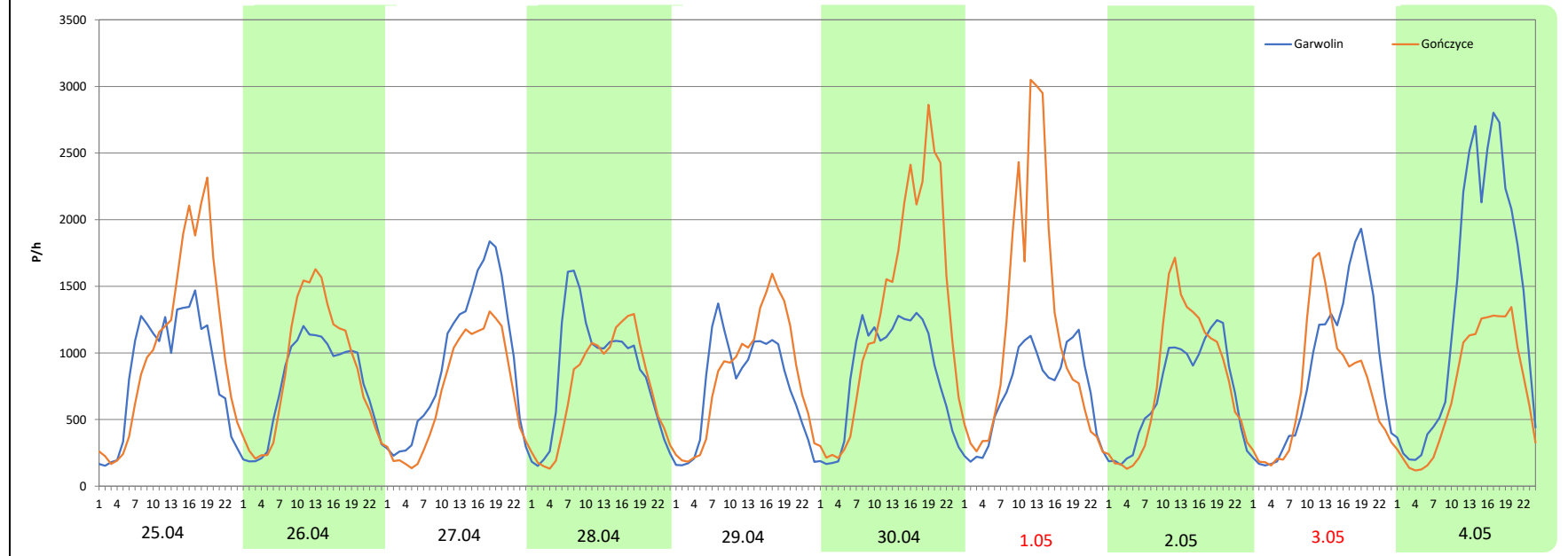
**Miejscowość:** Garwolin  
**Odcinek:** Garwolin - Gończyce  
**Typ stacji:** 8+1  
**Miesiąc:** Maj

**Rok:** 2025  
**Numer drogi:** S17  
**Oddział:** Warszawa


R03\_08-3\_14014\_2025

Data Dzień tygodnia	25.04 Piątek		26.04 Sobota		27.04 Niedziela		28.04 Poniedziałek		29.04 Wtorek		30.04 Środa		1.05 Czwartek	
Kierunek	Garwolin	Gończyce	Garwolin	Gończyce	Garwolin	Gończyce	Garwolin	Gończyce	Garwolin	Gończyce	Garwolin	Gończyce	Garwolin	Gończyce
Dobowy ruch	20733	25519	18139	20740	22494	16907	20457	17785	17866	19907	20375	31542	17090	27637
Razem	46252		38879		39401		38242		37773		51917		44727	
Podział procentowy	44,83%	55,17%	46,66%	53,34%	57,09%	42,91%	53,49%	46,51%	47,30%	52,70%	39,25%	60,75%	38,21%	61,79%
Udział SDRR	113,89%		95,73%		97,02%		94,16%		93,01%		127,84%		110,13%	

Data Dzień tygodnia	2.05 Piątek		3.05 Sobota		4.05 Niedziela	
Kierunek	Garwolin	Gończyce	Garwolin	Gończyce	Garwolin	Gończyce
Dobowy ruch	16958	18936	21084	17643	32458	17362
Razem	35894		38727		49820	
Podział procentowy	47,24%	52,76%	54,44%	45,56%	65,15%	34,85%
Udział SDRR	88,38%		95,36%		122,67%	



**Analiza ruchu pojazdów ogółem w święta i dni okołoświęteczne, w podziale na kierunki ruchu**  
**BOŻE CIAŁO**

 Generalna Dyrekcja Dróg Krajowych i Autostrad

**Stacja nr 14014**

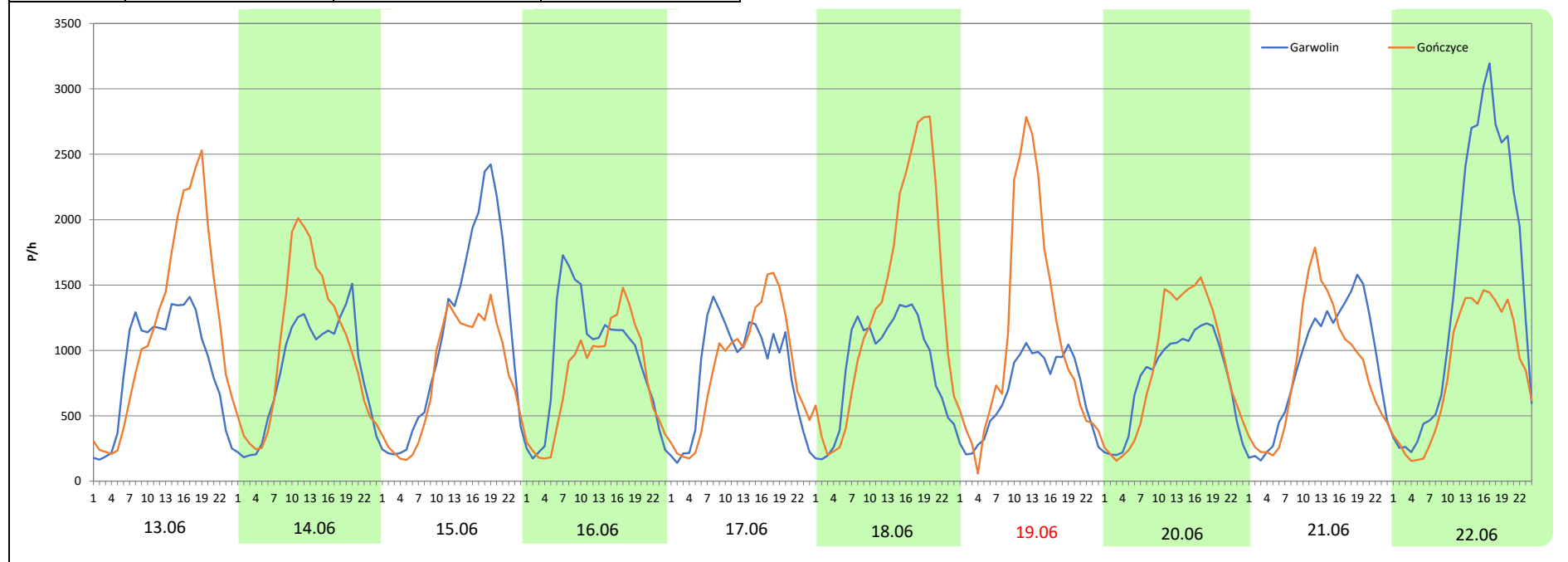
**Miejscowość:** Garwolin  
**Odcinek:** Garwolin - Gończyce  
**Typ stacji:** 8+1  
**Miesiąc:** Maj

**Rok:** 2025  
**Numer drogi:** S17  
**Oddział:** Warszawa

R03\_08-4\_14014\_2025

Data Dzień tygodnia	13.06 Piątek		14.06 Sobota		15.06 Niedziela		16.06 Poniedziałek		17.06 Wtorek		18.06 Środa		19.06 Czwartek	
Kierunek	Garwolin	Gończyce	Garwolin	Gończyce	Garwolin	Gończyce	Garwolin	Gończyce	Garwolin	Gończyce	Garwolin	Gończyce	Garwolin	Gończyce
Dobowy ruch	21070	28396	20150	24441	26673	19316	22338	18908	20023	20632	21021	32757	16101	26356
Razem	49466		44591		45989		41246		40655		53778		42457	
Podział procentowy	42,59%	57,41%	45,19%	54,81%	58,00%	42,00%	54,16%	45,84%	49,25%	50,75%	39,09%	60,91%	37,92%	62,08%
Udział SDRR	121,80%		109,80%		113,24%		101,56%		100,11%		132,42%		104,54%	

Data Dzień tygodnia	20.06 Piątek		21.06 Sobota		22.06 Niedziela	
Kierunek	Garwolin	Gończyce	Garwolin	Gończyce	Garwolin	Gończyce
Dobowy ruch	18750	21175	21327	20210	35811	20488
Razem	39925		41537		56299	
Podział procentowy	46,96%	53,04%	51,34%	48,66%	63,61%	36,39%
Udział SDRR	98,31%		102,28%		138,63%	



**Analiza ruchu pojazdów ogółem w święta i dni okołoświęteczne, w podziale na kierunki ruchu**  
**WNIEBOWZIĘCIE NMP**



Stacja nr 14014

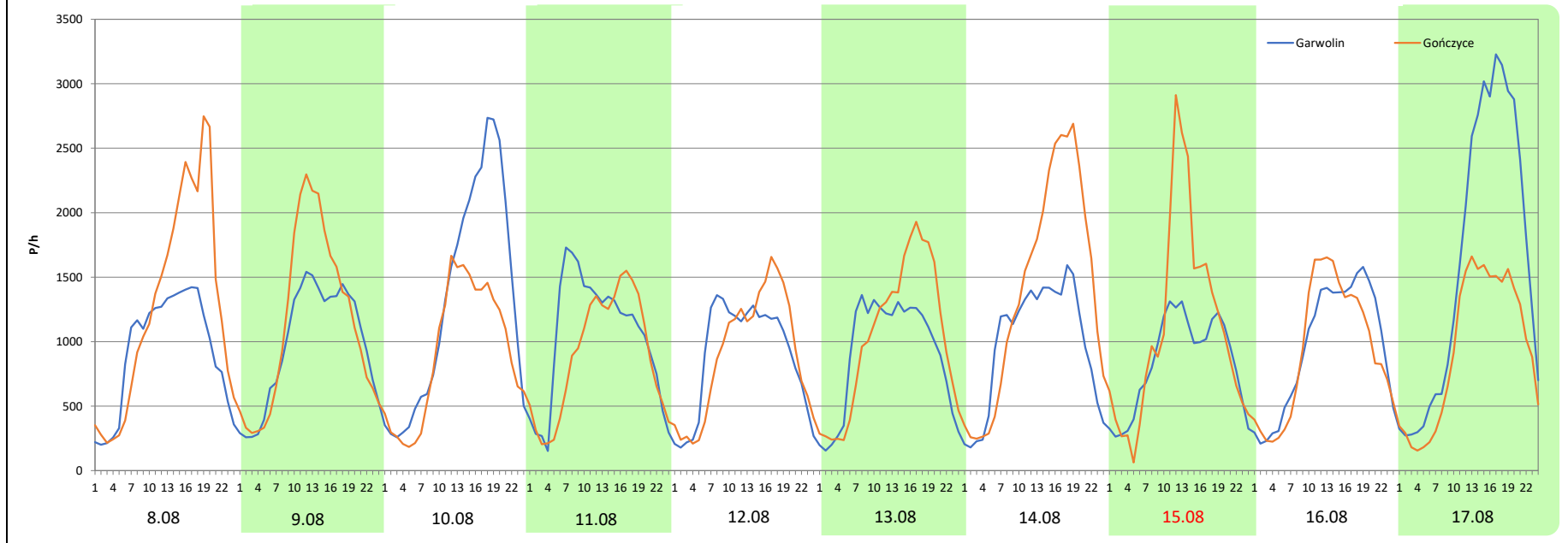
**Miejscowość:** Garwolin  
**Odcinek:** Garwolin - Gończyce  
**Typ stacji:** 8+1  
**Miesiąc:** Sierpień

**Rok:** 2025  
**Numer drogi:** S17  
**Oddział:** Warszawa

R03\_08-5\_14014\_2025

Data Dzień tygodnia	8.08 Piątek		9.08 Sobota		10.08 Niedziela		11.08 Poniedziałek		12.08 Wtorek		13.08 Środa		14.08 Czwartek	
Kierunek	Garwolin	Gończyce	Garwolin	Gończyce	Garwolin	Gończyce	Garwolin	Gończyce	Garwolin	Gończyce	Garwolin	Gończyce	Garwolin	Gończyce
Dobowy ruch	22185	30293	23355	27451	31361	21982	24793	21420	21178	21534	21587	24637	23605	33511
Razem	52478		50806		53343		46213		42712		46224		57116	
Podział procentowy	42,27%	57,73%	45,97%	54,03%	58,79%	41,21%	53,65%	46,35%	49,58%	50,42%	46,70%	53,30%	41,33%	58,67%
Udział SDRR	129,22%		125,10%		131,35%		113,79%		105,17%		113,82%		140,64%	

Data Dzień tygodnia	15.08 Piątek		16.08 Sobota		17.08 Niedziela	
Kierunek	Garwolin	Gończyce	Garwolin	Gończyce	Garwolin	Gończyce
Dobowy ruch	20035	26442	22919	22378	38482	22575
Razem	46477		45297		61057	
Podział procentowy	43,11%	56,89%	50,60%	49,40%	63,03%	36,97%
Udział SDRR	114,44%		111,54%		150,34%	



**Analiza ruchu pojazdów ogółem w święta i dni okołoświęteczne, w podziale na kierunki ruchu WSZYSTKICH ŚWIĘTYCH**

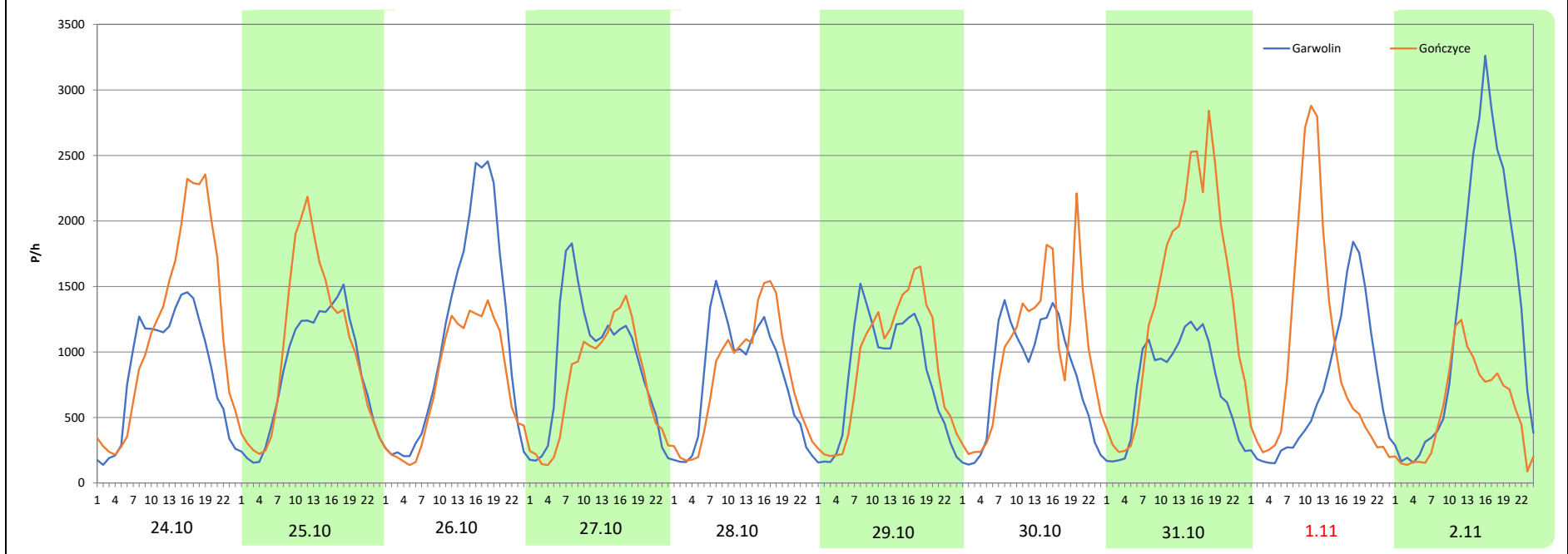
**Stacja nr 14014**

<b>Miejscowość:</b>	Garwolin	<b>Rok:</b>	2025
<b>Odcinek:</b>	Garwolin - Gończyce	<b>Numer drogi:</b>	S17
<b>Typ stacji:</b>	8+1	<b>Oddział:</b>	Warszawa
<b>Miesiąc:</b>	Październik / Listopad		

R03\_08-6\_14014\_2025

Data Dzień tygodnia	24.10 Piątek		25.10 Sobota		26.10 Niedziela		27.10 Poniedziałek		28.10 Wtorek		29.10 Środa		30.10 Czwartek	
Kierunek	Garwolin	Gończyce	Garwolin	Gończyce	Garwolin	Gończyce	Garwolin	Gończyce	Garwolin	Gończyce	Garwolin	Gończyce	Garwolin	Gończyce
Dobowy ruch	20559	28427	20389	24473	26290	18292	21735	18114	19078	19203	19521	21566	19512	23934
Razem	48986		44862		44582		39849		38281		41087		43446	
Podział procentowy	41,97%	58,03%	45,45%	54,55%	58,97%	41,03%	54,54%	45,46%	49,84%	50,16%	47,51%	52,49%	44,91%	55,09%
Udział SDRR	120,62%		110,46%		109,78%		98,12%		94,26%		101,17%		106,98%	

Data Dzień tygodnia	31.10 Piątek		1.11 Sobota		2.11 Niedziela	
Kierunek	Garwolin	Gończyce	Garwolin	Gończyce	Garwolin	Gończyce
Dobowy ruch	17791	34092	17028	23033	30761	13469
Razem	51883		40061		44230	
Podział procentowy	34,29%	65,71%	42,51%	57,49%	69,55%	30,45%
Udział SDRR	127,75%		98,64%		108,91%	



**Analiza ruchu pojazdów ogółem w święta i dni okołoświąteczne, w podziale na kierunki ruchu**  
**ŚWIĘTO NIEPODLEGŁOŚCI**

 **Generalna Dyrekcja Dróg Krajowych i Autostrad**

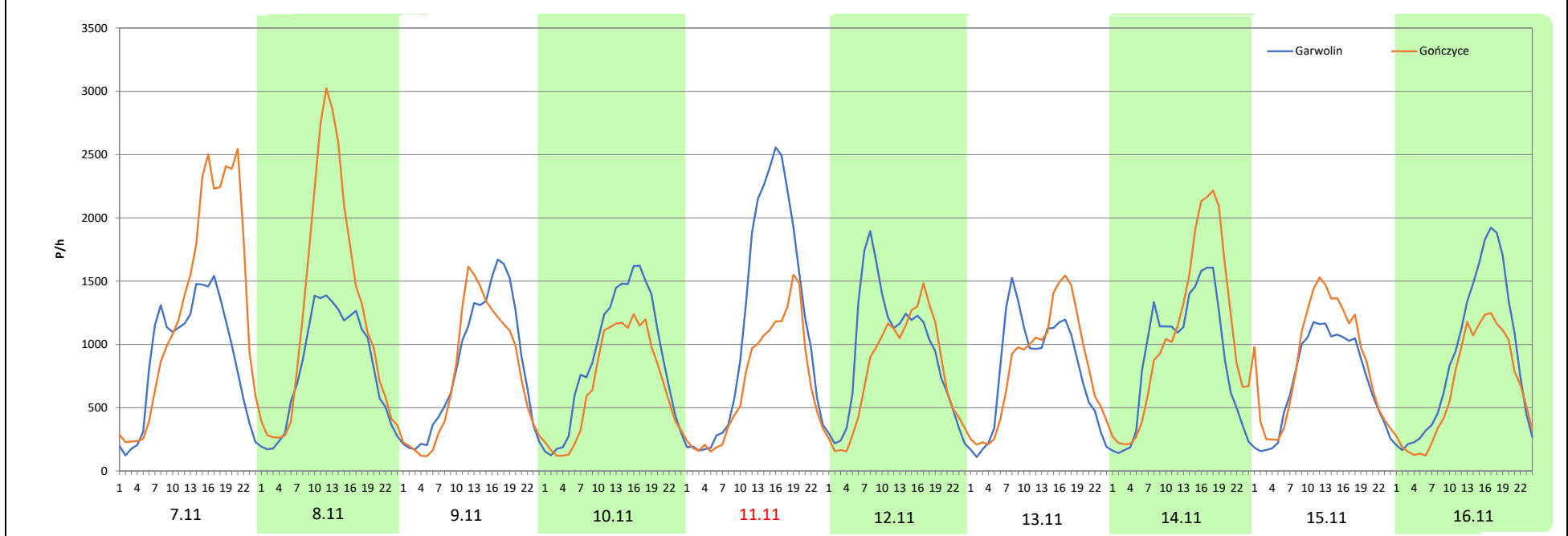
**Stacja nr 14014**

<b>Miejscowość:</b>	Garwolin	<b>Rok:</b>	2025
<b>Odcinek:</b>	Garwolin - Gończyce	<b>Numer drogi:</b>	S17
<b>Typ stacji:</b>	8+1	<b>Oddział:</b>	Warszawa
<b>Miesiąc:</b>	Listopad		

R03\_08-7\_14014\_2025

Data Dzień tygodnia	7.11 Piątek		8.11 Sobota		9.11 Niedziela		10.11 Poniedziałek		11.11 Wtorek		12.11 Środa		13.11 Czwartek	
Kierunek	Garwolin	Gończyce	Garwolin	Gończyce	Garwolin	Gończyce	Garwolin	Gończyce	Garwolin	Gończyce	Garwolin	Gończyce	Garwolin	Gończyce
Dobowy ruch	21498	31122	19448	29841	19656	18031	21395	16516	27179	16719	22457	18867	18844	19713
Razem	52620		49289		37687		37911		43898		41324		38557	
Podział procentowy	40,86%	59,14%	39,46%	60,54%	52,16%	47,84%	56,43%	43,57%	61,91%	38,09%	54,34%	45,66%	48,87%	51,13%
Udział SDRR	129,57%		121,37%		92,80%		93,35%		108,09%		101,75%		94,94%	

Data Dzień tygodnia	14.11 Piątek		15.11 Sobota		16.11 Niedziela	
Kierunek	Garwolin	Gończyce	Garwolin	Gończyce	Garwolin	Gończyce
Dobowy ruch	21320	25633	16952	20718	21422	15805
Razem	46953		37670		37227	
Podział procentowy	45,41%	54,59%	45,00%	55,00%	57,54%	42,46%
Udział SDRR	115,61%		92,76%		91,67%	



**Analiza ruchu pojazdów ogółem w święta i dni okołoswiąteczne, w podziale na kierunki ruchu**  
**BOŻE NARODZENIE**

**Stacja nr 14014**

 Generalna Dyrekcja Dróg Krajowych i Autostrad

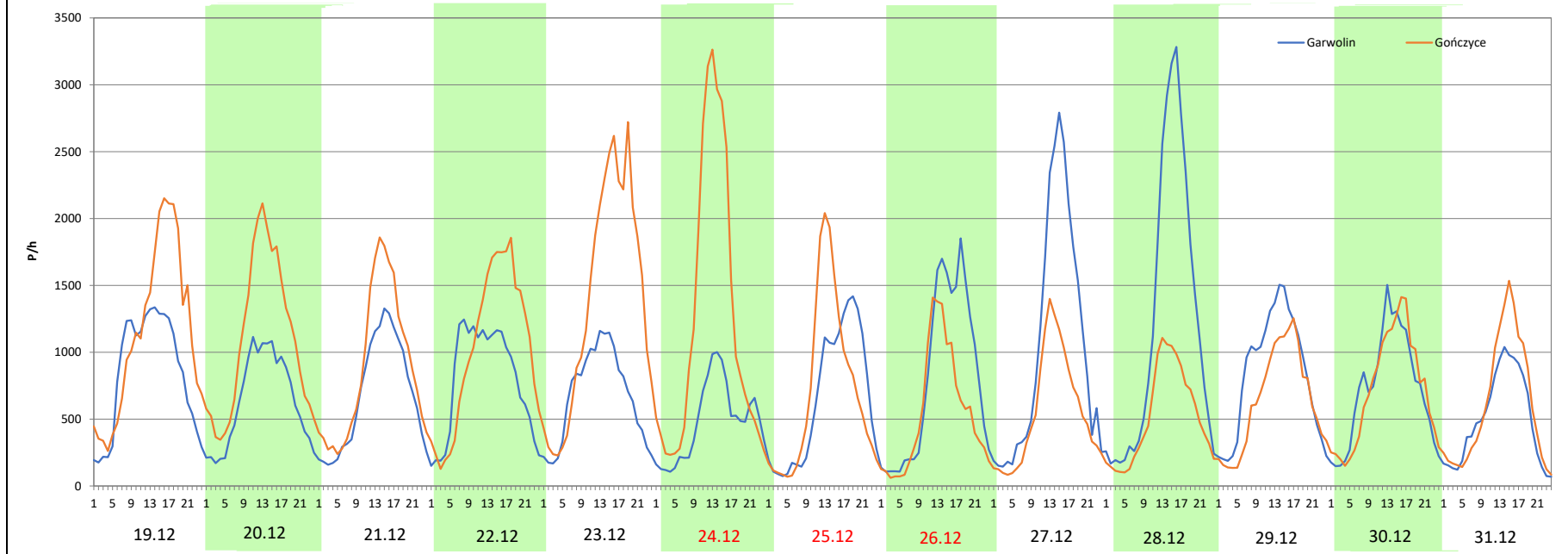
**Miejscowość:** Garwolin  
**Odcinek:** Garwolin - Gończyce  
**Typ stacji:** 8+1  
**Miesiąc:** Grudzień

**Rok:** 2025  
**Numer drogi:** S17  
**Oddział:** Warszawa

R03\_08-8\_14014\_2025

Data Dzień tygodnia	19.12 Piątek		20.12 Sobota		21.12 Niedziela		22.12 Poniedziałek		23.12 Wtorek		24.12 Środa		25.12 Czwartek	
Kierunek	Garwolin	Gończyce	Garwolin	Gończyce	Garwolin	Gończyce	Garwolin	Gończyce	Garwolin	Gończyce	Garwolin	Gończyce	Garwolin	Gończyce
Dobowy ruch	20236	27367	15216	26193	16086	21144	18909	24559	16063	32939	11543	29469	15603	17053
Razem	47603		41409		37230		43468		49002		41012		32656	
Podział procentowy	42,51%	57,49%	36,75%	63,25%	43,21%	56,79%	43,50%	56,50%	32,78%	67,22%	28,15%	71,85%	47,78%	52,22%
Udział SDRR	117,21%		101,96%		91,67%		107,03%		120,66%		100,98%		80,41%	


Data Dzień tygodnia	26.12 Piątek		27.12 Sobota		28.12 Niedziela		29.12 Poniedziałek		30.12 Wtorek		31.12 Środa	
Kierunek	Garwolin	Gończyce	Garwolin	Gończyce	Garwolin	Gończyce	Garwolin	Gończyce	Garwolin	Gończyce	Garwolin	Gończyce
Dobowy ruch	19019	13116	24872	13203	28941	12356	19875	15268	17247	17066	11827	14417
Razem	32135		38075		41297		35143		34313		26244	
Podział procentowy	59,18%	40,82%	65,32%	34,68%	70,08%	29,92%	56,55%	43,45%	50,26%	49,74%	45,07%	54,93%
Udział SDRR	79,13%		93,75%		101,69%		86,53%		84,49%		64,62%	



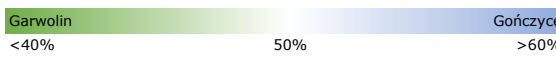
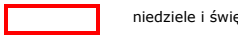
Proporcja dobowego natężenia ruchu do SDRR, dla każdego dnia w roku, w podziale na pojazdy ogółem												
Stacja nr 14014												
<b>Miejscowość:</b> Garwolin <b>Odcinek:</b> Garwolin - Gończyce <b>Typ stacji:</b> 8+1	<b>Rok:</b> 2025 <b>Numer drogi:</b> S17 <b>Oddział:</b> Warszawa											
R03_10-1_14014_2025												
liczba dni w miesiącu	Miesiąc											
	1	2	3	4	5	6	7	8	9	10	11	12
średni udział w miesiącu [%]	82,1	87,6	91,6	99,2	100,4	106,1	112,5	116,6	106,3	102,7	99,2	95,8
R03_10-2_14014_2025												
14014	Proporcja ruchu dziennego do średniego dobowego ruchu rocznego [%]											
1	75,8	80,8	85,9	84,2	110,1	115,8	97,3	131,6	97,1	95,9	98,6	94,0
2	86,2	80,2	87,2	88,5	88,4	95,8	97,2	122,1	90,8	99,1	108,9	89,1
3	80,9	81,0	87,2	92,9	95,4	90,3	102,4	131,3	96,6	122,7	100,2	92,5
4	62,5	78,1	84,6	109,4	122,7	97,0	126,3	111,2	100,9	96,6	93,8	96,5
5	65,7	81,4	87,1	86,3	98,5	101,1	112,7	100,2	123,7	106,1	94,9	113,2
6	54,4	84,7	90,5	86,9	88,1	123,8	116,9	106,6	101,3	95,2	100,6	90,3
7	76,1	99,0	107,0	88,3	91,9	101,7	106,1	109,4	113,7	91,4	129,6	92,4
8	87,1	81,7	85,9	86,3	98,4	105,1	97,3	129,2	101,7	94,3	121,4	93,1
9	90,5	85,6	87,2	90,7	114,6	102,3	96,0	125,1	94,1	98,6	92,8	90,4
10	107,0	83,1	87,2	94,5	99,2	93,3	102,9	131,3	97,5	124,7	93,3	94,1
11	85,9	79,5	84,6	108,4	101,6	98,6	125,6	113,8	101,3	98,6	108,1	96,6
12	87,2	83,2	87,1	91,7	96,5	104,9	115,2	105,2	125,8	103,8	101,8	112,1
13	87,2	88,6	90,5	94,0	91,7	121,8	123,8	113,8	105,3	97,1	94,9	91,0
14	84,6	101,0	107,0	92,0	93,5	109,8	108,5	140,6	109,6	95,7	115,6	88,5
15	78,6	86,7	85,9	92,3	99,2	113,2	99,9	114,4	99,2	93,3	92,8	94,5
16	82,8	89,2	87,2	105,0	117,6	101,6	103,9	111,5	94,1	101,0	91,7	92,2
17	96,0	85,0	86,5	119,2	102,8	100,1	108,5	150,3	97,7	122,6	93,3	96,2
18	76,3	82,5	83,8	128,7	105,1	132,4	130,2	119,4	103,0	95,5	92,5	100,8
19	75,9	84,6	87,4	90,9	94,7	104,5	117,9	104,5	127,7	107,7	94,5	117,2
20	81,0	88,0	93,4	80,8	92,3	98,3	130,9	106,7	111,5	97,1	97,7	102,0
21	79,8	104,1	113,9	116,1	96,4	102,3	110,9	110,7	128,0	93,2	112,2	91,7
22	81,5	87,9	89,7	124,4	101,1	138,6	100,8	133,1	101,8	95,8	87,2	107,0
23	84,4	92,1	92,6	101,4	121,3	105,0	104,0	119,5	95,6	102,4	81,8	120,7
24	100,1	87,8	90,2	99,7	103,0	97,0	110,2	129,3	98,4	120,6	90,6	101,0
25	76,7	86,8	86,6	113,9	116,8	98,8	133,6	111,2	103,7	110,5	88,1	80,4
26	80,1	89,1	89,9	95,7	99,9	102,1	126,1	102,2	127,1	109,8	91,1	79,1
27	82,4	92,1	94,0	97,0	92,0	123,9	128,1	105,9	106,8	98,1	96,9	93,8
28	81,8	108,0	113,4	94,2	96,0	114,9	108,8	111,6	116,4	94,3	115,5	101,7
29	82,7		90,6	93,0	100,3	116,3	100,0	129,4	102,7	101,2	87,5	86,5
30	87,0		97,5	127,8	122,2	108,1	104,8	115,6	99,5	107,0	88,4	84,5
31	102,3		88,0		100,8		110,4	120,1		127,8		64,6

Legenda		
<80%	100%	>120%
	niedziele i święta	

Nierównomierność kierunkowa dla każdego dnia w roku, dla pojazdów ogółem												 Generalna Dyrekcja Dróg Krajowych i Autostrad	
Stacja nr 14014													
Miejscowość:		Garwolin				Rok:		2025					
Odcinek:		Garwolin - Gończyce				Numer drogi:		S17					
Typ stacji:		8+1				Oddział:		Warszawa					
												R03_11_14014_2025	
14014	Proporcja ruchu dziennego do średniego dobowego ruchu rocznego [%]												
	1	2	3	4	5	6	7	8	9	10	11	12	
1	54,8	58,3	54,9	48,9	61,8	40,1	50,2	58,0	43,5	51,2	57,5	45,5	
2	52,1	42,0	40,6	50,8	52,8	44,7	51,2	53,7	48,5	52,8	30,5	49,6	
3	49,5	44,9	44,9	52,4	45,6	48,9	53,0	42,2	50,7	58,5	40,2	51,1	
4	51,0	50,2	49,6	56,1	34,8	50,8	57,9	45,1	51,9	53,9	48,7	51,8	
5	44,0	51,4	51,0	53,8	41,7	52,3	57,0	49,8	58,2	40,1	50,6	55,8	
6	45,1	53,1	52,5	41,6	48,8	58,6	40,4	50,4	54,4	44,3	52,2	53,7	
7	53,8	58,8	57,5	45,3	50,4	56,4	45,0	53,3	40,7	49,8	59,1	44,0	
8	51,0	54,9	54,9	49,4	52,4	39,6	49,8	57,7	45,0	51,2	60,5	45,4	
9	52,5	39,3	40,6	50,3	56,4	44,1	50,7	54,0	49,5	53,0	47,8	50,2	
10	57,5	45,6	44,9	52,0	53,6	49,6	52,7	41,2	50,7	58,4	43,6	50,7	
11	54,9	49,3	49,6	56,9	42,0	50,6	58,5	46,4	53,0	54,8	38,1	51,3	
12	40,6	51,0	51,0	55,7	44,9	51,2	55,4	50,4	57,7	40,2	45,7	55,0	
13	44,9	52,4	52,5	44,8	49,9	57,4	42,3	53,3	54,7	45,1	51,1	54,0	
14	49,6	56,4	57,5	46,4	50,8	54,8	44,8	58,7	40,3	49,6	54,6	46,3	
15	50,9	51,1	54,9	51,3	51,8	42,0	49,9	56,9	45,4	51,4	55,0	46,2	
16	52,5	37,3	40,6	55,3	57,4	45,8	51,1	49,4	49,8	52,8	42,5	50,8	
17	57,2	44,3	44,4	61,9	53,8	50,7	52,9	37,0	51,4	58,1	45,7	51,8	
18	54,8	48,5	49,1	71,8	41,8	60,9	57,4	43,4	52,7	54,2	50,4	53,0	
19	41,7	50,7	51,0	73,4	44,7	62,1	55,6	49,6	57,1	40,4	50,7	57,5	
20	45,0	51,3	52,5	48,6	49,6	53,0	42,1	50,3	54,7	44,7	51,8	63,3	
21	49,4	56,9	56,8	29,2	51,1	48,7	45,6	52,4	41,8	49,7	56,9	56,8	
22	50,6	54,4	55,8	34,4	52,4	36,4	50,3	57,2	45,2	50,8	54,5	56,5	
23	51,9	42,6	39,7	45,5	57,8	43,9	51,2	53,8	49,0	52,4	41,4	67,2	
24	57,5	45,5	44,7	49,6	55,4	49,0	53,1	40,7	50,8	58,0	44,6	71,9	
25	54,6	49,5	50,7	55,2	41,5	50,0	57,9	44,2	52,7	54,6	49,6	52,2	
26	41,4	51,1	50,9	53,3	45,2	51,3	56,0	49,0	57,7	41,0	50,7	40,8	
27	45,1	52,8	52,2	42,9	49,5	57,1	39,2	50,7	54,0	45,5	51,9	34,7	
28	49,3	58,6	57,2	46,5	50,5	56,0	44,6	52,5	41,4	50,2	56,7	29,9	
29	50,5		54,9	52,7	53,4	42,2	49,6	57,8	44,5	52,5	54,9	43,4	
30	52,6		41,2	60,8	57,3	45,1	50,5	52,6	49,2	55,1	41,3	49,7	
31	59,1		44,4		54,2		52,5	38,9		65,7		54,9	

Legenda		$*WNK = \frac{N_{poj./24h \text{ (kierunek P)}}}{N_{poj./24h \text{ (kierunek P+L)}}$
	 niedziele i święta	

Dobowe wahania ruchu pojazdów ogółem w podziale na kierunki



Generalna Dyrekcja  
Dróg Krajowych i Autostrad

Stacja nr 14014

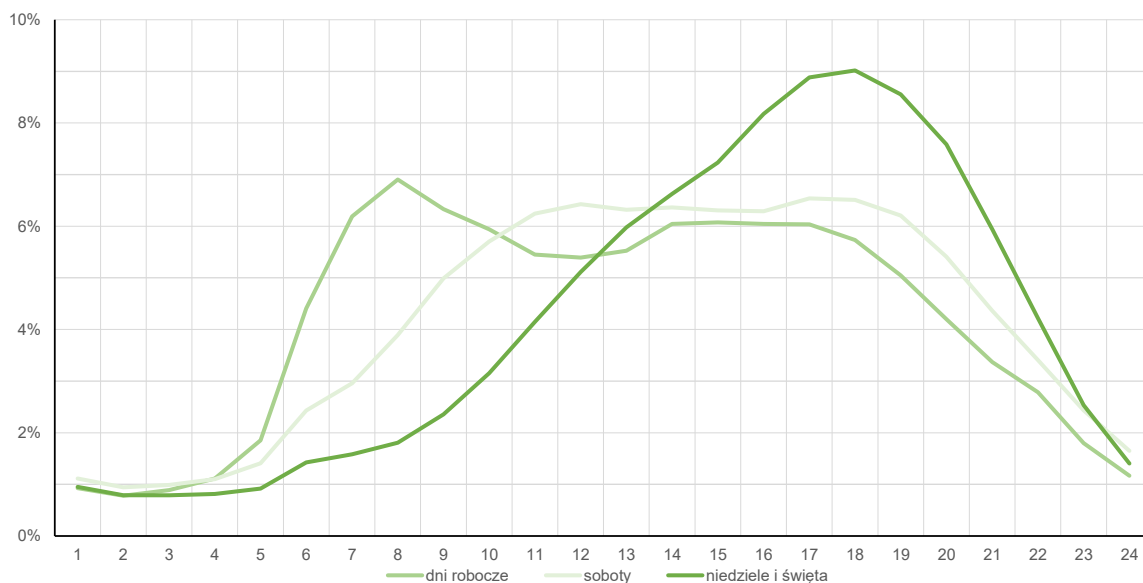
Miejscowość: Garwolin  
Odcinek: Garwolin - Gończyce  
Typ stacji: 8+1

Rok: 2025  
Numer drogi: S17  
Oddział: Warszawa

Średni dobowy rozkład natężenia ruchu

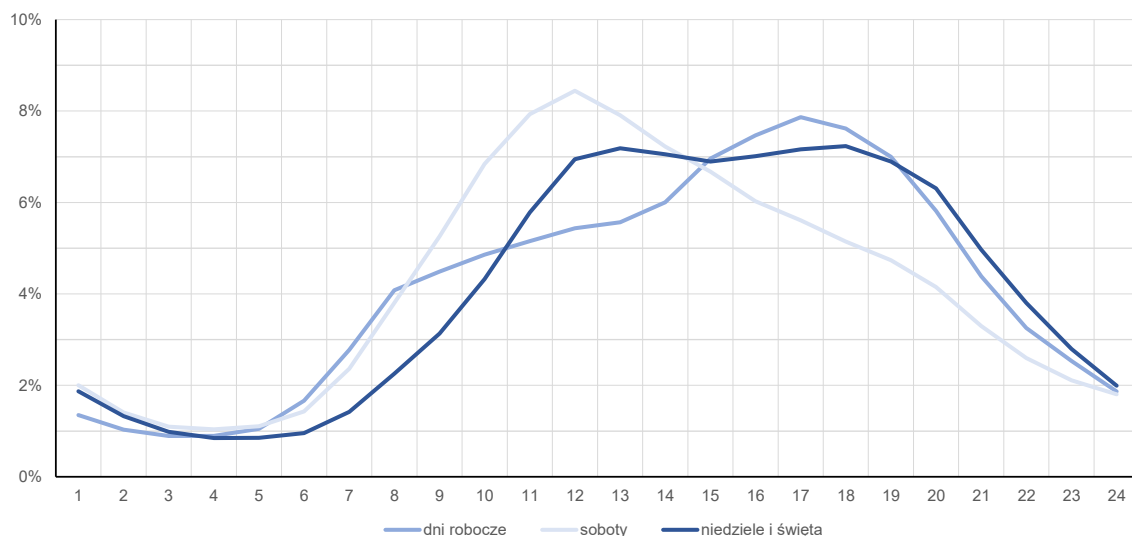
R03\_12-1\_14014\_2025

Kierunek: Garwolin



R03\_12-2\_14014\_2025

Kierunek: Gończyce



**Struktura rodzajowa ruchu wg pomiarów sprawdzających**

Stacja nr 14014



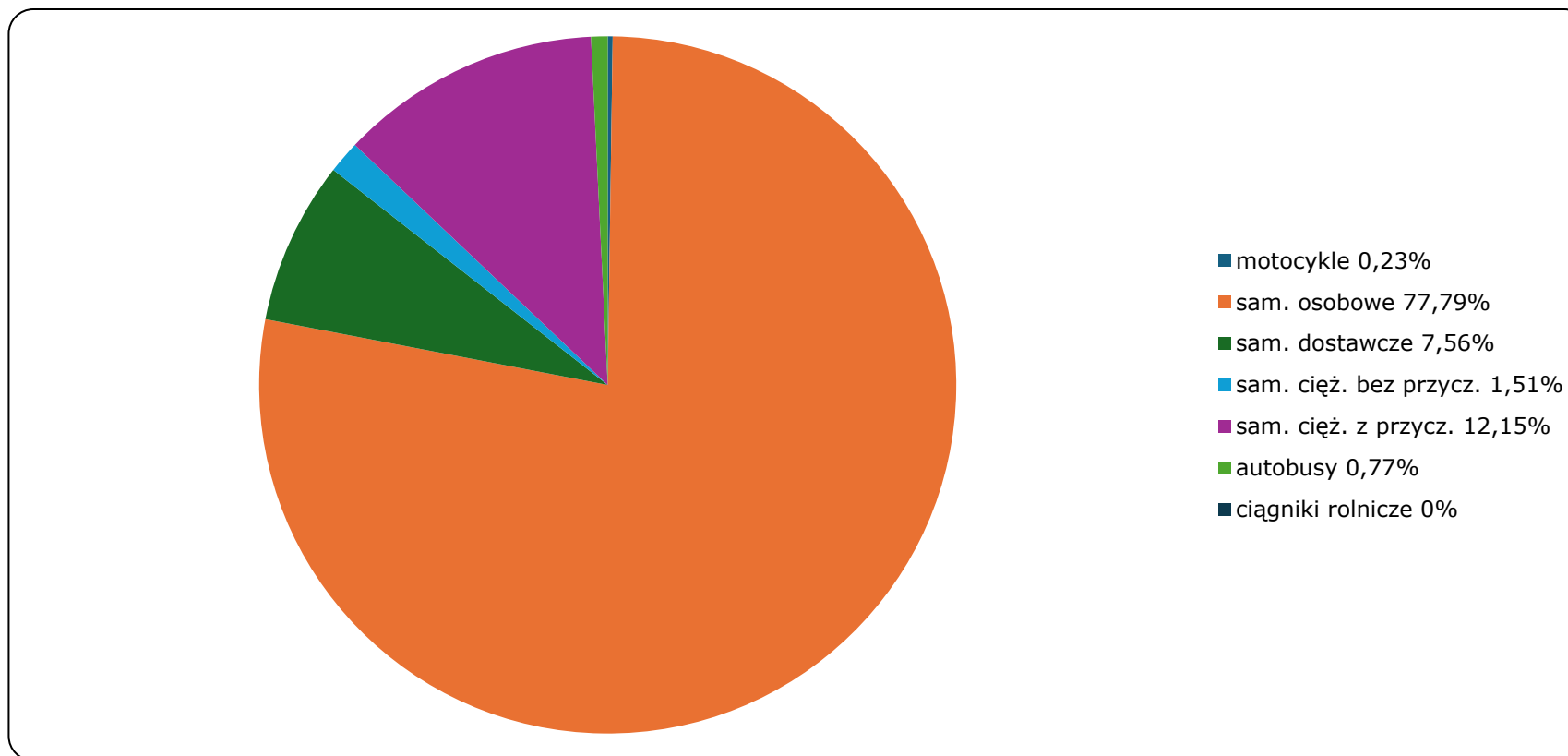
**Generalna Dyrekcja  
Dróg Krajowych i Autostrad**

**Miejscowość:** Garwolin  
**Odcinek:** Garwolin - Gończyce  
**Typ stacji:** 8+1

**Rok:** 2025  
**Numer drogi:** S17  
**Oddział:** Warszawa

R04\_03\_14014\_2025

**Rodzajowa struktura ruchu wg Generalnego Pomiaru Ruchu w 2025 roku**



Rozkłady prędkości pojazdów samochodowych



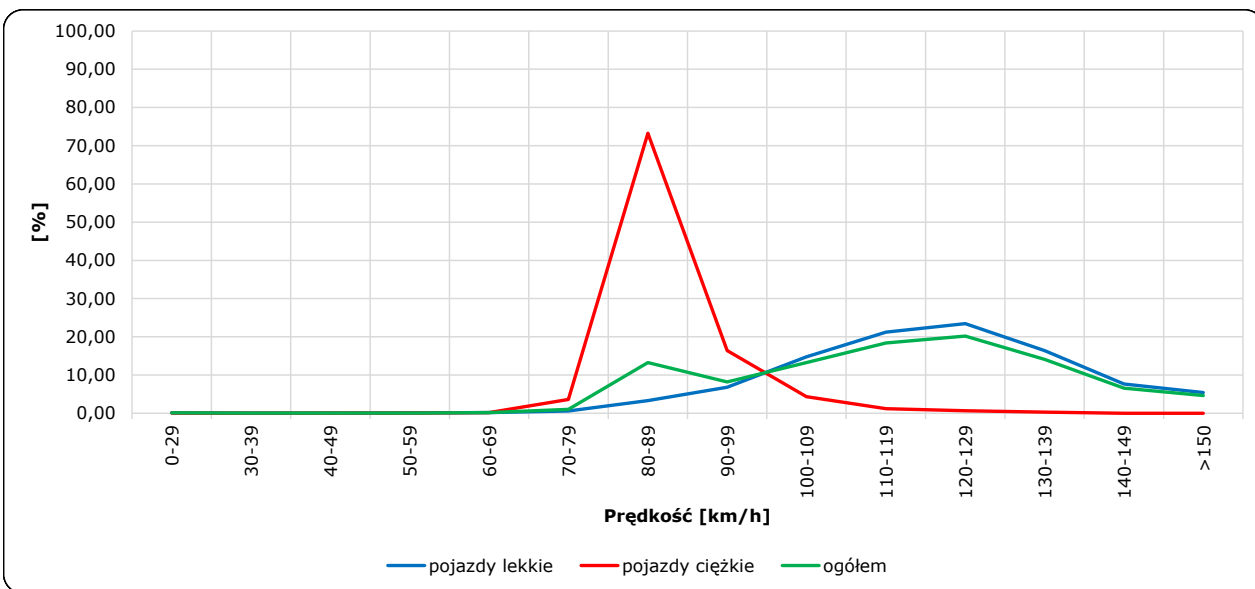
Stacja nr 14014

Miejscowość: Garwolin  
 Odcinek: Garwolin - Gończyce  
 Typ stacji: 8+1

Rok: 2025  
 Numer drogi: S17  
 Oddział: Warszawa

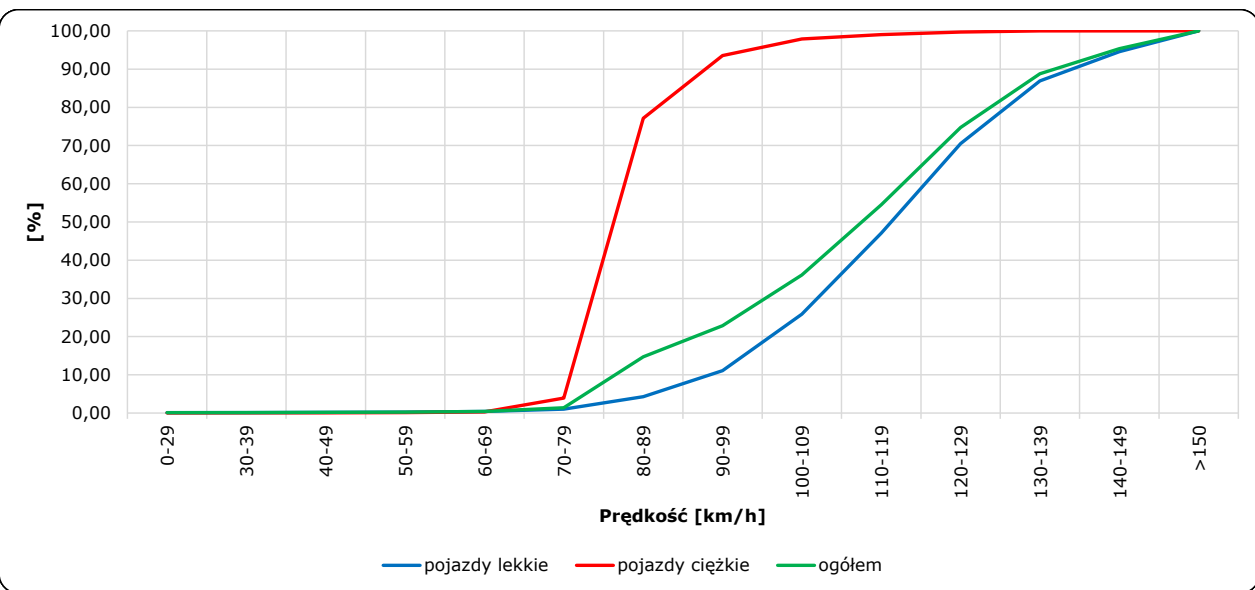
R06\_02-1\_14014\_2025

Rozkład prędkości



R06\_02-2\_14014\_2025

Dystrybuanta prędkości



Zestawienie 200 godzin o największym natężeniu ruchu w roku Generalna Dyrekcja Dróg Krajowych i Autostrad

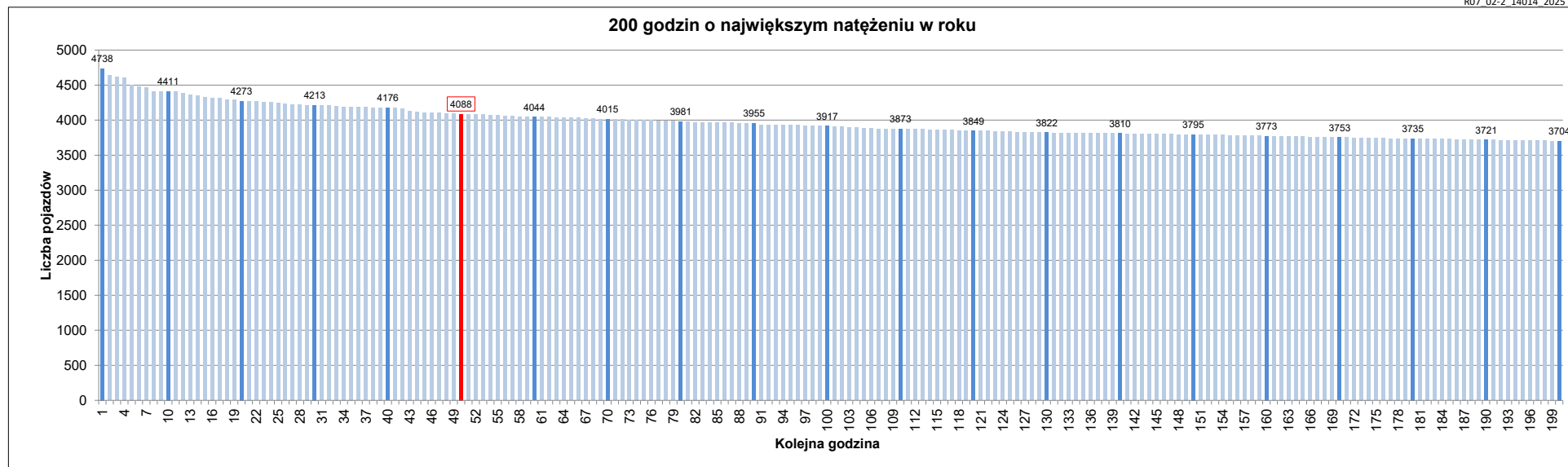
Stacja nr 14014

Miejscowość: Garwolin  
 Odcinek: Garwolin - Gończyce  
 Typ stacji: 8+1  
 Rok: 2025  
 Numer drogi: S17  
 Oddział: Warszawa

R07\_02-1\_14014\_2025

Udział ruchu w godzinach o największym natężeniu w roku w odniesieniu do SDRR w 2025 roku [%]																					
SDRR	1	10	20	30	40	50	60	70	80	90	100	110	120	130	140	150	160	170	180	190	200
40612	4738	4411	4213	4176	4176	4088	4044	4015	3981	3955	3917	3873	3849	3822	3810	3795	3773	3753	3735	3721	3704
Udział proc.	12%	11%	10%	10%	10%	10%	10%	10%	10%	10%	10%	10%	9%	9%	9%	9%	9%	9%	9%	9%	9%
Data	17.08.25	08.11.25	03.08.25	14.08.25	15.08.25	17.10.25	18.04.25	18.06.25	03.08.25	08.08.25	31.08.25	18.04.25	15.06.25	14.11.25	22.06.25	18.07.25	24.08.25	06.06.25	26.10.25	29.06.25	23.05.25
Nr dnia	7	6	7	4	5	5	5	3	7	5	7	5	7	5	7	5	7	5	7	7	5
Godzina	17	12	19	19	12	17	18	18	17	19	17	19	19	18	13	18	20	19	16	19	19

R07\_02-2\_14014\_2025



Oznaczenia:  
 - Wartości natężeni kolejnych 200 godzin  
 - Wartości co dziesiątej wartości z posród 200 godzin  
 - Wartości 50-tej godziny

**SDRR: 40612 poj./dobę**