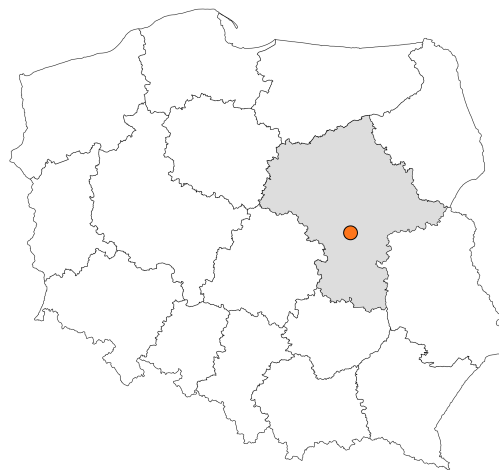


Zakres czasowy: **2025**

Raport dla stacji **14013**

Numer **14013**
Typ **8+1**
Oddział **Warszawa**
Miejscowość **Baniocha**



SPIS TREŚCI

| | |
|---|-----------|
| R00 Zbiorcze i podsumowujące | 1 |
| R00_01 Karta charakterystyki stacji ciągłych pomiarów ruchu | 1 |
| R02 Rozwój ruchu w latach | 2 |
| R02_03 Rozwój ruchu pojazdów ogółem dla poszczególnych stacji | 2 |
| R02_03C Rozwój ruchu pojazdów ciężkich dla poszczególnych stacji | 3 |
| R03 Wahania ruchu i ruch w poszczególne dni tygodnia | 4 |
| R03_01 Średni dobowy ruchu pojazdów ogółem w poszczególnych miesiącach i dniach tygodnia wraz ze wskaźnikami charakteryzującymi sezonowe (miesięczne) i tygodniowe wahania ruchu w odniesieniu do SDRR | 4 |
| R03_02 Sezonowe i tygodniowe wahania ruchu pojazdów ogółem dla danej stacji | 5 |
| R03_03 Dobowe wahania ruchu dla wybranych dni tygodnia dla pojazdów ogółem wraz z dystrybuantą | 6 |
| R03_04 Uśrednione dobowe rozkłady ruchu dla wybranych dni tygodnia, dla pojazdów lekkich i ciężkich | 7 |
| R03_07 Analiza ruchu pojazdów ogółem w poszczególnych dniach tygodnia dla każdego miesiąca, w podziale na kierunki ruchu | 8 |
| R03_08 Analiza ruchu w święta i dni okolicy świąteczne | 20 |
| R03_10 Proporcja dobowego natężenia ruchu do SDRR, dla każdego dnia w roku, dla pojazdów ogółem | 28 |
| R03_11 Nierównomierność kierunkowa dla każdego dnia w roku, dla pojazdów ogółem | 29 |
| R03_12 Dobowe wahania ruchu w podziale na kierunki oraz na pojazdy ogółem | 30 |
| R04 Struktura rodzajowa ruchu | 31 |
| R04_03 Wykres rodzajowej struktury ruchu wg pomiarów ręcznych lub automatycznych | 31 |
| R06 Rozkład prędkości pojazdów | 32 |
| R06_02 Rozkład prędkości pojazdów – wykres i dystrybuanta | 32 |
| R07 Godziny o największym natężeniu i charakter ruchu | 33 |
| R07_02 Zestawienie 200 godzin o największym natężeniu ruchu w roku, dla obu kierunków łącznie | 33 |

Karta charakterystyki stacji ciągłych pomiarów ruchu

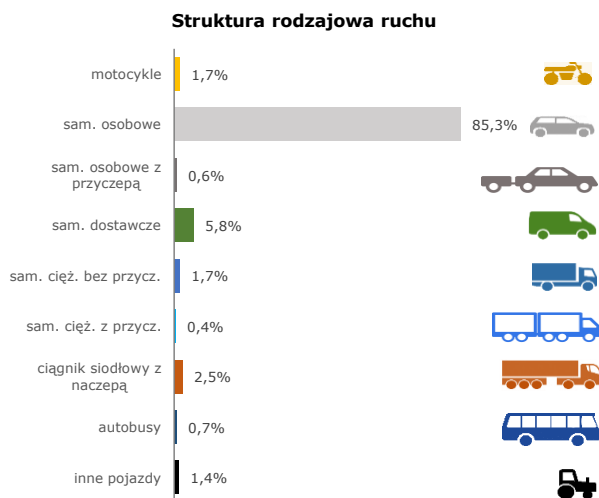
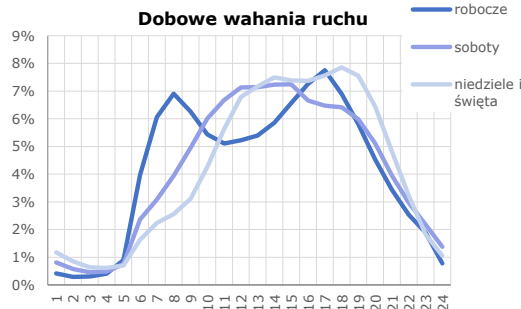
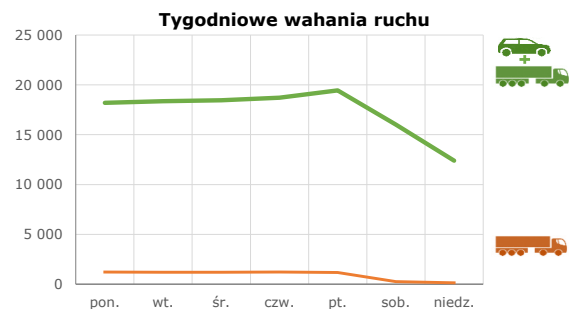
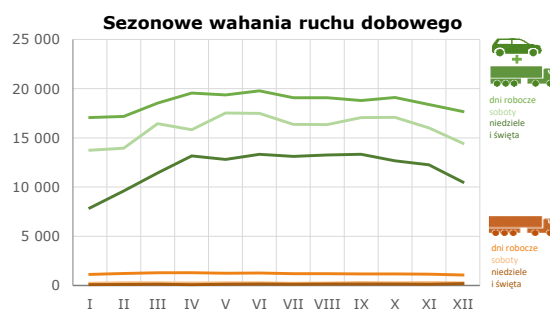
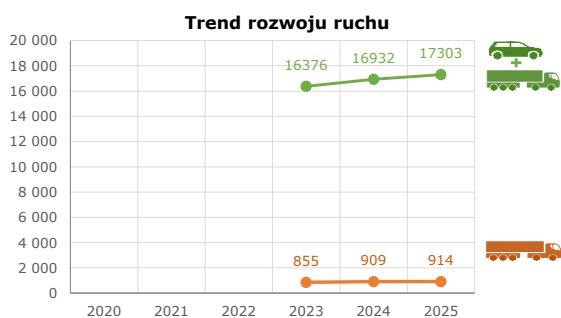
Stacja nr 14013



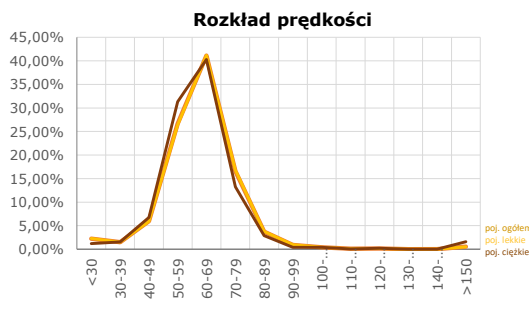
Generalna Dyrekcja Dróg Krajowych i Autostrad

Nr stacji: 14013
Typ stacji: 8+1
Lokalizacja: Baniocha
Numer drogi: 79
Pikietaż: 20,160

Stacja działa od: 01.01.2023
Charakter ruchu: G
Liczba dni w archiwizacji: 365
Procent doszacowanych godzin: 2,79%



Godzina 50-ta
 Natężenie: 1518
 Udział proc.: 9%
 Dzień: 09.04.2025 (środa)
 Godzina: 17



Rozwój ruchu pojazdów ogółem w latach
**Generalna Dyrekcja
Dróg Krajowych i Autostrad**

Stacja nr 14013

Miejscowość: Baniocha

Odcinek: Piaseczno - Lubna

Typ stacji: 8+1

Rok: 2025

Numer drogi: 79

Oddział: Warszawa

R02_02_14013_2025

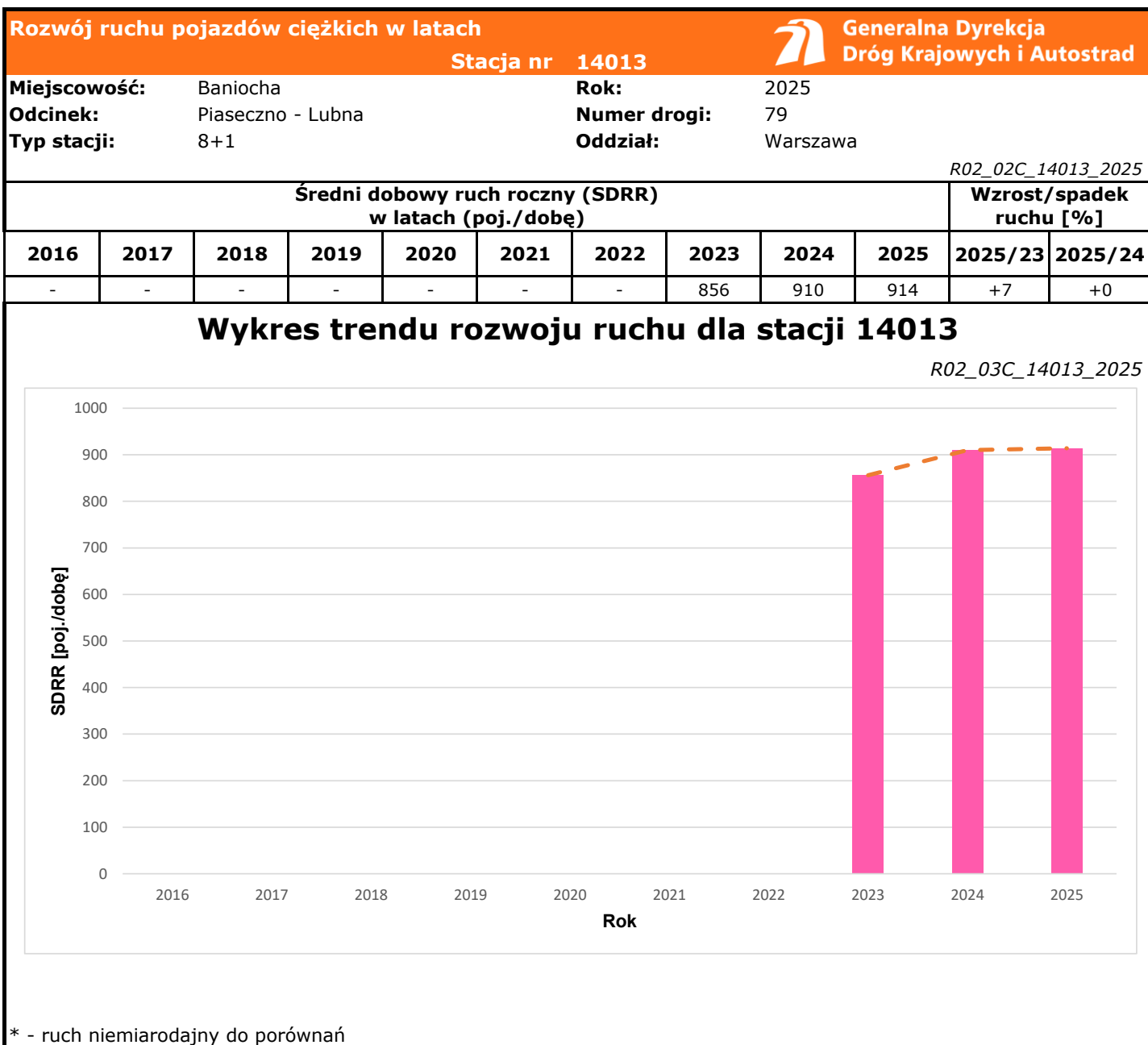
| Średni dobowy ruch roczny (SDRR) w latach (poj./dobę) | | | | | | | | | | Wzrost/spadek ruchu [%] | |
|--|------|------|------|------|------|------|-------|-------|-------|----------------------------|---------|
| 2016 | 2017 | 2018 | 2019 | 2020 | 2021 | 2022 | 2023 | 2024 | 2025 | 2025/23 | 2025/24 |
| - | - | - | - | - | - | - | 16376 | 16934 | 17303 | +6 | +2 |


Wykres trendu rozwoju ruchu dla stacji 14013

R02_03_14013_2025

| Rok | SDRR [poj./dobę] |
|------|------------------|
| 2016 | - |
| 2017 | - |
| 2018 | - |
| 2019 | - |
| 2020 | - |
| 2021 | - |
| 2022 | - |
| 2023 | 16376 |
| 2024 | 16934 |
| 2025 | 17303 |

* - ruch niemiernodajny do porównań



| Średni dobowy ruch dla poszczególnych dni tygodnia w poszczególnych miesiącach roku | | | | | | | | | | | | | | |
|---|---|--|-------|--------|----------|-------|--------------|--------|----------|----------|-------------|----------|----------|----------|
| Stacja nr 14013 | | | | | | | | | | | | | | |
|  | | | | | | | | | | | | | | |
| Miejscowość: | | Baniocza <th colspan="2">Rok:</th> <td colspan="5">2025 </td> | | | | | Rok: | | 2025 | | | | | |
| Odcinek: | | Piaseczno - Lubna <th colspan="2">Numer drogi:</th> <td colspan="5">79 </td> | | | | | Numer drogi: | | 79 | | | | | |
| Typ stacji: | | 8+1 <th colspan="2">Oddział:</th> <td colspan="5">Warszawa</td> | | | | | Oddział: | | Warszawa | | | | | |
| Ruch ogółem | | | | | | | | | | | | | | |
| R03_01_14013_2025 | | | | | | | | | | | | | | |
| Dni tygodnia: | | Styczeń | Luty | Marzec | Kwiecień | Maj | Czerwiec | Lipiec | Sierpień | Wrzesień | Październik | Listopad | Grudzień | Cały rok |
| 1. Poniedziałki | a | 17107 | 16884 | 18244 | 19088 | 19276 | 19293 | 18470 | 18497 | 18389 | 18584 | 17675 | 16809 | 18193 |
| | b | 1,120 | 1,080 | 1,060 | 1,054 | 1,061 | 1,041 | 1,036 | 1,036 | 1,036 | 1,039 | 1,029 | 1,038 | 1,051 |
| | c | 0,940 | 0,928 | 1,003 | 1,049 | 1,060 | 1,060 | 1,015 | 1,017 | 1,011 | 1,021 | 0,972 | 0,924 | 1,000 |
| 2. Wtorki | a | 17082 | 16934 | 18199 | 19292 | 19165 | 19565 | 18832 | 18871 | 18638 | 18758 | 18059 | 16907 | 18359 |
| | b | 1,118 | 1,084 | 1,057 | 1,065 | 1,055 | 1,056 | 1,056 | 1,057 | 1,050 | 1,048 | 1,052 | 1,045 | 1,061 |
| | c | 0,930 | 0,922 | 0,991 | 1,051 | 1,044 | 1,066 | 1,026 | 1,028 | 1,015 | 1,022 | 0,984 | 0,921 | 1,000 |
| 3. Środy | a | 17010 | 17099 | 18168 | 19867 | 19253 | 19978 | 18828 | 19097 | 18458 | 18943 | 18238 | 16495 | 18452 |
| | b | 1,113 | 1,094 | 1,055 | 1,097 | 1,060 | 1,078 | 1,056 | 1,069 | 1,040 | 1,059 | 1,062 | 1,019 | 1,066 |
| | c | 0,922 | 0,927 | 0,985 | 1,077 | 1,043 | 1,083 | 1,020 | 1,035 | 1,000 | 1,027 | 0,988 | 0,894 | 1,000 |
| 4. Czwartki | a | 16598 | 17117 | 18332 | 19641 | 19402 | 19944 | 19080 | 19350 | 18678 | 19125 | 18429 | 18730 | 18702 |
| | b | 1,086 | 1,095 | 1,065 | 1,084 | 1,068 | 1,076 | 1,070 | 1,083 | 1,052 | 1,069 | 1,073 | 1,157 | 1,081 |
| | c | 0,887 | 0,915 | 0,980 | 1,050 | 1,037 | 1,066 | 1,020 | 1,035 | 0,999 | 1,023 | 0,985 | 1,001 | 1,000 |
| 5. Piątki | a | 17526 | 17806 | 19679 | 19926 | 19758 | 20104 | 20153 | 19577 | 19752 | 20092 | 19530 | 19432 | 19445 |
| | b | 1,147 | 1,139 | 1,143 | 1,100 | 1,087 | 1,085 | 1,130 | 1,096 | 1,112 | 1,123 | 1,137 | 1,201 | 1,124 |
| | c | 0,901 | 0,916 | 1,012 | 1,025 | 1,016 | 1,034 | 1,036 | 1,007 | 1,016 | 1,033 | 1,004 | 0,999 | 1,000 |
| 6. Soboty | a | 13743 | 13951 | 16441 | 15819 | 17529 | 17479 | 16374 | 16357 | 17049 | 17079 | 16024 | 14436 | 16023 |
| | b | 0,900 | 0,893 | 0,955 | 0,873 | 0,965 | 0,943 | 0,918 | 0,916 | 0,960 | 0,955 | 0,933 | 0,892 | 0,926 |
| | c | 0,858 | 0,871 | 1,026 | 0,987 | 1,094 | 1,091 | 1,022 | 1,021 | 1,064 | 1,066 | 1,000 | 0,901 | 1,000 |
| 7. Niedziele | a | 9693 | 9609 | 11433 | 13991 | 13020 | 15052 | 13109 | 13820 | 13324 | 12655 | 11387 | 11643 | 12394 |
| | b | 0,634 | 0,615 | 0,664 | 0,772 | 0,717 | 0,812 | 0,735 | 0,774 | 0,750 | 0,707 | 0,663 | 0,719 | 0,716 |
| | c | 0,782 | 0,775 | 0,922 | 1,129 | 1,051 | 1,214 | 1,058 | 1,115 | 1,075 | 1,021 | 0,919 | 0,939 | 1,000 |
| 8. Dni robocze | a | 17064 | 17167 | 18524 | 19563 | 19371 | 19777 | 19073 | 19079 | 18782 | 19100 | 18386 | 17675 | 18630 |
| | b | 1,117 | 1,098 | 1,076 | 1,080 | 1,066 | 1,067 | 1,069 | 1,068 | 1,058 | 1,068 | 1,071 | 1,092 | 1,077 |
| | c | 0,916 | 0,921 | 0,994 | 1,050 | 1,040 | 1,062 | 1,024 | 1,024 | 1,008 | 1,025 | 0,987 | 0,949 | 1,000 |
| 9. Święta | a | 6972 | - | - | 12769 | 12713 | 11602 | - | 12718 | - | - | 12690 | 9922 | 11341 |
| | b | 0,456 | - | - | 0,705 | 0,700 | 0,626 | - | 0,712 | - | - | 0,739 | 0,613 | 0,655 |
| | c | 0,615 | - | - | 1,126 | 1,121 | 1,023 | - | 1,121 | - | - | 1,119 | 0,875 | 1,000 |
| 10. Niedziele i święta | a | 7878 | 9609 | 11433 | 13176 | 12815 | 13328 | 13109 | 13269 | 13324 | 12655 | 12255 | 10495 | 11946 |
| | b | 0,516 | 0,615 | 0,664 | 0,727 | 0,705 | 0,719 | 0,735 | 0,743 | 0,750 | 0,707 | 0,714 | 0,648 | 0,690 |
| | c | 0,659 | 0,804 | 0,957 | 1,103 | 1,073 | 1,116 | 1,097 | 1,111 | 1,115 | 1,059 | 1,026 | 0,879 | 1,000 |
| 11. Wszystkie dni | a | 15277 | 15628 | 17214 | 18115 | 18171 | 18527 | 17835 | 17859 | 17755 | 17891 | 17173 | 16186 | 17303 |
| | b | 1,000 | 1,000 | 1,000 | 1,000 | 1,000 | 1,000 | 1,000 | 1,000 | 1,000 | 1,000 | 1,000 | 1,000 | 1,000 |
| | c | 0,883 | 0,903 | 0,995 | 1,047 | 1,050 | 1,071 | 1,031 | 1,032 | 1,026 | 1,034 | 0,992 | 0,935 | 1,000 |

Legenda:

a = średni dobowy ruch danego dnia (dni) tygodnia

b = $\frac{\text{średni dobowy ruch danego dnia (dni) tygodnia w miesiącu}}{\text{średni dobowy ruch we wszystkie dni miesiąca}}$

c = $\frac{\text{średni dobowy ruch danego dnia (dni) tygodnia w miesiącu}}{\text{średni dobowy ruch danego dnia (dni) tygodnia w roku}}$

Sezonowe i tygodniowe wahania ruchu dobowego pojazdów ogółem w latach



Generalna Dyrekcja
Dróg Krajowych i Autostrad

Stacja nr 14013

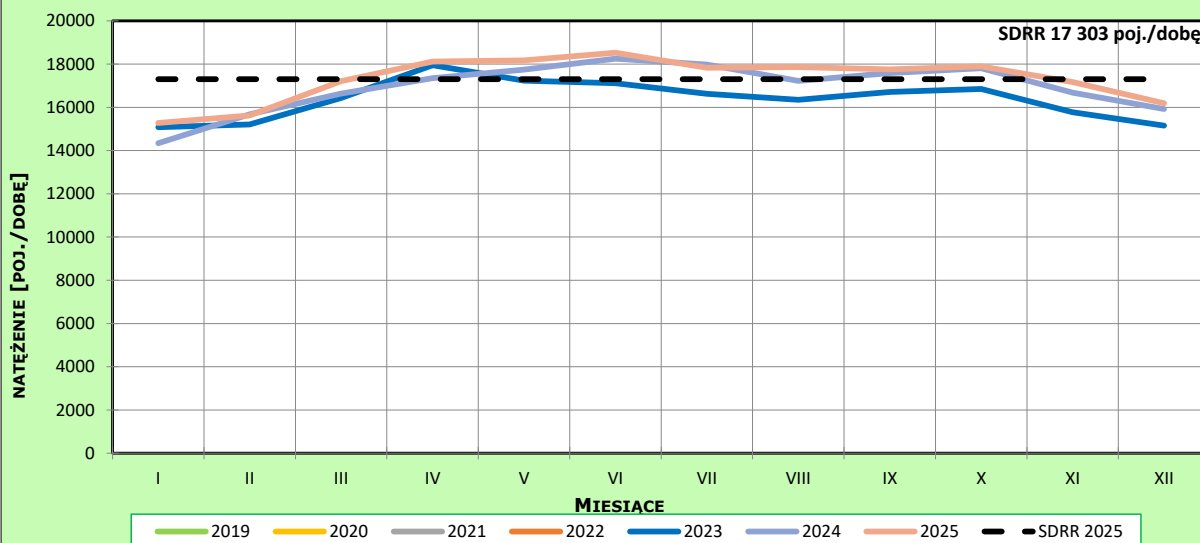
Miejscowość: Baniocha
Odcinek: Piaseczno - Lubna
Typ stacji: 8+1

Rok: 2025
Numer drogi: 79
Oddział: Warszawa

Ruch ogółem

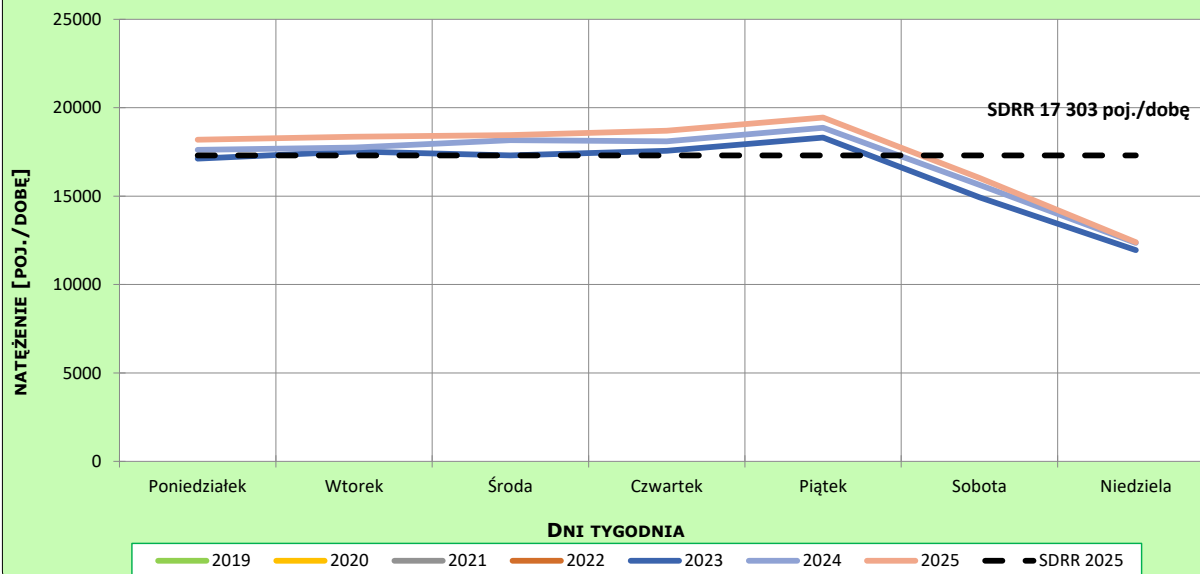
R03_02-1_14013_2025

Sezonowe wahania ruchu dobowego



R03_02-2_14013_2025

Tygodniowe wahania ruchu dobowego



Dobowe wahania ruchu pojazdów ogółem



Generalna Dyrekcja
Dróg Krajowych i Autostrad

Stacja nr 14013

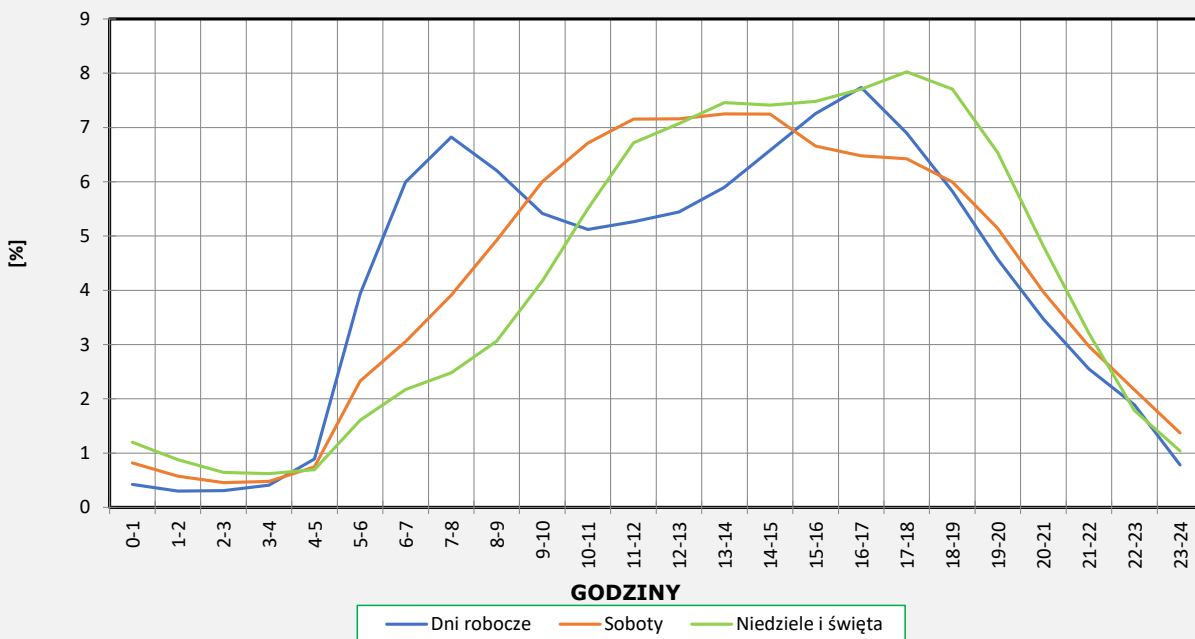
Miejscowość: Baniocha
Odcinek: Piaseczno - Lubna
Typ stacji: 8+1

Rok: 2025
Numer drogi: 79
Oddział: Warszawa

Ruch ogółem

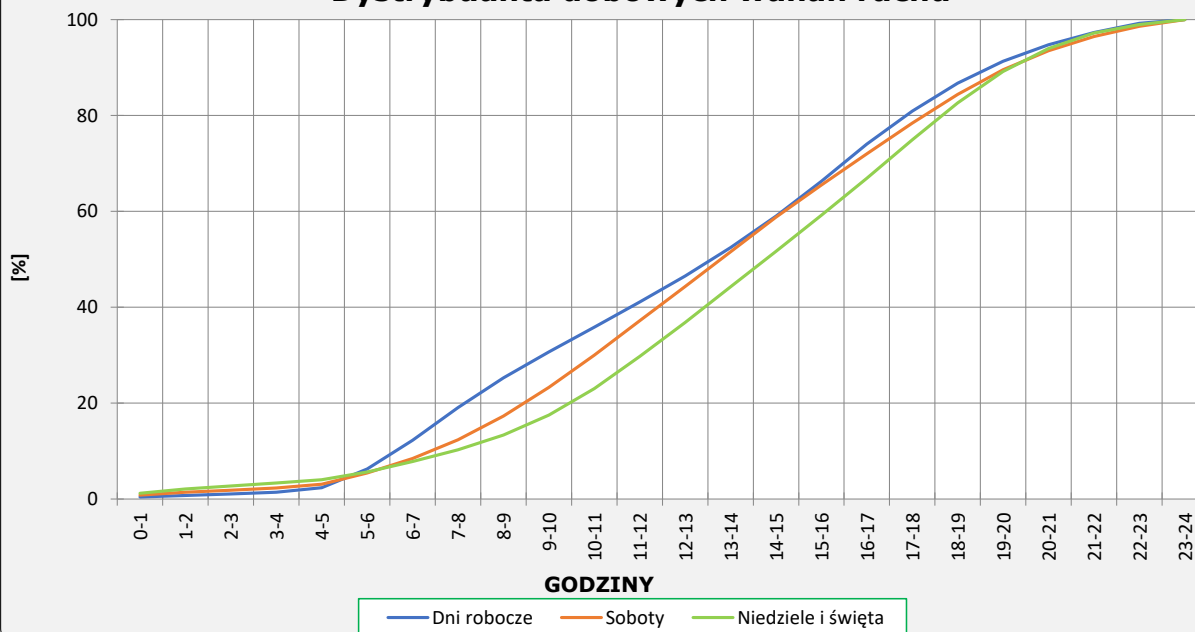
R03_03-1_14013_2025

Dobowe wahania ruchu



R03_03-2_14013_2025

Dystrybuanta dobowych wahań ruchu



Uśrednione dobowe rozkłady ruchu dla wybranych dni tygodnia, dla pojazdów lekkich i ciężkich



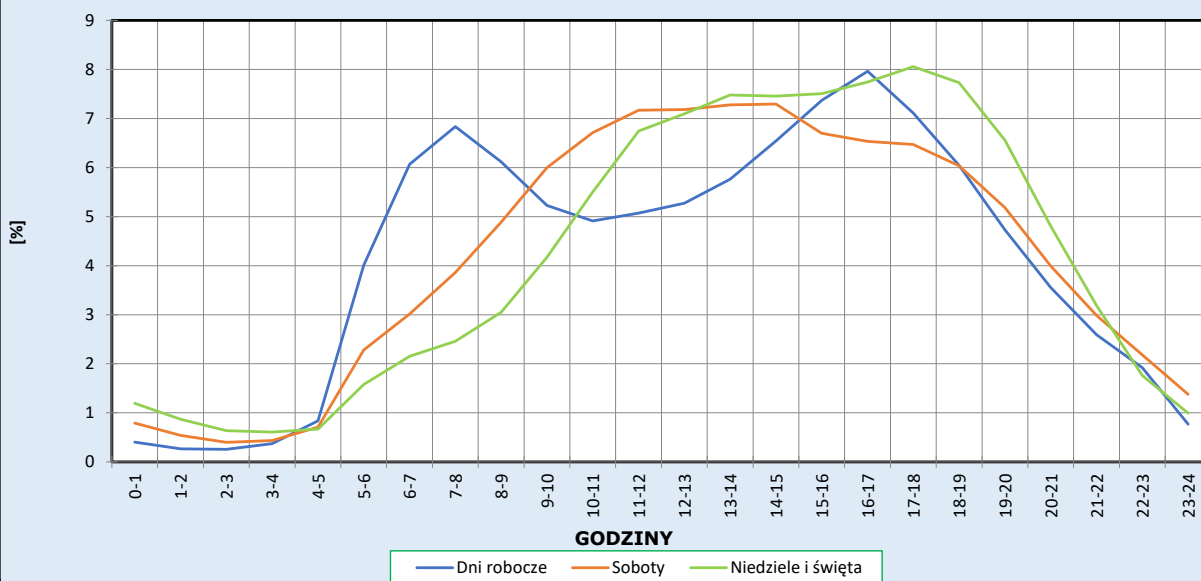
Stacja nr 14013

Miejscowość: Baniocha
Odcinek: Piaseczno - Lubna
Typ stacji: 8+1

Rok: 2025
Numer drogi: 79
Oddział: Warszawa

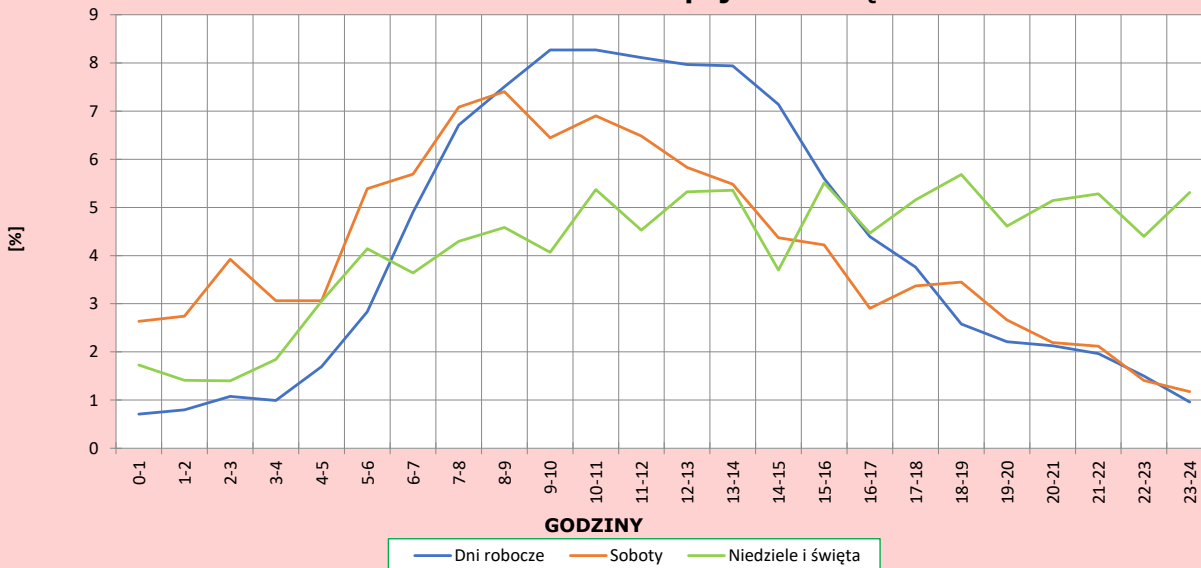
R03_04-1_14013_2025

Dobowe wahania ruchu pojazdów lekkich



R03_04-2_14013_2025

Dobowe wahania ruchu pojazdów ciężkich



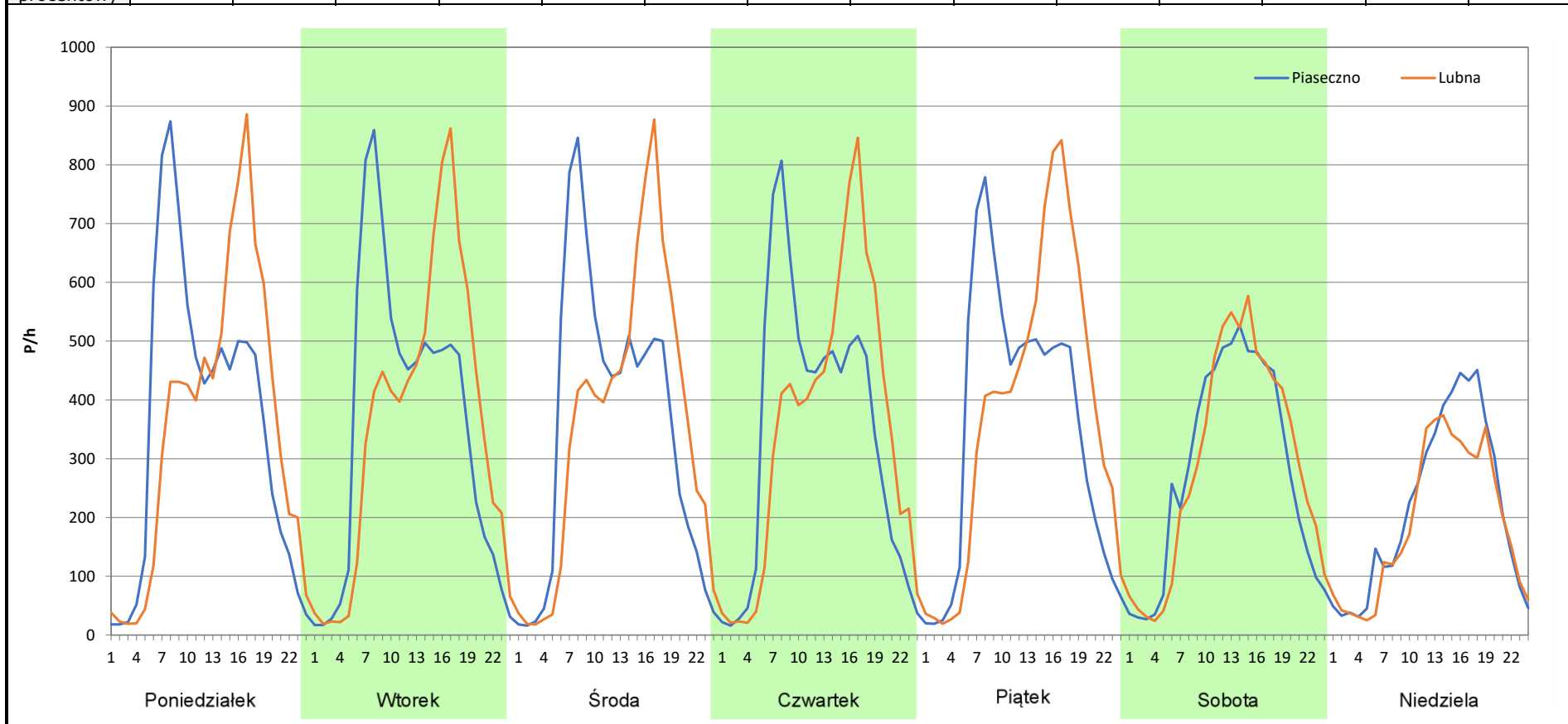
Analiza ruchu pojazdów ogółem w poszczególnych dniach tygodnia dla każdego miesiąca, w podziale na kierunki ruchu

 **Generalna Dyrekcja Dróg Krajowych i Autostrad**

Stacja nr 14013

| | | | |
|---------------------|-------------------|---------------------|----------------------------|
| Miejscowość: | Baniocha | Rok: | 2025 |
| Odcinek: | Piaseczno - Lubna | Numer drogi: | 79 |
| Typ stacji: | 8+1 | Oddział: | Warszawa |
| Miesiąc: | Styczeń | | <i>R03_07-1_14013_2025</i> |

| Dzień tygodnia | Poniedziałek | | Wtorek | | Środa | | Czwartek | | Piątek | | Sobota | | Niedziela | |
|--------------------|--------------|--------|-----------|--------|-----------|--------|-----------|--------|-----------|--------|-----------|--------|-----------|--------|
| | Piaseczno | Lubna | Piaseczno | Lubna | Piaseczno | Lubna | Piaseczno | Lubna | Piaseczno | Lubna | Piaseczno | Lubna | Piaseczno | Lubna |
| Kierunek | 8599 | 8506 | 8540 | 8548 | 8462 | 8555 | 8233 | 8363 | 8495 | 9033 | 6753 | 6997 | 5152 | 4551 |
| SDR | 8599 | 8506 | 8540 | 8548 | 8462 | 8555 | 8233 | 8363 | 8495 | 9033 | 6753 | 6997 | 5152 | 4551 |
| Razem | 17105 | | 17088 | | 17017 | | 16596 | | 17528 | | 13750 | | 9703 | |
| Podział procentowy | 50,27% | 49,73% | 49,98% | 50,02% | 49,73% | 50,27% | 49,61% | 50,39% | 48,47% | 51,53% | 49,11% | 50,89% | 53,10% | 46,90% |



Analiza ruchu pojazdów ogółem w poszczególnych dniach tygodnia dla każdego miesiąca, w podziale na kierunki ruchu

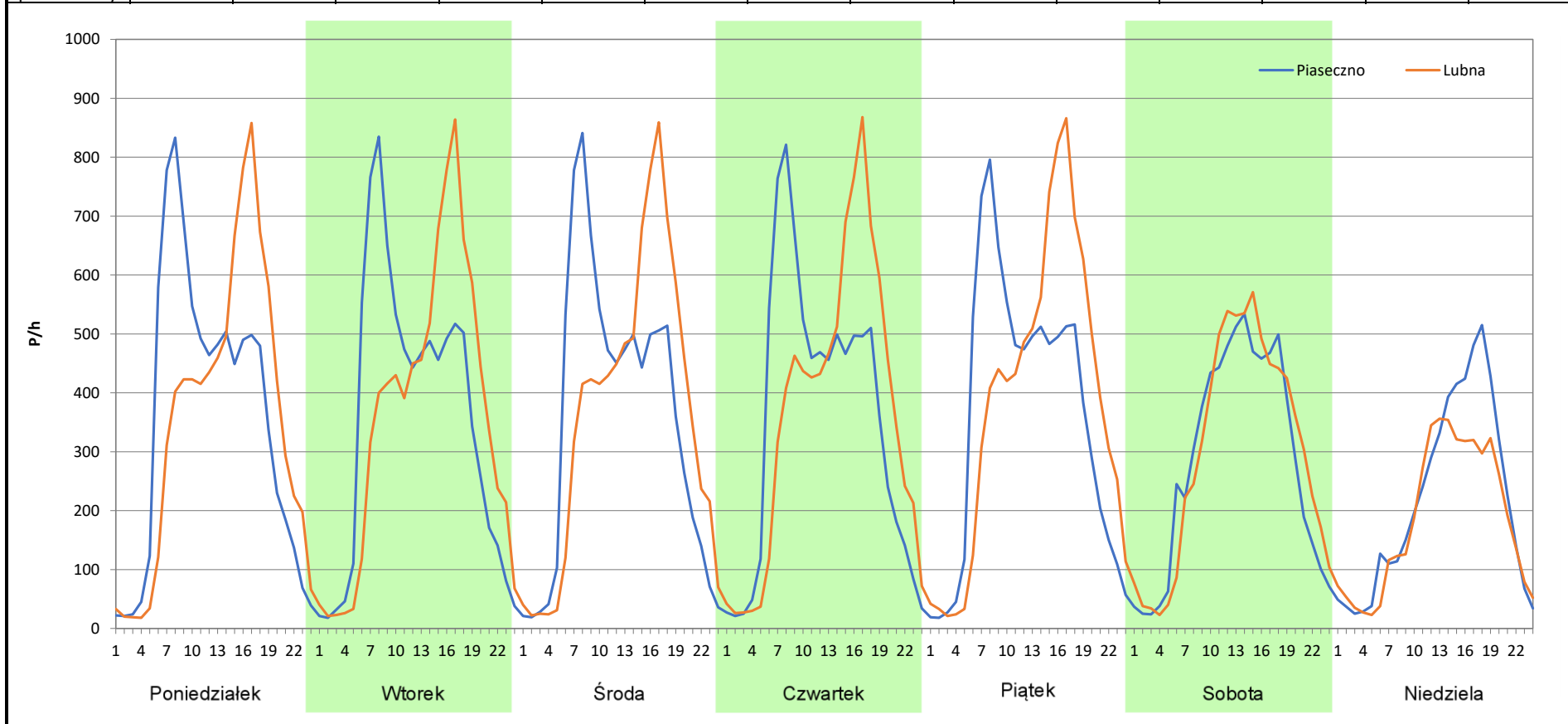
 **Generalna Dyrekcja Dróg Krajowych i Autostrad**

Stacja nr 14013

| | | | |
|---------------------|-------------------|---------------------|----------|
| Miejscowość: | Baniocha | Rok: | 2025 |
| Odcinek: | Piaseczno - Lubna | Numer drogi: | 79 |
| Typ stacji: | 8+1 | Oddział: | Warszawa |
| Miesiąc: | Luty | | |

R03_07-2_14013_2025

| Dzień tygodnia | Poniedziałek | | Wtorek | | Środa | | Czwartek | | Piątek | | Sobota | | Niedziela | |
|--------------------|--------------|--------|-----------|--------|-----------|--------|-----------|--------|-----------|--------|-----------|--------|-----------|--------|
| | Piaseczno | Lubna | Piaseczno | Lubna | Piaseczno | Lubna | Piaseczno | Lubna | Piaseczno | Lubna | Piaseczno | Lubna | Piaseczno | Lubna |
| Kierunek | 8518 | 8372 | 8434 | 8506 | 8490 | 8614 | 8456 | 8668 | 8649 | 9163 | 6817 | 7139 | 5183 | 4429 |
| SDR | 8518 | 8372 | 8434 | 8506 | 8490 | 8614 | 8456 | 8668 | 8649 | 9163 | 6817 | 7139 | 5183 | 4429 |
| Razem | 16890 | | 16940 | | 17104 | | 17124 | | 17812 | | 13956 | | 9612 | |
| Podział procentowy | 50,43% | 49,57% | 49,79% | 50,21% | 49,64% | 50,36% | 49,38% | 50,62% | 48,56% | 51,44% | 48,85% | 51,15% | 53,92% | 46,08% |



Analiza ruchu pojazdów ogółem w poszczególnych dniach tygodnia dla każdego miesiąca, w podziale na kierunki ruchu

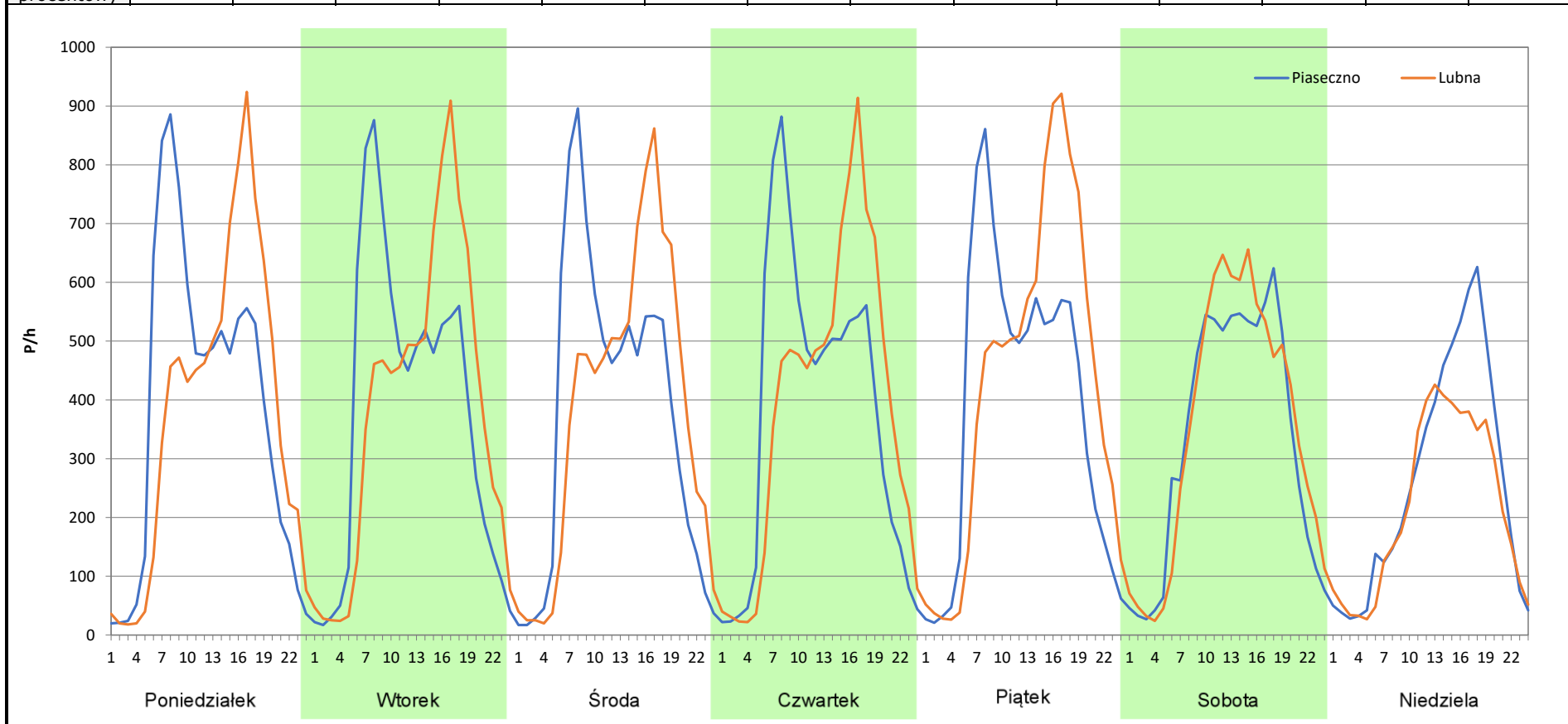
 **Generalna Dyrekcja Dróg Krajowych i Autostrad**

Stacja nr 14013

| | | | |
|---------------------|-------------------|---------------------|----------|
| Miejscowość: | Baniocha | Rok: | 2025 |
| Odcinek: | Piaseczno - Lubna | Numer drogi: | 79 |
| Typ stacji: | 8+1 | Oddział: | Warszawa |
| Miesiąc: | Marzec | | |

R03_07-3_14013_2025

| Dzień tygodnia | Poniedziałek | | Wtorek | | Środa | | Czwartek | | Piątek | | Sobota | | Niedziela | |
|--------------------|--------------|--------|-----------|--------|-----------|--------|-----------|--------|-----------|--------|-----------|--------|-----------|--------|
| | Piaseczno | Lubna | Piaseczno | Lubna | Piaseczno | Lubna | Piaseczno | Lubna | Piaseczno | Lubna | Piaseczno | Lubna | Piaseczno | Lubna |
| Kierunek | Piaseczno | Lubna | Piaseczno | Lubna | Piaseczno | Lubna | Piaseczno | Lubna | Piaseczno | Lubna | Piaseczno | Lubna | Piaseczno | Lubna |
| SDR | 9193 | 9049 | 9055 | 9149 | 9027 | 9149 | 9061 | 9273 | 9421 | 10261 | 8036 | 8404 | 6229 | 5205 |
| Razem | 18242 | | 18204 | | 18176 | | 18334 | | 19682 | | 16440 | | 11434 | |
| Podział procentowy | 50,39% | 49,61% | 49,74% | 50,26% | 49,66% | 50,34% | 49,42% | 50,58% | 47,87% | 52,13% | 48,88% | 51,12% | 54,48% | 45,52% |



Analiza ruchu pojazdów ogółem w poszczególnych dniach tygodnia dla każdego miesiąca, w podziale na kierunki ruchu



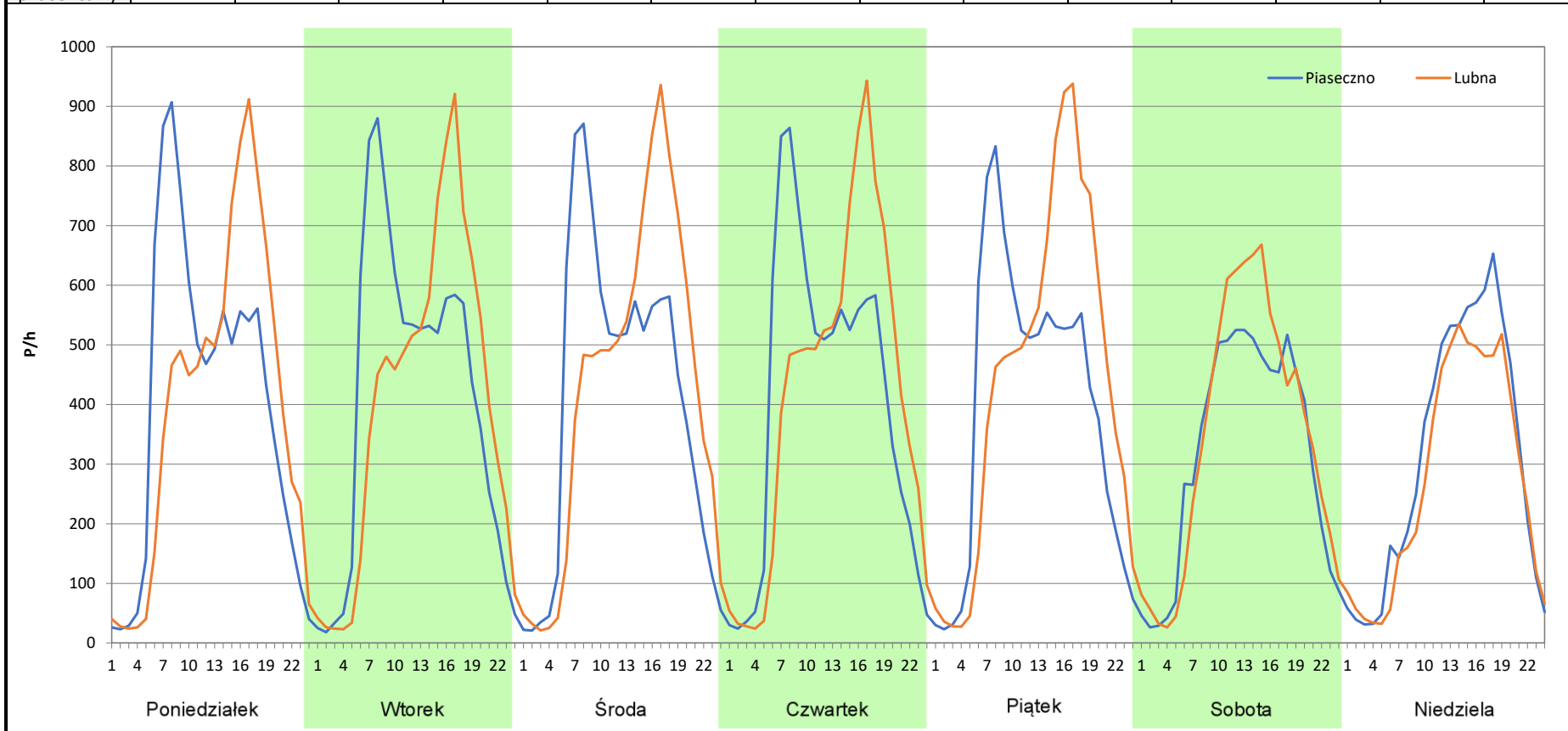
Stacja nr 14013

Miejscowość: Baniocha
Odcinek: Piaseczno - Lubna
Typ stacji: 8+1
Miesiąc: Kwiecień

Rok: 2025
Numer drogi: 79
Oddział: Warszawa

R03_07-4_14013_2025

| Dzień tygodnia | Poniedziałek | | Wtorek | | Środa | | Czwartek | | Piątek | | Sobota | | Niedziela | |
|--------------------|--------------|--------|-----------|--------|-----------|--------|-----------|--------|-----------|--------|-----------|--------|-----------|--------|
| | Piaseczno | Lubna | Piaseczno | Lubna | Piaseczno | Lubna | Piaseczno | Lubna | Piaseczno | Lubna | Piaseczno | Lubna | Piaseczno | Lubna |
| SDR | 9578 | 9509 | 9733 | 9560 | 9735 | 10132 | 9684 | 9964 | 9468 | 10467 | 7579 | 8247 | 7428 | 6562 |
| Razem | 19087 | | 19293 | | 19867 | | 19648 | | 19935 | | 15826 | | 13990 | |
| Podział procentowy | 50,18% | 49,82% | 50,45% | 49,55% | 49,00% | 51,00% | 49,29% | 50,71% | 47,49% | 52,51% | 47,89% | 52,11% | 53,10% | 46,90% |



Analiza ruchu pojazdów ogółem w poszczególnych dniach tygodnia dla każdego miesiąca, w podziale na kierunki ruchu



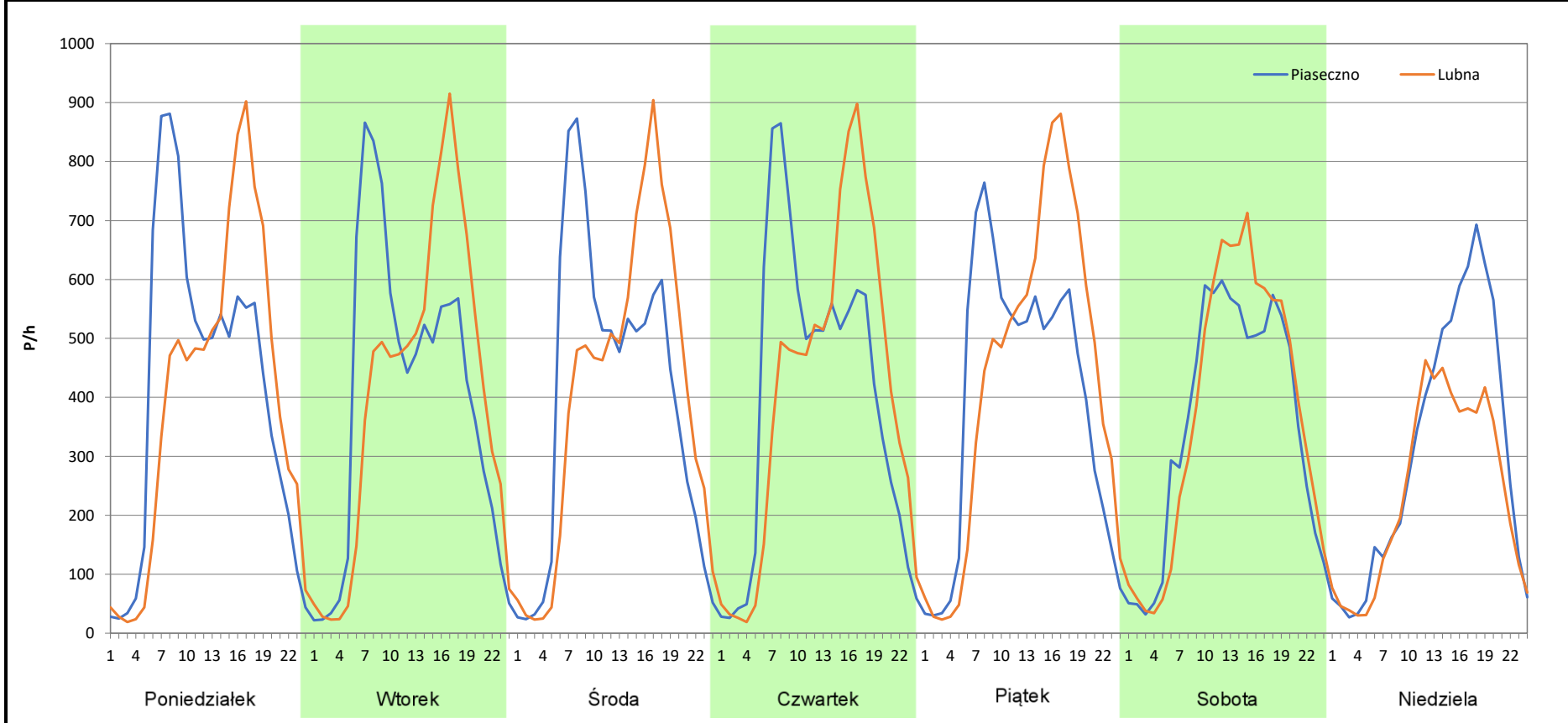
Stacja nr 14013

Miejscowość: Baniocha
Odcinek: Piaseczno - Lubna
Typ stacji: 8+1
Miesiąc: Maj

Rok: 2025
Numer drogi: 79
Oddział: Warszawa

R03_07-5_14013_2025

| Dzień tygodnia | Poniedziałek | | Wtorek | | Środa | | Czwartek | | Piątek | | Sobota | | Niedziela | |
|--------------------|--------------|--------|-----------|--------|-----------|--------|-----------|--------|-----------|--------|-----------|--------|-----------|--------|
| Kierunek | Piaseczno | Lubna | Piaseczno | Lubna | Piaseczno | Lubna | Piaseczno | Lubna | Piaseczno | Lubna | Piaseczno | Lubna | Piaseczno | Lubna |
| SDR | 9797 | 9482 | 9525 | 9646 | 9607 | 9651 | 9618 | 9788 | 9487 | 10274 | 8564 | 8971 | 7301 | 5727 |
| Razem | 19279 | | 19171 | | 19258 | | 19406 | | 19761 | | 17535 | | 13028 | |
| Podział procentowy | 50,82% | 49,18% | 49,68% | 50,32% | 49,89% | 50,11% | 49,56% | 50,44% | 48,01% | 51,99% | 48,84% | 51,16% | 56,04% | 43,96% |



Analiza ruchu pojazdów ogółem w poszczególnych dniach tygodnia dla każdego miesiąca, w podziale na kierunki ruchu



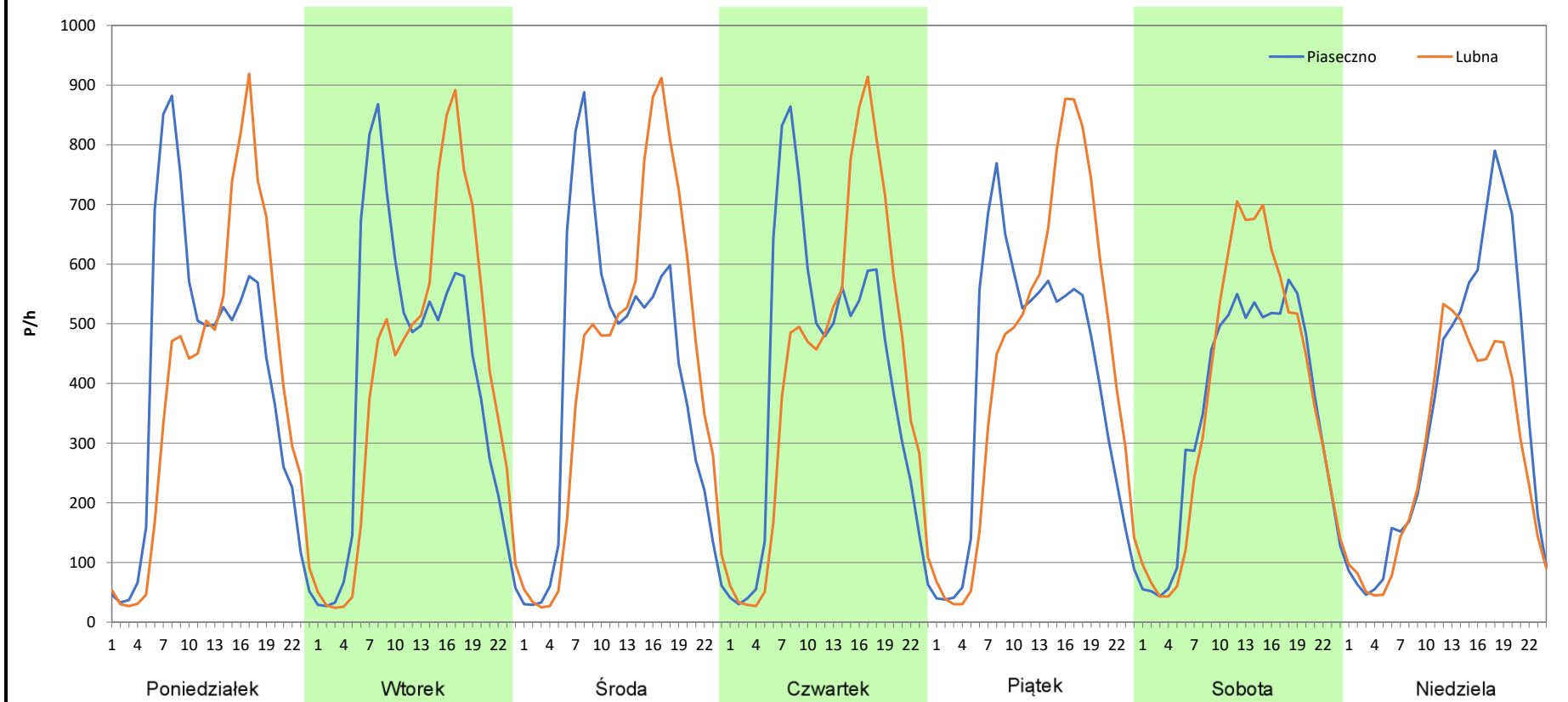
Stacja nr 14013

Miejscowość: Baniocza
Odcinek: Piaseczno - Lubna
Typ stacji: 8+1
Miesiąc: Czerwiec

Rok: 2025
Numer drogi: 79
Oddział: Warszawa

R03_07-6_14013_2025

| Dzień tygodnia | Poniedziałek | | Wtorek | | Środa | | Czwartek | | Piątek | | Sobota | | Niedziela | |
|--------------------|--------------|--------|-----------|--------|-----------|--------|-----------|--------|-----------|--------|-----------|--------|-----------|--------|
| Kierunek | Piaseczno | Lubna | Piaseczno | Lubna | Piaseczno | Lubna | Piaseczno | Lubna | Piaseczno | Lubna | Piaseczno | Lubna | Piaseczno | Lubna |
| SDR | 9769 | 9523 | 9747 | 9822 | 9777 | 10206 | 9852 | 10093 | 9611 | 10497 | 8462 | 9024 | 8366 | 6688 |
| Razem | 19292 | | 19569 | | 19983 | | 19945 | | 20108 | | 17486 | | 15054 | |
| Podział procentowy | 50,64% | 49,36% | 49,81% | 50,19% | 48,93% | 51,07% | 49,40% | 50,60% | 47,80% | 52,20% | 48,39% | 51,61% | 55,57% | 44,43% |



Analiza ruchu pojazdów ogółem w poszczególnych dniach tygodnia dla każdego miesiąca, w podziale na kierunki ruchu



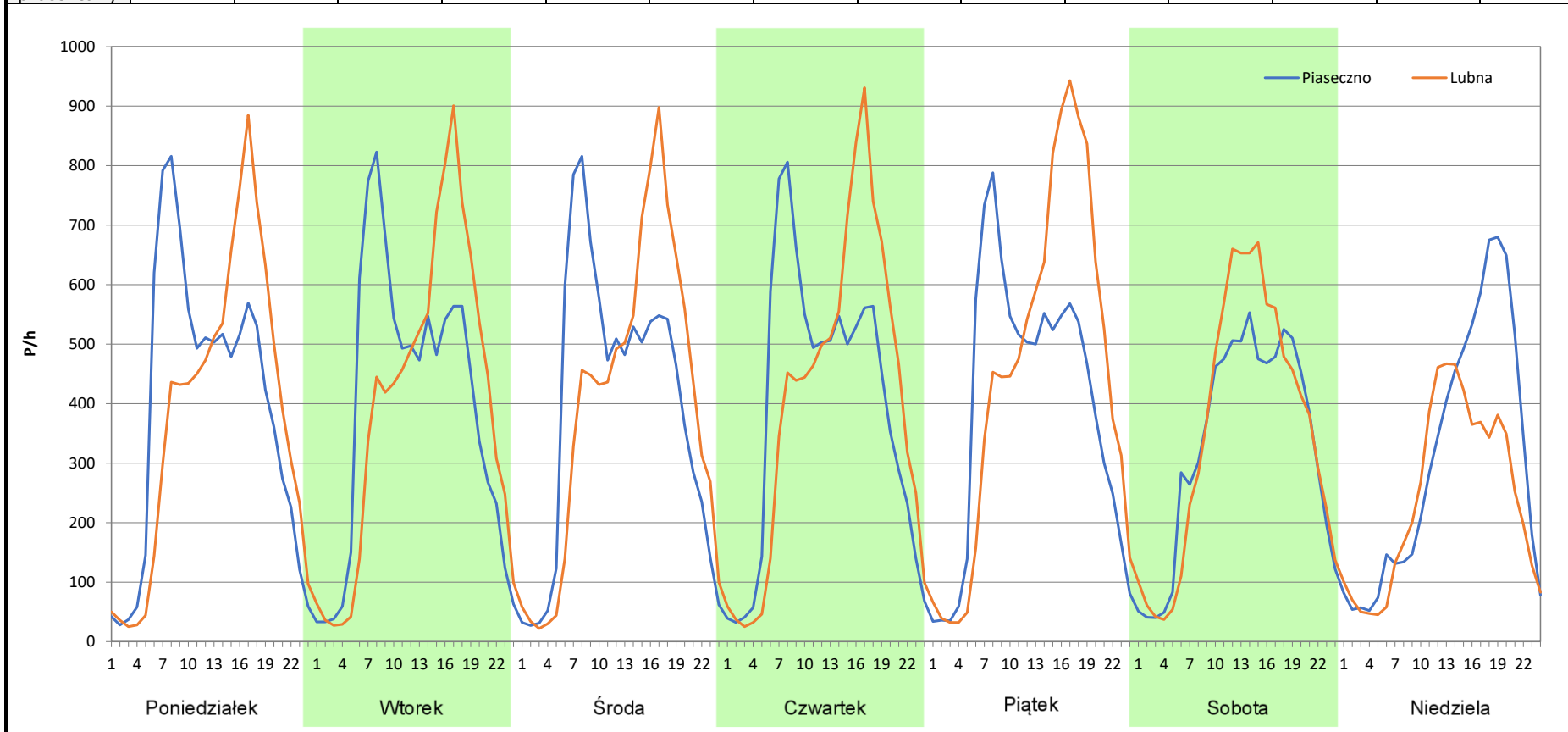
Stacja nr 14013

Miejscowość: Baniocha
Odcinek: Piaseczno - Lubna
Typ stacji: 8+1
Miesiąc: Lipiec

Rok: 2025
Numer drogi: 79
Oddział: Warszawa

R03_07-7_14013_2025

| Dzień tygodnia | Poniedziałek | | Wtorek | | Środa | | Czwartek | | Piątek | | Sobota | | Niedziela | |
|--------------------|--------------|--------|-----------|--------|-----------|--------|-----------|--------|-----------|--------|-----------|--------|-----------|--------|
| | Piaseczno | Lubna | Piaseczno | Lubna | Piaseczno | Lubna | Piaseczno | Lubna | Piaseczno | Lubna | Piaseczno | Lubna | Piaseczno | Lubna |
| Kierunek | | | | | | | | | | | | | | |
| SDR | 9377 | 9098 | 9384 | 9447 | 9387 | 9441 | 9434 | 9642 | 9482 | 10674 | 7890 | 8491 | 7306 | 5807 |
| Razem | 18475 | | 18831 | | 18828 | | 19076 | | 20156 | | 16381 | | 13113 | |
| Podział procentowy | 50,76% | 49,24% | 49,83% | 50,17% | 49,86% | 50,14% | 49,45% | 50,55% | 47,04% | 52,96% | 48,17% | 51,83% | 55,72% | 44,28% |



Analiza ruchu pojazdów ogółem w poszczególnych dniach tygodnia dla każdego miesiąca, w podziale na kierunki ruchu



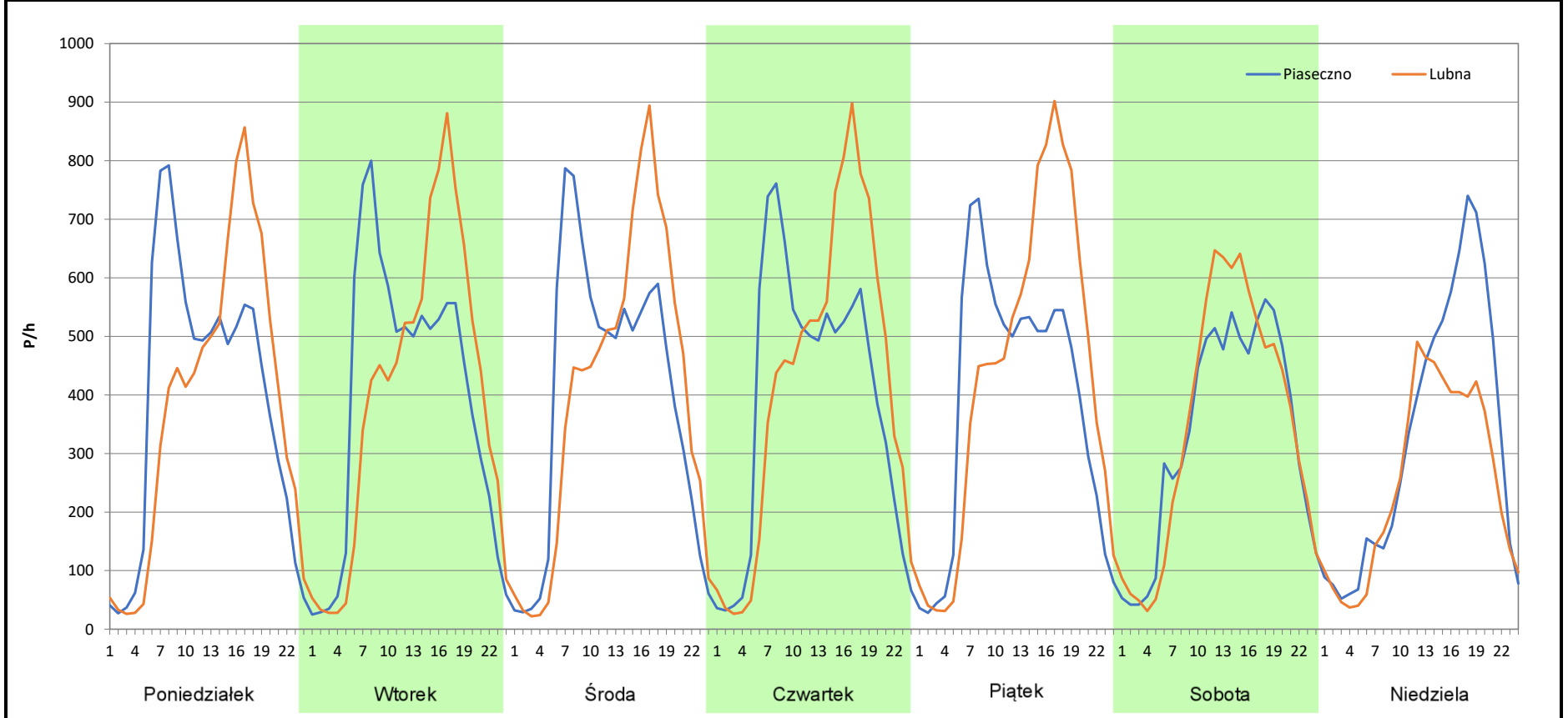
Stacja nr 14013

Miejscowość: Baniocha
Odcinek: Piaseczno - Lubna
Typ stacji: 8+1
Miesiąc: Sierpień

Rok: 2025
Numer drogi: 79
Oddział: Warszawa

R03_07-8_14013_2025

| Dzień tygodnia | Poniedziałek | | Wtorek | | Środa | | Czwartek | | Piątek | | Sobota | | Niedziela | |
|--------------------|--------------|--------|-----------|--------|-----------|--------|-----------|--------|-----------|--------|-----------|--------|-----------|--------|
| Kierunek | Piaseczno | Lubna | Piaseczno | Lubna | Piaseczno | Lubna | Piaseczno | Lubna | Piaseczno | Lubna | Piaseczno | Lubna | Piaseczno | Lubna |
| SDR | 9357 | 9146 | 9403 | 9471 | 9501 | 9602 | 9389 | 9967 | 9291 | 10293 | 8009 | 8346 | 7766 | 6054 |
| Razem | 18503 | | 18874 | | 19103 | | 19356 | | 19584 | | 16355 | | 13820 | |
| Podział procentowy | 50,57% | 49,43% | 49,82% | 50,18% | 49,74% | 50,26% | 48,51% | 51,49% | 47,44% | 52,56% | 48,97% | 51,03% | 56,19% | 43,81% |



Analiza ruchu pojazdów ogółem w poszczególnych dniach tygodnia dla każdego miesiąca, w podziale na kierunki ruchu



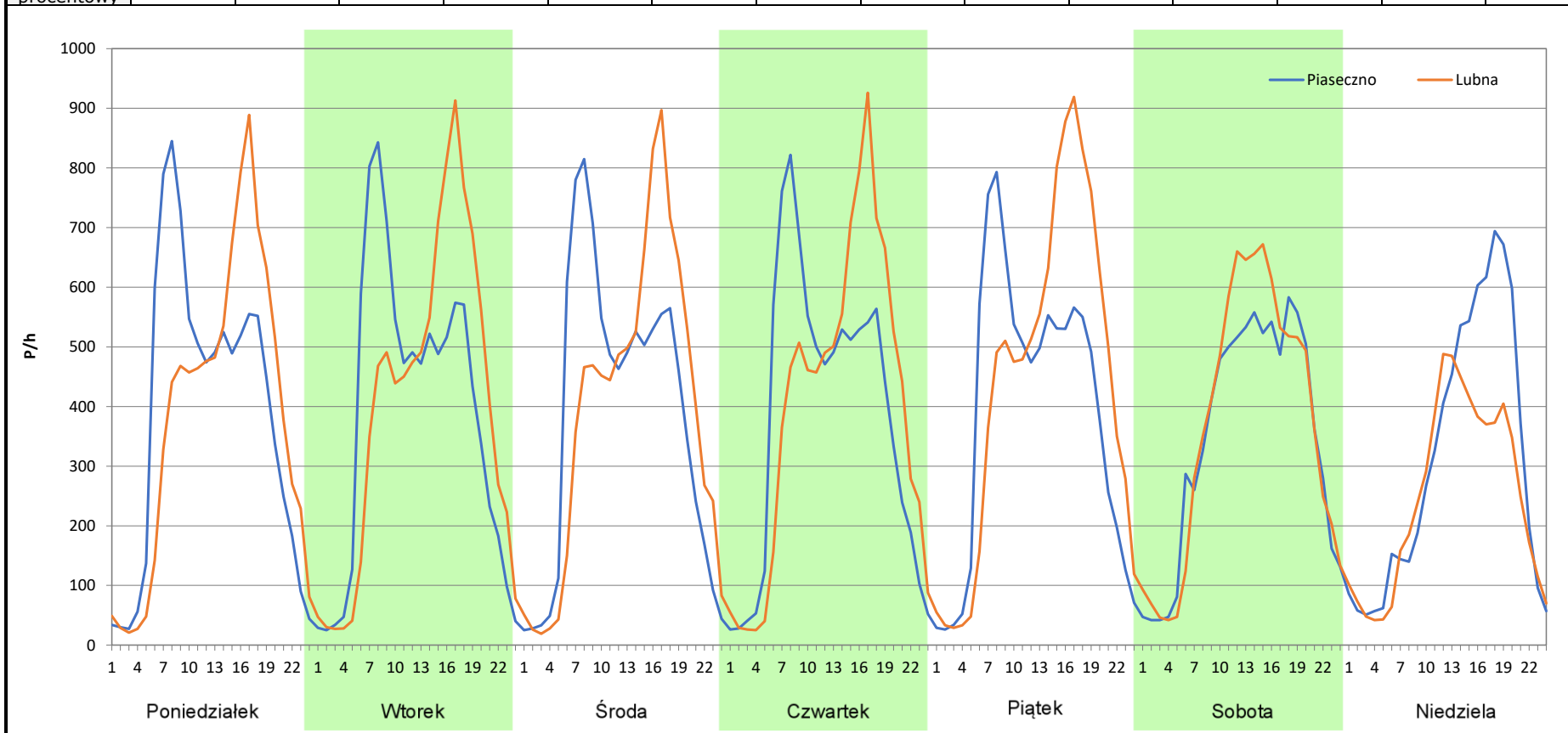
Stacja nr 14013

Miejscowość: Baniocza
Odcinek: Piaseczno - Lubna
Typ stacji: 8+1
Miesiąc: Wrzesień

Rok: 2025
Numer drogi: 79
Oddział: Warszawa

R03_07-9_14013_2025

| Dzień tygodnia | Poniedziałek | | Wtorek | | Środa | | Czwartek | | Piątek | | Sobota | | Niedziela | |
|--------------------|--------------|--------|-----------|--------|-----------|--------|-----------|--------|-----------|--------|-----------|--------|-----------|--------|
| | Piaseczno | Lubna | Piaseczno | Lubna | Piaseczno | Lubna | Piaseczno | Lubna | Piaseczno | Lubna | Piaseczno | Lubna | Piaseczno | Lubna |
| Kierunek SDR | 9256 | 9132 | 9186 | 9454 | 9175 | 9292 | 9161 | 9520 | 9320 | 10439 | 8263 | 8788 | 7378 | 5955 |
| Razem | 18388 | | 18640 | | 18467 | | 18681 | | 19759 | | 17051 | | 13333 | |
| Podział procentowy | 50,34% | 49,66% | 49,28% | 50,72% | 49,68% | 50,32% | 49,04% | 50,96% | 47,17% | 52,83% | 48,46% | 51,54% | 55,34% | 44,66% |



Analiza ruchu pojazdów ogółem w poszczególnych dniach tygodnia dla każdego miesiąca, w podziale na kierunki ruchu



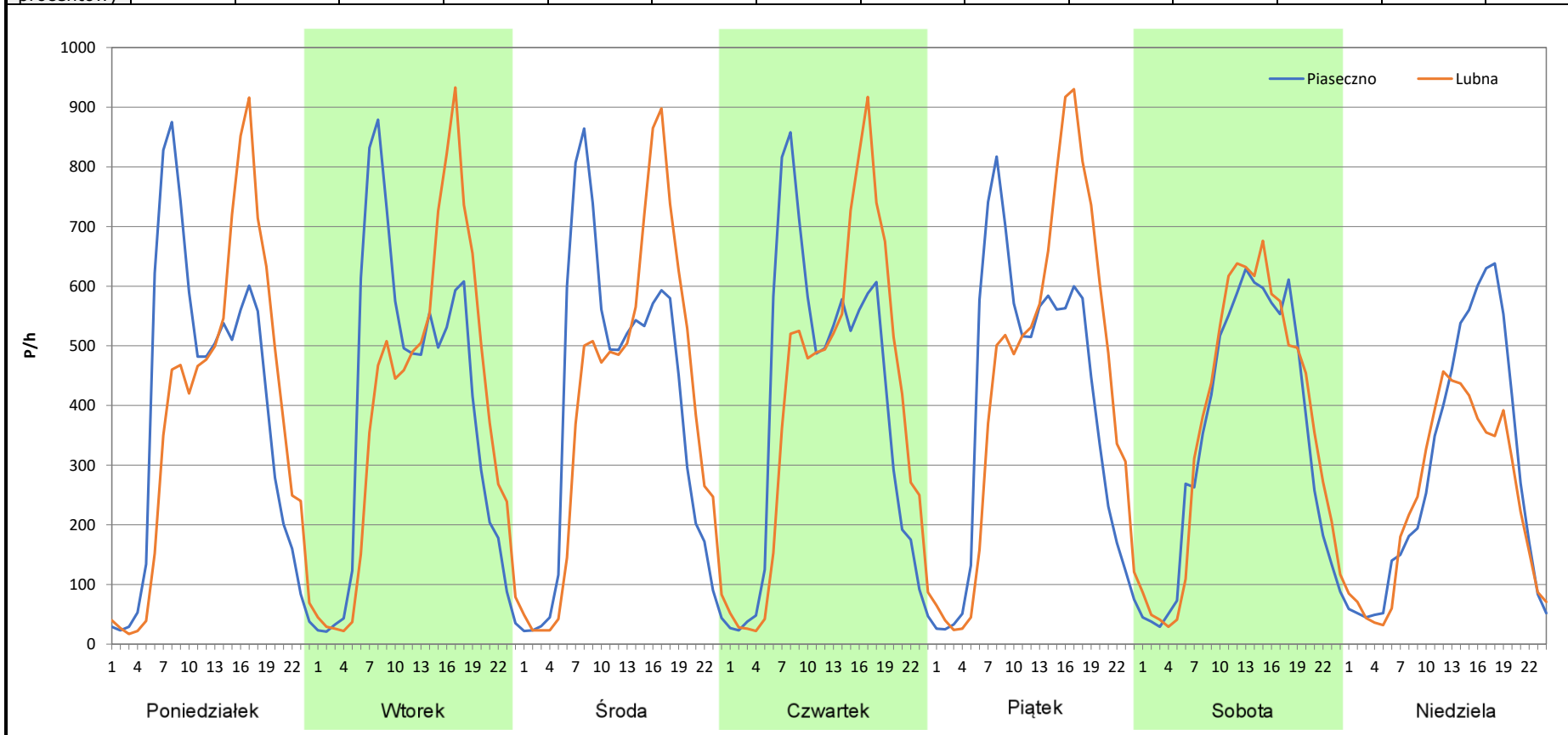
Stacja nr 14013

Miejscowość: Baniocza
Odcinek: Piaseczno - Lubna
Typ stacji: 8+1
Miesiąc: Październik

Rok: 2025
Numer drogi: 79
Oddział: Warszawa

R03_07-10_14013_2025

| Dzień tygodnia | Poniedziałek | | Wtorek | | Środa | | Czwartek | | Piątek | | Sobota | | Niedziela | |
|--------------------|--------------|--------|-----------|--------|-----------|--------|-----------|--------|-----------|--------|-----------|--------|-----------|--------|
| Kierunek | Piaseczno | Lubna | Piaseczno | Lubna | Piaseczno | Lubna | Piaseczno | Lubna | Piaseczno | Lubna | Piaseczno | Lubna | Piaseczno | Lubna |
| SDR | 9341 | 9245 | 9339 | 9425 | 9390 | 9553 | 9435 | 9689 | 9542 | 10552 | 8319 | 8764 | 6898 | 5764 |
| Razem | 18586 | | 18764 | | 18943 | | 19124 | | 20094 | | 17083 | | 12662 | |
| Podział procentowy | 50,26% | 49,74% | 49,77% | 50,23% | 49,57% | 50,43% | 49,34% | 50,66% | 47,49% | 52,51% | 48,70% | 51,30% | 54,48% | 45,52% |



Analiza ruchu pojazdów ogółem w poszczególnych dniach tygodnia dla każdego miesiąca, w podziale na kierunki ruchu



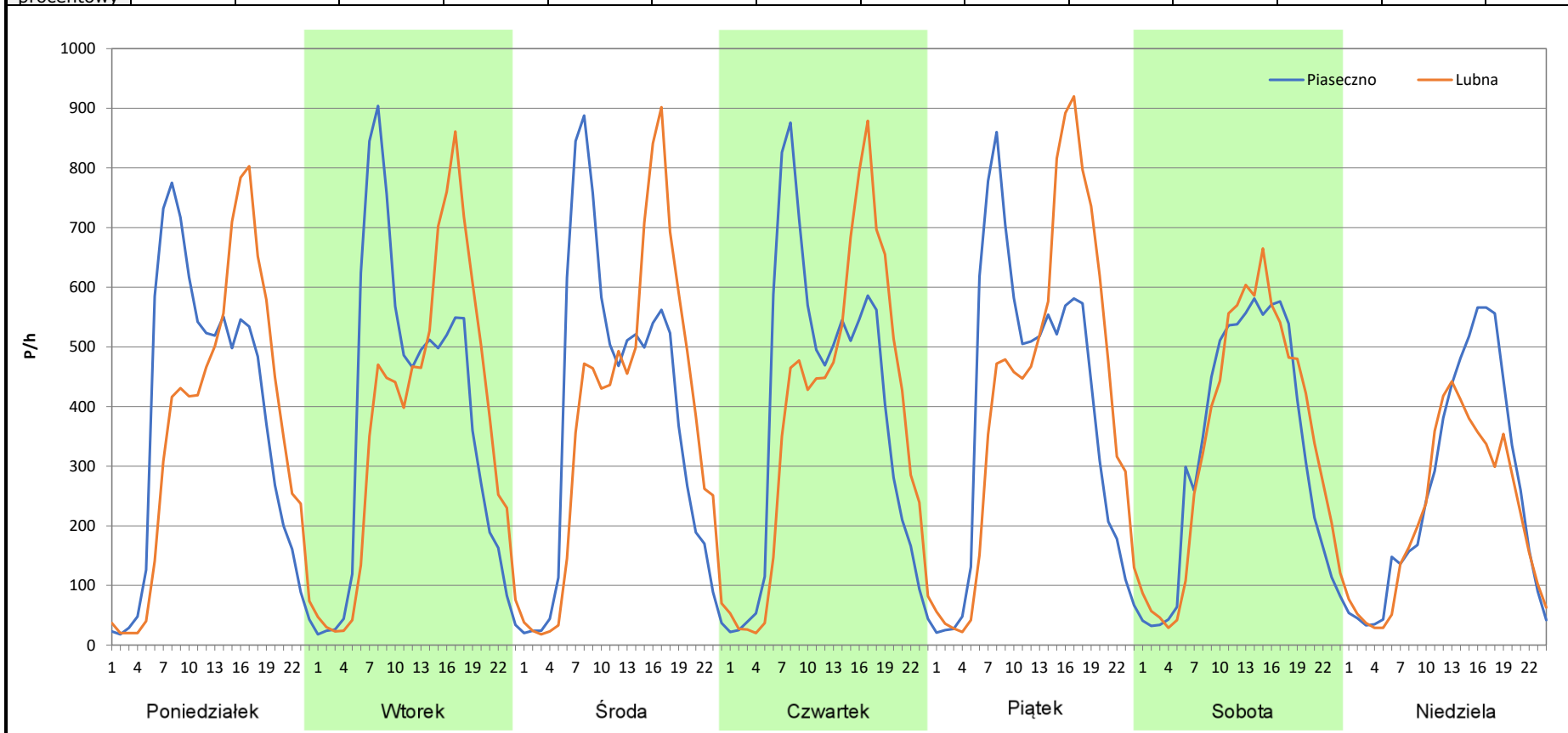
Stacja nr 14013

Miejscowość: Baniocza
Odcinek: Piaseczno - Lubna
Typ stacji: 8+1
Miesiąc: Listopad

Rok: 2025
Numer drogi: 79
Oddział: Warszawa

R03_07-11_14013_2025

| Dzień tygodnia | Poniedziałek | | Wtorek | | Środa | | Czwartek | | Piątek | | Sobota | | Niedziela | |
|--------------------|--------------|--------|-----------|--------|-----------|--------|-----------|--------|-----------|--------|-----------|--------|-----------|--------|
| Kierunek | Piaseczno | Lubna | Piaseczno | Lubna | Piaseczno | Lubna | Piaseczno | Lubna | Piaseczno | Lubna | Piaseczno | Lubna | Piaseczno | Lubna |
| SDR | 8999 | 8683 | 9103 | 8957 | 9163 | 9081 | 9244 | 9191 | 9437 | 10099 | 7825 | 8201 | 6190 | 5198 |
| Razem | 17682 | | 18060 | | 18244 | | 18435 | | 19536 | | 16026 | | 11388 | |
| Podział procentowy | 50,89% | 49,11% | 50,40% | 49,60% | 50,22% | 49,78% | 50,14% | 49,86% | 48,31% | 51,69% | 48,83% | 51,17% | 54,36% | 45,64% |



Analiza ruchu pojazdów ogółem w poszczególnych dniach tygodnia dla każdego miesiąca, w podziale na kierunki ruchu



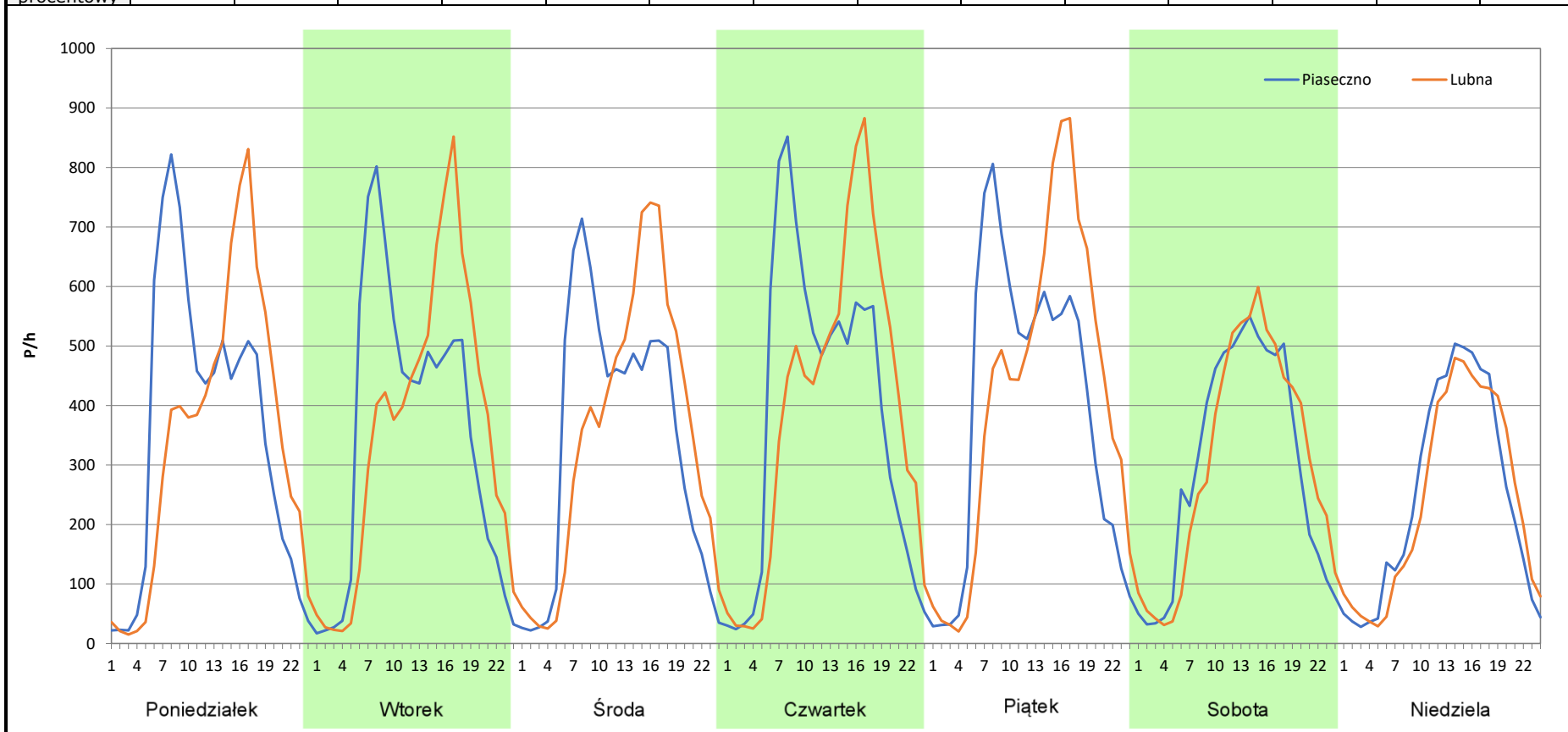
Stacja nr 14013

Miejscowość: Baniocha
Odcinek: Piaseczno - Lubna
Typ stacji: 8+1
Miesiąc: Grudzień

Rok: 2025
Numer drogi: 79
Oddział: Warszawa

R03_07-12_14013_2025

| Dzień tygodnia | Poniedziałek | | Wtorek | | Środa | | Czwartek | | Piątek | | Sobota | | Niedziela | |
|--------------------|--------------|--------|-----------|--------|-----------|--------|-----------|--------|-----------|--------|-----------|--------|-----------|--------|
| Kierunek | Piaseczno | Lubna | Piaseczno | Lubna | Piaseczno | Lubna | Piaseczno | Lubna | Piaseczno | Lubna | Piaseczno | Lubna | Piaseczno | Lubna |
| SDR | 8535 | 8274 | 8388 | 8519 | 8155 | 8343 | 9276 | 9456 | 9449 | 9984 | 7149 | 7292 | 5898 | 5754 |
| Razem | 16809 | | 16907 | | 16498 | | 18732 | | 19433 | | 14441 | | 11652 | |
| Podział procentowy | 50,78% | 49,22% | 49,61% | 50,39% | 49,43% | 50,57% | 49,52% | 50,48% | 48,62% | 51,38% | 49,50% | 50,50% | 50,62% | 49,38% |



Analiza ruchu pojazdów ogółem w święta i dni okołoswiąteczne, w podziale na kierunki ruchu
NOWY ROK i Święto Trzech Króli



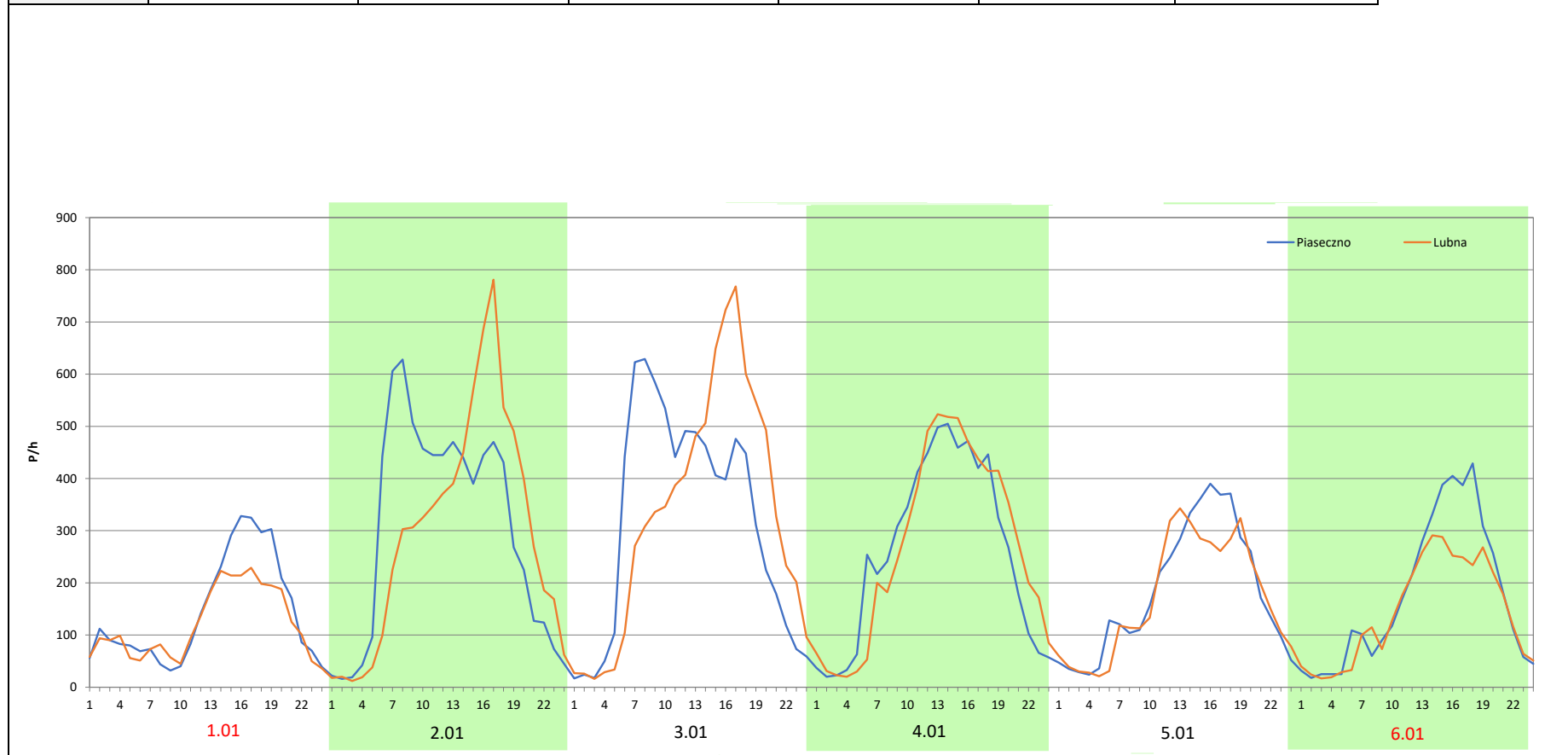
Stacja nr 14013

Miejscowość: Baniocza
Odcinek: Piaseczno - Lubna
Typ stacji: 8+1
Miesiąc: Styczeń


Rok: 2025
Numer drogi: 79
Oddział: Warszawa

R03_08-1_14013_2025

| Data Dzień tygodnia | 1.01 Środa | | 2.01 Czwartek | | 3.01 Piątek | | 4.01 Sobota | | 5.01 Niedziela | | 6.01 Poniedziałek | |
|------------------------|---------------|--------|------------------|--------|----------------|--------|----------------|--------|-------------------|--------|----------------------|--------|
| | Piaseczno | Lubna | Piaseczno | Lubna | Piaseczno | Lubna | Piaseczno | Lubna | Piaseczno | Lubna | Piaseczno | Lubna |
| Dobowy ruch | 3440 | 2893 | 7233 | 7071 | 7236 | 7086 | 7243 | 7100 | 7251 | 7101 | 7269 | 7152 |
| Razem | 6333 | | 14304 | | 14322 | | 14343 | | 14352 | | 14421 | |
| Podział procentowy | 54,32% | 45,68% | 50,57% | 49,43% | 50,52% | 49,48% | 50,50% | 49,50% | 50,52% | 49,48% | 50,41% | 49,59% |
| Udział SDRR | 36,60% | | 82,67% | | 82,77% | | 82,89% | | 82,95% | | 83,34% | |



Analiza ruchu pojazdów ogółem w święta i dni okołoświąteczne, w podziale na kierunki ruchu WIELKANOC

 Generalna Dyrekcja Dróg Krajowych i Autostrad

Stacja nr 14013

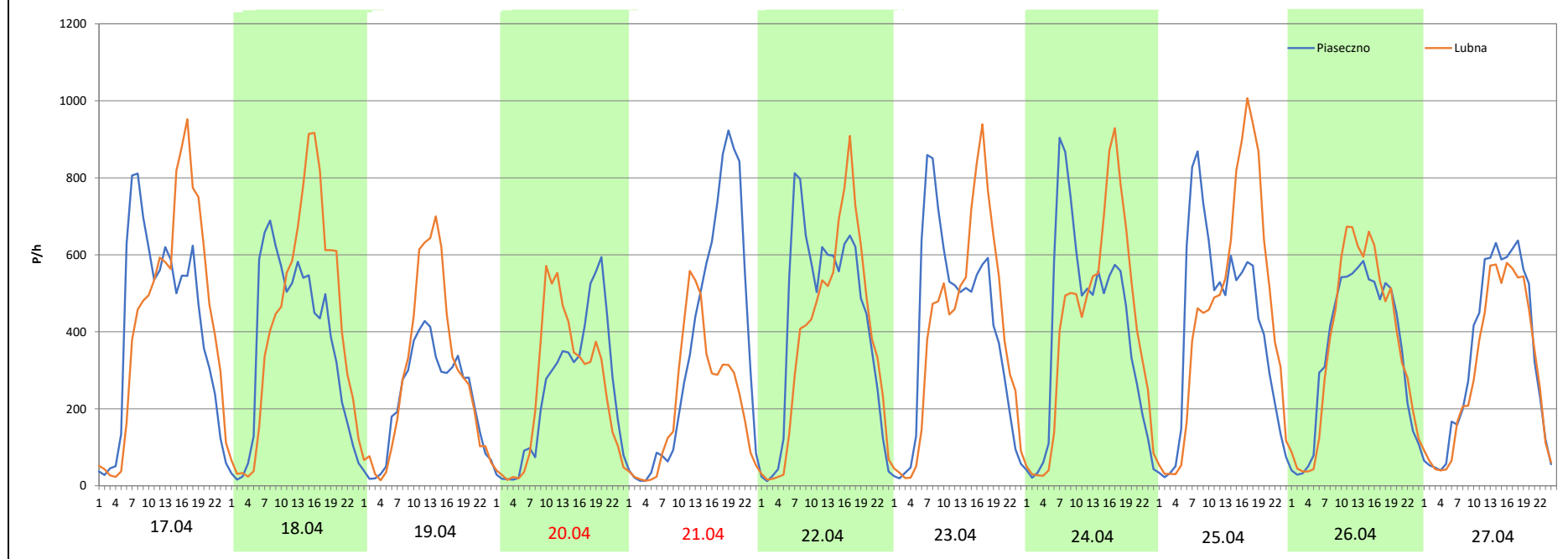
Miejscowość: Baniocha
Odcinek: Piaseczno - Lubna
Typ stacji: 8+1
Miesiąc: Marzec / Kwiecień

Rok: 2025
Numer drogi: 79
Oddział: Warszawa

R03_08-2_14013_2025

| Data Dzień tygodnia | 17.04 Czwartek | | 18.04 Piątek | | 19.04 Sobota | | 20.04 Niedziela | | 21.04 Poniedziałek | | 22.04 Wtorek | | 23.04 Środa | |
|------------------------|-------------------|--------|-----------------|--------|-----------------|--------|--------------------|--------|-----------------------|--------|-----------------|--------|----------------|--------|
| Kierunek | Piaseczno | Lubna | Piaseczno | Lubna | Piaseczno | Lubna | Piaseczno | Lubna | Piaseczno | Lubna | Piaseczno | Lubna | Piaseczno | Lubna |
| Dobowy ruch | 9930 | 10493 | 8720 | 10108 | 5353 | 6840 | 5885 | 5899 | 8563 | 5190 | 10078 | 9114 | 10086 | 9146 |
| Razem | 20423 | | 18828 | | 12193 | | 11784 | | 13753 | | 19192 | | 19232 | |
| Podział procentowy | 48,62% | 51,38% | 46,31% | 53,69% | 43,90% | 56,10% | 49,94% | 50,06% | 62,26% | 37,74% | 52,51% | 47,49% | 52,44% | 47,56% |
| Udział SDRR | 118,03% | | 108,81% | | 70,47% | | 68,10% | | 79,48% | | 110,92% | | 111,15% | |

| Data Dzień tygodnia | 24.04 Czwartek | | 25.04 Piątek | | 26.04 Sobota | | 27.04 Niedziela | |
|------------------------|-------------------|--------|-----------------|--------|-----------------|--------|--------------------|--------|
| Kierunek | Piaseczno | Lubna | Piaseczno | Lubna | Piaseczno | Lubna | Piaseczno | Lubna |
| Dobowy ruch | 9635 | 9792 | 9891 | 10753 | 8371 | 8787 | 7987 | 7168 |
| Razem | 19427 | | 20644 | | 17158 | | 15155 | |
| Podział procentowy | 49,60% | 50,40% | 47,91% | 52,09% | 48,79% | 51,21% | 52,70% | 47,30% |
| Udział SDRR | 112,28% | | 119,31% | | 99,16% | | 87,59% | |



Analiza ruchu pojazdów ogółem w święta i dni okołoswiąteczne, w podziale na kierunki ruchu
1 - 3 MAJA

Stacja nr 14013

 Generalna Dyrekcja Dróg Krajowych i Autostrad

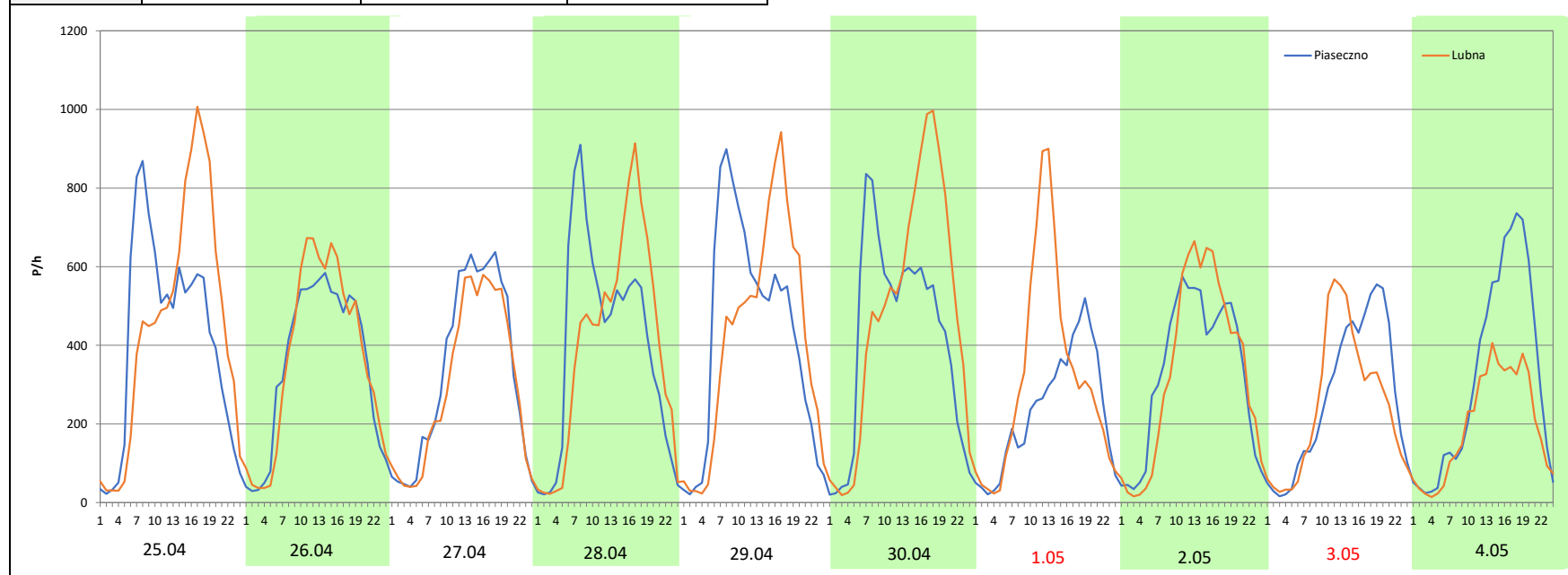
Miejscowość: Baniocza
Odcinek: Piaseczno - Lubna
Typ stacji: 8+1
Miesiąc: Maj

Rok: 2025
Numer drogi: 79
Oddział: Warszawa

R03_08-3_14013_2025

| Data Dzień tygodnia | 25.04 Piątek | | 26.04 Sobota | | 27.04 Niedziela | | 28.04 Poniedziałek | | 29.04 Wtorek | | 30.04 Środa | | 1.05 Czwartek | |
|---------------------|--------------|--------|--------------|--------|-----------------|--------|--------------------|--------|--------------|--------|-------------|--------|---------------|--------|
| Kierunek | Piaseczno | Lubna | Piaseczno | Lubna | Piaseczno | Lubna | Piaseczno | Lubna | Piaseczno | Lubna | Piaseczno | Lubna | Piaseczno | Lubna |
| Dobowy ruch | 9891 | 10753 | 8371 | 8787 | 7987 | 7168 | 9542 | 9485 | 10242 | 9963 | 9951 | 11448 | 5585 | 7535 |
| Razem | 20644 | | 17158 | | 15155 | | 19027 | | 20205 | | 21399 | | 13120 | |
| Podział procentowy | 47,91% | 52,09% | 48,79% | 51,21% | 52,70% | 47,30% | 50,15% | 49,85% | 50,69% | 49,31% | 46,50% | 53,50% | 42,57% | 57,43% |
| Udział SDRR | 119,31% | | 99,16% | | 87,59% | | 109,96% | | 116,77% | | 123,67% | | 75,83% | |

| Data Dzień tygodnia | 2.05 Piątek | | 3.05 Sobota | | 4.05 Niedziela | |
|---------------------|-------------|--------|-------------|--------|----------------|--------|
| Kierunek | Piaseczno | Lubna | Piaseczno | Lubna | Piaseczno | Lubna |
| Dobowy ruch | 7939 | 8074 | 6373 | 5932 | 7547 | 4692 |
| Razem | 16013 | | 12305 | | 12239 | |
| Podział procentowy | 49,58% | 50,42% | 51,79% | 48,21% | 61,66% | 38,34% |
| Udział SDRR | 92,54% | | 71,11% | | 70,73% | |



Analiza ruchu pojazdów ogółem w święta i dni okołoświęteczne, w podziale na kierunki ruchu
BOŻE CIAŁO

 Generalna Dyrekcja Dróg Krajowych i Autostrad

Stacja nr 14013

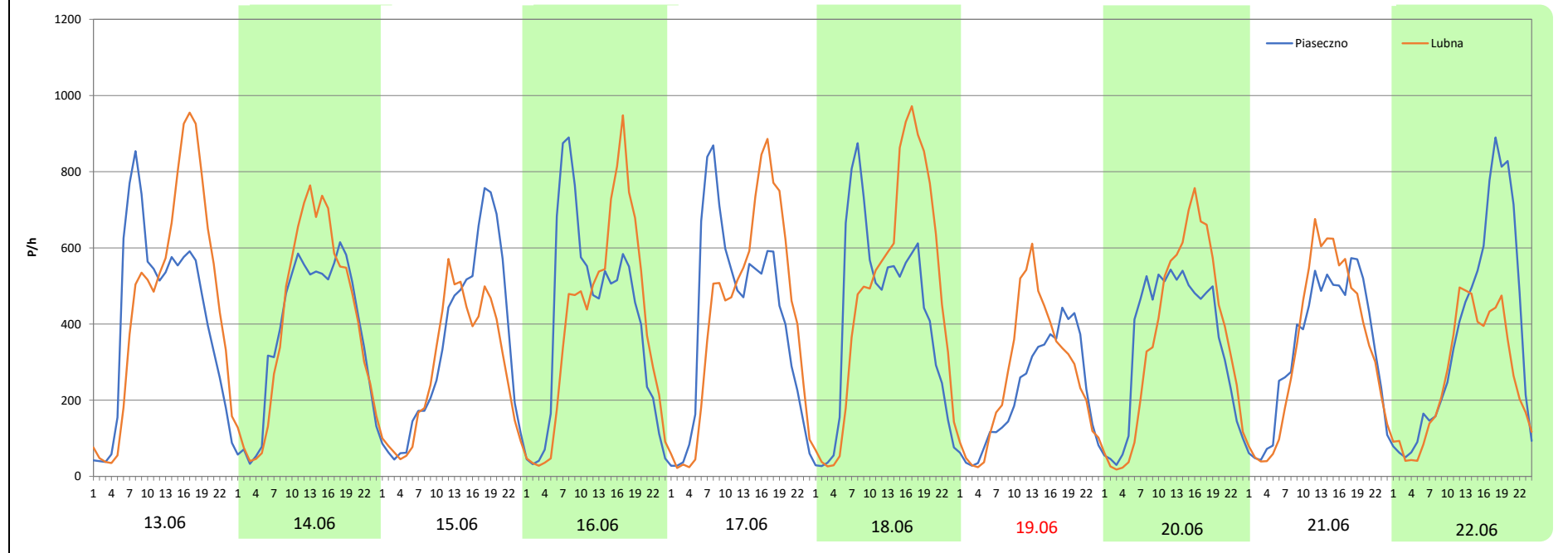
Miejscowość: Baniocza
Odcinek: Piaseczno - Lubna
Typ stacji: 8+1
Miesiąc: Maj

Rok: 2025
Numer drogi: 79
Oddział: Warszawa

R03_08-4_14013_2025

| Data Dzień tygodnia | 13.06 Piątek | | 14.06 Sobota | | 15.06 Niedziela | | 16.06 Poniedziałek | | 17.06 Wtorek | | 18.06 Środa | | 19.06 Czwartek | |
|------------------------|-----------------|--------|-----------------|--------|--------------------|--------|-----------------------|--------|-----------------|--------|----------------|--------|-------------------|--------|
| Kierunek | Piaseczno | Lubna | Piaseczno | Lubna | Piaseczno | Lubna | Piaseczno | Lubna | Piaseczno | Lubna | Piaseczno | Lubna | Piaseczno | Lubna |
| Dobowy ruch | 10077 | 11148 | 8976 | 9696 | 8158 | 6806 | 9786 | 9585 | 9907 | 10130 | 9943 | 11378 | 5297 | 6305 |
| Razem | 21225 | | 18672 | | 14964 | | 19371 | | 20037 | | 21321 | | 11602 | |
| Podział procentowy | 47,48% | 52,52% | 48,07% | 51,93% | 54,52% | 45,48% | 50,52% | 49,48% | 49,44% | 50,56% | 46,63% | 53,37% | 45,66% | 54,34% |
| Udział SDRR | 122,67% | | 107,91% | | 86,48% | | 111,95% | | 115,80% | | 123,22% | | 67,05% | |

| Data Dzień tygodnia | 20.06 Piątek | | 21.06 Sobota | | 22.06 Niedziela | |
|------------------------|-----------------|--------|-----------------|--------|--------------------|--------|
| Kierunek | Piaseczno | Lubna | Piaseczno | Lubna | Piaseczno | Lubna |
| Dobowy ruch | 8379 | 8704 | 8122 | 8181 | 8911 | 6278 |
| Razem | 17083 | | 16303 | | 15189 | |
| Podział procentowy | 49,05% | 50,95% | 49,82% | 50,18% | 58,67% | 41,33% |
| Udział SDRR | 98,73% | | 94,22% | | 87,78% | |



Analiza ruchu pojazdów ogółem w święta i dni okołoświęteczne, w podziale na kierunki ruchu
WNIEBOWZIĘCIE NMP

Stacja nr 14013

 **Generalna Dyrekcja Dróg Krajowych i Autostrad**

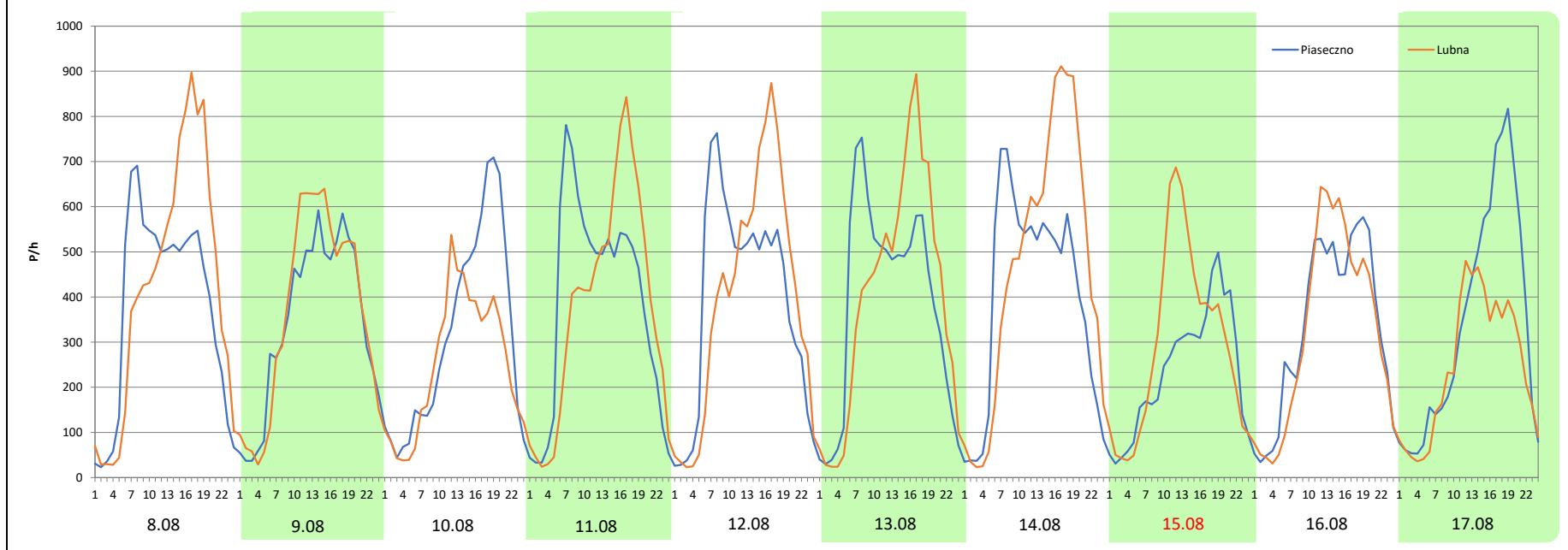
Miejscowość: Baniocha
Odcinek: Piaseczno - Lubna
Typ stacji: 8+1
Miesiąc: Sierpień

Rok: 2025
Numer drogi: 79
Oddział: Warszawa

R03_08-5_14013_2025

| Data Dzień tygodnia | 8.08 Piątek | | 9.08 Sobota | | 10.08 Niedziela | | 11.08 Poniedziałek | | 12.08 Wtorek | | 13.08 Środa | | 14.08 Czwartek | |
|------------------------|----------------|--------|----------------|--------|--------------------|--------|-----------------------|--------|-----------------|--------|----------------|--------|-------------------|--------|
| Kierunek | Piaseczno | Lubna | Piaseczno | Lubna | Piaseczno | Lubna | Piaseczno | Lubna | Piaseczno | Lubna | Piaseczno | Lubna | Piaseczno | Lubna |
| Dobowy ruch | 9021 | 10036 | 8198 | 8746 | 7463 | 6034 | 9209 | 9004 | 9382 | 9482 | 9216 | 9568 | 9562 | 11081 |
| Razem | 19057 | | 16944 | | 13497 | | 18213 | | 18864 | | 18784 | | 20643 | |
| Podział procentowy | 47,34% | 52,66% | 48,38% | 51,62% | 55,29% | 44,71% | 50,56% | 49,44% | 49,73% | 50,27% | 49,06% | 50,94% | 46,32% | 53,68% |
| Udział SDRR | 110,14% | | 97,93% | | 78,00% | | 105,26% | | 109,02% | | 108,56% | | 119,30% | |

| Data Dzień tygodnia | 15.08 Piątek | | 16.08 Sobota | | 17.08 Niedziela | |
|------------------------|-----------------|--------|-----------------|--------|--------------------|--------|
| Kierunek | Piaseczno | Lubna | Piaseczno | Lubna | Piaseczno | Lubna |
| Dobowy ruch | 5659 | 7059 | 7987 | 7803 | 8157 | 5901 |
| Razem | 12718 | | 15790 | | 14058 | |
| Podział procentowy | 44,50% | 55,50% | 50,58% | 49,42% | 58,02% | 41,98% |
| Udział SDRR | 73,50% | | 91,26% | | 81,25% | |



Analiza ruchu pojazdów ogółem w święta i dni okołoswiąteczne, w podziale na kierunki ruchu WSZYSTKICH ŚWIĘTYCH

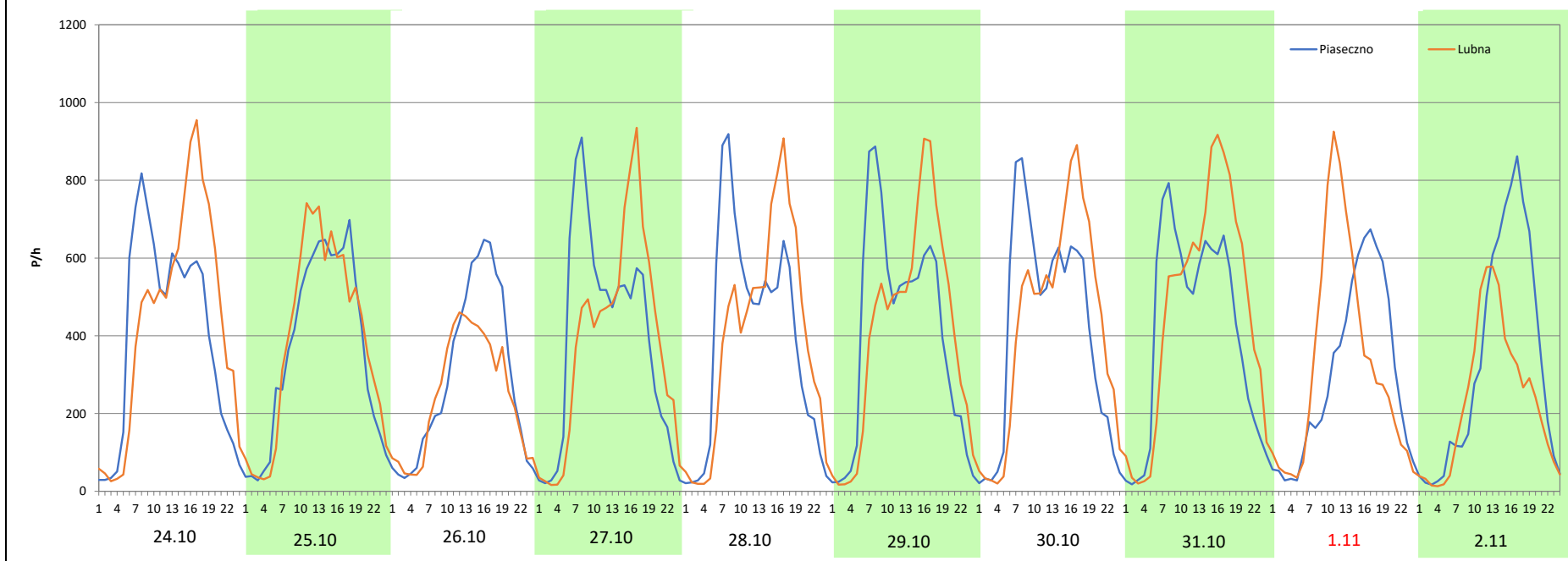
Stacja nr 14013

| | | | |
|---------------------|------------------------|---------------------|----------|
| Miejscowość: | Baniocha | Rok: | 2025 |
| Odcinek: | Piaseczno - Lubna | Numer drogi: | 79 |
| Typ stacji: | 8+1 | Oddział: | Warszawa |
| Miesiąc: | Październik / Listopad | | |

R03_08-6_14013_2025

| Data Dzień tygodnia | 24.10 Piątek | | 25.10 Sobota | | 26.10 Niedziela | | 27.10 Poniedziałek | | 28.10 Wtorek | | 29.10 Środa | | 30.10 Czwartek | |
|------------------------|-----------------|--------|-----------------|--------|--------------------|--------|-----------------------|--------|-----------------|--------|----------------|--------|-------------------|--------|
| Kierunek | Piaseczno | Lubna | Piaseczno | Lubna | Piaseczno | Lubna | Piaseczno | Lubna | Piaseczno | Lubna | Piaseczno | Lubna | Piaseczno | Lubna |
| Dobowy ruch | 9570 | 10429 | 8720 | 9246 | 6962 | 5871 | 9301 | 9132 | 9407 | 9459 | 9618 | 9726 | 9792 | 10124 |
| Razem | 19999 | | 17966 | | 12833 | | 18433 | | 18866 | | 19344 | | 19916 | |
| Podział procentowy | 47,85% | 52,15% | 48,54% | 51,46% | 54,25% | 45,75% | 50,46% | 49,54% | 49,86% | 50,14% | 49,72% | 50,28% | 49,17% | 50,83% |
| Udział SDRR | 115,58% | | 103,83% | | 74,17% | | 106,53% | | 109,03% | | 111,80% | | 115,10% | |

| Data Dzień tygodnia | 31.10 Piątek | | 1.11 Sobota | | 2.11 Niedziela | |
|------------------------|-----------------|--------|----------------|--------|-------------------|--------|
| Kierunek | Piaseczno | Lubna | Piaseczno | Lubna | Piaseczno | Lubna |
| Dobowy ruch | 9795 | 11126 | 7154 | 7812 | 7944 | 5602 |
| Razem | 20921 | | 14966 | | 13546 | |
| Podział procentowy | 46,82% | 53,18% | 47,80% | 52,20% | 58,64% | 41,36% |
| Udział SDRR | 120,91% | | 86,49% | | 78,29% | |



**Analiza ruchu pojazdów ogółem w święta i dni okołoświąteczne, w podziale na kierunki ruchu
ŚWIĘTO NIEPODLEGŁOŚCI**



Stacja nr 14013

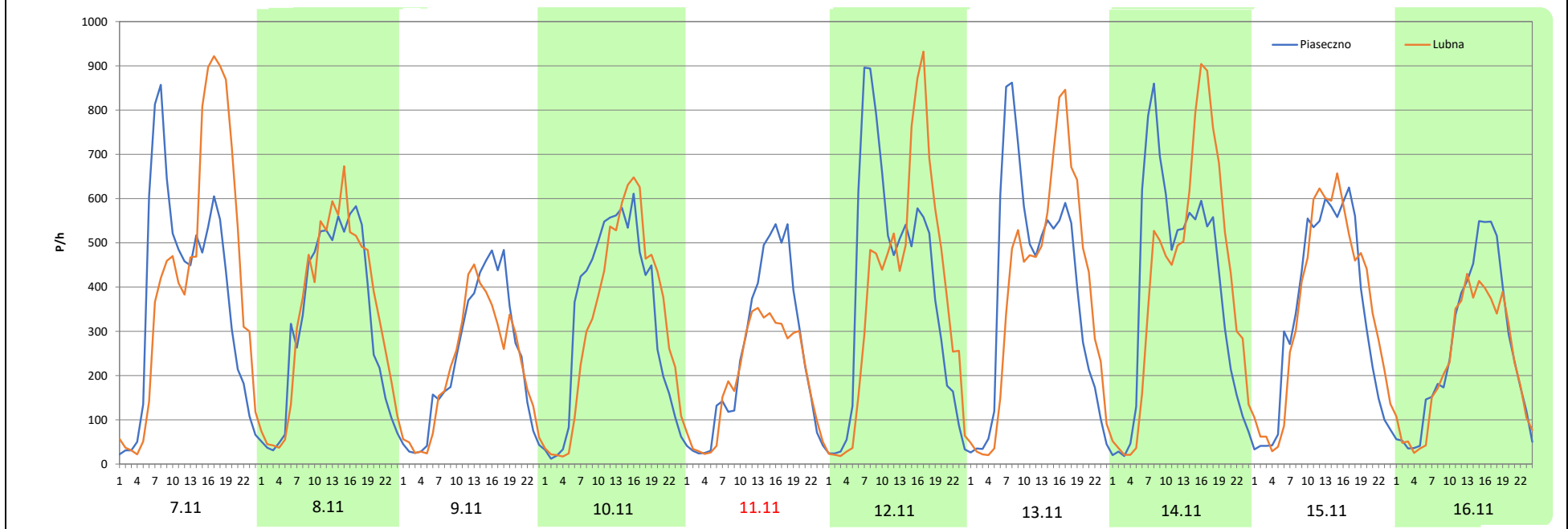
Miejscowość: Bania
Odcinek: Piaseczno - Lubna
Typ stacji: 8+1
Miesiąc: Listopad

Rok: 2025
Numer drogi: 79
Oddział: Warszawa

R03_08-7_14013_2025

| Data Dzień tygodnia | 7.11 Piątek | | 8.11 Sobota | | 9.11 Niedziela | | 10.11 Poniedziałek | | 11.11 Wtorek | | 12.11 Środa | | 13.11 Czwartek | |
|------------------------|----------------|--------|----------------|--------|-------------------|--------|-----------------------|--------|-----------------|--------|----------------|--------|-------------------|--------|
| Kierunek | Piaseczno | Lubna | Piaseczno | Lubna | Piaseczno | Lubna | Piaseczno | Lubna | Piaseczno | Lubna | Piaseczno | Lubna | Piaseczno | Lubna |
| Dobowy ruch | 9102 | 10157 | 7612 | 8143 | 5541 | 5204 | 7903 | 7791 | 5755 | 4658 | 9419 | 9171 | 9361 | 9339 |
| Razem | 19259 | | 15755 | | 10745 | | 15694 | | 10413 | | 18590 | | 18700 | |
| Podział procentowy | 47,26% | 52,74% | 48,31% | 51,69% | 51,57% | 48,43% | 50,36% | 49,64% | 55,27% | 44,73% | 50,67% | 49,33% | 50,06% | 49,94% |
| Udział SDRR | 111,30% | | 91,05% | | 62,10% | | 90,70% | | 60,18% | | 107,44% | | 108,07% | |

| Data Dzień tygodnia | 14.11 Piątek | | 15.11 Sobota | | 16.11 Niedziela | |
|------------------------|-----------------|--------|-----------------|--------|--------------------|--------|
| Kierunek | Piaseczno | Lubna | Piaseczno | Lubna | Piaseczno | Lubna |
| Dobowy ruch | 9462 | 9943 | 7975 | 8344 | 6130 | 5410 |
| Razem | 19405 | | 16319 | | 11540 | |
| Podział procentowy | 48,76% | 51,24% | 48,87% | 51,13% | 53,12% | 46,88% |
| Udział SDRR | 112,15% | | 94,31% | | 66,69% | |



Analiza ruchu pojazdów ogółem w święta i dni okołoswiąteczne, w podziale na kierunki ruchu
BOŻE NARODZENIE Generalna Dyrekcja Dróg Krajowych i Autostrad

Stacja nr 14013

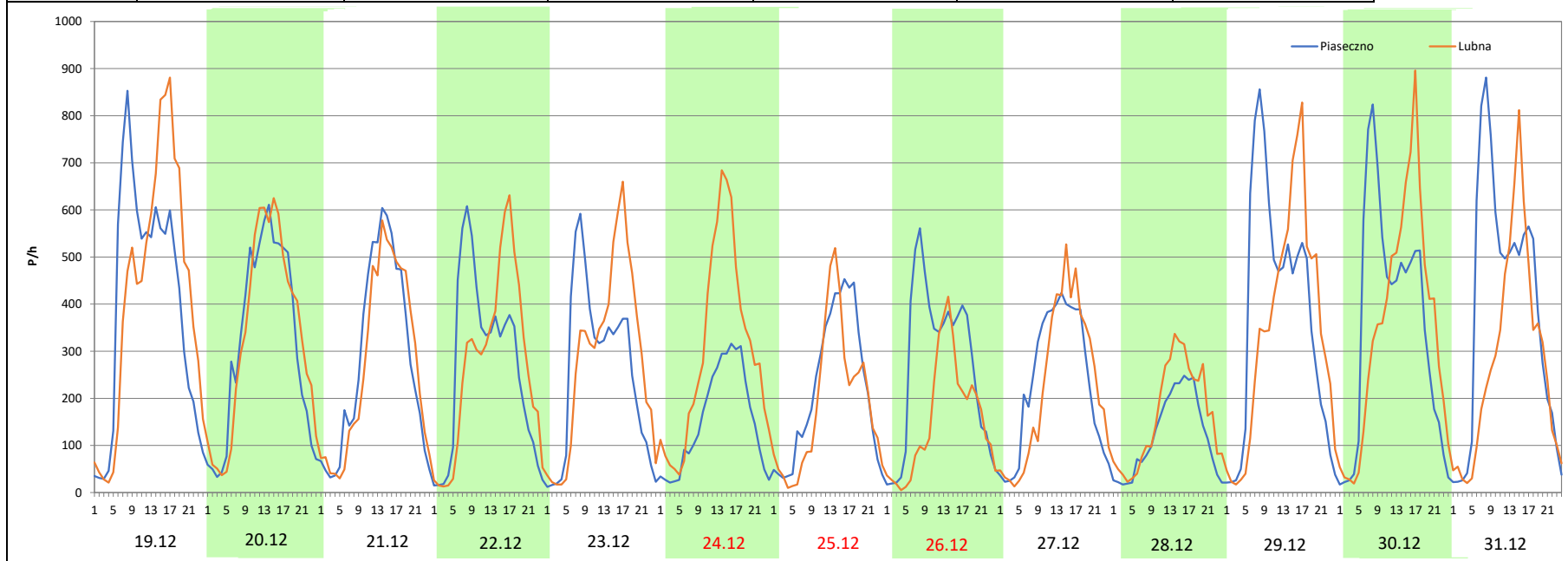
Miejscowość: Baniocha
 Odcinek: Piaseczno - Lubna
 Typ stacji: 8+1
 Miesiąc: Grudzień

Rok: 2025
 Numer drogi: 79
 Oddział: Warszawa

R03_08-8_14013_2025

| Data Dzień tygodnia | 19.12 Piątek | | 20.12 Sobota | | 21.12 Niedziela | | 22.12 Poniedziałek | | 23.12 Wtorek | | 24.12 Środa | | 25.12 Czwartek | |
|------------------------|-----------------|--------|-----------------|--------|--------------------|--------|-----------------------|--------|-----------------|--------|----------------|--------|-------------------|--------|
| Kierunek | Piaseczno | Lubna | Piaseczno | Lubna | Piaseczno | Lubna | Piaseczno | Lubna | Piaseczno | Lubna | Piaseczno | Lubna | Piaseczno | Lubna |
| Dobowy ruch | 9565 | 10088 | 7585 | 7937 | 6722 | 6463 | 6351 | 6411 | 6095 | 6776 | 3674 | 7159 | 5265 | 4503 |
| Razem | 19653 | | 15522 | | 13185 | | 12762 | | 12871 | | 10833 | | 9768 | |
| Podział procentowy | 48,67% | 51,33% | 48,87% | 51,13% | 50,98% | 49,02% | 49,76% | 50,24% | 47,35% | 52,65% | 33,91% | 66,09% | 53,90% | 46,10% |
| Udział SDRR | 113,58% | | 89,71% | | 76,20% | | 73,76% | | 74,39% | | 62,61% | | 56,45% | |

| Data Dzień tygodnia | 26.12 Piątek | | 27.12 Sobota | | 28.12 Niedziela | | 29.12 Poniedziałek | | 30.12 Wtorek | | 31.12 Środa | |
|------------------------|-----------------|--------|-----------------|--------|--------------------|--------|-----------------------|--------|-----------------|--------|----------------|--------|
| Kierunek | Piaseczno | Lubna | Piaseczno | Lubna | Piaseczno | Lubna | Piaseczno | Lubna | Piaseczno | Lubna | Piaseczno | Lubna |
| Dobowy ruch | 6354 | 3720 | 5584 | 5437 | 2885 | 3913 | 8938 | 8263 | 8483 | 8364 | 9252 | 6688 |
| Razem | 10074 | | 11021 | | 6798 | | 17201 | | 16847 | | 15940 | |
| Podział procentowy | 63,07% | 36,93% | 50,67% | 49,33% | 42,44% | 57,56% | 51,96% | 48,04% | 50,35% | 49,65% | 58,04% | 41,96% |
| Udział SDRR | 58,22% | | 63,69% | | 39,29% | | 99,41% | | 97,36% | | 92,12% | |



Nierównomierność kierunkowa dla każdego dnia w roku, dla pojazdów ogółem



Generalna Dyrekcja
Dróg Krajowych i Autostrad

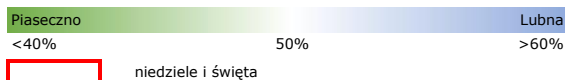
Stacja nr 14013

Miejscowość: Baniocha
Odcinek: Piaseczno - Lubna
Typ stacji: 8+1
Rok: 2025
Numer drogi: 79
Oddział: Warszawa

R03_11_14013_2025

| 14013 | Proporcja ruchu dziennego do średniego dobowego ruchu rocznego [%] | | | | | | | | | | | |
|-------|--|------|------|------|------|------|------|------|------|------|------|------|
| | 1 | 2 | 3 | 4 | 5 | 6 | 7 | 8 | 9 | 10 | 11 | 12 |
| 1 | 45,7 | 51,4 | 50,7 | 49,7 | 57,4 | 44,9 | 50,4 | 52,5 | 49,0 | 50,5 | 52,2 | 49,2 |
| 2 | 49,4 | 45,9 | 45,7 | 50,5 | 50,4 | 49,7 | 50,5 | 51,2 | 52,3 | 50,5 | 41,4 | 50,1 |
| 3 | 51,0 | 49,5 | 49,4 | 50,5 | 48,2 | 50,4 | 50,6 | 44,4 | 50,4 | 52,6 | 48,8 | 49,9 |
| 4 | 50,9 | 49,9 | 50,6 | 52,3 | 38,3 | 50,4 | 53,0 | 49,1 | 51,1 | 51,1 | 48,6 | 50,5 |
| 5 | 48,4 | 50,3 | 49,8 | 51,0 | 49,1 | 50,5 | 52,1 | 50,2 | 53,1 | 45,5 | 49,4 | 51,2 |
| 6 | 45,2 | 50,6 | 50,6 | 45,9 | 50,1 | 53,1 | 44,1 | 50,1 | 50,9 | 50,0 | 48,9 | 50,7 |
| 7 | 49,7 | 50,6 | 52,1 | 49,8 | 50,4 | 52,0 | 49,5 | 50,7 | 44,7 | 50,3 | 52,7 | 47,2 |
| 8 | 50,1 | 51,3 | 50,8 | 50,7 | 50,6 | 44,5 | 50,1 | 52,7 | 49,8 | 50,5 | 51,7 | 49,7 |
| 9 | 50,6 | 46,3 | 45,5 | 50,3 | 52,3 | 49,1 | 49,9 | 51,6 | 50,4 | 50,6 | 48,4 | 49,9 |
| 10 | 51,6 | 49,3 | 49,6 | 50,6 | 50,6 | 49,9 | 50,6 | 44,7 | 50,0 | 52,5 | 49,6 | 50,0 |
| 11 | 50,9 | 50,3 | 50,0 | 52,1 | 46,1 | 50,2 | 52,7 | 49,4 | 50,8 | 51,2 | 44,7 | 50,7 |
| 12 | 46,7 | 50,1 | 50,5 | 51,2 | 49,3 | 50,7 | 51,5 | 50,3 | 53,0 | 45,2 | 49,3 | 51,6 |
| 13 | 50,1 | 50,2 | 50,6 | 47,2 | 50,2 | 52,5 | 45,4 | 50,9 | 51,3 | 49,7 | 49,9 | 50,5 |
| 14 | 50,2 | 51,3 | 51,9 | 49,8 | 49,4 | 51,9 | 49,4 | 53,7 | 44,0 | 50,2 | 51,2 | 47,8 |
| 15 | 50,2 | 50,9 | 50,8 | 50,7 | 50,4 | 45,5 | 50,0 | 55,5 | 49,8 | 50,5 | 51,1 | 49,3 |
| 16 | 50,5 | 45,8 | 46,2 | 50,5 | 51,8 | 49,5 | 50,1 | 49,4 | 50,4 | 50,6 | 46,9 | 50,2 |
| 17 | 51,7 | 49,9 | 49,8 | 51,4 | 51,2 | 50,6 | 50,6 | 42,0 | 50,4 | 52,1 | 48,8 | 50,1 |
| 18 | 50,7 | 50,0 | 49,9 | 53,7 | 46,0 | 53,4 | 53,4 | 49,4 | 51,2 | 51,4 | 50,1 | 50,2 |
| 19 | 46,1 | 50,6 | 50,5 | 56,1 | 49,7 | 54,3 | 51,3 | 49,8 | 52,8 | 45,5 | 50,2 | 51,3 |
| 20 | 49,1 | 50,9 | 50,8 | 50,1 | 50,3 | 51,0 | 44,9 | 49,9 | 52,0 | 49,8 | 50,0 | 51,1 |
| 21 | 50,2 | 51,6 | 52,5 | 37,7 | 50,5 | 50,2 | 49,2 | 50,4 | 45,3 | 50,3 | 51,4 | 49,0 |
| 22 | 50,2 | 51,0 | 51,8 | 47,5 | 50,4 | 41,3 | 50,0 | 52,5 | 49,9 | 50,4 | 51,4 | 50,2 |
| 23 | 50,6 | 46,4 | 44,4 | 49,9 | 52,5 | 49,2 | 50,1 | 51,4 | 49,8 | 50,7 | 46,0 | 52,6 |
| 24 | 51,6 | 49,5 | 49,6 | 50,4 | 51,5 | 49,9 | 50,5 | 43,9 | 50,4 | 52,1 | 49,2 | 66,1 |
| 25 | 51,1 | 50,6 | 50,5 | 52,1 | 45,0 | 50,1 | 52,8 | 49,8 | 50,7 | 51,5 | 50,0 | 46,1 |
| 26 | 46,7 | 50,5 | 50,5 | 51,2 | 48,6 | 50,6 | 52,4 | 50,5 | 52,4 | 45,7 | 50,2 | 36,9 |
| 27 | 50,0 | 50,8 | 50,4 | 47,3 | 50,6 | 52,0 | 42,7 | 50,2 | 52,0 | 49,5 | 50,5 | 49,3 |
| 28 | 50,0 | 52,1 | 52,0 | 49,9 | 50,2 | 52,2 | 48,9 | 51,0 | 44,5 | 50,1 | 51,4 | 57,6 |
| 29 | 50,6 | | 51,4 | 49,3 | 50,4 | 45,9 | 50,3 | 52,6 | 49,9 | 50,3 | 50,5 | 48,0 |
| 30 | 50,6 | | 45,9 | 53,5 | 52,7 | 49,3 | 50,0 | 51,4 | 50,5 | 50,8 | 46,5 | 49,6 |
| 31 | 51,7 | | 49,7 | | 51,3 | | 50,4 | 44,1 | | 53,2 | | 42,0 |

Legenda



$$*WNK = \frac{N_{poj./24h} \text{ (kierunek P)}}{N_{poj./24h} \text{ (kierunek P+L)}}$$

Dobowe wahania ruchu pojazdów ogółem w podziale na kierunki



Generalna Dyrekcja
Dróg Krajowych i Autostrad

Stacja nr 14013

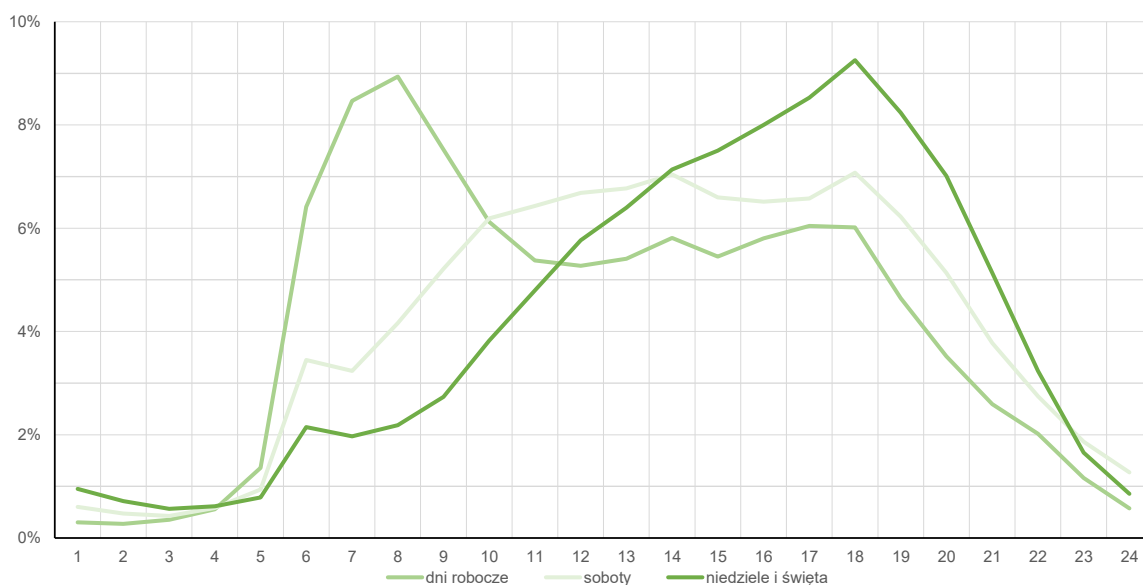
Miejscowość: Baniocha
Odcinek: Piaseczno - Lubna
Typ stacji: 8+1

Rok: 2025
Numer drogi: 79
Oddział: Warszawa

Średni dobowy rozkład natężenia ruchu

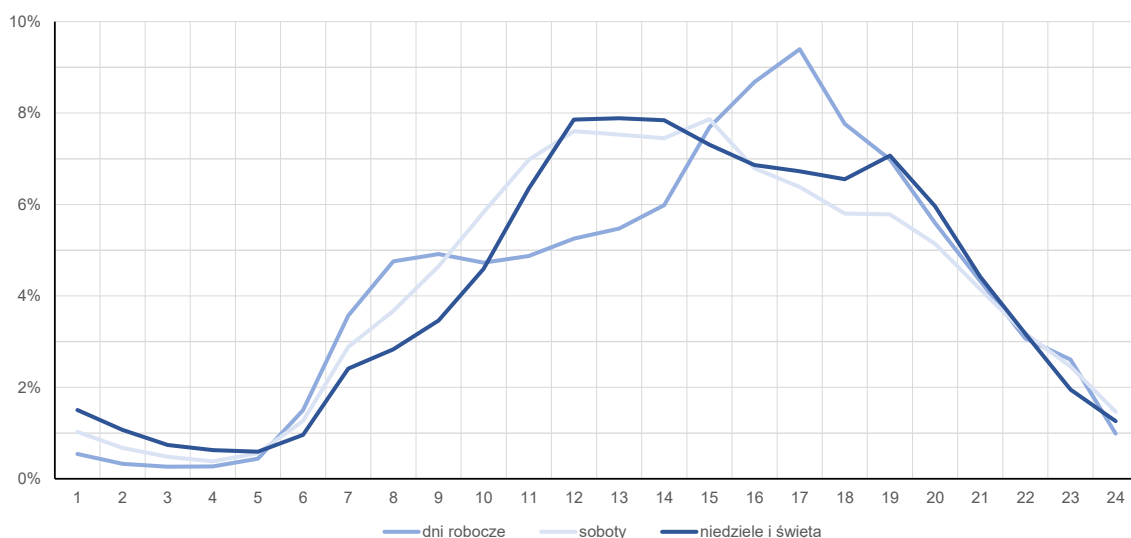
R03_12-1_14013_2025

Kierunek: Piaseczno



R03_12-2_14013_2025

Kierunek: Lubna



Struktura rodzajowa ruchu wg pomiarów automatycznych

Stacja nr 14013

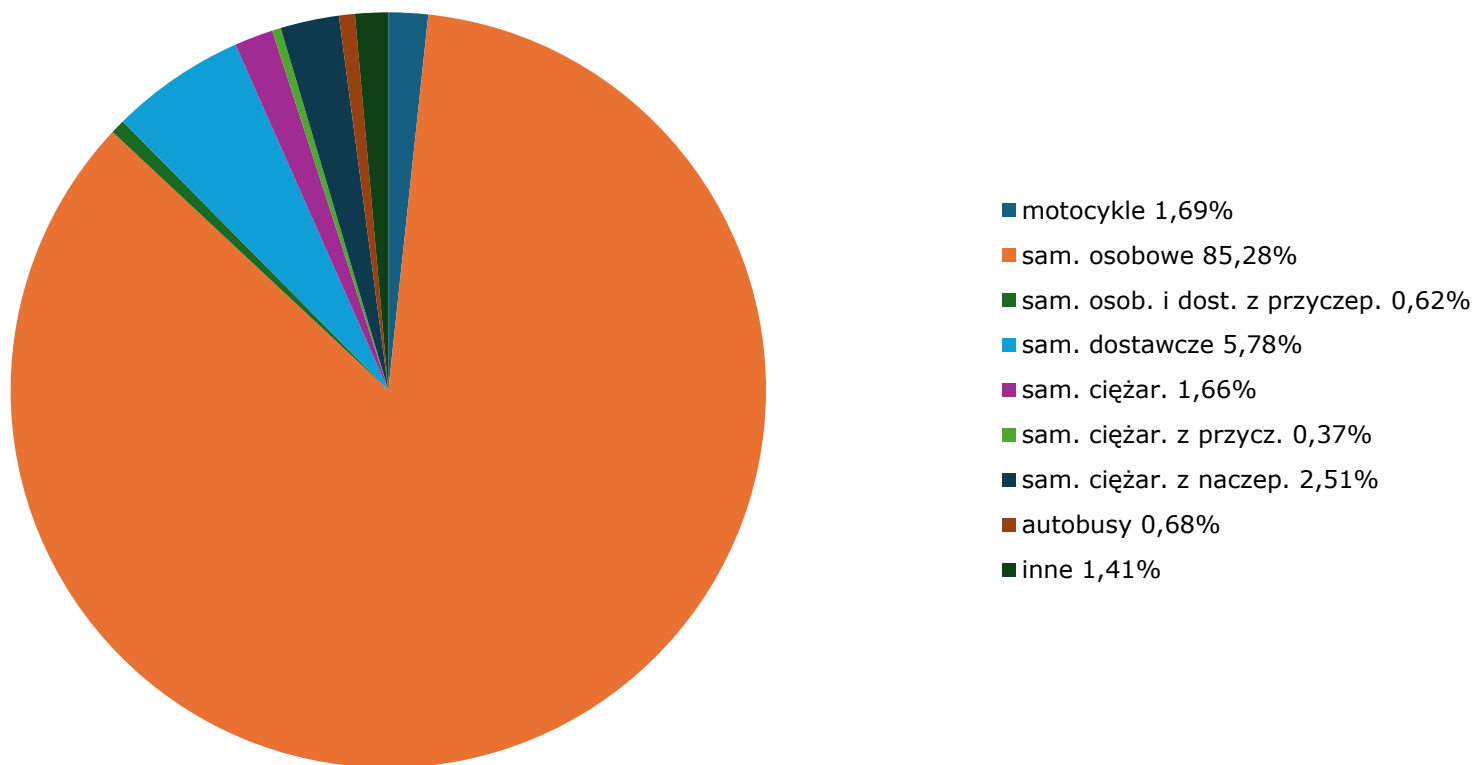


Generalna Dyrekcja
Dróg Krajowych i Autostrad

Miejscowość: Baniocha
Odcinek: Piaseczno - Lubna
Typ stacji: 8+1
Za okres od 01.01.2025 do 31.12.2025 (8+1)

Rok: 2025
Numer drogi: 79
Oddział: Warszawa
R04_03_14013_2025

Rodzajowa struktura ruchu wg pomiarów automatycznych w 2025 roku



Rozkłady prędkości pojazdów samochodowych



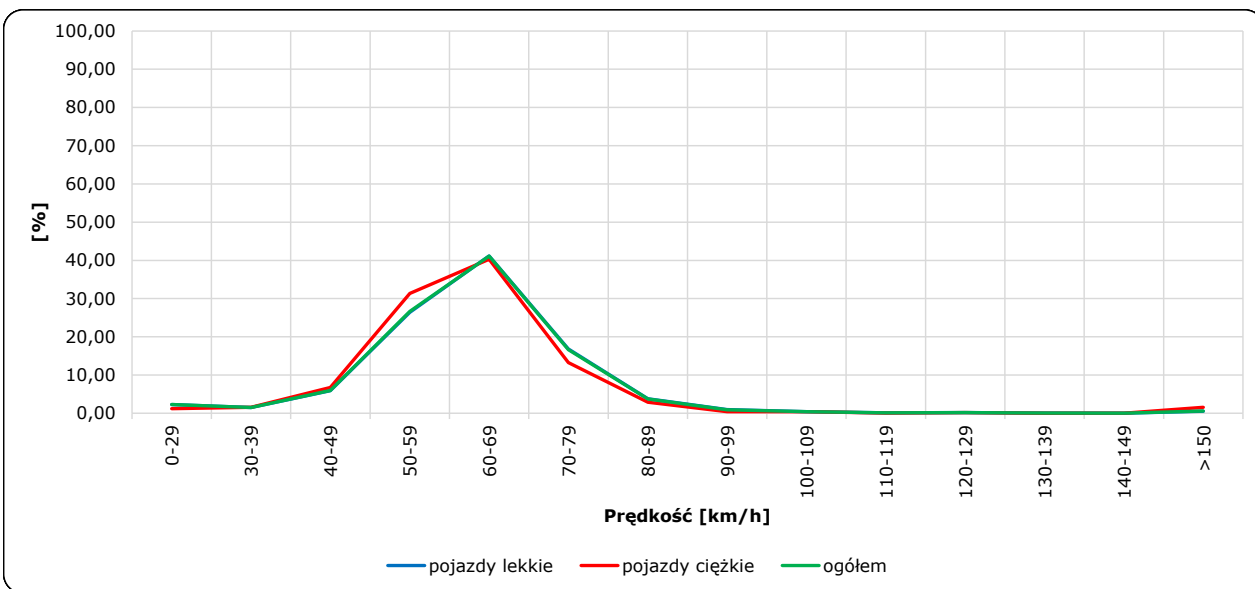
Stacja nr 14013

Miejscowość: Baniocza
 Odcinek: Piaseczno - Lubna
 Typ stacji: 8+1

Rok: 2025
 Numer drogi: 79
 Oddział: Warszawa

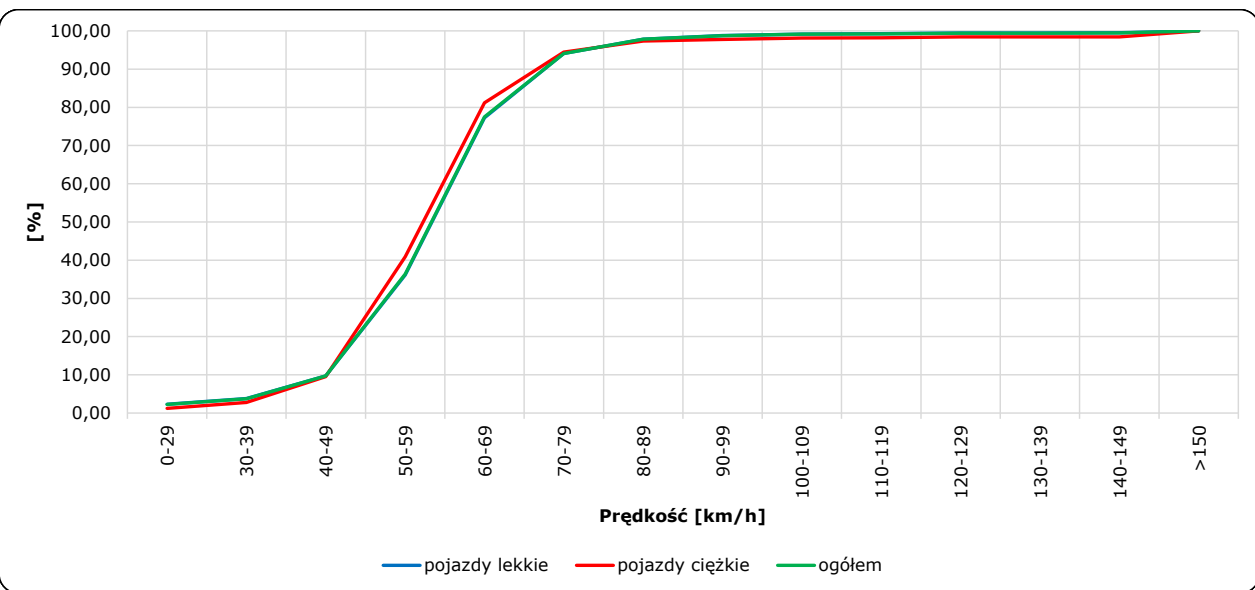
R06_02-1_14013_2025

Rozkład prędkości



R06_02-2_14013_2025

Dystrybuanta prędkości



Zestawienie 200 godzin o największym natężeniu ruchu w roku Stacja nr 14013



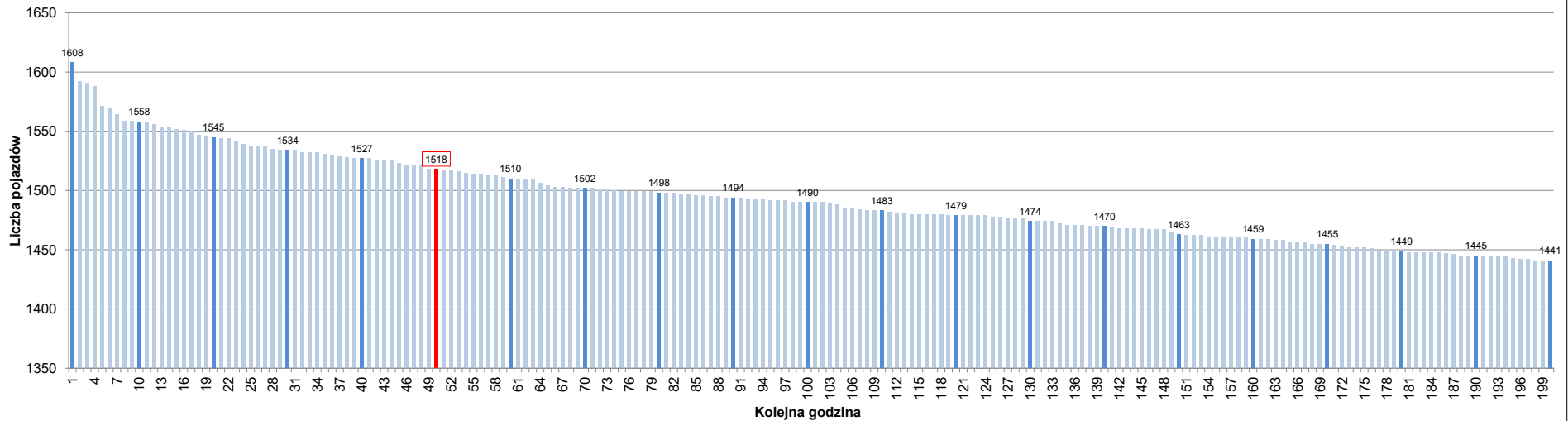
Miejscowość: Baniocza
 Odcinek: Piaseczno - Lubna
 Typ stacji: 8+1
 Rok: 2025
 Numer drogi: 79
 Oddział: Warszawa

R07_02-1_14013_2025

| Udział ruchu w godzinach o największym natężeniu w roku w odniesieniu do SDRR w 2025 roku [%] | | | | | | | | | | | | | | | | | | | | | |
|---|----------|----------|----------|----------|----------|----------|----------|----------|----------|----------|----------|----------|----------|----------|----------|----------|----------|----------|----------|----------|----------|
| SDRR | 1 | 10 | 20 | 30 | 40 | 50 | 60 | 70 | 80 | 90 | 100 | 110 | 120 | 130 | 140 | 150 | 160 | 170 | 180 | 190 | 200 |
| 17303 | 1608 | 1558 | 1534 | 1527 | 1527 | 1518 | 1510 | 1502 | 1498 | 1494 | 1490 | 1483 | 1479 | 1474 | 1470 | 1463 | 1459 | 1455 | 1449 | 1445 | 1441 |
| Udział proc. | 9% | 9% | 9% | 9% | 9% | 9% | 9% | 9% | 9% | 9% | 9% | 9% | 9% | 9% | 8% | 8% | 8% | 8% | 8% | 8% | 8% |
| Data | 30.05.25 | 18.06.25 | 03.04.25 | 26.09.25 | 31.10.25 | 28.11.25 | 30.10.25 | 17.10.25 | 03.06.25 | 15.10.25 | 10.10.25 | 14.03.25 | 03.07.25 | 13.08.25 | 23.06.25 | 11.07.25 | 08.10.25 | 22.05.25 | 07.05.25 | 16.04.25 | 28.03.25 |
| Nr dnia | 5 | 3 | 4 | 5 | 5 | 5 | 4 | 5 | 2 | 3 | 5 | 5 | 4 | 3 | 1 | 5 | 3 | 4 | 3 | 3 | 5 |
| Godzina | 17 | 17 | 17 | 17 | 16 | 17 | 17 | 16 | 17 | 17 | 17 | 16 | 17 | 17 | 17 | 16 | 17 | 17 | 17 | 18 | 16 |

R07_02-2_14013_2025

200 godzin o największym natężeniu w roku



Oznaczenia:
 - Wartości natężeni kolejnych 200 godzin
 - Wartości co dziesiątej wartości z posród 200 godzin
 - Wartości 50-tej godziny

SDRR: 17303 poj./dobę