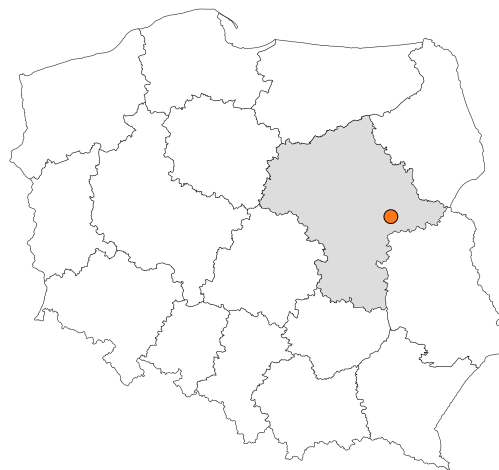


Zakres czasowy: **2025**

Raport dla stacji **14012**

Numer **14012**
Typ **8+1**
Oddział **Warszawa**
Miejscowość **Bojmie**



SPIS TREŚCI

R00 Zbiorcze i podsumowujące	1
R00_01 Karta charakterystyki stacji ciągłych pomiarów ruchu	1
R02 Rozwój ruchu w latach	2
R02_03 Rozwój ruchu pojazdów ogółem dla poszczególnych stacji	2
R02_03C Rozwój ruchu pojazdów ciężkich dla poszczególnych stacji	3
R03 Wahania ruchu i ruch w poszczególne dni tygodnia	4
R03_01 Średni dobowy ruchu pojazdów ogółem w poszczególnych miesiącach i dniach tygodnia wraz ze wskaźnikami charakteryzującymi sezonowe (miesięczne) i tygodniowe wahania ruchu w odniesieniu do SDRR	4
R03_02 Sezonowe i tygodniowe wahania ruchu pojazdów ogółem dla danej stacji	5
R03_03 Dobowe wahania ruchu dla wybranych dni tygodnia dla pojazdów ogółem wraz z dystrybuantą	6
R03_04 Uśrednione dobowe rozkłady ruchu dla wybranych dni tygodnia, dla pojazdów lekkich i ciężkich	7
R03_07 Analiza ruchu pojazdów ogółem w poszczególnych dniach tygodnia dla każdego miesiąca, w podziale na kierunki ruchu	8
R03_08 Analiza ruchu w święta i dni okolicy świąteczne	20
R03_10 Proporcja dobowego natężenia ruchu do SDRR, dla każdego dnia w roku, dla pojazdów ogółem	28
R03_11 Nierównomierność kierunkowa dla każdego dnia w roku, dla pojazdów ogółem	29
R03_12 Dobowe wahania ruchu w podziale na kierunki oraz na pojazdy ogółem	30
R04 Struktura rodzajowa ruchu	31
R04_03 Wykres rodzajowej struktury ruchu wg pomiarów ręcznych lub automatycznych	31
R06 Rozkład prędkości pojazdów	32
R06_02 Rozkład prędkości pojazdów – wykres i dystrybuanta	32
R07 Godziny o największym natężeniu i charakter ruchu	33
R07_02 Zestawienie 200 godzin o największym natężeniu ruchu w roku, dla obu kierunków łącznie	33

Karta charakterystyki stacji ciągłych pomiarów ruchu

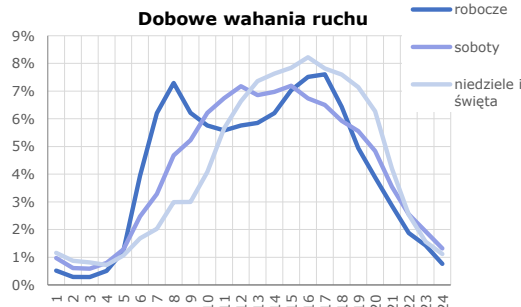
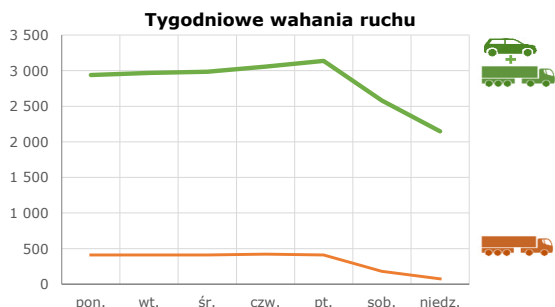
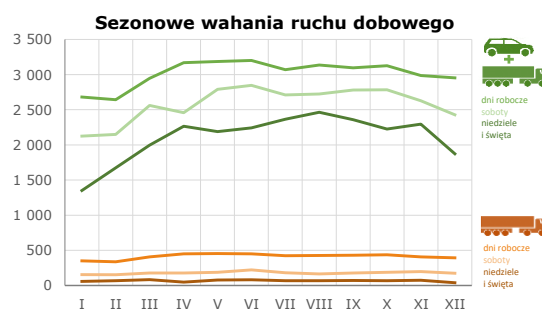
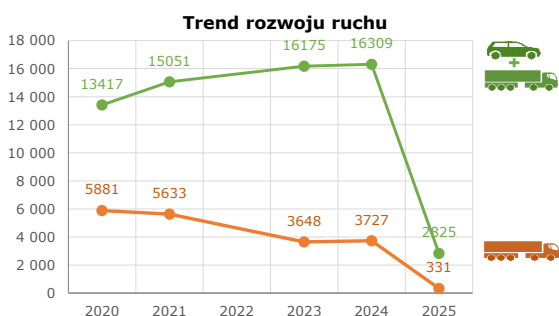
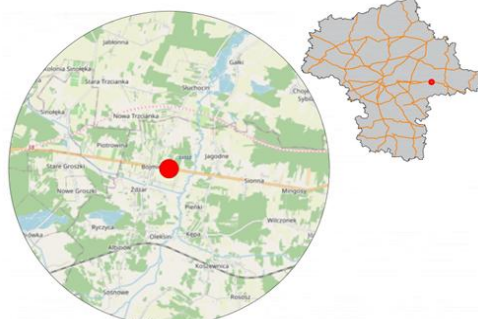
Stacja nr 14012



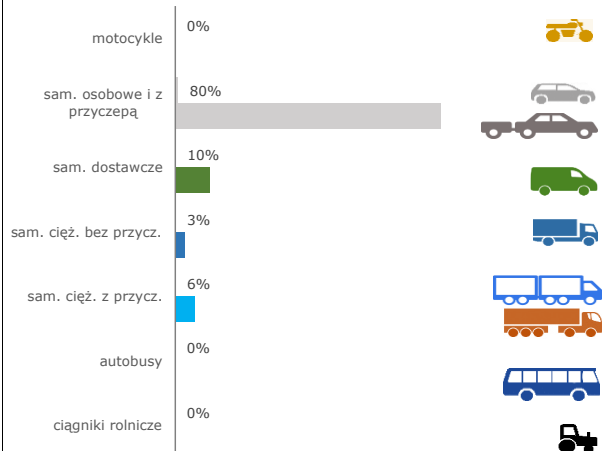
Generalna Dyrekcja Dróg Krajowych i Autostrad

Nr stacji: 14012
 Typ stacji: 8+1
 Lokalizacja: Bojmie
 Numer drogi: 92
 Pikietaż: 545,920

Stacja działa od: 01.01.2011
 Charakter ruchu: G
 Liczba dni w archiwizacji: 365
 Procent doszacowanych godzin: 0,34%

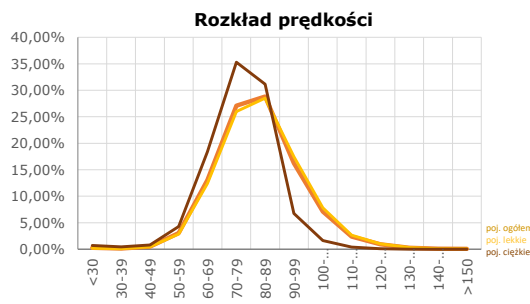


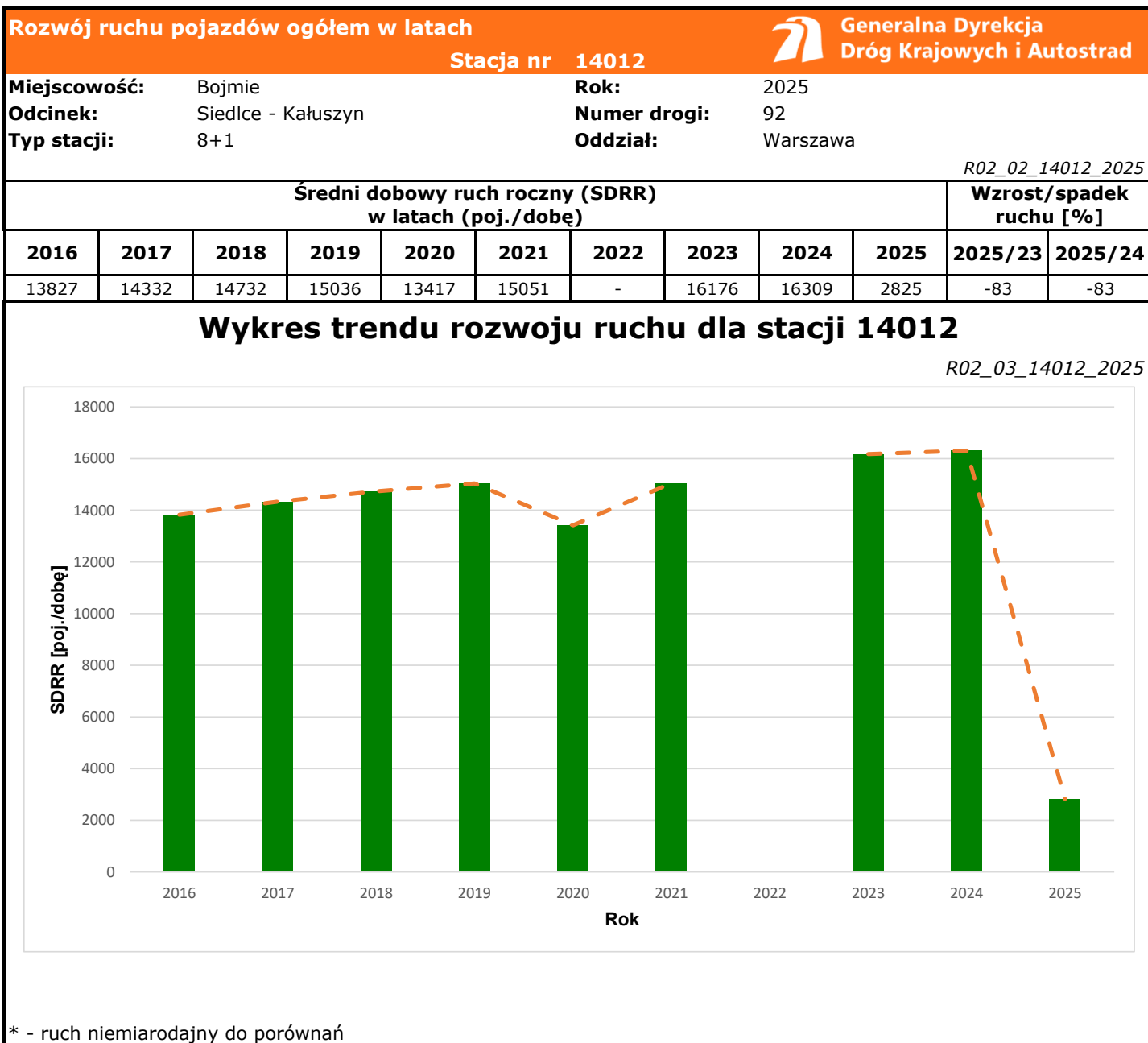
Struktura rodzajowa ruchu

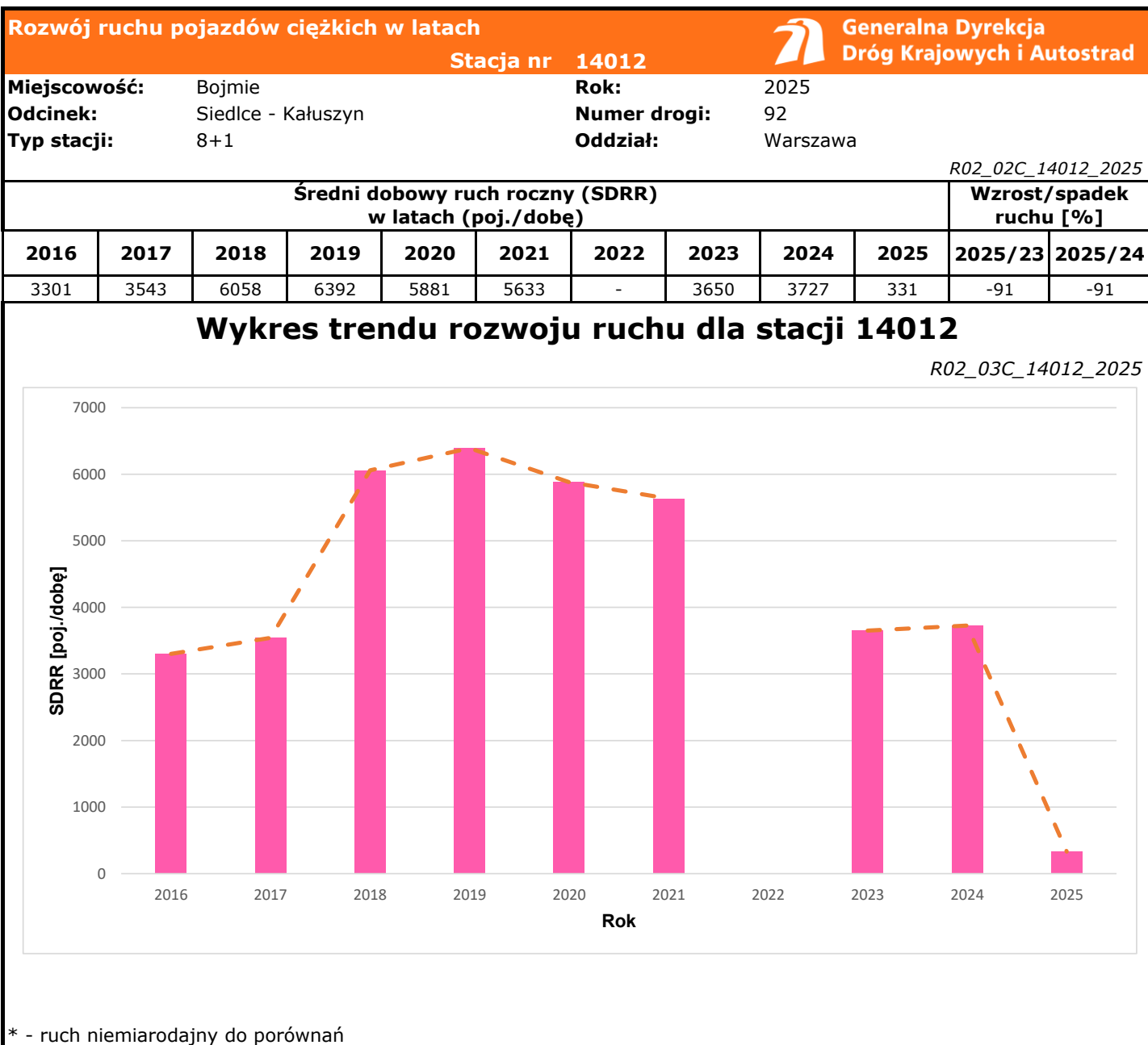


Godzina 50-ta

Natężenie: 258
 Udział proc.: 9%
 Dzień: 23.05.2025 (piątek)
 Godzina: 17







Średni dobowy ruch dla poszczególnych dni tygodnia w poszczególnych miesiącach roku														
Stacja nr 14012												R03_01_14012_2025		
Ruch ogółem														
Dni tygodnia:		Styczeń	Luty	Marzec	Kwiecień	Maj	Czerwiec	Lipiec	Sierpień	Wrzesień	Październik	Listopad	Grudzień	Cały rok
1. Poniedziałki	a	2656	2610	2936	3112	3170	3119	2948	3035	3006	2995	2781	2901	2939
	b	1,101	1,072	1,066	1,059	1,061	1,035	1,010	1,018	1,020	1,015	0,980	1,065	1,040
	c	0,904	0,888	0,999	1,059	1,079	1,061	1,003	1,033	1,023	1,019	0,946	0,987	1,000
2. Wtorki	a	2695	2582	2825	3117	3177	3249	3003	3042	3055	3057	2954	2844	2967
	b	1,117	1,061	1,025	1,060	1,063	1,078	1,029	1,021	1,037	1,036	1,041	1,044	1,050
	c	0,908	0,870	0,952	1,051	1,071	1,095	1,012	1,025	1,030	1,030	0,996	0,959	1,000
3. Środy	a	2682	2661	2877	3259	3195	3191	3052	3118	3051	3105	2933	2682	2984
	b	1,111	1,093	1,044	1,109	1,069	1,059	1,046	1,046	1,036	1,053	1,033	0,985	1,056
	c	0,899	0,892	0,964	1,092	1,071	1,069	1,023	1,045	1,022	1,041	0,983	0,899	1,000
4. Czwartki	a	2628	2665	2951	3235	3201	3260	3124	3186	3096	3158	3071	3112	3057
	b	1,089	1,095	1,071	1,100	1,071	1,082	1,071	1,069	1,051	1,071	1,082	1,142	1,082
	c	0,860	0,872	0,965	1,058	1,047	1,066	1,022	1,042	1,013	1,033	1,005	1,018	1,000
5. Piątki	a	2749	2699	3139	3131	3193	3186	3221	3293	3280	3321	3202	3223	3137
	b	1,139	1,109	1,139	1,065	1,069	1,057	1,104	1,105	1,113	1,126	1,128	1,183	1,110
	c	0,876	0,860	1,001	0,998	1,018	1,016	1,027	1,050	1,046	1,059	1,021	1,027	1,000
6. Soboty	a	2125	2150	2560	2459	2792	2847	2710	2724	2779	2785	2628	2427	2582
	b	0,881	0,883	0,929	0,836	0,934	0,945	0,929	0,914	0,943	0,944	0,926	0,891	0,914
	c	0,823	0,833	0,991	0,952	1,081	1,103	1,050	1,055	1,076	1,079	1,018	0,940	1,000
7. Niedziele	a	1563	1674	1997	2260	2304	2537	2364	2411	2359	2226	2084	1976	2147
	b	0,648	0,688	0,725	0,769	0,771	0,842	0,810	0,809	0,801	0,755	0,734	0,725	0,760
	c	0,728	0,780	0,930	1,053	1,073	1,182	1,101	1,123	1,099	1,037	0,971	0,920	1,000
8. Dni robocze	a	2682	2643	2946	3170	3187	3201	3069	3135	3098	3127	2988	2953	3016
	b	1,111	1,086	1,069	1,078	1,067	1,062	1,052	1,052	1,052	1,060	1,053	1,084	1,068
	c	0,889	0,876	0,977	1,051	1,057	1,061	1,018	1,039	1,027	1,037	0,991	0,979	1,000
9. Święta	a	1246	-	-	2271	2134	1948	-	2517	-	-	2401	1823	2049
	b	0,516	-	-	0,772	0,714	0,647	-	0,845	-	-	0,846	0,669	0,725
	c	0,608	-	-	1,108	1,041	0,951	-	1,228	-	-	1,172	0,890	1,000
10. Niedziele i święta	a	1351	1674	1997	2267	2190	2242	2364	2464	2359	2226	2295	1874	2108
	b	0,560	0,688	0,725	0,771	0,733	0,744	0,810	0,827	0,801	0,755	0,809	0,688	0,746
	c	0,641	0,794	0,947	1,075	1,039	1,064	1,121	1,169	1,119	1,056	1,089	0,889	1,000
11. Wszystkie dni	a	2413	2434	2755	2940	2988	3013	2918	2980	2946	2950	2838	2724	2825
	b	1,000	1,000	1,000	1,000	1,000	1,000	1,000	1,000	1,000	1,000	1,000	1,000	1,000
	c	0,854	0,862	0,975	1,041	1,058	1,067	1,033	1,055	1,043	1,044	1,005	0,964	1,000

Legenda:

a = średni dobowy ruch danego dnia (dni) tygodnia

b = $\frac{\text{średni dobowy ruch danego dnia (dni) tygodnia w miesiącu}}{\text{średni dobowy ruch we wszystkie dni miesiąca}}$

c = $\frac{\text{średni dobowy ruch danego dnia (dni) tygodnia w miesiącu}}{\text{średni dobowy ruch danego dnia (dni) tygodnia w roku}}$

Sezonowe i tygodniowe wahania ruchu dobowego pojazdów ogółem w latach



Generalna Dyrekcja
Dróg Krajowych i Autostrad

Stacja nr 14012

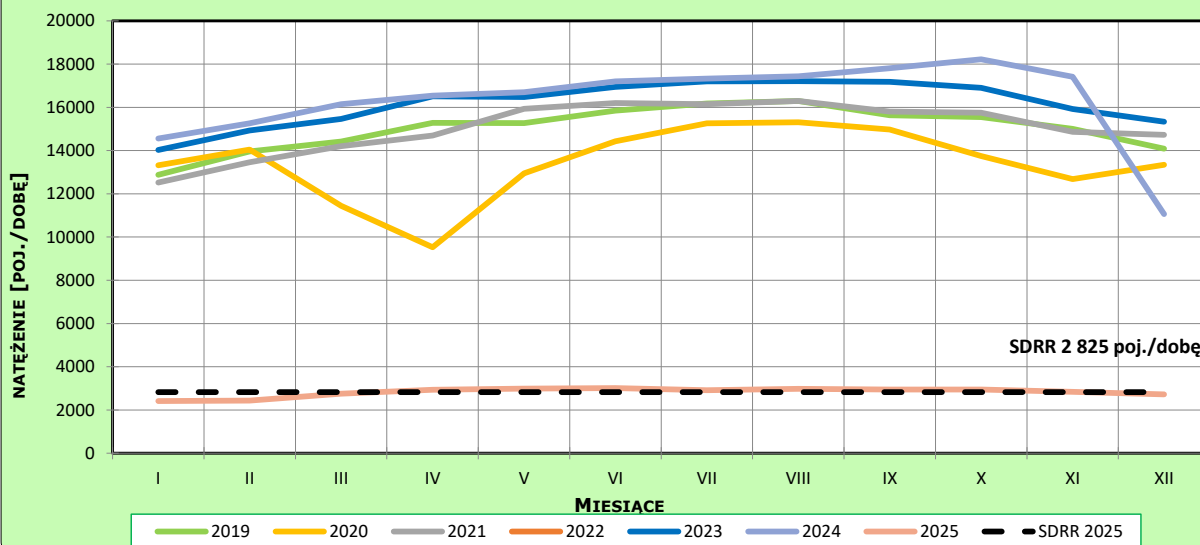
Miejscowość: Bojmie
Odcinek: Siedlce - Kałuszyn
Typ stacji: 8+1

Rok: 2025
Numer drogi: 92
Oddział: Warszawa

Ruch ogółem

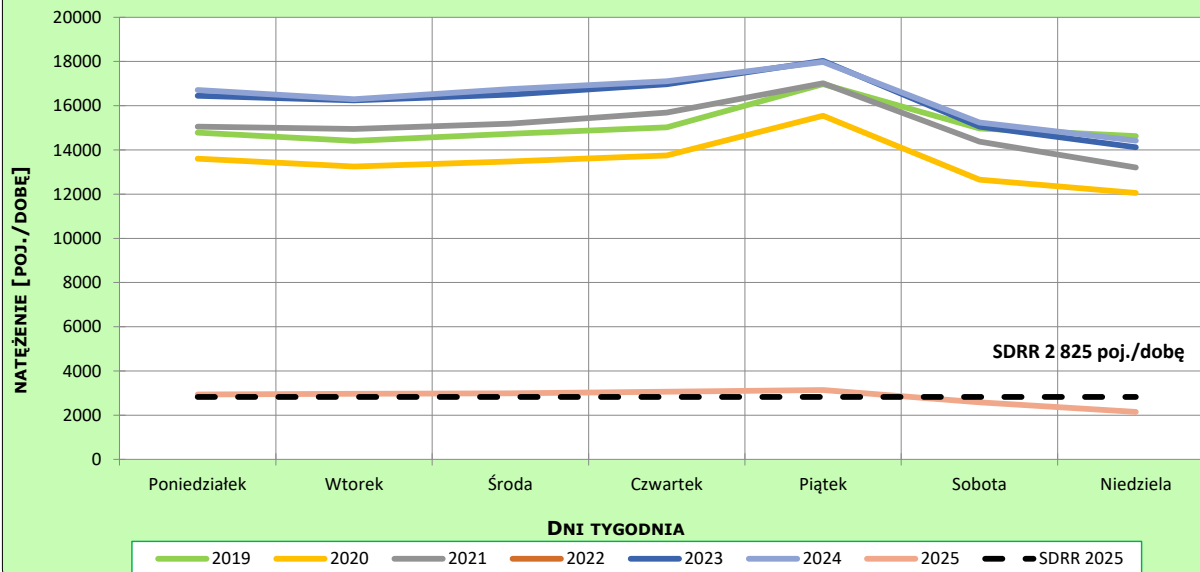
R03_02-1_14012_2025

Sezonowe wahania ruchu dobowego



R03_02-2_14012_2025

Tygodniowe wahania ruchu dobowego



Dobowe wahania ruchu pojazdów ogółem



Generalna Dyrekcja
Dróg Krajowych i Autostrad

Stacja nr 14012

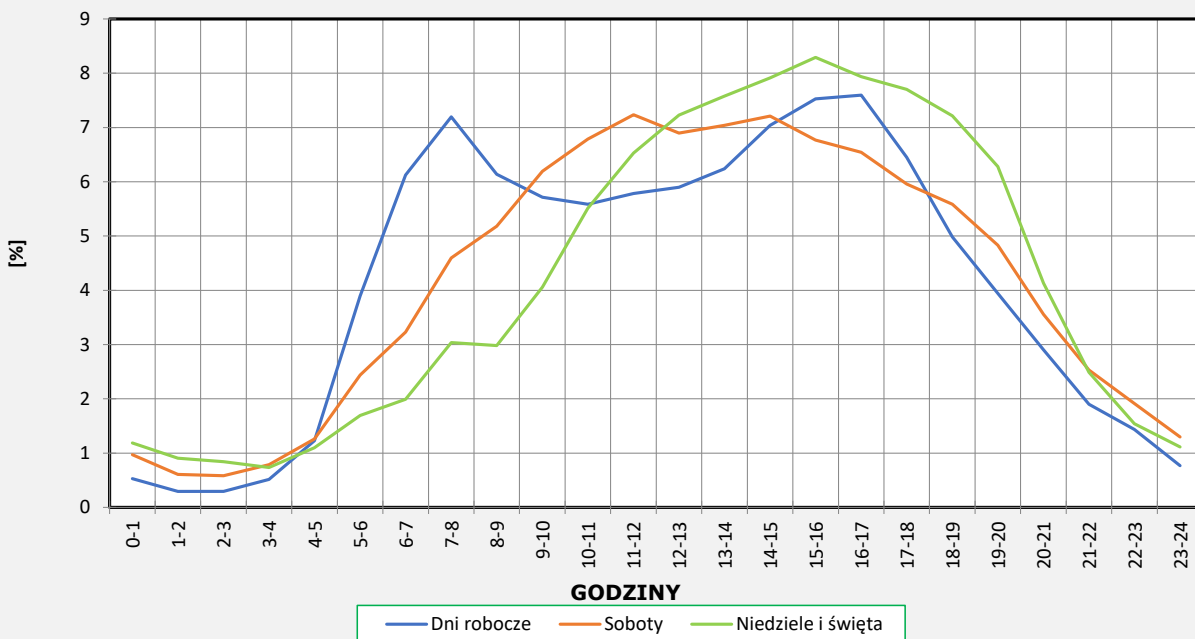
Miejscowość: Bojmie
Odcinek: Siedlce - Kałuszyn
Typ stacji: 8+1

Rok: 2025
Numer drogi: 92
Oddział: Warszawa

Ruch ogółem

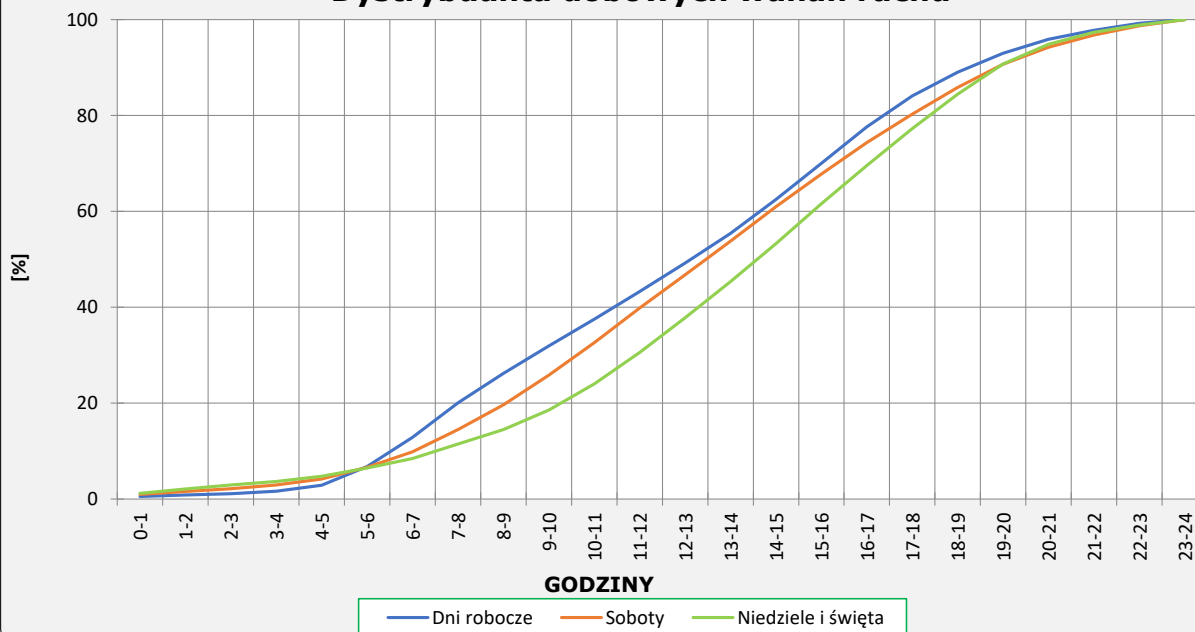
R03_03-1_14012_2025

Dobowe wahania ruchu



R03_03-2_14012_2025

Dystrybuanta dobowych wahań ruchu



Uśrednione dobowe rozkłady ruchu dla wybranych dni tygodnia, dla pojazdów lekkich i ciężkich



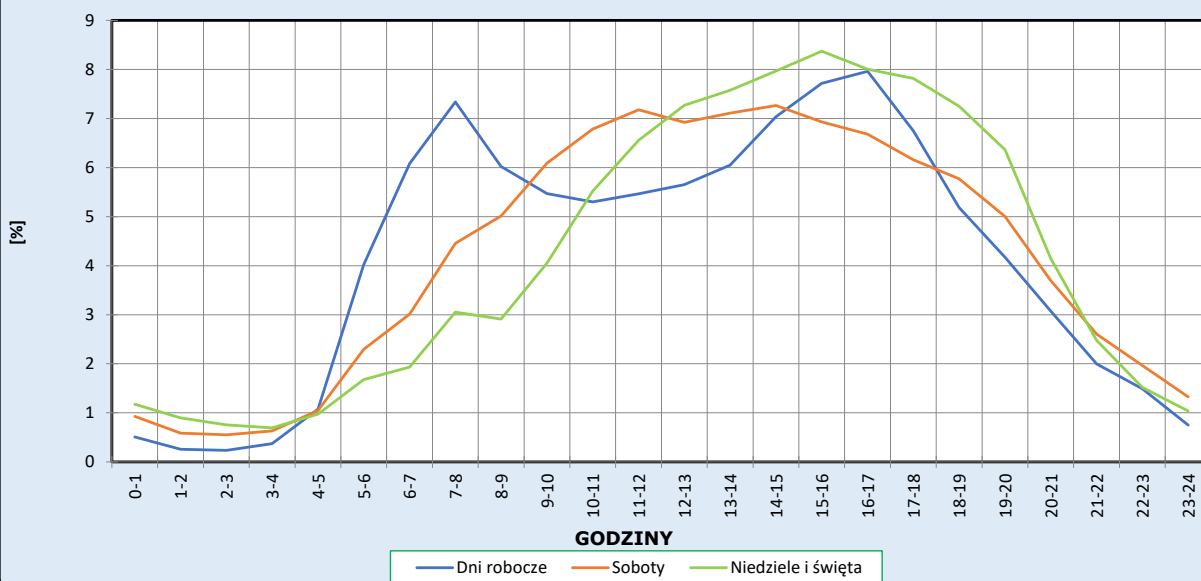
Stacja nr 14012

Miejscowość: Bojmie
Odcinek: Siedlce - Kałuszyn
Typ stacji: 8+1

Rok: 2025
Numer drogi: 92
Oddział: Warszawa

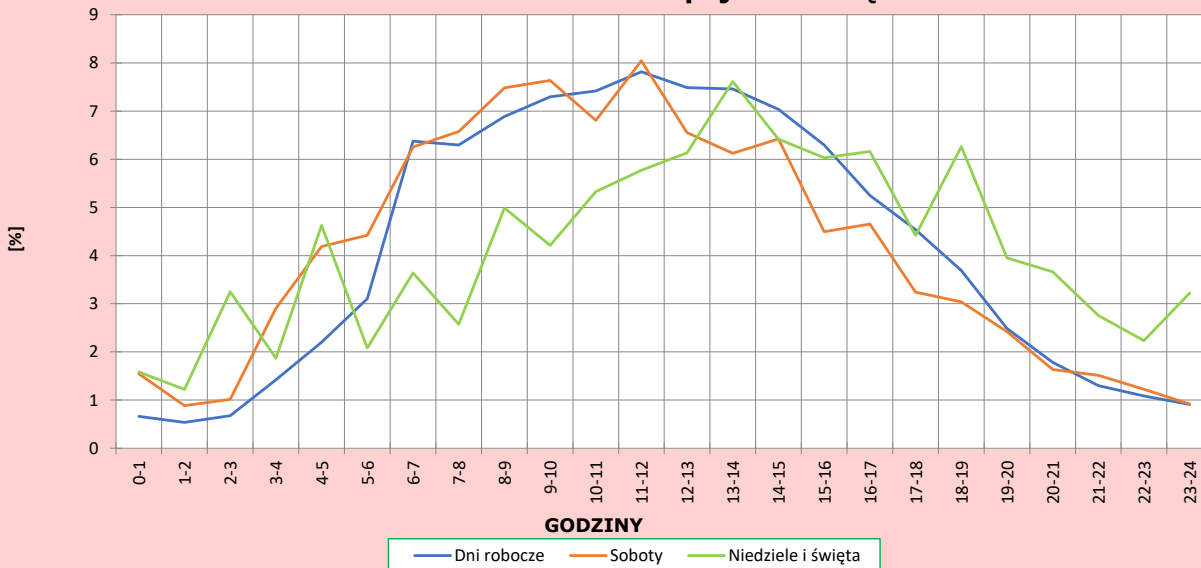
R03_04-1_14012_2025

Dobowe wahania ruchu pojazdów lekkich



R03_04-2_14012_2025

Dobowe wahania ruchu pojazdów ciężkich



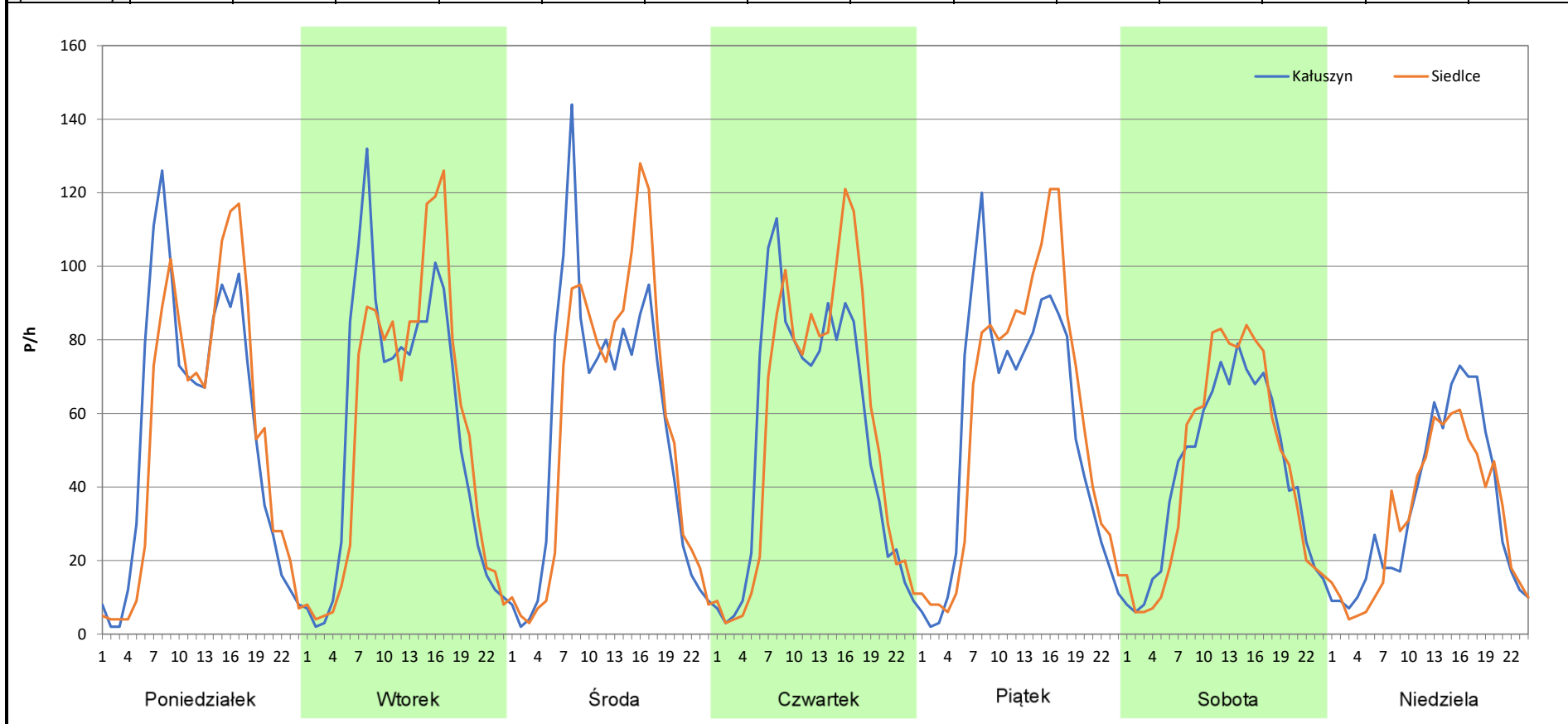
Analiza ruchu pojazdów ogółem w poszczególnych dniach tygodnia dla każdego miesiąca, w podziale na kierunki ruchu

 **Generalna Dyrekcja Dróg Krajowych i Autostrad**

Stacja nr 14012

Miejscowość:	Bojmie	Rok:	2025
Odcinek:	Siedlce - Kałuszyn	Numer drogi:	92
Typ stacji:	8+1	Oddział:	Warszawa
Miesiąc:	Styczeń		<i>R03_07-1_14012_2025</i>

Dzień tygodnia	Poniedziałek		Wtorek		Środa		Czwartek		Piątek		Sobota		Niedziela	
	Kałuszyn	Siedlce	Kałuszyn	Siedlce	Kałuszyn	Siedlce	Kałuszyn	Siedlce	Kałuszyn	Siedlce	Kałuszyn	Siedlce	Kałuszyn	Siedlce
Kierunek	1342	1314	1351	1350	1335	1355	1290	1337	1334	1415	1052	1078	815	755
SDR	1342	1314	1351	1350	1335	1355	1290	1337	1334	1415	1052	1078	815	755
Razem	2656		2701		2690		2627		2749		2130		1570	
Podział procentowy	50,53%	49,47%	50,02%	49,98%	49,63%	50,37%	49,11%	50,89%	48,53%	51,47%	49,39%	50,61%	51,91%	48,09%



Analiza ruchu pojazdów ogółem w poszczególnych dniach tygodnia dla każdego miesiąca, w podziale na kierunki ruchu



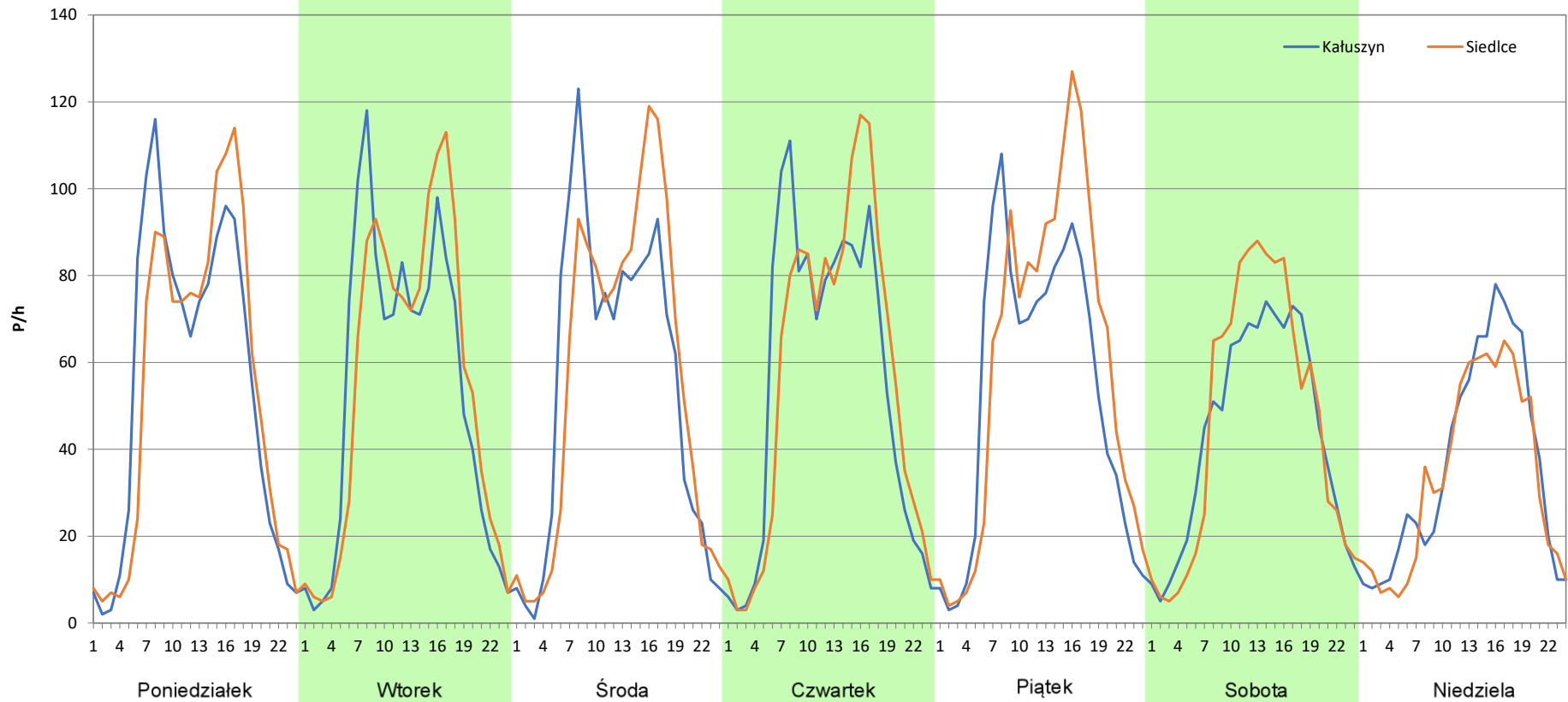
Stacja nr 14012

Miejscowość: Bojmie
Odcinek: Siedlce - Kałuszyn
Typ stacji: 8+1
Miesiąc: Luty

Rok: 2025
Numer drogi: 92
Oddział: Warszawa

R03_07-2_14012_2025

Dzień tygodnia	Poniedziałek		Wtorek		Środa		Czwartek		Piątek		Sobota		Niedziela	
	Kałuszyn	Siedlce	Kałuszyn	Siedlce	Kałuszyn	Siedlce	Kałuszyn	Siedlce	Kałuszyn	Siedlce	Kałuszyn	Siedlce	Kałuszyn	Siedlce
Kierunek	1314	1299	1278	1312	1314	1355	1323	1346	1279	1430	1053	1107	870	810
SDR	1314	1299	1278	1312	1314	1355	1323	1346	1279	1430	1053	1107	870	810
Razem	2613		2590		2669		2669		2709		2160		1680	
Podział procentowy	50,29%	49,71%	49,34%	50,66%	49,23%	50,77%	49,57%	50,43%	47,21%	52,79%	48,75%	51,25%	51,79%	48,21%



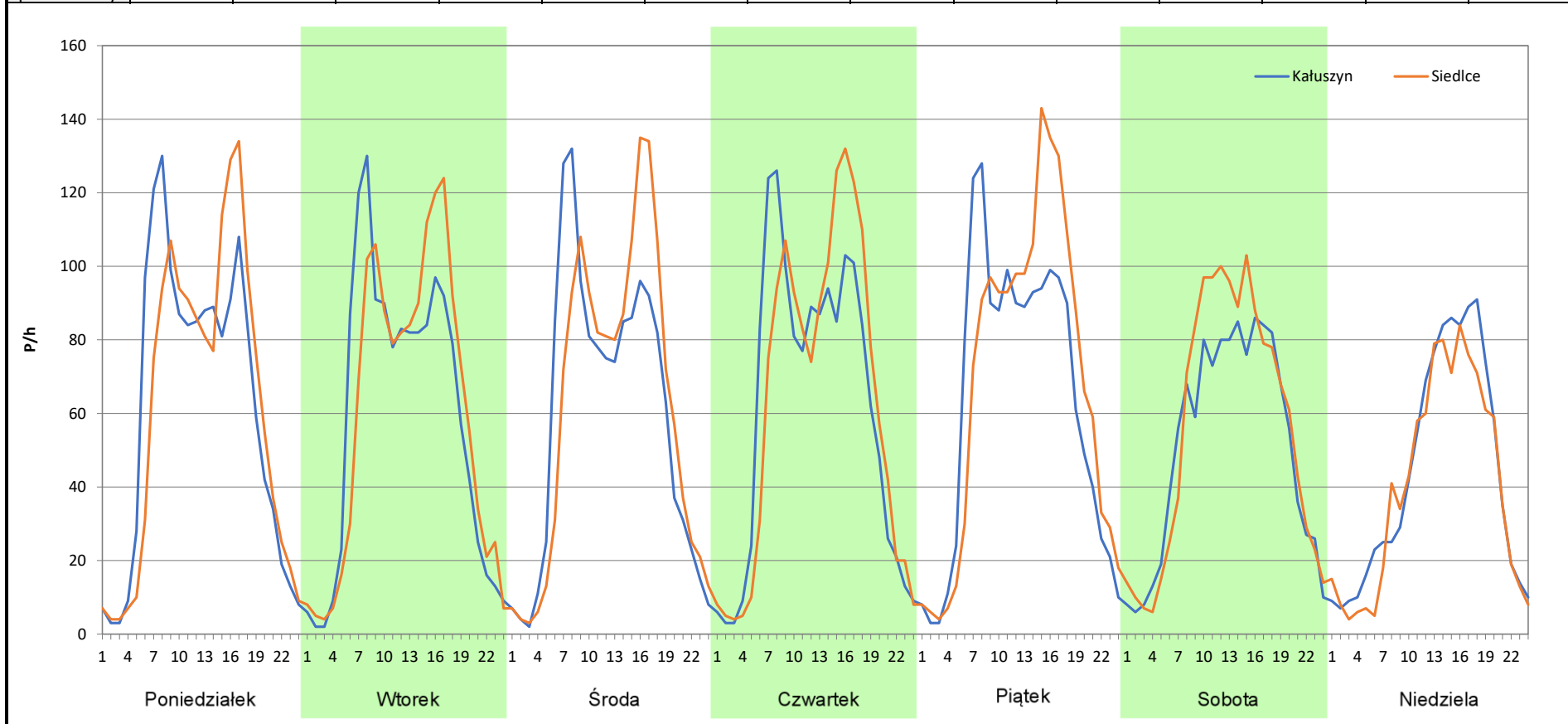
Analiza ruchu pojazdów ogółem w poszczególnych dniach tygodnia dla każdego miesiąca, w podziale na kierunki ruchu

 **Generalna Dyrekcja Dróg Krajowych i Autostrad**

Stacja nr 14012

Miejscowość:	Bojmie	Rok:	2025
Odcinek:	Siedlce - Kałuszyn	Numer drogi:	92
Typ stacji:	8+1	Oddział:	Warszawa
Miesiąc:	Marzec		<i>R03_07-3_14012_2025</i>

Dzień tygodnia	Poniedziałek		Wtorek		Środa		Czwartek		Piątek		Sobota		Niedziela	
	Kałuszyn	Siedlce	Kałuszyn	Siedlce	Kałuszyn	Siedlce	Kałuszyn	Siedlce	Kałuszyn	Siedlce	Kałuszyn	Siedlce	Kałuszyn	Siedlce
Kierunek	1469	1464	1399	1433	1416	1468	1458	1496	1517	1627	1224	1334	1040	955
SDR	1469	1464	1399	1433	1416	1468	1458	1496	1517	1627	1224	1334	1040	955
Razem	2933		2832		2884		2954		3144		2558		1995	
Podział procentowy	50,09%	49,91%	49,40%	50,60%	49,10%	50,90%	49,36%	50,64%	48,25%	51,75%	47,85%	52,15%	52,13%	47,87%



Analiza ruchu pojazdów ogółem w poszczególnych dniach tygodnia dla każdego miesiąca, w podziale na kierunki ruchu



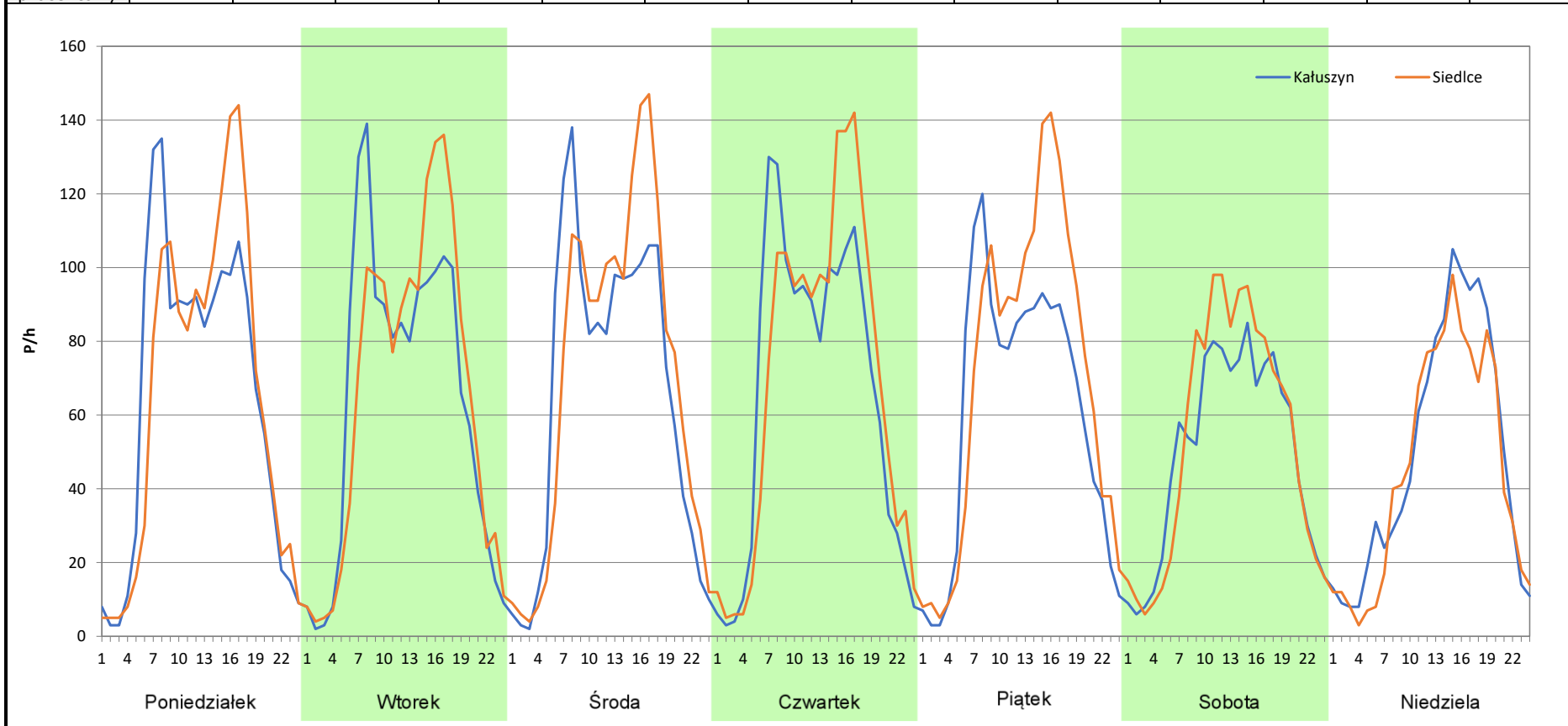
Stacja nr 14012

Miejscowość: Bojmie
Odcinek: Siedlce - Kałuszyn
Typ stacji: 8+1
Miesiąc: Kwiecień

Rok: 2025
Numer drogi: 92
Oddział: Warszawa

R03_07-4_14012_2025

Dzień tygodnia	Poniedziałek		Wtorek		Środa		Czwartek		Piątek		Sobota		Niedziela	
	Kałuszyn	Siedlce	Kałuszyn	Siedlce	Kałuszyn	Siedlce	Kałuszyn	Siedlce	Kałuszyn	Siedlce	Kałuszyn	Siedlce	Kałuszyn	Siedlce
SDR	1551	1564	1537	1578	1577	1684	1578	1663	1456	1683	1185	1280	1176	1087
Razem	3115		3115		3261		3241		3139		2465		2263	
Podział procentowy	49,79%	50,21%	49,34%	50,66%	48,36%	51,64%	48,69%	51,31%	46,38%	53,62%	48,07%	51,93%	51,97%	48,03%



Analiza ruchu pojazdów ogółem w poszczególnych dniach tygodnia dla każdego miesiąca, w podziale na kierunki ruchu



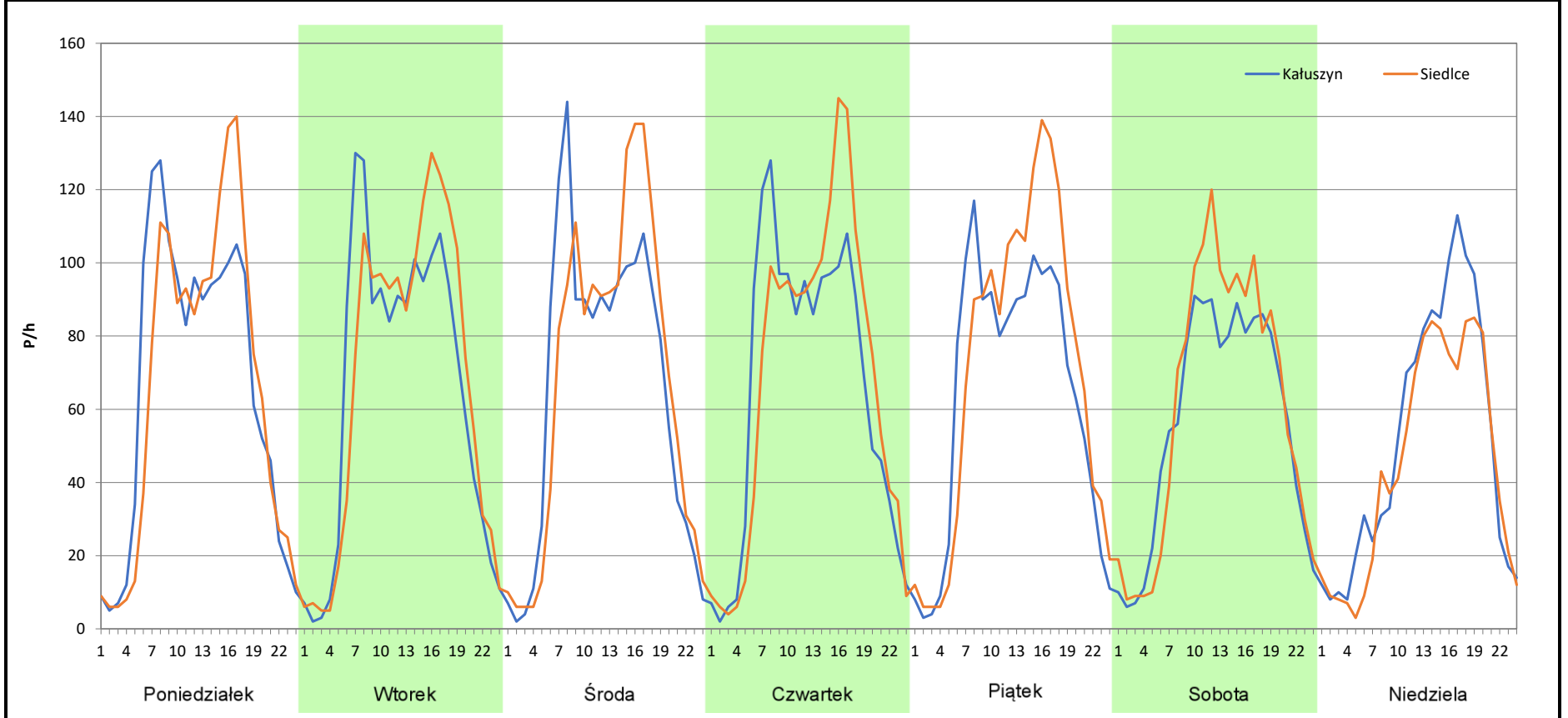
Stacja nr 14012

Miejscowość: Bojmie
Odcinek: Siedlce - Kałuszyn
Typ stacji: 8+1
Miesiąc: Maj

Rok: 2025
Numer drogi: 92
Oddział: Warszawa

R03_07-5_14012_2025

Dzień tygodnia	Poniedziałek		Wtorek		Środa		Czwartek		Piątek		Sobota		Niedziela	
	Kałuszyn	Siedlce	Kałuszyn	Siedlce	Kałuszyn	Siedlce	Kałuszyn	Siedlce	Kałuszyn	Siedlce	Kałuszyn	Siedlce	Kałuszyn	Siedlce
Kierunek	1593	1579	1569	1614	1571	1626	1577	1631	1518	1673	1343	1456	1228	1079
SDR														
Razem	3172		3183		3197		3208		3191		2799		2307	
Podział procentowy	50,22%	49,78%	49,29%	50,71%	49,14%	50,86%	49,16%	50,84%	47,57%	52,43%	47,98%	52,02%	53,23%	46,77%



Analiza ruchu pojazdów ogółem w poszczególnych dniach tygodnia dla każdego miesiąca, w podziale na kierunki ruchu



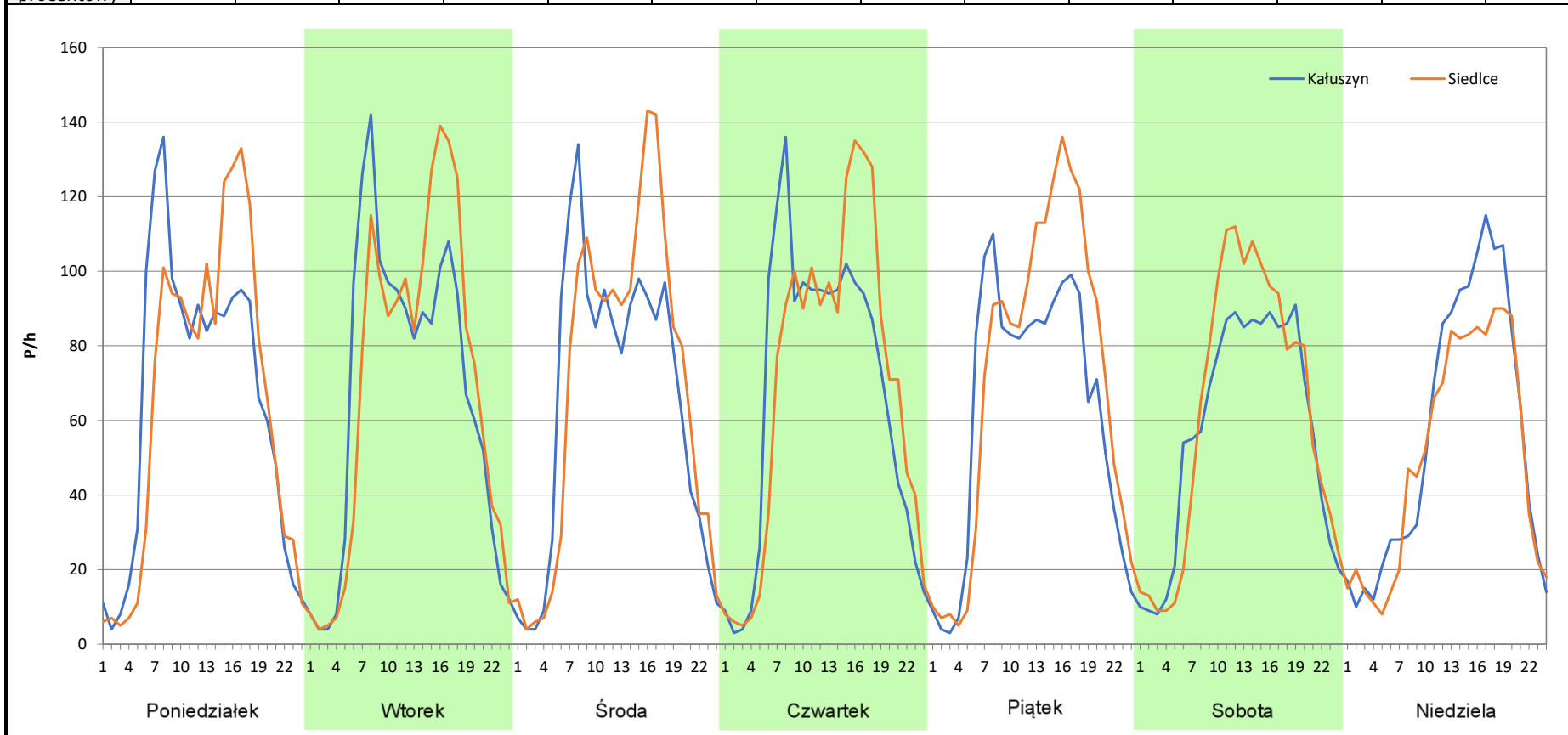
Stacja nr 14012

Miejscowość: Bojmie
Odcinek: Siedlce - Kałuszyn
Typ stacji: 8+1
Miesiąc: Czerwiec

Rok: 2025
Numer drogi: 92
Oddział: Warszawa

R03_07-6_14012_2025

Dzień tygodnia	Poniedziałek		Wtorek		Środa		Czwartek		Piątek		Sobota		Niedziela	
	Kałuszyn	Siedlce	Kałuszyn	Siedlce	Kałuszyn	Siedlce	Kałuszyn	Siedlce	Kałuszyn	Siedlce	Kałuszyn	Siedlce	Kałuszyn	Siedlce
Kierunek	1564	1554	1600	1651	1548	1651	1599	1662	1494	1698	1372	1480	1334	1206
SDR	1564	1554	1600	1651	1548	1651	1599	1662	1494	1698	1372	1480	1334	1206
Razem	3118		3251		3199		3261		3192		2852		2540	
Podział procentowy	50,16%	49,84%	49,22%	50,78%	48,39%	51,61%	49,03%	50,97%	46,80%	53,20%	48,11%	51,89%	52,52%	47,48%



Analiza ruchu pojazdów ogółem w poszczególnych dniach tygodnia dla każdego miesiąca, w podziale na kierunki ruchu



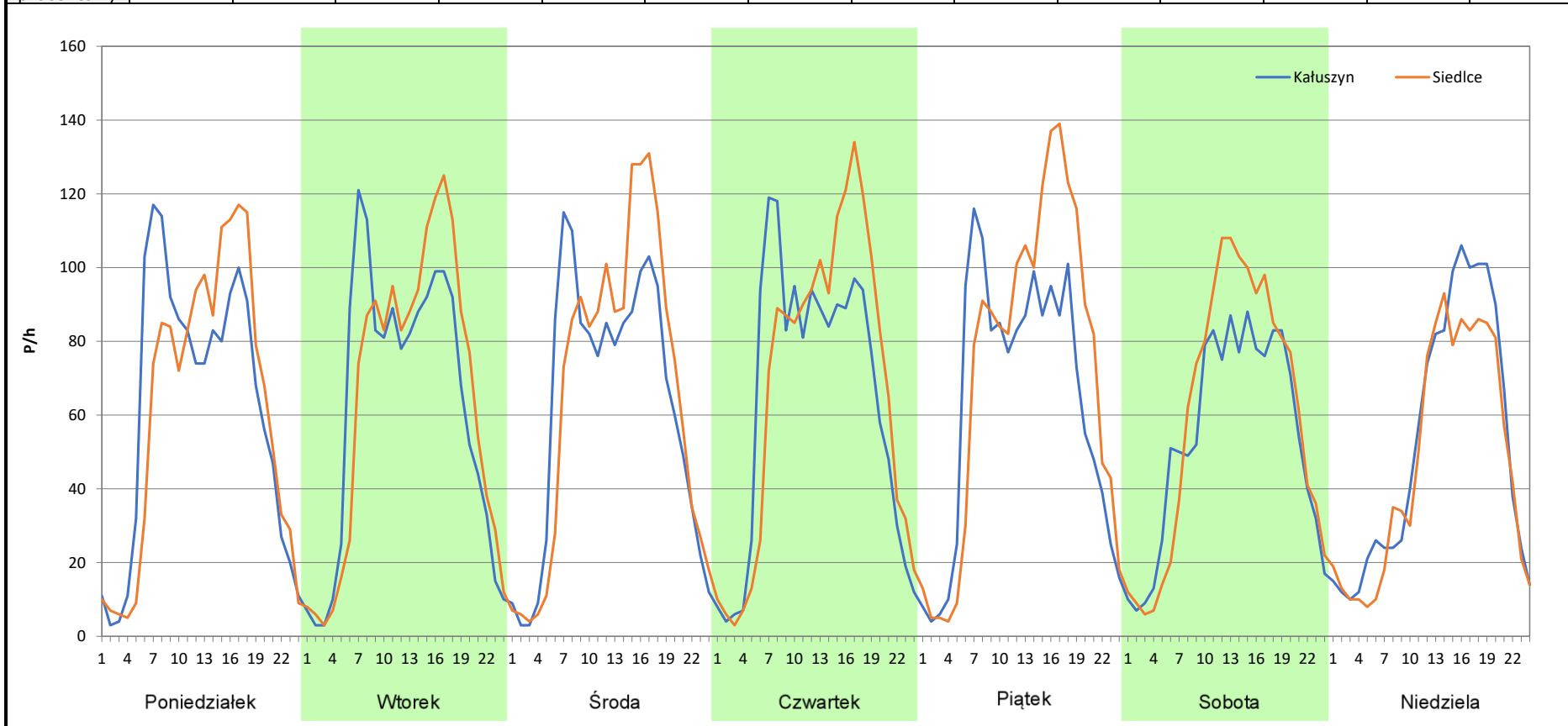
Stacja nr 14012

Miejscowość: Bojmie
Odcinek: Siedlce - Kałuszyn
Typ stacji: 8+1
Miesiąc: Lipiec

Rok: 2025
Numer drogi: 92
Oddział: Warszawa

R03_07-7_14012_2025

Dzień tygodnia	Poniedziałek		Wtorek		Środa		Czwartek		Piątek		Sobota		Niedziela	
	Kałuszyn	Siedlce	Kałuszyn	Siedlce	Kałuszyn	Siedlce	Kałuszyn	Siedlce	Kałuszyn	Siedlce	Kałuszyn	Siedlce	Kałuszyn	Siedlce
SDR	1480	1471	1476	1527	1486	1565	1522	1604	1512	1714	1290	1428	1246	1125
Razem	2951		3003		3051		3126		3226		2718		2371	
Podział procentowy	50,15%	49,85%	49,15%	50,85%	48,71%	51,29%	48,69%	51,31%	46,87%	53,13%	47,46%	52,54%	52,55%	47,45%



Analiza ruchu pojazdów ogółem w poszczególnych dniach tygodnia dla każdego miesiąca, w podziale na kierunki ruchu



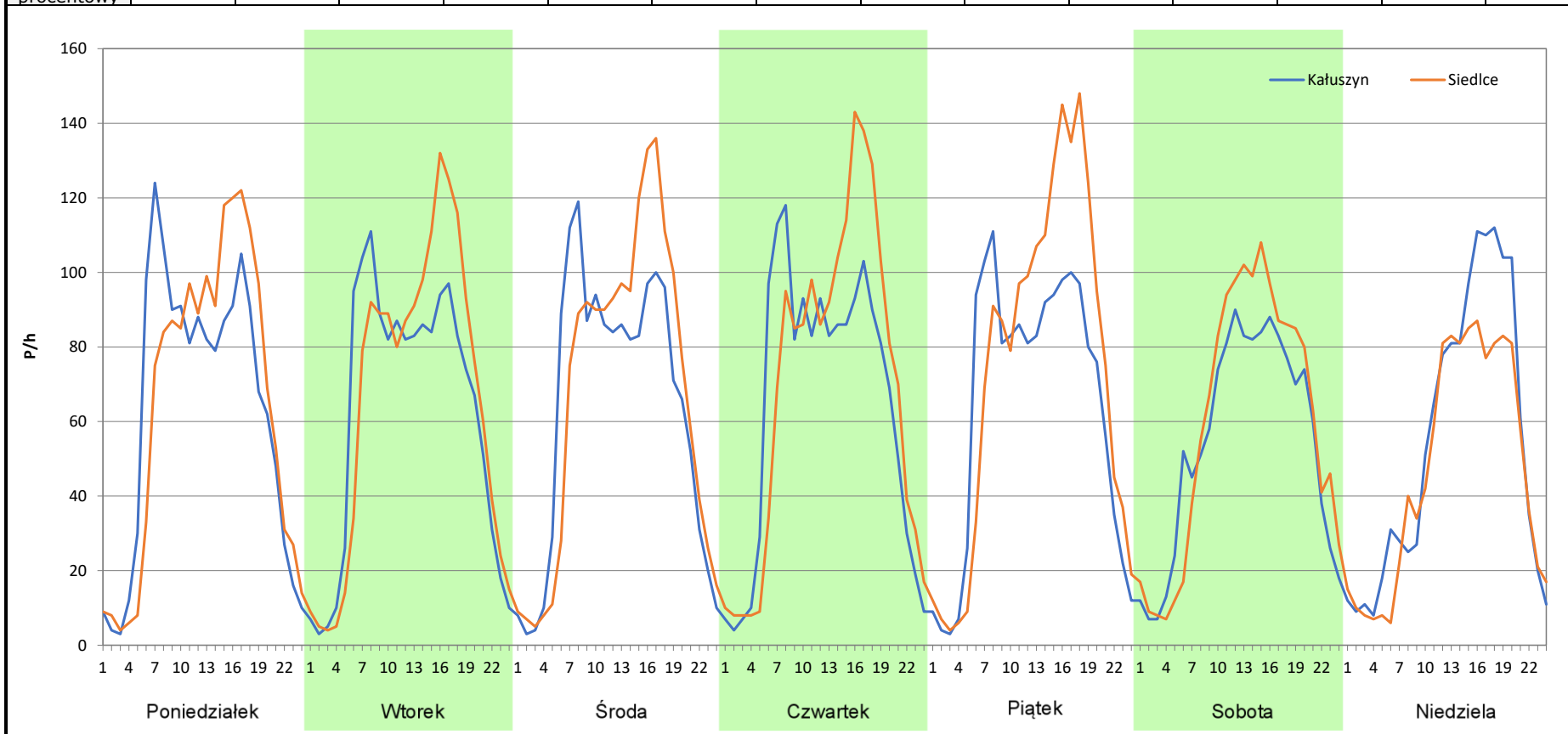
Stacja nr 14012

Miejscowość: Bojmie
Odcinek: Siedlce - Kałuszyn
Typ stacji: 8+1
Miesiąc: Sierpień

Rok: 2025
Numer drogi: 92
Oddział: Warszawa

R03_07-8_14012_2025

Dzień tygodnia	Poniedziałek		Wtorek		Środa		Czwartek		Piątek		Sobota		Niedziela	
	Kałuszyn	Siedlce	Kałuszyn	Siedlce	Kałuszyn	Siedlce	Kałuszyn	Siedlce	Kałuszyn	Siedlce	Kałuszyn	Siedlce	Kałuszyn	Siedlce
SDR	1503	1538	1479	1567	1519	1605	1535	1657	1533	1762	1297	1426	1290	1122
Razem	3041		3046		3124		3192		3295		2723		2412	
Podział procentowy	49,42%	50,58%	48,56%	51,44%	48,62%	51,38%	48,09%	51,91%	46,53%	53,47%	47,63%	52,37%	53,48%	46,52%



Analiza ruchu pojazdów ogółem w poszczególnych dniach tygodnia dla każdego miesiąca, w podziale na kierunki ruchu



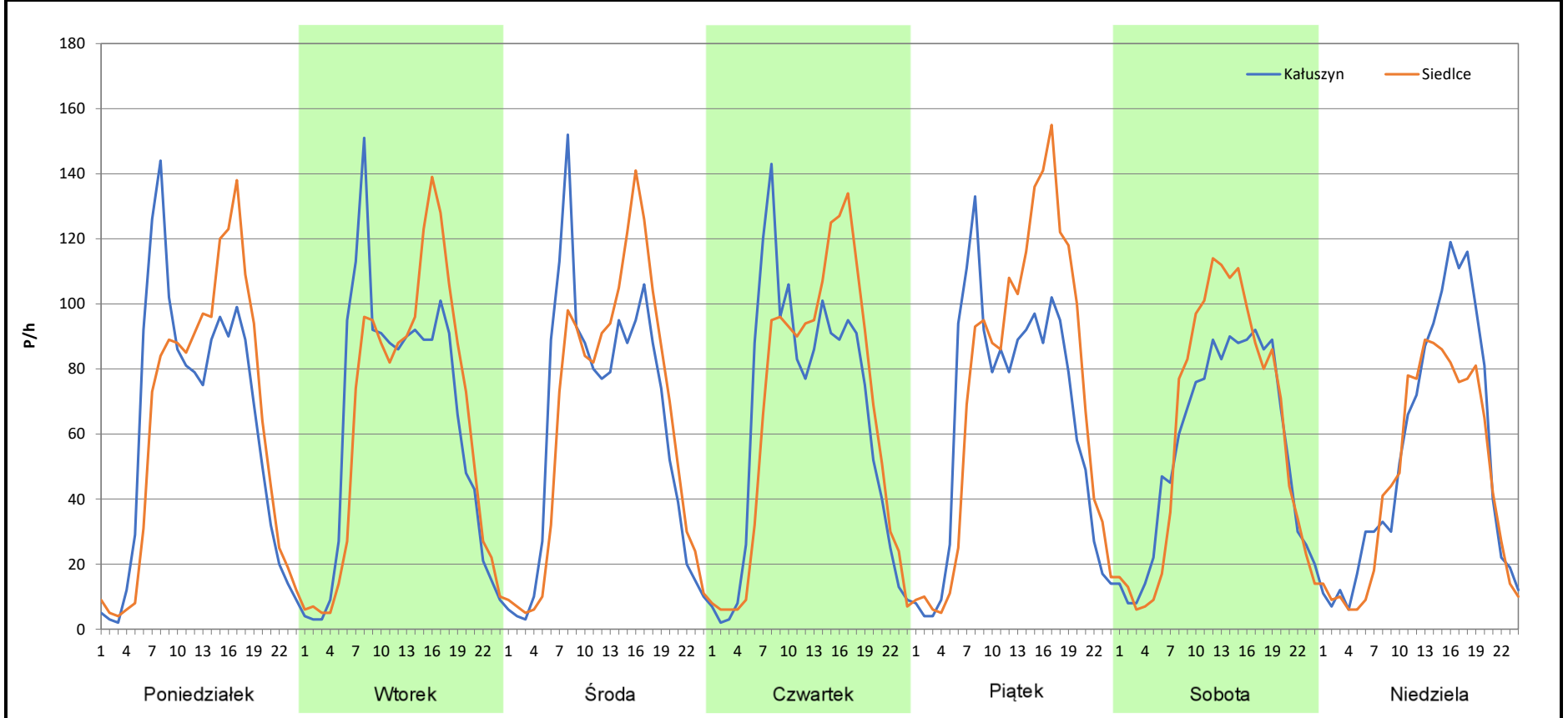
Stacja nr 14012

Miejscowość: Bojmie
Odcinek: Siedlce - Kałuszyn
Typ stacji: 8+1
Miesiąc: Wrzesień

Rok: 2025
Numer drogi: 92
Oddział: Warszawa

R03_07-9_14012_2025

Dzień tygodnia	Poniedziałek		Wtorek		Środa		Czwartek		Piątek		Sobota		Niedziela	
	Kałuszyn	Siedlce	Kałuszyn	Siedlce	Kałuszyn	Siedlce	Kałuszyn	Siedlce	Kałuszyn	Siedlce	Kałuszyn	Siedlce	Kałuszyn	Siedlce
SDR	1493	1514	1516	1539	1503	1554	1526	1575	1532	1752	1339	1446	1269	1097
Razem	3007		3055		3057		3101		3284		2785		2366	
Podział procentowy	49,65%	50,35%	49,62%	50,38%	49,17%	50,83%	49,21%	50,79%	46,65%	53,35%	48,08%	51,92%	53,63%	46,37%



Analiza ruchu pojazdów ogółem w poszczególnych dniach tygodnia dla każdego miesiąca, w podziale na kierunki ruchu



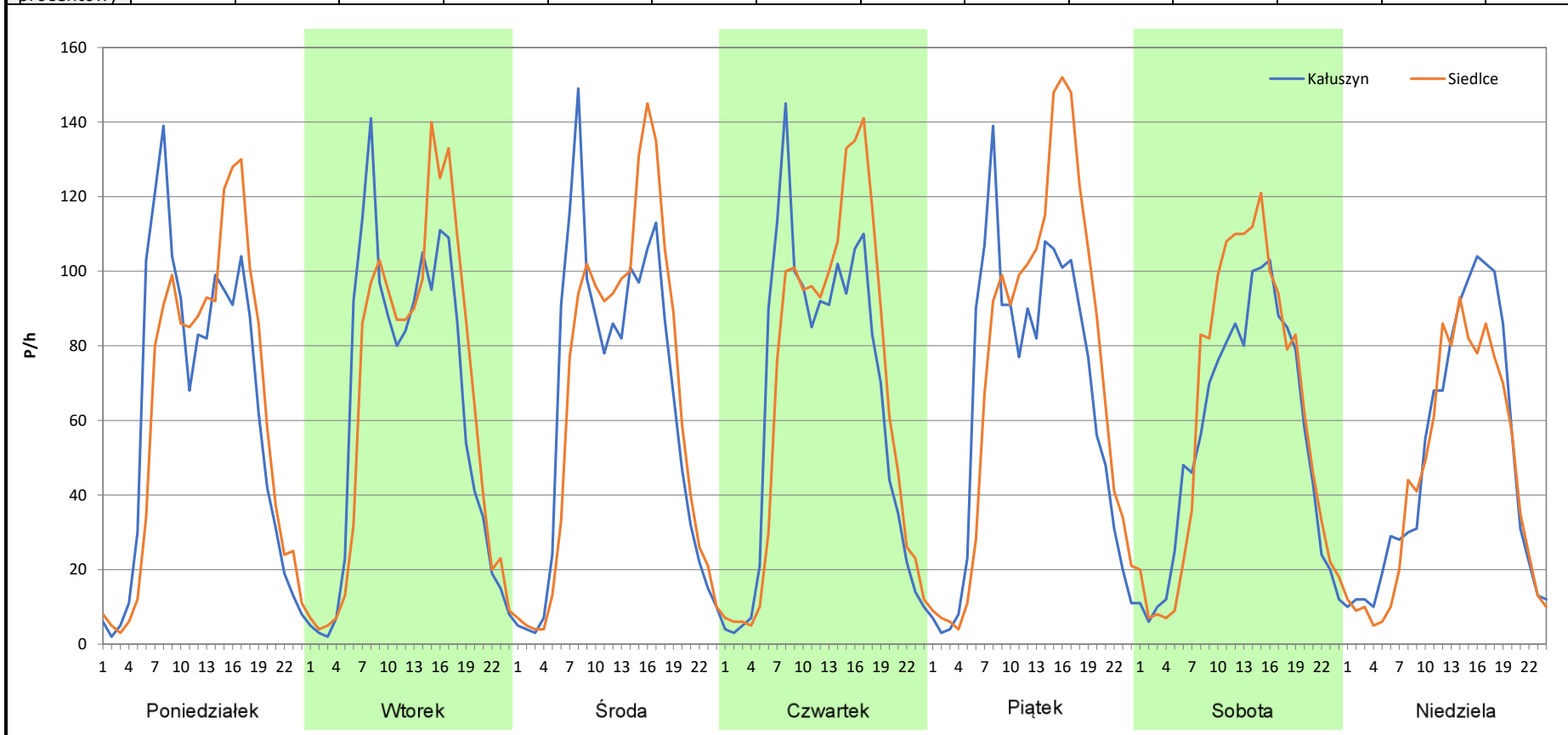
Stacja nr 14012

Miejscowość: Bojmie
Odcinek: Siedlce - Kałuszyn
Typ stacji: 8+1
Miesiąc: Październik

Rok: 2025
Numer drogi: 92
Oddział: Warszawa

R03_07-10_14012_2025

Dzień tygodnia	Poniedziałek		Wtorek		Środa		Czwartek		Piątek		Sobota		Niedziela	
Kierunek	Kałuszyn	Siedlce	Kałuszyn	Siedlce	Kałuszyn	Siedlce	Kałuszyn	Siedlce	Kałuszyn	Siedlce	Kałuszyn	Siedlce	Kałuszyn	Siedlce
SDR	1499	1504	1505	1561	1528	1581	1542	1617	1563	1761	1320	1471	1171	1058
Razem	3003		3066		3109		3159		3324		2791		2229	
Podział procentowy	49,92%	50,08%	49,09%	50,91%	49,15%	50,85%	48,81%	51,19%	47,02%	52,98%	47,29%	52,71%	52,53%	47,47%



Analiza ruchu pojazdów ogółem w poszczególnych dniach tygodnia dla każdego miesiąca, w podziale na kierunki ruchu



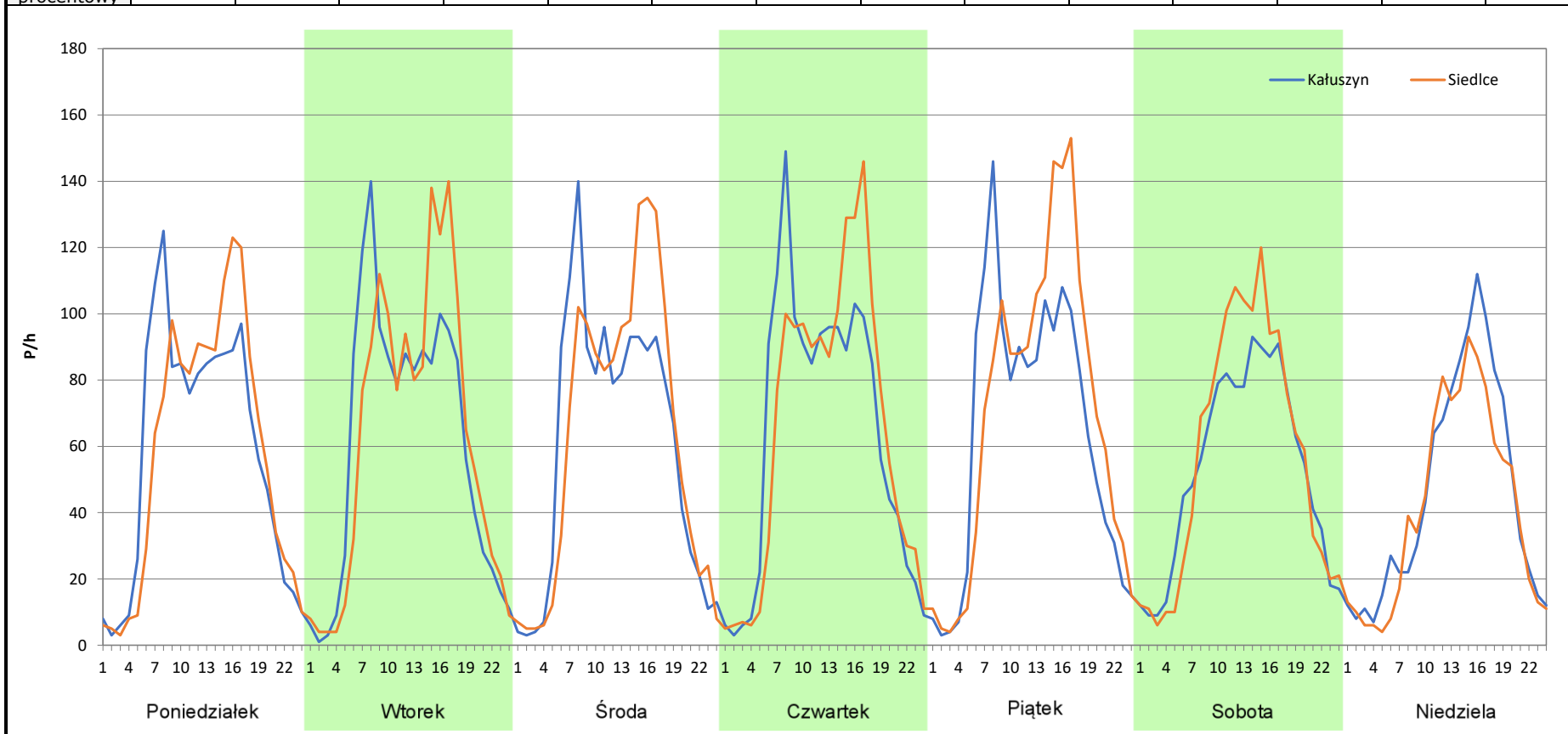
Stacja nr 14012

Miejscowość: Bojmie
Odcinek: Siedlce - Kałuszyn
Typ stacji: 8+1
Miesiąc: Listopad

Rok: 2025
Numer drogi: 92
Oddział: Warszawa

R03_07-11_14012_2025

Dzień tygodnia	Poniedziałek		Wtorek		Środa		Czwartek		Piątek		Sobota		Niedziela	
	Kałuszyn	Siedlce	Kałuszyn	Siedlce	Kałuszyn	Siedlce	Kałuszyn	Siedlce	Kałuszyn	Siedlce	Kałuszyn	Siedlce	Kałuszyn	Siedlce
SDR	1400	1387	1455	1500	1442	1497	1525	1554	1539	1671	1271	1366	1092	990
Razem	2787		2955		2939		3079		3210		2637		2082	
Podział procentowy	50,23%	49,77%	49,24%	50,76%	49,06%	50,94%	49,53%	50,47%	47,94%	52,06%	48,20%	51,80%	52,45%	47,55%



Analiza ruchu pojazdów ogółem w poszczególnych dniach tygodnia dla każdego miesiąca, w podziale na kierunki ruchu



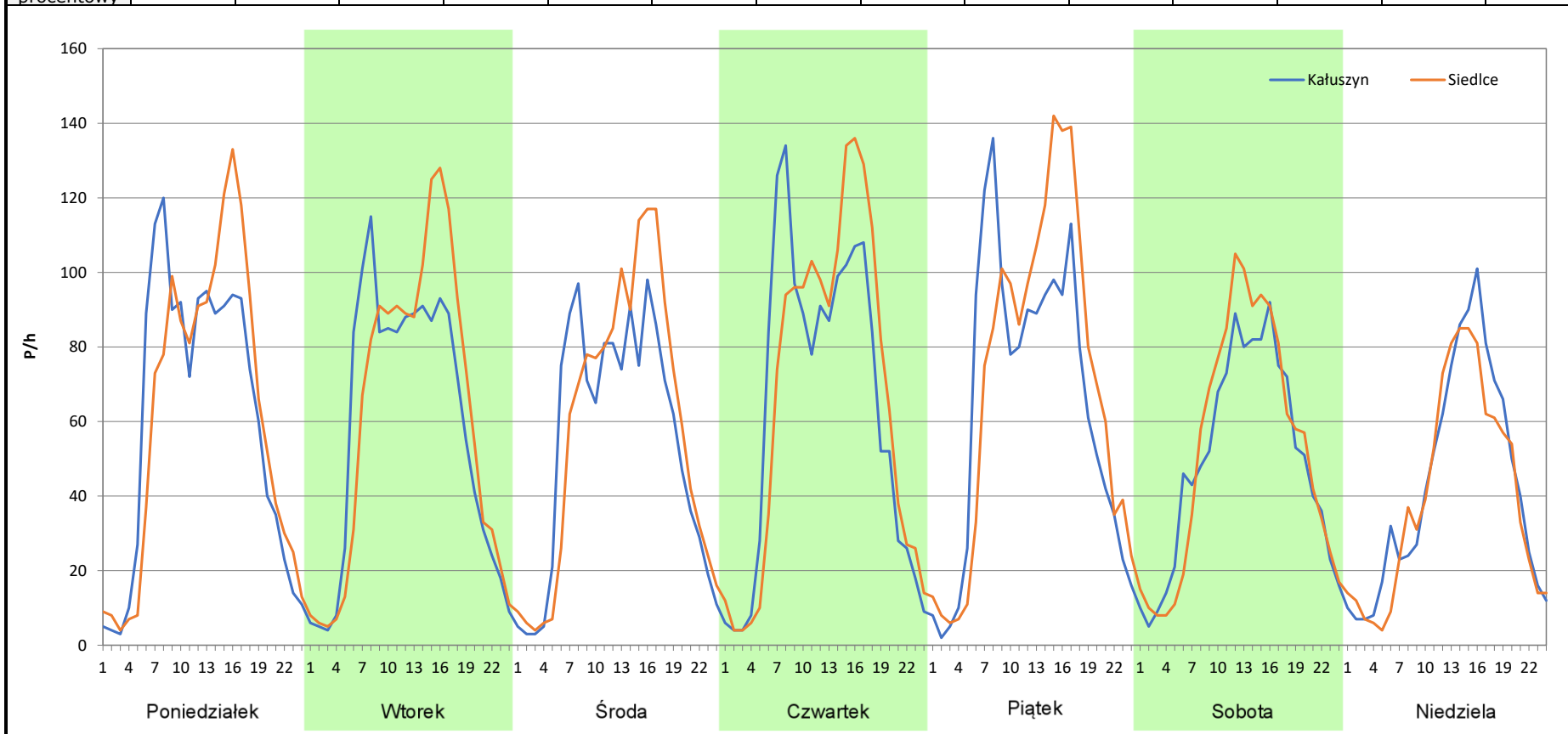
Stacja nr 14012

Miejscowość: Bojmie
Odcinek: Siedlce - Kałuszyn
Typ stacji: 8+1
Miesiąc: Grudzień

Rok: 2025
Numer drogi: 92
Oddział: Warszawa

R03_07-12_14012_2025

Dzień tygodnia	Poniedziałek		Wtorek		Środa		Czwartek		Piątek		Sobota		Niedziela	
Kierunek	Kałuszyn	Siedlce	Kałuszyn	Siedlce	Kałuszyn	Siedlce	Kałuszyn	Siedlce	Kałuszyn	Siedlce	Kałuszyn	Siedlce	Kałuszyn	Siedlce
SDR	1437	1466	1389	1456	1295	1388	1521	1590	1544	1681	1180	1253	1023	958
Razem	2903		2845		2683		3111		3225		2433		1981	
Podział procentowy	49,50%	50,50%	48,82%	51,18%	48,27%	51,73%	48,89%	51,11%	47,88%	52,12%	48,50%	51,50%	51,64%	48,36%



Analiza ruchu pojazdów ogółem w święta i dni okołoświąteczne, w podziale na kierunki ruchu
NOWY ROK i Święto Trzech Króli

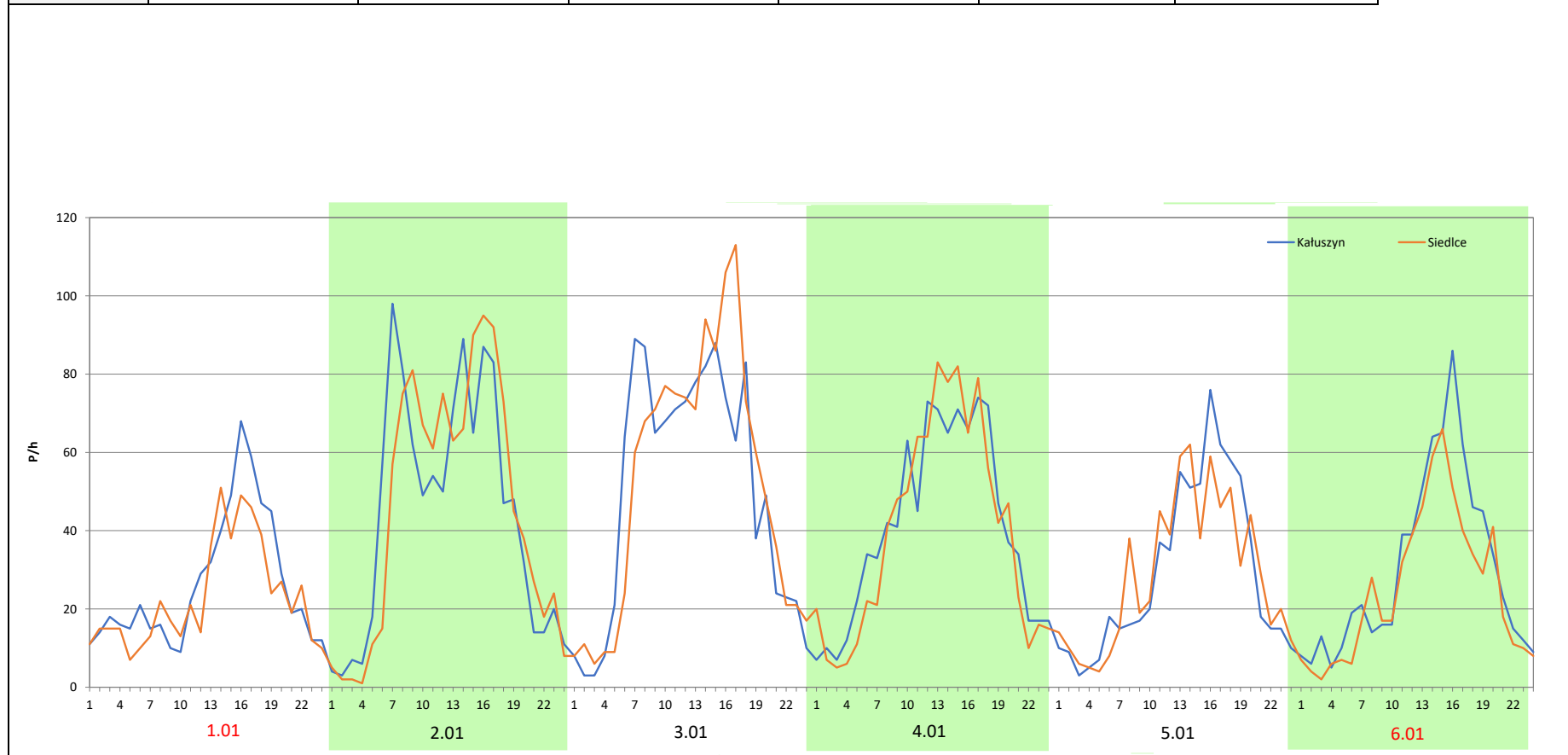
 Generalna Dyrekcja
Dróg Krajowych i Autostrad

Stacja nr 14012

Miejscowość:	Bojmie	Rok:	2025
Odcinek:	Siedlce - Kałuszyn	Numer drogi:	92
Typ stacji:	8+1	Oddział:	Warszawa
Miesiąc:	Styczeń		

R03_08-1_14012_2025

Data Dzień tygodnia	1.01 Środa		2.01 Czwartek		3.01 Piątek		4.01 Sobota		5.01 Niedziela		6.01 Poniedziałek	
	Kałuszyn	Siedlce	Kałuszyn	Siedlce	Kałuszyn	Siedlce	Kałuszyn	Siedlce	Kałuszyn	Siedlce	Kałuszyn	Siedlce
Dobowy ruch	628	550	1070	1091	1074	1103	1072	1115	1082	1122	1079	1118
Razem	1178		2161		2177		2187		2204		2197	
Podział procentowy	53,31%	46,69%	49,51%	50,49%	49,33%	50,67%	49,02%	50,98%	49,09%	50,91%	49,11%	50,89%
Udział SDRR	41,70%		76,50%		77,06%		77,42%		78,02%		77,77%	





Analiza ruchu pojazdów ogółem w święta i dni okołoswiąteczne, w podziale na kierunki ruchu WIELKANOC

Stacja nr 14012

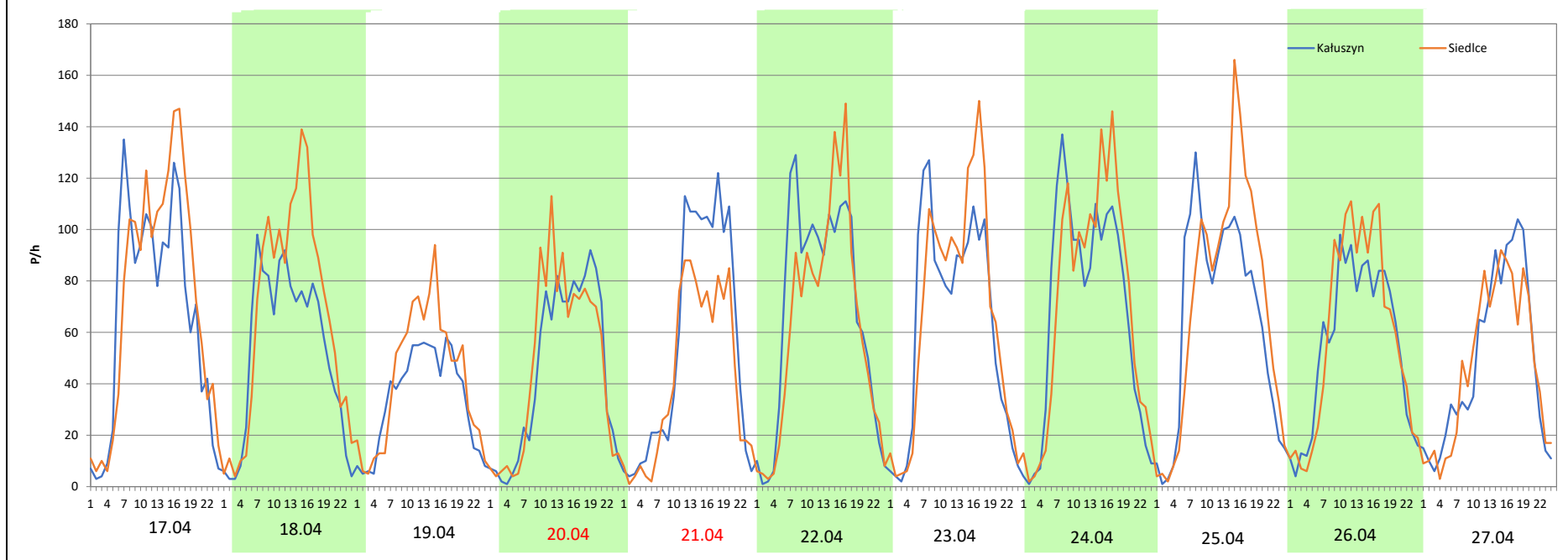
Miejscowość: Bojmie
Odcinek: Siedlce - Kałuszyn
Typ stacji: 8+1
Miesiąc: Marzec / Kwiecień

Rok: 2025
Numer drogi: 92
Oddział: Warszawa

R03_08-2_14012_2025

Data Dzień tygodnia	17.04 Czwartek		18.04 Piątek		19.04 Sobota		20.04 Niedziela		21.04 Poniedziałek		22.04 Wtorek		23.04 Środa	
Kierunek	Kałuszyn	Siedlce	Kałuszyn	Siedlce	Kałuszyn	Siedlce	Kałuszyn	Siedlce	Kałuszyn	Siedlce	Kałuszyn	Siedlce	Kałuszyn	Siedlce
Dobowy ruch	1595	1758	1257	1584	818	1006	1082	1135	1310	1014	1615	1480	1614	1486
Razem	3353		2841		1824		2217		2324		3095		3100	
Podział procentowy	47,57%	52,43%	44,24%	55,76%	44,85%	55,15%	48,80%	51,20%	56,37%	43,63%	52,18%	47,82%	52,06%	47,94%
Udział SDRR	118,69%		100,57%		64,57%		78,48%		82,27%		109,56%		109,73%	

Data Dzień tygodnia	24.04 Czwartek		25.04 Piątek		26.04 Sobota		27.04 Niedziela	
Kierunek	Kałuszyn	Siedlce	Kałuszyn	Siedlce	Kałuszyn	Siedlce	Kałuszyn	Siedlce
Dobowy ruch	1611	1680	1553	1706	1310	1410	1165	1128
Razem	3291		3259		2720		2293	
Podział procentowy	48,95%	51,05%	47,65%	52,35%	48,16%	51,84%	50,81%	49,19%
Udział SDRR	116,50%		115,36%		96,28%		81,17%	



Analiza ruchu pojazdów ogółem w święta i dni okołoswiąteczne, w podziale na kierunki ruchu
1 - 3 MAJA

Stacja nr 14012

 **Generalna Dyrekcja
Dróg Krajowych i Autostrad**

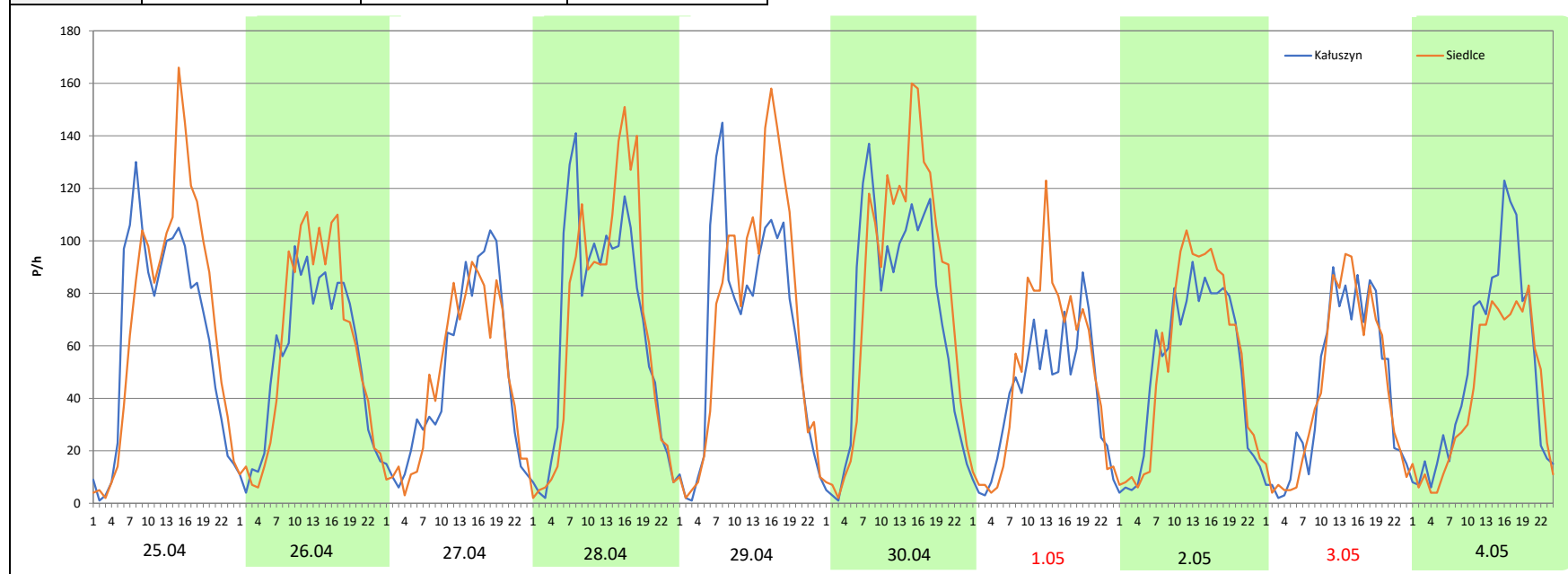
Miejscowość: Bojmie
Odcinek: Siedlce - Kaluszyn
Typ stacji: 8+1
Miesiąc: Maj

Rok: 2025
Numer drogi: 92
Oddział: Warszawa

R03_08-3_14012_2025

Data Dzień tygodnia	25.04 Piątek		26.04 Sobota		27.04 Niedziela		28.04 Poniedziałek		29.04 Wtorek		30.04 Środa		1.05 Czwartek	
Kierunek	Kaluszyn	Siedlce	Kaluszyn	Siedlce	Kaluszyn	Siedlce	Kaluszyn	Siedlce	Kaluszyn	Siedlce	Kaluszyn	Siedlce	Kaluszyn	Siedlce
Dobowy ruch	1553	1706	1310	1410	1165	1128	1614	1617	1585	1700	1701	1926	992	1186
Razem	3259		2720		2293		3231		3285		3627		2178	
Podział procentowy	47,65%	52,35%	48,16%	51,84%	50,81%	49,19%	49,95%	50,05%	48,25%	51,75%	46,90%	53,10%	45,55%	54,45%
Udział SDRR	115,36%		96,28%		81,17%		114,37%		116,28%		128,39%		77,10%	

Data Dzień tygodnia	2.05 Piątek		3.05 Sobota		4.05 Niedziela	
Kierunek	Kaluszyn	Siedlce	Kaluszyn	Siedlce	Kaluszyn	Siedlce
Dobowy ruch	1240	1315	1044	1045	1222	1000
Razem	2555		2089		2222	
Podział procentowy	48,53%	51,47%	49,98%	50,02%	55,00%	45,00%
Udział SDRR	90,44%		73,95%		78,65%	



Analiza ruchu pojazdów ogółem w święta i dni okołoświąteczne, w podziale na kierunki ruchu
BOŻE CIAŁO

 Generalna Dyrekcja
Dróg Krajowych i Autostrad

Stacja nr 14012

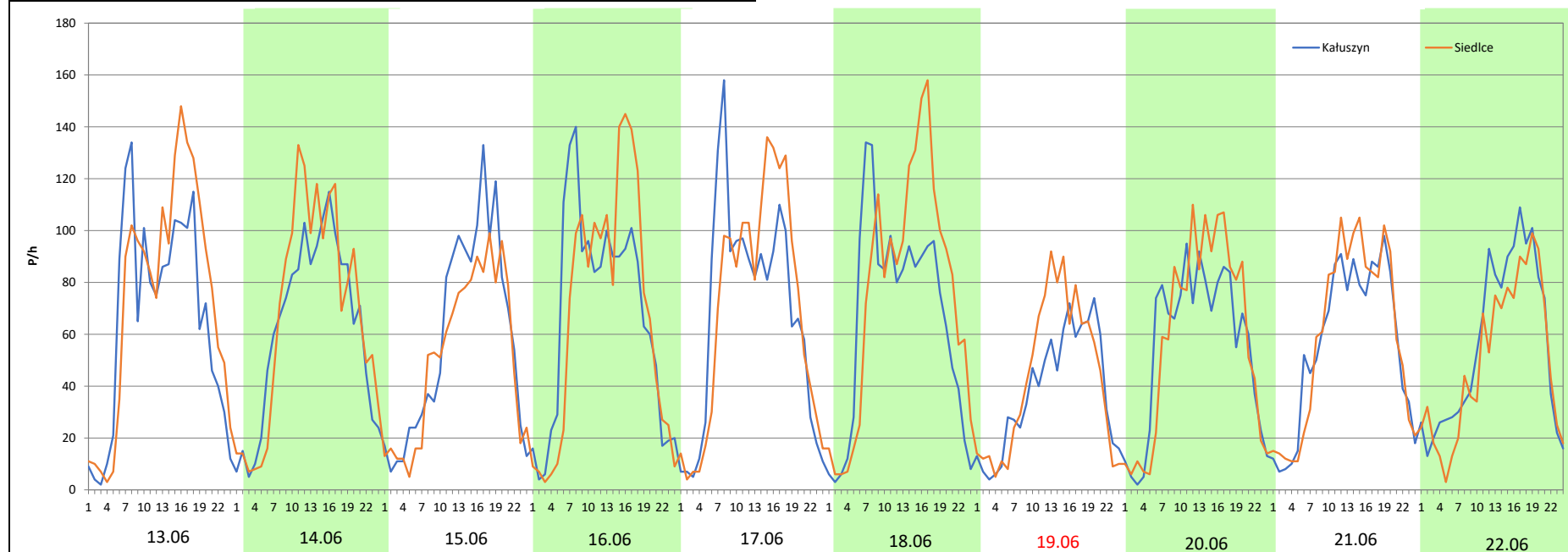
Miejscowość: Bojmie
Odcinek: Siedlce - Kałuszyn
Typ stacji: 8+1
Miesiąc: Maj

Rok: 2025
Numer drogi: 92
Oddział: Warszawa

R03_08-4_14012_2025

Data Dzień tygodnia	13.06 Piątek		14.06 Sobota		15.06 Niedziela		16.06 Poniedziałek		17.06 Wtorek		18.06 Środa		19.06 Czwartek	
Kierunek	Kałuszyn	Siedlce	Kałuszyn	Siedlce	Kałuszyn	Siedlce	Kałuszyn	Siedlce	Kałuszyn	Siedlce	Kałuszyn	Siedlce	Kałuszyn	Siedlce
Dobowy ruch	1572	1764	1480	1619	1385	1225	1609	1601	1609	1657	1566	1815	913	1035
Razem	3336		3099		2610		3210		3266		3381		1948	
Podział procentowy	47,12%	52,88%	47,76%	52,24%	53,07%	46,93%	50,12%	49,88%	49,27%	50,73%	46,32%	53,68%	46,87%	53,13%
Udział SDRR	118,09%		109,70%		92,39%		113,63%		115,61%		119,68%		68,96%	

Data Dzień tygodnia	20.06 Piątek		21.06 Sobota		22.06 Niedziela	
Kierunek	Kałuszyn	Siedlce	Kałuszyn	Siedlce	Kałuszyn	Siedlce
Dobowy ruch	1323	1408	1337	1401	1337	1181
Razem	2731		2738		2518	
Podział procentowy	48,44%	51,56%	48,83%	51,17%	53,10%	46,90%
Udział SDRR	96,67%		96,92%		89,13%	



**Analiza ruchu pojazdów ogółem w święta i dni okołoswiąteczne, w podziale na kierunki ruchu
WNIEBOWZIĘCIE NMP**



Stacja nr 14012

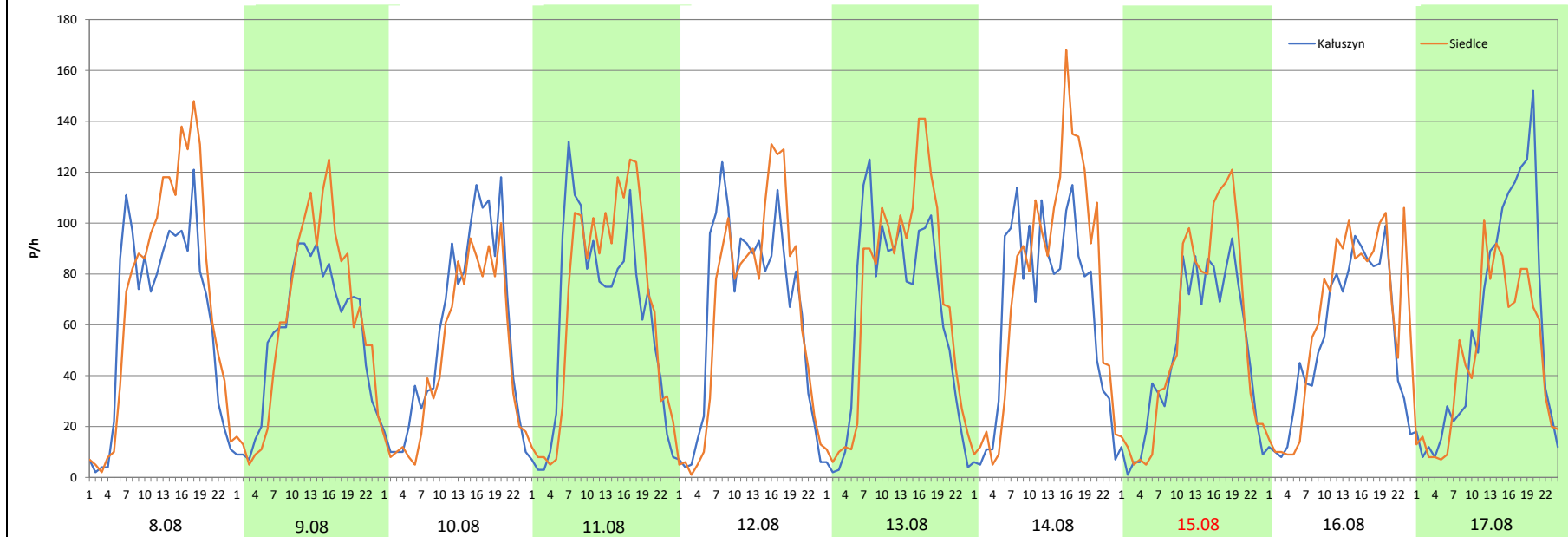
Miejscowość: Bojmie
Odcinek: Siedlce - Kałuszyn
Typ stacji: 8+1
Miesiąc: Sierpień

Rok: 2025
Numer drogi: 92
Oddział: Warszawa

R03_08-5_14012_2025

Data Dzień tygodnia	8.08 Piątek		9.08 Sobota		10.08 Niedziela		11.08 Poniedziałek		12.08 Wtorek		13.08 Środa		14.08 Czwartek	
Kierunek	Kałuszyn	Siedlce	Kałuszyn	Siedlce	Kałuszyn	Siedlce	Kałuszyn	Siedlce	Kałuszyn	Siedlce	Kałuszyn	Siedlce	Kałuszyn	Siedlce
Dobowy ruch	1505	1735	1342	1474	1355	1138	1507	1622	1567	1556	1520	1660	1560	1790
Razem	3240		2816		2493		3129		3123		3180		3350	
Podział procentowy	46,45%	53,55%	47,66%	52,34%	54,35%	45,65%	48,16%	51,84%	50,18%	49,82%	47,80%	52,20%	46,57%	53,43%
Udział SDRR	114,69%		99,68%		88,25%		110,76%		110,55%		112,57%		118,58%	

Data Dzień tygodnia	15.08 Piątek		16.08 Sobota		17.08 Niedziela	
Kierunek	Kałuszyn	Siedlce	Kałuszyn	Siedlce	Kałuszyn	Siedlce
Dobowy ruch	1175	1342	1294	1486	1410	1137
Razem	2517		2780		2547	
Podział procentowy	46,68%	53,32%	46,55%	53,45%	55,36%	44,64%
Udział SDRR	89,10%		98,41%		90,16%	



Analiza ruchu pojazdów ogółem w święta i dni okołoswiąteczne, w podziale na kierunki ruchu WSZYSTKICH ŚWIĘTYCH

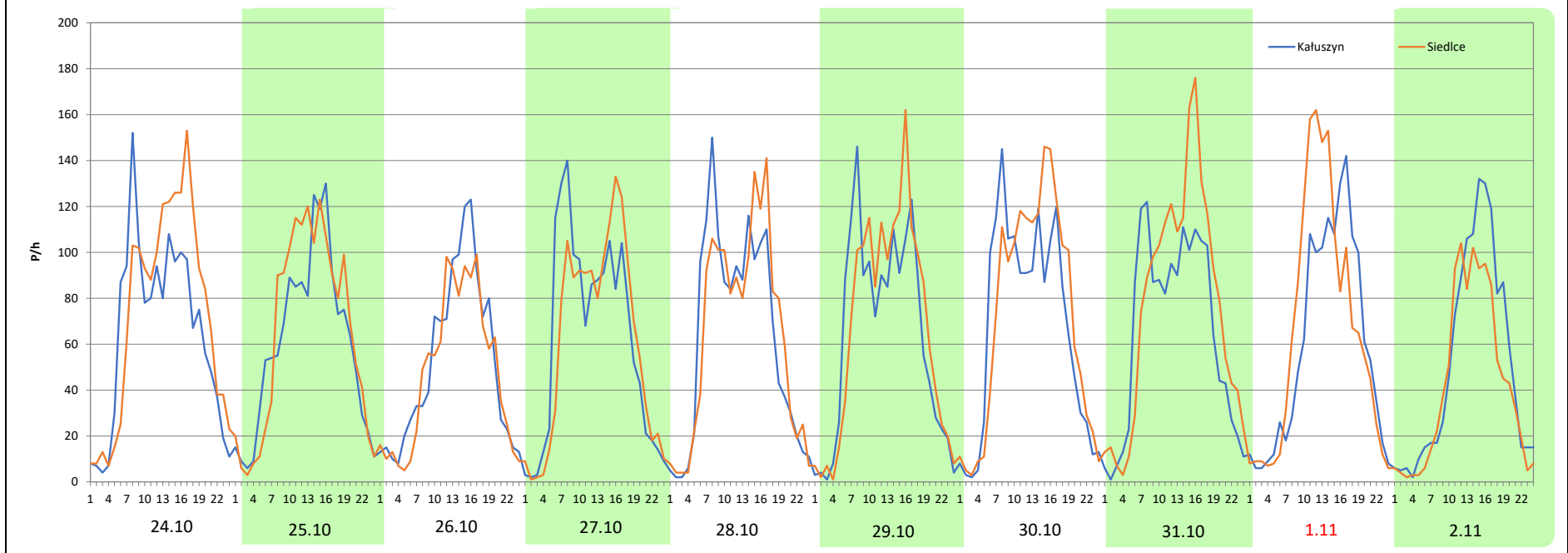
Stacja nr 14012

Miejscowość:	Bojmie	Rok:	2025
Odcinek:	Siedlce - Kałuszyn	Numer drogi:	92
Typ stacji:	8+1	Oddział:	Warszawa
Miesiąc:	Październik / Listopad		

R03_08-6_14012_2025

Data Dzień tygodnia	24.10 Piątek		25.10 Sobota		26.10 Niedziela		27.10 Poniedziałek		28.10 Wtorek		29.10 Środa		30.10 Czwartek	
Kierunek	Kałuszyn	Siedlce	Kałuszyn	Siedlce	Kałuszyn	Siedlce	Kałuszyn	Siedlce	Kałuszyn	Siedlce	Kałuszyn	Siedlce	Kałuszyn	Siedlce
Dobowy ruch	1540	1733	1431	1533	1224	1128	1486	1457	1507	1525	1517	1593	1598	1709
Razem	3273		2964		2352		2943		3032		3110		3307	
Podział procentowy	47,05%	52,95%	48,28%	51,72%	52,04%	47,96%	50,49%	49,51%	49,70%	50,30%	48,78%	51,22%	48,32%	51,68%
Udział SDRR	115,86%		104,92%		83,26%		104,18%		107,33%		110,09%		117,06%	

Data Dzień tygodnia	31.10 Piątek		1.11 Sobota		2.11 Niedziela	
Kierunek	Kałuszyn	Siedlce	Kałuszyn	Siedlce	Kałuszyn	Siedlce
Dobowy ruch	1559	1819	1413	1547	1217	1010
Razem	3378		2960		2227	
Podział procentowy	46,15%	53,85%	47,74%	52,26%	54,65%	45,35%
Udział SDRR	119,58%		104,78%		78,83%	



Analiza ruchu pojazdów ogółem w święta i dni okołoswiąteczne, w podziale na kierunki ruchu
ŚWIĘTO NIEPODLEGŁOŚCI



Stacja nr 14012

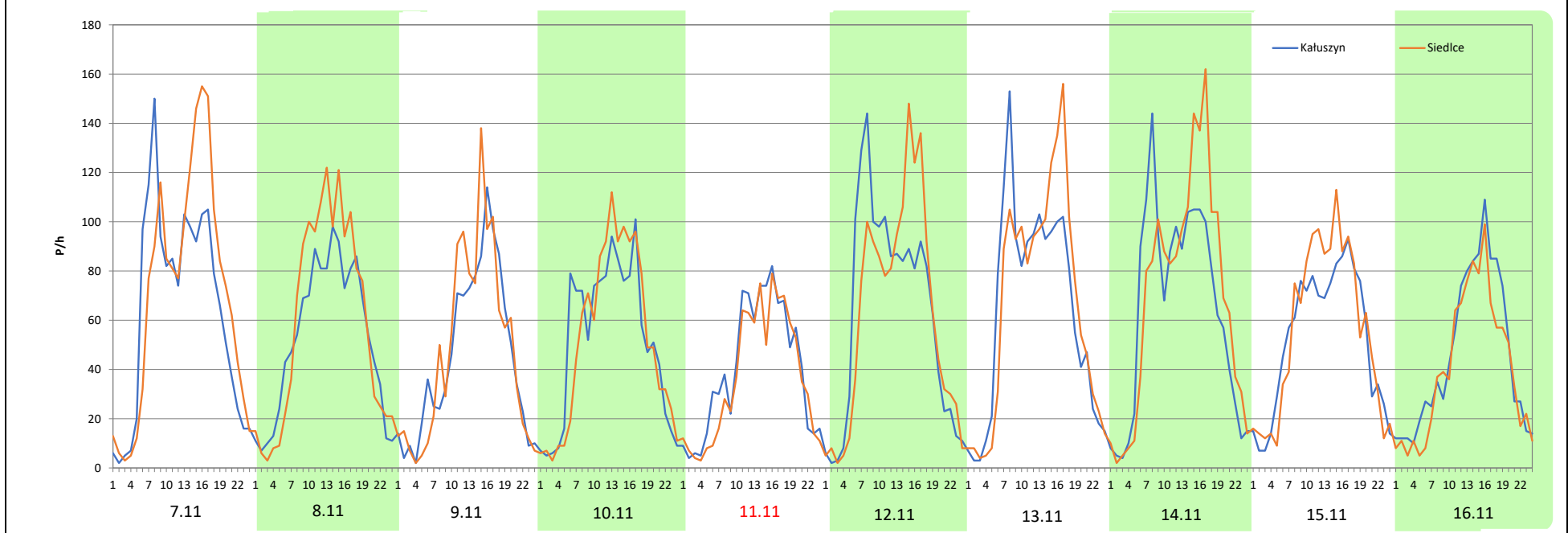
Miejscowość: Bojmie
Odcinek: Siedlce - Kałuszyn
Typ stacji: 8+1
Miesiąc: Listopad

Rok: 2025
Numer drogi: 92
Oddział: Warszawa

R03_08-7_14012_2025

Data Dzień tygodnia	7.11 Piątek		8.11 Sobota		9.11 Niedziela		10.11 Poniedziałek		11.11 Wtorek		12.11 Środa		13.11 Czwartek	
Kierunek	Kałuszyn	Siedlce	Kałuszyn	Siedlce	Kałuszyn	Siedlce	Kałuszyn	Siedlce	Kałuszyn	Siedlce	Kałuszyn	Siedlce	Kałuszyn	Siedlce
Dobowy ruch	1527	1682	1252	1408	1078	1137	1223	1235	963	878	1496	1486	1529	1584
Razem	3209		2660		2215		2458		1841		2982		3113	
Podział procentowy	47,58%	52,42%	47,07%	52,93%	48,67%	51,33%	49,76%	50,24%	52,31%	47,69%	50,17%	49,83%	49,12%	50,88%
Udział SDRR	113,59%		94,16%		78,41%		87,01%		65,17%		105,56%		110,19%	

Data Dzień tygodnia	14.11 Piątek		15.11 Sobota		16.11 Niedziela	
Kierunek	Kałuszyn	Siedlce	Kałuszyn	Siedlce	Kałuszyn	Siedlce
Dobowy ruch	1537	1663	1256	1332	1091	964
Razem	3200		2588		2055	
Podział procentowy	48,03%	51,97%	48,53%	51,47%	53,09%	46,91%
Udział SDRR	113,27%		91,61%		72,74%	



Analiza ruchu pojazdów ogółem w święta i dni okołoswiąteczne, w podziale na kierunki ruchu
BOŻE NARODZENIE Generalna Dyrekcja Dróg Krajowych i Autostrad

Stacja nr 14012

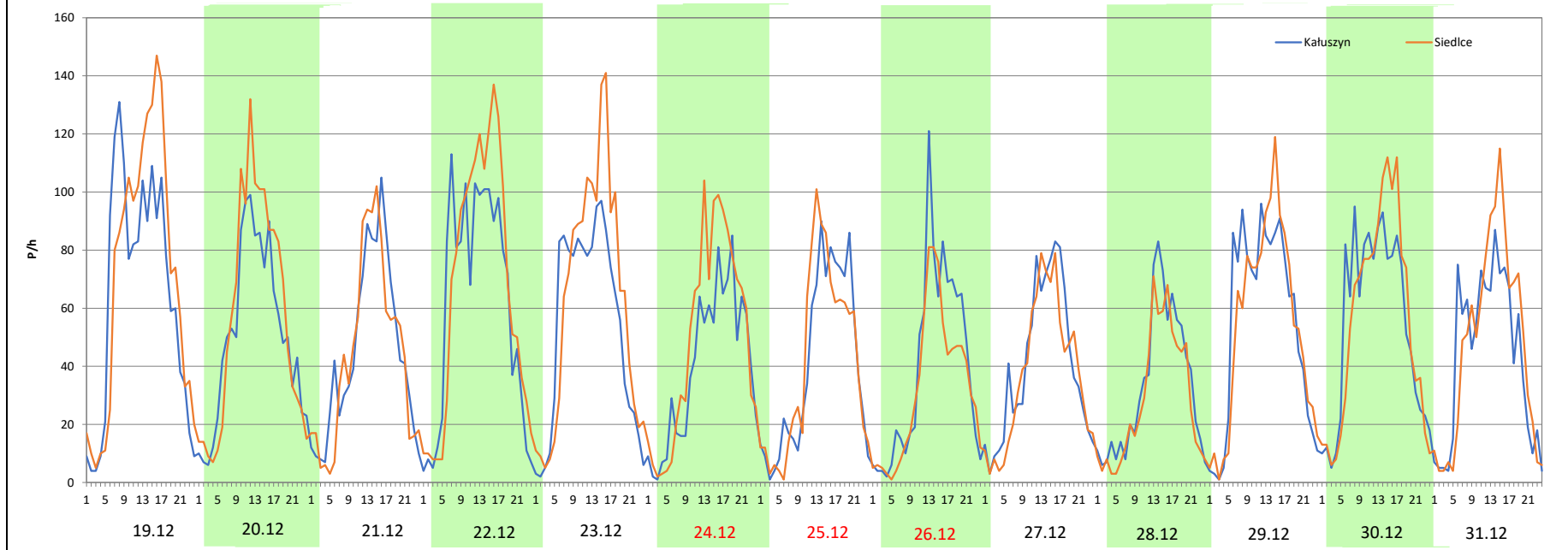
Miejscowość: Bojmie
 Odcinek: Siedlce - Kałuszyn
 Typ stacji: 8+1
 Miesiąc: Grudzień


Rok: 2025
 Numer drogi: 92
 Oddział: Warszawa

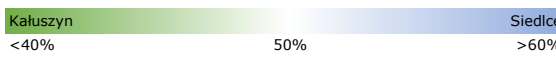

R03_08-8_14012_2025

Data Dzień tygodnia	19.12 Piątek		20.12 Sobota		21.12 Niedziela		22.12 Poniedziałek		23.12 Wtorek		24.12 Środa		25.12 Czwartek	
Kierunek	Kałuszyn	Siedlce	Kałuszyn	Siedlce	Kałuszyn	Siedlce	Kałuszyn	Siedlce	Kałuszyn	Siedlce	Kałuszyn	Siedlce	Kałuszyn	Siedlce
Dobowy ruch	1535	1696	1215	1361	1073	1051	1456	1595	1279	1494	954	1183	961	982
Razem	3231		2576		2124		3051		2773		2137		1943	
Podział procentowy	47,51%	52,49%	47,17%	52,83%	50,52%	49,48%	47,72%	52,28%	46,12%	53,88%	44,64%	55,36%	49,46%	50,54%
Udział SDRR	114,37%		91,19%		75,19%		108,00%		98,16%		75,65%		68,78%	

Data Dzień tygodnia	26.12 Piątek		27.12 Sobota		28.12 Niedziela		29.12 Poniedziałek		30.12 Wtorek		31.12 Środa	
Kierunek	Kałuszyn	Siedlce	Kałuszyn	Siedlce	Kałuszyn	Siedlce	Kałuszyn	Siedlce	Kałuszyn	Siedlce	Kałuszyn	Siedlce
Dobowy ruch	931	772	968	902	793	683	1294	1286	1298	1324	1024	1120
Razem	1703		1870		1476		2580		2622		2144	
Podział procentowy	54,67%	45,33%	51,76%	48,24%	53,73%	46,27%	50,16%	49,84%	49,50%	50,50%	47,76%	52,24%
Udział SDRR	60,28%		66,19%		52,25%		91,33%		92,81%		75,89%	



Nierównomierność kierunkowa dla każdego dnia w roku, dla pojazdów ogółem												 Generalna Dyrekcja Dróg Krajowych i Autostrad	
Stacja nr 14012												Rok: 2025	
Miejscowość: Bojmie												Numer drogi: 92	
Odcinek: Siedlce - Kałuszyn												Oddział: Warszawa	
Typ stacji: 8+1												R03_11_14012_2025	
14012	Proporcja ruchu dziennego do średniego dobowego ruchu rocznego [%]												
	1	2	3	4	5	6	7	8	9	10	11	12	
1	46,7	50,5	53,6	51,0	54,5	47,7	51,0	53,6	50,4	50,7	52,3	50,2	
2	50,5	48,2	45,9	51,2	51,5	50,8	51,0	52,7	49,8	51,4	45,4	50,0	
3	50,9	49,6	50,7	50,6	50,0	51,0	51,6	47,2	51,4	52,2	49,3	51,2	
4	49,4	51,8	50,5	53,4	45,0	50,7	53,9	49,5	50,7	53,2	50,5	51,2	
5	49,9	50,9	50,5	51,2	48,9	50,0	52,9	51,9	53,2	47,3	51,4	51,6	
6	45,3	50,4	50,0	46,3	51,6	54,1	47,2	51,1	52,1	50,0	50,8	52,3	
7	49,5	51,7	49,7	50,6	51,0	53,1	49,7	51,8	45,2	50,8	52,4	47,9	
8	49,1	52,2	51,4	51,0	51,3	47,2	50,8	53,5	50,1	50,7	52,9	49,8	
9	50,5	47,7	49,1	50,1	52,0	50,1	51,5	52,3	50,0	51,8	51,3	50,5	
10	51,2	50,4	50,1	50,9	52,3	51,2	50,6	45,6	50,3	53,1	50,2	50,7	
11	49,2	49,8	51,1	53,1	46,9	51,2	52,6	51,8	51,4	52,5	47,7	50,7	
12	47,5	50,9	50,9	50,7	49,6	51,2	52,4	49,8	53,4	47,0	49,8	52,2	
13	50,2	50,4	51,0	48,4	50,6	52,9	48,2	52,2	52,1	50,6	50,9	51,5	
14	50,2	53,7	53,4	49,8	50,8	52,2	49,6	53,4	45,8	51,4	52,0	49,2	
15	50,9	50,8	51,3	51,4	50,4	46,9	50,4	53,3	50,4	50,7	51,5	50,4	
16	50,3	48,5	49,2	52,1	52,3	49,9	51,7	53,5	50,5	50,6	46,9	51,3	
17	50,4	49,8	49,8	52,4	51,4	50,7	50,5	44,6	51,4	52,7	50,1	50,5	
18	52,3	50,9	50,5	55,8	47,2	53,7	53,0	50,2	50,5	53,4	50,3	51,5	
19	47,5	50,3	51,1	55,2	49,9	53,1	53,1	52,3	53,3	47,5	51,2	52,5	
20	48,5	50,1	51,2	51,2	49,9	51,6	47,8	50,2	51,9	50,1	49,8	52,8	
21	50,7	52,6	51,8	43,6	51,4	51,2	50,1	51,2	47,1	51,1	51,9	49,5	
22	50,0	51,6	52,5	47,8	50,8	46,9	51,2	53,2	50,6	50,8	51,9	52,3	
23	52,0	48,7	46,9	51,4	52,8	49,4	51,1	51,8	50,5	50,7	46,6	53,9	
24	51,7	49,0	49,8	51,0	52,9	49,9	52,6	47,3	50,3	52,9	49,5	55,4	
25	51,3	50,0	50,4	52,3	47,6	50,8	53,0	50,8	50,5	51,7	51,3	50,5	
26	47,8	51,0	51,1	51,8	50,8	51,6	51,5	51,7	53,5	48,0	51,3	45,3	
27	49,5	50,8	50,4	49,2	50,9	53,7	46,4	52,2	51,8	49,5	50,4	48,2	
28	49,3	52,9	52,4	50,0	50,2	51,2	49,8	51,3	47,4	50,3	51,9	46,3	
29	51,4		51,9	51,8	50,9	48,6	50,9	53,6	50,0	51,2	51,0	49,8	
30	51,0		47,8	53,1	53,3	49,1	50,8	51,6	51,0	51,7	47,2	50,5	
31	52,7		49,7		51,4		51,1	48,2		53,8		52,2	

Legenda	 Kałuszyn <40% 50% Siedlce >60%	$*WKN = \frac{N_{poj./24h \text{ (kierunek P)}}}{N_{poj./24h \text{ (kierunek P+L)}}$
	 niedziele i święta	

Dobowe wahania ruchu pojazdów ogółem w podziale na kierunki



Generalna Dyrekcja
Dróg Krajowych i Autostrad

Stacja nr 14012

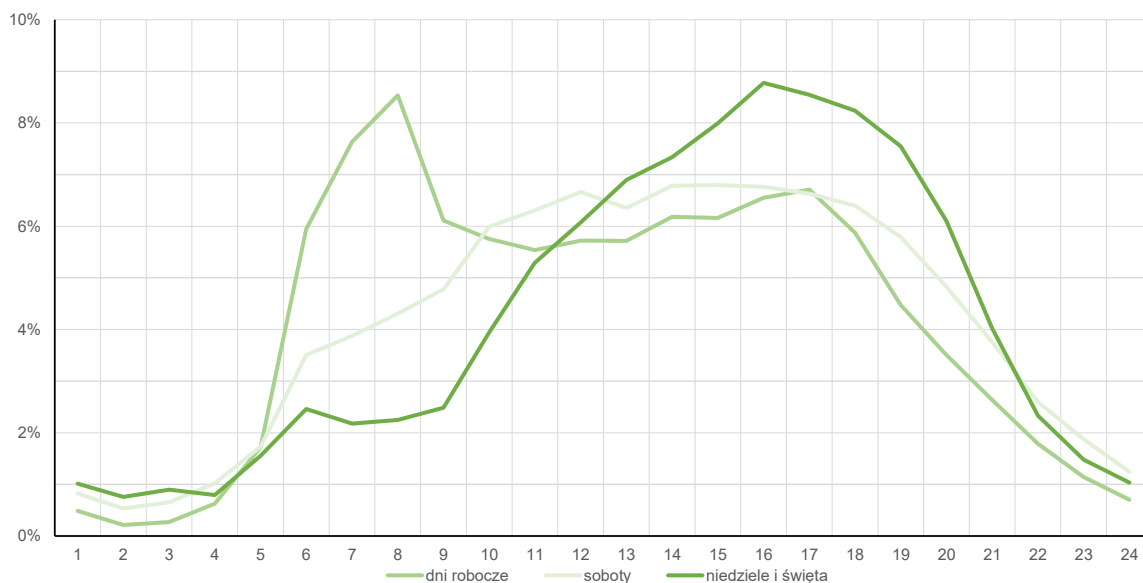
Miejscowość: Bojmie
Odcinek: Siedlce - Kałuszyn
Typ stacji: 8+1

Rok: 2025
Numer drogi: 92
Oddział: Warszawa

Średni dobowy rozkład natężenia ruchu

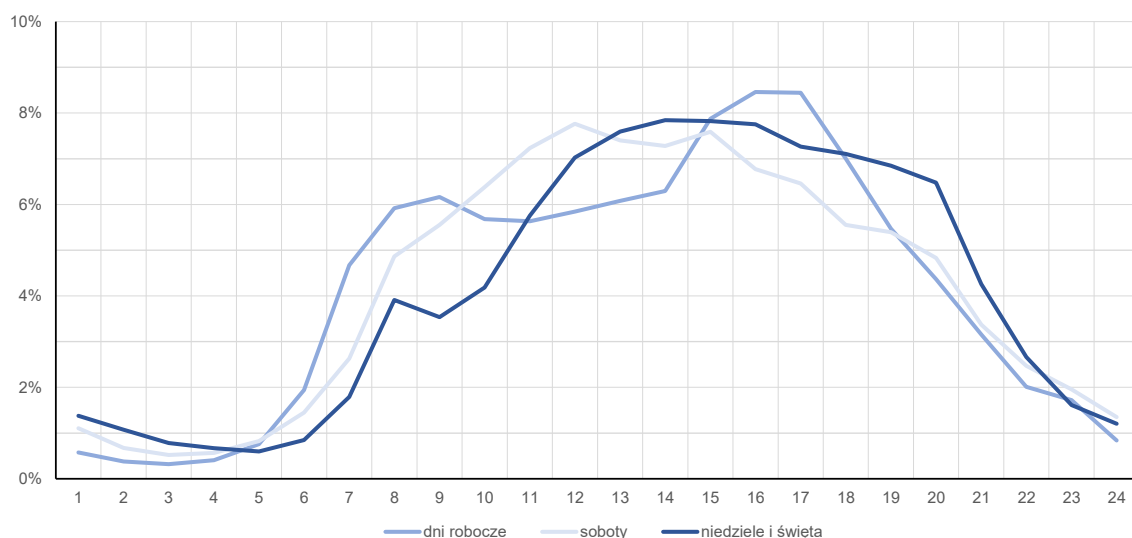
R03_12-1_14012_2025

Kierunek: Kałuszyn



R03_12-2_14012_2025

Kierunek: Siedlce



Struktura rodzajowa ruchu wg pomiarów sprawdzających

Stacja nr 14012



**Generalna Dyrekcja
Dróg Krajowych i Autostrad**

Miejscowość:

Bojmie

Rok:

2025

Odcinek:

Siedlce - Kałuszyn

Numer drogi:

92

Typ stacji:

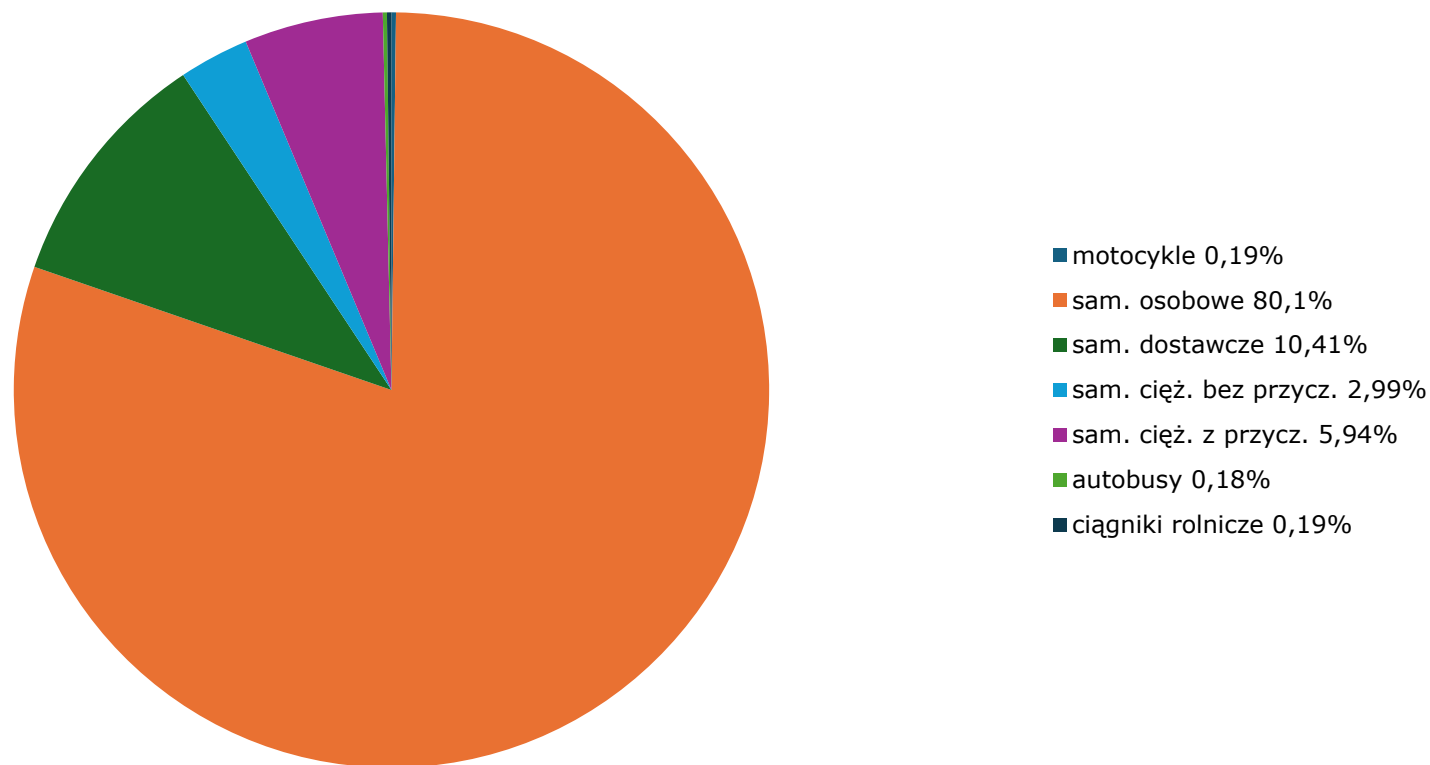
8+1

Oddział:

Warszawa

R04_03_14012_2025

Rodzajowa struktura ruchu wg Generalnego Pomiaru Ruchu w 2025 roku



Rozkłady prędkości pojazdów samochodowych



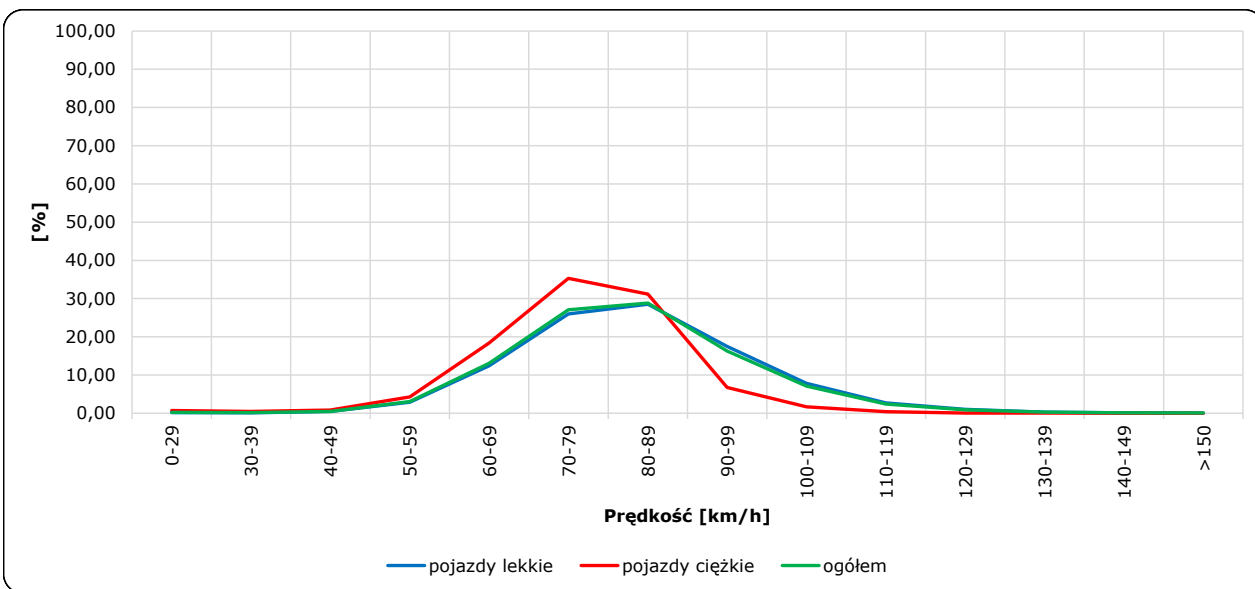
Stacja nr 14012

Miejscowość: Bojmie
 Odcinek: Siedlce - Kałuszyn
 Typ stacji: 8+1

Rok: 2025
 Numer drogi: 92
 Oddział: Warszawa

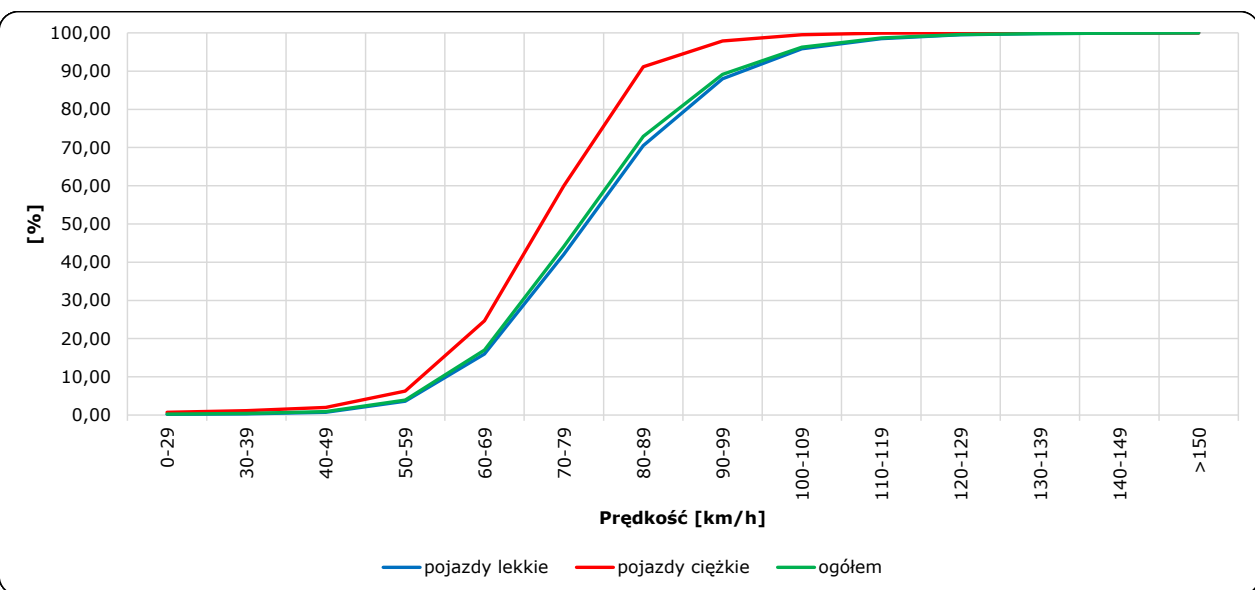
R06_02-1_14012_2025

Rozkład prędkości



R06_02-2_14012_2025

Dystrybuanta prędkości



Zestawienie 200 godzin o największym natężeniu ruchu w roku Stacja nr 14012 Generalna Dyrekcja Dróg Krajowych i Autostrad

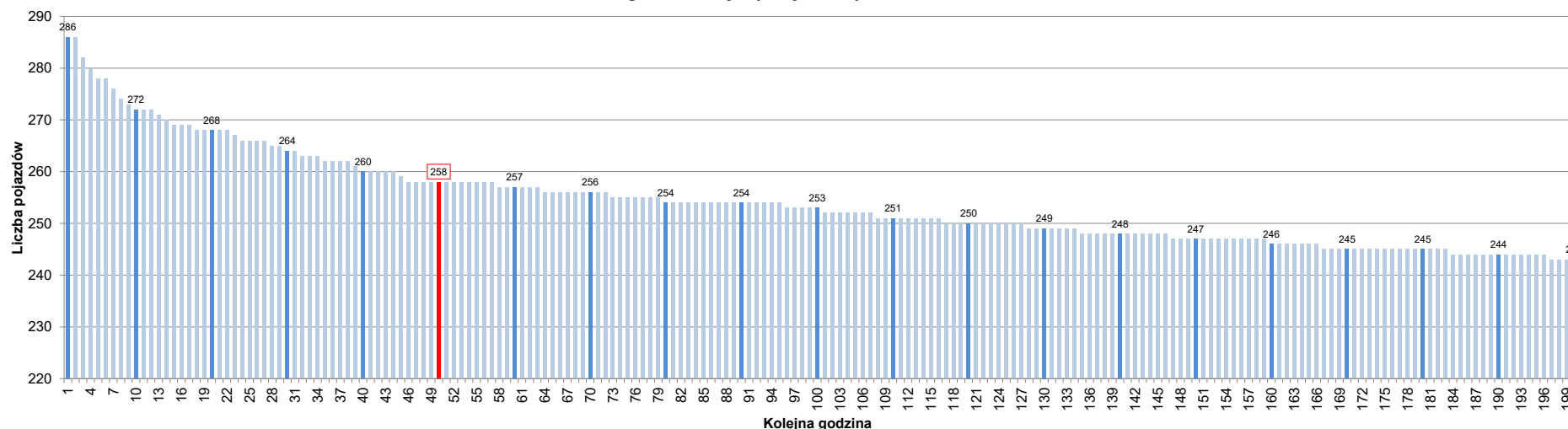
Miejscowość: Bojmie
 Odcinek: Siedlce - Kałuszyn
 Typ stacji: 8+1
 Rok: 2025
 Numer drogi: 92
 Oddział: Warszawa

R07_02-1_14012_2025

Udział ruchu w godzinach o największym natężeniu w roku w odniesieniu do SDRR w 2025 roku [%]																					
SDRR	1	10	20	30	40	50	60	70	80	90	100	110	120	130	140	150	160	170	180	190	200
2825	286	272	264	260	260	258	257	256	254	254	253	251	250	249	248	247	246	245	245	244	243
Udział proc.	10%	10%	9%	9%	9%	9%	9%	9%	9%	9%	9%	9%	9%	9%	9%	9%	9%	9%	9%	9%	9%
Data	31.10.25	10.06.25	05.09.25	28.11.25	08.09.25	10.10.25	28.03.25	17.06.25	08.10.25	08.10.25	14.10.25	24.03.25	15.05.25	29.09.25	06.06.25	17.12.25	05.11.25	19.11.25	19.11.25	26.06.25	04.09.25
Nr dnia	5	2	5	5	1	5	5	2	3	3	2	1	4	1	5	3	3	3	3	4	4
Godzina	16	8	17	17	17	17	17	8	17	17	17	17	16	17	16	16	16	8	8	17	17

R07_02-2_14012_2025

200 godzin o największym natężeniu w roku



Oznaczenia:
 - Wartości natężeni kolejnych 200 godzin
 - Wartości co dziesiątej wartości z posród 200 godzin
 - Wartości 50-tej godziny

SDRR: 2825 poj./dobę