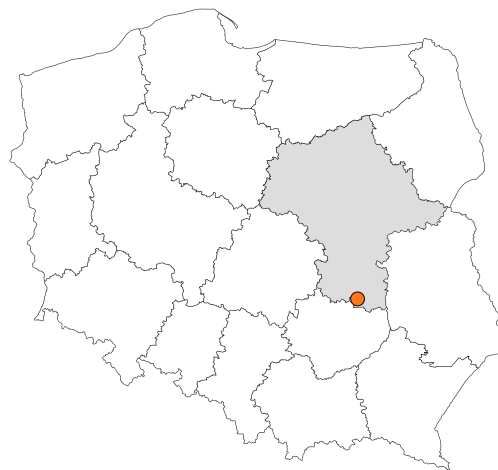


Zakres czasowy: **2025**

---

# Raport dla stacji **14010**

Numer **14010**  
Typ **8+1**  
Oddział **Warszawa**  
Miejscowość **Krzyżanowice**



## SPIS TREŚCI

<b>R00 Zbiorcze i podsumowujące .....</b>	<b>1</b>
R00_01 Karta charakterystyki stacji ciągłych pomiarów ruchu .....	1
<b>R02 Rozwój ruchu w latach .....</b>	<b>2</b>
R02_03 Rozwój ruchu pojazdów ogółem dla poszczególnych stacji .....	2
R02_03C Rozwój ruchu pojazdów ciężkich dla poszczególnych stacji .....	3
<b>R03 Wahania ruchu i ruch w poszczególne dni tygodnia .....</b>	<b>4</b>
R03_01 Średni dobowy ruchu pojazdów ogółem w poszczególnych miesiącach i dniach tygodnia wraz ze wskaźnikami charakteryzującymi sezonowe (miesięczne) i tygodniowe wahania ruchu w odniesieniu do SDRR .....	4
R03_02 Sezonowe i tygodniowe wahania ruchu pojazdów ogółem dla danej stacji .....	5
R03_03 Dobowe wahania ruchu dla wybranych dni tygodnia dla pojazdów ogółem wraz z dystrybuantą .....	6
R03_04 Uśrednione dobowe rozkłady ruchu dla wybranych dni tygodnia, dla pojazdów lekkich i ciężkich .....	7
R03_07 Analiza ruchu pojazdów ogółem w poszczególnych dniach tygodnia dla każdego miesiąca, w podziale na kierunki ruchu .....	8
R03_08 Analiza ruchu w święta i dni okolicy świąteczne .....	20
R03_10 Proporcja dobowego natężenia ruchu do SDRR, dla każdego dnia w roku, dla pojazdów ogółem .....	28
R03_11 Nierównomierność kierunkowa dla każdego dnia w roku, dla pojazdów ogółem .....	29
R03_12 Dobowe wahania ruchu w podziale na kierunki oraz na pojazdy ogółem .....	30
<b>R04 Struktura rodzajowa ruchu .....</b>	<b>31</b>
R04_03 Wykres rodzajowej struktury ruchu wg pomiarów ręcznych lub automatycznych .....	31
<b>R06 Rozkład prędkości pojazdów .....</b>	<b>32</b>
R06_02 Rozkład prędkości pojazdów – wykres i dystrybuanta .....	32
<b>R07 Godziny o największym natężeniu i charakter ruchu .....</b>	<b>33</b>
R07_02 Zestawienie 200 godzin o największym natężeniu ruchu w roku, dla obu kierunków łącznie .....	33

Karta charakterystyki stacji ciągłych pomiarów ruchu

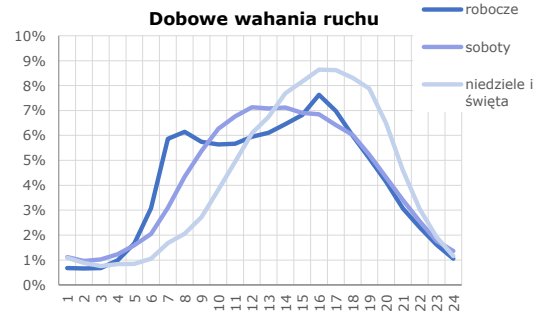
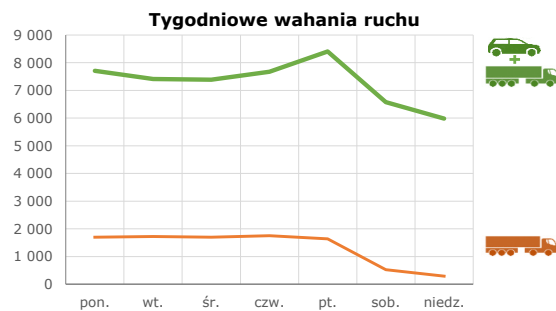
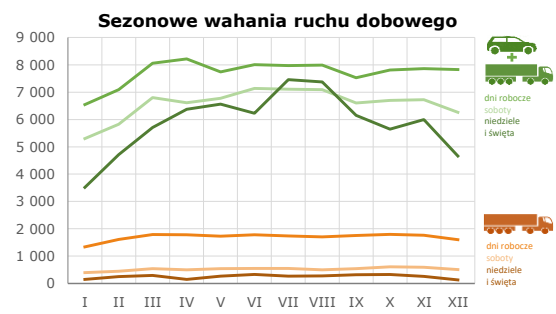
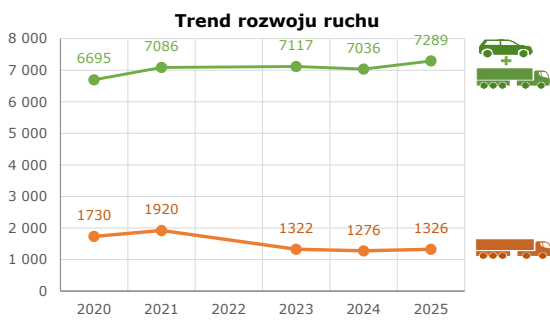
Stacja nr 14010



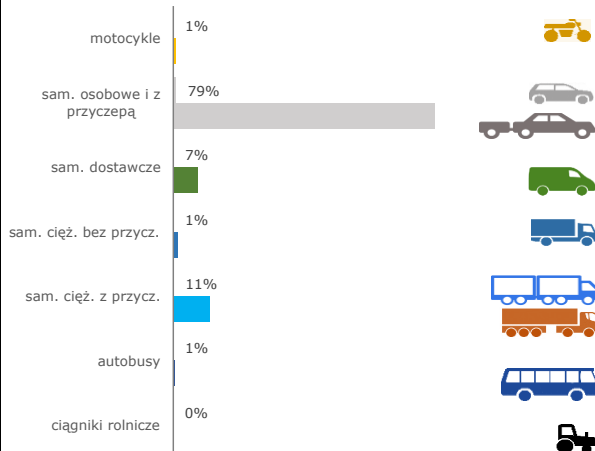
Generalna Dyrekcja Dróg Krajowych i Autostrad

**Nr stacji:** 14010  
**Typ stacji:** 8+1  
**Lokalizacja:** Krzyżanowice  
**Numer drogi:** 9  
**Pikietaż:** 32,060

**Stacja działa od:** 01.01.2011  
**Charakter ruchu:** G  
**Liczba dni w archiwizacji:** 365  
**Procent doszacowanych godzin:** 1,24%



Struktura rodzajowa ruchu

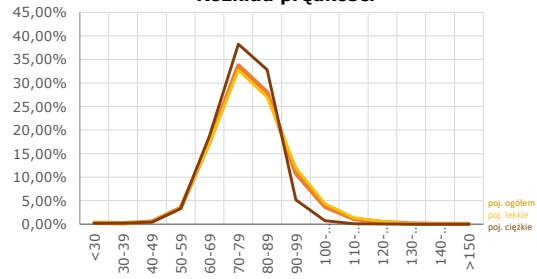


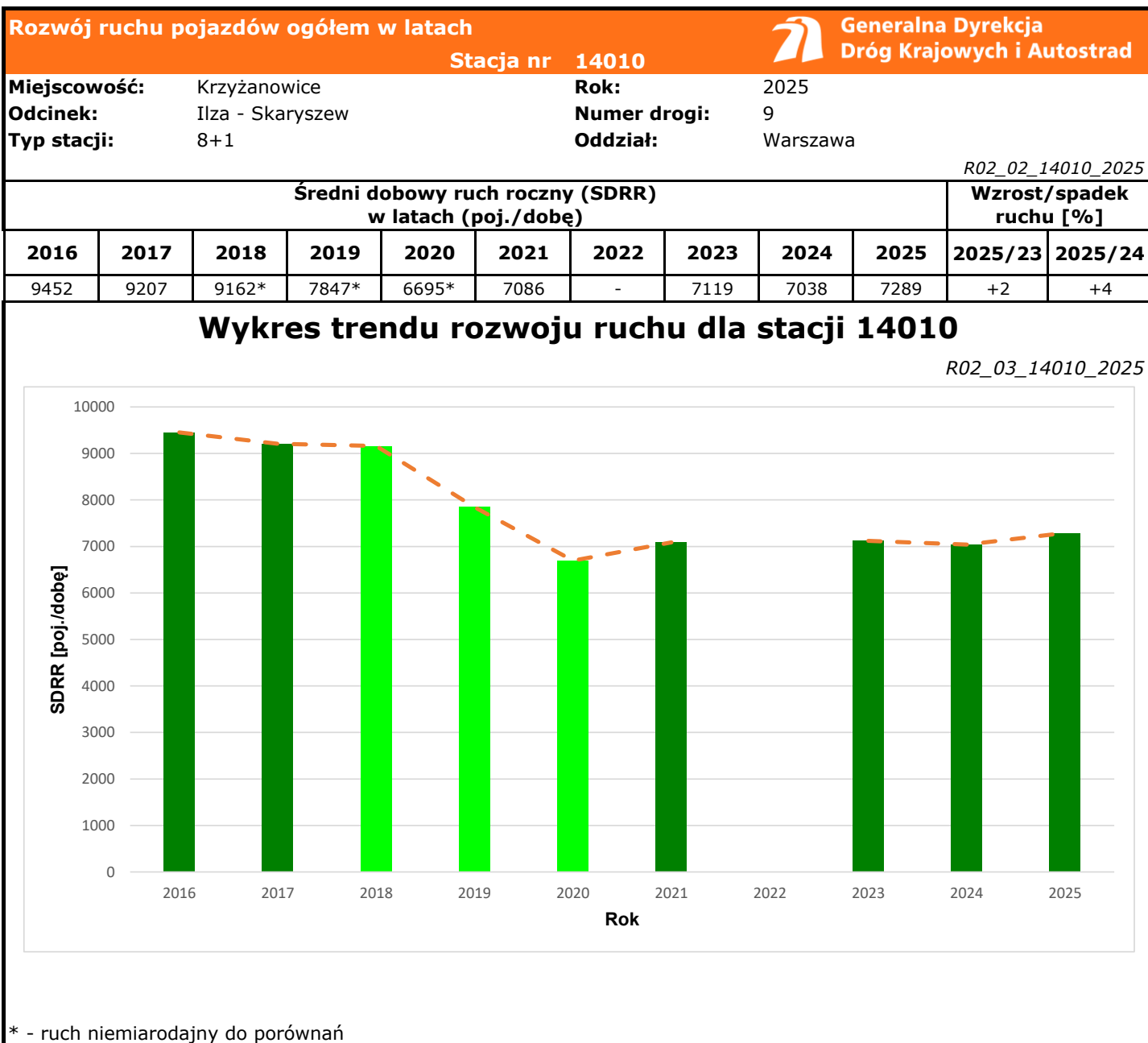
Godzina 50-ta

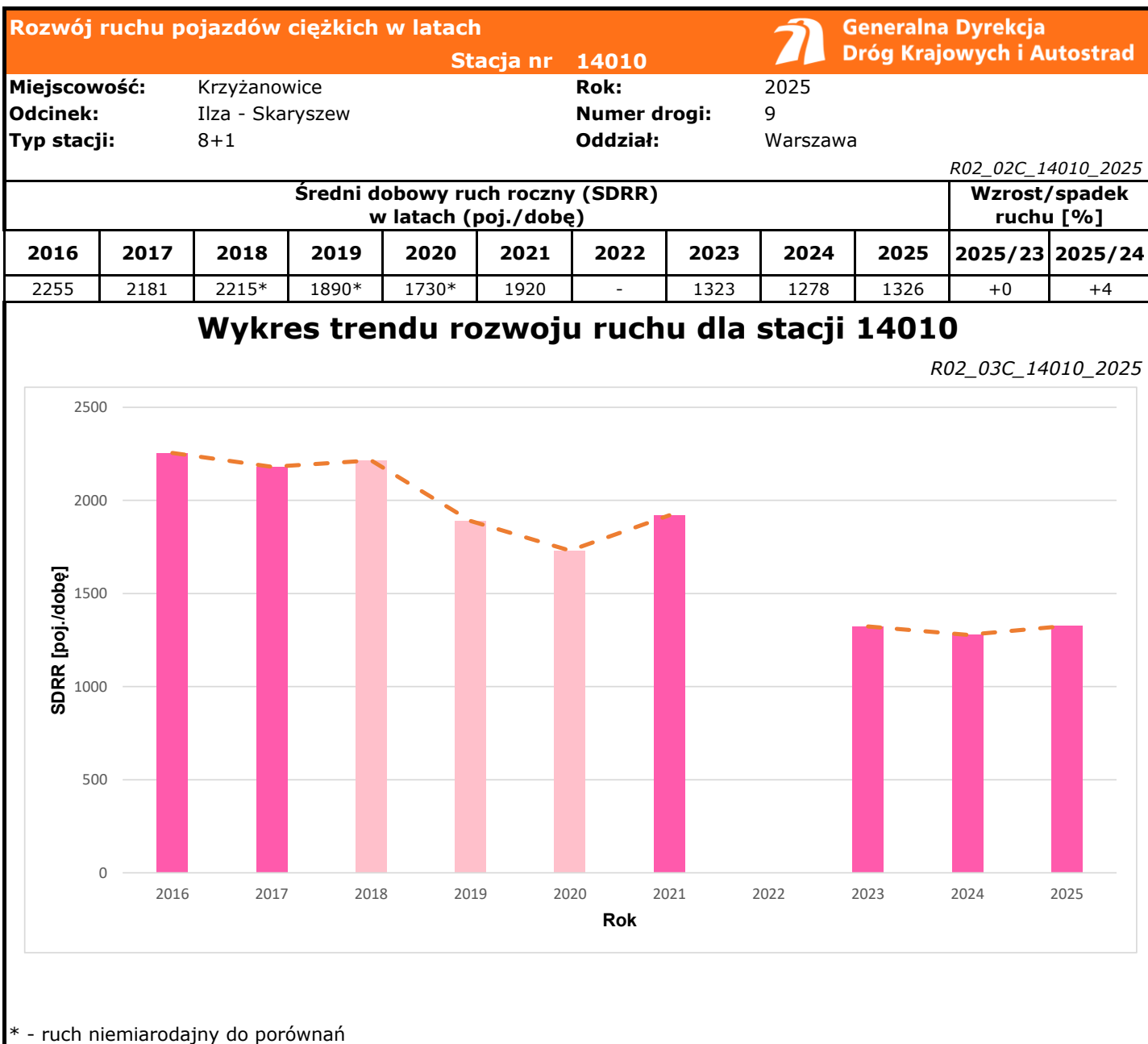
Natężenie: 677  
 Udział proc.: 9%  
 Dzień: 01.11.2025 (sobota)  
 Godzina: 14



Rozkład prędkości







Średni dobowy ruch dla poszczególnych dni tygodnia w poszczególnych miesiącach roku														
Stacja nr 14010												R03_01_14010_2025		
Miejscowość:		Krzyżanowice					Rok:		2025					
Odcinek:		Ilza - Skaryszew					Numer drogi:		9					
Typ stacji:		8+1					Oddział:		Warszawa					
Ruch ogółem														
Dni tygodnia:		Styczeń	Luty	Marzec	Kwiecień	Maj	Czerwiec	Lipiec	Sierpień	Wrzesień	Październik	Listopad	Grudzień	Cały rok
1. Poniedziałki	a	6619	7047	8207	8214	7912	8029	8078	7864	7545	7688	7403	7836	7704
	b	1,115	1,073	1,089	1,064	1,065	1,053	1,039	1,012	1,048	1,047	0,997	1,096	1,057
	c	0,859	0,915	1,065	1,066	1,027	1,042	1,049	1,021	0,979	0,998	0,961	1,017	1,000
2. Wtorki	a	6418	6784	7638	7833	7521	7736	7693	7621	7234	7449	7483	7578	7415
	b	1,082	1,033	1,013	1,014	1,012	1,014	0,990	0,981	1,005	1,015	1,007	1,060	1,017
	c	0,866	0,915	1,030	1,056	1,014	1,043	1,037	1,028	0,976	1,005	1,009	1,022	1,000
3. Środy	a	6351	6772	7607	8151	7507	7902	7611	7732	7179	7438	7634	6767	7387
	b	1,070	1,031	1,009	1,056	1,010	1,036	0,979	0,995	0,997	1,013	1,028	0,946	1,013
	c	0,860	0,917	1,030	1,103	1,016	1,070	1,030	1,047	0,972	1,007	1,033	0,916	1,000
4. Czwartki	a	6365	6999	7892	8229	7568	7883	7834	8177	7355	7794	7900	8094	7674
	b	1,073	1,066	1,047	1,066	1,019	1,034	1,008	1,053	1,022	1,062	1,064	1,132	1,053
	c	0,829	0,912	1,028	1,072	0,986	1,027	1,021	1,066	0,958	1,016	1,029	1,055	1,000
5. Piątki	a	6969	7841	8919	8647	8175	8468	8623	8535	8314	8675	8869	8848	8407
	b	1,174	1,194	1,183	1,120	1,100	1,110	1,109	1,099	1,155	1,182	1,194	1,237	1,153
	c	0,829	0,933	1,061	1,029	0,972	1,007	1,026	1,015	0,989	1,032	1,055	1,052	1,000
6. Soboty	a	5301	5824	6799	6611	6771	7136	7111	7088	6603	6699	6720	6259	6577
	b	0,893	0,887	0,902	0,856	0,911	0,936	0,915	0,912	0,917	0,913	0,905	0,875	0,902
	c	0,806	0,886	1,034	1,005	1,029	1,085	1,081	1,078	1,004	1,019	1,022	0,952	1,000
7. Niedziele	a	4162	4711	5702	6277	6552	7146	7457	7406	6150	5646	5293	5291	5982
	b	0,701	0,717	0,757	0,813	0,882	0,937	0,959	0,953	0,855	0,769	0,713	0,740	0,821
	c	0,696	0,788	0,953	1,049	1,095	1,195	1,247	1,238	1,028	0,944	0,885	0,884	1,000
8. Dni robocze	a	6544	7089	8053	8215	7736	8003	7967	7986	7525	7809	7858	7825	7717
	b	1,103	1,079	1,068	1,064	1,041	1,049	1,025	1,028	1,046	1,064	1,058	1,094	1,059
	c	0,848	0,919	1,044	1,065	1,002	1,037	1,032	1,035	0,975	1,012	1,018	1,014	1,000
9. Święta	a	3194	-	-	6415	6562	5309	-	7335	-	-	6345	4351	5644
	b	0,538	-	-	0,831	0,883	0,696	-	0,944	-	-	0,854	0,609	0,774
	c	0,566	-	-	1,137	1,163	0,941	-	1,300	-	-	1,124	0,771	1,000
10. Niedziele i święta	a	3516	4711	5702	6369	6558	6227	7457	7371	6150	5646	5994	4664	5863
	b	0,593	0,717	0,757	0,825	0,883	0,817	0,959	0,949	0,855	0,769	0,807	0,652	0,804
	c	0,600	0,804	0,973	1,086	1,119	1,062	1,272	1,257	1,049	0,963	1,022	0,795	1,000
11. Wszystkie dni	a	5934	6568	7537	7722	7430	7626	7772	7769	7197	7341	7428	7150	7289
	b	1,000	1,000	1,000	1,000	1,000	1,000	1,000	1,000	1,000	1,000	1,000	1,000	1,000
	c	0,814	0,901	1,034	1,059	1,019	1,046	1,066	1,066	0,987	1,007	1,019	0,981	1,000

Legenda:

a = średni dobowy ruch danego dnia (dni) tygodnia

b =  $\frac{\text{średni dobowy ruch danego dnia (dni) tygodnia w miesiącu}}{\text{średni dobowy ruch we wszystkie dni miesiąca}}$

c =  $\frac{\text{średni dobowy ruch danego dnia (dni) tygodnia w miesiącu}}{\text{średni dobowy ruch danego dnia (dni) tygodnia w roku}}$

Sezonowe i tygodniowe wahania ruchu dobowego pojazdów ogółem w latach



Generalna Dyrekcja Dróg Krajowych i Autostrad

Stacja nr 14010

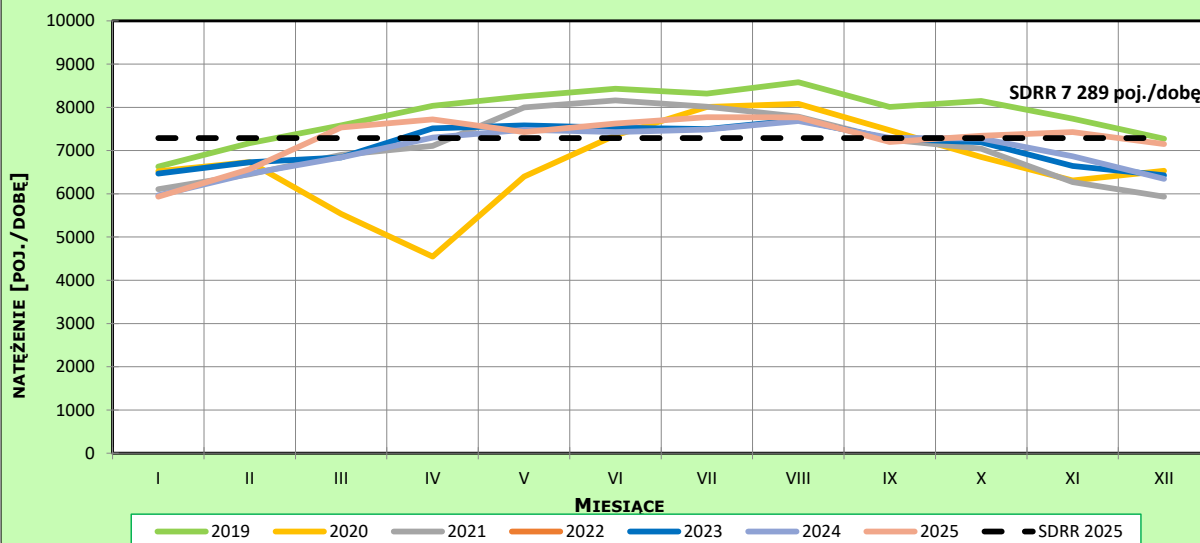
Miejscowość: Krzyżanowice  
 Odcinek: Ilza - Skaryszew  
 Typ stacji: 8+1

Rok: 2025  
 Numer drogi: 9  
 Oddział: Warszawa

Ruch ogółem

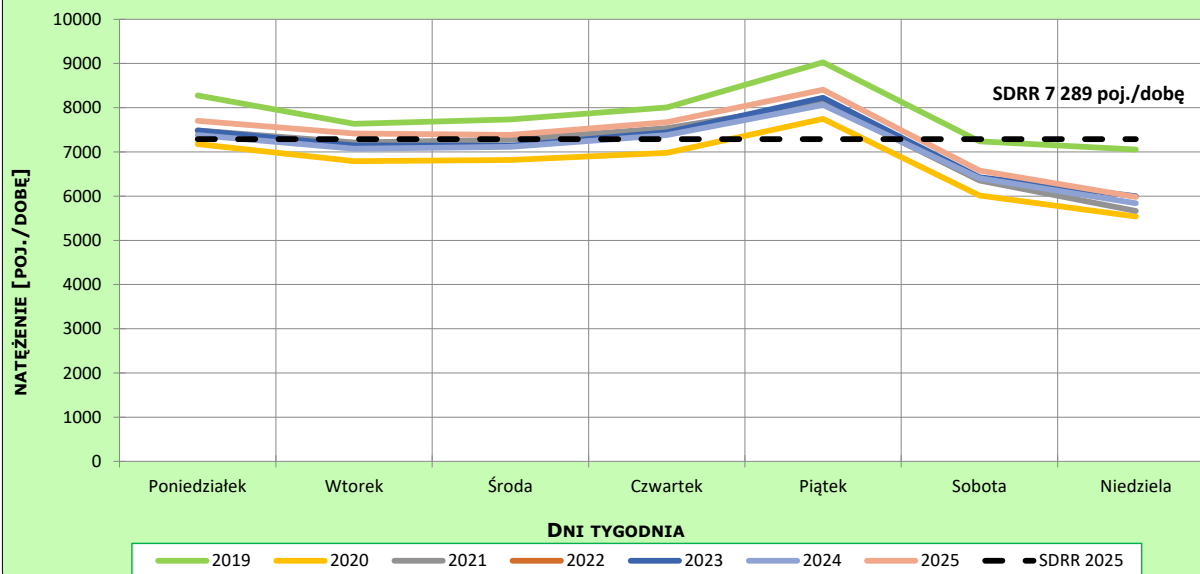
R03\_02-1\_14010\_2025

Sezonowe wahania ruchu dobowego



R03\_02-2\_14010\_2025

Tygodniowe wahania ruchu dobowego



**Dobowe wahania ruchu pojazdów ogółem**



Generalna Dyrekcja  
Dróg Krajowych i Autostrad

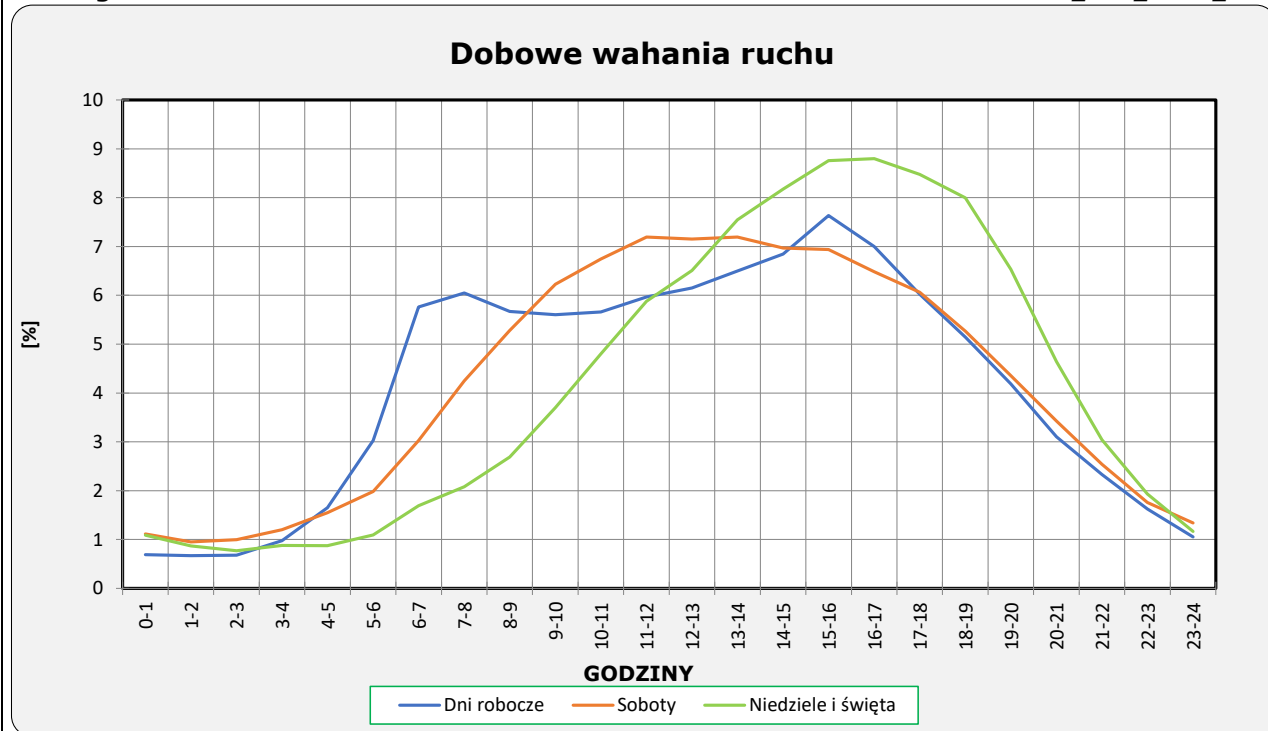
Stacja nr 14010

Miejscowość: Krzyżanowice  
Odcinek: Ilza - Skaryszew  
Typ stacji: 8+1

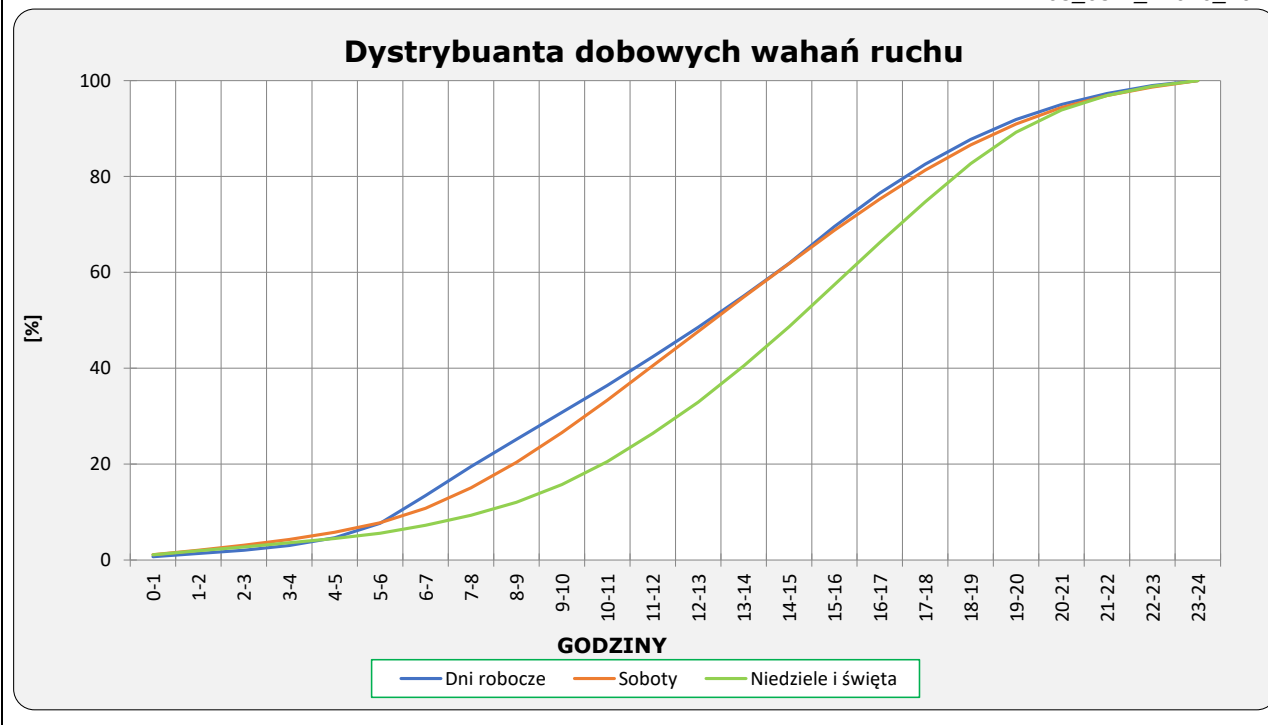
Rok: 2025  
Numer drogi: 9  
Oddział: Warszawa

**Ruch ogółem**

R03\_03-1\_14010\_2025



R03\_03-2\_14010\_2025



**Uśrednione dobowe rozkłady ruchu dla wybranych dni tygodnia, dla pojazdów lekkich i ciężkich**



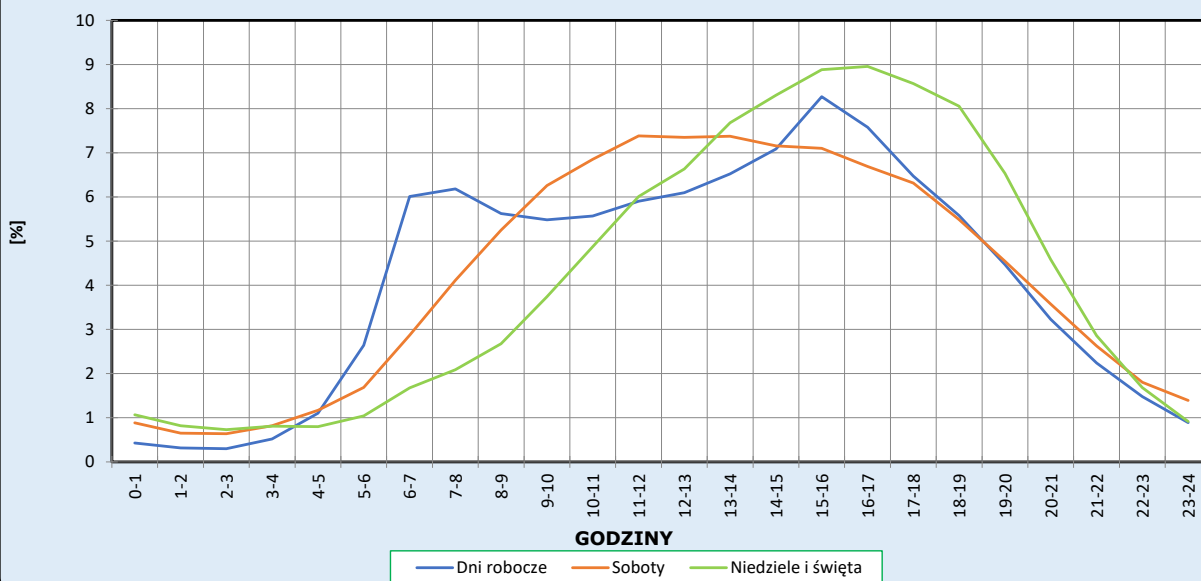
Stacja nr 14010

**Miejscowość:** Krzyżanowice  
**Odcinek:** Ilza - Skaryszew  
**Typ stacji:** 8+1

**Rok:** 2025  
**Numer drogi:** 9  
**Oddział:** Warszawa

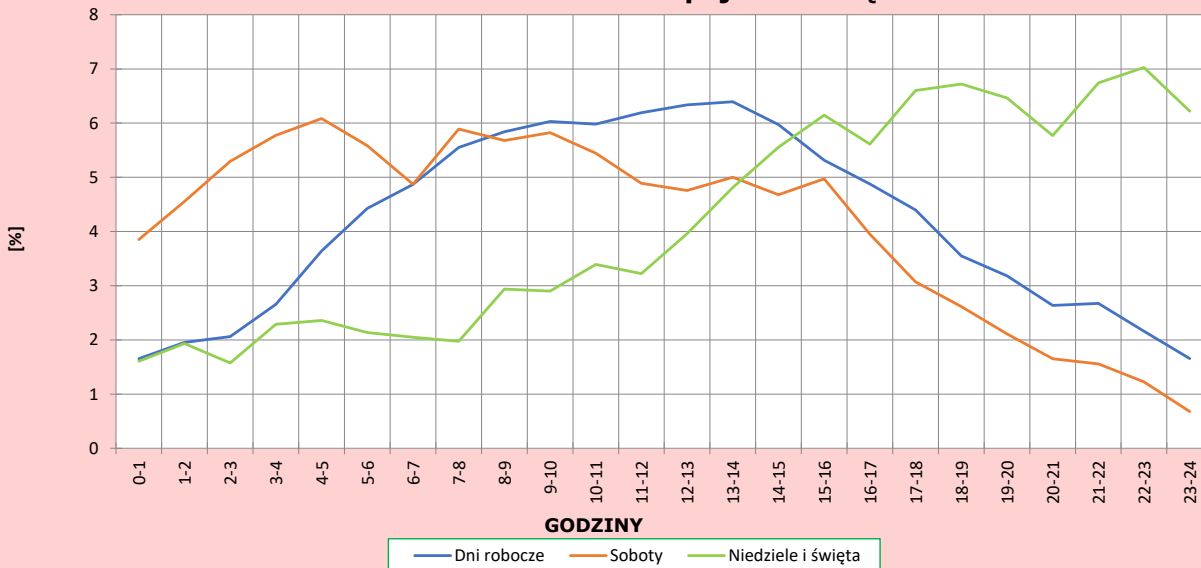
R03\_04-1\_14010\_2025

**Dobowe wahania ruchu pojazdów lekkich**



R03\_04-2\_14010\_2025

**Dobowe wahania ruchu pojazdów ciężkich**



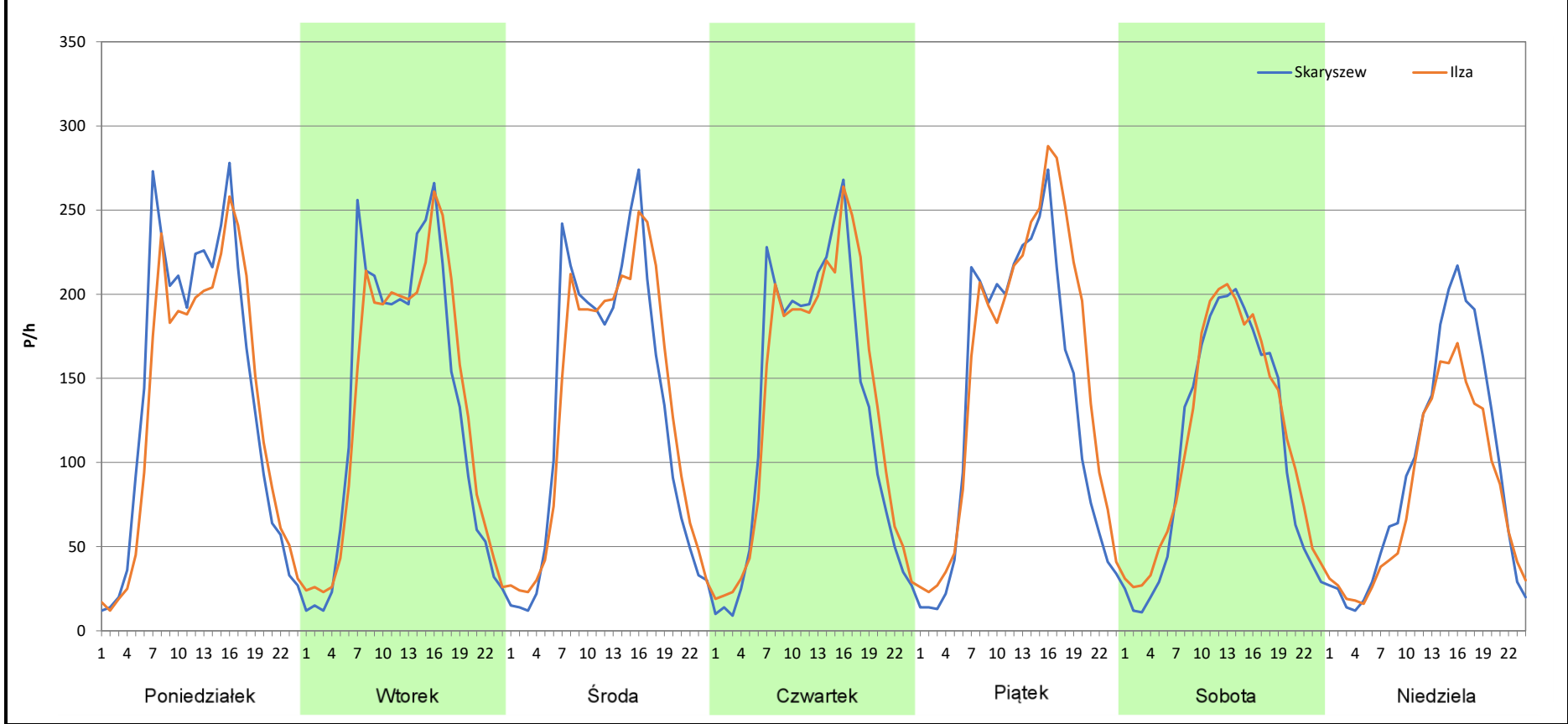
**Analiza ruchu pojazdów ogółem w poszczególnych dniach tygodnia dla każdego miesiąca, w podziale na kierunki ruchu**

**Generalna Dyrekcja Dróg Krajowych i Autostrad**

**Stacja nr 14010**

<b>Miejscowość:</b>	Krzyżanowice	<b>Rok:</b>	2025
<b>Odcinek:</b>	Ilza - Skaryszew	<b>Numer drogi:</b>	9
<b>Typ stacji:</b>	8+1	<b>Oddział:</b>	Warszawa
<b>Miesiąc:</b>	Styczeń	<i>R03_07-1_14010_2025</i>	

Dzień tygodnia	Poniedziałek		Wtorek		Środa		Czwartek		Piątek		Sobota		Niedziela	
	Skaryszew	Ilza	Skaryszew	Ilza	Skaryszew	Ilza	Skaryszew	Ilza	Skaryszew	Ilza	Skaryszew	Ilza	Skaryszew	Ilza
SDR	3408	3214	3205	3218	3149	3205	3128	3237	3271	3698	2580	2725	2249	1918
Razem	6622		6423		6354		6365		6969		5305		4167	
Podział procentowy	51,46%	48,54%	49,90%	50,10%	49,56%	50,44%	49,14%	50,86%	46,94%	53,06%	48,63%	51,37%	53,97%	46,03%



**Analiza ruchu pojazdów ogółem w poszczególnych dniach tygodnia dla każdego miesiąca, w podziale na kierunki ruchu**



Generalna Dyrekcja  
Dróg Krajowych i Autostrad

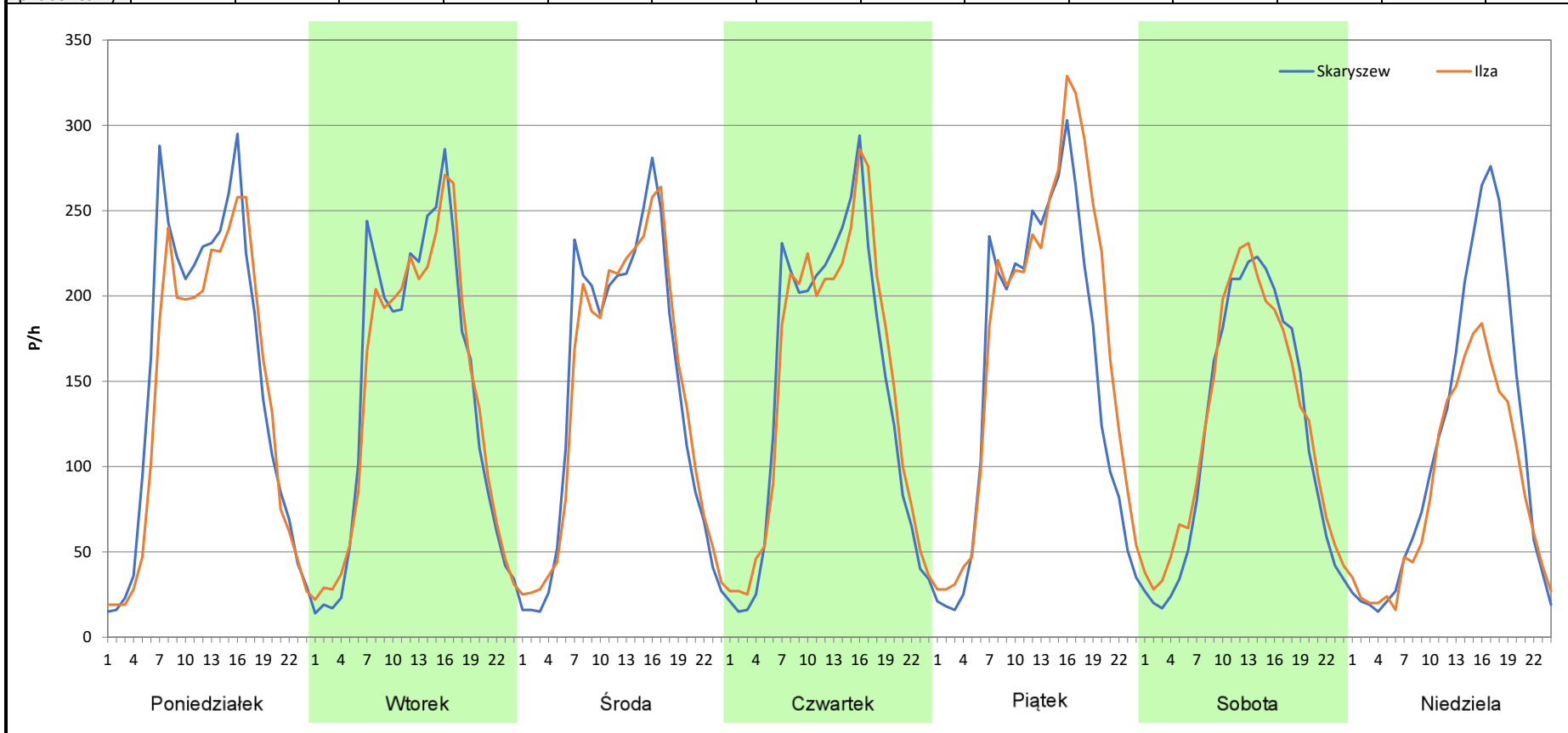
**Stacja nr 14010**

**Miejscowość:** Krzyżanowice  
**Odcinek:** Ilza - Skaryszew  
**Typ stacji:** 8+1  
**Miesiąc:** Luty

**Rok:** 2025  
**Numer drogi:** 9  
**Oddział:** Warszawa

R03\_07-2\_14010\_2025

Dzień tygodnia	Poniedziałek		Wtorek		Środa		Czwartek		Piątek		Sobota		Niedziela	
Kierunek	Skaryszew	Ilza	Skaryszew	Ilza	Skaryszew	Ilza	Skaryszew	Ilza	Skaryszew	Ilza	Skaryszew	Ilza	Skaryszew	Ilza
SDR	3671	3380	3418	3371	3391	3388	3465	3541	3697	4151	2851	2977	2649	2065
Razem	7051		6789		6779		7006		7848		5828		4714	
Podział procentowy	52,06%	47,94%	50,35%	49,65%	50,02%	49,98%	49,46%	50,54%	47,11%	52,89%	48,92%	51,08%	56,19%	43,81%



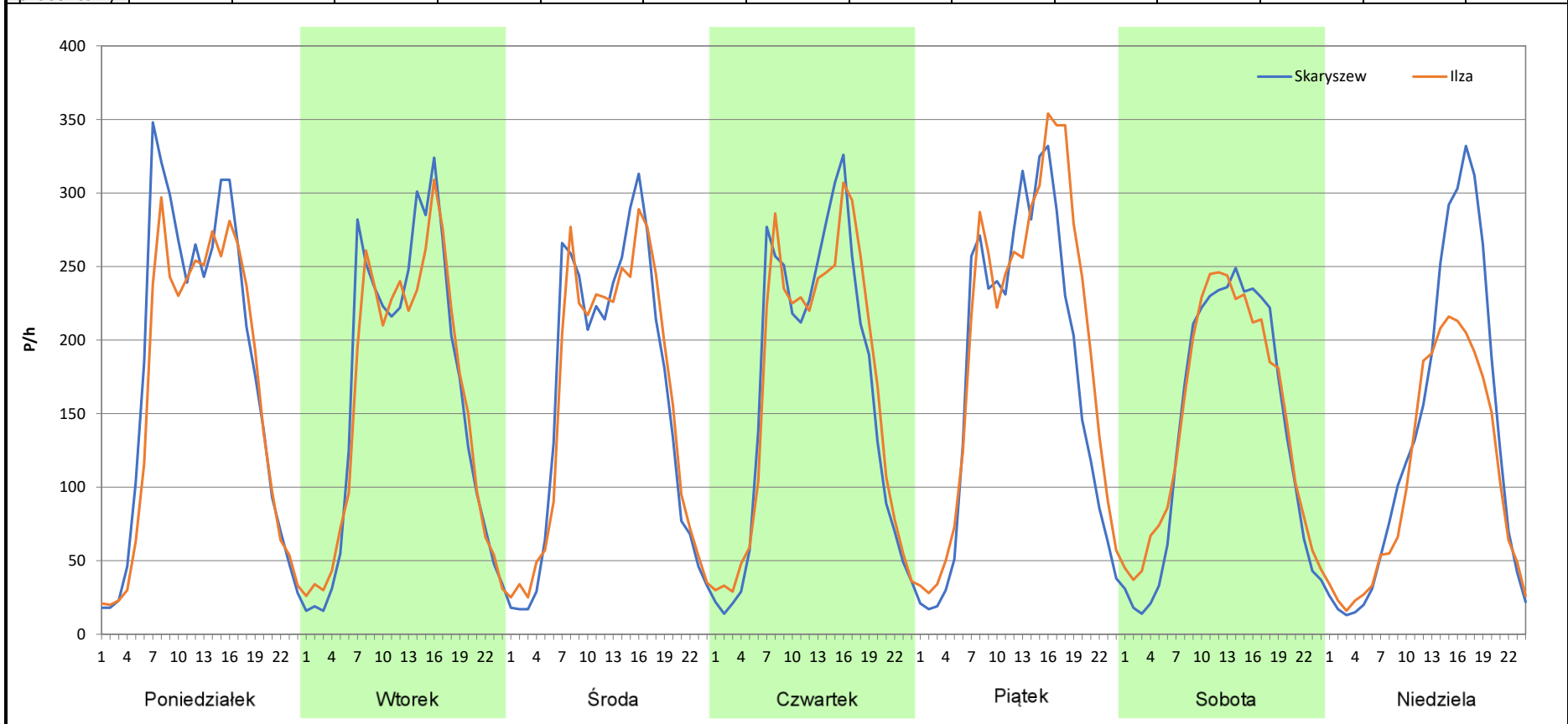
**Analiza ruchu pojazdów ogółem w poszczególnych dniach tygodnia dla każdego miesiąca, w podziale na kierunki ruchu**

**Stacja nr 14010**



<b>Miejscowość:</b> Krzyżanowice	<b>Rok:</b> 2025
<b>Odcinek:</b> Ilza - Skaryszew	<b>Numer drogi:</b> 9
<b>Typ stacji:</b> 8+1	<b>Oddział:</b> Warszawa
<b>Miesiąc:</b> Marzec	<i>R03_07-3_14010_2025</i>

Dzień tygodnia	Poniedziałek		Wtorek		Środa		Czwartek		Piątek		Sobota		Niedziela	
	Skaryszew	Ilza	Skaryszew	Ilza	Skaryszew	Ilza	Skaryszew	Ilza	Skaryszew	Ilza	Skaryszew	Ilza	Skaryszew	Ilza
SDR	4284	3920	3874	3770	3813	3801	3924	3976	4202	4725	3323	3475	3152	2549
Razem	8204		7644		7614		7900		8927		6798		5701	
Podział procentowy	52,22%	47,78%	50,68%	49,32%	50,08%	49,92%	49,67%	50,33%	47,07%	52,93%	48,88%	51,12%	55,29%	44,71%



**Analiza ruchu pojazdów ogółem w poszczególnych dniach tygodnia dla każdego miesiąca, w podziale na kierunki ruchu**



Generalna Dyrekcja  
Dróg Krajowych i Autostrad

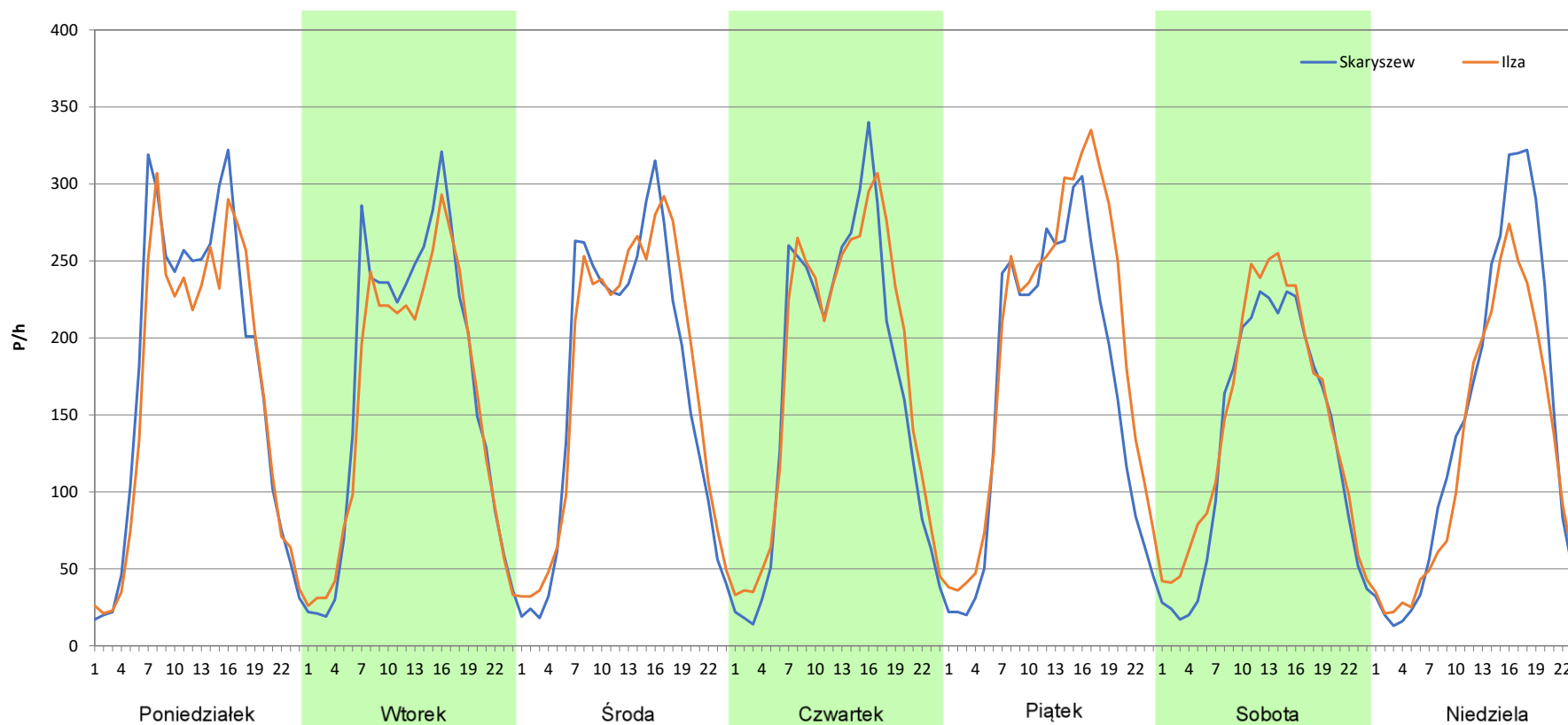
**Stacja nr 14010**

**Miejscowość:** Krzyżanowice  
**Odcinek:** Ilza - Skaryszew  
**Typ stacji:** 8+1  
**Miesiąc:** Kwiecień

**Rok:** 2025  
**Numer drogi:** 9  
**Oddział:** Warszawa

R03\_07-4\_14010\_2025

Dzień tygodnia	Poniedziałek		Wtorek		Środa		Czwartek		Piątek		Sobota		Niedziela	
Kierunek	Skaryszew	Ilza	Skaryszew	Ilza	Skaryszew	Ilza	Skaryszew	Ilza	Skaryszew	Ilza	Skaryszew	Ilza	Skaryszew	Ilza
SDR	4224	3989	4033	3799	4004	4149	4009	4228	4003	4652	3148	3468	3360	2916
Razem	8213		7832		8153		8237		8655		6616		6276	
Podział procentowy	51,43%	48,57%	51,49%	48,51%	49,11%	50,89%	48,67%	51,33%	46,25%	53,75%	47,58%	52,42%	53,54%	46,46%



**Analiza ruchu pojazdów ogółem w poszczególnych dniach tygodnia dla każdego miesiąca, w podziale na kierunki ruchu**



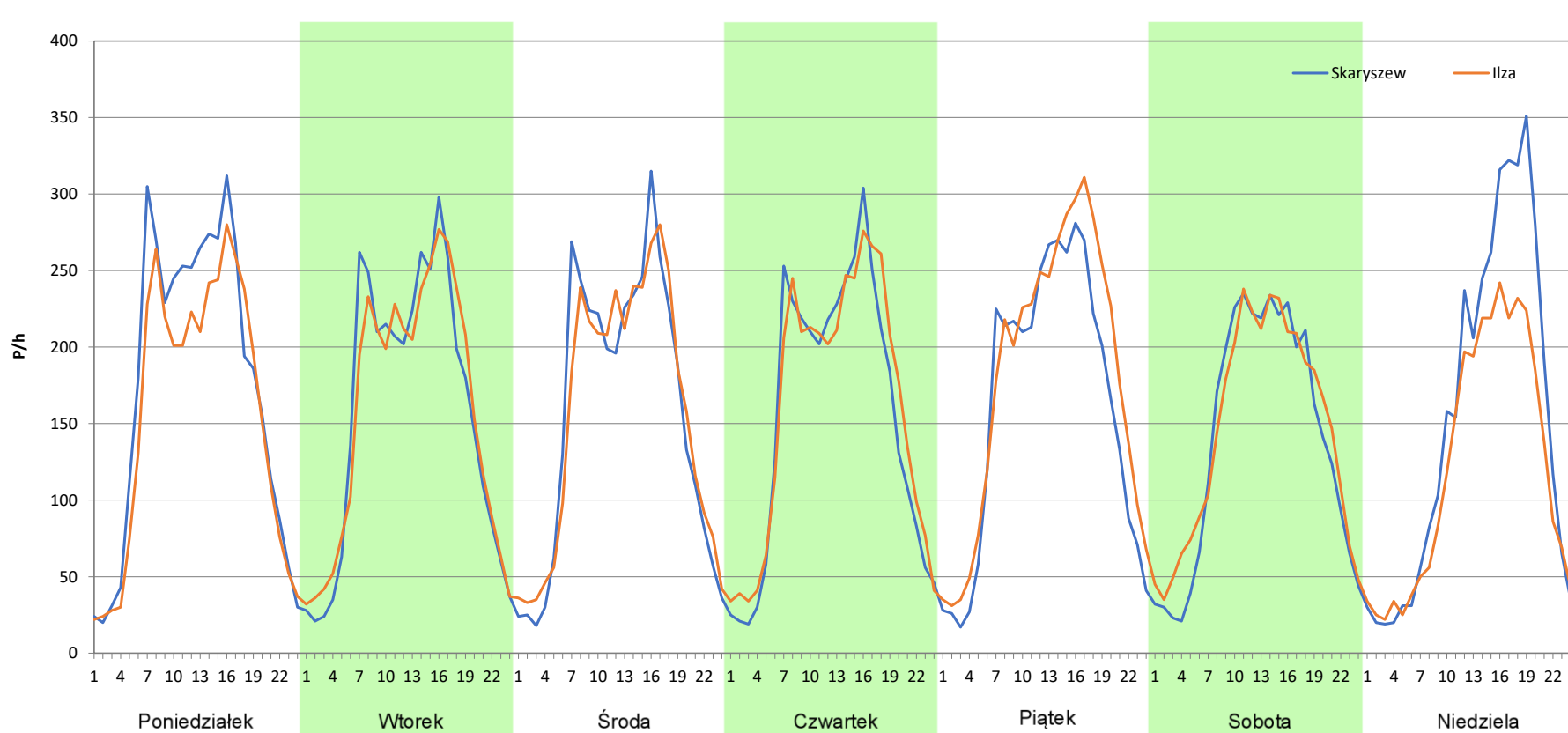
**Stacja nr 14010**

**Miejscowość:** Krzyżanowice  
**Odcinek:** Ilza - Skaryszew  
**Typ stacji:** 8+1  
**Miesiąc:** Maj

**Rok:** 2025  
**Numer drogi:** 9  
**Oddział:** Warszawa

*R03\_07-5\_14010\_2025*

Dzień tygodnia	Poniedziałek		Wtorek		Środa		Czwartek		Piątek		Sobota		Niedziela	
Kierunek	Skaryszew	Ilza	Skaryszew	Ilza	Skaryszew	Ilza	Skaryszew	Ilza	Skaryszew	Ilza	Skaryszew	Ilza	Skaryszew	Ilza
SDR	4177	3741	3760	3768	3756	3757	3718	3856	3876	4301	3319	3459	3650	2909
Razem	7918		7528		7513		7574		8177		6778		6559	
Podział procentowy	52,75%	47,25%	49,95%	50,05%	49,99%	50,01%	49,09%	50,91%	47,40%	52,60%	48,97%	51,03%	55,65%	44,35%



**Analiza ruchu pojazdów ogółem w poszczególnych dniach tygodnia dla każdego miesiąca, w podziale na kierunki ruchu**



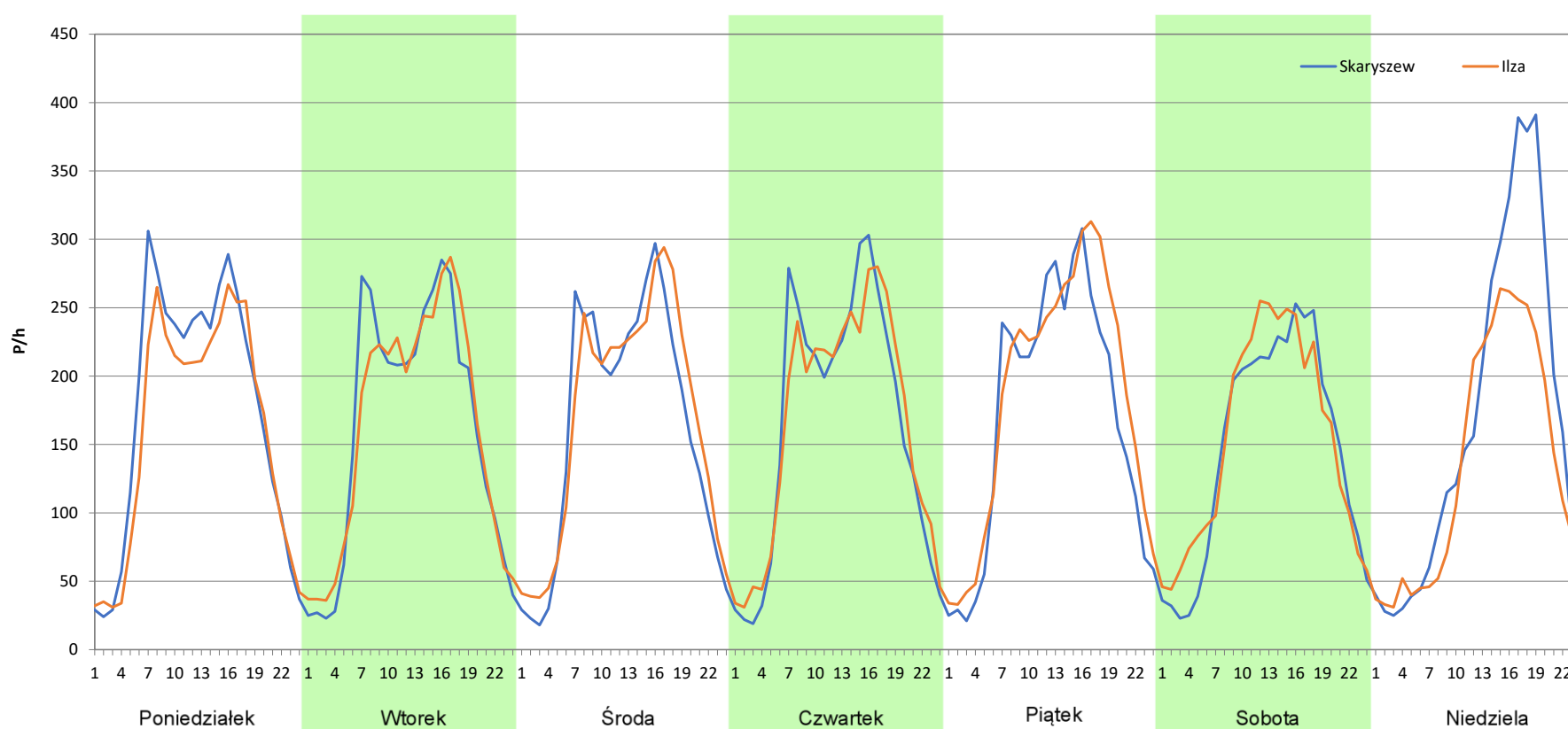
**Stacja nr 14010**

**Miejscowość:** Krzyżanowice  
**Odcinek:** Ilza - Skaryszew  
**Typ stacji:** 8+1  
**Miesiąc:** Czerwiec

**Rok:** 2025  
**Numer drogi:** 9  
**Oddział:** Warszawa

*R03\_07-6\_14010\_2025*

Dzień tygodnia	Poniedziałek		Wtorek		Środa		Czwartek		Piątek		Sobota		Niedziela	
Kierunek	Skaryszew	Ilza	Skaryszew	Ilza	Skaryszew	Ilza	Skaryszew	Ilza	Skaryszew	Ilza	Skaryszew	Ilza	Skaryszew	Ilza
SDR	4187	3842	3873	3865	3875	4033	3924	3954	4061	4413	3495	3650	3952	3190
Razem	8029		7738		7908		7878		8474		7145		7142	
Podział procentowy	52,15%	47,85%	50,05%	49,95%	49,00%	51,00%	49,81%	50,19%	47,92%	52,08%	48,92%	51,08%	55,33%	44,67%



**Analiza ruchu pojazdów ogółem w poszczególnych dniach tygodnia dla każdego miesiąca, w podziale na kierunki ruchu**



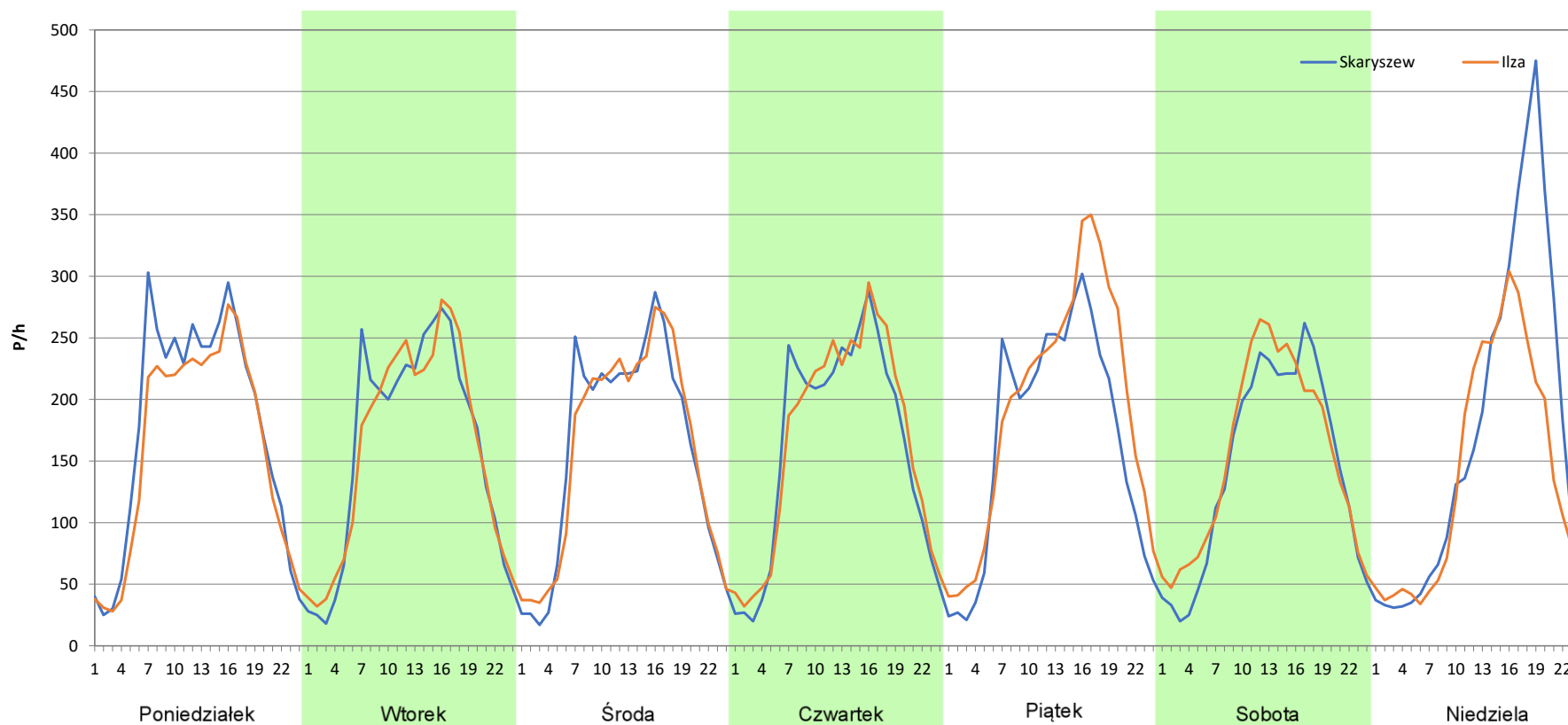
**Stacja nr 14010**

**Miejscowość:** Krzyżanowice  
**Odcinek:** Ilza - Skaryszew  
**Typ stacji:** 8+1  
**Miesiąc:** Lipiec

**Rok:** 2025  
**Numer drogi:** 9  
**Oddział:** Warszawa

*R03\_07-7\_14010\_2025*

Dzień tygodnia	Poniedziałek		Wtorek		Środa		Czwartek		Piątek		Sobota		Niedziela	
Kierunek	Skaryszew	Ilza	Skaryszew	Ilza	Skaryszew	Ilza	Skaryszew	Ilza	Skaryszew	Ilza	Skaryszew	Ilza	Skaryszew	Ilza
SDR	4229	3853	3847	3844	3807	3805	3862	3973	4012	4617	3456	3660	4120	3343
Razem	8082		7691		7612		7835		8629		7116		7463	
Podział procentowy	52,33%	47,67%	50,02%	49,98%	50,01%	49,99%	49,29%	50,71%	46,49%	53,51%	48,57%	51,43%	55,21%	44,79%



**Analiza ruchu pojazdów ogółem w poszczególnych dniach tygodnia dla każdego miesiąca, w podziale na kierunki ruchu**



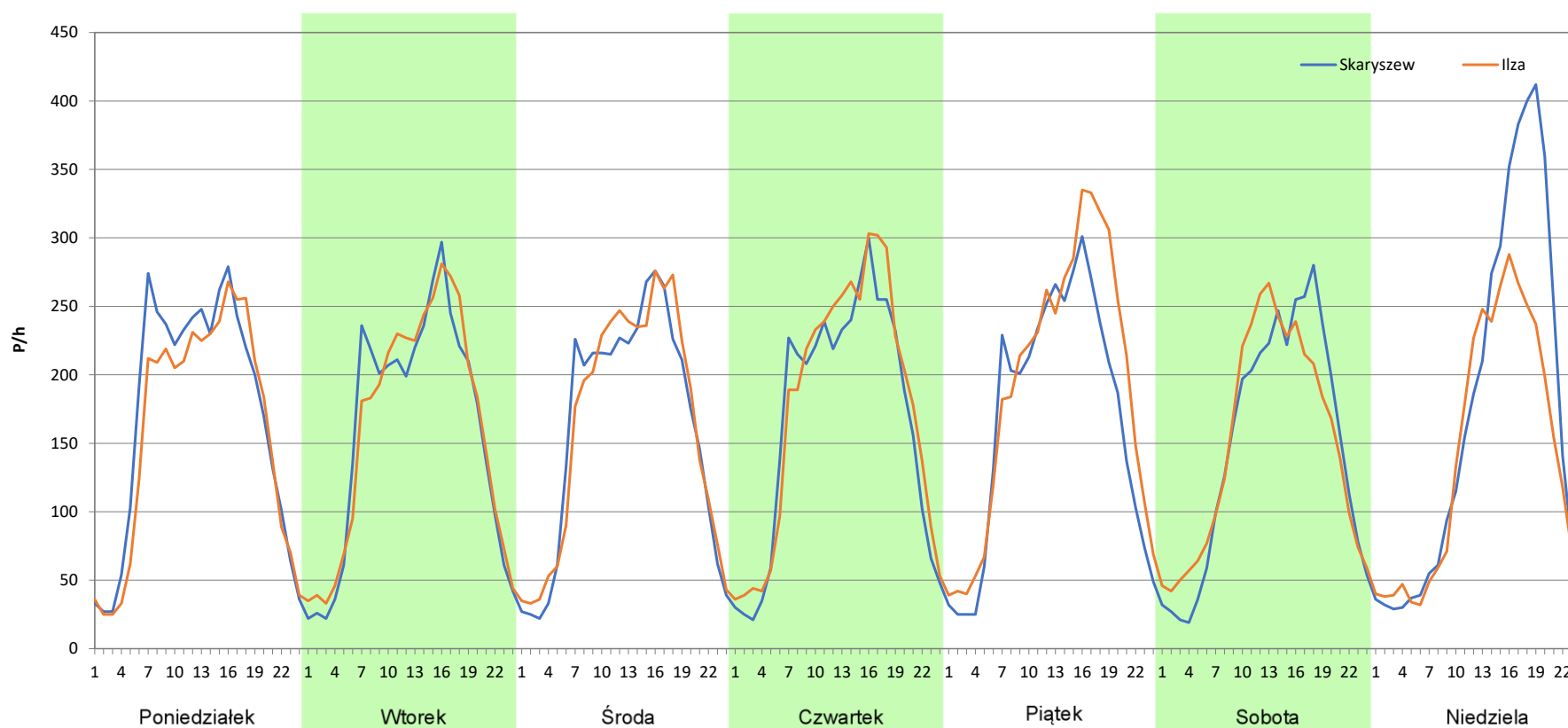
**Stacja nr 14010**

**Miejscowość:** Krzyżanowice  
**Odcinek:** Ilza - Skaryszew  
**Typ stacji:** 8+1  
**Miesiąc:** Sierpień

**Rok:** 2025  
**Numer drogi:** 9  
**Oddział:** Warszawa

*R03\_07-8\_14010\_2025*

Dzień tygodnia	Poniedziałek		Wtorek		Środa		Czwartek		Piątek		Sobota		Niedziela	
	Skaryszew	Ilza	Skaryszew	Ilza	Skaryszew	Ilza	Skaryszew	Ilza	Skaryszew	Ilza	Skaryszew	Ilza	Skaryszew	Ilza
SDR	4075	3793	3790	3837	3837	3900	3982	4202	3995	4543	3521	3568	4065	3339
Razem	7868		7627		7737		8184		8538		7089		7404	
Podział procentowy	51,79%	48,21%	49,69%	50,31%	49,59%	50,41%	48,66%	51,34%	46,79%	53,21%	49,67%	50,33%	54,90%	45,10%



**Analiza ruchu pojazdów ogółem w poszczególnych dniach tygodnia dla każdego miesiąca, w podziale na kierunki ruchu**



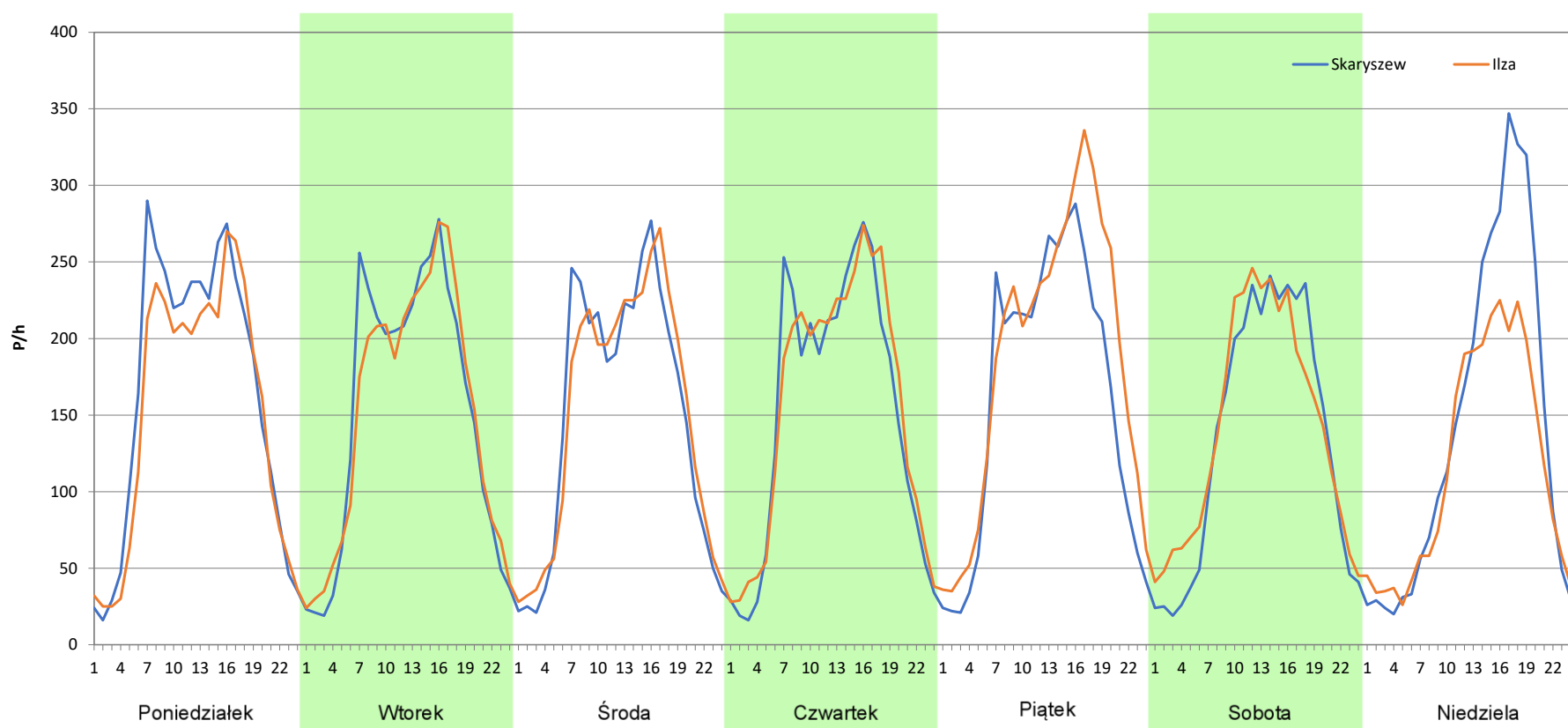
**Stacja nr 14010**

**Miejscowość:** Krzyżanowice  
**Odcinek:** Ilza - Skaryszew  
**Typ stacji:** 8+1  
**Miesiąc:** Wrzesień

**Rok:** 2025  
**Numer drogi:** 9  
**Oddział:** Warszawa

*R03\_07-9\_14010\_2025*

Dzień tygodnia	Poniedziałek		Wtorek		Środa		Czwartek		Piątek		Sobota		Niedziela	
	Skaryszew	Ilza	Skaryszew	Ilza	Skaryszew	Ilza	Skaryszew	Ilza	Skaryszew	Ilza	Skaryszew	Ilza	Skaryszew	Ilza
SDR	3918	3626	3623	3610	3576	3612	3631	3730	3867	4453	3229	3376	3376	2780
Razem	7544		7233		7188		7361		8320		6605		6156	
Podział procentowy	51,94%	48,06%	50,09%	49,91%	49,75%	50,25%	49,33%	50,67%	46,48%	53,52%	48,89%	51,11%	54,84%	45,16%



**Analiza ruchu pojazdów ogółem w poszczególnych dniach tygodnia dla każdego miesiąca, w podziale na kierunki ruchu**



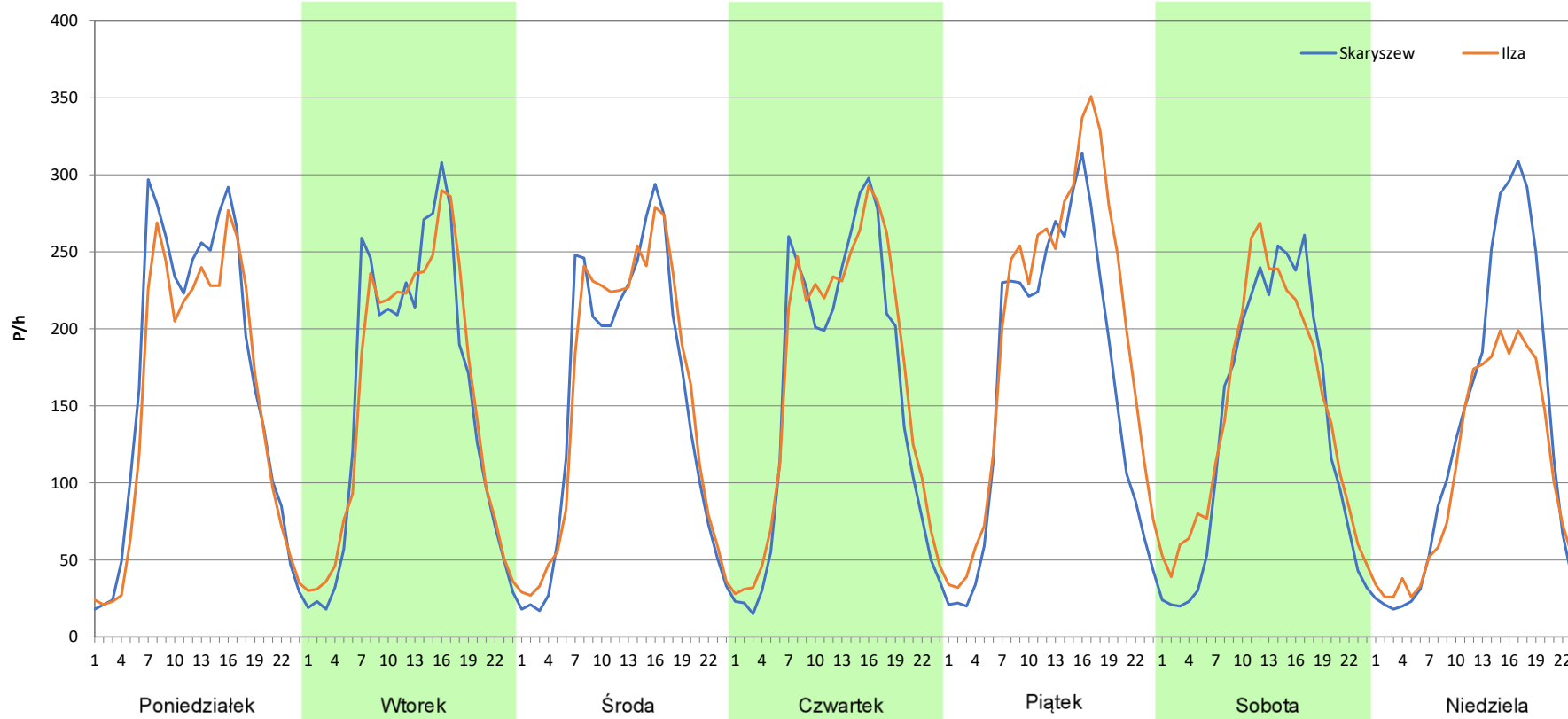
**Stacja nr 14010**

**Miejscowość:** Krzyżanowice  
**Odcinek:** Ilza - Skaryszew  
**Typ stacji:** 8+1  
**Miesiąc:** Październik

**Rok:** 2025  
**Numer drogi:** 9  
**Oddział:** Warszawa

*R03\_07-10\_14010\_2025*

Dzień tygodnia	Poniedziałek		Wtorek		Środa		Czwartek		Piątek		Sobota		Niedziela	
Kierunek	Skaryszew	Ilza	Skaryszew	Ilza	Skaryszew	Ilza	Skaryszew	Ilza	Skaryszew	Ilza	Skaryszew	Ilza	Skaryszew	Ilza
SDR	4009	3686	3716	3738	3674	3759	3784	4008	3950	4726	3245	3459	3132	2521
Razem	7695		7454		7433		7792		8676		6704		5653	
Podział procentowy	52,10%	47,90%	49,85%	50,15%	49,43%	50,57%	48,56%	51,44%	45,53%	54,47%	48,40%	51,60%	55,40%	44,60%



**Analiza ruchu pojazdów ogółem w poszczególnych dniach tygodnia dla każdego miesiąca, w podziale na kierunki ruchu**



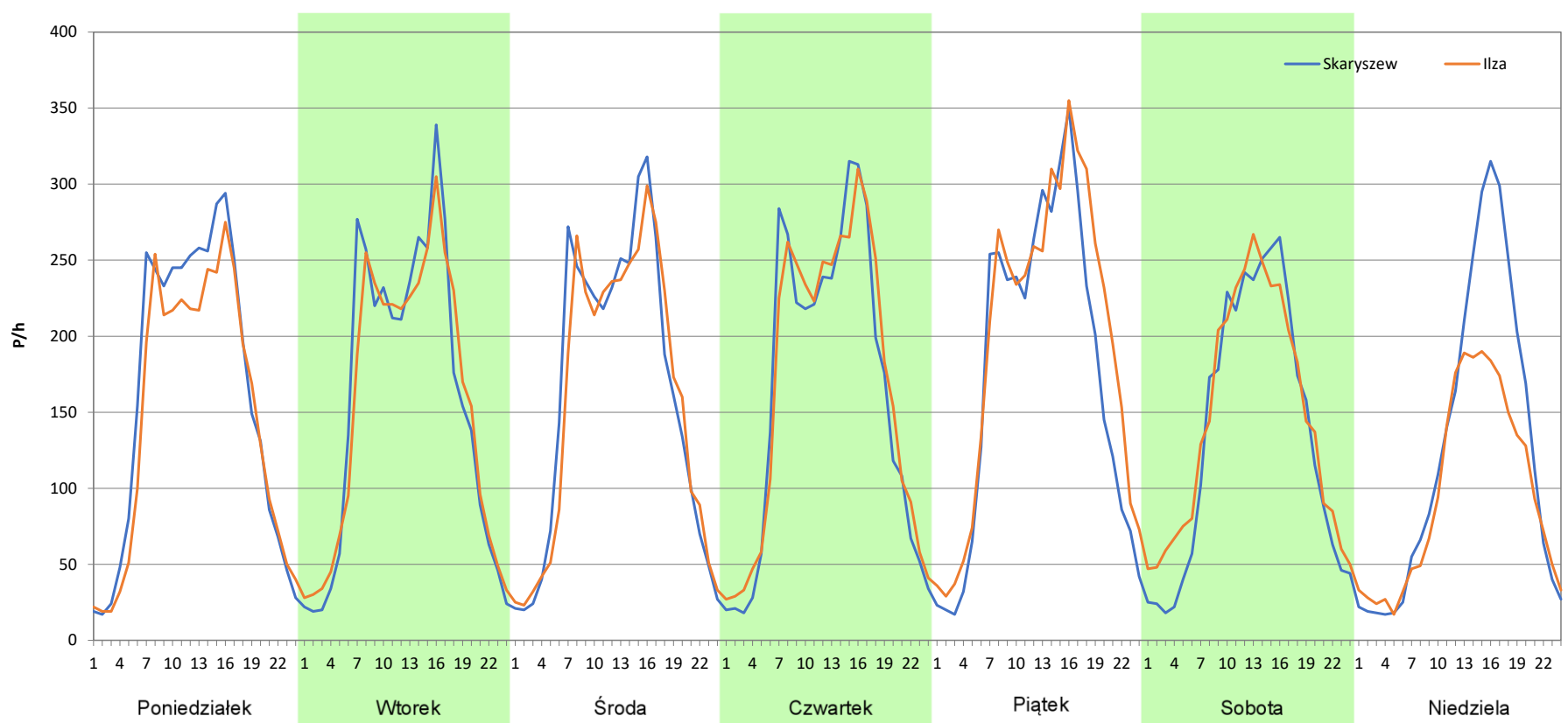
**Stacja nr 14010**

**Miejscowość:** Krzyżanowice  
**Odcinek:** Ilza - Skaryszew  
**Typ stacji:** 8+1  
**Miesiąc:** Listopad

**Rok:** 2025  
**Numer drogi:** 9  
**Oddział:** Warszawa

*R03\_07-11\_14010\_2025*

Dzień tygodnia	Poniedziałek		Wtorek		Środa		Czwartek		Piątek		Sobota		Niedziela	
	Skaryszew	Ilza	Skaryszew	Ilza	Skaryszew	Ilza	Skaryszew	Ilza	Skaryszew	Ilza	Skaryszew	Ilza	Skaryszew	Ilza
SDR	3868	3537	3761	3719	3866	3772	3903	4001	4197	4678	3250	3476	2975	2319
Razem	7405		7480		7638		7904		8875		6726		5294	
Podział procentowy	52,23%	47,77%	50,28%	49,72%	50,62%	49,38%	49,38%	50,62%	47,29%	52,71%	48,32%	51,68%	56,20%	43,80%



**Analiza ruchu pojazdów ogółem w poszczególnych dniach tygodnia dla każdego miesiąca, w podziale na kierunki ruchu**



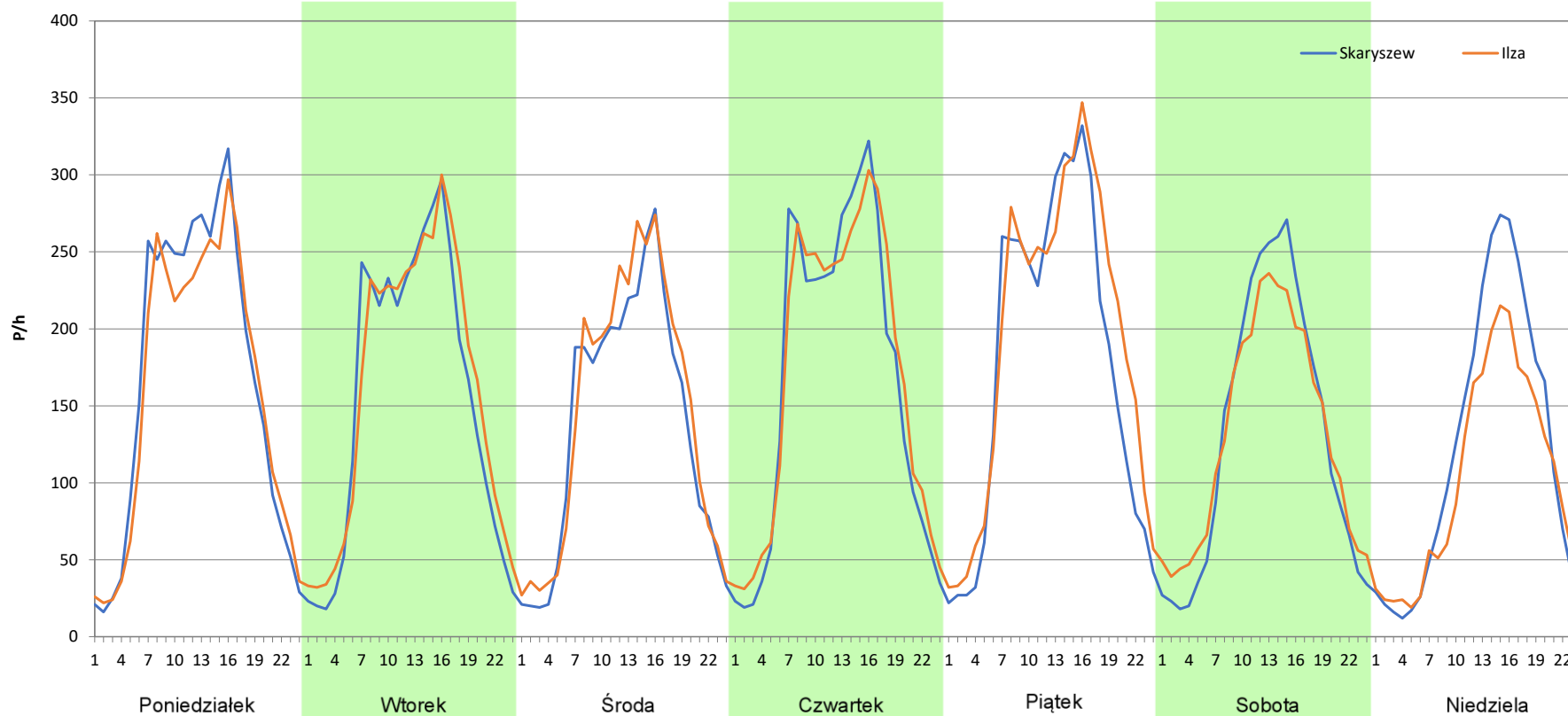
**Stacja nr 14010**

**Miejscowość:** Krzyżanowice  
**Odcinek:** Ilza - Skaryszew  
**Typ stacji:** 8+1  
**Miesiąc:** Grudzień

**Rok:** 2025  
**Numer drogi:** 9  
**Oddział:** Warszawa

*R03\_07-12\_14010\_2025*

Dzień tygodnia	Poniedziałek		Wtorek		Środa		Czwartek		Piątek		Sobota		Niedziela	
	Skaryszew	Ilza	Skaryszew	Ilza	Skaryszew	Ilza	Skaryszew	Ilza	Skaryszew	Ilza	Skaryszew	Ilza	Skaryszew	Ilza
SDR	4005	3829	3706	3871	3285	3482	3994	4099	4225	4622	3144	3128	2881	2412
Razem	7834		7577		6767		8093		8847		6272		5293	
Podział procentowy	51,12%	48,88%	48,91%	51,09%	48,54%	51,46%	49,35%	50,65%	47,76%	52,24%	50,13%	49,87%	54,43%	45,57%



**Analiza ruchu pojazdów ogółem w święta i dni okołoswiąteczne, w podziale na kierunki ruchu**  
**NOWY ROK i Święto Trzech Króli**



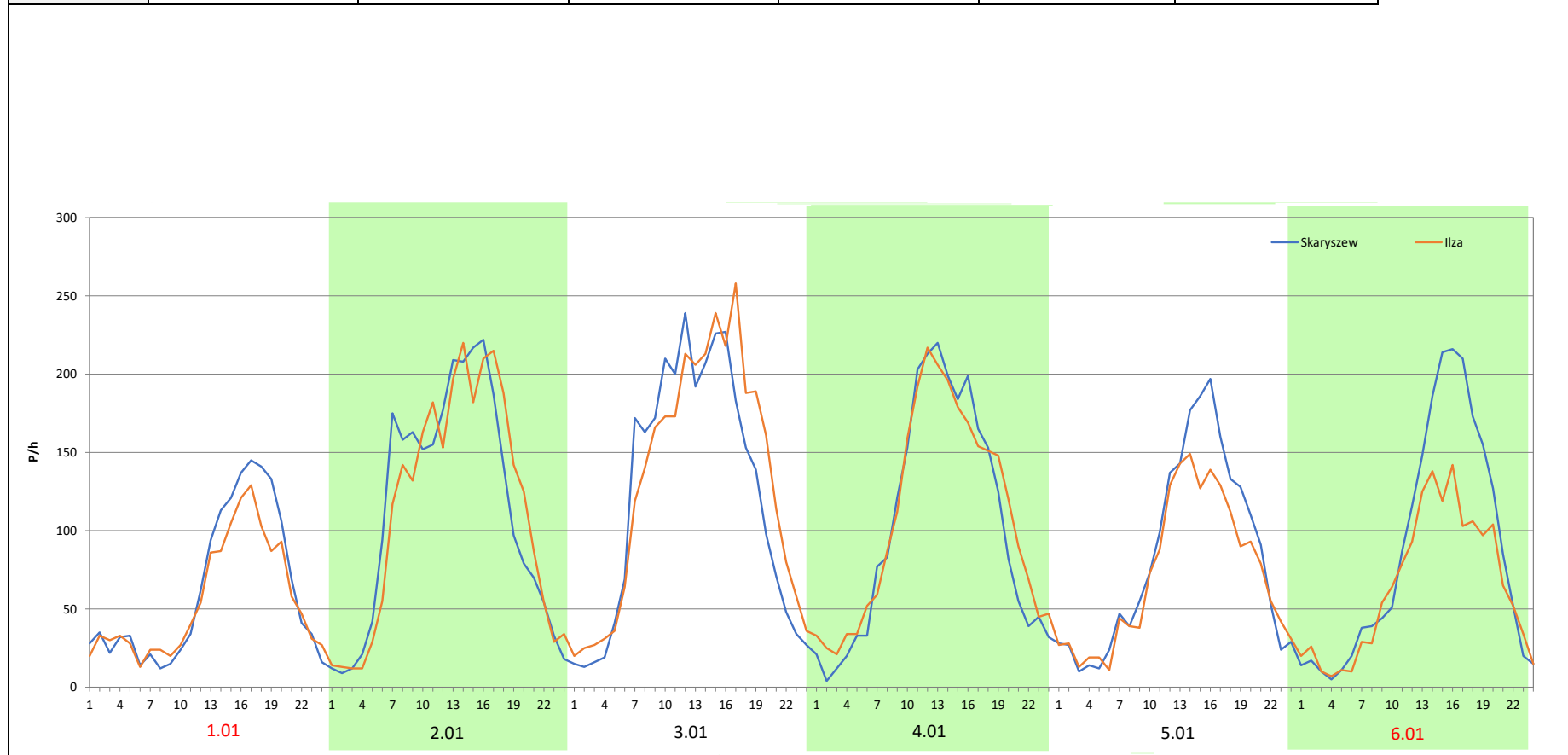
Stacja nr 14010

**Miejscowość:** Krzyżanowice  
**Odcinek:** Ilza - Skaryszew  
**Typ stacji:** 8+1  
**Miesiąc:** Styczeń

**Rok:** 2025  
**Numer drogi:** 9  
**Oddział:** Warszawa

R03\_08-1\_14010\_2025

Data Dzień tygodnia	1.01 Środa		2.01 Czwartek		3.01 Piątek		4.01 Sobota		5.01 Niedziela		6.01 Poniedziałek	
Kierunek	Skaryszew	Ilza	Skaryszew	Ilza	Skaryszew	Ilza	Skaryszew	Ilza	Skaryszew	Ilza	Skaryszew	Ilza
Dobowy ruch	1482	1320	2706	2707	2713	2725	2715	2759	2689	2775	2691	2775
Razem	2802		5413		5438		5474		5464		5466	
Podział procentowy	52,89%	47,11%	49,99%	50,01%	49,89%	50,11%	49,60%	50,40%	49,21%	50,79%	49,23%	50,77%
Udział SDRR	38,44%		74,26%		74,61%		75,10%		74,96%		74,99%	





**Analiza ruchu pojazdów ogółem w święta i dni okołoświąteczne, w podziale na kierunki ruchu WIELKANOC**

**Stacja nr 14010**

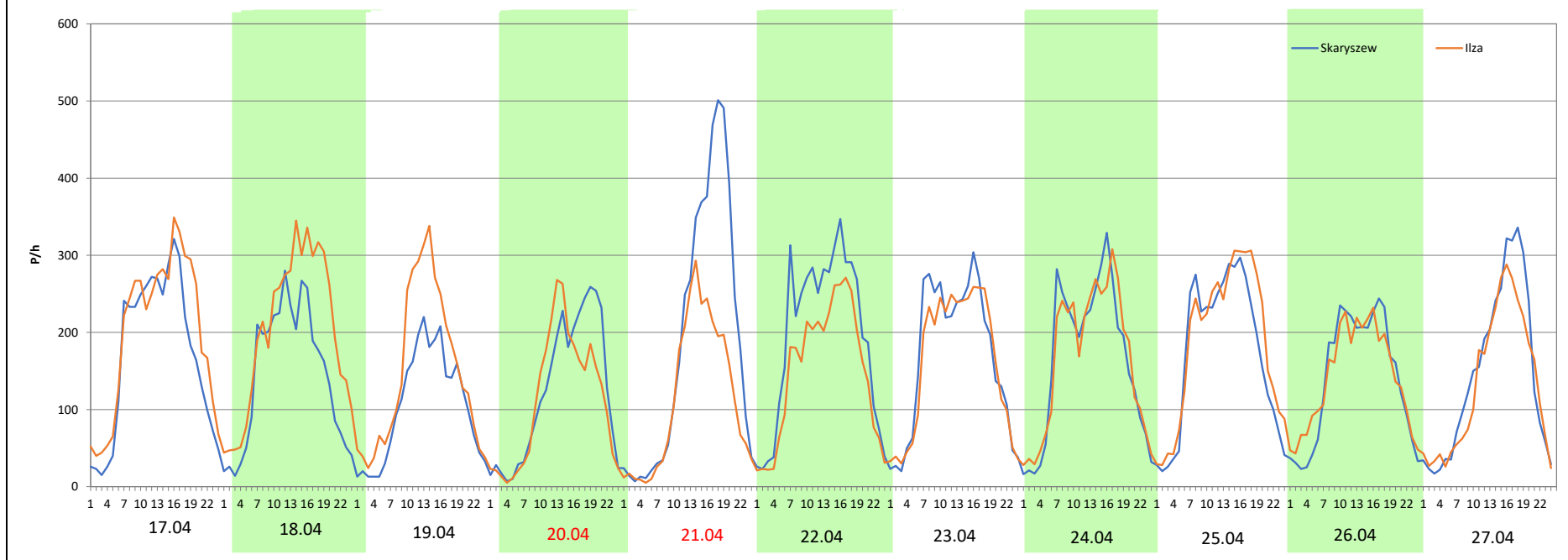
**Miejscowość:** Krzyżanowice  
**Odcinek:** Ilza - Skaryszew  
**Typ stacji:** 8+1  
**Miesiąc:** Marzec / Kwiecień

**Rok:** 2025  
**Numer drogi:** 9  
**Oddział:** Warszawa

R03\_08-2\_14010\_2025

Data Dzień tygodnia	17.04 Czwartek		18.04 Piątek		19.04 Sobota		20.04 Niedziela		21.04 Poniedziałek		22.04 Wtorek		23.04 Środa	
Kierunek	Skaryszew	Ilza	Skaryszew	Ilza	Skaryszew	Ilza	Skaryszew	Ilza	Skaryszew	Ilza	Skaryszew	Ilza	Skaryszew	Ilza
Dobowy ruch	4074	4743	3438	4782	2489	3547	2921	2677	4493	2738	4640	3549	4641	3577
Razem	8817		8220		6036		5598		7231		8189		8218	
Podział procentowy	46,21%	53,79%	41,82%	58,18%	41,24%	58,76%	52,18%	47,82%	62,14%	37,86%	56,66%	43,34%	56,47%	43,53%
Udział SDRR	120,96%		112,77%		82,81%		76,80%		99,20%		112,35%		112,75%	

Data Dzień tygodnia	24.04 Czwartek		25.04 Piątek		26.04 Sobota		27.04 Niedziela	
Kierunek	Skaryszew	Ilza	Skaryszew	Ilza	Skaryszew	Ilza	Skaryszew	Ilza
Dobowy ruch	3910	3947	4108	4480	3349	3381	3467	3131
Razem	7857		8588		6730		6598	
Podział procentowy	49,76%	50,24%	47,83%	52,17%	49,76%	50,24%	52,55%	47,45%
Udział SDRR	107,79%		117,82%		92,33%		90,52%	



**Analiza ruchu pojazdów ogółem w święta i dni okołoswiąteczne, w podziale na kierunki ruchu**  
**1 - 3 MAJA**



Stacja nr 14010

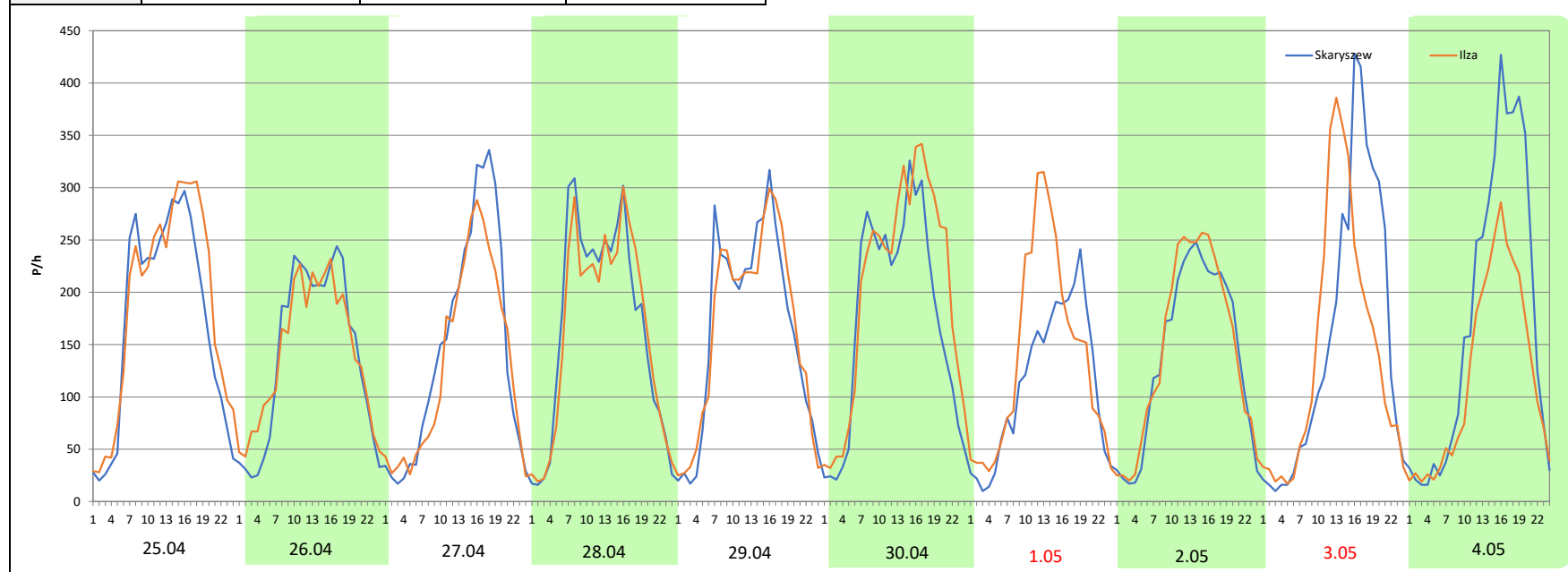
**Miejscowość:** Krzyżanowice  
**Odcinek:** Ilza - Skaryszew  
**Typ stacji:** 8+1  
**Miesiąc:** Maj

**Rok:** 2025  
**Numer drogi:** 9  
**Oddział:** Warszawa

R03\_08-3\_14010\_2025

Data Dzień tygodnia	25.04 Piątek		26.04 Sobota		27.04 Niedziela		28.04 Poniedziałek		29.04 Wtorek		30.04 Środa		1.05 Czwartek	
Kierunek	Skaryszew	Ilza	Skaryszew	Ilza	Skaryszew	Ilza	Skaryszew	Ilza	Skaryszew	Ilza	Skaryszew	Ilza	Skaryszew	Ilza
Dobowy ruch	4108	4480	3349	3381	3467	3131	4017	3912	3938	3953	4202	4846	2698	3306
Razem	8588		6730		6598		7929		7891		9048		6004	
Podział procentowy	47,83%	52,17%	49,76%	50,24%	52,55%	47,45%	50,66%	49,34%	49,90%	50,10%	46,44%	53,56%	44,94%	55,06%
Udział SDRR	117,82%		92,33%		90,52%		108,78%		108,26%		124,13%		82,37%	

Data Dzień tygodnia	2.05 Piątek		3.05 Sobota		4.05 Niedziela	
Kierunek	Skaryszew	Ilza	Skaryszew	Ilza	Skaryszew	Ilza
Dobowy ruch	3337	3482	3695	3423	4140	2870
Razem	6819		7118		7010	
Podział procentowy	48,94%	51,06%	51,91%	48,09%	59,06%	40,94%
Udział SDRR	93,55%		97,65%		96,17%	



**Analiza ruchu pojazdów ogółem w święta i dni okołoświęteczne, w podziale na kierunki ruchu**  
**BOŻE CIAŁO**

 Generalna Dyrekcja Dróg Krajowych i Autostrad

**Stacja nr 14010**

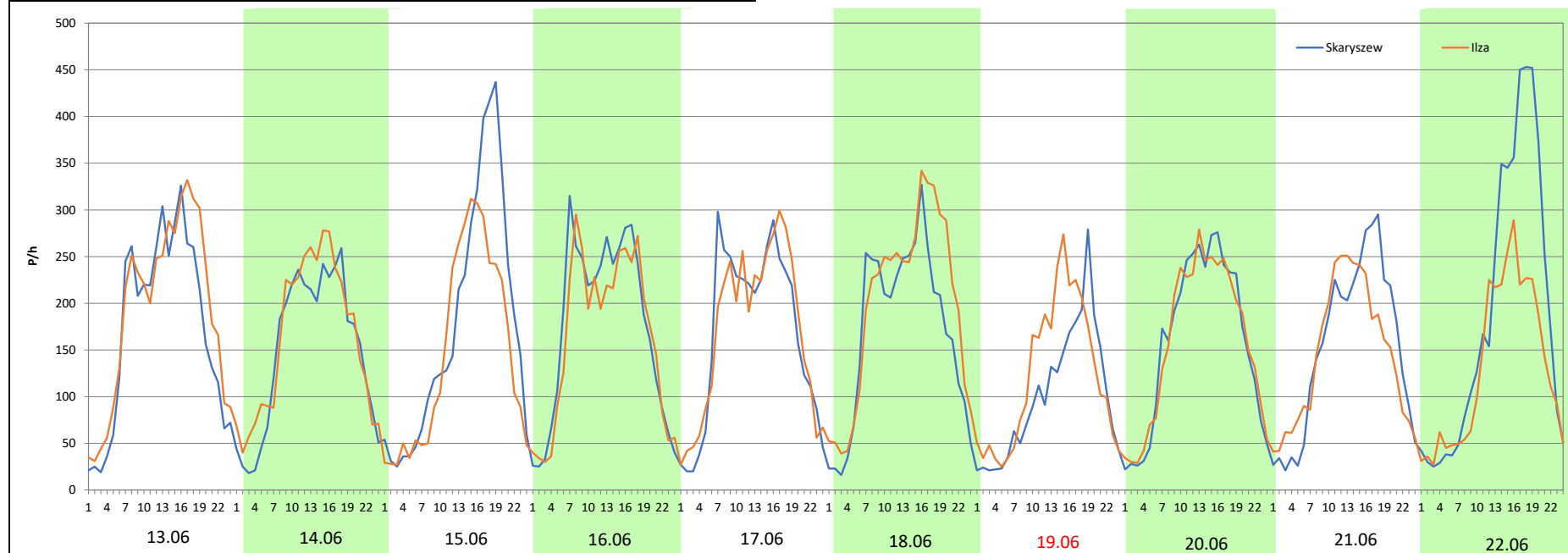
**Miejscowość:** Krzyżanowice  
**Odcinek:** Ilza - Skaryszew  
**Typ stacji:** 8+1  
**Miesiąc:** Maj

**Rok:** 2025  
**Numer drogi:** 9  
**Oddział:** Warszawa

R03\_08-4\_14010\_2025

Data Dzień tygodnia	13.06 Piątek		14.06 Sobota		15.06 Niedziela		16.06 Poniedziałek		17.06 Wtorek		18.06 Środa		19.06 Czwartek	
Kierunek	Skaryszew	Ilza	Skaryszew	Ilza	Skaryszew	Ilza	Skaryszew	Ilza	Skaryszew	Ilza	Skaryszew	Ilza	Skaryszew	Ilza
Dobowy ruch	4141	4596	3556	3885	4183	3502	4195	3938	3998	4065	4048	4714	2402	2907
Razem	8737		7441		7685		8133		8063		8762		5309	
Podział procentowy	47,40%	52,60%	47,79%	52,21%	54,43%	45,57%	51,58%	48,42%	49,58%	50,42%	46,20%	53,80%	45,24%	54,76%
Udział SDRR	119,87%		102,09%		105,43%		111,58%		110,62%		120,21%		72,84%	

Data Dzień tygodnia	20.06 Piątek		21.06 Sobota		22.06 Niedziela	
Kierunek	Skaryszew	Ilza	Skaryszew	Ilza	Skaryszew	Ilza
Dobowy ruch	3795	3782	3632	3462	4468	3131
Razem	7577		7094		7599	
Podział procentowy	50,09%	49,91%	51,20%	48,80%	58,80%	41,20%
Udział SDRR	103,95%		97,32%		104,25%	



**Analiza ruchu pojazdów ogółem w święta i dni okołoswiąteczne, w podziale na kierunki ruchu**  
**WNIEBOWZIĘCIE NMP**

 Generalna Dyrekcja Dróg Krajowych i Autostrad

**Stacja nr 14010**

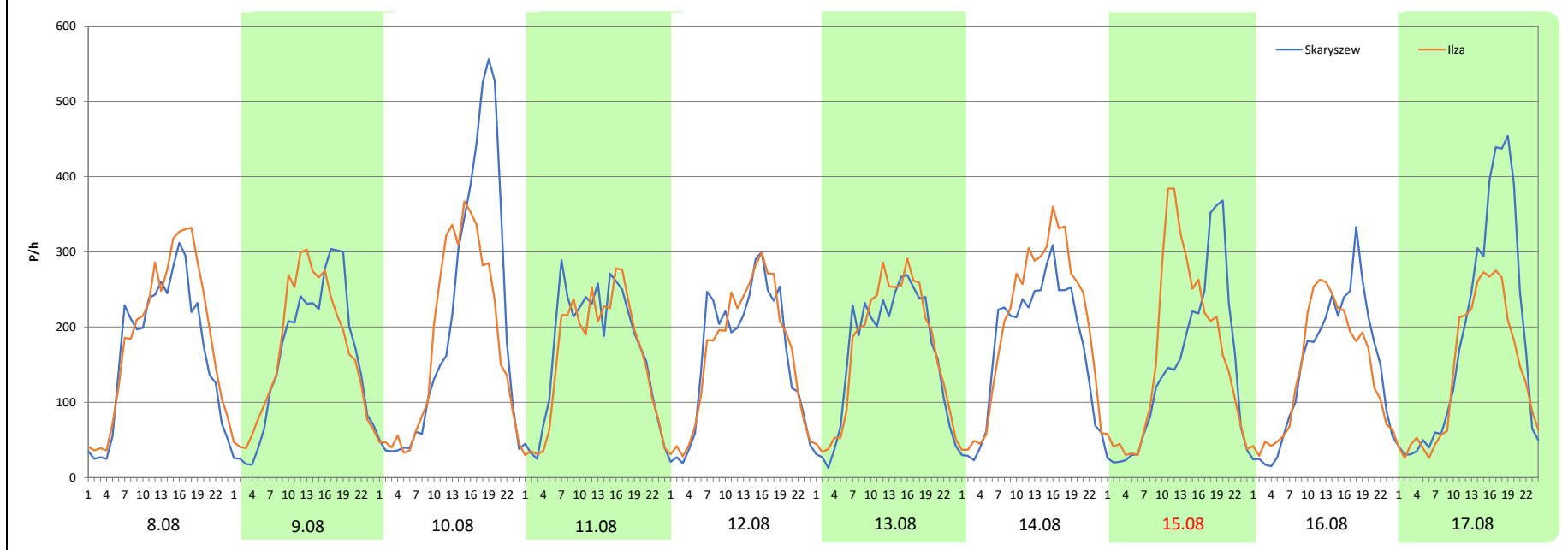
**Miejscowość:** Krzyżanowice  
**Odcinek:** Ilza - Skaryszew  
**Typ stacji:** 8+1  
**Miesiąc:** Sierpień

**Rok:** 2025  
**Numer drogi:** 9  
**Oddział:** Warszawa

R03\_08-5\_14010\_2025

Data Dzień tygodnia	8.08 Piątek		9.08 Sobota		10.08 Niedziela		11.08 Poniedziałek		12.08 Wtorek		13.08 Środa		14.08 Czwartek	
Kierunek	Skaryszew	Ilza	Skaryszew	Ilza	Skaryszew	Ilza	Skaryszew	Ilza	Skaryszew	Ilza	Skaryszew	Ilza	Skaryszew	Ilza
Dobowy ruch	4031	4551	3809	3979	4884	4217	4105	3835	3922	3975	3901	4064	4149	4852
Razem	8582		7788		9101		7940		7897		7965		9001	
Podział procentowy	46,97%	53,03%	48,91%	51,09%	53,66%	46,34%	51,70%	48,30%	49,66%	50,34%	48,98%	51,02%	46,09%	53,91%
Udział SDRR	117,74%		106,85%		124,86%		108,93%		108,34%		109,27%		123,49%	

Data Dzień tygodnia	15.08 Piątek		16.08 Sobota		17.08 Niedziela	
Kierunek	Skaryszew	Ilza	Skaryszew	Ilza	Skaryszew	Ilza
Dobowy ruch	3453	3882	3500	3387	4417	3345
Razem	7335		6887		7762	
Podział procentowy	47,08%	52,92%	50,82%	49,18%	56,91%	43,09%
Udział SDRR	100,63%		94,48%		106,49%	



**Analiza ruchu pojazdów ogółem w święta i dni okołoświąteczne, w podziale na kierunki ruchu WSZYSTKICH ŚWIĘTYCH**

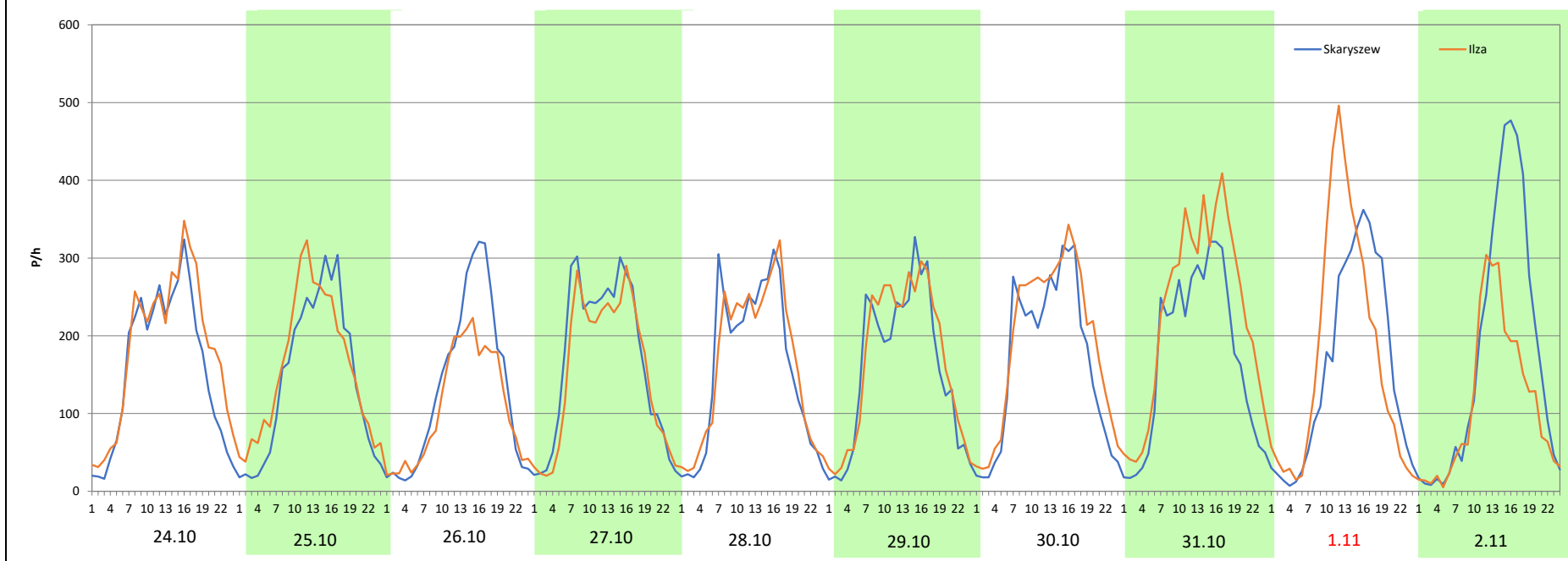
**Stacja nr 14010**

<b>Miejscowość:</b>	Krzyżanowice	<b>Rok:</b>	2025
<b>Odcinek:</b>	Ilza - Skaryszew	<b>Numer drogi:</b>	9
<b>Typ stacji:</b>	8+1	<b>Oddział:</b>	Warszawa
<b>Miesiąc:</b>	Październik / Listopad		

R03\_08-6\_14010\_2025

Data Dzień tygodnia	24.10 Piątek		25.10 Sobota		26.10 Niedziela		27.10 Poniedziałek		28.10 Wtorek		29.10 Środa		30.10 Czwartek	
Kierunek	Skaryszew	Ilza	Skaryszew	Ilza	Skaryszew	Ilza	Skaryszew	Ilza	Skaryszew	Ilza	Skaryszew	Ilza	Skaryszew	Ilza
Dobowy ruch	3768	4374	3432	3795	3186	2571	4012	3688	3768	3890	3745	4010	3973	4579
Razem	8142		7227		5757		7700		7658		7755		8552	
Podział procentowy	46,28%	53,72%	47,49%	52,51%	55,34%	44,66%	52,10%	47,90%	49,20%	50,80%	48,29%	51,71%	46,46%	53,54%
Udział SDRR	111,70%		99,15%		78,98%		105,64%		105,06%		106,39%		117,33%	

Data Dzień tygodnia	31.10 Piątek		1.11 Sobota		2.11 Niedziela	
Kierunek	Skaryszew	Ilza	Skaryszew	Ilza	Skaryszew	Ilza
Dobowy ruch	4130	5493	3781	4144	4193	2724
Razem	9623		7925		6917	
Podział procentowy	42,92%	57,08%	47,71%	52,29%	60,62%	39,38%
Udział SDRR	132,02%		108,73%		94,90%	



**Analiza ruchu pojazdów ogółem w święta i dni okołoswiąteczne, w podziale na kierunki ruchu**  
**ŚWIĘTO NIEPODLEGŁOŚCI**



Stacja nr 14010

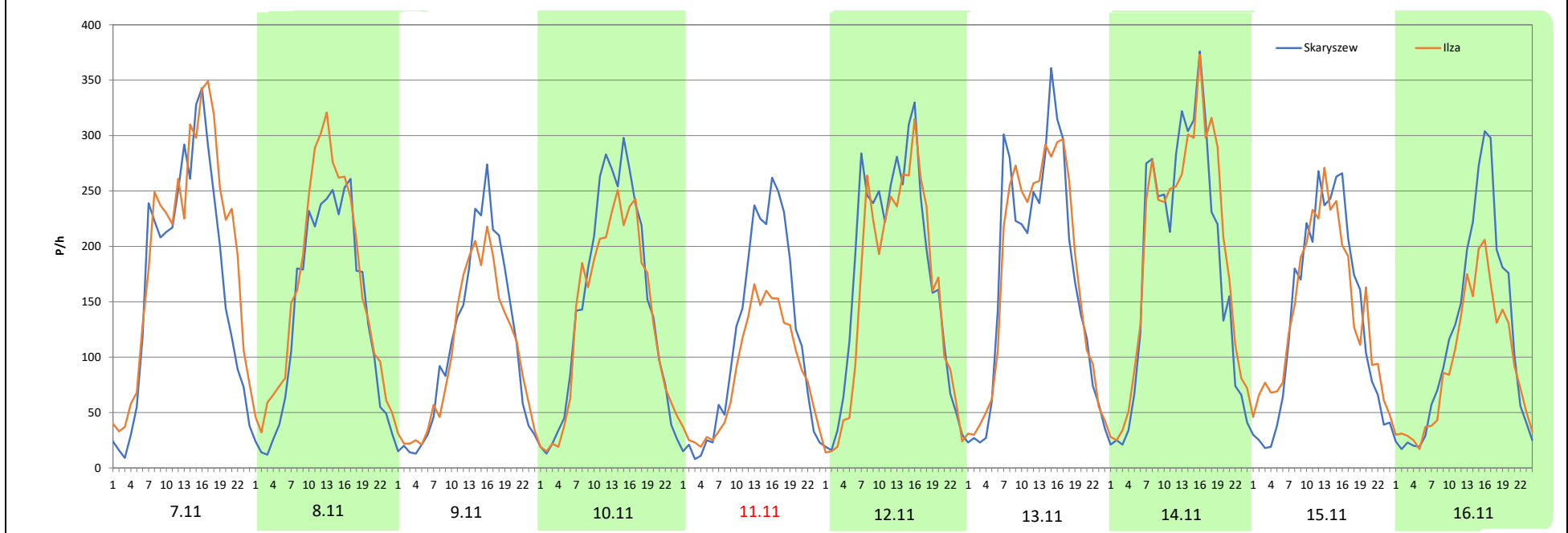
**Miejscowość:** Krzyżanowice  
**Odcinek:** Ilza - Skaryszew  
**Typ stacji:** 8+1  
**Miesiąc:** Listopad

**Rok:** 2025  
**Numer drogi:** 9  
**Oddział:** Warszawa

R03\_08-7\_14010\_2025

Data Dzień tygodnia	7.11 Piątek		8.11 Sobota		9.11 Niedziela		10.11 Poniedziałek		11.11 Wtorek		12.11 Środa		13.11 Czwartek	
Kierunek	Skaryszew	Ilza	Skaryszew	Ilza	Skaryszew	Ilza	Skaryszew	Ilza	Skaryszew	Ilza	Skaryszew	Ilza	Skaryszew	Ilza
Dobowy ruch	4028	4669	3286	3866	2635	2450	3511	3219	2729	2035	4132	3740	4082	4134
Razem	8697		7152		5085		6730		4764		7872		8216	
Podział procentowy	46,31%	53,69%	45,95%	54,05%	51,82%	48,18%	52,17%	47,83%	57,28%	42,72%	52,49%	47,51%	49,68%	50,32%
Udział SDRR	119,32%		98,12%		69,76%		92,33%		65,36%		108,00%		112,72%	

Data Dzień tygodnia	14.11 Piątek		15.11 Sobota		16.11 Niedziela	
Kierunek	Skaryszew	Ilza	Skaryszew	Ilza	Skaryszew	Ilza
Dobowy ruch	4381	4646	3231	3357	2815	2218
Razem	9027		6588		5033	
Podział procentowy	48,53%	51,47%	49,04%	50,96%	55,93%	44,07%
Udział SDRR	123,84%		90,38%		69,05%	



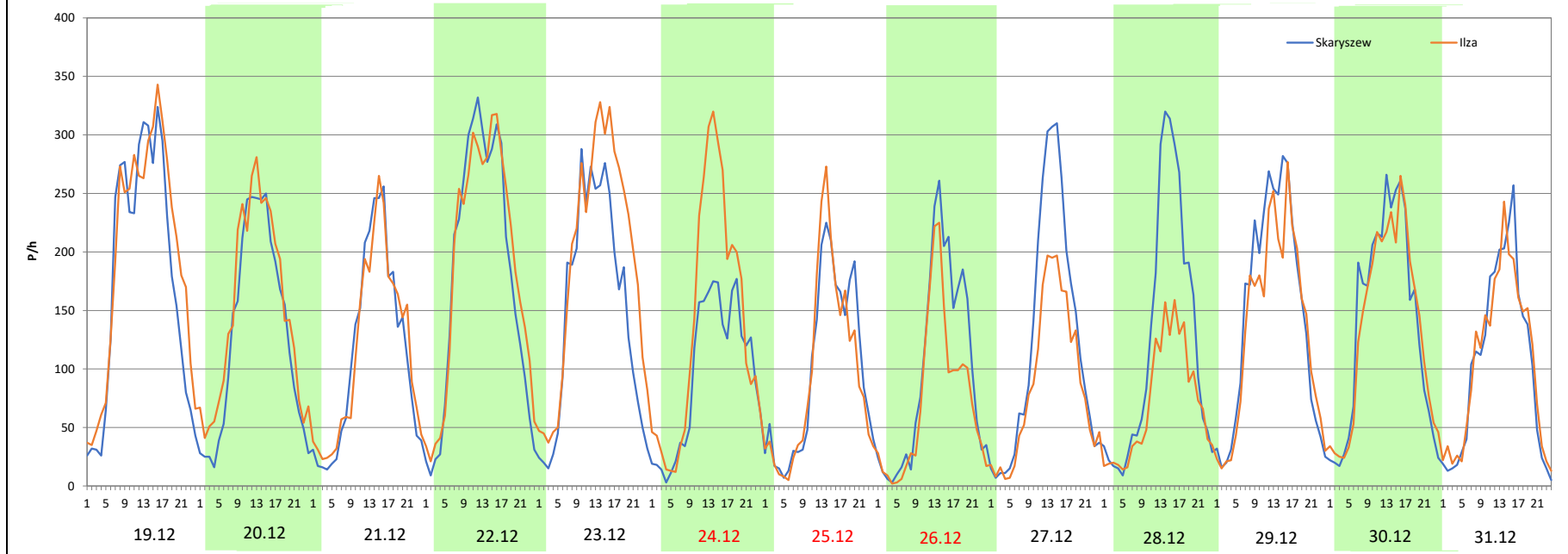
**Analiza ruchu pojazdów ogółem w święta i dni okołoswiąteczne, w podziale na kierunki ruchu**  
**BOŻE NARODZENIE** Generalna Dyrekcja Dróg Krajowych i Autostrad

**Stacja nr 14010**

**Miejscowość:** Krzyżanowice **Rok:** 2025  
**Odcinek:** Ilza - Skaryszew **Numer drogi:** 9  
**Typ stacji:** 8+1 **Oddział:** Warszawa  
**Miesiąc:** Grudzień R03\_08-8\_14010\_2025

Data Dzień tygodnia	19.12 Piątek		20.12 Sobota		21.12 Niedziela		22.12 Poniedziałek		23.12 Wtorek		24.12 Środa		25.12 Czwartek	
Kierunek	Skaryszew	Ilza	Skaryszew	Ilza	Skaryszew	Ilza	Skaryszew	Ilza	Skaryszew	Ilza	Skaryszew	Ilza	Skaryszew	Ilza
Dobowy ruch	4245	4666	3092	3587	2696	2739	4245	4460	3579	4551	2289	3289	2335	2263
Razem	8911		6679		5435		8705		8130		5578		4598	
Podział procentowy	47,64%	52,36%	46,29%	53,71%	49,60%	50,40%	48,77%	51,23%	44,02%	55,98%	41,04%	58,96%	50,78%	49,22%
Udział SDRR	122,25%		91,63%		74,56%		119,43%		111,54%		76,53%		63,08%	

Data Dzień tygodnia	26.12 Piątek		27.12 Sobota		28.12 Niedziela		29.12 Poniedziałek		30.12 Wtorek		31.12 Środa	
Kierunek	Skaryszew	Ilza	Skaryszew	Ilza	Skaryszew	Ilza	Skaryszew	Ilza	Skaryszew	Ilza	Skaryszew	Ilza
Dobowy ruch	2345	1758	2937	2090	2925	1705	3482	3188	3280	3209	2485	2506
Razem	4103		5027		4630		6670		6489		4991	
Podział procentowy	57,15%	42,85%	58,42%	41,58%	63,17%	36,83%	52,20%	47,80%	50,55%	49,45%	49,79%	50,21%
Udział SDRR	56,29%		68,97%		63,52%		91,51%		89,02%		68,47%	





**Nierównomierność kierunkowa dla każdego dnia w roku, dla pojazdów ogółem**



Generalna Dyrekcja  
Dróg Krajowych i Autostrad

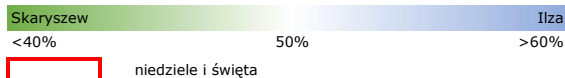
Stacja nr 14010

Miejscowość: Krzyżanowice  
Odcinek: Ilza - Skaryszew  
Typ stacji: 8+1  
Rok: 2025  
Numer drogi: 9  
Oddział: Warszawa

R03\_11\_14010\_2025

14010	Proporcja ruchu dziennego do średniego dobowego ruchu rocznego [%]											
	1	2	3	4	5	6	7	8	9	10	11	12
1	47,1	51,1	51,4	49,6	55,1	46,0	50,3	53,0	47,9	50,6	52,3	48,3
2	50,0	44,7	44,7	50,1	51,1	47,5	50,1	50,3	50,3	50,7	39,4	49,7
3	51,8	48,0	47,4	50,6	48,1	49,7	51,0	46,0	50,2	54,0	46,9	49,8
4	51,3	49,7	49,2	52,8	40,9	50,3	53,6	48,2	50,7	51,4	49,6	51,0
5	46,2	50,5	50,0	50,3	48,2	50,1	52,5	50,1	54,2	44,3	49,9	52,6
6	42,7	51,1	50,4	44,6	49,8	53,2	45,1	50,1	50,8	48,3	51,1	50,7
7	49,0	53,4	52,6	48,3	50,4	51,0	47,2	50,1	44,5	49,9	53,7	46,6
8	50,6	51,7	50,8	49,4	50,6	44,7	50,2	53,0	48,2	49,9	54,1	48,4
9	50,3	44,2	45,3	50,4	52,3	47,5	50,2	51,1	49,6	50,5	48,2	50,0
10	53,4	47,7	48,1	50,5	51,5	50,1	50,7	46,3	49,9	53,7	47,8	50,1
11	51,0	50,1	49,3	52,0	46,0	49,5	53,5	48,3	50,3	51,6	42,7	50,4
12	46,2	50,2	49,7	51,1	47,9	50,2	51,5	50,3	53,4	44,9	47,5	51,7
13	48,3	50,9	50,3	46,9	50,3	52,6	45,0	51,0	50,9	47,5	50,3	51,4
14	50,1	53,0	52,7	48,1	49,5	52,2	47,9	53,9	44,5	49,8	51,5	47,1
15	50,1	50,1	51,2	50,1	51,2	45,6	49,4	52,9	48,8	50,3	51,0	48,2
16	51,3	42,6	45,2	51,1	53,1	48,4	50,5	49,2	50,2	50,9	44,1	49,9
17	53,9	47,8	47,5	53,8	51,0	50,4	50,5	43,1	50,5	53,5	48,7	50,0
18	52,0	50,0	49,3	58,2	44,3	53,8	53,4	47,9	51,2	50,8	49,8	50,5
19	44,3	50,0	49,8	58,8	45,0	54,8	51,1	50,4	53,0	44,6	50,2	52,4
20	48,3	50,3	50,4	47,8	50,4	49,9	45,4	50,1	51,6	47,8	50,7	53,7
21	50,4	52,9	53,5	37,9	49,9	48,8	47,8	50,3	46,3	50,1	52,9	50,4
22	50,6	51,4	51,1	43,3	51,2	41,2	50,1	53,5	47,6	50,4	51,1	51,2
23	51,0	43,7	43,4	48,9	53,0	47,7	49,6	50,8	49,8	51,3	44,1	56,0
24	52,8	48,2	47,9	50,2	51,0	49,5	50,4	44,8	50,3	53,7	47,6	59,0
25	51,2	48,9	49,5	52,2	46,3	50,0	53,5	48,5	50,5	52,5	49,8	49,2
26	47,2	49,4	50,1	50,2	47,8	50,3	50,6	50,5	53,5	44,7	50,0	42,8
27	48,9	50,0	50,3	47,5	49,8	52,3	43,4	50,3	51,2	47,9	50,3	41,6
28	51,0	52,4	52,8	49,3	50,2	52,2	47,9	50,7	44,9	50,8	52,9	36,8
29	50,5		51,3	50,1	50,7	46,0	49,9	53,3	47,7	51,7	50,5	47,8
30	51,5		44,8	53,6	53,2	48,0	49,6	50,1	49,6	53,5	44,9	49,5
31	53,3		48,0		50,6		50,9	45,0		57,1		50,2

Legenda



$$*WKN = \frac{N_{poj./24h} \text{ (kierunek P)}}{N_{poj./24h} \text{ (kierunek P+L)}}$$

Dobowe wahania ruchu pojazdów ogółem w podziale na kierunki



Generalna Dyrekcja  
Dróg Krajowych i Autostrad

Stacja nr 14010

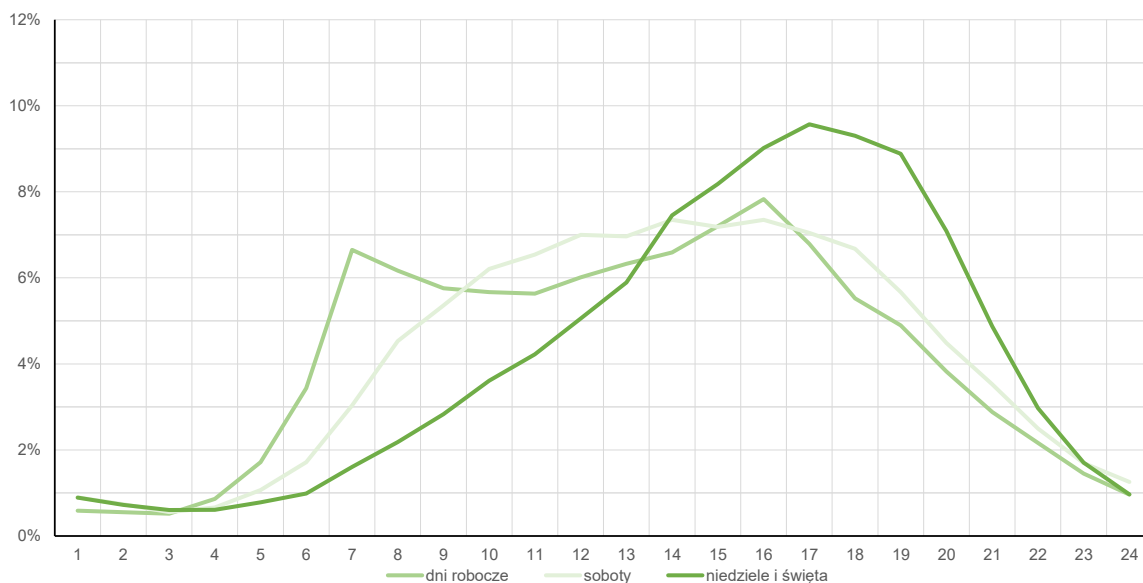
Miejscowość: Krzyżanowice  
Odcinek: Ilza - Skaryszew  
Typ stacji: 8+1

Rok: 2025  
Numer drogi: 9  
Oddział: Warszawa

Średni dobowy rozkład natężenia ruchu

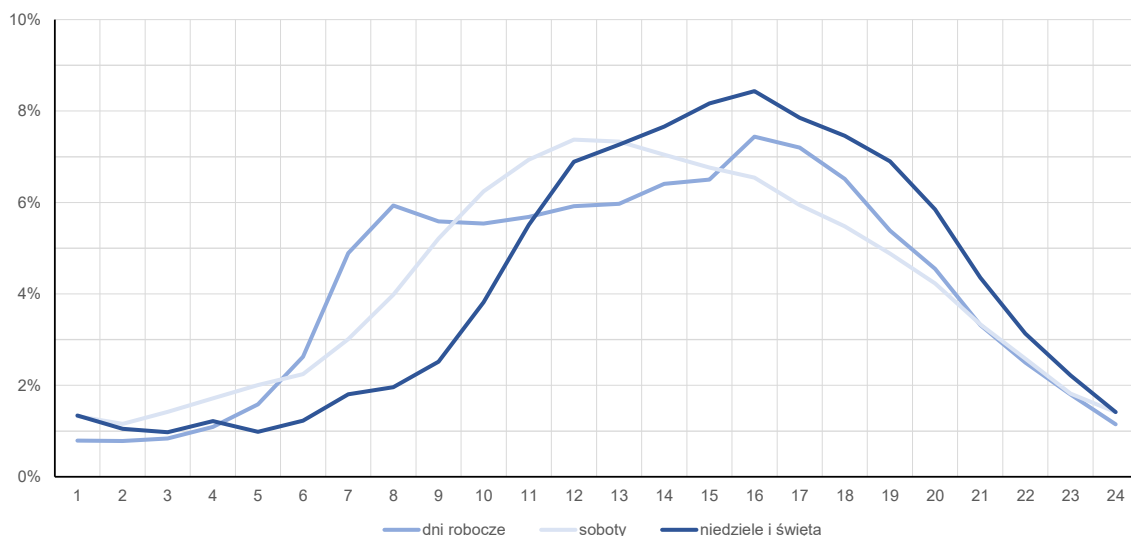
R03\_12-1\_14010\_2025

Kierunek: Skaryszew



R03\_12-2\_14010\_2025

Kierunek: Ilza



## Struktura rodzajowa ruchu wg pomiarów sprawdzających

Stacja nr 14010

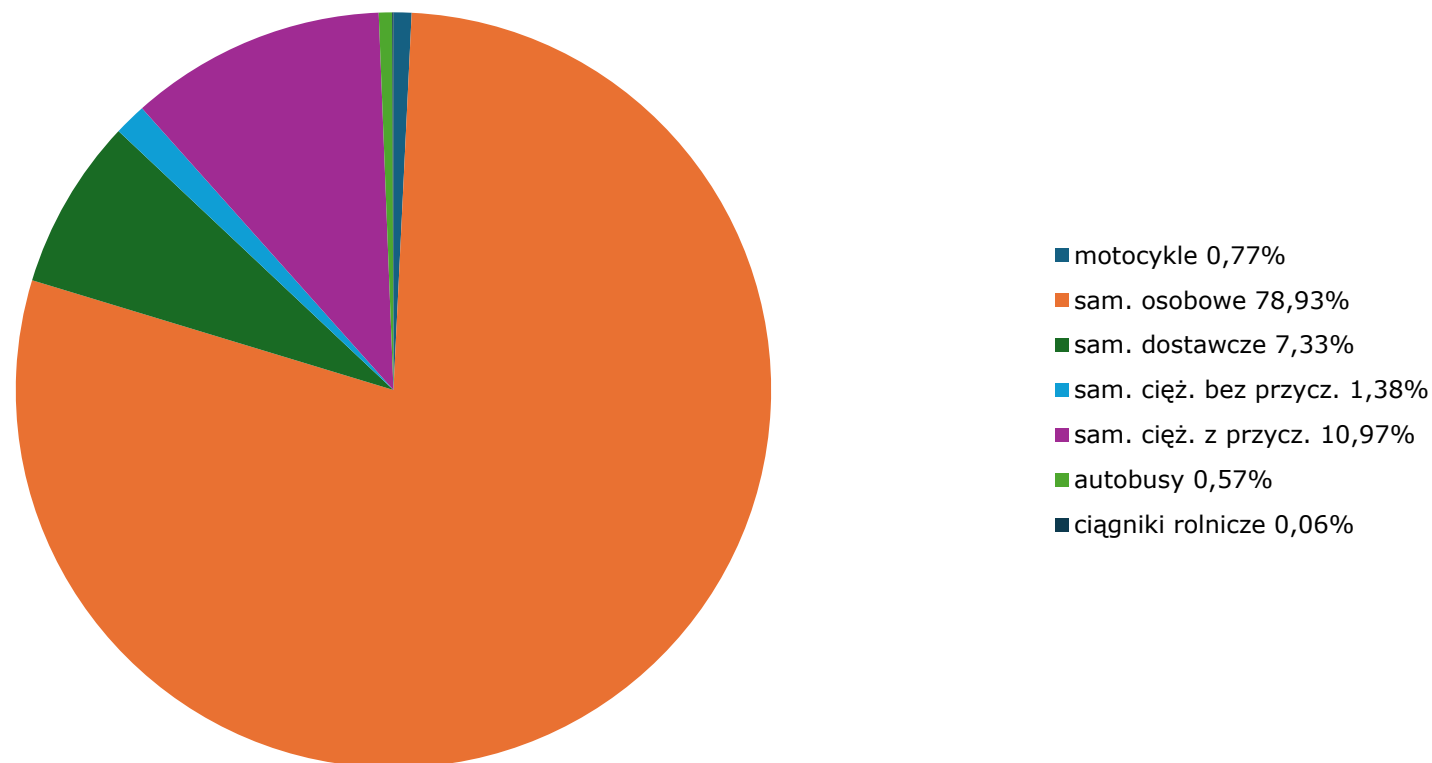
Generalna Dyrekcja  
Dróg Krajowych i Autostrad

**Miejscowość:** Krzyżanowice  
**Odcinek:** Ilza - Skaryszew  
**Typ stacji:** 8+1

**Rok:** 2025  
**Numer drogi:** 9  
**Oddział:** Warszawa

R04\_03\_14010\_2025

## Rodzajowa struktura ruchu wg Generalnego Pomiaru Ruchu w 2025 roku



Rozkłady prędkości pojazdów samochodowych



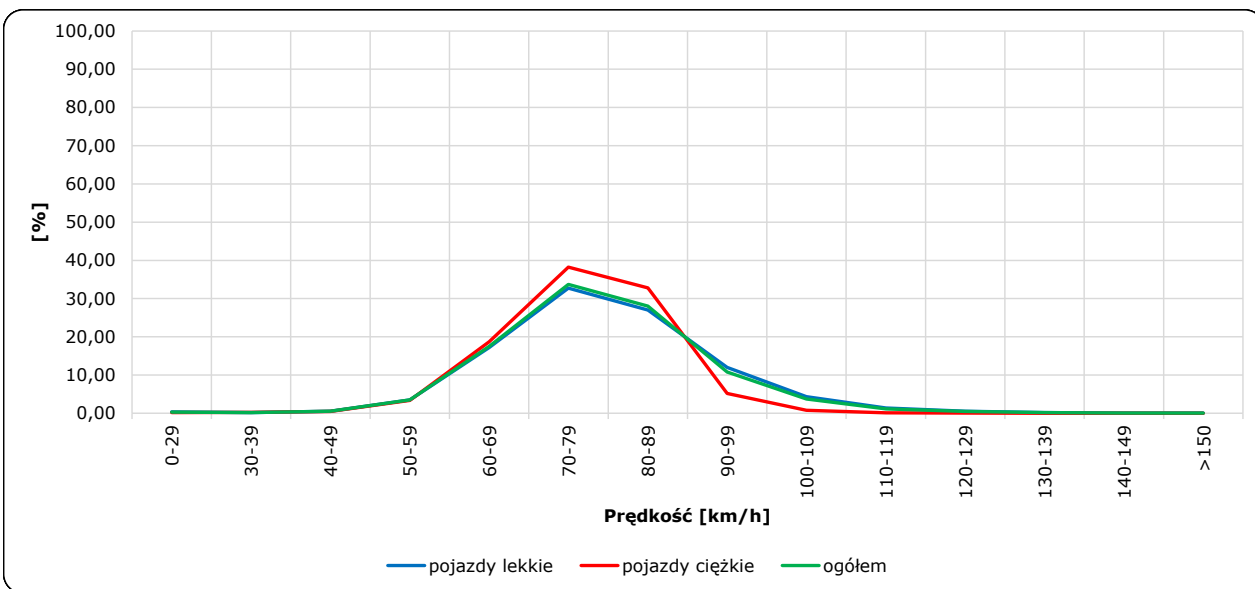
Stacja nr 14010

Miejscowość: Krzyżanowice  
 Odcinek: Ilza - Skaryszew  
 Typ stacji: 8+1

Rok: 2025  
 Numer drogi: 9  
 Oddział: Warszawa

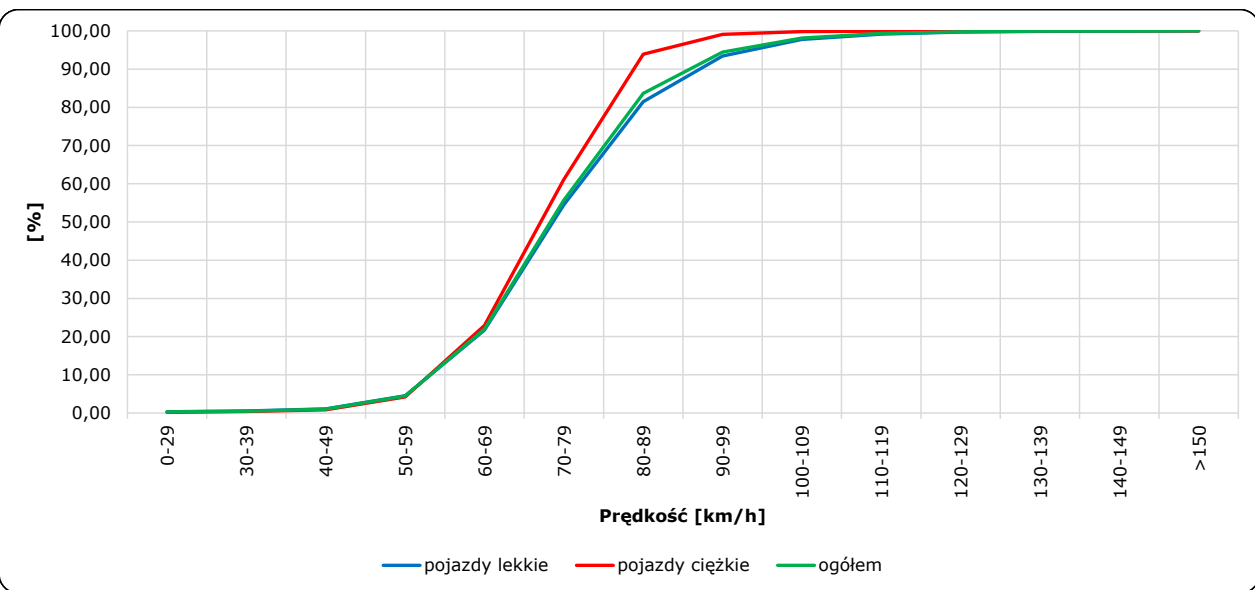
R06\_02-1\_14010\_2025

Rozkład prędkości



R06\_02-2\_14010\_2025

Dystrybuanta prędkości



Zestawienie 200 godzin o największym natężeniu ruchu w roku Generalna Dyrekcja Dróg Krajowych i Autostrad

Stacja nr 14010

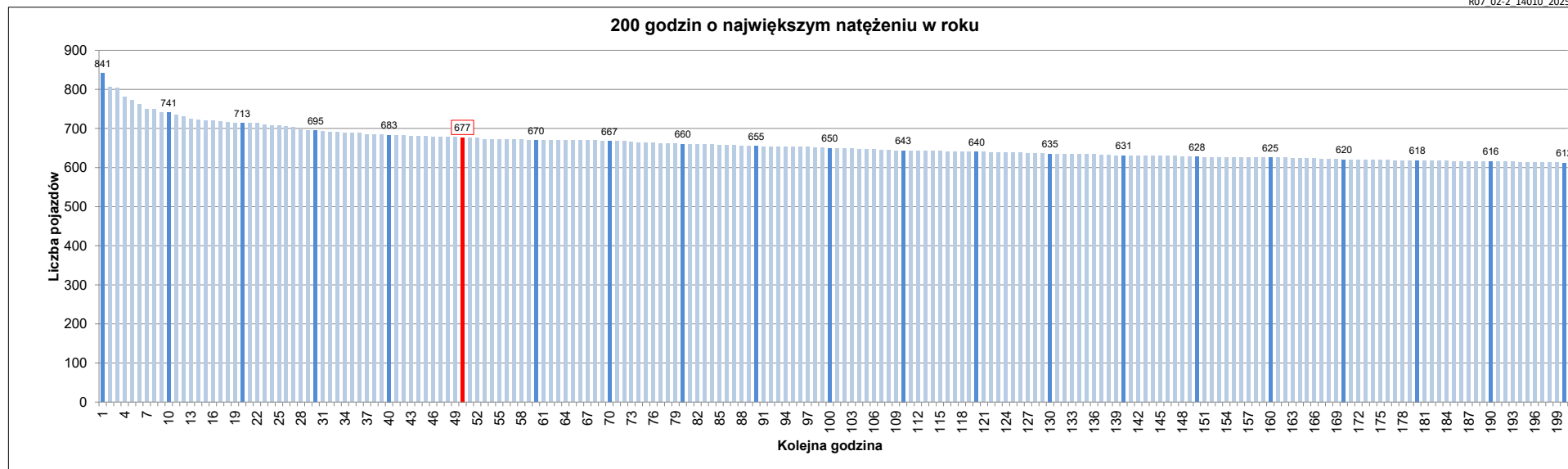
Miejscowość: Krzyżanowice  
 Odcinek: Ilza - Skaryszew  
 Typ stacji: 8+1

Rok: 2025  
 Numer drogi: 9  
 Oddział: Warszawa

R07\_02-1\_14010\_2025

Udział ruchu w godzinach o największym natężeniu w roku w odniesieniu do SDRR w 2025 roku [%]																					
SDRR	1	10	20	30	40	50	60	70	80	90	100	110	120	130	140	150	160	170	180	190	200
7289	841	741	695	683	683	677	670	667	660	655	650	643	640	635	631	628	625	620	618	616	612
<b>Udział proc.</b>	12%	10%	10%	9%	9%	9%	9%	9%	9%	9%	9%	9%	9%	9%	9%	9%	9%	8%	8%	8%	
<b>Data</b>	10.08.25	01.06.25	20.07.25	04.04.25	21.04.25	01.11.25	17.04.25	04.03.25	15.06.25	09.05.25	20.11.25	12.12.25	22.08.25	21.03.25	04.04.25	07.04.25	13.03.25	25.05.25	08.10.25	26.06.25	25.05.25
<b>Nr dnia</b>	7	7	7	5	1	6	4	2	7	5	4	5	5	5	5	1	4	7	3	4	7
<b>Godzina</b>	19	17	16	17	17	14	16	16	18	17	16	14	16	17	15	16	16	18	16	16	17

R07\_02-2\_14010\_2025



Oznaczenia:  
 - Wartości natężeni kolejnych 200 godzin  
 - Wartości co dziesiątej wartości z posród 200 godzin  
 - Wartości 50-tej godziny

**SDRR: 7289 poj./dobę**