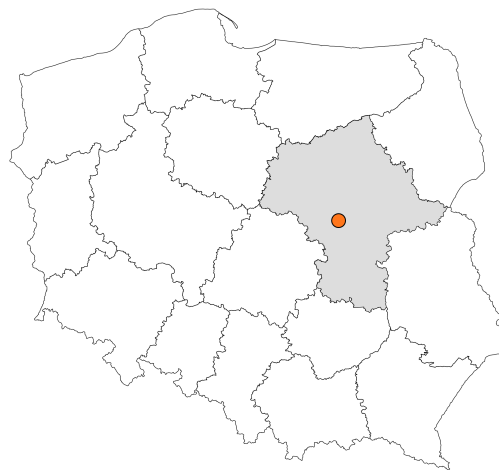


Zakres czasowy: **2025**

Raport dla stacji **14007**

Numer **14007**
Typ **8+1**
Oddział **Warszawa**
Miejscowość **Warszawa**



SPIS TREŚCI

R00 Zbiorcze i podsumowujące	1
R00_01 Karta charakterystyki stacji ciągłych pomiarów ruchu	1
R02 Rozwój ruchu w latach	2
R02_03 Rozwój ruchu pojazdów ogółem dla poszczególnych stacji	2
R02_03C Rozwój ruchu pojazdów ciężkich dla poszczególnych stacji	3
R03 Wahania ruchu i ruch w poszczególne dni tygodnia	4
R03_01 Średni dobowy ruchu pojazdów ogółem w poszczególnych miesiącach i dniach tygodnia wraz ze wskaźnikami charakteryzującymi sezonowe (miesięczne) i tygodniowe wahania ruchu w odniesieniu do SDRR	4
R03_02 Sezonowe i tygodniowe wahania ruchu pojazdów ogółem dla danej stacji	5
R03_03 Dobowe wahania ruchu dla wybranych dni tygodnia dla pojazdów ogółem wraz z dystrybuantą	6
R03_04 Uśrednione dobowe rozkłady ruchu dla wybranych dni tygodnia, dla pojazdów lekkich i ciężkich	7
R03_07 Analiza ruchu pojazdów ogółem w poszczególnych dniach tygodnia dla każdego miesiąca, w podziale na kierunki ruchu	8
R03_08 Analiza ruchu w święta i dni okolicyświęteczne	20
R03_10 Proporcja dobowego natężenia ruchu do SDRR, dla każdego dnia w roku, dla pojazdów ogółem	28
R03_11 Nierównomierność kierunkowa dla każdego dnia w roku, dla pojazdów ogółem	29
R03_12 Dobowe wahania ruchu w podziale na kierunki oraz na pojazdy ogółem	30
R04 Struktura rodzajowa ruchu	31
R04_03 Wykres rodzajowej struktury ruchu wg pomiarów ręcznych lub automatycznych	31
R06 Rozkład prędkości pojazdów	32
R06_02 Rozkład prędkości pojazdów – wykres i dystrybuanta	32
R07 Godziny o największym natężeniu i charakter ruchu	33
R07_02 Zestawienie 200 godzin o największym natężeniu ruchu w roku, dla obu kierunków łącznie	33

Karta charakterystyki stacji ciągłych pomiarów ruchu

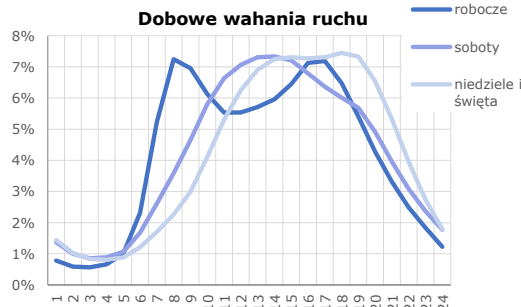
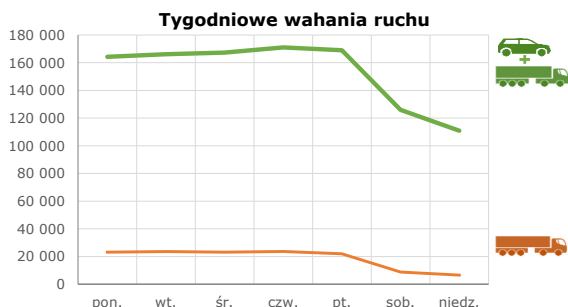
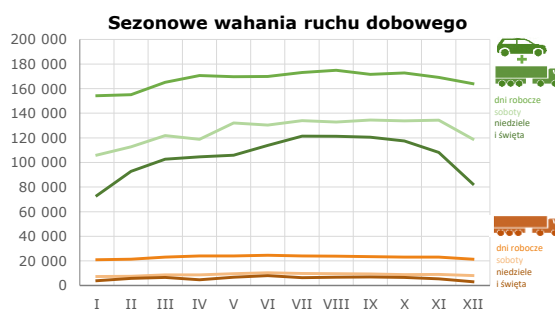
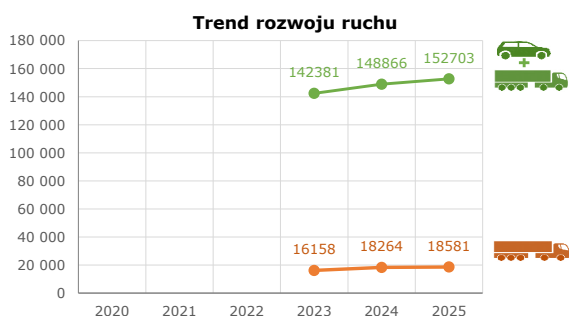
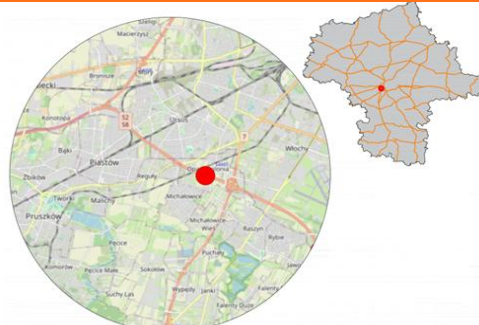
Stacja nr 14007



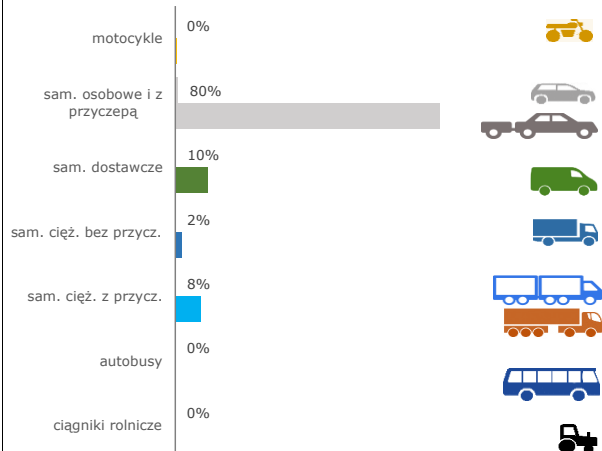
Generalna Dyrekcja Dróg Krajowych i Autostrad

Nr stacji: 14007
Typ stacji: 8+1
Lokalizacja: Warszawa
Numer drogi: S2
Pikietaż: 460,270

Stacja działa od: 01.01.2023
Charakter ruchu: G
Liczba dni w archiwizacji: 365
Procent doszacowanych godzin: 0,07%



Struktura rodzajowa ruchu

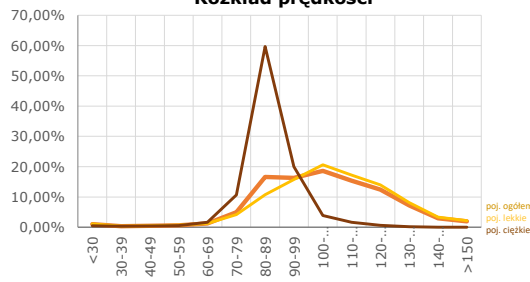


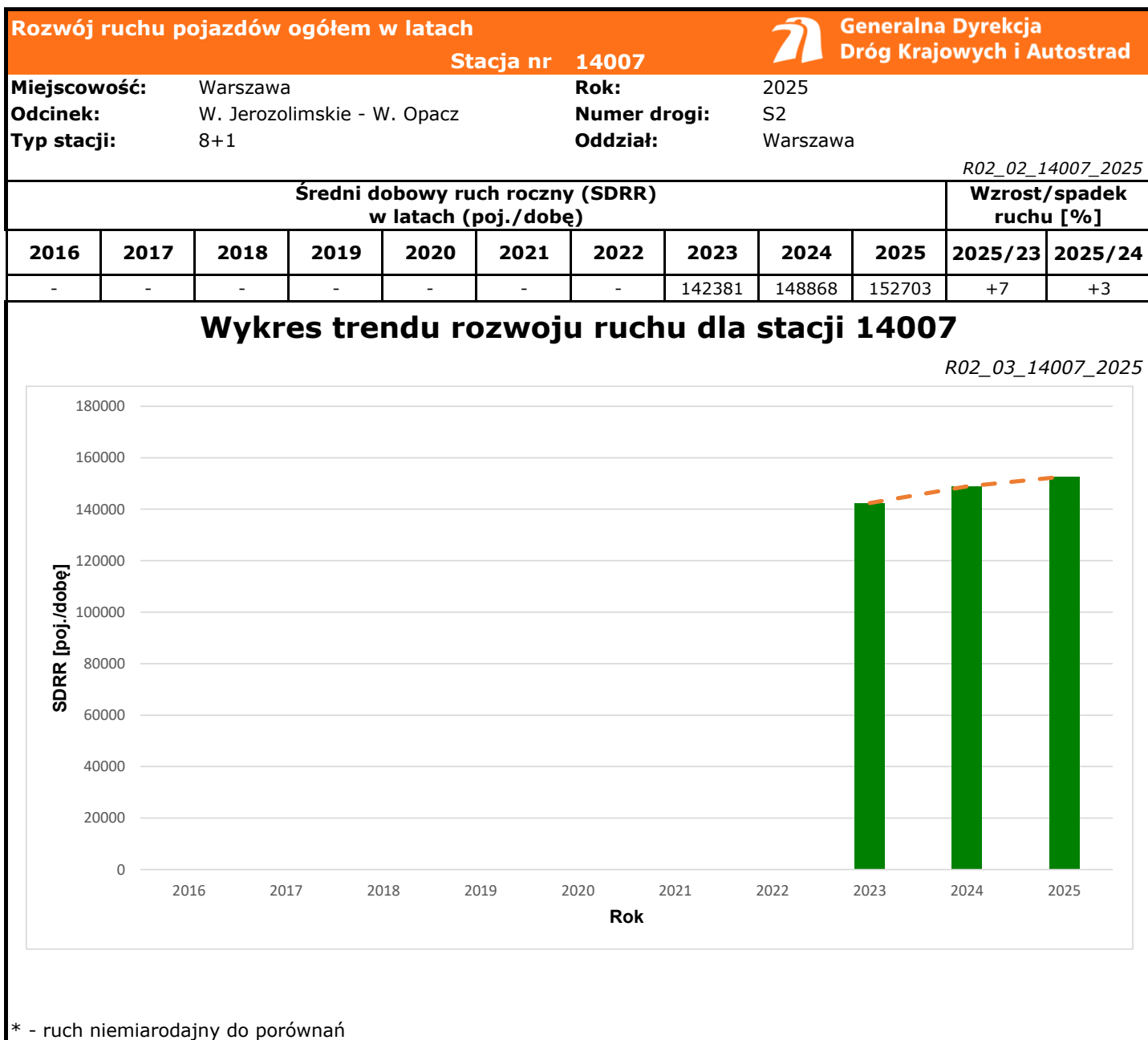
Godzina 50-ta

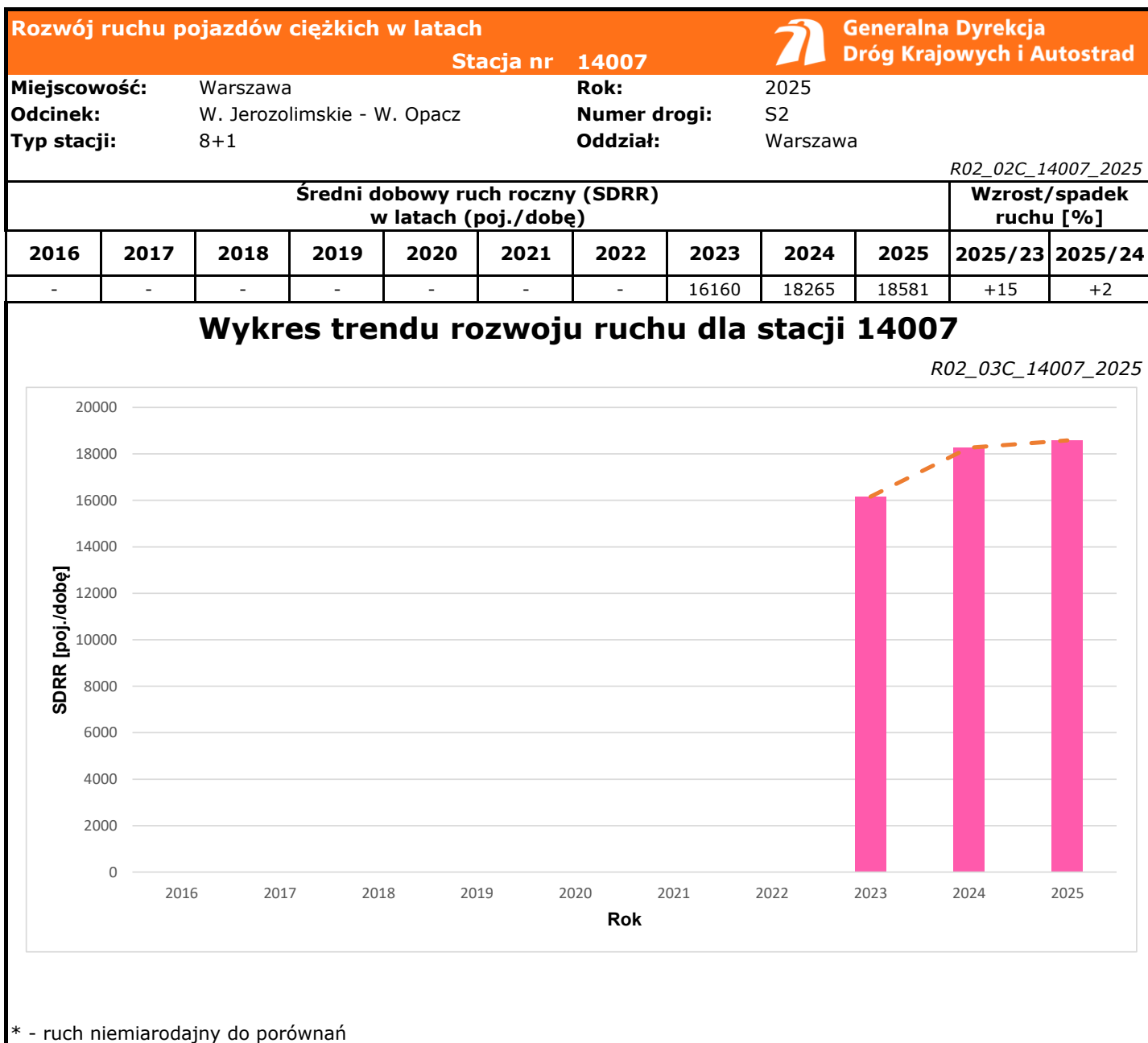
Natężenie: 13152
 Udział proc.: 9%
 Dzień: 24.04.2025 (czwartek)
 Godzina: 9




Rozkład prędkości







Średni dobowy ruch dla poszczególnych dni tygodnia w poszczególnych miesiącach roku														
Stacja nr 14007												 Generalna Dyrekcja Dróg Krajowych i Autostrad		
Miejscowość:				Warszawa <th colspan="2">Rok:</th> <td colspan="4">2025 </td>				Rok:		2025				
Odcinek:				W. Jerozolimskie - W. Opacz <th colspan="2">Numer drogi:</th> <td colspan="4">S2 </td>				Numer drogi:		S2				
Typ stacji:				8+1 <th colspan="2">Oddział:</th> <td colspan="4">Warszawa</td>				Oddział:		Warszawa				
Ruch ogółem														
R03_01_14007_2025														
Dni tygodnia:		Styczeń	Luty	Marzec	Kwiecień	Maj	Czerwiec	Lipiec	Sierpień	Wrzesień	Październik	Listopad	Grudzień	Cały rok
1. Poniedziałki	a	153305	149233	160970	166573	170761	169798	170544	173421	170385	168270	156279	161080	164218
	b	1,129	1,065	1,073	1,083	1,100	1,087	1,065	1,075	1,071	1,056	1,005	1,104	1,075
	c	0,934	0,909	0,980	1,014	1,040	1,034	1,039	1,056	1,038	1,025	0,952	0,981	1,000
2. Wtorki	a	154904	154464	161160	169083	169815	170408	170747	171959	170738	171201	168902	159917	166108
	b	1,141	1,102	1,074	1,099	1,094	1,091	1,066	1,066	1,073	1,074	1,087	1,096	1,088
	c	0,933	0,930	0,970	1,018	1,022	1,026	1,028	1,035	1,028	1,031	1,017	0,963	1,000
3. Środy	a	157742	155614	166520	173504	175525	172542	171802	175548	167641	175681	170838	144807	167314
	b	1,162	1,110	1,110	1,128	1,131	1,104	1,073	1,089	1,054	1,103	1,099	0,992	1,096
	c	0,943	0,930	0,995	1,037	1,049	1,031	1,027	1,049	1,002	1,050	1,021	0,865	1,000
4. Czwartki	a	152311	159516	167895	175112	168838	175552	176102	178255	174324	176142	173868	174898	171067
	b	1,122	1,138	1,119	1,139	1,088	1,124	1,100	1,105	1,096	1,105	1,119	1,198	1,120
	c	0,890	0,932	0,981	1,024	0,987	1,026	1,029	1,042	1,019	1,030	1,016	1,022	1,000
5. Piątki	a	152976	156595	169171	168944	163724	161111	176338	175543	175338	172829	175568	179245	168949
	b	1,127	1,117	1,127	1,098	1,055	1,031	1,101	1,088	1,102	1,085	1,129	1,228	1,106
	c	0,905	0,927	1,001	1,000	0,969	0,954	1,044	1,039	1,038	1,023	1,039	1,061	1,000
6. Soboty	a	105998	112774	121847	118844	132174	130469	133964	132922	134494	133760	134420	119071	125895
	b	0,781	0,805	0,812	0,773	0,851	0,835	0,837	0,824	0,846	0,839	0,865	0,816	0,824
	c	0,842	0,896	0,968	0,944	1,050	1,036	1,064	1,056	1,068	1,062	1,068	0,946	1,000
7. Niedziele	a	85908	92850	102731	114580	117329	125468	121389	126027	120425	117536	104167	102301	110893
	b	0,633	0,663	0,685	0,745	0,756	0,803	0,758	0,781	0,757	0,738	0,670	0,701	0,726
	c	0,775	0,837	0,926	1,033	1,058	1,131	1,095	1,136	1,086	1,060	0,939	0,923	1,000
8. Dni robocze	a	154247	155084	165143	170643	169732	169882	173106	174945	171686	172824	169091	163990	167531
	b	1,136	1,107	1,101	1,109	1,093	1,087	1,081	1,085	1,079	1,085	1,088	1,124	1,097
	c	0,921	0,926	0,986	1,019	1,013	1,014	1,033	1,044	1,025	1,032	1,009	0,979	1,000
9. Święta	a	66743	-	-	99568	100201	102293	-	116514	-	-	110276	72623	95459
	b	0,492	-	-	0,647	0,645	0,655	-	0,722	-	-	0,709	0,498	0,625
	c	0,699	-	-	1,043	1,050	1,072	-	1,221	-	-	1,155	0,761	1,000
10. Niedziele i święta	a	73131	92850	102731	104572	105910	113881	121389	121271	120425	117536	108240	82515	105370
	b	0,539	0,663	0,685	0,680	0,682	0,729	0,758	0,752	0,757	0,738	0,696	0,565	0,690
	c	0,694	0,881	0,975	0,992	1,005	1,081	1,152	1,151	1,143	1,115	1,027	0,783	1,000
11. Wszystkie dni	a	135766	140149	150042	153804	155249	156251	160127	161274	159049	159346	155445	145933	152703
	b	1,000	1,000	1,000	1,000	1,000	1,000	1,000	1,000	1,000	1,000	1,000	1,000	1,000
	c	0,889	0,918	0,983	1,007	1,017	1,023	1,049	1,056	1,042	1,044	1,018	0,956	1,000

Legenda:

a = średni dobowy ruch danego dnia (dni) tygodnia

b = $\frac{\text{średni dobowy ruch danego dnia (dni) tygodnia w miesiącu}}{\text{średni dobowy ruch we wszystkie dni miesiąca}}$

c = $\frac{\text{średni dobowy ruch danego dnia (dni) tygodnia w miesiącu}}{\text{średni dobowy ruch danego dnia (dni) tygodnia w roku}}$

Sezonowe i tygodniowe wahania ruchu dobowego pojazdów ogółem w latach



Generalna Dyrekcja
Dróg Krajowych i Autostrad

Stacja nr 14007

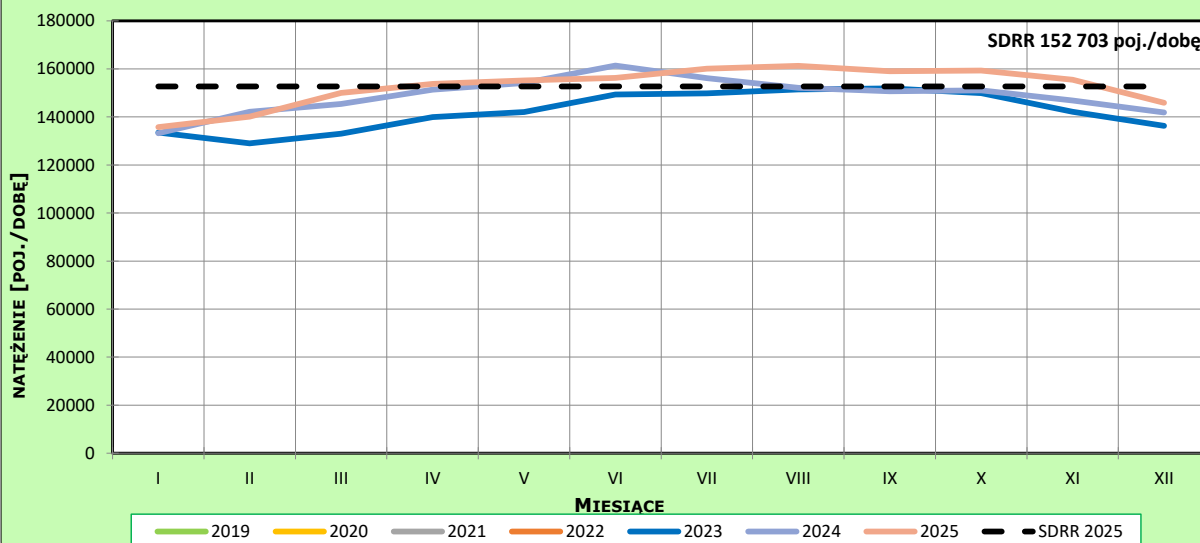
Miejscowość: Warszawa
Odcinek: W. Jerozolimskie - W. Opacz
Typ stacji: 8+1

Rok: 2025
Numer drogi: S2
Oddział: Warszawa

Ruch ogółem

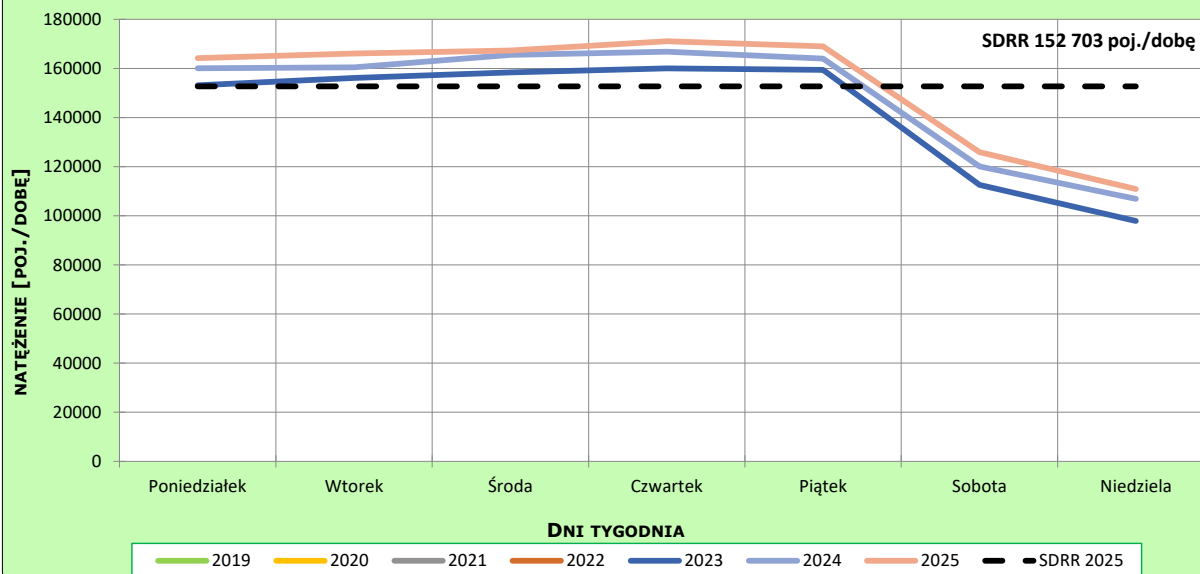
R03_02-1_14007_2025

Sezonowe wahania ruchu dobowego



R03_02-2_14007_2025

Tygodniowe wahania ruchu dobowego



Dobowe wahania ruchu pojazdów ogółem



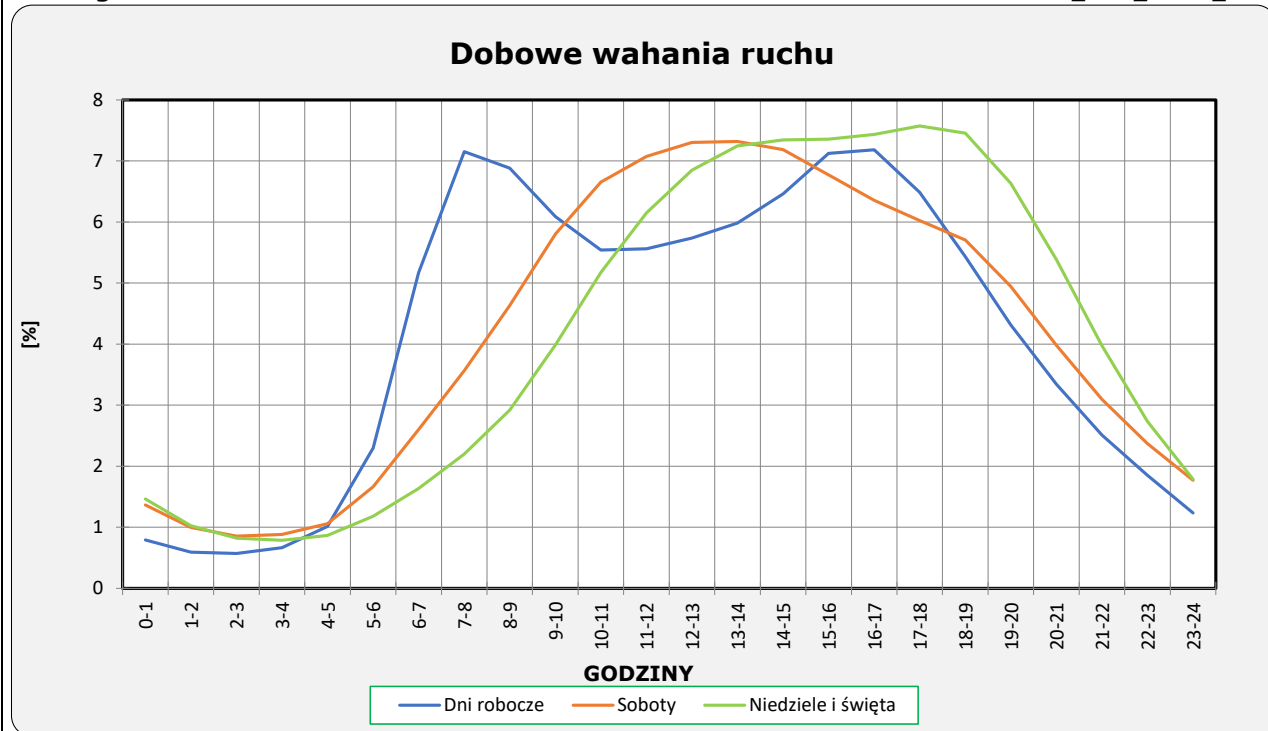
Generalna Dyrekcja
Dróg Krajowych i Autostrad

Stacja nr 14007

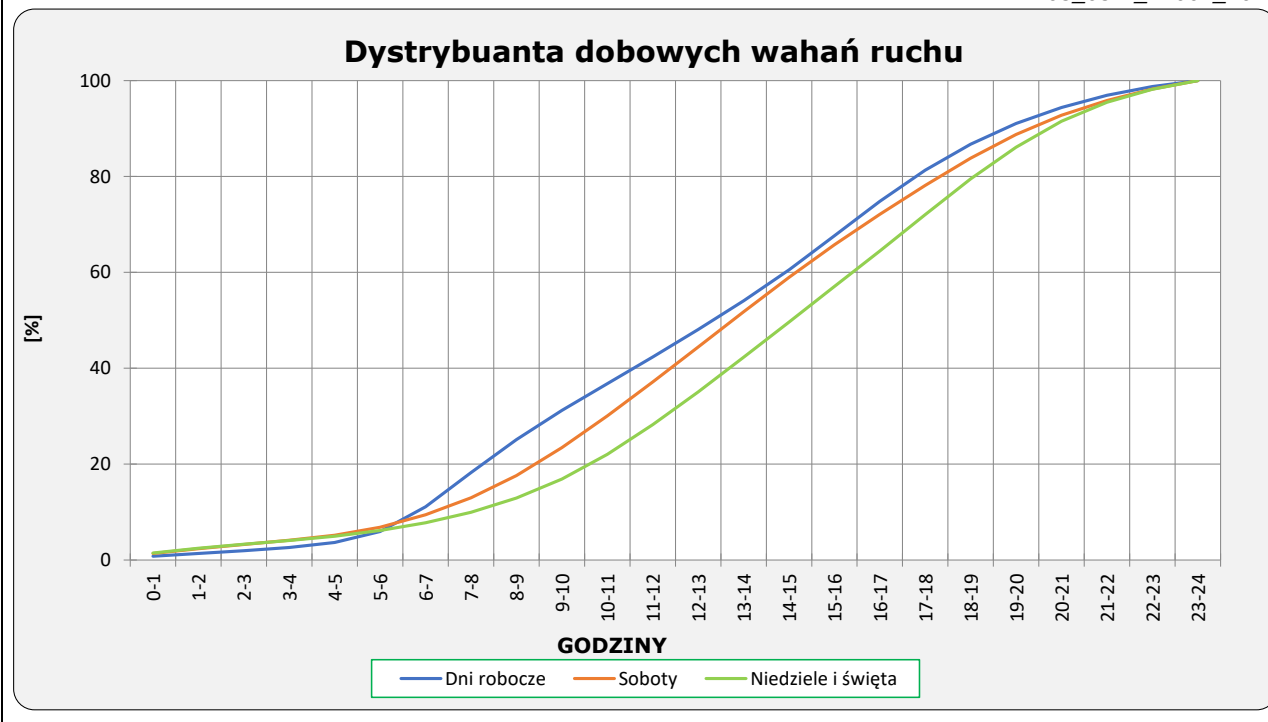
Miejscowość: Warszawa Rok: 2025
 Odcinek: W. Jerozolimskie - W. Opacz Numer drogi: S2
 Typ stacji: 8+1 Oddział: Warszawa

Ruch ogółem

R03_03-1_14007_2025



R03_03-2_14007_2025



Uśrednione dobowe rozkłady ruchu dla wybranych dni tygodnia, dla pojazdów lekkich i ciężkich



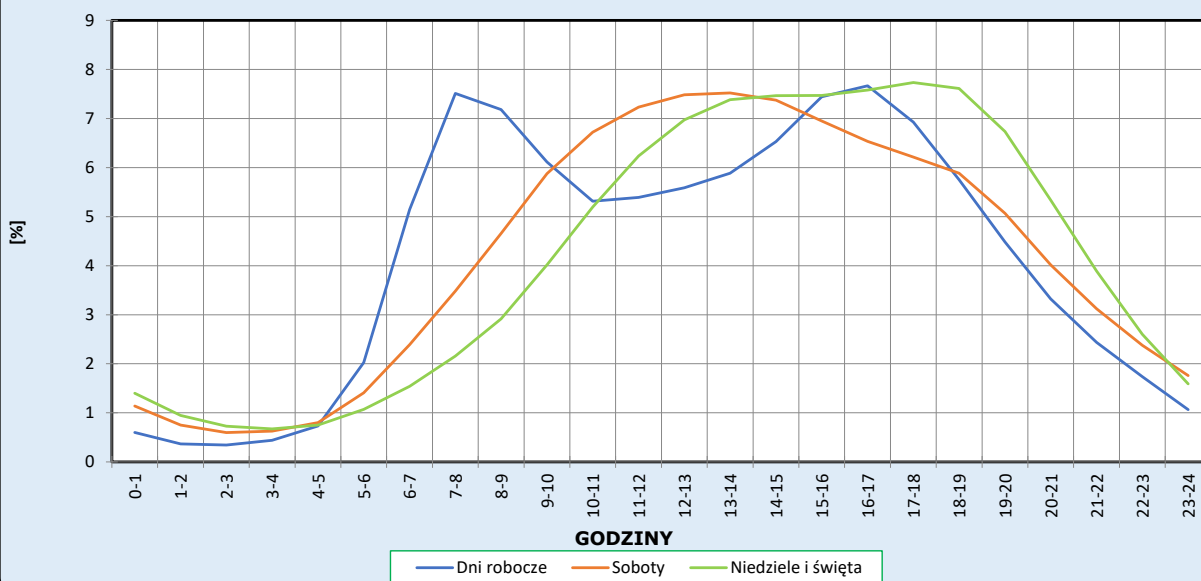
Stacja nr 14007

Miejscowość: Warszawa
Odcinek: W. Jerozolimskie - W. Opacz
Typ stacji: 8+1

Rok: 2025
Numer drogi: S2
Oddział: Warszawa

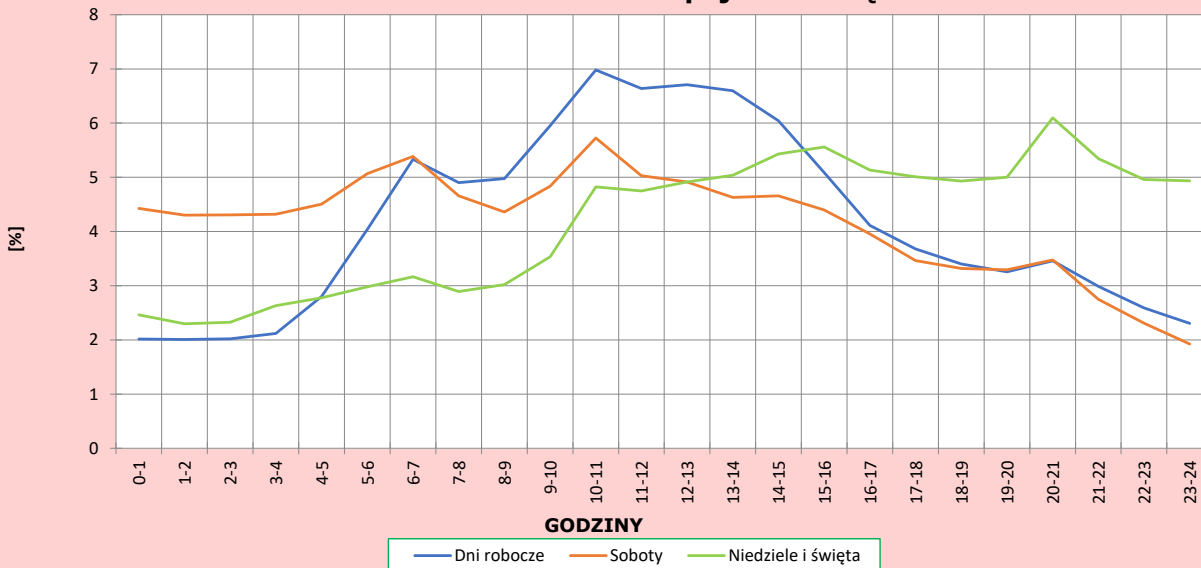
R03_04-1_14007_2025

Dobowe wahania ruchu pojazdów lekkich



R03_04-2_14007_2025

Dobowe wahania ruchu pojazdów ciężkich



Analiza ruchu pojazdów ogółem w poszczególnych dniach tygodnia dla każdego miesiąca, w podziale na kierunki ruchu



Generalna Dyrekcja
Dróg Krajowych i Autostrad

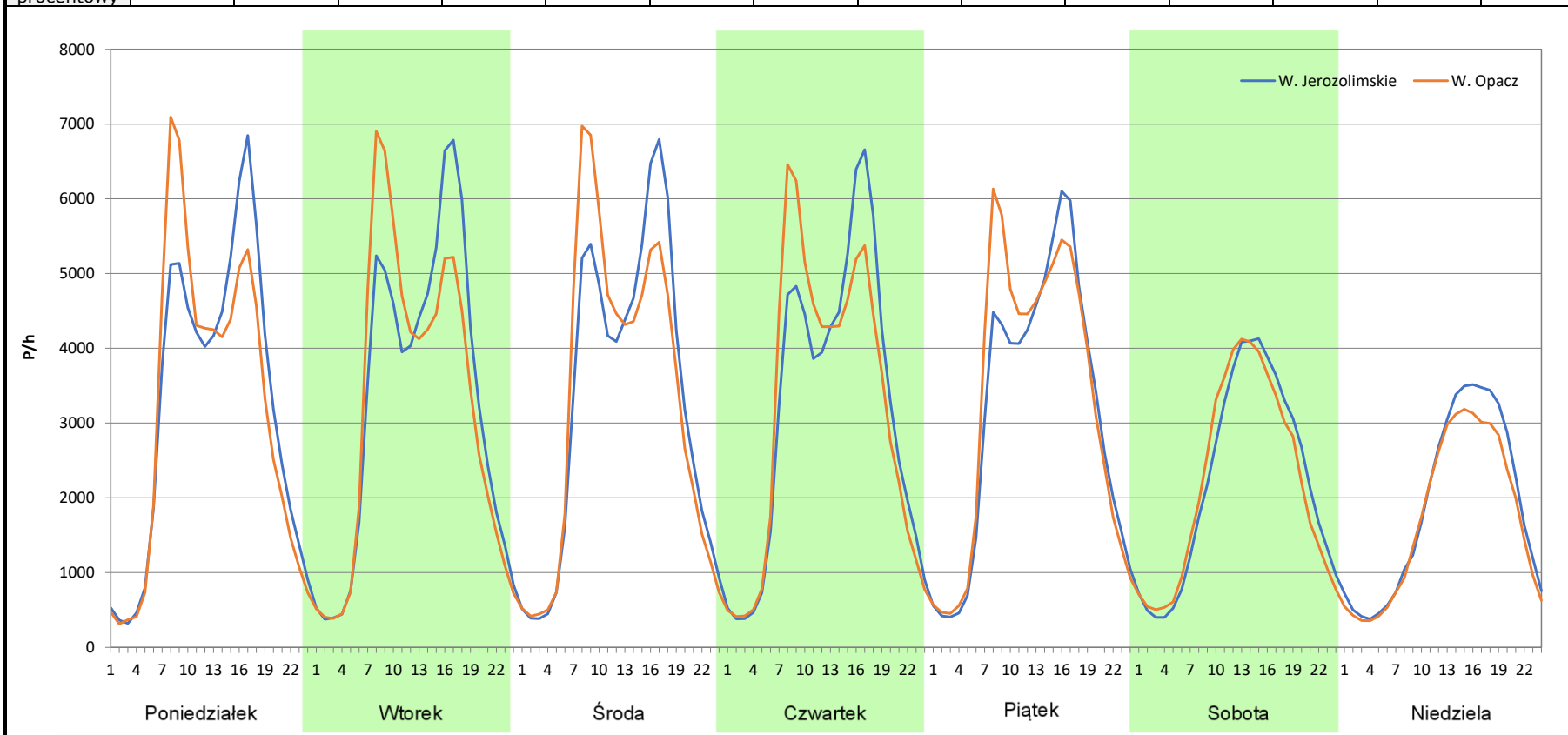
Stacja nr 14007

Miejscowość: Warszawa
Odcinek: W. Jerozolimskie - W. Opacz
Typ stacji: 8+1
Miesiąc: Styczeń

Rok: 2025
Numer drogi: S2
Oddział: Warszawa

R03_07-1_14007_2025

Dzień tygodnia	Poniedziałek		Wtorek		Środa		Czwartek		Piątek		Sobota		Niedziela	
Kierunek	W. Jerozolimskie	W. Opacz	W. Jerozolimskie	W. Opacz	W. Jerozolimskie	W. Opacz	W. Jerozolimskie	W. Opacz	W. Jerozolimskie	W. Opacz	W. Jerozolimskie	W. Opacz	W. Jerozolimskie	W. Opacz
SDR	77702	75601	78431	76479	78990	78759	76337	75975	74847	78130	53188	52816	44982	40934
Razem	153303		154910		157749		152312		152977		106004		85916	
Podział procentowy	50,69%	49,31%	50,63%	49,37%	50,07%	49,93%	50,12%	49,88%	48,93%	51,07%	50,18%	49,82%	52,36%	47,64%



Analiza ruchu pojazdów ogółem w poszczególnych dniach tygodnia dla każdego miesiąca, w podziale na kierunki ruchu



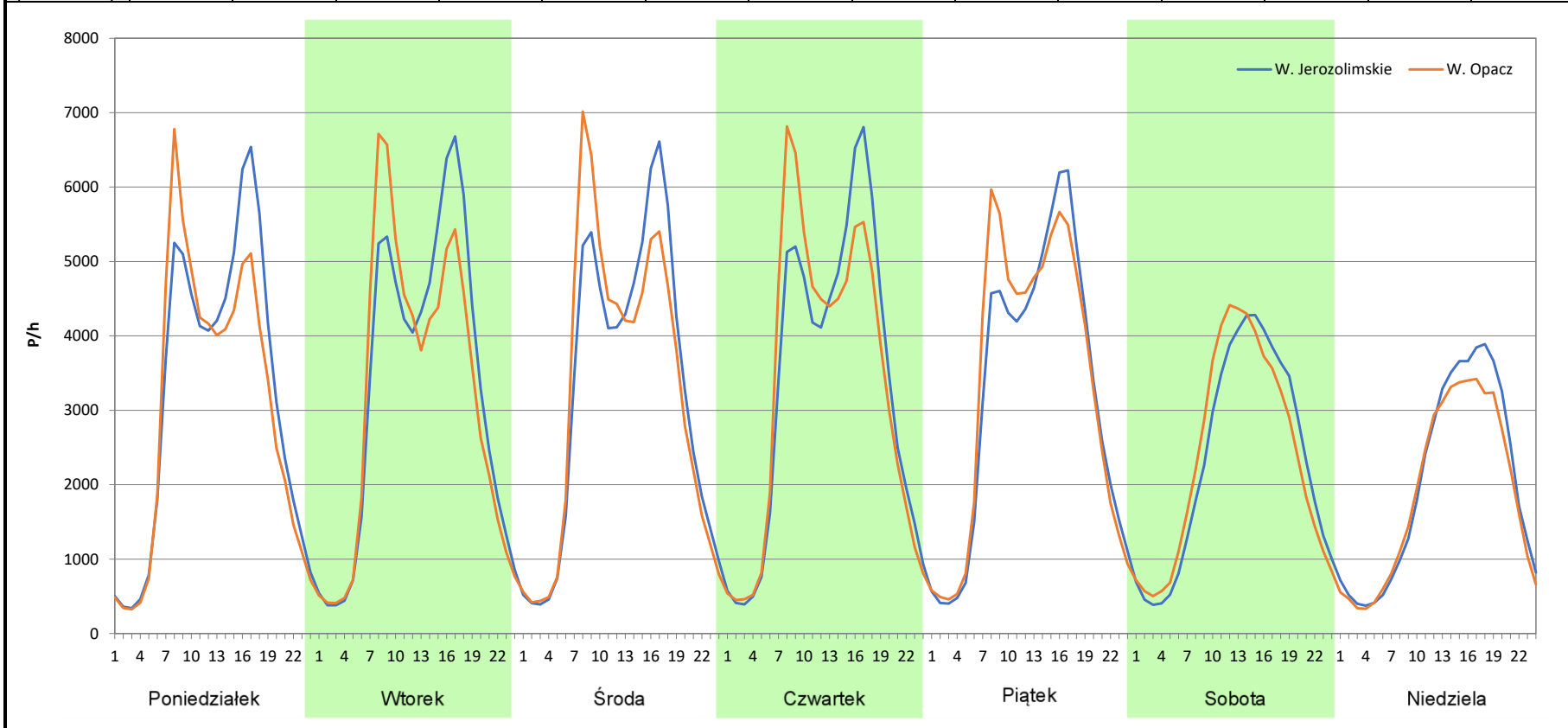
Stacja nr 14007

Miejscowość: Warszawa
Odcinek: W. Jerozolimskie - W. Opacz
Typ stacji: 8+1
Miesiąc: Luty

Rok: 2025
Numer drogi: S2
Oddział: Warszawa

R03_07-2_14007_2025

Dzień tygodnia	Poniedziałek		Wtorek		Środa		Czwartek		Piątek		Sobota		Niedziela	
Kierunek	W. Jerozolimski	W. Opacz	W. Jerozolimski	W. Opacz	W. Jerozolimski	W. Opacz	W. Jerozolimski	W. Opacz	W. Jerozolimski	W. Opacz	W. Jerozolimski	W. Opacz	W. Jerozolimski	W. Opacz
SDR	76847	72391	78751	75718	78109	77510	79991	79531	77178	79421	55945	56835	48077	44777
Razem	149238		154469		155619		159522		156599		112780		92854	
Podział procentowy	51,49%	48,51%	50,98%	49,02%	50,19%	49,81%	50,14%	49,86%	49,28%	50,72%	49,61%	50,39%	51,78%	48,22%



Analiza ruchu pojazdów ogółem w poszczególnych dniach tygodnia dla każdego miesiąca, w podziale na kierunki ruchu



Generalna Dyrekcja
Dróg Krajowych i Autostrad

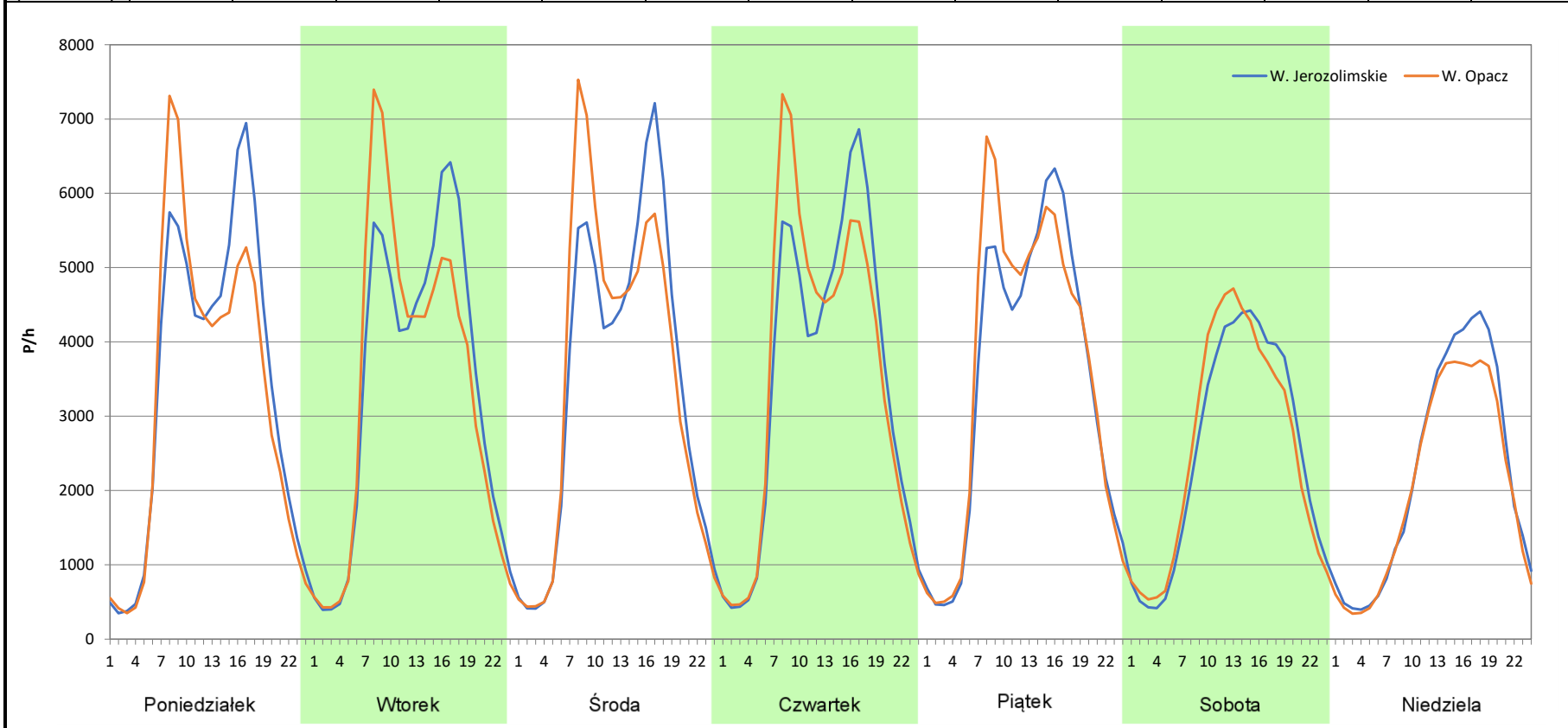
Stacja nr 14007

Miejscowość: Warszawa
Odcinek: W. Jerozolimskie - W. Opacz
Typ stacji: 8+1
Miesiąc: Marzec

Rok: 2025
Numer drogi: S2
Oddział: Warszawa

R03_07-3_14007_2025

Dzień tygodnia	Poniedziałek		Wtorek		Środa		Czwartek		Piątek		Sobota		Niedziela	
Kierunek	W. Jerozolimskie	W. Opacz	W. Jerozolimskie	W. Opacz	W. Jerozolimskie	W. Opacz	W. Jerozolimskie	W. Opacz	W. Jerozolimskie	W. Opacz	W. Jerozolimskie	W. Opacz	W. Jerozolimskie	W. Opacz
SDR	82374	78594	81069	80098	83056	83471	83556	84345	83190	85985	60510	61339	53434	49296
Razem	160968		161167		166527		167901		169175		121849		102730	
Podział procentowy	51,17%	48,83%	50,30%	49,70%	49,88%	50,12%	49,77%	50,23%	49,17%	50,83%	49,66%	50,34%	52,01%	47,99%



Analiza ruchu pojazdów ogółem w poszczególnych dniach tygodnia dla każdego miesiąca, w podziale na kierunki ruchu



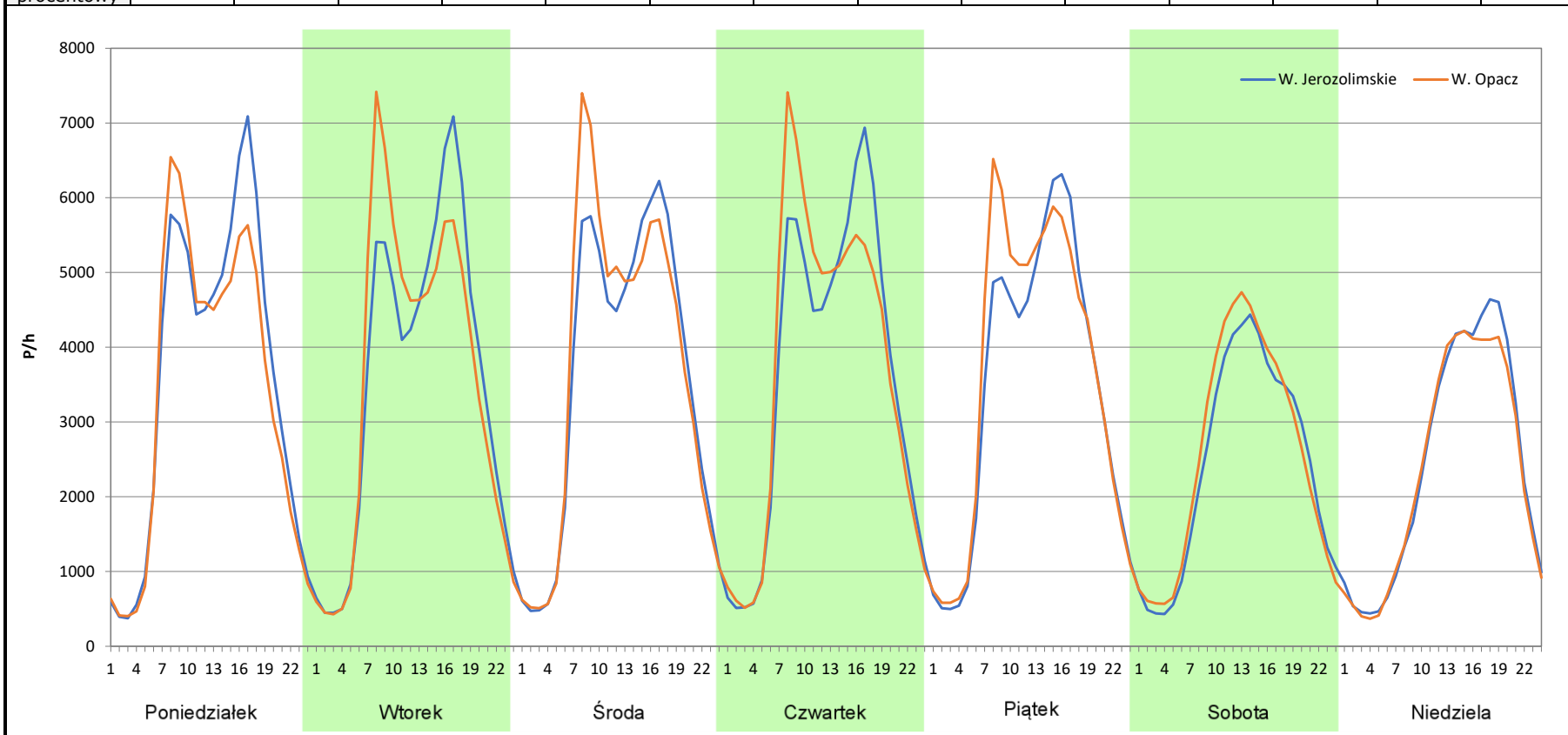
Stacja nr 14007

Miejscowość: Warszawa
Odcinek: W. Jerozolimskie - W. Opacz
Typ stacji: 8+1
Miesiąc: Kwiecień

Rok: 2025
Numer drogi: S2
Oddział: Warszawa

R03_07-4_14007_2025

Dzień tygodnia	Poniedziałek		Wtorek		Środa		Czwartek		Piątek		Sobota		Niedziela	
Kierunek	W. Jerozolimskie	W. Opacz	W. Jerozolimskie	W. Opacz	W. Jerozolimskie	W. Opacz	W. Jerozolimskie	W. Opacz	W. Jerozolimskie	W. Opacz	W. Jerozolimskie	W. Opacz	W. Jerozolimskie	W. Opacz
SDR	85533	81037	84617	84466	85581	87920	87110	88006	82303	86644	57973	60878	58199	56384
Razem	166570		169083		173501		175116		168947		118851		114583	
Podział procentowy	51,35%	48,65%	50,04%	49,96%	49,33%	50,67%	49,74%	50,26%	48,72%	51,28%	48,78%	51,22%	50,79%	49,21%



Analiza ruchu pojazdów ogółem w poszczególnych dniach tygodnia dla każdego miesiąca, w podziale na kierunki ruchu



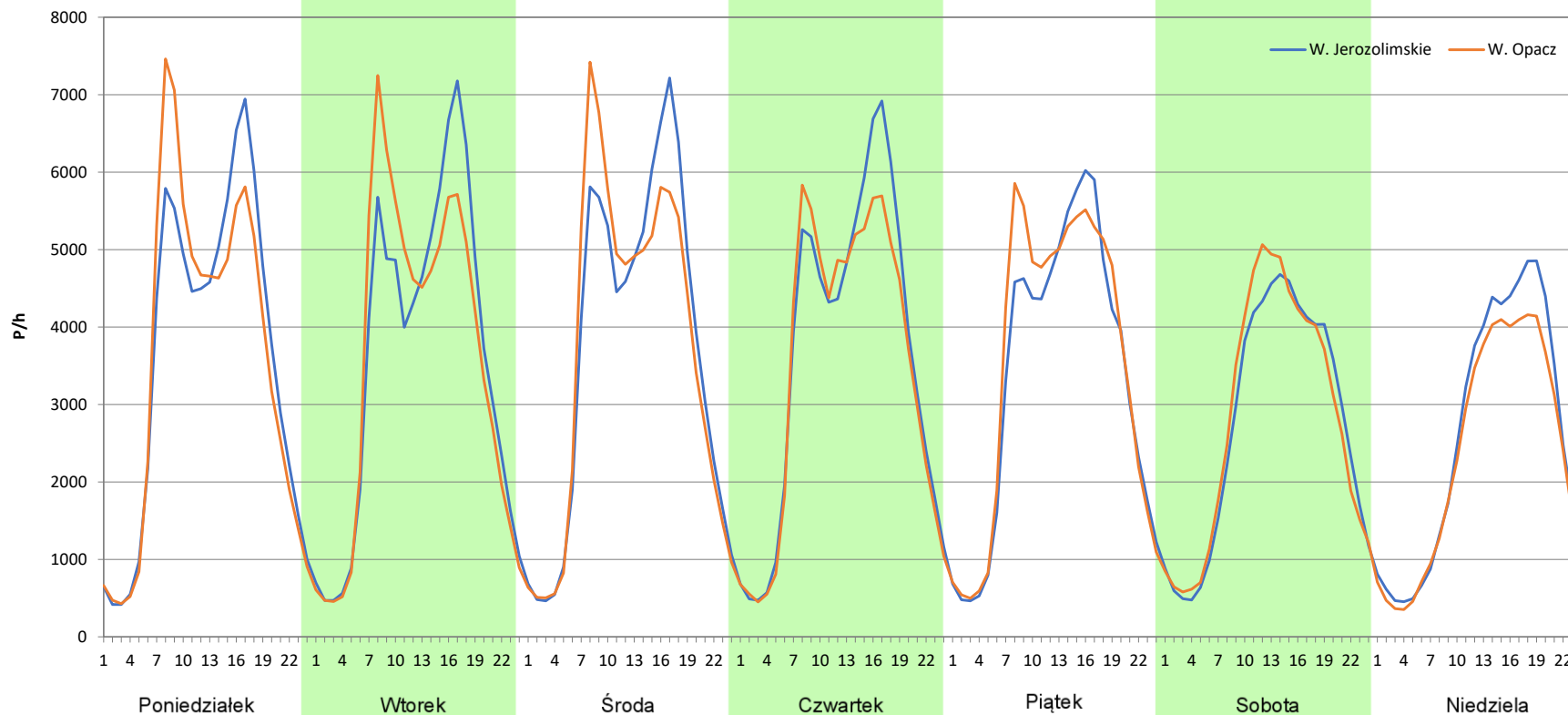
Stacja nr 14007

Miejscowość: Warszawa
Odcinek: W. Jerozolimskie - W. Opacz
Typ stacji: 8+1
Miesiąc: Maj

Rok: 2025
Numer drogi: S2
Oddział: Warszawa

R03_07-5_14007_2025

Dzień tygodnia	Poniedziałek		Wtorek		Środa		Czwartek		Piątek		Sobota		Niedziela	
	W. Jerozolimskie	W. Opacz	W. Jerozolimskie	W. Opacz	W. Jerozolimskie	W. Opacz	W. Jerozolimskie	W. Opacz	W. Jerozolimskie	W. Opacz	W. Jerozolimskie	W. Opacz	W. Jerozolimskie	W. Opacz
SDR	85803	84963	85296	84524	88259	87272	86238	82604	80080	83644	65244	66934	61490	55843
Razem	170766		169820		175531		168842		163724		132178		117333	
Podział procentowy	50,25%	49,75%	50,23%	49,77%	50,28%	49,72%	51,08%	48,92%	48,91%	51,09%	49,36%	50,64%	52,41%	47,59%



Analiza ruchu pojazdów ogółem w poszczególnych dniach tygodnia dla każdego miesiąca, w podziale na kierunki ruchu



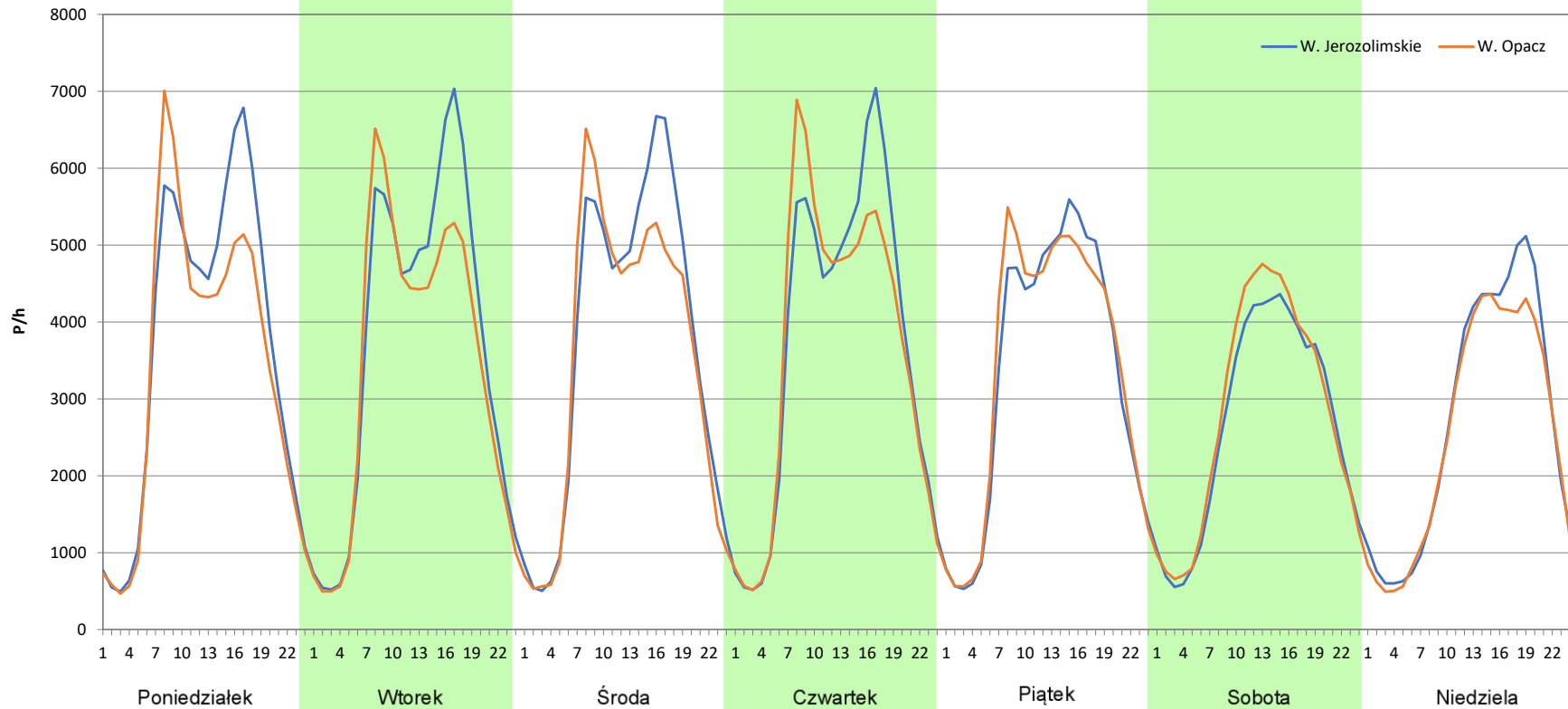
Stacja nr 14007

Miejscowość: Warszawa
Odcinek: W. Jerozolimskie - W. Opacz
Typ stacji: 8+1
Miesiąc: Czerwiec

Rok: 2025
Numer drogi: S2
Oddział: Warszawa

R03_07-6_14007_2025

Dzień tygodnia	Poniedziałek		Wtorek		Środa		Czwartek		Piątek		Sobota		Niedziela	
	W. Jerozolimskie	W. Opacz	W. Jerozolimskie	W. Opacz	W. Jerozolimskie	W. Opacz	W. Jerozolimskie	W. Opacz	W. Jerozolimskie	W. Opacz	W. Jerozolimskie	W. Opacz	W. Jerozolimskie	W. Opacz
SDR	88191	81609	88616	81797	88851	83699	88911	86638	79889	81224	63619	66857	64775	60694
Razem	169800		170413		172550		175549		161113		130476		125469	
Podział procentowy	51,94%	48,06%	52,00%	48,00%	51,49%	48,51%	50,65%	49,35%	49,59%	50,41%	48,76%	51,24%	51,63%	48,37%



Analiza ruchu pojazdów ogółem w poszczególnych dniach tygodnia dla każdego miesiąca, w podziale na kierunki ruchu



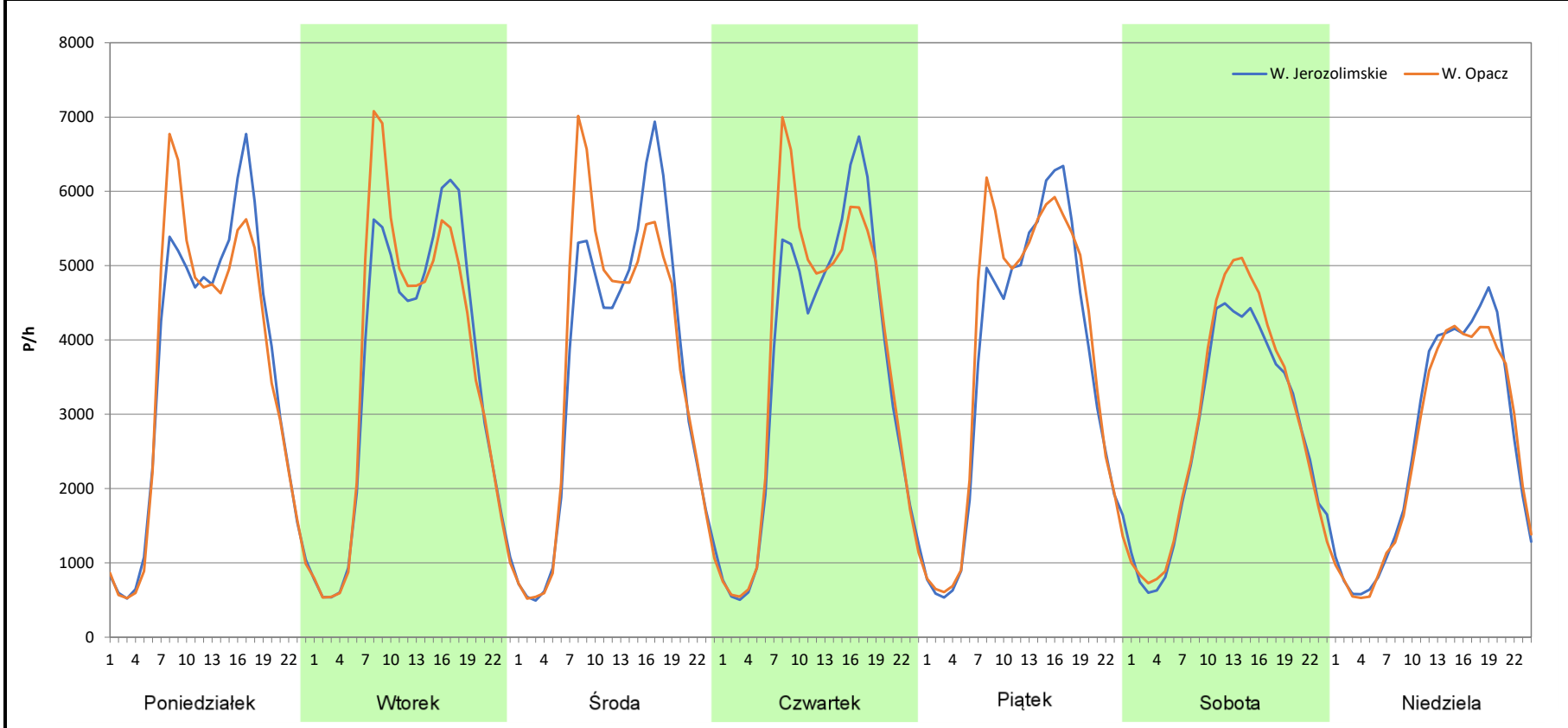
Stacja nr 14007

Miejscowość: Warszawa
Odcinek: W. Jerozolimskie - W. Opacz
Typ stacji: 8+1
Miesiąc: Lipiec

Rok: 2025
Numer drogi: S2
Oddział: Warszawa

R03_07-7_14007_2025

Dzień tygodnia	Poniedziałek		Wtorek		Środa		Czwartek		Piątek		Sobota		Niedziela	
	W. Jerozolimskie	W. Opacz	W. Jerozolimskie	W. Opacz	W. Jerozolimskie	W. Opacz	W. Jerozolimskie	W. Opacz	W. Jerozolimskie	W. Opacz	W. Jerozolimskie	W. Opacz	W. Jerozolimskie	W. Opacz
SDR	85672	84877	84535	86211	85366	86435	86319	89783	86311	90033	65232	68737	61651	59741
Razem	170549		170746		171801		176102		176344		133969		121392	
Podział procentowy	50,23%	49,77%	49,51%	50,49%	49,69%	50,31%	49,02%	50,98%	48,94%	51,06%	48,69%	51,31%	50,79%	49,21%



Analiza ruchu pojazdów ogółem w poszczególnych dniach tygodnia dla każdego miesiąca, w podziale na kierunki ruchu



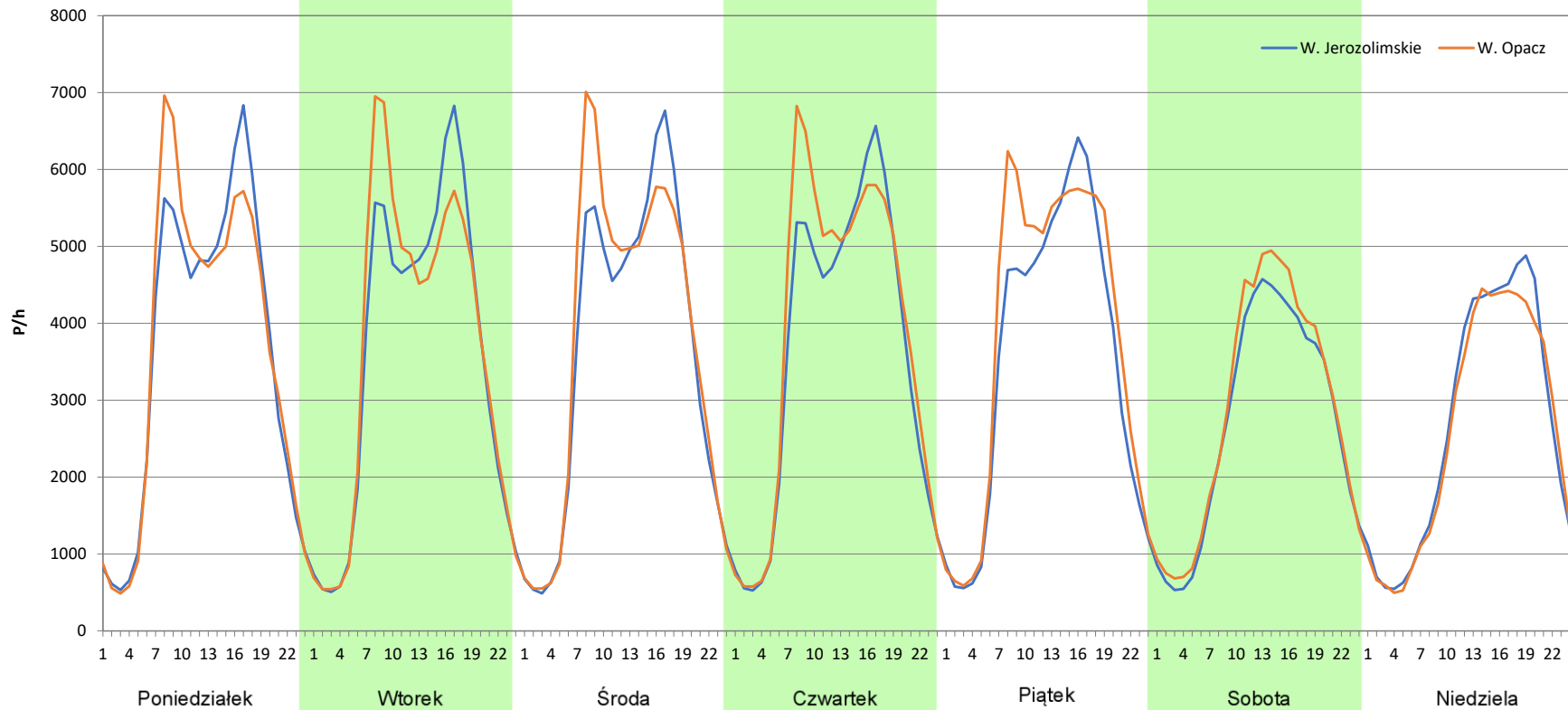
Stacja nr 14007

Miejscowość: Warszawa
Odcinek: W. Jerozolimskie - W. Opacz
Typ stacji: 8+1
Miesiąc: Sierpień

Rok: 2025
Numer drogi: S2
Oddział: Warszawa

R03_07-8_14007_2025

Dzień tygodnia	Poniedziałek		Wtorek		Środa		Czwartek		Piątek		Sobota		Niedziela	
	W. Jerozolimskie	W. Opacz	W. Jerozolimskie	W. Opacz	W. Jerozolimskie	W. Opacz	W. Jerozolimskie	W. Opacz	W. Jerozolimskie	W. Opacz	W. Jerozolimskie	W. Opacz	W. Jerozolimskie	W. Opacz
SDR	86203	87220	85325	86640	85995	89556	86396	91869	83998	91550	64300	68623	64138	61888
Razem	173423		171965		175551		178265		175548		132923		126026	
Podział procentowy	49,71%	50,29%	49,62%	50,38%	48,99%	51,01%	48,46%	51,54%	47,85%	52,15%	48,37%	51,63%	50,89%	49,11%



Analiza ruchu pojazdów ogółem w poszczególnych dniach tygodnia dla każdego miesiąca, w podziale na kierunki ruchu



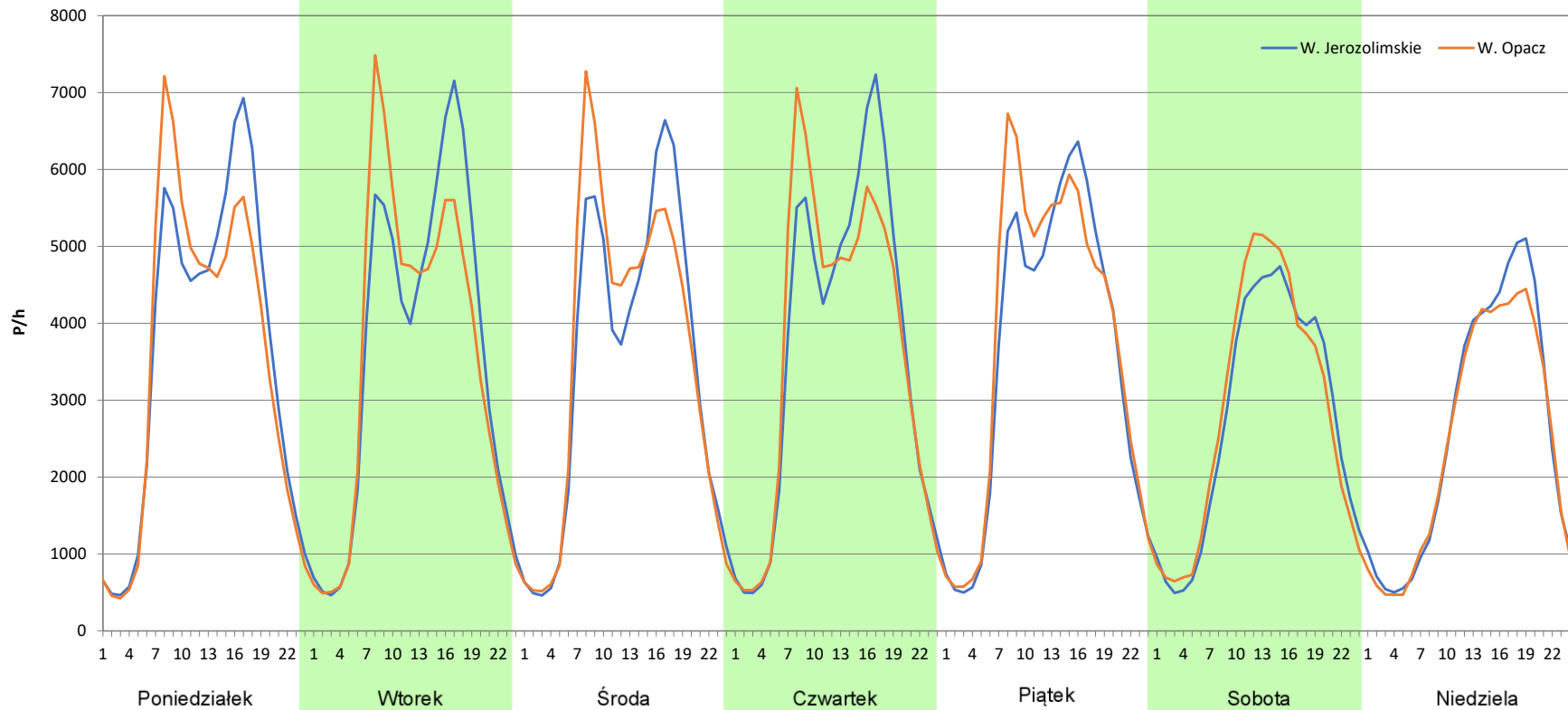
Stacja nr 14007

Miejscowość: Warszawa
Odcinek: W. Jerozolimskie - W. Opacz
Typ stacji: 8+1
Miesiąc: Wrzesień

Rok: 2025
Numer drogi: S2
Oddział: Warszawa

R03_07-9_14007_2025

Dzień tygodnia	Poniedziałek		Wtorek		Środa		Czwartek		Piątek		Sobota		Niedziela	
	W. Jerozolimskie	W. Opacz	W. Jerozolimskie	W. Opacz	W. Jerozolimskie	W. Opacz	W. Jerozolimskie	W. Opacz	W. Jerozolimskie	W. Opacz	W. Jerozolimskie	W. Opacz	W. Jerozolimskie	W. Opacz
SDR	86439	83944	86246	84489	82872	84772	87522	86807	85633	89709	66193	68307	61753	58676
Razem	170383		170735		167644		174329		175342		134500		120429	
Podział procentowy	50,73%	49,27%	50,51%	49,49%	49,43%	50,57%	50,21%	49,79%	48,84%	51,16%	49,21%	50,79%	51,28%	48,72%



Analiza ruchu pojazdów ogółem w poszczególnych dniach tygodnia dla każdego miesiąca, w podziale na kierunki ruchu



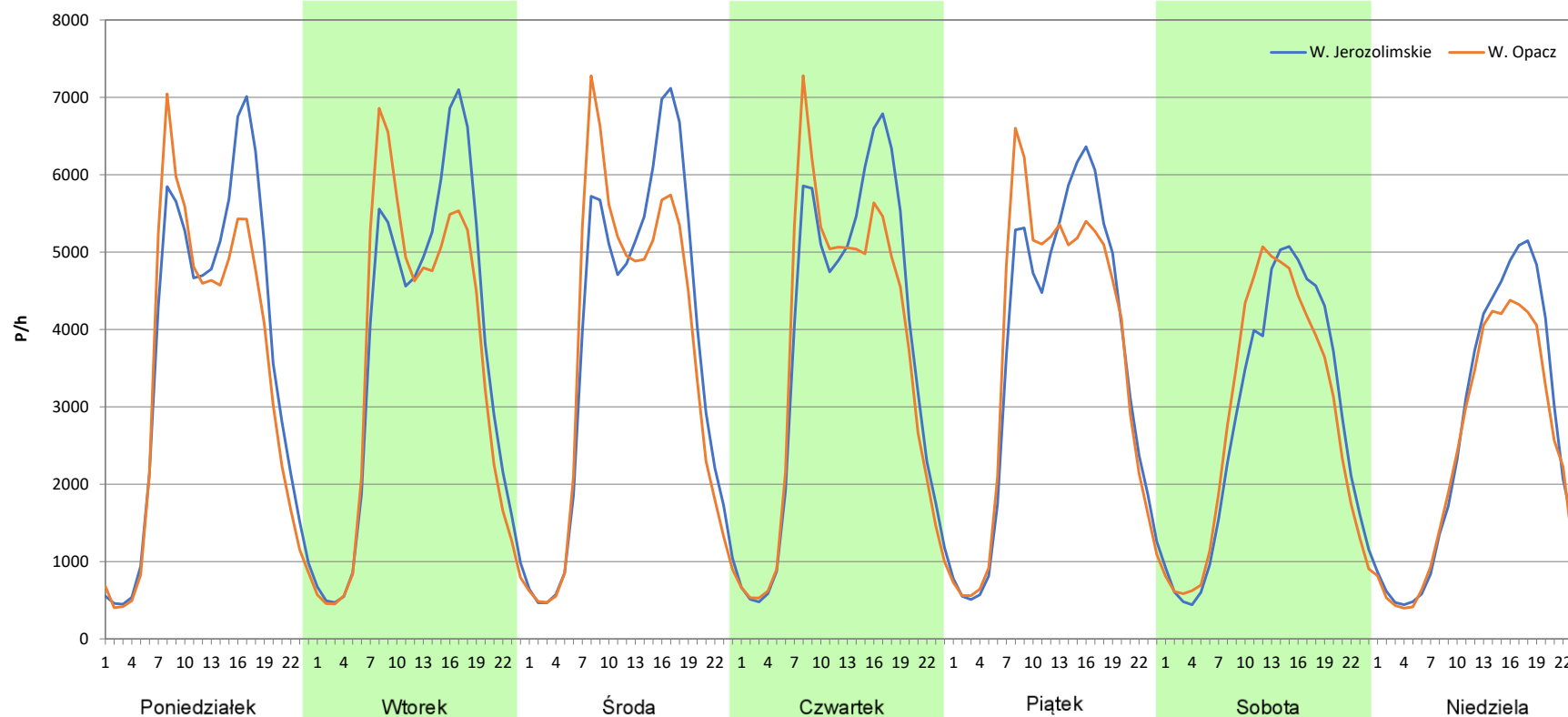
Stacja nr 14007

Miejscowość: Warszawa
Odcinek: W. Jerozolimskie - W. Opacz
Typ stacji: 8+1
Miesiąc: Październik

Rok: 2025
Numer drogi: S2
Oddział: Warszawa

R03_07-10_14007_2025

Dzień tygodnia	Poniedziałek		Wtorek		Środa		Czwartek		Piątek		Sobota		Niedziela	
	W. Jerozolimskie	W. Opacz	W. Jerozolimskie	W. Opacz	W. Jerozolimskie	W. Opacz	W. Jerozolimskie	W. Opacz	W. Jerozolimskie	W. Opacz	W. Jerozolimskie	W. Opacz	W. Jerozolimskie	W. Opacz
SDR	87301	80974	87676	83534	89736	85947	89932	86214	86283	86546	66867	66895	61514	56026
Razem	168275		171210		175683		176146		172829		133762		117540	
Podział procentowy	51,88%	48,12%	51,21%	48,79%	51,08%	48,92%	51,06%	48,94%	49,92%	50,08%	49,99%	50,01%	52,33%	47,67%



Analiza ruchu pojazdów ogółem w poszczególnych dniach tygodnia dla każdego miesiąca, w podziale na kierunki ruchu



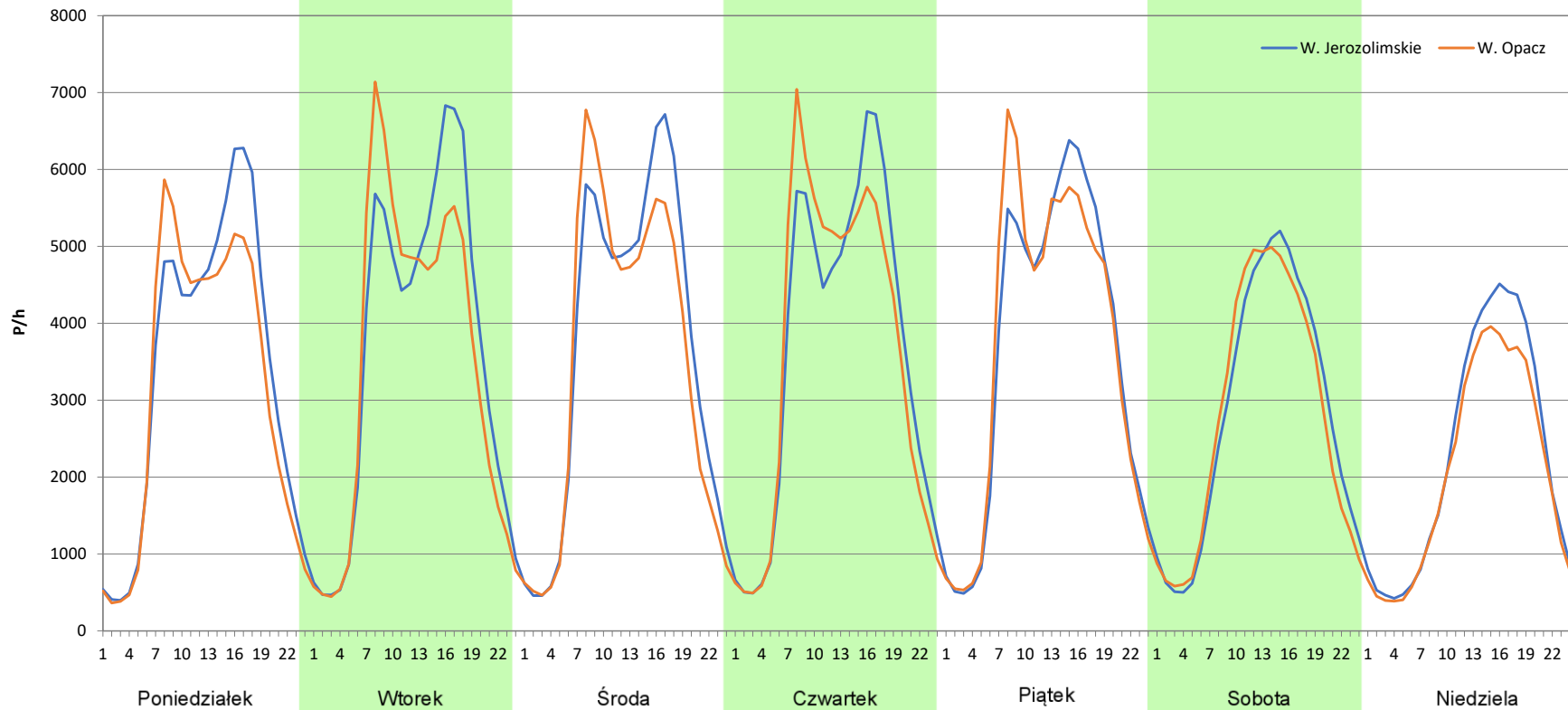
Stacja nr 14007

Miejscowość: Warszawa
Odcinek: W. Jerozolimskie - W. Opacz
Typ stacji: 8+1
Miesiąc: Listopad

Rok: 2025
Numer drogi: S2
Oddział: Warszawa

R03_07-11_14007_2025

Dzień tygodnia	Poniedziałek		Wtorek		Środa		Czwartek		Piątek		Sobota		Niedziela	
	W. Jerozolimskie	W. Opacz	W. Jerozolimskie	W. Opacz	W. Jerozolimskie	W. Opacz	W. Jerozolimskie	W. Opacz	W. Jerozolimskie	W. Opacz	W. Jerozolimskie	W. Opacz	W. Jerozolimskie	W. Opacz
SDR	80518	75764	86469	82434	87644	83199	87688	86185	87534	88044	67704	66725	54871	49295
Razem	156282		168903		170843		173873		175578		134429		104166	
Podział procentowy	51,52%	48,48%	51,19%	48,81%	51,30%	48,70%	50,43%	49,57%	49,85%	50,15%	50,36%	49,64%	52,68%	47,32%



Analiza ruchu pojazdów ogółem w poszczególnych dniach tygodnia dla każdego miesiąca, w podziale na kierunki ruchu



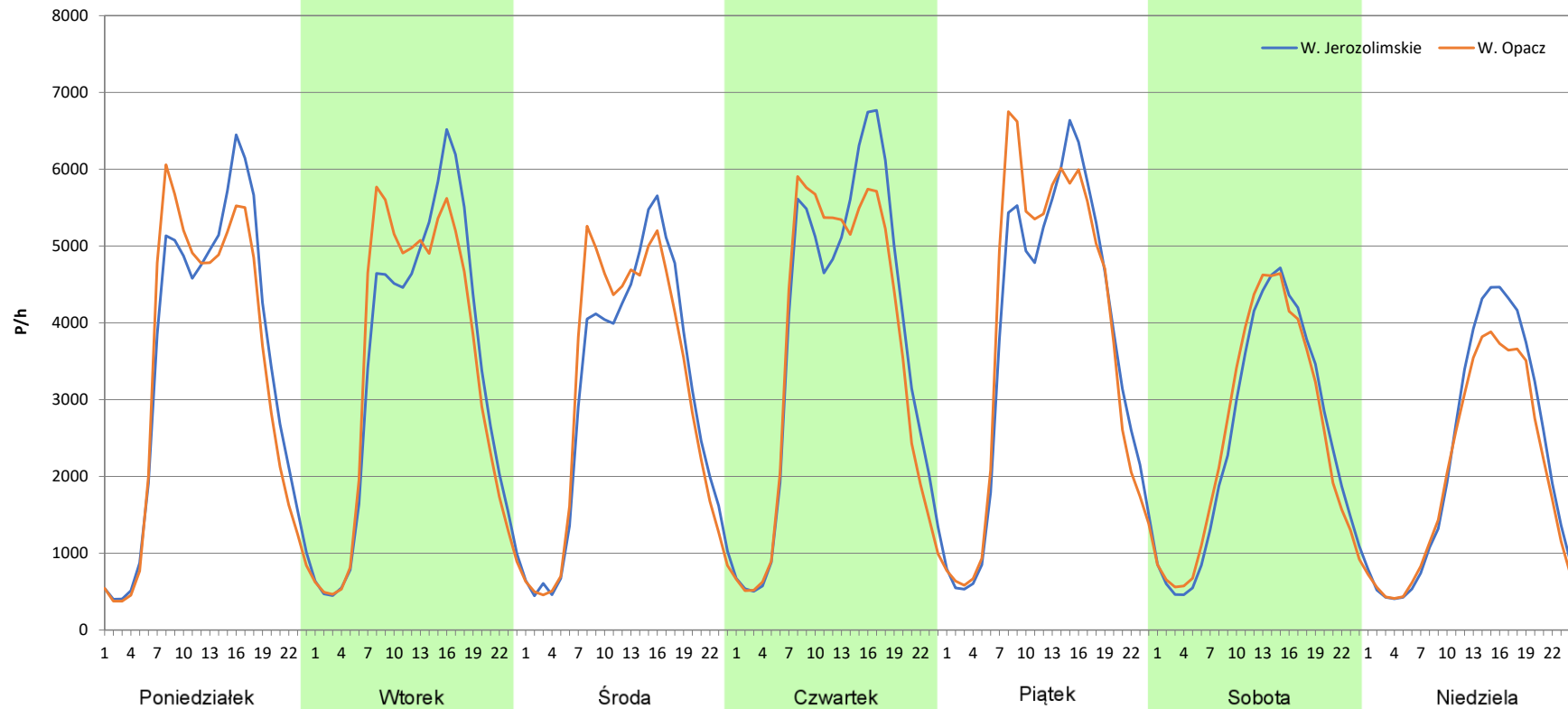
Stacja nr 14007

Miejscowość: Warszawa
Odcinek: W. Jerozolimskie - W. Opacz
Typ stacji: 8+1
Miesiąc: Grudzień

Rok: 2025
Numer drogi: S2
Oddział: Warszawa

R03_07-12_14007_2025

Dzień tygodnia	Poniedziałek		Wtorek		Środa		Czwartek		Piątek		Sobota		Niedziela	
	W. Jerozolimskie	W. Opacz	W. Jerozolimskie	W. Opacz	W. Jerozolimskie	W. Opacz	W. Jerozolimskie	W. Opacz	W. Jerozolimskie	W. Opacz	W. Jerozolimskie	W. Opacz	W. Jerozolimskie	W. Opacz
SDR	82048	79027	80158	79761	72131	72674	89724	85175	88553	90692	59190	59891	53644	48661
Razem	161075		159919		144805		174899		179245		119081		102305	
Podział procentowy	50,94%	49,06%	50,12%	49,88%	49,81%	50,19%	51,30%	48,70%	49,40%	50,60%	49,71%	50,29%	52,44%	47,56%



Analiza ruchu pojazdów ogółem w święta i dni okołoświąteczne, w podziale na kierunki ruchu NOWY ROK i Święto Trzech Króli

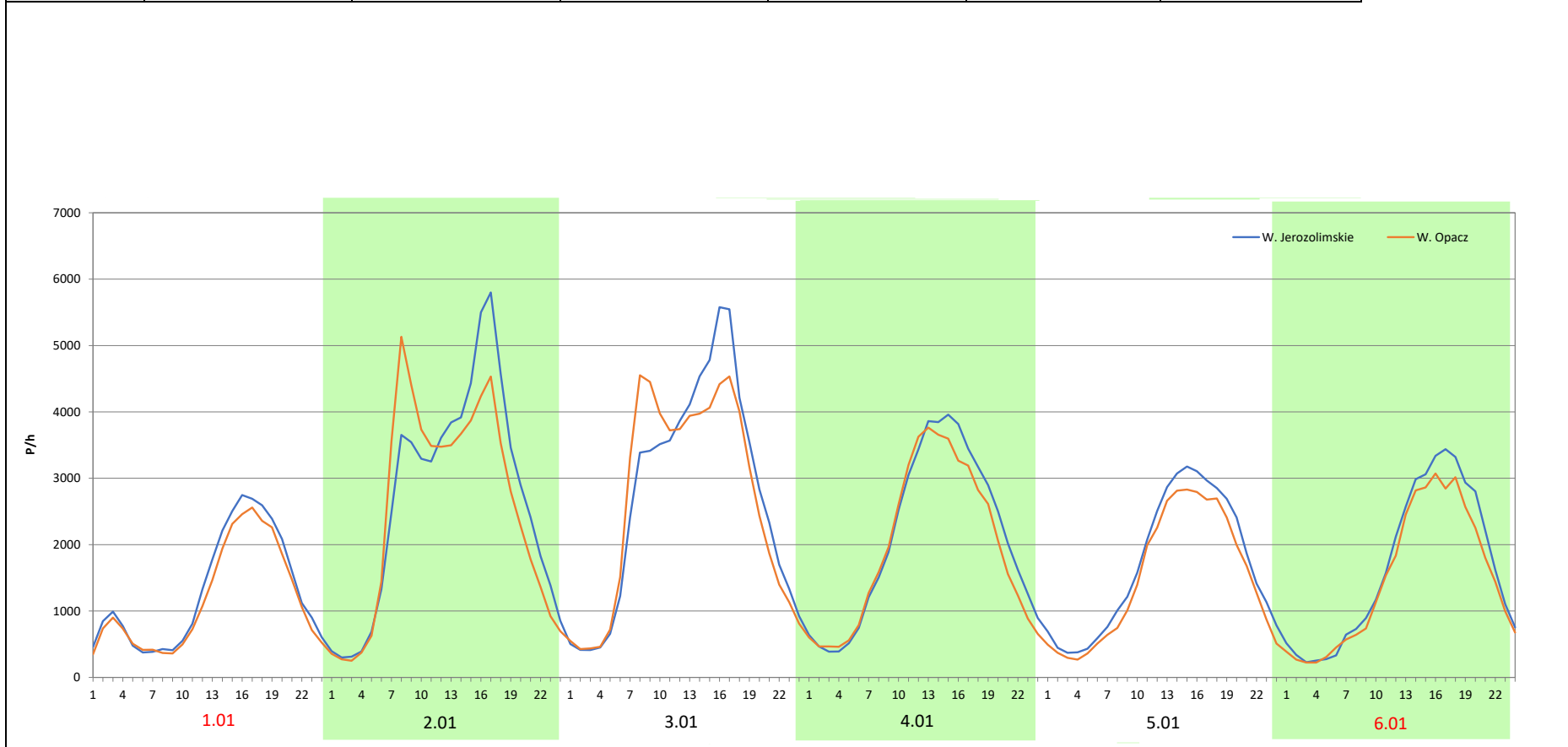
Stacja nr 14007  Generalna Dyrekcja Dróg Krajowych i Autostrad

Miejscowość: Warszawa
Odcinek: W. Jerozolimskie - W. Opacz
Typ stacji: 8+1
Miesiąc: Styczeń

Rok: 2025
Numer drogi: S2
Oddział: Warszawa

R03_08-1_14007_2025

Data Dzień tygodnia	1.01 Środa		2.01 Czwartek		3.01 Piątek		4.01 Sobota		5.01 Niedziela		6.01 Poniedziałek	
Kierunek	W. Jerozolimskie	W. Opacz	W. Jerozolimskie	W. Opacz	W. Jerozolimskie	W. Opacz	W. Jerozolimskie	W. Opacz	W. Jerozolimskie	W. Opacz	W. Jerozolimskie	W. Opacz
Dobowy ruch	31063	28084	64153	60289	64375	60636	64535	60910	64399	61070	64063	60247
Razem	59147		124442		125011		125445		125469		124310	
Podział procentowy	52,52%	47,48%	51,55%	48,45%	51,50%	48,50%	51,44%	48,56%	51,33%	48,67%	51,53%	48,47%
Udział SDRR	38,73%		81,49%		81,87%		82,15%		82,17%		81,41%	





Analiza ruchu pojazdów ogółem w święta i dni okołoswiąteczne, w podziale na kierunki ruchu WIELKANOC

Stacja nr 14007

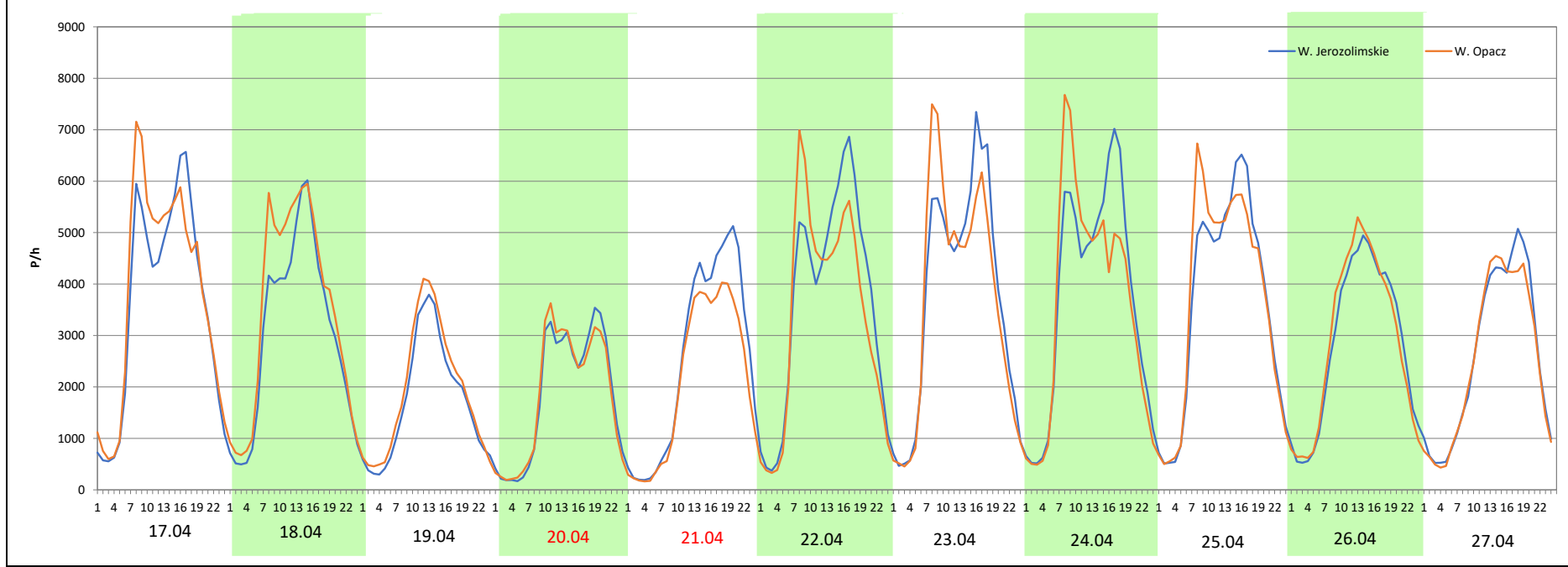
Miejscowość: Warszawa
Odcinek: W. Jerozolimskie - W. Opacz
Typ stacji: 8+1
Miesiąc: Marzec / Kwiecień

Rok: 2025
Numer drogi: S2
Oddział: Warszawa

R03_08-2_14007_2025

Data Dzień tygodnia	17.04 Czwartek		18.04 Piątek		19.04 Sobota		20.04 Niedziela		21.04 Poniedziałek		22.04 Wtorek		23.04 Środa	
Kierunek	W. Jerozolimskie	W. Opacz	W. Jerozolimskie	W. Opacz	W. Jerozolimskie	W. Opacz	W. Jerozolimskie	W. Opacz	W. Jerozolimskie	W. Opacz	W. Jerozolimskie	W. Opacz	W. Jerozolimskie	W. Opacz
Dobowy ruch	86014	91393	72148	82827	41064	45888	44175	43835	60603	50523	87586	81384	87586	81556
Razem	177407		154975		86952		88010		111126		168970		169142	
Podział procentowy	48,48%	51,52%	46,55%	53,45%	47,23%	52,77%	50,19%	49,81%	54,54%	45,46%	51,84%	48,16%	51,78%	48,22%
Udział SDRR	116,18%		101,49%		56,94%		57,63%		72,77%		110,65%		110,77%	

Data Dzień tygodnia	24.04 Czwartek		25.04 Piątek		26.04 Sobota		27.04 Niedziela	
Kierunek	W. Jerozolimskie	W. Opacz	W. Jerozolimskie	W. Opacz	W. Jerozolimskie	W. Opacz	W. Jerozolimskie	W. Opacz
Dobowy ruch	89296	86297	86678	88253	67431	68602	62121	59993
Razem	175593		174931		136033		122114	
Podział procentowy	50,85%	49,15%	49,55%	50,45%	49,57%	50,43%	50,87%	49,13%
Udział SDRR	114,99%		114,56%		89,08%		79,97%	



Analiza ruchu pojazdów ogółem w święta i dni okołoświąteczne, w podziale na kierunki ruchu
1 - 3 MAJA

Stacja nr 14007

 **Generalna Dyrekcja
Dróg Krajowych i Autostrad**

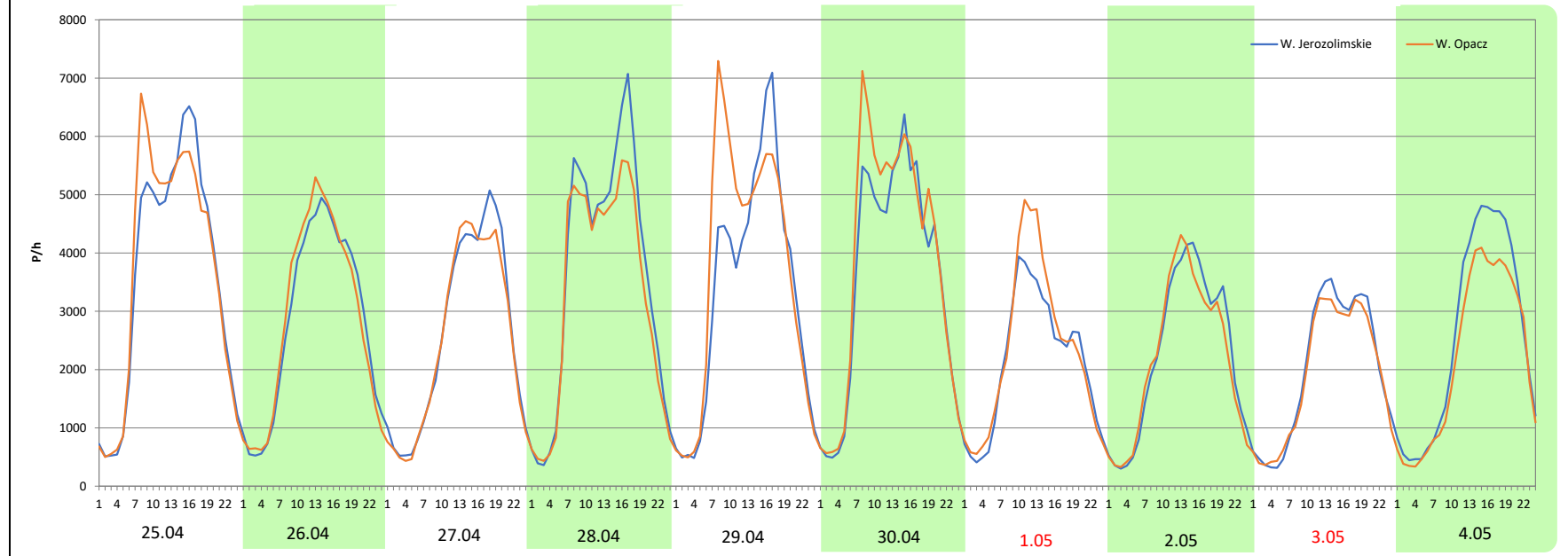
Miejscowość: Warszawa
Odcinek: W. Jeruzolimskie - W. Opacz
Typ stacji: 8+1
Miesiąc: Maj

Rok: 2025
Numer drogi: S2
Oddział: Warszawa

R03_08-3_14007_2025

Data Dzień tygodnia	25.04 Piątek		26.04 Sobota		27.04 Niedziela		28.04 Poniedziałek		29.04 Wtorek		30.04 Środa		1.05 Czwartek	
Kierunek	W. Jeruzolimskie	W. Opacz	W. Jeruzolimskie	W. Opacz	W. Jeruzolimskie	W. Opacz	W. Jeruzolimskie	W. Opacz	W. Jeruzolimskie	W. Opacz	W. Jeruzolimskie	W. Opacz	W. Jeruzolimskie	W. Opacz
Dobowy ruch	86678	88253	67431	68602	62121	59993	86334	78435	79971	87540	84955	91965	50815	55548
Razem	174931		136033		122114		164769		167511		176920		106363	
Podział procentowy	49,55%	50,45%	49,57%	50,43%	50,87%	49,13%	52,40%	47,60%	47,74%	52,26%	48,02%	51,98%	47,78%	52,22%
Udział SDRR	114,56%		89,08%		79,97%		107,90%		109,70%		115,86%		69,65%	

Data Dzień tygodnia	2.05 Piątek		3.05 Sobota		4.05 Niedziela	
Kierunek	W. Jeruzolimskie	W. Opacz	W. Jeruzolimskie	W. Opacz	W. Jeruzolimskie	W. Opacz
Dobowy ruch	54348	52692	48128	45910	61168	52306
Razem	107040		94038		113474	
Podział procentowy	50,77%	49,23%	51,18%	48,82%	53,90%	46,10%
Udział SDRR	70,10%		61,58%		74,31%	



Analiza ruchu pojazdów ogółem w święta i dni okołoświęteczne, w podziale na kierunki ruchu
BOŻE CIAŁO

 Generalna Dyrekcja
Dróg Krajowych i Autostrad

Stacja nr 14007

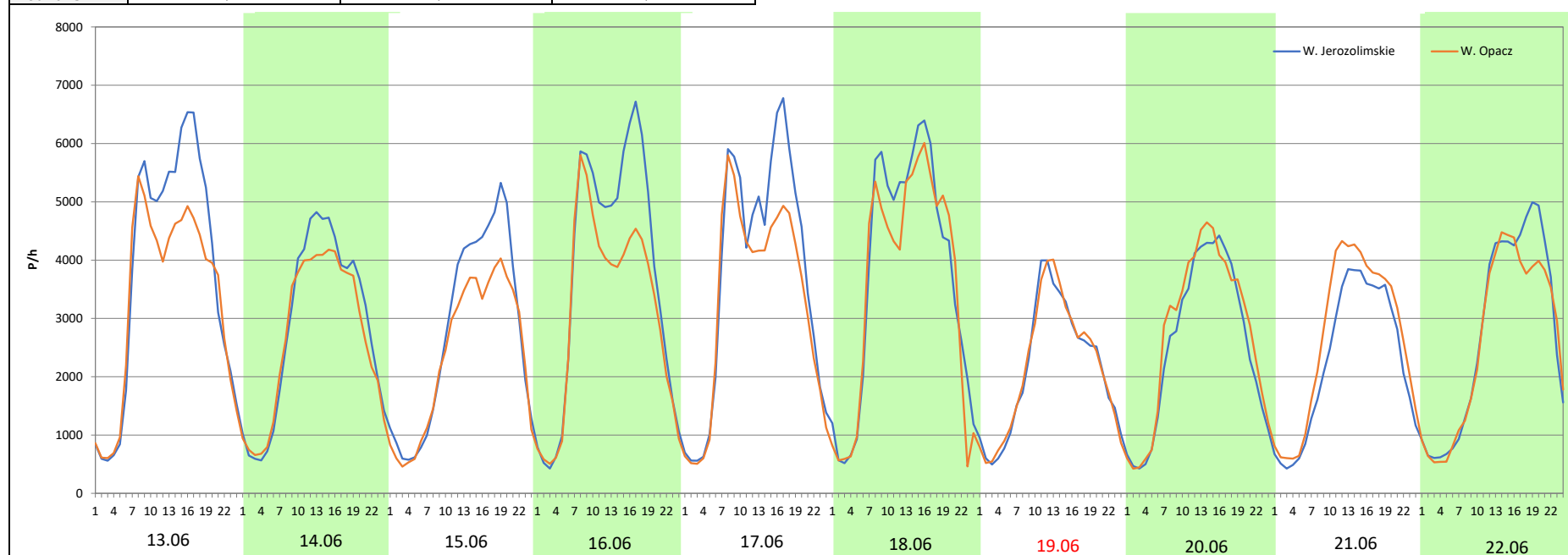
Miejscowość: Warszawa
Odcinek: W. Jerozolimskie - W. Opacz
Typ stacji: 8+1
Miesiąc: Maj

Rok: 2025
Numer drogi: S2
Oddział: Warszawa

R03_08-4_14007_2025

Data Dzień tygodnia	13.06 Piątek		14.06 Sobota		15.06 Niedziela		16.06 Poniedziałek		17.06 Wtorek		18.06 Środa		19.06 Czwartek	
Kierunek	W. Jerozolimskie	W. Opacz	W. Jerozolimskie	W. Opacz	W. Jerozolimskie	W. Opacz	W. Jerozolimskie	W. Opacz	W. Jerozolimskie	W. Opacz	W. Jerozolimskie	W. Opacz	W. Jerozolimskie	W. Opacz
Dobowy ruch	90420	79454	68320	63995	65867	56522	89441	74505	89310	78303	89551	84277	50978	51315
Razem	169874		132315		122389		163946		167613		173828		102293	
Podział procentowy	53,23%	46,77%	51,63%	48,37%	53,82%	46,18%	54,56%	45,44%	53,28%	46,72%	51,52%	48,48%	49,84%	50,16%
Udział SDRR	111,24%		86,65%		80,15%		107,36%		109,76%		113,83%		66,99%	

Data Dzień tygodnia	20.06 Piątek		21.06 Sobota		22.06 Niedziela	
Kierunek	W. Jerozolimskie	W. Opacz	W. Jerozolimskie	W. Opacz	W. Jerozolimskie	W. Opacz
Dobowy ruch	61197	65409	54169	63396	65551	62022
Razem	126606		117565		127573	
Podział procentowy	48,34%	51,66%	46,08%	53,92%	51,38%	48,62%
Udział SDRR	82,91%		76,99%		83,54%	



Analiza ruchu pojazdów ogółem w święta i dni okołoswiąteczne, w podziale na kierunki ruchu
WNIEBOWZIĘCIE NMP

Stacja nr 14007

 **Generalna Dyrekcja Dróg Krajowych i Autostrad**

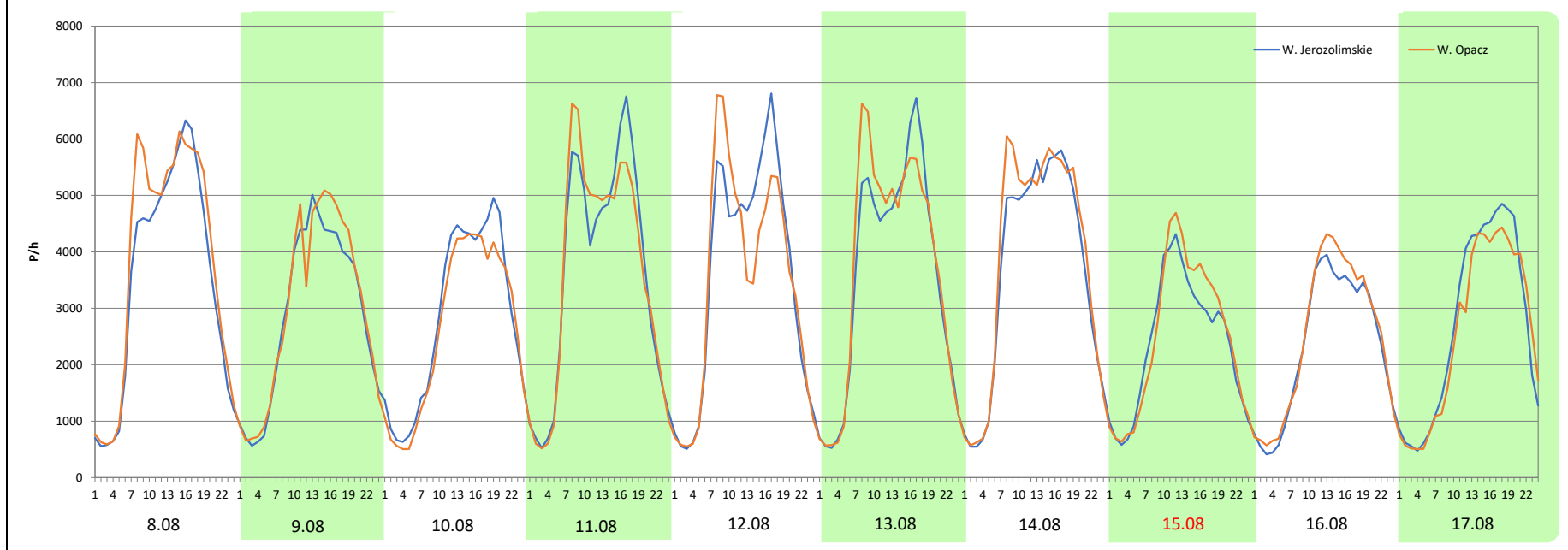
Miejscowość: Warszawa
Odcinek: W. Jerozolimskie - W. Opacz
Typ stacji: 8+1
Miesiąc: Sierpień

Rok: 2025
Numer drogi: S2
Oddział: Warszawa

R03_08-5_14007_2025

Data Dzień tygodnia	8.08 Piątek		9.08 Sobota		10.08 Niedziela		11.08 Poniedziałek		12.08 Wtorek		13.08 Środa		14.08 Czwartek	
Kierunek	W. Jerozolimskie	W. Opacz	W. Jerozolimskie	W. Opacz	W. Jerozolimskie	W. Opacz	W. Jerozolimskie	W. Opacz	W. Jerozolimskie	W. Opacz	W. Jerozolimskie	W. Opacz	W. Jerozolimskie	W. Opacz
Dobowy ruch	83596	90929	69101	71772	67703	62906	86273	85995	85216	82421	85149	87976	87540	92338
Razem	174525		140873		130609		172268		167637		173125		179878	
Podział procentowy	47,90%	52,10%	49,05%	50,95%	51,84%	48,16%	50,08%	49,92%	50,83%	49,17%	49,18%	50,82%	48,67%	51,33%
Udział SDRR	114,29%		92,25%		85,53%		112,81%		109,78%		113,37%		117,80%	

Data Dzień tygodnia	15.08 Piątek		16.08 Sobota		17.08 Niedziela	
Kierunek	W. Jerozolimskie	W. Opacz	W. Jerozolimskie	W. Opacz	W. Jerozolimskie	W. Opacz
Dobowy ruch	56828	59686	55831	59388	64803	61251
Razem	116514		115219		126054	
Podział procentowy	48,77%	51,23%	48,46%	51,54%	51,41%	48,59%
Udział SDRR	76,30%		75,45%		82,55%	



Analiza ruchu pojazdów ogółem w święta i dni okołoświęteczne, w podziale na kierunki ruchu WSZYSTKICH ŚWIĘTYCH

Generalna Dyrekcja
Dróg Krajowych i Autostrad

Stacja nr 14007

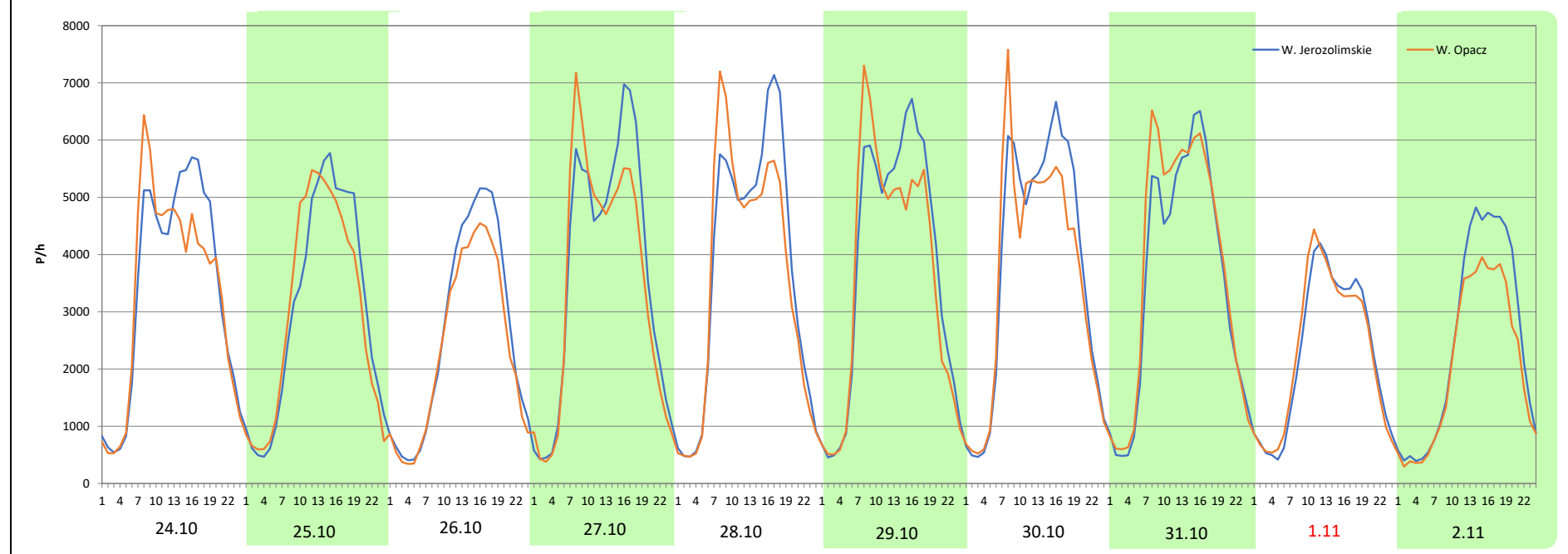
Miejscowość: Warszawa
Odcinek: W. Jerozolimskie - W. Opacz
Typ stacji: 8+1
Miesiąc: Październik / Listopad

Rok: 2025
Numer drogi: S2
Oddział: Warszawa

R03_08-6_14007_2025

Data Dzień tygodnia	24.10 Piątek		25.10 Sobota		26.10 Niedziela		27.10 Poniedziałek		28.10 Wtorek		29.10 Środa		30.10 Czwartek	
Kierunek	W. Jerozolimskie	W. Opacz	W. Jerozolimskie	W. Opacz	W. Jerozolimskie	W. Opacz	W. Jerozolimskie	W. Opacz	W. Jerozolimskie	W. Opacz	W. Jerozolimskie	W. Opacz	W. Jerozolimskie	W. Opacz
Dobowy ruch	81924	79106	73204	71935	63066	56156	87858	83078	89210	84927	91086	86211	90720	85831
Razem	161030		145139		119222		170936		174137		177297		176551	
Podział procentowy	50,87%	49,13%	50,44%	49,56%	52,90%	47,10%	51,40%	48,60%	51,23%	48,77%	51,37%	48,63%	51,38%	48,62%
Udział SDRR	105,45%		95,05%		78,07%		111,94%		114,04%		116,11%		115,62%	

Data Dzień tygodnia	31.10 Piątek		1.11 Sobota		2.11 Niedziela	
Kierunek	W. Jerozolimskie	W. Opacz	W. Jerozolimskie	W. Opacz	W. Jerozolimskie	W. Opacz
Dobowy ruch	85378	90801	54455	55194	59221	49203
Razem	176179		109649		108424	
Podział procentowy	48,46%	51,54%	49,66%	50,34%	54,62%	45,38%
Udział SDRR	115,37%		71,81%		71,00%	



Analiza ruchu pojazdów ogółem w święta i dni okołoświęteczne, w podziale na kierunki ruchu
ŚWIĘTO NIEPODLEGŁOŚCI

Stacja nr 14007

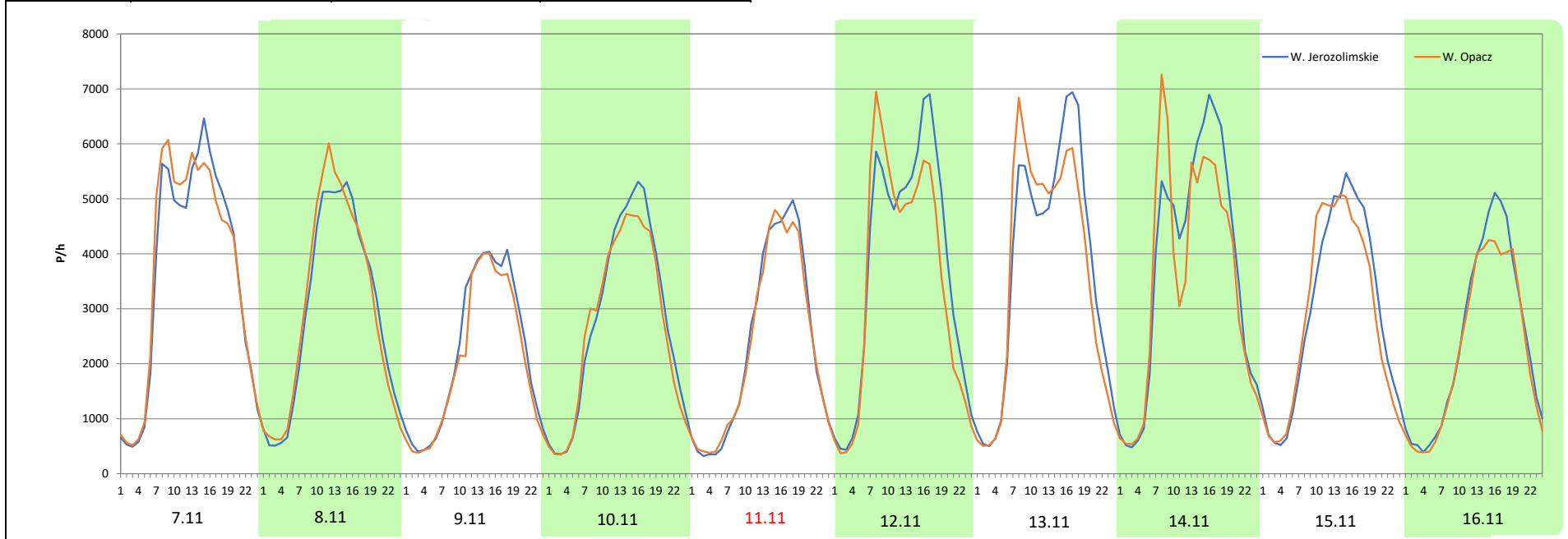
Miejscowość: Warszawa
Odcinek: W. Jerozolimskie - W. Opacz
Typ stacji: 8+1
Miesiąc: Listopad

Rok: 2025
Numer drogi: S2
Oddział: Warszawa

R03_08-7_14007_2025

Data Dzień tygodnia	7.11 Piątek		8.11 Sobota		9.11 Niedziela		10.11 Poniedziałek		11.11 Wtorek		12.11 Środa		13.11 Czwartek	
Kierunek	W. Jerozolimskie	W. Opacz	W. Jerozolimskie	W. Opacz	W. Jerozolimskie	W. Opacz	W. Jerozolimskie	W. Opacz	W. Jerozolimskie	W. Opacz	W. Jerozolimskie	W. Opacz	W. Jerozolimskie	W. Opacz
Dobowy ruch	87036	88270	70212	71758	52963	48802	66924	64173	56009	54894	89626	82729	90040	86649
Razem	175306		141970		101765		131097		110903		172355		176689	
Podział procentowy	49,65%	50,35%	49,46%	50,54%	52,04%	47,96%	51,05%	48,95%	50,50%	49,50%	52,00%	48,00%	50,96%	49,04%
Udział SDRR	114,80%		92,97%		66,64%		85,85%		72,63%		112,87%		115,71%	

Data Dzień tygodnia	14.11 Piątek		15.11 Sobota		16.11 Niedziela	
Kierunek	W. Jerozolimskie	W. Opacz	W. Jerozolimskie	W. Opacz	W. Jerozolimskie	W. Opacz
Dobowy ruch	89752	84828	70228	68222	58013	53401
Razem	174580		138450		111414	
Podział procentowy	51,41%	48,59%	50,72%	49,28%	52,07%	47,93%
Udział SDRR	114,33%		90,67%		72,96%	



Analiza ruchu pojazdów ogółem w święta i dni okołoświęteczne, w podziale na kierunki ruchu
BOŻE NARODZENIE Generalna Dyrekcja Dróg Krajowych i Autostrad

Stacja nr 14007

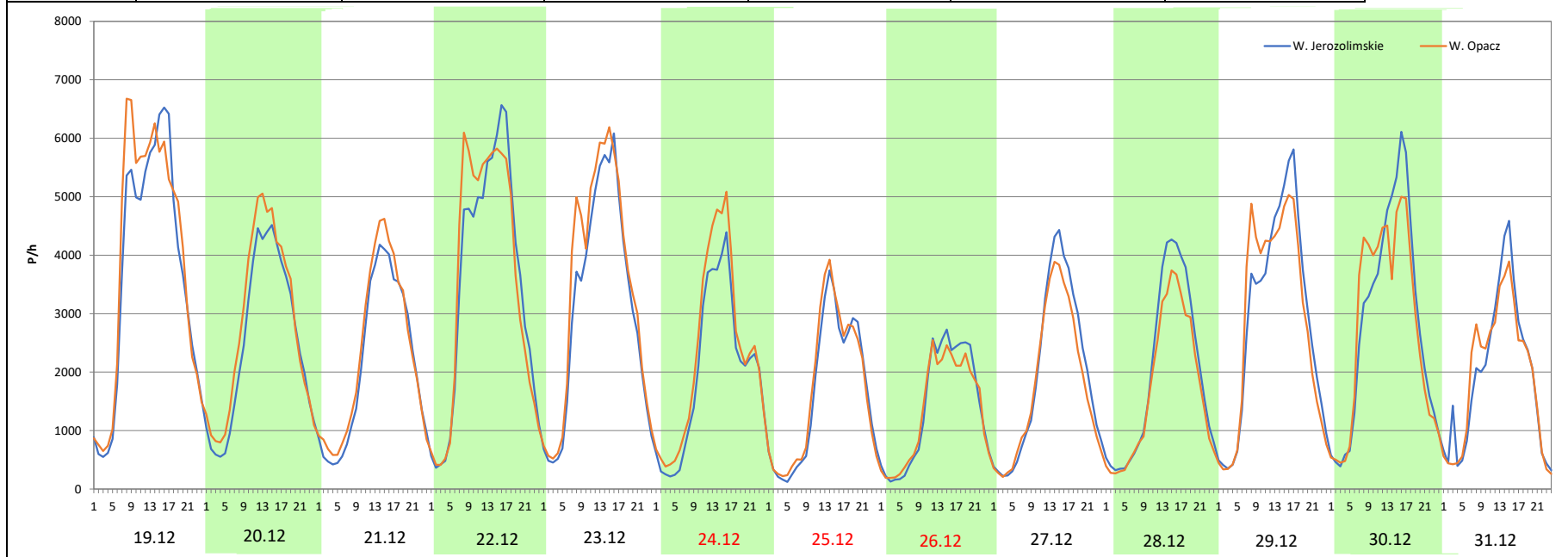
Miejscowość: Warszawa
 Odcinek: W. Jerozolimskie - W. Opacz
 Typ stacji: 8+1
 Miesiąc: Grudzień

Rok: 2025
 Numer drogi: S2
 Oddział: Warszawa

R03_08-8_14007_2025

Data Dzień tygodnia	19.12 Piątek		20.12 Sobota		21.12 Niedziela		22.12 Poniedziałek		23.12 Wtorek		24.12 Środa		25.12 Czwartek	
Kierunek	W. Jerozolimskie	W. Opacz	W. Jerozolimskie	W. Opacz	W. Jerozolimskie	W. Opacz	W. Jerozolimskie	W. Opacz	W. Jerozolimskie	W. Opacz	W. Jerozolimskie	W. Opacz	W. Jerozolimskie	W. Opacz
Dobowy ruch	88011	93534	59928	66848	51137	55227	83432	84172	73881	81651	48041	55874	38775	40683
Razem	181545		126776		106364		167604		155532		103915		79458	
Podział procentowy	48,48%	51,52%	47,27%	52,73%	48,08%	51,92%	49,78%	50,22%	47,50%	52,50%	46,23%	53,77%	48,80%	51,20%
Udział SDRR	118,89%		83,02%		69,65%		109,76%		101,85%		68,05%		52,03%	

Data Dzień tygodnia	26.12 Piątek		27.12 Sobota		28.12 Niedziela		29.12 Poniedziałek		30.12 Wtorek		31.12 Środa	
Kierunek	W. Jerozolimskie	W. Opacz	W. Jerozolimskie	W. Opacz	W. Jerozolimskie	W. Opacz	W. Jerozolimskie	W. Opacz	W. Jerozolimskie	W. Opacz	W. Jerozolimskie	W. Opacz
Dobowy ruch	33584	32202	46758	42552	47230	40683	69315	68266	67825	66206	46389	45401
Razem	65786		89310		87913		137581		134031		91790	
Podział procentowy	51,05%	48,95%	52,35%	47,65%	53,72%	46,28%	50,38%	49,62%	50,60%	49,40%	50,54%	49,46%
Udział SDRR	43,08%		58,49%		57,57%		90,10%		87,77%		60,11%	



Nierównomierność kierunkowa dla każdego dnia w roku, dla pojazdów ogółem



Generalna Dyrekcja
Dróg Krajowych i Autostrad

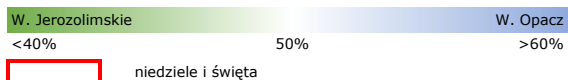
Stacja nr 14007

Miejscowość: Warszawa
 Odcinek: W. Jerozolimskie - W. Opacz
 Typ stacji: 8+1
 Rok: 2025
 Numer drogi: S2
 Oddział: Warszawa

R03_11_14007_2025

14007	Proporcja ruchu dziennego do średniego dobowego ruchu rocznego [%]											
	1	2	3	4	5	6	7	8	9	10	11	12
1	47,5	51,3	50,6	49,5	52,2	48,3	49,4	52,2	49,9	48,4	50,3	48,7
2	48,4	48,0	48,6	49,8	49,2	49,1	49,5	51,7	49,2	50,5	45,4	48,9
3	49,4	48,9	49,1	50,3	48,8	49,7	50,7	48,6	50,0	49,4	47,3	49,1
4	48,4	49,3	49,1	50,8	46,1	49,2	50,6	50,4	50,5	49,8	48,4	45,9
5	46,8	51,2	50,4	50,8	49,2	50,3	51,0	51,4	51,9	48,1	48,0	49,0
6	47,2	49,7	50,5	48,8	49,4	51,6	49,5	51,5	50,3	47,7	49,5	49,5
7	48,4	51,2	51,8	48,8	50,0	51,3	49,4	51,6	49,0	50,1	50,4	44,1
8	49,9	50,1	50,2	50,0	49,5	50,4	49,8	52,1	49,2	48,9	50,5	48,2
9	49,6	48,7	47,6	50,0	51,7	46,6	49,5	50,9	49,8	48,7	48,0	49,4
10	50,2	46,3	49,3	50,0	50,6	45,5	50,1	48,2	51,1	49,8	49,0	49,2
11	49,4	48,8	49,4	50,7	48,3	46,1	50,4	49,9	49,6	51,3	49,5	49,7
12	47,5	49,8	49,5	51,4	49,8	46,6	50,3	49,2	52,3	47,2	48,0	51,2
13	49,2	50,1	50,1	49,7	50,2	46,8	48,5	50,8	52,0	47,5	49,0	50,5
14	49,4	51,4	50,5	49,5	49,8	48,4	49,7	51,3	49,0	47,8	48,6	47,7
15	49,6	49,8	50,4	49,8	44,0	46,2	50,3	51,2	49,3	50,0	49,3	48,6
16	50,2	48,0	47,9	52,3	51,3	45,4	50,9	51,5	49,4	49,1	47,9	49,4
17	51,6	49,5	48,8	51,5	50,0	46,7	51,3	48,6	49,2	50,4	48,7	50,5
18	50,4	48,8	50,8	53,4	47,4	48,5	51,4	50,7	48,9	49,4	48,7	50,2
19	47,7	49,4	51,0	52,8	49,9	50,2	51,5	50,8	50,7	48,2	49,7	51,5
20	49,4	49,6	50,3	49,8	48,9	51,7	49,6	50,6	50,6	48,6	49,0	52,7
21	49,9	49,6	51,1	45,5	49,6	53,9	49,9	51,6	48,9	48,5	50,8	51,9
22	50,1	50,4	50,3	48,2	50,6	48,6	52,3	52,7	49,1	48,7	49,1	50,2
23	50,3	48,2	47,1	49,4	51,5	49,8	50,6	51,8	49,2	47,8	47,1	52,5
24	52,4	49,1	48,6	49,1	51,1	49,9	51,6	50,2	52,1	49,1	49,0	53,8
25	50,9	49,2	49,5	50,5	48,5	50,1	51,8	50,1	50,2	49,6	49,4	51,2
26	48,3	49,0	49,7	50,4	50,1	51,0	52,5	50,1	49,8	47,1	49,1	48,9
27	49,3	50,1	50,0	49,1	50,5	51,9	49,2	51,2	50,2	48,6	50,8	47,6
28	49,8	50,8	50,0	47,6	49,5	51,7	50,1	51,6	48,1	48,8	50,8	46,3
29	50,1		50,3	52,3	50,8	48,4	50,8	51,7	48,9	48,6	49,6	49,6
30	50,5		48,7	52,0	51,0	49,2	51,1	52,1	49,8	48,6	48,3	49,4
31	51,5		48,4		50,7		51,2	50,0		51,5		49,5

Legenda



$$*WKN = \frac{N_{poj./24h} \text{ (kierunek P)}}{N_{poj./24h} \text{ (kierunek P+L)}}$$

Dobowe wahania ruchu pojazdów ogółem w podziale na kierunki



Generalna Dyrekcja
Dróg Krajowych i Autostrad

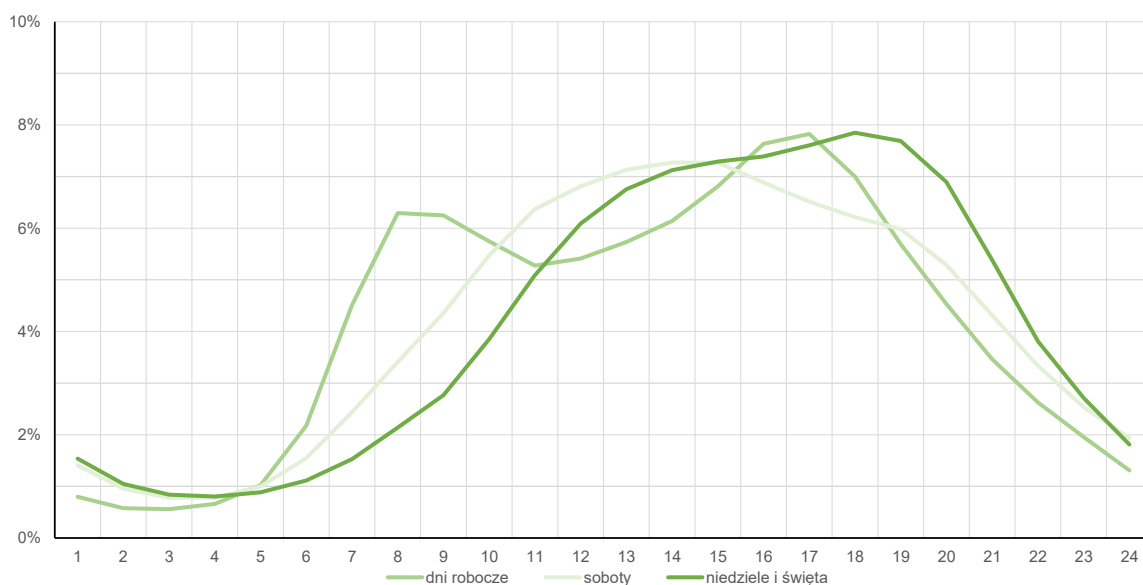
Stacja nr 14007

Miejscowość: Warszawa
Odcinek: W. Jerozolimskie - W. Opacz
Typ stacji: 8+1
Rok: 2025
Numer drogi: S2
Oddział: Warszawa

Średni dobowy rozkład natężenia ruchu

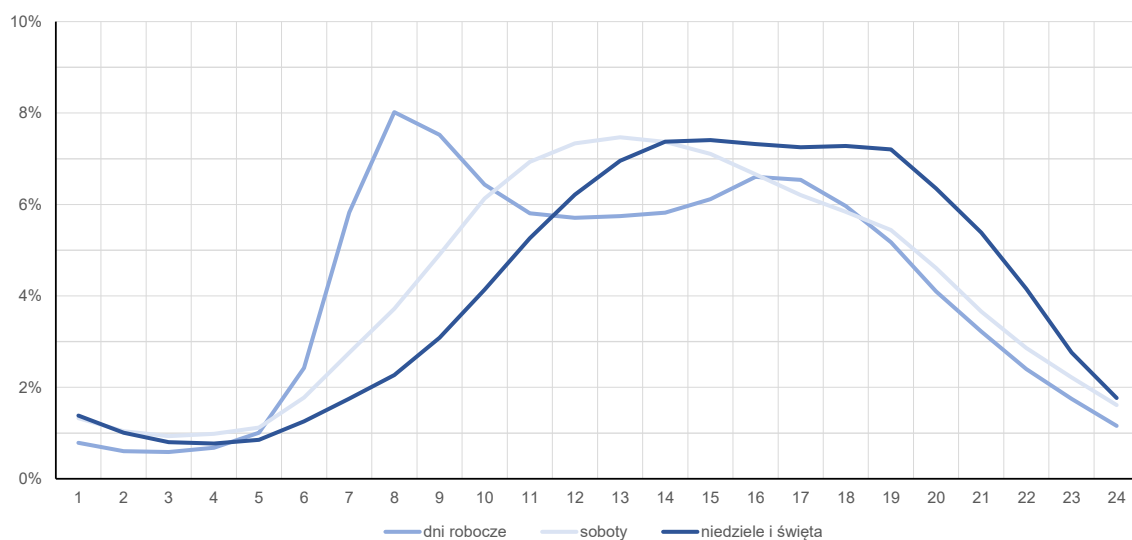
R03_12-1_14007_2025

Kierunek: W. Jerozolimskie



R03_12-2_14007_2025

Kierunek: W. Opacz



Struktura rodzajowa ruchu wg pomiarów sprawdzających

Stacja nr 14007



**Generalna Dyrekcja
Dróg Krajowych i Autostrad**

Miejscowość:

Warszawa

Rok:

2025

Odcinek:

W. Jerozolimskie - W. Opacz

Numer drogi:

S2

Typ stacji:

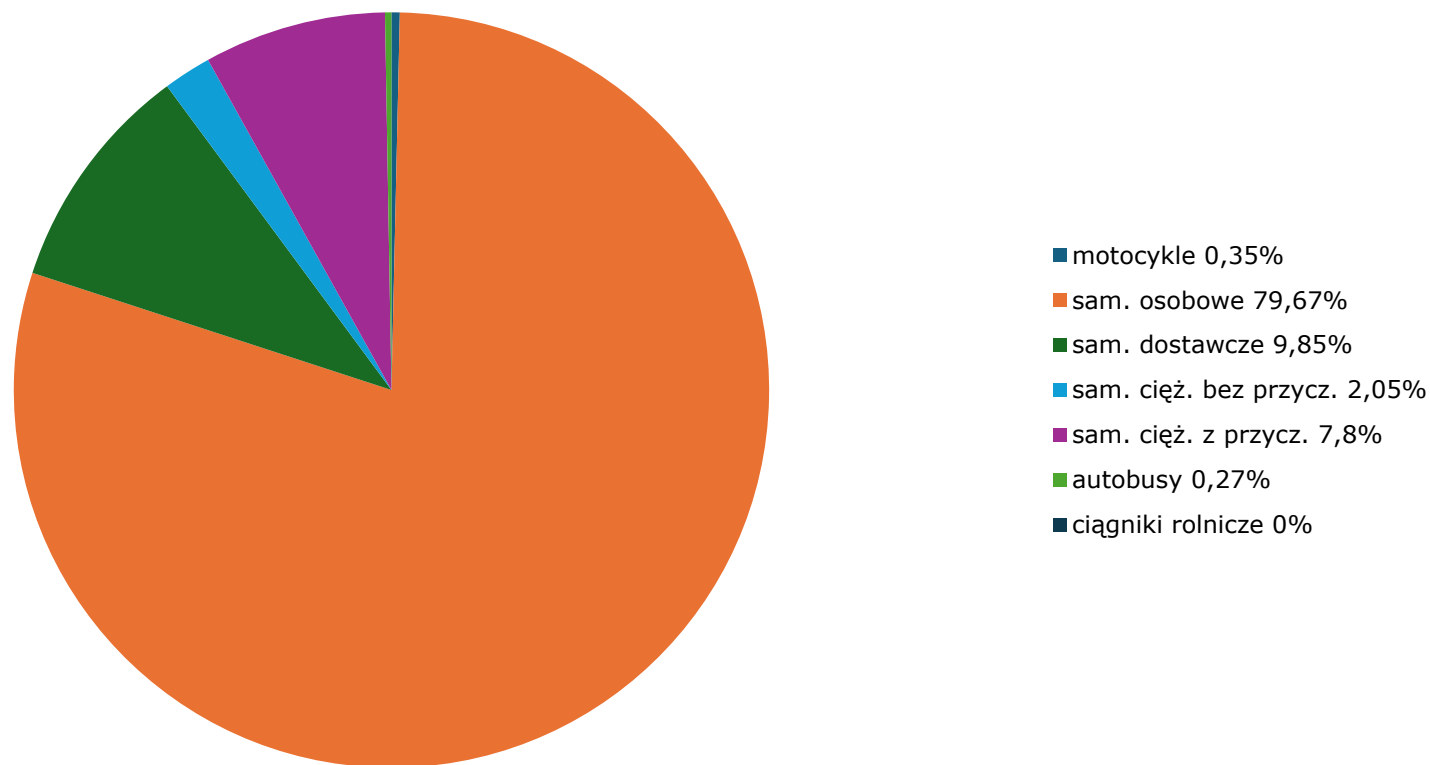
8+1

Oddział:

Warszawa

R04_03_14007_2025

Rodzajowa struktura ruchu wg Generalnego Pomiaru Ruchu w 2025 roku



Rozkłady prędkości pojazdów samochodowych



Generalna Dyrekcja
Dróg Krajowych i Autostrad

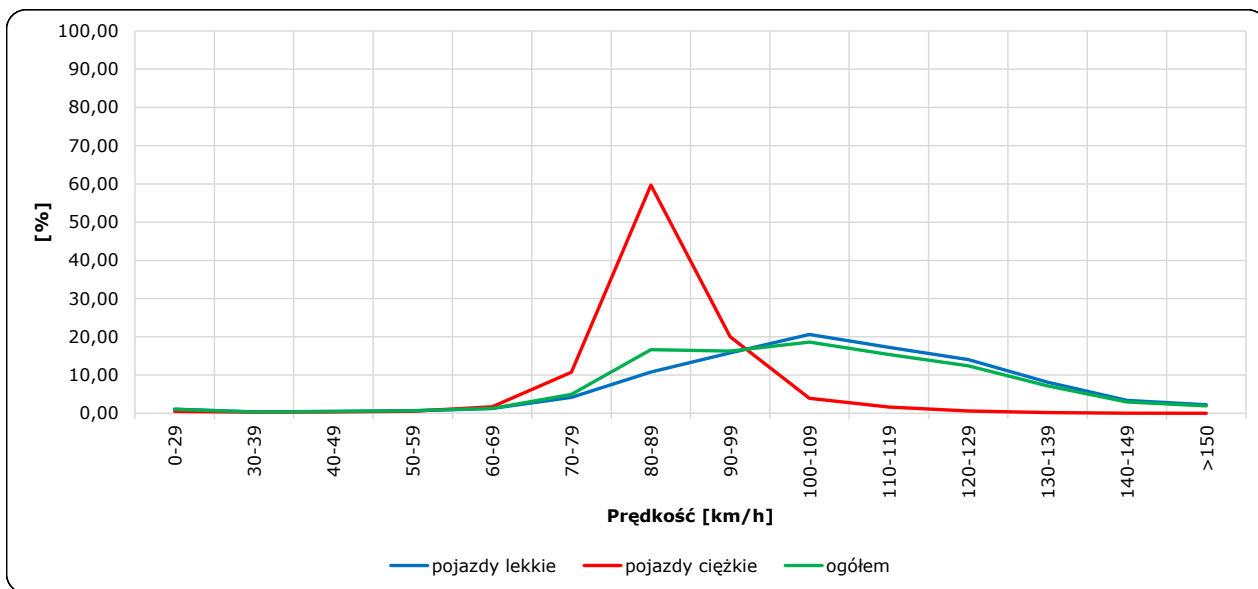
Stacja nr 14007

Miejscowość: Warszawa
Odcinek: W. Jerozolimskie - W. Opacz
Typ stacji: 8+1

Rok: 2025
Numer drogi: S2
Oddział: Warszawa

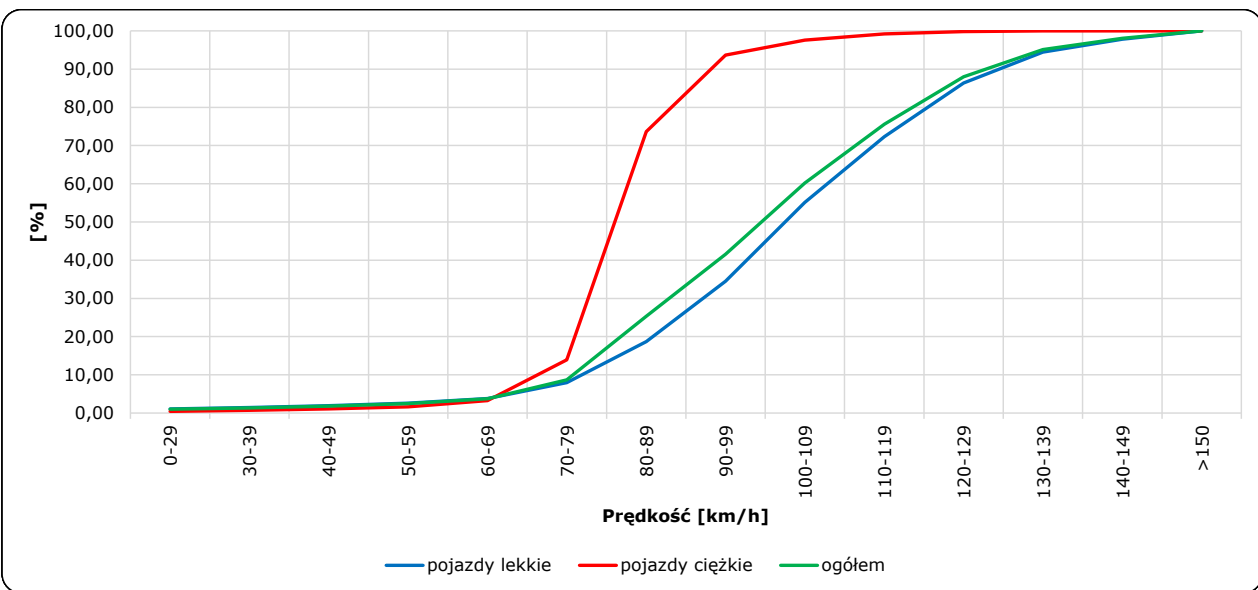
R06_02-1_14007_2025

Rozkład prędkości



R06_02-2_14007_2025

Dystrybuanta prędkości



Zestawienie 200 godzin o największym natężeniu ruchu w roku Stacja nr 14007 Generalna Dyrekcja Dróg Krajowych i Autostrad

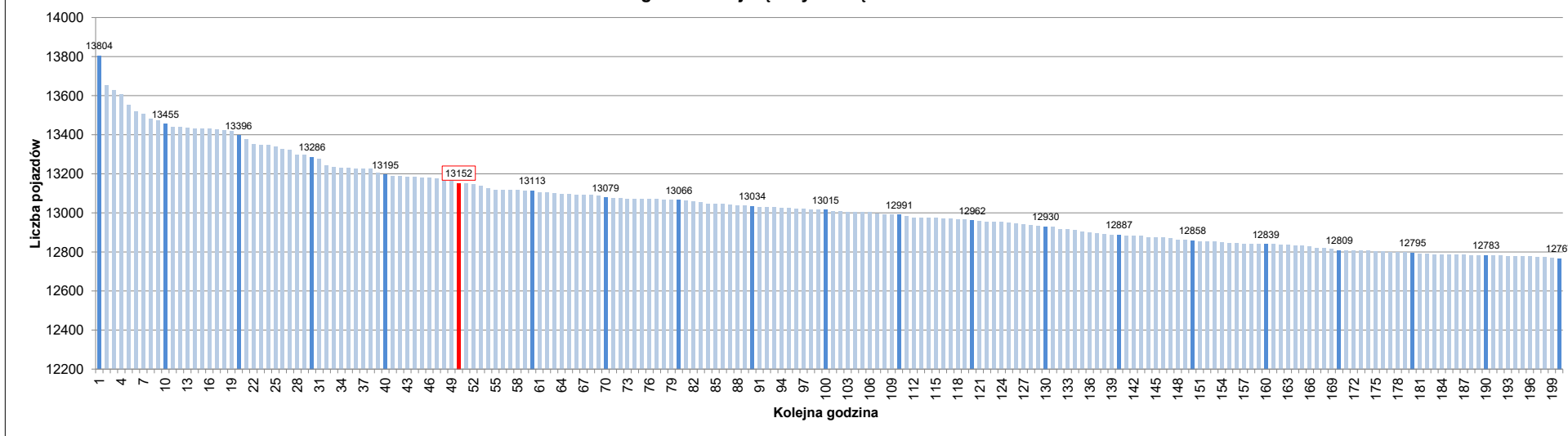
Miejscowość: Warszawa
 Odcinek: W. Jerozolimskie - W. Opacz
 Typ stacji: 8+1
 Rok: 2025
 Numer drogi: S2
 Oddział: Warszawa

R07_02-1_14007_2025

Udział ruchu w godzinach o największym natężeniu w roku w odniesieniu do SDRR w 2025 roku [%]																					
SDRR	1	10	20	30	40	50	60	70	80	90	100	110	120	130	140	150	160	170	180	190	200
152703	13804	13455	13286	13195	13195	13152	13113	13079	13066	13034	13015	12991	12962	12930	12887	12858	12839	12809	12795	12783	12767
Udział proc.	9%	9%	9%	9%	9%	9%	9%	9%	9%	9%	9%	9%	8%	8%	8%	8%	8%	8%	8%	8%	8%
Data	26.03.25	09.04.25	06.10.25	27.05.25	18.12.25	24.04.25	27.03.25	08.10.25	12.03.25	21.05.25	14.05.25	26.05.25	27.08.25	05.03.25	26.09.25	08.09.25	02.04.25	10.07.25	01.04.25	27.08.25	18.11.25
Nr dnia	3	3	1	2	4	4	4	3	3	3	3	1	3	3	5	1	3	4	2	3	2
Godzina	8	8	8	8	8	9	9	8	17	17	17	17	17	17	15	9	9	17	17	9	17

R07_02-2_14007_2025

200 godzin o największym natężeniu w roku



Oznaczenia:
 - Wartości natężeni kolejnych 200 godzin
 - Wartości co dziesiątej wartości z posród 200 godzin
 - Wartości 50-tej godziny

SDRR: 152703 poj./dobę