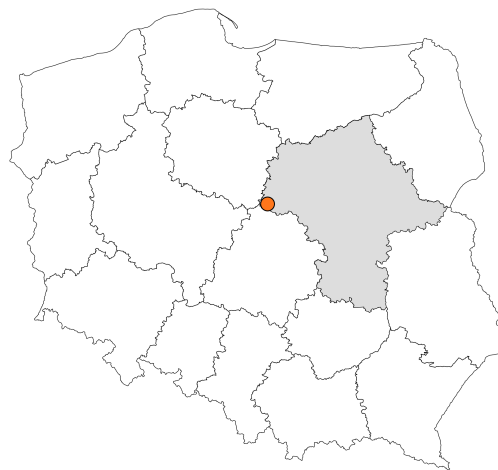


Zakres czasowy: **2025**

Raport dla stacji **14005**

Numer **14005**
Typ **8+1**
Oddział **Warszawa**
Miejscowość **Lisica**



SPIS TREŚCI

R00 Zbiorcze i podsumowujące	1
R00_01 Karta charakterystyki stacji ciągłych pomiarów ruchu	1
R02 Rozwój ruchu w latach	2
R02_03 Rozwój ruchu pojazdów ogółem dla poszczególnych stacji	2
R02_03C Rozwój ruchu pojazdów ciężkich dla poszczególnych stacji	3
R03 Wahania ruchu i ruch w poszczególne dni tygodnia	4
R03_01 Średni dobowy ruchu pojazdów ogółem w poszczególnych miesiącach i dniach tygodnia wraz ze wskaźnikami charakteryzującymi sezonowe (miesięczne) i tygodniowe wahania ruchu w odniesieniu do SDRR	4
R03_02 Sezonowe i tygodniowe wahania ruchu pojazdów ogółem dla danej stacji	5
R03_03 Dobowe wahania ruchu dla wybranych dni tygodnia dla pojazdów ogółem wraz z dystrybuantą	6
R03_04 Uśrednione dobowe rozkłady ruchu dla wybranych dni tygodnia, dla pojazdów lekkich i ciężkich	7
R03_07 Analiza ruchu pojazdów ogółem w poszczególnych dniach tygodnia dla każdego miesiąca, w podziale na kierunki ruchu	8
R03_08 Analiza ruchu w święta i dni okolicy świąteczne	20
R03_10 Proporcja dobowego natężenia ruchu do SDRR, dla każdego dnia w roku, dla pojazdów ogółem	28
R03_11 Nierównomierność kierunkowa dla każdego dnia w roku, dla pojazdów ogółem	29
R03_12 Dobowe wahania ruchu w podziale na kierunki oraz na pojazdy ogółem	30
R04 Struktura rodzajowa ruchu	31
R04_03 Wykres rodzajowej struktury ruchu wg pomiarów ręcznych lub automatycznych	31
R06 Rozkład prędkości pojazdów	32
R06_02 Rozkład prędkości pojazdów – wykres i dystrybuanta	32
R07 Godziny o największym natężeniu i charakter ruchu	33
R07_02 Zestawienie 200 godzin o największym natężeniu ruchu w roku, dla obu kierunków łącznie	33

Karta charakterystyki stacji ciągłych pomiarów ruchu

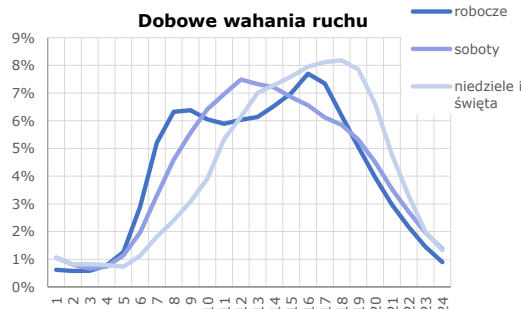
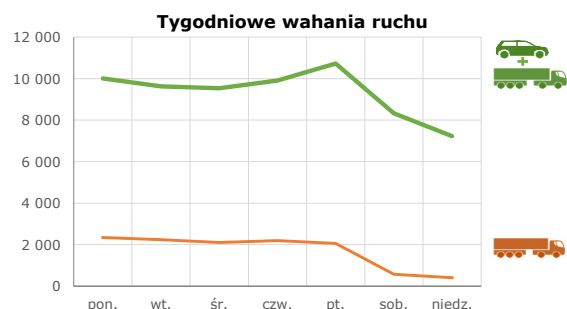
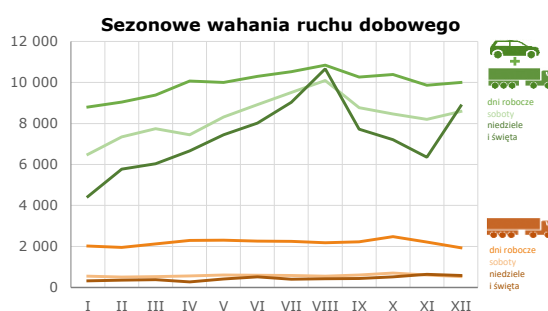
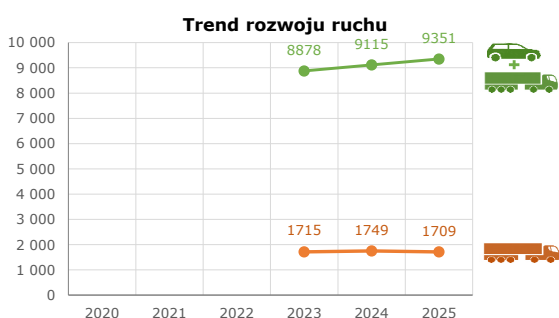
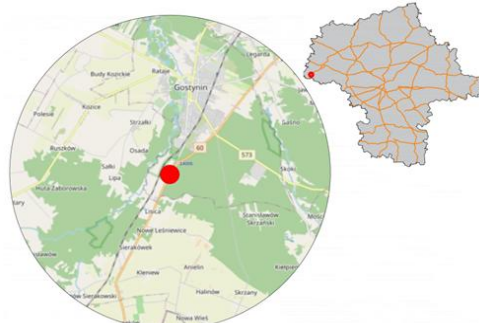
Stacja nr 14005



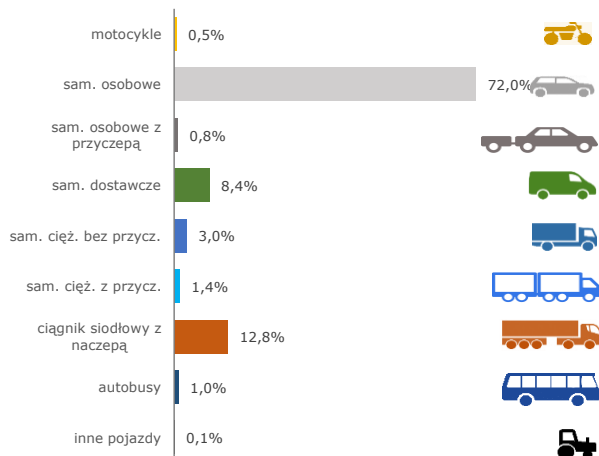
Generalna Dyrekcja Dróg Krajowych i Autostrad

Nr stacji: 14005
Typ stacji: 8+1
Lokalizacja: Lisica
Numer drogi: 60c
Pikietaż: 0,130

Stacja działa od: 01.01.2023
Charakter ruchu: G
Liczba dni w archiwizacji: 365
Procent doszacowanych godzin: 11,55%



Struktura rodzajowa ruchu



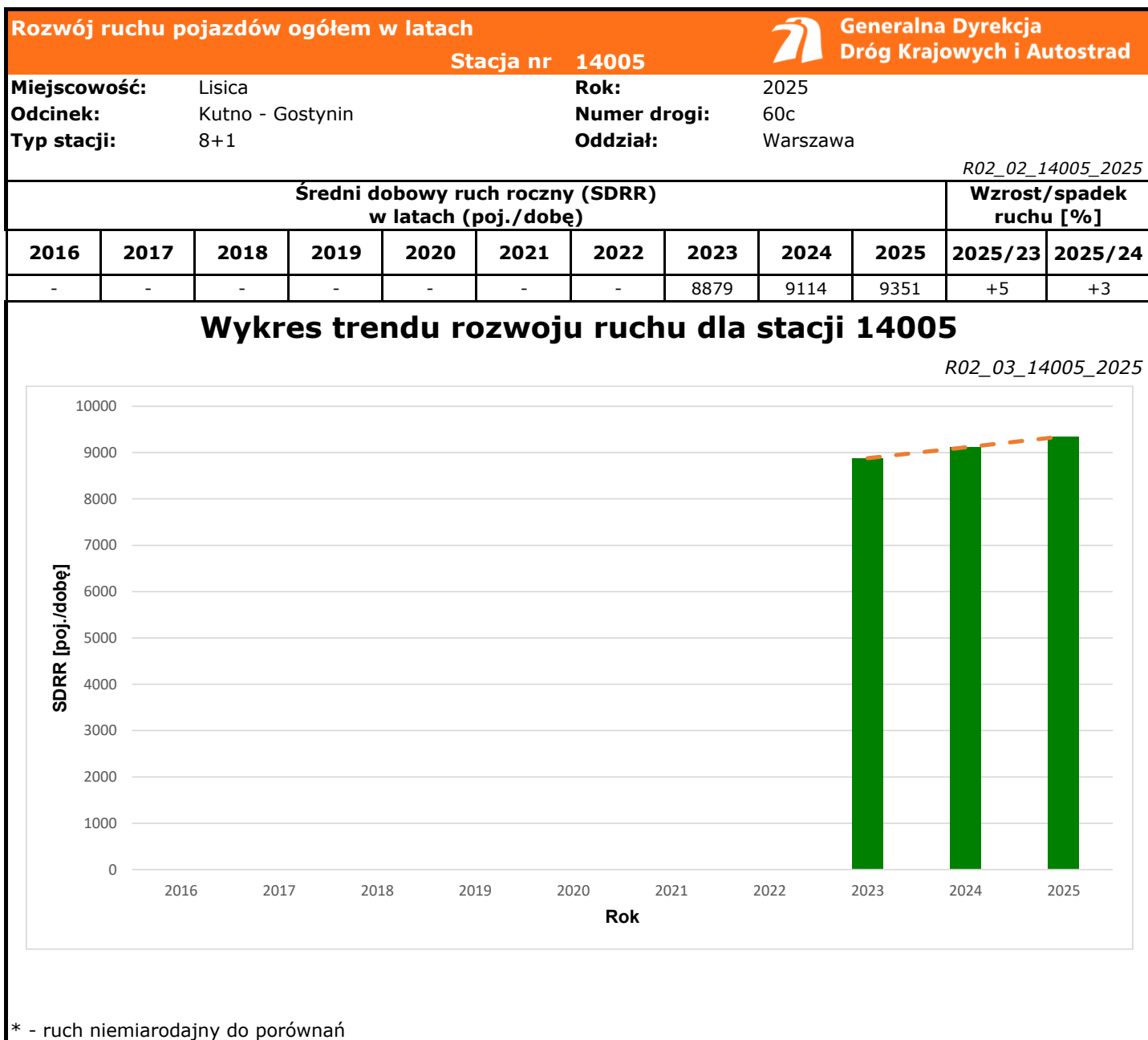
Godzina 50-ta

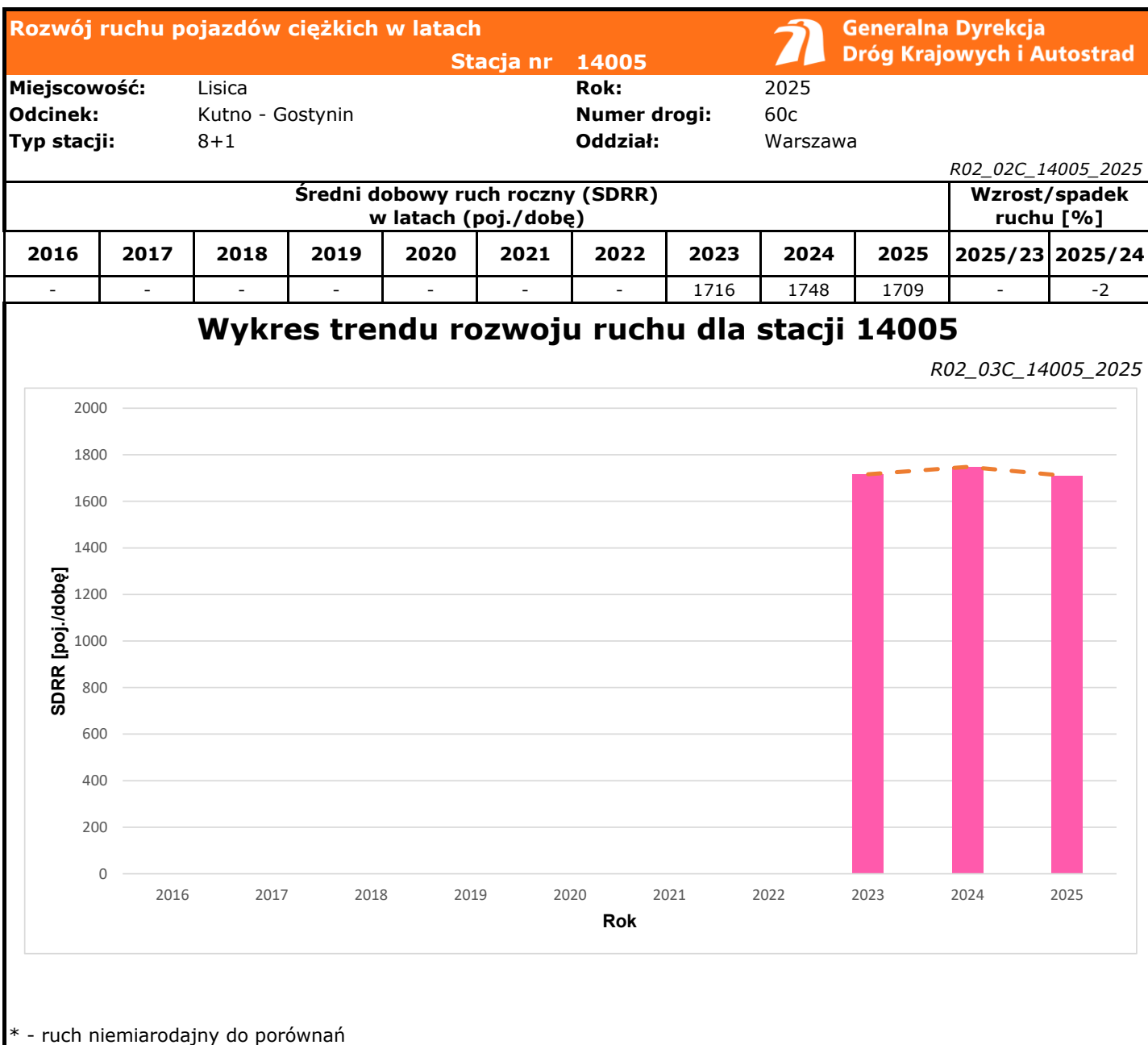
Natężenie: 883
 Udział proc.: 9%
 Dzień: 25.07.2025 (piątek)
 Godzina: 15




Rozkład prędkości







Średni dobowy ruch dla poszczególnych dni tygodnia w poszczególnych miesiącach roku														
Stacja nr 14005														
 Generalna Dyrekcja Dróg Krajowych i Autostrad														
Miejscowość: Lisica				Rok: 2025										
Odcinek: Kutno - Gostynin				Numer drogi: 60c										
Typ stacji: 8+1				Oddział: Warszawa										
Ruch ogółem														
R03_01_14005_2025														
Dni tygodnia:		Styczeń	Luty	Marzec	Kwiecień	Maj	Czerwiec	Lipiec	Sierpień	Wrzesień	Październik	Listopad	Grudzień	Cały rok
1. Poniedziałki	a	9053	9067	9464	9890	10127	10391	10578	10774	10259	10311	9676	10519	10009
	b	1,154	1,088	1,091	1,074	1,078	1,063	1,041	1,006	1,059	1,068	1,060	1,092	1,070
	c	0,904	0,906	0,946	0,988	1,012	1,038	1,057	1,076	1,025	1,030	0,967	1,051	1,000
2. Wtorki	a	8653	8658	9036	9809	9477	9988	10046	10248	9754	9962	9625	10169	9619
	b	1,103	1,039	1,042	1,066	1,009	1,022	0,988	0,957	1,007	1,031	1,055	1,055	1,029
	c	0,900	0,900	0,939	1,020	0,985	1,038	1,044	1,065	1,014	1,036	1,001	1,057	1,000
3. Środy	a	8592	8712	9005	10119	9778	10265	10026	10215	9806	9984	9502	8367	9531
	b	1,095	1,046	1,038	1,099	1,041	1,050	0,986	0,954	1,012	1,034	1,041	0,868	1,019
	c	0,901	0,914	0,945	1,062	1,026	1,077	1,052	1,072	1,029	1,048	0,997	0,878	1,000
4. Czwartki	a	8498	8998	9212	10097	10038	10147	10431	11321	10057	10396	9607	10017	9902
	b	1,083	1,080	1,062	1,097	1,068	1,038	1,026	1,057	1,038	1,076	1,053	1,039	1,059
	c	0,858	0,909	0,930	1,020	1,014	1,025	1,053	1,143	1,016	1,050	0,970	1,012	1,000
5. Piątki	a	9208	9779	10225	10415	10589	10689	11531	11649	11454	11294	10914	10940	10724
	b	1,173	1,174	1,179	1,131	1,127	1,094	1,134	1,088	1,182	1,169	1,196	1,135	1,147
	c	0,859	0,912	0,953	0,971	0,987	0,997	1,075	1,086	1,068	1,053	1,018	1,020	1,000
6. Soboty	a	6492	7345	7740	7450	8312	8921	9507	10096	8768	8466	8200	8587	8324
	b	0,827	0,882	0,892	0,809	0,885	0,913	0,935	0,943	0,905	0,876	0,899	0,891	0,890
	c	0,780	0,882	0,930	0,895	0,999	1,072	1,142	1,213	1,053	1,017	0,985	1,032	1,000
7. Niedziele	a	5022	5769	6034	7238	7669	8763	9036	9458	7723	7206	6678	6107	7225
	b	0,640	0,692	0,696	0,786	0,816	0,897	0,889	0,883	0,797	0,746	0,732	0,634	0,773
	c	0,695	0,798	0,835	1,002	1,061	1,213	1,251	1,309	1,069	0,997	0,924	0,845	1,000
8. Dni robocze	a	8801	9043	9388	10066	10001	10296	10522	10842	10266	10390	9864	10003	9957
	b	1,122	1,085	1,082	1,093	1,064	1,053	1,035	1,012	1,060	1,076	1,081	1,038	1,065
	c	0,884	0,908	0,943	1,011	1,004	1,034	1,057	1,089	1,031	1,043	0,991	1,005	1,000
9. Święta	a	4142	-	-	6374	7337	7280	-	11868	-	-	6194	10235	7633
	b	0,528	-	-	0,692	0,781	0,745	-	1,108	-	-	0,679	1,062	0,816
	c	0,543	-	-	0,835	0,961	0,954	-	1,555	-	-	0,811	1,341	1,000
10. Niedziele i święta	a	4435	5769	6034	6662	7447	8022	9036	10664	7723	7206	6355	8859	7351
	b	0,565	0,692	0,696	0,724	0,793	0,821	0,889	0,996	0,797	0,746	0,696	0,919	0,786
	c	0,603	0,785	0,821	0,906	1,013	1,091	1,229	1,451	1,051	0,980	0,865	1,205	1,000
11. Wszystkie dni	a	7847	8332	8674	9206	9396	9774	10165	10709	9688	9659	9125	9637	9351
	b	1,000	1,000	1,000	1,000	1,000	1,000	1,000	1,000	1,000	1,000	1,000	1,000	1,000
	c	0,839	0,891	0,928	0,984	1,005	1,045	1,087	1,145	1,036	1,033	0,976	1,031	1,000

Legenda:

a = średni dobowy ruch danego dnia (dni) tygodnia

b = $\frac{\text{średni dobowy ruch danego dnia (dni) tygodnia w miesiącu}}{\text{średni dobowy ruch we wszystkie dni miesiąca}}$

c = $\frac{\text{średni dobowy ruch danego dnia (dni) tygodnia w miesiącu}}{\text{średni dobowy ruch danego dnia (dni) tygodnia w roku}}$

Sezonowe i tygodniowe wahania ruchu dobowego pojazdów ogółem w latach



Generalna Dyrekcja
Dróg Krajowych i Autostrad

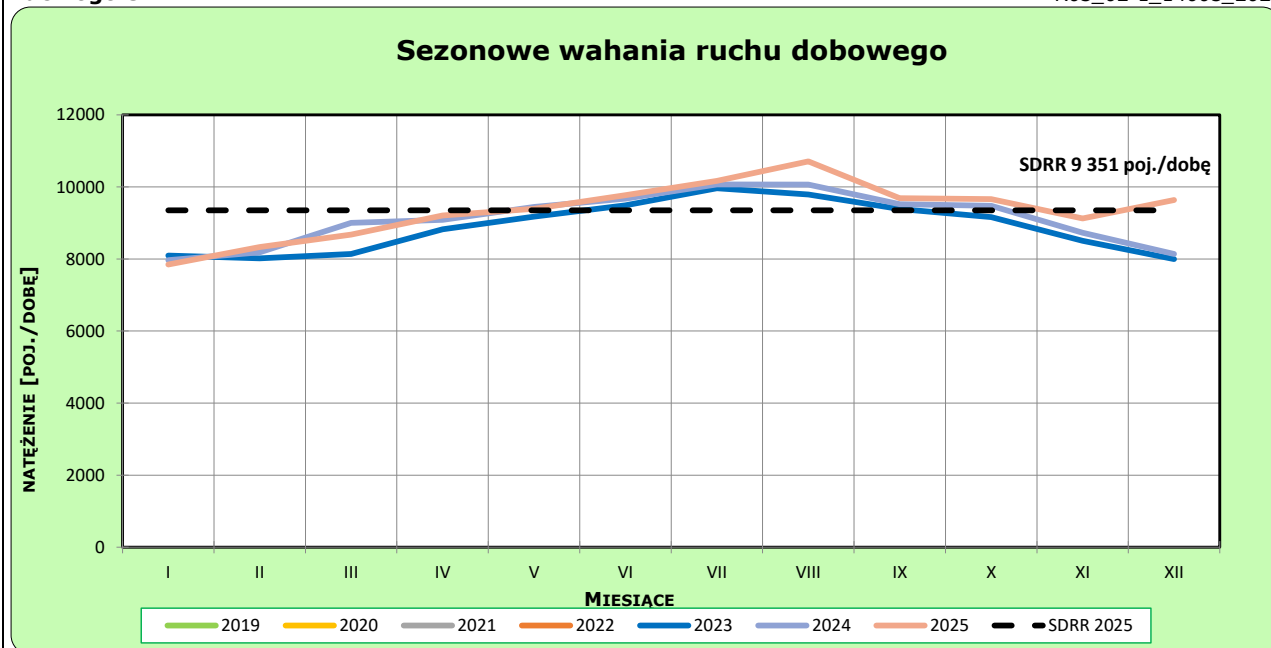
Stacja nr 14005

Miejscowość: Lisica
Odcinek: Kutno - Gostynin
Typ stacji: 8+1

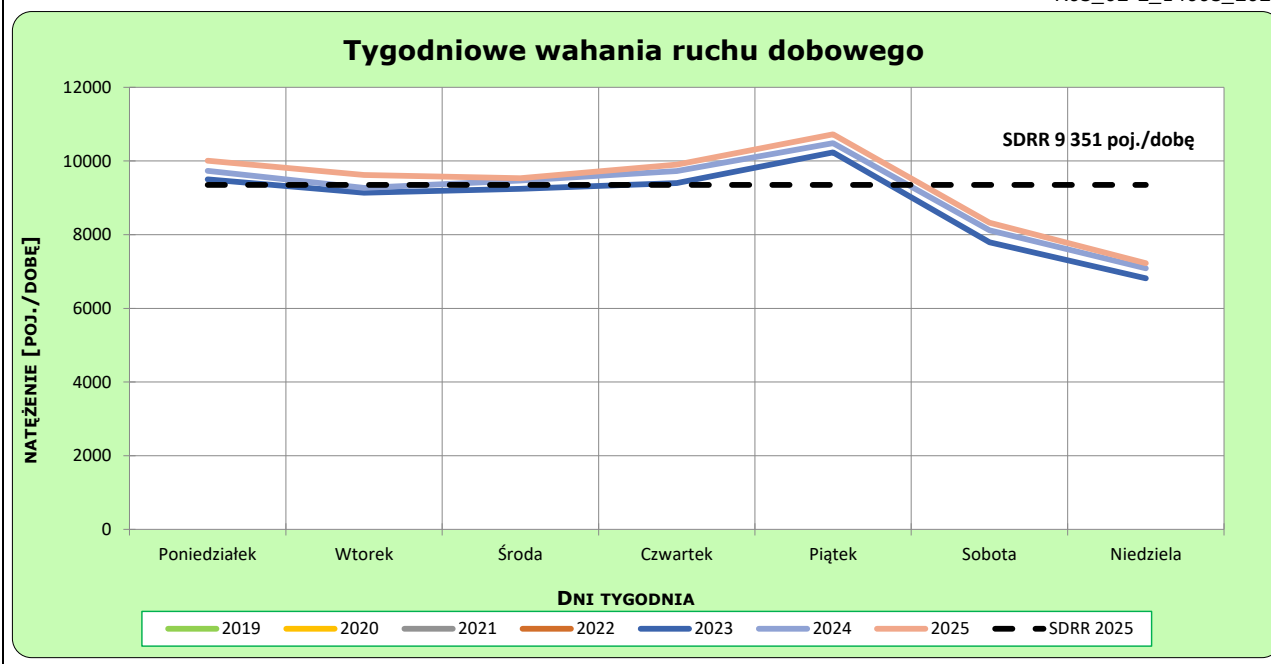
Rok: 2025
Numer drogi: 60c
Oddział: Warszawa

Ruch ogółem

R03_02-1_14005_2025



R03_02-2_14005_2025



Dobowe wahania ruchu pojazdów ogółem



Generalna Dyrekcja
Dróg Krajowych i Autostrad

Stacja nr 14005

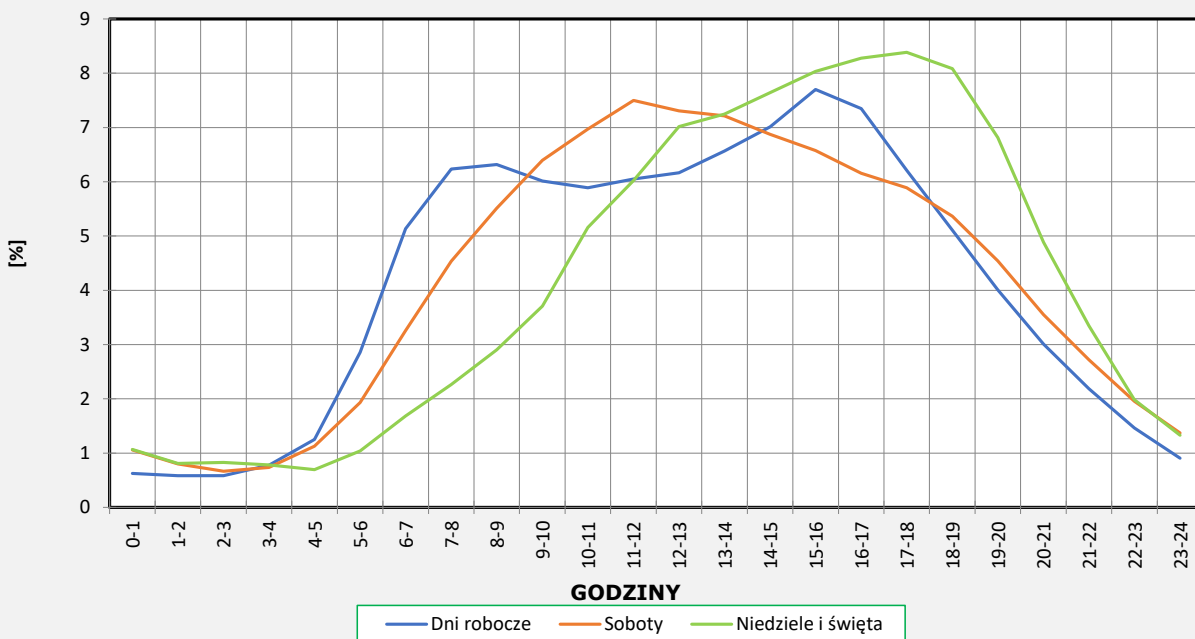
Miejscowość: Lisica
Odcinek: Kutno - Gostynin
Typ stacji: 8+1

Rok: 2025
Numer drogi: 60c
Oddział: Warszawa

Ruch ogółem

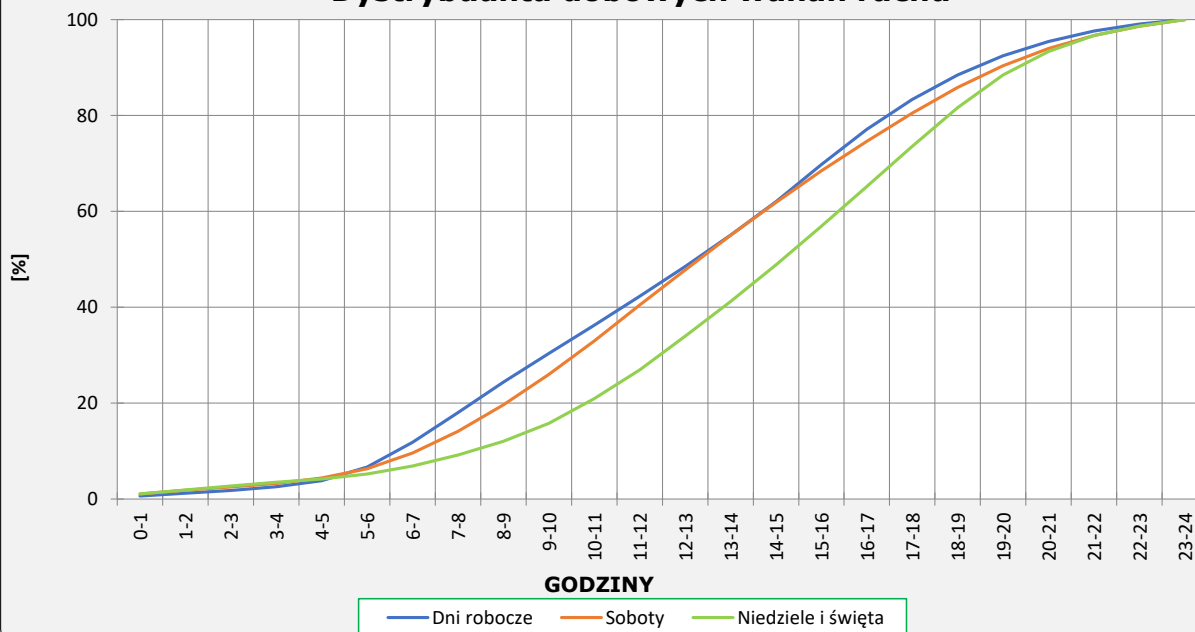
R03_03-1_14005_2025

Dobowe wahania ruchu



R03_03-2_14005_2025

Dystrybuanta dobowych wahań ruchu



Uśrednione dobowe rozkłady ruchu dla wybranych dni tygodnia, dla pojazdów lekkich i ciężkich



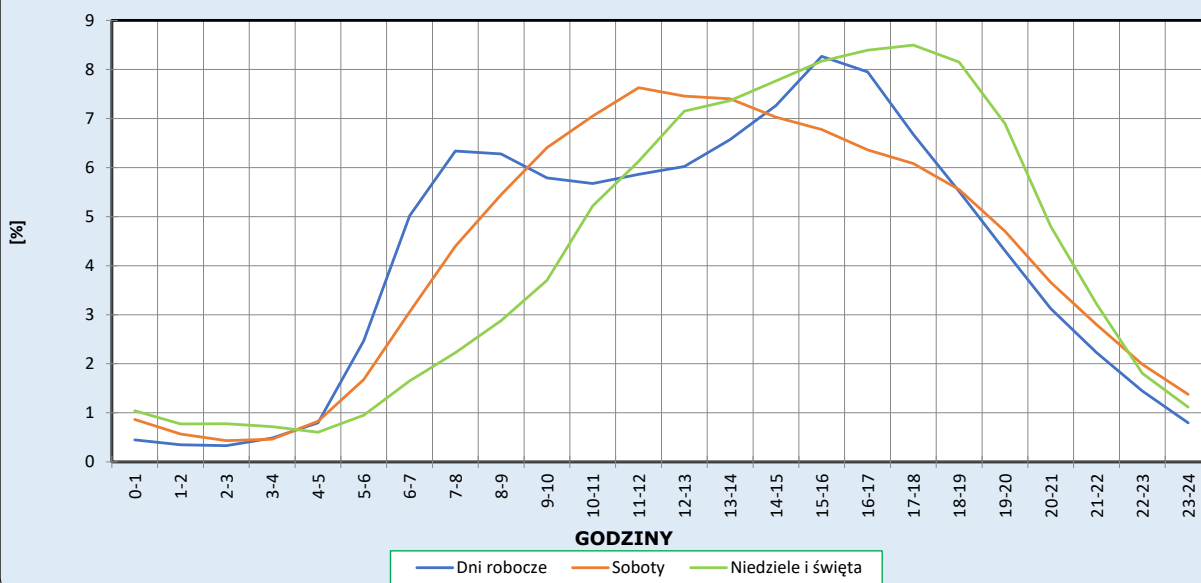
Stacja nr 14005

Miejscowość: Lisica
Odcinek: Kutno - Gostynin
Typ stacji: 8+1

Rok: 2025
Numer drogi: 60c
Oddział: Warszawa

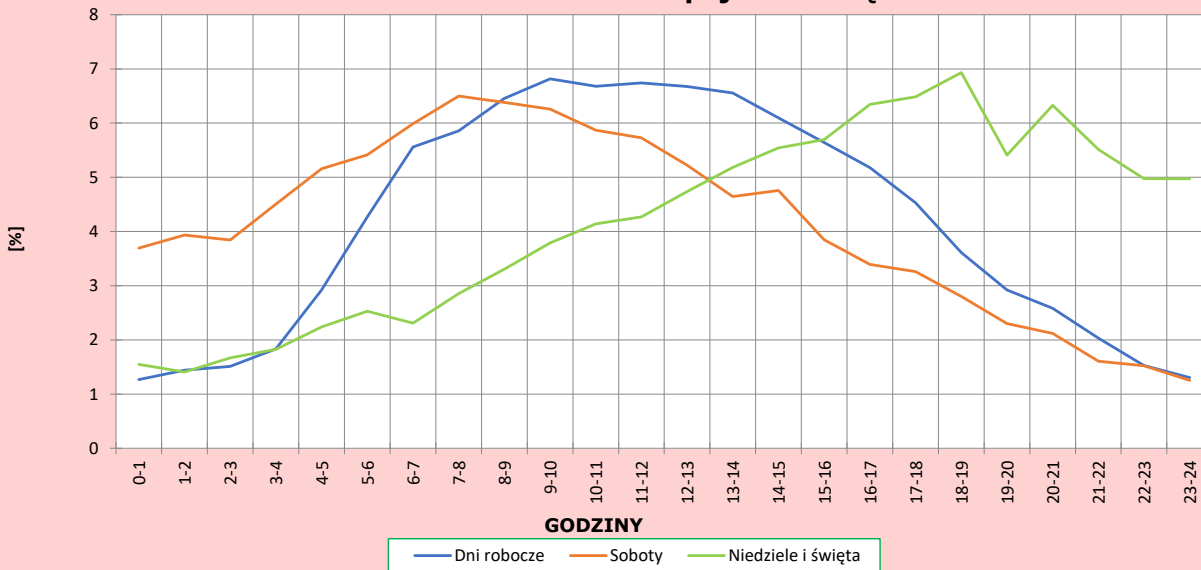
R03_04-1_14005_2025

Dobowe wahania ruchu pojazdów lekkich



R03_04-2_14005_2025

Dobowe wahania ruchu pojazdów ciężkich



Analiza ruchu pojazdów ogółem w poszczególnych dniach tygodnia dla każdego miesiąca, w podziale na kierunki ruchu

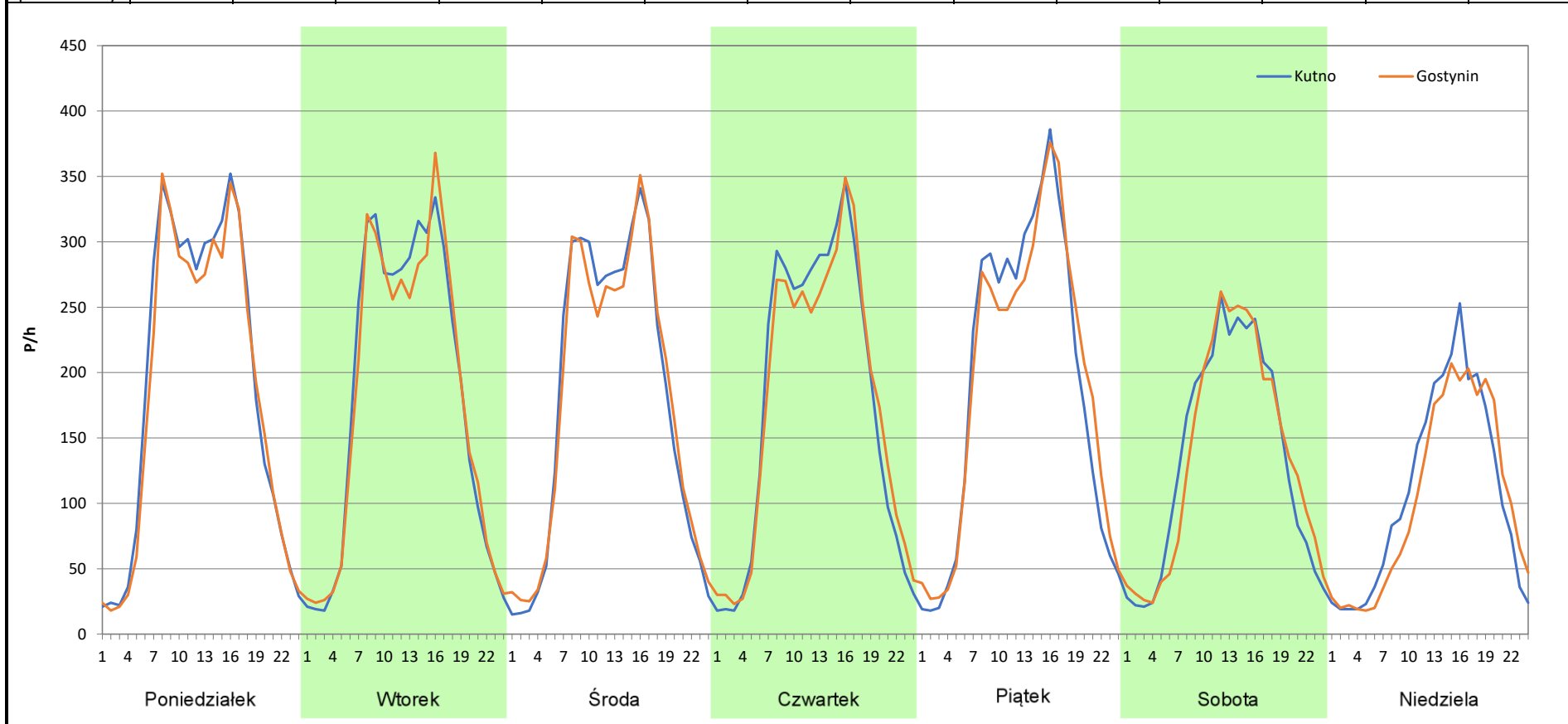
 **Generalna Dyrekcja Dróg Krajowych i Autostrad**

Stacja nr 14005

Miejscowość:	Lisica	Rok:	2025
Odcinek:	Kutno - Gostynin	Numer drogi:	60c
Typ stacji:	8+1	Oddział:	Warszawa
Miesiąc:	Styczeń		

R03_07-1_14005_2025

Dzień tygodnia	Poniedziałek		Wtorek		Środa		Czwartek		Piątek		Sobota		Niedziela	
	Kutno	Gostynin	Kutno	Gostynin	Kutno	Gostynin	Kutno	Gostynin	Kutno	Gostynin	Kutno	Gostynin	Kutno	Gostynin
SDR	4616	4438	4358	4301	4303	4294	4263	4239	4588	4621	3242	3258	2578	2451
Razem	9054		8659		8597		8502		9209		6500		5029	
Podział procentowy	50,98%	49,02%	50,33%	49,67%	50,05%	49,95%	50,14%	49,86%	49,82%	50,18%	49,88%	50,12%	51,26%	48,74%





Analiza ruchu pojazdów ogółem w poszczególnych dniach tygodnia dla każdego miesiąca, w podziale na kierunki ruchu

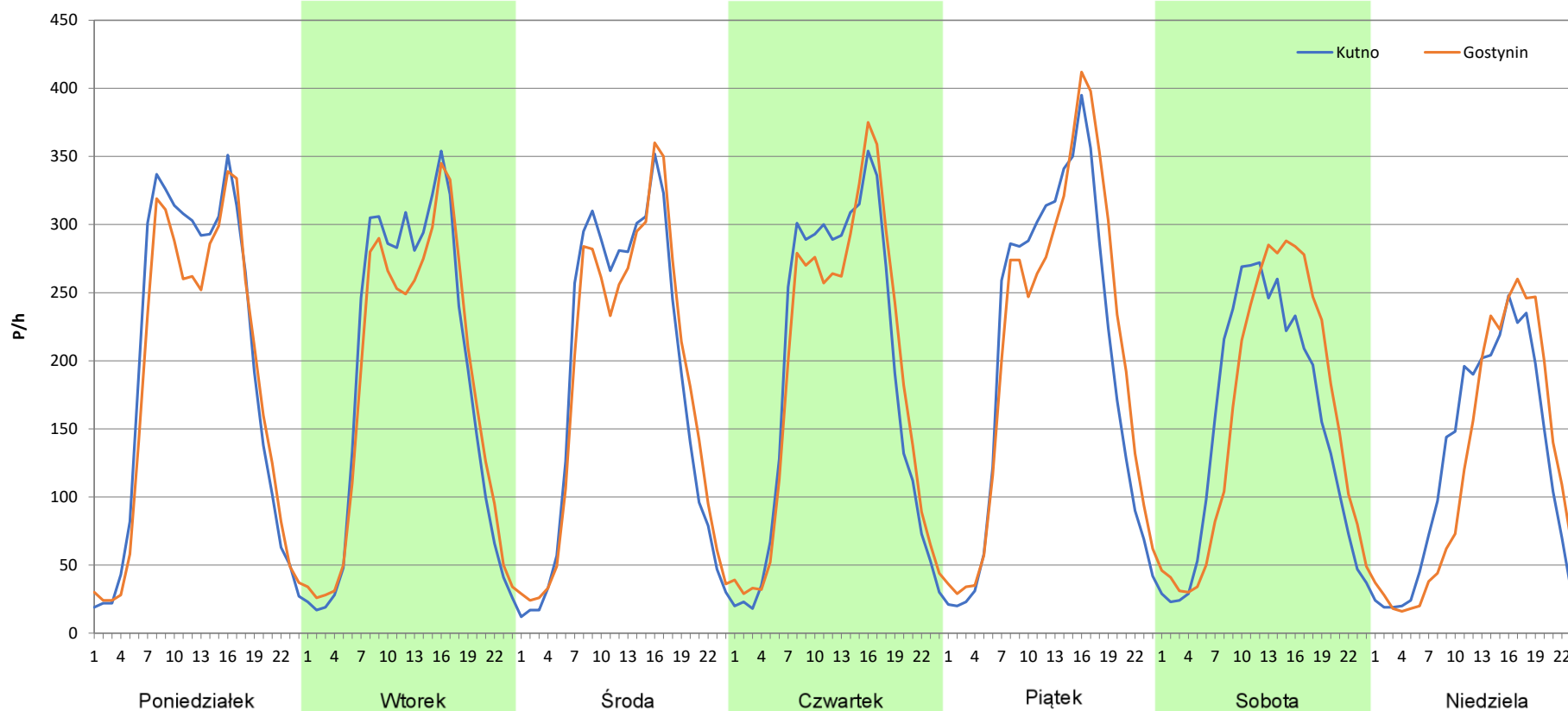
Stacja nr 14005

Miejscowość: Lisica
Odcinek: Kutno - Gostynin
Typ stacji: 8+1
Miesiąc: Luty

Rok: 2025
Numer drogi: 60c
Oddział: Warszawa

R03_07-2_14005_2025

Dzień tygodnia	Poniedziałek		Wtorek		Środa		Czwartek		Piątek		Sobota		Niedziela	
Kierunek	Kutno	Gostynin	Kutno	Gostynin	Kutno	Gostynin	Kutno	Gostynin	Kutno	Gostynin	Kutno	Gostynin	Kutno	Gostynin
SDR	4660	4412	4388	4277	4350	4365	4483	4520	4778	5006	3592	3757	2921	2850
Razem	9072		8665		8715		9003		9784		7349		5771	
Podział procentowy	51,37%	48,63%	50,64%	49,36%	49,91%	50,09%	49,79%	50,21%	48,83%	51,17%	48,88%	51,12%	50,62%	49,38%





Analiza ruchu pojazdów ogółem w poszczególnych dniach tygodnia dla każdego miesiąca, w podziale na kierunki ruchu

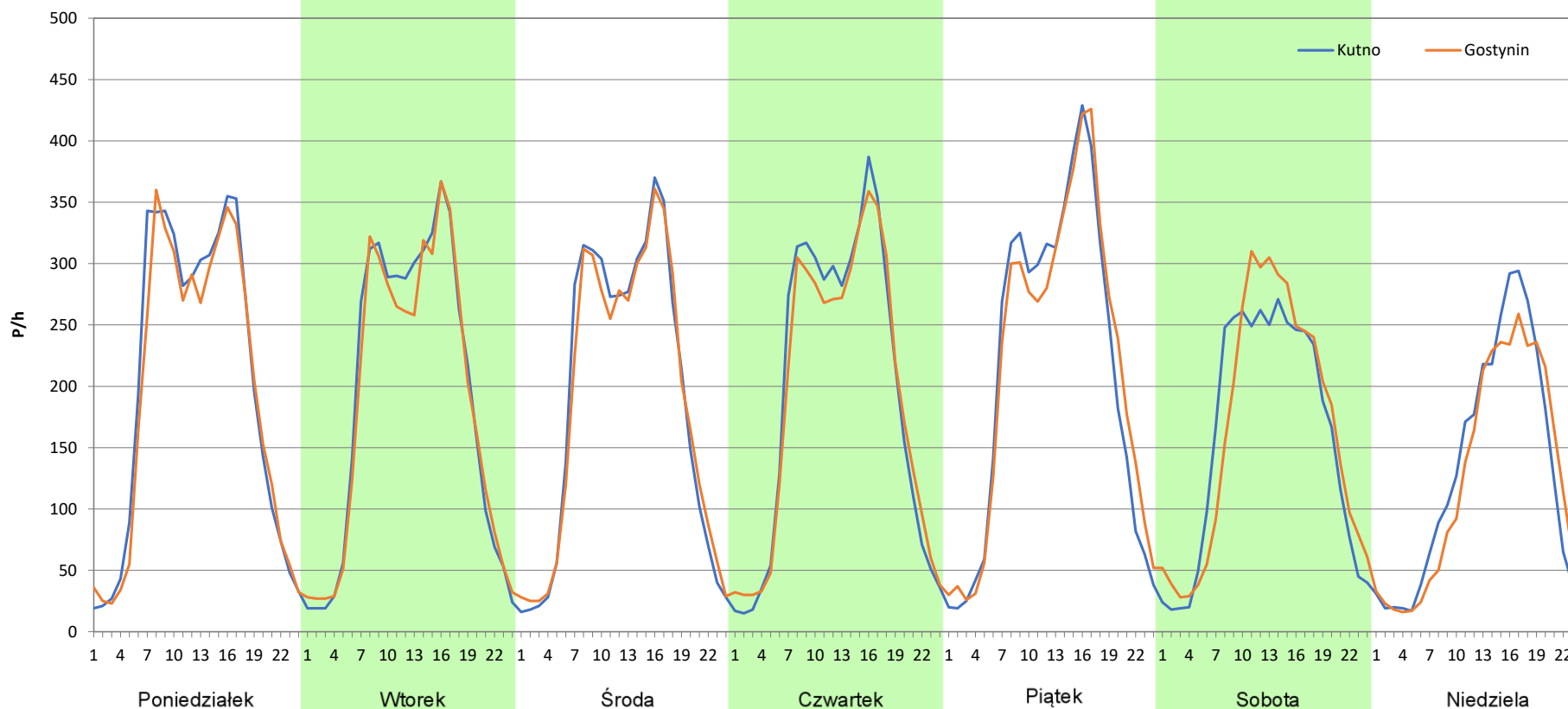
Stacja nr 14005

Miejscowość: Lisica
Odcinek: Kutno - Gostynin
Typ stacji: 8+1
Miesiąc: Marzec

Rok: 2025
Numer drogi: 60c
Oddział: Warszawa

R03_07-3_14005_2025

Dzień tygodnia	Poniedziałek		Wtorek		Środa		Czwartek		Piątek		Sobota		Niedziela	
	Kutno	Gostynin	Kutno	Gostynin	Kutno	Gostynin	Kutno	Gostynin	Kutno	Gostynin	Kutno	Gostynin	Kutno	Gostynin
Kierunek	4829	4634	4576	4465	4528	4483	4650	4563	5080	5152	3803	3938	3098	2939
SDR	4829	4634	4576	4465	4528	4483	4650	4563	5080	5152	3803	3938	3098	2939
Razem	9463		9041		9011		9213		10232		7741		6037	
Podział procentowy	51,03%	48,97%	50,61%	49,39%	50,25%	49,75%	50,47%	49,53%	49,65%	50,35%	49,13%	50,87%	51,32%	48,68%



Analiza ruchu pojazdów ogółem w poszczególnych dniach tygodnia dla każdego miesiąca, w podziale na kierunki ruchu



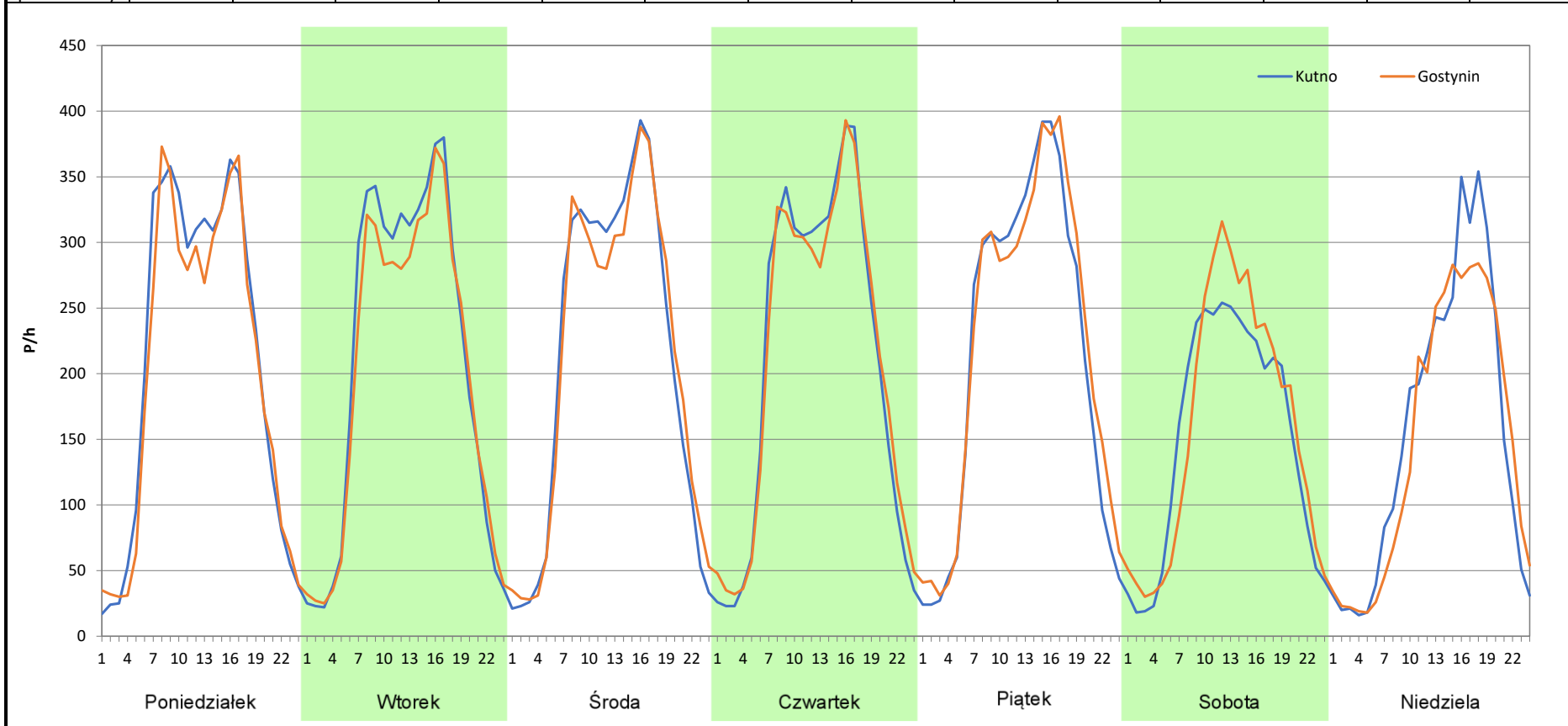
Stacja nr 14005

Miejscowość: Lisica
Odcinek: Kutno - Gostynin
Typ stacji: 8+1
Miesiąc: Kwiecień

Rok: 2025
Numer drogi: 60c
Oddział: Warszawa

R03_07-4_14005_2025

Dzień tygodnia	Poniedziałek		Wtorek		Środa		Czwartek		Piątek		Sobota		Niedziela	
	Kutno	Gostynin	Kutno	Gostynin	Kutno	Gostynin	Kutno	Gostynin	Kutno	Gostynin	Kutno	Gostynin	Kutno	Gostynin
SDR	5053	4835	5022	4784	5066	5056	5044	5057	5125	5295	3626	3829	3707	3528
Razem	9888		9806		10122		10101		10420		7455		7235	
Podział procentowy	51,10%	48,90%	51,21%	48,79%	50,05%	49,95%	49,94%	50,06%	49,18%	50,82%	48,64%	51,36%	51,24%	48,76%



Analiza ruchu pojazdów ogółem w poszczególnych dniach tygodnia dla każdego miesiąca, w podziale na kierunki ruchu



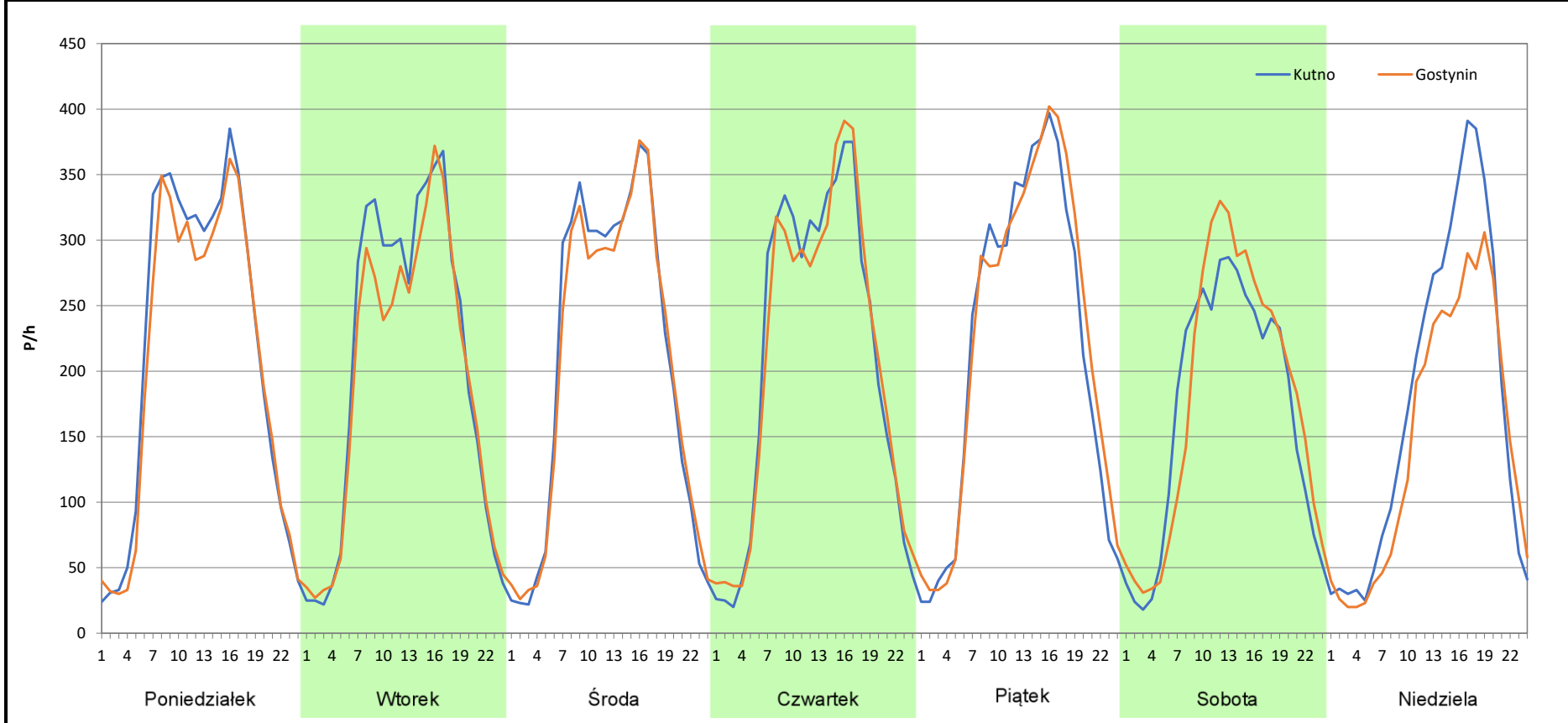
Stacja nr 14005

Miejscowość: Lisica
Odcinek: Kutno - Gostynin
Typ stacji: 8+1
Miesiąc: Maj

Rok: 2025
Numer drogi: 60c
Oddział: Warszawa

R03_07-5_14005_2025

Dzień tygodnia	Poniedziałek		Wtorek		Środa		Czwartek		Piątek		Sobota		Niedziela	
Kierunek	Kutno	Gostynin	Kutno	Gostynin	Kutno	Gostynin	Kutno	Gostynin	Kutno	Gostynin	Kutno	Gostynin	Kutno	Gostynin
SDR	5196	4935	4893	4590	4932	4850	5037	5010	5209	5379	4059	4257	4159	3514
Razem	10131		9483		9782		10047		10588		8316		7673	
Podział procentowy	51,29%	48,71%	51,60%	48,40%	50,42%	49,58%	50,13%	49,87%	49,20%	50,80%	48,81%	51,19%	54,20%	45,80%



Analiza ruchu pojazdów ogółem w poszczególnych dniach tygodnia dla każdego miesiąca, w podziale na kierunki ruchu



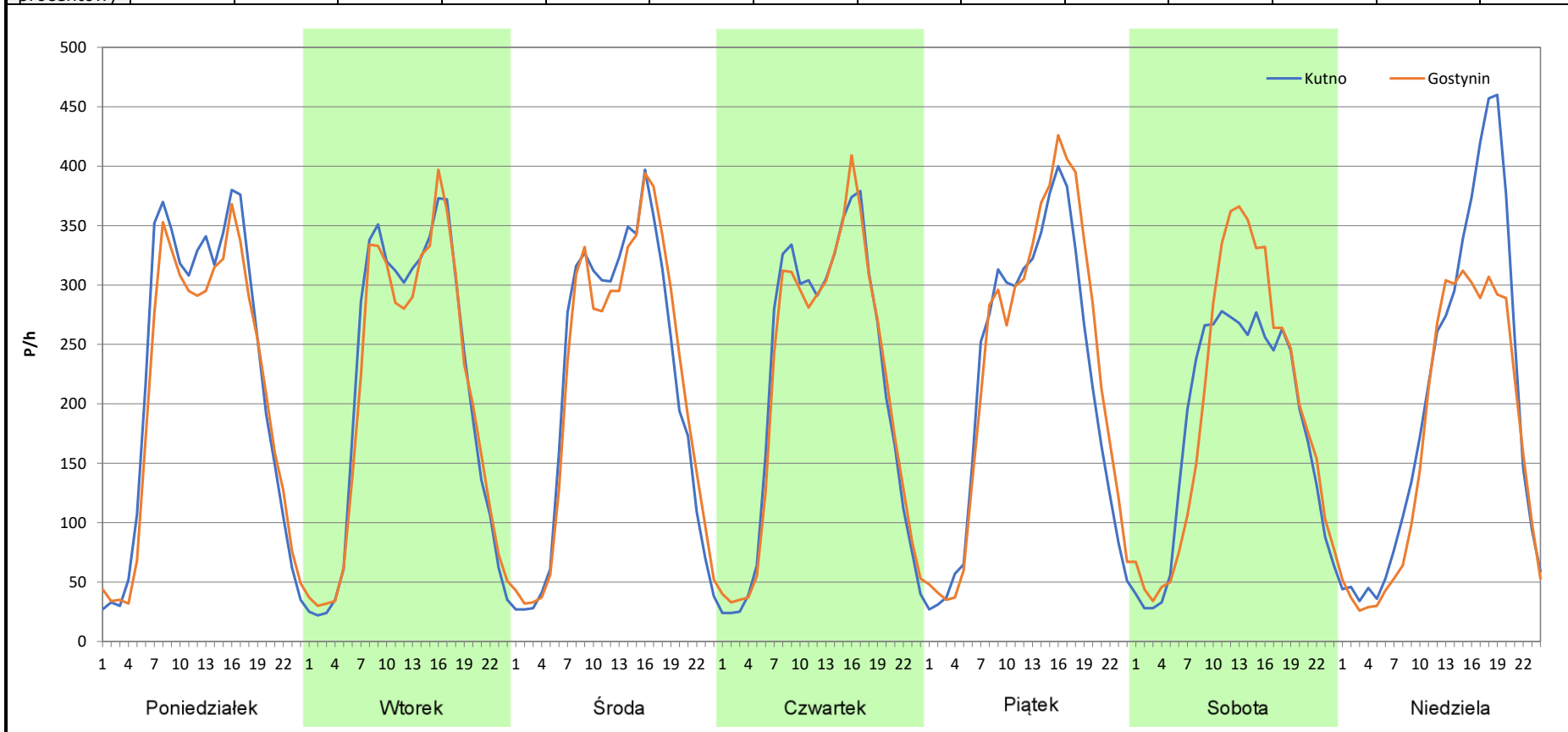
Stacja nr 14005

Miejscowość: Lisica
Odcinek: Kutno - Gostynin
Typ stacji: 8+1
Miesiąc: Czerwiec

Rok: 2025
Numer drogi: 60c
Oddział: Warszawa

R03_07-6_14005_2025

Dzień tygodnia	Poniedziałek		Wtorek		Środa		Czwartek		Piątek		Sobota		Niedziela	
Kierunek	Kutno	Gostynin	Kutno	Gostynin	Kutno	Gostynin	Kutno	Gostynin	Kutno	Gostynin	Kutno	Gostynin	Kutno	Gostynin
SDR	5358	5036	5046	4949	5106	5165	5087	5061	5180	5516	4290	4635	4774	3985
Razem	10394		9995		10271		10148		10696		8925		8759	
Podział procentowy	51,55%	48,45%	50,49%	49,51%	49,71%	50,29%	50,13%	49,87%	48,43%	51,57%	48,07%	51,93%	54,50%	45,50%



Analiza ruchu pojazdów ogółem w poszczególnych dniach tygodnia dla każdego miesiąca, w podziale na kierunki ruchu



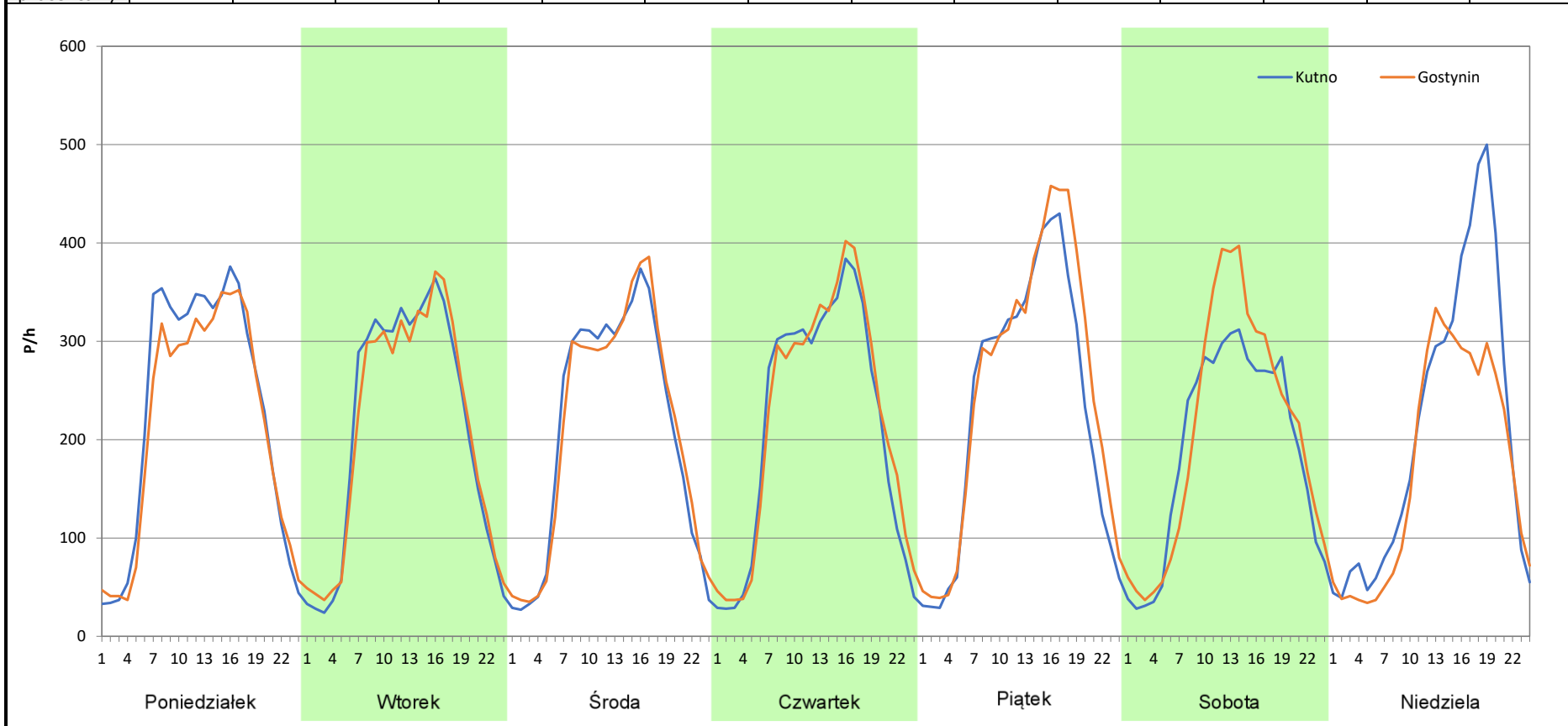
Stacja nr 14005

Miejscowość: Lisica
Odcinek: Kutno - Gostynin
Typ stacji: 8+1
Miesiąc: Lipiec

Rok: 2025
Numer drogi: 60c
Oddział: Warszawa

R03_07-7_14005_2025

Dzień tygodnia	Poniedziałek		Wtorek		Środa		Czwartek		Piątek		Sobota		Niedziela	
	Kutno	Gostynin	Kutno	Gostynin	Kutno	Gostynin	Kutno	Gostynin	Kutno	Gostynin	Kutno	Gostynin	Kutno	Gostynin
SDR	5464	5118	5030	5015	4996	5029	5131	5298	5530	6006	4561	4953	4983	4056
Razem	10582		10045		10025		10429		11536		9514		9039	
Podział procentowy	51,63%	48,37%	50,07%	49,93%	49,84%	50,16%	49,20%	50,80%	47,94%	52,06%	47,94%	52,06%	55,13%	44,87%



Analiza ruchu pojazdów ogółem w poszczególnych dniach tygodnia dla każdego miesiąca, w podziale na kierunki ruchu

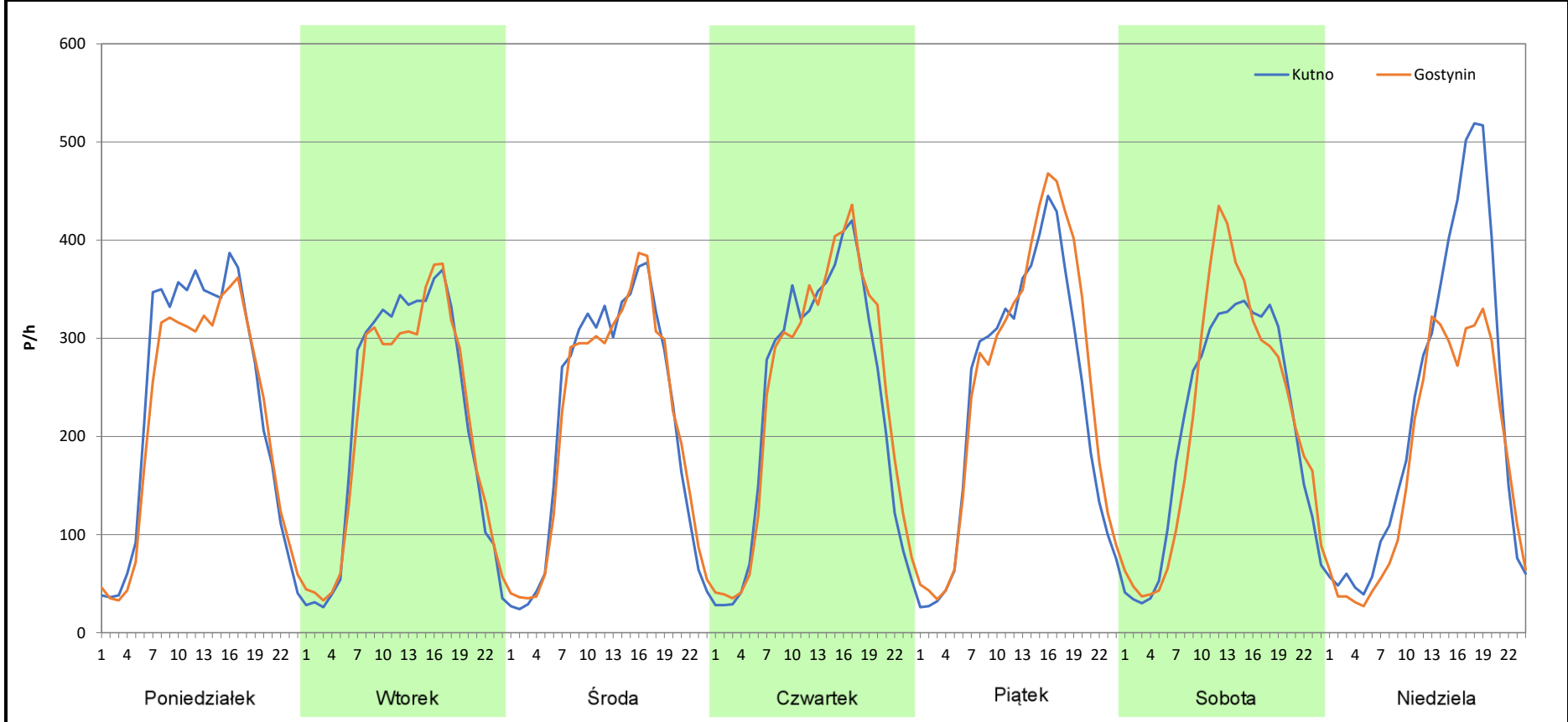


Stacja nr 14005

Miejscowość:	Lisica	Rok:	2025
Odcinek:	Kutno - Gostynin	Numer drogi:	60c
Typ stacji:	8+1	Oddział:	Warszawa
Miesiąc:	Sierpień		

R03_07-8_14005_2025

Dzień tygodnia	Poniedziałek		Wtorek		Środa		Czwartek		Piątek		Sobota		Niedziela	
	Kutno	Gostynin	Kutno	Gostynin	Kutno	Gostynin	Kutno	Gostynin	Kutno	Gostynin	Kutno	Gostynin	Kutno	Gostynin
SDR	5574	5208	5184	5069	5125	5099	5566	5760	5611	6047	4977	5121	5343	4111
Razem	10782		10253		10224		11326		11658		10098		9454	
Podział procentowy	51,70%	48,30%	50,56%	49,44%	50,13%	49,87%	49,14%	50,86%	48,13%	51,87%	49,29%	50,71%	56,52%	43,48%



Analiza ruchu pojazdów ogółem w poszczególnych dniach tygodnia dla każdego miesiąca, w podziale na kierunki ruchu



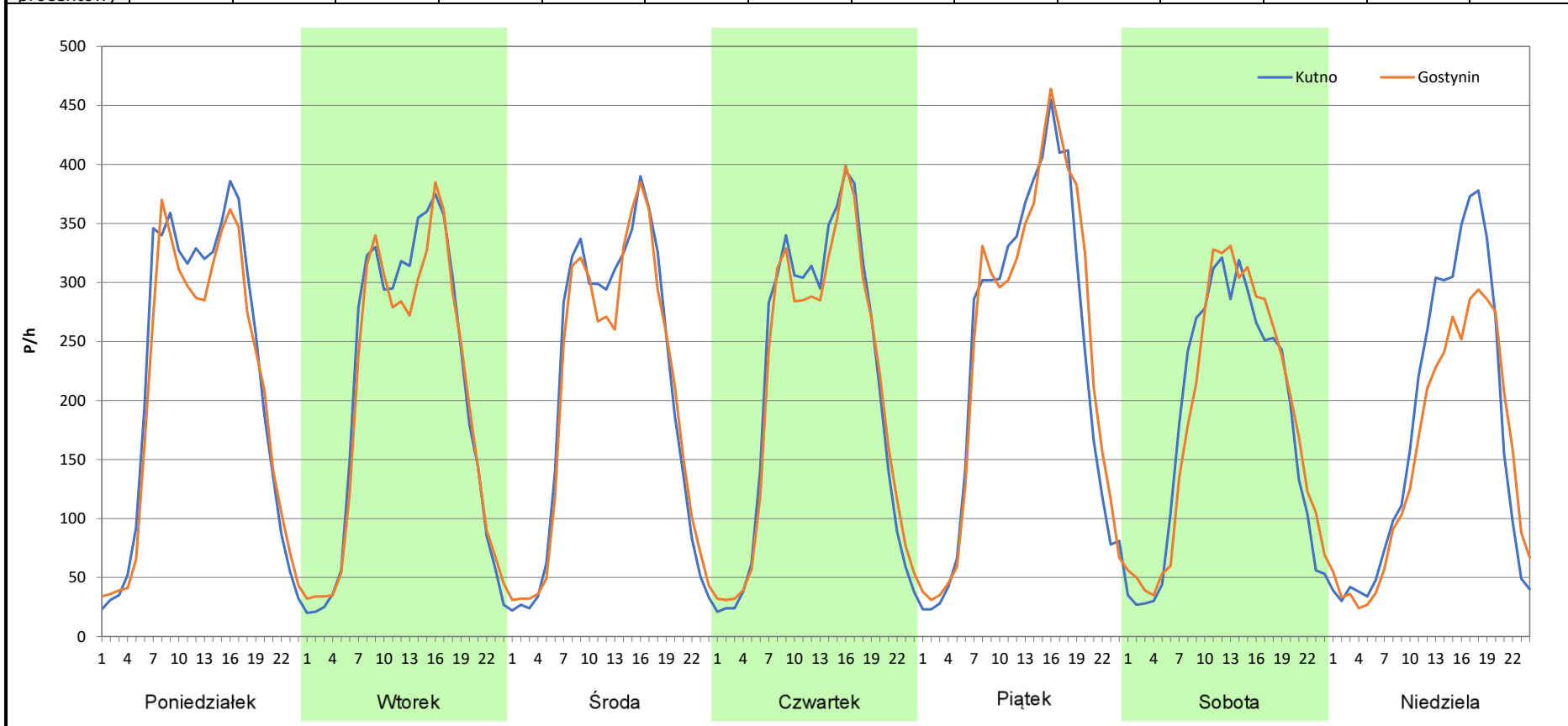
Stacja nr 14005

Miejscowość: Lisica
Odcinek: Kutno - Gostynin
Typ stacji: 8+1
Miesiąc: Wrzesień

Rok: 2025
Numer drogi: 60c
Oddział: Warszawa

R03_07-9_14005_2025

Dzień tygodnia	Poniedziałek		Wtorek		Środa		Czwartek		Piątek		Sobota		Niedziela	
	Kutno	Gostynin	Kutno	Gostynin	Kutno	Gostynin	Kutno	Gostynin	Kutno	Gostynin	Kutno	Gostynin	Kutno	Gostynin
SDR	5264	4997	4950	4803	4952	4854	5075	4987	5634	5827	4326	4443	4111	3620
Razem	10261		9753		9806		10062		11461		8769		7731	
Podział procentowy	51,30%	48,70%	50,75%	49,25%	50,50%	49,50%	50,44%	49,56%	49,16%	50,84%	49,33%	50,67%	53,18%	46,82%



Analiza ruchu pojazdów ogółem w poszczególnych dniach tygodnia dla każdego miesiąca, w podziale na kierunki ruchu



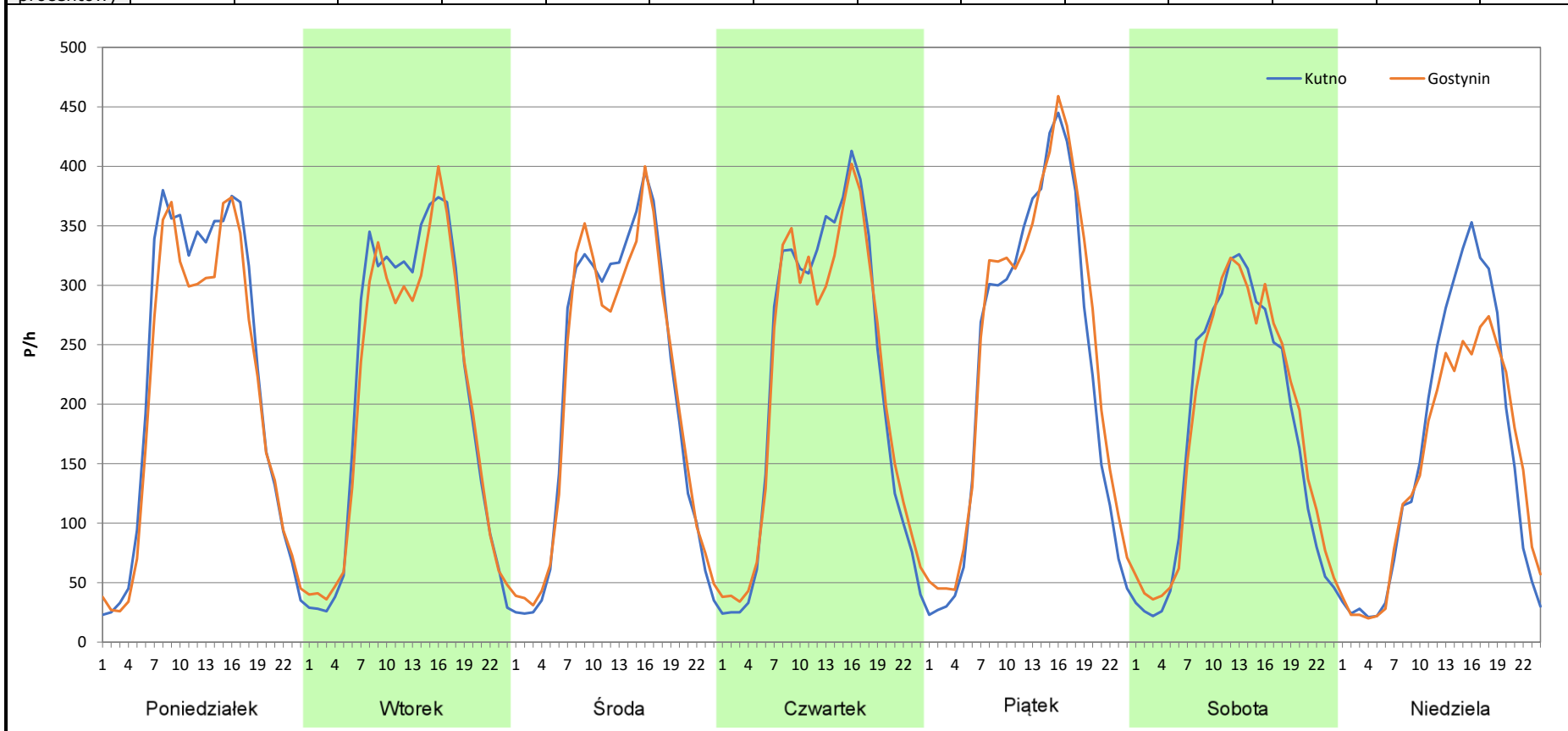
Stacja nr 14005

Miejscowość: Lisica
Odcinek: Kutno - Gostynin
Typ stacji: 8+1
Miesiąc: Październik

Rok: 2025
Numer drogi: 60c
Oddział: Warszawa

R03_07-10_14005_2025

Dzień tygodnia	Poniedziałek		Wtorek		Środa		Czwartek		Piątek		Sobota		Niedziela	
Kierunek	Kutno	Gostynin	Kutno	Gostynin	Kutno	Gostynin	Kutno	Gostynin	Kutno	Gostynin	Kutno	Gostynin	Kutno	Gostynin
SDR	5338	4977	5069	4896	5011	4972	5206	5186	5473	5824	4176	4295	3758	3453
Razem	10315		9965		9983		10392		11297		8471		7211	
Podział procentowy	51,75%	48,25%	50,87%	49,13%	50,20%	49,80%	50,10%	49,90%	48,45%	51,55%	49,30%	50,70%	52,11%	47,89%



Analiza ruchu pojazdów ogółem w poszczególnych dniach tygodnia dla każdego miesiąca, w podziale na kierunki ruchu



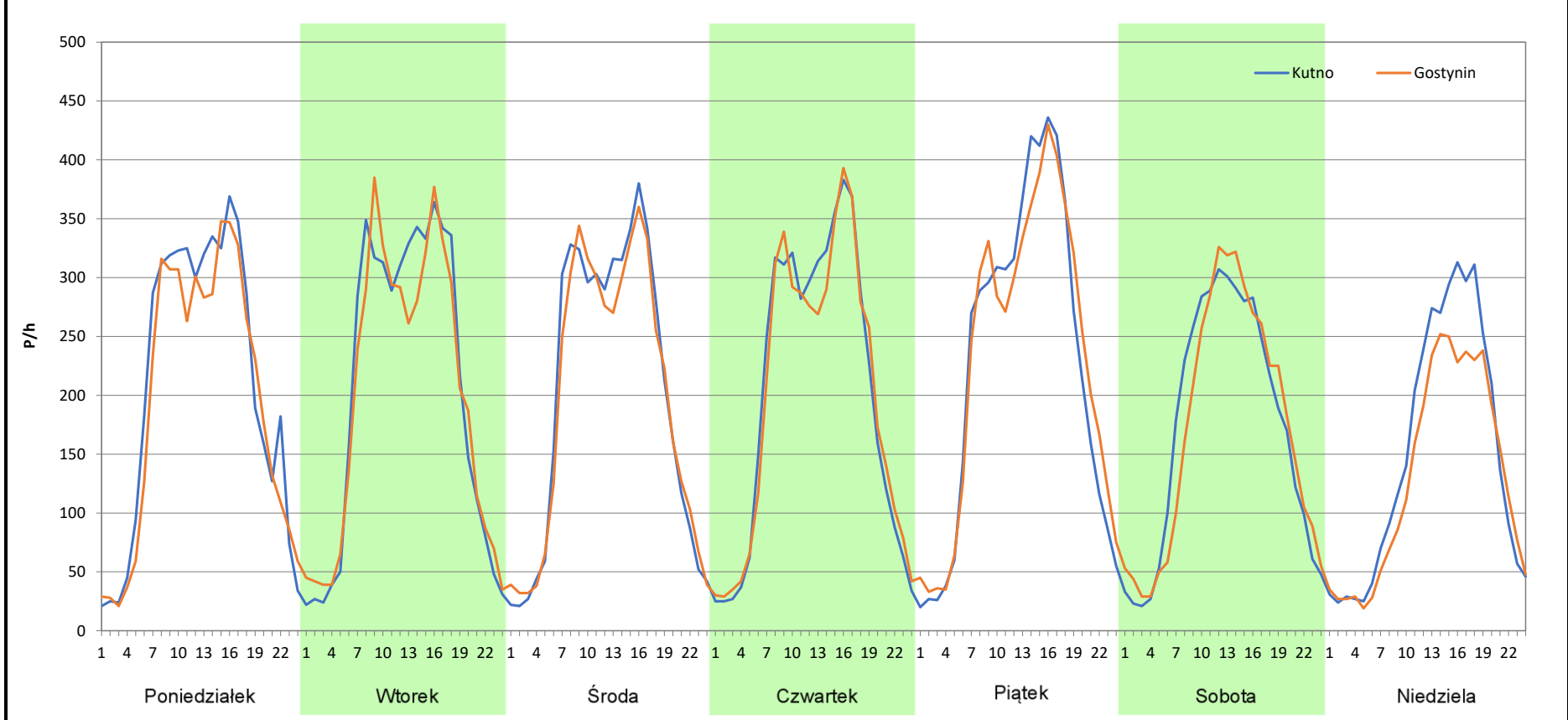
Stacja nr 14005

Miejscowość: Lisica
Odcinek: Kutno - Gostynin
Typ stacji: 8+1
Miesiąc: Listopad

Rok: 2025
Numer drogi: 60c
Oddział: Warszawa

R03_07-11_14005_2025

Dzień tygodnia	Poniedziałek		Wtorek		Środa		Czwartek		Piątek		Sobota		Niedziela	
	Kutno	Gostynin	Kutno	Gostynin	Kutno	Gostynin	Kutno	Gostynin	Kutno	Gostynin	Kutno	Gostynin	Kutno	Gostynin
Kierunek SDR	5006	4679	4863	4761	4817	4690	4829	4785	5425	5496	4114	4091	3589	3087
Razem	9685		9624		9507		9614		10921		8205		6676	
Podział procentowy	51,69%	48,31%	50,53%	49,47%	50,67%	49,33%	50,23%	49,77%	49,67%	50,33%	50,14%	49,86%	53,76%	46,24%



Analiza ruchu pojazdów ogółem w poszczególnych dniach tygodnia dla każdego miesiąca, w podziale na kierunki ruchu



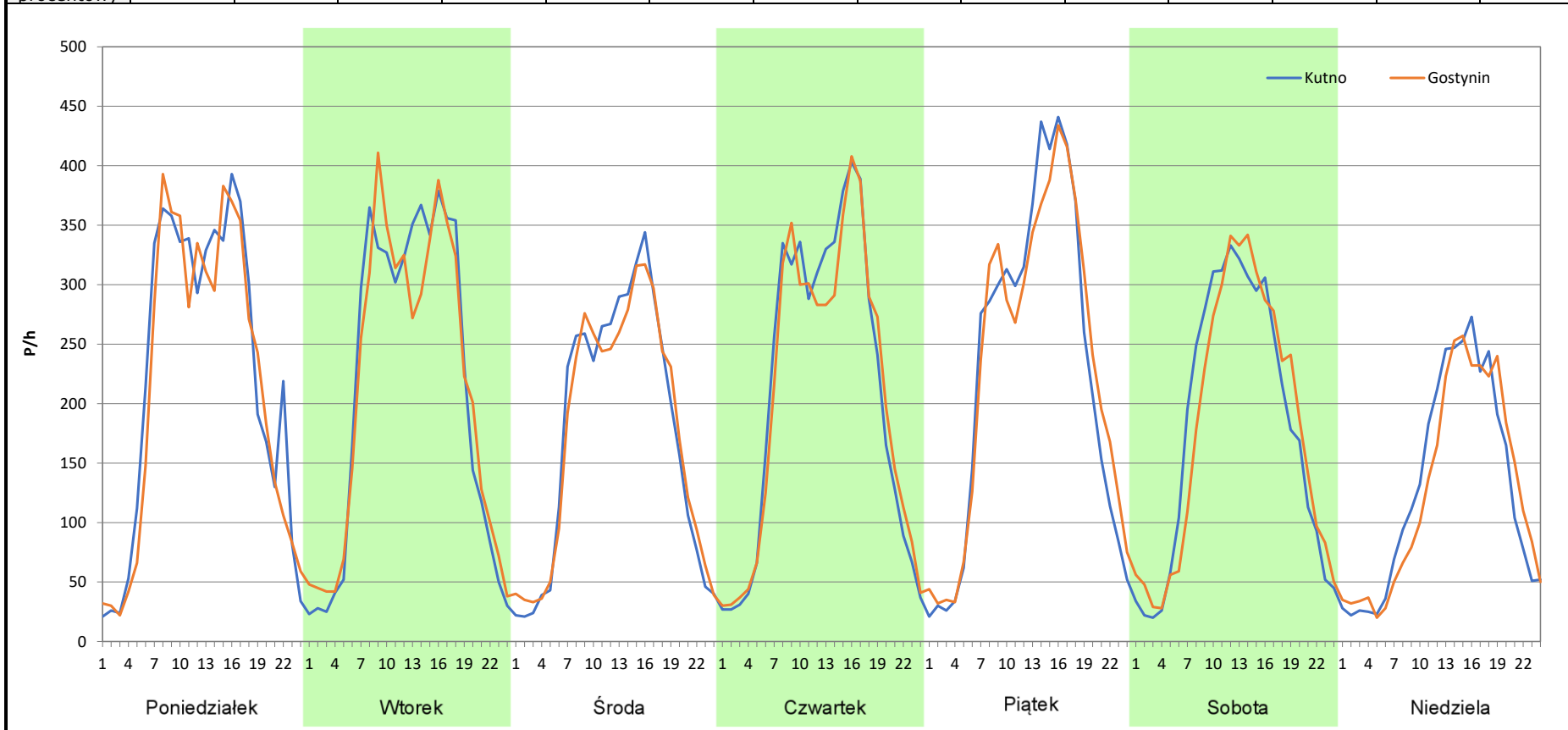
Stacja nr 14005

Miejscowość: Lisica
Odcinek: Kutno - Gostynin
Typ stacji: 8+1
Miesiąc: Grudzień

Rok: 2025
Numer drogi: 60c
Oddział: Warszawa

R03_07-12_14005_2025

Dzień tygodnia	Poniedziałek		Wtorek		Środa		Czwartek		Piątek		Sobota		Niedziela	
	Kutno	Gostynin	Kutno	Gostynin	Kutno	Gostynin	Kutno	Gostynin	Kutno	Gostynin	Kutno	Gostynin	Kutno	Gostynin
Kierunek SDR	5375	5144	5084	5085	4189	4177	5043	4974	5425	5515	4299	4294	3092	3022
Razem	10519		10169		8366		10017		10940		8593		6114	
Podział procentowy	51,10%	48,90%	50,00%	50,00%	50,07%	49,93%	50,34%	49,66%	49,59%	50,41%	50,03%	49,97%	50,57%	49,43%



Analiza ruchu pojazdów ogółem w święta i dni okołoswiąteczne, w podziale na kierunki ruchu NOWY ROK i Święto Trzech Króli



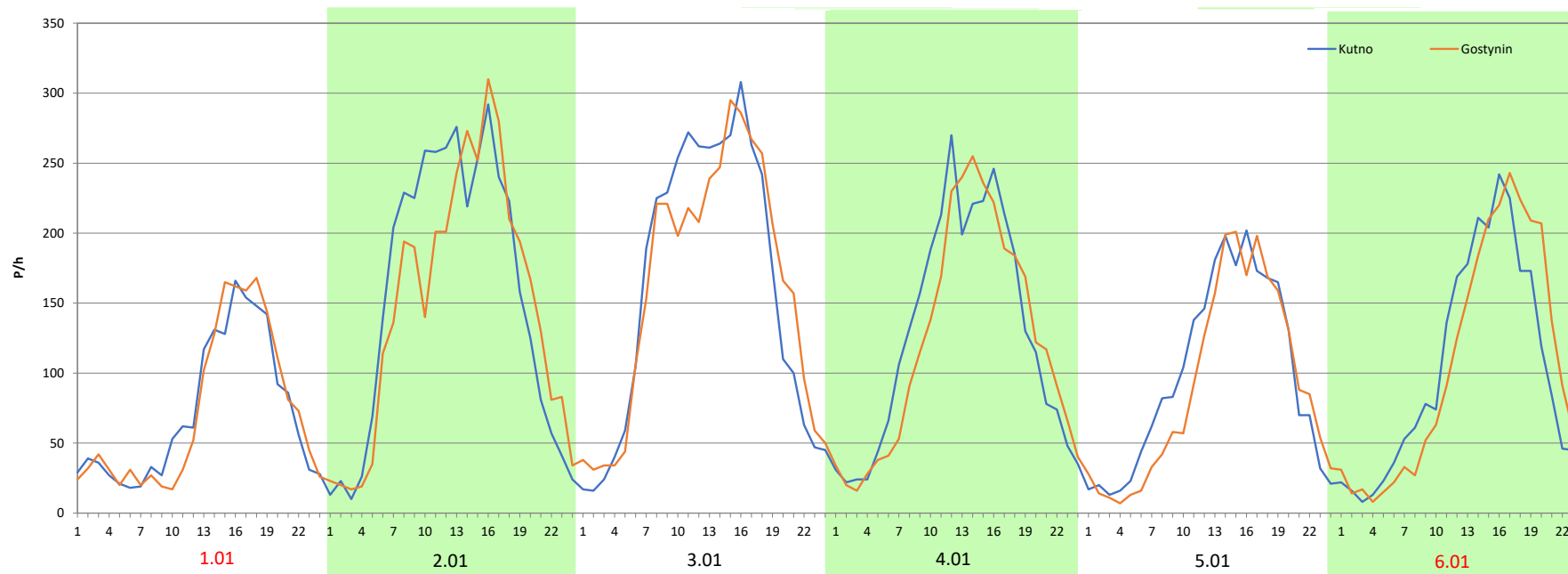
Stacja nr 14005

Miejscowość: Lisica
 Odcinek: Kutno - Gostynin
 Typ stacji: 8+1
 Miesiąc: Styczeń

Rok: 2025
 Numer drogi: 60c
 Oddział: Warszawa

R03_08-1_14005_2025

Data Dzień tygodnia	1.01 Środa		2.01 Czwartek		3.01 Piątek		4.01 Sobota		5.01 Niedziela		6.01 Poniedziałek	
Kierunek	Kutno	Gostynin	Kutno	Gostynin	Kutno	Gostynin	Kutno	Gostynin	Kutno	Gostynin	Kutno	Gostynin
Dobowy ruch	1704	1710	3705	3547	3702	3573	3730	3605	3686	3606	3667	3650
Razem	3414		7252		7275		7335		7292		7317	
Podział procentowy	49,91%	50,09%	51,09%	48,91%	50,89%	49,11%	50,85%	49,15%	50,55%	49,45%	50,12%	49,88%
Udział SDRR	36,51%		77,55%		77,80%		78,44%		77,98%		78,25%	



Analiza ruchu pojazdów ogółem w święta i dni okołoswiąteczne, w podziale na kierunki ruchu WIELKANOC

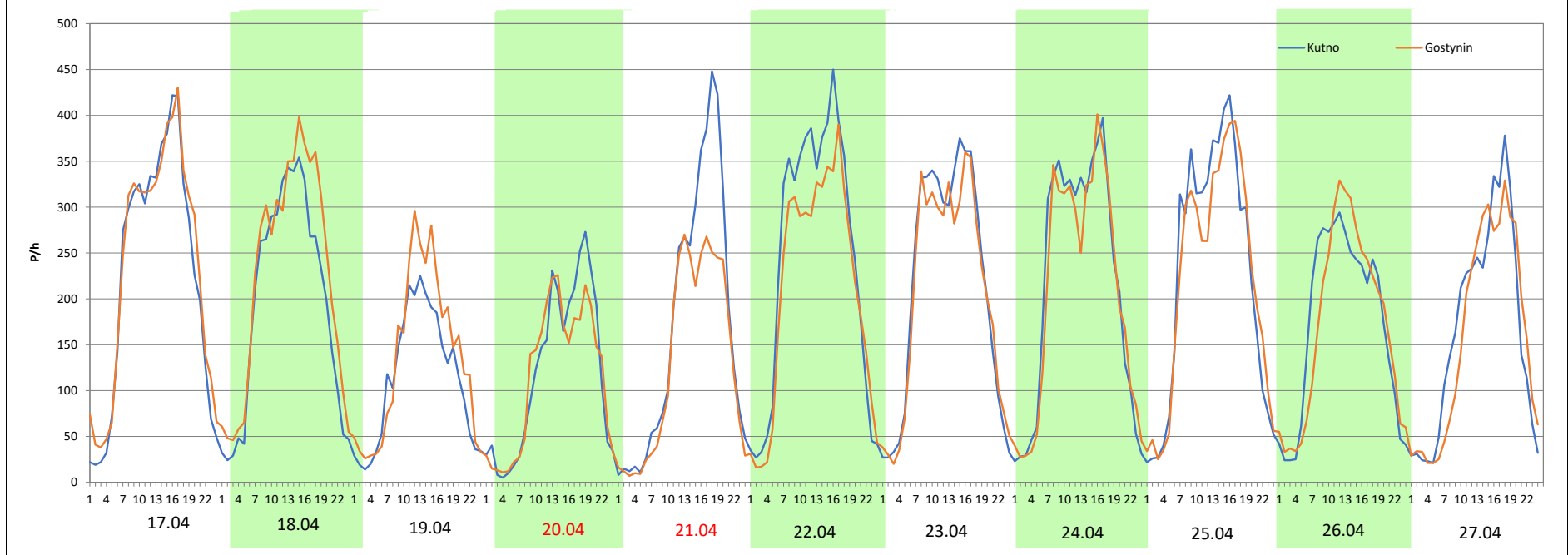
Stacja nr 14005

Miejscowość:	Lisica	Rok:	2025
Odcinek:	Kutno - Gostynin	Numer drogi:	60c
Typ stacji:	8+1	Oddział:	Warszawa
Miesiąc:	Marzec / Kwiecień		

R03_08-2_14005_2025

Data Dzień tygodnia	17.04 Czwartek		18.04 Piątek		19.04 Sobota		20.04 Niedziela		21.04 Poniedziałek		22.04 Wtorek		23.04 Środa	
	Kutno	Gostynin	Kutno	Gostynin	Kutno	Gostynin	Kutno	Gostynin	Kutno	Gostynin	Kutno	Gostynin	Kutno	Gostynin
Dobowy ruch	5370	5630	4636	5332	2689	3237	2852	2736	4032	3128	5771	5025	5763	5046
Razem	11000		9968		5926		5588		7160		10796		10809	
Podział procentowy	48,82%	51,18%	46,51%	53,49%	45,38%	54,62%	51,04%	48,96%	56,31%	43,69%	53,45%	46,55%	53,32%	46,68%
Udział SDRR	117,63%		106,60%		63,37%		59,76%		76,57%		115,45%		115,59%	

Data Dzień tygodnia	24.04 Czwartek		25.04 Piątek		26.04 Sobota		27.04 Niedziela	
	Kutno	Gostynin	Kutno	Gostynin	Kutno	Gostynin	Kutno	Gostynin
Dobowy ruch	5159	4974	5399	5260	4103	4061	3950	3776
Razem	10133		10659		8164		7726	
Podział procentowy	50,91%	49,09%	50,65%	49,35%	50,26%	49,74%	51,13%	48,87%
Udział SDRR	108,36%		113,99%		87,31%		82,62%	



Analiza ruchu pojazdów ogółem w święta i dni okołoswiąteczne, w podziale na kierunki ruchu
1 - 3 MAJA

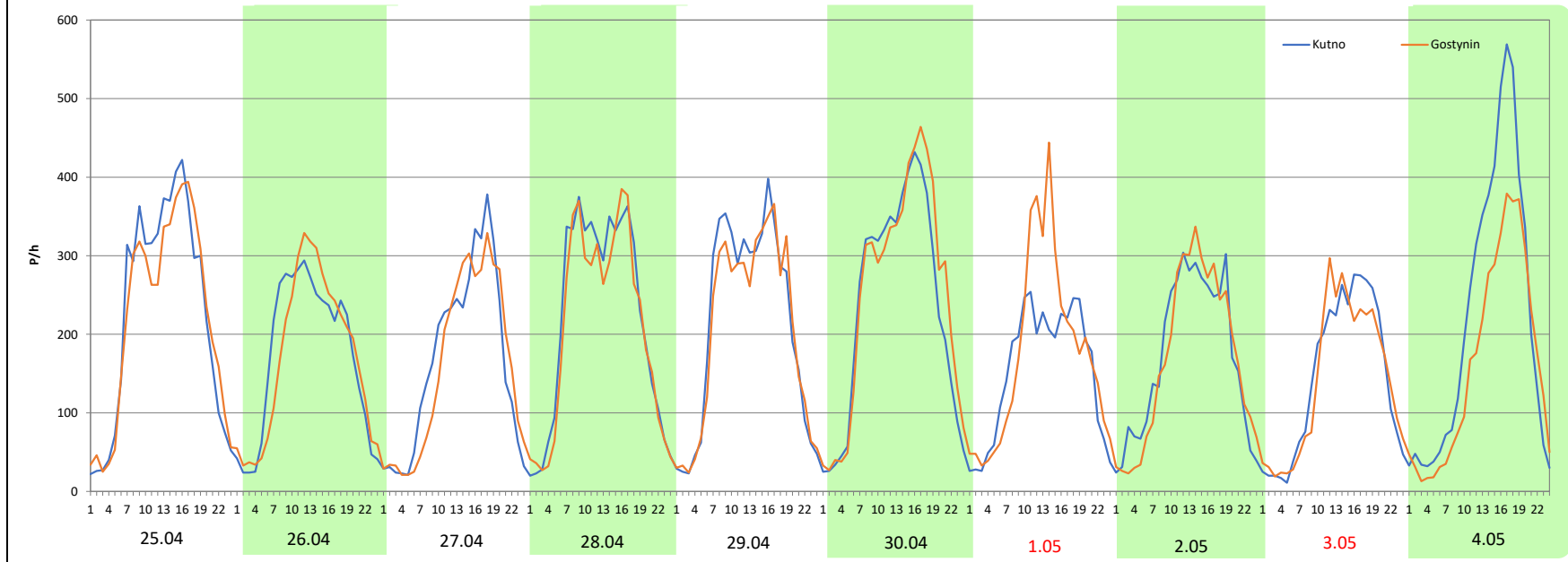
Stacja nr 14005

 **Generalna Dyrekcja
Dróg Krajowych i Autostrad**

Miejscowość:	Lisica	Rok:	2025
Odcinek:	Kutno - Gostynin	Numer drogi:	60c
Typ stacji:	8+1	Oddział:	Warszawa
Miesiąc:	Maj	<i>R03_08-3_14005_2025</i>	

Data Dzień tygodnia	25.04 Piątek		26.04 Sobota		27.04 Niedziela		28.04 Poniedziałek		29.04 Wtorek		30.04 Środa		1.05 Czwartek	
	Kutno	Gostynin	Kutno	Gostynin	Kutno	Gostynin	Kutno	Gostynin	Kutno	Gostynin	Kutno	Gostynin	Kutno	Gostynin
Dobowy ruch	5399	5260	4103	4061	3950	3776	5240	4948	5084	4876	5621	5960	3657	4186
Razem	10659		8164		7726		10188		9960		11581		7843	
Podział procentowy	50,65%	49,35%	50,26%	49,74%	51,13%	48,87%	51,43%	48,57%	51,04%	48,96%	48,54%	51,46%	46,63%	53,37%
Udział SDRR	113,99%		87,31%		82,62%		108,95%		106,51%		123,85%		83,87%	

Data Dzień tygodnia	2.05 Piątek		3.05 Sobota		4.05 Niedziela	
	Kutno	Gostynin	Kutno	Gostynin	Kutno	Gostynin
Dobowy ruch	4099	4022	3454	3376	5194	3885
Razem	8121		6830		9079	
Podział procentowy	50,47%	49,53%	50,57%	49,43%	57,21%	42,79%
Udział SDRR	86,85%		73,04%		97,09%	



Analiza ruchu pojazdów ogółem w święta i dni okołoświąteczne, w podziale na kierunki ruchu
BOŻE CIAŁO

 **Generalna Dyrekcja
Dróg Krajowych i Autostrad**

Stacja nr 14005

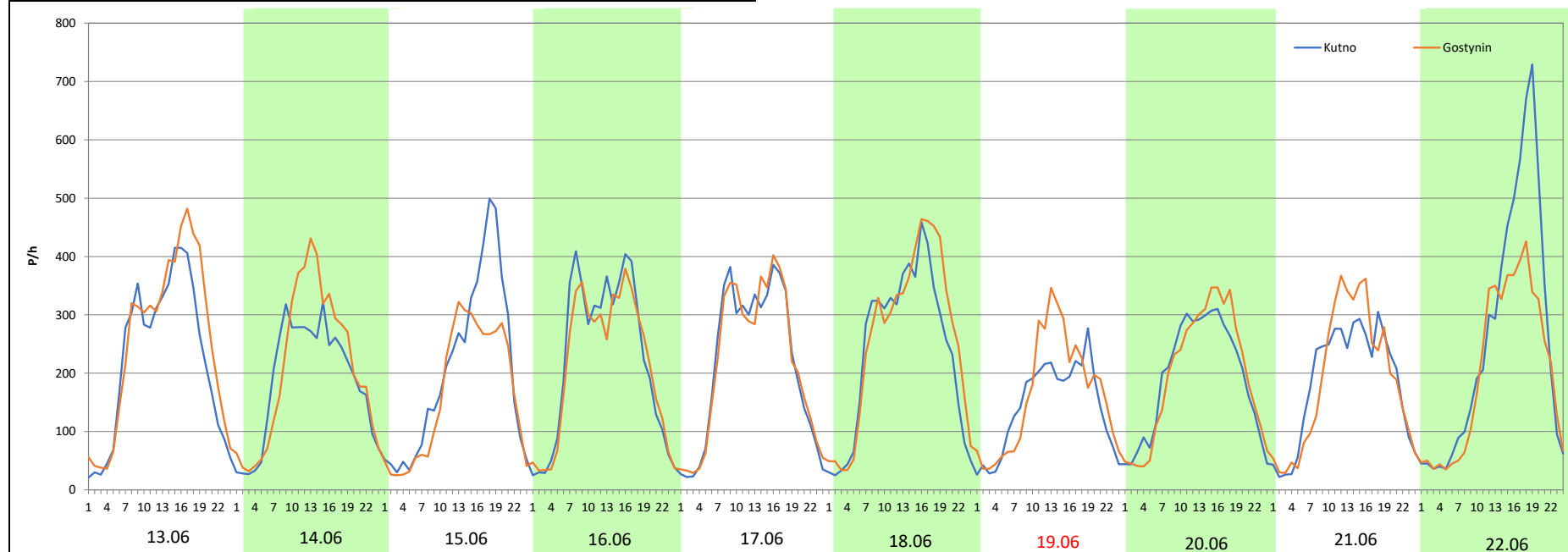
Miejscowość: Lisica
Odcinek: Kutno - Gostynin
Typ stacji: 8+1
Miesiąc: Maj

Rok: 2025
Numer drogi: 60c
Oddział: Warszawa

R03_08-4_14005_2025

Data Dzień tygodnia	13.06 Piątek		14.06 Sobota		15.06 Niedziela		16.06 Poniedziałek		17.06 Wtorek		18.06 Środa		19.06 Czwartek	
Kierunek	Kutno	Gostynin	Kutno	Gostynin	Kutno	Gostynin	Kutno	Gostynin	Kutno	Gostynin	Kutno	Gostynin	Kutno	Gostynin
Dobowy ruch	5331	6004	4436	4975	4797	3931	5322	5041	5122	5165	5660	6151	3399	3881
Razem	11335		9411		8728		10363		10287		11811		7280	
Podział procentowy	47,03%	52,97%	47,14%	52,86%	54,96%	45,04%	51,36%	48,64%	49,79%	50,21%	47,92%	52,08%	46,69%	53,31%
Udział SDRR	121,22%		100,64%		93,34%		110,82%		110,01%		126,31%		77,85%	

Data Dzień tygodnia	20.06 Piątek		21.06 Sobota		22.06 Niedziela	
Kierunek	Kutno	Gostynin	Kutno	Gostynin	Kutno	Gostynin
Dobowy ruch	4582	4684	4383	4502	6132	4796
Razem	9266		8885		10928	
Podział procentowy	49,45%	50,55%	49,33%	50,67%	56,11%	43,89%
Udział SDRR	99,09%		95,02%		116,86%	



Analiza ruchu pojazdów ogółem w święta i dni okołoswiąteczne, w podziale na kierunki ruchu
WNIEBOWZIĘCIE NMP

Stacja nr 14005

 **Generalna Dyrekcja Dróg Krajowych i Autostrad**

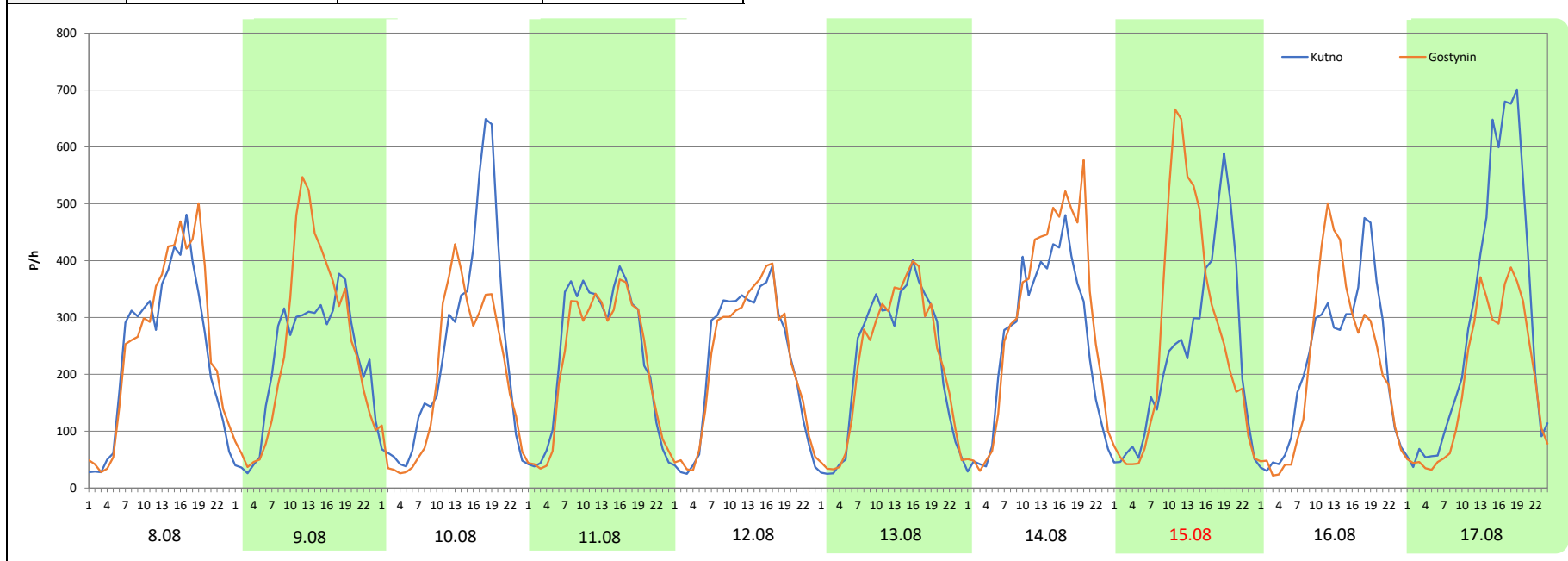
Miejscowość: Lisica
Odcinek: Kutno - Gostynin
Typ stacji: 8+1
Miesiąc: Sierpień

Rok: 2025
Numer drogi: 60c
Oddział: Warszawa

R03_08-5_14005_2025

Data Dzień tygodnia	8.08 Piątek		9.08 Sobota		10.08 Niedziela		11.08 Poniedziałek		12.08 Wtorek		13.08 Środa		14.08 Czwartek	
Kierunek	Kutno	Gostynin	Kutno	Gostynin	Kutno	Gostynin	Kutno	Gostynin	Kutno	Gostynin	Kutno	Gostynin	Kutno	Gostynin
Dobowy ruch	5799	6196	5362	5964	5738	4670	5608	5286	5283	5291	5316	5282	6170	7185
Razem	11995		11326		10408		10894		10574		10598		13355	
Podział procentowy	48,35%	51,65%	47,34%	52,66%	55,13%	44,87%	51,48%	48,52%	49,96%	50,04%	50,16%	49,84%	46,20%	53,80%
Udział SDRR	128,28%		121,12%		111,30%		116,50%		113,08%		113,34%		142,82%	

Data Dzień tygodnia	15.08 Piątek		16.08 Sobota		17.08 Niedziela	
Kierunek	Kutno	Gostynin	Kutno	Gostynin	Kutno	Gostynin
Dobowy ruch	5579	6289	5312	5143	7038	4528
Razem	11868		10455		11566	
Podział procentowy	47,01%	52,99%	50,81%	49,19%	60,85%	39,15%
Udział SDRR	126,92%		111,81%		123,69%	



Analiza ruchu pojazdów ogółem w święta i dni okołoswiąteczne, w podziale na kierunki ruchu WSZYSTKICH ŚWIĘTYCH

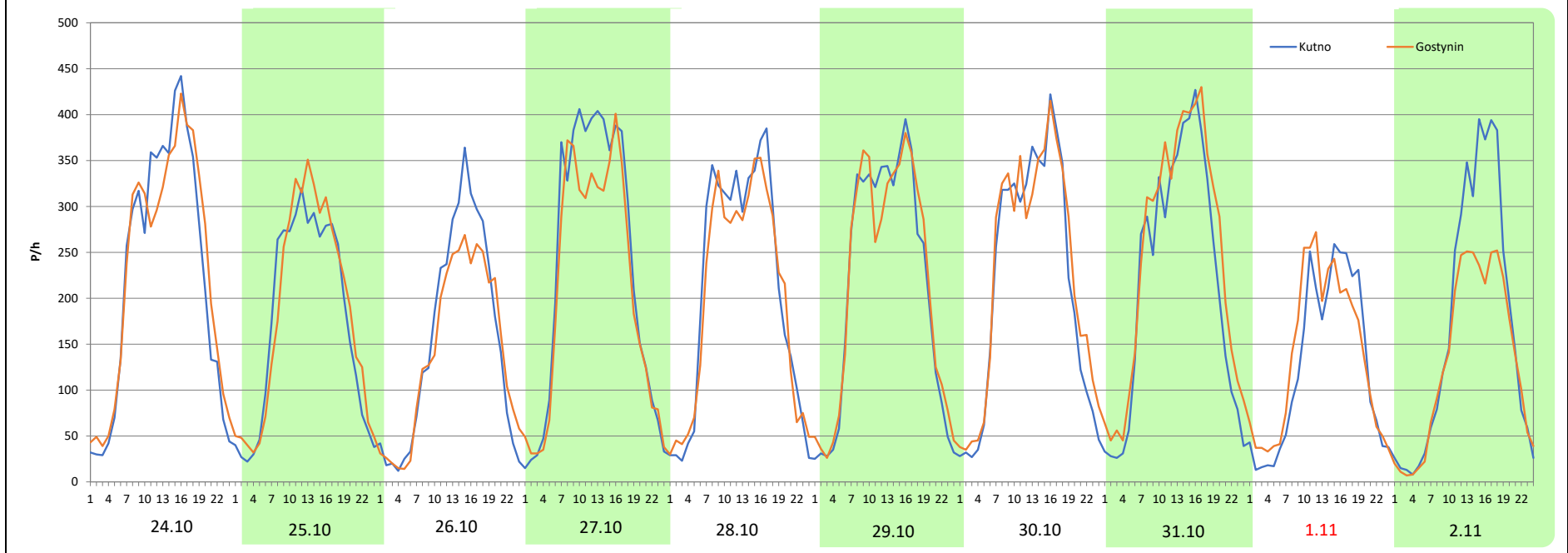
Stacja nr 14005

Miejscowość:	Lisica	Rok:	2025
Odcinek:	Kutno - Gostynin	Numer drogi:	60c
Typ stacji:	8+1	Oddział:	Warszawa
Miesiąc:	Październik / Listopad		

R03_08-6_14005_2025

Data Dzień tygodnia	24.10 Piątek		25.10 Sobota		26.10 Niedziela		27.10 Poniedziałek		28.10 Wtorek		29.10 Środa		30.10 Czwartek	
Kierunek	Kutno	Gostynin	Kutno	Gostynin	Kutno	Gostynin	Kutno	Gostynin	Kutno	Gostynin	Kutno	Gostynin	Kutno	Gostynin
Dobowy ruch	5391	5515	4153	4365	3664	3383	5574	5030	5006	4770	5049	5131	5135	5409
Razem	10906		8518		7047		10604		9776		10180		10544	
Podział procentowy	49,43%	50,57%	48,76%	51,24%	51,99%	48,01%	52,57%	47,43%	51,21%	48,79%	49,60%	50,40%	48,70%	51,30%
Udział SDRR	116,63%		91,09%		75,36%		113,40%		104,54%		108,87%		112,76%	

Data Dzień tygodnia	31.10 Piątek		1.11 Sobota		2.11 Niedziela	
Kierunek	Kutno	Gostynin	Kutno	Gostynin	Kutno	Gostynin
Dobowy ruch	5171	5854	3018	3255	4012	3141
Razem	11025		6273		7153	
Podział procentowy	46,90%	53,10%	48,11%	51,89%	56,09%	43,91%
Udział SDRR	117,90%		67,08%		76,49%	



Analiza ruchu pojazdów ogółem w święta i dni okołoświąteczne, w podziale na kierunki ruchu
ŚWIĘTO NIEPODLEGŁOŚCI



Stacja nr 14005

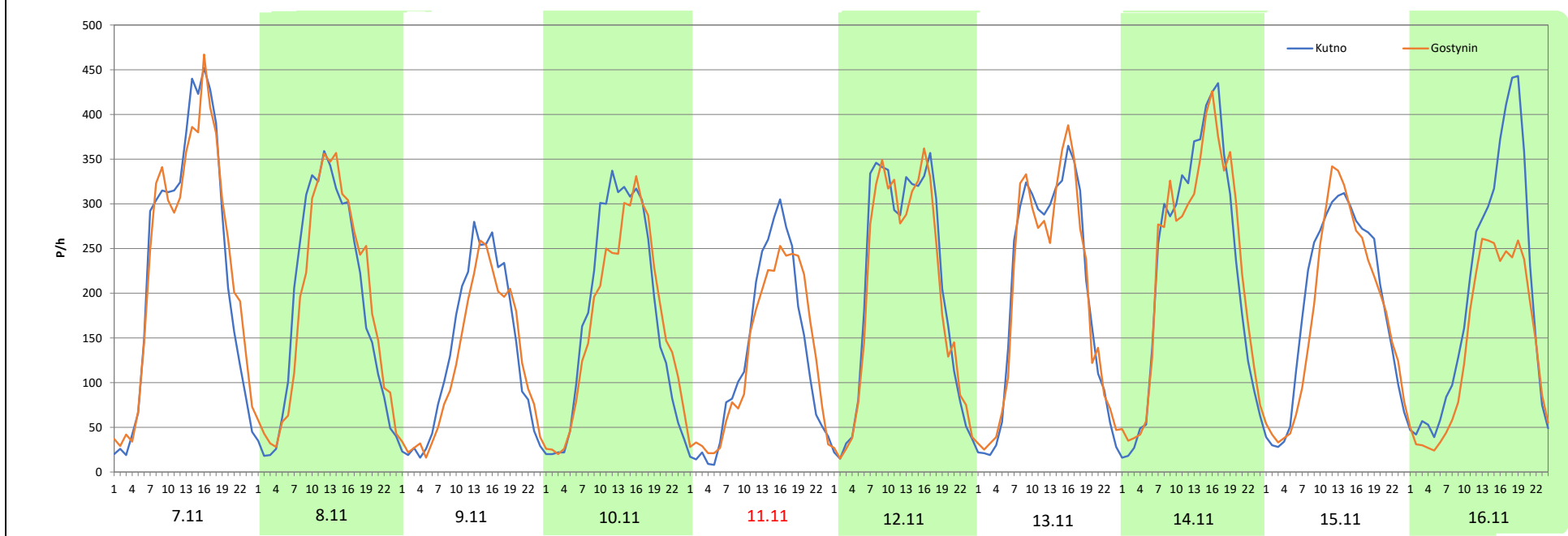
Miejscowość: Lisica
Odcinek: Kutno - Gostynin
Typ stacji: 8+1
Miesiąc: Listopad

Rok: 2025
Numer drogi: 60c
Oddział: Warszawa

R03_08-7_14005_2025

Data Dzień tygodnia	7.11 Piątek		8.11 Sobota		9.11 Niedziela		10.11 Poniedziałek		11.11 Wtorek		12.11 Środa		13.11 Czwartek	
Kierunek	Kutno	Gostynin	Kutno	Gostynin	Kutno	Gostynin	Kutno	Gostynin	Kutno	Gostynin	Kutno	Gostynin	Kutno	Gostynin
Dobowy ruch	5595	5706	4381	4433	3173	2926	4186	4022	3068	3047	4922	4726	4693	4688
Razem	11301		8814		6099		8208		6115		9648		9381	
Podział procentowy	49,51%	50,49%	49,71%	50,29%	52,02%	47,98%	51,00%	49,00%	50,17%	49,83%	51,02%	48,98%	50,03%	49,97%
Udział SDRR	120,85%		94,26%		65,22%		87,78%		65,39%		103,18%		100,32%	

Data Dzień tygodnia	14.11 Piątek		15.11 Sobota		16.11 Niedziela	
Kierunek	Kutno	Gostynin	Kutno	Gostynin	Kutno	Gostynin
Dobowy ruch	5465	5531	4497	4256	4675	3372
Razem	10996		8753		8047	
Podział procentowy	49,70%	50,30%	51,38%	48,62%	58,10%	41,90%
Udział SDRR	117,59%		93,60%		86,05%	



Analiza ruchu pojazdów ogółem w święta i dni okołoswiąteczne, w podziale na kierunki ruchu
BOŻE NARODZENIE

Stacja nr 14005

 **Generalna Dyrekcja Dróg Krajowych i Autostrad**

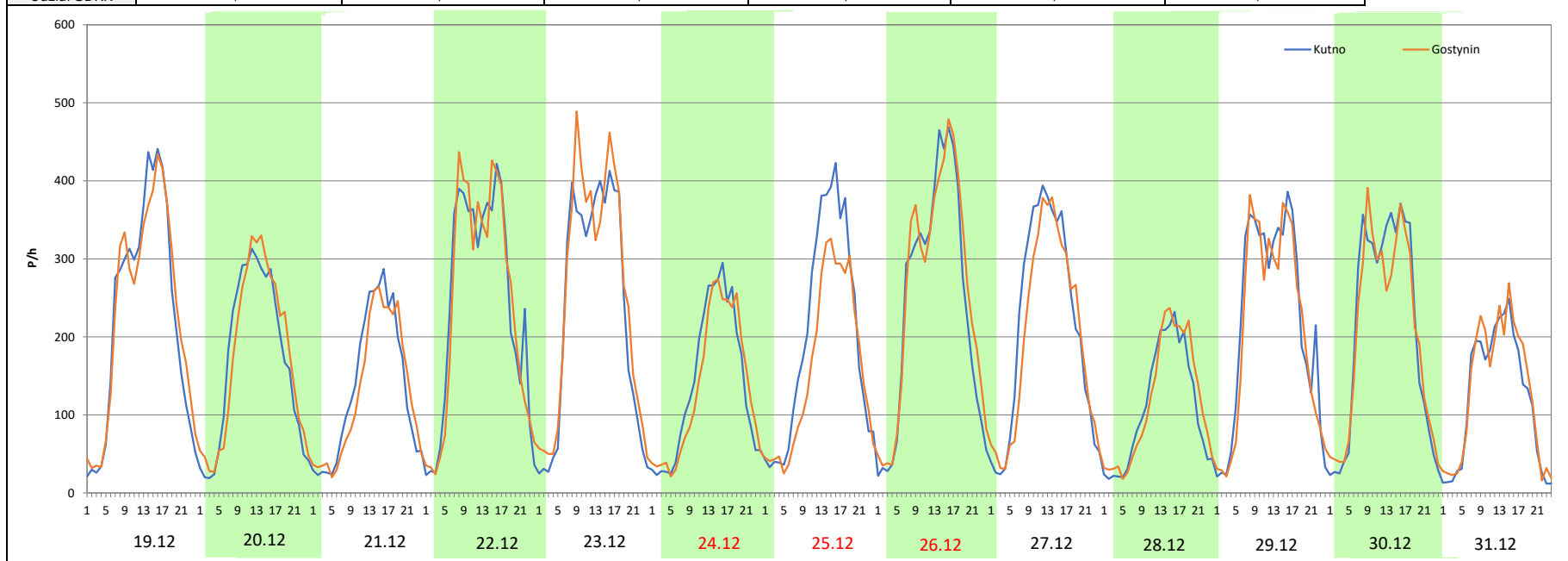
Miejscowość: Lisica
Odcinek: Kutno - Gostynin
Typ stacji: 8+1
Miesiąc: Grudzień

Rok: 2025
Numer drogi: 60c
Oddział: Warszawa

R03_08-8_14005_2025

Data Dzień tygodnia	19.12 Piątek		20.12 Sobota		21.12 Niedziela		22.12 Poniedziałek		23.12 Wtorek		24.12 Środa		25.12 Czwartek	
Kierunek	Kutno	Gostynin	Kutno	Gostynin	Kutno	Gostynin	Kutno	Gostynin	Kutno	Gostynin	Kutno	Gostynin	Kutno	Gostynin
Dobowy ruch	5425	5515	4034	4140	3240	3101	5773	5714	5539	6048	3335	3220	4784	3827
Razem	10940		8174		6341		11487		11587		6555		8611	
Podział procentowy	49,59%	50,41%	49,35%	50,65%	51,10%	48,90%	50,26%	49,74%	47,80%	52,20%	50,88%	49,12%	55,56%	44,44%
Udział SDRR	116,99%		87,41%		67,81%		122,84%		123,91%		70,10%		92,09%	

Data Dzień tygodnia	26.12 Piątek		27.12 Sobota		28.12 Niedziela		29.12 Poniedziałek		30.12 Wtorek		31.12 Środa	
Kierunek	Kutno	Gostynin	Kutno	Gostynin	Kutno	Gostynin	Kutno	Gostynin	Kutno	Gostynin	Kutno	Gostynin
Dobowy ruch	5774	6085	5076	4747	2624	2780	5278	4999	4971	4843	2900	3098
Razem	11859		9823		5404		10277		9814		5998	
Podział procentowy	48,69%	51,31%	51,67%	48,33%	48,56%	51,44%	51,36%	48,64%	50,65%	49,35%	48,35%	51,65%
Udział SDRR	126,82%		105,05%		57,79%		109,90%		104,95%		64,14%	



Nierównomierność kierunkowa dla każdego dnia w roku, dla pojazdów ogółem



Generalna Dyrekcja
Dróg Krajowych i Autostrad

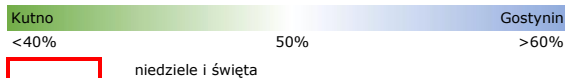
Stacja nr 14005

Miejscowość: Lisica
Odcinek: Kutno - Gostynin
Typ stacji: 8+1
Rok: 2025
Numer drogi: 60c
Oddział: Warszawa

R03_11_14005_2025

14005	Proporcja ruchu dziennego do średniego dobowego ruchu rocznego [%]											
	1	2	3	4	5	6	7	8	9	10	11	12
1	50,1	47,9	50,2	49,7	53,4	45,3	50,1	52,3	48,7	50,1	51,9	48,6
2	48,9	45,8	48,8	49,5	49,5	49,2	50,3	51,6	49,6	50,2	43,9	49,3
3	49,9	47,7	48,9	50,4	49,4	49,2	51,4	44,4	49,4	51,4	47,0	49,8
4	48,8	48,9	49,4	50,5	42,8	49,9	52,7	48,4	49,6	50,5	48,9	49,7
5	47,8	49,6	49,8	50,8	48,6	50,1	53,3	49,0	50,9	47,5	48,9	50,4
6	50,6	49,8	49,7	48,7	49,1	51,1	42,6	50,0	50,4	49,0	49,7	50,6
7	48,7	51,1	50,5	48,9	49,9	52,0	48,2	49,6	46,6	49,0	50,5	48,9
8	49,8	51,5	50,9	49,3	49,7	46,9	49,8	51,7	48,7	49,3	50,3	48,6
9	50,0	50,8	49,3	49,4	50,2	47,9	49,3	52,7	49,2	49,3	48,0	49,3
10	49,6	48,8	49,1	49,5	50,8	49,3	50,6	44,9	49,4	51,4	49,0	49,8
11	50,8	49,4	49,5	50,1	47,9	49,3	51,4	48,5	49,4	51,5	49,8	49,7
12	49,3	50,6	50,0	51,1	48,7	49,3	52,4	50,0	50,6	47,8	49,0	50,4
13	49,1	50,3	49,5	48,7	49,0	53,0	46,4	49,8	50,2	48,0	50,0	50,6
14	49,8	52,0	50,3	49,2	49,3	52,9	48,8	53,8	45,9	49,2	50,3	48,9
15	50,7	54,4	50,8	49,8	49,8	45,0	50,1	53,0	48,1	49,6	48,6	48,6
16	49,8	52,0	48,8	50,1	51,7	48,6	51,4	49,2	49,3	49,3	41,9	49,3
17	50,5	49,4	48,7	51,2	50,6	50,2	50,8	39,1	49,5	51,3	48,6	49,8
18	50,8	49,4	48,9	53,5	46,6	52,1	52,9	47,8	50,1	49,5	49,3	49,7
19	49,4	50,3	49,4	54,6	49,4	53,3	51,5	49,2	52,0	48,2	49,8	50,4
20	49,3	50,6	49,2	49,0	49,1	50,6	44,9	49,4	51,6	48,6	49,7	50,6
21	49,8	50,9	50,1	43,7	49,6	50,7	48,6	49,5	46,7	49,4	50,4	48,9
22	50,1	50,8	50,7	46,5	49,4	43,9	50,0	51,3	49,0	49,6	50,6	49,7
23	50,1	48,7	49,0	48,9	50,7	47,9	49,8	50,7	49,1	49,4	48,9	52,2
24	50,3	48,7	49,3	49,1	51,4	49,4	50,6	45,2	49,7	50,6	48,6	49,1
25	50,0	49,6	49,7	49,3	46,6	49,6	51,2	48,5	49,2	51,2	50,2	44,4
26	48,4	49,9	49,9	49,7	48,1	50,3	51,0	49,5	50,0	48,0	49,8	51,3
27	48,6	50,1	49,7	48,9	46,3	51,4	45,9	50,3	50,2	47,4	49,7	48,3
28	50,4	50,7	50,5	48,6	49,6	52,2	47,8	49,8	47,9	48,8	50,1	51,4
29	49,3		51,4	49,0	50,6	47,1	49,5	52,2	49,0	50,4	50,0	48,6
30	50,2		47,7	51,5	51,6	48,6	50,0	49,3	49,0	51,3	50,4	49,3
31	50,4		48,8		51,8		50,6	45,0		53,1		51,7

Legenda



$$*WKN = \frac{N_{poj./24h \text{ (kierunek P)}}}{N_{poj./24h \text{ (kierunek P+L)}}$$

Dobowe wahania ruchu pojazdów ogółem w podziale na kierunki



Generalna Dyrekcja
Dróg Krajowych i Autostrad

Stacja nr 14005

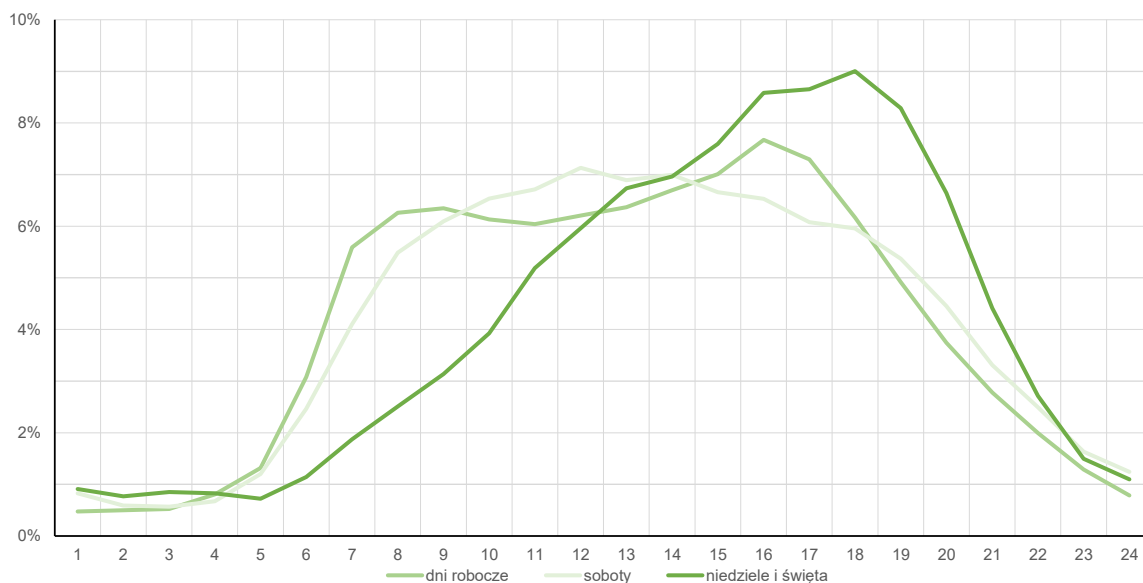
Miejscowość: Lisica
Odcinek: Kutno - Gostynin
Typ stacji: 8+1

Rok: 2025
Numer drogi: 60c
Oddział: Warszawa

Średni dobowy rozkład natężenia ruchu

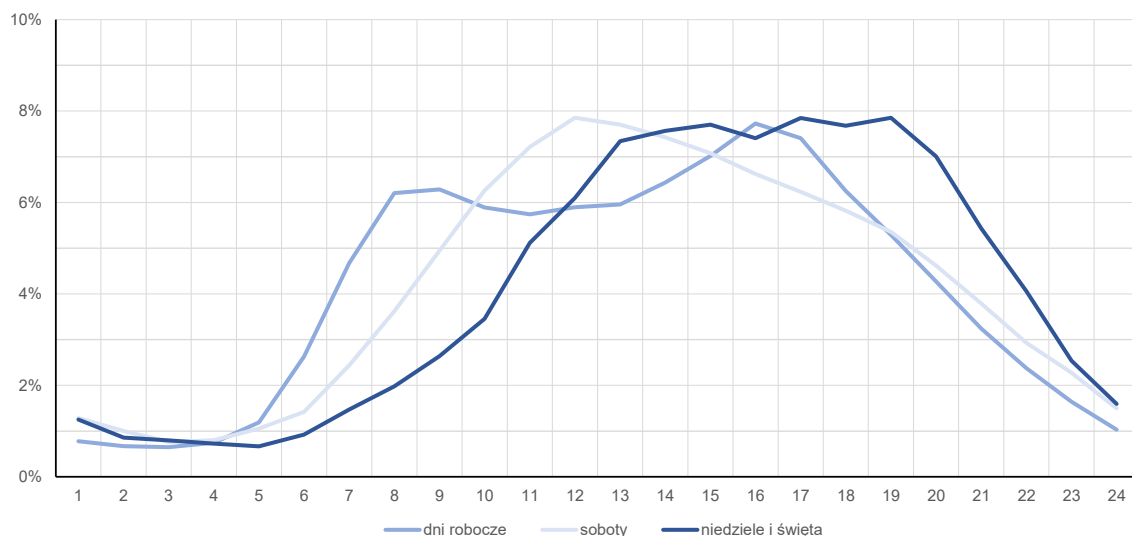
R03_12-1_14005_2025

Kierunek: Kutno



R03_12-2_14005_2025

Kierunek: Gostynin



Struktura rodzajowa ruchu wg pomiarów automatycznych

Stacja nr 14005



**Generalna Dyrekcja
Dróg Krajowych i Autostrad**

Miejscowość: Lisica

Odcinek: Kutno - Gostynin

Typ stacji: 8+1

Za okres od 01.01.2025 do 31.12.2025 (8+1)

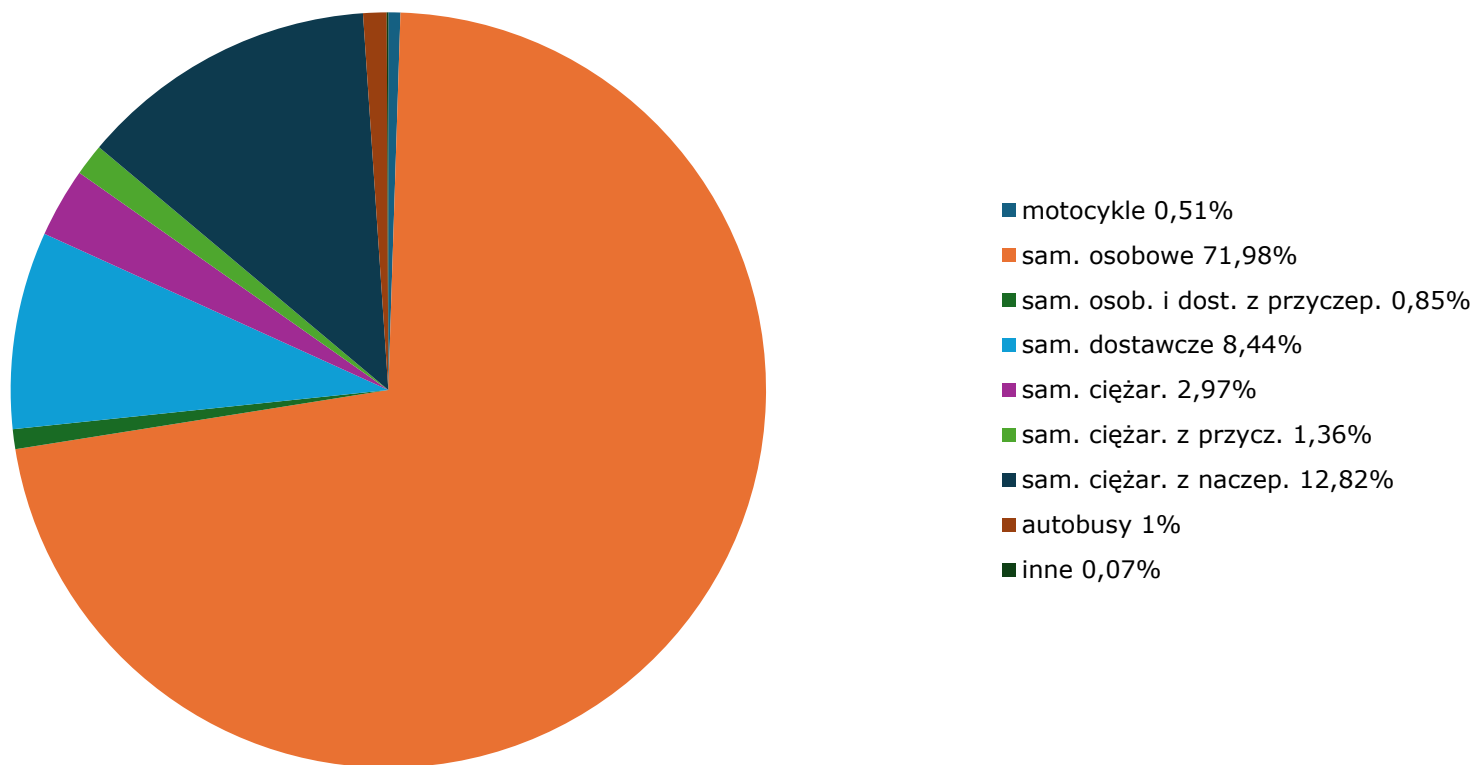
Rok: 2025

Numer drogi: 60c

Oddział: Warszawa

R04_03_14005_2025

Rodzajowa struktura ruchu wg pomiarów automatycznych w 2025 roku



Rozkłady prędkości pojazdów samochodowych



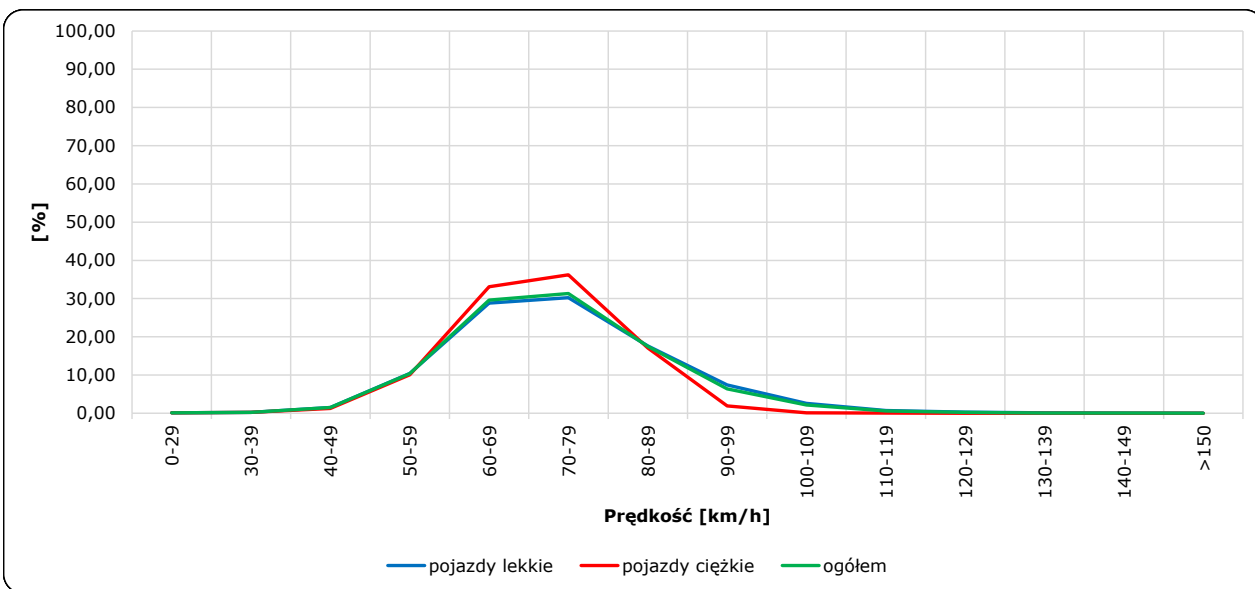
Stacja nr 14005

Miejscowość: Lisica
 Odcinek: Kutno - Gostynin
 Typ stacji: 8+1

Rok: 2025
 Numer drogi: 60c
 Oddział: Warszawa

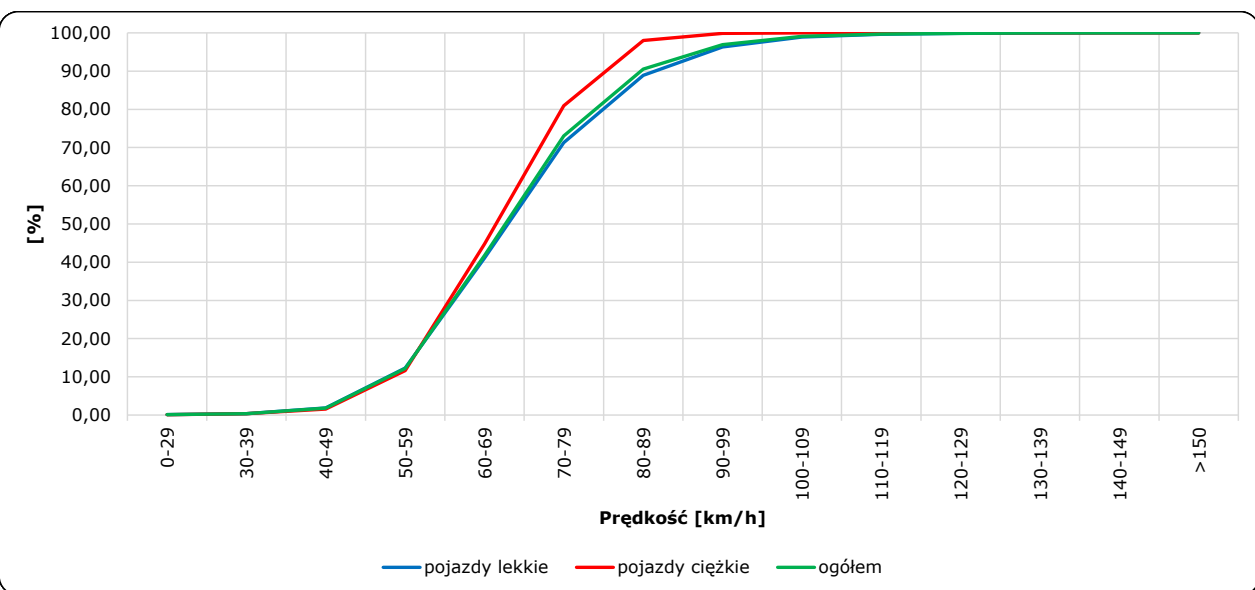
R06_02-1_14005_2025

Rozkład prędkości



R06_02-2_14005_2025

Dystrybuanta prędkości



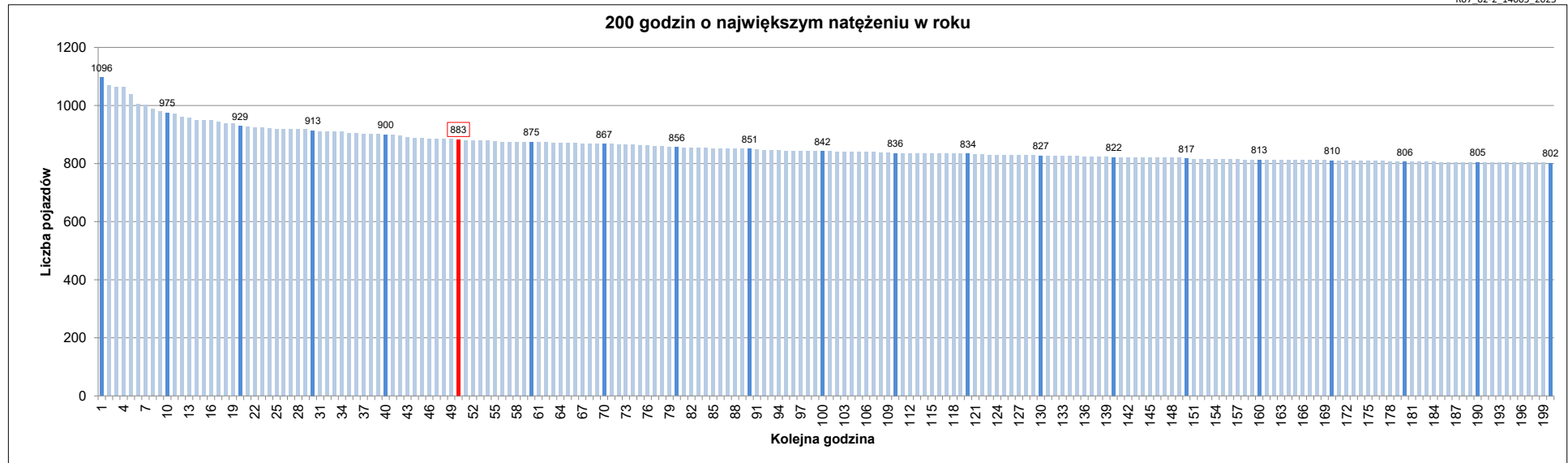
Zestawienie 200 godzin o największym natężeniu ruchu w roku Stacja nr 14005 Generalna Dyrekcja Dróg Krajowych i Autostrad

Miejscowość: Lisica
 Odcinek: Kutno - Gostynin
 Typ stacji: 8+1
 Rok: 2025
 Numer drogi: 60c
 Oddział: Warszawa

R07_02-1_14005_2025

Udział ruchu w godzinach o największym natężeniu w roku w odniesieniu do SDRR w 2025 roku [%]																					
SDRR	1	10	20	30	40	50	60	70	80	90	100	110	120	130	140	150	160	170	180	190	200
9351	1096	975	913	900	900	883	875	867	856	851	842	836	834	827	822	817	813	810	806	805	802
Udział proc.	12%	10%	10%	10%	10%	9%	9%	9%	9%	9%	9%	9%	9%	9%	9%	9%	9%	9%	9%	9%	9%
Data	22.06.25	25.07.25	29.08.25	22.08.25	14.08.25	25.07.25	23.12.25	13.06.25	06.07.25	09.08.25	15.08.25	07.11.25	30.07.25	22.12.25	05.09.25	28.11.25	25.04.25	30.05.25	13.06.25	19.12.25	21.11.25
Nr dnia	7	5	5	5	4	5	2	5	7	6	5	5	3	1	5	5	5	5	5	5	5
Godzina	18	17	16	16	16	15	16	16	18	12	19	17	16	8	17	16	16	17	15	14	15

R07_02-2_14005_2025



Oznaczenia:
 — Wartości natężeni kolejnych 200 godzin
 — Wartości co dziesiątej wartości z posród 200 godzin
 — Wartości 50-tej godziny

SDRR: 9351 poj./dobę