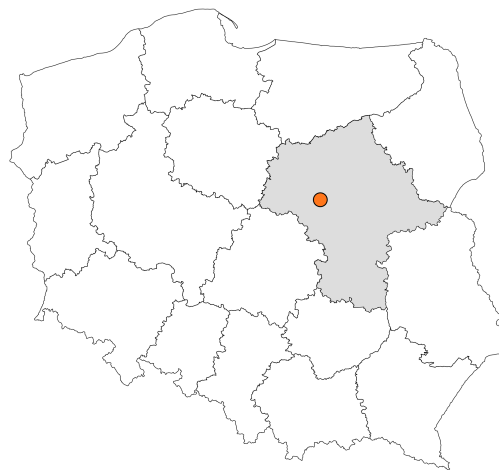


Zakres czasowy: **2025**

Raport dla stacji **14003**

Numer **14003**
Typ **8+1**
Oddział **Warszawa**
Miejscowość **Emolinek**



SPIS TREŚCI

R00 Zbiorcze i podsumowujące	1
R00_01 Karta charakterystyki stacji ciągłych pomiarów ruchu	1
R02 Rozwój ruchu w latach	2
R02_03 Rozwój ruchu pojazdów ogółem dla poszczególnych stacji	2
R02_03C Rozwój ruchu pojazdów ciężkich dla poszczególnych stacji	3
R03 Wahania ruchu i ruch w poszczególne dni tygodnia	4
R03_01 Średni dobowy ruchu pojazdów ogółem w poszczególnych miesiącach i dniach tygodnia wraz ze wskaźnikami charakteryzującymi sezonowe (miesięczne) i tygodniowe wahania ruchu w odniesieniu do SDRR	4
R03_02 Sezonowe i tygodniowe wahania ruchu pojazdów ogółem dla danej stacji	5
R03_03 Dobowe wahania ruchu dla wybranych dni tygodnia dla pojazdów ogółem wraz z dystrybuantą	6
R03_04 Uśrednione dobowe rozkłady ruchu dla wybranych dni tygodnia, dla pojazdów lekkich i ciężkich	7
R03_07 Analiza ruchu pojazdów ogółem w poszczególnych dniach tygodnia dla każdego miesiąca, w podziale na kierunki ruchu	8
R03_08 Analiza ruchu w święta i dni okolicy świąteczne	20
R03_10 Proporcja dobowego natężenia ruchu do SDRR, dla każdego dnia w roku, dla pojazdów ogółem	28
R03_11 Nierównomierność kierunkowa dla każdego dnia w roku, dla pojazdów ogółem	29
R03_12 Dobowe wahania ruchu w podziale na kierunki oraz na pojazdy ogółem	30
R04 Struktura rodzajowa ruchu	31
R04_03 Wykres rodzajowej struktury ruchu wg pomiarów ręcznych lub automatycznych	31
R06 Rozkład prędkości pojazdów	32
R06_02 Rozkład prędkości pojazdów – wykres i dystrybuanta	32
R07 Godziny o największym natężeniu i charakter ruchu	33
R07_02 Zestawienie 200 godzin o największym natężeniu ruchu w roku, dla obu kierunków łącznie	33

Karta charakterystyki stacji ciągłych pomiarów ruchu

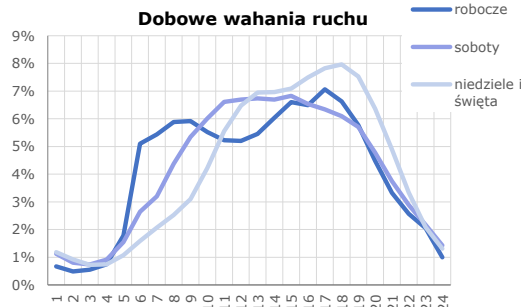
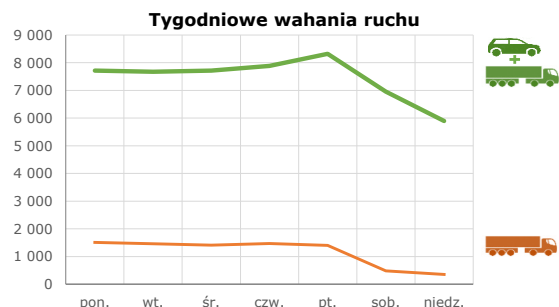
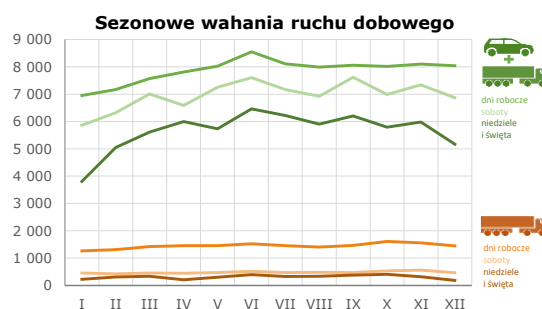
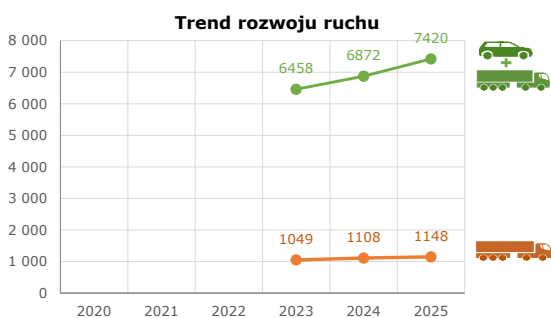
Stacja nr 14003



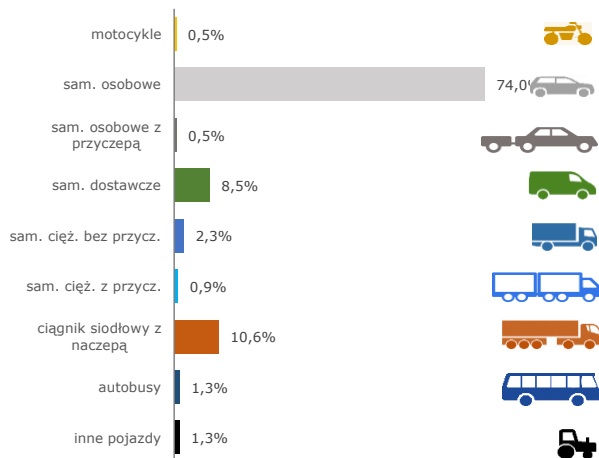
Generalna Dyrekcja Dróg Krajowych i Autostrad

Nr stacji: 14003
Typ stacji: 8+1
Lokalizacja: Emolinek
Numer drogi: 62
Pikietaż: 179,300

Stacja działa od: 01.01.2023
Charakter ruchu: G
Liczba dni w archiwizacji: 365
Procent doszacowanych godzin: 0,01%

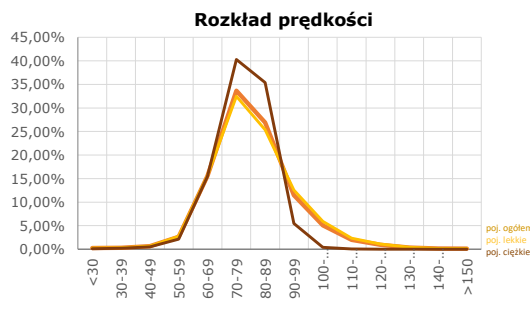


Struktura rodzajowa ruchu



Godzina 50-ta

Natężenie: 620
 Udział proc.: 8%
 Dzień: 23.10.2025 (czwartek)
 Godzina: 17



Rozwój ruchu pojazdów ogółem w latach
Stacja nr 14003
**Generalna Dyrekcja
Dróg Krajowych i Autostrad**

Miejscowość: Emolinek

Odcinek: Czerwińsk - Zakroczym

Typ stacji: 8+1

Rok: 2025

Numer drogi: 62

Oddział: Warszawa

R02_02_14003_2025

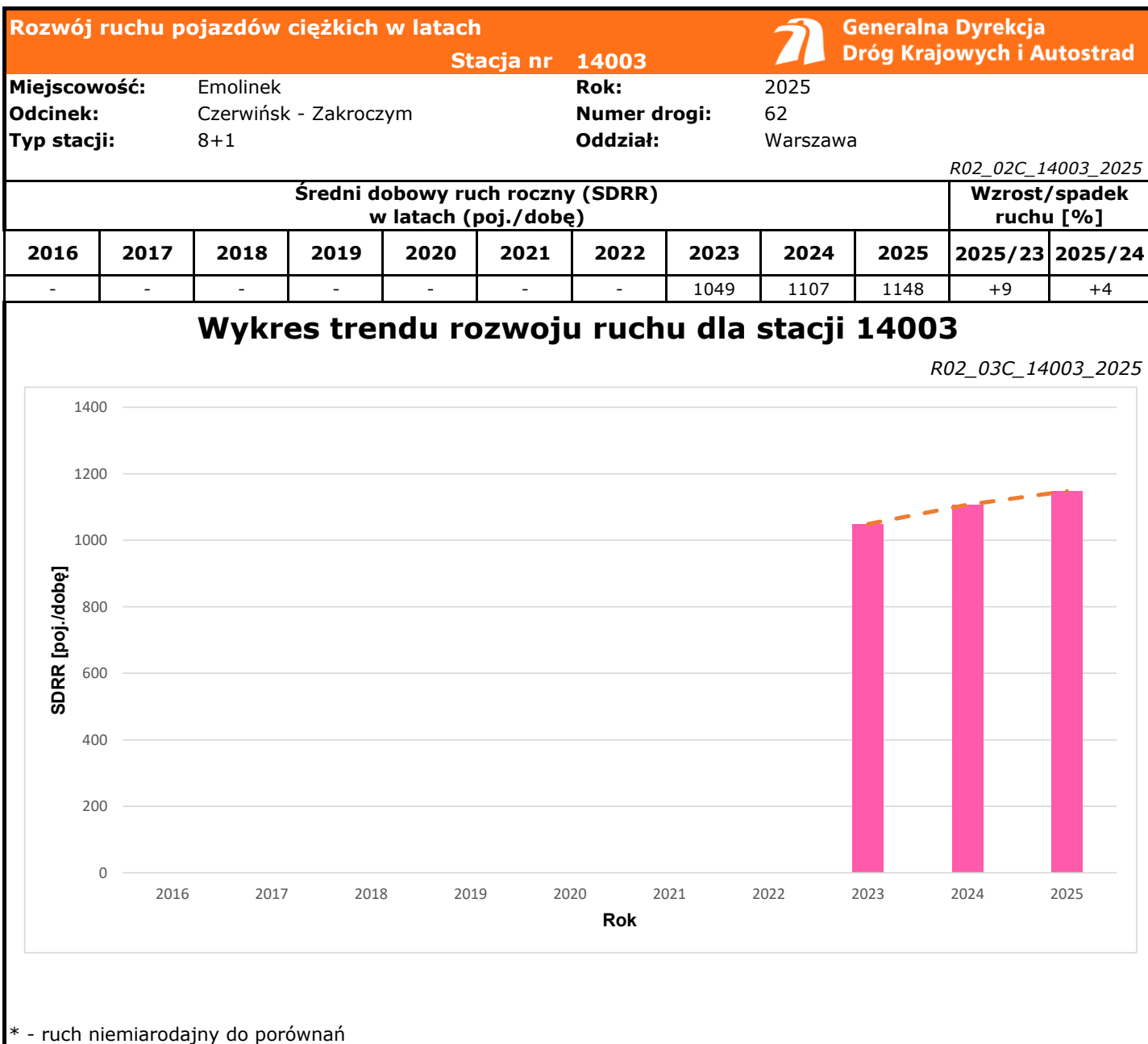
Średni dobowy ruch roczny (SDRR) w latach (poj./dobę)										Wzrost/spadek ruchu [%]	
2016	2017	2018	2019	2020	2021	2022	2023	2024	2025	2025/23	2025/24
-	-	-	-	-	-	-	6459	6872	7420	+15	+8


Wykres trendu rozwoju ruchu dla stacji 14003

R02_03_14003_2025

Rok	SDRR [poj./dobę]
2023	6459
2024	6872
2025	7420

* - ruch niemiernodajny do porównań



Średni dobowy ruch dla poszczególnych dni tygodnia w poszczególnych miesiącach roku														
Stacja nr 14003												 Generalna Dyrekcja Dróg Krajowych i Autostrad		
Miejscowość:		Emolinek					Rok:		2025					
Odcinek:		Czerwińsk - Zakroczym					Numer drogi:		62					
Typ stacji:		8+1					Oddział:		Warszawa					
Ruch ogółem													R03_01_14003_2025	
Dni tygodnia:		Styczeń	Luty	Marzec	Kwiecień	Maj	Czerwiec	Lipiec	Sierpień	Wrzesień	Październik	Listopad	Grudzień	Cały rok
1. Poniedziałki	a	6991	7163	7545	7690	7861	8373	7914	7780	7802	7874	7719	7910	7718
	b	1,102	1,063	1,047	1,043	1,036	1,032	1,027	1,032	1,009	1,043	1,004	1,061	1,040
	c	0,906	0,928	0,978	0,996	1,019	1,085	1,025	1,008	1,011	1,020	1,000	1,025	1,000
2. Wtorki	a	6873	6967	7326	7551	7950	8416	7988	7788	7813	7843	7822	7784	7676
	b	1,083	1,034	1,017	1,024	1,048	1,037	1,037	1,033	1,011	1,039	1,017	1,044	1,035
	c	0,895	0,908	0,954	0,984	1,036	1,096	1,041	1,015	1,018	1,022	1,019	1,014	1,000
3. Środy	a	6813	7077	7284	7873	7928	8556	7999	7952	8042	7851	8073	7155	7717
	b	1,074	1,050	1,011	1,068	1,045	1,055	1,038	1,055	1,040	1,040	1,050	0,959	1,040
	c	0,883	0,917	0,944	1,020	1,027	1,109	1,037	1,030	1,042	1,017	1,046	0,927	1,000
4. Czwartki	a	6788	7119	7554	7832	8056	8612	8044	7969	8015	8014	8202	8438	7886
	b	1,070	1,056	1,048	1,062	1,062	1,062	1,044	1,057	1,037	1,061	1,067	1,131	1,063
	c	0,861	0,903	0,958	0,993	1,022	1,092	1,020	1,011	1,016	1,016	1,040	1,070	1,000
5. Piątki	a	7281	7500	8121	8096	8324	8779	8603	8453	8614	8504	8701	8891	8322
	b	1,148	1,113	1,127	1,098	1,097	1,082	1,117	1,122	1,115	1,126	1,131	1,192	1,122
	c	0,875	0,901	0,976	0,973	1,000	1,055	1,034	1,016	1,035	1,022	1,046	1,068	1,000
6. Soboty	a	5860	6321	7002	6584	7254	7601	7168	6917	7617	6987	7341	6868	6959
	b	0,924	0,938	0,972	0,893	0,956	0,937	0,930	0,918	0,986	0,925	0,955	0,921	0,938
	c	0,842	0,908	1,006	0,946	1,042	1,092	1,030	0,994	1,095	1,004	1,055	0,987	1,000
7. Niedziele	a	4624	5043	5611	6044	6364	6804	6217	6180	6200	5793	5825	6037	5895
	b	0,729	0,748	0,779	0,820	0,839	0,839	0,807	0,820	0,802	0,767	0,757	0,809	0,794
	c	0,784	0,855	0,952	1,025	1,080	1,154	1,055	1,048	1,052	0,983	0,988	1,024	1,000
8. Dni robocze	a	6949	7165	7566	7809	8024	8547	8110	7989	8057	8017	8103	8036	7864
	b	1,095	1,063	1,050	1,059	1,058	1,053	1,053	1,060	1,042	1,062	1,054	1,078	1,060
	c	0,884	0,911	0,962	0,993	1,020	1,087	1,031	1,016	1,025	1,019	1,030	1,022	1,000
9. Święta	a	3401	-	-	5975	5415	6114	-	5626	-	-	6052	4727	5330
	b	0,536	-	-	0,810	0,714	0,754	-	0,746	-	-	0,787	0,634	0,718
	c	0,638	-	-	1,121	1,016	1,147	-	1,056	-	-	1,135	0,887	1,000
10. Niedziele i święta	a	3808	5043	5611	5997	5731	6460	6217	5903	6200	5793	5976	5164	5659
	b	0,600	0,748	0,779	0,813	0,755	0,796	0,807	0,783	0,802	0,767	0,777	0,692	0,763
	c	0,673	0,891	0,992	1,060	1,013	1,142	1,099	1,043	1,096	1,024	1,056	0,913	1,000
11. Wszystkie dni	a	6345	6741	7206	7375	7586	8113	7705	7537	7729	7552	7690	7458	7420
	b	1,000	1,000	1,000	1,000	1,000	1,000	1,000	1,000	1,000	1,000	1,000	1,000	1,000
	c	0,855	0,908	0,971	0,994	1,022	1,093	1,038	1,016	1,042	1,018	1,036	1,005	1,000

Legenda:

a = średni dobowy ruch danego dnia (dni) tygodnia

b = $\frac{\text{średni dobowy ruch danego dnia (dni) tygodnia w miesiącu}}{\text{średni dobowy ruch we wszystkie dni miesiąca}}$

c = $\frac{\text{średni dobowy ruch danego dnia (dni) tygodnia w miesiącu}}{\text{średni dobowy ruch danego dnia (dni) tygodnia w roku}}$

Sezonowe i tygodniowe wahania ruchu dobowego pojazdów ogółem w latach



Generalna Dyrekcja
Dróg Krajowych i Autostrad

Stacja nr 14003

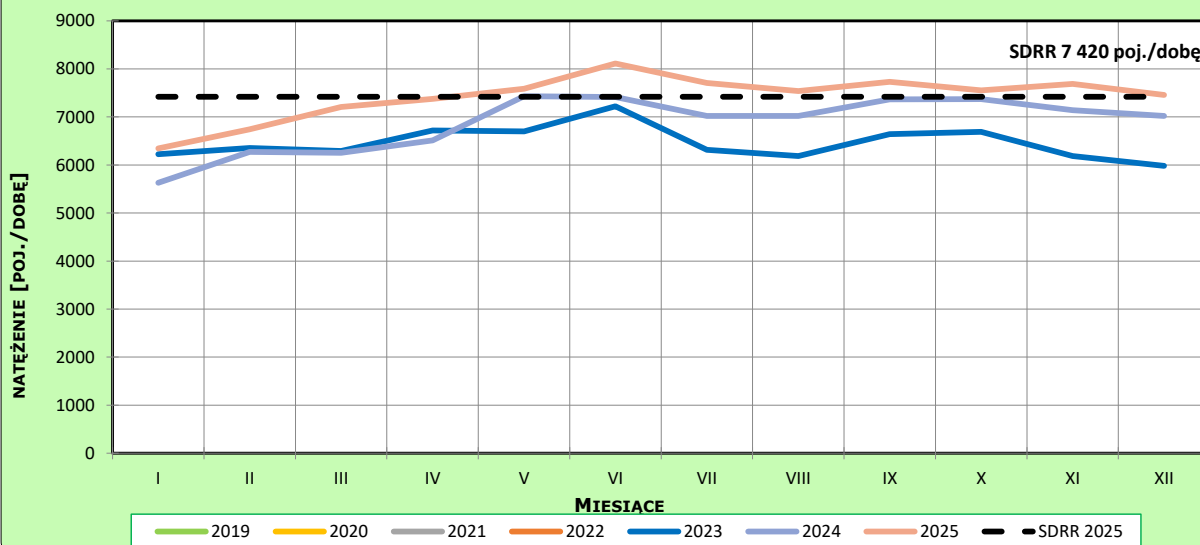
Miejscowość: Emolinek
Odcinek: Czerwińsk - Zakroczym
Typ stacji: 8+1

Rok: 2025
Numer drogi: 62
Oddział: Warszawa

Ruch ogółem

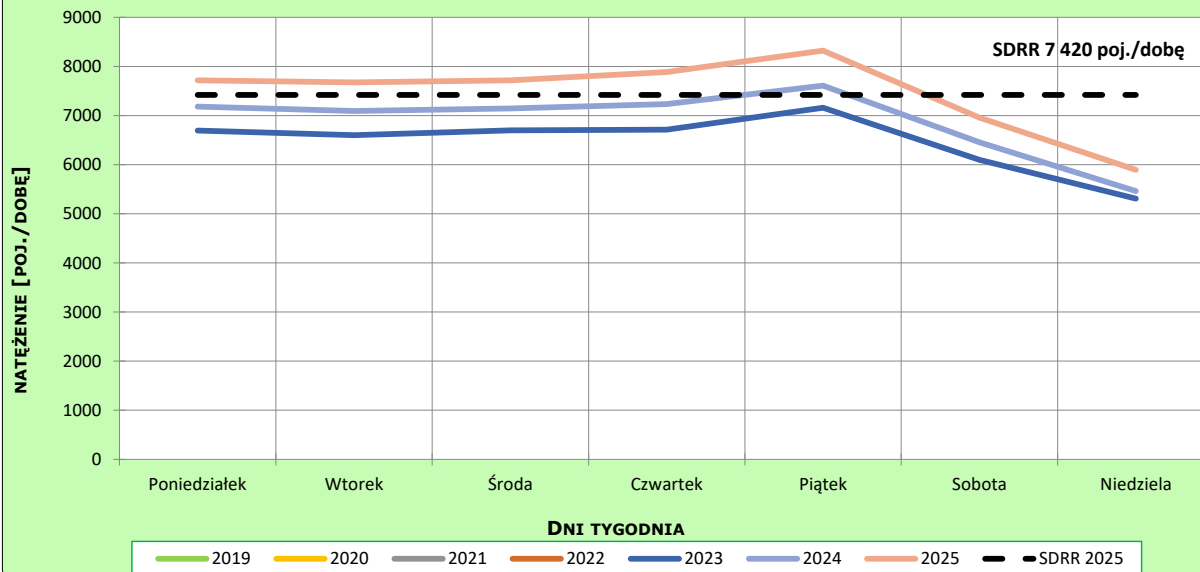
R03_02-1_14003_2025

Sezonowe wahania ruchu dobowego



R03_02-2_14003_2025

Tygodniowe wahania ruchu dobowego



Dobowe wahania ruchu pojazdów ogółem



Generalna Dyrekcja
Dróg Krajowych i Autostrad

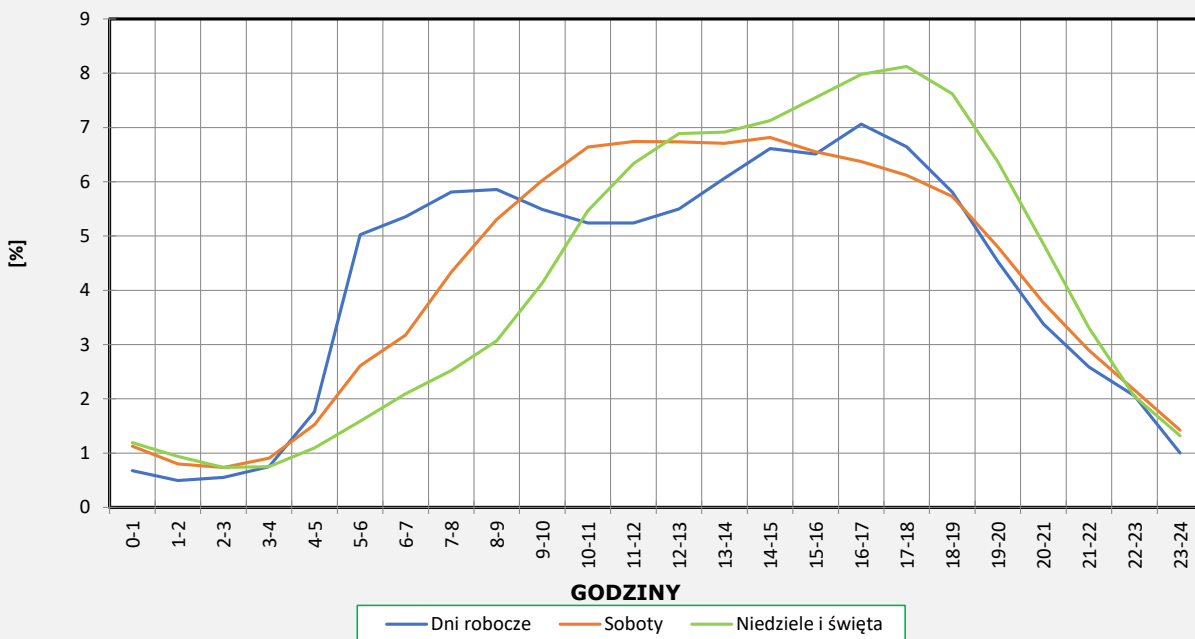
Stacja nr 14003

Miejscowość: Emolinek
 Odcinek: Czerwińsk - Zakroczym
 Typ stacji: 8+1
 Rok: 2025
 Numer drogi: 62
 Oddział: Warszawa

Ruch ogółem

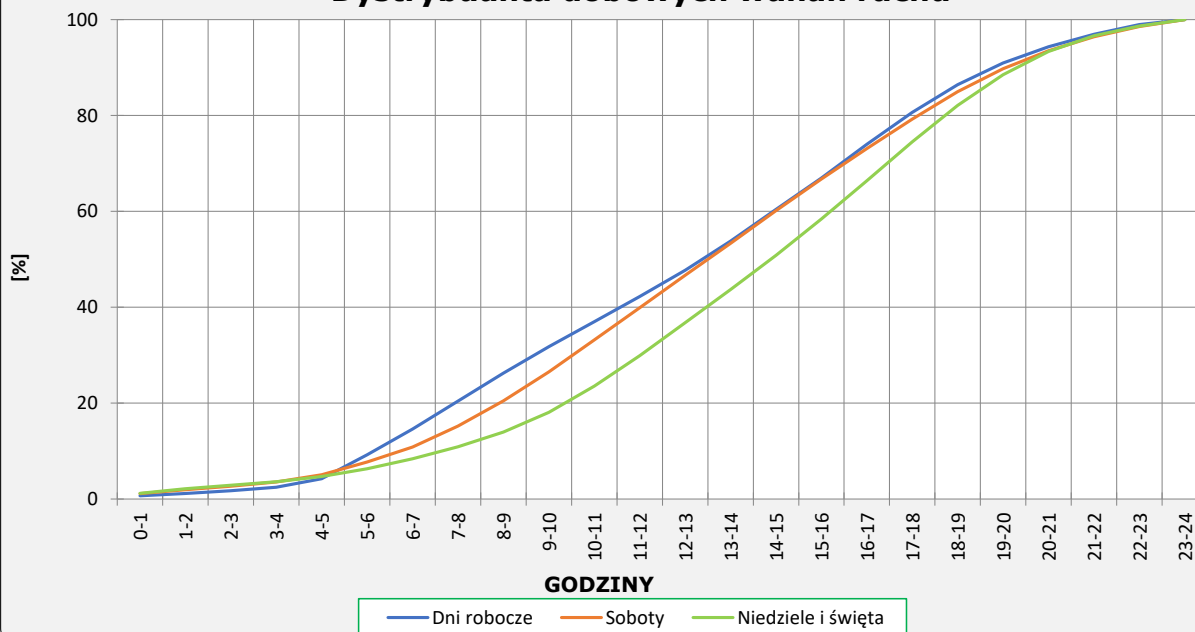
R03_03-1_14003_2025

Dobowe wahania ruchu



R03_03-2_14003_2025

Dystrybuanta dobowych wahań ruchu



Uśrednione dobowe rozkłady ruchu dla wybranych dni tygodnia, dla pojazdów lekkich i ciężkich



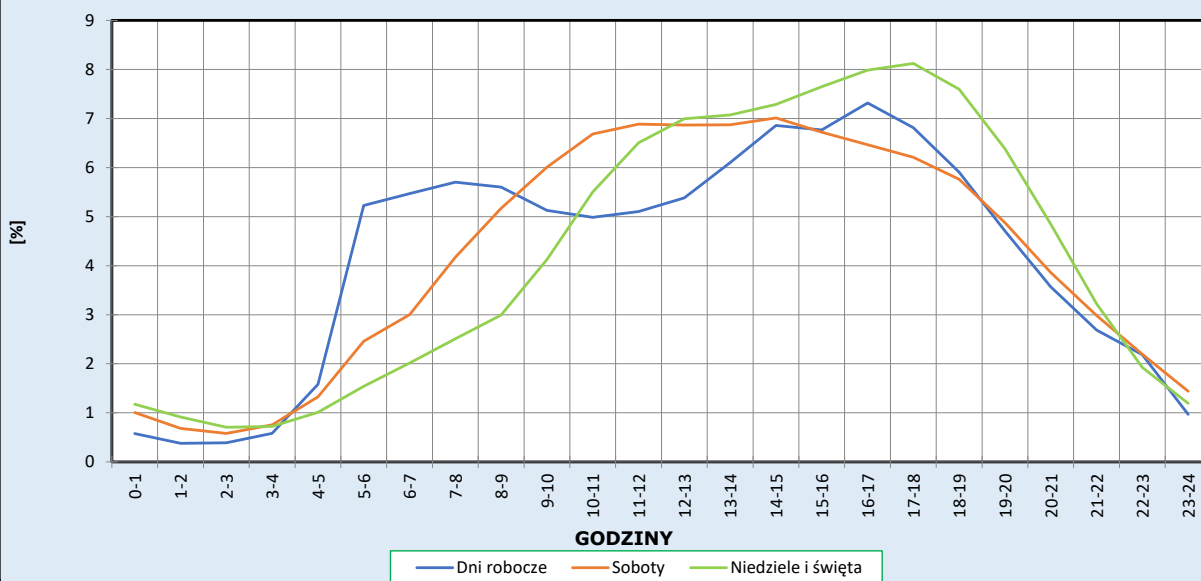
Stacja nr 14003

Miejscowość: Emolinek
Odcinek: Czerwińsk - Zakroczym
Typ stacji: 8+1

Rok: 2025
Numer drogi: 62
Oddział: Warszawa

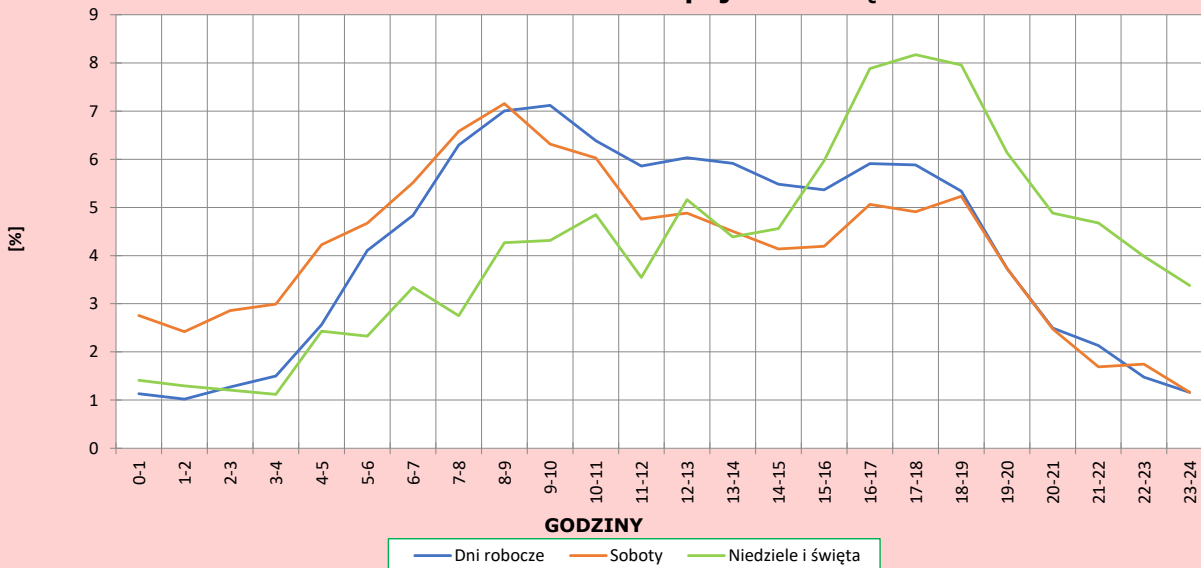
R03_04-1_14003_2025

Dobowe wahania ruchu pojazdów lekkich



R03_04-2_14003_2025

Dobowe wahania ruchu pojazdów ciężkich



Analiza ruchu pojazdów ogółem w poszczególnych dniach tygodnia dla każdego miesiąca, w podziale na kierunki ruchu

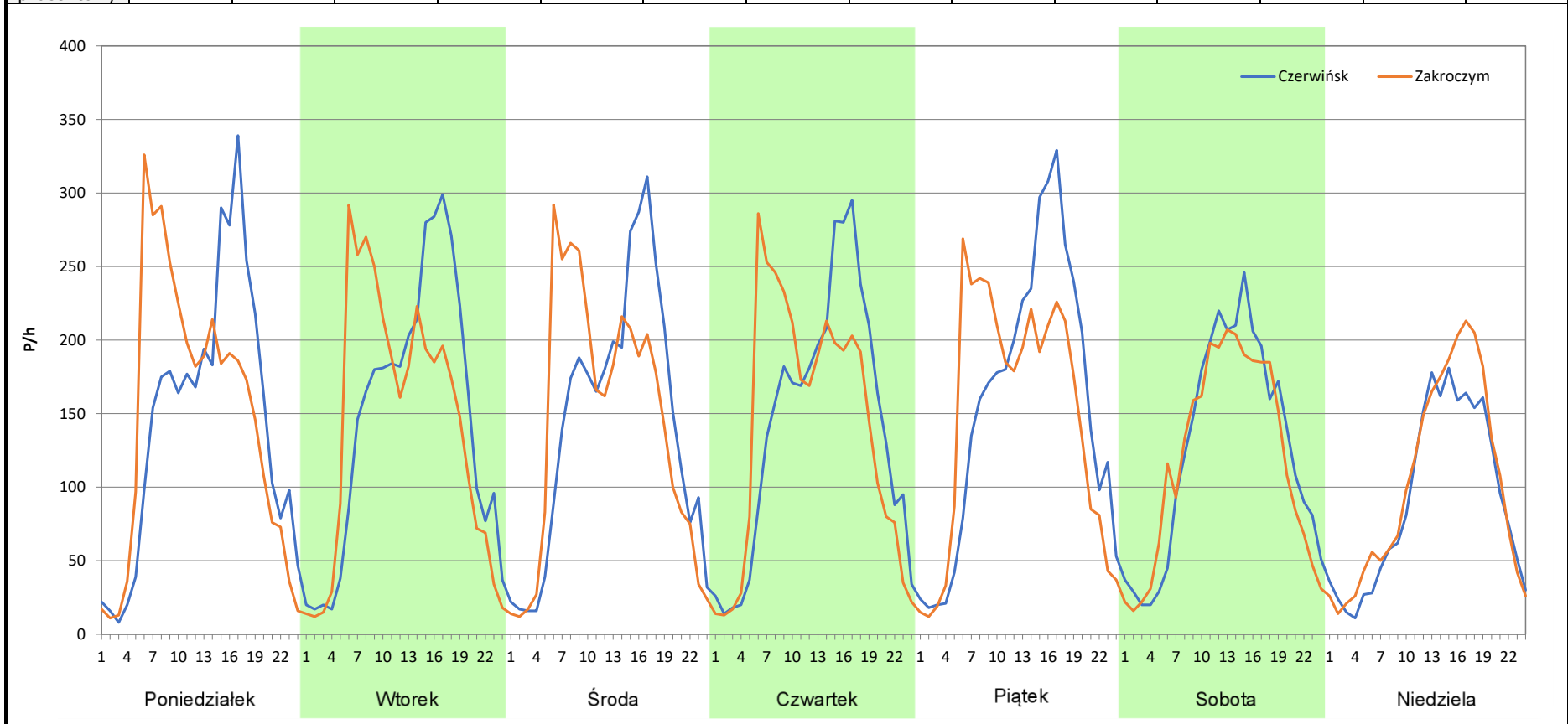
 **Generalna Dyrekcja Dróg Krajowych i Autostrad**

Stacja nr 14003

Miejscowość:	Emolinek	Rok:	2025
Odcinek:	Czerwińsk - Zakroczym	Numer drogi:	62
Typ stacji:	8+1	Oddział:	Warszawa
Miesiąc:	Styczeń		

R03_07-1_14003_2025

Dzień tygodnia	Poniedziałek		Wtorek		Środa		Czwartek		Piątek		Sobota		Niedziela	
	Czerwińsk	Zakroczym	Czerwińsk	Zakroczym	Czerwińsk	Zakroczym	Czerwińsk	Zakroczym	Czerwińsk	Zakroczym	Czerwińsk	Zakroczym	Czerwińsk	Zakroczym
SDR	3466	3526	3484	3395	3413	3405	3416	3374	3741	3540	3010	2856	2196	2437
Razem	6992		6879		6818		6790		7281		5866		4633	
Podział procentowy	49,57%	50,43%	50,65%	49,35%	50,06%	49,94%	50,31%	49,69%	51,38%	48,62%	51,31%	48,69%	47,40%	52,60%



Analiza ruchu pojazdów ogółem w poszczególnych dniach tygodnia dla każdego miesiąca, w podziale na kierunki ruchu



Generalna Dyrekcja
Dróg Krajowych i Autostrad

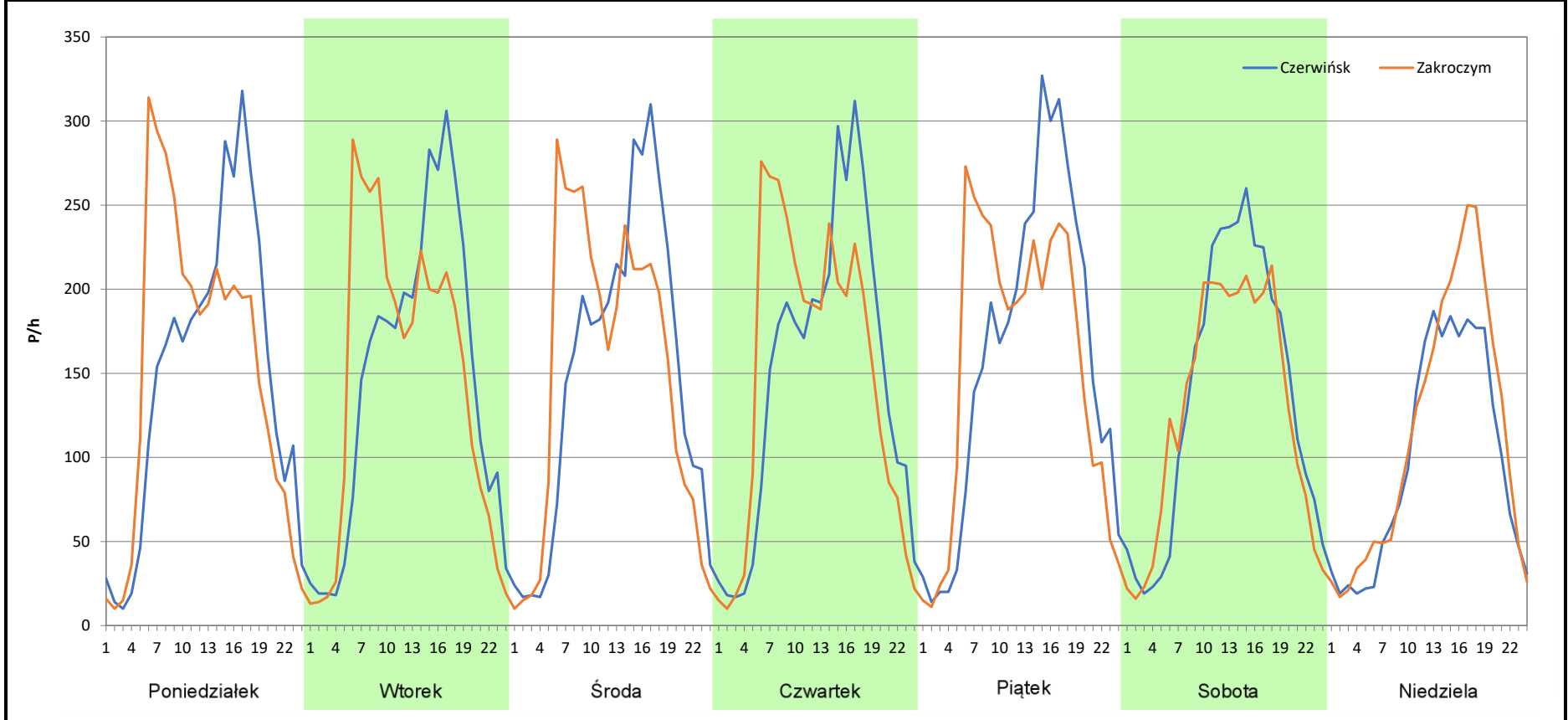
Stacja nr 14003

Miejscowość: Emolinek
Odcinek: Czerwińsk - Zakroczym
Typ stacji: 8+1
Miesiąc: Luty

Rok: 2025
Numer drogi: 62
Oddział: Warszawa

R03_07-2_14003_2025

Dzień tygodnia	Poniedziałek		Wtorek		Środa		Czwartek		Piątek		Sobota		Niedziela	
Kierunek	Czerwińsk	Zakroczym	Czerwińsk	Zakroczym	Czerwińsk	Zakroczym	Czerwińsk	Zakroczym	Czerwińsk	Zakroczym	Czerwińsk	Zakroczym	Czerwińsk	Zakroczym
SDR	3561	3608	3495	3473	3535	3547	3560	3562	3804	3699	3265	3060	2348	2703
Razem	7169		6968		7082		7122		7503		6325		5051	
Podział procentowy	49,67%	50,33%	50,16%	49,84%	49,92%	50,08%	49,99%	50,01%	50,70%	49,30%	51,62%	48,38%	46,49%	53,51%



Analiza ruchu pojazdów ogółem w poszczególnych dniach tygodnia dla każdego miesiąca, w podziale na kierunki ruchu

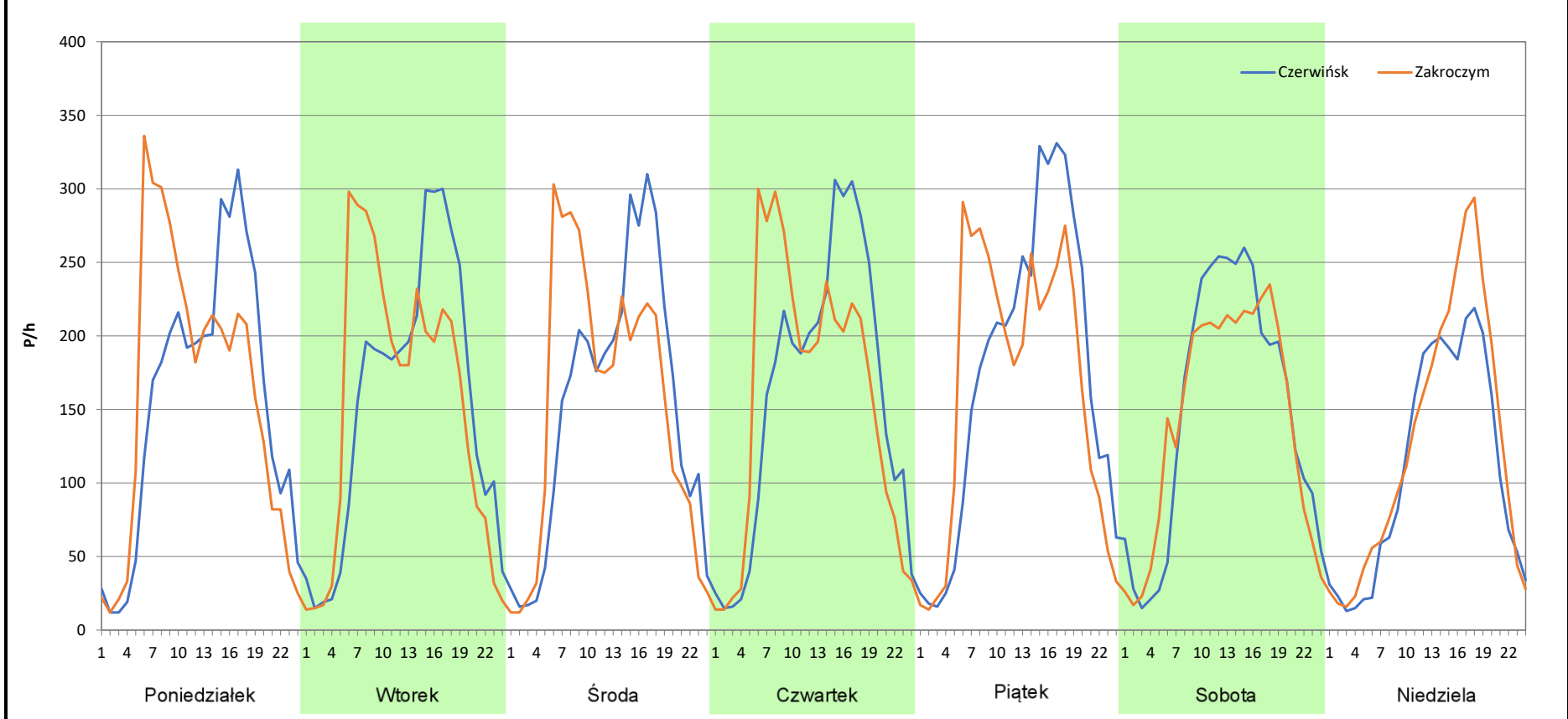
 **Generalna Dyrekcja Dróg Krajowych i Autostrad**

Stacja nr 14003

Miejscowość:	Emolinek	Rok:	2025
Odcinek:	Czerwińsk - Zakroczym	Numer drogi:	62
Typ stacji:	8+1	Oddział:	Warszawa
Miesiąc:	Marzec		

R03_07-3_14003_2025

Dzień tygodnia	Poniedziałek		Wtorek		Środa		Czwartek		Piątek		Sobota		Niedziela	
	Czerwińsk	Zakroczym	Czerwińsk	Zakroczym	Czerwińsk	Zakroczym	Czerwińsk	Zakroczym	Czerwińsk	Zakroczym	Czerwińsk	Zakroczym	Czerwińsk	Zakroczym
SDR	3730	3810	3674	3657	3627	3661	3803	3755	4151	3976	3573	3428	2618	2993
Razem	7540		7331		7288		7558		8127		7001		5611	
Podział procentowy	49,47%	50,53%	50,12%	49,88%	49,77%	50,23%	50,32%	49,68%	51,08%	48,92%	51,04%	48,96%	46,66%	53,34%



Analiza ruchu pojazdów ogółem w poszczególnych dniach tygodnia dla każdego miesiąca, w podziale na kierunki ruchu



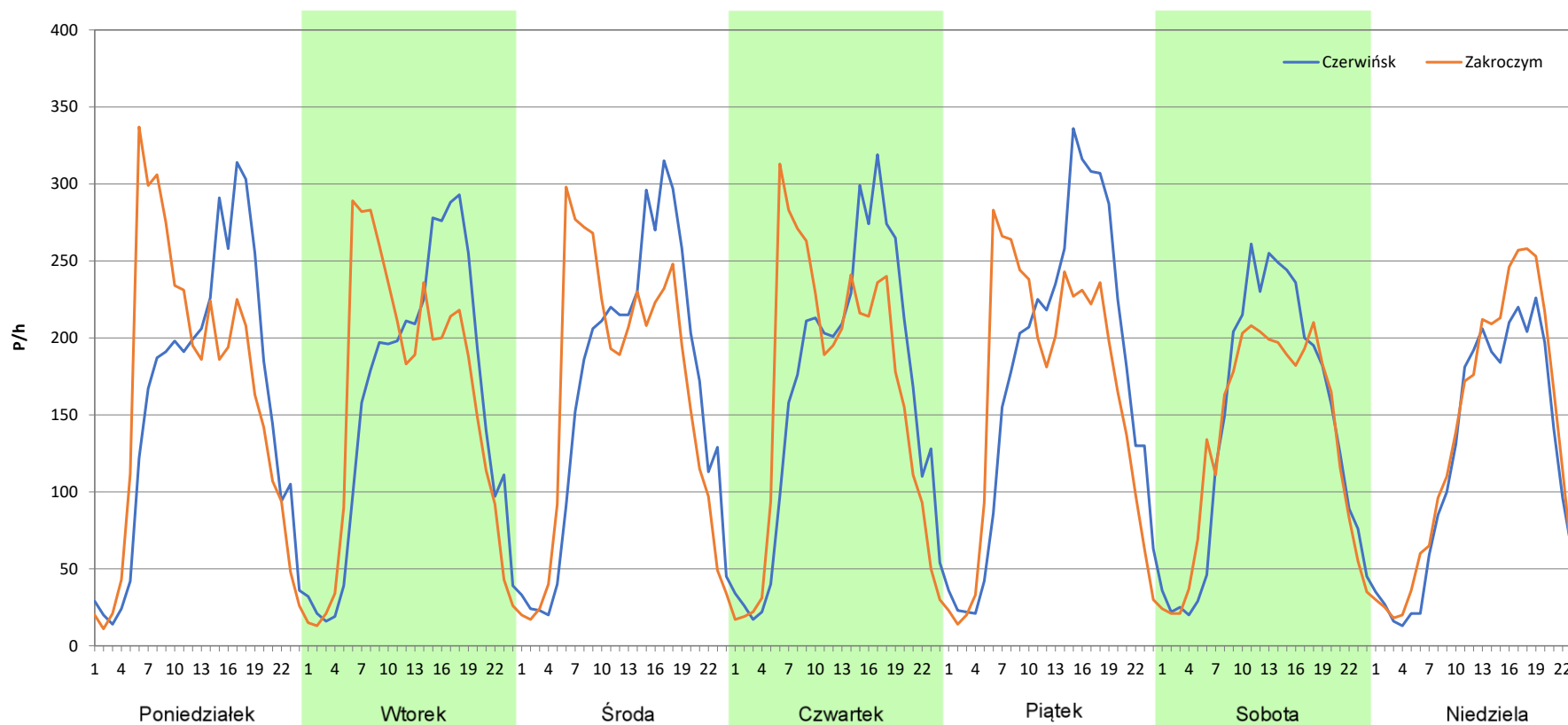
Stacja nr 14003

Miejscowość: Emolinek
Odcinek: Czerwińsk - Zakroczym
Typ stacji: 8+1
Miesiąc: Kwiecień

Rok: 2025
Numer drogi: 62
Oddział: Warszawa

R03_07-4_14003_2025

Dzień tygodnia	Poniedziałek		Wtorek		Środa		Czwartek		Piątek		Sobota		Niedziela	
	Czerwińsk	Zakroczym	Czerwińsk	Zakroczym	Czerwińsk	Zakroczym	Czerwińsk	Zakroczym	Czerwińsk	Zakroczym	Czerwińsk	Zakroczym	Czerwińsk	Zakroczym
SDR	3801	3887	3768	3785	3964	3906	3939	3896	4192	3910	3406	3180	2866	3181
Razem	7688		7553		7870		7835		8102		6586		6047	
Podział procentowy	49,44%	50,56%	49,89%	50,11%	50,37%	49,63%	50,27%	49,73%	51,74%	48,26%	51,72%	48,28%	47,40%	52,60%



Analiza ruchu pojazdów ogółem w poszczególnych dniach tygodnia dla każdego miesiąca, w podziale na kierunki ruchu



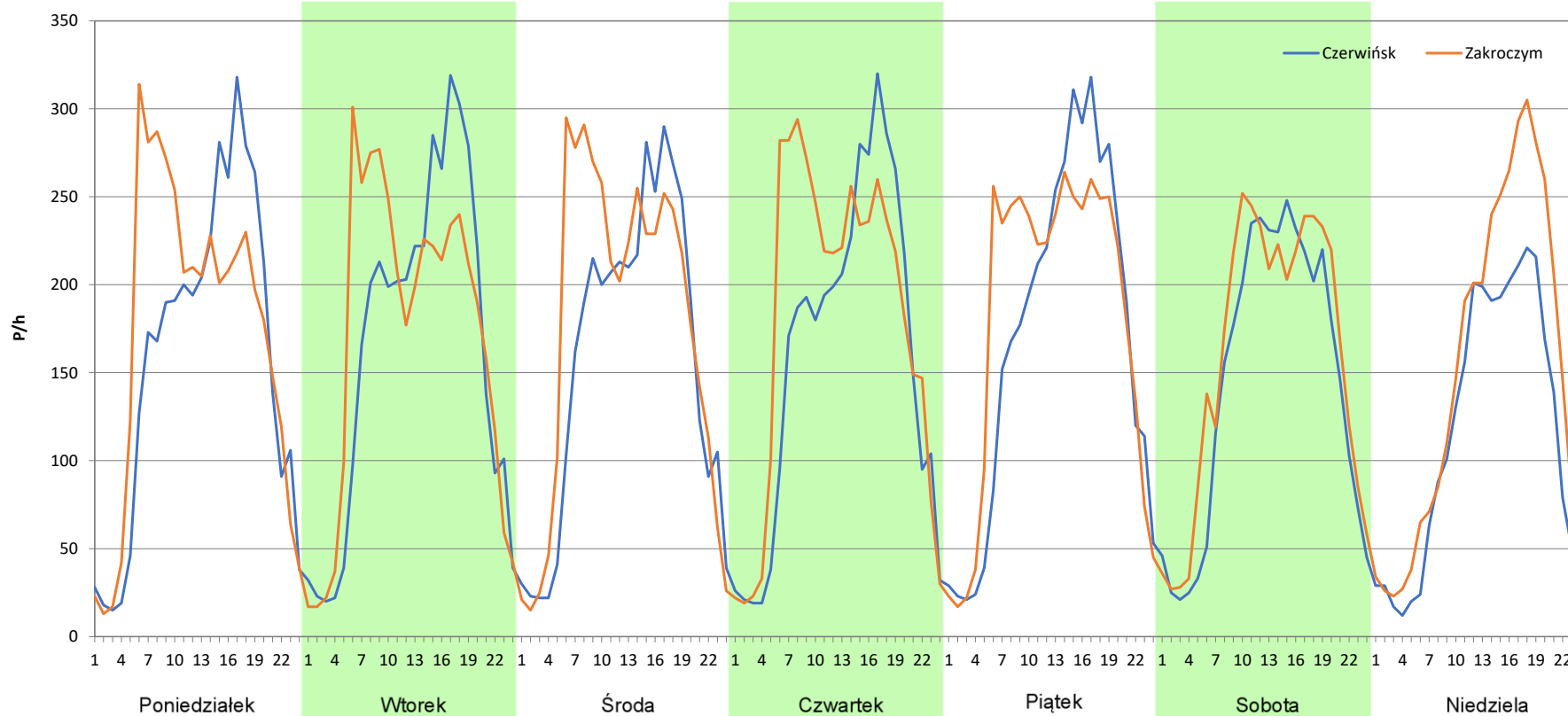
Stacja nr 14003

Miejscowość: Emolinek
Odcinek: Czerwińsk - Zakroczym
Typ stacji: 8+1
Miesiąc: Maj

Rok: 2025
Numer drogi: 62
Oddział: Warszawa

R03_07-5_14003_2025

Dzień tygodnia	Poniedziałek		Wtorek		Środa		Czwartek		Piątek		Sobota		Niedziela	
	Czerwińsk	Zakroczym	Czerwińsk	Zakroczym	Czerwińsk	Zakroczym	Czerwińsk	Zakroczym	Czerwińsk	Zakroczym	Czerwińsk	Zakroczym	Czerwińsk	Zakroczym
SDR	3788	4080	3905	4049	3746	4186	3800	4260	4050	4276	3453	3805	2778	3592
Razem	7868		7954		7932		8060		8326		7258		6370	
Podział procentowy	48,14%	51,86%	49,09%	50,91%	47,23%	52,77%	47,15%	52,85%	48,64%	51,36%	47,58%	52,42%	43,61%	56,39%



Analiza ruchu pojazdów ogółem w poszczególnych dniach tygodnia dla każdego miesiąca, w podziale na kierunki ruchu



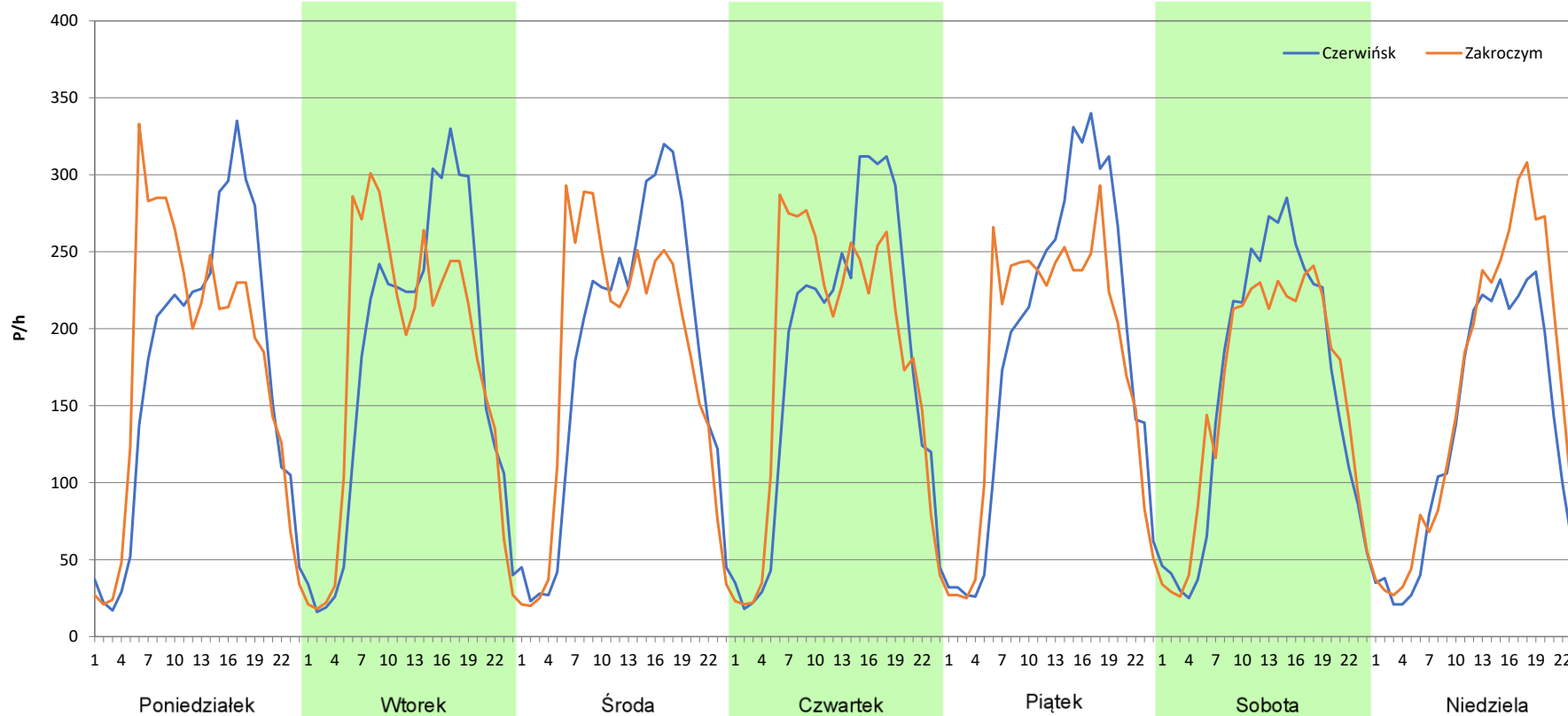
Stacja nr 14003

Miejscowość: Emolinek
Odcinek: Czerwińsk - Zakroczym
Typ stacji: 8+1
Miesiąc: Czerwiec

Rok: 2025
Numer drogi: 62
Oddział: Warszawa

R03_07-6_14003_2025

Dzień tygodnia	Poniedziałek		Wtorek		Środa		Czwartek		Piątek		Sobota		Niedziela	
	Czerwińsk	Zakroczym	Czerwińsk	Zakroczym	Czerwińsk	Zakroczym	Czerwińsk	Zakroczym	Czerwińsk	Zakroczym	Czerwińsk	Zakroczym	Czerwińsk	Zakroczym
SDR	4144	4232	4216	4204	4311	4250	4298	4315	4502	4284	3841	3766	3121	3684
Razem	8376		8420		8561		8613		8786		7607		6805	
Podział procentowy	49,47%	50,53%	50,07%	49,93%	50,36%	49,64%	49,90%	50,10%	51,24%	48,76%	50,49%	49,51%	45,86%	54,14%



Analiza ruchu pojazdów ogółem w poszczególnych dniach tygodnia dla każdego miesiąca, w podziale na kierunki ruchu



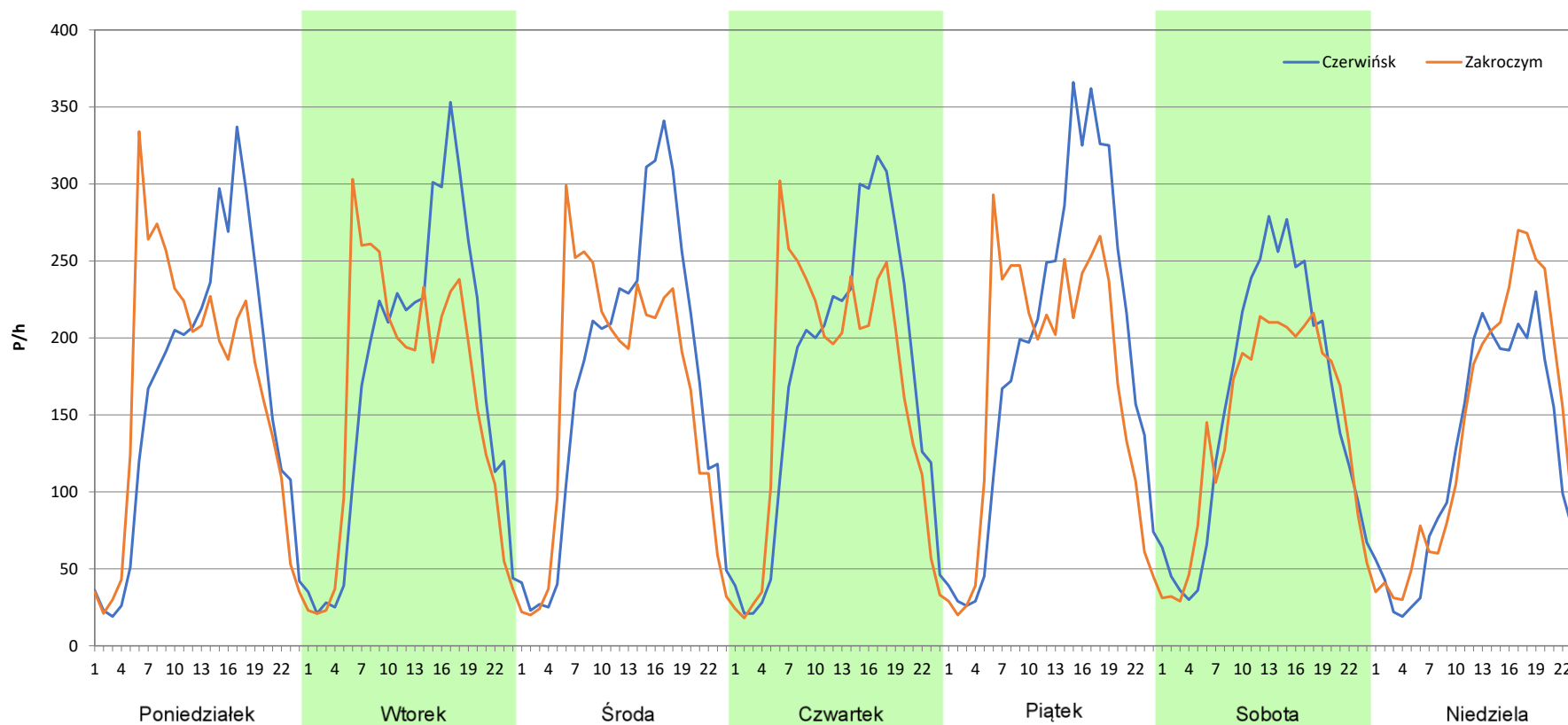
Stacja nr 14003

Miejscowość: Emolinek
Odcinek: Czerwińsk - Zakroczym
Typ stacji: 8+1
Miesiąc: Lipiec

Rok: 2025
Numer drogi: 62
Oddział: Warszawa

R03_07-7_14003_2025

Dzień tygodnia	Poniedziałek		Wtorek		Środa		Czwartek		Piątek		Sobota		Niedziela	
	Czerwińsk	Zakroczym	Czerwińsk	Zakroczym	Czerwińsk	Zakroczym	Czerwińsk	Zakroczym	Czerwińsk	Zakroczym	Czerwińsk	Zakroczym	Czerwińsk	Zakroczym
SDR	3941	3973	4137	3851	4136	3862	4122	3920	4555	4056	3752	3423	2942	3282
Razem	7914		7988		7998		8042		8611		7175		6224	
Podział procentowy	49,80%	50,20%	51,79%	48,21%	51,71%	48,29%	51,26%	48,74%	52,90%	47,10%	52,29%	47,71%	47,27%	52,73%



Analiza ruchu pojazdów ogółem w poszczególnych dniach tygodnia dla każdego miesiąca, w podziale na kierunki ruchu



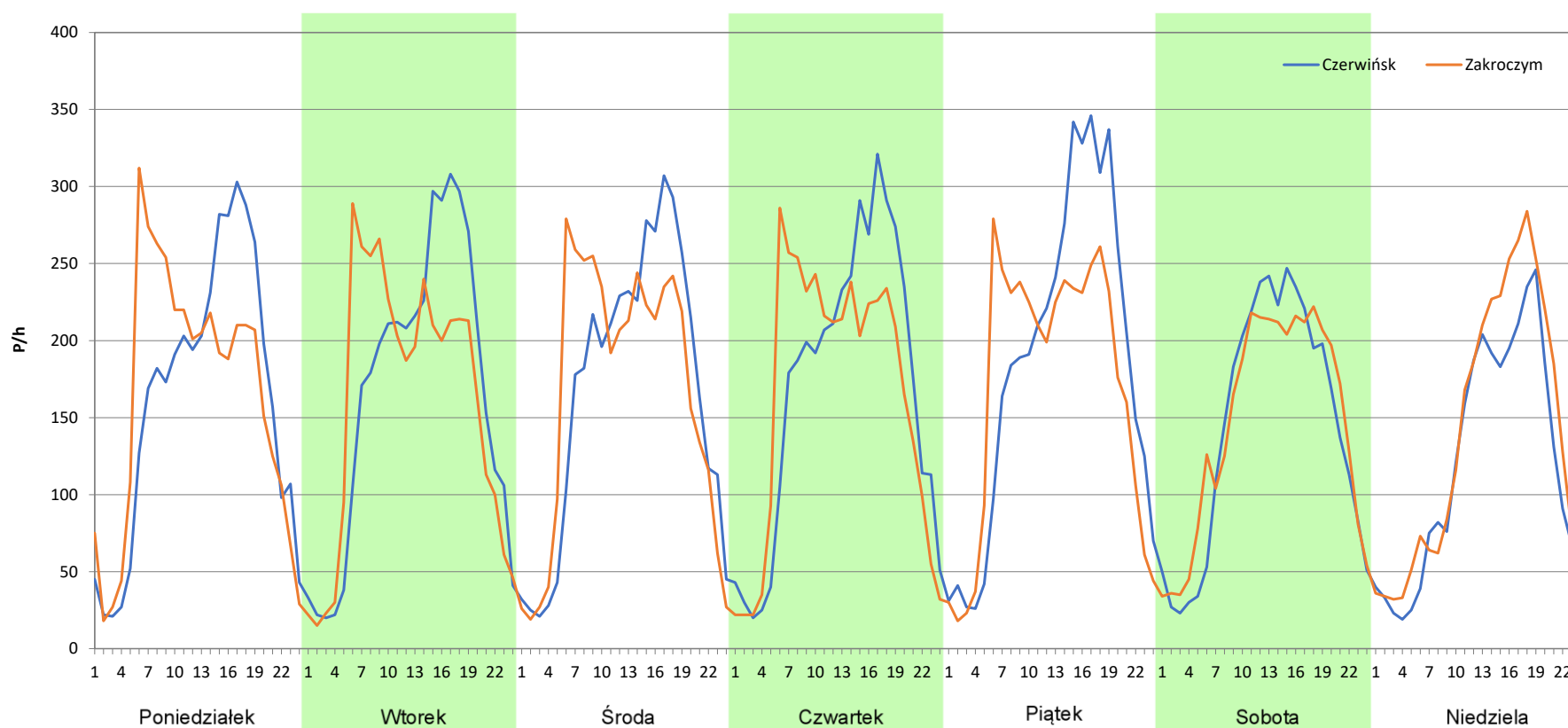
Stacja nr 14003

Miejscowość: Emolinek
Odcinek: Czerwińsk - Zakroczym
Typ stacji: 8+1
Miesiąc: Sierpień

Rok: 2025
Numer drogi: 62
Oddział: Warszawa

R03_07-8_14003_2025

Dzień tygodnia	Poniedziałek		Wtorek		Środa		Czwartek		Piątek		Sobota		Niedziela	
	Czerwińsk	Zakroczym	Czerwińsk	Zakroczym	Czerwińsk	Zakroczym	Czerwińsk	Zakroczym	Czerwińsk	Zakroczym	Czerwińsk	Zakroczym	Czerwińsk	Zakroczym
SDR	3861	3924	3951	3842	3982	3973	4048	3928	4412	4047	3428	3488	2866	3315
Razem	7785		7793		7955		7976		8459		6916		6181	
Podział procentowy	49,60%	50,40%	50,70%	49,30%	50,06%	49,94%	50,75%	49,25%	52,16%	47,84%	49,57%	50,43%	46,37%	53,63%



Analiza ruchu pojazdów ogółem w poszczególnych dniach tygodnia dla każdego miesiąca, w podziale na kierunki ruchu



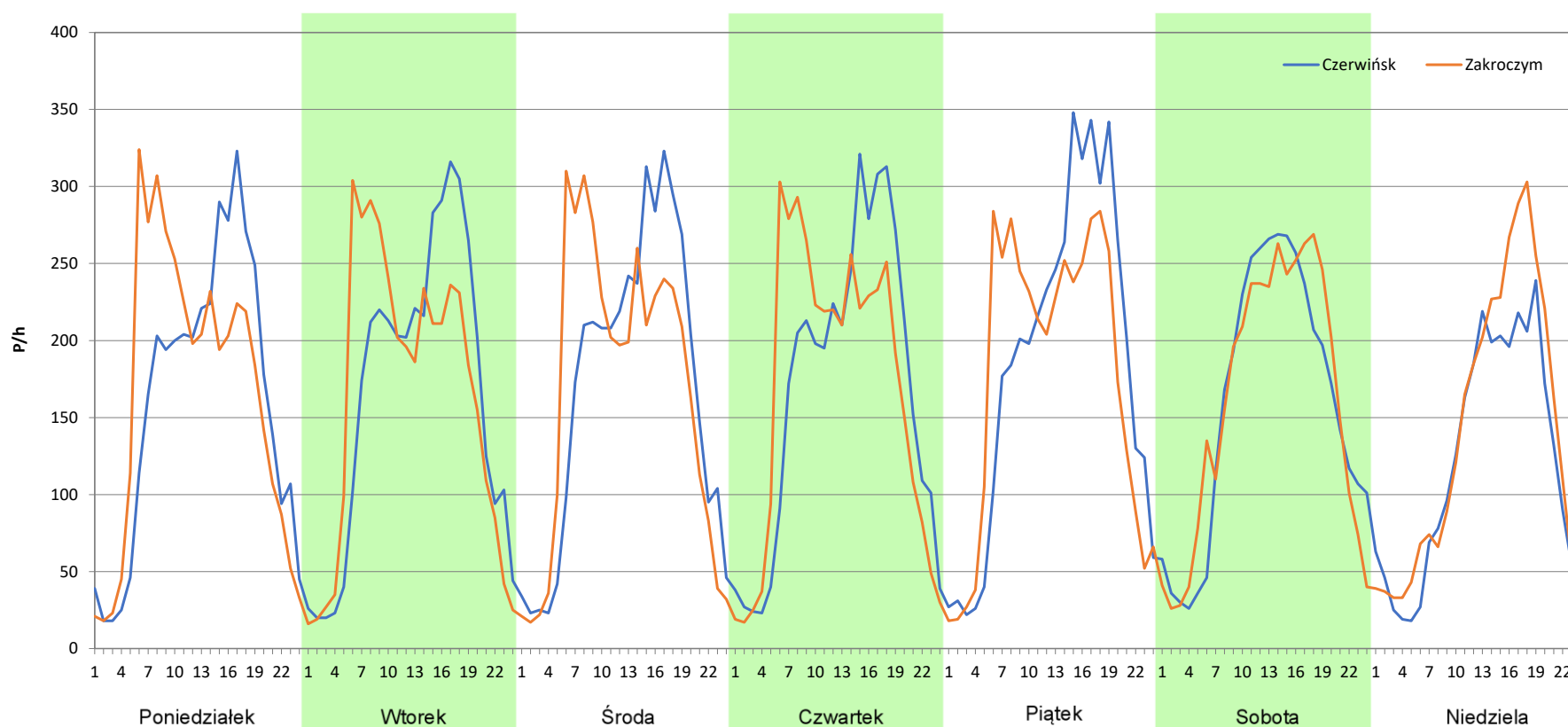
Stacja nr 14003

Miejscowość: Emolinek
Odcinek: Czerwińsk - Zakroczym
Typ stacji: 8+1
Miesiąc: Wrzesień

Rok: 2025
Numer drogi: 62
Oddział: Warszawa

R03_07-9_14003_2025

Dzień tygodnia	Poniedziałek		Wtorek		Środa		Czwartek		Piątek		Sobota		Niedziela	
	Czerwińsk	Zakroczym	Czerwińsk	Zakroczym	Czerwińsk	Zakroczym	Czerwińsk	Zakroczym	Czerwińsk	Zakroczym	Czerwińsk	Zakroczym	Czerwińsk	Zakroczym
SDR	3847	3957	3920	3895	4034	4011	4014	4006	4401	4217	3792	3828	2888	3317
Razem	7804		7815		8045		8020		8618		7620		6205	
Podział procentowy	49,30%	50,70%	50,16%	49,84%	50,14%	49,86%	50,05%	49,95%	51,07%	48,93%	49,76%	50,24%	46,54%	53,46%



Analiza ruchu pojazdów ogółem w poszczególnych dniach tygodnia dla każdego miesiąca, w podziale na kierunki ruchu



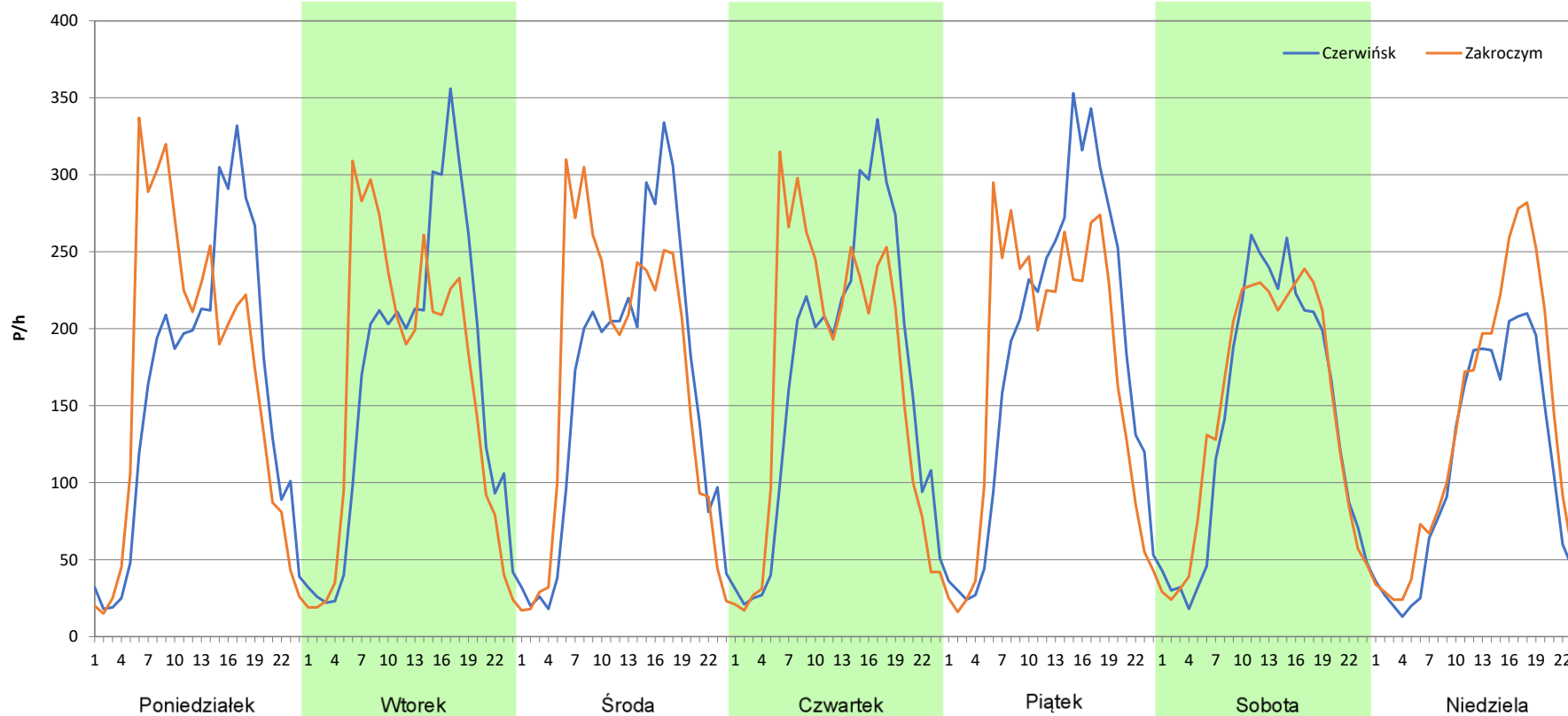
Stacja nr 14003

Miejscowość: Emolinek
Odcinek: Czerwińsk - Zakroczym
Typ stacji: 8+1
Miesiąc: Październik

Rok: 2025
Numer drogi: 62
Oddział: Warszawa

R03_07-10_14003_2025

Dzień tygodnia	Poniedziałek		Wtorek		Środa		Czwartek		Piątek		Sobota		Niedziela	
	Czerwińsk	Zakroczym	Czerwińsk	Zakroczym	Czerwińsk	Zakroczym	Czerwińsk	Zakroczym	Czerwińsk	Zakroczym	Czerwińsk	Zakroczym	Czerwińsk	Zakroczym
SDR	3855	4025	3960	3888	3843	4005	4002	4013	4378	4125	3439	3552	2622	3179
Razem	7880		7848		7848		8015		8503		6991		5801	
Podział procentowy	48,92%	51,08%	50,46%	49,54%	48,97%	51,03%	49,93%	50,07%	51,49%	48,51%	49,19%	50,81%	45,20%	54,80%



Analiza ruchu pojazdów ogółem w poszczególnych dniach tygodnia dla każdego miesiąca, w podziale na kierunki ruchu



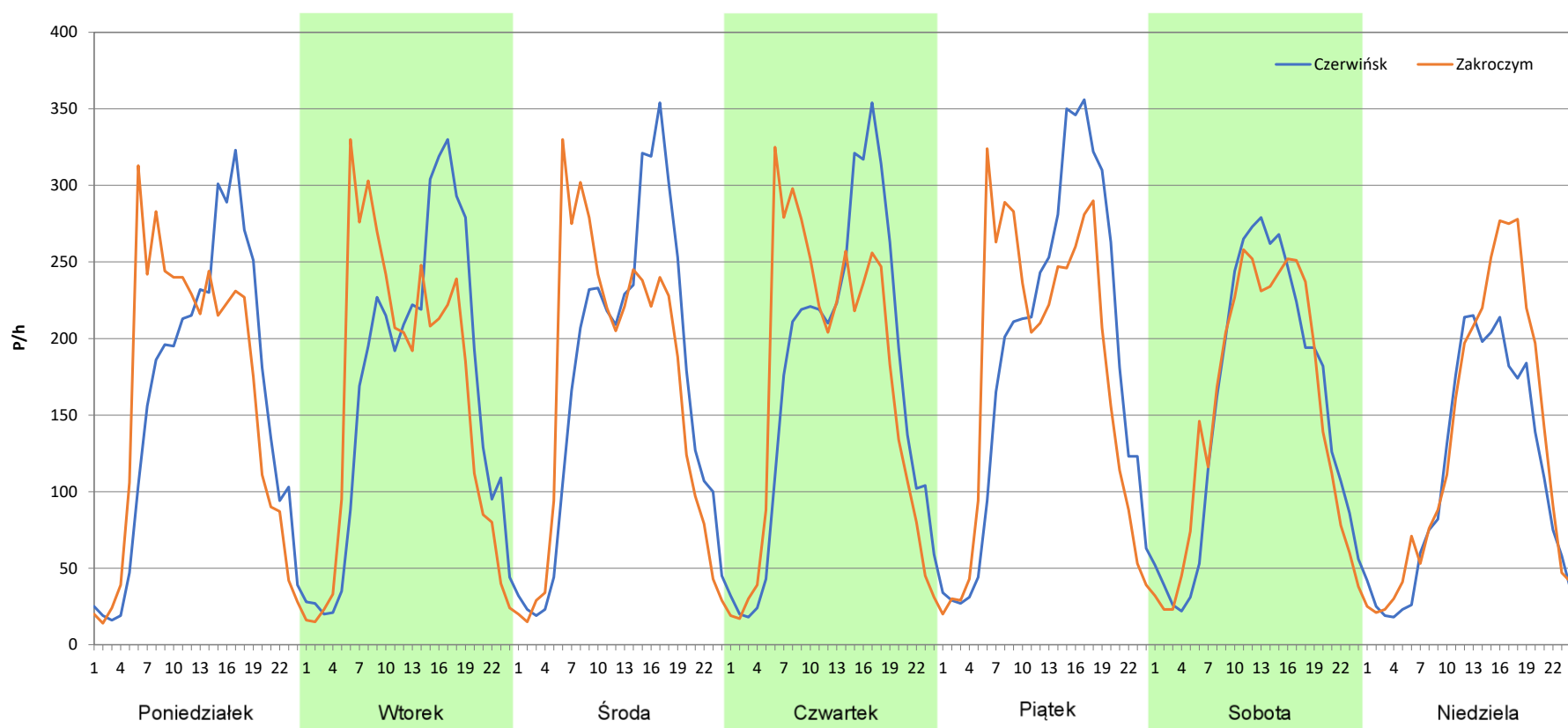
Stacja nr 14003

Miejscowość: Emolinek
Odcinek: Czerwińsk - Zakroczym
Typ stacji: 8+1
Miesiąc: Listopad

Rok: 2025
Numer drogi: 62
Oddział: Warszawa

R03_07-11_14003_2025

Dzień tygodnia	Poniedziałek		Wtorek		Środa		Czwartek		Piątek		Sobota		Niedziela	
	Czerwińsk	Zakroczym	Czerwińsk	Zakroczym	Czerwińsk	Zakroczym	Czerwińsk	Zakroczym	Czerwińsk	Zakroczym	Czerwińsk	Zakroczym	Czerwińsk	Zakroczym
SDR	3840	3883	3962	3862	4082	3998	4141	4068	4477	4228	3708	3638	2679	3146
Razem	7723		7824		8080		8209		8705		7346		5825	
Podział procentowy	49,72%	50,28%	50,64%	49,36%	50,52%	49,48%	50,44%	49,56%	51,43%	48,57%	50,48%	49,52%	45,99%	54,01%



Analiza ruchu pojazdów ogółem w poszczególnych dniach tygodnia dla każdego miesiąca, w podziale na kierunki ruchu



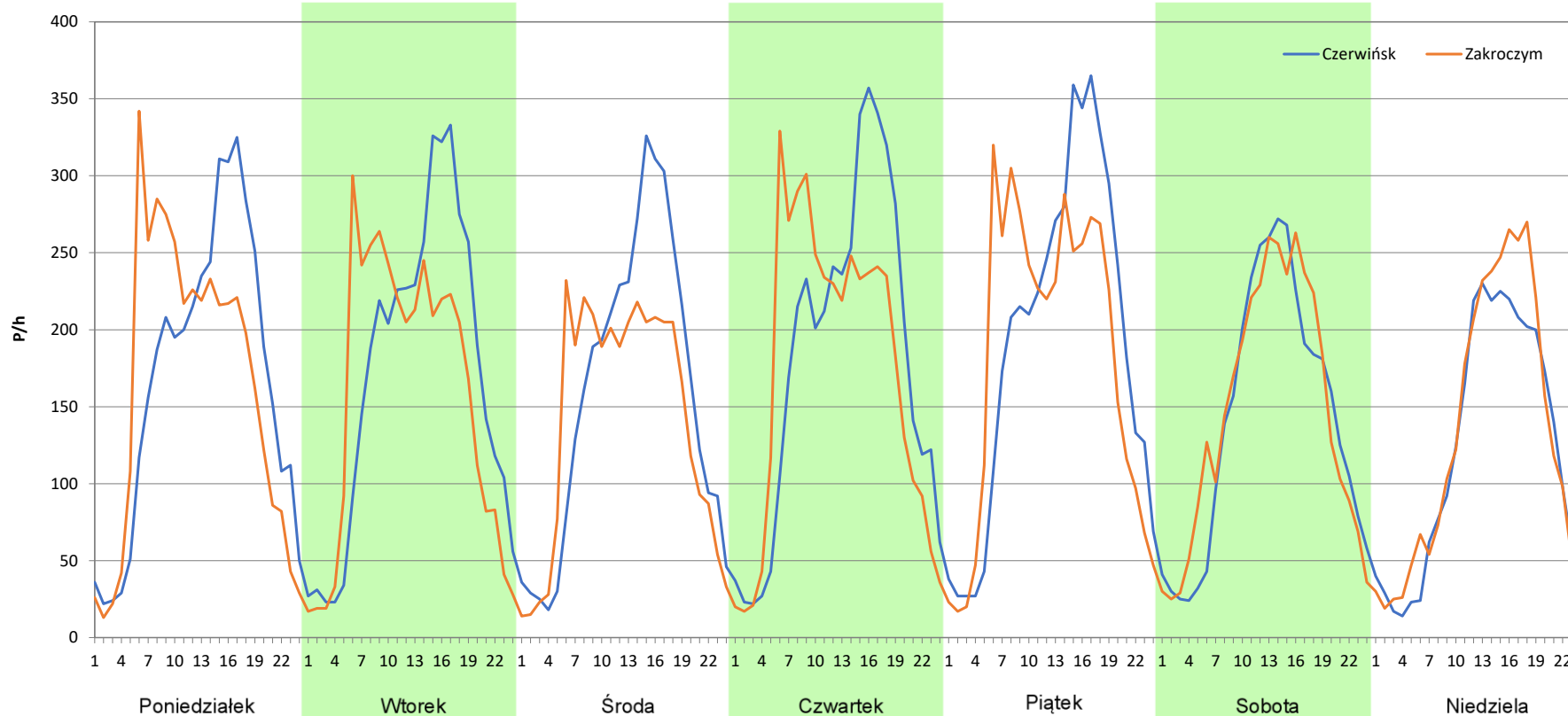
Stacja nr 14003

Miejscowość: Emolinek
Odcinek: Czerwińsk - Zakroczym
Typ stacji: 8+1
Miesiąc: Grudzień

Rok: 2025
Numer drogi: 62
Oddział: Warszawa

R03_07-12_14003_2025

Dzień tygodnia	Poniedziałek		Wtorek		Środa		Czwartek		Piątek		Sobota		Niedziela	
	Czerwińsk	Zakroczym	Czerwińsk	Zakroczym	Czerwińsk	Zakroczym	Czerwińsk	Zakroczym	Czerwińsk	Zakroczym	Czerwińsk	Zakroczym	Czerwińsk	Zakroczym
SDR	4010	3899	4047	3739	3770	3386	4306	4134	4541	4346	3386	3489	2902	3142
Razem	7909		7786		7156		8440		8887		6875		6044	
Podział procentowy	50,70%	49,30%	51,98%	48,02%	52,68%	47,32%	51,02%	48,98%	51,10%	48,90%	49,25%	50,75%	48,01%	51,99%



Analiza ruchu pojazdów ogółem w święta i dni okołoświąteczne, w podziale na kierunki ruchu
NOWY ROK i Święto Trzech Króli



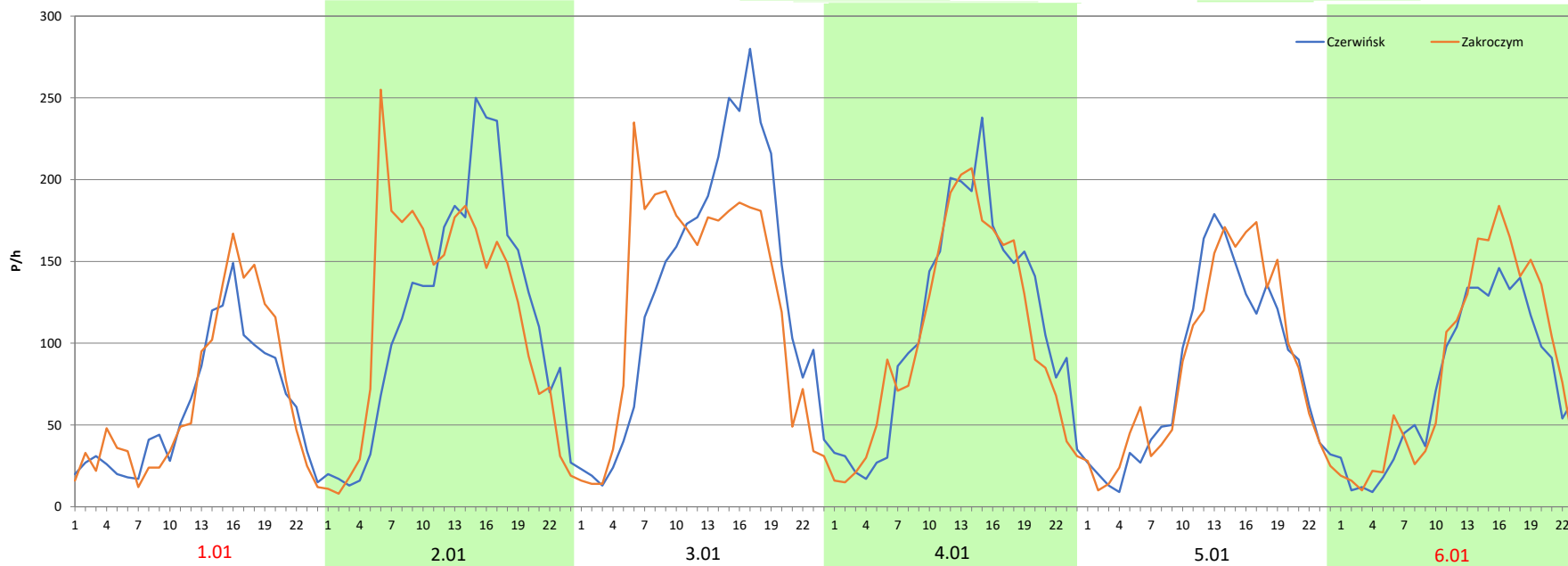
Stacja nr 14003

Miejscowość: Emolinek
Odcinek: Czerwińsk - Zakroczym
Typ stacji: 8+1
Miesiąc: Styczeń

Rok: 2025
Numer drogi: 62
Oddział: Warszawa

R03_08-1_14003_2025

Data Dzień tygodnia	1.01 Środa		2.01 Czwartek		3.01 Piątek		4.01 Sobota		5.01 Niedziela		6.01 Poniedziałek	
	Czerwińsk	Zakroczym	Czerwińsk	Zakroczym	Czerwińsk	Zakroczym	Czerwińsk	Zakroczym	Czerwińsk	Zakroczym	Czerwińsk	Zakroczym
Dobowy ruch	1435	1572	2789	2798	2794	2809	2802	2811	2803	2793	2837	2811
Razem	3007		5587		5603		5613		5596		5648	
Podział procentowy	47,72%	52,28%	49,92%	50,08%	49,87%	50,13%	49,92%	50,08%	50,09%	49,91%	50,23%	49,77%
Udział SDRR	40,53%		75,30%		75,51%		75,65%		75,42%		76,12%	



Analiza ruchu pojazdów ogółem w święta i dni okołoswiąteczne, w podziale na kierunki ruchu WIELKANOC

Stacja nr 14003

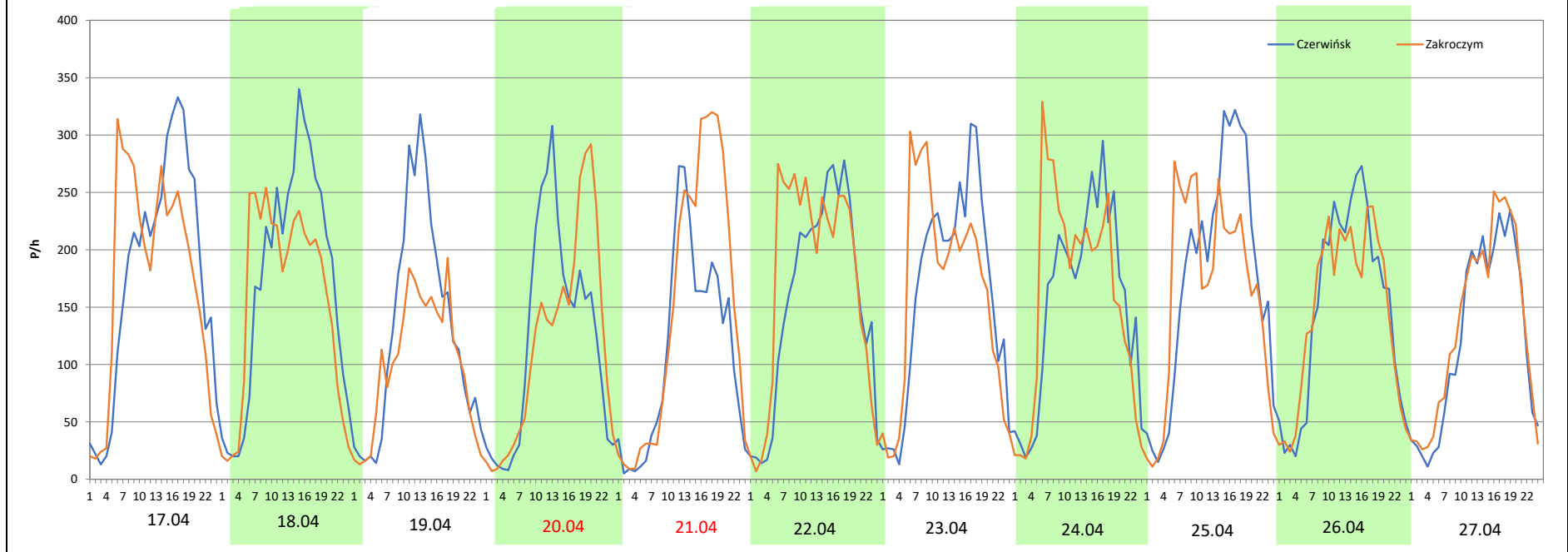
Miejscowość: Emolinek
Odcinek: Czerwińsk - Zakroczym
Typ stacji: 8+1
Miesiąc: Marzec / Kwiecień

Rok: 2025
Numer drogi: 62
Oddział: Warszawa

R03_08-2_14003_2025

Data Dzień tygodnia	17.04 Czwartek		18.04 Piątek		19.04 Sobota		20.04 Niedziela		21.04 Poniedziałek		22.04 Wtorek		23.04 Środa	
Kierunek	Czerwińsk	Zakroczym	Czerwińsk	Zakroczym	Czerwińsk	Zakroczym	Czerwińsk	Zakroczym	Czerwińsk	Zakroczym	Czerwińsk	Zakroczym	Czerwińsk	Zakroczym
Dobowy ruch	4258	4141	4097	3705	3119	2409	2907	2853	2666	3522	3723	4101	3737	4133
Razem	8399		7802		5528		5760		6188		7824		7870	
Podział procentowy	50,70%	49,30%	52,51%	47,49%	56,42%	43,58%	50,47%	49,53%	43,08%	56,92%	47,58%	52,42%	47,48%	52,52%
Udział SDRR	113,19%		105,15%		74,50%		77,63%		83,40%		105,44%		106,06%	

Data Dzień tygodnia	24.04 Czwartek		25.04 Piątek		26.04 Sobota		27.04 Niedziela	
Kierunek	Czerwińsk	Zakroczym	Czerwińsk	Zakroczym	Czerwińsk	Zakroczym	Czerwińsk	Zakroczym
Dobowy ruch	3703	3831	4199	3914	3555	3485	2935	3189
Razem	7534		8113		7040		6124	
Podział procentowy	49,15%	50,85%	51,76%	48,24%	50,50%	49,50%	47,93%	52,07%
Udział SDRR	101,54%		109,34%		94,88%		82,53%	



Analiza ruchu pojazdów ogółem w święta i dni okołoswiąteczne, w podziale na kierunki ruchu
1 - 3 MAJA



Stacja nr 14003

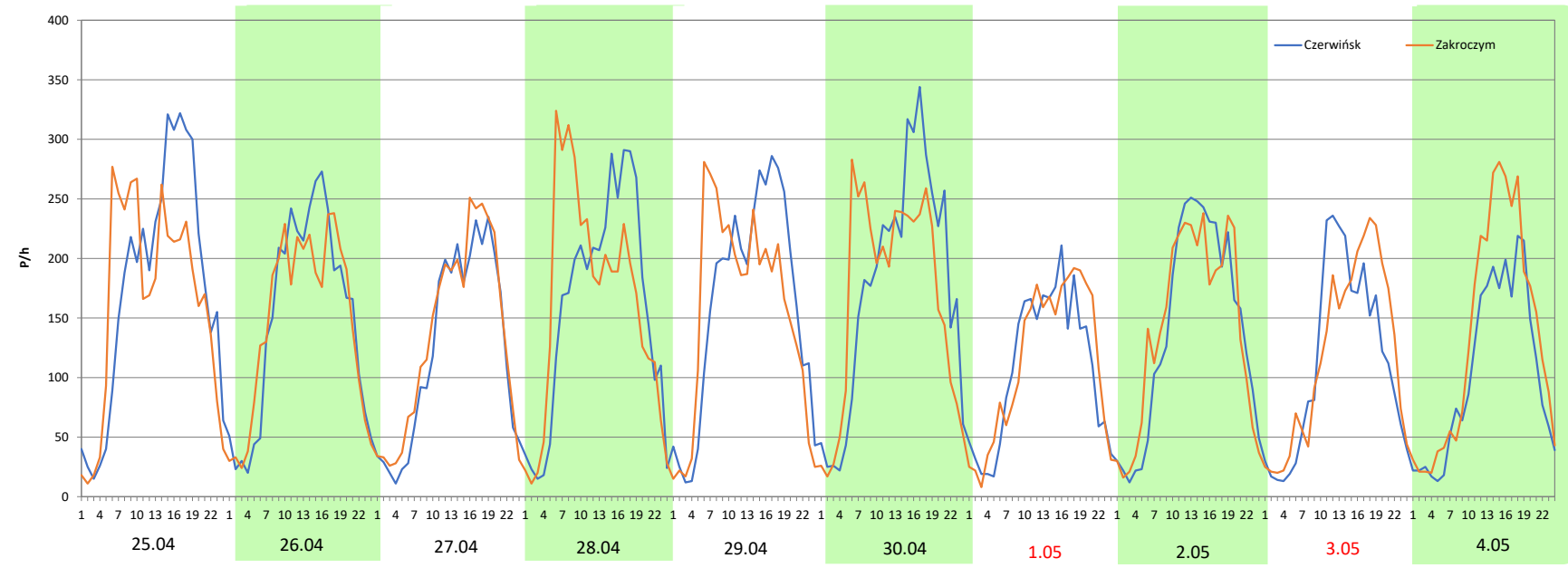
Miejscowość: Emolinek
Odcinek: Czerwińsk - Zakroczym
Typ stacji: 8+1
Miesiąc: Maj

Rok: 2025
Numer drogi: 62
Oddział: Warszawa

R03_08-3_14003_2025

Data Dzień tygodnia	25.04 Piątek		26.04 Sobota		27.04 Niedziela		28.04 Poniedziałek		29.04 Wtorek		30.04 Środa		1.05 Czwartek	
Kierunek	Czerwińsk	Zakroczym	Czerwińsk	Zakroczym	Czerwińsk	Zakroczym	Czerwińsk	Zakroczym	Czerwińsk	Zakroczym	Czerwińsk	Zakroczym	Czerwińsk	Zakroczym
Dobowy ruch	4199	3914	3555	3485	2935	3189	3784	3885	3848	3690	4212	4028	2590	2704
Razem	8113		7040		6124		7669		7538		8240		5294	
Podział procentowy	51,76%	48,24%	50,50%	49,50%	47,93%	52,07%	49,34%	50,66%	51,05%	48,95%	51,12%	48,88%	48,92%	51,08%
Udział SDRR	109,34%		94,88%		82,53%		103,36%		101,59%		111,05%		71,35%	

Data Dzień tygodnia	2.05 Piątek		3.05 Sobota		4.05 Niedziela	
Kierunek	Czerwińsk	Zakroczym	Czerwińsk	Zakroczym	Czerwińsk	Zakroczym
Dobowy ruch	3354	3399	2692	2843	2476	3181
Razem	6753		5535		5657	
Podział procentowy	49,67%	50,33%	48,64%	51,36%	43,77%	56,23%
Udział SDRR	91,01%		74,60%		76,24%	



Analiza ruchu pojazdów ogółem w święta i dni okołoswiąteczne, w podziale na kierunki ruchu
BOŻE CIAŁO

 Generalna Dyrekcja
Dróg Krajowych i Autostrad

Stacja nr 14003

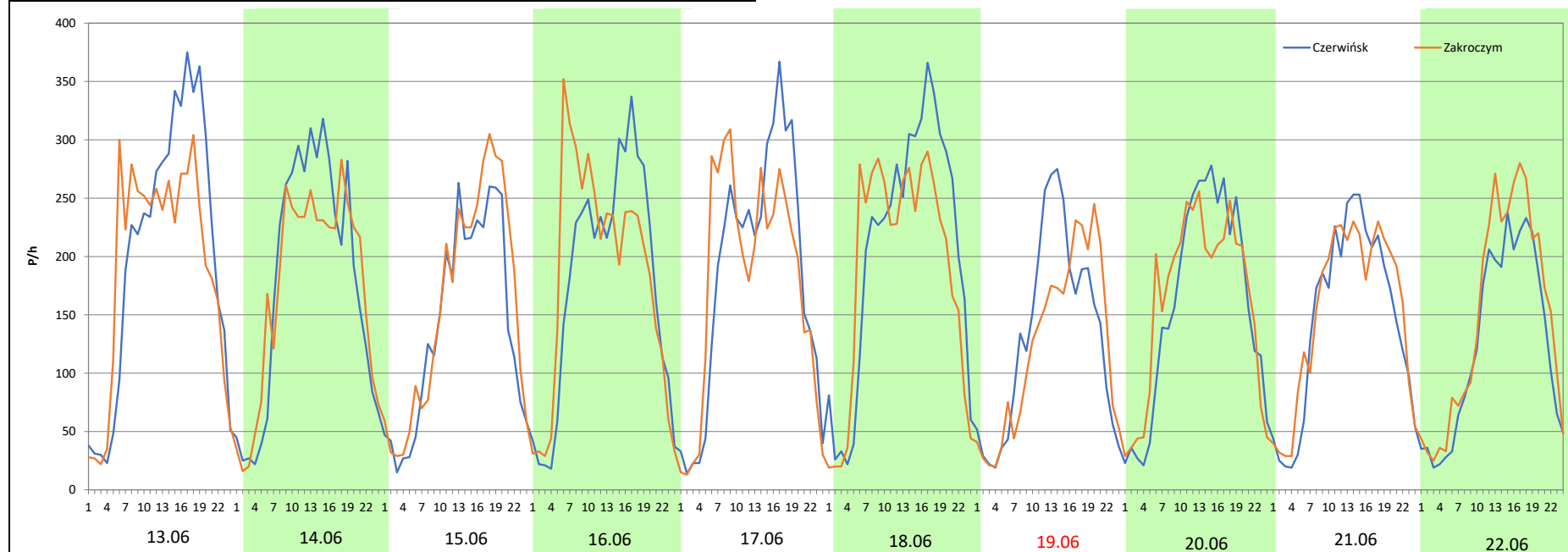
Miejscowość: Emolinek
Odcinek: Czerwińsk - Zakroczym
Typ stacji: 8+1
Miesiąc: Maj

Rok: 2025
Numer drogi: 62
Oddział: Warszawa

R03_08-4_14003_2025


Data Dzień tygodnia	13.06 Piątek		14.06 Sobota		15.06 Niedziela		16.06 Poniedziałek		17.06 Wtorek		18.06 Środa		19.06 Czwartek	
Kierunek	Czerwińsk	Zakroczym	Czerwińsk	Zakroczym	Czerwińsk	Zakroczym	Czerwińsk	Zakroczym	Czerwińsk	Zakroczym	Czerwińsk	Zakroczym	Czerwińsk	Zakroczym
Dobowy ruch	4839	4540	4247	4102	3370	3770	4231	4368	4373	4243	4906	4508	3160	2954
Razem	9379		8349		7140		8599		8616		9414		6114	
Podział procentowy	51,59%	48,41%	50,87%	49,13%	47,20%	52,80%	49,20%	50,80%	50,75%	49,25%	52,11%	47,89%	51,68%	48,32%
Udział SDRR	126,40%		112,52%		96,23%		115,89%		116,12%		126,87%		82,40%	

Data Dzień tygodnia	20.06 Piątek		21.06 Sobota		22.06 Niedziela	
Kierunek	Czerwińsk	Zakroczym	Czerwińsk	Zakroczym	Czerwińsk	Zakroczym
Dobowy ruch	3801	3862	3462	3624	2975	3508
Razem	7663		7086		6483	
Podział procentowy	49,60%	50,40%	48,86%	51,14%	45,89%	54,11%
Udział SDRR	103,27%		95,50%		87,37%	



Analiza ruchu pojazdów ogółem w święta i dni okołoświęteczne, w podziale na kierunki ruchu
WNIEBOWZIĘCIE NMP

Stacja nr 14003

 **Generalna Dyrekcja Dróg Krajowych i Autostrad**

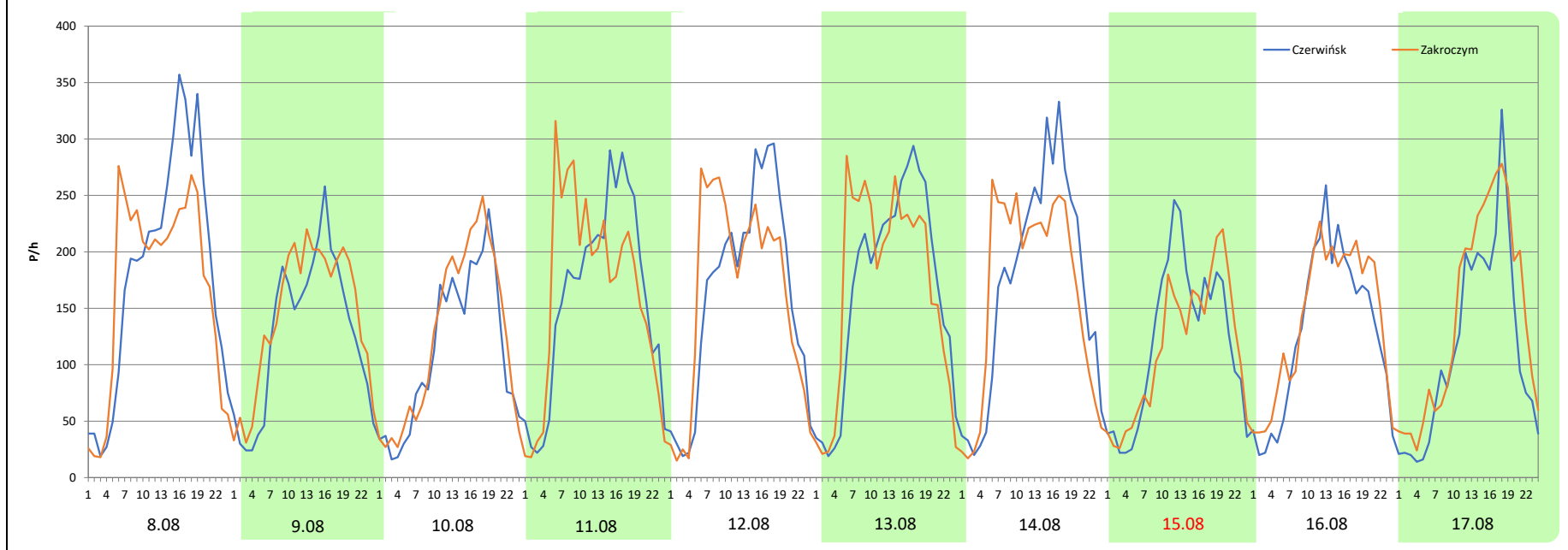
Miejscowość: Emolinek
Odcinek: Czerwińsk - Zakroczym
Typ stacji: 8+1
Miesiąc: Sierpień

Rok: 2025
Numer drogi: 62
Oddział: Warszawa

R03_08-5_14003_2025

Data Dzień tygodnia	8.08 Piątek		9.08 Sobota		10.08 Niedziela		11.08 Poniedziałek		12.08 Wtorek		13.08 Środa		14.08 Czwartek	
Kierunek	Czerwińsk	Zakroczym	Czerwińsk	Zakroczym	Czerwińsk	Zakroczym	Czerwińsk	Zakroczym	Czerwińsk	Zakroczym	Czerwińsk	Zakroczym	Czerwińsk	Zakroczym
Dobowy ruch	4352	4039	3050	3428	2682	2979	3808	3886	3892	3900	3988	4038	4081	3952
Razem	8391		6478		5661		7694		7792		8026		8033	
Podział procentowy	51,87%	48,13%	47,08%	52,92%	47,38%	52,62%	49,49%	50,51%	49,95%	50,05%	49,69%	50,31%	50,80%	49,20%
Udział SDRR	113,09%		87,30%		76,29%		103,69%		105,01%		108,17%		108,26%	

Data Dzień tygodnia	15.08 Piątek		16.08 Sobota		17.08 Niedziela	
Kierunek	Czerwińsk	Zakroczym	Czerwińsk	Zakroczym	Czerwińsk	Zakroczym
Dobowy ruch	2869	2757	3058	3322	2768	3387
Razem	5626		6380		6155	
Podział procentowy	51,00%	49,00%	47,93%	52,07%	44,97%	55,03%
Udział SDRR	75,82%		85,98%		82,95%	



Analiza ruchu pojazdów ogółem w święta i dni okołoswiąteczne, w podziale na kierunki ruchu WSZYSTKICH ŚWIĘTYCH

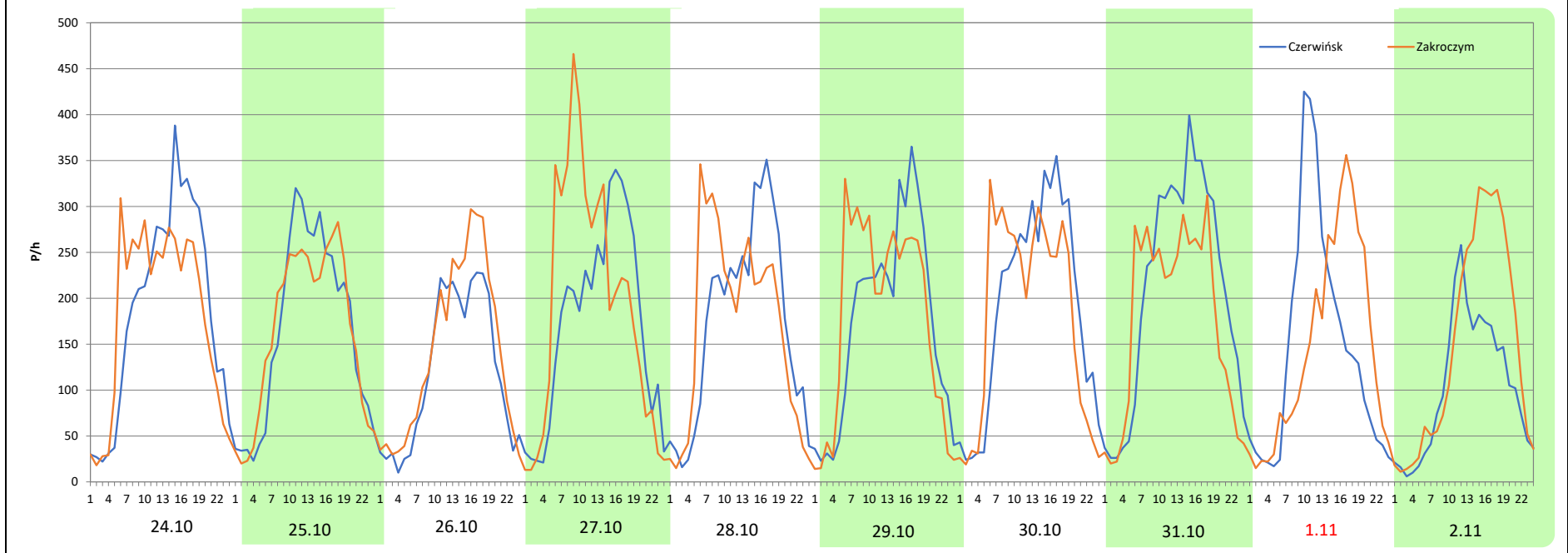
Stacja nr 14003

Miejscowość:	Emolinek	Rok:	2025
Odcinek:	Czerwińsk - Zakroczym	Numer drogi:	62
Typ stacji:	8+1	Oddział:	Warszawa
Miesiąc:	Październik / Listopad		

R03_08-6_14003_2025

Data Dzień tygodnia	24.10 Piątek		25.10 Sobota		26.10 Niedziela		27.10 Poniedziałek		28.10 Wtorek		29.10 Środa		30.10 Czwartek	
Kierunek	Czerwińsk	Zakroczym	Czerwińsk	Zakroczym	Czerwińsk	Zakroczym	Czerwińsk	Zakroczym	Czerwińsk	Zakroczym	Czerwińsk	Zakroczym	Czerwińsk	Zakroczym
Dobowy ruch	4466	4302	3906	3886	2883	3399	4105	4637	4130	4054	4154	4268	4556	4325
Razem	8768		7792		6282		8742		8184		8422		8881	
Podział procentowy	50,94%	49,06%	50,13%	49,87%	45,89%	54,11%	46,96%	53,04%	50,46%	49,54%	49,32%	50,68%	51,30%	48,70%
Udział SDRR	118,17%		105,01%		84,66%		117,82%		110,30%		113,50%		119,69%	

Data Dzień tygodnia	31.10 Piątek		1.11 Sobota		2.11 Niedziela	
Kierunek	Czerwińsk	Zakroczym	Czerwińsk	Zakroczym	Czerwińsk	Zakroczym
Dobowy ruch	5010	4232	3500	3523	2477	3509
Razem	9242		7023		5986	
Podział procentowy	54,21%	45,79%	49,84%	50,16%	41,38%	58,62%
Udział SDRR	124,56%		94,65%		80,67%	



Analiza ruchu pojazdów ogółem w święta i dni okołoswiąteczne, w podziale na kierunki ruchu ŚWIĘTO NIEPODLEGŁOŚCI



Stacja nr 14003

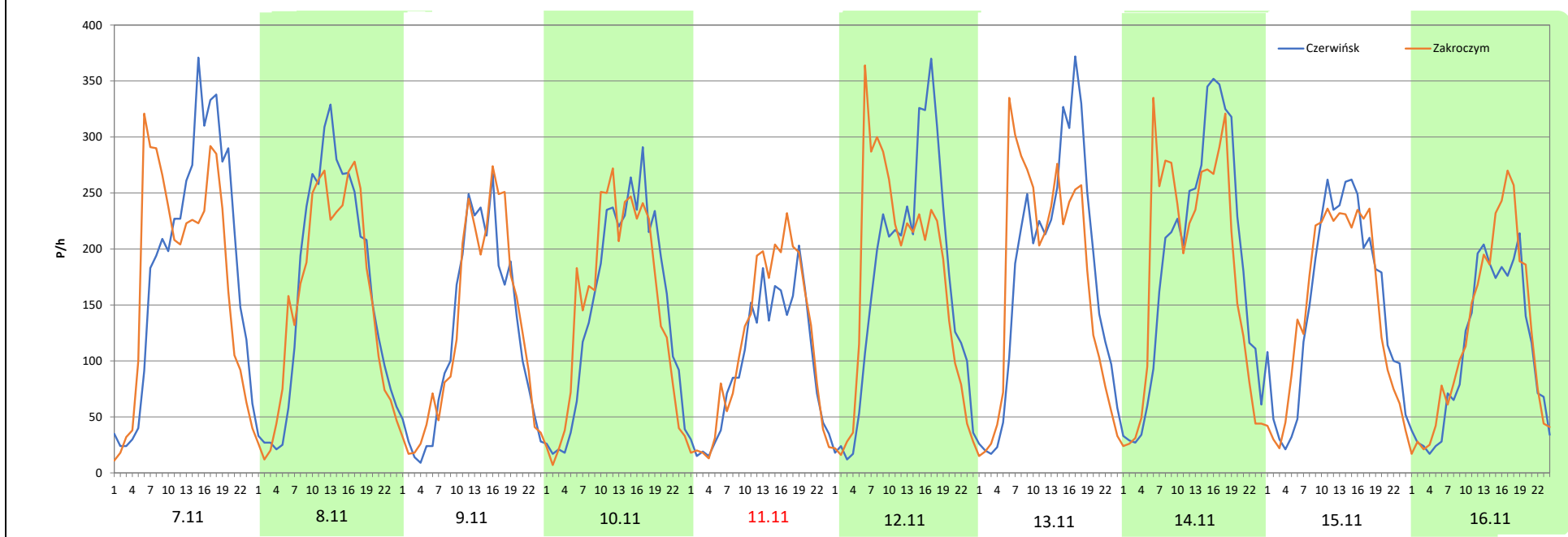
Miejscowość: Emolinek
Odcinek: Czerwińsk - Zakroczym
Typ stacji: 8+1
Miesiąc: Listopad

Rok: 2025
Numer drogi: 62
Oddział: Warszawa

R03_08-7_14003_2025

Data Dzień tygodnia	7.11 Piątek		8.11 Sobota		9.11 Niedziela		10.11 Poniedziałek		11.11 Wtorek		12.11 Środa		13.11 Czwartek	
Kierunek	Czerwińsk	Zakroczym	Czerwińsk	Zakroczym	Czerwińsk	Zakroczym	Czerwińsk	Zakroczym	Czerwińsk	Zakroczym	Czerwińsk	Zakroczym	Czerwińsk	Zakroczym
Dobowy ruch	4484	4198	3885	3729	2896	3026	3530	3566	2364	2716	4029	4055	4212	4099
Razem	8682		7614		5922		7096		5080		8084		8311	
Podział procentowy	51,65%	48,35%	51,02%	48,98%	48,90%	51,10%	49,75%	50,25%	46,54%	53,46%	49,84%	50,16%	50,68%	49,32%
Udział SDRR	117,01%		102,61%		79,81%		95,63%		68,46%		108,95%		112,01%	

Data Dzień tygodnia	14.11 Piątek		15.11 Sobota		16.11 Niedziela	
Kierunek	Czerwińsk	Zakroczym	Czerwińsk	Zakroczym	Czerwińsk	Zakroczym
Dobowy ruch	4458	4343	3616	3515	2598	2929
Razem	8801		7131		5527	
Podział procentowy	50,65%	49,35%	50,71%	49,29%	47,01%	52,99%
Udział SDRR	118,61%		96,11%		74,49%	



Analiza ruchu pojazdów ogółem w święta i dni okołoswiąteczne, w podziale na kierunki ruchu
BOŻE NARODZENIE Generalna Dyrekcja Dróg Krajowych i Autostrad

Stacja nr 14003

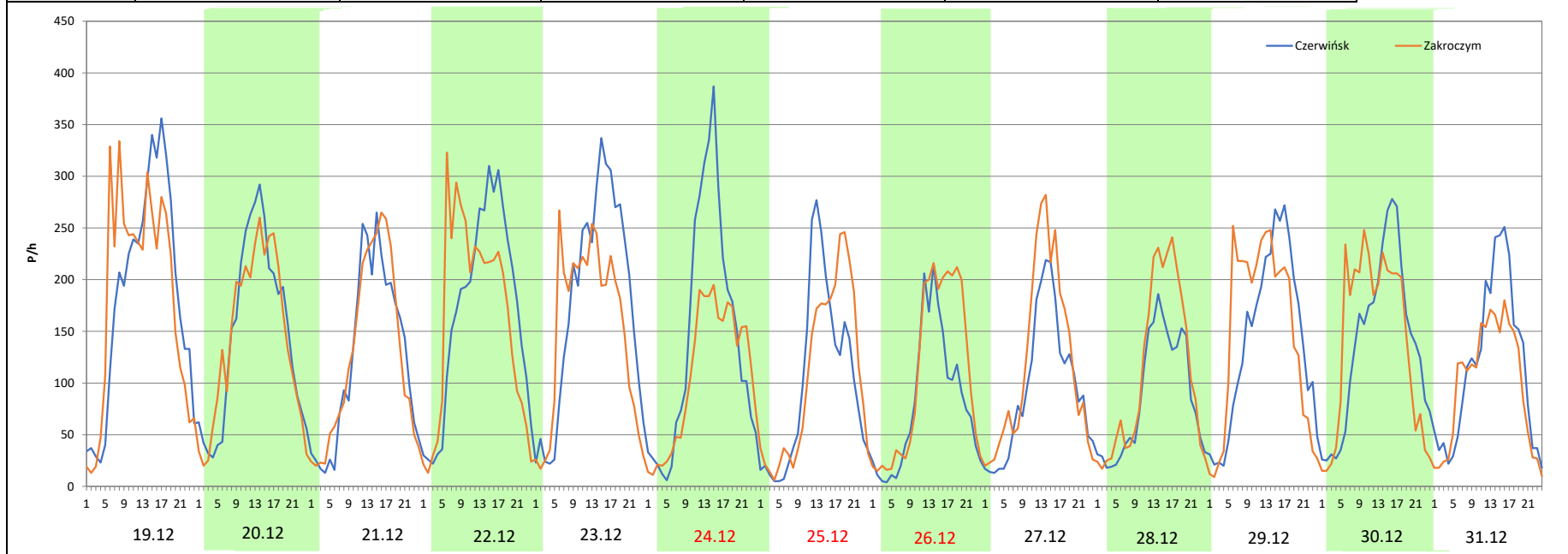
Miejscowość: Emolinek
 Odcinek: Czerwińsk - Zakroczym
 Typ stacji: 8+1
 Miesiąc: Grudzień


Rok: 2025
 Numer drogi: 62
 Oddział: Warszawa

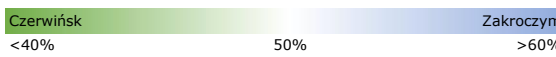

R03_08-8_14003_2025

Data Dzień tygodnia	19.12 Piątek		20.12 Sobota		21.12 Niedziela		22.12 Poniedziałek		23.12 Wtorek		24.12 Środa		25.12 Czwartek	
Kierunek	Czerwińsk	Zakroczym	Czerwińsk	Zakroczym	Czerwińsk	Zakroczym	Czerwińsk	Zakroczym	Czerwińsk	Zakroczym	Czerwińsk	Zakroczym	Czerwińsk	Zakroczym
Dobowy ruch	4408	4363	3501	3421	2969	3034	4019	3882	4196	3603	3447	2599	2401	2549
Razem	8771		6922		6003		7901		7799		6046		4950	
Podział procentowy	50,26%	49,74%	50,58%	49,42%	49,46%	50,54%	50,87%	49,13%	53,80%	46,20%	57,01%	42,99%	48,51%	51,49%
Udział SDRR	118,21%		93,29%		80,90%		106,48%		105,11%		81,48%		66,71%	

Data Dzień tygodnia	26.12 Piątek		27.12 Sobota		28.12 Niedziela		29.12 Poniedziałek		30.12 Wtorek		31.12 Środa	
Kierunek	Czerwińsk	Zakroczym	Czerwińsk	Zakroczym	Czerwińsk	Zakroczym	Czerwińsk	Zakroczym	Czerwińsk	Zakroczym	Czerwińsk	Zakroczym
Dobowy ruch	1931	2572	2271	2849	2079	2647	3369	3509	3304	3343	2764	2341
Razem	4503		5120		4726		6878		6647		5105	
Podział procentowy	42,88%	57,12%	44,36%	55,64%	43,99%	56,01%	48,98%	51,02%	49,71%	50,29%	54,14%	45,86%
Udział SDRR	60,69%		69,00%		63,69%		92,70%		89,58%		68,80%	



Nierównomierność kierunkowa dla każdego dnia w roku, dla pojazdów ogółem												
											 Generalna Dyrekcja Dróg Krajowych i Autostrad	
Stacja nr 14003												
Miejscowość:	Emolinek				Rok:	2025						
Odcinek:	Czerwińsk - Zakroczym				Numer drogi:	62						
Typ stacji:	8+1				Oddział:	Warszawa						
R03_11_14003_2025												
14003	Proporcja ruchu dziennego do średniego dobowego ruchu rocznego [%]											
	1	2	3	4	5	6	7	8	9	10	11	12
1	52,3	47,8	49,7	49,7	51,1	56,1	47,2	46,4	50,3	52,1	50,2	48,9
2	50,1	54,1	54,0	49,6	50,3	52,2	48,2	48,2	49,7	51,5	58,6	47,1
3	48,5	50,8	50,7	49,2	51,4	51,5	47,4	52,0	49,4	50,4	50,4	48,3
4	48,2	50,3	49,8	48,4	56,2	51,9	47,0	48,5	49,7	52,3	49,3	48,4
5	50,8	49,5	49,5	49,7	50,7	51,1	46,9	47,7	48,1	56,8	49,4	48,4
6	52,7	50,0	49,0	52,8	50,0	49,5	49,1	49,3	49,2	51,3	49,7	49,3
7	49,4	48,2	48,6	50,4	50,0	51,8	48,6	48,5	54,1	50,6	48,4	50,7
8	50,0	48,5	49,1	49,8	50,1	56,2	47,4	48,1	50,7	52,6	49,0	48,6
9	49,7	53,1	52,1	49,9	49,4	51,5	47,3	52,9	49,7	50,8	51,1	47,5
10	49,5	50,1	50,5	49,6	47,7	50,4	47,9	52,6	50,3	49,3	50,3	48,6
11	48,5	50,1	50,0	48,8	52,6	51,4	46,9	50,5	50,6	51,4	53,5	48,6
12	53,4	49,6	50,7	49,4	49,6	50,3	47,7	50,1	49,7	55,8	50,2	48,5
13	50,4	50,8	50,3	53,0	49,6	48,4	52,7	50,3	50,2	50,6	49,3	50,1
14	49,3	50,0	48,6	50,5	55,7	49,1	50,4	49,2	54,8	49,4	49,3	51,7
15	50,0	48,8	48,6	49,6	55,6	52,8	48,3	49,0	49,9	50,5	49,3	49,2
16	49,0	53,1	53,0	49,7	53,8	50,8	48,4	52,1	49,6	49,6	53,0	49,2
17	48,4	50,0	51,0	49,3	56,6	49,2	50,0	55,0	49,4	48,4	50,0	49,2
18	49,8	49,3	49,5	47,5	58,0	47,9	47,1	52,1	49,8	50,0	49,5	50,1
19	53,4	50,3	50,2	43,6	53,4	48,3	48,1	49,6	48,7	53,0	49,6	49,7
20	50,8	50,3	49,8	49,5	52,1	50,4	54,8	50,4	51,0	49,2	50,1	49,4
21	49,9	49,3	49,2	56,9	53,2	51,1	51,2	49,4	51,2	48,7	48,6	50,5
22	50,0	48,4	48,7	52,4	53,1	54,1	48,9	49,2	51,2	49,6	50,4	49,1
23	50,0	53,7	53,6	50,1	52,5	49,0	49,5	49,6	49,9	50,2	53,9	46,2
24	48,4	50,4	50,4	50,8	54,2	48,6	49,5	54,7	50,4	49,1	50,5	43,0
25	48,2	49,8	50,4	48,2	58,3	47,7	47,4	50,3	49,7	49,9	49,2	51,5
26	52,5	50,9	50,5	49,5	53,5	48,7	48,1	49,7	49,3	54,1	48,7	57,1
27	50,0	49,1	49,6	52,1	51,7	46,9	54,0	49,7	50,5	53,0	49,2	55,6
28	48,9	49,6	49,3	50,7	52,6	46,0	50,5	49,9	53,9	49,5	48,0	56,0
29	49,9		48,9	49,0	52,8	51,1	49,2	47,7	51,2	50,7	49,4	51,0
30	49,7		54,1	48,9	50,9	49,1	47,9	49,8	50,3	48,7	53,3	50,3
31	48,3		50,1		51,7		48,7	53,7		45,8		45,9

Legenda	 Czerwińsk <40% 50% Zakroczym >60%	$*WNK = \frac{N_{poj./24h} \text{ (kierunek P)}}{N_{poj./24h} \text{ (kierunek P+L)}}$
	 niedziele i święta	

Dobowe wahania ruchu pojazdów ogółem w podziale na kierunki



Generalna Dyrekcja
Dróg Krajowych i Autostrad

Stacja nr 14003

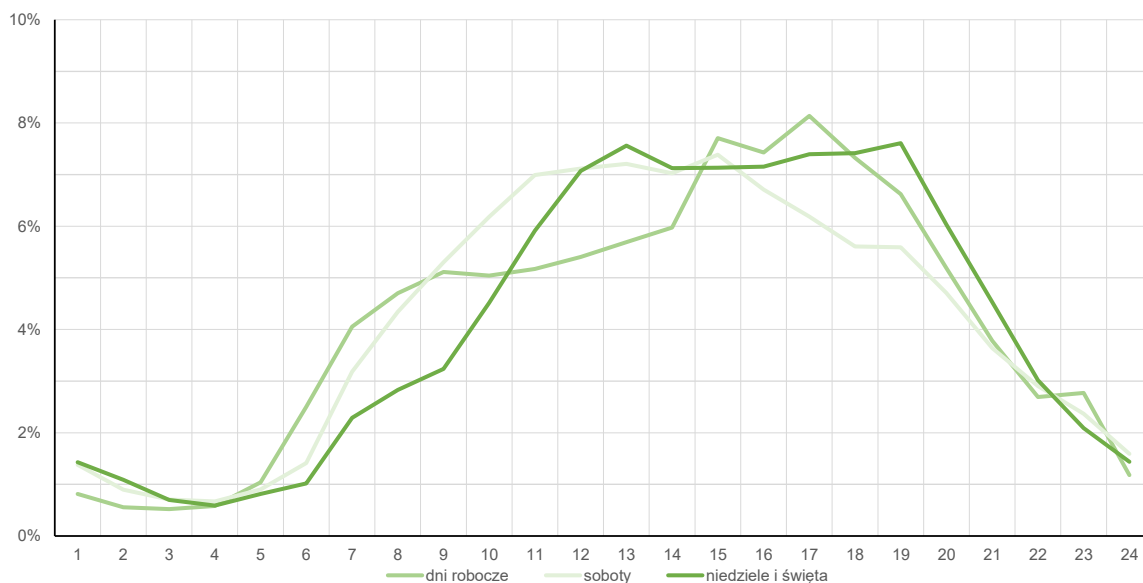
Miejscowość: Emolinek
Odcinek: Czerwińsk - Zakroczym
Typ stacji: 8+1

Rok: 2025
Numer drogi: 62
Oddział: Warszawa

Średni dobowy rozkład natężenia ruchu

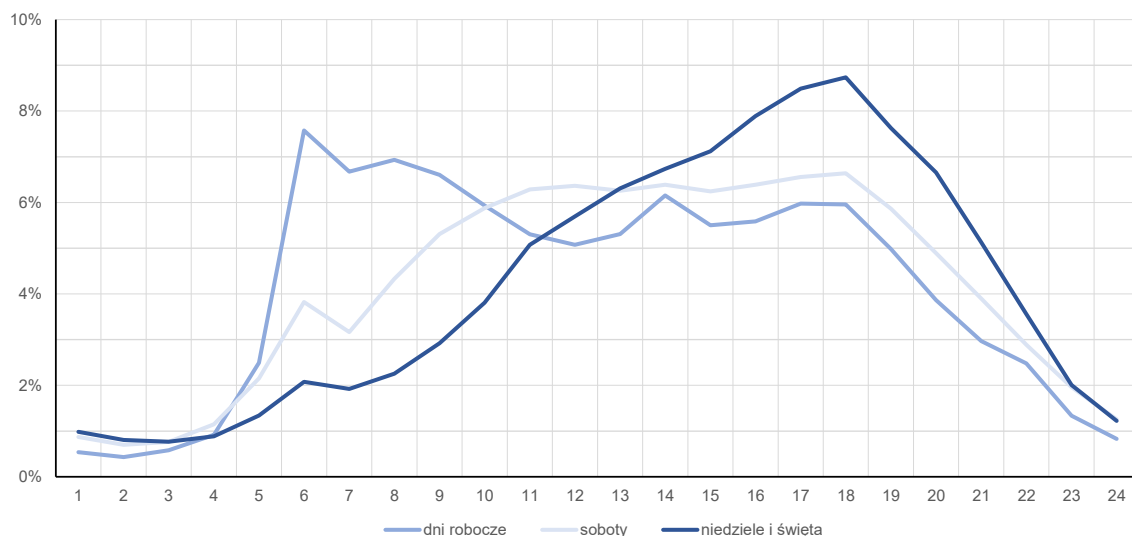
R03_12-1_14003_2025

Kierunek: Czerwińsk



R03_12-2_14003_2025

Kierunek: Zakroczym



Struktura rodzajowa ruchu wg pomiarów automatycznych

Stacja nr 14003

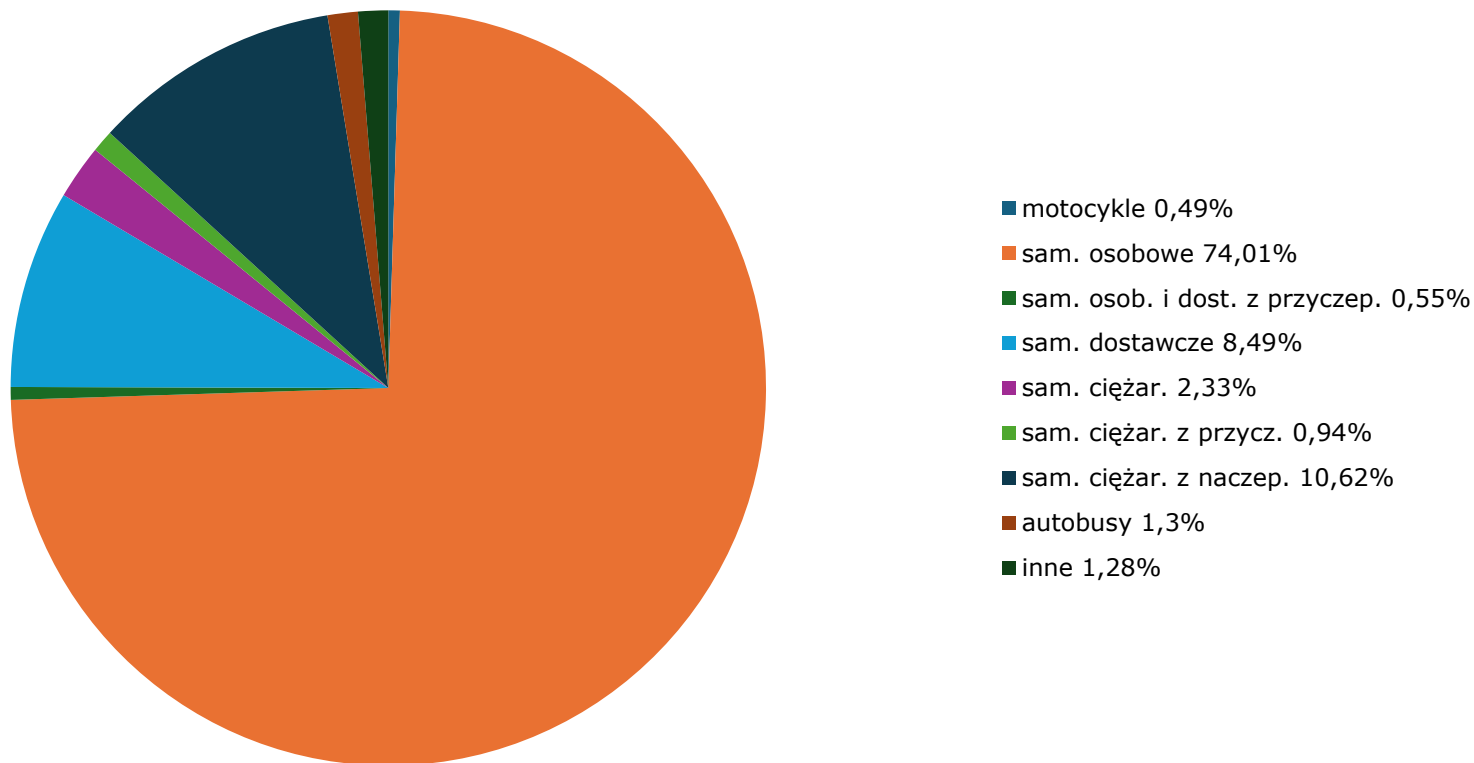


**Generalna Dyrekcja
Dróg Krajowych i Autostrad**

Miejscowość: Emolinek
Odcinek: Czerwińsk - Zakroczym
Typ stacji: 8+1
 Za okres od 01.01.2025 do 31.12.2025 (8+1)

Rok: 2025
Numer drogi: 62
Oddział: Warszawa
 R04_03_14003_2025

Rodzajowa struktura ruchu wg pomiarów automatycznych w 2025 roku



Rozkłady prędkości pojazdów samochodowych



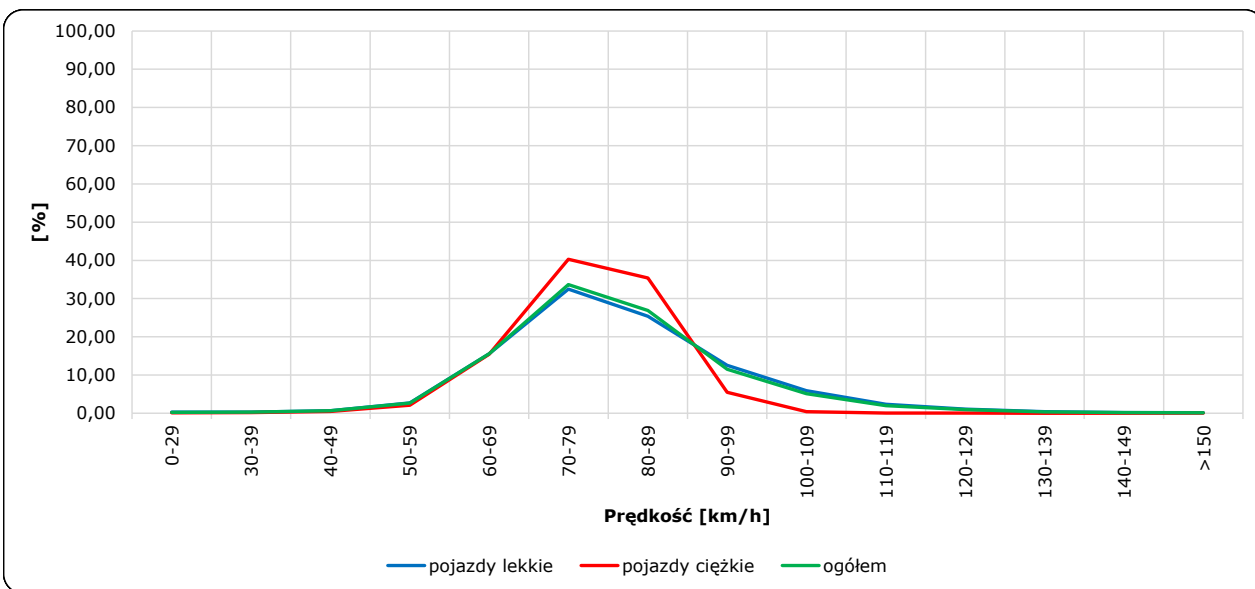
Stacja nr 14003

Miejscowość: Emolinek
 Odcinek: Czerwińsk - Zakroczym
 Typ stacji: 8+1

Rok: 2025
 Numer drogi: 62
 Oddział: Warszawa

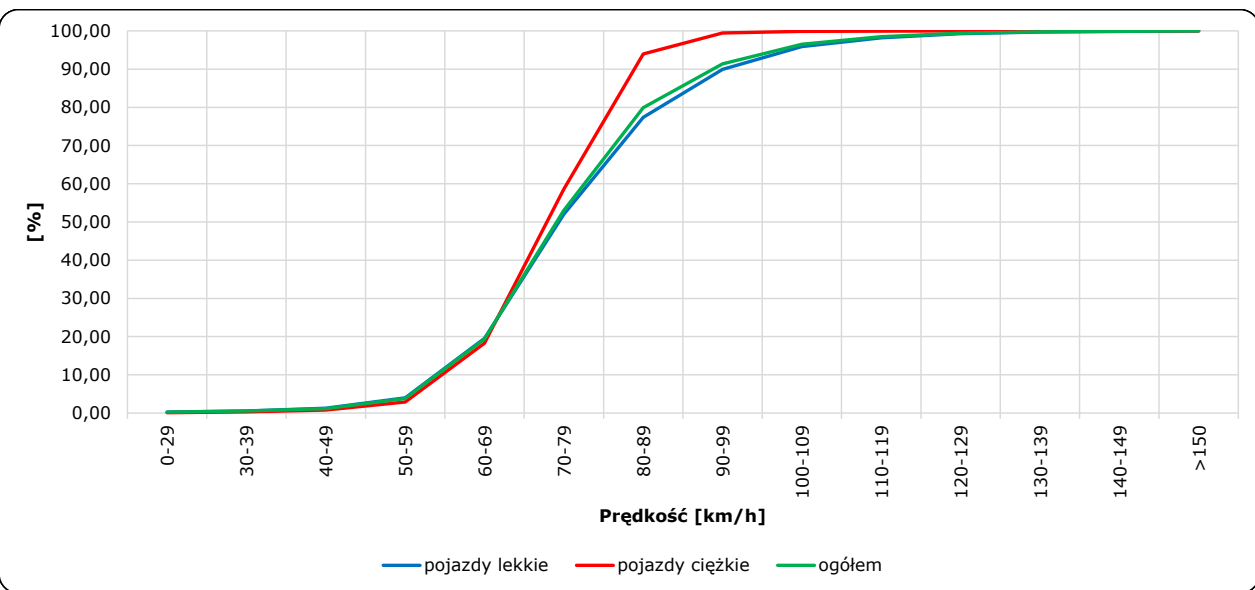
R06_02-1_14003_2025

Rozkład prędkości



R06_02-2_14003_2025

Dystrybuanta prędkości



Zestawienie 200 godzin o największym natężeniu ruchu w roku Generalna Dyrekcja Dróg Krajowych i Autostrad

Stacja nr 14003

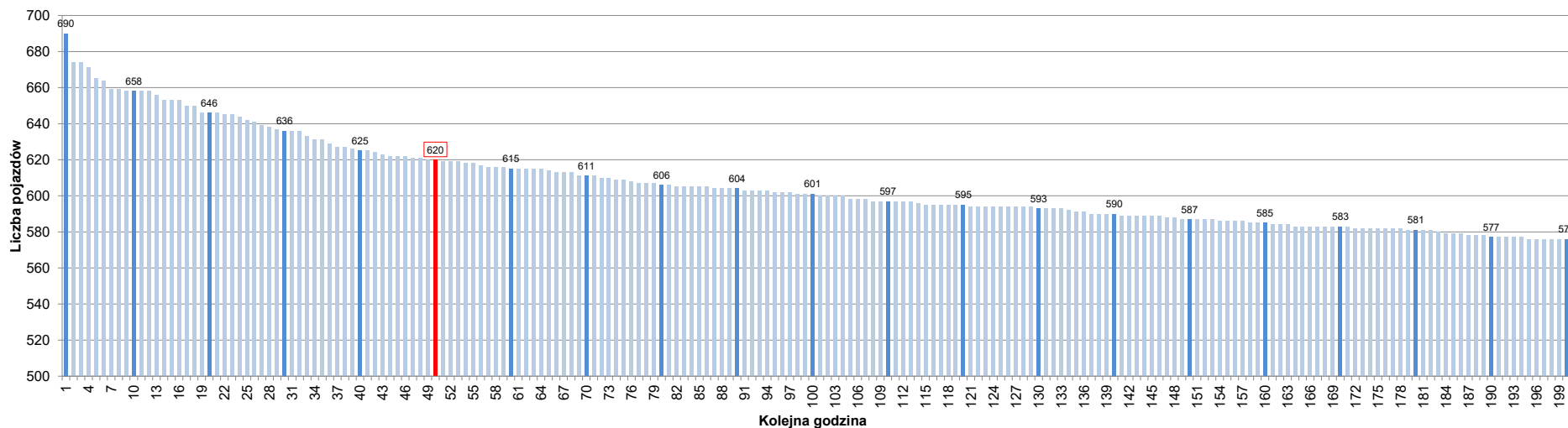
Miejscowość: Emolinek
 Odcinek: Czerwińsk - Zakroczym
 Typ stacji: 8+1
 Rok: 2025
 Numer drogi: 62
 Oddział: Warszawa

R07_02-1_14003_2025

Udział ruchu w godzinach o największym natężeniu w roku w odniesieniu do SDRR w 2025 roku [%]																					
SDRR	1	10	20	30	40	50	60	70	80	90	100	110	120	130	140	150	160	170	180	190	200
7420	690	658	636	625	625	620	615	611	606	604	601	597	595	593	590	587	585	583	581	577	576
Udział proc.	9%	9%	9%	8%	8%	8%	8%	8%	8%	8%	8%	8%	8%	8%	8%	8%	8%	8%	8%	8%	8%
Data	19.09.25	25.07.25	21.11.25	21.11.25	13.11.25	23.05.25	02.12.25	30.05.25	03.12.25	18.06.25	27.06.25	01.06.25	18.07.25	23.05.25	29.05.25	04.12.25	07.12.25	04.07.25	22.08.25	11.04.25	20.11.25
Nr dnia	5	5	5	5	4	5	2	5	3	3	5	7	5	5	4	4	7	5	5	5	4
Godzina	17	17	16	17	17	17	16	14	16	18	18	18	14	15	17	16	18	18	17	15	18

R07_02-2_14003_2025

200 godzin o największym natężeniu w roku



Oznaczenia:
 - Wartości natężeni kolejnych 200 godzin
 - Wartości co dziesiątej wartości z posród 200 godzin
 - Wartości 50-tej godziny

SDRR: 7420 poj./dobę