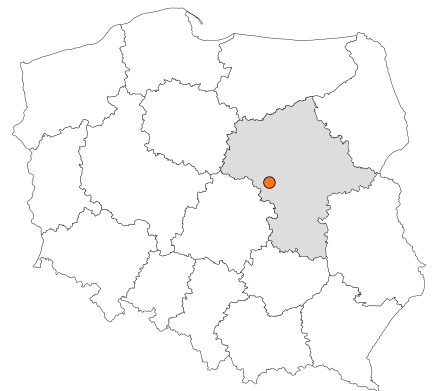


Zakres czasowy: **2024**

Raport dla stacji **14050**

Numer **14050**
Typ **8+1**
Oddział **Warszawa**
Miejscowość **Lisice**



SPIS TREŚCI

R00 Zbiorcze i podsumowujące	1
R00_01 Karta charakterystyki stacji ciągłych pomiarów ruchu	1
R02 Rozwój ruchu w latach	2
R02_03 Rozwój ruchu pojazdów ogółem dla poszczególnych stacji	2
R02_03C Rozwój ruchu pojazdów ciężkich dla poszczególnych stacji	3
R03 Wahania ruchu i ruch w poszczególne dni tygodnia	4
R03_01 Średni dobowy ruchu pojazdów ogółem w poszczególnych miesiącach i dniach tygodnia wraz ze wskaźnikami charakteryzującymi sezonowe (miesięczne) i tygodniowe wahania ruchu w odniesieniu do SDRR	4
R03_02 Sezonowe i tygodniowe wahania ruchu pojazdów ogółem dla danej stacji	5
R03_03 Dobowe wahania ruchu dla wybranych dni tygodnia dla pojazdów ogółem wraz z dystrybuantą	6
R03_04 Uśrednione dobowe rozkłady ruchu dla wybranych dni tygodnia, dla pojazdów lekkich i ciężkich	7
R03_07 Analiza ruchu pojazdów ogółem w poszczególnych dniach tygodnia dla każdego miesiąca, w podziale na kierunki ruchu	8
R03_08 Analiza ruchu w święta i dni okolicy świąteczne	20
R03_10 Proporcja dobowego natężenia ruchu do SDRR, dla każdego dnia w roku, dla pojazdów ogółem	28
R03_11 Nierównomierność kierunkowa dla każdego dnia w roku, dla pojazdów ogółem	29
R03_12 Dobowe wahania ruchu w podziale na kierunki oraz na pojazdy ogółem	30
R04 Struktura rodzajowa ruchu	31
R04_03 Wykres rodzajowej struktury ruchu wg pomiarów ręcznych lub automatycznych	31
R06 Rozkład prędkości pojazdów	32
R06_02 Rozkład prędkości pojazdów – wykres i dystrybuanta	32
R07 Godziny o największym natężeniu i charakter ruchu	33
R07_02 Zestawienie 200 godzin o największym natężeniu ruchu w roku, dla obu kierunków łącznie	33

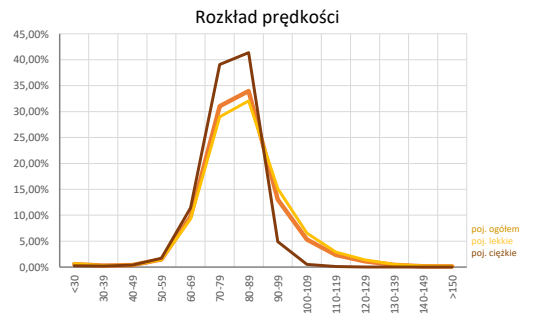
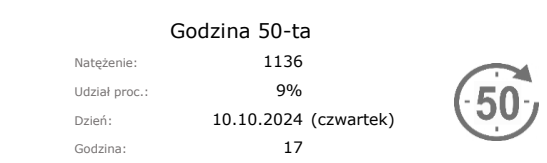
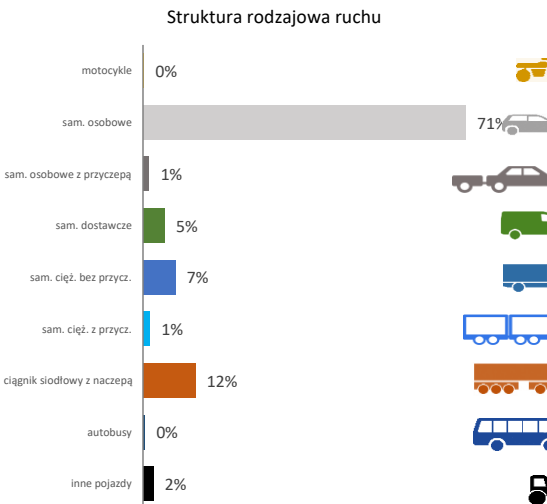
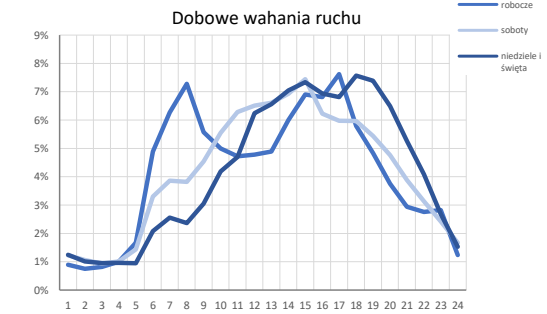
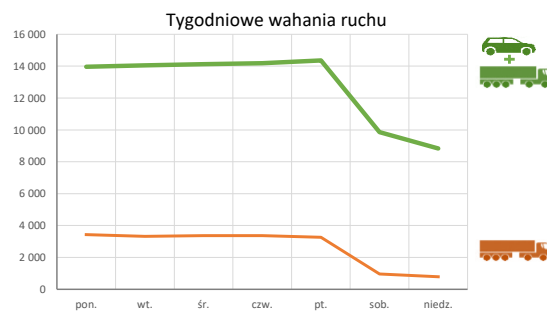
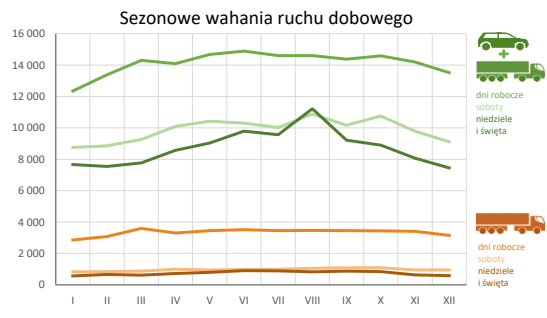
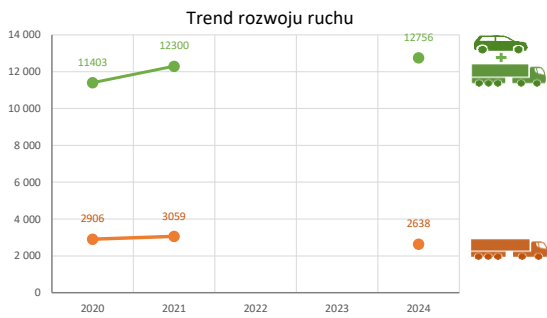
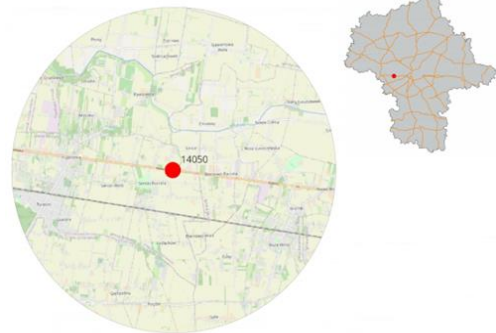
Karta charakterystyki stacji ciągłych pomiarów ruchu

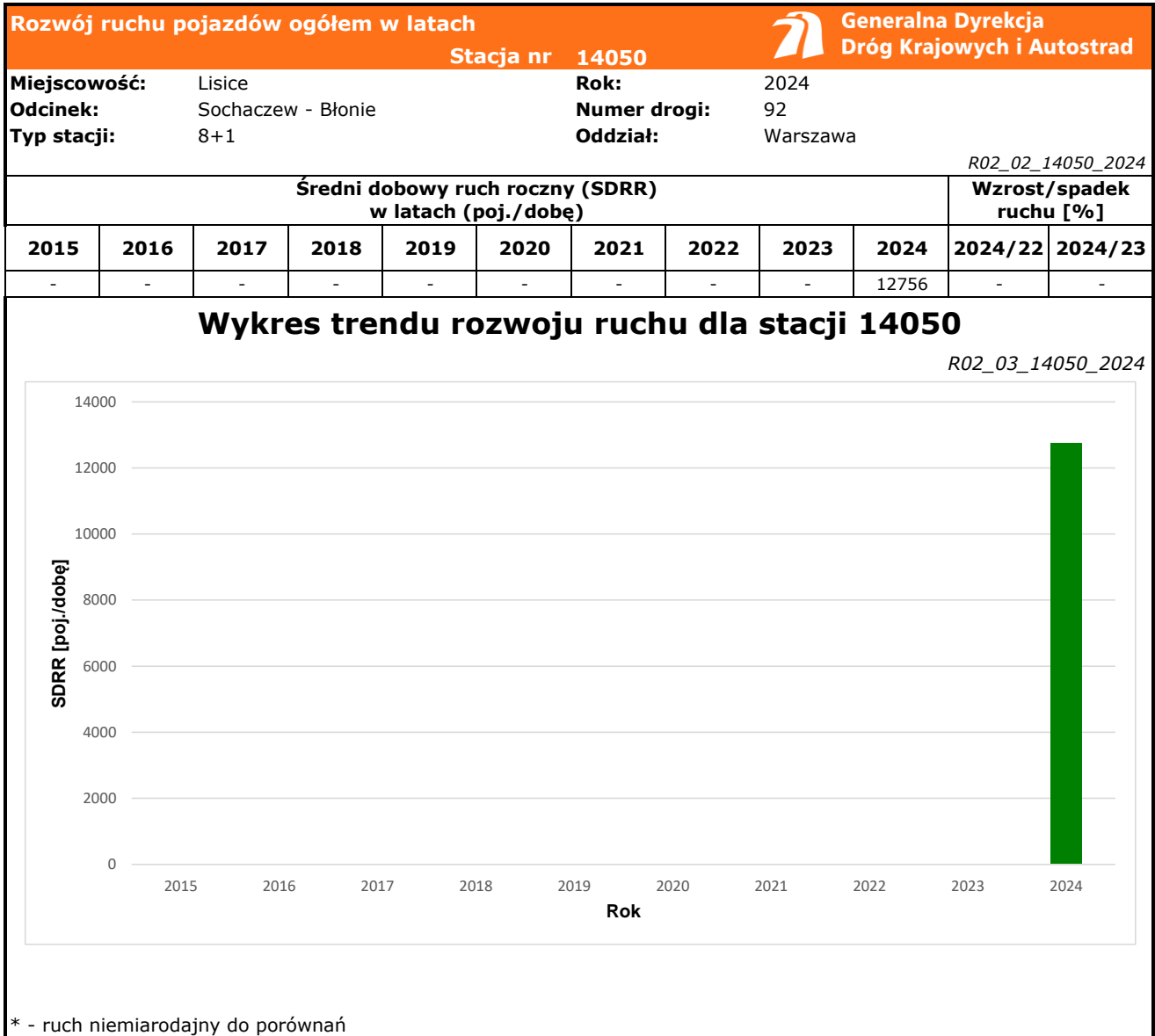
Stacja nr 14050

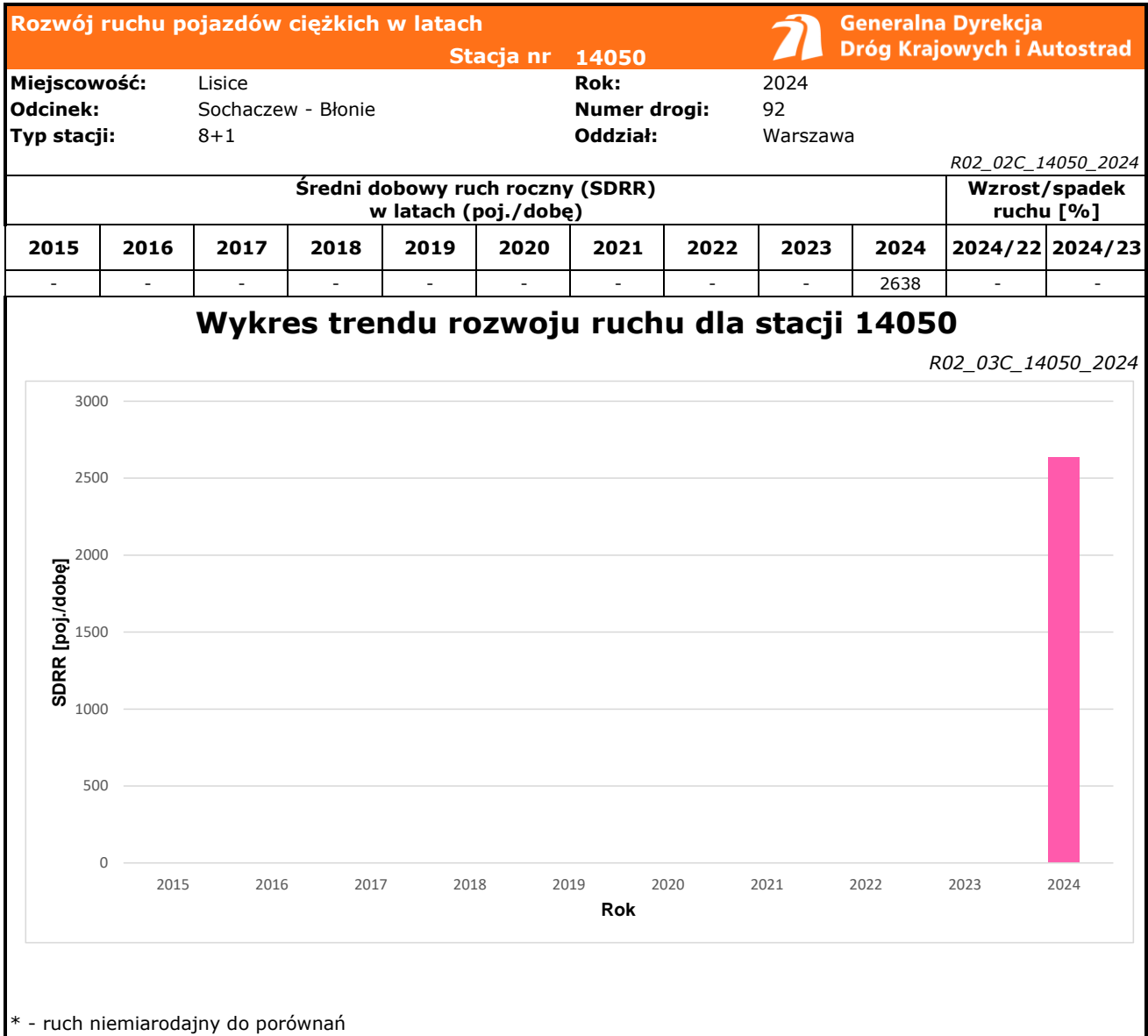
Generalna Dyrekcja
Dróg Krajowych i Autostrad


Nr stacji: 14050
Typ stacji: 8+1
Lokalizacja: Lisice
Numer drogi: 92
Pikietaż: 439,950

Stacja działa od: 2023
Charakter ruchu: G
Liczba dni w archiwizacji: 366
Procent doszacowanych godzin: 20%







Średni dobowy ruch dla poszczególnych dni tygodnia w poszczególnych miesiącach roku														
												Generalna Dyrekcja Dróg Krajowych i Autostrad		
Stacja nr 14050														
Miejscowość: Lisice				Rok: 2024										
Odcinek: Sochaczew - Błonie				Numer drogi: 92										
Typ stacji: 8+1				Oddział: Warszawa										
Ruch ogółem														
R03_01_14050_2024														
Dni tygodnia:		Styczeń	Luty	Marzec	Kwiecień	Maj	Czerwiec	Lipiec	Sierpień	Wrzesień	Październik	Listopad	Grudzień	Cały rok
1. Poniedziałki	a	12541	13536	13699	13930	14646	14582	14538	14363	14150	14360	13888	13327	13964
	b	1,122	1,138	1,082	1,094	1,104	1,080	1,098	1,058	1,085	1,086	1,095	1,104	1,095
	c	0,898	0,969	0,981	0,998	1,049	1,044	1,041	1,029	1,013	1,028	0,995	0,954	1,000
2. Wtorki	a	12017	13222	14309	14067	14833	14829	14477	14593	14222	14499	14190	13361	14052
	b	1,075	1,112	1,130	1,105	1,118	1,098	1,093	1,075	1,090	1,096	1,119	1,107	1,102
	c	0,855	0,941	1,018	1,001	1,056	1,055	1,030	1,038	1,012	1,032	1,010	0,951	1,000
3. Środy	a	12400	13309	14745	13829	14894	14717	14416	14387	14291	14452	14074	13957	14123
	b	1,110	1,119	1,165	1,086	1,123	1,090	1,089	1,060	1,096	1,093	1,110	1,156	1,107
	c	0,878	0,942	1,044	0,979	1,055	1,042	1,021	1,019	1,012	1,023	0,997	0,988	1,000
4. Czwartki	a	12542	13436	14638	14129	13830	15117	14534	14530	14393	14766	14218	14149	14191
	b	1,122	1,130	1,156	1,109	1,042	1,119	1,097	1,070	1,104	1,117	1,121	1,172	1,112
	c	0,884	0,947	1,031	0,996	0,975	1,065	1,024	1,024	1,014	1,041	1,002	0,997	1,000
5. Piątki	a	12303	13354	14172	14533	15199	15206	15151	15034	14847	14843	14525	13136	14359
	b	1,101	1,123	1,120	1,141	1,146	1,126	1,144	1,108	1,138	1,122	1,145	1,088	1,126
	c	0,857	0,930	0,987	1,012	1,058	1,059	1,055	1,047	1,034	1,034	1,012	0,915	1,000
6. Soboty	a	8755	8849	9267	10091	10425	10299	10009	10885	10171	10751	9790	9110	9867
	b	0,783	0,744	0,732	0,792	0,786	0,762	0,756	0,802	0,780	0,813	0,772	0,755	0,774
	c	0,887	0,897	0,939	1,023	1,057	1,044	1,014	1,103	1,031	1,090	0,992	0,923	1,000
7. Niedziele	a	7856	7538	8045	8656	9959	9795	9570	10868	9220	8903	7898	7716	8836
	b	0,703	0,634	0,636	0,680	0,751	0,725	0,723	0,801	0,707	0,673	0,623	0,639	0,693
	c	0,889	0,853	0,910	0,980	1,127	1,109	1,083	1,230	1,043	1,008	0,894	0,873	1,000
8. Dni robocze	a	12347	13374	14306	14096	14680	14890	14604	14603	14370	14583	14194	13515	14131
	b	1,105	1,125	1,130	1,107	1,107	1,102	1,103	1,076	1,102	1,103	1,119	1,120	1,108
	c	0,874	0,946	1,012	0,998	1,039	1,054	1,033	1,033	1,017	1,032	1,004	0,956	1,000
9. Święta	a	7272	-	6674	8194	7816	-	-	12629	-	-	8433	6777	8257
	b	0,651	-	0,527	0,643	0,589	-	-	0,930	-	-	0,665	0,561	0,647
	c	0,881	-	0,808	0,992	0,947	-	-	1,529	-	-	1,021	0,821	1,000
10. Niedziele i święta	a	7661	7538	7771	8564	9041	9795	9570	11221	9220	8903	8077	7448	8735
	b	0,686	0,634	0,614	0,672	0,681	0,725	0,723	0,827	0,707	0,673	0,637	0,617	0,685
	c	0,877	0,863	0,890	0,980	1,035	1,121	1,096	1,285	1,056	1,019	0,925	0,853	1,000
11. Wszystkie dni	a	11175	11892	12658	12735	13267	13507	13243	13574	13042	13225	12681	12070	12756
	b	1,000	1,000	1,000	1,000	1,000	1,000	1,000	1,000	1,000	1,000	1,000	1,000	1,000
	c	0,876	0,932	0,992	0,998	1,040	1,059	1,038	1,064	1,022	1,037	0,994	0,946	1,000

Legenda:
a = średni dobowy ruch danego dnia (dni) tygodnia
b = $\frac{\text{średni dobowy ruch danego dnia (dni) tygodnia w miesiącu}}{\text{średni dobowy ruch we wszystkie dni miesiąca}}$
c = $\frac{\text{średni dobowy ruch danego dnia (dni) tygodnia w miesiącu}}{\text{średni dobowy ruch danego dnia (dni) tygodnia w roku}}$

Sezonowe i tygodniowe wahania ruchu dobowego pojazdów ogółem w latach



Generalna Dyrekcja
Dróg Krajowych i Autostrad

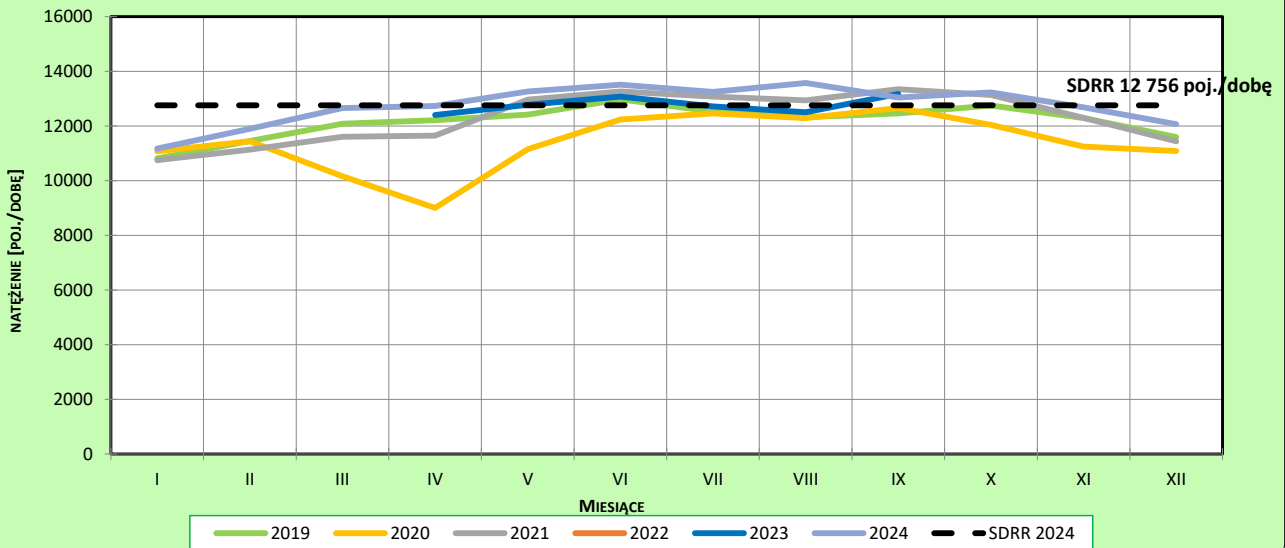
Stacja nr 14050

Miejscowość: Lisice
 Odcinek: Sochaczew - Błonie
 Typ stacji: 8+1
 Rok: 2024
 Numer drogi: 92
 Oddział: Warszawa

Ruch ogółem

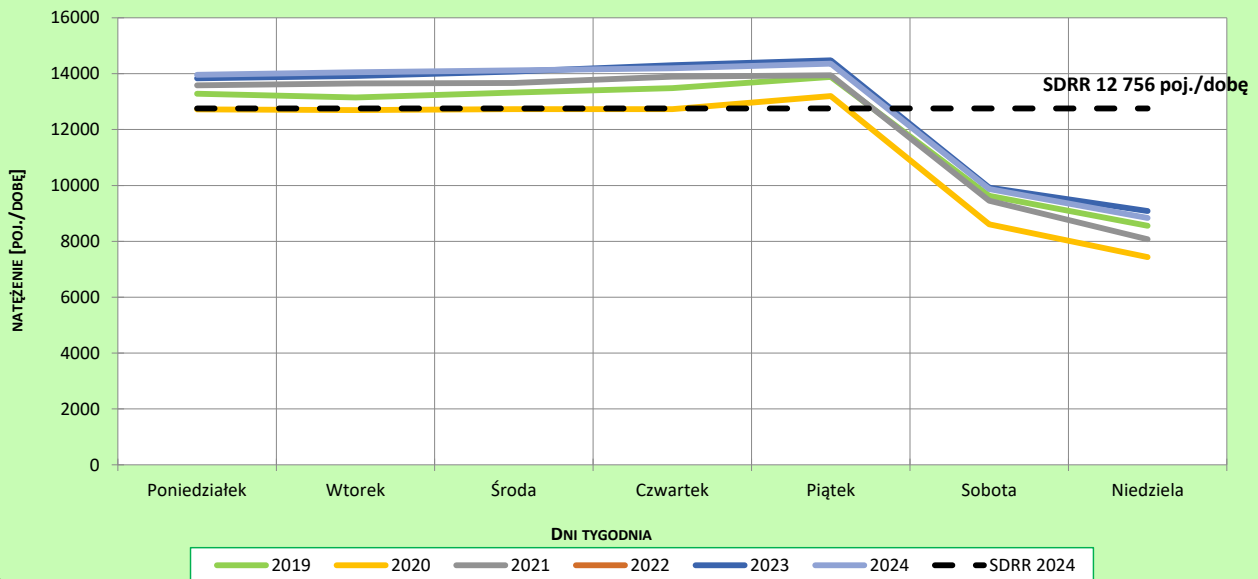
R03_02-1_14050_2024

Sezonowe wahania ruchu dobowego



R03_02-2_14050_2024

Tygodniowe wahania ruchu dobowego



Dobowe wahania ruchu pojazdów ogółem

Stacja nr 14050



Generalna Dyrekcja
Dróg Krajowych i Autostrad

Miejscowość: Lisice

Odcinek: Sochaczew - Błonie

Typ stacji: 8+1

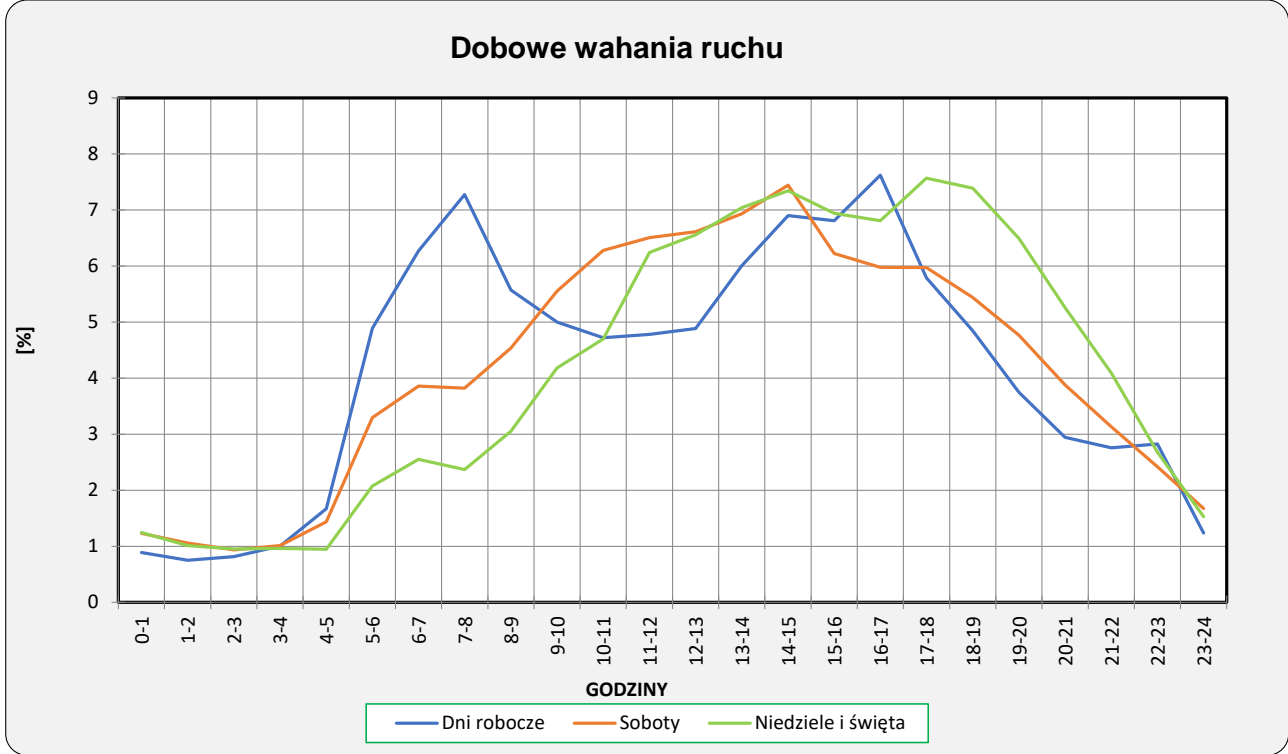
Rok: 2024

Numer drogi: 92

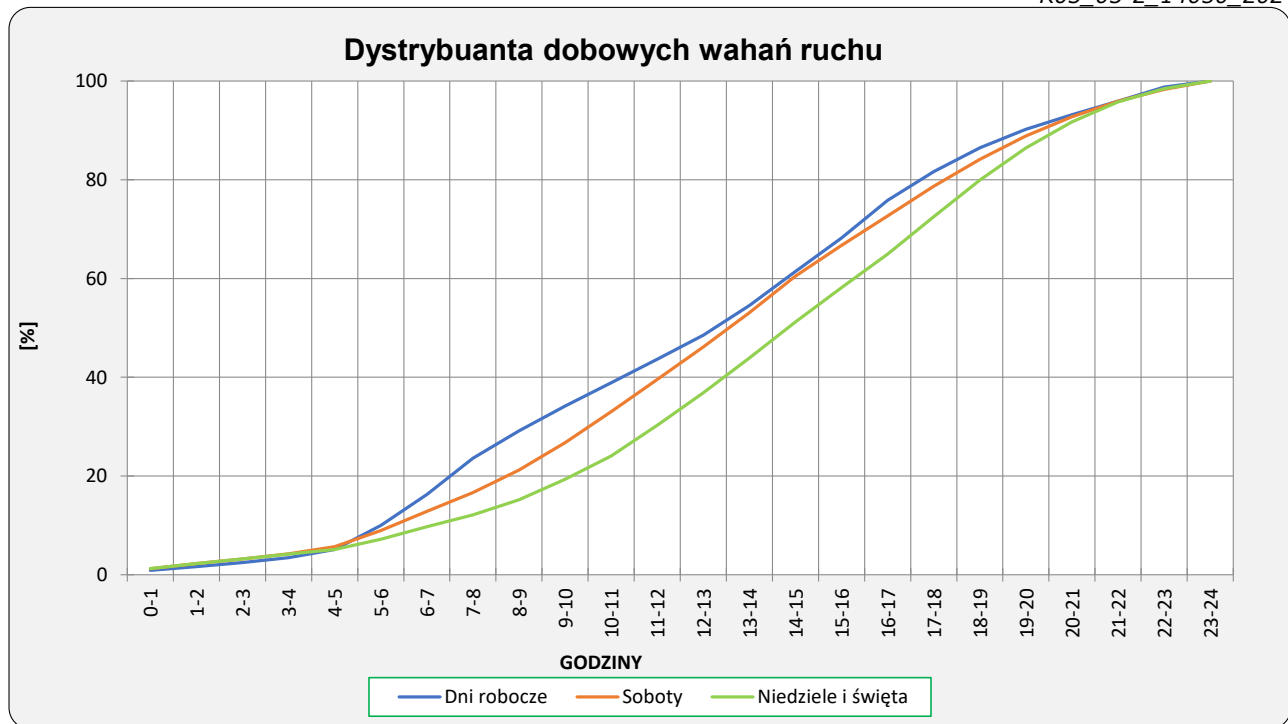
Oddział: Warszawa

Ruch ogółem

R03_03-1_14050_2024



R03_03-2_14050_2024



Uśrednione dobowe rozkłady ruchu dla wybranych dni tygodnia, dla pojazdów lekkich i ciężkich



Generalna Dyrekcja
Dróg Krajowych i Autostrad

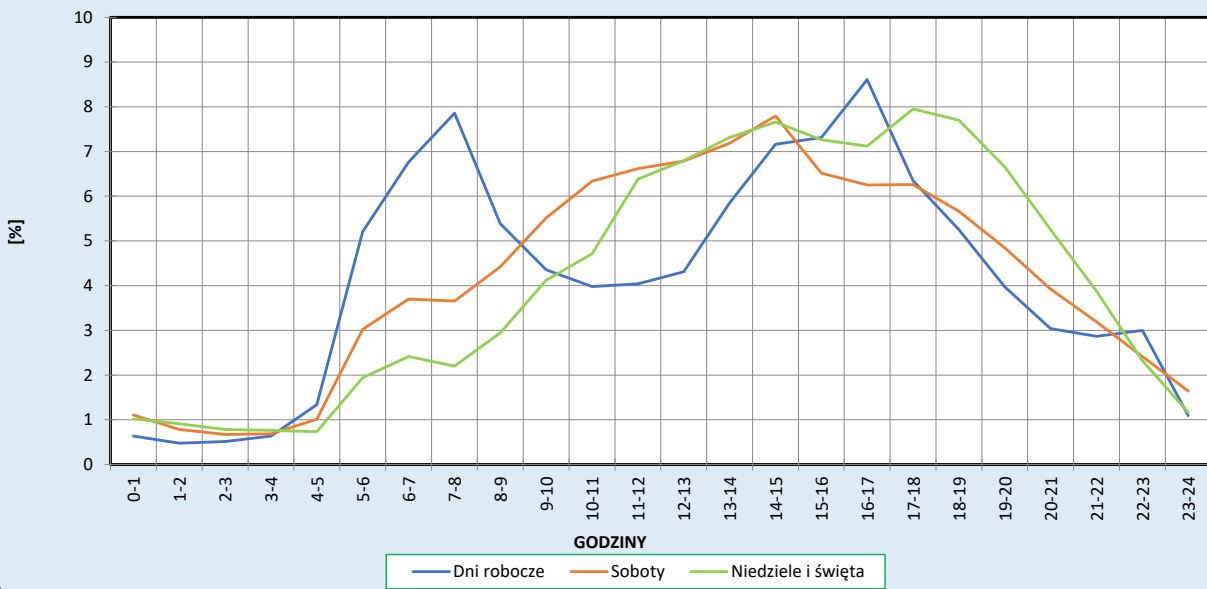
Stacja nr 14050

Miejscowość: Lisice
Odcinek: Sochaczew - Błonie
Typ stacji: 8+1

Rok: 2024
Numer drogi: 92
Oddział: Warszawa

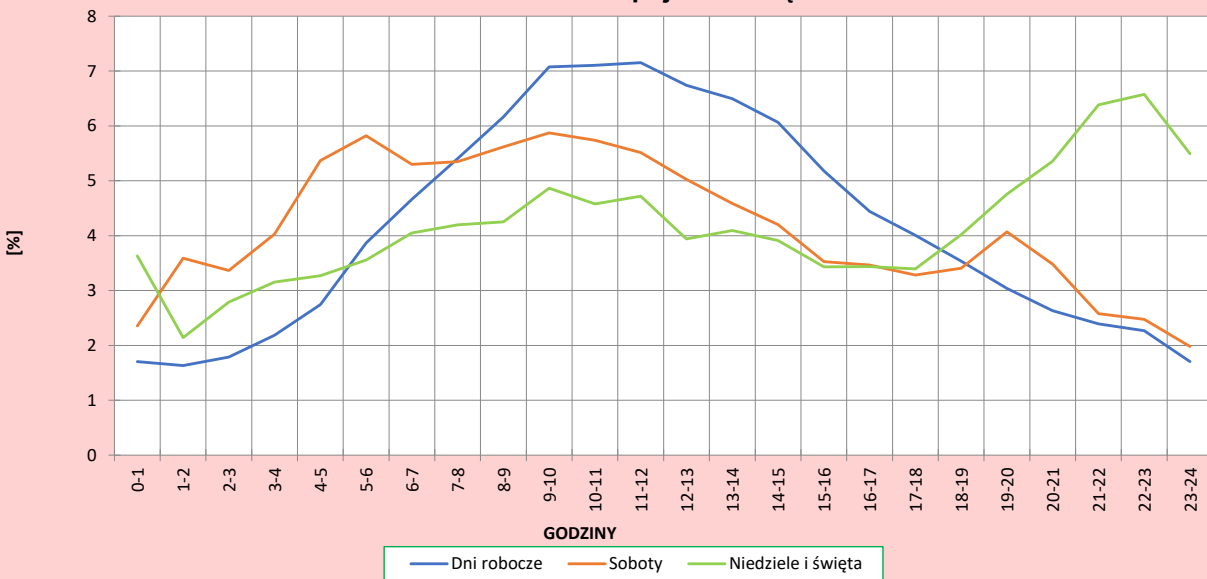
R03_04-1_14050_2024

Dobowe wahania ruchu pojazdów lekkich



R03_04-2_14050_2024

Dobowe wahania ruchu pojazdów ciężkich



Analiza ruchu pojazdów ogółem w poszczególnych dniach tygodnia dla każdego miesiąca, w podziale na kierunki ruchu



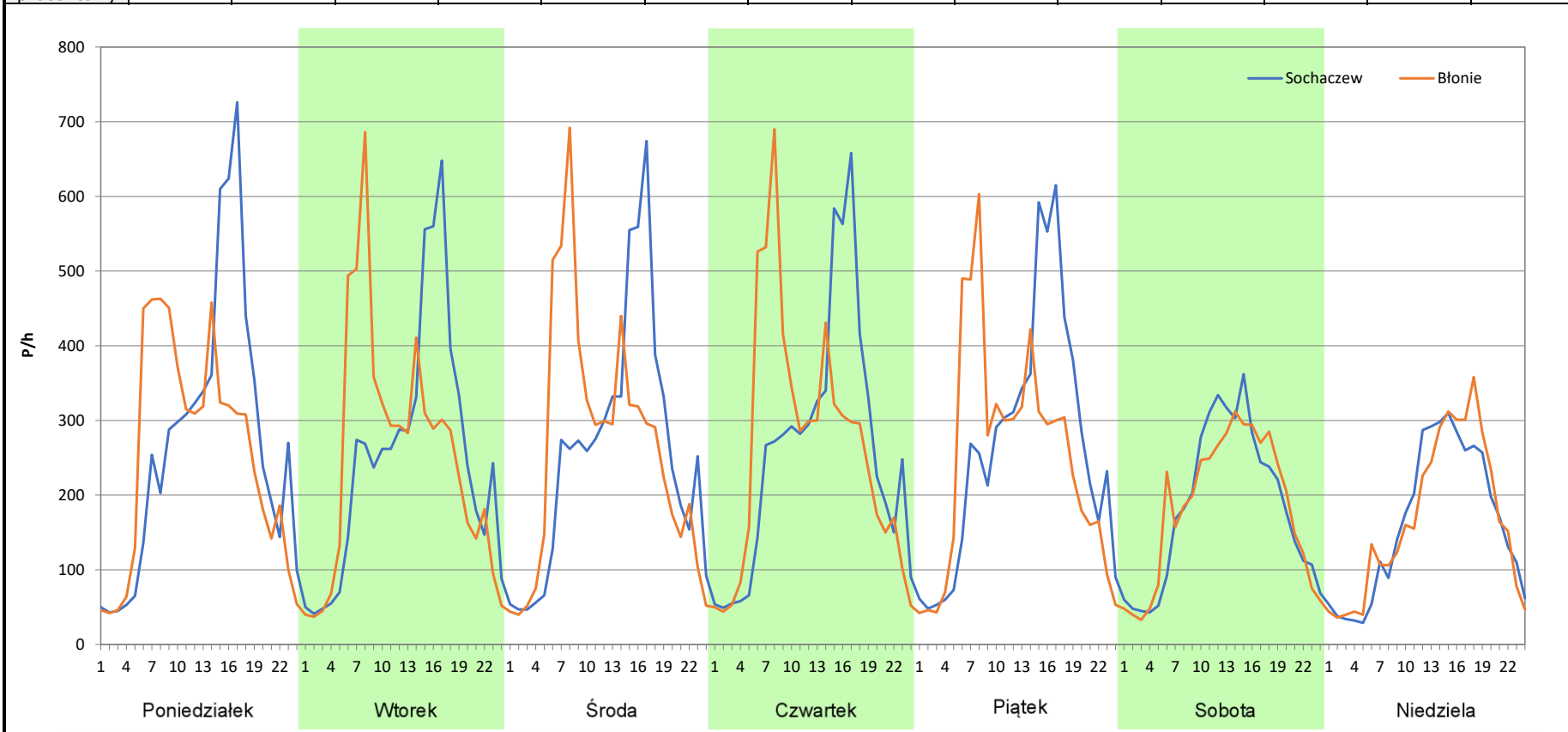
Stacja nr 14050

Miejscowość: Lisice
Odcinek: Sochaczew - Błonie
Typ stacji: 8+1
Miesiąc: Styczeń

Rok: 2024
Numer drogi: 92
Oddział: Warszawa

R03_07-1_14050_2024

Dzień tygodnia	Poniedziałek		Wtorek		Środa		Czwartek		Piątek		Sobota		Niedziela	
	Sochaczew	Błonie	Sochaczew	Błonie	Sochaczew	Błonie	Sochaczew	Błonie	Sochaczew	Błonie	Sochaczew	Błonie	Sochaczew	Błonie
SDR	6463	6082	6007	6012	6131	6275	6236	6315	6351	5958	4389	4375	3886	3982
Razem	12545		12019		12406		12551		12309		8764		7868	
Podział procentowy	51,52%	48,48%	49,98%	50,02%	49,42%	50,58%	49,69%	50,31%	51,60%	48,40%	50,08%	49,92%	49,39%	50,61%



Analiza ruchu pojazdów ogółem w poszczególnych dniach tygodnia dla każdego miesiąca, w podziale na kierunki ruchu



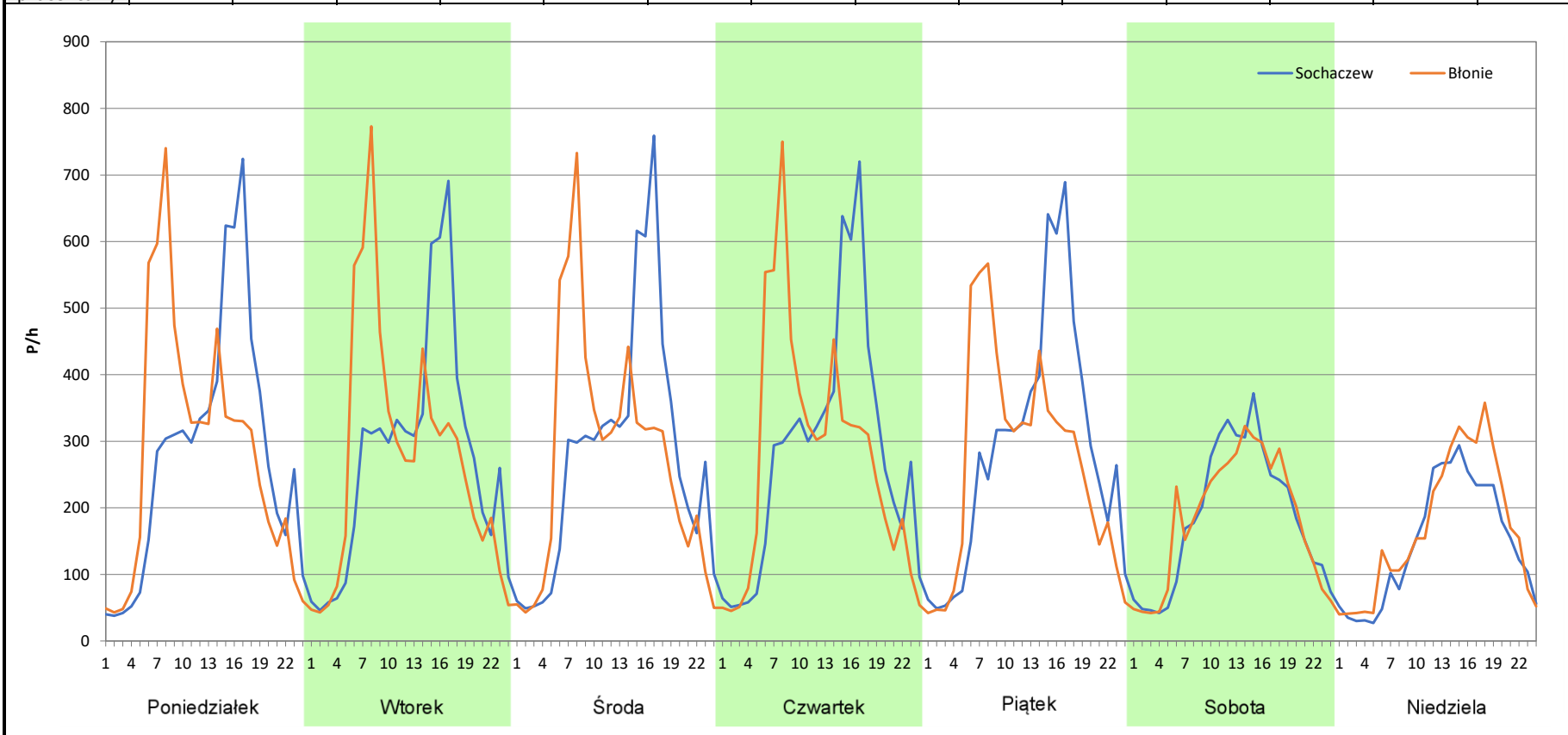
Stacja nr 14050

Miejscowość: Lisice
Odcinek: Sochaczew - Błonie
Typ stacji: 8+1
Miesiąc: Luty

Rok: 2024
Numer drogi: 92
Oddział: Warszawa

R03_07-2_14050_2024

Dzień tygodnia	Poniedziałek		Wtorek		Środa		Czwartek		Piątek		Sobota		Niedziela	
	Sochaczew	Błonie	Sochaczew	Błonie	Sochaczew	Błonie	Sochaczew	Błonie	Sochaczew	Błonie	Sochaczew	Błonie	Sochaczew	Błonie
Kierunek	Sochaczew	Błonie	Sochaczew	Błonie	Sochaczew	Błonie	Sochaczew	Błonie	Sochaczew	Błonie	Sochaczew	Błonie	Sochaczew	Błonie
SDR	6747	6794	6624	6598	6721	6586	6787	6647	6917	6436	4449	4401	3527	4015
Razem	13541		13222		13307		13434		13353		8850		7542	
Podział procentowy	49,83%	50,17%	50,10%	49,90%	50,51%	49,49%	50,52%	49,48%	51,80%	48,20%	50,27%	49,73%	46,76%	53,24%



Analiza ruchu pojazdów ogółem w poszczególnych dniach tygodnia dla każdego miesiąca, w podziale na kierunki ruchu



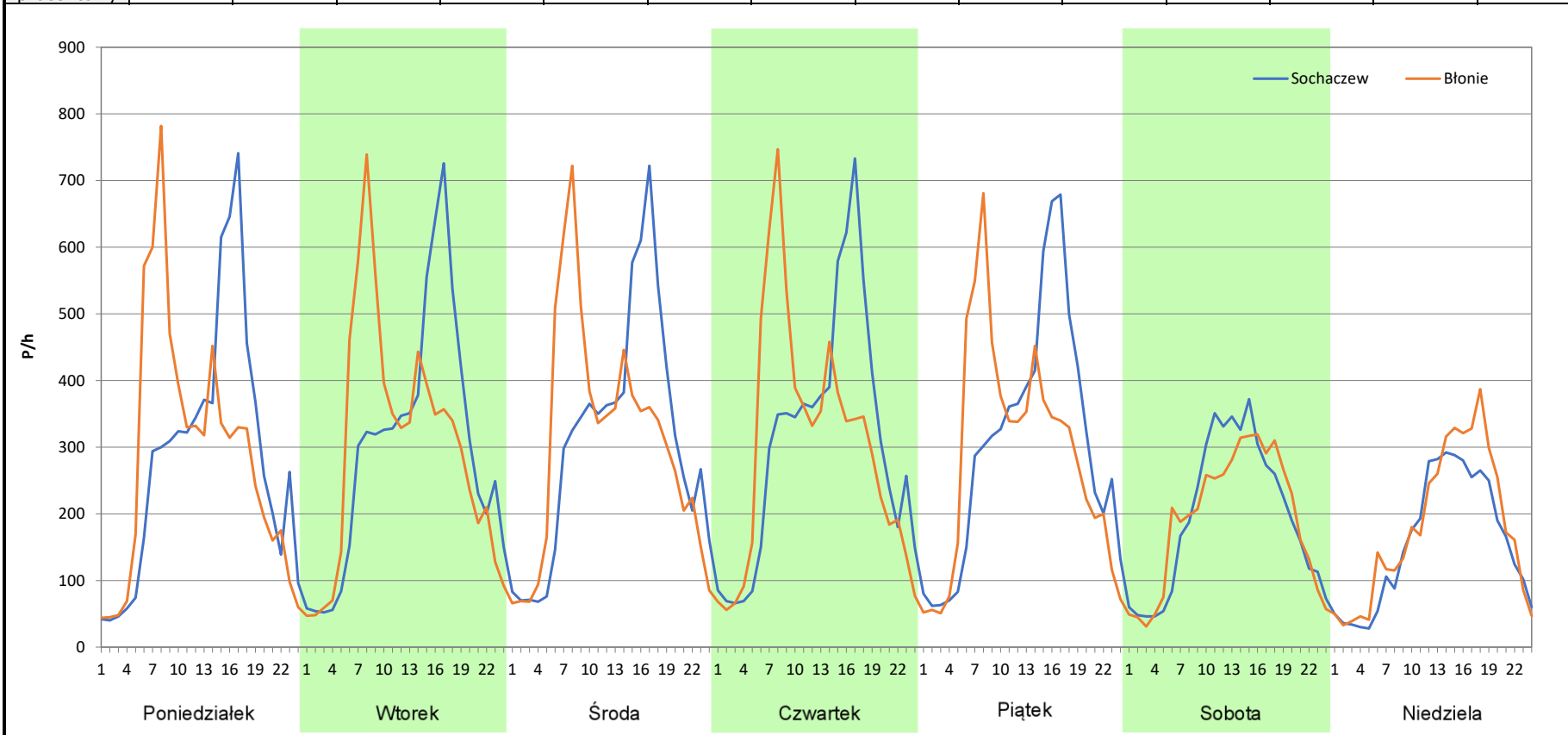
Stacja nr 14050

Miejscowość: Lisice
Odcinek: Sochaczew - Błonie
Typ stacji: 8+1
Miesiąc: Marzec

Rok: 2024
Numer drogi: 92
Oddział: Warszawa

R03_07-3_14050_2024

Dzień tygodnia	Poniedziałek		Wtorek		Środa		Czwartek		Piątek		Sobota		Niedziela	
	Sochaczew	Błonie	Sochaczew	Błonie	Sochaczew	Błonie	Sochaczew	Błonie	Sochaczew	Błonie	Sochaczew	Błonie	Sochaczew	Błonie
SDR	6836	6863	7151	7157	7385	7359	7388	7248	7277	6896	4679	4586	3770	4271
Razem	13699		14308		14744		14636		14173		9265		8041	
Podział procentowy	49,90%	50,10%	49,98%	50,02%	50,09%	49,91%	50,48%	49,52%	51,34%	48,66%	50,50%	49,50%	46,88%	53,12%



Analiza ruchu pojazdów ogółem w poszczególnych dniach tygodnia dla każdego miesiąca, w podziale na kierunki ruchu

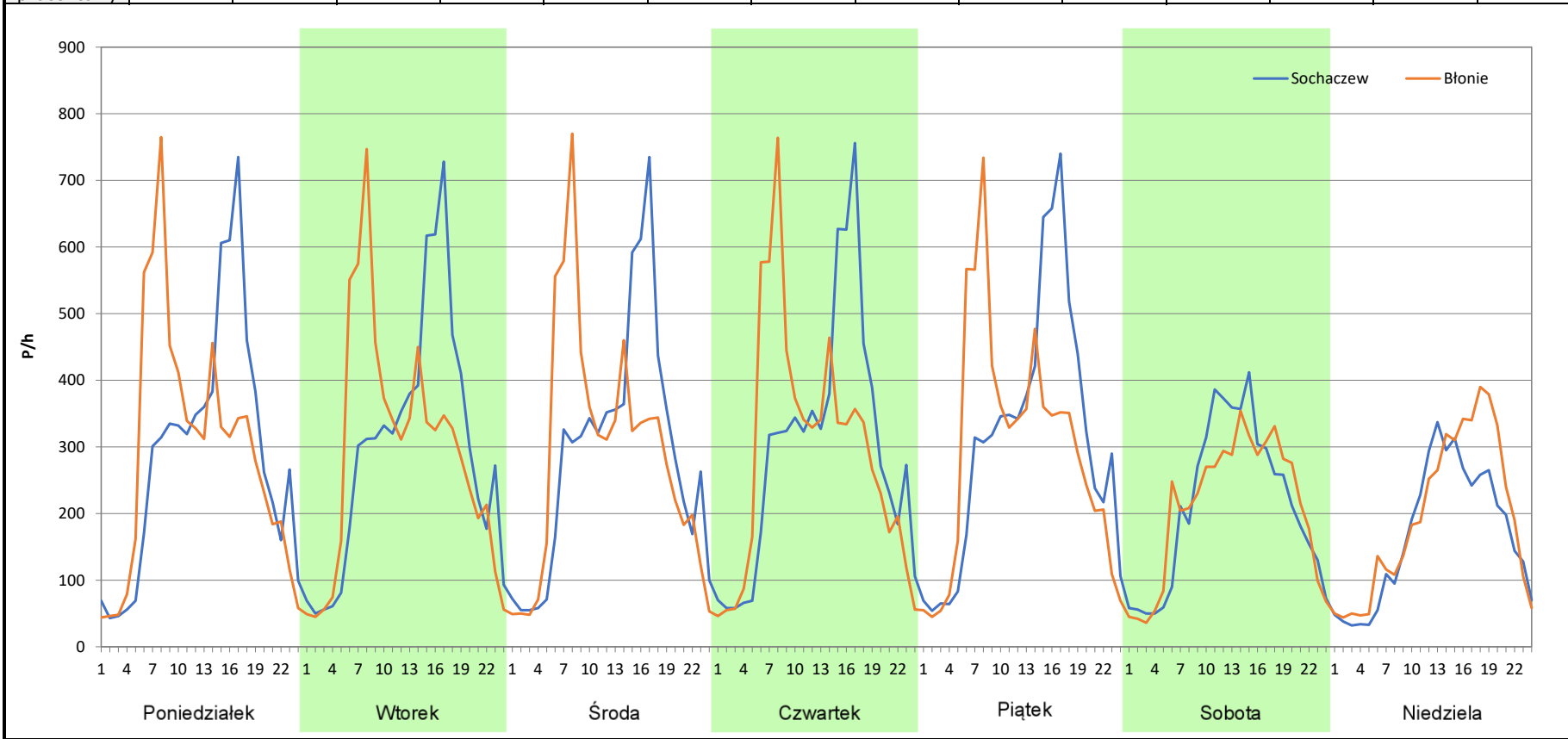


Generalna Dyrekcja
Dróg Krajowych i Autostrad

Stacja nr 14050

Miejscowość: Lisice
Odcinek: Sochaczew - Błonie
Typ stacji: 8+1
Miesiąc: Kwiecień
Rok: 2024
Numer drogi: 92
Oddział: Warszawa
R03_07-4_14050_2024

Dzień tygodnia	Poniedziałek		Wtorek		Środa		Czwartek		Piątek		Sobota		Niedziela	
Kierunek	Sochaczew	Błonie	Sochaczew	Błonie	Sochaczew	Błonie	Sochaczew	Błonie	Sochaczew	Błonie	Sochaczew	Błonie	Sochaczew	Błonie
SDR	6943	6988	7104	6964	6926	6906	7102	7025	7451	7079	5100	4988	4027	4629
Razem	13931		14068		13832		14127		14530		10088		8656	
Podział procentowy	49,84%	50,16%	50,50%	49,50%	50,07%	49,93%	50,27%	49,73%	51,28%	48,72%	50,56%	49,44%	46,52%	53,48%



Analiza ruchu pojazdów ogółem w poszczególnych dniach tygodnia dla każdego miesiąca, w podziale na kierunki ruchu



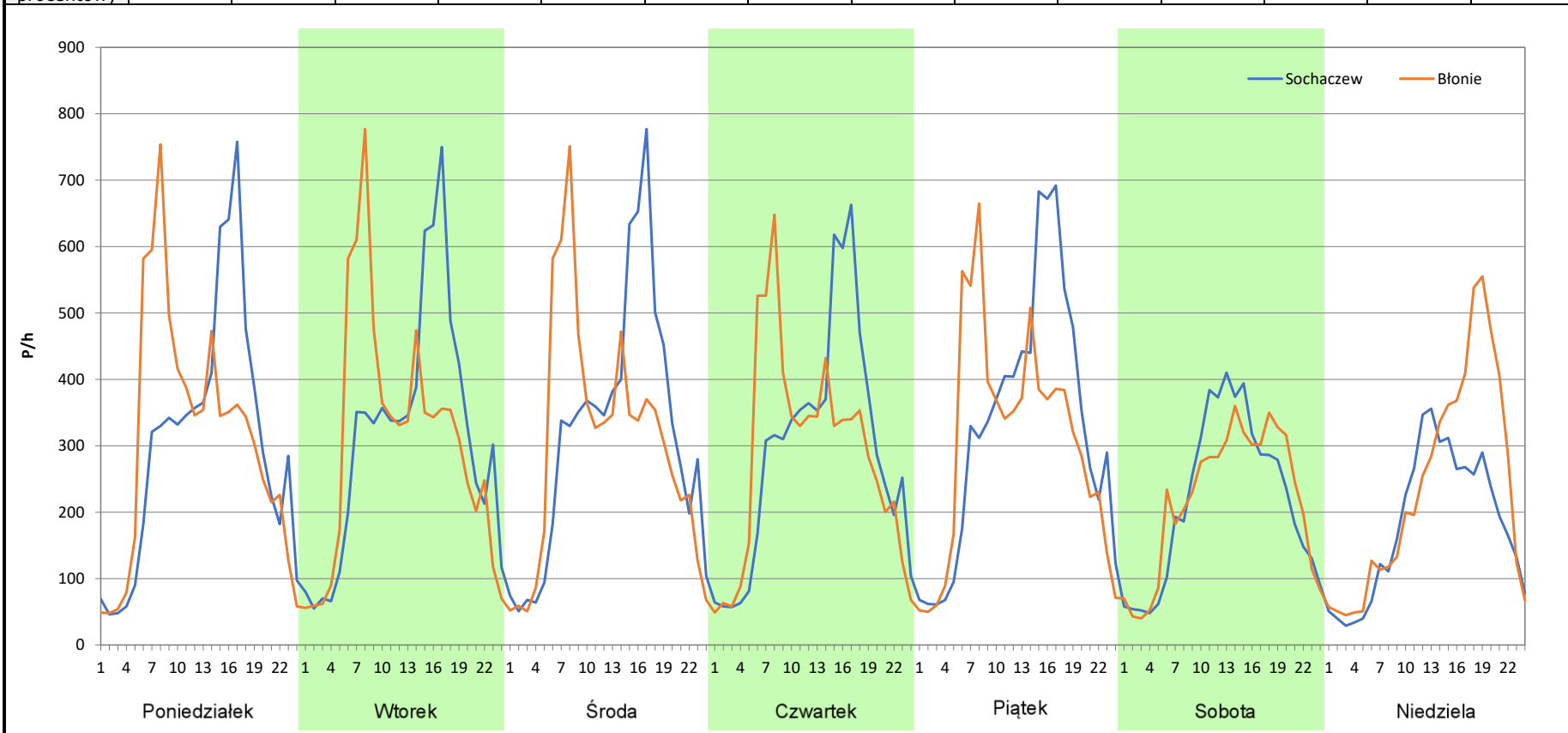
Stacja nr 14050

Miejscowość: Lisice
Odcinek: Sochaczew - Błonie
Typ stacji: 8+1
Miesiąc: Maj

Rok: 2024
Numer drogi: 92
Oddział: Warszawa

R03_07-5_14050_2024

Dzień tygodnia	Poniedziałek		Wtorek		Środa		Czwartek		Piątek		Sobota		Niedziela	
	Sochaczew	Błonie	Sochaczew	Błonie	Sochaczew	Błonie	Sochaczew	Błonie	Sochaczew	Błonie	Sochaczew	Błonie	Sochaczew	Błonie
Kierunek SDR	7268	7379	7503	7331	7609	7285	7012	6818	7883	7319	5215	5210	4353	5604
Razem	14647		14834		14894		13830		15202		10425		9957	
Podział procentowy	49,62%	50,38%	50,58%	49,42%	51,09%	48,91%	50,70%	49,30%	51,86%	48,14%	50,02%	49,98%	43,72%	56,28%



Analiza ruchu pojazdów ogółem w poszczególnych dniach tygodnia dla każdego miesiąca, w podziale na kierunki ruchu



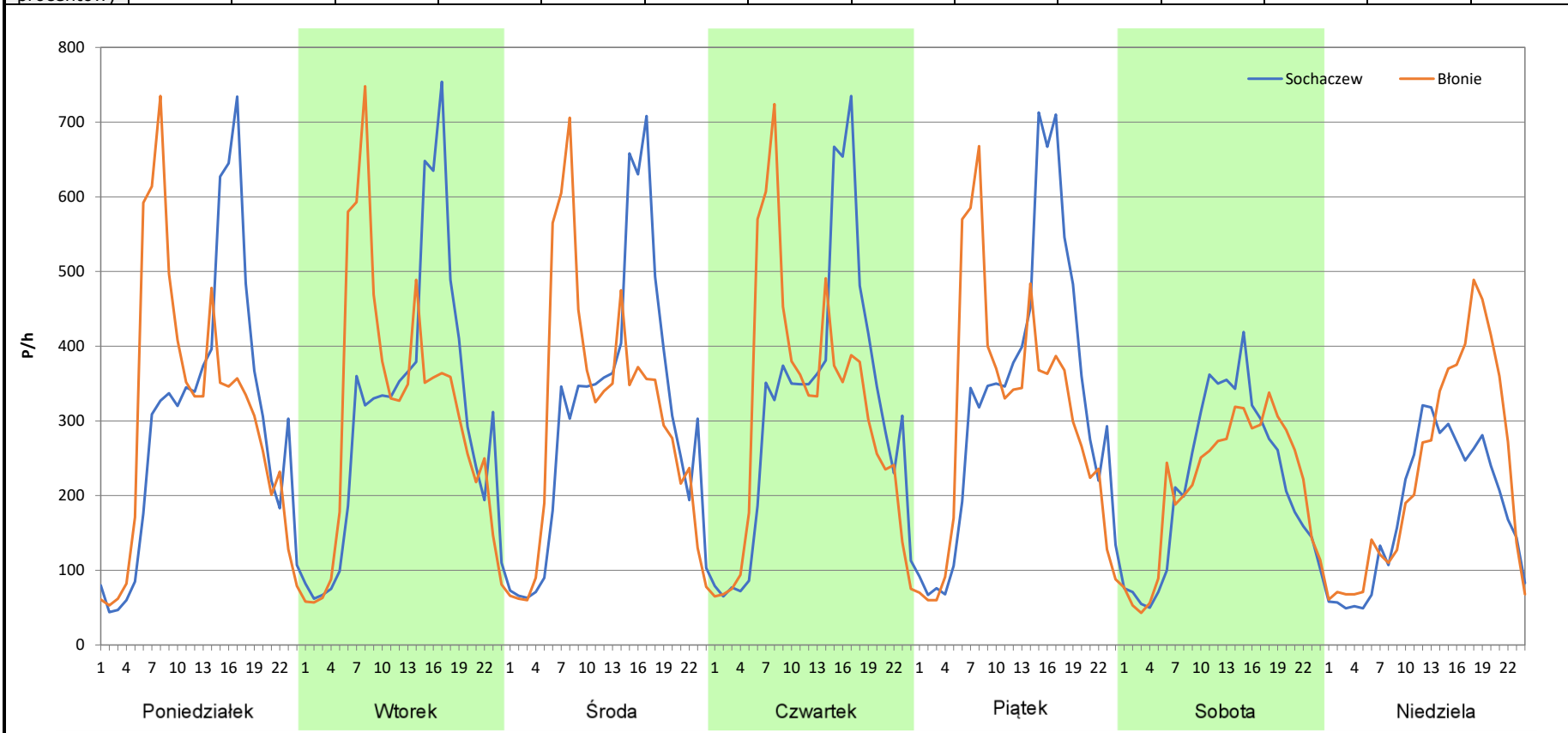
Stacja nr 14050

Miejscowość: Lisice
Odcinek: Sochaczew - Błonie
Typ stacji: 8+1
Miesiąc: Czerwiec

Rok: 2024
Numer drogi: 92
Oddział: Warszawa

R03_07-6_14050_2024

Dzień tygodnia	Poniedziałek		Wtorek		Środa		Czwartek		Piątek		Sobota		Niedziela	
	Sochaczew	Błonie	Sochaczew	Błonie	Sochaczew	Błonie	Sochaczew	Błonie	Sochaczew	Błonie	Sochaczew	Błonie	Sochaczew	Błonie
Kierunek	Sochaczew	Błonie	Sochaczew	Błonie	Sochaczew	Błonie	Sochaczew	Błonie	Sochaczew	Błonie	Sochaczew	Błonie	Sochaczew	Błonie
SDR	7215	7367	7428	7399	7404	7314	7646	7473	7936	7271	5182	5116	4330	5466
Razem	14582		14827		14718		15119		15207		10298		9796	
Podział procentowy	49,48%	50,52%	50,10%	49,90%	50,31%	49,69%	50,57%	49,43%	52,19%	47,81%	50,32%	49,68%	44,20%	55,80%



Analiza ruchu pojazdów ogółem w poszczególnych dniach tygodnia dla każdego miesiąca, w podziale na kierunki ruchu



Generalna Dyrekcja
Dróg Krajowych i Autostrad

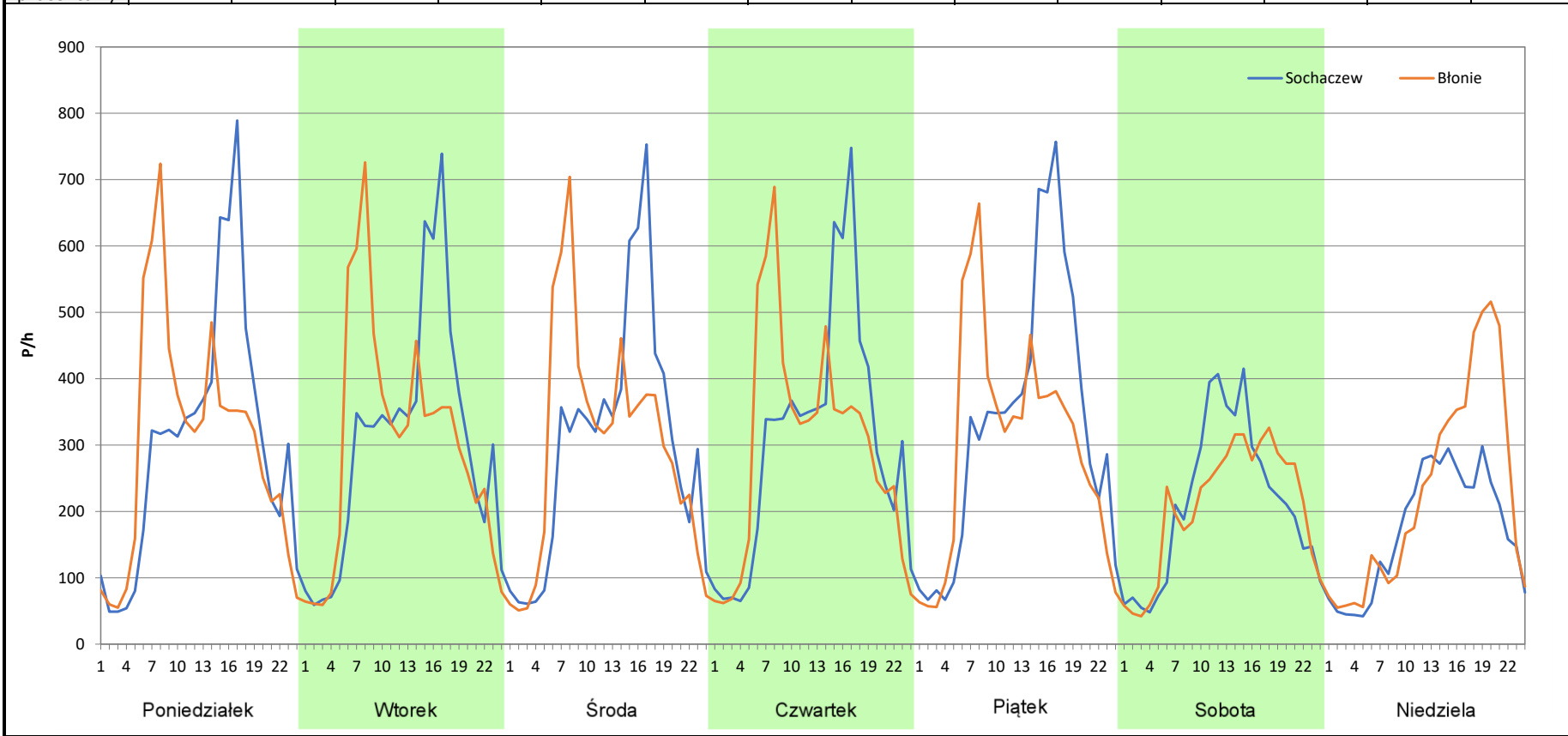
Stacja nr 14050

Miejscowość: Lisice
Odcinek: Sochaczew - Błonie
Typ stacji: 8+1
Miesiąc: Lipiec

Rok: 2024
Numer drogi: 92
Oddział: Warszawa

R03_07-7_14050_2024

Dzień tygodnia	Poniedziałek		Wtorek		Środa		Czwartek		Piątek		Sobota		Niedziela	
Kierunek	Sochaczew	Błonie	Sochaczew	Błonie	Sochaczew	Błonie	Sochaczew	Błonie	Sochaczew	Błonie	Sochaczew	Błonie	Sochaczew	Błonie
SDR	7294	7252	7271	7215	7263	7155	7360	7177	7936	7220	5083	4937	4130	5449
Razem	14546		14486		14418		14537		15156		10020		9579	
Podział procentowy	50,14%	49,86%	50,19%	49,81%	50,37%	49,63%	50,63%	49,37%	52,36%	47,64%	50,73%	49,27%	43,12%	56,88%



Analiza ruchu pojazdów ogółem w poszczególnych dniach tygodnia dla każdego miesiąca, w podziale na kierunki ruchu



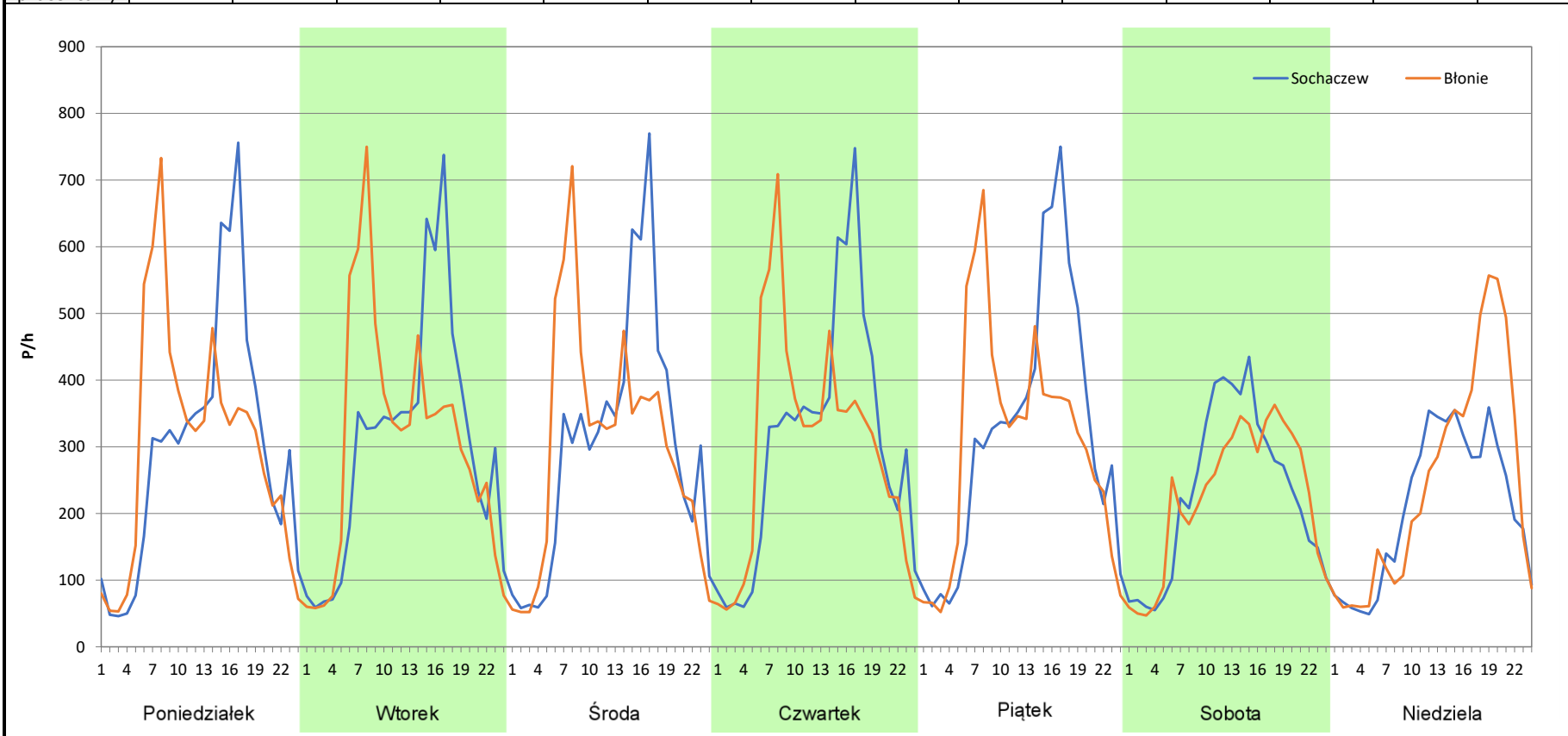
Stacja nr 14050

Miejscowość: Lisice
Odcinek: Sochaczew - Błonie
Typ stacji: 8+1
Miesiąc: Sierpień

Rok: 2024
Numer drogi: 92
Oddział: Warszawa

R03_07-8_14050_2024

Dzień tygodnia	Poniedziałek		Wtorek		Środa		Czwartek		Piątek		Sobota		Niedziela	
Kierunek	Sochaczew	Błonie	Sochaczew	Błonie	Sochaczew	Błonie	Sochaczew	Błonie	Sochaczew	Błonie	Sochaczew	Błonie	Sochaczew	Błonie
SDR	7136	7237	7299	7301	7215	7175	7353	7182	7677	7363	5516	5376	5036	5841
Razem	14373		14600		14390		14535		15040		10892		10877	
Podział procentowy	49,65%	50,35%	49,99%	50,01%	50,14%	49,86%	50,59%	49,41%	51,04%	48,96%	50,64%	49,36%	46,30%	53,70%



Analiza ruchu pojazdów ogółem w poszczególnych dniach tygodnia dla każdego miesiąca, w podziale na kierunki ruchu

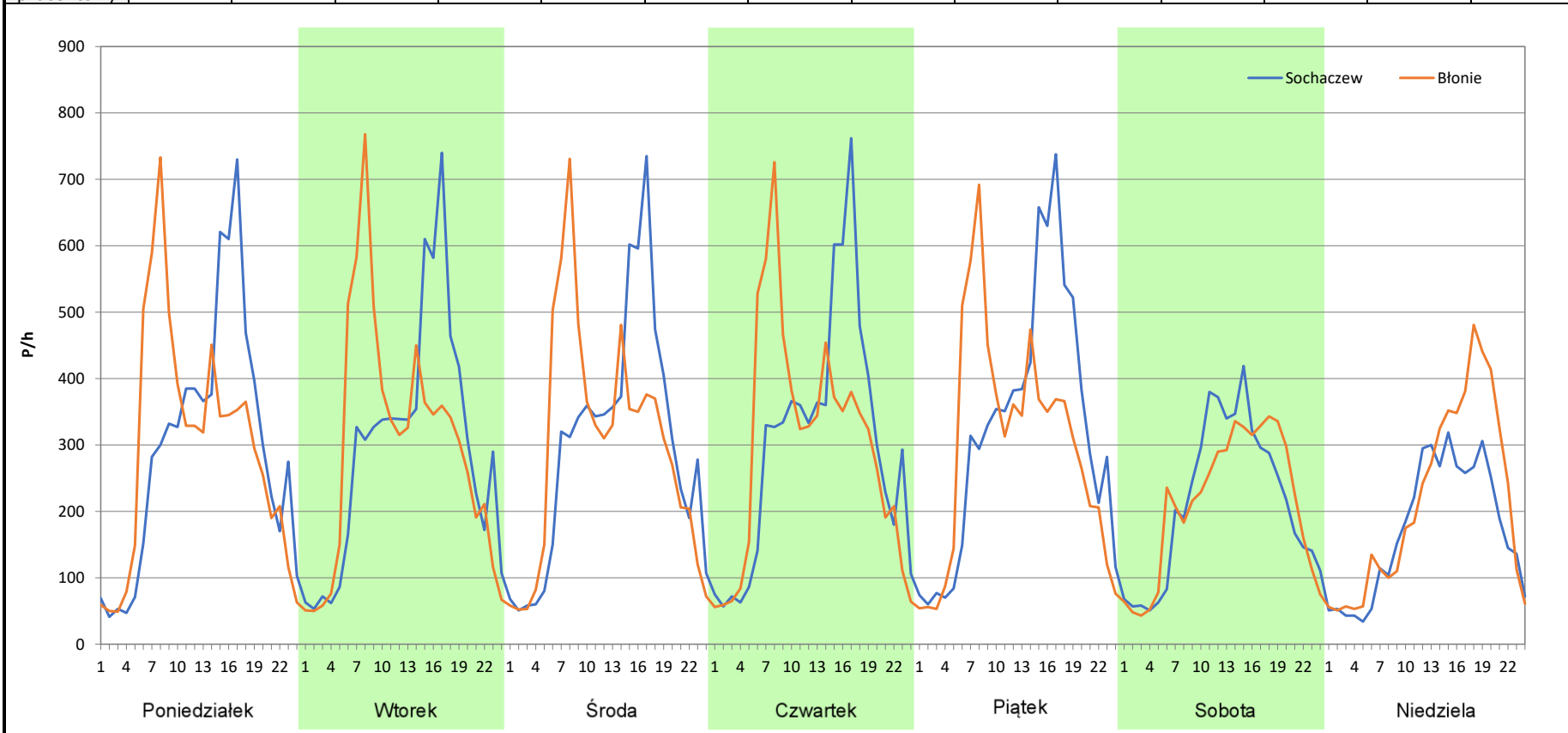


Stacja nr 14050

Miejscowość:	Lisice	Rok:	2024
Odcinek:	Sochaczew - Błonie	Numer drogi:	92
Typ stacji:	8+1	Oddział:	Warszawa
Miesiąc:	Wrzesień		

R03_07-9_14050_2024

Dzień tygodnia	Poniedziałek		Wtorek		Środa		Czwartek		Piątek		Sobota		Niedziela	
	Sochaczew	Błonie	Sochaczew	Błonie	Sochaczew	Błonie	Sochaczew	Błonie	Sochaczew	Błonie	Sochaczew	Błonie	Sochaczew	Błonie
Kierunek	7084	7065	7090	7132	7149	7140	7225	7164	7716	7132	5115	5055	4129	5089
SDR														
Razem	14149		14222		14289		14389		14848		10170		9218	
Podział procentowy	50,07%	49,93%	49,85%	50,15%	50,03%	49,97%	50,21%	49,79%	51,97%	48,03%	50,29%	49,71%	44,79%	55,21%



Analiza ruchu pojazdów ogółem w poszczególnych dniach tygodnia dla każdego miesiąca, w podziale na kierunki ruchu

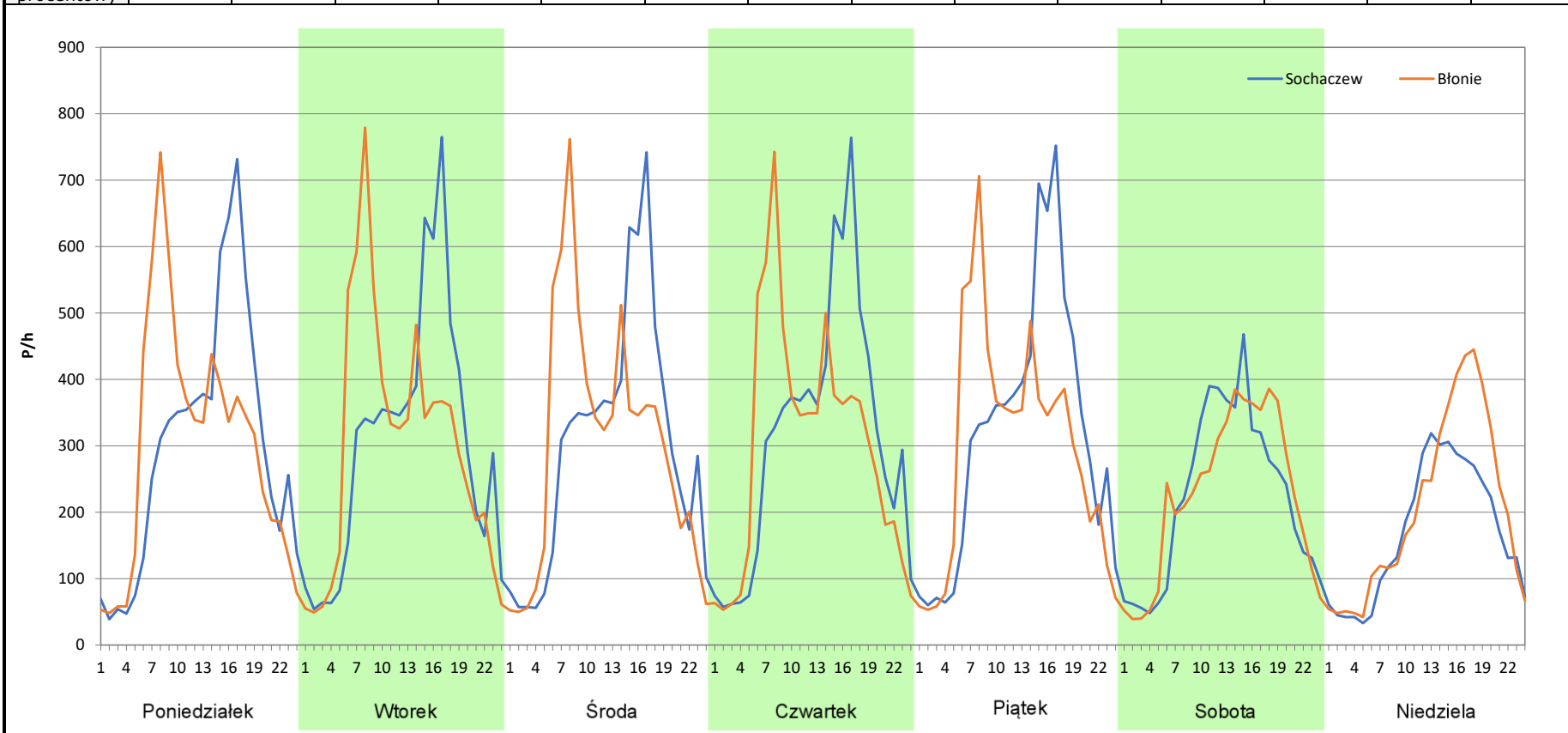


Generalna Dyrekcja
Dróg Krajowych i Autostrad

Stacja nr 14050

Miejscowość: Lisice
Odcinek: Sochaczew - Błonie
Typ stacji: 8+1
Miesiąc: Październik
Rok: 2024
Numer drogi: 92
Oddział: Warszawa
R03_07-10_14050_2024

Dzień tygodnia	Poniedziałek		Wtorek		Środa		Czwartek		Piątek		Sobota		Niedziela	
	Sochaczew	Błonie	Sochaczew	Błonie	Sochaczew	Błonie	Sochaczew	Błonie	Sochaczew	Błonie	Sochaczew	Błonie	Sochaczew	Błonie
Kierunek	Sochaczew	Błonie	Sochaczew	Błonie	Sochaczew	Błonie	Sochaczew	Błonie	Sochaczew	Błonie	Sochaczew	Błonie	Sochaczew	Błonie
SDR	7181	7183	7271	7228	7218	7235	7513	7255	7678	7165	5351	5398	4050	4853
Razem	14364		14499		14453		14768		14843		10749		8903	
Podział procentowy	49,99%	50,01%	50,15%	49,85%	49,94%	50,06%	50,87%	49,13%	51,73%	48,27%	49,78%	50,22%	45,49%	54,51%



Analiza ruchu pojazdów ogółem w poszczególnych dniach tygodnia dla każdego miesiąca, w podziale na kierunki ruchu



Generalna Dyrekcja
Dróg Krajowych i Autostrad

Stacja nr 14050

Miejscowość:
Odcinek:
Typ stacji:
Miesiąc:

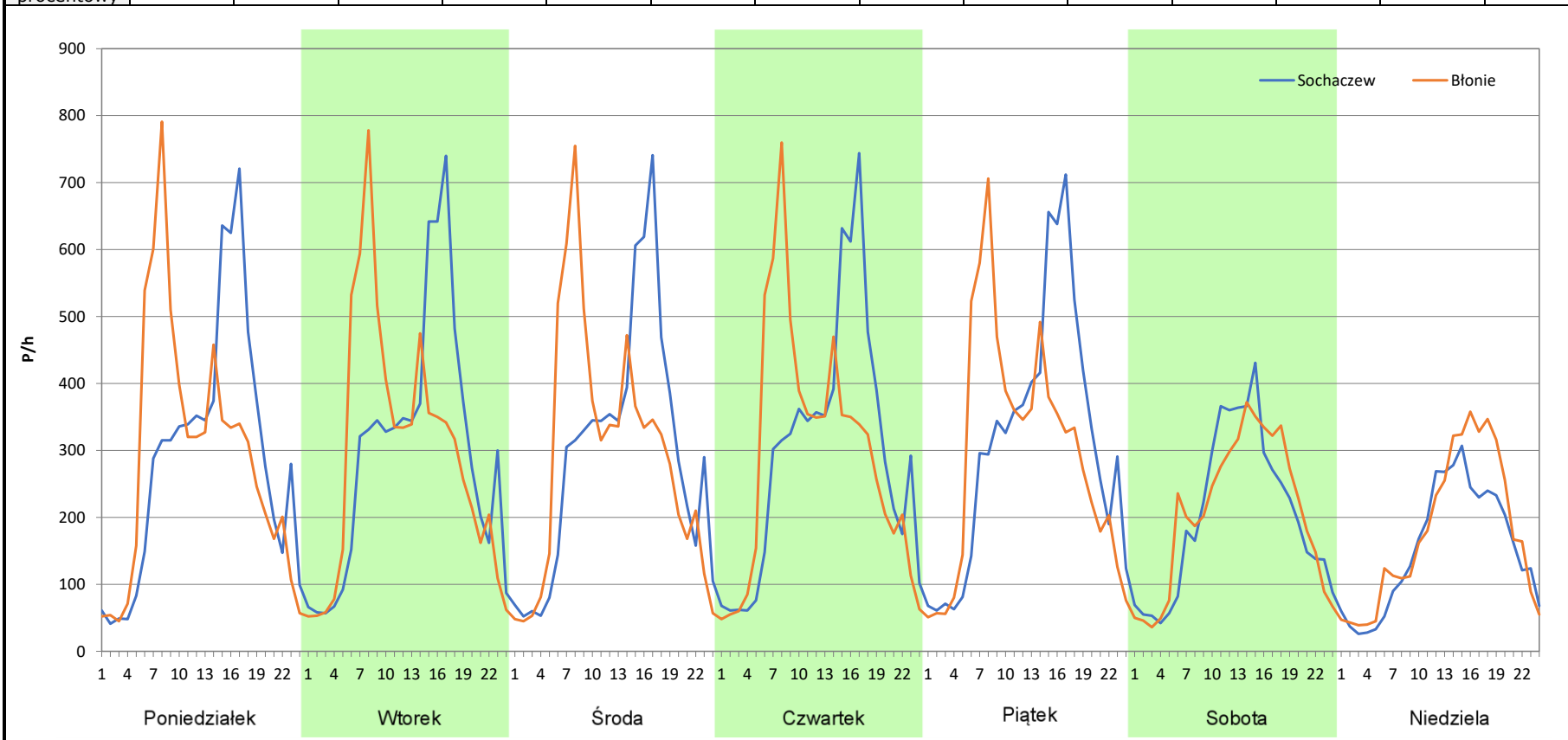
Lisice
Sochaczew - Błonie
8+1
Listopad

Rok:
Numer drogi:
Oddział:

2024
92
Warszawa

R03_07-11_14050_2024

Dzień tygodnia	Poniedziałek		Wtorek		Środa		Czwartek		Piątek		Sobota		Niedziela	
Kierunek	Sochaczew	Błonie	Sochaczew	Błonie	Sochaczew	Błonie	Sochaczew	Błonie	Sochaczew	Błonie	Sochaczew	Błonie	Sochaczew	Błonie
SDR	6928	6961	7116	7074	7064	7009	7146	7073	7435	7089	4865	4924	3671	4228
Razem	13889		14190		14073		14219		14524		9789		7899	
Podział procentowy	49,88%	50,12%	50,15%	49,85%	50,20%	49,80%	50,26%	49,74%	51,19%	48,81%	49,70%	50,30%	46,47%	53,53%



Analiza ruchu pojazdów ogółem w poszczególnych dniach tygodnia dla każdego miesiąca, w podziale na kierunki ruchu



Generalna Dyrekcja
Dróg Krajowych i Autostrad

Stacja nr 14050

Miejscowość:
Odcinek:
Typ stacji:
Miesiąc:

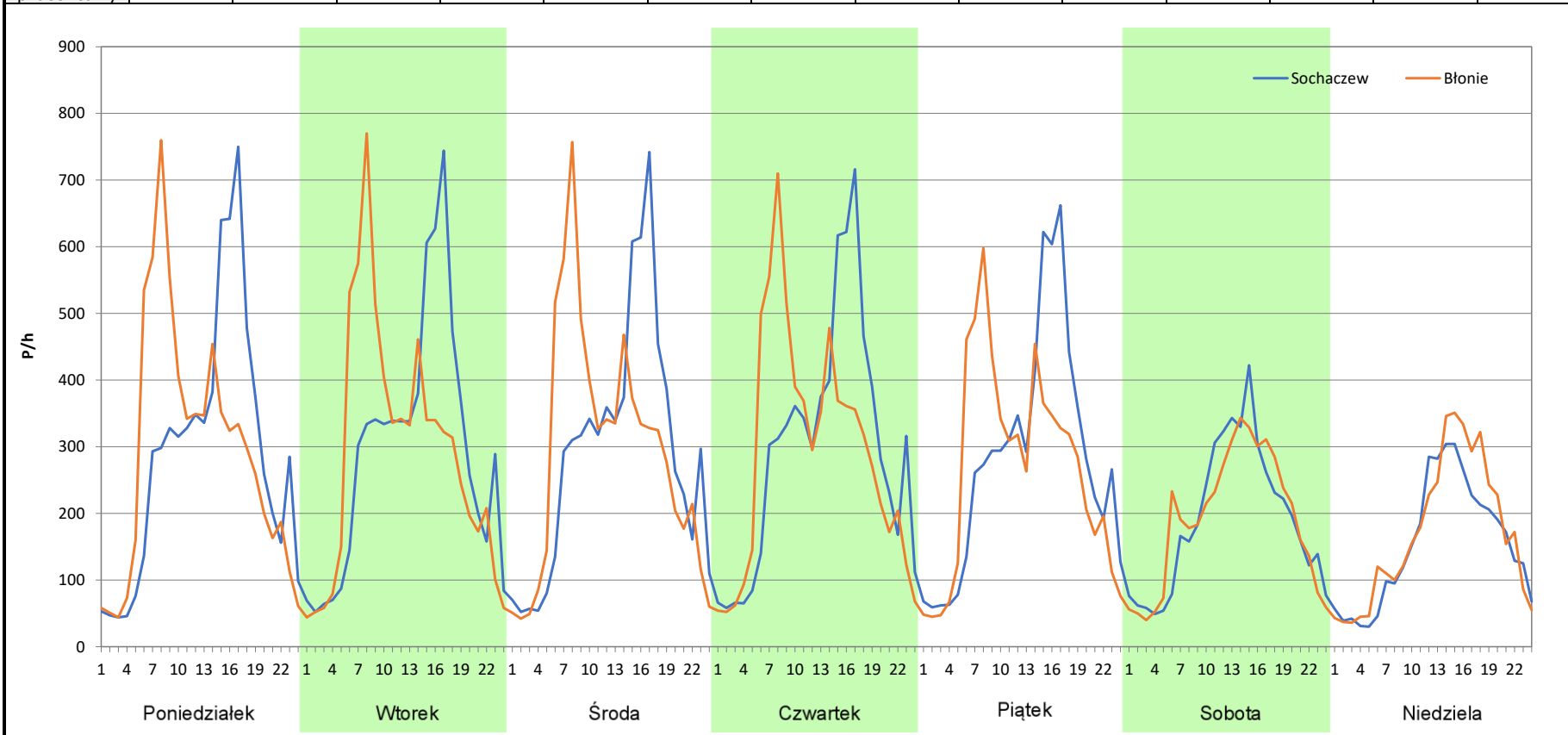
Lisice
Sochaczew - Błonie
8+1
Grudzień

Rok:
Numer drogi:
Oddział:

2024
92
Warszawa

R03_07-12_14050_2024

Dzień tygodnia	Poniedziałek		Wtorek		Środa		Czwartek		Piątek		Sobota		Niedziela	
Kierunek	Sochaczew	Błonie	Sochaczew	Błonie	Sochaczew	Błonie	Sochaczew	Błonie	Sochaczew	Błonie	Sochaczew	Błonie	Sochaczew	Błonie
SDR	6912	7007	6998	6945	6965	6997	7121	7027	6730	6408	4565	4544	3666	4051
Razem	13919		13943		13962		14148		13138		9109		7717	
Podział procentowy	49,66%	50,34%	50,19%	49,81%	49,89%	50,11%	50,33%	49,67%	51,23%	48,77%	50,12%	49,88%	47,51%	52,49%



**Analiza ruchu pojazdów ogółem w święta i dni okołoswiąteczne, w podziale na kierunki ruchu
NOWY ROK i Święto Trzech Króli**



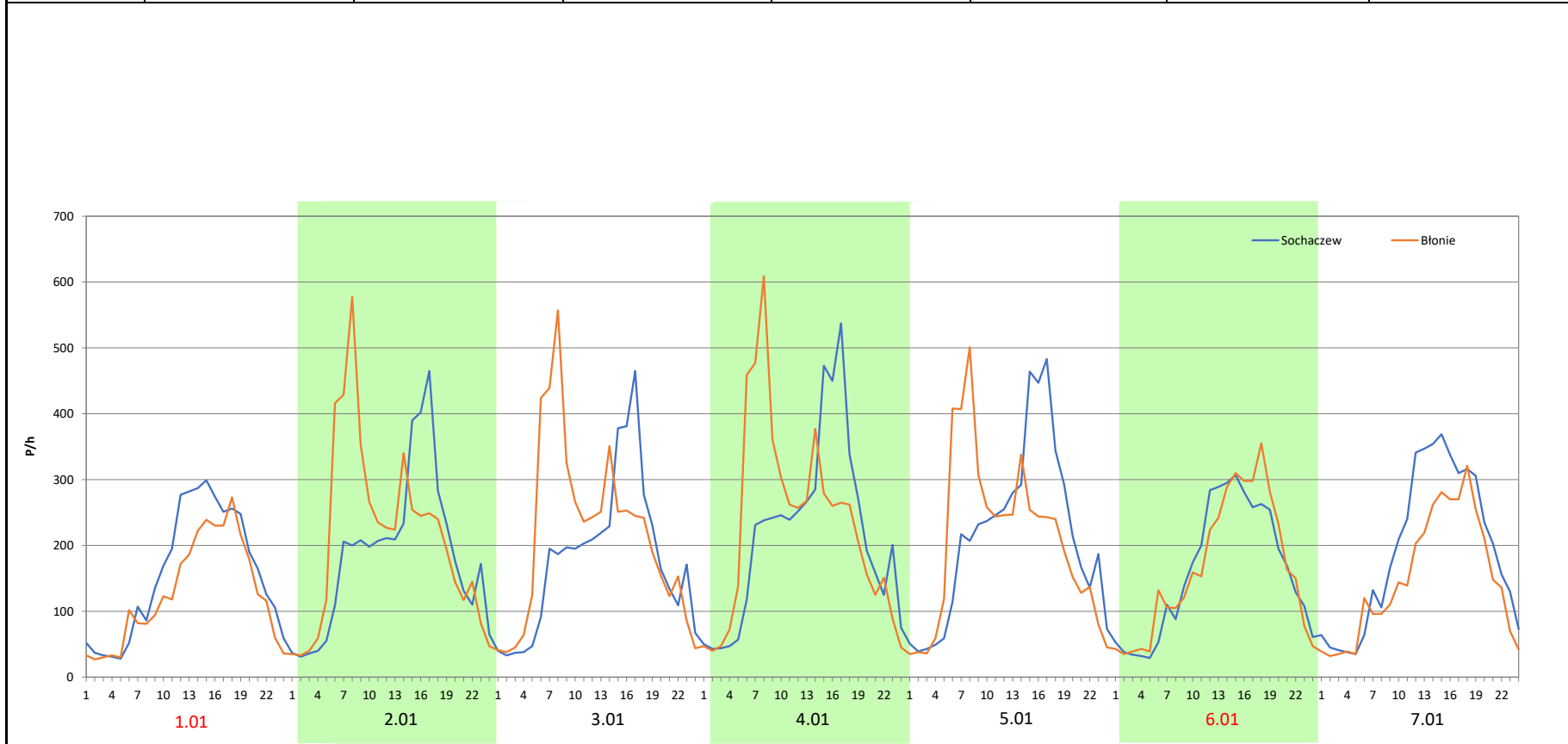
Stacja nr 14050

Miejscowość: Lisice
Odcinek: Sochaczew - Błonie
Typ stacji: 8+1
Miesiąc: Styczeń

Rok: 2024
Numer drogi: 92
Oddział: Warszawa

R03_08-1_14050_2024

Data Dzień tygodnia	1.01 Poniedziałek		2.01 Wtorek		3.01 Środa		4.01 Czwartek		5.01 Piątek		6.01 Sobota		7.01 Niedziela	
	Sochaczew	Błonie	Sochaczew	Błonie	Sochaczew	Błonie	Sochaczew	Błonie	Sochaczew	Błonie	Sochaczew	Błonie	Sochaczew	Błonie
Dobowy ruch	3745	3038	4408	5069	4413	5080	4412	5090	4386	5106	4362	5096	4348	5068
Razem	6783		9477		9493		9502		9492		9458		9416	
Podział procentowy	55,21%	44,79%	46,51%	53,49%	46,49%	53,51%	46,43%	53,57%	46,21%	53,79%	46,12%	53,88%	46,18%	53,82%
Udział SDRR	53,17%		74,29%		74,42%		74,49%		74,41%		74,15%		73,82%	



Analiza ruchu pojazdów ogółem w święta i dni okołoswiąteczne, w podziale na kierunki ruchu WIELKANOC

Stacja nr 14050



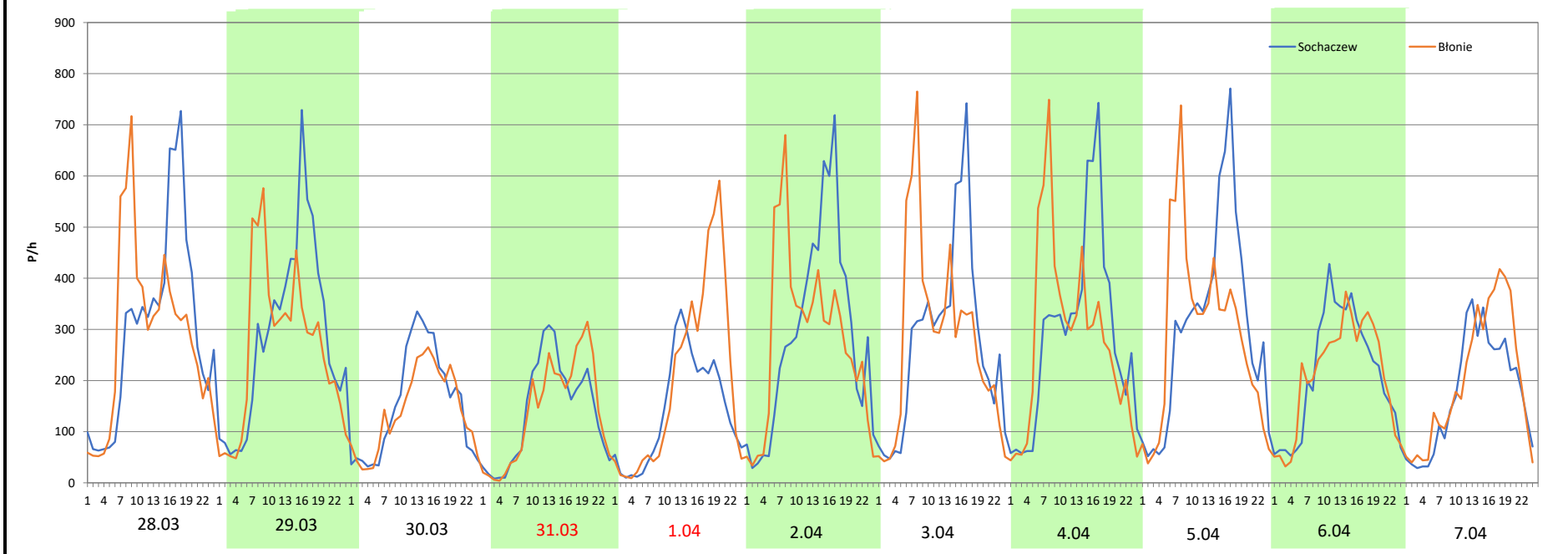
Miejscowość: Lisice
Odcinek: Sochaczew - Błonie
Typ stacji: 8+1
Miesiąc: Marzec / Kwiecień

Rok: 2024
Numer drogi: 92
Oddział: Warszawa

R03_08-2_14050_2024


Data Dzień tygodnia	28.03 Czwartek		29.03 Piątek		30.03 Sobota		31.03 Niedziela		1.04 Poniedziałek		2.04 Wtorek		3.04 Środa	
Kierunek	Sochaczew	Błonie	Sochaczew	Błonie	Sochaczew	Błonie	Sochaczew	Błonie	Sochaczew	Błonie	Sochaczew	Błonie	Sochaczew	Błonie
Dobowy ruch	7197	6880	6827	6271	3697	3369	3327	3347	3412	4782	6900	6679	6922	6688
Razem	14077		13098		7066		6674		8194		13579		13610	
Podział procentowy	51,13%	48,87%	52,12%	47,88%	52,32%	47,68%	49,85%	50,15%	41,64%	58,36%	50,81%	49,19%	50,86%	49,14%
Udział SDRR	110,36%		102,68%		55,39%		52,32%		64,24%		106,45%		106,69%	

Data Dzień tygodnia	4.04 Czwartek		5.04 Piątek		6.04 Sobota		7.04 Niedziela	
Kierunek	Sochaczew	Błonie	Sochaczew	Błonie	Sochaczew	Błonie	Sochaczew	Błonie
Dobowy ruch	6910	6697	7321	6944	5102	4978	4198	4774
Razem	13607		14265		10080		8972	
Podział procentowy	50,78%	49,22%	51,32%	48,68%	50,62%	49,38%	46,79%	53,21%
Udział SDRR	106,67%		111,83%		79,02%		70,34%	



Analiza ruchu pojazdów ogółem w święta i dni okołoświąteczne, w podziale na kierunki ruchu
1 - 3 MAJA

Stacja nr 14050

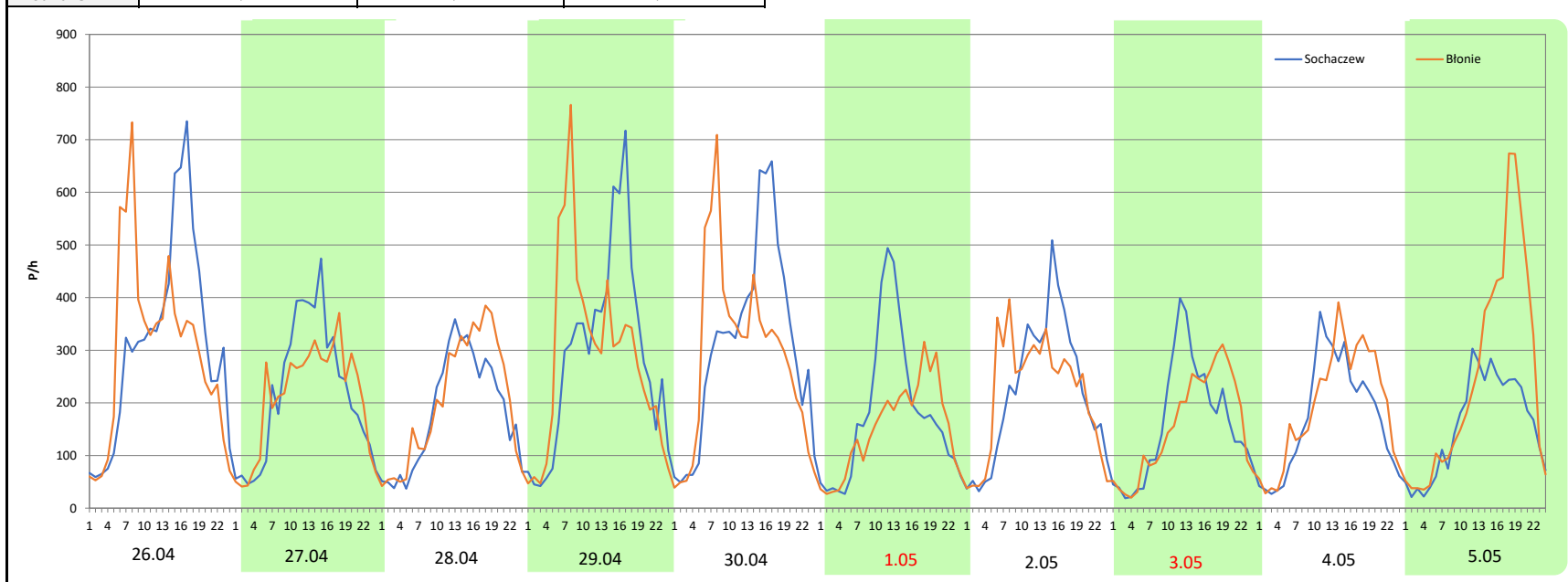
 **Generalna Dyrekcja Dróg Krajowych i Autostrad**

Miejscowość:	Lisice	Rok:	2024
Odcinek:	Sochaczew - Błonie	Numer drogi:	92
Typ stacji:	8+1	Oddział:	Warszawa
Miesiąc:	Maj		

R03_08-3_14050_2024

Data Dzień tygodnia	26.04 Piątek		27.04 Sobota		28.04 Niedziela		29.04 Poniedziałek		30.04 Wtorek		1.05 Środa		2.05 Czwartek	
	Sochaczew	Błonie	Sochaczew	Błonie	Sochaczew	Błonie	Sochaczew	Błonie	Sochaczew	Błonie	Sochaczew	Błonie	Sochaczew	Błonie
Dobowy ruch	7523	7166	5231	5019	4370	4816	6989	6900	7418	6888	4343	3622	5289	5166
Razem	14689		10250		9186		13889		14306		7965		10455	
Podział procentowy	51,22%	48,78%	51,03%	48,97%	47,57%	52,43%	50,32%	49,68%	51,85%	48,15%	54,53%	45,47%	50,59%	49,41%
Udział SDRR	115,15%		80,35%		72,01%		108,88%		112,15%		62,44%		81,96%	

Data Dzień tygodnia	3.05 Piątek		4.05 Sobota		5.05 Niedziela	
	Sochaczew	Błonie	Sochaczew	Błonie	Sochaczew	Błonie
Dobowy ruch	3840	3722	4106	4626	3794	5949
Razem	7562		8732		9743	
Podział procentowy	50,78%	49,22%	47,02%	52,98%	38,94%	61,06%
Udział SDRR	59,28%		68,45%		76,38%	



Analiza ruchu pojazdów ogółem w święta i dni okołoswiąteczne, w podziale na kierunki ruchu
BOŻE CIAŁO



Stacja nr 14050

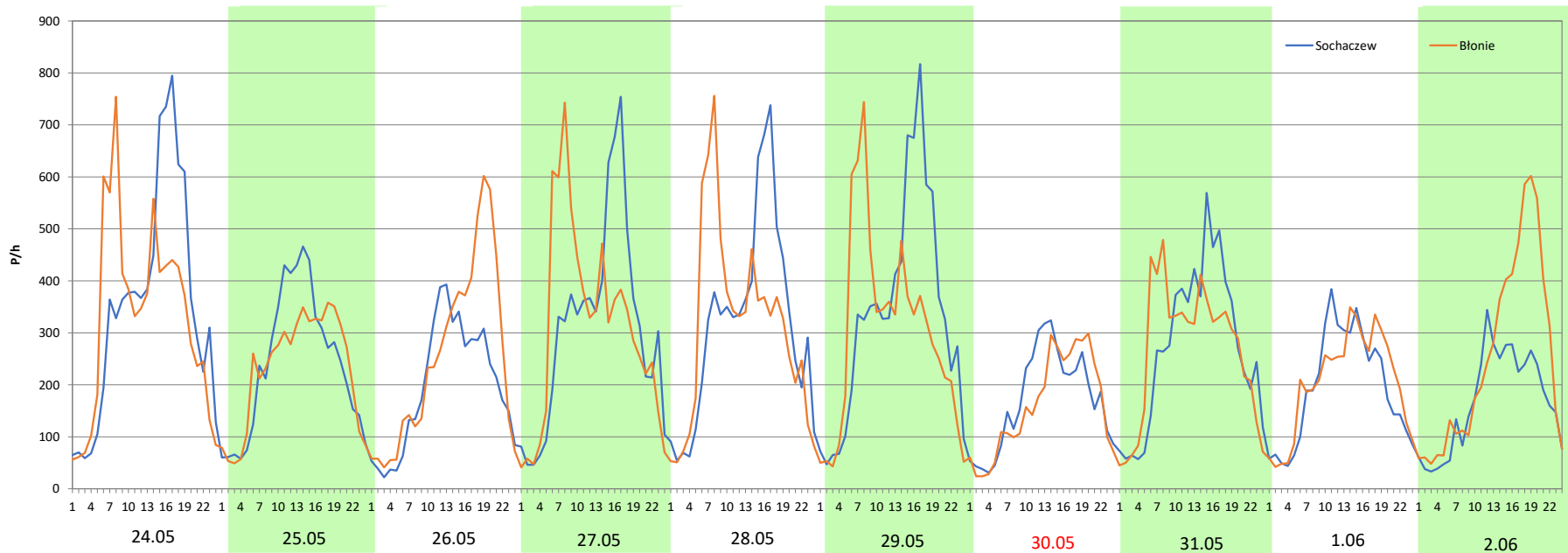
Miejscowość: Lisice
Odcinek: Sochaczew - Błonie
Typ stacji: 8+1
Miesiąc: Maj

Rok: 2024
Numer drogi: 92
Oddział: Warszawa

R03_08-4_14050_2024

Data Dzień tygodnia	24.05 Piątek		25.05 Sobota		26.05 Niedziela		27.05 Poniedziałek		28.05 Wtorek		29.05 Środa		30.05 Czwartek	
Kierunek	Sochaczew	Błonie	Sochaczew	Błonie	Sochaczew	Błonie	Sochaczew	Błonie	Sochaczew	Błonie	Sochaczew	Błonie	Sochaczew	Błonie
Dobowy ruch	8373	7866	5736	5494	4712	5993	7427	7474	7598	7448	8034	7231	4082	3839
Razem	16239		11230		10705		14901		15046		15265		7921	
Podział procentowy	51,56%	48,44%	51,08%	48,92%	44,02%	55,98%	49,84%	50,16%	50,50%	49,50%	52,63%	47,37%	51,53%	48,47%
Udział SDRR	127,30%		88,04%		83,92%		116,82%		117,95%		119,67%		62,10%	

Data Dzień tygodnia	31.05 Piątek		1.06 Sobota		2.06 Niedziela	
Kierunek	Sochaczew	Błonie	Sochaczew	Błonie	Sochaczew	Błonie
Dobowy ruch	6516	6362	4668	4889	4014	5980
Razem	12878		9557		9994	
Podział procentowy	50,60%	49,40%	48,84%	51,16%	40,16%	59,84%
Udział SDRR	100,96%		74,92%		78,35%	



Analiza ruchu pojazdów ogółem w święta i dni okołoswiąteczne, w podziale na kierunki ruchu
WNIEBOWZİCIE NMP

Stacja nr 14050

 Generalna Dyrekcja Dróg Krajowych i Autostrad

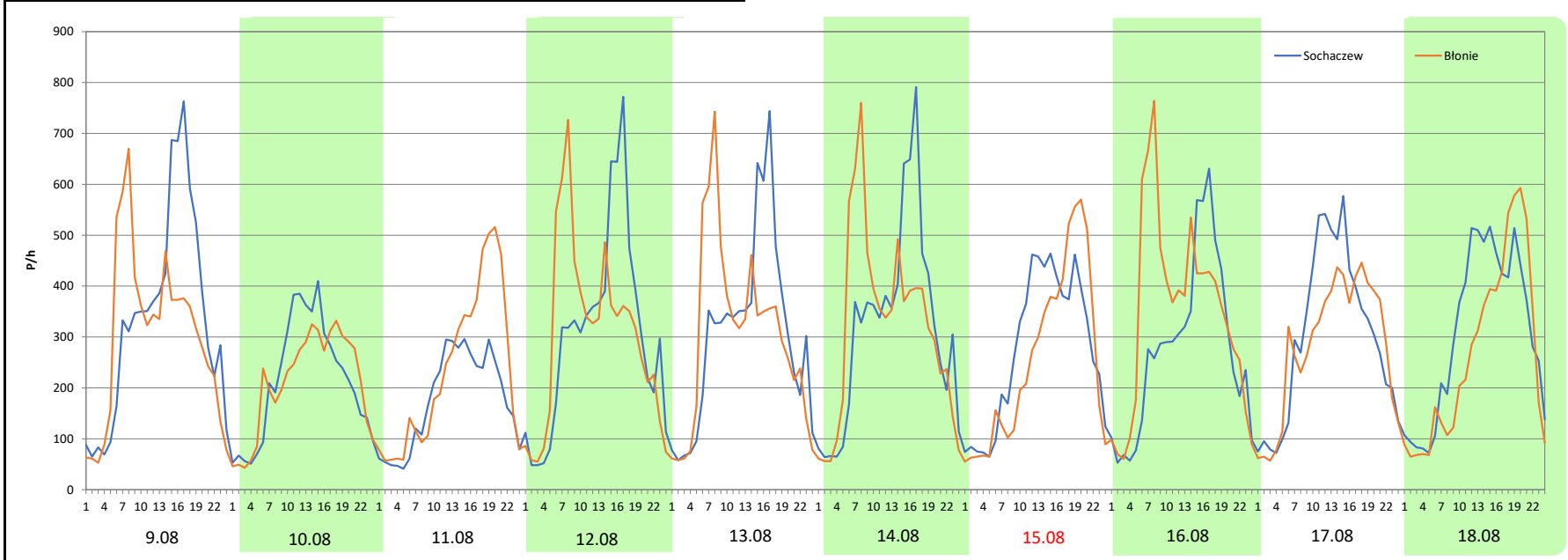
Miejscowość: Lisice
Odcinek: Sochaczew - Błonie
Typ stacji: 8+1
Miesiąc: Sierpień

Rok: 2024
Numer drogi: 92
Oddział: Warszawa

R03_08-5_14050_2024

Data Dzień tygodnia	9.08 Piątek		10.08 Sobota		11.08 Niedziela		12.08 Poniedziałek		13.08 Wtorek		14.08 Środa		15.08 Czwartek	
Kierunek	Sochaczew	Błonie	Sochaczew	Błonie	Sochaczew	Błonie	Sochaczew	Błonie	Sochaczew	Błonie	Sochaczew	Błonie	Sochaczew	Błonie
Dobowy ruch	7980	7218	5117	4997	4207	5521	7296	7282	7307	7254	7590	7653	6569	6067
Razem	15198		10114		9728		14578		14561		15243		12636	
Podział procentowy	52,51%	47,49%	50,59%	49,41%	43,25%	56,75%	50,05%	49,95%	50,18%	49,82%	49,79%	50,21%	51,99%	48,01%
Udział SDRR	119,14%		79,29%		76,26%		114,28%		114,15%		119,50%		99,06%	

Data Dzień tygodnia	16.08 Piątek		17.08 Sobota		18.08 Niedziela	
Kierunek	Sochaczew	Błonie	Sochaczew	Błonie	Sochaczew	Błonie
Dobowy ruch	6633	8251	7202	6715	7338	6343
Razem	14884		13917		13681	
Podział procentowy	44,56%	55,44%	51,75%	48,25%	53,64%	46,36%
Udział SDRR	116,68%		109,10%		107,25%	



Analiza ruchu pojazdów ogółem w święta i dni okołoswiąteczne, w podziale na kierunki ruchu WSZYSTKICH ŚWIĘTYCH

Stacja nr 14050

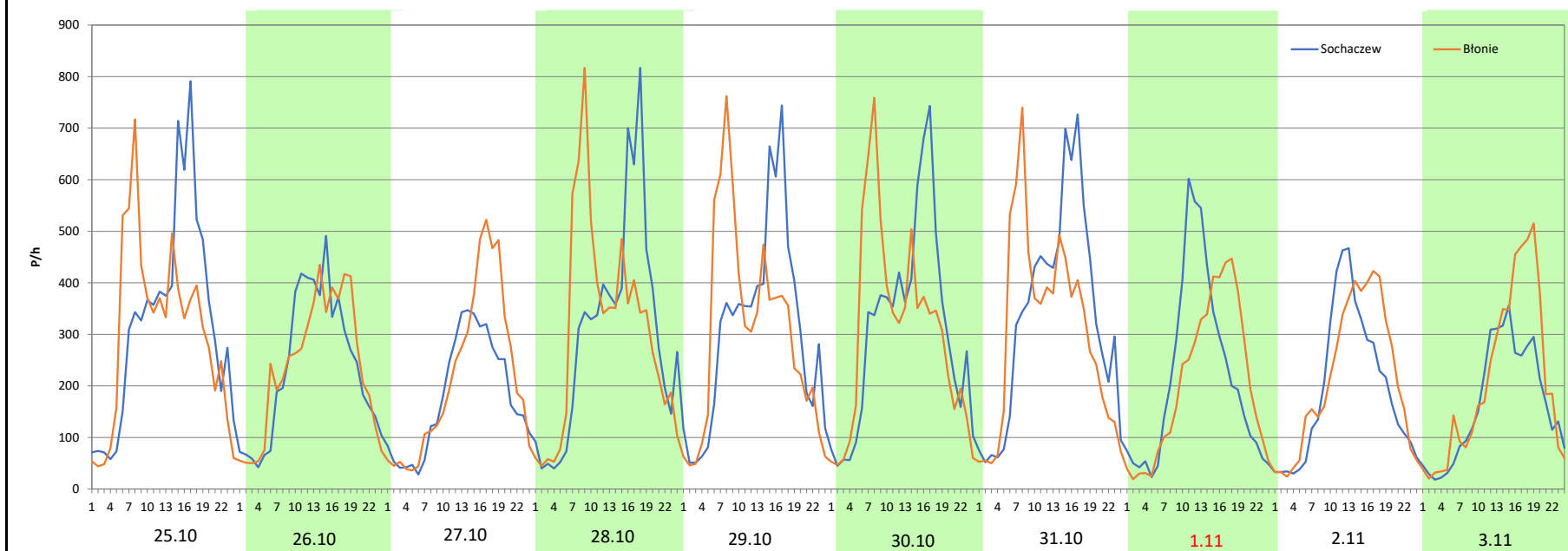


Miejscowość:	Lisice	Rok:	2024
Odcinek:	Sochaczew - Błonie	Numer drogi:	92
Typ stacji:	8+1	Oddział:	Warszawa
Miesiąc:	Październik / Listopad		

R03_08-6_14050_2024

Data Dzień tygodnia	25.10 Piątek		26.10 Sobota		27.10 Niedziela		28.10 Poniedziałek		29.10 Wtorek		30.10 Środa		31.10 Czwartek	
Kierunek	Sochaczew	Błonie	Sochaczew	Błonie	Sochaczew	Błonie	Sochaczew	Błonie	Sochaczew	Błonie	Sochaczew	Błonie	Sochaczew	Błonie
Dobowy ruch	7731	7225	5624	5638	4320	5168	7230	7307	7354	7238	7358	7281	7967	7295
Razem	14956		11262		9488		14537		14592		14639		15262	
Podział procentowy	51,69%	48,31%	49,94%	50,06%	45,53%	54,47%	49,74%	50,26%	50,40%	49,60%	50,26%	49,74%	52,20%	47,80%
Udział SDRR	117,25%		88,29%		74,38%		113,96%		114,39%		114,76%		119,65%	

Data Dzień tygodnia	1.11 Piątek		2.11 Sobota		3.11 Niedziela	
Kierunek	Sochaczew	Błonie	Sochaczew	Błonie	Sochaczew	Błonie
Dobowy ruch	5191	4901	4620	5099	3959	4979
Razem	10092		9719		8938	
Podział procentowy	51,44%	48,56%	47,54%	52,46%	44,29%	55,71%
Udział SDRR	79,12%		76,19%		70,07%	



**Analiza ruchu pojazdów ogółem w święta i dni okołoswiąteczne, w podziale na kierunki ruchu
ŚWIĘTO NIEPODLEGŁOŚCI**

Stacja nr 14050

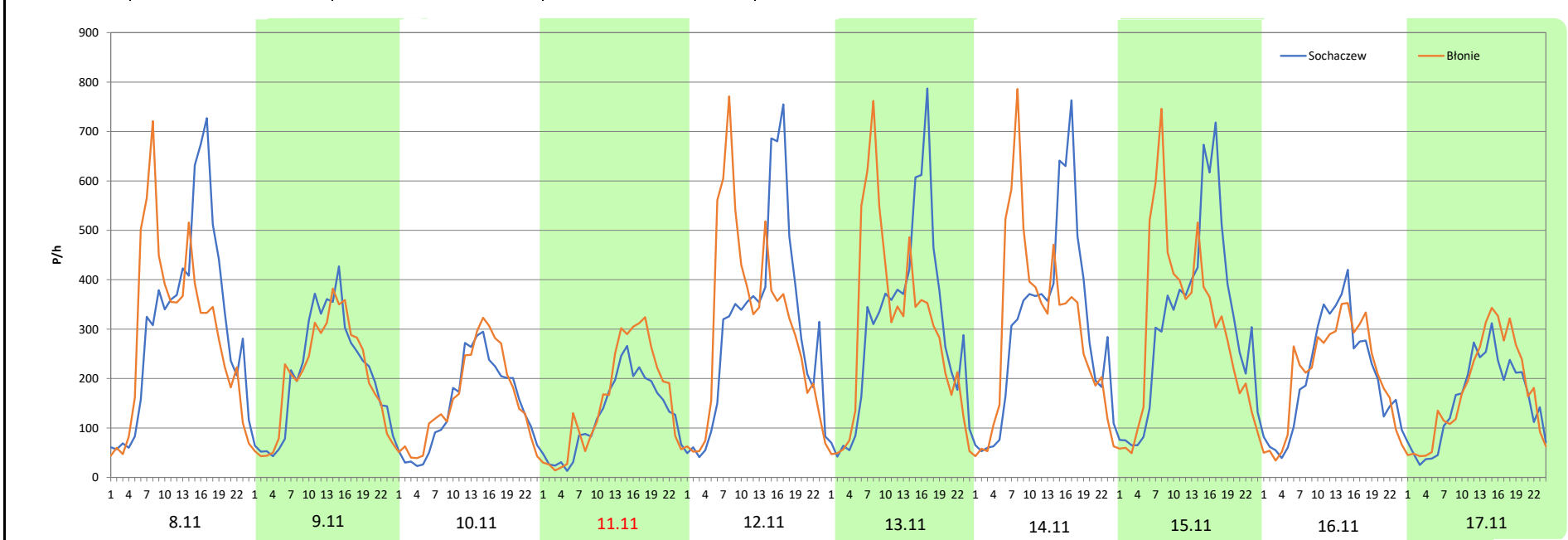
Miejscowość: Lisice
Odcinek: Sochaczew - Błonie
Typ stacji: 8+1
Miesiąc: Listopad

Rok: 2024
Numer drogi: 92
Oddział: Warszawa

R03_08-7_14050_2024

Data Dzień tygodnia	8.11 Piątek		9.11 Sobota		10.11 Niedziela		11.11 Poniedziałek		12.11 Wtorek		13.11 Środa		14.11 Czwartek	
Kierunek	Sochaczew	Błonie	Sochaczew	Błonie	Sochaczew	Błonie	Sochaczew	Błonie	Sochaczew	Błonie	Sochaczew	Błonie	Sochaczew	Błonie
Dobowy ruch	7557	7104	5014	4869	3509	3790	3051	3723	7315	7399	7260	7159	7293	7195
Razem	14661		9883		7299		6774		14714		14419		14488	
Podział procentowy	51,54%	48,46%	50,73%	49,27%	48,08%	51,92%	45,04%	54,96%	49,71%	50,29%	50,35%	49,65%	50,34%	49,66%
Udział SDRR	114,93%		77,48%		57,22%		53,10%		115,35%		113,04%		113,58%	

Data Dzień tygodnia	15.11 Piątek		16.11 Sobota		17.11 Niedziela	
Kierunek	Sochaczew	Błonie	Sochaczew	Błonie	Sochaczew	Błonie
Dobowy ruch	7516	7244	4894	4947	3707	4163
Razem	14760		9841		7870	
Podział procentowy	50,92%	49,08%	49,73%	50,27%	47,10%	52,90%
Udział SDRR	115,71%		77,15%		61,70%	



Analiza ruchu pojazdów ogółem w święta i dni okołoswiąteczne, w podziale na kierunki ruchu
BOŻE NARODZENIE

Stacja nr 14050

 **Generalna Dyrekcja Dróg Krajowych i Autostrad**

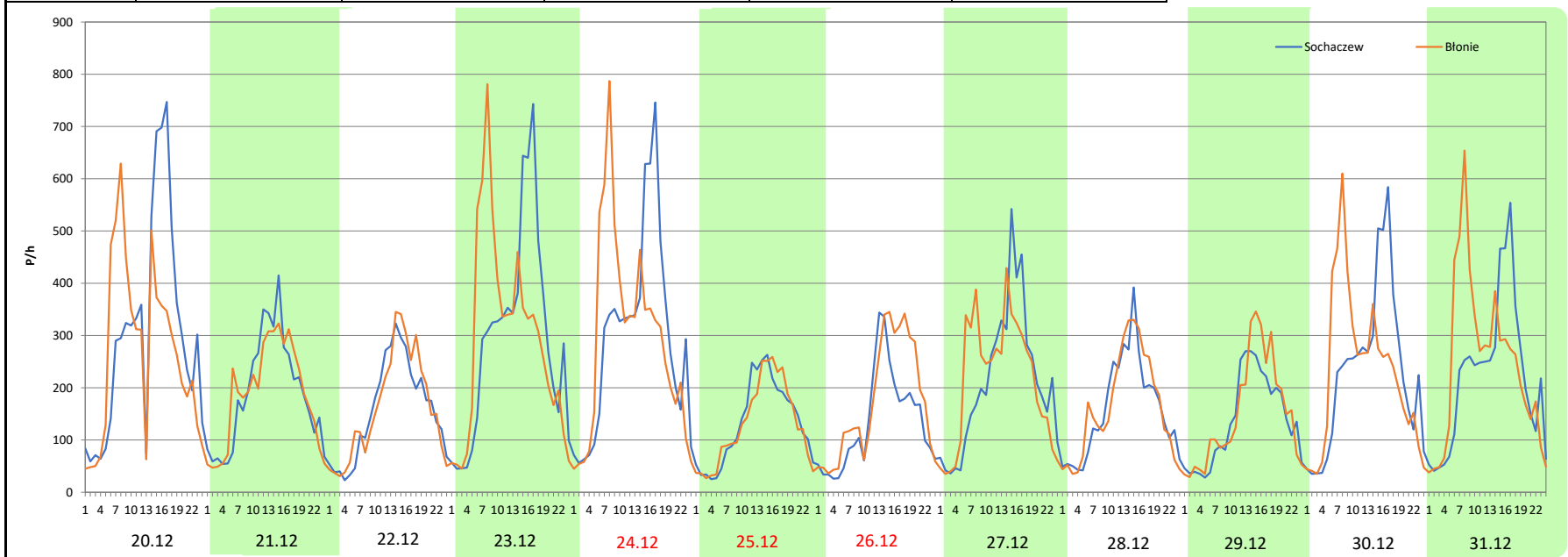
Miejscowość: Lisice
Odcinek: Sochaczew - Błonie
Typ stacji: 8+1
Miesiąc: Grudzień

Rok: 2024
Numer drogi: 92
Oddział: Warszawa

R03_08-8_14050_2024

Data Dzień tygodnia	20.12 Piątek		21.12 Sobota		22.12 Niedziela		23.12 Poniedziałek		24.12 Wtorek		25.12 Środa		26.12 Czwartek	
Kierunek	Sochaczew	Błonie	Sochaczew	Błonie	Sochaczew	Błonie	Sochaczew	Błonie	Sochaczew	Błonie	Sochaczew	Błonie	Sochaczew	Błonie
Dobowy ruch	7194	6411	4498	4456	3749	3855	6973	7059	7071	7016	3164	3106	3210	4086
Razem	13605		8954		7604		14032		14087		6270		7296	
Podział procentowy	52,88%	47,12%	50,23%	49,77%	49,30%	50,70%	49,69%	50,31%	50,20%	49,80%	50,46%	49,54%	44,00%	56,00%
Udział SDRR	106,66%		70,19%		59,61%		110,00%		110,43%		49,15%		57,20%	

Data Dzień tygodnia	27.12 Piątek		28.12 Sobota		29.12 Niedziela		30.12 Poniedziałek		31.12 Wtorek	
Kierunek	Sochaczew	Błonie	Sochaczew	Błonie	Sochaczew	Błonie	Sochaczew	Błonie	Sochaczew	Błonie
Dobowy ruch	5043	5131	3791	3904	3277	3583	5475	5513	5254	5832
Razem	10174		7695		6860		10988		11086	
Podział procentowy	49,57%	50,43%	49,27%	50,73%	47,77%	52,23%	49,83%	50,17%	47,39%	52,61%
Udział SDRR	79,76%		60,32%		53,78%		86,14%		86,91%	



Nierównomierność kierunkowa dla każdego dnia w roku, dla pojazdów ogółem



Generalna Dyrekcja
Dróg Krajowych i Autostrad

Stacja nr 14050

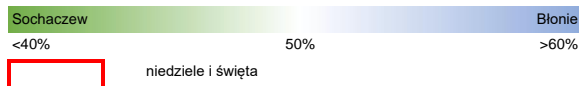
Miejscowość: Lisice
Odcinek: Sochaczew - Błonie
Typ stacji: 8+1

Rok: 2024
Numer drogi: 92
Oddział: Warszawa

R03_11_14050_2024

14050	Proporcja ruchu dziennego do średniego dobowego ruchu rocznego [%]											
	1	2	3	4	5	6	7	8	9	10	11	12
1	44,8	49,4	48,5	58,4	45,5	51,2	50,4	49,4	56,1	50,1	48,6	53,3
2	53,5	47,2	49,9	49,2	49,4	59,8	49,8	47,5	50,4	50,4	52,5	50,2
3	54,5	49,7	53,0	50,1	49,2	50,9	49,4	49,4	50,3	50,2	55,7	49,9
4	51,7	53,0	50,1	49,2	53,0	49,5	49,5	56,8	50,1	48,4	49,9	50,3
5	49,2	50,3	50,1	48,7	61,1	49,6	48,0	49,9	50,0	50,4	49,6	50,4
6	50,6	50,1	49,7	49,4	51,0	49,8	48,8	49,8	48,3	54,2	49,6	49,0
7	43,6	49,2	49,8	53,2	49,9	48,4	56,4	49,6	49,6	49,6	49,6	49,9
8	43,7	49,4	49,5	50,1	49,8	49,1	49,0	49,4	56,4	49,9	48,5	53,3
9	49,7	48,9	49,3	50,0	49,5	54,0	49,7	47,5	48,5	50,4	49,3	50,5
10	49,9	48,9	53,8	50,2	48,2	50,4	49,7	49,4	50,0	49,4	51,9	49,8
11	50,2	53,4	50,6	50,1	49,4	50,3	49,3	56,8	49,6	47,9	55,0	50,0
12	47,8	50,1	50,7	48,6	53,4	49,8	47,5	49,9	50,1	50,3	50,3	49,0
13	49,7	49,6	51,3	49,8	49,8	49,6	49,4	49,8	48,2	54,7	49,6	49,1
14	53,0	50,0	49,5	54,7	49,7	47,8	57,7	50,2	49,5	50,3	49,7	49,4
15	50,3	49,4	48,7	50,4	49,2	49,9	49,9	48,0	54,5	50,0	49,1	52,8
16	48,2	48,3	49,9	50,5	49,1	54,5	49,8	55,4	50,2	49,9	50,3	50,3
17	49,9	50,2	53,3	49,7	46,9	50,6	49,6	48,3	50,0	48,9	52,9	49,7
18	49,9	53,6	50,4	49,4	49,2	49,9	49,4	46,4	50,2	48,5	50,6	50,0
19	48,0	49,8	49,6	48,8	54,8	49,7	47,5	50,7	49,5	50,1	49,4	49,6
20	50,3	50,1	49,3	49,6	50,6	49,0	49,4	50,5	47,4	54,6	50,1	47,1
21	53,0	49,1	49,9	53,6	48,6	47,3	56,8	49,7	49,5	49,9	49,7	49,8
22	50,3	49,7	48,7	50,4	49,3	49,5	49,9	49,7	55,4	49,8	48,9	50,7
23	49,3	48,4	50,2	49,8	49,2	54,9	49,8	46,5	50,7	50,0	50,0	50,3
24	50,0	50,0	52,5	49,7	48,4	50,2	49,6	50,1	50,3	49,4	53,1	49,8
25	49,7	52,9	49,3	50,1	48,9	49,9	49,4	57,6	50,1	48,3	49,8	49,5
26	48,8	50,5	49,5	48,8	56,0	49,7	47,5	50,8	49,6	50,1	50,1	56,0
27	49,7	49,8	49,0	49,0	50,2	49,4	49,4	49,9	48,3	54,5	49,8	50,4
28	53,0	49,6	48,9	52,4	49,5	47,8	56,8	49,9	50,3	50,3	50,0	50,7
29	48,6	49,5	47,9	49,7	47,4	48,9	49,9	49,2	53,5	49,6	48,8	52,2
30	50,2		47,7	48,1	48,5	55,7	49,8	47,8	50,0	49,7	49,6	50,2
31	49,7		50,1		49,4		49,6	50,0		47,8		52,6

Legenda



$$*WNK = \frac{N_{poj./24h}(\text{kierunek P})}{N_{poj./24h}(\text{kierunek P+L})}$$

Dobowe wahania ruchu pojazdów ogółem w podziale na kierunki



Generalna Dyrekcja
Dróg Krajowych i Autostrad

Stacja nr 14050

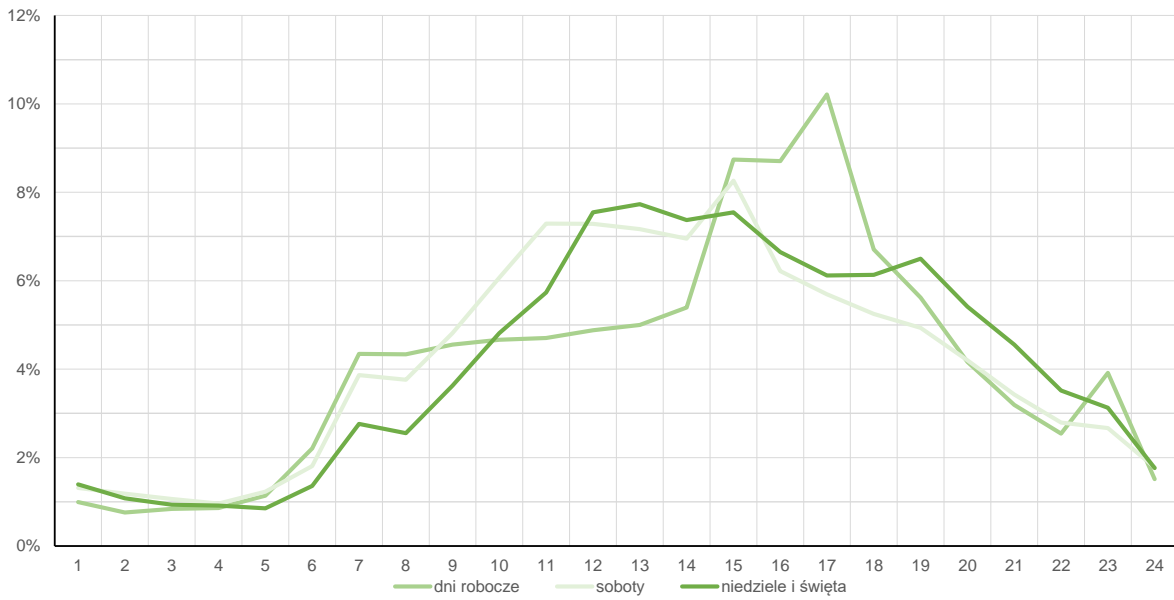
Miejscowość: Lisice
Odcinek: Sochaczew - Błonie
Typ stacji: 8+1

Rok: 2024
Numer drogi: 92
Oddział: Warszawa

Średni dobowy rozkład natężenia ruchu

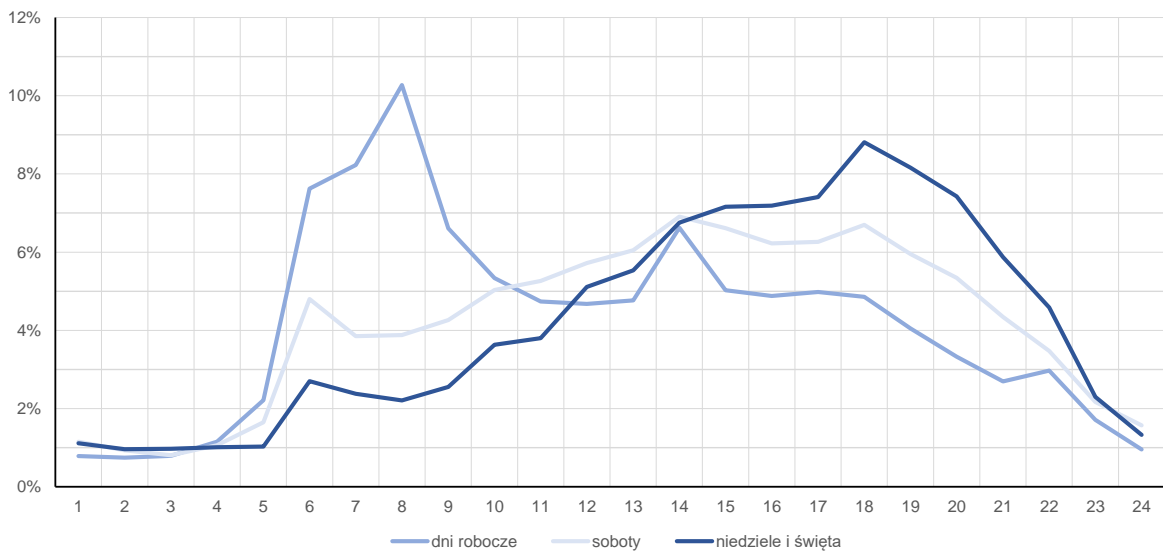
R03_12-1_14050_2024

Kierunek: Sochaczew



R03_12-2_14050_2024

Kierunek: Błonie



Struktura rodzajowa ruchu wg pomiarów sprawdzających

Generalna Dyrekcja
Dróg Krajowych i Autostrad

Stacja nr 14050

Miejscowość: Lisice

Rok: 2024

Odcinek: Sochaczew - Błonie

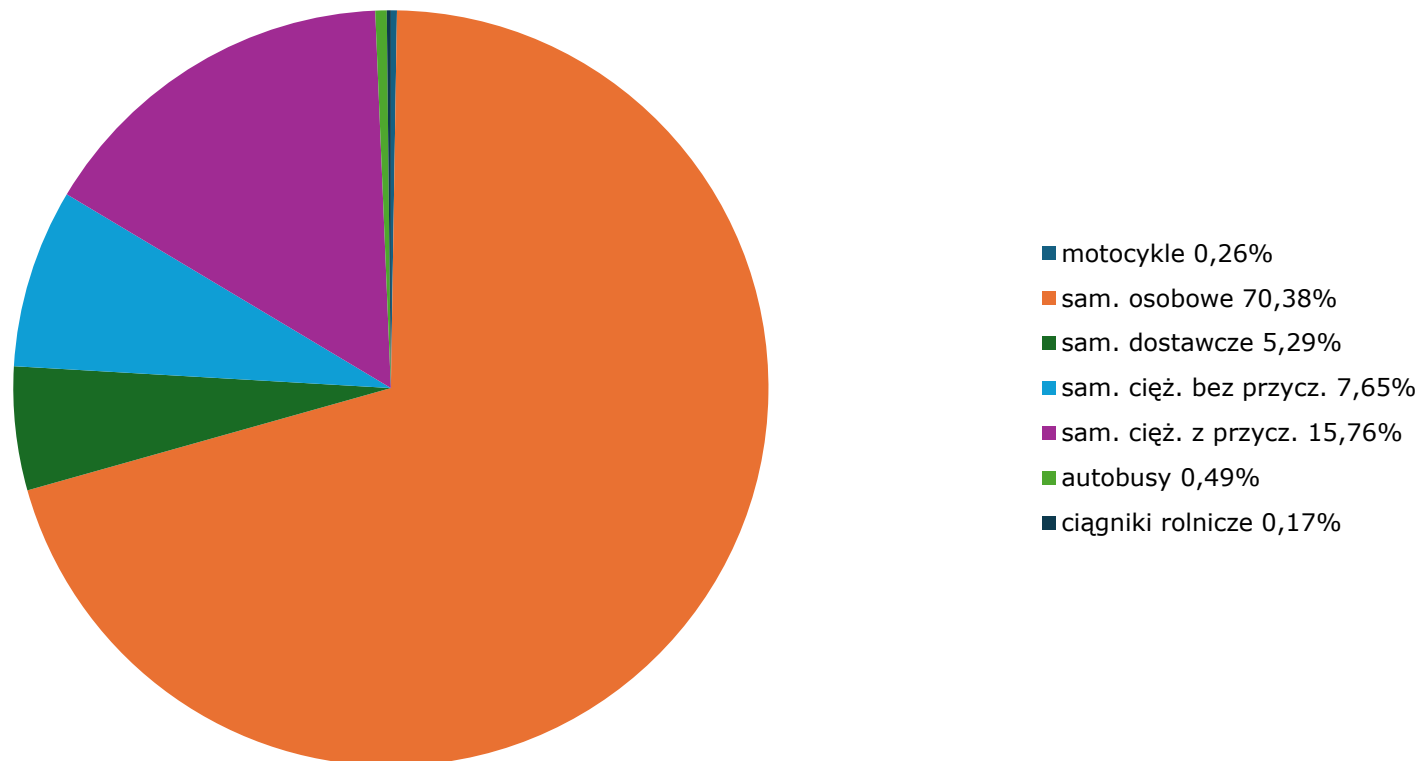
Numer drogi: 439,950

Typ stacji: 8+1

Oddział: Warszawa

R04_03_14050_2024

Rodzajowa struktura ruchu wg pomiarów sprawdzających w 2024 roku



Rozkłady prędkości pojazdów samochodowych



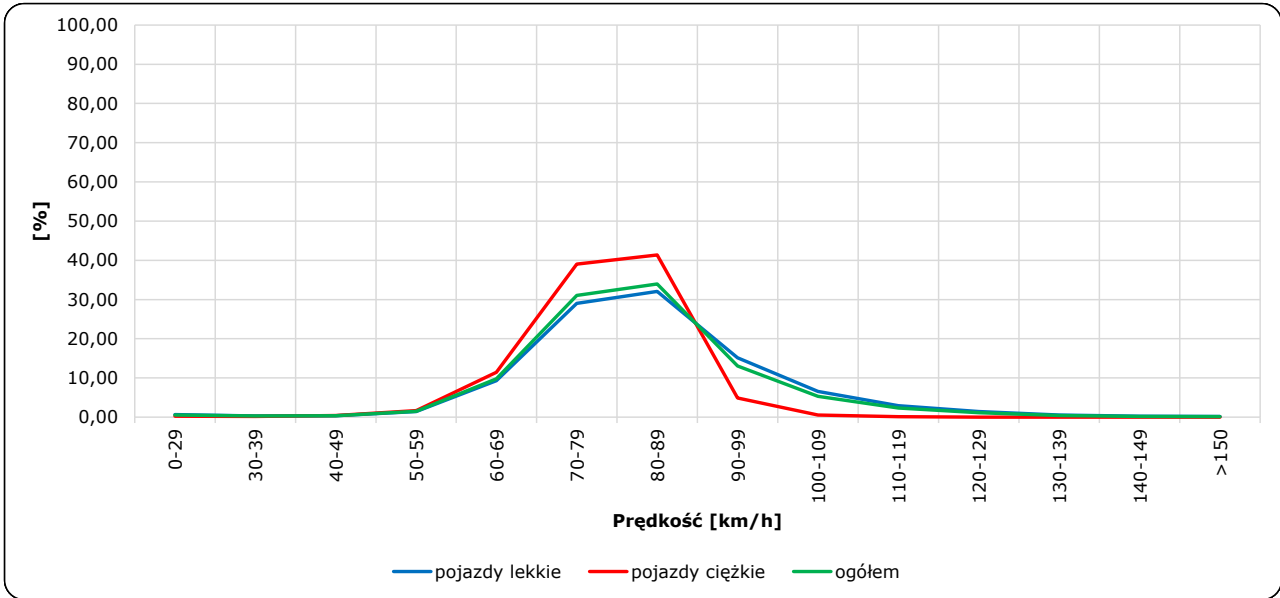
Stacja nr 14050

Miejscowość: Lisice
 Odcinek: Sochaczew - Błonie
 Typ stacji: 8+1

Rok: 2024
 Numer drogi: 92
 Oddział: Warszawa

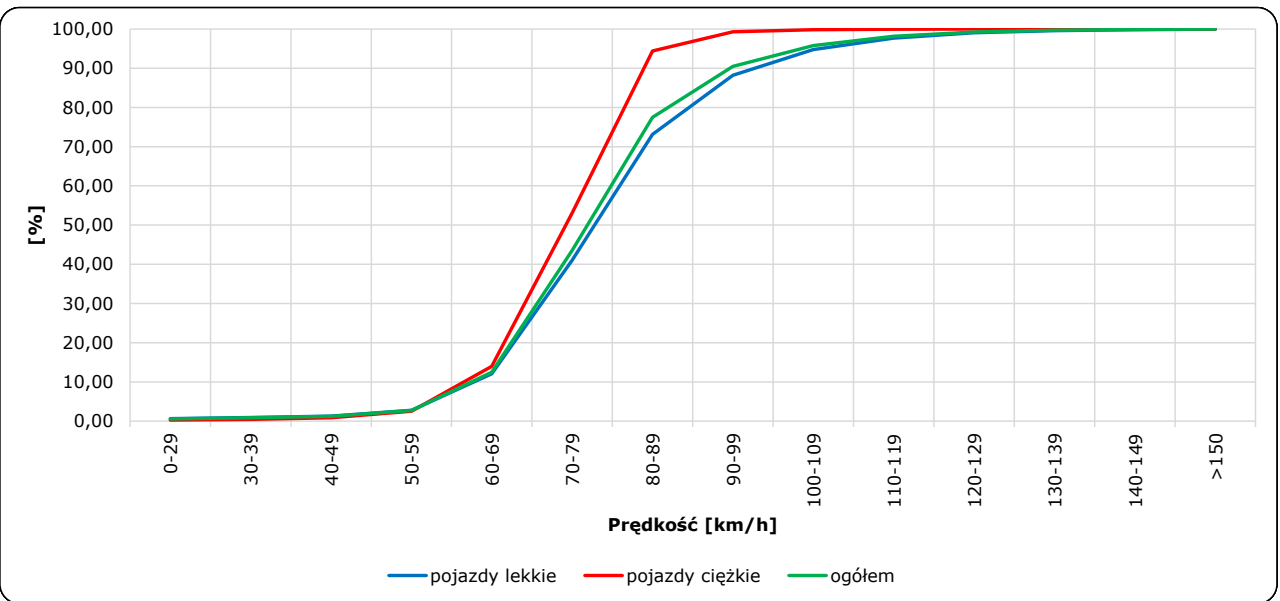
R06_02-1_14050_2024

Rozkład prędkości



R06_02-2_14050_2024

Dystrybuanta prędkości



Zestawienie 200 godzin o największym natężeniu ruchu w roku

Stacja nr 14050



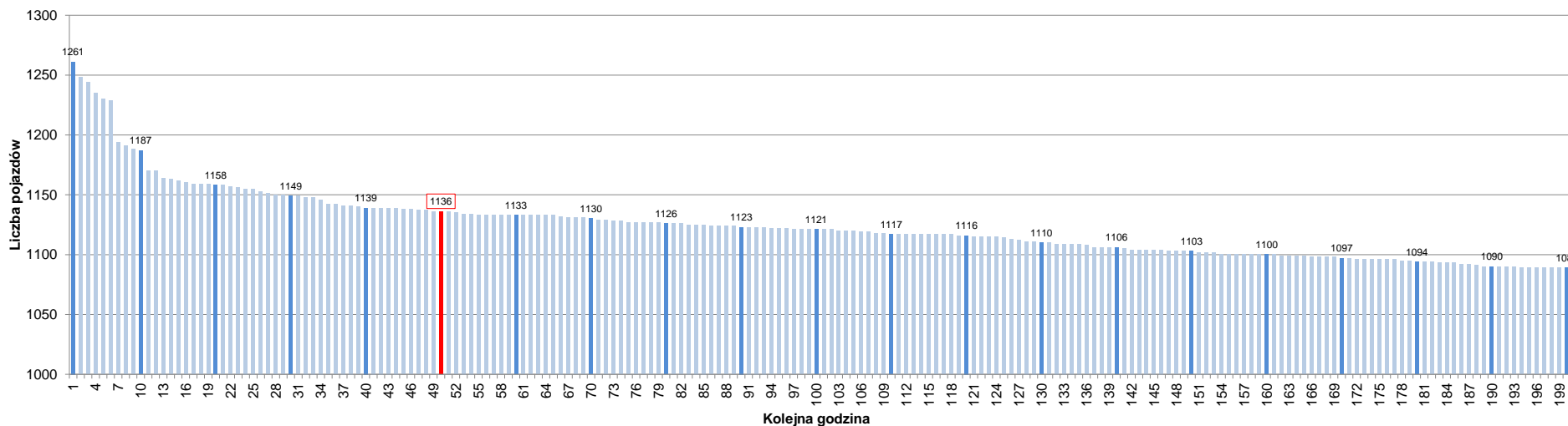
Miejscowość: Liśce
 Odcinek: Sochaczew - Błonie
 Typ stacji: 8+1
 Rok: 2024
 Numer drogi: 92
 Oddział: Warszawa

R07_02-1_14050_2024

Udział ruchu w godzinach o największym natężeniu w roku w odniesieniu do SDRR w 2023 roku [%]																					
SDRR	1	10	20	30	40	50	60	70	80	90	100	110	120	130	140	150	160	170	180	190	200
12756	1261	1187	1149	1139	1139	1136	1133	1130	1126	1123	1121	1117	1116	1110	1106	1103	1100	1097	1094	1090	1089
Udział proc.	10%	9%	9%	9%	9%	9%	9%	9%	9%	9%	9%	9%	9%	9%	9%	9%	9%	9%	9%	9%	9%
Data	13.03.24	14.08.24	28.08.24	17.05.24	09.08.24	21.05.24	12.08.24	22.05.24	15.05.24	02.07.24	06.11.24	06.11.24	14.05.24	27.02.24	07.06.24	20.08.24	13.08.24	04.04.24	20.05.24	04.11.24	23.05.24
Nr dnia	3	3	3	5	5	2	1	3	3	2	3	3	2	2	5	2	2	4	1	1	4
Godzina	8	17	17	16	17	8	17	17	17	17	8	17	8	8	17	8	17	17	8	17	17

R07_02-2_14050_2024

200 godzin o największym natężeniu w roku



Oznaczenia:
 - Wartości natężeni kolejnych 200 godzin
 - Wartości co dziesiątej wartości z posród 200 godzin
 - Wartości 50-tej godziny

SDRR: 12756 poj./dobę