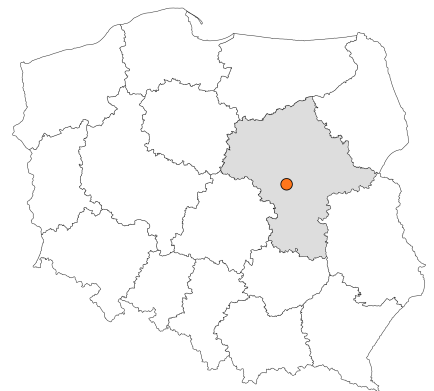


Zakres czasowy: **2024**

Raport dla stacji **14007**

Numer **14007**
Typ **8+1**
Oddział **Warszawa**
Miejscowość **Warszawa**



SPIS TREŚCI

R00 Zbiorcze i podsumowujące	1
R00_01 Karta charakterystyki stacji ciągłych pomiarów ruchu	1
R02 Rozwój ruchu w latach	2
R02_03 Rozwój ruchu pojazdów ogółem dla poszczególnych stacji	2
R02_03C Rozwój ruchu pojazdów ciężkich dla poszczególnych stacji	3
R03 Wahania ruchu i ruch w poszczególne dni tygodnia	4
R03_01 Średni dobowy ruchu pojazdów ogółem w poszczególnych miesiącach i dniach tygodnia wraz ze wskaźnikami charakteryzującymi sezonowe (miesięczne) i tygodniowe wahania ruchu w odniesieniu do SDRR	4
R03_02 Sezonowe i tygodniowe wahania ruchu pojazdów ogółem dla danej stacji	5
R03_03 Dobowe wahania ruchu dla wybranych dni tygodnia dla pojazdów ogółem wraz z dystrybuantą	6
R03_04 Uśrednione dobowe rozkłady ruchu dla wybranych dni tygodnia, dla pojazdów lekkich i ciężkich	7
R03_07 Analiza ruchu pojazdów ogółem w poszczególnych dniach tygodnia dla każdego miesiąca, w podziale na kierunki ruchu	8
R03_08 Analiza ruchu w święta i dni okolicy świąteczne	20
R03_10 Proporcja dobowego natężenia ruchu do SDRR, dla każdego dnia w roku, dla pojazdów ogółem	28
R03_11 Nierównomierność kierunkowa dla każdego dnia w roku, dla pojazdów ogółem	29
R03_12 Dobowe wahania ruchu w podziale na kierunki oraz na pojazdy ogółem	30
R04 Struktura rodzajowa ruchu	31
R04_03 Wykres rodzajowej struktury ruchu wg pomiarów ręcznych lub automatycznych	31
R06 Rozkład prędkości pojazdów	32
R06_02 Rozkład prędkości pojazdów – wykres i dystrybuanta	32
R07 Godziny o największym natężeniu i charakter ruchu	33
R07_02 Zestawienie 200 godzin o największym natężeniu ruchu w roku, dla obu kierunków łącznie	33

Karta charakterystyki stacji ciągłych pomiarów ruchu

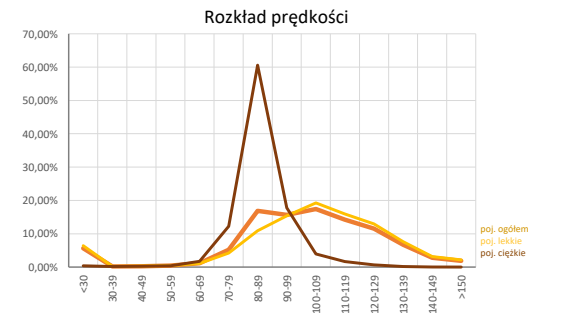
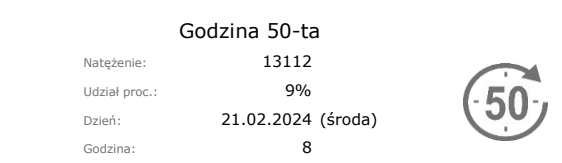
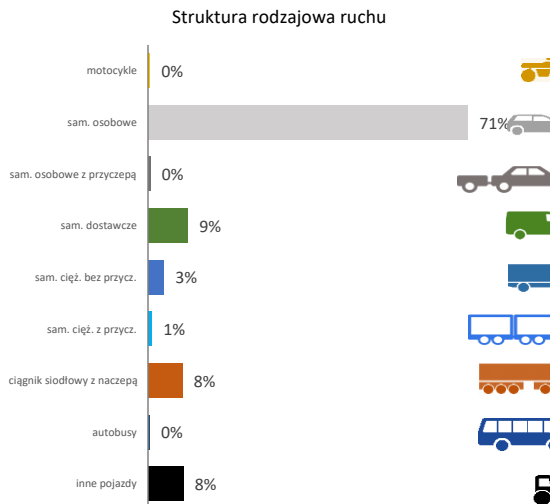
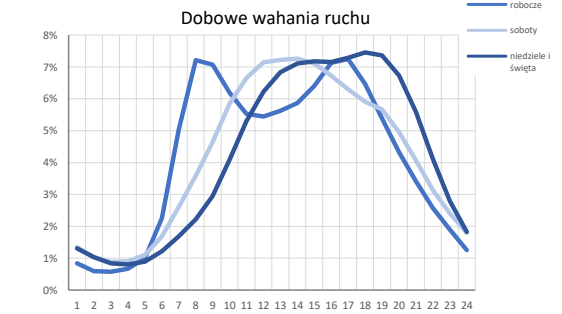
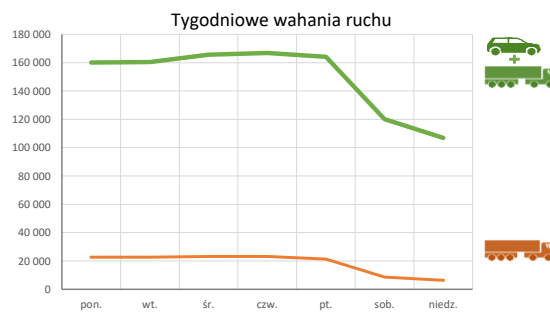
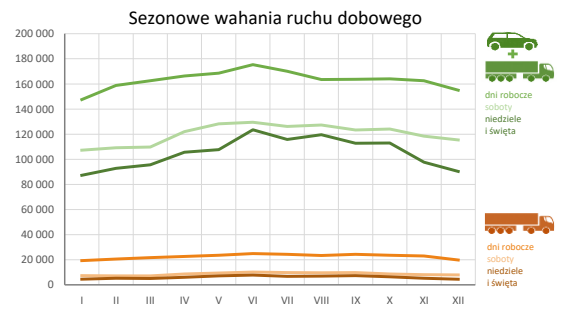
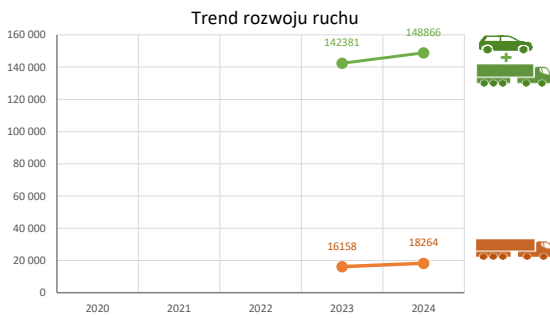
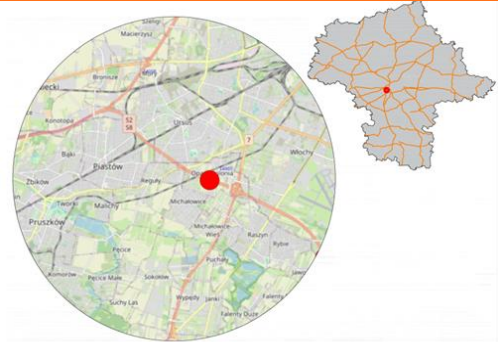
Stacja nr 14007

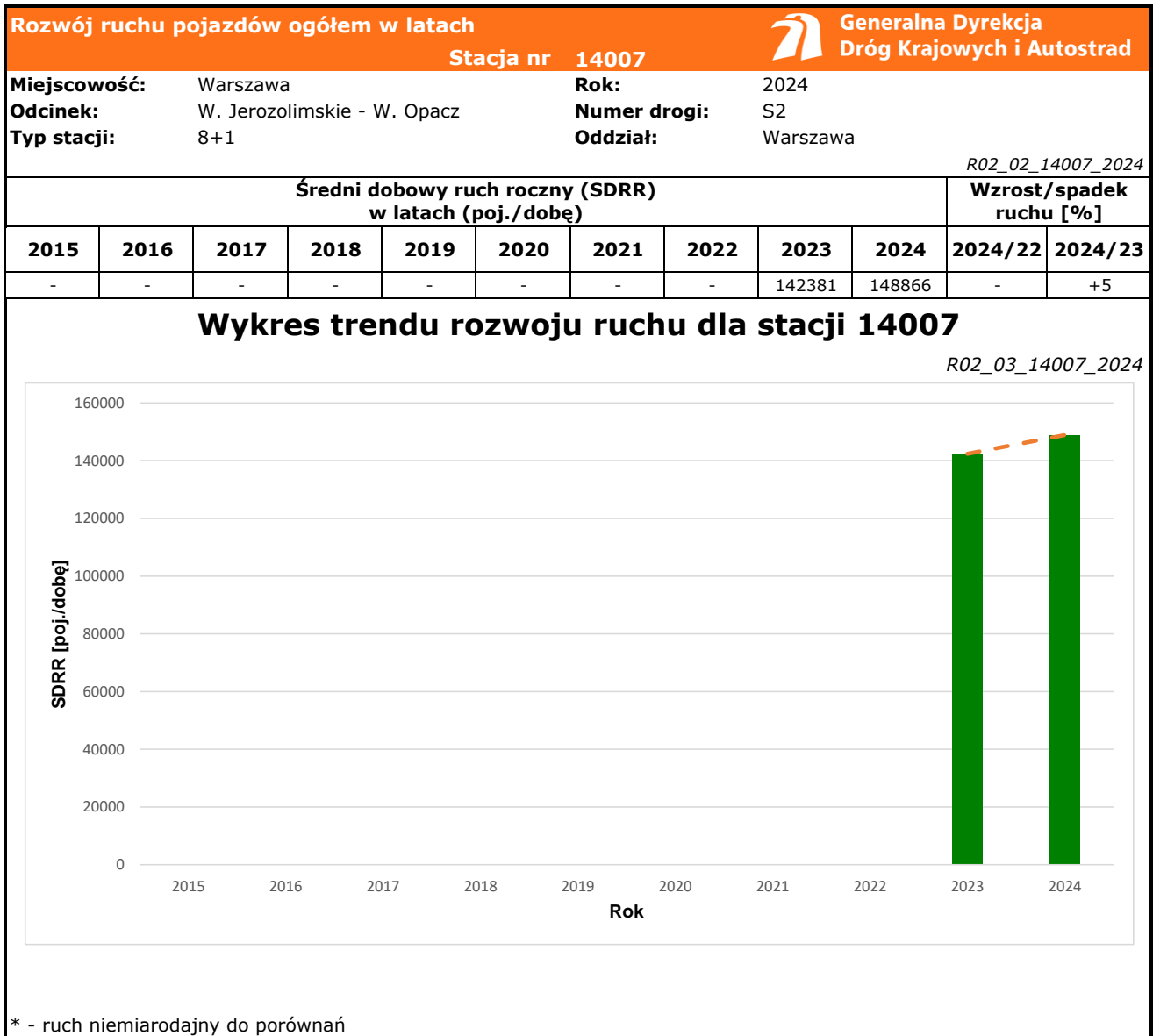


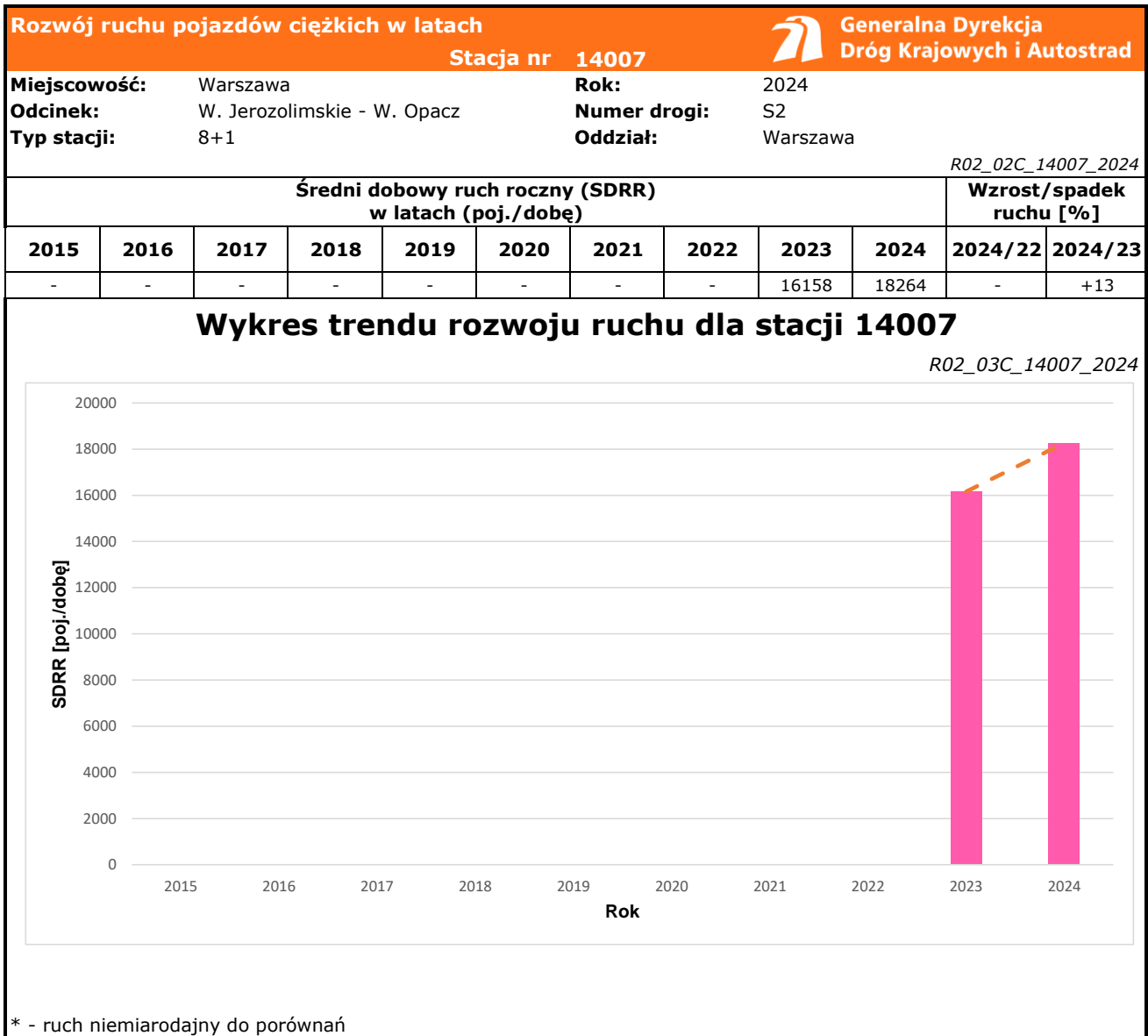
Generalna Dyrekcja Dróg Krajowych i Autostrad


Nr stacji: 14007
Typ stacji: 8+1
Lokalizacja: Warszawa
Numer drogi: S2
Pikietaż: 460,270

Stacja działa od: 2023
Charakter ruchu: G
Liczba dni w archiwizacji: 366
Procent doszacowanych godzin: 16%







Średni dobowy ruch dla poszczególnych dni tygodnia w poszczególnych miesiącach roku														
												Generalna Dyrekcja Dróg Krajowych i Autostrad		
Stacja nr 14007														
Miejscowość: Warszawa				Rok: 2024				Numer drogi: S2				Oddział: Warszawa		
Odcinek: W. Jerozolimskie - W. Opacz														
Typ stacji: 8+1														
Ruch ogółem														
R03_01_14007_2024														
Dni tygodnia:	Styczeń	Luty	Marzec	Kwiecień	Maj	Czerwiec	Lipiec	Sierpień	Wrzesień	Październik	Listopad	Grudzień	Cały rok	
1. Poniedziałki	a	141962	154916	157140	160476	170595	172234	168548	162623	161083	161120	159348	150442	160041
	b	1,066	1,090	1,080	1,060	1,107	1,067	1,079	1,069	1,069	1,067	1,085	1,061	1,075
	c	0,887	0,968	0,982	1,003	1,066	1,076	1,053	1,016	1,007	1,007	0,996	0,940	1,000
2. Wtorki	a	146146	155332	164910	164779	169274	175159	168840	157233	159761	162019	160760	141308	160461
	b	1,097	1,093	1,134	1,089	1,098	1,085	1,081	1,034	1,060	1,073	1,095	0,996	1,078
	c	0,911	0,968	1,028	1,027	1,055	1,092	1,052	0,980	0,996	1,010	1,002	0,881	1,000
3. Środy	a	147984	161438	158737	163864	177948	175714	171798	167439	165850	164565	162811	168520	165556
	b	1,111	1,136	1,091	1,083	1,154	1,089	1,100	1,101	1,101	1,089	1,109	1,188	1,112
	c	0,894	0,975	0,959	0,990	1,075	1,061	1,038	1,011	1,002	0,994	0,983	1,018	1,000
4. Czwartki	a	151576	163173	168901	172495	159158	177089	170343	171181	167034	166809	162633	171357	166813
	b	1,138	1,148	1,161	1,140	1,032	1,097	1,091	1,125	1,109	1,104	1,108	1,208	1,121
	c	0,909	0,978	1,013	1,034	0,954	1,062	1,021	1,026	1,001	1,000	0,975	1,027	1,000
5. Piątki	a	150265	158282	162956	170183	166250	176545	171466	159488	164951	165775	166283	155743	164016
	b	1,128	1,113	1,120	1,124	1,078	1,094	1,098	1,048	1,095	1,097	1,132	1,098	1,102
	c	0,916	0,965	0,994	1,038	1,014	1,076	1,045	0,972	1,006	1,011	1,014	0,950	1,000
6. Soboty	a	107241	109262	109822	122082	128189	129479	126195	127358	123272	124140	118323	115307	120056
	b	0,805	0,769	0,755	0,807	0,832	0,802	0,808	0,837	0,818	0,822	0,806	0,813	0,806
	c	0,893	0,910	0,915	1,017	1,068	1,078	1,051	1,061	1,027	1,034	0,986	0,960	1,000
7. Niedziele	a	91666	92763	98884	105967	116624	123478	115789	120749	112722	112990	96994	93935	106881
	b	0,688	0,652	0,680	0,700	0,756	0,742	0,794	0,748	0,748	0,748	0,661	0,662	0,718
	c	0,858	0,868	0,925	0,991	1,091	1,155	1,083	1,130	1,055	1,057	0,907	0,879	1,000
8. Dni robocze	a	147539	158845	162549	166284	168645	175348	170138	163397	163609	164111	162526	155068	163172
	b	1,108	1,117	1,118	1,099	1,094	1,087	1,090	1,074	1,086	1,086	1,107	1,093	1,096
	c	0,904	0,973	0,996	1,019	1,034	1,075	1,043	1,001	1,003	1,006	0,996	0,950	1,000
9. Święta	a	78394	-	82322	104211	95857	-	-	114426	-	-	99262	81042	93645
	b	0,589	-	0,566	0,689	0,622	-	-	0,752	-	-	0,676	0,571	0,629
	c	0,837	-	0,879	1,113	1,024	-	-	1,222	-	-	1,060	0,865	1,000
10. Niedziele i święta	a	87242	92763	95572	105616	107724	123478	115789	119484	112722	112990	97750	90251	105116
	b	0,655	0,652	0,657	0,698	0,699	0,765	0,742	0,785	0,748	0,748	0,666	0,636	0,706
	c	0,830	0,882	0,909	1,005	1,025	1,175	1,102	1,137	1,072	1,075	0,930	0,859	1,000
11. Wszystkie dni	a	133203	142167	145434	151357	154163	161386	156140	152116	150668	151060	146844	141847	148866
	b	1,000	1,000	1,000	1,000	1,000	1,000	1,000	1,000	1,000	1,000	1,000	1,000	1,000
	c	0,895	0,955	0,977	1,017	1,036	1,084	1,049	1,022	1,012	1,015	0,986	0,953	1,000

Legenda:
a = średni dobowy ruch danego dnia (dni) tygodnia
b = $\frac{\text{średni dobowy ruch danego dnia (dni) tygodnia w miesiącu}}{\text{średni dobowy ruch we wszystkie dni miesiąca}}$
c = $\frac{\text{średni dobowy ruch danego dnia (dni) tygodnia w miesiącu}}{\text{średni dobowy ruch danego dnia (dni) tygodnia w roku}}$

Sezonowe i tygodniowe wahania ruchu dobowego pojazdów ogółem w latach



Generalna Dyrekcja
Dróg Krajowych i Autostrad

Stacja nr 14007

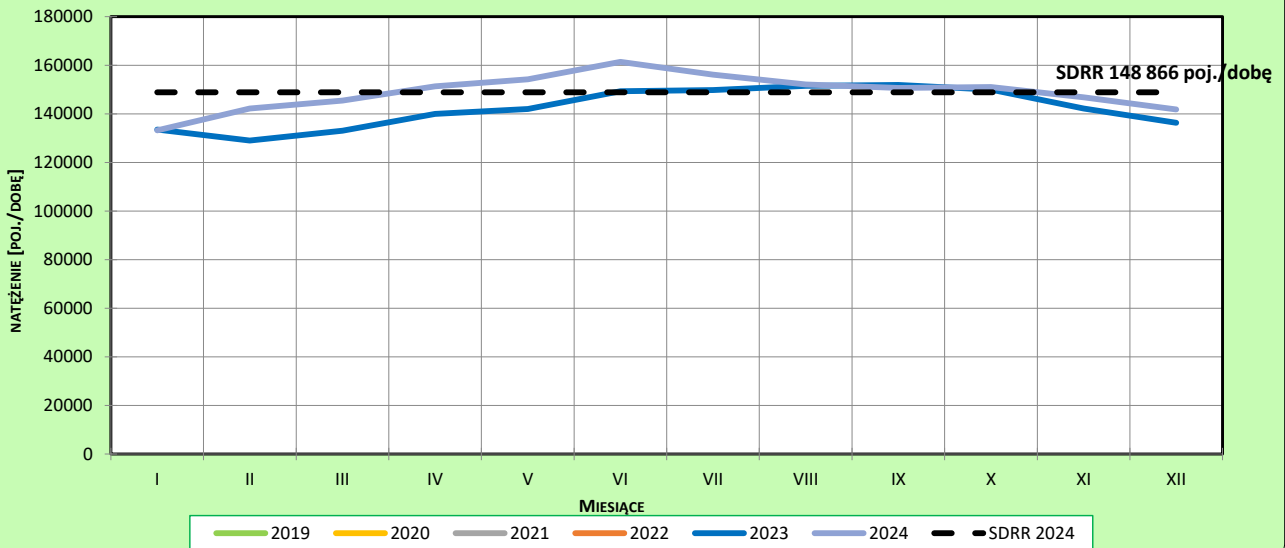
Miejscowość: Warszawa
Odcinek: W. Jerozolimskie - W. Opacz
Typ stacji: 8+1

Rok: 2024
Numer drogi: S2
Oddział: Warszawa

Ruch ogółem

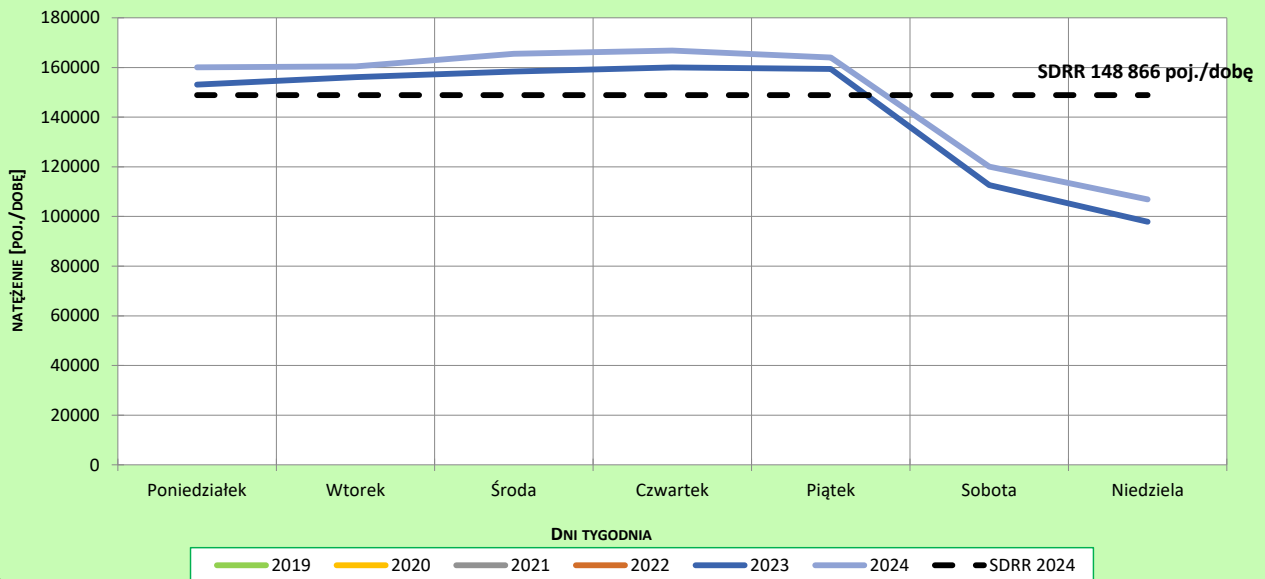
R03_02-1_14007_2024

Sezonowe wahania ruchu dobowego



R03_02-2_14007_2024

Tygodniowe wahania ruchu dobowego



Dobowe wahania ruchu pojazdów ogółem



Generalna Dyrekcja
Dróg Krajowych i Autostrad

Stacja nr 14007

Miejscowość: Warszawa

Rok: 2024

Odcinek: W. Jerozolimskie - W. Opacz

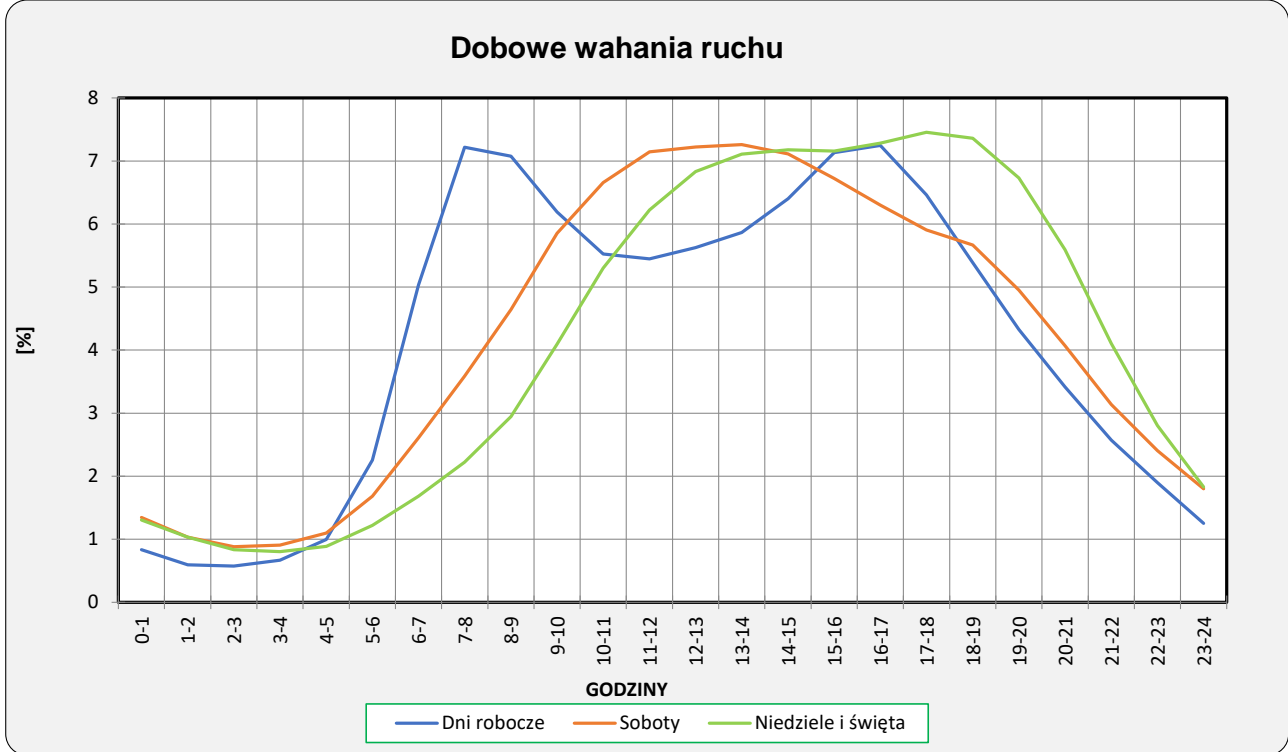
Numer drogi: S2

Typ stacji: 8+1

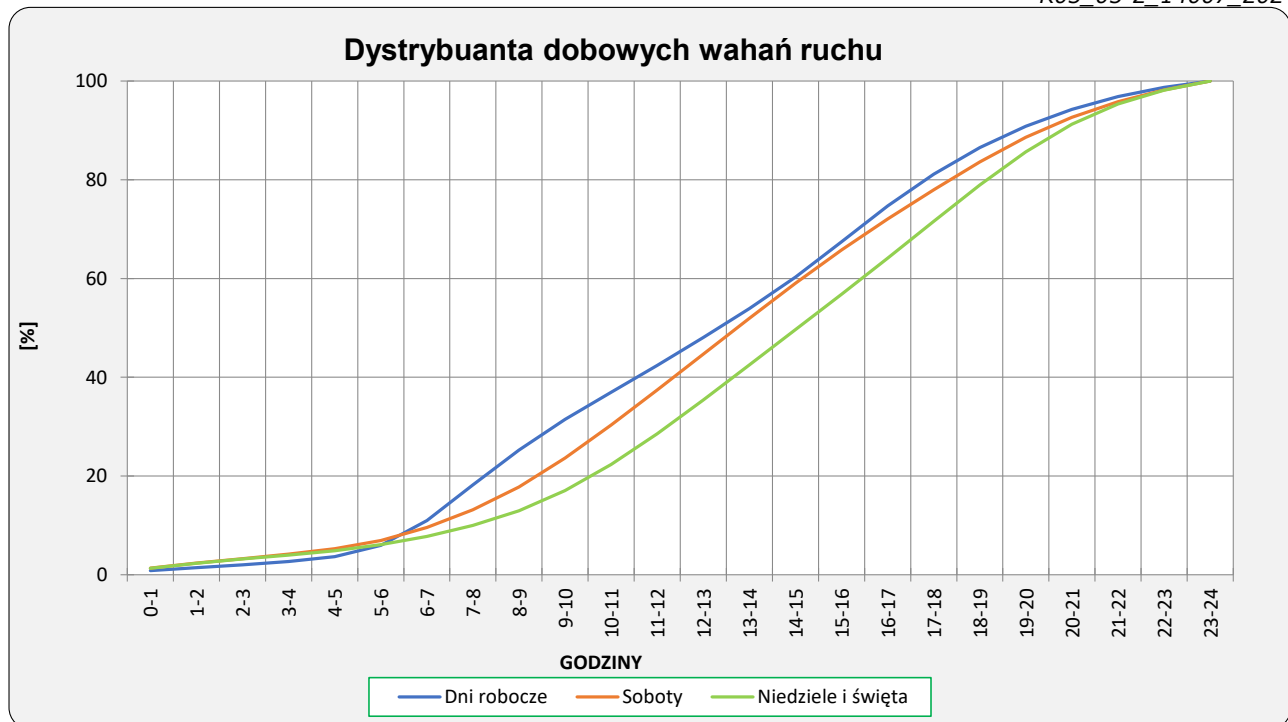
Oddział: Warszawa

Ruch ogółem

R03_03-1_14007_2024



R03_03-2_14007_2024



Uśrednione dobowe rozkłady ruchu dla wybranych dni tygodnia, dla pojazdów lekkich i ciężkich



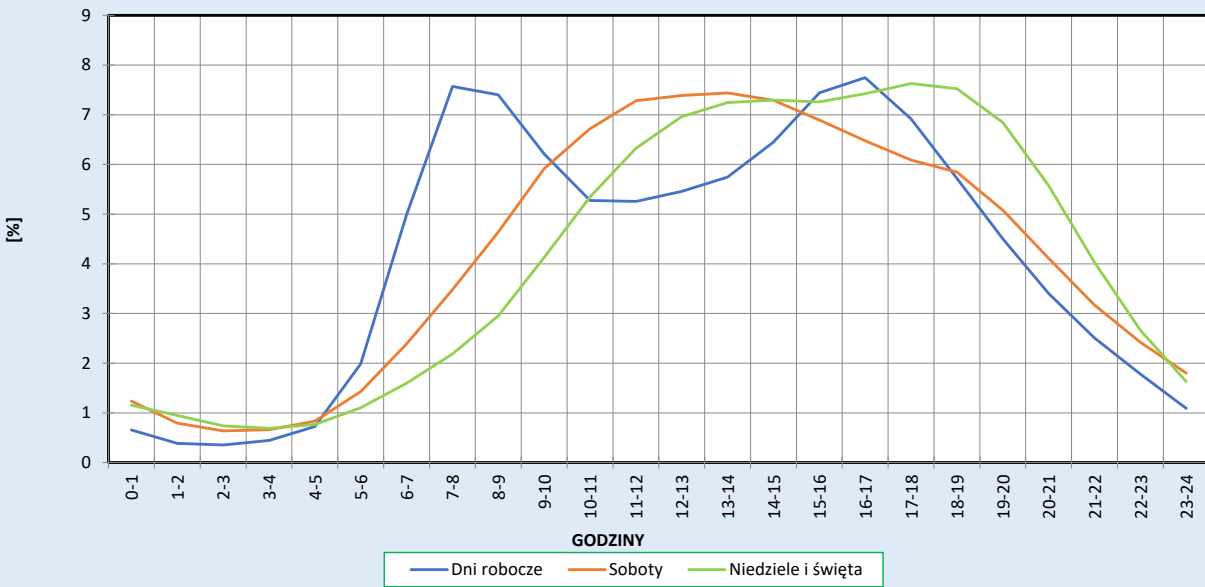
Stacja nr 14007

Miejscowość: Warszawa
Odcinek: W. Jerozolimskie - W. Opacz
Typ stacji: 8+1

Rok: 2024
Numer drogi: S2
Oddział: Warszawa

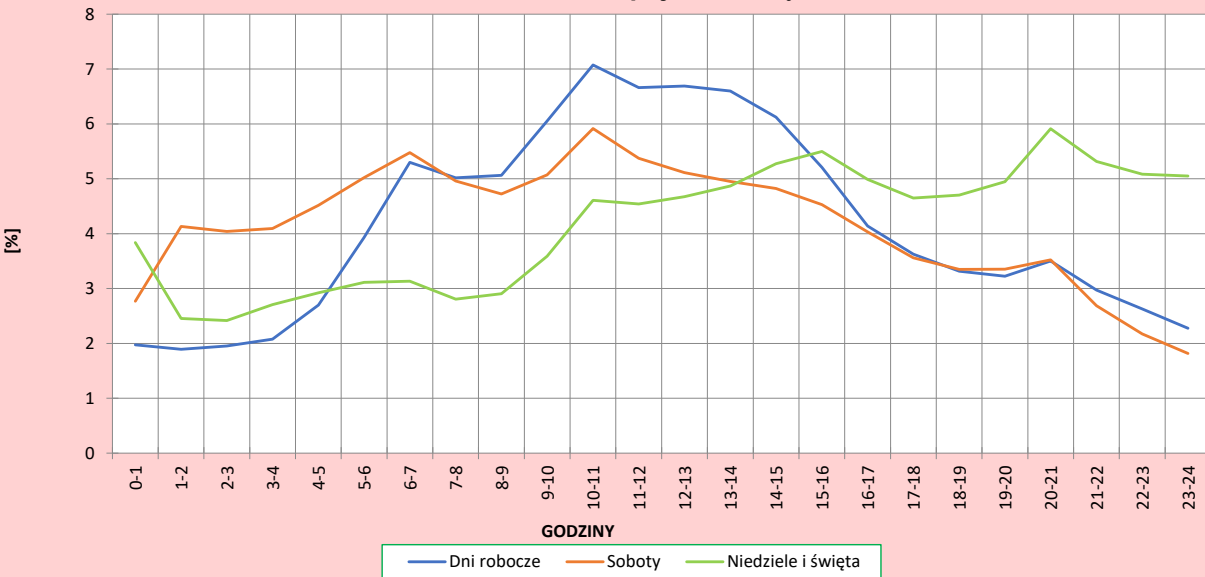
R03_04-1_14007_2024

Dobowe wahania ruchu pojazdów lekkich



R03_04-2_14007_2024

Dobowe wahania ruchu pojazdów ciężkich



Analiza ruchu pojazdów ogółem w poszczególnych dniach tygodnia dla każdego miesiąca, w podziale na kierunki ruchu



Generalna Dyrekcja
Dróg Krajowych i Autostrad

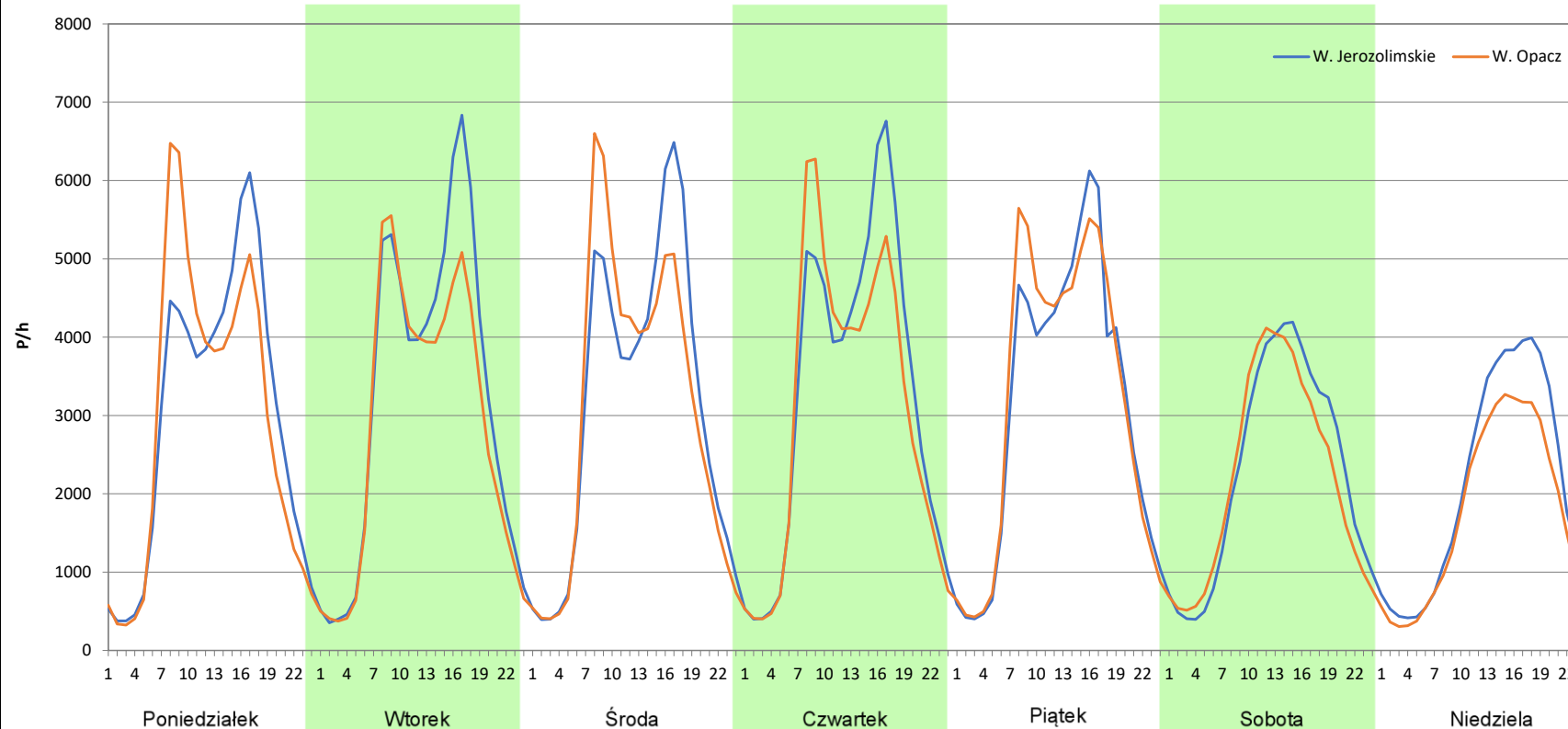
Stacja nr 14007

Miejscowość: Warszawa
Odcinek: W. Jerozolimskie - W. Opacz
Typ stacji: 8+1
Miesiąc: Styczeń

Rok: 2024
Numer drogi: S2
Oddział: Warszawa

R03_07-1_14007_2024

Dzień tygodnia	Poniedziałek		Wtorek		Środa		Czwartek		Piątek		Sobota		Niedziela	
	W. Jerozolimskie	W. Opacz	W. Jerozolimskie	W. Opacz	W. Jerozolimskie	W. Opacz	W. Jerozolimskie	W. Opacz	W. Jerozolimskie	W. Opacz	W. Jerozolimskie	W. Opacz	W. Jerozolimskie	W. Opacz
SDR	71621	70352	77183	68975	74923	73079	78191	73393	74285	75992	54728	52526	50069	41606
Razem	141973		146158		148002		151584		150277		107254		91675	
Podział procentowy	50,45%	49,55%	52,81%	47,19%	50,62%	49,38%	51,58%	48,42%	49,43%	50,57%	51,03%	48,97%	54,62%	45,38%



Analiza ruchu pojazdów ogółem w poszczególnych dniach tygodnia dla każdego miesiąca, w podziale na kierunki ruchu



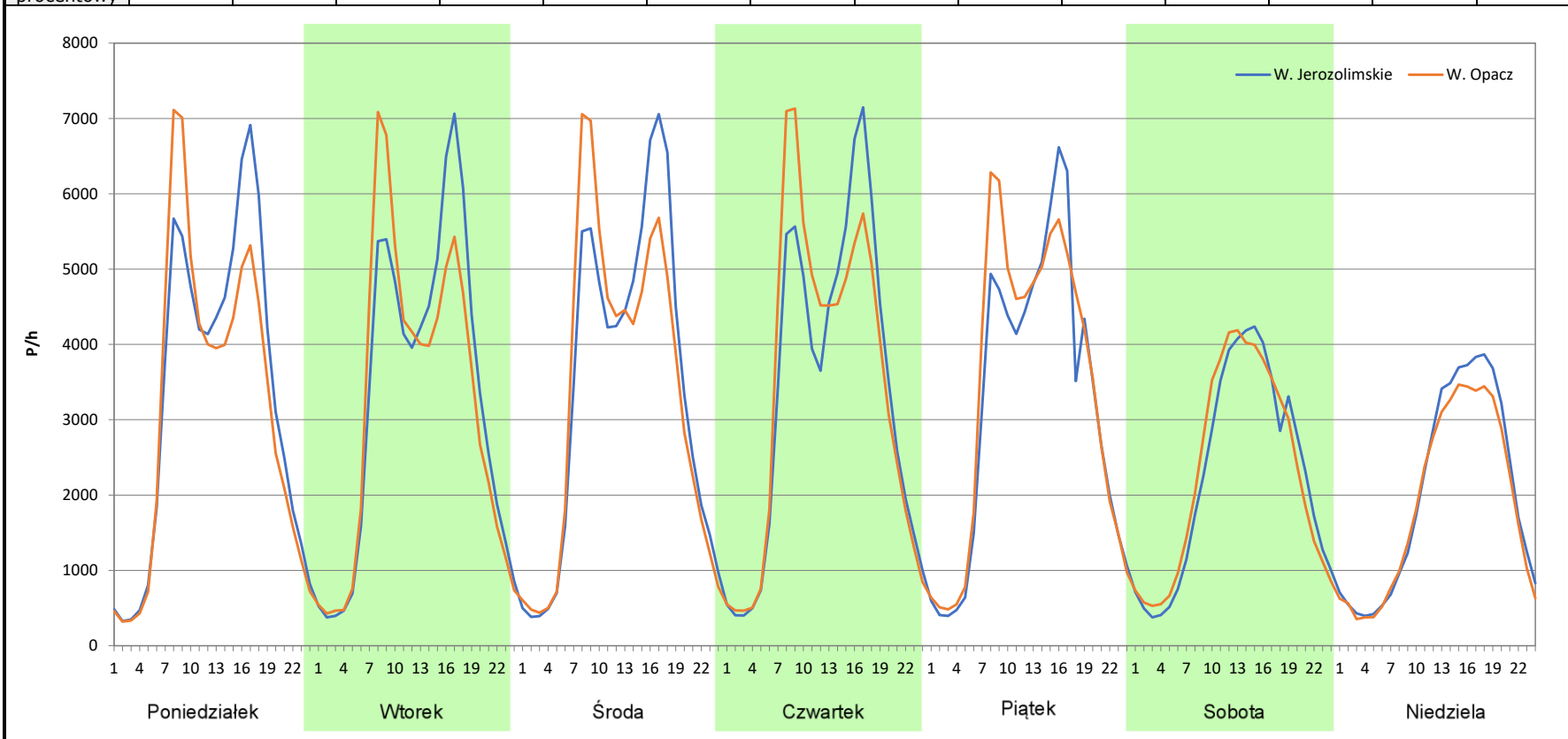
Stacja nr 14007

Miejscowość: Warszawa
Odcinek: W. Jerozolimskie - W. Opacz
Typ stacji: 8+1
Miesiąc: Luty

Rok: 2024
Numer drogi: S2
Oddział: Warszawa

R03_07-2_14007_2024

Dzień tygodnia	Poniedziałek		Wtorek		Środa		Czwartek		Piątek		Sobota		Niedziela	
	W. Jerozolimskie	W. Opacz	W. Jerozolimskie	W. Opacz	W. Jerozolimskie	W. Opacz	W. Jerozolimskie	W. Opacz	W. Jerozolimskie	W. Opacz	W. Jerozolimskie	W. Opacz	W. Jerozolimskie	W. Opacz
SDR	79704	75212	79087	76244	81668	79771	81141	82028	76982	81300	54067	55199	48012	44752
Razem	154916		155331		161439		163169		158282		109266		92764	
Podział procentowy	51,45%	48,55%	50,92%	49,08%	50,59%	49,41%	49,73%	50,27%	48,64%	51,36%	49,48%	50,52%	51,76%	48,24%



Analiza ruchu pojazdów ogółem w poszczególnych dniach tygodnia dla każdego miesiąca, w podziale na kierunki ruchu



Generalna Dyrekcja
Dróg Krajowych i Autostrad

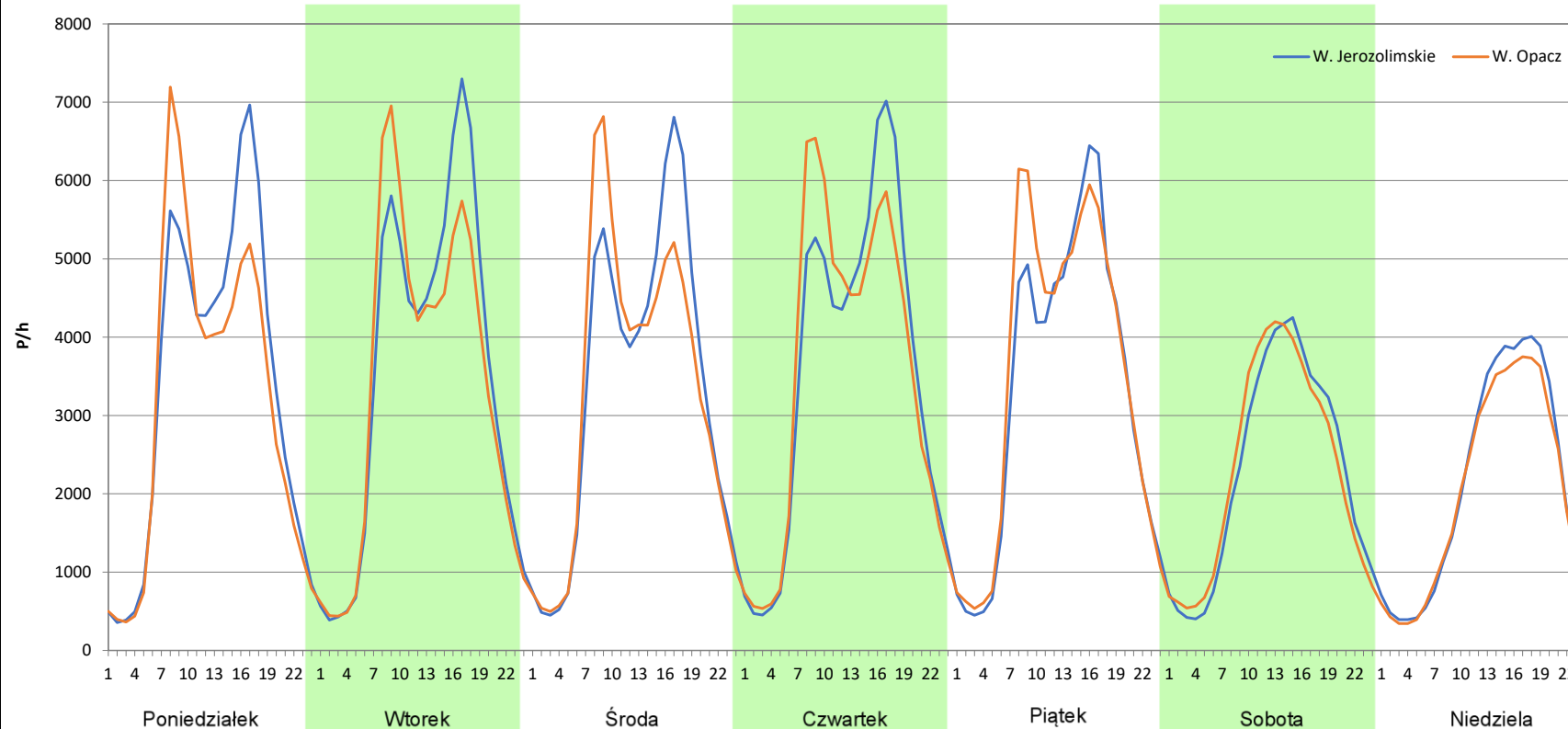
Stacja nr 14007

Miejscowość: Warszawa
Odcinek: W. Jerozolimskie - W. Opacz
Typ stacji: 8+1
Miesiąc: Marzec

Rok: 2024
Numer drogi: S2
Oddział: Warszawa

R03_07-3_14007_2024

Dzień tygodnia	Poniedziałek		Wtorek		Środa		Czwartek		Piątek		Sobota		Niedziela	
	W. Jerozolimskie	W. Opacz	W. Jerozolimskie	W. Opacz	W. Jerozolimskie	W. Opacz	W. Jerozolimskie	W. Opacz	W. Jerozolimskie	W. Opacz	W. Jerozolimskie	W. Opacz	W. Jerozolimskie	W. Opacz
SDR	81100	76036	84174	80735	80130	78611	84666	84234	79543	83415	54689	55132	50771	48111
Razem	157136		164909		158741		168900		162958		109821		98882	
Podział procentowy	51,61%	48,39%	51,04%	48,96%	50,48%	49,52%	50,13%	49,87%	48,81%	51,19%	49,80%	50,20%	51,35%	48,65%



Analiza ruchu pojazdów ogółem w poszczególnych dniach tygodnia dla każdego miesiąca, w podziale na kierunki ruchu



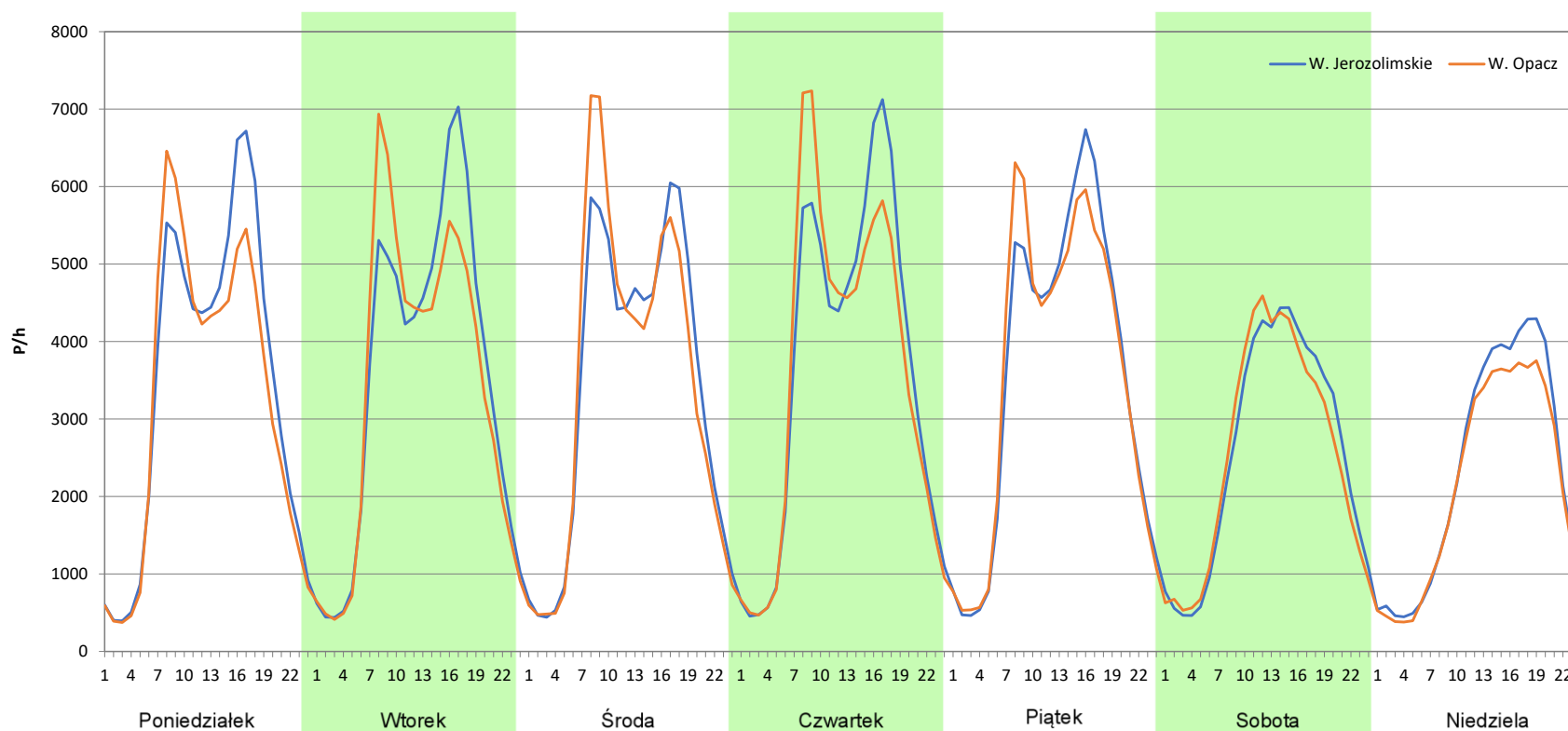
Stacja nr 14007

Miejscowość: Warszawa
Odcinek: W. Jerozolimskie - W. Opacz
Typ stacji: 8+1
Miesiąc: Kwiecień

Rok: 2024
Numer drogi: S2
Oddział: Warszawa

R03_07-4_14007_2024

Dzień tygodnia	Poniedziałek		Wtorek		Środa		Czwartek		Piątek		Sobota		Niedziela	
Kierunek	W. Jerozolimskie	W. Opacz	W. Jerozolimskie	W. Opacz	W. Jerozolimskie	W. Opacz	W. Jerozolimskie	W. Opacz	W. Jerozolimskie	W. Opacz	W. Jerozolimskie	W. Opacz	W. Jerozolimskie	W. Opacz
SDR	82647	77830	83980	80803	81883	81978	87196	85297	85310	84875	61444	60639	55233	50733
Razem	160477		164783		163861		172493		170185		122083		105966	
Podział procentowy	51,50%	48,50%	50,96%	49,04%	49,97%	50,03%	50,55%	49,45%	50,13%	49,87%	50,33%	49,67%	52,12%	47,88%



Analiza ruchu pojazdów ogółem w poszczególnych dniach tygodnia dla każdego miesiąca, w podziale na kierunki ruchu



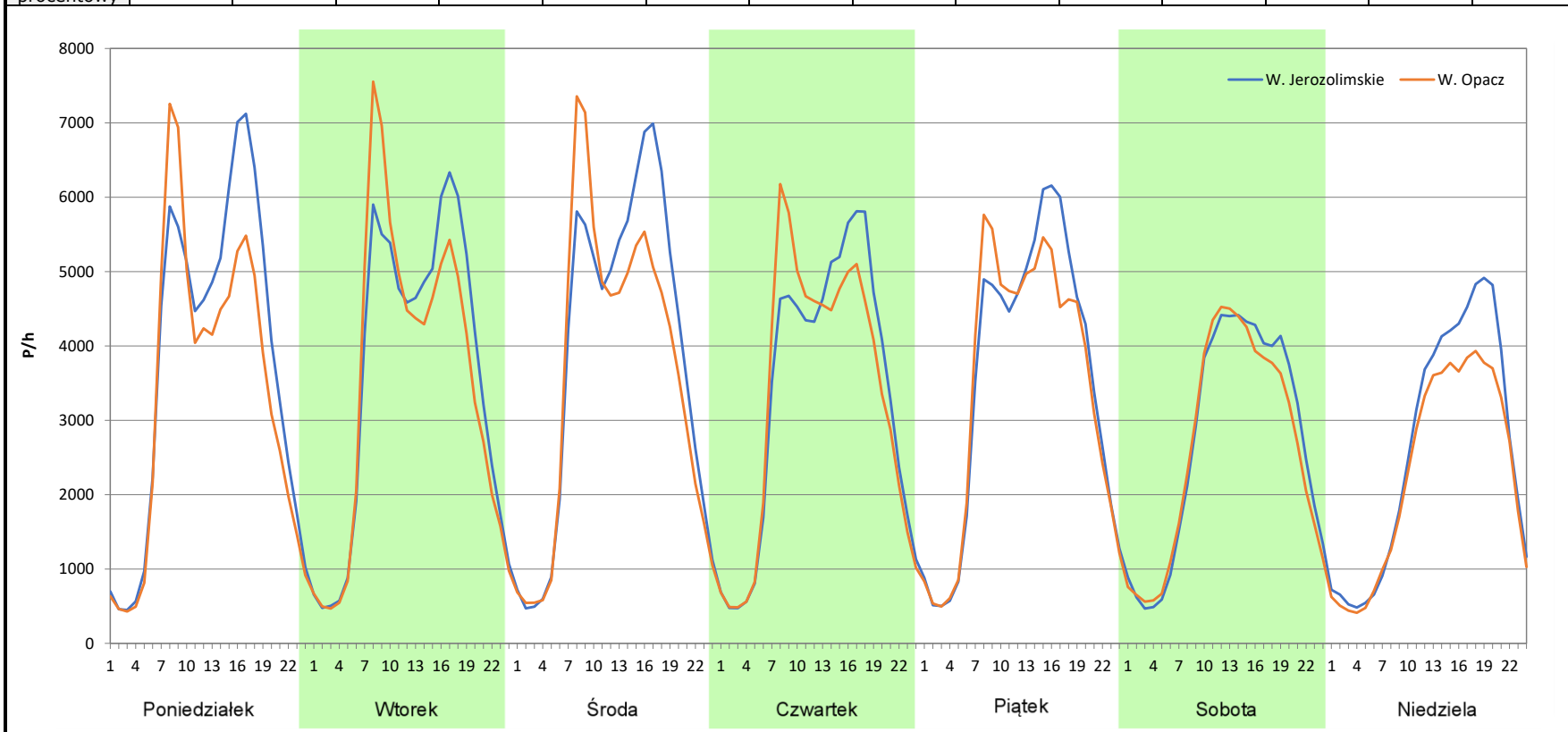
Stacja nr 14007

Miejscowość: Warszawa
Odcinek: W. Jerozolimskie - W. Opacz
Typ stacji: 8+1
Miesiąc: Maj

Rok: 2024
Numer drogi: S2
Oddział: Warszawa

R03_07-5_14007_2024

Dzień tygodnia	Poniedziałek		Wtorek		Środa		Czwartek		Piątek		Sobota		Niedziela	
Kierunek	W. Jerozolimskie	W. Opacz	W. Jerozolimskie	W. Opacz	W. Jerozolimskie	W. Opacz	W. Jerozolimskie	W. Opacz	W. Jerozolimskie	W. Opacz	W. Jerozolimskie	W. Opacz	W. Jerozolimskie	W. Opacz
SDR	90177	80418	86051	83225	92161	85786	80259	78898	84224	82022	65129	63057	62258	54366
Razem	170595		169276		177947		159157		166246		128186		116624	
Podział procentowy	52,86%	47,14%	50,83%	49,17%	51,79%	48,21%	50,43%	49,57%	50,66%	49,34%	50,81%	49,19%	53,38%	46,62%



Analiza ruchu pojazdów ogółem w poszczególnych dniach tygodnia dla każdego miesiąca, w podziale na kierunki ruchu



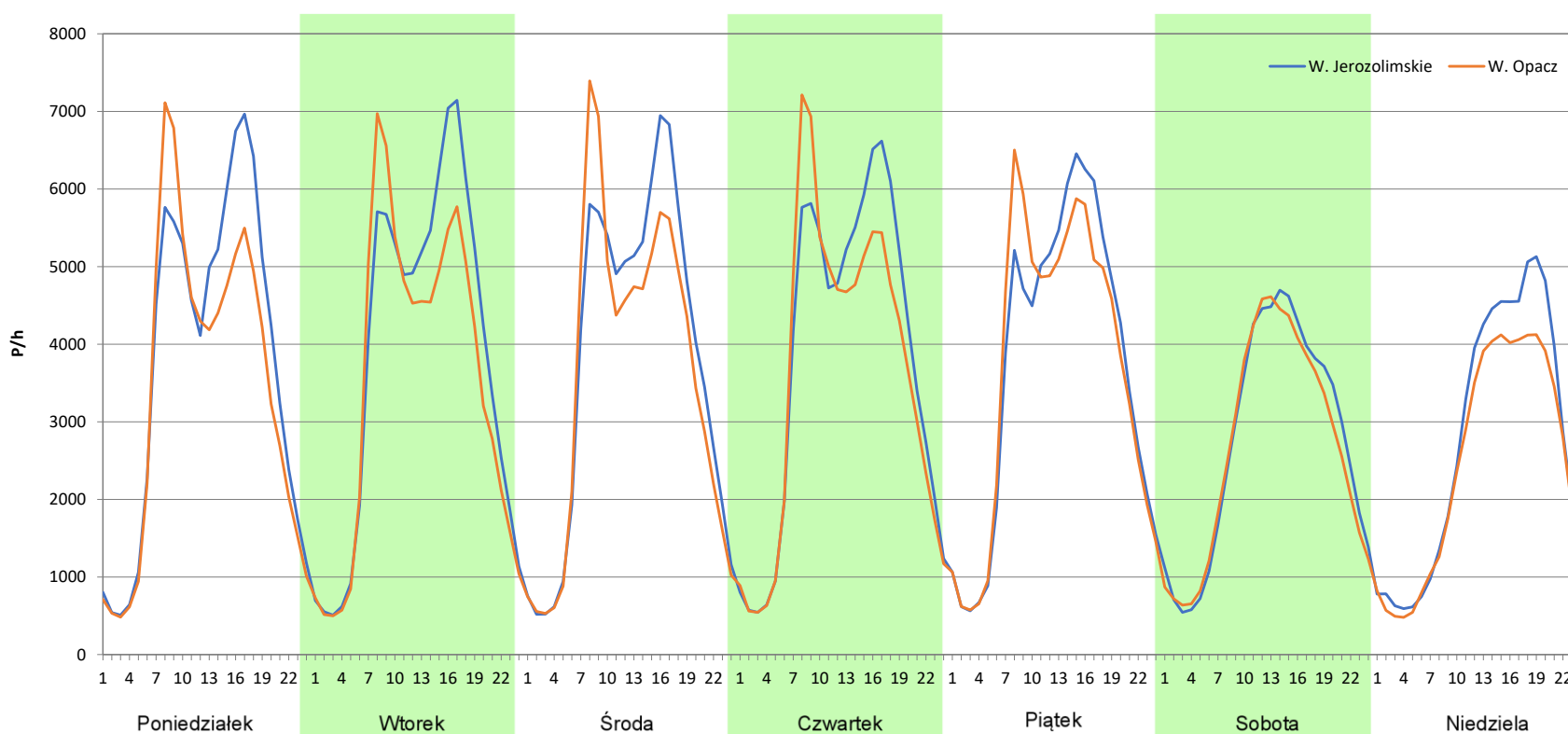
Stacja nr 14007

Miejscowość: Warszawa
Odcinek: W. Jerozolimskie - W. Opacz
Typ stacji: 8+1
Miesiąc: Czerwiec

Rok: 2024
Numer drogi: S2
Oddział: Warszawa

R03_07-6_14007_2024

Dzień tygodnia	Poniedziałek		Wtorek		Środa		Czwartek		Piątek		Sobota		Niedziela	
Kierunek	W. Jerozolimskie	W. Opacz	W. Jerozolimskie	W. Opacz	W. Jerozolimskie	W. Opacz	W. Jerozolimskie	W. Opacz	W. Jerozolimskie	W. Opacz	W. Jerozolimskie	W. Opacz	W. Jerozolimskie	W. Opacz
SDR	89919	82317	91355	83808	90557	85158	90934	86158	88709	87836	65829	63650	65322	58152
Razem	172236		175163		175715		177092		176545		129479		123474	
Podział procentowy	52,21%	47,79%	52,15%	47,85%	51,54%	48,46%	51,35%	48,65%	50,25%	49,75%	50,84%	49,16%	52,90%	47,10%



Analiza ruchu pojazdów ogółem w poszczególnych dniach tygodnia dla każdego miesiąca, w podziale na kierunki ruchu



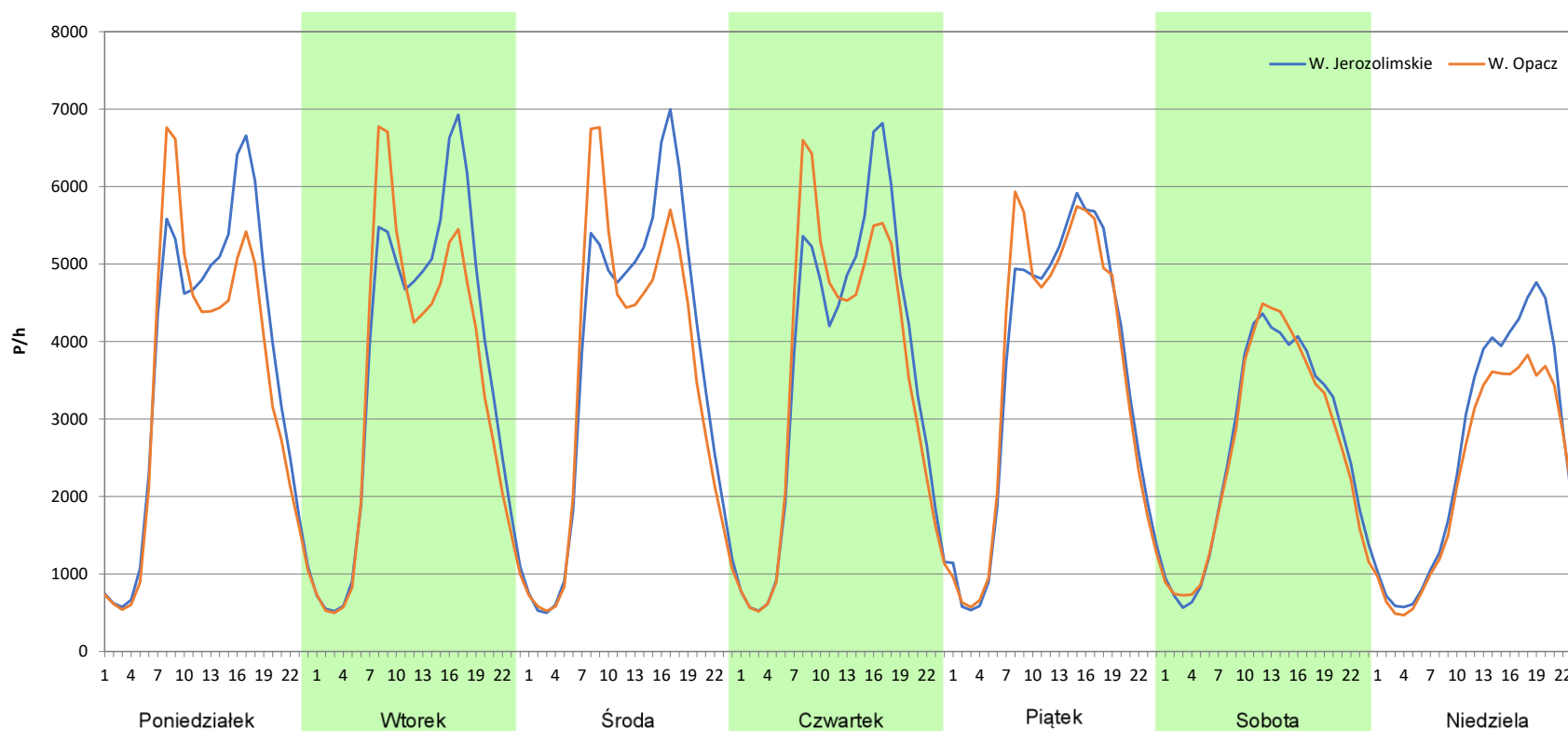
Stacja nr 14007

Miejscowość: Warszawa
Odcinek: W. Jerozolimskie - W. Opacz
Typ stacji: 8+1
Miesiąc: Lipiec

Rok: 2024
Numer drogi: S2
Oddział: Warszawa

R03_07-7_14007_2024

Dzień tygodnia	Poniedziałek		Wtorek		Środa		Czwartek		Piątek		Sobota		Niedziela	
Kierunek	W. Jerozolimskie	W. Opacz	W. Jerozolimskie	W. Opacz	W. Jerozolimskie	W. Opacz	W. Jerozolimskie	W. Opacz	W. Jerozolimskie	W. Opacz	W. Jerozolimskie	W. Opacz	W. Jerozolimskie	W. Opacz
SDR	87293	81258	87475	81366	88288	83511	86367	83973	85559	85907	63591	62603	61639	54150
Razem	168551		168841		171799		170340		171466		126194		115789	
Podział procentowy	51,79%	48,21%	51,81%	48,19%	51,39%	48,61%	50,70%	49,30%	49,90%	50,10%	50,39%	49,61%	53,23%	46,77%



Analiza ruchu pojazdów ogółem w poszczególnych dniach tygodnia dla każdego miesiąca, w podziale na kierunki ruchu



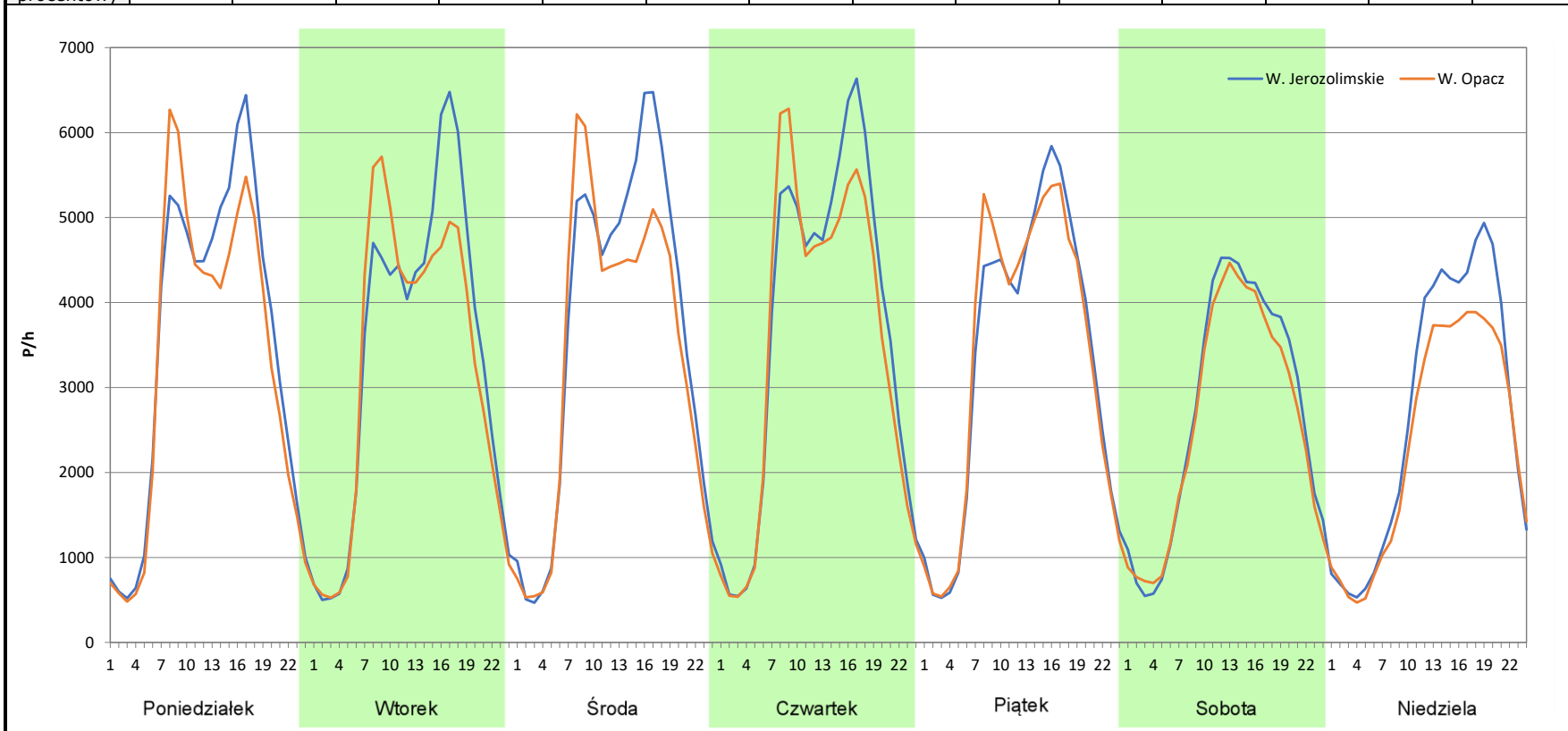
Stacja nr 14007

Miejscowość: Warszawa
Odcinek: W. Jerozolimskie - W. Opacz
Typ stacji: 8+1
Miesiąc: Sierpień

Rok: 2024
Numer drogi: S2
Oddział: Warszawa

R03_07-8_14007_2024

Dzień tygodnia	Poniedziałek		Wtorek		Środa		Czwartek		Piątek		Sobota		Niedziela	
Kierunek	W. Jerozolimskie	W. Opacz	W. Jerozolimskie	W. Opacz	W. Jerozolimskie	W. Opacz	W. Jerozolimskie	W. Opacz	W. Jerozolimskie	W. Opacz	W. Jerozolimskie	W. Opacz	W. Jerozolimskie	W. Opacz
SDR	83873	78755	80537	76697	87152	80285	87704	83478	79645	79841	65227	62133	64424	56322
Razem	162628		157234		167437		171182		159486		127360		120746	
Podział procentowy	51,57%	48,43%	51,22%	48,78%	52,05%	47,95%	51,23%	48,77%	49,94%	50,06%	51,21%	48,79%	53,35%	46,65%



Analiza ruchu pojazdów ogółem w poszczególnych dniach tygodnia dla każdego miesiąca, w podziale na kierunki ruchu



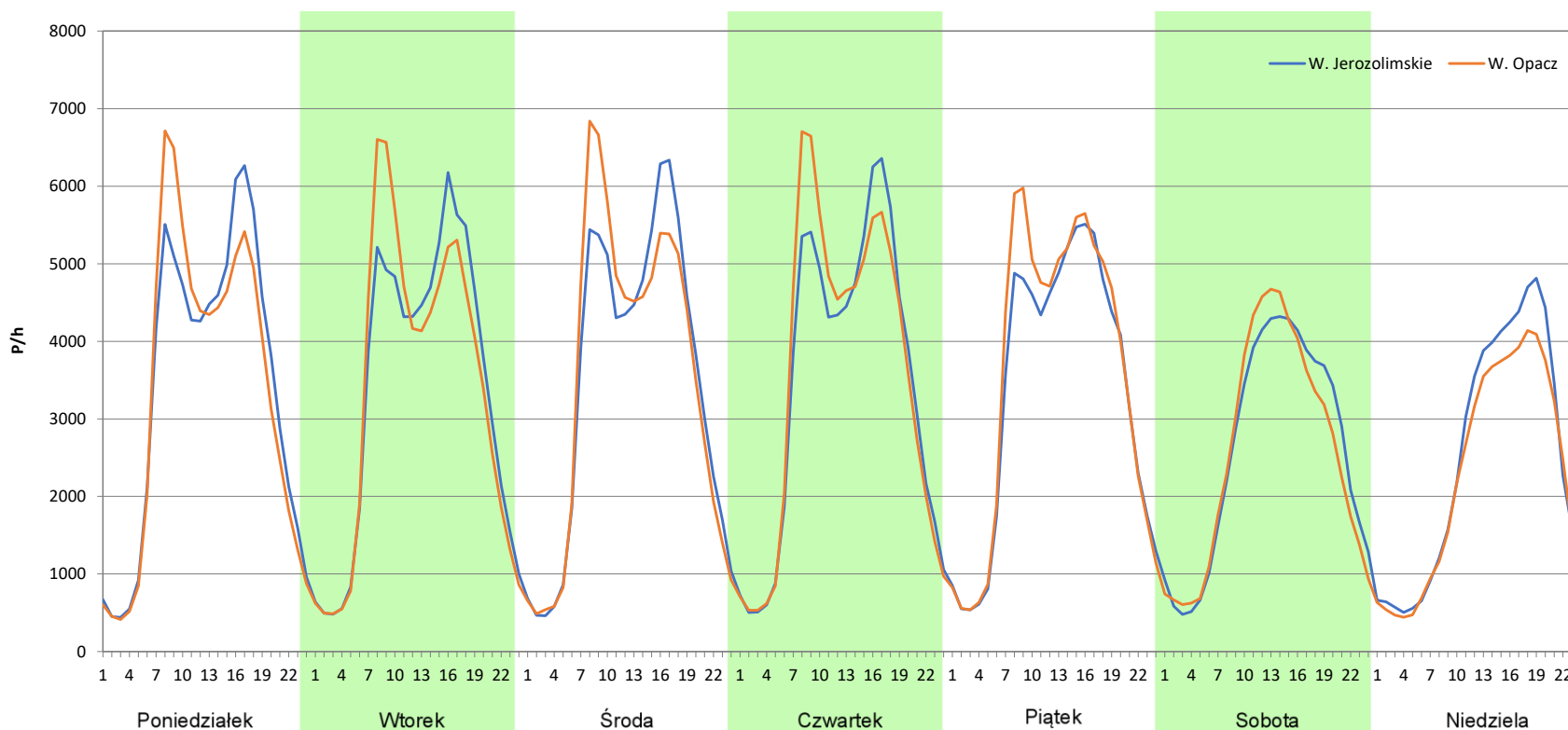
Stacja nr 14007

Miejscowość: Warszawa
Odcinek: W. Jerozolimskie - W. Opacz
Typ stacji: 8+1
Miesiąc: Wrzesień

Rok: 2024
Numer drogi: S2
Oddział: Warszawa

R03_07-9_14007_2024

Dzień tygodnia	Poniedziałek		Wtorek		Środa		Czwartek		Piątek		Sobota		Niedziela	
Kierunek	W. Jerozolimskie	W. Opacz	W. Jerozolimskie	W. Opacz	W. Jerozolimskie	W. Opacz	W. Jerozolimskie	W. Opacz	W. Jerozolimskie	W. Opacz	W. Jerozolimskie	W. Opacz	W. Jerozolimskie	W. Opacz
SDR	81228	79851	80142	79618	82715	83136	82646	84391	80149	84801	62125	61146	58966	53755
Razem	161079		159760		165851		167037		164950		123271		112721	
Podział procentowy	50,43%	49,57%	50,16%	49,84%	49,87%	50,13%	49,48%	50,52%	48,59%	51,41%	50,40%	49,60%	52,31%	47,69%



Analiza ruchu pojazdów ogółem w poszczególnych dniach tygodnia dla każdego miesiąca, w podziale na kierunki ruchu



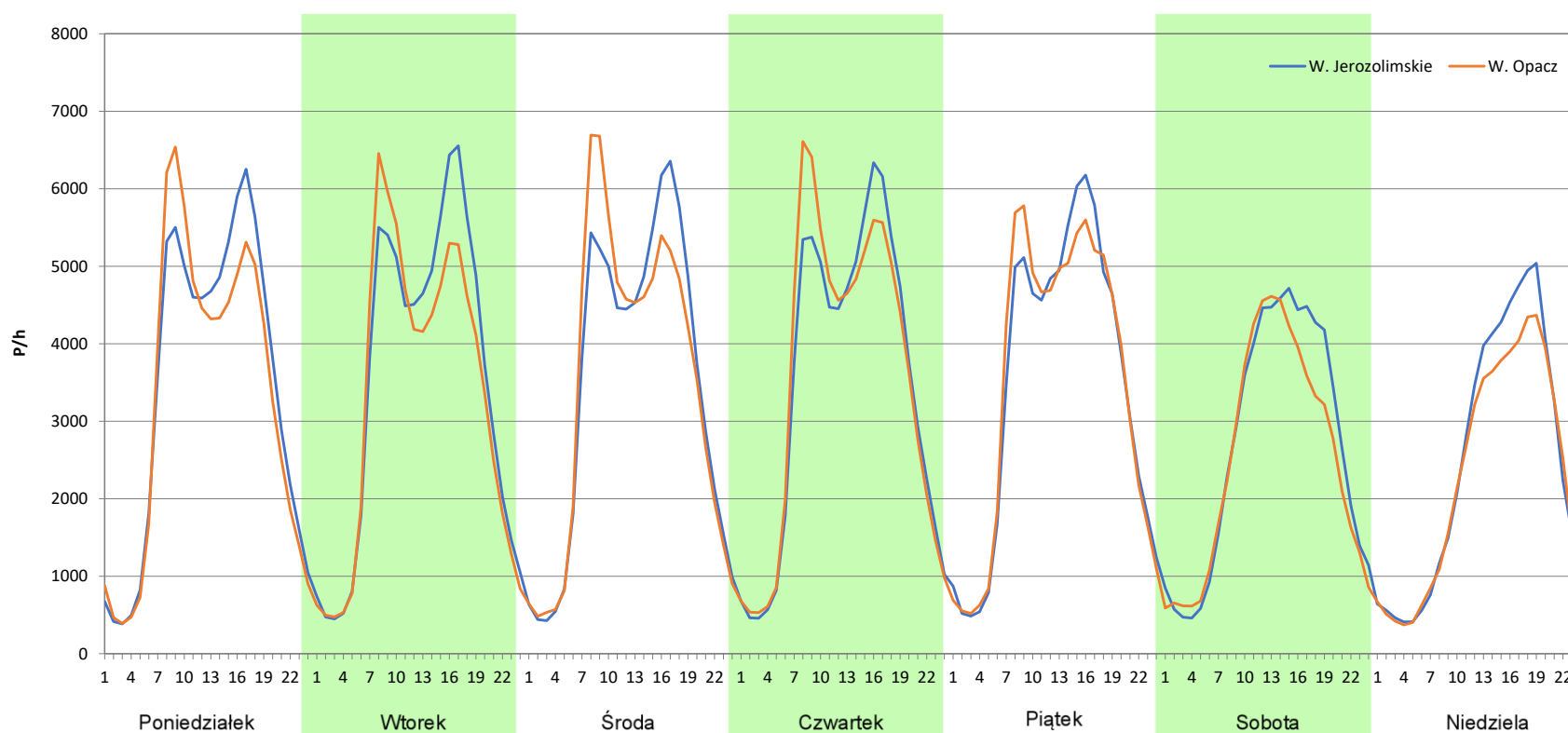
Stacja nr 14007

Miejscowość: Warszawa
Odcinek: W. Jerozolimskie - W. Opacz
Typ stacji: 8+1
Miesiąc: Październik

Rok: 2024
Numer drogi: S2
Oddział: Warszawa

R03_07-10_14007_2024

Dzień tygodnia	Poniedziałek		Wtorek		Środa		Czwartek		Piątek		Sobota		Niedziela	
Kierunek	W. Jerozolimskie	W. Opacz	W. Jerozolimskie	W. Opacz	W. Jerozolimskie	W. Opacz	W. Jerozolimskie	W. Opacz	W. Jerozolimskie	W. Opacz	W. Jerozolimskie	W. Opacz	W. Jerozolimskie	W. Opacz
SDR	82141	78991	83471	78560	82412	82161	82912	83912	82786	83001	64364	59790	58600	54400
Razem	161132		162031		164573		166824		165787		124154		113000	
Podział procentowy	50,98%	49,02%	51,52%	48,48%	50,08%	49,92%	49,70%	50,30%	49,94%	50,06%	51,84%	48,16%	51,86%	48,14%



Analiza ruchu pojazdów ogółem w poszczególnych dniach tygodnia dla każdego miesiąca, w podziale na kierunki ruchu



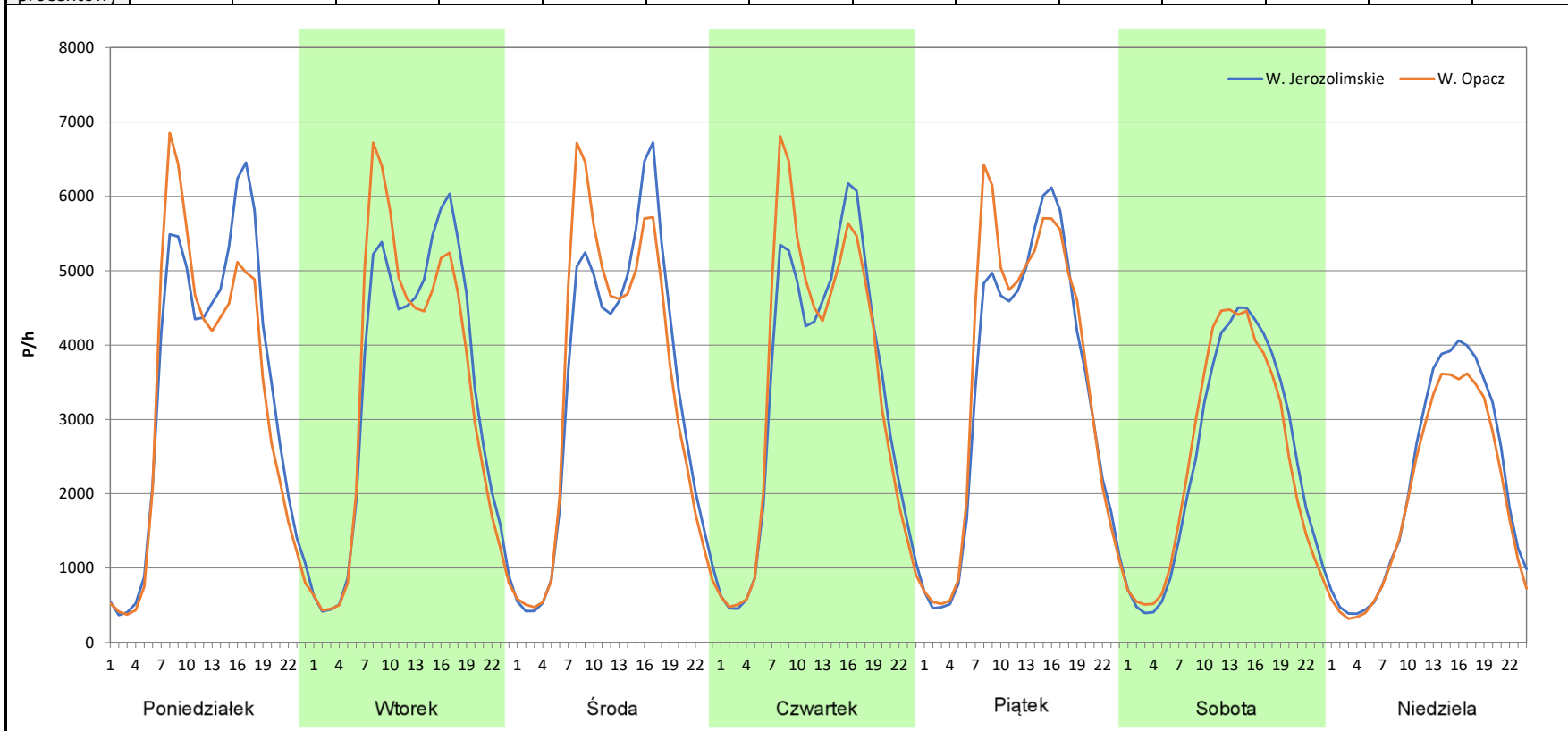
Stacja nr 14007

Miejscowość: Warszawa
Odcinek: W. Jerozolimskie - W. Opacz
Typ stacji: 8+1
Miesiąc: Listopad

Rok: 2024
Numer drogi: S2
Oddział: Warszawa

R03_07-11_14007_2024

Dzień tygodnia	Poniedziałek		Wtorek		Środa		Czwartek		Piątek		Sobota		Niedziela	
Kierunek	W. Jerozolimskie	W. Opacz	W. Jerozolimskie	W. Opacz	W. Jerozolimskie	W. Opacz	W. Jerozolimskie	W. Opacz	W. Jerozolimskie	W. Opacz	W. Jerozolimskie	W. Opacz	W. Jerozolimskie	W. Opacz
SDR	81746	77601	80704	80053	81183	81624	80574	82060	81198	85085	59244	59080	50771	46224
Razem	159347		160757		162807		162634		166283		118324		96995	
Podział procentowy	51,30%	48,70%	50,20%	49,80%	49,86%	50,14%	49,54%	50,46%	48,83%	51,17%	50,07%	49,93%	52,34%	47,66%



Analiza ruchu pojazdów ogółem w poszczególnych dniach tygodnia dla każdego miesiąca, w podziale na kierunki ruchu



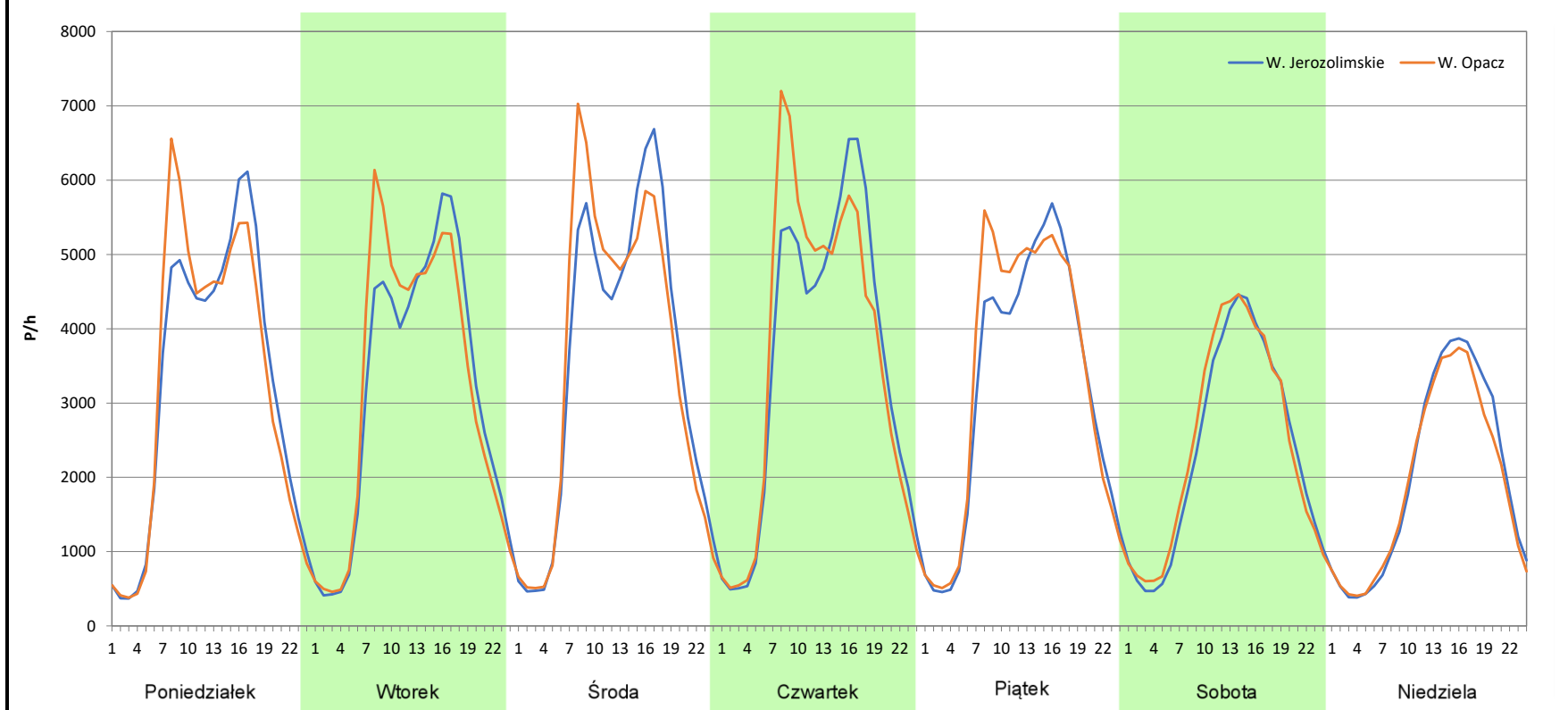
Stacja nr 14007

Miejscowość: Warszawa
Odcinek: W. Jerozolimskie - W. Opacz
Typ stacji: 8+1
Miesiąc: Grudzień

Rok: 2024
Numer drogi: S2
Oddział: Warszawa

R03_07-12_14007_2024

Dzień tygodnia	Poniedziałek		Wtorek		Środa		Czwartek		Piątek		Sobota		Niedziela	
Kierunek	W. Jerozolimskie	W. Opacz	W. Jerozolimskie	W. Opacz	W. Jerozolimskie	W. Opacz	W. Jerozolimskie	W. Opacz	W. Jerozolimskie	W. Opacz	W. Jerozolimskie	W. Opacz	W. Jerozolimskie	W. Opacz
SDR	77755	77938	75684	76873	84046	84473	84964	86391	76104	79634	56705	58604	47987	45946
Razem	155693		152557		168519		171355		155738		115309		93933	
Podział procentowy	49,94%	50,06%	49,61%	50,39%	49,87%	50,13%	49,58%	50,42%	48,87%	51,13%	49,18%	50,82%	51,09%	48,91%



**Analiza ruchu pojazdów ogółem w święta i dni okołoświąteczne, w podziale na kierunki ruchu
NOWY ROK i Święto Trzech Króli**



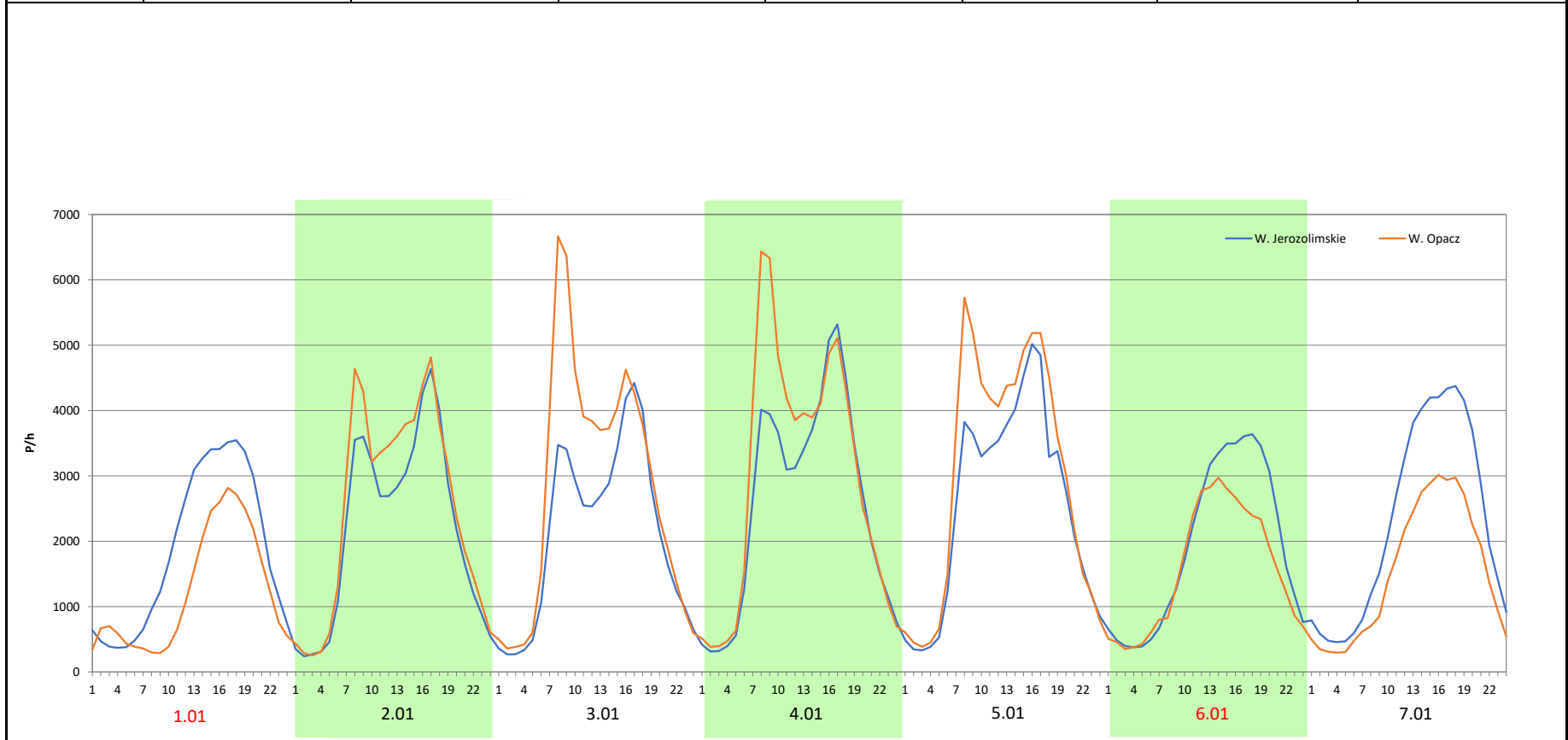
Stacja nr 14007

Miejscowość: Warszawa
Odcinek: W. Jerozolimskie - W. Opacz
Typ stacji: 8+1
Miesiąc: Styczeń

Rok: 2024
Numer drogi: S2
Oddział: Warszawa

R03_08-1_14007_2024

Data Dzień tygodnia	1.01 Poniedziałek		2.01 Wtorek		3.01 Środa		4.01 Czwartek		5.01 Piątek		6.01 Sobota		7.01 Niedziela	
Kierunek	W. Jerozolimskie	W. Opacz	W. Jerozolimskie	W. Opacz	W. Jerozolimskie	W. Opacz	W. Jerozolimskie	W. Opacz	W. Jerozolimskie	W. Opacz	W. Jerozolimskie	W. Opacz	W. Jerozolimskie	W. Opacz
Dobowy ruch	44489	29282	52361	59860	52400	59993	52425	60236	52435	60472	52305	63486	51837	66958
Razem	73771		112221		112393		112661		112907		115791		118795	
Podział procentowy	60,31%	39,69%	46,66%	53,34%	46,62%	53,38%	46,53%	53,47%	46,44%	53,56%	45,17%	54,83%	43,64%	56,36%
Udział SDRR	49,56%		75,38%		75,50%		75,68%		75,84%		77,78%		79,80%	



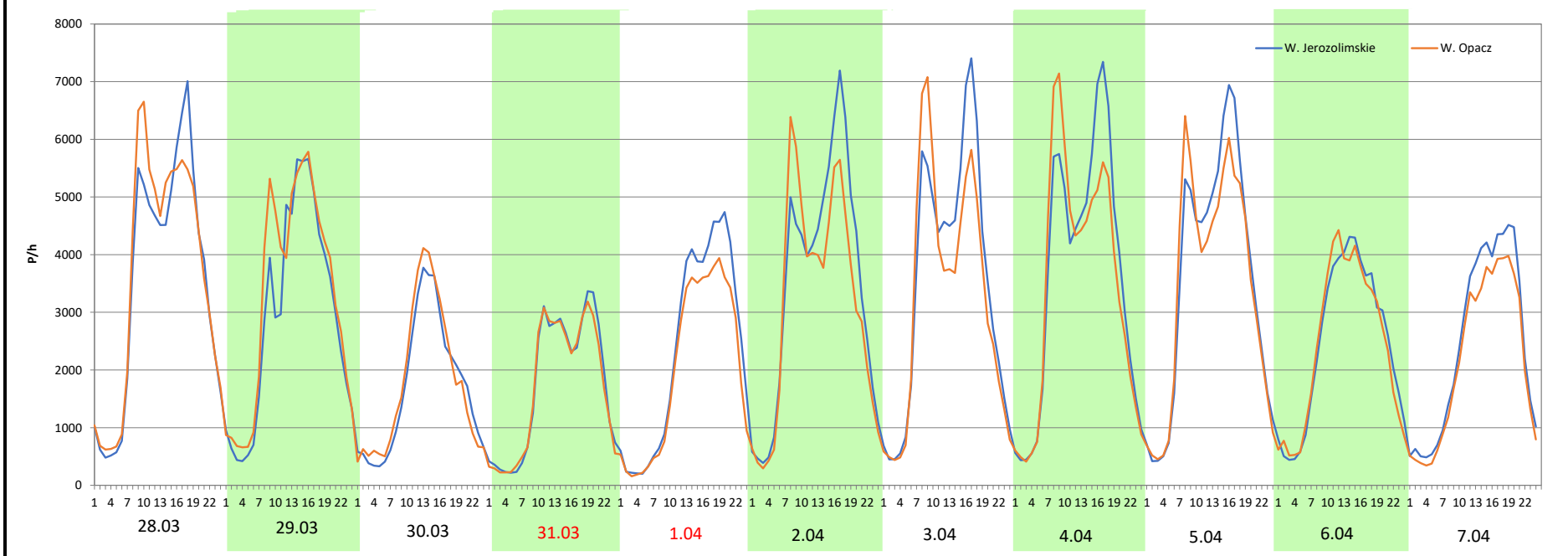
Analiza ruchu pojazdów ogółem w święta i dni okołoswiąteczne, w podziale na kierunki ruchu WIELKANOC

Stacja nr 14007

Miejscowość: Warszawa
Odcinek: W. Jerozolimskie - W. Opacz
Typ stacji: 8+1
Miesiąc: Marzec / Kwiecień
Rok: 2024
Numer drogi: S2
Oddział: Warszawa
 R03_08-2_14007_2024

Data Dzień tygodnia	28.03 Czwartek		29.03 Piątek		30.03 Sobota		31.03 Niedziela		1.04 Poniedziałek		2.04 Wtorek		3.04 Środa	
Kierunek	W. Jerozolimskie	W. Opacz	W. Jerozolimskie	W. Opacz	W. Jerozolimskie	W. Opacz	W. Jerozolimskie	W. Opacz	W. Jerozolimskie	W. Opacz	W. Jerozolimskie	W. Opacz	W. Jerozolimskie	W. Opacz
Dobowy ruch	84034	86759	69866	77533	40616	42751	41733	40589	56226	47985	82879	75564	82968	75605
Razem	170793		147399		83367		82322		104211		158443		158573	
Podział procentowy	49,20%	50,80%	47,40%	52,60%	48,72%	51,28%	50,69%	49,31%	53,95%	46,05%	52,31%	47,69%	52,32%	47,68%
Udział SDRR	114,73%		99,01%		56,00%		55,30%		70,00%		106,43%		106,52%	

Data Dzień tygodnia	4.04 Czwartek		5.04 Piątek		6.04 Sobota		7.04 Niedziela	
Kierunek	W. Jerozolimskie	W. Opacz	W. Jerozolimskie	W. Opacz	W. Jerozolimskie	W. Opacz	W. Jerozolimskie	W. Opacz
Dobowy ruch	86128	82359	85065	81619	58625	57986	58530	51599
Razem	168487		166684		116611		110129	
Podział procentowy	51,12%	48,88%	51,03%	48,97%	50,27%	49,73%	53,15%	46,85%
Udział SDRR	113,18%		111,97%		78,33%		73,98%	



Analiza ruchu pojazdów ogółem w święta i dni okołoświąteczne, w podziale na kierunki ruchu
1 - 3 MAJA

Stacja nr 14007

 **Generalna Dyrekcja Dróg Krajowych i Autostrad**

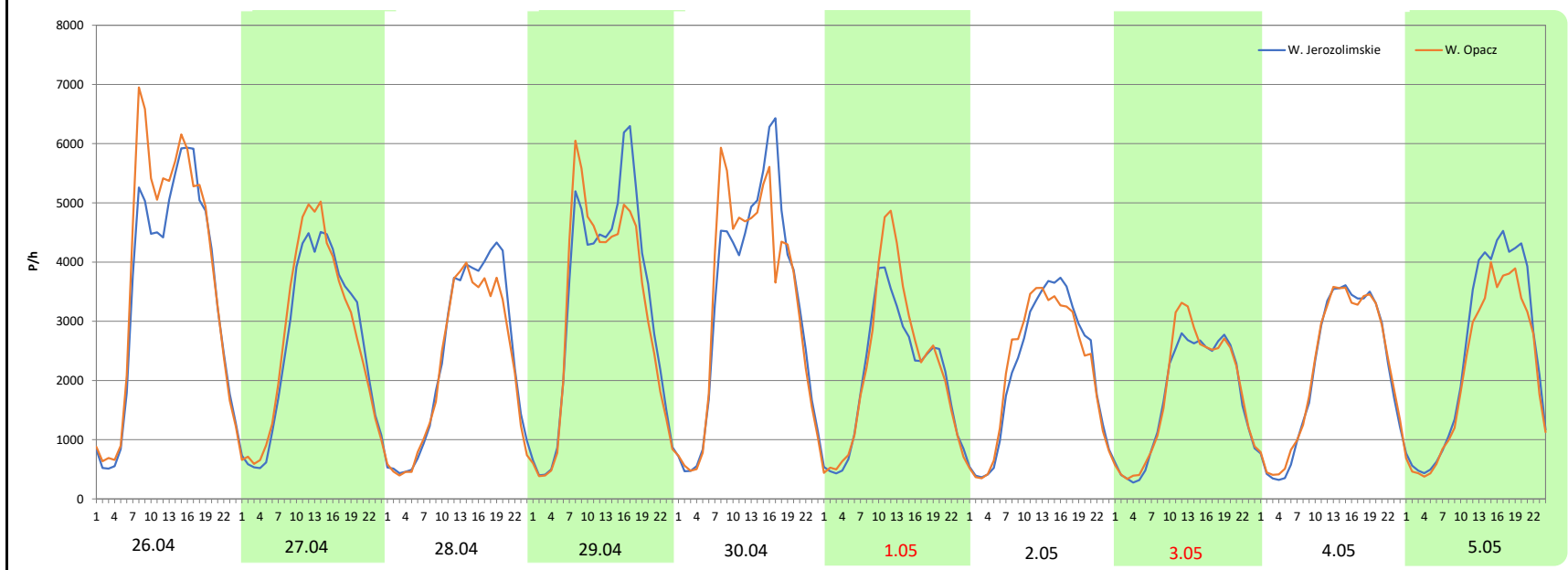
Miejscowość: Warszawa
Odcinek: W. Jerozolimskie - W. Opacz
Typ stacji: 8+1
Miesiąc: Maj

Rok: 2024
Numer drogi: S2
Oddział: Warszawa

R03_08-3_14007_2024

Data Dzień tygodnia	26.04 Piątek		27.04 Sobota		28.04 Niedziela		29.04 Poniedziałek		30.04 Wtorek		1.05 Środa		2.05 Czwartek	
Kierunek	W. Jerozolimskie	W. Opacz	W. Jerozolimskie	W. Opacz	W. Jerozolimskie	W. Opacz	W. Jerozolimskie	W. Opacz	W. Jerozolimskie	W. Opacz	W. Jerozolimskie	W. Opacz	W. Jerozolimskie	W. Opacz
Dobowy ruch	83695	91153	62664	64776	56192	52558	78488	75123	79660	78923	49219	52947	52377	52375
Razem	174848		127440		108750		153611		158583		102166		104752	
Podział procentowy	47,87%	52,13%	49,17%	50,83%	51,67%	48,33%	51,10%	48,90%	50,23%	49,77%	48,18%	51,82%	50,00%	50,00%
Udział SDRR	117,45%		85,61%		73,05%		103,19%		106,53%		68,63%		70,37%	

Data Dzień tygodnia	3.05 Piątek		4.05 Sobota		5.05 Niedziela	
Kierunek	W. Jerozolimskie	W. Opacz	W. Jerozolimskie	W. Opacz	W. Jerozolimskie	W. Opacz
Dobowy ruch	40650	42620	51249	51992	58617	51088
Razem	83270		103241		109705	
Podział procentowy	48,82%	51,18%	49,64%	50,36%	53,43%	46,57%
Udział SDRR	55,94%		69,35%		73,69%	

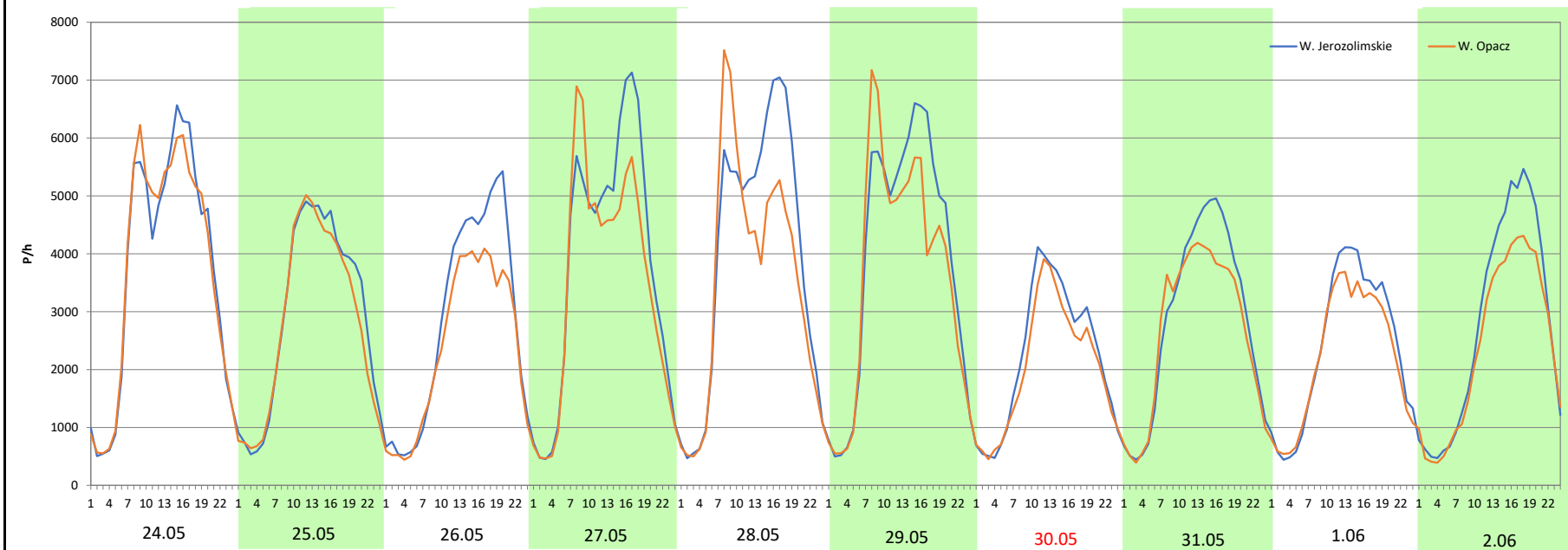


Analiza ruchu pojazdów ogółem w święta i dni okołoświęteczne, w podziale na kierunki ruchu
BOŻE CIAŁO Generalna Dyrekcja Dróg Krajowych i Autostrad
Stacja nr 14007

Miejscowość: Warszawa **Rok:** 2024
Odcinek: W. Jerozolimskie - W. Opacz **Numer drogi:** S2
Typ stacji: 8+1 **Oddział:** Warszawa
Miesiąc: Maj R03_08-4_14007_2024

Data	24.05 Piątek		25.05 Sobota		26.05 Niedziela		27.05 Poniedziałek		28.05 Wtorek		29.05 Środa		30.05 Czwartek	
Dzień tygodnia	W. Jerozolimskie	W. Opacz	W. Jerozolimskie	W. Opacz	W. Jerozolimskie	W. Opacz	W. Jerozolimskie	W. Opacz	W. Jerozolimskie	W. Opacz	W. Jerozolimskie	W. Opacz	W. Jerozolimskie	W. Opacz
Dobowy ruch	89624	89212	70698	67232	67427	56995	90853	82511	94757	84039	93664	87044	53617	48517
Razem	178836		137930		124422		173364		178796		180708		102134	
Podział procentowy	50,12%	49,88%	51,26%	48,74%	54,19%	45,81%	52,41%	47,59%	53,00%	47,00%	51,83%	48,17%	52,50%	47,50%
Udział SDRR	120,13%		92,65%		83,58%		116,46%		120,11%		121,39%		68,61%	

Data	31.05 Piątek		1.06 Sobota		2.06 Niedziela	
Dzień tygodnia	W. Jerozolimskie	W. Opacz	W. Jerozolimskie	W. Opacz	W. Jerozolimskie	W. Opacz
Dobowy ruch	68519	63472	57067	52520	65993	56721
Razem	131991		109587		122714	
Podział procentowy	51,91%	48,09%	52,07%	47,93%	53,78%	46,22%
Udział SDRR	88,66%		73,61%		82,43%	



Analiza ruchu pojazdów ogółem w święta i dni okołoswiąteczne, w podziale na kierunki ruchu
WNIEBOWZIĘCIE NMP

Stacja nr 14007



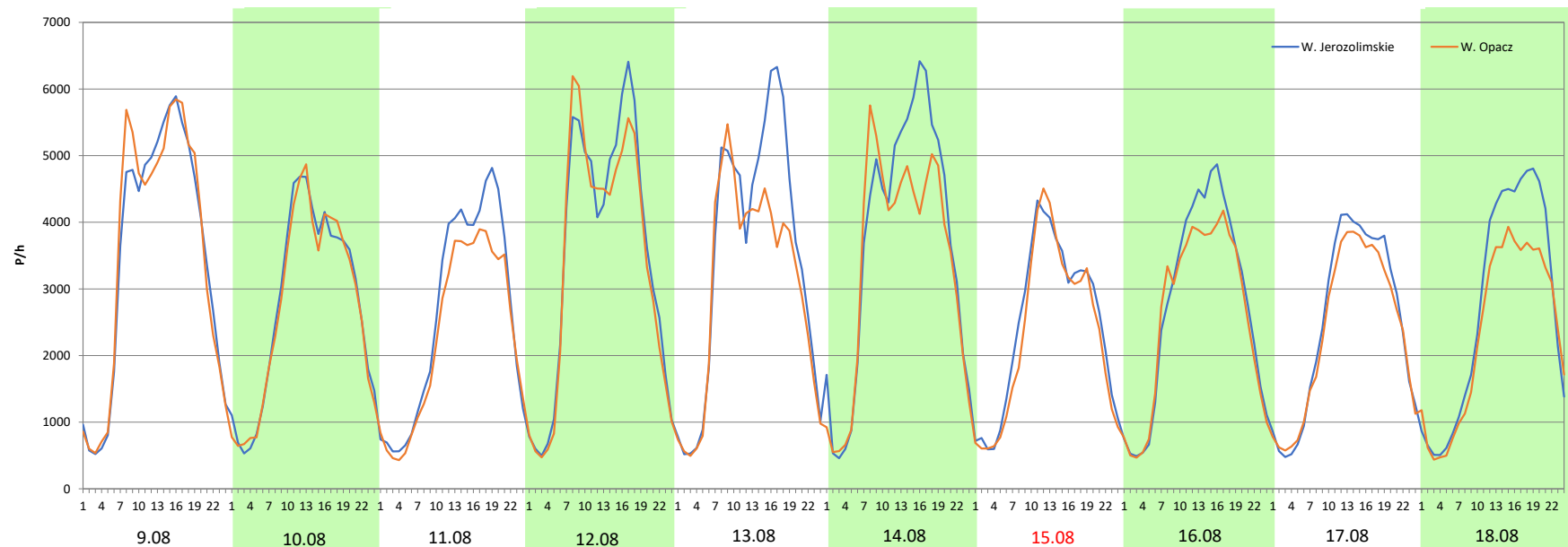
Miejscowość: Warszawa
Odcinek: W. Jerozolimskie - W. Opacz
Typ stacji: 8+1
Miesiąc: Sierpień

Rok: 2024
Numer drogi: S2
Oddział: Warszawa

R03_08-5_14007_2024

Data Dzień tygodnia	9.08 Piątek		10.08 Sobota		11.08 Niedziela		12.08 Poniedziałek		13.08 Wtorek		14.08 Środa		15.08 Czwartek	
Kierunek	W. Jerozolimskie	W. Opacz	W. Jerozolimskie	W. Opacz	W. Jerozolimskie	W. Opacz	W. Jerozolimskie	W. Opacz	W. Jerozolimskie	W. Opacz	W. Jerozolimskie	W. Opacz	W. Jerozolimskie	W. Opacz
Dobowy ruch	83706	84916	66109	64774	62284	54851	84108	81063	83010	72200	88202	80263	58910	55516
Razem	168622		130883		117135		165171		155210		168465		114426	
Podział procentowy	49,64%	50,36%	50,51%	49,49%	53,17%	46,83%	50,92%	49,08%	53,48%	46,52%	52,36%	47,64%	51,48%	48,52%
Udział SDRR	113,27%		87,92%		78,68%		110,95%		104,26%		113,17%		76,87%	

Data Dzień tygodnia	16.08 Piątek		17.08 Sobota		18.08 Niedziela	
Kierunek	W. Jerozolimskie	W. Opacz	W. Jerozolimskie	W. Opacz	W. Jerozolimskie	W. Opacz
Dobowy ruch	65871	61747	59435	56159	65210	55622
Razem	127618		115594		120832	
Podział procentowy	51,62%	48,38%	51,42%	48,58%	53,97%	46,03%
Udział SDRR	85,73%		77,65%		81,17%	



Analiza ruchu pojazdów ogółem w święta i dni okołoswiąteczne, w podziale na kierunki ruchu WSZYSTKICH ŚWIĘTYCH

Stacja nr 14007



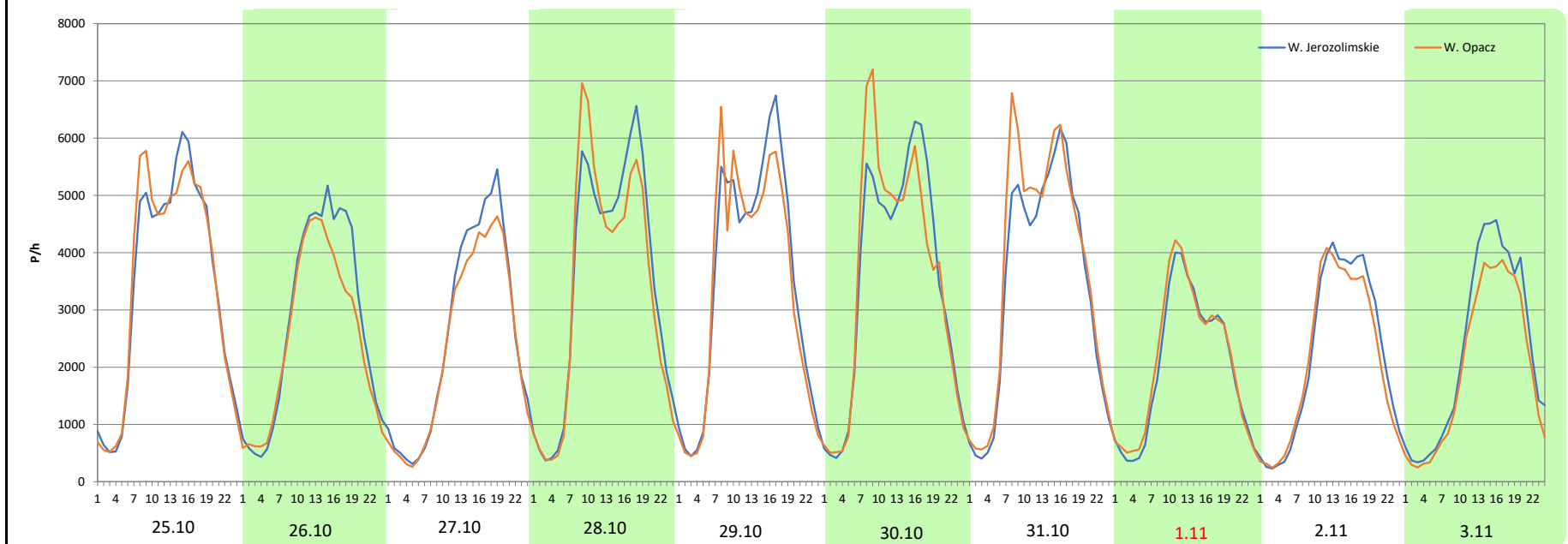
Miejscowość: Warszawa
Odcinek: W. Jerozolimskie - W. Opacz
Typ stacji: 8+1
Miesiąc: Październik / Listopad

Rok: 2024
Numer drogi: S2
Oddział: Warszawa

R03_08-6_14007_2024

Data Dzień tygodnia	25.10 Piątek		26.10 Sobota		27.10 Niedziela		28.10 Poniedziałek		29.10 Wtorek		30.10 Środa		31.10 Czwartek	
Kierunek	W. Jerozolimskie	W. Opacz	W. Jerozolimskie	W. Opacz	W. Jerozolimskie	W. Opacz	W. Jerozolimskie	W. Opacz	W. Jerozolimskie	W. Opacz	W. Jerozolimskie	W. Opacz	W. Jerozolimskie	W. Opacz
Dobowy ruch	82436	83001	66780	59790	61080	56224	83405	80204	84184	80769	83901	84859	82224	88712
Razem	165437		126570		117304		163609		164953		168760		170936	
Podział procentowy	49,83%	50,17%	52,76%	47,24%	52,07%	47,93%	50,98%	49,02%	51,04%	48,96%	49,72%	50,28%	48,10%	51,90%
Udział SDRR	111,13%		85,02%		78,80%		109,90%		110,81%		113,36%		114,83%	

Data Dzień tygodnia	1.11 Piątek		2.11 Sobota		3.11 Niedziela	
Kierunek	W. Jerozolimskie	W. Opacz	W. Jerozolimskie	W. Opacz	W. Jerozolimskie	W. Opacz
Dobowy ruch	48096	50321	53210	50997	55332	47471
Razem	98417		104207		102803	
Podział procentowy	48,87%	51,13%	51,06%	48,94%	53,82%	46,18%
Udział SDRR	66,11%		70,00%		69,06%	



Analiza ruchu pojazdów ogółem w święta i dni okołoświąteczne, w podziale na kierunki ruchu
ŚWIĘTO NIEPODLEGŁOŚCI

Stacja nr 14007



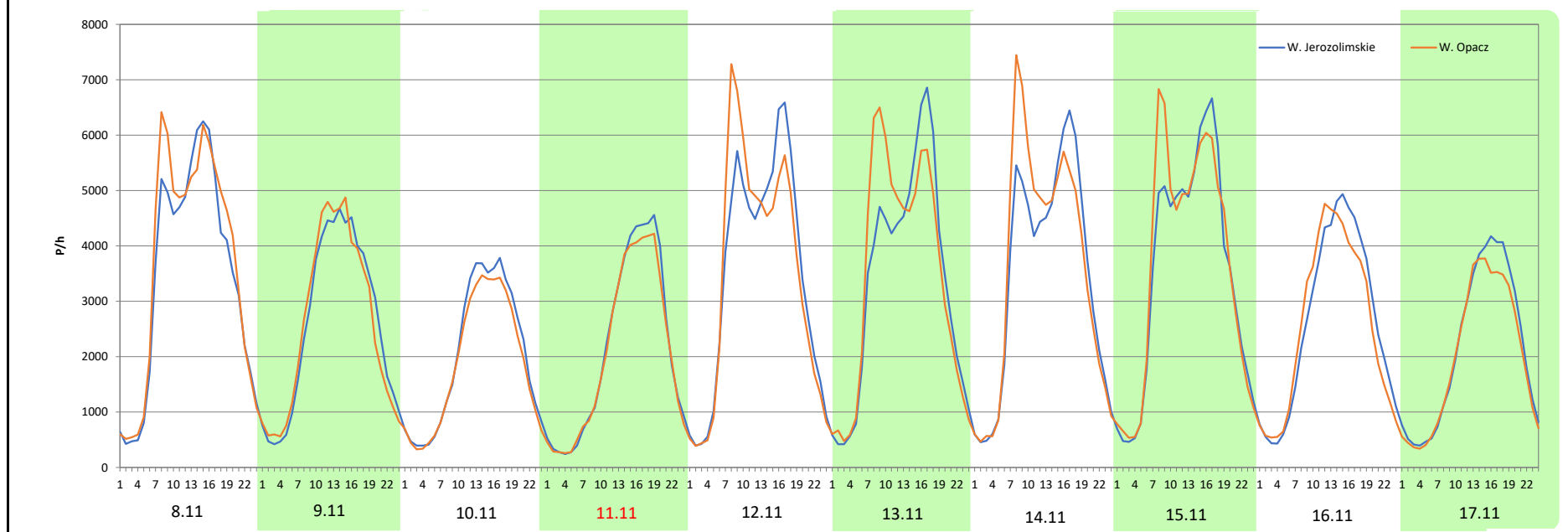
Miejscowość: Warszawa
Odcinek: W. Jerozolimskie - W. Opacz
Typ stacji: 8+1
Miesiąc: Listopad

Rok: 2024
Numer drogi: S2
Oddział: Warszawa

R03_08-7_14007_2024

Data Dzień tygodnia	8.11 Piątek		9.11 Sobota		10.11 Niedziela		11.11 Poniedziałek		12.11 Wtorek		13.11 Środa		14.11 Czwartek	
Kierunek	W. Jerozolimskie	W. Opacz	W. Jerozolimskie	W. Opacz	W. Jerozolimskie	W. Opacz	W. Jerozolimskie	W. Opacz	W. Jerozolimskie	W. Opacz	W. Jerozolimskie	W. Opacz	W. Jerozolimskie	W. Opacz
Dobowy ruch	81879	87040	61690	61917	48194	44583	51119	48987	82965	82610	79629	82393	82203	85218
Razem	168919		123607		92777		100106		165575		162022		167421	
Podział procentowy	48,47%	51,53%	49,91%	50,09%	51,95%	48,05%	51,06%	48,94%	50,11%	49,89%	49,15%	50,85%	49,10%	50,90%
Udział SDRR	113,47%		83,03%		62,32%		67,25%		111,22%		108,84%		112,46%	

Data Dzień tygodnia	15.11 Piątek		16.11 Sobota		17.11 Niedziela	
Kierunek	W. Jerozolimskie	W. Opacz	W. Jerozolimskie	W. Opacz	W. Jerozolimskie	W. Opacz
Dobowy ruch	83849	86643	62600	61092	50788	47222
Razem	170492		123692		98010	
Podział procentowy	49,18%	50,82%	50,61%	49,39%	51,82%	48,18%
Udział SDRR	114,53%		83,09%		65,84%	



Analiza ruchu pojazdów ogółem w święta i dni okołoświąteczne, w podziale na kierunki ruchu
BOŻE NARODZENIE

Stacja nr 14007

 Generalna Dyrekcja
Dróg Krajowych i Autostrad

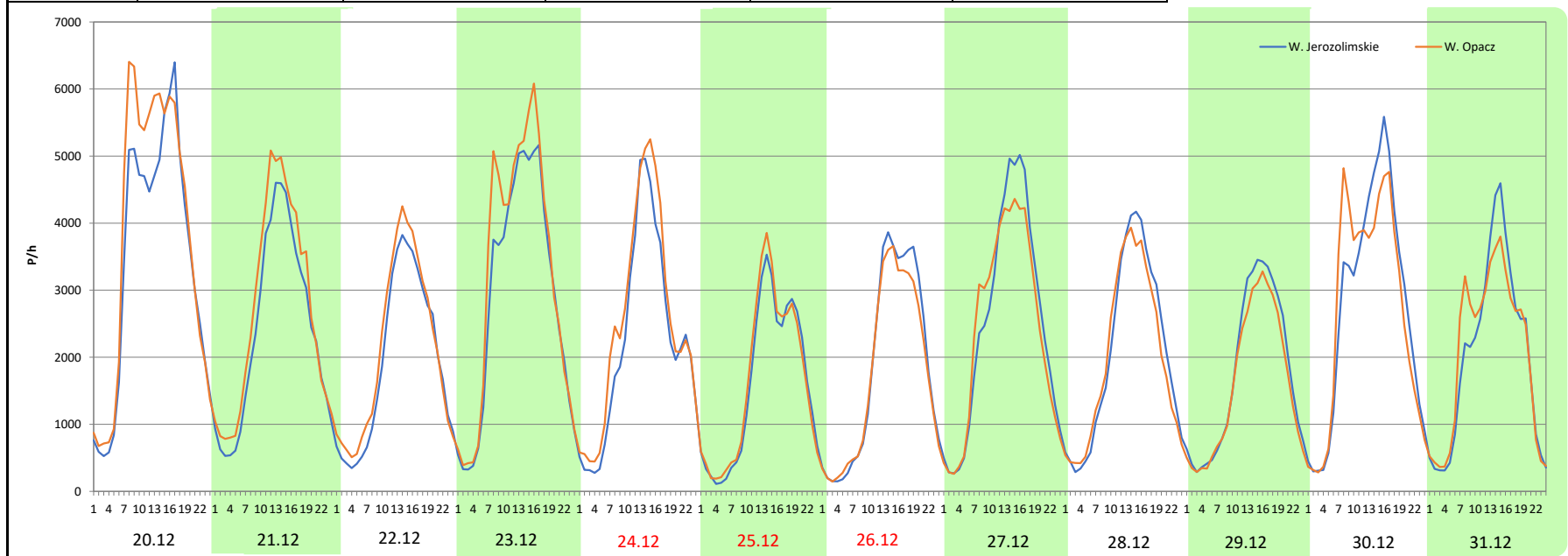
Miejscowość: Warszawa
Odcinek: W. Jerozolimskie - W. Opacz
Typ stacji: 8+1
Miesiąc: Grudzień


Rok: 2024
Numer drogi: S2
Oddział: Warszawa



R03_08-8_14007_2024

Data Dzień tygodnia	20.12 Piątek		21.12 Sobota		22.12 Niedziela		23.12 Poniedziałek		24.12 Wtorek		25.12 Środa		26.12 Czwartek	
Kierunek	W. Jerozolimskie	W. Opacz	W. Jerozolimskie	W. Opacz	W. Jerozolimskie	W. Opacz	W. Jerozolimskie	W. Opacz	W. Jerozolimskie	W. Opacz	W. Jerozolimskie	W. Opacz	W. Jerozolimskie	W. Opacz
Dobowy ruch	81967	90967	57021	64645	45724	50155	68752	76130	53542	60387	37487	39072	43922	41603
Razem	172934		121666		95879		144882		113929		76559		85525	
Podział procentowy	47,40%	52,60%	46,87%	53,13%	47,69%	52,31%	47,45%	52,55%	47,00%	53,00%	48,96%	51,04%	51,36%	48,64%
Udział SDRR	116,17%		81,73%		64,41%		97,32%		76,53%		51,43%		57,45%	

Data Dzień tygodnia	27.12 Piątek		28.12 Sobota		29.12 Niedziela		30.12 Poniedziałek		31.12 Wtorek	
Kierunek	W. Jerozolimskie	W. Opacz	W. Jerozolimskie	W. Opacz	W. Jerozolimskie	W. Opacz	W. Jerozolimskie	W. Opacz	W. Jerozolimskie	W. Opacz
Dobowy ruch	59807	57589	49310	47654	41955	38239	65251	64189	47869	48434
Razem	117396		96964		80194		129440		96303	
Podział procentowy	50,94%	49,06%	50,85%	49,15%	52,32%	47,68%	50,41%	49,59%	49,71%	50,29%
Udział SDRR	78,86%		65,14%		53,87%		86,95%		64,69%	



Nierównomierność kierunkowa dla każdego dnia w roku, dla pojazdów ogółem												
Stacja nr 14007											 Generalna Dyrekcja Dróg Krajowych i Autostrad	
Miejscowość: Warszawa			Rok: 2024									
Odcinek: W. Jerozolimskie - W. Opacz			Numer drogi: S2									
Typ stacji: 8+1			Oddział: Warszawa									
R03_11_14007_2024												
14007	Proporcja ruchu dziennego do średniego dobowego ruchu rocznego [%]											
	1	2	3	4	5	6	7	8	9	10	11	12
1	39,7	50,7	51,0	46,0	51,8	47,9	48,0	49,3	46,9	48,3	51,1	47,0
2	53,3	50,9	50,2	47,7	50,0	46,2	48,5	49,9	49,0	50,3	48,9	49,1
3	57,0	49,3	49,3	48,0	51,2	48,3	48,2	49,0	49,4	49,6	46,2	49,0
4	53,6	48,2	47,5	48,9	50,4	46,5	49,0	47,8	49,8	49,8	48,9	49,2
5	54,2	48,9	48,2	49,0	46,6	47,0	49,9	48,4	50,0	49,9	50,1	49,8
6	45,1	49,3	49,7	49,7	48,6	48,1	49,4	48,1	50,2	48,9	49,8	51,3
7	40,0	49,2	49,4	46,9	49,3	49,0	47,2	46,0	49,4	49,6	50,8	50,1
8	61,5	49,8	50,7	48,3	50,0	48,8	48,6	47,7	47,7	48,4	51,5	48,3
9	46,8	51,5	50,1	48,9	50,0	47,7	47,9	50,4	49,3	49,6	50,1	49,3
10	47,6	51,4	48,4	49,2	49,7	47,2	48,3	49,5	48,0	49,1	48,1	50,4
11	47,2	48,1	48,2	49,7	49,5	47,8	49,0	46,8	49,4	50,5	48,9	50,3
12	50,1	48,6	49,4	49,1	47,8	49,3	50,4	49,1	50,3	47,5	49,9	50,4
13	49,5	49,4	49,4	49,1	46,0	48,6	49,5	46,5	51,0	48,5	50,9	50,9
14	45,7	49,0	50,2	47,9	50,8	49,1	46,6	47,6	49,0	48,4	50,9	50,6
15	45,3	49,9	51,4	48,5	47,2	49,3	47,5	48,5	47,0	48,4	50,8	49,1
16	42,6	52,8	49,9	49,3	48,0	46,8	48,2	48,4	50,8	50,2	49,4	49,5
17	47,0	51,0	47,5	51,4	49,4	47,8	48,4	48,6	50,5	50,7	48,2	49,9
18	46,8	48,1	48,5	49,4	48,5	48,5	49,9	46,0	49,5	49,8	49,0	50,8
19	49,2	48,4	49,4	49,2	46,4	49,0	49,7	48,4	49,4	48,1	49,2	51,0
20	48,7	49,1	48,7	49,0	46,5	49,4	49,3	51,4	53,1	47,3	49,7	52,6
21	47,7	49,8	49,1	48,5	49,8	50,5	46,0	49,4	49,8	49,1	49,6	53,1
22	45,9	50,2	50,4	48,3	47,6	49,9	48,1	48,8	47,7	48,3	51,4	52,3
23	46,4	50,3	49,8	49,4	50,5	47,2	47,5	51,7	50,1	49,3	50,7	52,5
24	47,3	50,3	49,2	51,5	49,9	47,8	48,9	48,2	51,3	50,2	48,3	53,0
25	46,9	48,5	49,3	49,8	48,7	48,4	49,4	46,0	51,9	50,2	48,3	51,0
26	49,3	48,4	48,7	52,1	45,8	48,6	50,4	47,9	52,4	47,2	50,0	48,6
27	48,7	48,5	50,1	50,8	47,6	48,4	50,4	49,3	51,3	47,9	50,2	49,1
28	48,1	49,5	50,8	48,3	47,0	50,4	47,3	48,6	50,1	49,0	50,5	49,1
29	48,3	50,8	52,6	48,9	48,2	49,7	48,8	49,2	49,1	49,0	50,9	47,7
30	48,2		51,3	49,8	47,5	47,5	48,8	49,6	48,7	50,3	50,4	49,6
31	49,8		49,3		48,1		49,2	48,6		51,9		50,3

Legenda	 W. Jerozolimskie <40% 50% W. Opacz >60%	$*WNK = \frac{N_{poj./24h} \text{ (kierunek P)}}{N_{poj./24h} \text{ (kierunek P+L)}}$
	 niedziele i święta	

Dobowe wahania ruchu pojazdów ogółem w podziale na kierunki



Generalna Dyrekcja
Dróg Krajowych i Autostrad

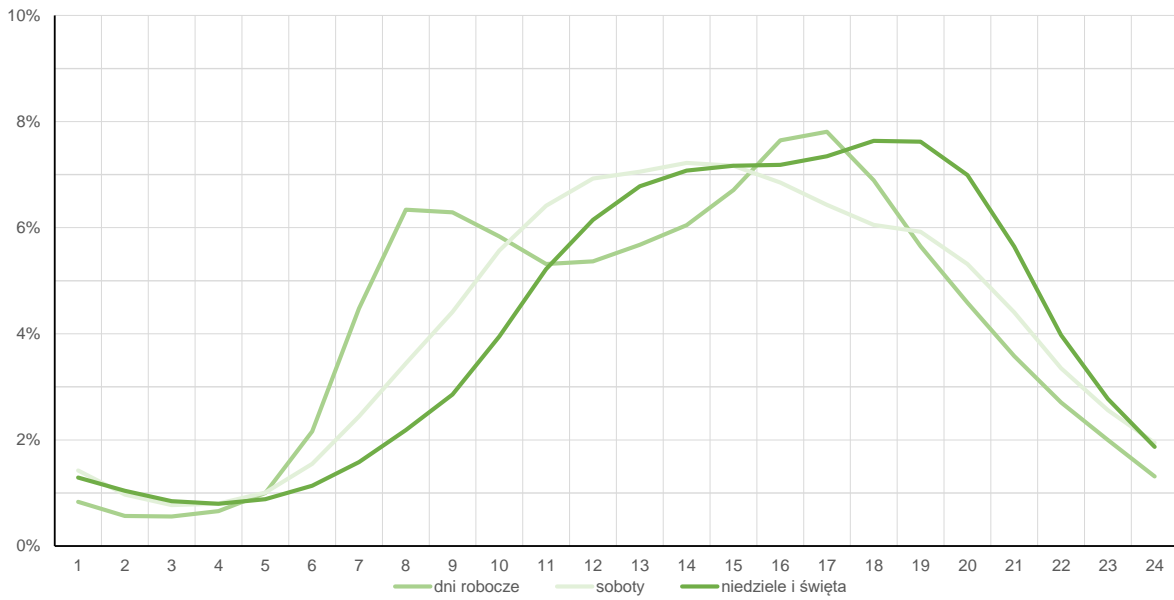
Stacja nr 14007

Miejscowość: Warszawa Rok: 2024
 Odcinek: W. Jerozolimskie - W. Opacz Numer drogi: S2
 Typ stacji: 8+1 Oddział: Warszawa

Średni dobowy rozkład natężenia ruchu

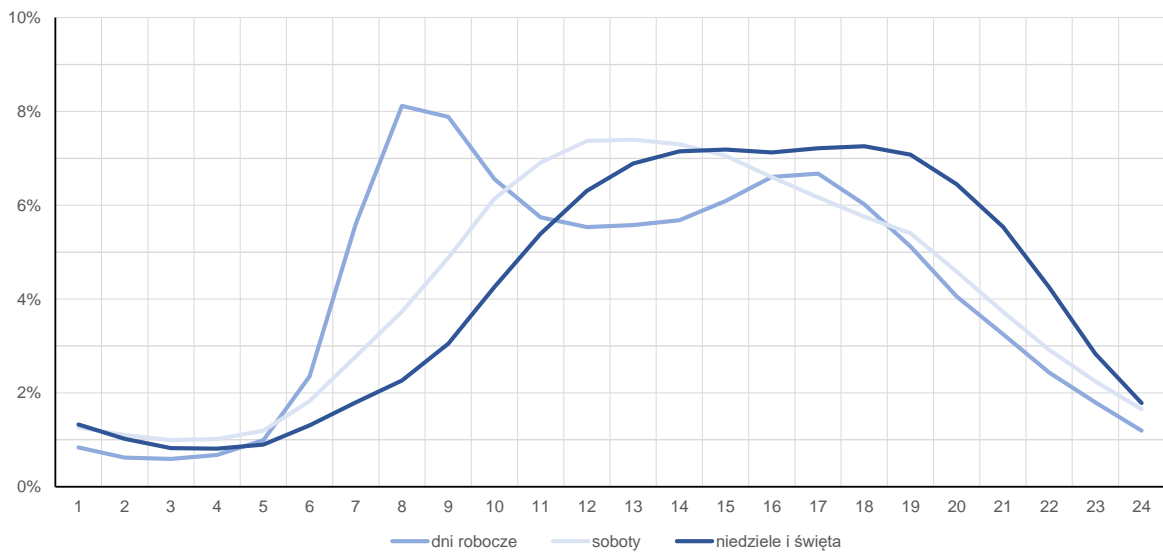
R03_12-1_14007_2024

Kierunek: W. Jerozolimskie



R03_12-2_14007_2024

Kierunek: W. Opacz



Struktura rodzajowa ruchu wg pomiarów sprawdzających

Generalna Dyrekcja
Dróg Krajowych i Autostrad

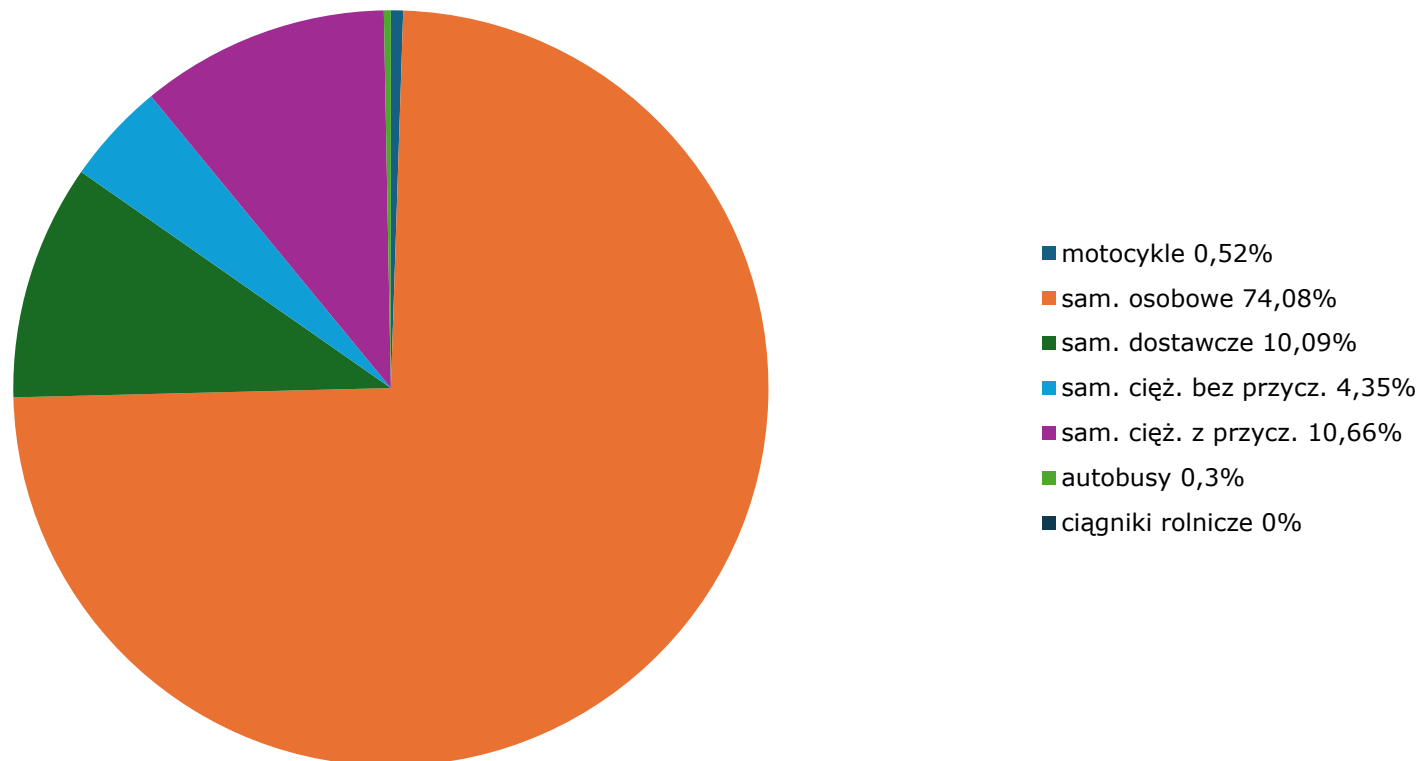
Stacja nr 14007

Miejscowość: Warszawa
Odcinek: W. Jerozolimskie - W. Opacz
Typ stacji: 8+1

Rok: 2024
Numer drogi: 460,270
Oddział: Warszawa

R04_03_14007_2024

Rodzajowa struktura ruchu wg pomiarów sprawdzających w 2024 roku



Rozkłady prędkości pojazdów samochodowych

Generalna Dyrekcja
Dróg Krajowych i Autostrad

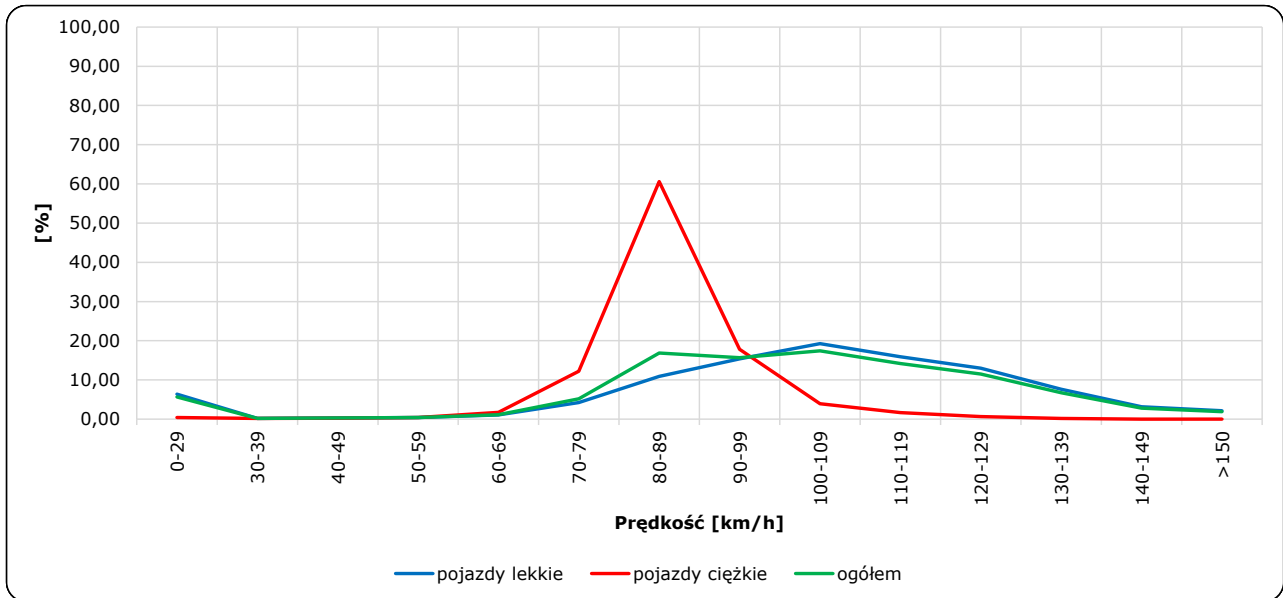
Stacja nr 14007

Miejscowość: Warszawa
Odcinek: W. Jerozolimskie - W. Opacz
Typ stacji: 8+1

Rok: 2024
Numer drogi: S2
Oddział: Warszawa

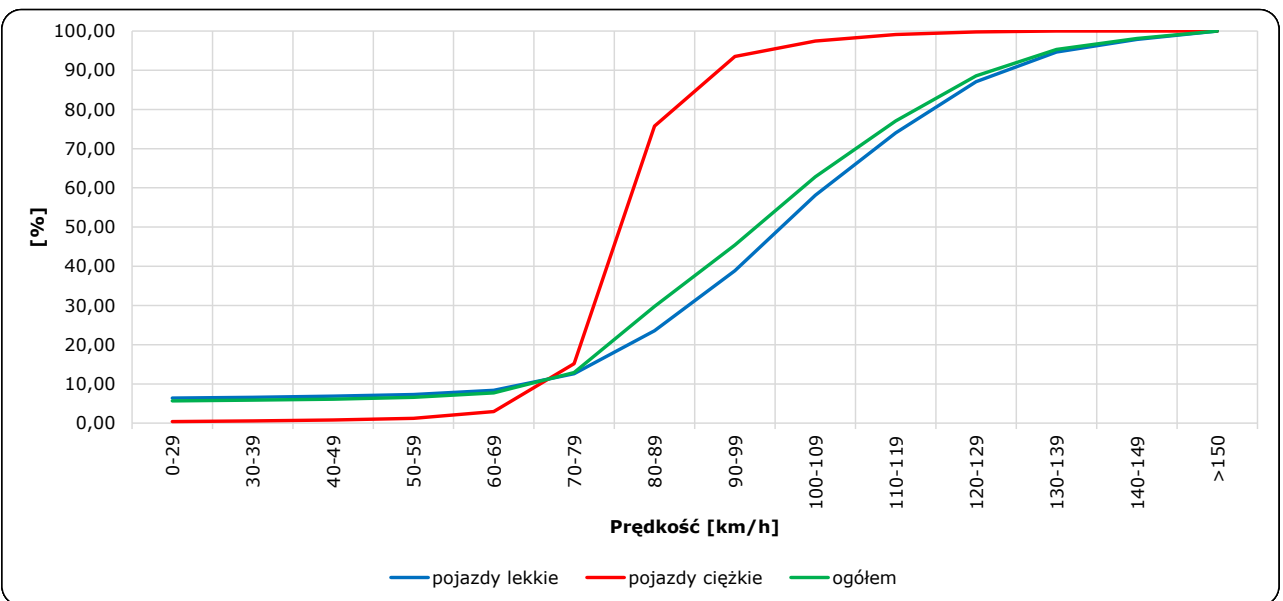
R06_02-1_14007_2024

Rozkład prędkości



R06_02-2_14007_2024

Dystrybuanta prędkości



Zestawienie 200 godzin o największym natężeniu ruchu w roku Stacja nr 14007



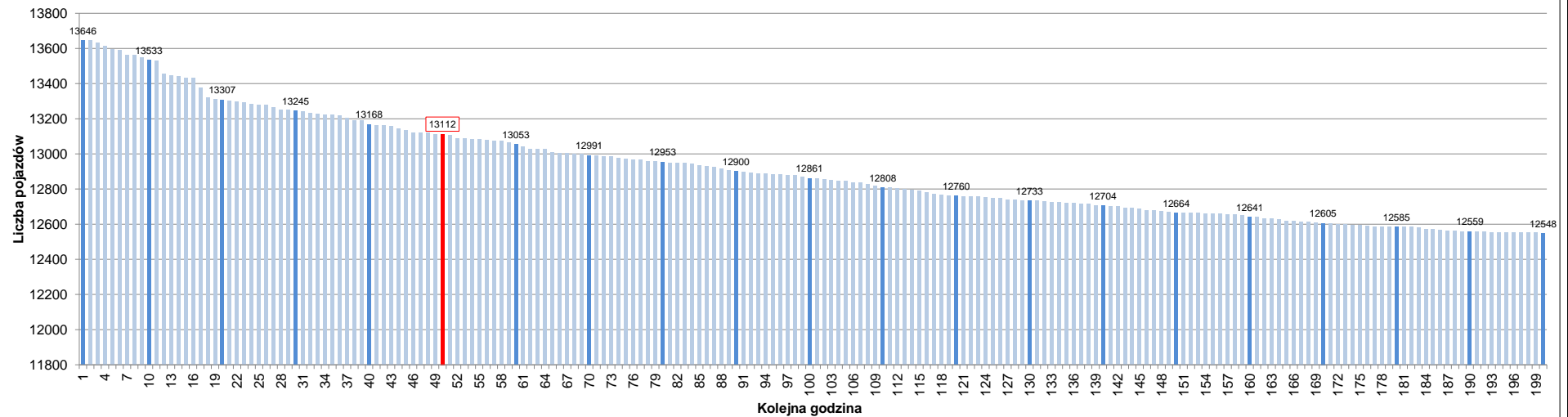
Miejscowość: Warszawa
 Odcinek: W. Jerozolimskie - W. Opacz
 Typ stacji: 8+1
 Rok: 2024
 Numer drogi: S2
 Oddział: Warszawa

R07_02-1_14007_2024

Udział ruchu w godzinach o największym natężeniu w roku w odniesieniu do SDRR w 2023 roku [%]																					
SDRR	1	10	20	30	40	50	60	70	80	90	100	110	120	130	140	150	160	170	180	190	200
148866	13646	13533	13245	13168	13168	13112	13053	12991	12953	12900	12861	12808	12760	12733	12704	12664	12641	12605	12585	12559	12548
Udział proc.	9%	9%	9%	9%	9%	9%	9%	9%	9%	9%	9%	9%	9%	9%	9%	8%	8%	8%	8%	8%	8%
Data	23.04.24	20.05.24	28.05.24	13.06.24	08.05.24	21.02.24	13.02.24	07.05.24	02.07.24	18.04.24	14.06.24	01.03.24	20.06.24	11.06.24	01.02.24	19.03.24	26.02.24	10.07.24	25.04.24	22.08.24	04.06.24
Nr dnia	2	1	2	4	3	3	2	2	2	4	5	5	4	2	4	2	1	3	4	4	2
Godzina	8	8	8	8	17	8	9	17	17	8	15	16	9	17	17	8	17	17	16	17	16

R07_02-2_14007_2024

200 godzin o największym natężeniu w roku



Oznaczenia:
 - Wartości natężeń kolejnych 200 godzin
 - Wartości co dziesiątej wartości z posród 200 godzin
 - Wartości 50-tej godziny

SDRR: 148866 poj./dobę