

Archiwizacja i analiza danych ze stacji
ciągłych pomiarów ruchu z lat 2021-2022
Archiwizacja i analiza roczna danych z 2021

SCPR nr 14809

Na zlecenie



**Generalna Dyrekcja
Dróg Krajowych i Autostrad**

Heller Consult sp. z o.o.

Warszawa, 29 kwietnia 2022

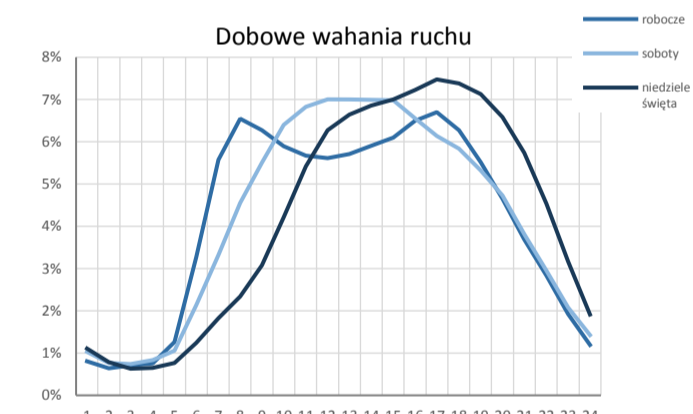
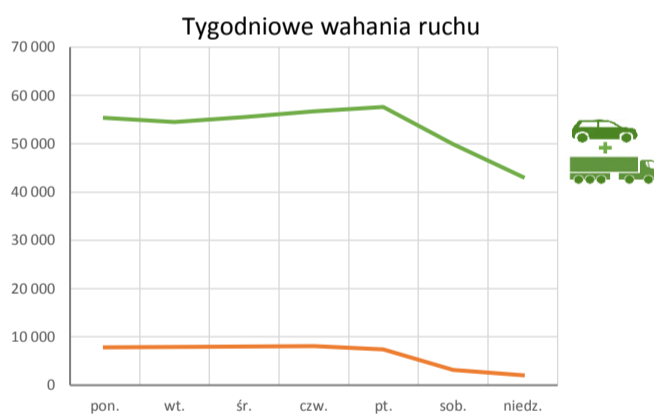
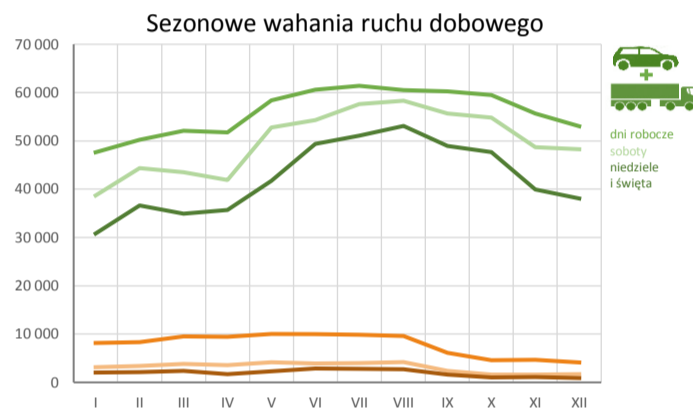
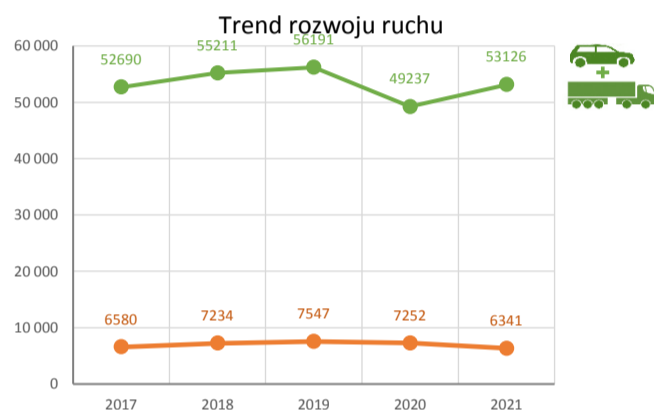


Karta punktu

Stacja NR 14809

Nr stacji: 14809
 Typ licznika: RPP-5
 Lokalizacja: Łazy
 Nr drogi: 7
 Pkietaż: 389,730

Stacja działa od: 1990-01-01
 Charakter ruchu: G
 Liczba dni w archiwizacji: 249
 Liczba dni w przetworzeniu: 361



Struktura rodzajowa ruchu



Godzina 50-ta

Natężenie: 4079
 Udział proc.: 7,7%
 Dzień: 16.06.21 (sobota)
 Godzina: 8:00



Analiza średniego dobowego ruchu rocznego (SDRR) dla poszczególnych miesięcy w 2020 i 2021 roku

R02_01_2021

Lp.	Oddział GDDKiA	Numer stacji	Typ stacji	Numer drogi	Średni dobowy ruch w miesiącu																																						
					styczeń			luty			marzec			kwiecień			maj			czerwiec			lipiec			sierpień			wrzesień			październik			listopad			grudzień			cały rok		
					2020	2021	wzrost/spadek (%)	2020	2021	wzrost/spadek (%)	2020	2021	wzrost/spadek (%)	2020	2021	wzrost/spadek (%)	2020	2021	wzrost/spadek (%)	2020	2021	wzrost/spadek (%)	2020	2021	wzrost/spadek (%)	2020	2021	wzrost/spadek (%)	2020	2021	wzrost/spadek (%)	2020	2021	wzrost/spadek (%)	2020	2021	wzrost/spadek (%)	2020	2021	wzrost/spadek (%)			
1.	Warszawa	14010	GR	9	6520	6107	-6	6737	6454	-4	5533	6899	+25	4548	7110	+56	6400	7999	+25	7355	8161	+11	8007	8016	0	8081	7785	-4	7472	7250	-3	6850	7043	+3	6308	6271	-1	6531	5934	-9	6695	7086	+6
		14012	GR	2	13316	12522	-6	14045	13455	-4	11439	14207	+24	9528	14697	+54	12944	15938	+23	14425	16198	+12	15257	16151	+6	15310	16296	+6	14976	15804	+6	13744	15748	+15	12678	14867	+17	13337	14723	+10	13417	15051	+12
		14016	GR	10	8114	7466	-8	8625	7737	-10	7151	8328	+16	6056	8754	+45	8459	9781	+16	9903	10510	+6	10868	11213	+3	11086	11098	0	10076	10428	+3	8951	9870	+10	8397	9047	+8	8196	8368	+2	8824	9383	+6
		14023	GR	7	38312	33261	-13	40260	34846	-13	31854	36147	+13	26889	38544	+43	38006	43506	+14	44315	47525	+7	48732	49109	+1	49718	49496	0	44360	45436	+2	38979	43708	+12	34803	40785	+17	35877	39102	+9	39342	41789	+6
		14050	GR	92	11077	10750	-3	11441	11137	-3	10158	11602	+14	9003	11649	+29	11150	12962	+16	12235	13264	+8	12461	13078	+5	12290	12938	+5	12657	13345	+5	12038	13131	+9	11244	12296	+9	11080	11444	+3	11403	12300	+8
		14053	GR	50	13458	12057	-10	14486	12916	-11	12229	13803	+13	9882	13996	+42	12820	14982	+17	14731	16454	+12	16858	16988	+1	17276	17328	0	16207	15861	-2	14988	15469	+3	13269	14809	+12	13043	12826	-2	14104	14791	+5
		14054	GR	61	-	9021	-	-	9380	-	-	10104	-	-	11018	-	-	12555	-	-	13607	-	-	14379	-	-	14644	-	-	13312	-	-	12075	-	9427	10596	+12	9769	10097	+3	-	11732	-
		14140	RPP-3	12	4349	4368	0	4522	4205	-7	3918	4641	+18	3303	4631	+40	4451	5169	+16	5192	5240	+1	5813	5383	-7	5541	5347	-4	5336	5247	-2	4616	5098	+10	4340	4698	+8	4410	4416	0	4649	4870	+5
		14612	SICK	S7	33229	28586	-14	35057	29907	-15	27536	31003	+13	23184	33343	+44	33434	37158	+11	39415	40086	+2	44061	40825	-7	44770	41374	-8	38875	37520	-3	33624	37480	+11	29941	34995	+17	30794	33060	+7	34493	35445	+3
		14622	SICK	A2a	14477	15071	+4	15319	16083	+5	12879	17155	+33	11059	17977	+63	15023	19681	+31	16536	20644	+25	17323	20827	+20	17420	20811	+19	16902	20053	+19	15358	19935	+30	14889	18098	+22	15716	17168	+9	15242	18625	+22
		14623	SICK	S7	36723	30730	-16	41360	34390	-17	29032	35074	+21	21882	35442	+62	33130	40548	+22	39291	44202	+12	44929	47589	+6	46542	49119	+6	43422	45235	+4	37479	43485	+16	32895	39555	+20	34418	38091	+11	36759	40288	+10
		14624	SICK	S8h	22470	20504	-9	24584	22325	-9	19341	23279	+20	15442	24053	+56	21324	27475	+29	24809	30685	+24	28338	32225	+14	29103	32146	+10	27623	30835	+12	24335	28332	+16	22061	25981	+18	22895	24302	+6	23527	26845	+14
		14625	SICK	S8	38717	35623	-8	40581	37515	-8	33378	39850	+19	28285	42769	+51	40448	48766	+21	47665	53241	+12	54857	57602	+5	54851	57334	+5	49832	51596	+4	43726	49189	+12	39239	44084	+12	39745	40848	+3	42610	46535	+9
		14631	SICK	50c	10250	-	-	11219	-	-	9314	11714	+26	7800	11821	+52	10295	12865	+25	11623	13449	+16	12624	13333	+6	12783	13100	+2	12889	13355	+4	12029	-	-	-	-	-	-	-	-	-	-	-
		14632	SICK	92e	9951	9466	-5	10146	9990	-2	9102	10274	+13	8313	10004	+20	10632	11882	+12	11467	12477	+9	11544	12465	+8	11495	12463	+8	11379	12554	+10	10714	11879	+11	10058	11300	+12	10381	10860	+5	10432	11301	+8
14809	RPP-5	7	50290	43958	-13	53130	47417	-11	39271	48440	+23	32155	48077	+50	46966	55186	+18	53583	58092	+8	57754	59382	+3	57452	59158	+3	56307	57977	+3	50683	57152	+13	45982	52434	+14	47276	50233	+6	49237	53126	+8		

Średni dobowy ruch roczny (SDRR) w stacjach SCPR w latach 2012-2021

Ruch ogółem

R02_02_2021

Lp.	Oddział GDDKiA	Numer stacji	Typ stacji	Nr drogi	Średni dobowy ruch roczny (SDRR) w latach (poj./dobę)										Wzrost/spadek ruchu (%)	
					2012	2013	2014	2015	2016	2017	2018	2019	2020	2021	2021/19	2021/20
1.	Warszawa	14010	GR	9	8606	9040	9177	9192	9452	9207	9162*	7847*	6695*	7086	-10*	6*
		14012	GR	2	11503	12428	12861	13104	13827	14332	14732	15036	13417	15051	0	12
		14016	GR	10	12590	11296*	9730*	9233*	9524	9663	9557	9481	8824	9383	-1	6
		14023	GR	7	36947	36027	35586*	37115	39182	40048	41794	43960*	39342	41789	-5*	6
		14050	GR	92	-	-	-	-	-	12114	12310	12158	11403	12300	1	8
		14053	GR	50	-	-	-	-	-	14603	14950	15417	14104	14791	-4	5
		14054	GR	61	-	-	-	-	-	-	-	-	-	11732*	-	-
		14140	RPP-3	12	6760	4795	4922	5015	5218	5197	5198	4950*	4649	4870	-2*	5
		14612	SICK	S7	33059	32053	30877*	32676	34967	35424	37126	39286*	34493	35445	-10*	3
		14622	SICK	A2a	-	-	-	13003*	14548*	15489	16110	16810	15242	18625*	11*	22*
		14623	SICK	S7	-	-	-	31232*	33272	35189	38117	42209*	36759	40288	-5*	10
		14624	SICK	S8h	-	-	-	23686*	25953*	20586*	18724*	24362*	23527	26845	10*	14
		14625	SICK	S8	-	-	-	31113*	34077*	34593	39064*	44731*	42610	46535	4*	9
		14631	SICK	50c	-	-	-	-	-	-	-	11090*	-	-	-	-
14632	SICK	92e	-	-	-	-	-	-	-	11200*	10432	11301	1*	8		
14809	RPP-5	7	39122	39364	41318	41482	48681*	52690*	55211	56191	49237*	53126	-5	8*		

* - wynik niemiernodajny do porównań

** - dane nietypowe ze względu na decyzje administracyjne

STACJA NR 14809

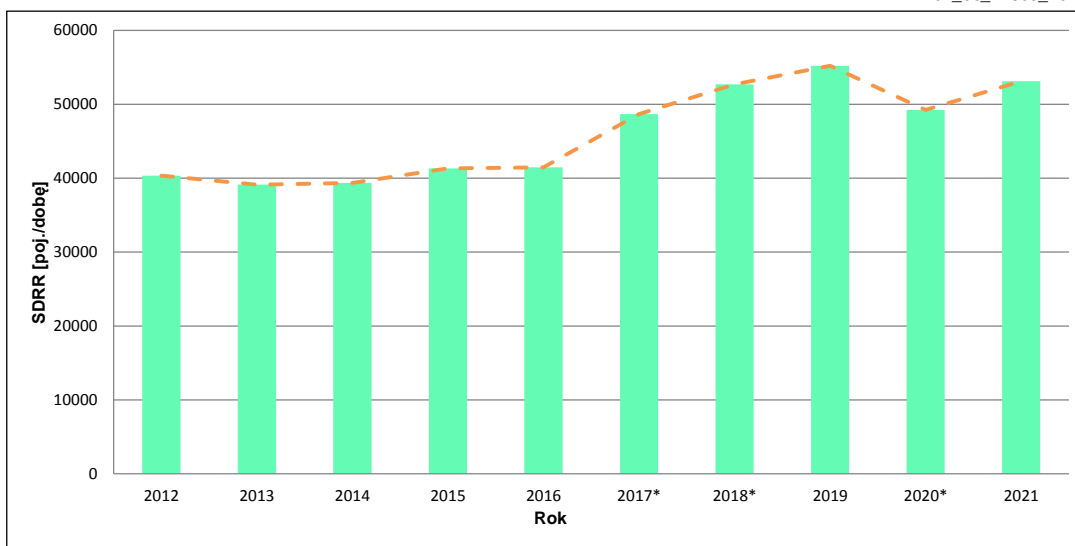
Miejscowość: Łazy
Odcinek: Magdalenka - Tarczyn
Typ stacji: RPP-5
Rok: 2021
Numer drogi: 7
Oddział: WARSZAWA

Wykres trendu rozwoju ruchu dla stacji 14809

R02_02_14809_2021

Średni dobowy ruch roczny (SDRR) w latach (poj./dobę)										Wzrost/spadek ruchu [%]	
2012	2013	2014	2015	2016	2017	2018	2019	2020	2021	2021/19	2021/20
40329	39122	39364	41318	41482	48681*	52690*	55211	49237*	53126	-4	8*

R02_03_14809_2021



* - ruch niemiernodajny do porównań

Średni dobowy ruch dla poszczególnych dni tygodnia w poszczególnych miesiącach roku

STACJA NR 14809

Miejscowość: Łazy Rok: 2021
 Odcinek: Magdalenka - Tarczyn Numer drogi: 7
 Typ stacji: RPP-5 Oddział: WARSZAWA

Ruch ogółem

R03_01_14809_2021

Dni tygodnia:		Styczeń	Luty	Marzec	Kwiecień	Maj	Czerwiec	Lipiec	Sierpień	Wrzesień	Pazdziernik	Listopad	Grudzień	Cały rok
1. Poniedziałki	a	46327	47754	51012	50981	58453	60484	61104	60628	59536	58953	54613	53841	55307
	b	1,054	1,007	1,053	1,060	1,059	1,041	1,029	1,025	1,027	1,032	1,042	1,072	1,041
	c	0,838	0,863	0,922	0,922	1,057	1,094	1,105	1,096	1,076	1,066	0,987	0,973	1,000
2. Wtorki	a	45929	48155	50132	50514	57056	58981	59387	58662	58577	57495	55145	53805	54487
	b	1,045	1,016	1,035	1,051	1,034	1,015	1,000	0,992	1,010	1,006	1,052	1,071	1,026
	c	0,843	0,884	0,920	0,927	1,047	1,082	1,090	1,077	1,075	1,055	1,012	0,987	1,000
3. Środy	a	46768	49459	51646	50149	56886	60811	61087	60729	59545	59139	56670	53643	55544
	b	1,064	1,043	1,066	1,043	1,031	1,047	1,029	1,027	1,027	1,035	1,081	1,068	1,046
	c	0,842	0,890	0,930	0,903	1,024	1,095	1,100	1,093	1,072	1,065	1,020	0,966	1,000
4. Czwartki	a	48337	51394	52482	52572	58599	61496	62194	61529	61523	59896	56135	54197	56696
	b	1,100	1,084	1,083	1,093	1,062	1,059	1,047	1,040	1,061	1,048	1,071	1,079	1,067
	c	0,853	0,906	0,926	0,927	1,034	1,085	1,097	1,085	1,085	1,056	0,990	0,956	1,000
5. Piątki	a	50829	54202	55332	54725	60824	61146	63226	61153	62053	62043	55894	49824	57604
	b	1,156	1,143	1,142	1,138	1,102	1,053	1,065	1,034	1,070	1,086	1,066	0,992	1,084
	c	0,882	0,941	0,961	0,950	1,056	1,061	1,098	1,062	1,077	1,077	0,970	0,865	1,000
6. Soboty	a	38699	44345	43521	41900	52775	54327	57619	58313	55678	54828	48658	48285	49912
	b	0,880	0,935	0,898	0,872	0,956	0,935	0,970	0,986	0,960	0,959	0,928	0,961	0,940
	c	0,775	0,888	0,872	0,839	1,057	1,088	1,154	1,168	1,116	1,098	0,975	0,967	1,000
7. Niedziele	a	32101	36612	34954	39622	42096	50752	51056	52874	48924	47711	40247	40445	43116
	b	0,730	0,772	0,722	0,824	0,763	0,874	0,860	0,894	0,844	0,835	0,768	0,805	0,812
	c	0,745	0,849	0,811	0,919	0,976	1,177	1,184	1,226	1,135	1,107	0,933	0,938	1,000
8. Dni robocze	a	47638	50193	52121	51788	58363	60584	61400	60540	60247	59505	55691	53062	55928
	b	1,084	1,059	1,076	1,077	1,058	1,043	1,034	1,023	1,039	1,041	1,062	1,056	1,053
	c	0,852	0,897	0,932	0,926	1,044	1,083	1,098	1,082	1,077	1,064	0,996	0,949	1,000
9. Święta	a	25690	-	-	29818	41204	43983	-	53952	-	-	39279	34420	38335
	b	0,584	-	-	0,620	0,747	0,757	-	0,912	-	-	0,749	0,685	0,722
	c	0,670	-	-	0,778	1,075	1,147	-	1,407	-	-	1,025	0,898	1,000
10. Niedziele i święta	a	30819	36612	34954	35700	41713	49398	51056	53090	48924	47711	39924	38035	42328
	b	0,701	0,772	0,722	0,743	0,756	0,850	0,860	0,897	0,844	0,835	0,761	0,757	0,797
	c	0,728	0,865	0,826	0,843	0,985	1,167	1,206	1,254	1,156	1,127	0,943	0,899	1,000
11. Wszystkie dni	a	43958	47417	48440	48077	55186	58092	59382	59158	57977	57152	52434	50233	53126
	b	1,000	1,000	1,000	1,000	1,000	1,000	1,000	1,000	1,000	1,000	1,000	1,000	1,000
	c	0,827	0,893	0,912	0,905	1,039	1,093	1,118	1,114	1,091	1,076	0,987	0,946	1,000

Legenda:

a = średni dobowy ruch danego dnia (dni) tygodnia

b = $\frac{\text{średni dobowy ruch danego dnia (dni) tygodnia w miesiącu}}{\text{średni dobowy ruch we wszystkie dni miesiąca}}$

c = $\frac{\text{średni dobowy ruch danego dnia (dni) tygodnia w miesiącu}}{\text{średni dobowy ruch danego dnia (dni) tygodnia w roku}}$

Uwagi: *Dane oszacowane, brak oszacowań dla dni świątecznych

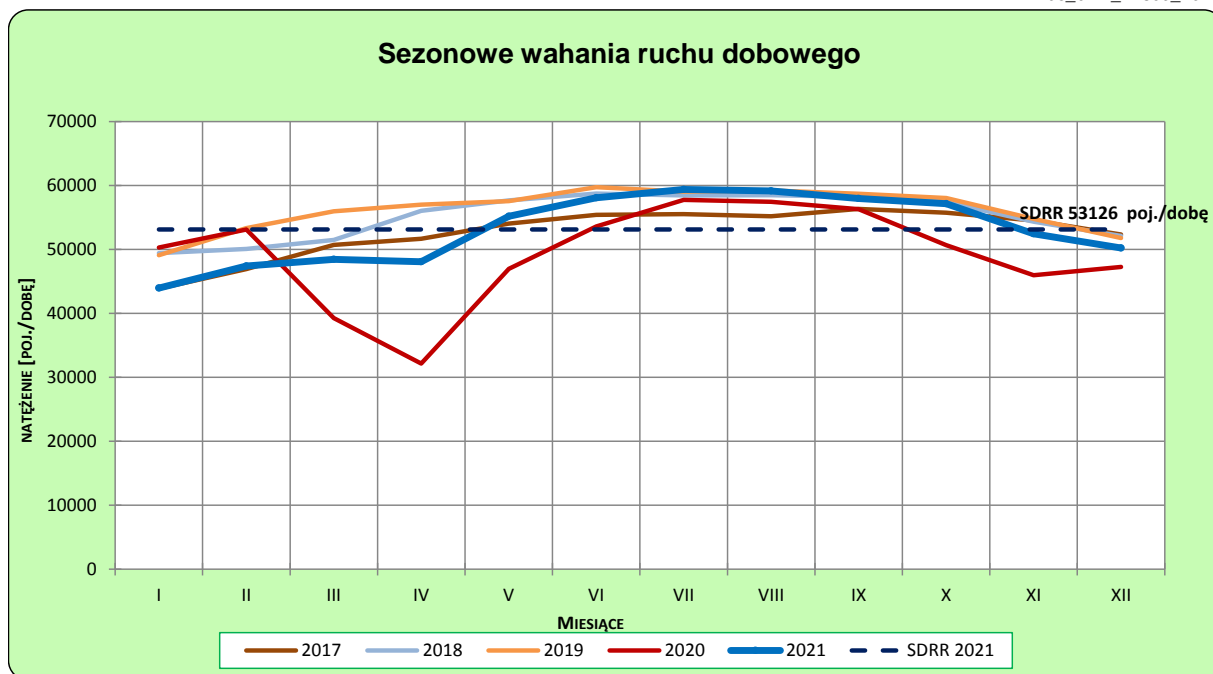
STACJA NR 14809

Miejscowość: Łazy
Odcinek: Magdalenka - Tarczyn
Typ stacji: RPP-5

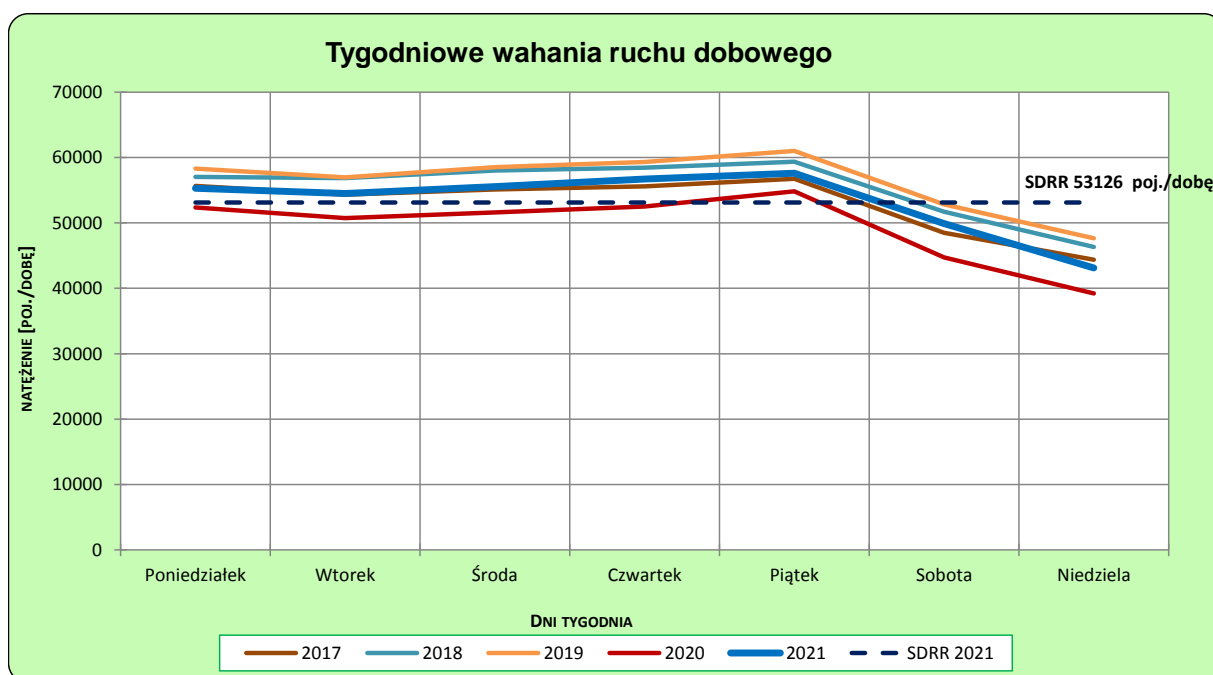
Rok: 2021
Numer drogi: 7
Oddział: WARSZAWA

Ruch ogółem

R03_02-1_14809_2021



R03_02-2_14809_2021



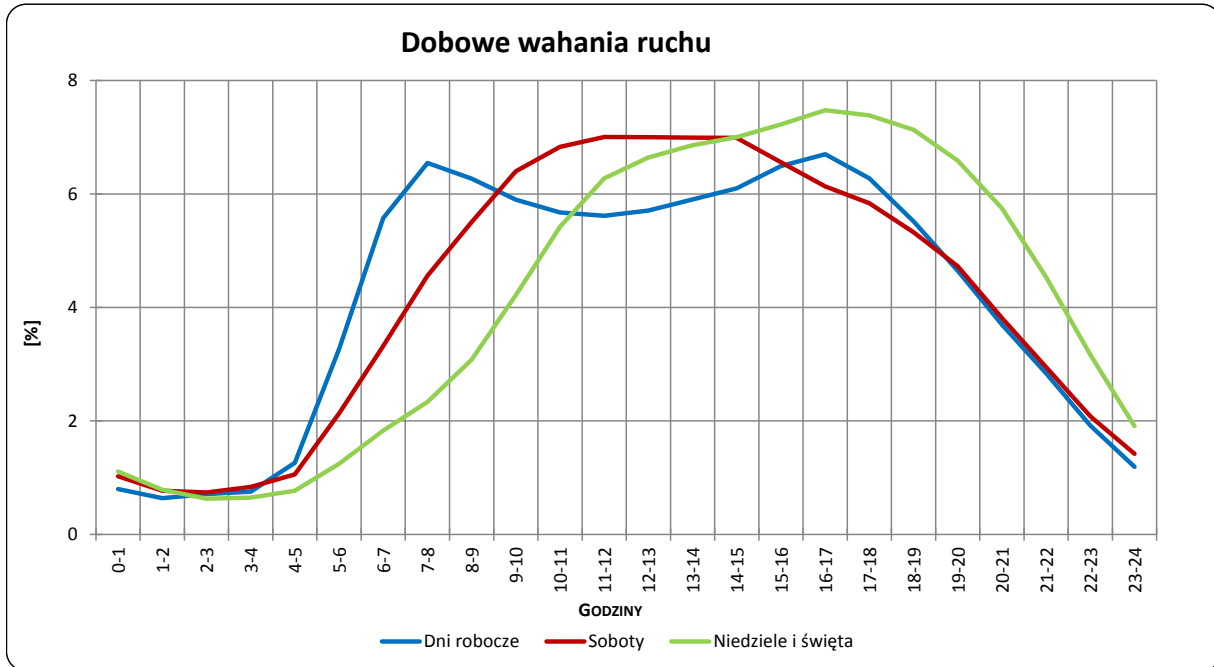
Uwagi: –

STACJA NR 14809

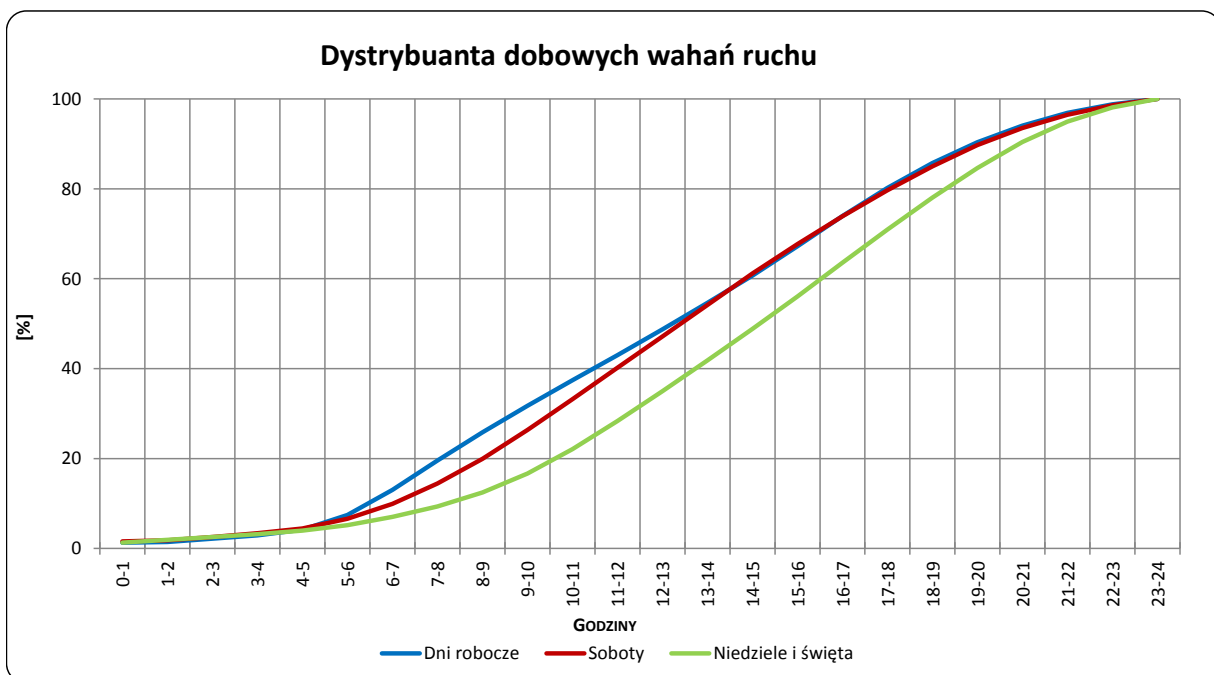
Miejscowość: Łazy
Odcinek: Magdalena - Tarczyn
Typ stacji: RPP-5

Rok: 2021
Numer drogi: 7
Oddział: WARSZAWA

R03_03-1_14809_2021



R03_03-2_14809_2021



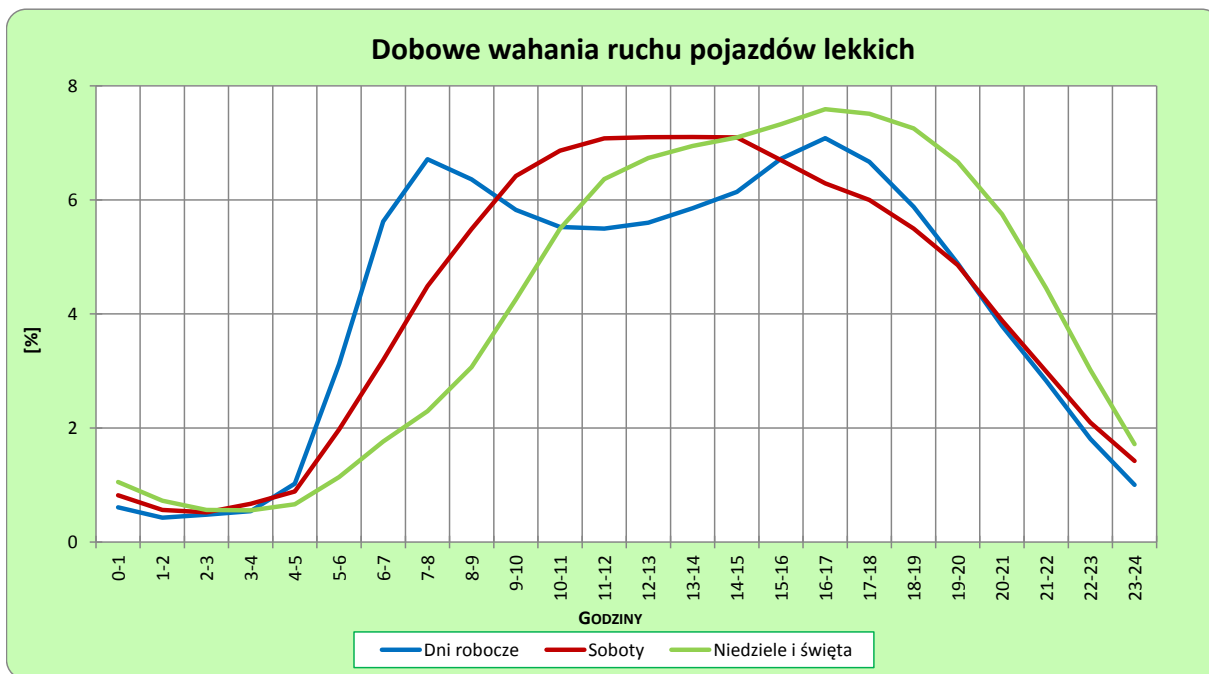
Uwagi: –

STACJA NR 14809

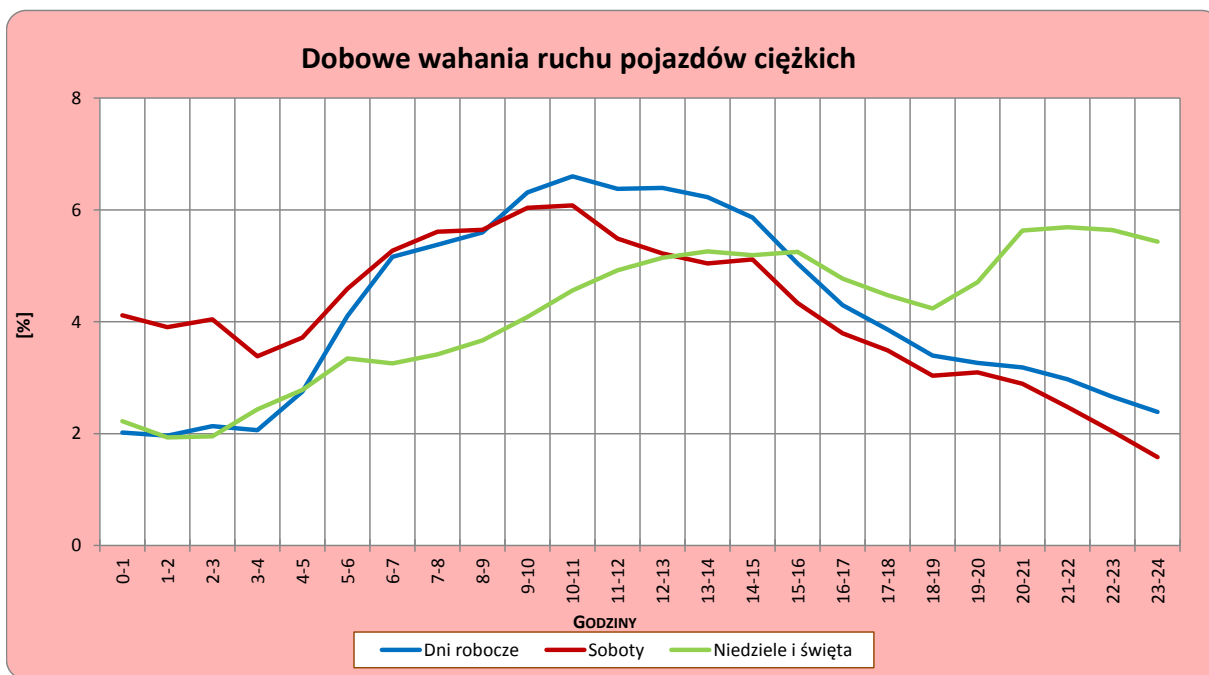
Miejscowość: Łazy
Odcinek: Magdalenka - Tarczyn
Typ stacji: RPP-5

Rok: 2021
Numer drogi: 7
Oddział: WARSZAWA

R03_04-1_14809_2021



R03_04-2_14809_2021



Uwagi: –

Udział ruchu pojazdów lekkich i ciężkich w poszczególnych okresach doby

STACJA NR 14809

Miejscowość: Łazy
Odcinek: Magdalenka - Tarczyn
Typ stacji: RPP-5

Rok: 2021
Numer drogi: 7
Oddział: WARSZAWA

R03_05_14809_2021

Godziny	Udział procentowy ruchu w poszczególnych godzinach doby [%]	
	Pojazdy lekkie	Pojazdy ciężkie
0 - 1	0,5	2,4
1 - 2	0,4	2,3
2 - 3	0,5	2,8
3 - 4	0,5	2,0
4 - 5	0,9	2,9
5 - 6	2,8	4,2
6 - 7	5,5	5,0
7 - 8	6,9	5,1
8 - 9	6,4	5,0
9 - 10	6,1	6,2
10 - 11	5,7	6,5
11 - 12	5,4	6,5
12 - 13	5,4	6,3
13 - 14	5,6	6,4
14 - 15	6,0	6,4
15 - 16	6,6	4,8
16 - 17	7,4	4,2
17 - 18	6,9	3,5
18 - 19	6,0	3,0
19 - 20	4,9	3,1
20 - 21	3,7	3,3
21 - 22	2,9	2,9
22 - 23	1,9	2,9
23 - 24	1,0	2,4

Źródło danych: Pomiary ręczne

Dobowe wahania ruchu pojazdów ogółem w podziale na kierunki

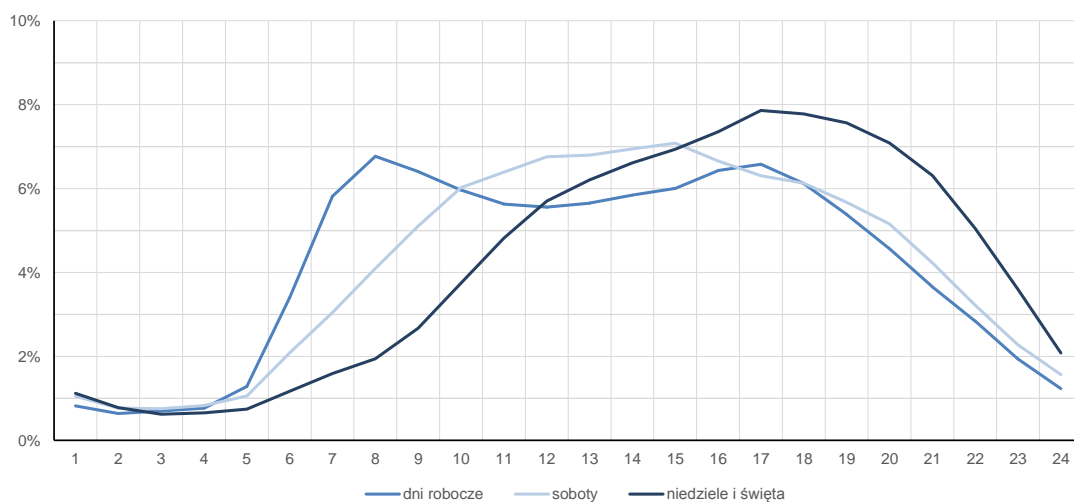
STACJA NR 14809

Miejscowość:	Łązy	Rok:	2021
Odcinek:	Magdalenka - Tarczyn	Numer drogi:	7
Typ stacji:	RPP-5	Oddział:	WARSZAWA

Średni dobowy rozkład natężenia ruchu

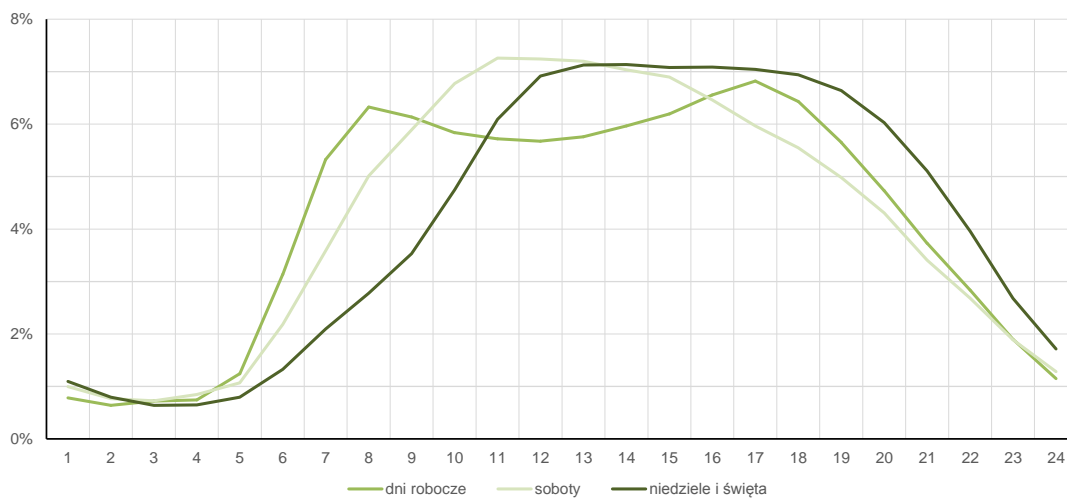
R03_12-1_14809_2021

Kierunek Warszawa



R03_12-2_14809_2021

Kierunek Grójec



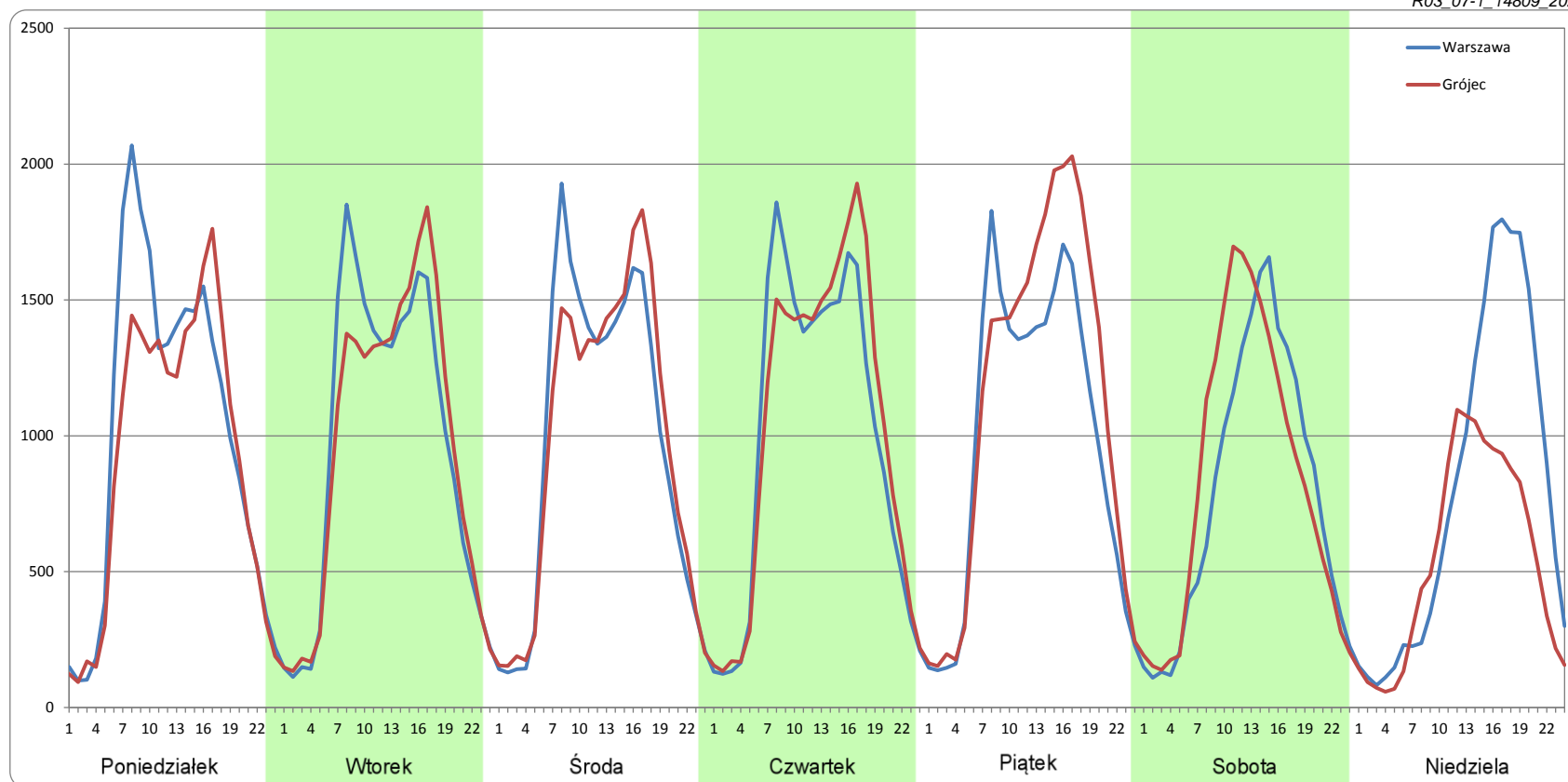
Ruch w poszczególne dni tygodnia

STACJA NR 14809

Numer drogi: 7 Rok: 2021 Miesiąc: Styczeń Typ stacji: RPP-5 Oddział: WARSZAWA

Dzień tygodnia	Poniedziałek		Wtorek		Środa		Czwartek		Piątek		Sobota		Niedziela	
Kierunek	Warszawa	Grójec	Warszawa	Grójec	Warszawa	Grójec	Warszawa	Grójec	Warszawa	Grójec	Warszawa	Grójec	Warszawa	Grójec
SDR	24226	22101	23069	22860	23389	23379	23801	24536	23762	27067	18762	19937	19045	13056
Razem	46327		45929		46768		48337		50829		38699		32101	
Podział procentowy	52,29%	47,71%	50,23%	49,77%	50,01%	49,99%	49,24%	50,76%	46,75%	53,25%	48,48%	51,52%	59,33%	40,67%

R03_07-1_14809_2021



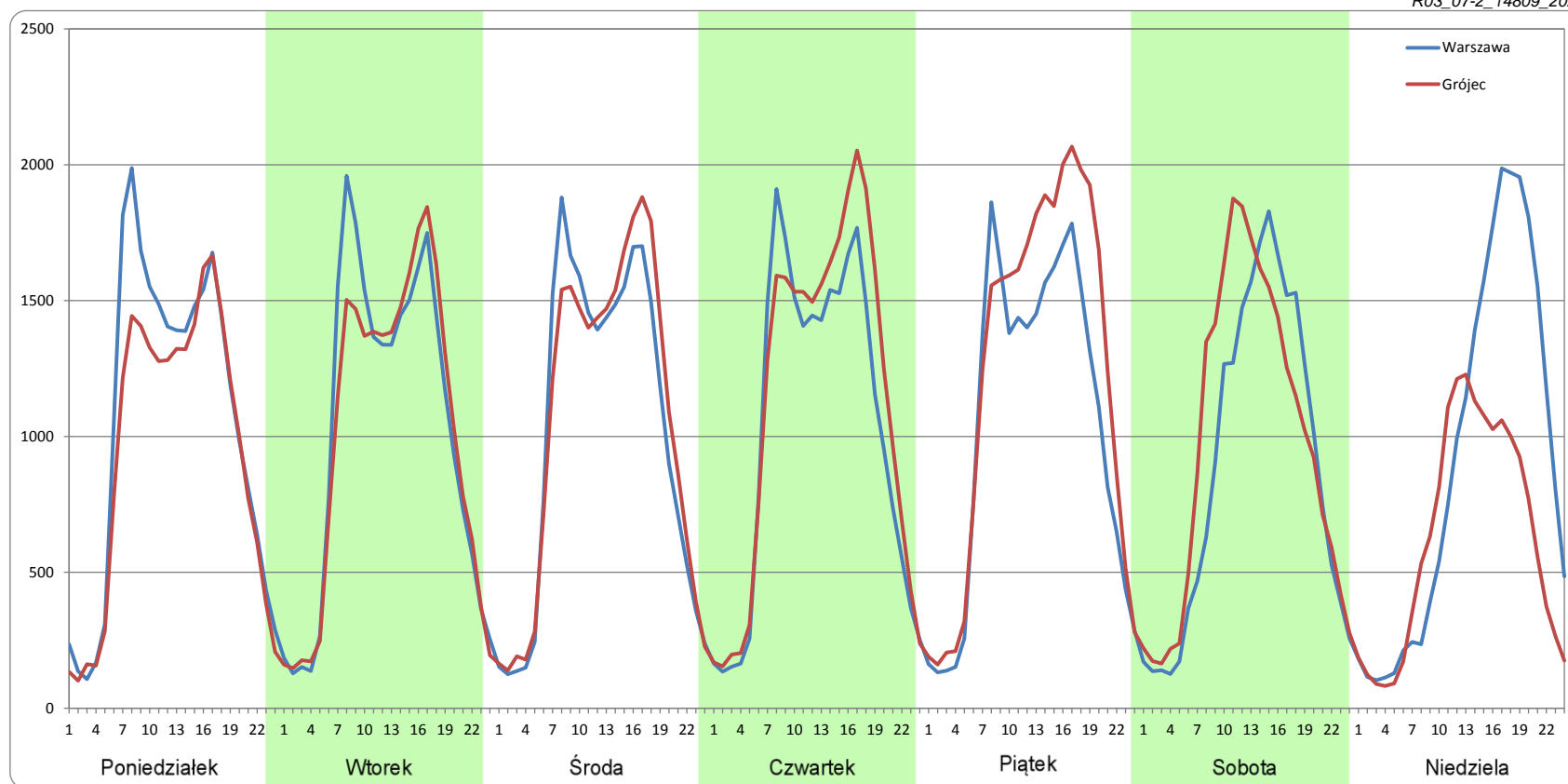
Ruch w poszczególne dni tygodnia

STACJA NR 14809

Numer drogi: 7 Rok: 2021 Miesiąc: Luty Typ stacji: RPP-5 Oddział: WARSZAWA

Dzień tygodnia	Poniedziałek		Wtorek		Środa		Czwartek		Piątek		Sobota		Niedziela	
	Warszawa	Grójec	Warszawa	Grójec	Warszawa	Grójec	Warszawa	Grójec	Warszawa	Grójec	Warszawa	Grójec	Warszawa	Grójec
SDR	25203	22551	24304	23851	24368	25091	24593	26801	24965	29237	21159	23186	21625	14987
Razem	47754		48155		49459		51394		54202		44345		36612	
Podział procentowy	52,78%	47,22%	50,47%	49,53%	49,27%	50,73%	47,85%	52,15%	46,06%	53,94%	47,72%	52,28%	59,07%	40,93%

R03_07-2_14809_2021



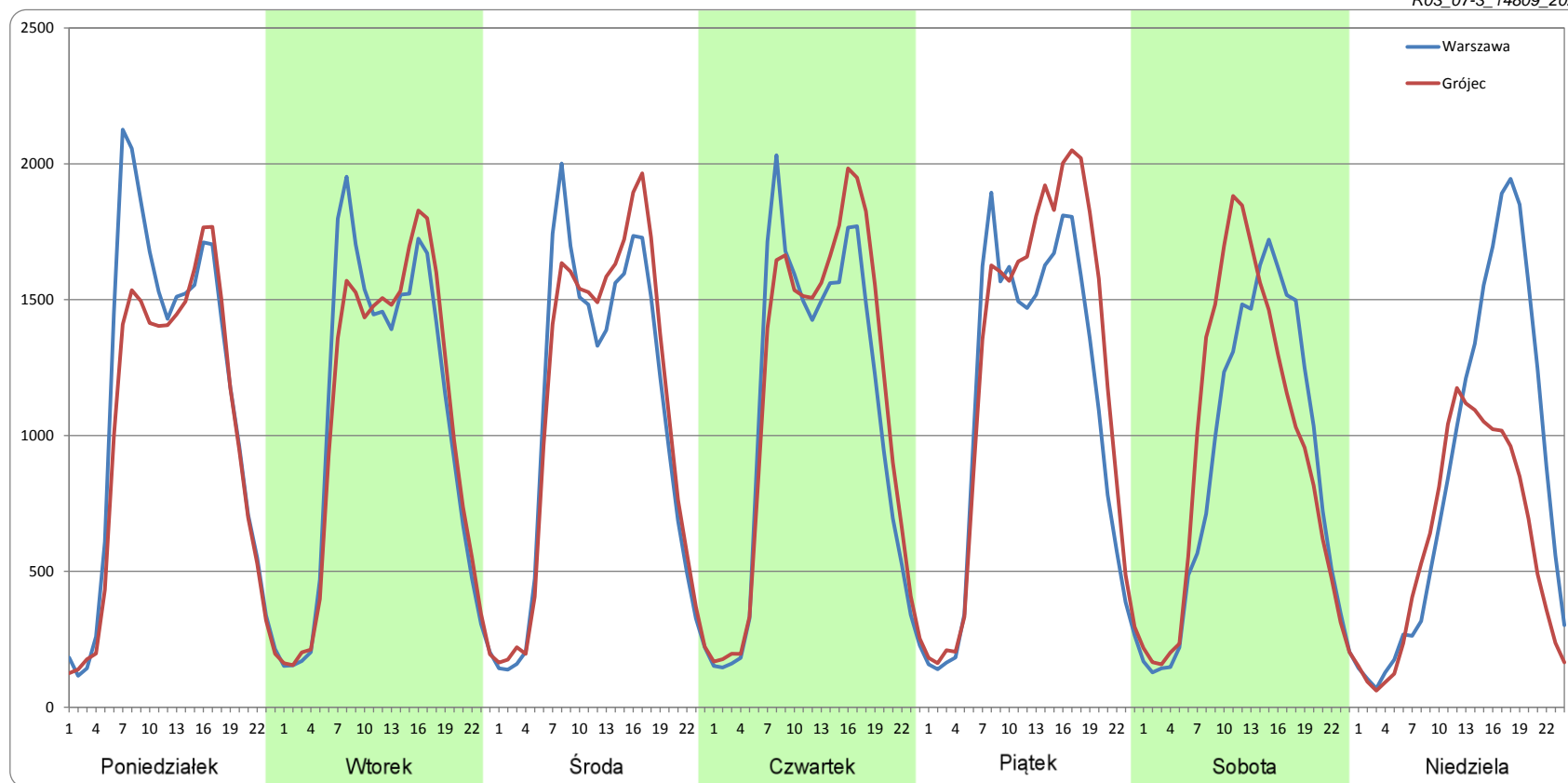
Ruch w poszczególne dni tygodnia

STACJA NR 14809

Numer drogi: 7 Rok: 2021 Miesiąc: Marzec Typ stacji: RPP-5 Oddział: WARSZAWA

Dzień tygodnia	Poniedziałek		Wtorek		Środa		Czwartek		Piątek		Sobota		Niedziela	
Kierunek	Warszawa	Grójec	Warszawa	Grójec	Warszawa	Grójec	Warszawa	Grójec	Warszawa	Grójec	Warszawa	Grójec	Warszawa	Grójec
SDR	26825	24186	25161	24971	25412	26234	25539	26943	26115	29218	21103	22418	20536	14418
Razem	51012		50132		51646		52482		55332		43521		34954	
Podział procentowy	52,59%	47,41%	50,19%	49,81%	49,20%	50,80%	48,66%	51,34%	47,20%	52,80%	48,49%	51,51%	58,75%	41,25%

R03_07-3_14809_2021



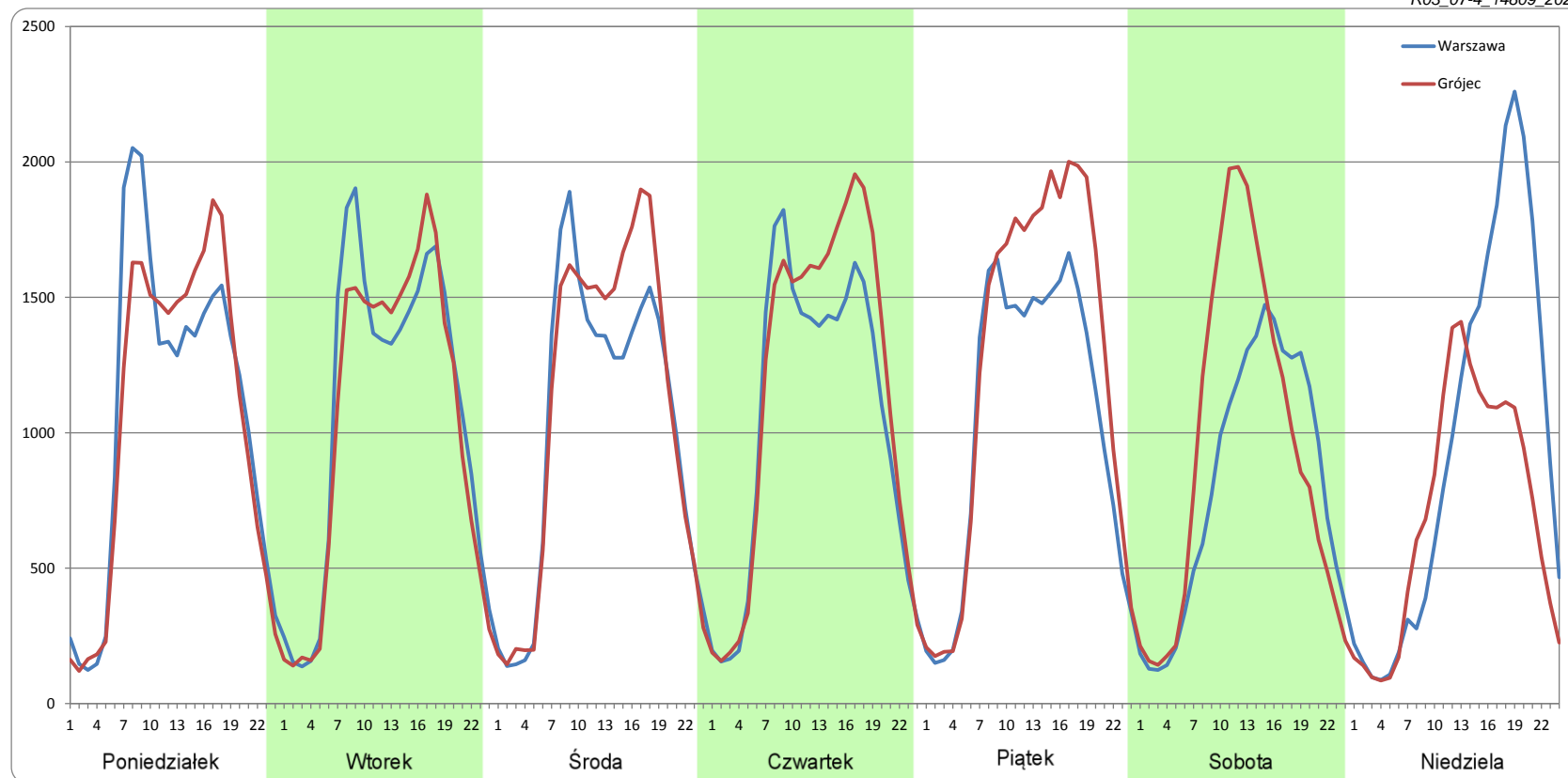
Ruch w poszczególne dni tygodnia

STACJA NR 14809

Numer drogi: 7 Rok: 2021 Miesiąc: Kwiecień Typ stacji: RPP-5 Oddział: WARSZAWA

Dzień tygodnia	Poniedziałek		Wtorek		Środa		Czwartek		Piątek		Sobota		Niedziela	
Kierunek	Warszawa	Grójec	Warszawa	Grójec	Warszawa	Grójec	Warszawa	Grójec	Warszawa	Grójec	Warszawa	Grójec	Warszawa	Grójec
SDR	25741	25241	25678	24836	24297	25852	25052	27520	24970	29755	19389	22511	22743	16879
Razem	50981		50514		50149		52572		54725		41900		39622	
Podział procentowy	50,49%	49,51%	50,83%	49,17%	48,45%	51,55%	47,65%	52,35%	45,63%	54,37%	46,27%	53,73%	57,40%	42,60%

R03_07-4_14809_2021



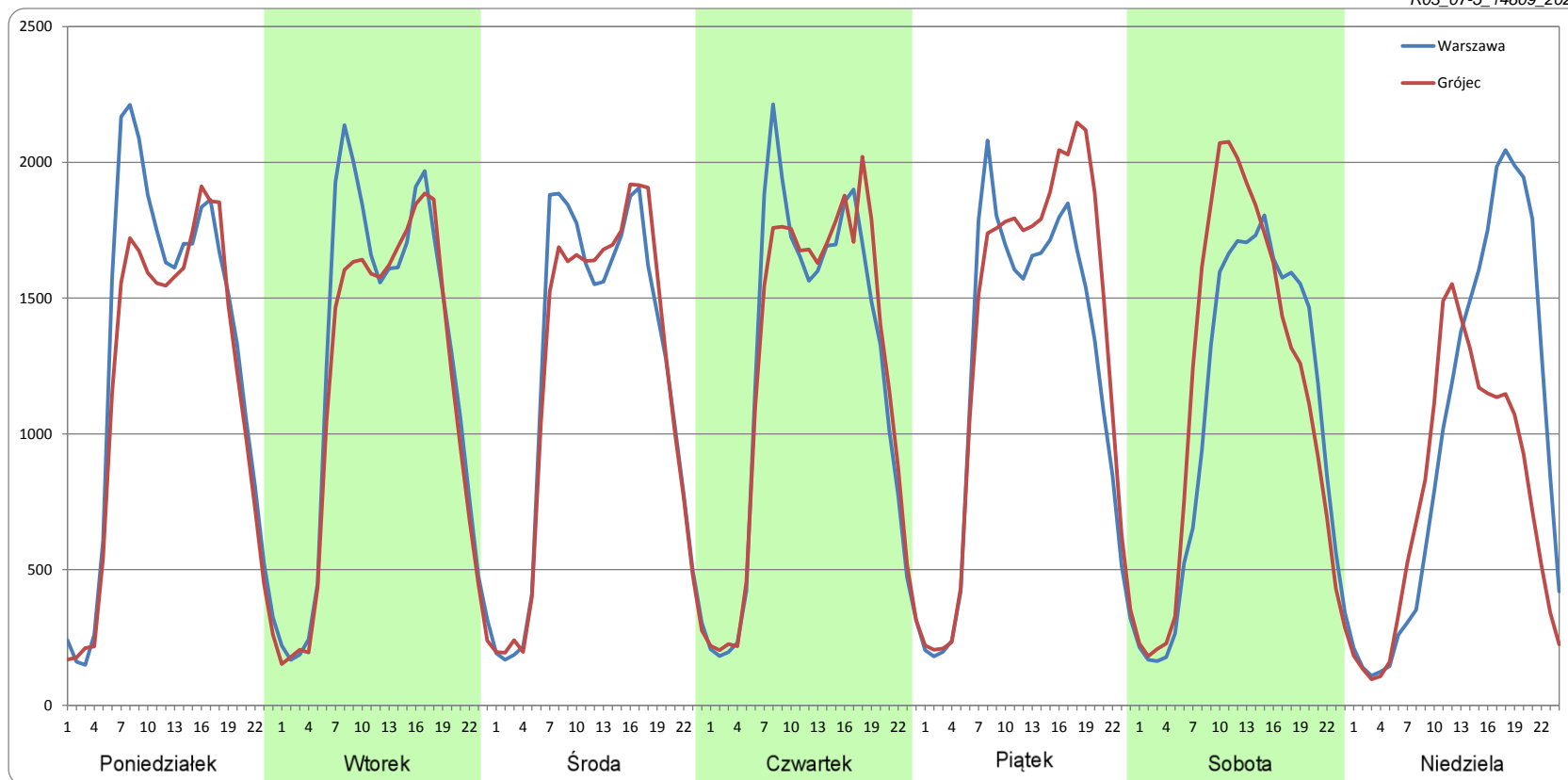
Ruch w poszczególne dni tygodnia

STACJA NR 14809

Numer drogi: 7 Rok: 2021 Miesiąc: Maj Typ stacji: RPP-5 Oddział: WARSZAWA

Dzień tygodnia	Poniedziałek		Wtorek		Środa		Czwartek		Piątek		Sobota		Niedziela	
Kierunek	Warszawa	Grójec	Warszawa	Grójec	Warszawa	Grójec	Warszawa	Grójec	Warszawa	Grójec	Warszawa	Grójec	Warszawa	Grójec
SDR	30660	27793	29602	27454	28563	28323	29222	29377	28896	31928	25406	27370	23752	18344
Razem	58453		57056		56886		58599		60824		52775		42096	
Podział procentowy	52,45%	47,55%	51,88%	48,12%	50,21%	49,79%	49,87%	50,13%	47,51%	52,49%	48,14%	51,86%	56,42%	43,58%

R03_07-5_14809_2021



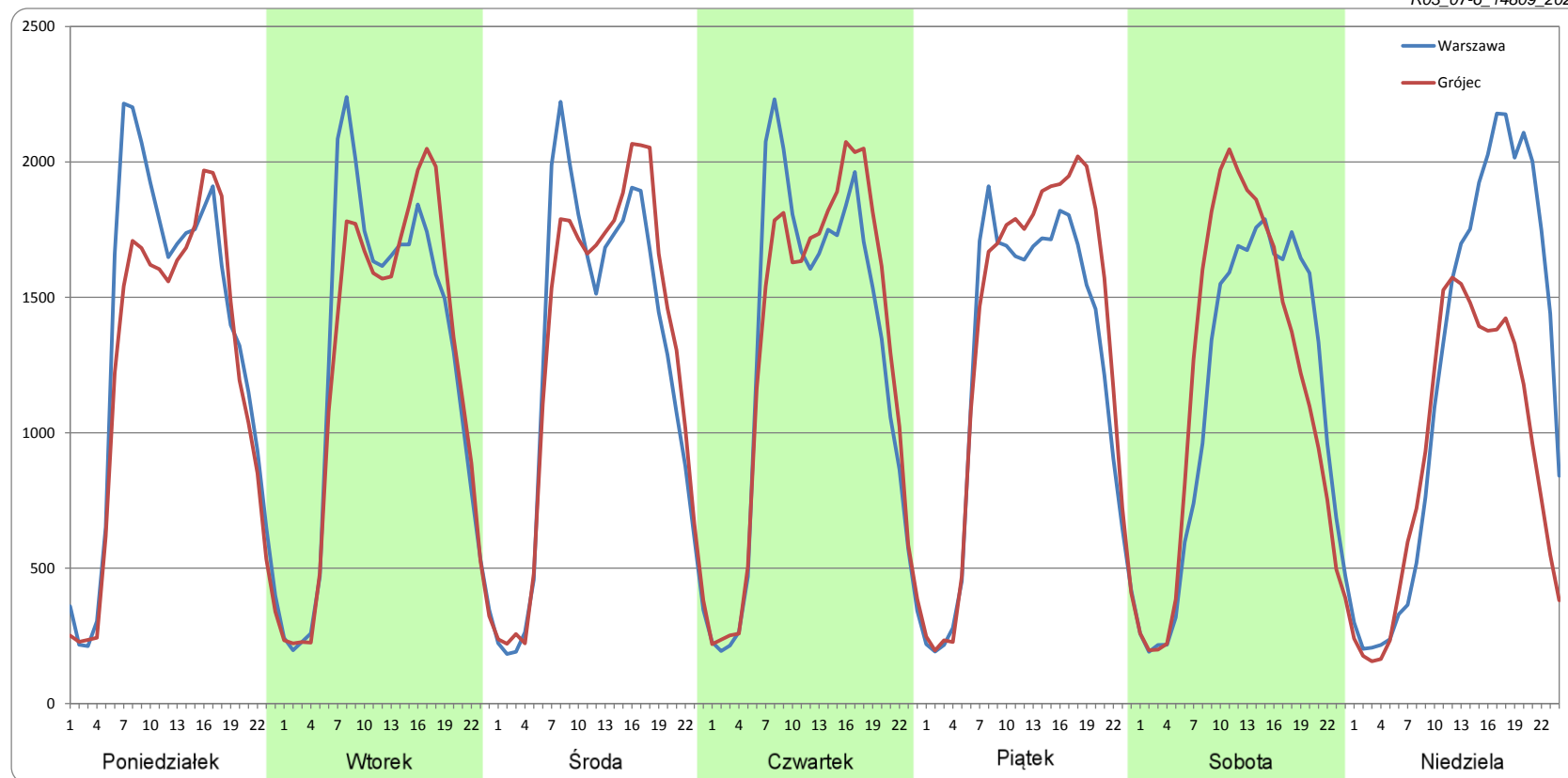
Ruch w poszczególne dni tygodnia

STACJA NR 14809

Numer drogi: 7 **Rok:** 2021 **Miesiąc:** Czerwiec **Typ stacji:** RPP-5 **Oddział:** WARSZAWA

Dzień tygodnia	Poniedziałek		Wtorek		Środa		Czwartek		Piątek		Sobota		Niedziela	
Kierunek	Warszawa	Grójec	Warszawa	Grójec	Warszawa	Grójec	Warszawa	Grójec	Warszawa	Grójec	Warszawa	Grójec	Warszawa	Grójec
SDR	31648	28836	29693	29288	30034	30777	30418	31077	29378	31768	26615	27711	29035	21717
Razem	60484		58981		60811		61496		61146		54327		50752	
Podział procentowy	52,32%	47,68%	50,34%	49,66%	49,39%	50,61%	49,46%	50,54%	48,05%	51,95%	48,99%	51,01%	57,21%	42,79%

R03_07-6_14809_2021



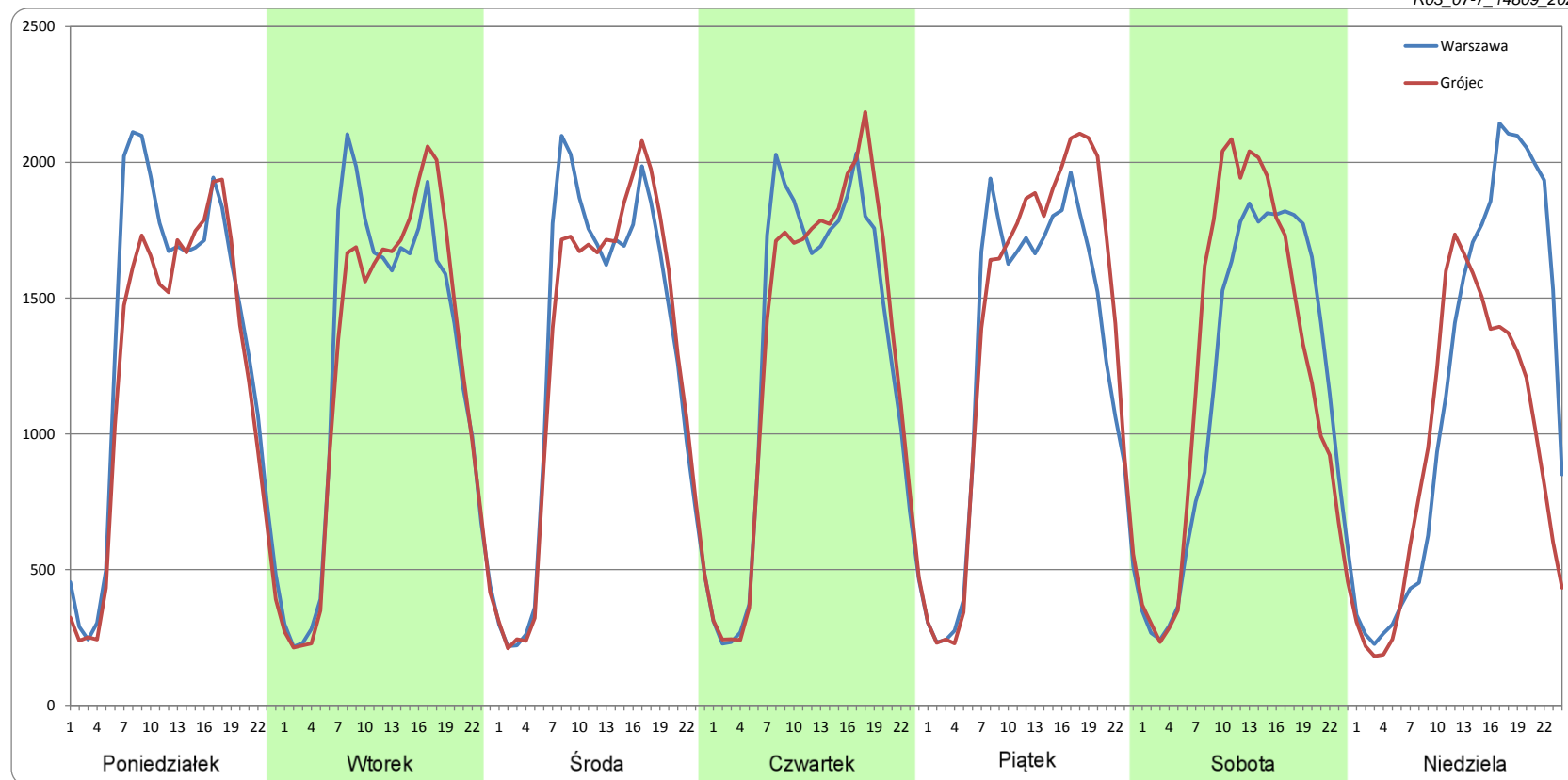
Ruch w poszczególne dni tygodnia

STACJA NR 14809

Numer drogi: 7 **Rok:** 2021 **Miesiąc:** Lipiec **Typ stacji:** RPP-5 **Oddział:** WARSZAWA

Dzień tygodnia	Poniedziałek		Wtorek		Środa		Czwartek		Piątek		Sobota		Niedziela	
Kierunek	Warszawa	Grójec	Warszawa	Grójec	Warszawa	Grójec	Warszawa	Grójec	Warszawa	Grójec	Warszawa	Grójec	Warszawa	Grójec
SDR	31944	29160	29884	29504	30730	30357	30892	31302	30453	32773	28098	29521	28363	22693
Razem	61104		59387		61087		62194		63226		57619		51056	
Podział procentowy	52,28%	47,72%	50,32%	49,68%	50,31%	49,69%	49,67%	50,33%	48,17%	51,83%	48,76%	51,24%	55,55%	44,45%

R03_07-7_14809_2021



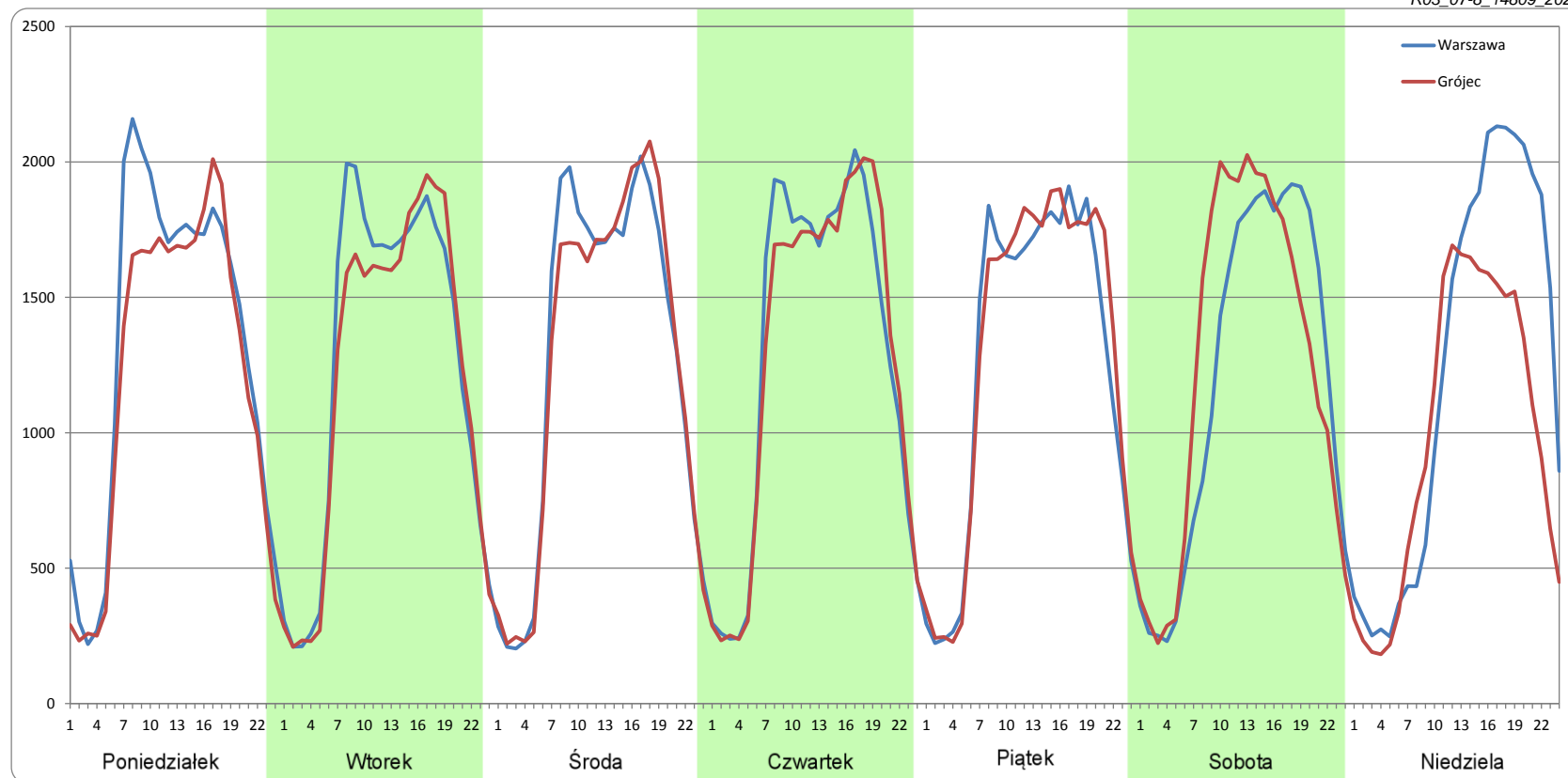
Ruch w poszczególne dni tygodnia

STACJA NR 14809

Numer drogi: 7 Rok: 2021 Miesiąc: Sierpień* Typ stacji: RPP-5 Oddział: WARSZAWA

Dzień tygodnia	Poniedziałek		Wtorek		Środa		Czwartek		Piątek		Sobota		Niedziela	
Kierunek	Warszawa	Grójec	Warszawa	Grójec	Warszawa	Grójec	Warszawa	Grójec	Warszawa	Grójec	Warszawa	Grójec	Warszawa	Grójec
SDR	31630	28998	29807	28854	30517	30212	30859	30670	30220	30933	28517	29796	29245	23629
Razem	60628		58662		60729		61529		61153		58313		52874	
Podział procentowy	52,17%	47,83%	50,81%	49,19%	50,25%	49,75%	50,15%	49,85%	49,42%	50,58%	48,90%	51,10%	55,31%	44,69%

R03_07-8_14809_2021



* - wpływ robót budowlanych

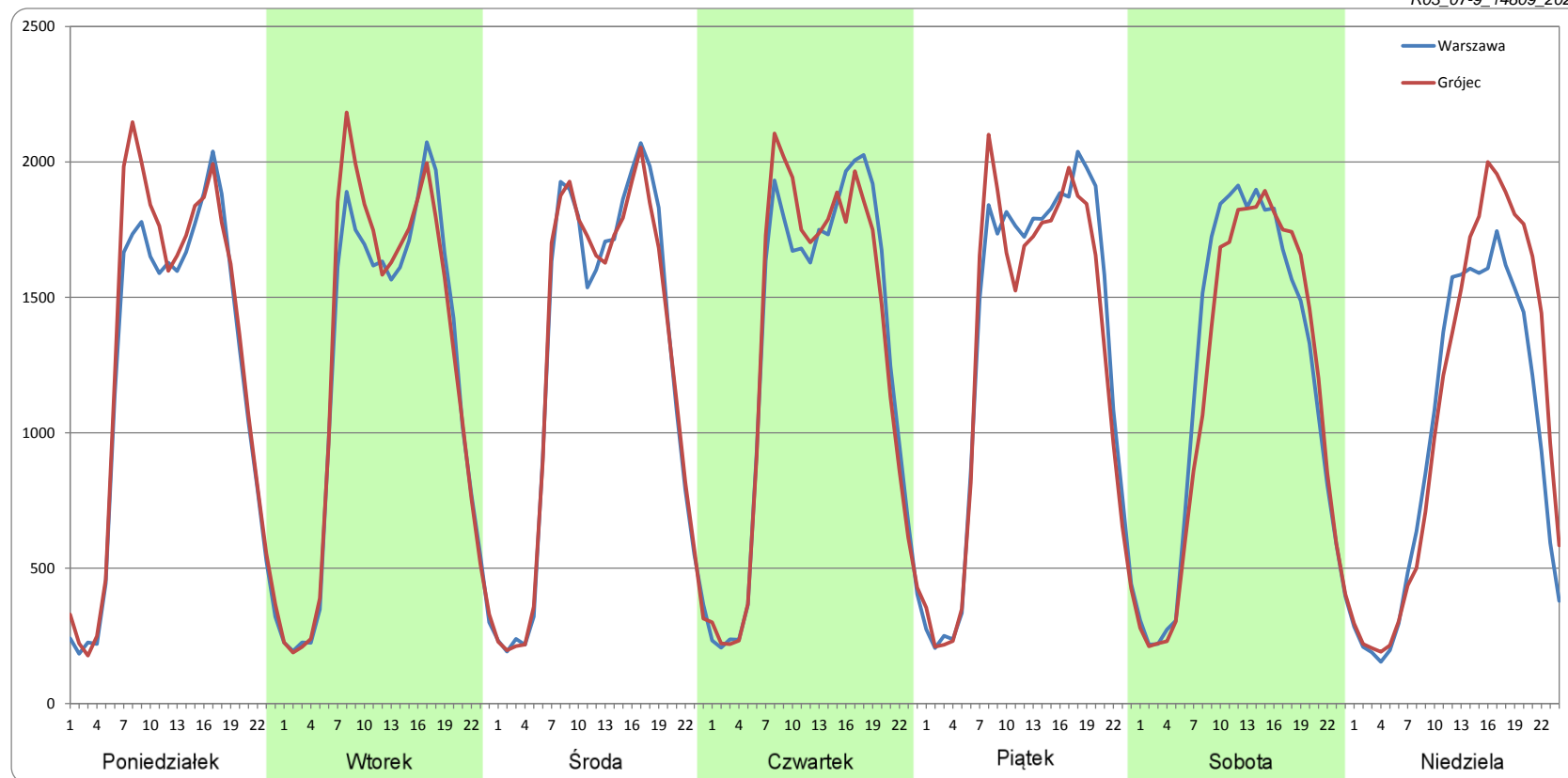
Ruch w poszczególne dni tygodnia

STACJA NR 14809

Numer drogi: 7 **Rok:** 2021 **Miesiąc:** Wrzesień **Typ stacji:** RPP-5 **Oddział:** WARSZAWA

Dzień tygodnia	Poniedziałek		Wtorek		Środa		Czwartek		Piątek		Sobota		Niedziela	
Kierunek	Warszawa	Grójec	Warszawa	Grójec	Warszawa	Grójec	Warszawa	Grójec	Warszawa	Grójec	Warszawa	Grójec	Warszawa	Grójec
SDR	28937	30599	28912	29665	29867	29678	30747	30776	31496	30558	28288	27389	23174	25750
Razem	59536		58577		59545		61523		62053		55678		48924	
Podział procentowy	48,60%	51,40%	49,36%	50,64%	50,16%	49,84%	49,98%	50,02%	50,76%	49,24%	50,81%	49,19%	47,37%	52,63%

R03_07-9_14809_2021



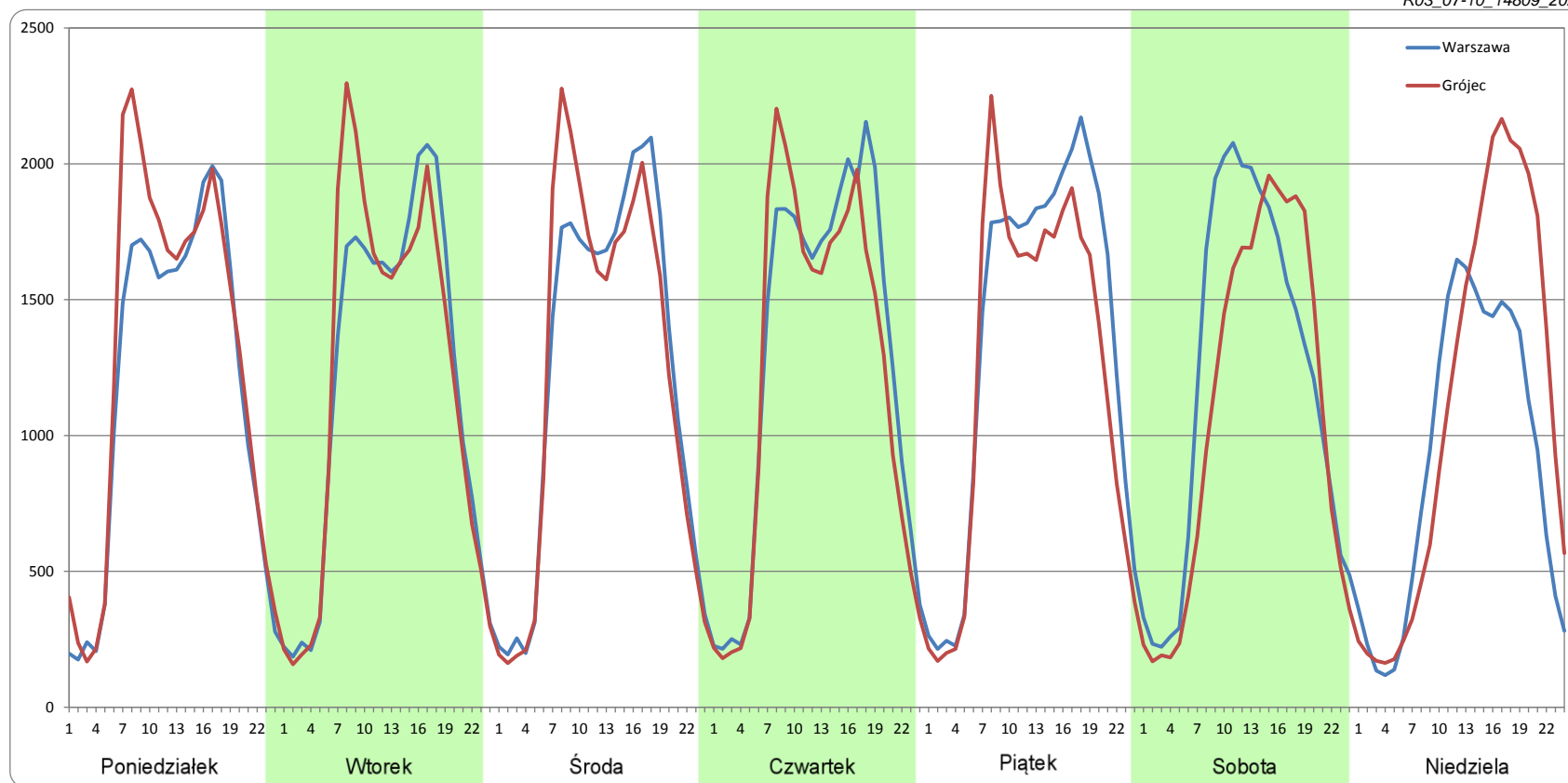
Ruch w poszczególne dni tygodnia

STACJA NR 14809

Numer drogi: 7 Rok: 2021 Miesiąc: Październik Typ stacji: RPP-5 Oddział: WARSZAWA

Dzień tygodnia	Poniedziałek		Wtorek		Środa		Czwartek		Piątek		Sobota		Niedziela	
Kierunek	Warszawa	Grójec	Warszawa	Grójec	Warszawa	Grójec	Warszawa	Grójec	Warszawa	Grójec	Warszawa	Grójec	Warszawa	Grójec
SDR	28232	30722	28568	28927	29641	29499	30702	29194	32445	29598	28722	26106	21593	26118
Razem	58953		57495		59139		59896		62043		54828		47711	
Podział procentowy	47,89%	52,11%	49,69%	50,31%	50,12%	49,88%	51,26%	48,74%	52,29%	47,71%	52,39%	47,61%	45,26%	54,74%

R03_07-10_14809_2021



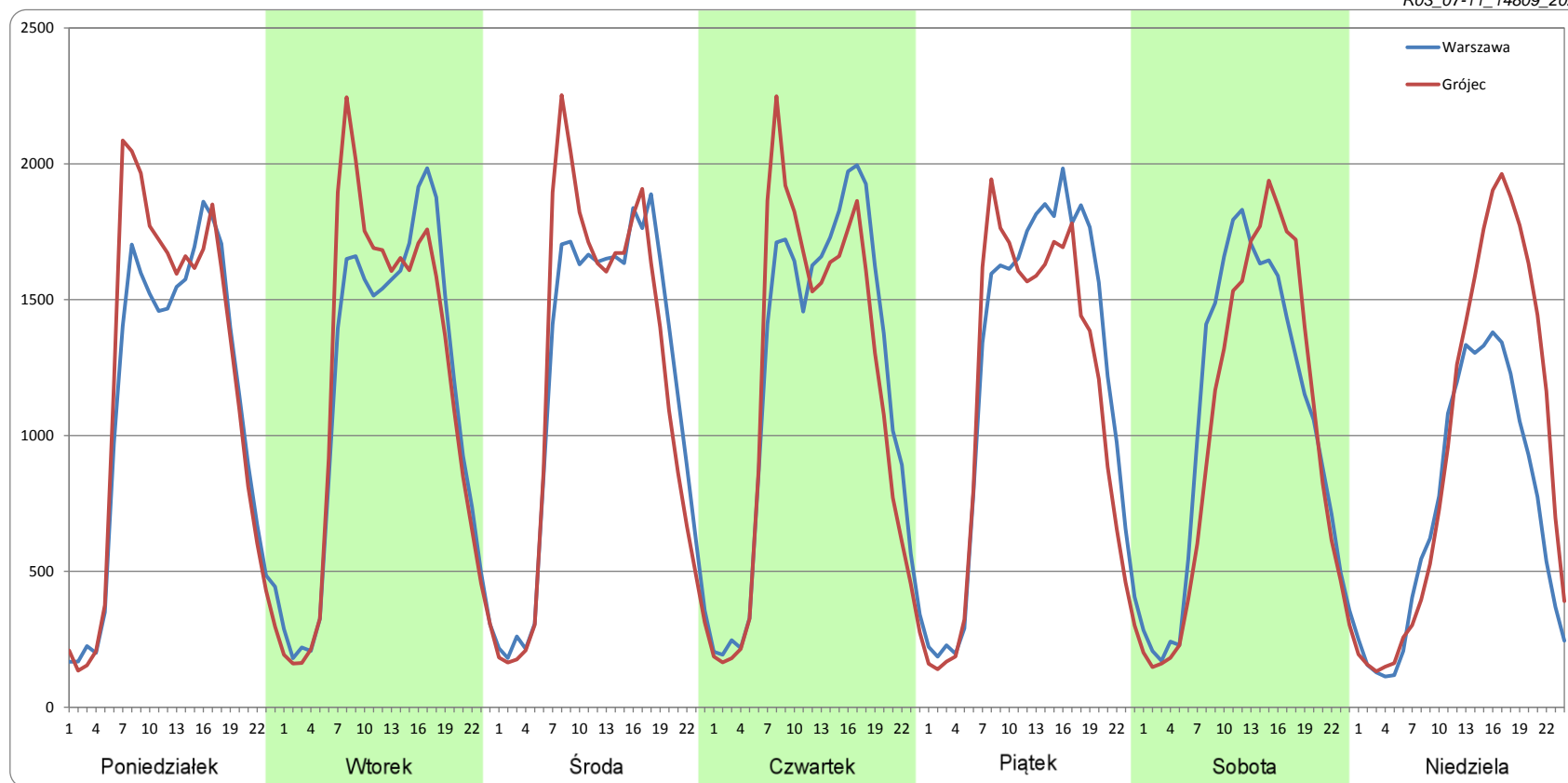
Ruch w poszczególne dni tygodnia

STACJA NR 14809

Numer drogi: 7 Rok: 2021 Miesiąc: Listopad Typ stacji: RPP-5 Oddział: WARSZAWA

Dzień tygodnia	Poniedziałek		Wtorek		Środa		Czwartek		Piątek		Sobota		Niedziela	
Kierunek	Warszawa	Grójec	Warszawa	Grójec	Warszawa	Grójec	Warszawa	Grójec	Warszawa	Grójec	Warszawa	Grójec	Warszawa	Grójec
SDR	26458	28155	27243	27902	28279	28391	28541	27594	29163	26731	24801	23857	17422	22825
Razem	54613		55145		56670		56135		55894		48658		40247	
Podział procentowy	48,45%	51,55%	49,40%	50,60%	49,90%	50,10%	50,84%	49,16%	52,18%	47,82%	50,97%	49,03%	43,29%	56,71%

R03_07-11_14809_2021



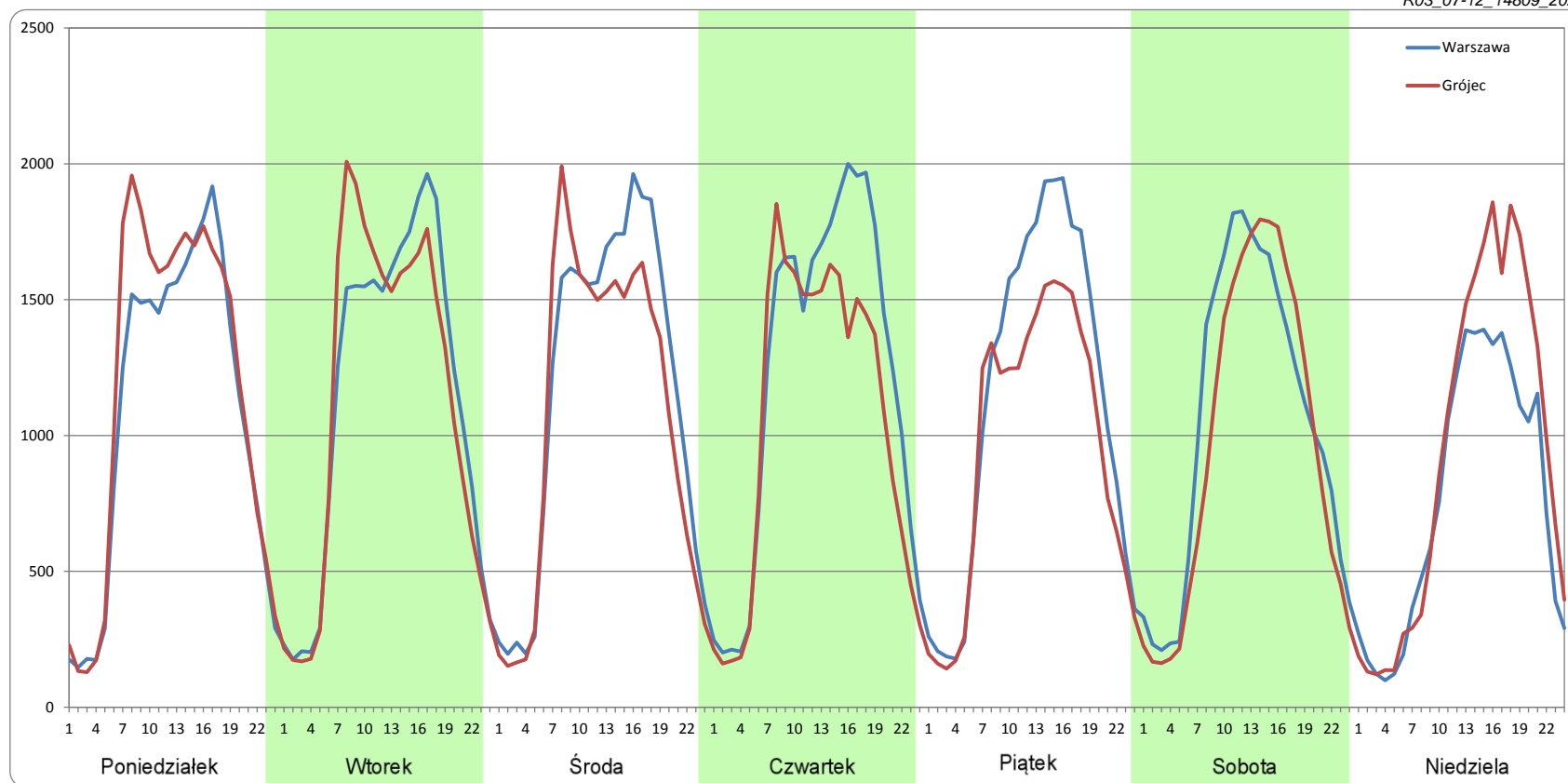
Ruch w poszczególne dni tygodnia

STACJA NR 14809

Numer drogi: 7 Rok: 2021 Miesiąc: Grudzień Typ stacji: RPP-5 Oddział: WARSZAWA

Dzień tygodnia	Poniedziałek		Wtorek		Środa		Czwartek		Piątek		Sobota		Niedziela	
	Warszawa	Grójec	Warszawa	Grójec	Warszawa	Grójec	Warszawa	Grójec	Warszawa	Grójec	Warszawa	Grójec	Warszawa	Grójec
SDR	25903	27938	27070	26735	27889	25753	28994	25202	27027	22798	25069	23216	18287	22159
Razem	53841		53805		53643		54197		49824		48285		40445	
Podział procentowy	48,11%	51,89%	50,31%	49,69%	51,99%	48,01%	53,50%	46,50%	54,24%	45,76%	51,92%	48,08%	45,21%	54,79%

R03_07-12_14809_2021



Proporcja dobowego natężenia ruchu do SDRR, dla każdego dnia w roku, w podziale na pojazdy ogółem

STACJA NR 14809

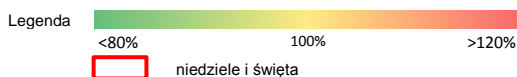
Miejscowość: Łązy **Rok:** 2021
Odcinek: Magdalenka - Tarczyn **Numer drogi:** 7
Typ stacji: RPP-5 **Oddział:** WARSZAWA

R03_10-1_14809_2021

	Miesiąc											
	1	2	3	4	5	6	7	8	9	10	11	12
liczba dni w miesiącu	27	28	31	30	31	30	31	31	30	31	30	31
średni udział w miesiącu [%]	81,5	89,3	91,6	90,2	101,4	108,8	112,1	111,0	109,5	107,2	97,1	94,4

R03_10-2_14809_2021

14809	Proporcja ruchu dziennego do średniego dobowego ruchu rocznego [%]											
	1	2	3	4	5	6	7	8	9	10	11	12
1		93,3	100,4	101,2	74,7	113,0	118,9	100,8	109,0	116,6	73,5	101,5
2		91,4	97,5	94,4	54,3	119,4	119,2	115,5	120,3	104,8	108,6	104,0
3		92,4	98,1	65,4	71,2	82,8	102,1	107,9	112,3	92,9	107,0	109,1
4		95,6	101,6	47,4	110,2	100,7	92,6	111,3	104,9	112,2	107,3	94,7
5	84,9	101,1	104,7	64,9	103,8	93,5	114,7	113,9	89,4	108,2	110,9	73,1
6	48,4	83,4	86,0	100,1	103,0	98,4	113,7	107,1	111,5	111,9	96,0	101,0
7	86,2	60,6	70,5	93,1	109,5	111,8	117,2	109,4	108,6	111,7	74,0	98,6
8	91,7	72,4	98,4	89,0	94,6	107,9	117,7	99,6	112,8	117,8	102,1	90,3
9	74,5	82,2	95,8	101,0	89,5	110,9	118,4	114,6	119,2	106,6	105,6	93,0
10	60,9	87,2	98,1	84,4	106,4	115,7	108,1	109,2	120,6	92,8	115,3	100,0
11	92,8	89,0	99,5	76,3	106,8	118,9	97,7	114,6	108,8	111,7	74,4	88,9
12	91,1	99,0	105,8	95,8	107,7	102,8	112,5	118,0	95,1	107,9	97,1	77,4
13	87,9	77,2	85,2	93,0	110,7	88,5	110,4	118,0	112,7	109,4	88,9	100,9
14	91,0	64,6	70,6	92,2	115,4	112,1	114,6	111,7	110,8	113,9	83,4	102,7
15	95,6	94,5	96,1	94,9	102,4	111,6	115,7	101,6	112,9	116,4	107,1	102,8
16	68,7	92,4	93,1	100,8	82,9	114,2	117,3	113,0	114,4	101,8	103,8	106,3
17	54,6	91,9	95,7	78,4	108,9	117,7	109,2	112,7	118,3	90,8	100,3	109,1
18	78,5	97,3	96,4	71,1	106,6	121,7	97,6	114,1	100,2	111,1	104,2	89,1
19	81,0	101,6	102,0	94,1	103,9	106,0	116,8	116,0	87,8	107,7	103,9	78,0
20	85,8	83,6	78,4	88,7	112,1	93,5	113,9	118,9	110,8	112,2	91,1	104,0
21	92,9	75,8	60,6	93,1	115,3	115,2	115,3	109,5	109,7	111,4	71,9	103,7
22	98,4	99,3	92,3	98,8	97,0	110,8	116,4	99,5	112,4	115,4	102,5	110,1
23	76,4	96,6	92,8	104,5	86,8	111,6	119,2	113,4	110,6	100,8	101,1	102,3
24	60,7	100,9	94,1	87,3	110,7	113,8	109,1	111,3	116,0	86,7	104,1	78,3
25	90,3	105,0	97,7	76,3	105,9	119,0	96,4	117,3	105,3	108,9	105,5	60,0
26	88,8	106,4	104,0	98,0	112,9	106,8	116,1	115,3	96,1	109,2	108,9	69,5
27	90,3	89,6	78,0	98,6	115,4	101,7	109,1	116,4	113,2	111,8	90,4	99,5
28	93,9	74,6	61,6	99,2	117,6	116,2	112,9	108,4	111,9	114,0	73,7	100,1
29	97,0		93,0	110,8	103,4	111,8	116,7	98,3	113,3	117,7	99,6	100,2
30	71,8		92,6	114,3	90,3	116,2	120,9	114,0	114,6	102,1	99,9	104,5
31	65,5		100,1		114,1		113,7	111,0		85,8		72,4



Nierównomierność kierunkowa dla każdego dnia w roku, w podziale na pojazdy ogółem

STACJA NR 14809

Miejscowość: Łazy

Rok: 2021

Odcinek: Magdalena - Tarczyn

Numer drogi: 7

Typ stacji: RPP-5

Oddział: WARSZAWA

R03_11_14809_2021

14809	Proporcja ruchu dziennego do średniego dobowego ruchu rocznego [%]											
	1	2	3	4	5	6	7	8	9	10	11	12
1		47,4	46,8	53,5	55,3	50,9	50,6	44,6	49,7	48,8	63,3	50,1
2		49,2	49,3	57,3	45,0	53,3	52,2	48,7	54,8	48,0	54,2	48,6
3		50,1	51,3	61,4	36,1	56,4	52,6	49,9	52,2	55,1	50,9	47,4
4		51,2	51,5	49,0	44,8	51,1	44,3	49,3	51,3	52,3	49,6	48,2
5	50,8	54,4	52,5	33,9	49,0	47,2	46,9	50,2	43,1	50,6	48,6	56,8
6	48,0	53,0	51,9	42,5	48,5	40,2	49,7	49,1	48,8	49,9	48,8	51,6
7	49,2	40,7	39,8	48,4	52,9	46,8	49,5	51,0	50,9	49,6	55,0	49,1
8	52,6	47,0	47,2	52,4	52,5	49,3	50,2	44,9	47,4	48,0	50,8	43,1
9	50,9	49,2	49,9	53,5	44,2	49,7	51,8	47,1	48,8	48,1	49,4	42,8
10	41,6	51,4	50,4	51,4	46,6	50,6	51,5	48,6	48,2	54,5	48,1	44,2
11	47,9	52,9	51,4	42,8	48,8	52,3	44,6	50,0	48,6	52,4	42,5	48,3
12	49,8	54,7	53,1	49,0	49,4	52,1	47,8	50,3	55,8	50,3	47,4	55,3
13	50,2	52,9	51,2	49,4	50,3	43,2	49,4	51,1	52,0	49,8	51,4	51,0
14	51,1	41,9	40,8	50,1	52,5	48,1	50,0	51,4	50,4	48,5	59,3	49,8
15	52,9	47,5	47,3	50,6	51,6	49,6	50,0	45,1	50,7	47,6	52,4	49,2
16	50,9	50,0	50,1	53,2	42,1	50,2	52,2	48,7	49,6	48,1	49,3	48,8
17	39,2	51,0	50,1	51,6	47,6	50,6	50,7	49,3	49,1	56,5	51,7	47,4
18	47,8	52,7	51,5	42,7	49,3	52,4	43,9	50,2	48,2	51,7	49,2	47,7
19	49,1	53,9	53,0	50,4	50,8	52,1	48,5	49,5	56,7	50,1	47,0	52,4
20	49,6	52,2	50,7	54,0	51,1	43,3	49,4	51,2	52,2	50,2	47,8	50,3
21	51,0	40,3	40,9	53,8	52,4	47,8	49,7	50,6	50,6	48,9	56,0	48,4
22	53,5	47,0	48,1	52,8	51,8	49,6	50,8	44,6	50,6	47,7	51,5	47,3
23	52,3	49,6	49,5	53,4	43,5	49,9	51,4	47,6	47,0	48,3	50,0	42,9
24	40,2	50,5	50,1	52,2	47,6	50,4	51,3	49,2	47,7	55,8	49,9	41,0
25	47,4	51,8	51,1	42,3	49,8	51,9	45,0	49,5	48,7	52,0	48,7	49,6
26	49,4	52,8	52,6	49,1	49,9	52,1	47,6	49,3	54,6	50,3	48,2	60,2
27	50,2	51,1	52,1	51,5	50,5	44,5	50,3	50,8	52,6	49,6	48,1	54,8
28	51,6	40,9	43,7	53,8	52,1	48,0	49,6	51,4	50,6	48,0	56,3	51,5
29	53,9		47,8	52,4	51,6	48,9	50,0	44,6	50,8	46,5	51,5	49,9
30	51,9		50,3	54,7	43,5	49,8	51,6	47,1	49,6	45,5	50,0	48,9
31	41,4		52,0		48,3		50,2	48,8		51,7		48,0

Legenda Warszawa Grójec
 <40% 50% >60%
 niedziele i święta

$$*WNK = \frac{N_{poj./24h}(\text{kierunek P})}{N_{poj./24h}(\text{kierunek P+L})}$$

Struktura rodzajowa ruchu wg pomiarów ręcznych

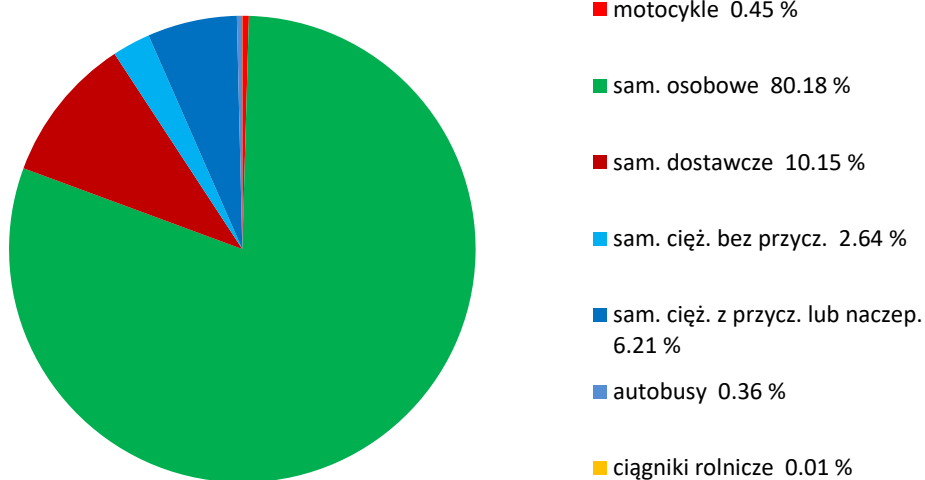
STACJA NR 14809

Miejscowość: Łazy
Odcinek: Małdalenka - Tarczyn
Typ stacji: RPP-5

Rok: 2021
Numer: 7
Oddział: WARSZAWA

R04_04_14809_2021

Rodzajowa struktura ruchu wg pomiarów ręcznych w 2021 roku



SPIS TREŚCI

Raport 0.1	2
Stacja 14809.....	2
Raport 2.1	3
Woj 14.....	3
Raport 2.2	4
Woj 14.....	4
Raport 2.3	5
Stacja 14809.....	5
Raport 3.1	6
Stacja 14809.....	6
Raport 3.2	7
Stacja 14809.....	7
Raport 3.3	8
Stacja 14809.....	8
Raport 3.4	9
Stacja 14809.....	9
Raport 3.6	10
Stacja 14809.....	10
Raport 3.12	11
Stacja 14809.....	11
Raport 3.7	12
Stacja 14809.....	12
Raport 3.10	24
Stacja 14809.....	24
Raport 3.11	25
Stacja 14809.....	25
Raport 4.4	26
Stacja 14809.....	26