

Archiwizacja i analiza danych ze stacji
ciągłych pomiarów ruchu z lat 2021-2022
Archiwizacja i analiza roczna danych z 2021

SCPR nr 14625

Na zlecenie



**Generalna Dyrekcja
Dróg Krajowych i Autostrad**

Heller Consult sp. z o.o.

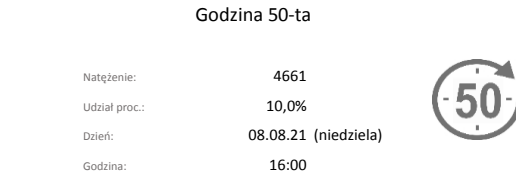
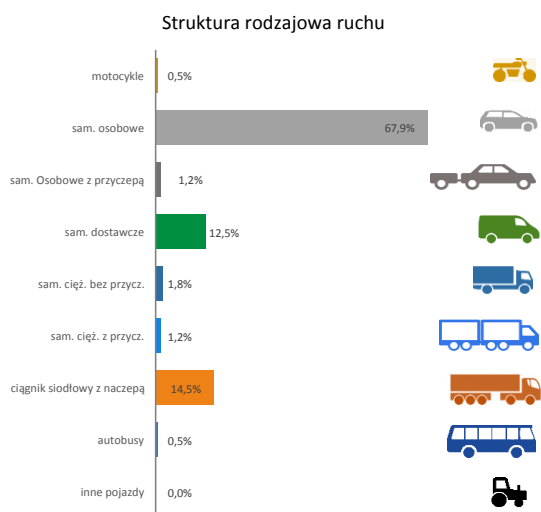
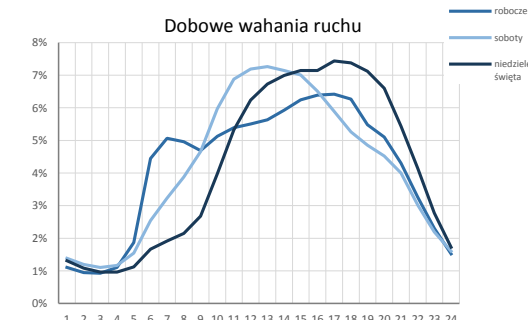
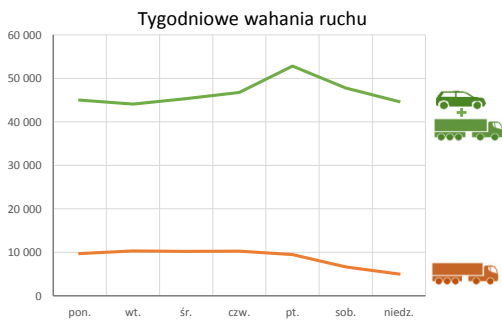
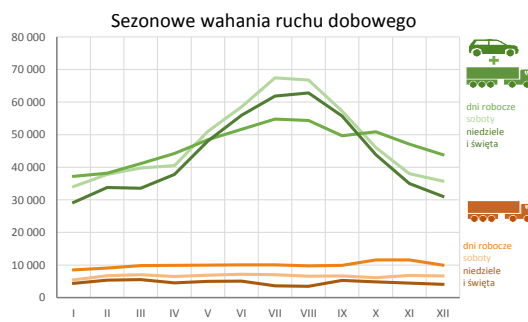
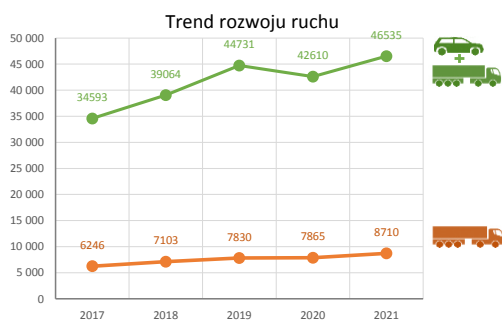
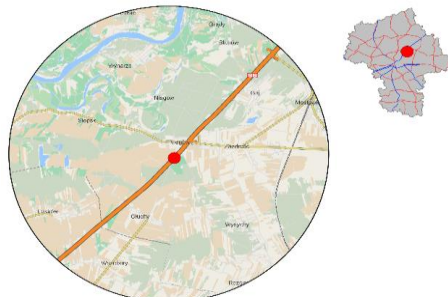
Warszawa, 29 kwietnia 2022



Karta punktu

Stacja NR 14625

Nr stacji: 14625
 Typ licznika: SICK
 Lokalizacja: Niegów
 Nr drogi: S8
 Pikietaż: 499,430
 Stacja działa od: 2011-08-05
 Charakter ruchu: G
 Liczba dni w archiwizacji: 273
 Liczba dni w przetworzeniu: 269



Analiza średniego dobowego ruchu rocznego (SDRR) dla poszczególnych miesięcy w 2020 i 2021 roku

R02_01_2021

Lp.	Oddział GDDKiA	Numer stacji	Typ stacji	Numer drogi	Średni dobowy ruch w miesiącu																																						
					styczeń			luty			marzec			kwiecień			maj			czerwiec			lipiec			sierpień			wrzesień			październik			listopad			grudzień			cały rok		
					2020	2021	wzrost/spadek (%)	2020	2021	wzrost/spadek (%)	2020	2021	wzrost/spadek (%)	2020	2021	wzrost/spadek (%)	2020	2021	wzrost/spadek (%)	2020	2021	wzrost/spadek (%)	2020	2021	wzrost/spadek (%)	2020	2021	wzrost/spadek (%)	2020	2021	wzrost/spadek (%)	2020	2021	wzrost/spadek (%)	2020	2021	wzrost/spadek (%)	2020	2021	wzrost/spadek (%)			
1.	Warszawa	14010	GR	9	6520	6107	-6	6737	6454	-4	5533	6899	+25	4548	7110	+56	6400	7999	+25	7355	8161	+11	8007	8016	0	8081	7785	-4	7472	7250	-3	6850	7043	+3	6308	6271	-1	6531	5934	-9	6695	7086	+6
		14012	GR	2	13316	12522	-6	14045	13455	-4	11439	14207	+24	9528	14697	+54	12944	15938	+23	14425	16198	+12	15257	16151	+6	15310	16296	+6	14976	15804	+6	13744	15748	+15	12678	14867	+17	13337	14723	+10	13417	15051	+12
		14016	GR	10	8114	7466	-8	8625	7737	-10	7151	8328	+16	6056	8754	+45	8459	9781	+16	9903	10510	+6	10868	11213	+3	11086	11098	0	10076	10428	+3	8951	9870	+10	8397	9047	+8	8196	8368	+2	8824	9383	+6
		14023	GR	7	38312	33261	-13	40260	34846	-13	31854	36147	+13	26889	38544	+43	38006	43506	+14	44315	47525	+7	48732	49109	+1	49718	49496	0	44360	45436	+2	38979	43708	+12	34803	40785	+17	35877	39102	+9	39342	41789	+6
		14050	GR	92	11077	10750	-3	11441	11137	-3	10158	11602	+14	9003	11649	+29	11150	12962	+16	12235	13264	+8	12461	13078	+5	12290	12938	+5	12657	13345	+5	12038	13131	+9	11244	12296	+9	11080	11444	+3	11403	12300	+8
		14053	GR	50	13458	12057	-10	14486	12916	-11	12229	13803	+13	9882	13996	+42	12820	14982	+17	14731	16454	+12	16858	16988	+1	17276	17328	0	16207	15861	-2	14988	15469	+3	13269	14809	+12	13043	12826	-2	14104	14791	+5
		14054	GR	61	-	9021	-	-	9380	-	-	10104	-	-	11018	-	-	12555	-	-	13607	-	-	14379	-	-	14644	-	-	13312	-	-	12075	-	9427	10596	+12	9769	10097	+3	-	11732	-
		14140	RPP-3	12	4349	4368	0	4522	4205	-7	3918	4641	+18	3303	4631	+40	4451	5169	+16	5192	5240	+1	5813	5383	-7	5541	5347	-4	5336	5247	-2	4616	5098	+10	4340	4698	+8	4410	4416	0	4649	4870	+5
		14612	SICK	S7	33229	28586	-14	35057	29907	-15	27536	31003	+13	23184	33343	+44	33434	37158	+11	39415	40086	+2	44061	40825	-7	44770	41374	-8	38875	37520	-3	33624	37480	+11	29941	34995	+17	30794	33060	+7	34493	35445	+3
		14622	SICK	A2a	14477	15071	+4	15319	16083	+5	12879	17155	+33	11059	17977	+63	15023	19681	+31	16536	20644	+25	17323	20827	+20	17420	20811	+19	16902	20053	+19	15358	19935	+30	14889	18098	+22	15716	17168	+9	15242	18625	+22
		14623	SICK	S7	36723	30730	-16	41360	34390	-17	29032	35074	+21	21882	35442	+62	33130	40548	+22	39291	44202	+12	44929	47589	+6	46542	49119	+6	43422	45235	+4	37479	43485	+16	32895	39555	+20	34418	38091	+11	36759	40288	+10
		14624	SICK	S8h	22470	20504	-9	24584	22325	-9	19341	23279	+20	15442	24053	+56	21324	27475	+29	24809	30685	+24	28338	32225	+14	29103	32146	+10	27623	30835	+12	24335	28332	+16	22061	25981	+18	22895	24302	+6	23527	26845	+14
		14625	SICK	S8	38717	35623	-8	40581	37515	-8	33378	39850	+19	28285	42769	+51	40448	48766	+21	47665	53241	+12	54857	57602	+5	54851	57334	+5	49832	51596	+4	43726	49189	+12	39239	44084	+12	39745	40848	+3	42610	46535	+9
		14631	SICK	50c	10250	-	-	11219	-	-	9314	11714	+26	7800	11821	+52	10295	12865	+25	11623	13449	+16	12624	13333	+6	12783	13100	+2	12889	13355	+4	12029	-	-	-	-	-	-	-	-	-	-	-
		14632	SICK	92e	9951	9466	-5	10146	9990	-2	9102	10274	+13	8313	10004	+20	10632	11882	+12	11467	12477	+9	11544	12465	+8	11495	12463	+8	11379	12554	+10	10714	11879	+11	10058	11300	+12	10381	10860	+5	10432	11301	+8
14809	RPP-5	7	50290	43958	-13	53130	47417	-11	39271	48440	+23	32155	48077	+50	46966	55186	+18	53583	58092	+8	57754	59382	+3	57452	59158	+3	56307	57977	+3	50683	57152	+13	45982	52434	+14	47276	50233	+6	49237	53126	+8		

Średni dobowy ruch roczny (SDRR) w stacjach SCPR w latach 2012-2021

Ruch ogółem

R02_02_2021

Lp.	Oddział GDDKiA	Numer stacji	Typ stacji	Nr drogi	Średni dobowy ruch roczny (SDRR) w latach (poj./dobę)										Wzrost/spadek ruchu (%)	
					2012	2013	2014	2015	2016	2017	2018	2019	2020	2021	2021/19	2021/20
1.	Warszawa	14010	GR	9	8606	9040	9177	9192	9452	9207	9162*	7847*	6695*	7086	-10*	6*
		14012	GR	2	11503	12428	12861	13104	13827	14332	14732	15036	13417	15051	0	12
		14016	GR	10	12590	11296*	9730*	9233*	9524	9663	9557	9481	8824	9383	-1	6
		14023	GR	7	36947	36027	35586*	37115	39182	40048	41794	43960*	39342	41789	-5*	6
		14050	GR	92	-	-	-	-	-	12114	12310	12158	11403	12300	1	8
		14053	GR	50	-	-	-	-	-	14603	14950	15417	14104	14791	-4	5
		14054	GR	61	-	-	-	-	-	-	-	-	-	11732*	-	-
		14140	RPP-3	12	6760	4795	4922	5015	5218	5197	5198	4950*	4649	4870	-2*	5
		14612	SICK	S7	33059	32053	30877*	32676	34967	35424	37126	39286*	34493	35445	-10*	3
		14622	SICK	A2a	-	-	-	13003*	14548*	15489	16110	16810	15242	18625*	11*	22*
		14623	SICK	S7	-	-	-	31232*	33272	35189	38117	42209*	36759	40288	-5*	10
		14624	SICK	S8h	-	-	-	23686*	25953*	20586*	18724*	24362*	23527	26845	10*	14
		14625	SICK	S8	-	-	-	31113*	34077*	34593	39064*	44731*	42610	46535	4*	9
		14631	SICK	50c	-	-	-	-	-	-	-	11090*	-	-	-	-
14632	SICK	92e	-	-	-	-	-	-	-	11200*	10432	11301	1*	8		
14809	RPP-5	7	39122	39364	41318	41482	48681*	52690*	55211	56191	49237*	53126	-5	8*		

* - wynik niemiarodajny do porównań

** - dane nietypowe ze względu na decyzje administracyjne

STACJA NR 14625

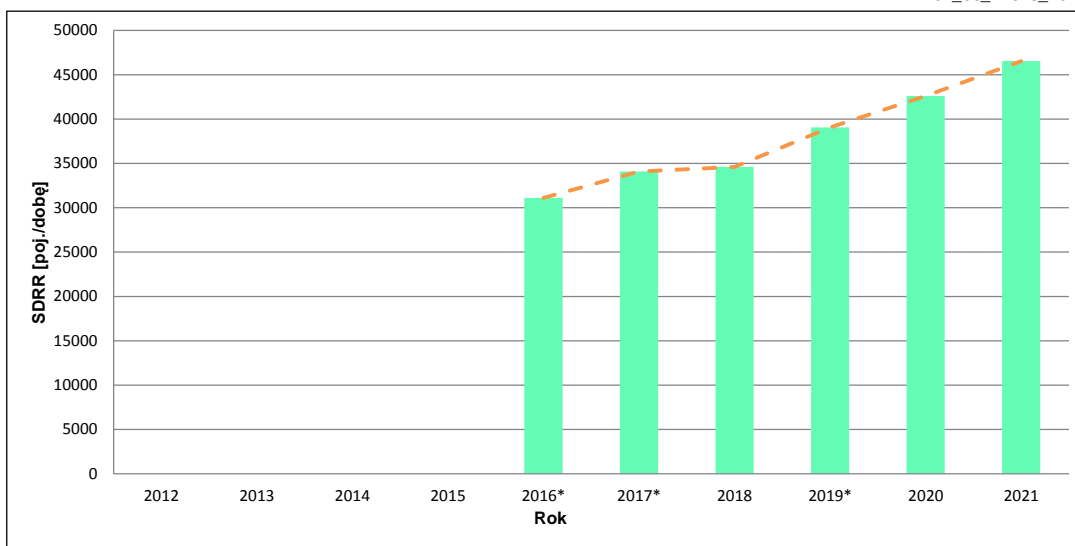
Miejscowość: Niegów **Rok:** 2021
Odcinek: w. Wola Raszewska - w. Lucynów **Numer drogi:** S8
Typ stacji: Sick **Oddział:** WARSZAWA

Wykres trendu rozwoju ruchu dla stacji 14625

R02_02_14625_2021

Średni dobowy ruch roczny (SDRR) w latach (poj./dobę)										Wzrost/spadek ruchu [%]	
2012	2013	2014	2015	2016	2017	2018	2019	2020	2021	2021/19	2021/20
-	-	-	-	31113*	34077*	34593	39064*	42610	46535	19*	9

R02_03_14625_2021



* - ruch niemiernodajny do porównań

Średni dobowy ruch dla poszczególnych dni tygodnia w poszczególnych miesiącach roku

STACJA NR 14625

Miejscowość: Niegów **Rok:** 2021
Odcinek: w. Wola Raszowska - w. Lucynów **Numer drogi:** S8
Typ stacji: SICK **Oddział:** WARSZAWA

Ruch ogółem

R03_01_14625_2021

Dni tygodnia:		Styczeń	Luty	Marzec	Kwiecień	Maj	Czerwiec	Lipiec	Sierpień	Wrzesień	Październik*	Listopad*	Grudzień*	Cały rok
1. Poniedziałki	a	34857	35240	38271	41260	46775	49684	54831	53863	46465	49327	45682	43426	44973
	b	0,978	0,939	0,960	0,965	0,959	0,933	0,952	0,939	0,901	1,003	1,036	1,063	0,966
	c	0,775	0,784	0,851	0,917	1,040	1,105	1,219	1,198	1,033	1,097	1,016	0,966	1,000
2. Wtorki	a	35682	36159	39029	41953	46357	47491	49902	49229	45479	48126	45853	43626	44074
	b	1,002	0,964	0,979	0,981	0,951	0,892	0,866	0,859	0,881	0,978	1,040	1,068	0,947
	c	0,810	0,820	0,886	0,952	1,052	1,078	1,132	1,117	1,032	1,092	1,040	0,990	1,000
3. Środy	a	35308	37000	40736	42163	45911	51201	51440	51710	46983	49071	47976	44318	45318
	b	0,991	0,986	1,022	0,986	0,941	0,962	0,893	0,902	0,911	0,998	1,088	1,085	0,974
	c	0,779	0,816	0,899	0,930	1,013	1,130	1,135	1,141	1,037	1,083	1,059	0,978	1,000
4. Czwartki	a	37517	38474	41188	44485	47577	50963	54570	54590	48991	50881	46631	45237	46759
	b	1,053	1,026	1,034	1,040	0,976	0,957	0,947	0,952	0,950	1,034	1,058	1,107	1,005
	c	0,802	0,823	0,881	0,951	1,017	1,090	1,167	1,167	1,048	1,088	0,997	0,967	1,000
5. Piątki	a	42702	44126	46399	51203	55560	58884	63182	62359	60340	57003	49390	42544	52808
	b	1,199	1,176	1,164	1,197	1,139	1,106	1,097	1,088	1,169	1,159	1,120	1,042	1,135
	c	0,809	0,836	0,879	0,970	1,052	1,115	1,196	1,181	1,143	1,079	0,935	0,806	1,000
6. Soboty	a	34079	37806	39760	40523	51069	58487	67440	66773	57201	46035	38041	35738	47746
	b	0,957	1,008	0,998	0,947	1,047	1,099	1,171	1,165	1,109	0,936	0,863	0,875	1,026
	c	0,714	0,792	0,833	0,849	1,070	1,225	1,412	1,399	1,198	0,964	0,797	0,749	1,000
7. Niedziele	a	32722	33802	33569	42130	47476	56767	61850	61545	55714	43881	34623	31672	44646
	b	0,919	0,901	0,842	0,985	0,974	1,066	1,074	1,073	1,080	0,892	0,785	0,775	0,959
	c	0,733	0,757	0,752	0,944	1,063	1,271	1,385	1,379	1,248	0,983	0,776	0,709	1,000
8. Dni robocze	a	37213	38199	41125	44213	48436	51645	54785	54350	49651	50881	47106	43829	46786
	b	1,045	1,018	1,032	1,034	0,993	0,970	0,951	0,948	0,962	1,034	1,069	1,073	1,005
	c	0,795	0,816	0,879	0,945	1,035	1,104	1,171	1,162	1,061	1,088	1,007	0,937	1,000
9. Święta	a	20460	-	-	31289	48964	53602	-	67888	-	-	-	-	44441
	b	0,574	-	-	0,732	1,004	1,007	-	1,184	-	-	-	-	0,955
	c	0,460	-	-	0,704	1,102	1,206	-	1,528	-	-	-	-	1,000
10. Niedziele i święta	a	29218	33802	33569	37794	48114	55976	61850	62813	55714	43881	35024	31053	44067
	b	0,820	0,901	0,842	0,884	0,987	1,051	1,074	1,096	1,080	0,892	0,794	0,760	0,947
	c	0,663	0,767	0,762	0,858	1,092	1,270	1,404	1,425	1,264	0,996	0,795	0,705	1,000
11. Wszystkie dni	a	35623	37515	39850	42769	48766	53241	57602	57334	51596	49189	44084	40848	46535
	b	1,000	1,000	1,000	1,000	1,000	1,000	1,000	1,000	1,000	1,000	1,000	1,000	1,000
	c	0,766	0,806	0,856	0,919	1,048	1,144	1,238	1,232	1,109	1,057	0,947	0,878	1,000

Legenda:

a = średni dobowy ruch danego dnia (dni) tygodnia

b = $\frac{\text{średni dobowy ruch danego dnia (dni) tygodnia w miesiącu}}{\text{średni dobowy ruch we wszystkie dni miesiąca}}$

c = $\frac{\text{średni dobowy ruch danego dnia (dni) tygodnia w miesiącu}}{\text{średni dobowy ruch danego dnia (dni) tygodnia w roku}}$

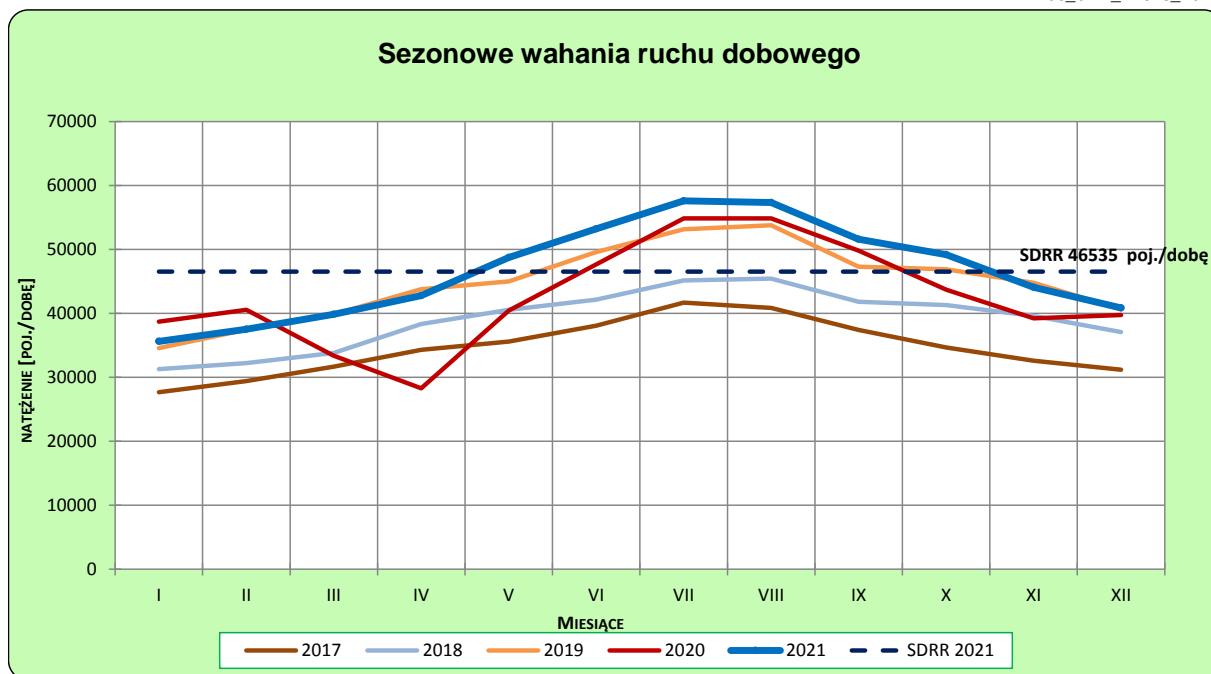
Uwagi: *Dane oszacowane, brak oszacowań dla dni świątecznych

STACJA NR 14625

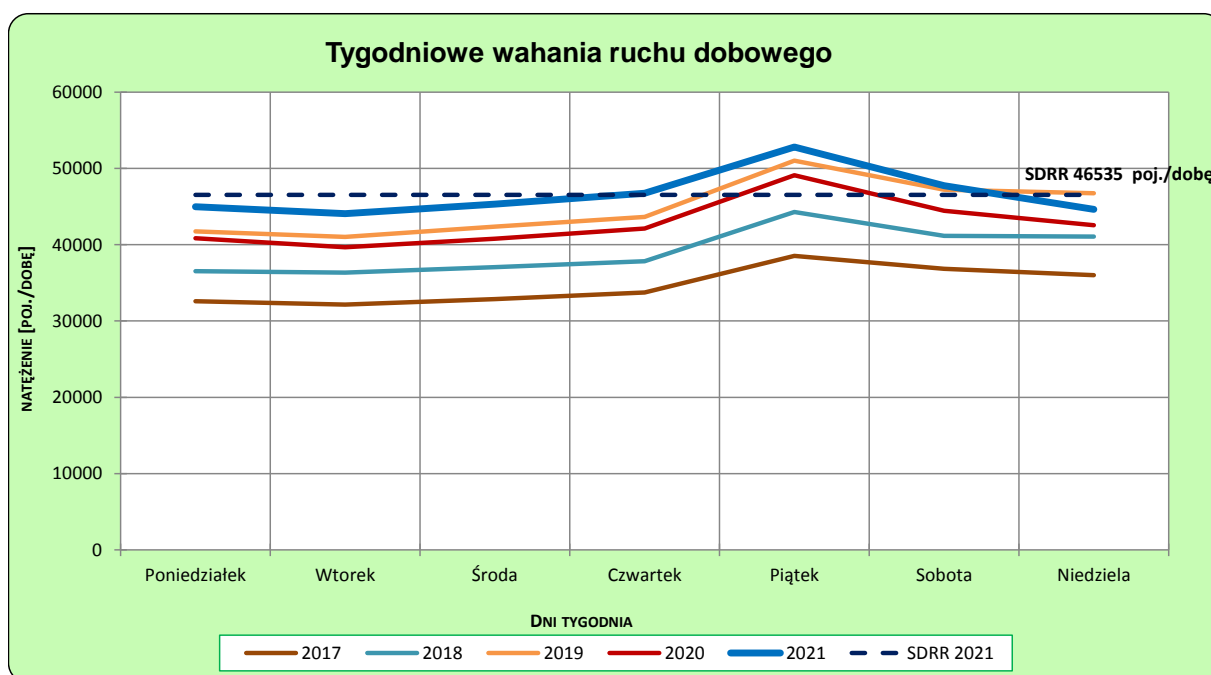
Miejscowość: Niegów
Odcinek: w. Wola Rasztowska - w. Lucynów
Typ stacji: SICK
Rok: 2021
Numer drogi: S8
Oddział: WARSZAWA

Ruch ogółem

R03_02-1_14625_2021



R03_02-2_14625_2021



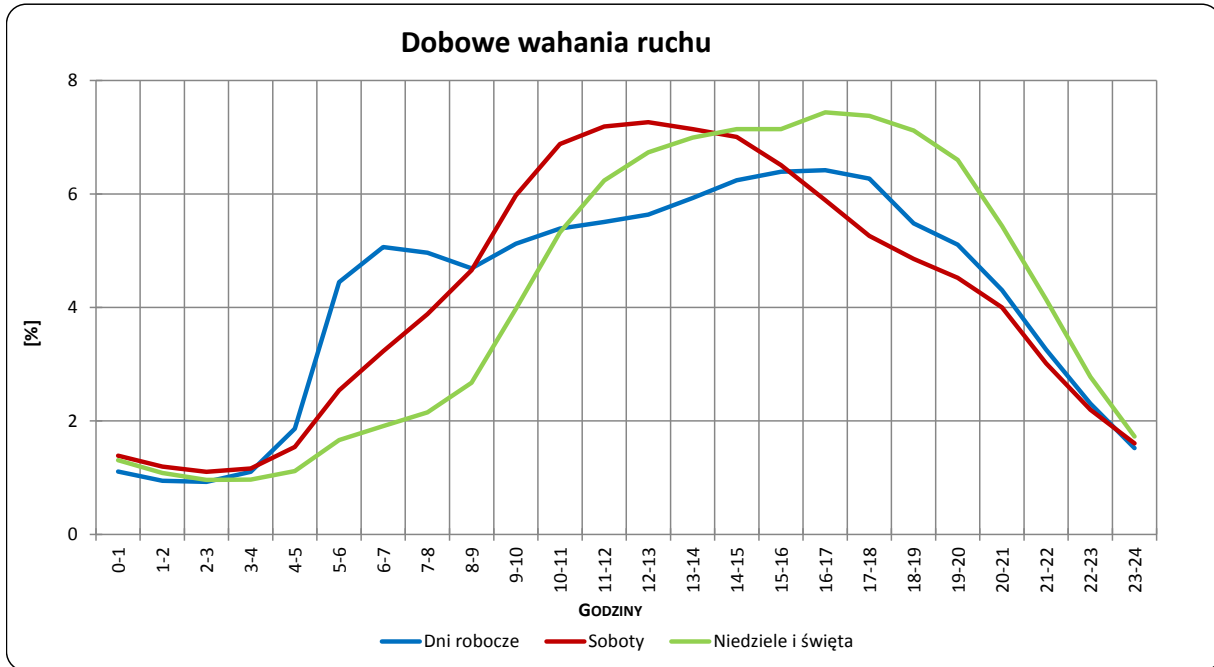
Uwagi: –

STACJA NR 14625

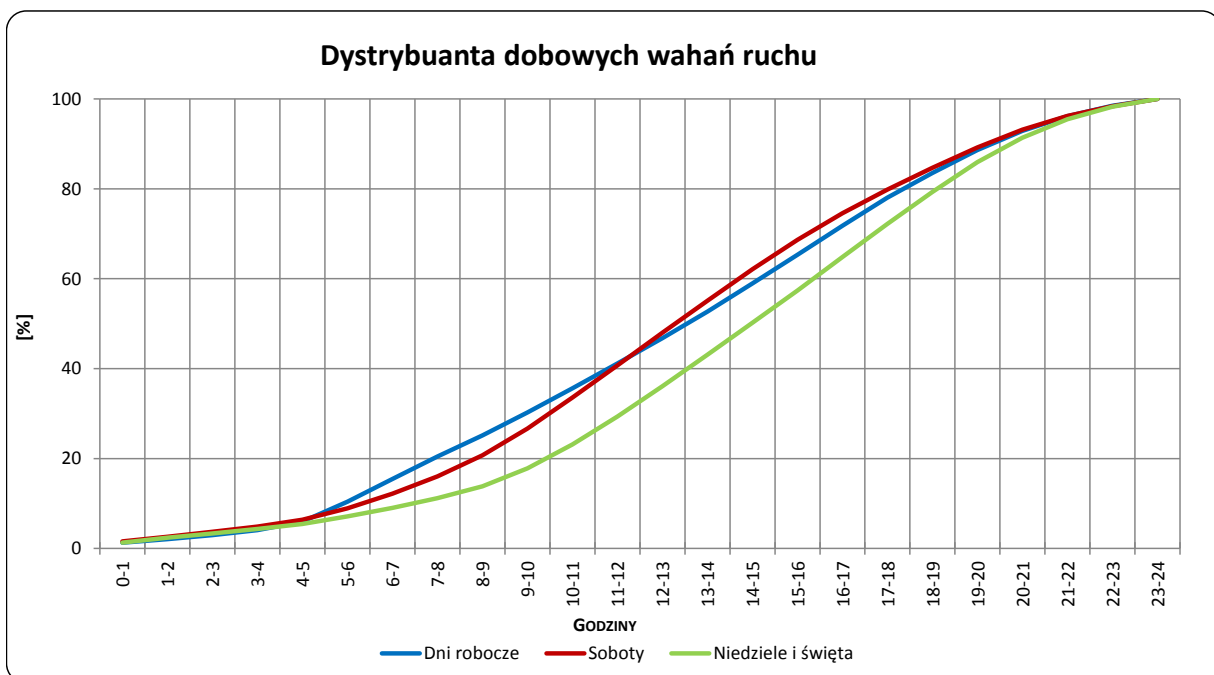
Miejscowość: Niegów
Odcinek: w. Wola Rasztowska - w. Lucynów
Typ stacji: SICK

Rok: 2021
Numer drogi: S8
Oddział: WARSZAWA

R03_03-1_14625_2021



R03_03-2_14625_2021



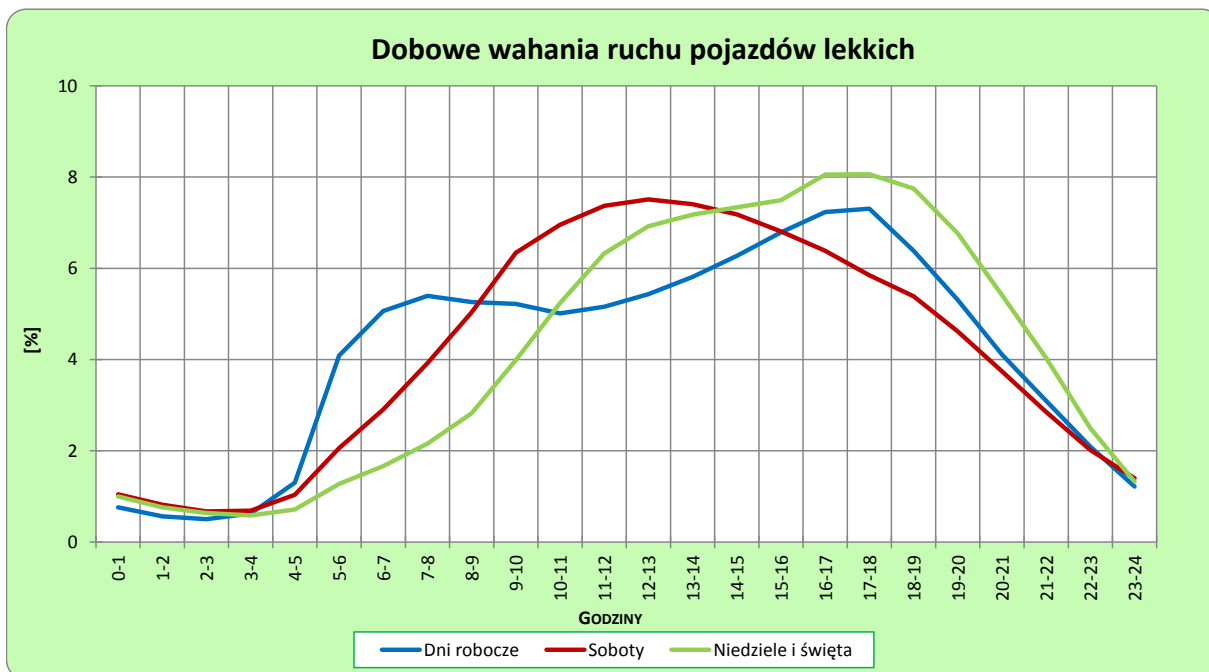
Uwagi: –

STACJA NR 14625

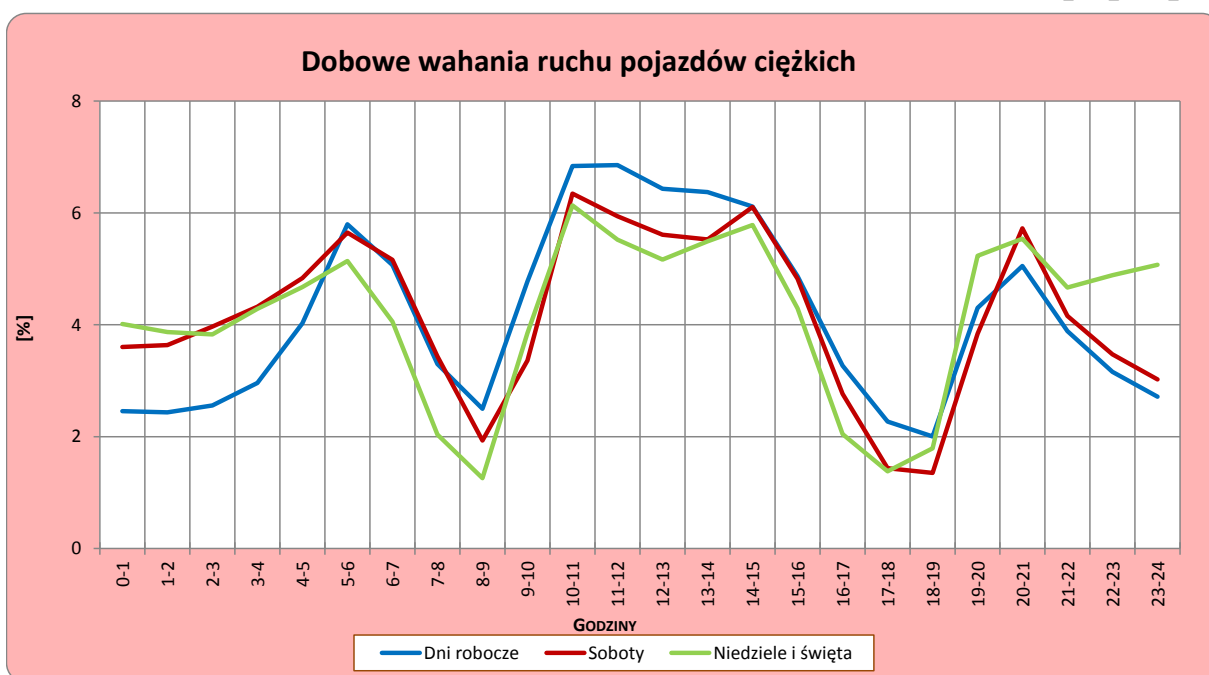
Miejscowość: Niegów
Odcinek: w. Wola Rasztowska - w. Lucynów
Typ stacji: SICK

Rok: 2021
Numer drogi: S8
Oddział: WARSZAWA

R03_04-1_14625_2021



R03_04-2_14625_2021



Uwagi: –

Udział ruchu pojazdów lekkich i ciężkich w poszczególnych okresach doby

STACJA NR 14625

Miejscowość: Niegów
Odcinek: w. Wola Rasztowska - w.
Typ stacji: SICK

Rok: 2021
Numer drogi: S8
Oddział: WARSZAWA

R03_05_14625_2021

Godziny	Udział procentowy ruchu w poszczególnych godzinach doby [%]	
	Pojazdy lekkie	Pojazdy ciężkie
0 - 1	0,8	2,7
1 - 2	0,6	2,7
2 - 3	0,6	2,8
3 - 4	0,6	3,2
4 - 5	1,2	4,2
5 - 6	3,3	5,7
6 - 7	4,1	5,0
7 - 8	4,6	3,2
8 - 9	4,8	2,3
9 - 10	5,2	4,5
10 - 11	5,3	6,7
11 - 12	5,7	6,6
12 - 13	6,0	6,2
13 - 14	6,3	6,2
14 - 15	6,6	6,1
15 - 16	6,9	4,8
16 - 17	7,2	3,1
17 - 18	7,2	2,1
18 - 19	6,5	1,9
19 - 20	5,5	4,3
20 - 21	4,3	5,2
21 - 22	3,2	4,0
22 - 23	2,1	3,3
23 - 24	1,3	3,0

Źródło danych: Pomiary automatyczne

Dobowe wahania ruchu pojazdów ogółem w podziale na kierunki

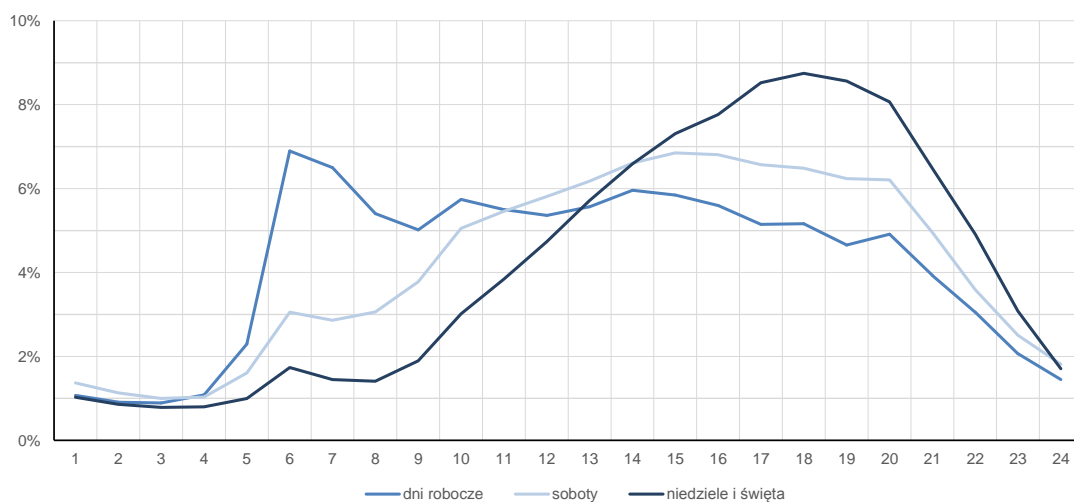
STACJA NR 14625

Miejscowość:	Niegów	Rok:	2021
Odcinek:	w. Wola Raszewska - w. Lucynów	Numer drogi:	S8
Typ stacji:	SICK	Oddział:	WARSZAWA

Średni dobowy rozkład natężenia ruchu

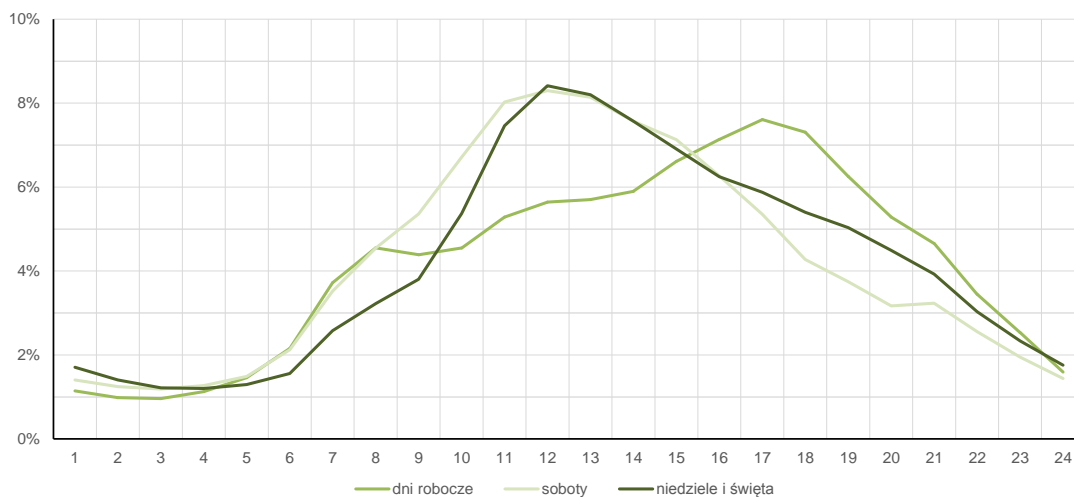
R03_12-1_14625_2021

Kierunek w. Trojany



R03_12-2_14625_2021

Kierunek w. Niegów



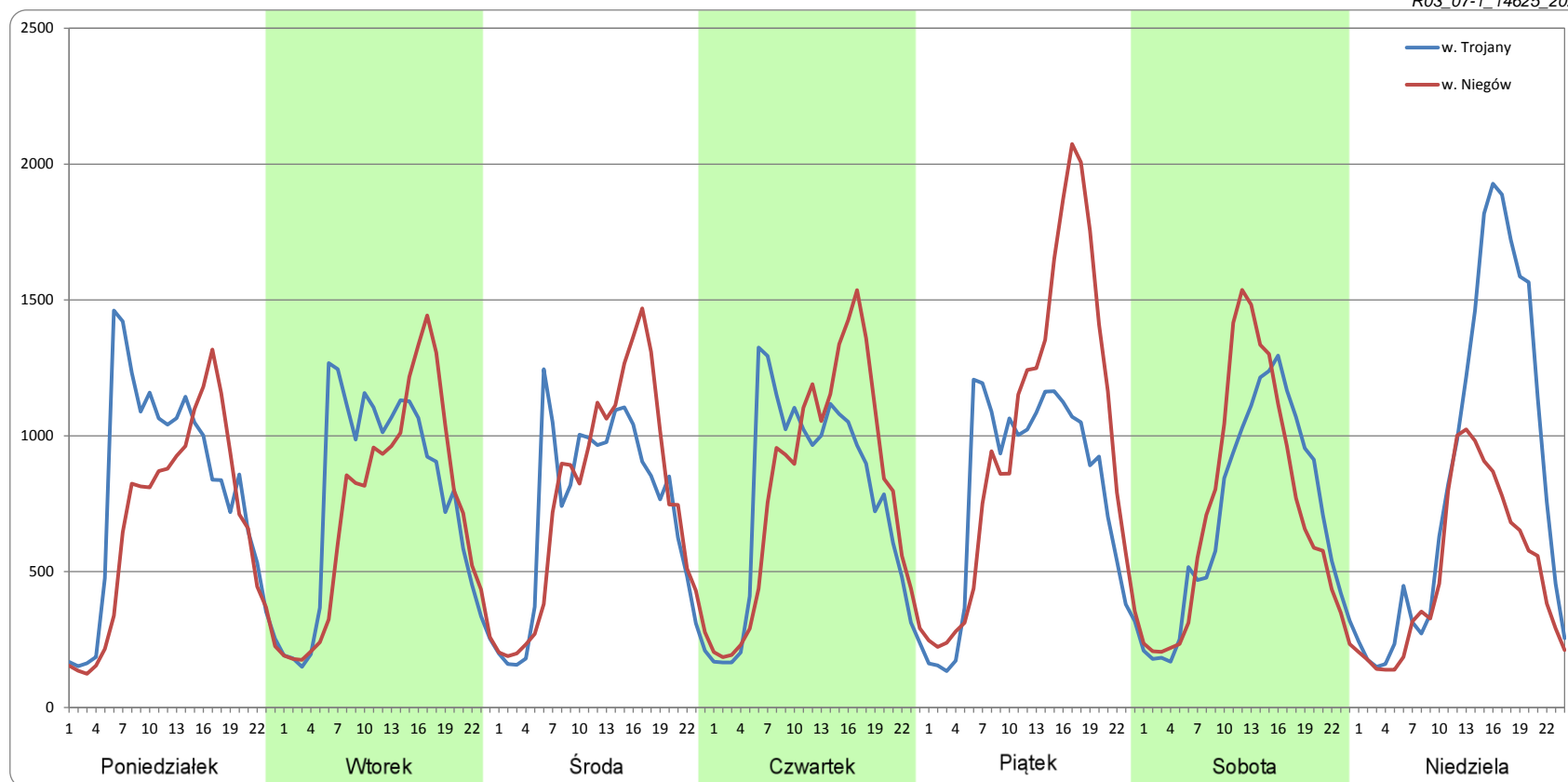
Ruch w poszczególne dni tygodnia

STACJA NR 14625

Numer drogi: S8 Rok: 2021 Miesiąc: Styczeń Typ stacji: SICK Oddział: WARSZAWA

Dzień tygodnia	Poniedziałek		Wtorek		Środa		Czwartek		Piątek		Sobota		Niedziela	
	w. Trojany	w. Niegów	w. Trojany	w. Niegów	w. Trojany	w. Niegów	w. Trojany	w. Niegów	w. Trojany	w. Niegów	w. Trojany	w. Niegów	w. Trojany	w. Niegów
Kierunek														
SDR	18907	15951	18339	17343	17106	18202	18256	19261	18911	23791	16795	17284	20569	12152
Razem	34857		35682		35308		37517		42702		34079		32722	
Podział procentowy	54,24%	45,76%	51,40%	48,60%	48,45%	51,55%	48,66%	51,34%	44,29%	55,71%	49,28%	50,72%	62,86%	37,14%

R03_07-1_14625_2021



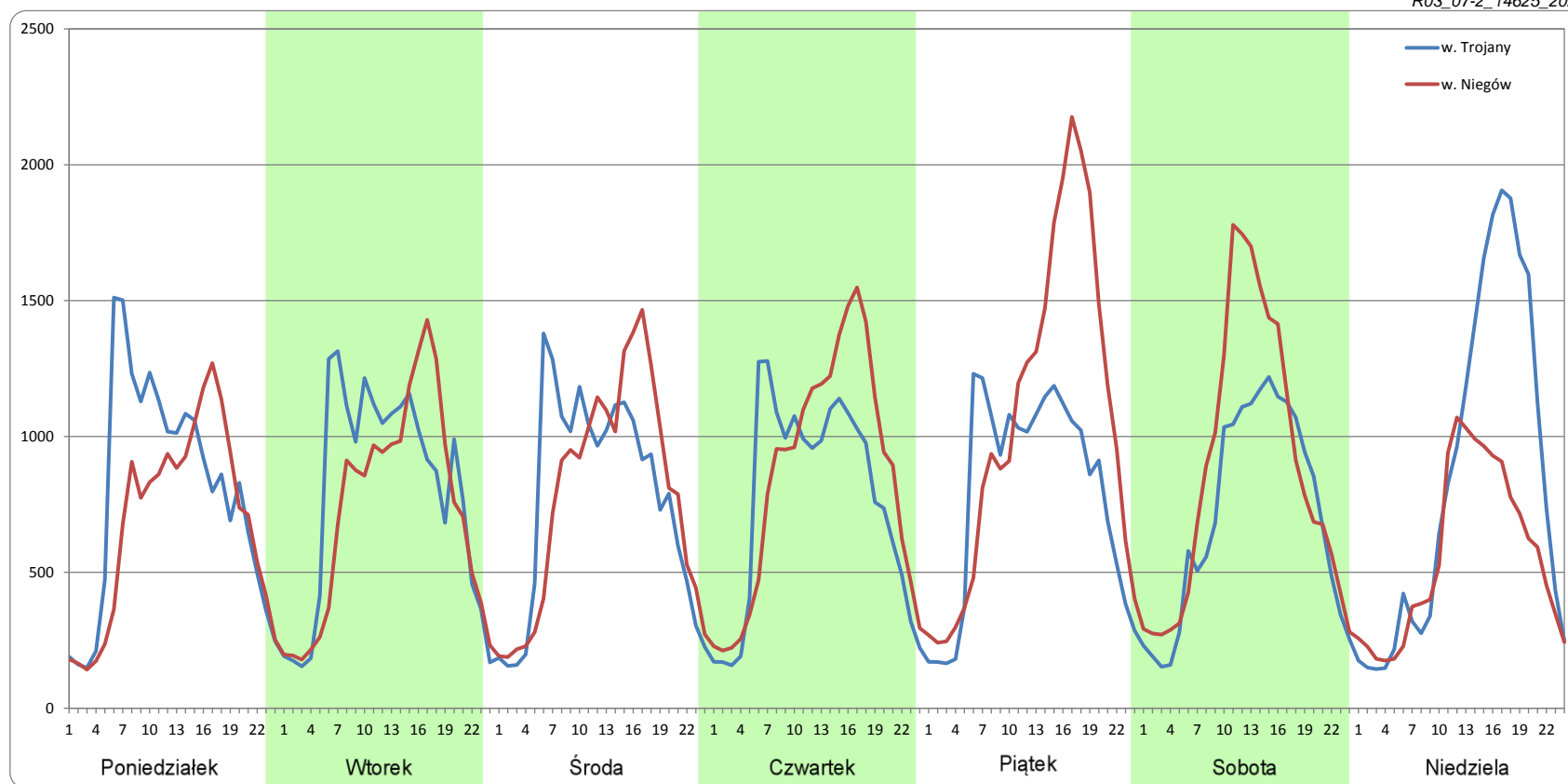
Ruch w poszczególne dni tygodnia

STACJA NR 14625

Numer drogi: S8 Rok: 2021 Miesiąc: Luty Typ stacji: SICK Oddział: WARSZAWA

Dzień tygodnia	Poniedziałek		Wtorek		Środa		Czwartek		Piątek		Sobota		Niedziela	
	w. Trojany	w. Niegów	w. Trojany	w. Niegów	w. Trojany	w. Niegów	w. Trojany	w. Niegów	w. Trojany	w. Niegów	w. Trojany	w. Niegów	w. Trojany	w. Niegów
Kierunek														
SDR	18950	16290	18791	17368	18397	18603	18206	20268	18915	25211	16933	20873	20281	13522
Razem	35240		36159		37000		38474		44126		37806		33802	
Podział procentowy	53,77%	46,23%	51,97%	48,03%	49,72%	50,28%	47,32%	52,68%	42,87%	57,13%	44,79%	55,21%	60,00%	40,00%

R03_07-2_14625_2021



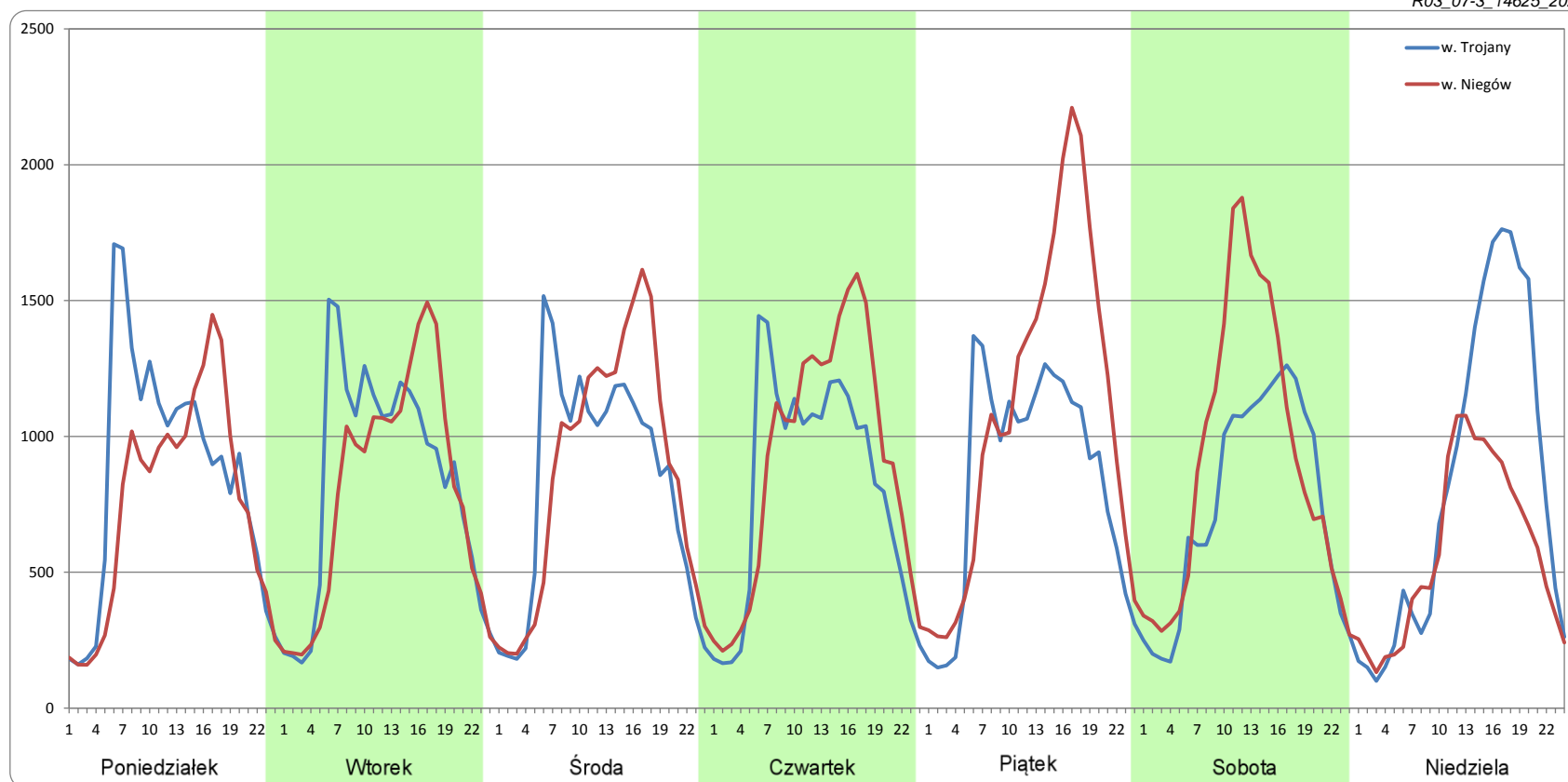
Ruch w poszczególne dni tygodnia

STACJA NR 14625

Numer drogi: S8 Rok: 2021 Miesiąc: Marzec Typ stacji: SICK Oddział: WARSZAWA

Dzień tygodnia	Poniedziałek		Wtorek		Środa		Czwartek		Piątek		Sobota		Niedziela	
	w. Trojany	w. Niegów	w. Trojany	w. Niegów	w. Trojany	w. Niegów	w. Trojany	w. Niegów	w. Trojany	w. Niegów	w. Trojany	w. Niegów	w. Trojany	w. Niegów
Kierunek														
SDR	20392	17879	20040	18990	19939	20797	19457	21731	20149	26251	17835	21926	19767	13802
Razem	38271		39029		40736		41188		46399		39760		33569	
Podział procentowy	53,28%	46,72%	51,35%	48,65%	48,95%	51,05%	47,24%	52,76%	43,42%	56,58%	44,86%	55,14%	58,88%	41,12%

R03_07-3_14625_2021



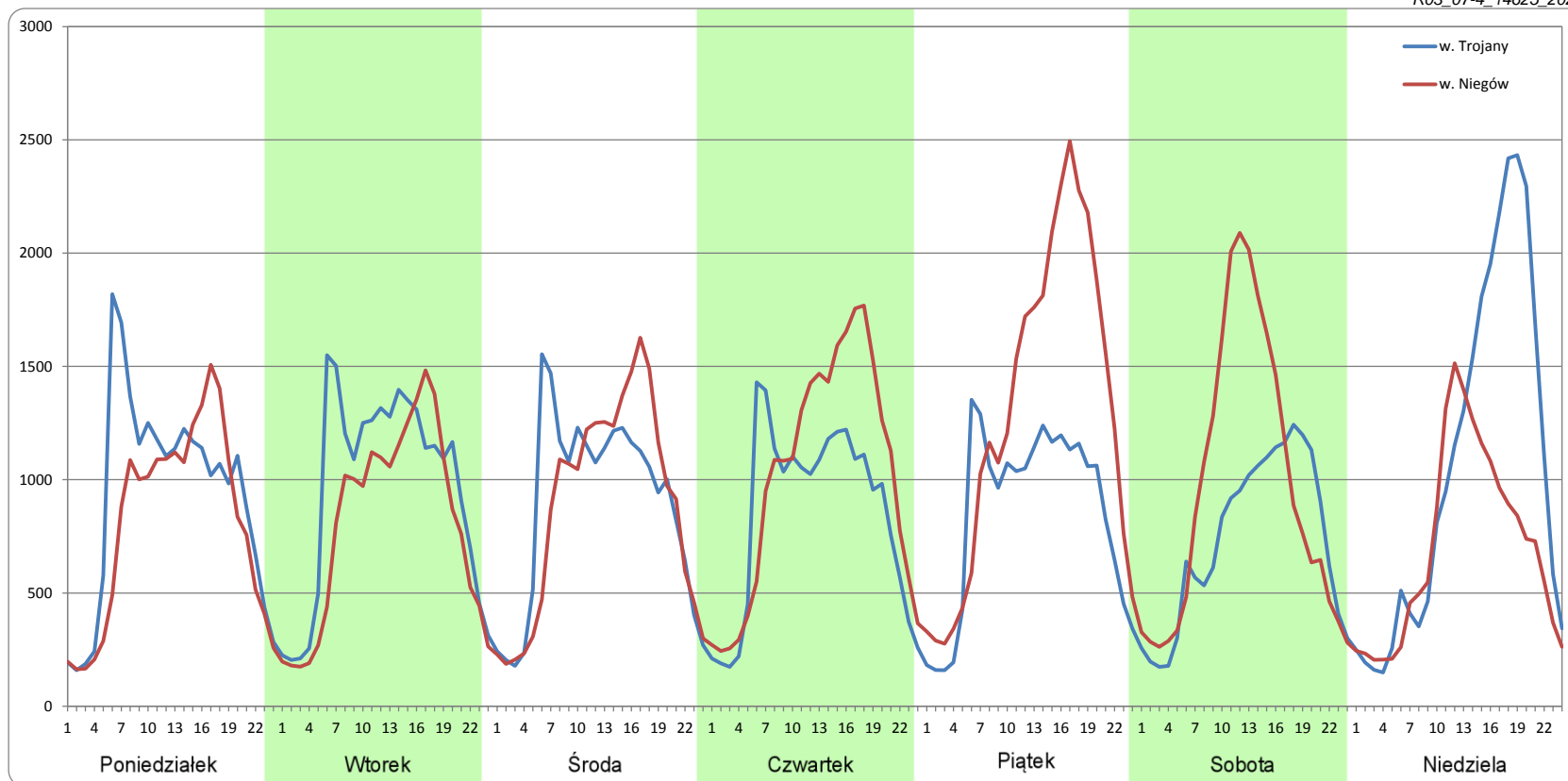
Ruch w poszczególne dni tygodnia

STACJA NR 14625

Numer drogi: S8 Rok: 2021 Miesiąc: Kwiecień Typ stacji: SICK Oddział: WARSZAWA

Dzień tygodnia	Poniedziałek		Wtorek		Środa		Czwartek		Piątek		Sobota		Niedziela	
Kierunek	w. Trojany	w. Niegów	w. Trojany	w. Niegów	w. Trojany	w. Niegów	w. Trojany	w. Niegów	w. Trojany	w. Niegów	w. Trojany	w. Niegów	w. Trojany	w. Niegów
SDR	22042	19218	22832	19121	21121	21042	20225	24260	20378	30826	17456	23066	25310	16820
Razem	41260		41953		42163		44485		51203		40523		42130	
Podział procentowy	53,42%	46,58%	54,42%	45,58%	50,09%	49,91%	45,46%	54,54%	39,80%	60,20%	43,08%	56,92%	60,08%	39,92%

R03_07-4_14625_2021



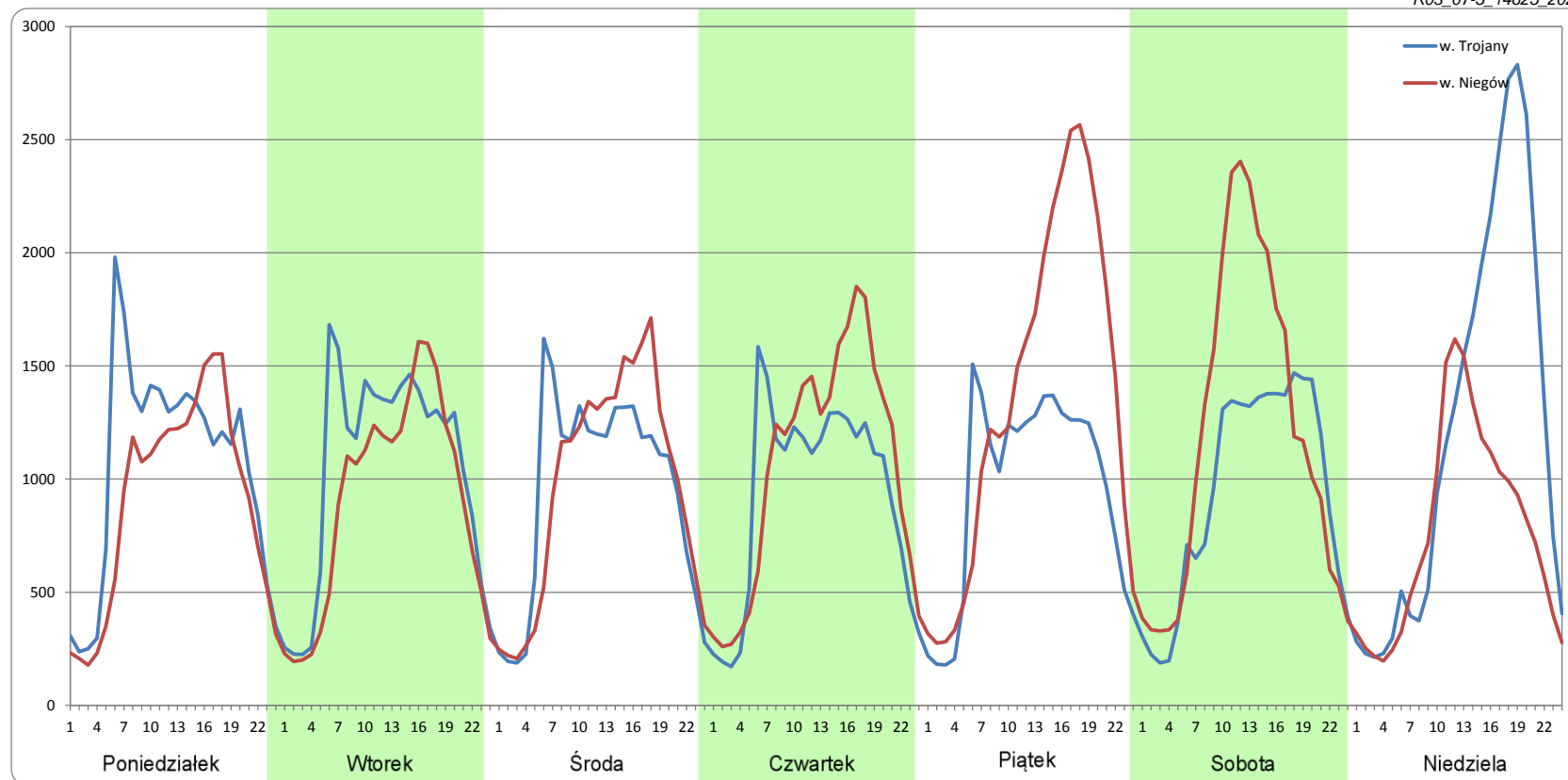
Ruch w poszczególne dni tygodnia

STACJA NR 14625

Numer drogi: S8 **Rok:** 2021 **Miesiąc:** Maj **Typ stacji:** SICK **Oddział:** WARSZAWA

Dzień tygodnia	Poniedziałek		Wtorek		Środa		Czwartek		Piątek		Sobota		Niedziela	
	w. Trojany	w. Niegów	w. Trojany	w. Niegów	w. Trojany	w. Niegów	w. Trojany	w. Niegów	w. Trojany	w. Niegów	w. Trojany	w. Niegów	w. Trojany	w. Niegów
Kierunek														
SDR	25185	21591	24859	21497	22733	23178	22246	25331	22858	32702	22491	28578	29019	18458
Razem	46775		46357		45911		47577		55560		51069		47476	
Podział procentowy	53,84%	46,16%	53,63%	46,37%	49,51%	50,49%	46,76%	53,24%	41,14%	58,86%	44,04%	55,96%	61,12%	38,88%

R03_07-5_14625_2021



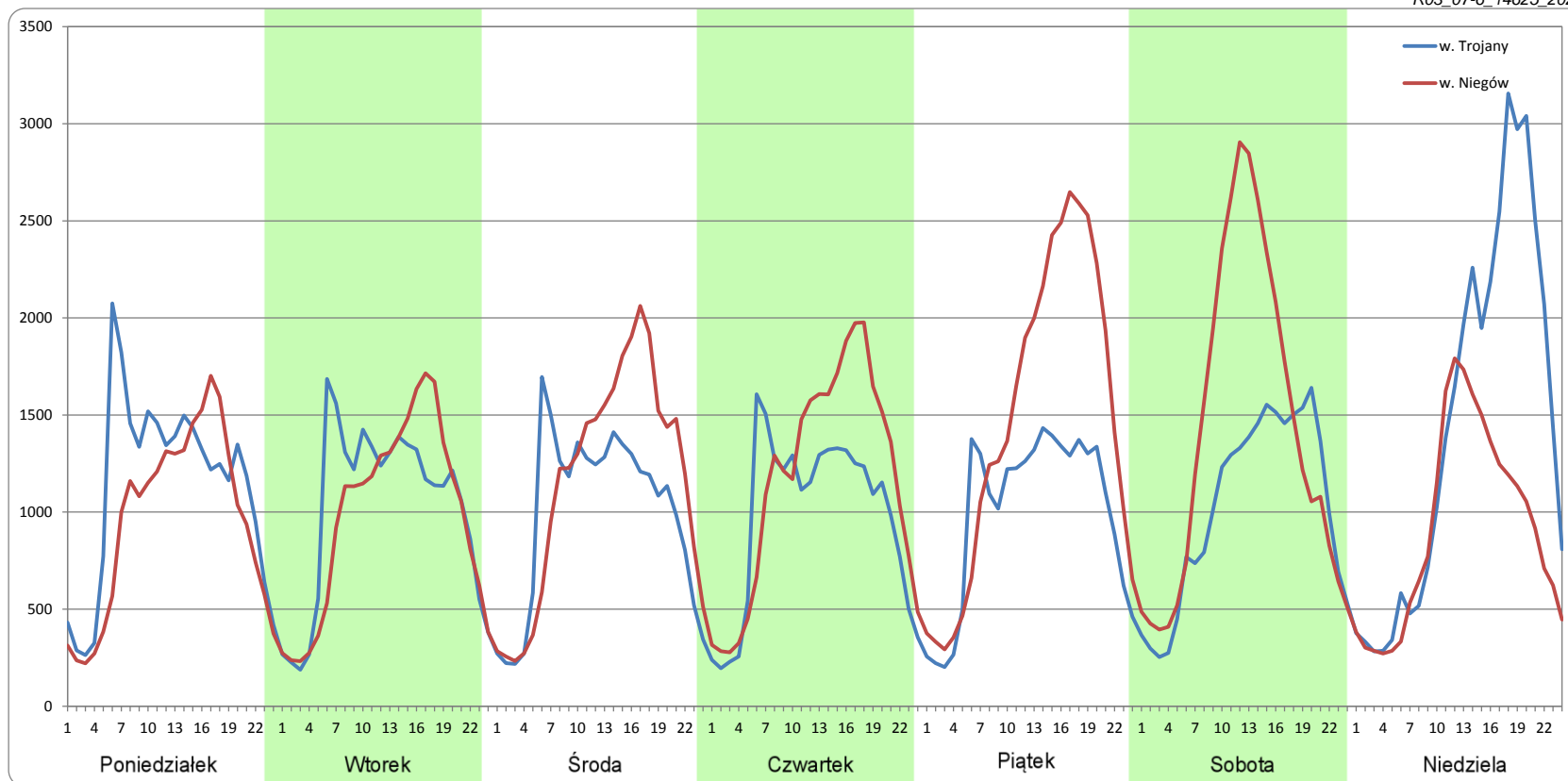
Ruch w poszczególne dni tygodnia

STACJA NR 14625

Numer drogi: S8 Rok: 2021 Miesiąc: Czerwiec Typ stacji: SICK Oddział: WARSZAWA

Dzień tygodnia	Poniedziałek		Wtorek		Środa		Czwartek		Piątek		Sobota		Niedziela	
Kierunek	w. Trojany	w. Niegów	w. Trojany	w. Niegów	w. Trojany	w. Niegów	w. Trojany	w. Niegów	w. Trojany	w. Niegów	w. Trojany	w. Niegów	w. Trojany	w. Niegów
SDR	26914	22770	24156	23335	23713	27489	23241	27722	23797	35087	24440	34047	34860	21907
Razem	49684		47491		51201		50963		58884		58487		56767	
Podział procentowy	54,17%	45,83%	50,86%	49,14%	46,31%	53,69%	45,60%	54,40%	40,41%	59,59%	41,79%	58,21%	61,41%	38,59%

R03_07-6_14625_2021



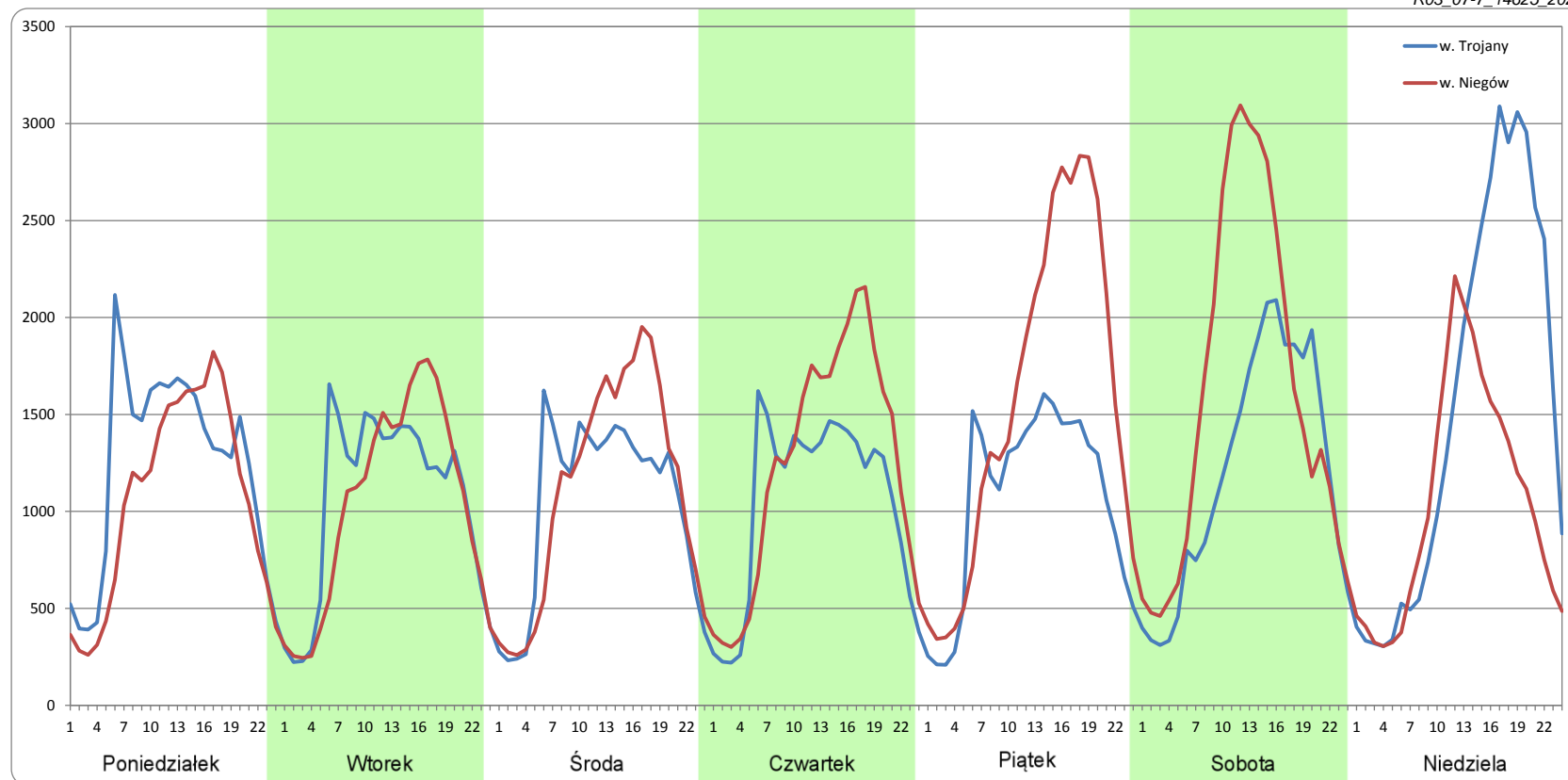
Ruch w poszczególne dni tygodnia

STACJA NR 14625

Numer drogi: S8 Rok: 2021 Miesiąc: Lipiec Typ stacji: SICK Oddział: WARSZAWA

Dzień tygodnia	Poniedziałek		Wtorek		Środa		Czwartek		Piątek		Sobota		Niedziela	
Kierunek	w. Trojany	w. Niegów	w. Trojany	w. Niegów	w. Trojany	w. Niegów	w. Trojany	w. Niegów	w. Trojany	w. Niegów	w. Trojany	w. Niegów	w. Trojany	w. Niegów
SDR	29409	25422	25214	24688	24805	26635	24919	29652	25484	37698	28694	38746	36741	25109
Razem	54831		49902		51440		54570		63182		67440		61850	
Podział procentowy	53,64%	46,36%	50,53%	49,47%	48,22%	51,78%	45,66%	54,34%	40,33%	59,67%	42,55%	57,45%	59,40%	40,60%

R03_07-7_14625_2021



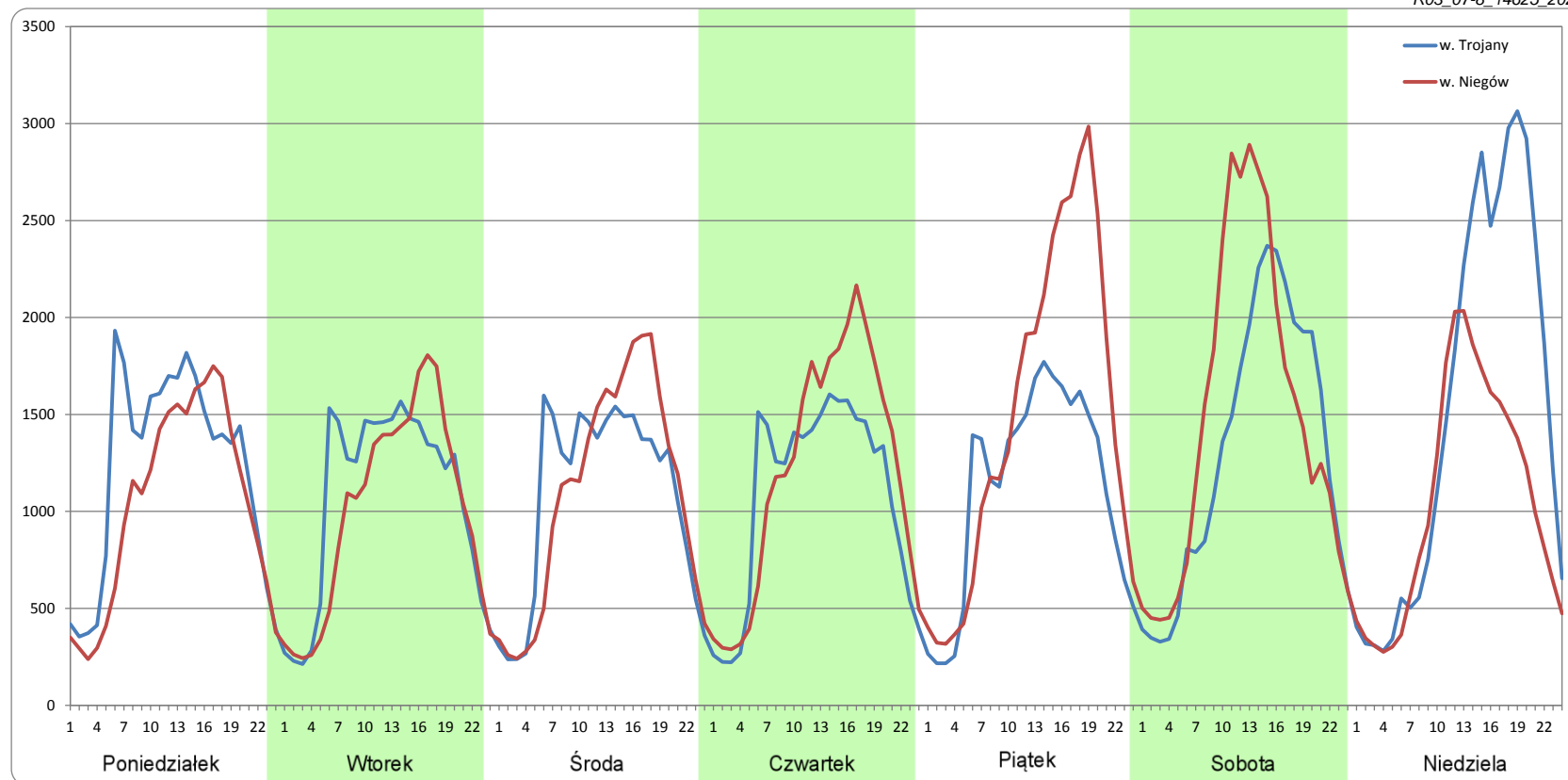
Ruch w poszczególne dni tygodnia

STACJA NR 14625

Numer drogi: S8 Rok: 2021 Miesiąc: Sierpień* Typ stacji: SICK Oddział: WARSZAWA

Dzień tygodnia	Poniedziałek		Wtorek		Środa		Czwartek		Piątek		Sobota		Niedziela	
Kierunek	w. Trojany	w. Niegów	w. Trojany	w. Niegów	w. Trojany	w. Niegów	w. Trojany	w. Niegów	w. Trojany	w. Niegów	w. Trojany	w. Niegów	w. Trojany	w. Niegów
SDR	29053	24810	25348	23880	25701	26008	25751	28839	26760	35599	31157	35616	36363	25182
Razem	53863		49229		51710		54590		62359		66773		61545	
Podział procentowy	53,94%	46,06%	51,49%	48,51%	49,70%	50,30%	47,17%	52,83%	42,91%	57,09%	46,66%	53,34%	59,08%	40,92%

R03_07-8_14625_2021



* - wpływ robót budowlanych

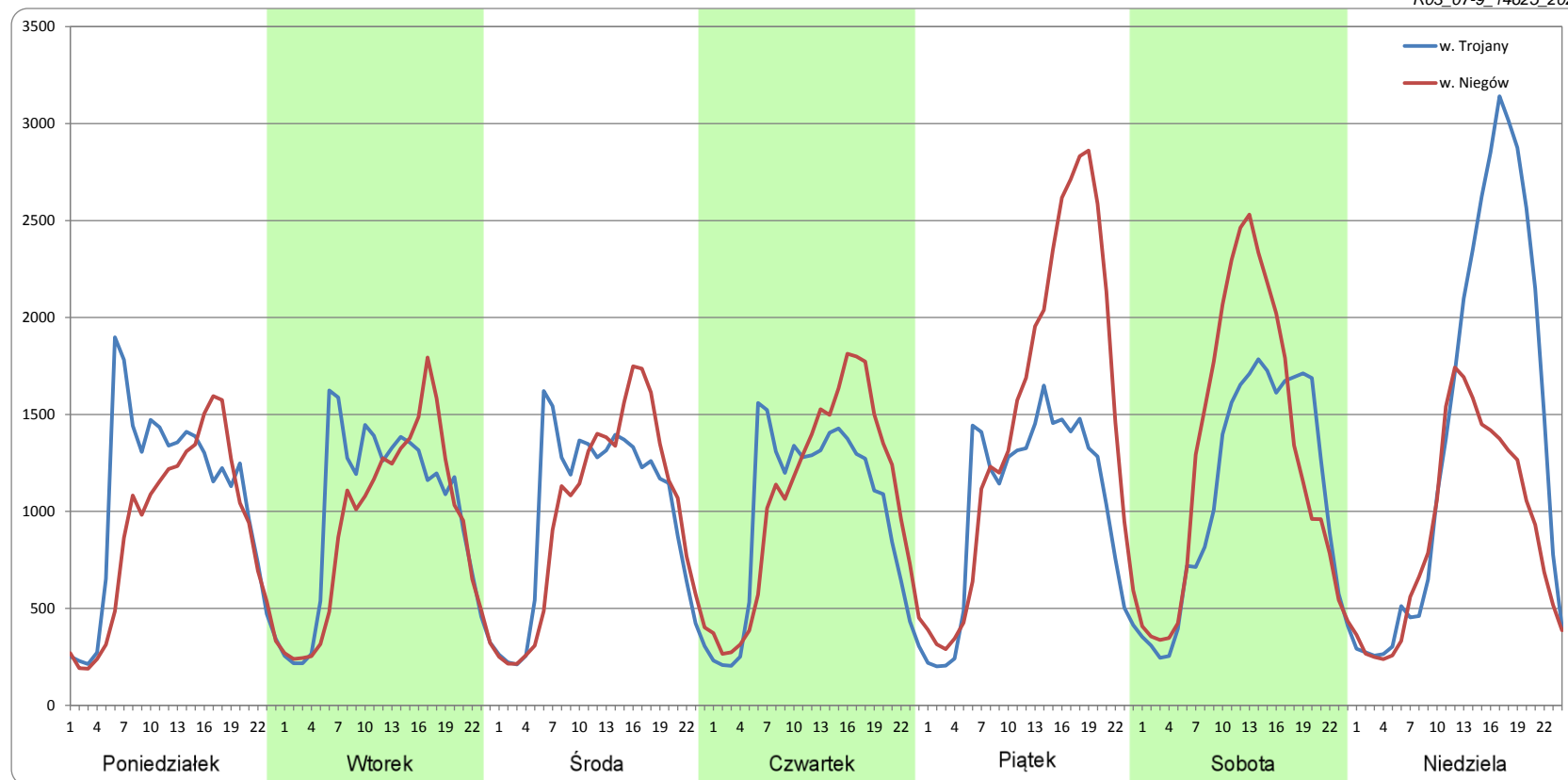
Ruch w poszczególne dni tygodnia

STACJA NR 14625

Numer drogi: S8 Rok: 2021 Miesiąc: Wrzesień Typ stacji: SICK Oddział: WARSZAWA

Dzień tygodnia	Poniedziałek		Wtorek		Środa		Czwartek		Piątek		Sobota		Niedziela	
Kierunek	w. Trojany	w. Niegów	w. Trojany	w. Niegów	w. Trojany	w. Niegów	w. Trojany	w. Niegów	w. Trojany	w. Niegów	w. Trojany	w. Niegów	w. Trojany	w. Niegów
SDR	25009	21456	23640	21838	23573	23409	23438	25552	24727	35612	26168	31033	33976	21738
Razem	46465		45479		46983		48991		60340		57201		55714	
Podział procentowy	53,82%	46,18%	51,98%	48,02%	50,17%	49,83%	47,84%	52,16%	40,98%	59,02%	45,75%	54,25%	60,98%	39,02%

R03_07-9_14625_2021



Proporcja dobowego natężenia ruchu do SDRR, dla każdego dnia w roku, w podziale na pojazdy ogółem

STACJA NR 14625

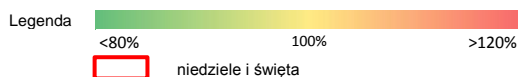
Miejscowość: Niegów **Rok:** 2021
Odcinek: w. Wola Rasztowska - w. Lucynów **Numer drogi:** S8
Typ stacji: SICK **Oddział:** WARSZAWA

R03_10-1_14625_2021

	Miesiąc											
	1	2	3	4	5	6	7	8	9	10	11	12
liczba dni w miesiącu	31	28	31	30	31	28	31	31	28	0	0	0
średni udział w miesiącu [%]	75,1	80,6	85,5	92,4	104,7	113,6	124,6	122,8	109,2			

R03_10-2_14625_2021

14625	Proporcja ruchu dziennego do średniego dobowego ruchu rocznego [%]											
	1	2	3	4	5	6	7	8	9	10	11	12
1	30,2	78,2	82,9	99,3	109,1	103,6	116,6	142,6	95,8			
2	65,1	78,3	84,0	101,3	77,1	131,7	132,1	120,2	107,5			
3	70,2	79,8	85,9	64,1	99,8	115,2	130,6	108,2	129,0			
4	72,7	80,5	87,3	54,9	110,4	111,4	124,2	108,5	126,7			
5	77,3	95,2	100,2	79,6	96,5		112,6	116,1	122,4			
6	57,7	80,4	85,8	94,9	93,9		105,7	130,9	101,2			
7	75,8	67,4	73,8	86,3	112,3	107,8	108,2	146,8	99,5			
8	87,8	64,0	82,9	85,8	103,5	98,8	115,2	136,2	105,9			
9	80,5	68,9	84,0	102,2	110,3	103,3	135,7	117,6	111,1			
10	74,6	73,3	86,2	97,0	97,6	109,2	140,9	108,0	135,7			
11	80,0	75,8	89,1	97,3	99,0	128,2	135,1	111,9	130,5			
12	81,2	89,8	98,2	88,0	99,6	116,3	118,8	122,3	125,8			
13	79,2	75,2	84,2	85,7	106,8	102,5	106,7	141,7	101,7			
14	83,1	67,5	75,3	86,9	119,4	101,5	111,8	156,1	99,7			
15	91,7	78,5	82,5	90,5	109,0	102,0	116,1	145,9	105,5			
16	70,5	80,3	83,0	102,9	105,6	106,3	135,2	121,0	103,6			
17	65,4	78,6	85,4	89,0	96,1	112,8	147,4	107,2	124,3			
18	68,8	84,2	87,7	86,2	94,2	137,1	140,0	111,8	111,6			
19	73,0	94,4	97,6	89,2	96,3	128,1	121,5	118,2	109,4			
20	77,1	79,4	81,8	87,7	102,1	130,1	109,7	133,3	96,7			
21	81,8	77,4	68,0	91,0	122,6	105,4	112,5	144,7	95,0			
22	94,3	82,2	81,2	92,5	110,5	99,8	119,6	127,2	97,8			
23	76,9	83,3	83,9	107,9	106,8	99,8	134,6	111,2	102,9			
24	68,5	86,4	85,9	98,2	106,4	106,5	150,0	103,8				
25	78,1	90,2	89,9	88,1	94,9	129,4	132,3	112,2				
26	75,1	99,9	102,8	88,8	102,2	132,7	118,5	112,7	121,3			
27	71,3	89,9	90,0	92,2	106,1	133,3	106,9	130,0	99,9			
28	81,7	78,2	71,3	98,2	123,3	112,3	109,6	126,4	96,7			
29	93,2		81,7	109,8	116,1	106,1	118,8	123,0	99,8			
30	73,1		84,5	135,9	115,1	109,1	141,2	108,8	101,2			
31	72,8		94,4		101,9		155,7	101,7				



Nierównomierność kierunkowa dla każdego dnia w roku, w podziale na pojazdy ogółem

STACJA NR 14625

Miejscowość: Niegów

Rok: 2021

Odcinek: w. Wola Rasztowska - w. Lucynów


Numer drogi: S8

Typ stacji: SICK

Oddział: WARSZAWA

R03_11_14625_2021

14625	Proporcja ruchu dziennego do średniego dobowego ruchu rocznego [%]											
	1	2	3	4	5	6	7	8	9	10	11	12
1	49,2	46,4	47,1	58,7	63,5	50,8	54,7	41,6	50,6			
2	41,1	48,5	48,2	63,7	42,2	62,9	60,5	47,5	51,1			
3	32,5	49,7	50,5	65,3	27,1	66,6	58,7	49,9	59,3			
4	44,0	52,7	52,8	50,1	40,7	54,7	39,6	51,1	54,8			
5	49,8	57,4	56,7	30,5	48,7		46,6	53,7	40,3			
6	47,6	55,0	55,0	37,6	50,7		50,0	57,0	45,8			
7	47,9	39,2	40,2	46,1	57,5	44,4	52,3	54,4	47,9			
8	52,6	45,6	46,4	50,8	55,6	48,5	54,7	40,3	50,0			
9	48,7	46,8	48,3	56,2	40,5	51,2	60,6	47,1	54,1			
10	37,2	49,9	50,0	54,5	47,1	54,2	58,2	49,5	59,7			
11	46,1	52,9	52,9	40,4	49,3	59,9	40,0	51,3	54,6			
12	48,3	56,7	56,4	46,0	51,8	57,0	46,4	54,2	37,9			
13	50,4	55,3	54,3	47,3	54,4	40,1	49,3	58,6	46,7			
14	52,8	40,2	41,3	50,1	58,7	46,7	51,3	53,8	48,8			
15	56,2	46,2	46,4	53,1	54,2	49,1	54,0	40,3	50,3			
16	53,5	48,4	48,3	57,5	36,0	51,6	59,7	46,0	52,7			
17	37,1	50,9	49,8	55,5	46,0	55,4	58,2	48,0	57,9			
18	46,1	52,3	52,6	40,0	48,4	62,0	39,8	49,8	53,1			
19	47,7	57,1	56,3	46,8	51,0	58,1	46,7	52,2	37,9			
20	50,6	55,5	55,1	49,2	54,4	36,8	49,7	55,8	46,0			
21	52,4	40,2	40,6	50,8	60,1	45,8	52,5	53,2	47,5			
22	56,6	46,5	46,2	52,3	56,8	48,3	54,4	41,5	49,5			
23	54,7	48,3	48,6	57,3	38,9	49,7	58,4	45,4	52,0			
24	38,5	50,6	51,0	55,1	45,1	53,6	57,3	47,2				
25	46,7	52,9	52,8	39,4	47,9	60,9	43,1	49,0				
26	48,6	57,3	56,9	46,9	50,4	59,3	45,7	51,2	39,8			
27	53,9	55,1	56,2	48,7	53,3	39,2	49,0	56,8	46,2			
28	51,9	40,3	42,4	52,3	59,1	46,4	51,0	51,6	47,8			
29	57,3		47,5	56,8	57,1	49,0	53,9	40,1	48,7			
30	54,7		49,9	65,1	37,8	50,6	59,2	44,0	50,8			
31	40,2		53,7		46,5		55,3	47,8				

Legenda w. Trojany w. Niegów
 <40% 50% >60%
 niedziele i święta

$$*WNK = \frac{N_{poj./24h} \text{ (kierunek P)}}{N_{poj./24h} \text{ (kierunek P+L)}}$$

Struktura rodzajowa ruchu wg pomiarów automatycznych

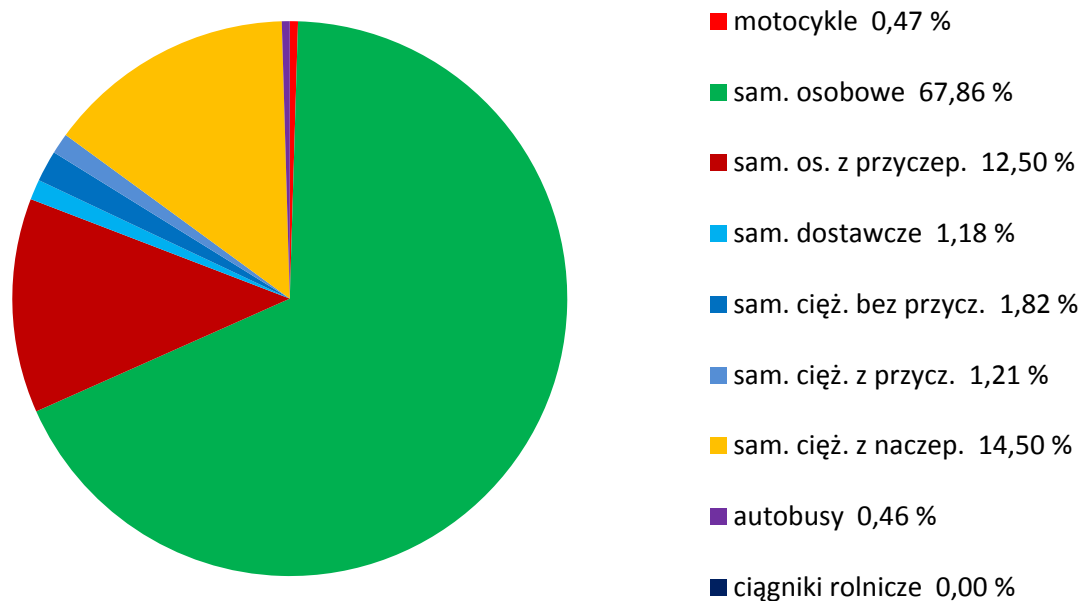
STACJA NR 14625

Miejscowość: Niegów
Odcinek: w. Wola Rasztowska - w. Lucynów
Typ stacji: SICK

Rok: 2021
Numer: S8
Oddział: WARSZAWA

R04_04_14625_2021

Rodzajowa struktura ruchu wg pomiarów automatycznych w 2021 roku



SPIS TREŚCI

Raport 0.1	2
Stacja 14625.....	2
Raport 2.1	3
Woj 14.....	3
Raport 2.2	4
Woj 14.....	4
Raport 2.3	5
Stacja 14625.....	5
Raport 3.1	6
Stacja 14625.....	6
Raport 3.2	7
Stacja 14625.....	7
Raport 3.3	8
Stacja 14625.....	8
Raport 3.4	9
Stacja 14625.....	9
Raport 3.6	10
Stacja 14625.....	10
Raport 3.12	11
Stacja 14625.....	11
Raport 3.7	12
Stacja 14625.....	12
Raport 3.10	21
Stacja 14625.....	21
Raport 3.11	22
Stacja 14625.....	22
Raport 4.4	23
Stacja 14625.....	23