

Archiwizacja i analiza danych ze stacji
ciągłych pomiarów ruchu z lat 2021-2022
Archiwizacja i analiza roczna danych z 2021

SCPR nr 14623

Na zlecenie



**Generalna Dyrekcja
Dróg Krajowych i Autostrad**

Heller Consult sp. z o.o.

Warszawa, 29 kwietnia 2022

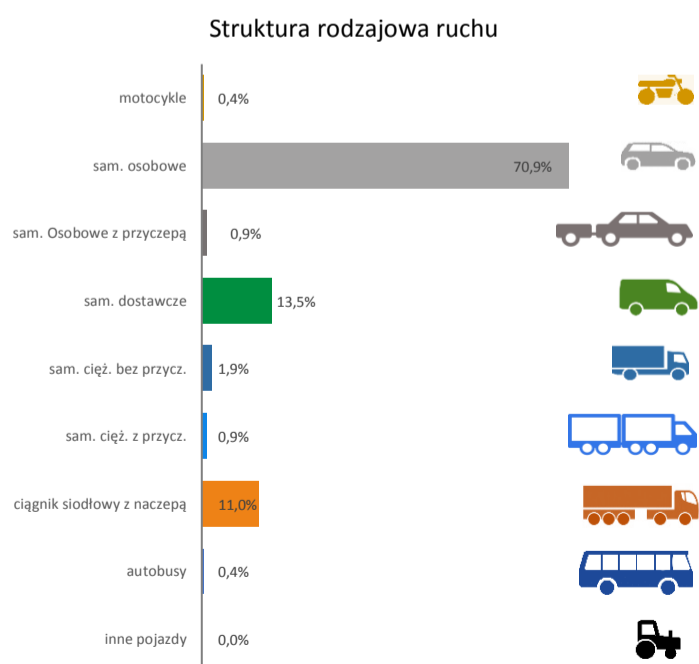
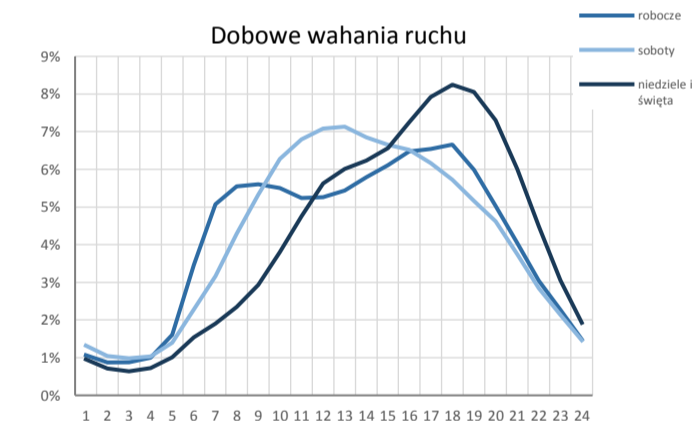
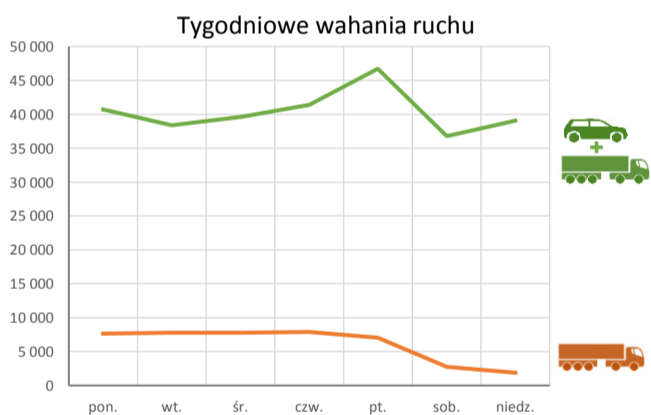
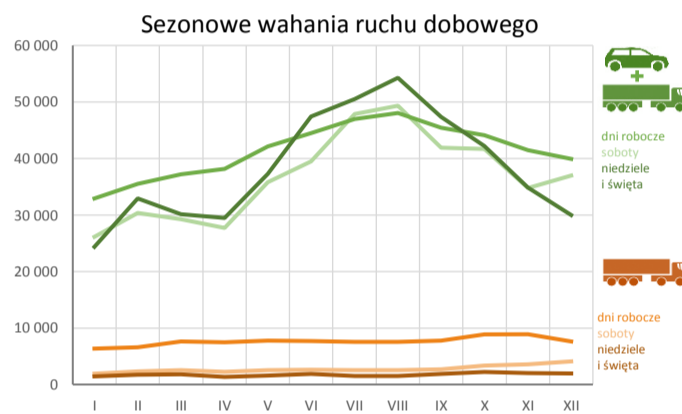
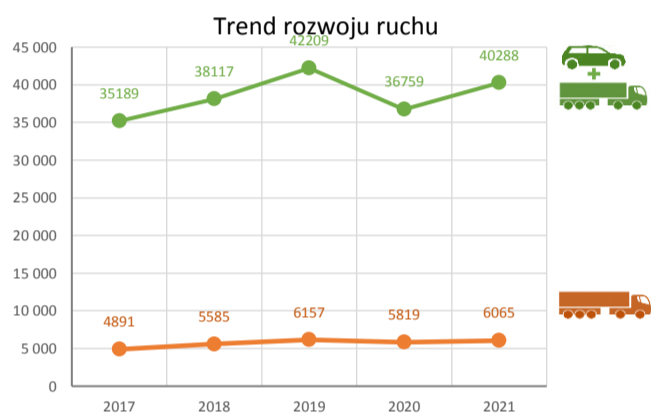
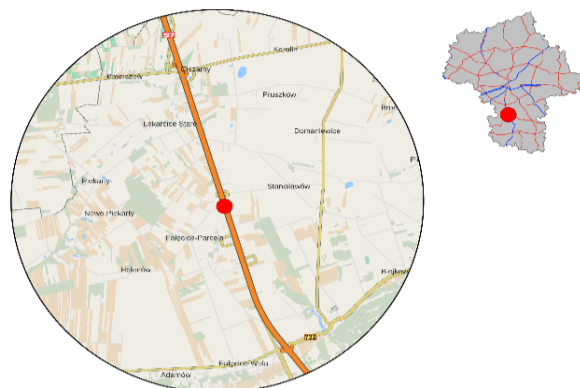


Karta punktu

Stacja NR 14623

Nr stacji: 14623
 Typ licznika: SICK
 Lokalizacja: Promna
 Nr drogi: S7
 Pikietaż: 434,258

Stacja działa od: 2011-08-05
 Charakter ruchu: G
 Liczba dni w archiwizacji: 273
 Liczba dni w przetworzeniu: 273



Godzina 50-ta

Natężenie: 3961
 Udział proc.: 9,8%
 Dzień: 01.08.21 (niedziela)
 Godzina: 16:00



Analiza średniego dobowego ruchu rocznego (SDRR) dla poszczególnych miesięcy w 2020 i 2021 roku

R02_01_2021

Lp.	Oddział GDDKiA	Numer stacji	Typ stacji	Numer drogi	Średni dobowy ruch w miesiącu																																						
					styczeń			luty			marzec			kwiecień			maj			czerwiec			lipiec			sierpień			wrzesień			październik			listopad			grudzień			cały rok		
					2020	2021	wzrost/spadek (%)	2020	2021	wzrost/spadek (%)	2020	2021	wzrost/spadek (%)	2020	2021	wzrost/spadek (%)	2020	2021	wzrost/spadek (%)	2020	2021	wzrost/spadek (%)	2020	2021	wzrost/spadek (%)	2020	2021	wzrost/spadek (%)	2020	2021	wzrost/spadek (%)	2020	2021	wzrost/spadek (%)	2020	2021	wzrost/spadek (%)	2020	2021	wzrost/spadek (%)			
1.	Warszawa	14010	GR	9	6520	6107	-6	6737	6454	-4	5533	6899	+25	4548	7110	+56	6400	7999	+25	7355	8161	+11	8007	8016	0	8081	7785	-4	7472	7250	-3	6850	7043	+3	6308	6271	-1	6531	5934	-9	6695	7086	+6
		14012	GR	2	13316	12522	-6	14045	13455	-4	11439	14207	+24	9528	14697	+54	12944	15938	+23	14425	16198	+12	15257	16151	+6	15310	16296	+6	14976	15804	+6	13744	15748	+15	12678	14867	+17	13337	14723	+10	13417	15051	+12
		14016	GR	10	8114	7466	-8	8625	7737	-10	7151	8328	+16	6056	8754	+45	8459	9781	+16	9903	10510	+6	10868	11213	+3	11086	11098	0	10076	10428	+3	8951	9870	+10	8397	9047	+8	8196	8368	+2	8824	9383	+6
		14023	GR	7	38312	33261	-13	40260	34846	-13	31854	36147	+13	26889	38544	+43	38006	43506	+14	44315	47525	+7	48732	49109	+1	49718	49496	0	44360	45436	+2	38979	43708	+12	34803	40785	+17	35877	39102	+9	39342	41789	+6
		14050	GR	92	11077	10750	-3	11441	11137	-3	10158	11602	+14	9003	11649	+29	11150	12962	+16	12235	13264	+8	12461	13078	+5	12290	12938	+5	12657	13345	+5	12038	13131	+9	11244	12296	+9	11080	11444	+3	11403	12300	+8
		14053	GR	50	13458	12057	-10	14486	12916	-11	12229	13803	+13	9882	13996	+42	12820	14982	+17	14731	16454	+12	16858	16988	+1	17276	17328	0	16207	15861	-2	14988	15469	+3	13269	14809	+12	13043	12826	-2	14104	14791	+5
		14054	GR	61	-	9021	-	-	9380	-	-	10104	-	-	11018	-	-	12555	-	-	13607	-	-	14379	-	-	14644	-	-	13312	-	-	12075	-	9427	10596	+12	9769	10097	+3	-	11732	-
		14140	RPP-3	12	4349	4368	0	4522	4205	-7	3918	4641	+18	3303	4631	+40	4451	5169	+16	5192	5240	+1	5813	5383	-7	5541	5347	-4	5336	5247	-2	4616	5098	+10	4340	4698	+8	4410	4416	0	4649	4870	+5
		14612	SICK	S7	33229	28586	-14	35057	29907	-15	27536	31003	+13	23184	33343	+44	33434	37158	+11	39415	40086	+2	44061	40825	-7	44770	41374	-8	38875	37520	-3	33624	37480	+11	29941	34995	+17	30794	33060	+7	34493	35445	+3
		14622	SICK	A2a	14477	15071	+4	15319	16083	+5	12879	17155	+33	11059	17977	+63	15023	19681	+31	16536	20644	+25	17323	20827	+20	17420	20811	+19	16902	20053	+19	15358	19935	+30	14889	18098	+22	15716	17168	+9	15242	18625	+22
		14623	SICK	S7	36723	30730	-16	41360	34390	-17	29032	35074	+21	21882	35442	+62	33130	40548	+22	39291	44202	+12	44929	47589	+6	46542	49119	+6	43422	45235	+4	37479	43485	+16	32895	39555	+20	34418	38091	+11	36759	40288	+10
		14624	SICK	S8h	22470	20504	-9	24584	22325	-9	19341	23279	+20	15442	24053	+56	21324	27475	+29	24809	30685	+24	28338	32225	+14	29103	32146	+10	27623	30835	+12	24335	28332	+16	22061	25981	+18	22895	24302	+6	23527	26845	+14
		14625	SICK	S8	38717	35623	-8	40581	37515	-8	33378	39850	+19	28285	42769	+51	40448	48766	+21	47665	53241	+12	54857	57602	+5	54851	57334	+5	49832	51596	+4	43726	49189	+12	39239	44084	+12	39745	40848	+3	42610	46535	+9
		14631	SICK	50c	10250	-	-	11219	-	-	9314	11714	+26	7800	11821	+52	10295	12865	+25	11623	13449	+16	12624	13333	+6	12783	13100	+2	12889	13355	+4	12029	-	-	-	-	-	-	-	-	-	-	-
		14632	SICK	92e	9951	9466	-5	10146	9990	-2	9102	10274	+13	8313	10004	+20	10632	11882	+12	11467	12477	+9	11544	12465	+8	11495	12463	+8	11379	12554	+10	10714	11879	+11	10058	11300	+12	10381	10860	+5	10432	11301	+8
		14809	RPP-5	7	50290	43958	-13	53130	47417	-11	39271	48440	+23	32155	48077	+50	46966	55186	+18	53583	58092	+8	57754	59382	+3	57452	59158	+3	56307	57977	+3	50683	57152	+13	45982	52434	+14	47276	50233	+6	49237	53126	+8

Średni dobowy ruch roczny (SDRR) w stacjach SCPR w latach 2012-2021

Ruch ogółem

R02_02_2021

Lp.	Oddział GDDKiA	Numer stacji	Typ stacji	Nr drogi	Średni dobowy ruch roczny (SDRR) w latach (poj./dobę)										Wzrost/spadek ruchu (%)	
					2012	2013	2014	2015	2016	2017	2018	2019	2020	2021	2021/19	2021/20
1.	Warszawa	14010	GR	9	8606	9040	9177	9192	9452	9207	9162*	7847*	6695*	7086	-10*	6*
		14012	GR	2	11503	12428	12861	13104	13827	14332	14732	15036	13417	15051	0	12
		14016	GR	10	12590	11296*	9730*	9233*	9524	9663	9557	9481	8824	9383	-1	6
		14023	GR	7	36947	36027	35586*	37115	39182	40048	41794	43960*	39342	41789	-5*	6
		14050	GR	92	-	-	-	-	-	12114	12310	12158	11403	12300	1	8
		14053	GR	50	-	-	-	-	-	14603	14950	15417	14104	14791	-4	5
		14054	GR	61	-	-	-	-	-	-	-	-	-	11732*	-	-
		14140	RPP-3	12	6760	4795	4922	5015	5218	5197	5198	4950*	4649	4870	-2*	5
		14612	SICK	S7	33059	32053	30877*	32676	34967	35424	37126	39286*	34493	35445	-10*	3
		14622	SICK	A2a	-	-	-	13003*	14548*	15489	16110	16810	15242	18625*	11*	22*
		14623	SICK	S7	-	-	-	31232*	33272	35189	38117	42209*	36759	40288	-5*	10
		14624	SICK	S8h	-	-	-	23686*	25953*	20586*	18724*	24362*	23527	26845	10*	14
		14625	SICK	S8	-	-	-	31113*	34077*	34593	39064*	44731*	42610	46535	4*	9
		14631	SICK	50c	-	-	-	-	-	-	-	11090*	-	-	-	-
14632	SICK	92e	-	-	-	-	-	-	-	11200*	10432	11301	1*	8		
14809	RPP-5	7	39122	39364	41318	41482	48681*	52690*	55211	56191	49237*	53126	-5	8*		

* - wynik niemiarodajny do porównań

** - dane nietypowe ze względu na decyzje administracyjne

STACJA NR 14623

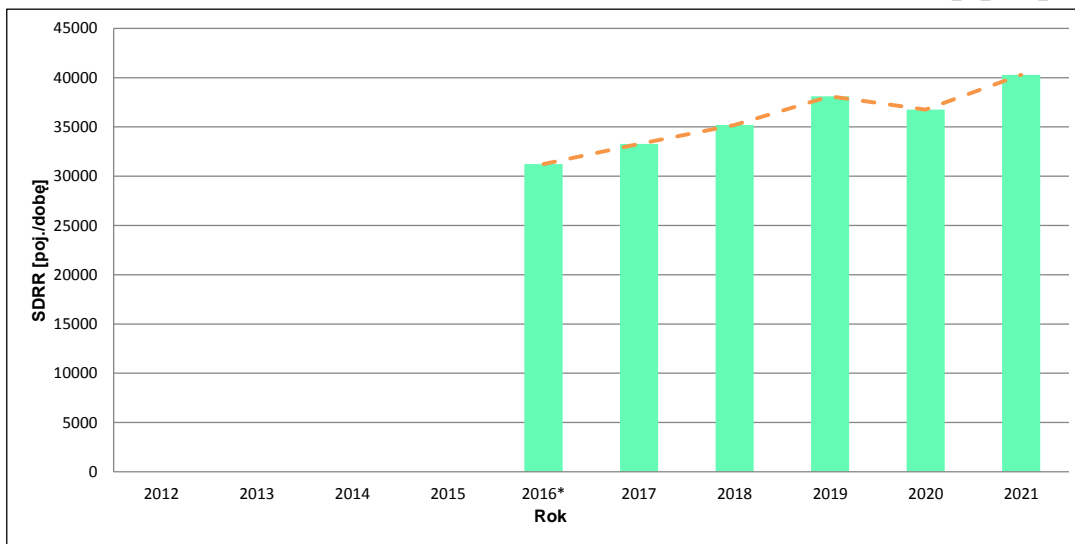
Miejscowość: Promna
Odcinek: w. Grójec - w. Radom Płn.
Typ stacji: Sick
Rok: 2021
Numer drogi: S7
Oddział: WARSZAWA

Wykres trendu rozwoju ruchu dla stacji 14623

R02_02_14623_2021

Średni dobowy ruch roczny (SDRR) w latach (poj./dobę)										Wzrost/spadek ruchu [%]	
2012	2013	2014	2015	2016	2017	2018	2019	2020	2021	2021/19	2021/20
-	-	-	-	31232*	33272	35189	38117	36759	40288	6	10

R02_03_14623_2021



* - ruch niemiernodajny do porównań

Średni dobowy ruch dla poszczególnych dni tygodnia w poszczególnych miesiącach roku

STACJA NR 14623

Miejscowość: Promna
Odcinek: w. Grójec - w. Radom Płn.
Typ stacji: SICK

Rok: 2021
Numer drogi: S7
Oddział: WARSZAWA

Ruch ogółem

R03_01_14623_2021

Dni tygodnia:		Styczeń	Luty	Marzec	Kwiecień	Maj	Czerwiec	Lipiec	Sierpień	Wrzesień	Październik*	Listopad*	Grudzień*	Cały rok
1. Poniedziałki	a	31801	33726	36392	37022	41914	45019	48241	49408	44466	42202	40022	38487	40725
	b	1,035	0,981	1,038	1,045	1,034	1,018	1,014	1,006	0,983	0,971	1,012	1,010	1,011
	c	0,781	0,828	0,894	0,909	1,029	1,105	1,185	1,213	1,092	1,036	0,983	0,945	1,000
2. Wtorki	a	30687	32170	34214	36406	39306	40832	42732	43814	41166	40663	39996	38898	38407
	b	0,999	0,935	0,975	1,027	0,969	0,924	0,898	0,892	0,910	0,935	1,011	1,021	0,953
	c	0,799	0,838	0,891	0,948	1,023	1,063	1,113	1,141	1,072	1,059	1,041	1,013	1,000
3. Środy	a	31474	33539	35892	35986	39103	44309	44016	44737	42829	42076	40984	40589	39628
	b	1,024	0,975	1,023	1,015	0,964	1,002	0,925	0,911	0,947	0,968	1,036	1,066	0,984
	c	0,794	0,846	0,906	0,908	0,987	1,118	1,111	1,129	1,081	1,062	1,034	1,024	1,000
4. Czwartki	a	32763	35962	36916	38248	41823	44066	45961	47293	45149	44836	40844	42519	41365
	b	1,066	1,046	1,053	1,079	1,031	0,997	0,966	0,963	0,998	1,031	1,033	1,116	1,027
	c	0,792	0,869	0,892	0,925	1,011	1,065	1,111	1,143	1,091	1,084	0,987	1,028	1,000
5. Piątki	a	37889	42104	42679	43261	48623	48304	53832	54972	53706	50688	45392	39174	46719
	b	1,233	1,224	1,217	1,221	1,199	1,093	1,131	1,119	1,187	1,166	1,148	1,028	1,160
	c	0,811	0,901	0,914	0,926	1,041	1,034	1,152	1,177	1,150	1,085	0,972	0,839	1,000
6. Soboty	a	26132	30327	29269	27736	35781	39477	47848	49336	41939	41711	34792	36967	36776
	b	0,850	0,882	0,834	0,783	0,882	0,893	1,005	1,004	0,927	0,959	0,880	0,971	0,913
	c	0,711	0,825	0,796	0,754	0,973	1,073	1,301	1,342	1,140	1,134	0,946	1,005	1,000
7. Niedziele	a	27725	32906	30154	32113	36410	48621	50494	53573	47389	42204	35048	32201	39070
	b	0,902	0,957	0,860	0,906	0,898	1,100	1,061	1,091	1,048	0,971	0,886	0,845	0,970
	c	0,710	0,842	0,772	0,822	0,932	1,244	1,292	1,371	1,213	1,080	0,897	0,824	1,000
8. Dni robocze	a	32923	35500	37218	38184	42154	44506	46956	48045	45463	44090	41447	39935	41368
	b	1,071	1,032	1,061	1,077	1,040	1,007	0,987	0,978	1,005	1,014	1,048	1,048	1,027
	c	0,796	0,858	0,900	0,923	1,019	1,076	1,135	1,161	1,099	1,066	1,002	0,965	1,000
9. Święta	a	15957	-	-	25420	38447	42562	-	57077	-	-	-	-	35893
	b	0,519	-	-	0,717	0,948	0,963	-	1,162	-	-	-	-	0,891
	c	0,445	-	-	0,708	1,071	1,186	-	1,590	-	-	-	-	1,000
10. Niedziele i święta	a	24363	32906	30154	29435	37283	47409	50494	54274	47389	42204	34851	29996	38397
	b	0,793	0,957	0,860	0,831	0,919	1,073	1,061	1,105	1,048	0,971	0,881	0,788	0,953
	c	0,635	0,857	0,785	0,767	0,971	1,235	1,315	1,413	1,234	1,099	0,908	0,781	1,000
11. Wszystkie dni	a	30730	34390	35074	35442	40548	44202	47589	49119	45235	43484	39554	38090	40288
	b	1,000	1,000	1,000	1,000	1,000	1,000	1,000	1,000	1,000	1,000	1,000	1,000	1,000
	c	0,763	0,854	0,871	0,880	1,006	1,097	1,181	1,219	1,123	1,079	0,982	0,945	1,000

Legenda:

a = średni dobowy ruch danego dnia (dni) tygodnia

b = $\frac{\text{średni dobowy ruch danego dnia (dni) tygodnia w miesiącu}}{\text{średni dobowy ruch we wszystkie dni miesiąca}}$

c = $\frac{\text{średni dobowy ruch danego dnia (dni) tygodnia w miesiącu}}{\text{średni dobowy ruch danego dnia (dni) tygodnia w roku}}$

Uwagi: *Dane oszacowane, brak oszacowań dla dni świątecznych

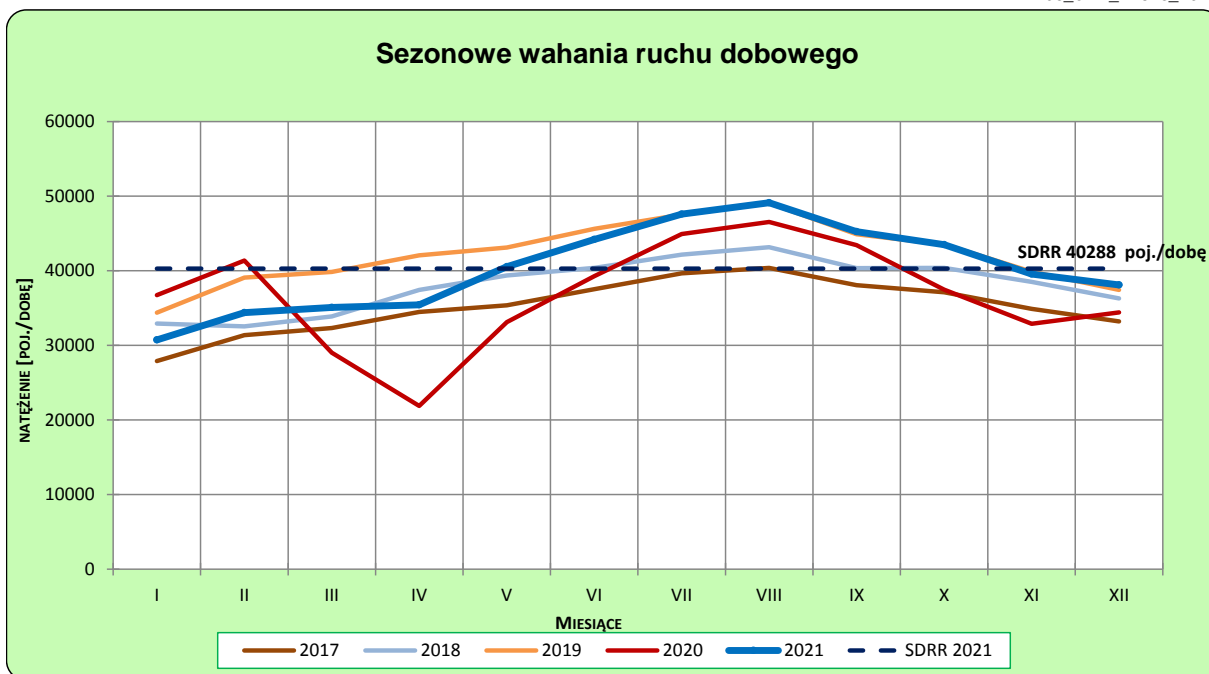
STACJA NR 14623

Miejscowość: Promna
Odcinek: w. Grójec - w. Radom Pln.
Typ stacji: SICK

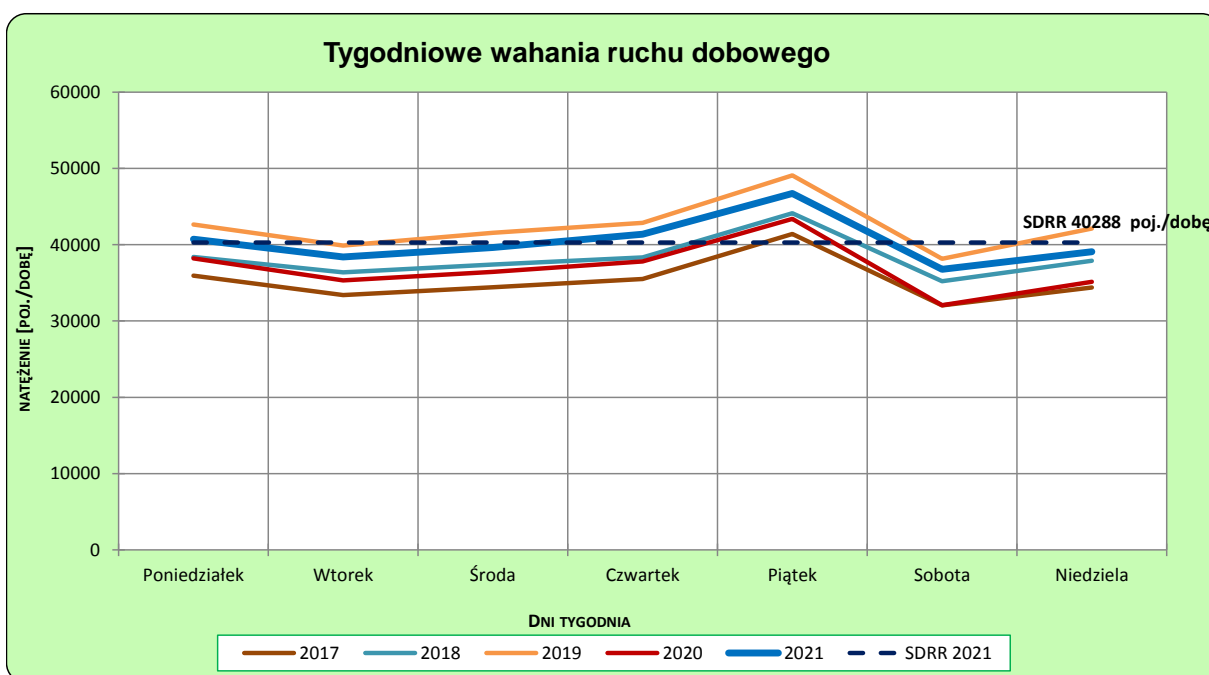
Rok: 2021
Numer drogi: S7
Oddział: WARSZAWA

Ruch ogółem

R03_02-1_14623_2021



R03_02-2_14623_2021



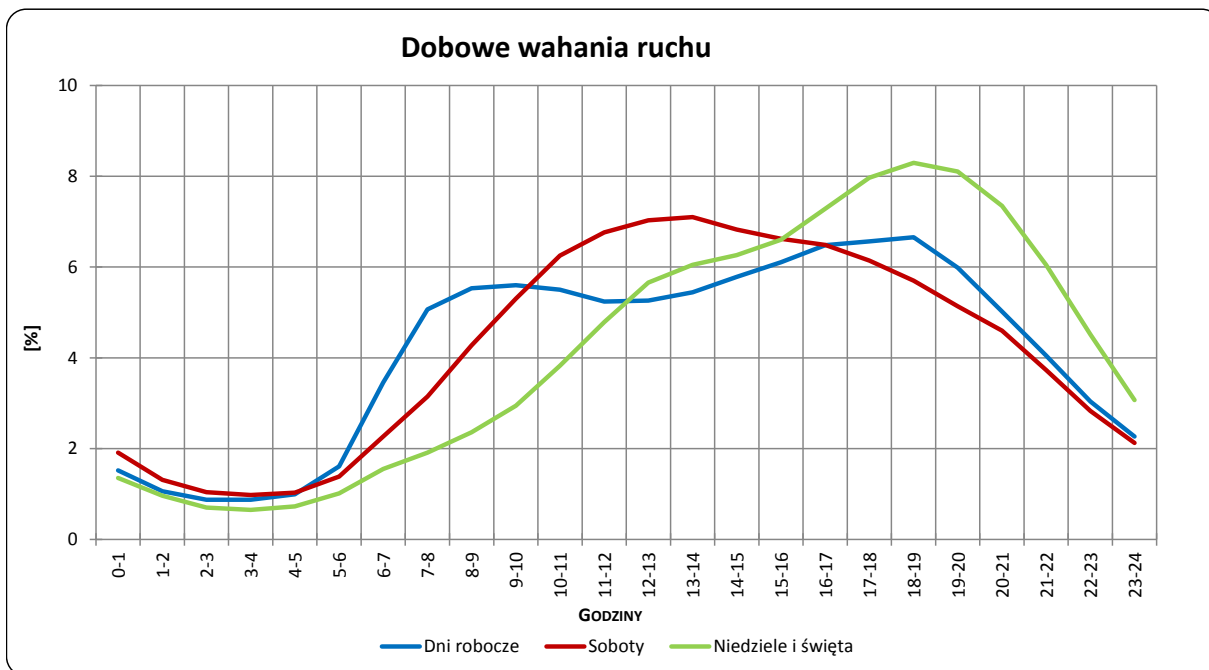
Uwagi: –

STACJA NR 14623

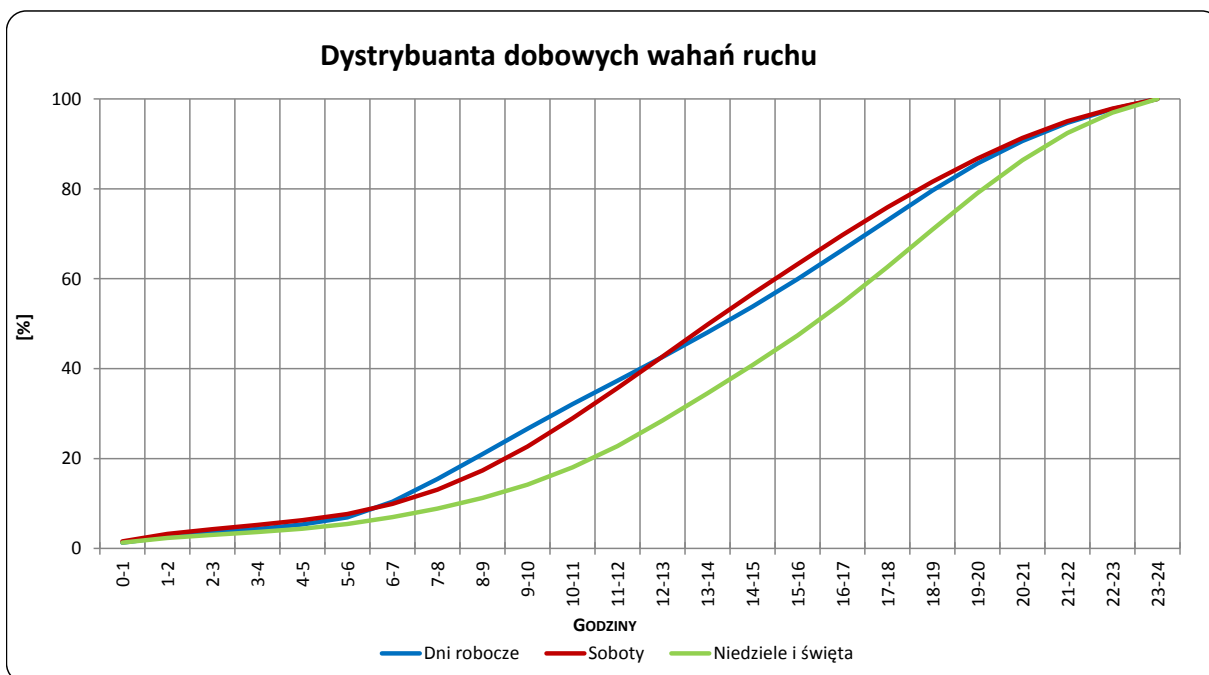
Miejscowość: Promna
Odcinek: w. Grójec - w. Radom Płn.
Typ stacji: SICK

Rok: 2021
Numer drogi: S7
Oddział: WARSZAWA

R03_03-1_14623_2021



R03_03-2_14623_2021



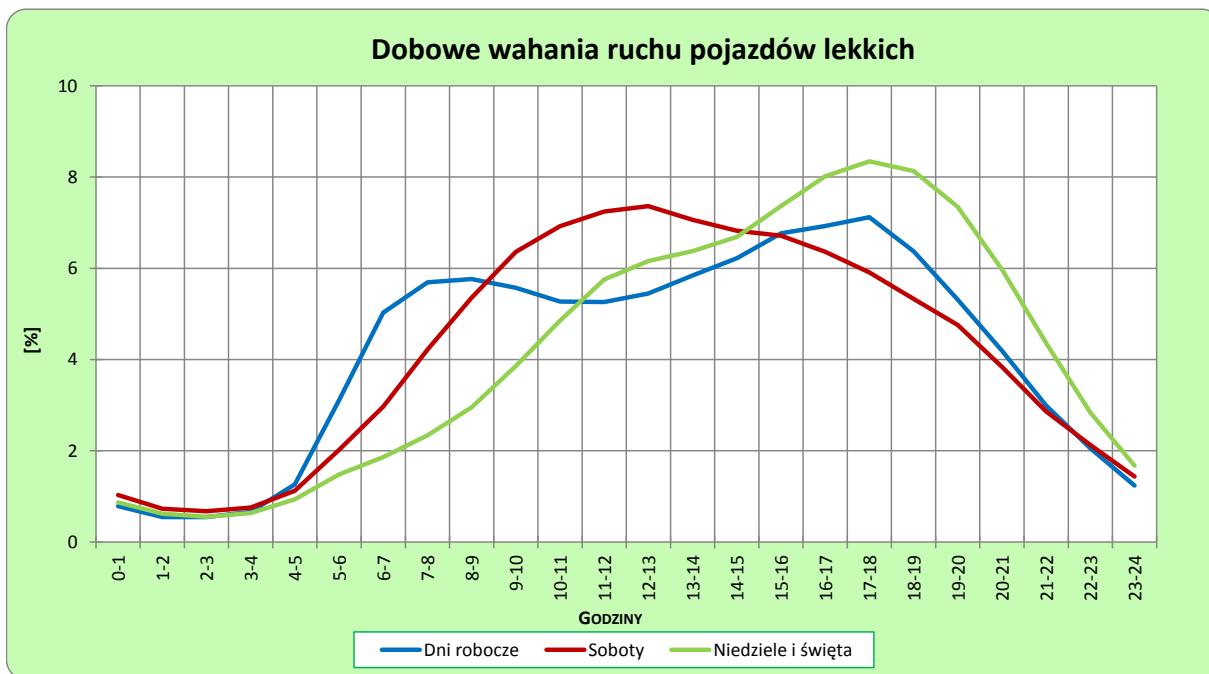
Uwagi: –

STACJA NR 14623

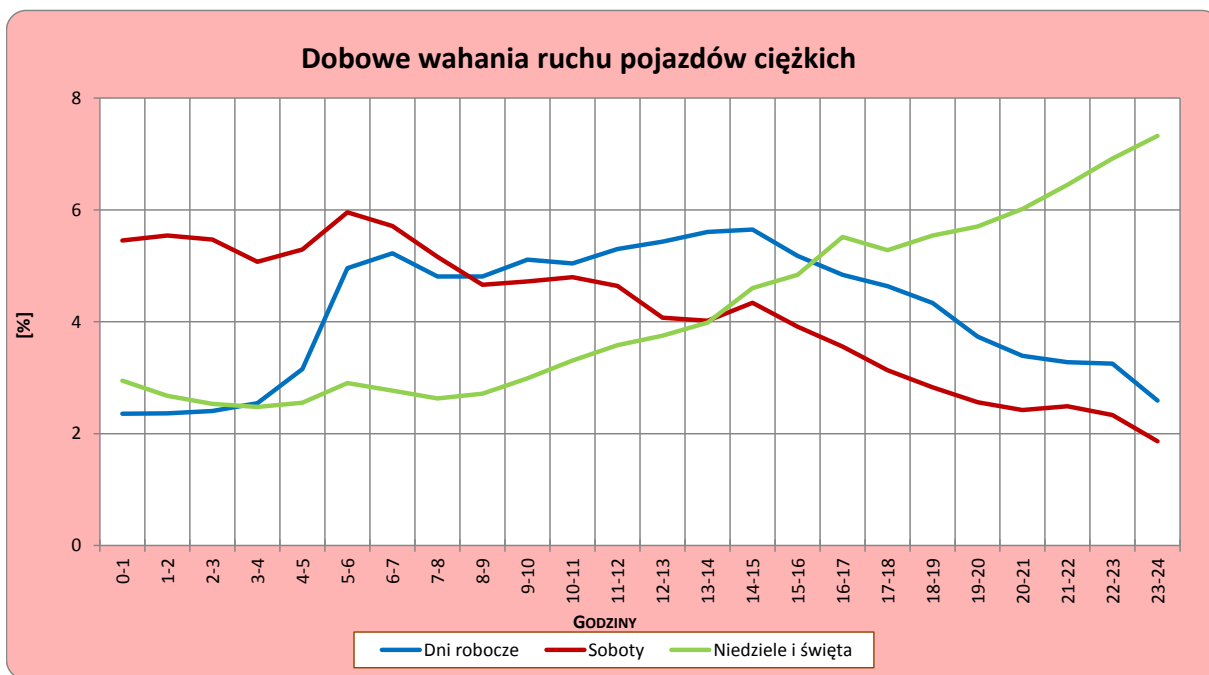
Miejscowość: Promna
Odcinek: w. Grójec - w. Radom Płn.
Typ stacji: SICK

Rok: 2021
Numer drogi: S7
Oddział: WARSZAWA

R03_04-1_14623_2021



R03_04-2_14623_2021



Uwagi: –

Udział ruchu pojazdów lekkich i ciężkich w poszczególnych okresach doby

STACJA NR 14623

Miejscowość: Promna
Odcinek: w. Grójec - w. Radom Płn.
Typ stacji: SICK

Rok: 2021
Numer drogi: S7
Oddział: WARSZAWA

R03_05_14623_2021

Godziny	Udział procentowy ruchu w poszczególnych godzinach doby [%]	
	Pojazdy lekkie	Pojazdy ciężkie
0 - 1	0.8	2.6
1 - 2	0.6	2.6
2 - 3	0.6	2.6
3 - 4	0.7	2.7
4 - 5	1.2	3.3
5 - 6	2.7	4.9
6 - 7	4.2	5.2
7 - 8	4.9	4.8
8 - 9	5.2	4.7
9 - 10	5.4	5.0
10 - 11	5.4	5.0
11 - 12	5.6	5.2
12 - 13	5.8	5.3
13 - 14	6.1	5.4
14 - 15	6.4	5.5
15 - 16	6.9	5.0
16 - 17	7.0	4.7
17 - 18	7.2	4.5
18 - 19	6.5	4.3
19 - 20	5.6	3.8
20 - 21	4.5	3.5
21 - 22	3.2	3.4
22 - 23	2.2	3.4
23 - 24	1.3	2.8

Źródło danych: Pomiary automatyczne

Dobowe wahania ruchu pojazdów ogółem w podziale na kierunki

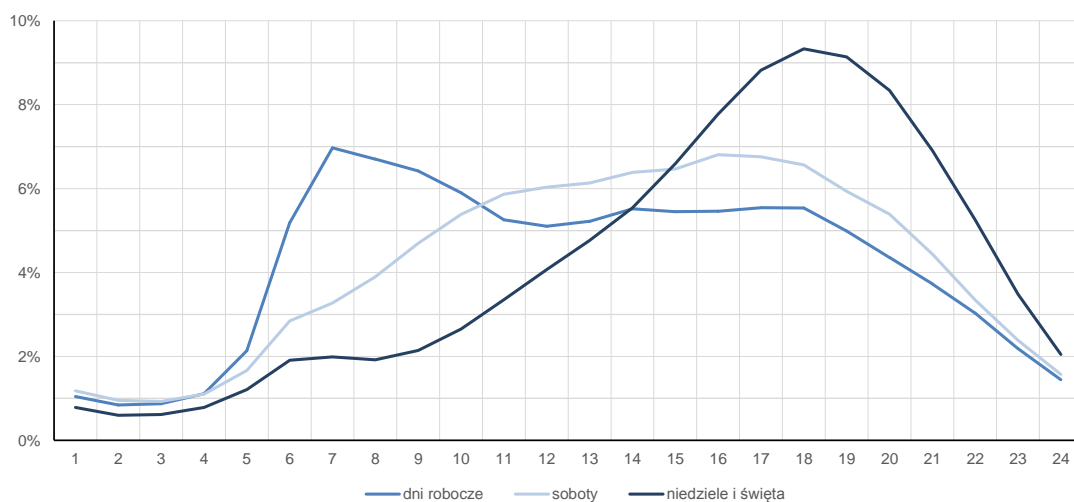
STACJA NR 14623

Miejscowość:	Promna	Rok:	2021
Odcinek:	w. Grójec - w. Radom Płn.	Numer drogi:	S7
Typ stacji:	SICK	Oddział:	WARSZAWA

Średni dobowy rozkład natężenia ruchu

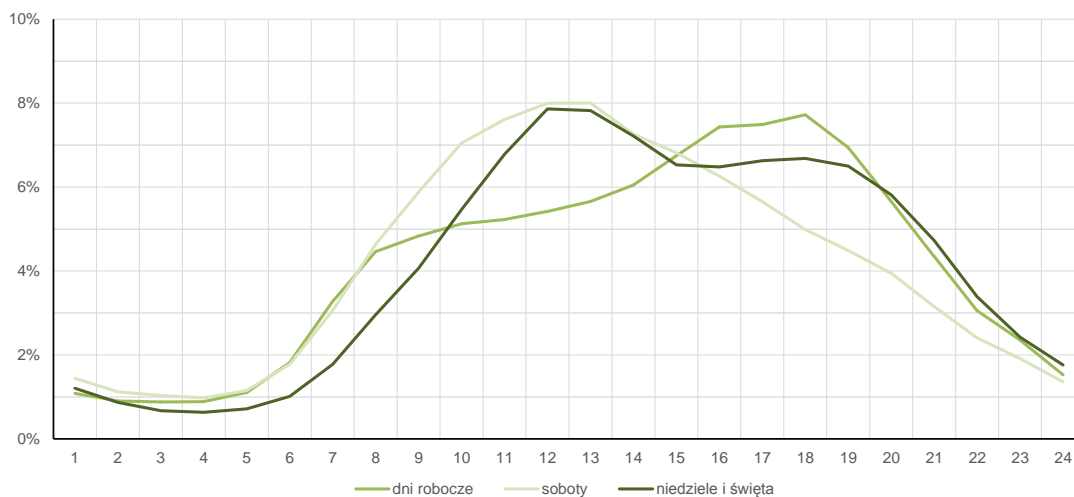
R03_12-1_14623_2021

Kierunek Warszawa



R03_12-2_14623_2021

Kierunek Radom



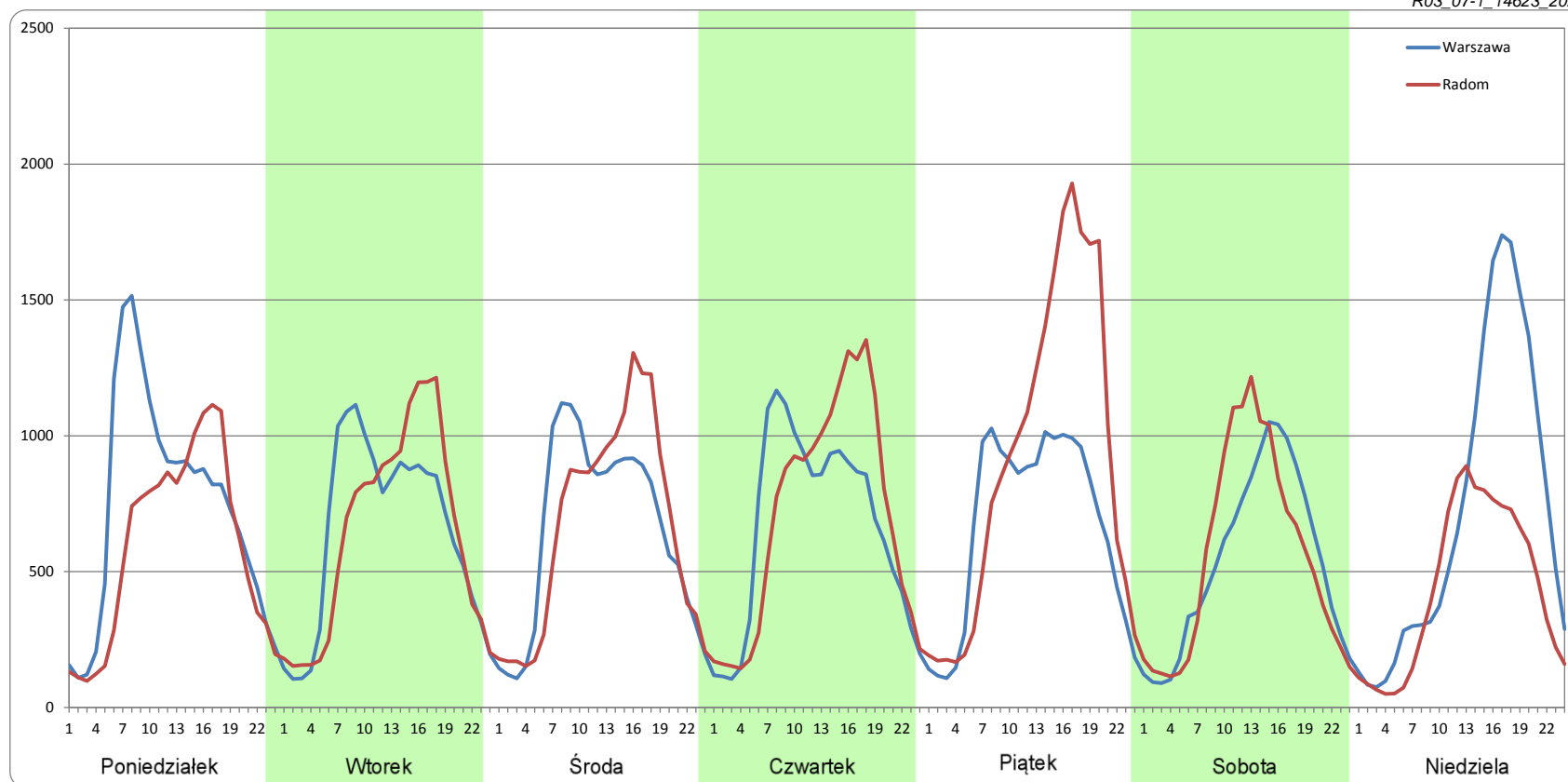
Ruch w poszczególne dni tygodnia

STACJA NR 14623

Numer drogi: S7 Rok: 2021 Miesiąc: Styczeń Typ stacji: SICK Oddział: WARSZAWA

Dzień tygodnia	Poniedziałek		Wtorek		Środa		Czwartek		Piątek		Sobota		Niedziela	
	Warszawa	Radom	Warszawa	Radom	Warszawa	Radom	Warszawa	Radom	Warszawa	Radom	Warszawa	Radom	Warszawa	Radom
Kierunek	Warszawa	Radom	Warszawa	Radom	Warszawa	Radom	Warszawa	Radom	Warszawa	Radom	Warszawa	Radom	Warszawa	Radom
SDR	17666	14135	15430	15257	15596	15878	15866	16898	16025	21864	12810	13322	17225	10500
Razem	31801		30687		31474		32763		37889		26132		27725	
Podział procentowy	55,55%	44,45%	50,28%	49,72%	49,55%	50,45%	48,43%	51,57%	42,29%	57,71%	49,02%	50,98%	62,13%	37,87%

R03_07-1_14623_2021



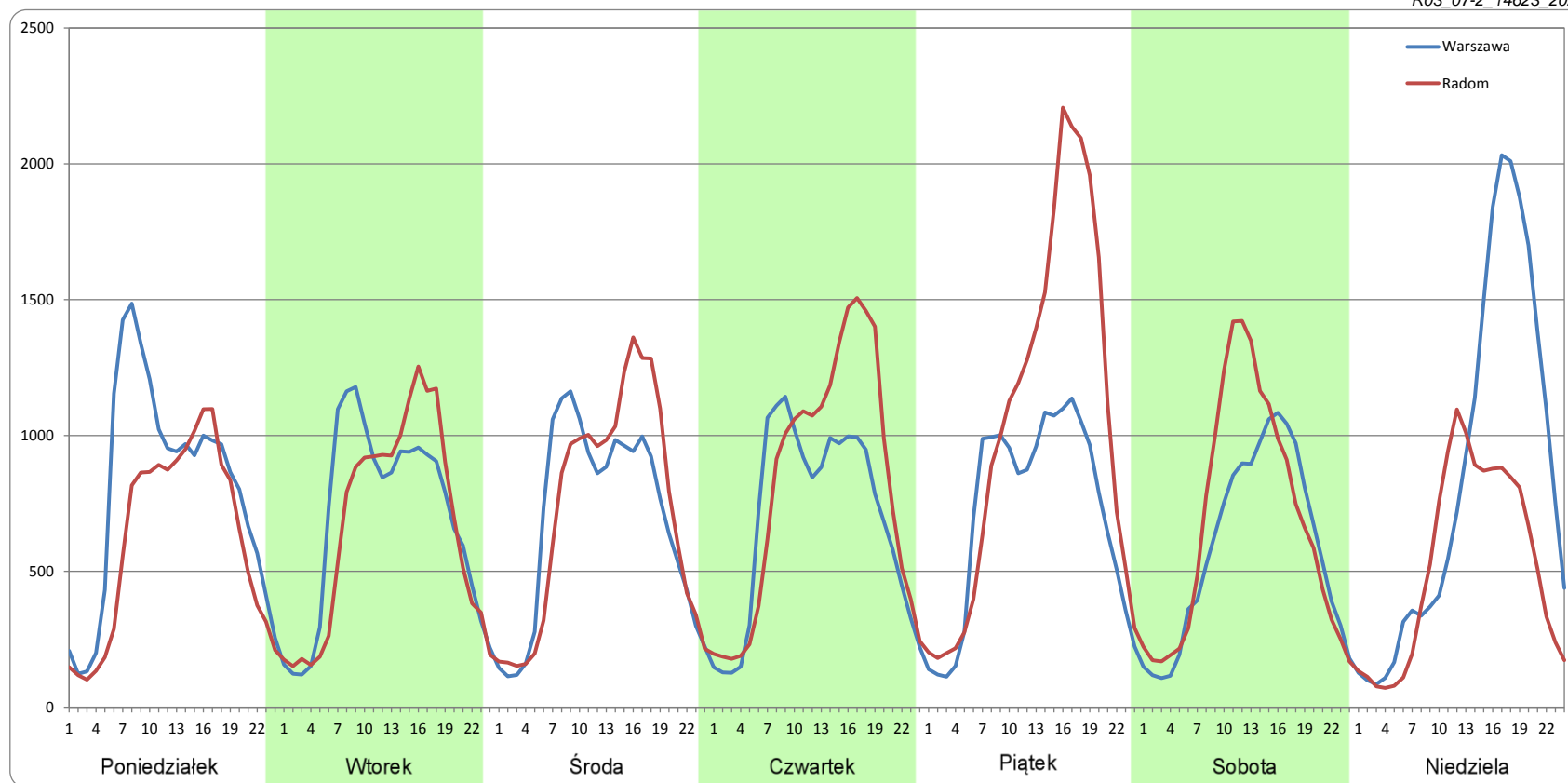
Ruch w poszczególne dni tygodnia

STACJA NR 14623

Numer drogi: S7 Rok: 2021 Miesiąc: Luty Typ stacji: SICK Oddział: WARSZAWA

Dzień tygodnia	Poniedziałek		Wtorek		Środa		Czwartek		Piątek		Sobota		Niedziela	
	Warszawa	Radom	Warszawa	Radom	Warszawa	Radom	Warszawa	Radom	Warszawa	Radom	Warszawa	Radom	Warszawa	Radom
Kierunek	Warszawa	Radom	Warszawa	Radom	Warszawa	Radom	Warszawa	Radom	Warszawa	Radom	Warszawa	Radom	Warszawa	Radom
SDR	19032	14694	16394	15776	16356	17182	16510	19452	17066	25038	14021	16306	20325	12581
Razem	33726		32170		33539		35962		42104		30327		32906	
Podział procentowy	56,43%	43,57%	50,96%	49,04%	48,77%	51,23%	45,91%	54,09%	40,53%	59,47%	46,23%	53,77%	61,77%	38,23%

R03_07-2_14623_2021



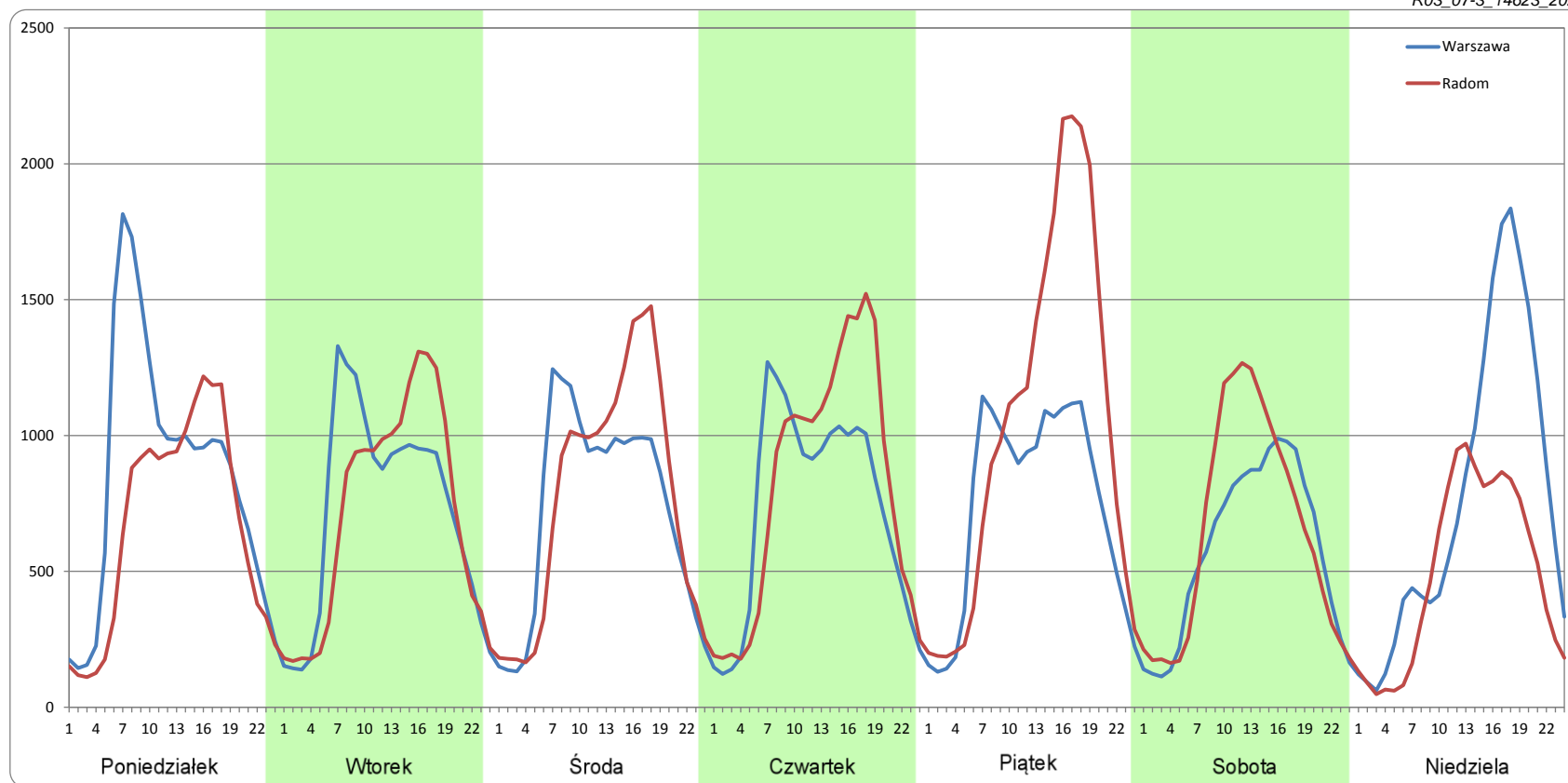
Ruch w poszczególne dni tygodnia

STACJA NR 14623

Numer drogi: S7 Rok: 2021 Miesiąc: Marzec Typ stacji: SICK Oddział: WARSZAWA

Dzień tygodnia	Poniedziałek		Wtorek		Środa		Czwartek		Piątek		Sobota		Niedziela	
Kierunek	Warszawa	Radom	Warszawa	Radom	Warszawa	Radom	Warszawa	Radom	Warszawa	Radom	Warszawa	Radom	Warszawa	Radom
SDR	20403	15989	17246	16968	17434	18458	17499	19417	17808	24871	13814	15455	18390	11764
Razem	36392		34214		35892		36916		42679		29269		30154	
Podział procentowy	56,07%	43,93%	50,41%	49,59%	48,57%	51,43%	47,40%	52,60%	41,73%	58,27%	47,20%	52,80%	60,99%	39,01%

R03_07-3_14623_2021



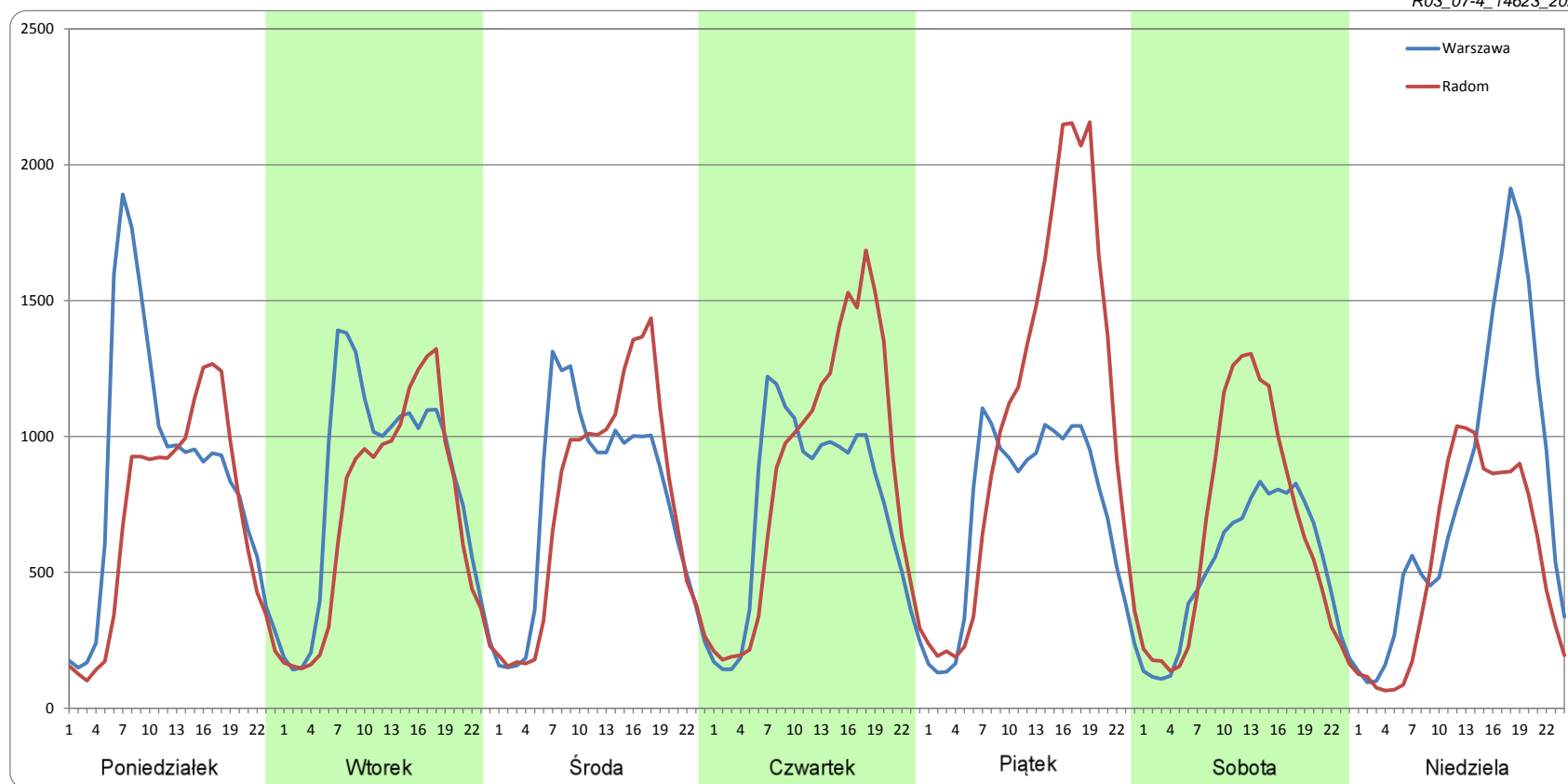
Ruch w poszczególne dni tygodnia

STACJA NR 14623

Numer drogi: S7 Rok: 2021 Miesiąc: Kwiecień Typ stacji: SICK Oddział: WARSZAWA

Dzień tygodnia	Poniedziałek		Wtorek		Środa		Czwartek		Piątek		Sobota		Niedziela	
	Warszawa	Radom	Warszawa	Radom	Warszawa	Radom	Warszawa	Radom	Warszawa	Radom	Warszawa	Radom	Warszawa	Radom
Kierunek	Warszawa	Radom	Warszawa	Radom	Warszawa	Radom	Warszawa	Radom	Warszawa	Radom	Warszawa	Radom	Warszawa	Radom
SDR	20539	16483	19529	16878	18051	17935	17564	20683	17224	26037	12286	15451	19109	13004
Razem	37022		36406		35986		38248		43261		27736		32113	
Podział procentowy	55,48%	44,52%	53,64%	46,36%	50,16%	49,84%	45,92%	54,08%	39,81%	60,19%	44,29%	55,71%	59,51%	40,49%

R03_07-4_14623_2021



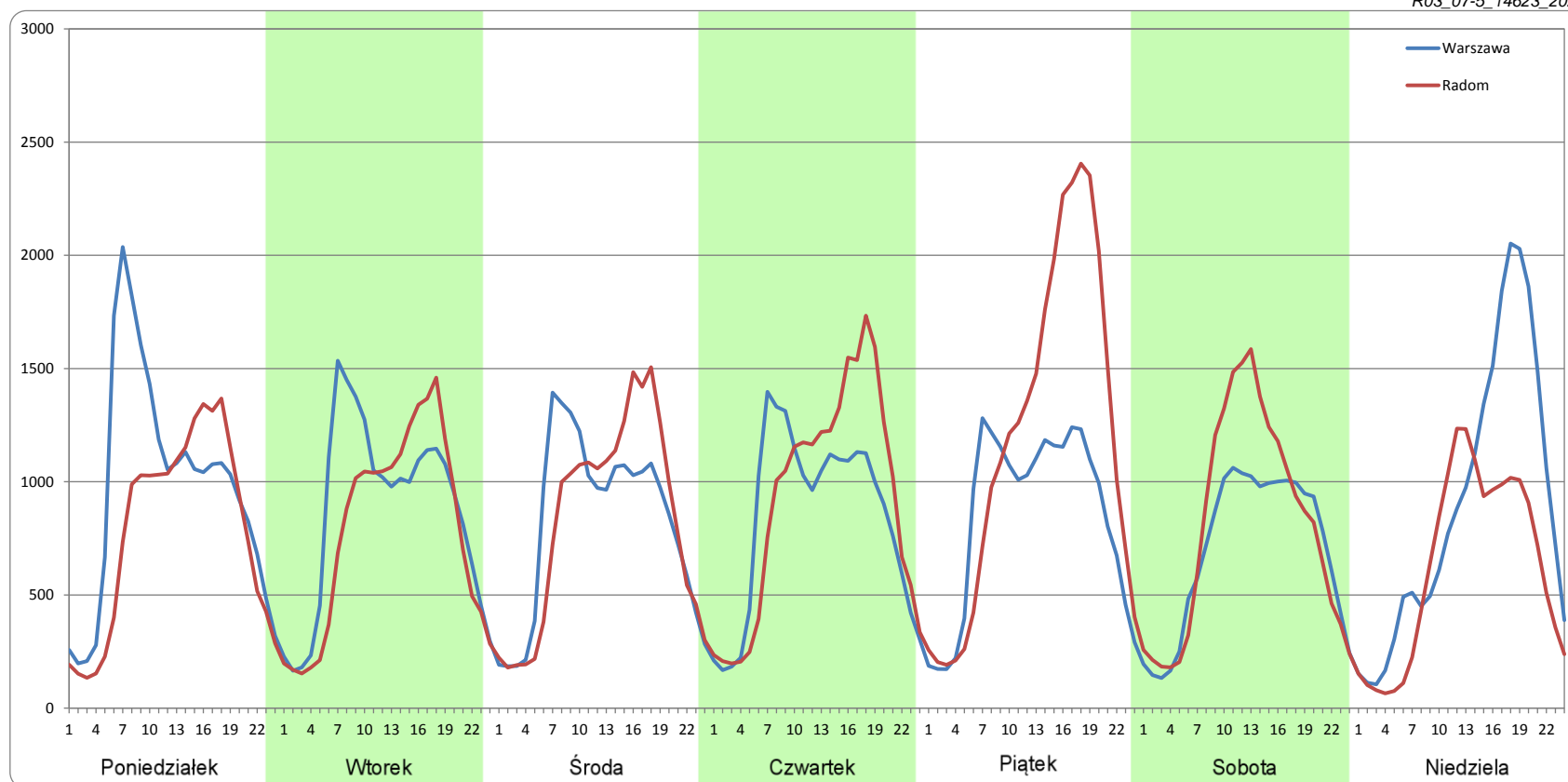
Ruch w poszczególne dni tygodnia

STACJA NR 14623

Numer drogi: S7 Rok: 2021 Miesiąc: Maj Typ stacji: SICK Oddział: WARSZAWA

Dzień tygodnia	Poniedziałek		Wtorek		Środa		Czwartek		Piątek		Sobota		Niedziela	
	Warszawa	Radom	Warszawa	Radom	Warszawa	Radom	Warszawa	Radom	Warszawa	Radom	Warszawa	Radom	Warszawa	Radom
Kierunek	Warszawa	Radom	Warszawa	Radom	Warszawa	Radom	Warszawa	Radom	Warszawa	Radom	Warszawa	Radom	Warszawa	Radom
SDR	23203	18711	20666	18640	19510	19593	20020	21803	20271	28353	16591	19191	21446	14965
Razem	41914		39306		39103		41823		48623		35781		36410	
Podział procentowy	55,36%	44,64%	52,58%	47,42%	49,89%	50,11%	47,87%	52,13%	41,69%	58,31%	46,37%	53,63%	58,90%	41,10%

R03_07-5_14623_2021



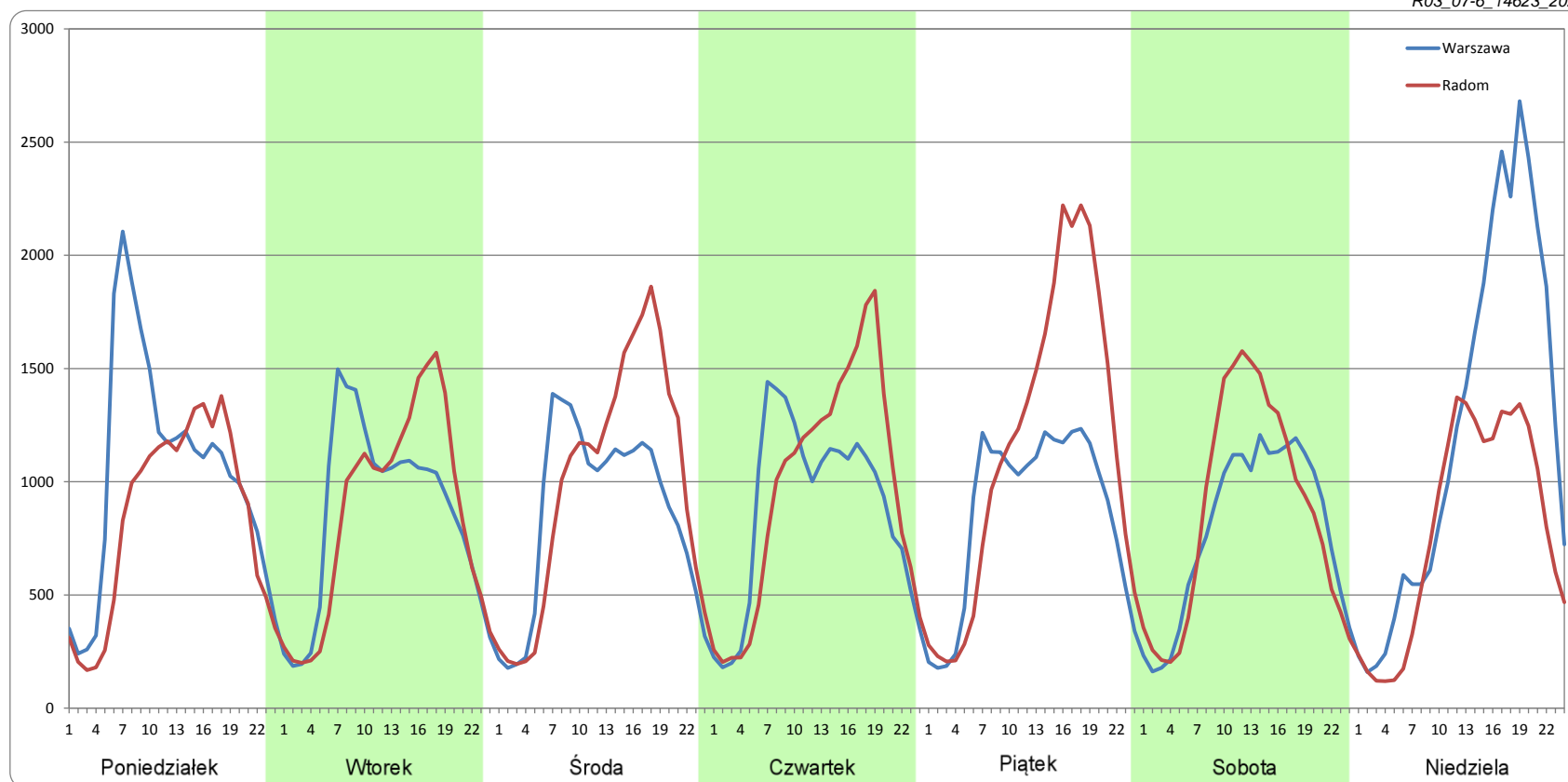
Ruch w poszczególne dni tygodnia

STACJA NR 14623

Numer drogi: S7 Rok: 2021 Miesiąc: Czerwiec Typ stacji: SICK Oddział: WARSZAWA

Dzień tygodnia	Poniedziałek		Wtorek		Środa		Czwartek		Piątek		Sobota		Niedziela	
	Warszawa	Radom	Warszawa	Radom	Warszawa	Radom	Warszawa	Radom	Warszawa	Radom	Warszawa	Radom	Warszawa	Radom
Kierunek	Warszawa	Radom	Warszawa	Radom	Warszawa	Radom	Warszawa	Radom	Warszawa	Radom	Warszawa	Radom	Warszawa	Radom
SDR	24927	20092	20444	20389	20685	23624	21031	23035	20714	27590	18806	20672	29497	19124
Razem	45019		40832		44309		44066		48304		39477		48621	
Podział procentowy	55,37%	44,63%	50,07%	49,93%	46,68%	53,32%	47,73%	52,27%	42,88%	57,12%	47,64%	52,36%	60,67%	39,33%

R03_07-6_14623_2021



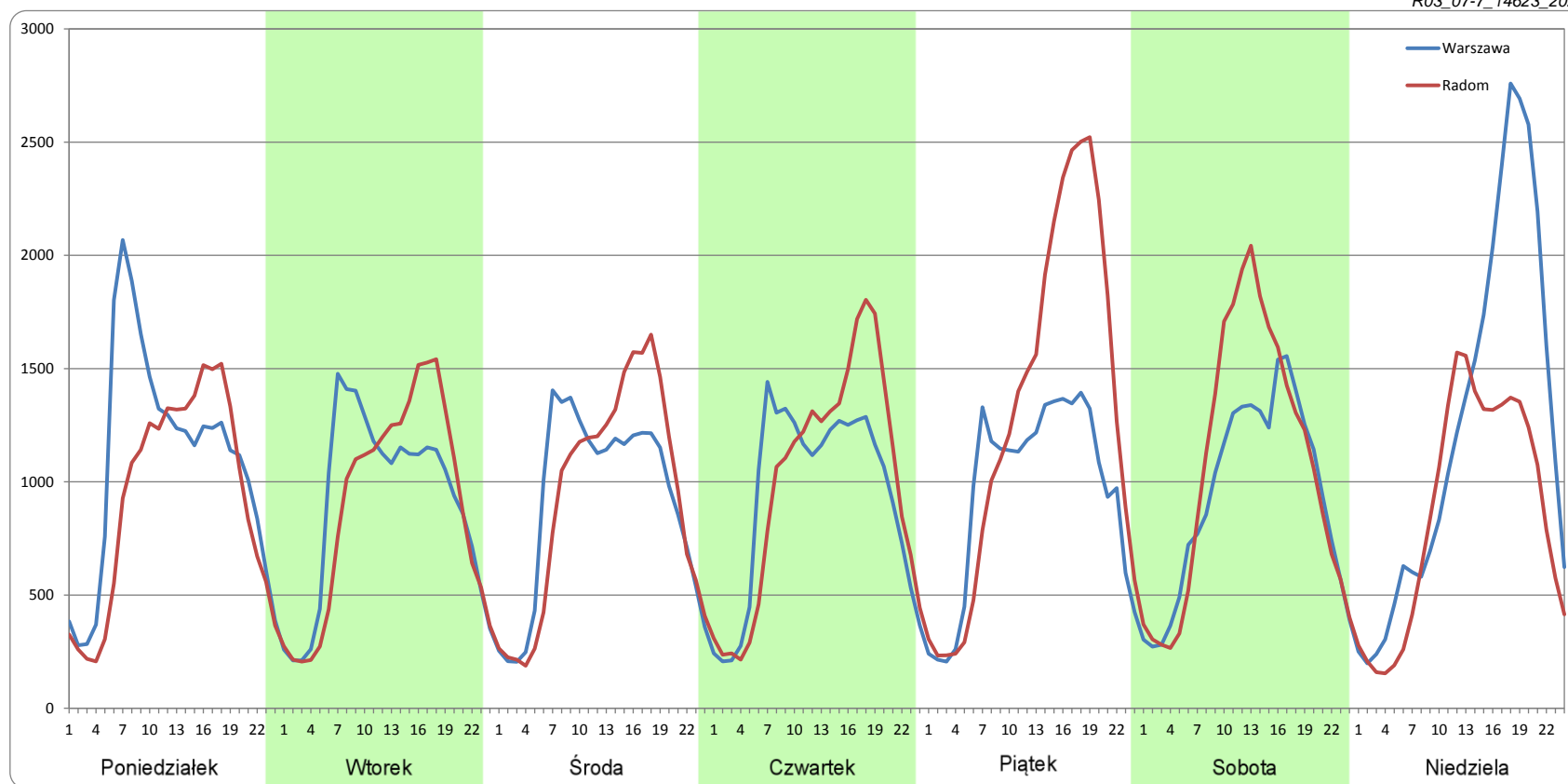
Ruch w poszczególne dni tygodnia

STACJA NR 14623

Numer drogi: S7 Rok: 2021 Miesiąc: Lipiec Typ stacji: SICK Oddział: WARSZAWA

Dzień tygodnia	Poniedziałek		Wtorek		Środa		Czwartek		Piątek		Sobota		Niedziela	
	Warszawa	Radom	Warszawa	Radom	Warszawa	Radom	Warszawa	Radom	Warszawa	Radom	Warszawa	Radom	Warszawa	Radom
Kierunek	Warszawa	Radom	Warszawa	Radom	Warszawa	Radom	Warszawa	Radom	Warszawa	Radom	Warszawa	Radom	Warszawa	Radom
SDR	26025	22216	21508	21224	21792	22223	22287	23674	22818	31014	22328	25520	29657	20837
Razem	48241		42732		44016		45961		53832		47848		50494	
Podział procentowy	53,95%	46,05%	50,33%	49,67%	49,51%	50,49%	48,49%	51,51%	42,39%	57,61%	46,67%	53,33%	58,73%	41,27%

R03_07-7_14623_2021



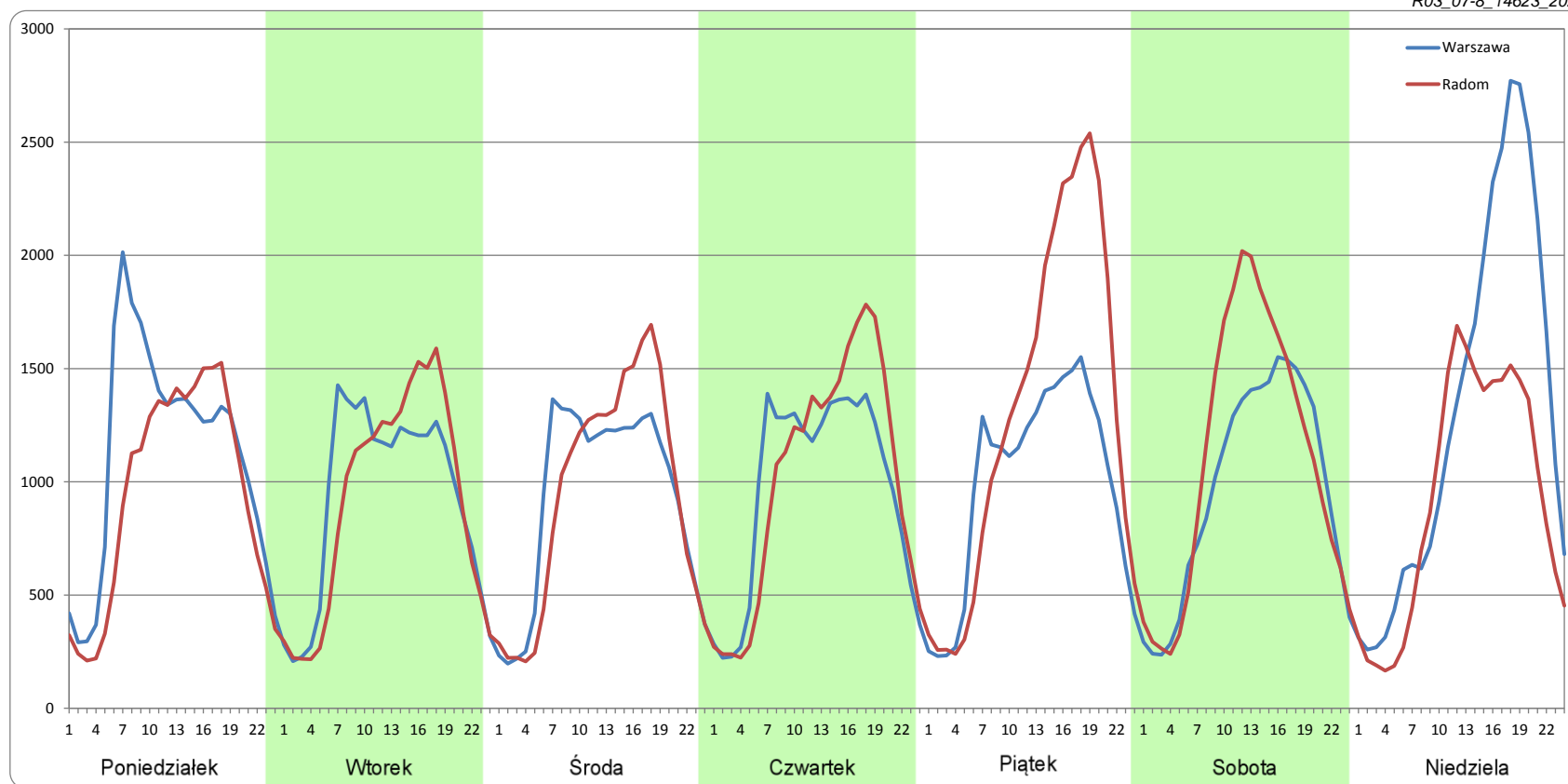
Ruch w poszczególne dni tygodnia

STACJA NR 14623

Numer drogi: S7 Rok: 2021 Miesiąc: Sierpień Typ stacji: SICK Oddział: WARSZAWA

Dzień tygodnia	Poniedziałek		Wtorek		Środa		Czwartek		Piątek		Sobota		Niedziela	
	Warszawa	Radom	Warszawa	Radom	Warszawa	Radom	Warszawa	Radom	Warszawa	Radom	Warszawa	Radom	Warszawa	Radom
Kierunek	Warszawa	Radom	Warszawa	Radom	Warszawa	Radom	Warszawa	Radom	Warszawa	Radom	Warszawa	Radom	Warszawa	Radom
SDR	26833	22575	22105	21710	22227	22510	23173	24121	23761	31211	23052	26284	31261	22312
Razem	49408		43814		44737		47293		54972		49336		53573	
Podział procentowy	54,31%	45,69%	50,45%	49,55%	49,68%	50,32%	49,00%	51,00%	43,22%	56,78%	46,72%	53,28%	58,35%	41,65%

R03_07-8_14623_2021



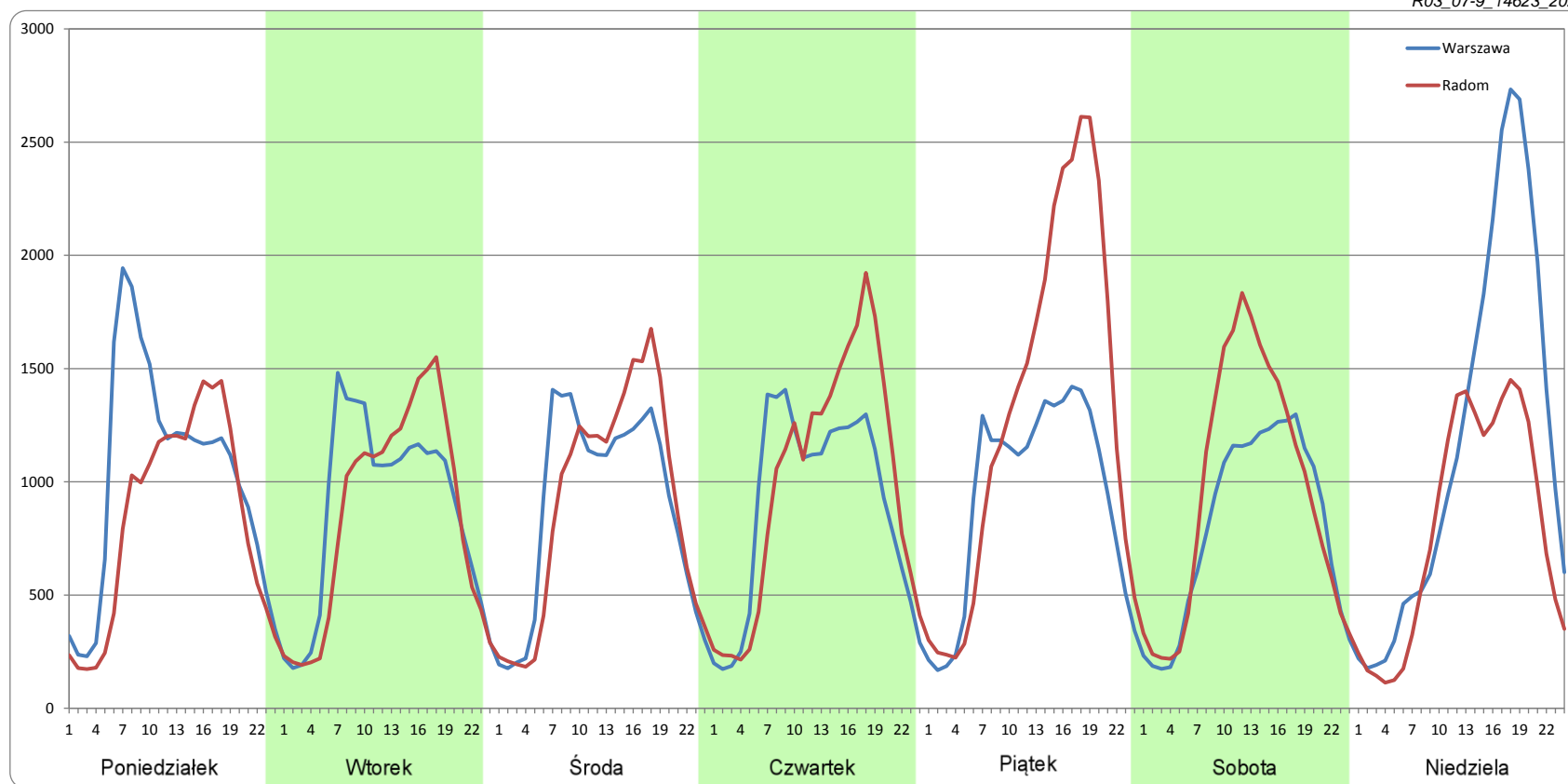
Ruch w poszczególne dni tygodnia

STACJA NR 14623

Numer drogi: S7 Rok: 2021 Miesiąc: Wrzesień Typ stacji: SICK Oddział: WARSZAWA

Dzień tygodnia	Poniedziałek		Wtorek		Środa		Czwartek		Piątek		Sobota		Niedziela	
	Warszawa	Radom	Warszawa	Radom	Warszawa	Radom	Warszawa	Radom	Warszawa	Radom	Warszawa	Radom	Warszawa	Radom
SDR	24490	19976	20870	20296	21336	21492	21443	23705	22325	31381	19190	22749	28198	19191
Razem	44466		41166		42829		45149		53706		41939		47389	
Podział procentowy	55,08%	44,92%	50,70%	49,30%	49,82%	50,18%	47,49%	52,51%	41,57%	58,43%	45,76%	54,24%	59,50%	40,50%

R03_07-9_14623_2021



Proporcja dobowego natężenia ruchu do SDRR, dla każdego dnia w roku, w podziale na pojazdy ogółem

STACJA NR 14623

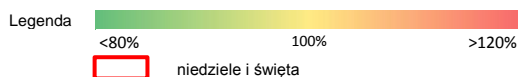
Miejscowość: Promna **Rok:** 2021
Odcinek: w. Grójec - w. Radom Płn. **Numer drogi:** S7
Typ stacji: SICK **Oddział:** WARSZAWA

R03_10-1_14623_2021

	Miesiąc											
	1	2	3	4	5	6	7	8	9	10	11	12
liczba dni w miesiącu	31	28	31	30	31	30	31	31	30	0	0	0
średni udział w miesiącu [%]	74,3	85,4	87,2	88,2	99,9	109,7	118,5	121,9	112,1			

R03_10-2_14623_2021

14623	Proporcja ruchu dziennego do średniego dobowego ruchu rocznego [%]											
	1	2	3	4	5	6	7	8	9	10	11	12
1	28,2	81,5	94,9	100,5	90,2	102,1	113,7	136,7	102,6			
2	60,9	78,7	86,9	96,5	60,5	133,0	130,0	121,9	111,8			
3	71,1	80,5	90,7	55,0	96,1	105,6	104,7	106,6	131,3			
4	73,3	86,2	95,2	45,8	106,1	95,7	115,3	108,9	109,3			
5	76,9	100,7	110,3	80,4	93,4	91,0	116,7	116,7	121,5			
6	51,1	71,8	77,2	101,4	97,3	146,1	103,6	134,0	114,3			
7	75,7	68,7	82,4	87,5	112,2	112,6	106,6	125,9	103,5			
8	85,8	71,6	91,9	85,5	83,8	97,3	112,8	137,1	112,1			
9	67,9	68,7	86,6	100,7	98,6	101,0	131,7	122,4	117,8			
10	71,6	75,0	89,7	74,4	100,8	108,5	114,7	111,8	139,2			
11	84,4	79,4	91,6	81,4	91,9	124,5	125,9	111,8	108,6			
12	80,0	97,7	107,9	90,9	96,8	95,1	120,5	120,8	123,9			
13	78,6	66,8	73,9	83,6	104,4	104,7	104,6	138,7	110,1			
14	81,8	74,2	81,5	86,2	122,2	108,1	110,5	129,3	102,9			
15	94,3	88,0	90,6	88,1	90,5	101,5	109,4	141,7	108,0			
16	62,7	82,9	84,4	102,6	98,1	104,6	132,3	128,4	113,0			
17	62,4	84,2	86,8	69,0	102,3	111,2	118,9	110,4	131,5			
18	74,3	92,2	90,3	76,5	95,5	129,6	127,9	113,3	97,9			
19	71,0	106,2	104,2	91,1	97,9	98,7	121,5	115,6	106,7			
20	75,1	79,8	70,5	86,2	105,9	114,5	109,3	138,0	107,1			
21	82,9	93,1	69,6	88,7	122,9	111,1	109,2	120,1	98,7			
22	96,5	93,7	87,7	93,1	87,7	101,4	116,4	132,8	104,6			
23	68,3	89,2	83,4	106,8	100,0	103,3	136,2	122,7	109,6			
24	69,0	93,3	84,6	77,0	105,8	108,4	123,0	107,8	131,2			
25	83,7	99,3	89,4	81,2	96,7	129,8	132,3	110,2	100,7			
26	76,7	113,4	101,3	93,7	100,1	107,2	120,3	116,5	118,4			
27	80,6	82,6	69,0	90,2	107,6	117,5	106,7	135,1	110,1			
28	84,8	90,7	65,8	94,9	125,5	115,1	110,7	114,5	103,7			
29	99,5		86,6	107,5	93,2	104,5	118,1	125,3	104,3			
30	64,5		83,3	130,4	104,4	108,0	137,9	117,8	108,1			
31	70,0		93,6		107,2		132,6	107,2				



Nierównomierność kierunkowa dla każdego dnia w roku, w podziale na pojazdy ogółem

STACJA NR 14623

Miejscowość: Promna

Rok: 2021

Odcinek: w. Grójec - w. Radom Płn.

Numer drogi: S7

Typ stacji: SICK

Oddział: WARSZAWA

R03_11_14623_2021

14623	Proporcja ruchu dziennego do średniego dobowego ruchu rocznego [%]											
	1	2	3	4	5	6	7	8	9	10	11	12
1	52,4	44,3	43,5	58,6	61,8	51,7	52,3	42,8	53,0			
2	44,4	48,8	49,1	64,7	45,0	61,6	58,8	47,1	53,1			
3	36,4	50,8	50,8	66,2	32,0	63,7	54,5	50,5	59,3			
4	45,3	52,8	53,5	49,1	41,0	52,9	40,7	49,8	56,9			
5	51,1	59,0	59,2	27,9	48,6	46,6	45,7	51,1	42,7			
6	48,1	54,1	53,3	37,9	51,3	35,7	49,6	56,6	46,7			
7	48,3	38,0	37,3	46,3	58,1	43,4	50,5	53,3	49,9			
8	54,9	43,6	43,0	50,6	54,2	49,6	52,2	43,0	48,8			
9	51,2	49,2	49,2	56,6	40,6	50,5	58,0	46,2	53,7			
10	39,4	51,1	50,5	52,3	43,9	52,2	54,0	49,8	58,5			
11	44,4	54,4	52,4	40,3	50,3	57,8	41,2	50,6	53,3			
12	49,6	61,2	58,9	44,2	50,6	53,4	45,6	51,8	39,3			
13	50,9	56,4	52,3	49,2	52,7	40,2	49,7	57,0	44,4			
14	52,5	40,1	38,3	51,0	58,5	45,3	50,3	53,6	49,1			
15	57,9	44,3	43,8	52,4	53,2	49,6	49,3	42,3	50,0			
16	51,4	49,4	49,5	58,1	39,2	50,7	57,3	45,7	52,1			
17	37,2	52,0	50,7	53,3	44,2	52,3	52,9	49,9	57,4			
18	44,1	55,3	52,4	40,5	49,1	58,4	41,2	51,3	53,2			
19	49,1	59,5	57,9	44,4	50,5	53,9	46,2	50,8	39,6			
20	50,3	53,3	51,7	49,8	52,8	40,5	50,0	56,1	44,6			
21	52,5	37,4	38,9	50,5	58,8	44,7	50,2	51,8	49,3			
22	58,9	42,2	44,2	52,5	53,8	49,4	51,9	39,2	49,8			
23	53,6	48,7	49,2	58,4	40,6	51,5	57,1	43,9	52,7			
24	37,8	51,0	50,6	53,7	44,6	52,3	53,5	48,6	58,6			
25	44,1	53,8	52,1	40,7	50,0	58,4	41,9	49,4	53,4			
26	49,0	58,4	57,0	45,0	50,7	54,9	46,7	50,3	40,3			
27	50,2	51,8	54,0	49,9	51,7	41,9	49,3	57,4	44,0			
28	52,7	37,8	42,2	51,4	57,9	45,2	51,0	54,4	49,0			
29	58,8		45,4	55,3	53,4	49,3	51,7	41,5	49,4			
30	53,9		51,0	62,8	41,0	50,0	56,9	45,6	50,9			
31	38,5		54,4		45,7		52,0	48,9				

Legenda Warszawa Radom
 <40% 50% >60%
 niedziele i święta

$$*WNK = \frac{N_{poj./24h}(\text{kierunek P})}{N_{poj./24h}(\text{kierunek P+L})}$$

Struktura rodzajowa ruchu wg pomiarów automatycznych

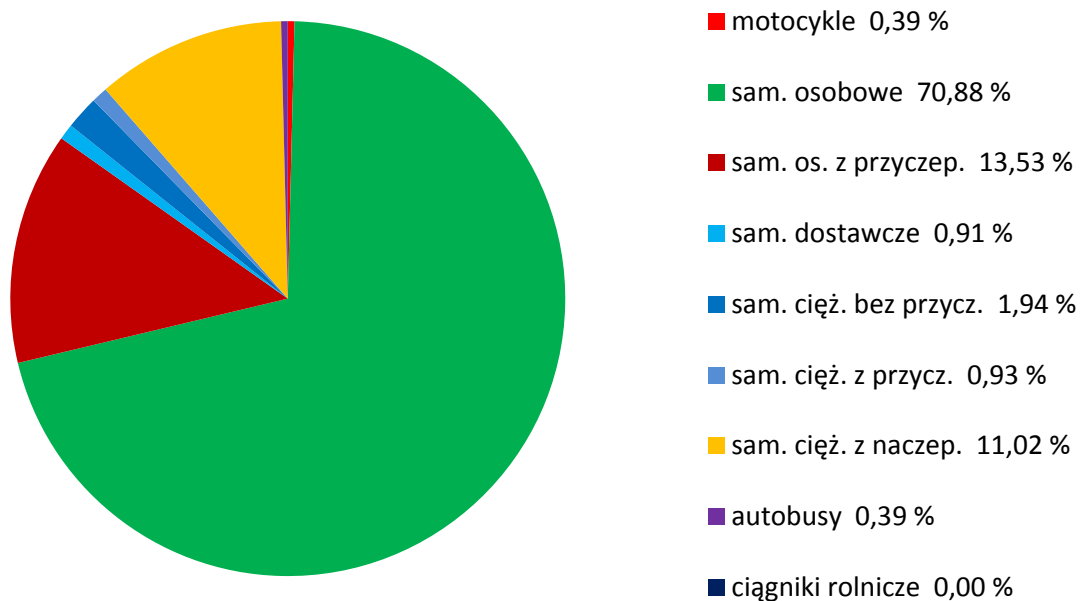
STACJA NR 14623

Miejscowość: Promna
Odcinek: w. Grójec - w. Radom Płn.
Typ stacji: SICK

Rok: 2021
Numer: S7
Oddział: WARSZAWA

R04_04_14623_2021

Rodzajowa struktura ruchu wg pomiarów automatycznych w 2021 roku



SPIS TREŚCI

Raport 0.1	2
Stacja 14623.....	2
Raport 2.1	3
Woj 14.....	3
Raport 2.2	4
Woj 14.....	4
Raport 2.3	5
Stacja 14623.....	5
Raport 3.1	6
Stacja 14623.....	6
Raport 3.2	7
Stacja 14623.....	7
Raport 3.3	8
Stacja 14623.....	8
Raport 3.4	9
Stacja 14623.....	9
Raport 3.6	10
Stacja 14623.....	10
Raport 3.12	11
Stacja 14623.....	11
Raport 3.7	12
Stacja 14623.....	12
Raport 3.10	21
Stacja 14623.....	21
Raport 3.11	22
Stacja 14623.....	22
Raport 4.4	23
Stacja 14623.....	23