

Archiwizacja i analiza danych ze stacji  
ciągłych pomiarów ruchu z lat 2021-2022  
Archiwizacja i analiza roczna danych z 2021

SCPR nr 14622

Na zlecenie



**Generalna Dyrekcja  
Dróg Krajowych i Autostrad**

Heller Consult sp. z o.o.

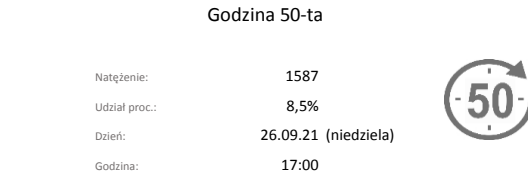
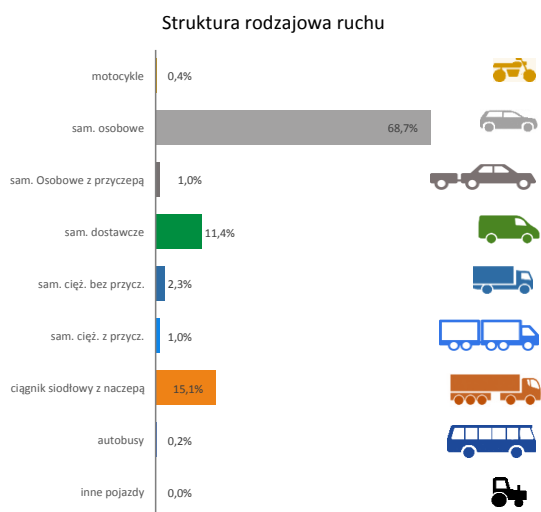
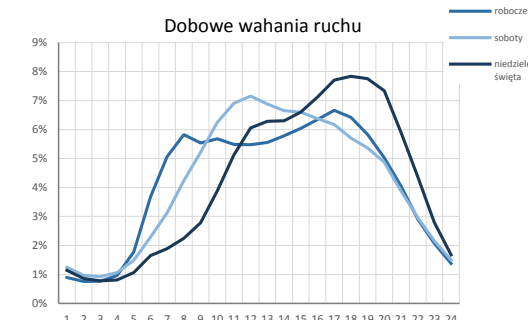
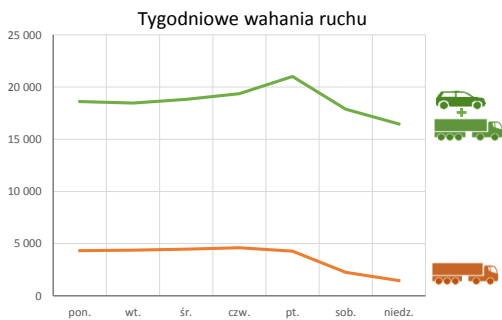
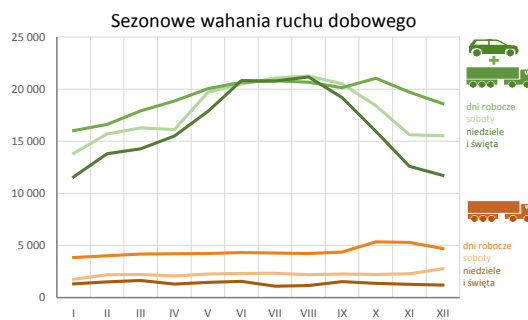
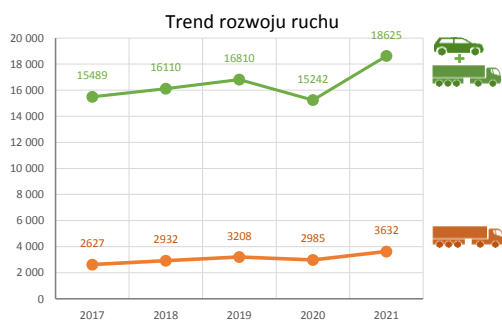
Warszawa, 29 kwietnia 2022



### Karta punktu

#### Stacja NR 14622

Nr stacji: 14622  
 Typ licznika: SICK  
 Lokalizacja: Stara Niedziałka  
 Nr drogi: A2a  
 Pikietaż: 6,530  
 Stacja działa od: 2013-10-31  
 Charakter ruchu: G  
 Liczba dni w archiwizacji: 273  
 Liczba dni w przetworzeniu: 273



Analiza średniego dobowego ruchu rocznego (SDRR) dla poszczególnych miesięcy w 2020 i 2021 roku

R02\_01\_2021

Lp.	Oddział GDDKiA	Numer stacji	Typ stacji	Numer drogi	Średni dobowy ruch w miesiącu																																						
					styczeń			luty			marzec			kwiecień			maj			czerwiec			lipiec			sierpień			wrzesień			październik			listopad			grudzień			cały rok		
					2020	2021	wzrost/spadek (%)	2020	2021	wzrost/spadek (%)	2020	2021	wzrost/spadek (%)	2020	2021	wzrost/spadek (%)	2020	2021	wzrost/spadek (%)	2020	2021	wzrost/spadek (%)	2020	2021	wzrost/spadek (%)	2020	2021	wzrost/spadek (%)	2020	2021	wzrost/spadek (%)	2020	2021	wzrost/spadek (%)	2020	2021	wzrost/spadek (%)	2020	2021	wzrost/spadek (%)			
1.	Warszawa	14010	GR	9	6520	6107	-6	6737	6454	-4	5533	6899	+25	4548	7110	+56	6400	7999	+25	7355	8161	+11	8007	8016	0	8081	7785	-4	7472	7250	-3	6850	7043	+3	6308	6271	-1	6531	5934	-9	6695	7086	+6
		14012	GR	2	13316	12522	-6	14045	13455	-4	11439	14207	+24	9528	14697	+54	12944	15938	+23	14425	16198	+12	15257	16151	+6	15310	16296	+6	14976	15804	+6	13744	15748	+15	12678	14867	+17	13337	14723	+10	13417	15051	+12
		14016	GR	10	8114	7466	-8	8625	7737	-10	7151	8328	+16	6056	8754	+45	8459	9781	+16	9903	10510	+6	10868	11213	+3	11086	11098	0	10076	10428	+3	8951	9870	+10	8397	9047	+8	8196	8368	+2	8824	9383	+6
		14023	GR	7	38312	33261	-13	40260	34846	-13	31854	36147	+13	26889	38544	+43	38006	43506	+14	44315	47525	+7	48732	49109	+1	49718	49496	0	44360	45436	+2	38979	43708	+12	34803	40785	+17	35877	39102	+9	39342	41789	+6
		14050	GR	92	11077	10750	-3	11441	11137	-3	10158	11602	+14	9003	11649	+29	11150	12962	+16	12235	13264	+8	12461	13078	+5	12290	12938	+5	12657	13345	+5	12038	13131	+9	11244	12296	+9	11080	11444	+3	11403	12300	+8
		14053	GR	50	13458	12057	-10	14486	12916	-11	12229	13803	+13	9882	13996	+42	12820	14982	+17	14731	16454	+12	16858	16988	+1	17276	17328	0	16207	15861	-2	14988	15469	+3	13269	14809	+12	13043	12826	-2	14104	14791	+5
		14054	GR	61	-	9021	-	-	9380	-	-	10104	-	-	11018	-	-	12555	-	-	13607	-	-	14379	-	-	14644	-	-	13312	-	-	12075	-	9427	10596	+12	9769	10097	+3	-	11732	-
		14140	RPP-3	12	4349	4368	0	4522	4205	-7	3918	4641	+18	3303	4631	+40	4451	5169	+16	5192	5240	+1	5813	5383	-7	5541	5347	-4	5336	5247	-2	4616	5098	+10	4340	4698	+8	4410	4416	0	4649	4870	+5
		14612	SICK	S7	33229	28586	-14	35057	29907	-15	27536	31003	+13	23184	33343	+44	33434	37158	+11	39415	40086	+2	44061	40825	-7	44770	41374	-8	38875	37520	-3	33624	37480	+11	29941	34995	+17	30794	33060	+7	34493	35445	+3
		14622	SICK	A2a	14477	15071	+4	15319	16083	+5	12879	17155	+33	11059	17977	+63	15023	19681	+31	16536	20644	+25	17323	20827	+20	17420	20811	+19	16902	20053	+19	15358	19935	+30	14889	18098	+22	15716	17168	+9	15242	18625	+22
		14623	SICK	S7	36723	30730	-16	41360	34390	-17	29032	35074	+21	21882	35442	+62	33130	40548	+22	39291	44202	+12	44929	47589	+6	46542	49119	+6	43422	45235	+4	37479	43485	+16	32895	39555	+20	34418	38091	+11	36759	40288	+10
		14624	SICK	S8h	22470	20504	-9	24584	22325	-9	19341	23279	+20	15442	24053	+56	21324	27475	+29	24809	30685	+24	28338	32225	+14	29103	32146	+10	27623	30835	+12	24335	28332	+16	22061	25981	+18	22895	24302	+6	23527	26845	+14
		14625	SICK	S8	38717	35623	-8	40581	37515	-8	33378	39850	+19	28285	42769	+51	40448	48766	+21	47665	53241	+12	54857	57602	+5	54851	57334	+5	49832	51596	+4	43726	49189	+12	39239	44084	+12	39745	40848	+3	42610	46535	+9
		14631	SICK	50c	10250	-	-	11219	-	-	9314	11714	+26	7800	11821	+52	10295	12865	+25	11623	13449	+16	12624	13333	+6	12783	13100	+2	12889	13355	+4	12029	-	-	-	-	-	-	-	-	-	-	-
		14632	SICK	92e	9951	9466	-5	10146	9990	-2	9102	10274	+13	8313	10004	+20	10632	11882	+12	11467	12477	+9	11544	12465	+8	11495	12463	+8	11379	12554	+10	10714	11879	+11	10058	11300	+12	10381	10860	+5	10432	11301	+8
14809	RPP-5	7	50290	43958	-13	53130	47417	-11	39271	48440	+23	32155	48077	+50	46966	55186	+18	53583	58092	+8	57754	59382	+3	57452	59158	+3	56307	57977	+3	50683	57152	+13	45982	52434	+14	47276	50233	+6	49237	53126	+8		

## Średni dobowy ruch roczny (SDRR) w stacjach SCPR w latach 2012-2021

### Ruch ogółem

R02\_02\_2021

Lp.	Oddział GDDKiA	Numer stacji	Typ stacji	Nr drogi	Średni dobowy ruch roczny (SDRR) w latach (poj./dobę)										Wzrost/spadek ruchu (%)	
					2012	2013	2014	2015	2016	2017	2018	2019	2020	2021	2021/19	2021/20
1.	Warszawa	14010	GR	9	8606	9040	9177	9192	9452	9207	9162*	7847*	6695*	7086	-10*	6*
		14012	GR	2	11503	12428	12861	13104	13827	14332	14732	15036	13417	15051	0	12
		14016	GR	10	12590	11296*	9730*	9233*	9524	9663	9557	9481	8824	9383	-1	6
		14023	GR	7	36947	36027	35586*	37115	39182	40048	41794	43960*	39342	41789	-5*	6
		14050	GR	92	-	-	-	-	-	12114	12310	12158	11403	12300	1	8
		14053	GR	50	-	-	-	-	-	14603	14950	15417	14104	14791	-4	5
		14054	GR	61	-	-	-	-	-	-	-	-	-	11732*	-	-
		14140	RPP-3	12	6760	4795	4922	5015	5218	5197	5198	4950*	4649	4870	-2*	5
		14612	SICK	S7	33059	32053	30877*	32676	34967	35424	37126	39286*	34493	35445	-10*	3
		14622	SICK	A2a	-	-	-	13003*	14548*	15489	16110	16810	15242	18625*	11*	22*
		14623	SICK	S7	-	-	-	31232*	33272	35189	38117	42209*	36759	40288	-5*	10
		14624	SICK	S8h	-	-	-	23686*	25953*	20586*	18724*	24362*	23527	26845	10*	14
		14625	SICK	S8	-	-	-	31113*	34077*	34593	39064*	44731*	42610	46535	4*	9
		14631	SICK	50c	-	-	-	-	-	-	-	11090*	-	-	-	-
14632	SICK	92e	-	-	-	-	-	-	-	11200*	10432	11301	1*	8		
14809	RPP-5	7	39122	39364	41318	41482	48681*	52690*	55211	56191	49237*	53126	-5	8*		

\* - wynik niemiarodajny do porównań

\*\* - dane nietypowe ze względu na decyzje administracyjne

**STACJA NR 14622**

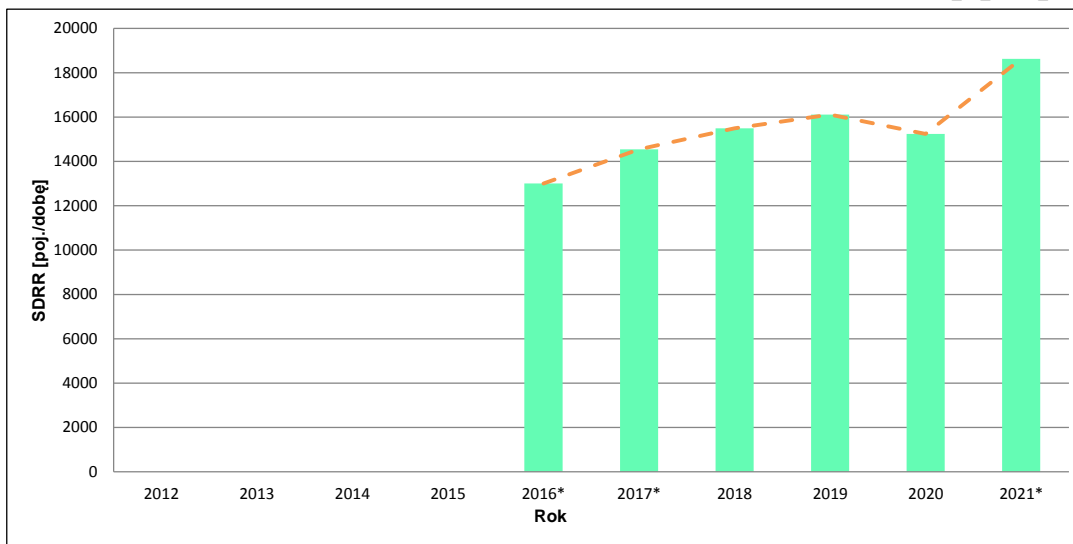
**Miejscowość:** Stara Niedziałka  
**Odcinek:** w. Mińsk Maz. - w. Kałuszyn  
**Typ stacji:** Sick  
**Rok:** 2021  
**Numer drogi:** A2a  
**Oddział:** WARSZAWA

**Wykres trendu rozwoju ruchu dla stacji 14622**

R02\_02\_14622\_2021

Średni dobowy ruch roczny (SDRR) w latach (poj./dobę)										Wzrost/spadek ruchu [%]	
2012	2013	2014	2015	2016	2017	2018	2019	2020	2021	2021/19	2021/20
-	-	-	-	13003*	14548*	15489	16110	15242	18625*	16*	22*

R02\_03\_14622\_2021



\* - ruch niemiernodajny do porównań

Średni dobowy ruch dla poszczególnych dni tygodnia w poszczególnych miesiącach roku

STACJA NR 14622

**Miejscowość:** Stara Niedziałka  
**Odcinek:** w. Mińsk Maz. - w. Kałuszyn  
**Typ stacji:** SICK

**Rok:** 2021  
**Numer drogi:** A2a  
**Oddział:** WARSZAWA

Ruch ogółem

R03\_01\_14622\_2021

Dni tygodnia:		Styczeń	Luty	Marzec	Kwiecień	Maj	Czerwiec	Lipiec	Sierpień	Wrzesień	Pazdziernik*	Listopad*	Grudzień*	Cały rok
1. Poniedziałki	a	15069	15507	17001	18102	19444	20370	20606	20059	19308	20322	19181	18253	18602
	b	1,000	0,964	0,991	1,007	0,988	0,987	0,989	0,964	0,963	1,019	1,060	1,063	0,999
	c	0,810	0,834	0,914	0,973	1,045	1,095	1,108	1,078	1,038	1,092	1,031	0,981	1,000
2. Wtorki	a	15036	15669	16958	18274	19091	19798	19453	19681	19116	20405	19412	18678	18464
	b	0,998	0,974	0,989	1,017	0,970	0,959	0,934	0,946	0,953	1,024	1,073	1,088	0,991
	c	0,814	0,849	0,918	0,990	1,034	1,072	1,054	1,066	1,035	1,105	1,051	1,012	1,000
3. Środy	a	15633	16042	17461	18028	19032	20582	20109	20189	19393	20489	19869	18942	18814
	b	1,037	0,997	1,018	1,003	0,967	0,997	0,966	0,970	0,967	1,028	1,098	1,103	1,010
	c	0,831	0,853	0,928	0,958	1,012	1,094	1,069	1,073	1,031	1,089	1,056	1,007	1,000
4. Czwartki	a	16134	16910	17894	18941	20158	20536	20672	20569	20152	21233	19683	19374	19355
	b	1,071	1,051	1,043	1,054	1,024	0,995	0,993	0,988	1,005	1,065	1,088	1,128	1,039
	c	0,834	0,874	0,925	0,979	1,041	1,061	1,068	1,063	1,041	1,097	1,017	1,001	1,000
5. Piątki	a	18217	18978	20213	20891	22480	21929	23147	22769	22712	22737	20333	17687	21008
	b	1,209	1,180	1,178	1,162	1,142	1,062	1,111	1,094	1,133	1,141	1,123	1,030	1,128
	c	0,867	0,903	0,962	0,994	1,070	1,044	1,102	1,084	1,081	1,082	0,968	0,842	1,000
6. Soboty	a	13831	15688	16287	16113	19696	20492	21042	21252	20514	18415	15614	15519	17872
	b	0,918	0,975	0,949	0,896	1,001	0,993	1,010	1,021	1,023	0,924	0,863	0,904	0,960
	c	0,774	0,878	0,911	0,902	1,102	1,147	1,177	1,189	1,148	1,030	0,874	0,868	1,000
7. Niedziele	a	12885	13786	14270	16130	17665	21484	20763	20992	19178	15950	12142	12287	16461
	b	0,855	0,857	0,832	0,897	0,898	1,041	0,997	1,009	0,956	0,800	0,671	0,716	0,884
	c	0,783	0,837	0,867	0,980	1,073	1,305	1,261	1,275	1,165	0,969	0,738	0,746	1,000
8. Dni robocze	a	16018	16621	17906	18847	20041	20643	20797	20653	20136	21036	19696	18587	19248
	b	1,063	1,033	1,044	1,048	1,018	1,000	0,999	0,992	1,004	1,055	1,088	1,083	1,033
	c	0,832	0,864	0,930	0,979	1,041	1,072	1,080	1,073	1,046	1,093	1,023	0,966	1,000
9. Święta	a	8311	-	-	14531	18132	18082	-	21833	-	-	-	-	16178
	b	0,551	-	-	0,808	0,921	0,876	-	1,049	-	-	-	-	0,869
	c	0,514	-	-	0,898	1,121	1,118	-	1,350	-	-	-	-	1,000
10. Niedziele i święta	a	11578	13786	14270	15490	17865	20804	20763	21160	19178	15950	12598	11716	16263
	b	0,768	0,857	0,832	0,862	0,908	1,008	0,997	1,017	0,956	0,800	0,696	0,682	0,873
	c	0,712	0,848	0,877	0,952	1,099	1,279	1,277	1,301	1,179	0,981	0,775	0,720	1,000
11. Wszystkie dni	a	15071	16083	17155	17977	19681	20644	20827	20811	20053	19935	18098	17168	18625
	b	1,000	1,000	1,000	1,000	1,000	1,000	1,000	1,000	1,000	1,000	1,000	1,000	1,000
	c	0,809	0,864	0,921	0,965	1,057	1,108	1,118	1,117	1,077	1,070	0,972	0,922	1,000

Legenda:

a = średni dobowy ruch danego dnia (dni) tygodnia

b =  $\frac{\text{średni dobowy ruch danego dnia (dni) tygodnia w miesiącu}}{\text{średni dobowy ruch we wszystkie dni miesiąca}}$

c =  $\frac{\text{średni dobowy ruch danego dnia (dni) tygodnia w miesiącu}}{\text{średni dobowy ruch danego dnia (dni) tygodnia w roku}}$

Uwagi: \*Dane oszacowane, brak oszacowań dla dni świątecznych

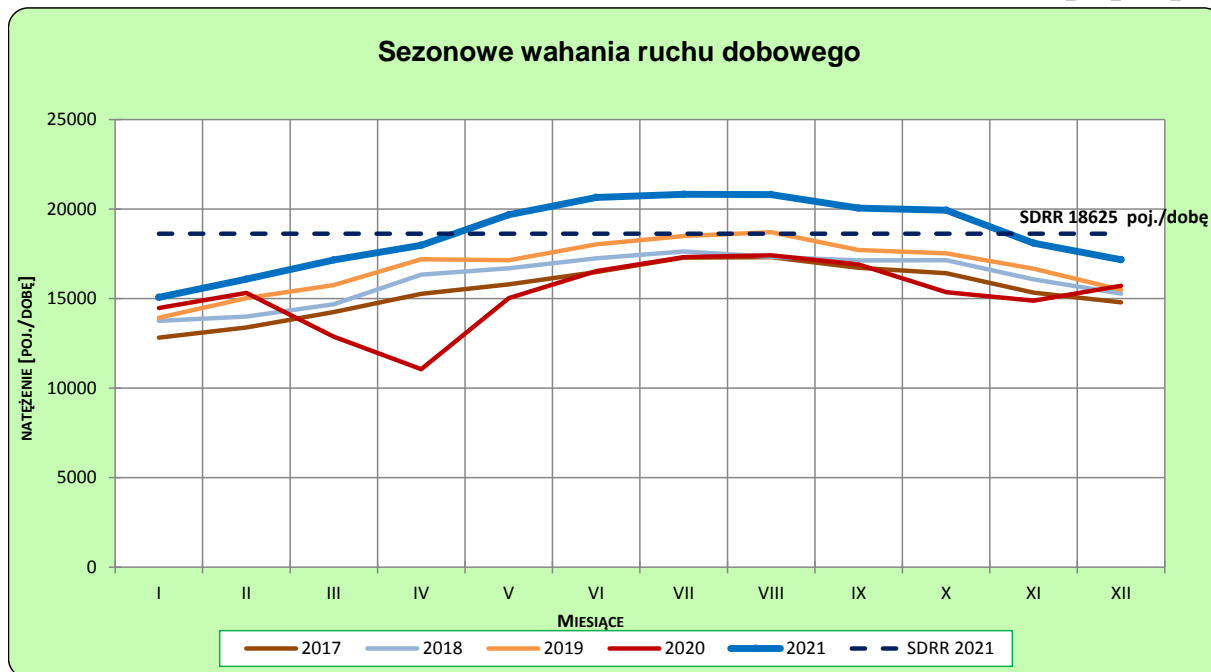
**STACJA NR 14622**

**Miejscowość:** Stara Niedziałka  
**Odcinek:** w. Mińsk Maz. - w. Kałuszyn  
**Typ stacji:** SICK

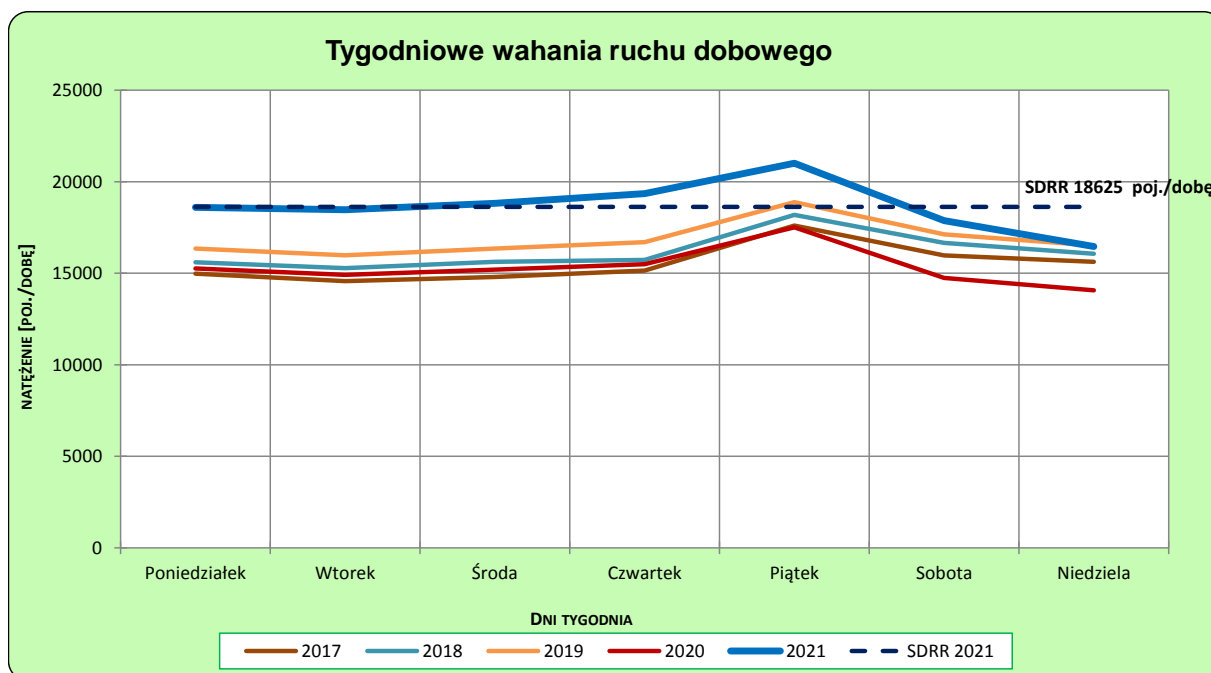
**Rok:** 2021  
**Numer drogi:** A2a  
**Oddział:** WARSZAWA

**Ruch ogółem**

R03\_02-1\_14622\_2021



R03\_02-2\_14622\_2021



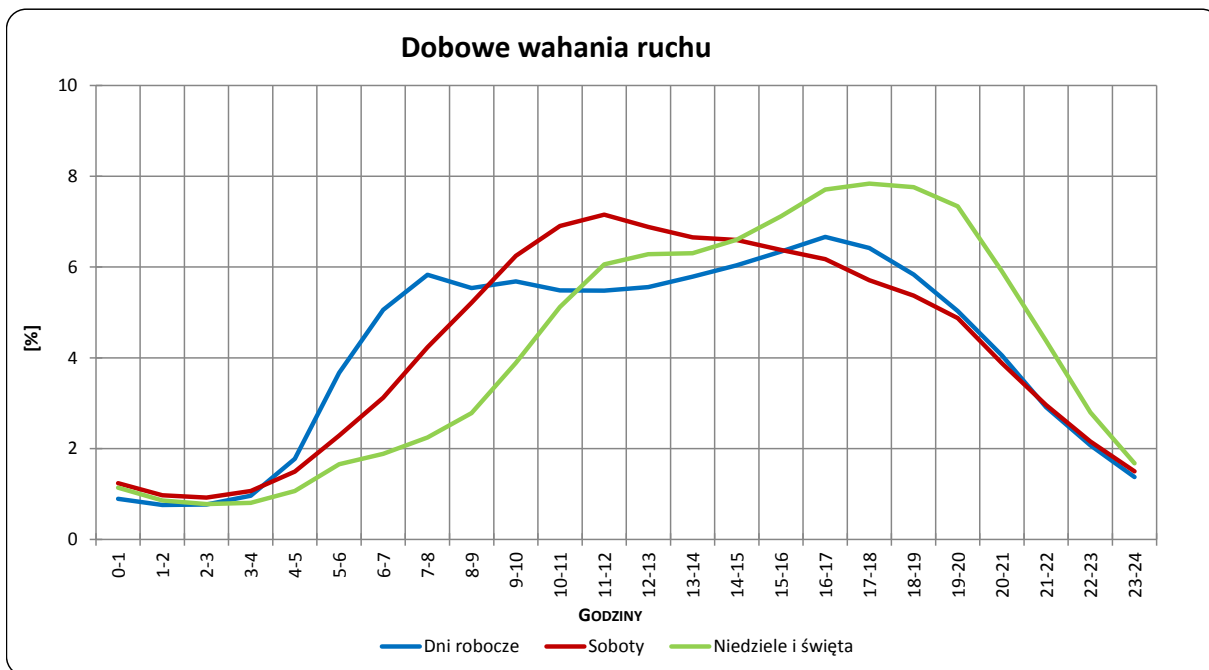
Uwagi: –

**STACJA NR 14622**

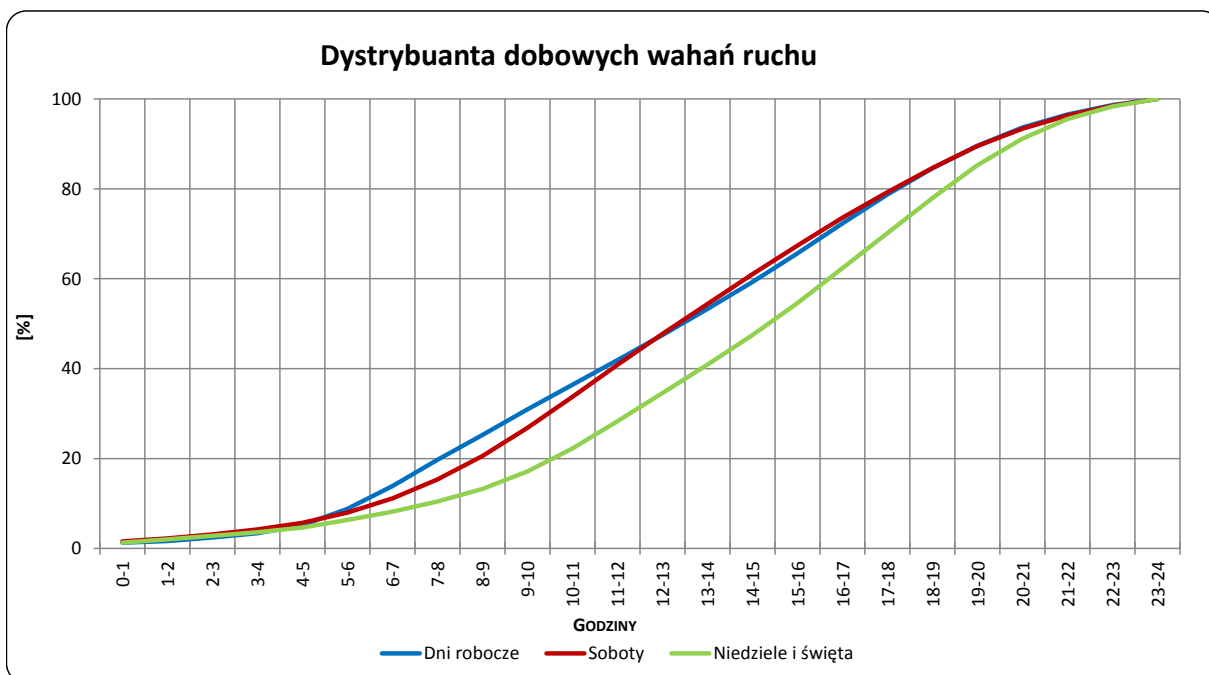
**Miejscowość:** Stara Niedziałka  
**Odcinek:** w. Mińsk Maz. - w. Kafuszyn  
**Typ stacji:** SICK

**Rok:** 2021  
**Numer drogi:** A2a  
**Oddział:** WARSZAWA

R03\_03-1\_14622\_2021



R03\_03-2\_14622\_2021



Uwagi: –

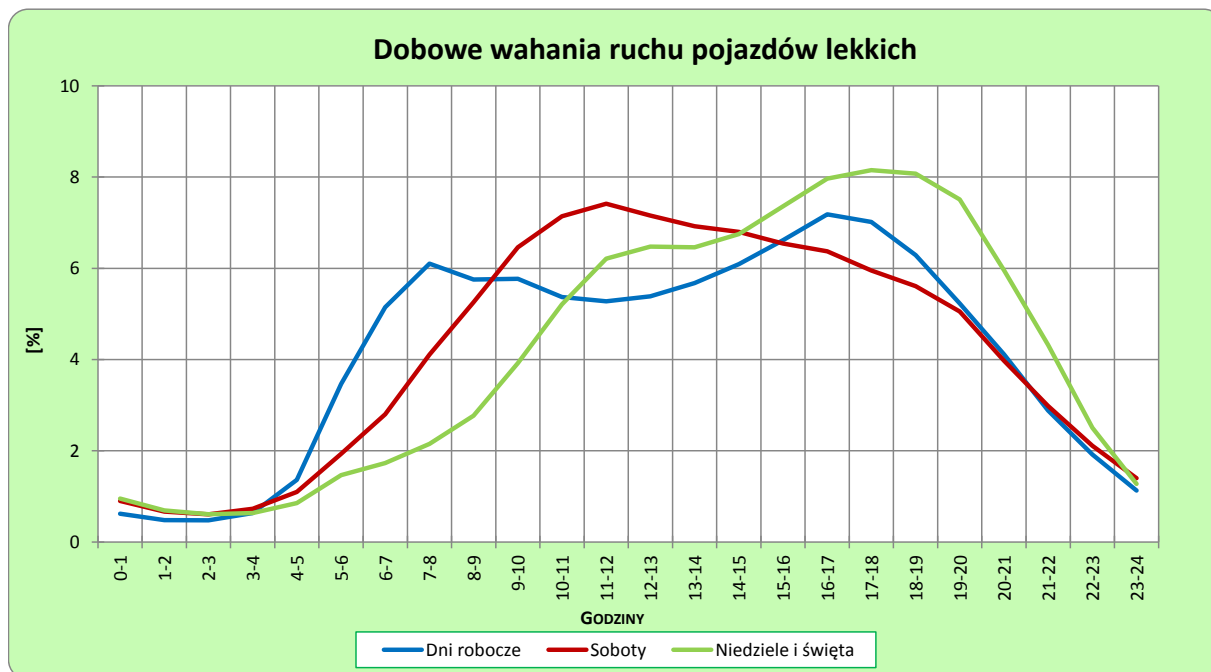


**STACJA NR 14622**

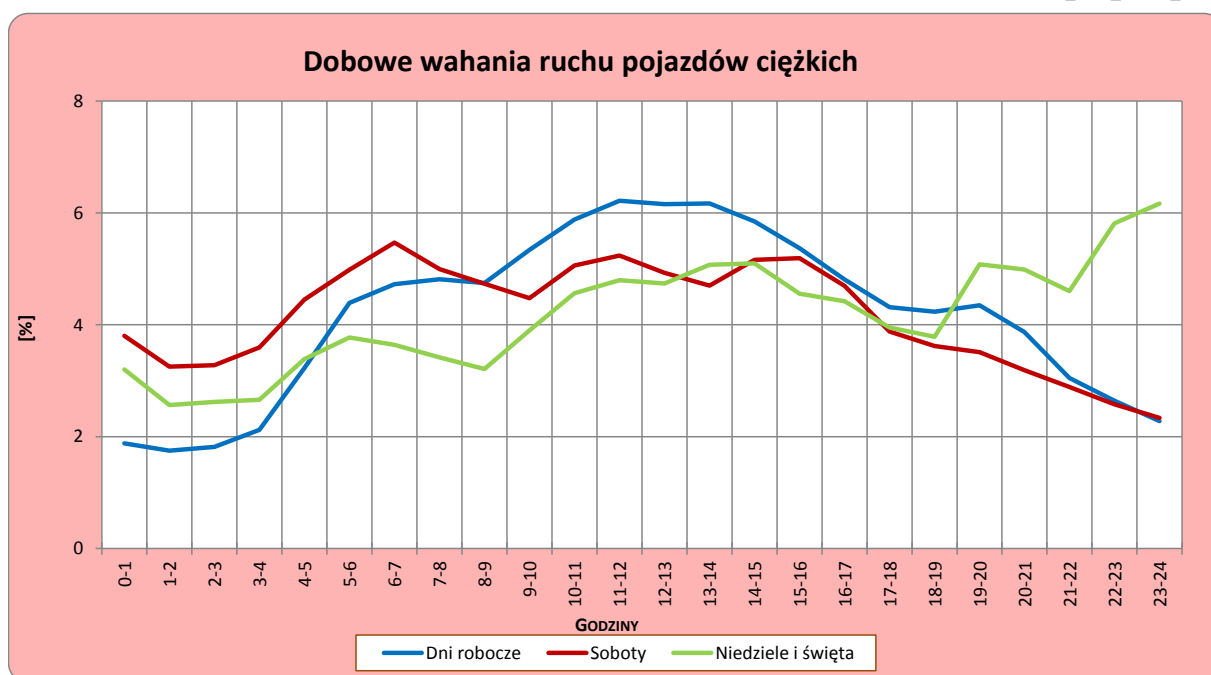
**Miejscowość:** Stara Niedziałka  
**Odcinek:** w. Mińsk Maz. - w. Kałuszyn  
**Typ stacji:** SICK

**Rok:** 2021  
**Numer drogi:** A2a  
**Oddział:** WARSZAWA

R03\_04-1\_14622\_2021



R03\_04-2\_14622\_2021



Uwagi: –

## Udział ruchu pojazdów lekkich i ciężkich w poszczególnych okresach doby

### STACJA NR 14622

**Miejscowość:** Stara Niedziałka      **Rok:** 2021  
**Odcinek:** w. Mińsk Maz. - w. Kałuszyn      **Numer drogi:** A2a  
**Typ stacji:** SICK      **Oddział:** WARSZAWA

R03\_05\_14622\_2021

Godziny	Udział procentowy ruchu w poszczególnych godzinach doby [%]	
	Pojazdy lekkie	Pojazdy ciężkie
0 - 1	0,7	2,1
1 - 2	0,5	1,9
2 - 3	0,5	2,0
3 - 4	0,7	2,3
4 - 5	1,2	3,3
5 - 6	2,9	4,4
6 - 7	4,2	4,7
7 - 8	5,1	4,7
8 - 9	5,2	4,6
9 - 10	5,6	5,2
10 - 11	5,6	5,7
11 - 12	5,8	6,0
12 - 13	5,8	5,9
13 - 14	6,0	6,0
14 - 15	6,3	5,7
15 - 16	6,7	5,3
16 - 17	7,2	4,8
17 - 18	7,1	4,3
18 - 19	6,5	4,1
19 - 20	5,6	4,3
20 - 21	4,4	3,9
21 - 22	3,1	3,1
22 - 23	2,0	2,8
23 - 24	1,2	2,6

Źródło danych: Pomiary automatyczne

**Dobowe wahania ruchu pojazdów ogółem w podziale na kierunki**

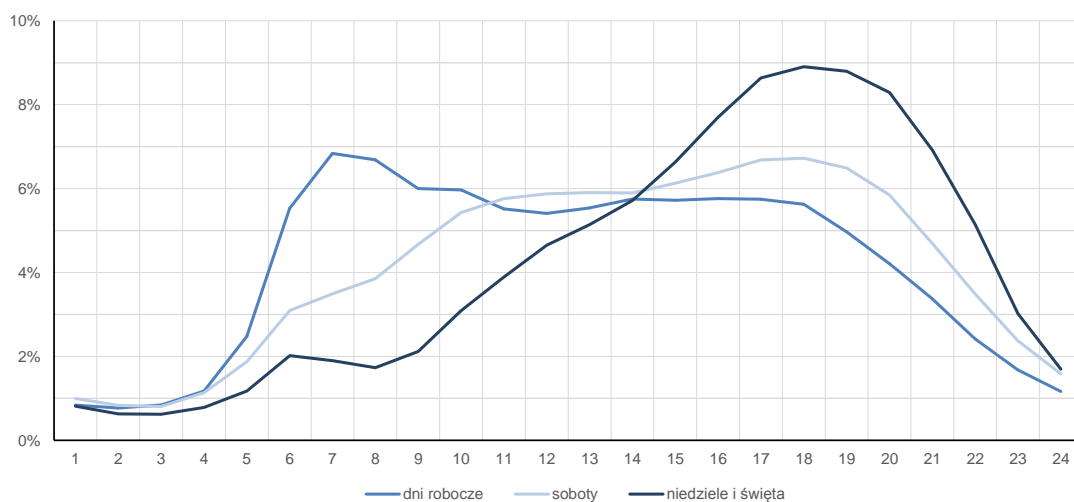
**STACJA NR 14622**

<b>Miejscowość:</b>	Stara Niedziałka	<b>Rok:</b>	2021
<b>Odcinek:</b>	w. Mińsk Maz. - w. Kałuszyn	<b>Numer drogi:</b>	A2a
<b>Typ stacji:</b>	SICK	<b>Oddział:</b>	WARSZAWA

**Średni dobowy rozkład natężenia ruchu**

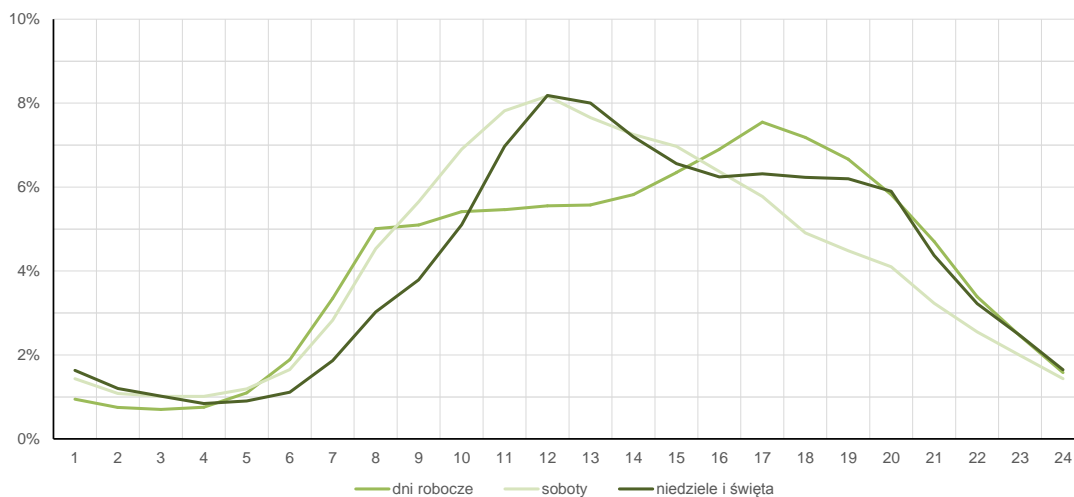
R03\_12-1\_14622\_2021

Kierunek Warszawa



R03\_12-2\_14622\_2021

Kierunek Siedlce



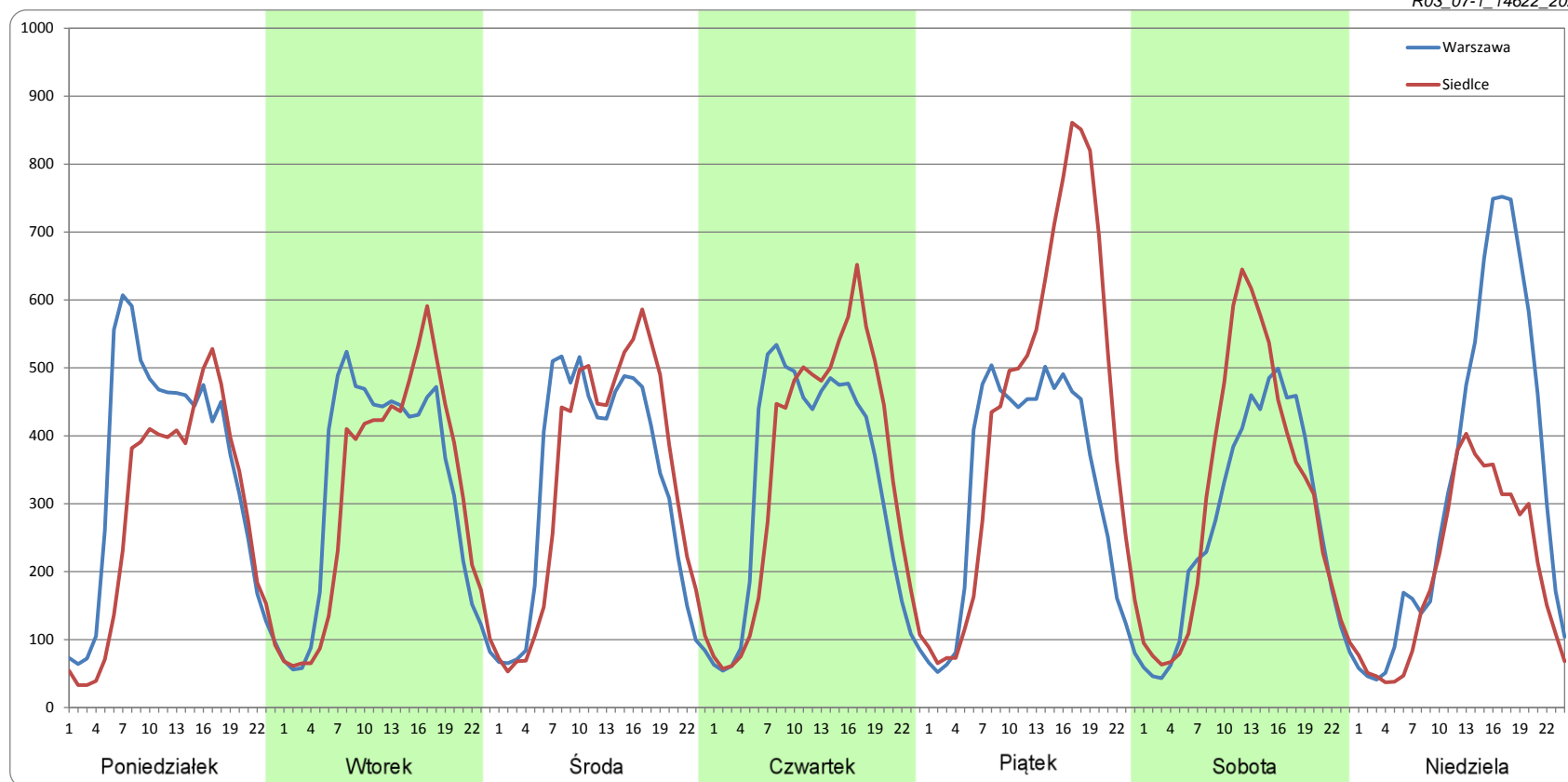
### Ruch w poszczególne dni tygodnia

STACJA NR 14622

Numer drogi: A2a      Rok: 2021      Miesiąc: Styczeń      Typ stacji: SICK      Oddział: WARSZAWA

Dzień tygodnia	Poniedziałek		Wtorek		Środa		Czwartek		Piątek		Sobota		Niedziela	
	Warszawa	Siedlce	Warszawa	Siedlce	Warszawa	Siedlce	Warszawa	Siedlce	Warszawa	Siedlce	Warszawa	Siedlce	Warszawa	Siedlce
Kierunek	Warszawa	Siedlce	Warszawa	Siedlce	Warszawa	Siedlce	Warszawa	Siedlce	Warszawa	Siedlce	Warszawa	Siedlce	Warszawa	Siedlce
SDR	8295	6775	7626	7410	7737	7896	7847	8287	7778	10438	6501	7330	8051	4834
Razem	15069		15036		15633		16134		18217		13831		12885	
Podział procentowy	55,04%	44,96%	50,72%	49,28%	49,49%	50,51%	48,64%	51,36%	42,70%	57,30%	47,00%	53,00%	62,48%	37,52%

R03\_07-1\_14622\_2021



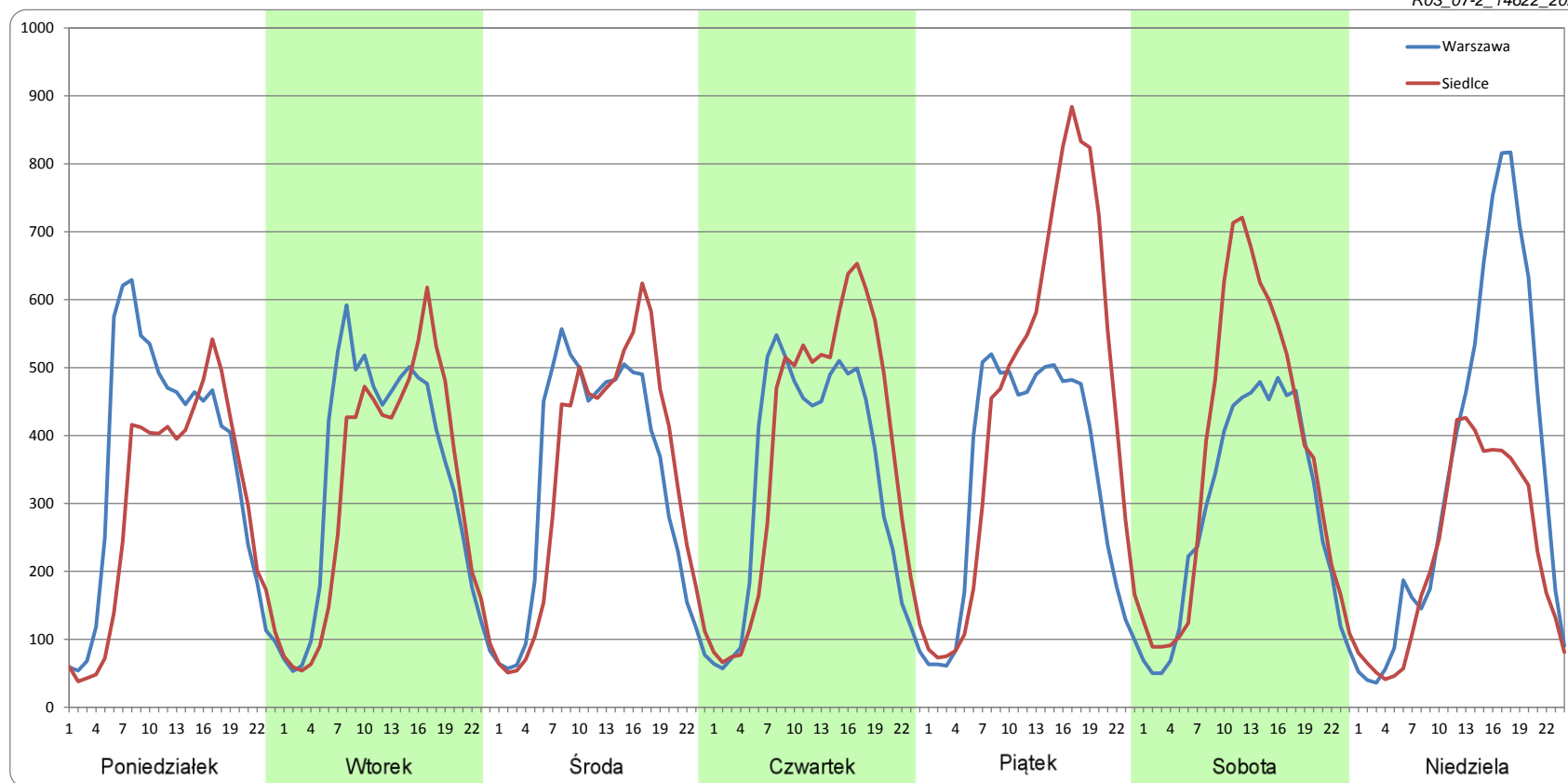
### Ruch w poszczególne dni tygodnia

STACJA NR 14622

Numer drogi: A2a      Rok: 2021      Miesiąc: Luty      Typ stacji: SICK      Oddział: WARSZAWA

Dzień tygodnia	Poniedziałek		Wtorek		Środa		Czwartek		Piątek		Sobota		Niedziela	
	Warszawa	Siedlce	Warszawa	Siedlce	Warszawa	Siedlce	Warszawa	Siedlce	Warszawa	Siedlce	Warszawa	Siedlce	Warszawa	Siedlce
Kierunek	Warszawa	Siedlce	Warszawa	Siedlce	Warszawa	Siedlce	Warszawa	Siedlce	Warszawa	Siedlce	Warszawa	Siedlce	Warszawa	Siedlce
SDR	8483	7024	8065	7604	7985	8057	7975	8935	8090	10888	6929	8759	8361	5424
Razem	15507		15669		16042		16910		18978		15688		13786	
Podział procentowy	54,70%	45,30%	51,47%	48,53%	49,77%	50,23%	47,16%	52,84%	42,63%	57,37%	44,17%	55,83%	60,65%	39,35%

R03\_07-2\_14622\_2021



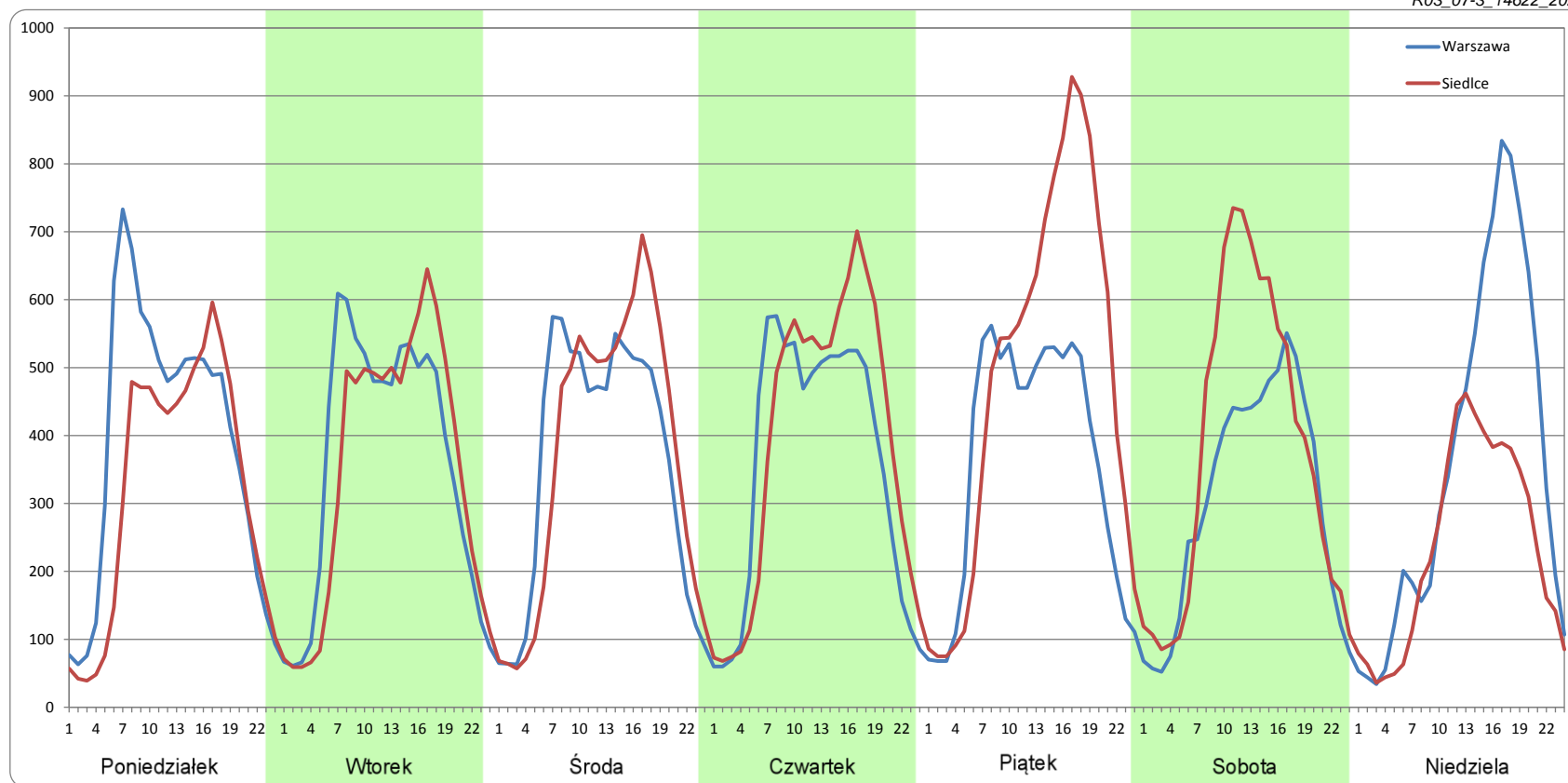
### Ruch w poszczególne dni tygodnia

STACJA NR 14622

Numer drogi: A2a      Rok: 2021      Miesiąc: Marzec      Typ stacji: SICK      Oddział: WARSZAWA

Dzień tygodnia	Poniedziałek		Wtorek		Środa		Czwartek		Piątek		Sobota		Niedziela	
	Warszawa	Siedlce	Warszawa	Siedlce	Warszawa	Siedlce	Warszawa	Siedlce	Warszawa	Siedlce	Warszawa	Siedlce	Warszawa	Siedlce
Kierunek	Warszawa	Siedlce	Warszawa	Siedlce	Warszawa	Siedlce	Warszawa	Siedlce	Warszawa	Siedlce	Warszawa	Siedlce	Warszawa	Siedlce
SDR	9285	7717	8616	8342	8588	8873	8563	9331	8638	11576	7255	9031	8613	5658
Razem	17001		16958		17461		17894		20213		16287		14270	
Podział procentowy	54,61%	45,39%	50,81%	49,19%	49,18%	50,82%	47,86%	52,14%	42,73%	57,27%	44,55%	55,45%	60,35%	39,65%

R03\_07-3\_14622\_2021



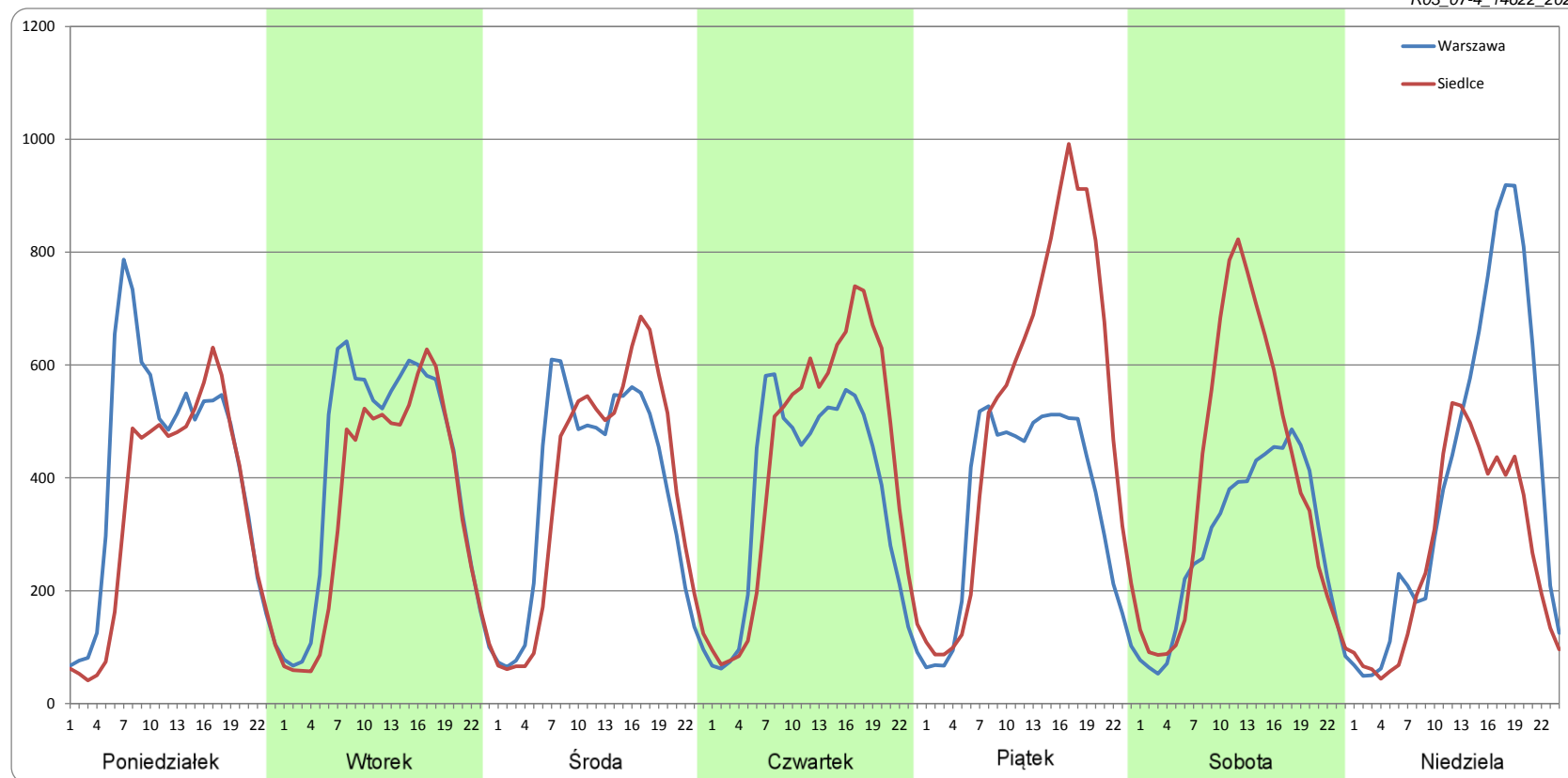
### Ruch w poszczególne dni tygodnia

STACJA NR 14622

**Numer drogi:** A2a      **Rok:** 2021      **Miesiąc:** Kwiecień      **Typ stacji:** SICK      **Oddział:** WARSZAWA

Dzień tygodnia	Poniedziałek		Wtorek		Środa		Czwartek		Piątek		Sobota		Niedziela	
Kierunek	Warszawa	Siedlce	Warszawa	Siedlce	Warszawa	Siedlce	Warszawa	Siedlce	Warszawa	Siedlce	Warszawa	Siedlce	Warszawa	Siedlce
SDR	9917	8185	9850	8424	8975	9054	8774	10167	8461	12430	6841	9272	9683	6447
Razem	18102		18274		18028		18941		20891		16113		16130	
Podział procentowy	54,78%	45,22%	53,90%	46,10%	49,78%	50,22%	46,32%	53,68%	40,50%	59,50%	42,46%	57,54%	60,03%	39,97%

R03\_07-4\_14622\_2021



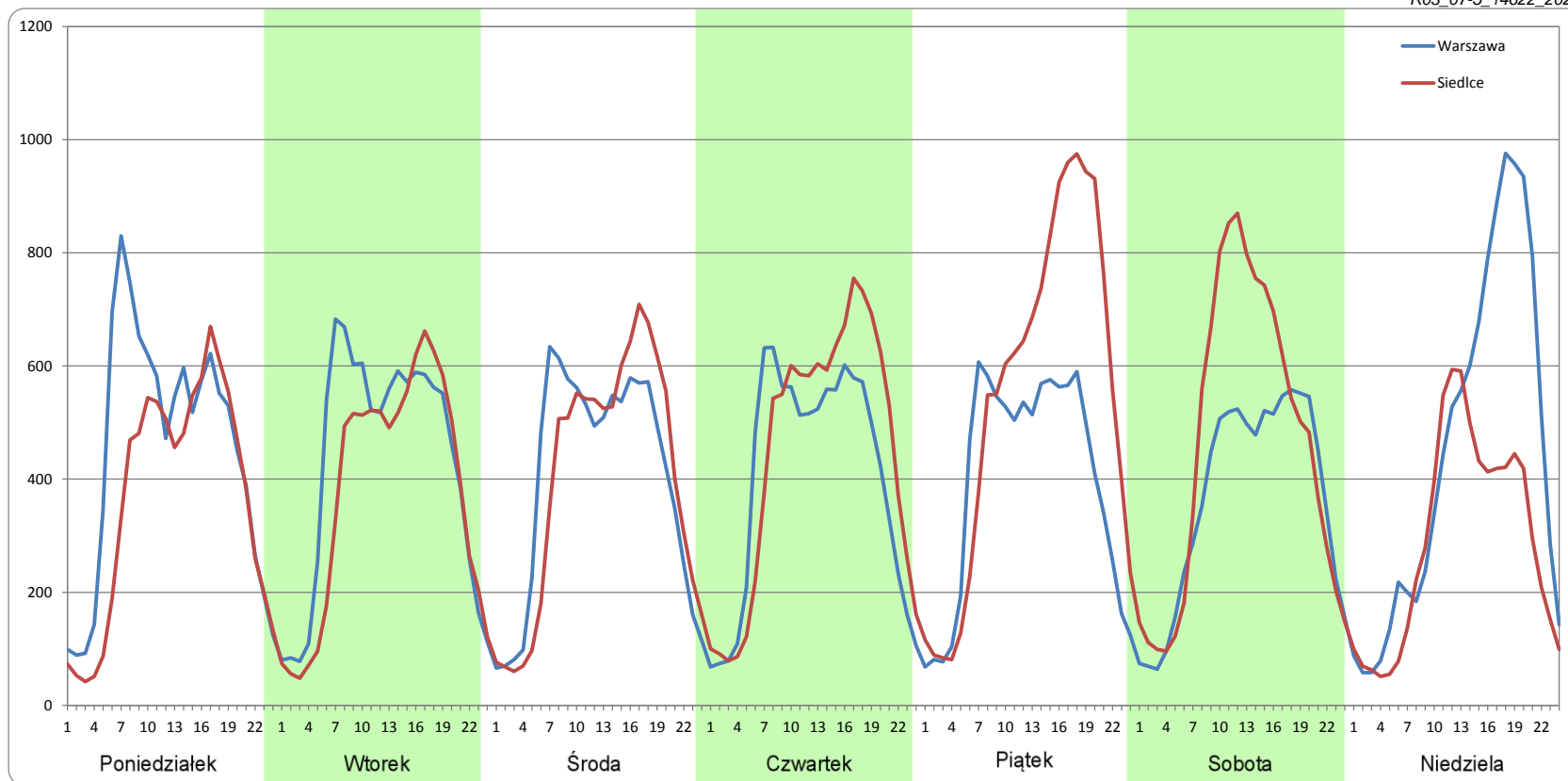
### Ruch w poszczególne dni tygodnia

STACJA NR 14622

**Numer drogi:** A2a      **Rok:** 2021      **Miesiąc:** Maj      **Typ stacji:** SICK      **Oddział:** WARSZAWA

Dzień tygodnia	Poniedziałek		Wtorek		Środa		Czwartek		Piątek		Sobota		Niedziela	
	Warszawa	Siedlce	Warszawa	Siedlce	Warszawa	Siedlce	Warszawa	Siedlce	Warszawa	Siedlce	Warszawa	Siedlce	Warszawa	Siedlce
Kierunek	Warszawa	Siedlce	Warszawa	Siedlce	Warszawa	Siedlce	Warszawa	Siedlce	Warszawa	Siedlce	Warszawa	Siedlce	Warszawa	Siedlce
SDR	10733	8711	10136	8955	9537	9495	9588	10570	9468	13011	8713	10983	10679	6986
Razem	19444		19091		19032		20158		22480		19696		17665	
Podział procentowy	55,20%	44,80%	53,10%	46,90%	50,11%	49,89%	47,56%	52,44%	42,12%	57,88%	44,24%	55,76%	60,45%	39,55%

R03\_07-5\_14622\_2021





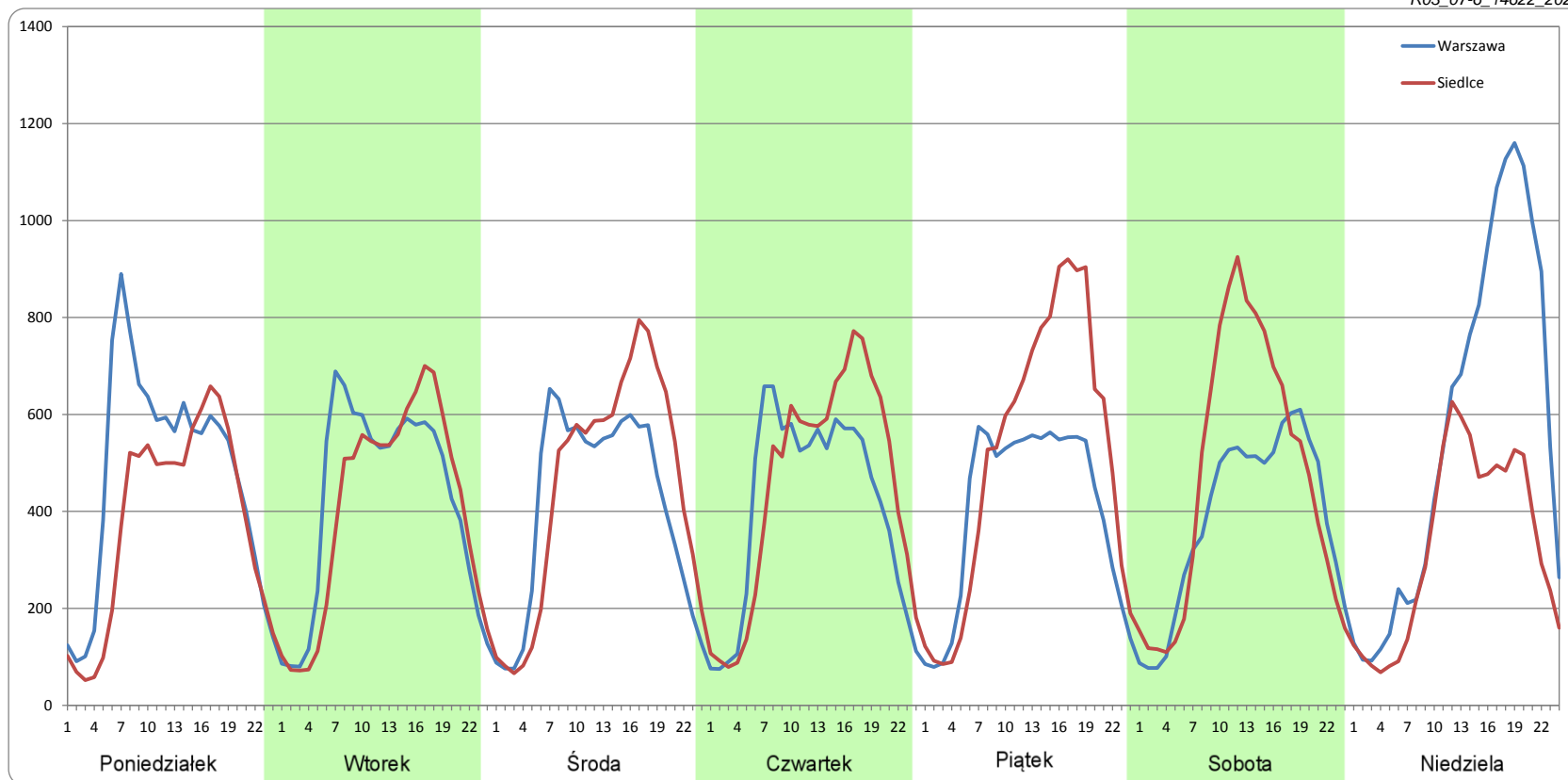
### Ruch w poszczególne dni tygodnia

STACJA NR 14622

Numer drogi: A2a      Rok: 2021      Miesiąc: Czerwiec      Typ stacji: SICK      Oddział: WARSZAWA

Dzień tygodnia	Poniedziałek		Wtorek		Środa		Czwartek		Piątek		Sobota		Niedziela	
Kierunek	Warszawa	Siedlce	Warszawa	Siedlce	Warszawa	Siedlce	Warszawa	Siedlce	Warszawa	Siedlce	Warszawa	Siedlce	Warszawa	Siedlce
SDR	11310	9060	10115	9683	9839	10743	9793	10743	9669	12260	9225	11267	13523	7962
Razem	20370		19798		20582		20536		21929		20492		21484	
Podział procentowy	55,52%	44,48%	51,09%	48,91%	47,80%	52,20%	47,69%	52,31%	44,09%	55,91%	45,02%	54,98%	62,94%	37,06%

R03\_07-6\_14622\_2021



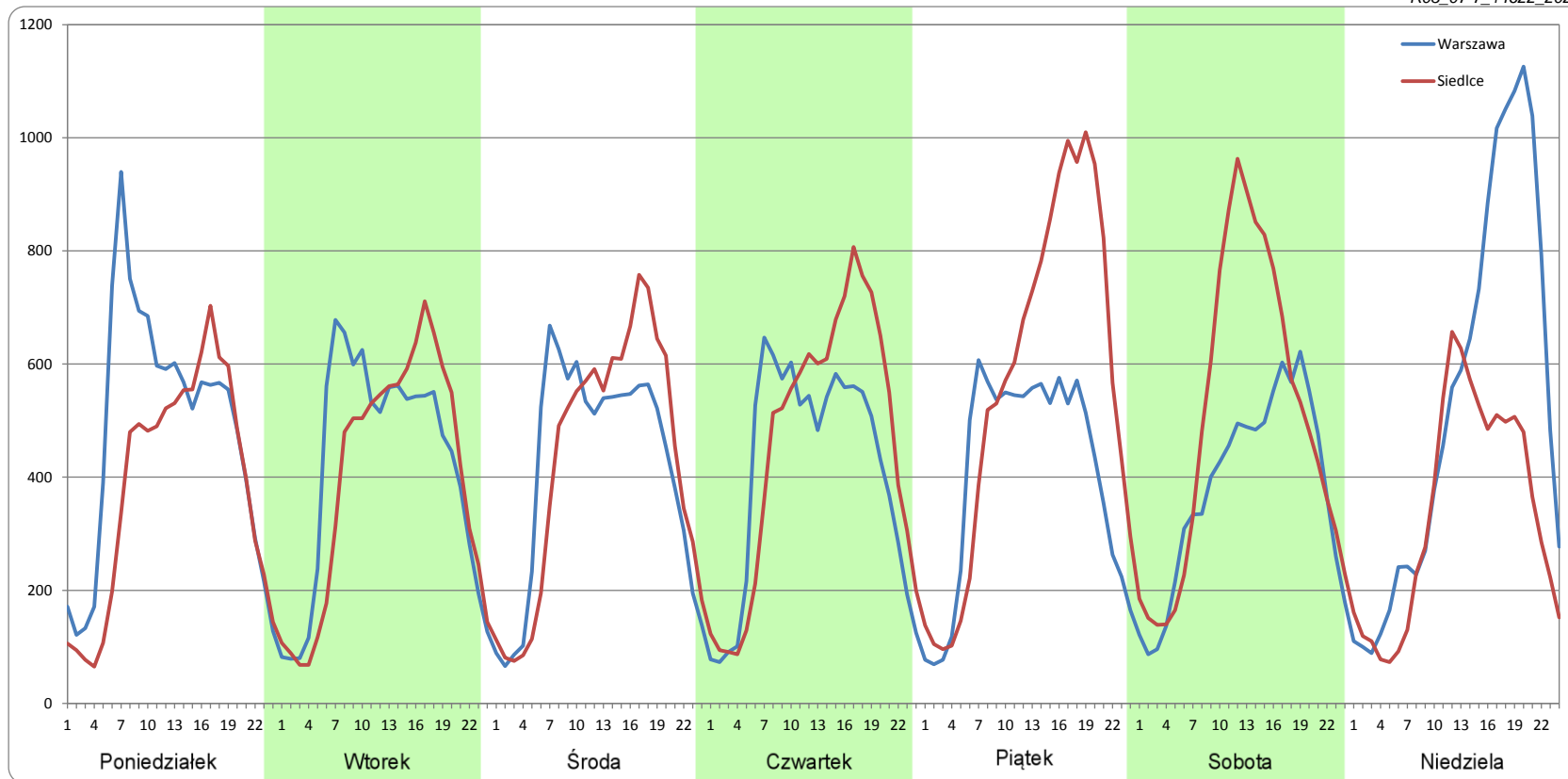
### Ruch w poszczególne dni tygodnia

STACJA NR 14622

Numer drogi: A2a      Rok: 2021      Miesiąc: Lipiec      Typ stacji: SICK      Oddział: WARSZAWA

Dzień tygodnia	Poniedziałek		Wtorek		Środa		Czwartek		Piątek		Sobota		Niedziela	
Kierunek	Warszawa	Siedlce	Warszawa	Siedlce	Warszawa	Siedlce	Warszawa	Siedlce	Warszawa	Siedlce	Warszawa	Siedlce	Warszawa	Siedlce
SDR	11439	9167	9964	9489	9911	10198	9787	10885	9715	13432	9064	11978	12678	8085
Razem	20606		19453		20109		20672		23147		21042		20763	
Podział procentowy	55,51%	44,49%	51,22%	48,78%	49,29%	50,71%	47,34%	52,66%	41,97%	58,03%	43,07%	56,93%	61,06%	38,94%

R03\_07-7\_14622\_2021



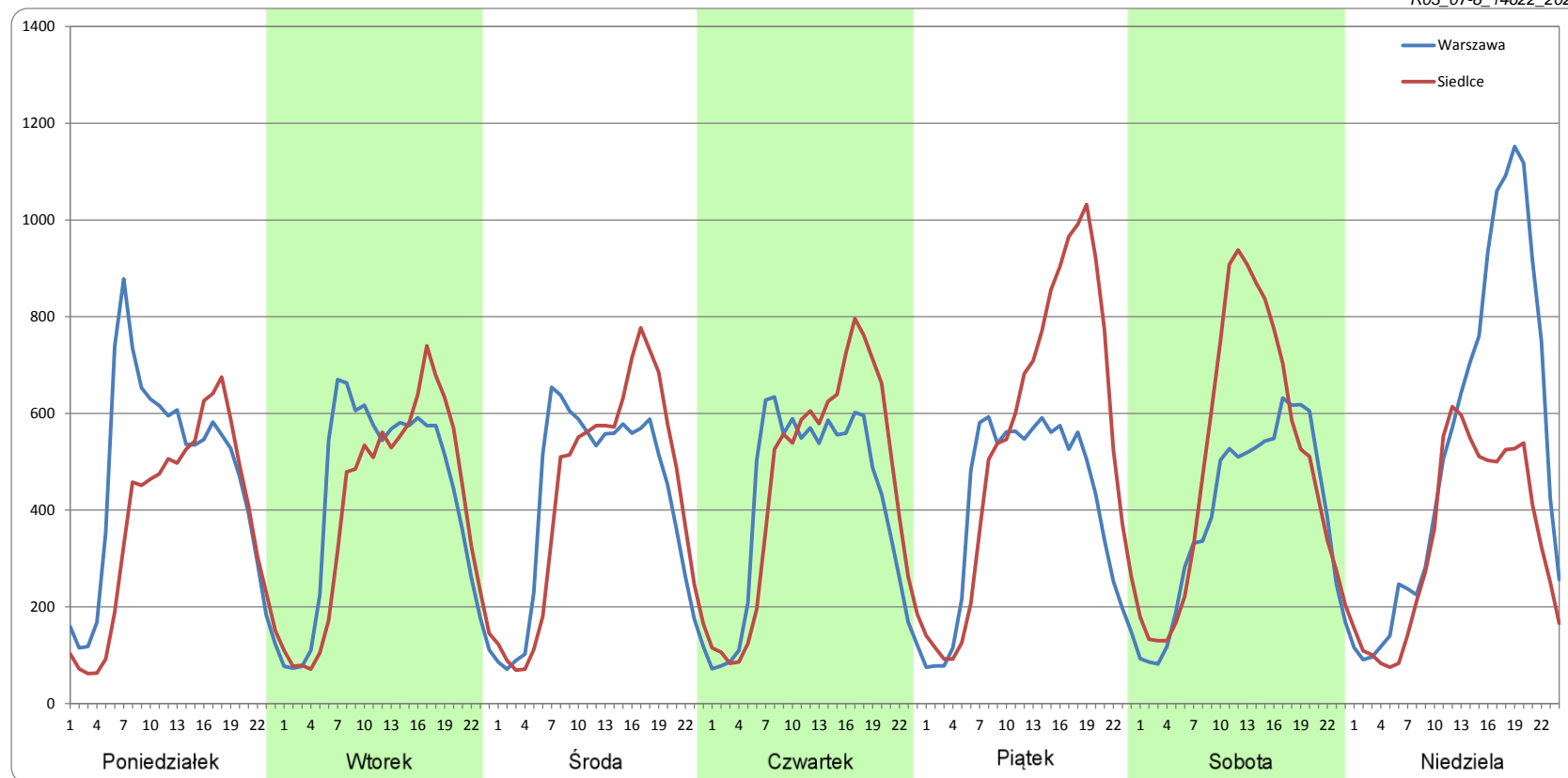
### Ruch w poszczególne dni tygodnia

STACJA NR 14622

Numer drogi: A2a      Rok: 2021      Miesiąc: Sierpień\*      Typ stacji: SICK      Oddział: WARSZAWA

Dzień tygodnia	Poniedziałek		Wtorek		Środa		Czwartek		Piątek		Sobota		Niedziela	
Kierunek	Warszawa	Siedlce	Warszawa	Siedlce	Warszawa	Siedlce	Warszawa	Siedlce	Warszawa	Siedlce	Warszawa	Siedlce	Warszawa	Siedlce
SDR	11112	8948	10111	9570	9964	10225	9838	10731	9686	13084	9342	11911	12830	8162
Razem	20059		19681		20189		20569		22769		21252		20992	
Podział procentowy	55,39%	44,61%	51,37%	48,63%	49,35%	50,65%	47,83%	52,17%	42,54%	57,46%	43,96%	56,04%	61,12%	38,88%

R03\_07-8\_14622\_2021



\* - wpływ robót budowlanych

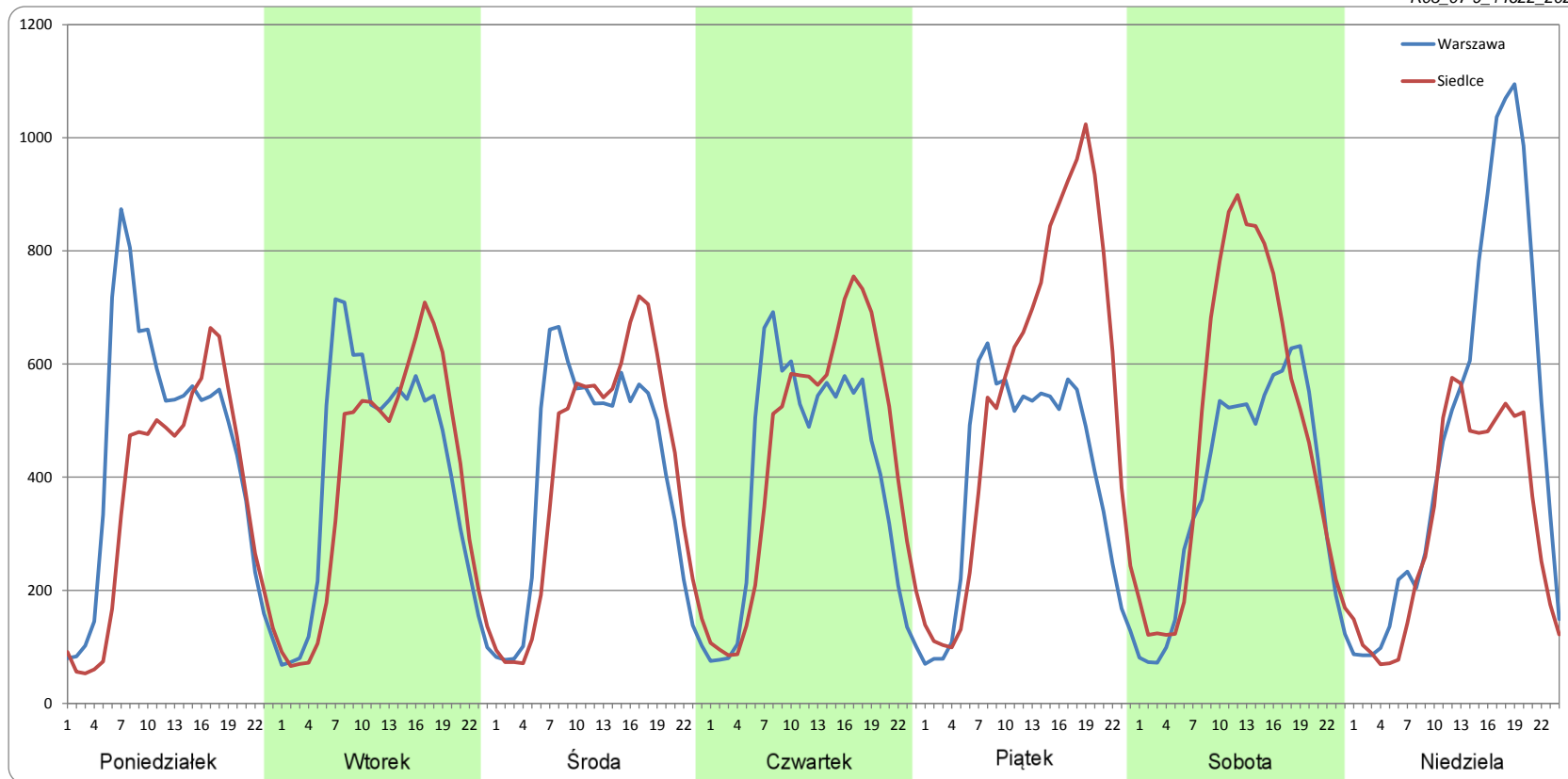
### Ruch w poszczególne dni tygodnia

STACJA NR 14622

Numer drogi: A2a      Rok: 2021      Miesiąc: Wrzesień      Typ stacji: SICK      Oddział: WARSZAWA

Dzień tygodnia	Poniedziałek		Wtorek		Środa		Czwartek		Piątek		Sobota		Niedziela	
Kierunek	Warszawa	Siedlce	Warszawa	Siedlce	Warszawa	Siedlce	Warszawa	Siedlce	Warszawa	Siedlce	Warszawa	Siedlce	Warszawa	Siedlce
SDR	10662	8646	9748	9368	9638	9755	9608	10544	9539	13173	9043	11471	11594	7584
Razem	19308		19116		19393		20152		22712		20514		19178	
Podział procentowy	55,22%	44,78%	50,99%	49,01%	49,70%	50,30%	47,68%	52,32%	42,00%	58,00%	44,08%	55,92%	60,45%	39,55%

R03\_07-9\_14622\_2021



Proporcja dobowego natężenia ruchu do SDRR, dla każdego dnia w roku, w podziale na pojazdy ogółem

**STACJA NR 14622**

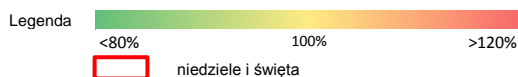
**Miejscowość:** Stara Niedziałka **Rok:** 2021  
**Odcinek:** w. Mińsk Maz. - w. Kałuszyn **Numer drogi:** A2a  
**Typ stacji:** SICK **Oddział:** WARSZAWA

R03\_10-1\_14622\_2021

	Miesiąc											
	1	2	3	4	5	6	7	8	9	10	11	12
liczba dni w miesiącu	31	28	31	30	31	30	31	31	30	0	0	0
średni udział w miesiącu [%]	78,8	86,3	92,1	96,7	104,7	110,7	112,2	111,5	107,6			

R03\_10-2\_14622\_2021

14622	Proporcja ruchu dziennego do średniego dobowego ruchu rocznego [%]											
	1	2	3	4	5	6	7	8	9	10	11	12
1	32,6	86,1	92,4	107,3	99,7	109,5	111,2	111,6	101,3			
2	63,0	85,0	91,4	104,0	72,7	124,2	121,0	108,2	107,0			
3	66,8	86,0	91,2	69,4	90,9	97,1	105,7	105,4	124,8			
4	78,2	88,9	95,4	64,5	106,9	106,4	106,7	105,2	110,7			
5	81,9	102,7	107,1	91,5	100,6	100,3	108,8	107,4	105,3			
6	56,6	84,3	87,0	104,0	104,7	124,7	104,7	117,0	102,9			
7	83,7	70,7	77,7	93,1	116,7	106,7	109,4	115,6	101,7			
8	93,1	72,5	91,7	94,1	100,0	104,4	112,4	111,8	102,6			
9	79,2	74,8	91,8	108,3	100,9	108,6	126,0	110,4	105,2			
10	73,3	82,6	92,2	93,3	102,6	112,3	114,6	105,6	120,5			
11	86,9	86,9	96,1	86,9	101,3	113,2	112,9	107,3	113,7			
12	85,4	95,4	108,1	97,0	101,9	109,6	111,0	111,9	108,4			
13	85,8	77,4	89,0	94,6	108,7	103,2	104,6	122,8	102,9			
14	88,6	66,7	80,3	94,9	119,2	107,8	107,8	114,2	102,1			
15	99,1	85,1	91,0	95,9	106,7	104,3	110,5	117,2	106,4			
16	72,5	85,4	89,5	108,4	99,3	106,6	124,7	108,6	108,2			
17	64,4	84,6	91,9	88,0	101,3	109,9	114,3	104,4	120,2			
18	75,0	90,4	96,5	82,9	99,4	127,3	113,4	110,3	106,3			
19	74,7	100,1	108,0	96,7	100,8	114,4	112,7	110,5	94,7			
20	80,7	82,7	86,3	95,2	109,7	115,9	107,2	123,3	104,2			
21	87,0	77,1	74,9	97,0	122,9	109,5	108,1	112,9	101,5			
22	98,8	89,3	89,7	99,0	104,8	104,0	109,8	117,8	106,1			
23	79,6	91,3	90,8	112,2	101,4	104,4	124,3	102,3	109,3			
24	70,7	91,3	93,3	95,4	108,9	108,5	115,2	105,3	122,4			
25	83,6	97,0	96,4	90,0	102,4	124,0	113,0	110,8	109,9			
26	80,9	109,4	110,9	97,8	105,5	115,8	110,1	111,9	103,5			
27	85,3	92,5	87,5	98,7	109,8	117,6	101,2	125,9	104,7			
28	87,2	81,6	73,5	102,2	124,0	113,4	106,5	113,7	105,2			
29	100,1		91,6	112,2	111,5	109,2	111,1	109,6	104,2			
30	77,0		91,7	127,9	106,4	108,7	125,4	109,0	111,3			
31	70,6		100,2		104,7		115,1	107,7				



Nierównomierność kierunkowa dla każdego dnia w roku, w podziale na pojazdy ogółem

STACJA NR 14622

**Miejscowość:** Stara Niedziałka  
**Odcinek:** w. Mińsk Maz. - w. Kałuszyn  
**Typ stacji:** SICK

**Rok:** 2021  
**Numer drogi:** A2a  
**Oddział:** WARSZAWA

R03\_11\_14622\_2021

14622	Proporcja ruchu dziennego do średniego dobowego ruchu rocznego [%]											
	1	2	3	4	5	6	7	8	9	10	11	12
1	50,9	45,0	45,4	58,2	63,4	50,0	52,5	39,0	51,3			
2	45,1	48,3	49,2	64,2	43,4	58,2	58,2	44,3	51,5			
3	35,5	50,0	49,9	68,3	30,5	61,0	57,5	49,4	58,3			
4	44,0	52,8	52,0	49,8	42,0	53,8	37,9	50,6	55,2			
5	50,1	58,0	57,4	28,9	48,4	50,8	44,8	51,8	39,3			
6	47,9	55,7	55,4	37,4	51,7	33,7	48,7	57,1	44,7			
7	47,9	38,2	39,0	47,2	57,6	43,8	50,6	56,7	48,8			
8	54,8	44,7	45,2	50,6	56,7	48,3	52,5	39,2	50,0			
9	52,0	48,3	48,7	56,2	40,0	50,6	58,1	44,9	53,4			
10	38,1	50,4	50,0	54,5	45,2	52,4	57,3	48,8	58,6			
11	45,1	54,3	51,7	40,9	49,0	53,3	38,9	51,5	56,2			
12	49,3	56,8	57,6	45,5	51,3	55,3	44,2	52,6	37,9			
13	50,7	56,0	55,8	49,4	53,1	37,1	48,9	58,2	44,0			
14	52,7	40,4	39,3	51,5	57,6	44,9	50,9	57,1	49,0			
15	57,7	45,6	45,1	52,8	54,4	48,7	52,5	40,7	50,4			
16	54,6	48,9	49,3	57,8	37,0	50,8	58,4	44,9	52,3			
17	37,1	50,2	50,2	55,6	44,6	52,5	56,8	48,5	57,2			
18	45,0	52,2	53,1	39,1	48,5	58,0	39,3	50,5	56,4			
19	48,4	57,3	57,3	45,2	50,0	56,4	44,9	52,4	40,1			
20	50,1	55,9	55,3	49,0	52,7	38,7	48,7	57,6	45,1			
21	52,4	39,2	38,5	51,1	58,2	44,7	50,6	56,1	49,1			
22	58,3	45,7	45,8	51,9	55,7	48,7	53,3	38,1	50,2			
23	55,9	48,7	48,5	57,3	39,3	49,5	58,1	44,8	52,1			
24	37,5	50,2	50,6	54,4	44,0	52,0	56,9	48,5	57,8			
25	45,6	52,2	51,7	39,9	48,4	58,0	39,6	50,1	55,8			
26	49,2	57,4	56,8	45,0	49,8	57,0	44,0	51,9	41,0			
27	50,7	55,7	55,3	49,3	52,2	38,9	48,8	56,9	45,4			
28	52,2	39,5	41,9	51,0	58,1	44,4	50,7	54,3	49,2			
29	58,2		45,5	54,3	56,3	48,7	52,4	39,2	49,7			
30	55,9		50,2	61,8	38,9	51,0	57,4	44,0	52,4			
31	39,2		53,1		45,5		56,3	48,0				

Legenda Warszawa 50% Siedlce  
 <40% 50% >60%  
 niedziele i święta

$$*WNK = \frac{N_{poj./24h} \text{ (kierunek P)}}{N_{poj./24h} \text{ (kierunek P+L)}}$$

## Struktura rodzajowa ruchu wg pomiarów automatycznych

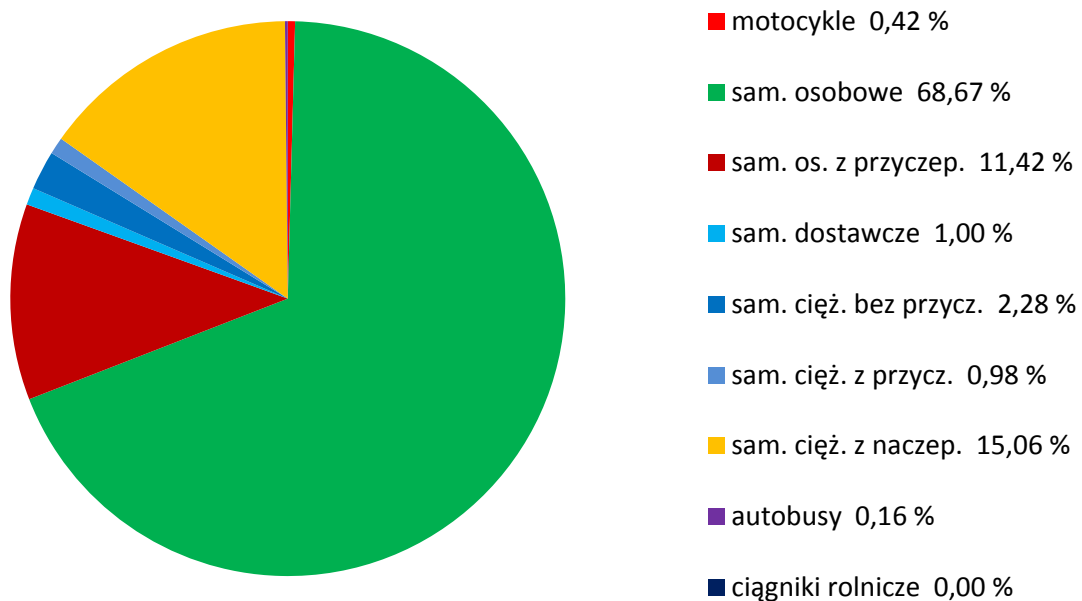
### STACJA NR 14622

**Miejscowość:** Stara Niedziałka  
**Odcinek:** w. Mińsk Maz. - w. Kałuszyn  
**Typ stacji:** SICK

**Rok:** 2021  
**Numer:** A2a  
**Oddział:** WARSZAWA

R04\_04\_14622\_2021

### Rodzajowa struktura ruchu wg pomiarów automatycznych w 2021 roku



## SPIS TREŚCI

<b>Raport 0.1</b> .....	<b>2</b>
Stacja 14622.....	2
<b>Raport 2.1</b> .....	<b>3</b>
Woj 14.....	3
<b>Raport 2.2</b> .....	<b>4</b>
Woj 14.....	4
<b>Raport 2.3</b> .....	<b>5</b>
Stacja 14622.....	5
<b>Raport 3.1</b> .....	<b>6</b>
Stacja 14622.....	6
<b>Raport 3.2</b> .....	<b>7</b>
Stacja 14622.....	7
<b>Raport 3.3</b> .....	<b>8</b>
Stacja 14622.....	8
<b>Raport 3.4</b> .....	<b>9</b>
Stacja 14622.....	9
<b>Raport 3.6</b> .....	<b>10</b>
Stacja 14622.....	10
<b>Raport 3.12</b> .....	<b>11</b>
Stacja 14622.....	11
<b>Raport 3.7</b> .....	<b>12</b>
Stacja 14622.....	12
<b>Raport 3.10</b> .....	<b>21</b>
Stacja 14622.....	21
<b>Raport 3.11</b> .....	<b>22</b>
Stacja 14622.....	22
<b>Raport 4.4</b> .....	<b>23</b>
Stacja 14622.....	23