

Archiwizacja i analiza danych ze stacji
ciągłych pomiarów ruchu z lat 2021-2022
Archiwizacja i analiza roczna danych z 2021

SCPR nr 14612

Na zlecenie



**Generalna Dyrekcja
Dróg Krajowych i Autostrad**

Heller Consult sp. z o.o.

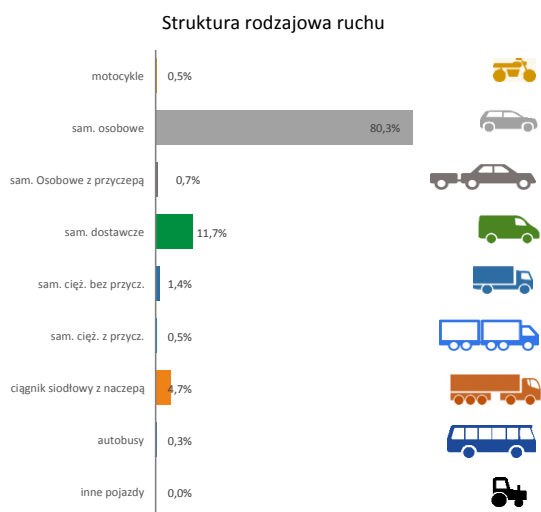
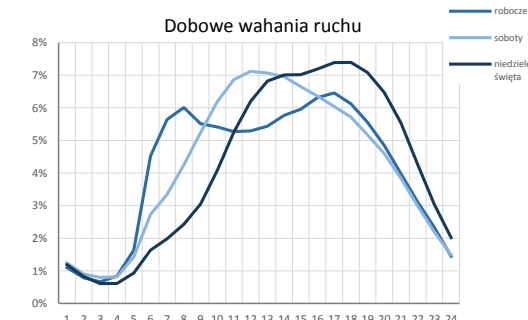
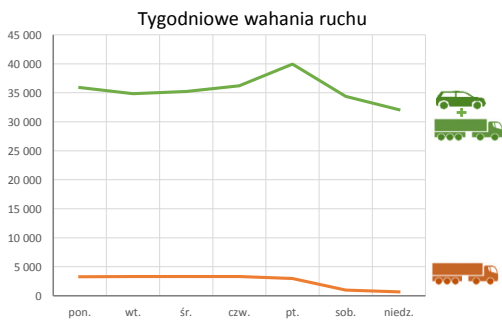
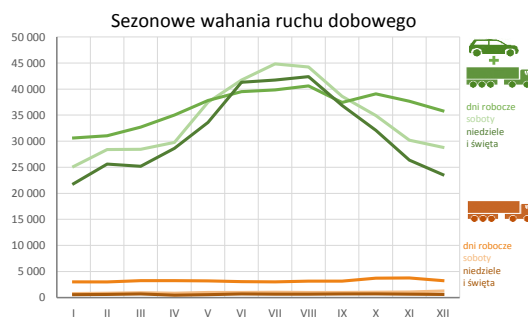
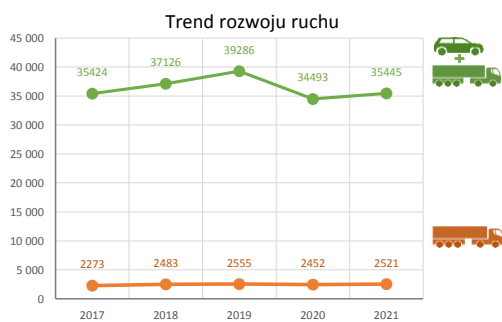
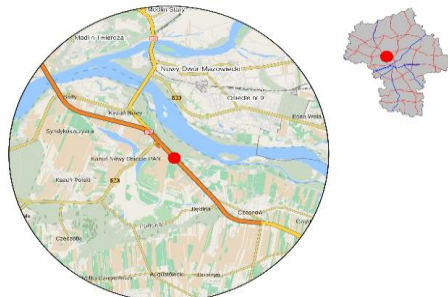
Warszawa, 29 kwietnia 2022



Karta punktu

Stacja NR 14612

Nr stacji: 14612
 Typ licznika: SICK
 Lokalizacja: Kazuń Nowy
 Nr drogi: S7
 Pikietaż: 331,987
 Stacja działa od: 2011-08-05
 Charakter ruchu: G
 Liczba dni w archiwizacji: 273
 Liczba dni w przetworzeniu: 271



Godzina 50-ta

Natężenie: 3004
 Udział proc.: 8,5%
 Dzień: 24.07.21 (sobota)
 Godzina: 13:00



Analiza średniego dobowego ruchu rocznego (SDRR) dla poszczególnych miesięcy w 2020 i 2021 roku

R02_01_2021

Lp.	Oddział GDDKiA	Numer stacji	Typ stacji	Numer drogi	Średni dobowy ruch w miesiącu																																						
					styczeń			luty			marzec			kwiecień			maj			czerwiec			lipiec			sierpień			wrzesień			październik			listopad			grudzień			cały rok		
					2020	2021	wzrost/spadek (%)	2020	2021	wzrost/spadek (%)	2020	2021	wzrost/spadek (%)	2020	2021	wzrost/spadek (%)	2020	2021	wzrost/spadek (%)	2020	2021	wzrost/spadek (%)	2020	2021	wzrost/spadek (%)	2020	2021	wzrost/spadek (%)	2020	2021	wzrost/spadek (%)	2020	2021	wzrost/spadek (%)	2020	2021	wzrost/spadek (%)	2020	2021	wzrost/spadek (%)			
1.	Warszawa	14010	GR	9	6520	6107	-6	6737	6454	-4	5533	6899	+25	4548	7110	+56	6400	7999	+25	7355	8161	+11	8007	8016	0	8081	7785	-4	7472	7250	-3	6850	7043	+3	6308	6271	-1	6531	5934	-9	6695	7086	+6
		14012	GR	2	13316	12522	-6	14045	13455	-4	11439	14207	+24	9528	14697	+54	12944	15938	+23	14425	16198	+12	15257	16151	+6	15310	16296	+6	14976	15804	+6	13744	15748	+15	12678	14867	+17	13337	14723	+10	13417	15051	+12
		14016	GR	10	8114	7466	-8	8625	7737	-10	7151	8328	+16	6056	8754	+45	8459	9781	+16	9903	10510	+6	10868	11213	+3	11086	11098	0	10076	10428	+3	8951	9870	+10	8397	9047	+8	8196	8368	+2	8824	9383	+6
		14023	GR	7	38312	33261	-13	40260	34846	-13	31854	36147	+13	26889	38544	+43	38006	43506	+14	44315	47525	+7	48732	49109	+1	49718	49496	0	44360	45436	+2	38979	43708	+12	34803	40785	+17	35877	39102	+9	39342	41789	+6
		14050	GR	92	11077	10750	-3	11441	11137	-3	10158	11602	+14	9003	11649	+29	11150	12962	+16	12235	13264	+8	12461	13078	+5	12290	12938	+5	12657	13345	+5	12038	13131	+9	11244	12296	+9	11080	11444	+3	11403	12300	+8
		14053	GR	50	13458	12057	-10	14486	12916	-11	12229	13803	+13	9882	13996	+42	12820	14982	+17	14731	16454	+12	16858	16988	+1	17276	17328	0	16207	15861	-2	14988	15469	+3	13269	14809	+12	13043	12826	-2	14104	14791	+5
		14054	GR	61	-	9021	-	-	9380	-	-	10104	-	-	11018	-	-	12555	-	-	13607	-	-	14379	-	-	14644	-	-	13312	-	-	12075	-	9427	10596	+12	9769	10097	+3	-	11732	-
		14140	RPP-3	12	4349	4368	0	4522	4205	-7	3918	4641	+18	3303	4631	+40	4451	5169	+16	5192	5240	+1	5813	5383	-7	5541	5347	-4	5336	5247	-2	4616	5098	+10	4340	4698	+8	4410	4416	0	4649	4870	+5
		14612	SICK	S7	33229	28586	-14	35057	29907	-15	27536	31003	+13	23184	33343	+44	33434	37158	+11	39415	40086	+2	44061	40825	-7	44770	41374	-8	38875	37520	-3	33624	37480	+11	29941	34995	+17	30794	33060	+7	34493	35445	+3
		14622	SICK	A2a	14477	15071	+4	15319	16083	+5	12879	17155	+33	11059	17977	+63	15023	19681	+31	16536	20644	+25	17323	20827	+20	17420	20811	+19	16902	20053	+19	15358	19935	+30	14889	18098	+22	15716	17168	+9	15242	18625	+22
		14623	SICK	S7	36723	30730	-16	41360	34390	-17	29032	35074	+21	21882	35442	+62	33130	40548	+22	39291	44202	+12	44929	47589	+6	46542	49119	+6	43422	45235	+4	37479	43485	+16	32895	39555	+20	34418	38091	+11	36759	40288	+10
		14624	SICK	S8h	22470	20504	-9	24584	22325	-9	19341	23279	+20	15442	24053	+56	21324	27475	+29	24809	30685	+24	28338	32225	+14	29103	32146	+10	27623	30835	+12	24335	28332	+16	22061	25981	+18	22895	24302	+6	23527	26845	+14
		14625	SICK	S8	38717	35623	-8	40581	37515	-8	33378	39850	+19	28285	42769	+51	40448	48766	+21	47665	53241	+12	54857	57602	+5	54851	57334	+5	49832	51596	+4	43726	49189	+12	39239	44084	+12	39745	40848	+3	42610	46535	+9
		14631	SICK	50c	10250	-	-	11219	-	-	9314	11714	+26	7800	11821	+52	10295	12865	+25	11623	13449	+16	12624	13333	+6	12783	13100	+2	12889	13355	+4	12029	-	-	-	-	-	-	-	-	-	-	-
		14632	SICK	92e	9951	9466	-5	10146	9990	-2	9102	10274	+13	8313	10004	+20	10632	11882	+12	11467	12477	+9	11544	12465	+8	11495	12463	+8	11379	12554	+10	10714	11879	+11	10058	11300	+12	10381	10860	+5	10432	11301	+8
		14809	RPP-5	7	50290	43958	-13	53130	47417	-11	39271	48440	+23	32155	48077	+50	46966	55186	+18	53583	58092	+8	57754	59382	+3	57452	59158	+3	56307	57977	+3	50683	57152	+13	45982	52434	+14	47276	50233	+6	49237	53126	+8

Średni dobowy ruch roczny (SDRR) w stacjach SCPR w latach 2012-2021

Ruch ogółem

R02_02_2021

Lp.	Oddział GDDKiA	Numer stacji	Typ stacji	Nr drogi	Średni dobowy ruch roczny (SDRR) w latach (poj./dobę)										Wzrost/spadek ruchu (%)	
					2012	2013	2014	2015	2016	2017	2018	2019	2020	2021	2021/19	2021/20
1.	Warszawa	14010	GR	9	8606	9040	9177	9192	9452	9207	9162*	7847*	6695*	7086	-10*	6*
		14012	GR	2	11503	12428	12861	13104	13827	14332	14732	15036	13417	15051	0	12
		14016	GR	10	12590	11296*	9730*	9233*	9524	9663	9557	9481	8824	9383	-1	6
		14023	GR	7	36947	36027	35586*	37115	39182	40048	41794	43960*	39342	41789	-5*	6
		14050	GR	92	-	-	-	-	-	12114	12310	12158	11403	12300	1	8
		14053	GR	50	-	-	-	-	-	14603	14950	15417	14104	14791	-4	5
		14054	GR	61	-	-	-	-	-	-	-	-	-	11732*	-	-
		14140	RPP-3	12	6760	4795	4922	5015	5218	5197	5198	4950*	4649	4870	-2*	5
		14612	SICK	S7	33059	32053	30877*	32676	34967	35424	37126	39286*	34493	35445	-10*	3
		14622	SICK	A2a	-	-	-	13003*	14548*	15489	16110	16810	15242	18625*	11*	22*
		14623	SICK	S7	-	-	-	31232*	33272	35189	38117	42209*	36759	40288	-5*	10
		14624	SICK	S8h	-	-	-	23686*	25953*	20586*	18724*	24362*	23527	26845	10*	14
		14625	SICK	S8	-	-	-	31113*	34077*	34593	39064*	44731*	42610	46535	4*	9
		14631	SICK	50c	-	-	-	-	-	-	-	11090*	-	-	-	-
14632	SICK	92e	-	-	-	-	-	-	-	11200*	10432	11301	1*	8		
14809	RPP-5	7	39122	39364	41318	41482	48681*	52690*	55211	56191	49237*	53126	-5	8*		

* - wynik niemiarodajny do porównań

** - dane nietypowe ze względu na decyzje administracyjne

STACJA NR 14612

Miejscowość: Kazuń Nowy
Odcinek: w. Modlin - Czosnów
Typ stacji: Sick

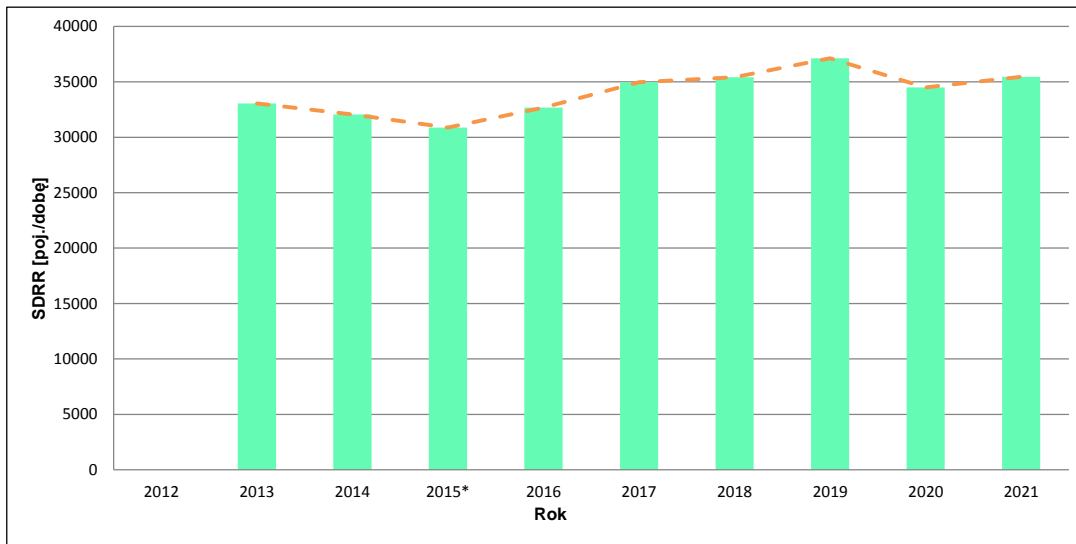
Rok: 2021
Numer drogi: S7
Oddział: WARSZAWA

Wykres trendu rozwoju ruchu dla stacji 14612

R02_02_14612_2021

Średni dobowy ruch roczny (SDRR) w latach (poj./dobę)										Wzrost/spadek ruchu [%]	
2012	2013	2014	2015	2016	2017	2018	2019	2020	2021	2021/19	2021/20
-	33059	32053	30877*	32676	34967	35424	37126	34493	35445	-5	3

R02_03_14612_2021



* - ruch niemiernodajny do porównań

Średni dobowy ruch dla poszczególnych dni tygodnia w poszczególnych miesiącach roku

STACJA NR 14612

Miejscowość: Kazuń Nowy
Odcinek: w. Modlin - Czosnów
Typ stacji: SICK

Rok: 2021
Numer drogi: S7
Oddział: WARSZAWA

Ruch ogółem

R03_01_14612_2021

Dni tygodnia:		Styczeń	Luty	Marzec	Kwiecień	Maj	Czerwiec	Lipiec	Sierpień	Wrzesień	Pazdziernik*	Listopad*	Grudzień*	Cały rok
1. Poniedziałki	a	29787	29902	31726	33890	37101	39393	40461	40794	36450	38512	37210	35545	35898
	b	1,042	1,000	1,023	1,016	0,998	0,983	0,991	0,986	0,971	1,028	1,063	1,075	1,013
	c	0,830	0,833	0,884	0,944	1,034	1,097	1,127	1,136	1,015	1,073	1,037	0,990	1,000
2. Wtorki	a	29013	29252	31038	33924	36659	37139	37289	38162	35580	37361	36827	35750	34833
	b	1,015	0,978	1,001	1,017	0,987	0,926	0,913	0,922	0,948	0,997	1,052	1,081	0,983
	c	0,833	0,840	0,891	0,974	1,052	1,066	1,071	1,096	1,021	1,073	1,057	1,026	1,000
3. Środy	a	29593	29839	32283	33646	35942	38436	37102	38183	35410	37620	38502	36415	35248
	b	1,035	0,998	1,041	1,009	0,967	0,959	0,909	0,923	0,944	1,004	1,100	1,101	0,994
	c	0,840	0,847	0,916	0,955	1,020	1,090	1,053	1,083	1,005	1,067	1,092	1,033	1,000
4. Czwartki	a	30455	30894	32031	34680	37083	39107	39822	40492	37301	38837	36709	37086	36208
	b	1,065	1,033	1,033	1,040	0,998	0,976	0,975	0,979	0,994	1,036	1,049	1,122	1,022
	c	0,841	0,853	0,885	0,958	1,024	1,080	1,100	1,118	1,030	1,073	1,014	1,024	1,000
5. Piątki	a	34254	35433	36309	38885	42260	43468	44558	45385	42444	42994	39136	34217	39945
	b	1,198	1,185	1,171	1,166	1,137	1,084	1,091	1,097	1,131	1,147	1,118	1,035	1,127
	c	0,858	0,887	0,909	0,973	1,058	1,088	1,115	1,136	1,063	1,076	0,980	0,857	1,000
6. Soboty	a	25148	28417	28457	29754	37472	41746	44823	44221	38596	34941	30200	28835	34384
	b	0,880	0,950	0,918	0,892	1,008	1,041	1,098	1,069	1,029	0,932	0,863	0,872	0,970
	c	0,731	0,826	0,828	0,865	1,090	1,214	1,304	1,286	1,122	1,016	0,878	0,839	1,000
7. Niedziele	a	23875	25612	25180	31719	33439	41476	41720	41832	36862	32098	26364	24870	32087
	b	0,835	0,856	0,812	0,951	0,900	1,035	1,022	1,011	0,982	0,856	0,753	0,752	0,905
	c	0,744	0,798	0,785	0,989	1,042	1,293	1,300	1,304	1,149	1,000	0,822	0,775	1,000
8. Dni robocze	a	30620	31064	32677	35005	37809	39509	39846	40603	37437	39065	37676	35804	36426
	b	1,071	1,039	1,054	1,050	1,018	0,986	0,976	0,981	0,998	1,042	1,077	1,083	1,028
	c	0,841	0,853	0,897	0,961	1,038	1,085	1,094	1,115	1,028	1,072	1,034	0,983	1,000
9. Święta	a	11723	-	-	23977	33883	40657	-	44592	-	-	-	-	30966
	b	0,410	-	-	0,719	0,912	1,014	-	1,078	-	-	-	-	0,874
	c	0,379	-	-	0,774	1,094	1,313	-	1,440	-	-	-	-	1,000
10. Niedziele i święta	a	21849	25612	25180	28622	33587	41312	41720	42384	36862	32098	26380	23567	31598
	b	0,764	0,856	0,812	0,858	0,904	1,031	1,022	1,024	0,982	0,856	0,754	0,713	0,891
	c	0,691	0,811	0,797	0,906	1,063	1,307	1,320	1,341	1,167	1,016	0,835	0,746	1,000
11. Wszystkie dni	a	28586	29907	31003	33343	37158	40086	40825	41374	37520	37480	34995	33060	35445
	b	1,000	1,000	1,000	1,000	1,000	1,000	1,000	1,000	1,000	1,000	1,000	1,000	1,000
	c	0,806	0,844	0,875	0,941	1,048	1,131	1,152	1,167	1,059	1,057	0,987	0,933	1,000

Legenda:

a = średni dobowy ruch danego dnia (dni) tygodnia

b = $\frac{\text{średni dobowy ruch danego dnia (dni) tygodnia w miesiącu}}{\text{średni dobowy ruch we wszystkie dni miesiąca}}$

c = $\frac{\text{średni dobowy ruch danego dnia (dni) tygodnia w miesiącu}}{\text{średni dobowy ruch danego dnia (dni) tygodnia w roku}}$

Uwagi: *Dane oszacowane, brak oszacowań dla dni świątecznych

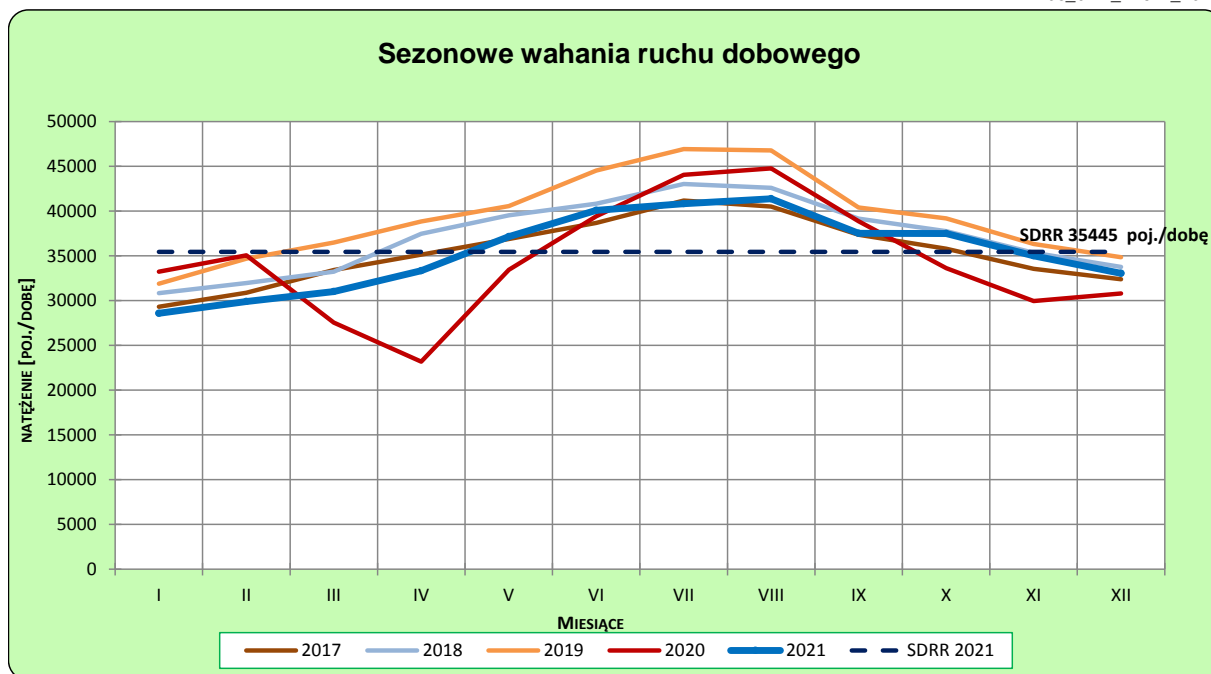
STACJA NR 14612

Miejscowość: Kazuń Nowy
Odcinek: w. Modlin - Czosnów
Typ stacji: SICK

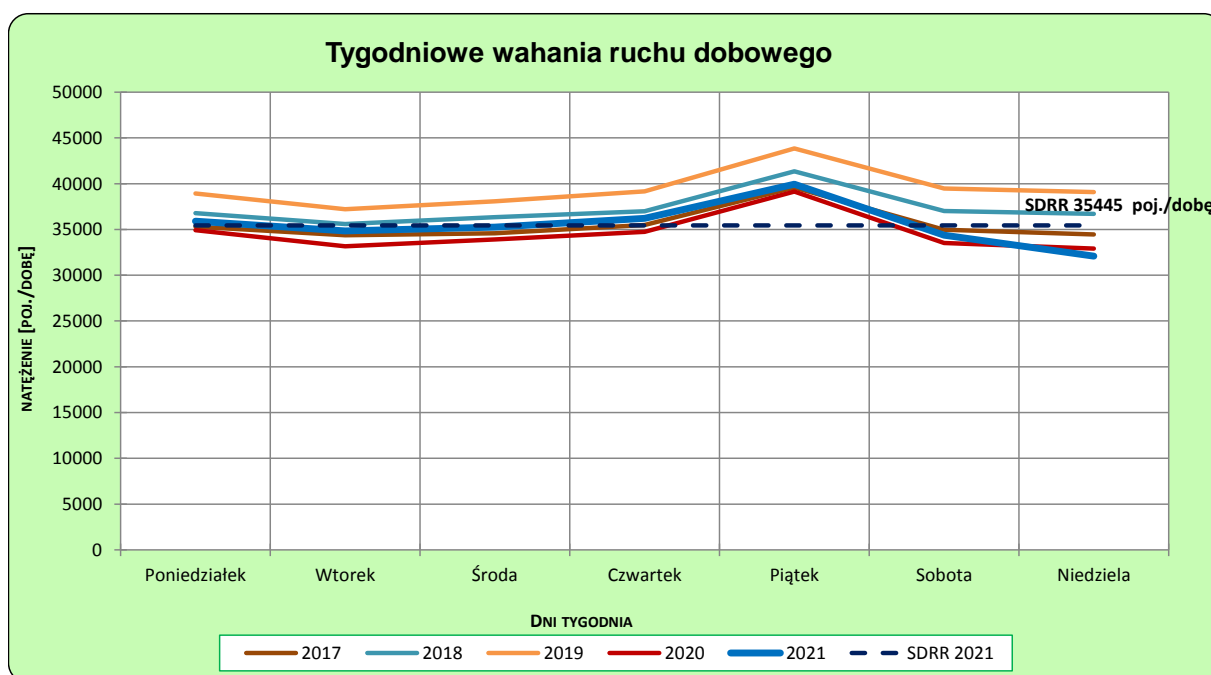
Rok: 2021
Numer drogi: S7
Oddział: WARSZAWA

Ruch ogółem

R03_02-1_14612_2021



R03_02-2_14612_2021



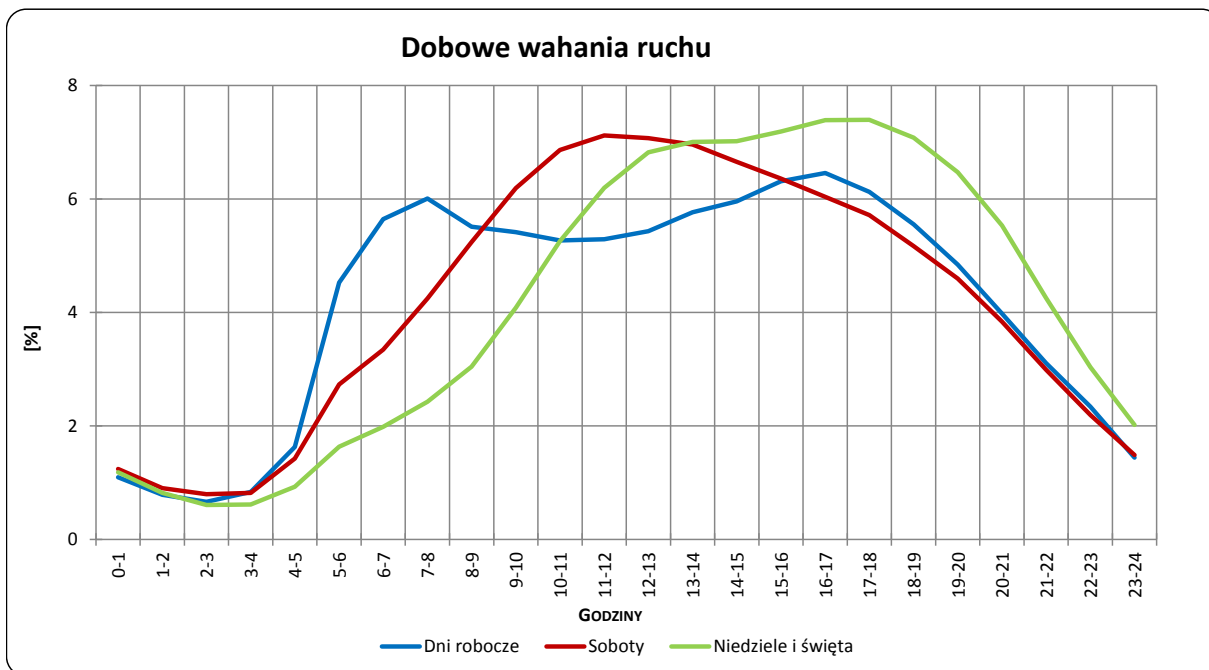
Uwagi: –

STACJA NR 14612

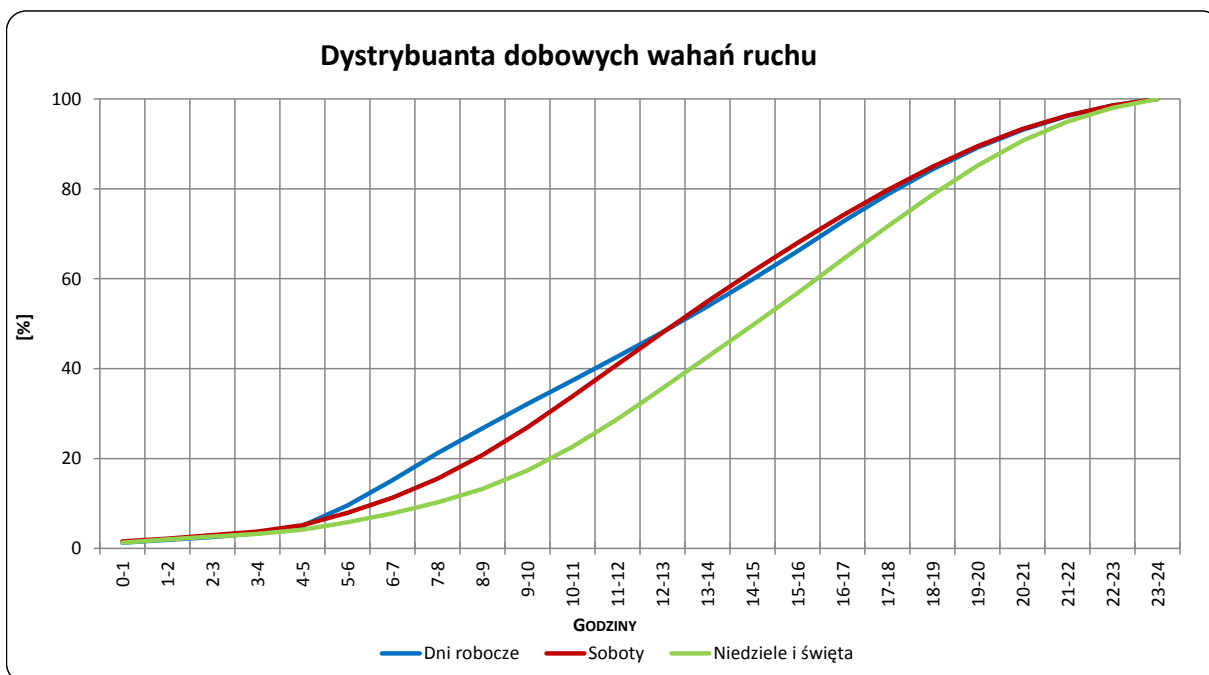
Miejscowość: Kazuń Nowy
Odcinek: w. Modlin - Czoszów
Typ stacji: SICK

Rok: 2021
Numer drogi: S7
Oddział: WARSZAWA

R03_03-1_14612_2021



R03_03-2_14612_2021



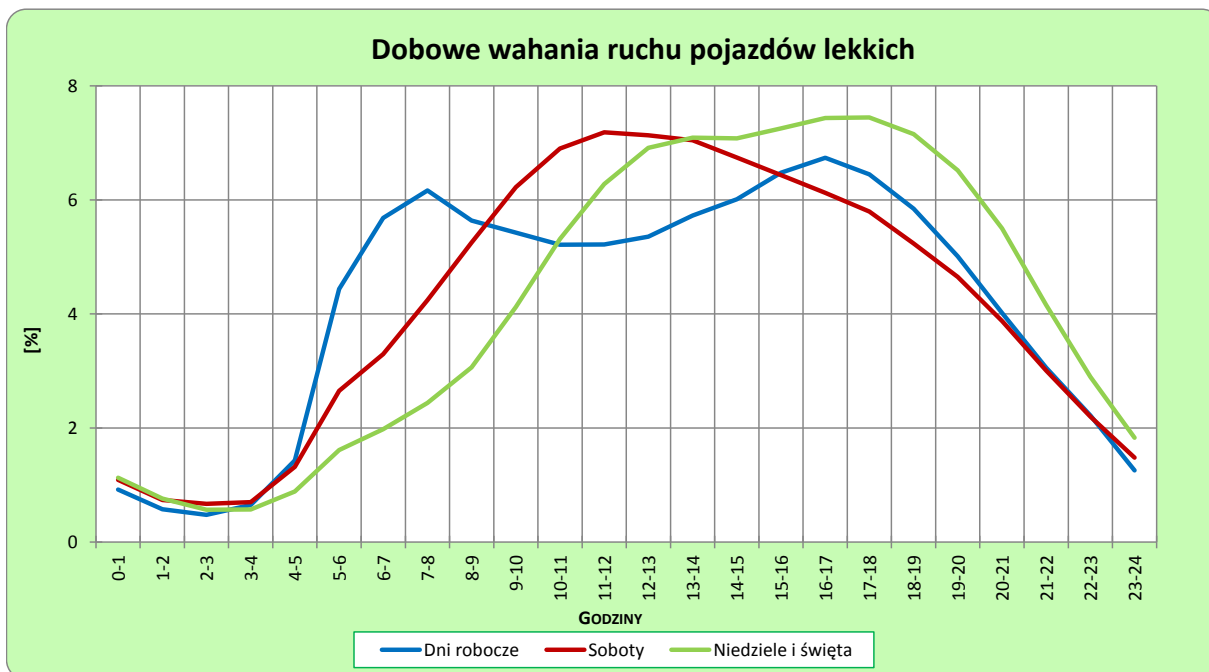
Uwagi: –

STACJA NR 14612

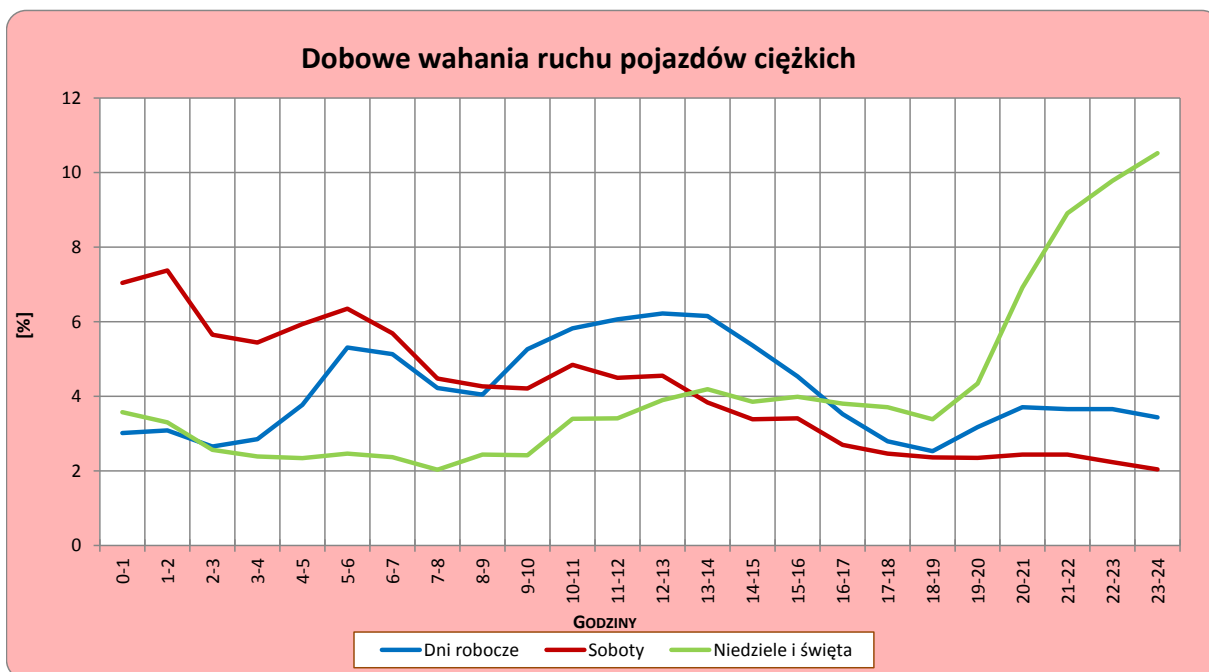
Miejscowość: Kazuń Nowy
Odcinek: w. Modlin - Czosnow
Typ stacji: SICK

Rok: 2021
Numer drogi: S7
Oddział: WARSZAWA

R03_04-1_14612_2021



R03_04-2_14612_2021



Uwagi: –

Udział ruchu pojazdów lekkich i ciężkich w poszczególnych okresach doby

STACJA NR 14612

Miejscowość: Kazuń Nowy
Odcinek: w. Modlin - Czosnów
Typ stacji: SICK

Rok: 2021
Numer drogi: S7
Oddział: WARSZAWA

R03_05_14612_2021

Godziny	Udział procentowy ruchu w poszczególnych godzinach doby [%]	
	Pojazdy lekkie	Pojazdy ciężkie
0 - 1	1,0	3,3
1 - 2	0,6	3,3
2 - 3	0,5	2,8
3 - 4	0,6	3,0
4 - 5	1,3	3,8
5 - 6	3,7	5,2
6 - 7	4,8	5,0
7 - 8	5,3	4,2
8 - 9	5,2	4,0
9 - 10	5,3	5,1
10 - 11	5,5	5,7
11 - 12	5,7	5,9
12 - 13	5,9	6,0
13 - 14	6,1	5,9
14 - 15	6,3	5,2
15 - 16	6,6	4,5
16 - 17	6,8	3,5
17 - 18	6,5	2,8
18 - 19	6,0	2,6
19 - 20	5,2	3,2
20 - 21	4,2	3,8
21 - 22	3,2	3,8
22 - 23	2,3	3,8
23 - 24	1,4	3,6

Źródło danych: Pomiary automatyczne

Dobowe wahania ruchu pojazdów ogółem w podziale na kierunki

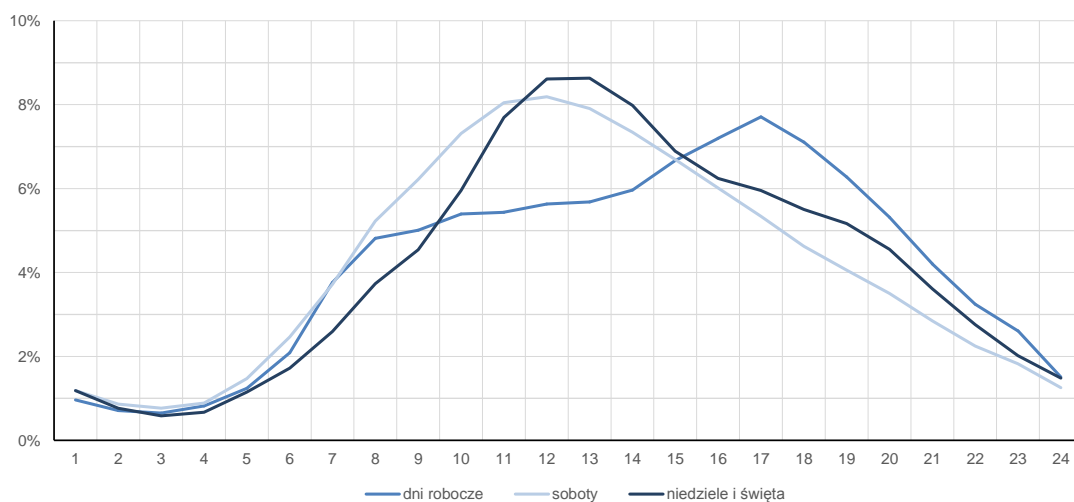
STACJA NR 14612

Miejscowość:	Kazuń Nowy	Rok:	2021
Odcinek:	w. Modlin - Czosnów	Numer drogi:	S7
Typ stacji:	SICK	Oddział:	WARSZAWA

Średni dobowy rozkład natężenia ruchu

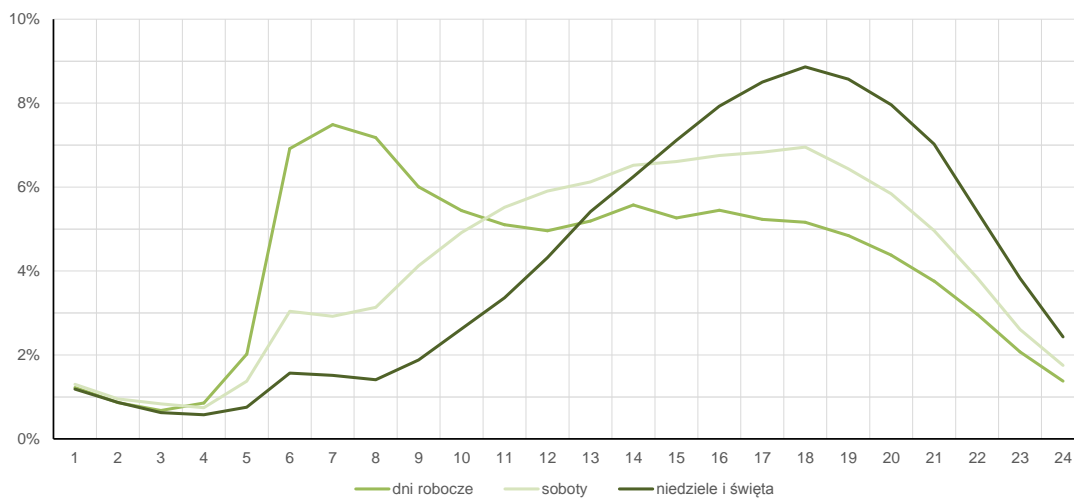
R03_12-1_14612_2021

Kierunek Płońsk



R03_12-2_14612_2021

Kierunek Warszawa



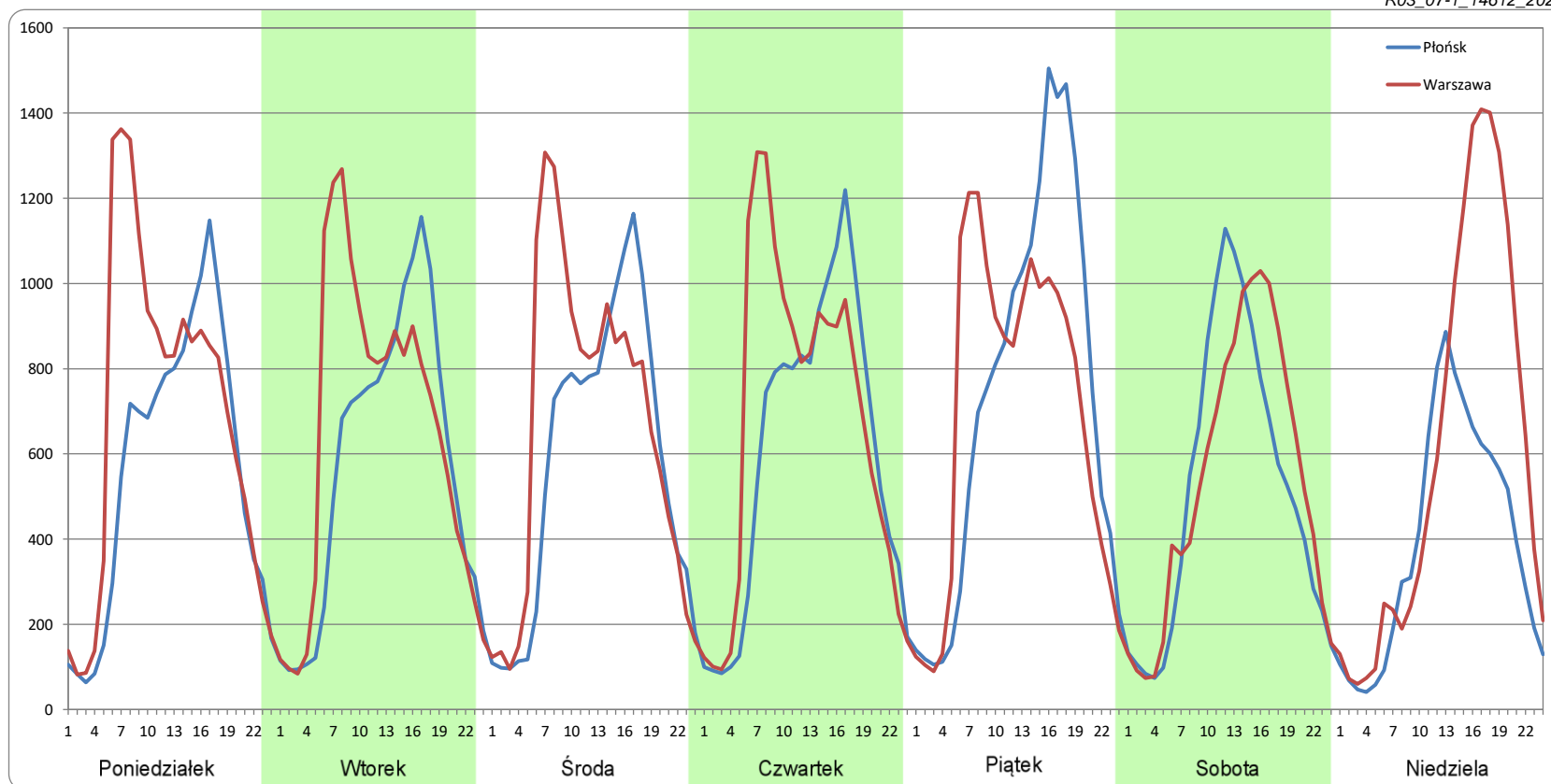
Ruch w poszczególne dni tygodnia

STACJA NR 14612

Numer drogi: S7 **Rok:** 2021 **Miesiąc:** Styczeń **Typ stacji:** SICK **Oddział:** WARSZAWA

Dzień tygodnia	Poniedziałek		Wtorek		Środa		Czwartek		Piątek		Sobota		Niedziela	
	Płońsk	Warszawa	Płońsk	Warszawa	Płońsk	Warszawa	Płońsk	Warszawa	Płońsk	Warszawa	Płońsk	Warszawa	Płońsk	Warszawa
SDR	13427	16360	13630	15382	13844	15749	14368	16087	17509	16745	12326	12823	9450	14425
Razem	29787		29013		29593		30455		34254		25148		23875	
Podział procentowy	45,08%	54,92%	46,98%	53,02%	46,78%	53,22%	47,18%	52,82%	51,11%	48,89%	49,01%	50,99%	39,58%	60,42%

R03_07-1_14612_2021



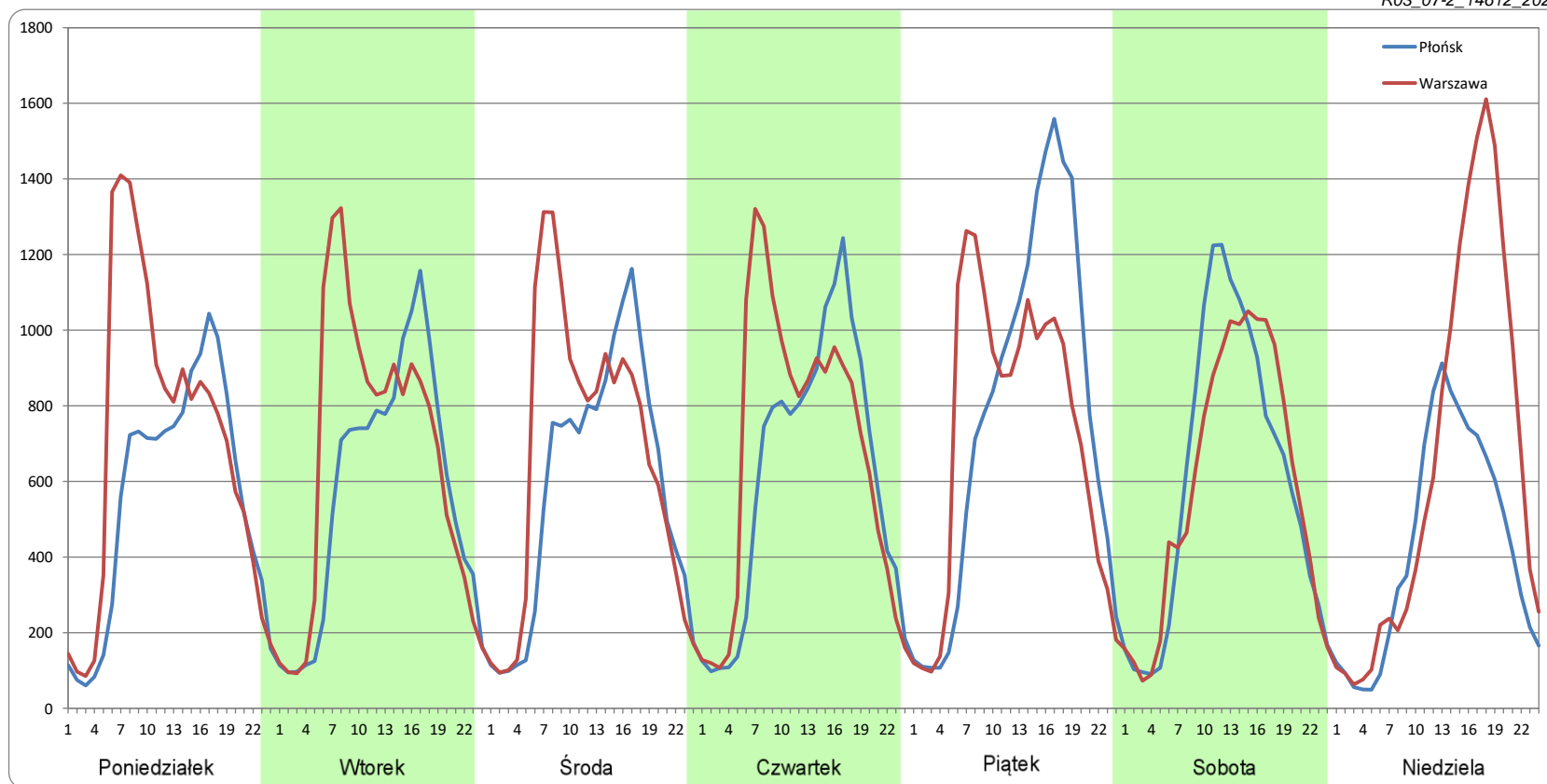
Ruch w poszczególne dni tygodnia

STACJA NR 14612

Numer drogi: S7 **Rok:** 2021 **Miesiąc:** Luty **Typ stacji:** SICK **Oddział:** WARSZAWA

Dzień tygodnia	Poniedziałek		Wtorek		Środa		Czwartek		Piątek		Sobota		Niedziela	
	Płońsk	Warszawa	Płońsk	Warszawa	Płońsk	Warszawa	Płońsk	Warszawa	Płońsk	Warszawa	Płońsk	Warszawa	Płońsk	Warszawa
SDR	13211	16691	13572	15680	13920	15919	14673	16222	18278	17155	14341	14075	10236	15376
Razem	29902		29252		29839		30894		35433		28417		25612	
Podział procentowy	44,18%	55,82%	46,40%	53,60%	46,65%	53,35%	47,49%	52,51%	51,58%	48,42%	50,47%	49,53%	39,97%	60,03%

R03_07-2_14612_2021



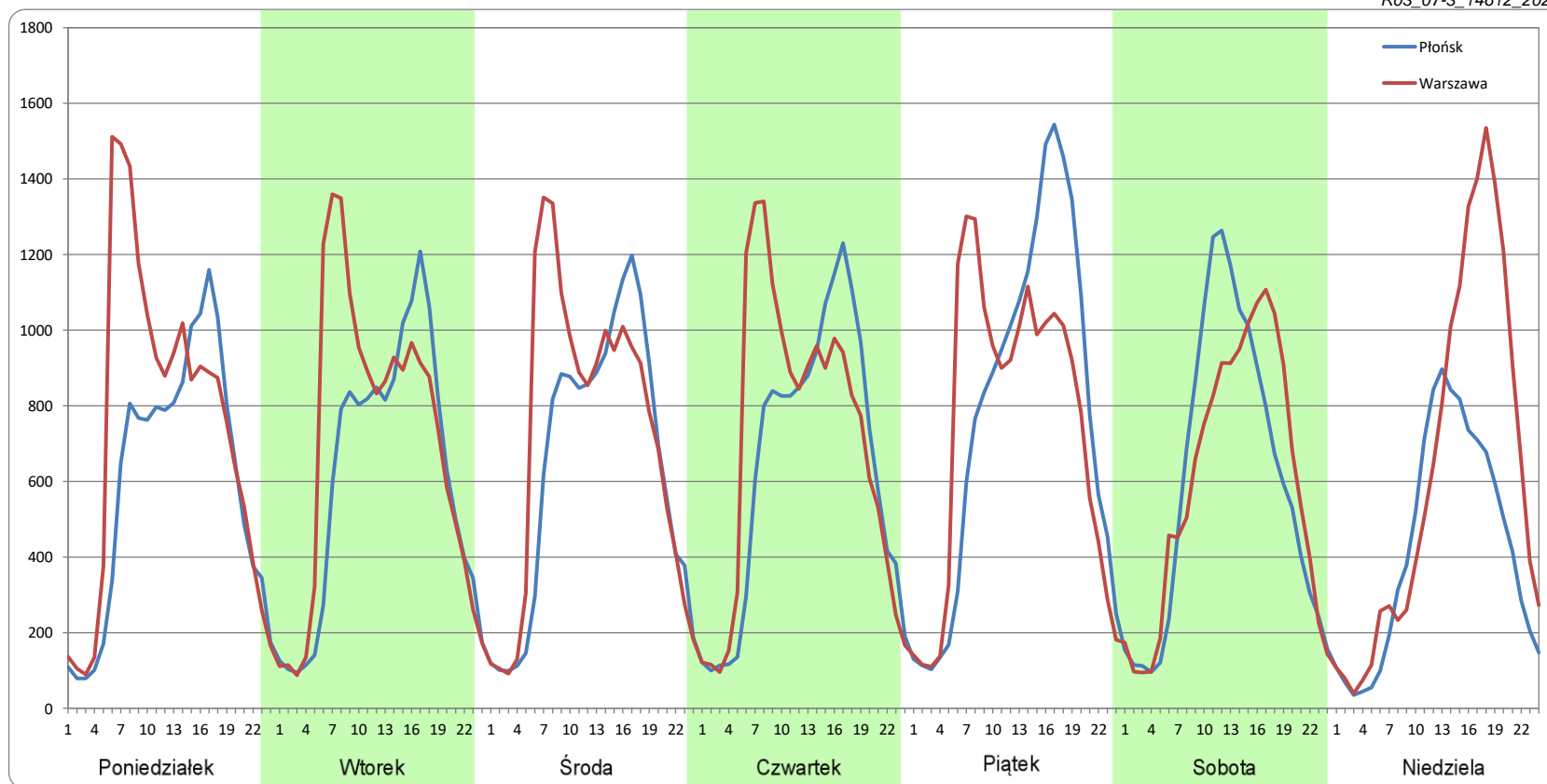
Ruch w poszczególne dni tygodnia

STACJA NR 14612

Numer drogi: S7 **Rok:** 2021 **Miesiąc:** Marzec **Typ stacji:** SICK **Oddział:** WARSZAWA

Dzień tygodnia	Poniedziałek		Wtorek		Środa		Czwartek		Piątek		Sobota		Niedziela	
	Płońsk	Warszawa	Płońsk	Warszawa	Płońsk	Warszawa	Płońsk	Warszawa	Płońsk	Warszawa	Płońsk	Warszawa	Płońsk	Warszawa
SDR	14195	17530	14472	16566	15214	17069	15281	16750	18515	17794	14256	14201	10195	14985
Razem	31726		31038		32283		32031		36309		28457		25180	
Podział procentowy	44,74%	55,26%	46,63%	53,37%	47,13%	52,87%	47,71%	52,29%	50,99%	49,01%	50,10%	49,90%	40,49%	59,51%

R03_07-3_14612_2021

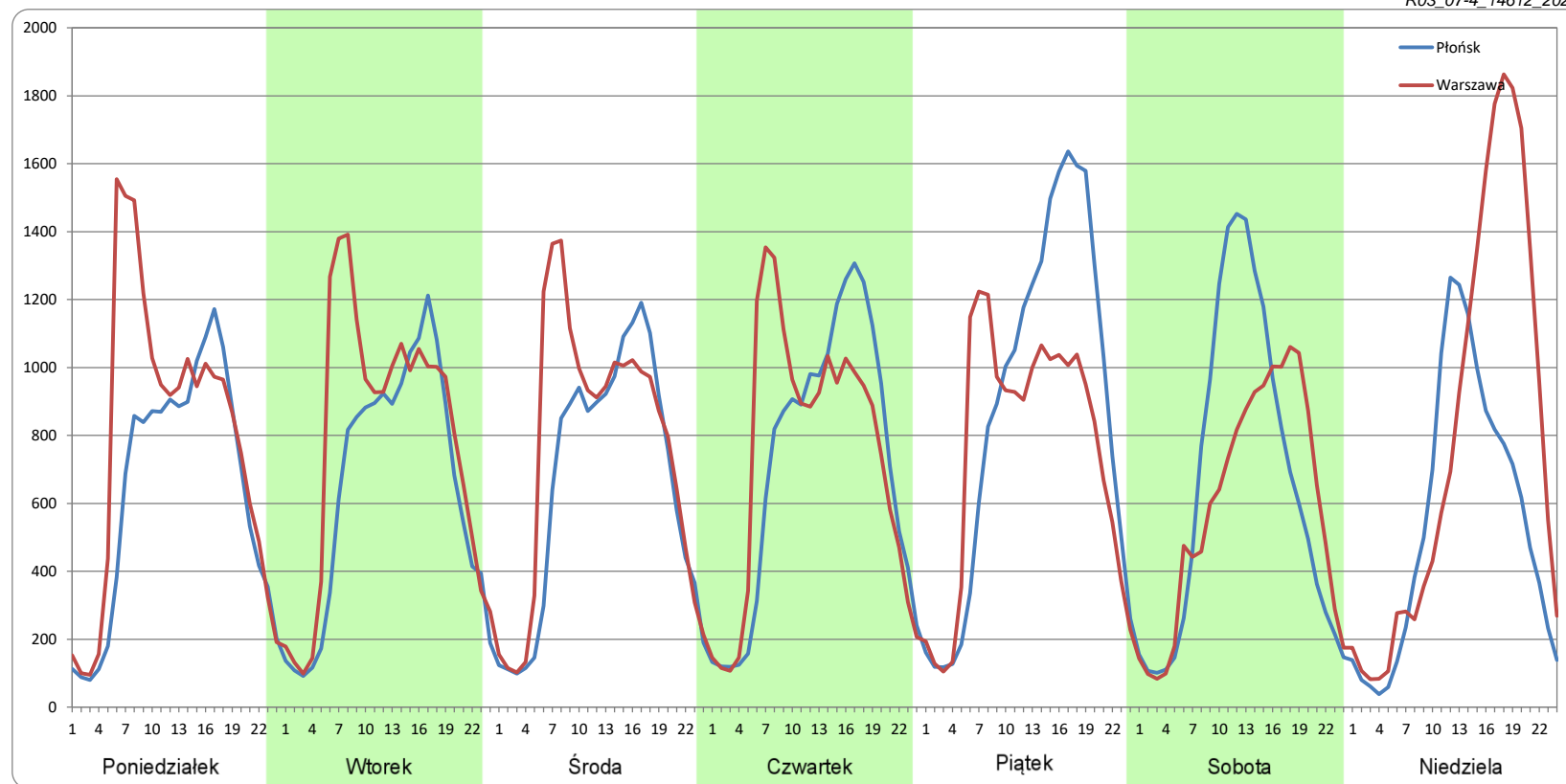


Ruch w poszczególne dni tygodnia

STACJA NR 14612

Numer drogi:	S7		Rok:	2021		Miesiąc:	Kwiecień		Typ stacji:	SICK		Oddział:	WARSZAWA	
Dzień tygodnia	Poniedziałek		Wtorek		Środa		Czwartek		Piątek		Sobota		Niedziela	
Kierunek	Płońsk	Warszawa	Płońsk	Warszawa	Płońsk	Warszawa	Płońsk	Warszawa	Płońsk	Warszawa	Płońsk	Warszawa	Płońsk	Warszawa
SDR	15209	18681	15326	18598	15647	17999	17023	17657	20877	18007	15659	14095	13034	18685
Razem	33890		33924		33646		34680		38885		29754		31719	
Podział procentowy	44,88%	55,12%	45,18%	54,82%	46,51%	53,49%	49,09%	50,91%	53,69%	46,31%	52,63%	47,37%	41,09%	58,91%

R03_07-4_14612_2021

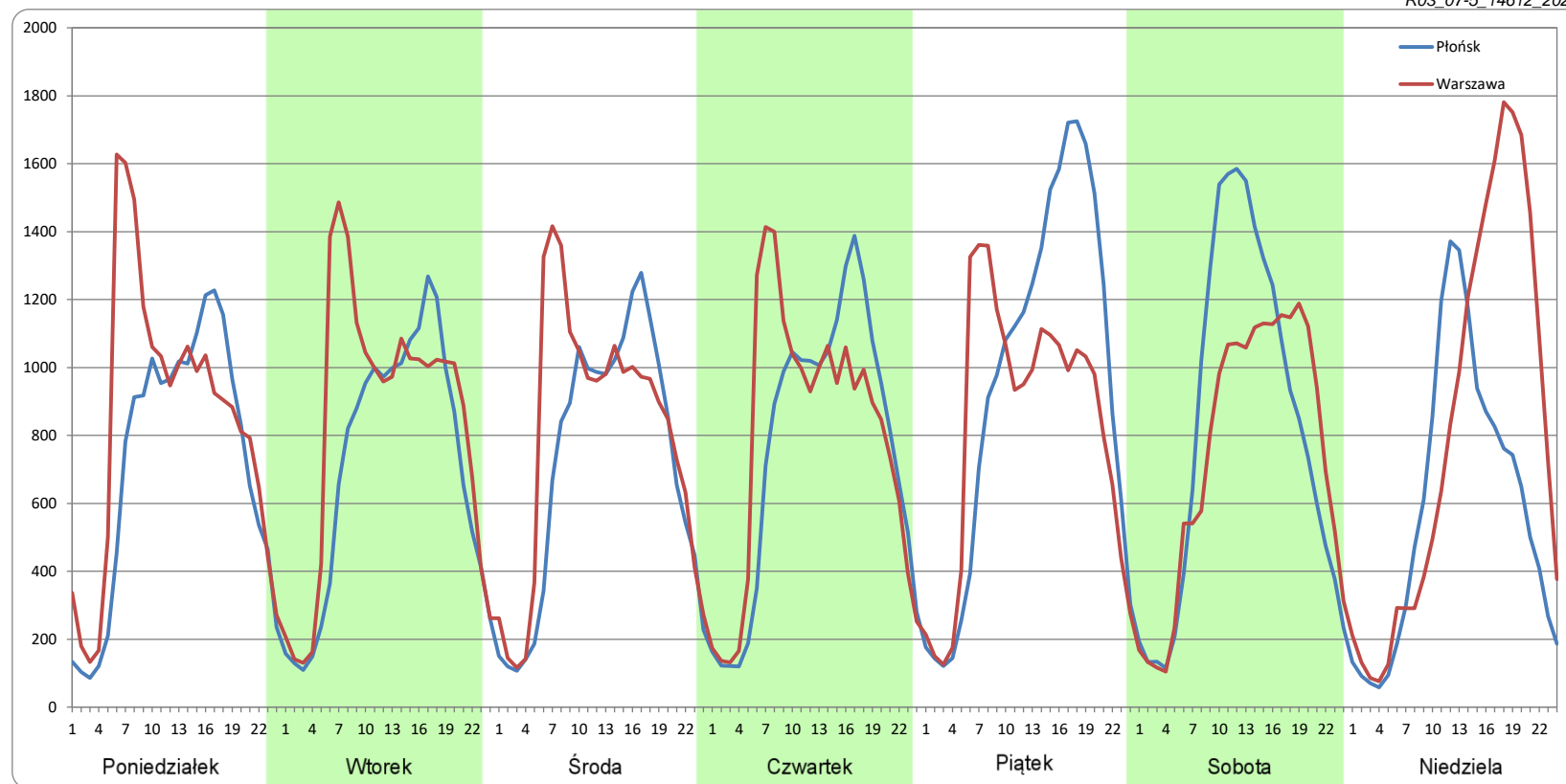


Ruch w poszczególne dni tygodnia

STACJA NR 14612

Numer drogi:	S7		Rok:	2021		Miesiąc:	Maj		Typ stacji:	SICK		Oddział:	WARSZAWA	
Dzień tygodnia	Poniedziałek		Wtorek		Środa		Czwartek		Piątek		Sobota		Niedziela	
Kierunek	Płońsk	Warszawa	Płońsk	Warszawa	Płońsk	Warszawa	Płońsk	Warszawa	Płońsk	Warszawa	Płońsk	Warszawa	Płońsk	Warszawa
SDR	17074	20027	16816	19844	16967	18975	18176	18907	22535	19725	19625	17847	14102	19337
Razem	37101		36659		35942		37083		42260		37472		33439	
Podział procentowy	46,02%	53,98%	45,87%	54,13%	47,21%	52,79%	49,01%	50,99%	53,32%	46,68%	52,37%	47,63%	42,17%	57,83%

R03_07-5_14612_2021



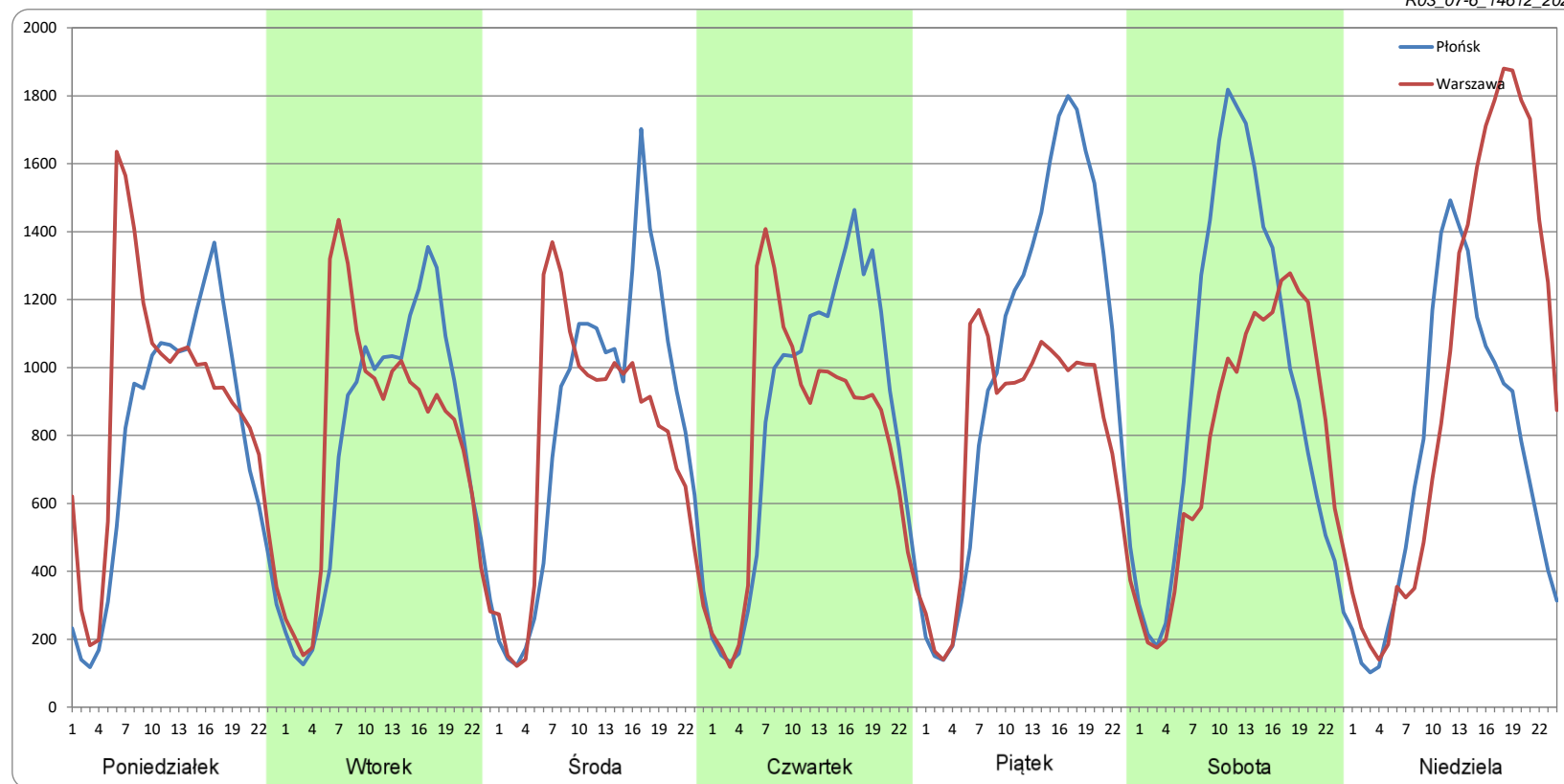
Ruch w poszczególne dni tygodnia

STACJA NR 14612

Numer drogi: S7 **Rok:** 2021 **Miesiąc:** Czerwiec **Typ stacji:** SICK **Oddział:** WARSZAWA

Dzień tygodnia	Poniedziałek		Wtorek		Środa		Czwartek		Piątek		Sobota		Niedziela	
	Płońsk	Warszawa	Płońsk	Warszawa	Płońsk	Warszawa	Płońsk	Warszawa	Płońsk	Warszawa	Płońsk	Warszawa	Płońsk	Warszawa
SDR	18417	20976	18420	18720	19881	18555	20296	18811	24396	19071	22698	19048	17660	23816
Razem	39393		37139		38436		39107		43468		41746		41476	
Podział procentowy	46,75%	53,25%	49,60%	50,40%	51,73%	48,27%	51,90%	48,10%	56,13%	43,87%	54,37%	45,63%	42,58%	57,42%

R03_07-6_14612_2021



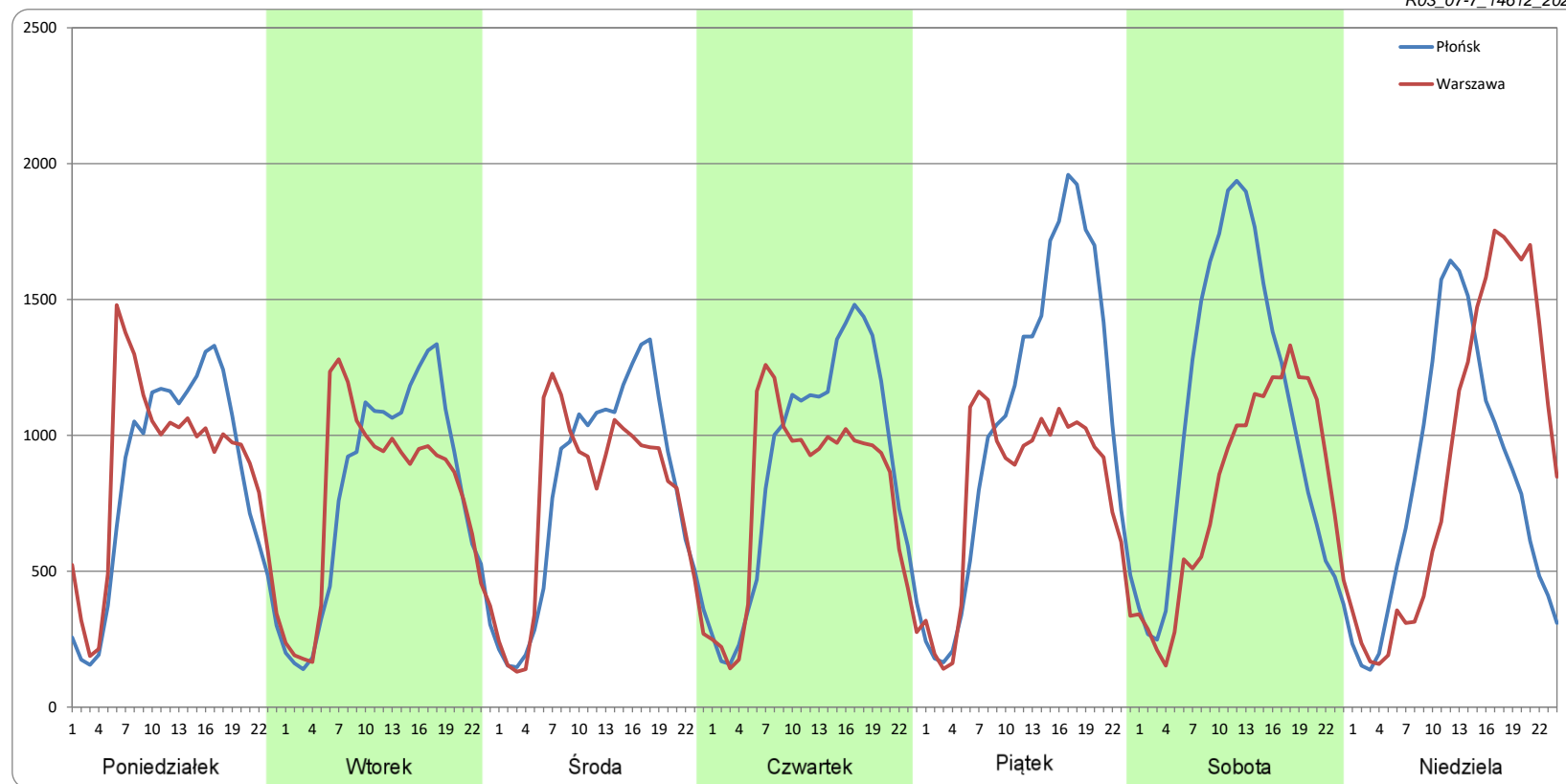
Ruch w poszczególne dni tygodnia

STACJA NR 14612

Numer drogi: S7 **Rok:** 2021 **Miesiąc:** Lipiec **Typ stacji:** SICK **Oddział:** WARSZAWA

Dzień tygodnia	Poniedziałek		Wtorek		Środa		Czwartek		Piątek		Sobota		Niedziela	
	Płońsk	Warszawa	Płońsk	Warszawa	Płońsk	Warszawa	Płońsk	Warszawa	Płońsk	Warszawa	Płońsk	Warszawa	Płońsk	Warszawa
SDR	19715	20746	18820	18469	18999	18104	21150	18673	25434	19124	25680	19144	19662	22058
Razem	40461		37289		37102		39822		44558		44823		41720	
Podział procentowy	48,73%	51,27%	50,47%	49,53%	51,21%	48,79%	53,11%	46,89%	57,08%	42,92%	57,29%	42,71%	47,13%	52,87%

R03_07-7_14612_2021



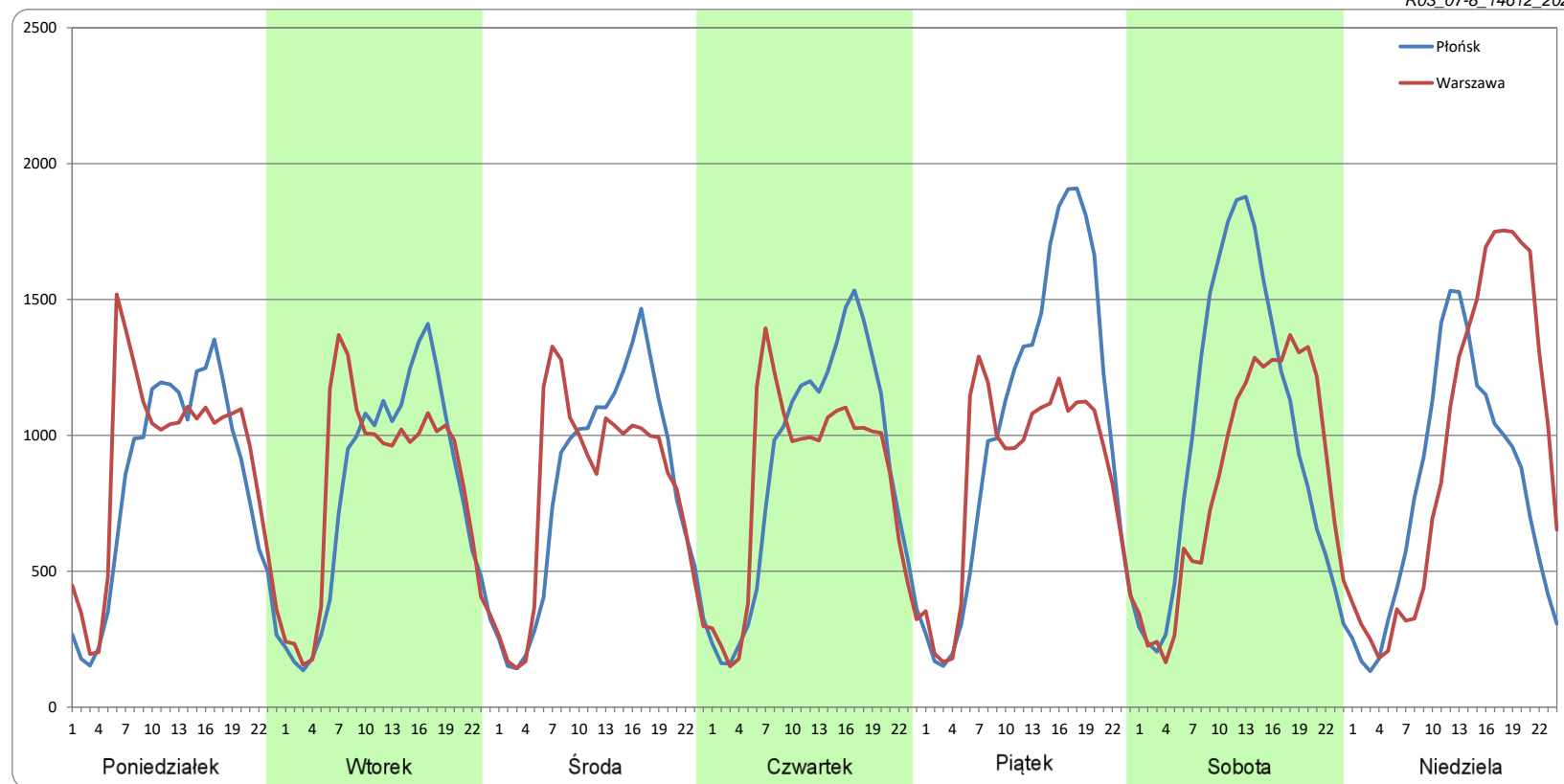
Ruch w poszczególne dni tygodnia

STACJA NR 14612

Numer drogi: S7 Rok: 2021 Miesiąc: Sierpień Typ stacji: SICK Oddział: WARSZAWA

Dzień tygodnia	Poniedziałek		Wtorek		Środa		Czwartek		Piątek		Sobota		Niedziela	
	Płońsk	Warszawa	Płońsk	Warszawa	Płońsk	Warszawa	Płońsk	Warszawa	Płońsk	Warszawa	Płońsk	Warszawa	Płońsk	Warszawa
SDR	19456	21338	18807	19356	19196	18987	20857	19635	24833	20552	24025	20196	18924	22909
Razem	40794		38162		38183		40492		45385		44221		41832	
Podział procentowy	47,69%	52,31%	49,28%	50,72%	50,27%	49,73%	51,51%	48,49%	54,72%	45,28%	54,33%	45,67%	45,24%	54,76%

R03_07-8_14612_2021

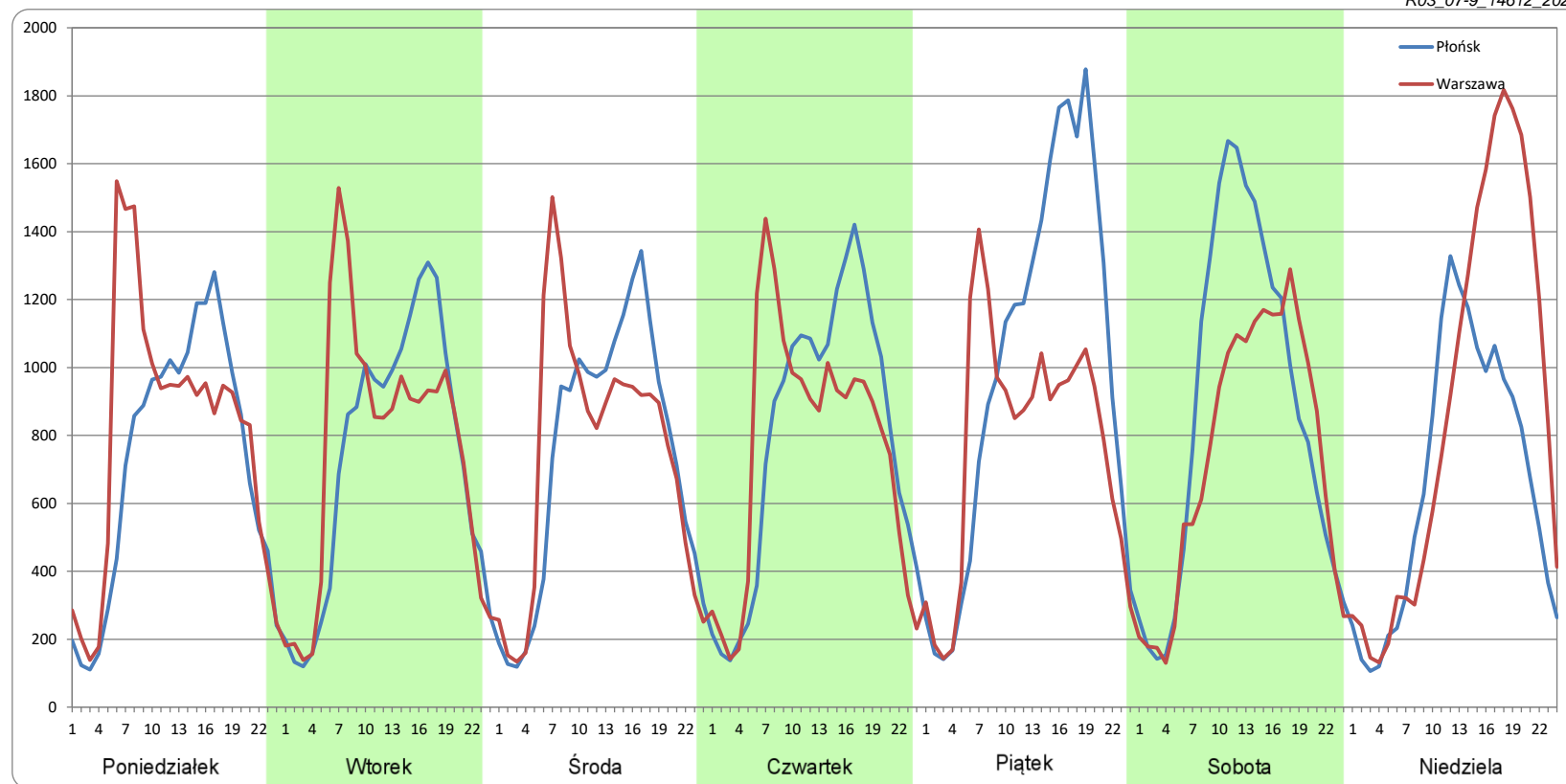


Ruch w poszczególne dni tygodnia

STACJA NR 14612

Numer drogi:	S7		Rok:	2021		Miesiąc:	Wrzesień		Typ stacji:	SICK		Oddział:	WARSZAWA	
Dzień tygodnia	Poniedziałek		Wtorek		Środa		Czwartek		Piątek		Sobota		Niedziela	
Kierunek	Płońsk	Warszawa	Płońsk	Warszawa	Płońsk	Warszawa	Płońsk	Warszawa	Płońsk	Warszawa	Płońsk	Warszawa	Płońsk	Warszawa
SDR	17271	19179	17442	18138	17584	17827	19049	18252	23834	18610	20835	17761	15898	20964
Razem	36450		35580		35410		37301		42444		38596		36862	
Podział procentowy	47,38%	52,62%	49,02%	50,98%	49,66%	50,34%	51,07%	48,93%	56,15%	43,85%	53,98%	46,02%	43,13%	56,87%

R03_07-9_14612_2021



Proporcja dobowego natężenia ruchu do SDRR, dla każdego dnia w roku, w podziale na pojazdy ogółem

STACJA NR 14612

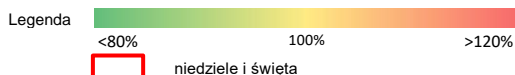
Miejscowość: Kazuń Nowy **Rok:** 2021
Odcinek: w. Modlin - Czosnów **Numer drogi:** S7
Typ stacji: SICK **Oddział:** WARSZAWA

R03_10-1_14612_2021

	Miesiąc											
	1	2	3	4	5	6	7	8	9	10	11	12
liczba dni w miesiącu	30	28	31	30	30	30	31	31	30	0	0	0
średni udział w miesiącu [%]	79,0	84,4	87,7	94,2	104,2	112,9	115,8	116,5	105,6			

R03_10-2_14612_2021

14612	Proporcja ruchu dziennego do średniego dobowego ruchu rocznego [%]											
	1	2	3	4	5	6	7	8	9	10	11	12
1	33,1	86,3	90,5	100,1	103,0	106,5	112,4	124,6	96,9			
2	68,3	84,1	87,4	98,9	68,3	122,8	121,8	117,6	106,0			
3	69,3	84,8	90,3	65,0	88,2	114,7	111,5	106,5	121,3			
4	80,2	86,2	90,3	56,9	110,1	106,8	114,1	103,2	110,9			
5	82,7	100,5	102,6	78,4	99,8	105,9	110,6	110,9	107,1			
6		79,5	81,8	99,5	102,9	122,5	103,0	127,0	104,4			
7	81,3	64,9	71,5	91,1	114,7	114,4	103,0	127,9	99,4			
8	91,3	72,4	91,1	89,7	101,2	102,9	110,6	117,0	100,8			
9	76,0	73,7	87,0	103,8	105,0	106,5	125,0	115,0	106,9			
10	70,2	81,0	90,5	90,6	102,9	111,5	125,1	106,0	124,3			
11	89,7	80,7	90,0	92,1	100,3	125,4	117,9	107,1	114,6			
12	84,3	95,8	103,1	94,3	102,2	112,8	115,8	117,0	105,5			
13	85,4	72,9	81,3	90,6	104,2	110,5	105,4	129,8	102,8			
14	87,4	67,7	75,0	89,7	118,6	109,4	106,2	132,0	98,9			
15	97,1	88,3	89,3	91,7	108,1	105,4	111,7	125,8	98,9			
16	68,4	84,6	86,3	104,7	95,4	106,7	123,1	119,6	100,9			
17	62,4	80,5	87,9	84,0	103,9	112,6	128,7	110,5	114,6			
18	80,4	87,5	89,8	85,3	102,9	132,8	118,1	109,0	103,2			
19	77,3	98,0	100,5	96,8	100,7	122,7	117,5	116,0	102,6			
20	80,6	77,5	76,4	94,7	104,8	116,2	109,0	129,8	106,4			
21	86,2	76,0	66,0	96,6	121,4	109,8	104,8	125,2	101,5			
22	99,0	90,4	88,3	97,1	103,7	102,8	112,9	119,1	101,2			
23	72,6	87,7	87,6	109,5		100,2	128,3	115,9	105,2			
24	65,2	90,4	89,7	96,2	106,4	106,9	131,3	109,8	118,8			
25	85,8	94,1	91,4	91,1	100,4	125,5	120,7	111,6	106,9			
26	83,1	105,6	103,6	95,8	102,9	129,7	112,7	113,1	100,8			
27	84,5	90,8	81,6	98,0	106,7	118,8	103,4	125,7	97,7			
28	88,7	80,4	71,7	102,3	122,2	110,9	104,7	113,9	101,7			
29	99,2		88,3	110,6	109,8	106,4	114,1	111,3	101,6			
30	69,6		89,6	131,5	108,7	106,0	130,4	107,3	107,2			
31	69,6		97,0		105,5		135,7	105,4				



Nierównomierność kierunkowa dla każdego dnia w roku, w podziale na pojazdy ogółem

STACJA NR 14612

Miejscowość: Kazuń Nowy
 Odcinek: w. Modlin - Czosnów
 Typ stacji: SICK

Rok: 2021
 Numer drogi: S7
 Oddział: WARSZAWA

R03_11_14612_2021

14612	Proporcja ruchu dziennego do średniego dobowego ruchu rocznego [%]											
	1	2	3	4	5	6	7	8	9	10	11	12
1	51,4	55,0	55,2	48,9	41,9	49,9	46,6	53,1	49,4			
2	54,6	53,7	53,6	45,0	58,7	43,1	44,5	51,8	48,8			
3	61,1	53,6	53,5	40,4	66,0	35,5	44,0	49,5	42,9			
4	54,8	52,8	52,3	51,5	58,2	46,5	55,3	50,0	45,5			
5	51,7	48,5	48,6	65,3	54,5	50,8	51,4	48,3	56,4			
6		49,9	50,0	58,0	52,6	60,9	49,0	49,3	52,0			
7	53,7	59,8	60,4	54,5	48,5	55,3	48,4	45,6	50,1			
8	49,5	57,1	56,2	52,9	47,9	50,3	47,5	55,6	50,2			
9	50,3	53,6	53,6	49,0	55,5	49,6	43,2	50,5	46,7			
10	59,5	53,3	53,3	49,1	53,7	48,7	42,7	50,6	42,3			
11	54,5	52,7	52,8	57,1	51,4	45,5	52,8	47,7	44,6			
12	53,3	48,5	49,8	55,3	52,1	45,9	51,6	46,6	57,3			
13	53,2	49,9	50,0	54,0	51,0	58,9	49,4	43,0	51,2			
14	52,1	60,2	58,7	53,7	46,0	53,0	48,8	43,9	49,6			
15	48,9	56,1	54,8	52,1	47,8	50,6	47,3	52,4	50,1			
16	50,7	53,7	53,6	48,4	59,2	49,8	42,2	51,4	48,2			
17	61,5	53,7	53,2	48,7	54,3	47,6	42,0	50,6	44,0			
18	55,1	52,6	52,1	59,3	54,6	41,9	51,8	49,9	48,2			
19	53,9	47,9	48,5	54,7	53,2	43,5	50,6	48,0	59,4			
20	53,2	49,5	49,6	53,4	49,5	56,3	49,9	43,6	54,6			
21	52,4	59,7	60,1	53,5	45,8	53,1	48,9	45,8	52,8			
22	48,4	55,2	55,6	51,9	48,5	51,1	46,2	54,1	51,3			
23	49,8	53,4	53,1	48,0		50,0	42,1	53,4	50,3			
24	60,9	52,8	53,1	49,3	54,7	48,1	41,8	51,5	46,2			
25	55,4	52,1	52,0	60,3	51,9	42,1	51,7	51,2	46,0			
26	53,3	48,8	49,1	55,3	51,5	43,2	51,6	51,1	54,3			
27	53,3	49,0	50,0	53,6	50,8	53,6	49,9	45,3	52,6			
28	53,2	60,3	59,0	52,4	46,4	51,5	49,1	47,7	51,4			
29	48,8		54,5	49,3	46,4	50,1	46,9	56,4	50,7			
30	49,8		52,9	42,1	58,3	49,7	42,7	54,7	50,6			
31	59,2		51,4		53,2		43,3	51,3				

Legenda Płońsk 50% Warszawa
 <40% 50% >60%
 niedziele i święta

$$*WNK = \frac{N_{poj./24h}(\text{kierunek P})}{N_{poj./24h}(\text{kierunek P+L})}$$

Struktura rodzajowa ruchu wg pomiarów automatycznych

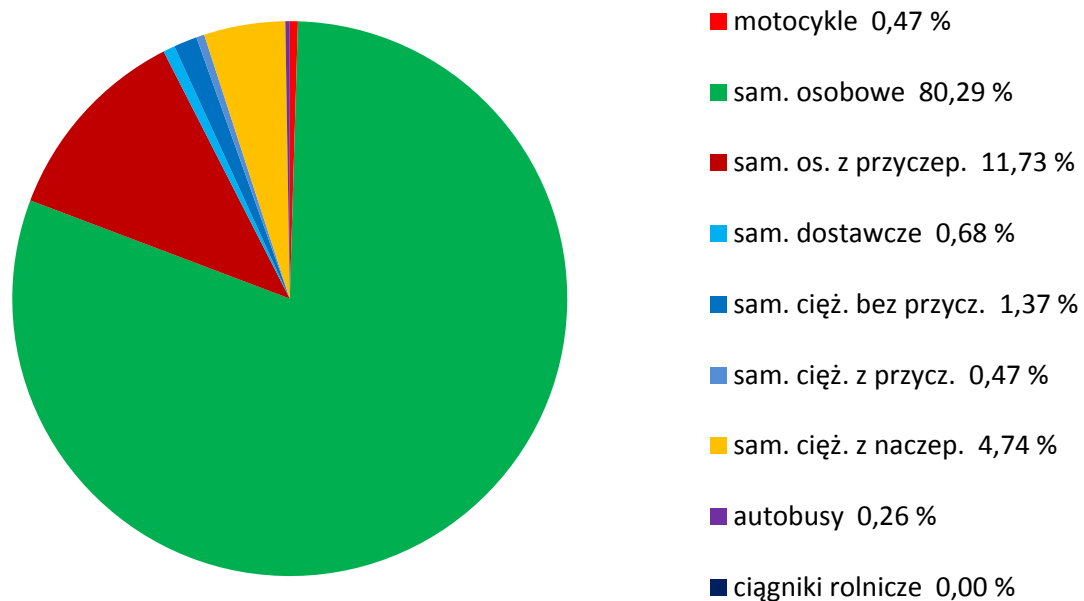
STACJA NR 14612

Miejscowość: Kazuń Nowy
Odcinek: w. Modlin - Czosnów
Typ stacji: SICK

Rok: 2021
Numer: S7
Oddział: WARSZAWA

R04_04_14612_2021

Rodzajowa struktura ruchu wg pomiarów automatycznych w 2021 roku



SPIS TREŚCI

Raport 0.1	2
Stacja 14612.....	2
Raport 2.1	3
Woj 14.....	3
Raport 2.2	4
Woj 14.....	4
Raport 2.3	5
Stacja 14612.....	5
Raport 3.1	6
Stacja 14612.....	6
Raport 3.2	7
Stacja 14612.....	7
Raport 3.3	8
Stacja 14612.....	8
Raport 3.4	9
Stacja 14612.....	9
Raport 3.6	10
Stacja 14612.....	10
Raport 3.12	11
Stacja 14612.....	11
Raport 3.7	12
Stacja 14612.....	12
Raport 3.10	21
Stacja 14612.....	21
Raport 3.11	22
Stacja 14612.....	22
Raport 4.4	23
Stacja 14612.....	23