

Archiwizacja i analiza danych ze stacji  
ciągłych pomiarów ruchu z lat 2021-2022  
Archiwizacja i analiza roczna danych z 2021

SCPR nr 14050

Na zlecenie



**Generalna Dyrekcja  
Dróg Krajowych i Autostrad**

Heller Consult sp. z o.o.

Warszawa, 29 kwietnia 2022

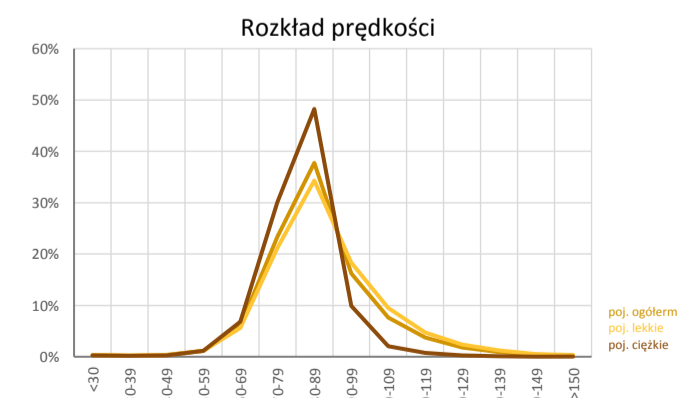
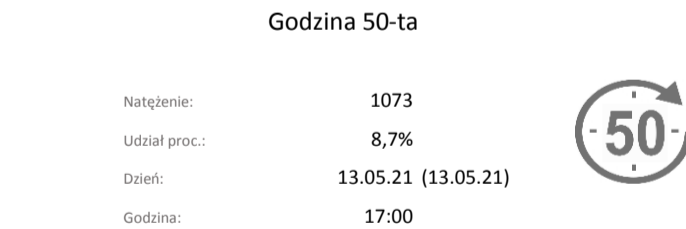
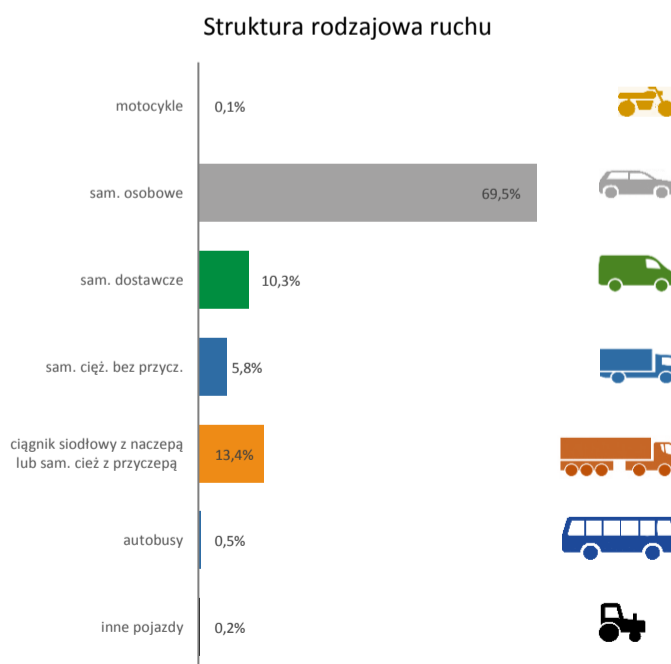
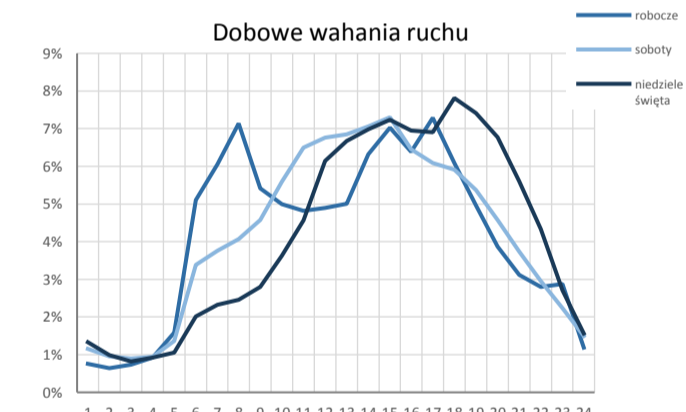
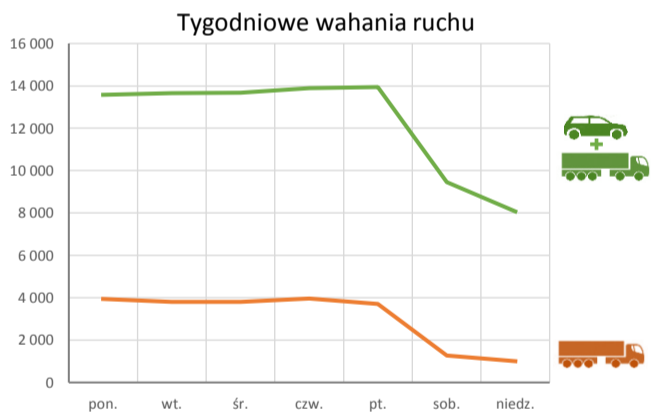
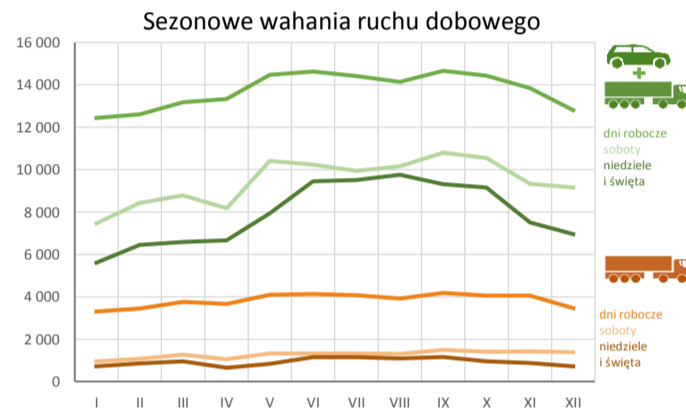
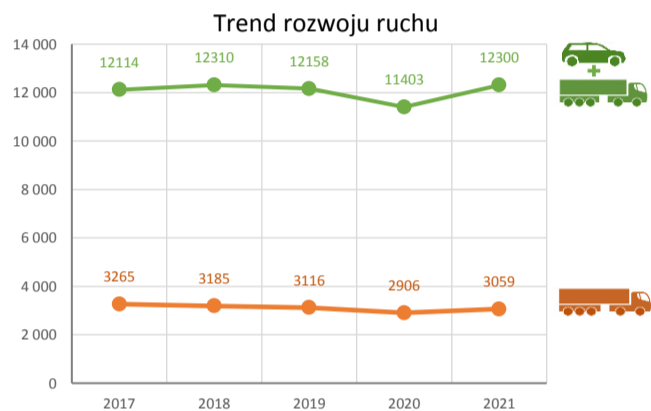


### Karta punktu

#### Stacja NR 14050

Nr stacji: 14050  
 Typ licznika: GR  
 Lokalizacja: Lisice  
 Nr drogi: 92  
 Pikietaż: 439,95

Stacja działa od: 2016-11-26  
 Charakter ruchu: G  
 Liczba dni w archiwizacji: 365  
 Liczba dni w przetworzeniu: 364



**Analiza średniego dobowego ruchu rocznego (SDRR) dla poszczególnych miesięcy w 2020 i 2021 roku**

R02\_01\_2021

Lp.	Oddział GDDKiA	Numer stacji	Typ stacji	Numer drogi	Średni dobowy ruch w miesiącu																																						
					styczeń			luty			marzec			kwiecień			maj			czerwiec			lipiec			sierpień			wrzesień			październik			listopad			grudzień			cały rok		
					2020	2021	wzrost/spadek (%)	2020	2021	wzrost/spadek (%)	2020	2021	wzrost/spadek (%)	2020	2021	wzrost/spadek (%)	2020	2021	wzrost/spadek (%)	2020	2021	wzrost/spadek (%)	2020	2021	wzrost/spadek (%)	2020	2021	wzrost/spadek (%)	2020	2021	wzrost/spadek (%)	2020	2021	wzrost/spadek (%)	2020	2021	wzrost/spadek (%)	2020	2021	wzrost/spadek (%)			
1.	Warszawa	14010	GR	9	6520	6107	-6	6737	6454	-4	5533	6899	+25	4548	7110	+56	6400	7999	+25	7355	8161	+11	8007	8016	0	8081	7785	-4	7472	7250	-3	6850	7043	+3	6308	6271	-1	6531	5934	-9	6695	7086	+6
		14012	GR	2	13316	12522	-6	14045	13455	-4	11439	14207	+24	9528	14697	+54	12944	15938	+23	14425	16198	+12	15257	16151	+6	15310	16296	+6	14976	15804	+6	13744	15748	+15	12678	14867	+17	13337	14723	+10	13417	15051	+12
		14016	GR	10	8114	7466	-8	8625	7737	-10	7151	8328	+16	6056	8754	+45	8459	9781	+16	9903	10510	+6	10868	11213	+3	11086	11098	0	10076	10428	+3	8951	9870	+10	8397	9047	+8	8196	8368	+2	8824	9383	+6
		14023	GR	7	38312	33261	-13	40260	34846	-13	31854	36147	+13	26889	38544	+43	38006	43506	+14	44315	47525	+7	48732	49109	+1	49718	49496	0	44360	45436	+2	38979	43708	+12	34803	40785	+17	35877	39102	+9	39342	41789	+6
		14050	GR	92	11077	10750	-3	11441	11137	-3	10158	11602	+14	9003	11649	+29	11150	12962	+16	12235	13264	+8	12461	13078	+5	12290	12938	+5	12657	13345	+5	12038	13131	+9	11244	12296	+9	11080	11444	+3	11403	12300	+8
		14053	GR	50	13458	12057	-10	14486	12916	-11	12229	13803	+13	9882	13996	+42	12820	14982	+17	14731	16454	+12	16858	16988	+1	17276	17328	0	16207	15861	-2	14988	15469	+3	13269	14809	+12	13043	12826	-2	14104	14791	+5
		14054	GR	61	-	9021	-	-	9380	-	-	10104	-	-	11018	-	-	12555	-	-	13607	-	-	14379	-	-	14644	-	-	13312	-	-	12075	-	9427	10596	+12	9769	10097	+3	-	11732	-
		14140	RPP-3	12	4349	4368	0	4522	4205	-7	3918	4641	+18	3303	4631	+40	4451	5169	+16	5192	5240	+1	5813	5383	-7	5541	5347	-4	5336	5247	-2	4616	5098	+10	4340	4698	+8	4410	4416	0	4649	4870	+5
		14612	SICK	S7	33229	28586	-14	35057	29907	-15	27536	31003	+13	23184	33343	+44	33434	37158	+11	39415	40086	+2	44061	40825	-7	44770	41374	-8	38875	37520	-3	33624	37480	+11	29941	34995	+17	30794	33060	+7	34493	35445	+3
		14622	SICK	A2a	14477	15071	+4	15319	16083	+5	12879	17155	+33	11059	17977	+63	15023	19681	+31	16536	20644	+25	17323	20827	+20	17420	20811	+19	16902	20053	+19	15358	19935	+30	14889	18098	+22	15716	17168	+9	15242	18625	+22
		14623	SICK	S7	36723	30730	-16	41360	34390	-17	29032	35074	+21	21882	35442	+62	33130	40548	+22	39291	44202	+12	44929	47589	+6	46542	49119	+6	43422	45235	+4	37479	43485	+16	32895	39555	+20	34418	38091	+11	36759	40288	+10
		14624	SICK	S8h	22470	20504	-9	24584	22325	-9	19341	23279	+20	15442	24053	+56	21324	27475	+29	24809	30685	+24	28338	32225	+14	29103	32146	+10	27623	30835	+12	24335	28332	+16	22061	25981	+18	22895	24302	+6	23527	26845	+14
		14625	SICK	S8	38717	35623	-8	40581	37515	-8	33378	39850	+19	28285	42769	+51	40448	48766	+21	47665	53241	+12	54857	57602	+5	54851	57334	+5	49832	51596	+4	43726	49189	+12	39239	44084	+12	39745	40848	+3	42610	46535	+9
		14631	SICK	50c	10250	-	-	11219	-	-	9314	11714	+26	7800	11821	+52	10295	12865	+25	11623	13449	+16	12624	13333	+6	12783	13100	+2	12889	13355	+4	12029	-	-	-	-	-	-	-	-	-	-	-
		14632	SICK	92e	9951	9466	-5	10146	9990	-2	9102	10274	+13	8313	10004	+20	10632	11882	+12	11467	12477	+9	11544	12465	+8	11495	12463	+8	11379	12554	+10	10714	11879	+11	10058	11300	+12	10381	10860	+5	10432	11301	+8
14809	RPP-5	7	50290	43958	-13	53130	47417	-11	39271	48440	+23	32155	48077	+50	46966	55186	+18	53583	58092	+8	57754	59382	+3	57452	59158	+3	56307	57977	+3	50683	57152	+13	45982	52434	+14	47276	50233	+6	49237	53126	+8		

## Średni dobowy ruch roczny (SDRR) w stacjach SCPR w latach 2012-2021

### Ruch ogółem

R02\_02\_2021

Lp.	Oddział GDDKiA	Numer stacji	Typ stacji	Nr drogi	Średni dobowy ruch roczny (SDRR) w latach (poj./dobę)										Wzrost/spadek ruchu (%)	
					2012	2013	2014	2015	2016	2017	2018	2019	2020	2021	2021/19	2021/20
1.	Warszawa	14010	GR	9	8606	9040	9177	9192	9452	9207	9162*	7847*	6695*	7086	-10*	6*
		14012	GR	2	11503	12428	12861	13104	13827	14332	14732	15036	13417	15051	0	12
		14016	GR	10	12590	11296*	9730*	9233*	9524	9663	9557	9481	8824	9383	-1	6
		14023	GR	7	36947	36027	35586*	37115	39182	40048	41794	43960*	39342	41789	-5*	6
		14050	GR	92	-	-	-	-	-	12114	12310	12158	11403	12300	1	8
		14053	GR	50	-	-	-	-	-	14603	14950	15417	14104	14791	-4	5
		14054	GR	61	-	-	-	-	-	-	-	-	-	11732*	-	-
		14140	RPP-3	12	6760	4795	4922	5015	5218	5197	5198	4950*	4649	4870	-2*	5
		14612	SICK	S7	33059	32053	30877*	32676	34967	35424	37126	39286*	34493	35445	-10*	3
		14622	SICK	A2a	-	-	-	13003*	14548*	15489	16110	16810	15242	18625*	11*	22*
		14623	SICK	S7	-	-	-	31232*	33272	35189	38117	42209*	36759	40288	-5*	10
		14624	SICK	S8h	-	-	-	23686*	25953*	20586*	18724*	24362*	23527	26845	10*	14
		14625	SICK	S8	-	-	-	31113*	34077*	34593	39064*	44731*	42610	46535	4*	9
		14631	SICK	50c	-	-	-	-	-	-	-	11090*	-	-	-	-
14632	SICK	92e	-	-	-	-	-	-	-	11200*	10432	11301	1*	8		
14809	RPP-5	7	39122	39364	41318	41482	48681*	52690*	55211	56191	49237*	53126	-5	8*		

\* - wynik niemiarodajny do porównań

\*\* - dane nietypowe ze względu na decyzje administracyjne

### STACJA NR 14050

**Miejscowość:** Lisice  
**Odcinek:** Sochaczew - Błonie  
**Typ stacji:** GR

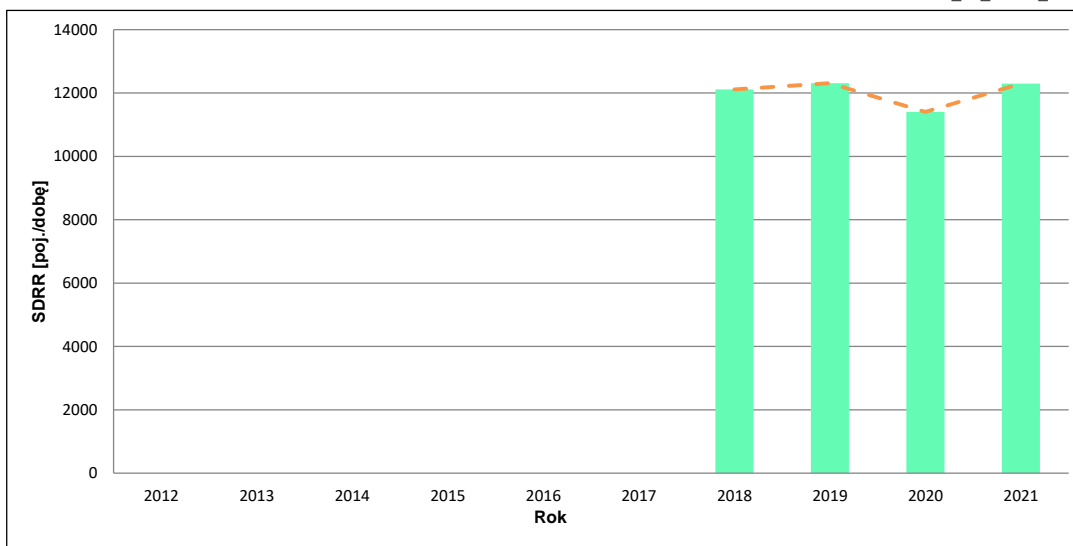
**Rok:** 2021  
**Numer drogi:** 92  
**Oddział:** WARSZAWA

### Wykres trendu rozwoju ruchu dla stacji 14050

R02\_02\_14050\_2021

Średni dobowy ruch roczny (SDRR) w latach (poj./dobę)										Wzrost/spadek ruchu [%]	
2012	2013	2014	2015	2016	2017	2018	2019	2020	2021	2021/19	2021/20
-	-	-	-	-	-	12114	12310	11403	12300	0	8

R02\_03\_14050\_2021



\* - ruch niemiernodajny do porównań

Średni dobowy ruch dla poszczególnych dni tygodnia w poszczególnych miesiącach roku

STACJA NR 14050

**Miejscowość:** Lisice **Rok:** 2021  
**Odcinek:** Sochaczew - Błonie **Numer drogi:** 92  
**Typ stacji:** GR **Oddział:** WARSZAWA

Ruch ogółem

R03\_01\_14050\_2021

Dni tygodnia:		Styczeń	Luty	Marzec	Kwiecień	Maj	Czerwiec	Lipiec	Sierpień	Wrzesień	Pazdziernik	Listopad	Grudzień	Cały rok
1. Poniedziałki	a	12486	12362	12910	13360	14386	14371	14179	13877	14317	14173	13663	12911	13583
	b	1,161	1,110	1,113	1,147	1,110	1,083	1,084	1,073	1,073	1,079	1,111	1,128	1,104
	c	0,919	0,910	0,950	0,984	1,059	1,058	1,044	1,022	1,054	1,043	1,006	0,951	1,000
2. Wtorki	a	12128	12451	13180	13198	14137	14638	14365	14023	14634	14199	13819	13045	13651
	b	1,128	1,118	1,136	1,133	1,091	1,104	1,098	1,084	1,097	1,081	1,124	1,140	1,110
	c	0,888	0,912	0,965	0,967	1,036	1,072	1,052	1,027	1,072	1,040	1,012	0,956	1,000
3. Środy	a	12288	12494	12973	13071	14477	14703	14307	14009	14483	14222	13845	13147	13668
	b	1,143	1,122	1,118	1,122	1,117	1,108	1,094	1,083	1,085	1,083	1,126	1,149	1,111
	c	0,899	0,914	0,949	0,956	1,059	1,076	1,047	1,025	1,060	1,041	1,013	0,962	1,000
4. Czwartki	a	12472	12706	13261	13428	14533	15074	14536	14399	14808	14525	13848	13105	13891
	b	1,160	1,141	1,143	1,153	1,121	1,136	1,111	1,113	1,110	1,106	1,126	1,145	1,129
	c	0,898	0,915	0,955	0,967	1,046	1,085	1,046	1,037	1,066	1,046	0,997	0,943	1,000
5. Piątki	a	12809	13071	13519	13639	14857	14368	14721	14339	15068	15080	14061	11793	13944
	b	1,192	1,174	1,165	1,171	1,146	1,083	1,126	1,108	1,129	1,148	1,144	1,030	1,134
	c	0,919	0,937	0,970	0,978	1,065	1,030	1,056	1,028	1,081	1,081	1,008	0,846	1,000
6. Soboty	a	7463	8422	8777	8174	10403	10236	9939	10160	10799	10557	9322	9158	9451
	b	0,694	0,756	0,757	0,702	0,803	0,772	0,760	0,785	0,809	0,804	0,758	0,800	0,768
	c	0,790	0,891	0,929	0,865	1,101	1,083	1,052	1,075	1,143	1,117	0,986	0,969	1,000
7. Niedziele	a	6164	6451	6590	7515	8097	9852	9499	9345	9307	9163	7397	7497	8073
	b	0,573	0,579	0,568	0,645	0,625	0,743	0,726	0,722	0,697	0,698	0,602	0,655	0,656
	c	0,764	0,799	0,816	0,931	1,003	1,220	1,177	1,158	1,153	1,135	0,916	0,929	1,000
8. Dni robocze	a	12437	12617	13169	13339	14478	14631	14422	14129	14662	14440	13847	12800	13748
	b	1,157	1,133	1,135	1,145	1,117	1,103	1,103	1,092	1,099	1,100	1,126	1,118	1,118
	c	0,905	0,918	0,958	0,970	1,053	1,064	1,049	1,028	1,066	1,050	1,007	0,931	1,000
9. Święta	a	4206	-	-	5404	7735	7879	-	11408	-	-	7743	6130	7215
	b	0,391	-	-	0,464	0,597	0,594	-	0,882	-	-	0,630	0,536	0,587
	c	0,583	-	-	0,749	1,072	1,092	-	1,581	-	-	1,073	0,850	1,000
10. Niedziele i święta	a	5605	6451	6590	6670	7942	9457	9499	9757	9307	9163	7512	6950	7909
	b	0,521	0,579	0,568	0,573	0,613	0,713	0,726	0,754	0,697	0,698	0,611	0,607	0,643
	c	0,709	0,816	0,833	0,843	1,004	1,196	1,201	1,234	1,177	1,159	0,950	0,879	1,000
11. Wszystkie dni	a	10750	11137	11602	11649	12962	13264	13078	12938	13345	13131	12296	11444	12300
	b	1,000	1,000	1,000	1,000	1,000	1,000	1,000	1,000	1,000	1,000	1,000	1,000	1,000
	c	0,874	0,905	0,943	0,947	1,054	1,078	1,063	1,052	1,085	1,068	1,000	0,930	1,000

Legenda:

a = średni dobowy ruch danego dnia (dni) tygodnia

b =  $\frac{\text{średni dobowy ruch danego dnia (dni) tygodnia w miesiącu}}{\text{średni dobowy ruch we wszystkie dni miesiąca}}$

c =  $\frac{\text{średni dobowy ruch danego dnia (dni) tygodnia w miesiącu}}{\text{średni dobowy ruch danego dnia (dni) tygodnia w roku}}$

Uwagi: \*Dane oszacowane, brak oszacowań dla dni świątecznych

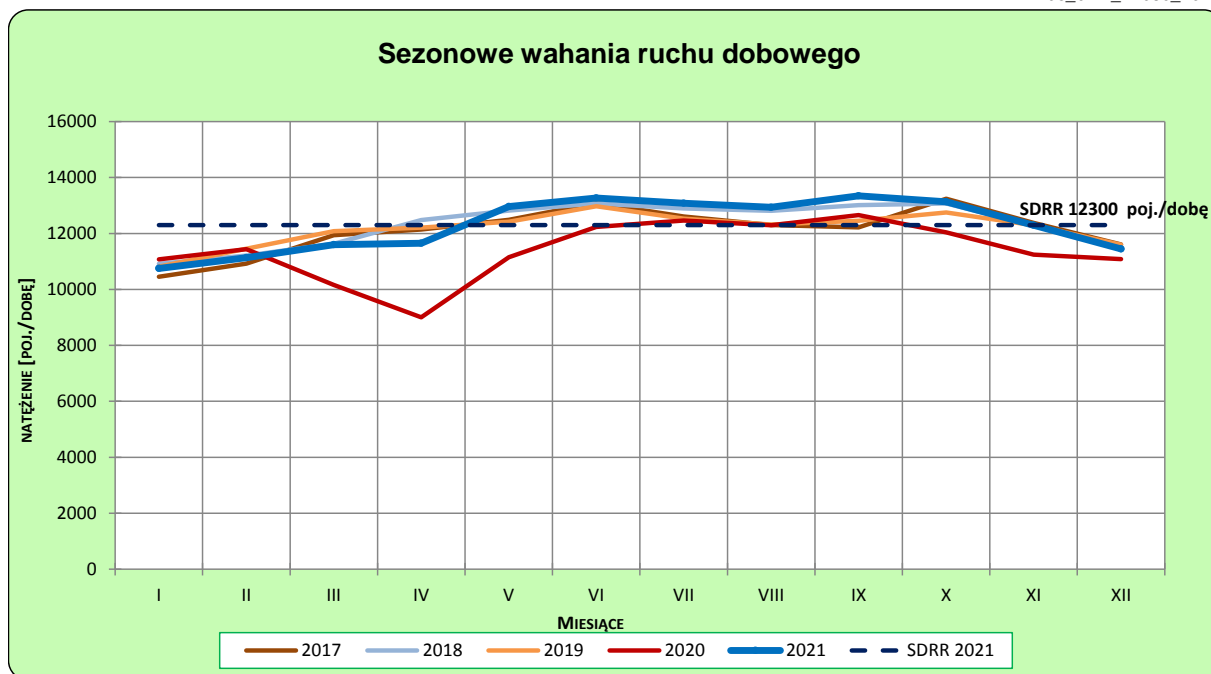
**STACJA NR 14050**

**Miejscowość:** Lisice  
**Odcinek:** Sochaczew - Błonie  
**Typ stacji:** GR

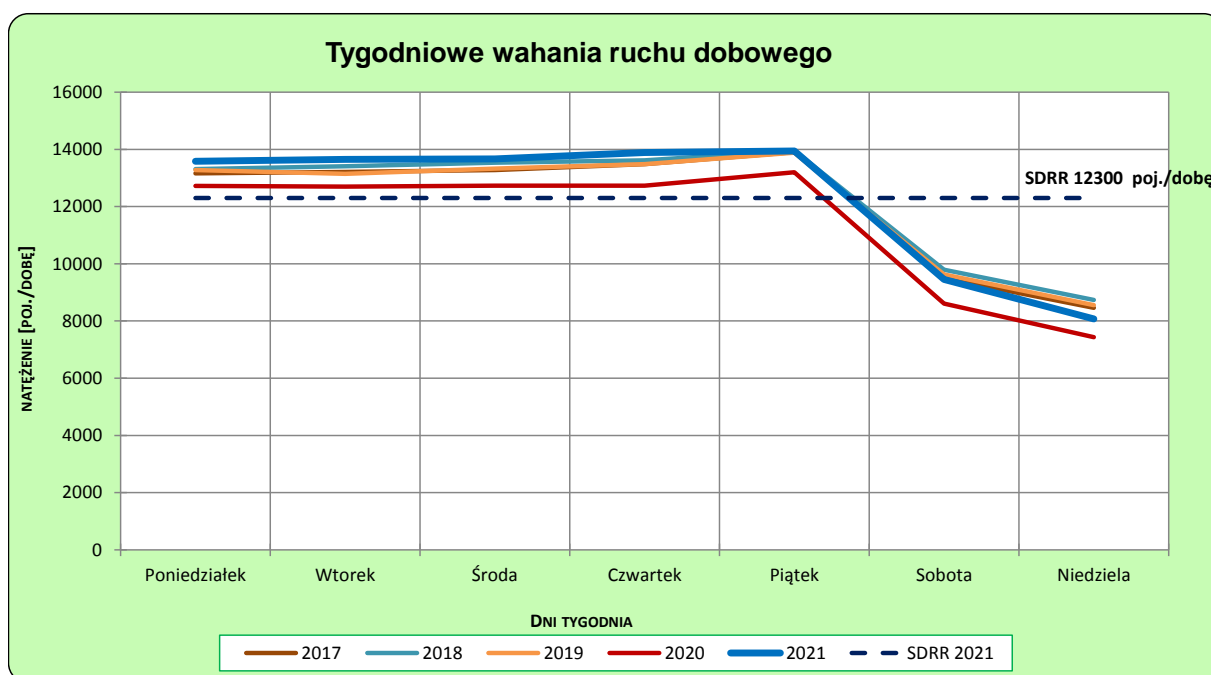
**Rok:** 2021  
**Numer drogi:** 92  
**Oddział:** WARSZAWA

**Ruch ogółem**

R03\_02-1\_14050\_2021



R03\_02-2\_14050\_2021



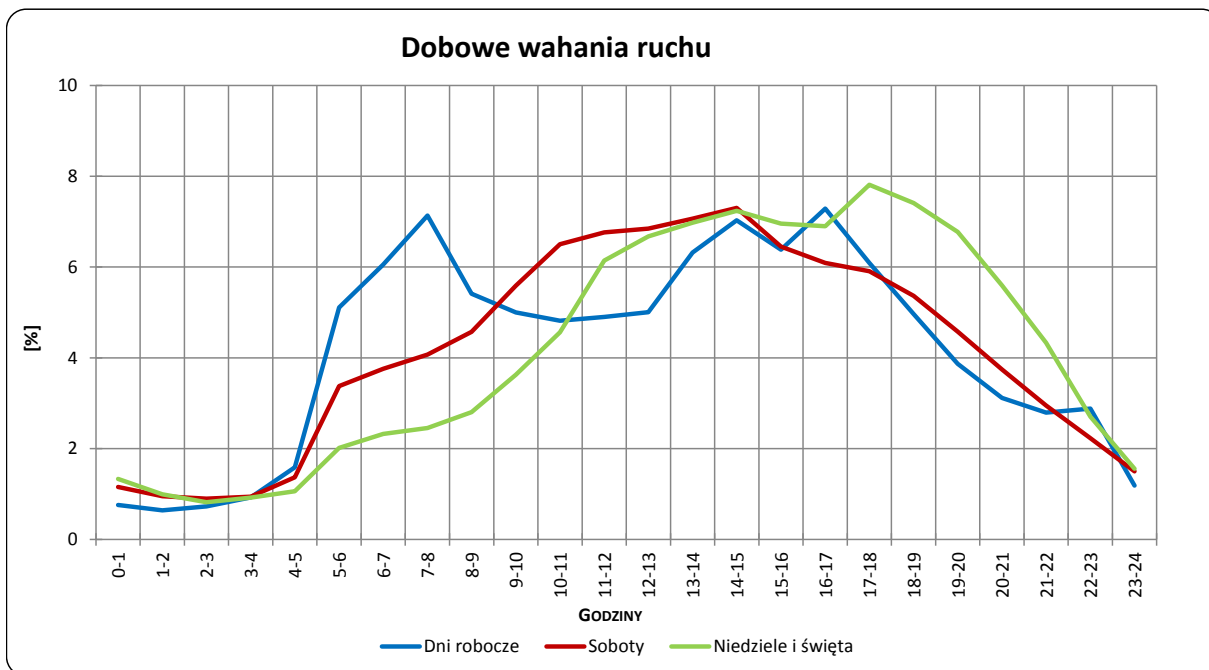
Uwagi: –

**STACJA NR 14050**

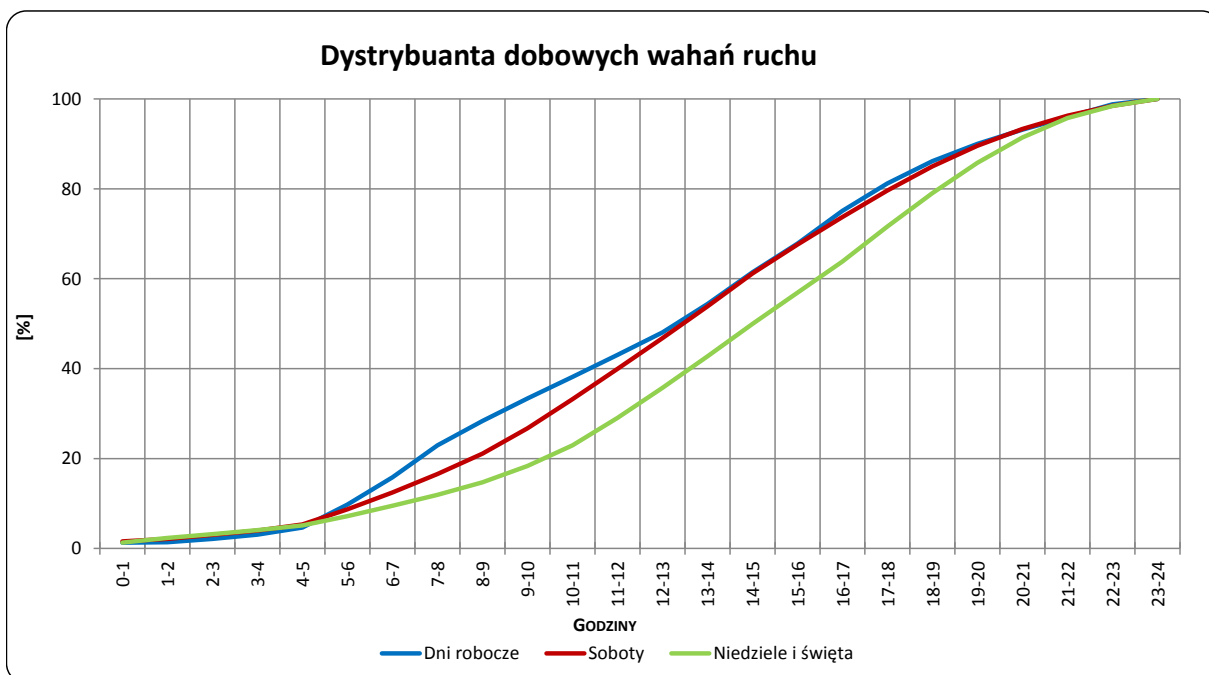
**Miejscowość:** Lisice  
**Odcinek:** Sochaczew - Błonie  
**Typ stacji:** GR

**Rok:** 2021  
**Numer drogi:** 92  
**Oddział:** WARSZAWA

R03\_03-1\_14050\_2021



R03\_03-2\_14050\_2021



Uwagi: –

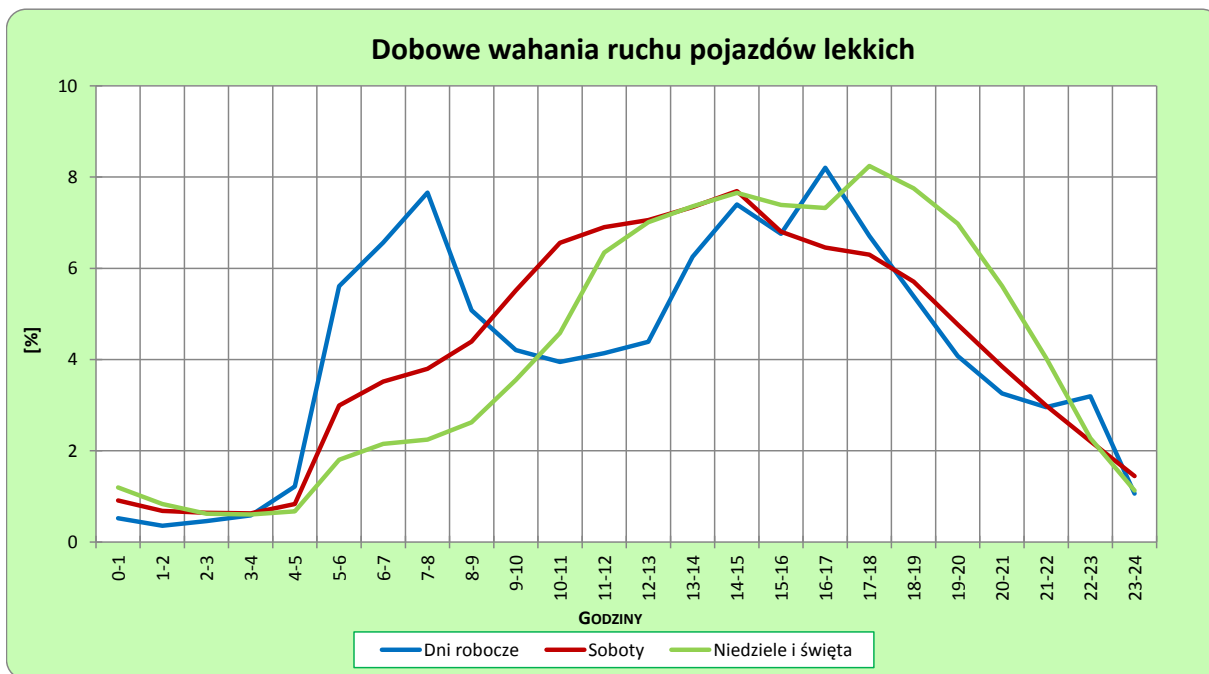


**STACJA NR 14050**

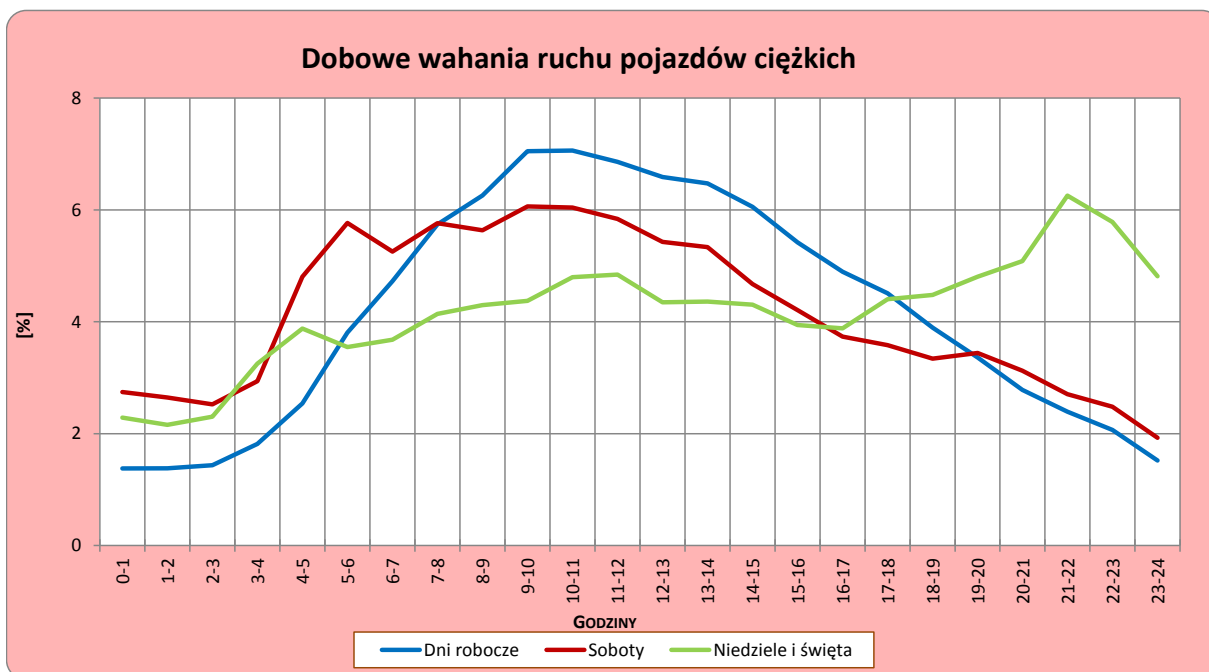
**Miejscowość:** Lisice  
**Odcinek:** Sochaczew - Błonie  
**Typ stacji:** GR

**Rok:** 2021  
**Numer drogi:** 92  
**Oddział:** WARSZAWA

R03\_04-1\_14050\_2021



R03\_04-2\_14050\_2021



Uwagi: –

## Udział ruchu pojazdów lekkich i ciężkich w poszczególnych okresach doby

### STACJA NR 14050

**Miejscowość:** Lisice  
**Odcinek:** Sochaczew - Błonie  
**Typ stacji:** GR

**Rok:** 2021  
**Numer drogi:** 92  
**Oddział:** WARSZAWA

R03\_05\_14050\_2021

Godziny	Udział procentowy ruchu w poszczególnych godzinach doby [%]	
	Pojazdy lekkie	Pojazdy ciężkie
0 - 1	0.6	2.0
1 - 2	0.5	1.5
2 - 3	0.6	1.7
3 - 4	0.7	2.2
4 - 5	1.5	2.7
5 - 6	5.3	3.5
6 - 7	6.5	4.4
7 - 8	7.6	4.7
8 - 9	5.2	6.4
9 - 10	4.5	7.0
10 - 11	4.3	7.3
11 - 12	4.3	6.7
12 - 13	4.6	6.3
13 - 14	6.2	6.6
14 - 15	6.7	5.4
15 - 16	6.6	4.8
16 - 17	8.1	4.7
17 - 18	6.7	4.2
18 - 19	5.5	3.7
19 - 20	4.1	3.7
20 - 21	3.2	3.1
21 - 22	2.8	2.7
22 - 23	2.9	2.4
23 - 24	1.0	2.3

Źródło danych: Pomiary ręczne

**Dobowe wahania ruchu pojazdów ogółem w podziale na kierunki**

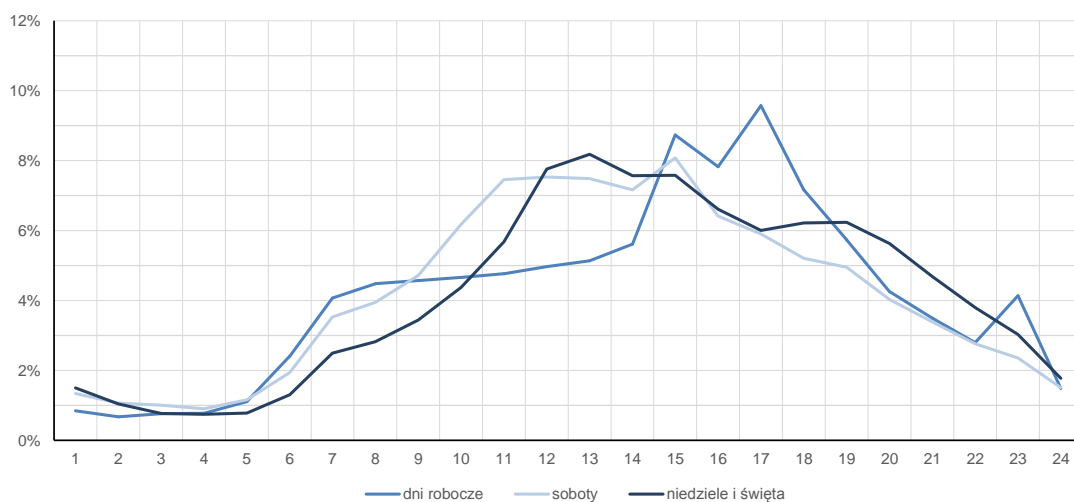
**STACJA NR 14050**

<b>Miejscowość:</b>	Lisice	<b>Rok:</b>	2021
<b>Odcinek:</b>	Sochaczew - Błonie	<b>Numer drogi:</b>	92
<b>Typ stacji:</b>	GR	<b>Oddział:</b>	WARSZAWA

**Średni dobowy rozkład natężenia ruchu**

R03\_12-1\_14050\_2021

Kierunek Sochaczew



R03\_12-2\_14050\_2021

Kierunek Warszawa



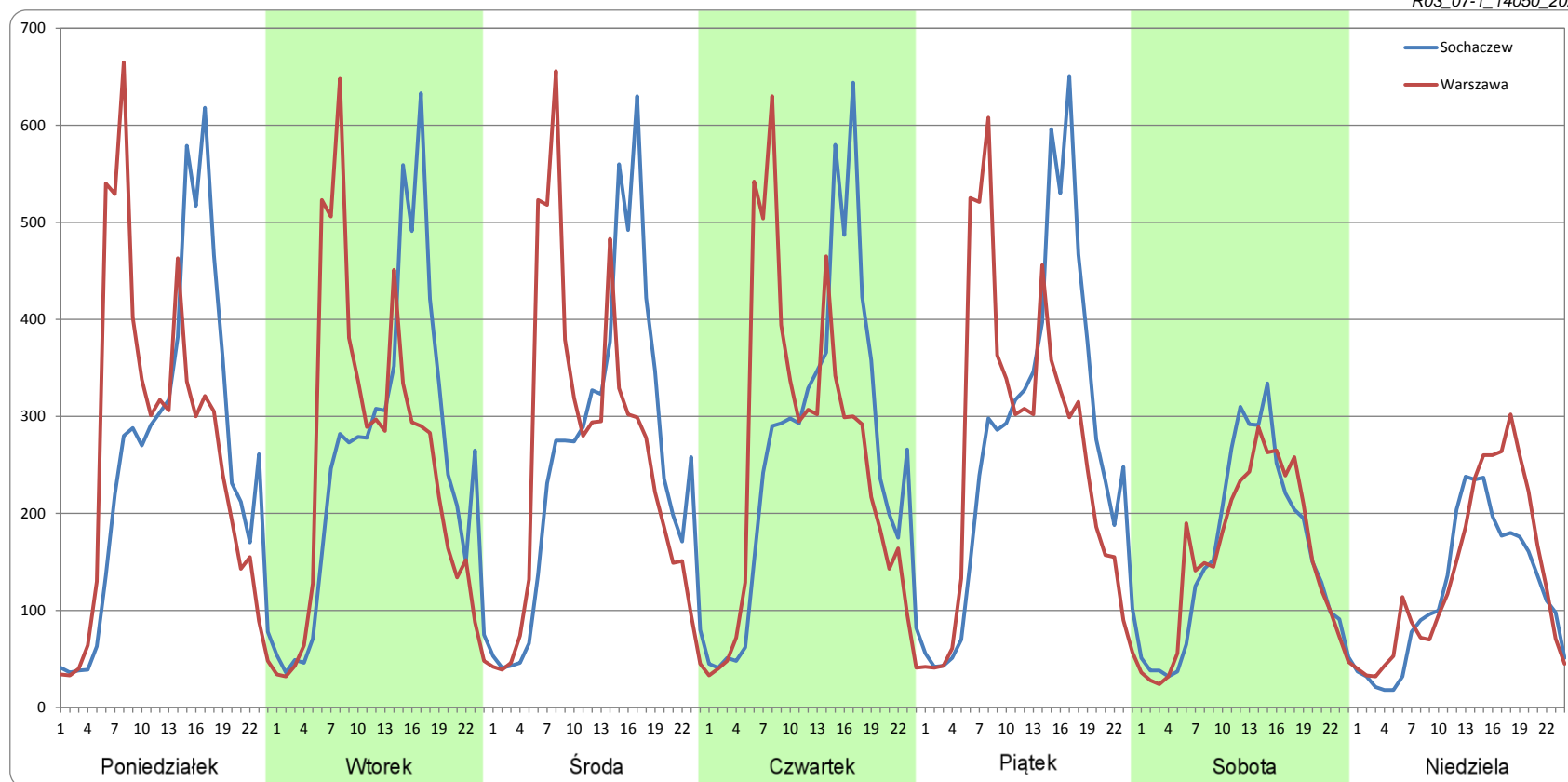
### Ruch w poszczególne dni tygodnia

STACJA NR 14050

Numer drogi: 92      Rok: 2021      Miesiąc: Styczeń      Typ stacji: GR      Oddział: WARSZAWA

Dzień tygodnia	Poniedziałek		Wtorek		Środa		Czwartek		Piątek		Sobota		Niedziela	
Kierunek	Sochaczew	Warszawa	Sochaczew	Warszawa	Sochaczew	Warszawa	Sochaczew	Warszawa	Sochaczew	Warszawa	Sochaczew	Warszawa	Sochaczew	Warszawa
SDR	6194	6292	6111	6017	6153	6135	6301	6171	6579	6230	3775	3688	2859	3305
Razem	12486		12128		12288		12472		12809		7463		6164	
Podział procentowy	49,61%	50,39%	50,39%	49,61%	50,07%	49,93%	50,52%	49,48%	51,36%	48,64%	50,58%	49,42%	46,38%	53,62%

R03\_07-1\_14050\_2021



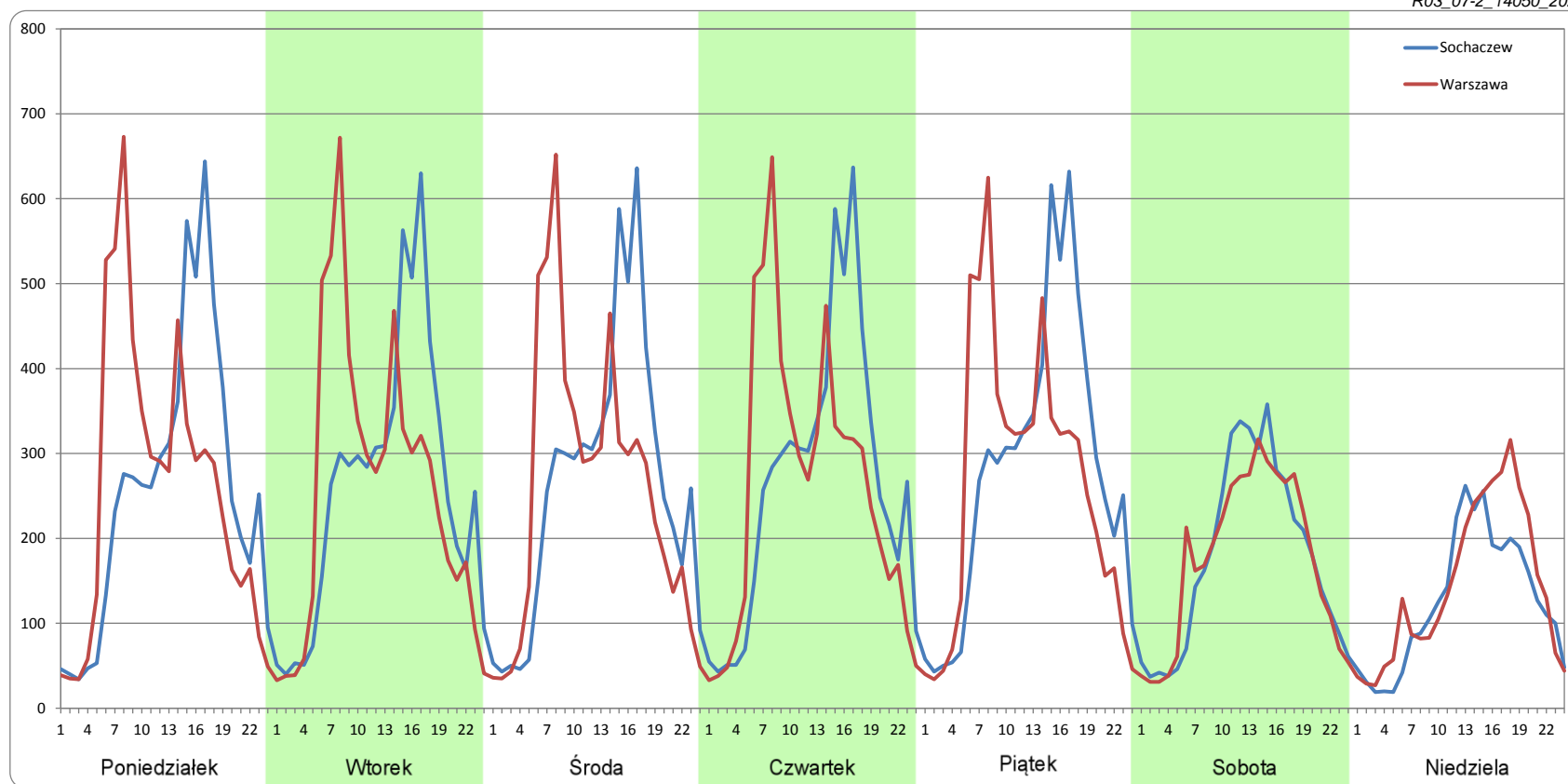
### Ruch w poszczególne dni tygodnia

STACJA NR 14050

Numer drogi: 92      Rok: 2021      Miesiąc: Luty      Typ stacji: GR      Oddział: WARSZAWA

Dzień tygodnia	Poniedziałek		Wtorek		Środa		Czwartek		Piątek		Sobota		Niedziela	
	Sochaczew	Warszawa	Sochaczew	Warszawa	Sochaczew	Warszawa	Sochaczew	Warszawa	Sochaczew	Warszawa	Sochaczew	Warszawa	Sochaczew	Warszawa
SDR	6164	6198	6242	6209	6325	6169	6415	6291	6728	6344	4253	4169	3011	3440
Razem	12362		12451		12494		12706		13071		8422		6451	
Podział procentowy	49,86%	50,14%	50,13%	49,87%	50,63%	49,37%	50,49%	49,51%	51,47%	48,53%	50,50%	49,50%	46,68%	53,32%

R03\_07-2\_14050\_2021



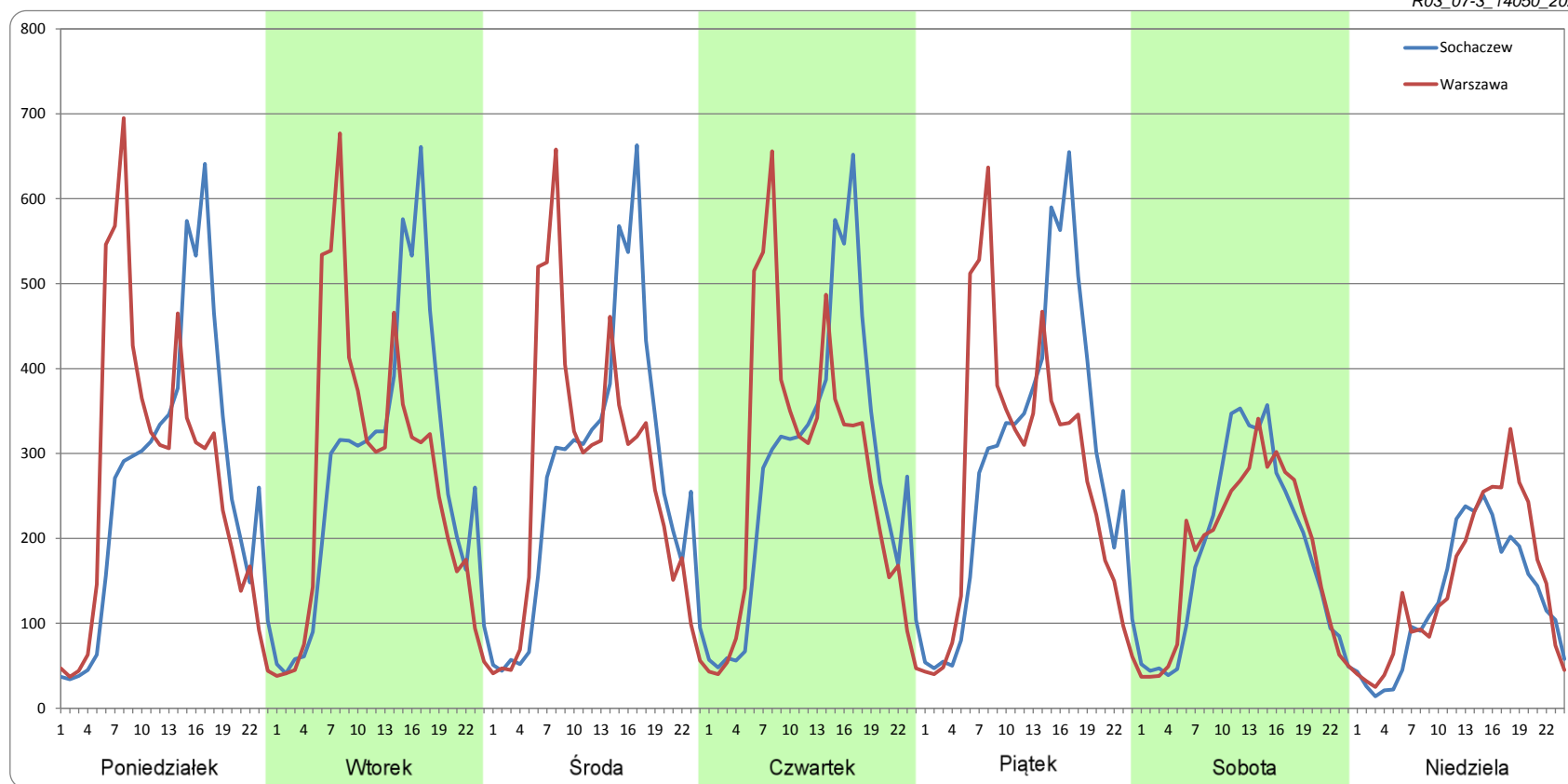
### Ruch w poszczególne dni tygodnia

STACJA NR 14050

Numer drogi: 92      Rok: 2021      Miesiąc: Marzec      Typ stacji: GR      Oddział: WARSZAWA

Dzień tygodnia	Poniedziałek		Wtorek		Środa		Czwartek		Piątek		Sobota		Niedziela	
Kierunek	Sochaczew	Warszawa	Sochaczew	Warszawa	Sochaczew	Warszawa	Sochaczew	Warszawa	Sochaczew	Warszawa	Sochaczew	Warszawa	Sochaczew	Warszawa
SDR	6421	6489	6662	6518	6520	6453	6697	6564	6965	6554	4424	4353	3078	3512
Razem	12910		13180		12973		13261		13519		8777		6590	
Podział procentowy	49,73%	50,27%	50,55%	49,45%	50,26%	49,74%	50,50%	49,50%	51,52%	48,48%	50,41%	49,59%	46,71%	53,29%

R03\_07-3\_14050\_2021



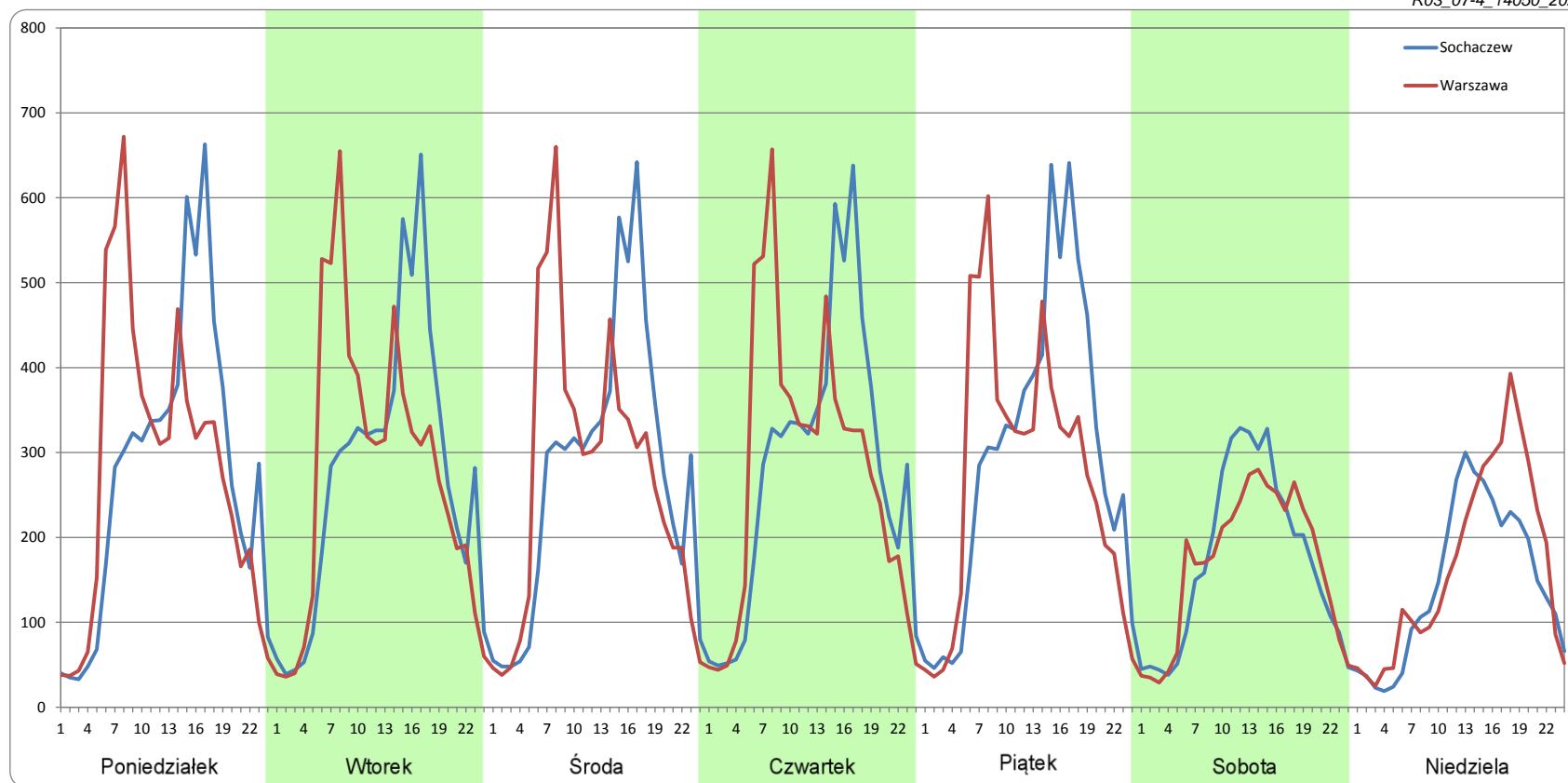
### Ruch w poszczególne dni tygodnia

#### STACJA NR 14050

**Numer drogi:** 92      **Rok:** 2021      **Miesiąc:** Kwiecień      **Typ stacji:** GR      **Oddział:** WARSZAWA

Dzień tygodnia	Poniedziałek		Wtorek		Środa		Czwartek		Piątek		Sobota		Niedziela	
	Sochaczew	Warszawa	Sochaczew	Warszawa	Sochaczew	Warszawa	Sochaczew	Warszawa	Sochaczew	Warszawa	Sochaczew	Warszawa	Sochaczew	Warszawa
SDR	6649	6712	6581	6617	6599	6473	6775	6652	7116	6523	4151	4023	3521	3994
Razem	13360		13198		13071		13428		13639		8174		7515	
Podział procentowy	49,76%	50,24%	49,86%	50,14%	50,48%	49,52%	50,46%	49,54%	52,17%	47,83%	50,78%	49,22%	46,85%	53,15%

R03\_07-4\_14050\_2021



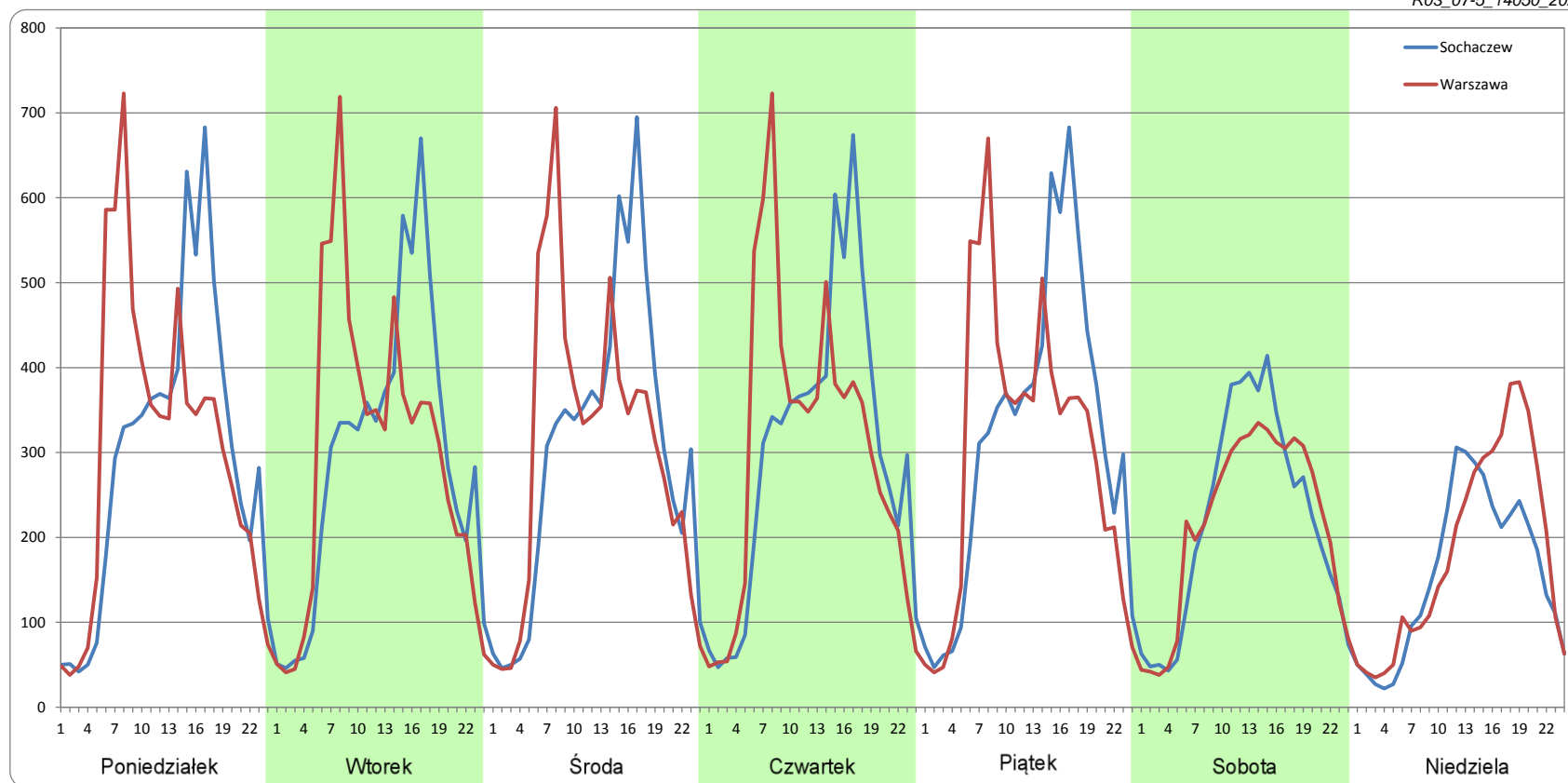
### Ruch w poszczególne dni tygodnia

STACJA NR 14050

Numer drogi: 92      Rok: 2021      Miesiąc: Maj      Typ stacji: GR      Oddział: WARSZAWA

Dzień tygodnia	Poniedziałek		Wtorek		Środa		Czwartek		Piątek		Sobota		Niedziela	
	Sochaczew	Warszawa	Sochaczew	Warszawa	Sochaczew	Warszawa	Sochaczew	Warszawa	Sochaczew	Warszawa	Sochaczew	Warszawa	Sochaczew	Warszawa
SDR	7114	7272	7036	7101	7229	7248	7257	7277	7615	7241	5250	5153	3763	4334
Razem	14386		14137		14477		14533		14857		10403		8097	
Podział procentowy	49,45%	50,55%	49,77%	50,23%	49,93%	50,07%	49,93%	50,07%	51,26%	48,74%	50,47%	49,53%	46,47%	53,53%

R03\_07-5\_14050\_2021





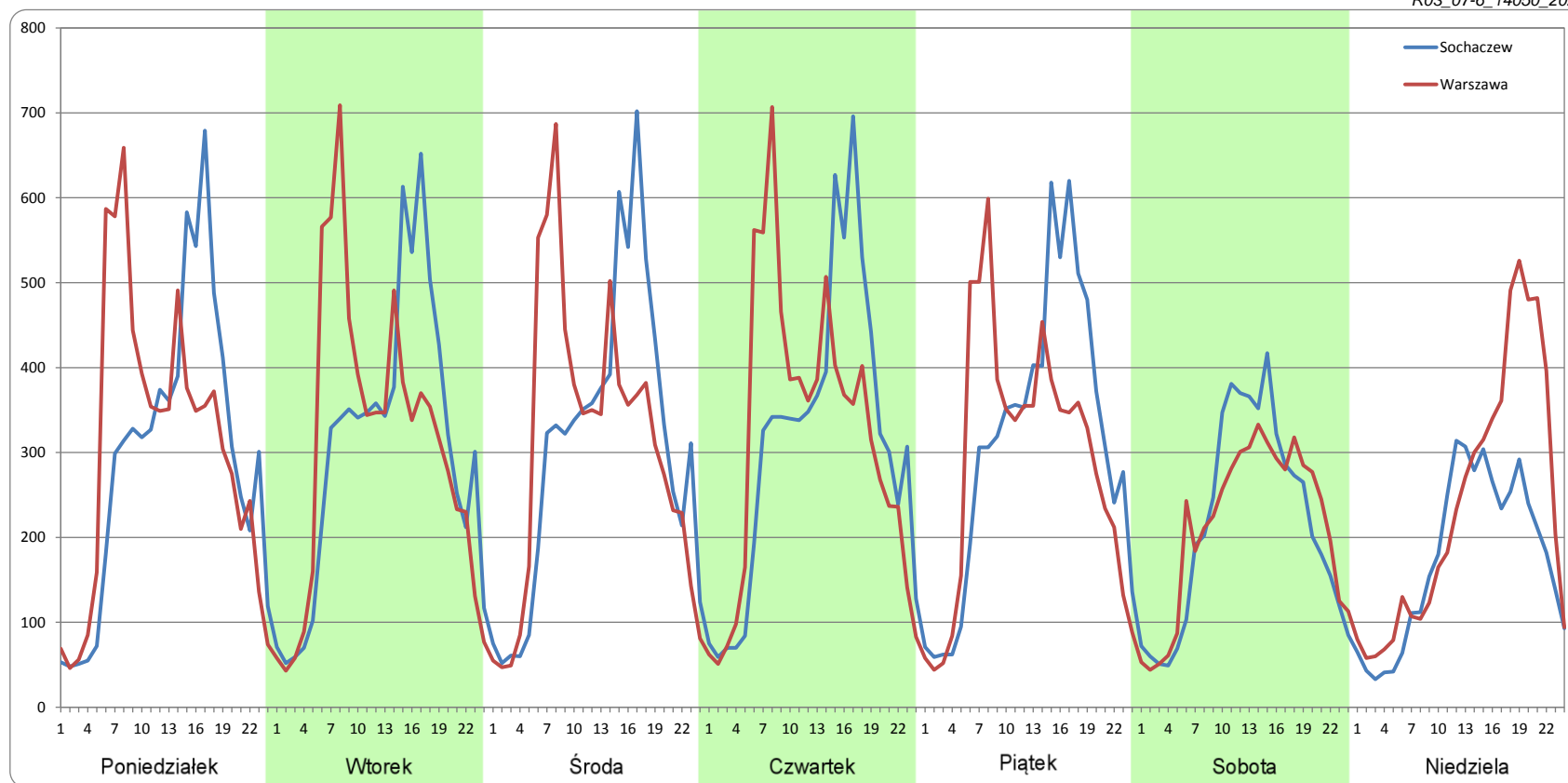
### Ruch w poszczególne dni tygodnia

STACJA NR 14050

Numer drogi: 92      Rok: 2021      Miesiąc: Czerwiec      Typ stacji: GR      Oddział: WARSZAWA

Dzień tygodnia	Poniedziałek		Wtorek		Środa		Czwartek		Piątek		Sobota		Niedziela	
Kierunek	Sochaczew	Warszawa	Sochaczew	Warszawa	Sochaczew	Warszawa	Sochaczew	Warszawa	Sochaczew	Warszawa	Sochaczew	Warszawa	Sochaczew	Warszawa
SDR	7057	7314	7287	7351	7360	7343	7495	7579	7428	6941	5161	5075	4206	5646
Razem	14371		14638		14703		15074		14368		10236		9852	
Podział procentowy	49,11%	50,89%	49,78%	50,22%	50,06%	49,94%	49,72%	50,28%	51,70%	48,30%	50,42%	49,58%	42,69%	57,31%

R03\_07-6\_14050\_2021



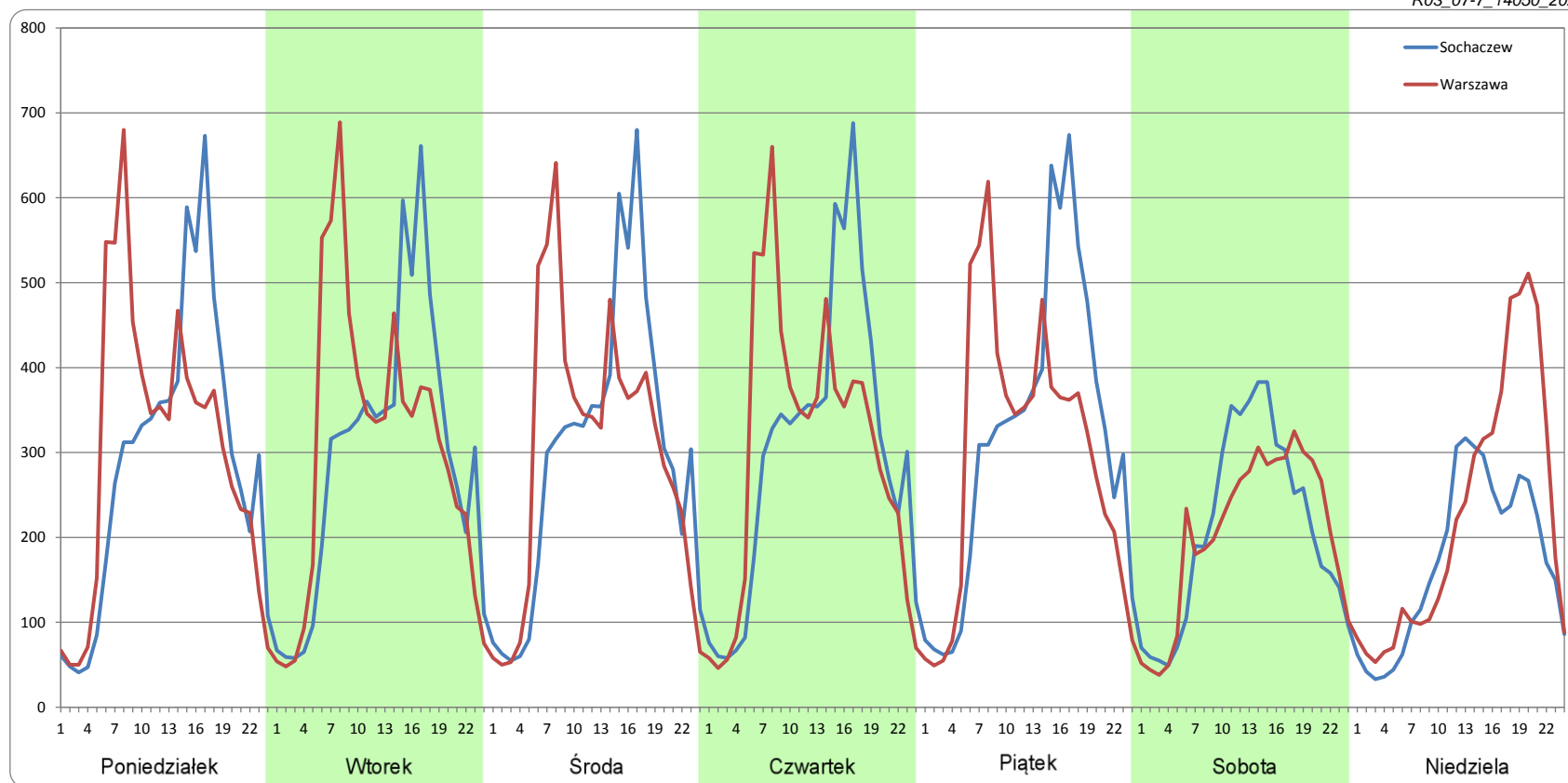
### Ruch w poszczególne dni tygodnia

STACJA NR 14050

Numer drogi: 92      Rok: 2021      Miesiąc: Lipiec      Typ stacji: GR      Oddział: WARSZAWA

Dzień tygodnia	Poniedziałek		Wtorek		Środa		Czwartek		Piątek		Sobota		Niedziela	
	Sochaczew	Warszawa	Sochaczew	Warszawa	Sochaczew	Warszawa	Sochaczew	Warszawa	Sochaczew	Warszawa	Sochaczew	Warszawa	Sochaczew	Warszawa
SDR	6958	7222	7076	7289	7125	7182	7278	7258	7599	7122	5032	4907	4140	5359
Razem	14179		14365		14307		14536		14721		9939		9499	
Podział procentowy	49,07%	50,93%	49,26%	50,74%	49,80%	50,20%	50,07%	49,93%	51,62%	48,38%	50,63%	49,37%	43,58%	56,42%

R03\_07-7\_14050\_2021



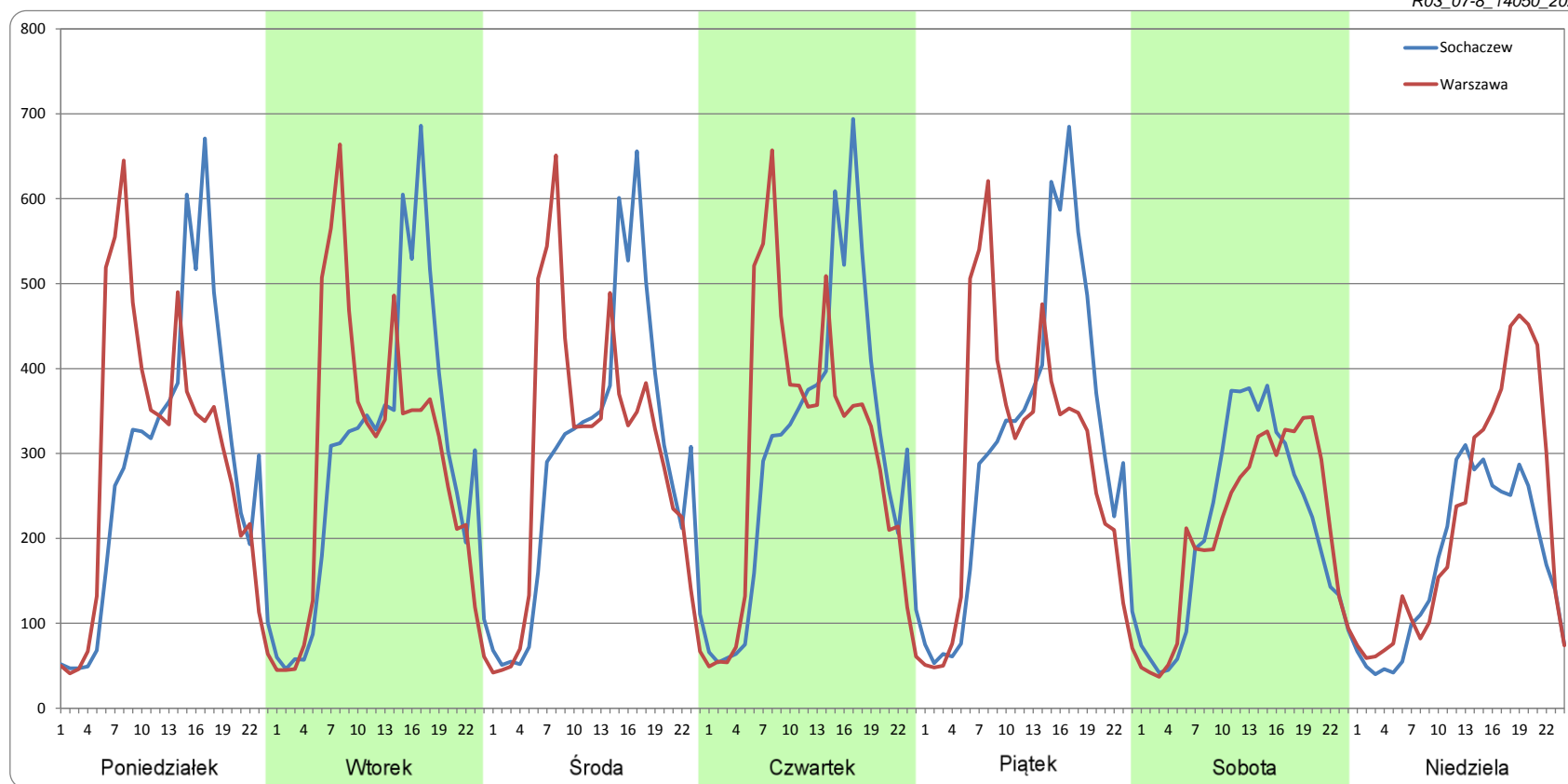
### Ruch w poszczególne dni tygodnia

STACJA NR 14050

Numer drogi: 92      Rok: 2021      Miesiąc: Sierpień      Typ stacji: GR      Oddział: WARSZAWA

Dzień tygodnia	Poniedziałek		Wtorek		Środa		Czwartek		Piątek		Sobota		Niedziela	
Kierunek	Sochaczew	Warszawa	Sochaczew	Warszawa	Sochaczew	Warszawa	Sochaczew	Warszawa	Sochaczew	Warszawa	Sochaczew	Warszawa	Sochaczew	Warszawa
SDR	6846	7031	7037	6985	6994	7015	7228	7172	7435	6905	5092	5068	4113	5232
Razem	13877		14023		14009		14399		14339		10160		9345	
Podział procentowy	49,34%	50,66%	50,19%	49,81%	49,93%	50,07%	50,19%	49,81%	51,85%	48,15%	50,12%	49,88%	44,01%	55,99%

R03\_07-8\_14050\_2021



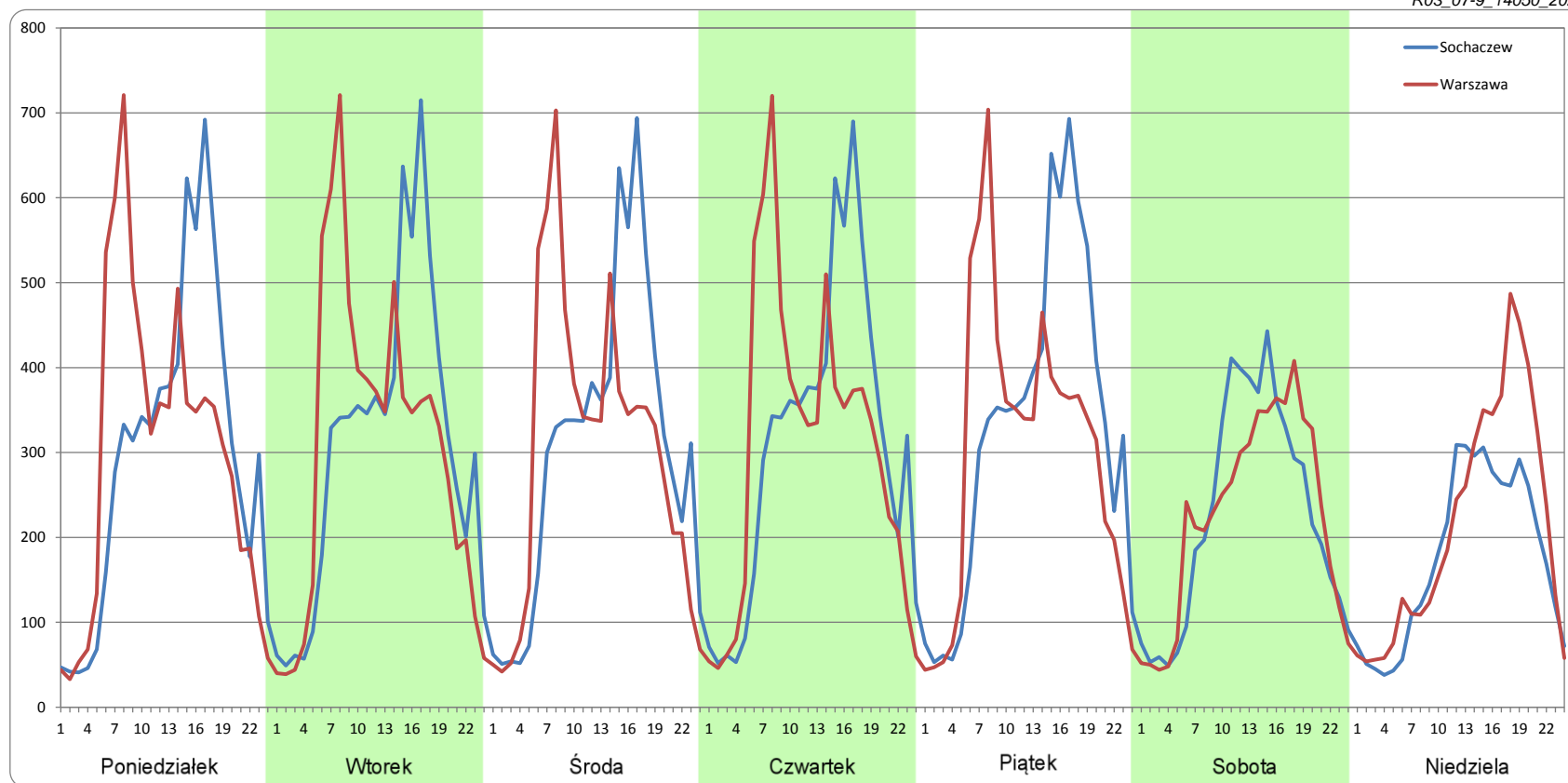
### Ruch w poszczególne dni tygodnia

#### STACJA NR 14050

**Numer drogi:** 92      **Rok:** 2021      **Miesiąc:** Wrzesień      **Typ stacji:** GR      **Oddział:** WARSZAWA

Dzień tygodnia	Poniedziałek		Wtorek		Środa		Czwartek		Piątek		Sobota		Niedziela	
	Sochaczew	Warszawa	Sochaczew	Warszawa	Sochaczew	Warszawa	Sochaczew	Warszawa	Sochaczew	Warszawa	Sochaczew	Warszawa	Sochaczew	Warszawa
SDR	7143	7174	7342	7292	7297	7187	7449	7359	7860	7208	5421	5378	4221	5087
Razem	14317		14634		14483		14808		15068		10799		9307	
Podział procentowy	49,89%	50,11%	50,17%	49,83%	50,38%	49,62%	50,30%	49,70%	52,16%	47,84%	50,20%	49,80%	45,35%	54,65%

R03\_07-9\_14050\_2021



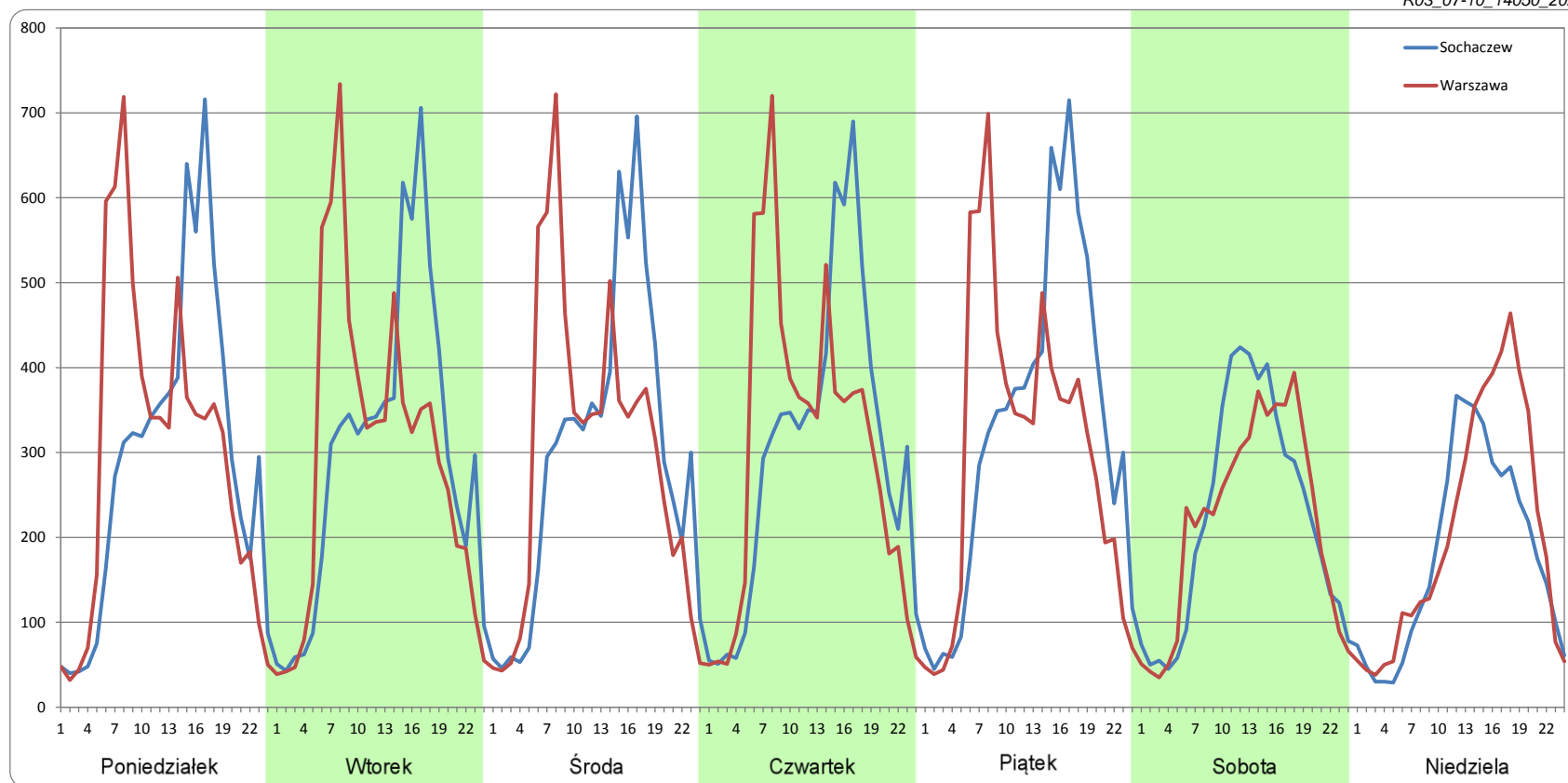
### Ruch w poszczególne dni tygodnia

STACJA NR 14050

Numer drogi: 92 Rok: 2021 Miesiąc: Październik Typ stacji: GR Oddział: WARSZAWA

Dzień tygodnia	Poniedziałek		Wtorek		Środa		Czwartek		Piątek		Sobota		Niedziela	
Kierunek	Sochaczew	Warszawa	Sochaczew	Warszawa	Sochaczew	Warszawa	Sochaczew	Warszawa	Sochaczew	Warszawa	Sochaczew	Warszawa	Sochaczew	Warszawa
SDR	7025	7148	7140	7058	7113	7109	7251	7275	7877	7203	5347	5210	4282	4881
Razem	14173		14199		14222		14525		15080		10557		9163	
Podział procentowy	49,57%	50,43%	50,29%	49,71%	50,01%	49,99%	49,92%	50,08%	52,24%	47,76%	50,65%	49,35%	46,73%	53,27%

R03\_07-10\_14050\_2021



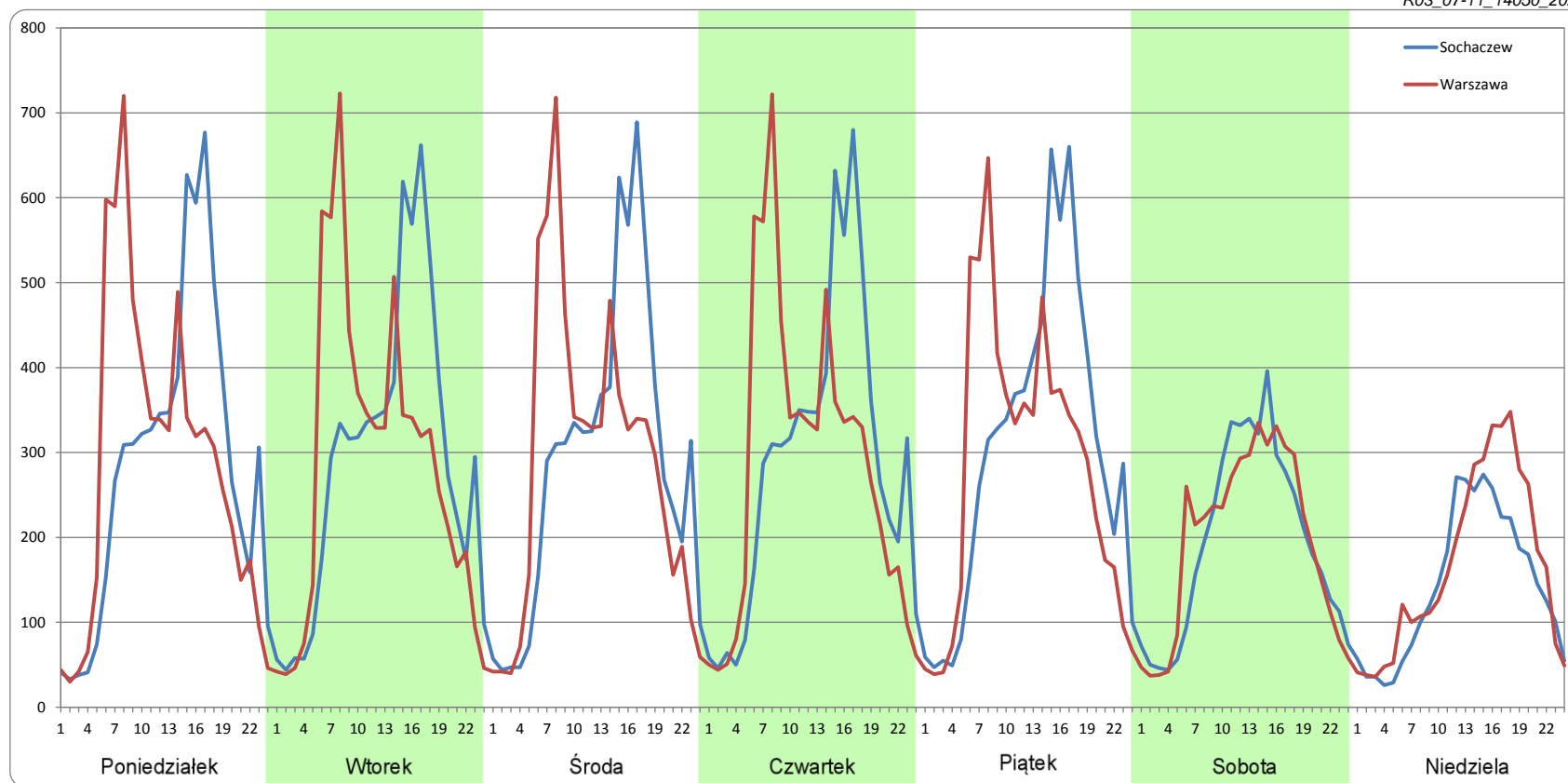
### Ruch w poszczególne dni tygodnia

STACJA NR 14050

Numer drogi: 92      Rok: 2021      Miesiąc: Listopad      Typ stacji: GR      Oddział: WARSZAWA

Dzień tygodnia	Poniedziałek		Wtorek		Środa		Czwartek		Piątek		Sobota		Niedziela	
Kierunek	Sochaczew	Warszawa	Sochaczew	Warszawa	Sochaczew	Warszawa	Sochaczew	Warszawa	Sochaczew	Warszawa	Sochaczew	Warszawa	Sochaczew	Warszawa
SDR	6816	6848	6978	6840	6962	6883	6978	6870	7292	6770	4649	4674	3424	3974
Razem	13663		13819		13845		13848		14061		9322		7397	
Podział procentowy	49,88%	50,12%	50,50%	49,50%	50,29%	49,71%	50,39%	49,61%	51,86%	48,14%	49,87%	50,13%	46,28%	53,72%

R03\_07-11\_14050\_2021



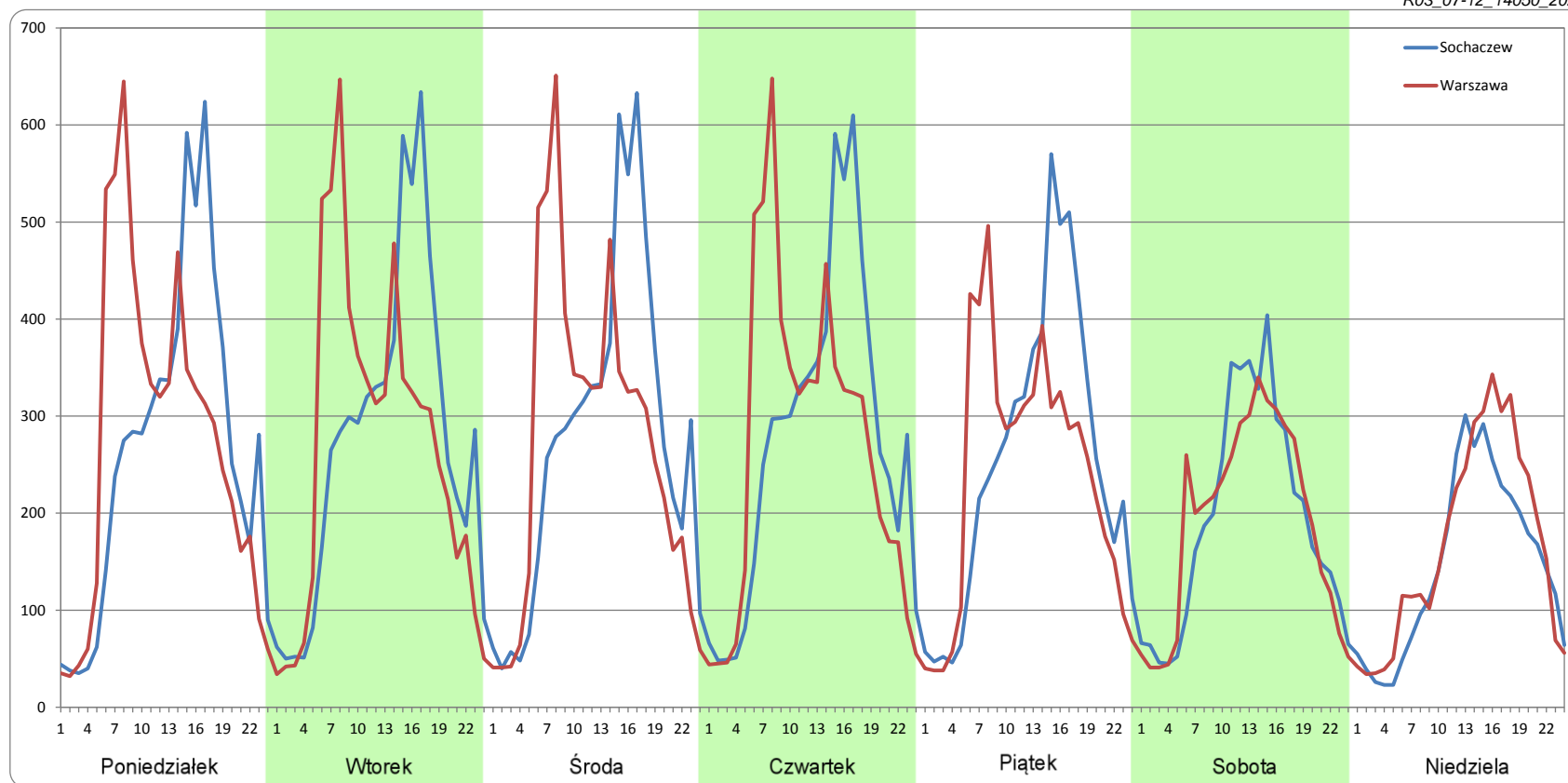
### Ruch w poszczególne dni tygodnia

#### STACJA NR 14050

Numer drogi: 92      Rok: 2021      Miesiąc: Grudzień      Typ stacji: GR      Oddział: WARSZAWA

Dzień tygodnia	Poniedziałek		Wtorek		Środa		Czwartek		Piątek		Sobota		Niedziela	
Kierunek	Sochaczew	Warszawa	Sochaczew	Warszawa	Sochaczew	Warszawa	Sochaczew	Warszawa	Sochaczew	Warszawa	Sochaczew	Warszawa	Sochaczew	Warszawa
SDR	6371	6540	6580	6465	6623	6524	6625	6480	6078	5715	4608	4550	3514	3983
Razem	12911		13045		13147		13105		11793		9158		7497	
Podział procentowy	49,34%	50,66%	50,44%	49,56%	50,38%	49,62%	50,55%	49,45%	51,54%	48,46%	50,31%	49,69%	46,87%	53,13%

R03\_07-12\_14050\_2021



Proporcja dobowego natężenia ruchu do SDRR, dla każdego dnia w roku, w podziale na pojazdy ogółem

**STACJA NR 14050**

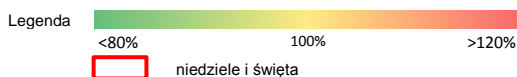
**Miejscowość:** Lisice **Rok:** 2021  
**Odcinek:** Sochaczew - Błonie **Numer drogi:** 92  
**Typ stacji:** GR **Oddział:** WARSZAWA

R03\_10-1\_14050\_2021

	Miesiąc											
	1	2	3	4	5	6	7	8	9	10	11	12
liczba dni w miesiącu	30	28	31	30	31	30	31	31	30	31	30	31
średni udział w miesiącu [%]	81,4	90,5	95,4	93,9	101,4	107,1	106,3	104,9	109,2	105,6	97,4	93,4

R03\_10-2\_14050\_2021

14050	Proporcja ruchu dziennego do średniego dobowego ruchu rocznego [%]											
	1	2	3	4	5	6	7	8	9	10	11	12
1	25,5	102,2	106,4	109,4	62,2	120,9	120,1	76,2	115,3	122,2	70,8	107,2
2	51,1	101,8	106,4	100,1	45,0	121,4	120,9	109,6	118,8	89,1	115,0	110,1
3	46,8	100,3	106,6	49,2	55,9	64,1	81,3	112,5	124,0	77,2	113,5	116,9
4		102,0	106,3	40,6	112,3	98,9	73,9	111,2	92,8	117,0	115,3	77,2
5	93,9	107,8	109,7	47,3	112,5	74,0	117,9	113,7	82,3	116,2	119,1	57,8
6	42,9	71,2	74,3	100,6	114,6	84,2	117,0	112,4	117,7	115,3	80,6	111,3
7	97,4	50,7	53,6	99,7	116,9	113,3	115,9	80,1	118,5	118,7	60,3	107,2
8	100,8	92,6	104,8	102,6	82,5	118,2	119,5	71,0	119,4	126,3	113,1	112,6
9	63,2	97,7	107,8	109,7	72,6	117,5	118,1	113,3	123,0	85,8	115,3	110,1
10	50,1	100,7	105,0	73,0	114,0	123,6	80,4	112,1	125,3	76,0	115,8	112,0
11	101,4	103,3	108,2	62,4	115,1	122,9	80,7	113,0	89,8	115,7	55,1	73,6
12	101,9	103,2	110,6	107,1	117,4	88,4	116,3	114,3	75,5	114,9	106,3	61,6
13	99,1	64,5	71,6	106,7	118,9	74,0	118,4	115,4	116,2	114,4	72,5	109,8
14	102,4	49,5	55,4	103,5	121,2	119,1	116,7	87,1	118,9	115,4	61,8	109,5
15	103,5	99,7	104,3	106,5	86,7	120,3	118,0	92,7	117,1	119,1	111,9	110,4
16	60,9	100,3	105,2	107,7	69,6	119,5	121,1	111,2	119,2	82,8	113,5	112,2
17	46,6	100,4	104,6	68,6	115,2	122,4	78,4	112,2	119,4	70,5	109,9	117,3
18	100,0	101,1	106,4	57,2	115,6	123,2	76,2	113,7	81,3	114,6	111,3	72,6
19	97,2	103,7	109,1	107,3	117,5	85,6	114,5	121,4	68,3	113,9	115,6	63,5
20	99,8	64,8	69,4	110,7	118,7	77,8	116,1	117,5	116,2	114,3	76,0	111,4
21	102,2	54,4	50,4	110,0	122,6	117,7	117,9	80,8	121,5	115,6	57,9	112,8
22	104,5	107,5	105,0	112,7	83,0	118,9	118,6	77,8	118,1	119,3	111,0	109,9
23	64,0	105,2	110,6	115,9	70,6	119,6	118,0	111,9	119,7	81,5	108,5	105,2
24	52,0	104,9	103,9	74,9	119,5	121,7	82,4	111,9	121,3	69,8	111,0	70,2
25	103,1	106,8	110,5	63,6	116,7	122,3	78,1	117,6	87,3	113,5	111,1	46,7
26	101,4	110,4	110,3	111,4	123,3	84,9	112,4	118,9	76,7	116,7	116,4	53,0
27	100,8	73,5	70,2	111,3	120,4	84,4	115,6	121,0	115,5	118,5	74,1	87,4
28	103,6	55,3	54,9	111,9	122,5	117,2	114,9	82,4	117,0	122,7	60,6	94,7
29	107,8		104,3	114,6	86,1	116,7	114,7	78,9	118,9	126,1	108,3	94,3
30	64,2		105,7	121,1	76,1	119,7	120,3	118,1	121,3	90,0	109,5	95,1
31	55,0		107,2		119,2		81,5	121,3		78,9		63,1





Nierównomierność kierunkowa dla każdego dnia w roku, w podziale na pojazdy ogółem

STACJA NR 14050

Miejscowość: Lisice  
 Odcinek: Sochaczew - Błonie  
 Typ stacji: GR

Rok: 2021  
 Numer drogi: 92  
 Oddział: WARSZAWA

R03\_11\_14050\_2021

14050	Proporcja ruchu dziennego do średniego dobowego ruchu rocznego [%]											
	1	2	3	4	5	6	7	8	9	10	11	12
1	51,8	50,4	50,1	49,1	47,6	49,8	50,1	57,5	49,7	47,5	56,3	50,0
2	50,9	50,0	49,7	47,6	53,5	47,8	48,9	50,9	49,4	49,7	50,4	49,7
3	53,7	49,0	50,0	47,9	55,9	48,4	48,7	50,2	47,3	53,7	49,9	49,5
4		49,5	49,5	50,5	50,6	49,4	55,3	50,9	49,7	50,0	50,1	50,0
5	49,2	49,0	48,2	57,4	49,9	50,6	50,5	49,7	54,2	49,5	48,1	53,4
6	50,7	50,0	49,1	51,1	49,5	62,0	50,2	48,2	50,2	50,0	50,1	50,3
7	50,0	53,1	53,4	48,9	49,2	50,1	50,3	49,8	49,1	49,8	52,8	49,1
8	49,2	50,4	50,2	49,5	48,9	50,4	49,8	55,5	49,2	47,5	50,2	49,3
9	49,0	49,6	50,2	48,7	53,5	50,2	47,9	50,3	50,2	49,9	48,8	50,0
10	53,6	49,5	49,9	49,4	50,1	50,5	49,7	49,8	47,2	53,7	48,8	48,8
11	50,4	49,4	49,6	52,8	49,9	48,5	56,3	50,0	50,2	50,5	48,6	49,2
12	49,7	48,6	48,7	50,1	49,9	49,5	51,1	49,8	55,8	49,9	47,5	53,3
13	49,9	49,2	50,0	49,7	50,7	55,3	51,8	48,0	50,4	49,5	50,3	50,6
14	49,3	53,0	53,5	49,7	48,4	51,0	50,5	49,6	50,5	49,6	56,8	49,5
15	48,5	50,6	50,4	49,8	50,0	50,9	50,0	55,9	50,1	48,1	50,3	49,9
16	49,6	49,4	49,9	48,3	53,6	50,4	49,3	51,1	49,6	49,3	50,0	49,7
17	53,7	49,0	49,7	49,4	50,7	49,8	49,7	49,8	48,4	54,2	50,0	48,5
18	50,0	49,7	49,9	53,2	50,1	47,3	57,1	49,9	49,6	50,6	49,4	49,9
19	49,5	48,3	48,3	50,4	50,2	49,2	51,1	50,3	54,7	49,6	48,5	52,7
20	50,2	49,3	49,9	49,8	49,9	56,3	50,1	47,9	50,1	49,9	50,2	50,1
21	49,6	53,3	53,7	49,8	48,7	51,3	49,3	50,0	50,4	49,7	53,7	50,1
22	48,0	49,2	50,6	49,8	49,4	50,0	49,9	55,7	49,3	48,4	49,9	49,2
23	48,8	50,5	47,6	48,6	53,8	51,1	48,4	50,5	49,7	50,3	49,6	48,5
24	54,2	50,0	49,5	49,7	50,5	50,5	48,4	49,3	48,5	54,1	50,1	45,6
25	50,7	49,4	49,0	53,4	50,4	48,2	56,9	49,5	49,7	50,6	49,3	52,0
26	50,0	48,2	48,7	50,2	50,3	49,2	51,0	49,4	54,0	49,8	48,4	57,2
27	49,8	49,5	49,4	50,0	50,2	55,4	50,9	48,5	49,8	50,5	49,9	51,9
28	49,1	53,8	52,6	49,6	48,7	51,1	50,7	50,0	49,4	51,1	51,5	49,5
29	49,0		50,0	49,5	49,8	50,1	49,8	55,3	49,8	47,3	50,1	49,8
30	49,1		50,0	46,0	53,5	50,2	47,3	50,6	49,6	47,7	48,7	49,3
31	53,1		49,7		50,9		50,3	49,9		50,8		48,9

Legenda Sochaczew Warszawa  
 <40% 50% >60%  
 niedziele i święta

$$*WNK = \frac{N_{poj./24h}(\text{kierunek P})}{N_{poj./24h}(\text{kierunek P+L})}$$

## Struktura rodzajowa ruchu wg pomiarów ręcznych

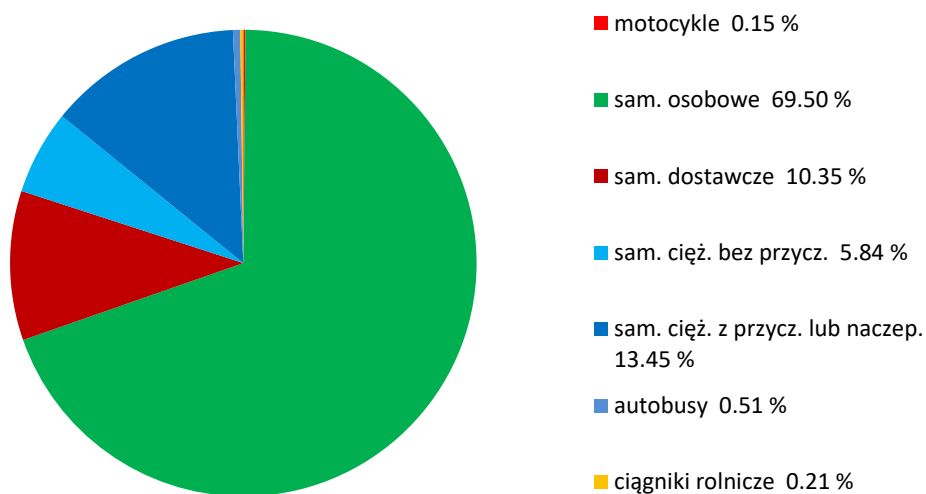
### STACJA NR 14050

**Miejscowość:** Lisice  
**Odcinek:** Sochaczew - Błonie  
**Typ stacji:** GR

**Rok:** 2021  
**Numer:** 92  
**Oddział:** WARSZAWA

R04\_04\_14050\_2021

#### Rodzajowa struktura ruchu wg pomiarów ręcznych w 2021 roku



## SPIS TREŚCI

<b>Raport 0.1</b> .....	<b>2</b>
Stacja 14050.....	2
<b>Raport 2.1</b> .....	<b>3</b>
Woj 14.....	3
<b>Raport 2.2</b> .....	<b>4</b>
Woj 14.....	4
<b>Raport 2.3</b> .....	<b>5</b>
Stacja 14050.....	5
<b>Raport 3.1</b> .....	<b>6</b>
Stacja 14050.....	6
<b>Raport 3.2</b> .....	<b>7</b>
Stacja 14050.....	7
<b>Raport 3.3</b> .....	<b>8</b>
Stacja 14050.....	8
<b>Raport 3.4</b> .....	<b>9</b>
Stacja 14050.....	9
<b>Raport 3.6</b> .....	<b>10</b>
Stacja 14050.....	10
<b>Raport 3.12</b> .....	<b>11</b>
Stacja 14050.....	11
<b>Raport 3.7</b> .....	<b>12</b>
Stacja 14050.....	12
<b>Raport 3.10</b> .....	<b>24</b>
Stacja 14050.....	24
<b>Raport 3.11</b> .....	<b>25</b>
Stacja 14050.....	25
<b>Raport 4.4</b> .....	<b>26</b>
Stacja 14050.....	26