

Archiwizacja i analiza danych ze stacji
ciągłych pomiarów ruchu z lat 2021-2022
Archiwizacja i analiza roczna danych z 2021

SCPR nr 14023

Na zlecenie



**Generalna Dyrekcja
Dróg Krajowych i Autostrad**

Heller Consult sp. z o.o.

Warszawa, 29 kwietnia 2022

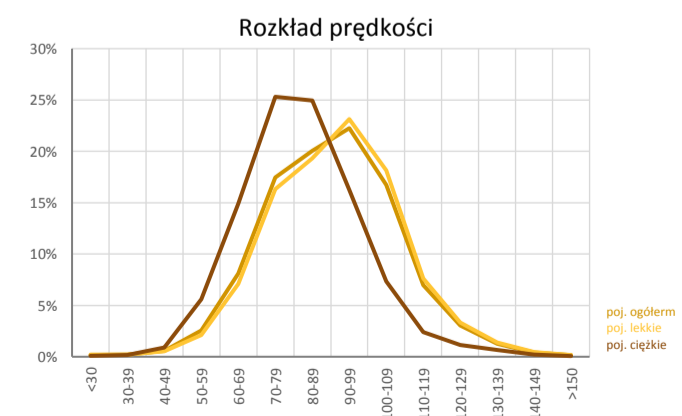
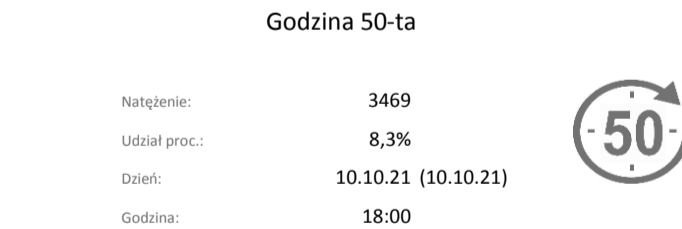
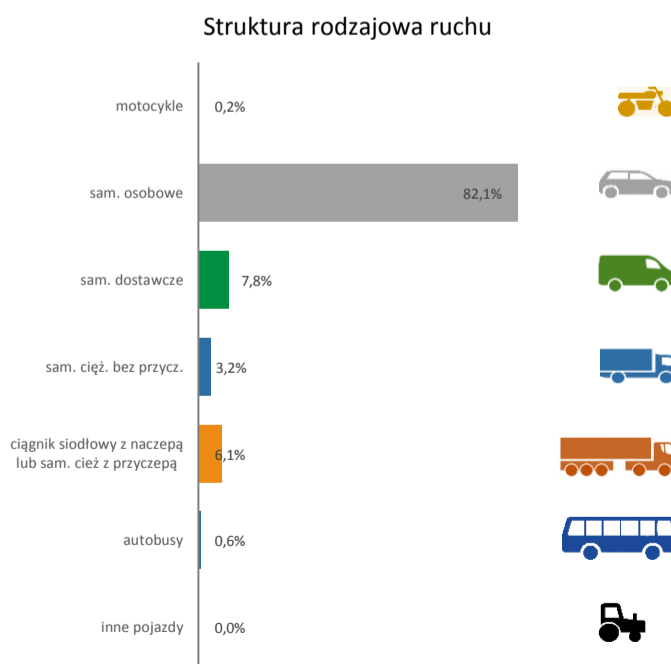
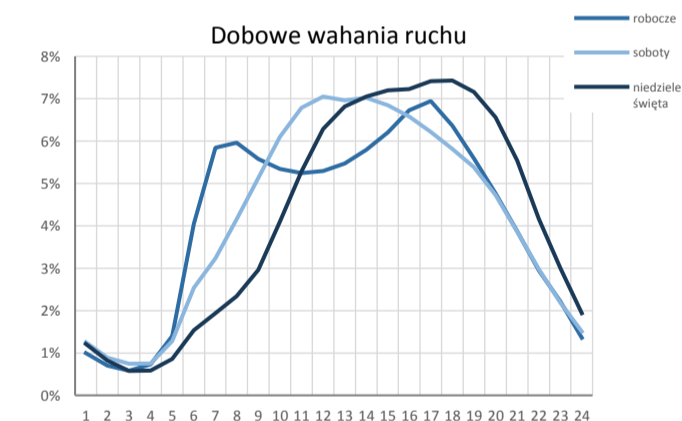
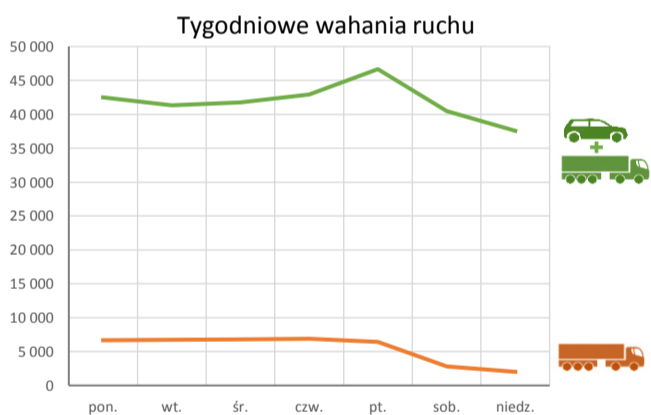
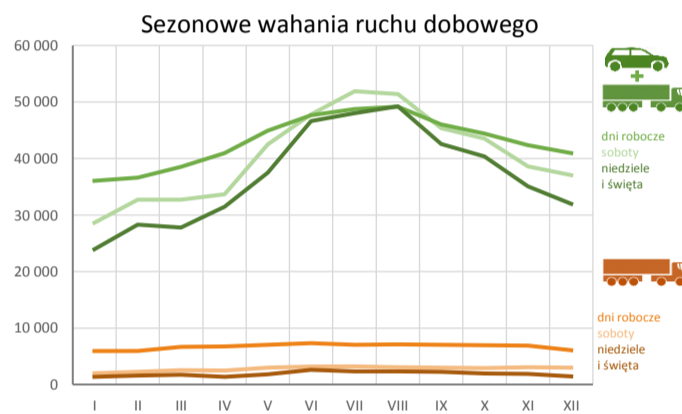
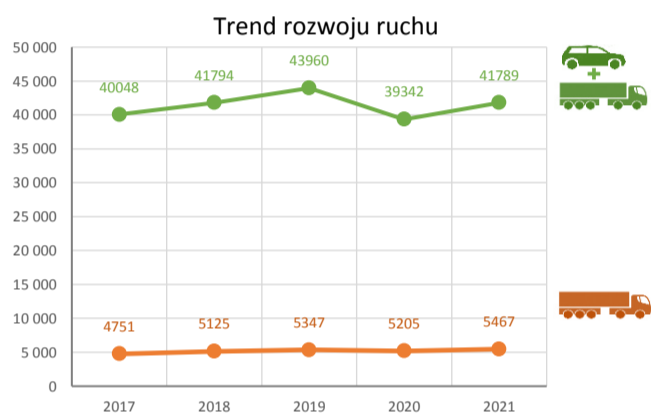


Karta punktu

Stacja NR 14023

Nr stacji: 14023
 Typ licznika: GR
 Lokalizacja: Łomna
 Nr drogi: 7
 Pikietaż: 338,23

Stacja działa od: 1990-01-01
 Charakter ruchu: G
 Liczba dni w archiwizacji: 364
 Liczba dni w przetworzeniu: 365



Analiza średniego dobowego ruchu rocznego (SDRR) dla poszczególnych miesięcy w 2020 i 2021 roku

R02_01_2021

Lp.	Oddział GDDKiA	Numer stacji	Typ stacji	Numer drogi	Średni dobowy ruch w miesiącu																																						
					styczeń			luty			marzec			kwiecień			maj			czerwiec			lipiec			sierpień			wrzesień			październik			listopad			grudzień			cały rok		
					2020	2021	wzrost/spadek (%)	2020	2021	wzrost/spadek (%)	2020	2021	wzrost/spadek (%)	2020	2021	wzrost/spadek (%)	2020	2021	wzrost/spadek (%)	2020	2021	wzrost/spadek (%)	2020	2021	wzrost/spadek (%)	2020	2021	wzrost/spadek (%)	2020	2021	wzrost/spadek (%)	2020	2021	wzrost/spadek (%)	2020	2021	wzrost/spadek (%)	2020	2021	wzrost/spadek (%)			
1.	Warszawa	14010	GR	9	6520	6107	-6	6737	6454	-4	5533	6899	+25	4548	7110	+56	6400	7999	+25	7355	8161	+11	8007	8016	0	8081	7785	-4	7472	7250	-3	6850	7043	+3	6308	6271	-1	6531	5934	-9	6695	7086	+6
		14012	GR	2	13316	12522	-6	14045	13455	-4	11439	14207	+24	9528	14697	+54	12944	15938	+23	14425	16198	+12	15257	16151	+6	15310	16296	+6	14976	15804	+6	13744	15748	+15	12678	14867	+17	13337	14723	+10	13417	15051	+12
		14016	GR	10	8114	7466	-8	8625	7737	-10	7151	8328	+16	6056	8754	+45	8459	9781	+16	9903	10510	+6	10868	11213	+3	11086	11098	0	10076	10428	+3	8951	9870	+10	8397	9047	+8	8196	8368	+2	8824	9383	+6
		14023	GR	7	38312	33261	-13	40260	34846	-13	31854	36147	+13	26889	38544	+43	38006	43506	+14	44315	47525	+7	48732	49109	+1	49718	49496	0	44360	45436	+2	38979	43708	+12	34803	40785	+17	35877	39102	+9	39342	41789	+6
		14050	GR	92	11077	10750	-3	11441	11137	-3	10158	11602	+14	9003	11649	+29	11150	12962	+16	12235	13264	+8	12461	13078	+5	12290	12938	+5	12657	13345	+5	12038	13131	+9	11244	12296	+9	11080	11444	+3	11403	12300	+8
		14053	GR	50	13458	12057	-10	14486	12916	-11	12229	13803	+13	9882	13996	+42	12820	14982	+17	14731	16454	+12	16858	16988	+1	17276	17328	0	16207	15861	-2	14988	15469	+3	13269	14809	+12	13043	12826	-2	14104	14791	+5
		14054	GR	61	-	9021	-	-	9380	-	-	10104	-	-	11018	-	-	12555	-	-	13607	-	-	14379	-	-	14644	-	-	13312	-	-	12075	-	9427	10596	+12	9769	10097	+3	-	11732	-
		14140	RPP-3	12	4349	4368	0	4522	4205	-7	3918	4641	+18	3303	4631	+40	4451	5169	+16	5192	5240	+1	5813	5383	-7	5541	5347	-4	5336	5247	-2	4616	5098	+10	4340	4698	+8	4410	4416	0	4649	4870	+5
		14612	SICK	S7	33229	28586	-14	35057	29907	-15	27536	31003	+13	23184	33343	+44	33434	37158	+11	39415	40086	+2	44061	40825	-7	44770	41374	-8	38875	37520	-3	33624	37480	+11	29941	34995	+17	30794	33060	+7	34493	35445	+3
		14622	SICK	A2a	14477	15071	+4	15319	16083	+5	12879	17155	+33	11059	17977	+63	15023	19681	+31	16536	20644	+25	17323	20827	+20	17420	20811	+19	16902	20053	+19	15358	19935	+30	14889	18098	+22	15716	17168	+9	15242	18625	+22
		14623	SICK	S7	36723	30730	-16	41360	34390	-17	29032	35074	+21	21882	35442	+62	33130	40548	+22	39291	44202	+12	44929	47589	+6	46542	49119	+6	43422	45235	+4	37479	43485	+16	32895	39555	+20	34418	38091	+11	36759	40288	+10
		14624	SICK	S8h	22470	20504	-9	24584	22325	-9	19341	23279	+20	15442	24053	+56	21324	27475	+29	24809	30685	+24	28338	32225	+14	29103	32146	+10	27623	30835	+12	24335	28332	+16	22061	25981	+18	22895	24302	+6	23527	26845	+14
		14625	SICK	S8	38717	35623	-8	40581	37515	-8	33378	39850	+19	28285	42769	+51	40448	48766	+21	47665	53241	+12	54857	57602	+5	54851	57334	+5	49832	51596	+4	43726	49189	+12	39239	44084	+12	39745	40848	+3	42610	46535	+9
		14631	SICK	50c	10250	-	-	11219	-	-	9314	11714	+26	7800	11821	+52	10295	12865	+25	11623	13449	+16	12624	13333	+6	12783	13100	+2	12889	13355	+4	12029	-	-	-	-	-	-	-	-	-	-	-
		14632	SICK	92e	9951	9466	-5	10146	9990	-2	9102	10274	+13	8313	10004	+20	10632	11882	+12	11467	12477	+9	11544	12465	+8	11495	12463	+8	11379	12554	+10	10714	11879	+11	10058	11300	+12	10381	10860	+5	10432	11301	+8
14809	RPP-5	7	50290	43958	-13	53130	47417	-11	39271	48440	+23	32155	48077	+50	46966	55186	+18	53583	58092	+8	57754	59382	+3	57452	59158	+3	56307	57977	+3	50683	57152	+13	45982	52434	+14	47276	50233	+6	49237	53126	+8		

Średni dobowy ruch roczny (SDRR) w stacjach SCPR w latach 2012-2021

Ruch ogółem

R02_02_2021

Lp.	Oddział GDDKiA	Numer stacji	Typ stacji	Nr drogi	Średni dobowy ruch roczny (SDRR) w latach (poj./dobę)										Wzrost/spadek ruchu (%)	
					2012	2013	2014	2015	2016	2017	2018	2019	2020	2021	2021/19	2021/20
1.	Warszawa	14010	GR	9	8606	9040	9177	9192	9452	9207	9162*	7847*	6695*	7086	-10*	6*
		14012	GR	2	11503	12428	12861	13104	13827	14332	14732	15036	13417	15051	0	12
		14016	GR	10	12590	11296*	9730*	9233*	9524	9663	9557	9481	8824	9383	-1	6
		14023	GR	7	36947	36027	35586*	37115	39182	40048	41794	43960*	39342	41789	-5*	6
		14050	GR	92	-	-	-	-	-	12114	12310	12158	11403	12300	1	8
		14053	GR	50	-	-	-	-	-	14603	14950	15417	14104	14791	-4	5
		14054	GR	61	-	-	-	-	-	-	-	-	-	11732*	-	-
		14140	RPP-3	12	6760	4795	4922	5015	5218	5197	5198	4950*	4649	4870	-2*	5
		14612	SICK	S7	33059	32053	30877*	32676	34967	35424	37126	39286*	34493	35445	-10*	3
		14622	SICK	A2a	-	-	-	13003*	14548*	15489	16110	16810	15242	18625*	11*	22*
		14623	SICK	S7	-	-	-	31232*	33272	35189	38117	42209*	36759	40288	-5*	10
		14624	SICK	S8h	-	-	-	23686*	25953*	20586*	18724*	24362*	23527	26845	10*	14
		14625	SICK	S8	-	-	-	31113*	34077*	34593	39064*	44731*	42610	46535	4*	9
		14631	SICK	50c	-	-	-	-	-	-	-	11090*	-	-	-	-
14632	SICK	92e	-	-	-	-	-	-	-	11200*	10432	11301	1*	8		
14809	RPP-5	7	39122	39364	41318	41482	48681*	52690*	55211	56191	49237*	53126	-5	8*		

* - wynik niemiarodajny do porównań

** - dane nietypowe ze względu na decyzje administracyjne

STACJA NR 14023

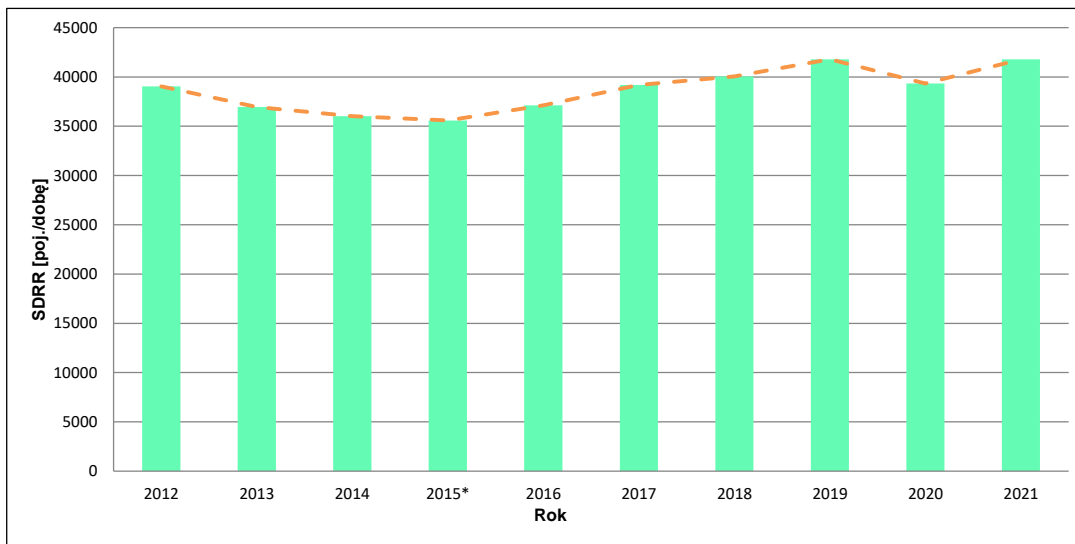
Miejscowość: Łomna **Rok:** 2021
Odcinek: Nw. Dwór Maz. - Łomianki **Numer drogi:** 7
Typ stacji: GR **Oddział:** WARSZAWA

Wykres trendu rozwoju ruchu dla stacji 14023

R02_02_14023_2021

Średni dobowy ruch roczny (SDRR) w latach (poj./dobę)										Wzrost/spadek ruchu [%]	
2012	2013	2014	2015	2016	2017	2018	2019	2020	2021	2021/19	2021/20
39041	36947	36027	35586*	37115	39182	40048	41794	39342	41789	0	6

R02_03_14023_2021



* - ruch niemiernorodajny do porównań

Średni dobowy ruch dla poszczególnych dni tygodnia w poszczególnych miesiącach roku

STACJA NR 14023

Miejscowość: Łomna Rok: 2021
 Odcinek: Nw. Dwór Maz. - Łomianki Numer drogi: 7
 Typ stacji: GR Oddział: WARSZAWA

Ruch ogółem

R03_01_14023_2021

Dni tygodnia:		Styczeń	Luty	Marzec	Kwiecień	Maj	Czerwiec	Lipiec	Sierpień	Wrzesień	Pazdziernik	Listopad	Grudzień	Cały rok
1. Poniedziałki	a	34878	34924	37237	39936	44235	47820	49691	49823	44997	43581	42125	40618	42489
	b	1,049	1,002	1,030	1,036	1,017	1,006	1,012	1,007	0,990	0,997	1,033	1,039	1,017
	c	0,821	0,822	0,876	0,940	1,041	1,125	1,170	1,173	1,059	1,026	0,991	0,956	1,000
2. Wtorki	a	34422	34852	36854	39841	43699	45489	46054	46828	43955	42632	40924	40034	41299
	b	1,035	1,000	1,020	1,034	1,004	0,957	0,938	0,946	0,967	0,975	1,003	1,024	0,988
	c	0,833	0,844	0,892	0,965	1,058	1,101	1,115	1,134	1,064	1,032	0,991	0,969	1,000
3. Środy	a	35105	35461	38309	39534	43035	46486	46100	46854	44237	41914	43035	40827	41741
	b	1,055	1,018	1,060	1,026	0,989	0,978	0,939	0,947	0,974	0,959	1,055	1,044	0,999
	c	0,841	0,850	0,918	0,947	1,031	1,114	1,104	1,122	1,060	1,004	1,031	0,978	1,000
4. Czwartki	a	35949	36603	37886	40754	44444	47506	48980	49006	45952	44616	41145	42411	42938
	b	1,081	1,050	1,048	1,057	1,022	1,000	0,997	0,990	1,011	1,021	1,009	1,085	1,027
	c	0,837	0,852	0,882	0,949	1,035	1,106	1,141	1,141	1,070	1,039	0,958	0,988	1,000
5. Piątki	a	39906	41119	42232	44631	49085	50961	53046	53338	50984	49334	44548	40799	46665
	b	1,200	1,180	1,168	1,158	1,128	1,072	1,080	1,078	1,122	1,129	1,092	1,043	1,117
	c	0,855	0,881	0,905	0,956	1,052	1,092	1,137	1,143	1,093	1,057	0,955	0,874	1,000
6. Soboty	a	28631	32678	32712	33688	42532	47785	51903	51399	45346	43504	38631	37056	40489
	b	0,861	0,938	0,905	0,874	0,978	1,005	1,057	1,038	0,998	0,995	0,947	0,948	0,969
	c	0,707	0,807	0,808	0,832	1,050	1,180	1,282	1,269	1,120	1,074	0,954	0,915	1,000
7. Niedziele	a	26431	28284	27799	34711	37114	47386	47988	48638	42580	40378	35859	33594	37564
	b	0,795	0,812	0,769	0,901	0,853	0,997	0,977	0,983	0,937	0,924	0,879	0,859	0,899
	c	0,704	0,753	0,740	0,924	0,988	1,261	1,277	1,295	1,134	1,075	0,955	0,894	1,000
8. Dni robocze	a	36052	36592	38503	40939	44899	47652	48774	49170	46025	44415	42355	40938	43026
	b	1,084	1,050	1,065	1,062	1,032	1,003	0,993	0,993	1,013	1,016	1,038	1,047	1,030
	c	0,838	0,850	0,895	0,951	1,044	1,108	1,134	1,143	1,070	1,032	0,984	0,951	1,000
9. Święta	a	17699	-	-	26495	38052	43583	-	51573	-	-	33541	29529	34353
	b	0,532	-	-	0,687	0,875	0,917	-	1,042	-	-	0,822	0,755	0,822
	c	0,515	-	-	0,771	1,108	1,269	-	1,501	-	-	0,976	0,860	1,000
10. Niedziele i święta	a	23936	28284	27799	31425	37516	46625	47988	49225	42580	40378	35086	31968	36901
	b	0,720	0,812	0,769	0,815	0,862	0,981	0,977	0,995	0,937	0,924	0,860	0,818	0,883
	c	0,649	0,766	0,753	0,852	1,017	1,264	1,300	1,334	1,154	1,094	0,951	0,866	1,000
11. Wszystkie dni	a	33261	34846	36147	38544	43506	47525	49109	49496	45436	43708	40785	39102	41789
	b	1,000	1,000	1,000	1,000	1,000	1,000	1,000	1,000	1,000	1,000	1,000	1,000	1,000
	c	0,796	0,834	0,865	0,922	1,041	1,137	1,175	1,184	1,087	1,046	0,976	0,936	1,000

Legenda:

a = średni dobowy ruch danego dnia (dni) tygodnia

b = $\frac{\text{średni dobowy ruch danego dnia (dni) tygodnia w miesiącu}}{\text{średni dobowy ruch we wszystkie dni miesiąca}}$

c = $\frac{\text{średni dobowy ruch danego dnia (dni) tygodnia w miesiącu}}{\text{średni dobowy ruch danego dnia (dni) tygodnia w roku}}$

Uwagi: *Dane oszacowane, brak oszacowań dla dni świątecznych

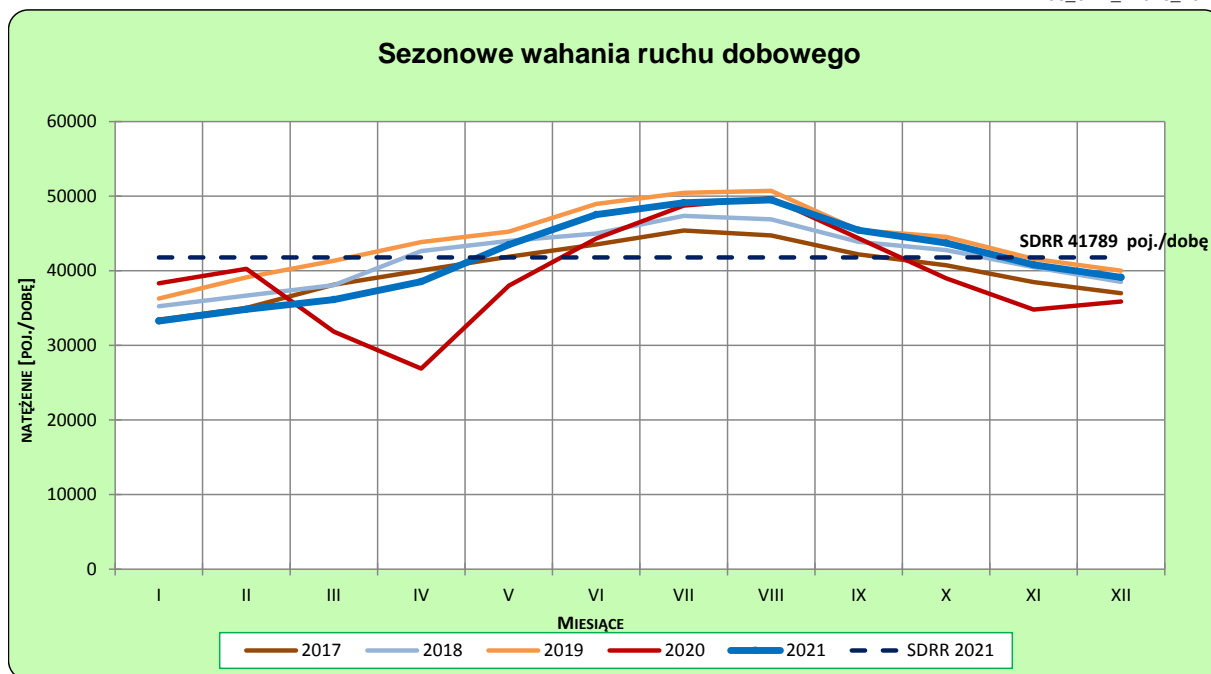
STACJA NR 14023

Miejscowość: Łomna
Odcinek: Nw. Dwór Maz. - Łomianki
Typ stacji: GR

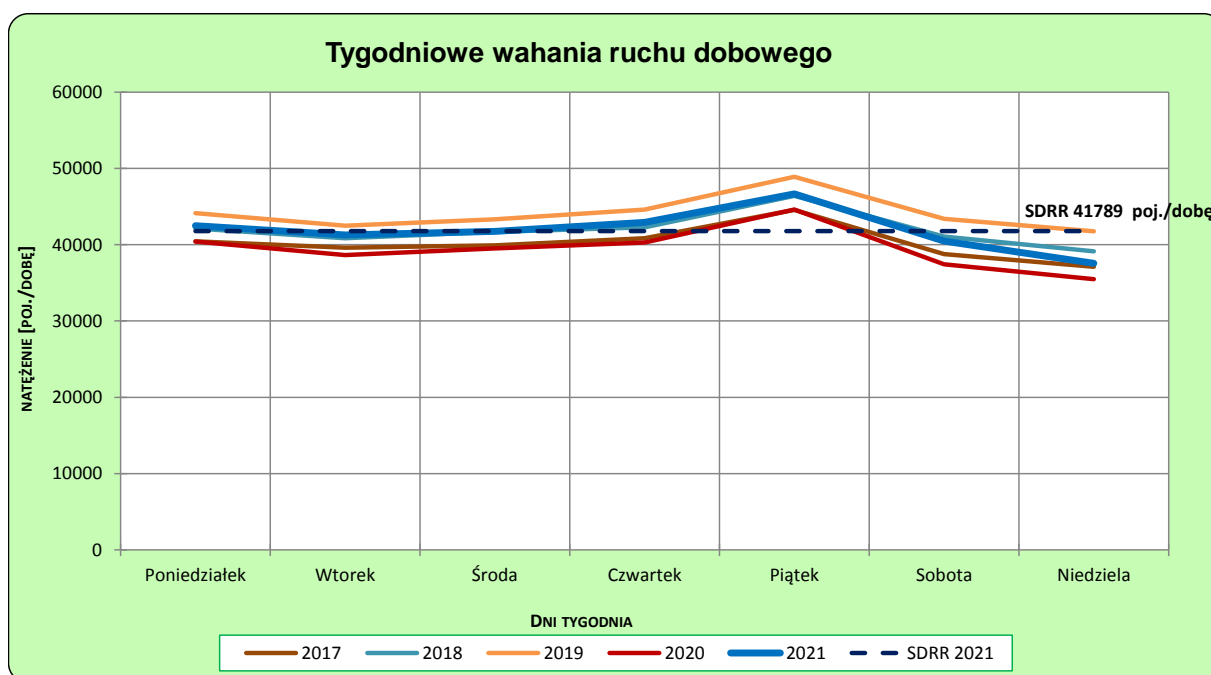
Rok: 2021
Numer drogi: 7
Oddział: WARSZAWA

Ruch ogółem

R03_02-1_14023_2021



R03_02-2_14023_2021



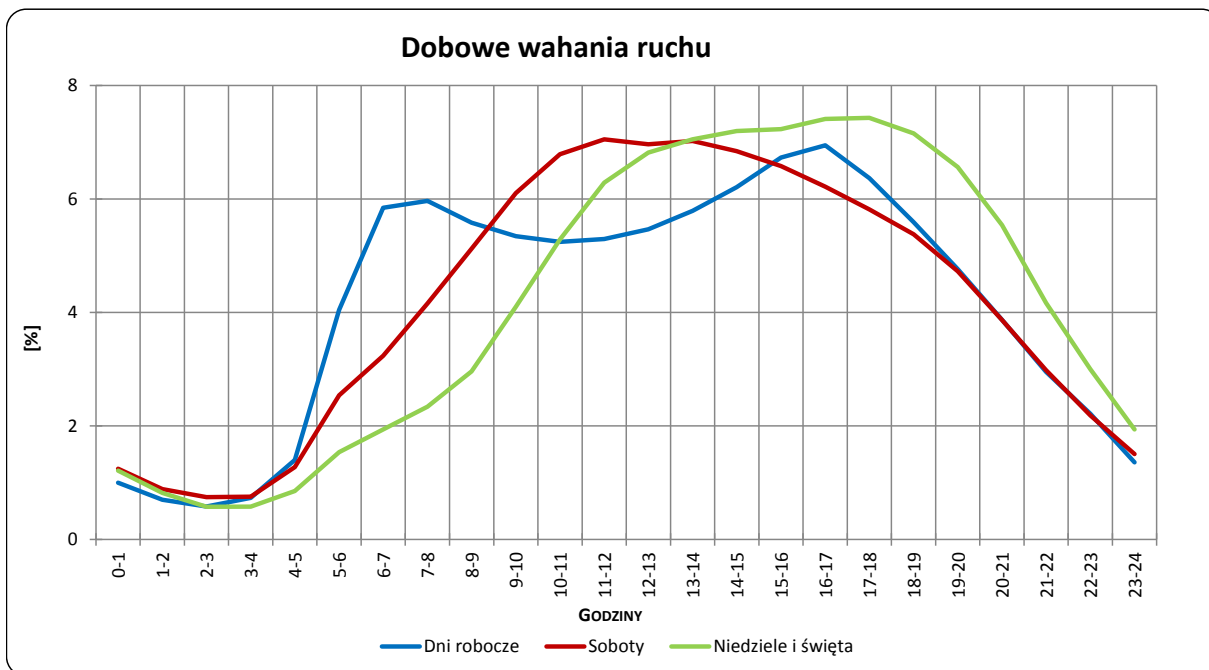
Uwagi: –

STACJA NR 14023

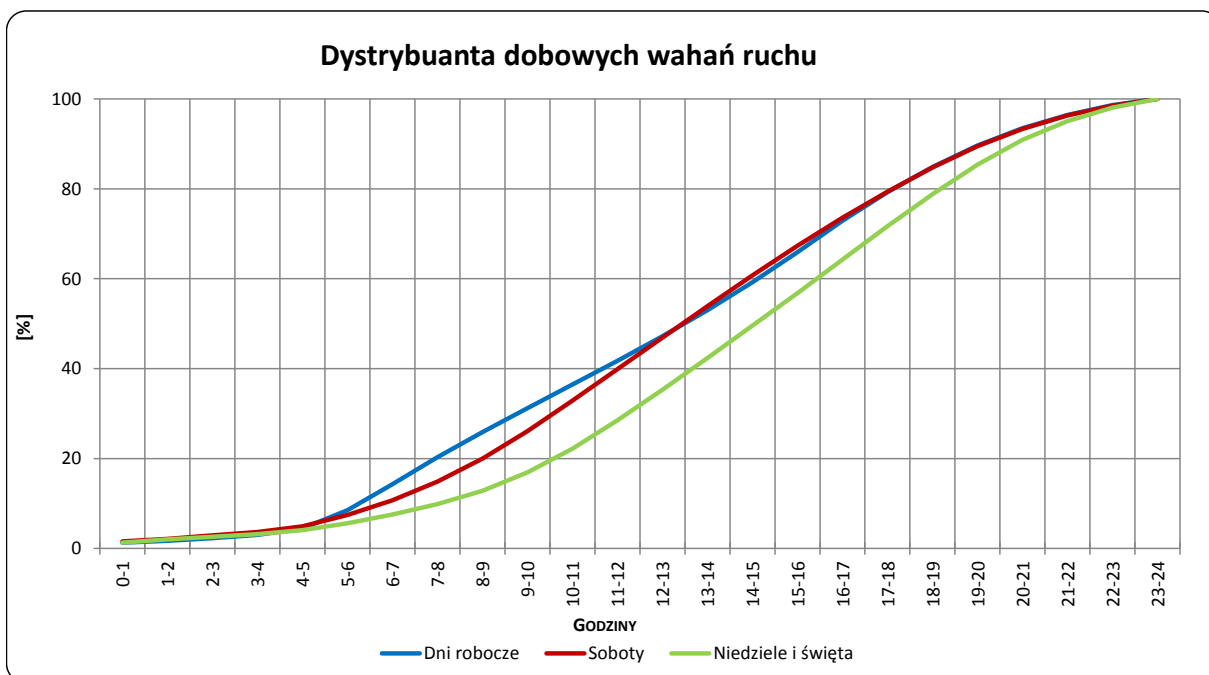
Miejscowość: Łomna
Odcinek: Nw. Dwór Maz. - Łomianki
Typ stacji: GR

Rok: 2021
Numer drogi: 7
Oddział: WARSZAWA

R03_03-1_14023_2021



R03_03-2_14023_2021



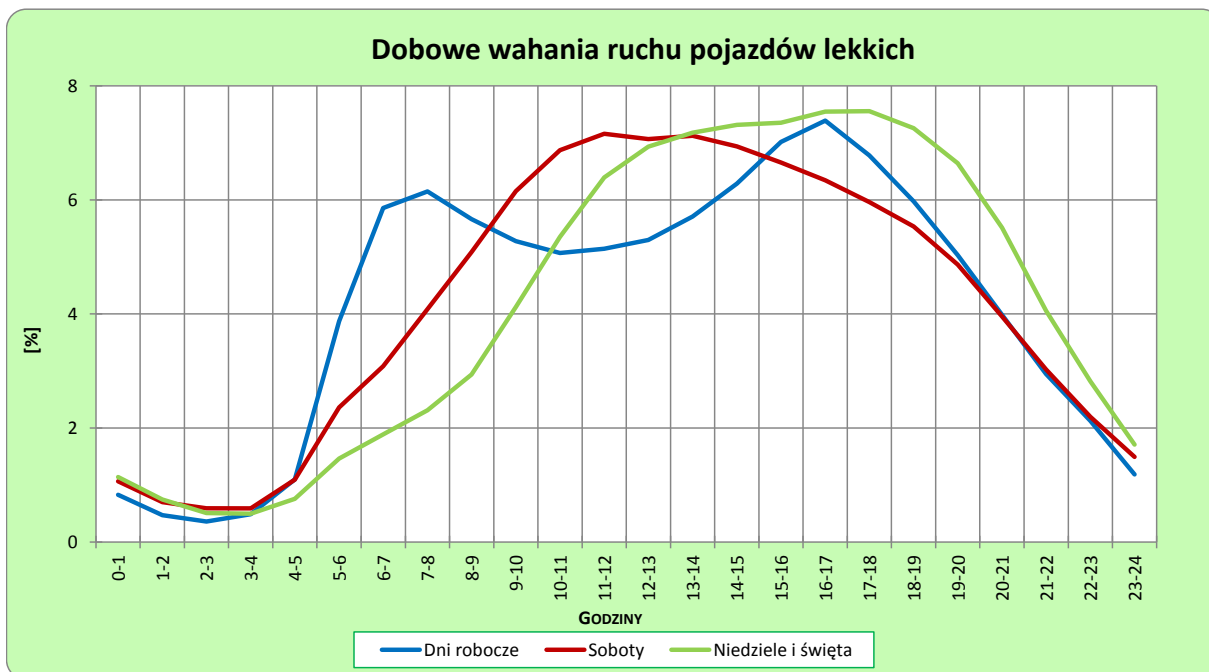
Uwagi: –

STACJA NR 14023

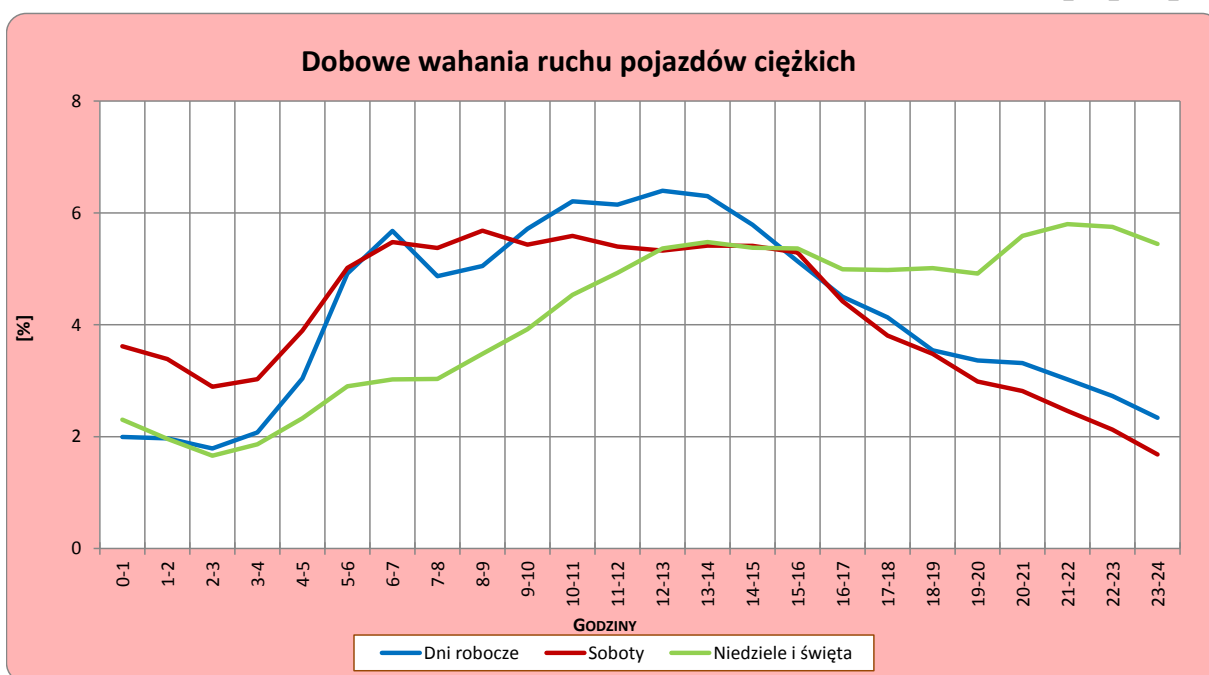
Miejscowość: Łomna
Odcinek: Nw. Dwór Maz. - Łomianki
Typ stacji: GR

Rok: 2021
Numer drogi: 7
Oddział: WARSZAWA

R03_04-1_14023_2021



R03_04-2_14023_2021



Uwagi: –

Dobowe wahania ruchu pojazdów ogółem w podziale na kierunki

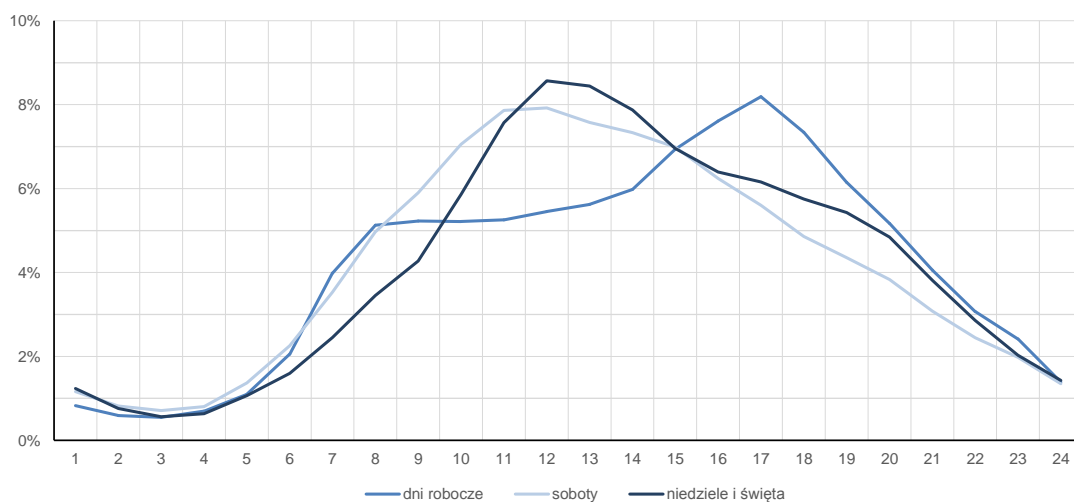
STACJA NR 14023

Miejscowość:	Łomna	Rok:	2021
Odcinek:	Nw. Dwór Maz. - Łomianki	Numer drogi:	7
Typ stacji:	GR	Oddział:	WARSZAWA

Średni dobowy rozkład natężenia ruchu

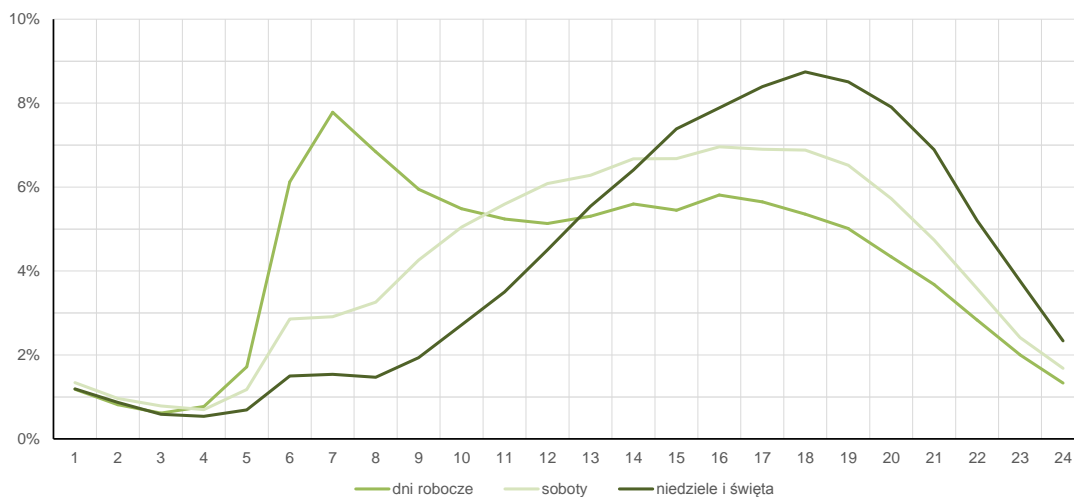
R03_12-1_14023_2021

Kierunek Nw. Dwór Mazowiecki



R03_12-2_14023_2021

Kierunek Warszawa



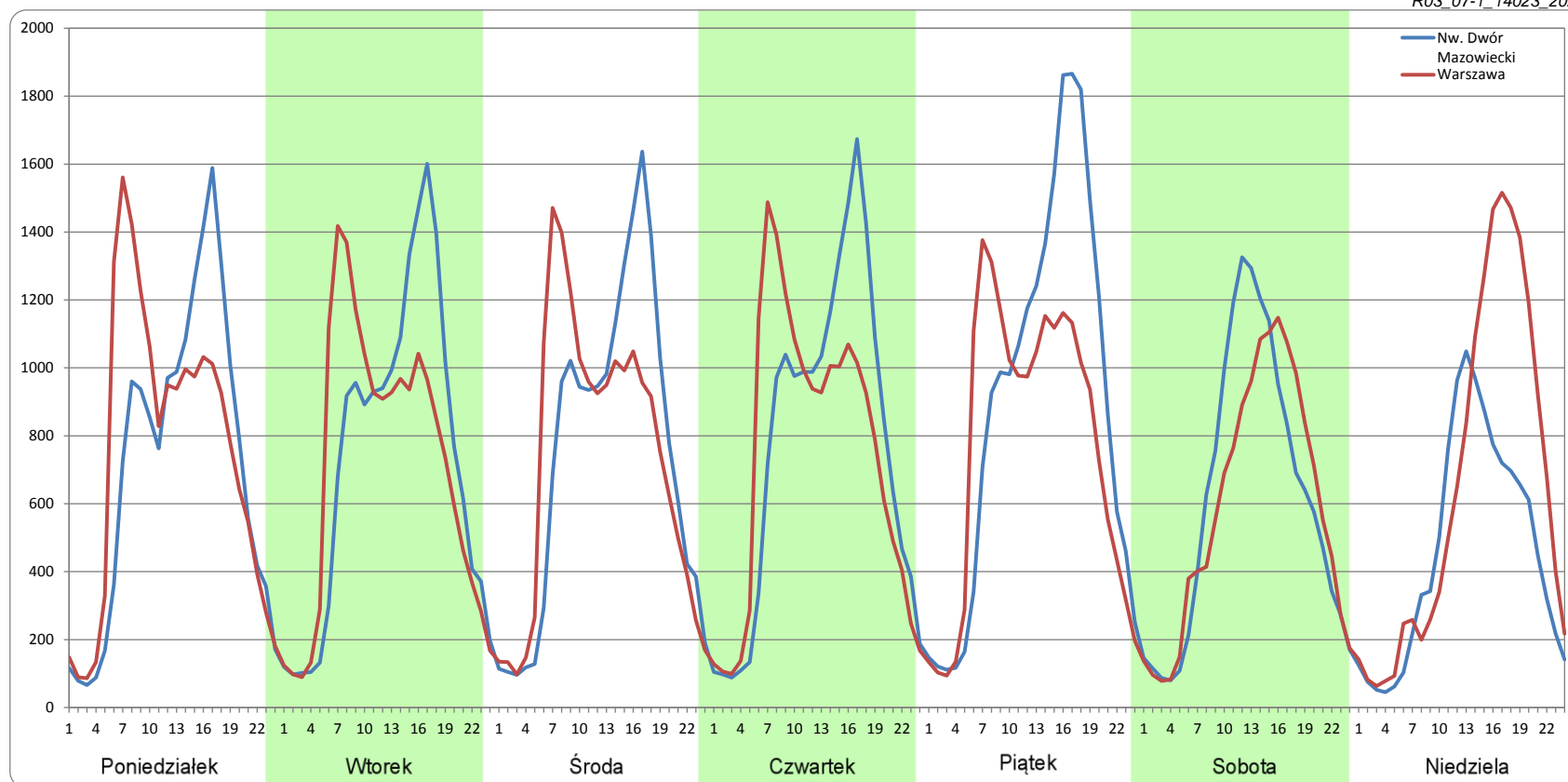
Ruch w poszczególne dni tygodnia

STACJA NR 14023

Numer drogi: 7 Rok: 2021 Miesiąc: Styczeń Typ stacji: GR Oddział: WARSZAWA

Dzień tygodnia	Poniedziałek		Wtorek		Środa		Czwartek		Piątek		Sobota		Niedziela	
Kierunek	Nw. Dwór Mazowiecki	Warszawa	Nw. Dwór Mazowiecki	Warszawa	Nw. Dwór Mazowiecki	Warszawa	Nw. Dwór Mazowiecki	Warszawa	Nw. Dwór Mazowiecki	Warszawa	Nw. Dwór Mazowiecki	Warszawa	Nw. Dwór Mazowiecki	Warszawa
SDR	17031	17848	17435	16987	17671	17434	18276	17673	21419	18486	14637	13993	11069	15362
Razem	34878		34422		35105		35949		39906		28631		26431	
Podział procentowy	48,83%	51,17%	50,65%	49,35%	50,34%	49,66%	50,84%	49,16%	53,67%	46,33%	51,12%	48,88%	41,88%	58,12%

R03_07-1_14023_2021



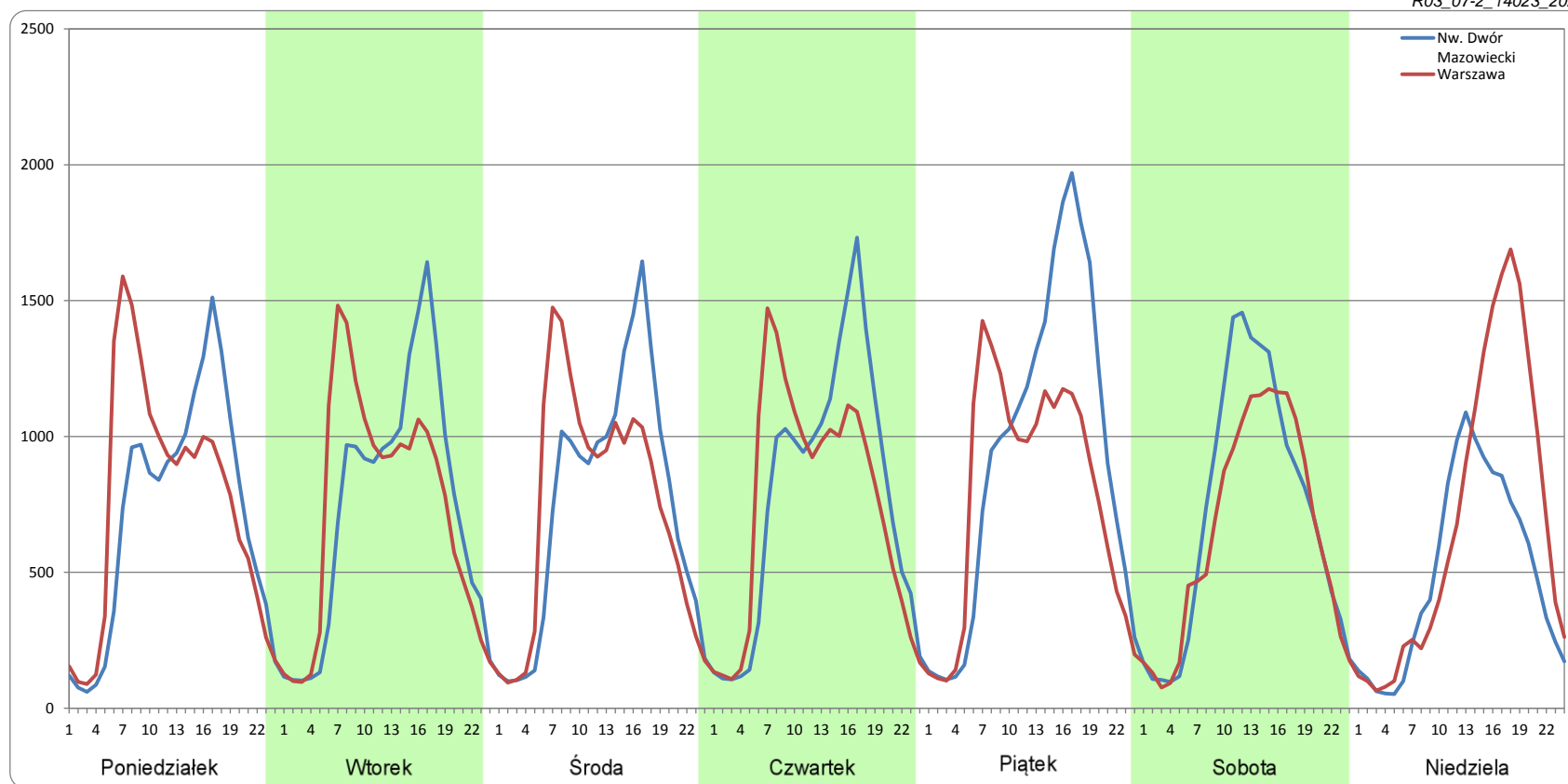
Ruch w poszczególne dni tygodnia

STACJA NR 14023

Numer drogi: 7 Rok: 2021 Miesiąc: Luty Typ stacji: GR Oddział: WARSZAWA

Dzień tygodnia	Poniedziałek		Wtorek		Środa		Czwartek		Piątek		Sobota		Niedziela	
	Nw. Dwór Mazowiecki	Warszawa	Nw. Dwór Mazowiecki	Warszawa	Nw. Dwór Mazowiecki	Warszawa	Nw. Dwór Mazowiecki	Warszawa	Nw. Dwór Mazowiecki	Warszawa	Nw. Dwór Mazowiecki	Warszawa	Nw. Dwór Mazowiecki	Warszawa
SDR	16942	17983	17480	17372	17831	17630	18640	17963	22242	18878	17127	15552	11930	16354
Razem	34924		34852		35461		36603		41119		32678		28284	
Podział procentowy	48,51%	51,49%	50,15%	49,85%	50,28%	49,72%	50,92%	49,08%	54,09%	45,91%	52,41%	47,59%	42,18%	57,82%

R03_07-2_14023_2021



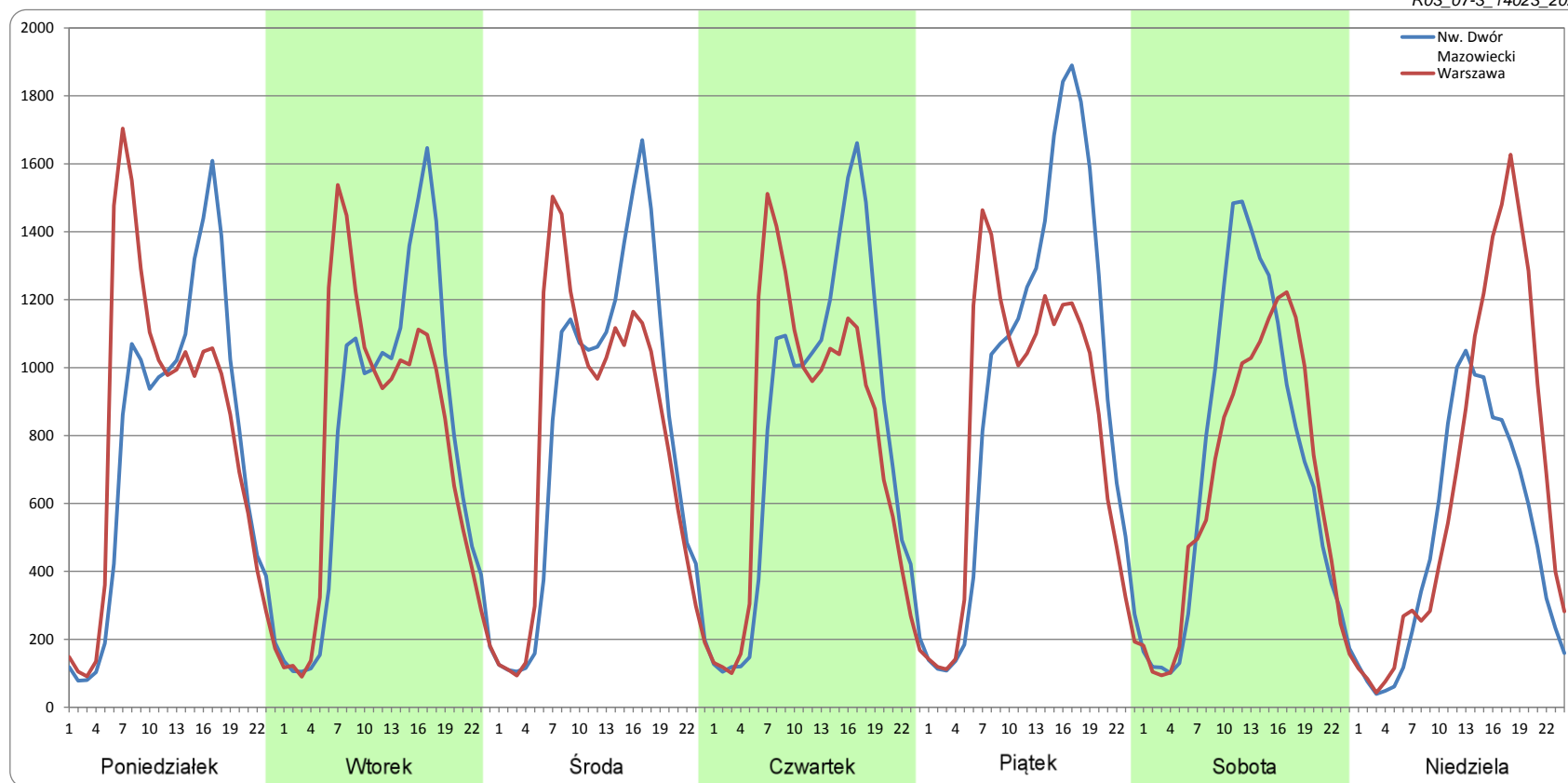
Ruch w poszczególne dni tygodnia

STACJA NR 14023

Numer drogi: 7 Rok: 2021 Miesiąc: Marzec Typ stacji: GR Oddział: WARSZAWA

Dzień tygodnia	Poniedziałek		Wtorek		Środa		Czwartek		Piątek		Sobota		Niedziela	
	Nw. Dwór Mazowiecki	Warszawa	Nw. Dwór Mazowiecki	Warszawa	Nw. Dwór Mazowiecki	Warszawa	Nw. Dwór Mazowiecki	Warszawa	Nw. Dwór Mazowiecki	Warszawa	Nw. Dwór Mazowiecki	Warszawa	Nw. Dwór Mazowiecki	Warszawa
SDR	18183	19054	18525	18329	19376	18934	19335	18551	22581	19651	17033	15679	11874	15925
Razem	37237		36854		38309		37886		42232		32712		27799	
Podział procentowy	48,83%	51,17%	50,27%	49,73%	50,58%	49,42%	51,04%	48,96%	53,47%	46,53%	52,07%	47,93%	42,71%	57,29%

R03_07-3_14023_2021



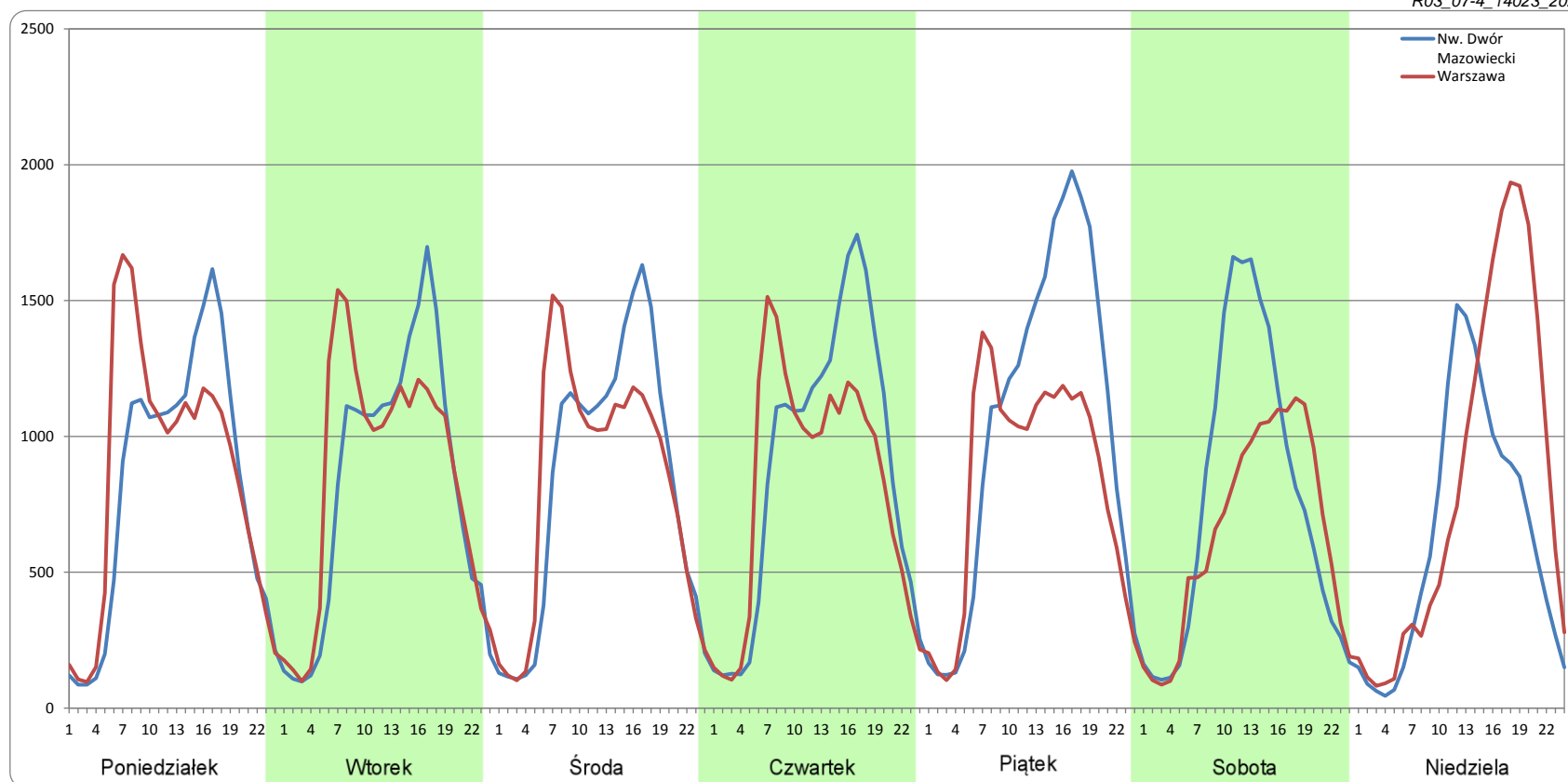
Ruch w poszczególne dni tygodnia

STACJA NR 14023

Numer drogi: 7 Rok: 2021 Miesiąc: Kwiecień Typ stacji: GR Oddział: WARSZAWA

Dzień tygodnia	Poniedziałek		Wtorek		Środa		Czwartek		Piątek		Sobota		Niedziela	
	Nw. Dwór Mazowiecki	Warszawa	Nw. Dwór Mazowiecki	Warszawa	Nw. Dwór Mazowiecki	Warszawa	Nw. Dwór Mazowiecki	Warszawa	Nw. Dwór Mazowiecki	Warszawa	Nw. Dwór Mazowiecki	Warszawa	Nw. Dwór Mazowiecki	Warszawa
SDR	19432	20505	19472	20369	19800	19734	21171	19582	24743	19888	18243	15446	15029	19682
Razem	39936		39841		39534		40754		44631		33688		34711	
Podział procentowy	48,66%	51,34%	48,87%	51,13%	50,08%	49,92%	51,95%	48,05%	55,44%	44,56%	54,15%	45,85%	43,30%	56,70%

R03_07-4_14023_2021



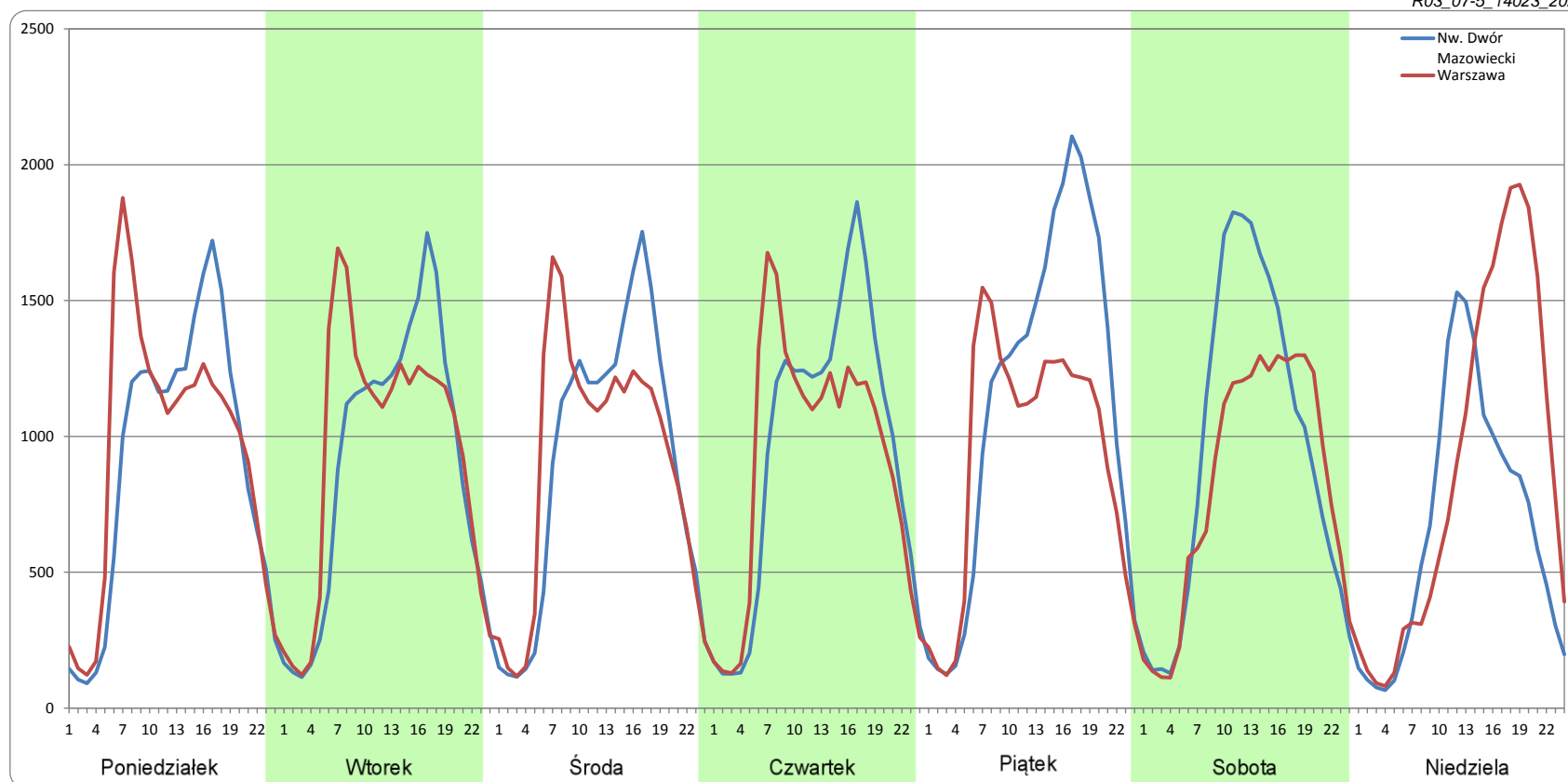
Ruch w poszczególne dni tygodnia

STACJA NR 14023

Numer drogi: 7 Rok: 2021 Miesiąc: Maj Typ stacji: GR Oddział: WARSZAWA

Dzień tygodnia	Poniedziałek		Wtorek		Środa		Czwartek		Piątek		Sobota		Niedziela	
	Nw. Dwór Mazowiecki	Warszawa	Nw. Dwór Mazowiecki	Warszawa	Nw. Dwór Mazowiecki	Warszawa	Nw. Dwór Mazowiecki	Warszawa	Nw. Dwór Mazowiecki	Warszawa	Nw. Dwór Mazowiecki	Warszawa	Nw. Dwór Mazowiecki	Warszawa
SDR	21559	22676	21297	22402	21477	21558	22663	21781	26796	22289	22768	19764	15975	21138
Razem	44235		43699		43035		44444		49085		42532		37114	
Podział procentowy	48,74%	51,26%	48,74%	51,26%	49,91%	50,09%	50,99%	49,01%	54,59%	45,41%	53,53%	46,47%	43,04%	56,96%

R03_07-5_14023_2021



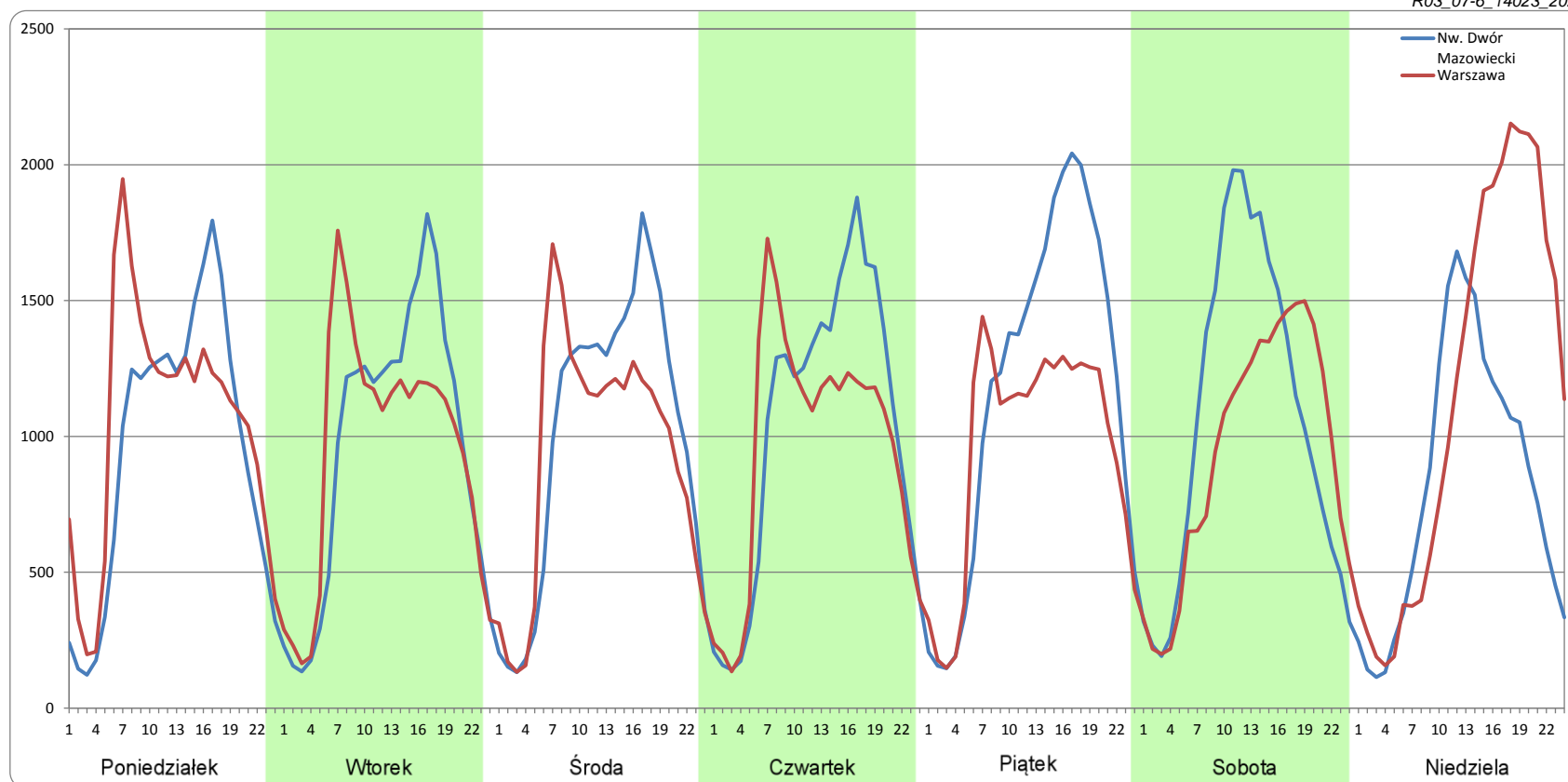
Ruch w poszczególne dni tygodnia

STACJA NR 14023

Numer drogi: 7 Rok: 2021 Miesiąc: Czerwiec Typ stacji: GR Oddział: WARSZAWA

Dzień tygodnia	Poniedziałek		Wtorek		Środa		Czwartek		Piątek		Sobota		Niedziela	
	Nw. Dwór Mazowiecki	Warszawa	Nw. Dwór Mazowiecki	Warszawa	Nw. Dwór Mazowiecki	Warszawa	Nw. Dwór Mazowiecki	Warszawa	Nw. Dwór Mazowiecki	Warszawa	Nw. Dwór Mazowiecki	Warszawa	Nw. Dwór Mazowiecki	Warszawa
SDR	22753	25068	22877	22612	24011	22474	24656	22850	28051	22910	25344	22442	19697	27689
Razem	47820		45489		46486		47506		50961		47785		47386	
Podział procentowy	47,58%	52,42%	50,29%	49,71%	51,65%	48,35%	51,90%	48,10%	55,04%	44,96%	53,04%	46,96%	41,57%	58,43%

R03_07-6_14023_2021



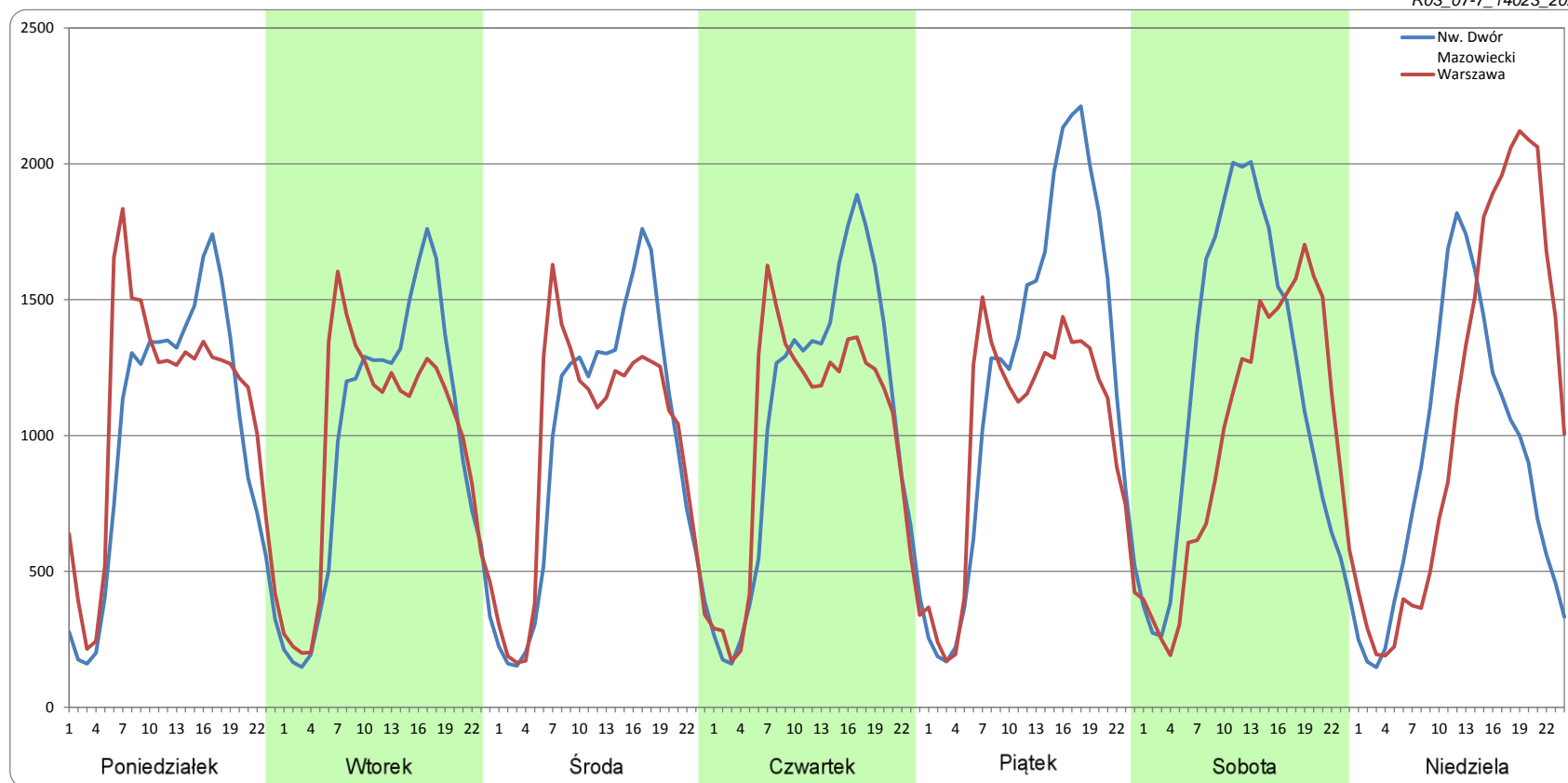
Ruch w poszczególne dni tygodnia

STACJA NR 14023

Numer drogi: 7 Rok: 2021 Miesiąc: Lipiec Typ stacji: GR Oddział: WARSZAWA

Dzień tygodnia	Poniedziałek		Wtorek		Środa		Czwartek		Piątek		Sobota		Niedziela	
Kierunek	Nw. Dwór Mazowiecki	Warszawa	Nw. Dwór Mazowiecki	Warszawa	Nw. Dwór Mazowiecki	Warszawa	Nw. Dwór Mazowiecki	Warszawa	Nw. Dwór Mazowiecki	Warszawa	Nw. Dwór Mazowiecki	Warszawa	Nw. Dwór Mazowiecki	Warszawa
SDR	23756	25935	23019	23035	23195	22906	25271	23709	29180	23866	28053	23850	21460	26529
Razem	49691		46054		46100		48980		53046		51903		47988	
Podział procentowy	47,81%	52,19%	49,98%	50,02%	50,31%	49,69%	51,60%	48,40%	55,01%	44,99%	54,05%	45,95%	44,72%	55,28%

R03_07-7_14023_2021



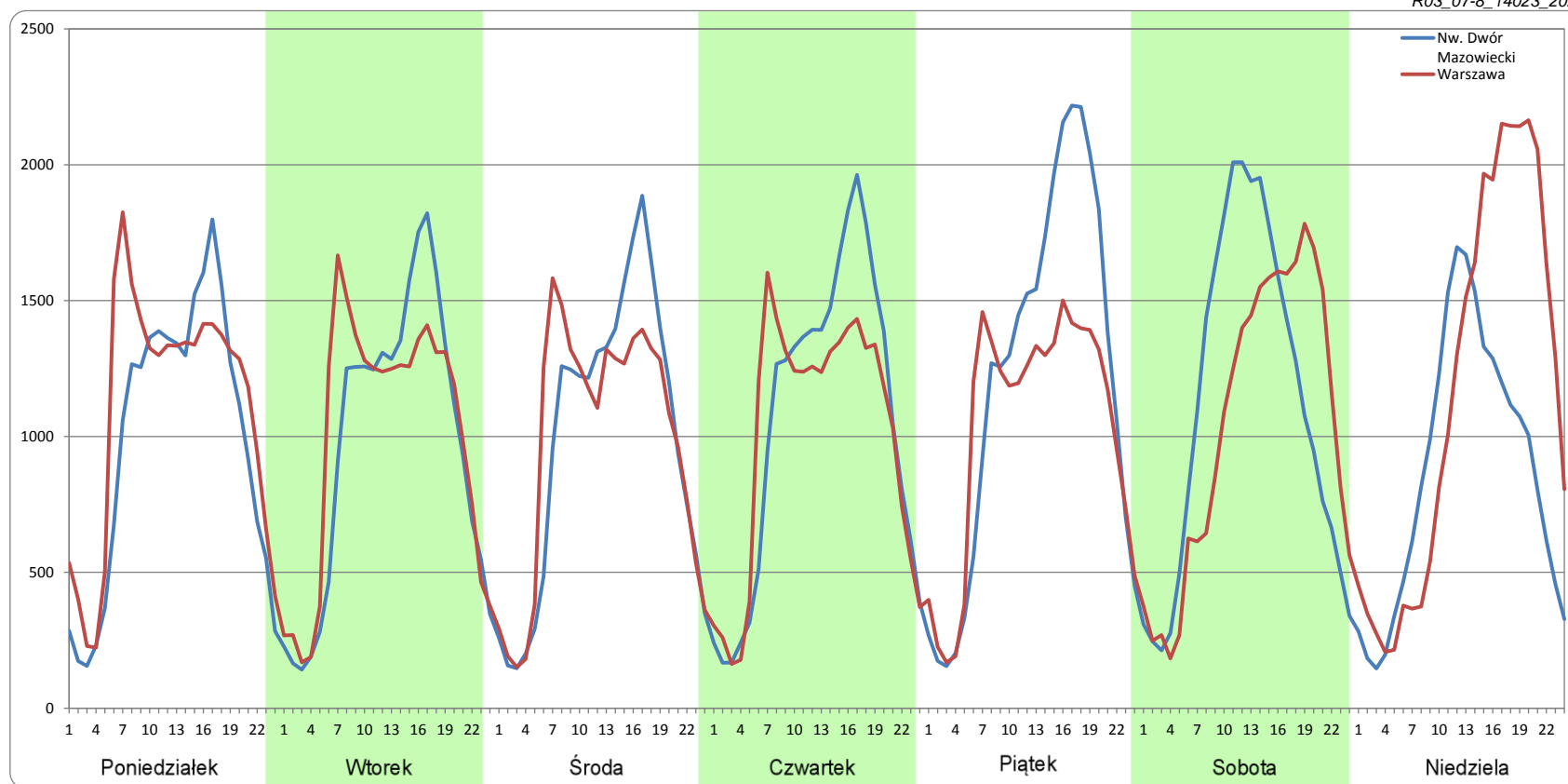
Ruch w poszczególne dni tygodnia

STACJA NR 14023

Numer drogi: 7 Rok: 2021 Miesiąc: Sierpień Typ stacji: GR Oddział: WARSZAWA

Dzień tygodnia	Poniedziałek		Wtorek		Środa		Czwartek		Piątek		Sobota		Niedziela	
Kierunek	Nw. Dwór Mazowiecki	Warszawa	Nw. Dwór Mazowiecki	Warszawa	Nw. Dwór Mazowiecki	Warszawa	Nw. Dwór Mazowiecki	Warszawa	Nw. Dwór Mazowiecki	Warszawa	Nw. Dwór Mazowiecki	Warszawa	Nw. Dwór Mazowiecki	Warszawa
SDR	23552	26271	23061	23767	23525	23329	25139	23866	28717	24621	26590	24808	20911	27727
Razem	49823		46828		46854		49006		53338		51399		48638	
Podział procentowy	47,27%	52,73%	49,25%	50,75%	50,21%	49,79%	51,30%	48,70%	53,84%	46,16%	51,73%	48,27%	42,99%	57,01%

R03_07-8_14023_2021



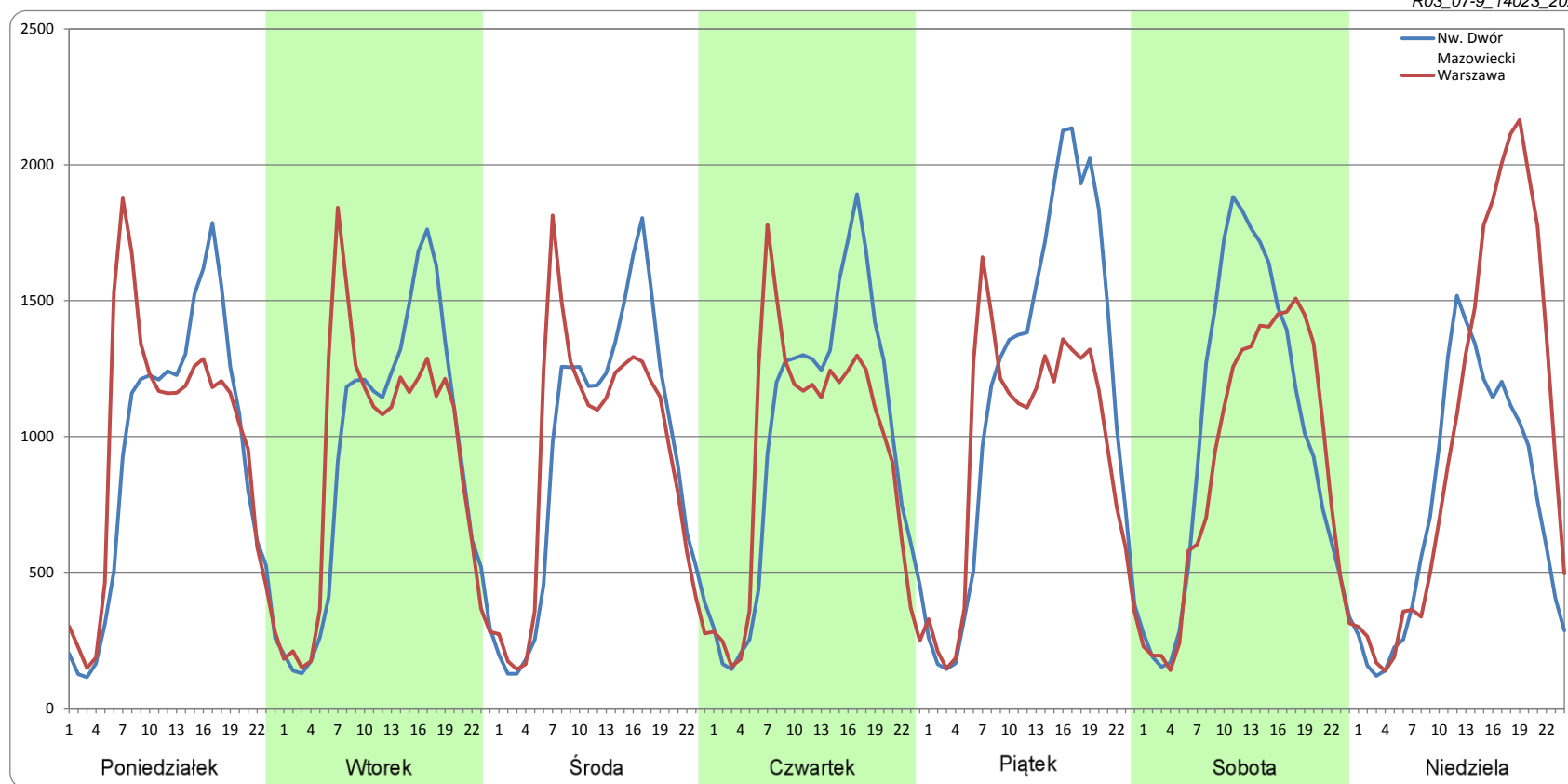
Ruch w poszczególne dni tygodnia

STACJA NR 14023

Numer drogi: 7 Rok: 2021 Miesiąc: Wrzesień Typ stacji: GR Oddział: WARSZAWA

Dzień tygodnia	Poniedziałek		Wtorek		Środa		Czwartek		Piątek		Sobota		Niedziela	
Kierunek	Nw. Dwór Mazowiecki	Warszawa	Nw. Dwór Mazowiecki	Warszawa	Nw. Dwór Mazowiecki	Warszawa	Nw. Dwór Mazowiecki	Warszawa	Nw. Dwór Mazowiecki	Warszawa	Nw. Dwór Mazowiecki	Warszawa	Nw. Dwór Mazowiecki	Warszawa
SDR	21936	23061	21999	21956	22323	21914	23731	22222	27995	22989	23906	21440	18071	24509
Razem	44997		43955		44237		45952		50984		45346		42580	
Podział procentowy	48,75%	51,25%	50,05%	49,95%	50,46%	49,54%	51,64%	48,36%	54,91%	45,09%	52,72%	47,28%	42,44%	57,56%

R03_07-9_14023_2021



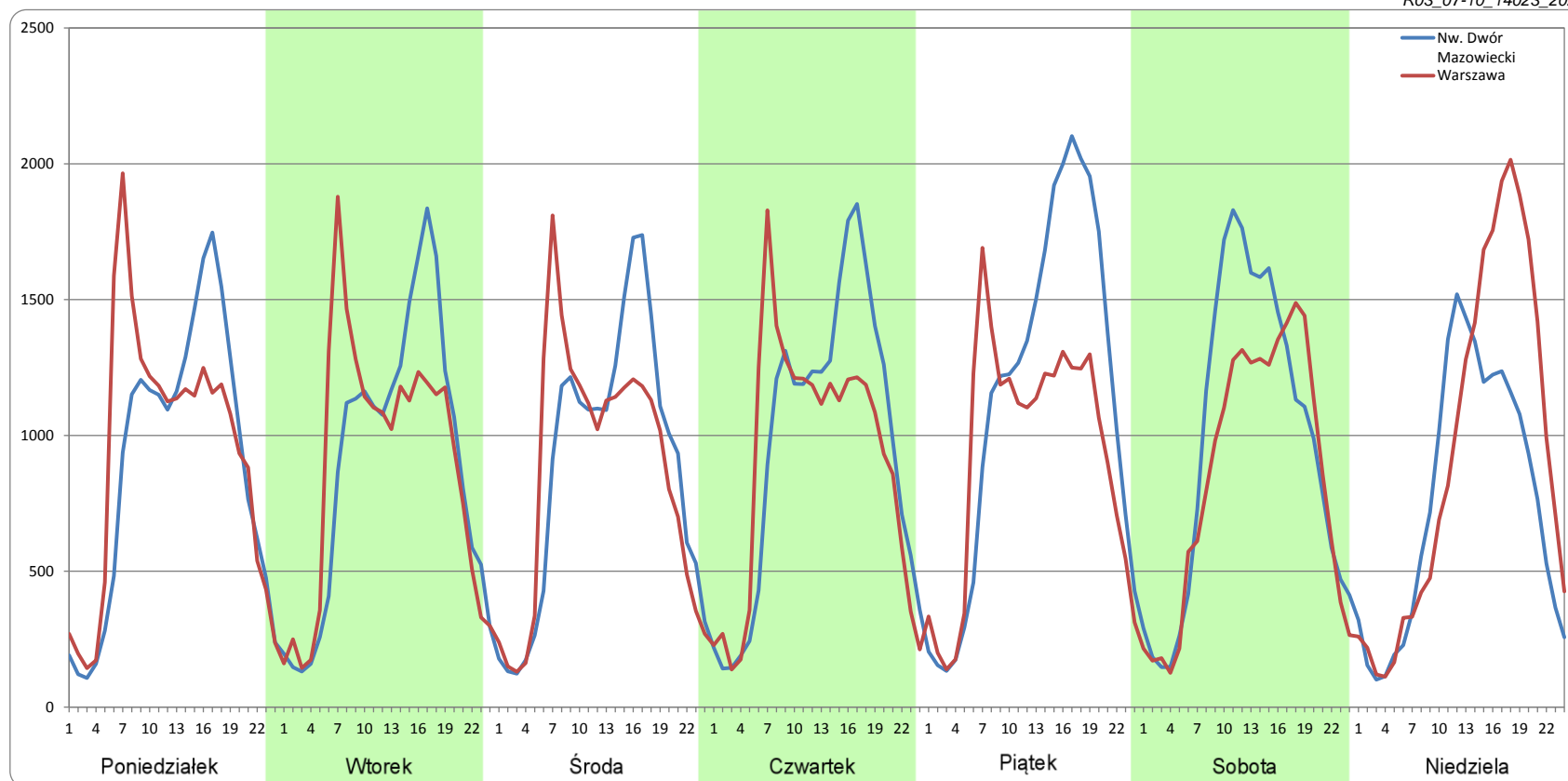
Ruch w poszczególne dni tygodnia

STACJA NR 14023

Numer drogi: 7 Rok: 2021 Miesiąc: Październik Typ stacji: GR Oddział: WARSZAWA

Dzień tygodnia	Poniedziałek		Wtorek		Środa		Czwartek		Piątek		Sobota		Niedziela	
	Nw. Dwór Mazowiecki	Warszawa	Nw. Dwór Mazowiecki	Warszawa	Nw. Dwór Mazowiecki	Warszawa	Nw. Dwór Mazowiecki	Warszawa	Nw. Dwór Mazowiecki	Warszawa	Nw. Dwór Mazowiecki	Warszawa	Nw. Dwór Mazowiecki	Warszawa
SDR	21317	22263	21355	21277	21192	20723	23008	21608	26983	22350	23180	20324	18152	22225
Razem	43581		42632		41914		44616		49334		43504		40378	
Podział procentowy	48,91%	51,09%	50,09%	49,91%	50,56%	49,44%	51,57%	48,43%	54,70%	45,30%	53,28%	46,72%	44,96%	55,04%

R03_07-10_14023_2021



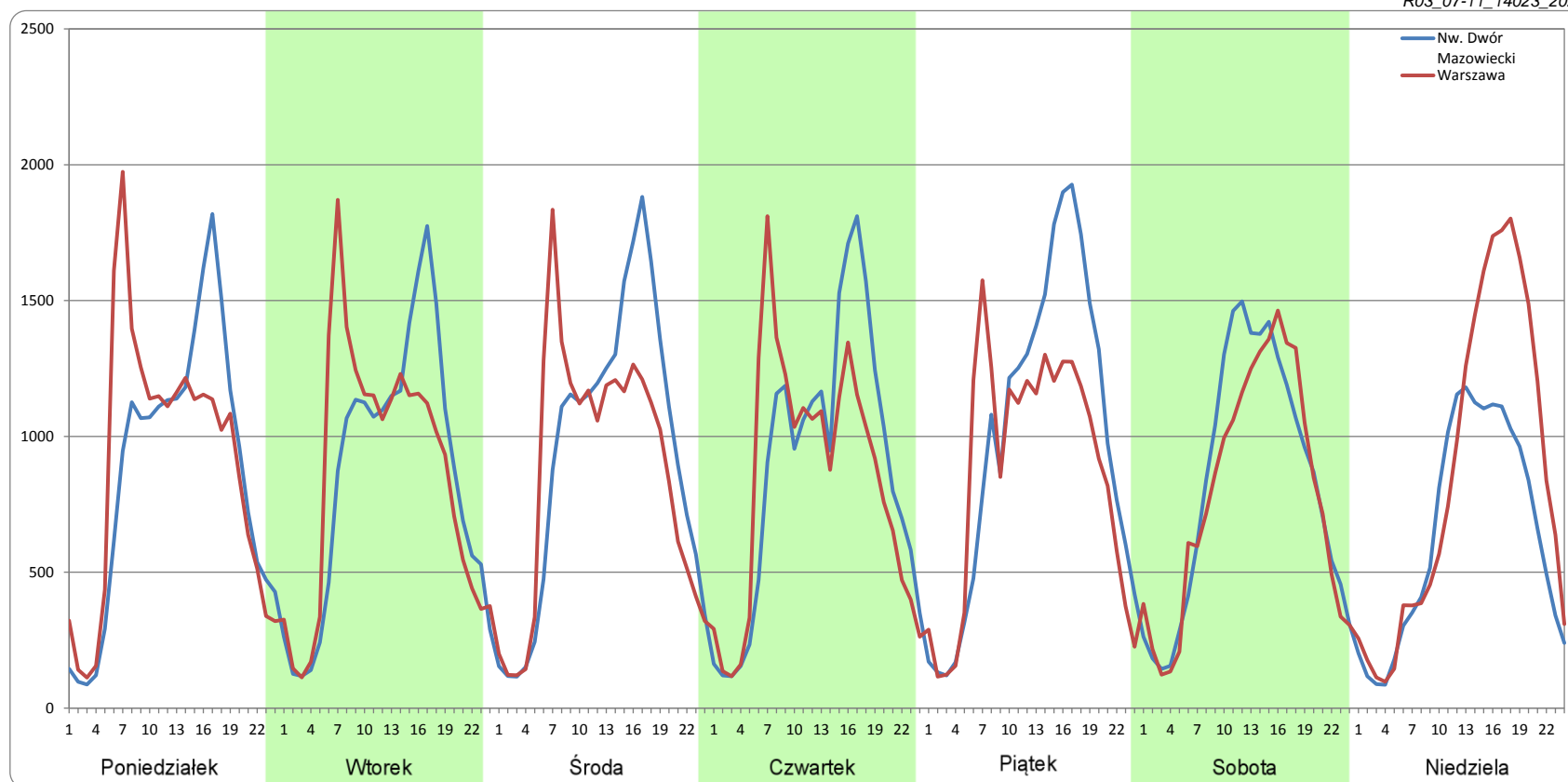
Ruch w poszczególne dni tygodnia

STACJA NR 14023

Numer drogi: 7 Rok: 2021 Miesiąc: Listopad Typ stacji: GR Oddział: WARSZAWA

Dzień tygodnia	Poniedziałek		Wtorek		Środa		Czwartek		Piątek		Sobota		Niedziela	
Kierunek	Nw. Dwór Mazowiecki	Warszawa	Nw. Dwór Mazowiecki	Warszawa	Nw. Dwór Mazowiecki	Warszawa	Nw. Dwór Mazowiecki	Warszawa	Nw. Dwór Mazowiecki	Warszawa	Nw. Dwór Mazowiecki	Warszawa	Nw. Dwór Mazowiecki	Warszawa
SDR	20754	21371	20387	20537	22229	20806	21093	20051	23736	20812	19763	18869	15431	20429
Razem	42125		40924		43035		41145		44548		38631		35859	
Podział procentowy	49,27%	50,73%	49,82%	50,18%	51,65%	48,35%	51,27%	48,73%	53,28%	46,72%	51,16%	48,84%	43,03%	56,97%

R03_07-11_14023_2021



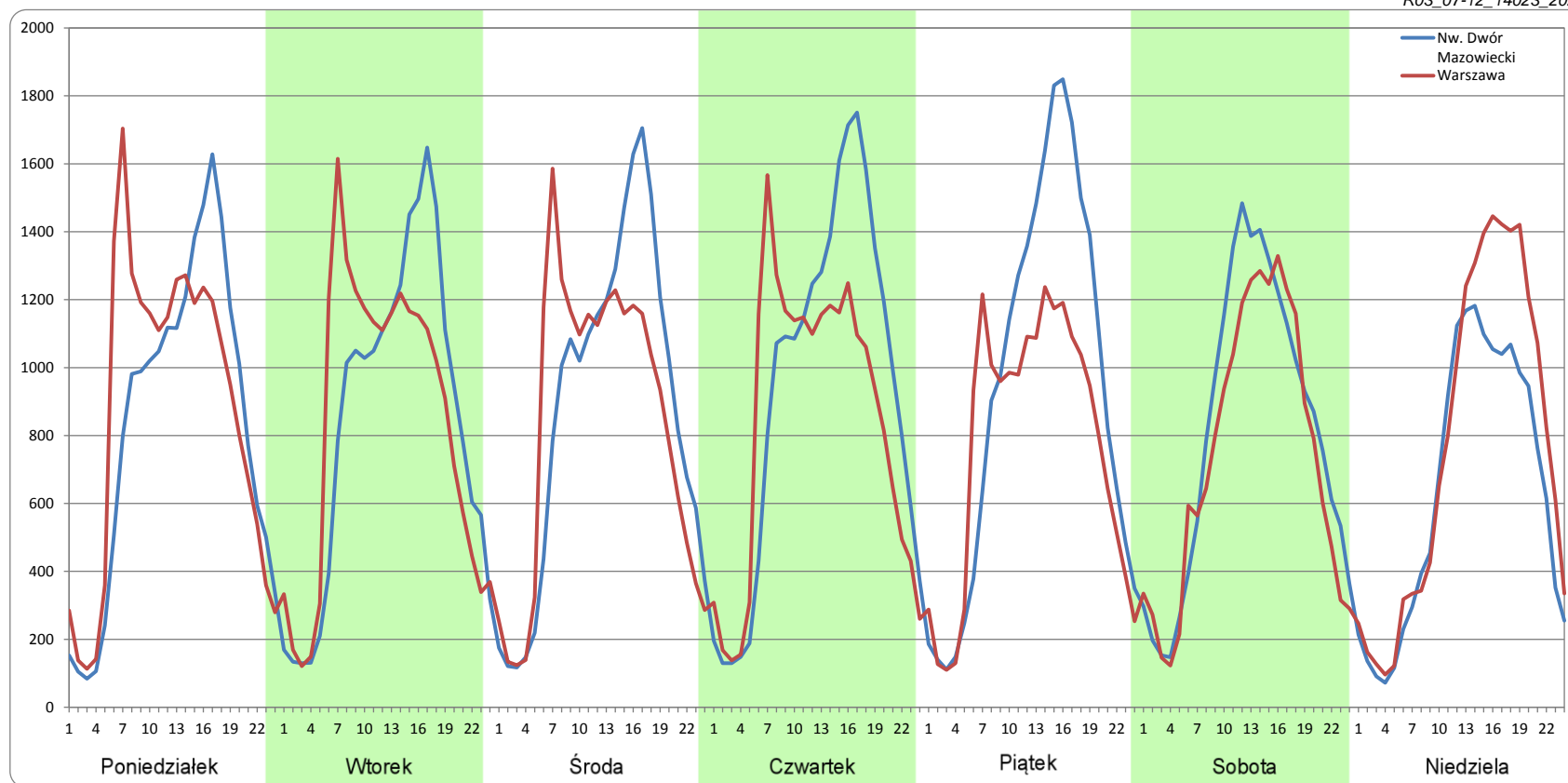
Ruch w poszczególne dni tygodnia

STACJA NR 14023

Numer drogi: 7 Rok: 2021 Miesiąc: Grudzień Typ stacji: GR Oddział: WARSZAWA

Dzień tygodnia	Poniedziałek		Wtorek		Środa		Czwartek		Piątek		Sobota		Niedziela	
	Nw. Dwór Mazowiecki	Warszawa	Nw. Dwór Mazowiecki	Warszawa	Nw. Dwór Mazowiecki	Warszawa	Nw. Dwór Mazowiecki	Warszawa	Nw. Dwór Mazowiecki	Warszawa	Nw. Dwór Mazowiecki	Warszawa	Nw. Dwór Mazowiecki	Warszawa
SDR	19792	20826	20002	20032	20853	19974	22289	20121	22320	18479	19315	17741	15256	18338
Razem	40618		40034		40827		42411		40799		37056		33594	
Podział procentowy	48,73%	51,27%	49,96%	50,04%	51,08%	48,92%	52,56%	47,44%	54,71%	45,29%	52,12%	47,88%	45,41%	54,59%

R03_07-12_14023_2021



Proporcja dobowego natężenia ruchu do SDRR, dla każdego dnia w roku, w podziale na pojazdy ogółem

STACJA NR 14023

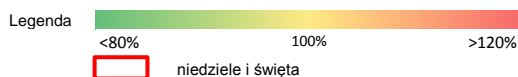
Miejscowość: Łomna **Rok:** 2021
Odcinek: Nw. Dwór Maz. - Łomianki **Numer drogi:** 7
Typ stacji: GR **Oddział:** WARSZAWA

R03_10-1_14023_2021

	Miesiąc											
	1	2	3	4	5	6	7	8	9	10	11	12
liczba dni w miesiącu	31	28	31	30	31	30	31	31	30	31	30	31
średni udział w miesiącu [%]	76,9	83,4	86,8	92,2	102,7	113,4	118,0	118,2	108,7	104,8	96,7	93,7

R03_10-2_14023_2021

14023	Proporcja ruchu dziennego do średniego dobowego ruchu rocznego [%]											
	1	2	3	4	5	6	7	8	9	10	11	12
1	31,7	86,6	90,7	100,0	93,6	108,9	117,0	122,0	103,0	121,6	77,5	92,7
2	64,8	85,2	88,4	96,7	62,5	119,3	123,9	120,4	110,3	106,4	102,9	97,8
3	64,1	85,4	91,1	61,8	83,7	104,3	112,9	110,8	124,5	104,3	101,6	109,2
4	77,8	86,8	90,6	54,2	108,3	105,7	109,3	107,6	111,0	105,8	94,6	89,7
5	82,6	99,7	101,3	72,6	99,6	103,6	115,3	114,7	105,7	102,2	104,7	78,5
6	53,0	77,5	79,9	97,0	102,5	118,9	108,5	119,8	109,4	101,4	93,3	97,8
7	81,7	60,8	66,9	90,7	112,3	117,5	108,6	124,0	105,2	107,1	79,8	94,3
8	90,4	71,8	89,8	89,8	97,0	107,7	115,6	113,8	108,9	120,9	99,4	96,4
9	73,3	74,8	88,0	102,0	98,1	108,9	125,7	120,3	114,2	106,3	98,8	98,6
10	65,5	81,8	91,5	86,5	104,9	114,2	123,9	110,4	127,3	101,8	113,7	104,7
11	89,6	81,6	90,6	84,8	104,8	124,0	115,6	112,2	116,0	104,8	83,0	88,3
12	84,8	94,5	101,6	94,3	105,6	108,8	119,6	120,1	106,4	102,4	99,5	81,1
13	85,3	71,7	79,3	90,5	106,4	102,7	109,5	131,1	110,0	100,2	91,2	96,4
14	87,7	63,7	70,3	89,4	117,9	111,1	111,3	130,3	105,5	108,2	96,9	95,5
15	95,7	85,8	89,3	91,3	105,3	108,7	116,3	123,4	106,0	117,9	103,8	98,2
16	66,3	85,2	86,9	102,3	92,2	110,4	124,4	125,0	107,6	105,6	97,5	98,7
17	58,5	80,9	88,8	81,2	105,0	114,9	123,0	114,2	119,0	98,3	98,9	108,2
18	80,4	87,2	89,7	79,3	101,4	130,0	115,6	114,1	99,7	103,4	99,4	88,1
19	78,3	95,9	98,1	96,2	100,5	119,5	121,9	119,2	94,8	101,0	109,8	81,6
20	81,5	75,0	74,4	95,0	107,8	115,1	113,0	131,3	106,4	101,7	93,4	98,6
21	86,6	71,1	61,4	96,5	119,3	114,2	111,5	123,6	103,5	105,4	82,4	99,3
22	98,2	90,1	87,5	96,8	98,8	107,8	118,7	118,5	105,0	113,4	100,2	105,1
23	70,6	88,4	88,1	108,0	95,9	106,1	128,9	118,3	108,1	99,0	94,9	110,8
24	61,5	91,3	89,7	92,9	106,0	111,9	127,5	113,0	117,2	92,3	97,7	86,5
25	86,0	94,7	91,7	85,1	103,7	128,1	118,8	114,6	107,4	103,0	101,4	61,3
26	83,9	103,5	103,2	96,2	106,2	125,5	118,8	115,0	100,7	102,6	112,4	80,0
27	85,2	88,6	79,4	98,9	108,7	116,9	109,8	128,4	104,9	97,9	91,9	95,9
28	88,2	75,2	67,4	101,8	120,4	114,9	110,0	114,1	106,6	106,4	84,2	94,1
29	97,7		88,2	109,8	106,0	111,1	118,5	111,2	106,4	116,4	99,8	96,2
30	67,5		89,5	125,0	102,5	111,4	131,8	112,2	109,7	103,2	95,6	101,5
31	66,7		97,3		107,6		133,8	112,0		86,4		79,5



Nierównomierność kierunkowa dla każdego dnia w roku, w podziale na pojazdy ogółem

STACJA NR 14023

Miejscowość: Łomna

Rok: 2021

Odcinek: Nw. Dwór Maz. - Łomianki

Numer drogi: 7

Typ stacji: GR

Oddział: WARSZAWA

R03_11_14023_2021

14023	Proporcja ruchu dziennego do średniego dobowego ruchu rocznego [%]											
	1	2	3	4	5	6	7	8	9	10	11	12
1	50,0	51,1	51,3	46,9	41,7	48,3	47,9	55,9	48,9	44,8	60,9	48,6
2	52,4	49,9	50,0	43,3	56,7	43,7	45,4	51,9	48,4	46,8	53,0	48,6
3	59,1	49,8	49,6	39,9	65,0	39,4	45,4	50,1	44,2	56,2	49,6	46,2
4	50,8	49,1	49,0	49,9	54,7	47,1	56,4	50,1	47,1	51,4	48,9	47,6
5	48,2	45,9	46,1	63,2	50,8	51,4	51,7	48,6	57,5	49,7	46,3	56,2
6	50,8	47,9	48,1	54,4	49,3	62,2	49,5	47,3	51,0	49,4	48,0	50,2
7	49,9	57,5	58,0	50,9	46,1	54,3	49,1	47,8	49,6	48,4	54,5	50,1
8	46,9	52,4	51,4	49,4	46,2	49,5	48,7	57,5	49,7	45,3	50,3	49,0
9	48,2	49,8	49,9	46,5	54,6	49,5	45,1	51,5	47,0	48,6	49,3	48,9
10	57,5	49,7	49,5	47,5	51,3	48,5	45,3	51,1	44,2	55,5	45,8	46,8
11	51,3	49,1	49,3	55,0	50,1	45,9	55,2	48,4	47,4	51,2	41,2	47,9
12	49,7	45,9	47,0	51,5	50,5	45,9	52,3	47,3	59,2	50,1	47,7	54,5
13	49,6	47,7	47,9	50,3	49,3	57,7	49,9	45,2	51,2	49,2	51,4	50,5
14	48,8	57,9	56,5	49,9	45,4	51,2	49,5	48,0	50,1	48,2	61,2	49,8
15	46,4	51,1	51,1	48,6	47,4	49,6	48,7	55,3	50,2	45,7	51,5	49,6
16	48,6	50,1	49,9	46,2	59,3	49,1	44,4	52,9	49,0	47,2	49,1	49,2
17	59,2	49,9	49,7	46,9	51,3	47,6	46,4	50,6	45,6	57,3	49,2	47,1
18	51,2	49,2	48,9	57,1	50,1	43,2	54,7	50,3	47,3	51,0	48,8	48,1
19	50,0	45,5	46,6	51,0	49,6	45,5	51,7	48,8	57,5	49,6	46,6	53,1
20	49,7	47,6	47,6	49,7	48,1	57,9	49,8	45,4	51,4	48,7	48,1	49,4
21	49,0	57,6	58,0	49,9	44,9	52,9	50,2	48,0	50,0	49,0	56,0	49,2
22	45,8	51,4	51,3	48,8	46,5	50,9	48,3	56,9	49,1	46,8	50,4	47,6
23	47,7	49,6	49,4	45,8	56,7	49,9	44,7	53,0	48,6	47,7	49,7	43,6
24	58,4	49,5	49,7	47,4	51,5	48,3	45,7	50,7	46,4	56,0	49,1	40,7
25	51,3	49,0	48,7	58,0	50,0	44,0	54,8	50,4	47,4	50,7	48,6	50,4
26	49,6	46,3	46,4	51,5	49,5	45,7	53,0	50,0	55,9	50,2	46,4	60,4
27	49,7	47,2	48,0	50,0	49,3	55,7	50,9	46,8	51,4	50,5	47,9	55,0
28	49,0	58,2	56,7	49,0	45,3	51,2	49,9	49,4	50,1	48,1	55,4	51,1
29	46,2		50,8	46,8	45,8	50,2	48,4	57,9	49,7	44,0	50,7	49,9
30	47,7		49,5	41,5	57,3	50,0	45,3	54,5	49,0	43,3	49,7	47,4
31	56,7		48,7		50,9		46,9	51,3		49,5		44,6

Legenda Nw. Dwór Mazowiecki Warszawa
 <40% 50% >60%
 [red box] niedziele i święta

$$*WNK = \frac{N_{poj./24h}(\text{kierunek P})}{N_{poj./24h}(\text{kierunek P+L})}$$

Struktura rodzajowa ruchu wg pomiarów ręcznych

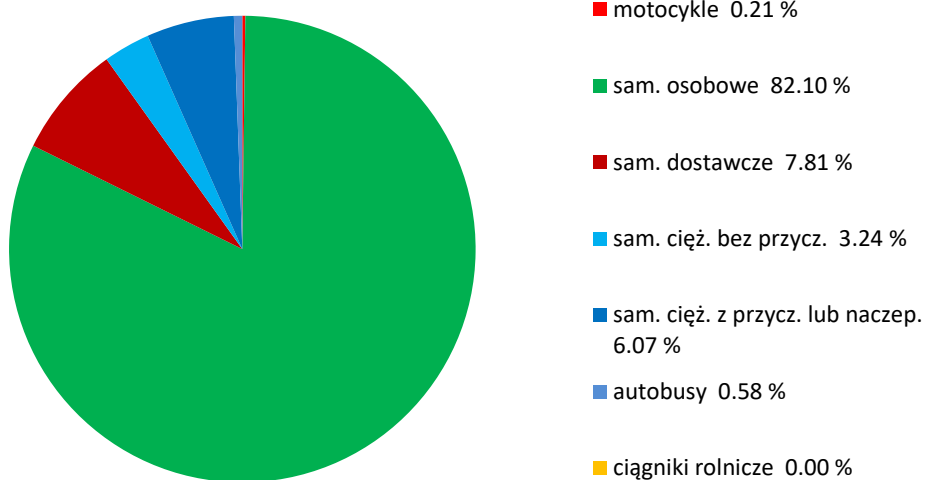
STACJA NR 14023

Miejscowość: Łomna
Odcinek: Nw. Dwór Maz. - Łomianki
Typ stacji: GR

Rok: 2021
Numer: 7
Oddział: WARSZAWA

R04_04_14023_2021

Rodzajowa struktura ruchu wg pomiarów ręcznych w 2021 roku



SPIS TREŚCI

Raport 0.1	2
Stacja 14023.....	2
Raport 2.1	3
Woj 14.....	3
Raport 2.2	4
Woj 14.....	4
Raport 2.3	5
Stacja 14023.....	5
Raport 3.1	6
Stacja 14023.....	6
Raport 3.2	7
Stacja 14023.....	7
Raport 3.3	8
Stacja 14023.....	8
Raport 3.4	9
Stacja 14023.....	9
Raport 3.6	10
Stacja 14023.....	10
Raport 3.12	11
Stacja 14023.....	11
Raport 3.7	12
Stacja 14023.....	12
Raport 3.10	24
Stacja 14023.....	24
Raport 3.11	25
Stacja 14023.....	25
Raport 4.4	26
Stacja 14023.....	26