

Archiwizacja i analiza danych ze stacji
ciągłych pomiarów ruchu z lat 2021-2022
Archiwizacja i analiza roczna danych z 2021

SCPR nr 14012

Na zlecenie



**Generalna Dyrekcja
Dróg Krajowych i Autostrad**

Heller Consult sp. z o.o.

Warszawa, 29 kwietnia 2022

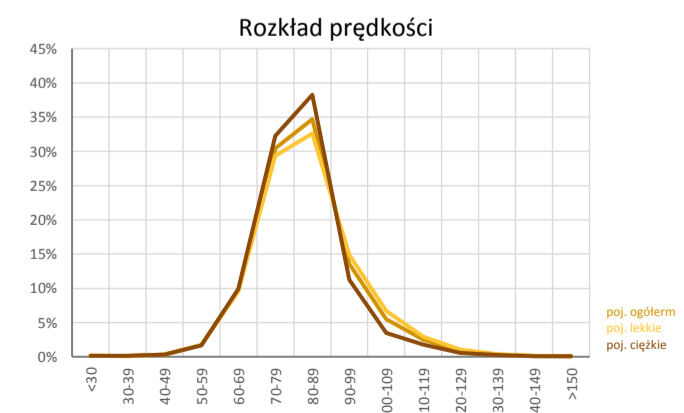
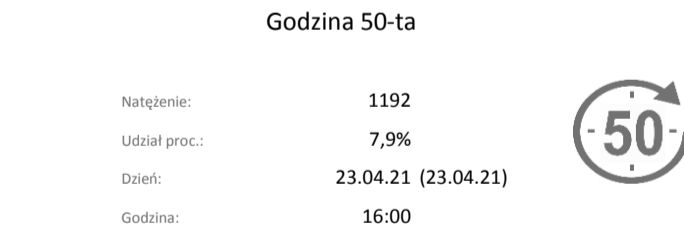
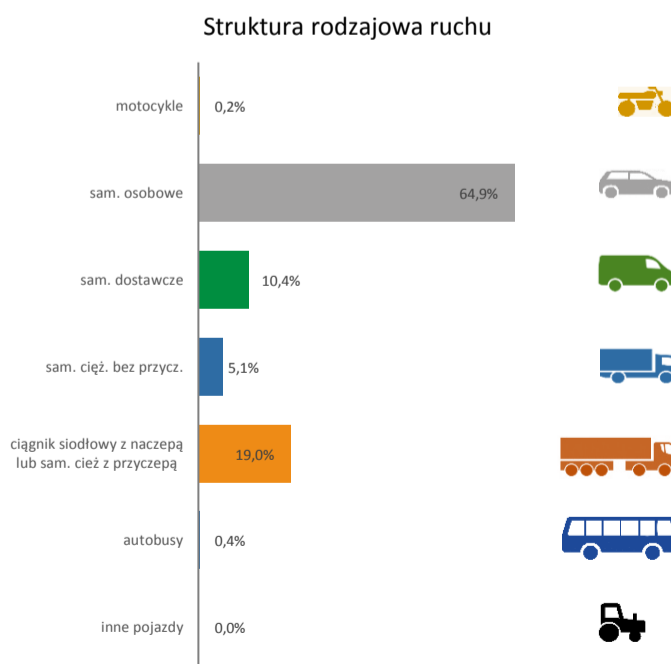
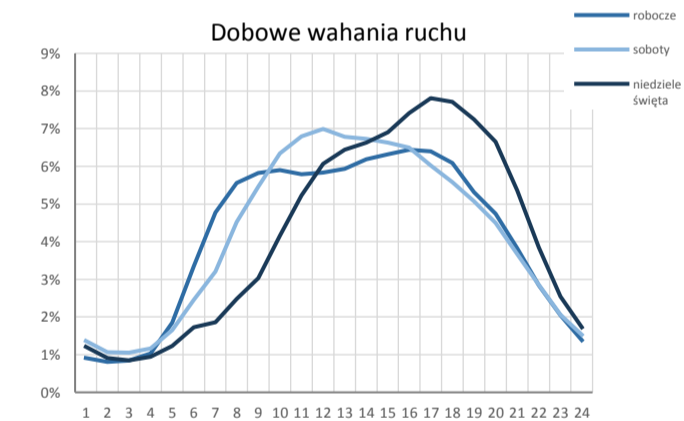
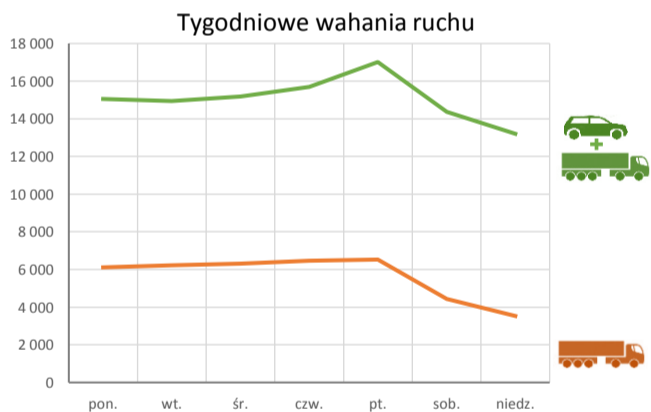
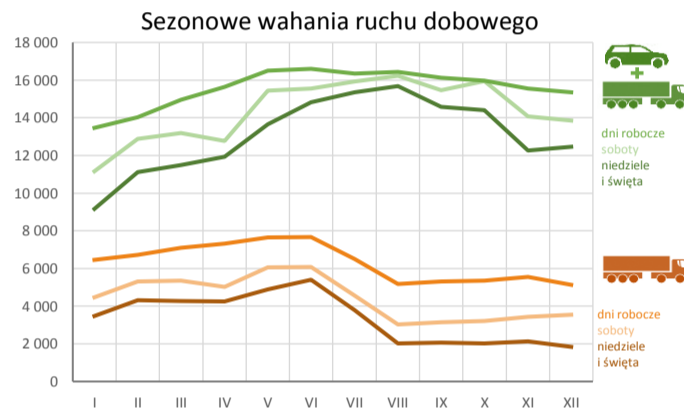
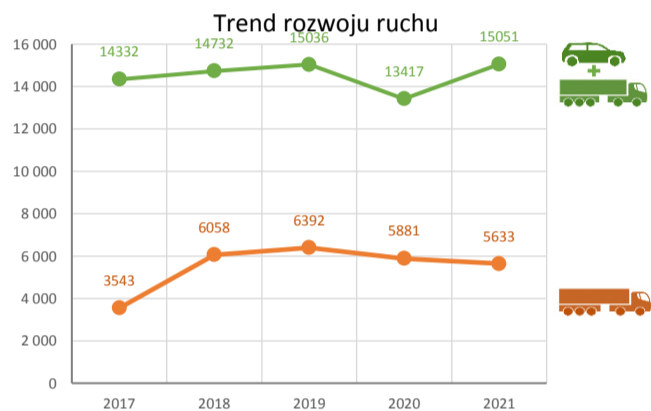
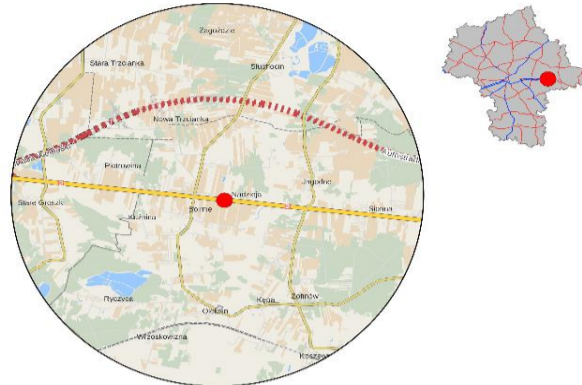


Karta punktu

Stacja NR 14012

Nr stacji: 14012
 Typ licznika: GR
 Lokalizacja: Bojmie
 Nr drogi: 2
 Pikietaż: 545,92

Stacja działa od: 1990-01-01
 Charakter ruchu: G
 Liczba dni w archiwizacji: 349
 Liczba dni w przetworzeniu: 365



Analiza średniego dobowego ruchu rocznego (SDRR) dla poszczególnych miesięcy w 2020 i 2021 roku

R02_01_2021

Lp.	Oddział GDDKiA	Numer stacji	Typ stacji	Numer drogi	Średni dobowy ruch w miesiącu																																						
					styczeń			luty			marzec			kwiecień			maj			czerwiec			lipiec			sierpień			wrzesień			październik			listopad			grudzień			cały rok		
					2020	2021	wzrost/spadek (%)	2020	2021	wzrost/spadek (%)	2020	2021	wzrost/spadek (%)	2020	2021	wzrost/spadek (%)	2020	2021	wzrost/spadek (%)	2020	2021	wzrost/spadek (%)	2020	2021	wzrost/spadek (%)	2020	2021	wzrost/spadek (%)	2020	2021	wzrost/spadek (%)	2020	2021	wzrost/spadek (%)	2020	2021	wzrost/spadek (%)	2020	2021	wzrost/spadek (%)			
1.	Warszawa	14010	GR	9	6520	6107	-6	6737	6454	-4	5533	6899	+25	4548	7110	+56	6400	7999	+25	7355	8161	+11	8007	8016	0	8081	7785	-4	7472	7250	-3	6850	7043	+3	6308	6271	-1	6531	5934	-9	6695	7086	+6
		14012	GR	2	13316	12522	-6	14045	13455	-4	11439	14207	+24	9528	14697	+54	12944	15938	+23	14425	16198	+12	15257	16151	+6	15310	16296	+6	14976	15804	+6	13744	15748	+15	12678	14867	+17	13337	14723	+10	13417	15051	+12
		14016	GR	10	8114	7466	-8	8625	7737	-10	7151	8328	+16	6056	8754	+45	8459	9781	+16	9903	10510	+6	10868	11213	+3	11086	11098	0	10076	10428	+3	8951	9870	+10	8397	9047	+8	8196	8368	+2	8824	9383	+6
		14023	GR	7	38312	33261	-13	40260	34846	-13	31854	36147	+13	26889	38544	+43	38006	43506	+14	44315	47525	+7	48732	49109	+1	49718	49496	0	44360	45436	+2	38979	43708	+12	34803	40785	+17	35877	39102	+9	39342	41789	+6
		14050	GR	92	11077	10750	-3	11441	11137	-3	10158	11602	+14	9003	11649	+29	11150	12962	+16	12235	13264	+8	12461	13078	+5	12290	12938	+5	12657	13345	+5	12038	13131	+9	11244	12296	+9	11080	11444	+3	11403	12300	+8
		14053	GR	50	13458	12057	-10	14486	12916	-11	12229	13803	+13	9882	13996	+42	12820	14982	+17	14731	16454	+12	16858	16988	+1	17276	17328	0	16207	15861	-2	14988	15469	+3	13269	14809	+12	13043	12826	-2	14104	14791	+5
		14054	GR	61	-	9021	-	-	9380	-	-	10104	-	-	11018	-	-	12555	-	-	13607	-	-	14379	-	-	14644	-	-	13312	-	-	12075	-	9427	10596	+12	9769	10097	+3	-	11732	-
		14140	RPP-3	12	4349	4368	0	4522	4205	-7	3918	4641	+18	3303	4631	+40	4451	5169	+16	5192	5240	+1	5813	5383	-7	5541	5347	-4	5336	5247	-2	4616	5098	+10	4340	4698	+8	4410	4416	0	4649	4870	+5
		14612	SICK	S7	33229	28586	-14	35057	29907	-15	27536	31003	+13	23184	33343	+44	33434	37158	+11	39415	40086	+2	44061	40825	-7	44770	41374	-8	38875	37520	-3	33624	37480	+11	29941	34995	+17	30794	33060	+7	34493	35445	+3
		14622	SICK	A2a	14477	15071	+4	15319	16083	+5	12879	17155	+33	11059	17977	+63	15023	19681	+31	16536	20644	+25	17323	20827	+20	17420	20811	+19	16902	20053	+19	15358	19935	+30	14889	18098	+22	15716	17168	+9	15242	18625	+22
		14623	SICK	S7	36723	30730	-16	41360	34390	-17	29032	35074	+21	21882	35442	+62	33130	40548	+22	39291	44202	+12	44929	47589	+6	46542	49119	+6	43422	45235	+4	37479	43485	+16	32895	39555	+20	34418	38091	+11	36759	40288	+10
		14624	SICK	S8h	22470	20504	-9	24584	22325	-9	19341	23279	+20	15442	24053	+56	21324	27475	+29	24809	30685	+24	28338	32225	+14	29103	32146	+10	27623	30835	+12	24335	28332	+16	22061	25981	+18	22895	24302	+6	23527	26845	+14
		14625	SICK	S8	38717	35623	-8	40581	37515	-8	33378	39850	+19	28285	42769	+51	40448	48766	+21	47665	53241	+12	54857	57602	+5	54851	57334	+5	49832	51596	+4	43726	49189	+12	39239	44084	+12	39745	40848	+3	42610	46535	+9
		14631	SICK	50c	10250	-	-	11219	-	-	9314	11714	+26	7800	11821	+52	10295	12865	+25	11623	13449	+16	12624	13333	+6	12783	13100	+2	12889	13355	+4	12029	-	-	-	-	-	-	-	-	-	-	-
		14632	SICK	92e	9951	9466	-5	10146	9990	-2	9102	10274	+13	8313	10004	+20	10632	11882	+12	11467	12477	+9	11544	12465	+8	11495	12463	+8	11379	12554	+10	10714	11879	+11	10058	11300	+12	10381	10860	+5	10432	11301	+8
		14809	RPP-5	7	50290	43958	-13	53130	47417	-11	39271	48440	+23	32155	48077	+50	46966	55186	+18	53583	58092	+8	57754	59382	+3	57452	59158	+3	56307	57977	+3	50683	57152	+13	45982	52434	+14	47276	50233	+6	49237	53126	+8

Średni dobowy ruch roczny (SDRR) w stacjach SCPR w latach 2012-2021

Ruch ogółem

R02_02_2021

Lp.	Oddział GDDKiA	Numer stacji	Typ stacji	Nr drogi	Średni dobowy ruch roczny (SDRR) w latach (poj./dobę)										Wzrost/spadek ruchu (%)	
					2012	2013	2014	2015	2016	2017	2018	2019	2020	2021	2021/19	2021/20
1.	Warszawa	14010	GR	9	8606	9040	9177	9192	9452	9207	9162*	7847*	6695*	7086	-10*	6*
		14012	GR	2	11503	12428	12861	13104	13827	14332	14732	15036	13417	15051	0	12
		14016	GR	10	12590	11296*	9730*	9233*	9524	9663	9557	9481	8824	9383	-1	6
		14023	GR	7	36947	36027	35586*	37115	39182	40048	41794	43960*	39342	41789	-5*	6
		14050	GR	92	-	-	-	-	-	12114	12310	12158	11403	12300	1	8
		14053	GR	50	-	-	-	-	-	14603	14950	15417	14104	14791	-4	5
		14054	GR	61	-	-	-	-	-	-	-	-	-	11732*	-	-
		14140	RPP-3	12	6760	4795	4922	5015	5218	5197	5198	4950*	4649	4870	-2*	5
		14612	SICK	S7	33059	32053	30877*	32676	34967	35424	37126	39286*	34493	35445	-10*	3
		14622	SICK	A2a	-	-	-	13003*	14548*	15489	16110	16810	15242	18625*	11*	22*
		14623	SICK	S7	-	-	-	31232*	33272	35189	38117	42209*	36759	40288	-5*	10
		14624	SICK	S8h	-	-	-	23686*	25953*	20586*	18724*	24362*	23527	26845	10*	14
		14625	SICK	S8	-	-	-	31113*	34077*	34593	39064*	44731*	42610	46535	4*	9
		14631	SICK	50c	-	-	-	-	-	-	-	11090*	-	-	-	-
14632	SICK	92e	-	-	-	-	-	-	-	11200*	10432	11301	1*	8		
14809	RPP-5	7	39122	39364	41318	41482	48681*	52690*	55211	56191	49237*	53126	-5	8*		

* - wynik niemiarodajny do porównań

** - dane nietypowe ze względu na decyzje administracyjne

STACJA NR 14012

Miejscowość: Bojmie
Odcinek: Kałuszyn - Siedlce
Typ stacji: GR

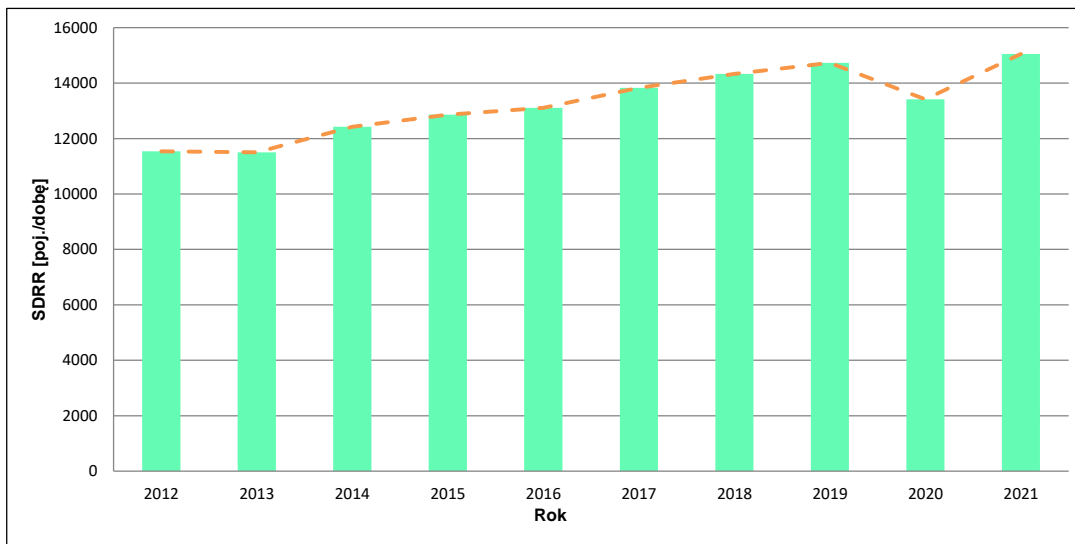
Rok: 2021
Numer drogi: 2
Oddział: WARSZAWA

Wykres trendu rozwoju ruchu dla stacji 14012

R02_02_14012_2021

Średni dobowy ruch roczny (SDRR) w latach (poj./dobę)										Wzrost/spadek ruchu [%]	
2012	2013	2014	2015	2016	2017	2018	2019	2020	2021	2021/19	2021/20
11542	11503	12428	12861	13104	13827	14332	14732	13417	15051	2	12

R02_03_14012_2021



* - ruch niemiernodajny do porównań

Średni dobowy ruch dla poszczególnych dni tygodnia w poszczególnych miesiącach roku

STACJA NR 14012

Miejscowość: Bojmie
Odcinek: Kałuszyn - Siedlce
Typ stacji: GR

Rok: 2021
Numer drogi: 2
Oddział: WARSZAWA

Ruch ogółem

R03_01_14012_2021

Dni tygodnia:		Styczeń	Luty	Marzec	Kwiecień	Maj	Czerwiec	Lipiec	Sierpień	Wrzesień	Pazdziernik	Listopad	Grudzień	Cały rok
1. Poniedziałki	a	12754	13122	14309	15123	16033	16322	16163	16163	15451	15295	14897	15016	15054
	b	1,019	0,975	1,007	1,029	1,006	1,008	1,001	0,992	0,978	0,971	1,002	1,020	1,000
	c	0,847	0,872	0,951	1,005	1,065	1,084	1,074	1,074	1,026	1,016	0,990	0,997	1,000
2. Wtorki	a	12558	13268	14207	15146	15861	16161	15723	15702	15392	15176	15122	15079	14950
	b	1,003	0,986	1,000	1,031	0,995	0,998	0,974	0,964	0,974	0,964	1,017	1,024	0,993
	c	0,840	0,887	0,950	1,013	1,061	1,081	1,052	1,050	1,030	1,015	1,012	1,009	1,000
3. Środy	a	13205	13602	14617	15001	15719	16218	15803	15973	15570	15431	15624	15487	15188
	b	1,055	1,011	1,029	1,021	0,986	1,001	0,978	0,980	0,985	0,980	1,051	1,052	1,009
	c	0,869	0,896	0,962	0,988	1,035	1,068	1,040	1,052	1,025	1,016	1,029	1,020	1,000
4. Czwartki	a	13563	14148	14912	15769	16633	16641	16314	16349	16273	16157	15592	15957	15692
	b	1,083	1,052	1,050	1,073	1,044	1,027	1,010	1,003	1,030	1,026	1,049	1,084	1,043
	c	0,864	0,902	0,950	1,005	1,060	1,060	1,040	1,042	1,037	1,030	0,994	1,017	1,000
5. Piątki	a	15250	16043	16719	17131	18215	17657	17768	17971	17897	17813	16503	15219	17016
	b	1,218	1,192	1,177	1,166	1,143	1,090	1,100	1,103	1,132	1,131	1,110	1,034	1,131
	c	0,896	0,943	0,983	1,007	1,070	1,038	1,044	1,056	1,052	1,047	0,970	0,894	1,000
6. Soboty	a	11161	12877	13193	12778	15445	15554	15931	16229	15469	15954	14065	13849	14375
	b	0,891	0,957	0,929	0,869	0,969	0,960	0,986	0,996	0,979	1,013	0,946	0,941	0,955
	c	0,776	0,896	0,918	0,889	1,074	1,082	1,108	1,129	1,076	1,110	0,978	0,963	1,000
7. Niedziele	a	10279	11124	11496	12366	13462	15177	15357	15595	14576	14406	12419	12205	13205
	b	0,821	0,827	0,809	0,841	0,845	0,937	0,951	0,957	0,922	0,915	0,835	0,829	0,877
	c	0,778	0,842	0,871	0,936	1,019	1,149	1,163	1,181	1,104	1,091	0,940	0,924	1,000
8. Dni robocze	a	13466	14036	14953	15634	16492	16600	16354	16432	16117	15975	15547	15351	15580
	b	1,075	1,043	1,053	1,064	1,035	1,025	1,013	1,008	1,020	1,014	1,046	1,043	1,035
	c	0,864	0,901	0,960	1,003	1,059	1,065	1,050	1,055	1,034	1,025	0,998	0,985	1,000
9. Święta	a	6381	-	-	11281	13931	13441	-	16036	-	-	11954	12826	12264
	b	0,510	-	-	0,768	0,874	0,830	-	0,984	-	-	0,804	0,871	0,815
	c	0,520	-	-	0,920	1,136	1,096	-	1,308	-	-	0,975	1,046	1,000
10. Niedziele i święta	a	9165	11124	11496	11932	13663	14829	15357	15683	14576	14406	12264	12453	13079
	b	0,732	0,827	0,809	0,812	0,857	0,915	0,951	0,962	0,922	0,915	0,825	0,846	0,869
	c	0,701	0,851	0,879	0,912	1,045	1,134	1,174	1,199	1,114	1,101	0,938	0,952	1,000
11. Wszystkie dni	a	12522	13455	14207	14697	15938	16198	16151	16296	15804	15748	14867	14723	15051
	b	1,000	1,000	1,000	1,000	1,000	1,000	1,000	1,000	1,000	1,000	1,000	1,000	1,000
	c	0,832	0,894	0,944	0,976	1,059	1,076	1,073	1,083	1,050	1,046	0,988	0,978	1,000

Legenda:

a = średni dobowy ruch danego dnia (dni) tygodnia

b = $\frac{\text{średni dobowy ruch danego dnia (dni) tygodnia w miesiącu}}{\text{średni dobowy ruch we wszystkie dni miesiąca}}$

c = $\frac{\text{średni dobowy ruch danego dnia (dni) tygodnia w miesiącu}}{\text{średni dobowy ruch danego dnia (dni) tygodnia w roku}}$

Uwagi: *Dane oszacowane, brak oszacowań dla dni świątecznych

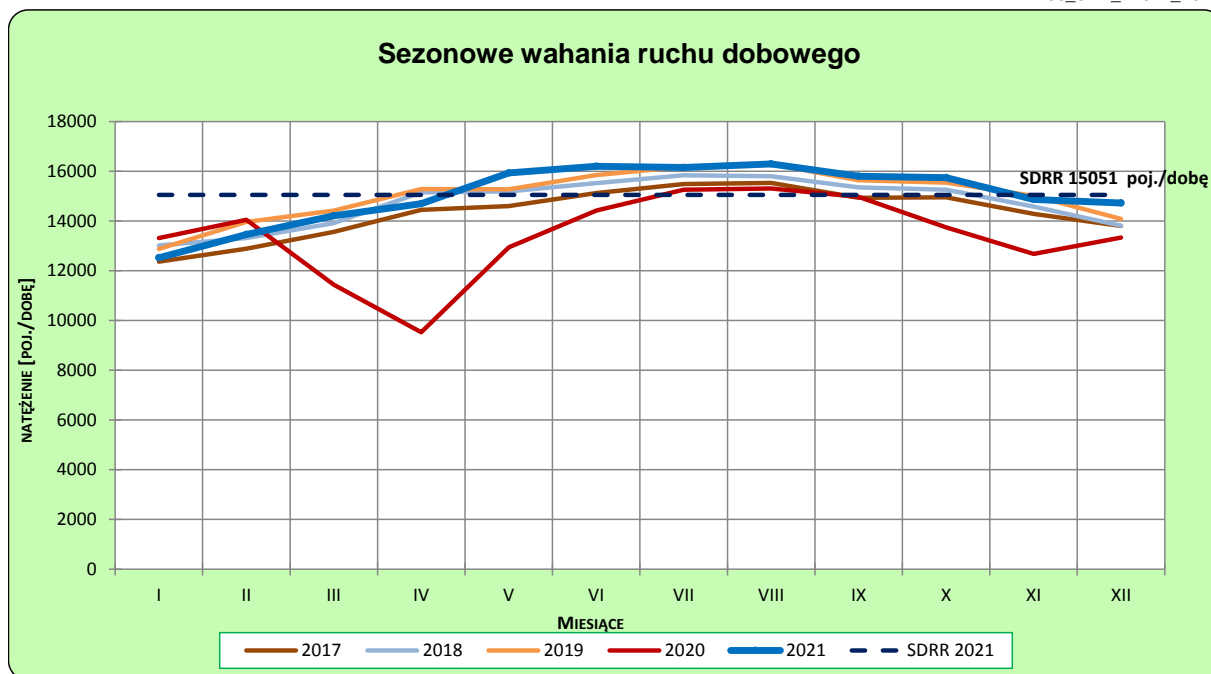
STACJA NR 14012

Miejscowość: Bojmie
Odcinek: Kałuszyn - Siedlce
Typ stacji: GR

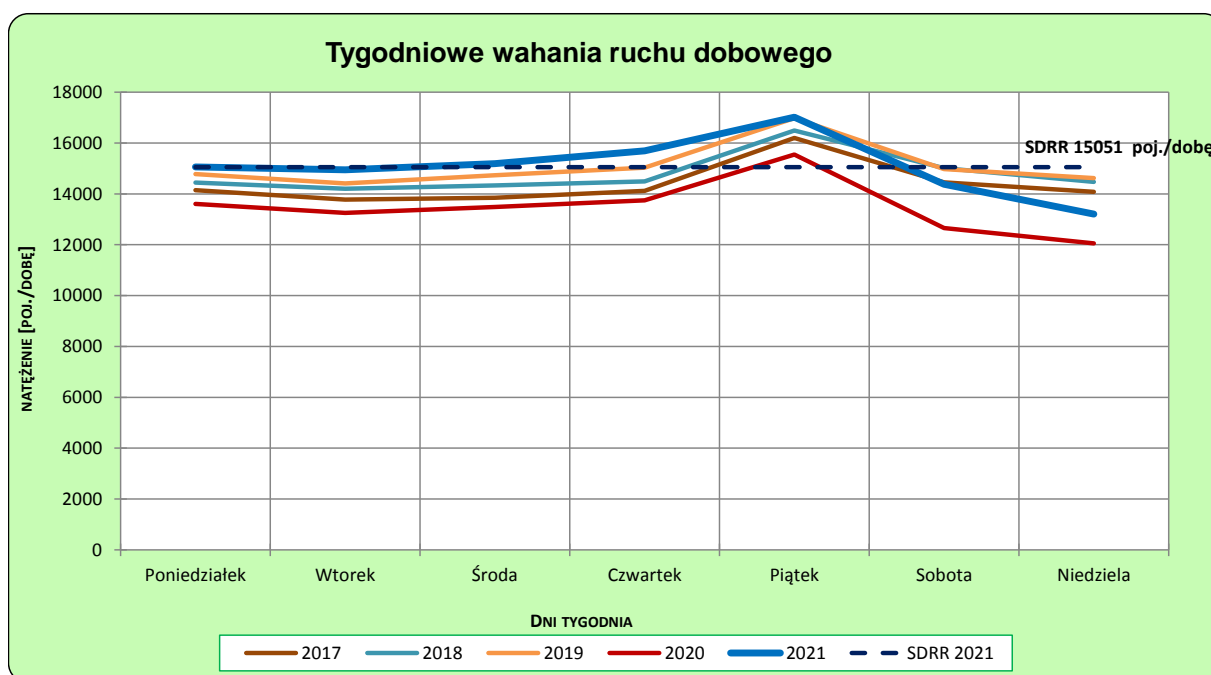
Rok: 2021
Numer drogi: 2
Oddział: WARSZAWA

Ruch ogółem

R03_02-1_14012_2021



R03_02-2_14012_2021



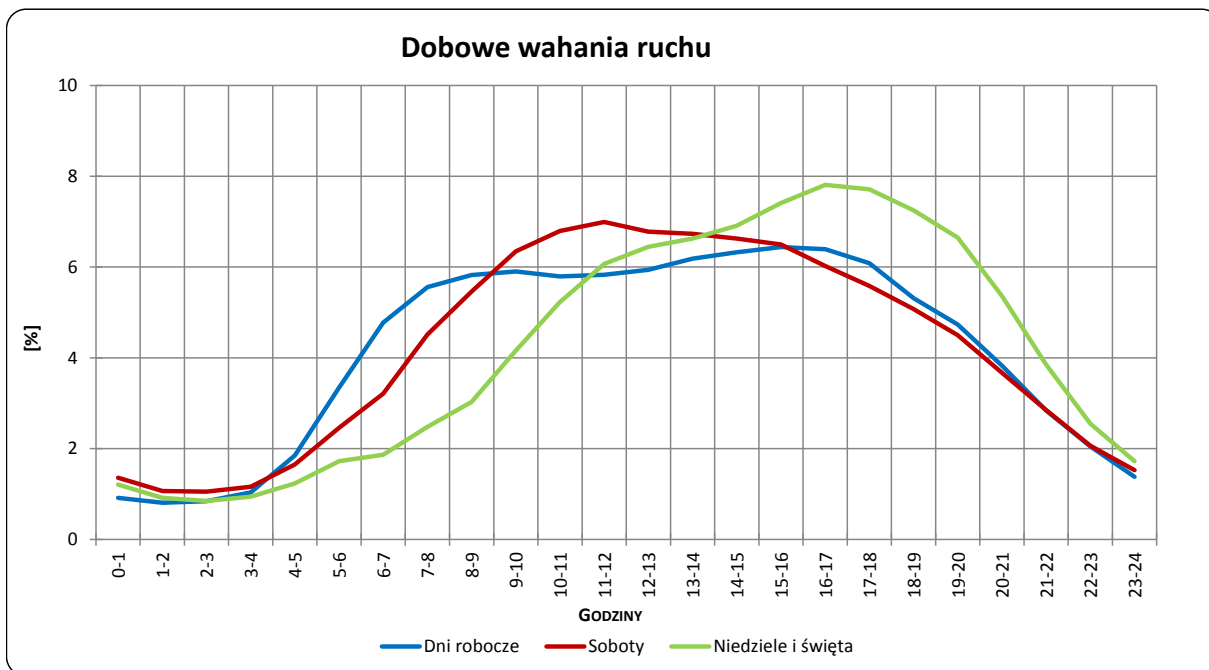
Uwagi: –

STACJA NR 14012

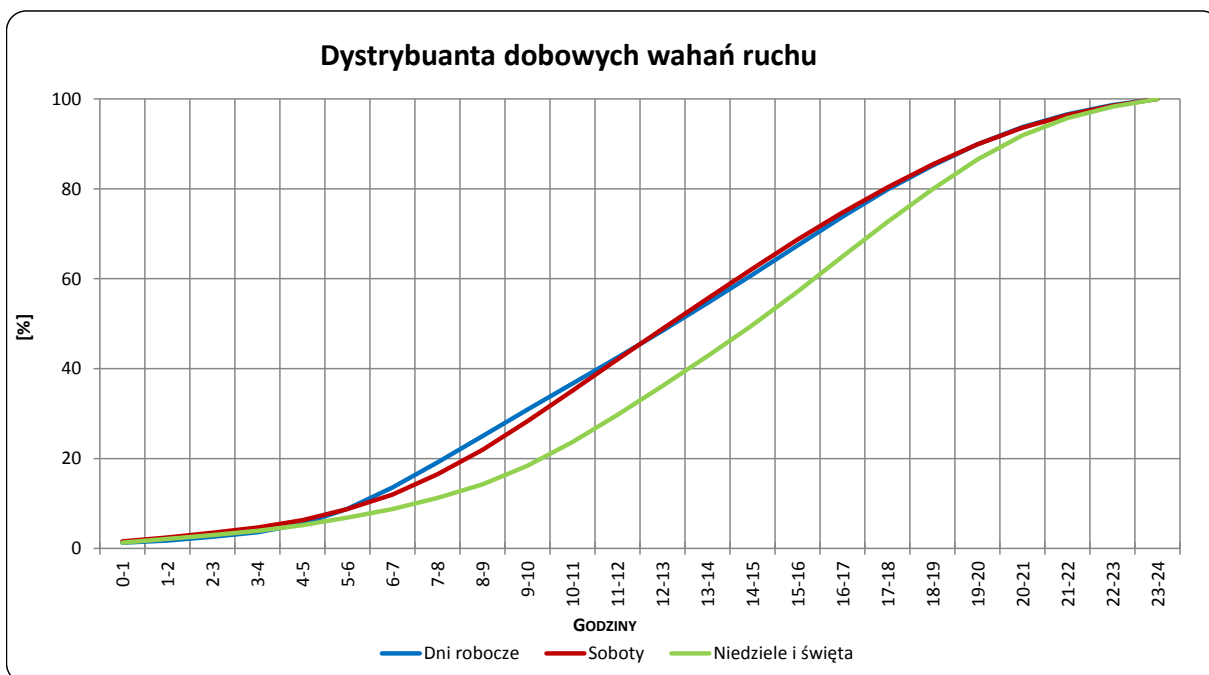
Miejscowość: Bojmie
Odcinek: Kafuszyn - Siedlce
Typ stacji: GR

Rok: 2021
Numer drogi: 2
Oddział: WARSZAWA

R03_03-1_14012_2021



R03_03-2_14012_2021



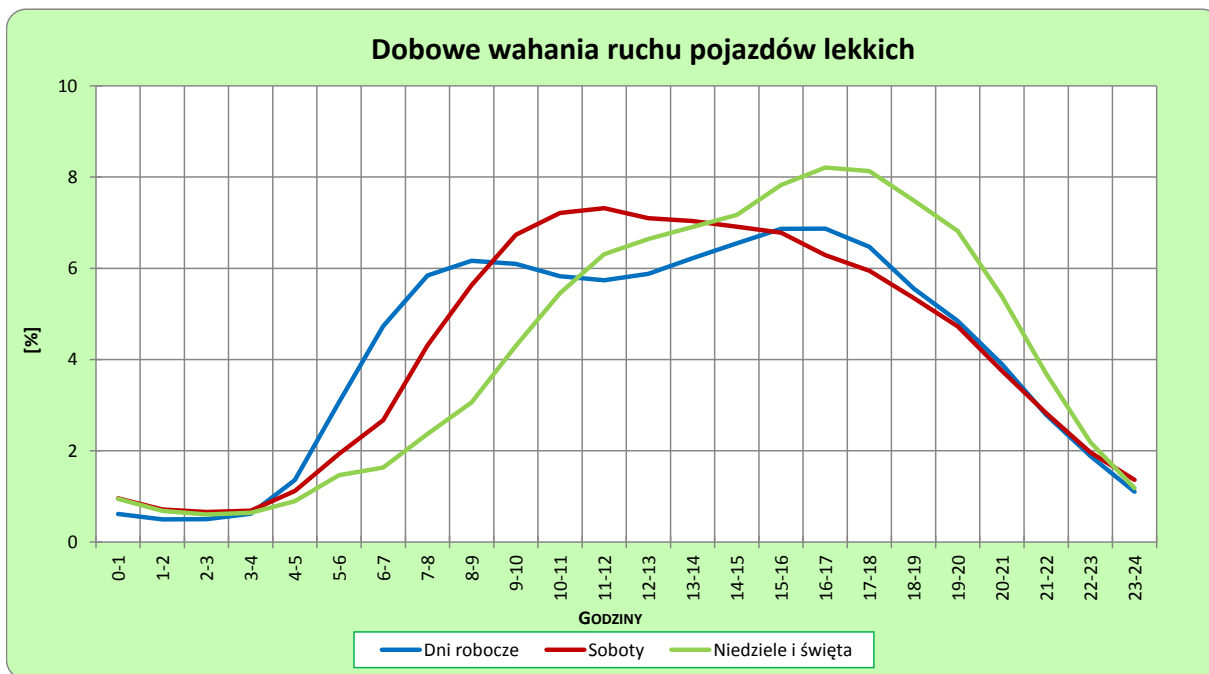
Uwagi: –

STACJA NR 14012

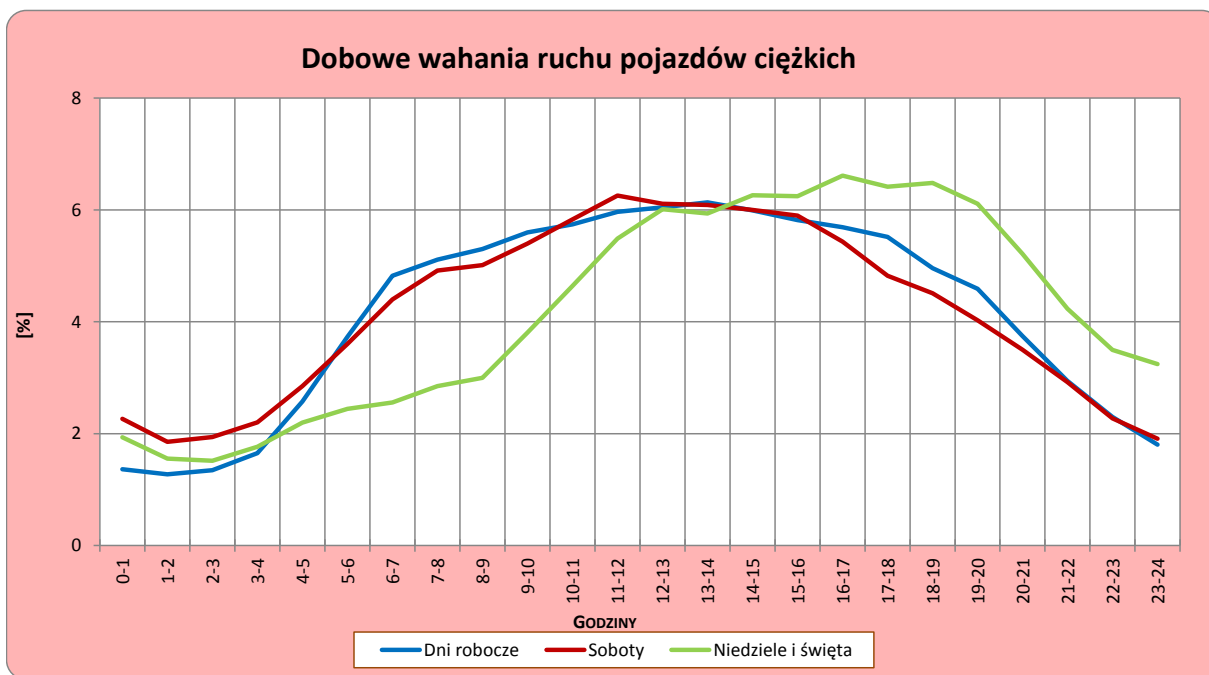
Miejscowość: Boimie
Odcinek: Kałuszyn - Siedlce
Typ stacji: GR

Rok: 2021
Numer drogi: 2
Oddział: WARSZAWA

R03_04-1_14012_2021



R03_04-2_14012_2021



Uwagi: –

Udział ruchu pojazdów lekkich i ciężkich w poszczególnych okresach doby

STACJA NR 14012

Miejscowość: Bojmie
Odcinek: Kałuszyn - Siedlce
Typ stacji: GR

Rok: 2021
Numer drogi: 2
Oddział: WARSZAWA

R03_05_14012_2021

Godziny	Udział procentowy ruchu w poszczególnych godzinach doby [%]	
	Pojazdy lekkie	Pojazdy ciężkie
0 - 1	0.6	1.8
1 - 2	0.5	2.1
2 - 3	0.5	2.2
3 - 4	0.6	2.3
4 - 5	1.1	3.0
5 - 6	2.9	4.2
6 - 7	4.7	4.2
7 - 8	6.1	4.5
8 - 9	6.1	4.5
9 - 10	6.2	5.2
10 - 11	6.1	5.3
11 - 12	5.6	6.2
12 - 13	5.9	5.8
13 - 14	5.9	6.0
14 - 15	6.4	5.9
15 - 16	6.6	5.3
16 - 17	6.9	5.0
17 - 18	6.8	5.4
18 - 19	5.9	4.8
19 - 20	4.6	4.9
20 - 21	3.9	4.0
21 - 22	2.9	2.7
22 - 23	1.9	2.5
23 - 24	1.2	2.3

Źródło danych: Pomiary ręczne

Dobowe wahania ruchu pojazdów ogółem w podziale na kierunki

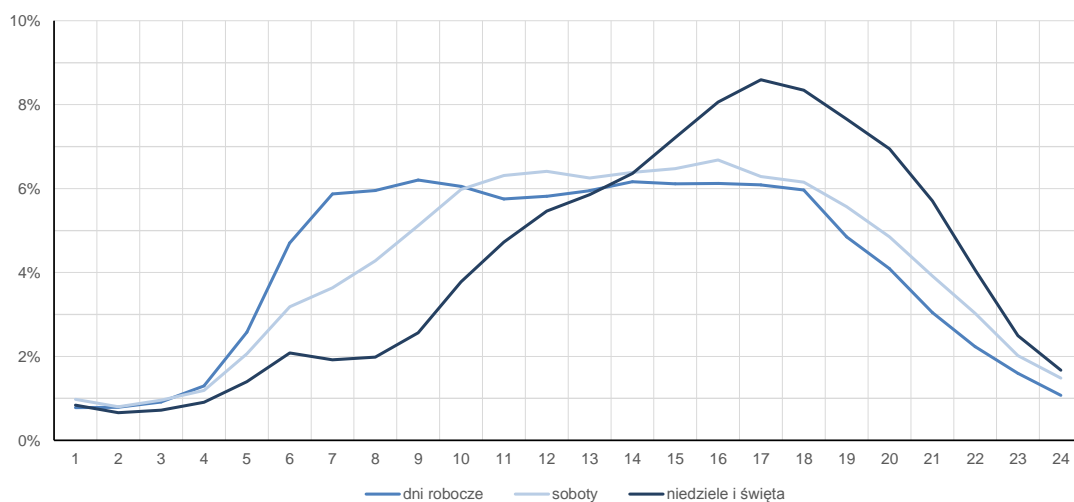
STACJA NR 14012

Miejscowość:	Bojmie	Rok:	2021
Odcinek:	Kałużyn - Siedlce	Numer drogi:	2
Typ stacji:	GR	Oddział:	WARSZAWA

Średni dobowy rozkład natężenia ruchu

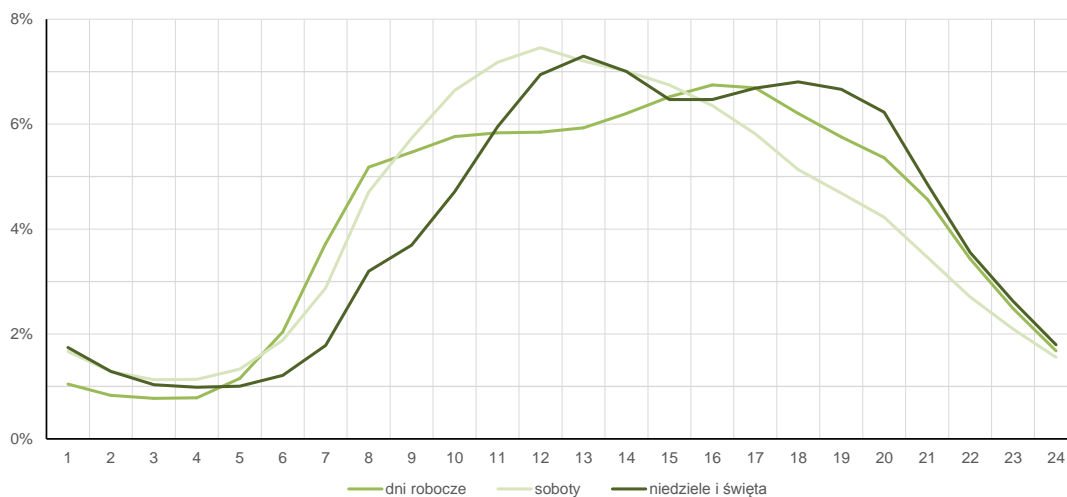
R03_12-1_14012_2021

Kierunek Mińsk Mazowiecki



R03_12-2_14012_2021

Kierunek Siedlce



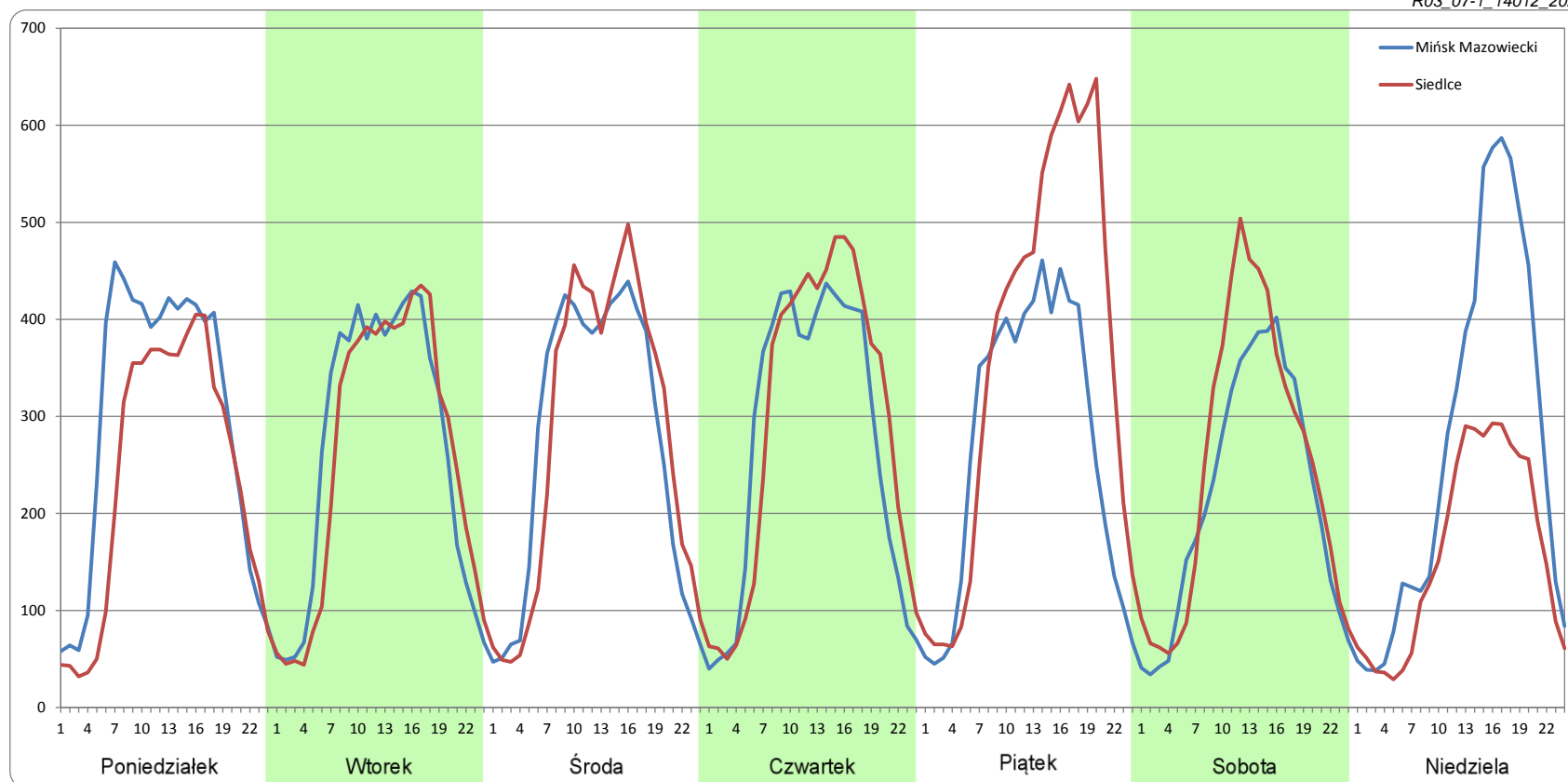
Ruch w poszczególne dni tygodnia

STACJA NR 14012

Numer drogi: 2 Rok: 2021 Miesiąc: Styczeń Typ stacji: GR Oddział: WARSZAWA

Dzień tygodnia	Poniedziałek		Wtorek		Środa		Czwartek		Piątek		Sobota		Niedziela	
	Mińsk Mazowiecki	Siedlce	Mińsk Mazowiecki	Siedlce	Mińsk Mazowiecki	Siedlce	Mińsk Mazowiecki	Siedlce	Mińsk Mazowiecki	Siedlce	Mińsk Mazowiecki	Siedlce	Mińsk Mazowiecki	Siedlce
SDR	7063	5691	6367	6191	6527	6678	6557	7006	6525	8726	5231	5930	6418	3861
Razem	12754		12558		13205		13563		15250		11161		10279	
Podział procentowy	55,38%	44,62%	50,70%	49,30%	49,43%	50,57%	48,34%	51,66%	42,78%	57,22%	46,87%	53,13%	62,44%	37,56%

R03_07-1_14012_2021



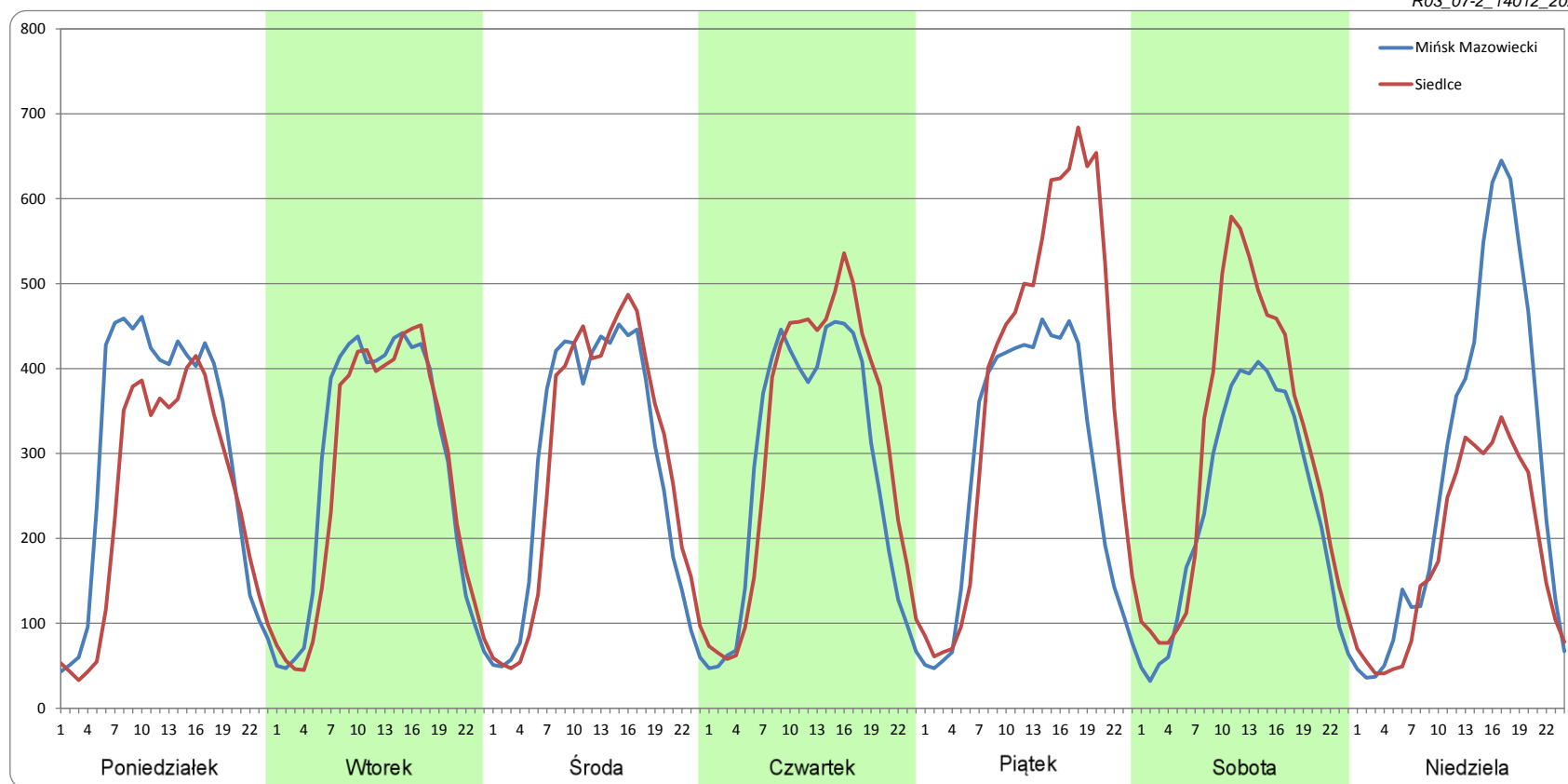
Ruch w poszczególne dni tygodnia

STACJA NR 14012

Numer drogi: 2 Rok: 2021 Miesiąc: Luty Typ stacji: GR Oddział: WARSZAWA

Dzień tygodnia	Poniedziałek		Wtorek		Środa		Czwartek		Piątek		Sobota		Niedziela	
	Mińsk Mazowiecki	Siedlce	Mińsk Mazowiecki	Siedlce	Mińsk Mazowiecki	Siedlce	Mińsk Mazowiecki	Siedlce	Mińsk Mazowiecki	Siedlce	Mińsk Mazowiecki	Siedlce	Mińsk Mazowiecki	Siedlce
SDR	7239	5883	6808	6461	6760	6842	6736	7412	6819	9224	5678	7200	6731	4394
Razem	13122		13268		13602		14148		16043		12877		11124	
Podział procentowy	55,17%	44,83%	51,31%	48,69%	49,70%	50,30%	47,61%	52,39%	42,50%	57,50%	44,09%	55,91%	60,50%	39,50%

R03_07-2_14012_2021



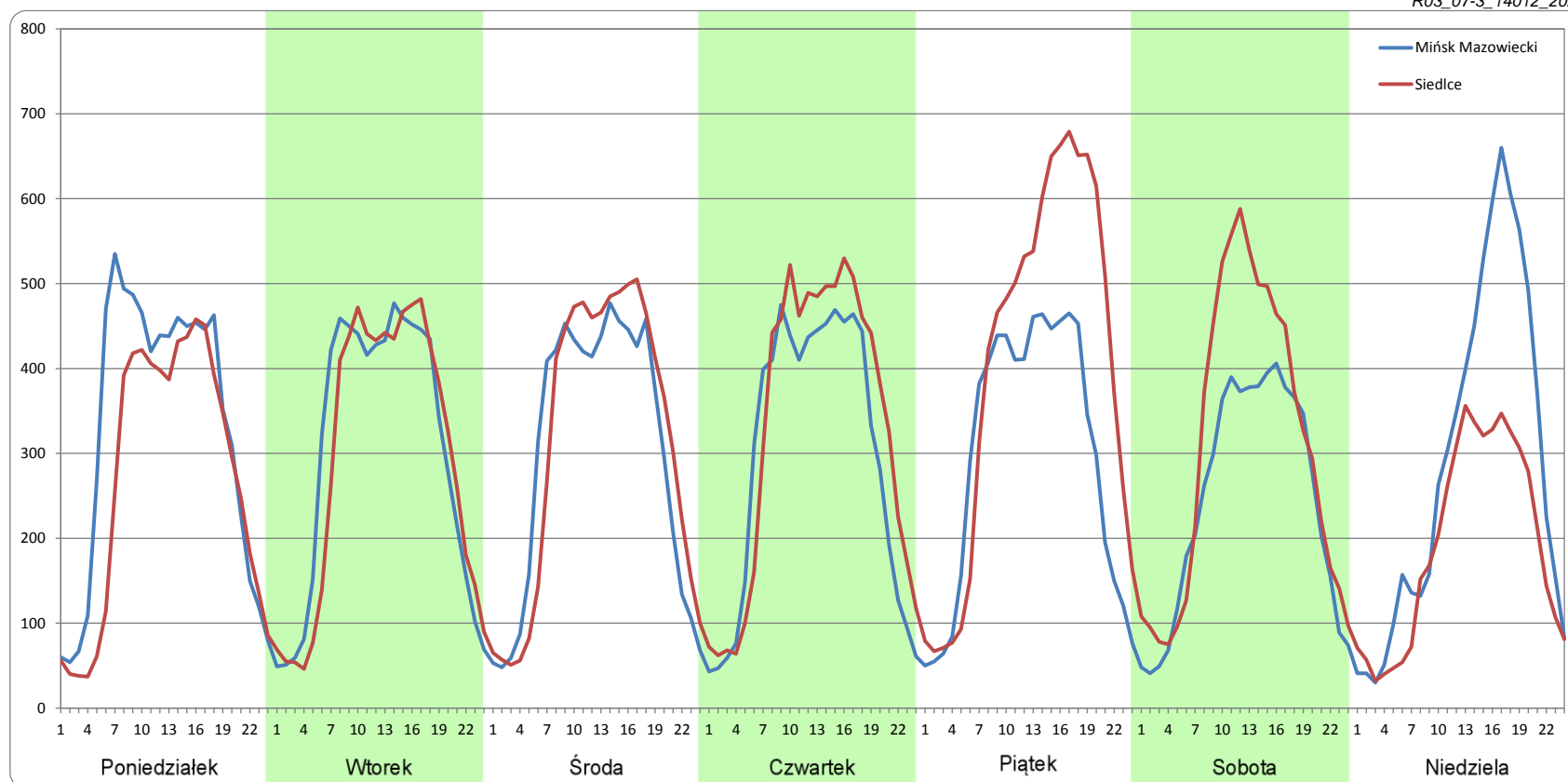
Ruch w poszczególne dni tygodnia

STACJA NR 14012

Numer drogi: 2 Rok: 2021 Miesiąc: Marzec Typ stacji: GR Oddział: WARSZAWA

Dzień tygodnia	Poniedziałek		Wtorek		Środa		Czwartek		Piątek		Sobota		Niedziela	
	Mińsk Mazowiecki	Siedlce	Mińsk Mazowiecki	Siedlce	Mińsk Mazowiecki	Siedlce	Mińsk Mazowiecki	Siedlce	Mińsk Mazowiecki	Siedlce	Mińsk Mazowiecki	Siedlce	Mińsk Mazowiecki	Siedlce
SDR	7819	6490	7196	7011	7160	7457	7070	7843	7116	9603	5839	7354	6886	4610
Razem	14309		14207		14617		14912		16719		13193		11496	
Podział procentowy	54,64%	45,36%	50,65%	49,35%	48,98%	51,02%	47,41%	52,59%	42,56%	57,44%	44,26%	55,74%	59,90%	40,10%

R03_07-3_14012_2021



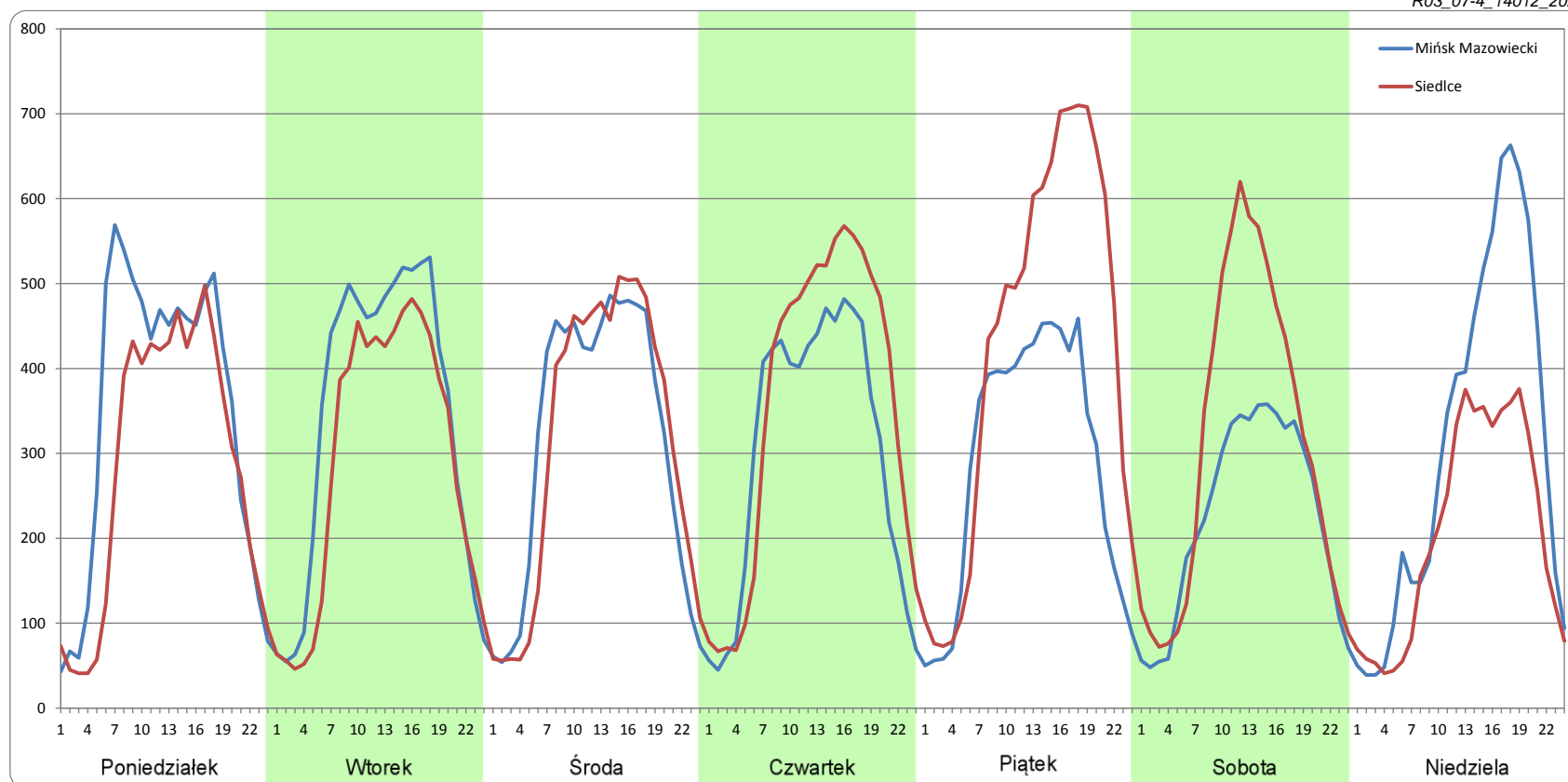
Ruch w poszczególne dni tygodnia

STACJA NR 14012

Numer drogi: 2 Rok: 2021 Miesiąc: Kwiecień Typ stacji: GR Oddział: WARSZAWA

Dzień tygodnia	Poniedziałek		Wtorek		Środa		Czwartek		Piątek		Sobota		Niedziela	
	Mińsk Mazowiecki	Siedlce	Mińsk Mazowiecki	Siedlce	Mińsk Mazowiecki	Siedlce	Mińsk Mazowiecki	Siedlce	Mińsk Mazowiecki	Siedlce	Mińsk Mazowiecki	Siedlce	Mińsk Mazowiecki	Siedlce
SDR	8304	6819	8192	6954	7518	7483	7245	8524	6936	10195	5374	7405	7386	4980
Razem	15123		15146		15001		15769		17131		12778		12366	
Podział procentowy	54,91%	45,09%	54,08%	45,92%	50,12%	49,88%	45,94%	54,06%	40,49%	59,51%	42,05%	57,95%	59,73%	40,27%

R03_07-4_14012_2021



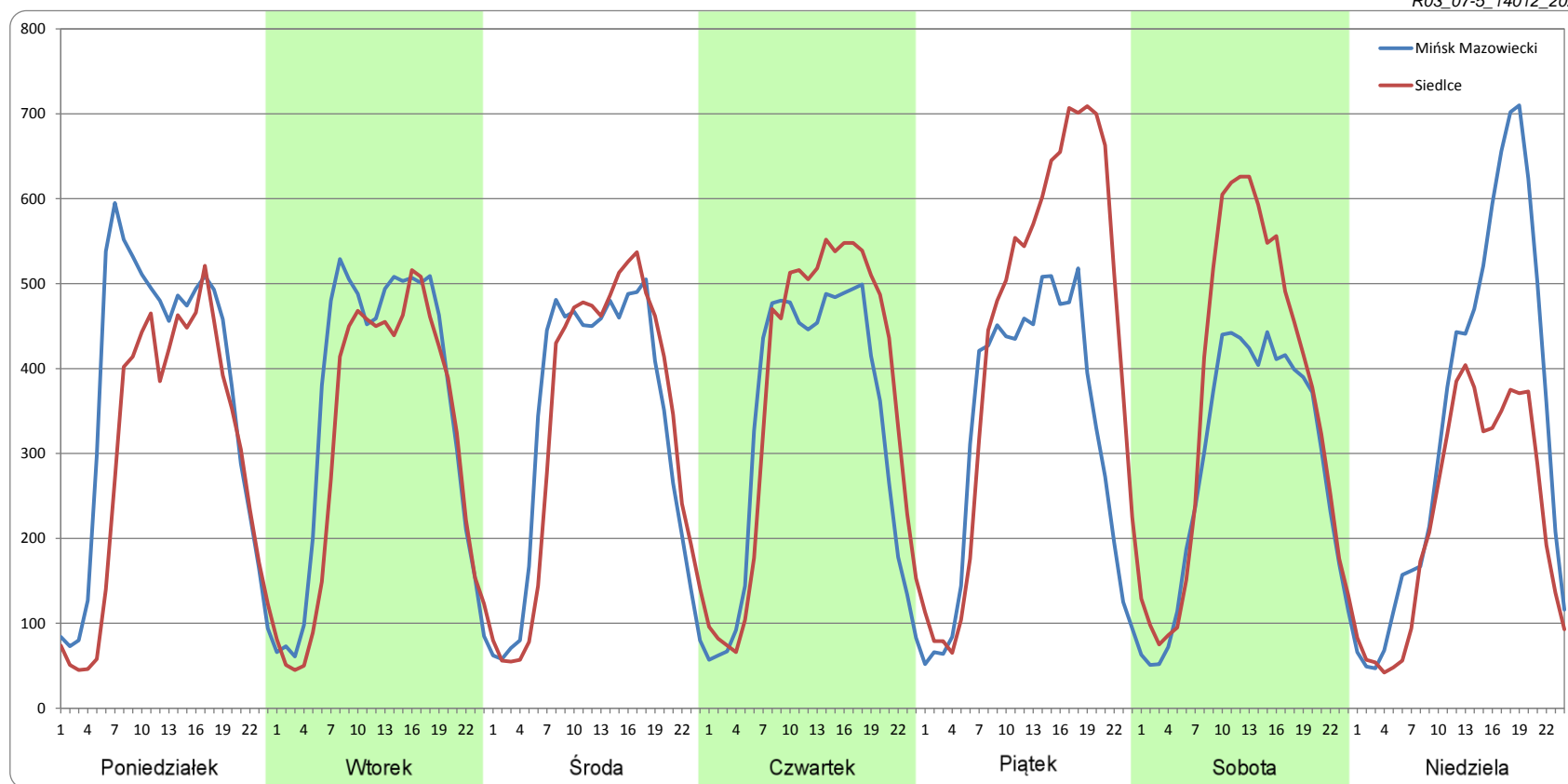
Ruch w poszczególne dni tygodnia

STACJA NR 14012

Numer drogi: 2 Rok: 2021 Miesiąc: Maj Typ stacji: GR Oddział: WARSZAWA

Dzień tygodnia	Poniedziałek		Wtorek		Środa		Czwartek		Piątek		Sobota		Niedziela	
	Mińsk Mazowiecki	Siedlce	Mińsk Mazowiecki	Siedlce	Mińsk Mazowiecki	Siedlce	Mińsk Mazowiecki	Siedlce	Mińsk Mazowiecki	Siedlce	Mińsk Mazowiecki	Siedlce	Mińsk Mazowiecki	Siedlce
SDR	8887	7147	8409	7452	7864	7855	7862	8771	7700	10515	6845	8600	8061	5401
Razem	16033		15861		15719		16633		18215		15445		13462	
Podział procentowy	55,43%	44,57%	53,02%	46,98%	50,03%	49,97%	47,27%	52,73%	42,27%	57,73%	44,32%	55,68%	59,88%	40,12%

R03_07-5_14012_2021



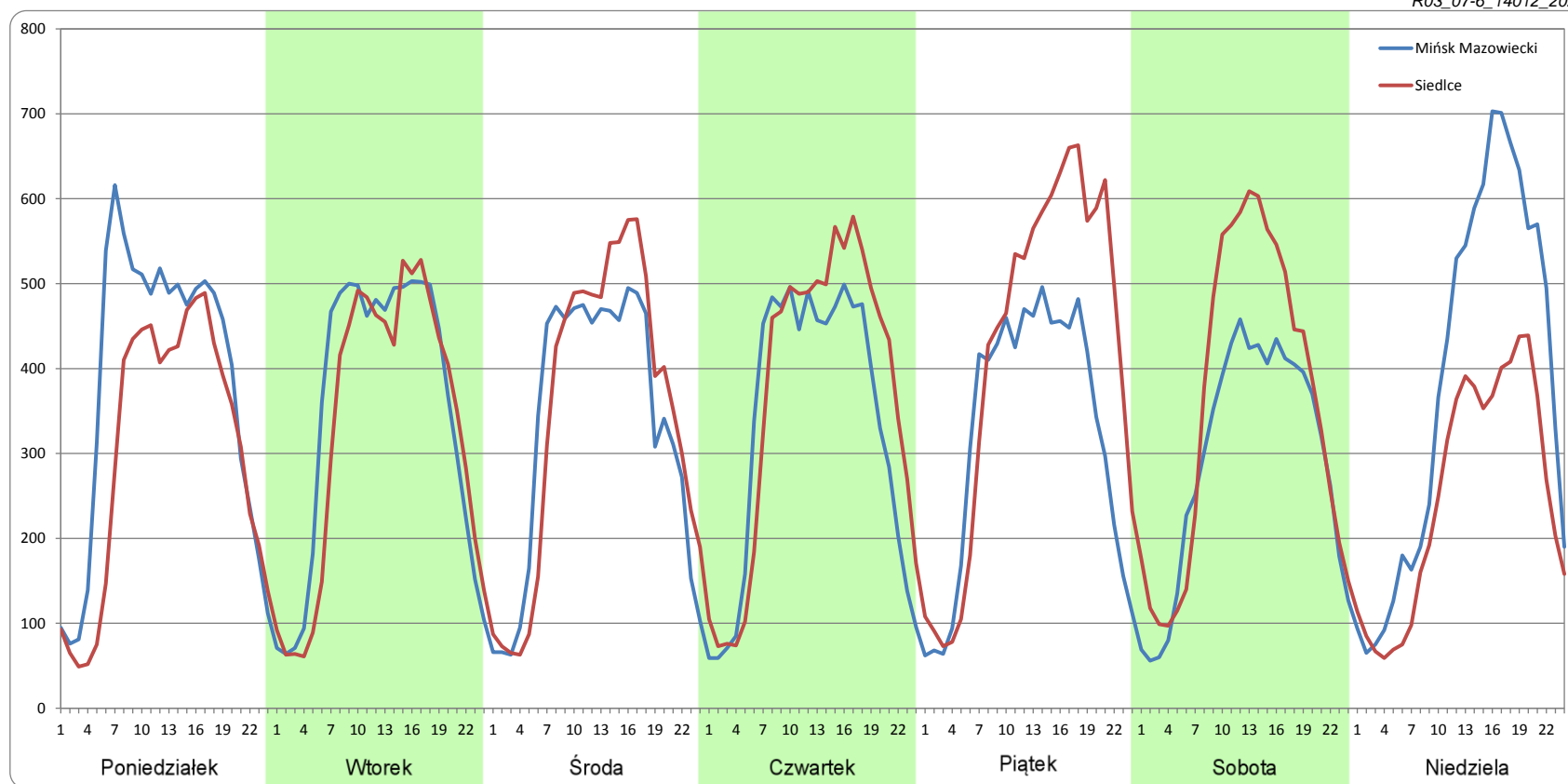
Ruch w poszczególne dni tygodnia

STACJA NR 14012

Numer drogi: 2 Rok: 2021 Miesiąc: Czerwiec Typ stacji: GR Oddział: WARSZAWA

Dzień tygodnia	Poniedziałek		Wtorek		Środa		Czwartek		Piątek		Sobota		Niedziela	
	Mińsk Mazowiecki	Siedlce	Mińsk Mazowiecki	Siedlce	Mińsk Mazowiecki	Siedlce	Mińsk Mazowiecki	Siedlce	Mińsk Mazowiecki	Siedlce	Mińsk Mazowiecki	Siedlce	Mińsk Mazowiecki	Siedlce
SDR	9078	7244	8297	7864	7916	8302	7899	8742	7713	9944	6971	8584	9156	6021
Razem	16322		16161		16218		16641		17657		15554		15177	
Podział procentowy	55,62%	44,38%	51,34%	48,66%	48,81%	51,19%	47,47%	52,53%	43,68%	56,32%	44,82%	55,18%	60,33%	39,67%

R03_07-6_14012_2021



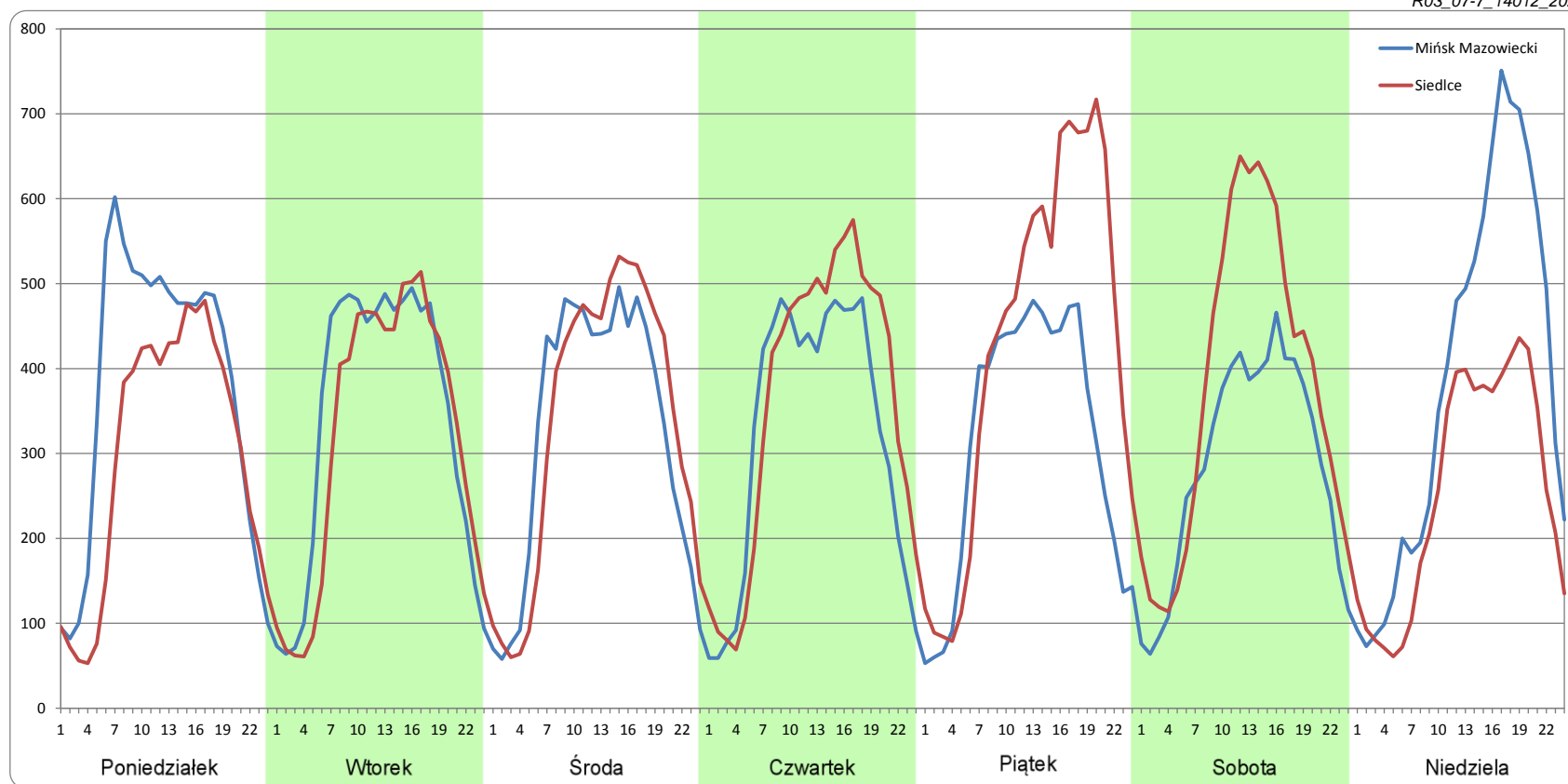
Ruch w poszczególne dni tygodnia

STACJA NR 14012

Numer drogi: 2 Rok: 2021 Miesiąc: Lipiec Typ stacji: GR Oddział: WARSZAWA

Dzień tygodnia	Poniedziałek		Wtorek		Środa		Czwartek		Piątek		Sobota		Niedziela	
	Mińsk Mazowiecki	Siedlce	Mińsk Mazowiecki	Siedlce	Mińsk Mazowiecki	Siedlce	Mińsk Mazowiecki	Siedlce	Mińsk Mazowiecki	Siedlce	Mińsk Mazowiecki	Siedlce	Mińsk Mazowiecki	Siedlce
SDR	9007	7156	8085	7638	7766	8037	7703	8612	7537	10231	6846	9086	9228	6129
Razem	16163		15723		15803		16314		17768		15931		15357	
Podział procentowy	55,72%	44,28%	51,42%	48,58%	49,14%	50,86%	47,21%	52,79%	42,42%	57,58%	42,97%	57,03%	60,09%	39,91%

R03_07-7_14012_2021



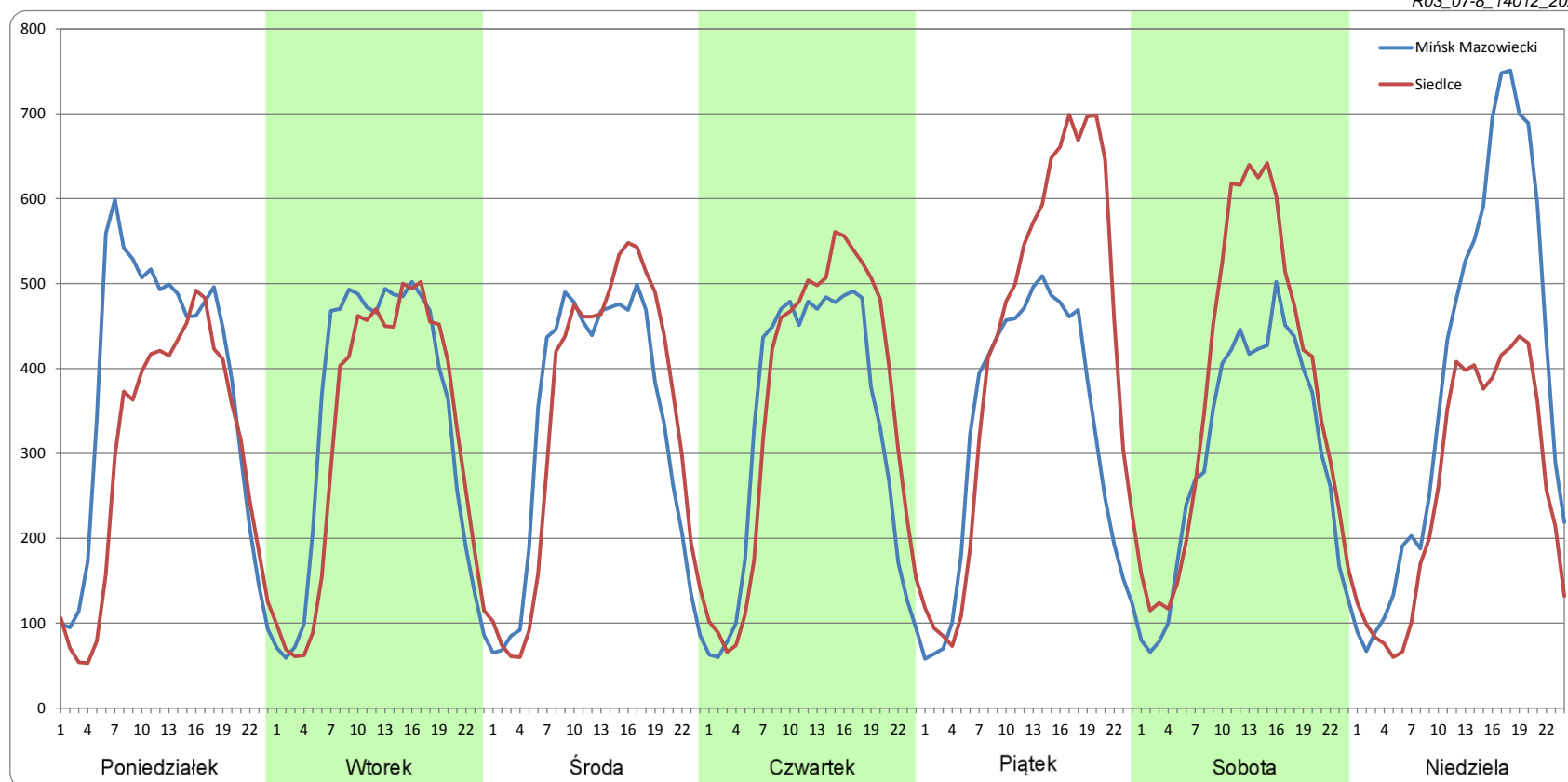
Ruch w poszczególne dni tygodnia

STACJA NR 14012

Numer drogi: 2 Rok: 2021 Miesiąc: Sierpień Typ stacji: GR Oddział: WARSZAWA

Dzień tygodnia	Poniedziałek		Wtorek		Środa		Czwartek		Piątek		Sobota		Niedziela	
	Mińsk Mazowiecki	Siedlce	Mińsk Mazowiecki	Siedlce	Mińsk Mazowiecki	Siedlce	Mińsk Mazowiecki	Siedlce	Mińsk Mazowiecki	Siedlce	Mińsk Mazowiecki	Siedlce	Mińsk Mazowiecki	Siedlce
SDR	9034	7129	8087	7615	7858	8116	7830	8520	7745	10227	7191	9038	9359	6236
Razem	16163		15702		15973		16349		17971		16229		15595	
Podział procentowy	55,90%	44,10%	51,50%	48,50%	49,19%	50,81%	47,89%	52,11%	43,09%	56,91%	44,31%	55,69%	60,01%	39,99%

R03_07-8_14012_2021



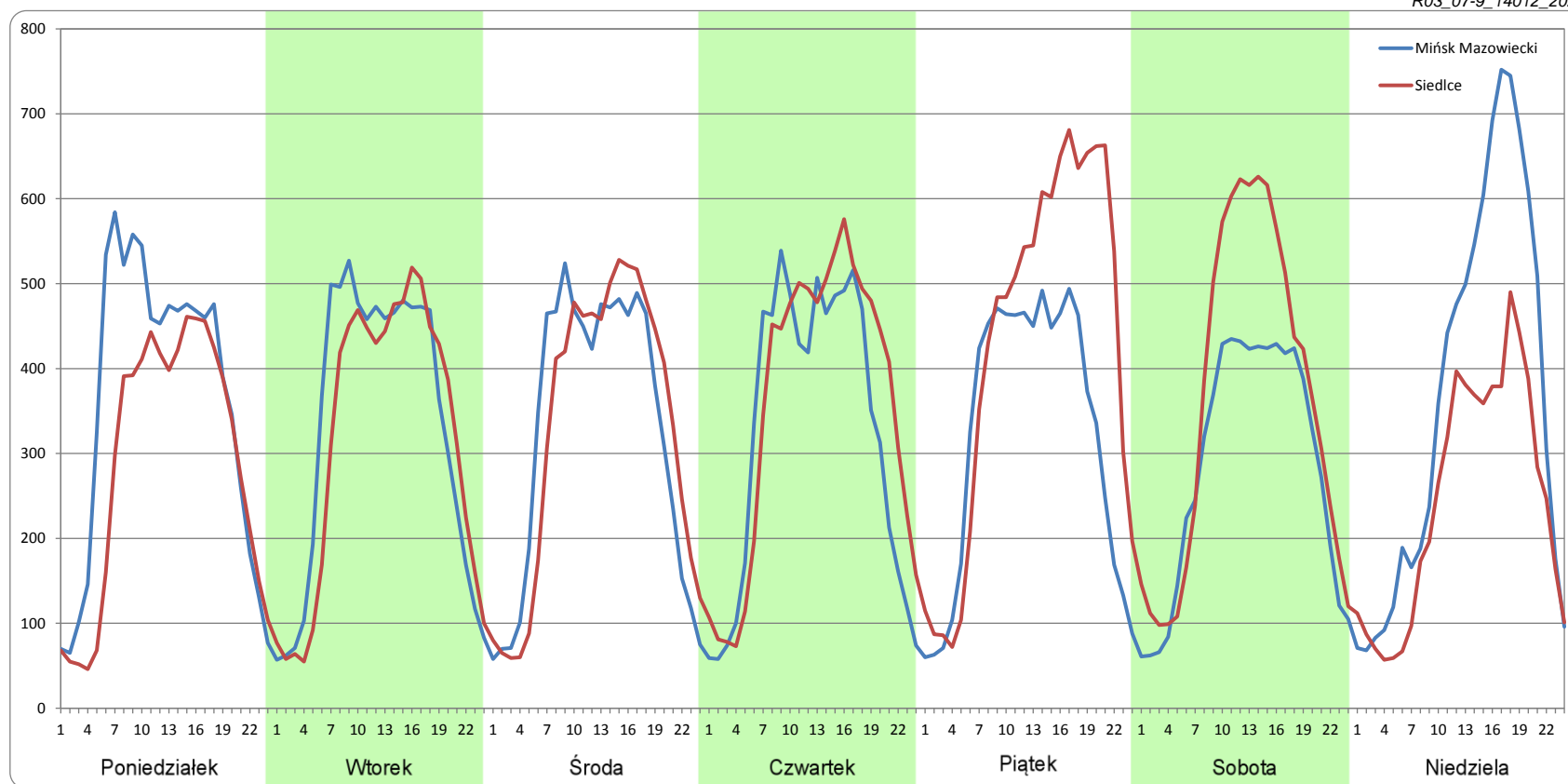
Ruch w poszczególne dni tygodnia

STACJA NR 14012

Numer drogi: 2 Rok: 2021 Miesiąc: Wrzesień Typ stacji: GR Oddział: WARSZAWA

Dzień tygodnia	Poniedziałek		Wtorek		Środa		Czwartek		Piątek		Sobota		Niedziela	
	Mińsk Mazowiecki	Siedlce	Mińsk Mazowiecki	Siedlce	Mińsk Mazowiecki	Siedlce	Mińsk Mazowiecki	Siedlce	Mińsk Mazowiecki	Siedlce	Mińsk Mazowiecki	Siedlce	Mińsk Mazowiecki	Siedlce
SDR	8567	6884	7869	7523	7753	7817	7768	8506	7690	10208	6818	8651	8700	5876
Razem	15451		15392		15570		16273		17897		15469		14576	
Podział procentowy	55,44%	44,56%	51,12%	48,88%	49,80%	50,20%	47,73%	52,27%	42,97%	57,03%	44,07%	55,93%	59,69%	40,31%

R03_07-9_14012_2021



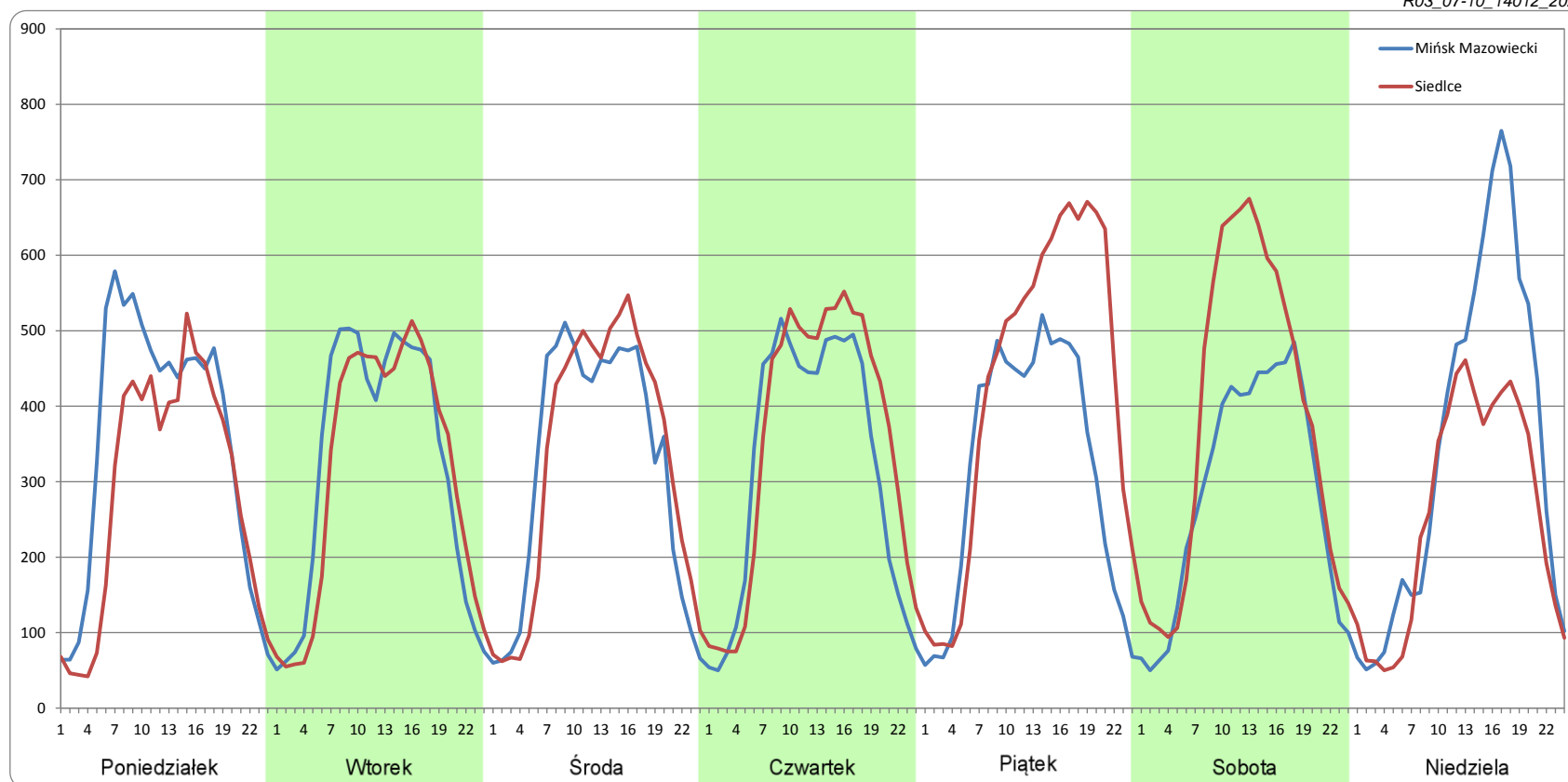
Ruch w poszczególne dni tygodnia

STACJA NR 14012

Numer drogi: 2 Rok: 2021 Miesiąc: Październik Typ stacji: GR Oddział: WARSZAWA

Dzień tygodnia	Poniedziałek		Wtorek		Środa		Czwartek		Piątek		Sobota		Niedziela	
Kierunek	Mińsk Mazowiecki	Siedlce	Mińsk Mazowiecki	Siedlce	Mińsk Mazowiecki	Siedlce	Mińsk Mazowiecki	Siedlce	Mińsk Mazowiecki	Siedlce	Mińsk Mazowiecki	Siedlce	Mińsk Mazowiecki	Siedlce
SDR	8399	6896	7699	7478	7626	7805	7674	8483	7623	10190	6871	9082	8238	6168
Razem	15295		15176		15431		16157		17813		15954		14406	
Podział procentowy	54,92%	45,08%	50,73%	49,27%	49,42%	50,58%	47,50%	52,50%	42,80%	57,20%	43,07%	56,93%	57,19%	42,81%

R03_07-10_14012_2021



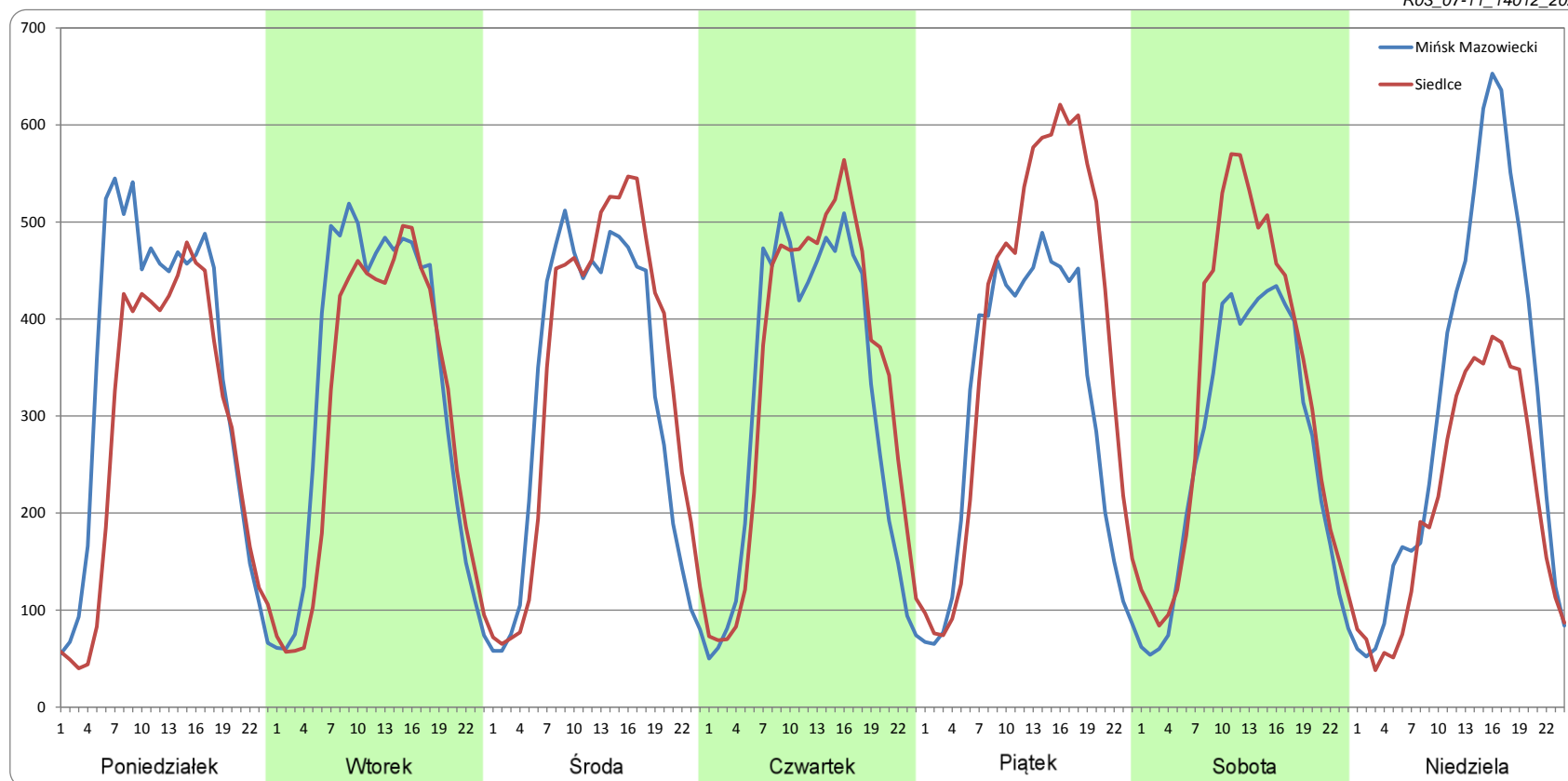
Ruch w poszczególne dni tygodnia

STACJA NR 14012

Numer drogi: 2 Rok: 2021 Miesiąc: Listopad Typ stacji: GR Oddział: WARSZAWA

Dzień tygodnia	Poniedziałek		Wtorek		Środa		Czwartek		Piątek		Sobota		Niedziela	
	Mińsk Mazowiecki	Siedlce	Mińsk Mazowiecki	Siedlce	Mińsk Mazowiecki	Siedlce	Mińsk Mazowiecki	Siedlce	Mińsk Mazowiecki	Siedlce	Mińsk Mazowiecki	Siedlce	Mińsk Mazowiecki	Siedlce
SDR	8170	6728	7907	7214	7558	8065	7523	8069	7322	9181	6369	7697	7366	5053
Razem	14897		15122		15624		15592		16503		14065		12419	
Podział procentowy	54,84%	45,16%	52,29%	47,71%	48,38%	51,62%	48,25%	51,75%	44,37%	55,63%	45,28%	54,72%	59,31%	40,69%

R03_07-11_14012_2021



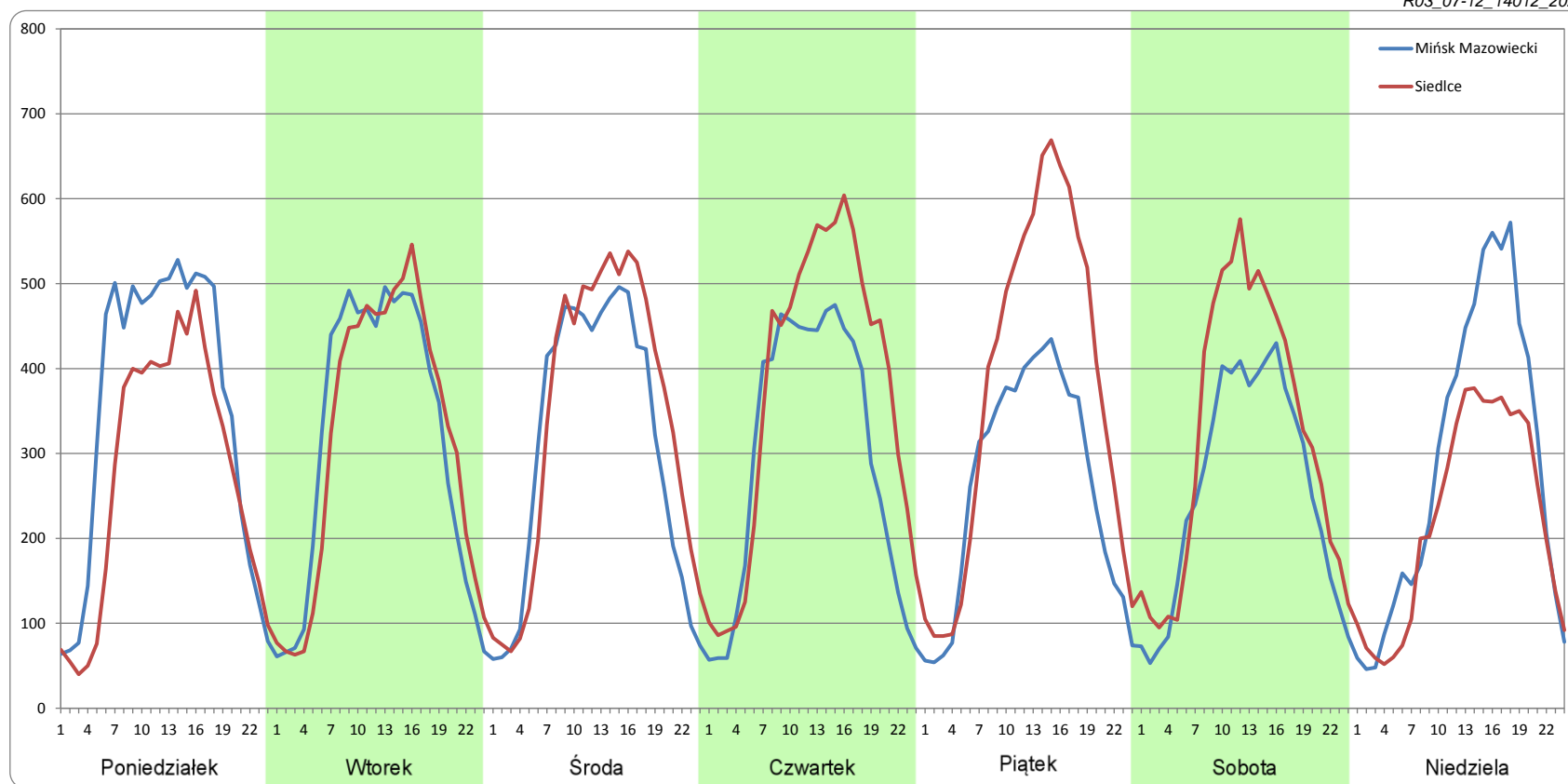
Ruch w poszczególne dni tygodnia

STACJA NR 14012

Numer drogi: 2 Rok: 2021 Miesiąc: Grudzień Typ stacji: GR Oddział: WARSZAWA

Dzień tygodnia	Poniedziałek		Wtorek		Środa		Czwartek		Piątek		Sobota		Niedziela	
	Mińsk Mazowiecki	Siedlce	Mińsk Mazowiecki	Siedlce	Mińsk Mazowiecki	Siedlce	Mińsk Mazowiecki	Siedlce	Mińsk Mazowiecki	Siedlce	Mińsk Mazowiecki	Siedlce	Mińsk Mazowiecki	Siedlce
SDR	8407	6609	7541	7538	7360	8127	7082	8875	6291	8928	6182	7667	6861	5344
Razem	15016		15079		15487		15957		15219		13849		12205	
Podział procentowy	55,99%	44,01%	50,01%	49,99%	47,52%	52,48%	44,38%	55,62%	41,34%	58,66%	44,64%	55,36%	56,21%	43,79%

R03_07-12_14012_2021



Proporcja dobowego natężenia ruchu do SDRR, dla każdego dnia w roku, w podziale na pojazdy ogółem

STACJA NR 14012

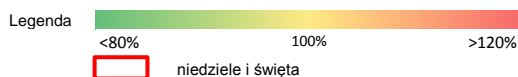
Miejscowość: Bojmie **Rok:** 2021
Odcinek: Kałuszyn - Siedlce **Numer drogi:** 2
Typ stacji: GR **Oddział:** WARSZAWA

R03_10-1_14012_2021

	Miesiąc											
	1	2	3	4	5	6	7	8	9	10	11	12
liczba dni w miesiącu	31	28	31	30	31	30	31	31	30	31	30	31
średni udział w miesiącu [%]	80,6	89,4	94,5	97,7	104,4	107,2	107,6	108,0	105,1	104,8	97,5	98,1

R03_10-2_14012_2021

14012	Proporcja ruchu dziennego do średniego dobowego ruchu rocznego [%]											
	1	2	3	4	5	6	7	8	9	10	11	12
1	30,3	89,4	95,8	107,6	95,2	113,4	109,9	101,4	98,3	118,0	82,2	99,7
2	61,3	89,5	95,1	107,1	70,7	125,0	115,2	107,4	106,3	105,9	108,5	102,6
3	65,2	89,7	96,1	71,4	85,2	89,3	100,6	101,3	119,5	98,2	102,2	110,6
4	79,8	92,9	99,6	63,2	108,8	104,0	101,0	102,7	103,1	102,2	105,3	95,0
5	81,0	106,9	110,3	86,7	104,1	94,4	108,2	105,6	94,8	100,6	111,9	81,7
6	54,4	85,2	88,5	108,0	108,3	102,8	105,3	114,3	102,8	104,3	93,1	99,5
7	85,8	69,8	78,5	95,3	118,6	107,4	105,6	107,2	100,2	104,7	77,3	99,3
8	94,9	76,1	96,1	97,6	100,6	106,5	108,7	102,6	104,0	117,0	97,4	100,4
9	78,7	78,1	95,5	109,8	92,8	96,6	118,6	108,2	108,2	103,6	100,5	104,2
10	71,4	86,7	97,3	89,1	106,0	112,7	106,9	104,5	118,0	96,9	112,6	110,4
11	91,0	87,5	98,3	80,5	104,0	120,2	101,9	105,2	103,5	101,0	76,6	90,4
12	89,3	99,4	111,3	100,7	103,9	107,4	107,3	109,9	102,2	99,5	101,8	81,2
13	88,4	78,4	90,2	95,8	110,9	98,2	105,3	118,8	101,0	98,6	91,9	98,4
14	91,9	67,2	79,6	96,4	118,8	107,8	105,4	107,8	101,9	108,2	90,9	99,4
15	103,2	89,9	94,8	100,3	101,3	104,1	108,3	106,5	105,1	119,0	101,0	102,2
16	72,8	88,8	93,2	109,5	95,0	105,6	117,9	110,4	107,7	102,5	99,8	105,5
17	64,5	89,3	95,6	86,9	103,0	109,8	107,2	102,9	115,7	95,7	100,9	111,8
18	80,4	95,2	99,2	80,9	102,8	123,8	102,2	107,3	99,7	101,6	100,5	90,7
19	79,5	106,9	110,2	99,2	102,8	103,9	107,7	108,1	91,4	101,6	110,0	80,4
20	85,6	84,8	86,7	97,7	112,0	96,8	105,4	121,0	103,6	103,4	95,5	102,0
21	90,9	77,1	75,8	99,5	123,9	107,2	105,1	109,1	102,5	103,9	79,9	107,5
22	103,5	93,4	92,9	101,8	103,7	105,9	106,9	108,1	106,2	115,8	99,1	116,9
23	80,2	96,3	93,3	114,8	97,3	104,2	119,3	101,9	108,1	101,4	98,6	120,7
24	70,6	95,8	94,9	92,2	112,3	109,1	107,9	105,6	122,5	90,0	99,5	101,3
25	87,8	100,3	99,3	85,1	105,9	121,3	103,1	109,2	104,8	101,6	105,0	79,7
26	83,9	113,2	112,5	101,6	106,9	107,7	106,4	110,9	99,0	101,6	114,8	90,7
27	89,2	93,8	85,2	101,0	110,8	105,5	101,9	123,5	103,1	103,9	93,3	99,2
28	91,7	81,6	71,7	107,4	122,8	111,4	103,9	107,2	104,4	112,6	81,9	94,6
29	103,7		95,8	116,6	104,9	107,0	108,1	102,3	103,7	121,9	98,3	95,4
30	77,8		94,8	127,8	99,3	107,4	119,3	109,0	110,3	116,6	95,0	97,1
31	69,7		101,7		104,7		106,7	107,3		97,8		71,5



Nierównomierność kierunkowa dla każdego dnia w roku, w podziale na pojazdy ogółem

STACJA NR 14012

Miejscowość: Bojmie Rok: 2021
 Odcinek: Kałuszyn - Siedlce Numer drogi: 2
 Typ stacji: GR Oddział: WARSZAWA

R03_11_14012_2021

14012	Proporcja ruchu dziennego do średniego dobowego ruchu rocznego [%]											
	1	2	3	4	5	6	7	8	9	10	11	12
1	51,7	44,7	45,4	59,3	63,9	50,1	53,1	40,0	50,5	56,8	30,2	51,8
2	44,6	48,2	49,2	65,3	43,9	57,8	58,1	44,3	51,4	55,8	39,9	52,5
3	34,8	50,1	50,1	69,0	30,9	60,5	58,7	49,3	57,4	41,2	48,2	56,2
4	43,3	52,9	52,7	48,9	41,7	53,7	40,0	50,9	55,3	44,9	51,3	55,1
5	50,6	57,8	57,5	28,9	48,9	51,0	44,3	52,0	40,3	49,2	55,3	41,2
6	47,3	55,9	55,8	36,9	52,0	38,3	48,7	56,8	44,5	50,2	54,8	45,5
7	48,3	38,3	39,2	46,7	57,4	44,0	50,8	56,3	48,3	53,0	42,4	49,1
8	54,5	43,8	45,3	51,0	56,0	48,1	52,7	40,7	50,0	57,4	45,4	50,4
9	52,0	48,8	48,9	55,8	39,8	43,5	57,8	44,5	52,9	56,0	50,7	51,5
10	38,6	50,4	50,5	54,3	45,1	52,8	56,5	48,7	57,5	40,9	55,5	55,5
11	45,0	52,2	52,5	41,1	49,2	56,5	39,9	51,7	57,1	44,9	59,6	54,8
12	49,2	57,0	57,9	45,4	51,6	55,9	44,4	52,4	40,1	49,0	55,0	42,4
13	50,8	55,9	55,8	49,0	53,5	38,7	48,6	57,0	44,1	50,2	52,5	45,2
14	53,2	40,7	39,8	50,9	57,7	44,9	51,0	55,9	48,9	51,4	38,7	49,2
15	57,7	45,3	44,9	53,0	54,1	48,2	52,8	40,4	50,7	56,3	44,6	51,3
16	55,2	49,1	49,3	58,0	38,2	51,3	57,5	43,5	52,2	55,6	49,8	53,3
17	37,3	50,3	50,5	56,2	44,3	52,7	56,2	48,3	56,1	40,7	51,1	55,4
18	45,1	52,3	53,0	39,4	48,8	56,9	40,0	50,6	55,9	45,2	51,8	56,2
19	48,6	57,5	57,7	44,9	49,8	56,6	44,2	52,6	39,7	49,4	56,3	47,8
20	50,6	55,9	55,6	49,3	52,8	41,0	48,5	56,8	44,6	50,9	56,0	48,2
21	52,5	39,1	38,9	50,7	58,1	44,7	50,7	56,7	49,1	52,3	40,9	53,5
22	58,2	45,3	45,6	52,2	56,0	48,4	52,8	39,2	49,8	56,5	45,2	57,7
23	56,3	48,7	49,0	57,3	40,8	50,2	57,4	44,6	52,5	55,1	49,6	65,3
24	37,5	50,4	50,5	54,6	43,7	52,1	57,1	48,3	57,1	41,8	51,2	70,0
25	45,1	52,1	52,1	40,3	48,5	57,8	39,7	50,0	55,5	45,4	52,2	50,7
26	48,8	57,7	56,6	45,0	49,6	56,8	44,2	51,4	41,0	49,4	56,0	30,4
27	50,3	55,9	55,8	49,4	52,6	40,7	48,5	56,9	45,0	51,0	55,6	37,0
28	52,4	39,9	42,7	51,0	57,7	44,0	51,0	53,9	49,2	53,3	41,1	47,7
29	58,3		45,6	54,2	56,6	48,6	52,5	40,1	50,1	58,9	45,6	50,1
30	55,7		50,3	61,1	39,5	51,3	57,1	43,7	52,3	61,5	49,4	53,9
31	39,3		53,3		45,3		56,7	47,9		49,3		56,4

Legenda Miński Mazowiecki Siedlce
 <40% 50% >60%
 niedziele i święta

$$*WNK = \frac{N_{poj./24h}(\text{kierunek P})}{N_{poj./24h}(\text{kierunek P+L})}$$

Struktura rodzajowa ruchu wg pomiarów ręcznych

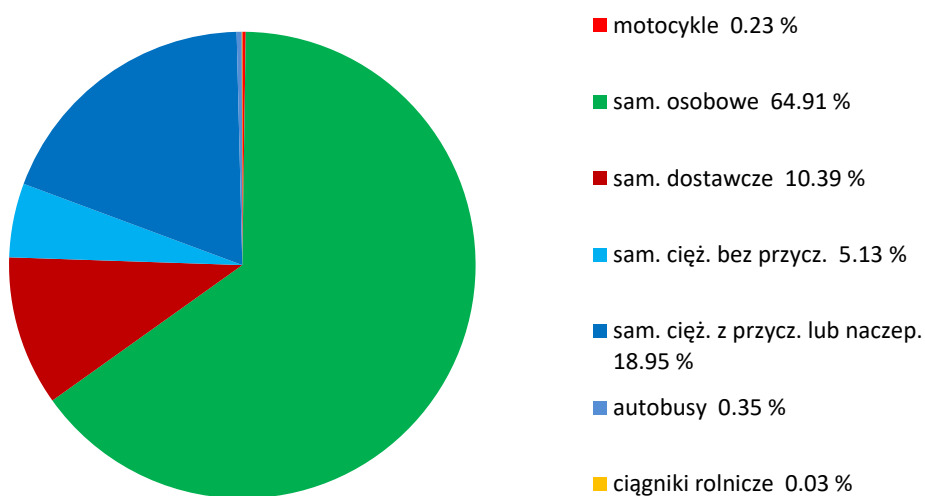
STACJA NR 14012

Miejscowość: Bojmie
Odcinek: Kałuszyn - Siedlce
Typ stacji: GR

Rok: 2021
Numer: 2
Oddział: WARSZAWA

R04_04_14012_2021

Rodzajowa struktura ruchu wg pomiarów ręcznych w 2021 roku



SPIS TREŚCI

Raport 0.1	2
Stacja 14012.....	2
Raport 2.1	3
Woj 14.....	3
Raport 2.2	4
Woj 14.....	4
Raport 2.3	5
Stacja 14012.....	5
Raport 3.1	6
Stacja 14012.....	6
Raport 3.2	7
Stacja 14012.....	7
Raport 3.3	8
Stacja 14012.....	8
Raport 3.4	9
Stacja 14012.....	9
Raport 3.6	10
Stacja 14012.....	10
Raport 3.12	11
Stacja 14012.....	11
Raport 3.7	12
Stacja 14012.....	12
Raport 3.10	24
Stacja 14012.....	24
Raport 3.11	25
Stacja 14012.....	25
Raport 4.4	26
Stacja 14012.....	26