

Archiwizacja i analiza danych ze stacji
ciągłych pomiarów ruchu z lat 2021-2022
Archiwizacja i analiza roczna danych z 2021

SCPR nr 14010

Na zlecenie



**Generalna Dyrekcja
Dróg Krajowych i Autostrad**

Heller Consult sp. z o.o.

Warszawa, 29 kwietnia 2022

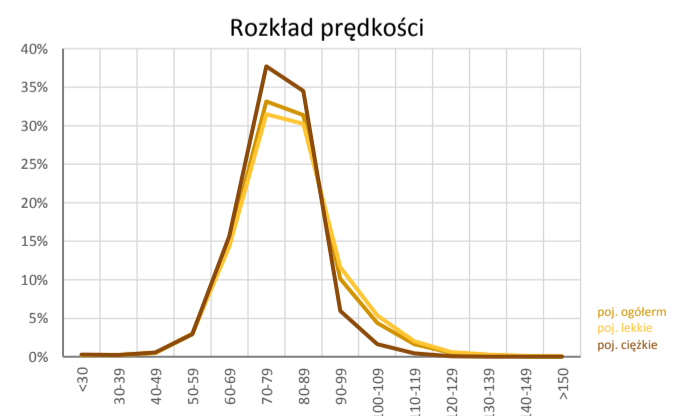
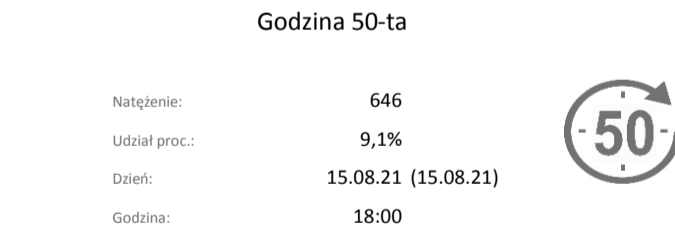
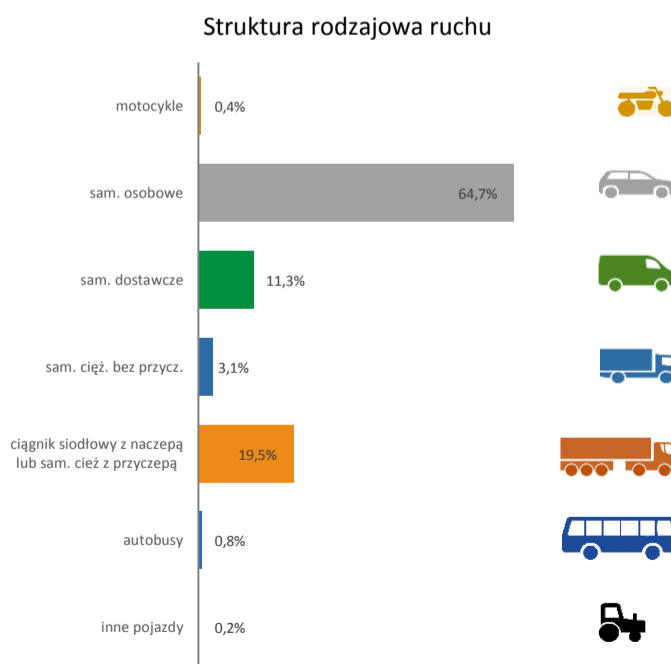
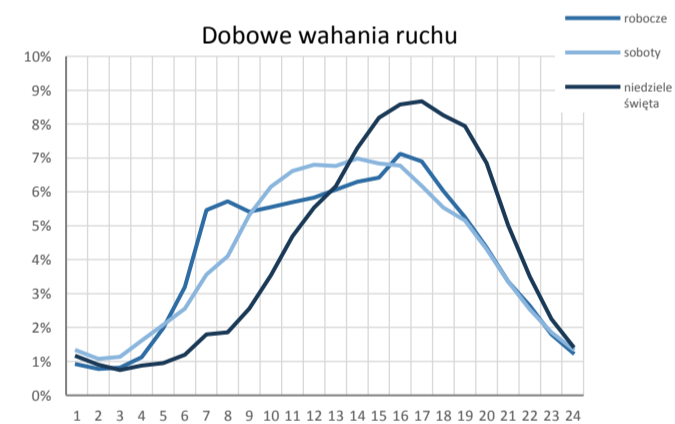
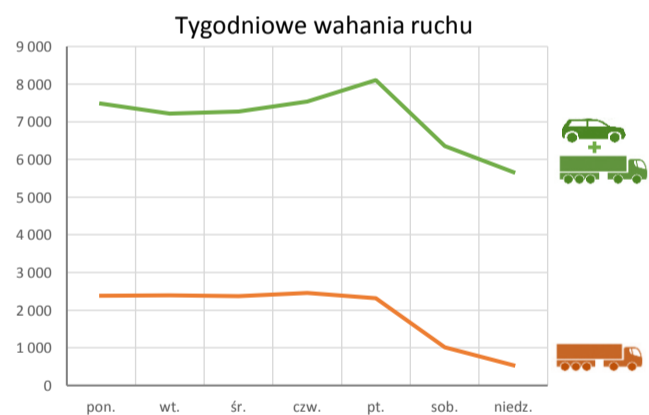
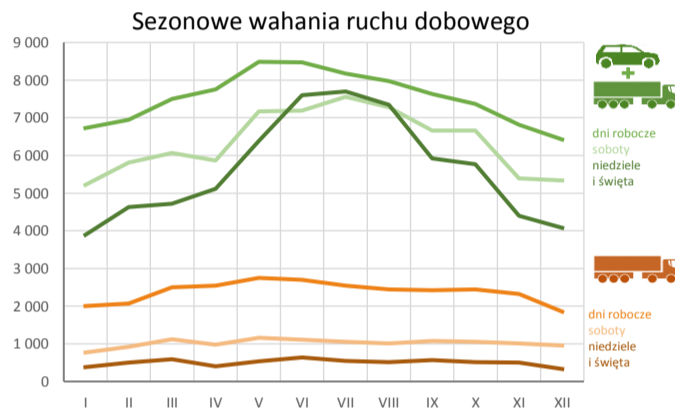
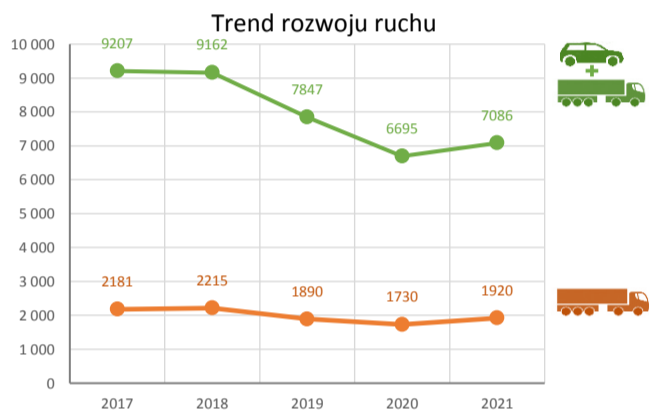


Karta punktu

Stacja NR 14010

Nr stacji: 14010
 Typ licznika: GR
 Lokalizacja: Krzyżanowice
 Nr drogi: 9
 Pikietaż: 32,070

Stacja działa od: 1990-01-01
 Charakter ruchu: G
 Liczba dni w archiwizacji: 365
 Liczba dni w przetworzeniu: 365



Analiza średniego dobowego ruchu rocznego (SDRR) dla poszczególnych miesięcy w 2020 i 2021 roku

R02_01_2021

Lp.	Oddział GDDKIA	Numer stacji	Typ stacji	Numer drogi	Średni dobowy ruch w miesiącu																																						
					styczeń			luty			marzec			kwiecień			maj			czerwiec			lipiec			sierpień			wrzesień			październik			listopad			grudzień			cały rok		
					2020	2021	wzrost/spadek (%)	2020	2021	wzrost/spadek (%)	2020	2021	wzrost/spadek (%)	2020	2021	wzrost/spadek (%)	2020	2021	wzrost/spadek (%)	2020	2021	wzrost/spadek (%)	2020	2021	wzrost/spadek (%)	2020	2021	wzrost/spadek (%)	2020	2021	wzrost/spadek (%)	2020	2021	wzrost/spadek (%)	2020	2021	wzrost/spadek (%)	2020	2021	wzrost/spadek (%)			
1.	Warszawa	14010	GR	9	6520	6107	-6	6737	6454	-4	5533	6899	+25	4548	7110	+56	6400	7999	+25	7355	8161	+11	8007	8016	0	8081	7785	-4	7472	7250	-3	6850	7043	+3	6308	6271	-1	6531	5934	-9	6695	7086	+6
		14012	GR	2	13316	12522	-6	14045	13455	-4	11439	14207	+24	9528	14697	+54	12944	15938	+23	14425	16198	+12	15257	16151	+6	15310	16296	+6	14976	15804	+6	13744	15748	+15	12678	14867	+17	13337	14723	+10	13417	15051	+12
		14016	GR	10	8114	7466	-8	8625	7737	-10	7151	8328	+16	6056	8754	+45	8459	9781	+16	9903	10510	+6	10868	11213	+3	11086	11098	0	10076	10428	+3	8951	9870	+10	8397	9047	+8	8196	8368	+2	8824	9383	+6
		14023	GR	7	38312	33261	-13	40260	34846	-13	31854	36147	+13	26889	38544	+43	38006	43506	+14	44315	47525	+7	48732	49109	+1	49718	49496	0	44360	45436	+2	38979	43708	+12	34803	40785	+17	35877	39102	+9	39342	41789	+6
		14050	GR	92	11077	10750	-3	11441	11137	-3	10158	11602	+14	9003	11649	+29	11150	12962	+16	12235	13264	+8	12461	13078	+5	12290	12938	+5	12657	13345	+5	12038	13131	+9	11244	12296	+9	11080	11444	+3	11403	12300	+8
		14053	GR	50	13458	12057	-10	14486	12916	-11	12229	13803	+13	9882	13996	+42	12820	14982	+17	14731	16454	+12	16858	16988	+1	17276	17328	0	16207	15861	-2	14988	15469	+3	13269	14809	+12	13043	12826	-2	14104	14791	+5
		14054	GR	61	-	9021	-	-	9380	-	-	10104	-	-	11018	-	-	12555	-	-	13607	-	-	14379	-	-	14644	-	-	13312	-	-	12075	-	9427	10596	+12	9769	10097	+3	-	11732	-
		14140	RPP-3	12	4349	4368	0	4522	4205	-7	3918	4641	+18	3303	4631	+40	4451	5169	+16	5192	5240	+1	5813	5383	-7	5541	5347	-4	5336	5247	-2	4616	5098	+10	4340	4698	+8	4410	4416	0	4649	4870	+5
		14612	SICK	S7	33229	28586	-14	35057	29907	-15	27536	31003	+13	23184	33343	+44	33434	37158	+11	39415	40086	+2	44061	40825	-7	44770	41374	-8	38875	37520	-3	33624	37480	+11	29941	34995	+17	30794	33060	+7	34493	35445	+3
		14622	SICK	A2a	14477	15071	+4	15319	16083	+5	12879	17155	+33	11059	17977	+63	15023	19681	+31	16536	20644	+25	17323	20827	+20	17420	20811	+19	16902	20053	+19	15358	19935	+30	14889	18098	+22	15716	17168	+9	15242	18625	+22
		14623	SICK	S7	36723	30730	-16	41360	34390	-17	29032	35074	+21	21882	35442	+62	33130	40548	+22	39291	44202	+12	44929	47589	+6	46542	49119	+6	43422	45235	+4	37479	43485	+16	32895	39555	+20	34418	38091	+11	36759	40288	+10
		14624	SICK	S8h	22470	20504	-9	24584	22325	-9	19341	23279	+20	15442	24053	+56	21324	27475	+29	24809	30685	+24	28338	32225	+14	29103	32146	+10	27623	30835	+12	24335	28332	+16	22061	25981	+18	22895	24302	+6	23527	26845	+14
		14625	SICK	S8	38717	35623	-8	40581	37515	-8	33378	39850	+19	28285	42769	+51	40448	48766	+21	47665	53241	+12	54857	57602	+5	54851	57334	+5	49832	51596	+4	43726	49189	+12	39239	44084	+12	39745	40848	+3	42610	46535	+9
		14631	SICK	50c	10250	-	-	11219	-	-	9314	11714	+26	7800	11821	+52	10295	12865	+25	11623	13449	+16	12624	13333	+6	12783	13100	+2	12889	13355	+4	12029	-	-	-	-	-	-	-	-	-	-	-
		14632	SICK	92e	9951	9466	-5	10146	9990	-2	9102	10274	+13	8313	10004	+20	10632	11882	+12	11467	12477	+9	11544	12465	+8	11495	12463	+8	11379	12554	+10	10714	11879	+11	10058	11300	+12	10381	10860	+5	10432	11301	+8
14809	RPP-5	7	50290	43958	-13	53130	47417	-11	39271	48440	+23	32155	48077	+50	46966	55186	+18	53583	58092	+8	57754	59382	+3	57452	59158	+3	56307	57977	+3	50683	57152	+13	45982	52434	+14	47276	50233	+6	49237	53126	+8		

Średni dobowy ruch roczny (SDRR) w stacjach SCPR w latach 2012-2021

Ruch ogółem

R02_02_2021

Lp.	Oddział GDDKiA	Numer stacji	Typ stacji	Nr drogi	Średni dobowy ruch roczny (SDRR) w latach (poj./dobę)										Wzrost/spadek ruchu (%)	
					2012	2013	2014	2015	2016	2017	2018	2019	2020	2021	2021/19	2021/20
1.	Warszawa	14010	GR	9	8606	9040	9177	9192	9452	9207	9162*	7847*	6695*	7086	-10*	6*
		14012	GR	2	11503	12428	12861	13104	13827	14332	14732	15036	13417	15051	0	12
		14016	GR	10	12590	11296*	9730*	9233*	9524	9663	9557	9481	8824	9383	-1	6
		14023	GR	7	36947	36027	35586*	37115	39182	40048	41794	43960*	39342	41789	-5*	6
		14050	GR	92	-	-	-	-	-	12114	12310	12158	11403	12300	1	8
		14053	GR	50	-	-	-	-	-	14603	14950	15417	14104	14791	-4	5
		14054	GR	61	-	-	-	-	-	-	-	-	-	11732*	-	-
		14140	RPP-3	12	6760	4795	4922	5015	5218	5197	5198	4950*	4649	4870	-2*	5
		14612	SICK	S7	33059	32053	30877*	32676	34967	35424	37126	39286*	34493	35445	-10*	3
		14622	SICK	A2a	-	-	-	13003*	14548*	15489	16110	16810	15242	18625*	11*	22*
		14623	SICK	S7	-	-	-	31232*	33272	35189	38117	42209*	36759	40288	-5*	10
		14624	SICK	S8h	-	-	-	23686*	25953*	20586*	18724*	24362*	23527	26845	10*	14
		14625	SICK	S8	-	-	-	31113*	34077*	34593	39064*	44731*	42610	46535	4*	9
		14631	SICK	50c	-	-	-	-	-	-	-	11090*	-	-	-	-
14632	SICK	92e	-	-	-	-	-	-	-	11200*	10432	11301	1*	8		
14809	RPP-5	7	39122	39364	41318	41482	48681*	52690*	55211	56191	49237*	53126	-5	8*		

* - wynik niemiarodajny do porównań

** - dane nietypowe ze względu na decyzje administracyjne

STACJA NR 14010

Miejscowość: Krzyżanowice
Odcinek: Skaryszew - Iłża
Typ stacji: GR

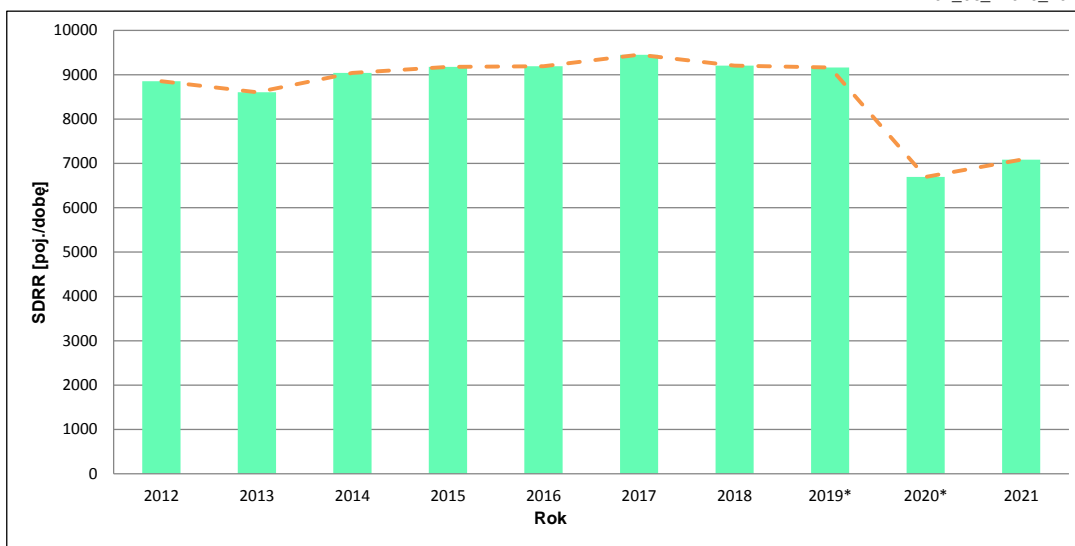
Rok: 2021
Numer drogi: 9
Oddział: WARSZAWA

Wykres trendu rozwoju ruchu dla stacji 14010

R02_02_14010_2021

Średni dobowy ruch roczny (SDRR) w latach (poj./dobę)										Wzrost/spadek ruchu [%]	
2012	2013	2014	2015	2016	2017	2018	2019	2020	2021	2021/19	2021/20
8853	8606	9040	9177	9192	9452	9207	9162*	6695*	7086	-23*	6*

R02_03_14010_2021



* - ruch niemiernodajny do porównań

Średni dobowy ruch dla poszczególnych dni tygodnia w poszczególnych miesiącach roku

STACJA NR 14010

Miejscowość: Krzyżanowice
Odcinek: Skaryszew - Iłża
Typ stacji: GR

Rok: 2021
Numer drogi: 9
Oddział: WARSZAWA

Ruch ogółem

R03_01_14010_2021

Dni tygodnia:		Styczeń	Luty	Marzec	Kwiecień	Maj	Czerwiec	Lipiec	Sierpień	Wrzesień	Pazdziernik	Listopad	Grudzień	Cały rok
1. Poniedziałki	a	6413	6612	7492	7756	8581	8525	8219	7981	7587	7393	6816	6426	7483
	b	1,050	1,024	1,086	1,091	1,073	1,045	1,025	1,025	1,046	1,050	1,087	1,083	1,056
	c	0,857	0,884	1,001	1,036	1,147	1,139	1,098	1,067	1,014	0,988	0,911	0,859	1,000
2. Wtorki	a	6317	6710	7132	7469	8088	8182	7798	7509	7276	6982	6696	6412	7214
	b	1,034	1,040	1,034	1,050	1,011	1,003	0,973	0,965	1,004	0,991	1,068	1,081	1,018
	c	0,876	0,930	0,989	1,035	1,121	1,134	1,081	1,041	1,009	0,968	0,928	0,889	1,000
3. Środy	a	6583	6700	7298	7346	8008	8379	7750	7784	7339	6991	6737	6412	7277
	b	1,078	1,038	1,058	1,033	1,001	1,027	0,967	1,000	1,012	0,993	1,074	1,081	1,027
	c	0,905	0,921	1,003	1,009	1,100	1,151	1,065	1,070	1,009	0,961	0,926	0,881	1,000
4. Czwartki	a	6852	7040	7468	7777	8450	8337	8185	8042	7584	7355	6758	6594	7537
	b	1,122	1,091	1,082	1,094	1,056	1,022	1,021	1,033	1,046	1,044	1,078	1,111	1,064
	c	0,909	0,934	0,991	1,032	1,121	1,106	1,086	1,067	1,006	0,976	0,897	0,875	1,000
5. Piątki	a	7471	7684	8125	8434	9303	8910	8901	8561	8390	8146	7100	6274	8108
	b	1,223	1,191	1,178	1,186	1,163	1,092	1,110	1,100	1,157	1,157	1,132	1,057	1,144
	c	0,921	0,948	1,002	1,040	1,147	1,099	1,098	1,056	1,035	1,005	0,876	0,774	1,000
6. Soboty	a	5220	5807	6067	5867	7172	7193	7558	7279	6656	6666	5393	5341	6352
	b	0,855	0,900	0,879	0,825	0,897	0,881	0,943	0,935	0,918	0,946	0,860	0,900	0,896
	c	0,822	0,914	0,955	0,924	1,129	1,132	1,190	1,146	1,048	1,049	0,849	0,841	1,000
7. Niedziele	a	4336	4628	4715	5592	6349	7761	7699	7083	5919	5766	4128	4007	5665
	b	0,710	0,717	0,683	0,786	0,794	0,951	0,960	0,910	0,816	0,819	0,658	0,675	0,799
	c	0,765	0,817	0,832	0,987	1,121	1,370	1,359	1,250	1,045	1,018	0,729	0,707	1,000
8. Dni robocze	a	6727	6949	7503	7756	8486	8467	8170	7975	7635	7373	6821	6423	7524
	b	1,102	1,077	1,088	1,091	1,061	1,037	1,019	1,024	1,053	1,047	1,088	1,082	1,062
	c	0,894	0,924	0,997	1,031	1,128	1,125	1,086	1,060	1,015	0,980	0,907	0,854	1,000
9. Święta	a	2784	-	-	4415	6444	6946	-	8372	-	-	4943	4196	5443
	b	0,456	-	-	0,621	0,806	0,851	-	1,075	-	-	0,788	0,707	0,768
	c	0,511	-	-	0,811	1,184	1,276	-	1,538	-	-	0,908	0,771	1,000
10. Niedziele i święta	a	3893	4628	4715	5121	6390	7598	7699	7341	5919	5766	4399	4083	5629
	b	0,637	0,717	0,683	0,720	0,799	0,931	0,960	0,943	0,816	0,819	0,701	0,688	0,794
	c	0,692	0,822	0,838	0,910	1,135	1,350	1,368	1,304	1,052	1,024	0,781	0,725	1,000
11. Wszystkie dni	a	6107	6454	6899	7110	7999	8161	8016	7785	7250	7043	6271	5934	7086
	b	1,000	1,000	1,000	1,000	1,000	1,000	1,000	1,000	1,000	1,000	1,000	1,000	1,000
	c	0,862	0,911	0,974	1,003	1,129	1,152	1,131	1,099	1,023	0,994	0,885	0,837	1,000

Legenda:

a = średni dobowy ruch danego dnia (dni) tygodnia

b = $\frac{\text{średni dobowy ruch danego dnia (dni) tygodnia w miesiącu}}{\text{średni dobowy ruch we wszystkie dni miesiąca}}$

c = $\frac{\text{średni dobowy ruch danego dnia (dni) tygodnia w miesiącu}}{\text{średni dobowy ruch danego dnia (dni) tygodnia w roku}}$

Uwagi: *Dane oszacowane, brak oszacowań dla dni świątecznych

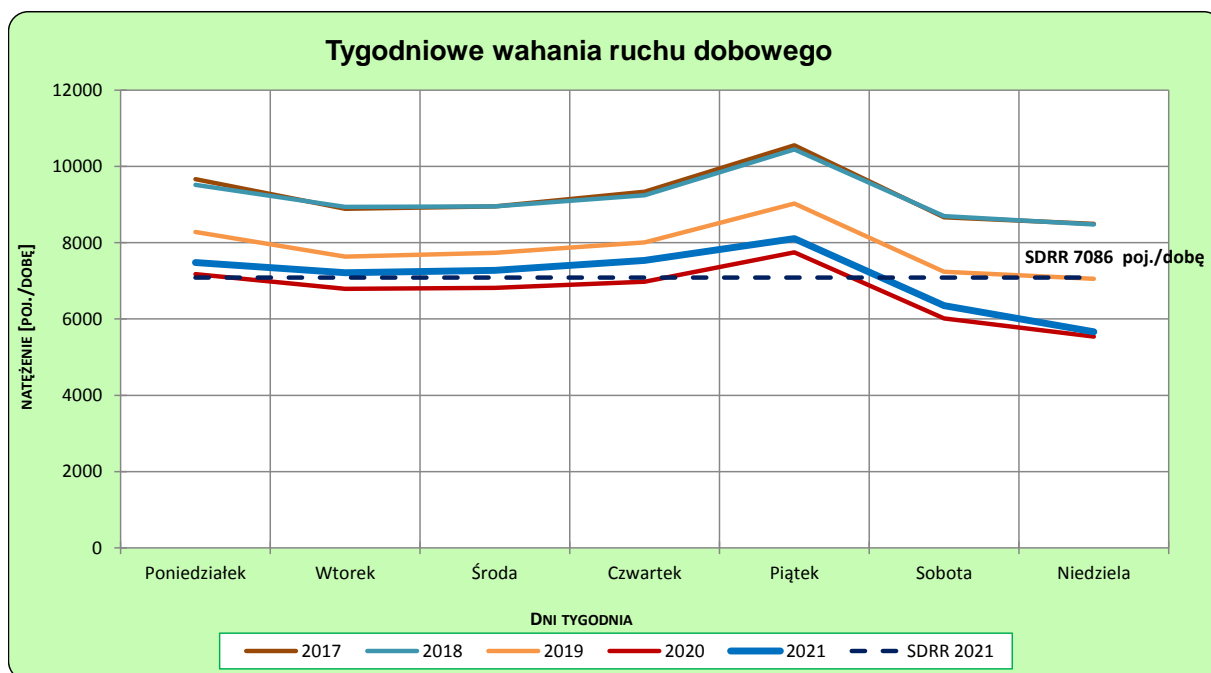
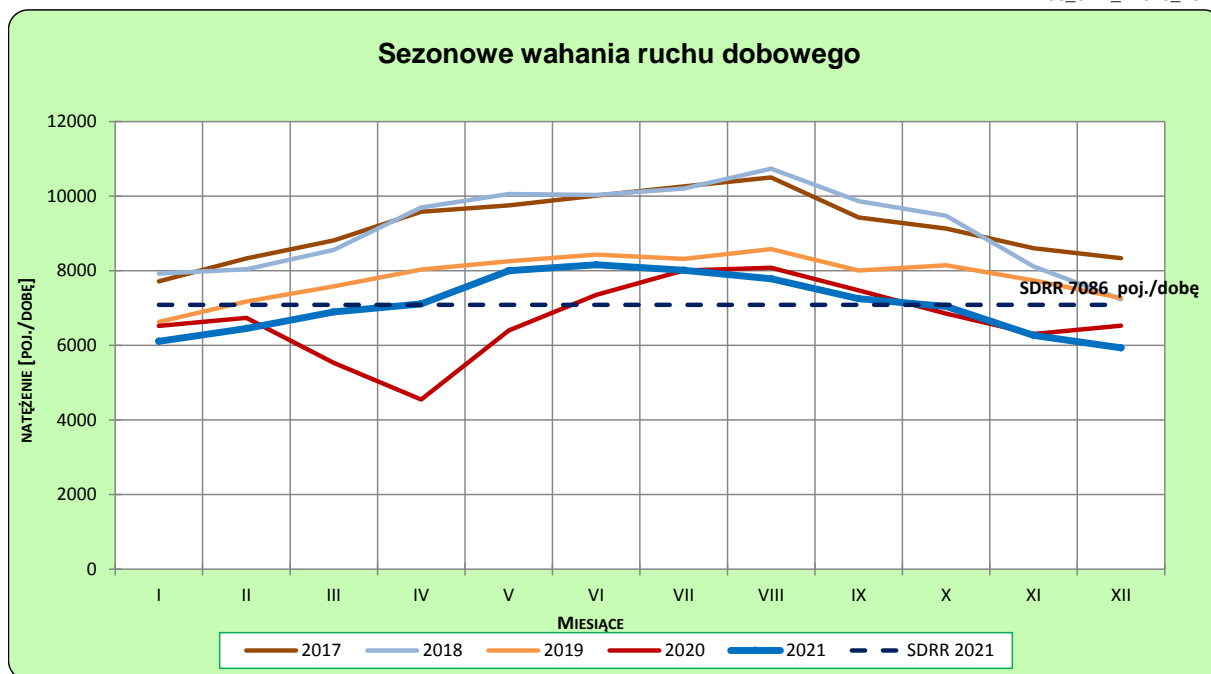
STACJA NR 14010

Miejscowość: Krzyżanowice
Odcinek: Skaryszew - Iłża
Typ stacji: GR

Rok: 2021
Numer drogi: 9
Oddział: WARSZAWA

Ruch ogółem

R03_02-1_14010_2021



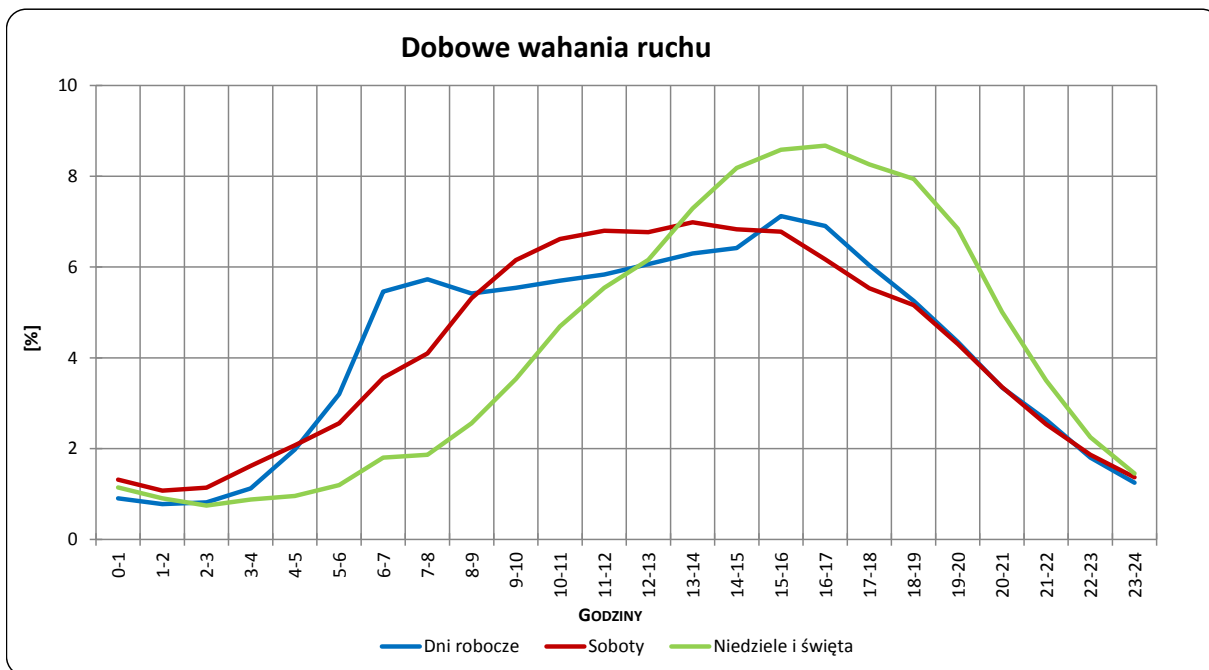
Uwagi: –

STACJA NR 14010

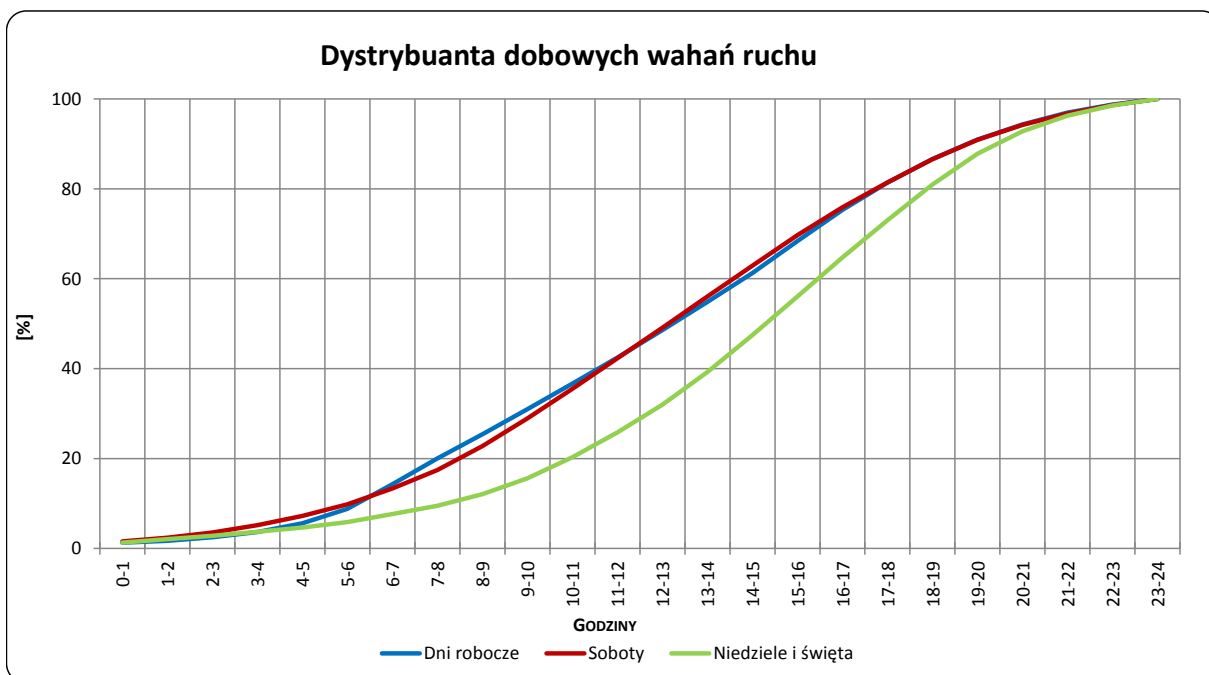
Miejscowość: Krzyżanowice
Odcinek: Skaryszew - Iłża
Typ stacji: GR

Rok: 2021
Numer drogi: 9
Oddział: WARSZAWA

R03_03-1_14010_2021



R03_03-2_14010_2021



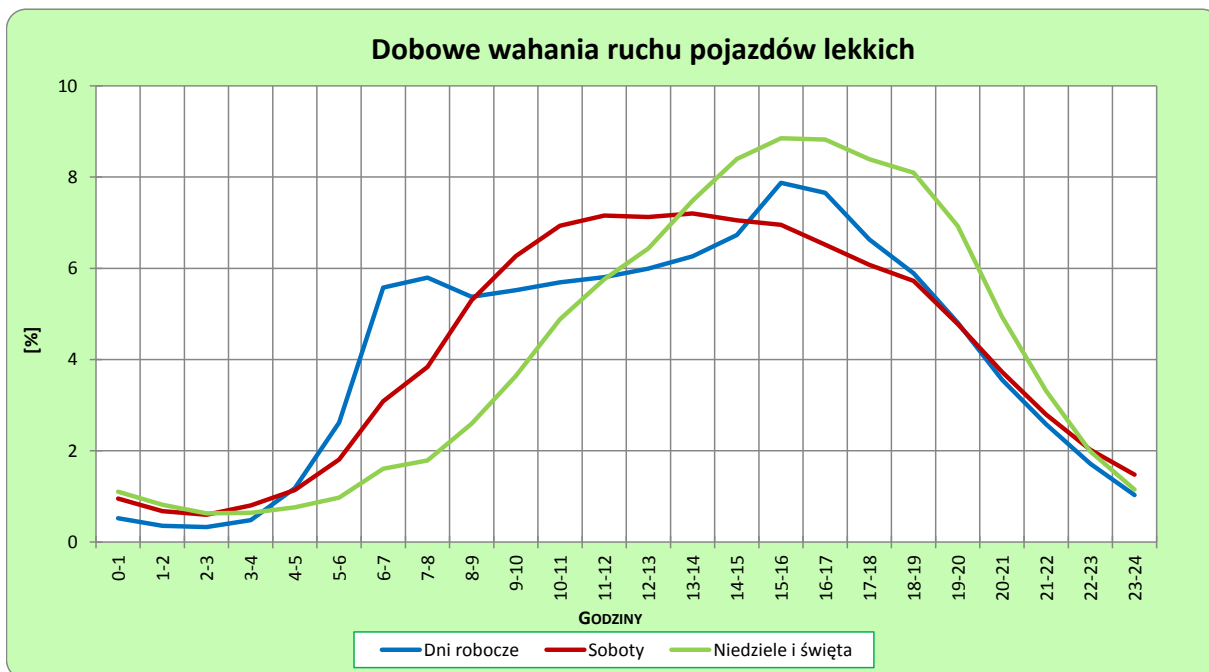
Uwagi: –

STACJA NR 14010

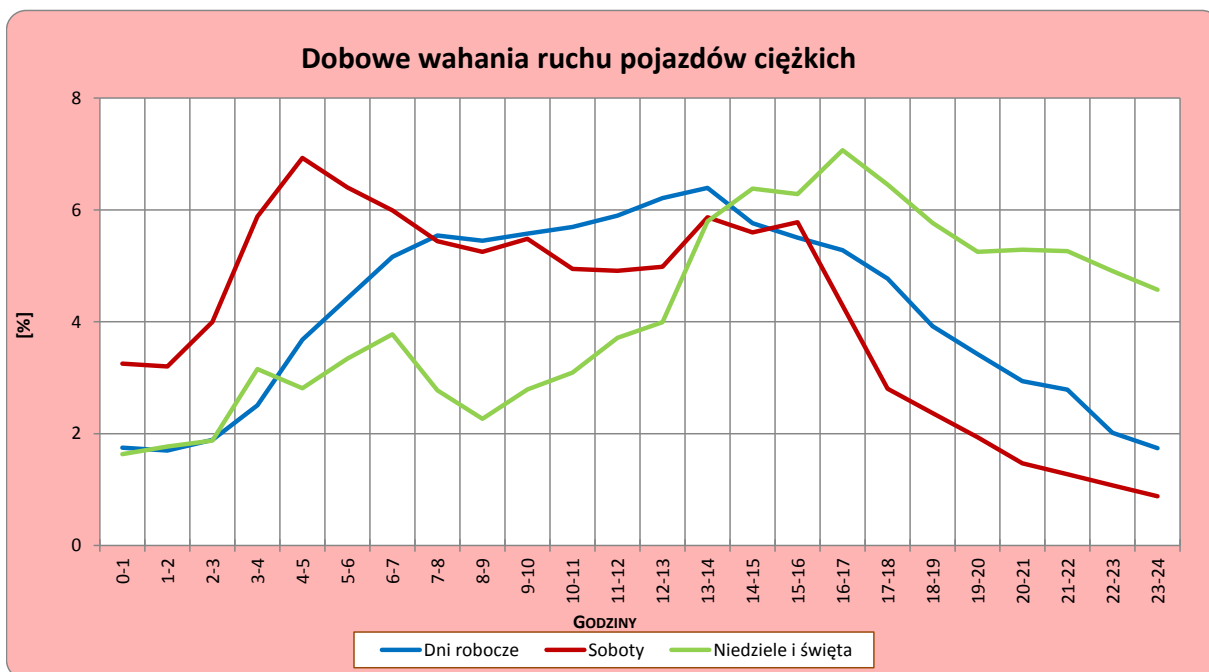
Miejscowość: Krzyżanowice
Odcinek: Skaryszew - Iłża
Typ stacji: GR

Rok: 2021
Numer drogi: 9
Oddział: WARSZAWA

R03_04-1_14010_2021



R03_04-2_14010_2021



Uwagi: –

Udział ruchu pojazdów lekkich i ciężkich w poszczególnych okresach doby

STACJA NR 14010

Miejscowość: Krzyżanowice
Odcinek: Skaryszew - Iłża
Typ stacji: GR

Rok: 2021
Numer drogi: 9
Oddział: WARSZAWA

R03_05_14010_2021

Godziny	Udział procentowy ruchu w poszczególnych godzinach doby [%]	
	Pojazdy lekkie	Pojazdy ciężkie
0 - 1	0.7	2.2
1 - 2	0.4	2.0
2 - 3	0.4	2.5
3 - 4	0.5	2.4
4 - 5	1.2	4.4
5 - 6	2.9	4.1
6 - 7	5.2	5.3
7 - 8	5.7	4.8
8 - 9	5.6	5.5
9 - 10	5.7	5.4
10 - 11	5.6	5.6
11 - 12	5.9	5.5
12 - 13	6.1	6.1
13 - 14	6.4	6.2
14 - 15	6.2	4.9
15 - 16	8.1	5.8
16 - 17	7.1	5.4
17 - 18	7.1	4.5
18 - 19	6.2	3.8
19 - 20	4.8	3.7
20 - 21	3.5	3.6
21 - 22	2.3	2.8
22 - 23	1.5	1.9
23 - 24	0.9	1.6

Źródło danych: Pomiary ręczne

Dobowe wahania ruchu pojazdów ogółem w podziale na kierunki

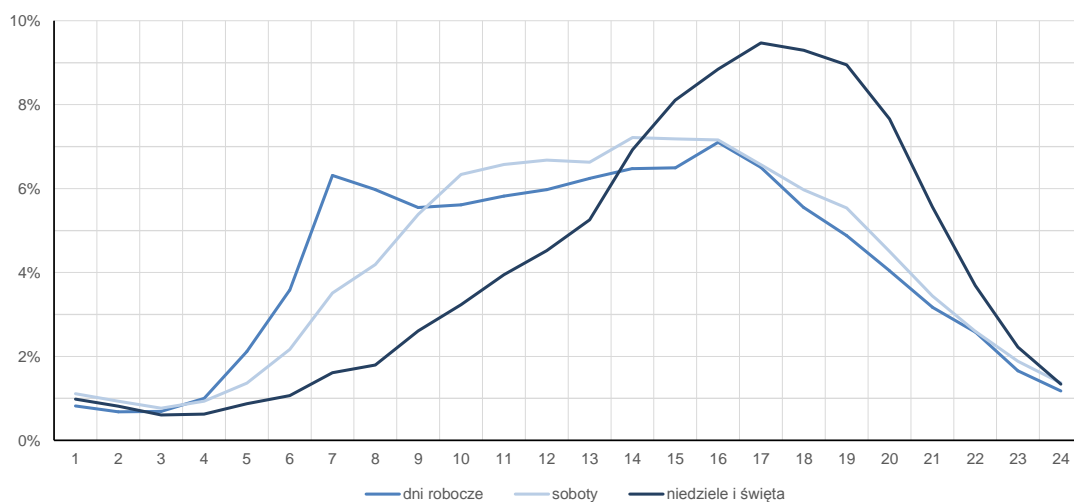
STACJA NR 14010

Miejscowość:	Krzyżanowice	Rok:	2021
Odcinek:	Skaryszew - Iłża	Numer drogi:	9
Typ stacji:	GR	Oddział:	WARSZAWA

Średni dobowy rozkład natężenia ruchu

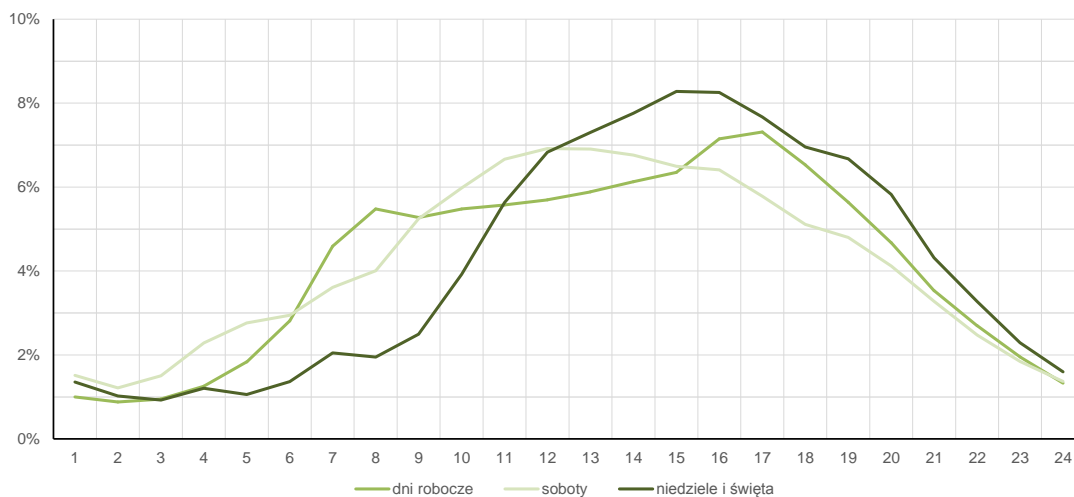
R03_12-1_14010_2021

Kierunek Radom



R03_12-2_14010_2021

Kierunek Ostrowiec Świętokrzyski



Ruch w poszczególne dni tygodnia

STACJA NR 14010

Numer drogi: 9

Rok: 2021

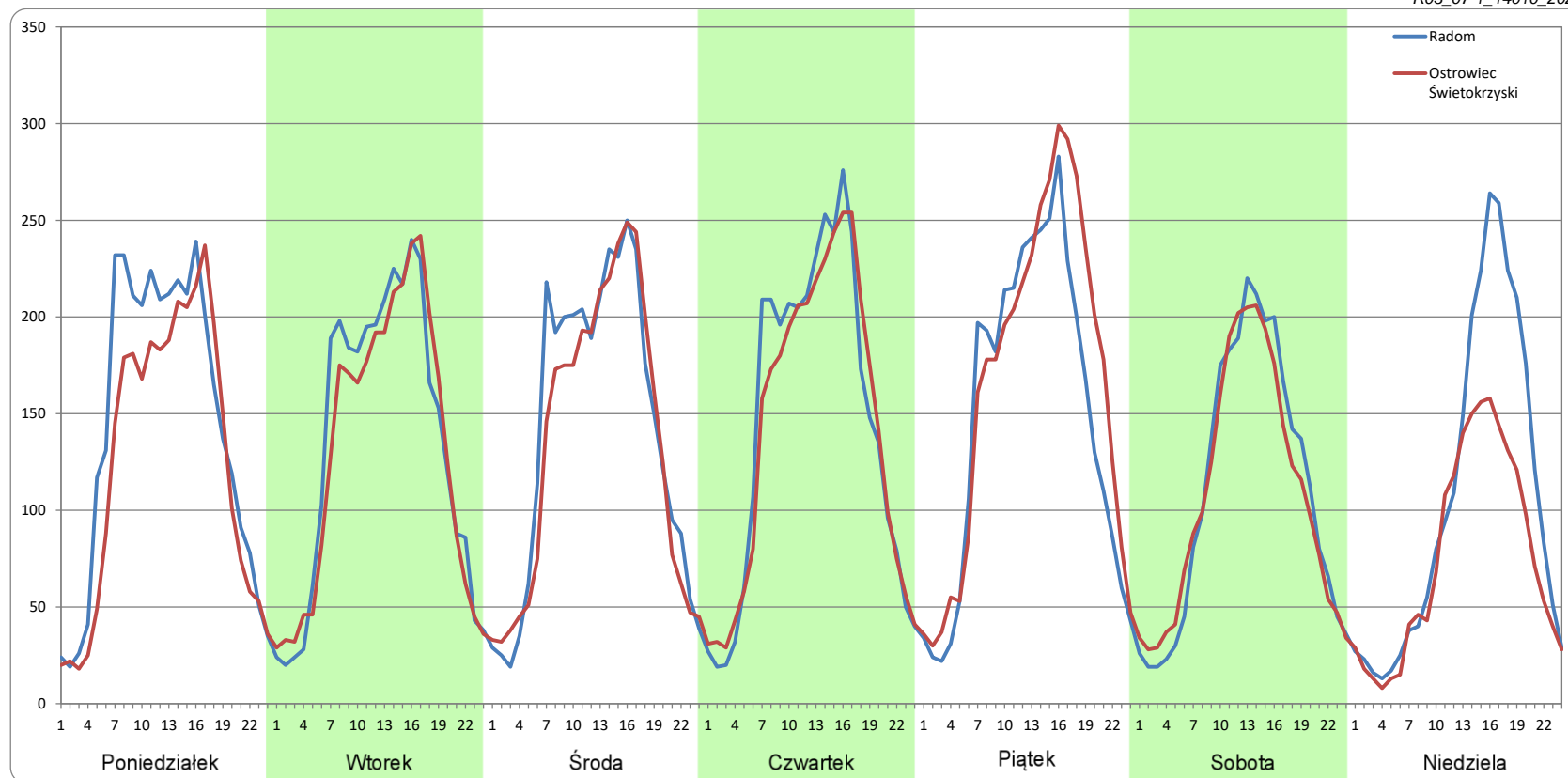
Miesiąc: Styczeń

Typ stacji: GR

Oddział: WARSZAWA

Dzień tygodnia	Poniedziałek		Wtorek		Środa		Czwartek		Piątek		Sobota		Niedziela	
Kierunek	Radom	Ostrowiec Świętokrzyski	Radom	Ostrowiec Świętokrzyski	Radom	Ostrowiec Świętokrzyski	Radom	Ostrowiec Świętokrzyski	Radom	Ostrowiec Świętokrzyski	Radom	Ostrowiec Świętokrzyski	Radom	Ostrowiec Świętokrzyski
SDR	3427	2986	3216	3102	3371	3212	3467	3385	3549	3922	2644	2575	2526	1810
Razem	6413		6317		6583		6852		7471		5220		4336	
Podział procentowy	53,44%	46,56%	50,90%	49,10%	51,21%	48,79%	50,60%	49,40%	47,51%	52,49%	50,66%	49,34%	58,26%	41,74%

R03_07-1_14010_2021



Ruch w poszczególne dni tygodnia

STACJA NR 14010

Numer drogi: 9

Rok: 2021

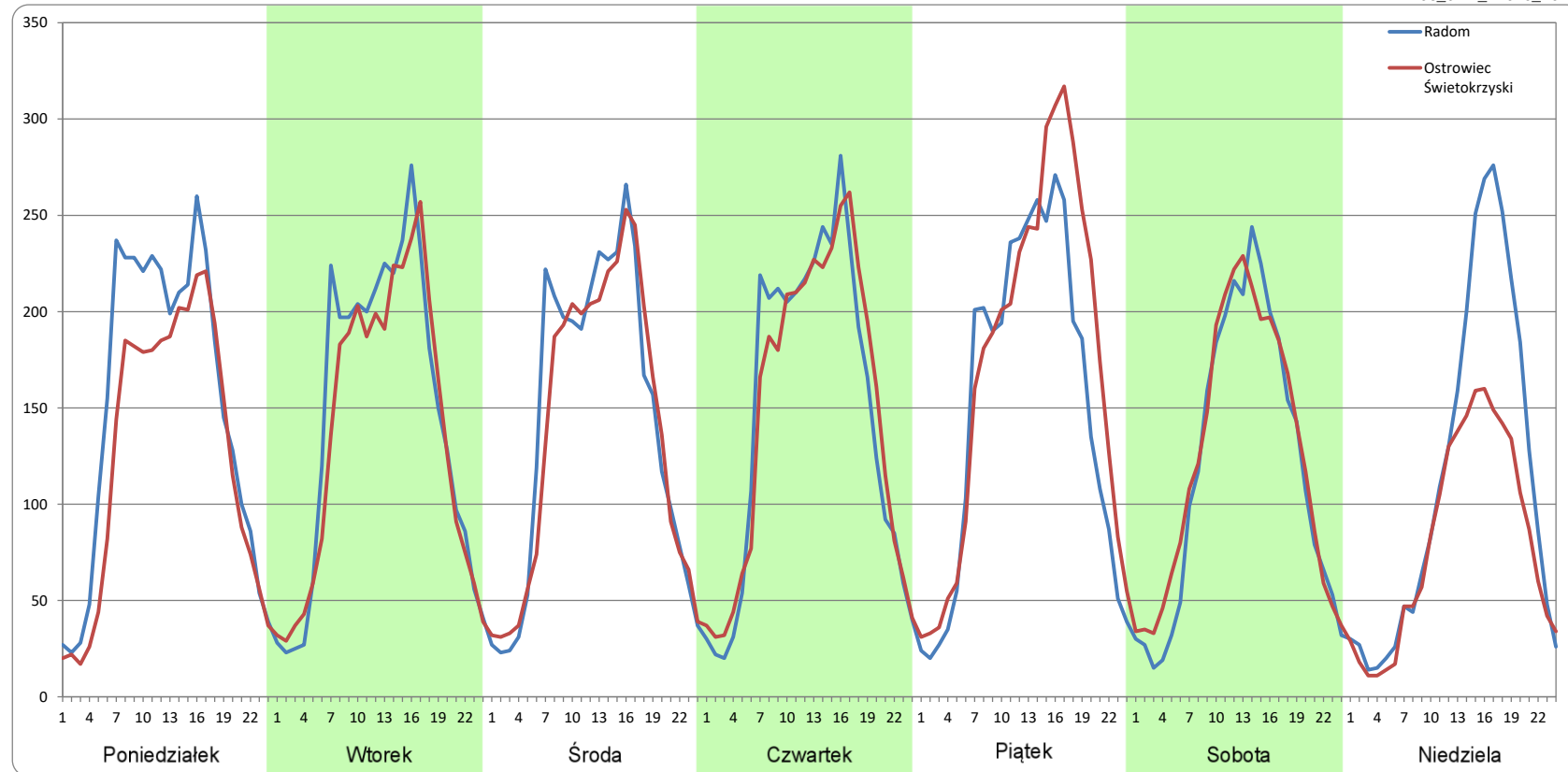
Miesiąc: Luty

Typ stacji: GR

Oddział: WARSZAWA

Dzień tygodnia	Poniedziałek		Wtorek		Środa		Czwartek		Piątek		Sobota		Niedziela	
Kierunek	Radom	Ostrowiec Świętokrzyski	Radom	Ostrowiec Świętokrzyski	Radom	Ostrowiec Świętokrzyski	Radom	Ostrowiec Świętokrzyski	Radom	Ostrowiec Świętokrzyski	Radom	Ostrowiec Świętokrzyski	Radom	Ostrowiec Świętokrzyski
SDR	3598	3014	3442	3268	3398	3302	3511	3529	3606	4078	2841	2966	2704	1925
Razem	6612		6710		6700		7040		7684		5807		4628	
Podział procentowy	54,41%	45,59%	51,29%	48,71%	50,72%	49,28%	49,87%	50,13%	46,92%	53,08%	48,92%	51,08%	58,42%	41,58%

R03_07-2_14010_2021



Ruch w poszczególne dni tygodnia

STACJA NR 14010

Numer drogi: 9

Rok: 2021

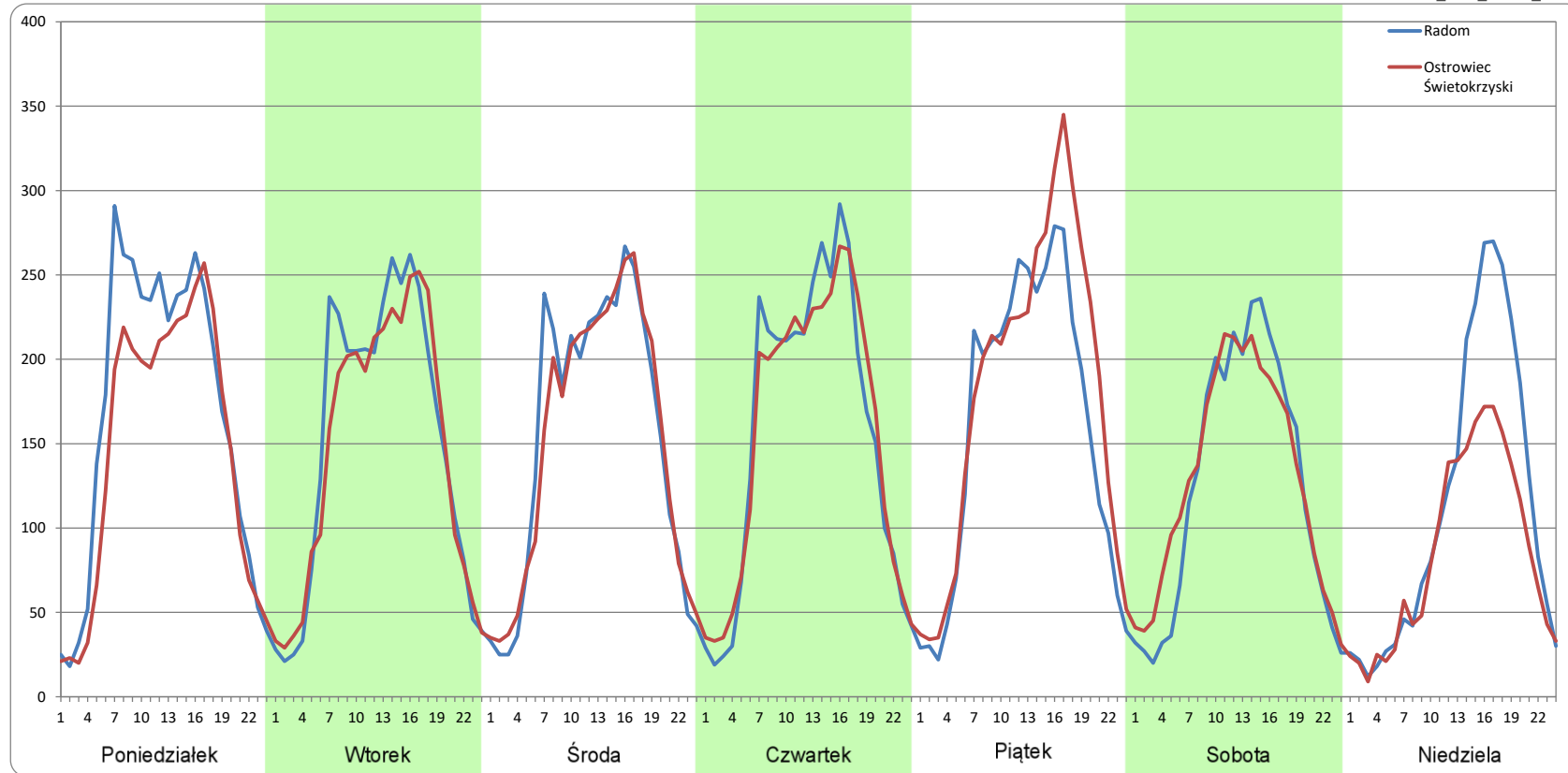
Miesiąc: Marzec

Typ stacji: GR

Oddział: WARSZAWA

Dzień tygodnia	Poniedziałek		Wtorek		Środa		Czwartek		Piątek		Sobota		Niedziela	
Kierunek	Radom	Ostrowiec Świętokrzyski	Radom	Ostrowiec Świętokrzyski	Radom	Ostrowiec Świętokrzyski	Radom	Ostrowiec Świętokrzyski	Radom	Ostrowiec Świętokrzyski	Radom	Ostrowiec Świętokrzyski	Radom	Ostrowiec Świętokrzyski
SDR	3997	3495	3627	3505	3673	3625	3734	3734	3830	4295	2982	3086	2686	2029
Razem	7492		7132		7298		7468		8125		6067		4715	
Podział procentowy	53,35%	46,65%	50,86%	49,14%	50,32%	49,68%	50,00%	50,00%	47,14%	52,86%	49,14%	50,86%	56,97%	43,03%

R03_07-3_14010_2021



Ruch w poszczególne dni tygodnia

STACJA NR 14010

Numer drogi: 9

Rok: 2021

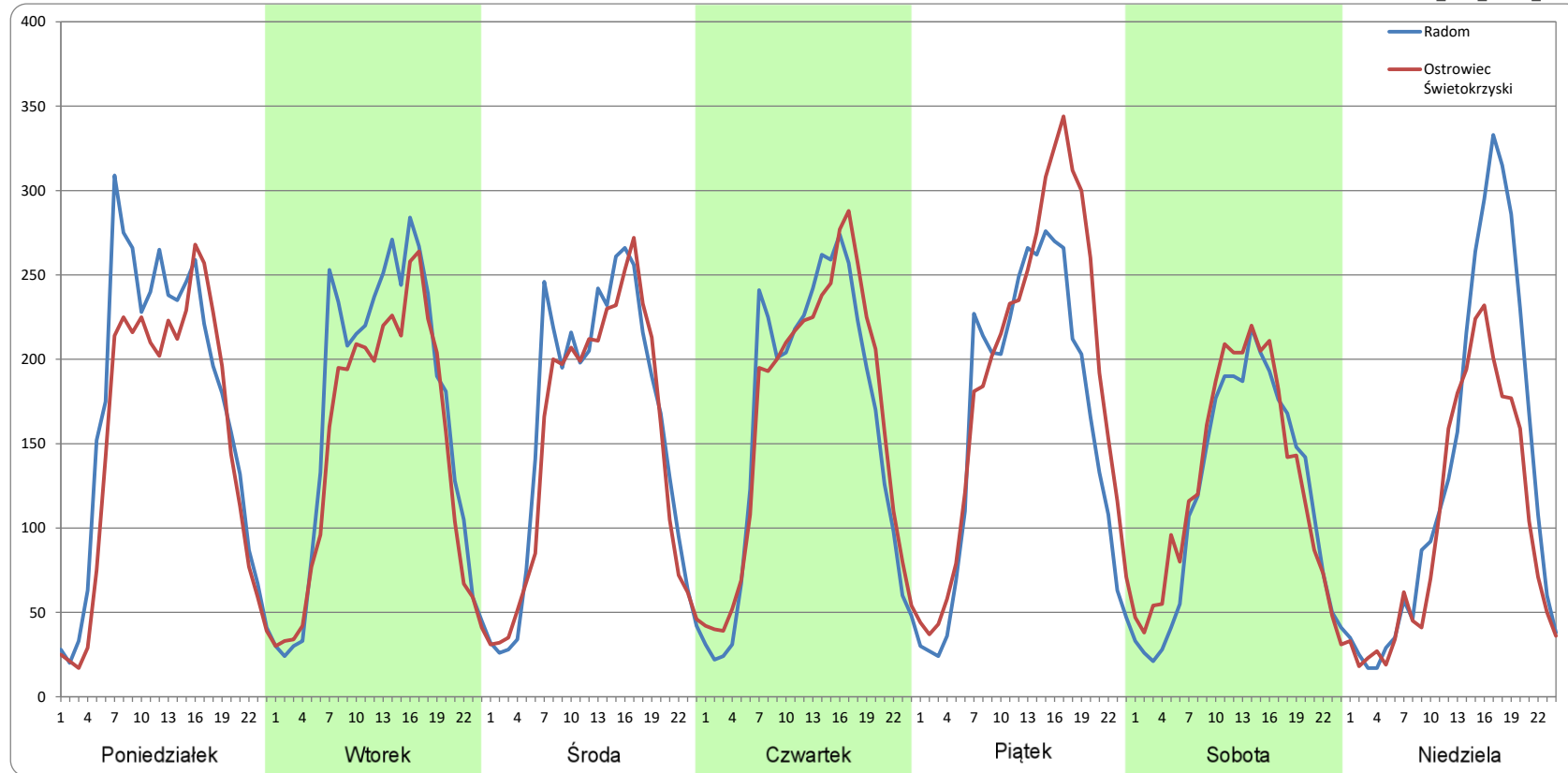
Miesiąc: Kwiecień

Typ stacji: GR

Oddział: WARSZAWA

Dzień tygodnia	Poniedziałek		Wtorek		Środa		Czwartek		Piątek		Sobota		Niedziela	
Kierunek	Radom	Ostrowiec Świętokrzyski	Radom	Ostrowiec Świętokrzyski	Radom	Ostrowiec Świętokrzyski	Radom	Ostrowiec Świętokrzyski	Radom	Ostrowiec Świętokrzyski	Radom	Ostrowiec Świętokrzyski	Radom	Ostrowiec Świętokrzyski
SDR	4113	3643	3959	3511	3774	3571	3827	3950	3889	4544	2844	3023	3146	2446
Razem	7756		7469		7346		7777		8434		5867		5592	
Podział procentowy	53,03%	46,97%	53,00%	47,00%	51,38%	48,62%	49,21%	50,79%	46,12%	53,88%	48,48%	51,52%	56,26%	43,74%

R03_07-4_14010_2021



Ruch w poszczególne dni tygodnia

STACJA NR 14010

Numer drogi: 9

Rok: 2021

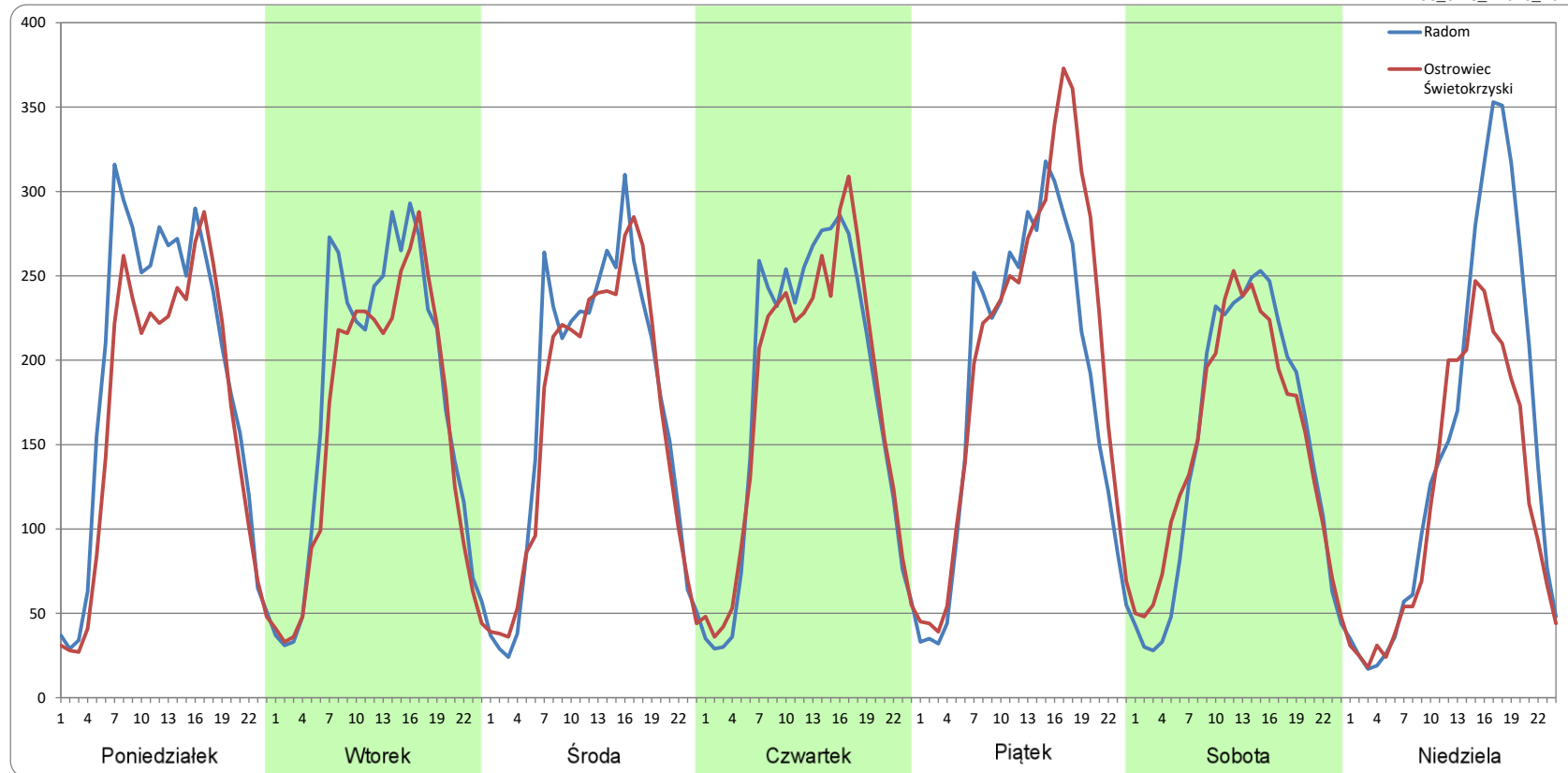
Miesiąc: Maj

Typ stacji: GR

Oddział: WARSZAWA

Dzień tygodnia	Poniedziałek		Wtorek		Środa		Czwartek		Piątek		Sobota		Niedziela	
Kierunek	Radom	Ostrowiec Świętokrzyski	Radom	Ostrowiec Świętokrzyski	Radom	Ostrowiec Świętokrzyski	Radom	Ostrowiec Świętokrzyski	Radom	Ostrowiec Świętokrzyski	Radom	Ostrowiec Świętokrzyski	Radom	Ostrowiec Świętokrzyski
SDR	4569	4012	4230	3858	4079	3929	4253	4197	4412	4891	3558	3615	3542	2807
Razem	8581		8088		8008		8450		9303		7172		6349	
Podział procentowy	53,25%	46,75%	52,30%	47,70%	50,94%	49,06%	50,33%	49,67%	47,43%	52,57%	49,60%	50,40%	55,79%	44,21%

R03_07-5_14010_2021



Ruch w poszczególne dni tygodnia

STACJA NR 14010

Numer drogi: 9

Rok: 2021

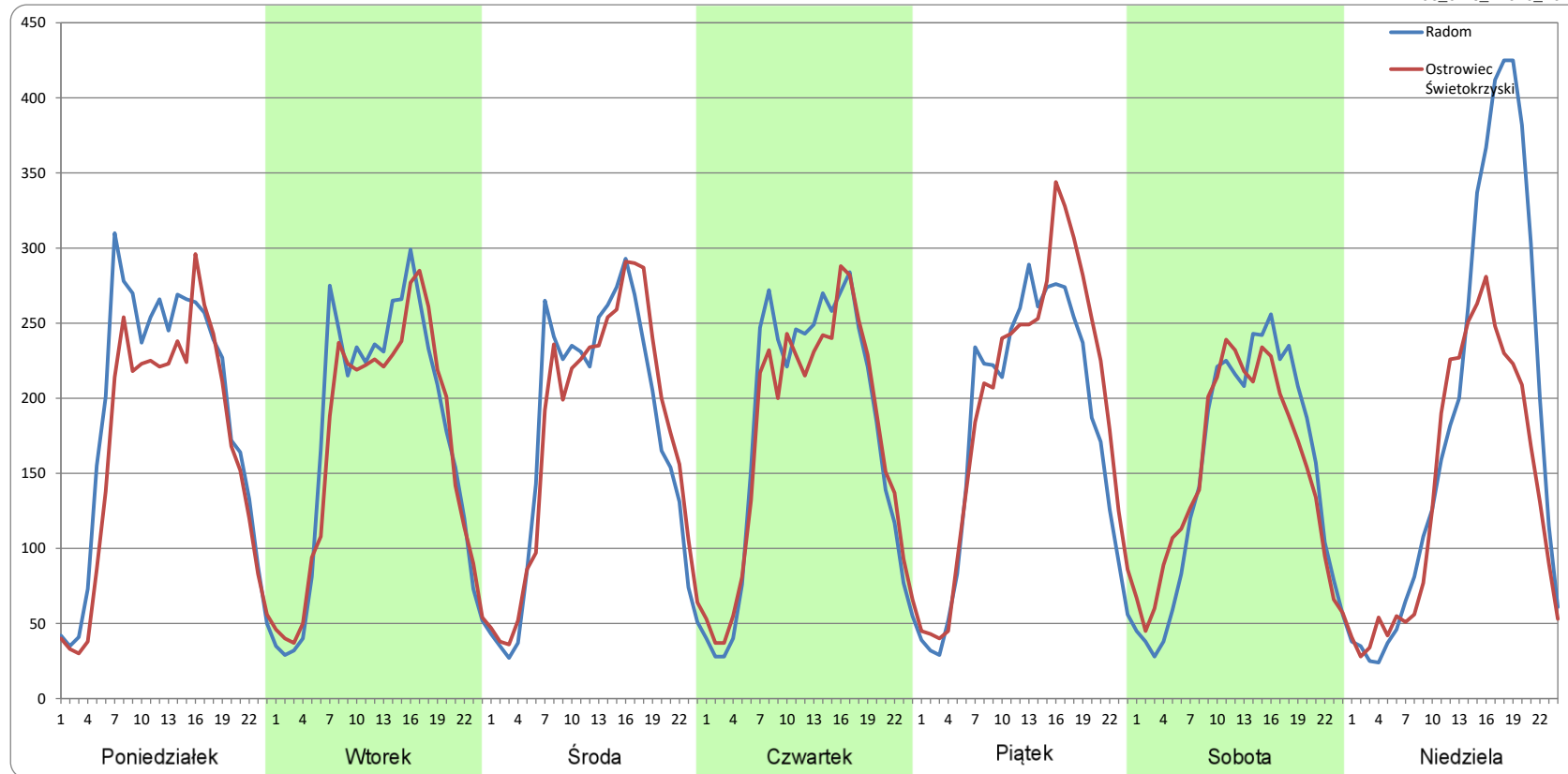
Miesiąc: Czerwiec

Typ stacji: GR

Oddział: WARSZAWA

Dzień tygodnia	Poniedziałek		Wtorek		Środa		Czwartek		Piątek		Sobota		Niedziela	
Kierunek	Radom	Ostrowiec Świętokrzyski	Radom	Ostrowiec Świętokrzyski	Radom	Ostrowiec Świętokrzyski	Radom	Ostrowiec Świętokrzyski	Radom	Ostrowiec Świętokrzyski	Radom	Ostrowiec Świętokrzyski	Radom	Ostrowiec Świętokrzyski
SDR	4533	3992	4158	4024	4158	4221	4204	4133	4267	4643	3605	3588	4409	3352
Razem	8525		8182		8379		8337		8910		7193		7761	
Podział procentowy	53,18%	46,82%	50,82%	49,18%	49,63%	50,37%	50,43%	49,57%	47,89%	52,11%	50,11%	49,89%	56,81%	43,19%

R03_07-6_14010_2021



Ruch w poszczególne dni tygodnia

STACJA NR 14010

Numer drogi: 9

Rok: 2021

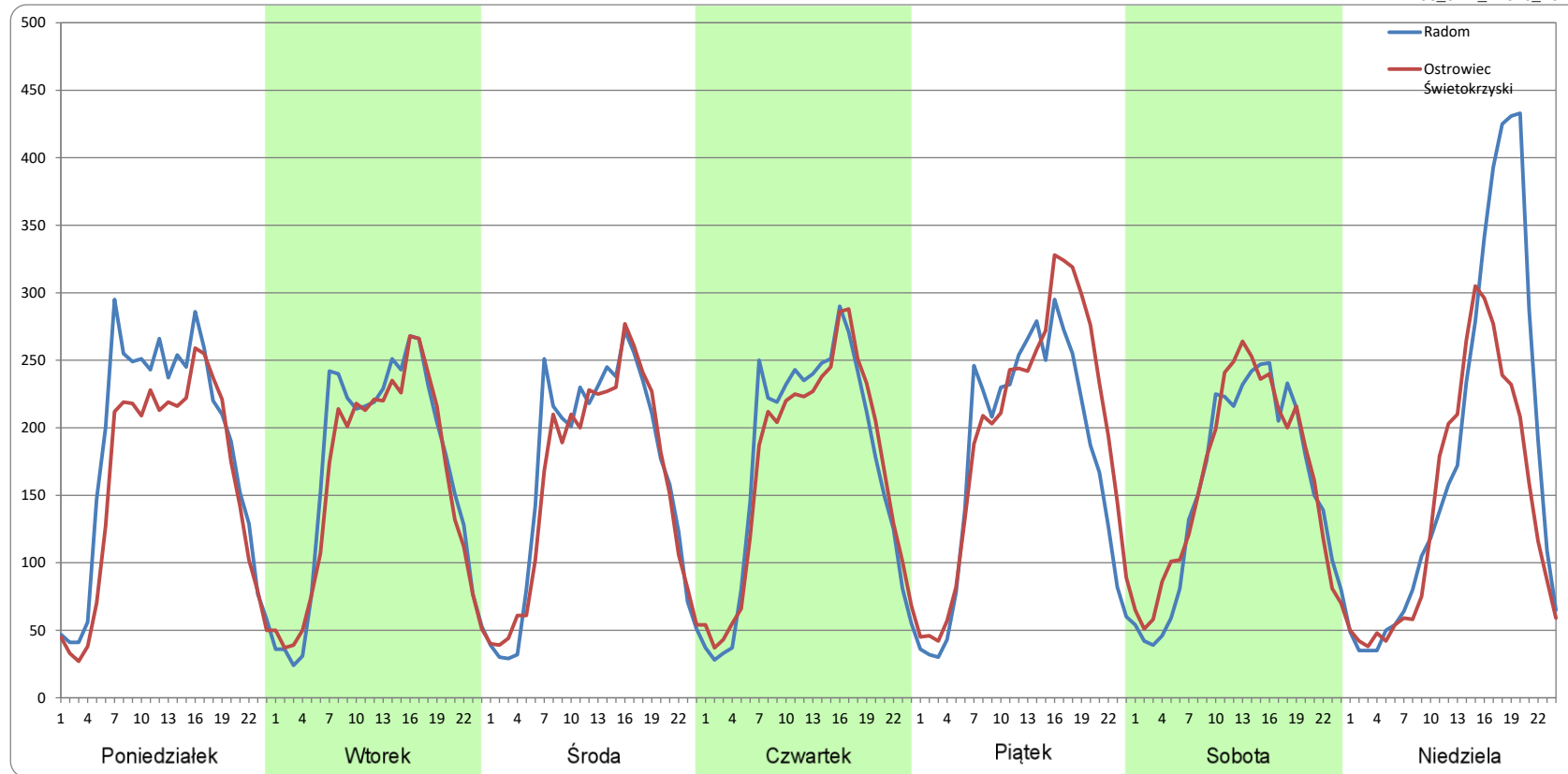
Miesiąc: Lipiec

Typ stacji: GR

Oddział: WARSZAWA

Dzień tygodnia	Poniedziałek		Wtorek		Środa		Czwartek		Piątek		Sobota		Niedziela	
Kierunek	Radom	Ostrowiec Świętokrzyski	Radom	Ostrowiec Świętokrzyski	Radom	Ostrowiec Świętokrzyski	Radom	Ostrowiec Świętokrzyski	Radom	Ostrowiec Świętokrzyski	Radom	Ostrowiec Świętokrzyski	Radom	Ostrowiec Świętokrzyski
SDR	4405	3813	3988	3810	3939	3811	4102	4083	4219	4682	3716	3842	4278	3421
Razem	8219		7798		7750		8185		8901		7558		7699	
Podział procentowy	53,60%	46,40%	51,14%	48,86%	50,83%	49,17%	50,12%	49,88%	47,40%	52,60%	49,16%	50,84%	55,56%	44,44%

R03_07-7_14010_2021



Ruch w poszczególne dni tygodnia

STACJA NR 14010

Numer drogi: 9

Rok: 2021

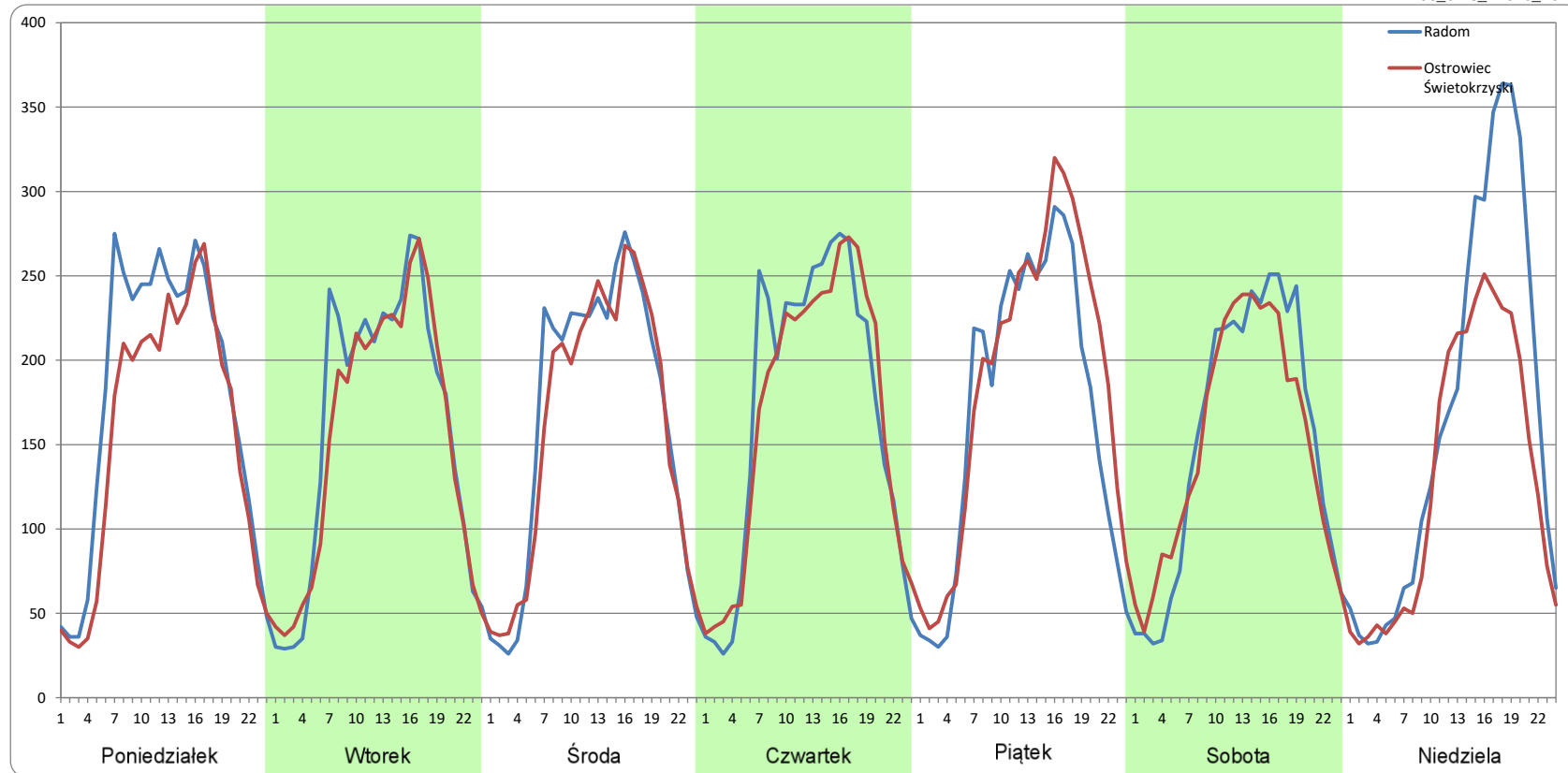
Miesiąc: Sierpień

Typ stacji: GR

Oddział: WARSZAWA

Dzień tygodnia	Poniedziałek		Wtorek		Środa		Czwartek		Piątek		Sobota		Niedziela	
Kierunek	Radom	Ostrowiec Świętokrzyski	Radom	Ostrowiec Świętokrzyski	Radom	Ostrowiec Świętokrzyski	Radom	Ostrowiec Świętokrzyski	Radom	Ostrowiec Świętokrzyski	Radom	Ostrowiec Świętokrzyski	Radom	Ostrowiec Świętokrzyski
SDR	4261	3719	3818	3690	3953	3831	4051	3991	4078	4483	3671	3608	3960	3123
Razem	7981		7509		7784		8042		8561		7279		7083	
Podział procentowy	53,39%	46,61%	50,85%	49,15%	50,78%	49,22%	50,38%	49,62%	47,63%	52,37%	50,43%	49,57%	55,91%	44,09%

R03_07-8_14010_2021



Ruch w poszczególne dni tygodnia

STACJA NR 14010

Numer drogi: 9

Rok: 2021

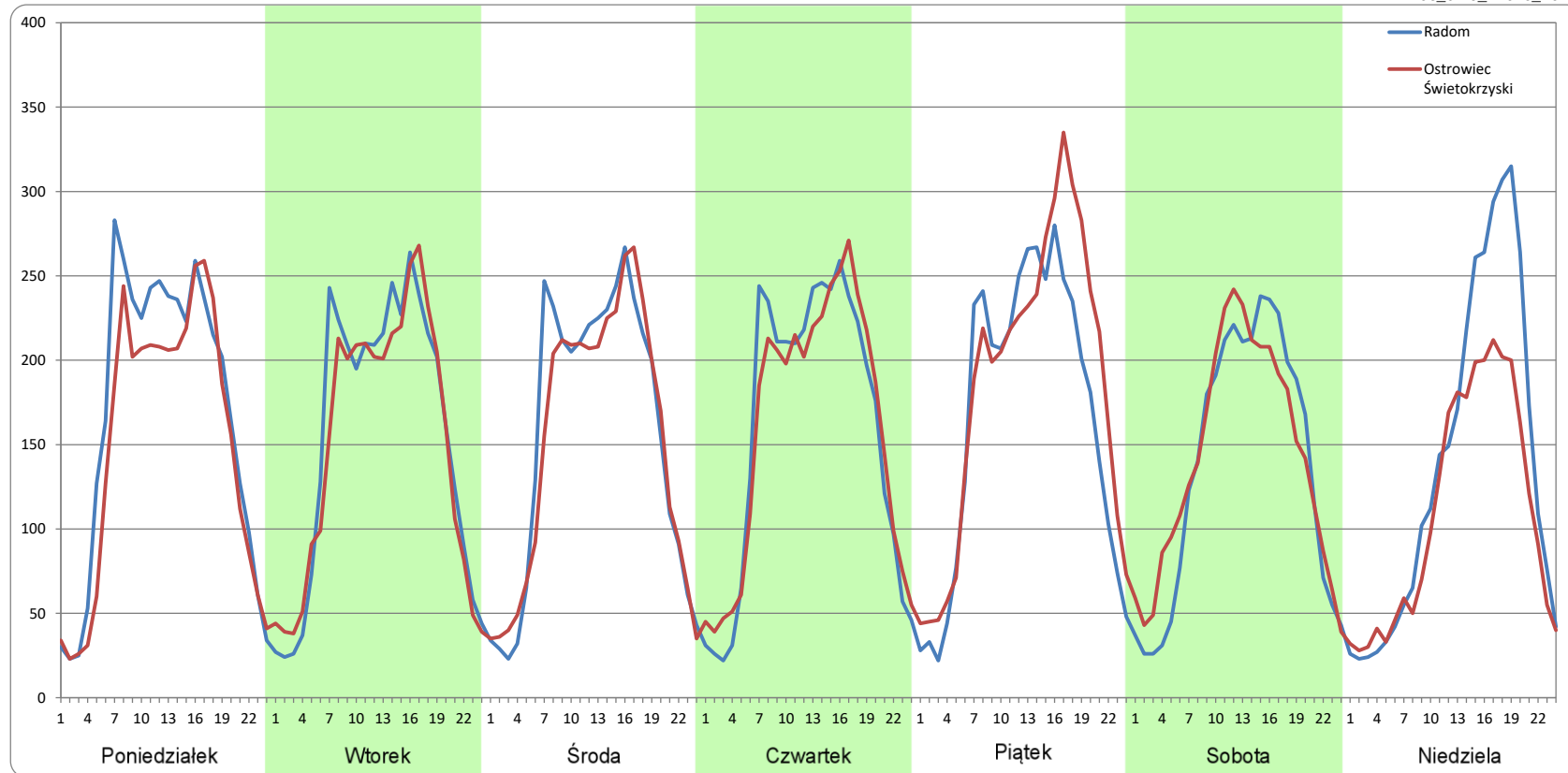
Miesiąc: Wrzesień

Typ stacji: GR

Oddział: WARSZAWA

Dzień tygodnia	Poniedziałek		Wtorek		Środa		Czwartek		Piątek		Sobota		Niedziela	
Kierunek	Radom	Ostrowiec Świętokrzyski	Radom	Ostrowiec Świętokrzyski	Radom	Ostrowiec Świętokrzyski	Radom	Ostrowiec Świętokrzyski	Radom	Ostrowiec Świętokrzyski	Radom	Ostrowiec Świętokrzyski	Radom	Ostrowiec Świętokrzyski
SDR	4008	3579	3689	3587	3718	3621	3779	3805	3977	4413	3271	3385	3292	2627
Razem	7587		7276		7339		7584		8390		6656		5919	
Podział procentowy	52,82%	47,18%	50,70%	49,30%	50,66%	49,34%	49,83%	50,17%	47,40%	52,60%	49,14%	50,86%	55,62%	44,38%

R03_07-9_14010_2021



Ruch w poszczególne dni tygodnia

STACJA NR 14010

Numer drogi: 9

Rok: 2021

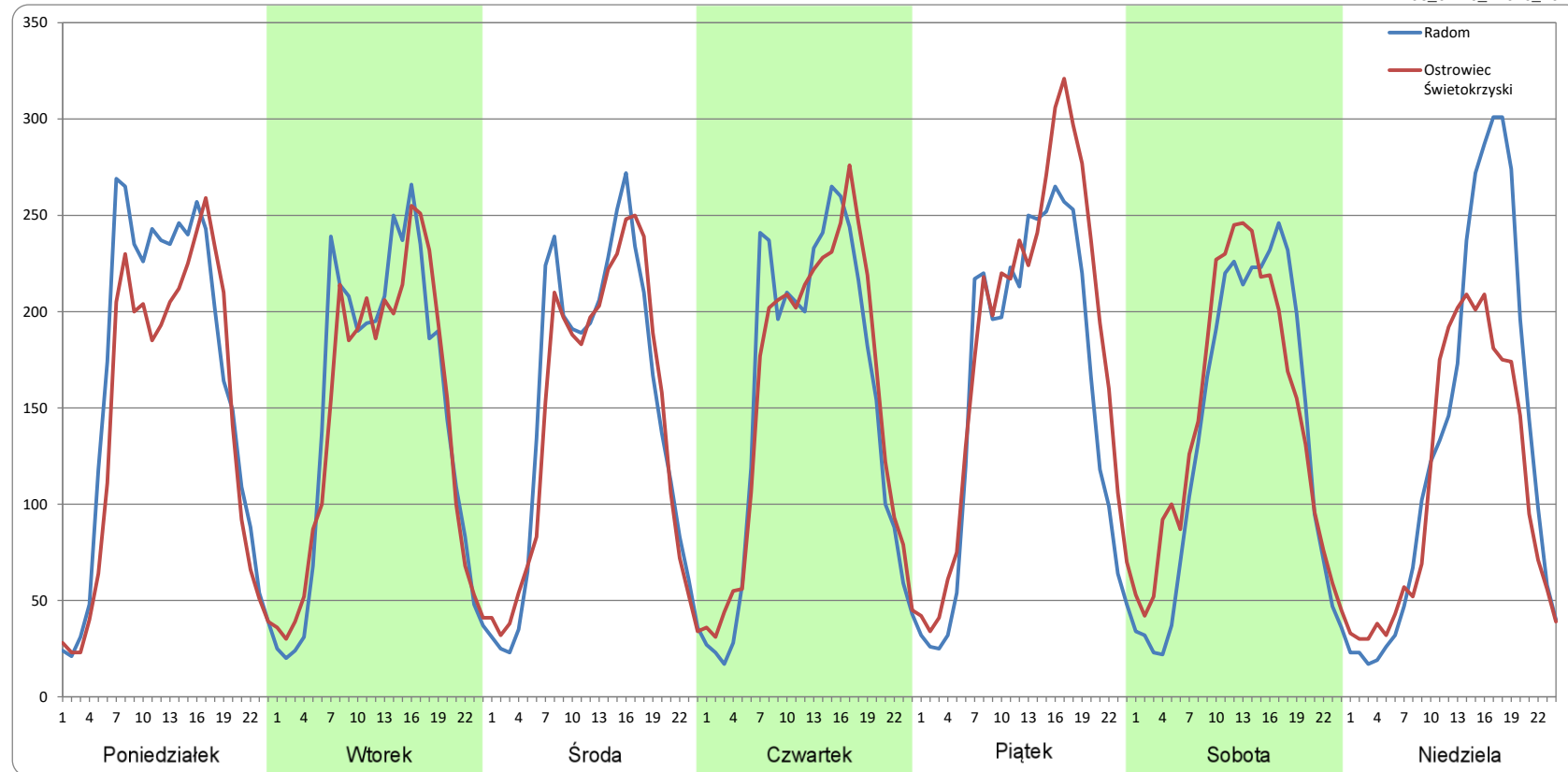
Miesiąc: Październik

Typ stacji: GR

Oddział: WARSZAWA

Dzień tygodnia	Poniedziałek		Wtorek		Środa		Czwartek		Piątek		Sobota		Niedziela	
Kierunek	Radom	Ostrowiec Świętokrzyski	Radom	Ostrowiec Świętokrzyski	Radom	Ostrowiec Świętokrzyski	Radom	Ostrowiec Świętokrzyski	Radom	Ostrowiec Świętokrzyski	Radom	Ostrowiec Świętokrzyski	Radom	Ostrowiec Świętokrzyski
SDR	3913	3479	3536	3447	3545	3446	3643	3713	3794	4352	3228	3437	3138	2628
Razem	7393		6982		6991		7355		8146		6666		5766	
Podział procentowy	52,94%	47,06%	50,64%	49,36%	50,70%	49,30%	49,53%	50,47%	46,58%	53,42%	48,43%	51,57%	54,43%	45,57%

R03_07-10_14010_2021



Ruch w poszczególne dni tygodnia

STACJA NR 14010

Numer drogi: 9

Rok: 2021

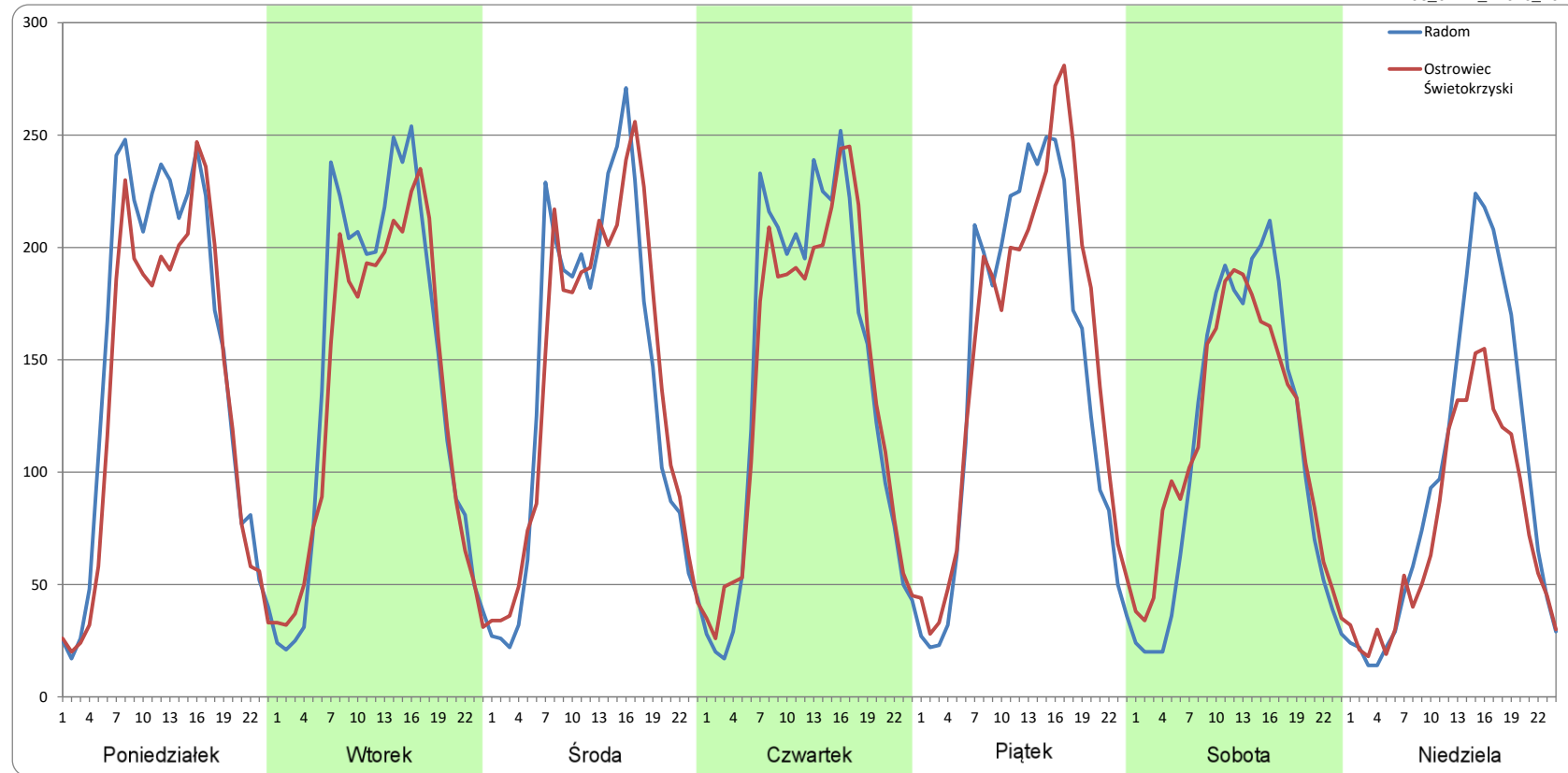
Miesiąc: Listopad

Typ stacji: GR

Oddział: WARSZAWA

Dzień tygodnia	Poniedziałek		Wtorek		Środa		Czwartek		Piątek		Sobota		Niedziela	
Kierunek	Radom	Ostrowiec Świętokrzyski	Radom	Ostrowiec Świętokrzyski	Radom	Ostrowiec Świętokrzyski	Radom	Ostrowiec Świętokrzyski	Radom	Ostrowiec Świętokrzyski	Radom	Ostrowiec Świętokrzyski	Radom	Ostrowiec Świętokrzyski
SDR	3590	3227	3464	3231	3356	3381	3394	3363	3450	3650	2653	2739	2332	1796
Razem	6816		6696		6737		6758		7100		5393		4128	
Podział procentowy	52,66%	47,34%	51,74%	48,26%	49,81%	50,19%	50,23%	49,77%	48,59%	51,41%	49,20%	50,80%	56,50%	43,50%

R03_07-11_14010_2021



Ruch w poszczególne dni tygodnia

STACJA NR 14010

Numer drogi: 9

Rok: 2021

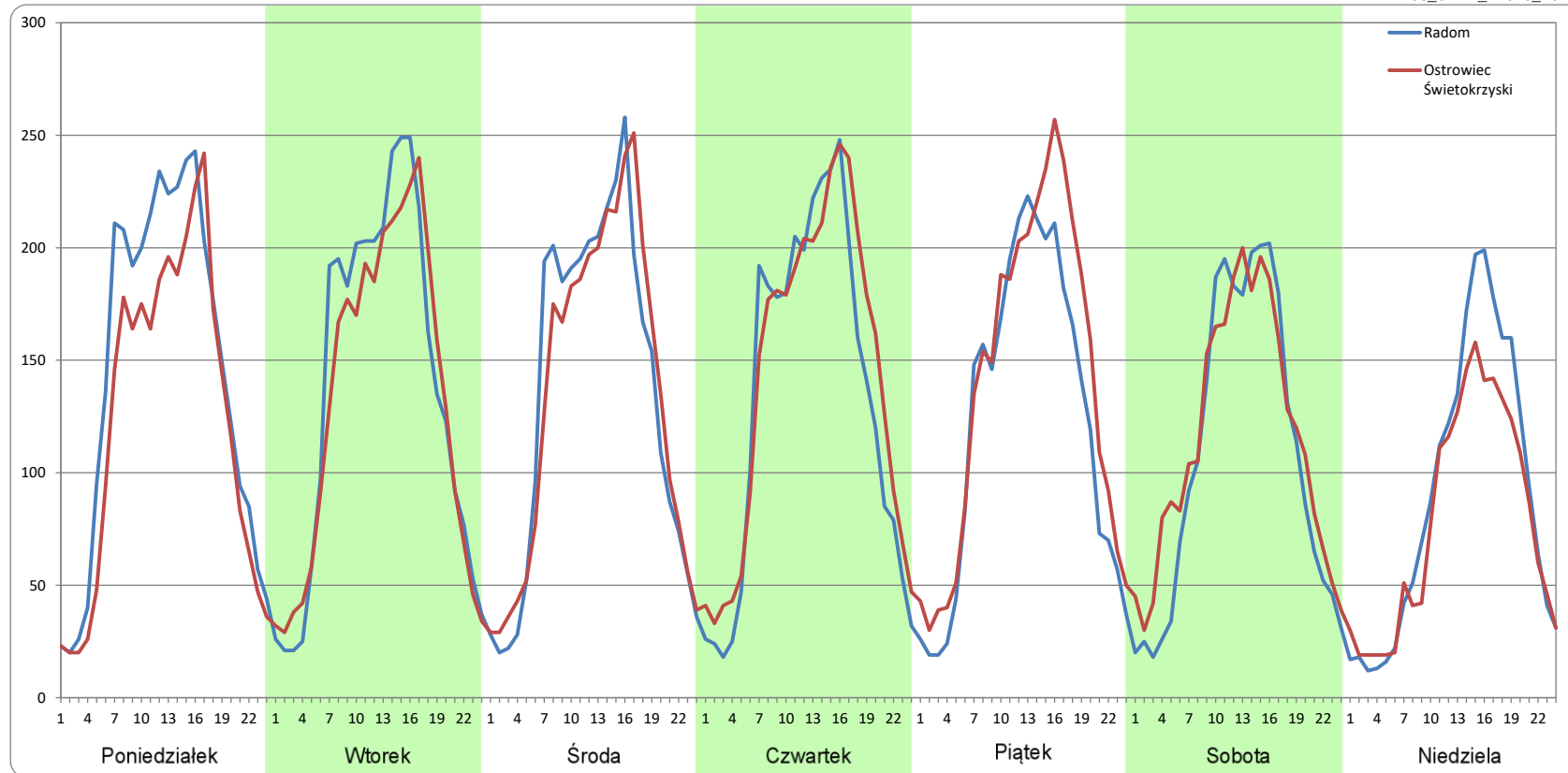
Miesiąc: Grudzień

Typ stacji: GR

Oddział: WARSZAWA

Dzień tygodnia	Poniedziałek		Wtorek		Środa		Czwartek		Piątek		Sobota		Niedziela	
Kierunek	Radom	Ostrowiec Świętokrzyski	Radom	Ostrowiec Świętokrzyski	Radom	Ostrowiec Świętokrzyski	Radom	Ostrowiec Świętokrzyski	Radom	Ostrowiec Świętokrzyski	Radom	Ostrowiec Świętokrzyski	Radom	Ostrowiec Świętokrzyski
SDR	3461	2965	3272	3139	3208	3204	3190	3404	2939	3335	2578	2763	2140	1867
Razem	6426		6412		6412		6594		6274		5341		4007	
Podział procentowy	53,86%	46,14%	51,04%	48,96%	50,03%	49,97%	48,37%	51,63%	46,85%	53,15%	48,27%	51,73%	53,41%	46,59%

R03_07-12_14010_2021



Proporcja dobowego natężenia ruchu do SDRR, dla każdego dnia w roku, w podziale na pojazdy ogółem

STACJA NR 14010

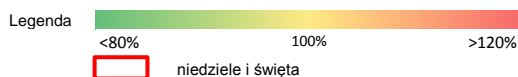
Miejscowość: Krzyżanowice **Rok:** 2021
Odcinek: Skaryszew - Iłża **Numer drogi:** 9
Typ stacji: GR **Oddział:** WARSZAWA

R03_10-1_14010_2021

	Miesiąc											
	1	2	3	4	5	6	7	8	9	10	11	12
liczba dni w miesiącu	31	28	31	30	31	30	31	31	30	31	30	31
średni udział w miesiącu [%]	82,5	91,1	97,9	100,0	110,7	114,9	113,4	109,6	102,5	99,1	86,7	83,8

R03_10-2_14010_2021

14010	Proporcja ruchu dziennego do średniego dobowego ruchu rocznego [%]											
	1	2	3	4	5	6	7	8	9	10	11	12
1	28,6	94,3	103,3	115,9	90,7	121,6	114,0	99,8	102,8	118,5	80,0	87,5
2	62,7	95,2	101,3	112,2	62,0	134,6	124,9	117,0	106,7	96,0	105,8	89,5
3	60,4	95,5	101,1	67,5	86,2	98,0	99,0	107,7	119,0	87,1	95,3	100,6
4	85,7	98,6	105,1	50,5	119,7	112,8	91,6	106,6	95,2	106,3	97,0	76,7
5	87,9	106,9	111,5	74,1	109,9	98,9	117,0	108,9	90,0	100,6	105,6	54,7
6	50,0	82,6	88,2	113,1	118,6	129,7	110,3	119,1	107,8	101,8	78,2	92,5
7	91,4	56,2	66,1	104,5	123,0	124,3	109,1	103,0	102,2	105,6	58,9	90,6
8	95,5	77,3	108,2	102,1	97,5	114,4	118,5	104,6	103,2	114,8	96,7	86,2
9	78,9	84,8	100,7	115,1	102,7	116,1	123,6	112,7	105,9	88,0	92,5	89,4
10	60,7	90,5	102,3	92,1	118,0	121,3	105,9	105,9	120,0	76,6	104,4	99,0
11	95,2	91,7	104,7	84,1	114,1	128,9	115,1	111,6	97,1	104,6	59,5	72,5
12	92,6	101,7	113,3	108,9	111,2	97,7	117,5	118,6	90,6	96,8	92,6	55,4
13	95,4	76,0	88,2	99,6	118,8	86,4	110,6	121,5	107,5	96,5	75,0	89,8
14	96,5	62,3	70,7	98,1	132,5	121,5	109,7	106,0	103,4	102,8	64,8	85,4
15	106,9	96,1	105,8	100,7	105,8	117,8	113,7	118,1	103,8	113,1	98,5	88,5
16	72,6	96,3	100,1	108,7	89,6	121,6	123,3	116,8	110,0	91,5	93,2	91,8
17	58,3	92,1	97,4	83,2	119,3	120,6	106,0	107,0	117,5	75,3	89,8	98,5
18	86,4	101,2	104,8	75,5	108,8	133,0	115,8	108,2	92,1	103,7	94,9	76,9
19	85,2	108,9	115,7	110,9	111,8	105,2	113,3	113,4	70,6	98,9	99,6	59,5
20	89,7	82,5	84,2	103,9	120,0	114,9	109,1	123,5	104,8	97,4	73,3	99,9
21	98,7	70,5	61,8	104,1	136,1	117,4	108,8	103,1	100,2	101,4	55,0	100,1
22	107,3	105,5	105,2	108,6	97,3	113,1	115,9	105,1	100,7	108,0	96,4	106,7
23	78,8	102,5	100,8	119,0	95,9	107,6	127,2	110,1	106,8	84,9	90,5	108,4
24	59,8	100,2	101,5	88,3	122,0	111,0	107,2	101,9	117,1	68,2	90,8	80,8
25	94,7	105,9	106,9	77,2	114,0	128,1	112,1	113,0	91,3	102,7	94,2	55,3
26	91,0	116,3	118,2	108,6	119,1	104,2	116,2	113,1	82,8	97,8	103,0	63,1
27	93,6	86,7	82,0	105,0	119,6	107,1	110,0	119,1	108,2	98,8	77,9	80,5
28	100,1	72,2	67,6	107,9	133,5	118,1	109,9	98,7	104,9	105,4	54,4	85,8
29	112,1		106,1	121,5	104,2	110,4	115,5	90,4	107,4	120,4	93,2	83,5
30	75,3		100,3	140,1	104,1	111,4	129,0	106,6	105,7	109,9	90,4	86,2
31	66,8		112,7		125,1		115,3	107,3		99,6		63,9



Nierównomierność kierunkowa dla każdego dnia w roku, w podziale na pojazdy ogółem


STACJA NR 14010

Miejscowość: Krzyżanowice
 Odcinek: Skaryszew - Iłża
 Typ stacji: GR

Rok: 2021
 Numer drogi: 9
 Oddział: WARSZAWA

R03_11_14010_2021

14010	Proporcja ruchu dziennego do średniego dobowego ruchu rocznego [%]											
	1	2	3	4	5	6	7	8	9	10	11	12
1	49,7	46,3	46,3	53,2	55,2	49,3	50,0	44,1	49,9	53,3	40,3	50,0
2	46,2	48,2	49,1	56,1	46,3	53,5	53,3	46,5	50,1	49,9	44,1	49,8
3	41,1	49,4	49,4	57,1	37,1	54,1	50,6	49,1	52,7	45,1	48,5	52,4
4	47,9	50,3	50,4	47,3	45,0	49,5	43,1	49,1	50,4	47,6	49,3	51,6
5	50,2	53,7	53,2	34,8	48,4	47,7	46,5	49,8	44,8	49,7	51,4	44,3
6	48,1	51,1	50,5	42,1	49,1	38,9	49,2	52,2	46,7	48,9	50,6	46,8
7	48,2	41,0	41,7	46,9	52,5	46,5	49,0	49,9	49,5	50,2	45,7	48,9
8	51,4	44,2	47,0	49,5	50,0	49,3	49,8	44,5	48,7	52,5	48,0	49,0
9	49,6	49,6	48,9	52,1	43,6	49,7	53,4	47,4	51,0	50,5	50,2	50,1
10	42,0	49,8	48,8	49,1	46,2	49,2	51,6	49,1	52,8	44,3	52,2	52,5
11	47,0	50,1	49,5	44,1	48,6	52,6	44,3	49,7	51,1	46,9	53,0	51,4
12	49,3	52,5	53,1	47,0	49,4	50,4	46,6	50,0	44,5	48,6	50,6	46,6
13	49,0	51,1	51,1	48,2	50,1	44,7	49,1	53,0	47,1	49,8	49,5	46,9
14	50,0	41,7	42,9	48,5	52,7	46,8	49,2	50,0	49,2	49,8	39,8	49,6
15	52,8	46,1	46,5	49,8	50,2	49,6	49,9	45,9	49,1	52,7	47,4	49,7
16	49,7	48,1	49,3	52,7	43,0	49,3	52,2	46,2	49,7	50,3	49,0	50,4
17	39,8	48,7	49,3	50,7	47,0	50,1	50,5	49,9	52,6	44,4	50,6	51,6
18	45,9	50,4	50,3	43,3	49,0	53,0	45,4	49,0	51,3	47,0	50,2	52,2
19	49,3	52,6	52,7	46,4	49,4	50,8	46,1	48,7	43,7	48,9	51,3	48,7
20	48,7	51,0	50,2	49,3	50,3	45,1	48,8	51,9	47,2	49,3	52,3	48,3
21	49,8	41,7	42,3	48,9	52,5	46,9	49,5	49,8	48,6	50,1	44,1	50,1
22	52,7	45,5	46,3	50,3	51,2	48,8	50,0	43,5	49,6	54,5	47,6	52,0
23	50,4	49,0	48,8	52,3	43,7	49,5	52,2	46,1	50,3	50,2	49,4	56,3
24	43,4	49,2	49,5	50,6	46,4	49,4	50,7	48,7	52,3	44,4	49,2	58,7
25	45,6	49,8	49,9	43,8	48,4	53,0	44,7	49,1	50,7	46,7	49,8	48,2
26	47,7	53,5	52,5	47,6	49,0	50,5	46,4	50,0	44,4	50,2	52,3	37,9
27	48,7	51,0	51,6	48,9	49,2	45,1	48,3	52,4	47,7	49,2	50,8	41,9
28	49,5	41,9	45,1	50,1	52,6	47,1	49,0	48,6	49,9	51,8	45,0	47,1
29	52,9		47,2	50,9	50,3	48,8	49,8	44,4	49,5	54,2	46,4	48,6
30	50,3		49,7	55,8	44,5	49,4	52,0	46,9	49,8	56,0	49,1	50,5
31	42,2		51,3		47,4		50,9	48,9		48,7		50,7

Legenda Radom Ostrowiec Świętokrzyski
 <40% 50% >60%
 niedziele i święta

$$*WNK = \frac{N_{poj./24h}(\text{kierunek P})}{N_{poj./24h}(\text{kierunek P+L})}$$

Struktura rodzajowa ruchu wg pomiarów ręcznych

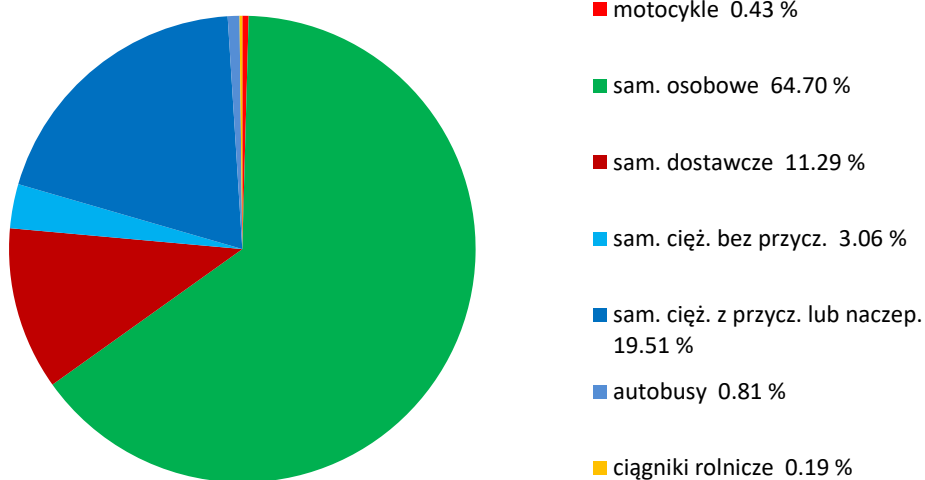
STACJA NR 14010

Miejscowość: Krzyżanowice
Odcinek: Skaryszew - Iłża
Typ stacji: GR

Rok: 2021
Numer: 9
Oddział: WARSZAWA

R04_04_14010_2021

Rodzajowa struktura ruchu wg pomiarów ręcznych w 2021 roku



SPIS TREŚCI

Raport 0.1	2
Stacja 14010.....	2
Raport 2.1	3
Woj 14.....	3
Raport 2.2	4
Woj 14.....	4
Raport 2.3	5
Stacja 14010.....	5
Raport 3.1	6
Stacja 14010.....	6
Raport 3.2	7
Stacja 14010.....	7
Raport 3.3	8
Stacja 14010.....	8
Raport 3.4	9
Stacja 14010.....	9
Raport 3.6	10
Stacja 14010.....	10
Raport 3.12	11
Stacja 14010.....	11
Raport 3.7	12
Stacja 14010.....	12
Raport 3.10	24
Stacja 14010.....	24
Raport 3.11	25
Stacja 14010.....	25
Raport 4.4	26
Stacja 14010.....	26