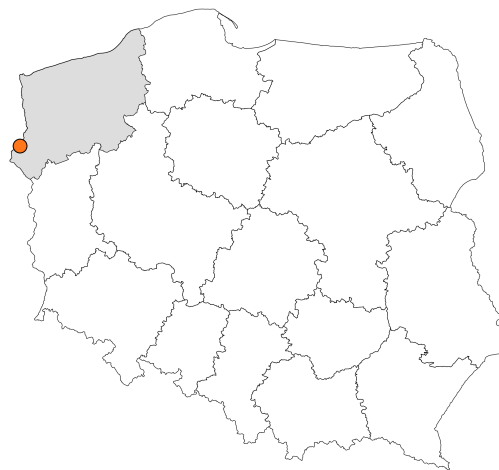


Zakres czasowy: **2025**

Raport dla stacji **32803**

Numer **32803**
Typ **KAS**
Oddział **Szczecin**
Miejscowość **Krajnik Dolny**



SPIS TREŚCI

R00 Zbiorcze i podsumowujące	1
R00_01 Karta charakterystyki stacji ciągłych pomiarów ruchu	1
R02 Rozwój ruchu w latach	2
R02_03 Rozwój ruchu pojazdów ogółem dla poszczególnych stacji	2
R02_03C Rozwój ruchu pojazdów ciężkich dla poszczególnych stacji	3
R03 Wahania ruchu i ruch w poszczególne dni tygodnia	4
R03_01 Średni dobowy ruchu pojazdów ogółem w poszczególnych miesiącach i dniach tygodnia wraz ze wskaźnikami charakteryzującymi sezonowe (miesięczne) i tygodniowe wahania ruchu w odniesieniu do SDRR	4
R03_02 Sezonowe i tygodniowe wahania ruchu pojazdów ogółem dla danej stacji	5
R03_03 Dobowe wahania ruchu dla wybranych dni tygodnia dla pojazdów ogółem wraz z dystrybuantą	6
R03_04 Uśrednione dobowe rozkłady ruchu dla wybranych dni tygodnia, dla pojazdów lekkich i ciężkich	7
R03_07 Analiza ruchu pojazdów ogółem w poszczególnych dniach tygodnia dla każdego miesiąca, w podziale na kierunki ruchu	8
R03_08 Analiza ruchu w święta i dni okolicy świąteczne	20
R03_10 Proporcja dobowego natężenia ruchu do SDRR, dla każdego dnia w roku, dla pojazdów ogółem	30
R03_11 Nierównomierność kierunkowa dla każdego dnia w roku, dla pojazdów ogółem	31
R03_12 Dobowe wahania ruchu w podziale na kierunki oraz na pojazdy ogółem	32
R04 Struktura rodzajowa ruchu	33
R04_03 Wykres rodzajowej struktury ruchu wg pomiarów ręcznych lub automatycznych	33
R07 Godziny o największym natężeniu i charakter ruchu	34
R07_02 Zestawienie 200 godzin o największym natężeniu ruchu w roku, dla obu kierunków łącznie	34

Karta charakterystyki stacji ciągłych pomiarów ruchu

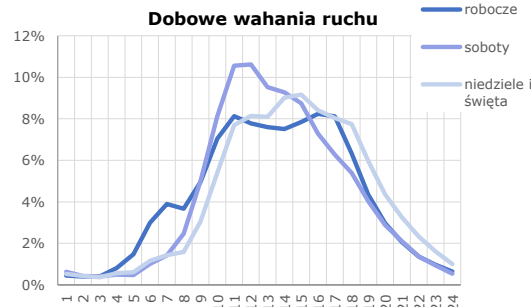
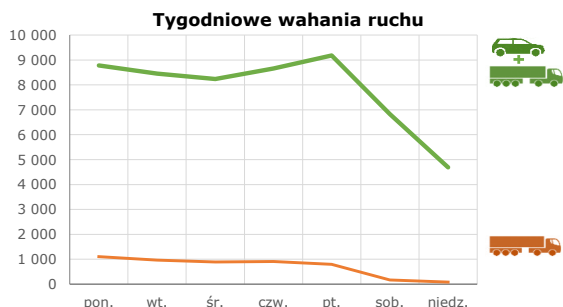
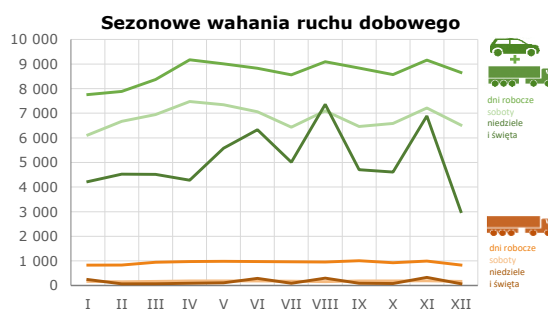
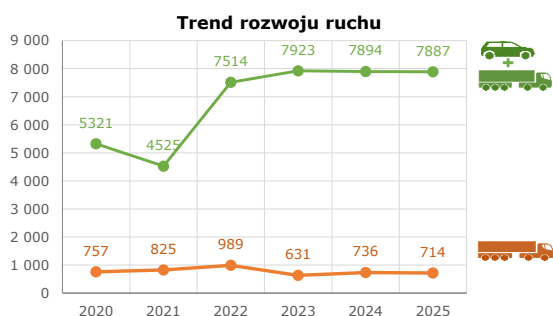
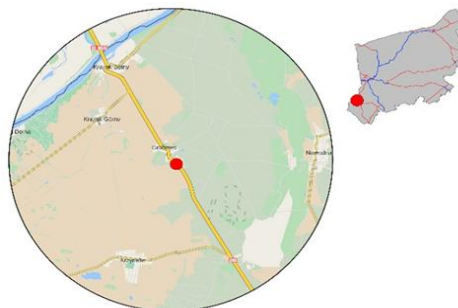
Stacja nr 32803



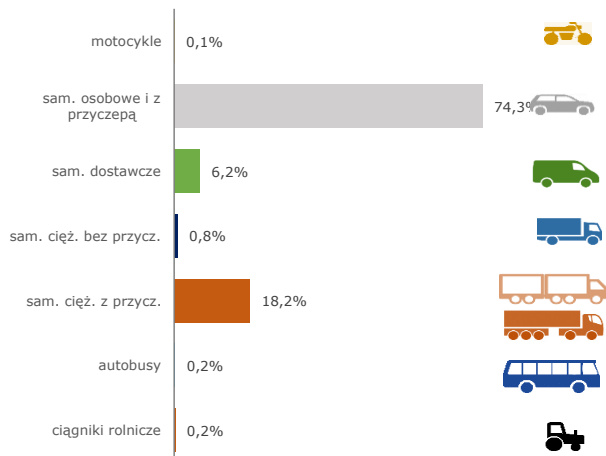
Generalna Dyrekcja Dróg Krajowych i Autostrad

Nr stacji: 32803
Typ stacji: KAS (GPR)
Lokalizacja: Krajnik Dolny
Numer drogi: 26
Pikietaż: 0,100

Stacja działa od: 01.01.2020
Charakter ruchu: G
Liczba dni w archiwizacji: 365
Procent doszacowanych godzin: 5,33%



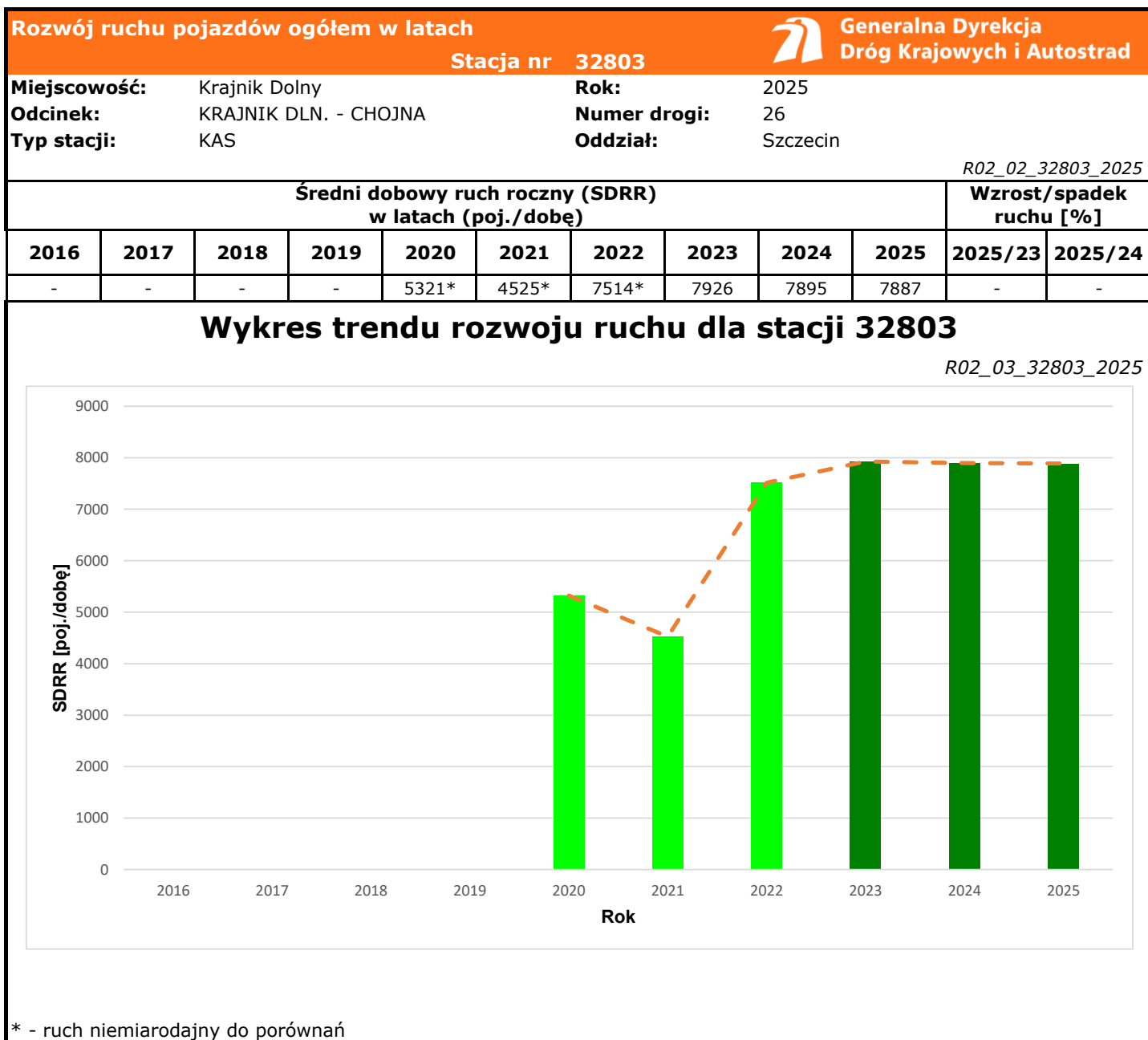
Struktura rodzajowa ruchu

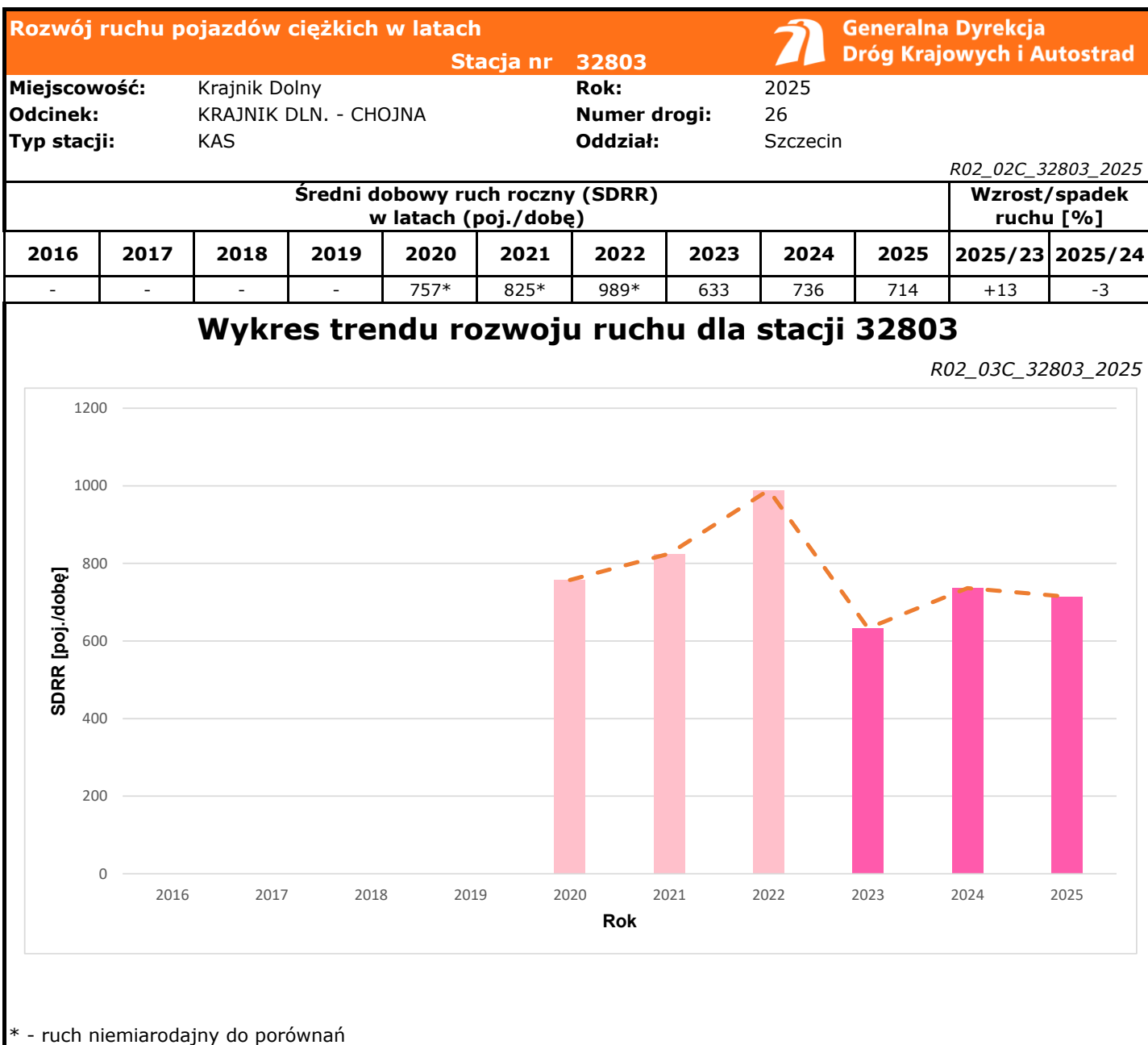


Godzina 50-ta

Natężenie: 879
 Udział proc.: 11%
 Dzień: 05.12.2025 (piątek)
 Godzina: 15







Średni dobowy ruch dla poszczególnych dni tygodnia w poszczególnych miesiącach roku														
Stacja nr 32803												R03_01_32803_2025		
Miejscowość:		Krajnik Dolny				Rok:		2025				Generalna Dyrekcja Dróg Krajowych i Autostrad		
Odcinek:		KRAJNIK DLN. - CHOJNA				Numer drogi:		26						
Typ stacji:		KAS				Oddział:		Szczecin						
Ruch ogółem														
Dni tygodnia:		Styczeń	Luty	Marzec	Kwiecień	Maj	Czerwiec	Lipiec	Sierpień	Wrzesień	Październik	Listopad	Grudzień	Cały rok
1. Poniedziałki	a	7705	8104	8516	9123	9168	8486	8851	9329	9086	8855	8910	9210	8779
	b	1,098	1,120	1,118	1,108	1,107	1,033	1,142	1,090	1,149	1,147	1,041	1,220	1,113
	c	0,878	0,923	0,970	1,039	1,044	0,967	1,008	1,063	1,035	1,009	1,015	1,049	1,000
2. Wtorki	a	7606	7497	7806	9247	8796	8707	8395	8891	8540	8302	8966	8633	8449
	b	1,084	1,036	1,025	1,123	1,062	1,060	1,083	1,039	1,080	1,075	1,048	1,144	1,071
	c	0,900	0,887	0,924	1,094	1,041	1,031	0,994	1,052	1,011	0,983	1,061	1,022	1,000
3. Środy	a	7674	7545	7934	9322	8952	8379	8134	8869	8233	8373	8891	6543	8238
	b	1,093	1,043	1,042	1,133	1,081	1,020	1,049	1,036	1,041	1,084	1,039	0,867	1,045
	c	0,932	0,916	0,963	1,132	1,087	1,017	0,987	1,077	0,999	1,016	1,079	0,794	1,000
4. Czwartki	a	7586	7564	8300	9417	8193	8930	8713	8977	8804	9075	9191	9110	8655
	b	1,081	1,045	1,090	1,144	0,989	1,087	1,124	1,049	1,113	1,175	1,074	1,207	1,097
	c	0,876	0,874	0,959	1,088	0,947	1,032	1,007	1,037	1,017	1,049	1,062	1,053	1,000
5. Piątki	a	8225	8740	9287	8756	9931	9639	8723	9407	9541	8255	9854	9806	9180
	b	1,172	1,208	1,219	1,064	1,199	1,173	1,125	1,099	1,206	1,069	1,151	1,299	1,164
	c	0,896	0,952	1,012	0,954	1,082	1,050	0,950	1,025	1,039	0,899	1,073	1,068	1,000
6. Soboty	a	6118	6671	6950	7477	7350	7064	6436	7096	6460	6585	7212	6520	6828
	b	0,872	0,922	0,913	0,908	0,888	0,860	0,830	0,829	0,817	0,853	0,843	0,864	0,866
	c	0,896	0,977	1,018	1,095	1,076	1,035	0,943	1,039	0,946	0,964	1,056	0,955	1,000
7. Niedziele	a	3856	4528	4513	5023	5018	4894	5010	5409	4701	4614	4471	4233	4689
	b	0,549	0,626	0,593	0,610	0,606	0,596	0,646	0,632	0,594	0,598	0,522	0,561	0,595
	c	0,822	0,966	0,962	1,071	1,070	1,044	1,068	1,154	1,003	0,984	0,954	0,903	1,000
8. Dni robocze	a	7759	7890	8369	9173	9008	8828	8563	9094	8841	8572	9162	8661	8660
	b	1,105	1,090	1,099	1,114	1,088	1,074	1,105	1,062	1,118	1,110	1,070	1,148	1,098
	c	0,896	0,911	0,966	1,059	1,040	1,019	0,989	1,050	1,021	0,990	1,058	1,000	1,000
9. Święta	a	4403	-	-	3903	5857	7758	-	9314	-	-	8101	2390	5960
	b	0,627	-	-	0,474	0,707	0,944	-	1,088	-	-	0,946	0,317	0,756
	c	0,739	-	-	0,655	0,983	1,302	-	1,563	-	-	1,359	0,401	1,000
10. Niedziele i święta	a	4220	4528	4513	4276	5577	6326	5010	7362	4701	4614	6890	3004	5085
	b	0,601	0,626	0,593	0,519	0,673	0,770	0,646	0,860	0,594	0,598	0,805	0,398	0,645
	c	0,830	0,890	0,888	0,841	1,097	1,244	0,985	1,448	0,924	0,907	1,355	0,591	1,000
11. Wszystkie dni	a	7019	7236	7616	8231	8281	8218	7752	8561	7909	7722	8559	7547	7887
	b	1,000	1,000	1,000	1,000	1,000	1,000	1,000	1,000	1,000	1,000	1,000	1,000	1,000
	c	0,890	0,917	0,966	1,044	1,050	1,042	0,983	1,085	1,003	0,979	1,085	0,957	1,000

Legenda:

a = średni dobowy ruch danego dnia (dni) tygodnia

b = $\frac{\text{średni dobowy ruch danego dnia (dni) tygodnia w miesiącu}}{\text{średni dobowy ruch we wszystkie dni miesiąca}}$

c = $\frac{\text{średni dobowy ruch danego dnia (dni) tygodnia w miesiącu}}{\text{średni dobowy ruch danego dnia (dni) tygodnia w roku}}$

Sezonowe i tygodniowe wahania ruchu dobowego pojazdów ogółem w latach



Generalna Dyrekcja
Dróg Krajowych i Autostrad

Stacja nr 32803

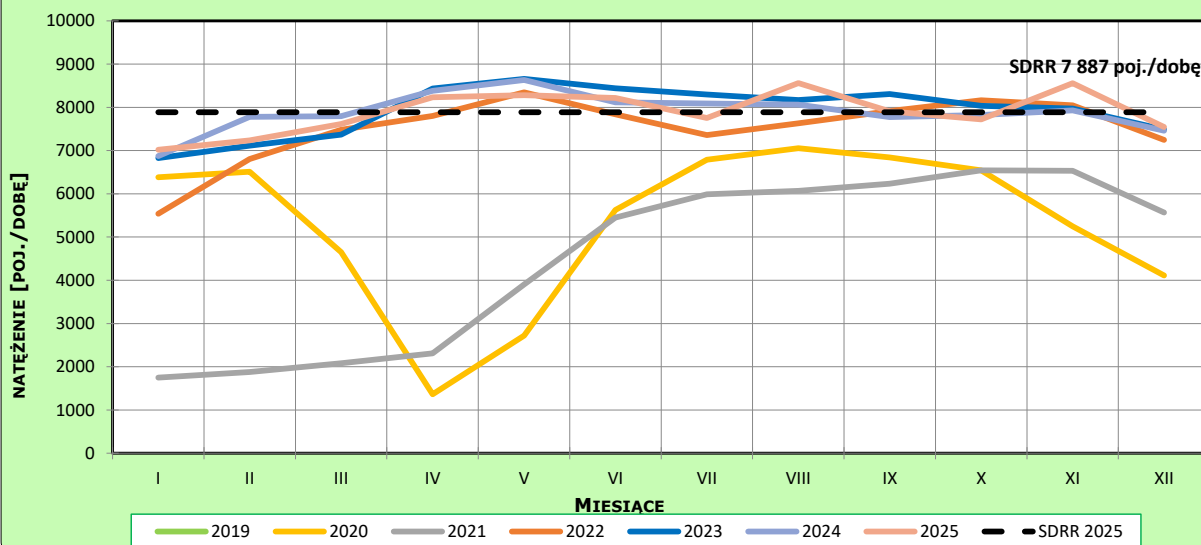
Miejscowość: Krajnik Dolny
Odcinek: KRAJNIK DLN. - CHOJNA
Typ stacji: KAS

Rok: 2025
Numer drogi: 26
Oddział: Szczecin

Ruch ogółem

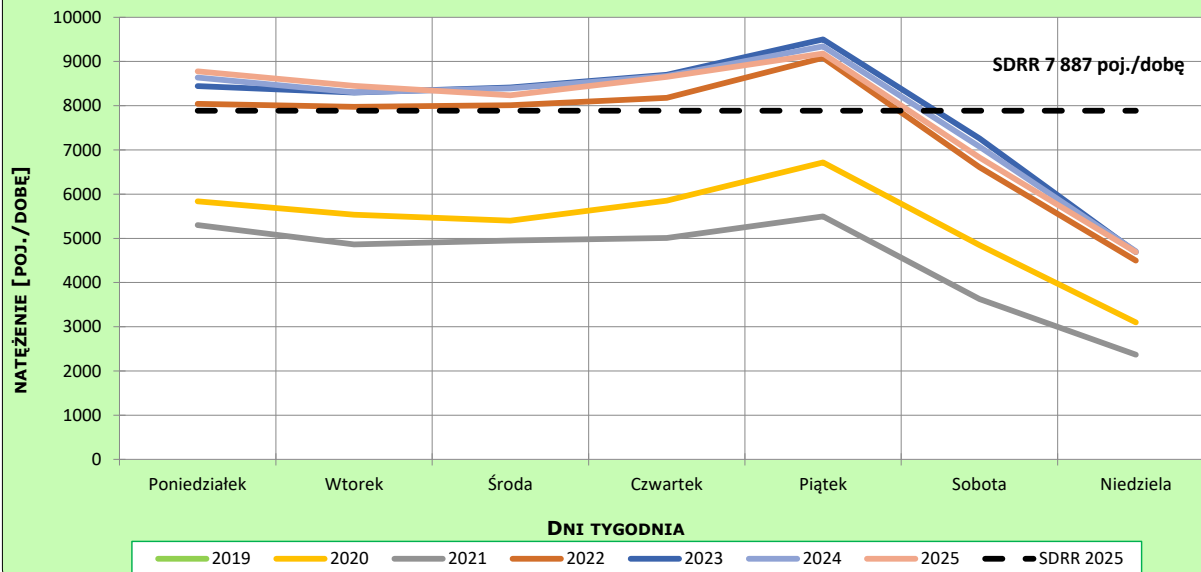
R03_02-1_32803_2025

Sezonowe wahania ruchu dobowego



R03_02-2_32803_2025

Tygodniowe wahania ruchu dobowego



Dobowe wahania ruchu pojazdów ogółem



Generalna Dyrekcja
Dróg Krajowych i Autostrad

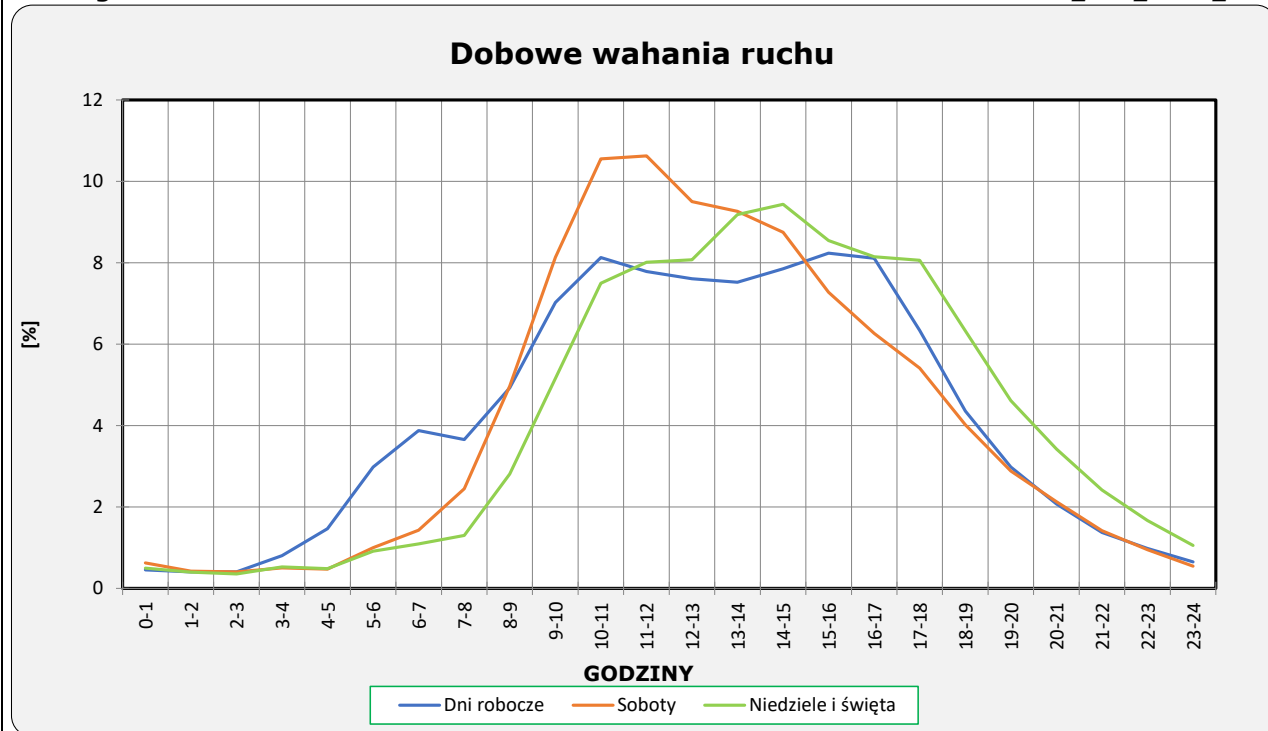
Stacja nr 32803

Miejscowość: Krajnik Dolny
Odcinek: KRAJNIK DLN. - CHOJNA
Typ stacji: KAS

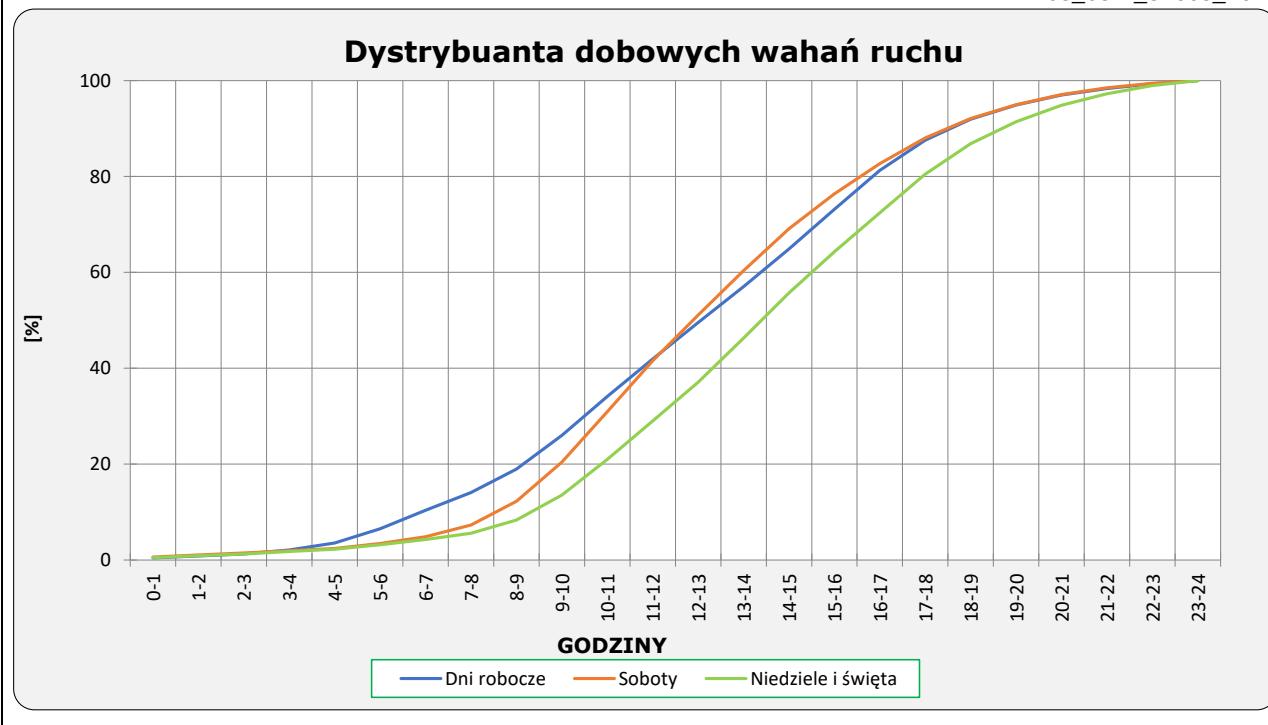
Rok: 2025
Numer drogi: 26
Oddział: Szczecin

Ruch ogółem

R03_03-1_32803_2025



R03_03-2_32803_2025



Uśrednione dobowe rozkłady ruchu dla wybranych dni tygodnia, dla pojazdów lekkich i ciężkich



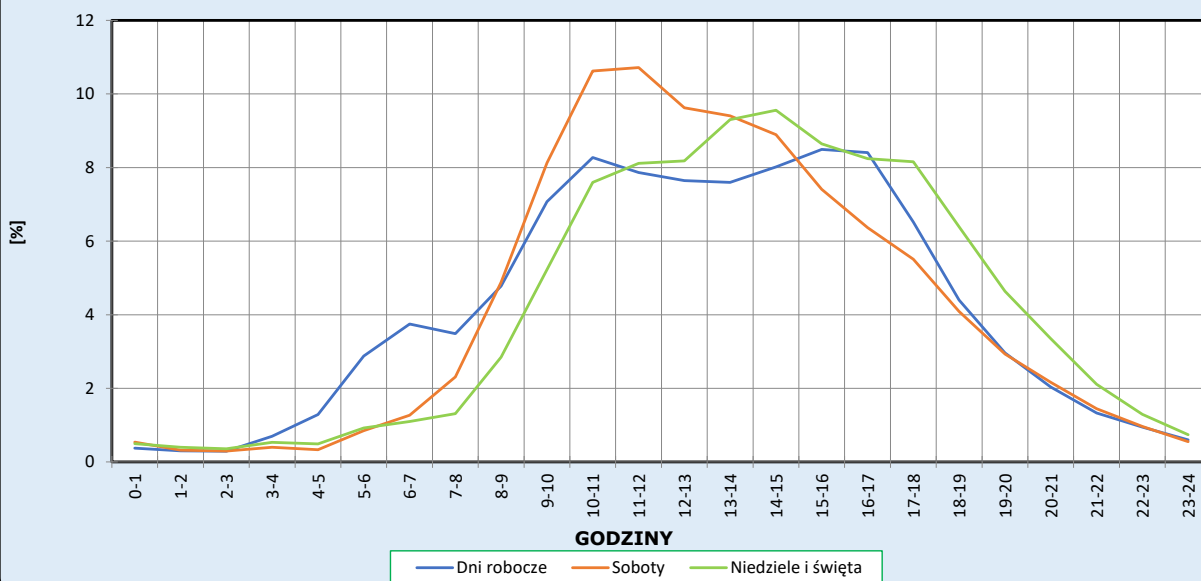
Stacja nr 32803

Miejscowość: Krajnik Dolny
Odcinek: KRAJNIK DLN. - CHOJNA
Typ stacji: KAS

Rok: 2025
Numer drogi: 26
Oddział: Szczecin

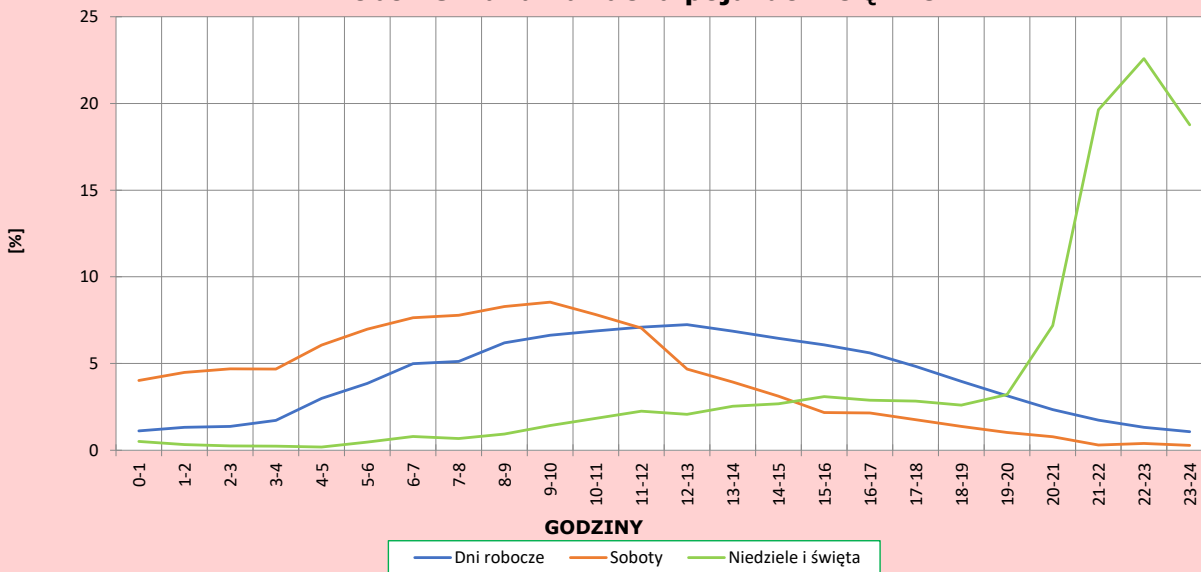
R03_04-1_32803_2025

Dobowe wahania ruchu pojazdów lekkich



R03_04-2_32803_2025

Dobowe wahania ruchu pojazdów ciężkich



Analiza ruchu pojazdów ogółem w poszczególnych dniach tygodnia dla każdego miesiąca, w podziale na kierunki ruchu



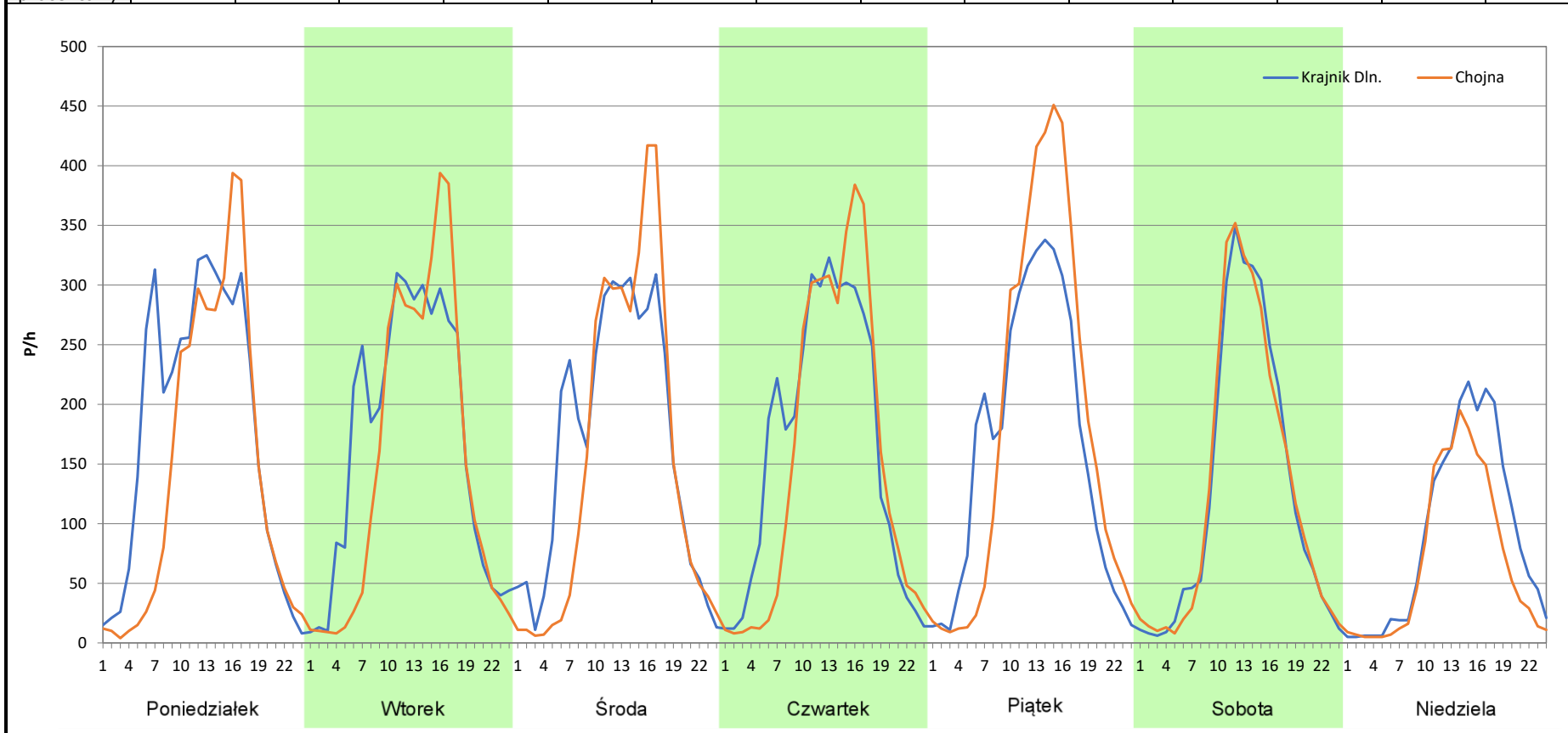
Stacja nr 32803

Miejscowość: Krajnik Dolny
Odcinek: KRAJNIK DLN. - CHOJNA
Typ stacji: KAS
Miesiąc: Styczeń

Rok: 2025
Numer drogi: 26
Oddział: Szczecin

R03_07-1_32803_2025

Dzień tygodnia	Poniedziałek		Wtorek		Środa		Czwartek		Piątek		Sobota		Niedziela	
Kierunek	Krajnik Dln.	Chojna	Krajnik Dln.	Chojna	Krajnik Dln.	Chojna	Krajnik Dln.	Chojna	Krajnik Dln.	Chojna	Krajnik Dln.	Chojna	Krajnik Dln.	Chojna
SDR	4252	3454	4033	3580	4000	3681	3918	3668	3917	4310	3055	3069	2177	1684
Razem	7706		7613		7681		7586		8227		6124		3861	
Podział procentowy	55,18%	44,82%	52,98%	47,02%	52,08%	47,92%	51,65%	48,35%	47,61%	52,39%	49,89%	50,11%	56,38%	43,62%



Analiza ruchu pojazdów ogółem w poszczególnych dniach tygodnia dla każdego miesiąca, w podziale na kierunki ruchu

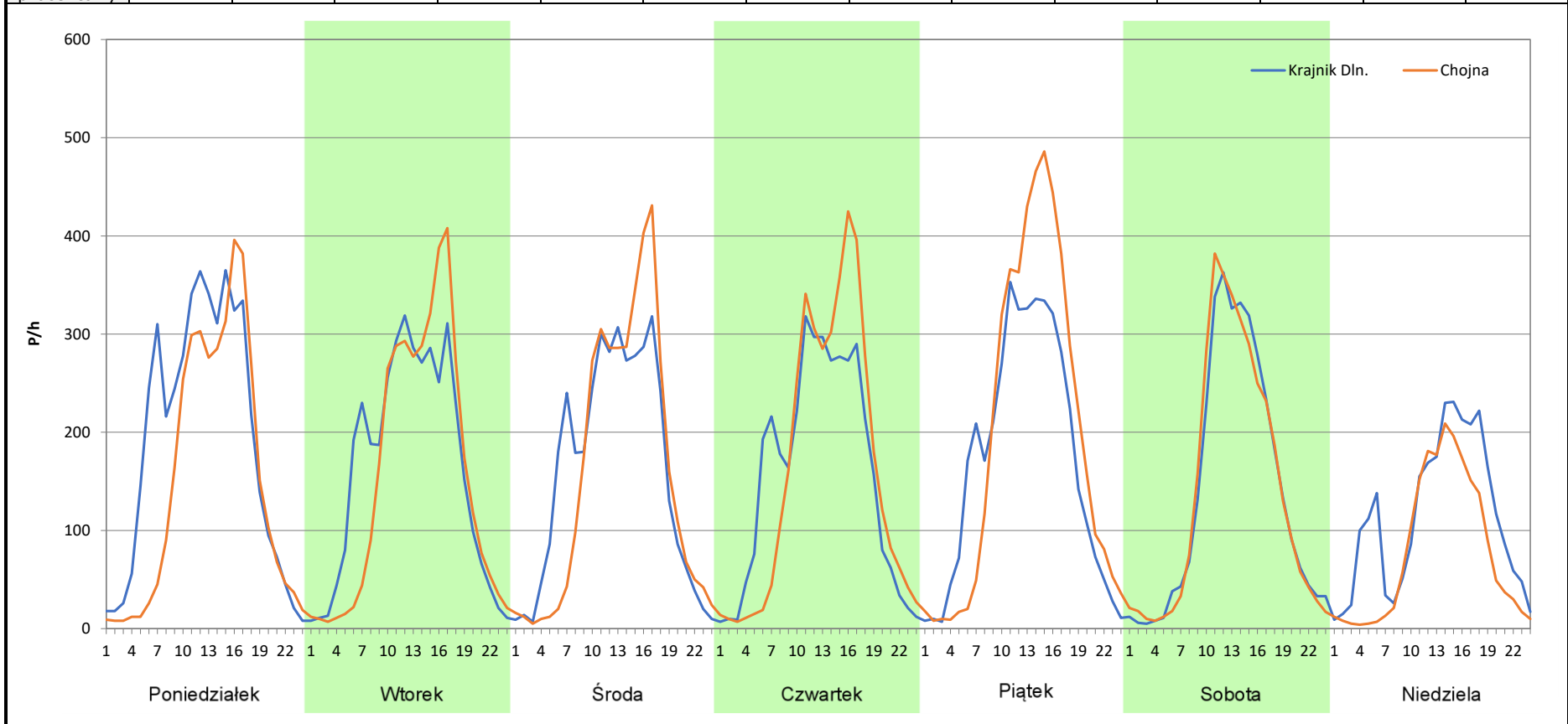
 **Generalna Dyrekcja Dróg Krajowych i Autostrad**

Stacja nr 32803

Miejscowość:	Krajnik Dolny	Rok:	2025
Odcinek:	KRAJNIK DLN. - CHOJNA	Numer drogi:	26
Typ stacji:	KAS	Oddział:	Szczecin
Miesiąc:	Luty		

R03_07-2_32803_2025

Dzień tygodnia	Poniedziałek		Wtorek		Środa		Czwartek		Piątek		Sobota		Niedziela	
	Krajnik Dln.	Chojna	Krajnik Dln.	Chojna	Krajnik Dln.	Chojna	Krajnik Dln.	Chojna	Krajnik Dln.	Chojna	Krajnik Dln.	Chojna	Krajnik Dln.	Chojna
SDR	4535	3576	3846	3658	3821	3732	3727	3843	4085	4657	3321	3360	2690	1847
Razem	8111		7504		7553		7570		8742		6681		4537	
Podział procentowy	55,91%	44,09%	51,25%	48,75%	50,59%	49,41%	49,23%	50,77%	46,73%	53,27%	49,71%	50,29%	59,29%	40,71%



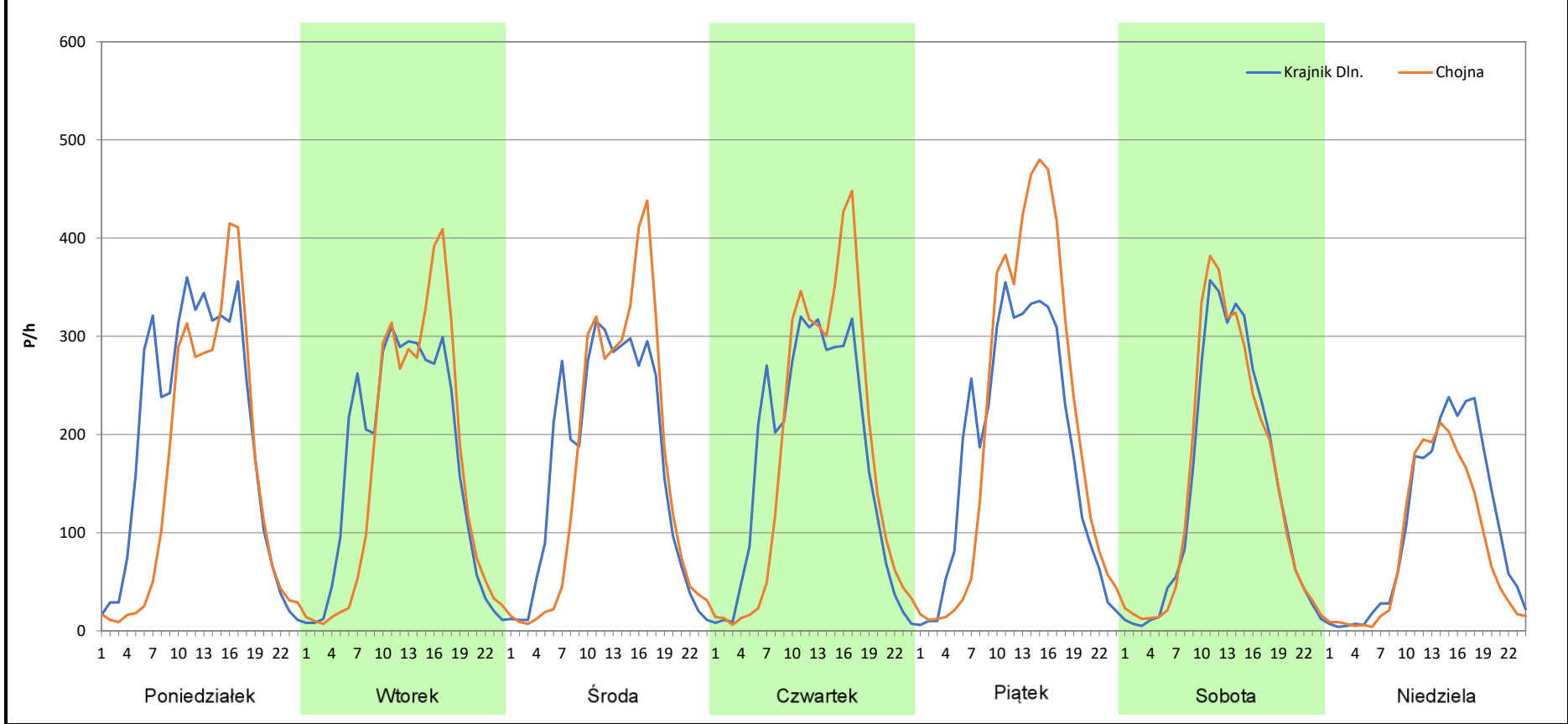
Analiza ruchu pojazdów ogółem w poszczególnych dniach tygodnia dla każdego miesiąca, w podziale na kierunki ruchu

 **Generalna Dyrekcja Dróg Krajowych i Autostrad**

Stacja nr 32803

Miejscowość: Krajnik Dolny	Rok: 2025
Odcinek: KRAJNIK DLN. - CHOJNA	Numer drogi: 26
Typ stacji: KAS	Oddział: Szczecin
Miesiąc: Marzec	<i>R03_07-3_32803_2025</i>

Dzień tygodnia	Poniedziałek		Wtorek		Środa		Czwartek		Piątek		Sobota		Niedziela	
	Krajnik Dln.	Chojna	Krajnik Dln.	Chojna	Krajnik Dln.	Chojna	Krajnik Dln.	Chojna	Krajnik Dln.	Chojna	Krajnik Dln.	Chojna	Krajnik Dln.	Chojna
SDR	4717	3798	4002	3808	4028	3913	4108	4197	4366	4927	3435	3514	2510	2009
Razem	8515		7810		7941		8305		9293		6949		4519	
Podział procentowy	55,40%	44,60%	51,24%	48,76%	50,72%	49,28%	49,46%	50,54%	46,98%	53,02%	49,43%	50,57%	55,54%	44,46%



Analiza ruchu pojazdów ogółem w poszczególnych dniach tygodnia dla każdego miesiąca, w podziale na kierunki ruchu



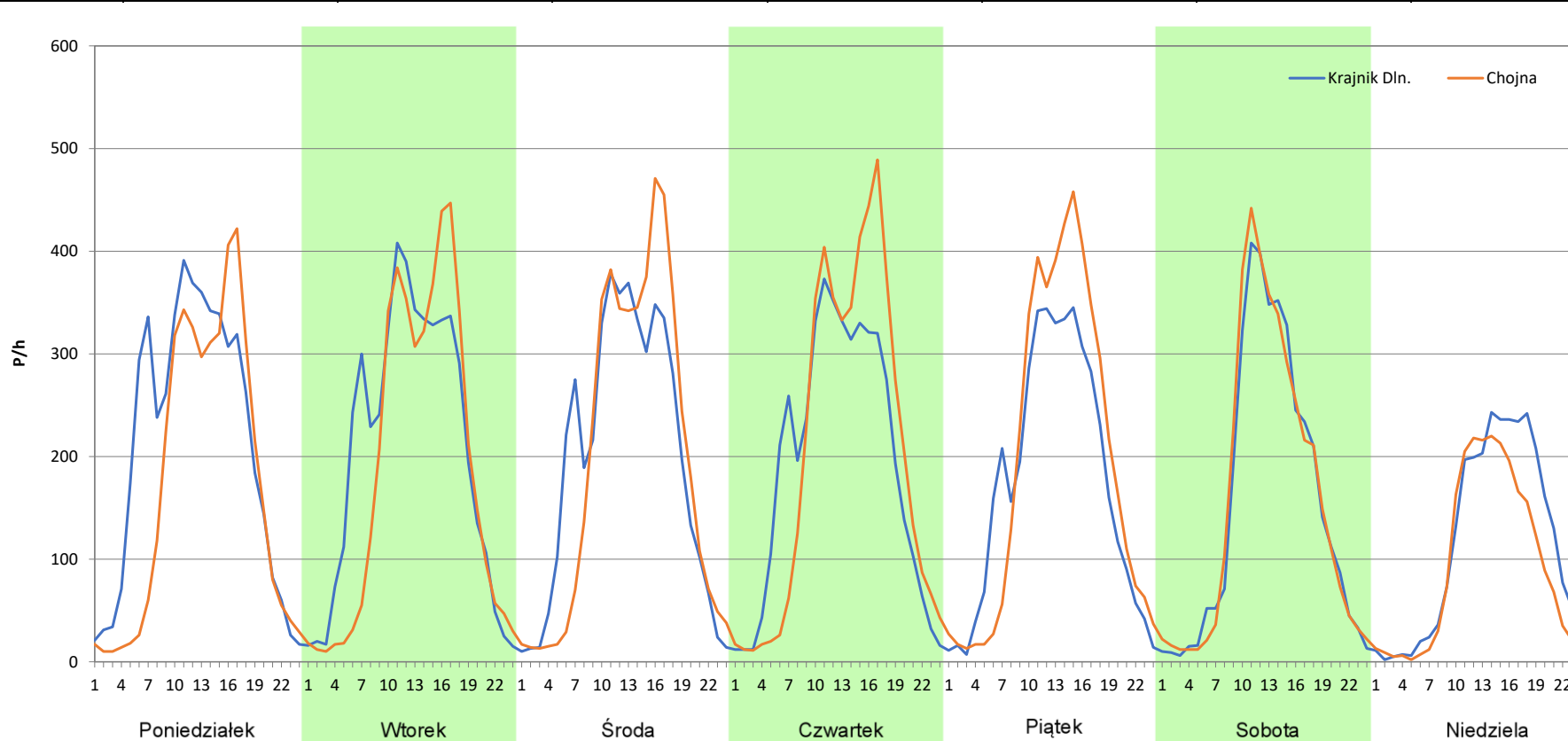
Stacja nr 32803

Miejscowość: Krajnik Dolny
Odcinek: KRAJNIK DLN. - CHOJNA
Typ stacji: KAS
Miesiąc: Kwiecień

Rok: 2025
Numer drogi: 26
Oddział: Szczecin

R03_07-4_32803_2025

Dzień tygodnia	Poniedziałek		Wtorek		Środa		Czwartek		Piątek		Sobota		Niedziela	
Kierunek	Krajnik Dln.	Chojna	Krajnik Dln.	Chojna	Krajnik Dln.	Chojna	Krajnik Dln.	Chojna	Krajnik Dln.	Chojna	Krajnik Dln.	Chojna	Krajnik Dln.	Chojna
SDR	5001	4119	4864	4384	4660	4663	4582	4840	4141	4620	3701	3782	2764	2263
Razem	9120		9248		9323		9422		8761		7483		5027	
Podział procentowy	54,84%	45,16%	52,60%	47,40%	49,98%	50,02%	48,63%	51,37%	47,27%	52,73%	49,46%	50,54%	54,98%	45,02%



Analiza ruchu pojazdów ogółem w poszczególnych dniach tygodnia dla każdego miesiąca, w podziale na kierunki ruchu



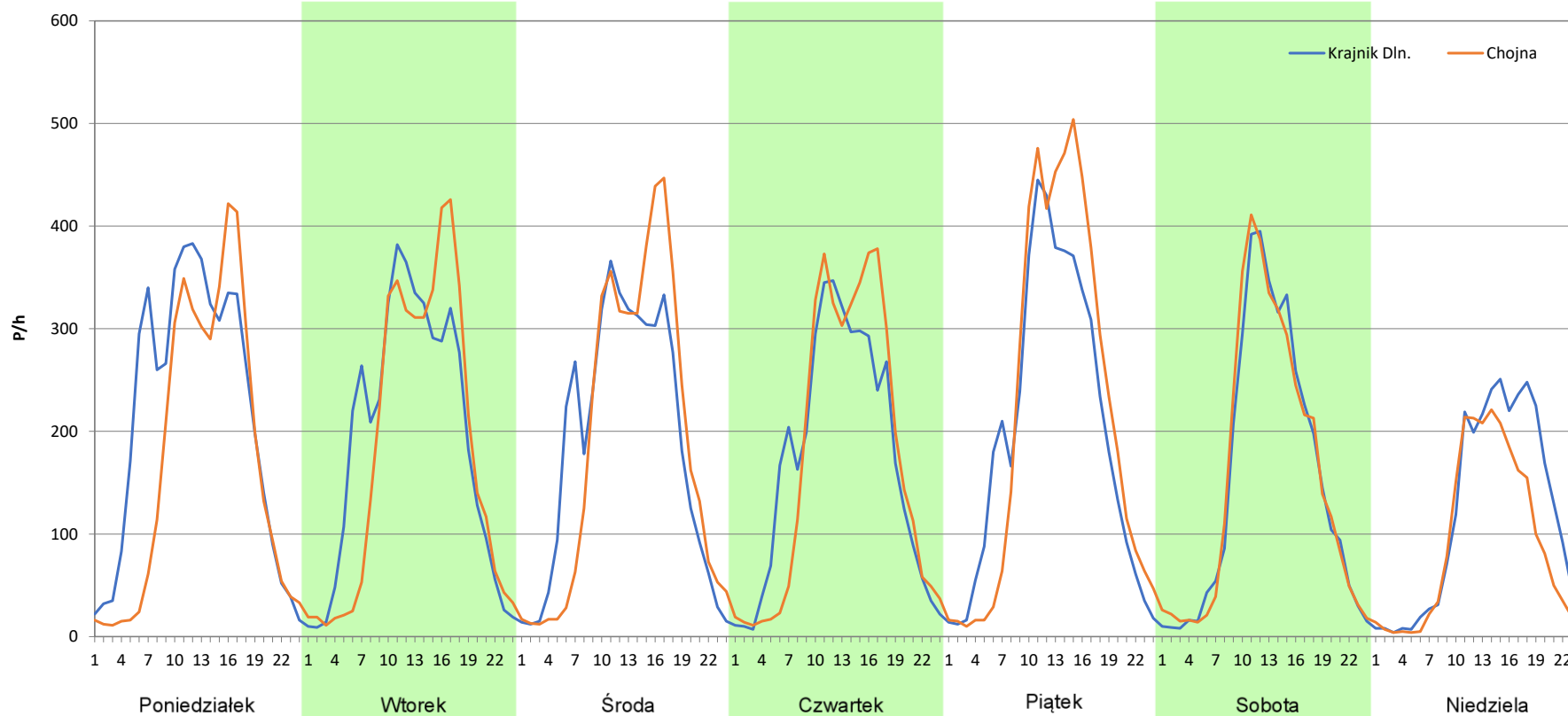
Stacja nr 32803

Miejscowość: Krajnik Dolny
Odcinek: KRAJNIK DLN. - CHOJNA
Typ stacji: KAS
Miesiąc: Maj

Rok: 2025
Numer drogi: 26
Oddział: Szczecin

R03_07-5_32803_2025

Dzień tygodnia	Poniedziałek		Wtorek		Środa		Czwartek		Piątek		Sobota		Niedziela	
Kierunek	Krajnik Dln.	Chojna	Krajnik Dln.	Chojna	Krajnik Dln.	Chojna	Krajnik Dln.	Chojna	Krajnik Dln.	Chojna	Krajnik Dln.	Chojna	Krajnik Dln.	Chojna
SDR	5095	4076	4527	4277	4461	4499	4070	4129	4753	5176	3647	3712	2825	2195
Razem	9171		8804		8960		8199		9929		7359		5020	
Podział procentowy	55,56%	44,44%	51,42%	48,58%	49,79%	50,21%	49,64%	50,36%	47,87%	52,13%	49,56%	50,44%	56,27%	43,73%



Analiza ruchu pojazdów ogółem w poszczególnych dniach tygodnia dla każdego miesiąca, w podziale na kierunki ruchu



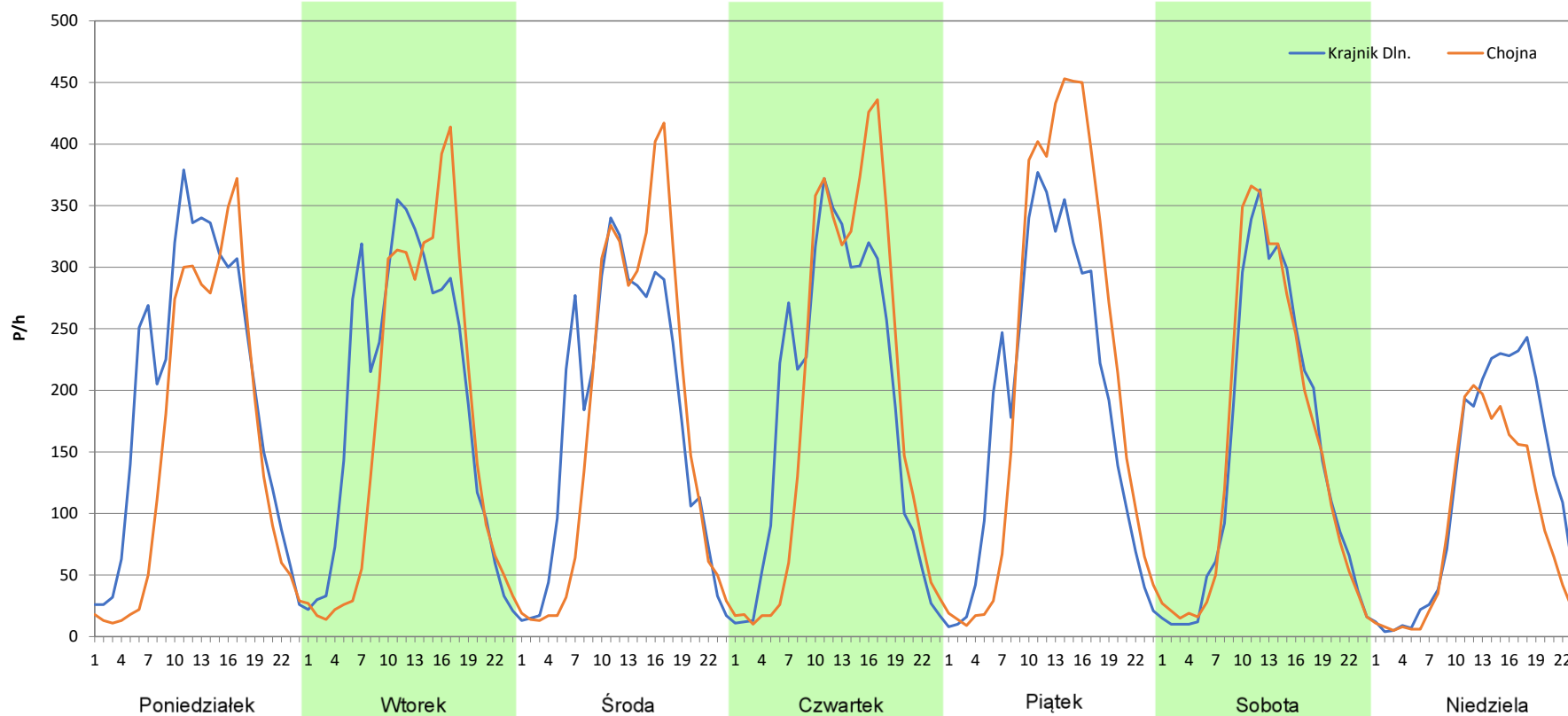
Stacja nr 32803

Miejscowość: Krajnik Dolny
Odcinek: KRAJNIK DLN. - CHOJNA
Typ stacji: KAS
Miesiąc: Czerwiec

Rok: 2025
Numer drogi: 26
Oddział: Szczecin

R03_07-6_32803_2025

Dzień tygodnia	Poniedziałek		Wtorek		Środa		Czwartek		Piątek		Sobota		Niedziela	
Kierunek	Krajnik Dln.	Chojna	Krajnik Dln.	Chojna	Krajnik Dln.	Chojna	Krajnik Dln.	Chojna	Krajnik Dln.	Chojna	Krajnik Dln.	Chojna	Krajnik Dln.	Chojna
SDR	4761	3726	4606	4106	4232	4154	4444	4488	4507	5136	3495	3576	2782	2111
Razem	8487		8712		8386		8932		9643		7071		4893	
Podział procentowy	56,10%	43,90%	52,87%	47,13%	50,47%	49,53%	49,75%	50,25%	46,74%	53,26%	49,43%	50,57%	56,86%	43,14%



Analiza ruchu pojazdów ogółem w poszczególnych dniach tygodnia dla każdego miesiąca, w podziale na kierunki ruchu



Generalna Dyrekcja
Dróg Krajowych i Autostrad

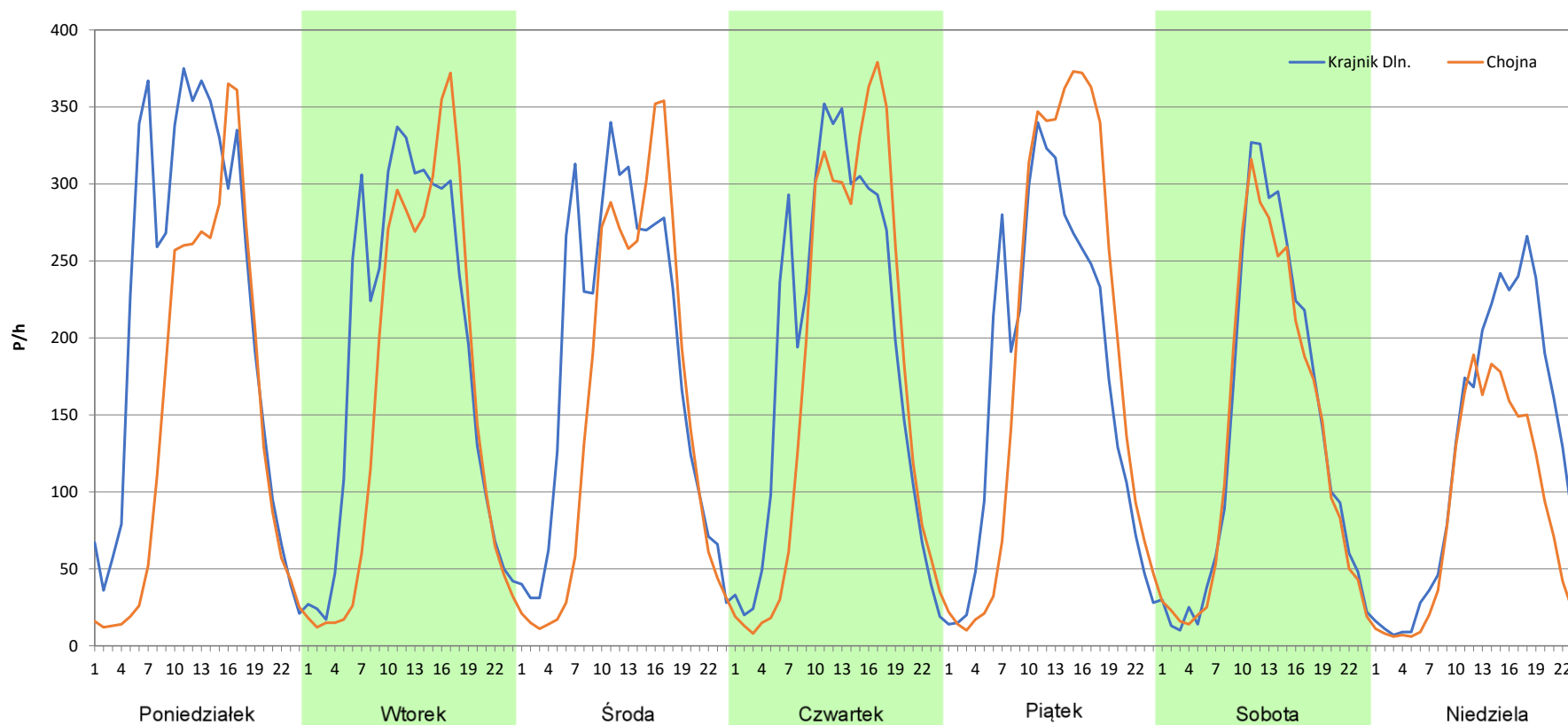
Stacja nr 32803

Miejscowość: Krajnik Dolny
Odcinek: KRAJNIK DLN. - CHOJNA
Typ stacji: KAS
Miesiąc: Lipiec

Rok: 2025
Numer drogi: 26
Oddział: Szczecin

R03_07-7_32803_2025

Dzień tygodnia	Poniedziałek		Wtorek		Środa		Czwartek		Piątek		Sobota		Niedziela	
Kierunek	Krajnik Dln.	Chojna	Krajnik Dln.	Chojna	Krajnik Dln.	Chojna	Krajnik Dln.	Chojna	Krajnik Dln.	Chojna	Krajnik Dln.	Chojna	Krajnik Dln.	Chojna
SDR	5265	3592	4563	3830	4448	3689	4560	4154	4215	4512	3289	3151	2995	2023
Razem	8857		8393		8137		8714		8727		6440		5018	
Podział procentowy	59,44%	40,56%	54,37%	45,63%	54,66%	45,34%	52,33%	47,67%	48,30%	51,70%	51,07%	48,93%	59,69%	40,31%



Analiza ruchu pojazdów ogółem w poszczególnych dniach tygodnia dla każdego miesiąca, w podziale na kierunki ruchu



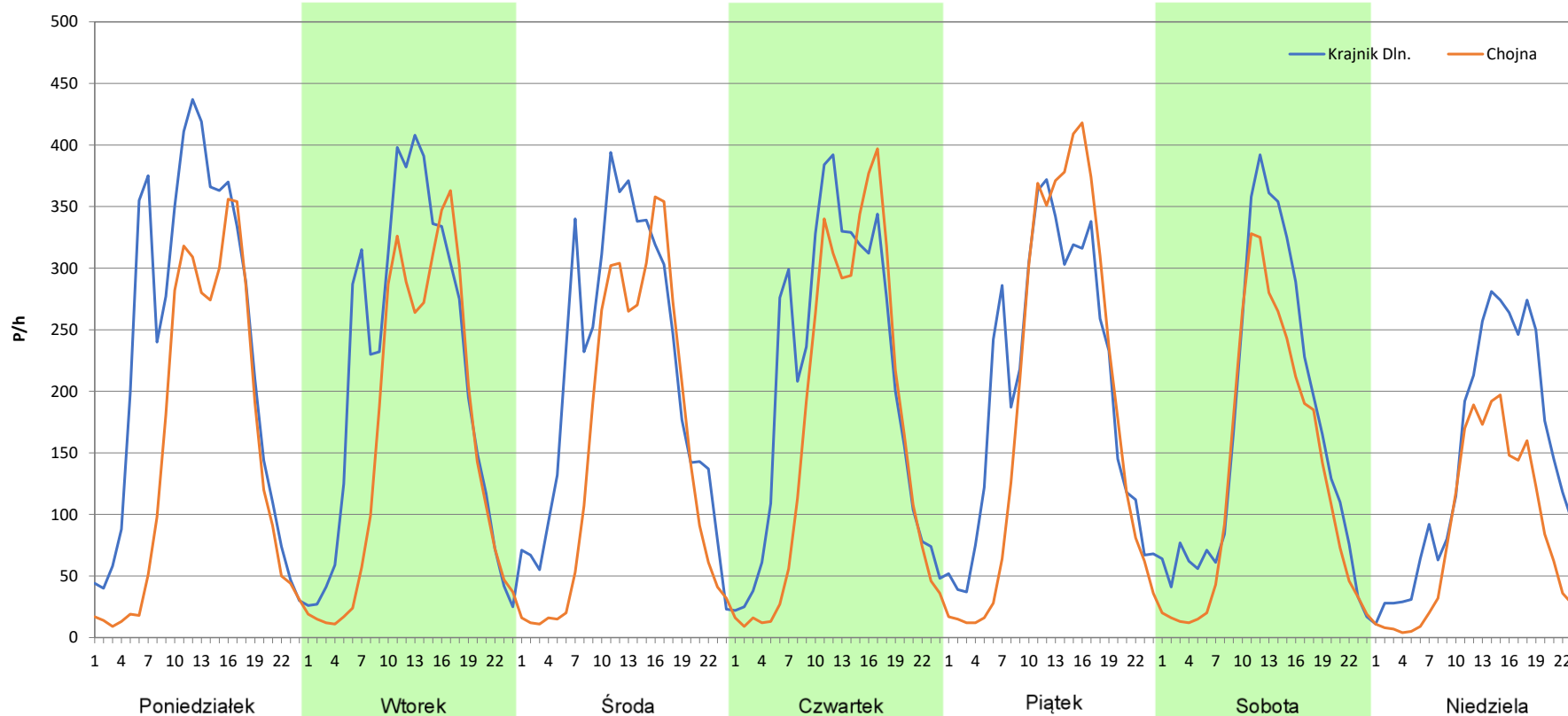
Stacja nr 32803

Miejscowość: Krajnik Dolny
Odcinek: KRAJNIK DLN. - CHOJNA
Typ stacji: KAS
Miesiąc: Sierpień

Rok: 2025
Numer drogi: 26
Oddział: Szczecin

R03_07-8_32803_2025

Dzień tygodnia	Poniedziałek		Wtorek		Środa		Czwartek		Piątek		Sobota		Niedziela	
	Krajnik Dln.	Chojna	Krajnik Dln.	Chojna	Krajnik Dln.	Chojna	Krajnik Dln.	Chojna	Krajnik Dln.	Chojna	Krajnik Dln.	Chojna	Krajnik Dln.	Chojna
SDR	5630	3706	5083	3813	5163	3710	4948	4037	4918	4493	3973	3123	3394	2016
Razem	9336		8896		8873		8985		9411		7096		5410	
Podział procentowy	60,30%	39,70%	57,14%	42,86%	58,19%	41,81%	55,07%	44,93%	52,26%	47,74%	55,99%	44,01%	62,74%	37,26%



Analiza ruchu pojazdów ogółem w poszczególnych dniach tygodnia dla każdego miesiąca, w podziale na kierunki ruchu



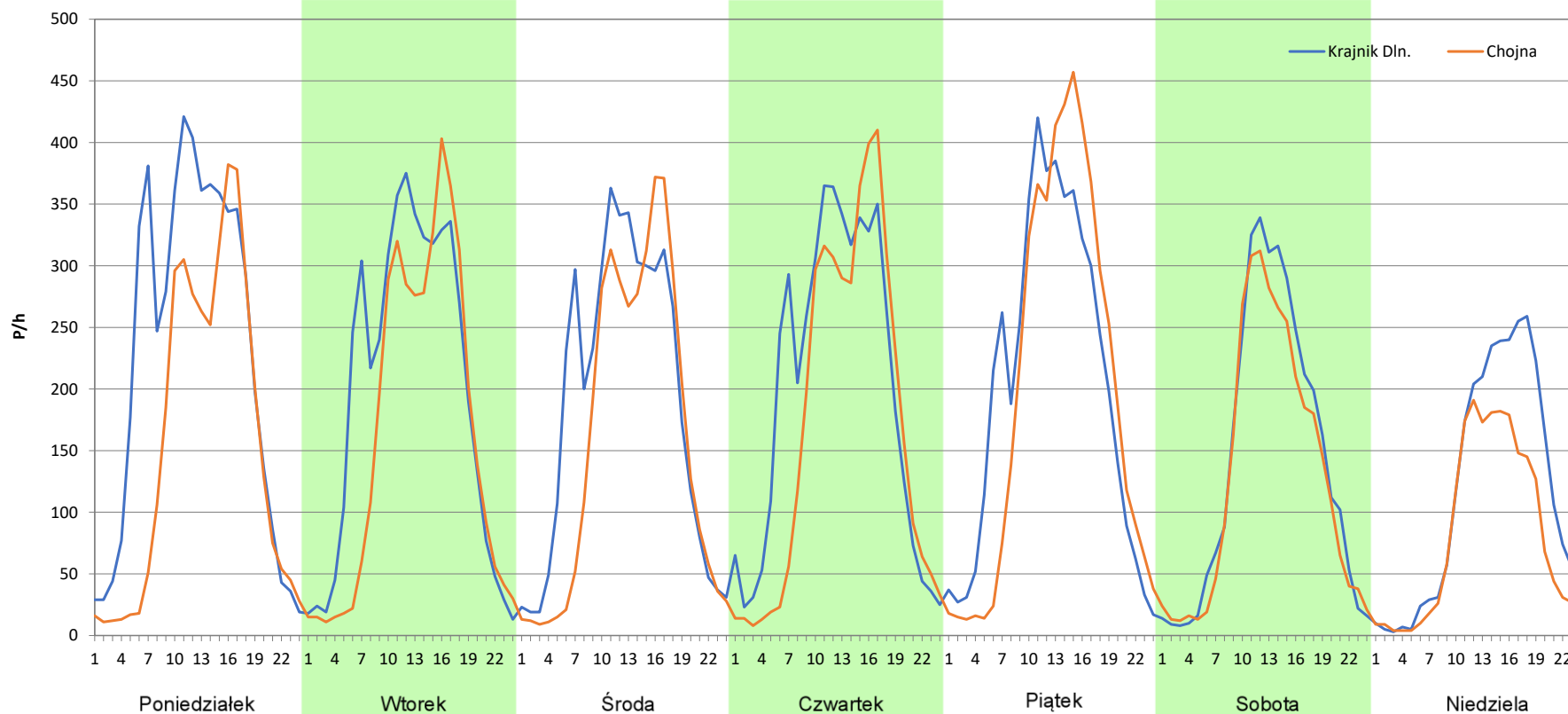
Stacja nr 32803

Miejscowość: Krajnik Dolny
Odcinek: KRAJNIK DLN. - CHOJNA
Typ stacji: KAS
Miesiąc: Wrzesień

Rok: 2025
Numer drogi: 26
Oddział: Szczecin

R03_07-9_32803_2025

Dzień tygodnia	Poniedziałek		Wtorek		Środa		Czwartek		Piątek		Sobota		Niedziela	
	Krajnik Dln.	Chojna	Krajnik Dln.	Chojna	Krajnik Dln.	Chojna	Krajnik Dln.	Chojna	Krajnik Dln.	Chojna	Krajnik Dln.	Chojna	Krajnik Dln.	Chojna
SDR	5367	3722	4666	3876	4487	3751	4742	4065	4838	4710	3385	3081	2763	1945
Razem	9089		8542		8238		8807		9548		6466		4708	
Podział procentowy	59,05%	40,95%	54,62%	45,38%	54,47%	45,53%	53,84%	46,16%	50,67%	49,33%	52,35%	47,65%	58,69%	41,31%



Analiza ruchu pojazdów ogółem w poszczególnych dniach tygodnia dla każdego miesiąca, w podziale na kierunki ruchu



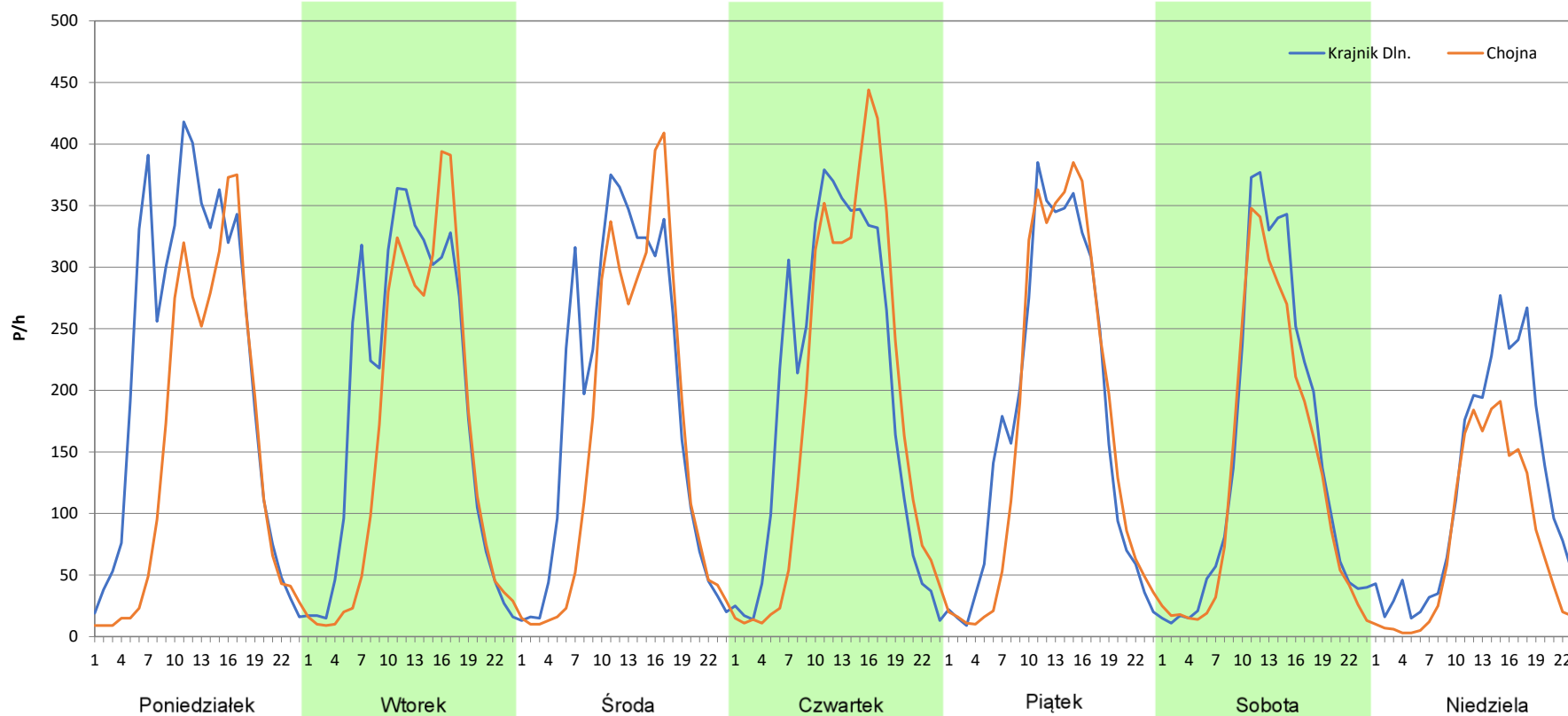
Stacja nr 32803

Miejscowość: Krajnik Dolny
Odcinek: KRAJNIK DLN. - CHOJNA
Typ stacji: KAS
Miesiąc: Październik

Rok: 2025
Numer drogi: 26
Oddział: Szczecin

R03_07-10_32803_2025

Dzień tygodnia	Poniedziałek		Wtorek		Środa		Czwartek		Piątek		Sobota		Niedziela	
	Krajnik Dln.	Chojna	Krajnik Dln.	Chojna	Krajnik Dln.	Chojna	Krajnik Dln.	Chojna	Krajnik Dln.	Chojna	Krajnik Dln.	Chojna	Krajnik Dln.	Chojna
SDR	5251	3610	4556	3747	4555	3818	4688	4384	4203	4050	3496	3096	2806	1815
Razem	8861		8303		8373		9072		8253		6592		4621	
Podział procentowy	59,26%	40,74%	54,87%	45,13%	54,40%	45,60%	51,68%	48,32%	50,93%	49,07%	53,03%	46,97%	60,72%	39,28%



Analiza ruchu pojazdów ogółem w poszczególnych dniach tygodnia dla każdego miesiąca, w podziale na kierunki ruchu



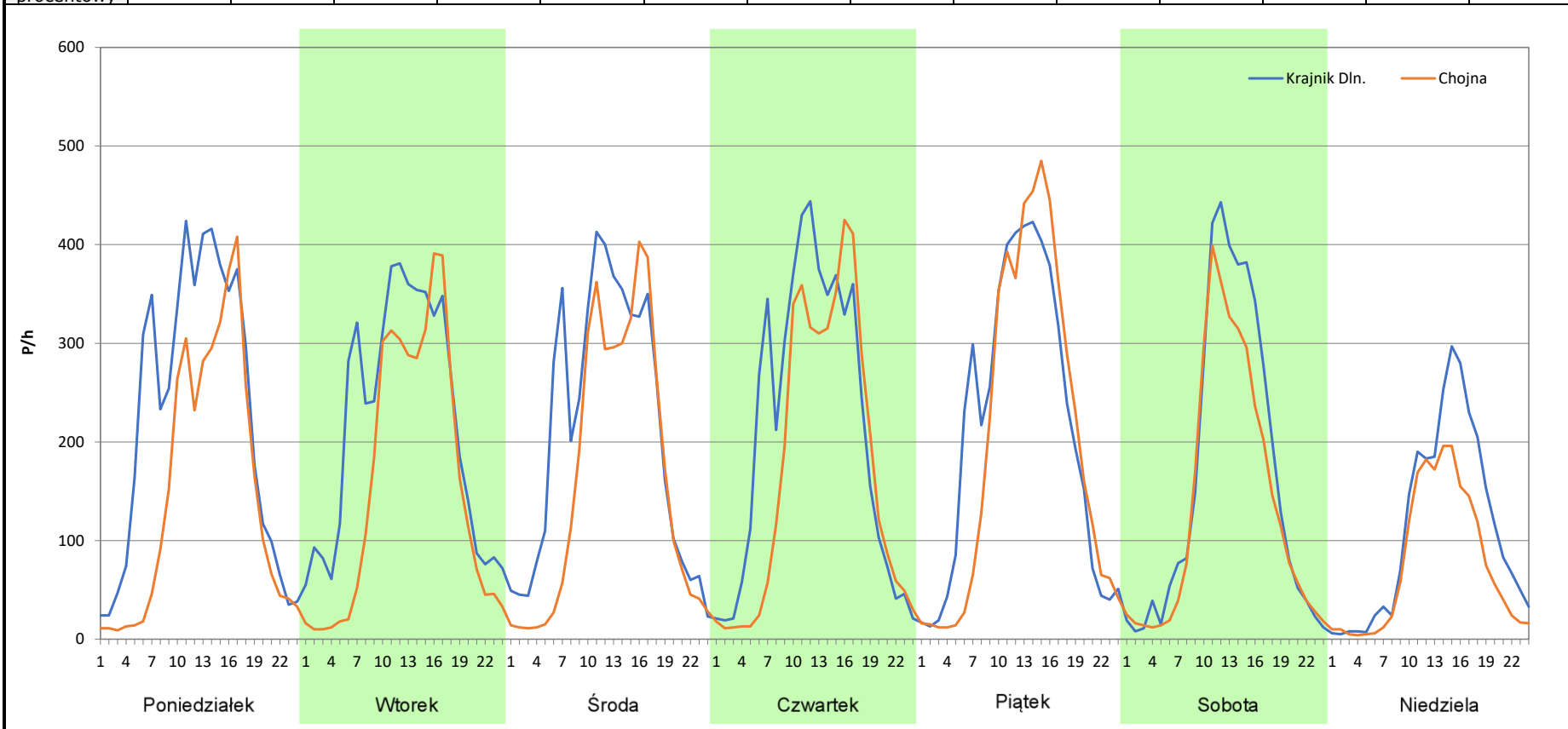
Stacja nr 32803

Miejscowość: Krajnik Dolny
Odcinek: KRAJNIK DLN. - CHOJNA
Typ stacji: KAS
Miesiąc: Listopad

Rok: 2025
Numer drogi: 26
Oddział: Szczecin

R03_07-11_32803_2025

Dzień tygodnia	Poniedziałek		Wtorek		Środa		Czwartek		Piątek		Sobota		Niedziela	
	Krajnik Dln.	Chojna	Krajnik Dln.	Chojna	Krajnik Dln.	Chojna	Krajnik Dln.	Chojna	Krajnik Dln.	Chojna	Krajnik Dln.	Chojna	Krajnik Dln.	Chojna
SDR	5361	3556	5213	3750	5040	3857	5069	4129	5079	4780	3918	3301	2658	1815
Razem	8917		8963		8897		9198		9859		7219		4473	
Podział procentowy	60,12%	39,88%	58,16%	41,84%	56,65%	43,35%	55,11%	44,89%	51,52%	48,48%	54,27%	45,73%	59,42%	40,58%



Analiza ruchu pojazdów ogółem w poszczególnych dniach tygodnia dla każdego miesiąca, w podziale na kierunki ruchu



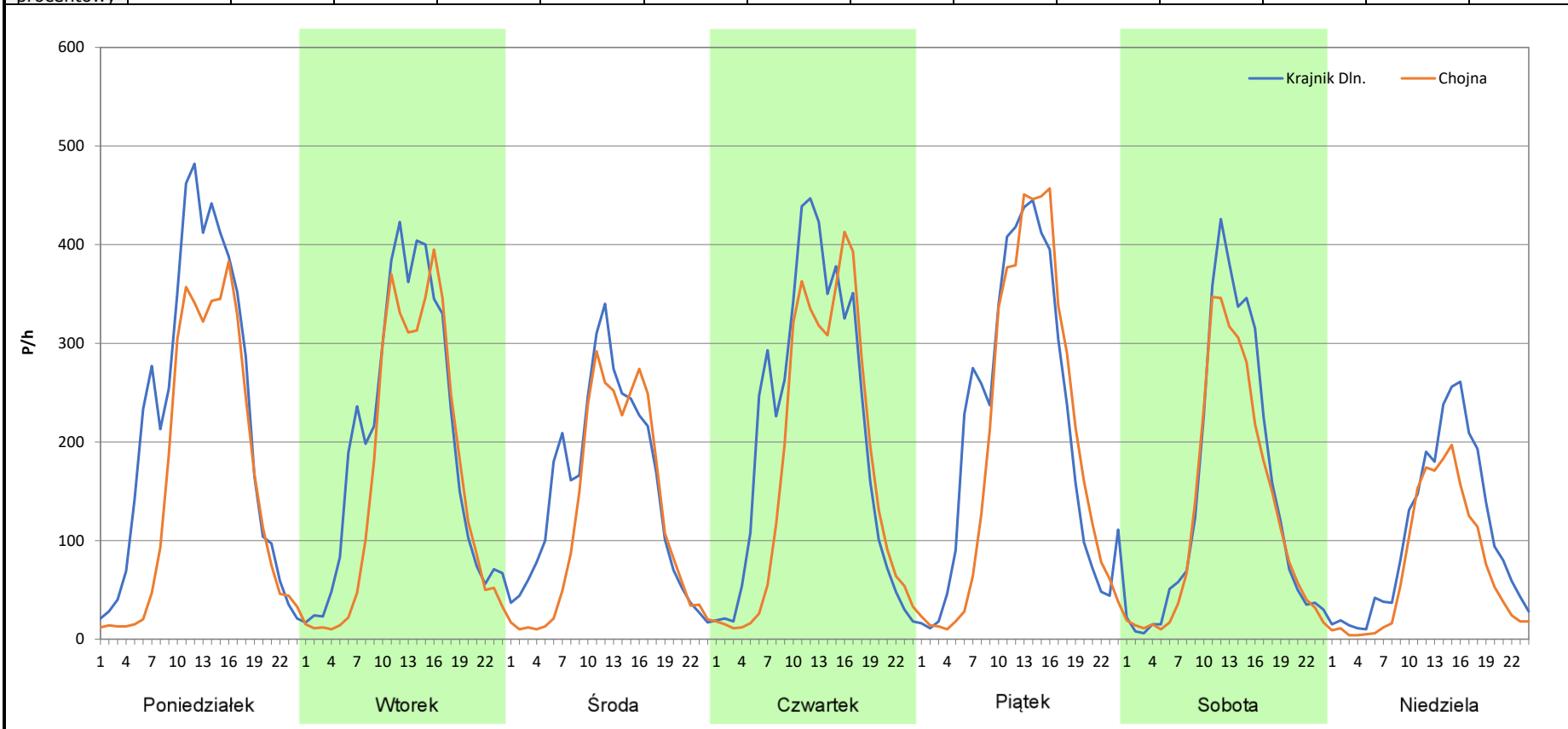
Stacja nr 32803

Miejscowość: Krajnik Dolny
Odcinek: KRAJNIK DLN. - CHOJNA
Typ stacji: KAS
Miesiąc: Grudzień

Rok: 2025
Numer drogi: 26
Oddział: Szczecin

R03_07-12_32803_2025

Dzień tygodnia	Poniedziałek		Wtorek		Środa		Czwartek		Piątek		Sobota		Niedziela	
	Krajnik Dln.	Chojna	Krajnik Dln.	Chojna	Krajnik Dln.	Chojna	Krajnik Dln.	Chojna	Krajnik Dln.	Chojna	Krajnik Dln.	Chojna	Krajnik Dln.	Chojna
SDR	5346	3862	4734	3896	3614	2928	4983	4128	5109	4702	3483	3043	2514	1726
Razem	9208		8630		6542		9111		9811		6526		4240	
Podział procentowy	58,06%	41,94%	54,86%	45,14%	55,24%	44,76%	54,69%	45,31%	52,07%	47,93%	53,37%	46,63%	59,29%	40,71%



Analiza ruchu pojazdów ogółem w święta i dni okołoświąteczne, w podziale na kierunki ruchu
NOWY ROK i Święto Trzech Króli



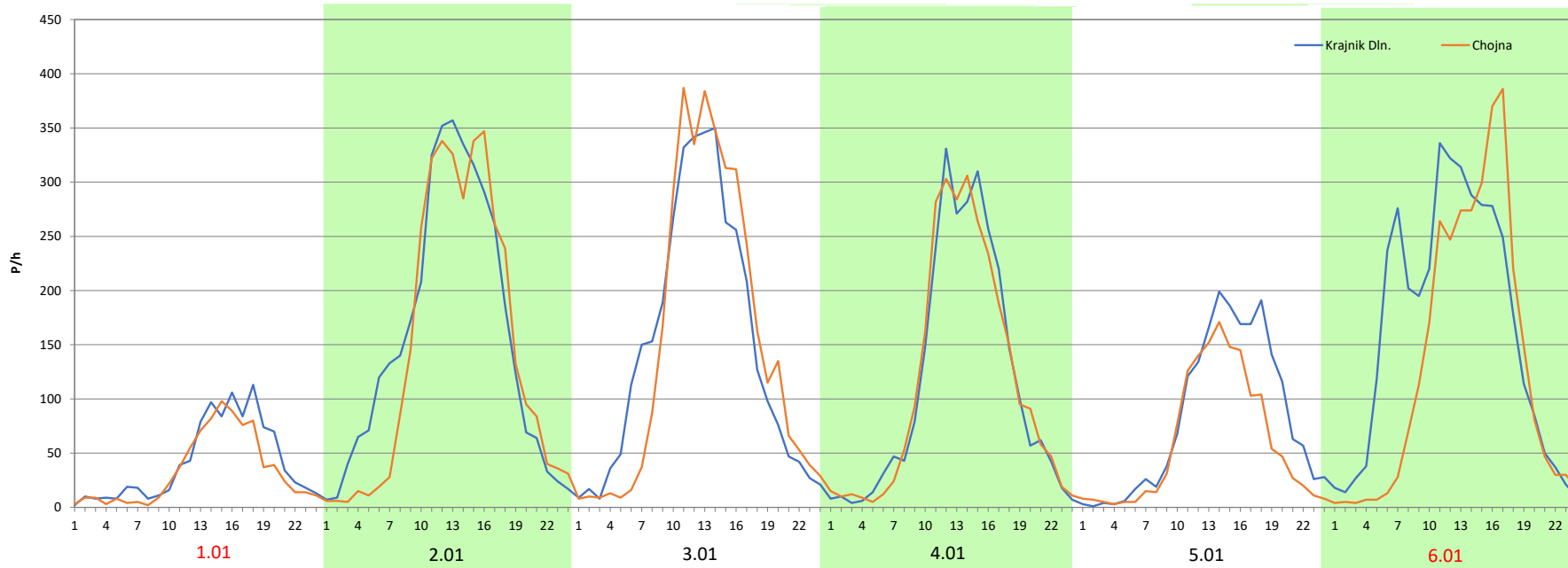
Stacja nr 32803

Miejscowość: Krajnik Dolny
Odcinek: KRAJNIK DLN. - CHOJNA
Typ stacji: KAS
Miesiąc: Styczeń

Rok: 2025
Numer drogi: 26
Oddział: Szczecin

R03_08-1_32803_2025

Data Dzień tygodnia	1.01 Środa		2.01 Czwartek		3.01 Piątek		4.01 Sobota		5.01 Niedziela		6.01 Poniedziałek	
	Krajnik Dln.	Chojna	Krajnik Dln.	Chojna	Krajnik Dln.	Chojna	Krajnik Dln.	Chojna	Krajnik Dln.	Chojna	Krajnik Dln.	Chojna
Dobowy ruch	986	801	3718	3453	3728	3459	3667	3461	3638	3456	3668	3466
Razem	1787		7171		7187		7128		7094		7134	
Podział procentowy	55,18%	44,82%	51,85%	48,15%	51,87%	48,13%	51,45%	48,55%	51,28%	48,72%	51,42%	48,58%
Udział SDRR	22,66%		90,92%		91,12%		90,38%		89,95%		90,45%	



Analiza ruchu pojazdów ogółem w święta i dni okołoswiąteczne, w podziale na kierunki ruchu WIELKANOC

 Generalna Dyrekcja Dróg Krajowych i Autostrad

Stacja nr 32803

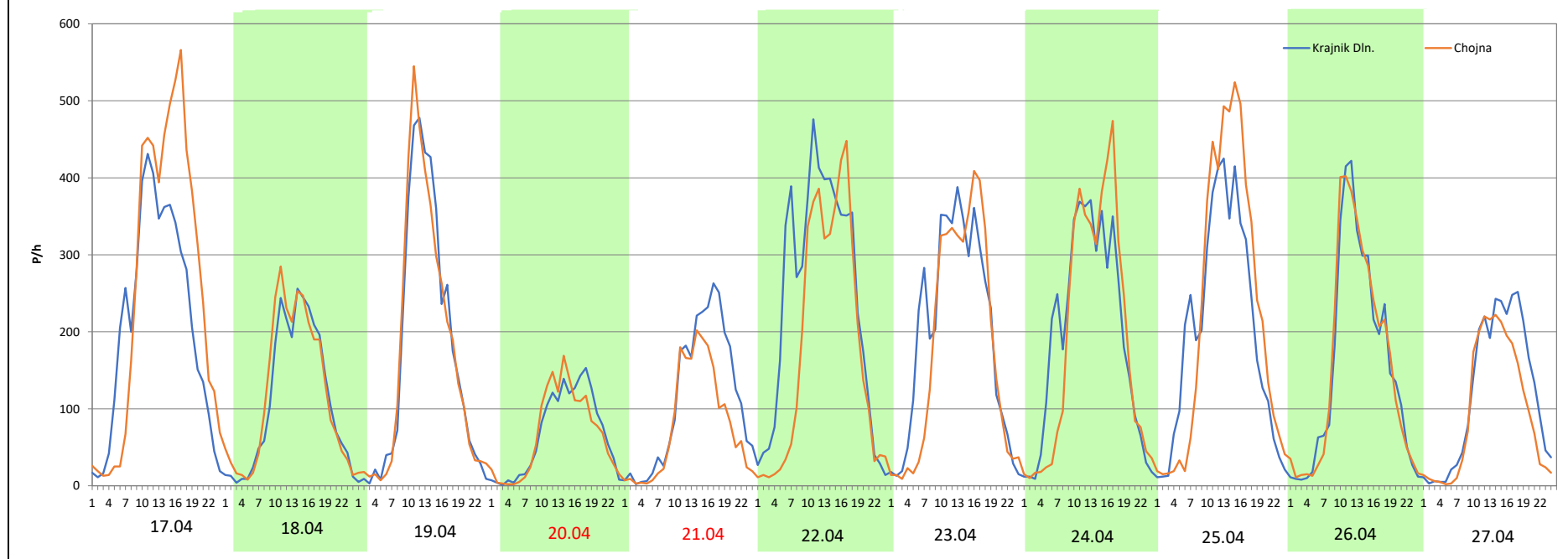
Miejscowość: Krajnik Dolny
Odcinek: KRAJNIK DLN. - CHOJNA
Typ stacji: KAS
Miesiąc: Marzec / Kwiecień

Rok: 2025
Numer drogi: 26
Oddział: Szczecin

R03_08-2_32803_2025

Data Dzień tygodnia	17.04 Czwartek		18.04 Piątek		19.04 Sobota		20.04 Niedziela		21.04 Poniedziałek		22.04 Wtorek		23.04 Środa	
Kierunek	Krajnik Dln.	Chojna	Krajnik Dln.	Chojna	Krajnik Dln.	Chojna	Krajnik Dln.	Chojna	Krajnik Dln.	Chojna	Krajnik Dln.	Chojna	Krajnik Dln.	Chojna
Dobowy ruch	5021	6107	2687	2880	4017	4036	1621	1592	2692	1900	5724	4313	5685	4316
Razem	11128		5567		8053		3213		4592		10037		10001	
Podział procentowy	45,12%	54,88%	48,27%	51,73%	49,88%	50,12%	50,45%	49,55%	58,62%	41,38%	57,03%	42,97%	56,84%	43,16%
Udział SDRR	141,09%		70,58%		102,10%		40,74%		58,22%		127,26%		126,80%	

Data Dzień tygodnia	24.04 Czwartek		25.04 Piątek		26.04 Sobota		27.04 Niedziela	
Kierunek	Krajnik Dln.	Chojna	Krajnik Dln.	Chojna	Krajnik Dln.	Chojna	Krajnik Dln.	Chojna
Dobowy ruch	4614	4488	4765	5292	3683	3728	2849	2295
Razem	9102		10057		7411		5144	
Podział procentowy	50,69%	49,31%	47,38%	52,62%	49,70%	50,30%	55,38%	44,62%
Udział SDRR	115,41%		127,51%		93,96%		65,22%	



Analiza ruchu pojazdów ogółem w święta i dni okołoswiąteczne, w podziale na kierunki ruchu
1 - 3 MAJA

 Generalna Dyrekcja Dróg Krajowych i Autostrad

Stacja nr 32803

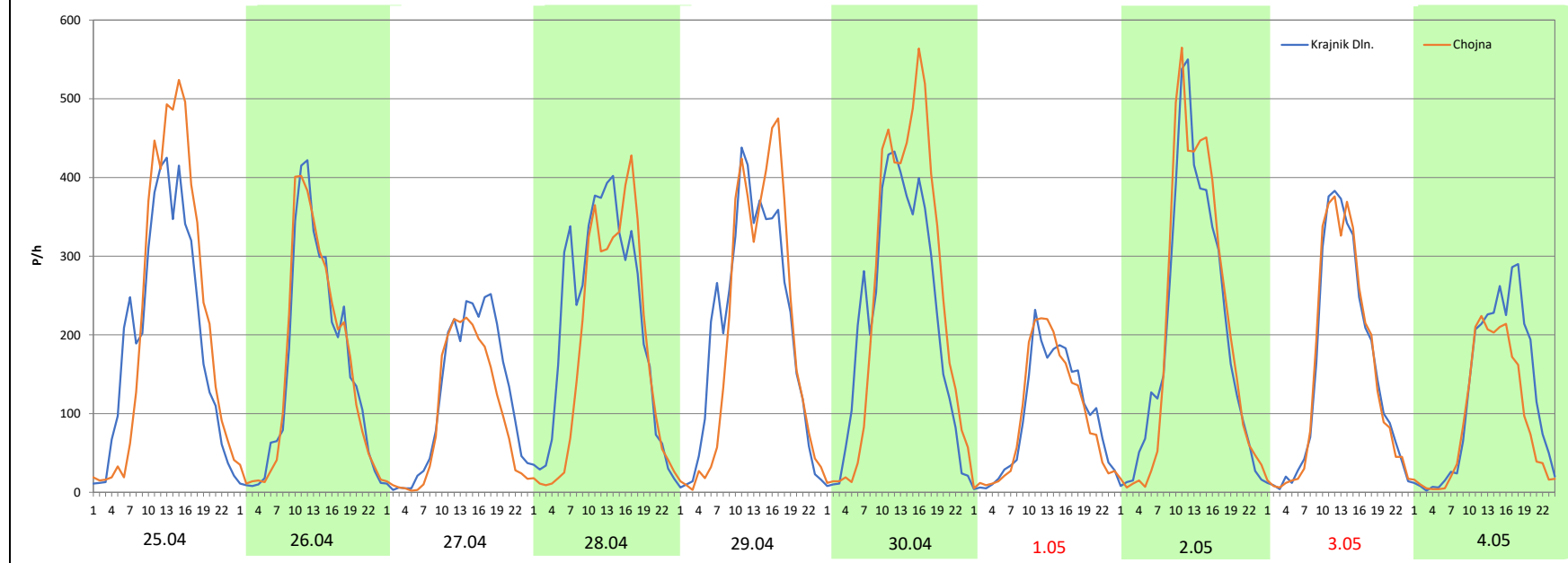
Miejscowość: Krajnik Dolny
Odcinek: KRAJNIK DLN. - CHOJNA
Typ stacji: KAS
Miesiąc: Maj

Rok: 2025
Numer drogi: 26
Oddział: Szczecin

R03_08-3_32803_2025

Data Dzień tygodnia	25.04 Piątek		26.04 Sobota		27.04 Niedziela		28.04 Poniedziałek		29.04 Wtorek		30.04 Środa		1.05 Czwartek	
Kierunek	Krajnik Dln.	Chojna	Krajnik Dln.	Chojna	Krajnik Dln.	Chojna	Krajnik Dln.	Chojna	Krajnik Dln.	Chojna	Krajnik Dln.	Chojna	Krajnik Dln.	Chojna
Dobowy ruch	4765	5292	3683	3728	2849	2295	5121	4239	4920	4764	5202	5830	2291	2283
Razem	10057		7411		5144		9360		9684		11032		4574	
Podział procentowy	47,38%	52,62%	49,70%	50,30%	55,38%	44,62%	54,71%	45,29%	50,81%	49,19%	47,15%	52,85%	50,09%	49,91%
Udział SDRR	127,51%		93,96%		65,22%		118,68%		122,78%		139,88%		57,99%	

Data Dzień tygodnia	2.05 Piątek		3.05 Sobota		4.05 Niedziela	
Kierunek	Krajnik Dln.	Chojna	Krajnik Dln.	Chojna	Krajnik Dln.	Chojna
Dobowy ruch	4835	4953	3570	3568	2909	2205
Razem	9788		7138		5114	
Podział procentowy	49,40%	50,60%	50,01%	49,99%	56,88%	43,12%
Udział SDRR	124,10%		90,50%		64,84%	



Analiza ruchu pojazdów ogółem w święta i dni okołoświąteczne, w podziale na kierunki ruchu
BOŻE CIAŁO

 **Generalna Dyrekcja Dróg Krajowych i Autostrad**

Stacja nr 32803

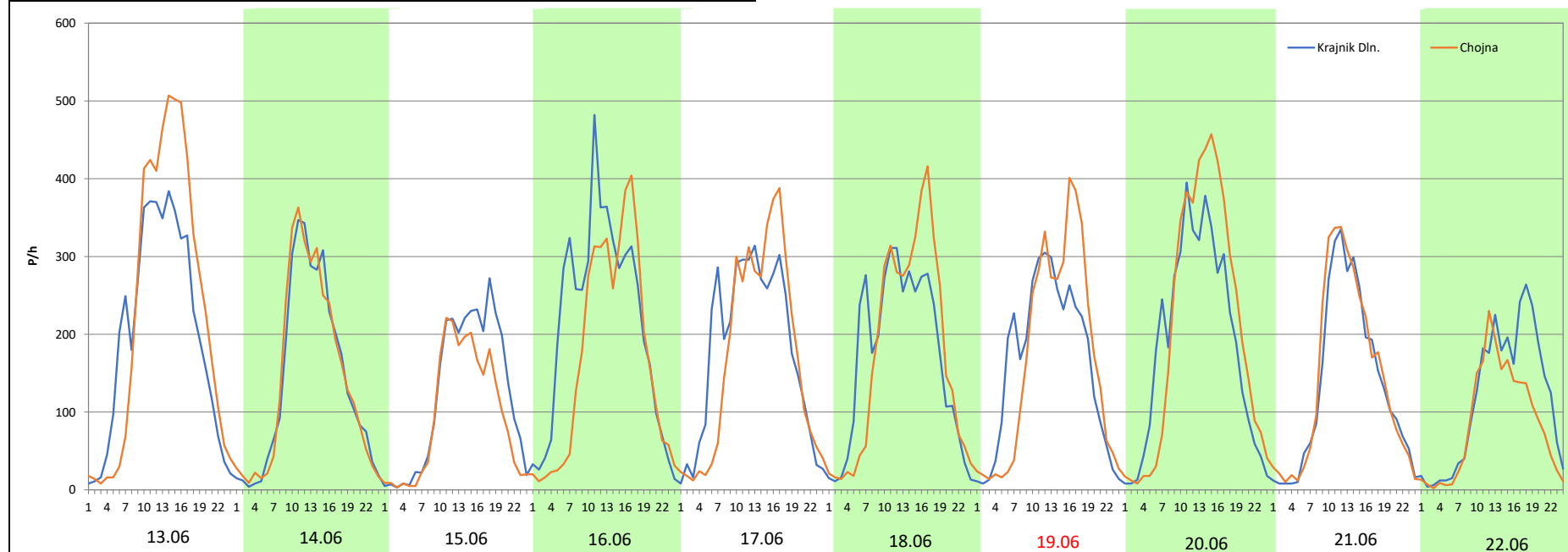
Miejscowość: Krajnik Dolny
Odcinek: KRAJNIK DLN. - CHOJNA
Typ stacji: KAS
Miesiąc: Maj

Rok: 2025
Numer drogi: 26
Oddział: Szczecin

R03_08-4_32803_2025

Data Dzień tygodnia	13.06 Piątek		14.06 Sobota		15.06 Niedziela		16.06 Poniedziałek		17.06 Wtorek		18.06 Środa		19.06 Czwartek	
Kierunek	Krajnik Dln.	Chojna	Krajnik Dln.	Chojna	Krajnik Dln.	Chojna	Krajnik Dln.	Chojna	Krajnik Dln.	Chojna	Krajnik Dln.	Chojna	Krajnik Dln.	Chojna
Dobowy ruch	4746	5457	3360	3411	2902	2264	5036	4008	4254	4039	4042	4137	3819	3939
Razem	10203		6771		5166		9044		8293		8179		7758	
Podział procentowy	46,52%	53,48%	49,62%	50,38%	56,17%	43,83%	55,68%	44,32%	51,30%	48,70%	49,42%	50,58%	49,23%	50,77%
Udział SDRR	129,36%		85,85%		65,50%		114,67%		105,15%		103,70%		98,36%	

Data Dzień tygodnia	20.06 Piątek		21.06 Sobota		22.06 Niedziela	
Kierunek	Krajnik Dln.	Chojna	Krajnik Dln.	Chojna	Krajnik Dln.	Chojna
Dobowy ruch	4446	4907	3169	3359	2764	2030
Razem	9353		6528		4794	
Podział procentowy	47,54%	52,46%	48,54%	51,46%	57,66%	42,34%
Udział SDRR	118,59%		82,77%		60,78%	



Analiza ruchu pojazdów ogółem w święta i dni okołoswiąteczne, w podziale na kierunki ruchu
WNIEBOWZIĘCIE NMP



Stacja nr 32803

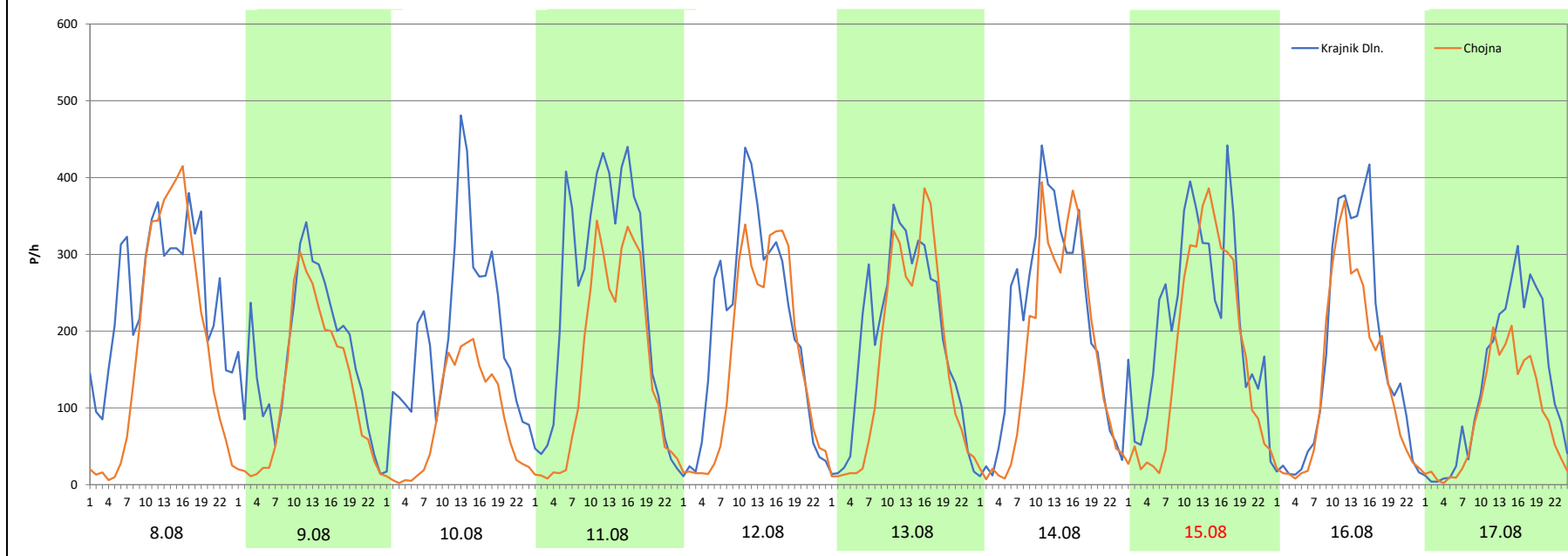
Miejscowość: Krajnik Dolny
Odcinek: KRAJNIK DLN. - CHOJNA
Typ stacji: KAS
Miesiąc: Sierpień

Rok: 2025
Numer drogi: 26
Oddział: Szczecin

R03_08-5_32803_2025

Data Dzień tygodnia	8.08 Piątek		9.08 Sobota		10.08 Niedziela		11.08 Poniedziałek		12.08 Wtorek		13.08 Środa		14.08 Czwartek	
Kierunek	Krajnik Dln.	Chojna	Krajnik Dln.	Chojna	Krajnik Dln.	Chojna	Krajnik Dln.	Chojna	Krajnik Dln.	Chojna	Krajnik Dln.	Chojna	Krajnik Dln.	Chojna
Dobowy ruch	5975	4377	4117	2949	4662	1990	5859	3663	4867	3840	4512	3791	4939	4033
Razem	10352		7066		6652		9522		8707		8303		8972	
Podział procentowy	57,72%	42,28%	58,26%	41,74%	70,08%	29,92%	61,53%	38,47%	55,90%	44,10%	54,34%	45,66%	55,05%	44,95%
Udział SDRR	131,25%		89,59%		84,34%		120,73%		110,40%		105,27%		113,76%	

Data Dzień tygodnia	15.08 Piątek		16.08 Sobota		17.08 Niedziela	
Kierunek	Krajnik Dln.	Chojna	Krajnik Dln.	Chojna	Krajnik Dln.	Chojna
Dobowy ruch	5248	4066	3932	3215	3153	2114
Razem	9314		7147		5267	
Podział procentowy	56,35%	43,65%	55,02%	44,98%	59,86%	40,14%
Udział SDRR	118,09%		90,62%		66,78%	



Analiza ruchu pojazdów ogółem w święta i dni okołoświąteczne, w podziale na kierunki ruchu WSZYSTKICH ŚWIĘTYCH

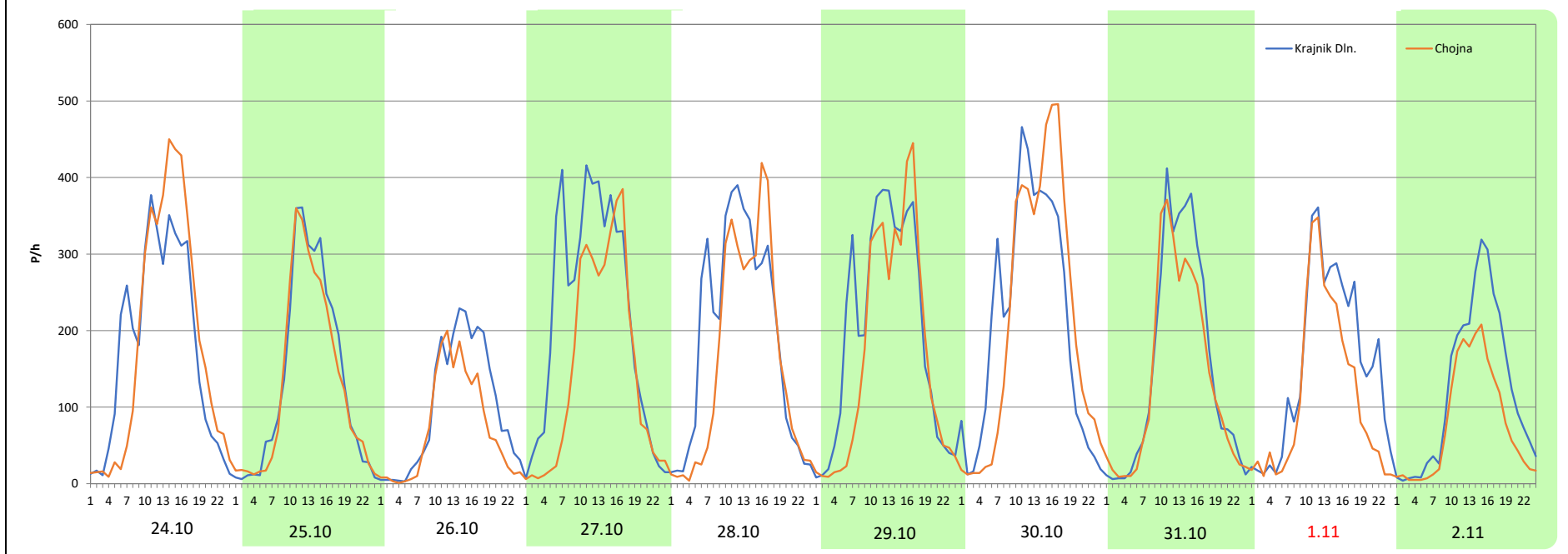
Stacja nr 32803

Miejscowość:	Krajnik Dolny	Rok:	2025
Odcinek:	KRAJNIK DLN. - CHOJNA	Numer drogi:	26
Typ stacji:	KAS	Oddział:	Szczecin
Miesiąc:	Październik / Listopad		

R03_08-6_32803_2025

Data Dzień tygodnia	24.10 Piątek		25.10 Sobota		26.10 Niedziela		27.10 Poniedziałek		28.10 Wtorek		29.10 Środa		30.10 Czwartek	
Kierunek	Krajnik Dln.	Chojna	Krajnik Dln.	Chojna	Krajnik Dln.	Chojna	Krajnik Dln.	Chojna	Krajnik Dln.	Chojna	Krajnik Dln.	Chojna	Krajnik Dln.	Chojna
Dobowy ruch	4248	4371	3269	3093	2381	1742	5172	3596	4560	3792	4715	4006	5056	5046
Razem	8619		6362		4123		8768		8352		8721		10102	
Podział procentowy	49,29%	50,71%	51,38%	48,62%	57,75%	42,25%	58,99%	41,01%	54,60%	45,40%	54,06%	45,94%	50,05%	49,95%
Udział SDRR	109,28%		80,66%		52,28%		111,17%		105,90%		110,57%		128,08%	

Data Dzień tygodnia	31.10 Piątek		1.11 Sobota		2.11 Niedziela	
Kierunek	Krajnik Dln.	Chojna	Krajnik Dln.	Chojna	Krajnik Dln.	Chojna
Dobowy ruch	3638	3279	3728	2741	2909	1869
Razem	6917		6469		4778	
Podział procentowy	52,60%	47,40%	57,63%	42,37%	60,88%	39,12%
Udział SDRR	87,70%		82,02%		60,58%	



Analiza ruchu pojazdów ogółem w święta i dni okołoświąteczne, w podziale na kierunki ruchu
ŚWIĘTO NIEPODLEGŁOŚCI



Stacja nr 32803

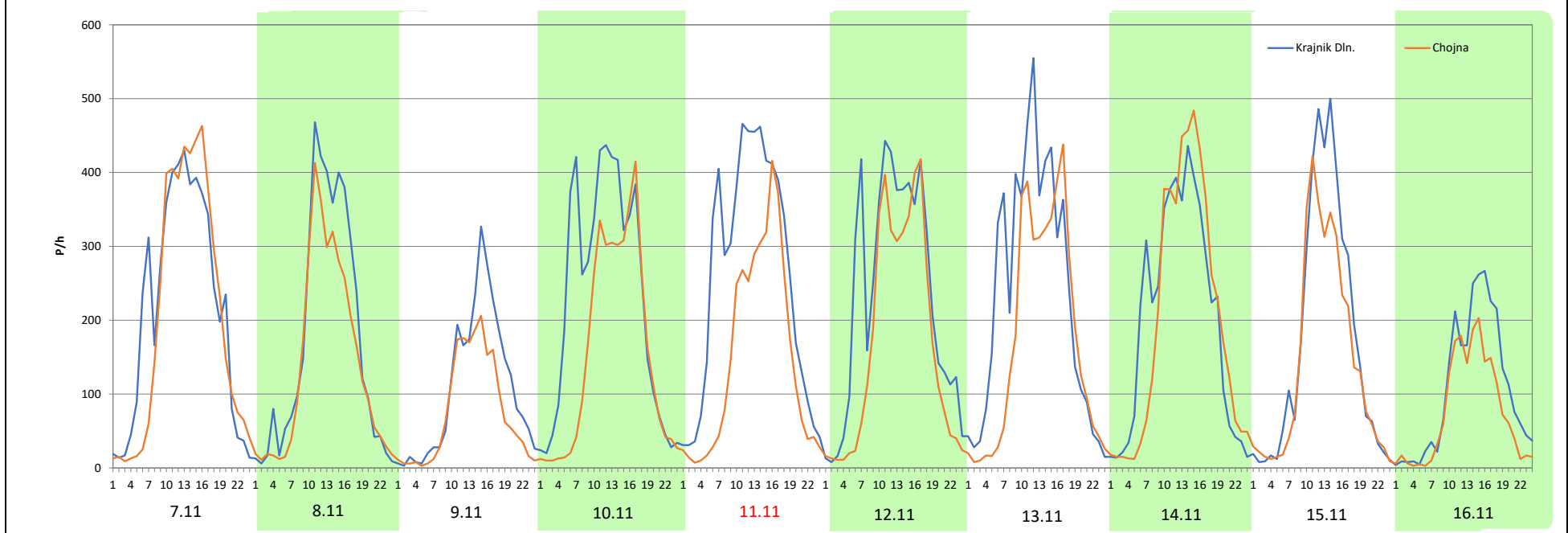
Miejscowość: Krajnik Dolny
Odcinek: KRAJNIK DLN. - CHOJNA
Typ stacji: KAS
Miesiąc: Listopad

Rok: 2025
Numer drogi: 26
Oddział: Szczecin

R03_08-7_32803_2025

Data Dzień tygodnia	7.11 Piątek		8.11 Sobota		9.11 Niedziela		10.11 Poniedziałek		11.11 Wtorek		12.11 Środa		13.11 Czwartek	
Kierunek	Krajnik Dln.	Chojna	Krajnik Dln.	Chojna	Krajnik Dln.	Chojna	Krajnik Dln.	Chojna	Krajnik Dln.	Chojna	Krajnik Dln.	Chojna	Krajnik Dln.	Chojna
Dobowy ruch	5120	4849	4111	3347	2577	1815	5474	3688	6170	3562	5537	4039	5607	4148
Razem	9969		7458		4392		9162		9732		9576		9755	
Podział procentowy	51,36%	48,64%	55,12%	44,88%	58,67%	41,33%	59,75%	40,25%	63,40%	36,60%	57,82%	42,18%	57,48%	42,52%
Udział SDRR	126,40%		94,56%		55,69%		116,17%		123,39%		121,41%		123,68%	

Data Dzień tygodnia	14.11 Piątek		15.11 Sobota		16.11 Niedziela	
Kierunek	Krajnik Dln.	Chojna	Krajnik Dln.	Chojna	Krajnik Dln.	Chojna
Dobowy ruch	4825	4749	4116	3429	2553	1780
Razem	9574		7545		4333	
Podział procentowy	50,40%	49,60%	54,55%	45,45%	58,92%	41,08%
Udział SDRR	121,39%		95,66%		54,94%	



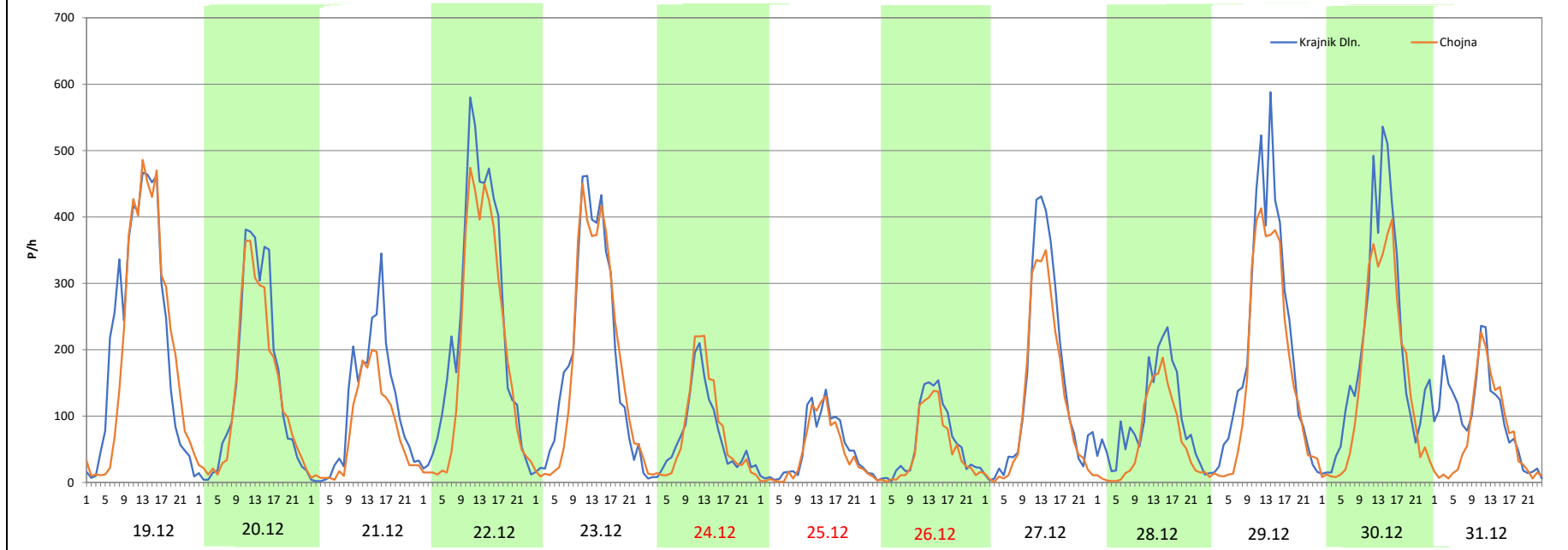
Analiza ruchu pojazdów ogółem w święta i dni okołoswiąteczne, w podziale na kierunki ruchu
BOŻE NARODZENIE Generalna Dyrekcja Dróg Krajowych i Autostrad

Stacja nr 32803

Miejscowość: Krajnik Dolny
Odcinek: KRAJNIK DLN. - CHOJNA
Typ stacji: KAS
Miesiąc: Grudzień
Rok: 2025
Numer drogi: 26
Oddział: Szczecin
R03_08-8_32803_2025

Data Dzień tygodnia	19.12 Piątek		20.12 Sobota		21.12 Niedziela		22.12 Poniedziałek		23.12 Wtorek		24.12 Środa		25.12 Czwartek	
Kierunek	Krajnik Dln.	Chojna	Krajnik Dln.	Chojna	Krajnik Dln.	Chojna	Krajnik Dln.	Chojna	Krajnik Dln.	Chojna	Krajnik Dln.	Chojna	Krajnik Dln.	Chojna
Dobowy ruch	5174	4920	3495	3235	2597	1804	5537	4493	4575	4327	1608	1741	1218	1067
Razem	10094		6730		4401		10030		8902		3349		2285	
Podział procentowy	51,26%	48,74%	51,93%	48,07%	59,01%	40,99%	55,20%	44,80%	51,39%	48,61%	48,01%	51,99%	53,30%	46,70%
Udział SDRR	127,98%		85,33%		55,80%		127,17%		112,87%		42,46%		28,97%	

Data Dzień tygodnia	26.12 Piątek		27.12 Sobota		28.12 Niedziela		29.12 Poniedziałek		30.12 Wtorek		31.12 Środa	
Kierunek	Krajnik Dln.	Chojna	Krajnik Dln.	Chojna	Krajnik Dln.	Chojna	Krajnik Dln.	Chojna	Krajnik Dln.	Chojna	Krajnik Dln.	Chojna
Dobowy ruch	1370	1125	3421	2838	2294	1490	4795	3865	4782	3722	2417	1692
Razem	2495		6259		3784		8660		8504		4109	
Podział procentowy	54,91%	45,09%	54,66%	45,34%	60,62%	39,38%	55,37%	44,63%	56,23%	43,77%	58,82%	41,18%
Udział SDRR	31,63%		79,36%		47,98%		109,80%		107,82%		52,10%	



Analiza ruchu pojazdów ogółem w święta i dni okołoswiąteczne, w podziale na kierunki ruchu
ZIELONE ŚWIĄTKI



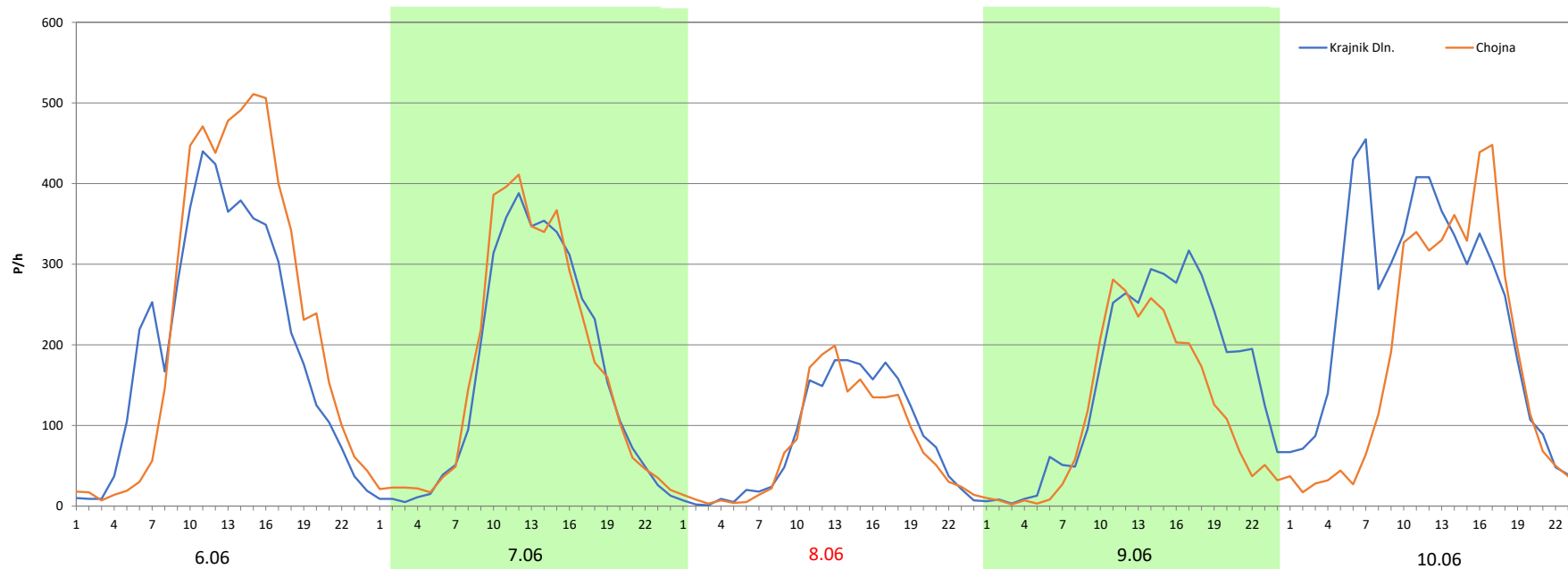
Stacja nr 32803

Miejscowość: Krajnik Dolny
Odcinek: KRAJNIK DLN. - CHOJNA
Typ stacji: KAS
Miesiąc: Maj

Rok: 2025
Numer drogi: 26
Oddział: Szczecin

R03_08-9_32803_2025

Data Dzień tygodnia	6.06 Piątek		7.06 Sobota		8.06 Niedziela		9.06 Poniedziałek		10.06 Wtorek	
	Krajnik Dln.	Chojna	Krajnik Dln.	Chojna	Krajnik Dln.	Chojna	Krajnik Dln.	Chojna	Krajnik Dln.	Chojna
Dobowy ruch	4820	5522	3759	3933	1914	1775	3714	2732	5639	4221
Razem	10342		7692		3689		6446		9860	
Podział procentowy	46,61%	53,39%	48,87%	51,13%	51,88%	48,12%	57,62%	42,38%	57,19%	42,81%
Udział SDRR	131,13%		97,53%		46,77%		81,73%		125,02%	



Analiza ruchu pojazdów ogółem w święta i dni okołoświąteczne, w podziale na kierunki ruchu
DZIEŃ ZJEDNOCZENIA NIEMIEC



Stacja nr 32803

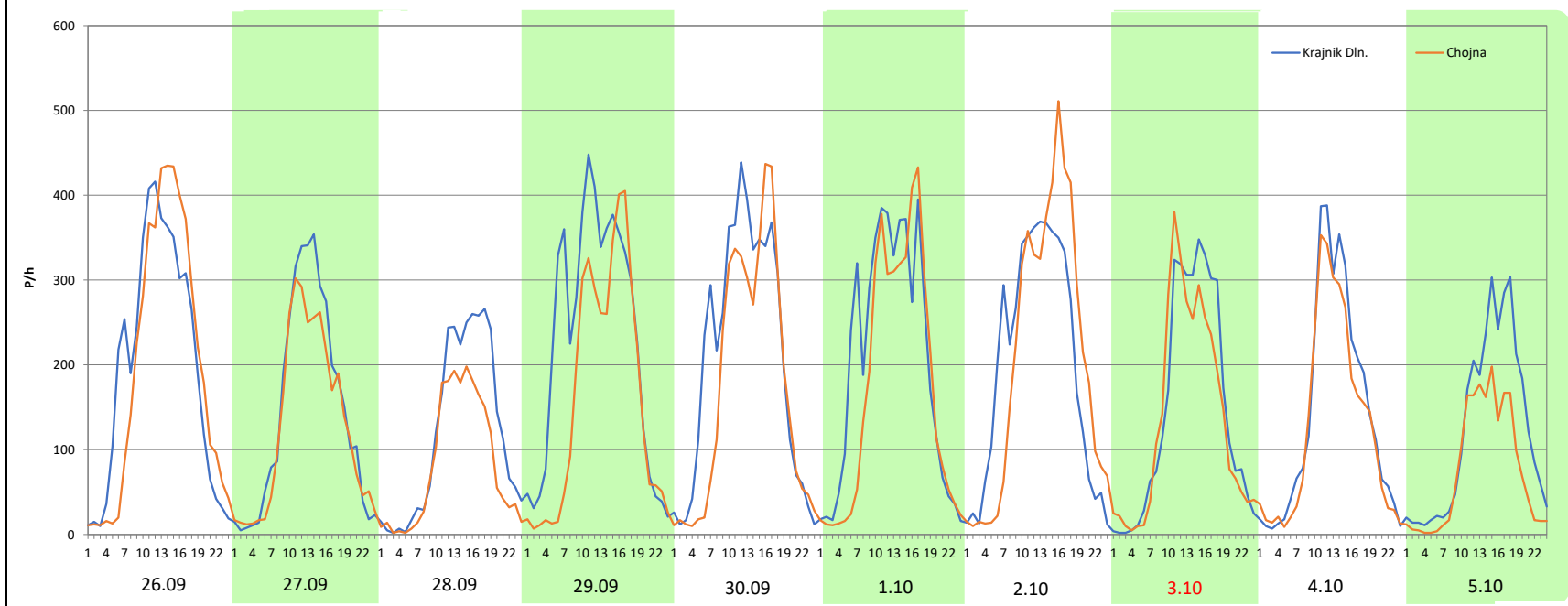
Miejscowość: Krajnik Dolny
Odcinek: KRAJNIK DLN. - CHOJNA
Typ stacji: KAS
Miesiąc: Wrzesień / Październik


Rok: 2025
Numer drogi: 26
Oddział: Szczecin

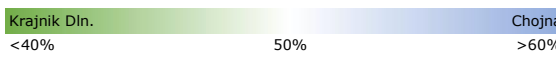

R03_08-10_32803_2025

Data Dzień tygodnia	26.09 Piątek		27.09 Sobota		28.09 Niedziela		29.09 Poniedziałek		30.09 Wtorek		1.10 Środa		2.10 Czwartek	
Kierunek	Krajnik Dln.	Chojna	Krajnik Dln.	Chojna	Krajnik Dln.	Chojna	Krajnik Dln.	Chojna	Krajnik Dln.	Chojna	Krajnik Dln.	Chojna	Krajnik Dln.	Chojna
Dobowy ruch	4682	4618	3455	3043	2863	1973	5423	3848	4957	4124	4820	4102	4774	4941
Razem	9300		6498		4836		9271		9081		8922		9715	
Podział procentowy	50,34%	49,66%	53,17%	46,83%	59,20%	40,80%	58,49%	41,51%	54,59%	45,41%	54,02%	45,98%	49,14%	50,86%
Udział SDRR	117,92%		82,39%		61,32%		117,55%		115,14%		113,12%		123,18%	

Data Dzień tygodnia	3.10 Piątek		4.10 Sobota		5.10 Niedziela	
Kierunek	Krajnik Dln.	Chojna	Krajnik Dln.	Chojna	Krajnik Dln.	Chojna
Dobowy ruch	3511	3289	3409	3036	2918	1805
Razem	6800		6445		4723	
Podział procentowy	51,63%	48,37%	52,89%	47,11%	61,78%	38,22%
Udział SDRR	86,22%		81,72%		59,88%	



Nierównomierność kierunkowa dla każdego dnia w roku, dla pojazdów ogółem												
Stacja nr 32803											 Generalna Dyrekcja Dróg Krajowych i Autostrad	
Miejscowość:	Krajnik Dolny					Rok:	2025					
Odcinek:	KRAJNIK DLN. - CHOJNA					Numer drogi:	26					
Typ stacji:	KAS					Oddział:	Szczecin					
R03_11_32803_2025												
32803	Proporcja ruchu dziennego do średniego dobowego ruchu rocznego [%]											
	1	2	3	4	5	6	7	8	9	10	11	12
1	44,8	50,2	50,6	48,8	49,9	40,1	48,2	48,7	39,4	46,0	42,4	39,7
2	48,2	45,0	44,4	49,5	50,6	44,1	48,9	46,8	44,7	50,9	39,1	44,0
3	50,3	45,1	45,1	50,4	50,0	49,1	51,0	38,6	45,2	48,4	43,2	43,0
4	49,9	48,6	48,9	52,8	43,1	49,3	53,7	40,8	46,5	47,1	44,5	44,4
5	42,2	49,7	48,8	50,8	43,9	50,0	50,7	43,7	49,8	38,2	44,8	46,5
6	44,3	50,7	50,6	45,1	47,9	53,4	42,2	39,3	47,9	40,0	45,7	47,4
7	46,6	53,4	53,6	44,6	49,5	51,1	41,0	43,3	41,5	44,4	48,6	39,8
8	48,3	51,4	50,7	47,8	50,0	48,1	44,8	42,3	40,9	45,5	44,9	39,5
9	49,6	36,1	44,6	49,2	52,7	42,4	45,1	41,7	45,2	46,7	41,3	43,7
10	52,9	45,2	45,4	50,1	50,2	42,8	46,6	29,9	45,2	49,7	40,3	44,8
11	50,0	48,9	48,5	53,3	44,4	48,9	52,0	38,5	45,4	47,5	36,6	45,8
12	43,8	49,7	49,6	50,9	44,2	50,9	48,2	44,1	48,7	41,8	42,2	48,5
13	45,0	51,5	50,5	45,2	48,4	53,5	41,0	45,7	47,9	41,6	42,5	45,7
14	48,2	52,9	53,3	45,5	49,3	50,4	41,0	45,0	41,6	45,4	49,6	42,5
15	48,4	49,7	51,0	48,7	50,7	43,8	45,6	43,7	41,7	46,3	45,4	41,0
16	47,9	39,0	44,8	50,4	53,2	44,3	46,5	45,0	46,0	47,0	41,1	45,5
17	53,5	44,4	43,0	54,9	50,5	48,7	47,5	40,1	45,9	48,8	39,3	45,5
18	49,4	48,9	48,8	51,7	43,7	50,6	50,9	40,4	47,0	44,7	38,4	45,8
19	43,7	48,8	49,0	50,1	45,0	50,8	48,0	40,1	49,3	35,5	43,4	48,7
20	44,0	50,0	50,8	49,5	48,7	52,5	41,2	41,9	47,9	40,3	46,2	48,1
21	49,1	53,5	52,5	41,4	49,0	51,5	40,7	44,9	41,4	45,4	47,3	41,0
22	49,9	50,0	50,3	43,0	50,5	42,3	45,5	50,2	41,4	44,1	46,0	44,8
23	47,1	44,0	44,8	47,3	53,5	44,3	45,6	45,6	45,7	46,4	40,7	48,6
24	53,1	41,8	44,4	49,3	50,6	48,8	47,3	39,1	45,8	50,7	37,1	52,0
25	51,1	48,6	48,8	52,6	43,6	49,3	50,3	39,2	45,8	48,6	43,2	46,7
26	44,3	49,4	49,6	50,3	44,8	49,8	48,7	43,7	49,7	42,3	43,1	45,1
27	45,5	50,9	50,3	44,6	49,3	53,7	37,0	40,7	46,8	41,0	45,3	45,3
28	44,6	53,2	52,7	45,3	52,5	49,4	39,5	46,7	40,8	45,4	48,4	39,4
29	45,4		50,4	49,2	50,2	42,9	44,1	50,6	41,5	45,9	46,6	44,6
30	49,2		43,8	52,8	50,7	43,9	41,3	41,3	45,4	50,0	40,7	43,8
31	52,0		45,0		50,4		46,1	40,7		47,4		41,2

Legenda	 Krajnik Dln. <40% 50% Chojna >60%	$*WNK = \frac{N_{poj./24h \text{ (kierunek P)}}}{N_{poj./24h \text{ (kierunek P+L)}}$
	 niedziele i święta	

Dobowe wahania ruchu pojazdów ogółem w podziale na kierunki



Generalna Dyrekcja
Dróg Krajowych i Autostrad

Stacja nr 32803

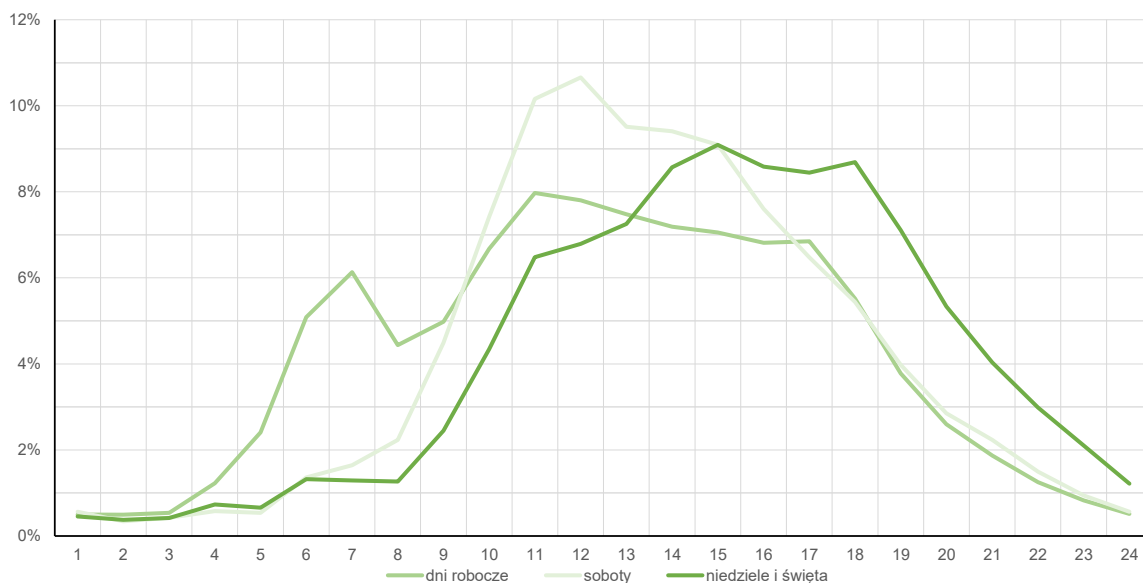
Miejscowość: Krajnik Dolny
Odcinek: KRAJNIK DLN. - CHOJNA
Typ stacji: KAS

Rok: 2025
Numer drogi: 26
Oddział: Szczecin

Średni dobowy rozkład natężenia ruchu

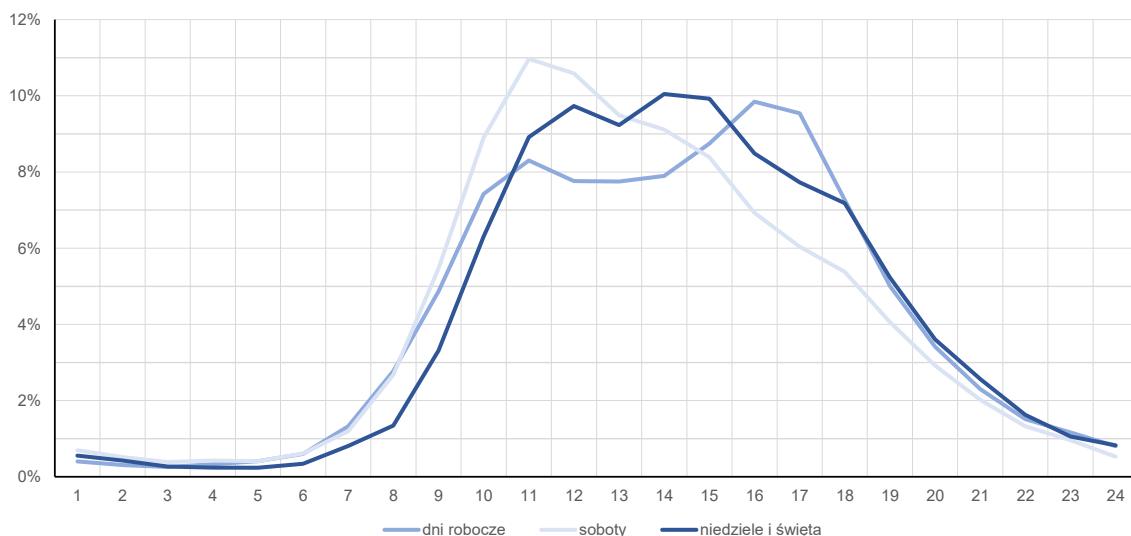
R03_12-1_32803_2025

Kierunek: Krajnik Dln.



R03_12-2_32803_2025

Kierunek: Chojna



Struktura rodzajowa ruchu wg pomiarów sprawdzających

Stacja nr 32803



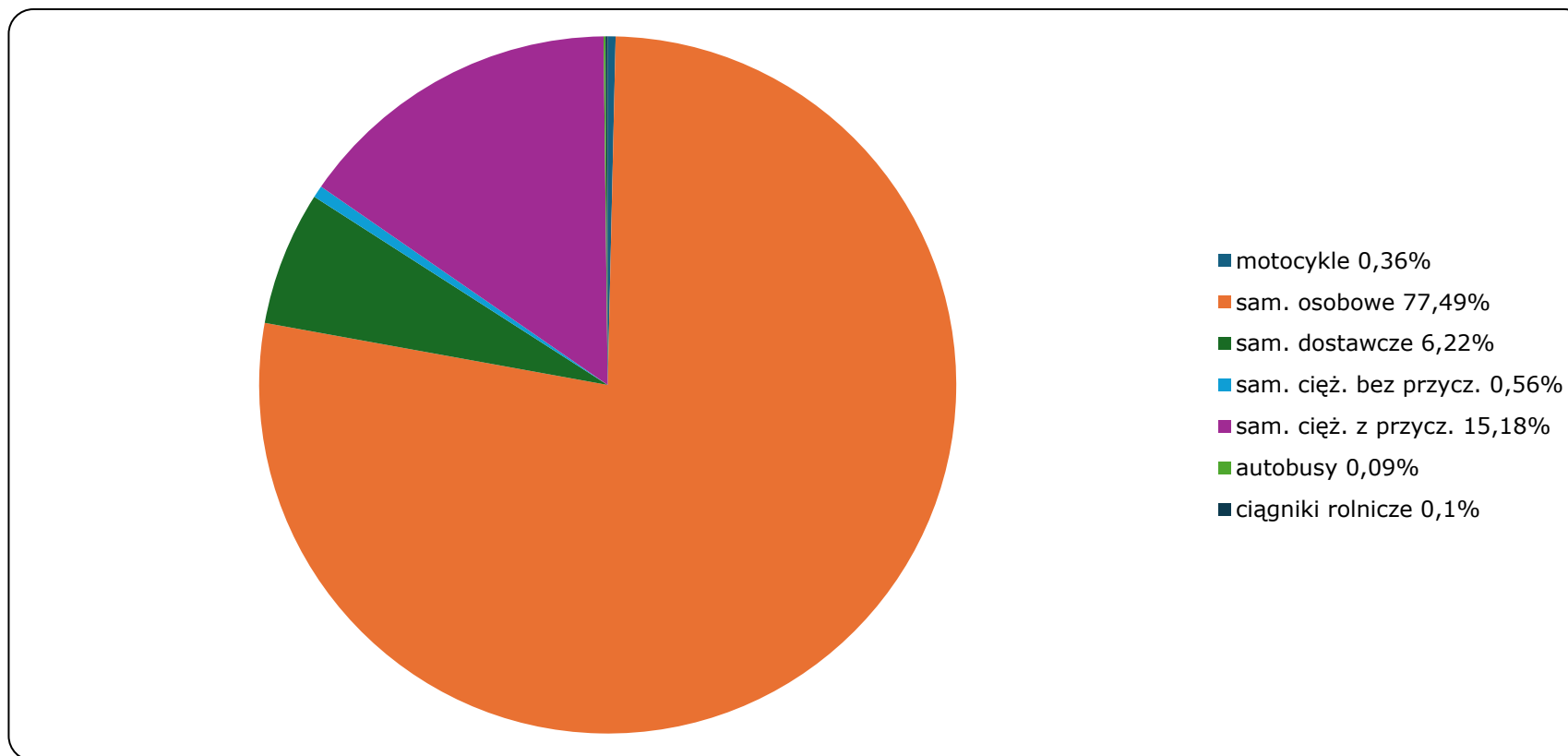
**Generalna Dyrekcja
Dróg Krajowych i Autostrad**

Miejscowość: Krajnik Dolny
Odcinek: KRAJNIK DLN. - CHOJNA
Typ stacji: KAS

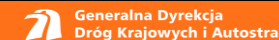
Rok: 2025
Numer drogi: 26
Oddział: Szczecin

R04_03_32803_2025

Rodzajowa struktura ruchu wg Generalnego Pomiaru Ruchu w 2025 roku



Zestawienie 200 godzin o największym natężeniu ruchu w roku Stacja nr 32803

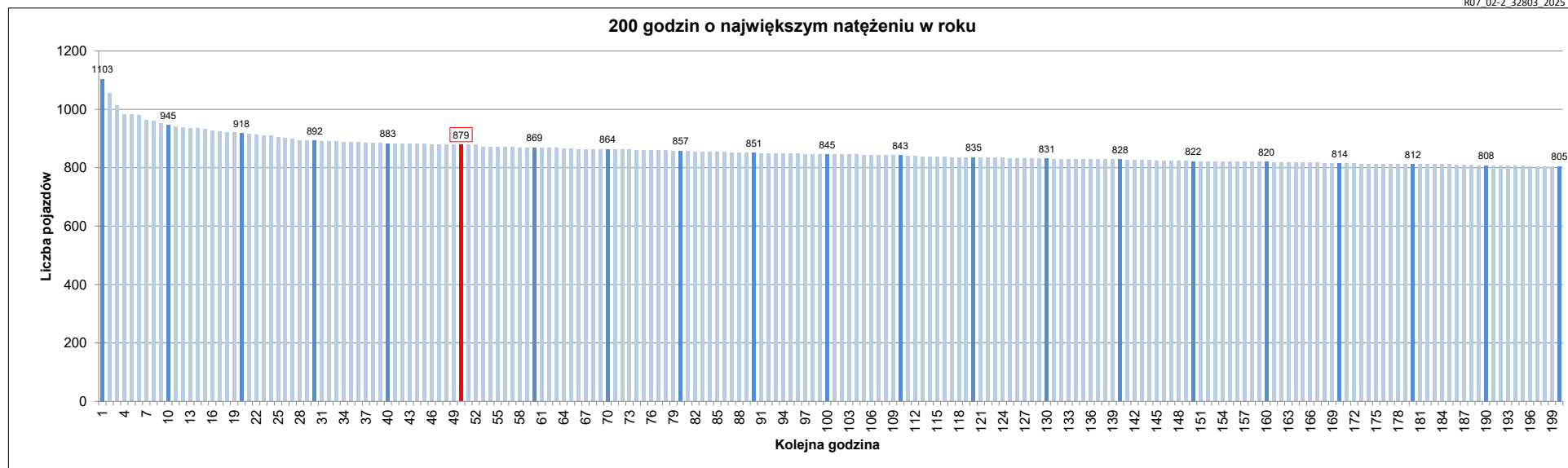


Miejscowość: Krajnik Dolny
 Odcinek: KRAJNIK DLN. - CHOJNA
 Typ stacji: KAS
 Rok: 2025
 Numer drogi: 26
 Oddział: Szczecin

R07_02-1_32803_2025

Udział ruchu w godzinach o największym natężeniu w roku w odniesieniu do SDRR w 2025 roku [%]																					
SDRR	1	10	20	30	40	50	60	70	80	90	100	110	120	130	140	150	160	170	180	190	200
7887	1103	945	892	883	883	879	869	864	857	851	845	843	835	831	828	822	820	814	812	808	805
Udział proc.	14%	12%	11%	11%	11%	11%	11%	11%	11%	11%	11%	11%	11%	11%	10%	10%	10%	10%	10%	10%	10%
Data	02.05.25	19.04.25	25.04.25	11.04.25	09.05.25	14.11.25	16.04.25	13.11.25	23.12.25	30.12.25	30.10.25	05.09.25	02.05.25	05.12.25	11.11.25	07.02.25	09.05.25	16.05.25	16.12.25	26.05.25	05.09.25
Nr dnia	5	6	5	5	5	5	3	4	2	2	4	5	5	5	2	5	5	5	2	1	5
Godzina	11	12	13	15	15	15	16	12	12	12	17	13	15	16	16	15	16	12	11	16	11

R07_02-2_32803_2025



Oznaczenia:
 - Wartości natężeni kolejnych 200 godzin
 - Wartości co dziesiątej wartości z posród 200 godzin
 - Wartości 50-tej godziny

SDRR: 7887 poj./dobę