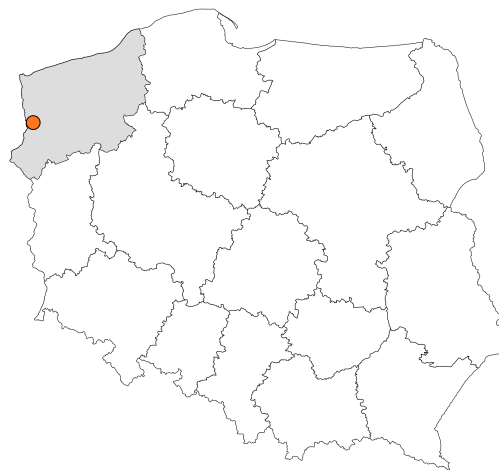


Zakres czasowy: **2025**

Raport dla stacji **32603**

Numer **32603**
Typ **eTOLL**
Oddział **Szczecin**
Miejscowość **Klucz**



SPIS TREŚCI

R00 Zbiorcze i podsumowujące	1
R00_01 Karta charakterystyki stacji ciągłych pomiarów ruchu	1
R02 Rozwój ruchu w latach	2
R02_03 Rozwój ruchu pojazdów ogółem dla poszczególnych stacji	2
R02_03C Rozwój ruchu pojazdów ciężkich dla poszczególnych stacji	3
R03 Wahania ruchu i ruch w poszczególne dni tygodnia	4
R03_01 Średni dobowy ruchu pojazdów ogółem w poszczególnych miesiącach i dniach tygodnia wraz ze wskaźnikami charakteryzującymi sezonowe (miesięczne) i tygodniowe wahania ruchu w odniesieniu do SDRR	4
R03_02 Sezonowe i tygodniowe wahania ruchu pojazdów ogółem dla danej stacji	5
R03_03 Dobowe wahania ruchu dla wybranych dni tygodnia dla pojazdów ogółem wraz z dystrybuantą	6
R03_04 Uśrednione dobowe rozkłady ruchu dla wybranych dni tygodnia, dla pojazdów lekkich i ciężkich	7
R03_07 Analiza ruchu pojazdów ogółem w poszczególnych dniach tygodnia dla każdego miesiąca, w podziale na kierunki ruchu	8
R03_08 Analiza ruchu w święta i dni okoloświąteczne	20
R03_10 Proporcja dobowego natężenia ruchu do SDRR, dla każdego dnia w roku, dla pojazdów ogółem	30
R03_11 Nierównomierność kierunkowa dla każdego dnia w roku, dla pojazdów ogółem	31
R03_12 Dobowe wahania ruchu w podziale na kierunki oraz na pojazdy ogółem	32
R04 Struktura rodzajowa ruchu	33
R04_03 Wykres rodzajowej struktury ruchu wg pomiarów ręcznych lub automatycznych	33
R07 Godziny o największym natężeniu i charakter ruchu	34
R07_02 Zestawienie 200 godzin o największym natężeniu ruchu w roku, dla obu kierunków łącznie	34

Karta charakterystyki stacji ciągłych pomiarów ruchu

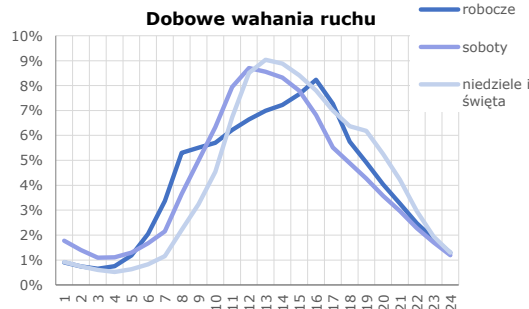
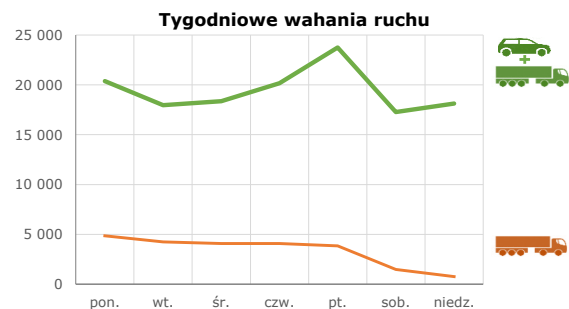
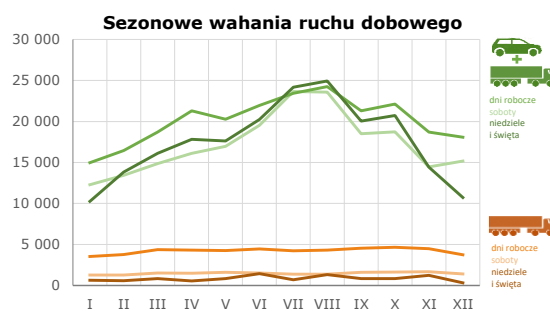
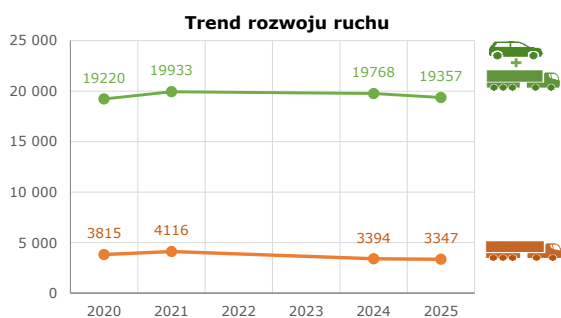
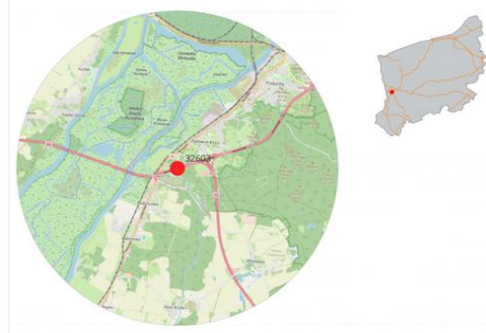
Stacja nr 32603



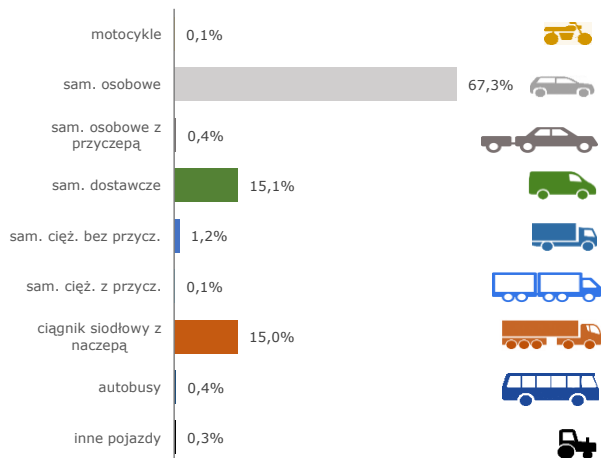
Generalna Dyrekcja Dróg Krajowych i Autostrad

Nr stacji: 32603
Typ stacji: e-TOLL
Lokalizacja: Klucz
Numer drogi: A6
Pikietaż: 9,995

Stacja działa od: 01.01.2012
Charakter ruchu: G
Liczba dni w archiwizacji: 365
Procent doszacowanych godzin: 6,53%



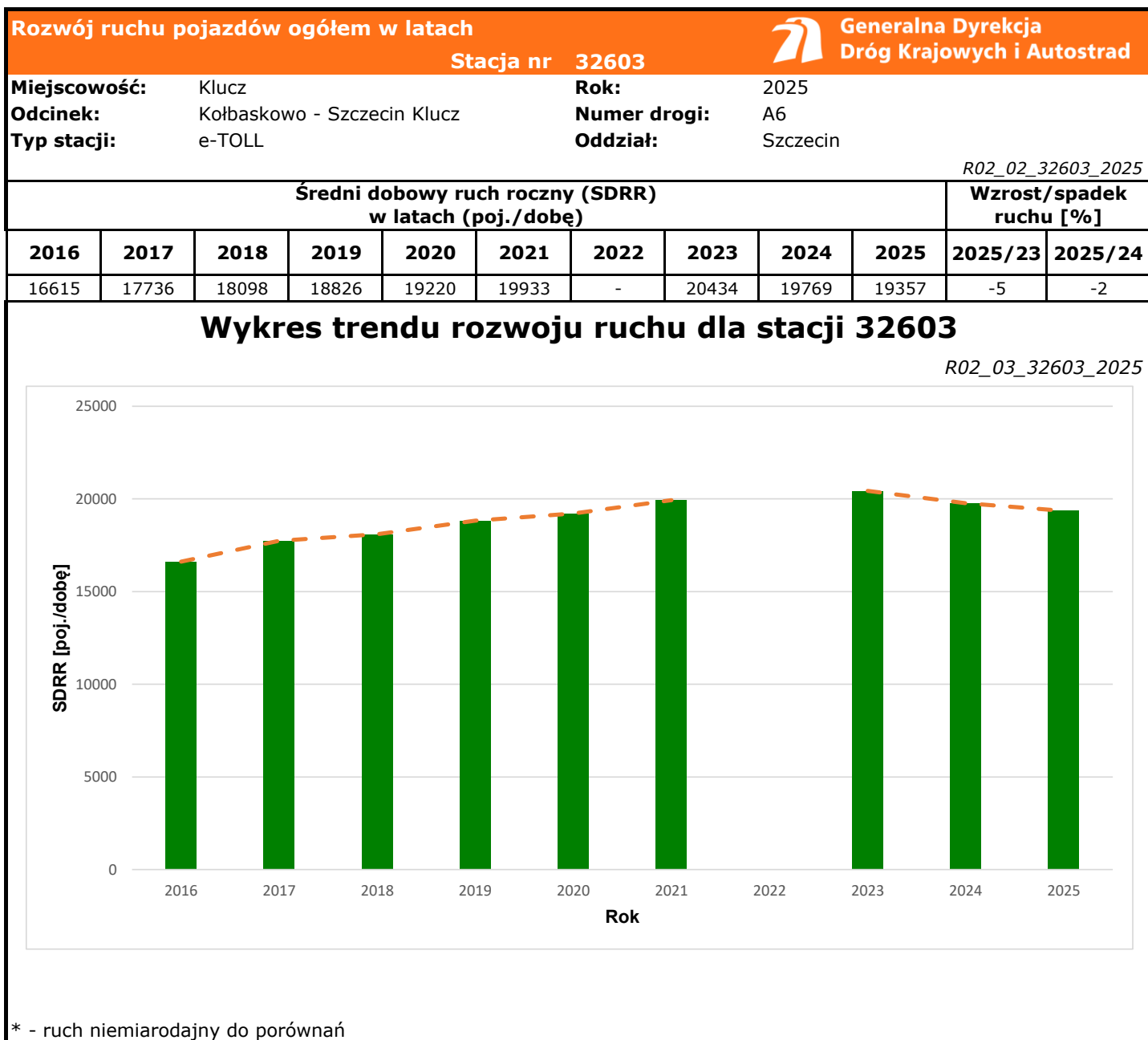
Struktura rodzajowa ruchu

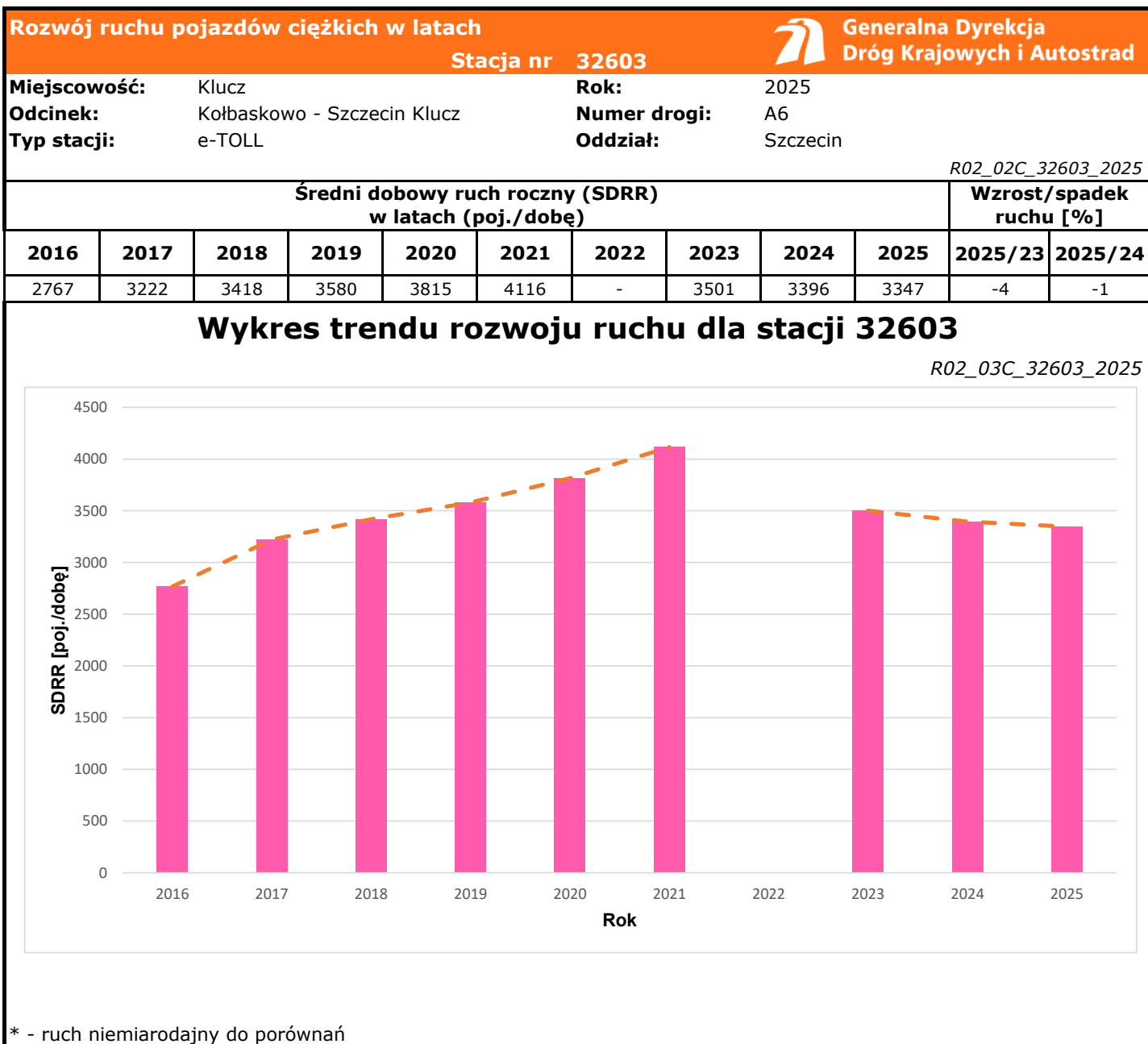



Godzina 50-ta

Natężenie: 2255
 Udział proc.: 12%
 Dzień: 02.08.2025 (sobota)
 Godzina: 12







Średni dobowy ruch dla poszczególnych dni tygodnia w poszczególnych miesiącach roku														 Generalna Dyrekcja Dróg Krajowych i Autostrad	
Stacja nr 32603															
Miejscowość:				Klucz <th colspan="2">Rok:</th> <td colspan="4">2025 <th colspan="2"></th> </td>				Rok:		2025 <th colspan="2"></th>					
Odcinek:				Kołbaskowo - Szczecin Klucz <th colspan="2">Numer drogi:</th> <td colspan="4">A6 <th colspan="2"></th> </td>				Numer drogi:		A6 <th colspan="2"></th>					
Typ stacji:				e-TOLL <th colspan="2">Oddział:</th> <td colspan="4">Szczecin <th colspan="2"></th> </td>				Oddział:		Szczecin <th colspan="2"></th>					
Ruch ogółem														R03_01_32603_2025	
Dni tygodnia:		Styczeń	Luty	Marzec	Kwiecień	Maj	Czerwiec	Lipiec	Sierpień	Wrzesień	Październik	Listopad	Grudzień	Cały rok	
1. Poniedziałki	a	14769	16291	19091	19954	21110	23440	25668	25460	21781	21530	18463	17120	20389	
	b	1,061	1,041	1,074	0,995	1,086	1,097	1,089	1,050	1,051	1,004	1,056	1,031	1,053	
	c	0,724	0,799	0,936	0,979	1,035	1,150	1,259	1,249	1,068	1,056	0,906	0,840	1,000	
2. Wtorki	a	14573	14748	16518	19220	17315	20211	20126	20863	19100	19211	16223	17372	17956	
	b	1,047	0,942	0,929	0,958	0,891	0,946	0,854	0,860	0,922	0,896	0,928	1,046	0,928	
	c	0,812	0,821	0,920	1,070	0,964	1,126	1,121	1,162	1,064	1,070	0,903	0,967	1,000	
3. Środy	a	14252	15747	16806	21065	19968	19807	20401	21822	19114	19931	17373	14165	18371	
	b	1,024	1,006	0,945	1,050	1,028	0,927	0,865	0,900	0,922	0,930	0,994	0,853	0,949	
	c	0,776	0,857	0,915	1,147	1,087	1,078	1,111	1,188	1,040	1,085	0,946	0,771	1,000	
4. Czwartki	a	15464	15693	18356	21970	21125	20503	23256	23854	21044	24163	18435	18283	20179	
	b	1,111	1,003	1,033	1,095	1,087	0,960	0,986	0,984	1,015	1,127	1,054	1,101	1,042	
	c	0,766	0,778	0,910	1,089	1,047	1,016	1,152	1,182	1,043	1,197	0,914	0,906	1,000	
5. Piątki	a	15803	19809	22707	24250	21903	25830	27788	29247	25466	25798	23005	23404	23751	
	b	1,136	1,266	1,277	1,209	1,127	1,209	1,179	1,206	1,229	1,203	1,316	1,409	1,227	
	c	0,665	0,834	0,956	1,021	0,922	1,088	1,170	1,231	1,072	1,086	0,969	0,985	1,000	
6. Soboty	a	12286	13438	14844	16109	16964	19532	23649	23588	18517	18738	14464	15165	17275	
	b	0,883	0,859	0,835	0,803	0,873	0,914	1,003	0,973	0,893	0,874	0,827	0,913	0,892	
	c	0,711	0,778	0,859	0,933	0,982	1,131	1,369	1,365	1,072	1,085	0,837	0,878	1,000	
7. Niedziele	a	10759	13824	16121	17669	18741	21435	24164	25180	20056	20725	14615	14223	18126	
	b	0,773	0,883	0,907	0,881	0,965	1,003	1,025	1,038	0,968	0,967	0,836	0,857	0,936	
	c	0,594	0,763	0,889	0,975	1,034	1,183	1,333	1,389	1,106	1,143	0,806	0,785	1,000	
8. Dni robocze	a	14972	16457	18695	21292	20284	21958	23448	24249	21301	22126	18699	18069	20129	
	b	1,076	1,052	1,052	1,062	1,044	1,028	0,994	1,000	1,028	1,032	1,070	1,088	1,040	
	c	0,744	0,818	0,929	1,058	1,008	1,091	1,165	1,205	1,058	1,099	0,929	0,898	1,000	
9. Święta	a	10006	-	-	17893	17067	19035	-	24694	-	-	14330	8977	16001	
	b	0,719	-	-	0,892	0,878	0,891	-	1,018	-	-	0,820	0,541	0,827	
	c	0,625	-	-	1,118	1,067	1,190	-	1,543	-	-	0,896	0,561	1,000	
10. Niedziele i święta	a	10257	13824	16121	17818	17625	20235	24164	24937	20056	20725	14424	10726	17576	
	b	0,737	0,883	0,907	0,888	0,907	0,947	1,025	1,028	0,968	0,967	0,825	0,646	0,908	
	c	0,584	0,787	0,917	1,014	1,003	1,151	1,375	1,419	1,141	1,179	0,821	0,610	1,000	
11. Wszystkie dni	a	13915	15650	17778	20055	19430	21365	23579	24253	20726	21442	17483	16605	19357	
	b	1,000	1,000	1,000	1,000	1,000	1,000	1,000	1,000	1,000	1,000	1,000	1,000	1,000	
	c	0,719	0,808	0,918	1,036	1,004	1,104	1,218	1,253	1,071	1,108	0,903	0,858	1,000	

Legenda:
a = średni dobowy ruch danego dnia (dni) tygodnia
b = $\frac{\text{średni dobowy ruch danego dnia (dni) tygodnia w miesiącu}}{\text{średni dobowy ruch we wszystkie dni miesiąca}}$
c = $\frac{\text{średni dobowy ruch danego dnia (dni) tygodnia w miesiącu}}{\text{średni dobowy ruch danego dnia (dni) tygodnia w roku}}$

Sezonowe i tygodniowe wahania ruchu dobowego pojazdów ogółem w latach



Generalna Dyrekcja
Dróg Krajowych i Autostrad

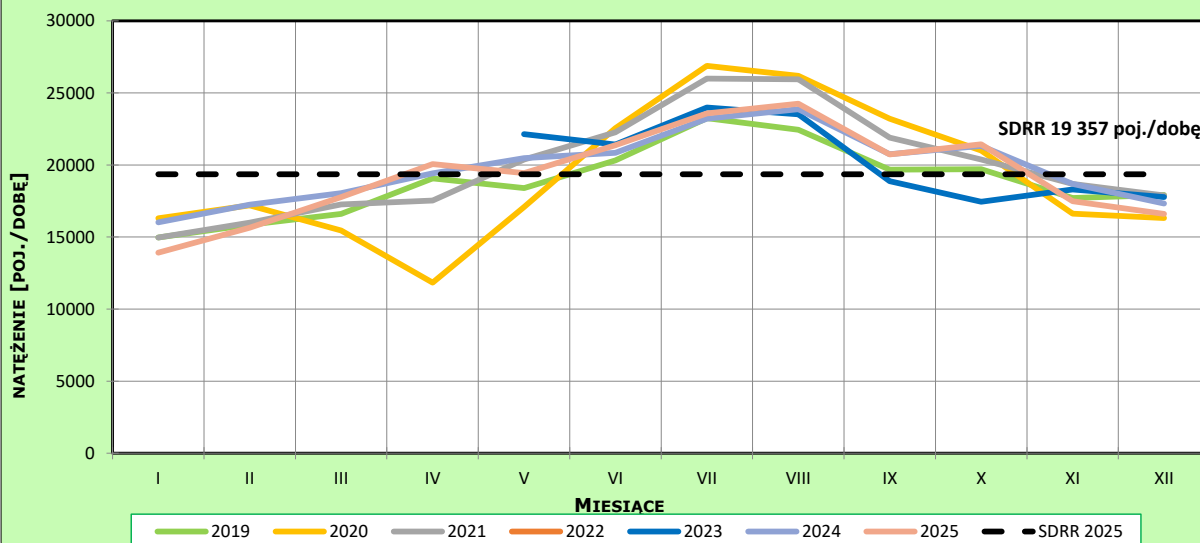
Stacja nr 32603

Miejscowość: Klucz
 Odcinek: Kołbaskowo - Szczecin Klucz
 Typ stacji: e-TOLL
 Rok: 2025
 Numer drogi: A6
 Oddział: Szczecin

Ruch ogółem

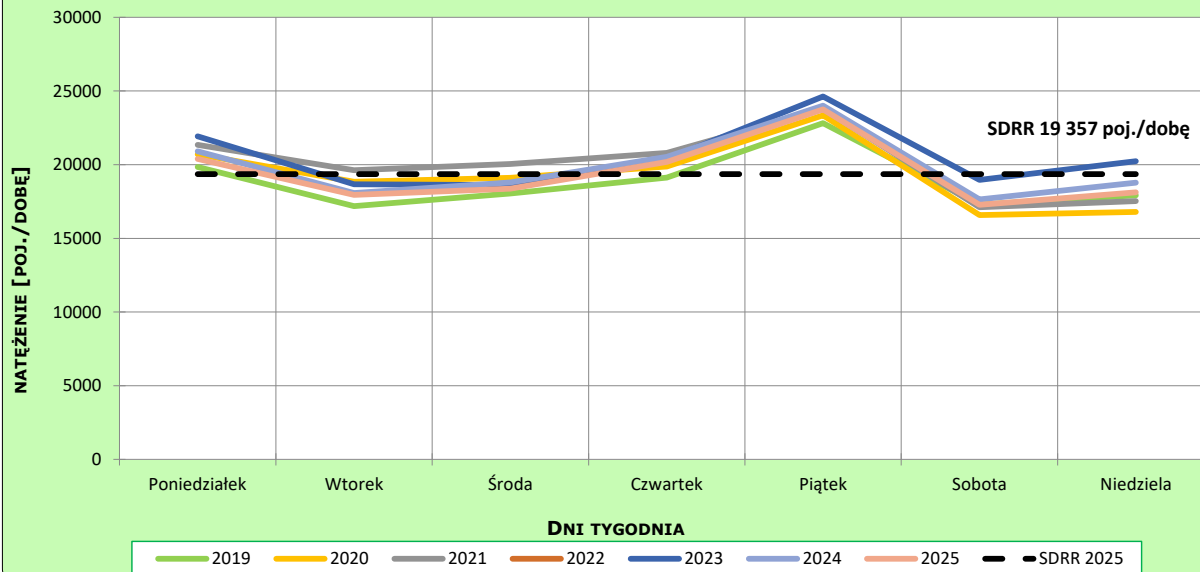
R03_02-1_32603_2025

Sezonowe wahania ruchu dobowego



R03_02-2_32603_2025

Tygodniowe wahania ruchu dobowego



Dobowe wahania ruchu pojazdów ogółem



Generalna Dyrekcja
Dróg Krajowych i Autostrad

Stacja nr 32603

Miejscowość:

Klucz

Rok:

2025

Odcinek:

Kołbaskowo - Szczecin Klucz

Numer drogi:

A6

Typ stacji:

e-TOLL

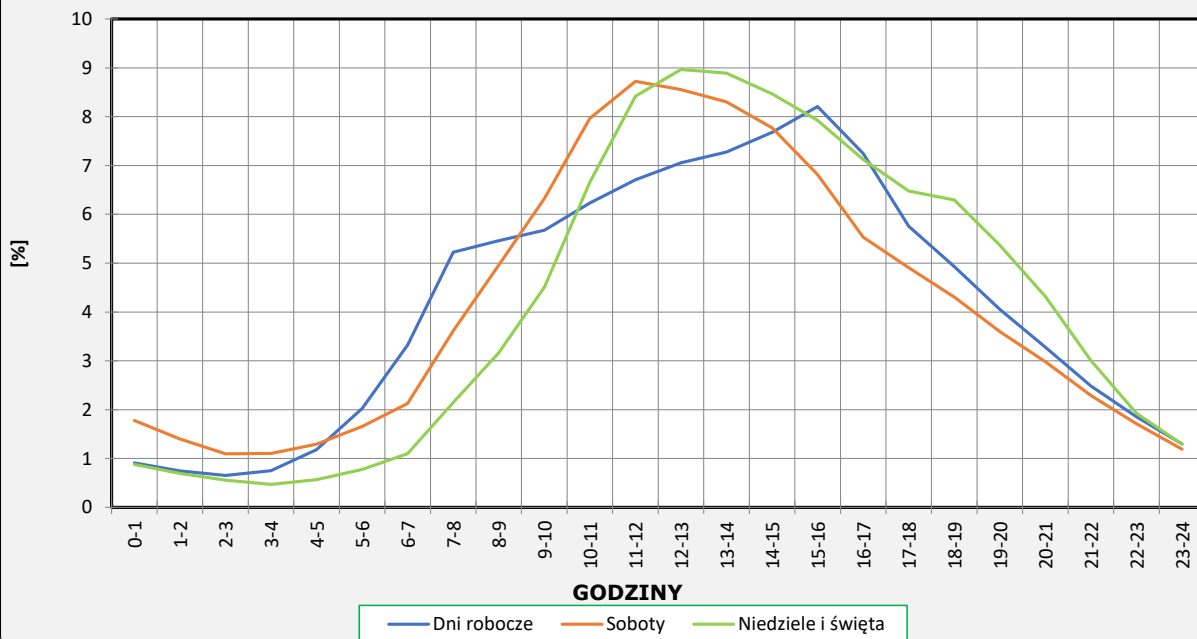
Oddział:

Szczecin

Ruch ogółem

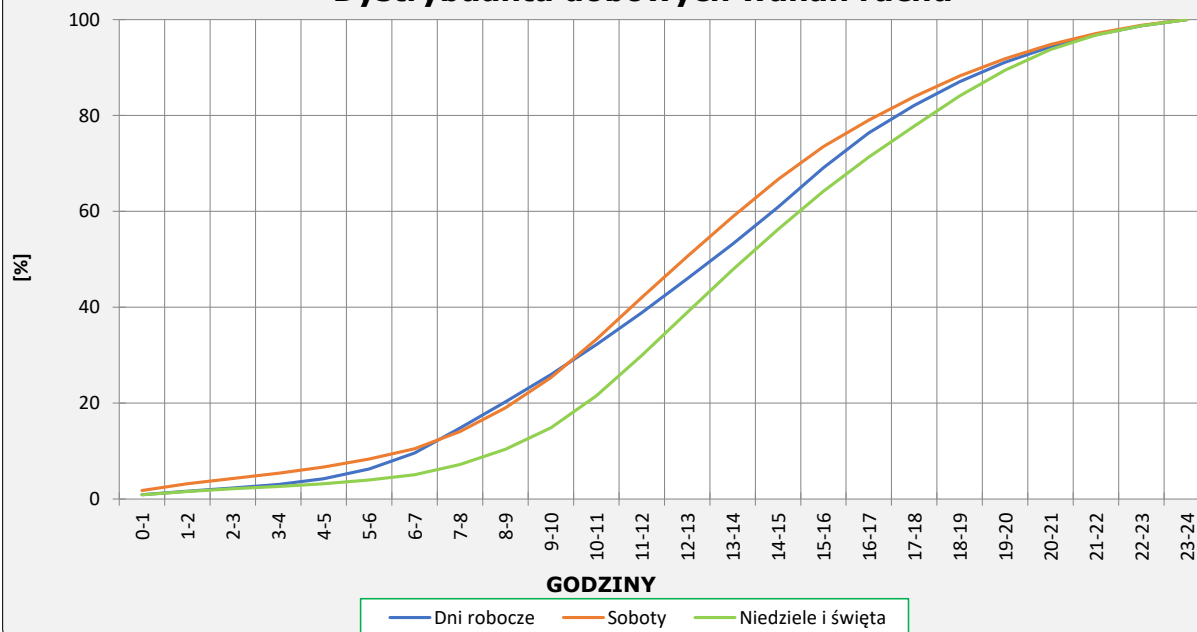
R03_03-1_32603_2025

Dobowe wahania ruchu



R03_03-2_32603_2025

Dystrybuanta dobowych wahań ruchu



Uśrednione dobowe rozkłady ruchu dla wybranych dni tygodnia, dla pojazdów lekkich i ciężkich



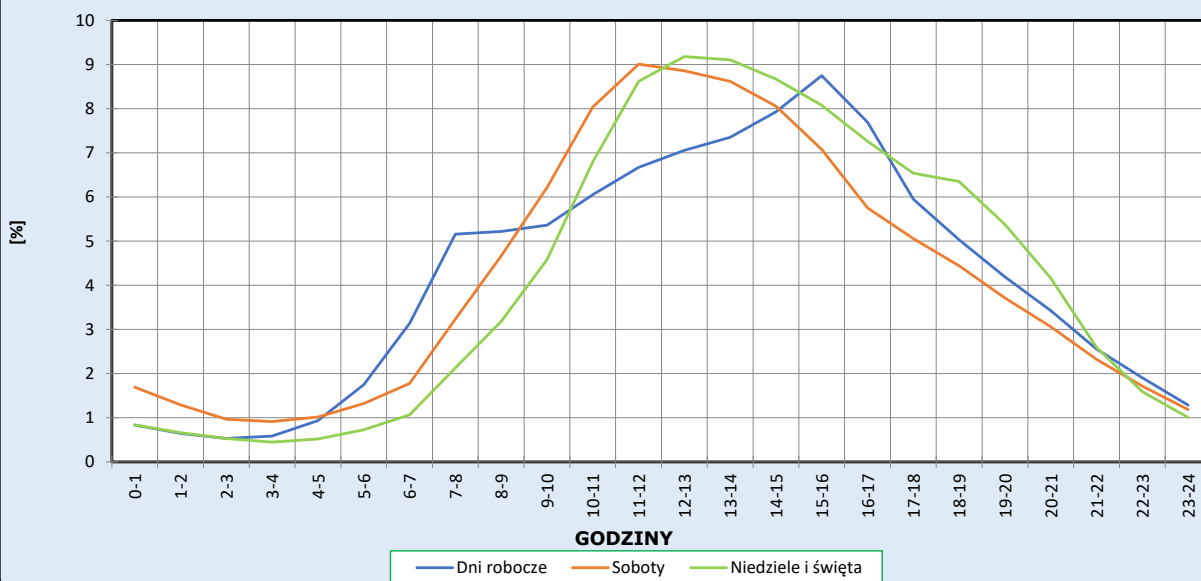
Stacja nr 32603

Miejscowość: Klucz
Odcinek: Kołbaskowo - Szczecin Klucz
Typ stacji: e-TOLL

Rok: 2025
Numer drogi: A6
Oddział: Szczecin

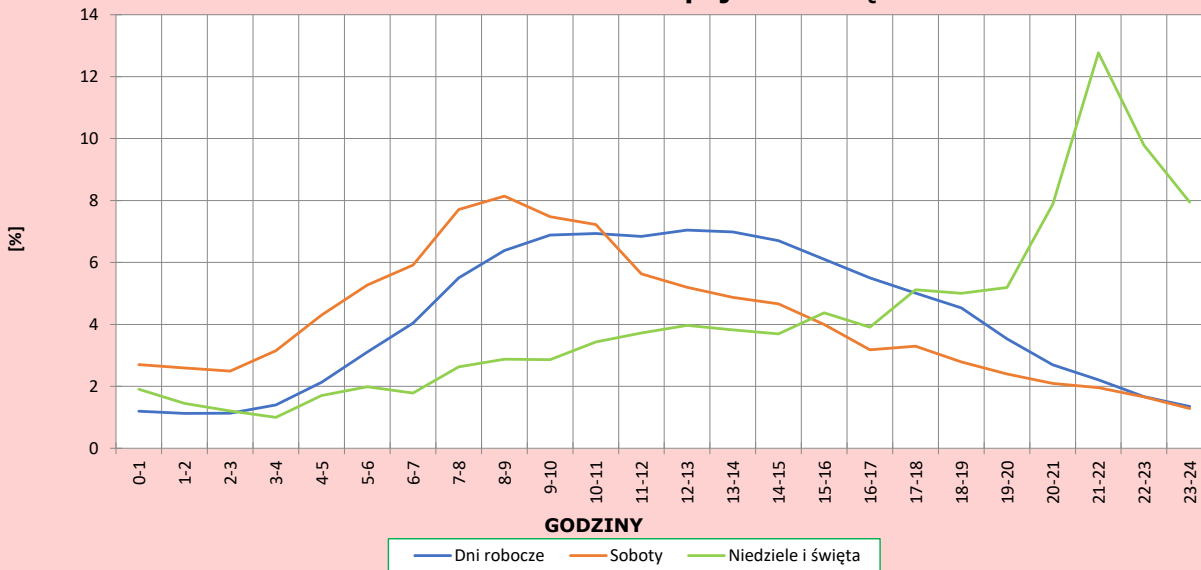
R03_04-1_32603_2025

Dobowe wahania ruchu pojazdów lekkich



R03_04-2_32603_2025

Dobowe wahania ruchu pojazdów ciężkich



Analiza ruchu pojazdów ogółem w poszczególnych dniach tygodnia dla każdego miesiąca, w podziale na kierunki ruchu

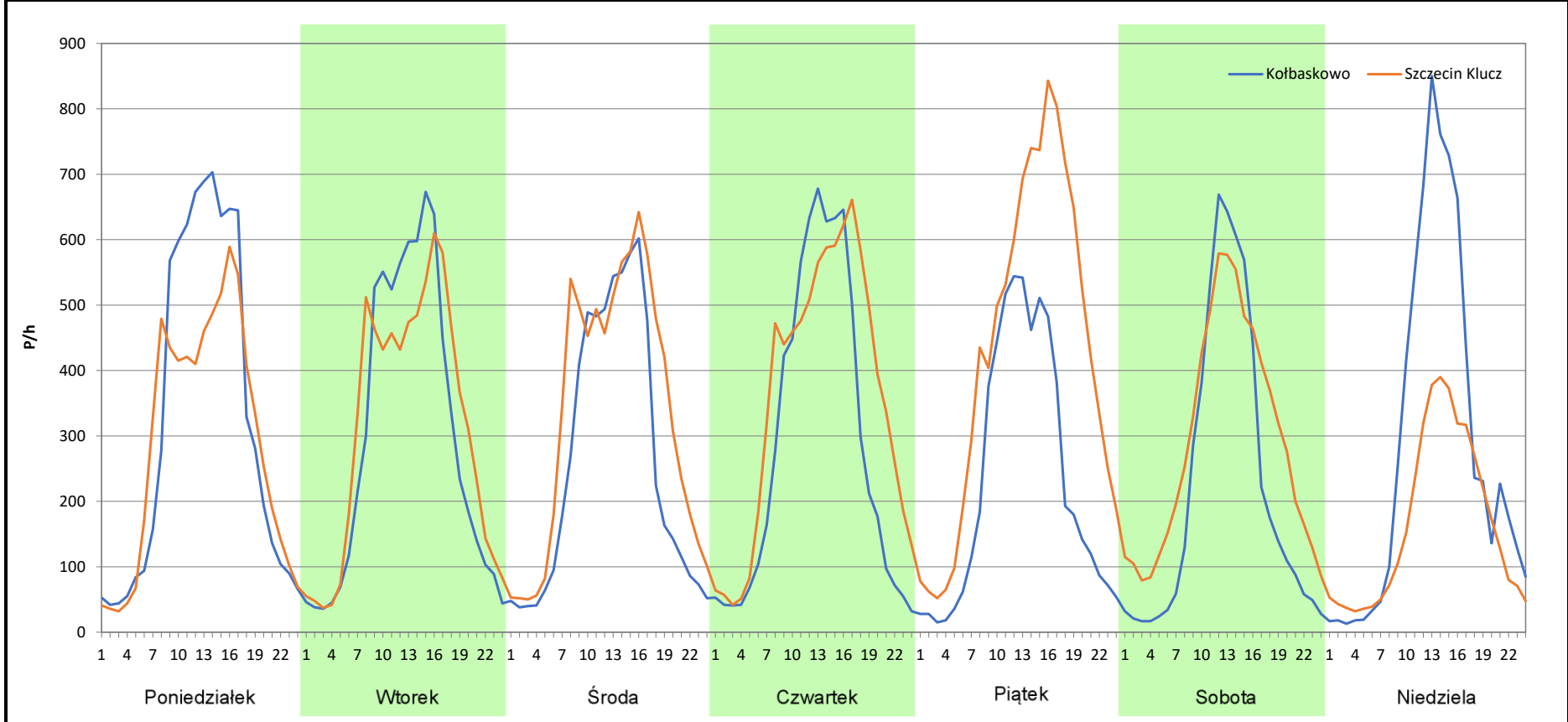
 **Generalna Dyrekcja Dróg Krajowych i Autostrad**

Stacja nr 32603

Miejscowość:	Klucz	Rok:	2025
Odcinek:	Kołbaskowo - Szczecin Klucz	Numer drogi:	A6
Typ stacji:	e-TOLL	Oddział:	Szczecin
Miesiąc:	Styczeń		

R03_07-1_32603_2025

Dzień tygodnia	Poniedziałek		Wtorek		Środa		Czwartek		Piątek		Sobota		Niedziela	
	Kołbaskowo	Szczecin Klucz	Kołbaskowo	Szczecin Klucz	Kołbaskowo	Szczecin Klucz	Kołbaskowo	Szczecin Klucz	Kołbaskowo	Szczecin Klucz	Kołbaskowo	Szczecin Klucz	Kołbaskowo	Szczecin Klucz
SDR	7789	6978	7116	7462	6256	8001	6892	8572	5595	10210	5328	6964	6827	3938
Razem	14767		14578		14257		15464		15805		12292		10765	
Podział procentowy	52,75%	47,25%	48,81%	51,19%	43,88%	56,12%	44,57%	55,43%	35,40%	64,60%	43,35%	56,65%	63,42%	36,58%



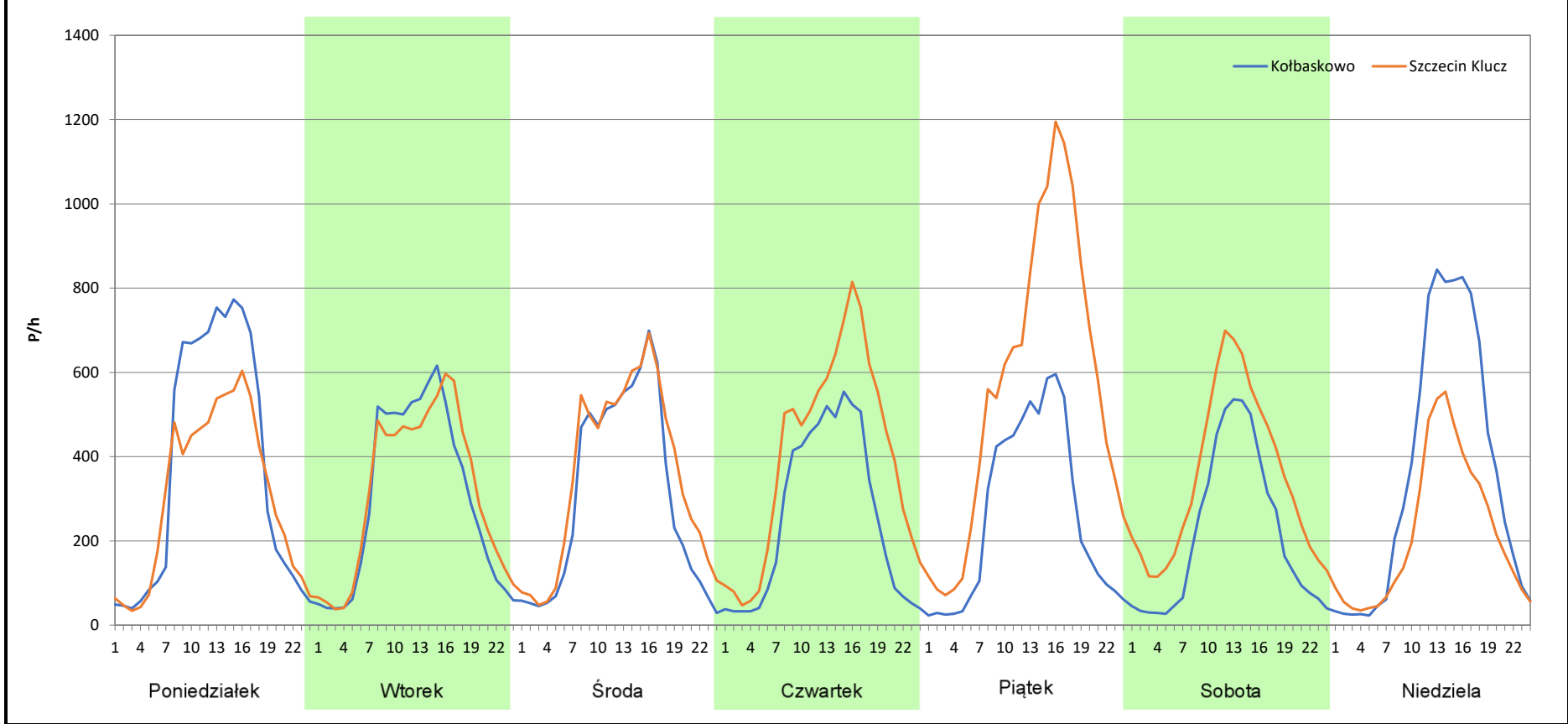
Analiza ruchu pojazdów ogółem w poszczególnych dniach tygodnia dla każdego miesiąca, w podziale na kierunki ruchu

**Generalna Dyrekcja
Dróg Krajowych i Autostrad**


Stacja nr 32603

Miejscowość: Klucz	Rok: 2025
Odcinek: Kołbaskowo - Szczecin Klucz	Numer drogi: A6
Typ stacji: e-TOLL	Oddział: Szczecin
Miesiąc: Luty	<i>R03_07-2_32603_2025</i>

Dzień tygodnia	Poniedziałek		Wtorek		Środa		Czwartek		Piątek		Sobota		Niedziela	
	Kołbaskowo	Szczecin Klucz	Kołbaskowo	Szczecin Klucz	Kołbaskowo	Szczecin Klucz	Kołbaskowo	Szczecin Klucz	Kołbaskowo	Szczecin Klucz	Kołbaskowo	Szczecin Klucz	Kołbaskowo	Szczecin Klucz
SDR	8894	7402	7185	7570	7287	8468	6108	9593	6254	13559	5147	8293	8600	5230
Razem	16296		14755		15755		15701		19813		13440		13830	
Podział procentowy	54,58%	45,42%	48,70%	51,30%	46,25%	53,75%	38,90%	61,10%	31,57%	68,43%	38,30%	61,70%	62,18%	37,82%



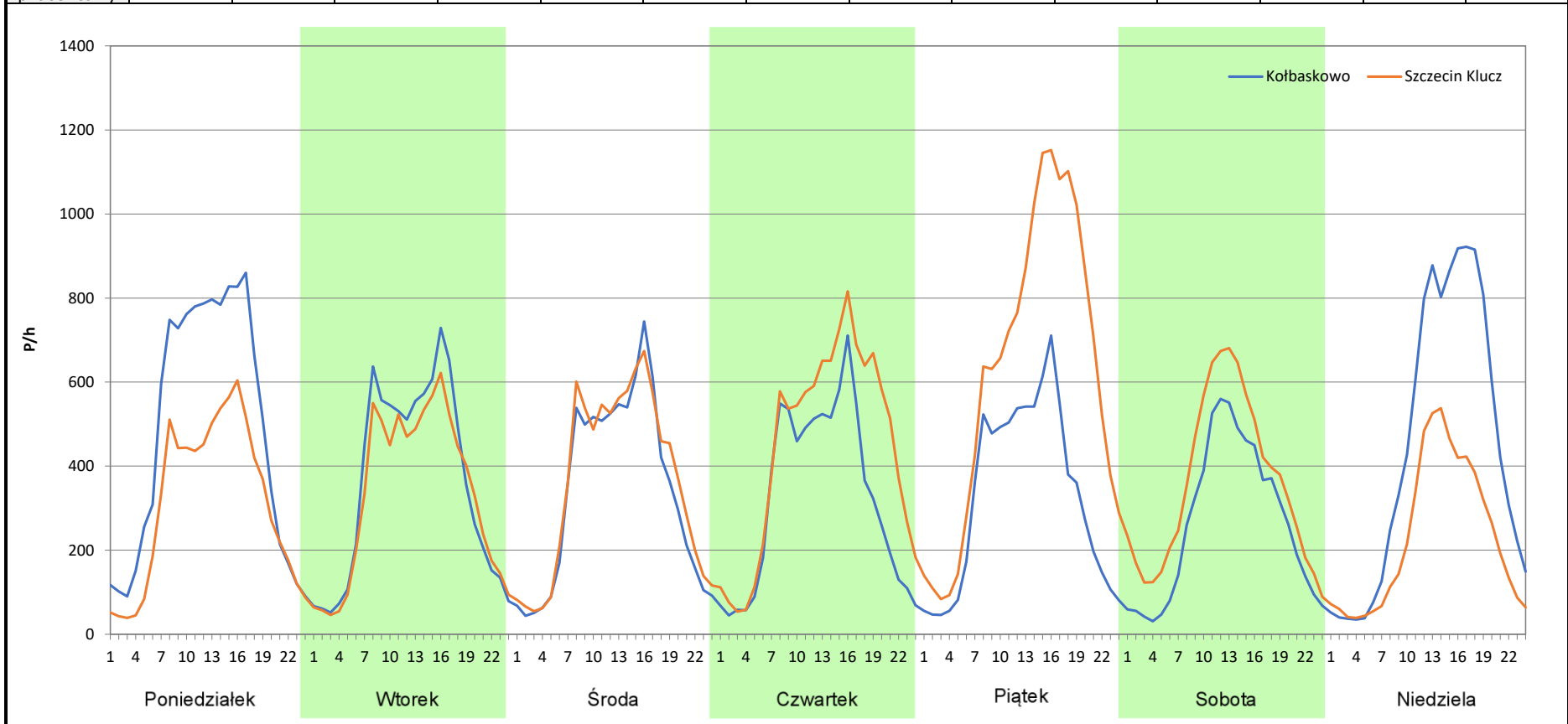
Analiza ruchu pojazdów ogółem w poszczególnych dniach tygodnia dla każdego miesiąca, w podziale na kierunki ruchu

 **Generalna Dyrekcja Dróg Krajowych i Autostrad**

Stacja nr 32603

Miejscowość: Klucz	Rok: 2025
Odcinek: Kołbaskowo - Szczecin Klucz	Numer drogi: A6
Typ stacji: e-TOLL	Oddział: Szczecin
Miesiąc: Marzec	<i>R03_07-3_32603_2025</i>

Dzień tygodnia	Poniedziałek		Wtorek		Środa		Czwartek		Piątek		Sobota		Niedziela	
	Kołbaskowo	Szczecin Klucz	Kołbaskowo	Szczecin Klucz	Kołbaskowo	Szczecin Klucz	Kołbaskowo	Szczecin Klucz	Kołbaskowo	Szczecin Klucz	Kołbaskowo	Szczecin Klucz	Kołbaskowo	Szczecin Klucz
SDR	11632	7460	8605	7919	8142	8668	7770	10592	7863	14851	6276	8566	10625	5495
Razem	19092		16524		16810		18362		22714		14842		16120	
Podział procentowy	60,93%	39,07%	52,08%	47,92%	48,44%	51,56%	42,32%	57,68%	34,62%	65,38%	42,29%	57,71%	65,91%	34,09%



Analiza ruchu pojazdów ogółem w poszczególnych dniach tygodnia dla każdego miesiąca, w podziale na kierunki ruchu



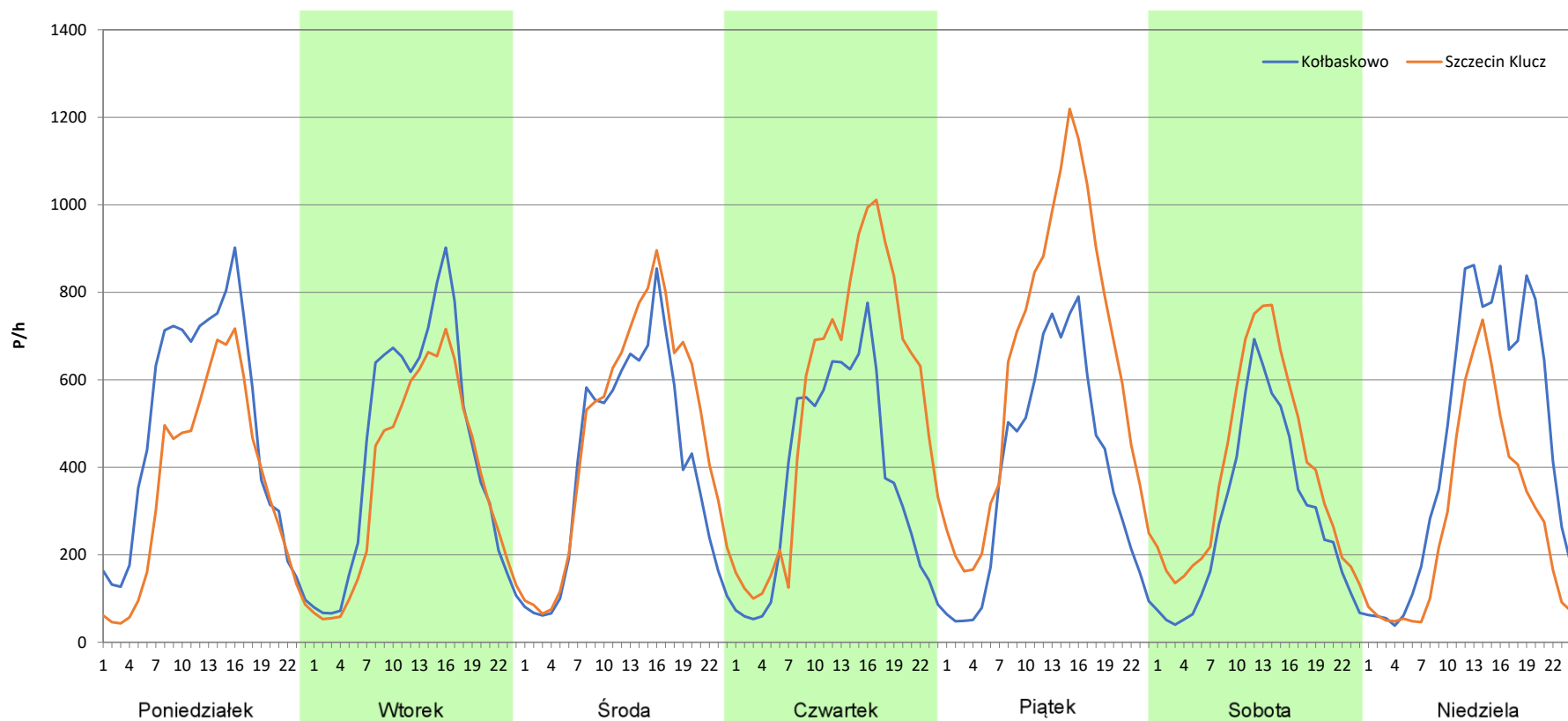
Stacja nr 32603

Miejscowość: Klucz
Odcinek: Kołbaskowo - Szczecin Klucz
Typ stacji: e-TOLL
Miesiąc: Kwiecień

Rok: 2025
Numer drogi: A6
Oddział: Szczecin

R03_07-4_32603_2025

Dzień tygodnia	Poniedziałek		Wtorek		Środa		Czwartek		Piątek		Sobota		Niedziela	
Kierunek	Kołbaskowo	Szczecin Klucz	Kołbaskowo	Szczecin Klucz	Kołbaskowo	Szczecin Klucz	Kołbaskowo	Szczecin Klucz	Kołbaskowo	Szczecin Klucz	Kołbaskowo	Szczecin Klucz	Kołbaskowo	Szczecin Klucz
SDR	11521	8431	10391	8828	9668	11396	8851	13124	9239	15017	6833	9281	10952	6716
Razem	19952		19219		21064		21975		24256		16114		17668	
Podział procentowy	57,74%	42,26%	54,07%	45,93%	45,90%	54,10%	40,28%	59,72%	38,09%	61,91%	42,40%	57,60%	61,99%	38,01%



Analiza ruchu pojazdów ogółem w poszczególnych dniach tygodnia dla każdego miesiąca, w podziale na kierunki ruchu



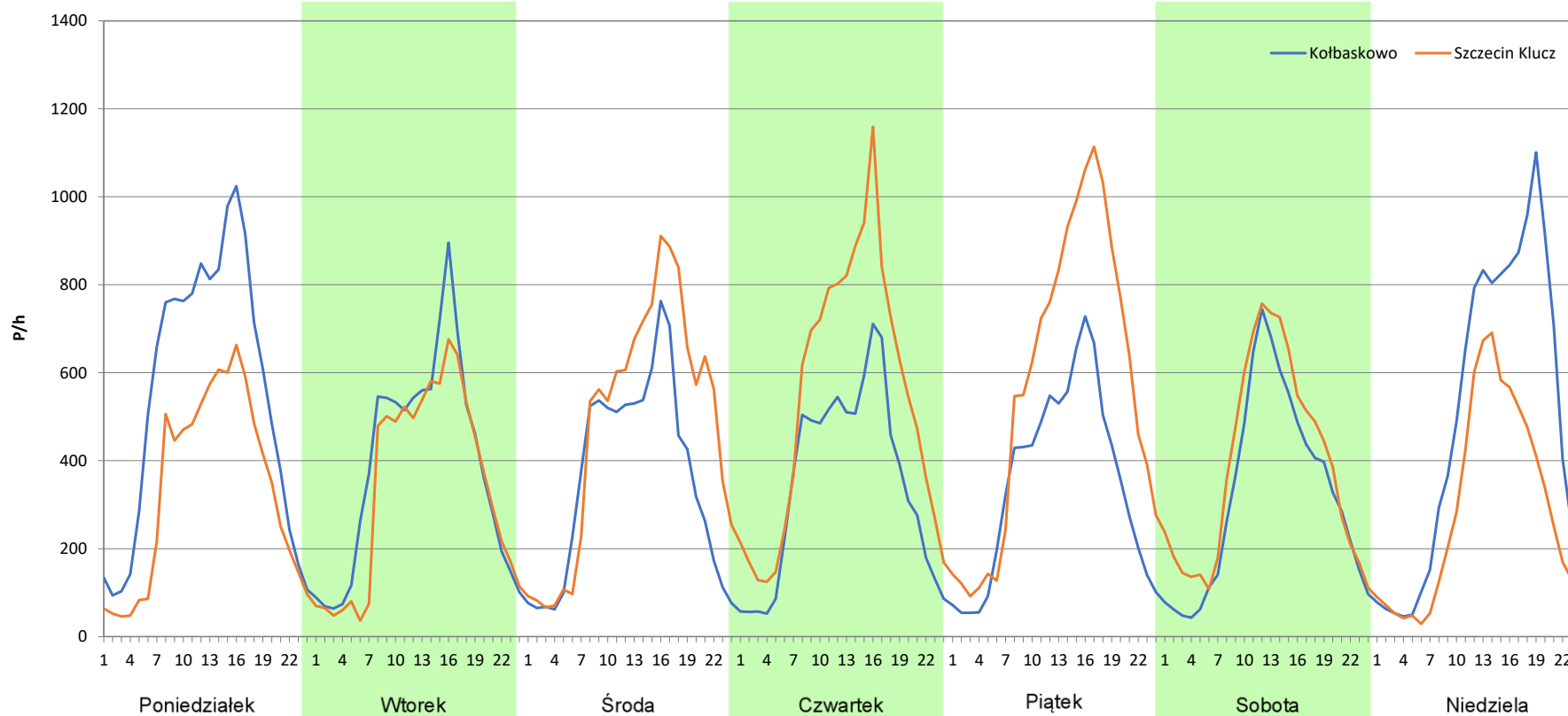
Stacja nr 32603

Miejscowość: Klucz
Odcinek: Kołbaskowo - Szczecin Klucz
Typ stacji: e-TOLL
Miesiąc: Maj

Rok: 2025
Numer drogi: A6
Oddział: Szczecin

R03_07-5_32603_2025

Dzień tygodnia	Poniedziałek		Wtorek		Środa		Czwartek		Piątek		Sobota		Niedziela	
Kierunek	Kołbaskowo	Szczecin Klucz	Kołbaskowo	Szczecin Klucz	Kołbaskowo	Szczecin Klucz	Kołbaskowo	Szczecin Klucz	Kołbaskowo	Szczecin Klucz	Kołbaskowo	Szczecin Klucz	Kołbaskowo	Szczecin Klucz
SDR	13108	8010	9233	8089	8566	11410	8280	12848	8331	13573	7701	9271	11821	6926
Razem	21118		17322		19976		21128		21904		16972		18747	
Podział procentowy	62,07%	37,93%	53,30%	46,70%	42,88%	57,12%	39,19%	60,81%	38,03%	61,97%	45,37%	54,63%	63,06%	36,94%



Analiza ruchu pojazdów ogółem w poszczególnych dniach tygodnia dla każdego miesiąca, w podziale na kierunki ruchu



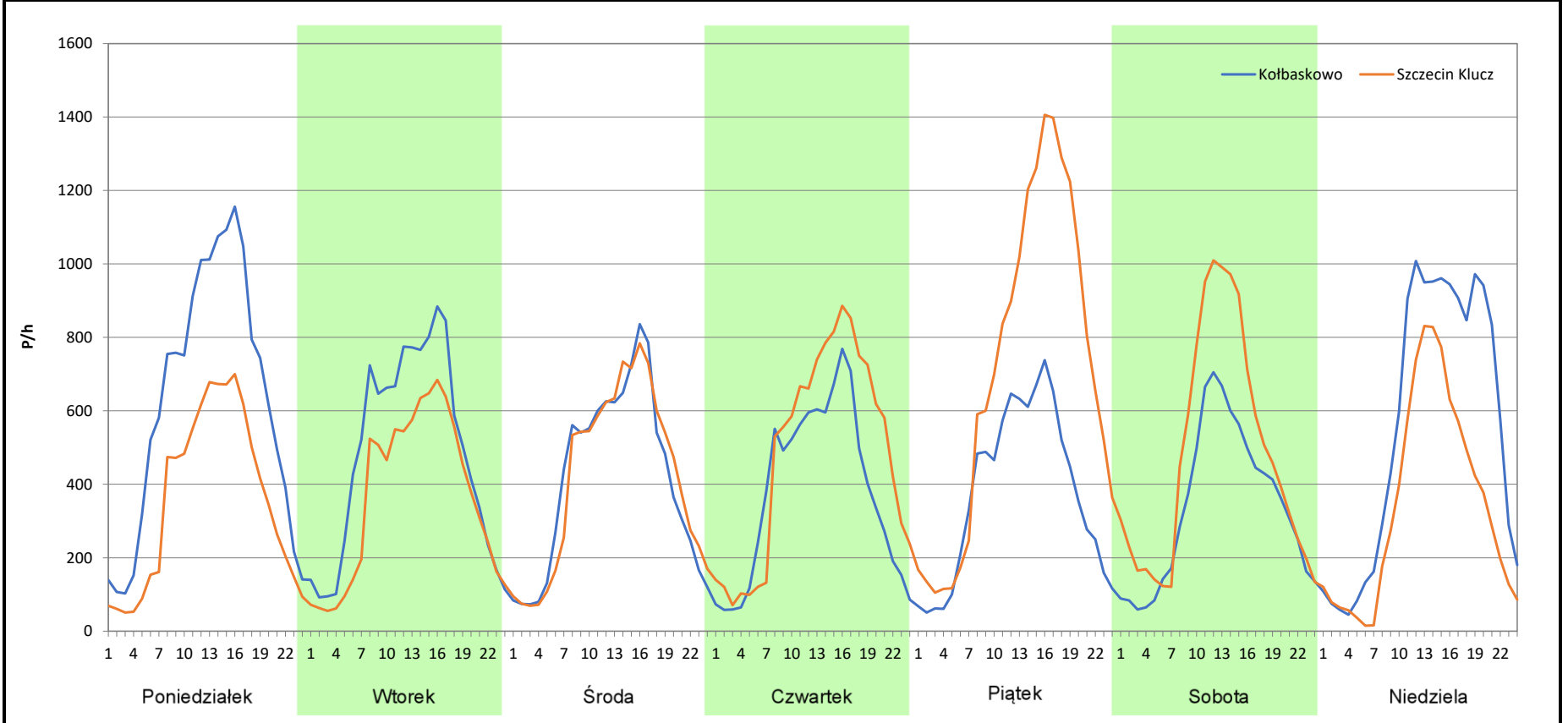
Stacja nr 32603

Miejscowość: Klucz
Odcinek: Kołbaskowo - Szczecin Klucz
Typ stacji: e-TOLL
Miesiąc: Czerwiec

Rok: 2025
Numer drogi: A6
Oddział: Szczecin

R03_07-6_32603_2025

Dzień tygodnia	Poniedziałek		Wtorek		Środa		Czwartek		Piątek		Sobota		Niedziela	
Kierunek	Kołbaskowo	Szczecin Klucz	Kołbaskowo	Szczecin Klucz	Kołbaskowo	Szczecin Klucz	Kołbaskowo	Szczecin Klucz	Kołbaskowo	Szczecin Klucz	Kołbaskowo	Szczecin Klucz	Kołbaskowo	Szczecin Klucz
SDR	14890	8549	11529	8689	9879	9934	9009	11495	8970	16862	8058	11476	13251	8181
Razem	23439		20218		19813		20504		25832		19534		21432	
Podział procentowy	63,53%	36,47%	57,02%	42,98%	49,86%	50,14%	43,94%	56,06%	34,72%	65,28%	41,25%	58,75%	61,83%	38,17%



Analiza ruchu pojazdów ogółem w poszczególnych dniach tygodnia dla każdego miesiąca, w podziale na kierunki ruchu



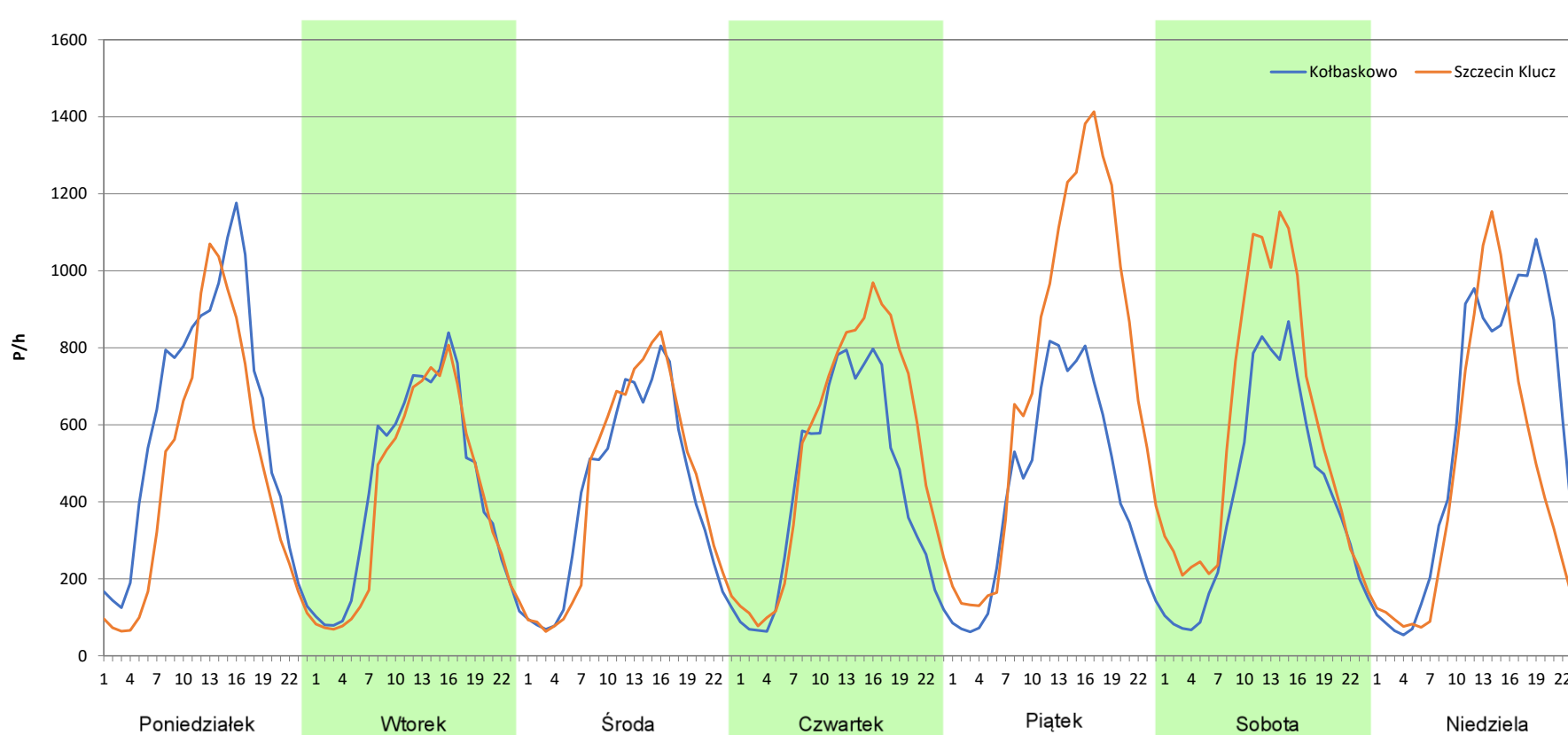
Stacja nr 32603

Miejscowość: Klucz
Odcinek: Kołbaskowo - Szczecin Klucz
Typ stacji: e-TOLL
Miesiąc: Lipiec

Rok: 2025
Numer drogi: A6
Oddział: Szczecin

R03_07-7_32603_2025

Dzień tygodnia	Poniedziałek		Wtorek		Środa		Czwartek		Piątek		Sobota		Niedziela	
Kierunek	Kołbaskowo	Szczecin Klucz	Kołbaskowo	Szczecin Klucz	Kołbaskowo	Szczecin Klucz	Kołbaskowo	Szczecin Klucz	Kołbaskowo	Szczecin Klucz	Kołbaskowo	Szczecin Klucz	Kołbaskowo	Szczecin Klucz
SDR	14371	11300	10413	9713	10017	10382	10373	12888	10357	17435	9871	13783	13578	10589
Razem	25671		20126		20399		23261		27792		23654		24167	
Podział procentowy	55,98%	44,02%	51,74%	48,26%	49,11%	50,89%	44,59%	55,41%	37,27%	62,73%	41,73%	58,27%	56,18%	43,82%



Analiza ruchu pojazdów ogółem w poszczególnych dniach tygodnia dla każdego miesiąca, w podziale na kierunki ruchu



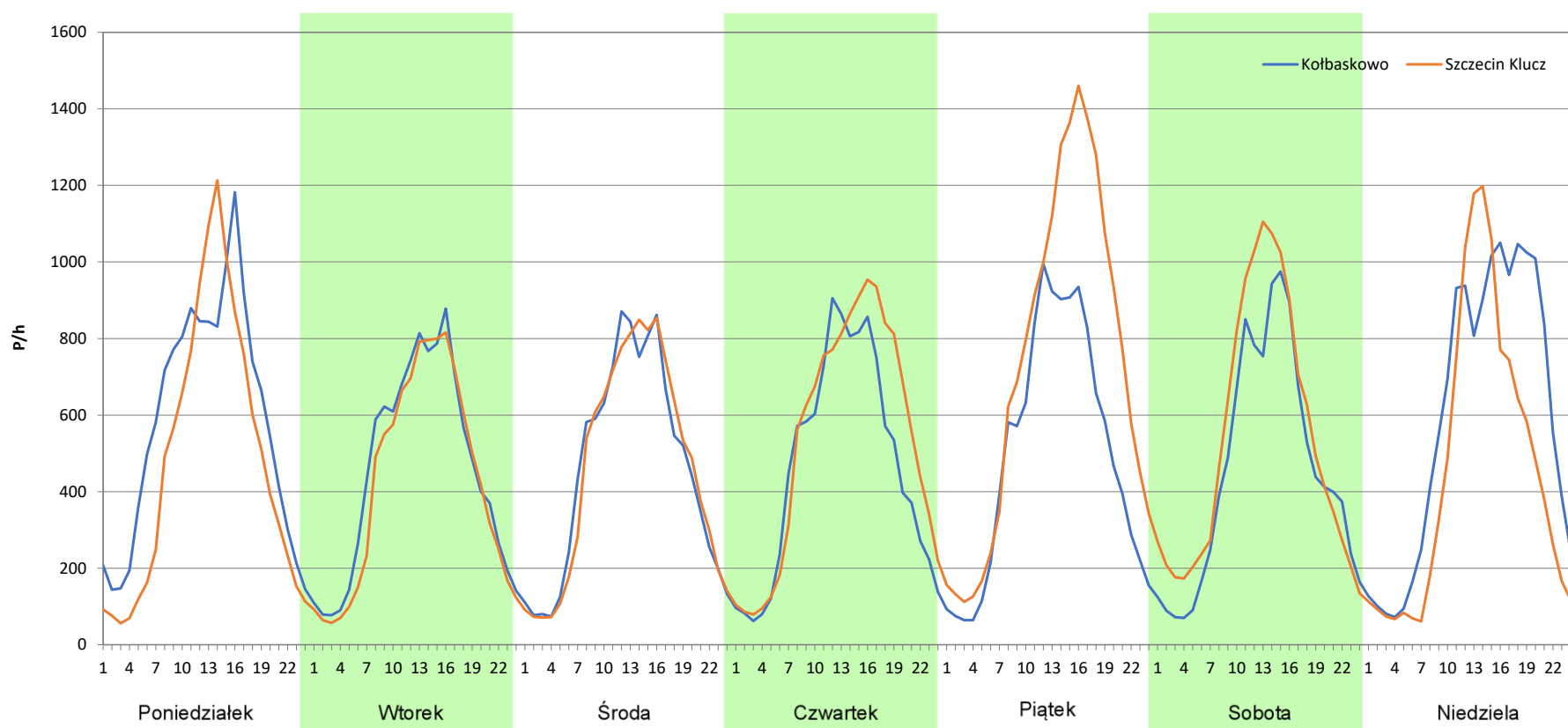
Stacja nr 32603

Miejscowość: Klucz
Odcinek: Kołbaskowo - Szczecin Klucz
Typ stacji: e-TOLL
Miesiąc: Sierpień

Rok: 2025
Numer drogi: A6
Oddział: Szczecin

R03_07-8_32603_2025

Dzień tygodnia	Poniedziałek		Wtorek		Środa		Czwartek		Piątek		Sobota		Niedziela	
Kierunek	Kołbaskowo	Szczecin Klucz	Kołbaskowo	Szczecin Klucz	Kołbaskowo	Szczecin Klucz	Kołbaskowo	Szczecin Klucz	Kołbaskowo	Szczecin Klucz	Kołbaskowo	Szczecin Klucz	Kołbaskowo	Szczecin Klucz
SDR	13940	11526	10815	10051	10917	10911	11114	12744	11899	17356	10837	12750	14256	10928
Razem	25466		20866		21828		23858		29255		23587		25184	
Podział procentowy	54,74%	45,26%	51,83%	48,17%	50,01%	49,99%	46,58%	53,42%	40,67%	59,33%	45,94%	54,06%	56,61%	43,39%



Analiza ruchu pojazdów ogółem w poszczególnych dniach tygodnia dla każdego miesiąca, w podziale na kierunki ruchu



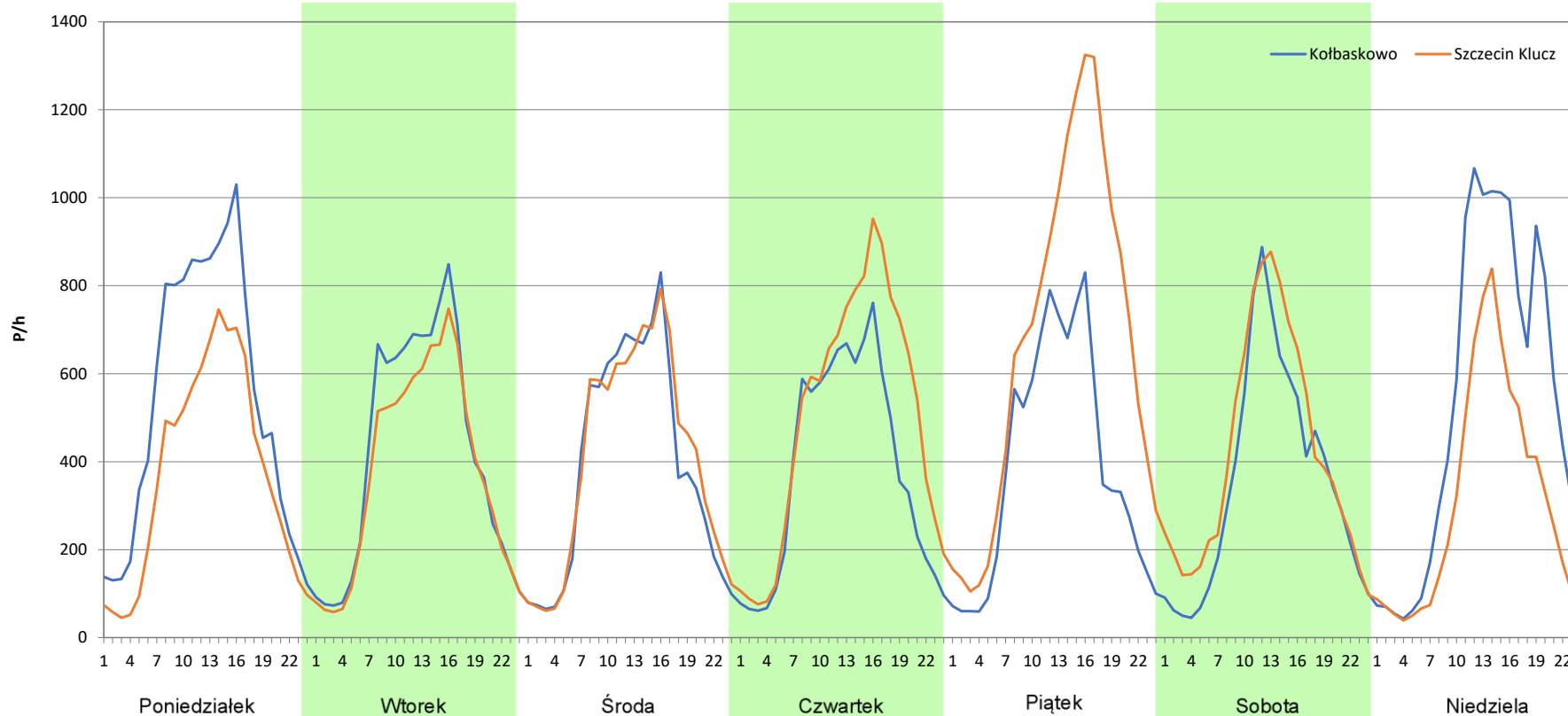
Stacja nr 32603

Miejscowość: Klucz
Odcinek: Kołbaskowo - Szczecin Klucz
Typ stacji: e-TOLL
Miesiąc: Wrzesień

Rok: 2025
Numer drogi: A6
Oddział: Szczecin

R03_07-9_32603_2025

Dzień tygodnia	Poniedziałek		Wtorek		Środa		Czwartek		Piątek		Sobota		Niedziela	
Kierunek	Kołbaskowo	Szczecin Klucz	Kołbaskowo	Szczecin Klucz	Kołbaskowo	Szczecin Klucz	Kołbaskowo	Szczecin Klucz	Kołbaskowo	Szczecin Klucz	Kołbaskowo	Szczecin Klucz	Kołbaskowo	Szczecin Klucz
SDR	12903	8880	10070	9031	9369	9748	9145	11902	9372	16100	8453	10071	12634	7428
Razem	21783		19101		19117		21047		25472		18524		20062	
Podział procentowy	59,23%	40,77%	52,72%	47,28%	49,01%	50,99%	43,45%	56,55%	36,79%	63,21%	45,63%	54,37%	62,97%	37,03%



Analiza ruchu pojazdów ogółem w poszczególnych dniach tygodnia dla każdego miesiąca, w podziale na kierunki ruchu



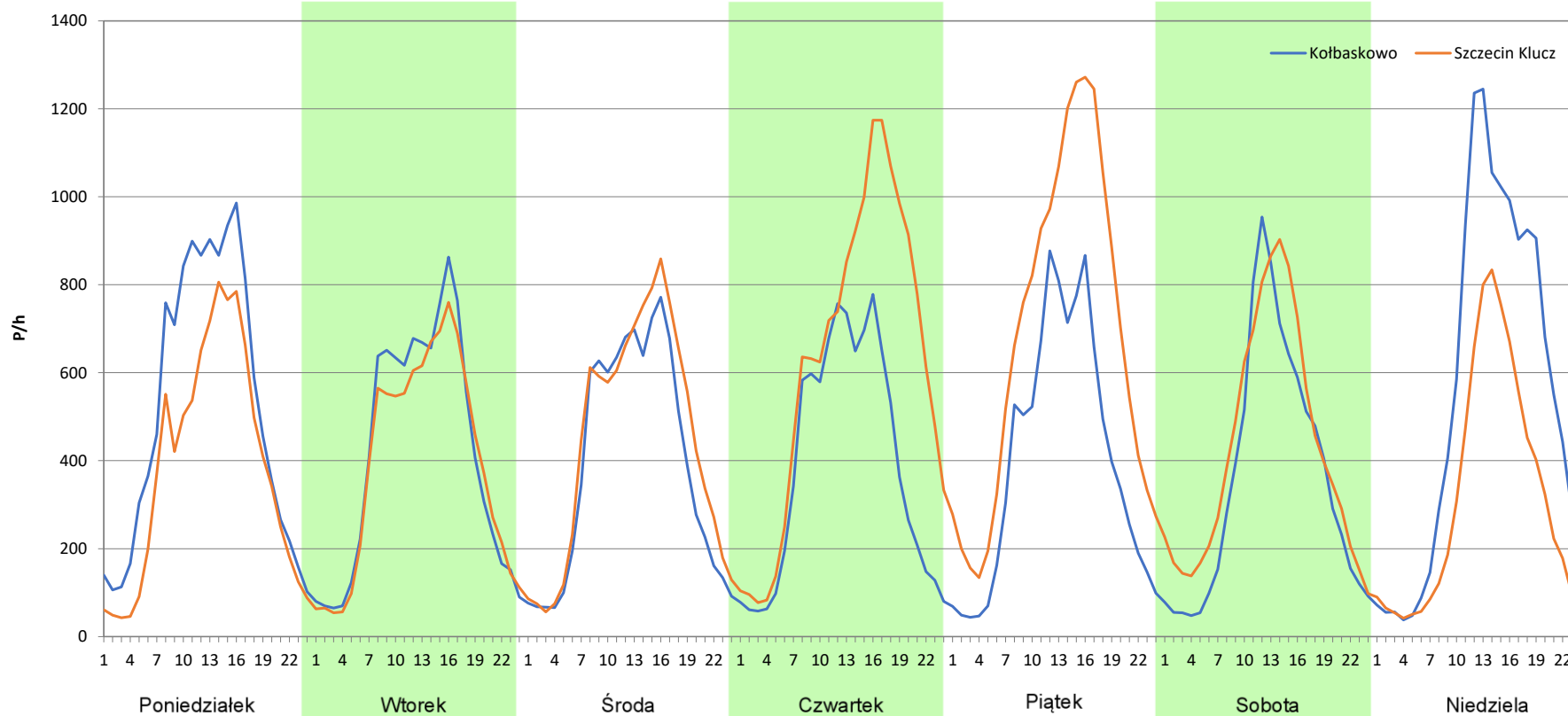
Stacja nr 32603

Miejscowość: Klucz
Odcinek: Kołbaskowo - Szczecin Klucz
Typ stacji: e-TOLL
Miesiąc: Październik

Rok: 2025
Numer drogi: A6
Oddział: Szczecin

R03_07-10_32603_2025

Dzień tygodnia	Poniedziałek		Wtorek		Środa		Czwartek		Piątek		Sobota		Niedziela	
Kierunek	Kołbaskowo	Szczecin Klucz	Kołbaskowo	Szczecin Klucz	Kołbaskowo	Szczecin Klucz	Kołbaskowo	Szczecin Klucz	Kołbaskowo	Szczecin Klucz	Kołbaskowo	Szczecin Klucz	Kołbaskowo	Szczecin Klucz
SDR	12379	9155	9874	9341	9367	10563	9325	14836	9593	16202	8571	10170	13170	7562
Razem	21534		19215		19930		24161		25795		18741		20732	
Podział procentowy	57,49%	42,51%	51,39%	48,61%	47,00%	53,00%	38,60%	61,40%	37,19%	62,81%	45,73%	54,27%	63,52%	36,48%



Analiza ruchu pojazdów ogółem w poszczególnych dniach tygodnia dla każdego miesiąca, w podziale na kierunki ruchu



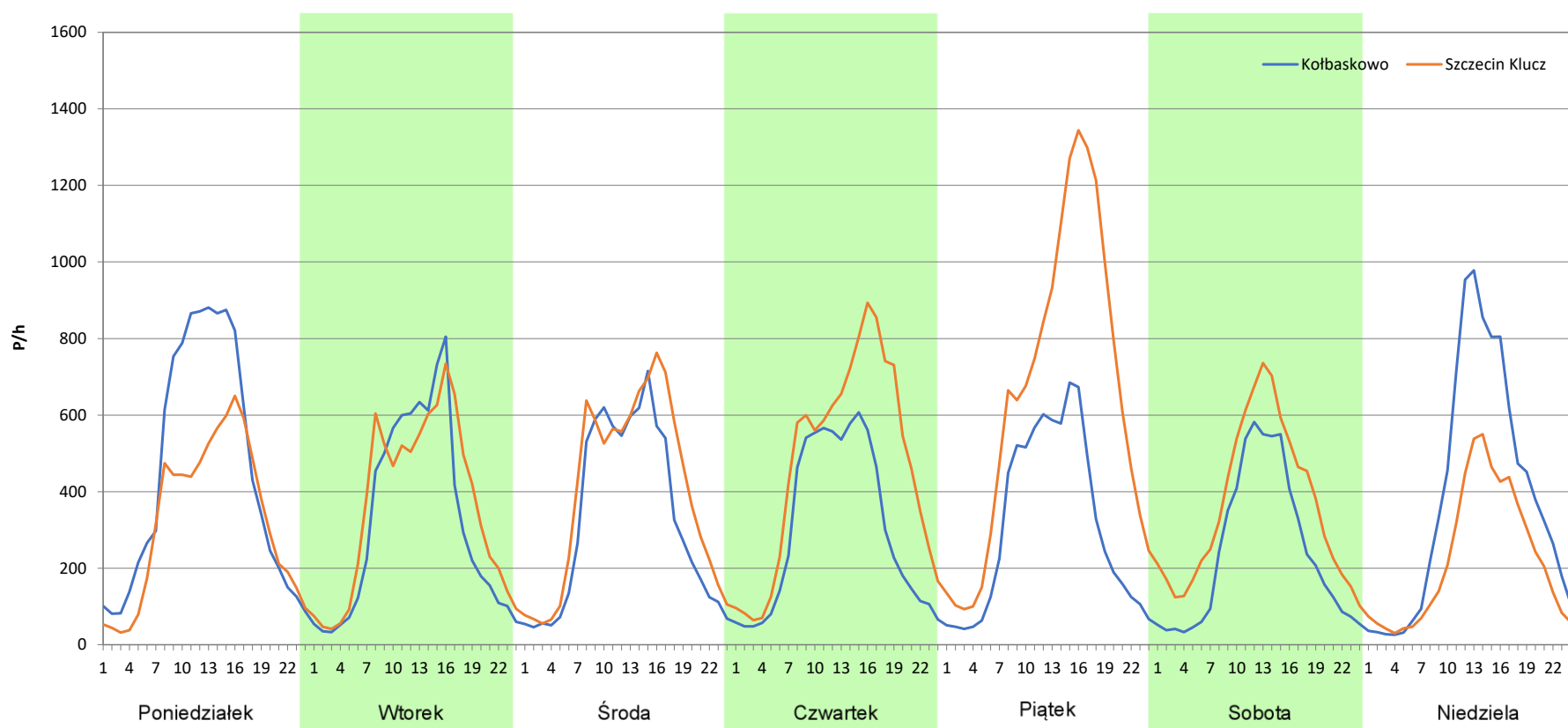
Stacja nr 32603

Miejscowość: Klucz
Odcinek: Kołbaskowo - Szczecin Klucz
Typ stacji: e-TOLL
Miesiąc: Listopad

Rok: 2025
Numer drogi: A6
Oddział: Szczecin

R03_07-11_32603_2025

Dzień tygodnia	Poniedziałek		Wtorek		Środa		Czwartek		Piątek		Sobota		Niedziela	
Kierunek	Kołbaskowo	Szczecin Klucz	Kołbaskowo	Szczecin Klucz	Kołbaskowo	Szczecin Klucz	Kołbaskowo	Szczecin Klucz	Kołbaskowo	Szczecin Klucz	Kołbaskowo	Szczecin Klucz	Kołbaskowo	Szczecin Klucz
SDR	10719	7748	7631	8590	7868	9508	7232	11209	7489	15521	5804	8664	9225	5392
Razem	18467		16221		17376		18441		23010		14468		14617	
Podział procentowy	58,04%	41,96%	47,04%	52,96%	45,28%	54,72%	39,22%	60,78%	32,55%	67,45%	40,12%	59,88%	63,11%	36,89%



Analiza ruchu pojazdów ogółem w poszczególnych dniach tygodnia dla każdego miesiąca, w podziale na kierunki ruchu



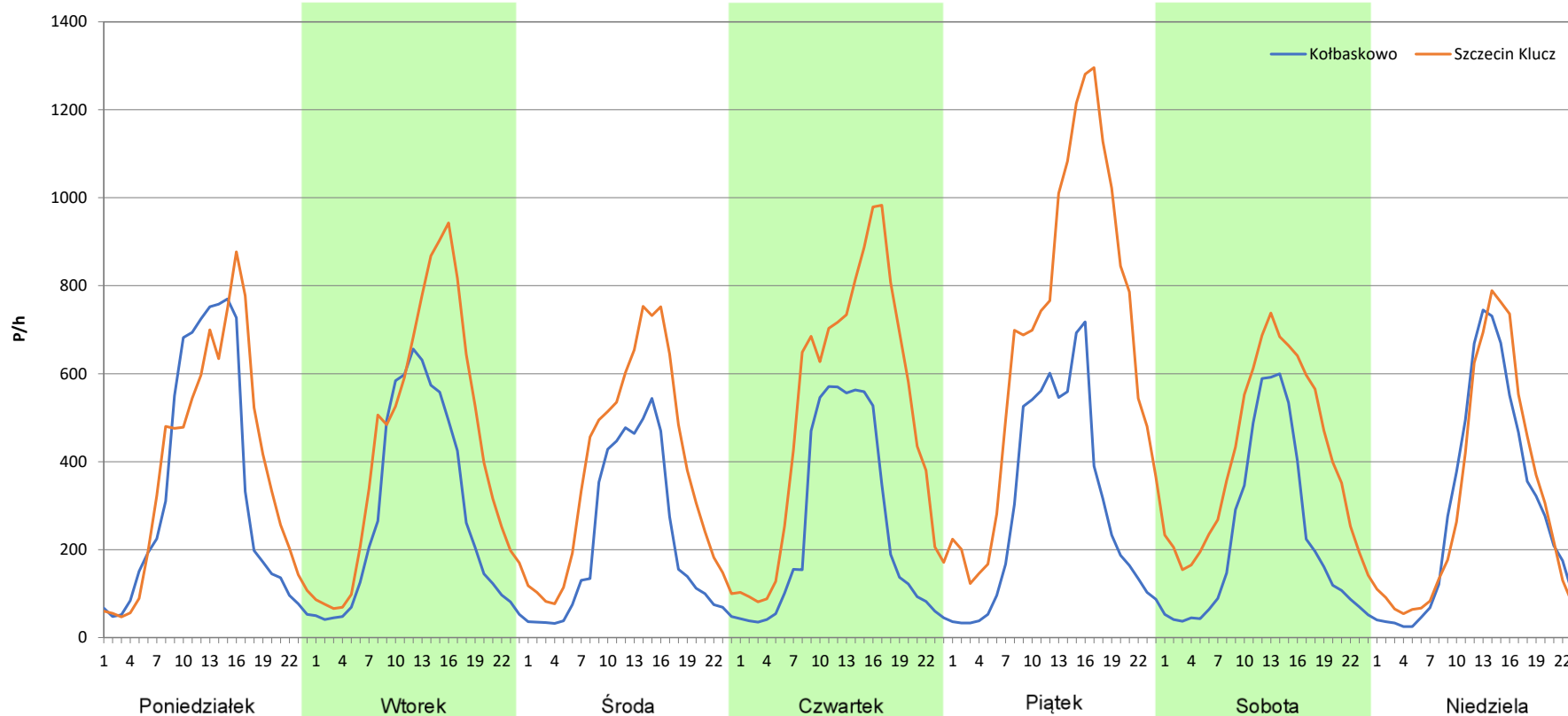
Stacja nr 32603

Miejscowość: Klucz
Odcinek: Kołbaskowo - Szczecin Klucz
Typ stacji: e-TOLL
Miesiąc: Grudzień

Rok: 2025
Numer drogi: A6
Oddział: Szczecin

R03_07-12_32603_2025

Dzień tygodnia	Poniedziałek		Wtorek		Środa		Czwartek		Piątek		Sobota		Niedziela	
Kierunek	Kołbaskowo	Szczecin Klucz	Kołbaskowo	Szczecin Klucz	Kołbaskowo	Szczecin Klucz	Kołbaskowo	Szczecin Klucz	Kołbaskowo	Szczecin Klucz	Kołbaskowo	Szczecin Klucz	Kołbaskowo	Szczecin Klucz
SDR	7997	9119	6827	10544	5168	8998	6060	12224	7118	16286	5377	9796	6898	7332
Razem	17116		17371		14166		18284		23404		15173		14230	
Podział procentowy	46,72%	53,28%	39,30%	60,70%	36,48%	63,52%	33,14%	66,86%	30,41%	69,59%	35,44%	64,56%	48,48%	51,52%



Analiza ruchu pojazdów ogółem w święta i dni okołoswiąteczne, w podziale na kierunki ruchu
NOWY ROK i Święto Trzech Króli



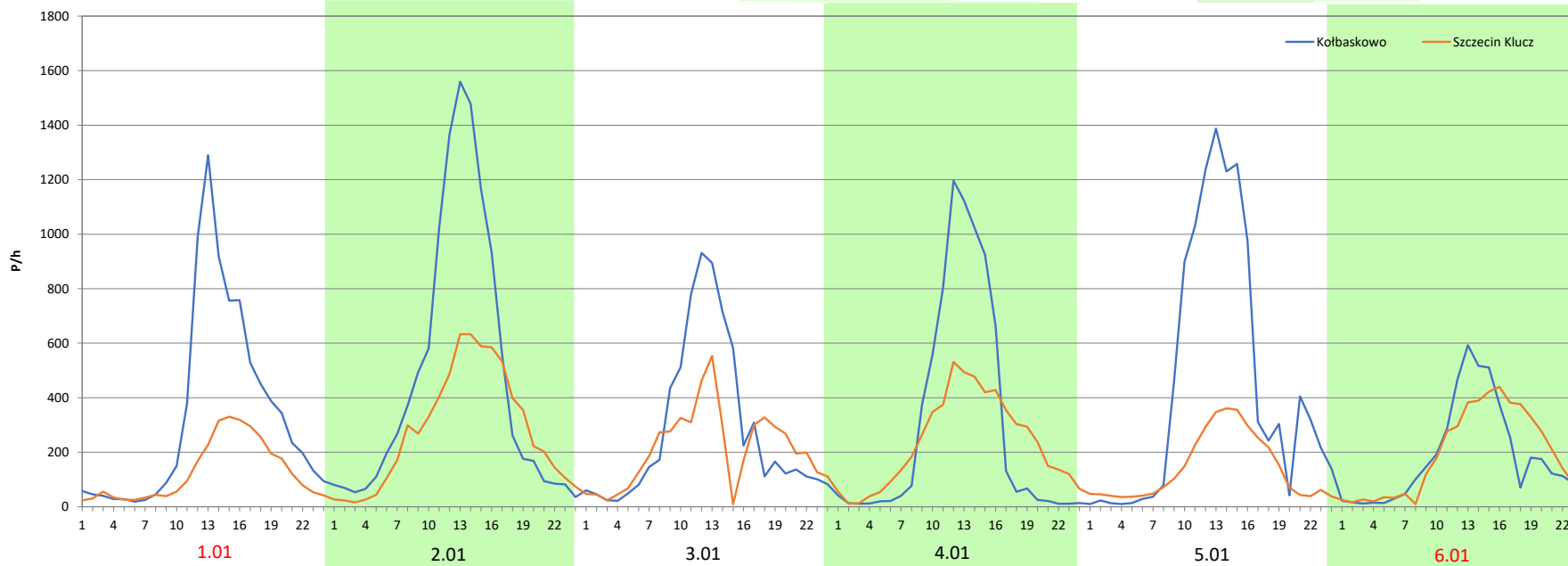
Stacja nr 32603

Miejscowość: Klucz
Odcinek: Kołbaskowo - Szczecin Klucz
Typ stacji: e-TOLL
Miesiąc: Styczeń

Rok: 2025
Numer drogi: A6
Oddział: Szczecin

R03_08-1_32603_2025

Data Dzień tygodnia	1.01 Środa		2.01 Czwartek		3.01 Piątek		4.01 Sobota		5.01 Niedziela		6.01 Poniedziałek	
Kierunek	Kołbaskowo	Szczecin Klucz	Kołbaskowo	Szczecin Klucz	Kołbaskowo	Szczecin Klucz	Kołbaskowo	Szczecin Klucz	Kołbaskowo	Szczecin Klucz	Kołbaskowo	Szczecin Klucz
Dobowy ruch	7985	3043	11272	6677	11229	6719	11156	6746	10980	6792	10659	6781
Razem	11028		17949		17948		17902		17772		17440	
Podział procentowy	72,41%	27,59%	62,80%	37,20%	62,56%	37,44%	62,32%	37,68%	61,78%	38,22%	61,12%	38,88%
Udział SDRR	56,97%		92,73%		92,72%		92,48%		91,81%		90,10%	





Analiza ruchu pojazdów ogółem w święta i dni okołoswiąteczne, w podziale na kierunki ruchu WIELKANOC

Stacja nr 32603

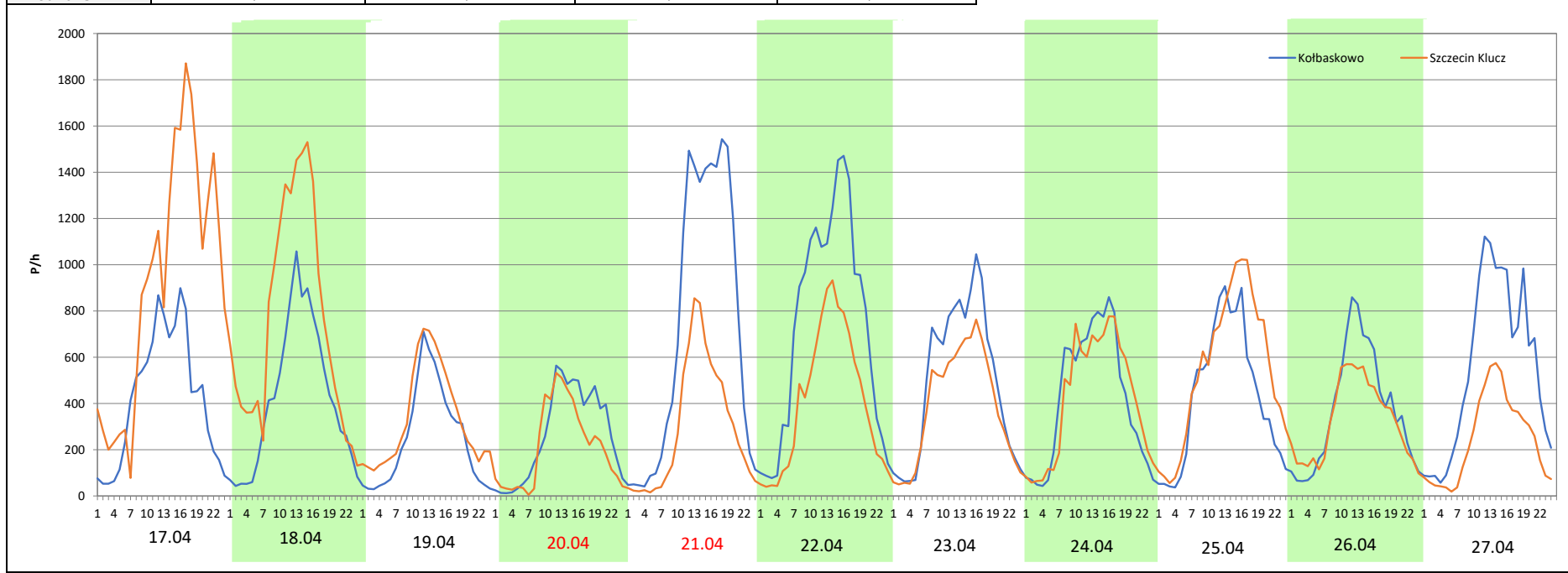
Miejscowość: Klucz
Odcinek: Kołbaskowo - Szczecin Klucz
Typ stacji: e-TOLL
Miesiąc: Marzec / Kwiecień

Rok: 2025
Numer drogi: A6
Oddział: Szczecin

R03_08-2_32603_2025

Data Dzień tygodnia	17.04 Czwartek		18.04 Piątek		19.04 Sobota		20.04 Niedziela		21.04 Poniedziałek		22.04 Wtorek		23.04 Środa	
Kierunek	Kołbaskowo	Szczecin Klucz	Kołbaskowo	Szczecin Klucz	Kołbaskowo	Szczecin Klucz	Kołbaskowo	Szczecin Klucz	Kołbaskowo	Szczecin Klucz	Kołbaskowo	Szczecin Klucz	Kołbaskowo	Szczecin Klucz
Dobowy ruch	10189	22294	10098	18132	6001	8070	6354	5090	17302	7040	17521	9831	17513	9850
Razem	32483		28230		14071		11444		24342		27352		27363	
Podział procentowy	31,37%	68,63%	35,77%	64,23%	42,65%	57,35%	55,52%	44,48%	71,08%	28,92%	64,06%	35,94%	64,00%	36,00%
Udział SDRR	167,81%		145,84%		72,69%		59,12%		125,75%		141,30%		141,36%	

Data Dzień tygodnia	24.04 Czwartek		25.04 Piątek		26.04 Sobota		27.04 Niedziela	
Kierunek	Kołbaskowo	Szczecin Klucz	Kołbaskowo	Szczecin Klucz	Kołbaskowo	Szczecin Klucz	Kołbaskowo	Szczecin Klucz
Dobowy ruch	10052	10032	10318	13193	8870	7750	13188	5849
Razem	20084		23511		16620		19037	
Podział procentowy	50,05%	49,95%	43,89%	56,11%	53,37%	46,63%	69,28%	30,72%
Udział SDRR	103,76%		121,46%		85,86%		98,35%	



Analiza ruchu pojazdów ogółem w święta i dni okołoswiąteczne, w podziale na kierunki ruchu
1 - 3 MAJA



Stacja nr 32603

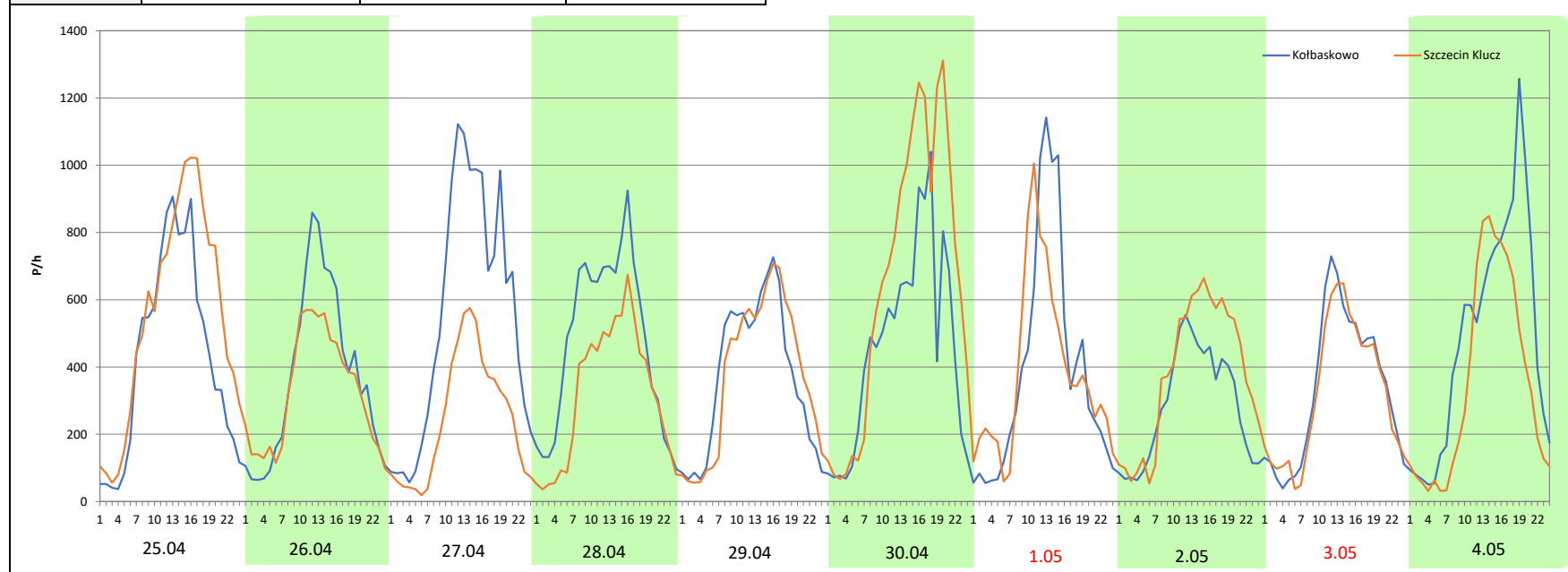
Miejscowość: Klucz
Odcinek: Kolbaskowo - Szczecin Klucz
Typ stacji: e-TOLL
Miesiąc: Maj

Rok: 2025
Numer drogi: A6
Oddział: Szczecin


R03_08-3_32603_2025

Data Dzień tygodnia	25.04 Piątek		26.04 Sobota		27.04 Niedziela		28.04 Poniedziałek		29.04 Wtorek		30.04 Środa		1.05 Czwartek	
Kierunek	Kolbaskowo	Szczecin Klucz	Kolbaskowo	Szczecin Klucz	Kolbaskowo	Szczecin Klucz	Kolbaskowo	Szczecin Klucz	Kolbaskowo	Szczecin Klucz	Kolbaskowo	Szczecin Klucz	Kolbaskowo	Szczecin Klucz
Dobowy ruch	10318	13193	8870	7750	13188	5849	11300	7593	8852	8938	11038	15718	9342	9166
Razem	23511		16620		19037		18893		17790		26756		18508	
Podział procentowy	43,89%	56,11%	53,37%	46,63%	69,28%	30,72%	59,81%	40,19%	49,76%	50,24%	41,25%	58,75%	50,48%	49,52%
Udział SDRR	121,46%		85,86%		98,35%		97,60%		91,90%		138,22%		95,61%	

Data Dzień tygodnia	2.05 Piątek		3.05 Sobota		4.05 Niedziela	
Kierunek	Kolbaskowo	Szczecin Klucz	Kolbaskowo	Szczecin Klucz	Kolbaskowo	Szczecin Klucz
Dobowy ruch	6818	9041	7984	7642	11648	8401
Razem	15859		15626		20049	
Podział procentowy	42,99%	57,01%	51,09%	48,91%	58,10%	41,90%
Udział SDRR	81,93%		80,73%		103,57%	



Analiza ruchu pojazdów ogółem w święta i dni okołoświąteczne, w podziale na kierunki ruchu
BOŻE CIAŁO

 Generalna Dyrekcja Dróg Krajowych i Autostrad

Stacja nr 32603

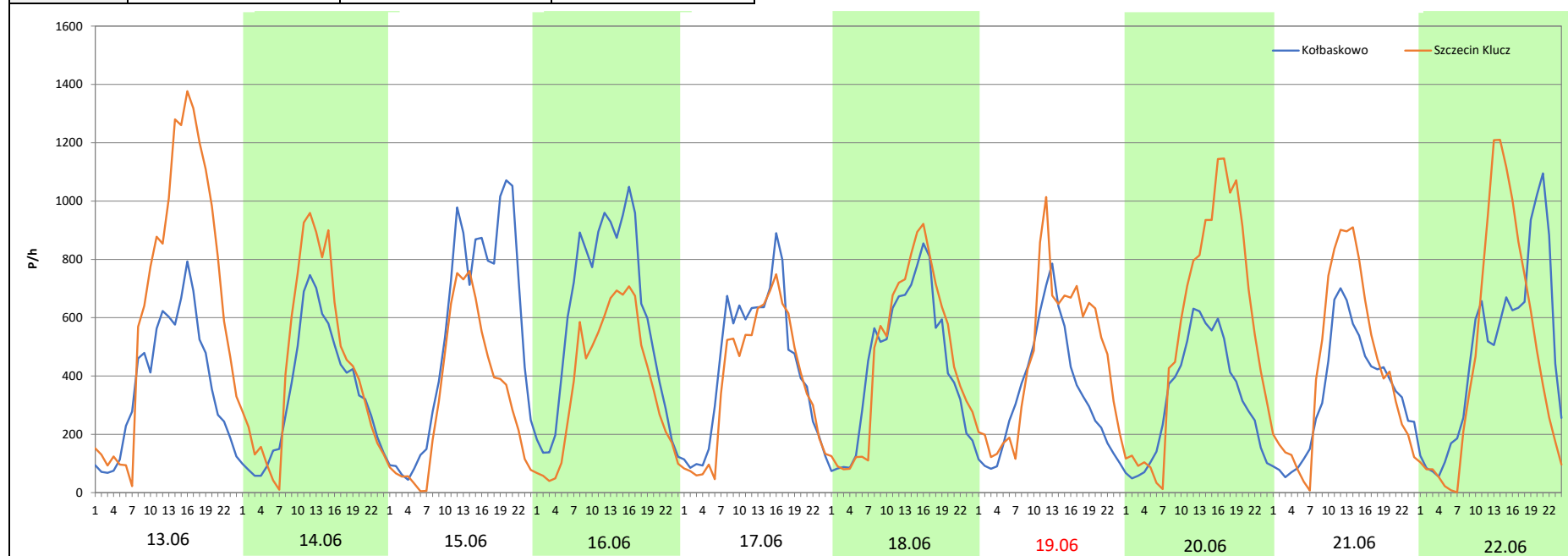
Miejscowość: Klucz
Odcinek: Kołbaskowo - Szczecin Klucz
Typ stacji: e-TOLL
Miesiąc: Maj

Rok: 2025
Numer drogi: A6
Oddział: Szczecin

R03_08-4_32603_2025

Data Dzień tygodnia	13.06 Piątek		14.06 Sobota		15.06 Niedziela		16.06 Poniedziałek		17.06 Wtorek		18.06 Środa		19.06 Czwartek	
Kierunek	Kołbaskowo	Szczecin Klucz	Kołbaskowo	Szczecin Klucz	Kołbaskowo	Szczecin Klucz	Kołbaskowo	Szczecin Klucz	Kołbaskowo	Szczecin Klucz	Kołbaskowo	Szczecin Klucz	Kołbaskowo	Szczecin Klucz
Dobowy ruch	8978	16157	8175	10459	13023	7706	14189	9106	10399	9212	10587	11236	8037	10998
Razem	25135		18634		20729		23295		19611		21823		19035	
Podział procentowy	35,72%	64,28%	43,87%	56,13%	62,83%	37,17%	60,91%	39,09%	53,03%	46,97%	48,51%	51,49%	42,22%	57,78%
Udział SDRR	129,85%		96,26%		107,09%		120,34%		101,31%		112,74%		98,34%	

Data Dzień tygodnia	20.06 Piątek		21.06 Sobota		22.06 Niedziela	
Kierunek	Kołbaskowo	Szczecin Klucz	Kołbaskowo	Szczecin Klucz	Kołbaskowo	Szczecin Klucz
Dobowy ruch	7853	13498	8103	10088	11564	11190
Razem	21351		18191		22754	
Podział procentowy	36,78%	63,22%	44,54%	55,46%	50,82%	49,18%
Udział SDRR	110,30%		93,98%		117,55%	



**Analiza ruchu pojazdów ogółem w święta i dni okołoświęteczne, w podziale na kierunki ruchu
WNIEBOWZİCIE NMP**



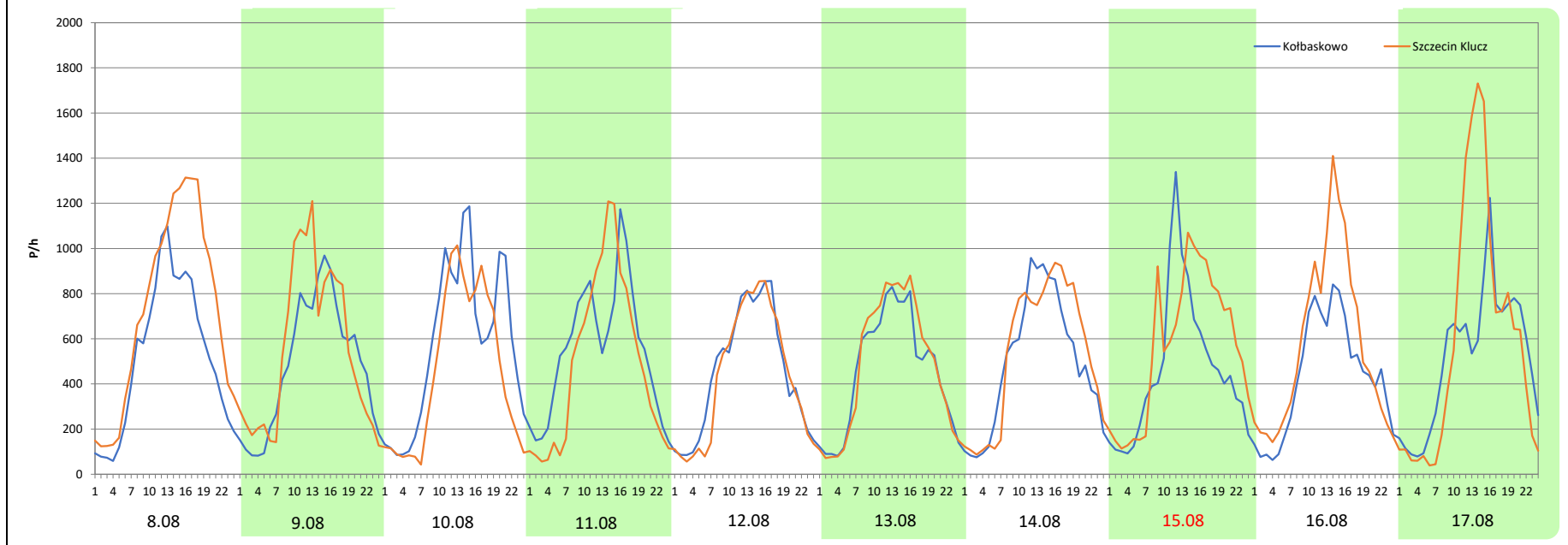
Stacja nr 32603

Miejscowość: Klucz
Odcinek: Kołbaskowo - Szczecin Klucz
Typ stacji: e-TOLL
Miesiąc: Sierpień
Rok: 2025
Numer drogi: A6
Oddział: Szczecin

R03_08-5_32603_2025

Data Dzień tygodnia	8.08 Piątek		9.08 Sobota		10.08 Niedziela		11.08 Poniedziałek		12.08 Wtorek		13.08 Środa		14.08 Czwartek	
Kierunek	Kołbaskowo	Szczecin Klucz	Kołbaskowo	Szczecin Klucz	Kołbaskowo	Szczecin Klucz	Kołbaskowo	Szczecin Klucz	Kołbaskowo	Szczecin Klucz	Kołbaskowo	Szczecin Klucz	Kołbaskowo	Szczecin Klucz
Dobowy ruch	12412	17384	11521	13100	13706	10900	13139	11691	10800	10316	10876	11436	11851	12785
Razem	29796		24621		24606		24830		21116		22312		24636	
Podział procentowy	41,66%	58,34%	46,79%	53,21%	55,70%	44,30%	52,92%	47,08%	51,15%	48,85%	48,75%	51,25%	48,10%	51,90%
Udział SDRR	153,93%		127,19%		127,12%		128,27%		109,09%		115,27%		127,27%	

Data Dzień tygodnia	15.08 Piątek		16.08 Sobota		17.08 Niedziela	
Kierunek	Kołbaskowo	Szczecin Klucz	Kołbaskowo	Szczecin Klucz	Kołbaskowo	Szczecin Klucz
Dobowy ruch	11110	13584	10309	13527	12325	14207
Razem	24694		23836		26532	
Podział procentowy	44,99%	55,01%	43,25%	56,75%	46,45%	53,55%
Udział SDRR	127,57%		123,14%		137,07%	



Analiza ruchu pojazdów ogółem w święta i dni okołoswiąteczne, w podziale na kierunki ruchu WSZYSTKICH ŚWIĘTYCH

Stacja nr 32603

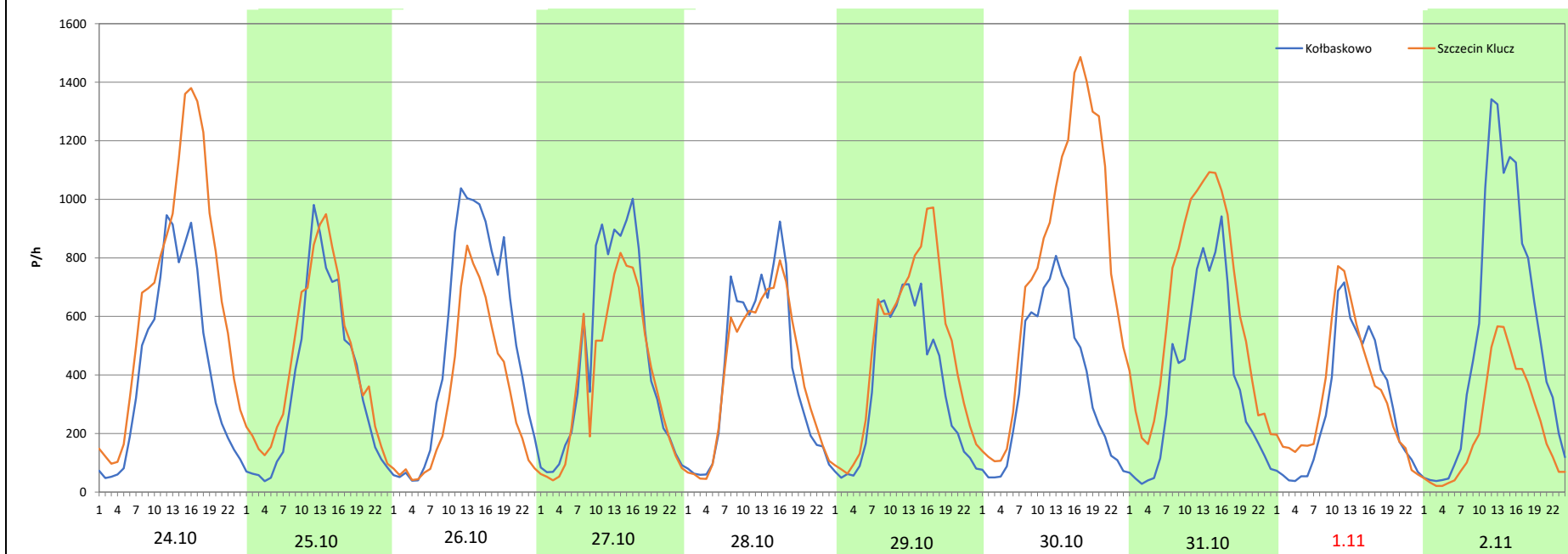
Miejscowość: Klucz
Odcinek: Kołbaskowo - Szczecin Klucz
Typ stacji: e-TOLL
Miesiąc: Październik / Listopad

Rok: 2025
Numer drogi: A6
Oddział: Szczecin

R03_08-6_32603_2025

Data Dzień tygodnia	24.10 Piątek		25.10 Sobota		26.10 Niedziela		27.10 Poniedziałek		28.10 Wtorek		29.10 Środa		30.10 Czwartek	
Kierunek	Kołbaskowo	Szczecin Klucz	Kołbaskowo	Szczecin Klucz	Kołbaskowo	Szczecin Klucz	Kołbaskowo	Szczecin Klucz	Kołbaskowo	Szczecin Klucz	Kołbaskowo	Szczecin Klucz	Kołbaskowo	Szczecin Klucz
Dobowy ruch	10332	16251	8925	10600	12075	7717	10934	9131	9820	9674	8682	11688	8772	18629
Razem	26583		19525		19792		20065		19494		20370		27401	
Podział procentowy	38,87%	61,13%	45,71%	54,29%	61,01%	38,99%	54,49%	45,51%	50,37%	49,63%	42,62%	57,38%	32,01%	67,99%
Udział SDRR	137,33%		100,87%		102,25%		103,66%		100,71%		105,23%		141,56%	

Data Dzień tygodnia	31.10 Piątek		1.11 Sobota		2.11 Niedziela	
Kierunek	Kołbaskowo	Szczecin Klucz	Kołbaskowo	Szczecin Klucz	Kołbaskowo	Szczecin Klucz
Dobowy ruch	9008	14956	6983	7764	12710	5374
Razem	23964		14747		18084	
Podział procentowy	37,59%	62,41%	47,35%	52,65%	70,28%	29,72%
Udział SDRR	123,80%		76,18%		93,42%	



Analiza ruchu pojazdów ogółem w święta i dni okołoświąteczne, w podziale na kierunki ruchu
ŚWIĘTO NIEPODLEGŁOŚCI

Generalna Dyrekcja
 Dróg Krajowych i Autostrad

Stacja nr 32603

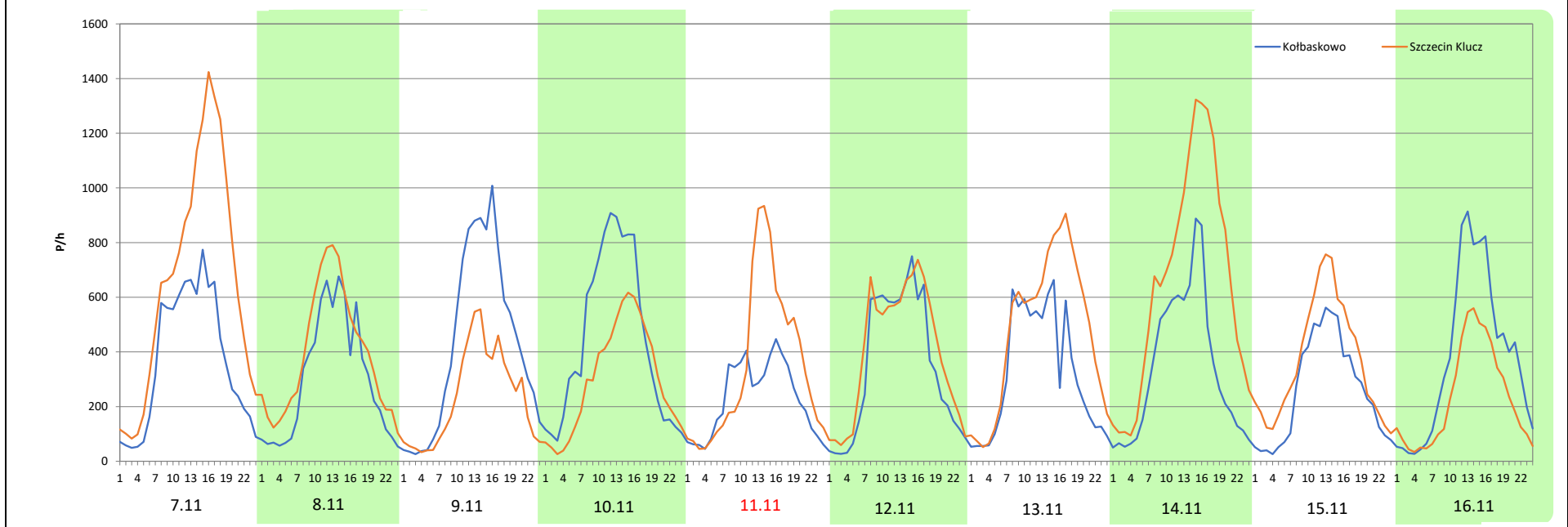
Miejscowość: Klucz
Odcinek: Kołbaskowo - Szczecin Klucz
Typ stacji: e-TOLL
Miesiąc: Listopad

Rok: 2025
Numer drogi: A6
Oddział: Szczecin

R03_08-7_32603_2025

Data Dzień tygodnia	7.11 Piątek		8.11 Sobota		9.11 Niedziela		10.11 Poniedziałek		11.11 Wtorek		12.11 Środa		13.11 Czwartek	
	Kołbaskowo	Szczecin Klucz	Kołbaskowo	Szczecin Klucz	Kołbaskowo	Szczecin Klucz	Kołbaskowo	Szczecin Klucz	Kołbaskowo	Szczecin Klucz	Kołbaskowo	Szczecin Klucz	Kołbaskowo	Szczecin Klucz
Kierunek														
Dobowy ruch	8829	15783	7184	9365	10220	5608	10598	7211	5507	8405	8256	9521	7698	11409
Razem	24612		16549		15828		17809		13912		17777		19107	
Podział procentowy	35,87%	64,13%	43,41%	56,59%	64,57%	35,43%	59,51%	40,49%	39,58%	60,42%	46,44%	53,56%	40,29%	59,71%
Udział SDRR	127,15%		85,49%		81,77%		92,00%		71,87%		91,84%		98,71%	

Data Dzień tygodnia	14.11 Piątek		15.11 Sobota		16.11 Niedziela	
	Kołbaskowo	Szczecin Klucz	Kołbaskowo	Szczecin Klucz	Kołbaskowo	Szczecin Klucz
Kierunek						
Dobowy ruch	8204	15725	6202	8723	9054	5531
Razem	23929		14925		14585	
Podział procentowy	34,28%	65,72%	41,55%	58,45%	62,08%	37,92%
Udział SDRR	123,62%		77,10%		75,35%	



Analiza ruchu pojazdów ogółem w święta i dni okołoswiąteczne, w podziale na kierunki ruchu
BOŻE NARODZENIE

Generalna Dyrekcja
Dróg Krajowych i Autostrad

Stacja nr 32603

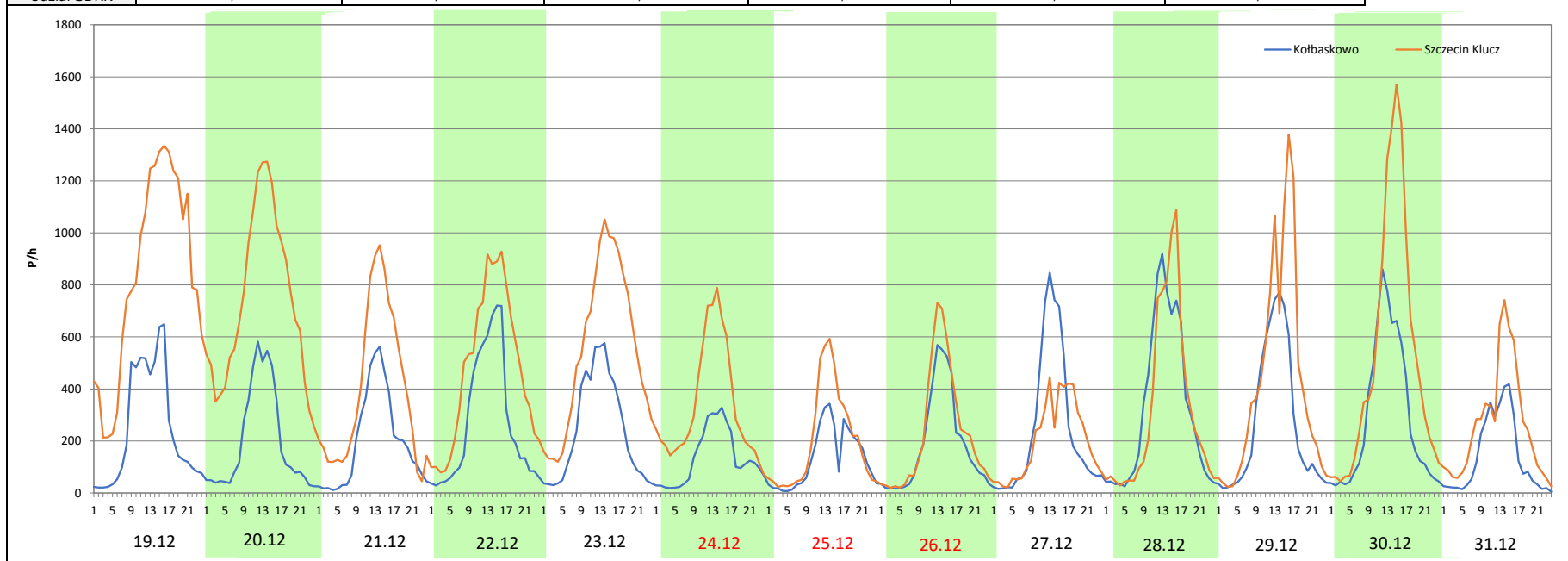
Miejscowość: Klucz
Odcinek: Kołbaskowo - Szczecin Klucz
Typ stacji: e-TOLL
Miesiąc: Grudzień

Rok: 2025
Numer drogi: A6
Oddział: Szczecin

R03_08-8_32603_2025

Data Dzień tygodnia	19.12 Piątek		20.12 Sobota		21.12 Niedziela		22.12 Poniedziałek		23.12 Wtorek		24.12 Środa		25.12 Czwartek	
Kierunek	Kołbaskowo	Szczecin Klucz	Kołbaskowo	Szczecin Klucz	Kołbaskowo	Szczecin Klucz	Kołbaskowo	Szczecin Klucz	Kołbaskowo	Szczecin Klucz	Kołbaskowo	Szczecin Klucz	Kołbaskowo	Szczecin Klucz
Dobowy ruch	5858	20075	4705	17626	4685	9407	6399	11338	5743	13214	3223	8040	3172	4786
Razem	25933		22331		14092		17737		18957		11263		7958	
Podział procentowy	22,59%	77,41%	21,07%	78,93%	33,25%	66,75%	36,08%	63,92%	30,29%	69,71%	28,62%	71,38%	39,86%	60,14%
Udział SDRR	133,97%		115,36%		72,80%		91,63%		97,93%		58,19%		41,11%	

Data Dzień tygodnia	26.12 Piątek		27.12 Sobota		28.12 Niedziela		29.12 Poniedziałek		30.12 Wtorek		31.12 Środa	
Kierunek	Kołbaskowo	Szczecin Klucz	Kołbaskowo	Szczecin Klucz	Kołbaskowo	Szczecin Klucz	Kołbaskowo	Szczecin Klucz	Kołbaskowo	Szczecin Klucz	Kołbaskowo	Szczecin Klucz
Dobowy ruch	4446	5549	5863	4813	7776	7692	6328	10212	6905	12474	3324	6217
Razem	9995		10676		15468		16540		19379		9541	
Podział procentowy	44,48%	55,52%	54,92%	45,08%	50,27%	49,73%	38,26%	61,74%	35,63%	64,37%	34,84%	65,16%
Udział SDRR	51,64%		55,15%		79,91%		85,45%		100,11%		49,29%	



**Analiza ruchu pojazdów ogółem w święta i dni okołoświąteczne, w podziale na kierunki ruchu
ZIELONE ŚWIĄTKI**

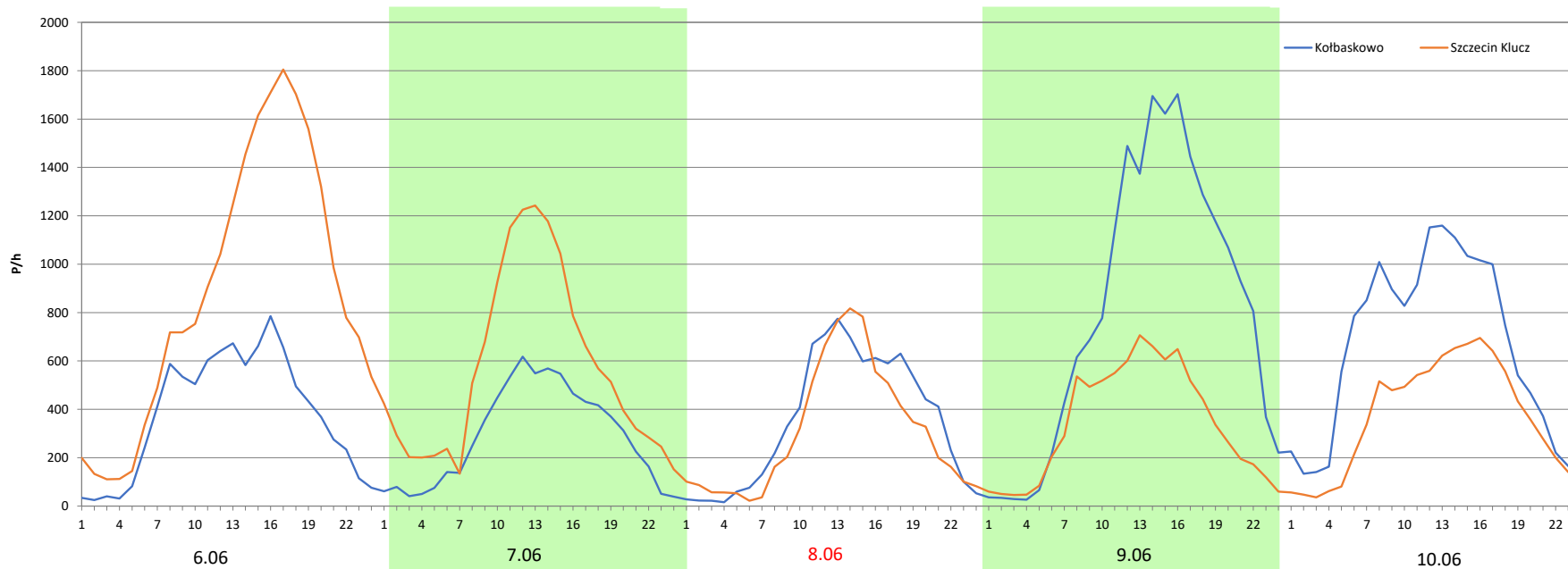


Stacja nr 32603

Miejscowość: Klucz
Odcinek: Kołbaskowo - Szczecin Klucz
Typ stacji: e-TOLL
Miesiąc: Maj
Rok: 2025
Numer drogi: A6
Oddział: Szczecin

R03_08-9_32603_2025

Data Dzień tygodnia	6.06 Piątek		7.06 Sobota		8.06 Niedziela		9.06 Poniedziałek		10.06 Wtorek	
	Kołbaskowo	Szczecin Klucz	Kołbaskowo	Szczecin Klucz	Kołbaskowo	Szczecin Klucz	Kołbaskowo	Szczecin Klucz	Kołbaskowo	Szczecin Klucz
Dobowy ruch	9092	21074	6930	13579	8366	7344	19234	8208	15628	8801
Razem	30166		20509		15710		27442		24429	
Podział procentowy	30,14%	69,86%	33,79%	66,21%	53,25%	46,75%	70,09%	29,91%	63,97%	36,03%
Udział SDRR	155,84%		105,95%		81,16%		141,77%		126,20%	



Analiza ruchu pojazdów ogółem w święta i dni okołoswiąteczne, w podziale na kierunki ruchu
DZIEŃ ZJEDNOCZENIA NIEMIEC

Stacja nr 32603

 Generalna Dyrekcja Dróg Krajowych i Autostrad

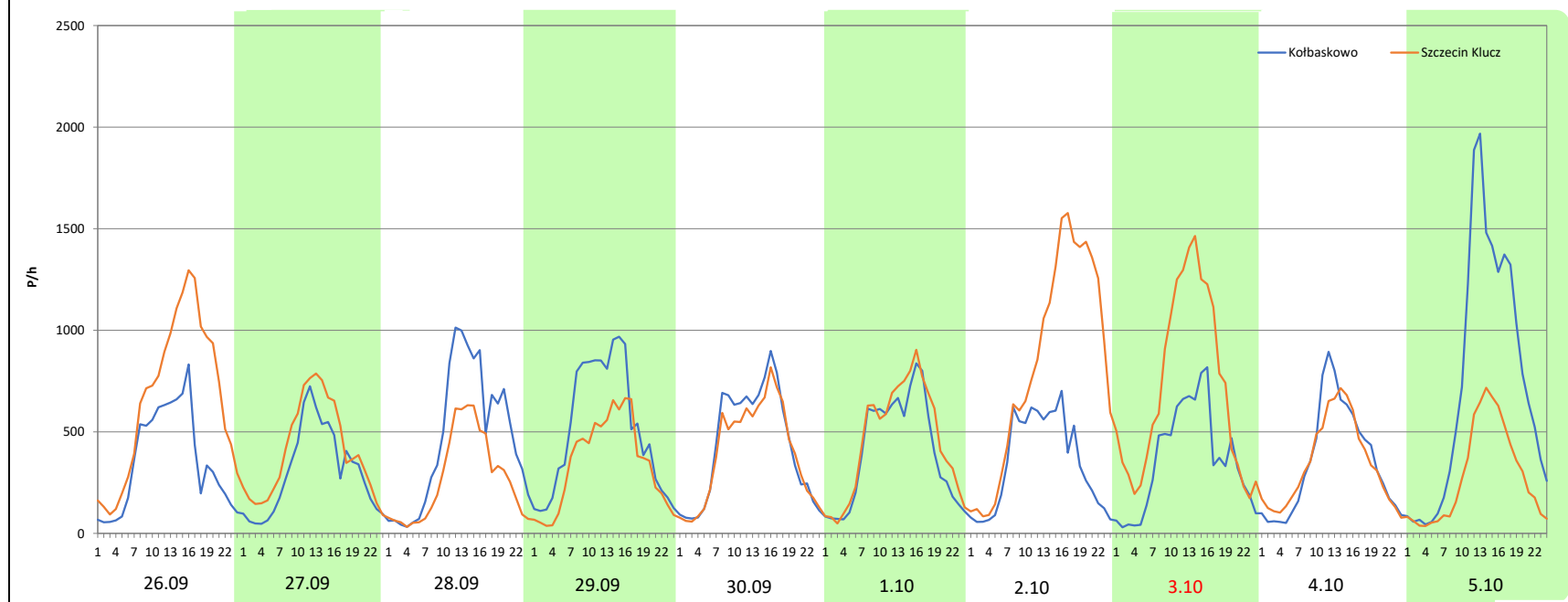
Miejscowość: Klucz
Odcinek: Kołbaskowo - Szczecin Klucz
Typ stacji: e-TOLL
Miesiąc: Wrzesień / Październik

Rok: 2025
Numer drogi: A6
Oddział: Szczecin

R03_08-10_32603_2025

Data Dzień tygodnia	26.09 Piątek		27.09 Sobota		28.09 Niedziela		29.09 Poniedziałek		30.09 Wtorek		1.10 Środa		2.10 Czwartek	
Kierunek	Kołbaskowo	Szczecin Klucz	Kołbaskowo	Szczecin Klucz	Kołbaskowo	Szczecin Klucz	Kołbaskowo	Szczecin Klucz	Kołbaskowo	Szczecin Klucz	Kołbaskowo	Szczecin Klucz	Kołbaskowo	Szczecin Klucz
Dobowy ruch	8514	15871	7239	9660	11099	6495	12231	8232	10361	9527	9582	10895	8359	19834
Razem	24385		16899		17594		20463		19888		20477		28193	
Podział procentowy	34,91%	65,09%	42,84%	57,16%	63,08%	36,92%	59,77%	40,23%	52,10%	47,90%	46,79%	53,21%	29,65%	70,35%
Udział SDRR	125,98%		87,30%		90,89%		105,71%		102,74%		105,79%		145,65%	

Data Dzień tygodnia	3.10 Piątek		4.10 Sobota		5.10 Niedziela	
Kierunek	Kołbaskowo	Szczecin Klucz	Kołbaskowo	Szczecin Klucz	Kołbaskowo	Szczecin Klucz
Dobowy ruch	8654	17000	8400	8156	17676	6727
Razem	25654		16556		24403	
Podział procentowy	33,73%	66,27%	50,74%	49,26%	72,43%	27,57%
Udział SDRR	132,53%		85,53%		126,07%	



Proporcja dobowego natężenia ruchu do SDRR, dla każdego dnia w roku, w podziale na pojazdy ogółem



Stacja nr 32603

Miejscowość: Klucz Rok: 2025
 Odcinek: Kołbaskowo - Szczecin Klucz Numer drogi: A6
 Typ stacji: e-TOLL Oddział: Szczecin

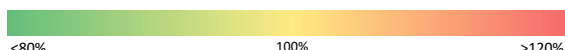
R03_10-1_32603_2025

	Miesiąc											
	1	2	3	4	5	6	7	8	9	10	11	12
liczba dni w miesiącu	31	28	31	30	31	30	31	31	30	31	30	31
średni udział w miesiącu [%]	71,9	80,8	91,8	103,6	100,4	110,4	121,8	125,3	107,1	110,8	90,3	85,8

R03_10-2_32603_2025

32603	Proporcja ruchu dziennego do średniego dobowego ruchu rocznego [%]											
	1	2	3	4	5	6	7	8	9	10	11	12
1	57,0	68,0	78,2	83,5	95,6	142,0	97,2	156,3	123,4	105,8	76,2	82,2
2	92,7	72,3	77,0	85,4	81,9	111,6	93,6	137,9	102,8	145,6	93,4	88,9
3	61,2	78,9	99,0	89,4	80,7	91,6	112,3	142,5	101,7	132,5	110,8	87,0
4	66,2	73,9	85,9	110,9	103,6	96,6	133,5	136,8	115,5	85,5	92,6	92,5
5	72,6	78,1	83,1	76,0	108,0	109,5	103,7	111,1	141,9	126,1	92,0	116,2
6	46,4	77,3	95,4	76,3	90,3	155,8	113,9	111,5	104,6	116,3	101,8	71,3
7	84,4	93,4	122,0	100,0	95,6	106,0	134,0	124,3	117,6	100,0	127,1	70,5
8	82,2	71,0	75,8	78,7	106,4	81,2	104,6	153,9	112,6	99,9	85,5	94,4
9	91,0	72,4	88,8	92,6	123,7	141,8	104,8	127,2	96,7	109,7	81,8	82,9
10	85,0	88,9	99,9	93,1	84,4	126,2	116,7	127,1	105,4	133,5	92,0	81,5
11	72,2	74,1	88,4	122,9	93,3	98,4	149,7	128,3	107,3	98,7	71,9	89,8
12	54,4	80,9	90,4	98,4	106,9	102,6	122,9	109,1	128,6	99,2	91,8	112,5
13	79,3	71,6	95,5	99,2	88,9	129,8	122,5	115,3	97,9	112,1	98,7	71,5
14	67,6	99,6	119,6	111,6	92,5	96,3	131,4	127,3	102,7	97,8	123,6	70,7
15	65,5	69,6	75,0	101,1	104,3	107,1	102,1	127,6	107,5	100,5	77,1	88,6
16	66,7	74,2	78,9	119,2	129,9	120,3	104,6	123,1	99,4	113,4	75,3	78,9
17	81,7	85,2	93,2	167,8	83,7	101,3	119,6	137,1	95,3	139,2	99,1	90,0
18	53,9	78,0	83,1	145,8	94,9	112,7	147,1	131,7	108,3	102,1	88,4	101,1
19	45,1	80,1	86,3	72,7	111,8	98,3	121,3	107,0	129,7	100,8	91,6	134,0
20	69,9	84,4	95,1	59,1	91,1	110,3	127,4	111,9	92,8	112,8	89,8	115,4
21	78,8	108,2	113,3	125,8	91,7	94,0	132,2	117,5	103,2	98,5	110,6	72,8
22	77,4	69,1	75,6	141,3	102,7	117,5	107,8	147,4	113,4	103,4	67,9	91,6
23	62,2	66,7	88,2	108,6	121,8	115,0	110,7	118,9	91,7	113,8	58,8	97,9
24	99,9	83,6	98,1	103,8	89,6	98,5	122,3	118,6	92,6	137,3	79,6	58,2
25	61,6	78,7	84,0	121,5	95,5	101,5	144,0	129,3	103,8	100,9	70,5	41,1
26	50,2	86,3	87,5	85,9	109,5	105,7	140,7	103,9	126,0	102,2	83,6	51,6
27	79,6	91,0	93,2	98,3	87,5	137,7	135,6	112,3	87,3	103,7	90,7	55,2
28	70,4	108,1	114,3	97,6	132,9	107,4	132,9	123,9	90,9	100,7	114,0	79,9
29	69,4		78,8	91,9	123,2	105,9	108,1	146,7	105,7	105,2	68,4	85,4
30	86,8		83,4	138,2	108,4	116,7	113,2	102,2	102,7	141,6	68,2	100,1
31	80,3		102,9		92,7		129,8	125,2		123,8		49,3

Legenda



 niedziele i święta

Dobowe wahania ruchu pojazdów ogółem w podziale na kierunki



Generalna Dyrekcja
Dróg Krajowych i Autostrad

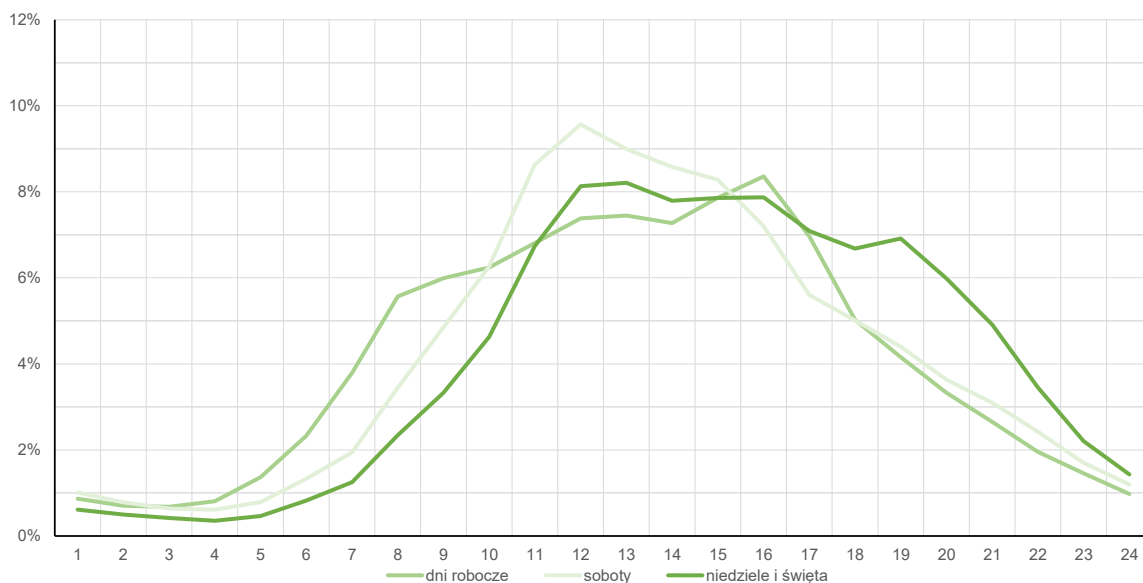
Stacja nr 32603

Miejscowość: Klucz Rok: 2025
 Odcinek: Kołbaskowo - Szczecin Klucz Numer drogi: A6
 Typ stacji: e-TOLL Oddział: Szczecin

Średni dobowy rozkład natężenia ruchu

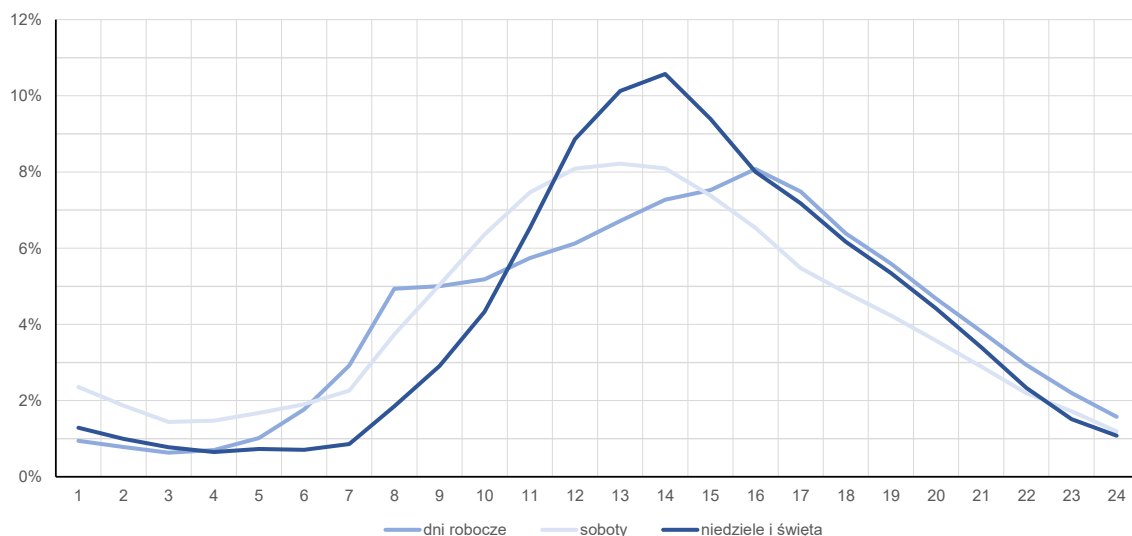
R03_12-1_32603_2025

Kierunek: Kołbaskowo



R03_12-2_32603_2025

Kierunek: Szczecin Klucz



Struktura rodzajowa ruchu wg pomiarów automatycznych

Stacja nr 32603

Generalna Dyrekcja
Dróg Krajowych i Autostrad**Miejscowość:**

Klucz

Rok:

2025

Odcinek:

Kołbaskowo - Szczecin Klucz

Numer drogi:

A6

Typ stacji:

e-TOLL

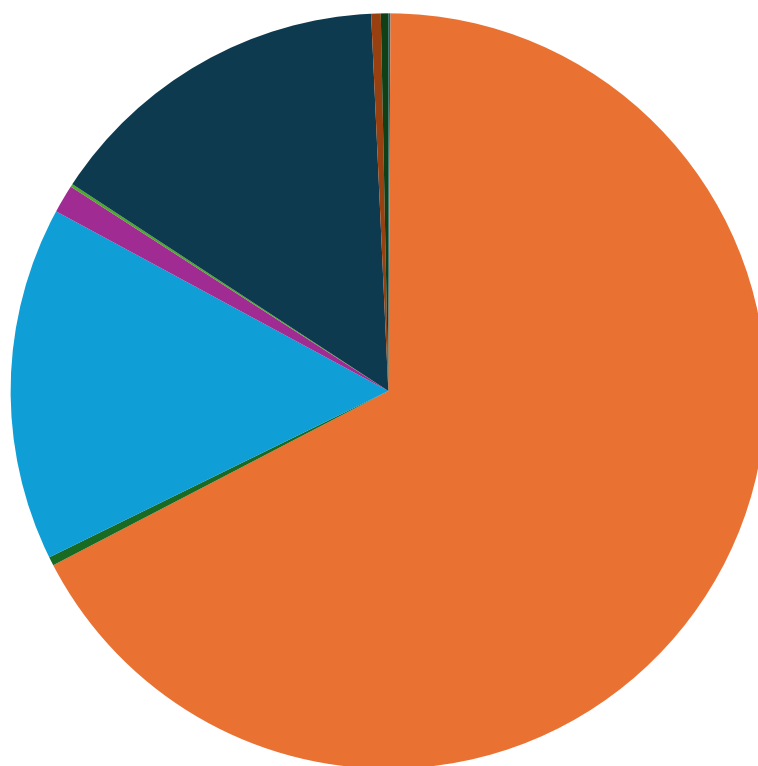
Oddział:

Szczecin

Za okres od 01.01.2025 do 31.12.2025 (8+1)

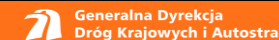
R04_03_32603_2025

Rodzajowa struktura ruchu wg pomiarów automatycznych w 2025 roku



- motocykle 0,09%
- sam. osobowe 67,28%
- sam. osob. i dost. z przyczep. 0,38%
- sam. dostawcze 15,15%
- sam. ciężar. 1,21%
- sam. ciężar. z przycz. 0,13%
- sam. ciężar. z naczep. 15,05%
- autobusy 0,41%
- inne 0,32%

Zestawienie 200 godzin o największym natężeniu ruchu w roku Stacja nr 32603

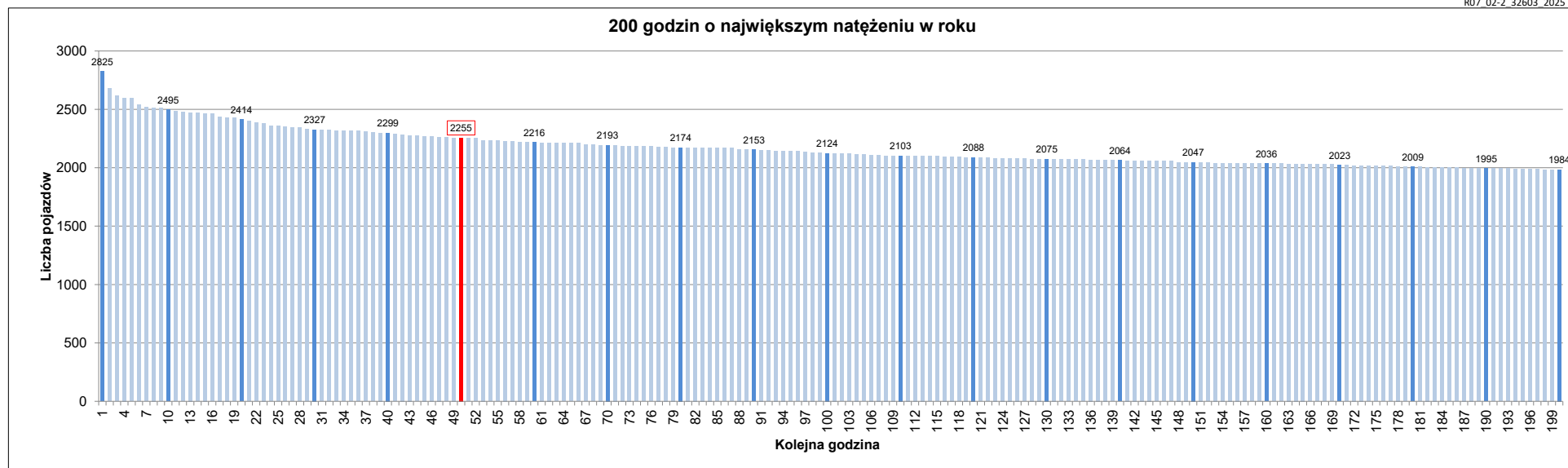


Miejscowość: Klucz
 Odcinek: Kolbaskowo - Szczecin Klucz
 Typ stacji: e-TOLL
 Rok: 2025
 Numer drogi: A6
 Oddział: Szczecin

R07_02-1_32603_2025

Udział ruchu w godzinach o największym natężeniu w roku w odniesieniu do SDRR w 2025 roku [%]																					
SDRR	1	10	20	30	40	50	60	70	80	90	100	110	120	130	140	150	160	170	180	190	200
19357	2825	2495	2327	2299	2299	2255	2216	2193	2174	2153	2124	2103	2088	2075	2064	2047	2036	2023	2009	1995	1984
Udział proc.	15%	13%	12%	12%	12%	12%	11%	11%	11%	11%	11%	11%	11%	11%	11%	11%	10%	10%	10%	10%	10%
Data	01.08.25	06.06.25	01.06.25	28.07.25	05.09.25	29.08.25	17.10.25	21.04.25	08.08.25	21.04.25	08.08.25	29.08.25	05.10.25	11.07.25	30.12.25	25.08.25	27.07.25	07.11.25	21.04.25	31.08.25	29.12.25
Nr dnia	5	5	7	1	5	5	5	1	5	1	5	5	7	5	2	1	7	5	1	7	1
Godzina	16	16	14	14	16	16	17	14	17	12	14	14	15	17	13	13	12	15	16	12	16

R07_02-2_32603_2025



Oznaczenia:
 - Wartości natężeni kolejnych 200 godzin
 - Wartości co dziesiątej wartości z posród 200 godzin
 - Wartości 50-tej godziny

SDRR: 19357 poj./dobę