

Zakres czasowy: **2025**

Raport dla stacji **32116**

Numer **32116**
Typ **8+1**
Oddział **Szczecin**
Miejscowość **Wapnica**



SPIS TREŚCI

R00 Zbiorcze i podsumowujące	1
R00_01 Karta charakterystyki stacji ciągłych pomiarów ruchu	1
R02 Rozwój ruchu w latach	2
R02_03 Rozwój ruchu pojazdów ogółem dla poszczególnych stacji	2
R02_03C Rozwój ruchu pojazdów ciężkich dla poszczególnych stacji	3
R03 Wahania ruchu i ruch w poszczególne dni tygodnia	4
R03_01 Średni dobowy ruchu pojazdów ogółem w poszczególnych miesiącach i dniach tygodnia wraz ze wskaźnikami charakteryzującymi sezonowe (miesięczne) i tygodniowe wahania ruchu w odniesieniu do SDRR	4
R03_02 Sezonowe i tygodniowe wahania ruchu pojazdów ogółem dla danej stacji	5
R03_03 Dobowe wahania ruchu dla wybranych dni tygodnia dla pojazdów ogółem wraz z dystrybuantą	6
R03_04 Uśrednione dobowe rozkłady ruchu dla wybranych dni tygodnia, dla pojazdów lekkich i ciężkich	7
R03_07 Analiza ruchu pojazdów ogółem w poszczególnych dniach tygodnia dla każdego miesiąca, w podziale na kierunki ruchu	8
R03_08 Analiza ruchu w święta i dni okolicy świąteczne	20
R03_10 Proporcja dobowego natężenia ruchu do SDRR, dla każdego dnia w roku, dla pojazdów ogółem	30
R03_11 Nierównomierność kierunkowa dla każdego dnia w roku, dla pojazdów ogółem	31
R03_12 Dobowe wahania ruchu w podziale na kierunki oraz na pojazdy ogółem	32
R04 Struktura rodzajowa ruchu	33
R04_03 Wykres rodzajowej struktury ruchu wg pomiarów ręcznych lub automatycznych	33
R06 Rozkład prędkości pojazdów	34
R06_02 Rozkład prędkości pojazdów – wykres i dystrybuanta	34
R07 Godziny o największym natężeniu i charakter ruchu	35
R07_02 Zestawienie 200 godzin o największym natężeniu ruchu w roku, dla obu kierunków łącznie	35

Karta charakterystyki stacji ciągłych pomiarów ruchu

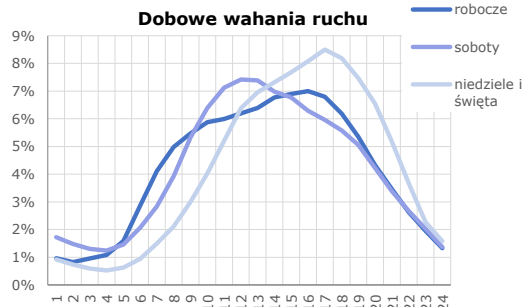
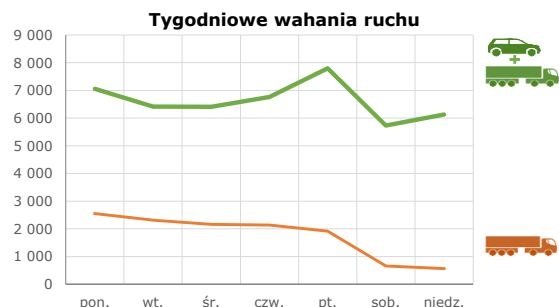
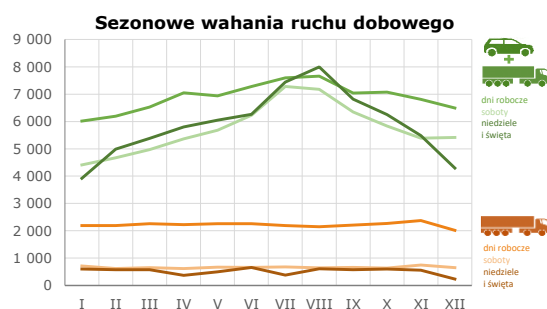
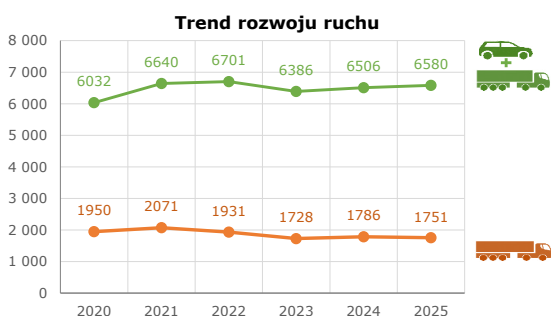
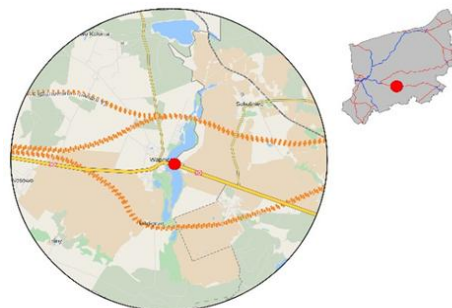
Stacja nr 32116



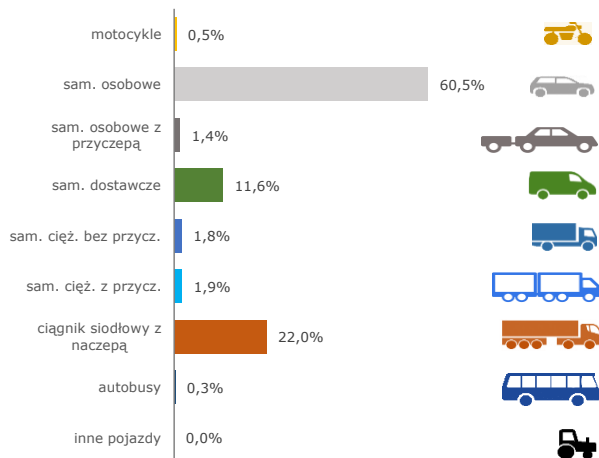
Generalna Dyrekcja Dróg Krajowych i Autostrad

Nr stacji: 32116
Typ stacji: 8+1
Lokalizacja: Wapnica
Numer drogi: 10
Pikietaż: 77,500

Stacja działa od: 01.01.1990
Charakter ruchu: G
Liczba dni w archiwizacji: 365
Procent doszacowanych godzin: 0,01%

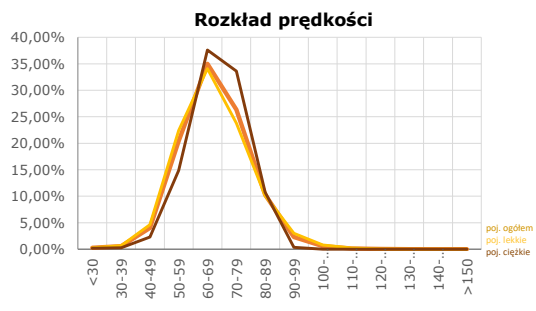


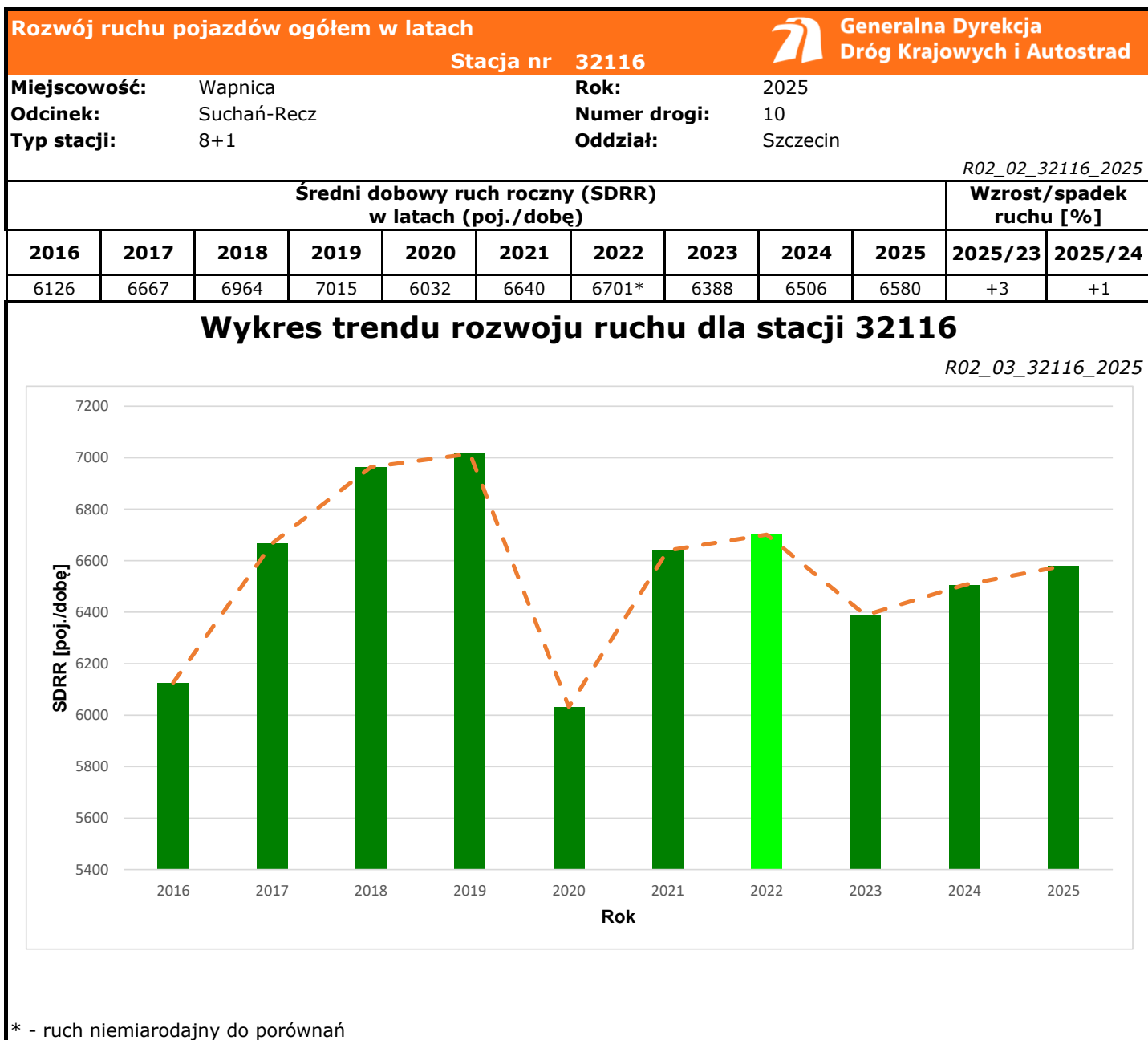
Struktura rodzajowa ruchu

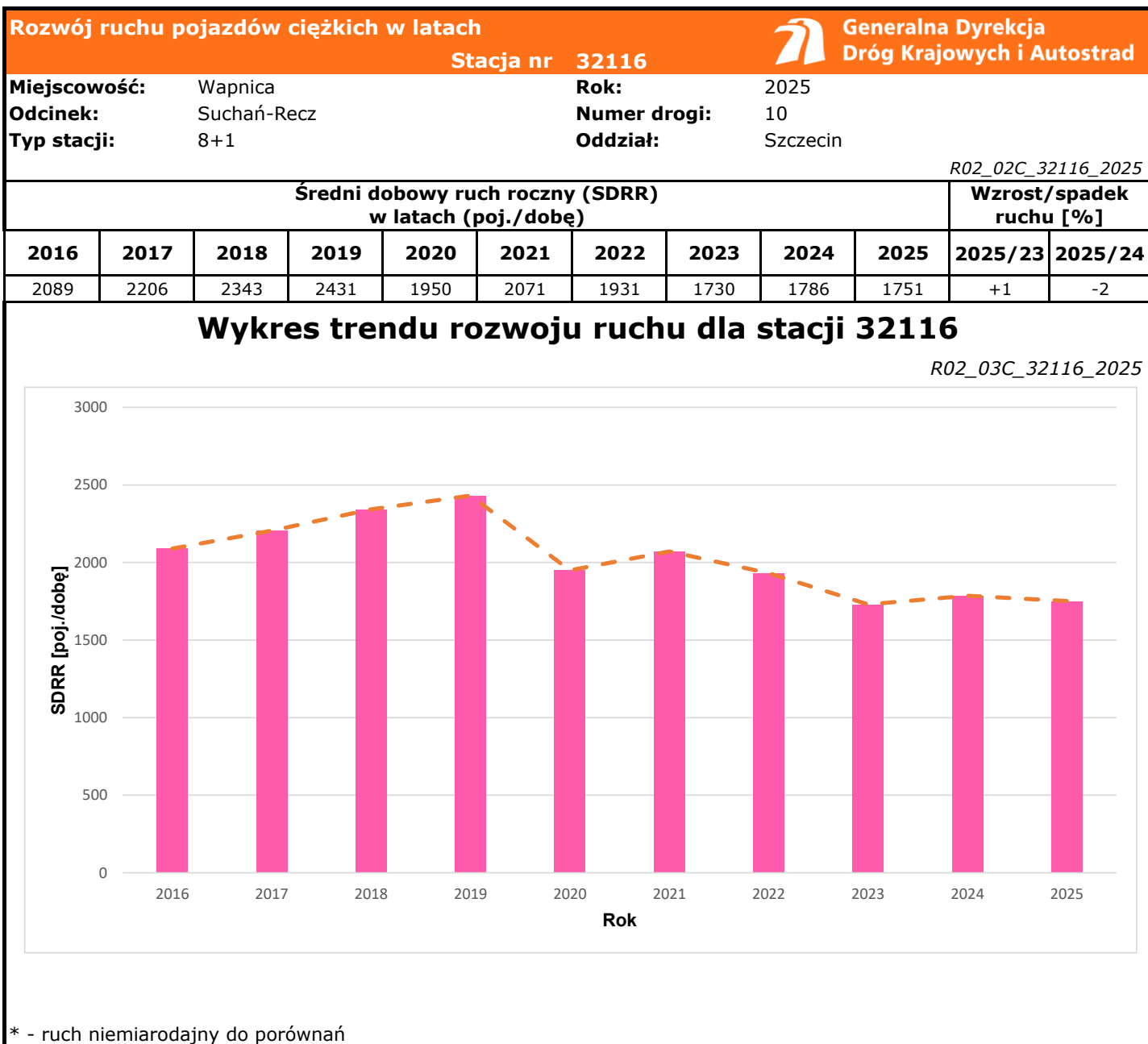



Godzina 50-ta

Natężenie: 645
 Udział proc.: 10%
 Dzień: 03.08.2025 (niedziela)
 Godzina: 16







Średni dobowy ruch dla poszczególnych dni tygodnia w poszczególnych miesiącach roku														
Stacja nr 32116														
														
Miejscowość:		Wapnica				Rok:		2025						
Odcinek:		Suchań-Recz				Numer drogi:		10						
Typ stacji:		8+1				Oddział:		Szczecin						
Ruch ogółem														
R03_01_32116_2025														
Dni tygodnia:		Styczeń	Luty	Marzec	Kwiecień	Maj	Czerwiec	Lipiec	Sierpień	Wrzesień	Październik	Listopad	Grudzień	Cały rok
1. Poniedziałki	a	6210	6359	6732	6788	7315	7719	7763	7978	7182	7155	7090	6392	7057
	b	1,132	1,095	1,096	1,024	1,104	1,105	1,031	1,045	1,040	1,055	1,105	1,061	1,072
	c	0,880	0,901	0,954	0,962	1,037	1,094	1,100	1,131	1,018	1,014	1,005	0,906	1,000
2. Wtorki	a	5851	5853	5971	6820	6504	6819	6899	6969	6426	6406	6295	6149	6413
	b	1,066	1,008	0,972	1,029	0,981	0,976	0,917	0,912	0,931	0,945	0,981	1,021	0,975
	c	0,912	0,913	0,931	1,063	1,014	1,063	1,076	1,087	1,002	0,999	0,982	0,959	1,000
3. Środy	a	5789	5790	6058	6995	6583	6890	6992	6998	6481	6528	6380	5389	6406
	b	1,055	0,997	0,986	1,055	0,993	0,987	0,929	0,916	0,939	0,963	0,995	0,895	0,974
	c	0,904	0,904	0,946	1,092	1,028	1,076	1,091	1,092	1,012	1,019	0,996	0,841	1,000
4. Czwartki	a	5796	6056	6361	6786	6906	7015	7438	7656	6737	7209	6564	6634	6763
	b	1,056	1,043	1,036	1,024	1,042	1,004	0,988	1,002	0,976	1,063	1,023	1,101	1,028
	c	0,857	0,895	0,941	1,003	1,021	1,037	1,100	1,132	0,996	1,066	0,971	0,981	1,000
5. Piątki	a	6431	6912	7508	7849	7361	7951	8869	8689	8351	8083	7695	7897	7799
	b	1,172	1,191	1,223	1,184	1,111	1,138	1,178	1,138	1,209	1,192	1,200	1,311	1,185
	c	0,825	0,886	0,963	1,006	0,944	1,019	1,137	1,114	1,071	1,036	0,987	1,013	1,000
6. Soboty	a	4411	4675	4971	5360	5682	6230	7280	7180	6346	5837	5390	5414	5731
	b	0,804	0,805	0,809	0,809	0,857	0,892	0,967	0,940	0,919	0,861	0,840	0,899	0,871
	c	0,770	0,816	0,867	0,935	0,991	1,087	1,270	1,253	1,107	1,018	0,940	0,945	1,000
7. Niedziele	a	4650	4990	5384	5971	6550	6790	7440	7896	6817	6251	5612	5183	6128
	b	0,847	0,860	0,877	0,901	0,988	0,972	0,989	1,034	0,987	0,922	0,875	0,860	0,931
	c	0,759	0,814	0,879	0,974	1,069	1,108	1,214	1,289	1,112	1,020	0,916	0,846	1,000
8. Dni robocze	a	6015	6194	6525	7047	6934	7279	7592	7658	7035	7076	6805	6492	6887
	b	1,096	1,067	1,063	1,063	1,046	1,042	1,009	1,003	1,019	1,043	1,061	1,078	1,047
	c	0,873	0,899	0,947	1,023	1,007	1,057	1,102	1,112	1,021	1,027	0,988	0,943	1,000
9. Święta	a	3557	-	-	5710	5795	5740	-	8091	-	-	5424	3845	5451
	b	0,648	-	-	0,861	0,874	0,822	-	1,059	-	-	0,846	0,638	0,828
	c	0,653	-	-	1,048	1,063	1,053	-	1,484	-	-	0,995	0,705	1,000
10. Niedziele i święta	a	3921	4990	5384	5797	6046	6265	7440	7994	6817	6251	5486	4291	5890
	b	0,715	0,860	0,877	0,875	0,912	0,897	0,989	1,047	0,987	0,922	0,855	0,712	0,895
	c	0,666	0,847	0,914	0,984	1,026	1,064	1,263	1,357	1,157	1,061	0,931	0,729	1,000
11. Wszystkie dni	a	5487	5805	6141	6628	6628	6984	7526	7638	6905	6782	6414	6024	6580
	b	1,000	1,000	1,000	1,000	1,000	1,000	1,000	1,000	1,000	1,000	1,000	1,000	1,000
	c	0,834	0,882	0,933	1,007	1,007	1,061	1,144	1,161	1,049	1,031	0,975	0,916	1,000

Legenda:

a = średni dobowy ruch danego dnia (dni) tygodnia

b = $\frac{\text{średni dobowy ruch danego dnia (dni) tygodnia w miesiącu}}{\text{średni dobowy ruch we wszystkie dni miesiąca}}$

c = $\frac{\text{średni dobowy ruch danego dnia (dni) tygodnia w miesiącu}}{\text{średni dobowy ruch danego dnia (dni) tygodnia w roku}}$

Sezonowe i tygodniowe wahania ruchu dobowego pojazdów ogółem w latach



Generalna Dyrekcja
Dróg Krajowych i Autostrad

Stacja nr 32116

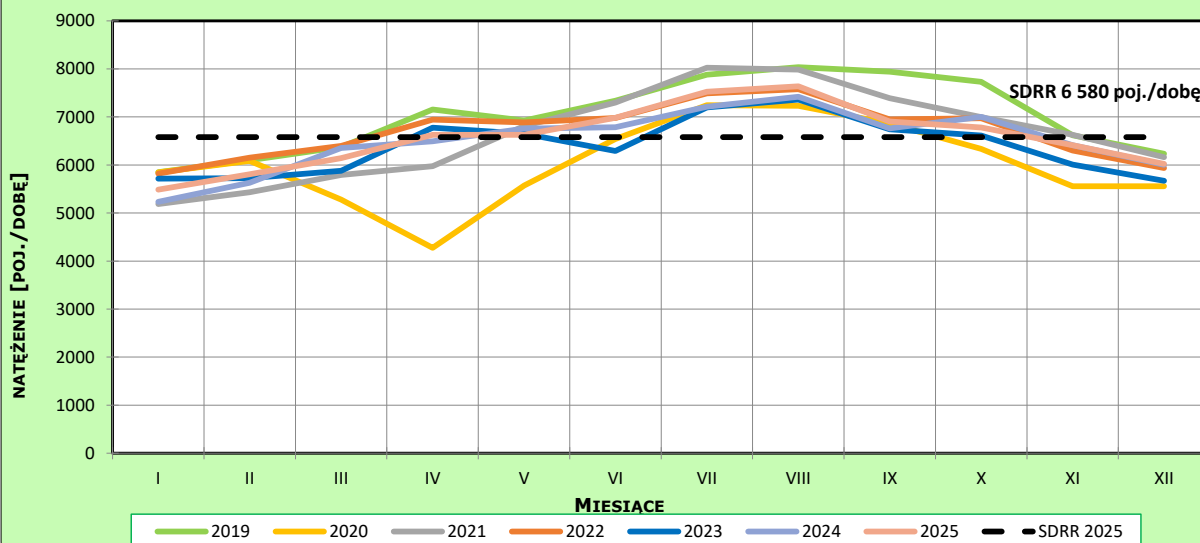
Miejscowość: Wapnica
Odcinek: Suchań-Recz
Typ stacji: 8+1

Rok: 2025
Numer drogi: 10
Oddział: Szczecin

Ruch ogółem

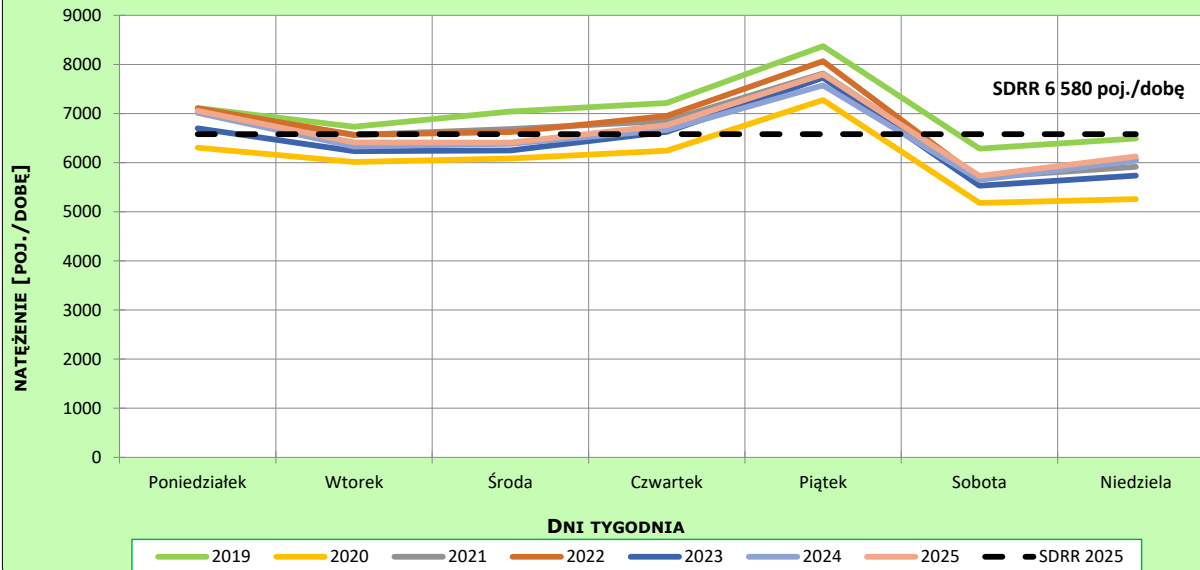
R03_02-1_32116_2025

Sezonowe wahania ruchu dobowego



R03_02-2_32116_2025

Tygodniowe wahania ruchu dobowego



Dobowe wahania ruchu pojazdów ogółem



Generalna Dyrekcja
Dróg Krajowych i Autostrad

Stacja nr 32116

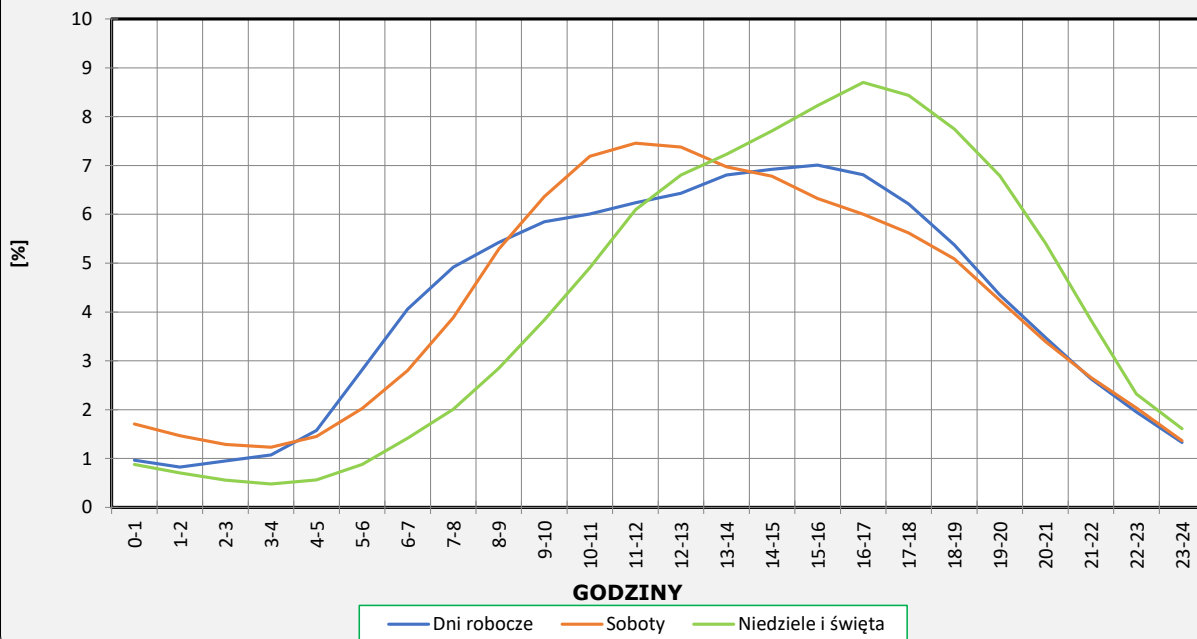
Miejscowość: Wapnica
Odcinek: Suchań-Recz
Typ stacji: 8+1

Rok: 2025
Numer drogi: 10
Oddział: Szczecin

Ruch ogółem

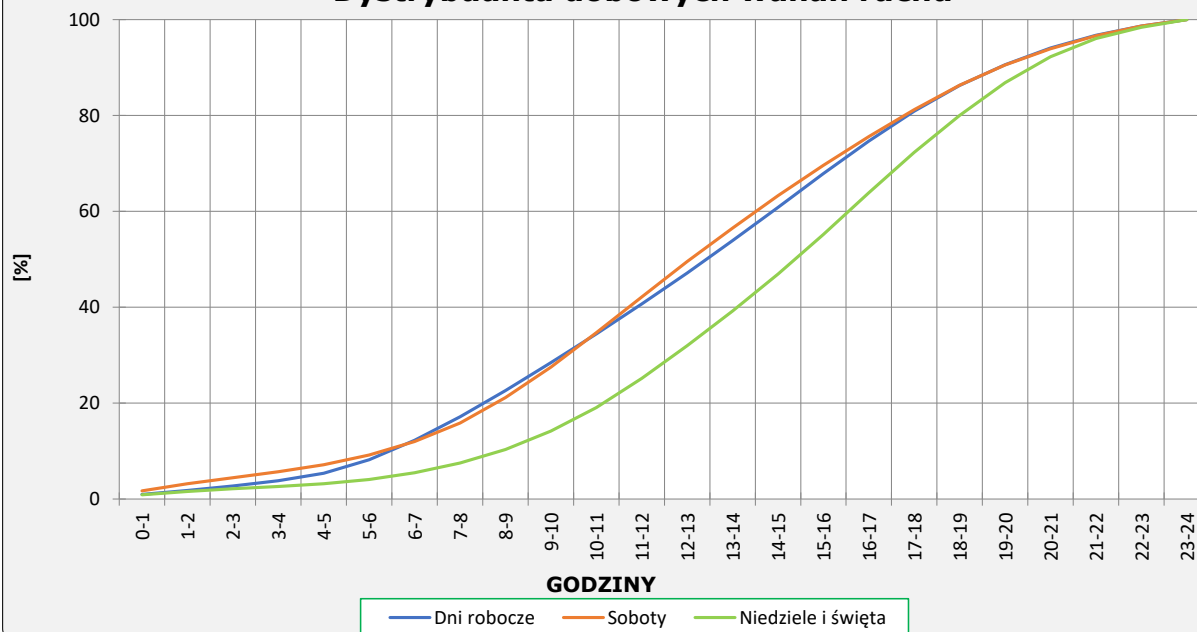
R03_03-1_32116_2025

Dobowe wahania ruchu



R03_03-2_32116_2025

Dystrybuanta dobowych wahań ruchu



Uśrednione dobowe rozkłady ruchu dla wybranych dni tygodnia, dla pojazdów lekkich i ciężkich



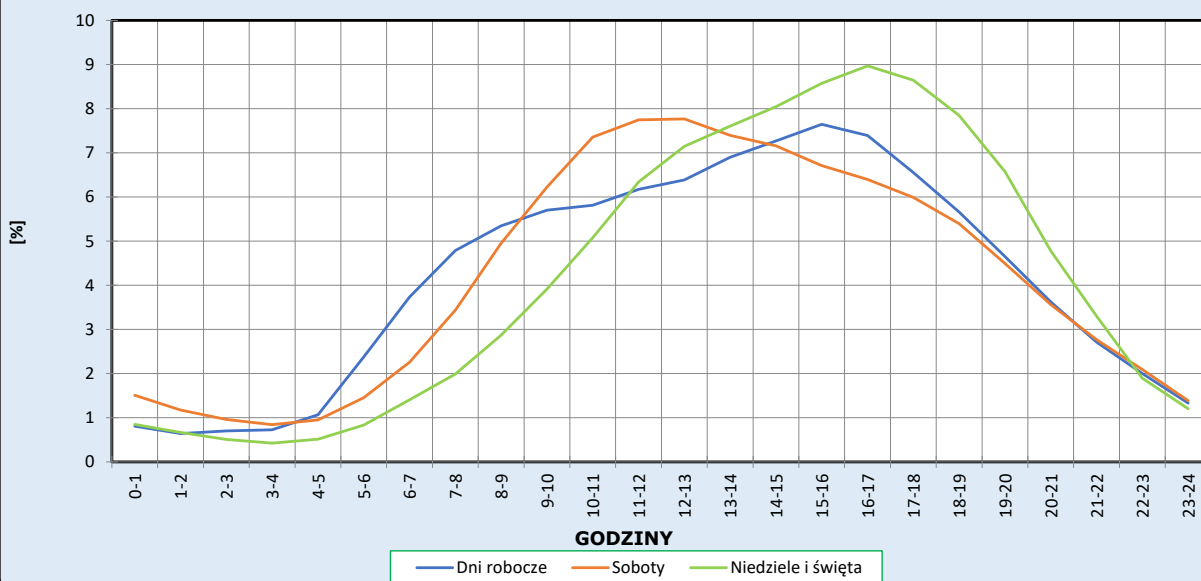
Stacja nr 32116

Miejscowość: Wapnica
Odcinek: Suchań-Recz
Typ stacji: 8+1

Rok: 2025
Numer drogi: 10
Oddział: Szczecin

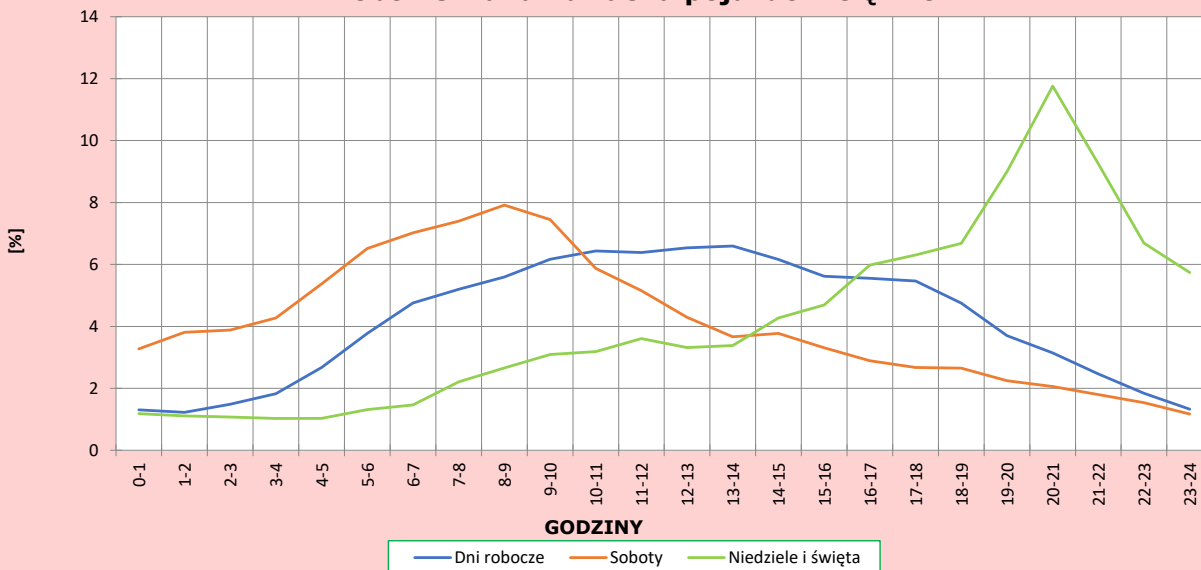
R03_04-1_32116_2025

Dobowe wahania ruchu pojazdów lekkich



R03_04-2_32116_2025

Dobowe wahania ruchu pojazdów ciężkich



Analiza ruchu pojazdów ogółem w poszczególnych dniach tygodnia dla każdego miesiąca, w podziale na kierunki ruchu



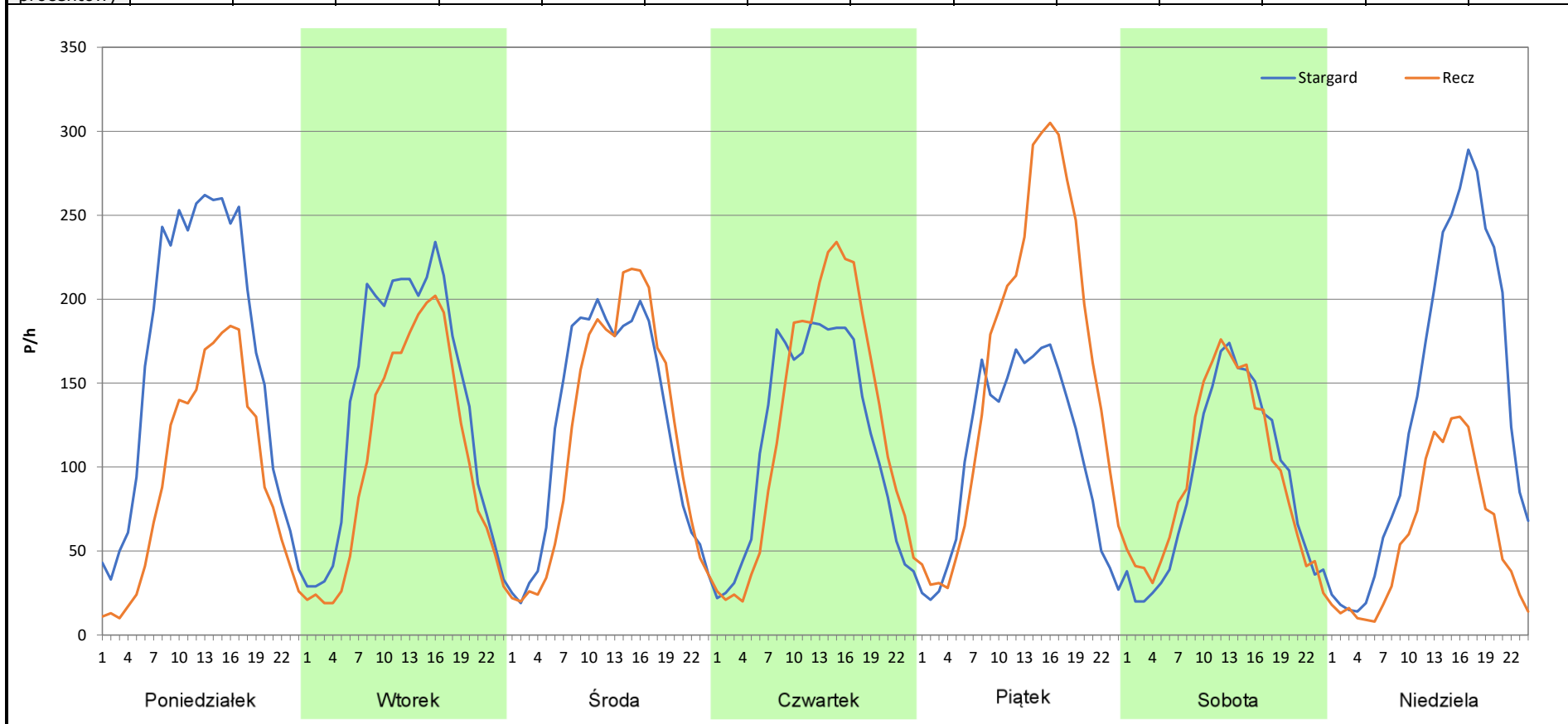
Stacja nr 32116

Miejscowość: Wapnica
Odcinek: Suchań-Recz
Typ stacji: 8+1
Miesiąc: Styczeń

Rok: 2025
Numer drogi: 10
Oddział: Szczecin

R03_07-1_32116_2025

Dzień tygodnia	Poniedziałek		Wtorek		Środa		Czwartek		Piątek		Sobota		Niedziela	
Kierunek	Stargard	Recz	Stargard	Recz	Stargard	Recz	Stargard	Recz	Stargard	Recz	Stargard	Recz	Stargard	Recz
SDR	3944	2264	3321	2538	2963	2831	2789	3007	2566	3869	2161	2257	3254	1400
Razem	6208		5859		5794		5796		6435		4418		4654	
Podział procentowy	63,53%	36,47%	56,68%	43,32%	51,14%	48,86%	48,12%	51,88%	39,88%	60,12%	48,91%	51,09%	69,92%	30,08%



Analiza ruchu pojazdów ogółem w poszczególnych dniach tygodnia dla każdego miesiąca, w podziale na kierunki ruchu

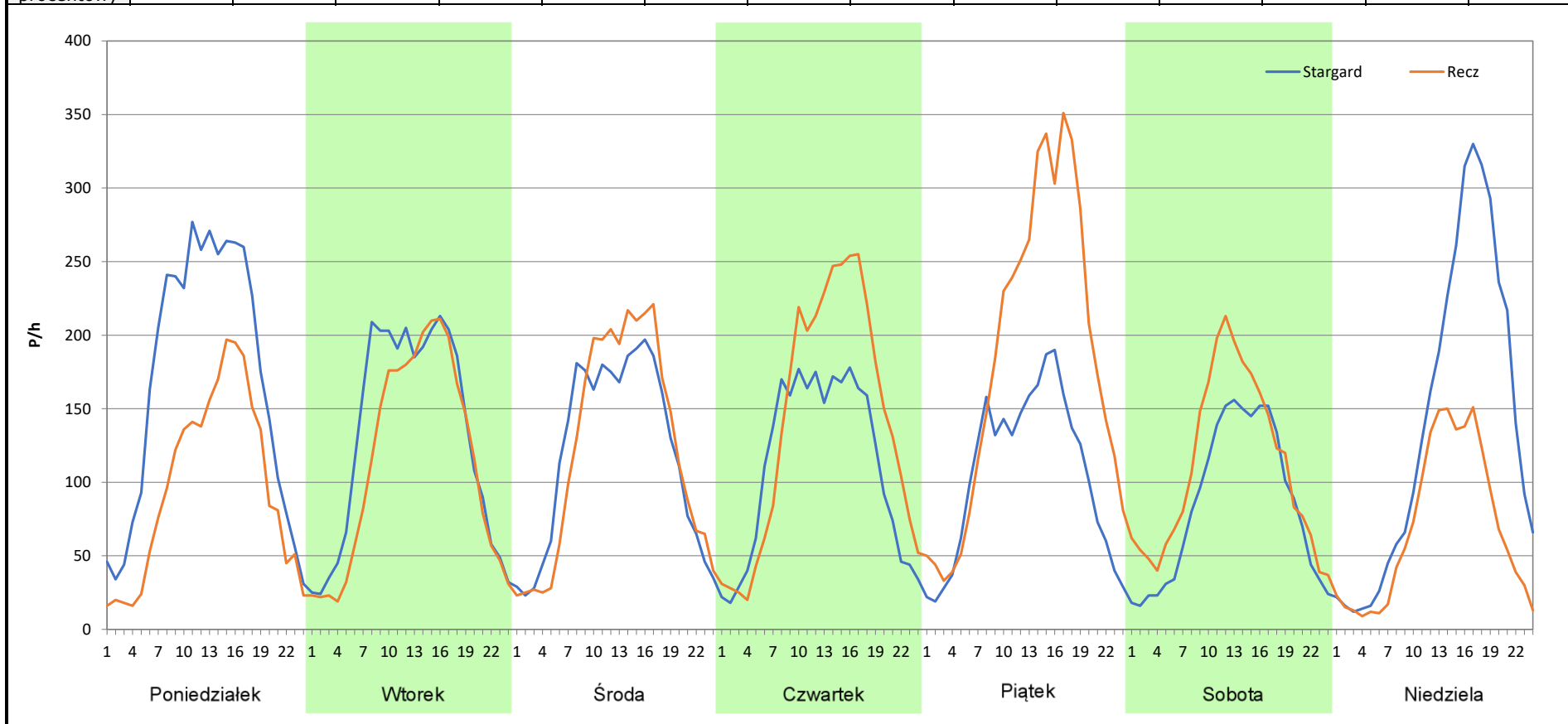


Stacja nr 32116

Miejscowość:	Wapnica	Rok:	2025
Odcinek:	Suchań-Recz	Numer drogi:	10
Typ stacji:	8+1	Oddział:	Szczecin
Miesiąc:	Luty		

R03_07-2_32116_2025

Dzień tygodnia	Poniedziałek		Wtorek		Środa		Czwartek		Piątek		Sobota		Niedziela	
	Stargard	Recz	Stargard	Recz	Stargard	Recz	Stargard	Recz	Stargard	Recz	Stargard	Recz	Stargard	Recz
SDR	4033	2331	3148	2708	2867	2931	2676	3383	2534	4384	2035	2645	3341	1654
Razem	6364		5856		5798		6059		6918		4680		4995	
Podział procentowy	63,37%	36,63%	53,76%	46,24%	49,45%	50,55%	44,17%	55,83%	36,63%	63,37%	43,48%	56,52%	66,89%	33,11%



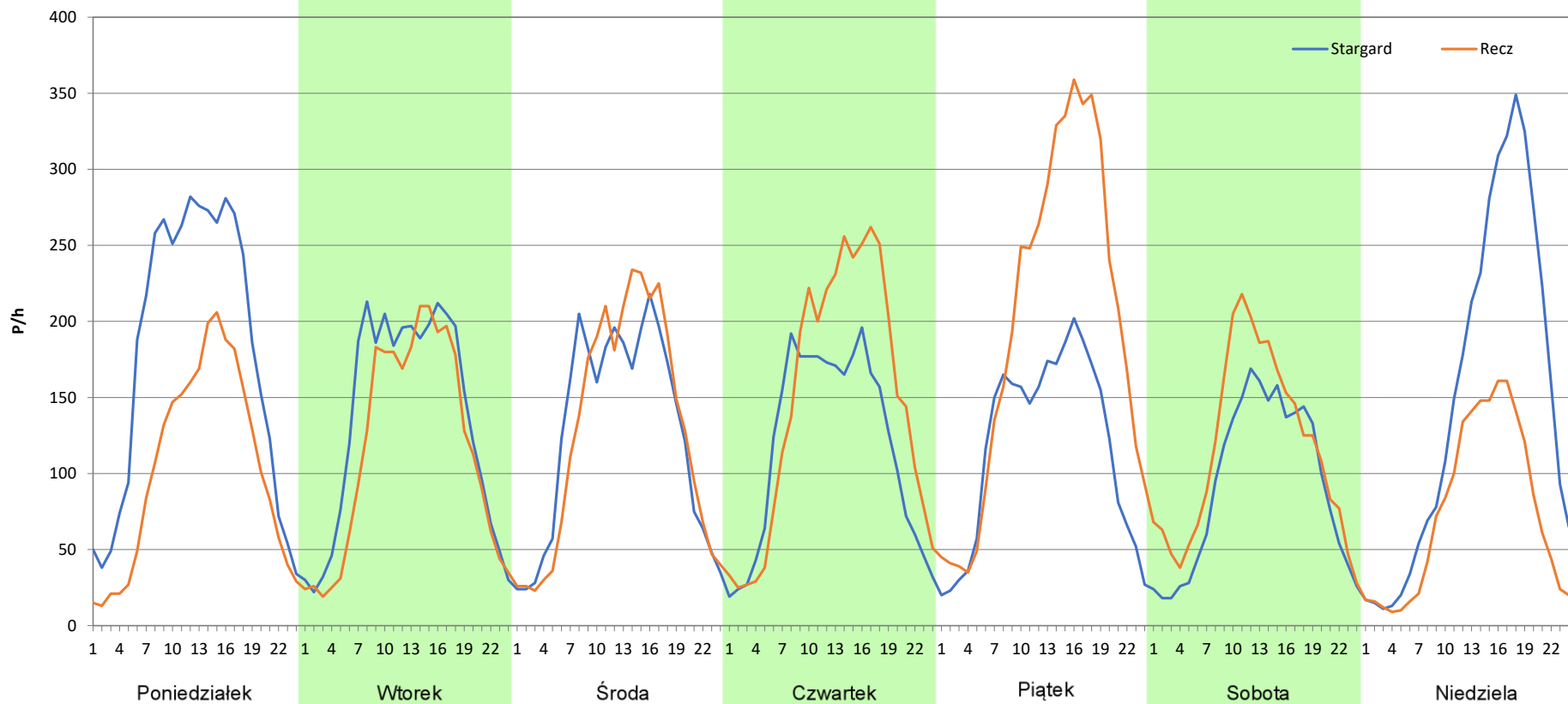
Analiza ruchu pojazdów ogółem w poszczególnych dniach tygodnia dla każdego miesiąca, w podziale na kierunki ruchu

Stacja nr 32116

Miejscowość:	Wapnica	Rok:	2025
Odcinek:	Suchań-Recz	Numer drogi:	10
Typ stacji:	8+1	Oddział:	Szczecin
Miesiąc:	Marzec		

R03_07-3_32116_2025

Dzień tygodnia	Poniedziałek		Wtorek		Środa		Czwartek		Piątek		Sobota		Niedziela	
	Stargard	Recz	Stargard	Recz	Stargard	Recz	Stargard	Recz	Stargard	Recz	Stargard	Recz	Stargard	Recz
SDR	4262	2468	3212	2762	3017	3049	2825	3540	2814	4698	2204	2767	3591	1789
Razem	6730		5974		6066		6365		7512		4971		5380	
Podział procentowy	63,33%	36,67%	53,77%	46,23%	49,74%	50,26%	44,38%	55,62%	37,46%	62,54%	44,34%	55,66%	66,75%	33,25%



Analiza ruchu pojazdów ogółem w poszczególnych dniach tygodnia dla każdego miesiąca, w podziale na kierunki ruchu



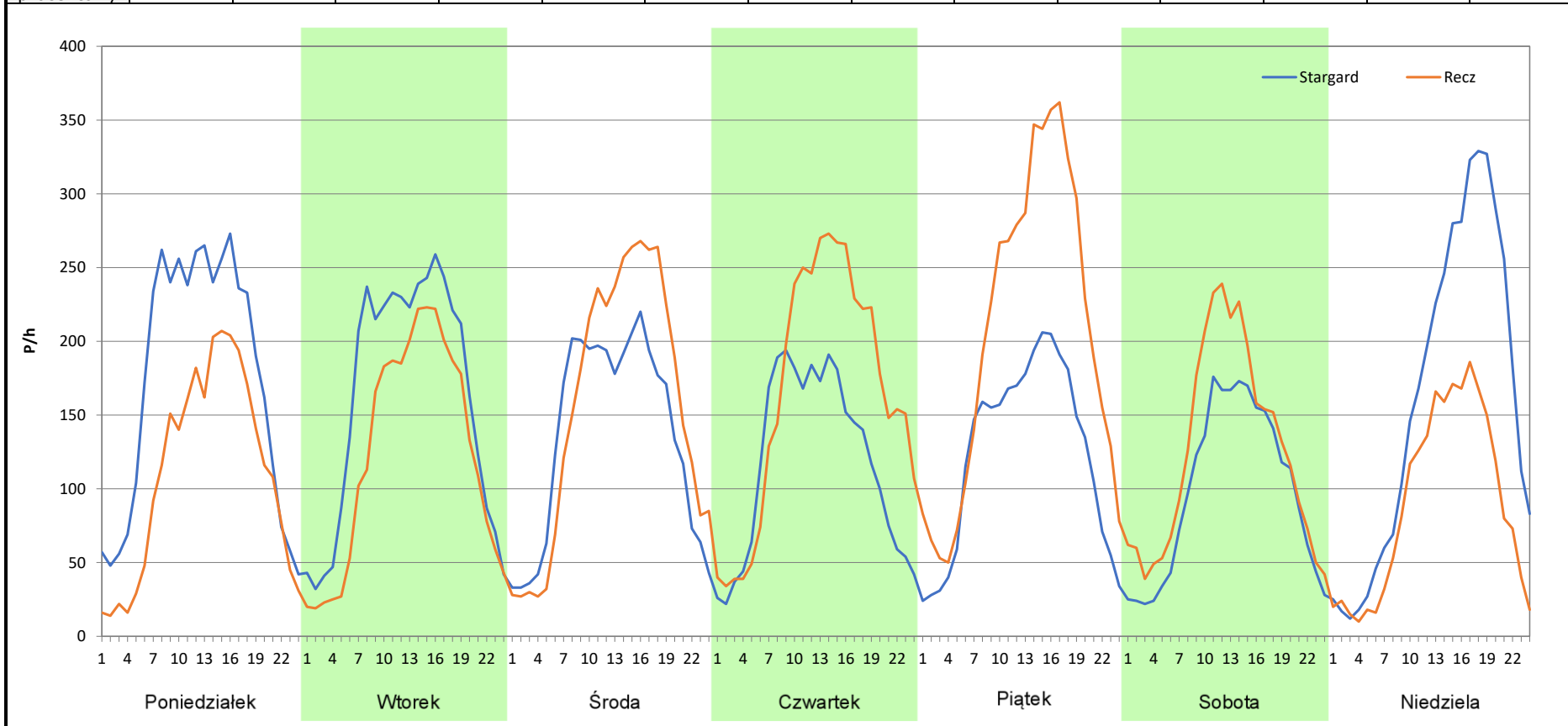
Stacja nr 32116

Miejscowość: Wapnica
Odcinek: Suchań-Recz
Typ stacji: 8+1
Miesiąc: Kwiecień

Rok: 2025
Numer drogi: 10
Oddział: Szczecin

R03_07-4_32116_2025

Dzień tygodnia	Poniedziałek		Wtorek		Środa		Czwartek		Piątek		Sobota		Niedziela	
	Stargard	Recz	Stargard	Recz	Stargard	Recz	Stargard	Recz	Stargard	Recz	Stargard	Recz	Stargard	Recz
SDR	4142	2646	3858	2959	3259	3735	2823	3969	2957	4897	2355	3012	3824	2146
Razem	6788		6817		6994		6792		7854		5367		5970	
Podział procentowy	61,02%	38,98%	56,59%	43,41%	46,60%	53,40%	41,56%	58,44%	37,65%	62,35%	43,88%	56,12%	64,05%	35,95%



Analiza ruchu pojazdów ogółem w poszczególnych dniach tygodnia dla każdego miesiąca, w podziale na kierunki ruchu



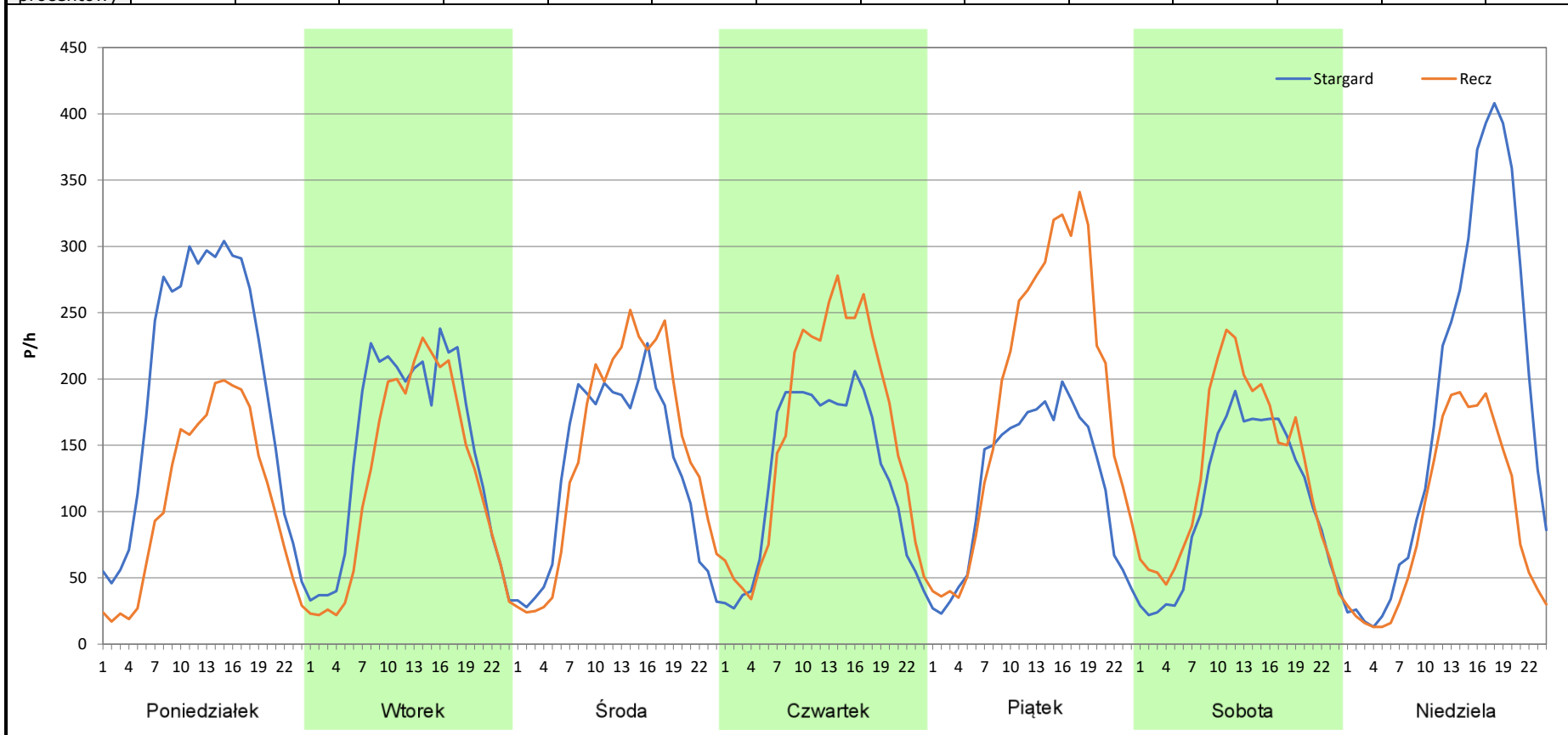
Stacja nr 32116

Miejscowość: Wapnica
Odcinek: Suchań-Recz
Typ stacji: 8+1
Miesiąc: Maj

Rok: 2025
Numer drogi: 10
Oddział: Szczecin

R03_07-5_32116_2025

Dzień tygodnia	Poniedziałek		Wtorek		Środa		Czwartek		Piątek		Sobota		Niedziela	
	Stargard	Recz	Stargard	Recz	Stargard	Recz	Stargard	Recz	Stargard	Recz	Stargard	Recz	Stargard	Recz
Kierunek SDR	4688	2631	3507	3004	3129	3457	3068	3845	2898	4465	2572	3112	4307	2249
Razem	7319		6511		6586		6913		7363		5684		6556	
Podział procentowy	64,05%	35,95%	53,86%	46,14%	47,51%	52,49%	44,38%	55,62%	39,36%	60,64%	45,25%	54,75%	65,70%	34,30%



Analiza ruchu pojazdów ogółem w poszczególnych dniach tygodnia dla każdego miesiąca, w podziale na kierunki ruchu



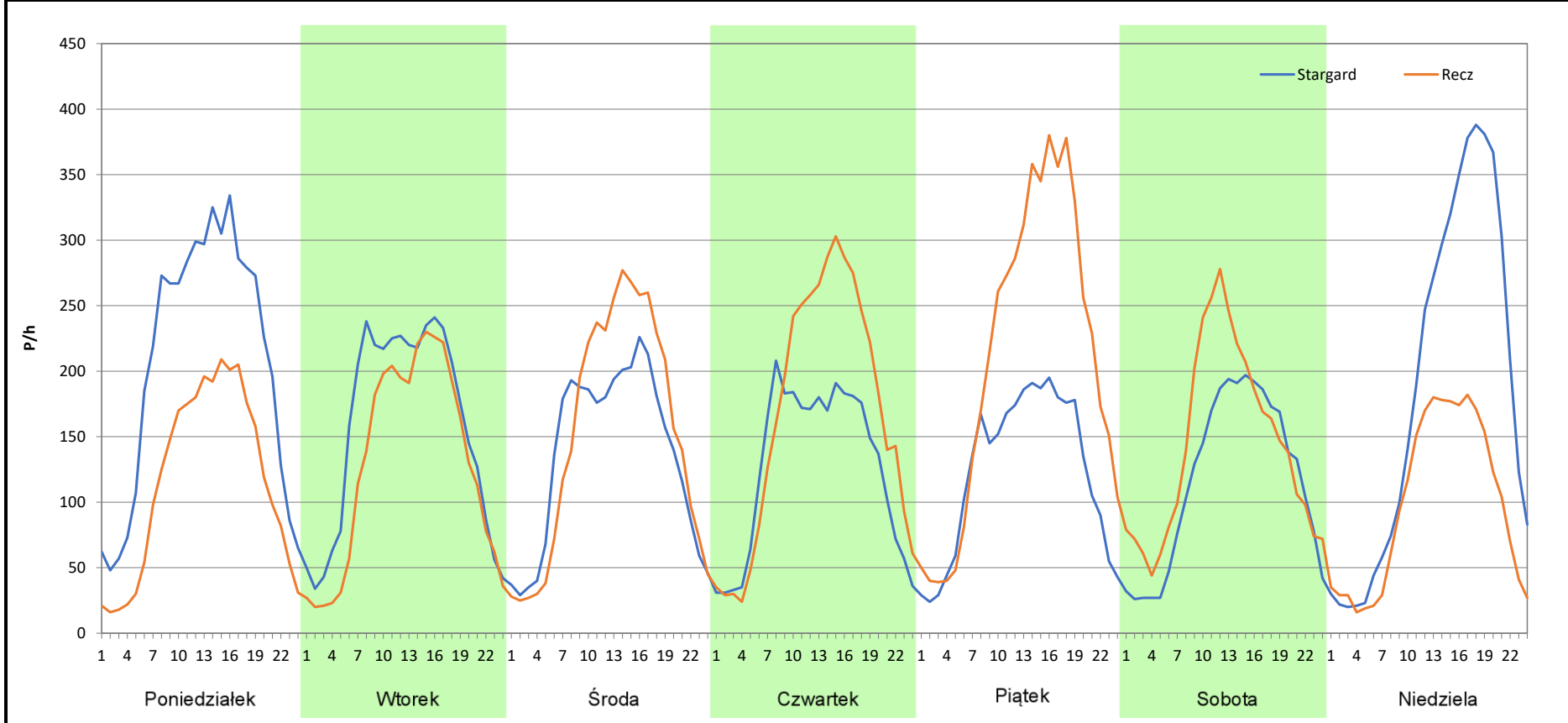
Stacja nr 32116

Miejscowość: Wapnica
Odcinek: Suchań-Recz
Typ stacji: 8+1
Miesiąc: Czerwiec

Rok: 2025
Numer drogi: 10
Oddział: Szczecin

R03_07-6_32116_2025

Dzień tygodnia	Poniedziałek		Wtorek		Środa		Czwartek		Piątek		Sobota		Niedziela	
Kierunek	Stargard	Recz	Stargard	Recz	Stargard	Recz	Stargard	Recz	Stargard	Recz	Stargard	Recz	Stargard	Recz
SDR	4941	2777	3745	3078	3269	3628	3027	3987	2950	5008	2793	3440	4438	2351
Razem	7718		6823		6897		7014		7958		6233		6789	
Podział procentowy	64,02%	35,98%	54,89%	45,11%	47,40%	52,60%	43,16%	56,84%	37,07%	62,93%	44,81%	55,19%	65,37%	34,63%



Analiza ruchu pojazdów ogółem w poszczególnych dniach tygodnia dla każdego miesiąca, w podziale na kierunki ruchu



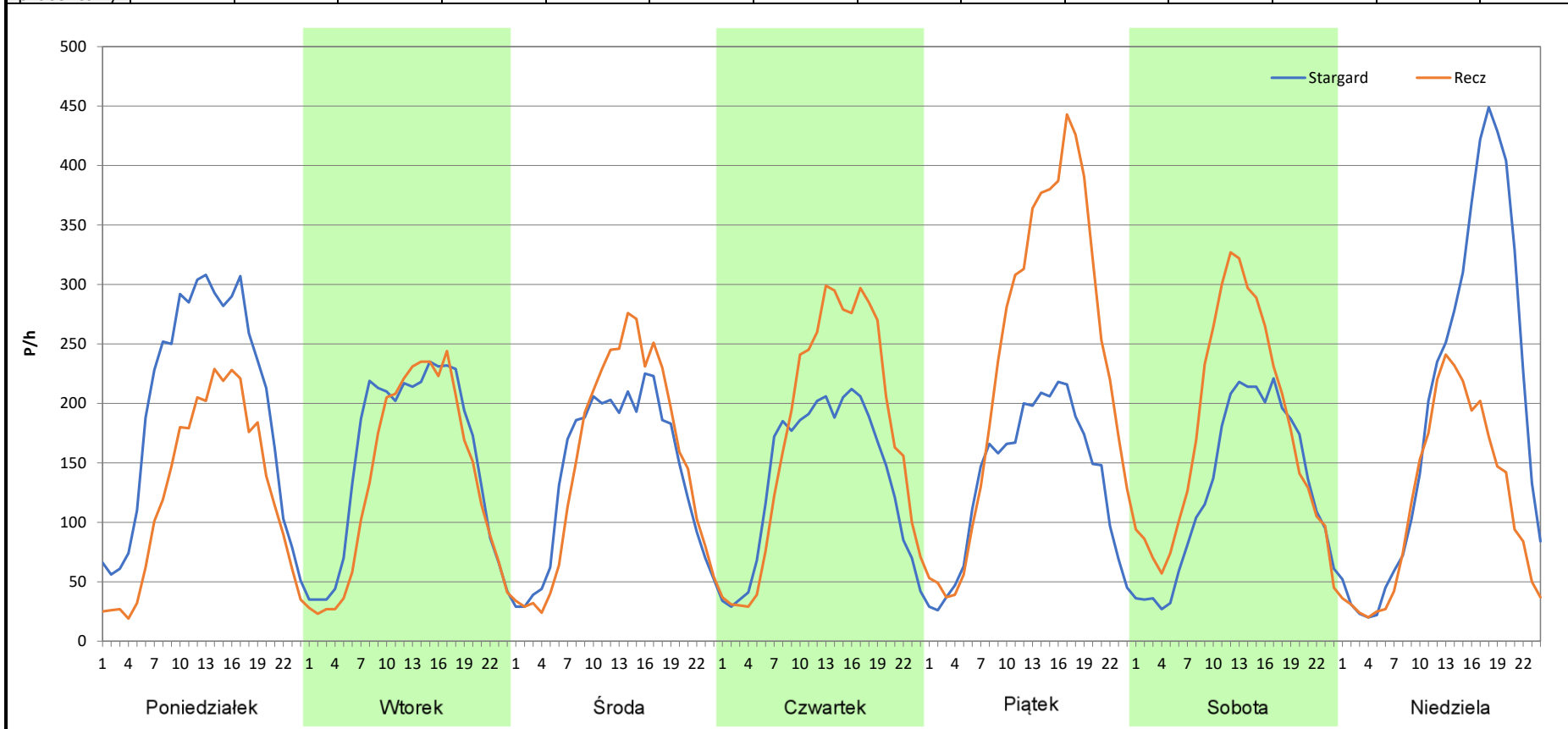
Stacja nr 32116

Miejscowość: Wapnica
Odcinek: Suchań-Recz
Typ stacji: 8+1
Miesiąc: Lipiec

Rok: 2025
Numer drogi: 10
Oddział: Szczecin

R03_07-7_32116_2025

Dzień tygodnia	Poniedziałek		Wtorek		Środa		Czwartek		Piątek		Sobota		Niedziela	
	Stargard	Recz	Stargard	Recz	Stargard	Recz	Stargard	Recz	Stargard	Recz	Stargard	Recz	Stargard	Recz
Kierunek	4749	3020	3651	3250	3382	3606	3276	4160	3235	5641	3077	4208	4689	2757
Razem	7769		6901		6988		7436		8876		7285		7446	
Podział procentowy	61,13%	38,87%	52,91%	47,09%	48,40%	51,60%	44,06%	55,94%	36,45%	63,55%	42,24%	57,76%	62,97%	37,03%



Analiza ruchu pojazdów ogółem w poszczególnych dniach tygodnia dla każdego miesiąca, w podziale na kierunki ruchu



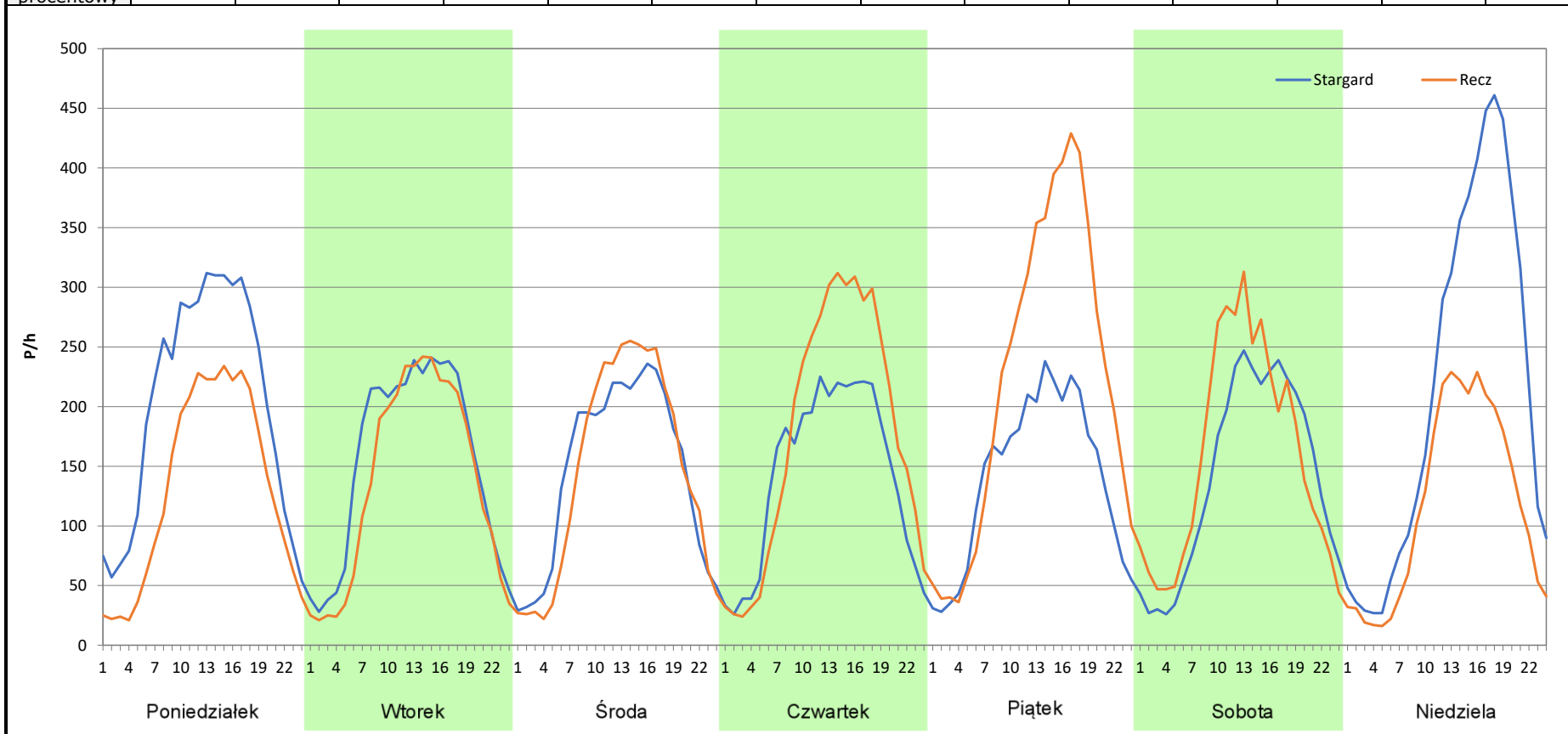
Stacja nr 32116

Miejscowość: Wapnica
Odcinek: Suchań-Recz
Typ stacji: 8+1
Miesiąc: Sierpień

Rok: 2025
Numer drogi: 10
Oddział: Szczecin

R03_07-8_32116_2025

Dzień tygodnia	Poniedziałek		Wtorek		Środa		Czwartek		Piątek		Sobota		Niedziela	
Kierunek	Stargard	Recz	Stargard	Recz	Stargard	Recz	Stargard	Recz	Stargard	Recz	Stargard	Recz	Stargard	Recz
SDR	4837	3146	3704	3272	3501	3501	3420	4239	3362	5334	3381	3800	5100	2799
Razem	7983		6976		7002		7659		8696		7181		7899	
Podział procentowy	60,59%	39,41%	53,10%	46,90%	50,00%	50,00%	44,65%	55,35%	38,66%	61,34%	47,08%	52,92%	64,57%	35,43%



Analiza ruchu pojazdów ogółem w poszczególnych dniach tygodnia dla każdego miesiąca, w podziale na kierunki ruchu



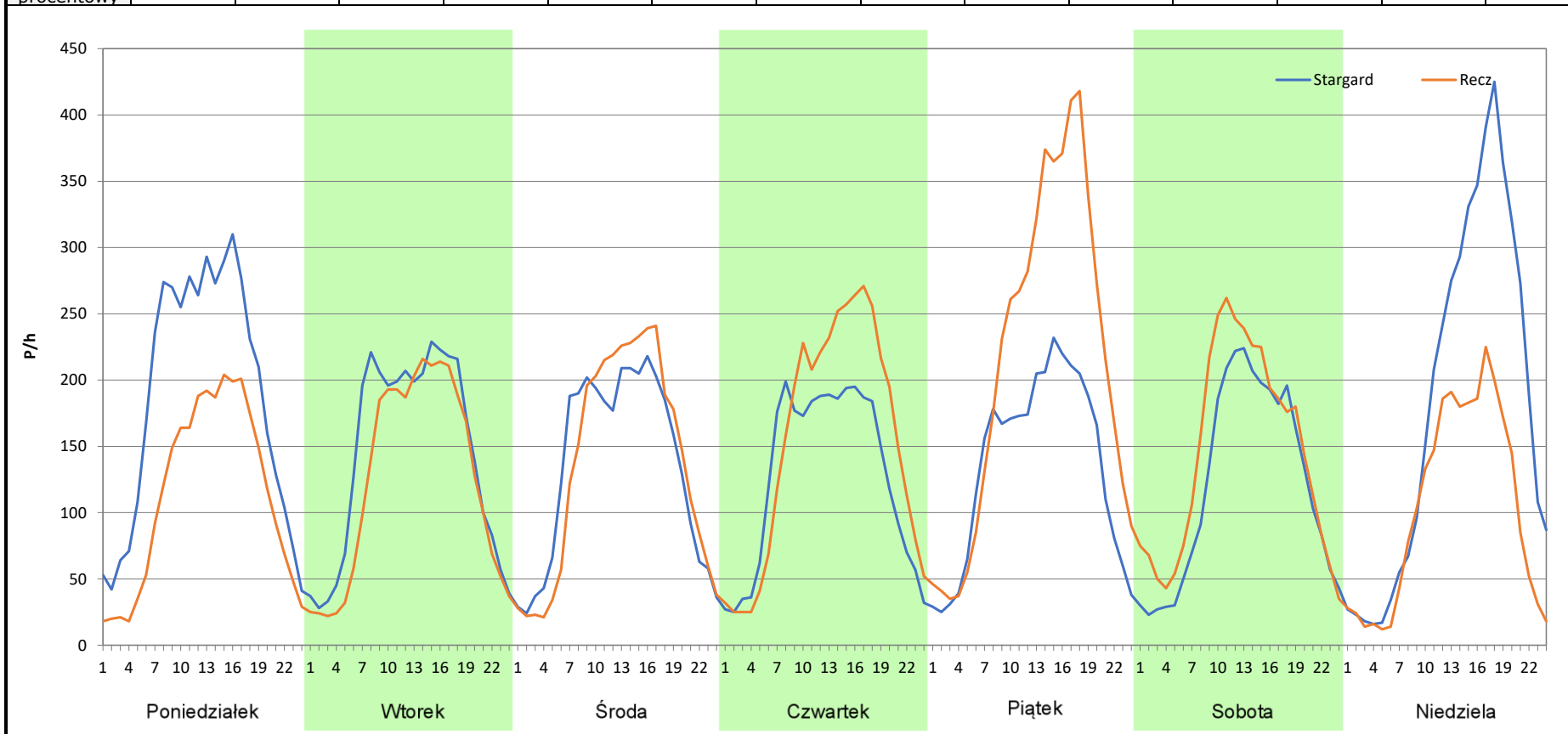
Stacja nr 32116

Miejscowość: Wapnica
Odcinek: Suchań-Recz
Typ stacji: 8+1
Miesiąc: Wrzesień

Rok: 2025
Numer drogi: 10
Oddział: Szczecin

R03_07-9_32116_2025

Dzień tygodnia	Poniedziałek		Wtorek		Środa		Czwartek		Piątek		Sobota		Niedziela	
Kierunek	Stargard	Recz	Stargard	Recz	Stargard	Recz	Stargard	Recz	Stargard	Recz	Stargard	Recz	Stargard	Recz
SDR	4474	2706	3445	2981	3222	3264	3055	3684	3244	5114	2887	3463	4357	2466
Razem	7180		6426		6486		6739		8358		6350		6823	
Podział procentowy	62,31%	37,69%	53,61%	46,39%	49,68%	50,32%	45,33%	54,67%	38,81%	61,19%	45,46%	54,54%	63,86%	36,14%



Analiza ruchu pojazdów ogółem w poszczególnych dniach tygodnia dla każdego miesiąca, w podziale na kierunki ruchu



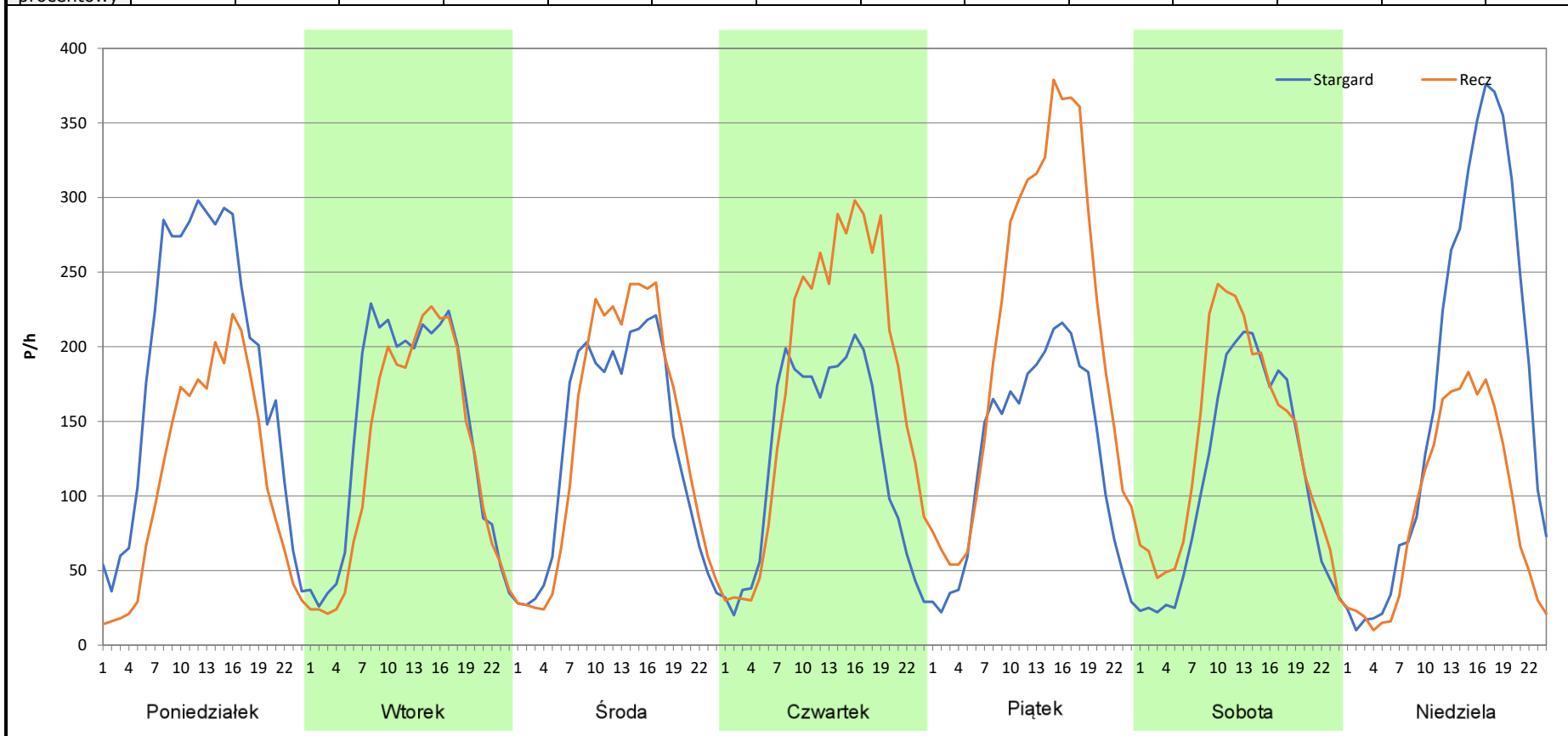
Stacja nr 32116

Miejscowość: Wapnica
Odcinek: Suchań-Recz
Typ stacji: 8+1
Miesiąc: Październik

Rok: 2025
Numer drogi: 10
Oddział: Szczecin

R03_07-10_32116_2025

Dzień tygodnia	Poniedziałek		Wtorek		Środa		Czwartek		Piątek		Sobota		Niedziela	
Kierunek	Stargard	Recz	Stargard	Recz	Stargard	Recz	Stargard	Recz	Stargard	Recz	Stargard	Recz	Stargard	Recz
SDR	4459	2702	3403	3010	3180	3346	2980	4227	3058	5025	2657	3184	4097	2160
Razem	7161		6413		6526		7207		8083		5841		6257	
Podział procentowy	62,27%	37,73%	53,06%	46,94%	48,73%	51,27%	41,35%	58,65%	37,83%	62,17%	45,49%	54,51%	65,48%	34,52%



Analiza ruchu pojazdów ogółem w poszczególnych dniach tygodnia dla każdego miesiąca, w podziale na kierunki ruchu



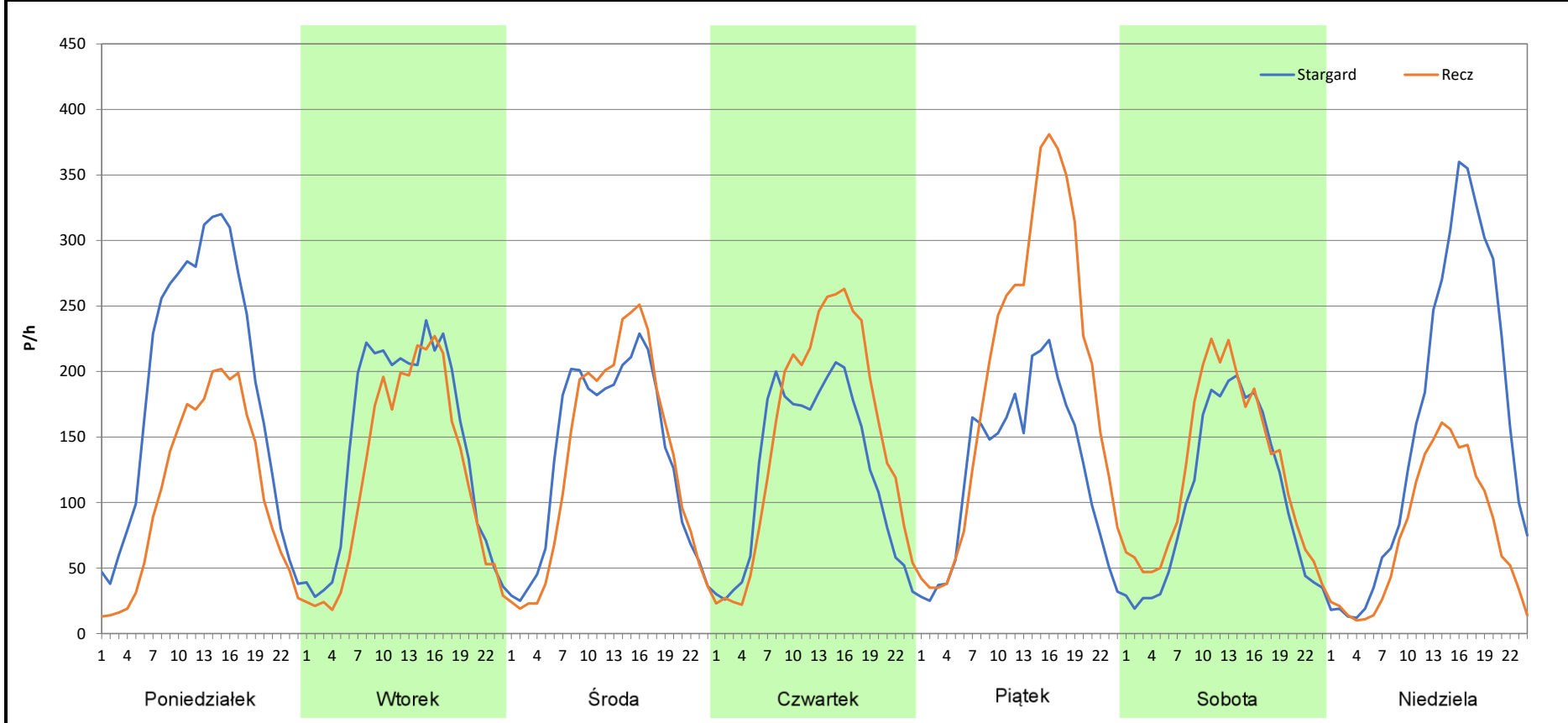
Stacja nr 32116

Miejscowość: Wapnica
Odcinek: Suchań-Recz
Typ stacji: 8+1
Miesiąc: Listopad

Rok: 2025
Numer drogi: 10
Oddział: Szczecin

R03_07-11_32116_2025

Dzień tygodnia	Poniedziałek		Wtorek		Środa		Czwartek		Piątek		Sobota		Niedziela	
Kierunek	Stargard	Recz	Stargard	Recz	Stargard	Recz	Stargard	Recz	Stargard	Recz	Stargard	Recz	Stargard	Recz
SDR	4504	2595	3442	2853	3222	3163	2979	3589	2988	4710	2469	2926	3805	1803
Razem	7099		6295		6385		6568		7698		5395		5608	
Podział procentowy	63,45%	36,55%	54,68%	45,32%	50,46%	49,54%	45,36%	54,64%	38,82%	61,18%	45,76%	54,24%	67,85%	32,15%



Analiza ruchu pojazdów ogółem w poszczególnych dniach tygodnia dla każdego miesiąca, w podziale na kierunki ruchu



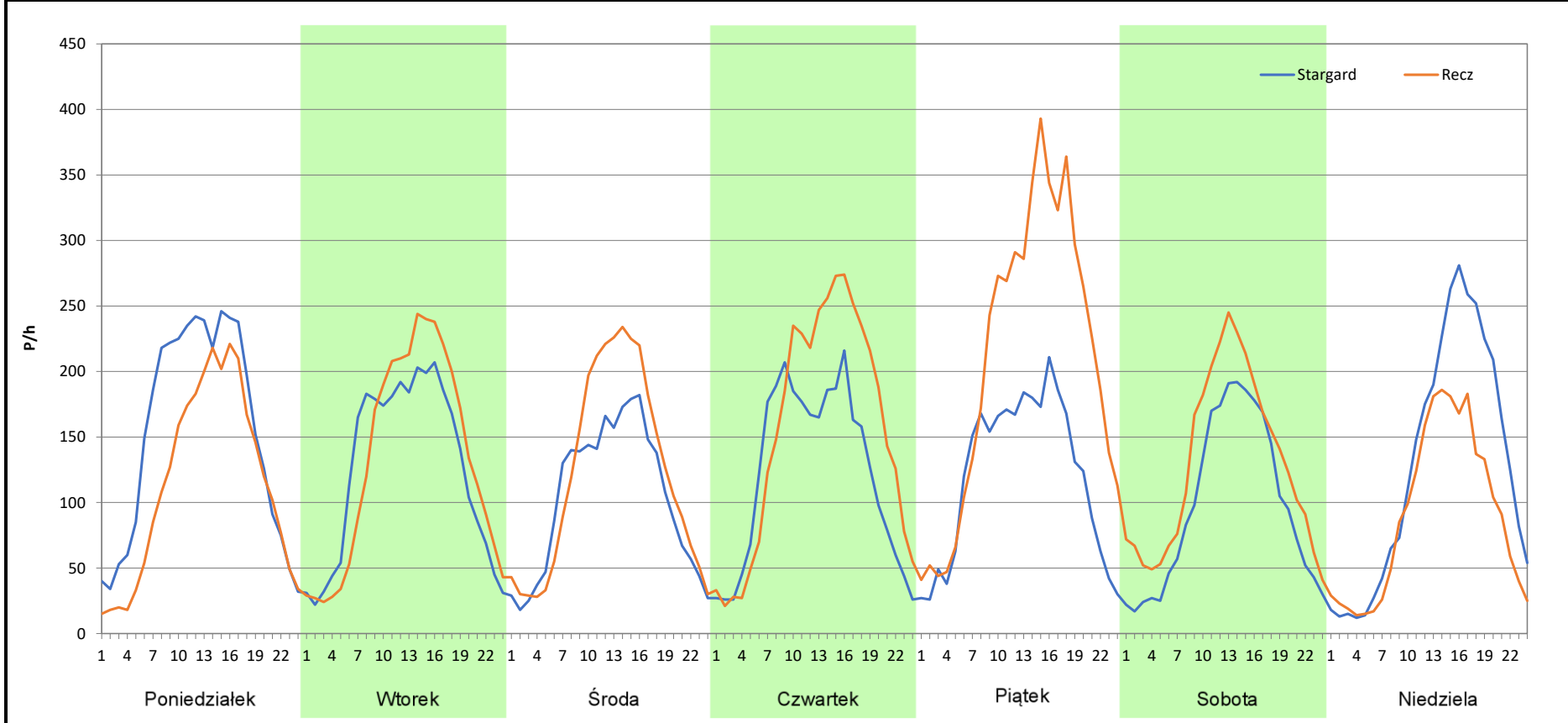
Stacja nr 32116

Miejscowość: Wapnica
Odcinek: Suchań-Recz
Typ stacji: 8+1
Miesiąc: Grudzień

Rok: 2025
Numer drogi: 10
Oddział: Szczecin

R03_07-12_32116_2025

Dzień tygodnia	Poniedziałek		Wtorek		Środa		Czwartek		Piątek		Sobota		Niedziela	
Kierunek	Stargard	Recz	Stargard	Recz	Stargard	Recz	Stargard	Recz	Stargard	Recz	Stargard	Recz	Stargard	Recz
SDR	3653	2740	2993	3159	2469	2921	2925	3709	2880	5014	2335	3083	3043	2147
Razem	6393		6152		5390		6634		7894		5418		5190	
Podział procentowy	57,14%	42,86%	48,65%	51,35%	45,81%	54,19%	44,09%	55,91%	36,48%	63,52%	43,10%	56,90%	58,63%	41,37%



Analiza ruchu pojazdów ogółem w święta i dni okołoświąteczne, w podziale na kierunki ruchu
NOWY ROK i Święto Trzech Króli



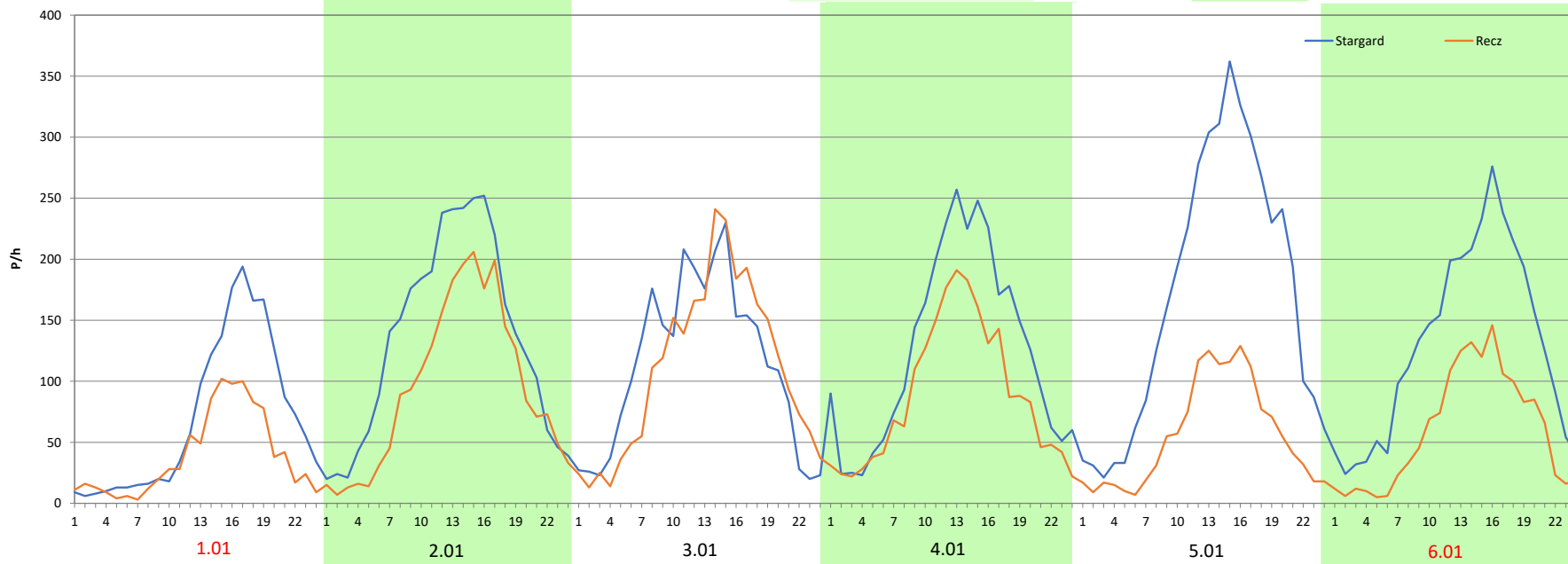
Stacja nr 32116

Miejscowość: Wapnica
Odcinek: Suchań-Recz
Typ stacji: 8+1
Miesiąc: Styczeń

Rok: 2025
Numer drogi: 10
Oddział: Szczecin

R03_08-1_32116_2025

Data Dzień tygodnia	1.01 Środa		2.01 Czwartek		3.01 Piątek		4.01 Sobota		5.01 Niedziela		6.01 Poniedziałek	
Kierunek	Stargard	Recz	Stargard	Recz	Stargard	Recz	Stargard	Recz	Stargard	Recz	Stargard	Recz
Dobowy ruch	1656	932	3212	2260	3221	2275	3217	2285	3241	2325	3260	2357
Razem	2588		5472		5496		5502		5566		5617	
Podział procentowy	63,99%	36,01%	58,70%	41,30%	58,61%	41,39%	58,47%	41,53%	58,23%	41,77%	58,04%	41,96%
Udział SDRR	39,33%		83,16%		83,53%		83,62%		84,59%		85,36%	





Analiza ruchu pojazdów ogółem w święta i dni okołoswiąteczne, w podziale na kierunki ruchu WIELKANOC

Stacja nr 32116

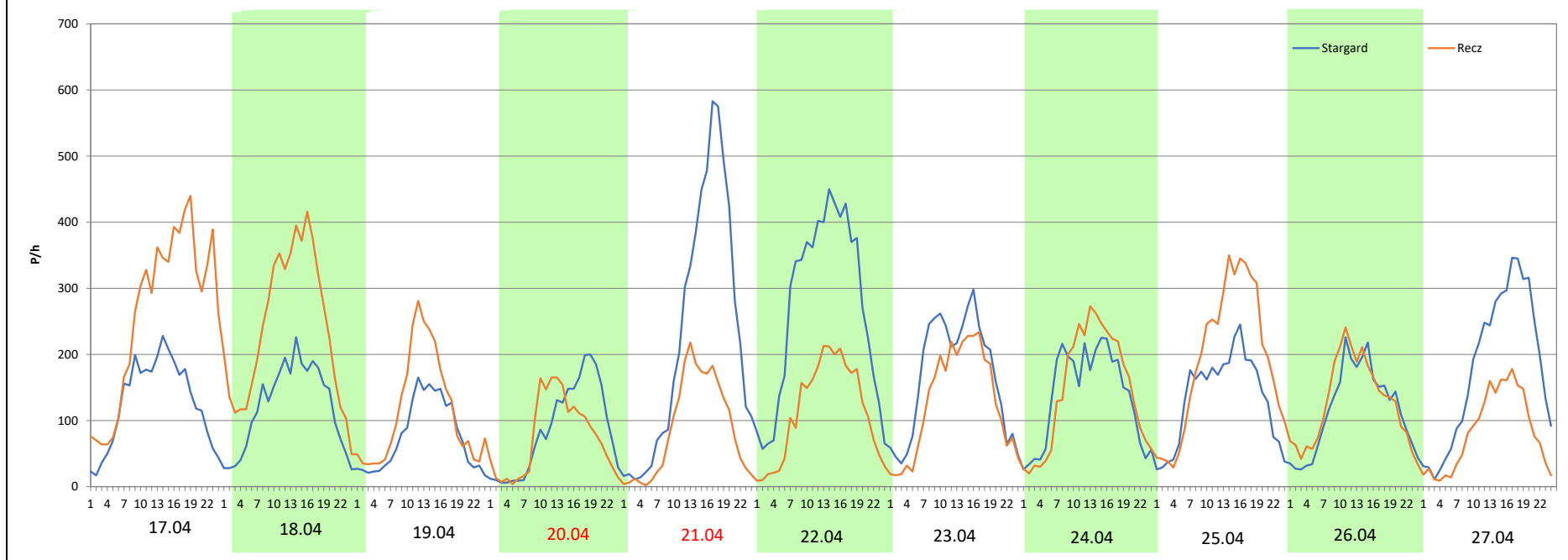
Miejscowość: Wapnica
Odcinek: Suchań-Recz
Typ stacji: 8+1
Miesiąc: Marzec / Kwiecień

Rok: 2025
Numer drogi: 10
Oddział: Szczecin

R03_08-2_32116_2025

Data Dzień tygodnia	17.04 Czwartek		18.04 Piątek		19.04 Sobota		20.04 Niedziela		21.04 Poniedziałek		22.04 Wtorek		23.04 Środa	
Kierunek	Stargard	Recz	Stargard	Recz	Stargard	Recz	Stargard	Recz	Stargard	Recz	Stargard	Recz	Stargard	Recz
Dobowy ruch	3061	6283	2876	5737	1830	2743	2064	1800	5458	2098	6415	2719	6379	2736
Razem	9344		8613		4573		3864		7556		9134		9115	
Podział procentowy	32,76%	67,24%	33,39%	66,61%	40,02%	59,98%	53,42%	46,58%	72,23%	27,77%	70,23%	29,77%	69,98%	30,02%
Udział SDRR	142,01%		130,90%		69,50%		58,72%		114,83%		138,81%		138,53%	

Data Dzień tygodnia	24.04 Czwartek		25.04 Piątek		26.04 Sobota		27.04 Niedziela	
Kierunek	Stargard	Recz	Stargard	Recz	Stargard	Recz	Stargard	Recz
Dobowy ruch	3276	3503	3204	4613	2778	3023	4287	1986
Razem	6779		7817		5801		6273	
Podział procentowy	48,33%	51,67%	40,99%	59,01%	47,89%	52,11%	68,34%	31,66%
Udział SDRR	103,02%		118,80%		88,16%		95,33%	



Analiza ruchu pojazdów ogółem w święta i dni okołoswiąteczne, w podziale na kierunki ruchu
1 - 3 MAJA

Stacja nr 32116

 Generalna Dyrekcja Dróg Krajowych i Autostrad

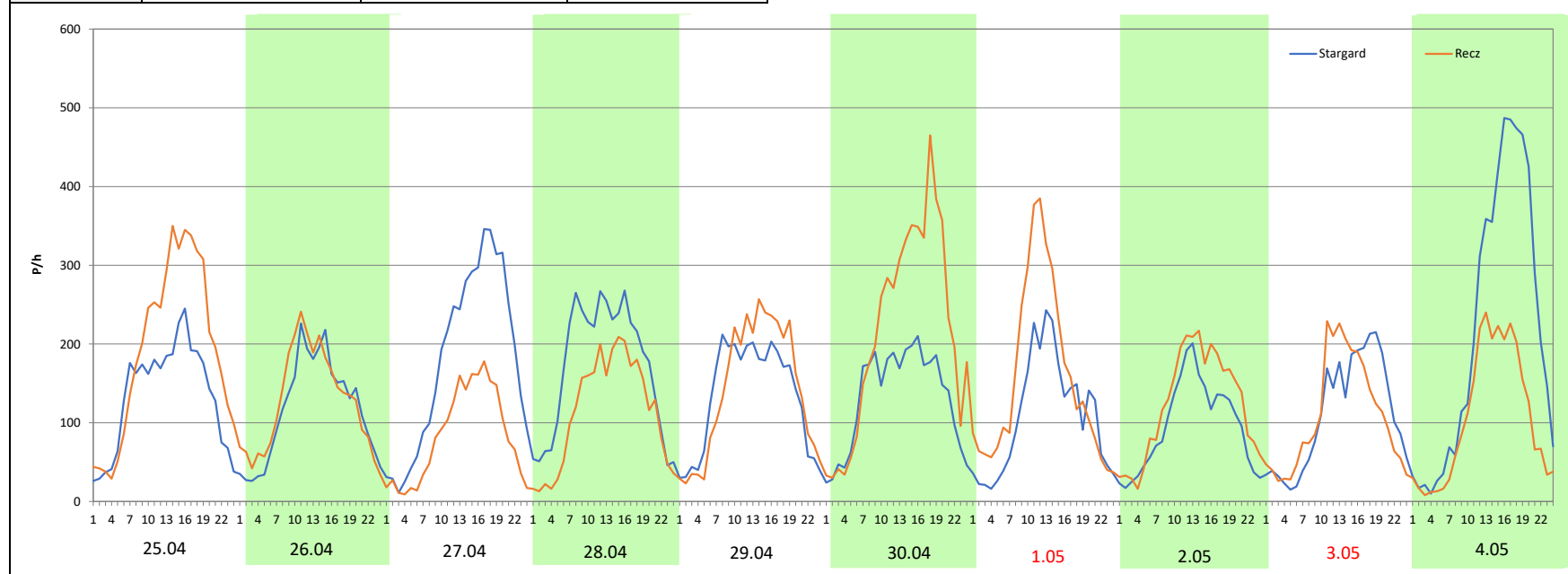
Miejscowość: Wapnica
Odcinek: Suchań-Recz
Typ stacji: 8+1
Miesiąc: Maj

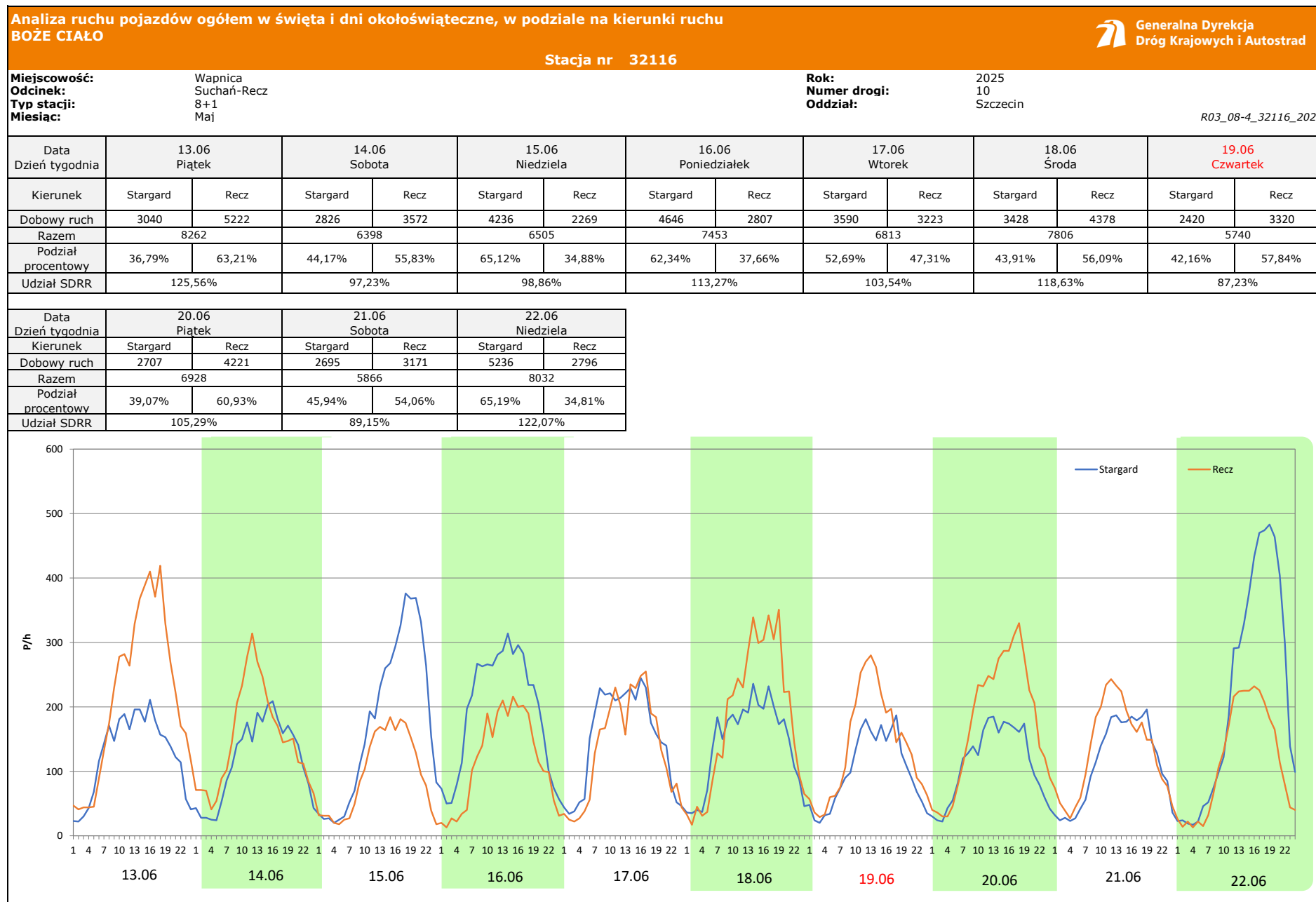
Rok: 2025
Numer drogi: 10
Oddział: Szczecin

R03_08-3_32116_2025

Data Dzień tygodnia	25.04 Piątek		26.04 Sobota		27.04 Niedziela		28.04 Poniedziałek		29.04 Wtorek		30.04 Środa		1.05 Czwartek	
Kierunek	Stargard	Recz	Stargard	Recz	Stargard	Recz	Stargard	Recz	Stargard	Recz	Stargard	Recz	Stargard	Recz
Dobowy ruch	3204	4613	2778	3023	4287	1986	4077	2729	3203	3411	3166	5193	2594	3742
Razem	7817		5801		6273		6806		6614		8359		6336	
Podział procentowy	40,99%	59,01%	47,89%	52,11%	68,34%	31,66%	59,90%	40,10%	48,43%	51,57%	37,88%	62,12%	40,94%	59,06%
Udział SDRR	118,80%		88,16%		95,33%		103,43%		100,52%		127,04%		96,29%	


Data Dzień tygodnia	2.05 Piątek		3.05 Sobota		4.05 Niedziela	
Kierunek	Stargard	Recz	Stargard	Recz	Stargard	Recz
Dobowy ruch	2299	2955	2641	2612	5200	2543
Razem	5254		5253		7743	
Podział procentowy	43,76%	56,24%	50,28%	49,72%	67,16%	32,84%
Udział SDRR	79,85%		79,83%		117,67%	





Analiza ruchu pojazdów ogółem w święta i dni okołoswiąteczne, w podziale na kierunki ruchu
WNIEBOWZIĘCIE NMP

Stacja nr 32116

 **Generalna Dyrekcja Dróg Krajowych i Autostrad**

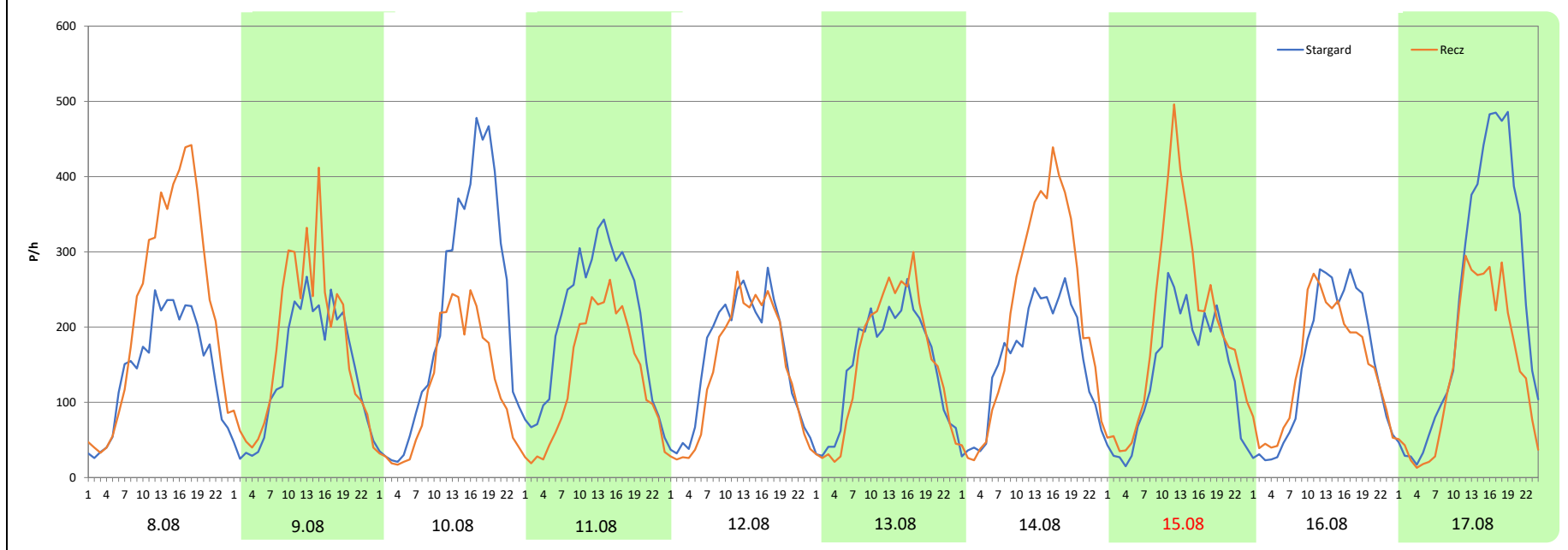
Miejscowość: Wapnica
Odcinek: Suchań-Recz
Typ stacji: 8+1
Miesiąc: Sierpień

Rok: 2025
Numer drogi: 10
Oddział: Szczecin

R03_08-5_32116_2025

Data Dzień tygodnia	8.08 Piątek		9.08 Sobota		10.08 Niedziela		11.08 Poniedziałek		12.08 Wtorek		13.08 Środa		14.08 Czwartek	
Kierunek	Stargard	Recz	Stargard	Recz	Stargard	Recz	Stargard	Recz	Stargard	Recz	Stargard	Recz	Stargard	Recz
Dobowy ruch	3510	5499	3355	4111	5172	2891	4914	3208	3781	3400	3584	3663	3719	5191
Razem	9009		7466		8063		8122		7181		7247		8910	
Podział procentowy	38,96%	61,04%	44,94%	55,06%	64,14%	35,86%	60,50%	39,50%	52,65%	47,35%	49,45%	50,55%	41,74%	58,26%
Udział SDRR	136,91%		113,47%		122,54%		123,43%		109,13%		110,14%		135,41%	

Data Dzień tygodnia	15.08 Piątek		16.08 Sobota		17.08 Niedziela	
Kierunek	Stargard	Recz	Stargard	Recz	Stargard	Recz
Dobowy ruch	3319	4772	3531	3492	5543	3436
Razem	8091		7023		8979	
Podział procentowy	41,02%	58,98%	50,28%	49,72%	61,73%	38,27%
Udział SDRR	122,96%		106,73%		136,46%	



Analiza ruchu pojazdów ogółem w święta i dni okołoswiąteczne, w podziale na kierunki ruchu WSZYSTKICH ŚWIĘTYCH

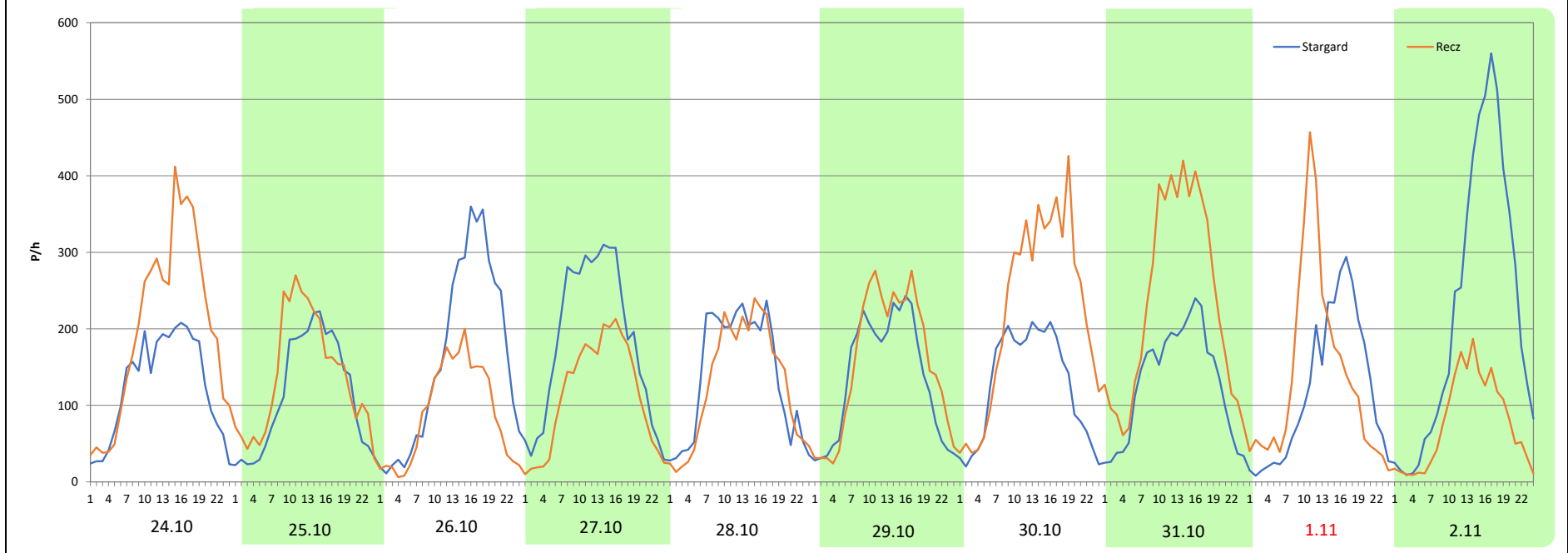
Stacja nr 32116

Miejscowość:	Wapnica	Rok:	2025
Odcinek:	Suchań-Recz	Numer drogi:	10
Typ stacji:	8+1	Oddział:	Szczecin
Miesiąc:	Październik / Listopad		

R03_08-6_32116_2025

Data Dzień tygodnia	24.10 Piątek		25.10 Sobota		26.10 Niedziela		27.10 Poniedziałek		28.10 Wtorek		29.10 Środa		30.10 Czwartek	
Kierunek	Stargard	Recz	Stargard	Recz	Stargard	Recz	Stargard	Recz	Stargard	Recz	Stargard	Recz	Stargard	Recz
Dobowy ruch	3000	4802	2728	3317	3868	2141	4383	2705	3315	3083	3257	3735	3027	5316
Razem	7802		6045		6009		7088		6398		6992		8343	
Podział procentowy	38,45%	61,55%	45,13%	54,87%	64,37%	35,63%	61,84%	38,16%	51,81%	48,19%	46,58%	53,42%	36,28%	63,72%
Udział SDRR	118,57%		91,87%		91,32%		107,72%		97,23%		106,26%		126,79%	

Data Dzień tygodnia	31.10 Piątek		1.11 Sobota		2.11 Niedziela	
Kierunek	Stargard	Recz	Stargard	Recz	Stargard	Recz
Dobowy ruch	3090	5638	2848	3279	5316	1836
Razem	8728		6127		7152	
Podział procentowy	35,40%	64,60%	46,48%	53,52%	74,33%	25,67%
Udział SDRR	132,64%		93,12%		108,69%	



Analiza ruchu pojazdów ogółem w święta i dni okołoswiąteczne, w podziale na kierunki ruchu ŚWIĘTO NIEPODLEGŁOŚCI



Stacja nr 32116

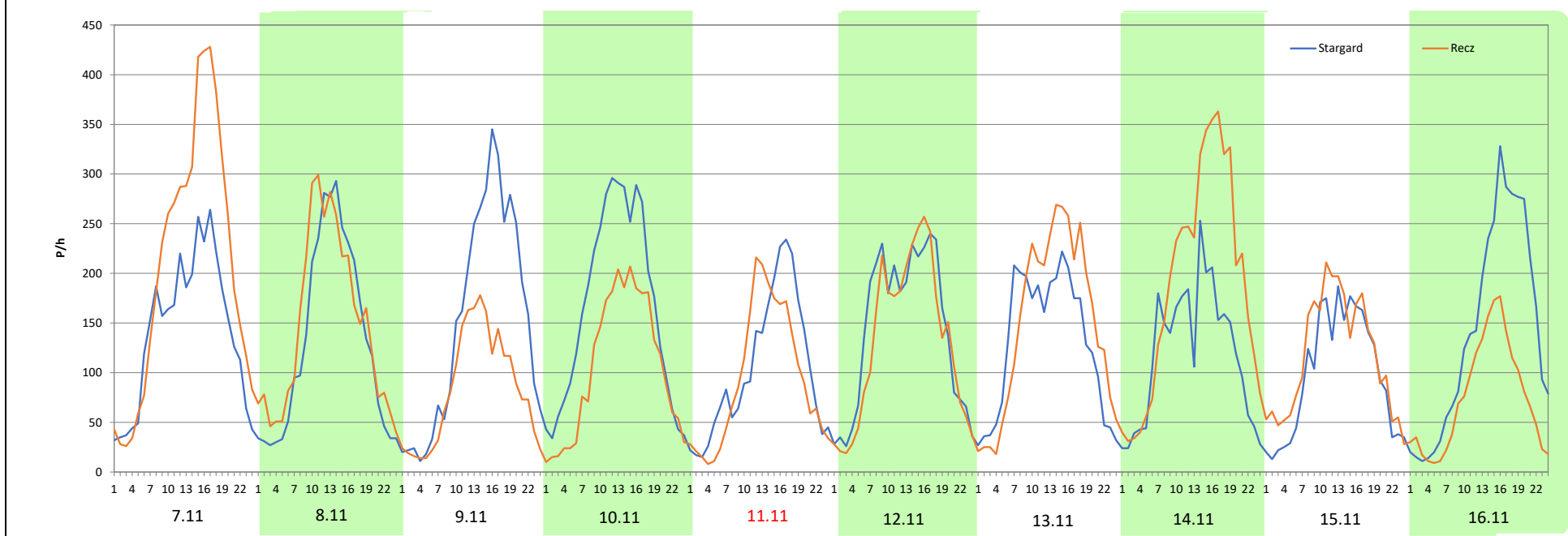
Miejscowość: Wapnica
 Odcinek: Suchań-Recz
 Typ stacji: 8+1
 Miesiąc: Listopad

Rok: 2025
 Numer drogi: 10
 Oddział: Szczecin

R03_08-7_32116_2025

Data Dzień tygodnia	7.11 Piątek		8.11 Sobota		9.11 Niedziela		10.11 Poniedziałek		11.11 Wtorek		12.11 Środa		13.11 Czwartek	
Kierunek	Stargard	Recz	Stargard	Recz	Stargard	Recz	Stargard	Recz	Stargard	Recz	Stargard	Recz	Stargard	Recz
Dobowy ruch	3410	4982	3129	3527	3599	2000	3940	2521	2473	2246	3431	3153	3114	3570
Razem	8392		6656		5599		6461		4719		6584		6684	
Podział procentowy	40,63%	59,37%	47,01%	52,99%	64,28%	35,72%	60,98%	39,02%	52,41%	47,59%	52,11%	47,89%	46,59%	53,41%
Udział SDRR	127,54%		101,16%		85,09%		98,19%		71,72%		100,06%		101,58%	

Data Dzień tygodnia	14.11 Piątek		15.11 Sobota		16.11 Niedziela	
Kierunek	Stargard	Recz	Stargard	Recz	Stargard	Recz
Dobowy ruch	2850	4522	2336	2796	3404	1773
Razem	7372		5132		5177	
Podział procentowy	38,66%	61,34%	45,52%	54,48%	65,75%	34,25%
Udział SDRR	112,04%		77,99%		78,68%	



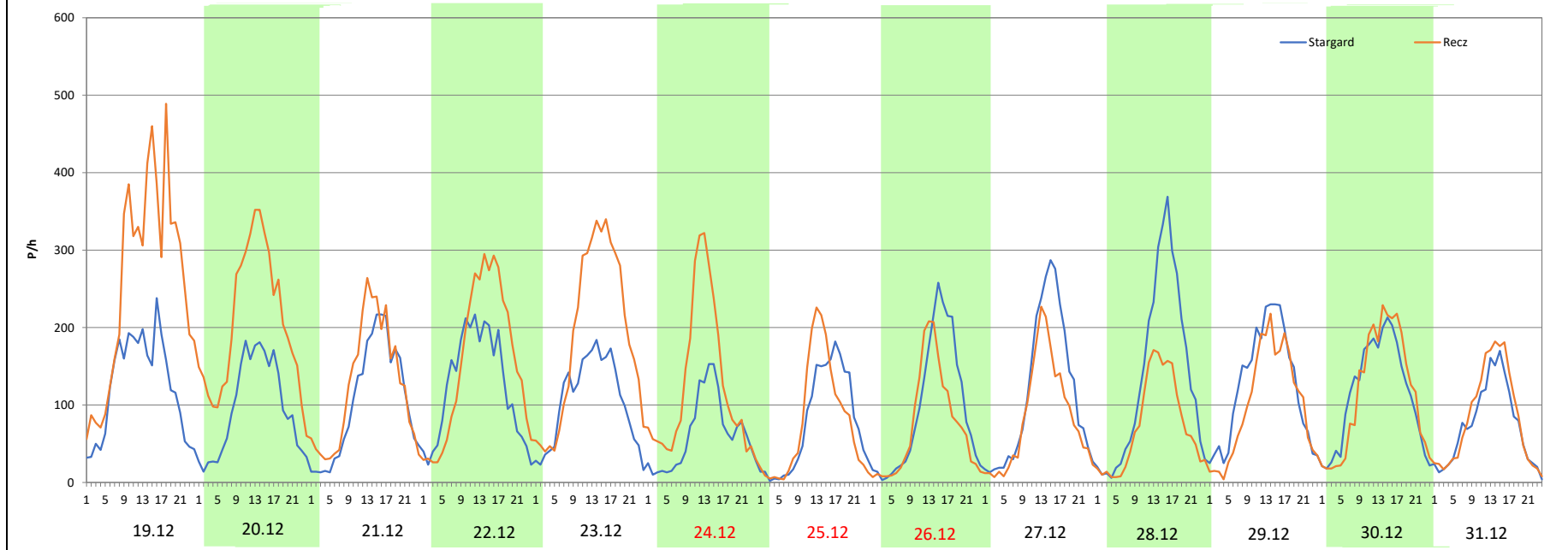
Analiza ruchu pojazdów ogółem w święta i dni okołoswiąteczne, w podziale na kierunki ruchu
BOŻE NARODZENIE Generalna Dyrekcja Dróg Krajowych i Autostrad

Stacja nr 32116

Miejscowość: Wapnica Rok: 2025
 Odcinek: Suchań-Recz Numer drogi: 10
 Typ stacji: 8+1 Oddział: Szczecin
 Miesiąc: Grudzień R03_08-8_32116_2025

Data Dzień tygodnia	19.12 Piątek		20.12 Sobota		21.12 Niedziela		22.12 Poniedziałek		23.12 Wtorek		24.12 Środa		25.12 Czwartek	
Kierunek	Stargard	Recz	Stargard	Recz	Stargard	Recz	Stargard	Recz	Stargard	Recz	Stargard	Recz	Stargard	Recz
Dobowy ruch	2974	6181	2290	4895	2470	2957	2961	3695	2509	4495	1503	3006	1826	1849
Razem	9155		7185		5427		6656		7004		4509		3675	
Podział procentowy	32,48%	67,52%	31,87%	68,13%	45,51%	54,49%	44,49%	55,51%	35,82%	64,18%	33,33%	66,67%	49,69%	50,31%
Udział SDRR	139,13%		109,19%		82,48%		101,16%		106,44%		68,53%		55,85%	

Data Dzień tygodnia	26.12 Piątek		27.12 Sobota		28.12 Niedziela		29.12 Poniedziałek		30.12 Wtorek		31.12 Środa	
Kierunek	Stargard	Recz	Stargard	Recz	Stargard	Recz	Stargard	Recz	Stargard	Recz	Stargard	Recz
Dobowy ruch	2249	1765	2733	1994	3242	1761	2963	2405	2718	2758	1741	1976
Razem	4014		4727		5003		5368		5476		3717	
Podział procentowy	56,03%	43,97%	57,82%	42,18%	64,80%	35,20%	55,20%	44,80%	49,63%	50,37%	46,84%	53,16%
Udział SDRR	61,00%		71,84%		76,03%		81,58%		83,22%		56,49%	



Analiza ruchu pojazdów ogółem w święta i dni okołoswiąteczne, w podziale na kierunki ruchu
ZIELONE ŚWIĄTKI



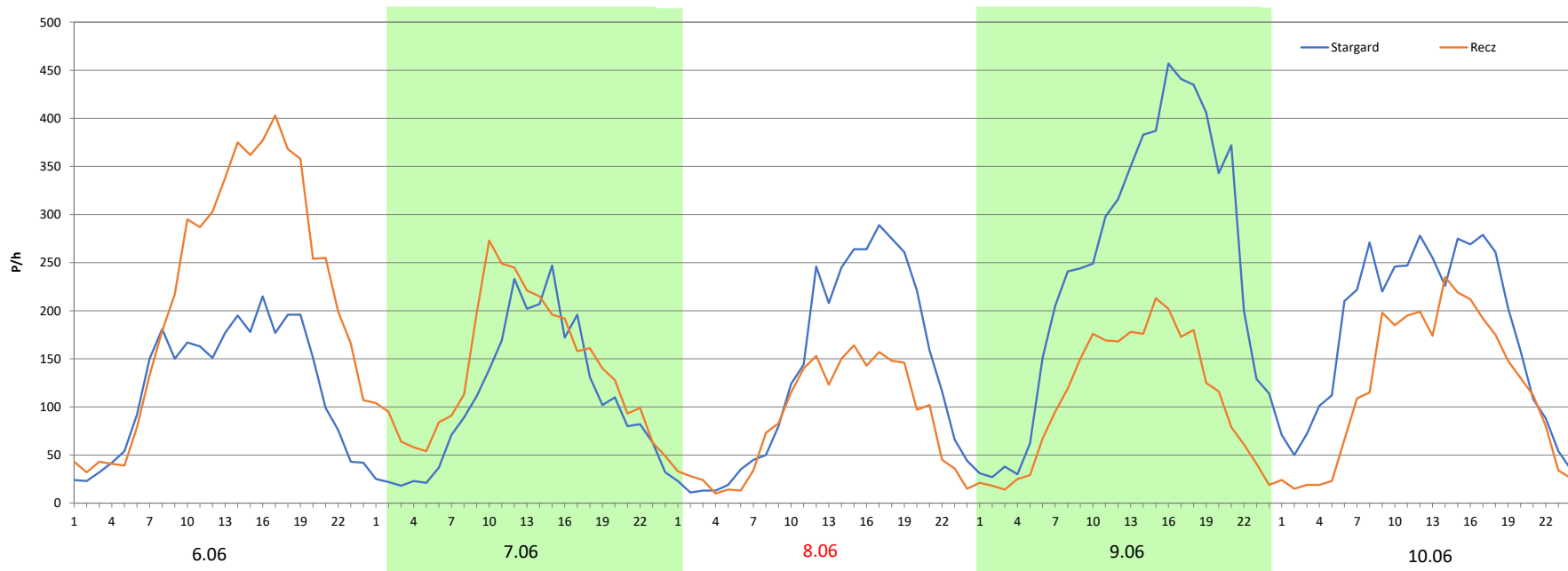
Stacja nr 32116

Miejscowość: Wapnica
Odcinek: Suchań-Recz
Typ stacji: 8+1
Miesiąc: Maj


Rok: 2025
Numer drogi: 10
Oddział: Szczecin

R03_08-9_32116_2025

Data Dzień tygodnia	6.06 Piątek		7.06 Sobota		8.06 Niedziela		9.06 Poniedziałek		10.06 Wtorek	
	Stargard	Recz	Stargard	Recz	Stargard	Recz	Stargard	Recz	Stargard	Recz
Dobowy ruch	2974	5253	2582	3342	3215	2046	5909	2614	4311	2904
Razem	8227		5924		5261		8523		7215	
Podział procentowy	36,15%	63,85%	43,59%	56,41%	61,11%	38,89%	69,33%	30,67%	59,75%	40,25%
Udział SDRR	125,03%		90,03%		79,95%		129,53%		109,65%	



Analiza ruchu pojazdów ogółem w święta i dni okołoswiąteczne, w podziale na kierunki ruchu
DZIEŃ ZJEDNOCZENIA NIEMIEC

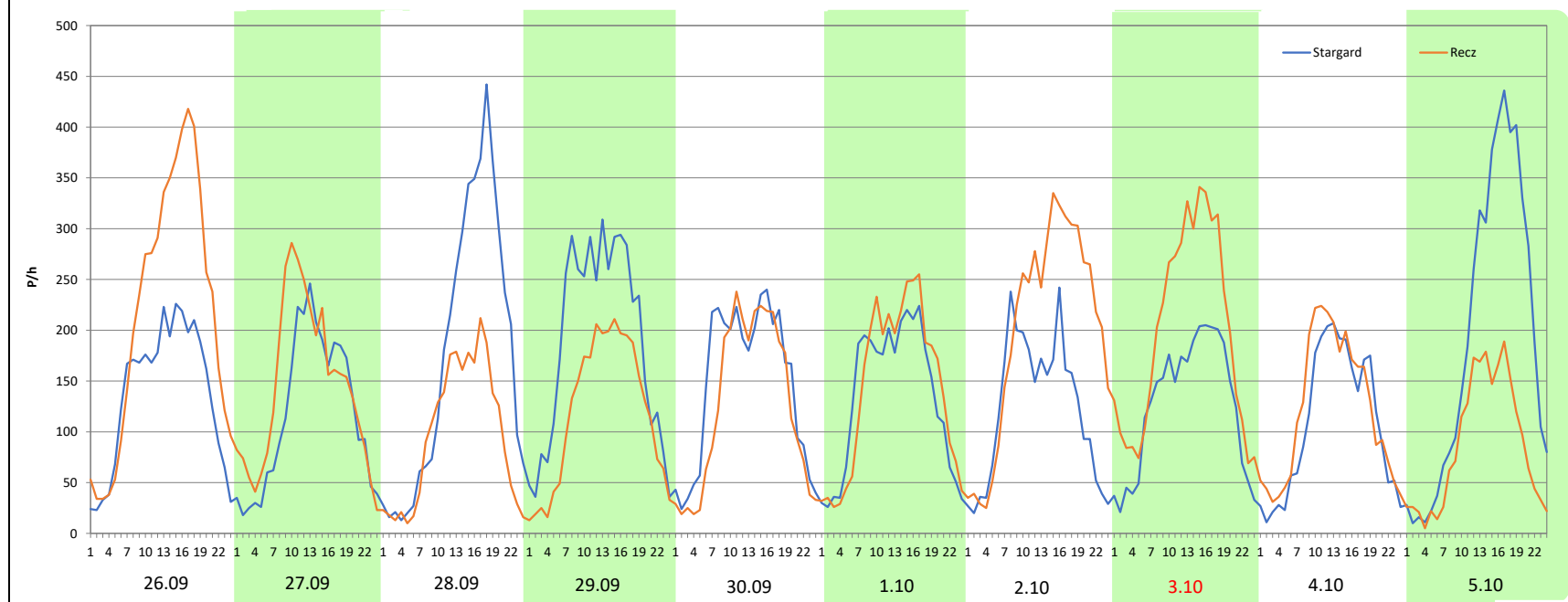
 Generalna Dyrekcja
Dróg Krajowych i Autostrad


Stacja nr 32116



Miejscowość:	Wapnica	Rok:	2025
Odcinek:	Suchań-Recz	Numer drogi:	10
Typ stacji:	8+1	Oddział:	Szczecin
Miesiąc:	Wrzesień / Październik	<i>R03_08-10_32116_2025</i>	

Data Dzień tygodnia	26.09 Piątek		27.09 Sobota		28.09 Niedziela		29.09 Poniedziałek		30.09 Wtorek		1.10 Środa		2.10 Czwartek	
Kierunek	Stargard	Recz	Stargard	Recz	Stargard	Recz	Stargard	Recz	Stargard	Recz	Stargard	Recz	Stargard	Recz
Dobowy ruch	3265	5205	2821	3439	4170	2307	4506	2846	3504	3012	3194	3393	2933	4794
Razem	8470		6260		6477		7352		6516		6587		7727	
Podział procentowy	38,55%	61,45%	45,06%	54,94%	64,38%	35,62%	61,29%	38,71%	53,78%	46,22%	48,49%	51,51%	37,96%	62,04%
Udział SDRR	128,72%		95,14%		98,43%		111,73%		99,03%		100,11%		117,43%	

Data Dzień tygodnia	3.10 Piątek		4.10 Sobota		5.10 Niedziela	
Kierunek	Stargard	Recz	Stargard	Recz	Stargard	Recz
Dobowy ruch	3023	4734	2579	2916	4574	2072
Razem	7757		5495		6646	
Podział procentowy	38,97%	61,03%	46,93%	53,07%	68,82%	31,18%
Udział SDRR	117,89%		83,51%		101,00%	



Nierównomierność kierunkowa dla każdego dnia w roku, dla pojazdów ogółem												 Generalna Dyrekcja Dróg Krajowych i Autostrad	
Stacja nr 32116												Rok: 2025	
Miejscowość: Wapnica												Numer drogi: 10	
Odcinek: Suchań-Recz												Oddział: Szczecin	
Typ stacji: 8+1												R03_11_32116_2025	
32116	Proporcja ruchu dziennego do średniego dobowego ruchu rocznego [%]												
	1	2	3	4	5	6	7	8	9	10	11	12	
1	36,0	57,0	56,3	46,1	59,1	30,2	46,7	62,1	37,3	51,5	53,5	38,3	
2	41,3	35,1	32,6	50,1	56,2	36,0	51,2	53,1	46,2	62,0	25,7	44,6	
3	49,0	35,6	36,5	55,1	49,7	46,9	56,2	31,7	50,2	61,0	33,6	50,5	
4	41,2	45,6	46,6	61,6	32,8	53,7	64,4	39,9	54,7	53,1	44,5	54,7	
5	24,7	50,9	49,9	54,6	35,3	57,4	58,1	47,2	62,2	31,2	49,3	60,8	
6	31,5	55,4	56,4	35,8	43,6	63,9	35,2	50,1	54,8	36,5	54,7	54,7	
7	36,7	64,3	63,3	37,1	49,7	56,4	37,6	54,0	34,3	46,4	59,4	37,0	
8	46,3	57,3	55,2	45,9	54,4	38,9	46,2	61,0	37,5	50,4	53,0	37,3	
9	50,9	32,4	34,1	50,2	60,7	30,7	52,1	55,1	46,1	54,8	35,7	46,6	
10	60,4	36,9	37,2	55,1	54,6	40,2	55,7	35,9	49,2	61,6	39,0	50,5	
11	53,3	46,7	46,9	61,7	35,4	49,1	64,5	39,5	54,4	54,7	47,6	53,8	
12	29,6	50,5	50,7	58,4	36,5	56,3	58,1	47,3	60,3	36,2	47,9	61,2	
13	36,4	56,0	55,9	40,3	46,3	63,2	36,8	50,5	54,2	38,7	53,4	56,9	
14	45,6	63,5	62,0	39,7	50,4	55,8	37,8	58,3	38,2	46,8	61,3	37,9	
15	49,8	56,3	55,4	49,6	55,4	34,9	46,6	59,0	37,0	51,0	54,5	38,8	
16	55,3	31,7	33,1	58,4	63,8	37,7	51,6	49,7	46,8	55,5	34,2	49,0	
17	62,6	36,8	36,6	67,2	55,5	47,3	55,4	38,3	50,6	61,7	36,8	53,1	
18	55,0	46,2	45,8	66,6	33,6	56,1	63,4	39,8	54,7	55,3	45,7	58,8	
19	32,0	50,1	50,2	60,0	34,7	57,8	58,5	46,2	60,9	35,3	50,7	67,5	
20	36,3	55,0	54,8	46,6	45,6	60,9	36,5	49,4	54,3	37,5	55,3	68,1	
21	46,0	62,3	62,5	27,8	49,0	54,1	39,2	54,1	36,3	46,4	62,0	54,5	
22	49,6	55,5	55,4	29,8	55,4	34,8	47,4	61,1	38,0	49,8	55,2	55,5	
23	55,0	33,1	32,7	43,4	62,1	37,5	50,4	52,8	46,5	55,1	33,5	64,2	
24	62,3	37,3	37,0	51,7	55,7	46,4	54,5	35,3	51,3	61,5	37,3	66,7	
25	56,6	46,6	45,7	59,0	35,7	50,9	61,9	38,4	54,8	54,9	45,9	50,3	
26	34,8	50,8	50,1	52,1	37,2	56,7	56,3	46,9	61,5	35,6	50,3	44,0	
27	36,7	57,0	55,4	31,7	49,0	63,4	39,4	50,0	54,9	38,2	55,2	42,2	
28	45,7	63,5	62,3	40,1	60,1	54,6	40,9	54,3	35,6	48,2	62,3	35,2	
29	49,9		55,9	51,6	57,0	35,7	48,7	61,2	38,7	53,4	54,9	44,8	
30	55,9		33,6	62,1	58,5	38,7	52,6	54,0	46,2	63,7	33,8	50,4	
31	63,7		36,1		53,1		57,7	35,9		64,6		53,2	

Legenda	 Stargard <40% 50% Recz >60%	$*WNK = \frac{N_{poj./24h} \text{ (kierunek P)}}{N_{poj./24h} \text{ (kierunek P+L)}}$
	 niedziele i święta	

Dobowe wahania ruchu pojazdów ogółem w podziale na kierunki



Generalna Dyrekcja
Dróg Krajowych i Autostrad

Stacja nr 32116

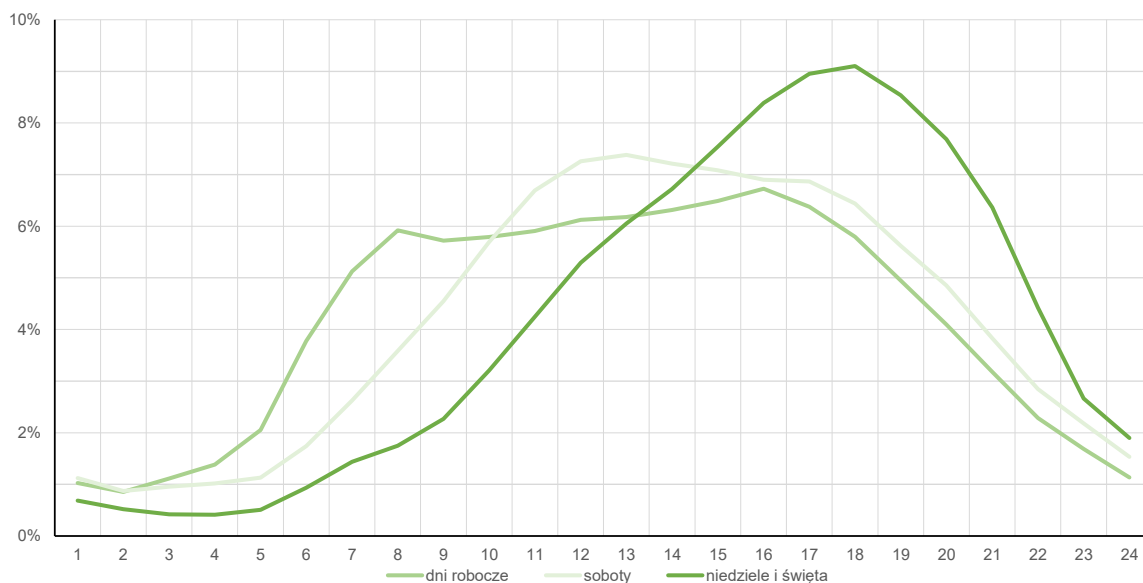
Miejscowość: Wapnica
Odcinek: Suchań-Recz
Typ stacji: 8+1

Rok: 2025
Numer drogi: 10
Oddział: Szczecin

Średni dobowy rozkład natężenia ruchu

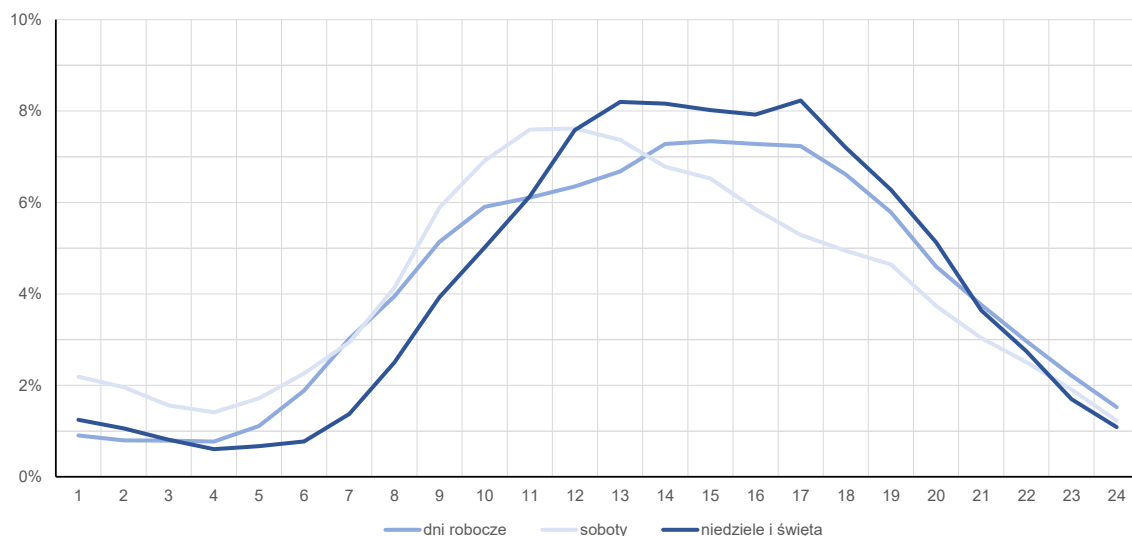
R03_12-1_32116_2025

Kierunek: Stargard



R03_12-2_32116_2025

Kierunek: Recz



Struktura rodzajowa ruchu wg pomiarów automatycznych

Stacja nr 32116

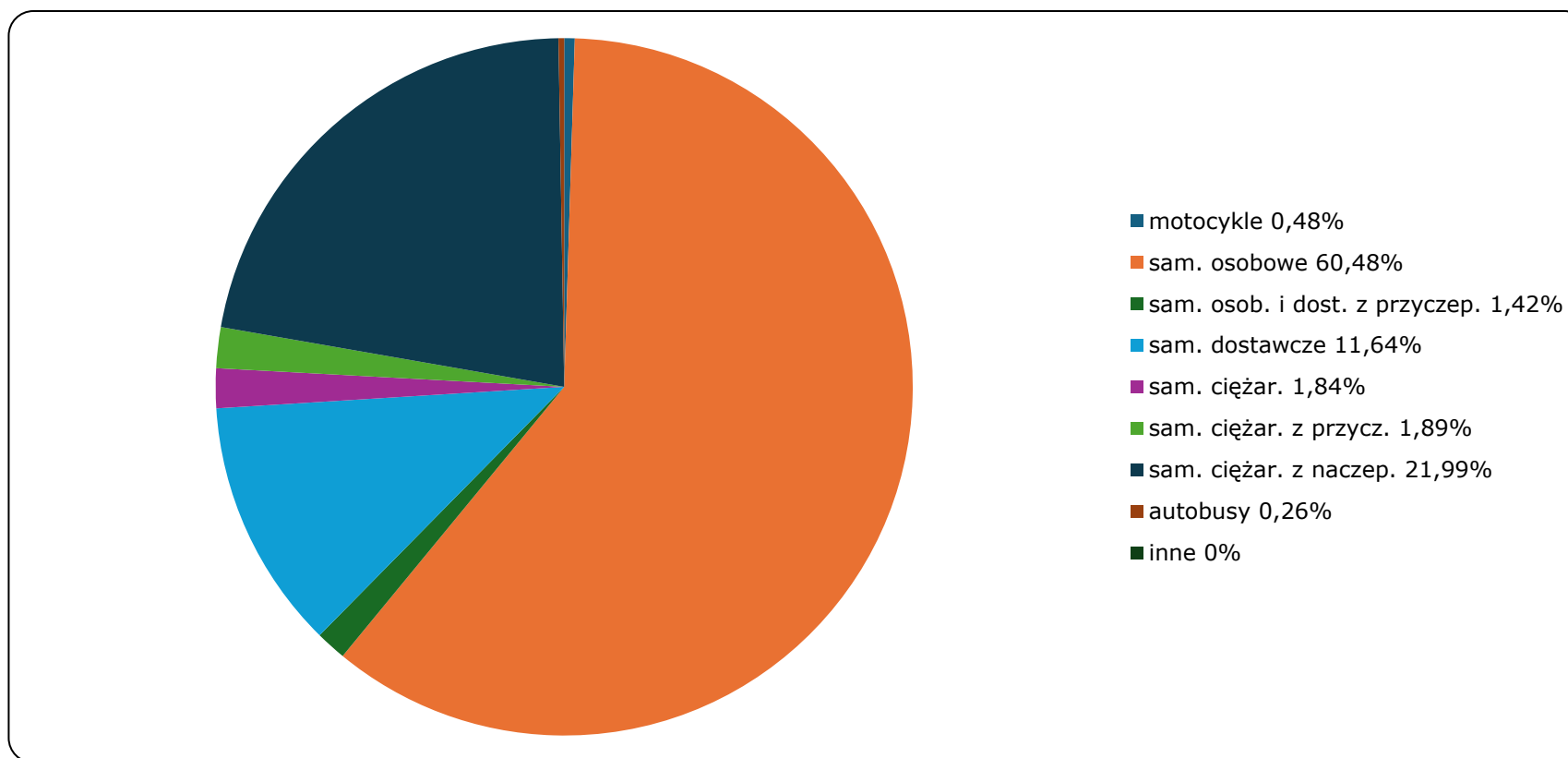


Generalna Dyrekcja
Dróg Krajowych i Autostrad

Miejscowość: Wapnica
Odcinek: Suchań-Recz
Typ stacji: 8+1
Za okres od 01.01.2025 do 31.12.2025 (8+1)

Rok: 2025
Numer drogi: 10
Oddział: Szczecin
R04_03_32116_2025

Rodzajowa struktura ruchu wg pomiarów automatycznych w 2025 roku



Rozkłady prędkości pojazdów samochodowych



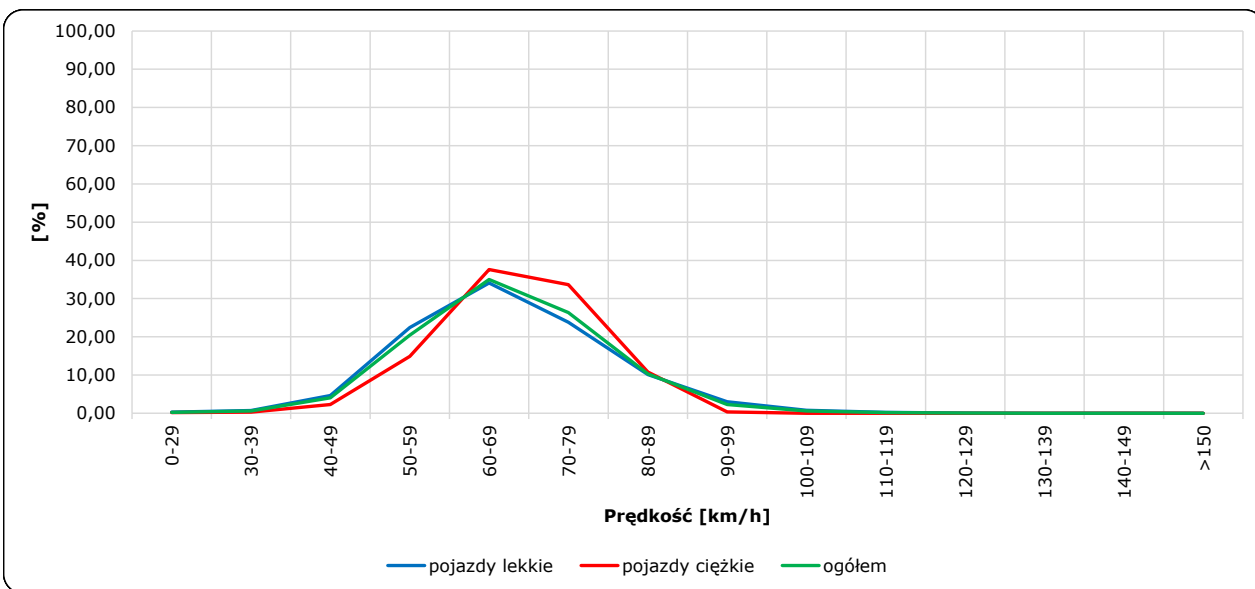
Stacja nr 32116

Miejscowość: Wapnica
 Odcinek: Suchań-Recz
 Typ stacji: 8+1

Rok: 2025
 Numer drogi: 10
 Oddział: Szczecin

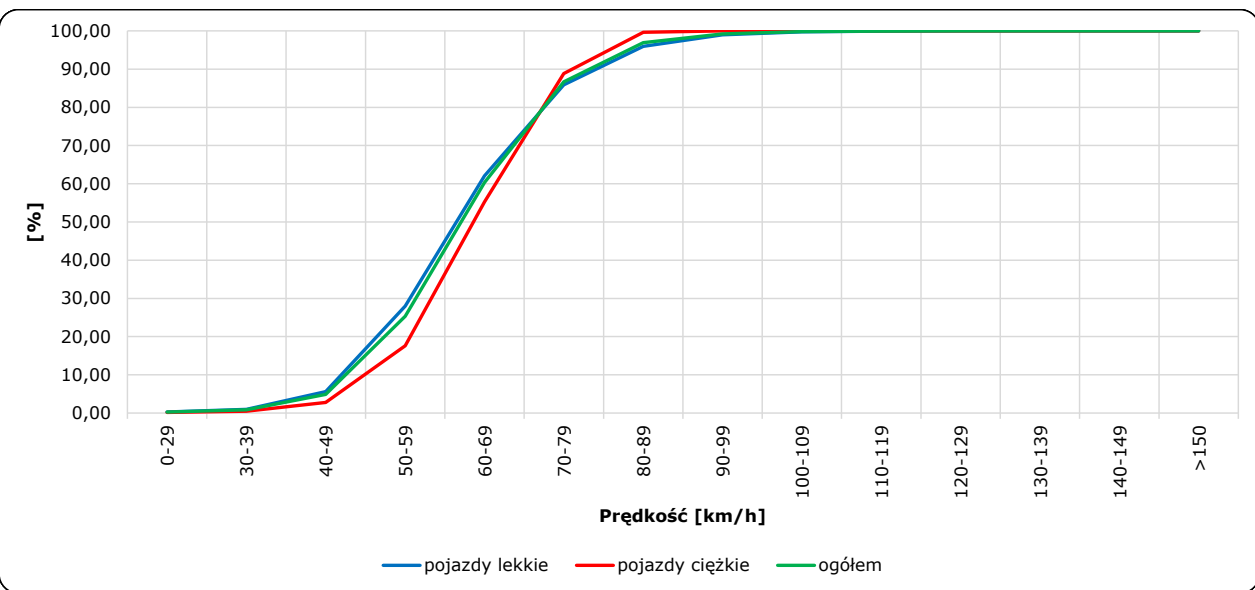
R06_02-1_32116_2025

Rozkład prędkości



R06_02-2_32116_2025

Dystrybuanta prędkości



Zestawienie 200 godzin o największym natężeniu ruchu w roku Generalna Dyrekcja Dróg Krajowych i Autostrad

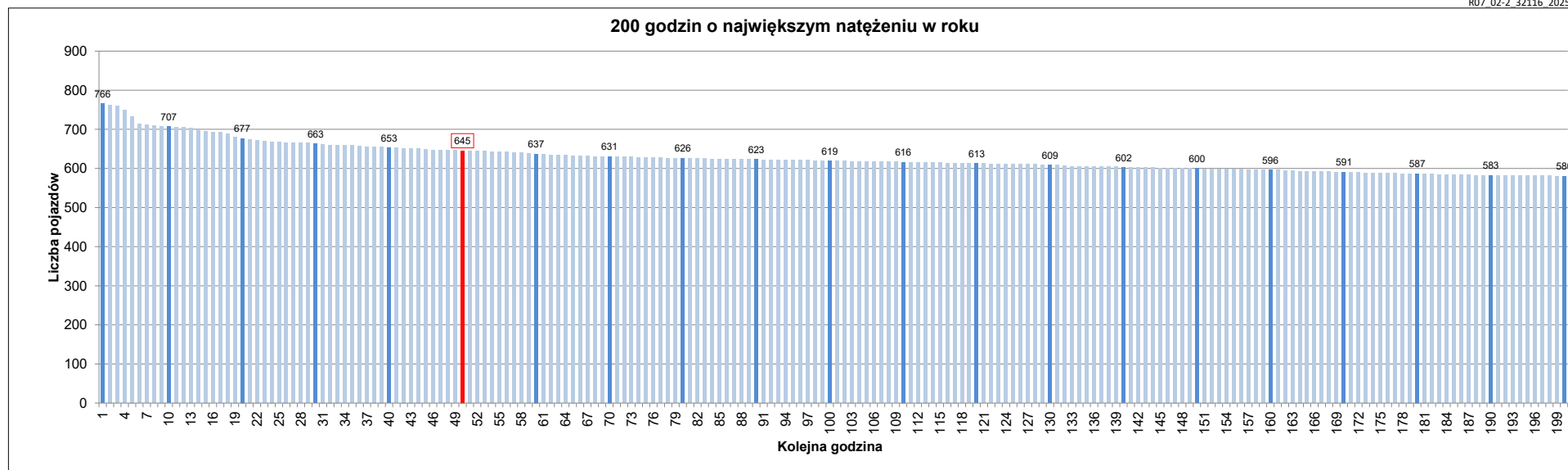
Stacja nr 32116

Miejscowość: Wapnica
 Odcinek: Suchań-Recz
 Typ stacji: 8+1
 Rok: 2025
 Numer drogi: 10
 Oddział: Szczecin

R07_02-1_32116_2025

Udział ruchu w godzinach o największym natężeniu w roku w odniesieniu do SDRR w 2025 roku [%]																					
SDRR	1	10	20	30	40	50	60	70	80	90	100	110	120	130	140	150	160	170	180	190	200
6580	766	707	663	653	653	645	637	631	626	623	619	616	613	609	602	600	596	591	587	583	580
Udział proc.	12%	11%	10%	10%	10%	10%	10%	10%	10%	9%	9%	9%	9%	9%	9%	9%	9%	9%	9%	9%	9%
Data	21.04.25	17.08.25	04.05.25	01.08.25	01.08.25	03.08.25	20.07.25	05.09.25	21.04.25	19.09.25	14.09.25	04.07.25	24.10.25	17.10.25	02.08.25	01.11.25	26.09.25	21.11.25	04.07.25	17.04.25	06.06.25
Nr dnia	1	7	7	5	5	7	7	5	1	5	7	5	5	5	6	6	5	5	5	4	5
Godzina	17	17	18	14	15	16	20	17	19	17	18	15	15	18	12	12	15	15	16	19	17

R07_02-2_32116_2025



Oznaczenia:
 - Wartości natężeni kolejnych 200 godzin
 - Wartości co dziesiątej wartości z posród 200 godzin
 - Wartości 50-tej godziny

SDRR: 6580 poj./dobę