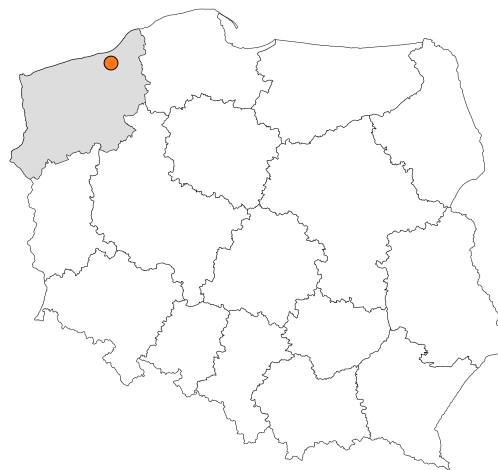


Zakres czasowy: **2025**

---

# Raport dla stacji **32015**

Numer **32015**  
Typ **8+1**  
Oddział **Szczecin**  
Miejscowość **Niekłonice**



## SPIS TREŚCI

<b>R00 Zbiorcze i podsumowujące .....</b>	<b>1</b>
R00_01      Karta charakterystyki stacji ciągłych pomiarów ruchu .....	1
<b>R02 Rozwój ruchu w latach .....</b>	<b>2</b>
R02_03      Rozwój ruchu pojazdów ogółem dla poszczególnych stacji .....	2
R02_03C     Rozwój ruchu pojazdów ciężkich dla poszczególnych stacji .....	3
<b>R03 Wahania ruchu i ruch w poszczególne dni tygodnia .....</b>	<b>4</b>
R03_01      Średni dobowy ruchu pojazdów ogółem w poszczególnych miesiącach i dniach tygodnia wraz ze wskaźnikami charakteryzującymi sezonowe (miesięczne) i tygodniowe wahania ruchu w odniesieniu do SDRR .....	4
R03_02      Sezonowe i tygodniowe wahania ruchu pojazdów ogółem dla danej stacji .....	5
R03_03      Dobowe wahania ruchu dla wybranych dni tygodnia dla pojazdów ogółem wraz z dystrybuantą .....	6
R03_04      Uśrednione dobowe rozkłady ruchu dla wybranych dni tygodnia, dla pojazdów lekkich i ciężkich .....	7
R03_07      Analiza ruchu pojazdów ogółem w poszczególnych dniach tygodnia dla każdego miesiąca, w podziale na kierunki ruchu .....	8
R03_08      Analiza ruchu w święta i dni okolicy świąteczne .....	20
R03_10      Proporcja dobowego natężenia ruchu do SDRR, dla każdego dnia w roku, dla pojazdów ogółem .....	30
R03_11      Nierównomierność kierunkowa dla każdego dnia w roku, dla pojazdów ogółem .....	31
R03_12      Dobowe wahania ruchu w podziale na kierunki oraz na pojazdy ogółem .....	32
<b>R04 Struktura rodzajowa ruchu .....</b>	<b>33</b>
R04_03      Wykres rodzajowej struktury ruchu wg pomiarów ręcznych lub automatycznych .....	33
<b>R06 Rozkład prędkości pojazdów .....</b>	<b>34</b>
R06_02      Rozkład prędkości pojazdów – wykres i dystrybuanta .....	34
<b>R07 Godziny o największym natężeniu i charakter ruchu .....</b>	<b>35</b>
R07_02      Zestawienie 200 godzin o największym natężeniu ruchu w roku, dla obu kierunków łącznie .....	35

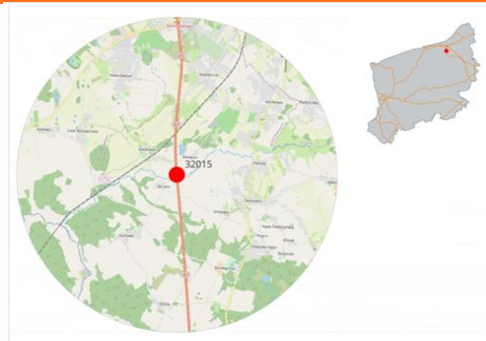
Karta charakterystyki stacji ciągłych pomiarów ruchu

Stacja nr 32015

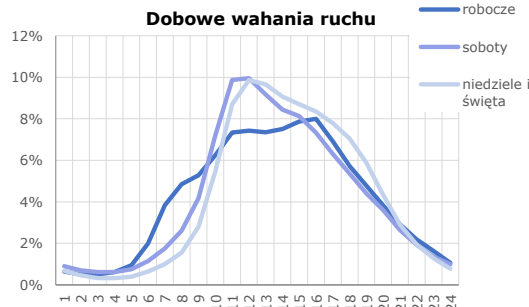
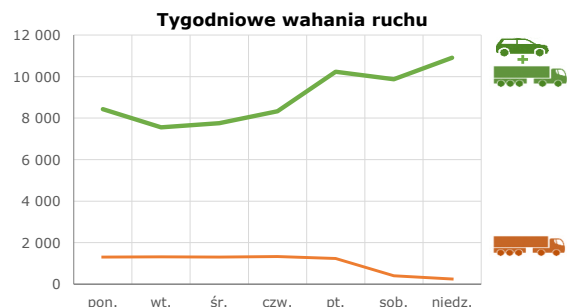
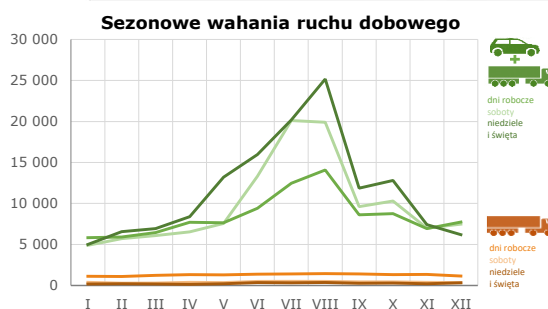
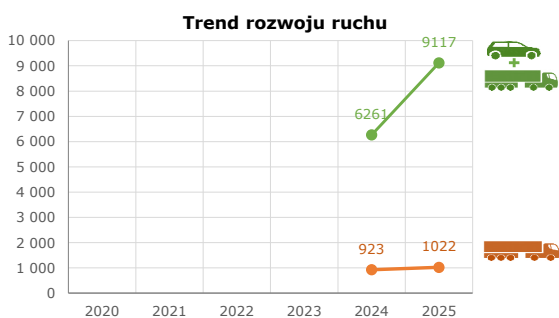


Generalna Dyrekcja Dróg Krajowych i Autostrad

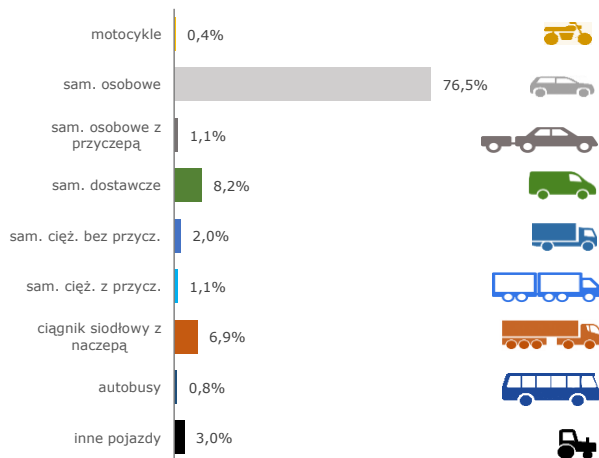
**Nr stacji:** 32015  
**Typ stacji:** 8+1  
**Lokalizacja:** Niekłonice  
**Numer drogi:** S11  
**Pikietaż:** 7,083



**Stacja działa od:** 01.11.2024  
**Charakter ruchu:** T-R  
**Liczba dni w archiwizacji:** 365  
**Procent doszacowanych godzin:** 17,01%

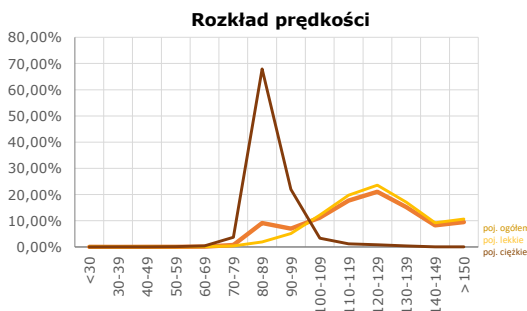


### Struktura rodzajowa ruchu



### Godzina 50-ta

Natężenie: 2111  
 Udział proc.: 23%  
 Dzień: 17.08.2025 (niedziela)  
 Godzina: 18



Rozwój ruchu pojazdów ogółem w latach										Generalna Dyrekcja Dróg Krajowych i Autostrad	
Stacja nr 32015											
<b>Miejscowość:</b>	Niekłonice				<b>Rok:</b>	2025					
<b>Odcinek:</b>	Koszalin - Zegrze				<b>Numer drogi:</b>	S11					
<b>Typ stacji:</b>	8+1				<b>Oddział:</b>	Szczecin					
<i>R02_02_32015_2025</i>											
Średni dobowy ruch roczny (SDRR) w latach (poj./dobę)										Wzrost/spadek ruchu [%]	
2016	2017	2018	2019	2020	2021	2022	2023	2024	2025	2025/23	2025/24
-	-	-	-	-	-	-	-	6231	9117	-	+46

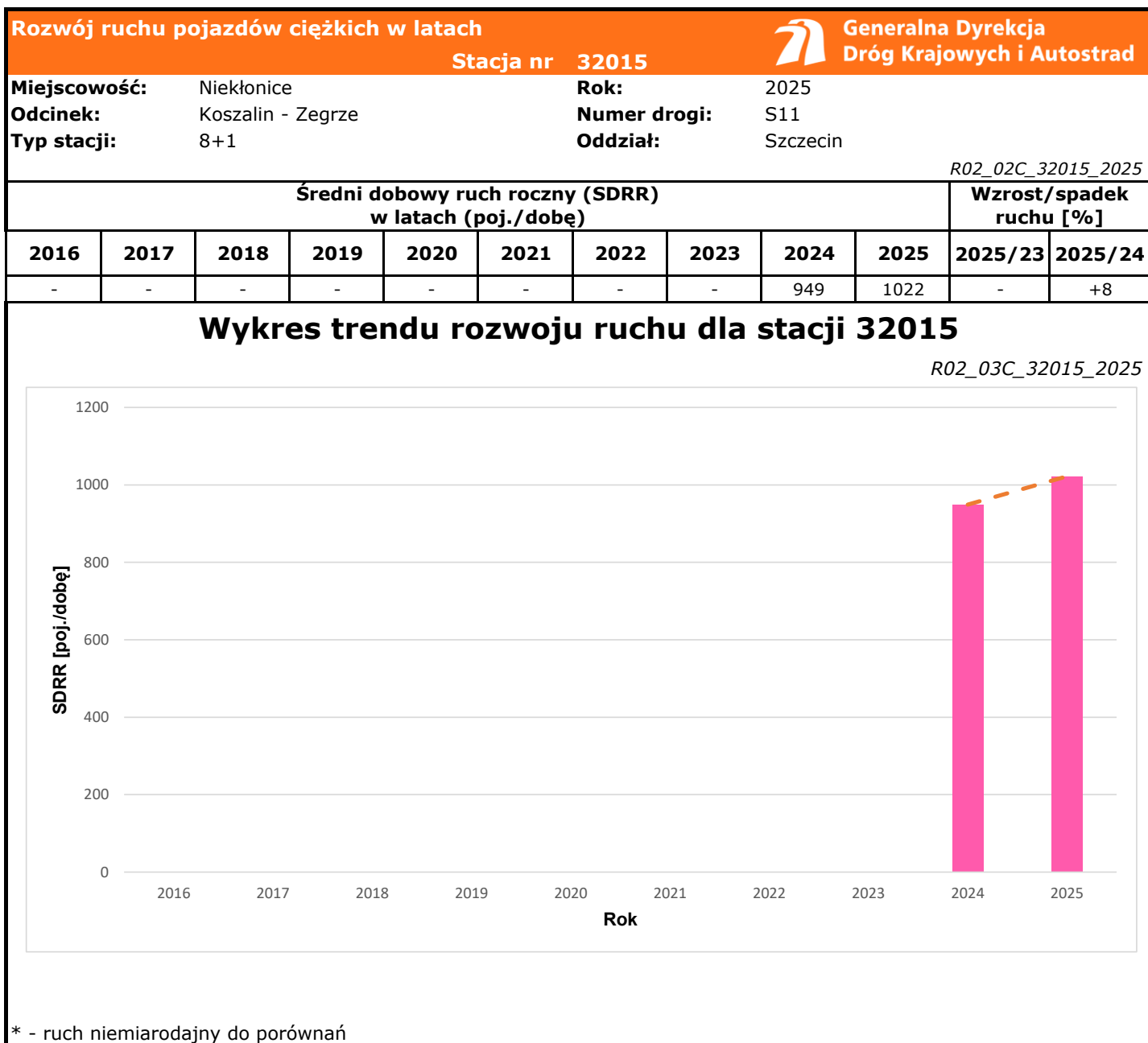
  

### Wykres trendu rozwoju ruchu dla stacji 32015

*R02\_03\_32015\_2025*

Rok	SDRR [poj./dobę]
2016	-
2017	-
2018	-
2019	-
2020	-
2021	-
2022	-
2023	-
2024	6231
2025	9117

\* - ruch niemiarodajny do porównań



Średni dobowy ruch dla poszczególnych dni tygodnia w poszczególnych miesiącach roku														
Stacja nr 32015												R03_01_32015_2025		
Miejscowość:		Niekłonice					Rok:		2025					
Odcinek:		Koszalin - Zegrze					Numer drogi:		S11					
Typ stacji:		8+1					Oddział:		Szczecin					
Ruch ogółem														
Dni tygodnia:		Styczeń	Luty	Marzec	Kwiecień	Maj	Czerwiec	Lipiec	Sierpień	Wrzesień	Październik	Listopad	Grudzień	Cały rok
1. Poniedziałki	a	5540	5618	6060	6634	7600	9747	13857	15305	8485	8446	6717	7187	8433
	b	0,994	0,941	0,938	0,868	0,902	0,894	0,946	0,928	0,919	0,884	0,958	0,961	0,925
	c	0,657	0,666	0,719	0,787	0,901	1,156	1,643	1,815	1,006	1,002	0,797	0,852	1,000
2. Wtorki	a	5428	5360	5810	7366	6803	7950	10429	11723	7425	7836	6238	8285	7554
	b	0,973	0,898	0,899	0,964	0,807	0,729	0,712	0,711	0,804	0,820	0,890	1,107	0,829
	c	0,719	0,710	0,769	0,975	0,901	1,052	1,381	1,552	0,983	1,037	0,826	1,097	1,000
3. Środy	a	5401	5427	5812	8020	6921	9466	10912	12266	7886	8268	6404	6291	7756
	b	0,969	0,909	0,900	1,049	0,821	0,868	0,745	0,744	0,854	0,865	0,913	0,841	0,851
	c	0,696	0,700	0,749	1,034	0,892	1,220	1,407	1,581	1,017	1,066	0,826	0,811	1,000
4. Czwartki	a	5963	5830	6371	7568	7686	8608	12088	14975	8360	8654	6588	7217	8325
	b	1,069	0,977	0,986	0,990	0,912	0,790	0,825	0,908	0,906	0,906	0,940	0,965	0,913
	c	0,716	0,700	0,765	0,909	0,923	1,034	1,452	1,799	1,004	1,040	0,791	0,867	1,000
5. Piątki	a	6804	7269	8154	8997	9207	11241	14984	16134	10999	10595	8737	9705	10235
	b	1,220	1,218	1,262	1,177	1,093	1,031	1,023	0,978	1,192	1,109	1,246	1,297	1,123
	c	0,665	0,710	0,797	0,879	0,900	1,098	1,464	1,576	1,075	1,035	0,854	0,948	1,000
6. Soboty	a	4897	5711	6092	6549	7563	13316	20116	19895	9606	10308	6981	7475	9875
	b	0,878	0,957	0,943	0,857	0,897	1,222	1,373	1,206	1,041	1,079	0,996	0,999	1,083
	c	0,496	0,578	0,617	0,663	0,766	1,348	2,037	2,015	0,973	1,044	0,707	0,757	1,000
7. Niedziele	a	5109	6570	6923	7619	10544	15615	20191	21381	11856	12795	6314	5966	10907
	b	0,916	1,101	1,072	0,997	1,251	1,433	1,378	1,296	1,284	1,339	0,900	0,797	1,196
	c	0,468	0,602	0,635	0,699	0,967	1,432	1,851	1,960	1,087	1,173	0,579	0,547	1,000
8. Dni robocze	a	5827	5901	6441	7717	7643	9403	12454	14080	8631	8759	6937	7737	8461
	b	1,045	0,989	0,997	1,009	0,907	0,863	0,850	0,854	0,935	0,917	0,989	1,034	0,928
	c	0,689	0,697	0,761	0,912	0,903	1,111	1,472	1,664	1,020	1,035	0,820	0,914	1,000
9. Święta	a	4951	-	-	8767	14546	16328	-	28962	-	-	7976	6323	12550
	b	0,888	-	-	1,147	1,726	1,498	-	1,756	-	-	1,137	0,845	1,377
	c	0,395	-	-	0,699	1,159	1,301	-	2,308	-	-	0,636	0,504	1,000
10. Niedziele i święta	a	5003	6570	6923	8384	13211	15971	20191	25172	11856	12795	7421	6204	11642
	b	0,897	1,101	1,072	1,097	1,568	1,465	1,378	1,526	1,284	1,339	1,058	0,829	1,277
	c	0,430	0,564	0,595	0,720	1,135	1,372	1,734	2,162	1,018	1,099	0,637	0,533	1,000
11. Wszystkie dni	a	5576	5969	6460	7645	8427	10900	14653	16495	9231	9557	7012	7481	9117
	b	1,000	1,000	1,000	1,000	1,000	1,000	1,000	1,000	1,000	1,000	1,000	1,000	1,000
	c	0,612	0,655	0,709	0,839	0,924	1,196	1,607	1,809	1,013	1,048	0,769	0,821	1,000

Legenda:  
a = średni dobowy ruch danego dnia (dni) tygodnia  
b =  $\frac{\text{średni dobowy ruch danego dnia (dni) tygodnia w miesiącu}}{\text{średni dobowy ruch we wszystkie dni miesiąca}}$   
c =  $\frac{\text{średni dobowy ruch danego dnia (dni) tygodnia w miesiącu}}{\text{średni dobowy ruch danego dnia (dni) tygodnia w roku}}$

**Sezonowe i tygodniowe wahania ruchu dobowego pojazdów ogółem w latach**



Generalna Dyrekcja  
Dróg Krajowych i Autostrad

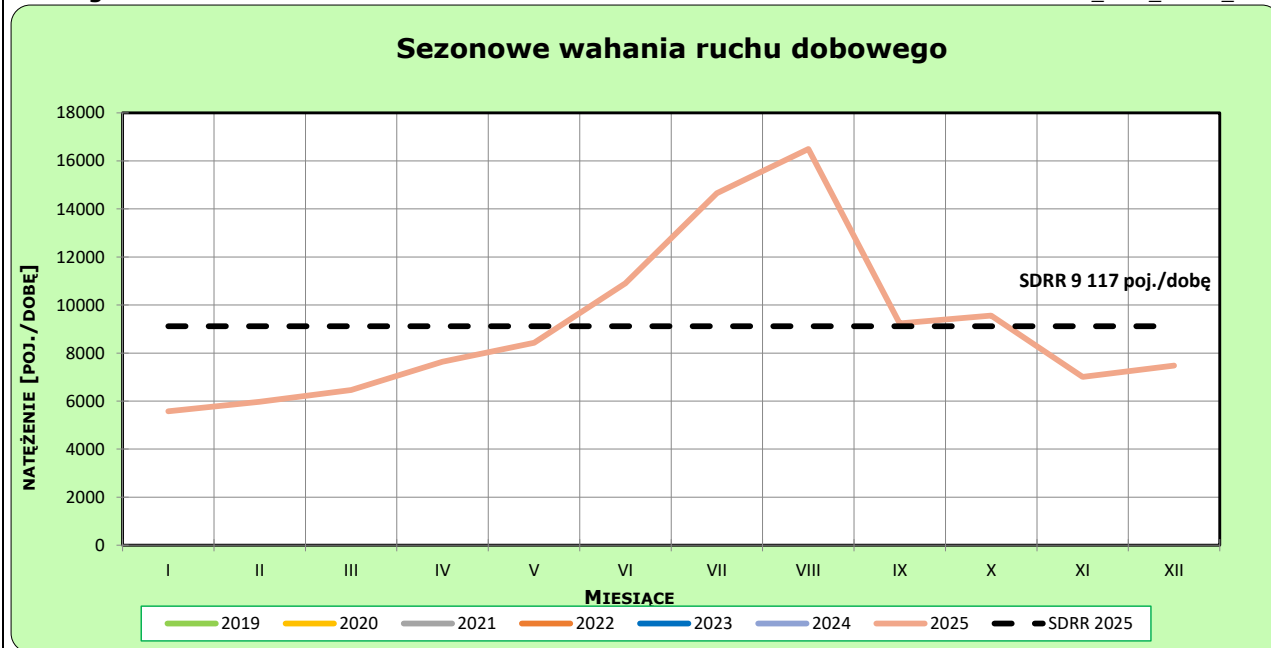
Stacja nr 32015

Miejscowość: Niekłonice  
Odcinek: Koszalin - Zegrze  
Typ stacji: 8+1

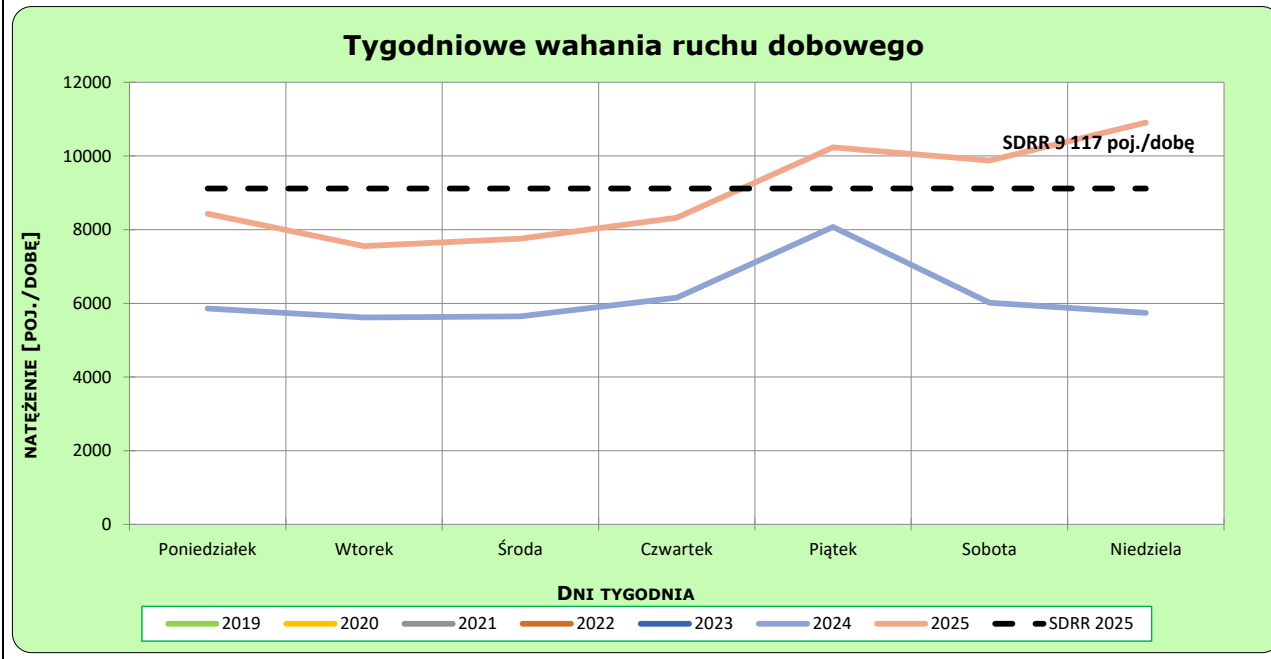
Rok: 2025  
Numer drogi: S11  
Oddział: Szczecin

**Ruch ogółem**

R03\_02-1\_32015\_2025



R03\_02-2\_32015\_2025



**Dobowe wahania ruchu pojazdów ogółem**



Generalna Dyrekcja  
Dróg Krajowych i Autostrad

Stacja nr 32015

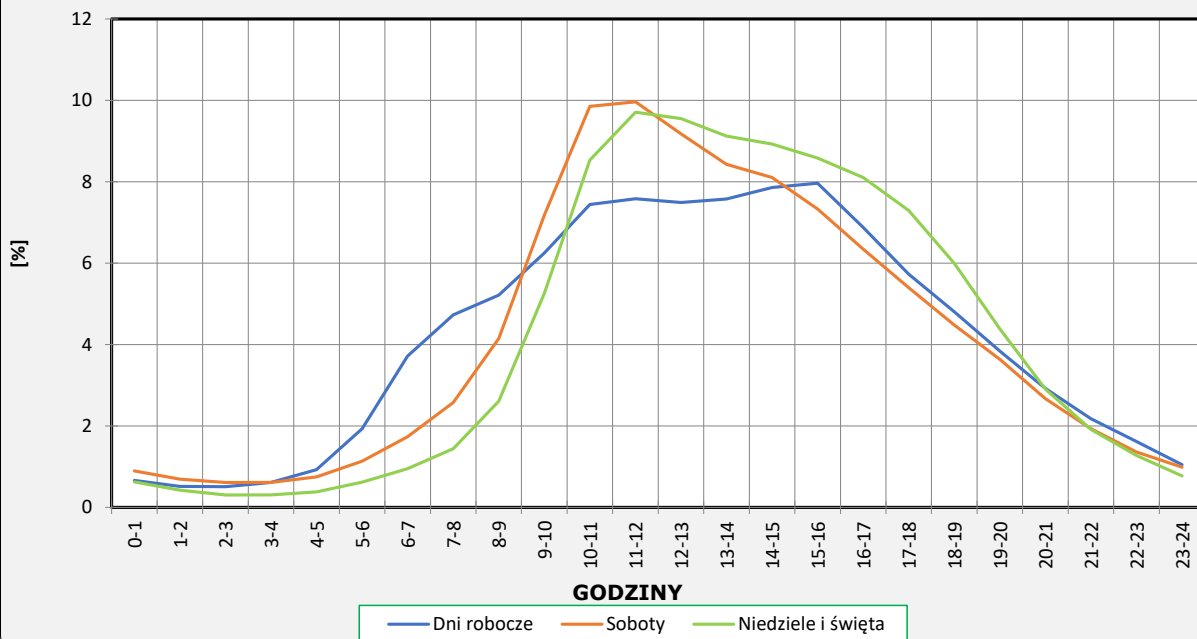
Miejscowość: Nieklonice  
Odcinek: Koszalin - Zegrze  
Typ stacji: 8+1

Rok: 2025  
Numer drogi: S11  
Oddział: Szczecin

**Ruch ogółem**

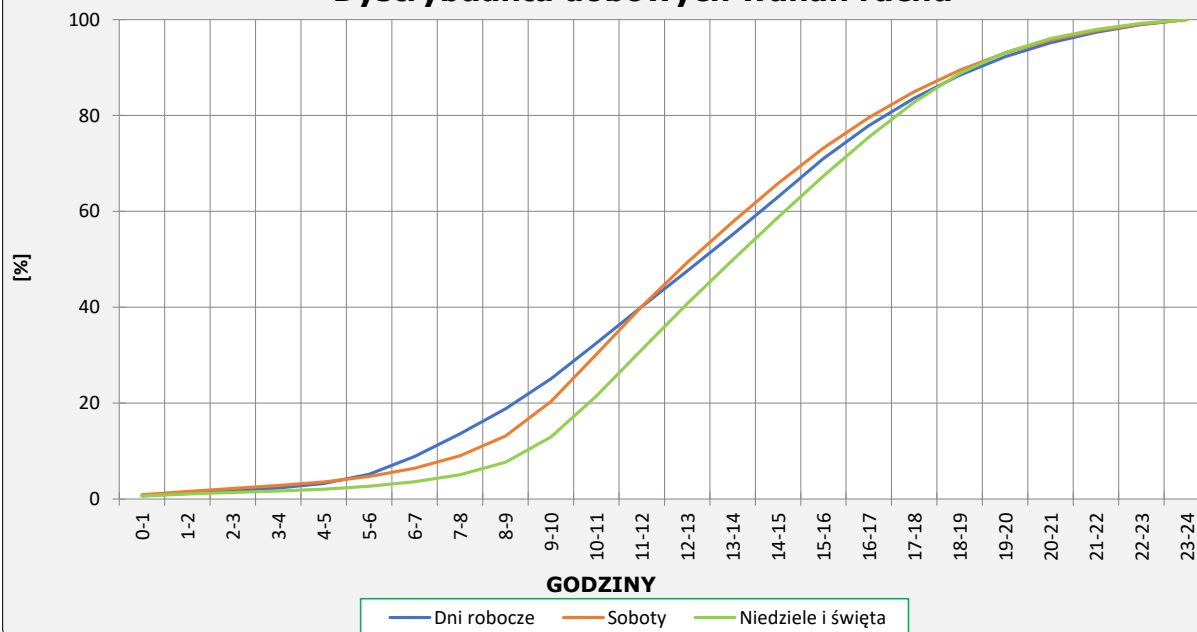
R03\_03-1\_32015\_2025

**Dobowe wahania ruchu**



R03\_03-2\_32015\_2025

**Dystrybuanta dobowych wahań ruchu**



**Uśrednione dobowe rozkłady ruchu dla wybranych dni tygodnia, dla pojazdów lekkich i ciężkich**



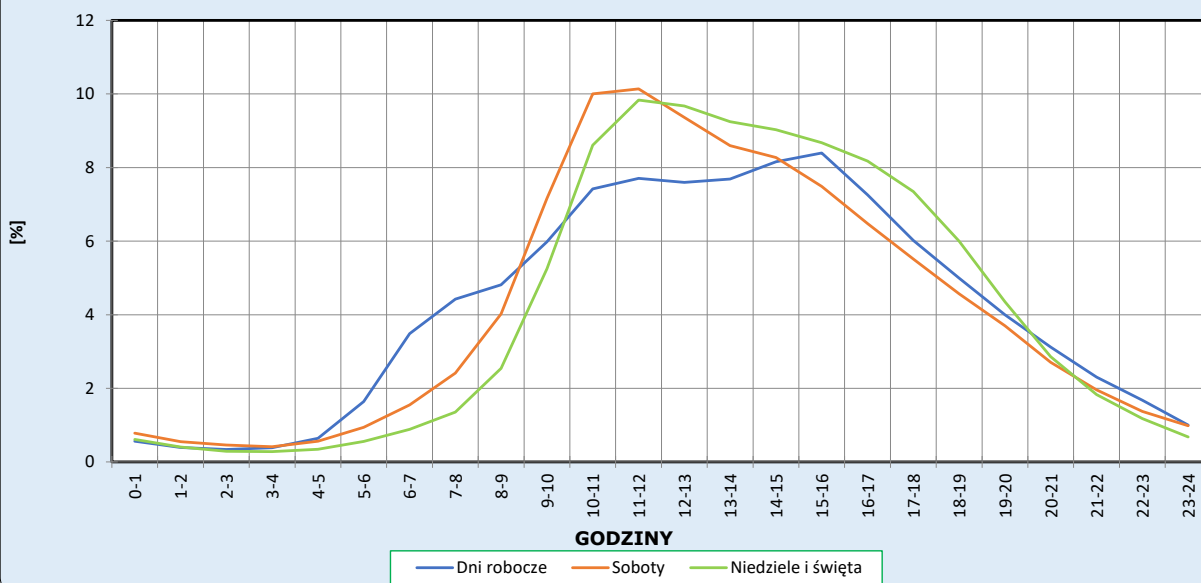
Stacja nr 32015

**Miejscowość:** Niekłonice  
**Odcinek:** Koszalin - Zegrze  
**Typ stacji:** 8+1

**Rok:** 2025  
**Numer drogi:** S11  
**Oddział:** Szczecin

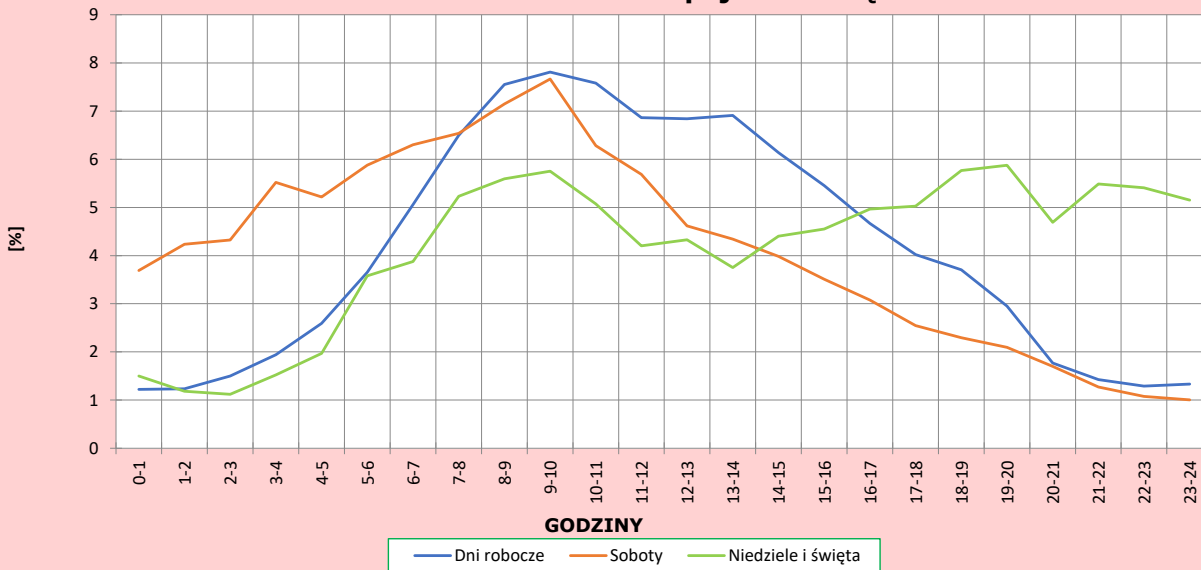
R03\_04-1\_32015\_2025

**Dobowe wahania ruchu pojazdów lekkich**



R03\_04-2\_32015\_2025

**Dobowe wahania ruchu pojazdów ciężkich**



**Analiza ruchu pojazdów ogółem w poszczególnych dniach tygodnia dla każdego miesiąca, w podziale na kierunki ruchu**

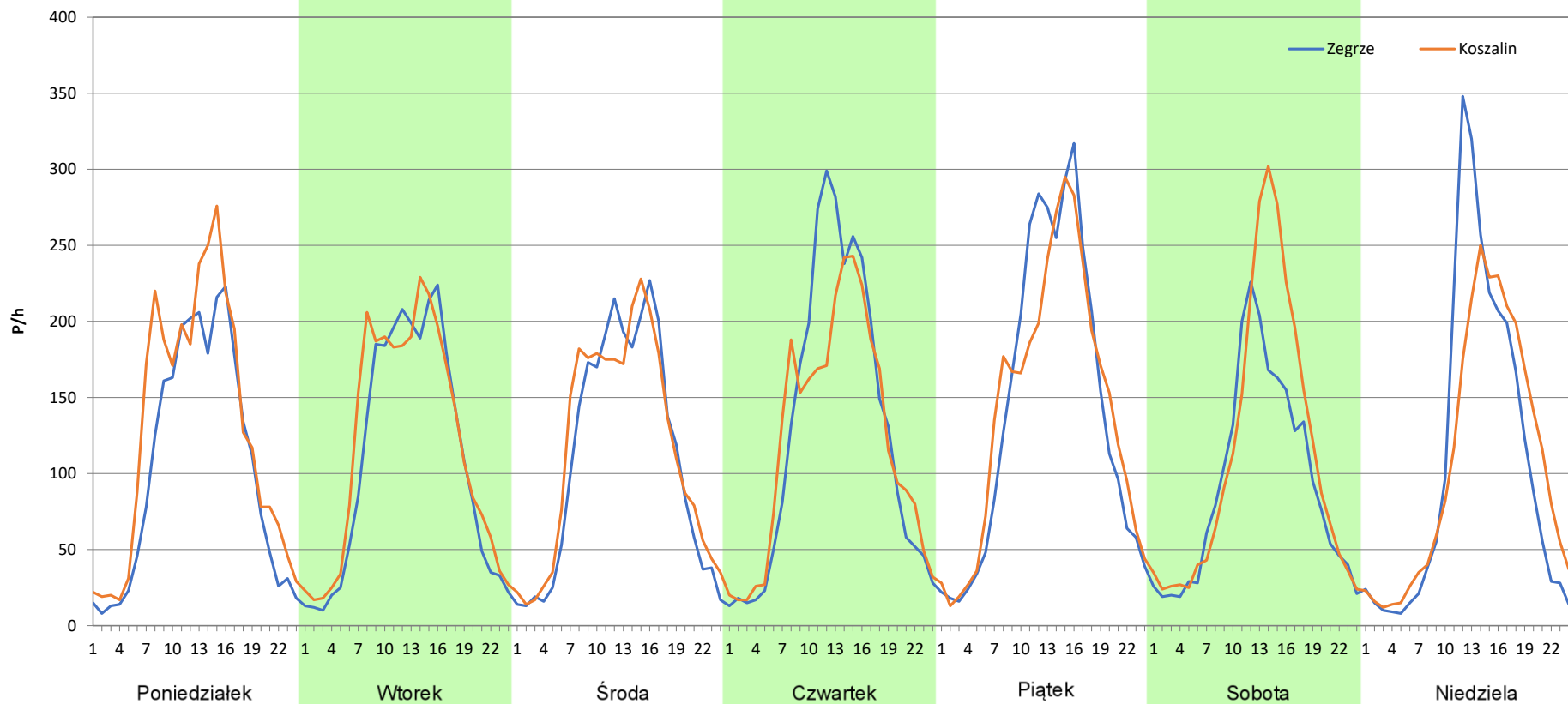
**Stacja nr 32015**

**Miejscowość:** Nieklonice  
**Odcinek:** Koszalin - Zegrze  
**Typ stacji:** 8+1  
**Miesiąc:** Styczeń

**Rok:** 2025  
**Numer drogi:** S11  
**Oddział:** Szczecin

*R03\_07-1\_32015\_2025*

Dzień tygodnia	Poniedziałek		Wtorek		Środa		Czwartek		Piątek		Sobota		Niedziela	
Kierunek	Zegrze	Koszalin	Zegrze	Koszalin	Zegrze	Koszalin	Zegrze	Koszalin	Zegrze	Koszalin	Zegrze	Koszalin	Zegrze	Koszalin
SDR	2489	3050	2603	2831	2631	2773	3064	2902	3411	3394	2228	2676	2569	2545
Razem	5539		5434		5404		5966		6805		4904		5114	
Podział procentowy	44,94%	55,06%	47,90%	52,10%	48,69%	51,31%	51,36%	48,64%	50,12%	49,88%	45,43%	54,57%	50,23%	49,77%



**Analiza ruchu pojazdów ogółem w poszczególnych dniach tygodnia dla każdego miesiąca, w podziale na kierunki ruchu**

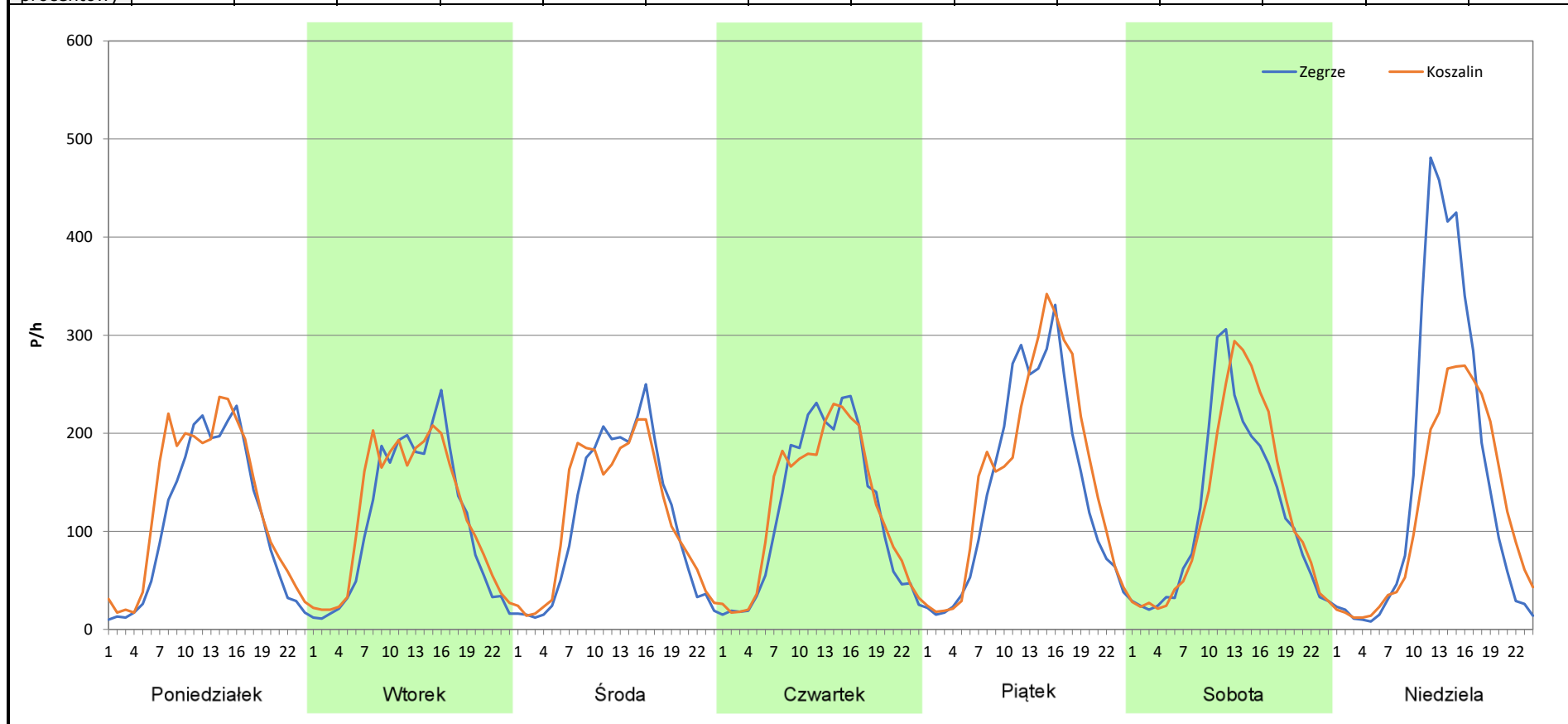


**Stacja nr 32015**


<b>Miejscowość:</b>	Nieklonice	<b>Rok:</b>	2025
<b>Odcinek:</b>	Koszalin - Zegrze	<b>Numer drogi:</b>	S11
<b>Typ stacji:</b>	8+1	<b>Oddział:</b>	Szczecin
<b>Miesiąc:</b>	Luty		

R03\_07-2\_32015\_2025

Dzień tygodnia	Poniedziałek		Wtorek		Środa		Czwartek		Piątek		Sobota		Niedziela	
	Zegrze	Koszalin	Zegrze	Koszalin	Zegrze	Koszalin	Zegrze	Koszalin	Zegrze	Koszalin	Zegrze	Koszalin	Zegrze	Koszalin
SDR	2595	3028	2587	2777	2679	2752	2875	2962	3479	3796	2794	2924	3690	2885
Razem	5623		5364		5431		5837		7275		5718		6575	
Podział procentowy	46,15%	53,85%	48,23%	51,77%	49,33%	50,67%	49,25%	50,75%	47,82%	52,18%	48,86%	51,14%	56,12%	43,88%



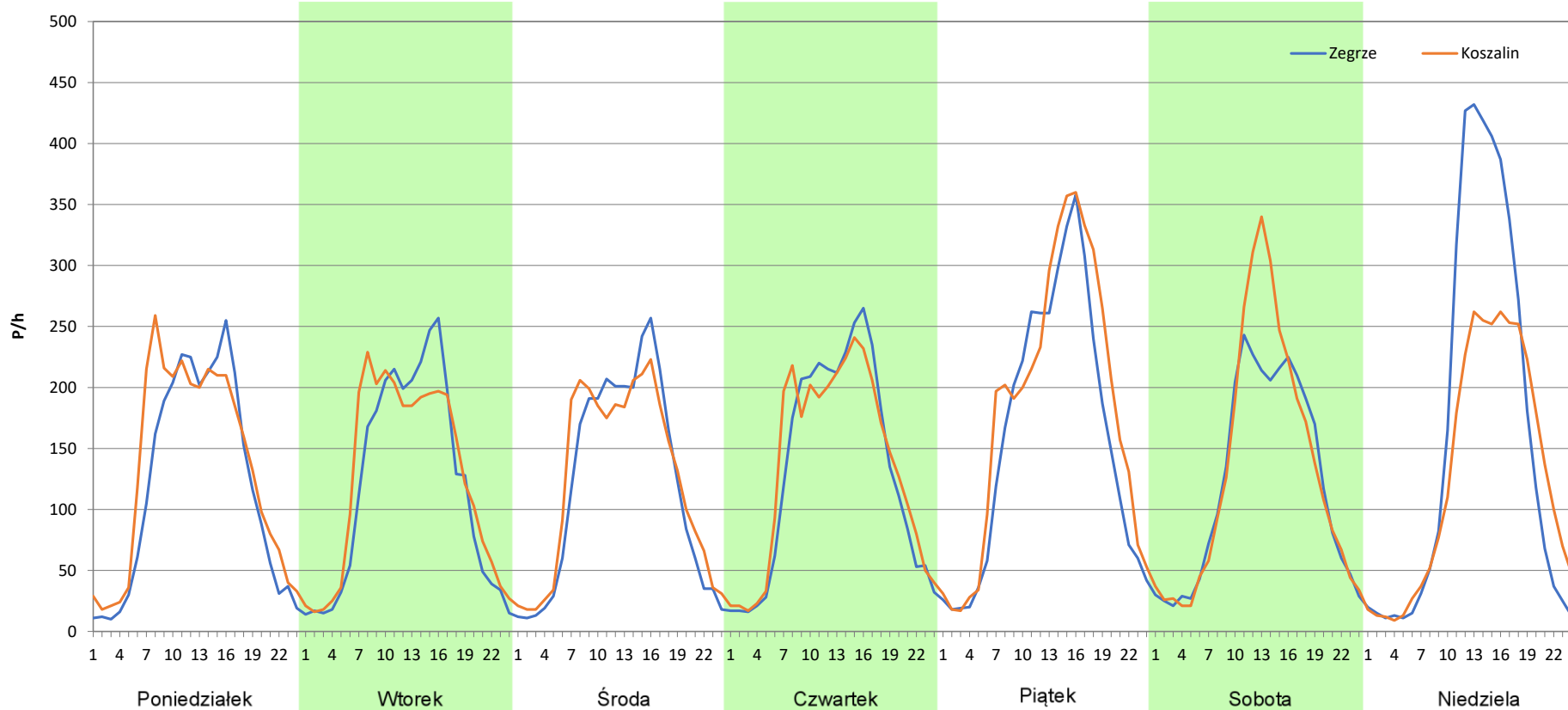
**Analiza ruchu pojazdów ogółem w poszczególnych dniach tygodnia dla każdego miesiąca, w podziale na kierunki ruchu**

 **Generalna Dyrekcja Dróg Krajowych i Autostrad**

**Stacja nr 32015**

<b>Miejscowość:</b>	Nieklonice	<b>Rok:</b>	2025
<b>Odcinek:</b>	Koszalin - Zegrze	<b>Numer drogi:</b>	S11
<b>Typ stacji:</b>	8+1	<b>Oddział:</b>	Szczecin
<b>Miesiąc:</b>	Marzec		<i>R03_07-3_32015_2025</i>

Dzień tygodnia	Poniedziałek		Wtorek		Środa		Czwartek		Piątek		Sobota		Niedziela	
	Zegrze	Koszalin	Zegrze	Koszalin	Zegrze	Koszalin	Zegrze	Koszalin	Zegrze	Koszalin	Zegrze	Koszalin	Zegrze	Koszalin
SDR	2859	3200	2832	2984	2856	2962	3151	3228	3824	4337	2918	3171	3854	3068
Razem	6059		5816		5818		6379		8161		6089		6922	
Podział procentowy	47,19%	52,81%	48,69%	51,31%	49,09%	50,91%	49,40%	50,60%	46,86%	53,14%	47,92%	52,08%	55,68%	44,32%



**Analiza ruchu pojazdów ogółem w poszczególnych dniach tygodnia dla każdego miesiąca, w podziale na kierunki ruchu**



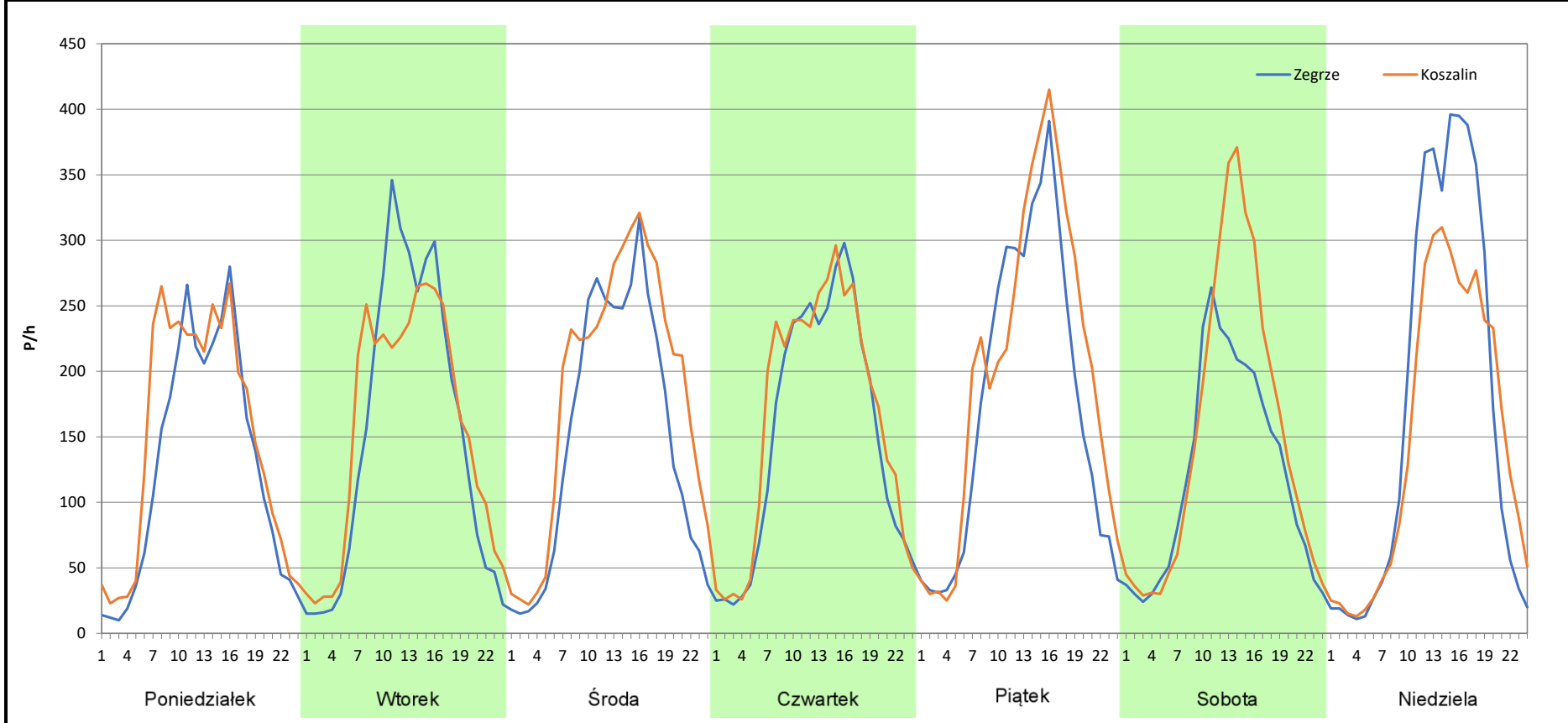
**Stacja nr 32015**

**Miejscowość:** Niekłonice  
**Odcinek:** Koszalin - Zegrze  
**Typ stacji:** 8+1  
**Miesiąc:** Kwiecień

**Rok:** 2025  
**Numer drogi:** S11  
**Oddział:** Szczecin

R03\_07-4\_32015\_2025

Dzień tygodnia	Poniedziałek		Wtorek		Środa		Czwartek		Piątek		Sobota		Niedziela	
	Zegrze	Koszalin	Zegrze	Koszalin	Zegrze	Koszalin	Zegrze	Koszalin	Zegrze	Koszalin	Zegrze	Koszalin	Zegrze	Koszalin
SDR	3062	3570	3630	3735	3588	4431	3641	3934	4197	4805	2933	3620	4085	3532
Razem	6632		7365		8019		7575		9002		6553		7617	
Podział procentowy	46,17%	53,83%	49,29%	50,71%	44,74%	55,26%	48,07%	51,93%	46,62%	53,38%	44,76%	55,24%	53,63%	46,37%



**Analiza ruchu pojazdów ogółem w poszczególnych dniach tygodnia dla każdego miesiąca, w podziale na kierunki ruchu**



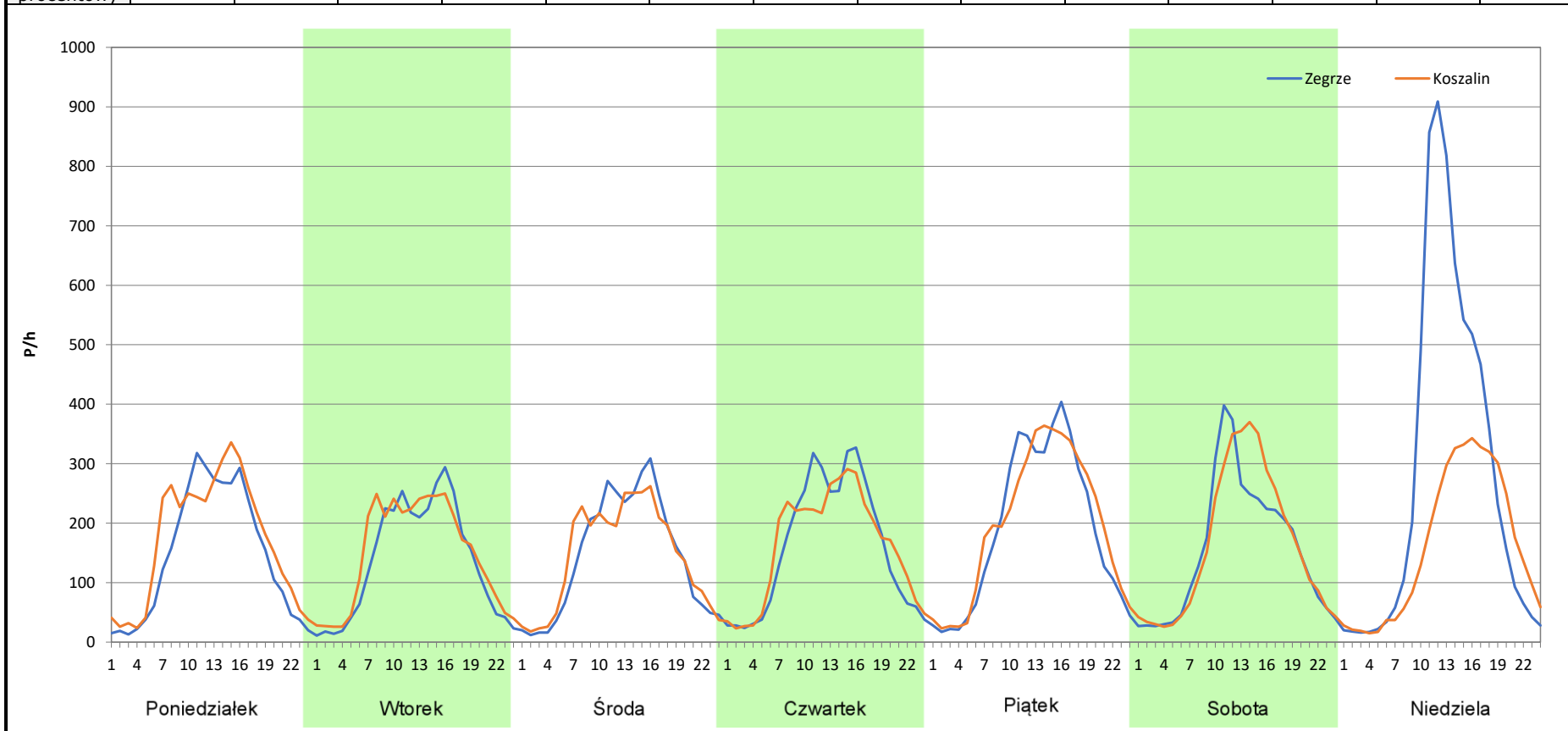
**Stacja nr 32015**

**Miejscowość:** Niekłonice  
**Odcinek:** Koszalin - Zegrze  
**Typ stacji:** 8+1  
**Miesiąc:** Maj

**Rok:** 2025  
**Numer drogi:** S11  
**Oddział:** Szczecin

R03\_07-5\_32015\_2025

Dzień tygodnia	Poniedziałek		Wtorek		Środa		Czwartek		Piątek		Sobota		Niedziela	
Kierunek	Zegrze	Koszalin	Zegrze	Koszalin	Zegrze	Koszalin	Zegrze	Koszalin	Zegrze	Koszalin	Zegrze	Koszalin	Zegrze	Koszalin
SDR	3513	4092	3261	3547	3448	3474	3832	3862	4523	4683	3688	3878	6704	3843
Razem	7605		6808		6922		7694		9206		7566		10547	
Podział procentowy	46,19%	53,81%	47,90%	52,10%	49,81%	50,19%	49,81%	50,19%	49,13%	50,87%	48,74%	51,26%	63,56%	36,44%



**Analiza ruchu pojazdów ogółem w poszczególnych dniach tygodnia dla każdego miesiąca, w podziale na kierunki ruchu**



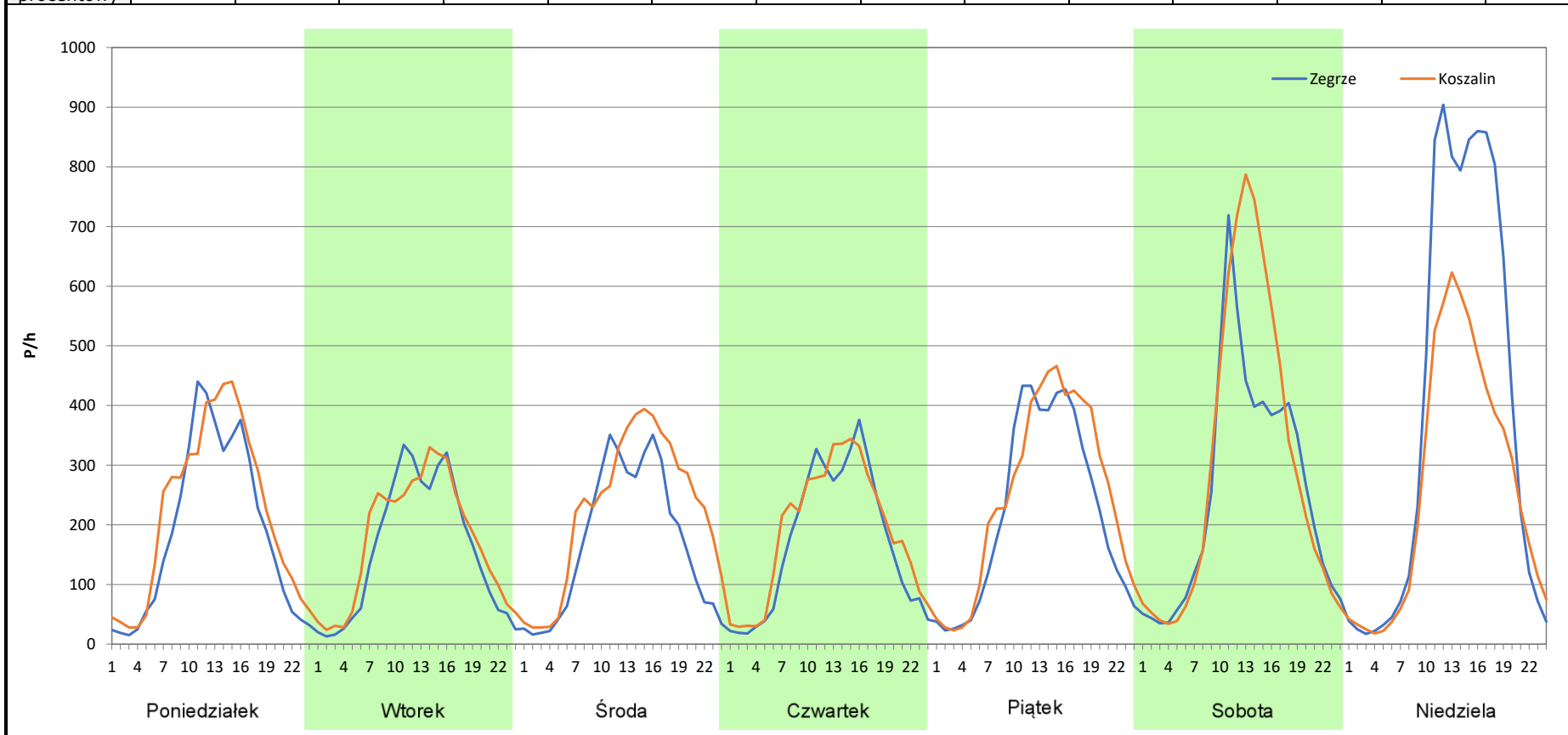
**Stacja nr 32015**

**Miejscowość:** Niekłonice  
**Odcinek:** Koszalin - Zegrze  
**Typ stacji:** 8+1  
**Miesiąc:** Czerwiec

**Rok:** 2025  
**Numer drogi:** S11  
**Oddział:** Szczecin

R03\_07-6\_32015\_2025

Dzień tygodnia	Poniedziałek		Wtorek		Środa		Czwartek		Piątek		Sobota		Niedziela	
Kierunek	Zegrze	Koszalin	Zegrze	Koszalin	Zegrze	Koszalin	Zegrze	Koszalin	Zegrze	Koszalin	Zegrze	Koszalin	Zegrze	Koszalin
SDR	4485	5265	3786	4169	4090	5384	4096	4513	5290	5957	6154	7166	9321	6293
Razem	9750		7955		9474		8609		11247		13320		15614	
Podział procentowy	46,00%	54,00%	47,59%	52,41%	43,17%	56,83%	47,58%	52,42%	47,03%	52,97%	46,20%	53,80%	59,70%	40,30%



**Analiza ruchu pojazdów ogółem w poszczególnych dniach tygodnia dla każdego miesiąca, w podziale na kierunki ruchu**



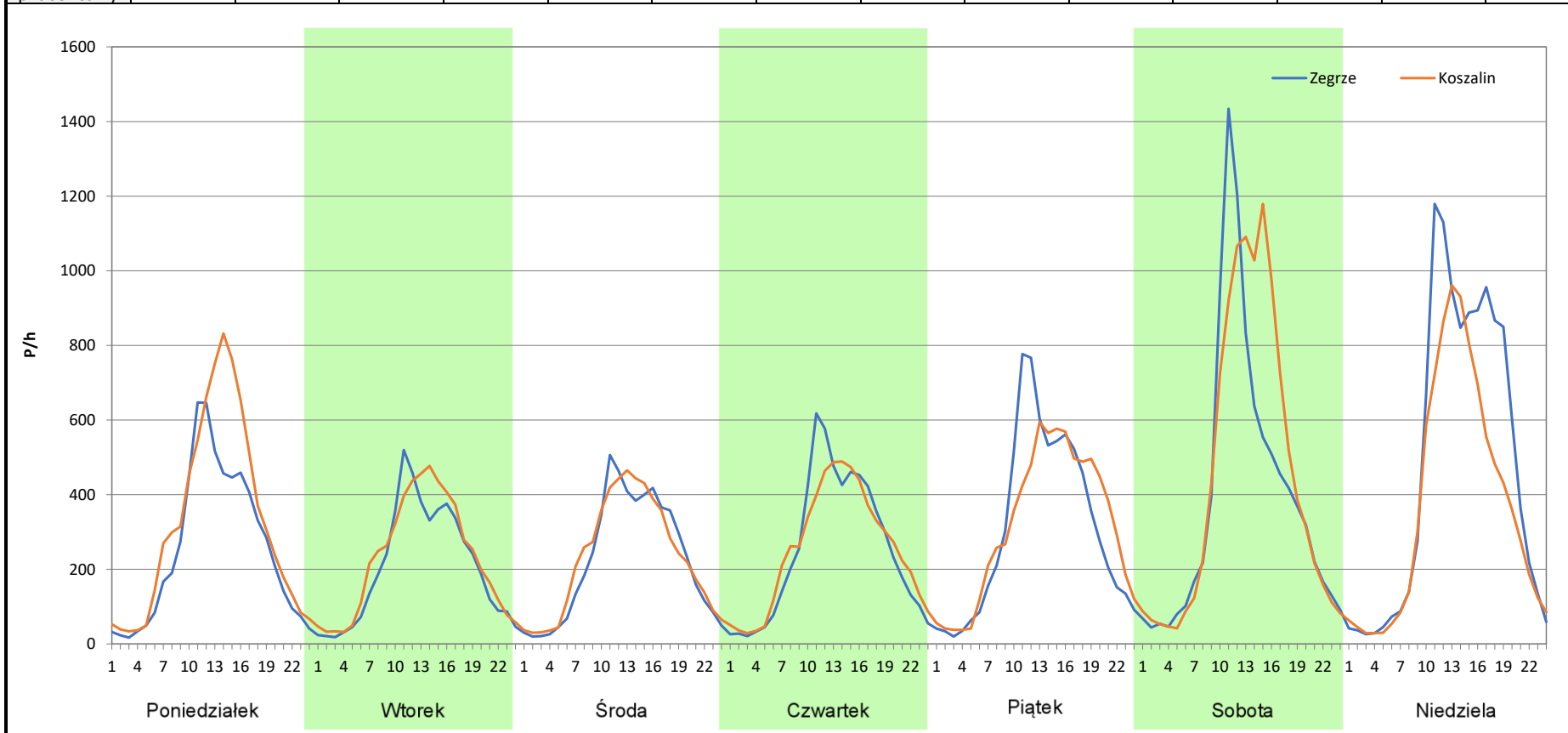
**Stacja nr 32015**

**Miejscowość:** Niekłonice  
**Odcinek:** Koszalin - Zegrze  
**Typ stacji:** 8+1  
**Miesiąc:** Lipiec

**Rok:** 2025  
**Numer drogi:** S11  
**Oddział:** Szczecin

R03\_07-7\_32015\_2025

Dzień tygodnia	Poniedziałek		Wtorek		Środa		Czwartek		Piątek		Sobota		Niedziela	
	Zegrze	Koszalin	Zegrze	Koszalin	Zegrze	Koszalin	Zegrze	Koszalin	Zegrze	Koszalin	Zegrze	Koszalin	Zegrze	Koszalin
SDR	6075	7788	4941	5488	5360	5553	6038	6050	7445	7545	9464	10658	11359	8838
Razem	13863		10429		10913		12088		14990		20122		20197	
Podział procentowy	43,82%	56,18%	47,38%	52,62%	49,12%	50,88%	49,95%	50,05%	49,67%	50,33%	47,03%	52,97%	56,24%	43,76%



**Analiza ruchu pojazdów ogółem w poszczególnych dniach tygodnia dla każdego miesiąca, w podziale na kierunki ruchu**



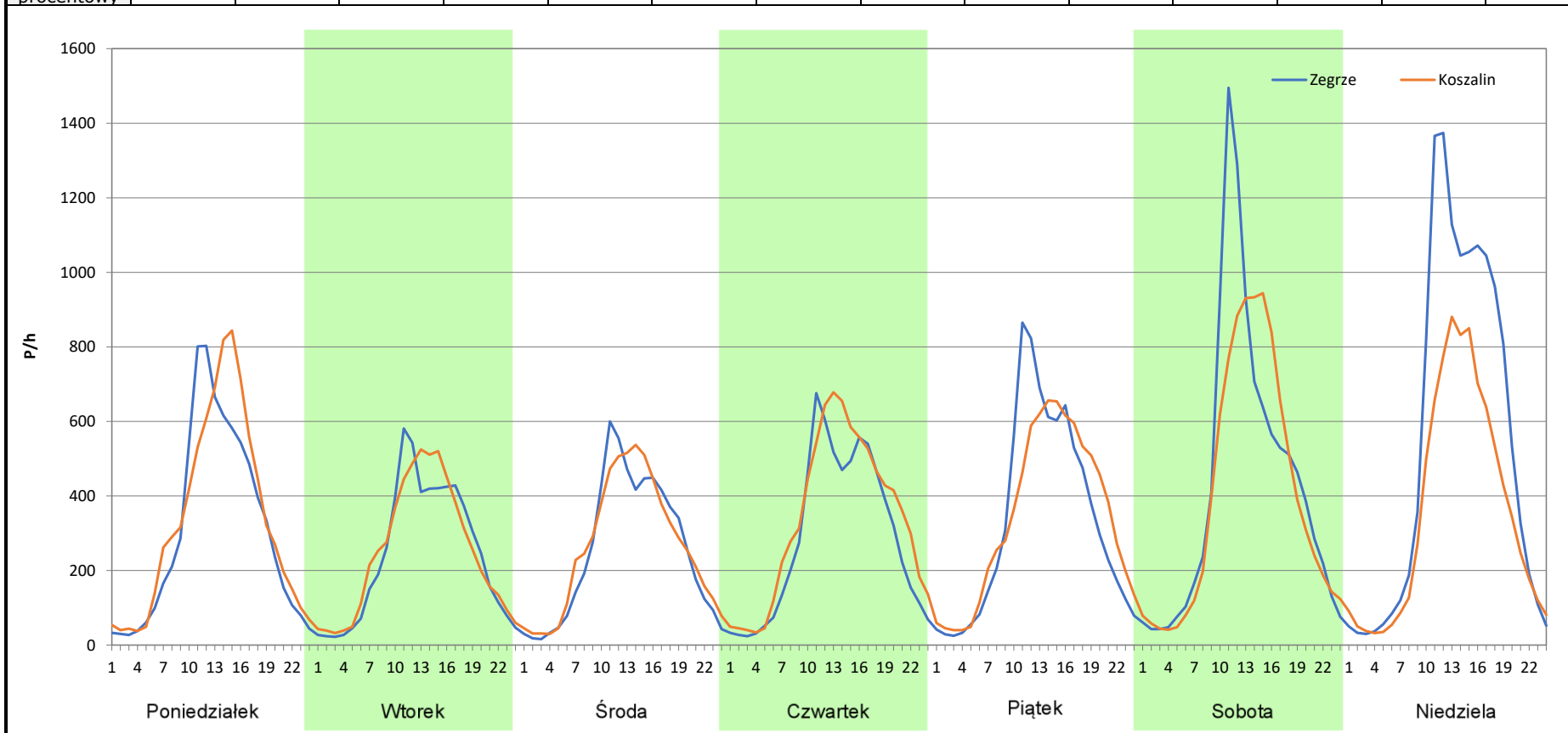
**Stacja nr 32015**

**Miejscowość:** Niekłonicze  
**Odcinek:** Koszalin - Zegrze  
**Typ stacji:** 8+1  
**Miesiąc:** Sierpień

**Rok:** 2025  
**Numer drogi:** S11  
**Oddział:** Szczecin

R03\_07-8\_32015\_2025

Dzień tygodnia	Poniedziałek		Wtorek		Środa		Czwartek		Piątek		Sobota		Niedziela	
	Zegrze	Koszalin	Zegrze	Koszalin	Zegrze	Koszalin	Zegrze	Koszalin	Zegrze	Koszalin	Zegrze	Koszalin	Zegrze	Koszalin
Kierunek	7343	7967	5767	5964	6023	6249	6910	8068	8008	8135	10348	9549	12833	8547
SDR	7343	7967	5767	5964	6023	6249	6910	8068	8008	8135	10348	9549	12833	8547
Razem	15310		11731		12272		14978		16143		19897		21380	
Podział procentowy	47,96%	52,04%	49,16%	50,84%	49,08%	50,92%	46,13%	53,87%	49,61%	50,39%	52,01%	47,99%	60,02%	39,98%



**Analiza ruchu pojazdów ogółem w poszczególnych dniach tygodnia dla każdego miesiąca, w podziale na kierunki ruchu**



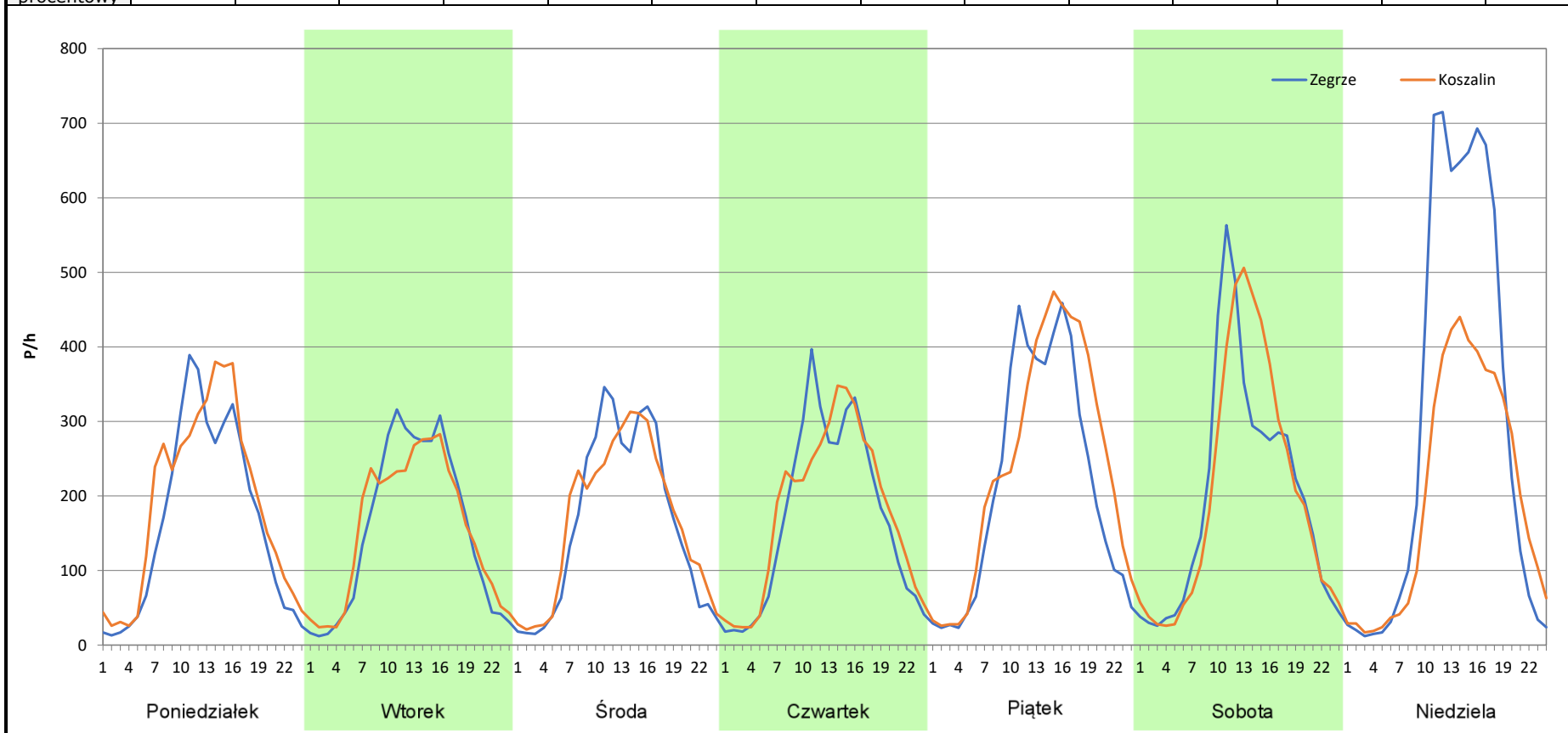
**Stacja nr 32015**

**Miejscowość:** Niekłonicze  
**Odcinek:** Koszalin - Zegrze  
**Typ stacji:** 8+1  
**Miesiąc:** Wrzesień

**Rok:** 2025  
**Numer drogi:** S11  
**Oddział:** Szczecin

R03\_07-9\_32015\_2025

Dzień tygodnia	Poniedziałek		Wtorek		Środa		Czwartek		Piątek		Sobota		Niedziela	
	Zegrze	Koszalin	Zegrze	Koszalin	Zegrze	Koszalin	Zegrze	Koszalin	Zegrze	Koszalin	Zegrze	Koszalin	Zegrze	Koszalin
SDR	3953	4532	3706	3719	3905	3989	4092	4274	5197	5806	4743	4870	7073	4789
Razem	8485		7425		7894		8366		11003		9613		11862	
Podział procentowy	46,59%	53,41%	49,91%	50,09%	49,47%	50,53%	48,91%	51,09%	47,23%	52,77%	49,34%	50,66%	59,63%	40,37%



**Analiza ruchu pojazdów ogółem w poszczególnych dniach tygodnia dla każdego miesiąca, w podziale na kierunki ruchu**



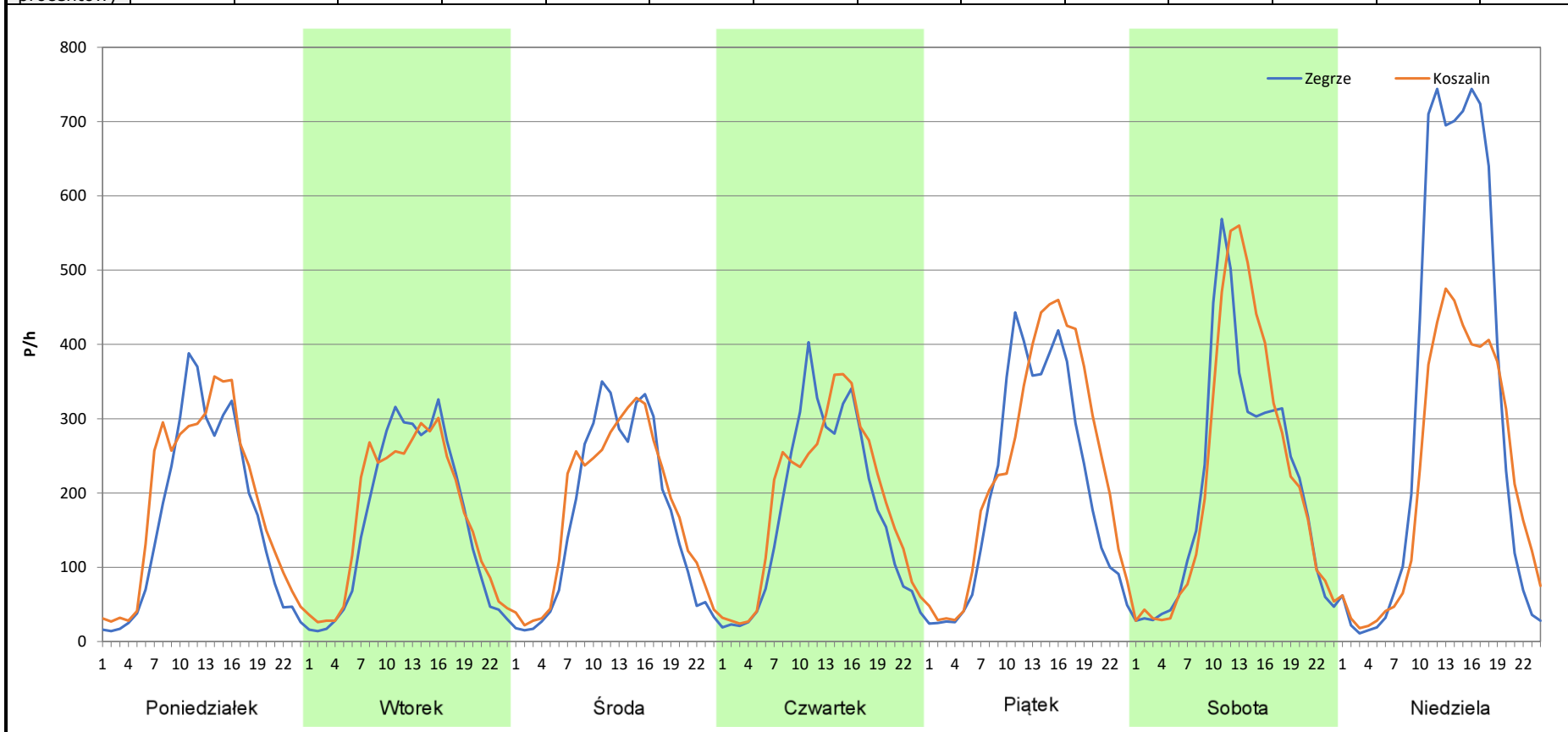
**Stacja nr 32015**

**Miejscowość:** Niekłonice  
**Odcinek:** Koszalin - Zegrze  
**Typ stacji:** 8+1  
**Miesiąc:** Październik

**Rok:** 2025  
**Numer drogi:** S11  
**Oddział:** Szczecin

R03\_07-10\_32015\_2025

Dzień tygodnia	Poniedziałek		Wtorek		Środa		Czwartek		Piątek		Sobota		Niedziela	
	Zegrze	Koszalin	Zegrze	Koszalin	Zegrze	Koszalin	Zegrze	Koszalin	Zegrze	Koszalin	Zegrze	Koszalin	Zegrze	Koszalin
Kierunek	3950	4502	3844	3999	4016	4251	4163	4495	4940	5652	5000	5308	7513	5282
SDR	3950	4502	3844	3999	4016	4251	4163	4495	4940	5652	5000	5308	7513	5282
Razem	8452		7843		8267		8658		10592		10308		12795	
Podział procentowy	46,73%	53,27%	49,01%	50,99%	48,58%	51,42%	48,08%	51,92%	46,64%	53,36%	48,51%	51,49%	58,72%	41,28%



**Analiza ruchu pojazdów ogółem w poszczególnych dniach tygodnia dla każdego miesiąca, w podziale na kierunki ruchu**



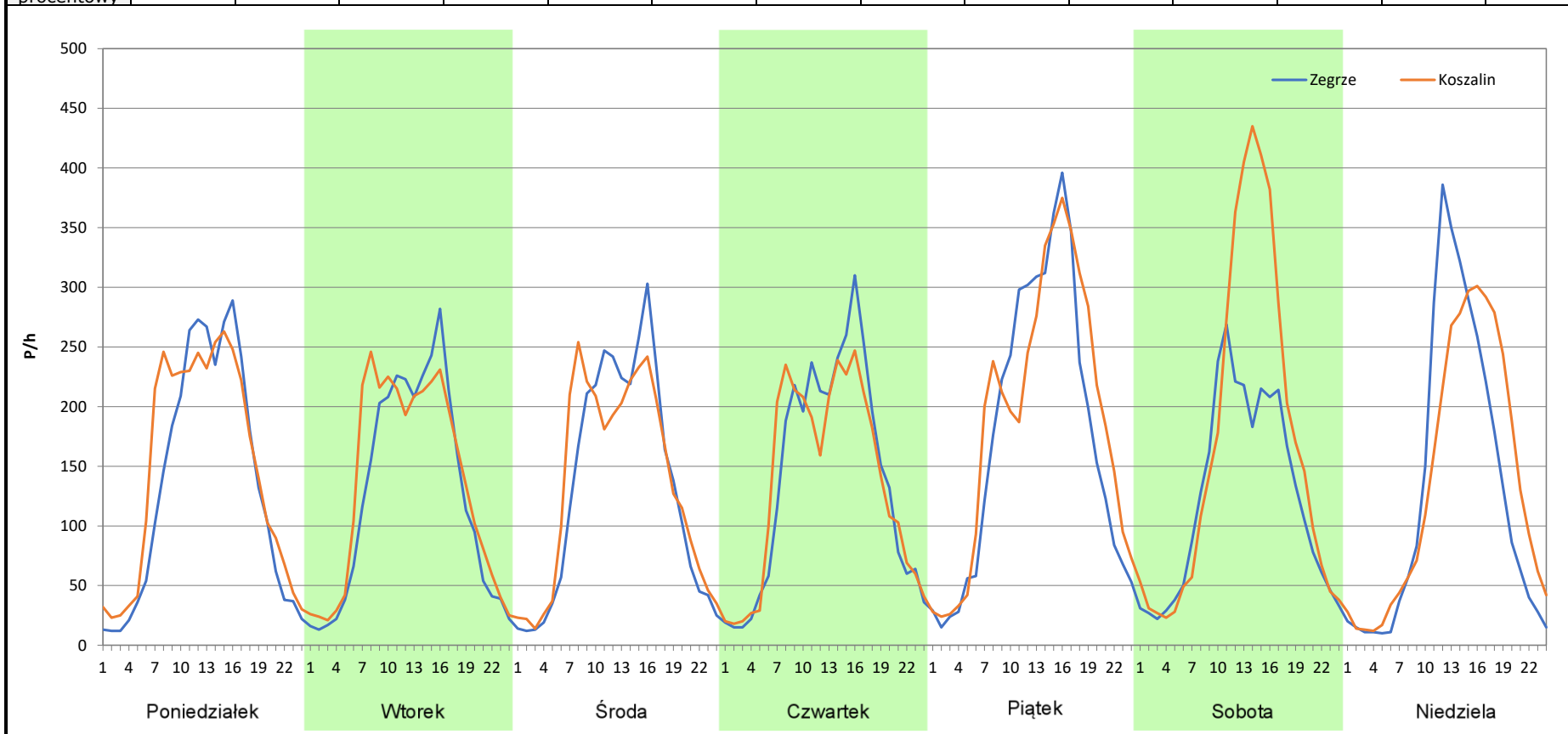
**Stacja nr 32015**

**Miejscowość:** Niekłonice  
**Odcinek:** Koszalin - Zegrze  
**Typ stacji:** 8+1  
**Miesiąc:** Listopad

**Rok:** 2025  
**Numer drogi:** S11  
**Oddział:** Szczecin

R03\_07-11\_32015\_2025

Dzień tygodnia	Poniedziałek		Wtorek		Środa		Czwartek		Piątek		Sobota		Niedziela	
Kierunek	Zegrze	Koszalin	Zegrze	Koszalin	Zegrze	Koszalin	Zegrze	Koszalin	Zegrze	Koszalin	Zegrze	Koszalin	Zegrze	Koszalin
SDR	3205	3518	2999	3237	3172	3238	3330	3264	4216	4523	2964	4020	3064	3250
Razem	6723		6236		6410		6594		8739		6984		6314	
Podział procentowy	47,67%	52,33%	48,09%	51,91%	49,49%	50,51%	50,50%	49,50%	48,24%	51,76%	42,44%	57,56%	48,53%	51,47%



**Analiza ruchu pojazdów ogółem w poszczególnych dniach tygodnia dla każdego miesiąca, w podziale na kierunki ruchu**



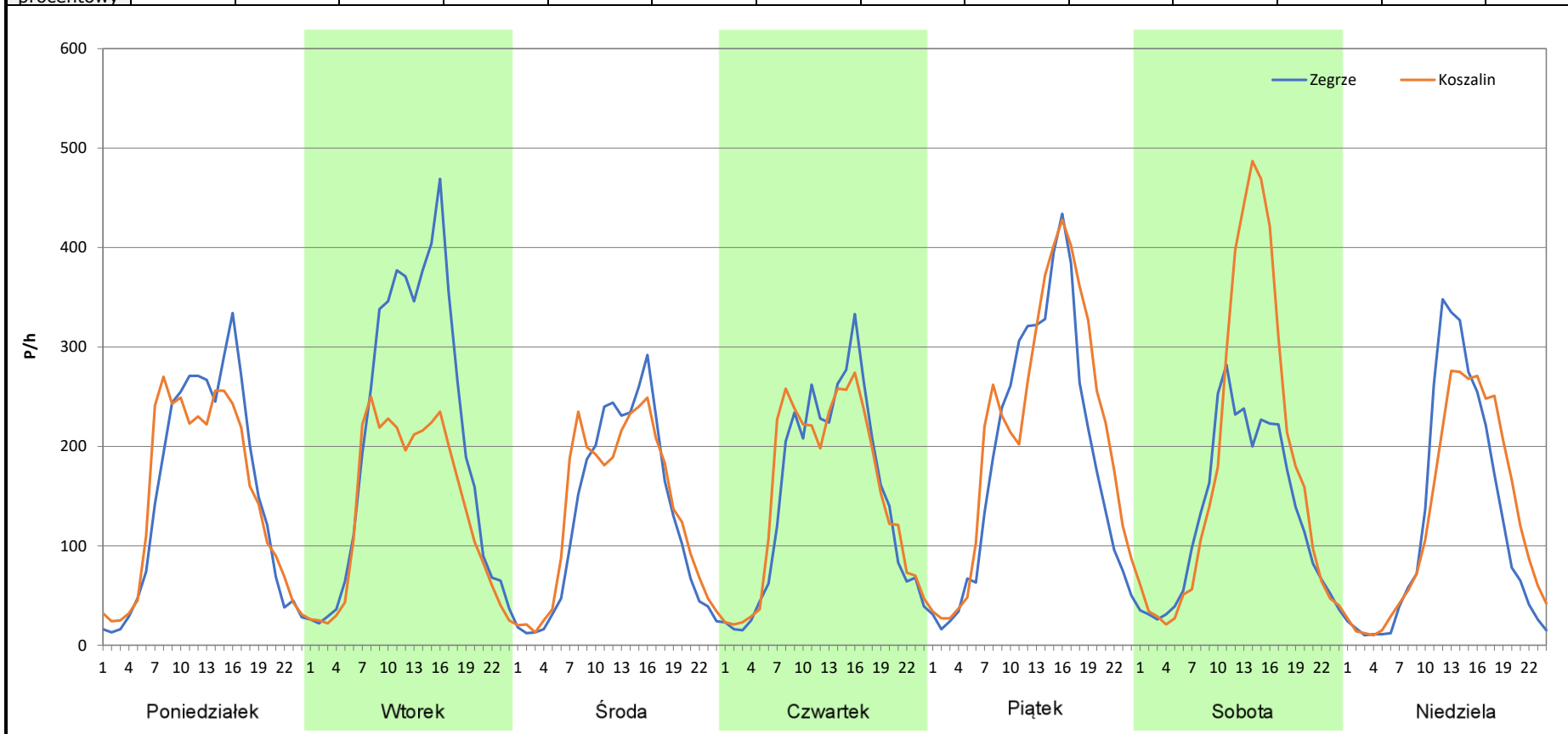
**Stacja nr 32015**

**Miejscowość:** Niekłonicze  
**Odcinek:** Koszalin - Zegrze  
**Typ stacji:** 8+1  
**Miesiąc:** Grudzień

**Rok:** 2025  
**Numer drogi:** S11  
**Oddział:** Szczecin

R03\_07-12\_32015\_2025

Dzień tygodnia	Poniedziałek		Wtorek		Środa		Czwartek		Piątek		Sobota		Niedziela	
	Zegrze	Koszalin	Zegrze	Koszalin	Zegrze	Koszalin	Zegrze	Koszalin	Zegrze	Koszalin	Zegrze	Koszalin	Zegrze	Koszalin
SDR	3630	3558	4995	3290	3077	3218	3568	3649	4560	5145	3154	4327	2937	3033
Razem	7188		8285		6295		7217		9705		7481		5970	
Podział procentowy	50,50%	49,50%	60,29%	39,71%	48,88%	51,12%	49,44%	50,56%	46,99%	53,01%	42,16%	57,84%	49,20%	50,80%



**Analiza ruchu pojazdów ogółem w święta i dni okołoświąteczne, w podziale na kierunki ruchu NOWY ROK i Święto Trzech Króli**



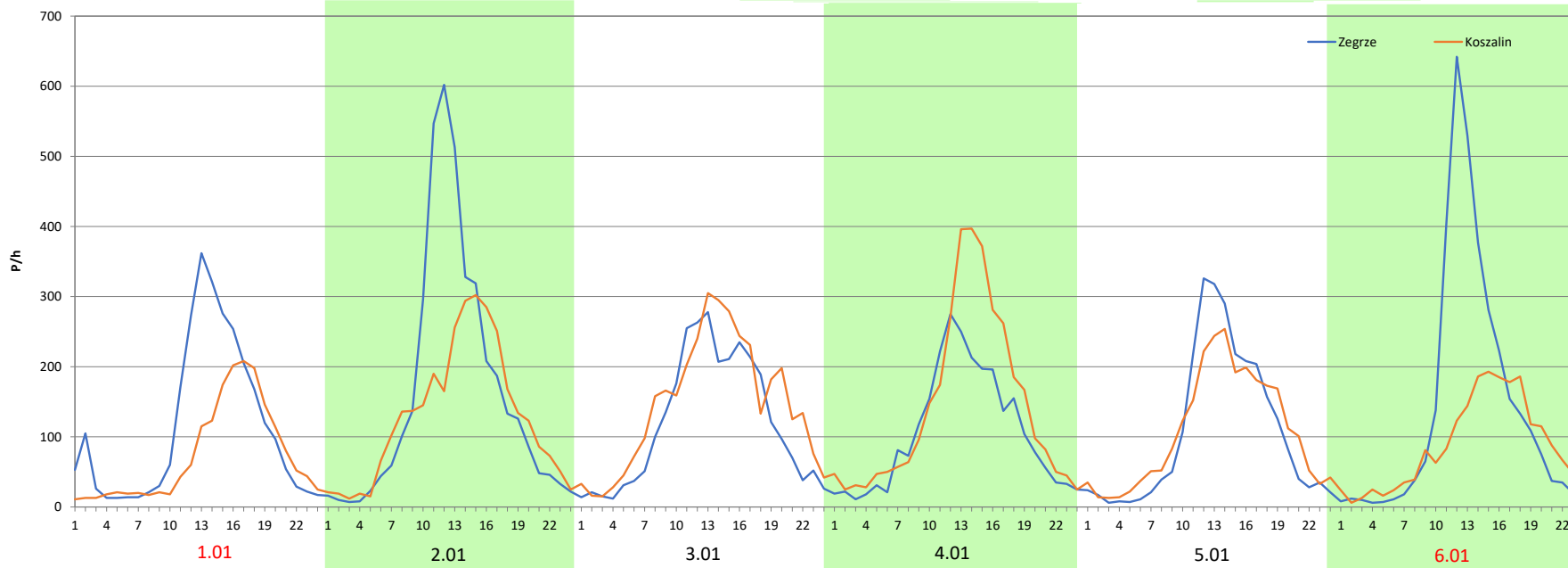
Stacja nr 32015

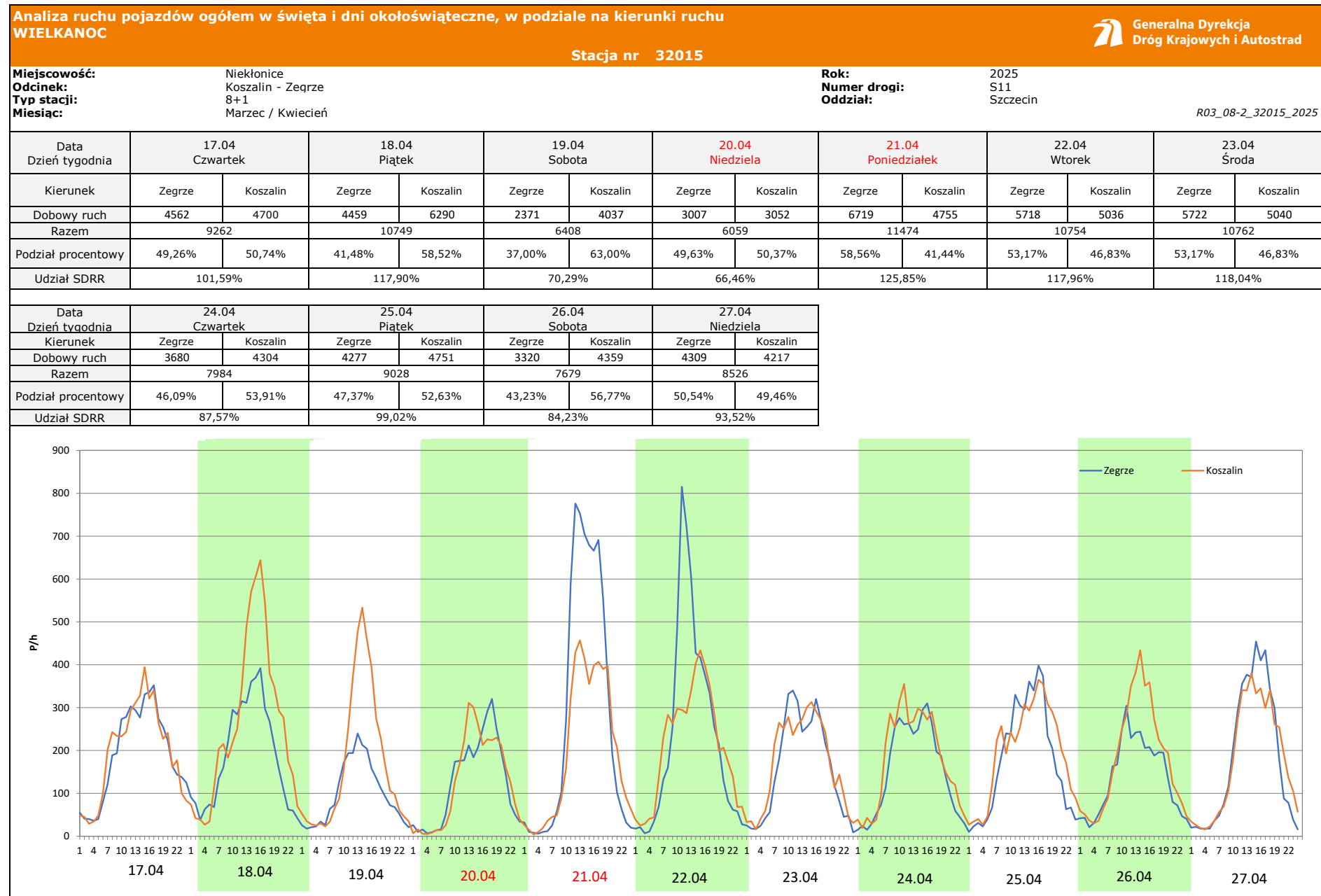
**Miejscowość:** Niekłonice  
**Odcinek:** Koszalin - Zegrze  
**Typ stacji:** 8+1  
**Miesiąc:** Styczeń

**Rok:** 2025  
**Numer drogi:** S11  
**Oddział:** Szczecin

R03\_08-1\_32015\_2025

Data Dzień tygodnia	1.01 Środa		2.01 Czwartek		3.01 Piątek		4.01 Sobota		5.01 Niedziela		6.01 Poniedziałek	
	Zegrze	Koszalin	Zegrze	Koszalin	Zegrze	Koszalin	Zegrze	Koszalin	Zegrze	Koszalin	Zegrze	Koszalin
Dobowy ruch	2718	1755	3899	3075	3908	3084	3920	3096	3921	3132	3912	3150
Razem	4473		6974		6992		7016		7053		7062	
Podział procentowy	60,76%	39,24%	55,91%	44,09%	55,89%	44,11%	55,87%	44,13%	55,59%	44,41%	55,40%	44,60%
Udział SDRR	49,06%		76,49%		76,69%		76,96%		77,36%		77,46%	





**Analiza ruchu pojazdów ogółem w święta i dni okołoswiąteczne, w podziale na kierunki ruchu**  
**1 - 3 MAJA**

**Stacja nr 32015**

 Generalna Dyrekcja Dróg Krajowych i Autostrad

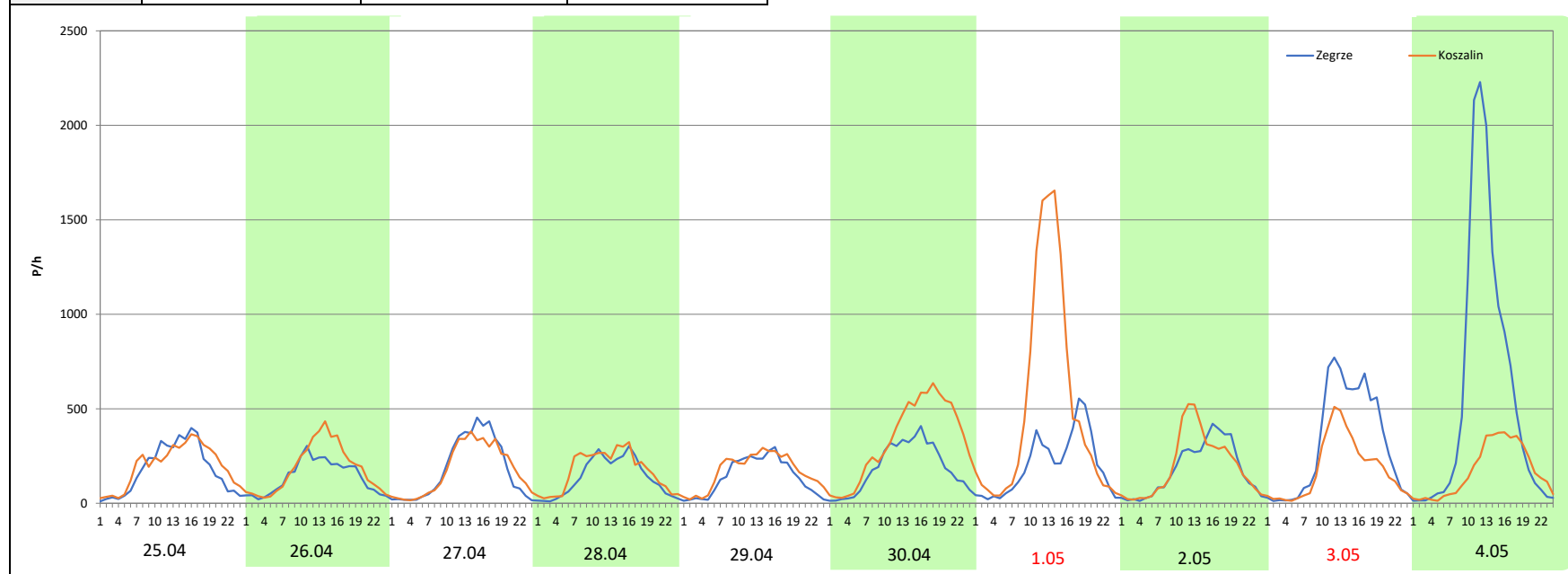
**Miejscowość:** Niekłonice  
**Odcinek:** Koszalin - Zegrze  
**Typ stacji:** 8+1  
**Miesiąc:** Maj

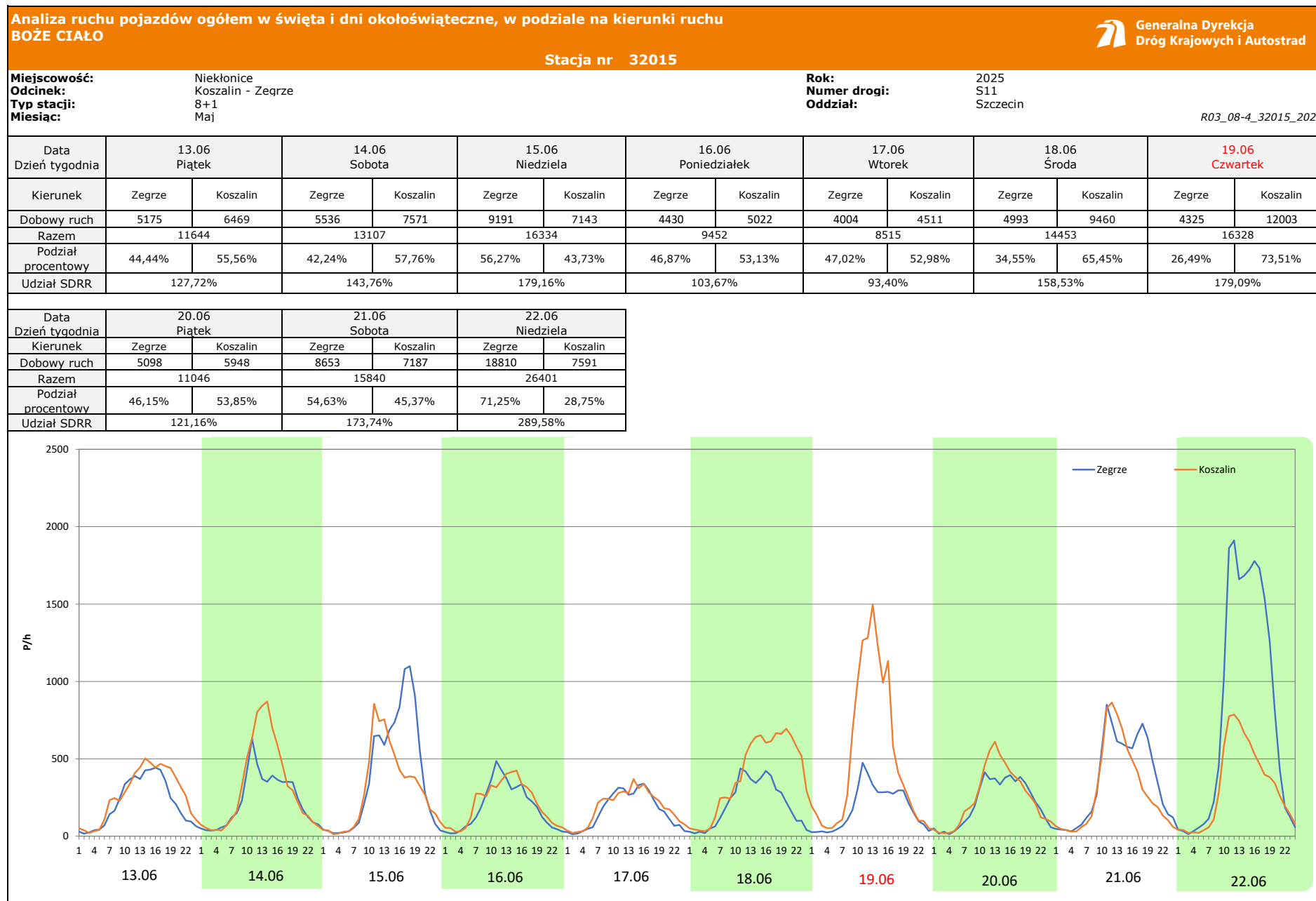
**Rok:** 2025  
**Numer drogi:** S11  
**Oddział:** Szczecin

R03\_08-3\_32015\_2025

Data Dzień tygodnia	25.04 Piątek		26.04 Sobota		27.04 Niedziela		28.04 Poniedziałek		29.04 Wtorek		30.04 Środa		1.05 Czwartek	
Kierunek	Zegrze	Koszalin	Zegrze	Koszalin	Zegrze	Koszalin	Zegrze	Koszalin	Zegrze	Koszalin	Zegrze	Koszalin	Zegrze	Koszalin
Dobowy ruch	4277	4751	3320	4359	4309	4217	3274	4065	3365	4078	4531	8030	4848	12231
Razem	9028		7679		8526		7339		7443		12561		17079	
Podział procentowy	47,37%	52,63%	43,23%	56,77%	50,54%	49,46%	44,61%	55,39%	45,21%	54,79%	36,07%	63,93%	28,39%	71,61%
Udział SDRR	99,02%		84,23%		93,52%		80,50%		81,64%		137,78%		187,33%	

Data Dzień tygodnia	2.05 Piątek		3.05 Sobota		4.05 Niedziela	
Kierunek	Zegrze	Koszalin	Zegrze	Koszalin	Zegrze	Koszalin
Dobowy ruch	4274	4729	7641	4370	13730	4104
Razem	9003		12011		17834	
Podział procentowy	47,47%	52,53%	63,62%	36,38%	76,99%	23,01%
Udział SDRR	98,75%		131,74%		195,61%	





**Analiza ruchu pojazdów ogółem w święta i dni okołoświęteczne, w podziale na kierunki ruchu**  
**WNIEBOWZIĘCIE NMP**



Stacja nr 32015

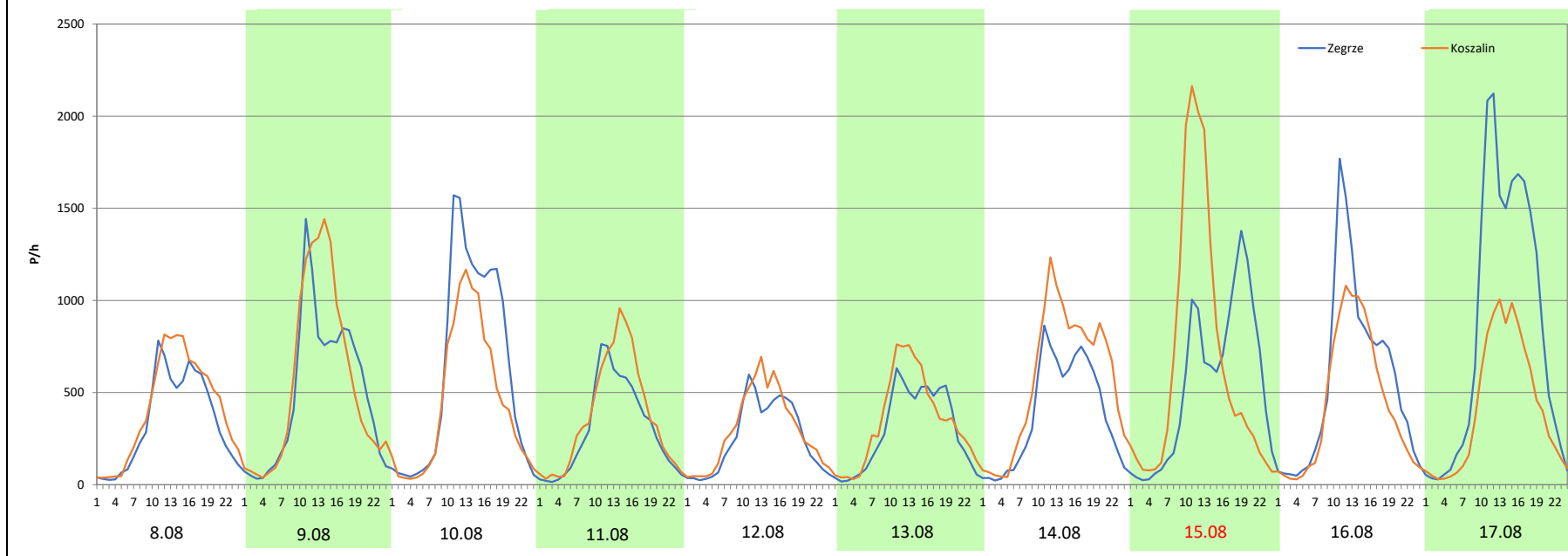
**Miejscowość:** Niekłonice  
**Odcinek:** Koszalin - Zegrze  
**Typ stacji:** 8+1  
**Miesiąc:** Sierpień

**Rok:** 2025  
**Numer drogi:** S11  
**Oddział:** Szczecin

R03\_08-5\_32015\_2025

Data Dzień tygodnia	8.08 Piątek		9.08 Sobota		10.08 Niedziela		11.08 Poniedziałek		12.08 Wtorek		13.08 Środa		14.08 Czwartek	
Kierunek	Zegrze	Koszalin	Zegrze	Koszalin	Zegrze	Koszalin	Zegrze	Koszalin	Zegrze	Koszalin	Zegrze	Koszalin	Zegrze	Koszalin
Dobowy ruch	8155	9876	11915	13305	14588	10630	7206	8841	6117	7093	7120	8352	9213	13632
Razem	18031		25220		25218		16047		13210		15472		22845	
Podział procentowy	45,23%	54,77%	47,24%	52,76%	57,85%	42,15%	44,91%	55,09%	46,31%	53,69%	46,02%	53,98%	40,33%	59,67%
Udział SDRR	197,77%		276,63%		276,60%		176,01%		144,89%		169,70%		250,58%	

Data Dzień tygodnia	15.08 Piątek		16.08 Sobota		17.08 Niedziela	
Kierunek	Zegrze	Koszalin	Zegrze	Koszalin	Zegrze	Koszalin
Dobowy ruch	13075	15887	13471	10383	19924	9957
Razem	28962		23854		29881	
Podział procentowy	45,15%	54,85%	56,47%	43,53%	66,68%	33,32%
Udział SDRR	317,67%		261,64%		327,75%	



**Analiza ruchu pojazdów ogółem w święta i dni okołoświęteczne, w podziale na kierunki ruchu WSZYSTKICH ŚWIĘTYCH**

**Stacja nr 32015**

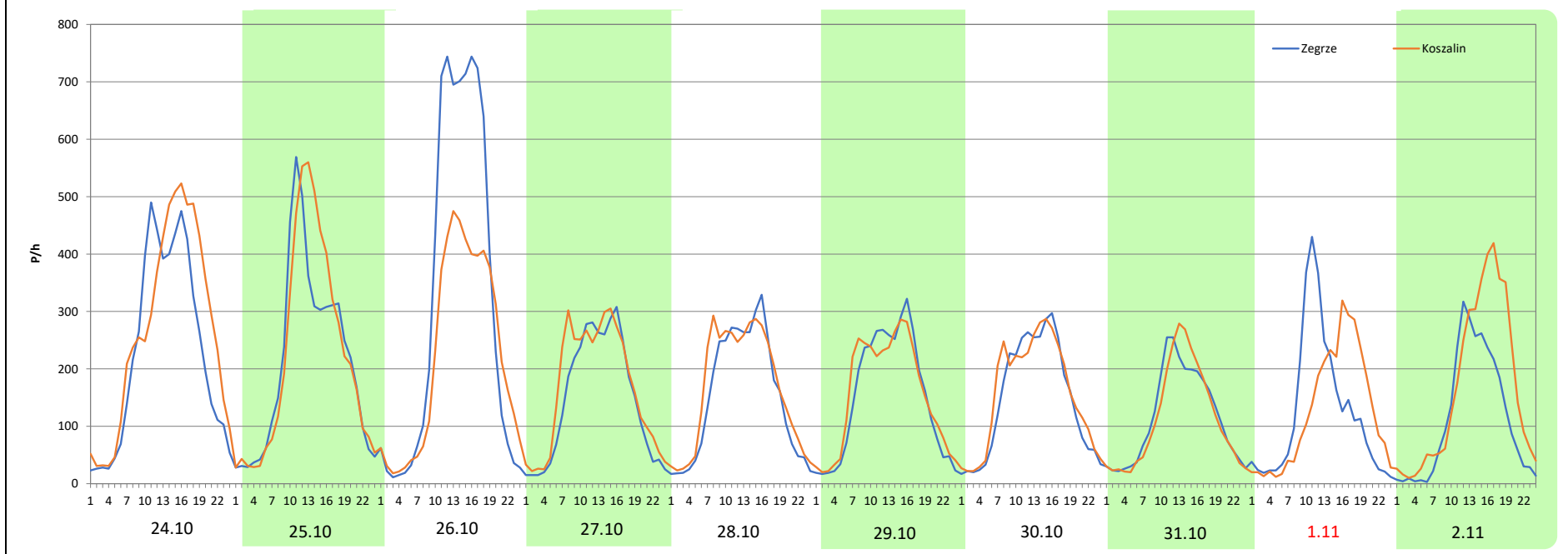
**Miejscowość:** Niekłonicze  
**Odcinek:** Koszalin - Zegrze  
**Typ stacji:** 8+1  
**Miesiąc:** Październik / Listopad

**Rok:** 2025  
**Numer drogi:** S11  
**Oddział:** Szczecin

R03\_08-6\_32015\_2025

Data Dzień tygodnia	24.10 Piątek		25.10 Sobota		26.10 Niedziela		27.10 Poniedziałek		28.10 Wtorek		29.10 Środa		30.10 Czwartek	
Kierunek	Zegrze	Koszalin	Zegrze	Koszalin	Zegrze	Koszalin	Zegrze	Koszalin	Zegrze	Koszalin	Zegrze	Koszalin	Zegrze	Koszalin
Dobowy ruch	5489	6392	5000	5308	7513	5282	3480	3972	3599	3963	3583	3714	3498	3728
Razem	11881		10308		12795		7452		7562		7297		7226	
Podział procentowy	46,20%	53,80%	48,51%	51,49%	58,72%	41,28%	46,70%	53,30%	47,59%	52,41%	49,10%	50,90%	48,41%	51,59%
Udział SDRR	130,32%		113,06%		140,34%		81,74%		82,94%		80,04%		79,26%	

Data Dzień tygodnia	31.10 Piątek		1.11 Sobota		2.11 Niedziela	
Kierunek	Zegrze	Koszalin	Zegrze	Koszalin	Zegrze	Koszalin
Dobowy ruch	2747	2700	2987	2994	2696	3919
Razem	5447		5981		6615	
Podział procentowy	50,43%	49,57%	49,94%	50,06%	40,76%	59,24%
Udział SDRR	59,75%		65,60%		72,56%	



**Analiza ruchu pojazdów ogółem w święta i dni okołoświąteczne, w podziale na kierunki ruchu  
ŚWIĘTO NIEPODLEGŁOŚCI**



Stacja nr 32015

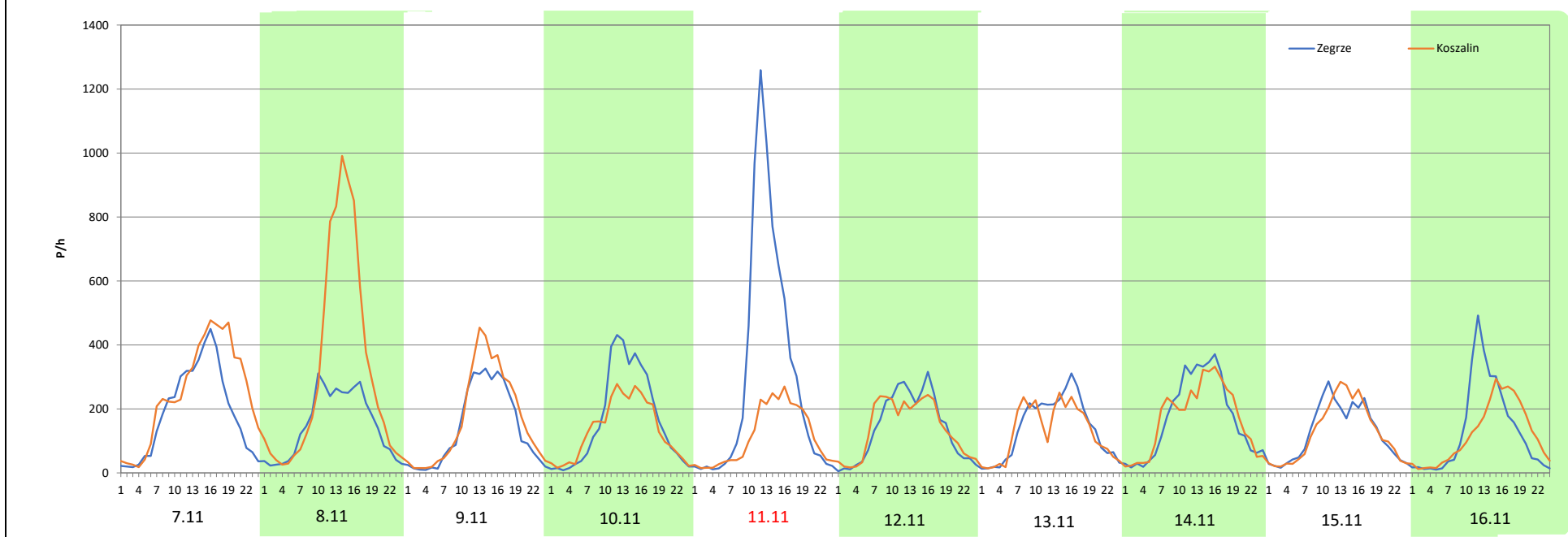
**Miejscowość:** Nieklonice  
**Odcinek:** Koszalin - Zegrze  
**Typ stacji:** 8+1  
**Miesiąc:** Listopad

**Rok:** 2025  
**Numer drogi:** S11  
**Oddział:** Szczecin

R03\_08-7\_32015\_2025

Data Dzień tygodnia	7.11 Piątek		8.11 Sobota		9.11 Niedziela		10.11 Poniedziałek		11.11 Wtorek		12.11 Środa		13.11 Czwartek	
Kierunek	Zegrze	Koszalin	Zegrze	Koszalin	Zegrze	Koszalin	Zegrze	Koszalin	Zegrze	Koszalin	Zegrze	Koszalin	Zegrze	Koszalin
Dobowy ruch	4518	6030	3577	7655	3348	4043	3948	3205	7226	2743	3370	3335	3336	3094
Razem	10548		11232		7391		7153		9969		6705		6430	
Podział procentowy	42,83%	57,17%	31,85%	68,15%	45,30%	54,70%	55,19%	44,81%	72,48%	27,52%	50,26%	49,74%	51,88%	48,12%
Udział SDRR	115,70%		123,20%		81,07%		78,46%		109,35%		73,54%		70,53%	

Data Dzień tygodnia	14.11 Piątek		15.11 Sobota		16.11 Niedziela	
Kierunek	Zegrze	Koszalin	Zegrze	Koszalin	Zegrze	Koszalin
Dobowy ruch	4137	4049	3009	3035	3176	2898
Razem	8186		6044		6074	
Podział procentowy	50,54%	49,46%	49,78%	50,22%	52,29%	47,71%
Udział SDRR	89,79%		66,29%		66,62%	



**Analiza ruchu pojazdów ogółem w święta i dni okołoswiąteczne, w podziale na kierunki ruchu**  
**BOŻE NARODZENIE**

Generalna Dyrekcja  
Dróg Krajowych i Autostrad

Stacja nr 32015

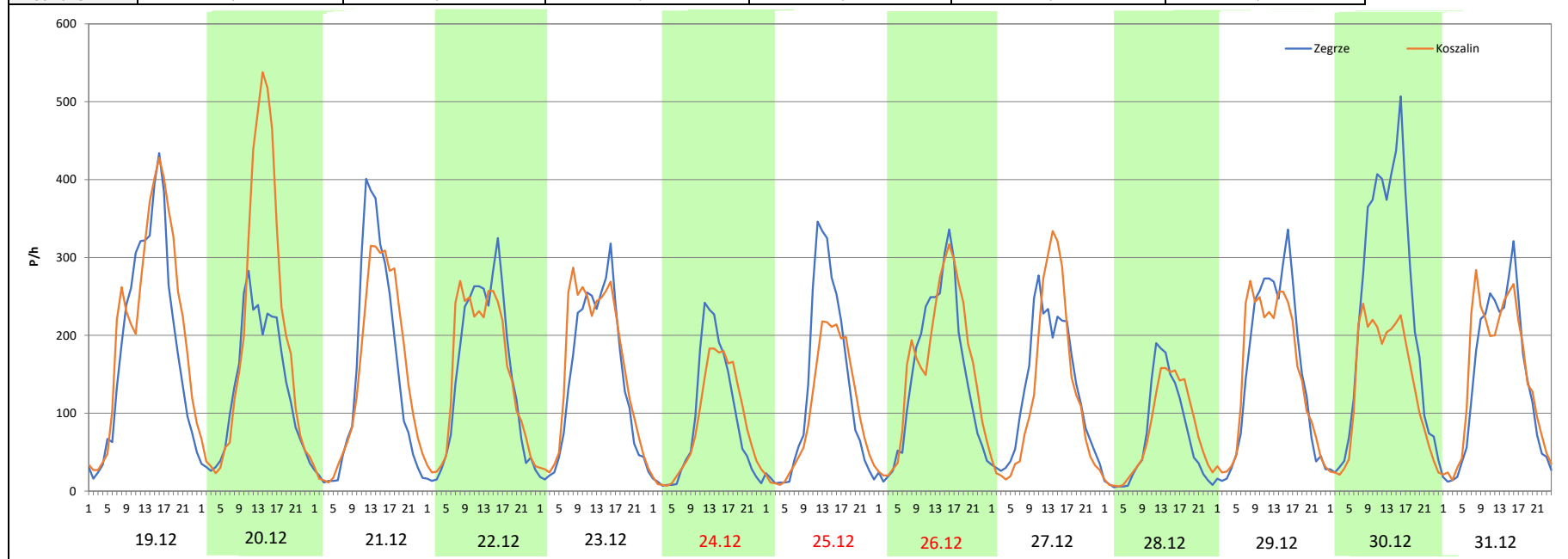
**Miejscowość:** Niekłonice  
**Odcinek:** Koszalin - Zegrze  
**Typ stacji:** 8+1  
**Miesiąc:** Grudzień

**Rok:** 2025  
**Numer drogi:** S11  
**Oddział:** Szczecin

R03\_08-8\_32015\_2025

Data Dzień tygodnia	19.12 Piątek		20.12 Sobota		21.12 Niedziela		22.12 Poniedziałek		23.12 Wtorek		24.12 Środa		25.12 Czwartek	
Kierunek	Zegrze	Koszalin	Zegrze	Koszalin	Zegrze	Koszalin	Zegrze	Koszalin	Zegrze	Koszalin	Zegrze	Koszalin	Zegrze	Koszalin
Dobowy ruch	4560	5145	3166	4778	3382	3460	3525	3569	3382	3774	2038	2014	2922	2392
Razem	9705		7944		6842		7094		7156		4052		5314	
Podział procentowy	46,99%	53,01%	39,85%	60,15%	49,43%	50,57%	49,69%	50,31%	47,26%	52,74%	50,30%	49,70%	54,99%	45,01%
Udział SDRR	106,45%		87,13%		75,05%		77,81%		78,49%		44,44%		58,29%	

Data Dzień tygodnia	26.12 Piątek		27.12 Sobota		28.12 Niedziela		29.12 Poniedziałek		30.12 Wtorek		31.12 Środa	
Kierunek	Zegrze	Koszalin	Zegrze	Koszalin	Zegrze	Koszalin	Zegrze	Koszalin	Zegrze	Koszalin	Zegrze	Koszalin
Dobowy ruch	3527	3804	3100	2966	1603	1737	3653	3558	5398	3169	3333	3518
Razem	7331		6066		3340		7211		8567		6851	
Podział procentowy	48,11%	51,89%	51,10%	48,90%	47,99%	52,01%	50,66%	49,34%	63,01%	36,99%	48,65%	51,35%
Udział SDRR	80,41%		66,54%		36,63%		79,09%		93,97%		75,15%	



**Analiza ruchu pojazdów ogółem w święta i dni okołoswiąteczne, w podziale na kierunki ruchu**  
**ZIELONE ŚWIĄTKI**



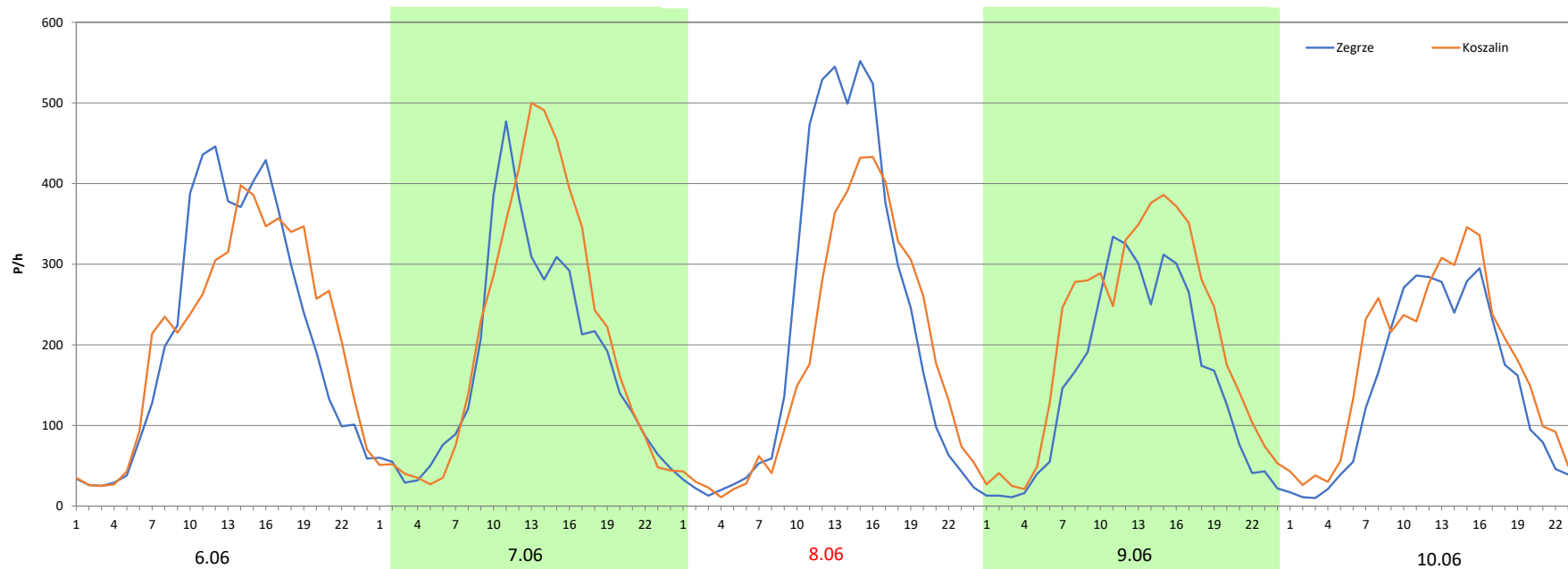
Stacja nr 32015

**Miejscowość:** Niekłonice  
**Odcinek:** Koszalin - Zegrze  
**Typ stacji:** 8+1  
**Miesiąc:** Maj

**Rok:** 2025  
**Numer drogi:** S11  
**Oddział:** Szczecin

R03\_08-9\_32015\_2025

Data Dzień tygodnia	6.06 Piątek		7.06 Sobota		8.06 Niedziela		9.06 Poniedziałek		10.06 Wtorek	
	Zegrze	Koszalin	Zegrze	Koszalin	Zegrze	Koszalin	Zegrze	Koszalin	Zegrze	Koszalin
Dobowy ruch	5124	5139	4233	4849	5136	4310	3652	4871	3450	4120
Razem	10263		9082		9446		8523		7570	
Podział procentowy	49,93%	50,07%	46,61%	53,39%	54,37%	45,63%	42,85%	57,15%	45,57%	54,43%
Udział SDRR	112,57%		99,62%		103,61%		93,48%		83,03%	



**Analiza ruchu pojazdów ogółem w święta i dni okołoświąteczne, w podziale na kierunki ruchu**  
**DZIEŃ ZJEDNOCZENIA NIEMIEC**

**Stacja nr 32015**

 Generalna Dyrekcja  
Dróg Krajowych i Autostrad

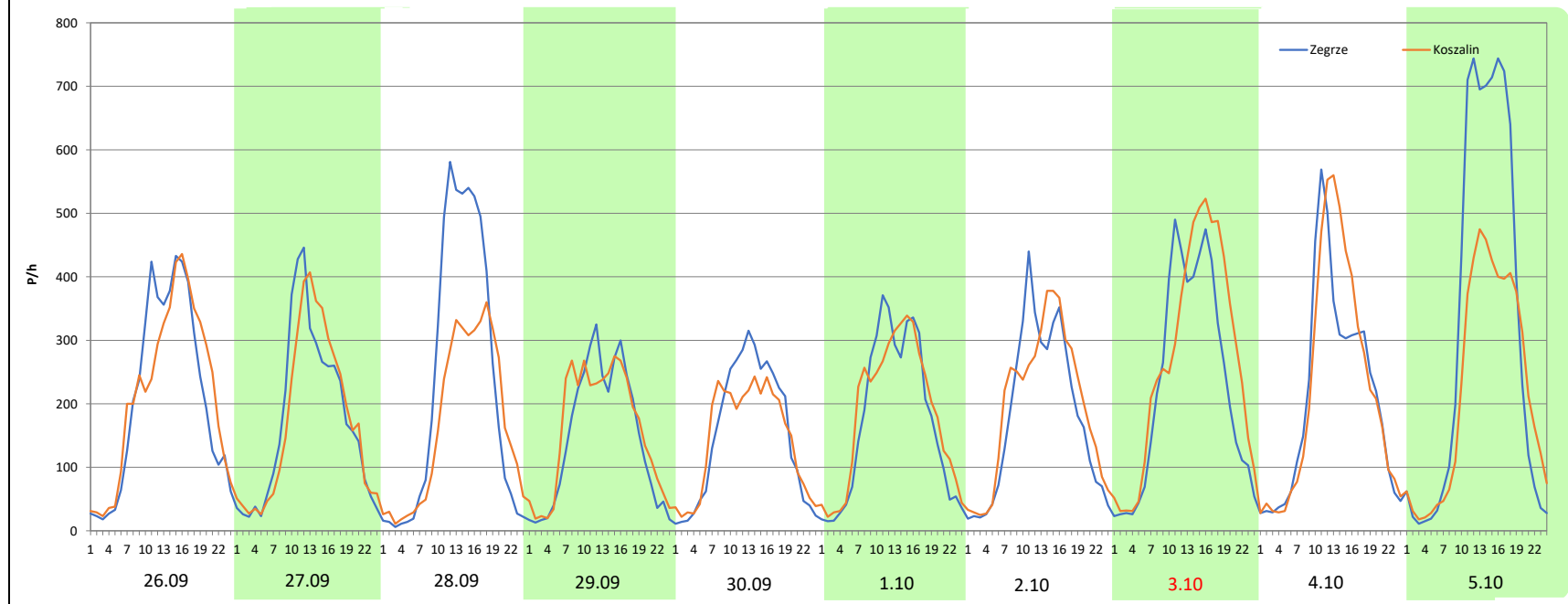
**Miejscowość:** Niekłonice  
**Odcinek:** Koszalin - Zegrze  
**Typ stacji:** 8+1  
**Miesiąc:** Wrzesień / Październik

**Rok:** 2025  
**Numer drogi:** S11  
**Oddział:** Szczecin


R03\_08-10\_32015\_2025

Data Dzień tygodnia	26.09 Piątek		27.09 Sobota		28.09 Niedziela		29.09 Poniedziałek		30.09 Wtorek		1.10 Środa		2.10 Czwartek	
Kierunek	Zegrze	Koszalin	Zegrze	Koszalin	Zegrze	Koszalin	Zegrze	Koszalin	Zegrze	Koszalin	Zegrze	Koszalin	Zegrze	Koszalin
Dobowy ruch	5024	5158	4167	4136	5442	4013	3503	3796	3640	3451	4126	4385	4325	4685
Razem	10182		8303		9455		7299		7091		8511		9010	
Podział procentowy	49,34%	50,66%	50,19%	49,81%	57,56%	42,44%	47,99%	52,01%	51,33%	48,67%	48,48%	51,52%	48,00%	52,00%
Udział SDRR	111,68%		91,07%		103,71%		80,06%		77,78%		93,35%		98,83%	

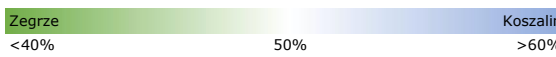

Data Dzień tygodnia	3.10 Piątek		4.10 Sobota		5.10 Niedziela	
Kierunek	Zegrze	Koszalin	Zegrze	Koszalin	Zegrze	Koszalin
Dobowy ruch	5489	6392	5000	5308	7513	5282
Razem	11881		10308		12795	
Podział procentowy	46,20%	53,80%	48,51%	51,49%	58,72%	41,28%
Udział SDRR	130,32%		113,06%		140,34%	





Nierównomierność kierunkowa dla każdego dnia w roku, dla pojazdów ogółem												 Generalna Dyrekcja Dróg Krajowych i Autostrad	
Stacja nr 32015													
Miejscowość:		Niekłonice				Rok:		2025					
Odcinek:		Koszalin - Zegrze				Numer drogi:		S11					
Typ stacji:		8+1				Oddział:		Szczecin					
												R03_11_32015_2025	
32015	Proporcja ruchu dziennego do średniego dobowego ruchu rocznego [%]												
	1	2	3	4	5	6	7	8	9	10	11	12	
1	39,2	47,8	48,2	52,1	71,6	48,3	58,8	53,3	56,7	51,5	50,1	49,3	
2	44,1	43,8	45,7	52,7	52,5	55,5	52,9	53,0	51,8	52,0	59,2	37,0	
3	55,0	54,8	53,1	51,9	36,4	52,4	48,4	45,2	52,6	53,8	57,1	51,4	
4	57,4	52,7	51,5	50,7	23,0	51,6	51,2	51,9	52,8	51,5	52,5	50,6	
5	50,1	50,7	50,8	51,6	49,3	51,5	53,2	48,7	52,6	41,3	52,1	53,0	
6	38,2	52,3	51,5	45,8	50,5	50,1	41,9	52,3	50,6	53,3	50,9	60,1	
7	54,7	53,9	55,3	53,7	50,9	53,4	54,5	55,9	42,7	50,5	57,2	50,6	
8	51,4	53,3	53,9	51,9	50,7	45,6	50,2	54,8	53,9	51,5	68,2	49,3	
9	50,4	43,0	42,2	50,9	49,4	57,2	51,5	52,8	50,6	52,0	54,7	37,0	
10	50,2	53,3	51,2	51,3	52,5	54,4	51,2	42,2	48,2	53,8	44,8	51,4	
11	50,8	51,4	51,4	50,1	47,7	53,6	46,4	55,1	49,6	51,5	27,5	50,6	
12	50,6	52,5	51,7	49,0	55,7	55,5	54,0	53,7	51,9	41,3	49,7	53,0	
13	54,5	49,9	48,9	43,7	52,0	55,6	48,6	54,0	47,9	53,3	48,1	60,1	
14	51,0	55,4	51,9	52,1	49,5	57,8	61,9	59,7	37,7	50,5	49,5	50,6	
15	51,6	52,4	52,2	50,0	49,7	43,7	53,7	54,9	52,8	51,5	50,2	49,3	
16	49,6	42,7	46,4	49,8	49,2	53,1	52,0	43,5	49,5	52,0	47,7	37,0	
17	49,8	54,0	54,5	50,7	48,8	53,0	51,7	33,3	50,1	53,8	54,5	51,4	
18	56,0	51,3	51,3	58,5	47,1	65,5	54,9	49,7	51,3	51,5	51,5	50,6	
19	52,6	50,6	50,8	63,0	57,2	73,5	55,8	49,3	55,7	41,3	50,0	53,0	
20	56,2	50,4	51,1	50,4	54,1	53,8	44,2	47,2	54,0	53,3	50,0	60,1	
21	52,2	49,9	53,3	41,4	51,7	45,4	54,5	46,3	38,8	50,5	48,8	50,6	
22	51,9	51,1	53,6	46,8	51,0	28,8	48,7	44,3	50,7	51,5	50,2	50,3	
23	50,4	46,3	43,9	51,9	50,3	48,8	49,6	42,5	49,5	52,0	47,1	52,7	
24	49,0	53,6	52,6	53,9	52,7	50,0	51,3	40,9	51,4	53,8	53,4	49,7	
25	52,4	51,9	51,2	52,6	44,5	49,5	48,7	51,7	50,6	51,5	51,7	45,0	
26	46,4	48,9	50,3	56,8	53,7	50,3	49,1	51,6	50,7	41,3	50,1	51,9	
27	54,4	50,4	50,8	49,5	51,9	52,1	41,1	49,2	49,8	53,3	48,9	48,9	
28	50,7	49,0	52,1	55,4	48,8	59,4	54,2	48,1	42,4	52,4	50,0	52,0	
29	50,5		51,7	54,8	49,4	47,8	51,5	47,4	52,0	50,9	50,9	49,3	
30	49,7		44,4	63,9	52,7	56,2	48,9	44,8	48,7	51,6	46,9	37,0	
31	46,3		52,8		50,9		47,6	41,2		49,6		51,4	

Legenda		$*WNK = \frac{N_{poj./24h \text{ (kierunek P)}}}{N_{poj./24h \text{ (kierunek P+L)}}$
	 niedziele i święta	

**Dobowe wahania ruchu pojazdów ogółem w podziale na kierunki**



Generalna Dyrekcja  
Dróg Krajowych i Autostrad

Stacja nr 32015

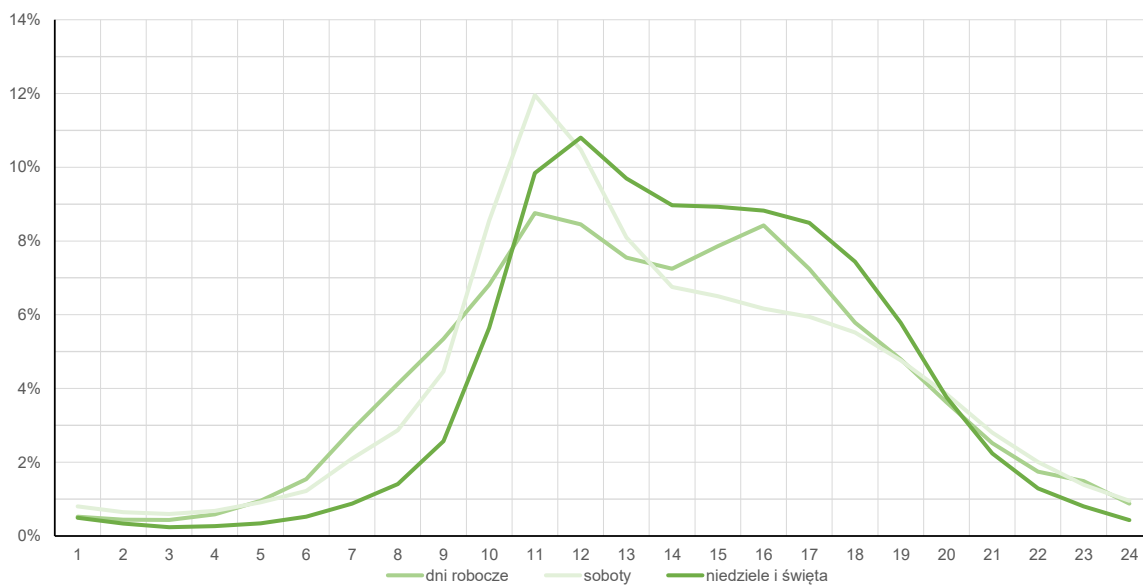
**Miejscowość:** Nieklonice  
**Odcinek:** Koszalin - Zegrze  
**Typ stacji:** 8+1

**Rok:** 2025  
**Numer drogi:** S11  
**Oddział:** Szczecin

**Średni dobowy rozkład natężenia ruchu**

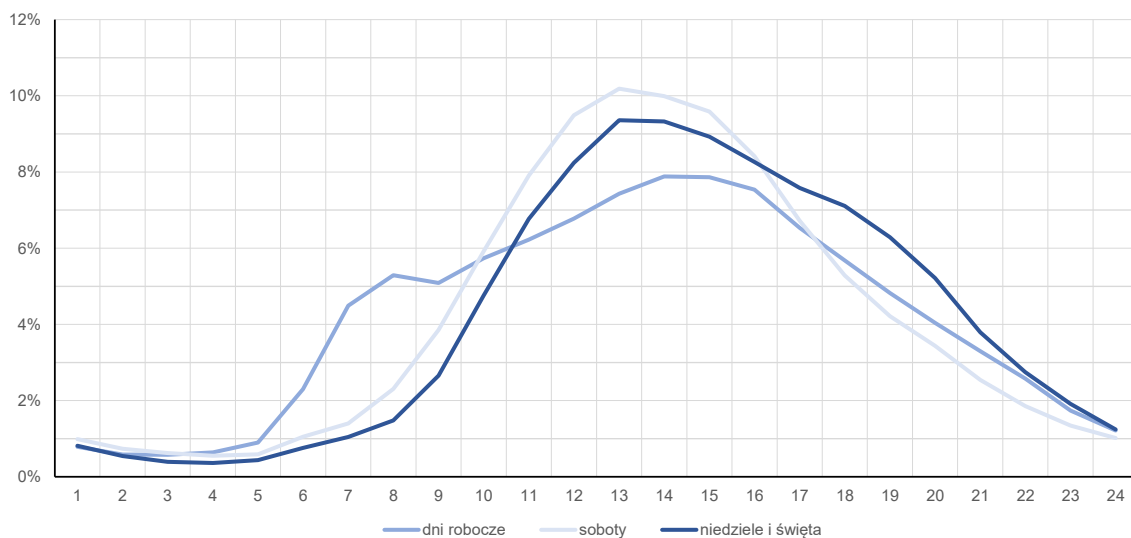
R03\_12-1\_32015\_2025

Kierunek: Zegrze



R03\_12-2\_32015\_2025

Kierunek: Koszalin



## Struktura rodzajowa ruchu wg pomiarów automatycznych

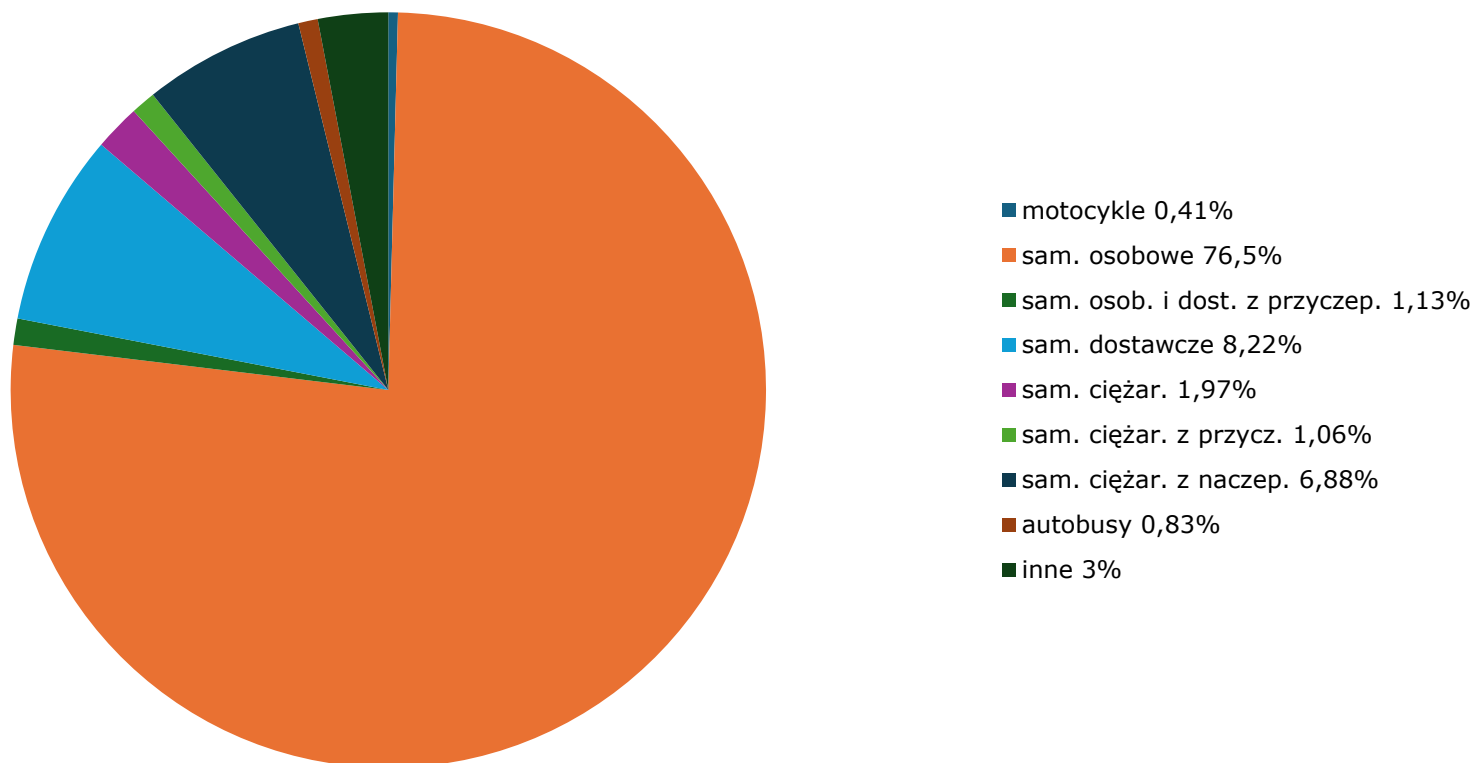
Stacja nr 32015

Generalna Dyrekcja  
Dróg Krajowych i Autostrad

**Miejscowość:** Niekłonice  
**Odcinek:** Koszalin - Zegrze  
**Typ stacji:** 8+1  
Za okres od 01.01.2025 do 30.11.2025 (8+1)

**Rok:** 2025  
**Numer drogi:** S11  
**Oddział:** Szczecin  
R04\_03\_32015\_2025

## Rodzajowa struktura ruchu wg pomiarów automatycznych w 2025 roku



Rozkłady prędkości pojazdów samochodowych



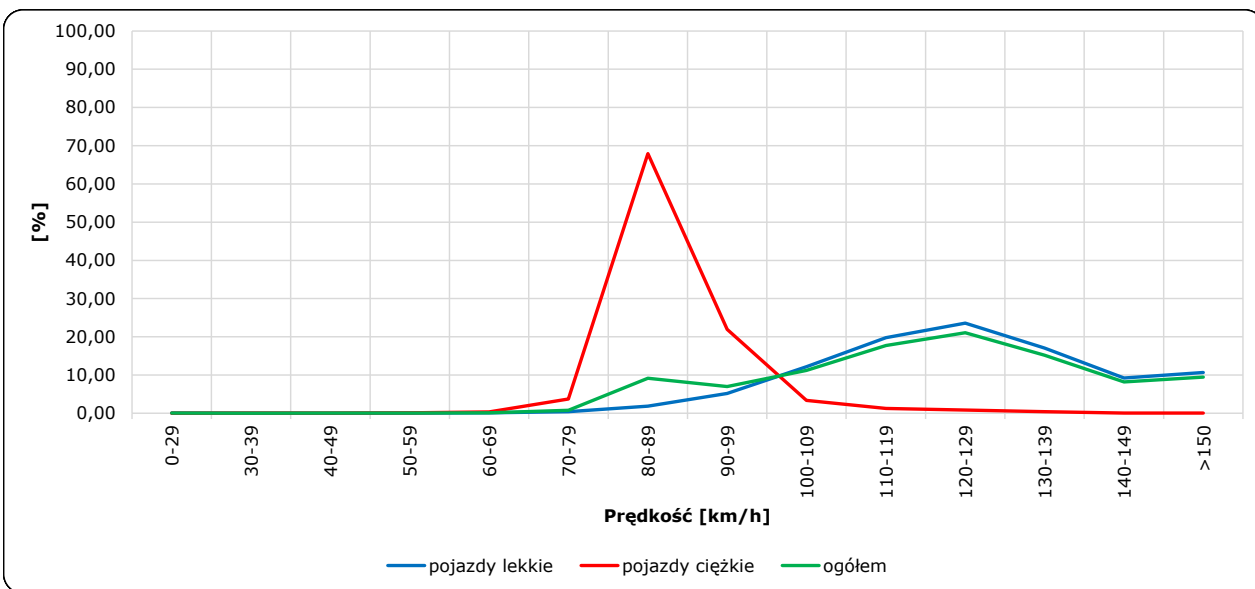
Stacja nr 32015

Miejscowość: Niekłonice  
 Odcinek: Koszalin - Zegrze  
 Typ stacji: 8+1

Rok: 2025  
 Numer drogi: S11  
 Oddział: Szczecin

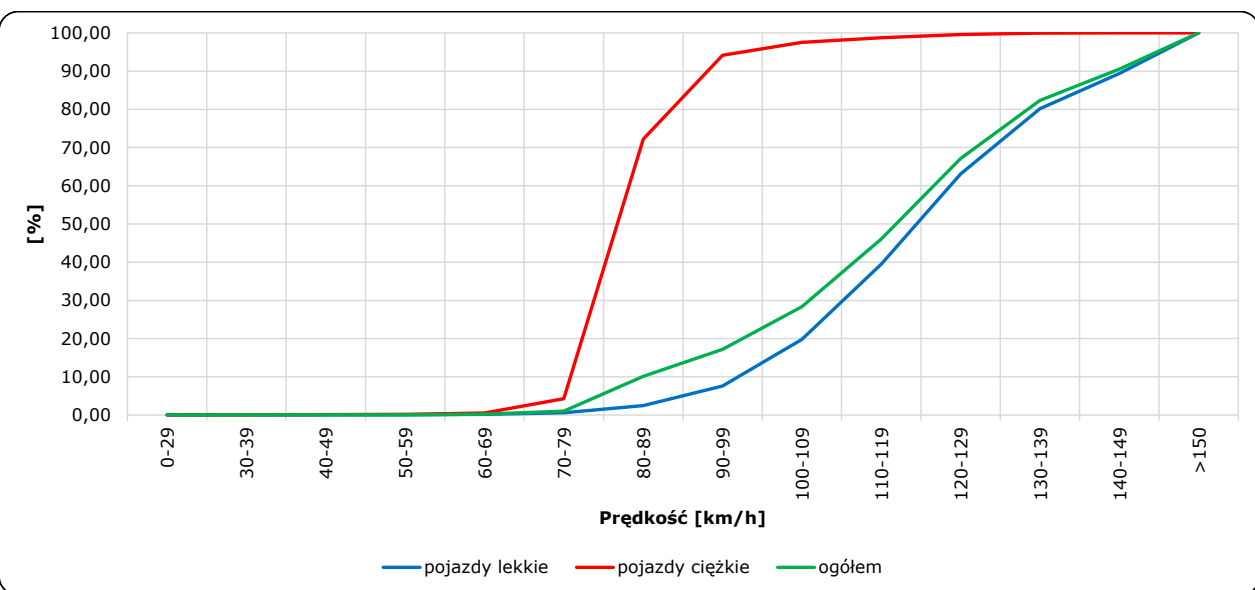
R06\_02-1\_32015\_2025

Rozkład prędkości



R06\_02-2\_32015\_2025

Dystrybuanta prędkości



Zestawienie 200 godzin o największym natężeniu ruchu w roku Generalna Dyrekcja Dróg Krajowych i Autostrad

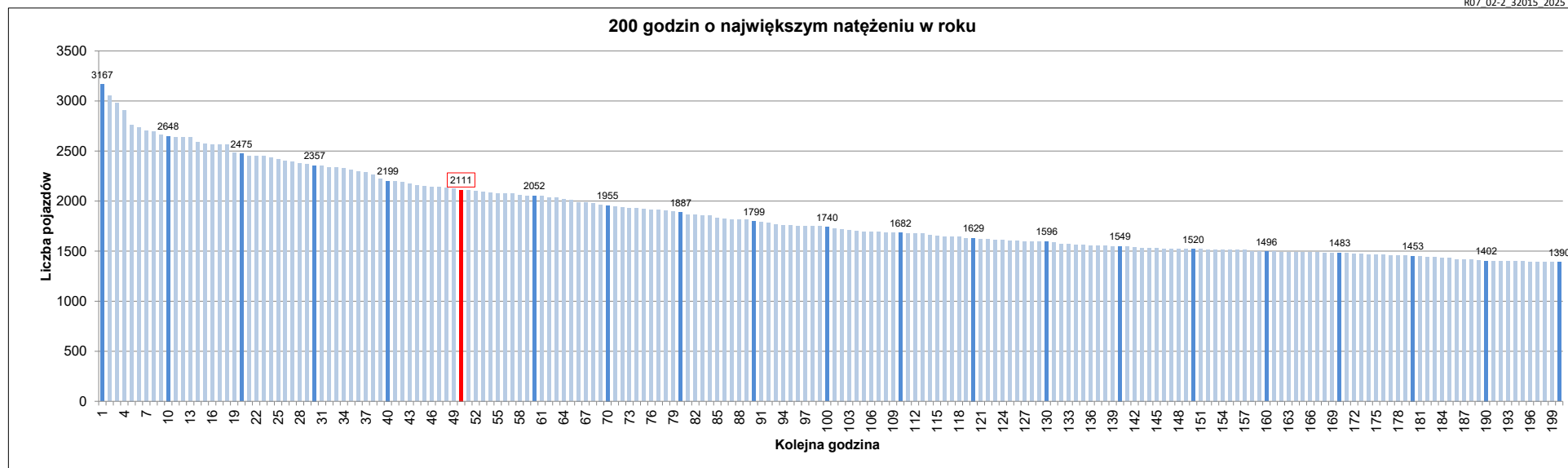
Stacja nr 32015

Miejscowość: Niekłonice  
 Odcinek: Koszalin - Zegrze  
 Typ stacji: 8+1  
 Rok: 2025  
 Numer drogi: S11  
 Oddział: Szczecin

R07\_02-1\_32015\_2025

Udział ruchu w godzinach o największym natężeniu w roku w odniesieniu do SDRR w 2025 roku [%]																					
SDRR	1	10	20	30	40	50	60	70	80	90	100	110	120	130	140	150	160	170	180	190	200
9117	3167	2648	2357	2199	2199	2111	2052	1955	1887	1799	1740	1682	1629	1596	1549	1520	1496	1483	1453	1402	1390
Udział proc.	35%	29%	26%	24%	24%	23%	23%	21%	21%	20%	19%	18%	18%	18%	17%	17%	16%	16%	16%	15%	15%
Data	15.08.25	10.08.25	04.05.25	04.05.25	22.06.25	17.08.25	12.07.25	15.08.25	20.07.25	16.08.25	19.06.25	09.08.25	12.07.25	21.06.25	11.08.25	04.08.25	09.08.25	14.08.25	20.07.25	21.06.25	16.08.25
Nr dnia	5	7	7	7	7	7	6	5	7	6	4	6	6	6	1	1	6	4	7	6	6
Godzina	11	12	12	13	17	18	11	14	19	10	11	17	15	12	14	12	18	18	20	13	17

R07\_02-2\_32015\_2025



Oznaczenia:  
 - Wartości natężeni kolejnych 200 godzin  
 - Wartości co dziesiątej wartości z posród 200 godzin  
 - Wartości 50-tej godziny

SDRR: 9117 poj./dobę