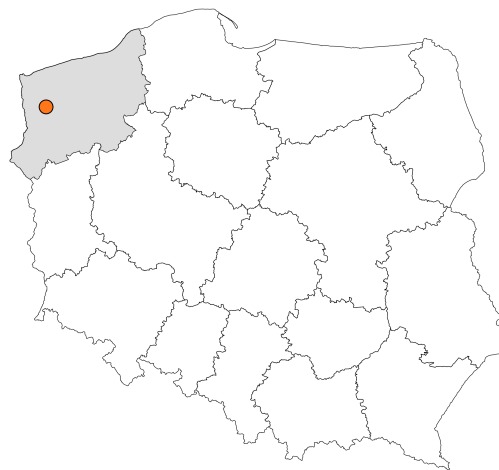


Zakres czasowy: **2025**

Raport dla stacji **32006**

Numer **32006**
Typ **8+1**
Oddział **Szczecin**
Miejscowość **Łozienica**



SPIS TREŚCI

R00 Zbiorcze i podsumowujące	1
R00_01 Karta charakterystyki stacji ciągłych pomiarów ruchu	1
R02 Rozwój ruchu w latach	2
R02_03 Rozwój ruchu pojazdów ogółem dla poszczególnych stacji	2
R02_03C Rozwój ruchu pojazdów ciężkich dla poszczególnych stacji	3
R03 Wahania ruchu i ruch w poszczególne dni tygodnia	4
R03_01 Średni dobowy ruchu pojazdów ogółem w poszczególnych miesiącach i dniach tygodnia wraz ze wskaźnikami charakteryzującymi sezonowe (miesięczne) i tygodniowe wahania ruchu w odniesieniu do SDRR	4
R03_02 Sezonowe i tygodniowe wahania ruchu pojazdów ogółem dla danej stacji	5
R03_03 Dobowe wahania ruchu dla wybranych dni tygodnia dla pojazdów ogółem wraz z dystrybuantą	6
R03_04 Uśrednione dobowe rozkłady ruchu dla wybranych dni tygodnia, dla pojazdów lekkich i ciężkich	7
R03_07 Analiza ruchu pojazdów ogółem w poszczególnych dniach tygodnia dla każdego miesiąca, w podziale na kierunki ruchu	8
R03_08 Analiza ruchu w święta i dni okolicy świąteczne	20
R03_10 Proporcja dobowego natężenia ruchu do SDRR, dla każdego dnia w roku, dla pojazdów ogółem	30
R03_11 Nierównomierność kierunkowa dla każdego dnia w roku, dla pojazdów ogółem	31
R03_12 Dobowe wahania ruchu w podziale na kierunki oraz na pojazdy ogółem	32
R04 Struktura rodzajowa ruchu	33
R04_03 Wykres rodzajowej struktury ruchu wg pomiarów ręcznych lub automatycznych	33
R06 Rozkład prędkości pojazdów	34
R06_02 Rozkład prędkości pojazdów – wykres i dystrybuanta	34
R07 Godziny o największym natężeniu i charakter ruchu	35
R07_02 Zestawienie 200 godzin o największym natężeniu ruchu w roku, dla obu kierunków łącznie	35

Karta charakterystyki stacji ciągłych pomiarów ruchu

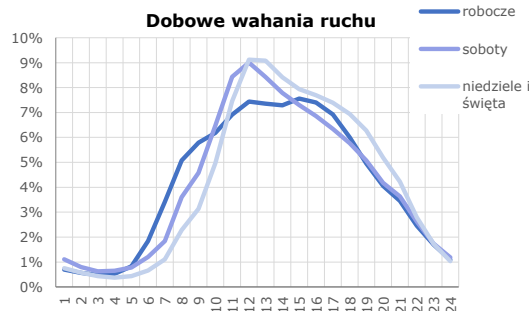
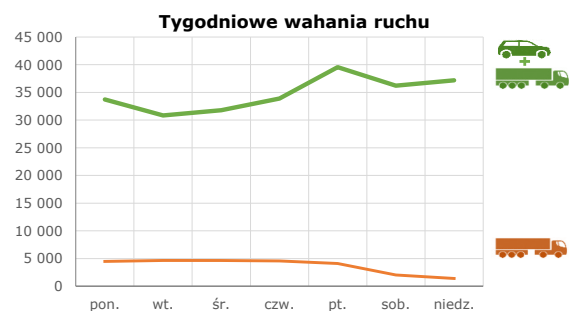
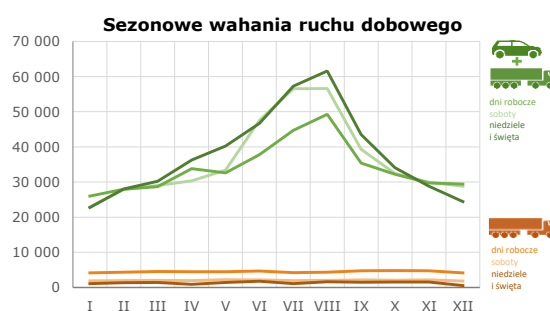
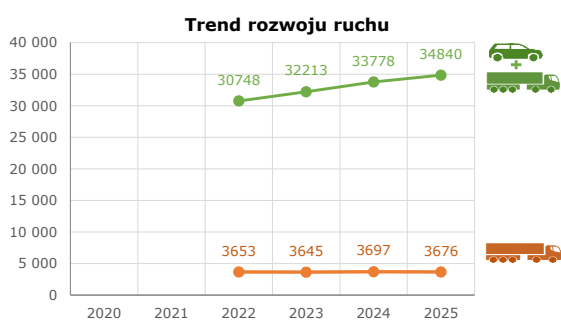
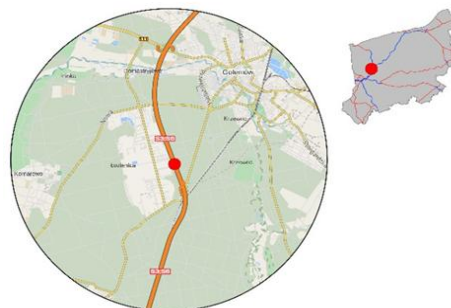
Stacja nr 32006



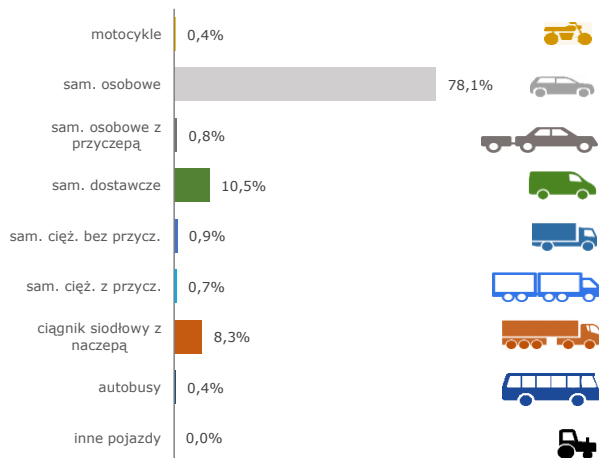
Generalna Dyrekcja Dróg Krajowych i Autostrad

Nr stacji: 32006
Typ stacji: 8+1
Lokalizacja: Łozienica
Numer drogi: S3
Pikietaż: 72,350

Stacja działa od: 01.11.2021
Charakter ruchu: T-R
Liczba dni w archiwizacji: 365
Procent doszacowanych godzin: 0,01%



Struktura rodzajowa ruchu

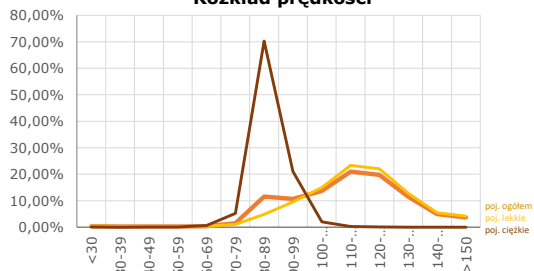


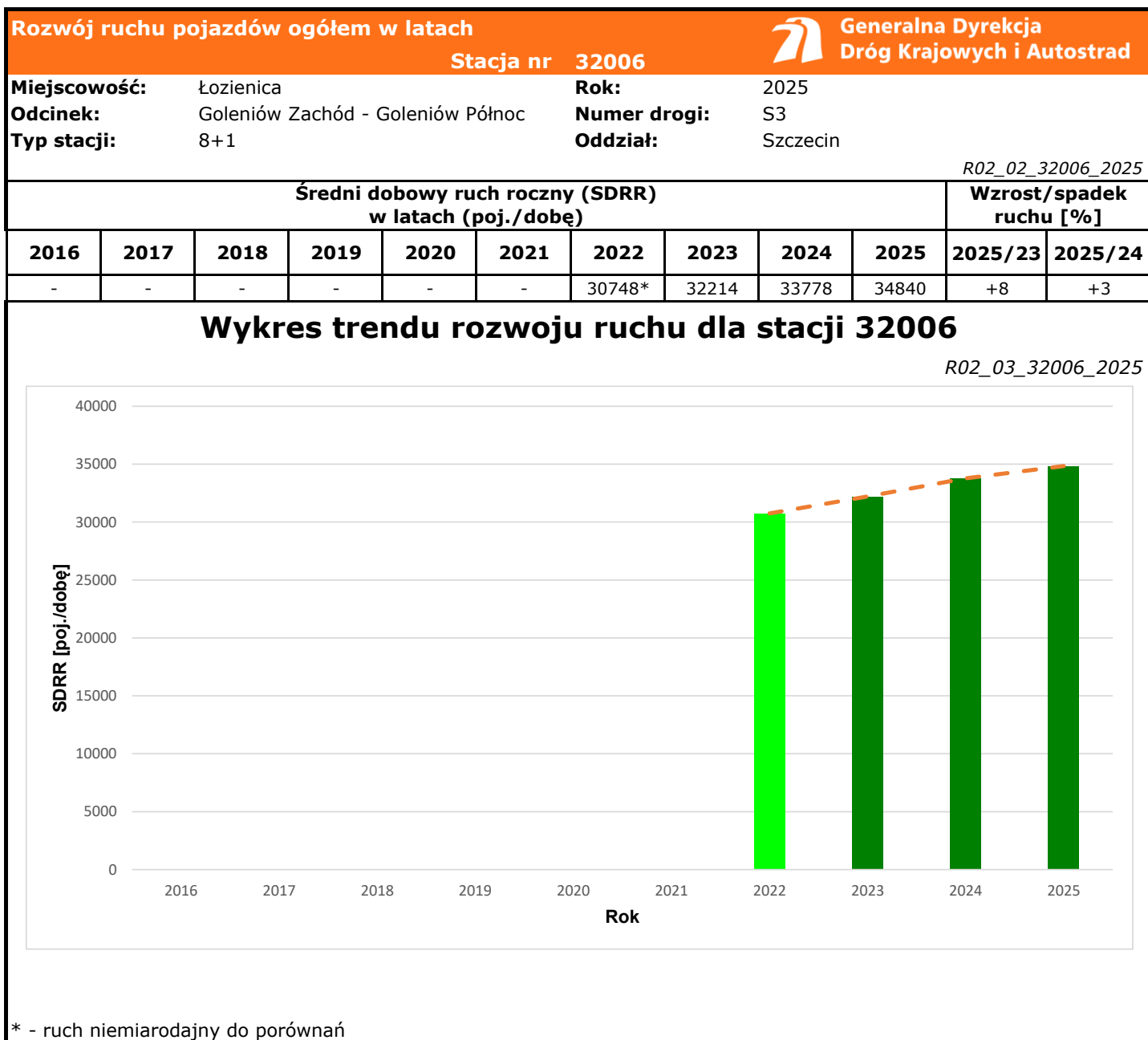
Godzina 50-ta

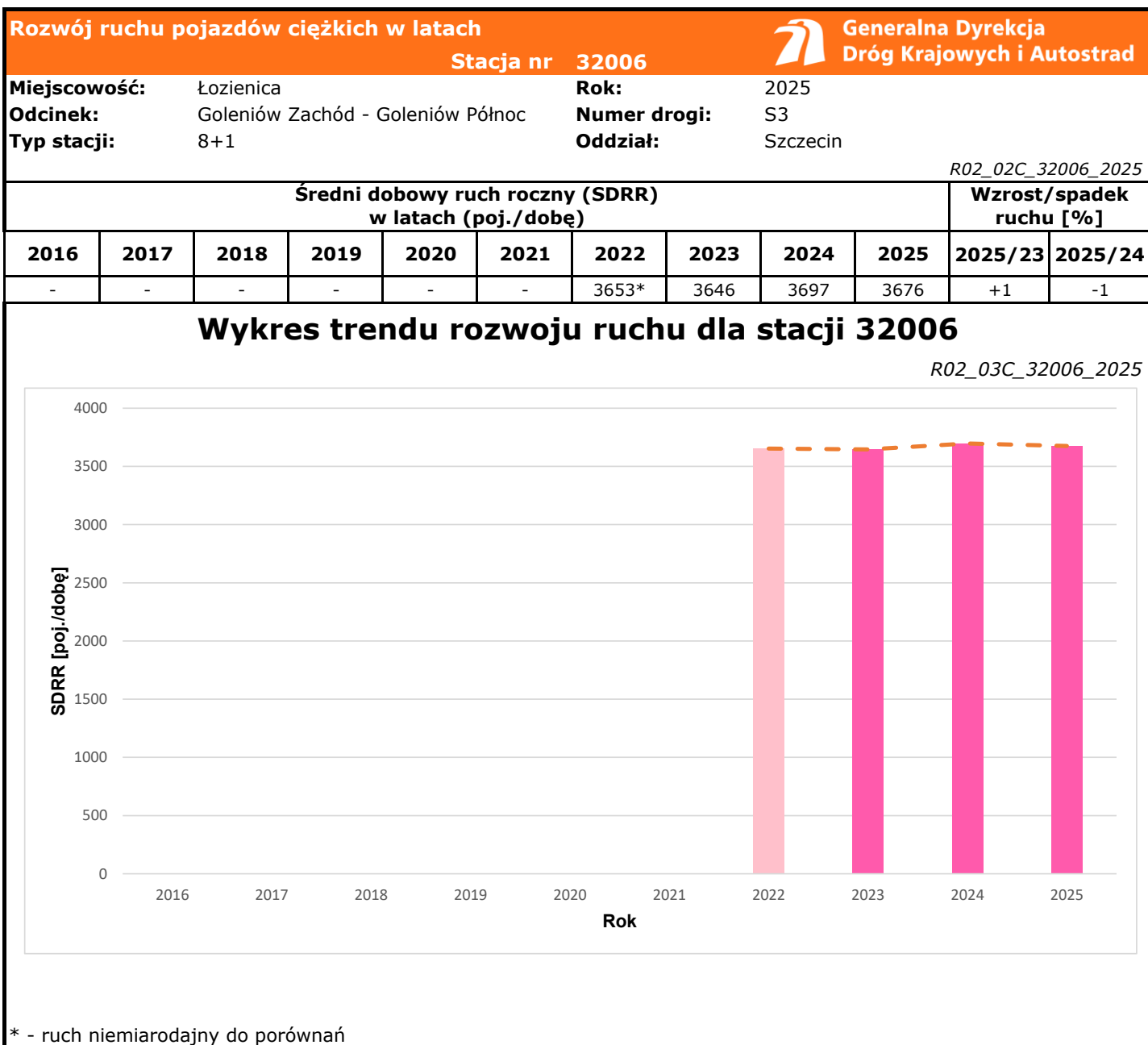
Natężenie: 4855
 Udział proc.: 14%
 Dzień: 31.08.2025 (niedziela)
 Godzina: 12




Rozkład prędkości







Średni dobowy ruch dla poszczególnych dni tygodnia w poszczególnych miesiącach roku															
Stacja nr 32006															
															
Miejscowość:		Łozienica						Rok:		2025					
Odcinek:		Goleniów Zachód - Goleniów Północ						Numer drogi:		S3					
Typ stacji:		8+1						Oddział:		Szczecin					
Ruch ogółem															
R03_01_32006_2025															
Dni tygodnia:		Styczeń	Luty	Marzec	Kwiecień	Maj	Czerwiec	Lipiec	Sierpień	Wrzesień	Październik	Listopad	Grudzień	Cały rok	
1. Poniedziałki	a	24813	27192	27355	30120	32007	39246	47766	52082	35238	30581	29450	28911	33730	
	b	0,989	0,972	0,945	0,895	0,947	0,970	0,991	1,000	0,949	0,941	0,993	1,011	0,968	
	c	0,736	0,806	0,811	0,893	0,949	1,164	1,416	1,544	1,045	0,907	0,873	0,857	1,000	
2. Wtorki	a	24429	25764	25923	31735	29422	33280	39218	43191	31378	29264	26533	29916	30838	
	b	0,973	0,921	0,896	0,943	0,871	0,823	0,814	0,829	0,845	0,900	0,895	1,046	0,885	
	c	0,792	0,835	0,841	1,029	0,954	1,079	1,272	1,401	1,018	0,949	0,860	0,970	1,000	
3. Środy	a	24163	26215	26202	34153	31558	36697	40869	45482	32784	29851	27993	25691	31804	
	b	0,963	0,937	0,906	1,015	0,934	0,907	0,848	0,873	0,883	0,918	0,944	0,898	0,913	
	c	0,760	0,824	0,824	1,074	0,992	1,154	1,285	1,430	1,031	0,939	0,880	0,808	1,000	
4. Czwartki	a	26886	27411	28533	33894	34081	35628	43569	50986	34658	32938	29176	28884	33887	
	b	1,071	0,980	0,986	1,007	1,009	0,881	0,904	0,979	0,933	1,013	0,984	1,010	0,973	
	c	0,793	0,809	0,842	1,000	1,006	1,051	1,286	1,505	1,023	0,972	0,861	0,852	1,000	
5. Piątki	a	29723	33288	35318	39042	35841	44128	52127	54592	43049	38413	35666	33527	39560	
	b	1,184	1,190	1,221	1,160	1,061	1,091	1,081	1,048	1,159	1,182	1,202	1,172	1,135	
	c	0,751	0,841	0,893	0,987	0,906	1,115	1,318	1,380	1,088	0,971	0,902	0,847	1,000	
6. Soboty	a	22899	27858	29007	30360	33376	47562	56576	56590	39336	32415	29965	28840	36232	
	b	0,912	0,996	1,002	0,902	0,988	1,175	1,174	1,087	1,059	0,997	1,010	1,009	1,040	
	c	0,632	0,769	0,801	0,838	0,921	1,313	1,561	1,562	1,086	0,895	0,827	0,796	1,000	
7. Niedziele	a	23047	28021	30204	34201	34464	48129	57304	57060	43533	34073	27888	28098	37169	
	b	0,918	1,002	1,044	1,016	1,020	1,189	1,189	1,096	1,172	1,048	0,940	0,983	1,067	
	c	0,620	0,754	0,813	0,920	0,927	1,295	1,542	1,535	1,171	0,917	0,750	0,756	1,000	
8. Dni robocze	a	26003	27973	28666	33789	32582	37796	44710	49267	35421	32209	29763	29386	33964	
	b	1,036	1,000	0,991	1,004	0,964	0,934	0,928	0,946	0,954	0,991	1,003	1,028	0,975	
	c	0,766	0,824	0,844	0,995	0,959	1,113	1,316	1,451	1,043	0,948	0,876	0,865	1,000	
9. Święta	a	22609	-	-	37256	43133	45252	-	66127	-	-	29315	22546	38033	
	b	0,901	-	-	1,107	1,277	1,118	-	1,270	-	-	0,988	0,788	1,092	
	c	0,594	-	-	0,980	1,134	1,190	-	1,739	-	-	0,771	0,593	1,000	
10. Niedziele i święta	a	22755	28021	30204	36237	40242	46691	57304	61593	43533	34073	28840	24396	37824	
	b	0,907	1,002	1,044	1,077	1,191	1,154	1,189	1,183	1,172	1,048	0,972	0,853	1,086	
	c	0,602	0,741	0,799	0,958	1,064	1,234	1,515	1,628	1,151	0,901	0,762	0,645	1,000	
11. Wszystkie dni	a	25095	27963	28935	33648	33789	40462	48204	52074	37139	32505	29660	28595	34840	
	b	1,000	1,000	1,000	1,000	1,000	1,000	1,000	1,000	1,000	1,000	1,000	1,000	1,000	
	c	0,720	0,803	0,831	0,966	0,970	1,161	1,384	1,495	1,066	0,933	0,851	0,821	1,000	

Legenda:

a = średni dobowy ruch danego dnia (dni) tygodnia

b = $\frac{\text{średni dobowy ruch danego dnia (dni) tygodnia w miesiącu}}{\text{średni dobowy ruch we wszystkie dni miesiąca}}$

c = $\frac{\text{średni dobowy ruch danego dnia (dni) tygodnia w miesiącu}}{\text{średni dobowy ruch danego dnia (dni) tygodnia w roku}}$

Sezonowe i tygodniowe wahania ruchu dobowego pojazdów ogółem w latach



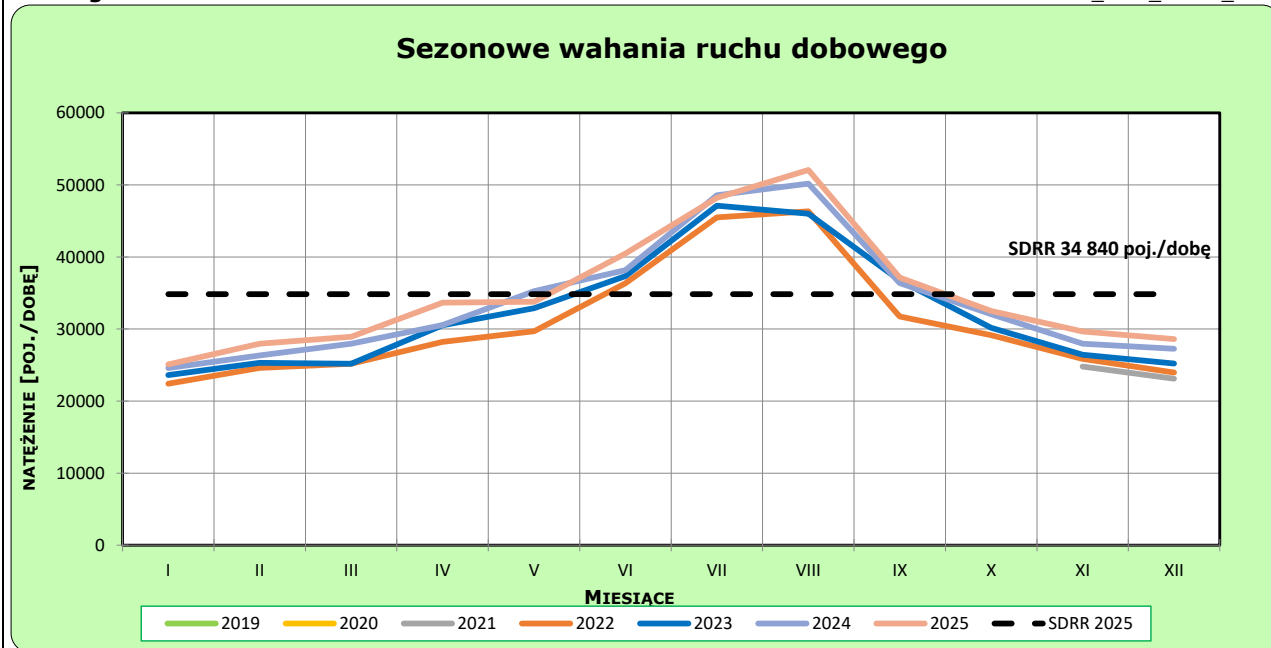
Generalna Dyrekcja
Dróg Krajowych i Autostrad

Stacja nr 32006

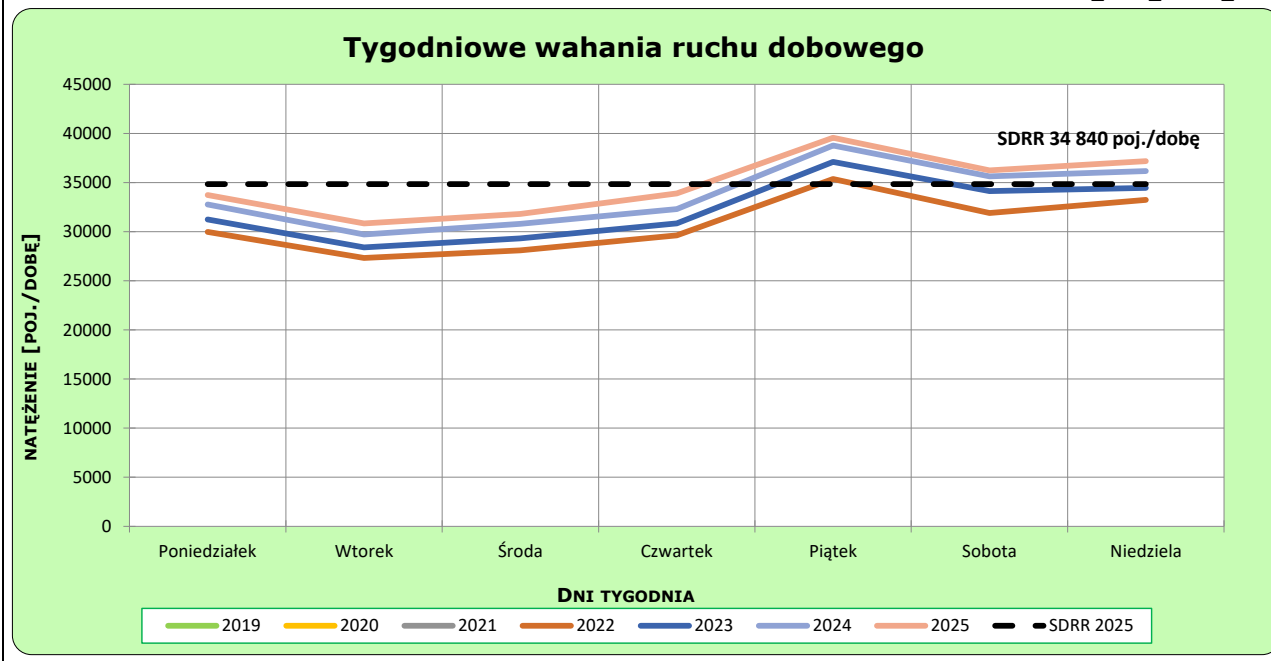
Miejscowość: Łozienica Rok: 2025
 Odcinek: Goleniów Zachód - Goleniów Północ Numer drogi: S3
 Typ stacji: 8+1 Oddział: Szczecin

Ruch ogółem

R03_02-1_32006_2025



R03_02-2_32006_2025



Dobowe wahania ruchu pojazdów ogółem



Generalna Dyrekcja
Dróg Krajowych i Autostrad

Stacja nr 32006

Miejscowość: Łozienica

Rok: 2025

Odcinek: Goleniów Zachód - Goleniów Północ

Numer drogi: S3

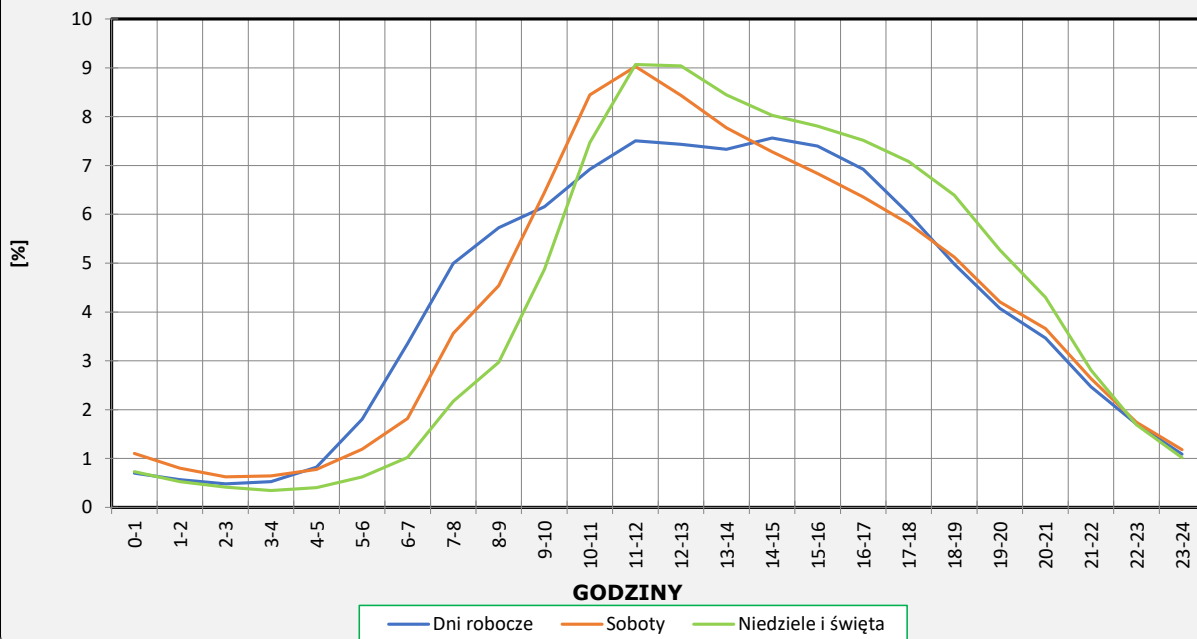
Typ stacji: 8+1

Oddział: Szczecin

Ruch ogółem

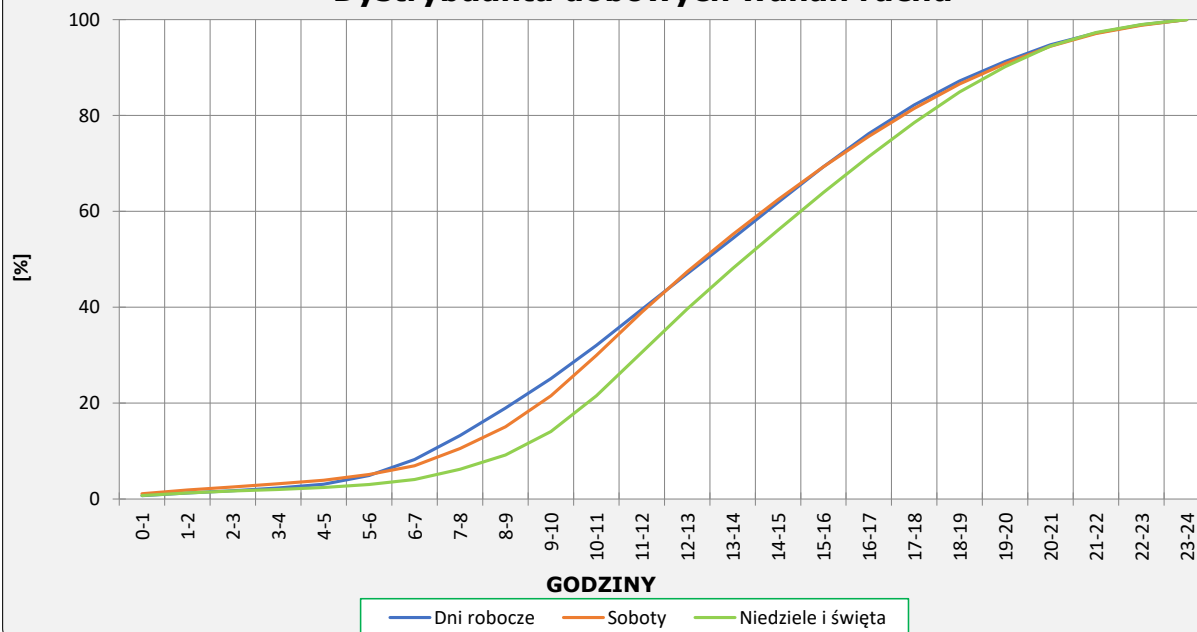
R03_03-1_32006_2025

Dobowe wahania ruchu



R03_03-2_32006_2025

Dystrybuanta dobowych wahań ruchu



Uśrednione dobowe rozkłady ruchu dla wybranych dni tygodnia, dla pojazdów lekkich i ciężkich



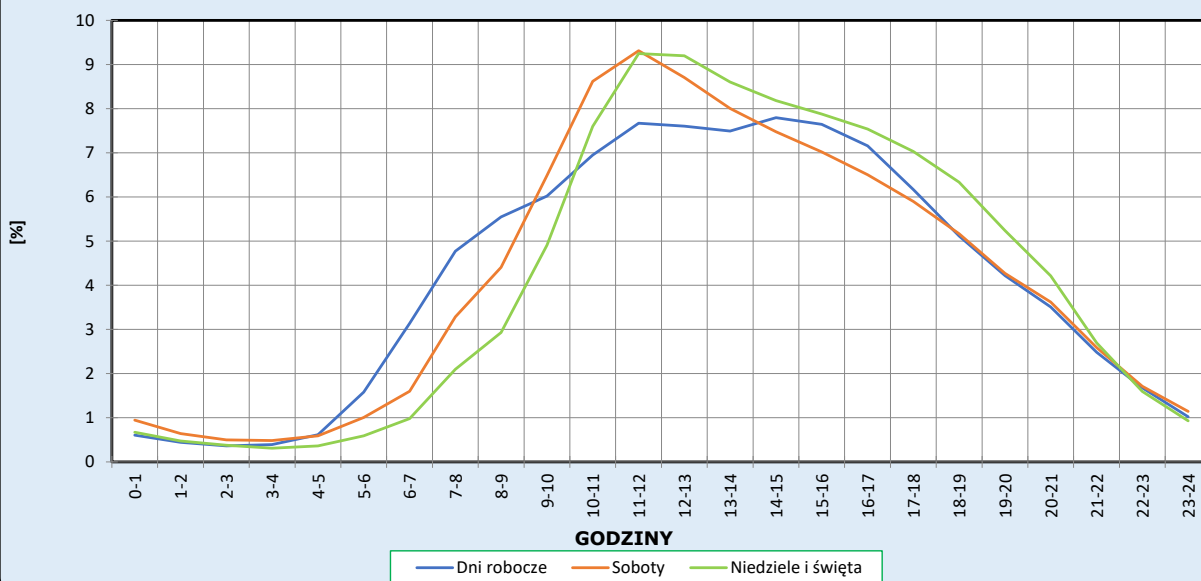
Stacja nr 32006

Miejscowość: Łozienica
Odcinek: Goleniów Zachód - Goleniów Północ
Typ stacji: 8+1

Rok: 2025
Numer drogi: S3
Oddział: Szczecin

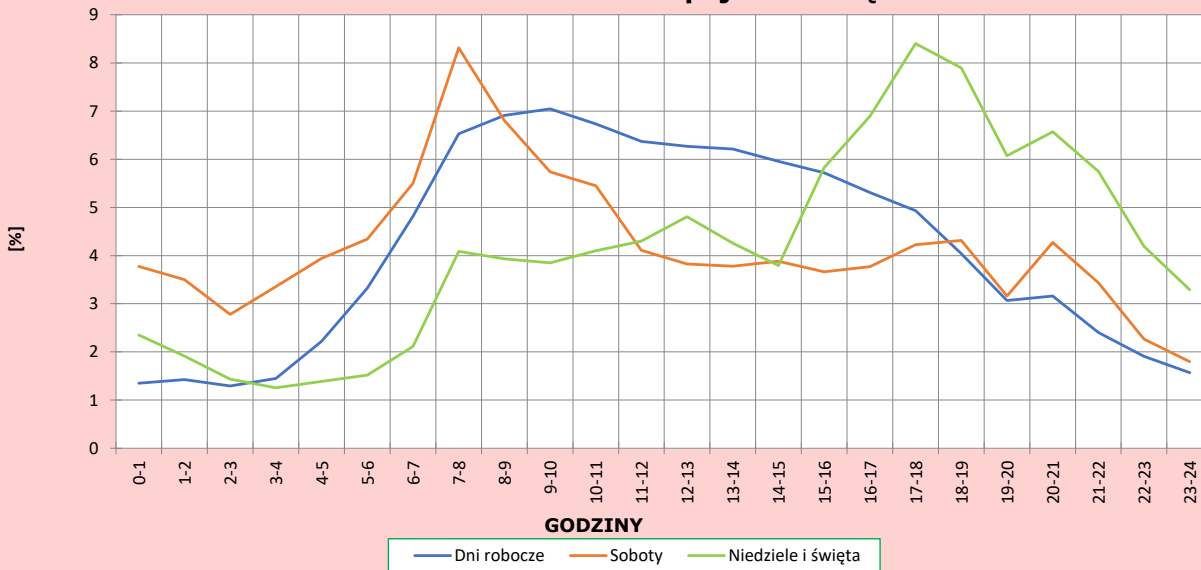
R03_04-1_32006_2025

Dobowe wahania ruchu pojazdów lekkich



R03_04-2_32006_2025

Dobowe wahania ruchu pojazdów ciężkich



Analiza ruchu pojazdów ogółem w poszczególnych dniach tygodnia dla każdego miesiąca, w podziale na kierunki ruchu

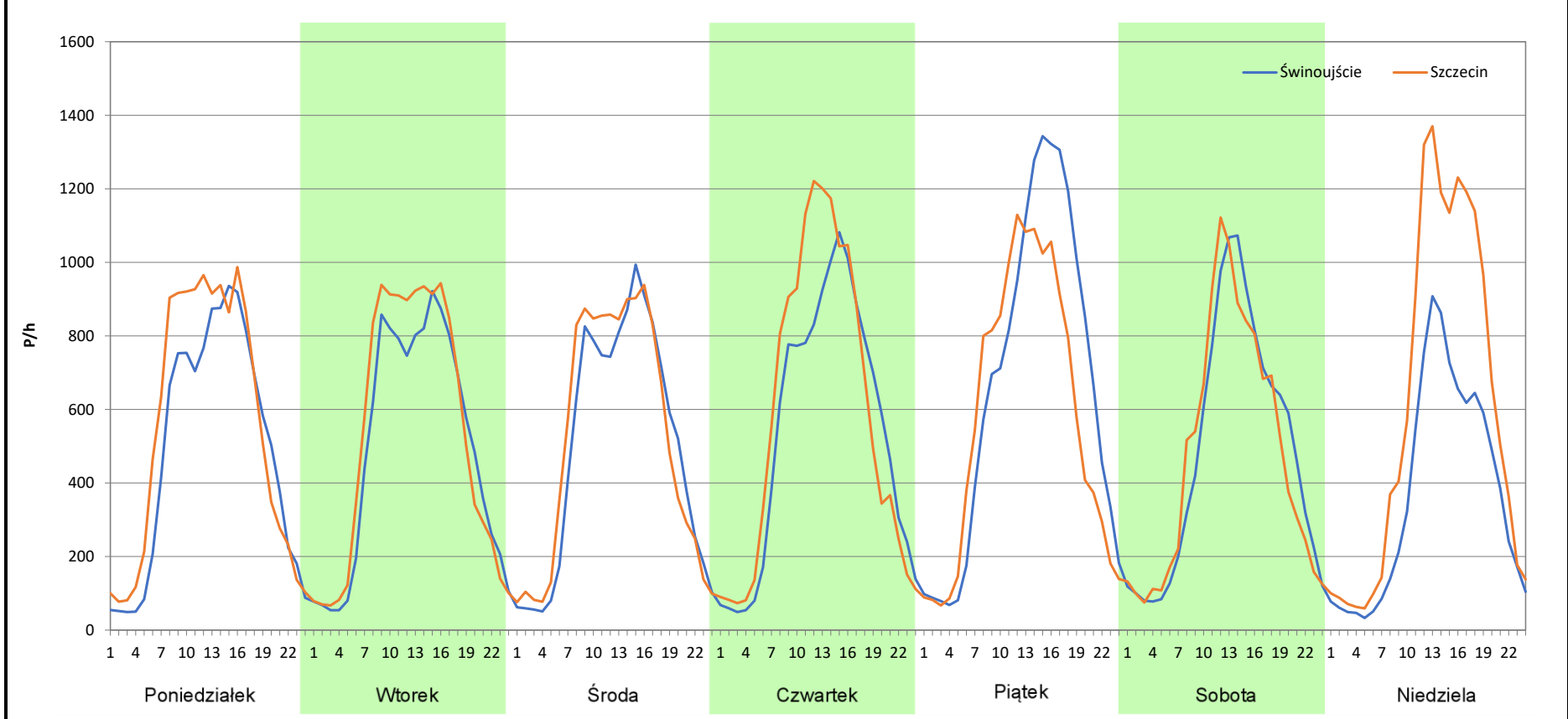
 **Generalna Dyrekcja Dróg Krajowych i Autostrad**

Stacja nr 32006

Miejscowość:	Łozienica	Rok:	2025
Odcinek:	Goleniów Zachód - Goleniów Północ	Numer drogi:	S3
Typ stacji:	8+1	Oddział:	Szczecin
Miesiąc:	Styczeń		

R03_07-1_32006_2025

Dzień tygodnia	Poniedziałek		Wtorek		Środa		Czwartek		Piątek		Sobota		Niedziela	
	Świnoujście	Szczecin	Świnoujście	Szczecin	Świnoujście	Szczecin	Świnoujście	Szczecin	Świnoujście	Szczecin	Świnoujście	Szczecin	Świnoujście	Szczecin
SDR	11628	13185	11715	12721	11796	12372	12786	14098	15789	13931	11509	11397	8780	14274
Razem	24813		24436		24168		26884		29720		22906		23054	
Podział procentowy	46,86%	53,14%	47,94%	52,06%	48,81%	51,19%	47,56%	52,44%	53,13%	46,87%	50,24%	49,76%	38,08%	61,92%



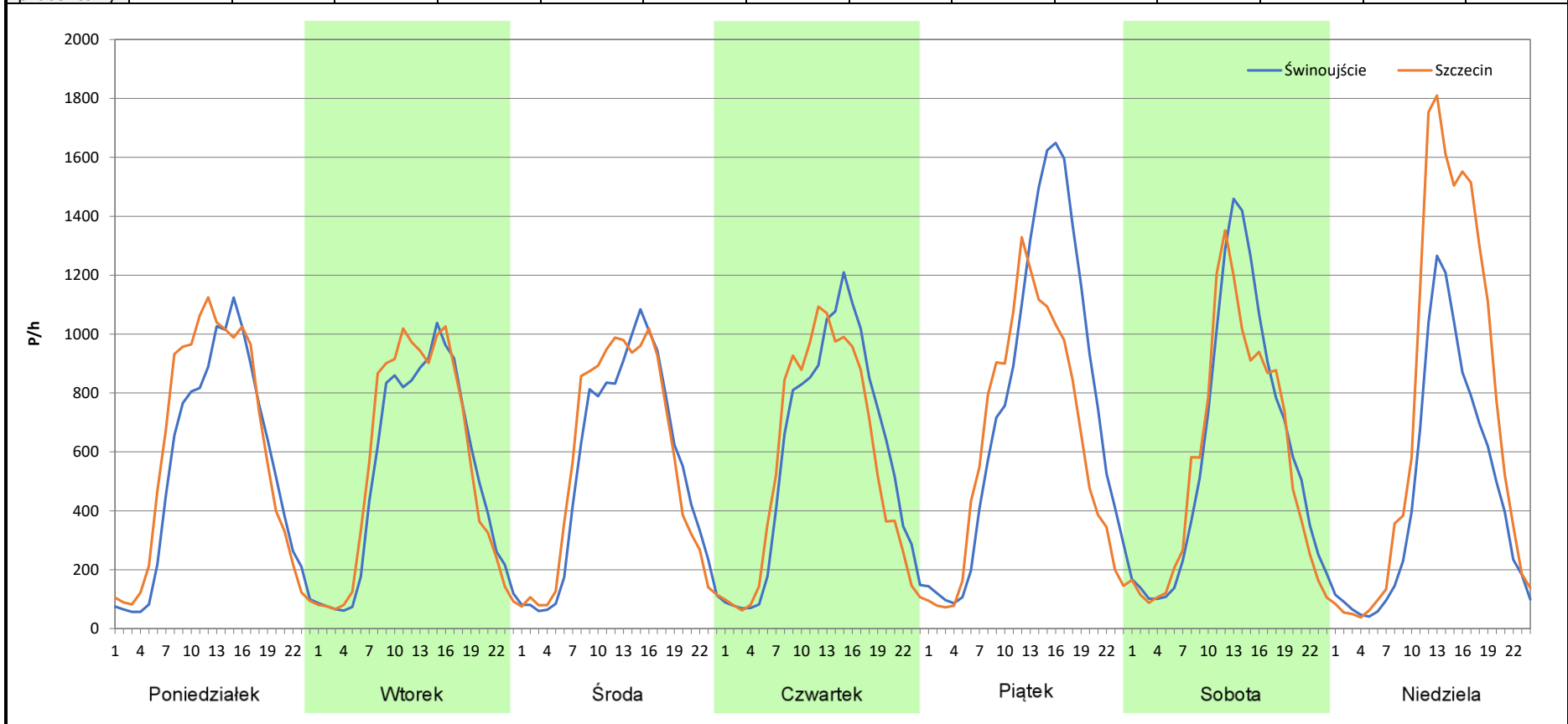
Analiza ruchu pojazdów ogółem w poszczególnych dniach tygodnia dla każdego miesiąca, w podziale na kierunki ruchu

 **Generalna Dyrekcja Dróg Krajowych i Autostrad**

Stacja nr 32006

Miejscowość: Łozienica	Rok: 2025
Odcinek: Goleniów Zachód - Goleniów Północ	Numer drogi: S3
Typ stacji: 8+1	Oddział: Szczecin
Miesiąc: Luty	<i>R03_07-2_32006_2025</i>

Dzień tygodnia	Poniedziałek		Wtorek		Środa		Czwartek		Piątek		Sobota		Niedziela	
	Świnoujście	Szczecin	Świnoujście	Szczecin	Świnoujście	Szczecin	Świnoujście	Szczecin	Świnoujście	Szczecin	Świnoujście	Szczecin	Świnoujście	Szczecin
SDR	12904	14294	12536	13233	12878	13343	14017	13404	18321	14969	14385	13481	10908	17121
Razem	27198		25769		26221		27421		33290		27866		28029	
Podział procentowy	47,44%	52,56%	48,65%	51,35%	49,11%	50,89%	51,12%	48,88%	55,03%	44,97%	51,62%	48,38%	38,92%	61,08%



Analiza ruchu pojazdów ogółem w poszczególnych dniach tygodnia dla każdego miesiąca, w podziale na kierunki ruchu

Stacja nr 32006

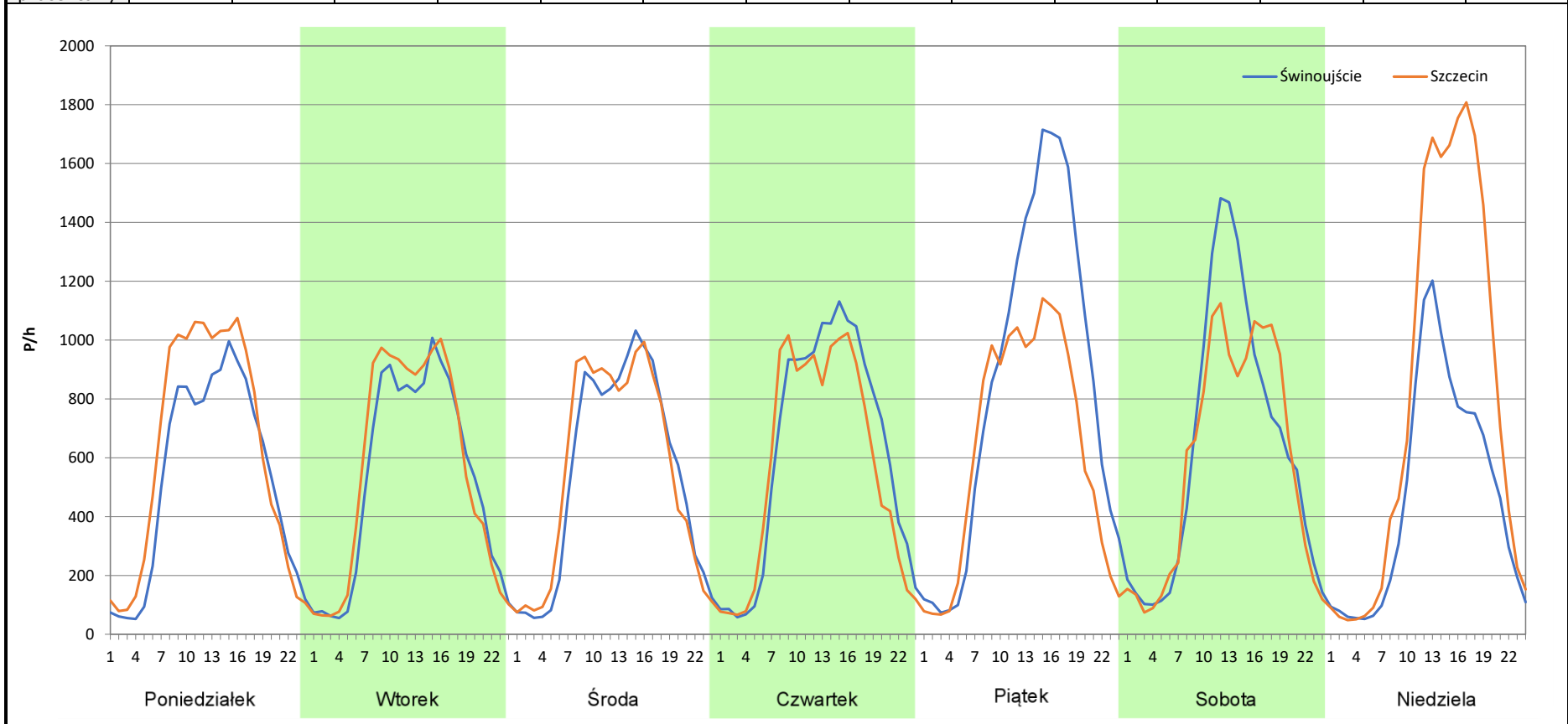


Miejscowość: Łozienica
Odcinek: Goleniów Zachód - Goleniów Północ
Typ stacji: 8+1
Miesiąc: Marzec

Rok: 2025
Numer drogi: S3
Oddział: Szczecin

R03_07-3_32006_2025

Dzień tygodnia	Poniedziałek		Wtorek		Środa		Czwartek		Piątek		Sobota		Niedziela	
Kierunek	Świnoujście	Szczecin	Świnoujście	Szczecin	Świnoujście	Szczecin	Świnoujście	Szczecin	Świnoujście	Szczecin	Świnoujście	Szczecin	Świnoujście	Szczecin
SDR	12566	14789	12602	13330	12912	13297	14838	13700	20250	15074	15029	13978	11184	19025
Razem	27355		25932		26209		28538		35324		29007		30209	
Podział procentowy	45,94%	54,06%	48,60%	51,40%	49,27%	50,73%	51,99%	48,01%	57,33%	42,67%	51,81%	48,19%	37,02%	62,98%



Analiza ruchu pojazdów ogółem w poszczególnych dniach tygodnia dla każdego miesiąca, w podziale na kierunki ruchu



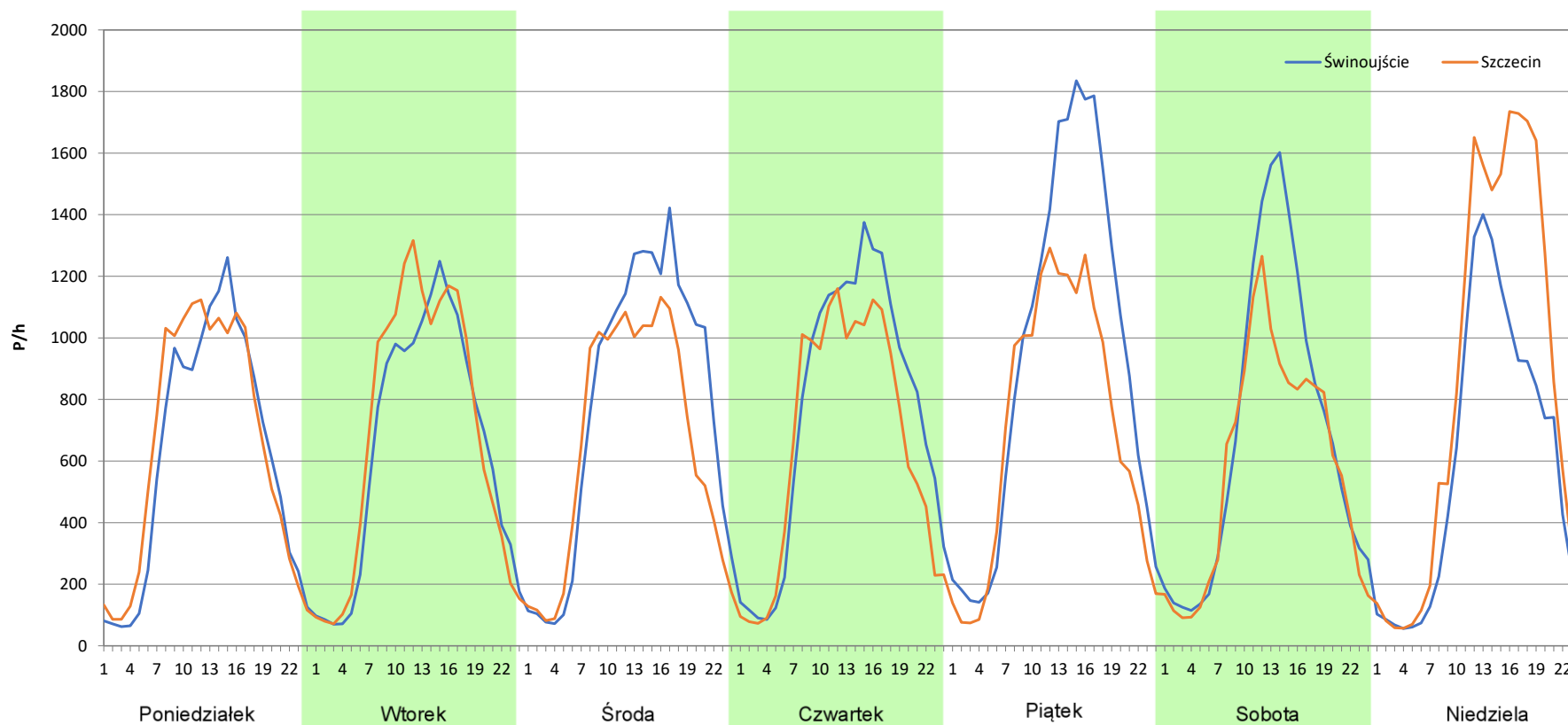
Stacja nr 32006

Miejscowość: Łozienica
Odcinek: Goleniów Zachód - Goleniów Północ
Typ stacji: 8+1
Miesiąc: Kwiecień

Rok: 2025
Numer drogi: S3
Oddział: Szczecin

R03_07-4_32006_2025

Dzień tygodnia	Poniedziałek		Wtorek		Środa		Czwartek		Piątek		Sobota		Niedziela	
Kierunek	Świnoujście	Szczecin	Świnoujście	Szczecin	Świnoujście	Szczecin	Świnoujście	Szczecin	Świnoujście	Szczecin	Świnoujście	Szczecin	Świnoujście	Szczecin
SDR	14648	15473	15337	16397	18480	15673	18080	15816	22164	16884	16483	13886	14119	20080
Razem	30121		31734		34153		33896		39048		30369		34199	
Podział procentowy	48,63%	51,37%	48,33%	51,67%	54,11%	45,89%	53,34%	46,66%	56,76%	43,24%	54,28%	45,72%	41,28%	58,72%



Analiza ruchu pojazdów ogółem w poszczególnych dniach tygodnia dla każdego miesiąca, w podziale na kierunki ruchu



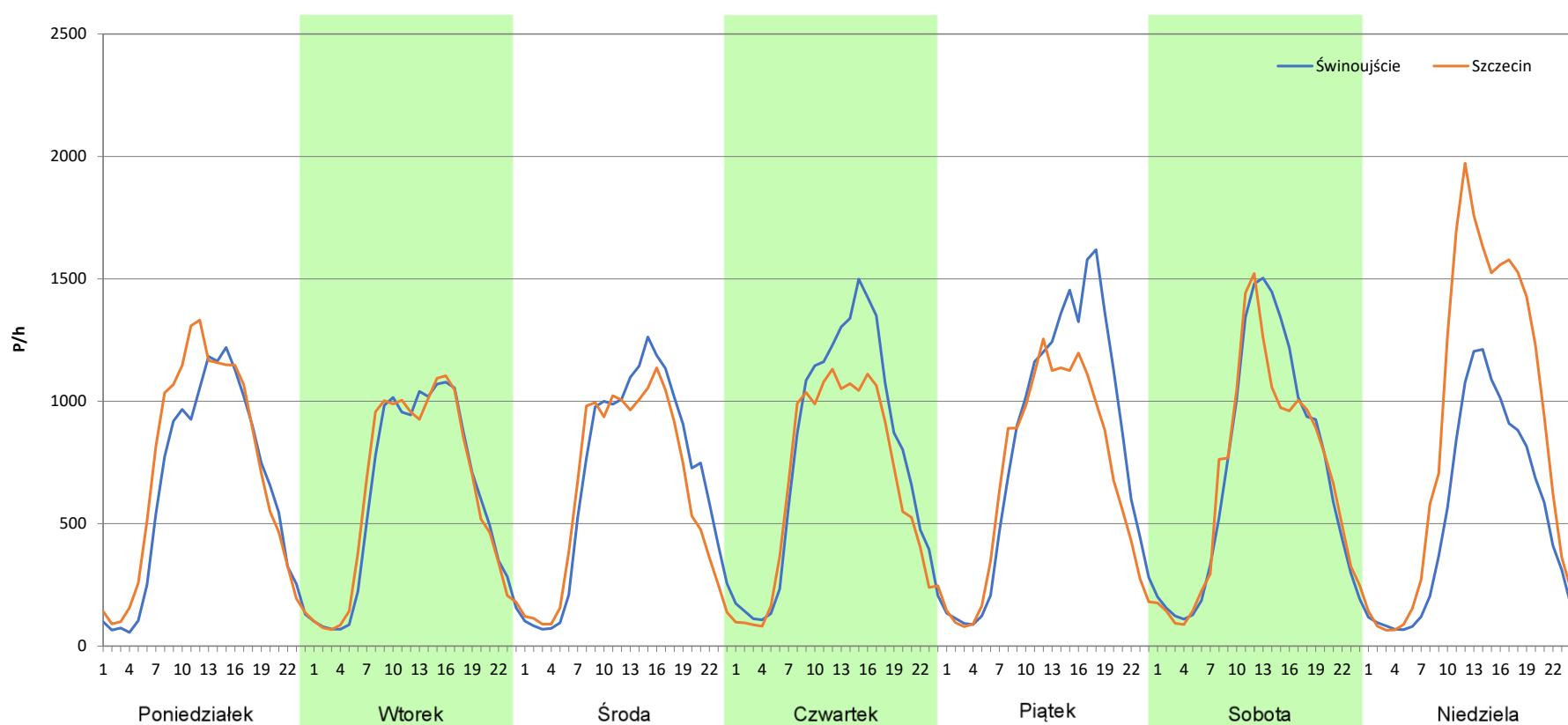
Stacja nr 32006

Miejscowość: Łozienica
Odcinek: Goleniów Zachód - Goleniów Północ
Typ stacji: 8+1
Miesiąc: Maj

Rok: 2025
Numer drogi: S3
Oddział: Szczecin

R03_07-5_32006_2025

Dzień tygodnia	Poniedziałek		Wtorek		Środa		Czwartek		Piątek		Sobota		Niedziela	
Kierunek	Świnoujście	Szczecin	Świnoujście	Szczecin	Świnoujście	Szczecin	Świnoujście	Szczecin	Świnoujście	Szczecin	Świnoujście	Szczecin	Świnoujście	Szczecin
SDR	15101	16913	14539	14889	16370	15196	18356	15732	19466	16379	17044	16339	12980	21488
Razem	32014		29428		31566		34088		35845		33383		34468	
Podział procentowy	47,17%	52,83%	49,41%	50,59%	51,86%	48,14%	53,85%	46,15%	54,31%	45,69%	51,06%	48,94%	37,66%	62,34%



Analiza ruchu pojazdów ogółem w poszczególnych dniach tygodnia dla każdego miesiąca, w podziale na kierunki ruchu



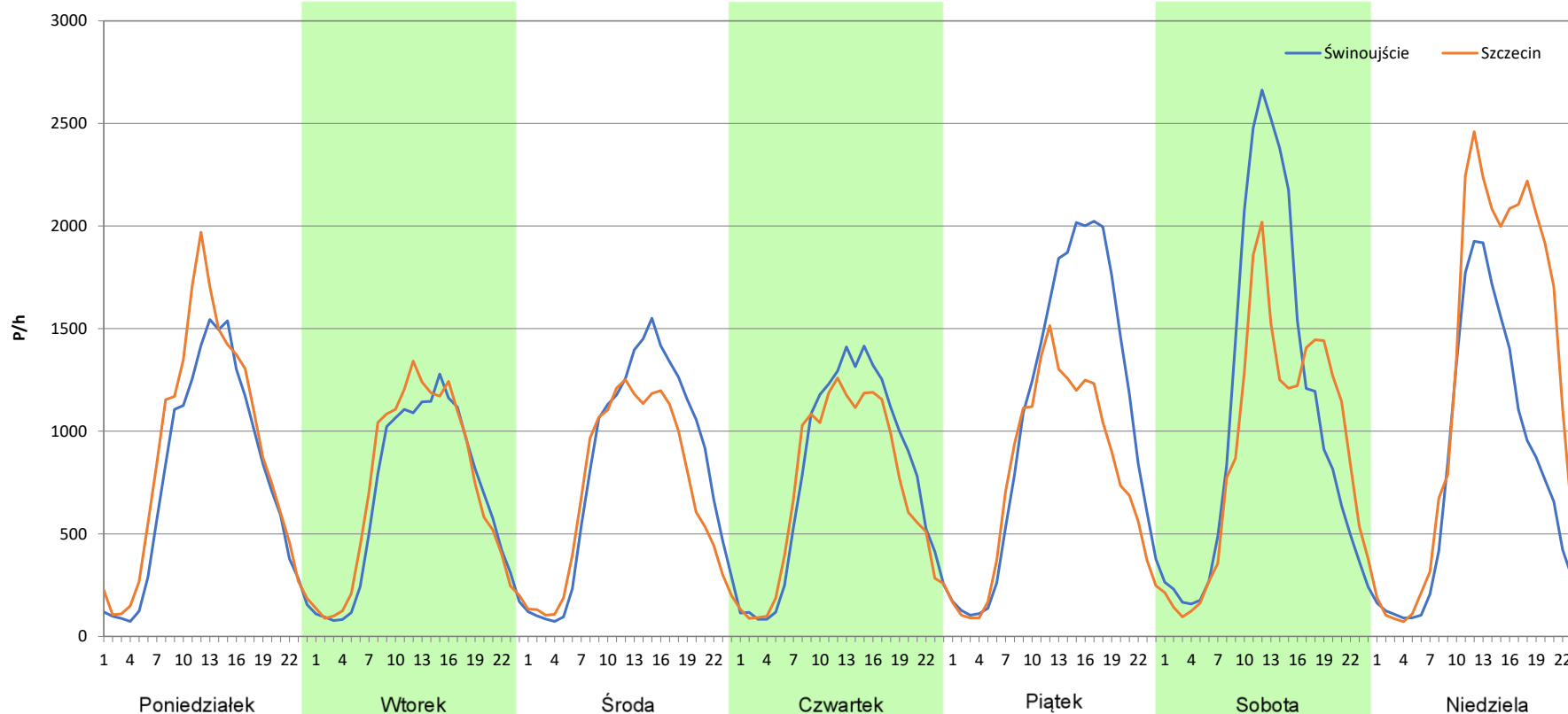
Stacja nr 32006

Miejscowość: Łozienica
Odcinek: Goleniów Zachód - Goleniów Północ
Typ stacji: 8+1
Miesiąc: Czerwiec

Rok: 2025
Numer drogi: S3
Oddział: Szczecin

R03_07-6_32006_2025

Dzień tygodnia	Poniedziałek		Wtorek		Środa		Czwartek		Piątek		Sobota		Niedziela	
Kierunek	Świnoujście	Szczecin	Świnoujście	Szczecin	Świnoujście	Szczecin	Świnoujście	Szczecin	Świnoujście	Szczecin	Świnoujście	Szczecin	Świnoujście	Szczecin
SDR	18120	21129	16102	17180	19648	17055	18575	17053	25602	18531	25734	21838	19025	29105
Razem	39249		33282		36703		35628		44133		47572		48130	
Podział procentowy	46,17%	53,83%	48,38%	51,62%	53,53%	46,47%	52,14%	47,86%	58,01%	41,99%	54,09%	45,91%	39,53%	60,47%



Analiza ruchu pojazdów ogółem w poszczególnych dniach tygodnia dla każdego miesiąca, w podziale na kierunki ruchu



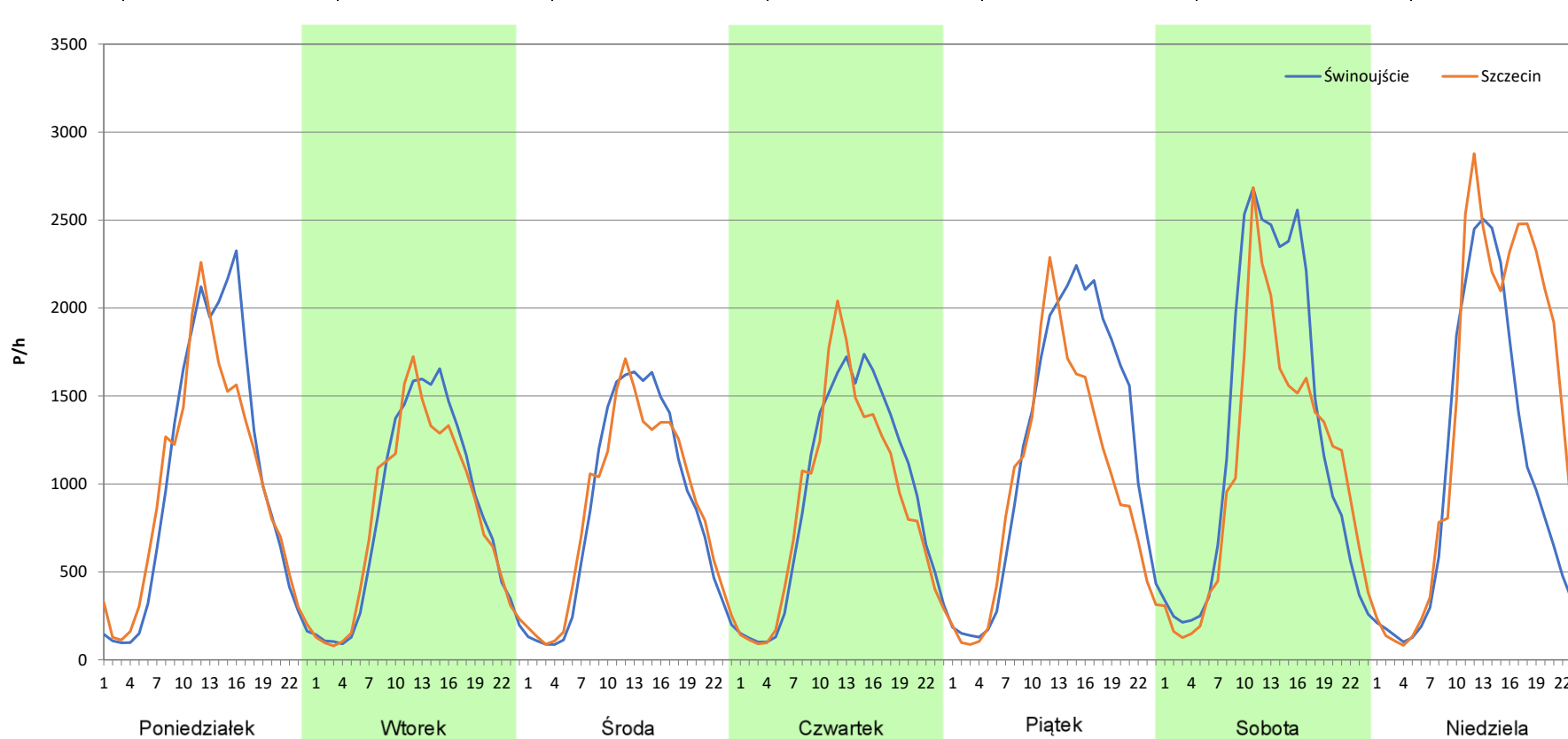
Stacja nr 32006

Miejscowość: Łozienica
Odcinek: Goleniów Zachód - Goleniów Północ
Typ stacji: 8+1
Miesiąc: Lipiec

Rok: 2025
Numer drogi: S3
Oddział: Szczecin

R03_07-7_32006_2025

Dzień tygodnia	Poniedziałek		Wtorek		Środa		Czwartek		Piątek		Sobota		Niedziela	
Kierunek	Świnoujście	Szczecin	Świnoujście	Szczecin	Świnoujście	Szczecin	Świnoujście	Szczecin	Świnoujście	Szczecin	Świnoujście	Szczecin	Świnoujście	Szczecin
SDR	24367	23402	19915	19305	20413	20461	22323	21247	28609	23527	30655	25925	24480	32828
Razem	47769		39220		40874		43570		52136		56580		57308	
Podział procentowy	51,01%	48,99%	50,78%	49,22%	49,94%	50,06%	51,23%	48,77%	54,87%	45,13%	54,18%	45,82%	42,72%	57,28%



Analiza ruchu pojazdów ogółem w poszczególnych dniach tygodnia dla każdego miesiąca, w podziale na kierunki ruchu



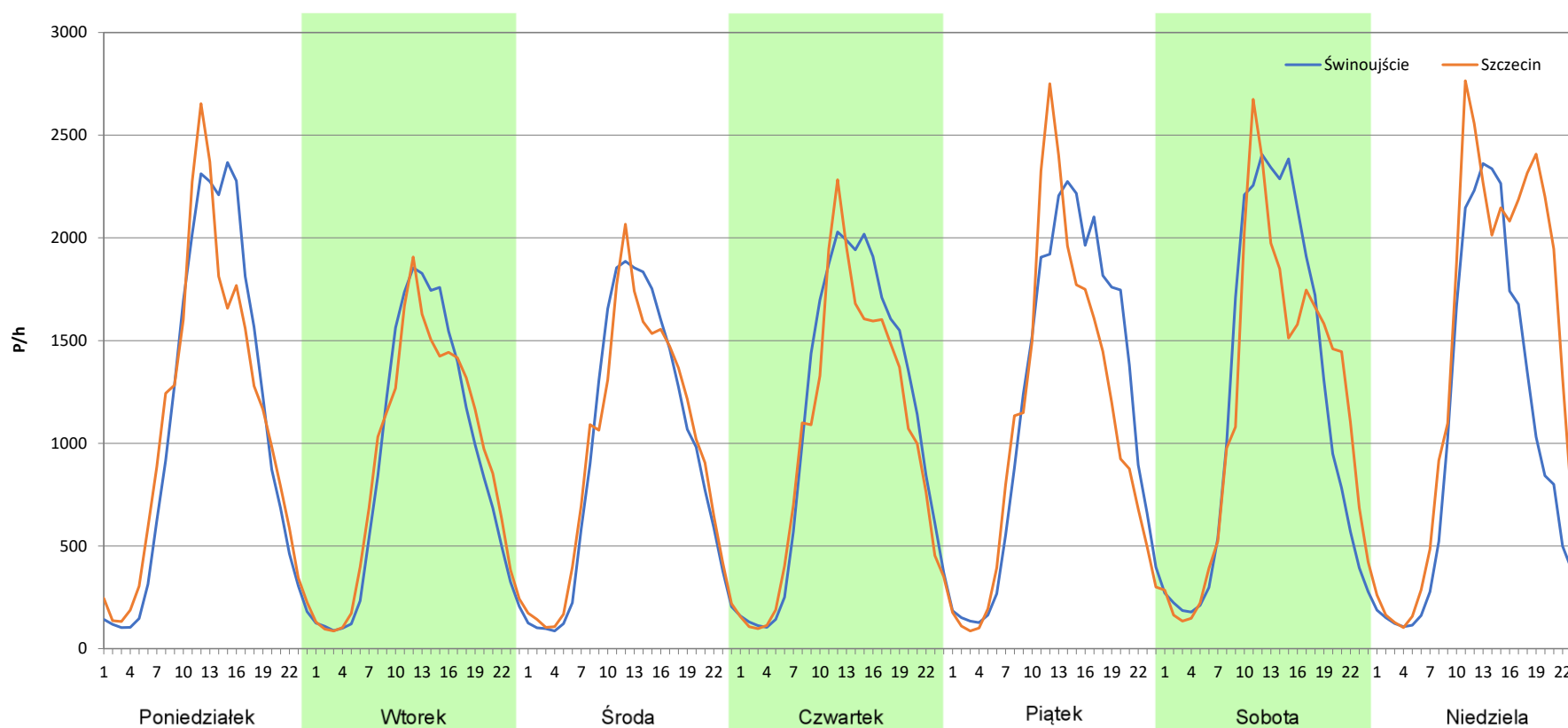
Stacja nr 32006

Miejscowość: Łozienica
Odcinek: Goleniów Zachód - Goleniów Północ
Typ stacji: 8+1
Miesiąc: Sierpień

Rok: 2025
Numer drogi: S3
Oddział: Szczecin

R03_07-8_32006_2025

Dzień tygodnia	Poniedziałek		Wtorek		Środa		Czwartek		Piątek		Sobota		Niedziela	
	Świnoujście	Szczecin	Świnoujście	Szczecin	Świnoujście	Szczecin	Świnoujście	Szczecin	Świnoujście	Szczecin	Świnoujście	Szczecin	Świnoujście	Szczecin
SDR	26012	26077	21519	21680	22713	22775	26554	24437	28467	26131	28554	28037	24272	32790
Razem	52089		43199		45488		50991		54598		56591		57062	
Podział procentowy	49,94%	50,06%	49,81%	50,19%	49,93%	50,07%	52,08%	47,92%	52,14%	47,86%	50,46%	49,54%	42,54%	57,46%



Analiza ruchu pojazdów ogółem w poszczególnych dniach tygodnia dla każdego miesiąca, w podziale na kierunki ruchu



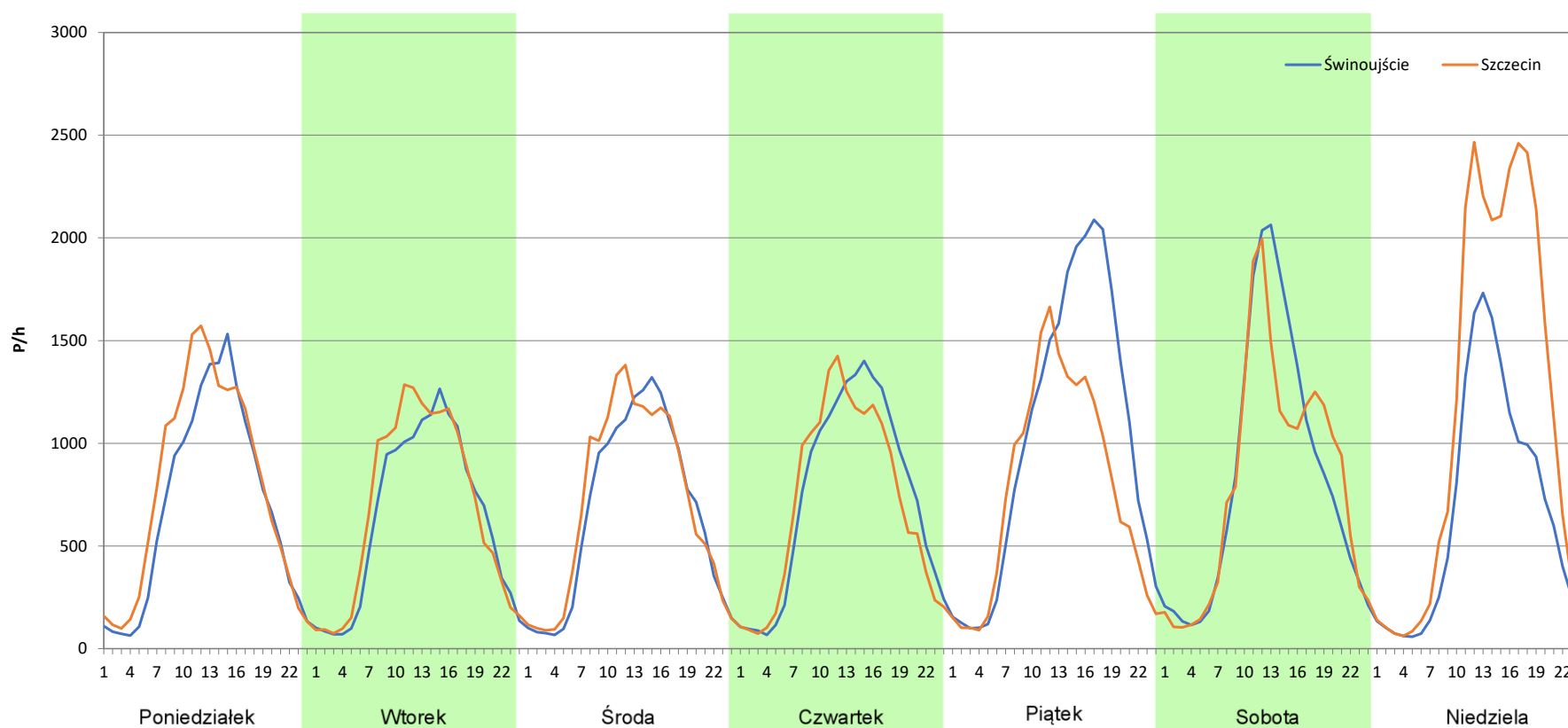
Stacja nr 32006

Miejscowość: Łozienica
Odcinek: Goleniów Zachód - Goleniów Północ
Typ stacji: 8+1
Miesiąc: Wrzesień

Rok: 2025
Numer drogi: S3
Oddział: Szczecin

R03_07-9_32006_2025

Dzień tygodnia	Poniedziałek		Wtorek		Środa		Czwartek		Piątek		Sobota		Niedziela	
	Świnoujście	Szczecin	Świnoujście	Szczecin	Świnoujście	Szczecin	Świnoujście	Szczecin	Świnoujście	Szczecin	Świnoujście	Szczecin	Świnoujście	Szczecin
SDR	16586	18653	15141	16237	15930	16860	17695	16970	24382	18675	19989	19354	16045	27493
Razem	35239		31378		32790		34665		43057		39343		43538	
Podział procentowy	47,07%	52,93%	48,25%	51,75%	48,58%	51,42%	51,05%	48,95%	56,63%	43,37%	50,81%	49,19%	36,85%	63,15%



Analiza ruchu pojazdów ogółem w poszczególnych dniach tygodnia dla każdego miesiąca, w podziale na kierunki ruchu



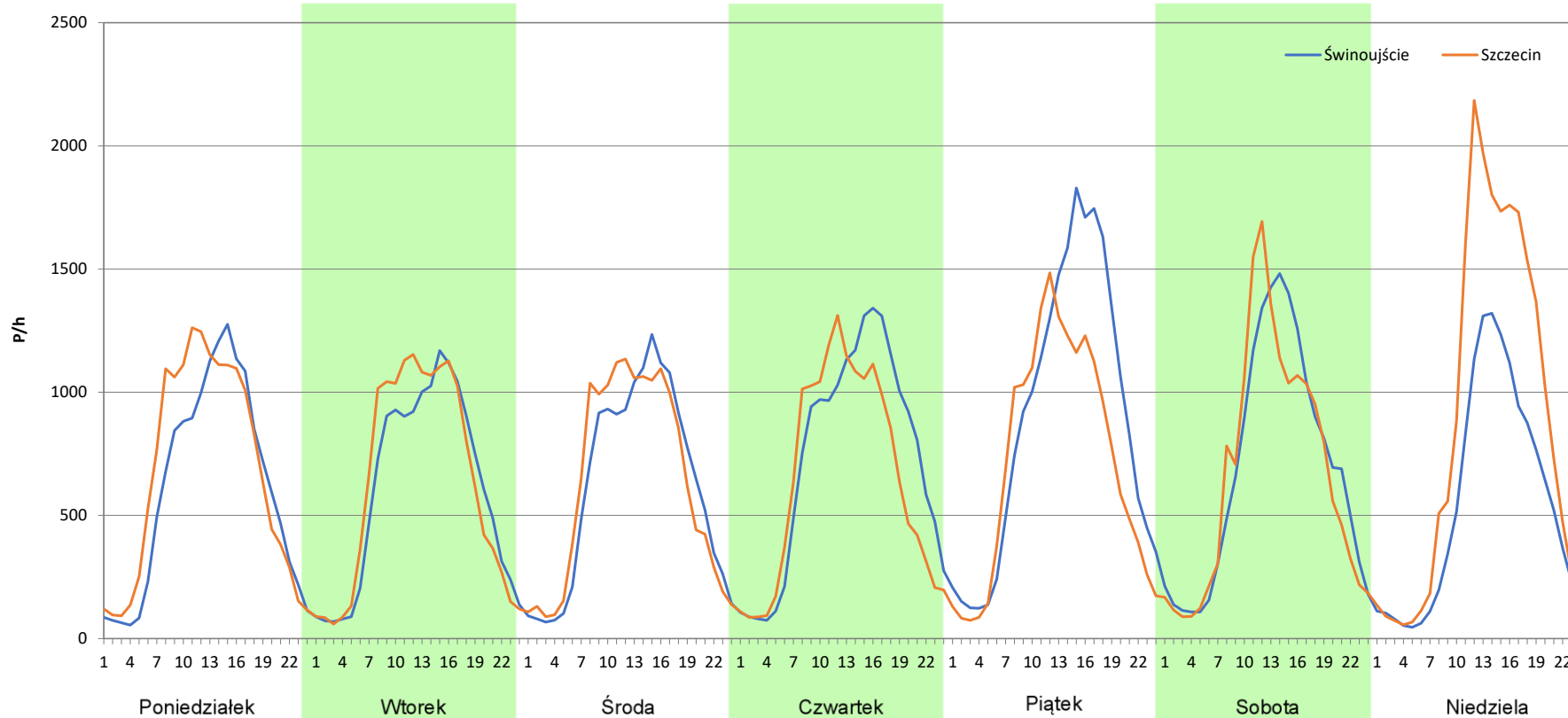
Stacja nr 32006

Miejscowość: Łozienica
Odcinek: Goleniów Zachód - Goleniów Północ
Typ stacji: 8+1
Miesiąc: Październik

Rok: 2025
Numer drogi: S3
Oddział: Szczecin

R03_07-10_32006_2025

Dzień tygodnia	Poniedziałek		Wtorek		Środa		Czwartek		Piątek		Sobota		Niedziela	
Kierunek	Świnoujście	Szczecin	Świnoujście	Szczecin	Świnoujście	Szczecin	Świnoujście	Szczecin	Świnoujście	Szczecin	Świnoujście	Szczecin	Świnoujście	Szczecin
SDR	14494	16092	14255	15014	14704	15147	17304	15632	21169	17244	16392	16029	13054	21024
Razem	30586		29269		29851		32936		38413		32421		34078	
Podział procentowy	47,39%	52,61%	48,70%	51,30%	49,26%	50,74%	52,54%	47,46%	55,11%	44,89%	50,56%	49,44%	38,31%	61,69%



Analiza ruchu pojazdów ogółem w poszczególnych dniach tygodnia dla każdego miesiąca, w podziale na kierunki ruchu



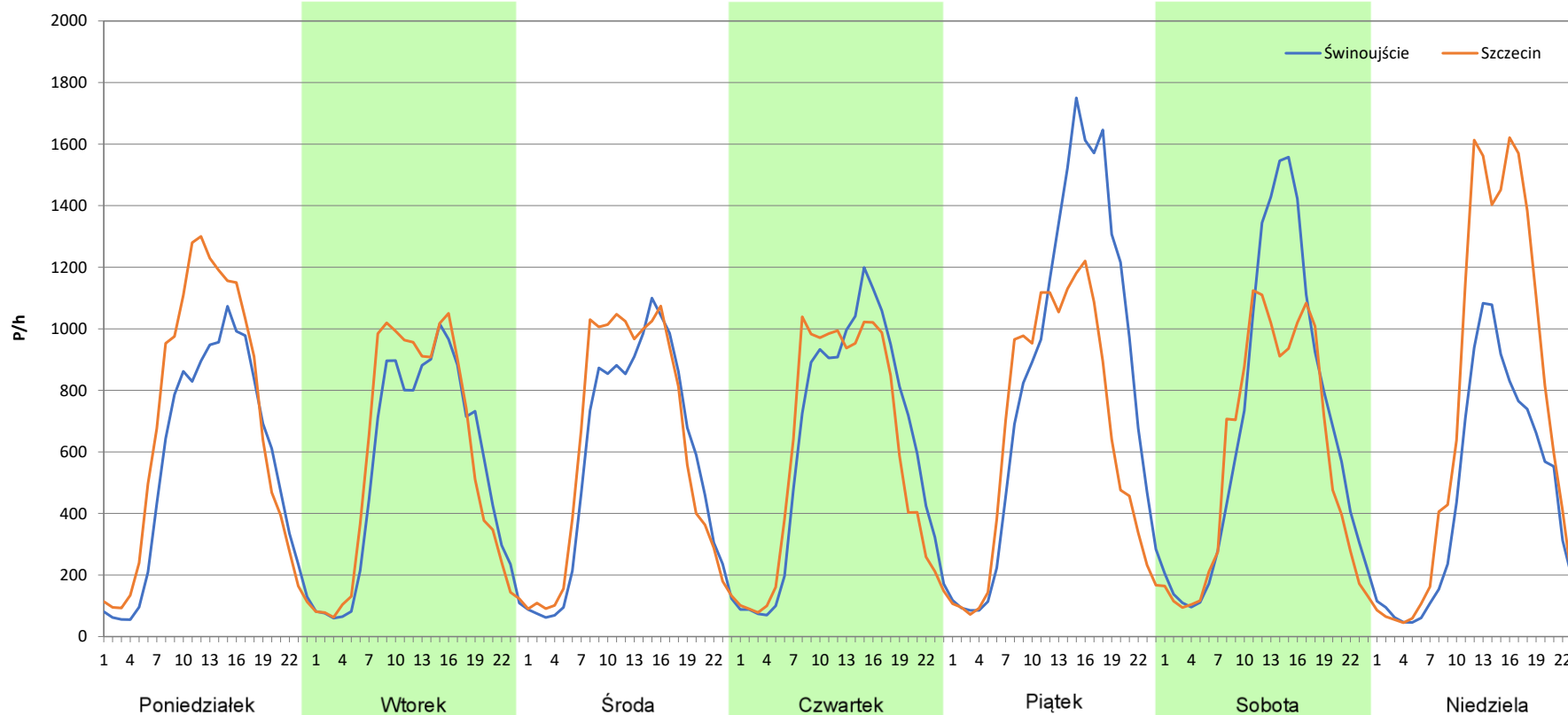
Stacja nr 32006

Miejscowość: Łozienica
Odcinek: Goleniów Zachód - Goleniów Północ
Typ stacji: 8+1
Miesiąc: Listopad

Rok: 2025
Numer drogi: S3
Oddział: Szczecin

R03_07-11_32006_2025

Dzień tygodnia	Poniedziałek		Wtorek		Środa		Czwartek		Piątek		Sobota		Niedziela	
Kierunek	Świnoujście	Szczecin	Świnoujście	Szczecin	Świnoujście	Szczecin	Świnoujście	Szczecin	Świnoujście	Szczecin	Świnoujście	Szczecin	Świnoujście	Szczecin
SDR	13265	16190	12870	13665	13539	14461	14876	14307	20071	15597	16219	13752	10827	17060
Razem	29455		26535		28000		29183		35668		29971		27887	
Podział procentowy	45,03%	54,97%	48,50%	51,50%	48,35%	51,65%	50,97%	49,03%	56,27%	43,73%	54,12%	45,88%	38,82%	61,18%



Analiza ruchu pojazdów ogółem w poszczególnych dniach tygodnia dla każdego miesiąca, w podziale na kierunki ruchu



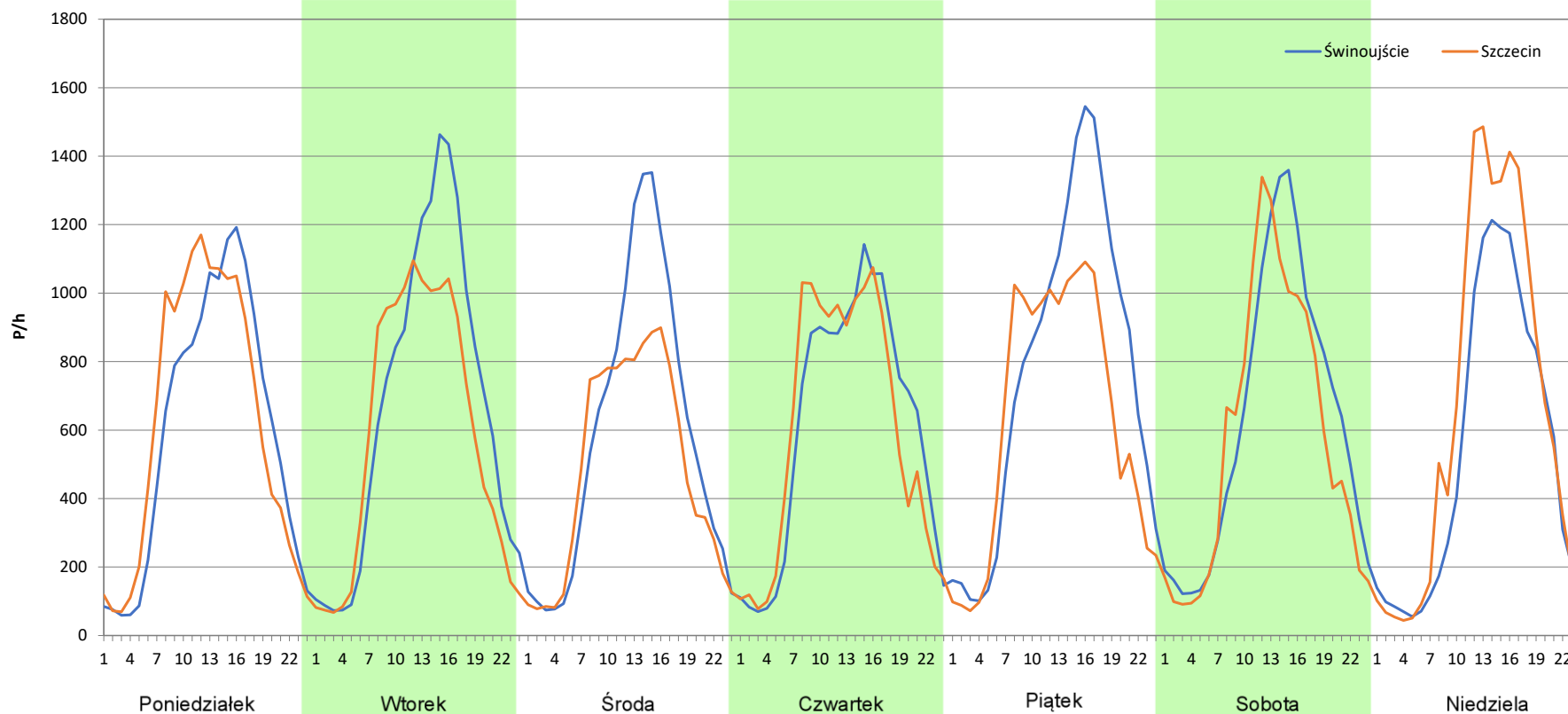
Stacja nr 32006

Miejscowość: Łozienica
Odcinek: Goleniów Zachód - Goleniów Północ
Typ stacji: 8+1
Miesiąc: Grudzień

Rok: 2025
Numer drogi: S3
Oddział: Szczecin

R03_07-12_32006_2025

Dzień tygodnia	Poniedziałek		Wtorek		Środa		Czwartek		Piątek		Sobota		Niedziela	
Kierunek	Świnoujście	Szczecin	Świnoujście	Szczecin	Świnoujście	Szczecin	Świnoujście	Szczecin	Świnoujście	Szczecin	Świnoujście	Szczecin	Świnoujście	Szczecin
SDR	14145	14768	15927	13987	14000	11694	14577	14309	18314	15215	14968	13877	12585	15518
Razem	28913		29914		25694		28886		33529		28845		28103	
Podział procentowy	48,92%	51,08%	53,24%	46,76%	54,49%	45,51%	50,46%	49,54%	54,62%	45,38%	51,89%	48,11%	44,78%	55,22%



Analiza ruchu pojazdów ogółem w święta i dni okołoświąteczne, w podziale na kierunki ruchu
NOWY ROK i Święto Trzech Króli



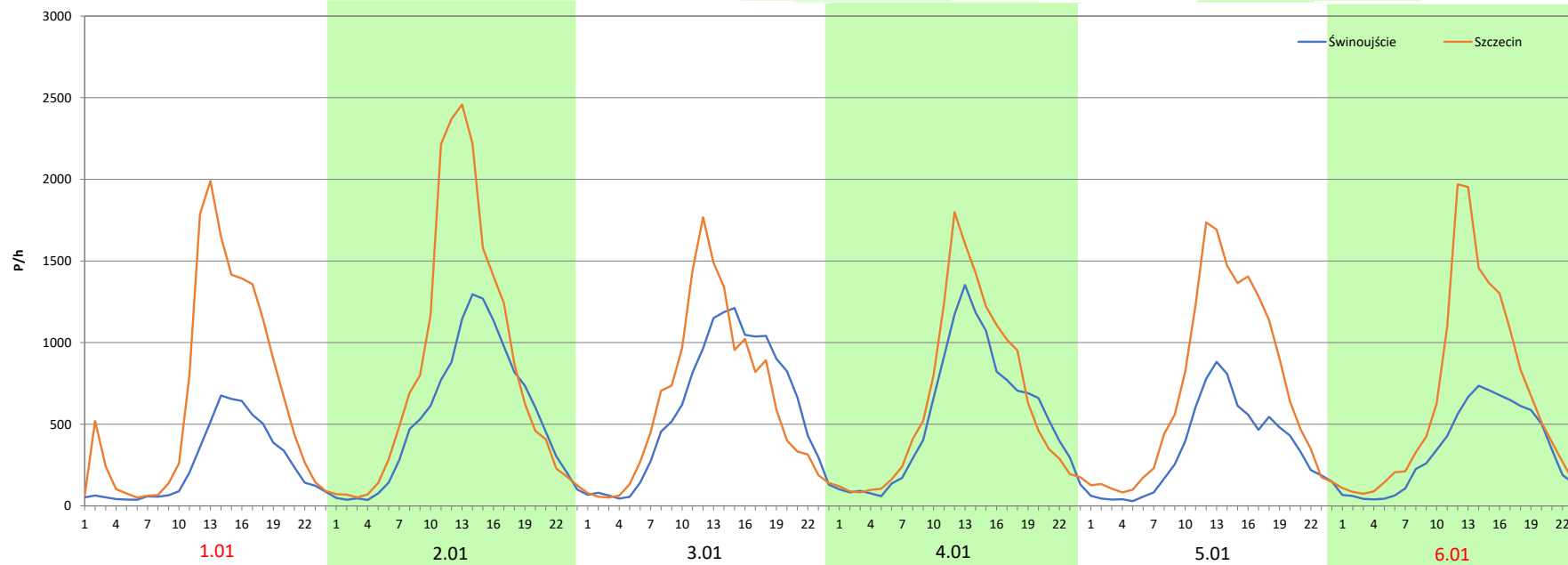
Stacja nr 32006

Miejscowość: Łozienica
Odcinek: Goleniów Zachód - Goleniów Północ
Typ stacji: 8+1
Miesiąc: Styczeń

Rok: 2025
Numer drogi: S3
Oddział: Szczecin

R03_08-1_32006_2025

Data Dzień tygodnia	1.01 Środa		2.01 Czwartek		3.01 Piątek		4.01 Sobota		5.01 Niedziela		6.01 Poniedziałek	
Kierunek	Świnoujście	Szczecin	Świnoujście	Szczecin	Świnoujście	Szczecin	Świnoujście	Szczecin	Świnoujście	Szczecin	Świnoujście	Szczecin
Dobowy ruch	5984	15626	12975	20224	13036	20217	13062	20209	13042	20190	13021	20168
Razem	21610		33199		33253		33271		33232		33189	
Podział procentowy	27,69%	72,31%	39,08%	60,92%	39,20%	60,80%	39,26%	60,74%	39,25%	60,75%	39,23%	60,77%
Udział SDRR	62,03%		95,29%		95,44%		95,50%		95,38%		95,26%	





Analiza ruchu pojazdów ogółem w święta i dni okołoswiąteczne, w podziale na kierunki ruchu WIELKANOC

Stacja nr 32006

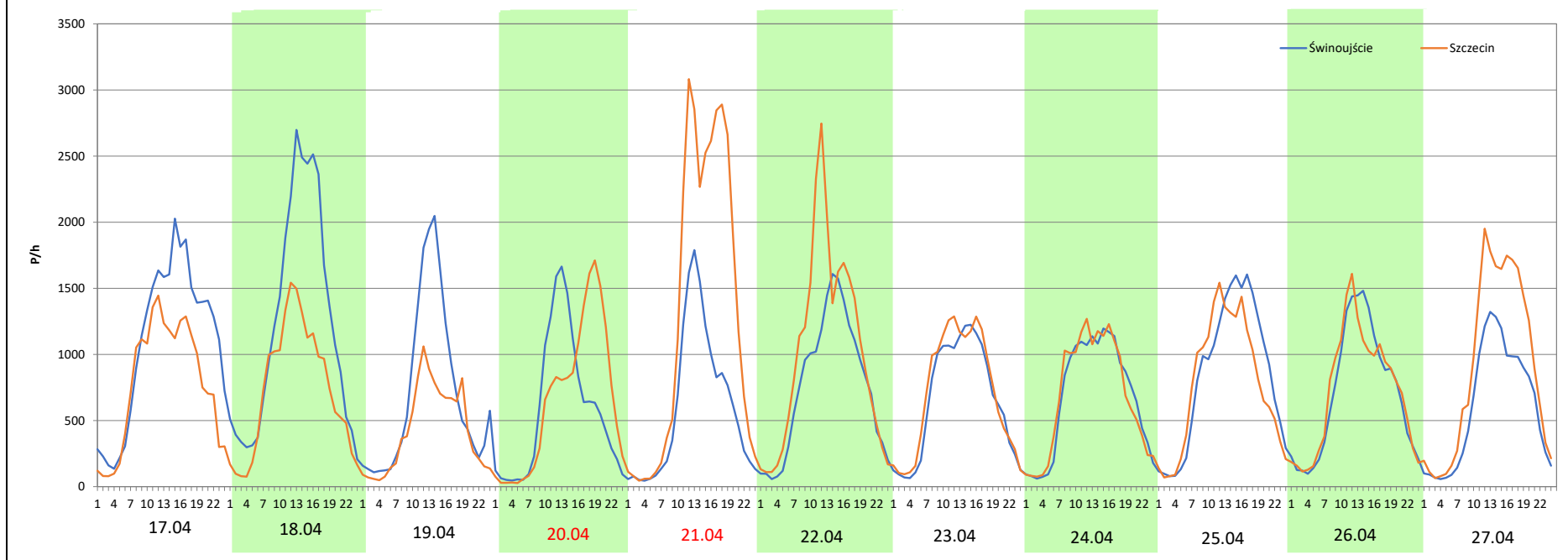
Miejscowość: Łozienica
Odcinek: Goleniów Zachód - Goleniów Północ
Typ stacji: 8+1
Miesiąc: Marzec / Kwiecień

Rok: 2025
Numer drogi: S3
Oddział: Szczecin

R03_08-2_32006_2025

Data Dzień tygodnia	17.04 Czwartek		18.04 Piątek		19.04 Sobota		20.04 Niedziela		21.04 Poniedziałek		22.04 Wtorek		23.04 Środa	
Kierunek	Świnoujście	Szczecin	Świnoujście	Szczecin	Świnoujście	Szczecin	Świnoujście	Szczecin	Świnoujście	Szczecin	Świnoujście	Szczecin	Świnoujście	Szczecin
Dobowy ruch	26151	18700	29193	17418	16866	10240	13830	15454	14269	30957	18042	24394	18061	24417
Razem	44851		46611		27106		29284		45226		42436		42478	
Podział procentowy	58,31%	41,69%	62,63%	37,37%	62,22%	37,78%	47,23%	52,77%	31,55%	68,45%	42,52%	57,48%	42,52%	57,48%
Udział SDRR	128,73%		133,79%		77,80%		84,05%		129,81%		121,80%		121,92%	

Data Dzień tygodnia	24.04 Czwartek		25.04 Piątek		26.04 Sobota		27.04 Niedziela	
Kierunek	Świnoujście	Szczecin	Świnoujście	Szczecin	Świnoujście	Szczecin	Świnoujście	Szczecin
Dobowy ruch	16082	16361	20130	18596	16916	17163	14241	21548
Razem	32443		38726		34079		35789	
Podział procentowy	49,57%	50,43%	51,98%	48,02%	49,64%	50,36%	39,79%	60,21%
Udział SDRR	93,12%		111,15%		97,82%		102,72%	



Analiza ruchu pojazdów ogółem w święta i dni okołoswiąteczne, w podziale na kierunki ruchu
1 - 3 MAJA



Stacja nr 32006

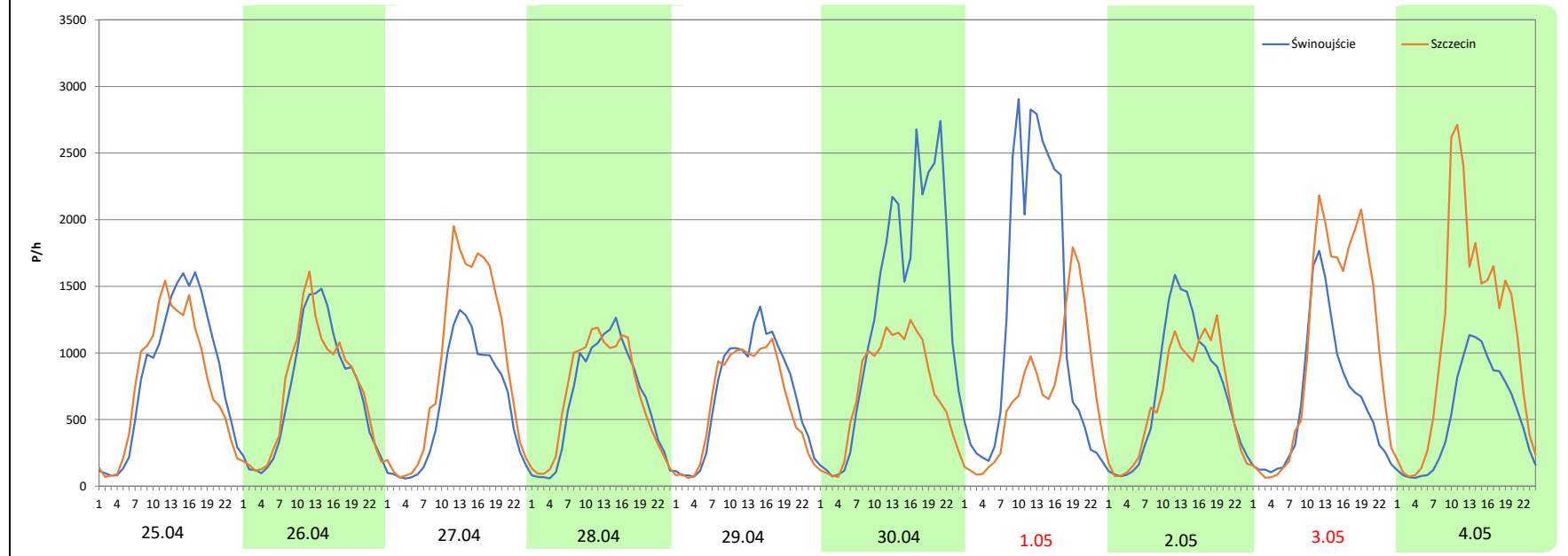
Miejscowość: Łozienica
Odcinek: Goleniów Zachód - Goleniów Północ
Typ stacji: 8+1
Miesiąc: Maj

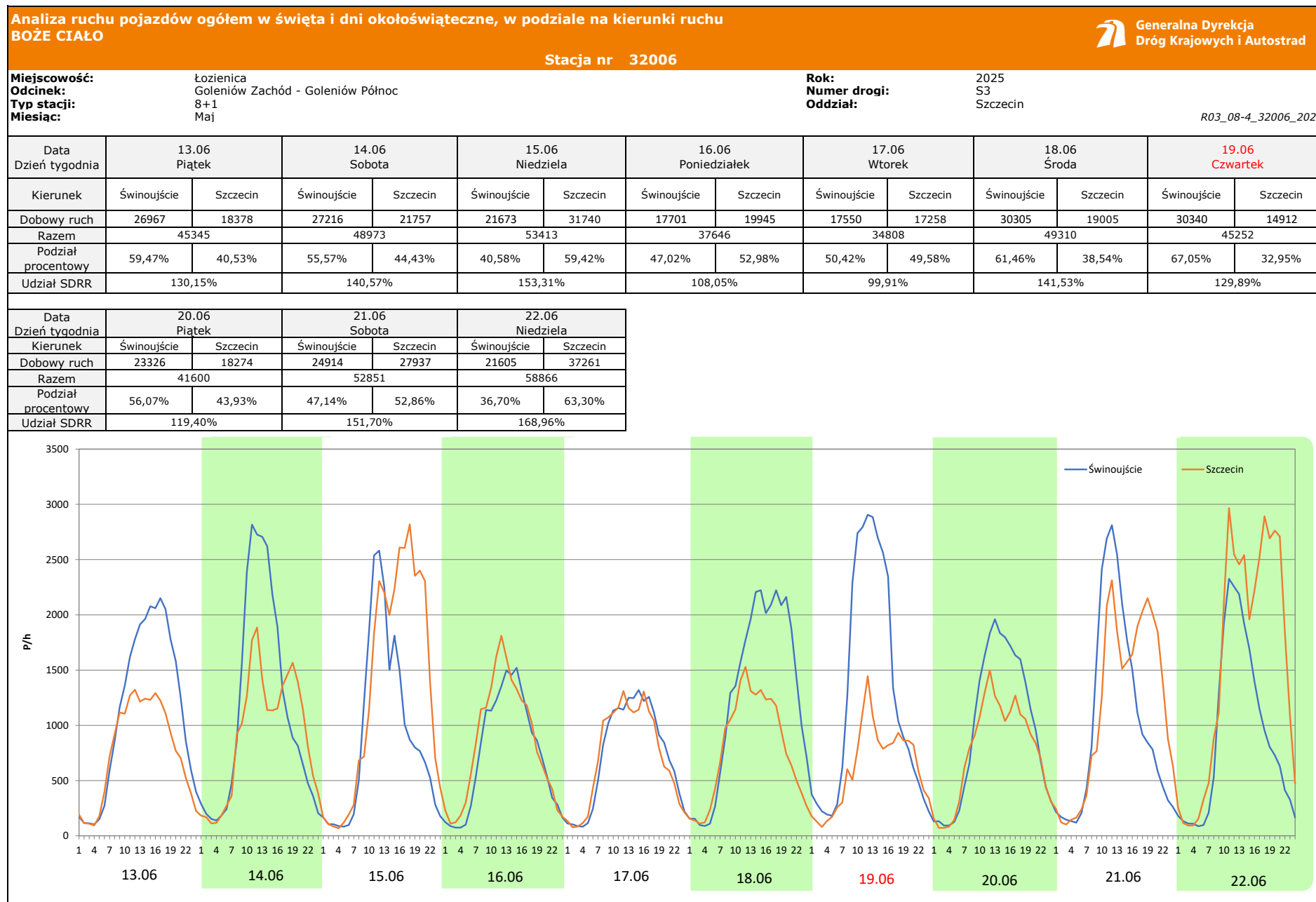
Rok: 2025
Numer drogi: S3
Oddział: Szczecin

R03_08-3_32006_2025

Data Dzień tygodnia	25.04 Piątek		26.04 Sobota		27.04 Niedziela		28.04 Poniedziałek		29.04 Wtorek		30.04 Środa		1.05 Czwartek	
Kierunek	Świnoujście	Szczecin	Świnoujście	Szczecin	Świnoujście	Szczecin	Świnoujście	Szczecin	Świnoujście	Szczecin	Świnoujście	Szczecin	Świnoujście	Szczecin
Dobowy ruch	20130	18596	16916	17163	14241	21548	15230	15964	16524	15044	31570	17136	29681	16941
Razem	38726		34079		35789		31194		31568		48706		46622	
Podział procentowy	51,98%	48,02%	49,64%	50,36%	39,79%	60,21%	48,82%	51,18%	52,34%	47,66%	64,82%	35,18%	63,66%	36,34%
Udział SDRR	111,15%		97,82%		102,72%		89,54%		90,61%		139,80%		133,82%	

Data Dzień tygodnia	2.05 Piątek		3.05 Sobota		4.05 Niedziela	
Kierunek	Świnoujście	Szczecin	Świnoujście	Szczecin	Świnoujście	Szczecin
Dobowy ruch	16821	15386	15024	24618	12429	26276
Razem	32207		39642		38705	
Podział procentowy	52,23%	47,77%	37,90%	62,10%	32,11%	67,89%
Udział SDRR	92,44%		113,78%		111,09%	





Analiza ruchu pojazdów ogółem w święta i dni okołoswiąteczne, w podziale na kierunki ruchu
WNIEBOWZIĘCIE NMP

Stacja nr 32006

 **Generalna Dyrekcja Dróg Krajowych i Autostrad**

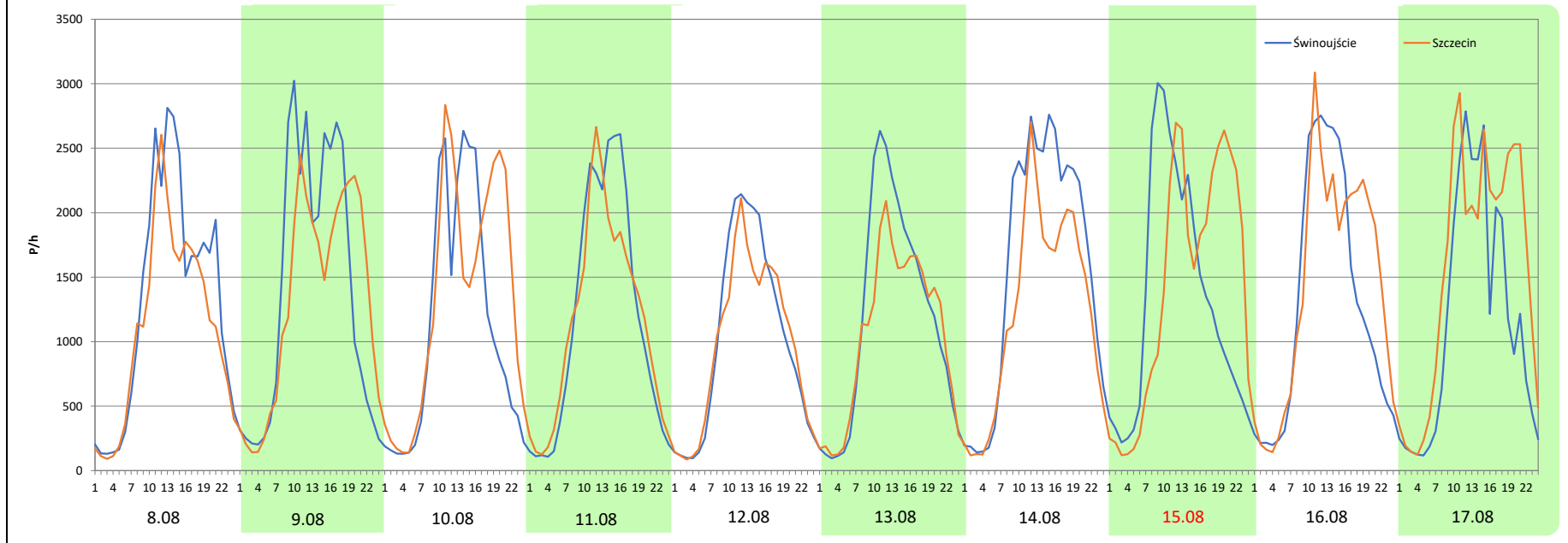
Miejscowość: Łozienica
Odcinek: Goleniów Zachód - Goleniów Północ
Typ stacji: 8+1
Miesiąc: Sierpień

Rok: 2025
Numer drogi: S3
Oddział: Szczecin

R03_08-5_32006_2025

Data Dzień tygodnia	8.08 Piątek		9.08 Sobota		10.08 Niedziela		11.08 Poniedziałek		12.08 Wtorek		13.08 Środa		14.08 Czwartek	
Kierunek	Świnoujście	Szczecin	Świnoujście	Szczecin	Świnoujście	Szczecin	Świnoujście	Szczecin	Świnoujście	Szczecin	Świnoujście	Szczecin	Świnoujście	Szczecin
Dobowy ruch	31490	26605	33635	31733	26835	32024	28408	27427	24480	23322	28219	25072	37773	29512
Razem	58095		65368		58859		55835		47802		53291		67285	
Podział procentowy	54,20%	45,80%	51,45%	48,55%	45,59%	54,41%	50,88%	49,12%	51,21%	48,79%	52,95%	47,05%	56,14%	43,86%
Udział SDRR	166,75%		187,62%		168,94%		160,26%		137,20%		152,96%		193,13%	

Data Dzień tygodnia	15.08 Piątek		16.08 Sobota		17.08 Niedziela	
Kierunek	Świnoujście	Szczecin	Świnoujście	Szczecin	Świnoujście	Szczecin
Dobowy ruch	31753	34374	30967	34164	27707	36963
Razem	66127		65131		64670	
Podział procentowy	48,02%	51,98%	47,55%	52,45%	42,84%	57,16%
Udział SDRR	189,80%		186,94%		185,62%	



Analiza ruchu pojazdów ogółem w święta i dni okołoświęteczne, w podziale na kierunki ruchu WSZYSTKICH ŚWIĘTYCH

Stacja nr 32006

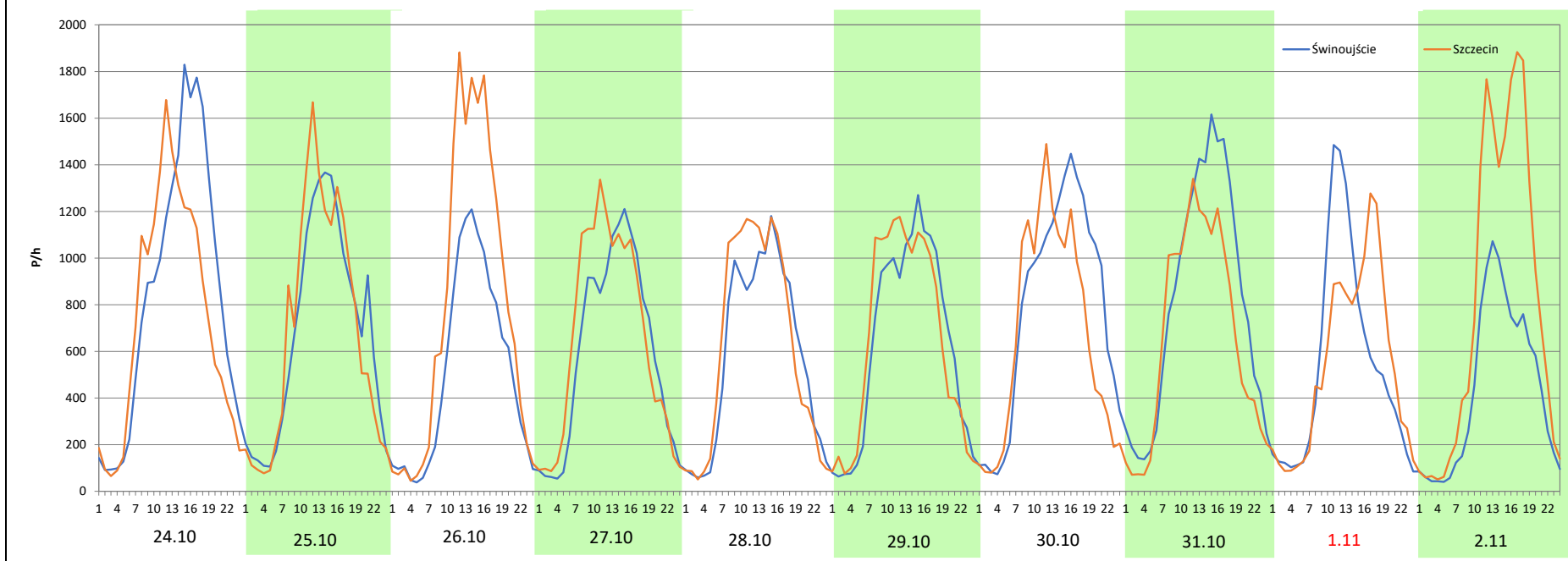
Miejscowość: Łozienica
Odcinek: Goleniów Zachód - Goleniów Północ
Typ stacji: 8+1
Miesiąc: Październik / Listopad

Rok: 2025
Numer drogi: S3
Oddział: Szczecin

R03_08-6_32006_2025

Data Dzień tygodnia	24.10 Piątek		25.10 Sobota		26.10 Niedziela		27.10 Poniedziałek		28.10 Wtorek		29.10 Środa		30.10 Czwartek	
Kierunek	Świnoujście	Szczecin	Świnoujście	Szczecin	Świnoujście	Szczecin	Świnoujście	Szczecin	Świnoujście	Szczecin	Świnoujście	Szczecin	Świnoujście	Szczecin
Dobowy ruch	20213	17858	16228	16517	12181	18701	14171	15677	14047	15020	15172	15487	18485	16152
Razem	38071		32745		30882		29848		29067		30659		34637	
Podział procentowy	53,09%	46,91%	49,56%	50,44%	39,44%	60,56%	47,48%	52,52%	48,33%	51,67%	49,49%	50,51%	53,37%	46,63%
Udział SDRR	109,27%		93,99%		88,64%		85,67%		83,43%		88,00%		99,42%	

Data Dzień tygodnia	31.10 Piątek		1.11 Sobota		2.11 Niedziela	
Kierunek	Świnoujście	Szczecin	Świnoujście	Szczecin	Świnoujście	Szczecin
Dobowy ruch	19415	16034	12786	12995	10372	19159
Razem	35449		25781		29531	
Podział procentowy	54,77%	45,23%	49,59%	50,41%	35,12%	64,88%
Udział SDRR	101,75%		74,00%		84,76%	



Analiza ruchu pojazdów ogółem w święta i dni okołoświąteczne, w podziale na kierunki ruchu
ŚWIĘTO NIEPODLEGŁOŚCI



Stacja nr 32006

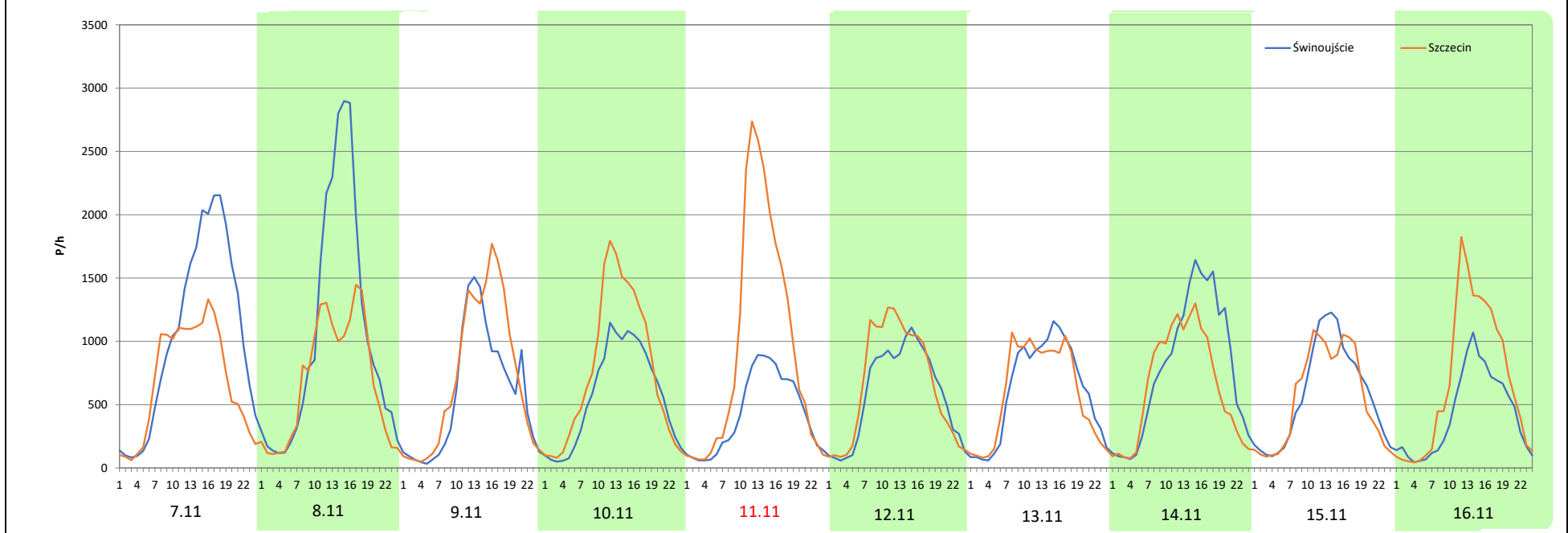
Miejscowość: Łozienica
Odcinek: Goleniów Zachód - Goleniów Północ
Typ stacji: 8+1
Miesiąc: Listopad

Rok: 2025
Numer drogi: S3
Oddział: Szczecin

R03_08-7_32006_2025

Data Dzień tygodnia	7.11 Piątek		8.11 Sobota		9.11 Niedziela		10.11 Poniedziałek		11.11 Wtorek		12.11 Środa		13.11 Czwartek	
Kierunek	Świnoujście	Szczecin	Świnoujście	Szczecin	Świnoujście	Szczecin	Świnoujście	Szczecin	Świnoujście	Szczecin	Świnoujście	Szczecin	Świnoujście	Szczecin
Dobowy ruch	25057	16600	25104	16452	13897	16857	13585	18353	10224	22625	13918	15733	14600	14220
Razem	41657		41556		30754		31938		32849		29651		28820	
Podział procentowy	60,15%	39,85%	60,41%	39,59%	45,19%	54,81%	42,54%	57,46%	31,12%	68,88%	46,94%	53,06%	50,66%	49,34%
Udział SDRR	119,57%		119,28%		88,27%		91,67%		94,29%		85,11%		82,72%	

Data Dzień tygodnia	14.11 Piątek		15.11 Sobota		16.11 Niedziela	
Kierunek	Świnoujście	Szczecin	Świnoujście	Szczecin	Świnoujście	Szczecin
Dobowy ruch	18898	15461	13842	13282	10050	16188
Razem	34359		27124		26238	
Podział procentowy	55,00%	45,00%	51,03%	48,97%	38,30%	61,70%
Udział SDRR	98,62%		77,85%		75,31%	



Analiza ruchu pojazdów ogółem w święta i dni okołoswiąteczne, w podziale na kierunki ruchu
BOŻE NARODZENIE Generalna Dyrekcja Dróg Krajowych i Autostrad

Stacja nr 32006

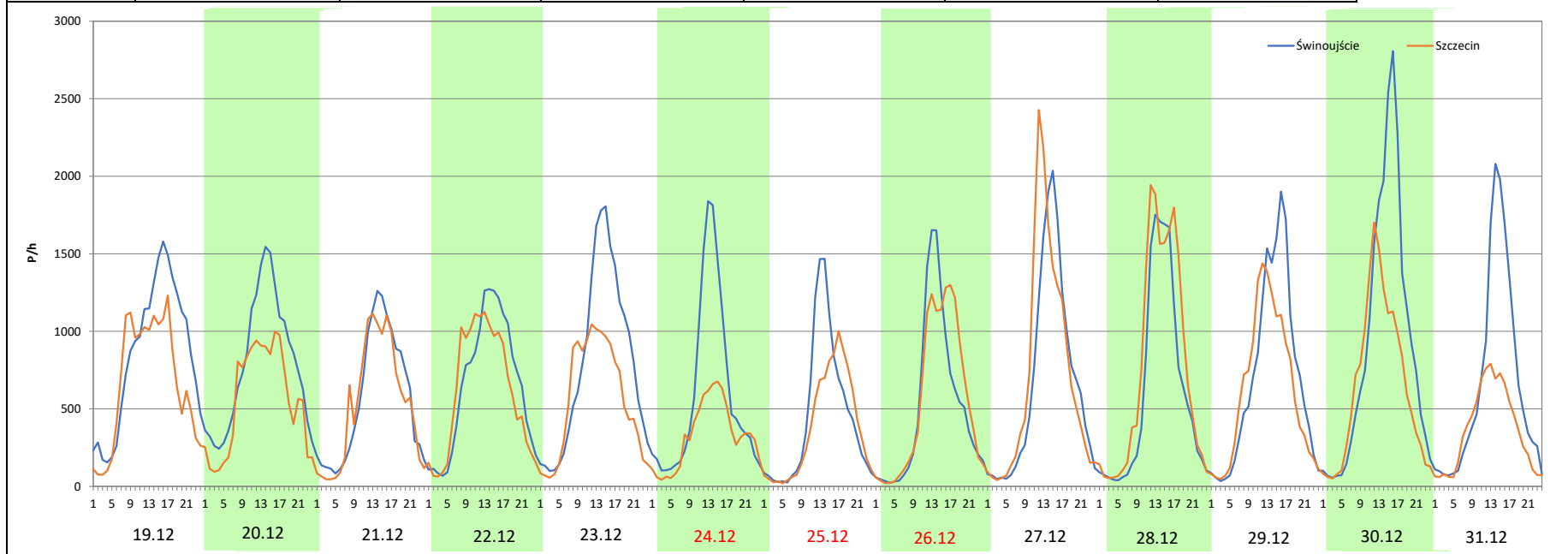
Miejscowość: Łozienica
 Odcinek: Goleniów Zachód - Goleniów Północ
 Typ stacji: 8+1
 Miesiąc: Grudzień

Rok: 2025
 Numer drogi: S3
 Oddział: Szczecin

R03_08-8_32006_2025

Data Dzień tygodnia	19.12 Piątek		20.12 Sobota		21.12 Niedziela		22.12 Poniedziałek		23.12 Wtorek		24.12 Środa		25.12 Czwartek	
Kierunek	Świnoujście	Szczecin	Świnoujście	Szczecin	Świnoujście	Szczecin	Świnoujście	Szczecin	Świnoujście	Szczecin	Świnoujście	Szczecin	Świnoujście	Szczecin
Dobowy ruch	20262	16012	18714	13310	13378	12555	15513	14632	19015	13415	14036	7884	10754	9046
Razem	36274		32024		25933		30145		32430		21920		19800	
Podział procentowy	55,86%	44,14%	58,44%	41,56%	51,59%	48,41%	51,46%	48,54%	58,63%	41,37%	64,03%	35,97%	54,31%	45,69%
Udział SDRR	104,12%		91,92%		74,43%		86,52%		93,08%		62,92%		56,83%	

Data Dzień tygodnia	26.12 Piątek		27.12 Sobota		28.12 Niedziela		29.12 Poniedziałek		30.12 Wtorek		31.12 Środa	
Kierunek	Świnoujście	Szczecin	Świnoujście	Szczecin	Świnoujście	Szczecin	Świnoujście	Szczecin	Świnoujście	Szczecin	Świnoujście	Szczecin
Dobowy ruch	12229	13062	15807	17000	14403	18145	16577	14677	21860	15522	15441	8626
Razem	25291		32807		32548		31254		37382		24067	
Podział procentowy	48,35%	51,65%	48,18%	51,82%	44,25%	55,75%	53,04%	46,96%	58,48%	41,52%	64,16%	35,84%
Udział SDRR	72,59%		94,16%		93,42%		89,71%		107,30%		69,08%	



Analiza ruchu pojazdów ogółem w święta i dni okołoświąteczne, w podziale na kierunki ruchu
ZIELONE ŚWIĄTKI



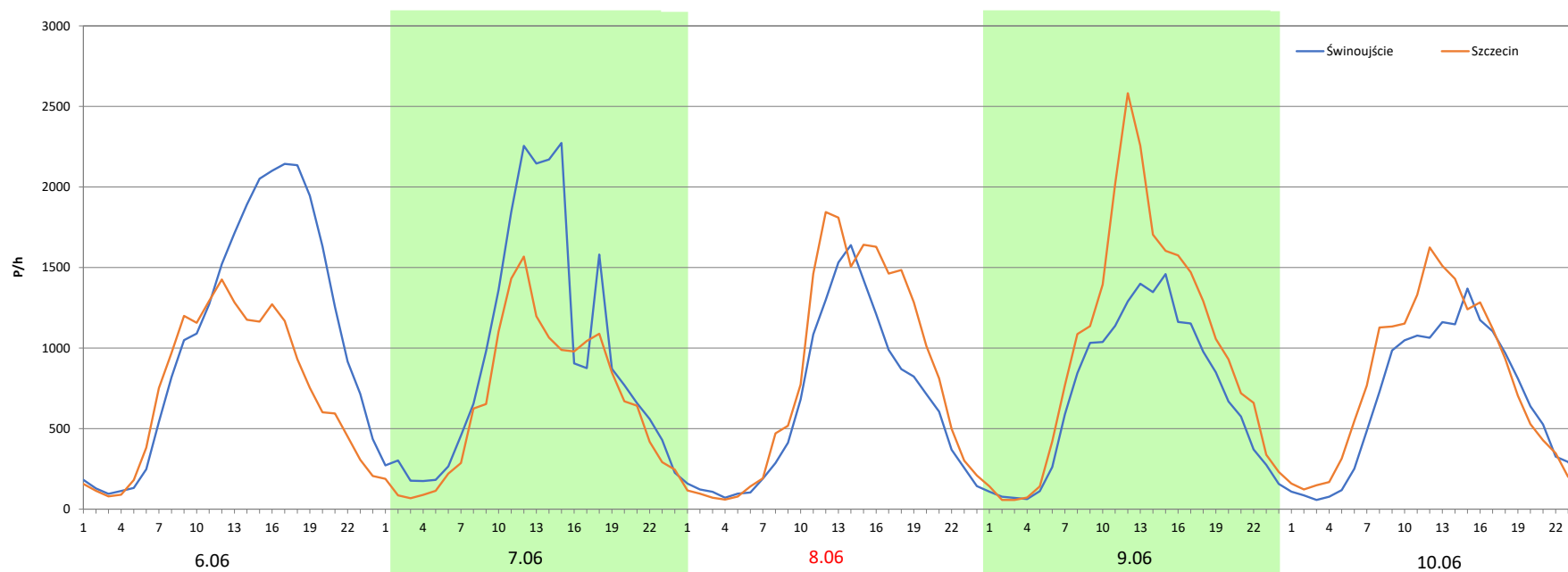
Stacja nr 32006

Miejscowość: Łozienica
Odcinek: Goleniów Zachód - Goleniów Półoś
Typ stacji: 8+1
Miesiąc: Maj

Rok: 2025
Numer drogi: S3
Oddział: Szczecin

R03_08-9_32006_2025

Data Dzień tygodnia	6.06 Piątek		7.06 Sobota		8.06 Niedziela		9.06 Poniedziałek		10.06 Wtorek	
	Świnoujście	Szczecin	Świnoujście	Szczecin	Świnoujście	Szczecin	Świnoujście	Szczecin	Świnoujście	Szczecin
Dobowy ruch	26123	17707	22387	15906	15180	19467	17015	23713	15769	18509
Razem	43830		38293		34647		40728		34278	
Podział procentowy	59,60%	40,40%	58,46%	41,54%	43,81%	56,19%	41,78%	58,22%	46,00%	54,00%
Udział SDRR	125,80%		109,91%		99,45%		116,90%		98,39%	



Analiza ruchu pojazdów ogółem w święta i dni okołoswiąteczne, w podziale na kierunki ruchu
DZIEŃ ZJEDNOCZENIA NIEMIEC



Stacja nr 32006

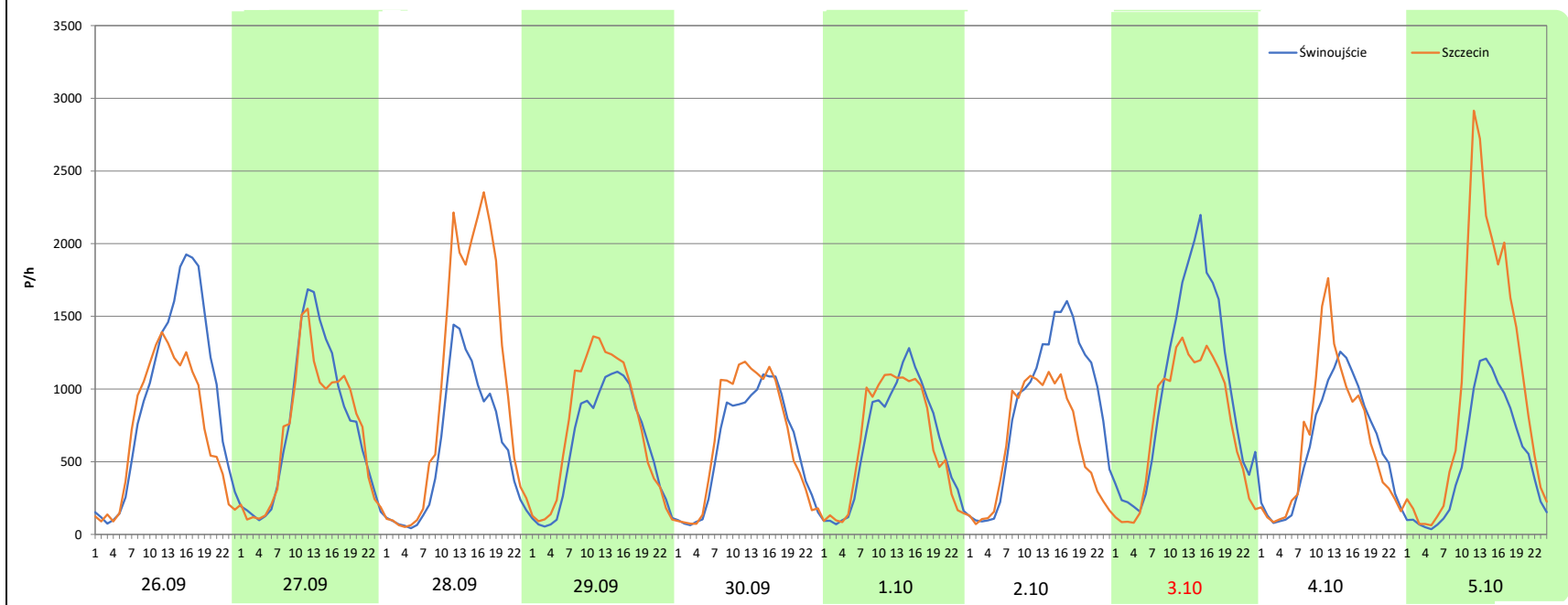
Miejscowość: Łozienica
Odcinek: Goleniów Zachód - Goleniów Północ
Typ stacji: 8+1
Miesiąc: Wrzesień / Październik


Rok: 2025
Numer drogi: S3
Oddział: Szczecin

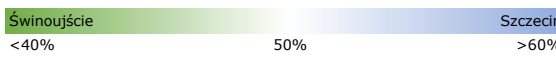

R03_08-10_32006_2025

Data Dzień tygodnia	26.09 Piątek		27.09 Sobota		28.09 Niedziela		29.09 Poniedziałek		30.09 Wtorek		1.10 Środa		2.10 Czwartek	
Kierunek	Świnoujście	Szczecin	Świnoujście	Szczecin	Świnoujście	Szczecin	Świnoujście	Szczecin	Świnoujście	Szczecin	Świnoujście	Szczecin	Świnoujście	Szczecin
Dobowy ruch	22424	17242	17534	16628	13967	24246	14442	17239	14494	15733	15151	15065	20936	14965
Razem	39666		34162		38213		31681		30227		30216		35901	
Podział procentowy	56,53%	43,47%	51,33%	48,67%	36,55%	63,45%	45,59%	54,41%	47,95%	52,05%	50,14%	49,86%	58,32%	41,68%
Udział SDRR	113,85%		98,05%		109,68%		90,93%		86,76%		86,73%		103,05%	

Data Dzień tygodnia	3.10 Piątek		4.10 Sobota		5.10 Niedziela	
Kierunek	Świnoujście	Szczecin	Świnoujście	Szczecin	Świnoujście	Szczecin
Dobowy ruch	24016	17917	14520	15394	12300	24790
Razem	41933		29914		37090	
Podział procentowy	57,27%	42,73%	48,54%	51,46%	33,16%	66,84%
Udział SDRR	120,36%		85,86%		106,46%	



Nierównomierność kierunkowa dla każdego dnia w roku, dla pojazdów ogółem												
											 Generalna Dyrekcja Dróg Krajowych i Autostrad	
						Stacja nr 32006						
Miejscowość:		Łozienica				Rok:		2025				
Odcinek:		Goleniów Zachód - Goleniów Północ				Numer drogi:		S3				
Typ stacji:		8+1				Oddział:		Szczecin				
R03_11_32006_2025												
32006	Proporcja ruchu dziennego do średniego dobowego ruchu rocznego [%]											
	1	2	3	4	5	6	7	8	9	10	11	12
1	72,3	47,4	48,9	50,8	36,3	64,6	44,9	44,7	49,9	49,9	50,4	54,2
2	60,9	59,1	62,1	50,4	47,8	52,0	48,8	44,8	51,6	41,7	64,9	51,9
3	52,0	51,5	53,8	48,0	62,1	50,6	49,7	55,2	49,6	42,7	54,9	51,4
4	54,2	51,2	51,5	44,7	67,9	50,4	44,8	49,0	48,2	51,5	51,1	49,7
5	67,1	50,6	50,7	48,6	56,7	48,5	47,3	49,8	45,1	66,8	51,3	45,9
6	65,5	48,7	48,1	60,8	51,9	40,4	61,5	48,8	49,2	54,2	48,7	50,2
7	53,9	45,9	41,1	52,6	49,6	41,5	50,6	45,6	60,6	51,2	39,8	59,0
8	51,8	48,5	47,1	50,9	47,5	56,2	50,7	45,8	52,2	51,3	39,6	53,7
9	50,8	60,6	63,4	50,9	45,8	58,2	50,1	48,5	51,9	50,0	54,8	51,4
10	46,9	52,7	55,3	48,8	48,6	54,0	48,3	54,4	53,1	44,4	57,5	50,9
11	49,3	51,4	51,5	44,3	60,4	49,0	47,6	49,1	50,4	47,4	68,9	49,7
12	60,6	50,6	51,0	45,1	52,0	46,1	45,6	48,8	44,5	58,8	53,1	46,3
13	53,9	48,7	48,0	55,8	50,4	40,5	55,2	47,0	51,5	52,0	49,3	49,6
14	51,6	43,3	43,9	50,5	50,7	44,4	47,4	43,9	64,1	51,6	45,0	57,4
15	51,4	49,1	48,1	49,2	48,7	59,4	48,4	52,0	53,5	51,3	49,0	52,8
16	49,9	63,3	61,4	47,4	46,2	53,0	48,8	52,5	52,6	49,7	61,7	50,9
17	44,9	53,2	53,1	41,7	49,1	49,6	46,7	57,2	52,2	45,4	53,7	50,3
18	46,3	51,3	51,3	37,4	61,0	38,5	42,1	51,6	48,3	48,7	52,1	49,2
19	59,1	51,1	50,4	37,8	51,0	33,0	45,9	51,4	40,4	60,0	51,2	44,1
20	52,3	49,3	47,6	52,8	49,7	43,9	57,4	53,2	47,6	51,8	49,1	41,6
21	51,3	45,5	42,3	68,4	50,0	52,9	51,1	52,2	64,8	50,8	44,8	48,4
22	50,8	48,5	47,8	57,5	49,2	63,3	52,6	51,9	55,5	50,8	49,7	48,5
23	49,1	61,0	63,3	52,2	44,2	56,2	51,7	51,7	50,6	50,3	62,5	41,4
24	45,5	52,9	53,7	50,4	46,7	52,2	48,3	61,1	50,8	46,9	53,4	36,0
25	48,2	51,5	51,2	48,0	59,2	51,9	46,2	50,7	48,8	50,4	51,2	45,7
26	60,4	51,2	50,9	50,4	51,3	49,1	44,6	50,9	43,5	60,6	50,9	51,6
27	53,2	48,9	48,3	60,2	50,4	43,2	55,1	51,8	48,7	52,5	49,0	51,8
28	51,5	45,3	43,5	51,2	43,0	43,4	46,9	52,4	63,4	51,7	46,2	55,7
29	50,8		49,3	47,7	40,6	57,7	49,7	49,6	54,4	50,5	49,0	47,0
30	49,0		64,5	35,2	44,8	49,6	50,9	51,0	52,0	46,6	62,6	41,5
31	45,3		54,5		51,1		50,7	59,9		45,2		35,8

Legenda	 Świnoujście <40% 50% Szczecin >60%	$*WNK = \frac{N_{poj./24h \text{ (kierunek P)}}}{N_{poj./24h \text{ (kierunek P+L)}}$
	 niedziele i święta	

Dobowe wahania ruchu pojazdów ogółem w podziale na kierunki



Generalna Dyrekcja
Dróg Krajowych i Autostrad

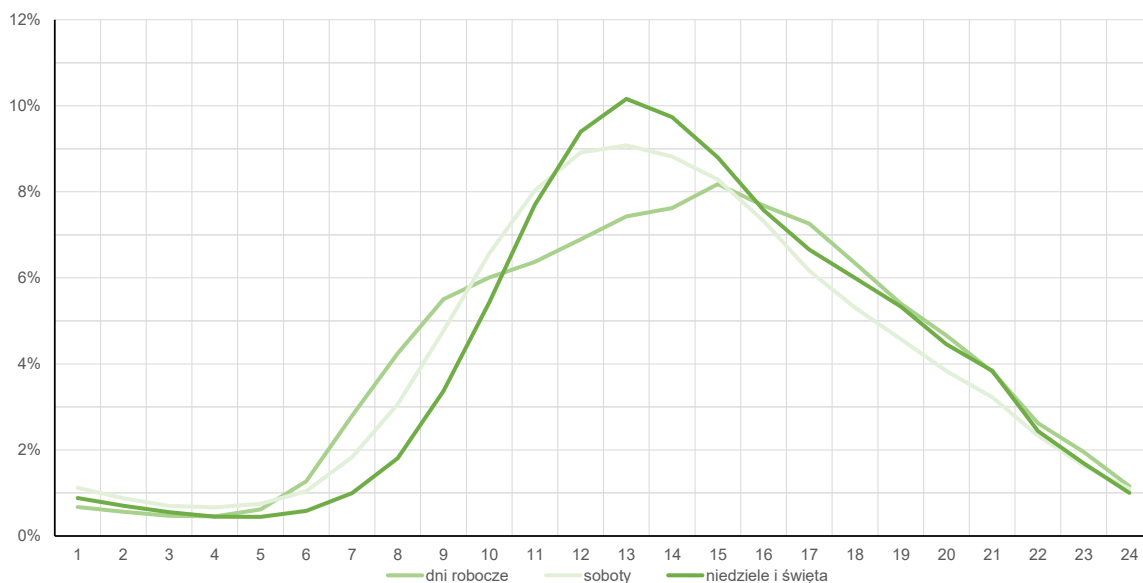
Stacja nr 32006

Miejscowość: Łozienica Rok: 2025
 Odcinek: Goleniów Zachód - Goleniów Północ Numer drogi: S3
 Typ stacji: 8+1 Oddział: Szczecin

Średni dobowy rozkład natężenia ruchu

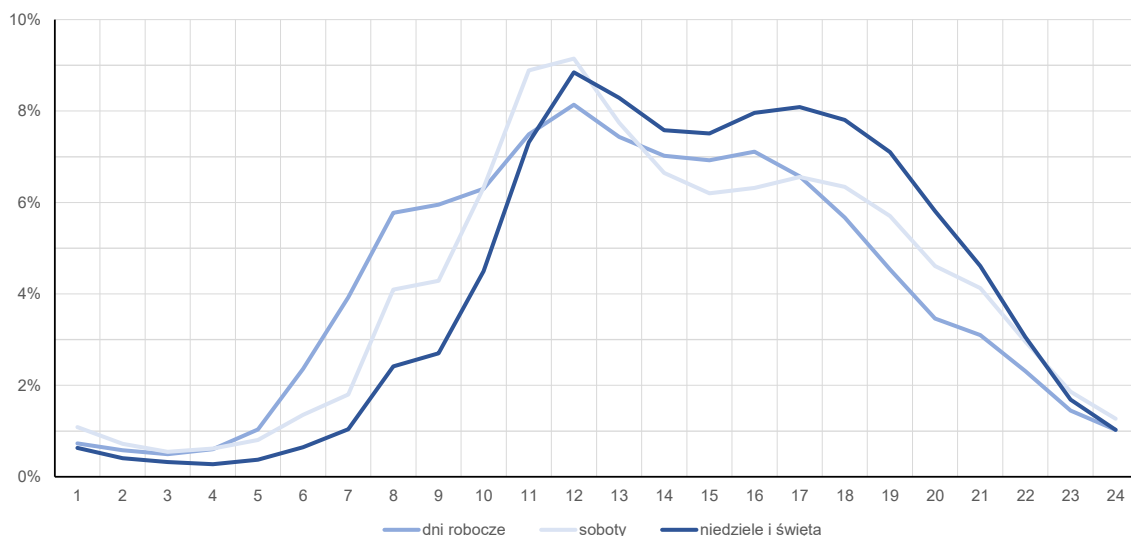
R03_12-1_32006_2025

Kierunek: Świnoujście



R03_12-2_32006_2025

Kierunek: Szczecin



Struktura rodzajowa ruchu wg pomiarów automatycznych

Stacja nr 32006

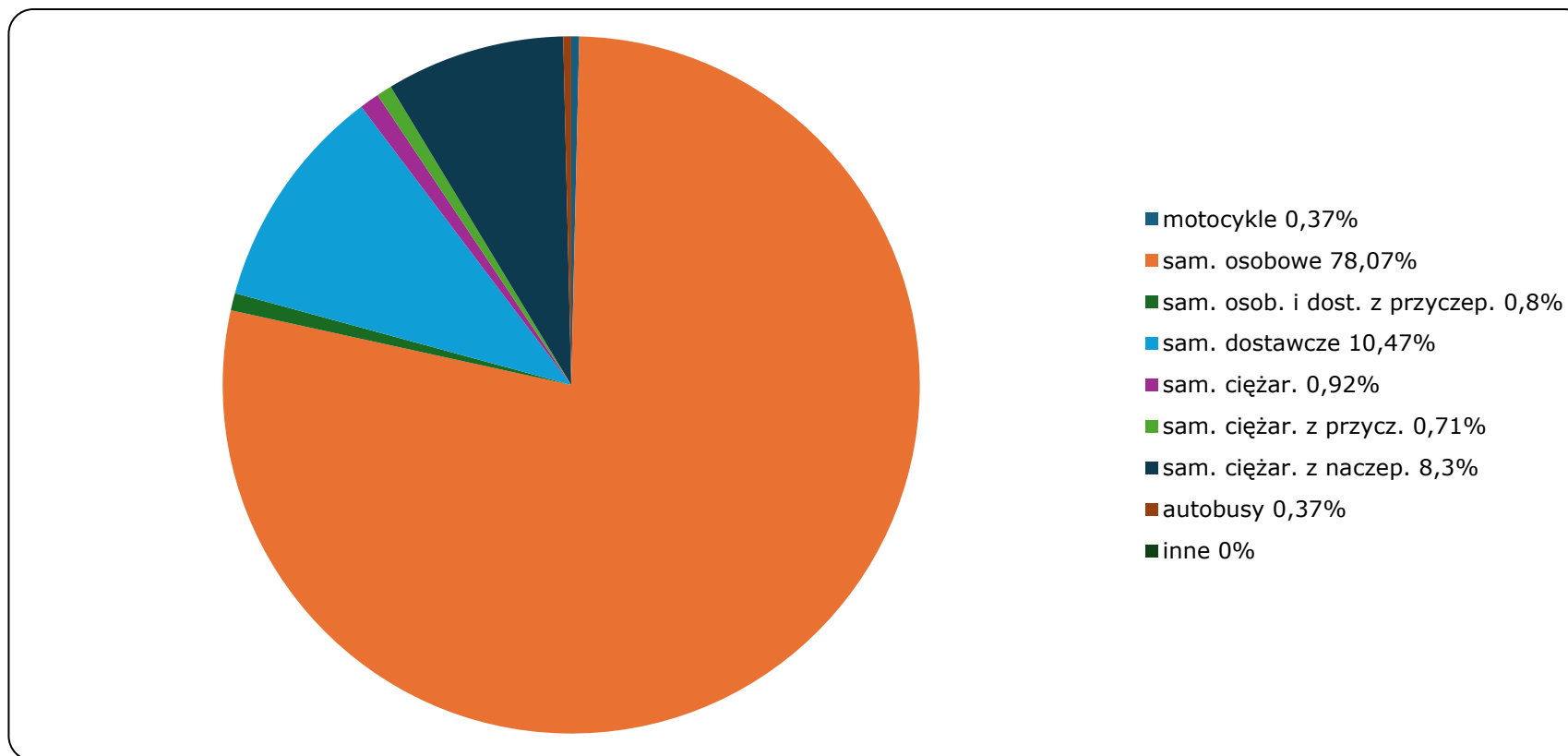


Generalna Dyrekcja
Dróg Krajowych i Autostrad

Miejscowość: Łozienica
Odcinek: Goleniów Zachód - Goleniów Północ
Typ stacji: 8+1
Za okres od 01.01.2025 do 31.12.2025 (8+1)

Rok: 2025
Numer drogi: S3
Oddział: Szczecin
R04_03_32006_2025

Rodzajowa struktura ruchu wg pomiarów automatycznych w 2025 roku



Rozkłady prędkości pojazdów samochodowych



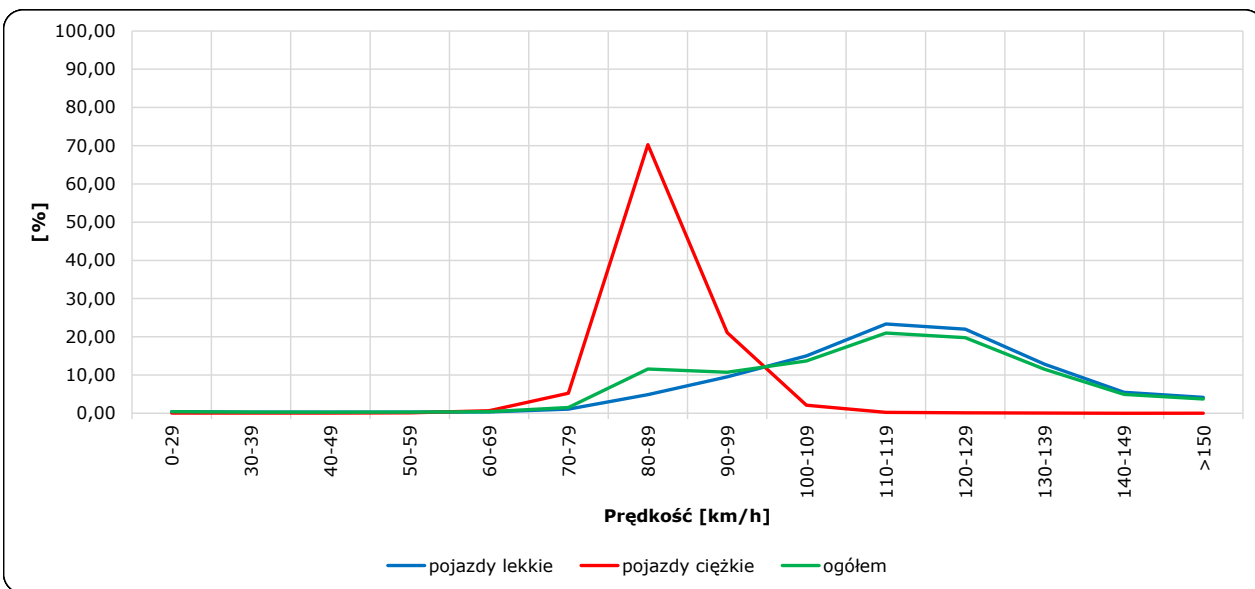
Stacja nr 32006

Miejscowość: Łozienica
 Odcinek: Goleniów Zachód - Goleniów Północ
 Typ stacji: 8+1

Rok: 2025
 Numer drogi: S3
 Oddział: Szczecin

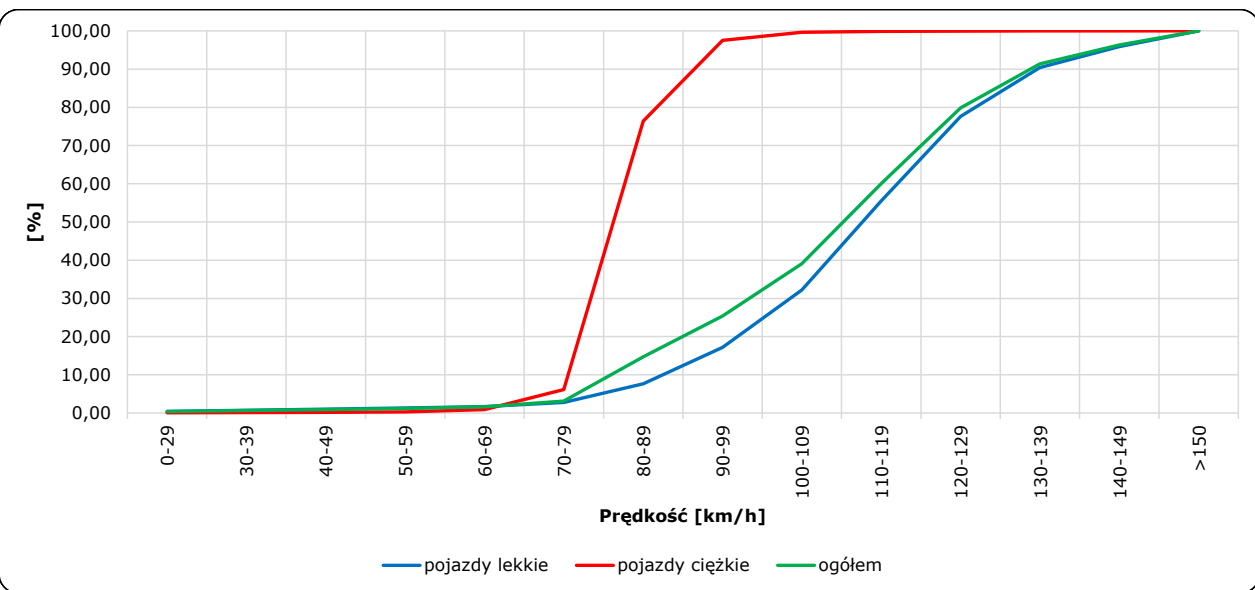
R06_02-1_32006_2025

Rozkład prędkości



R06_02-2_32006_2025

Dystrybuanta prędkości



Zestawienie 200 godzin o największym natężeniu ruchu w roku Stacja nr 32006

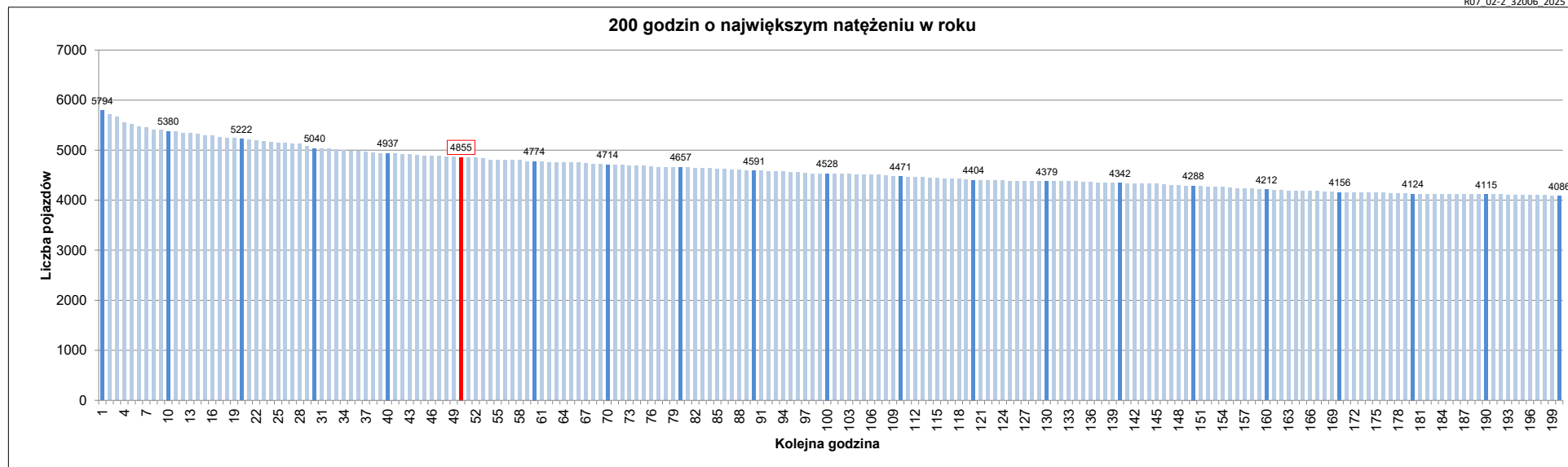


Miejscowość: Łozienica
 Odcinek: Goleniów Zachód - Goleniów Północ
 Typ stacji: 8+1
 Rok: 2025
 Numer drogi: S3
 Oddział: Szczecin

R07_02-1_32006_2025

Udział ruchu w godzinach o największym natężeniu w roku w odniesieniu do SDRR w 2025 roku [%]																					
SDRR	1	10	20	30	40	50	60	70	80	90	100	110	120	130	140	150	160	170	180	190	200
34840	5794	5380	5040	4937	4937	4855	4774	4714	4657	4591	4528	4471	4404	4379	4342	4288	4212	4156	4124	4115	4086
Udział proc.	17%	15%	14%	14%	14%	14%	14%	14%	13%	13%	13%	13%	13%	13%	12%	12%	12%	12%	12%	12%	12%
Data	16.08.25	20.07.25	06.07.25	27.07.25	08.08.25	31.08.25	17.08.25	29.06.25	22.08.25	21.07.25	02.08.25	17.08.25	21.06.25	20.09.25	14.08.25	09.08.25	04.08.25	13.07.25	14.06.25	31.08.25	31.08.25
Nr dnia	6	7	7	7	5	7	7	7	5	1	6	7	6	6	4	6	1	7	6	7	7
Godzina	11	12	12	14	13	12	12	12	12	16	13	13	13	12	19	16	16	15	13	15	16

R07_02-2_32006_2025



Oznaczenia:
 - Wartości natężeni kolejnych 200 godzin
 - Wartości co dziesiątej wartości z posród 200 godzin
 - Wartości 50-tej godziny

SDRR: 34840 poj./dobę