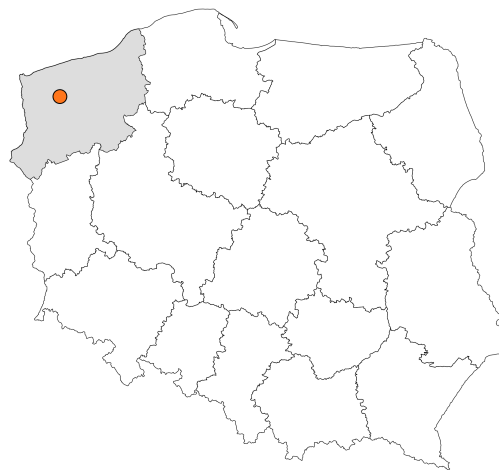


Zakres czasowy: **2025**

---

# Raport dla stacji **32001**

Numer **32001**  
Typ **8+1**  
Oddział **Szczecin**  
Miejscowość **Warnkowo**



## SPIS TREŚCI

<b>R00 Zbiorcze i podsumowujące .....</b>	<b>1</b>
R00_01      Karta charakterystyki stacji ciągłych pomiarów ruchu .....	1
<b>R02 Rozwój ruchu w latach .....</b>	<b>2</b>
R02_03      Rozwój ruchu pojazdów ogółem dla poszczególnych stacji .....	2
R02_03C     Rozwój ruchu pojazdów ciężkich dla poszczególnych stacji .....	3
<b>R03 Wahania ruchu i ruch w poszczególne dni tygodnia .....</b>	<b>4</b>
R03_01      Średni dobowy ruchu pojazdów ogółem w poszczególnych miesiącach i dniach tygodnia wraz ze wskaźnikami charakteryzującymi sezonowe (miesięczne) i tygodniowe wahania ruchu w odniesieniu do SDRR .....	4
R03_02      Sezonowe i tygodniowe wahania ruchu pojazdów ogółem dla danej stacji .....	5
R03_03      Dobowe wahania ruchu dla wybranych dni tygodnia dla pojazdów ogółem wraz z dystrybuantą .....	6
R03_04      Uśrednione dobowe rozkłady ruchu dla wybranych dni tygodnia, dla pojazdów lekkich i ciężkich .....	7
R03_07      Analiza ruchu pojazdów ogółem w poszczególnych dniach tygodnia dla każdego miesiąca, w podziale na kierunki ruchu .....	8
R03_08      Analiza ruchu w święta i dni okolicy świąteczne .....	20
R03_10      Proporcja dobowego natężenia ruchu do SDRR, dla każdego dnia w roku, dla pojazdów ogółem .....	30
R03_11      Nierównomierność kierunkowa dla każdego dnia w roku, dla pojazdów ogółem .....	31
R03_12      Dobowe wahania ruchu w podziale na kierunki oraz na pojazdy ogółem .....	32
<b>R04 Struktura rodzajowa ruchu .....</b>	<b>33</b>
R04_03      Wykres rodzajowej struktury ruchu wg pomiarów ręcznych lub automatycznych .....	33
<b>R06 Rozkład prędkości pojazdów .....</b>	<b>34</b>
R06_02      Rozkład prędkości pojazdów – wykres i dystrybuanta .....	34
<b>R07 Godziny o największym natężeniu i charakter ruchu .....</b>	<b>35</b>
R07_02      Zestawienie 200 godzin o największym natężeniu ruchu w roku, dla obu kierunków łącznie .....	35

Karta charakterystyki stacji ciągłych pomiarów ruchu

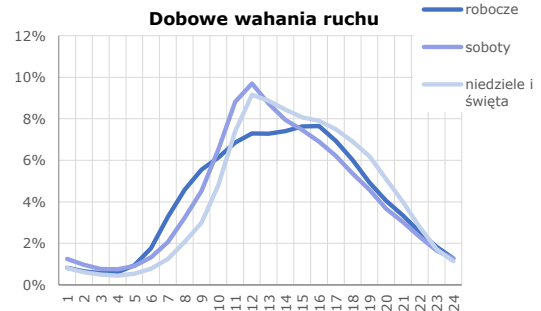
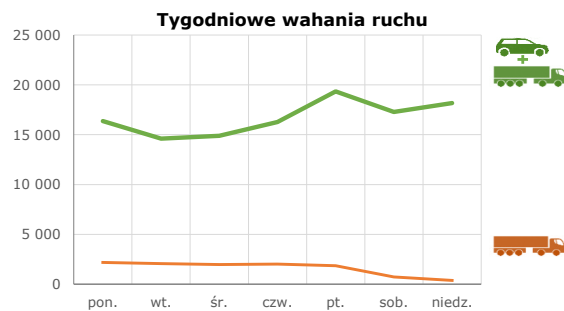
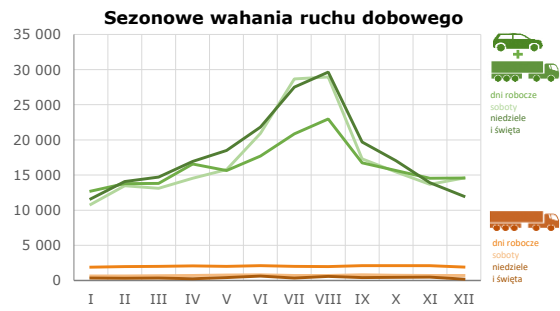
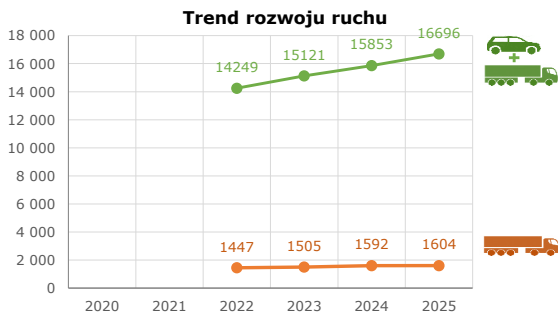
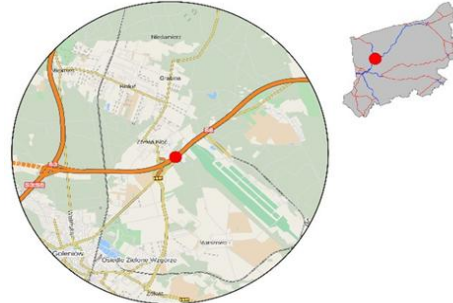
Stacja nr 32001



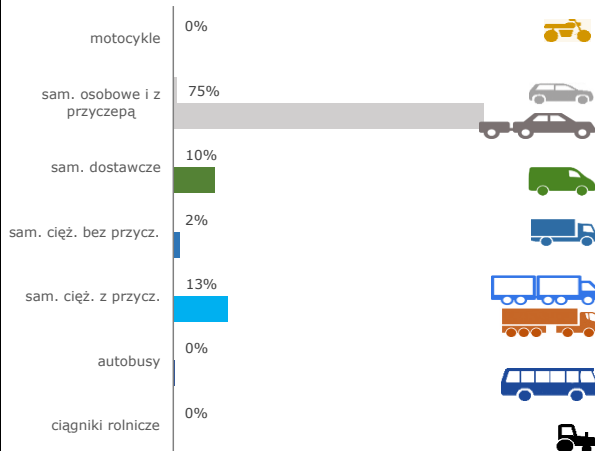
Generalna Dyrekcja Dróg Krajowych i Autostrad

**Nr stacji:** 32001  
**Typ stacji:** 8+1  
**Lokalizacja:** Warnkowo  
**Numer drogi:** S6  
**Pikietaż:** 22,400

**Stacja działa od:** 01.11.2021  
**Charakter ruchu:** T-R  
**Liczba dni w archiwizacji:** 365  
**Procent doszacowanych godzin:** 0,07%

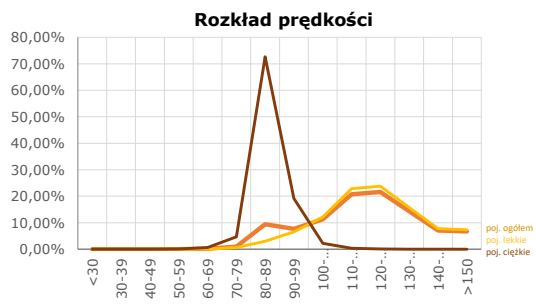


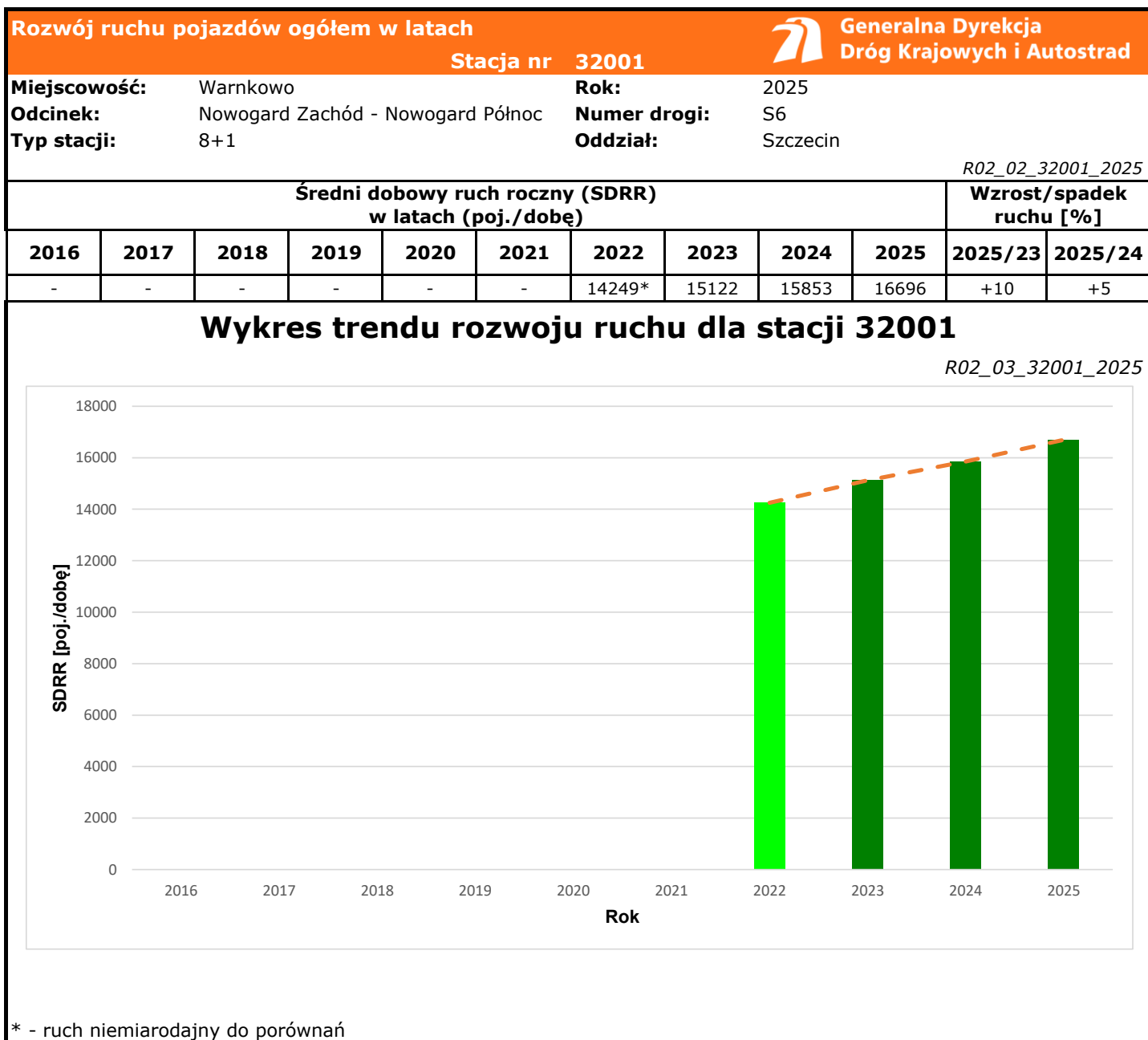
### Struktura rodzajowa ruchu

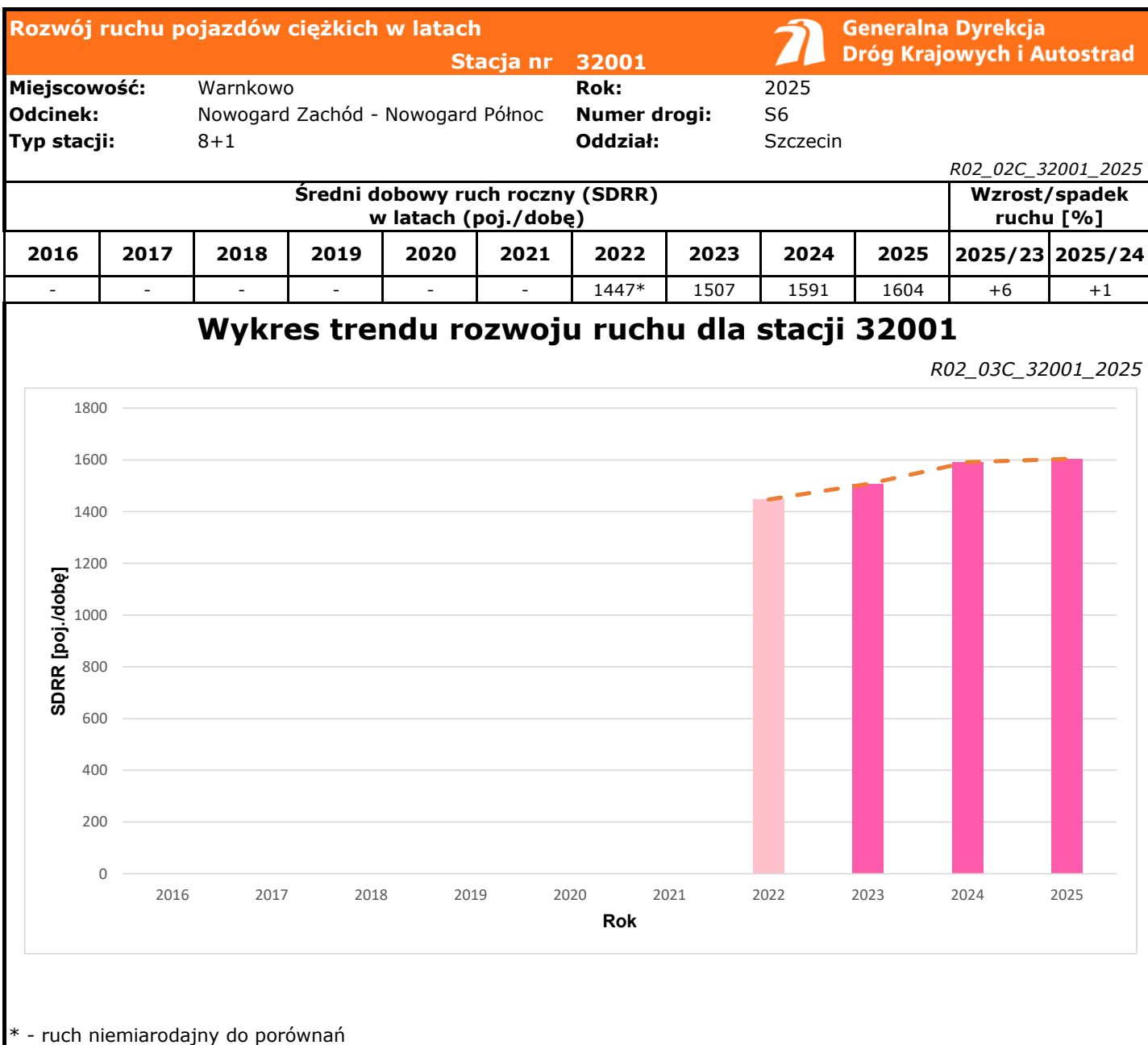


### Godzina 50-ta

Natężenie: 2479  
 Udział proc.: 15%  
 Dzień: 04.05.2025 (niedziela)  
 Godzina: 11







Średni dobowy ruch dla poszczególnych dni tygodnia w poszczególnych miesiącach roku														
Stacja nr 32001												R03_01_32001_2025		
Miejscowość:		Warnkowo					Rok:		2025					
Odcinek:		Nowogard Zachód - Nowogard Północ					Numer drogi:		S6					
Typ stacji:		8+1					Oddział:		Szczecin					
Ruch ogółem														
Dni tygodnia:		Styczeń	Luty	Marzec	Kwiecień	Maj	Czerwiec	Lipiec	Sierpień	Wrzesień	Październik	Listopad	Grudzień	Cały rok
1. Poniedziałki	a	12129	13402	13355	14642	15793	18689	22883	25072	16656	15041	14381	14278	16360
	b	0,987	0,973	0,965	0,896	0,983	0,996	0,998	1,012	0,967	0,951	1,004	1,005	0,980
	c	0,741	0,819	0,816	0,895	0,965	1,142	1,399	1,533	1,018	0,919	0,879	0,873	1,000
2. Wtorki	a	11800	12407	12374	15592	13904	15533	17944	19568	14724	13876	12851	14702	14606
	b	0,960	0,901	0,894	0,954	0,865	0,828	0,783	0,790	0,855	0,878	0,897	1,035	0,875
	c	0,808	0,849	0,847	1,068	0,952	1,063	1,229	1,340	1,008	0,950	0,880	1,007	1,000
3. Środy	a	11453	12556	12451	16480	15053	16926	18278	20333	15181	14176	13329	12528	14895
	b	0,932	0,912	0,900	1,008	0,936	0,902	0,797	0,820	0,881	0,896	0,930	0,882	0,892
	c	0,769	0,843	0,836	1,106	1,011	1,136	1,227	1,365	1,019	0,952	0,895	0,841	1,000
4. Czwartki	a	13411	13652	13806	16616	16280	16827	20376	23402	16479	16145	14139	14124	16271
	b	1,092	0,992	0,998	1,017	1,013	0,897	0,889	0,944	0,956	1,021	0,987	0,994	0,975
	c	0,824	0,839	0,849	1,021	1,001	1,034	1,252	1,438	1,013	0,992	0,869	0,868	1,000
5. Piątki	a	14769	16805	17054	19597	17227	20594	24796	26508	20572	18992	17980	17253	19345
	b	1,202	1,221	1,232	1,199	1,072	1,098	1,082	1,070	1,194	1,201	1,255	1,215	1,159
	c	0,763	0,869	0,882	1,013	0,891	1,065	1,282	1,370	1,063	0,982	0,929	0,892	1,000
6. Soboty	a	10827	13480	13118	14550	15768	20932	28668	28953	17304	15432	13676	14560	17273
	b	0,881	0,979	0,948	0,890	0,981	1,116	1,251	1,168	1,004	0,976	0,955	1,025	1,035
	c	0,627	0,780	0,759	0,842	0,913	1,212	1,660	1,676	1,002	0,893	0,792	0,843	1,000
7. Niedziele	a	11823	14073	14702	15852	18355	22441	27501	28875	19702	17026	14027	13786	18181
	b	0,962	1,022	1,063	0,970	1,142	1,196	1,200	1,165	1,143	1,077	0,979	0,971	1,089
	c	0,650	0,774	0,809	0,872	1,010	1,234	1,513	1,588	1,084	0,936	0,772	0,758	1,000
8. Dni robocze	a	12712	13764	13808	16586	15651	17713	20856	22977	16722	15646	14535	14577	16296
	b	1,035	1,000	0,998	1,015	0,974	0,944	0,910	0,927	0,971	0,989	1,015	1,026	0,976
	c	0,780	0,845	0,847	1,018	0,960	1,087	1,280	1,410	1,026	0,960	0,892	0,895	1,000
9. Święta	a	11514	-	-	17471	18561	21234	-	30414	-	-	13871	11072	17733
	b	0,937	-	-	1,069	1,155	1,132	-	1,227	-	-	0,968	0,780	1,062
	c	0,649	-	-	0,985	1,047	1,197	-	1,715	-	-	0,782	0,624	1,000
10. Niedziele i święta	a	11617	14073	14702	16931	18492	21838	27501	29645	19702	17026	13922	11976	18119
	b	0,946	1,022	1,063	1,036	1,150	1,164	1,200	1,196	1,143	1,077	0,972	0,843	1,085
	c	0,641	0,777	0,811	0,934	1,021	1,205	1,518	1,636	1,087	0,940	0,768	0,661	1,000
11. Wszystkie dni	a	12286	13768	13837	16344	16074	18763	22921	24783	17230	15813	14326	14203	16696
	b	1,000	1,000	1,000	1,000	1,000	1,000	1,000	1,000	1,000	1,000	1,000	1,000	1,000
	c	0,736	0,825	0,829	0,979	0,963	1,124	1,373	1,484	1,032	0,947	0,858	0,851	1,000

Legenda:

a = średni dobowy ruch danego dnia (dni) tygodnia

b =  $\frac{\text{średni dobowy ruch danego dnia (dni) tygodnia w miesiącu}}{\text{średni dobowy ruch we wszystkie dni miesiąca}}$

c =  $\frac{\text{średni dobowy ruch danego dnia (dni) tygodnia w miesiącu}}{\text{średni dobowy ruch danego dnia (dni) tygodnia w roku}}$

**Sezonowe i tygodniowe wahania ruchu dobowego pojazdów ogółem w latach**



Generalna Dyrekcja  
Dróg Krajowych i Autostrad

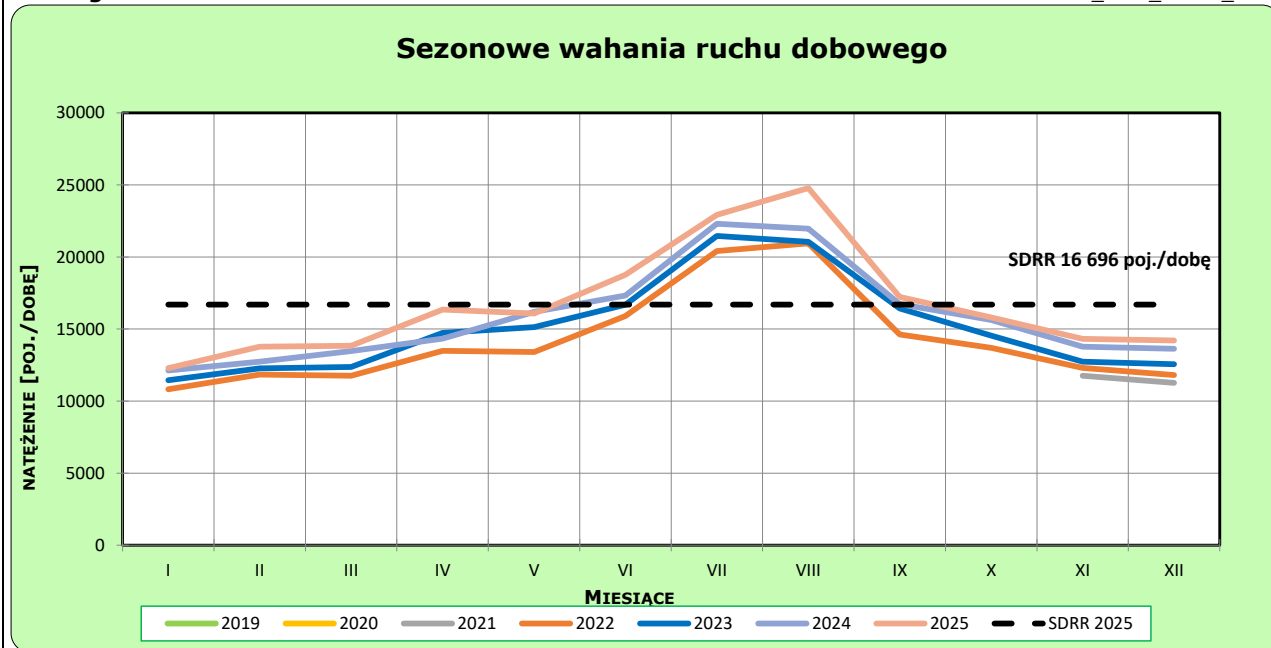
Stacja nr 32001

Miejscowość: Warnkowo  
Odcinek: Nowogard Zachód - Nowogard Północ  
Typ stacji: 8+1

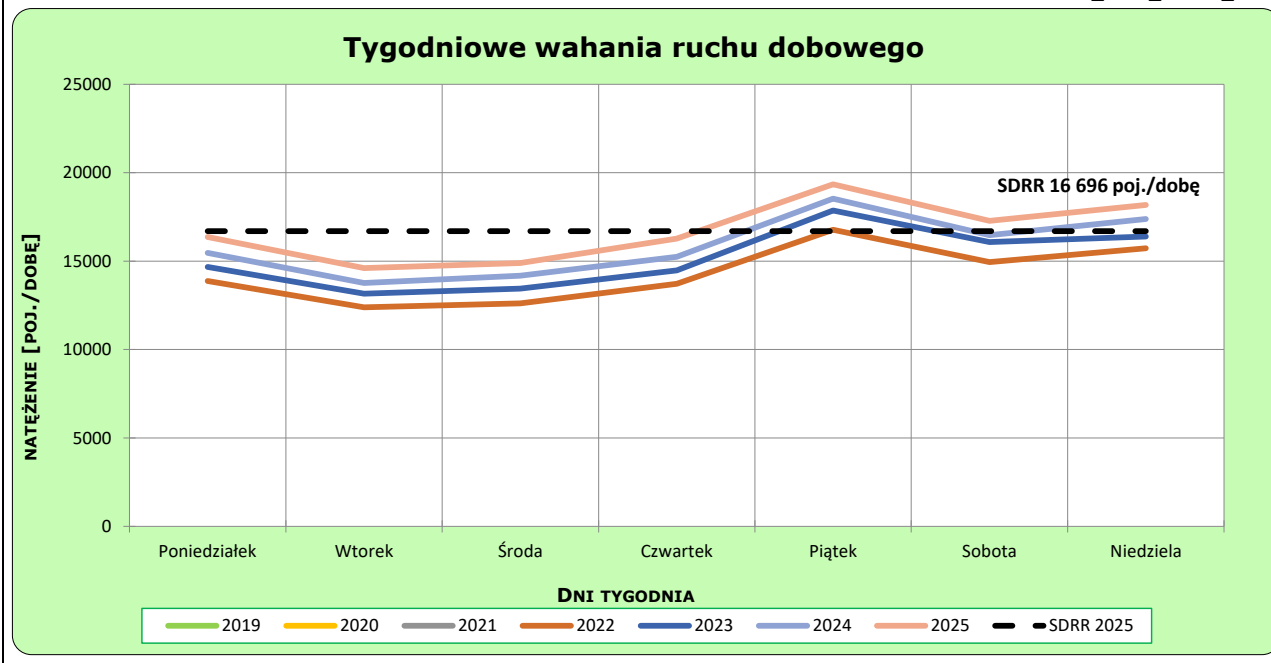
Rok: 2025  
Numer drogi: S6  
Oddział: Szczecin

**Ruch ogółem**

R03\_02-1\_32001\_2025



R03\_02-2\_32001\_2025



**Dobowe wahania ruchu pojazdów ogółem**



Generalna Dyrekcja  
Dróg Krajowych i Autostrad

Stacja nr 32001

Miejscowość: Warnkowo

Rok: 2025

Odcinek: Nowogard Zachód - Nowogard Półno

Numer drogi: S6

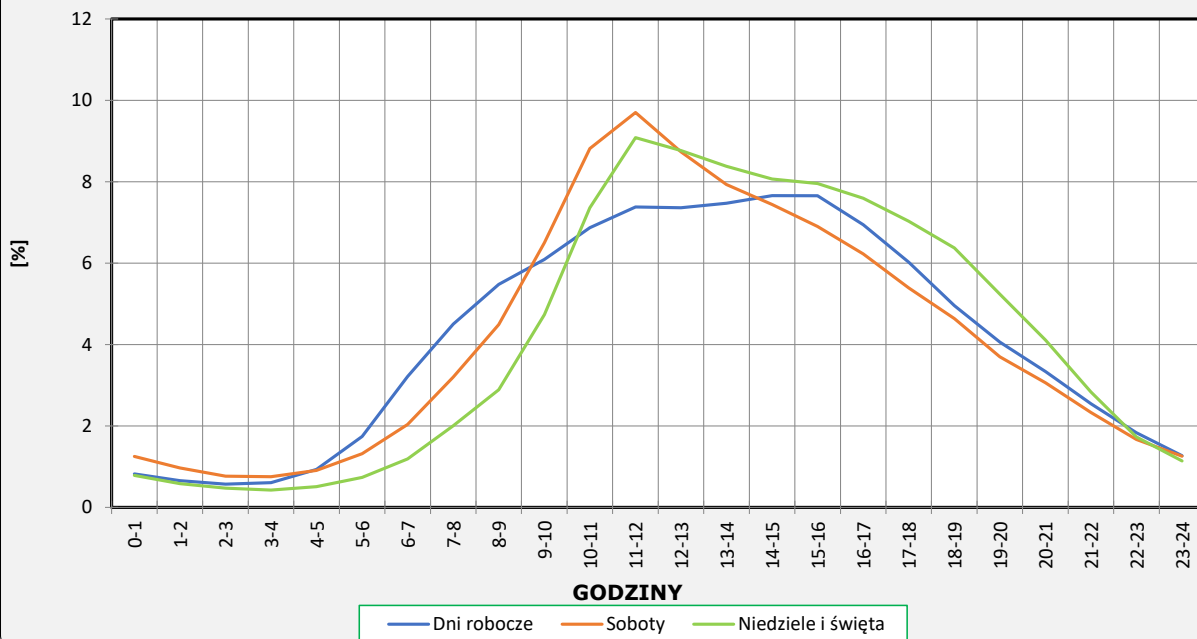
Typ stacji: 8+1

Oddział: Szczecin

**Ruch ogółem**

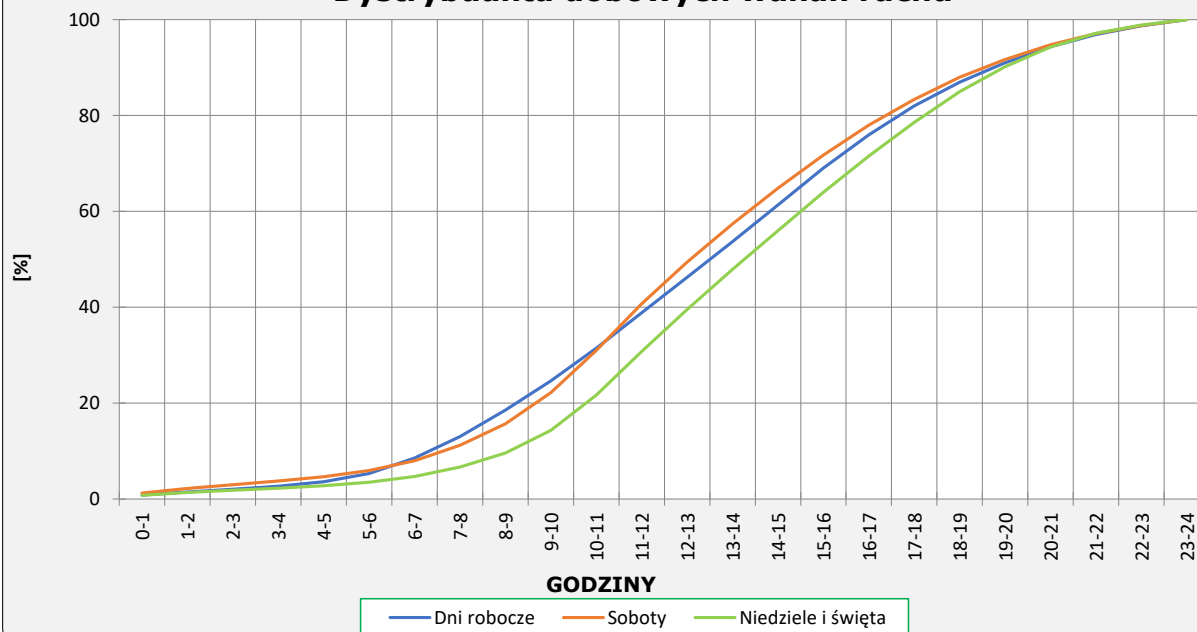
R03\_03-1\_32001\_2025

**Dobowe wahania ruchu**



R03\_03-2\_32001\_2025

**Dystrybuanta dobowych wahań ruchu**



**Uśrednione dobowe rozkłady ruchu dla wybranych dni tygodnia, dla pojazdów lekkich i ciężkich**



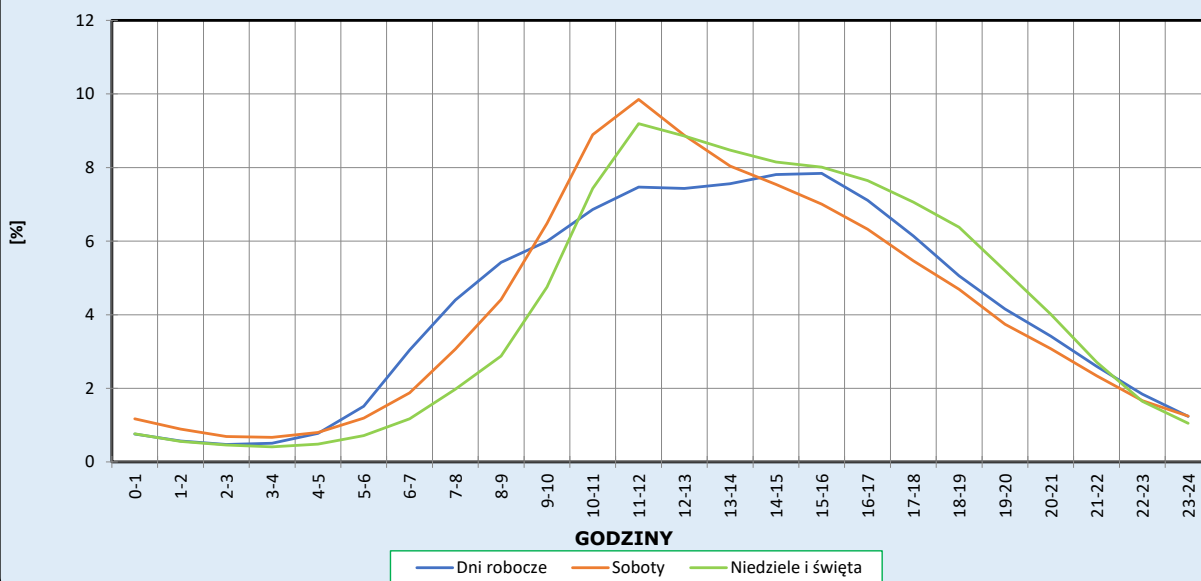
Stacja nr 32001

**Miejscowość:** Warnkowo  
**Odcinek:** Nowogard Zachód - Nowogard Północ  
**Typ stacji:** 8+1

**Rok:** 2025  
**Numer drogi:** S6  
**Oddział:** Szczecin

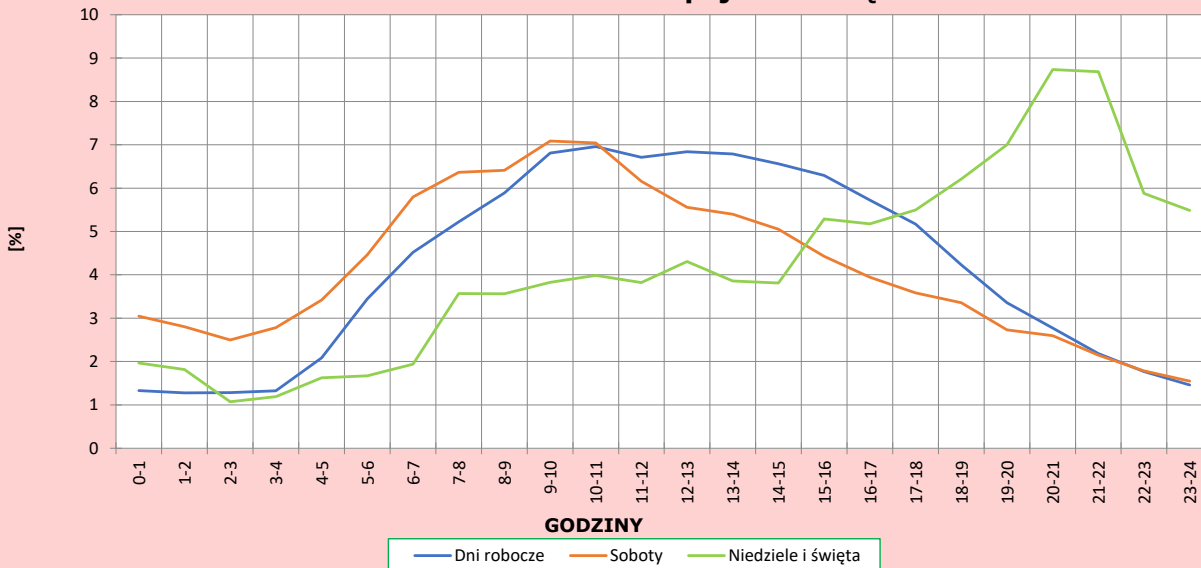
R03\_04-1\_32001\_2025

**Dobowe wahania ruchu pojazdów lekkich**



R03\_04-2\_32001\_2025

**Dobowe wahania ruchu pojazdów ciężkich**



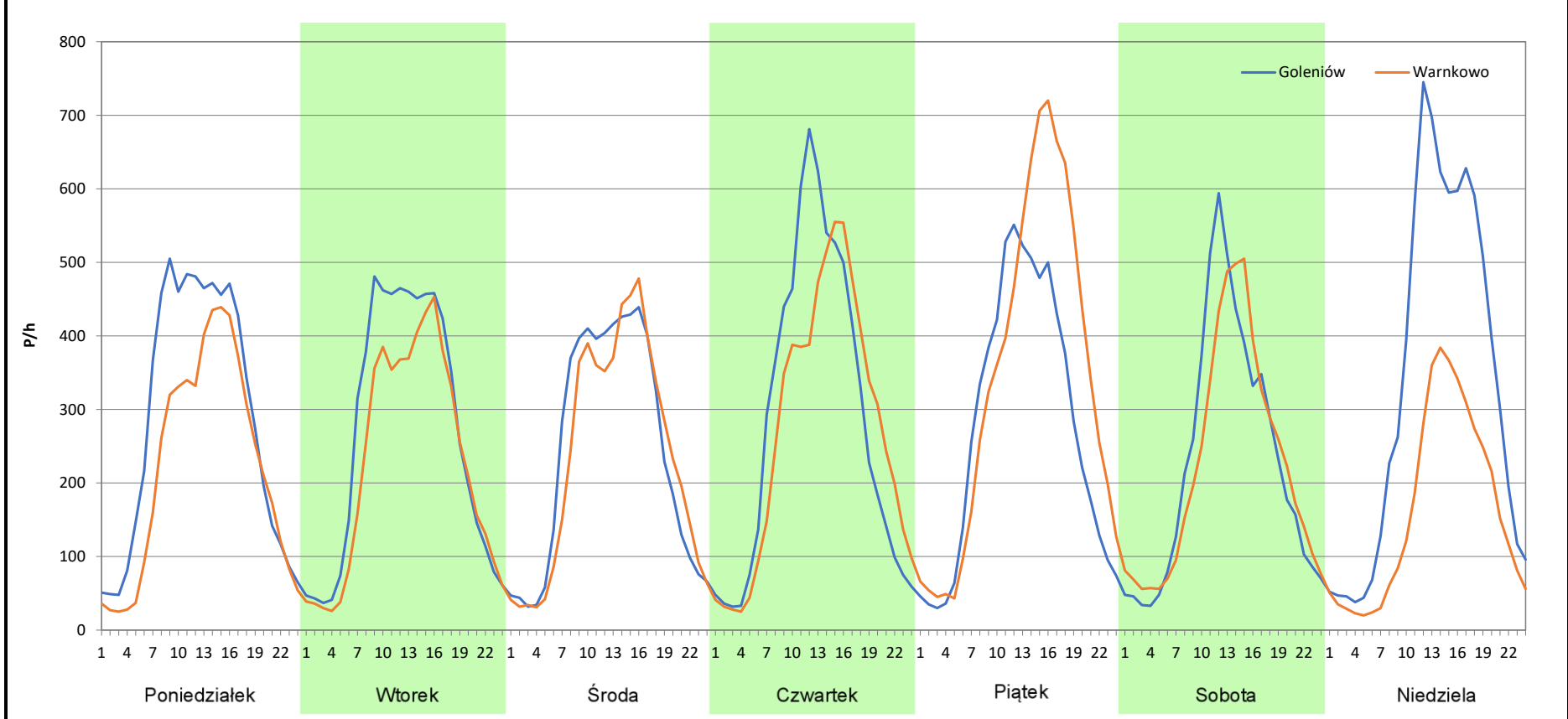
**Analiza ruchu pojazdów ogółem w poszczególnych dniach tygodnia dla każdego miesiąca, w podziale na kierunki ruchu**

 **Generalna Dyrekcja Dróg Krajowych i Autostrad**

**Stacja nr 32001**

<b>Miejscowość:</b>	Warnkowo	<b>Rok:</b>	2025
<b>Odcinek:</b>	Nowogard Zachód - Nowogard Północ	<b>Numer drogi:</b>	S6
<b>Typ stacji:</b>	8+1	<b>Oddział:</b>	Szczecin
<b>Miesiąc:</b>	Styczeń		<i>R03_07-1_32001_2025</i>

Dzień tygodnia	Poniedziałek		Wtorek		Środa		Czwartek		Piątek		Sobota		Niedziela	
	Goleniów	Warnkowo	Goleniów	Warnkowo	Goleniów	Warnkowo	Goleniów	Warnkowo	Goleniów	Warnkowo	Goleniów	Warnkowo	Goleniów	Warnkowo
SDR	6862	5267	6402	5404	5833	5626	6933	6477	6619	8148	5501	5334	7977	3853
Razem	12129		11806		11459		13410		14767		10835		11830	
Podział procentowy	56,58%	43,42%	54,23%	45,77%	50,90%	49,10%	51,70%	48,30%	44,82%	55,18%	50,77%	49,23%	67,43%	32,57%



**Analiza ruchu pojazdów ogółem w poszczególnych dniach tygodnia dla każdego miesiąca, w podziale na kierunki ruchu**



Generalna Dyrekcja  
Dróg Krajowych i Autostrad

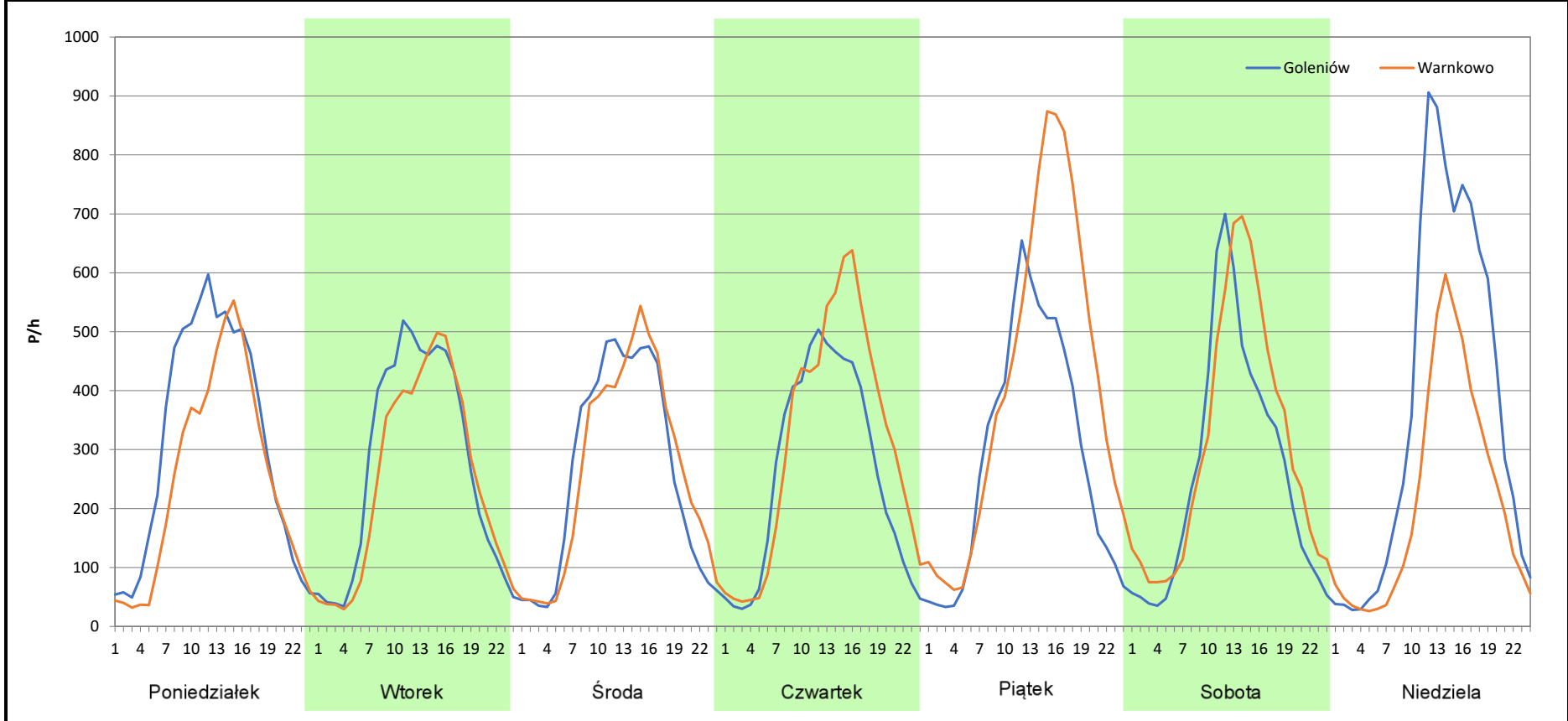
**Stacja nr 32001**

**Miejscowość:** Warnkowo  
**Odcinek:** Nowogard Zachód - Nowogard Północ  
**Typ stacji:** 8+1  
**Miesiąc:** Luty

**Rok:** 2025  
**Numer drogi:** S6  
**Oddział:** Szczecin

R03\_07-2\_32001\_2025

Dzień tygodnia	Poniedziałek		Wtorek		Środa		Czwartek		Piątek		Sobota		Niedziela	
Kierunek	Goleniów	Warnkowo	Goleniów	Warnkowo	Goleniów	Warnkowo	Goleniów	Warnkowo	Goleniów	Warnkowo	Goleniów	Warnkowo	Goleniów	Warnkowo
SDR	7464	5945	6499	5913	6259	6302	6222	7436	6993	9820	6233	7252	8919	5162
Razem	13409		12412		12561		13658		16813		13485		14081	
Podział procentowy	55,66%	44,34%	52,36%	47,64%	49,83%	50,17%	45,56%	54,44%	41,59%	58,41%	46,22%	53,78%	63,34%	36,66%



**Analiza ruchu pojazdów ogółem w poszczególnych dniach tygodnia dla każdego miesiąca, w podziale na kierunki ruchu**



Generalna Dyrekcja  
Dróg Krajowych i Autostrad

**Stacja nr 32001**

**Miejscowość:**  
**Odcinek:**  
**Typ stacji:**  
**Miesiąc:**

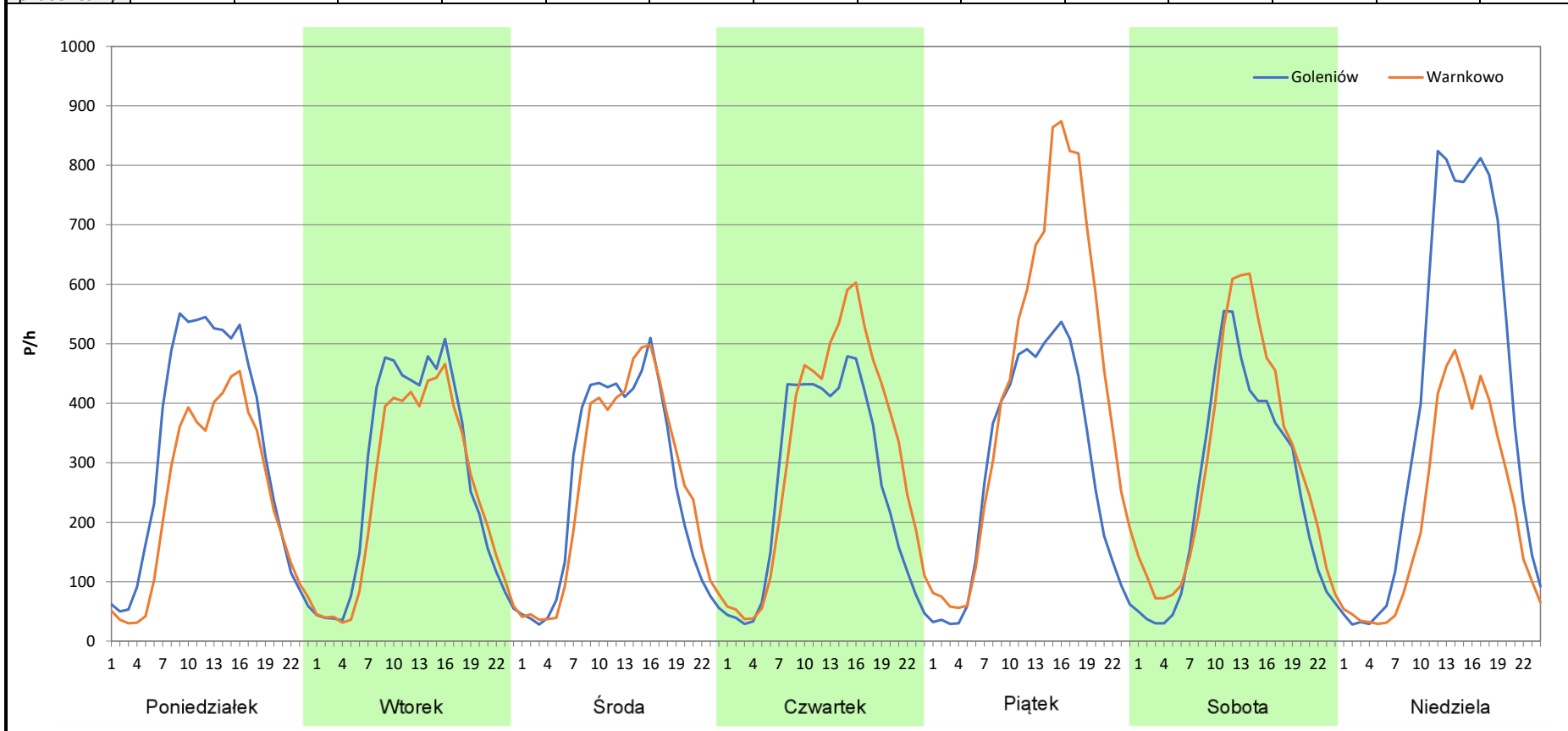
Warnkowo  
Nowogard Zachód - Nowogard Północ  
8+1  
Marzec

**Rok:**  
**Numer drogi:**  
**Oddział:**

2025  
S6  
Szczecin

R03\_07-3\_32001\_2025

Dzień tygodnia	Poniedziałek		Wtorek		Środa		Czwartek		Piątek		Sobota		Niedziela	
Kierunek	Goleniów	Warnkowo	Goleniów	Warnkowo	Goleniów	Warnkowo	Goleniów	Warnkowo	Goleniów	Warnkowo	Goleniów	Warnkowo	Goleniów	Warnkowo
SDR	7651	5706	6509	5873	6213	6245	6257	7556	6827	10232	6033	7083	9539	5166
Razem	13357		12382		12458		13813		17059		13116		14705	
Podział procentowy	57,28%	42,72%	52,57%	47,43%	49,87%	50,13%	45,30%	54,70%	40,02%	59,98%	46,00%	54,00%	64,87%	35,13%



**Analiza ruchu pojazdów ogółem w poszczególnych dniach tygodnia dla każdego miesiąca, w podziale na kierunki ruchu**



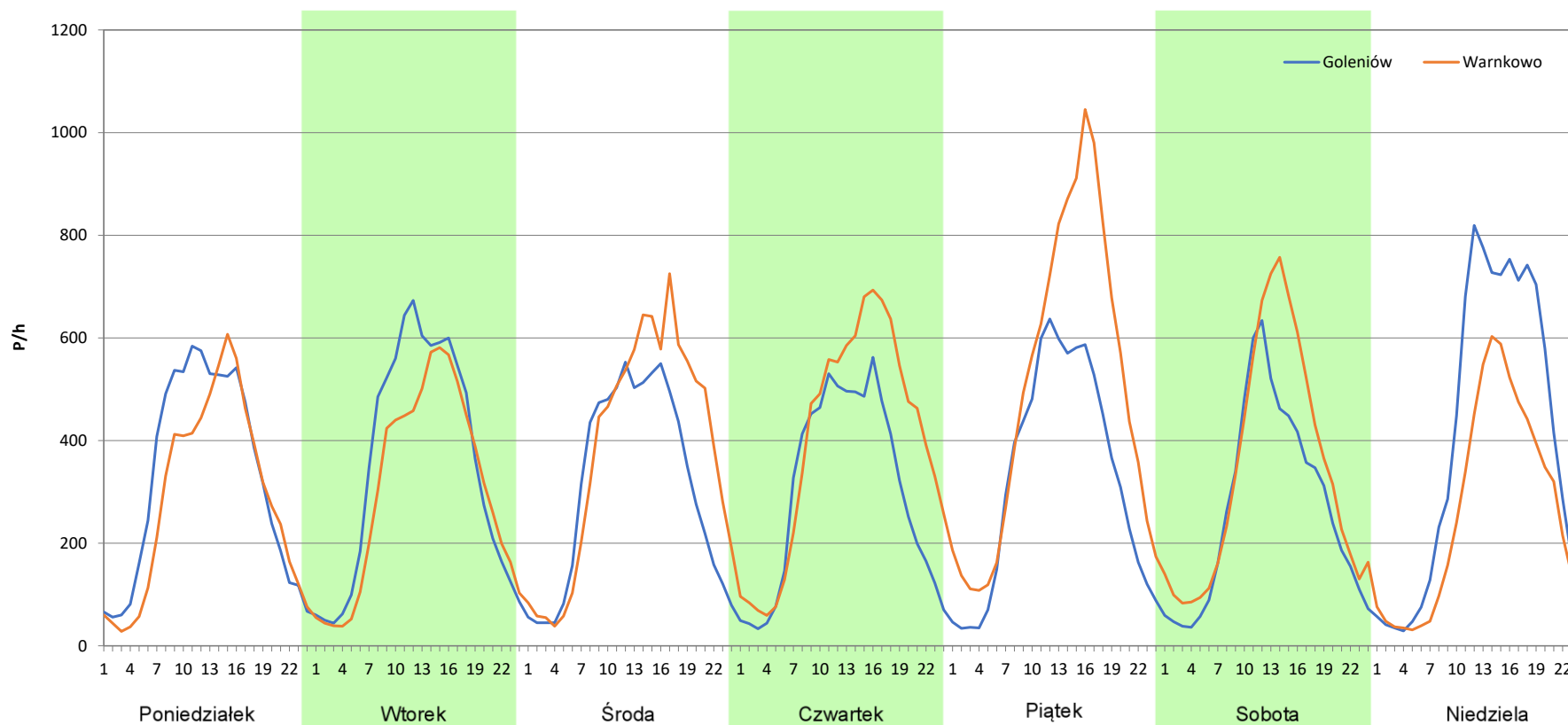
**Stacja nr 32001**

**Miejscowość:** Warnkowo  
**Odcinek:** Nowogard Zachód - Nowogard Północ  
**Typ stacji:** 8+1  
**Miesiąc:** Kwiecień

**Rok:** 2025  
**Numer drogi:** S6  
**Oddział:** Szczecin

R03\_07-4\_32001\_2025

Dzień tygodnia	Poniedziałek		Wtorek		Środa		Czwartek		Piątek		Sobota		Niedziela	
	Goleniów	Warnkowo	Goleniów	Warnkowo	Goleniów	Warnkowo	Goleniów	Warnkowo	Goleniów	Warnkowo	Goleniów	Warnkowo	Goleniów	Warnkowo
SDR	7831	6810	8371	7222	7423	9057	7143	9480	7803	11800	6430	8127	9557	6291
Razem	14641		15593		16480		16623		19603		14557		15848	
Podział procentowy	53,49%	46,51%	53,68%	46,32%	45,04%	54,96%	42,97%	57,03%	39,81%	60,19%	44,17%	55,83%	60,30%	39,70%



**Analiza ruchu pojazdów ogółem w poszczególnych dniach tygodnia dla każdego miesiąca, w podziale na kierunki ruchu**



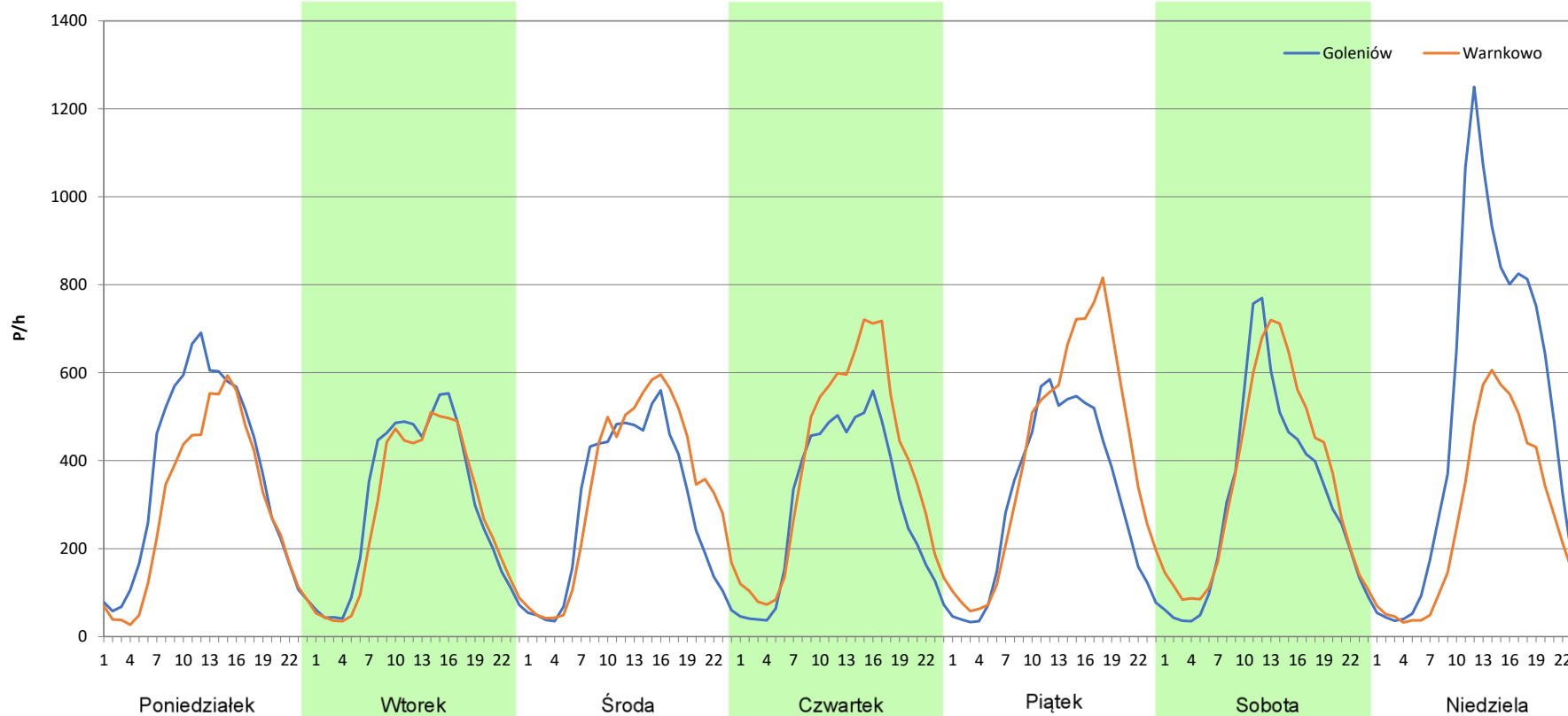
**Stacja nr 32001**

**Miejscowość:** Warnkowo  
**Odcinek:** Nowogard Zachód - Nowogard Północ  
**Typ stacji:** 8+1  
**Miesiąc:** Maj

**Rok:** 2025  
**Numer drogi:** S6  
**Oddział:** Szczecin

R03\_07-5\_32001\_2025

Dzień tygodnia	Poniedziałek		Wtorek		Środa		Czwartek		Piątek		Sobota		Niedziela	
Kierunek	Goleniów	Warnkowo	Goleniów	Warnkowo	Goleniów	Warnkowo	Goleniów	Warnkowo	Goleniów	Warnkowo	Goleniów	Warnkowo	Goleniów	Warnkowo
SDR	8784	7016	7195	6718	6996	8065	7089	9197	7439	9785	7428	8350	11904	6454
Razem	15800		13913		15061		16286		17224		15778		18358	
Podział procentowy	55,59%	44,41%	51,71%	48,29%	46,45%	53,55%	43,53%	56,47%	43,19%	56,81%	47,08%	52,92%	64,84%	35,16%



**Analiza ruchu pojazdów ogółem w poszczególnych dniach tygodnia dla każdego miesiąca, w podziale na kierunki ruchu**



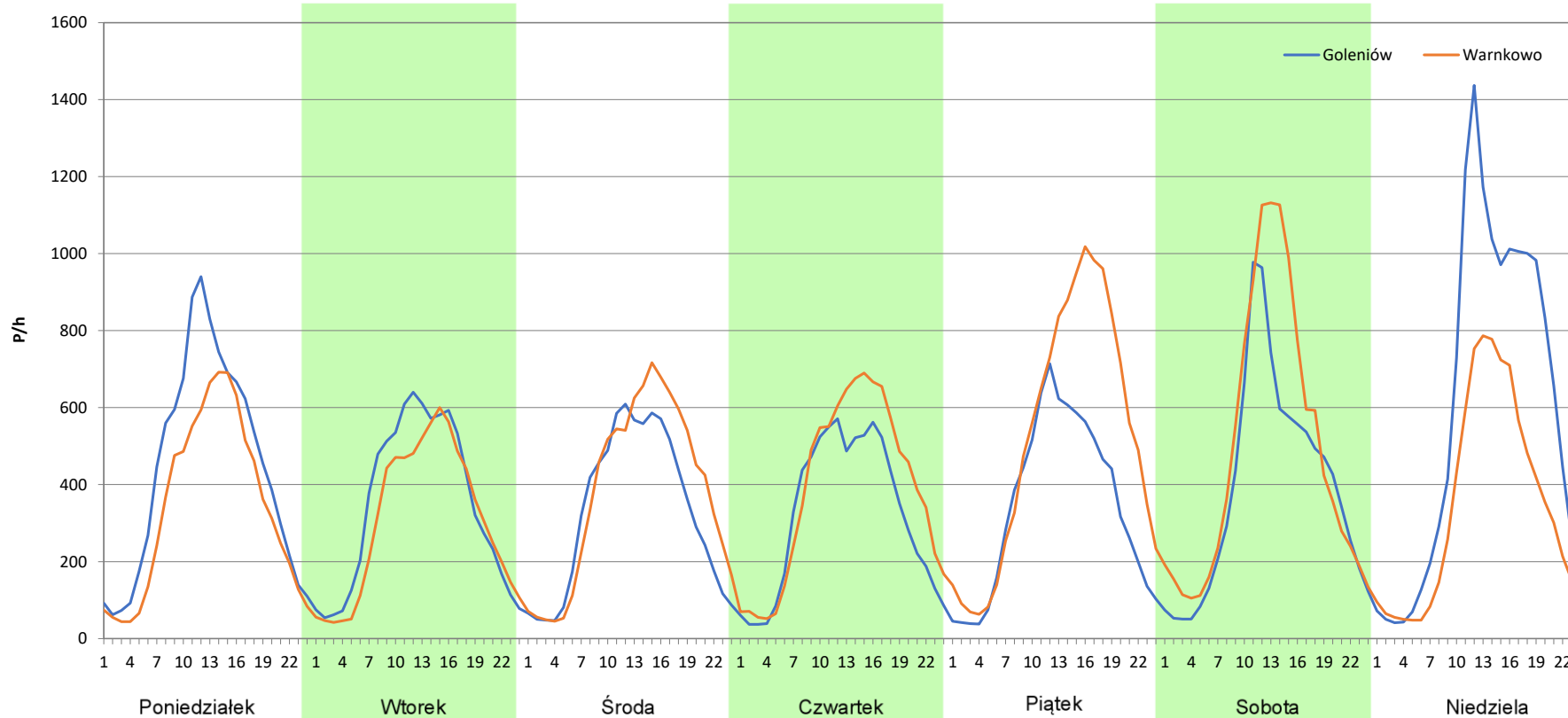
**Stacja nr 32001**

**Miejscowość:** Warnkowo  
**Odcinek:** Nowogard Zachód - Nowogard Północ  
**Typ stacji:** 8+1  
**Miesiąc:** Czerwiec

**Rok:** 2025  
**Numer drogi:** S6  
**Oddział:** Szczecin

R03\_07-6\_32001\_2025

Dzień tygodnia	Poniedziałek		Wtorek		Środa		Czwartek		Piątek		Sobota		Niedziela	
Kierunek	Goleniów	Warnkowo	Goleniów	Warnkowo	Goleniów	Warnkowo	Goleniów	Warnkowo	Goleniów	Warnkowo	Goleniów	Warnkowo	Goleniów	Warnkowo
SDR	10564	8124	8251	7291	7860	9071	7627	9199	8202	12399	9291	11646	14219	8225
Razem	18688		15542		16931		16826		20601		20937		22444	
Podział procentowy	56,53%	43,47%	53,09%	46,91%	46,42%	53,58%	45,33%	54,67%	39,81%	60,19%	44,38%	55,62%	63,35%	36,65%



**Analiza ruchu pojazdów ogółem w poszczególnych dniach tygodnia dla każdego miesiąca, w podziale na kierunki ruchu**



Generalna Dyrekcja  
Dróg Krajowych i Autostrad

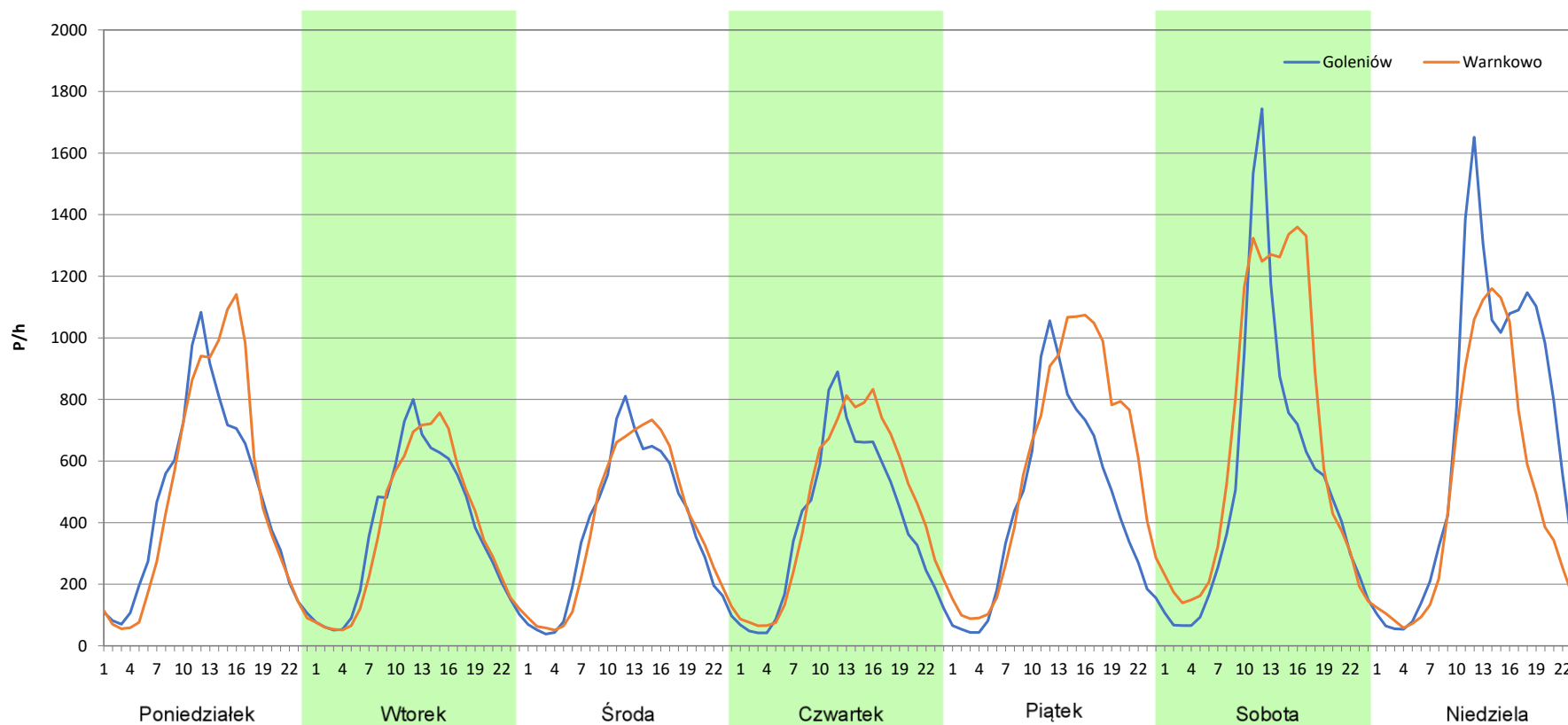
**Stacja nr 32001**

**Miejscowość:** Warnkowo  
**Odcinek:** Nowogard Zachód - Nowogard Północ  
**Typ stacji:** 8+1  
**Miesiąc:** Lipiec

**Rok:** 2025  
**Numer drogi:** S6  
**Oddział:** Szczecin

R03\_07-7\_32001\_2025

Dzień tygodnia	Poniedziałek		Wtorek		Środa		Czwartek		Piątek		Sobota		Niedziela	
Kierunek	Goleniów	Warnkowo	Goleniów	Warnkowo	Goleniów	Warnkowo	Goleniów	Warnkowo	Goleniów	Warnkowo	Goleniów	Warnkowo	Goleniów	Warnkowo
SDR	11237	11648	8993	8948	9067	9208	9569	10806	10751	14051	12756	15917	15936	11573
Razem	22885		17941		18275		20375		24802		28673		27509	
Podział procentowy	49,10%	50,90%	50,13%	49,87%	49,61%	50,39%	46,96%	53,04%	43,35%	56,65%	44,49%	55,51%	57,93%	42,07%



**Analiza ruchu pojazdów ogółem w poszczególnych dniach tygodnia dla każdego miesiąca, w podziale na kierunki ruchu**



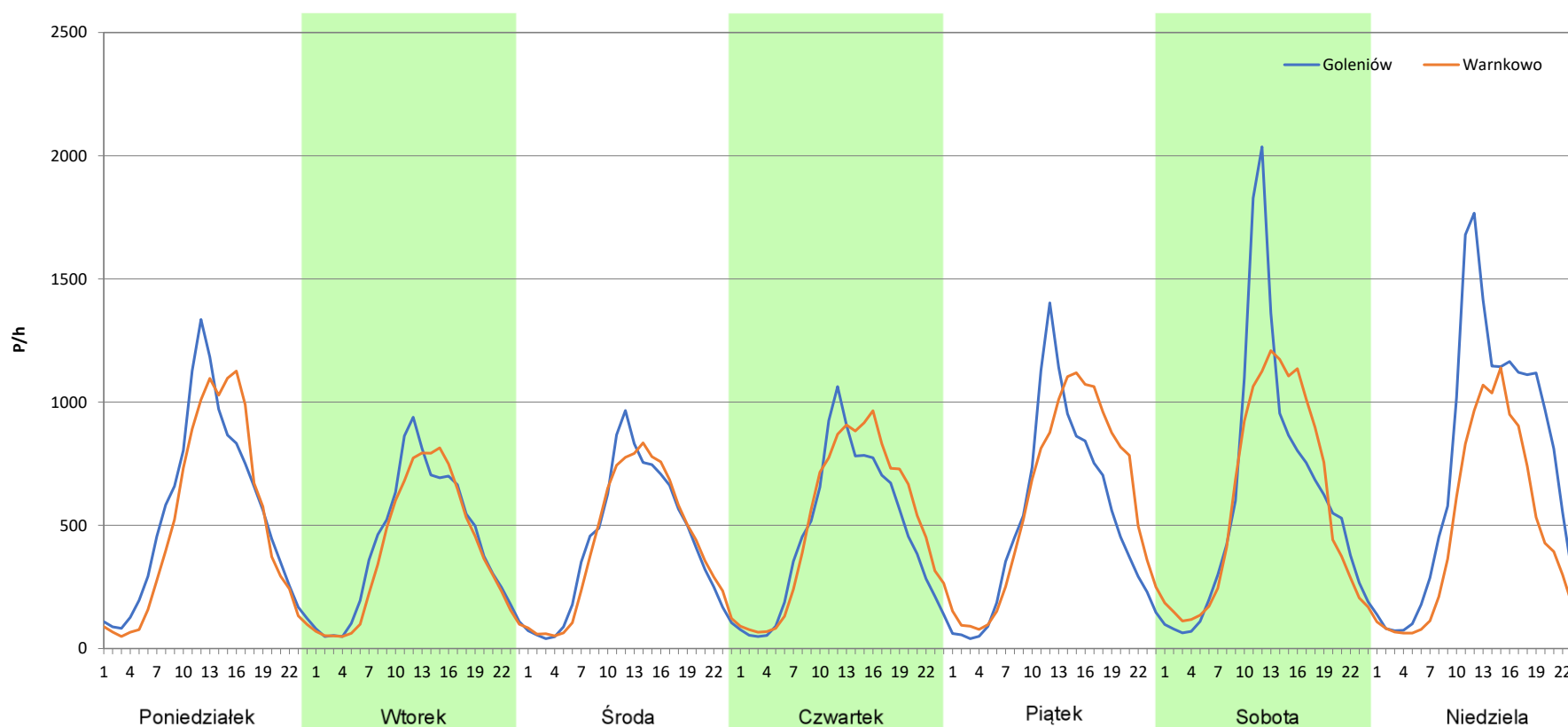
**Stacja nr 32001**

**Miejscowość:** Warnkowo  
**Odcinek:** Nowogard Zachód - Nowogard Północ  
**Typ stacji:** 8+1  
**Miesiąc:** Sierpień

**Rok:** 2025  
**Numer drogi:** S6  
**Oddział:** Szczecin

R03\_07-8\_32001\_2025

Dzień tygodnia	Poniedziałek		Wtorek		Środa		Czwartek		Piątek		Sobota		Niedziela	
Kierunek	Goleniów	Warnkowo	Goleniów	Warnkowo	Goleniów	Warnkowo	Goleniów	Warnkowo	Goleniów	Warnkowo	Goleniów	Warnkowo	Goleniów	Warnkowo
SDR	13021	12058	10141	9432	10258	10086	11138	12268	12403	14111	14864	14092	17473	11406
Razem	25079		19573		20344		23406		26514		28956		28879	
Podział procentowy	51,92%	48,08%	51,81%	48,19%	50,42%	49,58%	47,59%	52,41%	46,78%	53,22%	51,33%	48,67%	60,50%	39,50%



**Analiza ruchu pojazdów ogółem w poszczególnych dniach tygodnia dla każdego miesiąca, w podziale na kierunki ruchu**



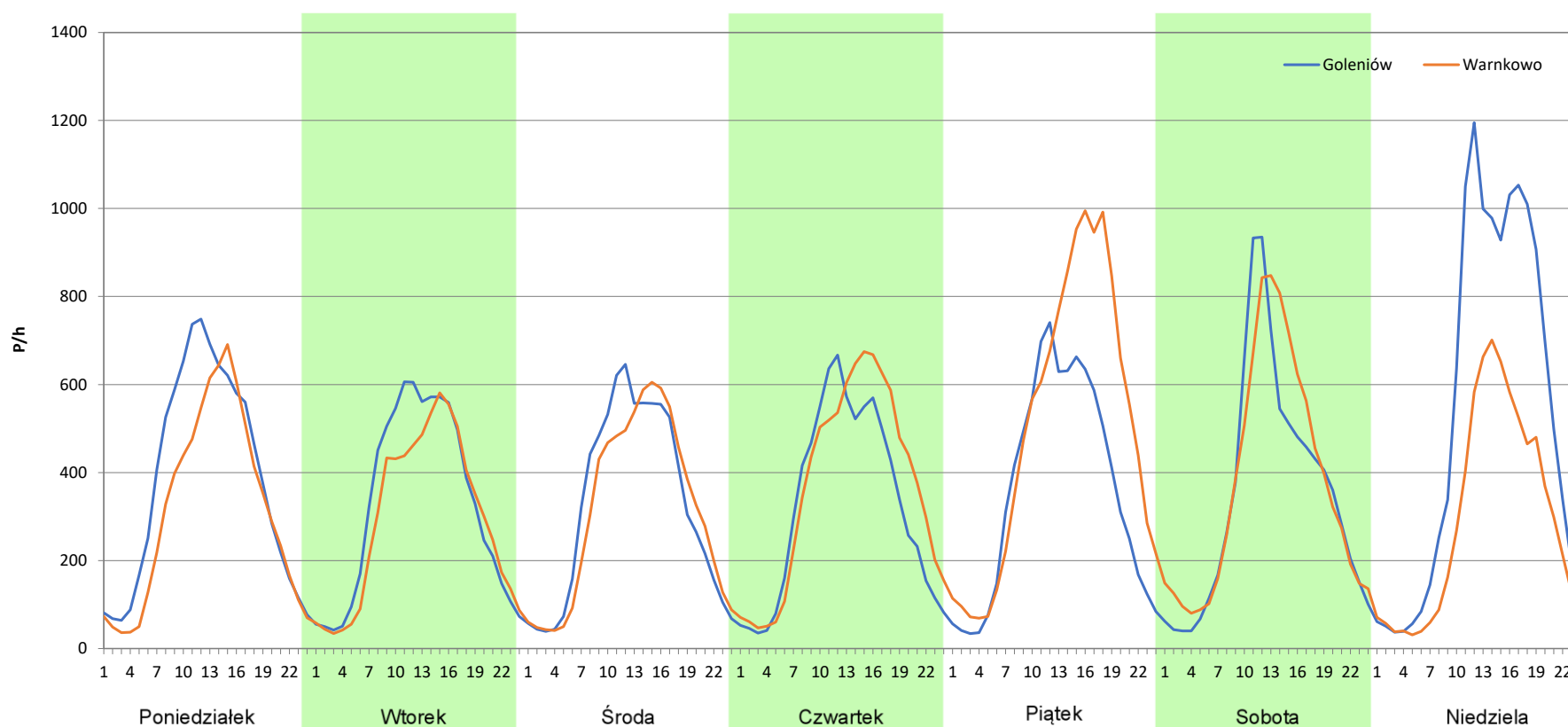
**Stacja nr 32001**

**Miejscowość:** Warnkowo  
**Odcinek:** Nowogard Zachód - Nowogard Północ  
**Typ stacji:** 8+1  
**Miesiąc:** Wrzesień

**Rok:** 2025  
**Numer drogi:** S6  
**Oddział:** Szczecin

R03\_07-9\_32001\_2025

Dzień tygodnia	Poniedziałek		Wtorek		Środa		Czwartek		Piątek		Sobota		Niedziela	
	Goleniów	Warnkowo	Goleniów	Warnkowo	Goleniów	Warnkowo	Goleniów	Warnkowo	Goleniów	Warnkowo	Goleniów	Warnkowo	Goleniów	Warnkowo
SDR	9170	7484	7759	6967	7742	7445	7768	8718	8616	11961	8357	8954	12692	7016
Razem	16654		14726		15187		16486		20577		17311		19708	
Podział procentowy	55,06%	44,94%	52,69%	47,31%	50,98%	49,02%	47,12%	52,88%	41,87%	58,13%	48,28%	51,72%	64,40%	35,60%



**Analiza ruchu pojazdów ogółem w poszczególnych dniach tygodnia dla każdego miesiąca, w podziale na kierunki ruchu**



Generalna Dyrekcja  
Dróg Krajowych i Autostrad

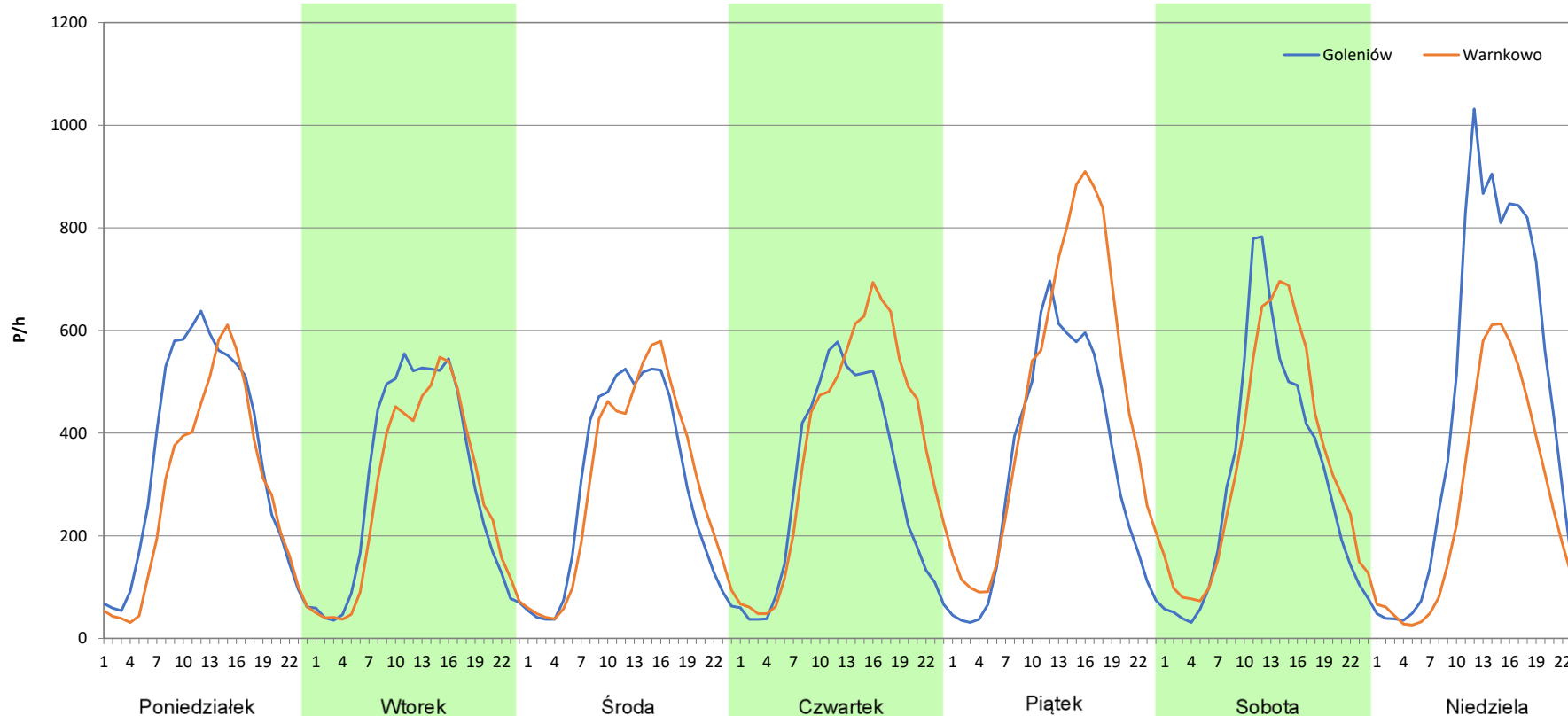
**Stacja nr 32001**

**Miejscowość:** Warnkowo  
**Odcinek:** Nowogard Zachód - Nowogard Północ  
**Typ stacji:** 8+1  
**Miesiąc:** Październik

**Rok:** 2025  
**Numer drogi:** S6  
**Oddział:** Szczecin

R03\_07-10\_32001\_2025

Dzień tygodnia	Poniedziałek		Wtorek		Środa		Czwartek		Piątek		Sobota		Niedziela	
Kierunek	Goleniów	Warnkowo	Goleniów	Warnkowo	Goleniów	Warnkowo	Goleniów	Warnkowo	Goleniów	Warnkowo	Goleniów	Warnkowo	Goleniów	Warnkowo
SDR	8311	6737	7228	6651	7023	7153	7122	9026	7937	11054	7377	8062	10740	6291
Razem	15048		13879		14176		16148		18991		15439		17031	
Podział procentowy	55,23%	44,77%	52,08%	47,92%	49,54%	50,46%	44,10%	55,90%	41,79%	58,21%	47,78%	52,22%	63,06%	36,94%



**Analiza ruchu pojazdów ogółem w poszczególnych dniach tygodnia dla każdego miesiąca, w podziale na kierunki ruchu**



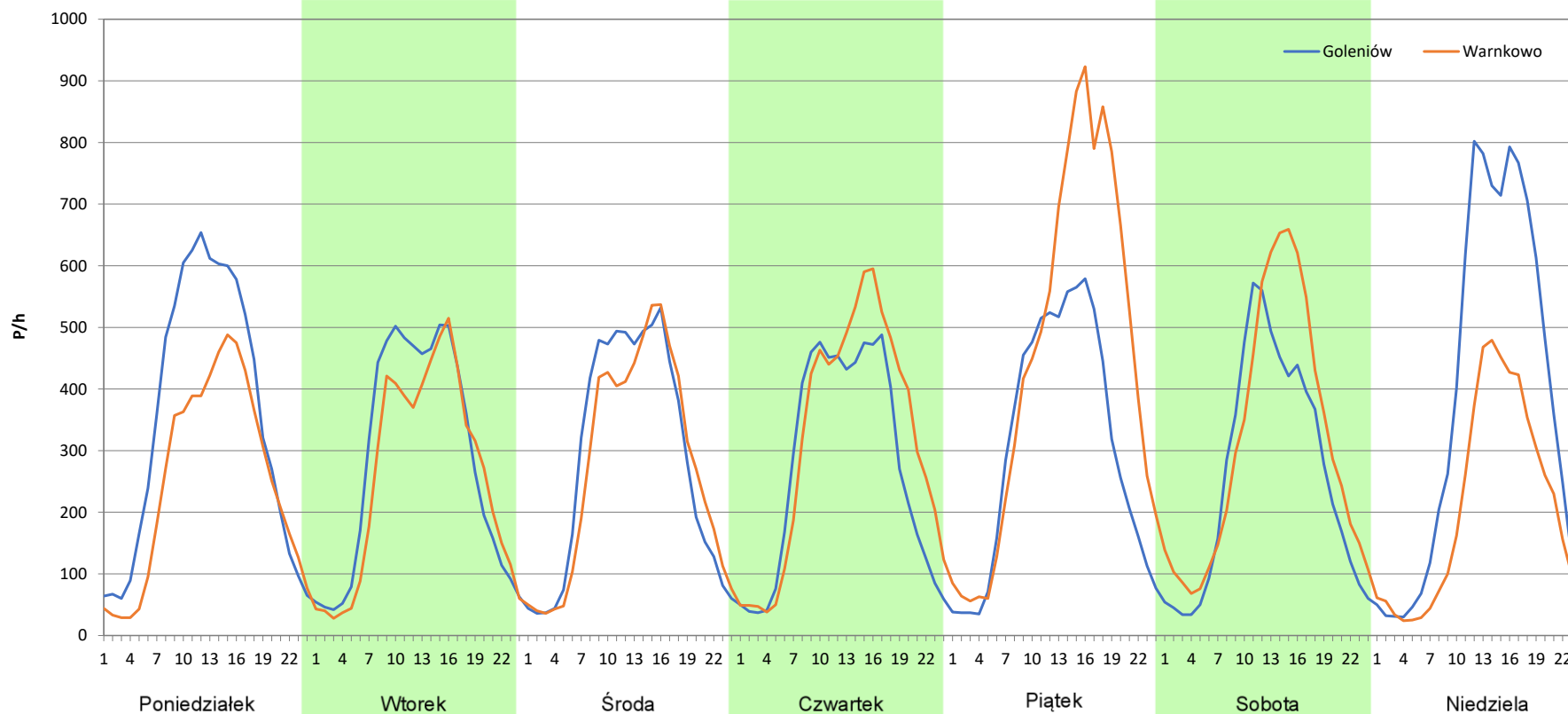
**Stacja nr 32001**

**Miejscowość:** Warnkowo  
**Odcinek:** Nowogard Zachód - Nowogard Północ  
**Typ stacji:** 8+1  
**Miesiąc:** Listopad

**Rok:** 2025  
**Numer drogi:** S6  
**Oddział:** Szczecin

R03\_07-11\_32001\_2025

Dzień tygodnia	Poniedziałek		Wtorek		Środa		Czwartek		Piątek		Sobota		Niedziela	
Kierunek	Goleniów	Warnkowo	Goleniów	Warnkowo	Goleniów	Warnkowo	Goleniów	Warnkowo	Goleniów	Warnkowo	Goleniów	Warnkowo	Goleniów	Warnkowo
SDR	8393	5998	6750	6098	6799	6531	6588	7556	7326	10660	6210	7471	9072	4955
Razem	14391		12848		13330		14144		17986		13681		14027	
Podział procentowy	58,32%	41,68%	52,54%	47,46%	51,01%	48,99%	46,58%	53,42%	40,73%	59,27%	45,39%	54,61%	64,68%	35,32%



**Analiza ruchu pojazdów ogółem w poszczególnych dniach tygodnia dla każdego miesiąca, w podziale na kierunki ruchu**



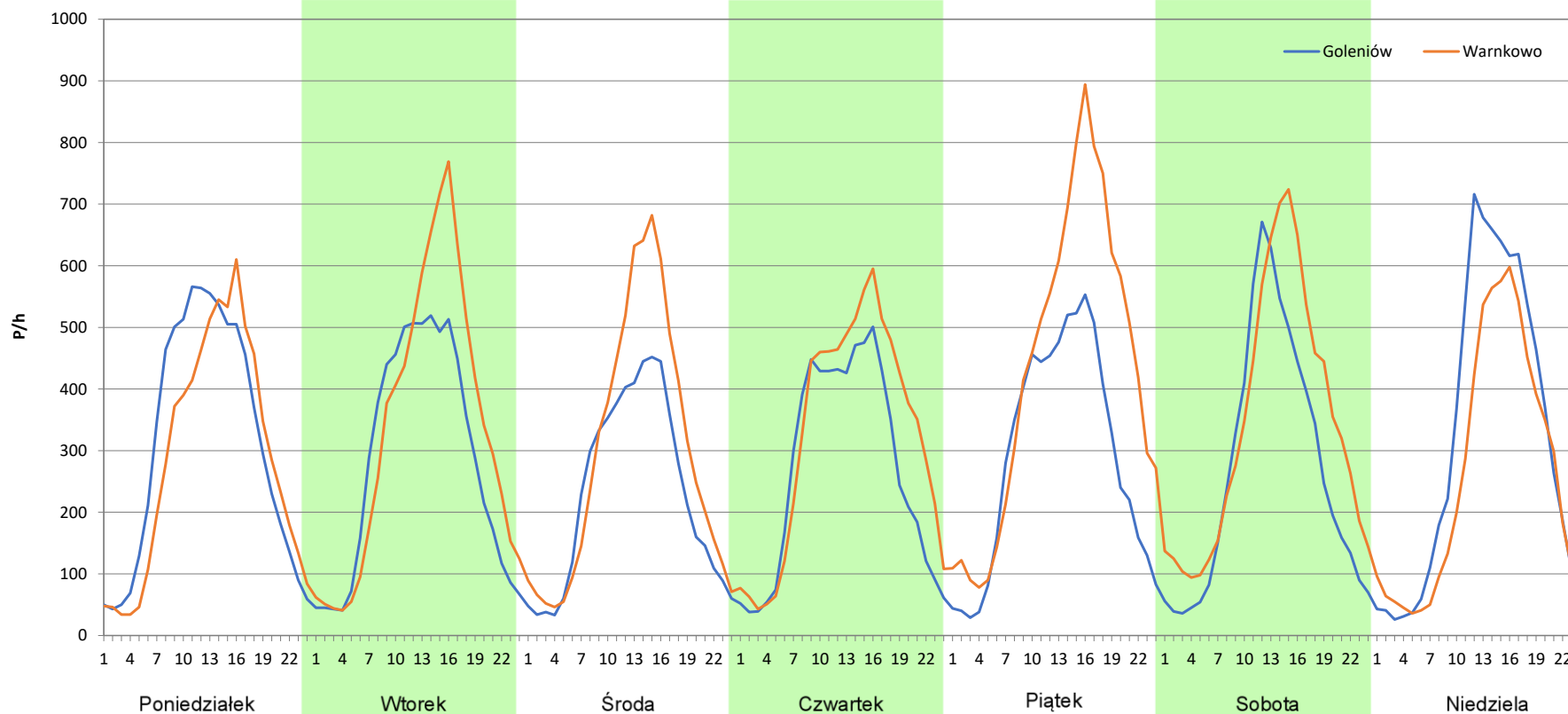
**Stacja nr 32001**

**Miejscowość:** Warnkowo  
**Odcinek:** Nowogard Zachód - Nowogard Północ  
**Typ stacji:** 8+1  
**Miesiąc:** Grudzień

**Rok:** 2025  
**Numer drogi:** S6  
**Oddział:** Szczecin

R03\_07-12\_32001\_2025

Dzień tygodnia	Poniedziałek		Wtorek		Środa		Czwartek		Piątek		Sobota		Niedziela	
Kierunek	Goleniów	Warnkowo	Goleniów	Warnkowo	Goleniów	Warnkowo	Goleniów	Warnkowo	Goleniów	Warnkowo	Goleniów	Warnkowo	Goleniów	Warnkowo
SDR	7426	6852	6756	7947	5492	7035	6417	7707	6926	10329	6436	8131	7587	6206
Razem	14278		14703		12527		14124		17255		14567		13793	
Podział procentowy	52,01%	47,99%	45,95%	54,05%	43,84%	56,16%	45,43%	54,57%	40,14%	59,86%	44,18%	55,82%	55,01%	44,99%



**Analiza ruchu pojazdów ogółem w święta i dni okołoswiąteczne, w podziale na kierunki ruchu**  
**NOWY ROK i Święto Trzech Króli**



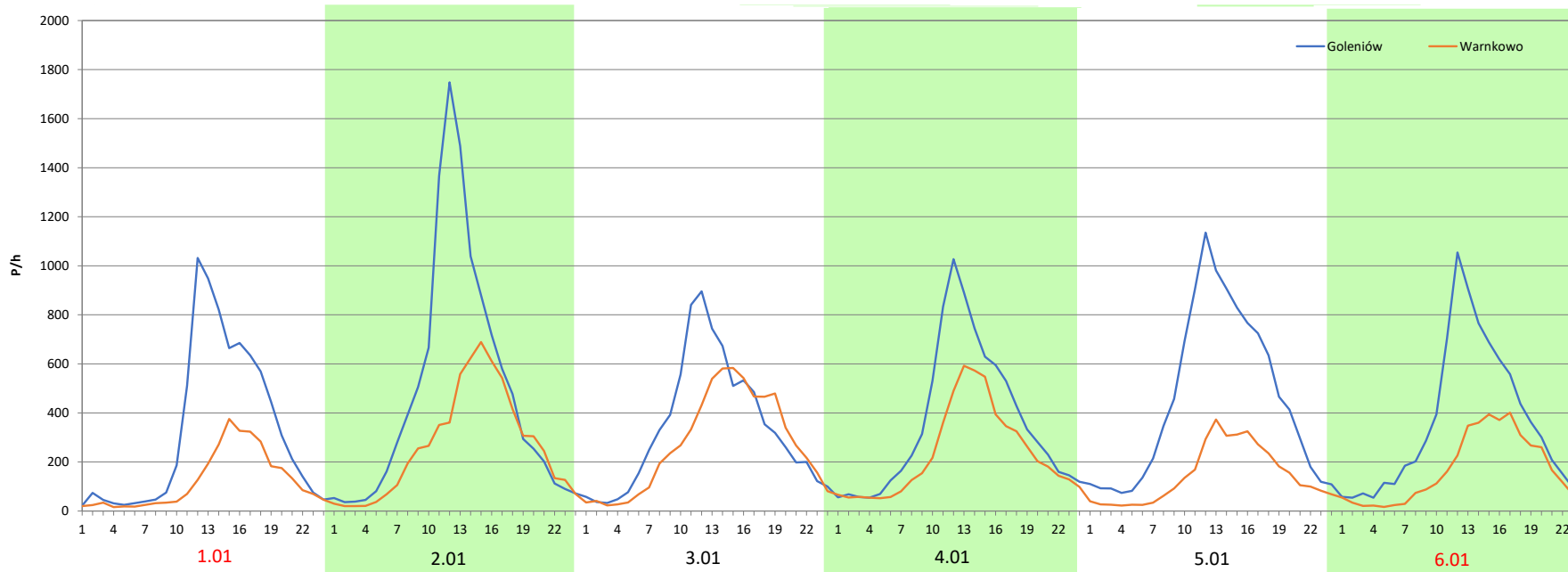
Stacja nr 32001

**Miejscowość:** Warnkowo  
**Odcinek:** Nowogard Zachód - Nowogard Północ  
**Typ stacji:** 8+1  
**Miesiąc:** Styczeń

**Rok:** 2025  
**Numer drogi:** S6  
**Oddział:** Szczecin

R03\_08-1\_32001\_2025

Data Dzień tygodnia	1.01 Środa		2.01 Czwartek		3.01 Piątek		4.01 Sobota		5.01 Niedziela		6.01 Poniedziałek	
	Goleniów	Warnkowo	Goleniów	Warnkowo	Goleniów	Warnkowo	Goleniów	Warnkowo	Goleniów	Warnkowo	Goleniów	Warnkowo
Dobowy ruch	7669	2922	11580	6358	11586	6384	11584	6393	11573	6391	11480	6381
Razem	10591		17938		17970		17977		17964		17861	
Podział procentowy	72,41%	27,59%	64,56%	35,44%	64,47%	35,53%	64,44%	35,56%	64,42%	35,58%	64,27%	35,73%
Udział SDRR	63,43%		107,44%		107,63%		107,67%		107,59%		106,98%	





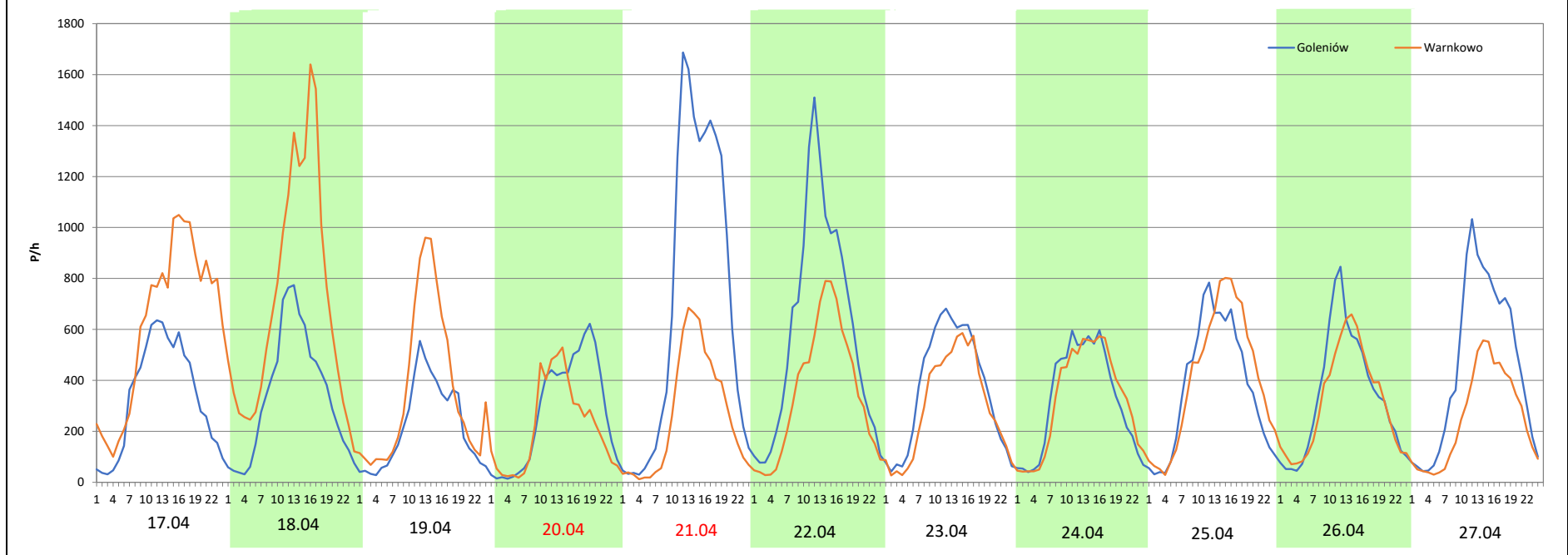
**Analiza ruchu pojazdów ogółem w święta i dni okołoswiąteczne, w podziale na kierunki ruchu WIELKANOC**

**Stacja nr 32001**

<b>Miejscowość:</b>	Warnkowo	<b>Rok:</b>	2025
<b>Odcinek:</b>	Nowogard Zachód - Nowogard Północ	<b>Numer drogi:</b>	S6
<b>Typ stacji:</b>	8+1	<b>Oddział:</b>	Szczecin
<b>Miesiąc:</b>	Marzec / Kwiecień		R03_08-2_32001_2025

Data Dzień tygodnia	17.04 Czwartek		18.04 Piątek		19.04 Sobota		20.04 Niedziela		21.04 Poniedziałek		22.04 Wtorek		23.04 Środa	
	Goleniów	Warnkowo	Goleniów	Warnkowo	Goleniów	Warnkowo	Goleniów	Warnkowo	Goleniów	Warnkowo	Goleniów	Warnkowo	Goleniów	Warnkowo
Dobowy ruch	8012	14964	8077	16857	5267	8663	6639	5267	16755	6280	14398	8427	14338	8454
Razem	22976		24934		13930		11906		23035		22825		22792	
Podział procentowy	34,87%	65,13%	32,39%	67,61%	37,81%	62,19%	55,76%	44,24%	72,74%	27,26%	63,08%	36,92%	62,91%	37,09%
Udział SDRR	137,61%		149,34%		83,43%		71,31%		137,97%		136,71%		136,51%	

Data Dzień tygodnia	24.04 Czwartek		25.04 Piątek		26.04 Sobota		27.04 Niedziela	
	Goleniów	Warnkowo	Goleniów	Warnkowo	Goleniów	Warnkowo	Goleniów	Warnkowo
Kierunek								
Dobowy ruch	7697	7687	8940	9847	8129	7513	10803	6028
Razem	15384		18787		15642		16831	
Podział procentowy	50,03%	49,97%	47,59%	52,41%	51,97%	48,03%	64,19%	35,81%
Udział SDRR	92,14%		112,52%		93,69%		100,81%	



**Analiza ruchu pojazdów ogółem w święta i dni okolicznościowe, w podziale na kierunki ruchu**  
**1 - 3 MAJA**

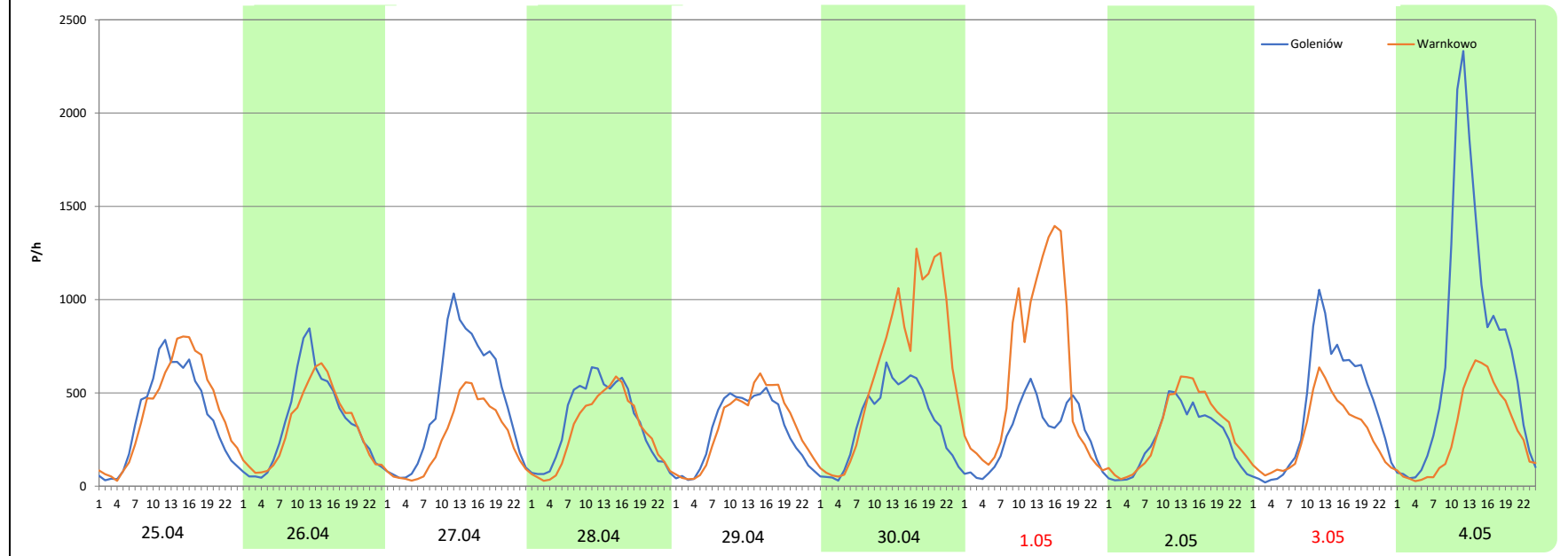
**Stacja nr 32001**

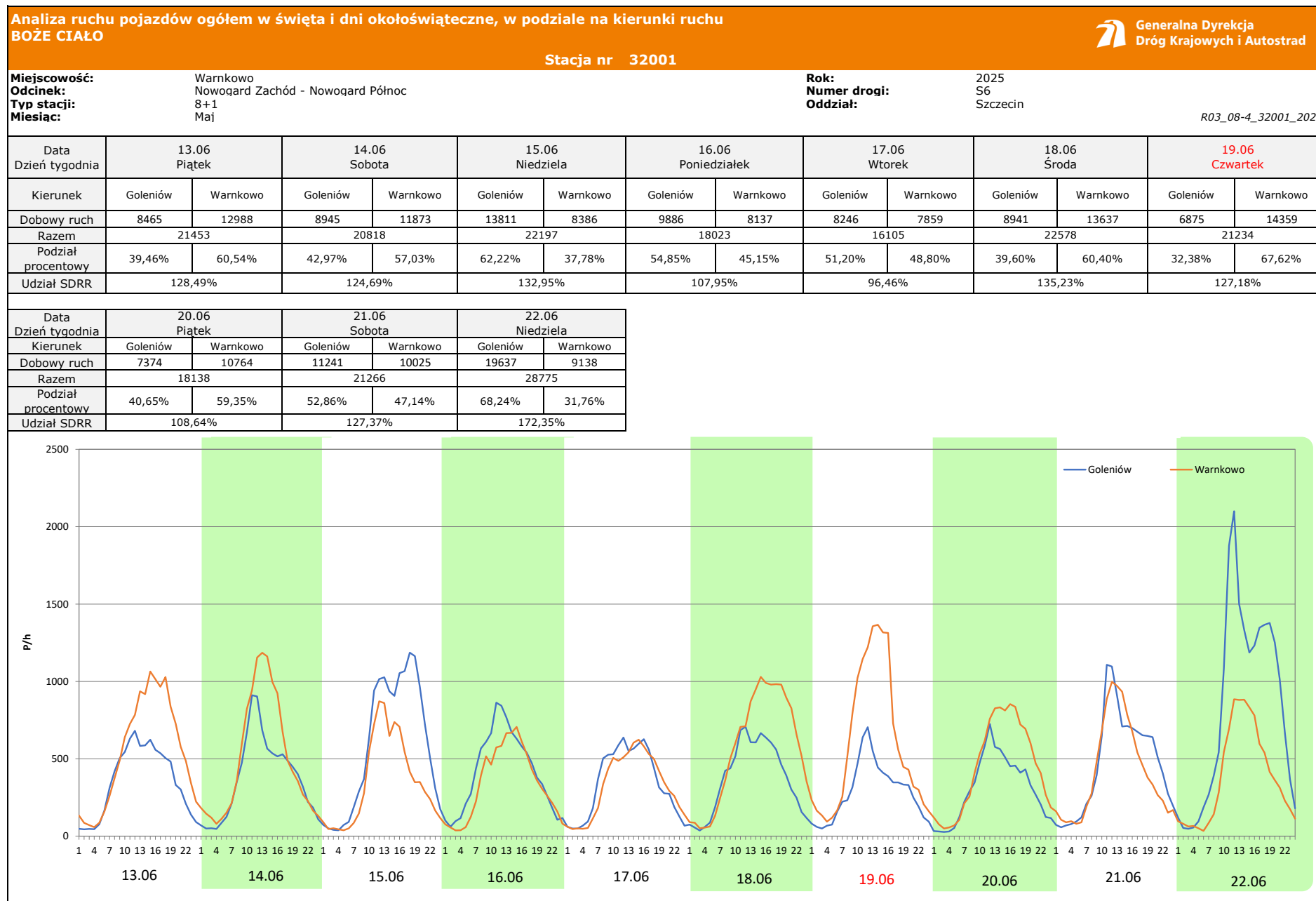
 **Generalna Dyrekcja  
Dróg Krajowych i Autostrad**

<b>Miejscowość:</b>	Warnkowo	<b>Rok:</b>	2025
<b>Odcinek:</b>	Nowogard Zachód - Nowogard Północ	<b>Numer drogi:</b>	S6
<b>Typ stacji:</b>	8+1	<b>Oddział:</b>	Szczecin
<b>Miesiąc:</b>	Maj	R03_08-3_32001_2025	

Data Dzień tygodnia	25.04 Piątek		26.04 Sobota		27.04 Niedziela		28.04 Poniedziałek		29.04 Wtorek		30.04 Środa		1.05 Czwartek	
Kierunek	Goleniów	Warnkowo	Goleniów	Warnkowo	Goleniów	Warnkowo	Goleniów	Warnkowo	Goleniów	Warnkowo	Goleniów	Warnkowo	Goleniów	Warnkowo
Dobowy ruch	8940	9847	8129	7513	10803	6028	8193	6993	7085	7617	8171	15259	6655	14007
Razem	18787		15642		16831		15186		14702		23430		20662	
Podział procentowy	47,59%	52,41%	51,97%	48,03%	64,19%	35,81%	53,95%	46,05%	48,19%	51,81%	34,87%	65,13%	32,21%	67,79%
Udział SDRR	112,52%		93,69%		100,81%		90,96%		88,06%		140,33%		123,75%	

Data Dzień tygodnia	2.05 Piątek		3.05 Sobota		4.05 Niedziela	
Kierunek	Goleniów	Warnkowo	Goleniów	Warnkowo	Goleniów	Warnkowo
Dobowy ruch	5972	7210	9957	6503	17300	6910
Razem	13182		16460		24210	
Podział procentowy	45,30%	54,70%	60,49%	39,51%	71,46%	28,54%
Udział SDRR	78,95%		98,59%		145,00%	





**Analiza ruchu pojazdów ogółem w święta i dni okołoświęteczne, w podziale na kierunki ruchu  
WNIEBOWZIĘCIE NMP**



Stacja nr 32001

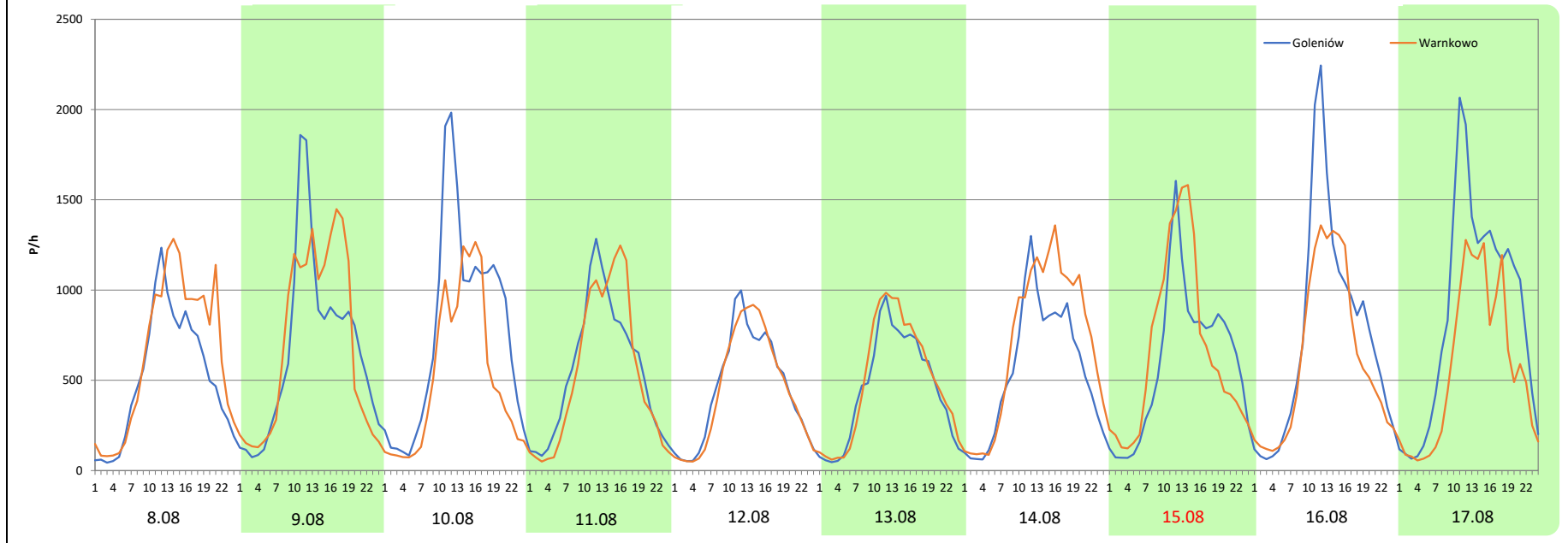
**Miejscowość:** Warnkowo  
**Odcinek:** Nowogard Zachód - Nowogard Północ  
**Typ stacji:** 8+1  
**Miesiąc:** Sierpień

**Rok:** 2025  
**Numer drogi:** S6  
**Oddział:** Szczecin

R03\_08-5\_32001\_2025

Data Dzień tygodnia	8.08 Piątek		9.08 Sobota		10.08 Niedziela		11.08 Poniedziałek		12.08 Wtorek		13.08 Środa		14.08 Czwartek	
Kierunek	Goleniów	Warnkowo	Goleniów	Warnkowo	Goleniów	Warnkowo	Goleniów	Warnkowo	Goleniów	Warnkowo	Goleniów	Warnkowo	Goleniów	Warnkowo
Dobowy ruch	12348	15366	15950	16588	18503	12374	13144	12794	10810	10622	10871	11889	13326	16933
Razem	27714		32538		30877		25938		21432		22760		30259	
Podział procentowy	44,56%	55,44%	49,02%	50,98%	59,92%	40,08%	50,67%	49,33%	50,44%	49,56%	47,76%	52,24%	44,04%	55,96%
Udział SDRR	165,99%		194,89%		184,94%		155,35%		128,37%		136,32%		181,24%	

Data Dzień tygodnia	15.08 Piątek		16.08 Sobota		17.08 Niedziela	
Kierunek	Goleniów	Warnkowo	Goleniów	Warnkowo	Goleniów	Warnkowo
Dobowy ruch	14491	15923	18020	14894	20560	13541
Razem	30414		32914		34101	
Podział procentowy	47,65%	52,35%	54,75%	45,25%	60,29%	39,71%
Udział SDRR	182,16%		197,14%		204,25%	



**Analiza ruchu pojazdów ogółem w święta i dni okołoswiąteczne, w podziale na kierunki ruchu WSZYSTKICH ŚWIĘTYCH**

**Stacja nr 32001**

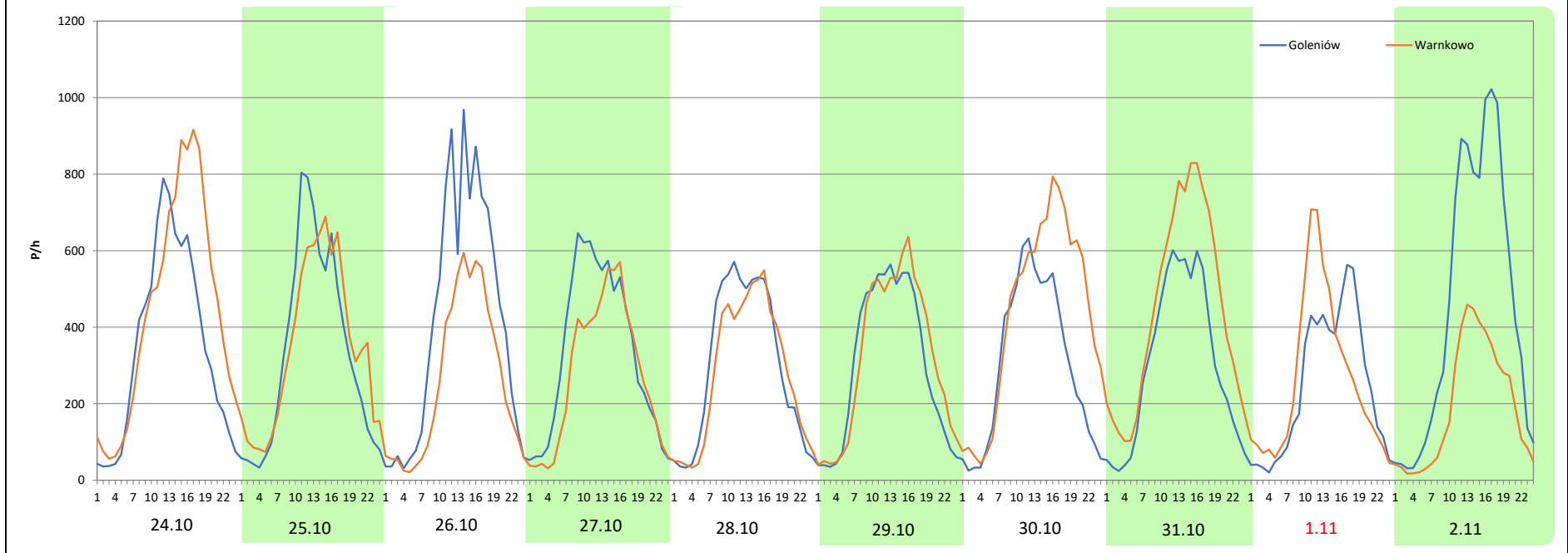
**Miejscowość:** Warnkowo  
**Odcinek:** Nowogard Zachód - Nowogard Północ  
**Typ stacji:** 8+1  
**Miesiąc:** Październik / Listopad

**Rok:** 2025  
**Numer drogi:** S6  
**Oddział:** Szczecin

R03\_08-6\_32001\_2025

Data Dzień tygodnia	24.10 Piątek		25.10 Sobota		26.10 Niedziela		27.10 Poniedziałek		28.10 Wtorek		29.10 Środa		30.10 Czwartek	
Kierunek	Goleniów	Warnkowo	Goleniów	Warnkowo	Goleniów	Warnkowo	Goleniów	Warnkowo	Goleniów	Warnkowo	Goleniów	Warnkowo	Goleniów	Warnkowo
Dobowy ruch	8380	10629	7938	8325	9825	6144	8034	6562	7205	6684	7208	7667	7200	10333
Razem	19009		16263		15969		14596		13889		14875		17533	
Podział procentowy	44,08%	55,92%	48,81%	51,19%	61,53%	38,47%	55,04%	44,96%	51,88%	48,12%	48,46%	51,54%	41,07%	58,93%
Udział SDRR	113,85%		97,41%		95,65%		87,42%		83,19%		89,09%		105,01%	

Data Dzień tygodnia	31.10 Piątek		1.11 Sobota		2.11 Niedziela	
Kierunek	Goleniów	Warnkowo	Goleniów	Warnkowo	Goleniów	Warnkowo
Dobowy ruch	7256	10642	5908	6251	10848	4575
Razem	17898		12159		15423	
Podział procentowy	40,54%	59,46%	48,59%	51,41%	70,34%	29,66%
Udział SDRR	107,20%		72,83%		92,38%	



**Analiza ruchu pojazdów ogółem w święta i dni okołoświąteczne, w podziale na kierunki ruchu**  
**ŚWIĘTO NIEPODLEGŁOŚCI**



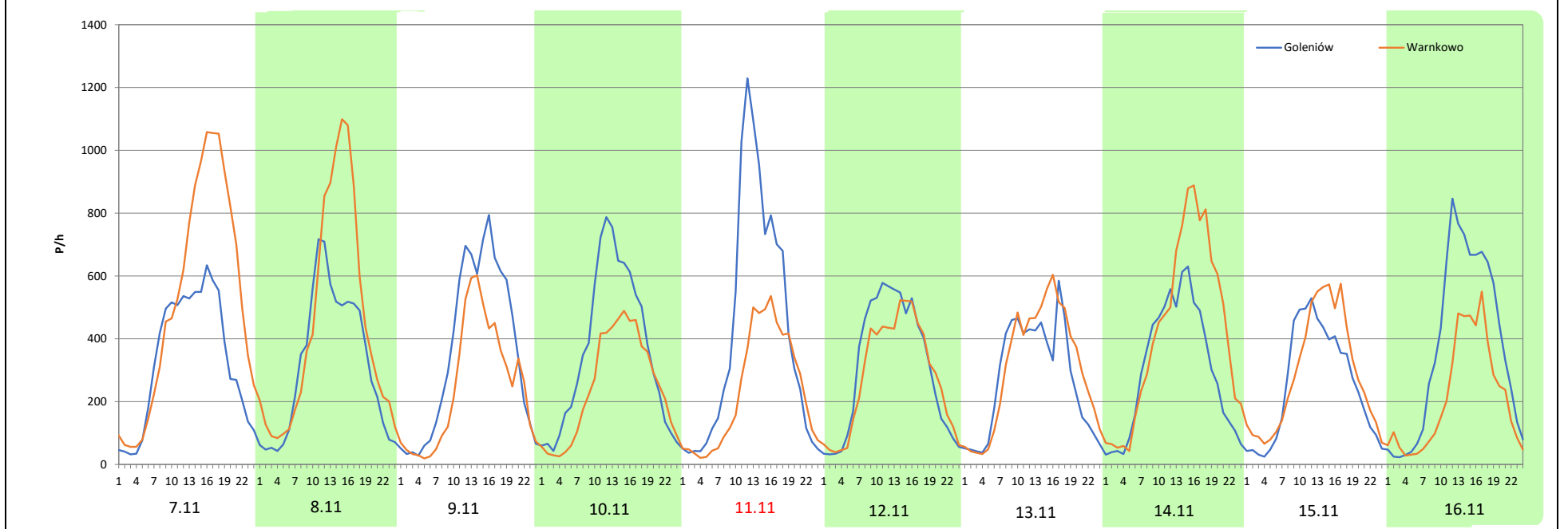
Stacja nr 32001

<b>Miejscowość:</b>	Warnkowo	<b>Rok:</b>	2025
<b>Odcinek:</b>	Nowogard Zachód - Nowogard Pócnoc	<b>Numer drogi:</b>	S6
<b>Typ stacji:</b>	8+1	<b>Oddział:</b>	Szczecin
<b>Miesiąc:</b>	Listopad		

R03\_08-7\_32001\_2025

Data Dzień tygodnia	7.11 Piątek		8.11 Sobota		9.11 Niedziela		10.11 Poniedziałek		11.11 Wtorek		12.11 Środa		13.11 Czwartek	
Kierunek	Goleniów	Warnkowo	Goleniów	Warnkowo	Goleniów	Warnkowo	Goleniów	Warnkowo	Goleniów	Warnkowo	Goleniów	Warnkowo	Goleniów	Warnkowo
Dobowy ruch	7975	12432	7577	10541	8479	5883	8590	5872	10001	5580	7344	6704	6536	7335
Razem	20407		18118		14362		14462		15581		14048		13871	
Podział procentowy	39,08%	60,92%	41,82%	58,18%	59,04%	40,96%	59,40%	40,60%	64,19%	35,81%	52,28%	47,72%	47,12%	52,88%
Udział SDRR	122,23%		108,52%		86,02%		86,62%		93,32%		84,14%		83,08%	

Data Dzień tygodnia	14.11 Piątek		15.11 Sobota		16.11 Niedziela	
Kierunek	Goleniów	Warnkowo	Goleniów	Warnkowo	Goleniów	Warnkowo
Dobowy ruch	7198	10096	6045	6841	8813	5058
Razem	17294		12886		13871	
Podział procentowy	41,62%	58,38%	46,91%	53,09%	63,54%	36,46%
Udział SDRR	103,58%		77,18%		83,08%	



**Analiza ruchu pojazdów ogółem w święta i dni okołoswiąteczne, w podziale na kierunki ruchu**  
**BOŻE NARODZENIE**

 Generalna Dyrekcja Dróg Krajowych i Autostrad

**Stacja nr 32001**

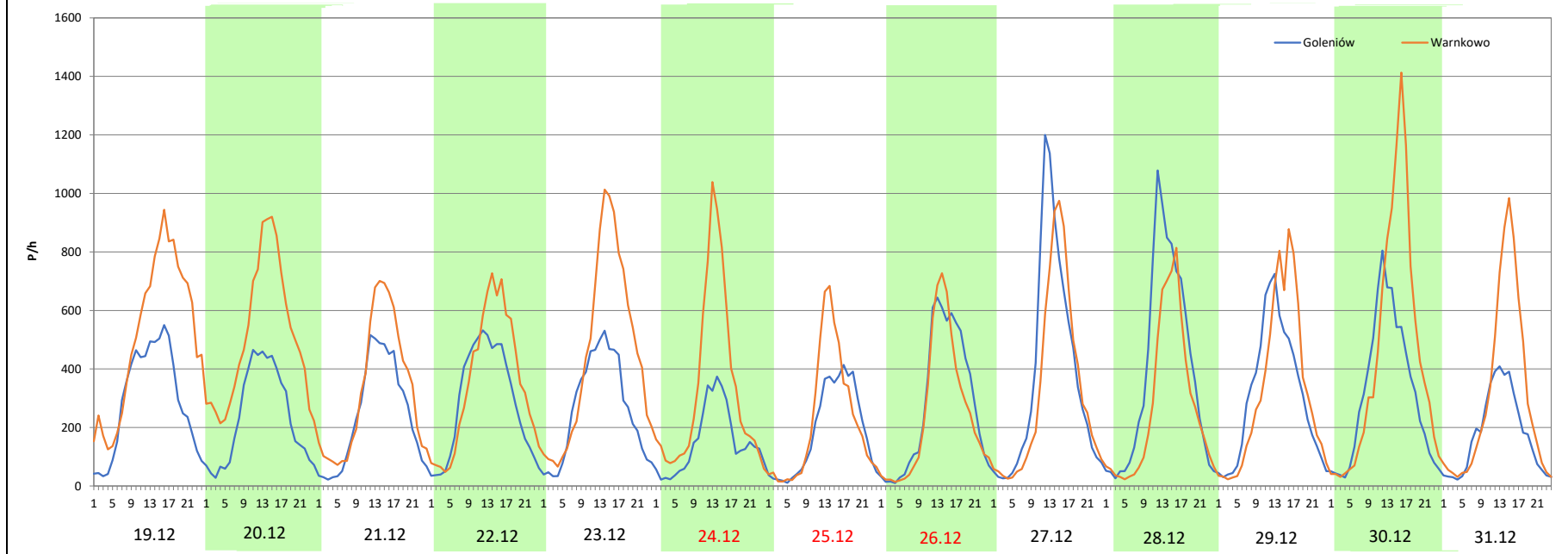
**Miejscowość:** Warnkowo  
**Odcinek:** Nowogard Zachód - Nowogard Północ  
**Typ stacji:** 8+1  
**Miesiąc:** Grudzień

**Rok:** 2025  
**Numer drogi:** S6  
**Oddział:** Szczecin

R03\_08-8\_32001\_2025

Data Dzień tygodnia	19.12 Piątek		20.12 Sobota		21.12 Niedziela		22.12 Poniedziałek		23.12 Wtorek		24.12 Środa		25.12 Czwartek	
Kierunek	Goleniów	Warnkowo	Goleniów	Warnkowo	Goleniów	Warnkowo	Goleniów	Warnkowo	Goleniów	Warnkowo	Goleniów	Warnkowo	Goleniów	Warnkowo
Dobowy ruch	6948	12414	5620	12076	5723	7772	6782	8395	6298	10761	3659	7883	4406	5290
Razem	19362		17696		13495		15177		17059		11542		9696	
Podział procentowy	35,88%	64,12%	31,76%	68,24%	42,41%	57,59%	44,69%	55,31%	36,92%	63,08%	31,70%	68,30%	45,44%	54,56%
Udział SDRR	115,97%		105,99%		80,83%		90,90%		102,17%		69,13%		58,07%	

Data Dzień tygodnia	26.12 Piątek		27.12 Sobota		28.12 Niedziela		29.12 Poniedziałek		30.12 Wtorek		31.12 Środa	
Kierunek	Goleniów	Warnkowo	Goleniów	Warnkowo	Goleniów	Warnkowo	Goleniów	Warnkowo	Goleniów	Warnkowo	Goleniów	Warnkowo
Dobowy ruch	6588	5859	8903	7738	9239	6492	7368	7786	7559	10529	4192	7162
Razem	12447		16641		15731		15154		18088		11354	
Podział procentowy	52,93%	47,07%	53,50%	46,50%	58,73%	41,27%	48,62%	51,38%	41,79%	58,21%	36,92%	63,08%
Udział SDRR	74,55%		99,67%		94,22%		90,76%		108,34%		68,00%	



**Analiza ruchu pojazdów ogółem w święta i dni okołoświąteczne, w podziale na kierunki ruchu**  
**ZIELONE ŚWIĄTKI**



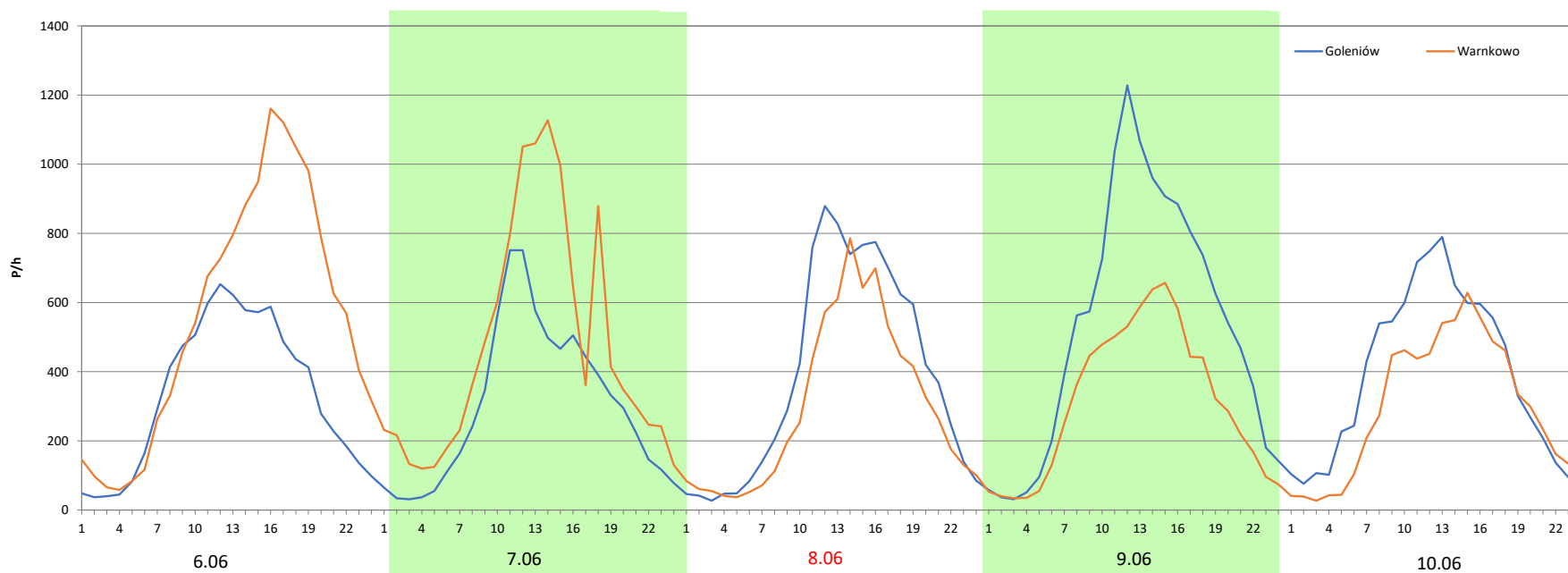
Stacja nr 32001

**Miejscowość:** Warnkowo  
**Odcinek:** Nowogard Zachód - Nowogard Pólnoc  
**Typ stacji:** 8+1  
**Miesiąc:** Maj

**Rok:** 2025  
**Numer drogi:** S6  
**Oddział:** Szczecin

R03\_08-9\_32001\_2025

Data Dzień tygodnia	6.06 Piątek		7.06 Sobota		8.06 Niedziela		9.06 Poniedziałek		10.06 Wtorek	
Kierunek	Goleniów	Warnkowo	Goleniów	Warnkowo	Goleniów	Warnkowo	Goleniów	Warnkowo	Goleniów	Warnkowo
Dobowy ruch	7977	13208	7220	11287	9278	7100	12667	7432	9234	7066
Razem	21185		18507		16378		20099		16300	
Podział procentowy	37,65%	62,35%	39,01%	60,99%	56,65%	43,35%	63,02%	36,98%	56,65%	43,35%
Udział SDRR	126,89%		110,85%		98,10%		120,38%		97,63%	



**Analiza ruchu pojazdów ogółem w święta i dni okołoświąteczne, w podziale na kierunki ruchu**  
**DZIEŃ ZJEDNOCZENIA NIEMIEC**

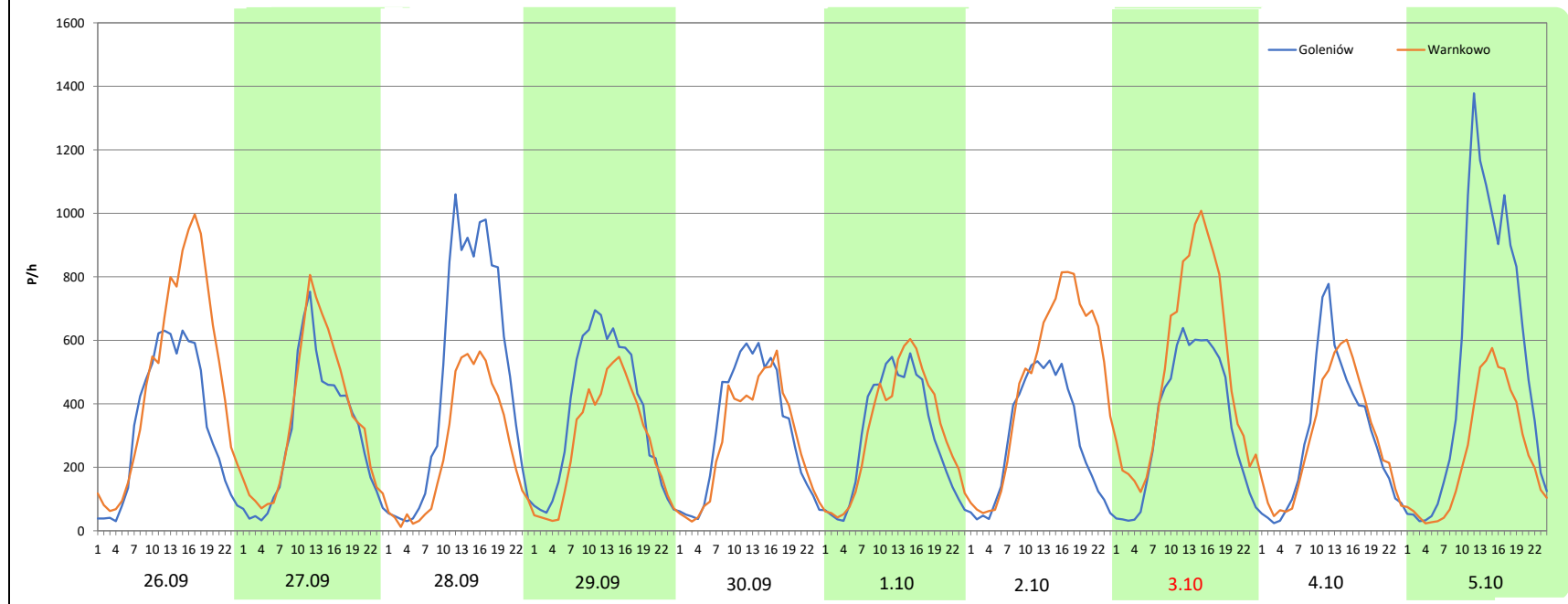
**Stacja nr 32001**

 Generalna Dyrekcja Dróg Krajowych i Autostrad


<b>Miejscowość:</b>	Warnkowo	<b>Rok:</b>	2025
<b>Odcinek:</b>	Nowogard Zachód - Nowogard Północ	<b>Numer drogi:</b>	S6
<b>Typ stacji:</b>	8+1	<b>Oddział:</b>	Szczecin
<b>Miesiąc:</b>	Wrzesień / Październik		<i>R03_08-10_32001_2025</i>

Data Dzień tygodnia	26.09 Piątek		27.09 Sobota		28.09 Niedziela		29.09 Poniedziałek		30.09 Wtorek		1.10 Środa		2.10 Czwartek	
	Goleniów	Warnkowo	Goleniów	Warnkowo	Goleniów	Warnkowo	Goleniów	Warnkowo	Goleniów	Warnkowo	Goleniów	Warnkowo	Goleniów	Warnkowo
Dobowy ruch	8061	11527	7176	8380	11343	6218	8837	6658	7565	6833	7016	7478	6873	11198
Razem	19588		15556		17561		15495		14398		14494		18071	
Podział procentowy	41,15%	58,85%	46,13%	53,87%	64,59%	35,41%	57,03%	42,97%	52,54%	47,46%	48,41%	51,59%	38,03%	61,97%
Udział SDRR	117,32%		93,17%		105,18%		92,81%		86,24%		86,81%		108,24%	

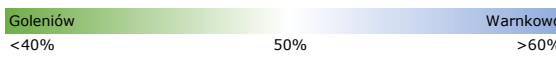

Data Dzień tygodnia	3.10 Piątek		4.10 Sobota		5.10 Niedziela	
	Goleniów	Warnkowo	Goleniów	Warnkowo	Goleniów	Warnkowo
Dobowy ruch	8087	12083	7096	6962	12785	5832
Razem	20170		14058		18617	
Podział procentowy	40,09%	59,91%	50,48%	49,52%	68,67%	31,33%
Udział SDRR	120,81%		84,20%		111,51%	





Nierównomierność kierunkowa dla każdego dnia w roku, dla pojazdów ogółem												
											 Generalna Dyrekcja Dróg Krajowych i Autostrad	
						Stacja nr 32001						
<b>Miejscowość:</b>	Warnkowo					<b>Rok:</b>	2025					
<b>Odcinek:</b>	Nowogard Zachód - Nowogard Północ					<b>Numer drogi:</b>	S6					
<b>Typ stacji:</b>	8+1					<b>Oddział:</b>	Szczecin					
R03_11_32001_2025												
32001	Proporcja ruchu dziennego do średniego dobowego ruchu rocznego [%]											
	1	2	3	4	5	6	7	8	9	10	11	12
1	27,6	55,3	54,2	48,2	67,8	31,3	54,1	56,7	48,0	51,6	51,4	42,9
2	35,4	37,7	35,6	50,6	54,7	43,9	52,4	53,8	47,2	62,0	29,7	46,6
3	44,3	45,0	42,4	54,4	39,5	48,4	53,4	41,6	50,1	59,9	40,0	49,4
4	39,3	47,8	47,2	58,0	28,5	50,6	57,9	49,0	53,5	49,5	46,7	53,3
5	24,4	50,2	49,9	53,9	41,2	55,1	56,1	48,1	56,3	31,3	48,8	57,1
6	32,0	54,6	54,5	38,5	46,7	62,3	39,3	51,2	50,9	42,6	53,3	52,2
7	41,3	58,0	61,0	45,0	51,0	61,0	48,8	54,3	37,8	47,5	60,9	39,4
8	46,3	53,6	55,0	48,0	54,3	43,4	48,3	55,4	45,6	49,2	58,2	43,9
9	50,1	36,7	34,3	50,2	57,3	37,0	50,3	51,0	47,1	52,2	41,0	47,8
10	55,6	44,4	41,9	54,1	53,3	43,3	53,7	40,1	48,1	58,1	40,6	49,8
11	52,0	48,2	47,3	60,0	37,5	51,1	54,7	49,3	51,3	55,0	35,8	52,9
12	34,2	51,0	50,2	59,6	45,0	55,9	56,8	49,6	57,1	40,2	47,7	57,5
13	42,7	55,1	55,0	44,6	48,6	60,5	44,7	52,2	49,7	45,5	52,9	54,1
14	46,2	59,1	59,2	48,4	50,0	57,0	53,9	56,0	34,9	47,8	58,4	42,1
15	49,2	52,6	54,2	52,3	53,6	37,8	51,3	52,4	44,8	50,0	53,1	45,3
16	53,6	35,1	36,2	57,3	57,0	45,1	51,6	45,3	46,8	52,9	36,5	49,7
17	59,0	43,6	43,8	65,1	53,5	48,8	54,4	39,7	48,3	57,6	43,1	52,6
18	55,4	47,3	47,5	67,6	37,9	60,4	58,8	47,4	53,4	52,9	47,4	57,1
19	36,8	49,7	50,4	62,2	45,6	67,6	56,2	47,3	60,3	38,4	49,4	64,1
20	44,0	53,3	54,8	44,2	48,5	59,3	42,7	46,3	52,7	45,9	53,7	68,2
21	47,8	57,8	60,8	27,3	50,5	47,1	49,5	48,4	34,1	48,3	58,5	57,6
22	50,2	53,7	53,7	36,9	52,9	31,8	46,6	48,3	42,7	49,9	52,4	55,3
23	53,8	37,3	35,6	44,9	58,6	42,8	49,2	44,4	48,1	51,8	34,7	63,1
24	58,2	44,3	43,3	50,0	56,1	47,4	52,9	37,1	49,6	55,9	43,1	68,3
25	54,2	47,3	47,7	52,4	39,7	48,9	55,3	46,2	53,4	51,2	48,2	54,6
26	37,0	49,8	50,0	48,0	46,0	53,1	53,4	47,6	58,8	38,5	50,2	47,1
27	43,5	54,7	54,5	35,8	49,4	58,4	41,5	48,3	53,9	45,0	53,8	46,5
28	48,0	58,7	58,9	46,0	60,9	57,9	51,4	49,1	35,4	48,1	58,9	41,3
29	50,4		52,8	51,8	63,1	42,1	49,4	51,7	43,0	51,5	53,0	51,4
30	54,1		34,0	65,1	55,9	48,9	48,8	47,9	47,5	58,9	35,2	58,2
31	58,5		42,2		49,2		51,0	38,4		59,5		63,1

Legenda	 Goleniów <40% <span style="margin-left: 100px;">50%</span> <span style="margin-left: 100px;">Warnkowo &gt;60%</span>	$*WNK = \frac{N_{poj./24h \text{ (kierunek P)}}}{N_{poj./24h \text{ (kierunek P+L)}}$
	 niedziele i święta	

Dobowe wahania ruchu pojazdów ogółem w podziale na kierunki



Generalna Dyrekcja  
Dróg Krajowych i Autostrad

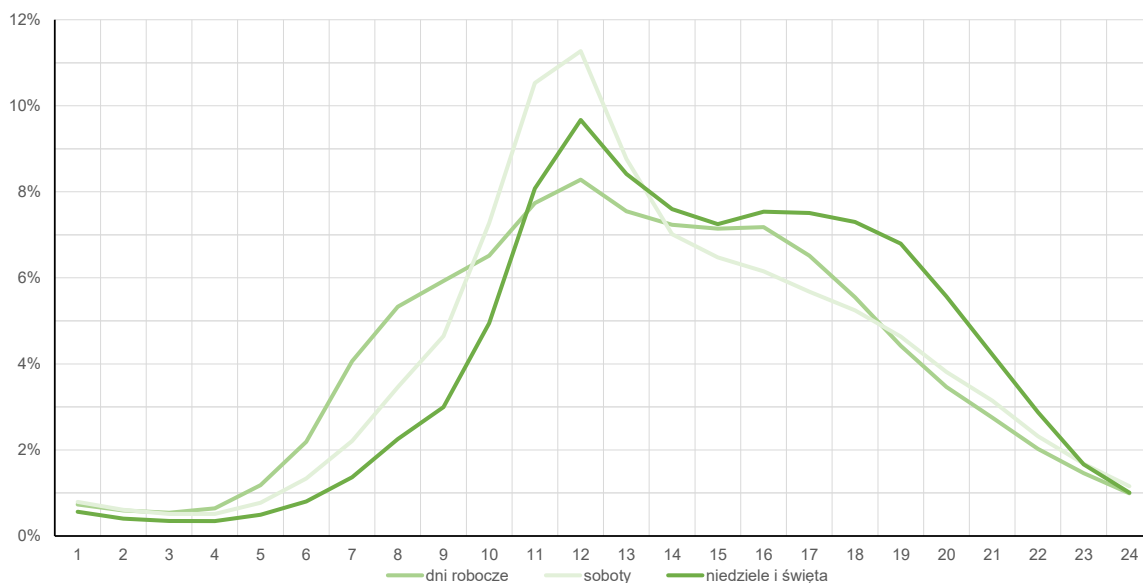
Stacja nr 32001

**Miejscowość:** Warnkowo **Rok:** 2025  
**Odcinek:** Nowogard Zachód - Nowogard Północ **Numer drogi:** S6  
**Typ stacji:** 8+1 **Oddział:** Szczecin

Średni dobowy rozkład natężenia ruchu

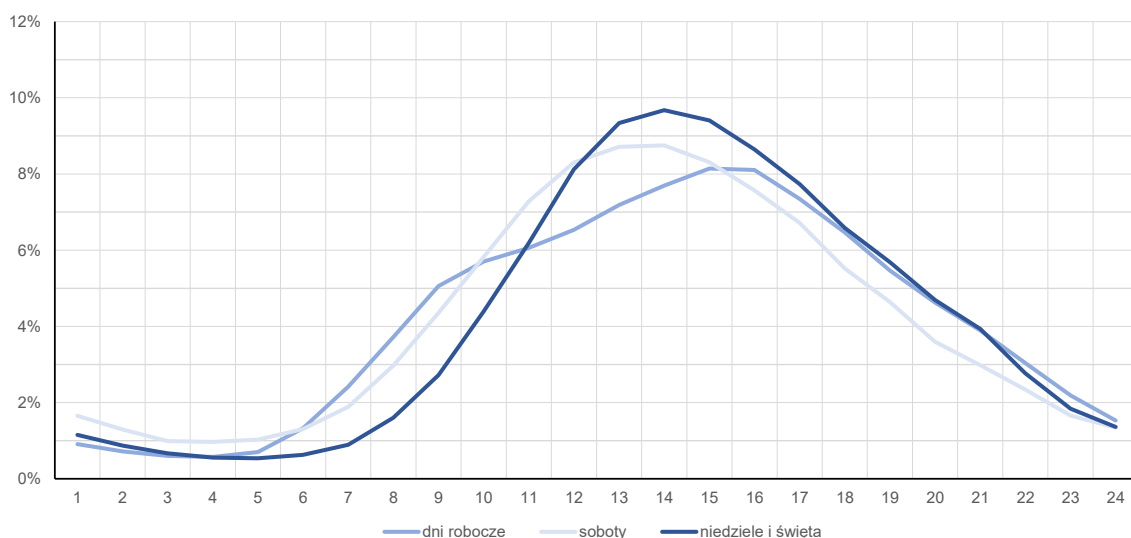
R03\_12-1\_32001\_2025

Kierunek: Goleniów



R03\_12-2\_32001\_2025

Kierunek: Warnkowo



**Struktura rodzajowa ruchu wg pomiarów sprawdzających**

Stacja nr 32001



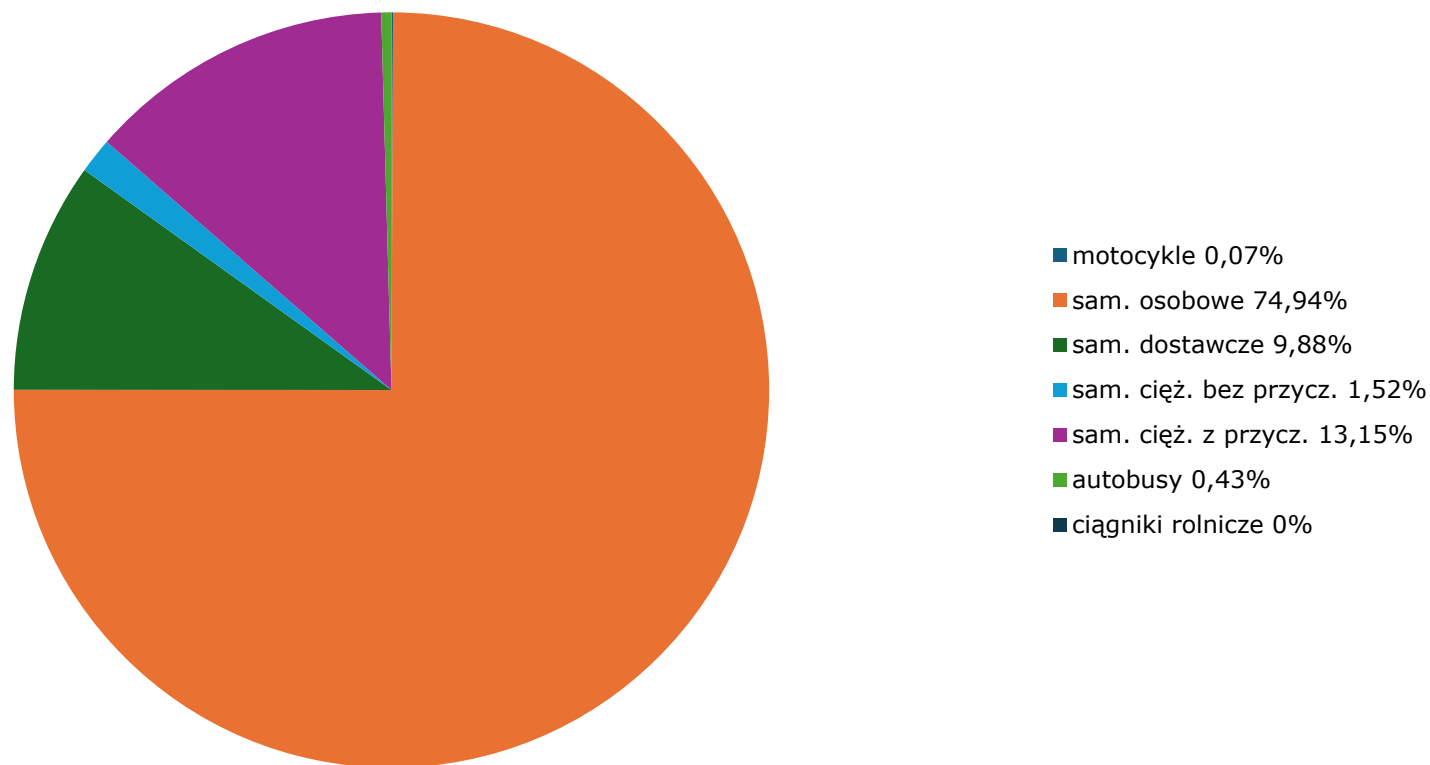
Generalna Dyrekcja  
Dróg Krajowych i Autostrad

**Miejscowość:** Warnkowo  
**Odcinek:** Nowogard Zachód - Nowogard Północ  
**Typ stacji:** 8+1

**Rok:** 2025  
**Numer drogi:** S6  
**Oddział:** Szczecin

R04\_03\_32001\_2025

**Rodzajowa struktura ruchu wg Generalnego Pomiaru Ruchu w 2025 roku**



Rozkłady prędkości pojazdów samochodowych



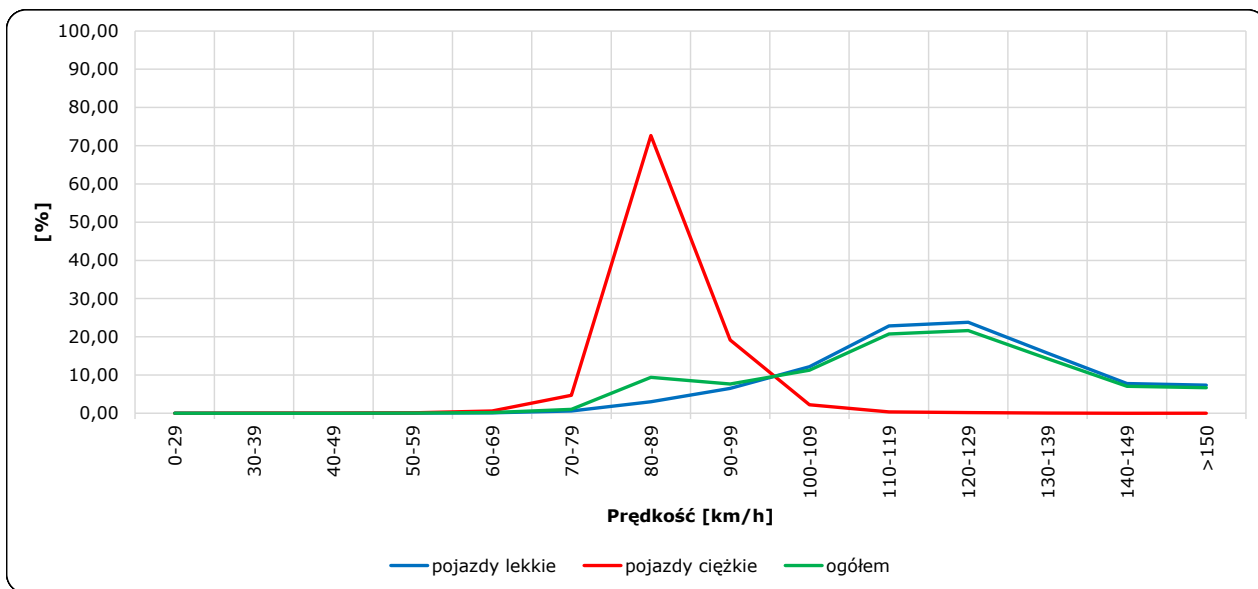
Stacja nr 32001

Miejscowość: Warnkowo  
 Odcinek: Nowogard Zachód - Nowogard Północ  
 Typ stacji: 8+1

Rok: 2025  
 Numer drogi: S6  
 Oddział: Szczecin

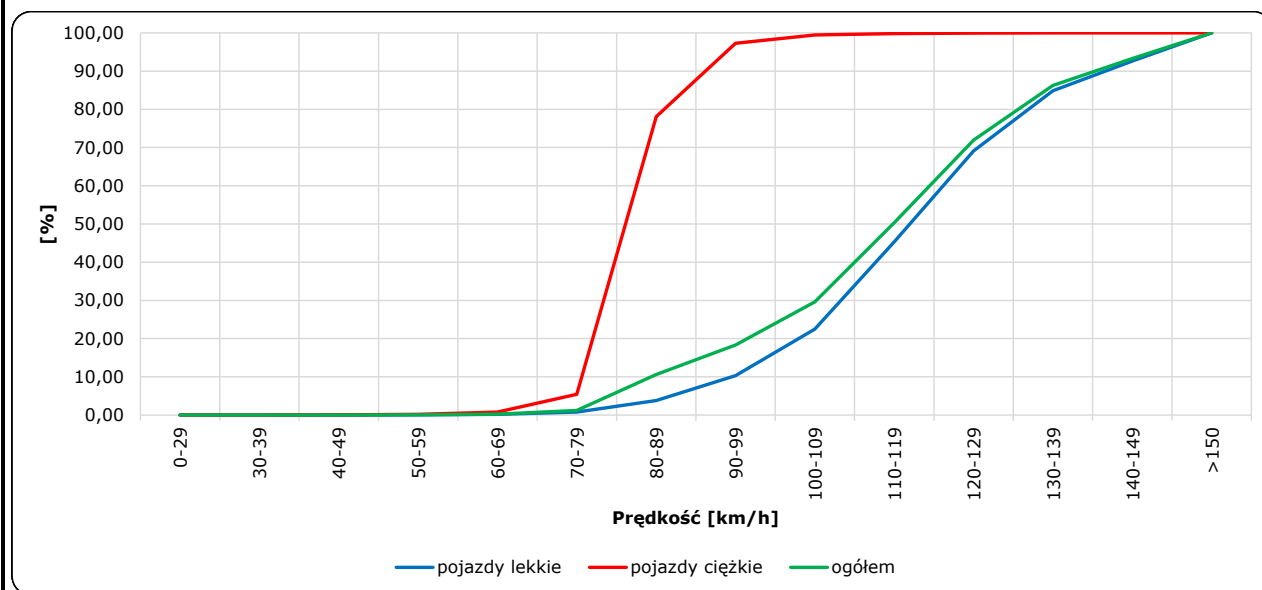
R06\_02-1\_32001\_2025

Rozkład prędkości



R06\_02-2\_32001\_2025

Dystrybuanta prędkości



Zestawienie 200 godzin o największym natężeniu ruchu w roku Stacja nr 32001

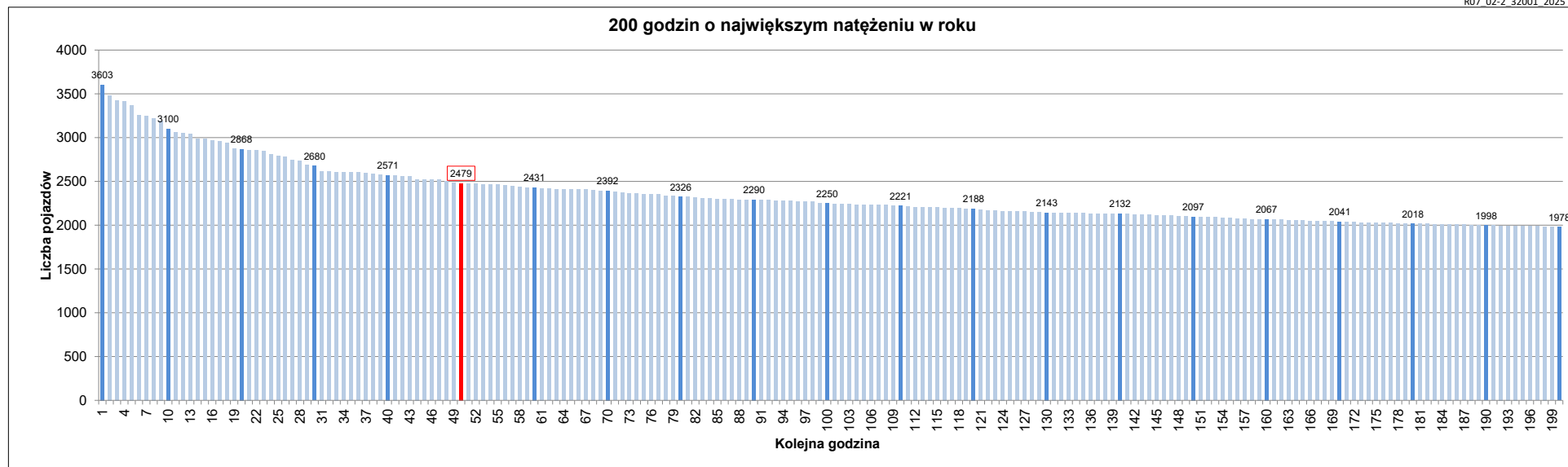


Miejscowość: Warnkowo  
 Odcinek: Nowogard Zachód - Nowogard Północ  
 Typ stacji: 8+1  
 Rok: 2025  
 Numer drogi: S6  
 Oddział: Szczecin

R07\_02-1\_32001\_2025

Udział ruchu w godzinach o największym natężeniu w roku w odniesieniu do SDRR w 2025 roku [%]																					
SDRR	1	10	20	30	40	50	60	70	80	90	100	110	120	130	140	150	160	170	180	190	200
16696	3603	3100	2680	2571	2571	2479	2431	2392	2326	2290	2250	2221	2188	2143	2132	2097	2067	2041	2018	1998	1978
<b>Udział proc.</b>	22%	19%	16%	15%	15%	15%	15%	14%	14%	14%	13%	13%	13%	13%	13%	12%	12%	12%	12%	12%	12%
<b>Data</b>	16.08.25	03.08.25	19.07.25	27.07.25	01.06.25	10.08.25	24.08.25	26.07.25	06.07.25	19.07.25	04.08.25	12.07.25	17.08.25	11.08.25	01.08.25	25.07.25	25.07.25	09.08.25	02.08.25	01.08.25	09.08.25
<b>Nr dnia</b>	6	7	6	7	7	7	7	6	7	6	1	6	7	1	5	5	5	6	6	5	6
<b>Godzina</b>	12	12	11	13	12	13	13	16	12	10	15	14	17	11	17	13	14	19	18	18	15

R07\_02-2\_32001\_2025



Oznaczenia:  
 - Wartości natężeni kolejnych 200 godzin  
 - Wartości co dziesiątej wartości z posród 200 godzin  
 - Wartości 50-tej godziny

**SDRR: 16696 poj./dobę**