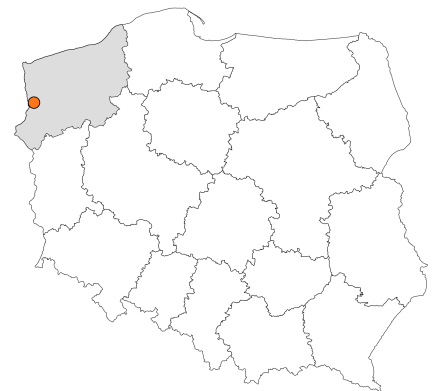


Zakres czasowy: **2024**

---

# Raport dla stacji **32603**

Numer **32603**  
Typ **eTOLL**  
Oddział **Szczecin**  
Miejscowość **Klucz**



# SPIS TREŚCI

<b>R00 Zbiorcze i podsumowujące .....</b>	<b>1</b>
R00_01      Karta charakterystyki stacji ciągłych pomiarów ruchu .....	1
<b>R02 Rozwój ruchu w latach .....</b>	<b>2</b>
R02_03      Rozwój ruchu pojazdów ogółem dla poszczególnych stacji .....	2
R02_03C     Rozwój ruchu pojazdów ciężkich dla poszczególnych stacji .....	3
<b>R03 Wahania ruchu i ruch w poszczególne dni tygodnia .....</b>	<b>4</b>
R03_01      Średni dobowy ruchu pojazdów ogółem w poszczególnych miesiącach i dniach tygodnia wraz ze wskaźnikami charakteryzującymi sezonowe (miesięczne) i tygodniowe wahania ruchu w odniesieniu do SDRR .....	4
R03_02      Sezonowe i tygodniowe wahania ruchu pojazdów ogółem dla danej stacji .....	5
R03_03      Dobowe wahania ruchu dla wybranych dni tygodnia dla pojazdów ogółem wraz z dystrybuantą .....	6
R03_04      Uśrednione dobowe rozkłady ruchu dla wybranych dni tygodnia, dla pojazdów lekkich i ciężkich .....	7
R03_07      Analiza ruchu pojazdów ogółem w poszczególnych dniach tygodnia dla każdego miesiąca, w podziale na kierunki ruchu .....	8
R03_08      Analiza ruchu w święta i dni okolicy świąteczne .....	20
R03_10      Proporcja dobowego natężenia ruchu do SDRR, dla każdego dnia w roku, dla pojazdów ogółem .....	30
R03_11      Nierównomierność kierunkowa dla każdego dnia w roku, dla pojazdów ogółem .....	31
R03_12      Dobowe wahania ruchu w podziale na kierunki oraz na pojazdy ogółem .....	32
<b>R04 Struktura rodzajowa ruchu .....</b>	<b>33</b>
R04_03      Wykres rodzajowej struktury ruchu wg pomiarów ręcznych lub automatycznych .....	33
<b>R07 Godziny o największym natężeniu i charakter ruchu .....</b>	<b>34</b>
R07_02      Zestawienie 200 godzin o największym natężeniu ruchu w roku, dla obu kierunków łącznie .....	34

Karta charakterystyki stacji ciągłych pomiarów ruchu

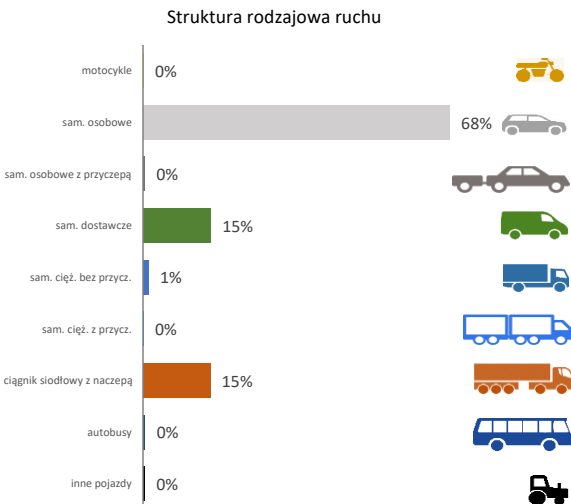
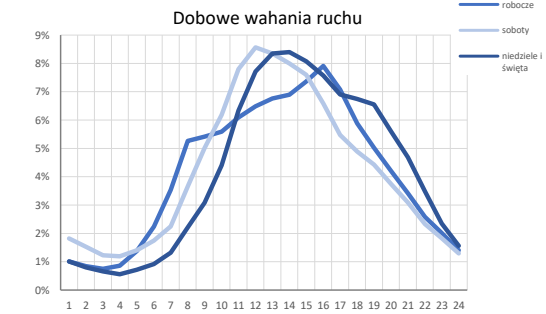
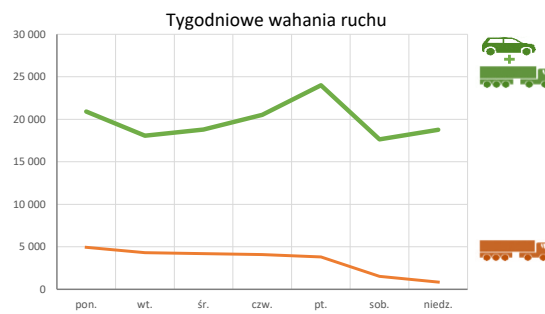
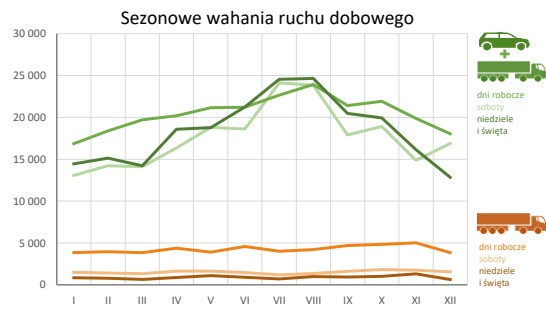
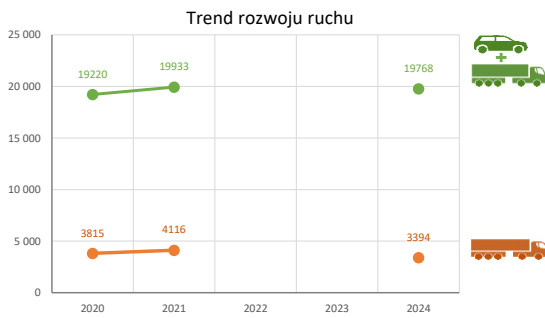
Stacja nr 32603



Generalna Dyrekcja Dróg Krajowych i Autostrad

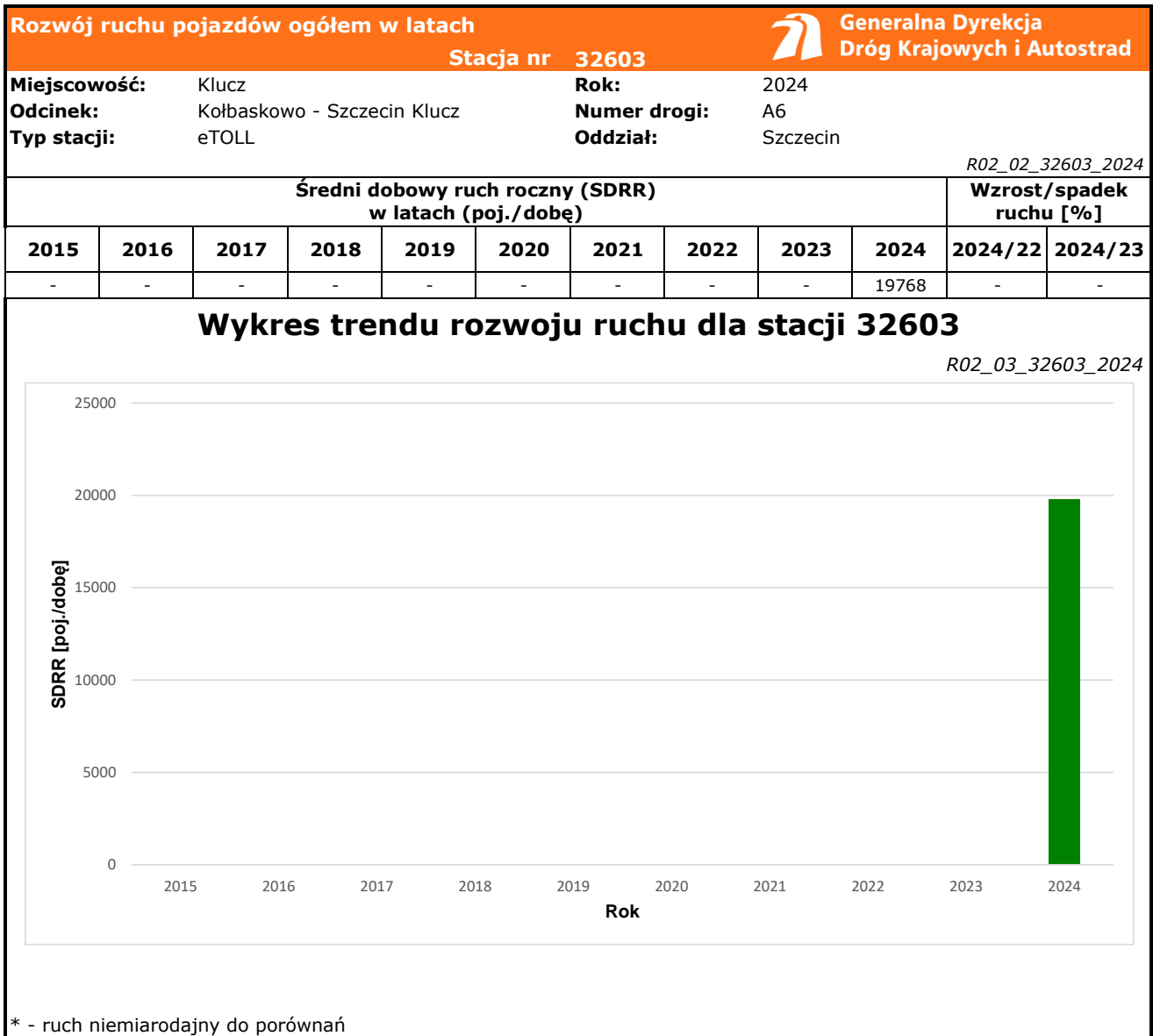
**Nr stacji:** 32603  
**Typ stacji:** eTOLL  
**Lokalizacja:** Klucz  
**Numer drogi:** A6  
**Pikietaż:** 9,995

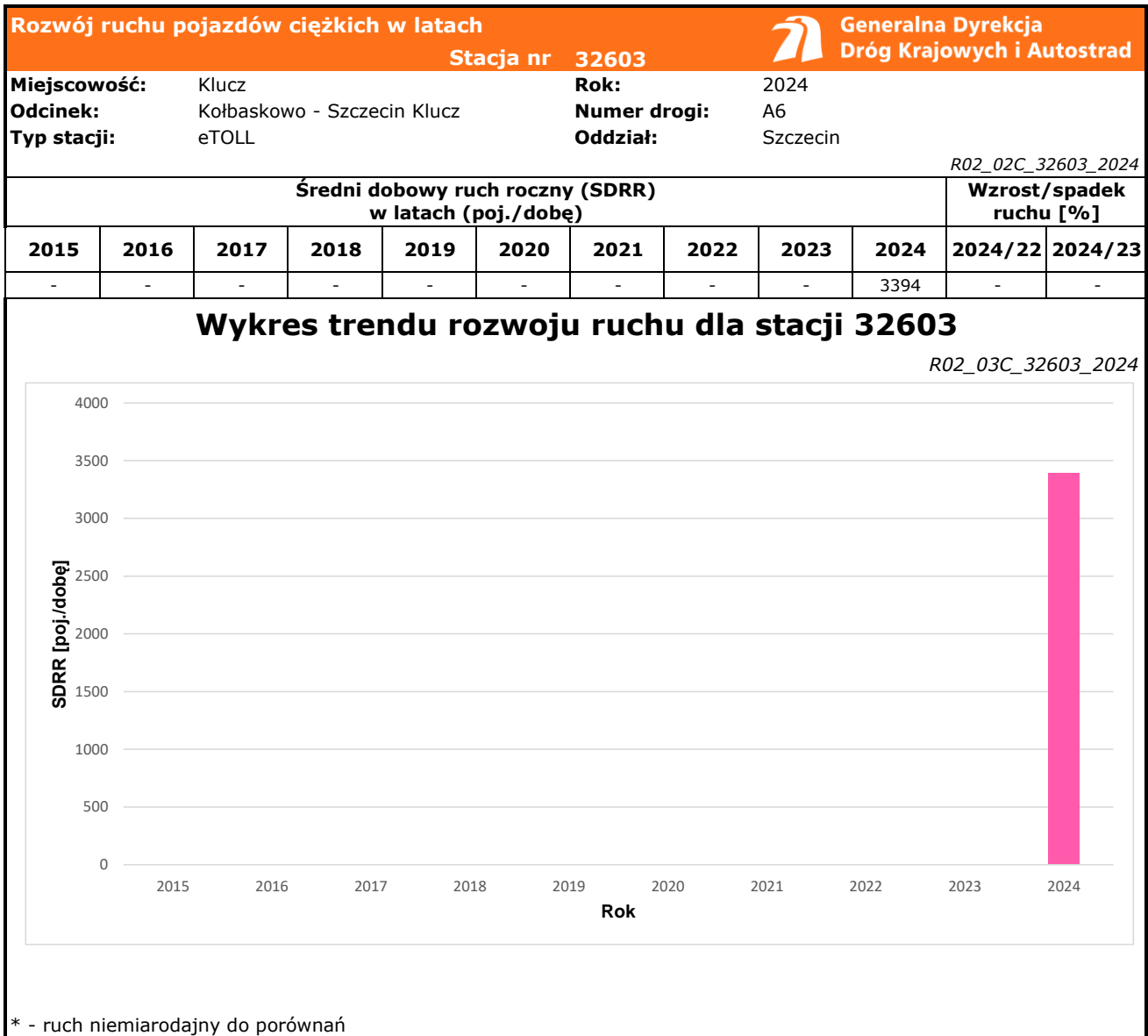
**Stacja działa od:** 2023  
**Charakter ruchu:** T-R  
**Liczba dni w archiwizacji:** 366  
**Procent doszacowanych godzin:** 15%



**Godzina 50-ta**  
 Natężenie: 2245  
 Udział proc.: 11%  
 Dzień: 21.07.2024 (niedziela)  
 Godzina: 15







Średni dobowy ruch dla poszczególnych dni tygodnia w poszczególnych miesiącach roku														
Stacja nr 32603														
Miejscowość: Klucz				Rok: 2024				Generalna Dyrekcja Dróg Krajowych i Autostrad						
Odcinek: Kołbaskowo - Szczecin Klucz				Numer drogi: A6										
Typ stacji: eTOLL				Oddział: Szczecin										
Ruch ogółem														
R03_01_32603_2024														
Dni tygodnia:	Styczeń	Luty	Marzec	Kwiecień	Maj	Czerwiec	Lipiec	Sierpień	Wrzesień	Październik	Listopad	Grudzień	Cały rok	
1. Poniedziałki	a	17377	17412	17560	20160	22397	21862	25159	25462	22104	22852	21069	17515	20911
	b	1,085	1,010	0,974	1,038	1,094	1,049	1,084	1,067	1,065	1,071	1,128	1,011	1,058
	c	0,831	0,833	0,840	0,964	1,071	1,045	1,203	1,218	1,057	1,093	1,008	0,838	1,000
2. Wtorki	a	16827	16196	16002	20067	18942	18483	20042	20268	18590	19218	17955	14286	18073
	b	1,050	0,940	0,887	1,034	0,925	0,887	0,863	0,849	0,896	0,901	0,961	0,824	0,914
	c	0,931	0,896	0,885	1,110	1,048	1,023	1,109	1,121	1,029	1,063	0,993	0,790	1,000
3. Środy	a	15727	16004	17349	18656	20324	19027	20794	21164	19383	21711	17853	17501	18792
	b	0,982	0,929	0,962	0,961	0,992	0,913	0,896	0,887	0,934	1,018	0,956	1,010	0,951
	c	0,837	0,852	0,923	0,993	1,082	1,013	1,107	1,126	1,031	1,155	0,950	0,931	1,000
4. Czwartki	a	16568	20868	24369	18686	19561	20676	19937	23512	21048	21694	19421	20024	20531
	b	1,034	1,211	1,351	0,962	0,955	0,992	0,859	0,985	1,014	1,017	1,040	1,156	1,039
	c	0,807	1,016	1,187	0,910	0,953	1,007	0,971	1,145	1,025	1,057	0,946	0,975	1,000
5. Piątki	a	18107	20802	22634	23429	24512	26032	27863	28203	25746	24986	23437	22264	24002
	b	1,130	1,207	1,255	1,207	1,197	1,249	1,200	1,181	1,241	1,171	1,255	1,285	1,214
	c	0,754	0,867	0,943	0,976	1,021	1,085	1,161	1,175	1,073	1,041	0,976	0,928	1,000
6. Soboty	a	13070	14231	14107	16339	18815	18598	24122	23834	17910	18910	14865	16871	17640
	b	0,816	0,826	0,782	0,842	0,919	0,892	1,039	0,998	0,863	0,886	0,796	0,974	0,892
	c	0,741	0,807	0,800	0,926	1,067	1,054	1,367	1,351	1,015	1,072	0,843	0,956	1,000
7. Niedziele	a	15508	15119	14940	17189	20287	21247	24563	25710	20483	19953	16288	14050	18779
	b	0,968	0,877	0,828	0,885	0,991	1,019	1,058	1,077	0,987	0,935	0,872	0,811	0,950
	c	0,826	0,805	0,796	0,915	1,080	1,131	1,308	1,369	1,091	1,063	0,867	0,748	1,000
8. Dni robocze	a	16863	18381	19728	20193	21147	21216	22660	23935	21409	21934	19888	18032	20449
	b	1,053	1,067	1,094	1,040	1,033	1,018	0,976	1,003	1,032	1,028	1,065	1,041	1,034
	c	0,825	0,899	0,965	0,987	1,034	1,038	1,108	1,170	1,047	1,073	0,973	0,882	1,000
9. Święta	a	12359	-	11352	24118	16800	-	-	20427	-	-	15886	9815	15823
	b	0,771	-	0,629	1,242	0,820	-	-	0,856	-	-	0,850	0,566	0,800
	c	0,781	-	0,717	1,524	1,062	-	-	1,291	-	-	1,004	0,620	1,000
10. Niedziele i święta	a	14458	15119	14223	18575	18793	21247	24563	24653	20483	19953	16154	12840	18422
	b	0,902	0,877	0,789	0,957	0,918	1,019	1,058	1,033	0,987	0,935	0,865	0,741	0,932
	c	0,785	0,821	0,772	1,008	1,020	1,153	1,333	1,338	1,112	1,083	0,877	0,697	1,000
11. Wszystkie dni	a	16020	17234	18035	19416	20478	20847	23212	23871	20752	21332	18680	17329	19768
	b	1,000	1,000	1,000	1,000	1,000	1,000	1,000	1,000	1,000	1,000	1,000	1,000	1,000
	c	0,810	0,872	0,912	0,982	1,036	1,055	1,174	1,208	1,050	1,079	0,945	0,877	1,000

Legenda:  
a = średni dobowy ruch danego dnia (dni) tygodnia  
b =  $\frac{\text{średni dobowy ruch danego dnia (dni) tygodnia w miesiącu}}{\text{średni dobowy ruch we wszystkie dni miesiąca}}$   
c =  $\frac{\text{średni dobowy ruch danego dnia (dni) tygodnia w miesiącu}}{\text{średni dobowy ruch danego dnia (dni) tygodnia w roku}}$

**Sezonowe i tygodniowe wahania ruchu dobowego pojazdów ogółem w latach**



Generalna Dyrekcja  
Dróg Krajowych i Autostrad

Stacja nr 32603

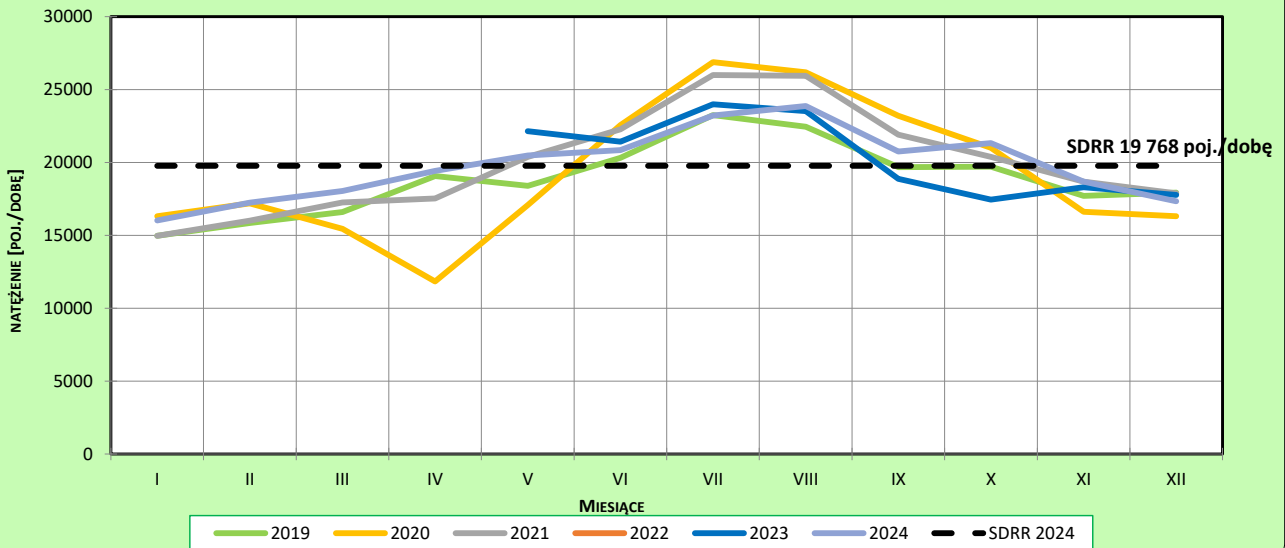
Miejscowość: Klucz  
Odcinek: Kołbaskowo - Szczecin Klucz  
Typ stacji: eTOLL

Rok: 2024  
Numer drogi: A6  
Oddział: Szczecin

**Ruch ogółem**

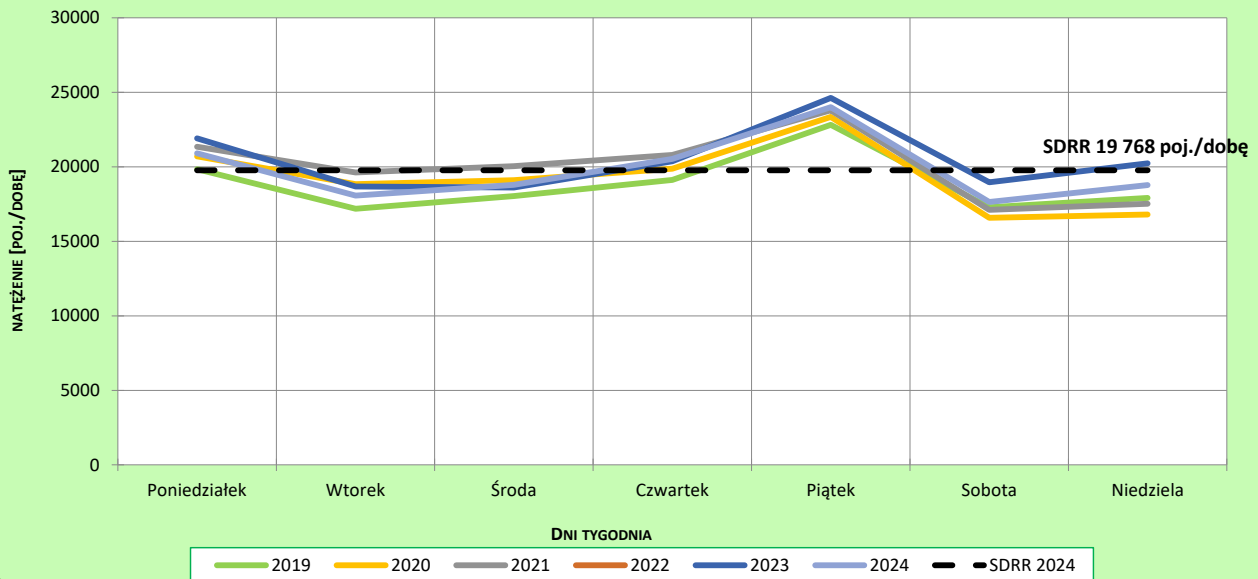
R03\_02-1\_32603\_2024

**Sezonowe wahania ruchu dobowego**



R03\_02-2\_32603\_2024

**Tygodniowe wahania ruchu dobowego**



**Dobowe wahania ruchu pojazdów ogółem**



Generalna Dyrekcja  
Dróg Krajowych i Autostrad

Stacja nr 32603

**Miejscowość:**

Klucz

**Rok:**

2024

**Odcinek:**

Kołbaskowo - Szczecin Klucz

**Numer drogi:**

A6

**Typ stacji:**

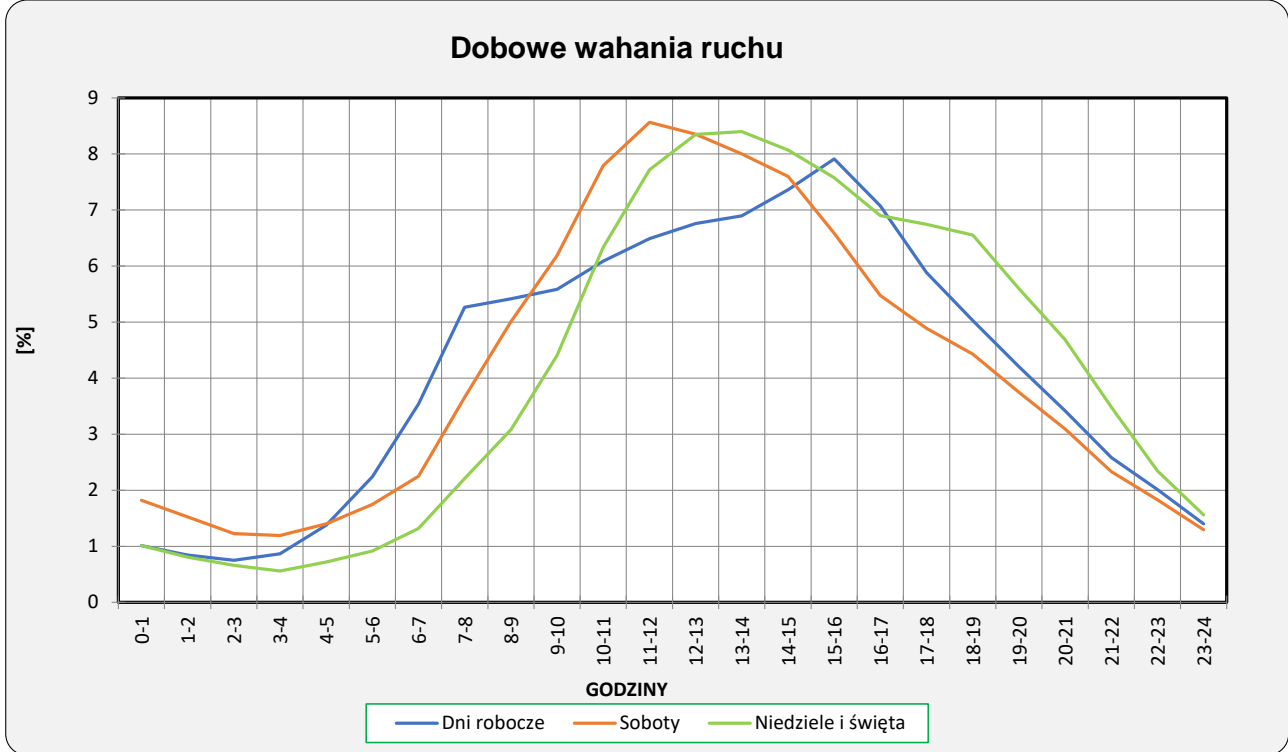
eTOLL

**Oddział:**

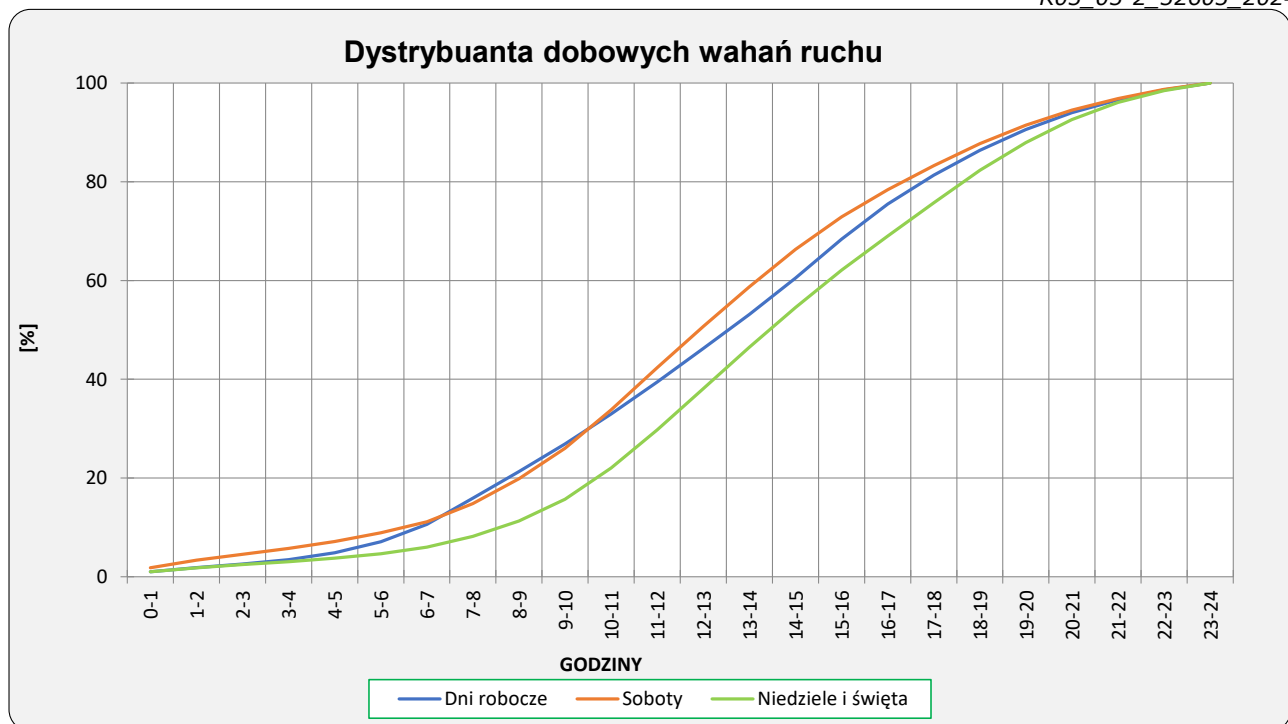
Szczecin

**Ruch ogółem**

R03\_03-1\_32603\_2024



R03\_03-2\_32603\_2024



**Uśrednione dobowe rozkłady ruchu dla wybranych dni tygodnia, dla pojazdów lekkich i ciężkich**



Generalna Dyrekcja  
Dróg Krajowych i Autostrad

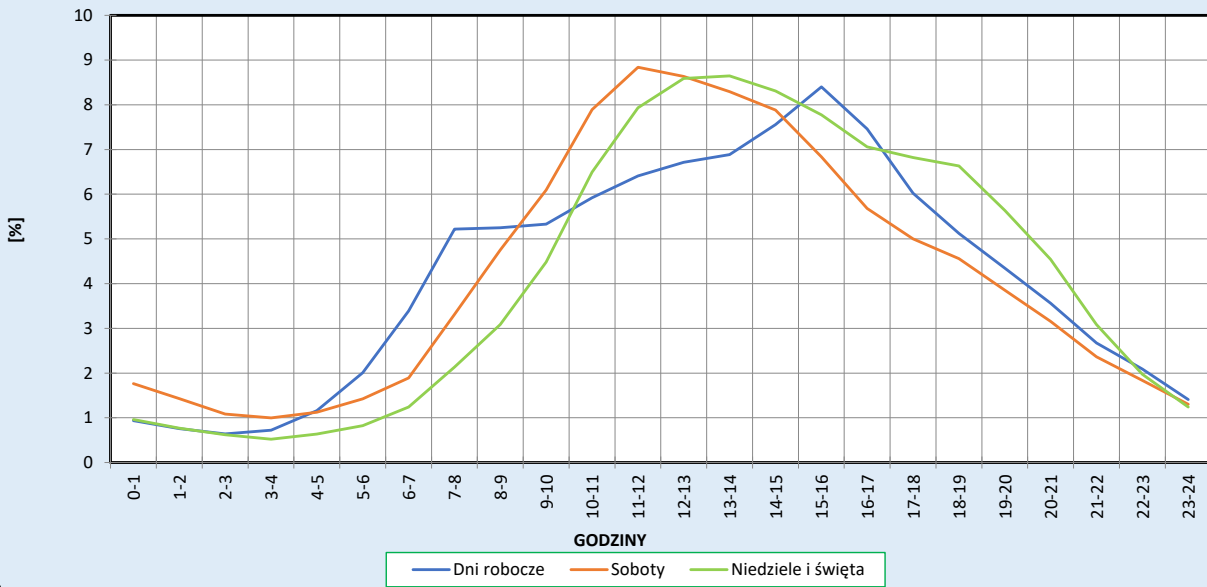
Stacja nr 32603

**Miejscowość:** Klucz  
**Odcinek:** Kołbaskowo - Szczecin Klucz  
**Typ stacji:** eTOLL

**Rok:** 2024  
**Numer drogi:** A6  
**Oddział:** Szczecin

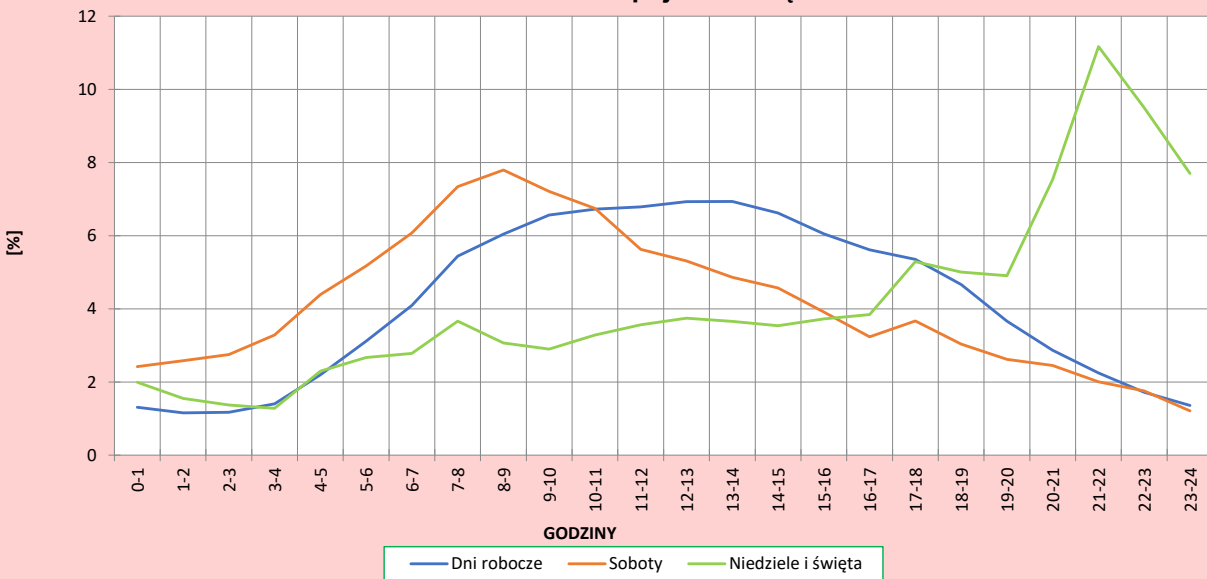
R03\_04-1\_32603\_2024

**Dobowe wahania ruchu pojazdów lekkich**



R03\_04-2\_32603\_2024

**Dobowe wahania ruchu pojazdów ciężkich**



**Analiza ruchu pojazdów ogółem w poszczególnych dniach tygodnia dla każdego miesiąca, w podziale na kierunki ruchu**



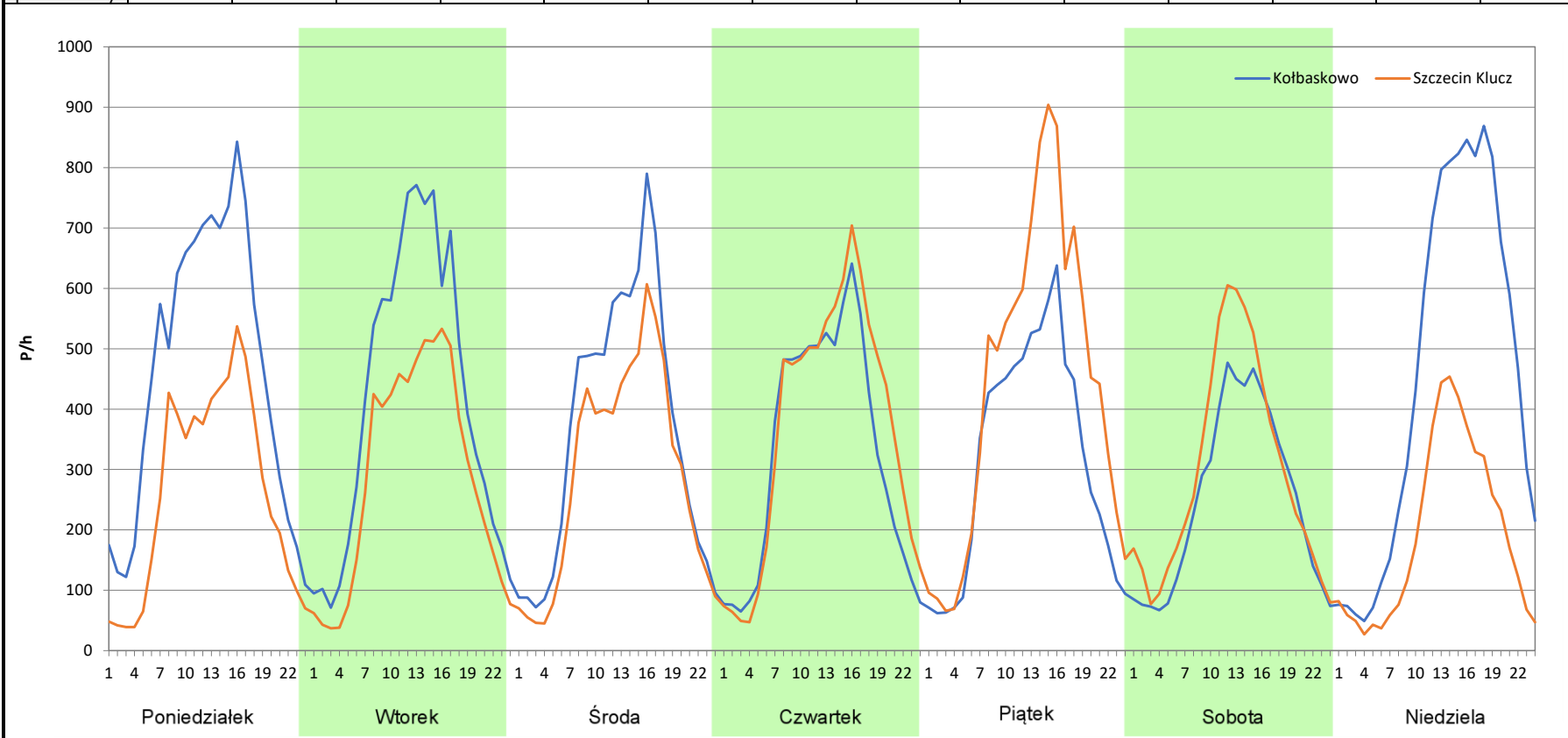
**Stacja nr 32603**

**Miejscowość:** Klucz  
**Odcinek:** Kołbaskowo - Szczecin Klucz  
**Typ stacji:** eTOLL  
**Miesiąc:** Styczeń

**Rok:** 2024  
**Numer drogi:** A6  
**Oddział:** Szczecin

*R03\_07-1\_32603\_2024*

Dzień tygodnia	Poniedziałek		Wtorek		Środa		Czwartek		Piątek		Sobota		Niedziela	
Kierunek	Kołbaskowo	Szczecin Klucz	Kołbaskowo	Szczecin Klucz	Kołbaskowo	Szczecin Klucz	Kołbaskowo	Szczecin Klucz	Kołbaskowo	Szczecin Klucz	Kołbaskowo	Szczecin Klucz	Kołbaskowo	Szczecin Klucz
SDR	11084	6294	9933	6894	8746	6983	7843	8724	7572	10536	5982	7087	10906	4603
Razem	17378		16827		15729		16567		18108		13069		15509	
Podział procentowy	63,78%	36,22%	59,03%	40,97%	55,60%	44,40%	47,34%	52,66%	41,82%	58,18%	45,77%	54,23%	70,32%	29,68%



**Analiza ruchu pojazdów ogółem w poszczególnych dniach tygodnia dla każdego miesiąca, w podziale na kierunki ruchu**



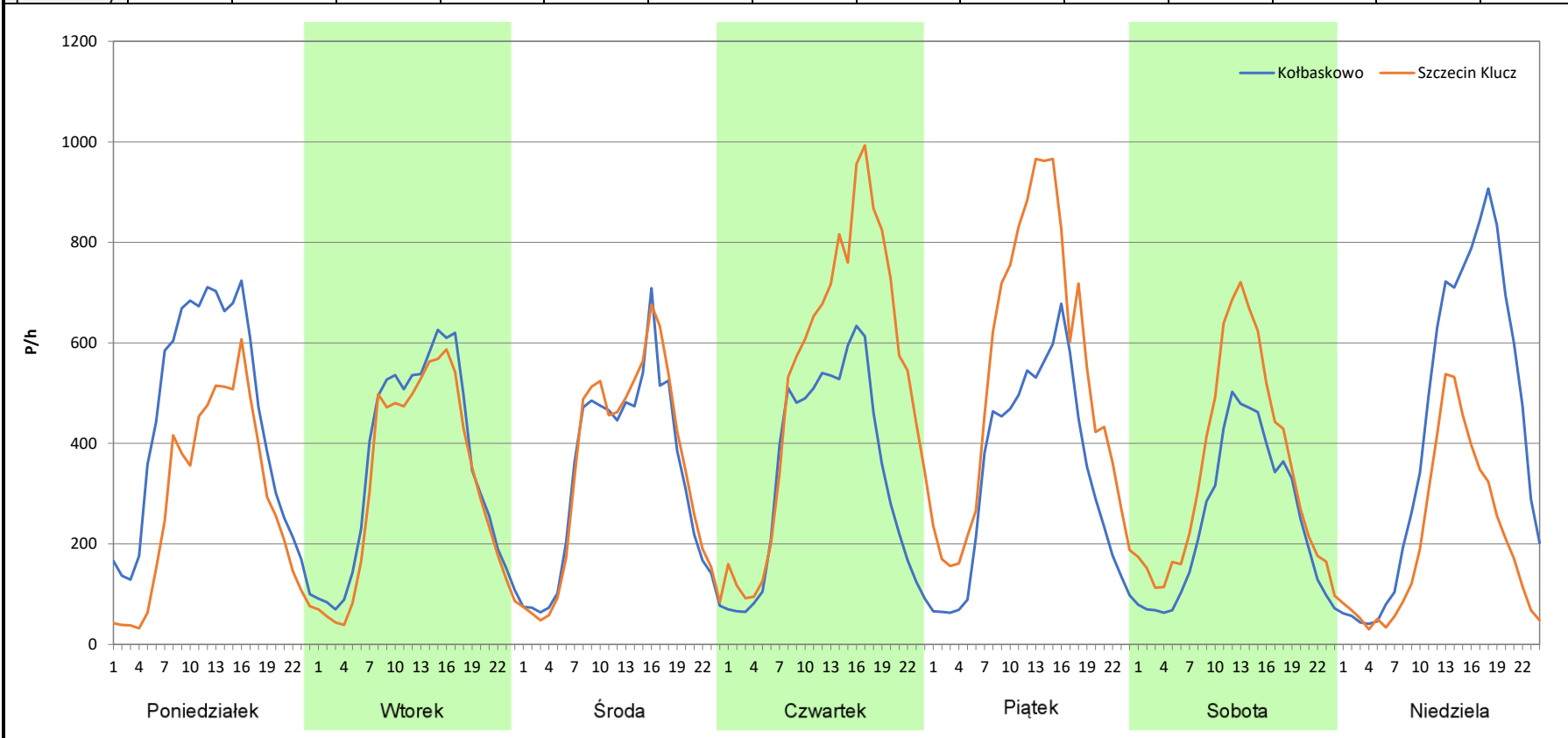
**Stacja nr 32603**

**Miejscowość:** Klucz  
**Odcinek:** Kołbaskowo - Szczecin Klucz  
**Typ stacji:** eTOLL  
**Miesiąc:** Luty

**Rok:** 2024  
**Numer drogi:** A6  
**Oddział:** Szczecin

*R03\_07-2\_32603\_2024*

Dzień tygodnia	Poniedziałek		Wtorek		Środa		Czwartek		Piątek		Sobota		Niedziela	
Kierunek	Kołbaskowo	Szczecin Klucz	Kołbaskowo	Szczecin Klucz	Kołbaskowo	Szczecin Klucz	Kołbaskowo	Szczecin Klucz	Kołbaskowo	Szczecin Klucz	Kołbaskowo	Szczecin Klucz	Kołbaskowo	Szczecin Klucz
SDR	10607	6816	8537	7670	7842	8170	8136	12740	8066	12741	5926	8311	10169	4958
Razem	17423		16207		16012		20876		20807		14237		15127	
Podział procentowy	60,88%	39,12%	52,67%	47,33%	48,98%	51,02%	38,97%	61,03%	38,77%	61,23%	41,62%	58,38%	67,22%	32,78%



**Analiza ruchu pojazdów ogółem w poszczególnych dniach tygodnia dla każdego miesiąca, w podziale na kierunki ruchu**



Generalna Dyrekcja  
Dróg Krajowych i Autostrad

**Stacja nr 32603**

**Miejscowość:**

Klucz

**Rok:**

2024

**Odcinek:**

Kołbaskowo - Szczecin Klucz

**Numer drogi:**

A6

**Typ stacji:**

eTOLL

**Oddział:**

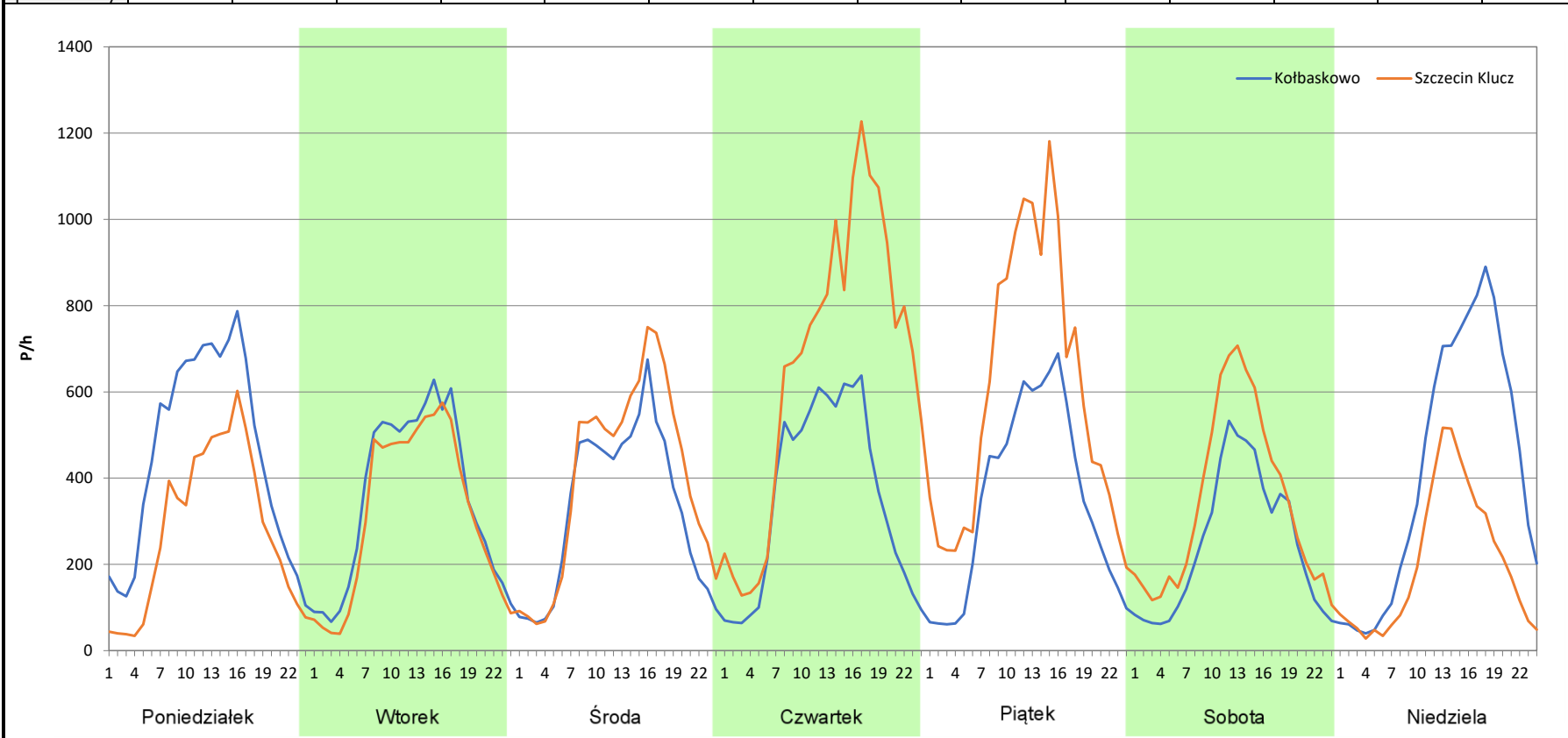
Szczecin

**Miesiąc:**

Marzec

R03\_07-3\_32603\_2024

Dzień tygodnia	Poniedziałek		Wtorek		Środa		Czwartek		Piątek		Sobota		Niedziela	
Kierunek	Kołbaskowo	Szczecin Klucz	Kołbaskowo	Szczecin Klucz	Kołbaskowo	Szczecin Klucz	Kołbaskowo	Szczecin Klucz	Kołbaskowo	Szczecin Klucz	Kołbaskowo	Szczecin Klucz	Kołbaskowo	Szczecin Klucz
SDR	10846	6726	8457	7558	7864	9497	8491	15886	8341	14303	5924	8190	10062	4889
Razem	17572		16015		17361		24377		22644		14114		14951	
Podział procentowy	61,72%	38,28%	52,81%	47,19%	45,30%	54,70%	34,83%	65,17%	36,84%	63,16%	41,97%	58,03%	67,30%	32,70%



**Analiza ruchu pojazdów ogółem w poszczególnych dniach tygodnia dla każdego miesiąca, w podziale na kierunki ruchu**



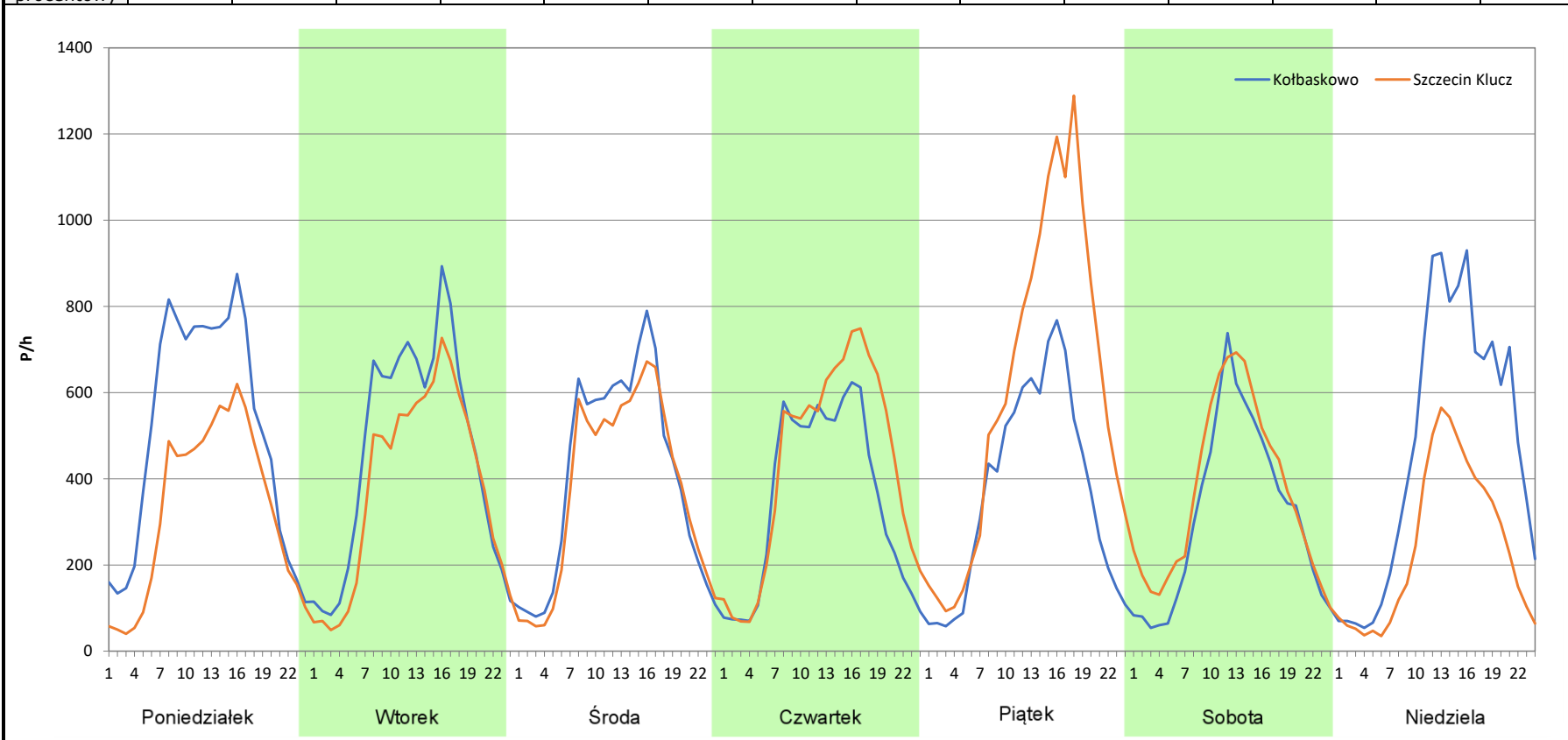
**Stacja nr 32603**

**Miejscowość:** Klucz  
**Odcinek:** Kołbaskowo - Szczecin Klucz  
**Typ stacji:** eTOLL  
**Miesiąc:** Kwiecień

**Rok:** 2024  
**Numer drogi:** A6  
**Oddział:** Szczecin

R03\_07-4\_32603\_2024

Dzień tygodnia	Poniedziałek		Wtorek		Środa		Czwartek		Piątek		Sobota		Niedziela	
Kierunek	Kołbaskowo	Szczecin Klucz	Kołbaskowo	Szczecin Klucz	Kołbaskowo	Szczecin Klucz	Kołbaskowo	Szczecin Klucz	Kołbaskowo	Szczecin Klucz	Kołbaskowo	Szczecin Klucz	Kołbaskowo	Szczecin Klucz
SDR	12266	7892	10950	9118	9713	8941	8407	10276	8895	14533	7531	8806	11386	5802
Razem	20158		20068		18654		18683		23428		16337		17188	
Podział procentowy	60,85%	39,15%	54,56%	45,44%	52,07%	47,93%	45,00%	55,00%	37,97%	62,03%	46,10%	53,90%	66,24%	33,76%



**Analiza ruchu pojazdów ogółem w poszczególnych dniach tygodnia dla każdego miesiąca, w podziale na kierunki ruchu**



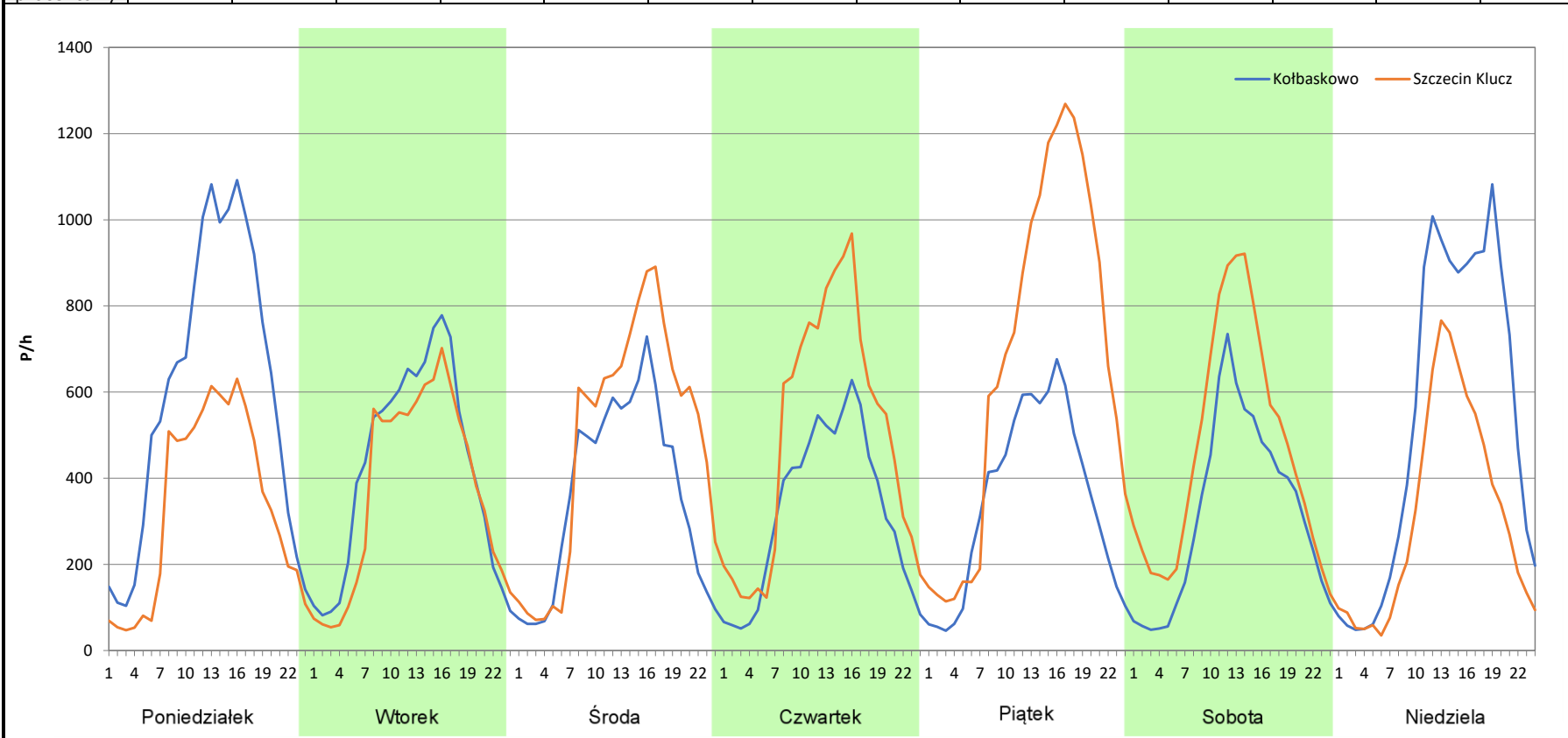
**Stacja nr 32603**

**Miejscowość:** Klucz  
**Odcinek:** Kołbaskowo - Szczecin Klucz  
**Typ stacji:** eTOLL  
**Miesiąc:** Maj

**Rok:** 2024  
**Numer drogi:** A6  
**Oddział:** Szczecin

R03\_07-5\_32603\_2024

Dzień tygodnia	Poniedziałek		Wtorek		Środa		Czwartek		Piątek		Sobota		Niedziela	
Kierunek	Kołbaskowo	Szczecin Klucz	Kołbaskowo	Szczecin Klucz	Kołbaskowo	Szczecin Klucz	Kołbaskowo	Szczecin Klucz	Kołbaskowo	Szczecin Klucz	Kołbaskowo	Szczecin Klucz	Kołbaskowo	Szczecin Klucz
SDR	14364	8035	10061	8881	8694	11632	7721	11837	8385	16127	7650	11165	12821	7465
Razem	22399		18942		20326		19558		24512		18815		20286	
Podział procentowy	64,13%	35,87%	53,11%	46,89%	42,77%	57,23%	39,48%	60,52%	34,21%	65,79%	40,66%	59,34%	63,20%	36,80%



**Analiza ruchu pojazdów ogółem w poszczególnych dniach tygodnia dla każdego miesiąca, w podziale na kierunki ruchu**



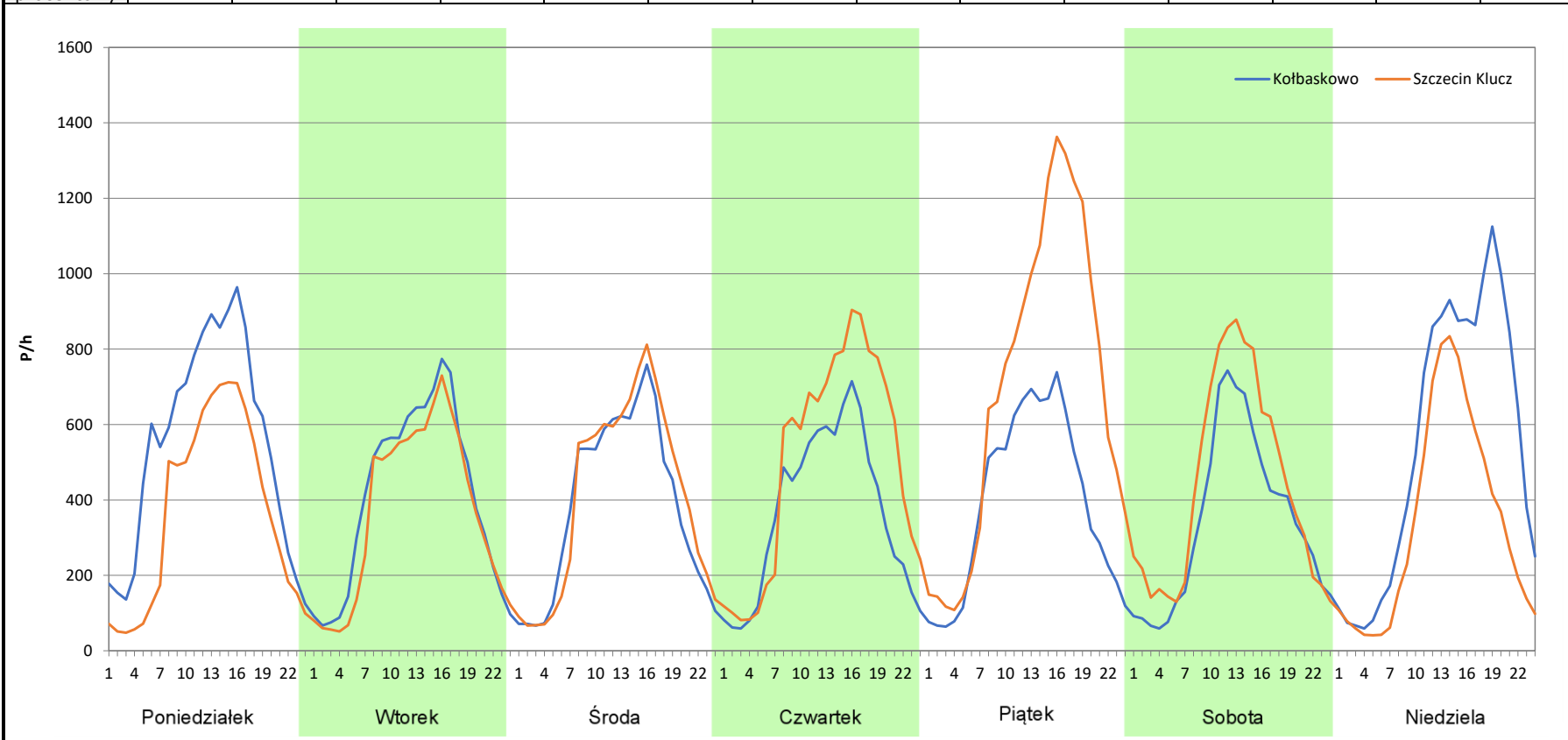
**Stacja nr 32603**

**Miejscowość:** Klucz  
**Odcinek:** Kołbaskowo - Szczecin Klucz  
**Typ stacji:** eTOLL  
**Miesiąc:** Czerwiec

**Rok:** 2024  
**Numer drogi:** A6  
**Oddział:** Szczecin

R03\_07-6\_32603\_2024

Dzień tygodnia	Poniedziałek		Wtorek		Środa		Czwartek		Piątek		Sobota		Niedziela	
Kierunek	Kołbaskowo	Szczecin Klucz	Kołbaskowo	Szczecin Klucz	Kołbaskowo	Szczecin Klucz	Kołbaskowo	Szczecin Klucz	Kołbaskowo	Szczecin Klucz	Kołbaskowo	Szczecin Klucz	Kołbaskowo	Szczecin Klucz
SDR	13096	8766	9721	8761	9224	9804	8743	11933	9392	16638	8170	10430	13154	8097
Razem	21862		18482		19028		20676		26030		18600		21251	
Podział procentowy	59,90%	40,10%	52,60%	47,40%	48,48%	51,52%	42,29%	57,71%	36,08%	63,92%	43,92%	56,08%	61,90%	38,10%



**Analiza ruchu pojazdów ogółem w poszczególnych dniach tygodnia dla każdego miesiąca, w podziale na kierunki ruchu**



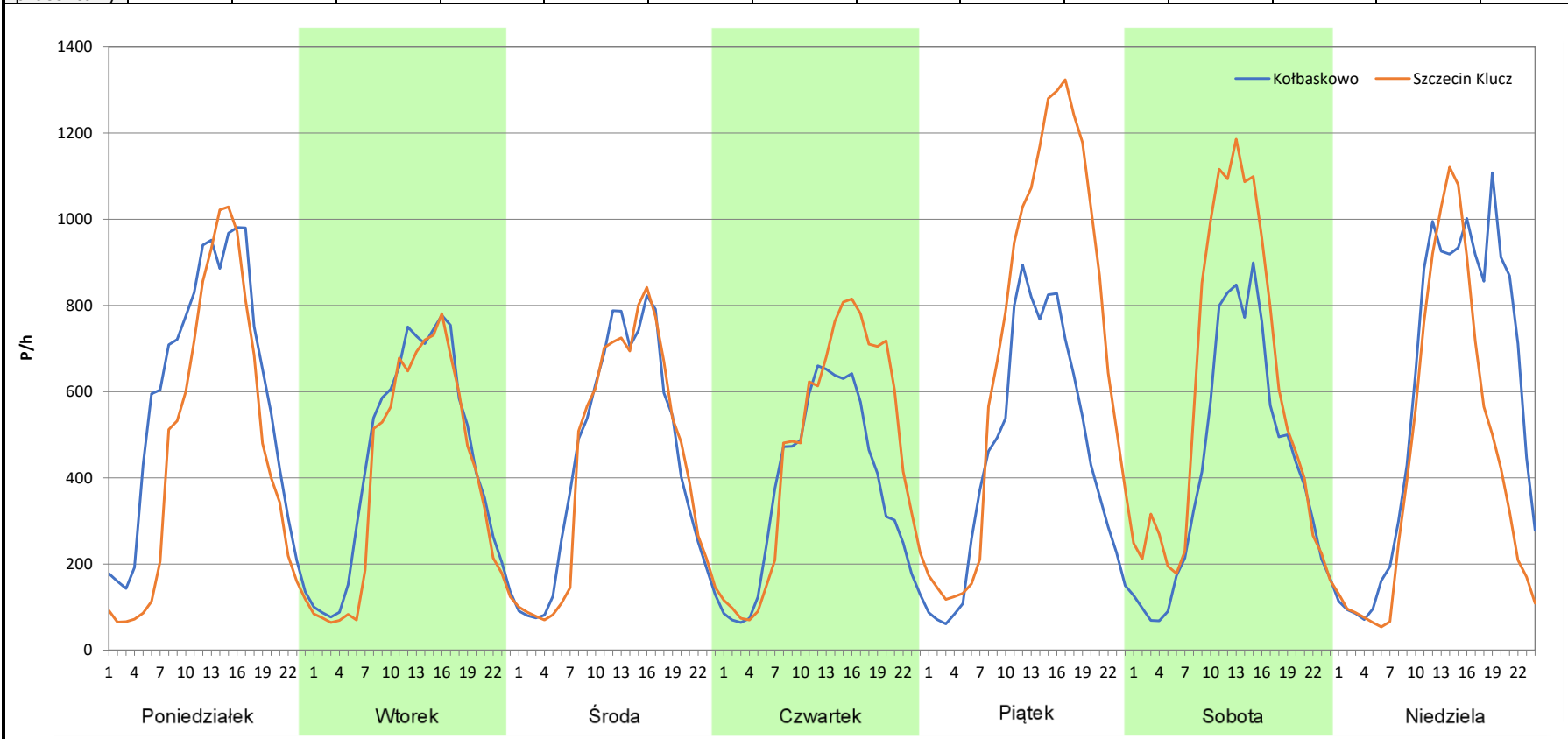
**Stacja nr 32603**

**Miejscowość:** Klucz  
**Odcinek:** Kołbaskowo - Szczecin Klucz  
**Typ stacji:** eTOLL  
**Miesiąc:** Lipiec

**Rok:** 2024  
**Numer drogi:** A6  
**Oddział:** Szczecin

R03\_07-7\_32603\_2024

Dzień tygodnia	Poniedziałek		Wtorek		Środa		Czwartek		Piątek		Sobota		Niedziela	
Kierunek	Kołbaskowo	Szczecin Klucz	Kołbaskowo	Szczecin Klucz	Kołbaskowo	Szczecin Klucz	Kołbaskowo	Szczecin Klucz	Kołbaskowo	Szczecin Klucz	Kołbaskowo	Szczecin Klucz	Kołbaskowo	Szczecin Klucz
SDR	14068	11093	10535	9507	10486	10311	8904	11035	10819	17043	10123	14000	13946	10613
Razem	25161		20042		20797		19939		27862		24123		24559	
Podział procentowy	55,91%	44,09%	52,56%	47,44%	50,42%	49,58%	44,66%	55,34%	38,83%	61,17%	41,96%	58,04%	56,79%	43,21%



**Analiza ruchu pojazdów ogółem w poszczególnych dniach tygodnia dla każdego miesiąca, w podziale na kierunki ruchu**



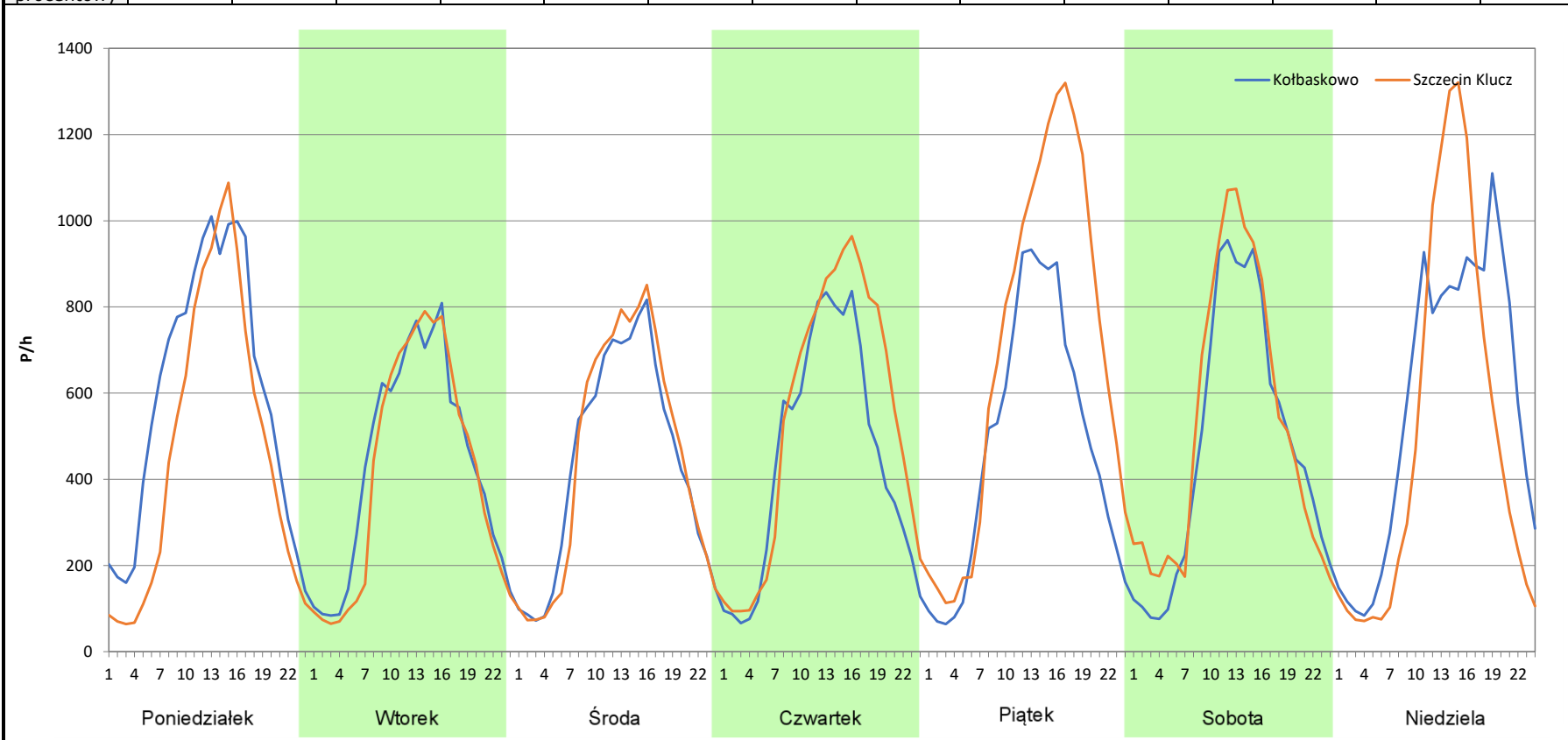
**Stacja nr 32603**

**Miejscowość:** Klucz  
**Odcinek:** Kołbaskowo - Szczecin Klucz  
**Typ stacji:** eTOLL  
**Miesiąc:** Sierpień

**Rok:** 2024  
**Numer drogi:** A6  
**Oddział:** Szczecin

R03\_07-8\_32603\_2024

Dzień tygodnia	Poniedziałek		Wtorek		Środa		Czwartek		Piątek		Sobota		Niedziela	
Kierunek	Kołbaskowo	Szczecin Klucz	Kołbaskowo	Szczecin Klucz	Kołbaskowo	Szczecin Klucz	Kołbaskowo	Szczecin Klucz	Kołbaskowo	Szczecin Klucz	Kołbaskowo	Szczecin Klucz	Kołbaskowo	Szczecin Klucz
SDR	14255	11205	10405	9862	10451	10714	10699	12816	11502	16701	11332	12501	13840	11870
Razem	25460		20267		21165		23515		28203		23833		25710	
Podział procentowy	55,99%	44,01%	51,34%	48,66%	49,38%	50,62%	45,50%	54,50%	40,78%	59,22%	47,55%	52,45%	53,83%	46,17%



**Analiza ruchu pojazdów ogółem w poszczególnych dniach tygodnia dla każdego miesiąca, w podziale na kierunki ruchu**



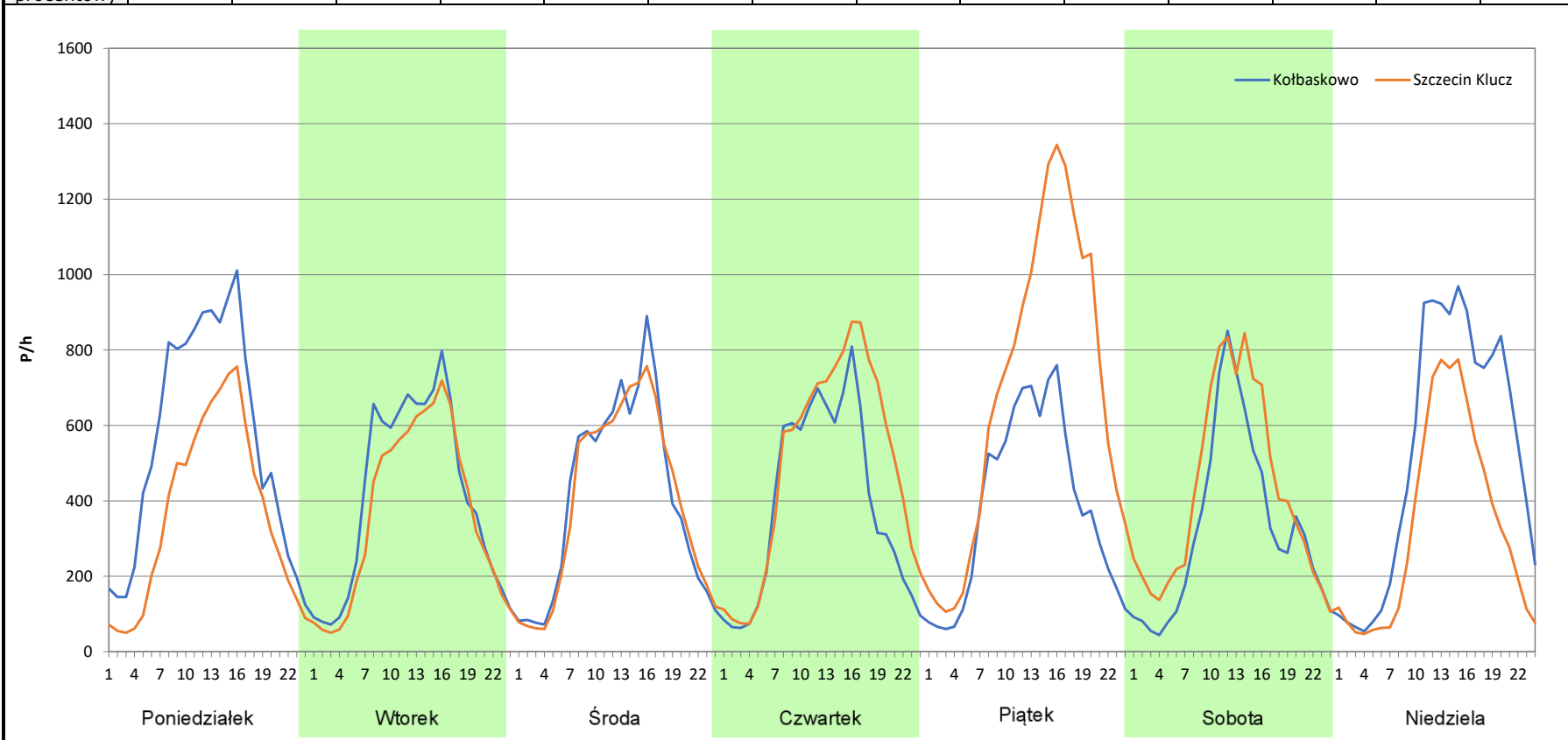
**Stacja nr 32603**

**Miejscowość:** Klucz  
**Odcinek:** Kołbaskowo - Szczecin Klucz  
**Typ stacji:** eTOLL  
**Miesiąc:** Wrzesień

**Rok:** 2024  
**Numer drogi:** A6  
**Oddział:** Szczecin

R03\_07-9\_32603\_2024

Dzień tygodnia	Poniedziałek		Wtorek		Środa		Czwartek		Piątek		Sobota		Niedziela	
Kierunek	Kołbaskowo	Szczecin Klucz	Kołbaskowo	Szczecin Klucz	Kołbaskowo	Szczecin Klucz	Kołbaskowo	Szczecin Klucz	Kołbaskowo	Szczecin Klucz	Kołbaskowo	Szczecin Klucz	Kołbaskowo	Szczecin Klucz
SDR	13377	8727	9846	8746	9796	9586	9334	11712	9249	16493	7817	10096	12572	7912
Razem	22104		18592		19382		21046		25742		17913		20484	
Podział procentowy	60,52%	39,48%	52,96%	47,04%	50,54%	49,46%	44,35%	55,65%	35,93%	64,07%	43,64%	56,36%	61,37%	38,63%



**Analiza ruchu pojazdów ogółem w poszczególnych dniach tygodnia dla każdego miesiąca, w podziale na kierunki ruchu**



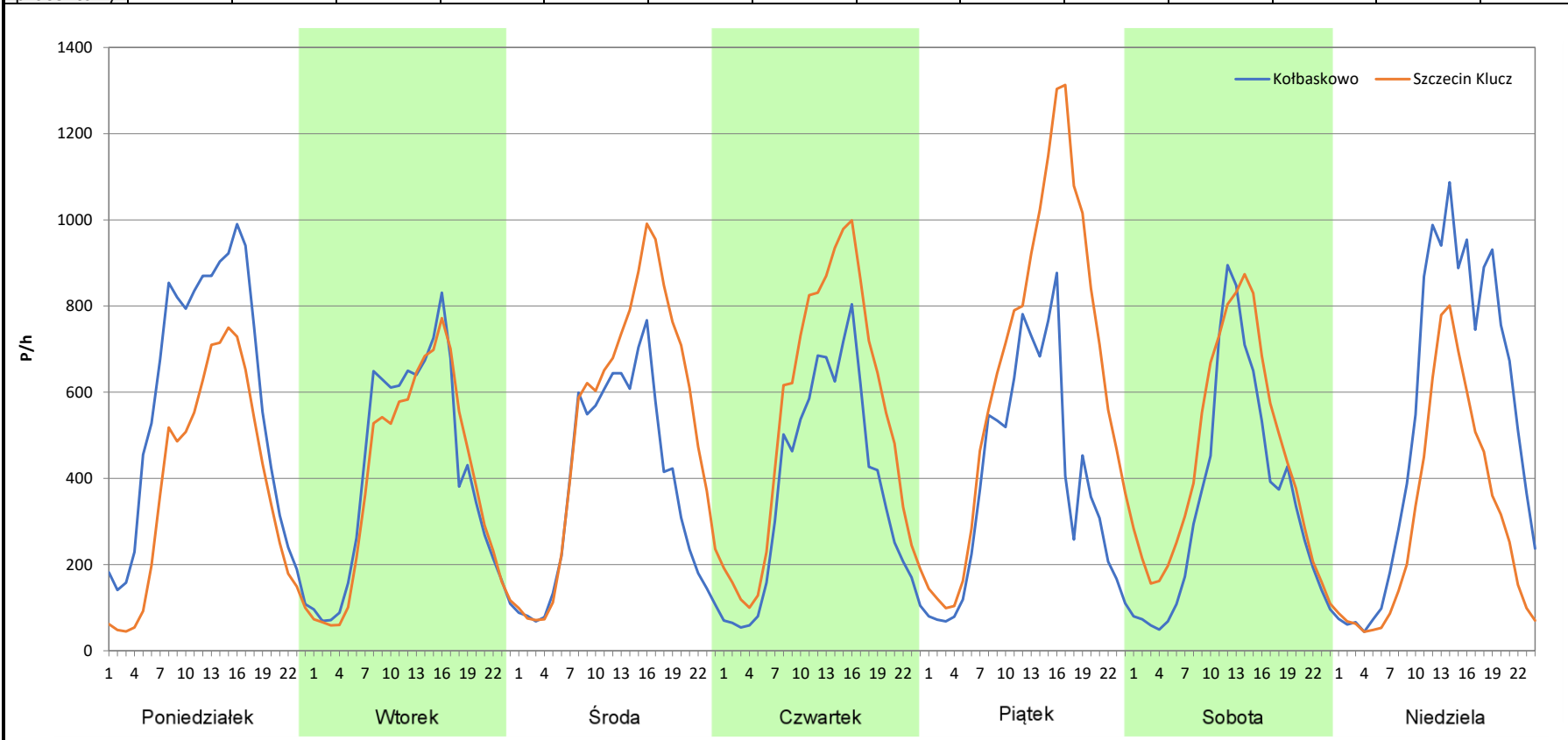
**Stacja nr 32603**

**Miejscowość:** Klucz  
**Odcinek:** Kołbaskowo - Szczecin Klucz  
**Typ stacji:** eTOLL  
**Miesiąc:** Październik

**Rok:** 2024  
**Numer drogi:** A6  
**Oddział:** Szczecin

R03\_07-10\_32603\_2024

Dzień tygodnia	Poniedziałek		Wtorek		Środa		Czwartek		Piątek		Sobota		Niedziela	
Kierunek	Kołbaskowo	Szczecin Klucz	Kołbaskowo	Szczecin Klucz	Kołbaskowo	Szczecin Klucz	Kołbaskowo	Szczecin Klucz	Kołbaskowo	Szczecin Klucz	Kołbaskowo	Szczecin Klucz	Kołbaskowo	Szczecin Klucz
SDR	13748	9103	9815	9403	9156	12557	8915	12782	9352	15635	8313	10597	12650	7306
Razem	22851		19218		21713		21697		24987		18910		19956	
Podział procentowy	60,16%	39,84%	51,07%	48,93%	42,17%	57,83%	41,09%	58,91%	37,43%	62,57%	43,96%	56,04%	63,39%	36,61%



**Analiza ruchu pojazdów ogółem w poszczególnych dniach tygodnia dla każdego miesiąca, w podziale na kierunki ruchu**



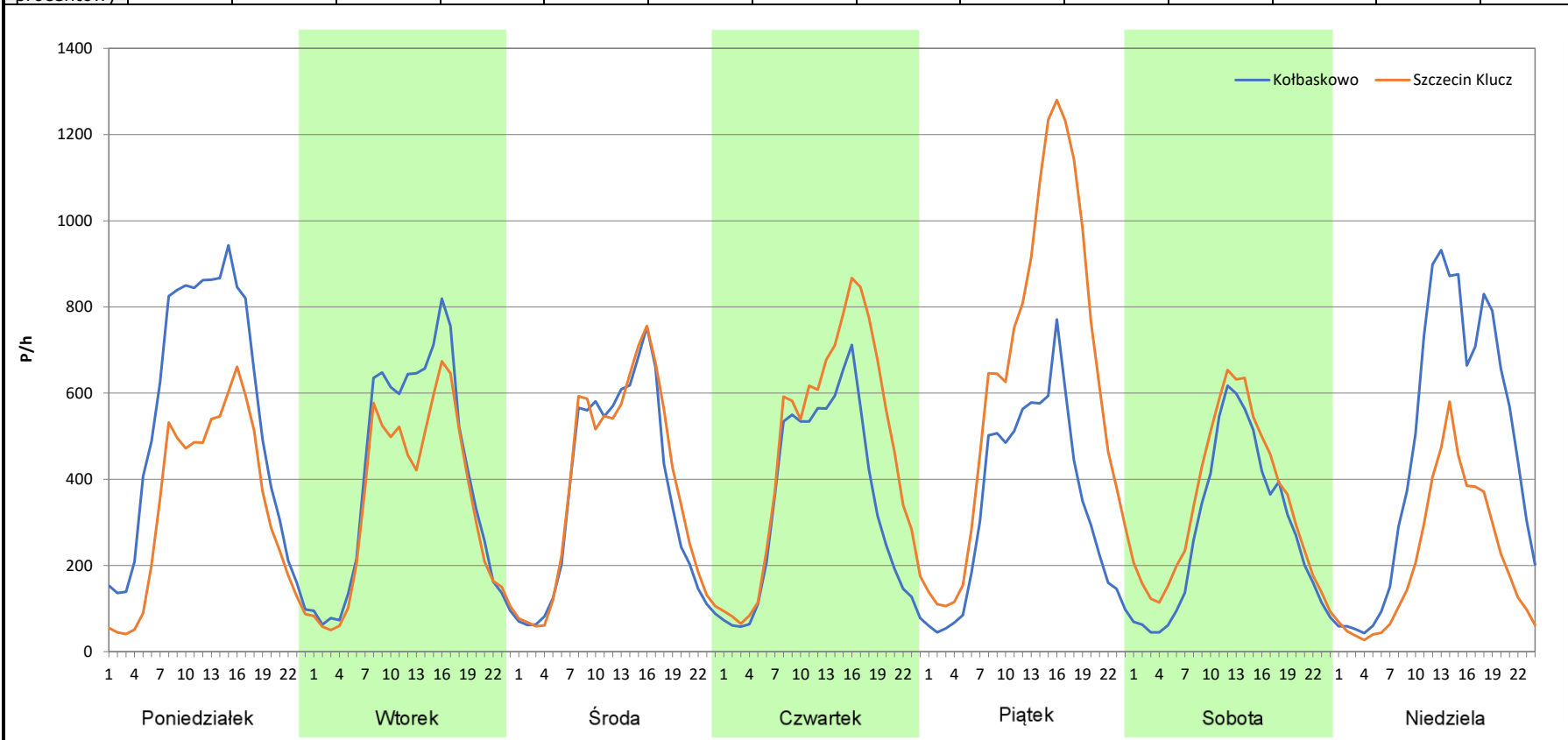
**Stacja nr 32603**

**Miejscowość:** Klucz  
**Odcinek:** Kołbaskowo - Szczecin Klucz  
**Typ stacji:** eTOLL  
**Miesiąc:** Listopad

**Rok:** 2024  
**Numer drogi:** A6  
**Oddział:** Szczecin

R03\_07-11\_32603\_2024

Dzień tygodnia	Poniedziałek		Wtorek		Środa		Czwartek		Piątek		Sobota		Niedziela	
Kierunek	Kołbaskowo	Szczecin Klucz	Kołbaskowo	Szczecin Klucz	Kołbaskowo	Szczecin Klucz	Kołbaskowo	Szczecin Klucz	Kołbaskowo	Szczecin Klucz	Kołbaskowo	Szczecin Klucz	Kołbaskowo	Szczecin Klucz
SDR	13017	8052	9748	8207	8707	9144	8277	11144	8209	15233	6694	8168	11163	5121
Razem	21069		17955		17851		19421		23442		14862		16284	
Podział procentowy	61,78%	38,22%	54,29%	45,71%	48,78%	51,22%	42,62%	57,38%	35,02%	64,98%	45,04%	54,96%	68,55%	31,45%



**Analiza ruchu pojazdów ogółem w poszczególnych dniach tygodnia dla każdego miesiąca, w podziale na kierunki ruchu**



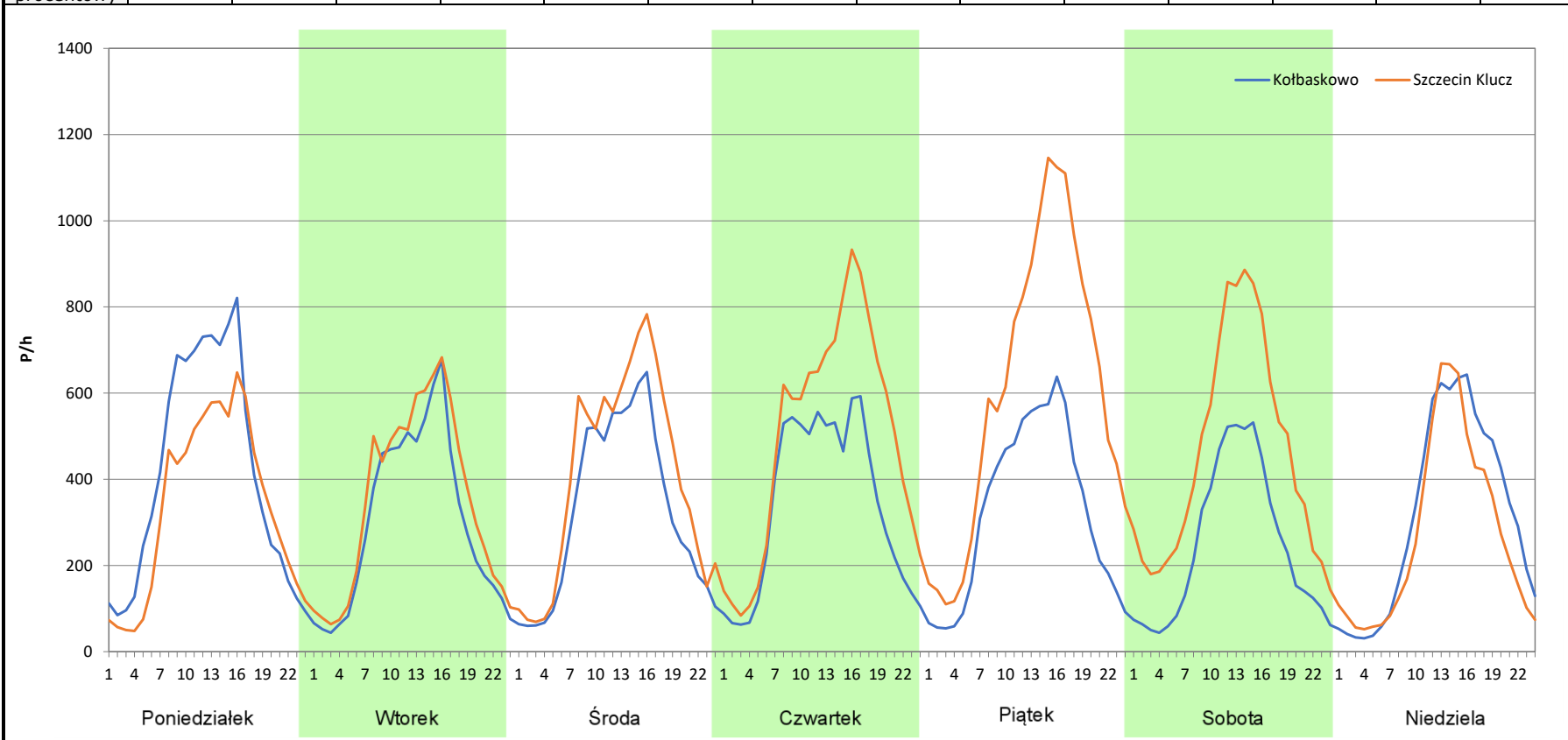
**Stacja nr 32603**

**Miejscowość:** Klucz  
**Odcinek:** Kołbaskowo - Szczecin Klucz  
**Typ stacji:** eTOLL  
**Miesiąc:** Grudzień

**Rok:** 2024  
**Numer drogi:** A6  
**Oddział:** Szczecin

R03\_07-12\_32603\_2024

Dzień tygodnia	Poniedziałek		Wtorek		Środa		Czwartek		Piątek		Sobota		Niedziela	
Kierunek	Kołbaskowo	Szczecin Klucz	Kołbaskowo	Szczecin Klucz	Kołbaskowo	Szczecin Klucz	Kołbaskowo	Szczecin Klucz	Kołbaskowo	Szczecin Klucz	Kołbaskowo	Szczecin Klucz	Kołbaskowo	Szczecin Klucz
SDR	9947	8047	7172	8338	7767	9732	8112	11914	7734	14529	5874	11000	7561	6493
Razem	17994		15510		17499		20026		22263		16874		14054	
Podział procentowy	55,28%	44,72%	46,24%	53,76%	44,39%	55,61%	40,51%	59,49%	34,74%	65,26%	34,81%	65,19%	53,80%	46,20%



**Analiza ruchu pojazdów ogółem w święta i dni okołoświąteczne, w podziale na kierunki ruchu**  
**NOWY ROK i Święto Trzech Króli**

**Stacja nr 32603**

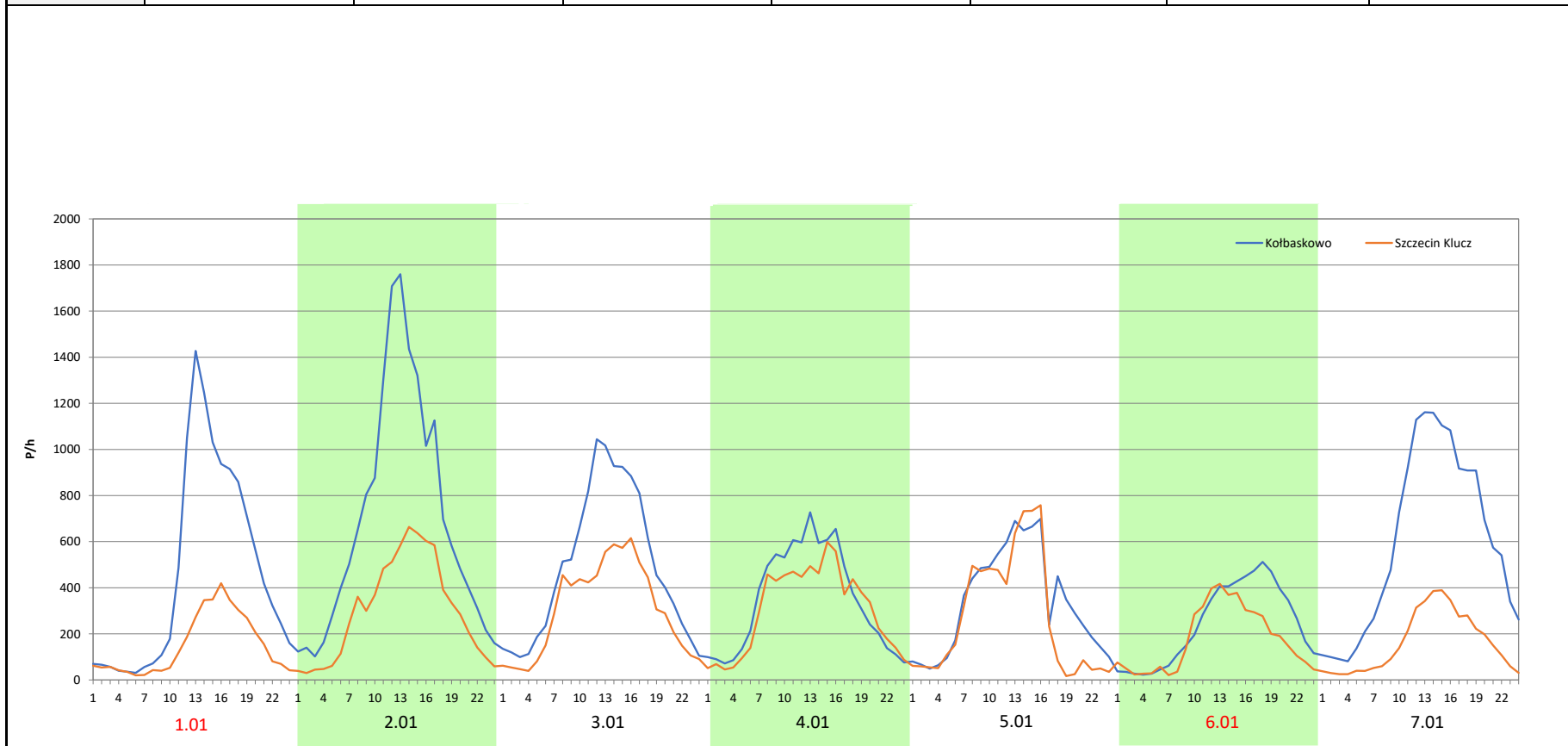


**Miejscowość:** Klucz  
**Odcinek:** Kołbaskowo - Szczecin Klucz  
**Typ stacji:** eTOLL  
**Miesiąc:** Styczeń

**Rok:** 2024  
**Numer drogi:** A6  
**Oddział:** Szczecin

R03\_08-1\_32603\_2024

Data Dzień tygodnia	1.01 Poniedziałek		2.01 Wtorek		3.01 Środa		4.01 Czwartek		5.01 Piątek		6.01 Sobota		7.01 Niedziela	
Kierunek	Kołbaskowo	Szczecin Klucz	Kołbaskowo	Szczecin Klucz	Kołbaskowo	Szczecin Klucz	Kołbaskowo	Szczecin Klucz	Kołbaskowo	Szczecin Klucz	Kołbaskowo	Szczecin Klucz	Kołbaskowo	Szczecin Klucz
Dobowy ruch	11089	3597	16552	7194	16544	7241	16491	7234	16237	7290	15978	7426	15484	7604
Razem	14686		23746		23785		23725		23527		23404		23088	
Podział procentowy	75,51%	24,49%	69,70%	30,30%	69,56%	30,44%	69,51%	30,49%	69,01%	30,99%	68,27%	31,73%	67,07%	32,93%
Udział SDRR	74,29%		120,12%		120,32%		120,02%		119,02%		118,39%		116,79%	



**Analiza ruchu pojazdów ogółem w święta i dni okołoswiąteczne, w podziale na kierunki ruchu WIELKANOC**

**Stacja nr 32603**

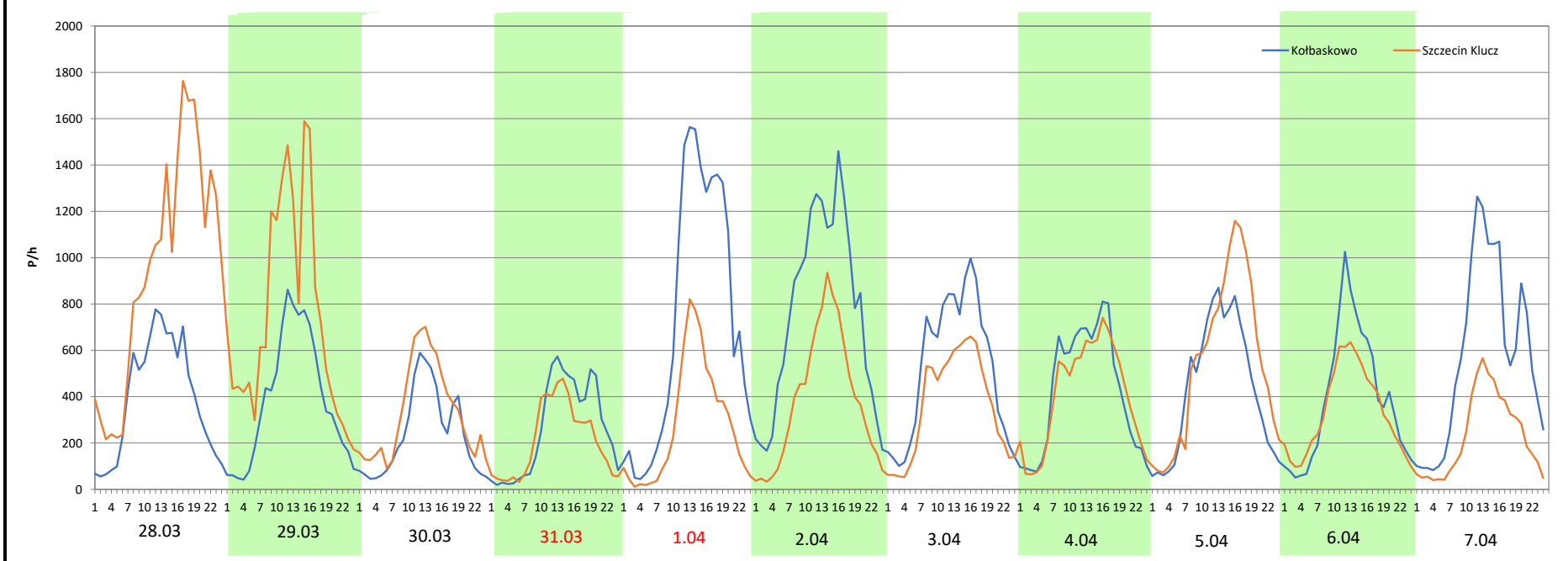
**Miejscowość:** Klucz  
**Odcinek:** Kołbaskowo - Szczecin Klucz  
**Typ stacji:** eTOLL  
**Miesiąc:** Marzec / Kwiecień

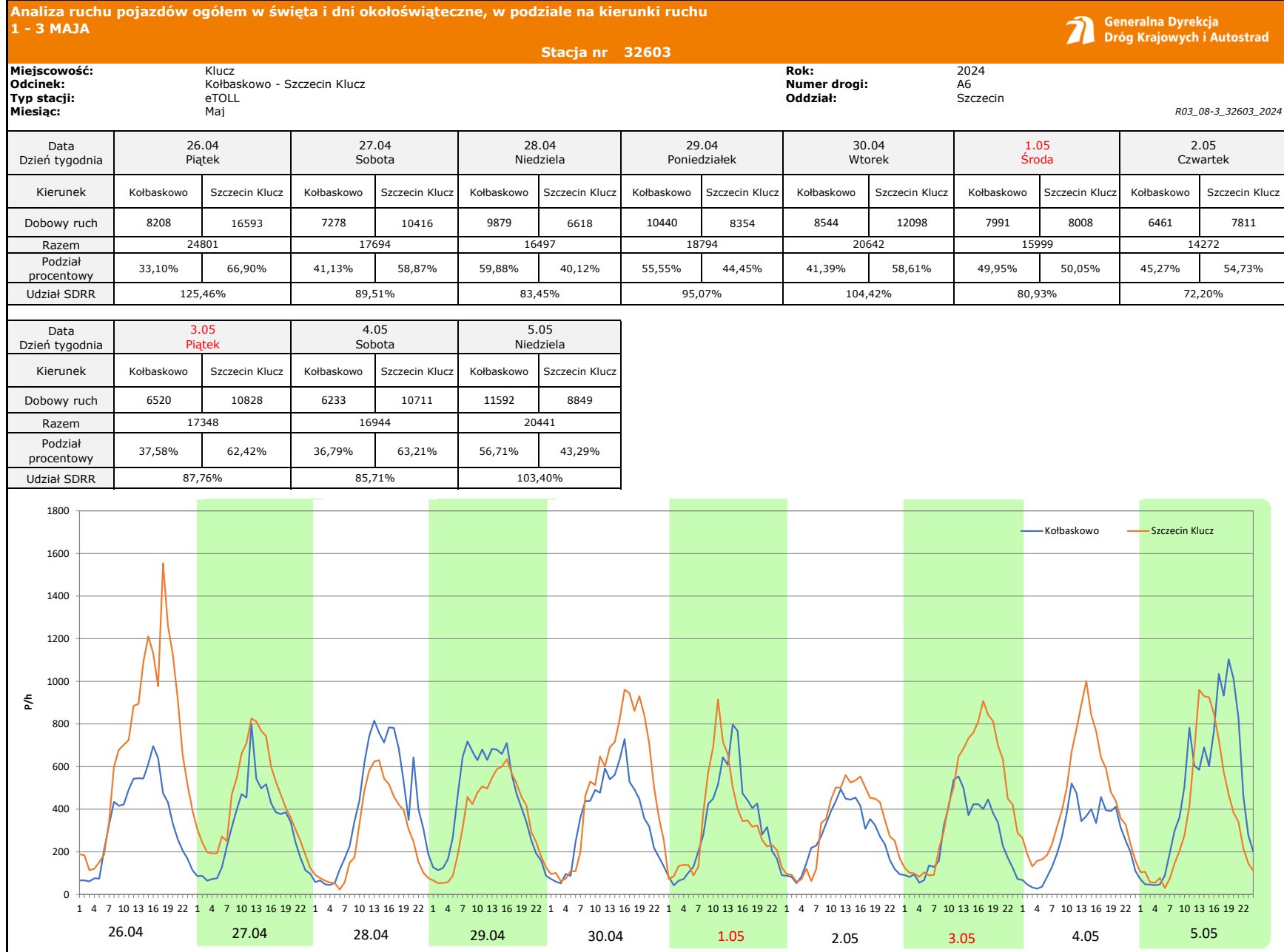
**Rok:** 2024  
**Numer drogi:** A6  
**Oddział:** Szczecin

R03\_08-2\_32603\_2024

Data Dzień tygodnia	28.03 Czwartek		29.03 Piątek		30.03 Sobota		31.03 Niedziela		1.04 Poniedziałek		2.04 Wtorek		3.04 Środa	
Kierunek	Kołbaskowo	Szczecin Klucz	Kołbaskowo	Szczecin Klucz	Kołbaskowo	Szczecin Klucz	Kołbaskowo	Szczecin Klucz	Kołbaskowo	Szczecin Klucz	Kołbaskowo	Szczecin Klucz	Kołbaskowo	Szczecin Klucz
Dobowy ruch	9419	22928	9158	17866	5714	7913	6316	5036	17429	6691	18197	9217	18086	9258
Razem	32347		27024		13627		11352		24120		27414		27344	
Podział procentowy	29,12%	70,88%	33,89%	66,11%	41,93%	58,07%	55,64%	44,36%	72,26%	27,74%	66,38%	33,62%	66,14%	33,86%
Udział SDRR	163,63%		136,71%		68,93%		57,43%		122,02%		138,68%		138,32%	

Data Dzień tygodnia	4.04 Czwartek		5.04 Piątek		6.04 Sobota		7.04 Niedziela	
Kierunek	Kołbaskowo	Szczecin Klucz	Kołbaskowo	Szczecin Klucz	Kołbaskowo	Szczecin Klucz	Kołbaskowo	Szczecin Klucz
Dobowy ruch	10094	9724	10436	13008	9377	7963	13838	5545
Razem	19818		23444		17340		19383	
Podział procentowy	50,93%	49,07%	44,51%	55,49%	54,08%	45,92%	71,39%	28,61%
Udział SDRR	100,25%		118,60%		87,72%		98,05%	





**Analiza ruchu pojazdów ogółem w święta i dni okołoswiąteczne, w podziale na kierunki ruchu**  
**BOŻE CIAŁO**

Generalna Dyrekcja  
Dróg Krajowych i Autostrad

**Stacja nr 32603**

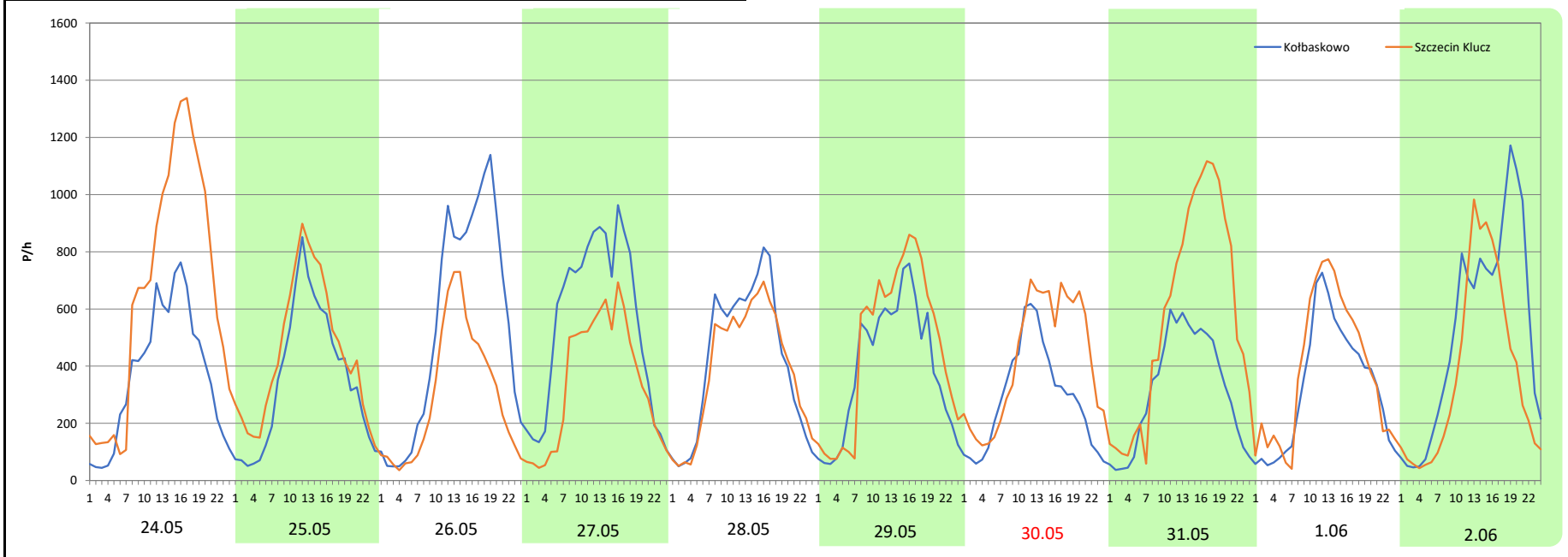
**Miejscowość:** Klucz  
**Odcinek:** Kołbaskowo - Szczecin Klucz  
**Typ stacji:** eTOLL  
**Miesiąc:** Maj

**Rok:** 2024  
**Numer drogi:** A6  
**Oddział:** Szczecin

R03\_08-4\_32603\_2024

Data Dzień tygodnia	24.05 Piątek		25.05 Sobota		26.05 Niedziela		27.05 Poniedziałek		28.05 Wtorek		29.05 Środa		30.05 Czwartek	
Kierunek	Kołbaskowo	Szczecin Klucz	Kołbaskowo	Szczecin Klucz	Kołbaskowo	Szczecin Klucz	Kołbaskowo	Szczecin Klucz	Kołbaskowo	Szczecin Klucz	Kołbaskowo	Szczecin Klucz	Kołbaskowo	Szczecin Klucz
Dobowy ruch	8860	15925	8508	10656	12881	7129	13169	8255	10011	9317	9359	11062	6859	10195
Razem	24785		19164		20010		21424		19328		20421		17054	
Podział procentowy	35,75%	64,25%	44,40%	55,60%	64,37%	35,63%	61,47%	38,53%	51,80%	48,20%	45,83%	54,17%	40,22%	59,78%
Udział SDRR	125,38%		96,94%		101,22%		108,38%		97,77%		103,30%		86,27%	

Data Dzień tygodnia	31.05 Piątek		1.06 Sobota		2.06 Niedziela	
Kierunek	Kołbaskowo	Szczecin Klucz	Kołbaskowo	Szczecin Klucz	Kołbaskowo	Szczecin Klucz
Dobowy ruch	7604	13805	7806	9204	12515	9010
Razem	21409		17010		21525	
Podział procentowy	35,52%	64,48%	45,89%	54,11%	58,14%	41,86%
Udział SDRR	108,30%		86,05%		108,89%	



**Analiza ruchu pojazdów ogółem w święta i dni okołoswiąteczne, w podziale na kierunki ruchu**  
**WNIEBOWZİCIE NMP**

**Stacja nr 32603**



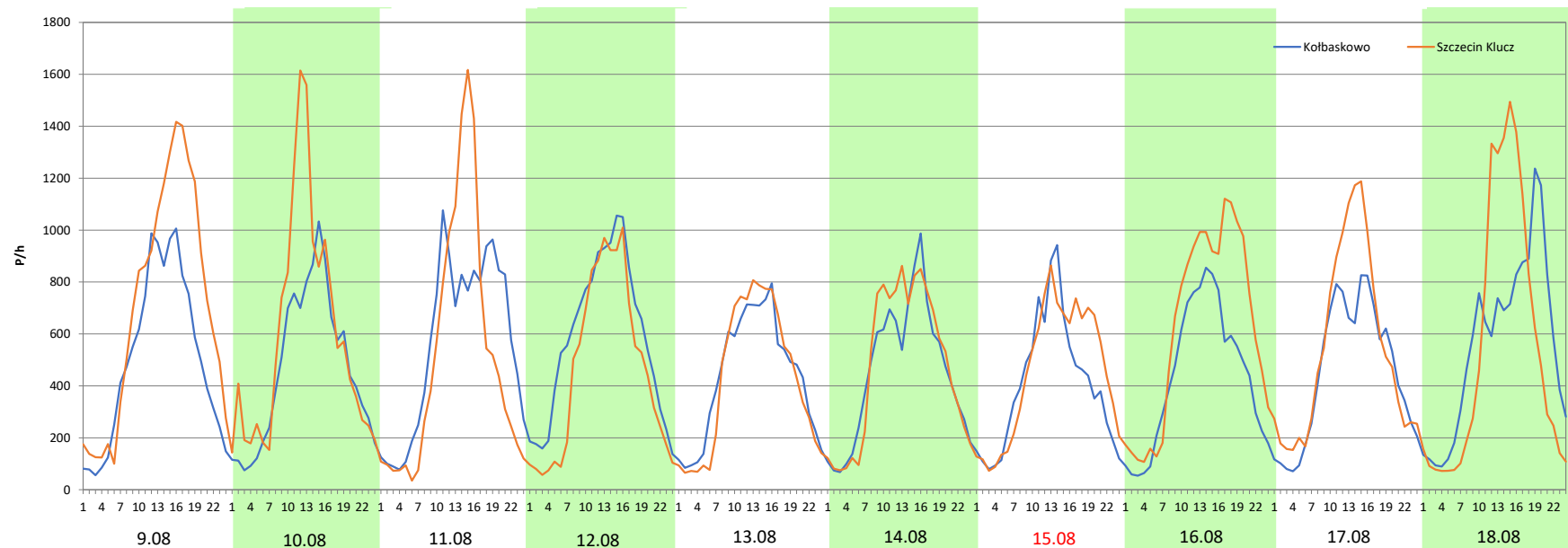
**Miejscowość:** Klucz  
**Odcinek:** Kołbaskowo - Szczecin Klucz  
**Typ stacji:** eTOLL  
**Miesiąc:** Sierpień

**Rok:** 2024  
**Numer drogi:** A6  
**Oddział:** Szczecin

R03\_08-5\_32603\_2024

Data Dzień tygodnia	9.08 Piątek		10.08 Sobota		11.08 Niedziela		12.08 Poniedziałek		13.08 Wtorek		14.08 Środa		15.08 Czwartek	
Kierunek	Kołbaskowo	Szczecin Klucz	Kołbaskowo	Szczecin Klucz	Kołbaskowo	Szczecin Klucz	Kołbaskowo	Szczecin Klucz	Kołbaskowo	Szczecin Klucz	Kołbaskowo	Szczecin Klucz	Kołbaskowo	Szczecin Klucz
Dobowy ruch	12003	16831	11046	14125	13440	12321	13876	11077	10406	10223	10824	11371	9640	10787
Razem	28834		25171		25761		24953		20629		22195		20427	
Podział procentowy	41,63%	58,37%	43,88%	56,12%	52,17%	47,83%	55,61%	44,39%	50,44%	49,56%	48,77%	51,23%	47,19%	52,81%
Udział SDRR	145,86%		127,33%		130,32%		126,23%		104,36%		112,28%		103,33%	

Data Dzień tygodnia	16.08 Piątek		17.08 Sobota		18.08 Niedziela	
Kierunek	Kołbaskowo	Szczecin Klucz	Kołbaskowo	Szczecin Klucz	Kołbaskowo	Szczecin Klucz
Dobowy ruch	10405	14879	10735	12953	13318	13077
Razem	25284		23688		26395	
Podział procentowy	41,15%	58,85%	45,32%	54,68%	50,46%	49,54%
Udział SDRR	127,90%		119,83%		133,52%	



**Analiza ruchu pojazdów ogółem w święta i dni okołoświęteczne, w podziale na kierunki ruchu WSZYSTKICH ŚWIĘTYCH**

**Stacja nr 32603**

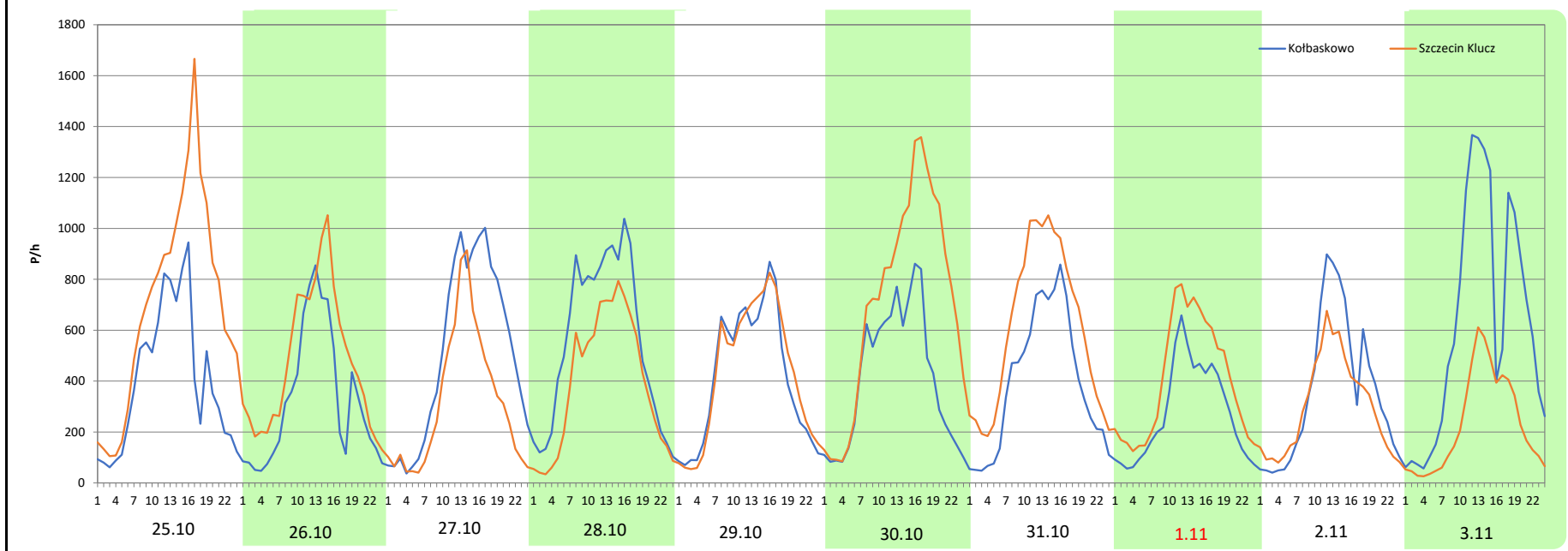
 **Generalna Dyrekcja Dróg Krajowych i Autostrad**

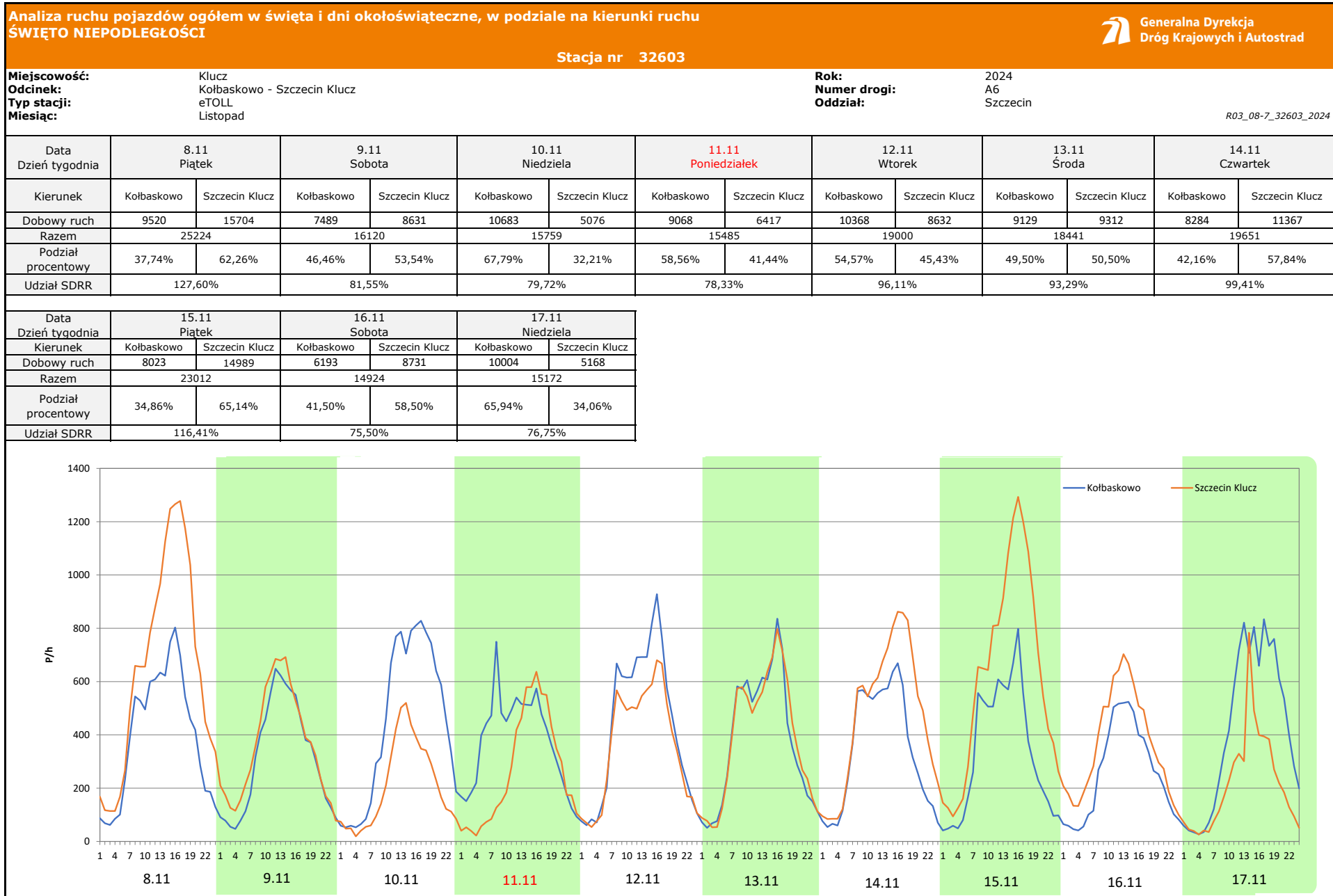
<b>Miejscowość:</b>	Klucz	<b>Rok:</b>	2024
<b>Odcinek:</b>	Kołbaskowo - Szczecin Klucz	<b>Numer drogi:</b>	A6
<b>Typ stacji:</b>	eTOLL	<b>Oddział:</b>	Szczecin
<b>Miesiąc:</b>	Październik / Listopad		

R03\_08-6\_32603\_2024

Data Dzień tygodnia	25.10 Piątek		26.10 Sobota		27.10 Niedziela		28.10 Poniedziałek		29.10 Wtorek		30.10 Środa		31.10 Czwartek	
Kierunek	Kołbaskowo	Szczecin Klucz	Kołbaskowo	Szczecin Klucz	Kołbaskowo	Szczecin Klucz	Kołbaskowo	Szczecin Klucz	Kołbaskowo	Szczecin Klucz	Kołbaskowo	Szczecin Klucz	Kołbaskowo	Szczecin Klucz
Dobowy ruch	9681	16931	7718	11353	12074	7595	13332	9415	9999	10303	9928	17048	9436	14511
Razem	26612		19071		19669		22747		20302		26976		23947	
Podział procentowy	36,38%	63,62%	40,47%	59,53%	61,39%	38,61%	58,61%	41,39%	49,25%	50,75%	36,80%	63,20%	39,40%	60,60%
Udział SDRR	134,62%		96,47%		99,50%		115,07%		102,70%		136,46%		121,14%	

Data Dzień tygodnia	1.11 Piątek		2.11 Sobota		3.11 Niedziela	
Kierunek	Kołbaskowo	Szczecin Klucz	Kołbaskowo	Szczecin Klucz	Kołbaskowo	Szczecin Klucz
Dobowy ruch	6568	9718	8566	7112	14911	5505
Razem	16286		15678		20416	
Podział procentowy	40,33%	59,67%	54,64%	45,36%	73,04%	26,96%
Udział SDRR	82,39%		79,31%		103,28%	





**Analiza ruchu pojazdów ogółem w święta i dni okołoswiąteczne, w podziale na kierunki ruchu**  
**BOŻE NARODZENIE**



Stacja nr 32603

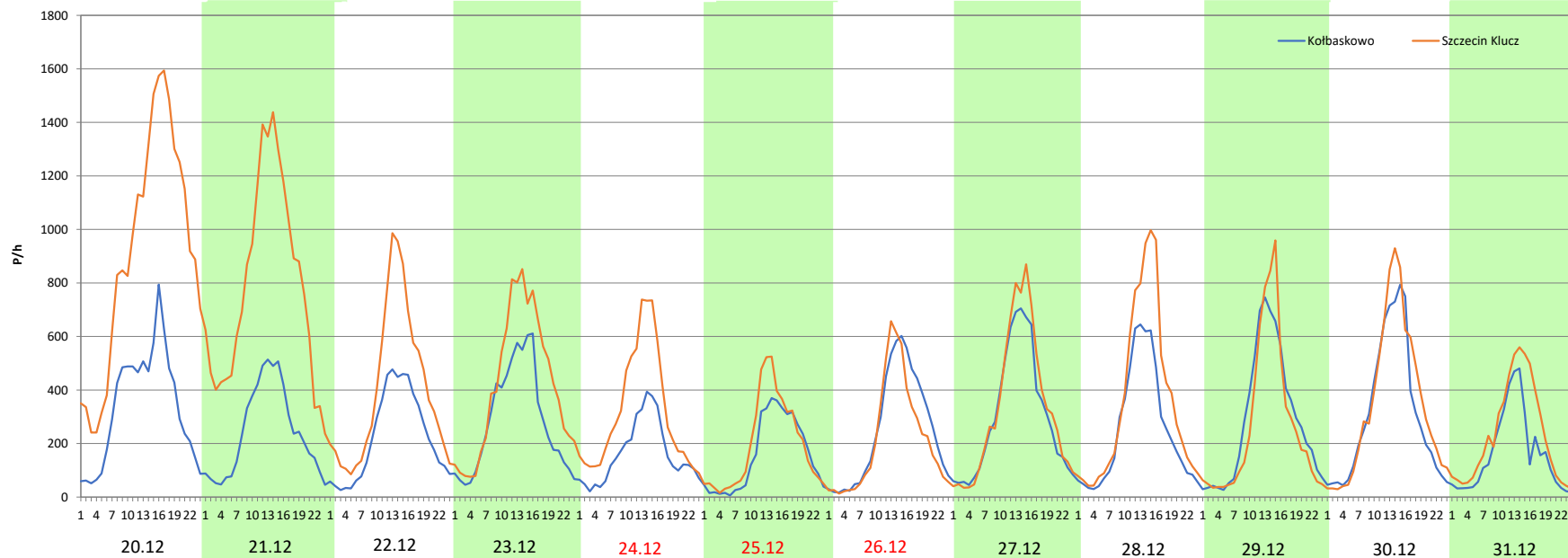
**Miejscowość:** Klucz  
**Odcinek:** Kołbaskowo - Szczecin Klucz  
**Typ stacji:** eTOLL  
**Miesiąc:** Grudzień

**Rok:** 2024  
**Numer drogi:** A6  
**Oddział:** Szczecin

R03\_08-8\_32603\_2024

Data Dzień tygodnia	20.12 Piątek		21.12 Sobota		22.12 Niedziela		23.12 Poniedziałek		24.12 Wtorek		25.12 Środa		26.12 Czwartek	
Kierunek	Kołbaskowo	Szczecin Klucz	Kołbaskowo	Szczecin Klucz	Kołbaskowo	Szczecin Klucz	Kołbaskowo	Szczecin Klucz	Kołbaskowo	Szczecin Klucz	Kołbaskowo	Szczecin Klucz	Kołbaskowo	Szczecin Klucz
Dobowy ruch	8001	21911	5762	18821	5360	9541	6722	9979	3901	7541	3764	4668	5986	5212
Razem	29912		24583		14901		16701		11442		8432		11198	
Podział procentowy	26,75%	73,25%	23,44%	76,56%	35,97%	64,03%	40,25%	59,75%	34,09%	65,91%	44,64%	55,36%	53,46%	46,54%
Udział SDRR	151,32%		124,36%		75,38%		84,49%		57,88%		42,65%		56,65%	

Data Dzień tygodnia	27.12 Piątek		28.12 Sobota		29.12 Niedziela		30.12 Poniedziałek		31.12 Wtorek	
Kierunek	Kołbaskowo	Szczecin Klucz	Kołbaskowo	Szczecin Klucz	Kołbaskowo	Szczecin Klucz	Kołbaskowo	Szczecin Klucz	Kołbaskowo	Szczecin Klucz
Dobowy ruch	7178	7952	5976	8608	6871	6399	7331	8277	3848	5534
Razem	15130		14584		13270		15608		9382	
Podział procentowy	47,44%	52,56%	40,98%	59,02%	51,78%	48,22%	46,97%	53,03%	41,01%	58,99%
Udział SDRR	76,54%		73,78%		67,13%		78,96%		47,46%	



**Analiza ruchu pojazdów ogółem w święta i dni okołoświąteczne, w podziale na kierunki ruchu  
ZIELONE ŚWIĄTKI**

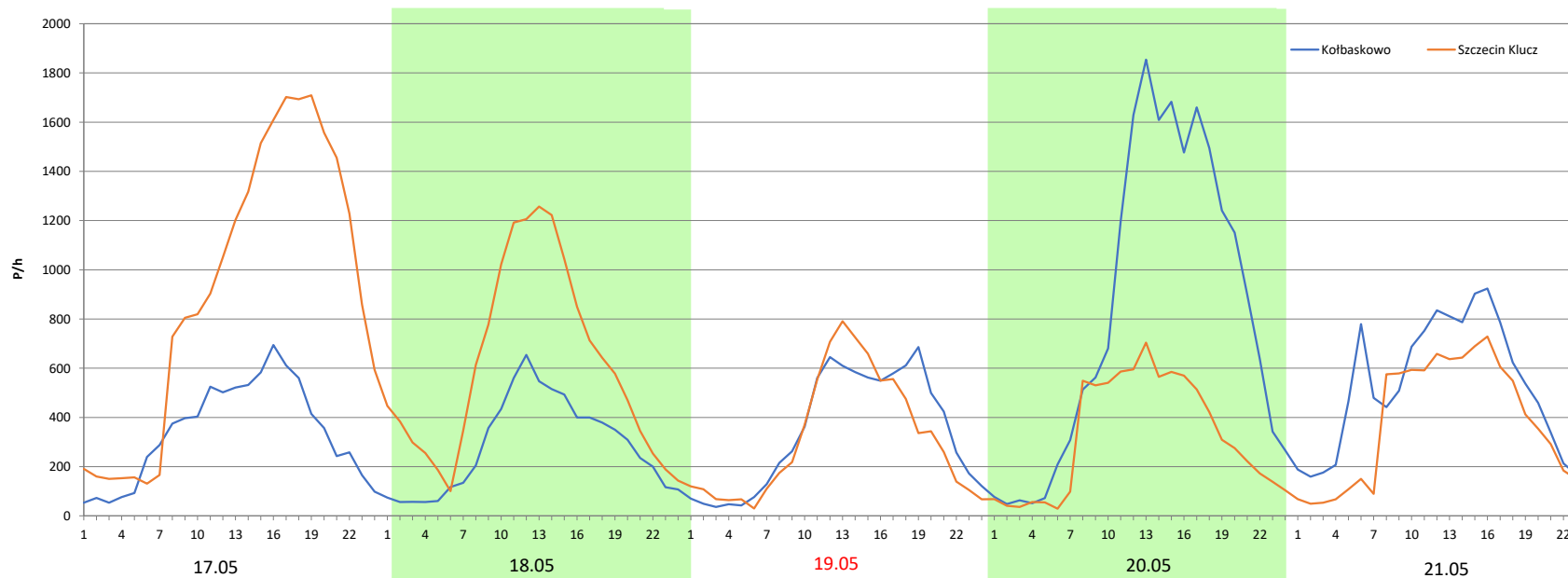


Stacja nr 32603

**Miejscowość:** Klucz  
**Odcinek:** Kołbaskowo - Szczecin Klucz  
**Typ stacji:** eTOLL  
**Miesiąc:** Maj  
**Rok:** 2024  
**Numer drogi:** A6  
**Oddział:** Szczecin

R03\_08-9\_32603\_2024

Data Dzień tygodnia	17.05 Piątek		18.05 Sobota		19.05 Niedziela		20.05 Poniedziałek		21.05 Wtorek	
Kierunek	Kołbaskowo	Szczecin Klucz	Kołbaskowo	Szczecin Klucz	Kołbaskowo	Szczecin Klucz	Kołbaskowo	Szczecin Klucz	Kołbaskowo	Szczecin Klucz
Dobowy ruch	8113	21852	6815	14533	8147	7596	19723	7764	12330	8952
Razem	29965		21348		15743		27487		21282	
Podział procentowy	27,07%	72,93%	31,92%	68,08%	51,75%	48,25%	71,75%	28,25%	57,94%	42,06%
Udział SDRR	151,58%		107,99%		79,64%		139,05%		107,66%	



**Analiza ruchu pojazdów ogółem w święta i dni okołoswiąteczne, w podziale na kierunki ruchu**  
**DZIEŃ ZJEDNOCZENIA NIEMIEC**



Stacja nr 32603

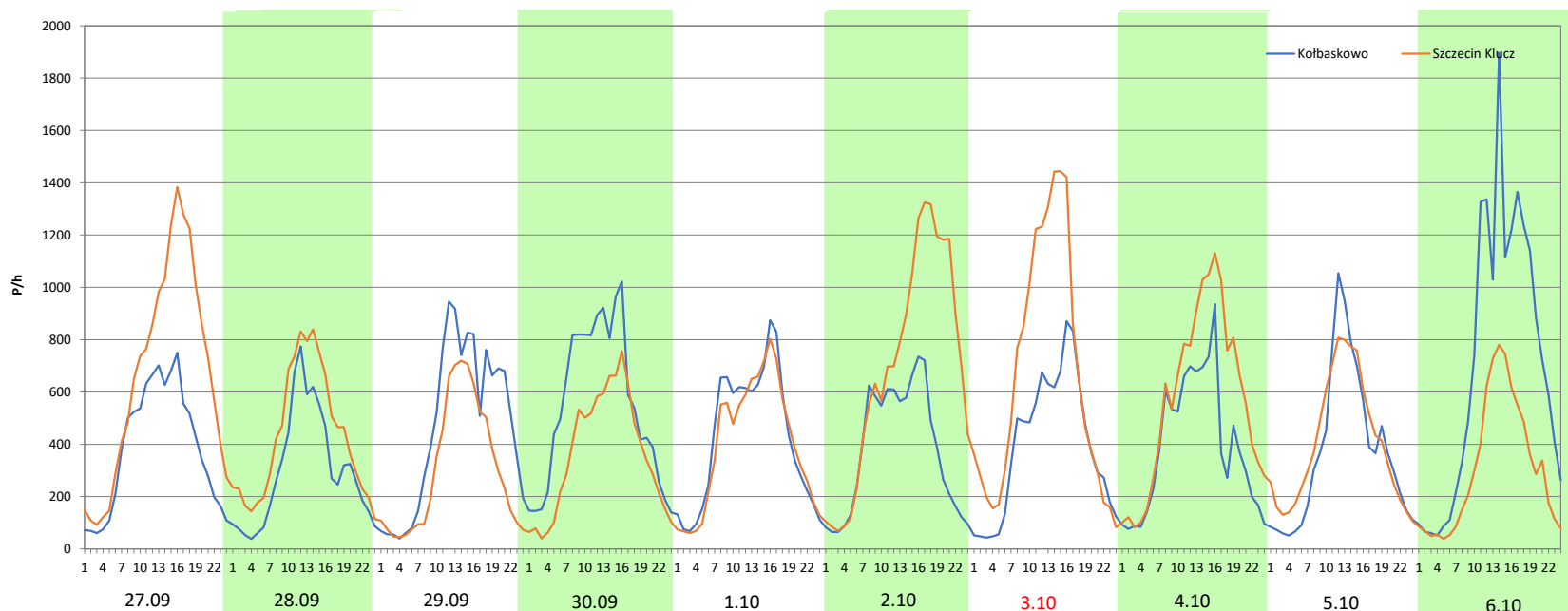
**Miejscowość:** Klucz  
**Odcinek:** Kołbaskowo - Szczecin Klucz  
**Typ stacji:** eTOLL  
**Miesiąc:** Wrzesień / Październik

**Rok:** 2024  
**Numer drogi:** A6  
**Oddział:** Szczecin

R03\_08-10\_32603\_2024

Data Dzień tygodnia	27.09 Piątek		28.09 Sobota		29.09 Niedziela		30.09 Poniedziałek		1.10 Wtorek		2.10 Środa		3.10 Czwartek	
Kierunek	Kołbaskowo	Szczecin Klucz	Kołbaskowo	Szczecin Klucz	Kołbaskowo	Szczecin Klucz	Kołbaskowo	Szczecin Klucz	Kołbaskowo	Szczecin Klucz	Kołbaskowo	Szczecin Klucz	Kołbaskowo	Szczecin Klucz
Dobowy ruch	9189	15794	7126	10261	11076	7278	13070	8677	10164	9525	9055	16499	9389	15706
Razem	24983		17387		18354		21747		19689		25554		25095	
Podział procentowy	36,78%	63,22%	40,98%	59,02%	60,35%	39,65%	60,10%	39,90%	51,62%	48,38%	35,43%	64,57%	37,41%	62,59%
Udział SDRR	126,38%		87,96%		92,85%		110,01%		99,60%		129,27%		126,95%	

Data Dzień tygodnia	4.10 Piątek		5.10 Sobota		6.10 Niedziela	
Kierunek	Kołbaskowo	Szczecin Klucz	Kołbaskowo	Szczecin Klucz	Kołbaskowo	Szczecin Klucz
Dobowy ruch	9395	13566	8899	9682	16772	7375
Razem	22961		18581		24147	
Podział procentowy	40,92%	59,08%	47,89%	52,11%	69,46%	30,54%
Udział SDRR	116,15%		94,00%		122,15%	





**Nierównomierność kierunkowa dla każdego dnia w roku, dla pojazdów ogółem**



Generalna Dyrekcja  
Dróg Krajowych i Autostrad

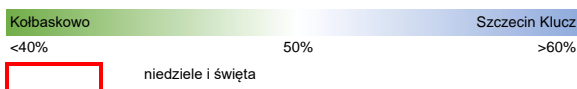
Stacja nr 32603

**Miejscowość:** Klucz  
**Odcinek:** Kołbaskowo - Szczecin Klucz  
**Typ stacji:** eTOLL  
**Rok:** 2024  
**Numer drogi:** A6  
**Oddział:** Szczecin

R03\_11\_32603\_2024

32603	Proporcja ruchu dziennego do średniego dobowego ruchu rocznego [%]											
	1	2	3	4	5	6	7	8	9	10	11	12
1	24,5	54,6	62,2	27,7	50,1	54,1	43,1	54,9	41,6	48,4	59,7	39,8
2	30,3	57,8	58,0	33,6	54,7	41,9	43,7	58,1	42,1	64,6	45,4	42,2
3	38,5	59,6	32,7	40,8	62,4	40,5	48,1	47,7	49,1	62,6	27,0	53,1
4	46,4	33,0	38,3	49,1	63,2	47,8	54,8	45,7	52,2	59,1	35,9	55,6
5	44,7	41,7	47,2	55,5	43,3	50,9	62,2	46,8	57,5	52,1	44,8	57,3
6	42,4	47,7	51,0	45,9	40,1	57,6	59,5	49,6	66,0	30,5	48,8	62,4
7	21,3	51,1	62,3	28,6	49,5	65,2	39,7	50,7	55,0	38,0	54,9	56,5
8	34,4	62,3	62,2	36,9	68,1	57,8	41,1	54,3	39,1	47,8	62,3	36,9
9	43,4	62,2	58,0	45,0	67,5	37,4	47,3	58,4	38,2	51,7	53,5	39,6
10	47,2	58,0	32,7	49,2	59,0	40,3	46,8	56,1	46,1	53,5	32,2	47,4
11	53,4	32,7	38,3	54,4	49,2	47,7	53,9	47,8	50,3	63,5	41,4	51,8
12	61,8	38,3	47,2	62,2	25,2	52,0	59,8	44,4	55,0	55,6	45,4	55,7
13	51,7	47,2	51,0	54,1	39,2	58,2	61,6	49,6	62,7	37,9	50,5	66,0
14	34,5	51,0	62,3	33,4	48,6	65,0	42,0	51,2	55,7	40,1	57,8	60,3
15	38,4	62,3	62,2	36,0	53,1	57,2	45,4	52,8	35,6	48,6	65,1	41,1
16	43,8	62,2	58,0	45,2	60,3	35,5	48,9	58,8	39,4	51,1	58,5	38,6
17	49,2	58,0	32,7	50,5	72,9	40,0	51,6	54,7	48,3	59,2	34,1	52,6
18	54,1	32,7	38,3	57,8	68,1	48,0	57,7	49,5	51,6	63,7	39,9	59,1
19	63,2	38,3	47,2	63,4	48,3	51,2	62,2	44,7	57,2	56,8	42,3	64,6
20	54,4	47,2	51,0	57,0	28,2	59,1	55,6	47,6	64,3	41,2	52,0	73,3
21	32,0	51,0	62,3	33,9	42,1	63,2	46,5	49,4	55,9	40,0	58,4	76,6
22	35,2	62,3	62,2	39,9	50,3	55,8	45,9	54,5	36,3	49,0	67,1	64,0
23	47,3	62,2	58,0	49,2	56,5	38,2	49,5	61,3	37,9	53,7	58,7	59,8
24	42,9	58,0	32,7	52,6	64,3	39,6	50,8	51,2	44,9	57,7	34,4	65,9
25	56,1	32,7	38,3	59,6	55,6	46,0	55,5	41,1	44,5	63,6	39,1	55,4
26	59,9	38,3	47,2	66,9	35,6	52,0	60,5	39,8	53,1	59,5	50,4	46,5
27	56,3	47,2	62,8	58,9	38,5	55,9	56,0	47,9	63,2	38,6	54,0	52,6
28	33,0	51,0	70,9	40,1	48,2	62,3	44,3	51,2	59,0	41,4	58,5	59,0
29	37,1	62,3	66,1	44,5	54,2	55,5	44,7	54,1	39,7	50,7	65,7	48,2
30	46,0		58,1	58,6	59,8	37,4	47,5	59,5	39,9	63,2	59,9	53,0
31	45,1		44,4		64,5		50,0	53,0		60,6		59,0

Legenda



$$*WNK = \frac{N_{poj./24h} \text{ (kierunek P)}}{N_{poj./24h} \text{ (kierunek P+L)}}$$

Dobowe wahania ruchu pojazdów ogółem w podziale na kierunki



Generalna Dyrekcja  
Dróg Krajowych i Autostrad

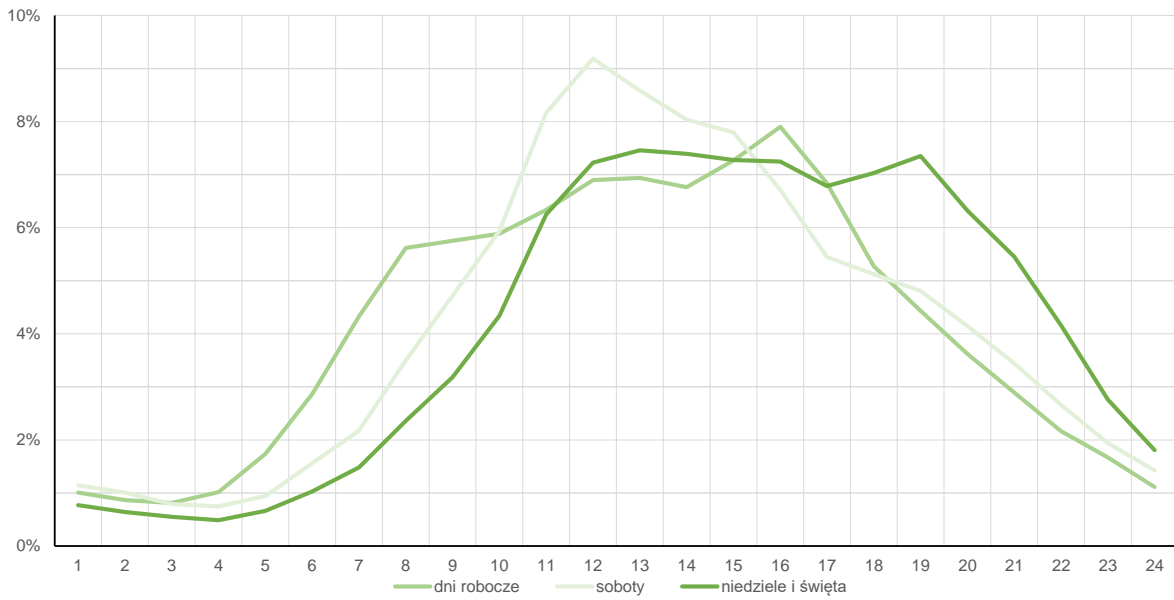
Stacja nr 32603

Miejscowość: Klucz      Rok: 2024  
 Odcinek: Kołbaskowo - Szczecin Klucz      Numer drogi: A6  
 Typ stacji: eTOLL      Oddział: Szczecin

Średni dobowy rozkład natężenia ruchu

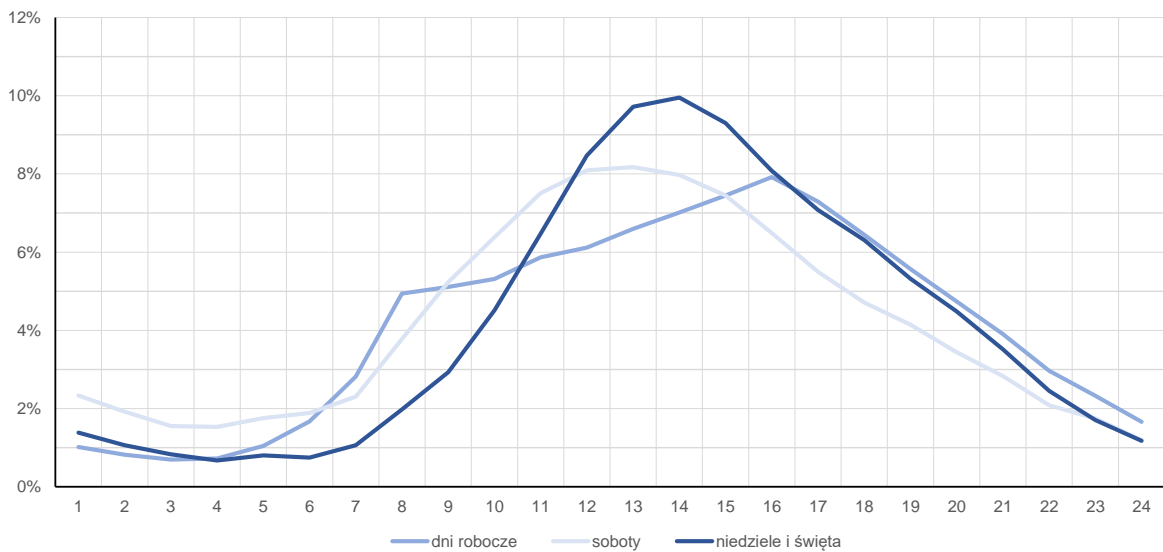
R03\_12-1\_32603\_2024

Kierunek: Kołbaskowo



R03\_12-2\_32603\_2024

Kierunek: Szczecin Klucz



## Struktura rodzajowa ruchu wg pomiarów automatycznych

Generalna Dyrekcja  
Dróg Krajowych i Autostrad

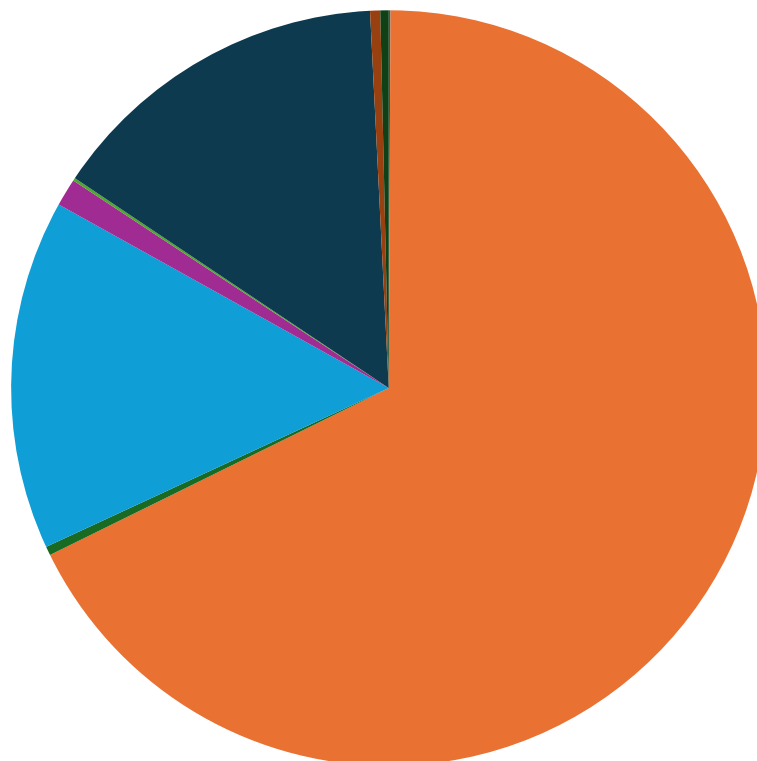
Stacja nr 32603

**Miejscowość:** Klucz**Rok:** 2024**Odcinek:** Kołbaskowo - Szczecin Klucz**Numer drogi:** 9,995**Typ stacji:** eTOLL**Oddział:** Szczecin

Za okres od 01.01.2024 do 31.12.2024 (8+1)

R04\_03\_32603\_2024

## Rodzajowa struktura ruchu wg pomiarów automatycznych w 2024 roku



- motocykle 0,07%
- sam. osobowe 67,64%
- sam. osob. i dost. z przyczep. 0,38%
- sam. dostawcze 14,98%
- sam. ciężar. 1,18%
- sam. ciężar. z przycz. 0,12%
- sam. ciężar. z naczep. 14,83%
- autobusy 0,43%
- inne 0,36%

Zestawienie 200 godzin o największym natężeniu ruchu w roku Stacja nr 32603

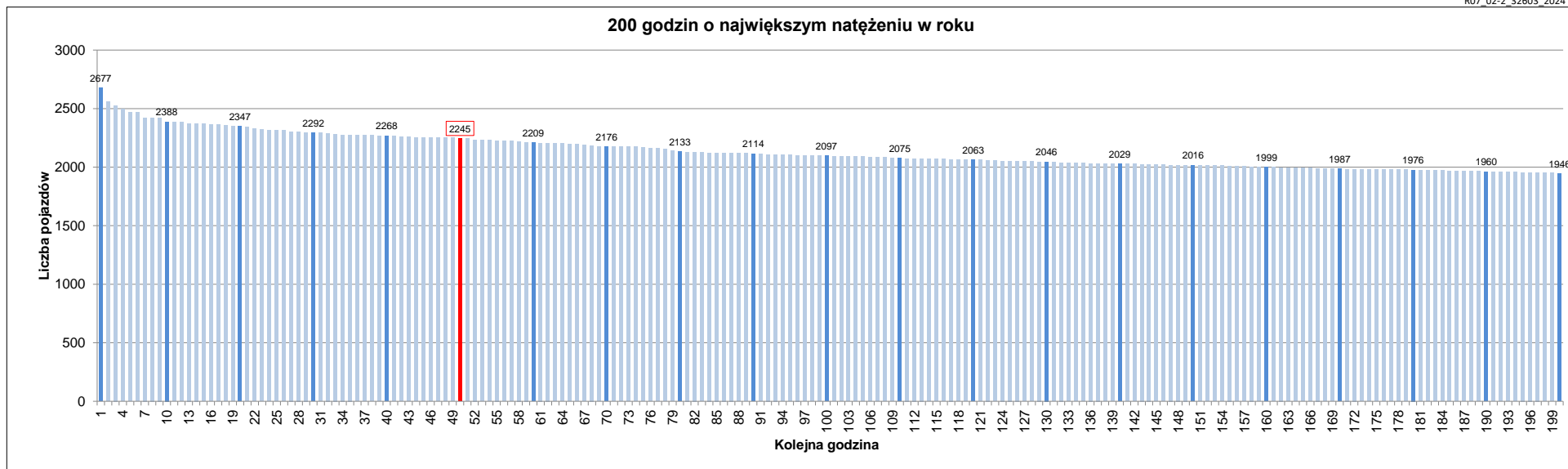


Miejscowość: Klucz  
 Odcinek: Kolbaskowo - Szczecin Klucz  
 Typ stacji: eTOLL  
 Rok: 2024  
 Numer drogi: A6  
 Oddział: Szczecin

R07\_02-1\_32603\_2024

Udział ruchu w godzinach o największym natężeniu w roku w odniesieniu do SDRR w 2023 roku [%]																					
SDRR	1	10	20	30	40	50	60	70	80	90	100	110	120	130	140	150	160	170	180	190	200
19768	2677	2388	2292	2268	2268	2245	2209	2176	2133	2114	2097	2075	2063	2046	2029	2016	1999	1987	1976	1960	1946
<b>Udział proc.</b>	14%	12%	12%	11%	11%	11%	11%	11%	11%	11%	11%	10%	10%	10%	10%	10%	10%	10%	10%	10%	10%
<b>Data</b>	06.10.24	12.05.24	29.03.24	03.10.24	09.08.24	21.07.24	18.08.24	23.08.24	27.09.24	05.08.24	29.07.24	22.11.24	22.07.24	02.10.24	11.10.24	15.09.24	10.08.24	26.07.24	01.07.24	06.10.24	26.09.24
<b>Nr dnia</b>	7	7	5	4	5	7	7	5	5	1	1	5	1	3	5	7	6	5	1	7	4
<b>Godzina</b>	14	12	12	16	15	15	15	16	16	13	13	16	16	17	16	15	11	18	16	12	16

R07\_02-2\_32603\_2024



Oznaczenia:  
 - Wartości natężeni kolejnych 200 godzin  
 - Wartości co dziesiątej wartości z posród 200 godzin  
 - Wartości 50-tej godziny

**SDRR: 19768 poj./dobę**