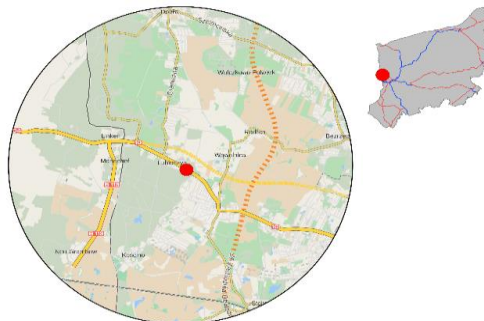


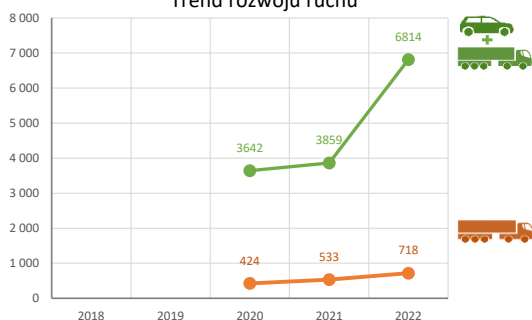
Karta punktu

Stacja NR 32801

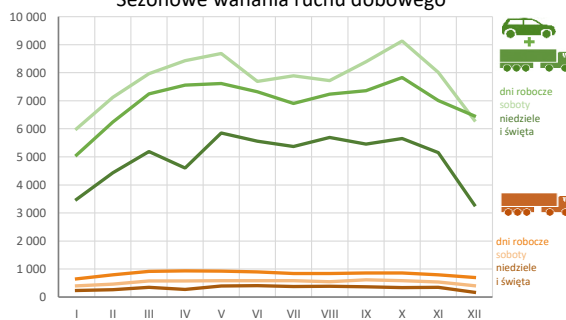
Nr stacji: 32801
 Typ licznika: KAS
 Lokalizacja: Lubieszyn
 Nr drogi: 10
 Pikietaż: 0,000
 Stacja działa od: 01.01.2020
 Charakter ruchu: P
 Liczba dni w archiwizacji: 365
 Liczba dni w przetworzeniu: 363



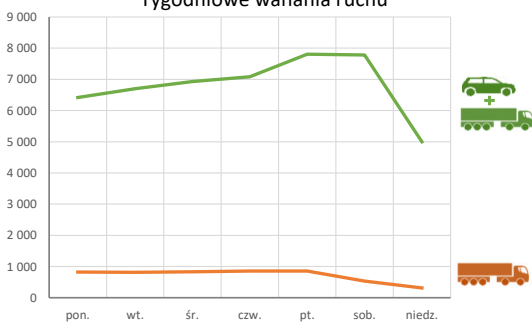
Trend rozwoju ruchu



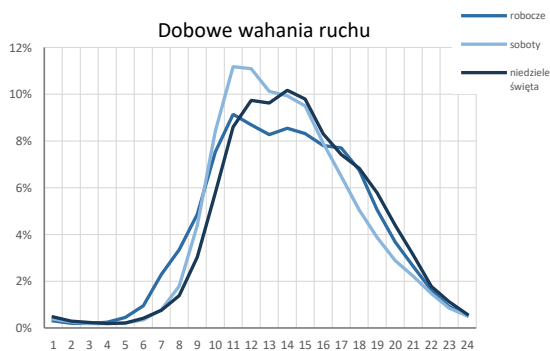
Sezonowe wahania ruchu dobowego



Tygodniowe wahania ruchu



Dobowe wahania ruchu



Godzina 50-ta

Natężenie: 940
 Udział proc.: 13,8%
 Dzień: 29.10.22 (sobota)
 Godzina: 15:00



Analiza średniego dobowego ruchu rocznego (SDRR) dla poszczególnych miesięcy w 2021 i 2022 roku

R02_01_2022

Lp.	Oddział GDDKiA	Numer stacji	Typ stacji	Numer drogi	Średni dobowy ruch w miesiącu																																							
					styczeń			luty			marzec			kwiecień			maj			czerwiec			lipiec			sierpień			wrzesień			październik			listopad			grudzień			cały rok			
					2021	2022	wzrost spadek (%)	2021	2022	wzrost spadek (%)	2021	2022	wzrost spadek (%)	2021	2022	wzrost spadek (%)	2021	2022	wzrost spadek (%)	2021	2022	wzrost spadek (%)	2021	2022	wzrost spadek (%)	2021	2022	wzrost spadek (%)	2021	2022	wzrost spadek (%)	2021	2022	wzrost spadek (%)	2021	2022	wzrost spadek (%)	2021	2022	wzrost spadek (%)				
1.	Szczecin	32001	PAT	S6	-	10821	-	-	11833	-	-	11755	-	-	13491	-	-	13404	-	-	15905	-	-	20406	-	-	20944	-	-	14630	-	-	13696	-	-	11760	12297	+5	11265	11801	+5	-	14240	-
		32006	PAT	S3	-	22416	-	-	24609	-	-	25189	-	-	28218	-	-	29682	-	-	36354	-	-	45481	-	-	46340	-	-	31743	-	-	29138	-	-	24797	25840	+4	23106	23971	+4	-	30748	-
		32116	PAT	10	5187	5820	+12	5431	6151	+13	5791	6398	+10	5974	6946	+16	6808	6886	+1	7300	6976	-4	8025	7491	-7	7986	7578	-5	7390	6950	-6	6995	6975	0	6627	6303	-5	6163	5935	-4	6640	6701	+1	
		32502	WIM	S3	11892	-	-	13630	-	-	13416	-	-	-	-	-	-	-	-	-	22356	-	29586	28415	-4	30036	29149	-3	-	18540	-	-	16755	-	-	15612	-	-	14358	-	-	-	-	
		32505	WIM	10	-	-	-	-	-	-	-	-	-	-	-	-	-	-	-	-	8786	-	7910	8446	+7	7590	8614	+13	-	8724	-	-	9153	-	-	8444	-	-	7485	-	-	-	-	
		32506	WIM	10	5503	-	-	5869	-	-	6131	-	-	-	-	-	-	-	-	-	7795	-	8412	8341	-1	8491	8424	-1	-	7445	-	-	7368	-	-	7027	-	-	6503	-	-	-	-	
		32801	KAS	10	1156	4973	+330	1270	6107	+381	1506	7057	+369	1726	7264	+321	3357	7519	+124	4851	7125	+47	5533	6823	+23	5407	7067	+31	5310	7236	+36	5730	7705	+34	5660	6885	+22	4807	5984	+24	3859	6814	+77	
		32802	KAS	A6	7774	11270	+45	8667	12530	+45	9153	13461	+47	8914	15482	+74	11395	15342	+35	13610	16230	+19	16523	18794	+14	17158	19636	+14	14820	16065	+9	14796	15840	+7	12948	14082	+9	11953	13256	+11	12309	15166	+23	
		32803	KAS	26	1749	5539	+217	1880	6805	+262	2079	7481	+260	2311	7799	+237	3903	8347	+114	5449	7841	+44	5986	7357	+23	6068	7631	+26	6234	7914	+27	6543	8163	+25	6532	8049	+23	5568	7245	+30	4525	7514	+66	

Średni dobowy ruch roczny (SDRR) w stacjach SCPR w latach 2013-2022

Ruch ogółem

R02_02_2022

Lp.	Oddział GDDKiA	Numer stacji	Typ stacji	Nr drogi	Średni dobowy ruch roczny (SDRR) w latach (poj./dobę)										Wzrost/spadek ruchu (%)	
					2013	2014	2015	2016	2017	2018	2019	2020	2021	2022	2022/20	2022/21
1.	Szczecin	32001	PAT	S6	-	-	-	-	-	-	-	-	-	14249*	-	-
		32006	PAT	S3	-	-	-	-	-	-	-	-	-	30748*	-	-
		32116	PAT	10	5601	5310	-	5603	6126	6667	6964	7015	6032	6701	-4	11
		32801	KAS	10	-	-	-	-	-	-	-	-	3642*	6814*	-	87*
		32802	KAS	A6	-	-	-	-	-	-	-	-	-	15166	-	-
		32803	KAS	26	-	-	-	-	-	-	-	-	5321*	7514*	-	41*

* - wynik niemiernodajny do porównań

** - dane nietypowe ze względu na decyzje administracyjne

STACJA NR 32801

Miejscowość: Lubieszyn
Odcinek: Lubieszyn - Stobno
Typ stacji: KAS

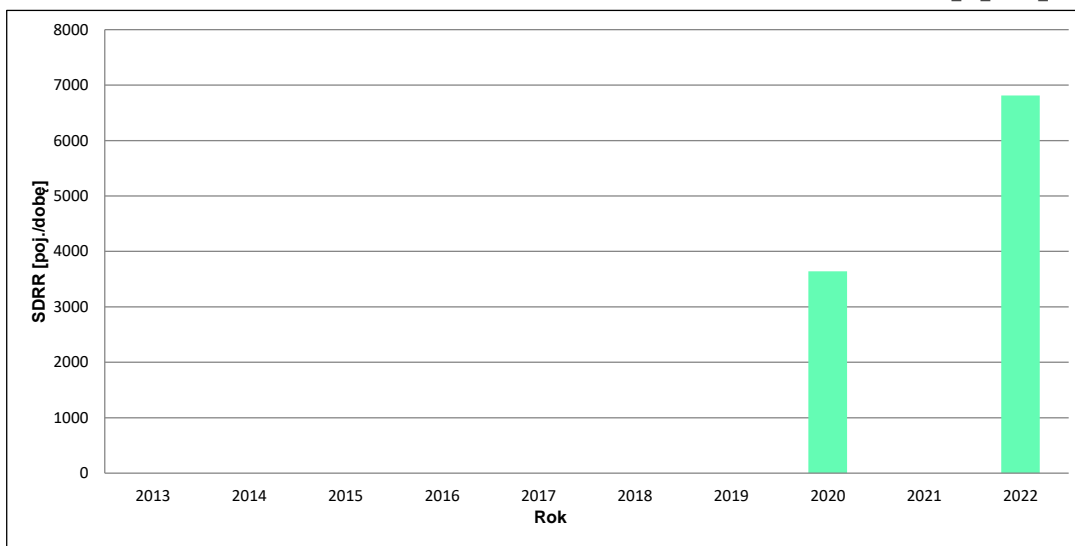
Rok: 2022
Numer drogi: 10
Oddział: SZCZECIN

Wykres trendu rozwoju ruchu dla stacji 32801

R02_02_32801_2022

Średni dobowy ruch roczny (SDRR) w latach (poj./dobę)										Wzrost/spadek ruchu [%]	
2013	2014	2015	2016	2017	2018	2019	2020	2021	2022	2022/20	2022/21
-	-	-	-	-	-	-	3642	-	6814	87	-

R02_03_32801_2022



* - ruch niemiernodajny do porównań

Średni dobowy ruch dla poszczególnych dni tygodnia w poszczególnych miesiącach roku

STACJA NR 32801

Miejscowość: Lubieszyn Rok: 2022
 Odcinek: Lubieszyn - Stobno Numer drogi: 10
 Typ stacji: KAS Oddział: SZCZECIN

Ruch ogółem

R03_01_32801_2022

Dni tygodnia:		Styczeń	Luty	Marzec	Kwiecień	Maj	Czerwiec	Lipiec	Sierpień	Wrzesień	Październik	Listopad	Grudzień	Cały rok
1. Poniedziałki	a	4811	5950	6587	6693	6923	6591	6386	6888	6749	7830	6287	5287	6415
	b	0,967	0,974	0,933	0,921	0,921	0,925	0,936	0,972	0,933	1,016	0,913	0,884	0,941
	c	0,750	0,928	1,027	1,043	1,079	1,027	0,995	1,074	1,052	1,221	0,980	0,824	1,000
2. Wtorki	a	4929	6007	6880	7378	7389	7021	6630	7239	6911	7213	6518	6248	6697
	b	0,991	0,984	0,975	1,016	0,983	0,985	0,972	1,021	0,955	0,936	0,947	1,044	0,983
	c	0,736	0,897	1,027	1,102	1,103	1,048	0,990	1,081	1,032	1,077	0,973	0,933	1,000
3. Środy	a	4921	6206	7069	7643	7557	7360	6673	7274	7058	7497	7142	6803	6934
	b	0,990	1,016	1,002	1,052	1,005	1,033	0,978	1,026	0,975	0,973	1,037	1,137	1,018
	c	0,710	0,895	1,019	1,102	1,090	1,061	0,962	1,049	1,018	1,081	1,030	0,981	1,000
4. Czwartki	a	4894	6042	7424	7960	7465	7581	7088	6997	7551	7829	7376	6835	7087
	b	0,984	0,989	1,052	1,096	0,993	1,064	1,039	0,987	1,044	1,016	1,071	1,142	1,040
	c	0,691	0,853	1,048	1,123	1,053	1,070	1,000	0,987	1,065	1,105	1,041	0,964	1,000
5. Piątki	a	5768	6986	8281	8137	8761	8072	7727	7797	8541	8779	7712	7121	7807
	b	1,160	1,144	1,173	1,120	1,165	1,133	1,132	1,100	1,180	1,139	1,120	1,190	1,146
	c	0,739	0,895	1,061	1,042	1,122	1,034	0,990	0,999	1,094	1,125	0,988	0,912	1,000
6. Soboty	a	6002	7126	7969	8430	8688	7694	7891	7720	8391	9132	8011	6306	7780
	b	1,207	1,167	1,129	1,161	1,155	1,080	1,157	1,089	1,160	1,185	1,164	1,054	1,142
	c	0,771	0,916	1,024	1,084	1,117	0,989	1,014	0,992	1,079	1,174	1,030	0,811	1,000
7. Niedziele	a	3283	4436	5191	5228	5686	5608	5367	5302	5451	5655	4600	4188	5000
	b	0,660	0,726	0,736	0,720	0,756	0,787	0,787	0,748	0,753	0,734	0,668	0,700	0,734
	c	0,657	0,887	1,038	1,046	1,137	1,122	1,073	1,060	1,090	1,131	0,920	0,838	1,000
8. Dni robocze	a	5065	6238	7248	7562	7619	7325	6901	7239	7362	7830	7007	6459	6988
	b	1,018	1,021	1,027	1,041	1,013	1,028	1,011	1,021	1,017	1,016	1,018	1,079	1,026
	c	0,725	0,893	1,037	1,082	1,090	1,048	0,988	1,036	1,054	1,120	1,003	0,924	1,000
9. Święta	a	4494	-	-	3672	6183	5480	-	7255	-	-	6256	1934	5039
	b	0,904	-	-	0,506	0,822	0,769	-	1,024	-	-	0,909	0,323	0,740
	c	0,892	-	-	0,729	1,227	1,088	-	1,440	-	-	1,242	0,384	1,000
10. Niedziele i święta	a	3485	4436	5191	4606	5851	5557	5367	5692	5451	5655	5152	3286	4977
	b	0,701	0,726	0,736	0,634	0,778	0,780	0,787	0,803	0,753	0,734	0,748	0,549	0,730
	c	0,700	0,891	1,043	0,925	1,176	1,117	1,078	1,144	1,095	1,136	1,035	0,660	1,000
11. Wszystkie dni	a	4973	6107	7057	7264	7519	7125	6823	7087	7236	7705	6885	5984	6814
	b	1,000	1,000	1,000	1,000	1,000	1,000	1,000	1,000	1,000	1,000	1,000	1,000	1,000
	c	0,730	0,896	1,036	1,066	1,103	1,046	1,001	1,040	1,062	1,131	1,010	0,878	1,000

Legenda:

a = średni dobowy ruch danego dnia (dni) tygodnia

b = $\frac{\text{średni dobowy ruch danego dnia (dni) tygodnia w miesiącu}}{\text{średni dobowy ruch we wszystkie dni miesiąca}}$

c = $\frac{\text{średni dobowy ruch danego dnia (dni) tygodnia w miesiącu}}{\text{średni dobowy ruch danego dnia (dni) tygodnia w roku}}$

Uwagi: *Dane oszacowane, brak oszacowań dla dni świątecznych

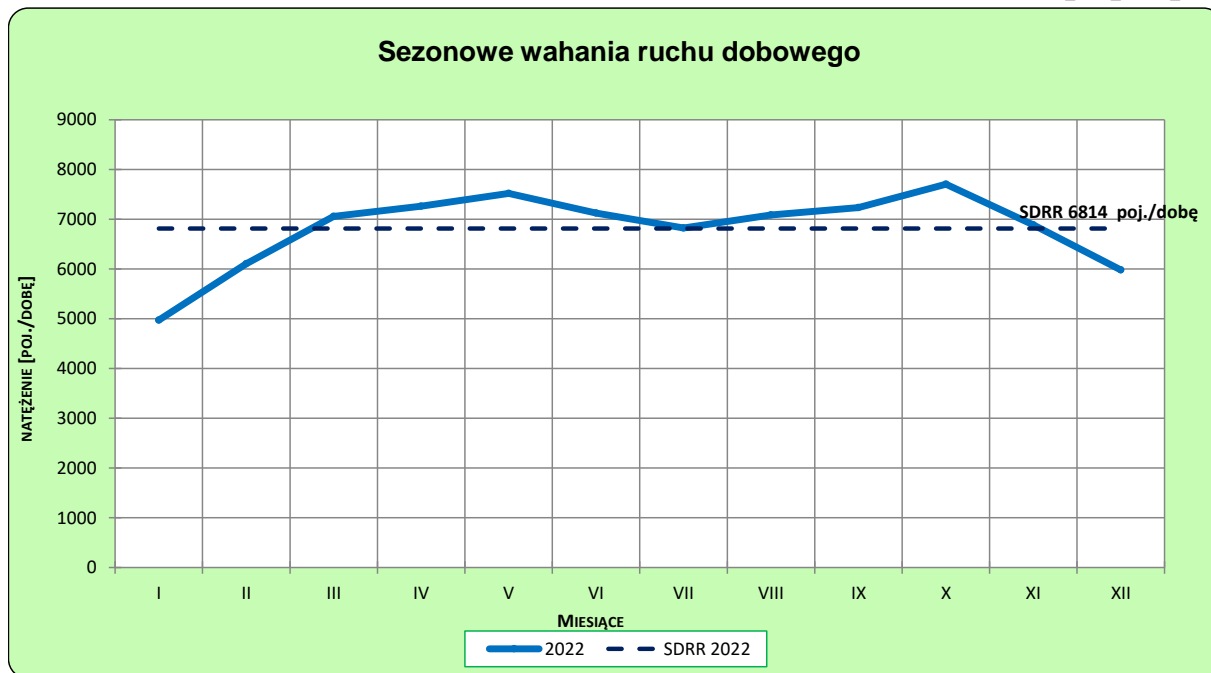
STACJA NR 32801

Miejscowość: Lubieszyn
Odcinek: Lubieszyn - Stobno
Typ stacji: KAS

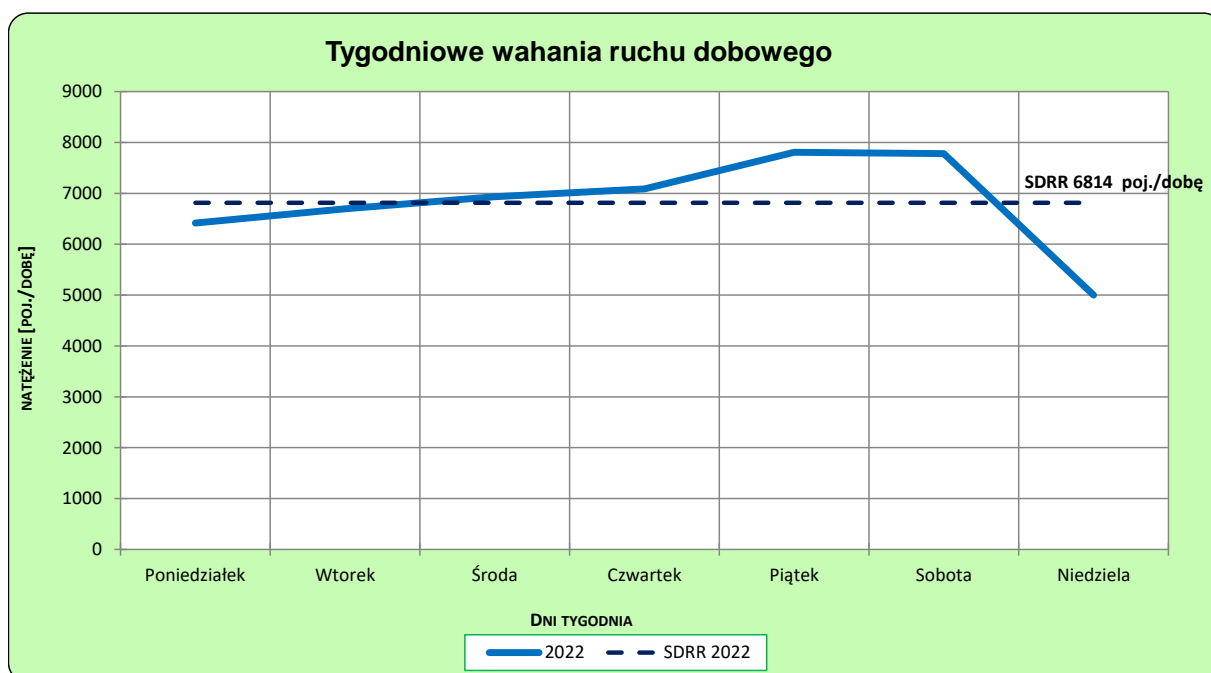
Rok: 2022
Numer drogi: 10
Oddział: SZCZECIN

Ruch ogółem

R03_02-1_32801_2022



R03_02-2_32801_2022



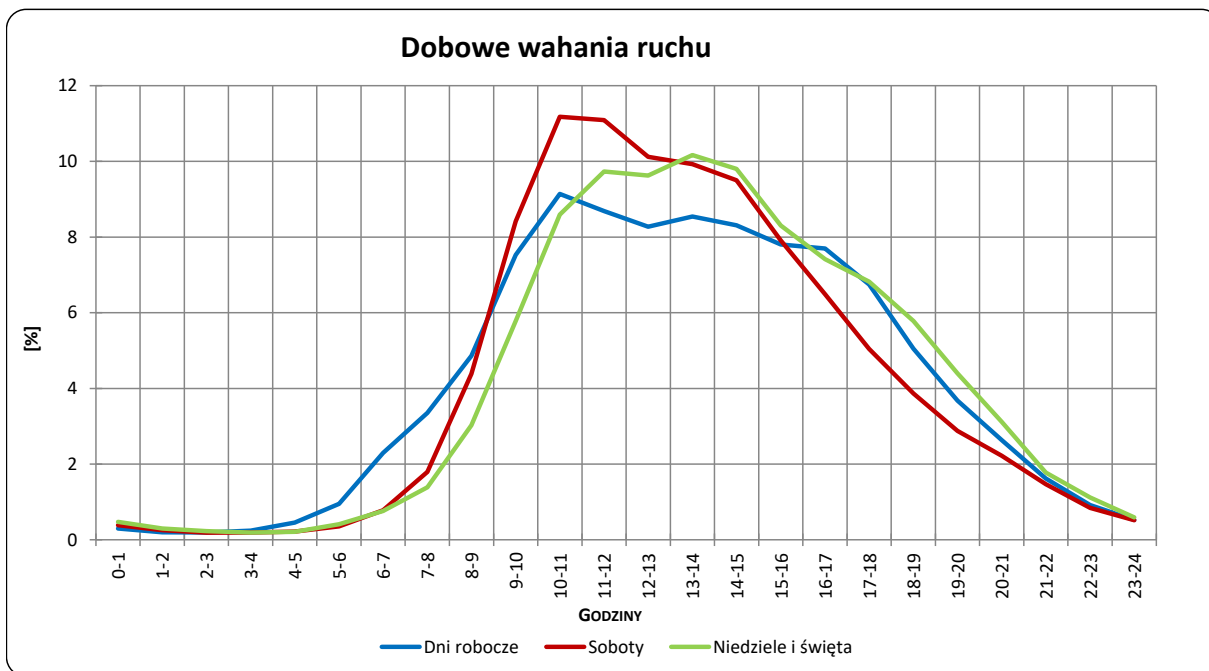
Uwagi: –

STACJA NR 32801

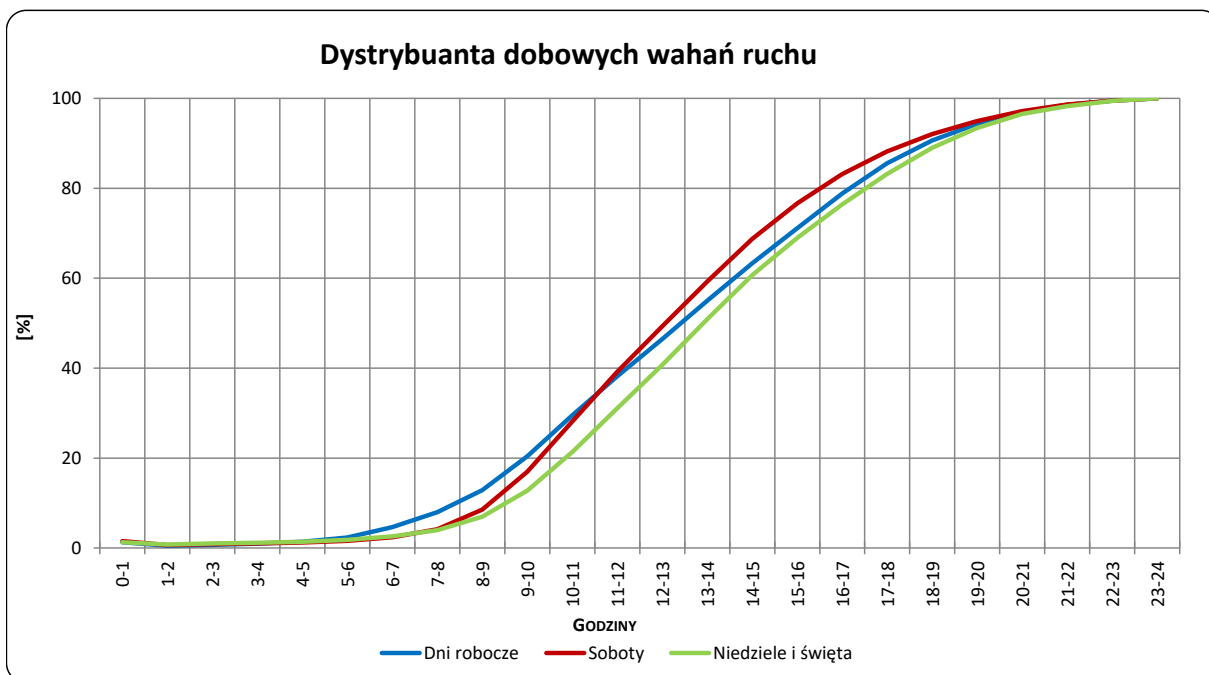
Miejscowość: Lubieszyn
Odcinek: Lubieszyn - Stobno
Typ stacji: KAS

Rok: 2022
Numer drogi: 10
Oddział: SZCZECIN

R03_03-1_32801_2022



R03_03-2_32801_2022



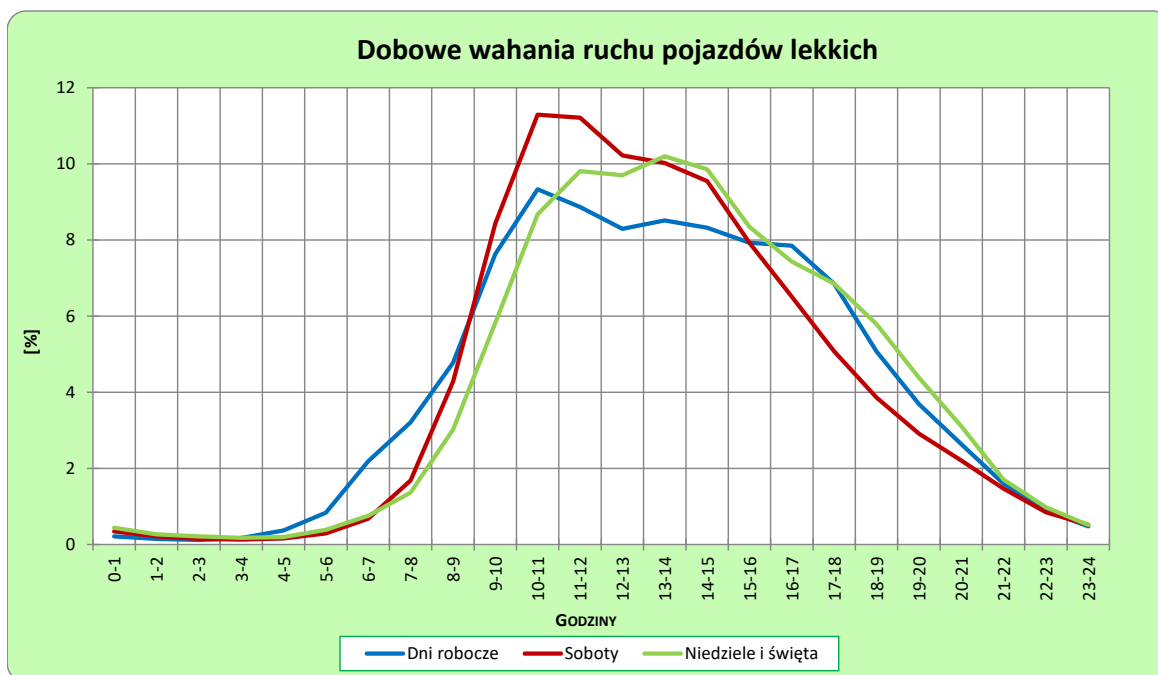
Uwagi: –

STACJA NR 32801

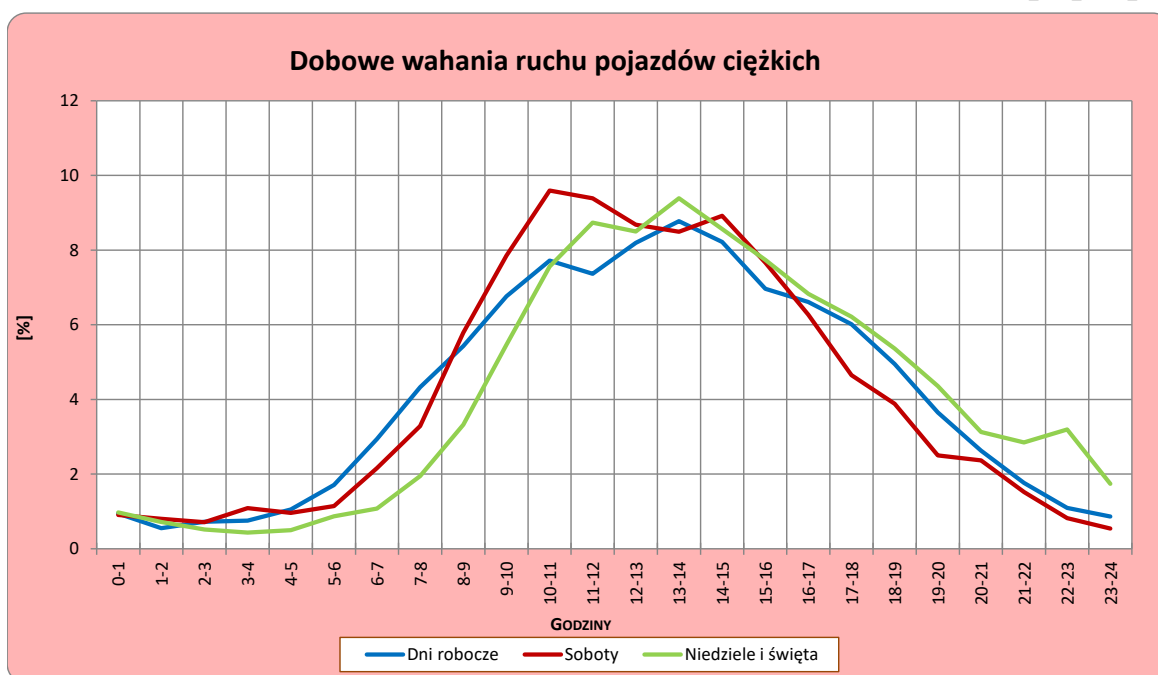
Miejscowość: Lubieszyn
Odcinek: Lubieszyn - Stobno
Typ stacji: KAS

Rok: 2022
Numer drogi: 10
Oddział: SZCZECIN

R03_04-1_32801_2022



R03_04-2_32801_2022



Uwagi: –

Udział ruchu pojazdów lekkich i ciężkich w poszczególnych okresach doby

STACJA NR 32801

Miejscowość: Lubieszyn **Rok:** 2022
Odcinek: Lubieszyn - Stobno **Numer drogi:** 10
Typ stacji: KAS **Oddział:** SZCZECIN

R03_05_32801_2022

Godziny	Udział procentowy ruchu w poszczególnych godzinach doby [%]	
	Pojazdy lekkie	Pojazdy ciężkie
0 - 1	0,3	1,0
1 - 2	0,2	0,6
2 - 3	0,1	0,7
3 - 4	0,2	0,7
4 - 5	0,3	1,0
5 - 6	0,7	1,6
6 - 7	1,8	2,7
7 - 8	2,7	4,1
8 - 9	4,5	5,4
9 - 10	7,5	6,8
10 - 11	9,6	7,9
11 - 12	9,4	7,6
12 - 13	8,8	8,3
13 - 14	9,0	8,8
14 - 15	8,7	8,3
15 - 16	8,0	7,1
16 - 17	7,6	6,6
17 - 18	6,6	5,9
18 - 19	5,0	4,8
19 - 20	3,6	3,5
20 - 21	2,6	2,7
21 - 22	1,6	1,8
22 - 23	0,9	1,3
23 - 24	0,5	0,8

Źródło danych: Pomiary automatyczne

Dobowe wahania ruchu pojazdów ogółem w podziale na kierunki

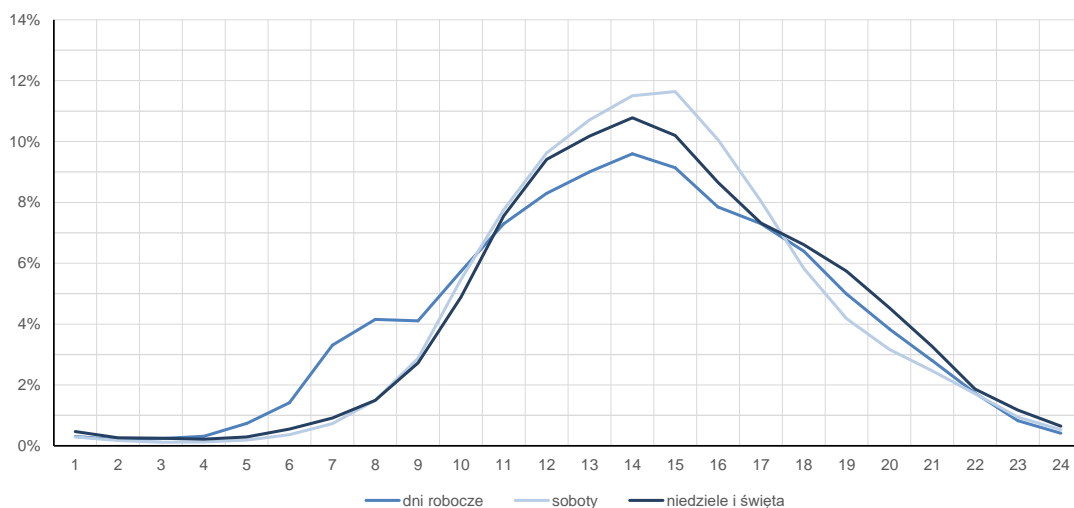
STACJA NR 32801

Miejscowość:	Lubieszyn	Rok:	2022
Odcinek:	Lubieszyn - Stobno	Numer drogi:	10
Typ stacji:	KAS	Oddział:	SZCZECIN

Średni dobowy rozkład natężenia ruchu

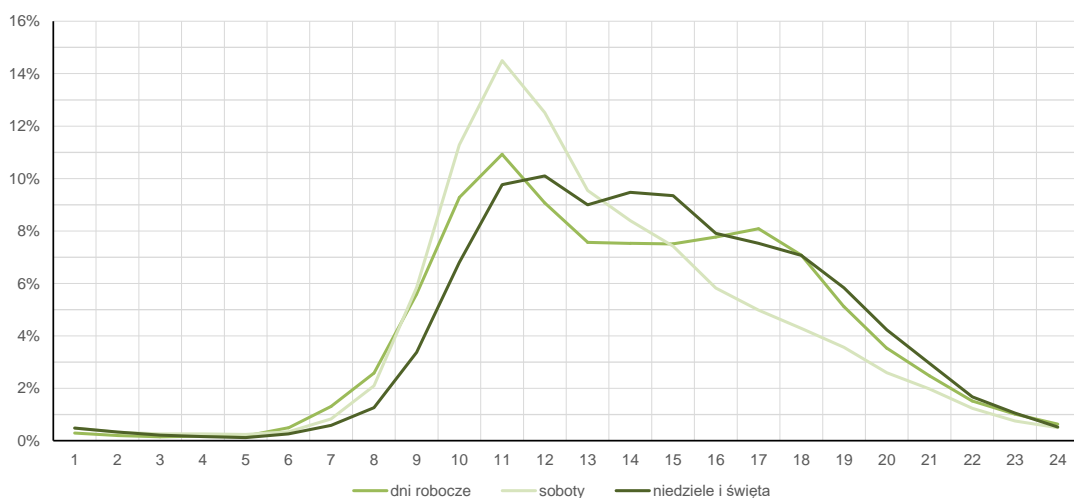
R03_12-1_32801_2022

Kierunek Lubieszyn



R03_12-2_32801_2022

Kierunek Stobno



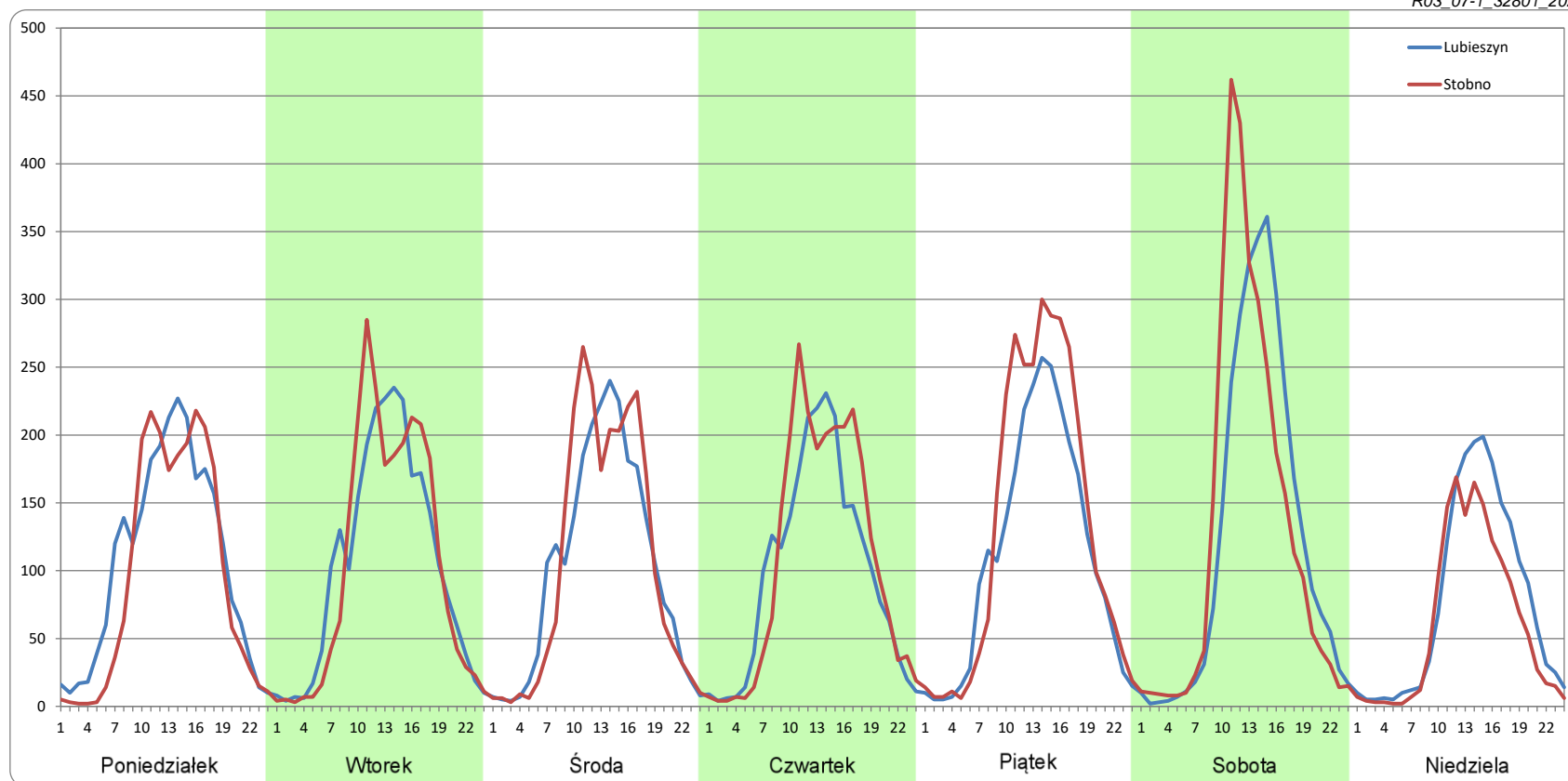
Ruch w poszczególne dni tygodnia

STACJA NR 32801

Numer drogi: 10 Rok: 2022 Miesiąc: Styczeń Typ stacji: KAS Oddział: SZCZECIN

Dzień tygodnia	Poniedziałek		Wtorek		Środa		Czwartek		Piątek		Sobota		Niedziela	
Kierunek	Lubieszyn	Stobno	Lubieszyn	Stobno	Lubieszyn	Stobno	Lubieszyn	Stobno	Lubieszyn	Stobno	Lubieszyn	Stobno	Lubieszyn	Stobno
SDR	2530	2281	2466	2463	2431	2490	2343	2552	2640	3128	2945	3057	1829	1455
Razem	4811		4929		4921		4894		5768		6002		3283	
Podział procentowy	52,58%	47,42%	50,03%	49,97%	49,41%	50,59%	47,86%	52,14%	45,77%	54,23%	49,06%	50,94%	55,69%	44,31%

R03_07-1_32801_2022



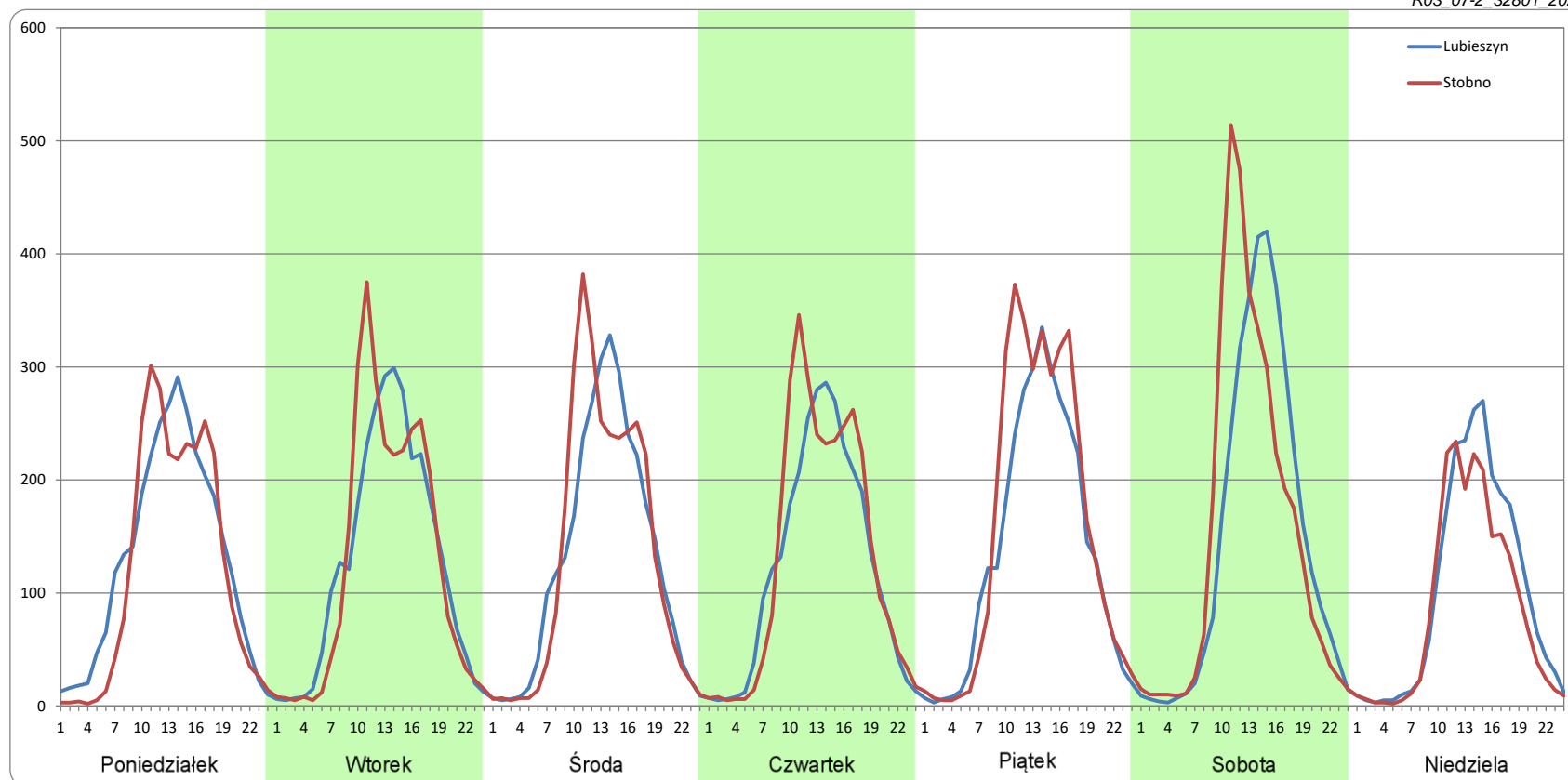
Ruch w poszczególne dni tygodnia

STACJA NR 32801

Numer drogi: 10 Rok: 2022 Miesiąc: Luty Typ stacji: KAS Oddział: SZCZECIN

Dzień tygodnia	Poniedziałek		Wtorek		Środa		Czwartek		Piątek		Sobota		Niedziela	
Kierunek	Lubieszyn	Stobno	Lubieszyn	Stobno	Lubieszyn	Stobno	Lubieszyn	Stobno	Lubieszyn	Stobno	Lubieszyn	Stobno	Lubieszyn	Stobno
SDR	3085	2865	3002	3006	3068	3138	2918	3124	3255	3731	3494	3632	2388	2048
Razem	5950		6007		6206		6042		6986		7126		4436	
Podział procentowy	51,85%	48,15%	49,96%	50,04%	49,44%	50,56%	48,29%	51,71%	46,60%	53,40%	49,03%	50,97%	53,83%	46,17%

R03_07-2_32801_2022



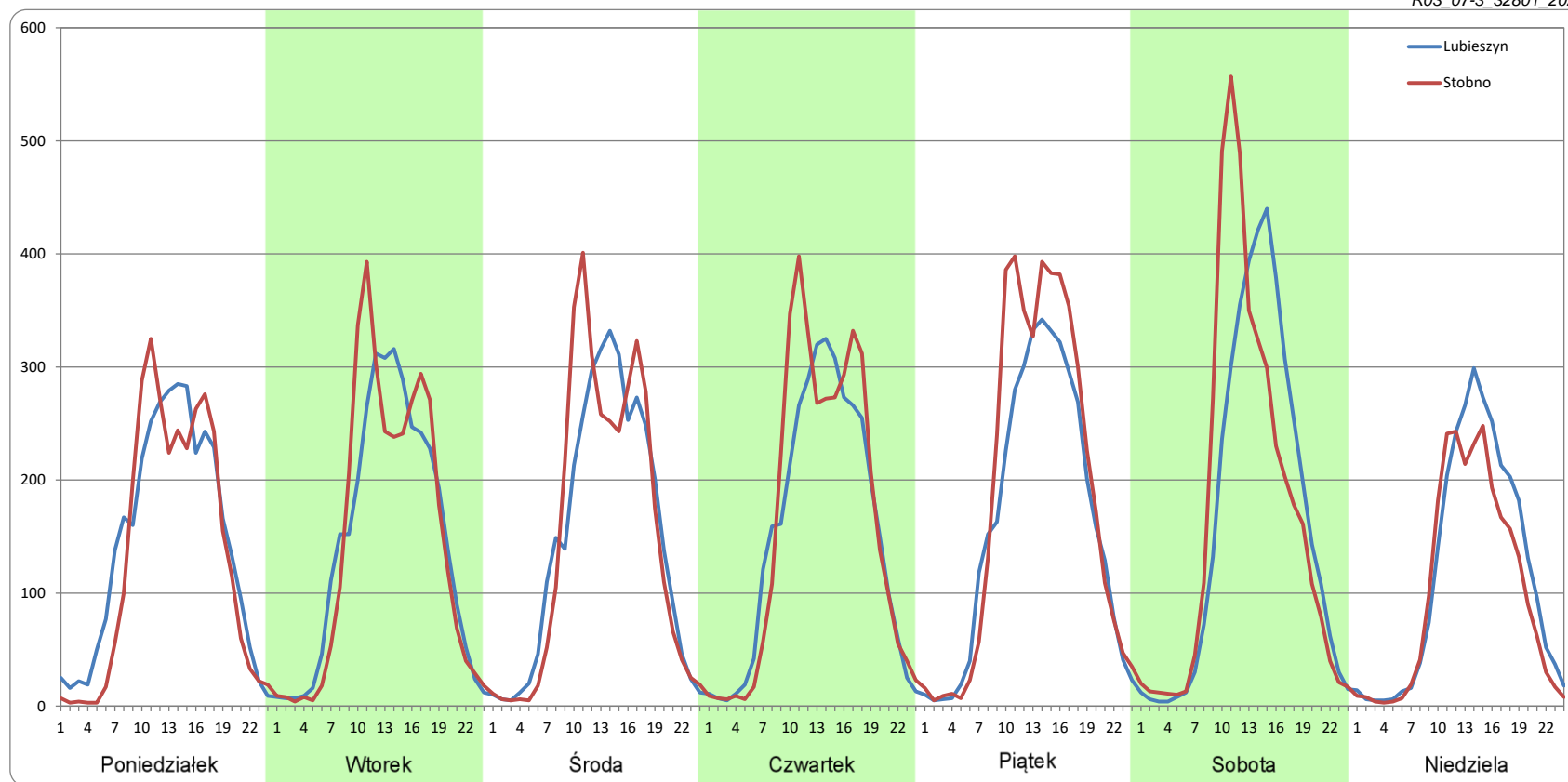
Ruch w poszczególne dni tygodnia

STACJA NR 32801

Numer drogi: 10 Rok: 2022 Miesiąc: Marzec Typ stacji: KAS Oddział: SZCZECIN

Dzień tygodnia	Poniedziałek		Wtorek		Środa		Czwartek		Piątek		Sobota		Niedziela	
Kierunek	Lubieszyn	Stobno	Lubieszyn	Stobno	Lubieszyn	Stobno	Lubieszyn	Stobno	Lubieszyn	Stobno	Lubieszyn	Stobno	Lubieszyn	Stobno
SDR	3431	3157	3423	3457	3509	3560	3599	3825	3848	4433	3920	4049	2784	2407
Razem	6587		6880		7069		7424		8281		7969		5191	
Podział procentowy	52,08%	47,92%	49,75%	50,25%	49,64%	50,36%	48,47%	51,53%	46,47%	53,53%	49,19%	50,81%	53,64%	46,36%

R03_07-3_32801_2022



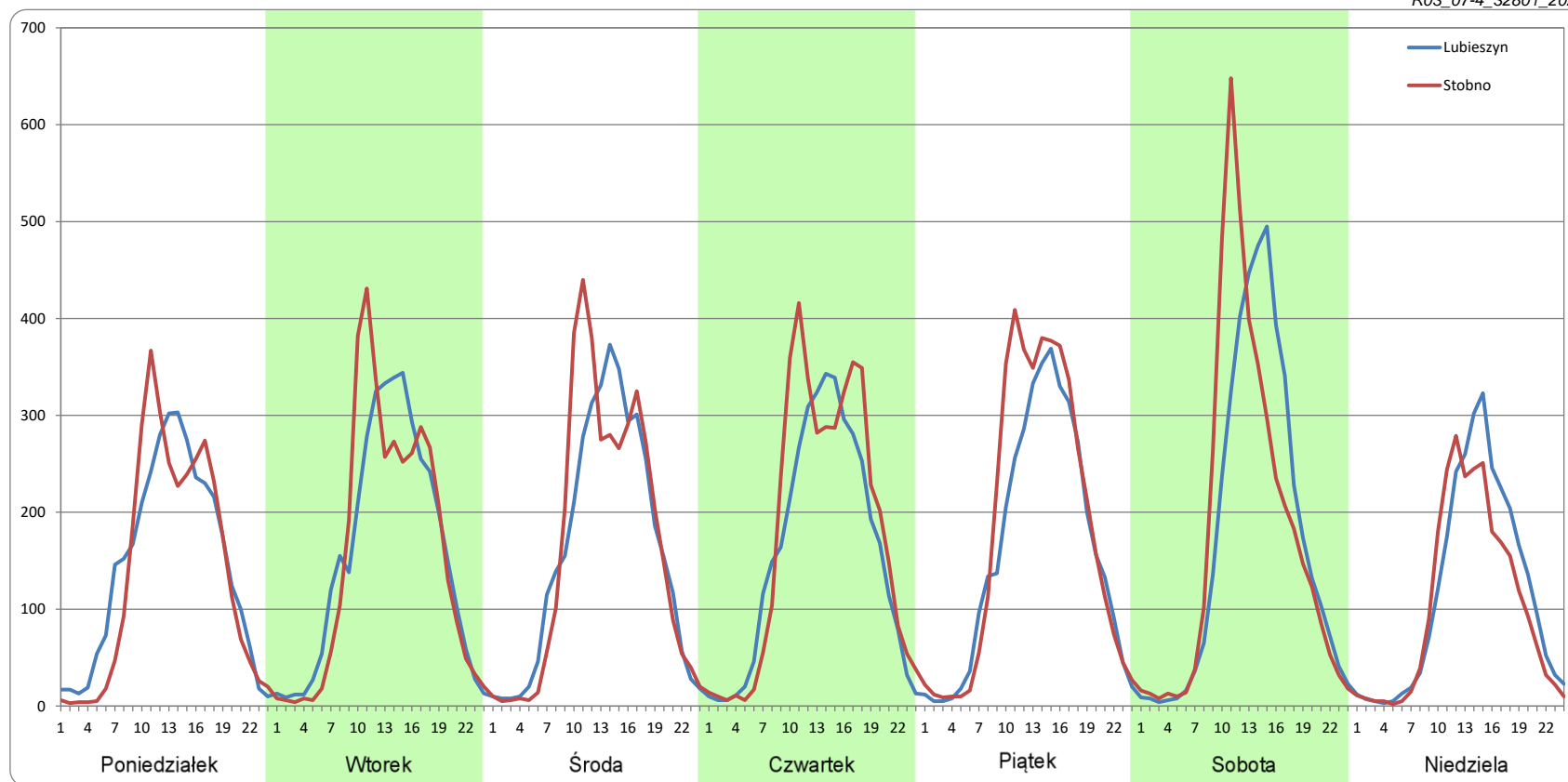
Ruch w poszczególne dni tygodnia

STACJA NR 32801

Numer drogi: 10 Rok: 2022 Miesiąc: Kwiecień Typ stacji: KAS Oddział: SZCZECIN

Dzień tygodnia	Poniedziałek		Wtorek		Środa		Czwartek		Piątek		Sobota		Niedziela	
Kierunek	Lubieszyn	Stobno	Lubieszyn	Stobno	Lubieszyn	Stobno	Lubieszyn	Stobno	Lubieszyn	Stobno	Lubieszyn	Stobno	Lubieszyn	Stobno
SDR	3436	3257	3707	3672	3768	3875	3752	4209	3818	4319	4176	4255	2772	2457
Razem	6693		7378		7643		7960		8137		8430		5228	
Podział procentowy	51,34%	48,66%	50,24%	49,76%	49,30%	50,70%	47,13%	52,87%	46,92%	53,08%	49,53%	50,47%	53,01%	46,99%

R03_07-4_32801_2022



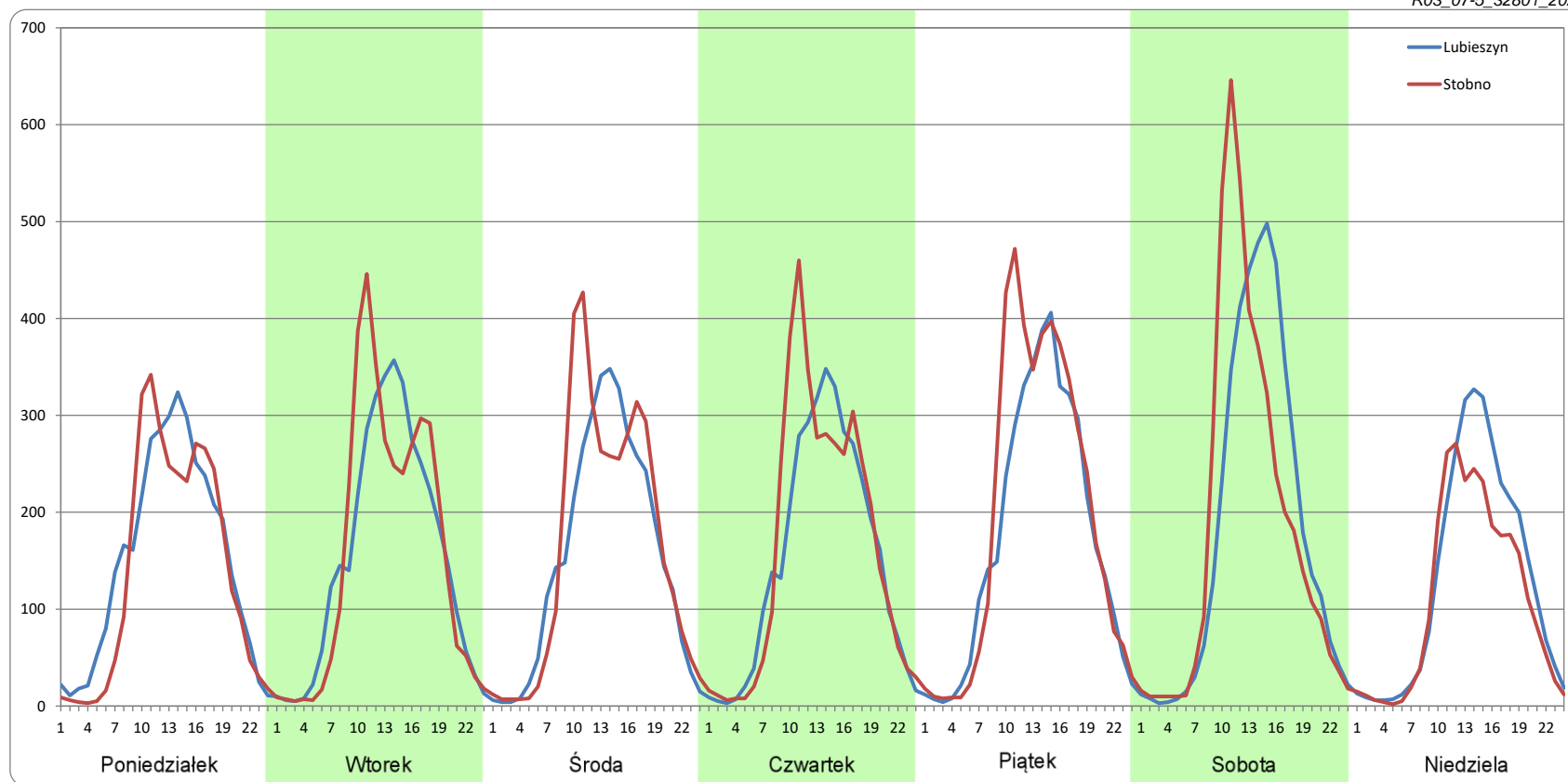
Ruch w poszczególne dni tygodnia

STACJA NR 32801

Numer drogi: 10 Rok: 2022 Miesiąc: Maj Typ stacji: KAS Oddział: SZCZECIN

Dzień tygodnia	Poniedziałek		Wtorek		Środa		Czwartek		Piątek		Sobota		Niedziela	
Kierunek	Lubieszyn	Stobno	Lubieszyn	Stobno	Lubieszyn	Stobno	Lubieszyn	Stobno	Lubieszyn	Stobno	Lubieszyn	Stobno	Lubieszyn	Stobno
SDR	3591	3332	3650	3738	3650	3907	3589	3877	4133	4628	4323	4366	3084	2602
Razem	6923		7389		7557		7465		8761		8688		5686	
Podział procentowy	51,87%	48,13%	49,40%	50,60%	48,30%	51,70%	48,07%	51,93%	47,17%	52,83%	49,75%	50,25%	54,23%	45,77%

R03_07-5_32801_2022



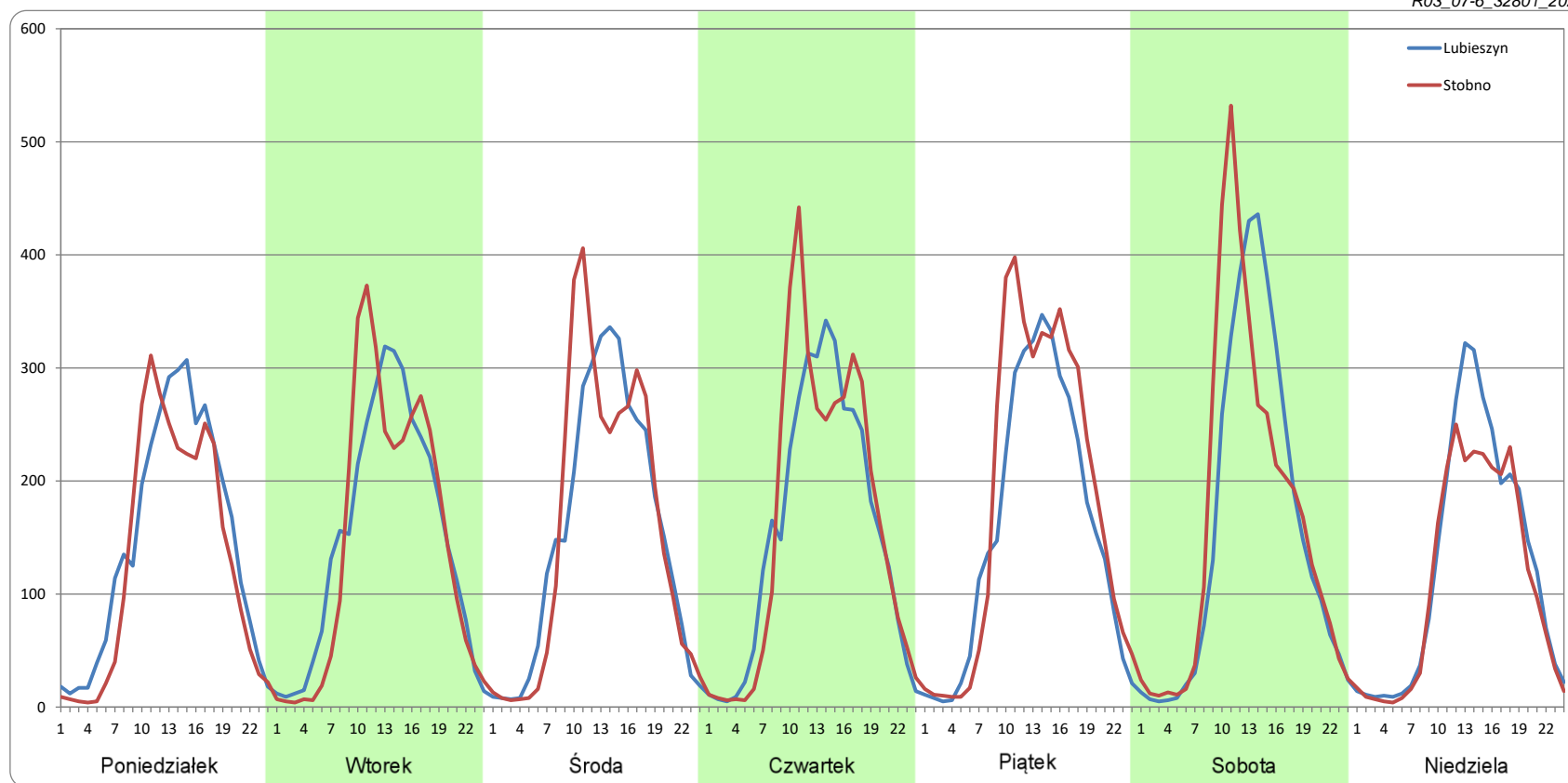
Ruch w poszczególne dni tygodnia

STACJA NR 32801

Numer drogi: 10 Rok: 2022 Miesiąc: Czerwiec Typ stacji: KAS Oddział: SZCZECIN

Dzień tygodnia	Poniedziałek		Wtorek		Środa		Czwartek		Piątek		Sobota		Niedziela	
Kierunek	Lubieszyn	Stobno	Lubieszyn	Stobno	Lubieszyn	Stobno	Lubieszyn	Stobno	Lubieszyn	Stobno	Lubieszyn	Stobno	Lubieszyn	Stobno
SDR	3487	3104	3551	3470	3646	3714	3688	3893	3747	4324	3766	3928	2970	2638
Razem	6591		7021		7360		7581		8072		7694		5608	
Podział procentowy	52,90%	47,10%	50,58%	49,42%	49,54%	50,46%	48,65%	51,35%	46,43%	53,57%	48,94%	51,06%	52,97%	47,03%

R03_07-6_32801_2022



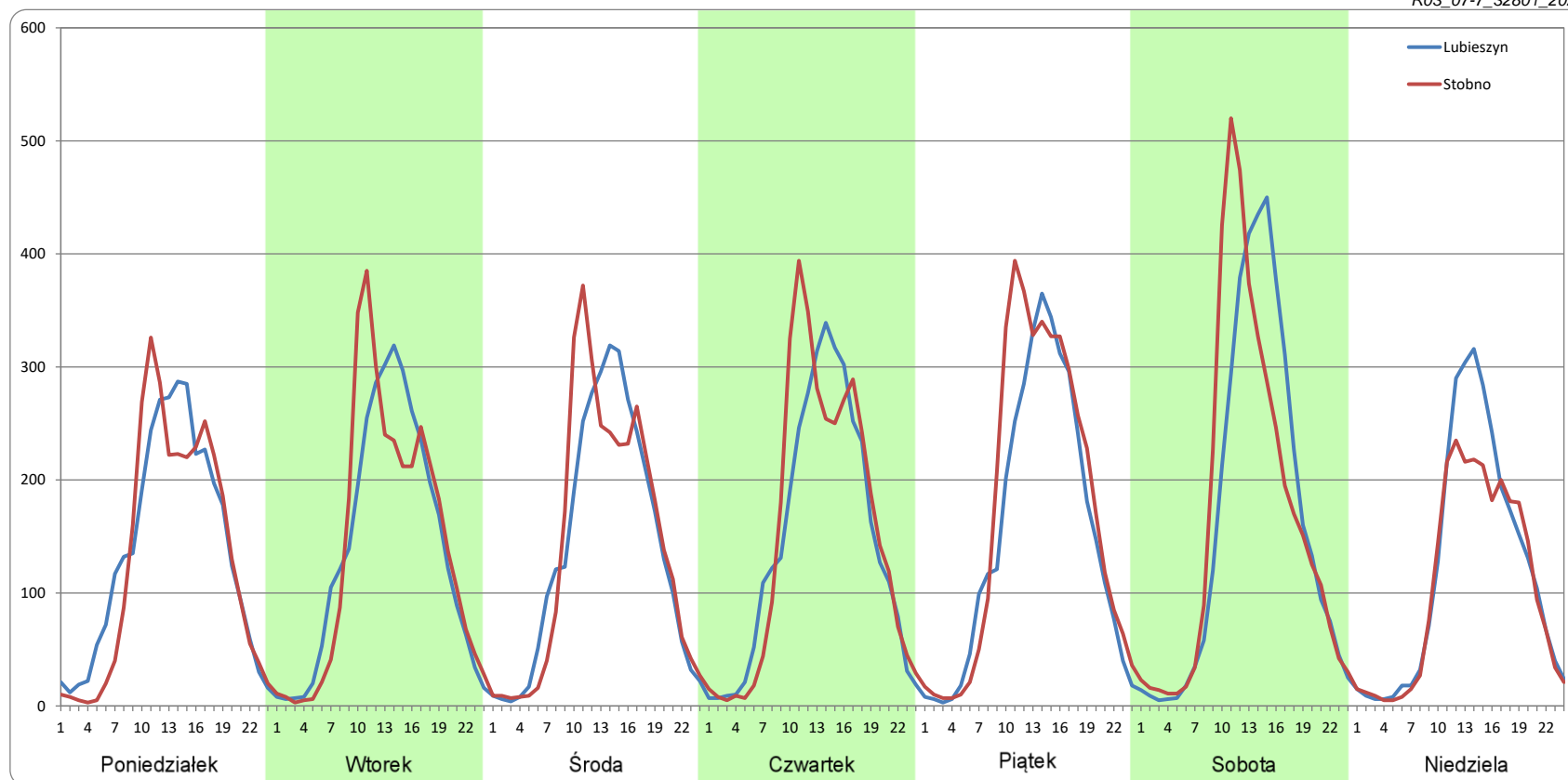
Ruch w poszczególne dni tygodnia

STACJA NR 32801

Numer drogi: 10 Rok: 2022 Miesiąc: Lipiec Typ stacji: KAS Oddział: SZCZECIN

Dzień tygodnia	Poniedziałek		Wtorek		Środa		Czwartek		Piątek		Sobota		Niedziela	
Kierunek	Lubieszyn	Stobno	Lubieszyn	Stobno	Lubieszyn	Stobno	Lubieszyn	Stobno	Lubieszyn	Stobno	Lubieszyn	Stobno	Lubieszyn	Stobno
SDR	3280	3106	3306	3324	3317	3356	3464	3625	3624	4102	3906	3985	2849	2518
Razem	6386		6630		6673		7088		7727		7891		5367	
Podział procentowy	51,36%	48,64%	49,87%	50,13%	49,71%	50,29%	48,86%	51,14%	46,91%	53,09%	49,50%	50,50%	53,09%	46,91%

R03_07-7_32801_2022



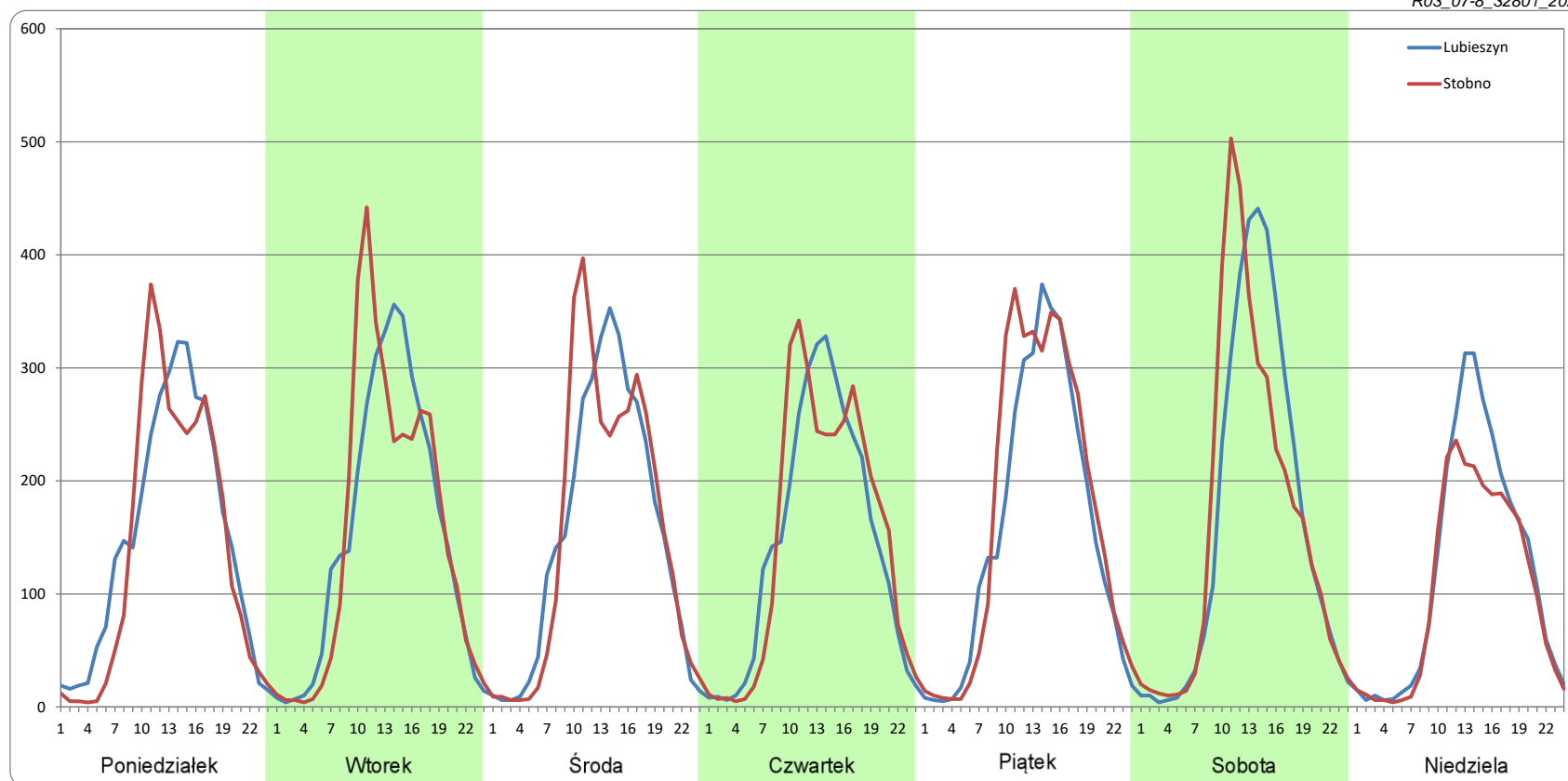
Ruch w poszczególne dni tygodnia

STACJA NR 32801

Numer drogi: 10 Rok: 2022 Miesiąc: Sierpień Typ stacji: KAS Oddział: SZCZECIN

Dzień tygodnia	Poniedziałek		Wtorek		Środa		Czwartek		Piątek		Sobota		Niedziela	
Kierunek	Lubieszyn	Stobno	Lubieszyn	Stobno	Lubieszyn	Stobno	Lubieszyn	Stobno	Lubieszyn	Stobno	Lubieszyn	Stobno	Lubieszyn	Stobno
SDR	3548	3340	3611	3628	3616	3658	3457	3541	3721	4077	3875	3845	2856	2446
Razem	6888		7239		7274		6997		7797		7720		5302	
Podział procentowy	51,51%	48,49%	49,88%	50,12%	49,71%	50,29%	49,40%	50,60%	47,72%	52,28%	50,19%	49,81%	53,86%	46,14%

R03_07-8_32801_2022



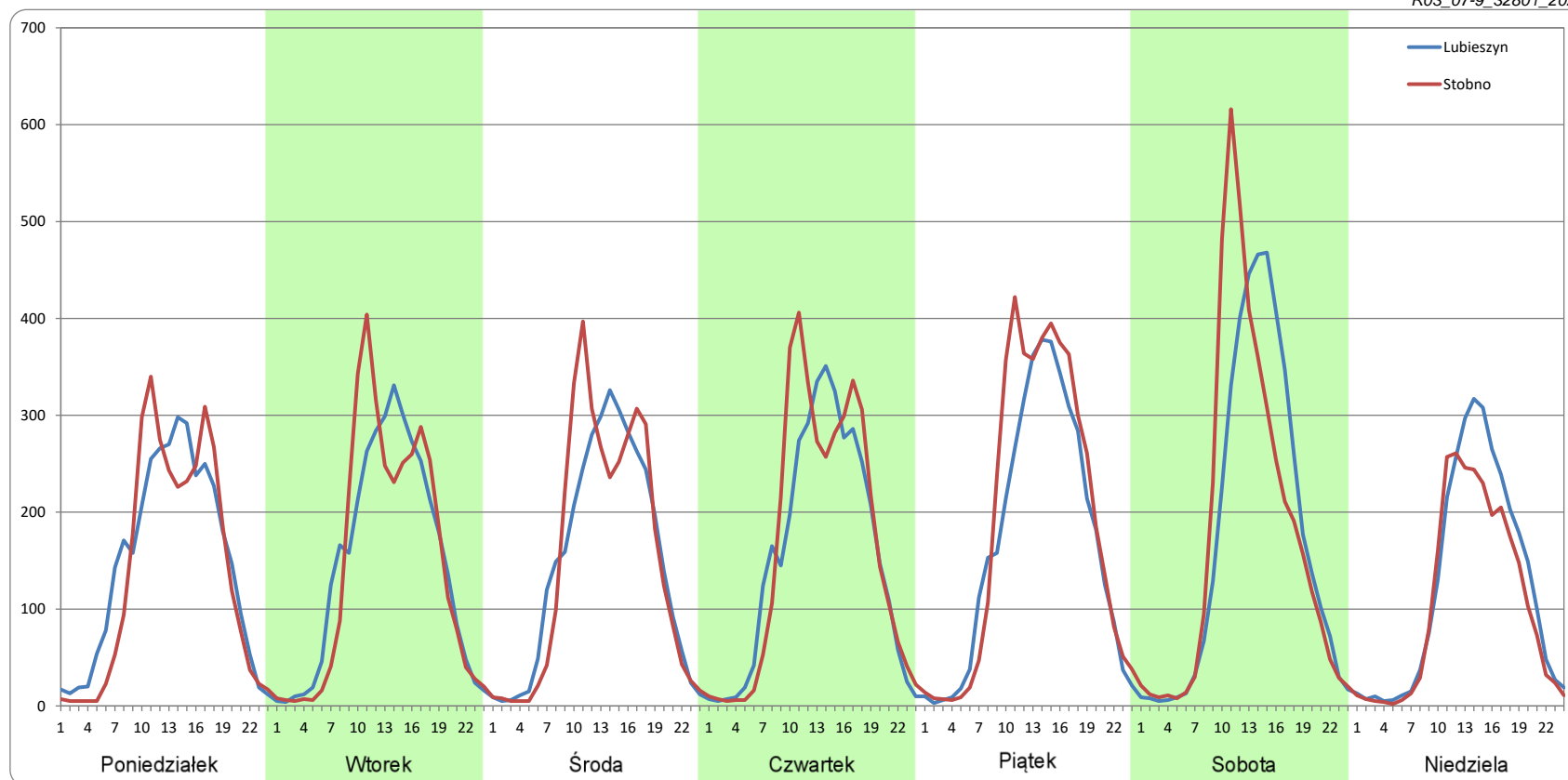
Ruch w poszczególne dni tygodnia

STACJA NR 32801

Numer drogi: 10 Rok: 2022 Miesiąc: Wrzesień Typ stacji: KAS Oddział: SZCZECIN

Dzień tygodnia	Poniedziałek		Wtorek		Środa		Czwartek		Piątek		Sobota		Niedziela	
	Lubieszyn	Stobno	Lubieszyn	Stobno	Lubieszyn	Stobno	Lubieszyn	Stobno	Lubieszyn	Stobno	Lubieszyn	Stobno	Lubieszyn	Stobno
SDR	3482	3267	3457	3454	3498	3560	3669	3882	4020	4521	4159	4232	2930	2521
Razem	6749		6911		7058		7551		8541		8391		5451	
Podział procentowy	51,59%	48,41%	50,03%	49,97%	49,56%	50,44%	48,59%	51,41%	47,06%	52,94%	49,57%	50,43%	53,76%	46,24%

R03_07-9_32801_2022



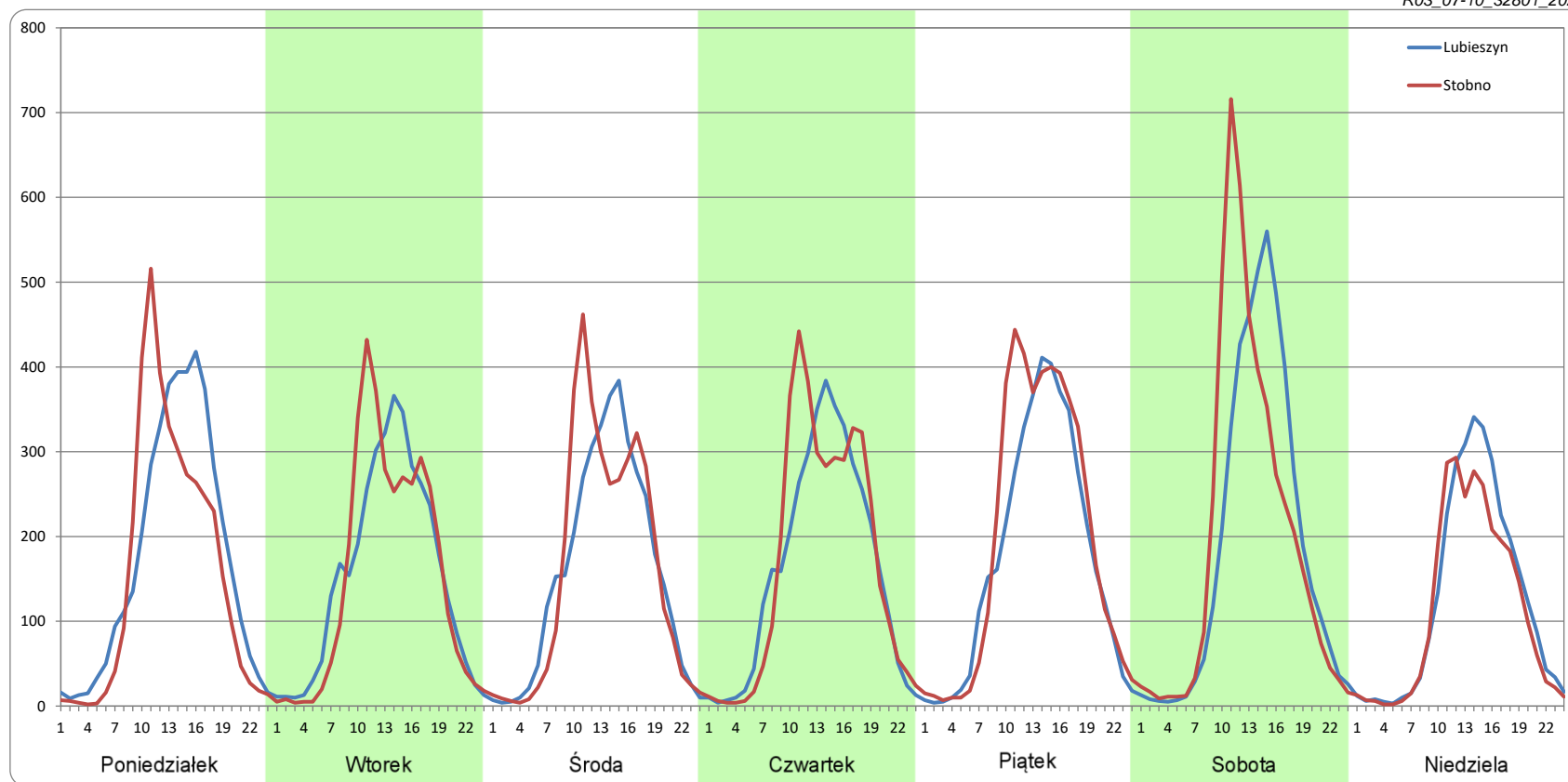
Ruch w poszczególne dni tygodnia

STACJA NR 32801

Numer drogi: 10 Rok: 2022 Miesiąc: Październik Typ stacji: KAS Oddział: SZCZECIN

Dzień tygodnia	Poniedziałek		Wtorek		Środa		Czwartek		Piątek		Sobota		Niedziela	
Kierunek	Lubieszyn	Stobno	Lubieszyn	Stobno	Lubieszyn	Stobno	Lubieszyn	Stobno	Lubieszyn	Stobno	Lubieszyn	Stobno	Lubieszyn	Stobno
SDR	4123	3708	3623	3590	3716	3781	3829	4000	4130	4649	4475	4656	2976	2679
Razem	7830		7213		7497		7829		8779		9132		5655	
Podział procentowy	52,65%	47,35%	50,23%	49,77%	49,56%	50,44%	48,91%	51,09%	47,04%	52,96%	49,01%	50,99%	52,63%	47,37%

R03_07-10_32801_2022



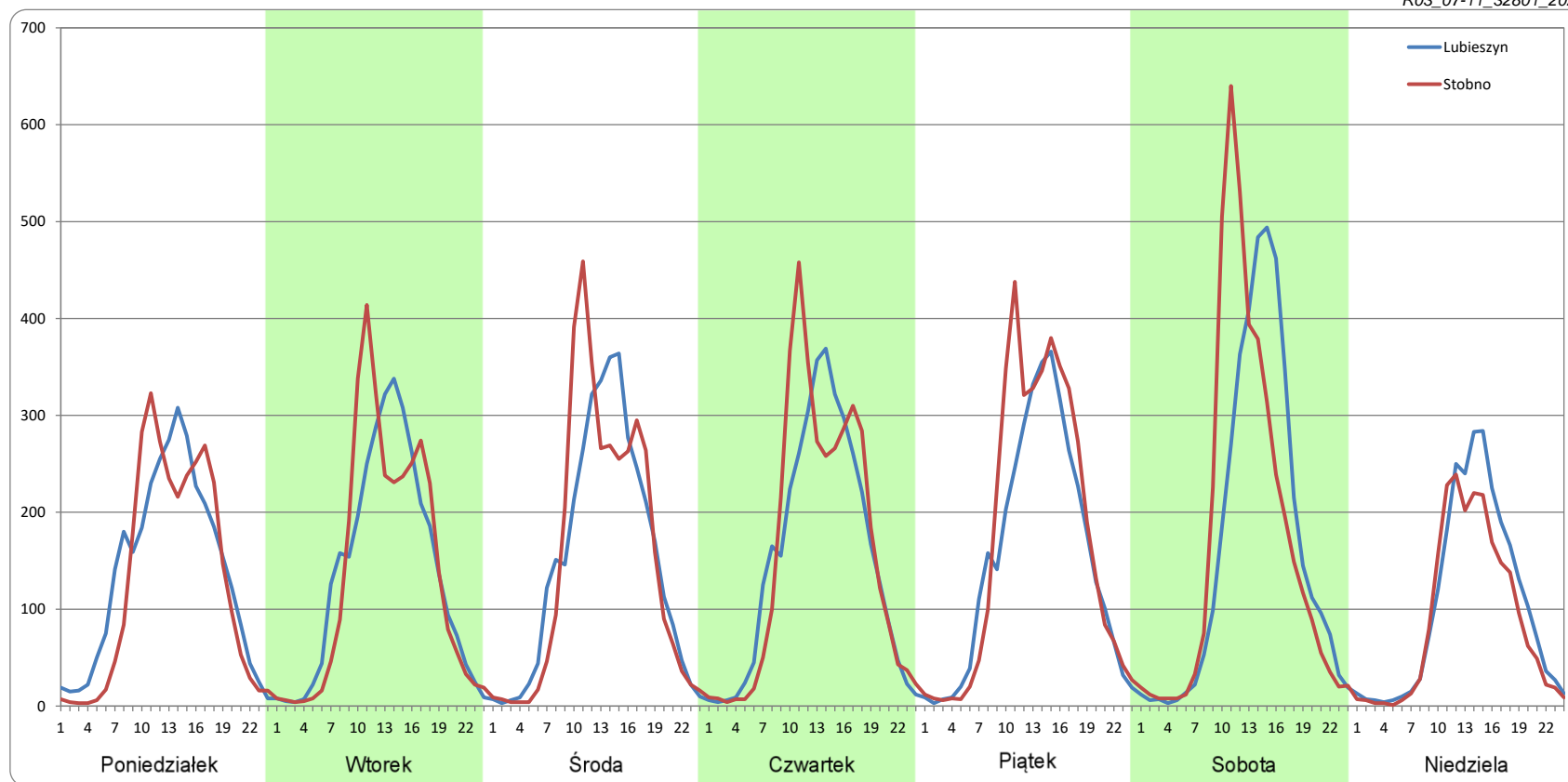
Ruch w poszczególne dni tygodnia

STACJA NR 32801

Numer drogi: 10 Rok: 2022 Miesiąc: Listopad Typ stacji: KAS Oddział: SZCZECIN

Dzień tygodnia	Poniedziałek		Wtorek		Środa		Czwartek		Piątek		Sobota		Niedziela	
Kierunek	Lubieszyn	Stobno	Lubieszyn	Stobno	Lubieszyn	Stobno	Lubieszyn	Stobno	Lubieszyn	Stobno	Lubieszyn	Stobno	Lubieszyn	Stobno
SDR	3264	3023	3263	3254	3550	3592	3611	3765	3623	4089	3928	4083	2481	2119
Razem	6287		6518		7142		7376		7712		8011		4600	
Podział procentowy	51,92%	48,08%	50,07%	49,93%	49,71%	50,29%	48,95%	51,05%	46,98%	53,02%	49,03%	50,97%	53,93%	46,07%

R03_07-11_32801_2022



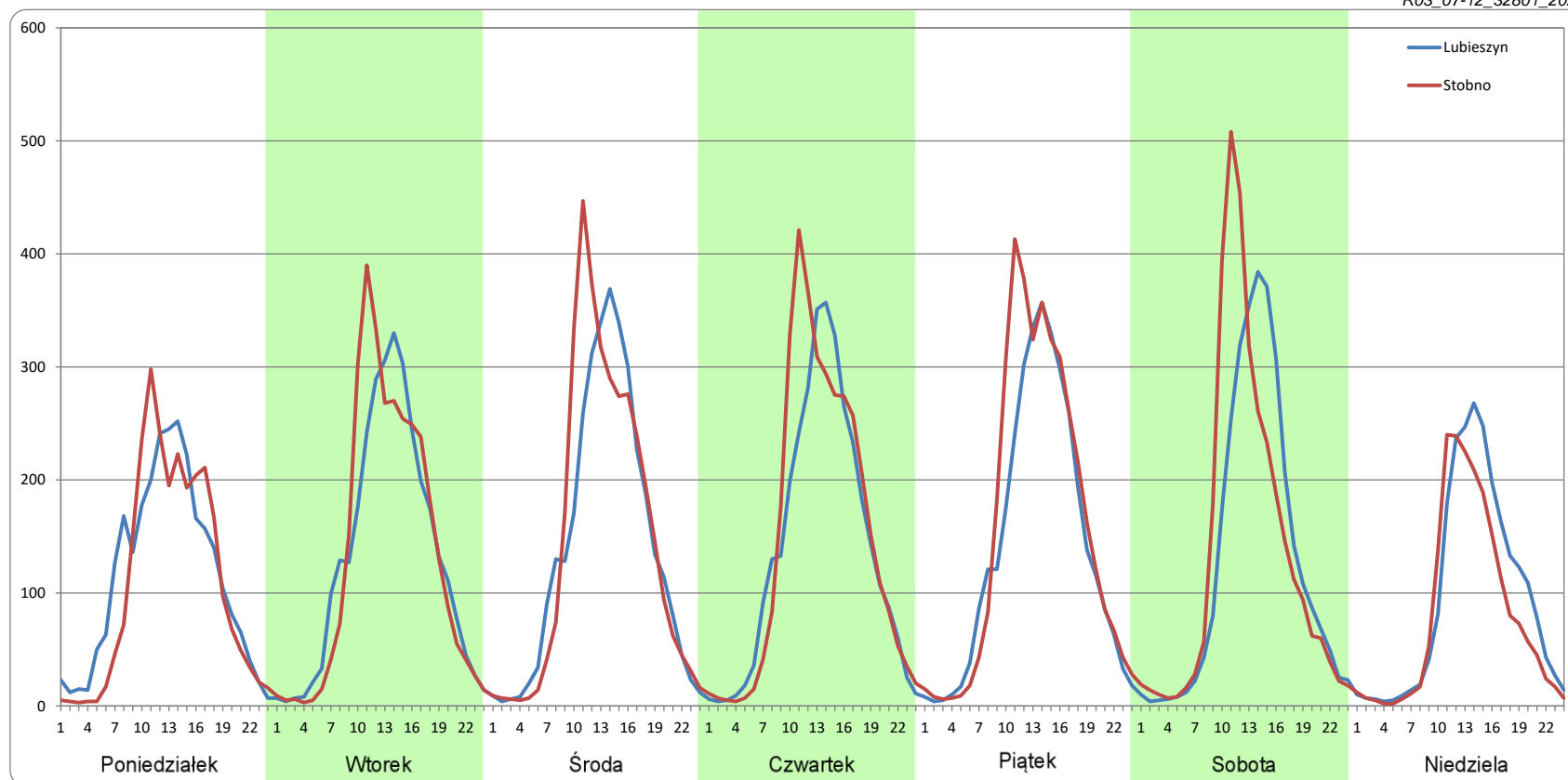
Ruch w poszczególne dni tygodnia

STACJA NR 32801

Numer drogi: 10 Rok: 2022 Miesiąc: Grudzień Typ stacji: KAS Oddział: SZCZECIN

Dzień tygodnia	Poniedziałek		Wtorek		Środa		Czwartek		Piątek		Sobota		Niedziela	
Kierunek	Lubieszyn	Stobno	Lubieszyn	Stobno	Lubieszyn	Stobno	Lubieszyn	Stobno	Lubieszyn	Stobno	Lubieszyn	Stobno	Lubieszyn	Stobno
SDR	2727	2560	3102	3146	3336	3467	3301	3534	3355	3766	3060	3246	2264	1924
Razem	5287		6248		6803		6835		7121		6306		4188	
Podział procentowy	51,58%	48,42%	49,65%	50,35%	49,04%	50,96%	48,30%	51,70%	47,12%	52,88%	48,52%	51,48%	54,06%	45,94%

R03_07-12_32801_2022



Proporcja dobowego natężenia ruchu do SDRR, dla każdego dnia w roku, w podziale na pojazdy ogółem

STACJA NR 32801

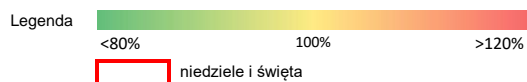
Miejscowość: Lubieszyn **Rok:** 2022
Odcinek: Lubieszyn - Stobno **Numer drogi:** 10
Typ stacji: KAS **Oddział:** SZCZECIN

R03_10-1_32801_2022

	Miesiąc											
	1	2	3	4	5	6	7	8	9	10	11	12
liczba dni w miesiącu	30	28	31	30	31	30	31	31	30	31	30	30
średni udział w miesiącu [%]	71,5	89,6	103,7	106,6	108,5	103,9	100,4	103,5	107,0	112,8	99,1	87,8

R03_10-2_32801_2022

32801	Proporcja ruchu dziennego do średniego dobowego ruchu rocznego [%]											
	1	2	3	4	5	6	7	8	9	10	11	12
1		87,6	99,9	125,4	75,5	116,3	117,7	109,0	117,9	141,3	68,5	104,1
2	52,1	95,2	100,3	126,3	103,6	115,1	118,4	109,5	125,5	81,6	123,9	112,5
3	74,8	97,4	106,8	75,8	105,9	121,4	86,7	101,1	126,0	146,1	118,6	117,1
4	70,6	104,1	123,9	91,8	115,4	121,4	94,3	99,8	83,9	108,3	124,2	62,8
5	74,7	116,7	123,3	97,3	119,8	61,8	98,9	116,4	104,1	109,7	135,0	91,7
6	66,0	61,4	79,4	102,2	129,4	95,0	101,2	110,5	105,1	113,8	74,7	89,8
7	81,6	82,8	100,2	101,0	130,0	108,1	105,3	74,4	106,5	122,0	99,5	92,7
8	77,4	86,3	110,4	122,0	86,4	107,0	107,5	101,5	107,5	122,0	106,3	85,3
9	49,8	87,1	114,8	130,0	87,0	111,2	112,2	104,9	124,0	83,0	107,1	102,2
10	70,3	91,2	117,9	76,2	85,2	122,0	70,7	104,3	122,2	103,1	116,2	108,7
11	73,5	100,0	133,9	106,3	93,7	106,4	92,6	104,8	79,8	107,9	115,1	61,1
12	69,5	108,4	123,4	117,5	118,4	74,0	92,3	114,1	96,6	116,7	139,2	74,7
13	78,0	61,2	80,1	120,6	131,3	98,2	97,7	111,7	100,4	118,9	75,7	85,0
14	86,1	89,2	96,7	134,9	133,1	103,6	101,2	82,3	102,5	129,1	97,9	92,4
15	96,8	91,2	101,0	85,3	84,2	110,6	108,8	106,5	111,5	135,7	102,3	92,7
16	49,5	91,8	102,4	107,4	101,9	99,0	118,8	104,1	122,2	84,3	101,9	100,1
17	65,4	70,0	101,6	42,2	106,9	122,4	73,0	105,6	129,3	98,9	105,9	107,8
18	73,3	96,3	113,9	65,6	110,5	112,1	96,8	103,9	78,3	103,9	112,8	60,5
19	72,4	72,3	107,3	117,5	109,2	88,0	94,3	114,6	97,7	105,3	86,2	66,4
20	63,3	63,5	72,6	120,2	120,6	103,6	85,1	114,7	101,3	110,5	59,2	97,4
21	82,1	76,0	93,8	118,5	122,9	97,9	98,3	73,3	101,9	122,4	84,1	105,0
22	88,6	87,5	93,1	123,3	78,5	102,5	111,7	92,8	104,2	126,3	82,0	108,9
23	47,7	90,2	97,2	120,0	105,3	103,1	106,0	101,3	116,5	80,4	86,6	94,8
24	69,2	96,1	102,0	78,2	122,0	108,0	79,6	98,8	115,0	97,3	92,3	36,6
25	72,0	109,7	114,4	96,6	124,0	111,7	91,1	102,3	78,0	103,3	102,6	23,5
26	72,3	121,0	113,7	100,8	90,8	85,0	103,6	112,6	97,9	108,4	109,8	33,3
27	74,1	74,4	72,6	105,7	132,9	90,2	107,7	116,3	98,9	116,3	60,5	94,6
28	88,8	101,3	96,0	112,9	124,0	102,5	111,2	81,2	103,5	141,9	87,6	109,3
29	89,4		100,4	141,4	84,7	103,4	121,5	100,8	112,8	144,8	92,0	110,6
30	41,9		104,0	134,9	110,3	115,7	123,6	111,3	138,6	85,6	104,5	113,0
31	73,3		116,6		119,6		83,8	123,8		129,1		



Nierównomierność kierunkowa dla każdego dnia w roku, w podziale na pojazdy ogółem

STACJA NR 32801

Miejscowość: Lubieszyn
 Odcinek: Lubieszyn - Stobno
 Typ stacji: KAS

Rok: 2022
 Numer drogi: 10
 Oddział: SZCZECIN

R03_11_32801_2022

32801	Proporcja ruchu dziennego do średniego dobowego ruchu rocznego [%]											
	1	2	3	4	5	6	7	8	9	10	11	12
1		50,3	50,4	53,2	45,8	50,5	53,4	49,0	51,5	51,9	48,4	51,6
2	41,1	50,7	50,2	50,4	48,2	51,5	50,5	50,2	52,4	49,1	49,5	53,3
3	46,5	51,5	51,4	46,6	52,6	54,6	47,3	50,2	50,3	45,9	50,3	51,0
4	49,0	53,0	53,2	48,4	51,2	51,5	48,2	50,5	46,2	48,3	52,2	45,2
5	49,9	50,8	50,7	50,5	51,1	50,3	50,6	51,8	48,8	50,6	50,3	48,4
6	50,8	46,4	46,3	51,0	53,4	43,8	51,2	49,1	49,9	50,9	45,4	50,3
7	53,5	48,2	47,7	52,2	50,7	47,3	51,4	45,9	50,5	53,3	48,0	50,5
8	50,6	50,1	49,7	53,5	47,2	50,5	53,6	48,4	51,4	50,6	49,8	52,0
9	44,9	50,6	49,9	51,2	47,4	51,1	51,1	50,1	53,1	46,4	50,5	53,5
10	47,7	51,7	51,1	48,4	49,4	53,4	47,4	50,0	50,2	48,5	50,7	50,6
11	50,1	54,0	53,6	49,1	50,3	50,3	48,8	50,3	46,3	50,3	52,3	45,1
12	51,1	51,0	50,7	50,8	52,2	46,4	50,3	52,0	48,3	50,5	50,8	48,0
13	50,8	46,4	46,6	51,9	53,5	47,8	49,7	49,1	49,7	51,3	48,1	50,5
14	54,3	48,5	48,0	56,3	50,6	50,1	51,3	46,5	50,8	52,1	48,3	50,6
15	51,1	49,6	50,3	53,1	46,7	49,6	52,6	49,9	51,2	50,4	49,8	51,7
16	45,4	50,3	50,6	50,2	48,3	50,8	51,0	50,0	52,9	46,8	50,4	53,3
17	47,6	52,1	52,0	48,0	50,1	52,9	46,4	49,9	50,5	47,9	51,5	51,7
18	50,2	53,5	53,5	43,1	50,8	51,3	49,0	50,7	46,5	50,5	53,6	47,5
19	50,5	51,5	50,9	47,4	51,1	48,2	50,0	52,4	48,6	50,3	52,5	48,8
20	54,1	45,5	46,5	49,6	53,3	48,3	50,4	50,5	50,2	50,9	45,2	51,5
21	54,8	47,7	48,0	50,7	50,6	50,1	51,4	45,4	50,4	52,5	47,5	52,5
22	51,3	50,2	50,5	52,5	47,5	50,9	53,5	48,4	51,3	50,7	50,1	53,2
23	45,0	50,6	50,6	50,5	48,5	51,4	49,8	50,1	52,6	45,9	51,1	53,8
24	47,6	51,7	51,8	46,0	52,1	53,4	46,9	50,6	50,7	48,3	51,9	54,8
25	50,5	53,1	53,8	48,5	54,1	51,0	48,6	50,9	46,0	50,0	53,4	49,8
26	50,9	50,8	51,0	50,6	53,7	46,4	49,6	52,9	47,9	50,3	50,7	46,7
27	51,8	46,4	46,1	50,3	51,1	48,5	49,9	50,5	50,2	51,3	45,2	49,1
28	54,3	48,2	48,0	51,7	49,1	50,4	50,4	46,6	50,1	53,7	48,4	50,2
29	50,7		50,4	53,1	41,7	50,8	52,4	48,1	51,7	51,2	50,0	50,2
30	45,4		50,6	50,0	48,1	51,4	50,1	50,3	53,6	48,5	50,3	50,7
31	47,7		51,3		50,3		46,5	50,7		46,9		

Legenda Lubieszyn <40% 50% Stobno >60%

niedziele i święta

$$*WNK = \frac{N_{poj./24h}(\text{kierunek P})}{N_{poj./24h}(\text{kierunek P+L})}$$

SPIS TREŚCI

Raport 0.1	1
Stacja 32801.....	1
Raport 2.1	2
Woj 32.....	2
Raport 2.2	3
Woj 32.....	3
Raport 2.3	4
Stacja 32801.....	4
Raport 3.1	5
Stacja 32801.....	5
Raport 3.2	6
Stacja 32801.....	6
Raport 3.3	7
Stacja 32801.....	7
Raport 3.4	8
Stacja 32801.....	8
Raport 3.6	9
Stacja 32801.....	9
Raport 3.12	10
Stacja 32801.....	10
Raport 3.7	11
Stacja 32801.....	11
Raport 3.10	23
Stacja 32801.....	23
Raport 3.11	24
Stacja 32801.....	24