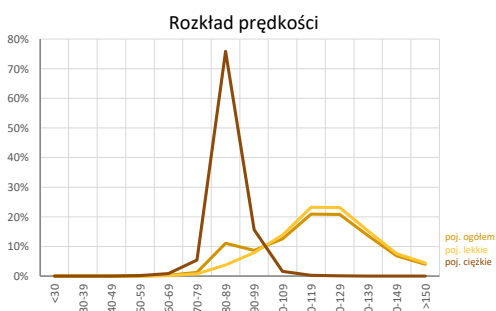
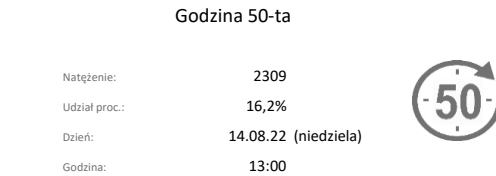
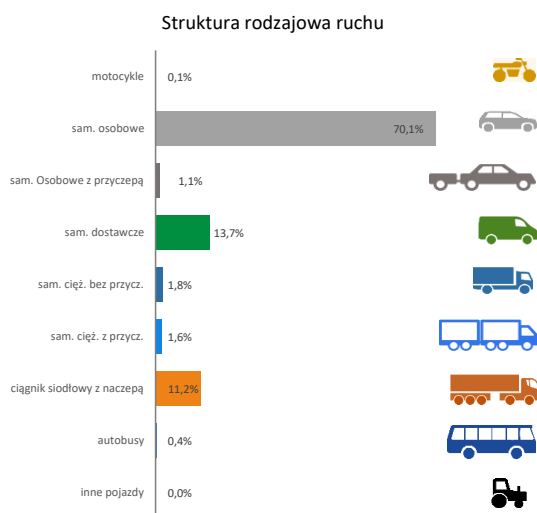
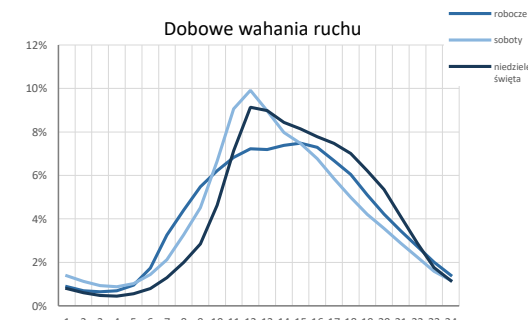
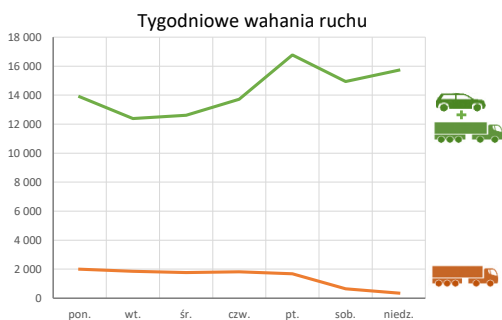
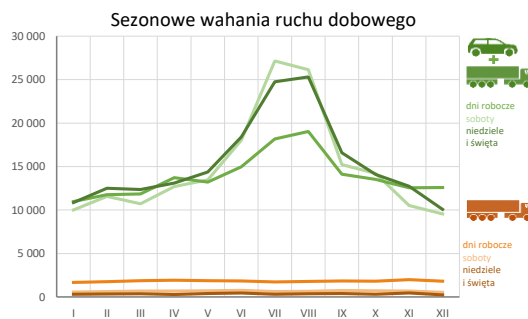
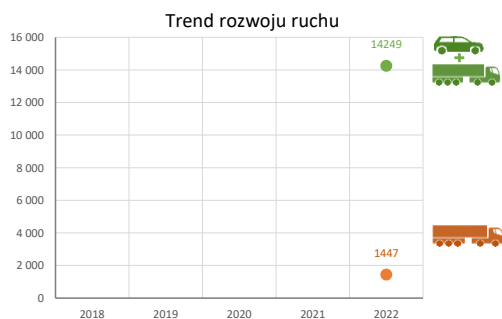
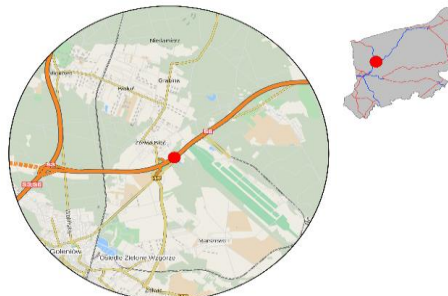


Karta punktu

Stacja NR 32001

Nr stacji: 32001
 Typ licznika: PAT
 Lokalizacja: Warnkowo
 Nr drogi: S6
 Pikietaż: 3,600

Stacja działa od: 01.11.2021
 Charakter ruchu: T-R
 Liczba dni w archiwizacji: 365
 Liczba dni w przetworzeniu: 364



Analiza średniego dobowego ruchu rocznego (SDRR) dla poszczególnych miesięcy w 2021 i 2022 roku

R02_01_2022

Lp.	Oddział GDDKiA	Numer stacji	Typ stacji	Numer drogi	Średni dobowy ruch w miesiącu																																							
					styczeń			luty			marzec			kwiecień			maj			czerwiec			lipiec			sierpień			wrzesień			październik			listopad			grudzień			cały rok			
					2021	2022	wzrost spadek (%)	2021	2022	wzrost spadek (%)	2021	2022	wzrost spadek (%)	2021	2022	wzrost spadek (%)	2021	2022	wzrost spadek (%)	2021	2022	wzrost spadek (%)	2021	2022	wzrost spadek (%)	2021	2022	wzrost spadek (%)	2021	2022	wzrost spadek (%)	2021	2022	wzrost spadek (%)	2021	2022	wzrost spadek (%)	2021	2022	wzrost spadek (%)				
1.	Szczecin	32001	PAT	S6	-	10821	-	-	11833	-	-	11755	-	-	13491	-	-	13404	-	-	15905	-	-	20406	-	-	20844	-	-	14630	-	-	13696	-	-	11760	12297	+5	11265	11801	+5	-	14240	-
		32006	PAT	S3	-	22416	-	-	24609	-	-	25189	-	-	28218	-	-	29682	-	-	36354	-	-	45481	-	-	46340	-	-	31743	-	-	29138	-	-	24797	25840	+4	23106	23971	+4	-	30748	-
		32116	PAT	10	5187	5820	+12	5431	6151	+13	5791	6398	+10	5974	6946	+16	6808	6886	+1	7300	6976	-4	8025	7491	-7	7986	7578	-5	7390	6950	-6	6995	6975	0	6627	6303	-5	6163	5935	-4	6640	6701	+1	
		32502	WIM	S3	11892	-	-	13630	-	-	13416	-	-	-	-	-	-	-	-	-	22356	-	29586	28415	-4	30036	29149	-3	-	18540	-	-	16755	-	-	15612	-	-	14358	-	-	-	-	
		32505	WIM	10	-	-	-	-	-	-	-	-	-	-	-	-	-	-	-	-	8786	-	7910	8446	+7	7590	8614	+13	-	8724	-	-	9153	-	-	8444	-	-	7485	-	-	-	-	
		32506	WIM	10	5503	-	-	5869	-	-	6131	-	-	-	-	-	-	-	-	-	7795	-	8412	8341	-1	8491	8424	-1	-	7445	-	-	7368	-	-	7027	-	-	6503	-	-	-	-	
		32801	KAS	10	1156	4973	+330	1270	6107	+381	1506	7057	+369	1726	7264	+321	3357	7519	+124	4851	7125	+47	5533	6823	+23	5407	7087	+31	5310	7236	+36	5730	7705	+34	5660	6885	+22	4807	5984	+24	3859	6814	+77	
		32802	KAS	A6	7774	11270	+45	8667	12530	+45	9153	13461	+47	8914	15482	+74	11395	15342	+35	13610	16230	+19	16523	18794	+14	17158	19636	+14	14820	16065	+9	14796	15840	+7	12948	14082	+9	11953	13256	+11	12309	15166	+23	
		32803	KAS	26	1749	5539	+217	1880	6805	+262	2079	7481	+260	2311	7799	+237	3903	8347	+114	5449	7841	+44	5986	7357	+23	6068	7631	+26	6234	7914	+27	6543	8163	+25	6532	8049	+23	5568	7245	+30	4525	7514	+66	

Średni dobowy ruch roczny (SDRR) w stacjach SCPR w latach 2013-2022

Ruch ogółem

R02_02_2022

Lp.	Oddział GDDKiA	Numer stacji	Typ stacji	Nr drogi	Średni dobowy ruch roczny (SDRR) w latach (poj./dobę)										Wzrost/spadek ruchu (%)	
					2013	2014	2015	2016	2017	2018	2019	2020	2021	2022	2022/20	2022/21
1.	Szczecin	32001	PAT	S6	-	-	-	-	-	-	-	-	-	14249*	-	-
		32006	PAT	S3	-	-	-	-	-	-	-	-	-	30748*	-	-
		32116	PAT	10	5601	5310	-	5603	6126	6667	6964	7015	6032	6701	-4	11
		32801	KAS	10	-	-	-	-	-	-	-	-	3642*	6814*	-	87*
		32802	KAS	A6	-	-	-	-	-	-	-	-	-	15166	-	-
		32803	KAS	26	-	-	-	-	-	-	-	-	5321*	7514*	-	41*

* - wynik niemiernodajny do porównań

** - dane nietypowe ze względu na decyzje administracyjne

STACJA NR 32001

Miejscowość: Warnkowo

Rok: 2022

Odcinek: Goleniów - Warnkowo

Numer drogi: S6

Typ stacji: PAT

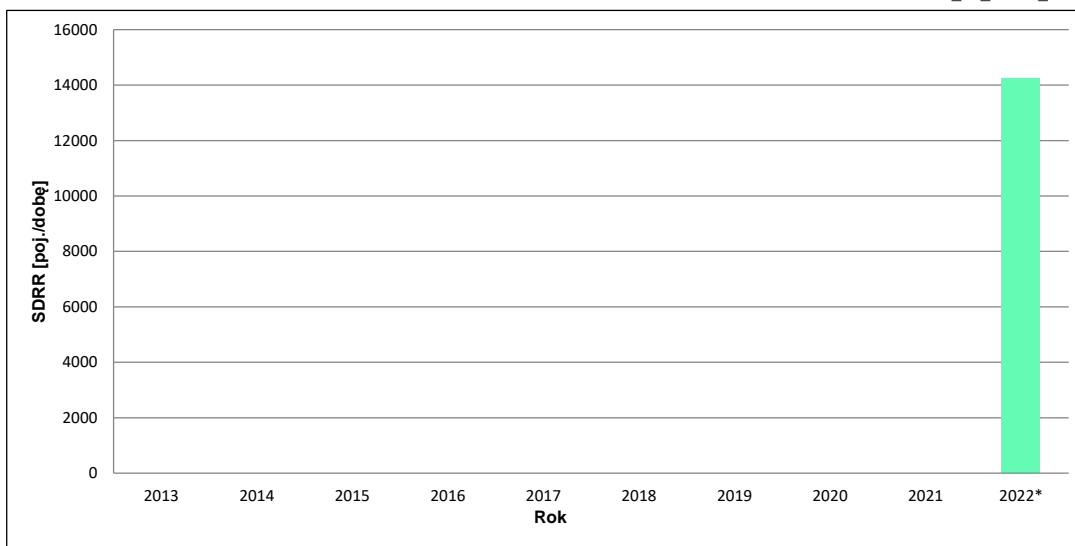
Oddział: SZCZECIN

Wykres trendu rozwoju ruchu dla stacji 32001

R02_02_32001_2022

Średni dobowy ruch roczny (SDRR) w latach (poj./dobę)										Wzrost/spadek ruchu [%]	
2013	2014	2015	2016	2017	2018	2019	2020	2021	2022	2022/20	2022/21
-	-	-	-	-	-	-	-	-	14249*	-	-

R02_03_32001_2022



* - ruch niemiernodajny do porównań

Średni dobowy ruch dla poszczególnych dni tygodnia w poszczególnych miesiącach roku

STACJA NR 32001

Miejscowość: Warnkowo Rok: 2022
 Odcinek: Goleniów - Warnkowo Numer drogi: S6
 Typ stacji: PAT Oddział: SZCZECIN

Ruch ogółem

R03_01_32001_2022

Dni tygodnia:		Styczeń	Luty	Marzec	Kwiecień	Maj	Czerwiec	Lipiec	Sierpień	Wrzesień	Październik	Listopad	Grudzień	Cały rok
1. Poniedziałki	a	11310	11632	11515	12003	12944	16238	19849	20248	14038	13587	12027	11181	13881
	b	1,045	0,983	0,980	0,890	0,966	1,021	0,973	0,967	0,960	0,992	0,978	0,947	0,974
	c	0,815	0,838	0,830	0,865	0,932	1,170	1,430	1,459	1,011	0,979	0,866	0,805	1,000
2. Wtorki	a	10222	10599	10750	13075	11894	13312	15350	16474	12331	11742	11080	11834	12389
	b	0,945	0,896	0,915	0,969	0,887	0,837	0,752	0,787	0,843	0,857	0,901	1,003	0,869
	c	0,825	0,856	0,868	1,055	0,960	1,075	1,239	1,330	0,995	0,948	0,894	0,955	1,000
3. Środy	a	10388	10616	10740	12616	12357	13871	15809	16543	12728	11932	11648	12058	12609
	b	0,960	0,897	0,914	0,935	0,922	0,872	0,775	0,790	0,870	0,871	0,947	1,022	0,885
	c	0,824	0,842	0,852	1,001	0,980	1,100	1,254	1,312	1,009	0,946	0,924	0,956	1,000
4. Czwartki	a	10666	11615	11660	14165	13051	14207	17563	18348	13907	13174	13350	12934	13720
	b	0,986	0,982	0,992	1,050	0,974	0,893	0,861	0,876	0,951	0,962	1,086	1,096	0,963
	c	0,777	0,847	0,850	1,032	0,951	1,035	1,280	1,337	1,014	0,960	0,973	0,943	1,000
5. Piątki	a	12293	14294	14552	16764	15746	17274	22360	23556	17609	17135	14722	14978	16774
	b	1,136	1,208	1,238	1,243	1,175	1,086	1,096	1,125	1,204	1,251	1,197	1,269	1,177
	c	0,733	0,852	0,868	0,999	0,939	1,030	1,333	1,404	1,050	1,022	0,878	0,893	1,000
6. Soboty	a	10017	11561	10710	12704	13456	18037	27145	26134	15210	14216	10522	9551	14939
	b	0,926	0,977	0,911	0,942	1,004	1,134	1,330	1,248	1,040	1,038	0,856	0,809	1,048
	c	0,671	0,774	0,717	0,850	0,901	1,207	1,817	1,749	1,018	0,952	0,704	0,639	1,000
7. Niedziele	a	12062	12514	12362	12749	14809	19995	24765	25263	16590	14088	12884	10634	15726
	b	1,115	1,058	1,052	0,945	1,105	1,257	1,214	1,206	1,134	1,029	1,048	0,901	1,104
	c	0,767	0,796	0,786	0,811	0,942	1,271	1,575	1,606	1,055	0,896	0,819	0,676	1,000
8. Dni robocze	a	10976	11751	11843	13724	13198	14980	18186	19034	14123	13514	12565	12597	13874
	b	1,014	0,993	1,007	1,017	0,985	0,942	0,891	0,909	0,965	0,987	1,022	1,067	0,974
	c	0,791	0,847	0,854	0,989	0,951	1,080	1,311	1,372	1,018	0,974	0,906	0,908	1,000
9. Święta	a	7812	-	-	13652	13518	16009	-	25497	-	-	12425	9507	14060
	b	0,722	-	-	1,012	1,009	1,007	-	1,217	-	-	1,010	0,806	0,987
	c	0,556	-	-	0,971	0,961	1,139	-	1,813	-	-	0,884	0,676	1,000
10. Niedziele i święta	a	10848	12514	12362	13110	14378	18401	24765	25310	16590	14088	12731	10070	15431
	b	1,002	1,058	1,052	0,972	1,073	1,157	1,214	1,208	1,134	1,029	1,035	0,853	1,083
	c	0,703	0,811	0,801	0,850	0,932	1,192	1,605	1,640	1,075	0,913	0,825	0,653	1,000
11. Wszystkie dni	a	10821	11833	11755	13491	13404	15905	20406	20944	14630	13696	12297	11801	14249
	b	1,000	1,000	1,000	1,000	1,000	1,000	1,000	1,000	1,000	1,000	1,000	1,000	1,000
	c	0,759	0,830	0,825	0,947	0,941	1,116	1,432	1,470	1,027	0,961	0,863	0,828	1,000

Legenda:

a = średni dobowy ruch danego dnia (dni) tygodnia

b = $\frac{\text{średni dobowy ruch danego dnia (dni) tygodnia w miesiącu}}{\text{średni dobowy ruch we wszystkie dni miesiąca}}$

c = $\frac{\text{średni dobowy ruch danego dnia (dni) tygodnia w miesiącu}}{\text{średni dobowy ruch danego dnia (dni) tygodnia w roku}}$

Uwagi: *Dane oszacowane, brak oszacowań dla dni świątecznych

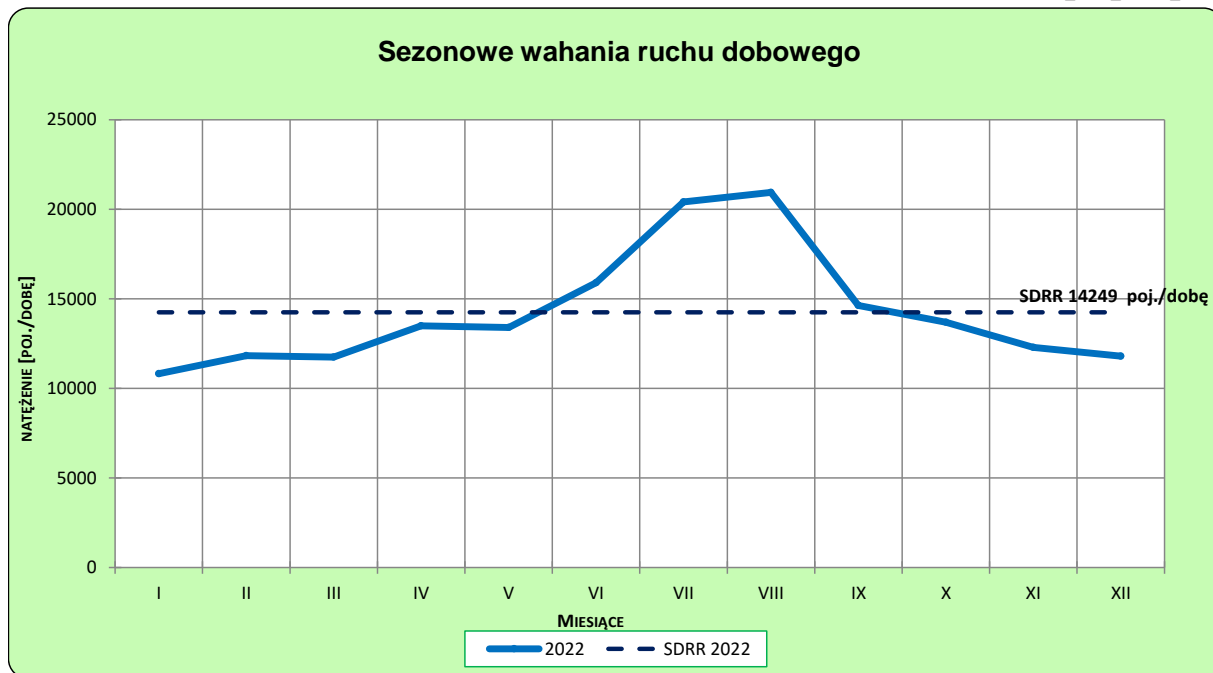
STACJA NR 32001

Miejscowość: Warnkowo
Odcinek: Goleniów - Warnkowo
Typ stacji: PAT

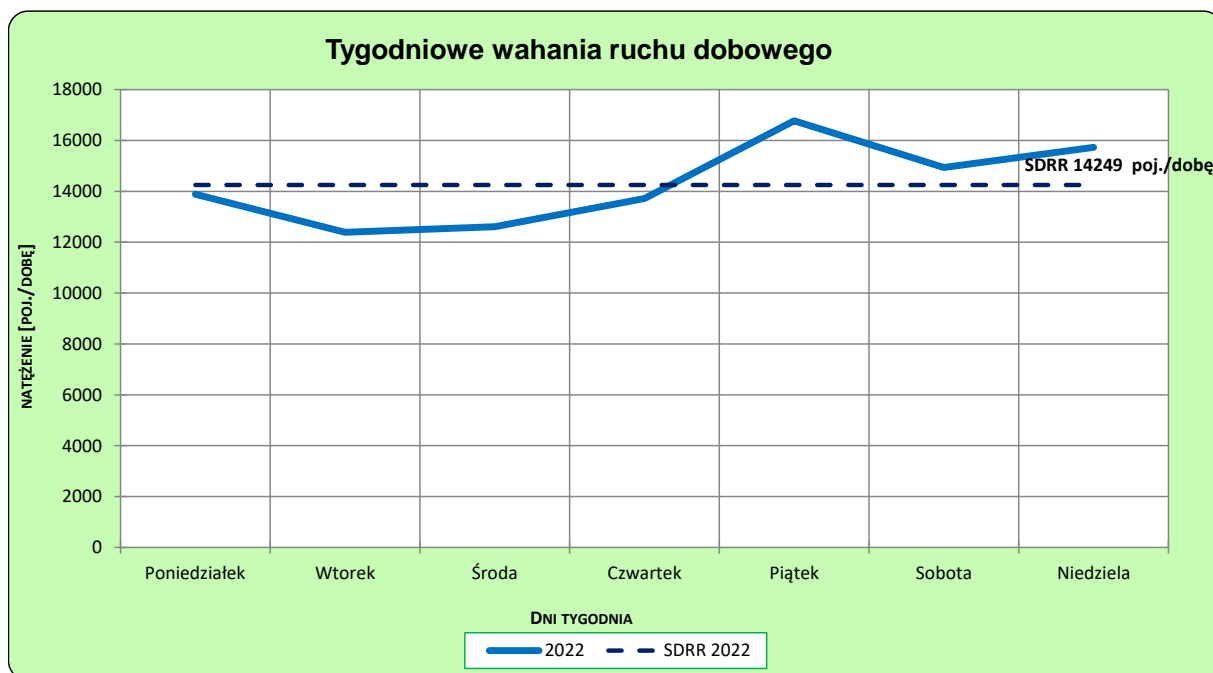
Rok: 2022
Numer drogi: S6
Oddział: SZCZECIN

Ruch ogółem

R03_02-1_32001_2022



R03_02-2_32001_2022



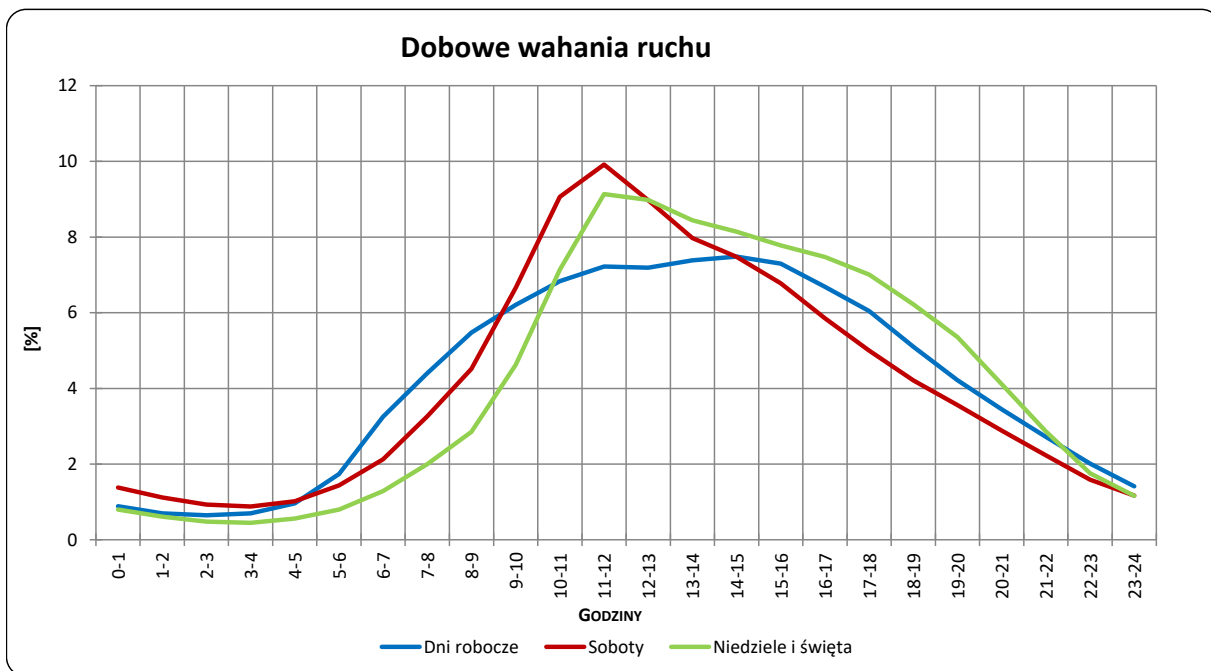
Uwagi: –

STACJA NR 32001

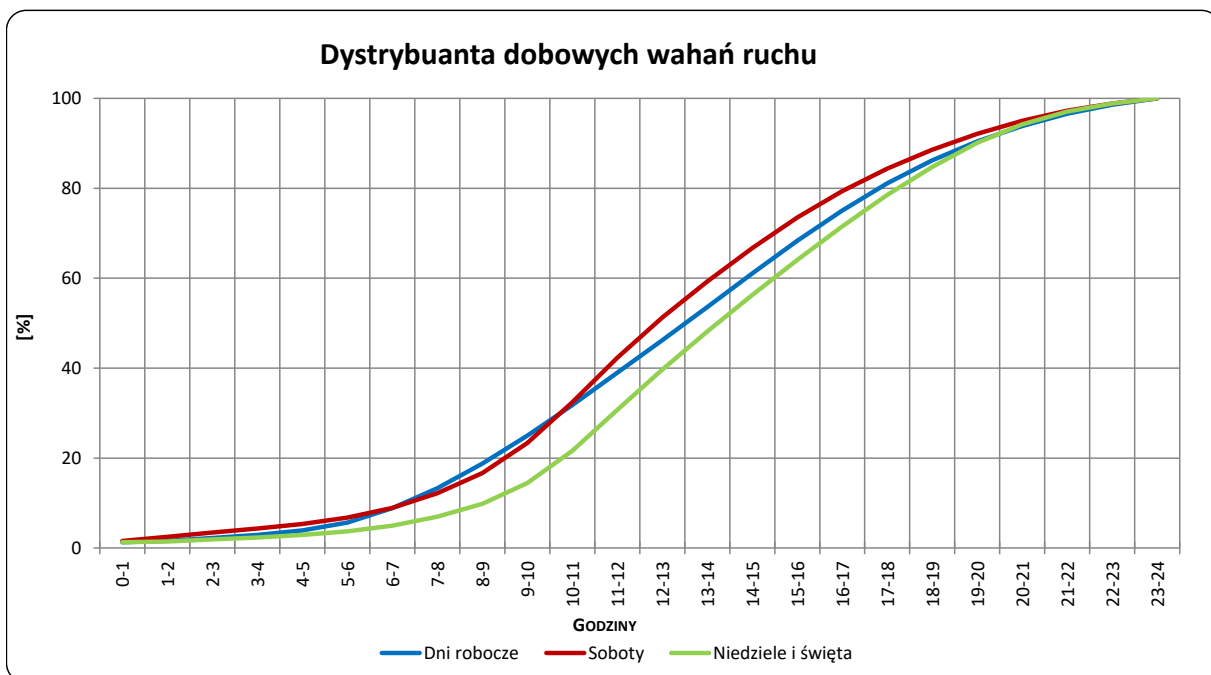
Miejscowość: Warnkowo
Odcinek: Goleniów - Warnkowo
Typ stacji: PAT

Rok: 2022
Numer drogi: S6
Oddział: SZCZECIN

R03_03-1_32001_2022



R03_03-2_32001_2022



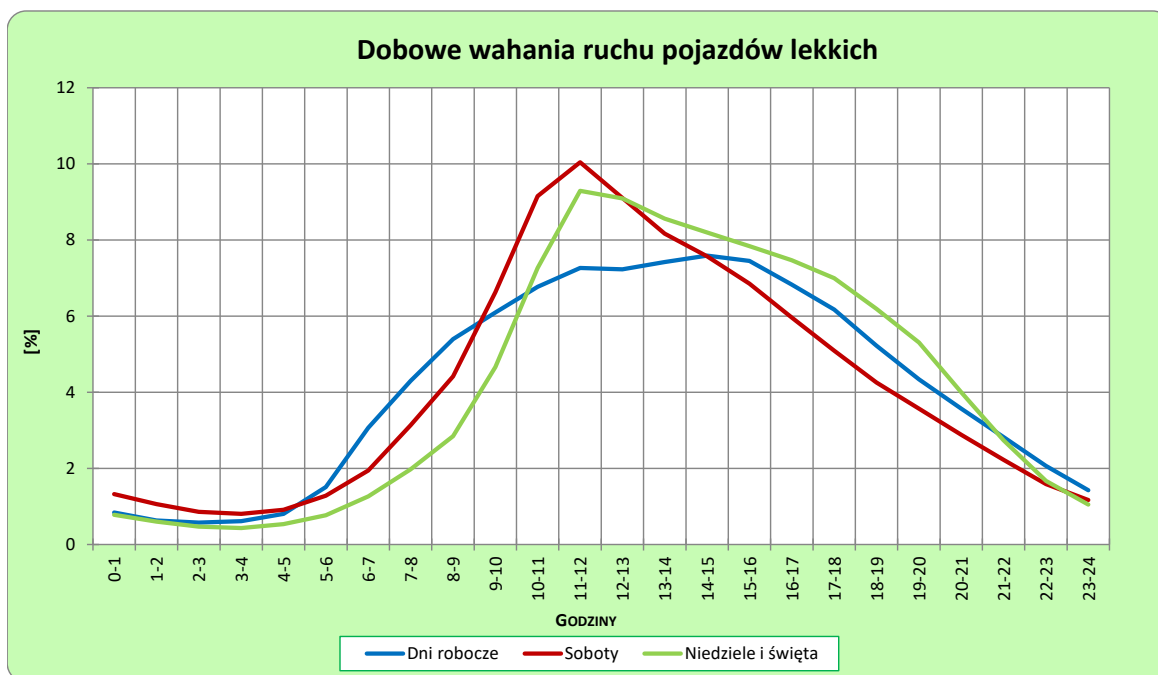
Uwagi: –

STACJA NR 32001

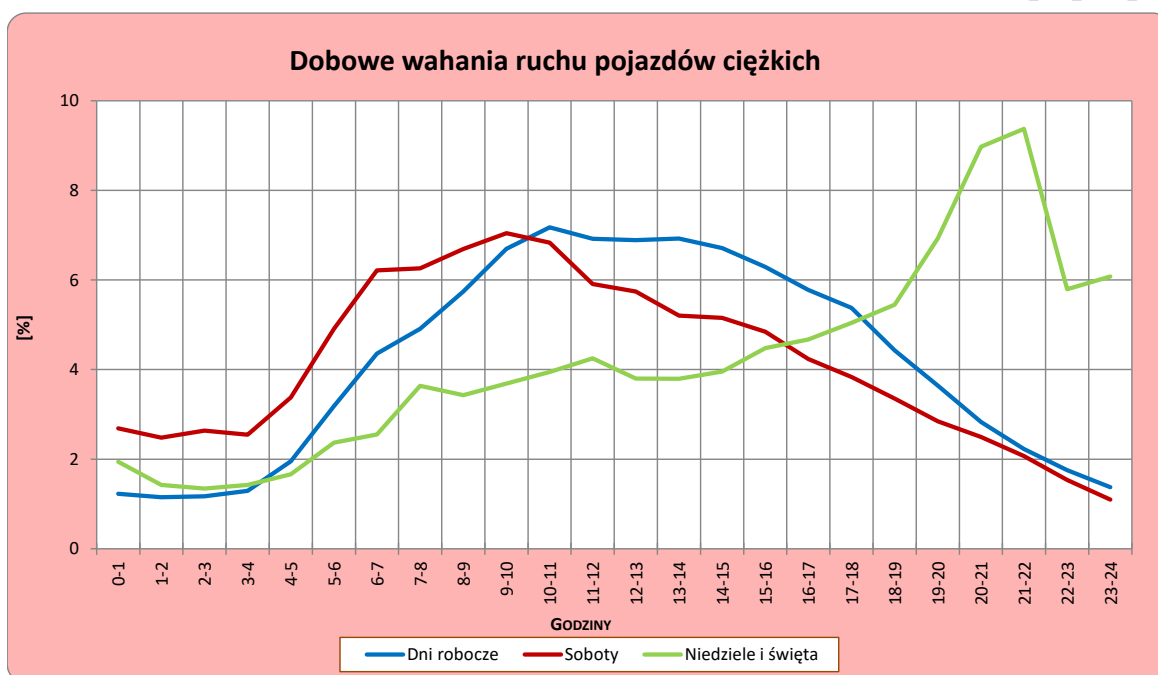
Miejscowość: Warnkowo
Odcinek: Goleniów - Warnkowo
Typ stacji: PAT

Rok: 2022
Numer drogi: S6
Oddział: SZCZECIN

R03_04-1_32001_2022



R03_04-2_32001_2022



Uwagi: –

Udział ruchu pojazdów lekkich i ciężkich w poszczególnych okresach doby

STACJA NR 32001

Miejscowość: Warnkowo **Rok:** 2022
Odcinek: Goleniów - Warnkowo **Numer drogi:** S6
Typ stacji: PAT **Oddział:** SZCZECIN

R03_05_32001_2022

Godziny	Udział procentowy ruchu w poszczególnych godzinach doby [%]	
	Pojazdy lekkie	Pojazdy ciężkie
0 - 1	0,7	1,3
1 - 2	0,6	1,7
2 - 3	0,5	1,2
3 - 4	0,5	1,4
4 - 5	0,7	1,7
5 - 6	1,4	2,9
6 - 7	3,5	4,5
7 - 8	4,9	4,7
8 - 9	6,1	5,3
9 - 10	6,7	6,2
10 - 11	7,1	7,4
11 - 12	7,4	7,0
12 - 13	6,7	7,2
13 - 14	7,2	6,7
14 - 15	7,9	7,7
15 - 16	7,7	6,4
16 - 17	6,6	5,4
17 - 18	5,4	4,9
18 - 19	4,8	4,5
19 - 20	4,0	3,6
20 - 21	3,5	2,8
21 - 22	2,6	2,4
22 - 23	2,1	1,5
23 - 24	1,3	1,4

Źródło danych: Pomiary ręczne

Dobowe wahania ruchu pojazdów ogółem w podziale na kierunki

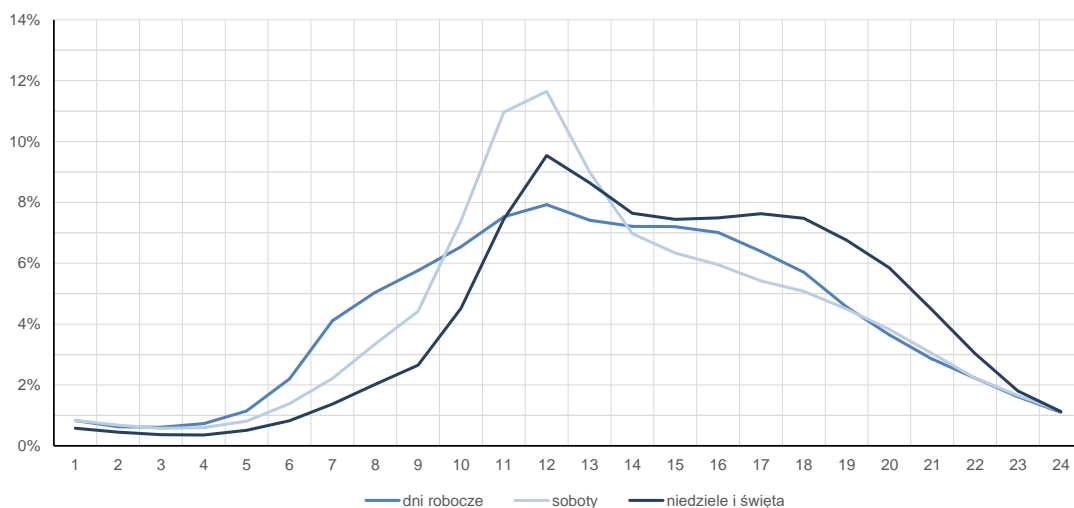
STACJA NR 32001

Miejscowość:	Warnkowo	Rok:	2022
Odcinek:	Goleniów - Warnkowo	Numer drogi:	S6
Typ stacji:	PAT	Oddział:	SZCZECIN

Średni dobowy rozkład natężenia ruchu

R03_12-1_32001_2022

Kierunek Goleniów



R03_12-2_32001_2022

Kierunek Warnkowo



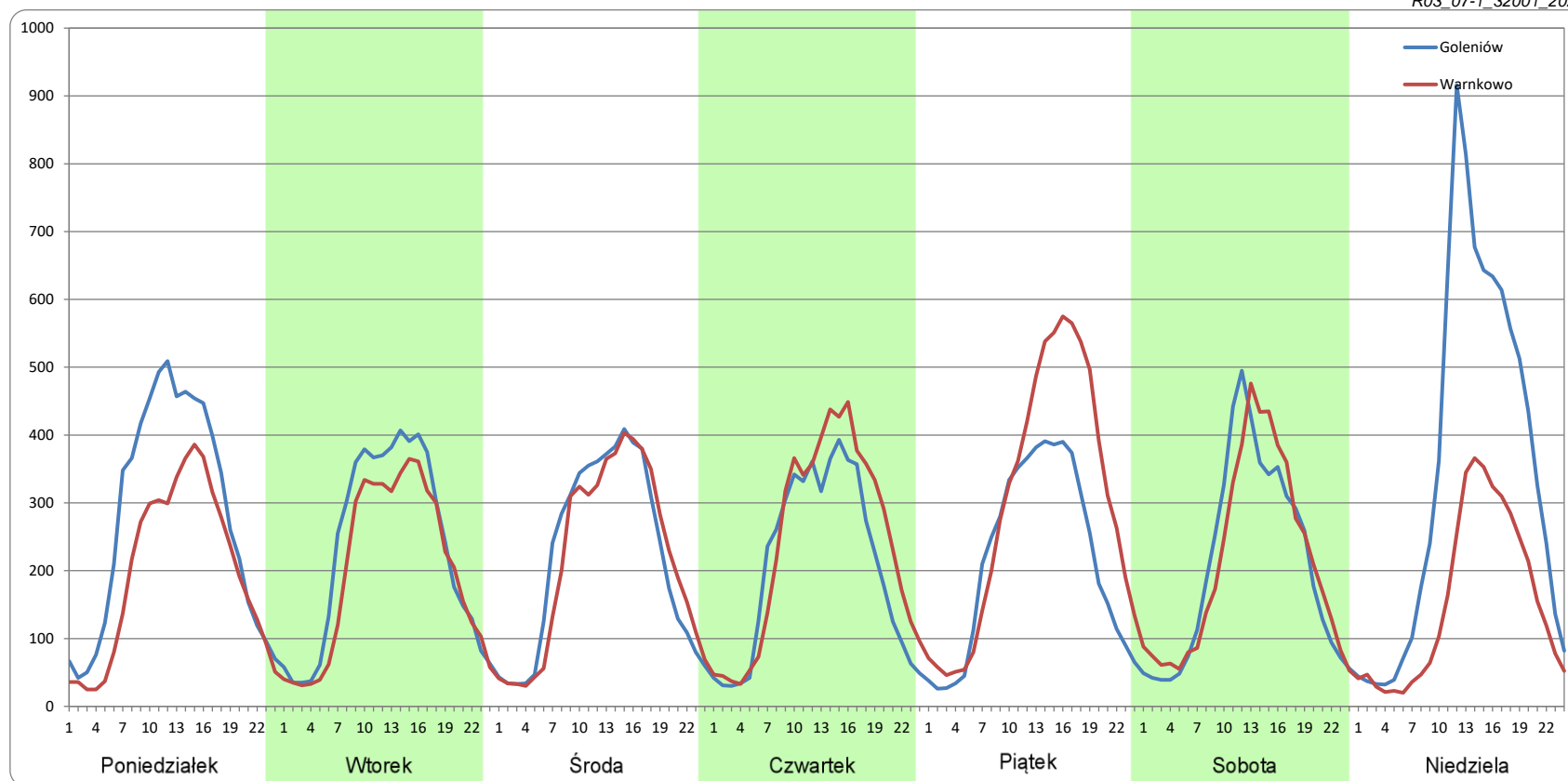
Ruch w poszczególne dni tygodnia

STACJA NR 32001

Numer drogi: S6 Rok: 2022 Miesiąc: Styczeń Typ stacji: PAT Oddział: SZCZECIN

Dzień tygodnia	Poniedziałek		Wtorek		Środa		Czwartek		Piątek		Sobota		Niedziela	
Kierunek	Goleniów	Warnkowo	Goleniów	Warnkowo	Goleniów	Warnkowo	Goleniów	Warnkowo	Goleniów	Warnkowo	Goleniów	Warnkowo	Goleniów	Warnkowo
SDR	6634	4676	5486	4736	5249	5139	4948	5718	5168	7126	4975	5042	8362	3700
Razem	11310		10222		10388		10666		12293		10017		12062	
Podział procentowy	58,66%	41,34%	53,67%	46,33%	50,53%	49,47%	46,39%	53,61%	42,04%	57,96%	49,67%	50,33%	69,32%	30,68%

R03_07-1_32001_2022



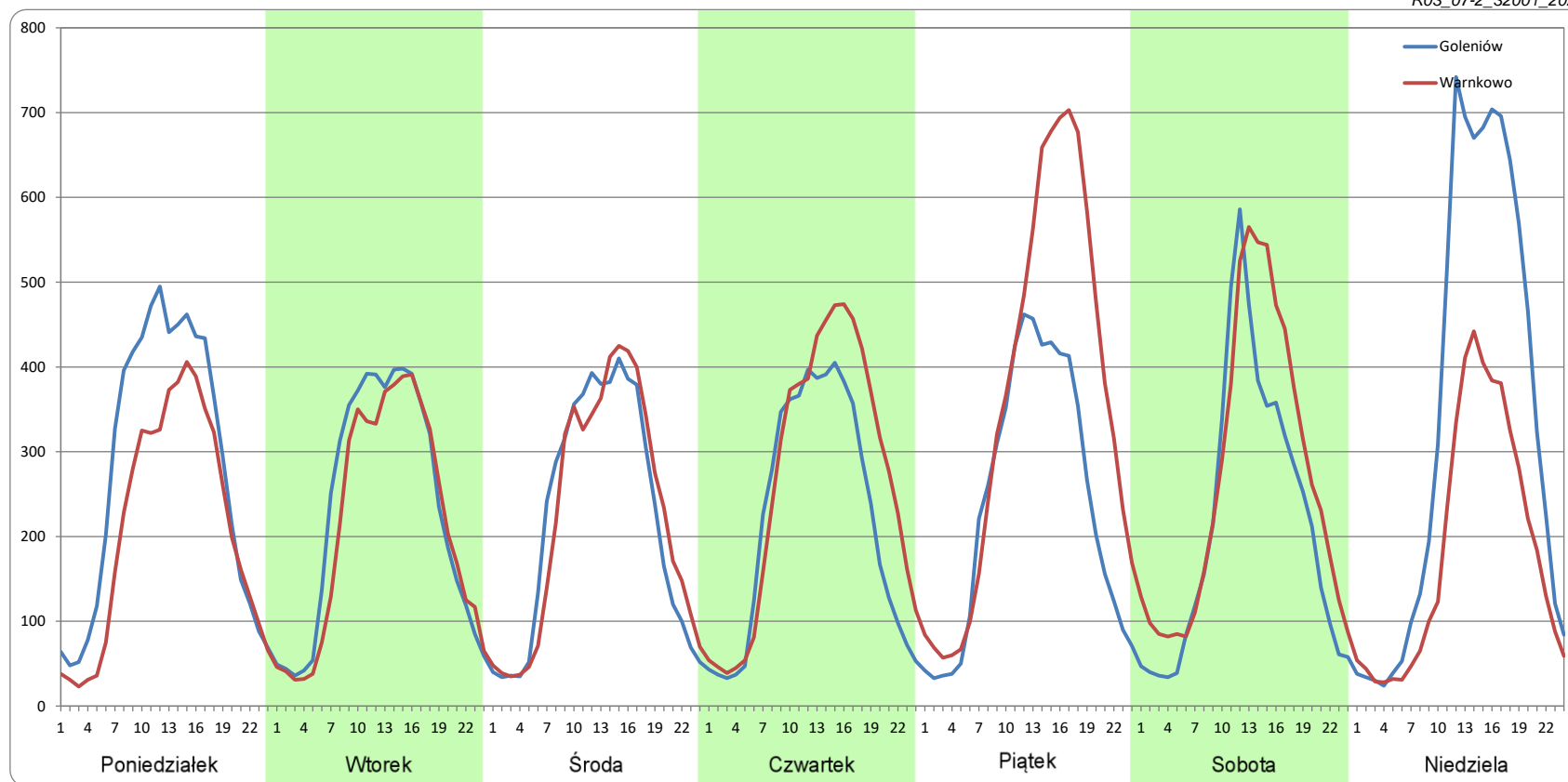
Ruch w poszczególne dni tygodnia

STACJA NR 32001

Numer drogi: S6 Rok: 2022 Miesiąc: Luty Typ stacji: PAT Oddział: SZCZECIN

Dzień tygodnia	Poniedziałek		Wtorek		Środa		Czwartek		Piątek		Sobota		Niedziela	
Kierunek	Goleniów	Warnkowo	Goleniów	Warnkowo	Goleniów	Warnkowo	Goleniów	Warnkowo	Goleniów	Warnkowo	Goleniów	Warnkowo	Goleniów	Warnkowo
SDR	6625	5007	5507	5092	5275	5341	5265	6351	5737	8557	5181	6381	8085	4429
Razem	11632		10599		10616		11615		14294		11561		12514	
Podział procentowy	56,95%	43,05%	51,96%	48,04%	49,69%	50,31%	45,33%	54,67%	40,14%	59,86%	44,81%	55,19%	64,61%	35,39%

R03_07-2_32001_2022



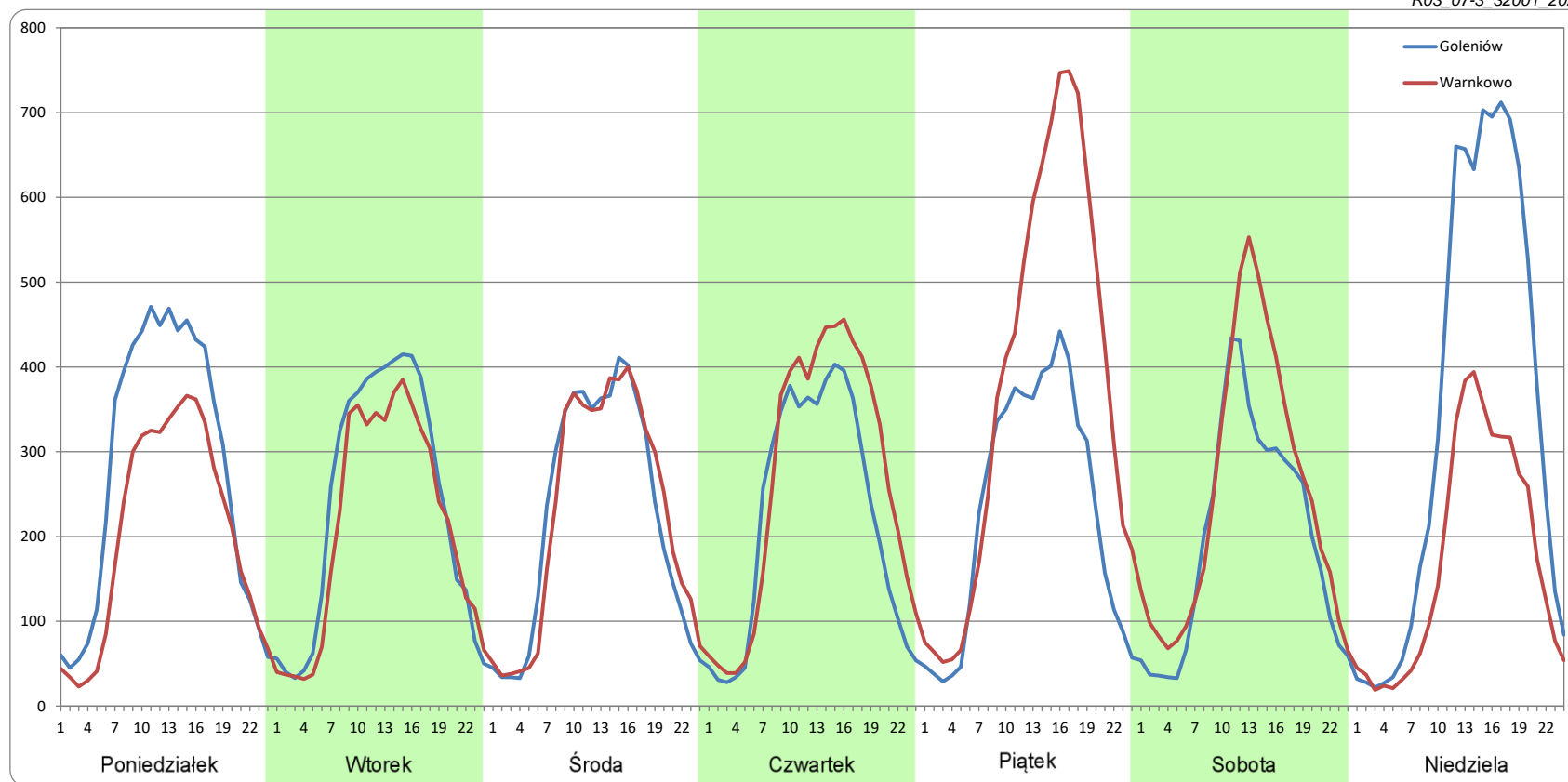
Ruch w poszczególne dni tygodnia

STACJA NR 32001

Numer drogi: S6 Rok: 2022 Miesiąc: Marzec Typ stacji: PAT Oddział: SZCZECIN

Dzień tygodnia	Poniedziałek		Wtorek		Środa		Czwartek		Piątek		Sobota		Niedziela	
Kierunek	Goleniów	Warnkowo	Goleniów	Warnkowo	Goleniów	Warnkowo	Goleniów	Warnkowo	Goleniów	Warnkowo	Goleniów	Warnkowo	Goleniów	Warnkowo
SDR	6643	4872	5707	5043	5347	5393	5314	6346	5551	9001	4747	5964	8223	4139
Razem	11515		10750		10740		11660		14552		10710		12362	
Podział procentowy	57,69%	42,31%	53,08%	46,92%	49,79%	50,21%	45,57%	54,43%	38,15%	61,85%	44,32%	55,68%	66,52%	33,48%

R03_07-3_32001_2022



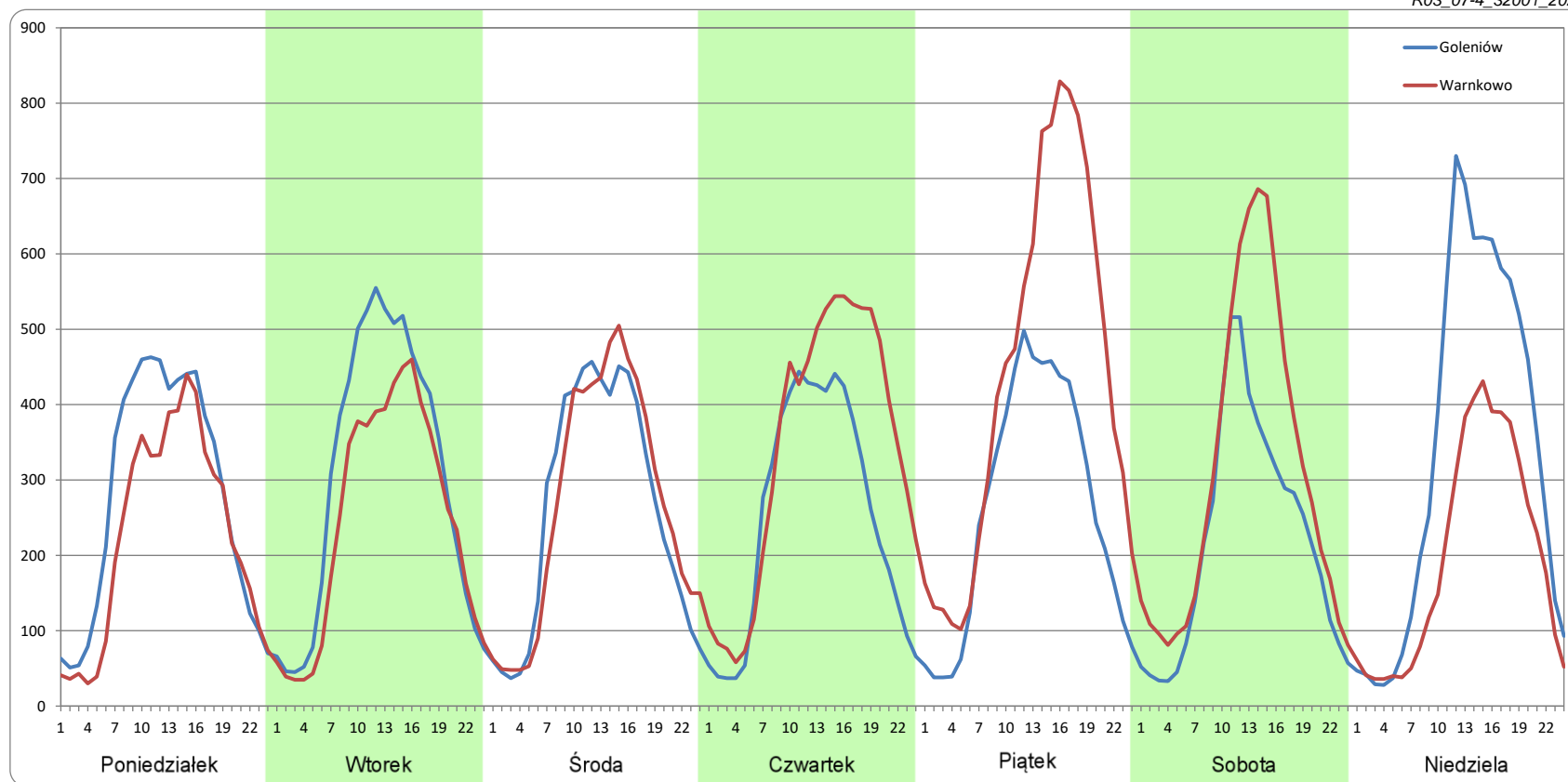
Ruch w poszczególne dni tygodnia

STACJA NR 32001

Numer drogi: S6 Rok: 2022 Miesiąc: Kwiecień Typ stacji: PAT Oddział: SZCZECIN

Dzień tygodnia	Poniedziałek		Wtorek		Środa		Czwartek		Piątek		Sobota		Niedziela	
Kierunek	Goleniów	Warnkowo	Goleniów	Warnkowo	Goleniów	Warnkowo	Goleniów	Warnkowo	Goleniów	Warnkowo	Goleniów	Warnkowo	Goleniów	Warnkowo
SDR	6618	5385	7199	5876	6236	6380	5994	8172	6304	10460	5277	7427	8034	4715
Razem	12003		13075		12616		14165		16764		12704		12749	
Podział procentowy	55,14%	44,86%	55,06%	44,94%	49,43%	50,57%	42,31%	57,69%	37,60%	62,40%	41,54%	58,46%	63,02%	36,98%

R03_07-4_32001_2022



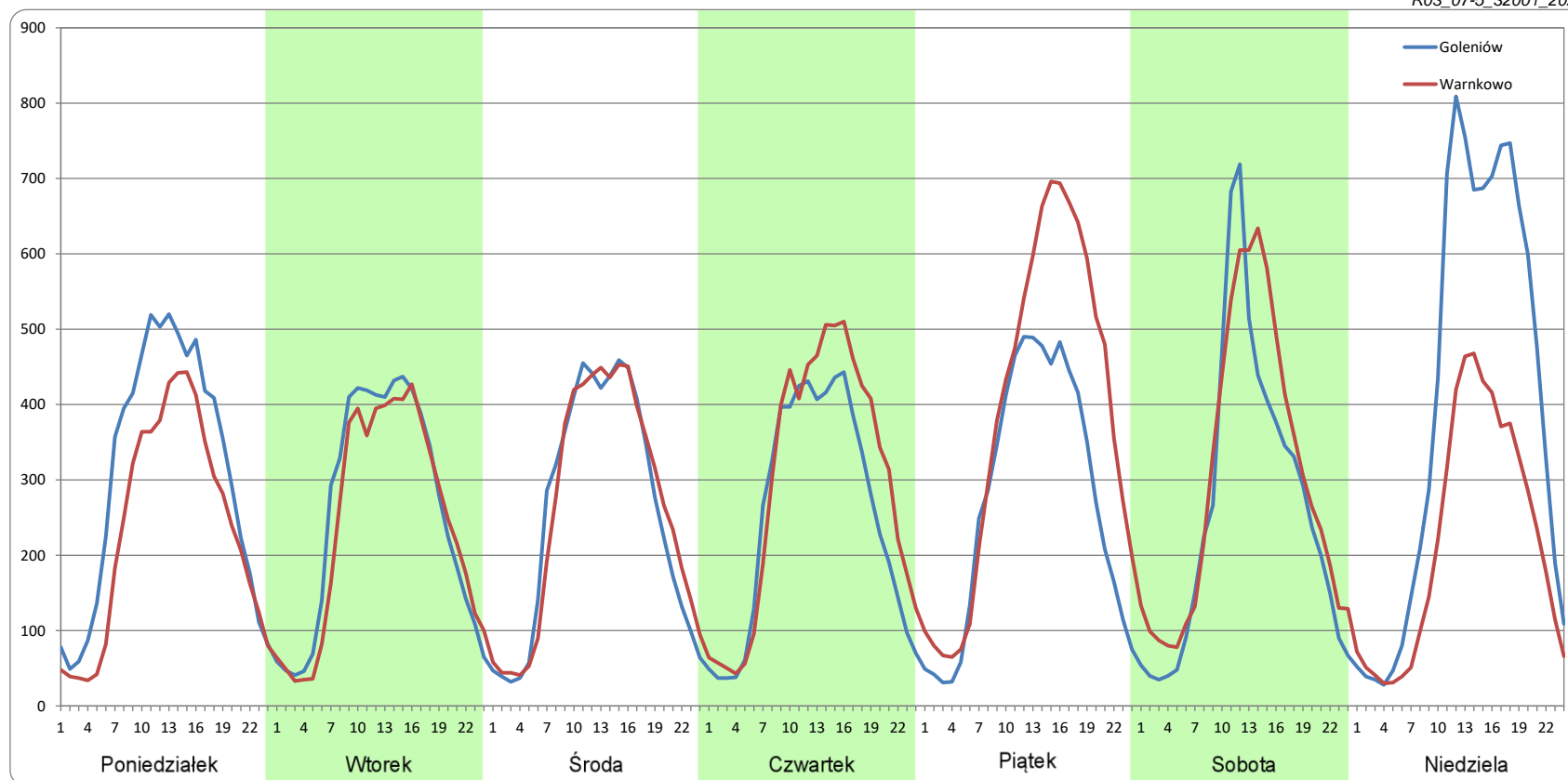
Ruch w poszczególne dni tygodnia

STACJA NR 32001

Numer drogi: S6 Rok: 2022 Miesiąc: Maj Typ stacji: PAT Oddział: SZCZECIN

Dzień tygodnia	Poniedziałek		Wtorek		Środa		Czwartek		Piątek		Sobota		Niedziela	
Kierunek	Goleniów	Warnkowo	Goleniów	Warnkowo	Goleniów	Warnkowo	Goleniów	Warnkowo	Goleniów	Warnkowo	Goleniów	Warnkowo	Goleniów	Warnkowo
SDR	7322	5621	6124	5770	6120	6237	6028	7023	6543	9203	6268	7189	9558	5251
Razem	12944		11894		12357		13051		15746		13456		14809	
Podział procentowy	56,57%	43,43%	51,49%	48,51%	49,53%	50,47%	46,19%	53,81%	41,56%	58,44%	46,58%	53,42%	64,54%	35,46%

R03_07-5_32001_2022



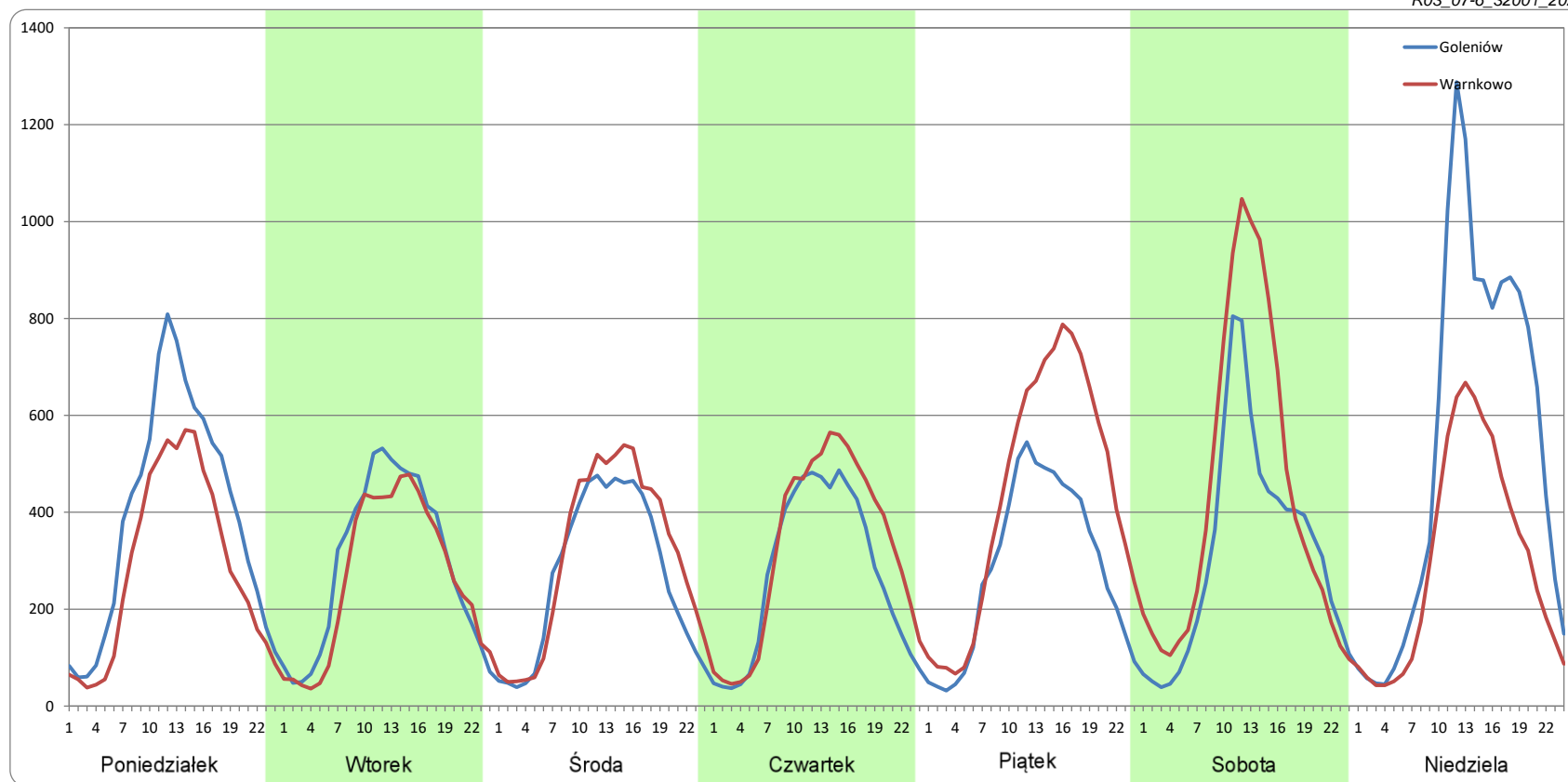
Ruch w poszczególne dni tygodnia

STACJA NR 32001

Numer drogi: S6 Rok: 2022 Miesiąc: Czerwiec Typ stacji: PAT Oddział: SZCZECIN

Dzień tygodnia	Poniedziałek		Wtorek		Środa		Czwartek		Piątek		Sobota		Niedziela	
Kierunek	Goleniów	Warnkowo	Goleniów	Warnkowo	Goleniów	Warnkowo	Goleniów	Warnkowo	Goleniów	Warnkowo	Goleniów	Warnkowo	Goleniów	Warnkowo
SDR	9355	6883	7014	6298	6475	7396	6494	7713	6862	10412	7671	10366	12806	7190
Razem	16238		13312		13871		14207		17274		18037		19995	
Podział procentowy	57,61%	42,39%	52,69%	47,31%	46,68%	53,32%	45,71%	54,29%	39,72%	60,28%	42,53%	57,47%	64,04%	35,96%

R03_07-6_32001_2022



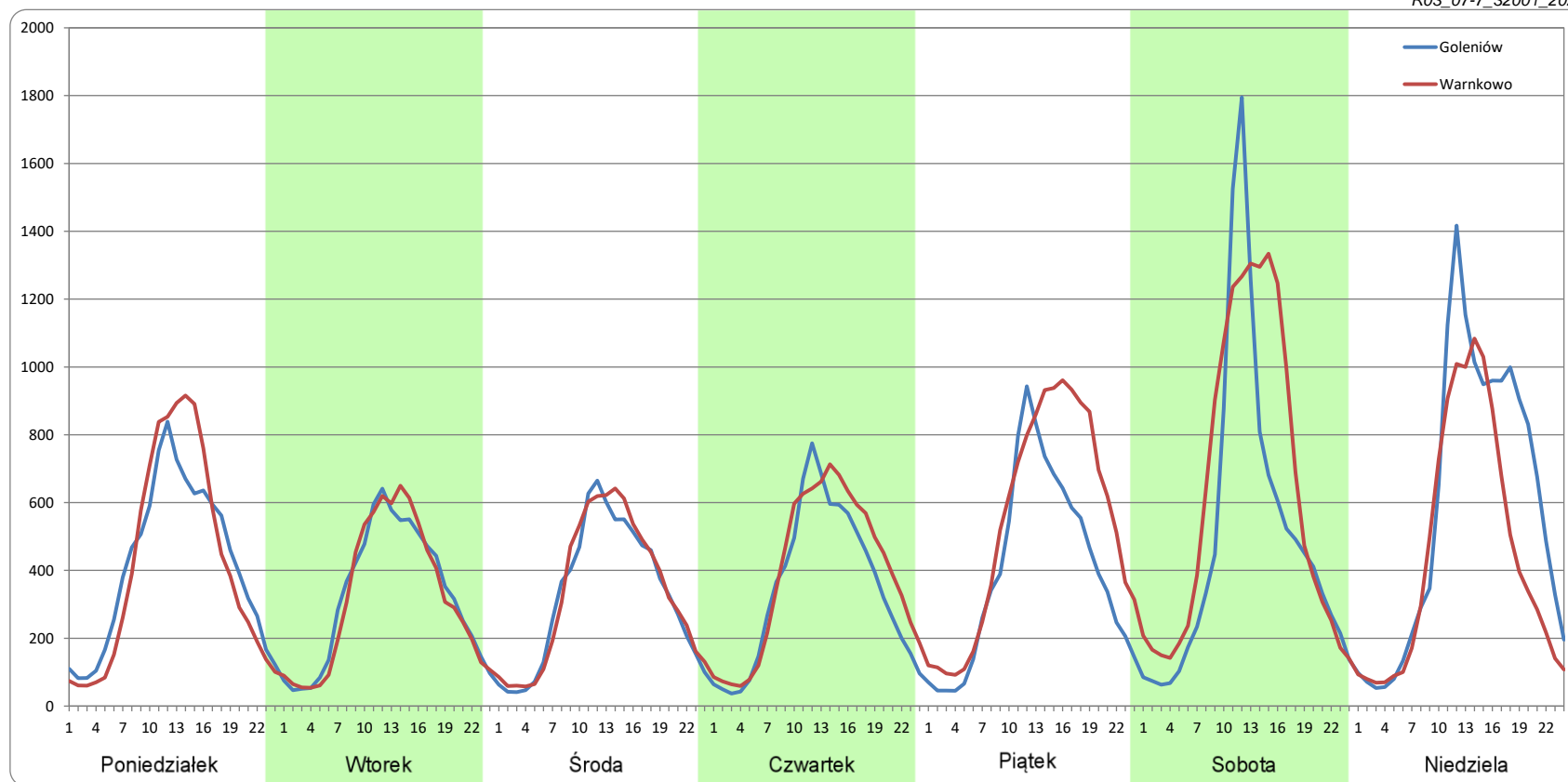
Ruch w poszczególne dni tygodnia

STACJA NR 32001

Numer drogi: S6 Rok: 2022 Miesiąc: Lipiec Typ stacji: PAT Oddział: SZCZECIN

Dzień tygodnia	Poniedziałek		Wtorek		Środa		Czwartek		Piątek		Sobota		Niedziela	
Kierunek	Goleniów	Warnkowo	Goleniów	Warnkowo	Goleniów	Warnkowo	Goleniów	Warnkowo	Goleniów	Warnkowo	Goleniów	Warnkowo	Goleniów	Warnkowo
SDR	9877	9972	7705	7645	7763	8047	8244	9319	9513	12847	11963	15182	13994	10772
Razem	19849		15350		15809		17563		22360		27145		24765	
Podział procentowy	49,76%	50,24%	50,20%	49,80%	49,10%	50,90%	46,94%	53,06%	42,54%	57,46%	44,07%	55,93%	56,50%	43,50%

R03_07-7_32001_2022



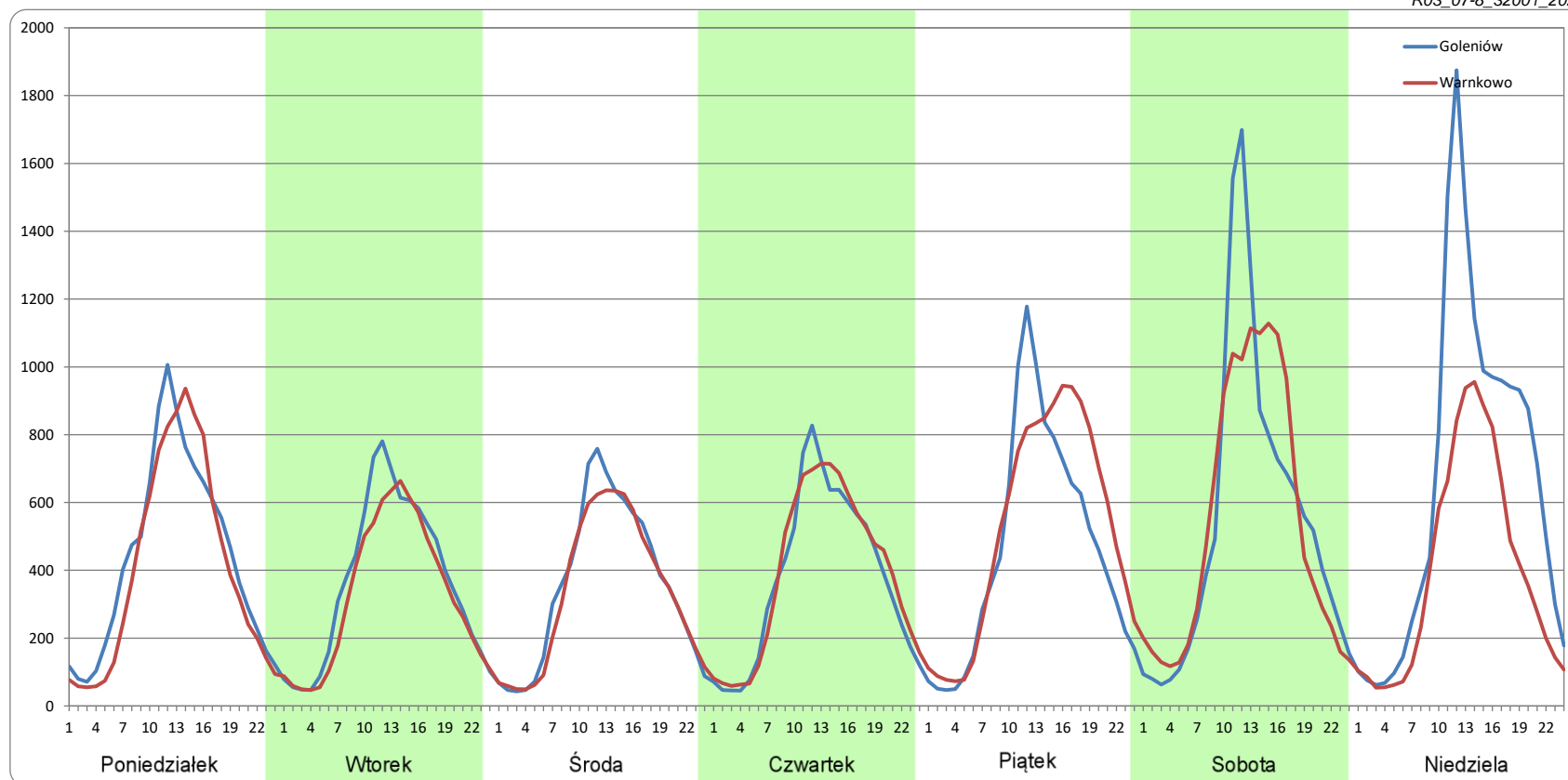
Ruch w poszczególne dni tygodnia

STACJA NR 32001

Numer drogi: S6 Rok: 2022 Miesiąc: Sierpień Typ stacji: PAT Oddział: SZCZECIN

Dzień tygodnia	Poniedziałek		Wtorek		Środa		Czwartek		Piątek		Sobota		Niedziela	
Kierunek	Goleniów	Warnkowo	Goleniów	Warnkowo	Goleniów	Warnkowo	Goleniów	Warnkowo	Goleniów	Warnkowo	Goleniów	Warnkowo	Goleniów	Warnkowo
SDR	10536	9712	8719	7755	8511	8031	9018	9330	11074	12482	13112	13022	15737	9526
Razem	20248		16474		16543		18348		23556		26134		25263	
Podział procentowy	52,04%	47,96%	52,92%	47,08%	51,45%	48,55%	49,15%	50,85%	47,01%	52,99%	50,17%	49,83%	62,29%	37,71%

R03_07-8_32001_2022



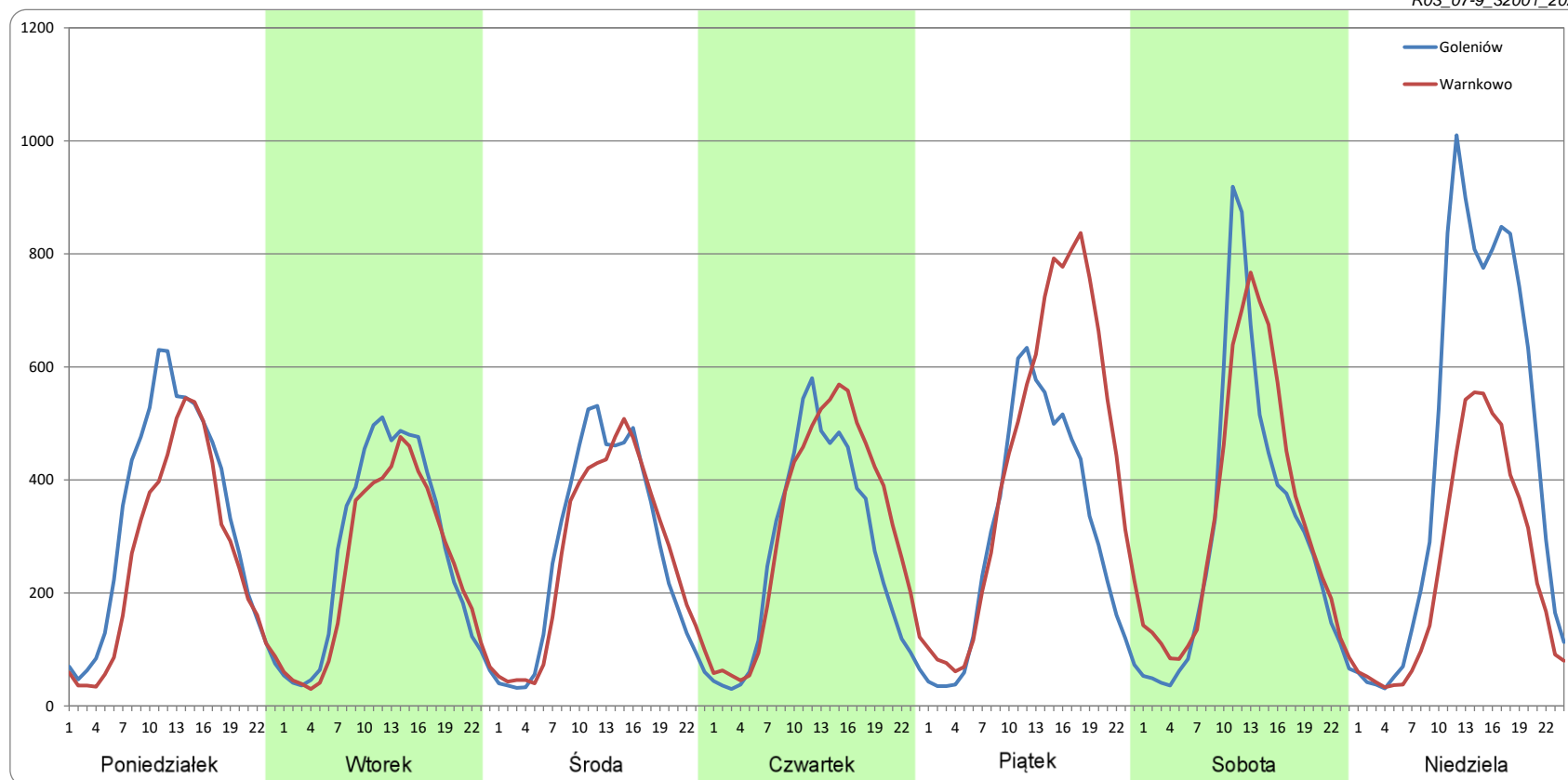
Ruch w poszczególne dni tygodnia

STACJA NR 32001

Numer drogi: S6 Rok: 2022 Miesiąc: Wrzesień Typ stacji: PAT Oddział: SZCZECIN

Dzień tygodnia	Poniedziałek		Wtorek		Środa		Czwartek		Piątek		Sobota		Niedziela	
Kierunek	Goleniów	Warnkowo	Goleniów	Warnkowo	Goleniów	Warnkowo	Goleniów	Warnkowo	Goleniów	Warnkowo	Goleniów	Warnkowo	Goleniów	Warnkowo
SDR	7823	6215	6500	5831	6434	6294	6437	7470	7229	10380	7274	7936	10676	5914
Razem	14038		12331		12728		13907		17609		15210		16590	
Podział procentowy	55,73%	44,27%	52,71%	47,29%	50,55%	49,45%	46,29%	53,71%	41,05%	58,95%	47,82%	52,18%	64,35%	35,65%

R03_07-9_32001_2022



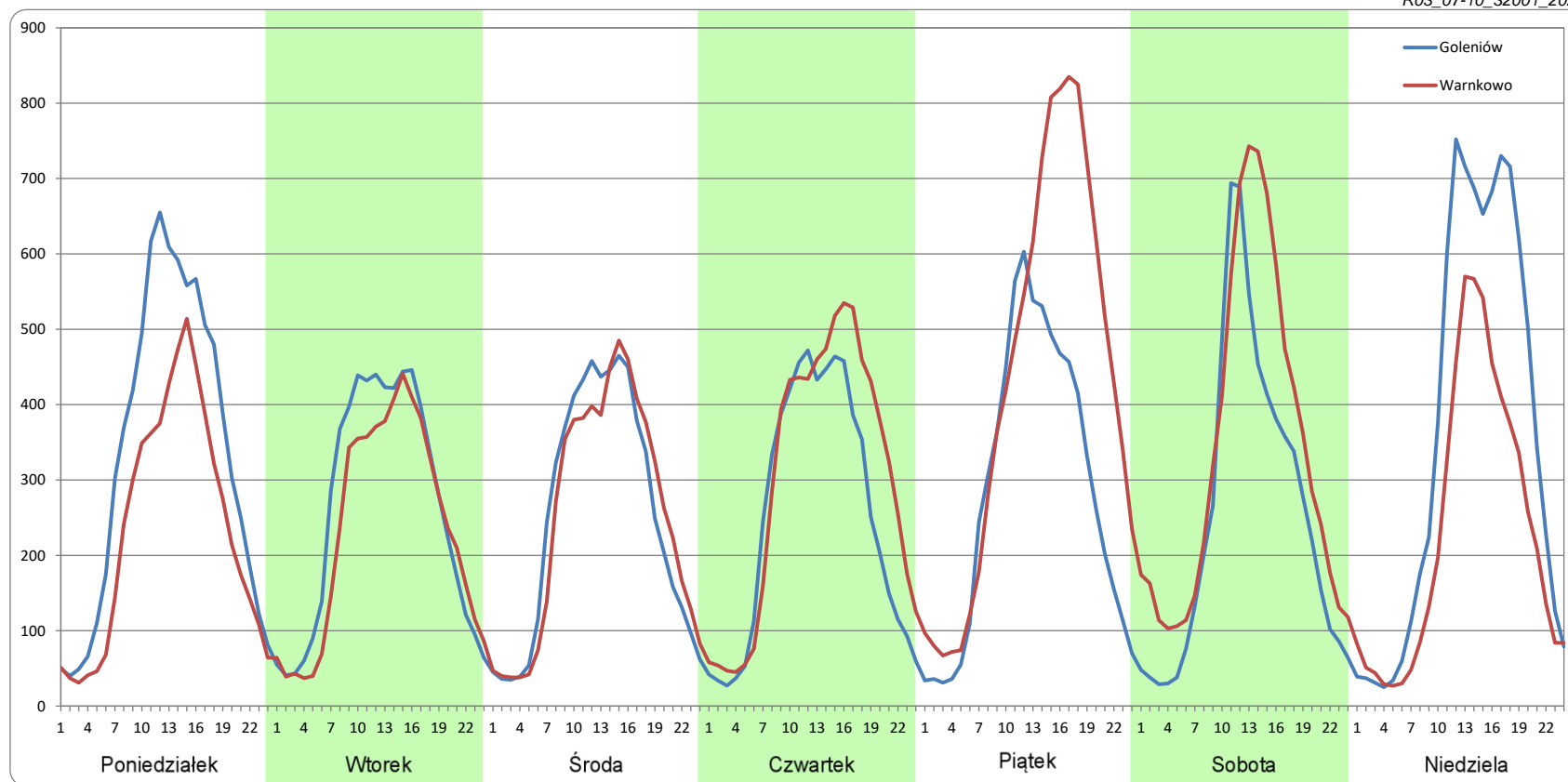
Ruch w poszczególne dni tygodnia

STACJA NR 32001

Numer drogi: S6 Rok: 2022 Miesiąc: Październik Typ stacji: PAT Oddział: SZCZECIN

Dzień tygodnia	Poniedziałek		Wtorek		Środa		Czwartek		Piątek		Sobota		Niedziela	
Kierunek	Goleniów	Warnkowo	Goleniów	Warnkowo	Goleniów	Warnkowo	Goleniów	Warnkowo	Goleniów	Warnkowo	Goleniów	Warnkowo	Goleniów	Warnkowo
SDR	7988	5599	6209	5533	5977	5955	6033	7141	6862	10273	6125	8091	8550	5539
Razem	13587		11742		11932		13174		17135		14216		14088	
Podział procentowy	58,79%	41,21%	52,88%	47,12%	50,09%	49,91%	45,79%	54,21%	40,05%	59,95%	43,09%	56,91%	60,69%	39,31%

R03_07-10_32001_2022



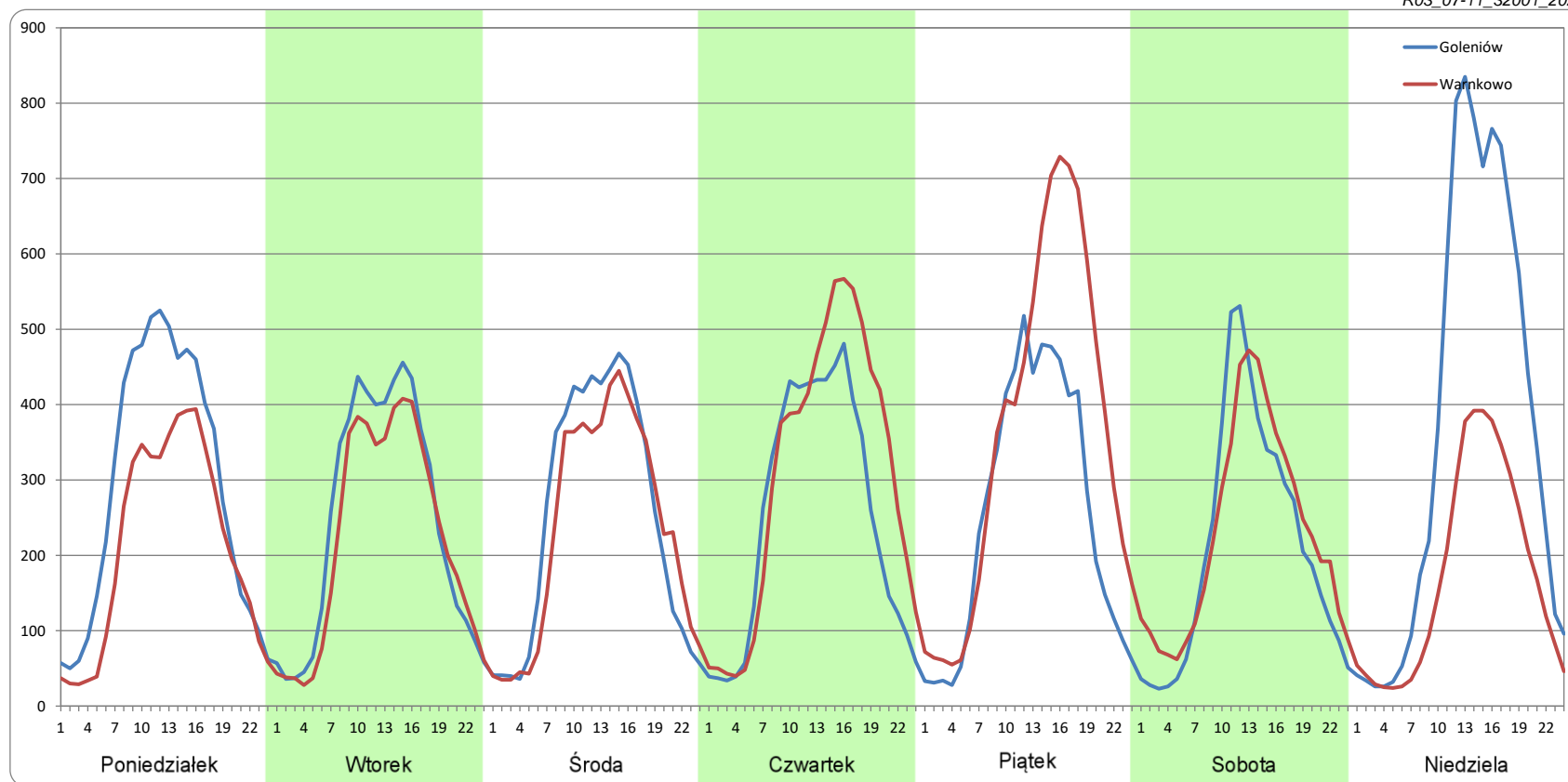
Ruch w poszczególne dni tygodnia

STACJA NR 32001

Numer drogi: S6 Rok: 2022 Miesiąc: Listopad Typ stacji: PAT Oddział: SZCZECIN

Dzień tygodnia	Poniedziałek		Wtorek		Środa		Czwartek		Piątek		Sobota		Niedziela	
Kierunek	Goleniów	Warnkowo	Goleniów	Warnkowo	Goleniów	Warnkowo	Goleniów	Warnkowo	Goleniów	Warnkowo	Goleniów	Warnkowo	Goleniów	Warnkowo
SDR	6955	5072	5824	5255	6019	5629	6040	7310	6109	8613	5051	5471	8769	4115
Razem	12027		11080		11648		13350		14722		10522		12884	
Podział procentowy	57,83%	42,17%	52,57%	47,43%	51,67%	48,33%	45,24%	54,76%	41,50%	58,50%	48,00%	52,00%	68,06%	31,94%

R03_07-11_32001_2022



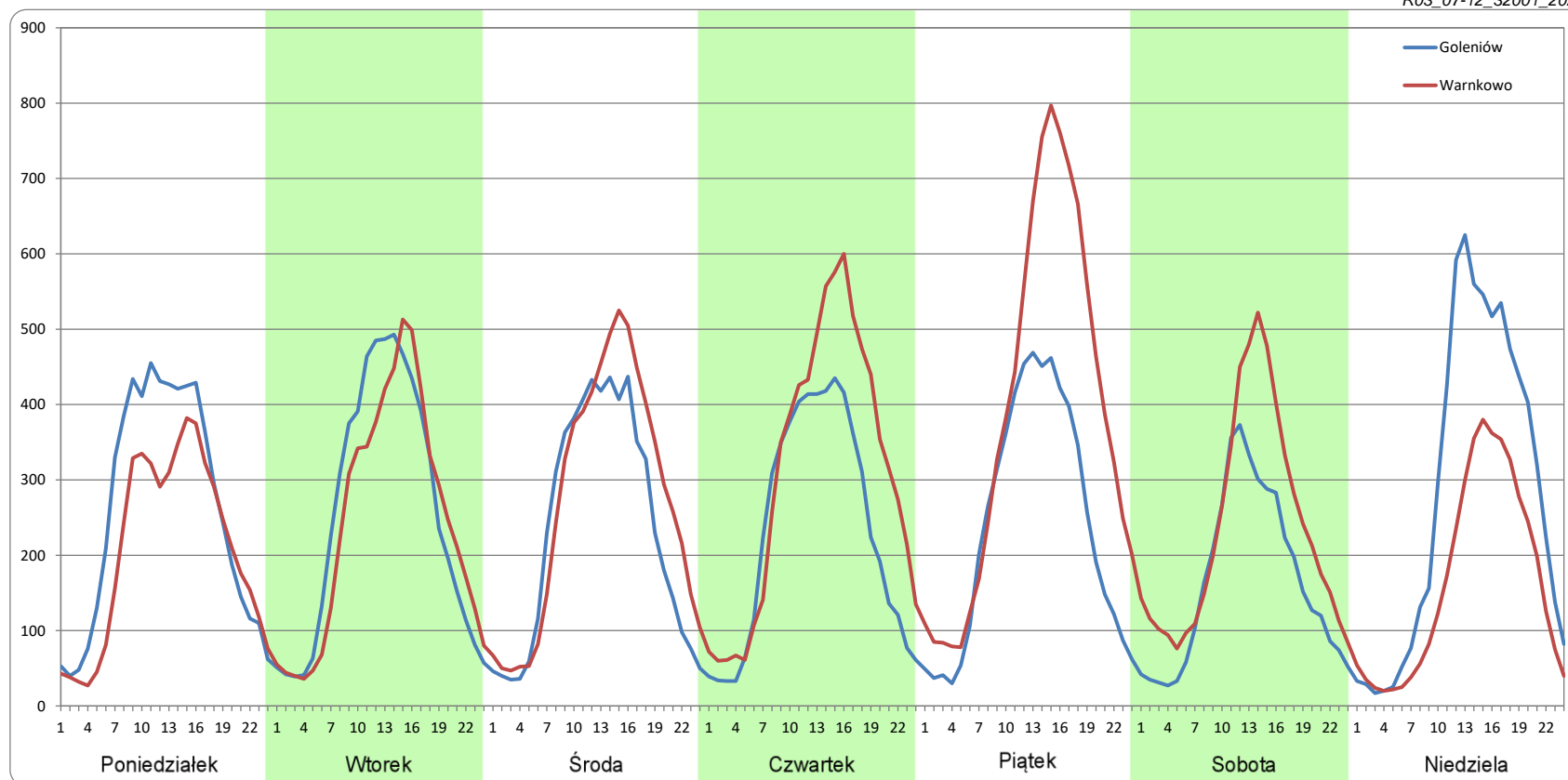
Ruch w poszczególne dni tygodnia

STACJA NR 32001

Numer drogi: S6 Rok: 2022 Miesiąc: Grudzień Typ stacji: PAT Oddział: SZCZECIN

Dzień tygodnia	Poniedziałek		Wtorek		Środa		Czwartek		Piątek		Sobota		Niedziela	
Kierunek	Goleniów	Warnkowo	Goleniów	Warnkowo	Goleniów	Warnkowo	Goleniów	Warnkowo	Goleniów	Warnkowo	Goleniów	Warnkowo	Goleniów	Warnkowo
SDR	6229	4952	6059	5775	5609	6450	5563	7372	5747	9231	3932	5619	6710	3924
Razem	11181		11834		12058		12934		14978		9551		10634	
Podział procentowy	55,71%	44,29%	51,20%	48,80%	46,51%	53,49%	43,01%	56,99%	38,37%	61,63%	41,17%	58,83%	63,10%	36,90%

R03_07-12_32001_2022



Proporcja dobowego natężenia ruchu do SDRR, dla każdego dnia w roku, w podziale na pojazdy ogółem

STACJA NR 32001

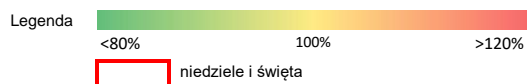
Miejscowość: Warnkowo **Rok:** 2022
Odcinek: Goleniów - Warnkowo **Numer drogi:** S6
Typ stacji: PAT **Oddział:** SZCZECIN

R03_10-1_32001_2022

	Miesiąc											
	1	2	3	4	5	6	7	8	9	10	11	12
liczba dni w miesiącu	31	28	31	30	31	30	31	31	30	31	30	31
średni udział w miesiącu [%]	76,1	83,0	82,0	95,6	95,9	112,0	146,2	146,4	103,2	96,3	85,8	82,9

R03_10-2_32001_2022

32001	Proporcja ruchu dziennego do średniego dobowego ruchu rocznego [%]											
	1	2	3	4	5	6	7	8	9	10	11	12
1	41,7	71,3	74,8	99,2	87,7	86,1	139,2	170,2	100,4	105,4	82,4	80,8
2	114,8	70,5	73,7	71,1	86,0	92,4	153,8	118,7	124,8	90,1	92,0	98,3
3	88,5	78,1	80,0	77,1	102,0	131,5	144,9	122,8	121,3	113,3	87,7	69,4
4	75,1	95,1	102,5	78,3	88,2	115,1	120,8	130,4	131,3	86,5	103,8	72,7
5	79,4	79,8	76,5	73,6	85,3	106,6	97,3	168,4	104,4	82,6	84,1	79,7
6	68,0	81,4	82,2	76,1	102,3	125,9	100,9	208,2	88,6	88,9	88,3	73,3
7	73,6	80,6	80,8	81,0	82,9	94,1	111,3	197,9	94,3	114,2	84,3	75,8
8	74,9	74,1	79,8	102,7	92,1	85,6	137,7	158,8	98,8	92,3	80,3	80,4
9	100,3	75,2	74,5	89,2	88,8	93,7	166,2	119,5	126,3	102,6	85,3	96,1
10	76,3	83,7	81,0	86,0	81,2	123,9	146,3	126,3	109,3	87,7	117,7	69,1
11	69,6	107,8	99,8	85,6	84,4	117,7	125,4	140,5	121,4	80,2	92,0	74,2
12	69,3	93,9	74,5	83,8	92,9	117,7	101,6	192,6	102,0	81,4	74,1	76,9
13	72,8	100,9	87,1	98,7	111,6	100,9	104,7	220,1	88,7	93,9	118,7	74,0
14	87,6	83,2	78,7	133,7	92,5	93,2	116,6	202,8	91,7	118,6	88,1	74,6
15	66,8	76,6	73,1	142,2	100,2	128,4	156,5	179,2	101,3	92,7	80,1	83,0
16	67,5	75,9	75,4	73,7	92,0	118,1	201,2	135,4	120,4	104,2	79,5	98,2
17	73,1	80,7	83,3	60,5	82,0	107,5	176,7	121,8	101,6	89,5	86,2	79,0
18	71,4	98,2	102,2	131,1	84,9	127,5	146,5	125,6	106,5	80,0	102,5	69,8
19	71,8	71,8	74,5	127,6	93,2	168,7	112,6	155,0	94,6	81,4	69,3	78,8
20	75,7	82,5	89,0	97,2	116,7	115,9	118,7	169,0	85,3	86,5	77,2	84,0
21	89,9	80,3	81,0	90,7	97,6	89,5	135,6	161,3	85,1	109,9	80,5	96,8
22	67,5	75,5	74,0	110,9	97,5	90,1	179,0	128,9	94,3	91,6	73,2	115,1
23	68,7	76,3	76,4	93,9	91,4	102,1	213,4	106,9	117,4	98,0	75,9	122,6
24	77,3	83,5	83,1	105,3	86,0	132,1	194,6	107,5	95,3	93,5	83,2	66,2
25	70,9	100,1	104,0	88,7	108,4	144,1	167,3	118,6	105,0	82,9	103,6	53,1
26	71,2	79,1	75,2	82,0	123,7	134,6	119,4	145,7	93,1	89,5	67,9	80,4
27	76,1	86,4	88,7	85,9	111,5	112,0	119,5	142,9	83,5	99,3	77,7	101,0
28	94,0	82,5	82,7	92,3	104,7	96,9	129,5	149,8	86,2	138,3	84,8	91,1
29	72,0		75,5	133,2	125,8	96,5	168,9	115,4	93,3	116,8	77,4	94,5
30	71,9		77,0	117,9	95,8	110,6	219,2	97,7	129,0	99,4	76,0	111,0
31	81,7		81,7		84,6		206,6	102,1		95,6		51,4



Nierównomierność kierunkowa dla każdego dnia w roku, w podziale na pojazdy ogółem

STACJA NR 32001

Miejscowość: Warnkowo
 Odcinek: Goleniów - Warnkowo
 Typ stacji: PAT

Rok: 2022
 Numer drogi: S6
 Oddział: SZCZECIN

R03_11_32001_2022

32001	Proporcja ruchu dziennego do średniego dobowego ruchu rocznego [%]											
	1	2	3	4	5	6	7	8	9	10	11	12
1	34,4	48,6	47,9	59,9	42,5	52,0	60,9	52,9	55,9	60,5	37,1	54,2
2	25,1	50,1	50,5	54,9	40,2	55,8	58,9	51,9	59,8	43,4	41,6	59,3
3	36,4	54,7	54,5	35,9	33,6	65,2	39,8	51,6	54,1	33,2	49,1	53,3
4	43,4	59,0	62,7	43,8	46,6	64,2	47,4	51,1	36,8	43,5	55,2	35,1
5	50,2	55,0	57,2	48,5	53,2	43,3	48,5	50,7	45,2	48,7	48,5	41,9
6	57,1	36,1	34,2	50,5	59,5	34,8	49,3	51,1	47,8	53,1	32,5	47,1
7	52,4	44,0	42,8	54,2	54,0	43,6	52,5	39,5	48,8	59,2	42,9	50,7
8	41,5	47,9	43,2	60,4	36,5	50,5	57,8	50,1	52,1	53,8	47,6	53,1
9	26,8	50,8	49,4	61,4	44,3	55,2	56,6	49,2	56,0	35,6	51,4	58,6
10	41,4	55,5	54,3	45,5	48,2	60,1	43,7	49,5	50,4	43,6	59,6	53,3
11	46,3	61,4	61,7	48,0	50,9	57,8	50,9	52,6	35,3	47,6	66,1	38,3
12	48,4	55,1	55,9	52,8	54,7	37,6	50,7	56,0	44,2	49,8	52,8	42,9
13	52,4	35,0	33,3	57,3	60,5	45,9	52,2	52,1	47,2	54,5	30,1	47,8
14	58,9	43,1	41,8	66,5	55,6	49,7	53,9	42,6	49,1	58,7	41,8	51,2
15	52,2	47,8	48,1	70,6	37,3	60,0	57,7	39,7	52,0	52,8	48,0	54,4
16	37,2	50,0	50,3	64,4	44,5	68,0	58,2	44,2	57,1	36,1	50,4	60,2
17	43,5	54,3	55,0	44,9	48,1	58,8	47,1	46,2	51,0	44,8	54,3	61,6
18	48,0	58,6	61,2	28,1	51,2	49,8	55,1	47,8	35,0	48,5	59,8	47,7
19	49,3	55,3	55,4	36,2	54,3	31,2	52,9	49,2	43,9	49,8	53,0	48,0
20	53,7	36,1	33,6	44,7	59,0	43,2	52,6	45,4	47,2	53,8	33,0	54,1
21	60,7	43,5	42,6	50,4	57,7	47,9	53,6	36,2	50,3	58,5	42,1	60,1
22	54,2	47,8	48,1	54,3	40,3	50,0	55,5	46,3	53,6	55,7	47,2	66,4
23	34,3	50,4	50,2	46,6	45,8	53,3	54,8	46,0	59,3	39,3	50,0	71,7
24	42,7	54,2	55,0	30,8	50,2	59,9	43,7	48,4	53,3	46,4	54,3	70,2
25	47,9	60,2	61,8	42,8	61,8	58,1	48,4	51,8	34,3	49,1	60,5	52,4
26	49,9	55,3	54,2	47,3	63,9	40,4	47,2	55,9	43,6	51,2	54,4	38,8
27	54,6	34,5	32,9	49,8	54,8	46,3	49,4	47,7	47,0	54,7	33,2	46,3
28	58,8	41,6	42,0	55,0	47,1	48,1	52,3	31,3	49,6	62,8	41,9	50,8
29	54,1		47,5	63,8	29,5	51,1	55,3	41,4	55,0	60,4	47,0	53,6
30	35,4		50,7	64,2	42,3	53,2	53,0	43,8	62,4	42,9	49,2	56,6
31	43,5		53,3		47,4		42,7	46,6		39,2		54,8

Legenda Goleniów Warnkowo
 <40% 50% >60%

niedziele i święta

$$*WNK = \frac{N_{poj./24h} \text{ (kierunek P)}}{N_{poj./24h} \text{ (kierunek P+L)}}$$

Struktura rodzajowa ruchu wg pomiarów ręcznych

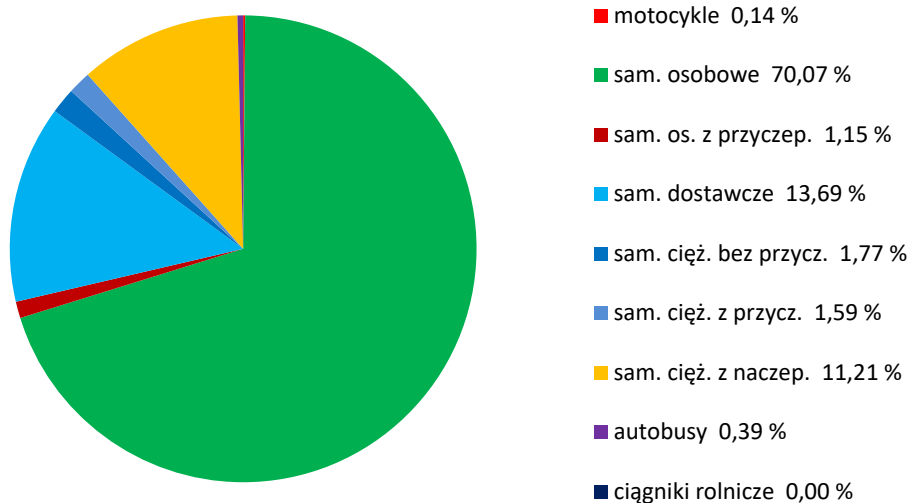
STACJA NR 32001

Miejscowość: Warnkowo
Odcinek: Goleniów - Warnkowo
Typ stacji: PAT

Rok: 2022
Numer: S6
Oddział: SZCZECIN

R04_04_32001_2022

**Rodzajowa struktura ruchu wg pomiarów ręcznych
w 2022**



SPIS TREŚCI

Raport 0.1	1
Stacja 32001.....	1
Raport 2.1	2
Woj 32.....	2
Raport 2.2	3
Woj 32.....	3
Raport 2.3	4
Stacja 32001.....	4
Raport 3.1	5
Stacja 32001.....	5
Raport 3.2	6
Stacja 32001.....	6
Raport 3.3	7
Stacja 32001.....	7
Raport 3.4	8
Stacja 32001.....	8
Raport 3.6	9
Stacja 32001.....	9
Raport 3.12	10
Stacja 32001.....	10
Raport 3.7	11
Stacja 32001.....	11
Raport 3.10	23
Stacja 32001.....	23
Raport 3.11	24
Stacja 32001.....	24
Raport 4.4	25
Stacja 32001.....	25